

## Statistiques mensuelles du marché du lait:

avril 2015

### 1 - Production / mise en valeur du lait

- 1.1 Production laitière mensuelle
- 1.2 Mise en valeur selon l'équivalent-lait
- 1.3 Mise en valeur selon l'équivalent-lait / année précédente (graphique)

### 2 - Fabrication de produits laitiers

- 2.1 Production fromagère mensuelle et cumulée
- 2.2 Production fromagère mensuelle et cumulée année précédente
- 2.3 Production fromagère (graphiques)
- 2.4 Production de lait de consommation / Production de beurre
- 2.5 Spécialités laitières
- 2.6 Poudre de lait et lait condensé

### 3 - Exportation

- 3.1 Exportations de fromage par produit/groupe de produits
- 3.2 Exportations de fromage par pays
- 3.3 Exportations de fromage par pays, mois de l'année précédente
- 3.4 Exportations de fromage par pays, cumulées
- 3.5 Exportations de fromage par pays, cumulées, année précédente
- 3.6 + 3.7 Total des exportations / sortes principales, 3 années (graphiques)
- 3.8 Pourcentage des exportations par variété (graphiques)
- 3.9 Exportations autres produits laitiers

### 4 - Importations de fromage


- 4.1 Importations de fromage par produit/groupe de produits
- 4.2 Importations de fromage par pays fournisseur
- 4.3 Importations de fromage par pays fournisseur, mois de l'année précédente
- 4.4 Importations cumulées de fromage par pays fournisseur
- 4.5 Importations cumulées de fromage par pays fournisseur, année précédente
- 4.6 + 4.7 Total des importations / par groupe de produits, 3 années (graphiques)
- 4.8 Importations autres produits laitiers

### 5 - Contrôle du lait

- 5.1 Valeurs statistiques, Distribution nombre de germes / cellules / point de congélation
- 5.2 Évaluation de droit public: germes
- 5.3 Évaluation de droit public: cellules somatiques
- 5.4 Évaluation de droit public: substances inhibitrices
- 5.5 Évaluation de droit public: suspensions de livraison de lait
- 5.6 Évaluation de droit privé: germes
- 5.7 Évaluation de droit privé: cellules somatiques
- 5.8 Évaluation de droit privé: substances inhibitrices
- 5.9 Évaluation de droit privé: point de congélation
- 5.10 Évaluation de droit privé: déduction/supplément
- 5.11 + 5.12 Composition du lait par canton

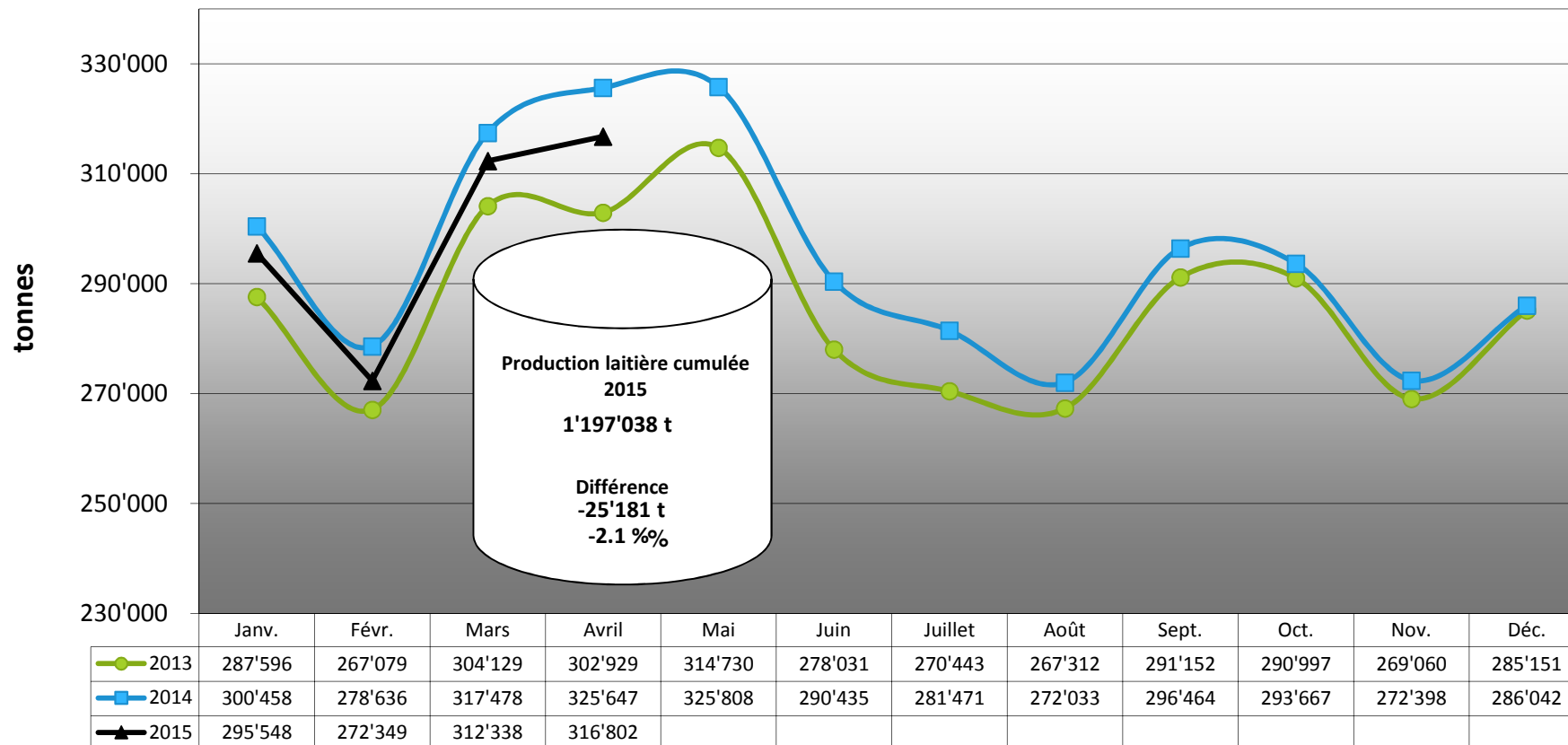
La reproduction des données est autorisée sous réserve de l'indication de la source

Berne, le 16 juin 2015

<i>dlmilk.ch</i>	
Changement provisoire de la production laitière du mois de mai 15, par rapport au même mois de l'année précédente:	<b>1.0%</b>
	
Tendance de la production laitière du mois de juin 15, par rapport au même mois de l'année précédente: (Prévision sur la base de la production de beurre)	<b>en diminution</b>

**MARCHÉ  
DU LAIT, ch**

## Production laitière mensuelle en 2015 (Lait de la zone franche et lait du Liechtenstein inclus)



### Mise en valeur du lait en équivalents-lait

Mise en valeur:	Mise en valeur mensuelle		Différence par rapport au même mois de l'année précédente		Mise en valeur cumulée		Différence par rapport à la même période de l'année précédente	
	avril 2014 tonnes	avril 2015 tonnes	tonnes	(%)	janv. - avr. 2014 tonnes	janv. - avr. 2015 tonnes	tonnes	(%)
Fromage	126'358	123'839	-2'519	-2.0	479'961	466'768	-13'193	-2.7
Séré	2'130	2'489	359	16.9	8'115	10'451	2'336	28.8
Lait de consommation	34'337	31'982	-2'355	-6.9	137'540	132'670	-4'870	-3.5
Crème de consommation	24'044	24'422	378	1.6	92'283	99'008	6'725	7.3
Yogourt	9'936	9'220	-716	-7.2	39'404	38'207	-1'197	-3.0
Autres produits frais (y c. glaces comestibles)	10'061	8'513	-1'548	-15.4	37'365	33'890	-3'475	-9.3
Conserves de lait	44'357	41'078	-3'279	-7.4	139'183	136'330	-2'853	-2.0
Beurre	61'534	61'293	-241	-0.4	224'925	218'086	-6'839	-3.0
Autres mises en valeur	12'890	13'966	1'076	8.3	63'443	61'628	-1'815	-2.9
<b>Total</b>	<b>325'647</b>	<b>316'802</b>	<b>-8'845</b>	<b>-2.7</b>	<b>1'222'219</b>	<b>1'197'038</b>	<b>-25'181</b>	<b>-2.1</b>

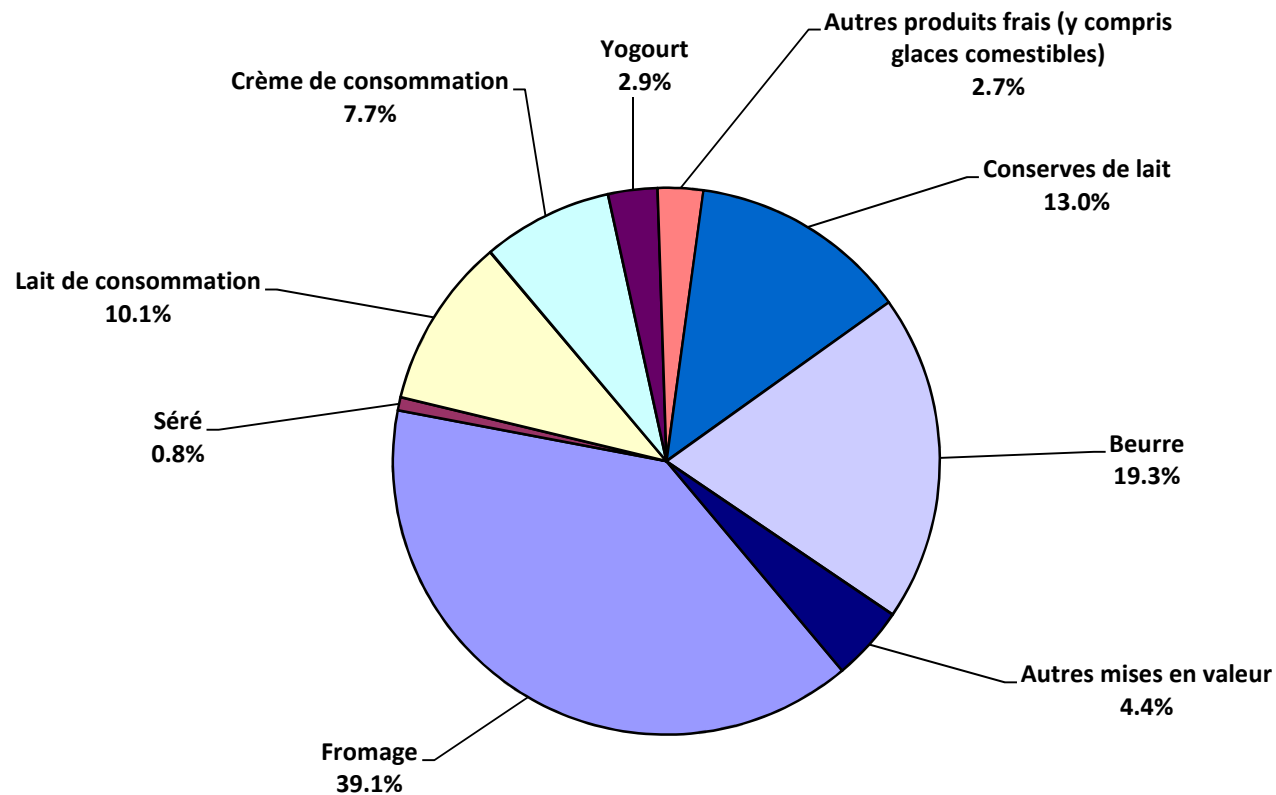
Un équivalent-lait correspond à la teneur en protéine et en matière grasse d'un kilo de lait (fraction protéique = 0.45 EL; fraction butyrique = 0.55 EL)

Exemple 1 kg lait entier past./UHT = 0,45 protéine + 0.55 matière grasse = 1.00 équivalent-lait

1 kg lait écrémé past./UHT = 0.45 protéine + 0.05 matière grasse = 0.50 équivalent-lait

1 kg crème entière past./UHT = 0.30 protéine + 4.80 matière grasse = 5.10 équivalents-lait

### Mise en valeur du lait en équivalents-lait avril 2015 Total 316'802 tonnes de lait



Production fromagère 2015 cumulée avec comparaison année précédente

	janv.	févr.	mars	avril	mai	juin	juillet	août	sept.	oct.	nov.	déc.	Cumul 2014 tonnes	Cumul 2015 tonnes	Différence période année pour cent	
	tonnes	tonnes	tonnes	tonnes	tonnes	tonnes	tonnes	tonnes	tonnes	tonnes	tonnes	tonnes			tonnes	pour cent
Séré	1'508	1'353	1'914	1'562	0	0	0	0	0	0	41'957	0	4'551	6'337	1'786	39.2
Mozzarella	1'922	1'806	2'046	2'100	0	0	0	0	0	0	0	0	7'288	7'874	586	8.0
Mascarpone	34	33	50	35	0	0	0	0	0	0	0	0	163	152	-11	-6.7
Autres fromages frais	826	777	965	860	0	0	0	0	0	0	0	0	3'830	3'428	-402	-10.5
<b>Total fromages frais</b>	<b>4'289</b>	<b>3'969</b>	<b>4'975</b>	<b>4'556</b>	<b>0</b>	<b>0</b>	<b>0</b>	<b>0</b>	<b>0</b>	<b>0</b>	<b>0</b>	<b>0</b>	<b>15'833</b>	<b>17'789</b>	<b>1'956</b>	<b>12.4</b>
Fromage à croûte fleurie, maigre, 1/4 gras	0	0	0	0	0	0	0	0	0	0	0	0	0	0	0	-
Fromage à croûte fleurie, 1/2 gras à gras	72	72	80	73	0	0	0	0	0	0	0	0	302	297	-5	-1.7
Fromage à croûte fleurie, crème	135	160	153	123	0	0	0	0	0	0	0	0	621	571	-50	-8.1
Bleu, fromage à pâte persillée	1	1	1	0	0	0	0	0	0	0	0	0	3	3	0	0.0
Tomme	143	126	162	156	0	0	0	0	0	0	0	0	616	587	-29	-4.7
Vacherin Mont-d'Or AOP	62	41	3	0	0	0	0	0	0	0	0	0	108	106	-2	-1.9
Autres fromages à pâte molle, maigres, 1/4 gras	2	2	2	3	0	0	0	0	0	0	0	0	6	9	3	50.0
Autres fromages à pâte molle, 1/2 gras à gras	51	53	60	58	0	0	0	0	0	0	0	0	211	222	11	5.2
Autres fromages à pâte molle, crème	23	36	32	21	0	0	0	0	0	0	0	0	120	112	-8	-6.7
<b>Total fromage à pâte molle</b>	<b>489</b>	<b>492</b>	<b>494</b>	<b>434</b>	<b>0</b>	<b>0</b>	<b>0</b>	<b>0</b>	<b>0</b>	<b>0</b>	<b>0</b>	<b>0</b>	<b>1'989</b>	<b>1'909</b>	<b>-80</b>	<b>-4.0</b>
Appenzeller*	650	506	622	720	0	0	0	0	0	0	0	0	2'710	2'498	-212	-7.8
Tilsit	291	229	282	279	0	0	0	0	0	0	0	0	1'041	1'081	40	3.8
Fromage du Valais / Raclette du Valais AOP	197	167	209	223	0	0	0	0	0	0	0	0	882	796	-86	-9.8
Raclette Suisse	637	530	969	1'017	0	0	0	0	0	0	0	0	3'521	3'153	-368	-10.5
Vacherin fribourgeois AOP	144	154	149	131	0	0	0	0	0	0	0	0	666	578	-88	-13.2
Tête de Moine AOP	176	143	168	161	0	0	0	0	0	0	0	0	707	648	-59	-8.3
Fromage du Jura	27	53	60	45	0	0	0	0	0	0	0	0	149	185	36	24.2
Fromage des vigneron	25	23	26	27	0	0	0	0	0	0	0	0	114	101	-13	-11.4
Mutschli	46	47	47	34	0	0	0	0	0	0	0	0	169	174	5	3.0
Fromage d'alpage à pâte mi-dure	0	0	0	0	0	0	0	0	0	0	0	0	0	0	0	-
Fromage de montagne des Grisons	135	123	132	124	0	0	0	0	0	0	0	0	510	514	4	0.8
Fromages de montagne	200	185	207	217	0	0	0	0	0	0	0	0	778	809	31	4.0
St. Paulin Suisse	31	25	32	36	0	0	0	0	0	0	0	0	134	124	-10	-7.5
Edam suisse	26	14	25	23	0	0	0	0	0	0	0	0	88	88	0	0.0
Fromage affiné à froid	1	0	1	1	0	0	0	0	0	0	0	0	3	3	0	0.0
Fromage à pâte mi-dure persillée	14	14	17	13	0	0	0	0	0	0	0	0	60	58	-2	-3.3
Fromage semi - préparé	130	133	133	110	0	0	0	0	0	0	0	0	541	506	-35	-6.5
Fromage pour la fonte	50	68	88	283	0	0	0	0	0	0	0	0	182	489	307	168.7
Autres fromages à pâte mi-dure, maigre, 1/4 gras	499	358	518	434	0	0	0	0	0	0	0	0	1'803	1'809	6	0.3
Autres fromages à pâte mi-dure, 1/2 gras à gras *	1'032	976	1'123	1'010	0	0	0	0	0	0	0	0	4'100	4'141	41	1.0
Autres fromages à pâte mi-dure, crème	400	354	363	340	0	0	0	0	0	0	0	0	1'415	1'457	42	3.0
<b>Total fromage à pâte mi-dure</b>	<b>4'710</b>	<b>4'104</b>	<b>5'169</b>	<b>5'230</b>	<b>0</b>	<b>0</b>	<b>0</b>	<b>0</b>	<b>0</b>	<b>0</b>	<b>0</b>	<b>0</b>	<b>19'574</b>	<b>19'213</b>	<b>-361</b>	<b>-1.8</b>
Emmentaler AOP	1'793	1'536	1'490	1'570	0	0	0	0	0	0	0	0	7'558	6'389	-1'169	-15.5
Switzerland Swiss	695	603	689	548	0	0	0	0	0	0	0	0	1'898	2'535	637	33.6
Gruyère AOP	2'526	2'219	2'291	2'661	0	0	0	0	0	0	0	0	10'324	9'697	-627	-6.1
Fromage d'alpage à pâte dure	0	0	0	0	0	0	0	0	0	0	0	0	0	0	0	-
Autres fromages à pâte dure, maigre, 1/4 gras	20	107	186	213	0	0	0	0	0	0	0	0	404	526	122	30.2
Autres fromages à pâte dure, 1/2 gras à gras **	487	450	512	518	0	0	0	0	0	0	0	0	2'030	1'967	-63	-3.1
Autres fromages à pâte dure, crème	26	48	45	44	0	0	0	0	0	0	0	0	114	163	49	43.0
<b>Total fromage à pâte dure</b>	<b>5'547</b>	<b>4'963</b>	<b>5'213</b>	<b>5'554</b>	<b>0</b>	<b>0</b>	<b>0</b>	<b>0</b>	<b>0</b>	<b>0</b>	<b>0</b>	<b>0</b>	<b>22'328</b>	<b>21'277</b>	<b>-1'051</b>	<b>-4.7</b>
Sbrinz AOP	144	141	160	153	0	0	0	0	0	0	0	0	619	598	-21	-3.4
<b>Total fromage à pâte extra-dure</b>	<b>144</b>	<b>141</b>	<b>160</b>	<b>153</b>	<b>0</b>	<b>0</b>	<b>0</b>	<b>0</b>	<b>0</b>	<b>0</b>	<b>0</b>	<b>0</b>	<b>619</b>	<b>598</b>	<b>-21</b>	<b>-3.4</b>
Fromage pur chèvre	35	51	79	91	0	0	0	0	0	0	0	0	250	256	6	2.4
Fromage pur brebis	21	24	32	34	0	0	0	0	0	0	0	0	102	111	9	8.8
<b>Total produits spéciaux</b>	<b>56</b>	<b>75</b>	<b>111</b>	<b>125</b>	<b>0</b>	<b>0</b>	<b>0</b>	<b>0</b>	<b>0</b>	<b>0</b>	<b>0</b>	<b>0</b>	<b>352</b>	<b>367</b>	<b>15</b>	<b>4.3</b>
<b>Total général</b>	<b>15'235</b>	<b>13'745</b>	<b>16'123</b>	<b>16'050</b>	<b>0</b>	<b>0</b>	<b>0</b>	<b>0</b>	<b>0</b>	<b>0</b>	<b>0</b>	<b>0</b>	<b>60'695</b>	<b>61'153</b>	<b>458</b>	<b>0.8</b>

\* y c. spécialités locales

\*\* y c. fromage pour la fonte, spécialités locales

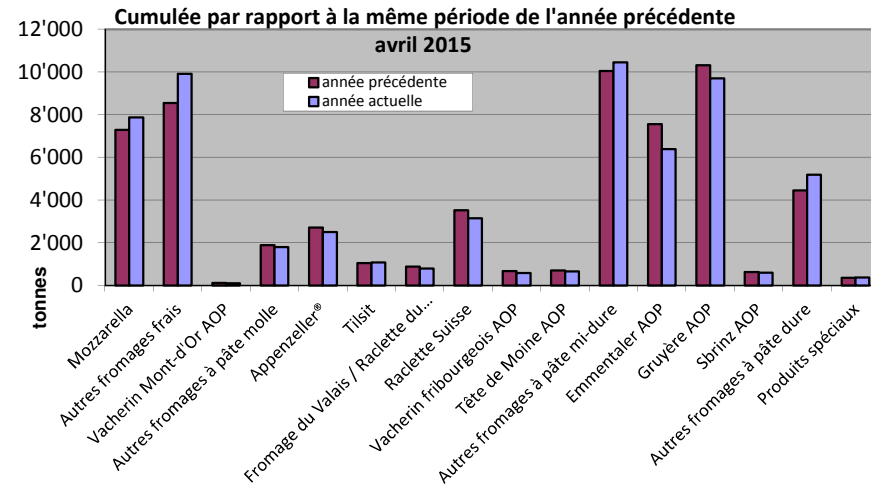
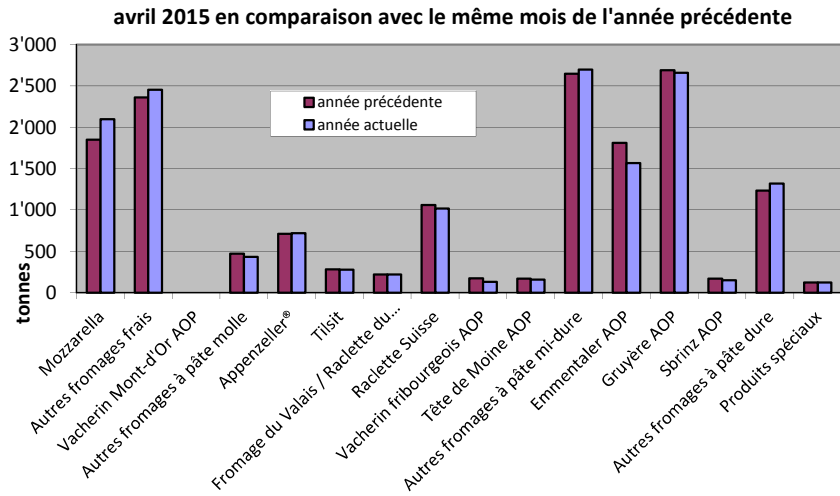
**Production fromagère 2014**

	janv. tonnes	févr. tonnes	mars tonnes	avril tonnes	mai tonnes	juin tonnes	juillet tonnes	août tonnes	sept. tonnes	oct. tonnes	nov. tonnes	déc. tonnes	Cumul 2014 tonnes
Séré	1'106	1'029	1'206	1'210	1'299	1'178	1'206	1'117	1'194	1'124	1'051	1'286	14'006
Mozzarella	1'779	1'687	1'972	1'850	2'108	2'175	2'083	1'790	1'808	1'937	1'627	41'957	62'773
Mascarpone	31	32	41	59	45	37	39	35	40	33	34	63	489
Autres produits frais	917	853	969	1'091	998	890	849	756	780	812	734	748	10'397
<b>Total fromages frais</b>	<b>3'832</b>	<b>3'601</b>	<b>4'189</b>	<b>4'211</b>	<b>4'450</b>	<b>4'279</b>	<b>4'176</b>	<b>3'698</b>	<b>3'821</b>	<b>3'905</b>	<b>3'445</b>	<b>3'975</b>	<b>47'582</b>
Fromage à croûte fleurie, maigre à 1/4 gras	0	0	0	0	0	0	0	0	0	0	0	0	0
Fromage à croûte fleurie, 1/2 gras à gras	72	72	83	75	66	70	77	64	81	84	82	71	897
Fromage à croûte fleurie, crème	116	187	185	133	114	119	101	107	170	214	197	128	1'771
Bleu, fromage à pâte persillée	1	0	1	1	0	0	0	0	0	1	1	0	5
Tomme	140	134	163	179	171	164	177	148	160	151	159	147	1'893
Vacherin Mont-d'Or AOP	65	41	2	0	0	0	0	38	115	115	106	75	557
Autres fromages à croûte fleurie, maigres à 1/4 gras	1	2	2	1	2	1	1	1	2	2	2	1	18
Autres fromages à croûte fleurie, 1/2 gras à gras	48	47	61	55	51	49	51	56	70	61	71	59	679
Autres fromages à croûte fleurie, crème	28	31	31	30	21	32	27	31	32	32	33	30	358
<b>Total fromage à pâte molle</b>	<b>471</b>	<b>514</b>	<b>530</b>	<b>474</b>	<b>426</b>	<b>435</b>	<b>436</b>	<b>445</b>	<b>629</b>	<b>659</b>	<b>650</b>	<b>513</b>	<b>6'182</b>
Appenzeller*	685	611	702	712	746	752	824	838	786	705	728	742	8'831
Tilsiter	228	241	287	285	242	240	268	261	273	264	260	293	3'142
Fromage du Valais / Raclette du Valais AOP	223	206	230	223	226	153	85	74	310	164	210	187	2'291
Raclette Suisse	781	718	959	1'063	1'219	1'222	1'429	1'309	1'438	1'328	633	599	12'698
Vacherin fribourgeois AOP	180	160	152	174	238	274	297	276	321	323	237	198	2'830
Tête de Moine AOP	193	167	175	172	170	152	181	227	241	218	177	190	2'263
Fromage du Jura	29	32	41	47	46	38	26	14	17	30	31	13	364
Winzerkäse	30	28	28	28	27	25	23	25	22	27	24	25	312
Mutschli	43	42	43	41	37	45	45	43	96	68	50	46	599
Fromage d'alpage à pâte mi-dure	0	0	0	0	3	21	35	74	1'660	429	54	1	2'277
Fromage de montagne des Grisons	124	141	130	115	124	95	76	62	80	116	123	132	1'318
Fromages de montagne, à la coupe	174	179	209	216	211	168	135	137	151	155	190	200	2'125
St. Paulin Suisse	32	27	37	38	44	31	26	42	60	35	36	38	446
Edam suisse	28	14	25	21	11	33	20	14	23	18	27	14	248
Fromage affiné à froid	1	0	1	1	1	0	2	1	0	1	1	1	10
Fromage à pâte mi-dure persillée	13	15	19	13	20	33	5	5	23	29	14	17	206
Fromage semi - préparé	145	110	124	162	136	157	94	93	121	164	131	134	1'571
Fromage pour la fonte, gras	53	50	57	22	24	20	12	21	26	32	26	30	373
Feta au lait de vache	0	1	2	3	4	5	6	7	8	9	10	11	66
Autres fromages à pâte mi-dure, maigre à 1/4 gras	462	413	457	471	457	401	377	447	351	407	437	523	5'203
Autres fromages à pâte mi-dure, 1/2 gras à gras *	1'008	964	1'030	1'098	1'118	969	1'004	915	1'046	1'084	995	1'014	12'245
Autres fromages à pâte mi-dure, crème	388	299	353	375	309	326	333	293	310	358	276	288	3'908
<b>Total fromage à pâte mi-dure</b>	<b>4'821</b>	<b>4'418</b>	<b>5'058</b>	<b>5'277</b>	<b>5'407</b>	<b>5'154</b>	<b>5'297</b>	<b>5'170</b>	<b>7'357</b>	<b>5'953</b>	<b>4'660</b>	<b>4'687</b>	<b>63'259</b>
Emmentaler AOP	2'084	1'824	1'838	1'812	1'928	1'636	1'488	1'292	1'500	1'689	1'525	1'643	20'259
Switzerland Swiss	535	365	478	520	666	579	583	613	623	645	443	630	6'680
Gruyère AOP	2'605	2'373	2'657	2'689	2'646	2'319	2'559	2'293	2'234	2'435	2'263	2'347	29'420
Fromage d'alpage à pâte dure	0	0	0	0	40	140	134	185	975	359	23	0	1'856
Autres fromages à pâte dure, maigre à 1/4 gras	24	94	126	160	94	80	157	176	108	89	143	135	1'386
Autres fromages à pâte dure, 1/2 gras à gras **	517	471	518	524	558	476	445	420	403	459	460	434	5'685
Autres fromages à pâte dure, crème	21	34	29	30	24	18	18	16	15	15	13	21	254
<b>Total fromage à pâte dure</b>	<b>5'786</b>	<b>5'161</b>	<b>5'646</b>	<b>5'735</b>	<b>5'956</b>	<b>5'248</b>	<b>5'384</b>	<b>4'995</b>	<b>5'858</b>	<b>5'691</b>	<b>4'870</b>	<b>5'210</b>	<b>65'540</b>
Sbrinz AOP	151	138	160	170	167	146	88	96	120	139	114	124	1'613
<b>Total fromage à pâte extra-dure</b>	<b>151</b>	<b>138</b>	<b>160</b>	<b>170</b>	<b>167</b>	<b>146</b>	<b>88</b>	<b>96</b>	<b>120</b>	<b>139</b>	<b>114</b>	<b>124</b>	<b>1'613</b>
Fromage pur chèvre	34	47	75	94	98	86	77	71	123	92	48	39	884
Fromage pur brebis	20	23	28	31	33	32	23	18	17	15	15	17	272
<b>Total produits spéciaux</b>	<b>54</b>	<b>70</b>	<b>103</b>	<b>125</b>	<b>130</b>	<b>117</b>	<b>100</b>	<b>89</b>	<b>140</b>	<b>130</b>	<b>63</b>	<b>56</b>	<b>1'155</b>
<b>Total fromage</b>	<b>15'114</b>	<b>13'903</b>	<b>15'686</b>	<b>15'992</b>	<b>16'536</b>	<b>15'379</b>	<b>15'482</b>	<b>14'491</b>	<b>17'925</b>	<b>16'456</b>	<b>13'803</b>	<b>14'564</b>	<b>185'331</b>

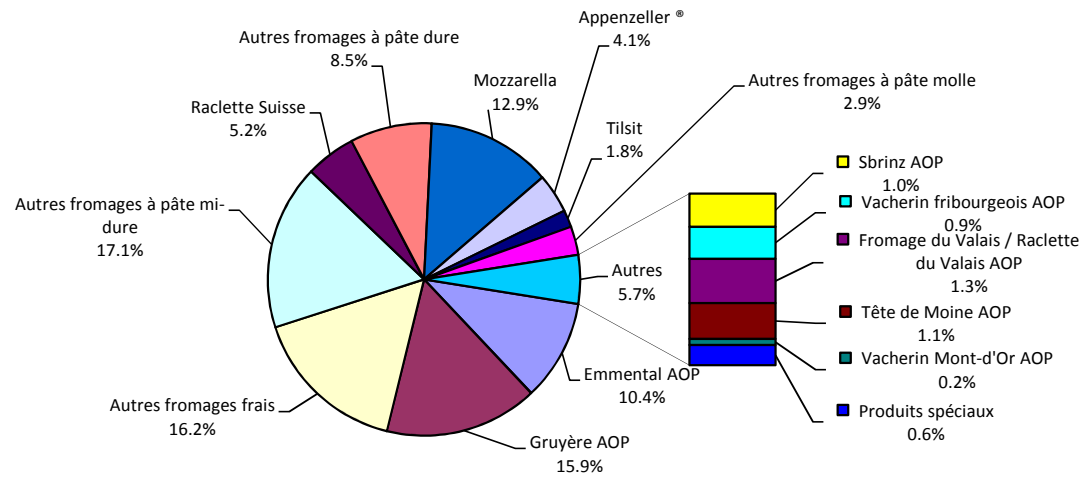
\* y c. spécialités locales

\*\* y c. fromage pour la fonte, spécialités locales

### Production fromagère



**janv. - avr. 2015**  
**Total 61'153 tonnes**



## Production de lait de consommation

Variété de lait	Production mensuelle		Différence par rapport au même mois de l'année précédente		Production cumulée		Différence par rapport à la même période de l'année précédente	
	<i>avril 2014</i> tonnes	<i>avril 2015</i> tonnes	tonnes	(%)	<i>janv. - avr. 2014</i> tonnes	<i>janv. - avr. 2015</i> tonnes	tonnes	(%)
Lait cru	507	361	-146	-28.8	1'795	1'569	-226	-12.6
Lait past. enrichi en matière grasse	0	0	0		0	0	0	
Lait UHT enrichi en matière grasse	75	63	-12	-16.0	241	212	-29	-12.0
Lait entier past.	3'830	3'524	-306	-8	15'361	14'825	-536	-3.5
Lait entier UHT	1'812	1'349	-463	-25.6	6'709	5'790	-919	-13.7
Lait entier standardisé pasteurisé, 3.5%	3'975	3'532	-443	-11	15'416	15'235	-181	-1
Lait entier standardisé UHT, 3.5%	11'842	10'458	-1'384	-12	48'135	46'449	-1'686	-4
Lait partiellement écrémé past.	6'516	5'986	-530	-8.1	26'219	25'122	-1'097	-4.2
Lait partiellement écrémé UHT	10'056	11'065	1'009	10.0	42'016	41'220	-796	-1.9
Lait écrémé past.	0	0	0		1	0	-1	-100.0
Lait écrémé UHT	1'254	827	-427	-34.1	4'424	4'061	-363	-8.2
<b>Total lait de consommation</b>	<b>39'867</b>	<b>37'165</b>	<b>-2'702</b>	<b>-6.8</b>	<b>160'317</b>	<b>154'483</b>	<b>-5'834</b>	<b>-3.6</b>

## Production de beurre \*

	Production mensuelle		Différence par rapport au même mois de l'année précédente		Production cumulée		Différence par rapport à la même période de l'année	
	<i>avril 2014</i> tonnes	<i>avril 2015</i> tonnes	tonnes	(%)	<i>janv. - avr. 2014</i> tonnes	<i>janv. - avr. 2015</i> tonnes	tonnes	(%)
<b>Total production de beurre</b>	<b>5'201</b>	<b>5'061</b>	<b>-140</b>	<b>-2.7</b>	<b>19'164</b>	<b>18'551</b>	<b>-613</b>	<b>-3.2</b>

\* Les données contiennent les quantités des produits fini de l'ensemble des types de beurre ainsi que de tous les producteurs de beurre en Suisse.



## Production de spécialités laitières

### Crème de consommation

	Production mensuelle		Différence par rapport au même mois de l'année précédente		Production cumulée		Différence par rapport à la même période de l'année précédente	
	<i>avril 2014</i> tonnes	<i>avril 2015</i> tonnes	tonnes	(%)	<i>janv. - avr. 2014</i> tonnes	<i>janv. - avr. 2015</i> tonnes	tonnes	(%)
Crème double	73	67	-6	-8.2	234	245	11	4.7
Crème entière 35%	2'855	3'039	184	6	10'330	11'964	1'634	15.8
Demi-crème	1'197	1'002	-195	-16.3	4'762	4'741	-21	-0.4
Crème à café	1'808	1'726	-82	-4.5	7'295	7'003	-292	-4.0
<b>Total crème de consommation</b>	<b>5'933</b>	<b>5'834</b>	<b>-99</b>	<b>-1.7</b>	<b>22'621</b>	<b>23'953</b>	<b>1'332</b>	<b>5.9</b>

### Autres spécialités laitières

	Production mensuelle		Différence par rapport au même mois de l'année précédente		Production cumulée		Différence par rapport à la même période de l'année précédente	
	<i>avril 2014</i> tonnes	<i>avril 2015</i> tonnes	tonnes	(%)	<i>janv. - avr. 2014</i> tonnes	<i>janv. - avr. 2015</i> tonnes	tonnes	(%)
Lait acidulé	613	550	-63	-10.3	2'570	2'311	-259	-10.1
Crème acidulée	227	222	-5	-2.2	1'049	1'014	-35	-3.3
Desserts (crèmes, flans, coupes, etc.)	1'620	1'108	-512	-31.6	6'575	4'752	-1'823	-27.7
Boissons lactées	6'829	6'691	-138	-2.0	25'110	25'201	91	0.4
Yogourt	12'069	11'048	-1'021	-8.5	47'353	45'497	-1'856	-3.9
Kéfir	13	17	4	30.8	45	67	22	48.9
Glaces comestibles	2'693	2'360	-333	-12.4	8'969	8'498	-471	-5.3

## Production de poudre de lait et de lait condensé

	Production mensuelle		Différence par rapport au même mois de l'année précédente		Production cumulée		Différence par rapport à la même période de l'année précédente	
	<i>avril 2014</i> tonnes	<i>avril 2015</i> tonnes	tonnes	(%)	<i>janv. - avr. 2014</i> tonnes	<i>janv. - avr. 2015</i> tonnes	tonnes	(%)
Poudre de lait entier	1'774	1'609	-165	-9.3	6'484	5'225	-1'259	-19.4
Poudre de lait partiellement écrémé	401	220	-181	-45.1	1'343	1'214	-129	-9.6
Poudre de lait enrichie et poudre de crème	13	54	41	315.4	118	210	92	78.0
Poudre de lait écrémé	4'456	4'157	-299	-7	12'028	12'292	264	2.2
Poudre de babeurre	69	51	-18	-26.1	234	231	-3	-1.3
Poudre de petit-lait	126	86	-40	-31.7	863	741	-122	-14.1
Lait condensé	105	207	102	97.1	769	720	-49	-6.4

**Exportations de fromage par produit/groupe de produit**

Variété / catégorie	Exportations mensuelles		Différences par rapport au même mois de l'année précédente		Exportations cumulées		Différence par rapport à la même période de l'année précédente	
	avril 2014	avril 2015			janv. - avr. 2014	janv. - avr. 2015		
	tonnes	tonnes	tonnes	(%)	tonnes	tonnes	tonnes	(%)
Mascarpone, Ricotta Romana	32	28	-5	-15.1	124	123	-1	-0.5
Mozzarella	329	405	76	23.2	1'445	1'626	181	12.5
Autres fromages frais / séché	61	117	55	90.0	249	623	374	150.1
<b>Total fromages frais / séché</b>	<b>423</b>	<b>549</b>	<b>127</b>	<b>30</b>	<b>1'818</b>	<b>2'372</b>	<b>555</b>	<b>30.5</b>
Vacherin Mont-d'Or AOP	-	0	0		4	7	3	58.9
Autres fromages à pâte molle	39	34	-6	-14.4	331	206	-125	-37.8
<b>Total fromages à pâte molle</b>	<b>39</b>	<b>34</b>	<b>-6</b>	<b>-14.0</b>	<b>335</b>	<b>213</b>	<b>-123</b>	<b>-36.6</b>
Appenzeller®	428	330	-99	-23.0	1'627	1'652	25	1.5
Tilsiter	15	24	9	55.9	89	96	7	8.2
Raclette	32	76	43	134.3	309	354	45	14.4
Vacherin Fribourgeois AOP	10	11	1	12.2	92	89	-2	-2.6
Tête de Moine AOP	106	61	-45	-42.1	397	385	-12	-3.1
Autres fromages à pâte mi-dure, < 45% MG/ES	390	567	177	45.4	1'512	2'024	513	33.9
Autres fromages à pâte mi-dure, gras	285	285	-0	-0.0	1'148	1'519	371	32.4
Autres fromages à pâte mi-dure, ≥ 55% MG/ES	90	84	-6	-6.6	333	327	-6	-1.9
<b>Total fromages à pâte mi-dure</b>	<b>1'357</b>	<b>1'438</b>	<b>81</b>	<b>6.0</b>	<b>5'505</b>	<b>6'445</b>	<b>940</b>	<b>17.1</b>
Emmentaler AOP	1'345	1'100	-246	-18.3	4'681	4'347	-334	-7.1
Gruyère AOP	898	926	28	3.1	3'877	4'097	220	5.7
Sbrinz AOP	13	12	-1	-11.1	48	49	1	1.6
Switzerland Swiss	319	419	100	31.4	1'293	1'647	354	27.4
Autres fromages à pâte dure, < 45% MG/ES	136	287	151	111.2	363	833	470	129.8
Autres fromages à pâte dure, gras	143	153	9	6.6	526	589	63	11.9
Autres fromages à pâte dure, ≥ 55% MG/ES	2	17	15	752.1	41	40	-2	-4.1
<b>Total fromages à pâte dure</b>	<b>2'856</b>	<b>2'913</b>	<b>57</b>	<b>2.0</b>	<b>10'830</b>	<b>11'602</b>	<b>772</b>	<b>7.1</b>
<b>Fromages fondu</b>	<b>79</b>	<b>88</b>	<b>9</b>	<b>10.9</b>	<b>373</b>	<b>364</b>	<b>-8</b>	<b>-2.2</b>
<b>Autres fromages</b>	<b>323</b>	<b>274</b>	<b>-49</b>	<b>-15.3</b>	<b>913</b>	<b>952</b>	<b>38</b>	<b>4.2</b>
<b>Fondue prête à l'emploi</b>	<b>131</b>	<b>149</b>	<b>18</b>	<b>14.0</b>	<b>792</b>	<b>865</b>	<b>73</b>	<b>9.2</b>
<b>Total</b>	<b>5'209</b>	<b>5'445</b>	<b>236</b>	<b>4.5</b>	<b>20'567</b>	<b>22'813</b>	<b>2'246</b>	<b>10.9</b>

Exportations par pays

avril 2015

	Mascarpone, Ricotta Romana	Mozzarella	Autres fromages frais / séché	Total fromages frais / séré	Vacherin Mont-d'Or AOP	Autres fromages à pâte molle	Total fromages à pâte molle	Appenzeller®	Tilsiter	Raclette	Vacherin Fribourgeois AOP	Tête de Moine AOP	Autres fromages à pâte mi-dure, < 45% MG/ES	Autres fromages à pâte mi-dure, gras	Autres fromages à pâte mi-dure, ≥ 55% MG/ES	Total fromages à pâte mi-dure	Emmentaler AOP	Gruyère AOP	Sbrinz AOP	Switzerland Swiss	Autres fromages à pâte dure, < 45% MG/ES	Autres fromages à pâte dure, gras	Autres fromages à pâte dure, ≥ 55% MG/ES	Total fromages à pâte dure	Fromage fondu	Autres fromages	Fondue prête à l'emploi	Total	
PAYS	t	t	t	t	t	t	t	t	t	t	t	t	t	t	t	t	t	t	t	t	t	t	t	t	t	t	t	t	t
<i>Europe</i>																													
Allemagne	20	377	59	456	-	16	16	272	18	21	1	23	369	228	74	1'007	189	209	*	*	83	94	3	577	2	260	13	2'330	
France	0	0	1	1	*	12	12	30	*	25	6	24	3	5	0	94	60	113	*	*	31	9	0	213	0	3	13	337	
Italie	-	-	25	25	-	-	-	0	*	*	*	1	191	0	0	193	584	16	*	*	172	12	-	784	77	0	-	1'079	
BeNeLux	-	-	-	-	*	0	0	2	-	4	1	2	-	2	3	14	49	61	*	*	-	1	-	111	7	3	31	166	
Grande-Bretagne	-	-	0	0	*	-	-	1	*	*	*	0	-	-	3	5	11	43	*	*	-	2	-	55	-	-	-	61	
Espagne/Portugal	-	-	-	-	*	-	-	*	*	*	*	*	-	0	-	0	2	8	*	*	-	0	-	11	1	-	*	11	
Autres pays d'Europe	8	5	17	30	0	2	2	18	4	5	2	8	-	40	0	78	29	84	11	93	-	23	14	254	0	6	63	433	
<b>TOTAL EUROPE</b>	<b>28</b>	<b>382</b>	<b>102</b>	<b>512</b>	<b>0</b>	<b>31</b>	<b>31</b>	<b>324</b>	<b>22</b>	<b>54</b>	<b>10</b>	<b>59</b>	<b>564</b>	<b>275</b>	<b>81</b>	<b>1'390</b>	<b>924</b>	<b>533</b>	<b>11</b>	<b>93</b>	<b>287</b>	<b>141</b>	<b>16</b>	<b>2'005</b>	<b>87</b>	<b>273</b>	<b>120</b>	<b>4'416</b>	
<i>Autres pays</i>																													
Canada	-	0	-	0	*	-	-	0	*	*	*	0	*	*	*	1	40	*	*	*	*	*	*	40	-	-	15	57	
USA	0	0	-	0	*	1	1	3	*	8	0	1	*	*	*	12	93	279	*	*	*	*	*	371	-	0	14	398	
Autres pays	-	23	15	38	-	2	2	3	1	13	1	1	4	10	2	35	43	115	0	326	0	12	0	496	2	1	-	574	
<b>TOTAL AUTRES PAYS</b>	<b>0</b>	<b>23</b>	<b>15</b>	<b>38</b>	<b>-</b>	<b>3</b>	<b>3</b>	<b>6</b>	<b>1</b>	<b>21</b>	<b>1</b>	<b>2</b>	<b>4</b>	<b>10</b>	<b>2</b>	<b>48</b>	<b>176</b>	<b>393</b>	<b>0</b>	<b>326</b>	<b>0</b>	<b>12</b>	<b>0</b>	<b>908</b>	<b>2</b>	<b>1</b>	<b>29</b>	<b>1'028</b>	
<b>TOTAL</b>	<b>28</b>	<b>405</b>	<b>117</b>	<b>549</b>	<b>0</b>	<b>34</b>	<b>34</b>	<b>330</b>	<b>24</b>	<b>76</b>	<b>11</b>	<b>61</b>	<b>567</b>	<b>285</b>	<b>84</b>	<b>1'438</b>	<b>1'100</b>	<b>926</b>	<b>12</b>	<b>419</b>	<b>287</b>	<b>153</b>	<b>17</b>	<b>2'913</b>	<b>88</b>	<b>274</b>	<b>149</b>	<b>5'445</b>	

\* Pour des raisons de protection de données, celles concernant les exportations de variétés ne comportant qu'un ou deux exportateurs ne sont pas ventilées par pays

, mais rassemblées sous la rubrique "autres pays d'Europe" ou "Canada ou USA / autres pays".

Source: DGD

TSM Fiduciaire Sàrl  
3000 Berne

Exportations par pays

avril 2014

	Mascarpone, Ricotta Romana	Mozzarella	Autres fromages frais / séché	Total fromages frais / séché	Vacherin Mont-d'Or AOP	Autres fromages à pâte molle	Total fromages à pâte molle	Appenzeller*	Tilsiter	Raclette	Vacherin Fribourgeois AOP	Tête de Moine AOP	Autres fromages à pâte mi-dure, < 45% MG/ES	Autres fromages à pâte mi-dure, gras	Autres fromages à pâte mi-dure, ≥ 55% MG/ES	Total fromages à pâte mi-dure	Emmentaler AOP	Gruyère AOP	Sbrinz AOP	Switzerland Swiss	Autres fromages à pâte dure, < 45% MG/ES	Autres fromages à pâte dure, gras	Autres fromages à pâte dure, ≥ 55% MG/ES	Total fromages à pâte dure	Fromage fondu	Autres fromages	Fondue prête à l'emploi	Total	
PAYS	t	t	t	t	t	t	t	t	t	t	t	t	t	t	t	t	t	t	t	t	t	t	t	t	t	t	t	t	t
<i>Europe</i>																													
Allemagne	27	314	47	388	-	25	25	335	9	13	2	49	297	261	77	1'043	309	255	*	*	105	75	1	744	2	283	7	2'492	
France	-	-	1	1	*	12	12	48	*	2	4	33	4	4	-	95	102	191	*	*	-	5	-	298	2	2	9	418	
Italie	-	10	11	21	-	-	-	0	*	*	*	1	45	0	10	56	710	26	*	*	22	16	-	774	58	20	0	929	
BeNeLux	-	-	0	0	*	0	0	12	0	5	1	7	-	2	2	28	67	85	*	*	9	1	-	162	10	11	37	249	
Grande-Bretagne	-	-	-	-	*	-	-	1	*	*	*	0	-	0	2	3	14	49	*	*	-	9	-	71	-	-	2	76	
Espagne/Portugal	-	-	2	2	*	-	-	*	*	*	*	*	-	0	-	0	8	16	*	*	-	1	-	24	0	-	*	26	
Autres pays d'Europe	5	4	0	10	-	0	0	24	4	2	2	14	44	9	0	100	30	72	13	68	-	13	-	195	2	7	74	387	
<b>TOTAL EUROPE</b>	<b>32</b>	<b>328</b>	<b>61</b>	<b>421</b>	<b>-</b>	<b>37</b>	<b>37</b>	<b>421</b>	<b>14</b>	<b>22</b>	<b>9</b>	<b>105</b>	<b>390</b>	<b>275</b>	<b>89</b>	<b>1'326</b>	<b>1'238</b>	<b>693</b>	<b>13</b>	<b>68</b>	<b>136</b>	<b>119</b>	<b>1</b>	<b>2'267</b>	<b>75</b>	<b>322</b>	<b>129</b>	<b>4'578</b>	
<i>Autres pays</i>																													
Canada	-	-	-	-	*	-	-	2	*	*	*	-	*	*	*	2	40	*	*	*	*	*	*	40	4	-	2	47	
USA	-	-	-	-	*	0	0	5	*	3	0	0	*	*	*	8	39	91	*	*	*	*	*	130	-	0	-	138	
Autres pays	-	1	0	2	-	2	2	1	2	8	1	0	0	9	0	21	28	114	0	251	-	24	1	419	1	1	-	445	
<b>TOTAL AUTRES PAYS</b>	<b>-</b>	<b>1</b>	<b>0</b>	<b>2</b>	<b>-</b>	<b>3</b>	<b>3</b>	<b>7</b>	<b>2</b>	<b>10</b>	<b>1</b>	<b>1</b>	<b>0</b>	<b>9</b>	<b>0</b>	<b>30</b>	<b>108</b>	<b>205</b>	<b>0</b>	<b>251</b>	<b>-</b>	<b>24</b>	<b>1</b>	<b>589</b>	<b>5</b>	<b>1</b>	<b>2</b>	<b>631</b>	
<b>TOTAL</b>	<b>32</b>	<b>329</b>	<b>61</b>	<b>423</b>	<b>-</b>	<b>39</b>	<b>39</b>	<b>428</b>	<b>15</b>	<b>32</b>	<b>10</b>	<b>106</b>	<b>390</b>	<b>285</b>	<b>90</b>	<b>1'357</b>	<b>1'345</b>	<b>898</b>	<b>13</b>	<b>319</b>	<b>136</b>	<b>143</b>	<b>2</b>	<b>2'856</b>	<b>79</b>	<b>323</b>	<b>131</b>	<b>5'209</b>	

\* Pour des raisons de protection de données, celles concernant les exportations de variétés ne comportant qu'un ou deux exportateurs ne sont pas ventilées par pays

, mais rassemblées sous la rubrique "autres pays d'Europe" ou "Canada ou USA / autres pays".

Source: DGD

Exportations par pays

janvier à avril 2015

	Mascarpone, Ricotta Romana	Mozzarella	Autres fromages frais / séché	Total fromages frais / séché	Vacherin Mont-d'Or AOP	Autres fromages à pâte molle	Total fromages à pâte molle	Appenzeller*	Tilsiter	Radlette	Vacherin Fribourgeois AOP	Tête de Moine AOP	Autres fromages à pâte mi-dure, < 45% MG/ES	Autres fromages à pâte mi-dure, gras	Autres fromages à pâte mi-dure, ≥ 55% MG/ES	Total fromages à pâte mi-dure	Emmentaler AOP	Gruyère AOP	Sbrinz AOP	Switzerland Swiss	Autres fromages à pâte dure, < 45% MG/ES	Autres fromages à pâte dure, gras	Autres fromages à pâte dure, ≥ 55% MG/ES	Total fromages à pâte dure	Fromage fondu	Autres fromages	Fondu prête à l'emploi	Total	
PAYS	t	t	t	t	t	t	t	t	t	t	t	t	t	t	t	t	t	t	t	t	t	t	t	t	t	t	t	t	t
<i>Europe</i>																													
Allemagne	92	1'497	187	1'777	0	139	139	1'319	80	119	10	169	1'316	1'277	289	4'577	823	1'071	*	*	239	319	24	2'477	7	878	122	9'978	
France	0	0	4	4	*	45	45	180	*	58	63	129	4	24	1	459	313	557	*	*	65	41	0	976	0	21	108	1'613	
Italie	-	-	167	167	-	0	0	1	*	*	*	6	701	4	2	714	1'947	77	*	*	528	71	0	2'623	280	1	6	3'790	
BeNeLux	-	-	0	0	*	0	0	38	0	45	6	25	-	11	13	138	300	336	*	*	-	21	-	657	34	23	190	1'042	
Grande-Bretagne	-	-	0	0	*	-	-	3	*	*	*	1	-	-	13	17	57	167	*	*	-	27	-	251	-	0	14	282	
Espagne/Portugal	-	-	1	1	*	-	-	*	*	*	*	*	0	1	-	1	25	64	*	*	-	1	0	91	2	-	*	95	
Autres pays d'Europe	31	13	248	292	7	9	15	81	12	66	5	45	0	163	4	377	178	259	47	311	-	48	14	856	5	24	232	1'800	
<b>TOTAL EUROPE</b>	<b>123</b>	<b>1'510</b>	<b>607</b>	<b>2'241</b>	<b>7</b>	<b>193</b>	<b>200</b>	<b>1'624</b>	<b>92</b>	<b>288</b>	<b>84</b>	<b>374</b>	<b>2'020</b>	<b>1'479</b>	<b>321</b>	<b>6'283</b>	<b>3'642</b>	<b>2'531</b>	<b>47</b>	<b>311</b>	<b>832</b>	<b>529</b>	<b>38</b>	<b>7'929</b>	<b>328</b>	<b>947</b>	<b>671</b>	<b>18'600</b>	
<i>Autres pays</i>																													
Canada	-	0	-	0	*	-	-	6	*	*	*	2	*	*	*	8	231	*	*	*	*	*	*	231	28	-	139	406	
USA	0	0	-	0	*	1	1	15	*	22	1	4	*	*	*	41	355	1'017	*	*	*	*	*	1'372	2	0	55	1'471	
Autres pays	-	116	16	131	0	11	11	7	4	44	5	4	4	39	5	113	120	549	2	1'337	1	60	1	2'070	6	5	-	2'336	
<b>TOTAL AUTRES PAYS</b>	<b>0</b>	<b>116</b>	<b>16</b>	<b>132</b>	<b>0</b>	<b>12</b>	<b>12</b>	<b>28</b>	<b>4</b>	<b>66</b>	<b>5</b>	<b>10</b>	<b>4</b>	<b>39</b>	<b>5</b>	<b>162</b>	<b>706</b>	<b>1'566</b>	<b>2</b>	<b>1'337</b>	<b>1</b>	<b>60</b>	<b>1</b>	<b>3'672</b>	<b>36</b>	<b>5</b>	<b>194</b>	<b>4'213</b>	
<b>TOTAL</b>	<b>123</b>	<b>1'626</b>	<b>623</b>	<b>2'372</b>	<b>7</b>	<b>206</b>	<b>213</b>	<b>1'652</b>	<b>96</b>	<b>354</b>	<b>89</b>	<b>385</b>	<b>2'024</b>	<b>1'519</b>	<b>327</b>	<b>6'445</b>	<b>4'347</b>	<b>4'097</b>	<b>49</b>	<b>1'647</b>	<b>833</b>	<b>589</b>	<b>40</b>	<b>11'602</b>	<b>364</b>	<b>952</b>	<b>865</b>	<b>22'813</b>	

\* Pour des raisons de protection de données, celles concernant les exportations de variétés ne comportant qu'un ou deux exportateurs ne sont pas ventilées par pays

, mais rassemblées sous la rubrique "autres pays d'Europe" ou "Canada ou USA / autres pays".

Source: DGD

Exportations par pays

janvier à avril 2014

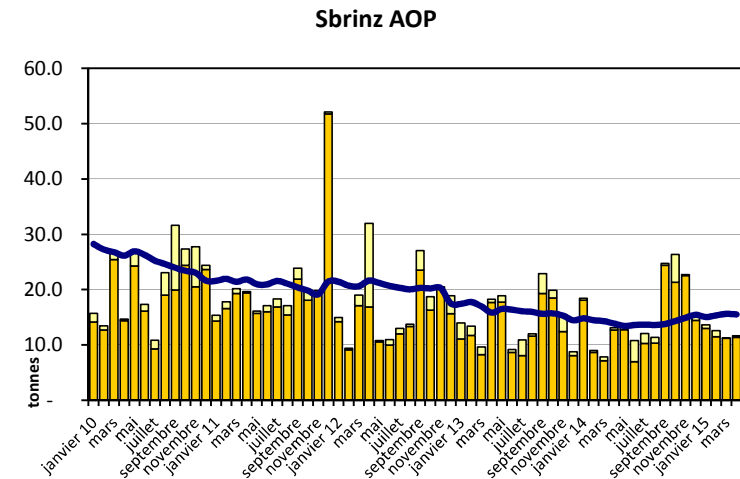
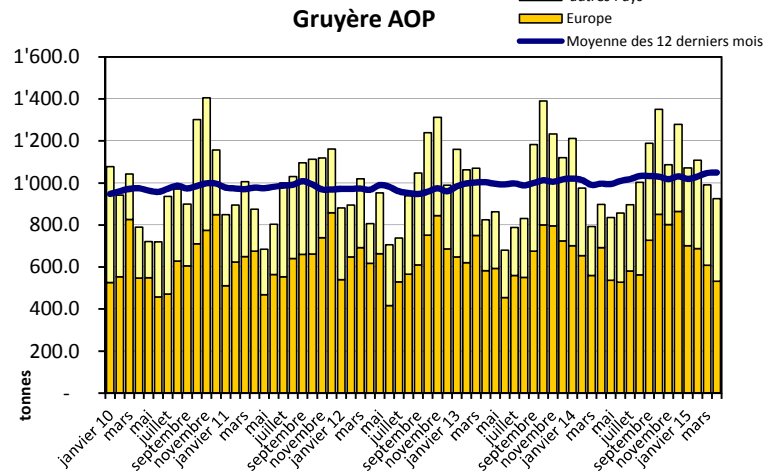
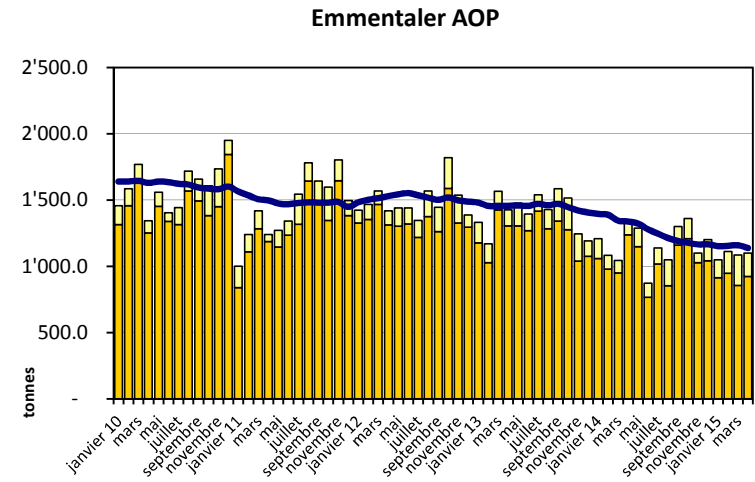
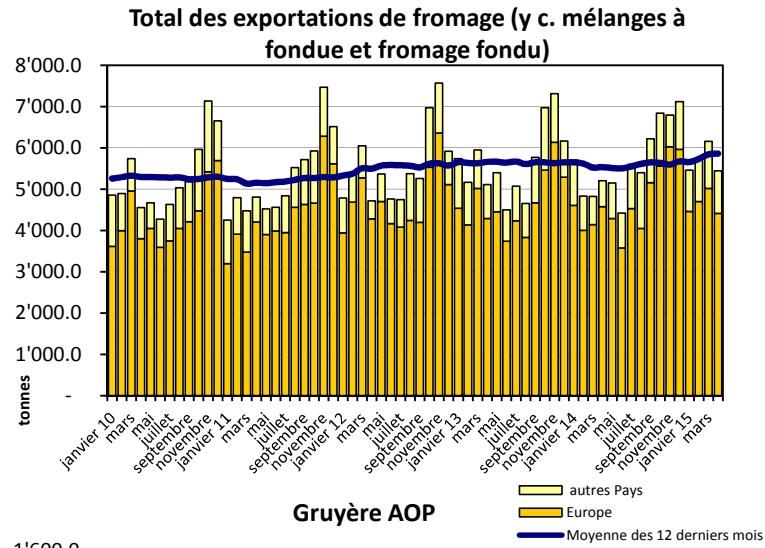
	Mascarpone, Ricotta Romana	Mozzarella	Autres fromages frais / séché	Total fromages frais / séché	Vacherin Mont-d'Or AOP	Autres fromages à pâte molle	Total fromages à pâte molle	Appenzeller*	Tilsiter	Radlette	Vacherin Fribourgeois AOP	Tête de Moine AOP	Autres fromages à pâte mi-dure, < 45% MG/ES	Autres fromages à pâte mi-dure, gras	Autres fromages à pâte mi-dure, ≥ 55% MG/ES	Total fromages à pâte mi-dure	Emmentaler AOP	Gruyère AOP	Sbrinz AOP	Switzerland Swiss	Autres fromages à pâte dure, < 45% MG/ES	Autres fromages à pâte dure, gras	Autres fromages à pâte dure, ≥ 55% MG/ES	Total fromages à pâte dure	Fromage fondu	Autres fromages	Fondues prêtes à l'emploi	Total	
PAYS	t	t	t	t	t	t	t	t	t	t	t	t	t	t	t	t	t	t	t	t	t	t	t	t	t	t	t	t	t
<i>Europe</i>																													
Allemagne	99	1'214	149	1'462	0	133	133	1'330	69	123	17	178	1'017	1'024	304	4'062	1'201	1'085	*	*	244	268	40	2'838	8	789	114	9'405	
France	-	-	2	2	*	47	47	159	*	48	56	128	9	27	0	427	382	616	*	*	-	87	-	1'085	3	17	129	1'710	
Italie	-	90	63	153	0	0	0	2	*	*	*	7	328	1	10	347	2'204	101	*	*	105	42	-	2'452	305	38	9	3'306	
BeNeLux	-	-	0	0	*	0	0	33	3	46	7	24	-	6	5	124	281	325	*	*	9	6	0	622	25	32	202	1'005	
Grande-Bretagne	-	0	-	0	*	-	-	4	*	*	*	1	-	2	5	13	54	196	*	*	-	26	-	277	1	-	14	305	
Espagne/Portugal	-	-	2	2	*	-	-	*	*	*	*	*	-	0	-	0	16	57	*	*	-	1	-	74	1	-	*	77	
Autres pays d'Europe	25	7	10	42	4	136	141	77	12	40	5	50	157	39	2	381	87	227	47	323	4	40	0	727	6	33	194	1'524	
<b>TOTAL EUROPE</b>	124	1'311	226	1'661	4	316	321	1'605	84	257	84	388	1'511	1'099	327	5'355	4'226	2'608	47	323	361	471	40	8'075	348	909	662	17'331	
<i>Autres pays</i>																													
Canada	-	-	-	-	*	-	-	6	*	*	*	3	*	*	*	9	194	*	*	*	*	*	*	194	15	0	93	311	
USA	-	-	-	-	*	1	1	11	*	16	2	3	*	*	*	31	155	730	*	*	*	*	*	886	4	0	37	959	
Autres pays	-	134	23	157	0	14	14	5	5	37	5	3	0	49	6	110	106	538	2	971	1	55	2	1'675	6	4	-	1'965	
<b>TOTAL AUTRES PAYS</b>	-	134	23	157	0	14	15	22	5	52	7	9	0	49	6	150	455	1'269	2	971	1	55	2	2'755	25	4	130	3'235	
<b>TOTAL</b>	124	1'445	249	1'818	4	331	335	1'627	89	309	92	397	1'512	1'148	333	5'505	4'681	3'877	48	1'293	363	526	41	10'830	373	913	792	20'567	

\* Pour des raisons de protection de données, celles concernant les exportations de variétés ne comportant qu'un ou deux exportateurs ne sont pas ventilées par pays

, mais rassemblées sous la rubrique "autres pays d'Europe" ou "Canada ou USA / autres pays".

Source: DGD

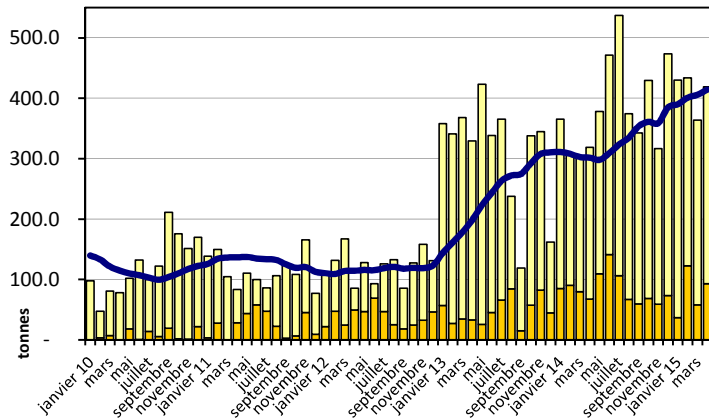
## Exportation depuis 2010 - Valeur moyenne des 12 derniers



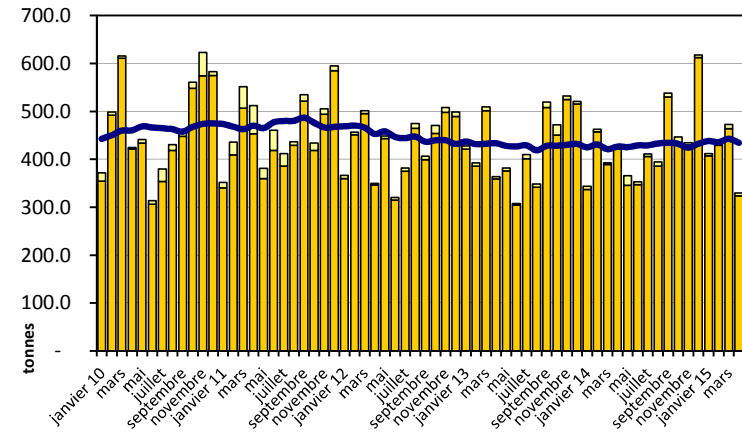


## Exportation depuis 2010 - Valeur moyenne des 12 derniers

Switzerland Swiss

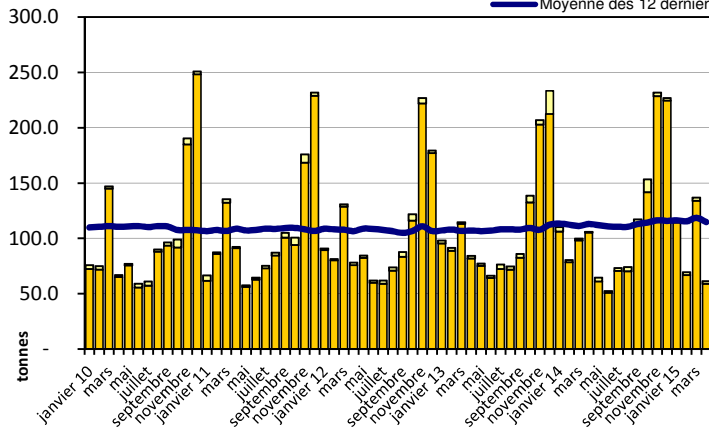


Appenzeller®

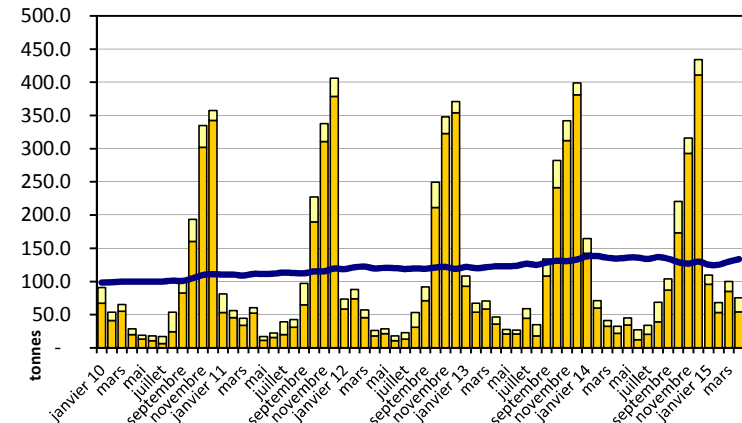


Tête de Moine AOP

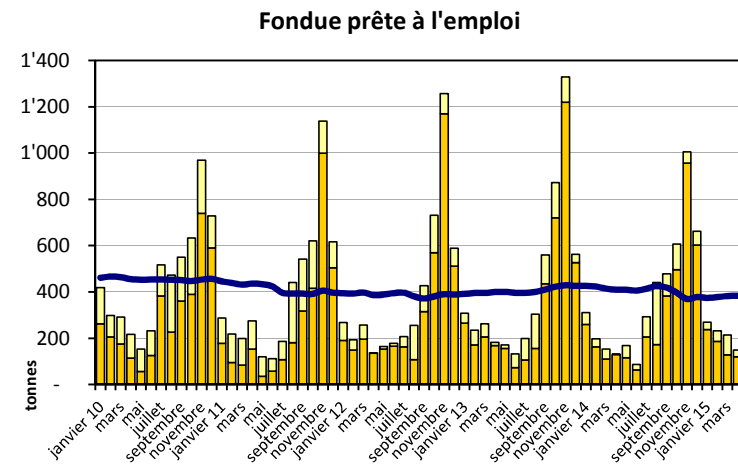
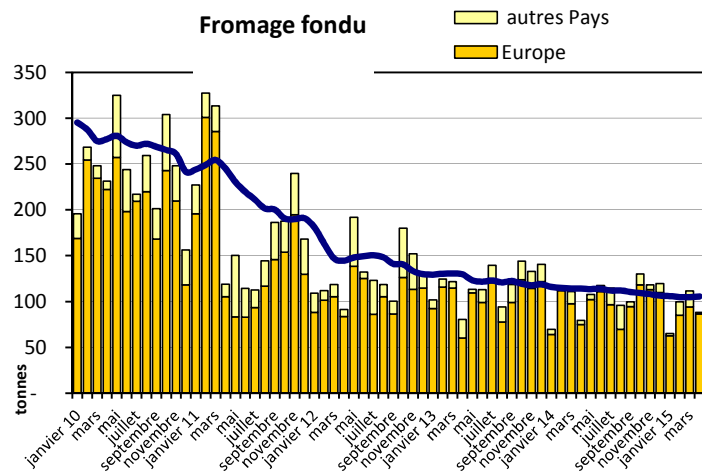
█ autres Pays  
█ Europe  
— Moyenne des 12 derniers mois



Raclette Suisse

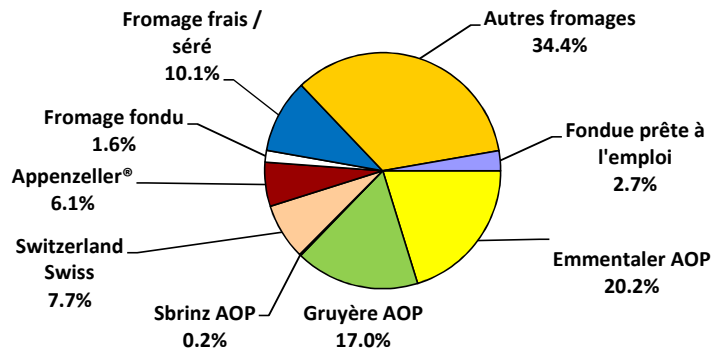


## Exportation depuis 2010 - Valeur moyenne des 12 derniers



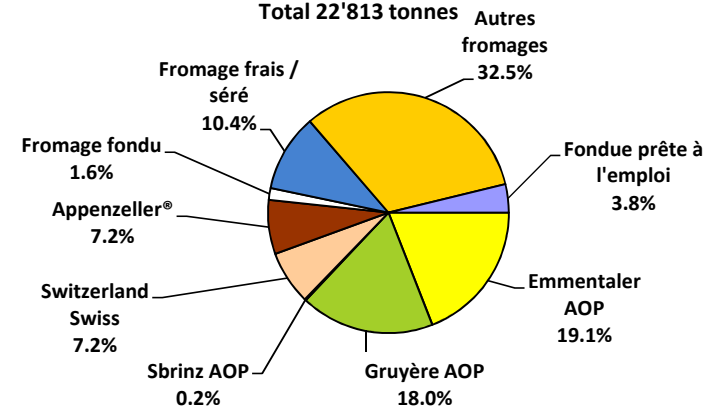
Exportations de fromage par variété en avril 2015

Total 5'445 tonnes



Exportations de fromage par variété, janvier à avril 2015

Total 22'813 tonnes



## Exportations autres produits laitiers

Chapitres 04 et 35 du tarif des douanes suisses (sans fromages, chapitre 0406, et sans produits agricoles transformés, chapitres 15 à 22)

Produits laitiers	Exportations mensuelles		Différences par rapport au même mois de l'année précédente		Exportations cumulées		Différence par rapport à la même période de l'année précédente	
	avril 2014 tonnes	avril 2015 tonnes	tonnes	(%)	janv. - avr. 2014 tonnes	janv. - avr. 2015 tonnes	tonnes	(%)
Lait écrémé	16	13	-3	-17.8	61	67	6	9.3
Lait	219	224	5	2.1	1104	728	-376	-34.1
Lait > 6% MG	0	1	1	-	0	1	1	-
Crème	138	502	364	263.1	450	1838	1389	308.9
Poudre de lait écrémé	758	596	-162	-21.3	2227	3062	835	37.5
Poudre de lait	8	3	-5	-65.6	121	300	180	148.8
Poudre de crème	0	0	0	329.3	1	1	0	-1.6
Lait concentré	0	0	0	-97.2	0	0	0	-27.6
Crème concentrée	44	43	0	-1.0	262	239	-22	-8.6
Yogourt	469	406	-63	-13.4	1674	1448	-226	-13.5
Autres produits frais	420	21	-399	-94.9	1592	140	-1452	-91.2
Petit-lait	8078	9260	1182	14.6	30372	31685	1313	4.3
Poudre de petit-lait	255	170	-85	-33.3	741	834	93	12.5
Petit-lait concentré	0	0	0	-100.0	0	0	0	-70.8
Beurre (sans beurre déshydraté)	387	165	-221	-57.2	389	906	517	133.1
Pâte à tartiner laitières	42	231	189	449.3	294	866	572	194.5
Autres matières grasses provenant du lait	1	0	-1	-68.4	3	4	1	29.1
Caséines	0	0	0	38.2	1	0	-1	-76.3
Lactalbumine	0	15	15	63829.2	24	34	10	41.9
Autres albumines	0	0	0	-20.7	0	0	0	193.4

Source: DGD

### Importations de fromage par produit/groupe de produit

Fromages / Catégorie	Importations mensuelles		Différence par rapport au même mois de l'année précédente		Importations cumulées		Différence par rapport à la période de l'année précédente	
	avril 2014	avril 2015	tonnes	(% )	janv. - avr. 2014	janv. - avr. 2015	tonnes	(% )
	tonnes	tonnes			tonnes	tonnes		
Mascarpone, Ricotta Romana	132.3	88.1	-44.2	-33.4	370.7	354.5	-16.1	-4.3
Mozzarella	517.1	451.6	-65.4	-12.7	1'376.0	1'544.7	168.7	12.3
Autres fromages frais / séché	1'304.4	1'256.5	-47.9	-3.7	4'644.5	4'840.2	195.6	4.2
<b>Total fromages frais / séché</b>	<b>1'953.8</b>	<b>1'796.3</b>	<b>-157.5</b>	<b>-8.1</b>	<b>6'391.2</b>	<b>6'739.4</b>	<b>348.2</b>	<b>5.4</b>
Danablu, Gorgonzola, Roquefort	37.2	25.6	-11.6	-31.1	131.9	117.4	-14.6	-11.0
Fromage à croûte fleurie	118.1	124.2	6.1	5.2	463.8	466.3	2.5	0.5
Bleu, fromage à pâte persillée	-	-	-	-	-	-	-	-
Brie, Camembert, Italic	150.2	140.9	-9.3	-6.2	537.6	573.0	35.4	6.6
Autres fromages à pâte molle	784.0	651.8	-132.3	-16.9	2'545.8	2'620.2	74.4	2.9
<b>Total fromages à pâte molle</b>	<b>1'089.5</b>	<b>942.5</b>	<b>-147.0</b>	<b>-13.5</b>	<b>3'679.1</b>	<b>3'776.8</b>	<b>97.8</b>	<b>2.7</b>
Fromage à pâte mi-dure persillée	3.2	0.9	-2.3	-71.3	9.3	6.7	-2.6	-27.6
Caciocavallo, Fontina, Brà, etc.	42.3	58.3	16.0	37.9	150.4	177.2	26.9	17.9
Tilsiter	0.0	4.3	4.3	8'900.0	1.1	18.1	17.0	1'563.7
Autres fromages à pâte mi-dure	741.6	631.9	-109.6	-14.8	2'682.7	2'591.4	-91.3	-3.4
Fromages à pâte mi-dure râpé, en poudre	30.3	31.3	1.0	3.2	110.7	136.1	25.3	22.9
<b>Total fromages à pâte mi-dure</b>	<b>817.4</b>	<b>726.7</b>	<b>-90.7</b>	<b>-11.1</b>	<b>2'954.2</b>	<b>2'929.5</b>	<b>-24.7</b>	<b>-0.8</b>
Fromage aux herbes (Schabziger)	0.0	0.0	-0.0	-40.9	0.4	0.0	-0.3	-88.8
Fromage à pâte dure persillée	-	0.2	0.2		1.8	2.9	1.0	56.0
Caciocavallo, Fontina, Brà, etc.	15.8	24.9	9.2	58.1	50.0	81.0	31.0	62.0
Emmentaler AOP	39.6	25.0	-14.6	-36.8	153.6	107.9	-45.8	-29.8
Autres fromages à pâte dure	283.7	303.3	19.6	6.9	857.0	1'312.1	455.1	53.1
Fromages à pâte dure râpé, en poudre	36.9	38.9	2.0	5.5	159.8	147.5	-12.3	-7.7
<b>Total fromages à pâte dure</b>	<b>376.0</b>	<b>392.3</b>	<b>16.3</b>	<b>4.3</b>	<b>1'222.6</b>	<b>1'651.4</b>	<b>428.7</b>	<b>35.1</b>
Grana/Parmigiano	553.7	278.8	-274.9	-49.6	1'932.3	1'349.5	-582.8	-30.2
<b>Total fromages à pâte extra-dure</b>	<b>553.7</b>	<b>278.8</b>	<b>-274.9</b>	<b>-49.6</b>	<b>1'932.3</b>	<b>1'349.5</b>	<b>-582.8</b>	<b>-30.2</b>
Fromage fondu	304.5	316.2	11.8	3.9	1'303.4	1'300.4	-3.0	-0.2
<b>Total variétés de fromages</b>	<b>5'095</b>	<b>4'453</b>	<b>-642</b>	<b>-12.6</b>	<b>17'483</b>	<b>17'747</b>	<b>264</b>	<b>1.5</b>

Source: DGD

Importations de fromage par pays fournisseur

avril 2015

Pays	Type de fromage												TOTAL
	Mascarpone, ricotta Romana	Mozzarella	Autres fromages frais / séché	Total fromages frais / séché	Danablu, Gorgonzola, Roquefort	Brie, Camembert, Reblochon	Autres fromages à pâte molle	Total fromages à pâte molle	Fromage aux herbes	Fromage à pâte dure et mi-dure	Autres fromages		
	tonnes	tonnes	tonnes	tonnes	tonnes	tonnes	tonnes	tonnes	tonnes	tonnes	tonnes	tonnes	
<b>EUROPE</b>													
Allemagne	6.3	63.7	371.1	441.1	-	-	159.1	159.1	-	234.0	125.3		959.6
France	-	10.7	376.3	387.0	9.3	129.5	334.0	472.7	-	195.9	122.4		1'178.1
Italie	80.2	372.5	329.8	782.5	16.3	-	136.1	152.4	-	652.6	19.3		1'606.7
Pays-Bas	-	-	0.2	0.2	-	-	1.6	1.6	-	140.7	-		142.6
Belgique	-	-	-	-	-	-	-	-	-	-	-		-
Luxembourg	-	2.3	71.5	73.8	-	-	2.2	2.2	-	2.1	-		78.2
Autriche	1.7	2.4	15.3	19.4	-	-	6.6	6.6	0.0	60.4	46.5		132.9
Grande-Bretagne	-	-	-	-	-	-	0.4	0.4	-	12.5	2.7		15.5
Danemark	-	-	73.6	73.6	-	-	17.1	17.1	-	3.6	-		94.3
Norvège	-	-	-	-	-	-	-	-	-	-	-		-
Suède	-	-	0.0	0.0	-	-	-	-	-	0.9	-		0.9
Portugal	-	-	-	-	-	-	5.1	5.1	-	27.3	-		32.4
Espagne	-	-	1.8	1.8	-	-	0.3	0.3	-	37.0	-		39.1
Grèce	-	-	1.5	1.5	-	-	123.7	123.7	-	0.2	-		125.4
Autres pays d'Europe	-	-	15.2	15.2	-	-	1.3	1.3	-	30.5	-		47.0
<b>TOTAL EUROPE</b>	<b>88.1</b>	<b>451.6</b>	<b>1'256.5</b>	<b>1'796.3</b>	<b>25.6</b>	<b>129.5</b>	<b>787.4</b>	<b>942.5</b>	<b>0.0</b>	<b>1'397.7</b>	<b>316.2</b>		<b>4'452.7</b>
<b>Autres pays</b>													
Canada	-	-	-	-	-	-	-	-	-	0.1	-		0.1
USA	-	-	-	-	-	-	-	-	-	-	-		-
Autres pays d'Amérique	-	-	-	-	-	-	-	-	-	-	-		-
Amérique latine	-	-	-	-	-	-	-	-	-	-	-		-
Afrique	-	-	-	-	-	-	-	-	-	-	-		-
Asie	-	-	-	-	-	-	-	-	-	-	-		-
Australie	-	-	-	-	-	-	-	-	-	-	-		-
<b>TOTAL AUTRES PAYS</b>	<b>-</b>	<b>-</b>	<b>-</b>	<b>-</b>	<b>-</b>	<b>-</b>	<b>-</b>	<b>-</b>	<b>-</b>	<b>0.1</b>	<b>-</b>		<b>0.1</b>
<b>TOTAL</b>	<b>88.1</b>	<b>451.6</b>	<b>1'256.5</b>	<b>1'796.3</b>	<b>25.6</b>	<b>129.5</b>	<b>787.4</b>	<b>942.5</b>	<b>0.0</b>	<b>1'397.8</b>	<b>316.2</b>		<b>4'452.8</b>

Source: DGD

Importations de fromage par pays fournisseur

avril 2014

Pays	Importations de fromage par pays fournisseur												TOTAL
	Mascarpone, ricotta Romana	Mozzarella	Autres fromages frais / séché	Total fromages frais / séché	Danablu, Gorgonzola, Roquefort	Brie, Camembert, Reblochon	Autres fromages à pâte molle	Total fromages à pâte molle	Fromage aux herbes	Fromage à pâte dure et mi-dure	Autres fromages	tonnes	
<b>EUROPE</b>													
Allemagne	7.2	87.1	425.8	520.2	-	-	144.5	144.5	-	337.6	134.0		1'136.3
France	-	13.1	332.3	345.4	10.3	141.3	449.9	601.5	-	234.4	113.1		1'294.3
Italie	123.1	413.6	446.6	983.3	26.9	-	134.5	161.3	0.0	845.1	22.8		2'012.6
Pays-Bas	-	-	0.6	0.6	-	-	1.4	1.4	-	166.6	-		168.5
Belgique	-	-	4.5	4.5	-	-	2.8	2.8	-	22.3	-		29.5
Luxembourg	-	-	-	-	-	-	-	-	-	-	-		-
Autriche	2.1	2.9	11.6	16.6	-	-	9.7	9.7	-	52.3	34.1		112.8
Grande-Bretagne	-	-	-	-	-	-	0.6	0.6	-	16.6	-		17.2
Danemark	-	-	81.4	81.4	-	-	21.9	21.9	-	6.0	0.1		109.4
Norvège	-	-	-	-	-	-	-	-	-	-	-		-
Suède	-	-	0.0	0.0	-	-	0.1	0.1	-	1.0	-		1.1
Portugal	-	-	-	-	-	-	3.4	3.4	-	25.6	-		29.1
Espagne	-	-	-	-	-	-	-	-	-	25.4	-		25.4
Grèce	-	-	1.4	1.4	-	-	135.7	135.7	-	2.9	-		140.0
Autres pays d'Europe	-	0.3	1.3	1.6	-	-	4.6	4.6	-	11.2	0.0		17.4
<b>TOTAL EUROPE</b>	<b>132.3</b>	<b>517.0</b>	<b>1'305.7</b>	<b>1'955.1</b>	<b>37.2</b>	<b>141.3</b>	<b>909.1</b>	<b>1'087.6</b>	<b>0.0</b>	<b>1'746.8</b>	<b>304.1</b>		<b>5'093.6</b>
<b>Autres pays</b>													
Canada	-	-	-	-	-	-	-	-	-	-	-		-
USA	-	-	-	-	-	-	-	-	-	0.0	-		0.0
Autres pays d'Amérique	-	-	-	-	-	-	-	-	-	-	-		-
Amérique latine	-	-	-	-	-	-	-	-	-	-	-		-
Afrique	-	-	-	-	-	-	-	-	-	-	-		-
Asie	-	-	-	-	-	-	0.0	0.0	-	0.0	-		0.0
Australie	-	0.0	0.4	0.4	-	-	-	-	-	-	-		0.4
<b>TOTAL AUTRES PAYS</b>	<b>-</b>	<b>0.0</b>	<b>0.4</b>	<b>0.4</b>	<b>-</b>	<b>-</b>	<b>0.0</b>	<b>0.0</b>	<b>-</b>	<b>0.0</b>	<b>-</b>		<b>0.5</b>
<b>TOTAL</b>	<b>132.3</b>	<b>517.1</b>	<b>1'306.1</b>	<b>1'955.5</b>	<b>37.2</b>	<b>141.3</b>	<b>909.2</b>	<b>1'087.6</b>	<b>0.0</b>	<b>1'746.8</b>	<b>304.1</b>		<b>5'094.1</b>

Source: DGD

Importations de fromage cumulées par pays, cumulées

Janvier à avril 2015

Pays	Mascarpone, ricotta Romana		Mozzarella		Autres fromages frais / séché		Total fromages frais / séché		Danablu, Gorgonzola, Roquefort		Brie, Camembert, Reblochon		Autres fromages à pâte molle		Fromage à pâte molle		Fromage aux herbes		Fromage à pâte dure et mi-dure		TOTAL	
	tonnes	tonnes	tonnes	tonnes	tonnes	tonnes	tonnes	tonnes	tonnes	tonnes	tonnes	tonnes	tonnes	tonnes	tonnes	tonnes	tonnes	tonnes	tonnes			
<b>EUROPE</b>																						
Allemagne	28.5	418.3	1'497.5	1'944.3	0.0	-	645.4	645.5	0.0	1'172.0	600.2										4'362.0	
France	-	49.3	1'293.3	1'342.6	37.8	521.8	1'387.3	1'946.8	-	838.0	447.9										4'575.3	
Italie	318.7	1'061.2	1'423.3	2'803.2	79.2	-	531.2	610.3	0.0	2'749.8	78.6										6'241.9	
Pays-Bas	0.0	-	3.5	3.5	-	-	7.7	7.7	-	568.4	-										579.5	
Belgique	-	5.5	100.2	105.6	-	-	8.9	8.9	-	45.8	0.1										160.5	
Luxembourg	-	2.3	71.5	73.8	-	-	2.2	2.2	-	2.1	-										78.2	
Autriche	7.1	7.6	56.3	71.0	-	-	25.5	25.5	0.0	147.3	158.4										402.2	
Grande-Bretagne	-	-	-	-	-	-	1.8	1.8	-	46.2	12.3										60.3	
Danemark	-	-	326.9	326.9	0.4	-	80.7	81.1	-	45.0	0.9										454.0	
Norvège	-	-	-	-	-	-	-	-	-	-	-										-	
Suède	-	-	0.0	0.0	-	-	0.0	0.0	-	2.4	0.0										2.5	
Portugal	-	-	0.0	0.0	-	-	15.1	15.1	-	101.3	-										116.4	
Espagne	0.0	0.4	1.9	2.4	-	-	3.5	3.5	-	117.2	-										123.1	
Grèce	-	-	4.9	4.9	-	-	395.8	395.8	-	1.0	-										401.7	
Autres pays d'Europe	0.2	0.2	51.2	51.5	-	-	30.3	30.3	0.0	89.0	0.0										170.8	
<b>TOTAL EUROPE</b>	354.5	1'544.8	4'830.4	6'729.8	117.4	521.8	3'135.5	3'774.6	0.0	5'925.6	1'298.4										17'728.4	
<b>Autres pays</b>																						
Canada	-	-	-	-	-	-	-	-	-	0.1	-										0.1	
USA	-	-	-	-	-	-	-	-	-	-	-										-	
Autres pays d'Amérique	-	-	-	-	-	-	-	-	-	-	-										-	
Amérique latine	-	-	-	-	-	-	-	-	-	-	-										-	
Afrique	-	-	-	-	-	-	-	-	-	-	-										-	
Asie	-	-	-	-	-	-	0.0	0.0	-	-	0.0										0.0	
Australie	-	-	-	-	-	-	-	-	-	-	-										-	
<b>TOTAL AUTRES PAYS</b>	-	-	-	-	-	-	0.0	0.0	-	0.1	0.0										0.1	
<b>TOTAL</b>	354.5	1'544.8	4'830.4	6'729.8	117.4	521.8	3'135.5	3'774.6	0.0	5'925.7	1'298.4										17'728.5	

Source: DGD

Importations de fromage cumulées par pays, cumulées

Janvier à avril 2014

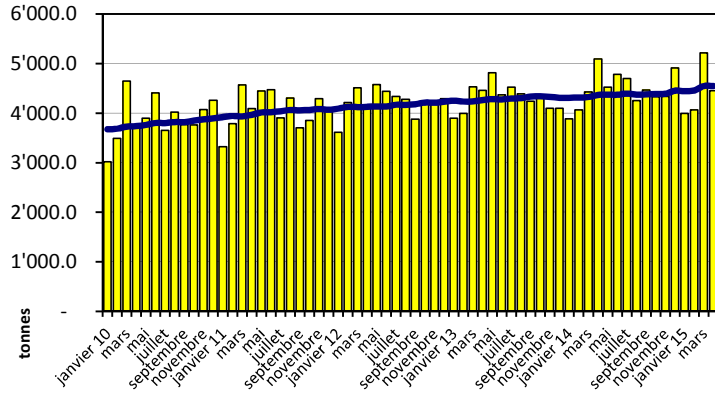
Pays	14.11.2014											TOTAL
	Mascarpone, ricotta Romana	Mozzarella	Autres fromages frais / séché	Total fromages frais / séché	Danablu, Gorgonzola, Roquefort	Brie, Camembert, Reblochon	Autres fromages à pâte molle	Total fromages à pâte molle	Fromage aux herbes	Fromage à pâte dure et mi-dure	14.11.2014	
	tonnes	tonnes	tonnes	tonnes	tonnes	tonnes	tonnes	tonnes	tonnes	tonnes	tonnes	
<b>EUROPE</b>												
Allemagne	22.0	253.7	1'585.3	1'861.1	0.1	-	547.9	547.9	0.3	1'228.4	648.1	4'285.8
France	-	63.9	1'175.3	1'239.2	38.8	506.7	1'428.4	1'974.0	-	842.9	416.4	4'472.4
Italie	342.5	1'046.8	1'480.1	2'869.4	93.0	-	516.8	609.8	0.1	2'949.3	87.3	6'515.8
Pays-Bas	-	-	1.1	1.1	-	-	3.6	3.6	-	480.5	-	485.2
Belgique	-	1.4	17.4	18.8	-	-	13.9	13.9	-	128.3	-	160.9
Luxembourg	-	-	-	-	-	-	-	-	-	-	-	-
Autriche	6.2	9.2	46.9	62.2	-	-	30.6	30.6	0.1	145.0	149.9	387.8
Grande-Bretagne	-	-	-	-	-	-	2.7	2.7	-	50.9	0.5	54.1
Danemark	-	0.7	330.5	331.2	-	-	78.6	78.6	-	40.8	0.5	451.1
Norvège	-	-	-	-	-	-	-	-	-	0.0	-	0.0
Suède	-	-	0.0	0.0	-	-	0.1	0.1	-	3.4	0.0	3.5
Portugal	-	-	0.0	0.0	-	-	10.0	10.0	-	84.8	0.0	94.8
Espagne	-	-	0.1	0.1	-	-	0.3	0.3	-	97.0	-	97.3
Grèce	-	-	2.1	2.1	-	-	377.1	377.1	-	3.7	-	382.8
Autres pays d'Europe	-	0.3	5.3	5.6	-	-	28.9	28.9	-	44.3	0.0	78.8
<b>TOTAL EUROPE</b>	370.7	1'376.0	4'644.0	6'390.6	131.9	506.7	3'038.6	3'677.3	0.4	6'099.2	1'302.8	17'470.3
<b>Autres pays</b>												
Canada	-	-	-	-	-	-	-	-	-	-	-	-
USA	-	-	-	-	-	-	-	-	-	0.1	-	0.1
Autres pays d'Amérique	-	-	-	-	-	-	-	-	-	-	-	-
Amérique latine	-	-	-	-	-	-	-	-	-	-	-	-
Afrique	-	-	-	-	-	-	-	-	-	-	-	-
Asie	-	-	0.0	0.0	-	-	0.0	0.0	-	0.0	-	0.1
Australie	-	0.0	0.4	0.4	-	-	-	-	-	-	-	0.4
<b>TOTAL AUTRES PAYS</b>	-	0.0	0.4	0.4	-	-	0.0	0.0	-	0.1	-	0.5
<b>TOTAL</b>	370.7	1'376.0	4'644.4	6'391.1	131.9	506.7	3'038.7	3'677.3	0.4	6'099.2	1'302.8	17'470.8

Source: DGD

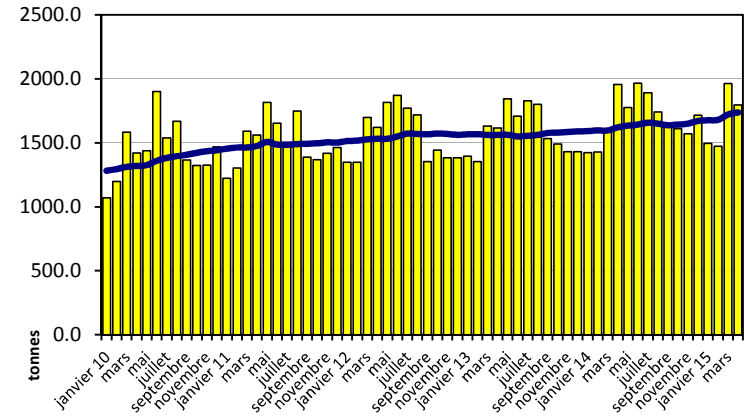


## Importation depuis 2010 - Valeur moyenne des 12 derniers mois

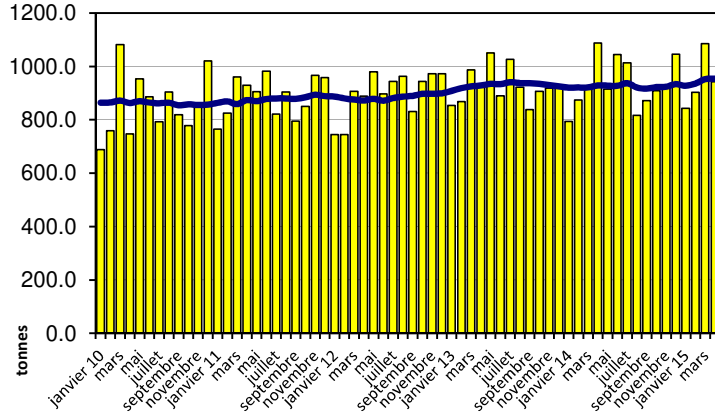
Total des importations de fromages



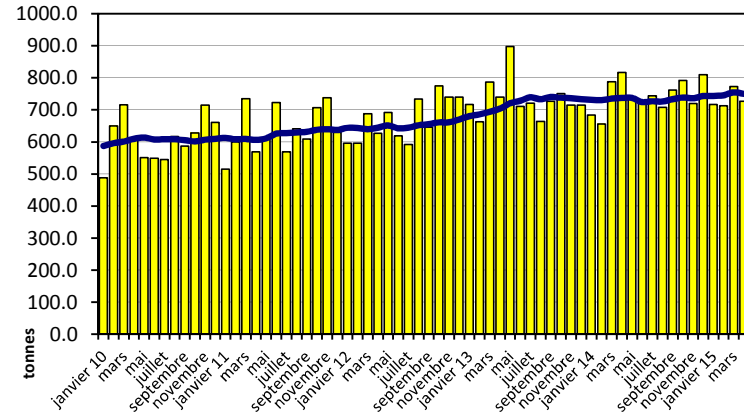
Fromages frais



Fromages à pâte molle

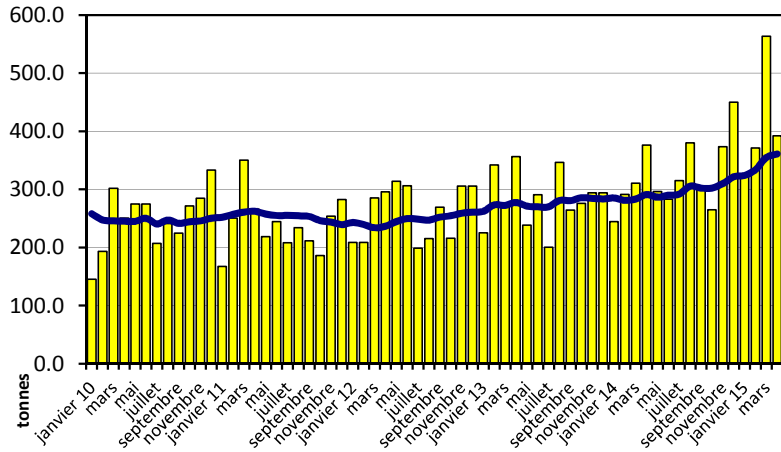


Fromages à pâte mi-dure

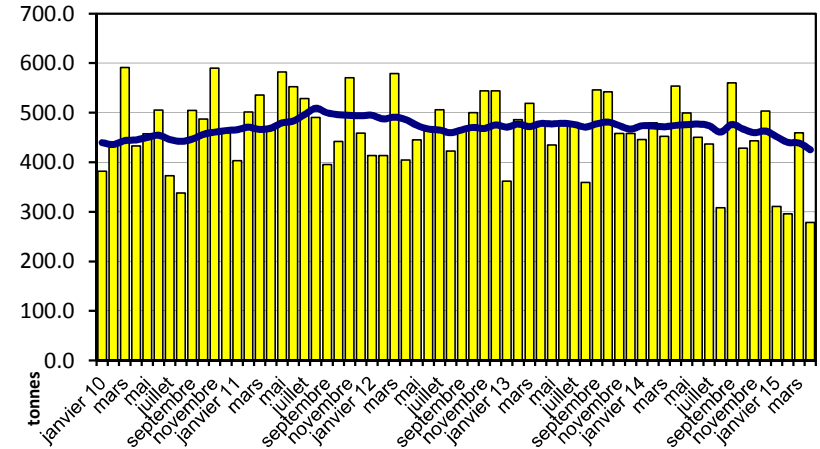


## Importation depuis 2010 - Valeur moyenne des 12 derniers mois

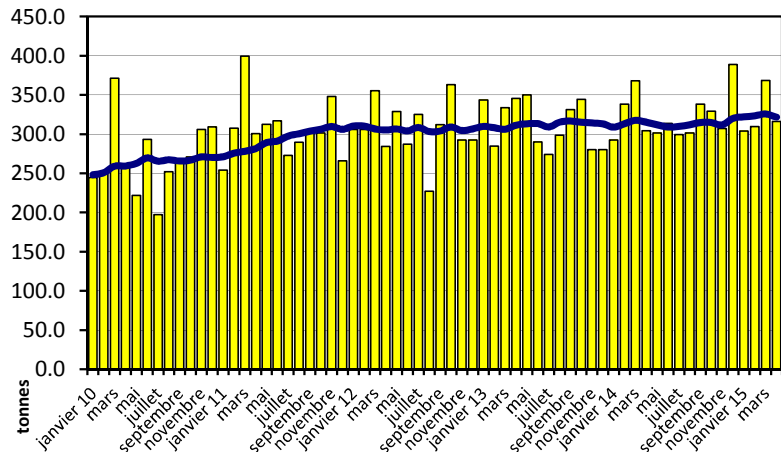
Fromages à pâte dure



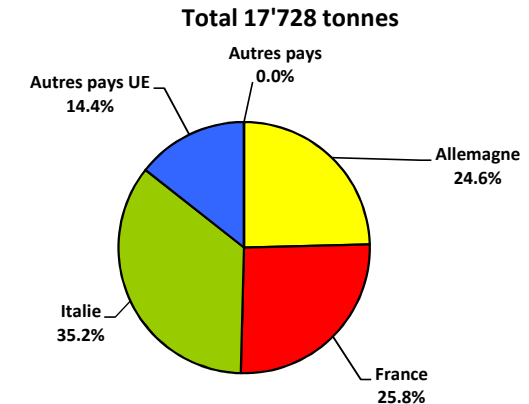
Fromages à pâte extra-dure



Fromage fondu



Importations de fromage par pays fournisseur, janvier à avril 2015



## Importations autres produits laitiers

Produits laitiers	Importations mensuelles		Différences par rapport au même mois de l'année précédente		Importations cumulées		Différence par rapport à la même période de l'année précédente	
	avril 2014 tonnes	avril 2015 tonnes	tonnes	(%)	janv. - avr. 2014 tonnes	janv. - avr. 2015 tonnes	tonnes	(%)
Lait écrémé	0.1	0.0	-0.1	-83.3	0.4	0.3	-0.1	-21.2
Lait	2'063.9	2'448.8	384.9	18.6	8'438.7	9'650.6	1'211.9	14.4
Lait > 6% MG	0.0	0.1	0.0	147.8	0.5	0.2	-0.3	-65.4
Crème	132.7	106.0	-26.7	-20.1	483.3	433.5	-49.9	-10.3
Poudre de lait écrémé	2.8	4.3	1.4	50.6	22.9	15.0	-7.8	-34.3
Poudre de lait	10.3	28.1	17.8	172.2	110.4	119.7	9.3	8.4
Poudre de crème	6.1	0.0	-6.0	-99.5	15.1	0.1	-15.1	-99.6
Lait concentré	34.9	19.9	-15.0	-43.0	156.0	233.5	77.5	49.7
Crème concentrée	123.2	18.2	-105.0	-85.2	247.3	234.5	-12.8	-5.2
Yogourt	903.8	840.5	-63.4	-7.0	3'701.5	3'504.9	-196.6	-5.3
Autres produits frais	34.0	16.0	-18.0	-53.0	347.8	60.1	-287.6	-82.7
Petit-lait	776.0	585.6	-190.4	-24.5	2'588.1	3'086.1	498.1	19.2
Poudre de petit-lait	0.9	1.3	0.4	39.4	7.8	8.3	0.5	6.6
Petit-lait concentré	51.9	0.6	-51.3	-98.8	153.0	32.7	-120.4	-78.7
Beurre (sans beurre anhydre)	24.8	22.1	-2.7	-10.9	62.4	41.5	-20.9	-33.6
Pâte à tartiner laitières	0.0	0.8	0.8	-	0.1	1.3	1.2	-
Autres matières grasses provenant du lait	0.2	2.4	2.2	-	11.3	25.3	13.9	123.2
Caséines	51.8	29.5	-22.4	-43.1	213.6	170.8	-42.8	-20.0
Lactalbumine	41.7	40.7	-0.9	-2.3	231.5	209.6	-21.9	-9.5
Autres albumines	0.1	0.5	0.4	-	0.3	1.3	0.9	283.0

Source: DGD

Valeurs statistiques [sur la base de tous les résultats individuels\*]

avril 2015

		Moyenne	Écart type	5%- quantile	10%- quantile	Médian	90%- quantile	95%-quantile
Germes	Nombre d'échantillons	1'000 germes/ml	1'000 germes/ml	1'000 germes/ml	1'000 germes/ml	1'000 germes/ml	1'000 germes/ml	1'000 germes/ml
	42000	11	107	2	2	5	13	20
Cellules somatiques	Nombre d'échantillons	1'000 cellules/ml	1'000 cellules/ml	1'000 cellules/ml	1'000 cellules/ml	1'000 cellules/ml	1'000 cellules/ml	1'000 cellules/ml
	42032	119	91	34	44	97	216	274
Point de congélation	Nombre d'échantillons	°C	°C	°C	°C	°C	°C	°C
	42039	-0.526	0.004	-0.533	-0.532	-0.526	-0.521	-0.519

\* Ont été pris en compte tous les échantillons, pour lesquels le critère d'analyse considéré a été analysé. Suisse, sans France (lait de zone franche) et sans lait la Principauté du Liechtenstein.

Répartition "nombre de germes" / Indications en 1'000 germes / ml de tous les résultats individuels\*

avril 2015

De	1	5	7	9	11	30	80	100	300	600	1'000	≥	Total résultats individuels
à	4	6	8	10	29	79	99	299	599	999	2'999	3'000	
Nombre	4	6	8	10	29	79	99	299	599	999	2999	3000	0
%	17980.00	9824.00	5856.00	2706.00	4481.00	813.00	81.00	172.00	35.00	24.00	15.00	13.00	42000

Répartition "nombre de cellules" / Indications en 1'000 cellules / ml de tous les résultats individuels\*

avril 2015

De	1	50	101	150	200	250	300	350	400	600	800	≥	Total résultats individuels
à	49	100	149	199	249	299	349	399	599	799	999	1'000	
Nombre	49	100	149	199	249	299	349	399	599	799	999	1000	0
%	5767.00	16169.00	9812.00	5014.00	2504.00	1209.00	628.00	343.00	468.00	68.00	24.00	26.00	42032

Répartition "point de congélation" / Indications en °C de tous les résultats individuels\*

avril 2015

De	≤	-0.539	-0.535	-0.531	-0.527	-0.523	-0.519	-0.516	-0.511	-0.507	-0.503	≥	Total résultats individuels
à	-0.540	-0.536	-0.532	-0.528	-0.524	-0.520	-0.517	-0.512	-0.508	-0.504	-0.500	-0.499	
Nombre	-1	-1	-1	-1	-1	-1	-1	-1	-1	-1	-1	0	0
%	91.00	558.00	3754.00	11886.00	15877.00	7753.00	1488.00	481.00	89.00	36.00	9.00	17.00	42039

Sources: Suisselab SA Zollikofen, TSM Fiduciaire Sàrl Berne

Lait cru suisse: évaluation de droit public des résultats du contrôle du lait avril 2015										
Canton	Germes (Nombre d'exploitations)									
	Aucune contestation		1ère contestation		2ème contestation		3ème contestation		Total évaluations	
	G-0	%	G-1C/4M	%	G-2C/4M	%	G-3C/4M	%	G-Total	%
AG	840	99.41	5	0.59	0	0.00	0	0.00	845	100
AI	305	100.00	0	0.00	0	0.00	0	0.00	305	100
AR	415	100.00	0	0.00	0	0.00	0	0.00	415	100
BE	5665	99.68	16	0.28	2	0.04	0	0.00	5683	100
BL/BS	294	98.99	2	0.67	1	0.34	0	0.00	297	100
FR	1529	99.67	5	0.33	0	0.00	0	0.00	1534	100
GE	5	100.00	0	0.00	0	0.00	0	0.00	5	100
GL	210	100.00	0	0.00	0	0.00	0	0.00	210	100
GR	587	99.66	2	0.34	0	0.00	0	0.00	589	100
JU	443	99.33	2	0.45	1	0.22	0	0.00	446	100
LU	2241	99.60	7	0.31	2	0.09	0	0.00	2250	100
NE	386	99.48	2	0.52	0	0.00	0	0.00	388	100
NW	287	99.31	2	0.69	0	0.00	0	0.00	289	100
OW	411	99.76	1	0.24	0	0.00	0	0.00	412	100
SG	2196	99.73	5	0.23	1	0.05	0	0.00	2202	100
SH	81	98.78	1	1.22	0	0.00	0	0.00	82	100
SO	512	99.61	1	0.19	1	0.19	0	0.00	514	100
SZ	671	99.26	5	0.74	0	0.00	0	0.00	676	100
TG	1057	99.91	1	0.09	0	0.00	0	0.00	1058	100
TI	103	98.10	2	1.90	0	0.00	0	0.00	105	100
UR	182	98.38	3	1.62	0	0.00	0	0.00	185	100
VD	927	99.57	4	0.43	0	0.00	0	0.00	931	100
VS	389	98.48	6	1.52	0	0.00	0	0.00	395	100
ZG	265	99.62	1	0.38	0	0.00	0	0.00	266	100
ZH	1086	99.27	8	0.73	0	0.00	0	0.00	1094	100
Divers	0	0.00	0	0.00	0	0.00	0	0.00	0	100
<b>Total CH</b>	<b>21087</b>	<b>99.58</b>	<b>81</b>	<b>0.38</b>	<b>8</b>	<b>0.04</b>	<b>0</b>	<b>0.00</b>	<b>21176</b>	<b>100</b>
F*	66	98.51	1	1.49	0	0.00	0	0.00	67	100
FL**	45	100.00	0	0.00	0	0.00	0	0.00	45	100
<b>Total</b>	<b>21198</b>	<b>99.58</b>	<b>82</b>	<b>0.39</b>	<b>8</b>	<b>0.04</b>	<b>0</b>	<b>0.00</b>	<b>21288</b>	<b>100</b>

Légende:

- G-0 Nombre d'exploitations sans contestation de la charge en germes au niveau du résultat mensuel\* dans le mois d'analyse, c.-à-d. résultat mensuel <80'000 germes/ml
- G-1C/4M Nombre d'exploitations avec la 1ère contestation de la charge en germes en 4 mois
- G-2C/4M Nombre d'exploitations avec la 2ème contestation de la charge en germes en 4 mois
- G-3C/4M Nombre d'exploitations avec la 3ème contestation de la charge en germes en 4 mois
- G-Total Nombre total d'exploitations évaluées quant à la charge en germes

\* Résultat mensuel = moyenne géométrique des résultats d'analyses du premier et du deuxième échantillon d'un mois. N'y a-t-il exceptionnellement qu'un seul résultat, celui-ci compte comme résultat mensuel.

- \* F Échantillons provenant de la France (zone franche)
- \*\* FL Échantillons provenant de la Principauté du Liechtenstein

Sources: Suisselab SA Zollikofen, TSM Fiduciaire Sàrl Berne

Lait cru suisse: évaluation de droit public des résultats du contrôle du lait												
avril 2015												
Canton	Cellules somatiques										41957	
	[Nombre d'exploitations]											
	Aucune contestation		1ère contestation		2ème contestation		3ème contestation		4ème contestation			Total évaluations
	C-0	%	C-1C/5M	%	C-2C/5M	%	C-3C/5M	%	C-4C/5M	%	C-Total	%
AG	828	97.99	10	1.18	5	0.59	2	0.24	0	0.00	845	100
AI	303	99.34	1	0.33	1	0.33	0	0.00	0	0.00	305	100
AR	414	99.76	1	0.24	0	0.00	0	0.00	0	0.00	415	100
BE	5649	99.40	28	0.49	5	0.09	1	0.02	0	0.00	5683	100
BL/BS	293	98.65	4	1.35	0	0.00	0	0.00	0	0.00	297	100
FR	1518	98.96	13	0.85	2	0.13	0	0.00	1	0.07	1534	100
GE	5	100.00	0	0.00	0	0.00	0	0.00	0	0.00	5	100
GL	209	99.52	1	0.48	0	0.00	0	0.00	0	0.00	210	100
GR	584	99.15	3	0.51	0	0.00	2	0.34	0	0.00	589	100
JU	437	97.98	7	1.57	1	0.22	1	0.22	0	0.00	446	100
LU	2233	99.24	11	0.49	4	0.18	2	0.09	0	0.00	2250	100
NE	383	98.71	4	1.03	0	0.00	1	0.26	0	0.00	388	100
NW	288	99.65	1	0.35	0	0.00	0	0.00	0	0.00	289	100
OW	408	99.03	4	0.97	0	0.00	0	0.00	0	0.00	412	100
SG	2185	99.23	13	0.59	4	0.18	0	0.00	0	0.00	2202	100
SH	81	98.78	0	0.00	1	1.22	0	0.00	0	0.00	82	100
SO	502	97.67	10	1.95	2	0.39	0	0.00	0	0.00	514	100
SZ	668	98.82	8	1.18	0	0.00	0	0.00	0	0.00	676	100
TG	1046	98.87	8	0.76	3	0.28	1	0.09	0	0.00	1058	100
TI	101	96.19	1	0.95	3	2.86	0	0.00	0	0.00	105	100
UR	183	98.92	2	1.08	0	0.00	0	0.00	0	0.00	185	100
VD	917	98.50	7	0.75	2	0.21	5	0.54	0	0.00	931	100
VS	387	97.97	4	1.01	3	0.76	0	0.00	1	0.25	395	100
ZG	261	98.12	4	1.50	0	0.00	1	0.38	0	0.00	266	100
ZH	1083	98.99	8	0.73	2	0.18	1	0.09	0	0.00	1094	100
Divers	0	0.00	0	0.00	0	0.00	0	0.00	0	0.00	0	100
	0	0	0	0	0	0	0	0	0	0	0	0
<b>Total CH</b>	<b>20966</b>	<b>99.01</b>	<b>153</b>	<b>0.72</b>	<b>38</b>	<b>0.18</b>	<b>17</b>	<b>0.08</b>	<b>2</b>	<b>0.01</b>	<b>21176</b>	<b>100</b>
F*	0	0	0	0	0	0	0	0	0	0	0	0
FL**	62	92.54	3	4.48	2	2.99	0	0.00	0	0.00	67	100
	43	95.56	2	4.44	0	0.00	0	0.00	0	0.00	45	100
	0	0	0	0	0	0	0	0	0	0	0	0
<b>Total</b>	<b>21071</b>	<b>98.98</b>	<b>158</b>	<b>0.74</b>	<b>40</b>	<b>0.19</b>	<b>17</b>	<b>0.08</b>	<b>2</b>	<b>0.01</b>	<b>21288</b>	<b>100</b>

Légende:

- C-0 Nombre d'exploitations sans contestation de la charge en cellules au niveau du résultat mensuel\* dans le mois d'analyse, c.-à-d. résultat mensuel <350'000 cellules somatiques/ml
- C-1C/5M Nombre d'exploitations avec la 1ère contestation de la charge en cellules en 5 mois
- C-2C/5M Nombre d'exploitations avec la 2ème contestation de la charge en cellules en 5 mois
- C-3C/5M Nombre d'exploitations avec la 3ème contestation de la charge en cellules en 5 mois
- C-4C/5M Nombre d'exploitations avec la 4ème contestation de la charge en cellules en 5 mois
- C-Total Nombre total d'exploitations évaluées quant à la charge en cellules

\* Résultat mensuel = moyenne géométrique des résultats d'analyses du premier et du deuxième échantillon d'un mois. N'y a-t-il exceptionnellement qu'un seul résultat, celui-ci compte comme résultat mensuel.

- \* F Échantillons provenant de la France (zone franche)
- \*\* FL Échantillons provenant de la Principauté du Liechtenstein

Sources: Suisselab SA Zollikofen, TSM Fiduciaire Sàrl Berne

Lait cru suisse: évaluation de droit public des résultats du contrôle du lait avril 2015						
Canton	Substances inhibitrices [Nombre d'exploitations]					
	Pas de détection de substances inhibitrices		Détection de substances inhibitrices		Total évaluations	
	S.i.-0	%	S.i.-1	%	S.i.-Total	%
AG	848	100.00	0	0	848	100
AI	305	99.67	1	0.33	306	100
AR	415	100.00	0	0.00	415	100
BE	5679	99.91	5	0.09	5684	100
BL/BS	297	100.00	0	0.00	297	100
FR	1532	99.87	2	0.13	1534	100
GE	5	100.00	0	0.00	5	100
GL	208	99.05	2	0.95	210	100
GR	588	99.83	1	0.17	589	100
JU	446	100.00	0	0.00	446	100
LU	2250	99.96	1	0.04	2251	100
NE	389	100.00	0	0.00	389	100
NW	290	100.00	0	0.00	290	100
OW	411	99.76	1	0.24	412	100
SG	2201	99.95	1	0.05	2202	100
SH	82	100.00	0	0.00	82	100
SO	514	100.00	0	0.00	514	100
SZ	676	100.00	0	0.00	676	100
TG	1059	100.00	0	0.00	1059	100
TI	110	100.00	0	0.00	110	100
UR	186	100.00	0	0.00	186	100
VD	928	99.68	3	0.32	931	100
VS	392	99.24	3	0.76	395	100
ZG	266	100.00	0	0.00	266	100
ZH	1095	99.91	1	0.09	1096	100
Diverse	0	0.00	0	0.00	0	100
	0	0	0	0	0	0
<b>Total CH</b>	<b>21172</b>	<b>99.90</b>	<b>21</b>	<b>0.10</b>	<b>21193</b>	<b>100</b>
F*	0	0	0	0	0	0
FL**	67	100.00	0	0.00	67	100
	44	97.78	1	2.22	45	100
	0	0	0	0	0	0
<b>Total</b>	<b>21283</b>	<b>99.90</b>	<b>22</b>	<b>0.10</b>	<b>21305</b>	<b>100</b>

Légende:

- S.i.-0 Nombre d'exploitations avec détection de substances inhibitrices dans le mois analysé
- S.i.-1 Nombre d'exploitations sans détection de substances inhibitrices dans le mois analysé
- S.i.-Total Nombre total d'exploitations évaluées quant à la détection de substances inhibitrices

- \* F Échantillons provenant de la France (zone franche)
- \*\* FL Échantillons provenant de la Principauté du Liechtenstein

Sources: Suisselab SA Zollikofen, TSM Fiduciaire Sàrl Berne

Lait cru suisse: évaluation de droit public des résultats du contrôle du lait avril 2015										
§	Suspensions de livraison de lait <small>(Nombre d'exploitations)</small>									
	Germe		Cellules somatiques		Substances inhibitrices		Suspensions successives		Total suspensions	
	Sp-G	%	Sp-C	%	Sp-S.i.	%	Sp-Succ.	%	Sp-Total	%
AG	0	0.00	0	0.00	0	0.00	0	0.00	0	100
AI	0	0.00	0	0.00	1	100.00	0	0.00	1	100
AR	0	0.00	0	0.00	0	0.00	0	0.00	0	100
BE	0	0.00	0	0.00	5	100.00	0	0.00	5	100
BL/BS	0	0.00	0	0.00	0	0.00	0	0.00	0	100
FR	0	0.00	1	33.33	2	66.67	0	0.00	3	100
GE	0	0.00	0	0.00	0	0.00	0	0.00	0	100
GL	0	0.00	0	0.00	2	100.00	0	0.00	2	100
GR	0	0.00	0	0.00	1	100.00	0	0.00	1	100
JU	0	0.00	0	0.00	0	0.00	0	0.00	0	100
LU	0	0.00	0	0.00	1	100.00	0	0.00	1	100
NE	0	0.00	0	0.00	0	0.00	0	0.00	0	100
NW	0	0.00	0	0.00	0	0.00	0	0.00	0	100
OW	0	0.00	0	0.00	1	100.00	0	0.00	1	100
SG	0	0.00	0	0.00	1	100.00	0	0.00	1	100
SH	0	0.00	0	0.00	0	0.00	0	0.00	0	100
SO	0	0.00	0	0.00	0	0.00	0	0.00	0	100
SZ	0	0.00	0	0.00	0	0.00	1	100.00	1	100
TG	0	0.00	0	0.00	0	0.00	0	0.00	0	100
TI	0	0.00	0	0.00	0	0.00	0	0.00	0	100
UR	0	0.00	0	0.00	0	0.00	0	0.00	0	100
VD	0	0.00	0	0.00	3	75.00	1	25.00	4	100
VS	0	0.00	1	25.00	3	75.00	0	0.00	4	100
ZG	0	0.00	0	0.00	0	0.00	0	0.00	0	100
ZH	0	0.00	0	0.00	1	100.00	0	0.00	1	100
Divers	0	0.00	0	0.00	0	0.00	0	0.00	0	100
	0	0	0	0	0	0	0	0	0	0
<b>Total CH</b>	<b>0</b>	<b>0.00</b>	<b>2</b>	<b>8.00</b>	<b>21</b>	<b>84.00</b>	<b>2</b>	<b>8.00</b>	<b>25</b>	<b>100</b>
	0	0	0	0	0	0	0	0	0	0
F*	0	0.00	0	0.00	0	0.00	0	0.00	0	100
FL**	0	0.00	0	0.00	1	100.00	0	0.00	1	100
	0	0	0	0	0	0	0	0	0	0
<b>Total</b>	<b>0</b>	<b>0.00</b>	<b>2</b>	<b>7.69</b>	<b>22</b>	<b>84.62</b>	<b>2</b>	<b>7.69</b>	<b>26</b>	<b>100</b>

Légende:

- Sp-G Nombre de suspensions dues à 3 contestations en matière de germes sur une durée de 4 mois
- Sp-C Nombre de suspensions dues à 4 contestations en matière de cellules somatiques sur une durée de 5 mois
- Sp-S.i. Nombre de suspensions due à la mise en évidence de substances inhibitrices
- Sp-Succ. Nombre de suspensions successives dans le cadre de suspensions antérieures
- Sp-Total Total nombre de suspensions de livraison de lait

- \* F Échantillons provenant de la France (zone franche)
- \*\* FL Échantillons provenant de la Principauté du Liechtenstein

Sources: Suiselab SA Zollikofen, TSM Fiduciaire Sàrl Berne



Lait cru suisse: évaluation de droit privé des résultats du contrôle du lait  
avril 2015

Canton	Germes [Nombre d'exploitations]														Total évaluations*	
	Aucune contestation*		1ère contestation*		2ème contestation*		3ème contestation*		4ème contestation*		5ème contestation*		Total			
	G-0≤10	%	G-0>10	%	G-1C/5M	%	G-2C/5M	%	G-3C/5M	%	G-4C/5M	%	G-5C/5M	%		
AG	457	53.96	369	43.57	8	0.94	11	1.30	1	0.12	1	0.12	0	0.00	847	100
AI	189	61.76	115	37.58	1	0.33	1	0.33	0	0.00	0	0.00	0	0.00	306	100
AR	315	75.54	99	23.74	2	0.48	0	0.00	1	0.24	0	0.00	0	0.00	417	100
BE	3869	68.07	1754	30.86	37	0.65	15	0.26	6	0.11	3	0.05	0	0.00	5684	100
BL/BS	170	57.24	121	40.74	2	0.67	1	0.34	1	0.34	1	0.34	1	0.34	297	100
FR	939	61.21	579	37.74	9	0.59	4	0.26	1	0.07	2	0.13	0	0.00	1534	100
GE	2	40.00	3	60.00	0	0.00	0	0.00	0	0.00	0	0.00	0	0.00	5	100
GL	167	79.52	40	19.05	3	1.43	0	0.00	0	0.00	0	0.00	0	0.00	210	100
GR	453	76.91	131	22.24	3	0.51	1	0.17	1	0.17	0	0.00	0	0.00	589	100
JU	238	53.48	199	44.72	5	1.12	1	0.22	1	0.22	0	0.00	1	0.22	445	100
LU	1461	64.88	759	33.70	19	0.84	11	0.49	1	0.04	1	0.04	0	0.00	2252	100
NE	206	52.96	179	46.02	3	0.77	0	0.00	1	0.26	0	0.00	0	0.00	389	100
NW	202	69.66	81	27.93	6	2.07	1	0.34	0	0.00	0	0.00	0	0.00	290	100
OW	278	67.48	131	31.80	3	0.73	0	0.00	0	0.00	0	0.00	0	0.00	412	100
SG	1672	75.69	513	23.22	14	0.63	8	0.36	2	0.09	0	0.00	0	0.00	2209	100
SH	42	51.22	36	43.90	4	4.88	0	0.00	0	0.00	0	0.00	0	0.00	82	100
SO	285	55.45	223	43.39	5	0.97	0	0.00	1	0.19	0	0.00	0	0.00	514	100
SZ	403	59.53	259	38.26	8	1.18	6	0.89	0	0.00	0	0.00	1	0.15	677	100
TG	718	67.35	335	31.43	8	0.75	4	0.38	1	0.09	0	0.00	0	0.00	1066	100
TI	58	52.73	46	41.82	4	3.64	2	1.82	0	0.00	0	0.00	0	0.00	110	100
UR	121	65.05	59	31.72	3	1.61	3	1.61	0	0.00	0	0.00	0	0.00	186	100
VD	509	54.73	395	42.47	15	1.61	6	0.65	4	0.43	1	0.11	0	0.00	930	100
VS	181	45.82	200	50.63	6	1.52	4	1.01	2	0.51	2	0.51	0	0.00	395	100
ZG	168	63.16	92	34.59	5	1.88	0	0.00	1	0.38	0	0.00	0	0.00	266	100
ZH	688	62.72	381	34.73	14	1.28	10	0.91	4	0.36	0	0.00	0	0.00	1097	100
Divers	0	0.00	0	0.00	0	0.00	0	0.00	0	0.00	0	0.00	0	0.00	0	100
	0	0	0	0	0	0	0	0	0	0	0	0	0	0	0	0
<b>Total CH</b>	<b>13791</b>	<b>65.02</b>	<b>7099</b>	<b>33.47</b>	<b>187</b>	<b>0.88</b>	<b>89</b>	<b>0.42</b>	<b>29</b>	<b>0.14</b>	<b>11</b>	<b>0.05</b>	<b>3</b>	<b>0.01</b>	<b>21209</b>	<b>100</b>
F*	0	0	0	0	0	0	0	0	0	0	0	0	0	0	0	0
FL**	28	41.79	37	55.22	1	1.49	1	1.49	0	0.00	0	0.00	0	0.00	67	100
	24	53.33	21	46.67	0	0.00	0	0.00	0	0.00	0	0.00	0	0.00	45	100
	0	0	0	0	0	0	0	0	0	0	0	0	0	0	0	0
<b>Total</b>	<b>13843</b>	<b>64.93</b>	<b>7157</b>	<b>33.57</b>	<b>188</b>	<b>0.88</b>	<b>90</b>	<b>0.42</b>	<b>29</b>	<b>0.14</b>	<b>11</b>	<b>0.05</b>	<b>3</b>	<b>0.01</b>	<b>21321</b>	<b>100</b>

Légende:

- G-0≤10 Nombre d'exploitations sans contestation privée de la charge en germes dans le mois d'analyse; le plus mauvais résultat du premier et dernier échantillon dans le mois d'analyse avait une valeur ≤ 10'000 germes/ml
- G-0>10 Nombre d'exploitations sans contestation privée de la charge en germes dans le mois d'analyse; le plus mauvais résultat du premier et dernier échantillon dans le mois d'analyse avait une valeur >10'000 et ≤ 79'000 germes/ml
- G-1C/5M Nombre d'exploitations avec la 1ère contestation de la charge en germes en 5 mois
- G-2C/5M Nombre d'exploitations avec la 2ème contestation de la charge en germes en 5 mois
- G-3C/5M Nombre d'exploitations avec la 3ème contestation de la charge en germes en 5 mois
- G-4C/5M Nombre d'exploitations avec la 4ème contestation de la charge en germes en 5 mois
- G-5C/5M Nombre d'exploitations avec la 5ème contestation de la charge en germes en 5 mois
- G-Total Nombre total d'exploitations évaluées quant à la charge en germes

\* Évaluations et contestations selon la convention (PSL, AILS, Fromarte) du 20.12.2011 sur les modalités des contrats d'achat de lait

- \* F Échantillons provenant de la France (zone franche)
- \*\* FL Échantillons provenant de la Principauté de Liechtenstein

Sources: Suisselab SA Zollikofen, TSM Fiduciaire Sàrl Berne

Lait cru suisse: évaluation de droit privé des résultats du contrôle du lait																
avril 2015																
Canton	Cellules somatiques (Nombre d'exploitations)															
	Aucune contestation*		1ère contestation*		2ème contestation*		3ème contestation*		4ème contestation*		5ème contestation*		Total évaluations*			
	C-0≤100	%	C-0>100	%	C-1C/5M	%	C-2C/5M	%	C-3C/5M	%	C-4C/5M	%	C-1C/5M	%	C-Total	%
AG	196	23.14	590	69.66	35	4.13	18	2.13	6	0.71	1	0.12	1	0.12	847	100
AI	110	35.95	185	60.46	8	2.61	2	0.65	1	0.33	0	0.00	0	0.00	306	100
AR	168	40.29	234	56.12	14	3.36	1	0.24	0	0.00	0	0.00	0	0.00	417	100
BE	2962	52.11	2542	44.72	130	2.29	28	0.49	16	0.28	5	0.09	1	0.02	5684	100
BL/BS	100	33.67	176	59.26	14	4.71	6	2.02	1	0.34	0	0.00	0	0.00	297	100
FR	666	43.42	812	52.93	36	2.35	15	0.98	3	0.20	2	0.13	0	0.00	1534	100
GE	1	20.00	4	80.00	0	0.00	0	0.00	0	0.00	0	0.00	0	0.00	5	100
GL	112	53.33	93	44.29	5	2.38	0	0.00	0	0.00	0	0.00	0	0.00	210	100
GR	275	46.69	302	51.27	9	1.53	2	0.34	1	0.17	0	0.00	0	0.00	589	100
JU	165	37.00	254	56.95	21	4.71	5	1.12	1	0.22	0	0.00	0	0.00	446	100
LU	776	34.47	1382	61.39	60	2.67	20	0.89	9	0.40	4	0.18	20	0.00	2251	100
NE	161	41.39	211	54.24	8	2.06	5	1.29	1	0.26	3	0.77	0	0.00	389	100
NW	125	43.25	151	52.25	12	4.15	1	0.35	0	0.00	0	0.00	0	0.00	289	100
OW	163	39.56	238	57.77	9	2.18	2	0.49	0	0.00	0	0.00	0	0.00	412	100
SG	792	35.90	1325	60.06	66	2.99	15	0.68	5	0.23	3	0.14	0	0.00	2206	100
SH	19	23.17	61	74.39	0	0.00	1	1.22	1	1.22	0	0.00	0	0.00	82	100
SO	164	31.91	322	62.65	22	4.28	4	0.78	2	0.39	0	0.00	0	0.00	514	100
SZ	291	43.11	358	53.04	19	2.81	6	0.89	0	0.00	0	0.00	1	0.15	675	100
TG	257	24.13	763	71.64	27	2.54	14	1.31	3	0.28	1	0.09	0	0.00	1065	100
TI	45	40.91	60	54.55	1	0.91	4	3.64	0	0.00	0	0.00	0	0.00	110	100
UR	94	50.54	84	45.16	7	3.76	1	0.54	0	0.00	0	0.00	0	0.00	186	100
VD	379	40.71	509	54.67	23	2.47	12	1.29	4	0.43	3	0.32	1	0.11	931	100
VS	214	54.18	159	40.25	12	3.04	4	1.01	4	1.01	0	0.00	2	0.51	395	100
ZG	86	32.33	166	62.41	11	4.14	2	0.75	1	0.38	0	0.00	0	0.00	266	100
ZH	314	28.60	728	66.30	37	3.37	11	1.00	8	0.73	0	0.00	11	0.00	1098	100
Divers	0	0.00	0	0.00	0	0.00	0	0.00	0	0.00	0	0.00	0	0.00	0	100
	0	0	0	0	0	0	0	0	0	0	0	0	0	0	0	0
<b>Total CH</b>	<b>8635</b>	<b>40.72</b>	<b>11794</b>	<b>55.22</b>	<b>586</b>	<b>2.76</b>	<b>179</b>	<b>0.84</b>	<b>67</b>	<b>0.32</b>	<b>22</b>	<b>0.10</b>	<b>6</b>	<b>0.03</b>	<b>21204</b>	<b>100</b>
F*	0	0	0	0	0	0	0	0	0	0	0	0	0	0	0	0
FL**	5	7.46	53	79.10	3	4.48	5	7.46	1	1.49	0	0.00	0	0.00	67	100
	10	22.22	32	71.11	3	6.67	0	0.00	0	0.00	0	0.00	0	0.00	45	100
	0	0	0	0	0	0	0	0	0	0	0	0	0	0	0	0
<b>Total</b>	<b>8650</b>	<b>40.58</b>	<b>11794</b>	<b>55.33</b>	<b>592</b>	<b>2.78</b>	<b>184</b>	<b>0.86</b>	<b>68</b>	<b>0.32</b>	<b>22</b>	<b>0.10</b>	<b>6</b>	<b>0.03</b>	<b>21316</b>	<b>100</b>

Légende:

- C-0≤100 Nombre d'exploitations sans contestation privée de la charge en cellules somatiques dans le mois d'analyse; le plus mauvais résultat du premier et dernier échantillon dans le mois d'analyse avait une valeur ≤ 100'000 cellules somatiques/ml
- C-0>100 Nombre d'exploitations sans contestation privée de la charge en cellules somatiques dans le mois d'analyse; le plus mauvais résultat du premier et dernier échantillon dans le mois d'analyse avait une valeur >100'000 et ≤ 349'000 cellules somatiques/ml
- C-1C/5M Nombre d'exploitations avec la 1ère contestation de la charge en cellules somatiques en 5 mois
- C-2C/5M Nombre d'exploitations avec la 2ème contestation de la charge en cellules somatiques en 5 mois
- C-3C/5M Nombre d'exploitations avec la 3ème contestation de la charge en cellules somatiques en 5 mois
- C-4C/5M Nombre d'exploitations avec la 4ème contestation de la charge en cellules somatiques en 5 mois
- C-5C/5M Nombre d'exploitations avec la 5ème contestation de la charge en cellules somatiques en 5 mois
- C-Total Nombre total d'exploitations évaluées quant à la charge en cellules somatiques

\* Évaluations et contestations selon la convention (PSL, AILS, Fromarte) du 20.12.2011 sur les modalités des contrats d'achat de lait

- \* F Échantillons provenant de la France (zone franche)
- \*\* FL Échantillons provenant de la Principauté du Liechtenstein

Sources: Suissselab SA Zollikofen, TSM Fiduciaire Sàrl Berne

Lait cru suisse: évaluation de droit privé, résultats du contrôle du lait								
avril 2015								
Canton	Substances inhibitrices (Nombre d'exploitations)							
	Pas de contestation*		1ère contestation*		2ème contestation*		Total évaluations*	
	S.i.-0	%	S.i.-1C/12M	%	S.i.-2C/12M	%	S.i.-Total	%
AG	848	100.00	0	0.00	0	0.00	848	100
AI	305	99.67	1	0.33	0	0.00	306	100
AR	415	100.00	0	0.00	0	0.00	415	100
BE	5679	99.91	5	0.09	0	0.00	5684	100
BL/BS	297	100.00	0	0.00	0	0.00	297	100
FR	1532	99.87	2	0.13	0	0.00	1534	100
GE	5	100.00	0	0.00	0	0.00	5	100
GL	208	99.05	2	0.95	0	0.00	210	100
GR	588	99.83	1	0.17	0	0.00	589	100
JU	446	100.00	0	0.00	0	0.00	446	100
LU	2250	99.96	1	0.04	0	0.00	2251	100
NE	389	100.00	0	0.00	0	0.00	389	100
NW	290	100.00	0	0.00	0	0.00	290	100
OW	411	99.76	1	0.24	0	0.00	412	100
SG	2201	99.95	1	0.05	0	0.00	2202	100
SH	82	100.00	0	0.00	0	0.00	82	100
SO	514	100.00	0	0.00	0	0.00	514	100
SZ	676	100.00	0	0.00	0	0.00	676	100
TG	1059	100.00	0	0.00	0	0.00	1059	100
TI	110	100.00	0	0.00	0	0.00	110	100
UR	186	100.00	0	0.00	0	0.00	186	100
VD	928	99.68	3	0.32	0	0.00	931	100
VS	392	99.24	3	0.76	0	0.00	395	100
ZG	266	100.00	0	0.00	0	0.00	266	100
ZH	1095	99.91	1	0.09	0	0.00	1096	100
Divers	0	0.00	0	0.00	0	0.00	0	100
	0	0	0	0	0	0	0	0
<b>Total CH</b>	<b>21172</b>	<b>99.90</b>	<b>21</b>	<b>0.10</b>	<b>0</b>	<b>0.00</b>	<b>21193</b>	<b>100</b>
	0	0	0	0	0	0	0	0
F*	67	100.00	0	0.00	0	0.00	67	100
FL**	44	97.78	1	2.22	0	0.00	45	100
	0	0	0	0	0	0	0	0
<b>Total</b>	<b>21283</b>	<b>99.90</b>	<b>22</b>	<b>0.10</b>	<b>0</b>	<b>0.00</b>	<b>21305</b>	<b>100</b>

Sources: Suisselab SA Zollikofen, TSM Fiduciaire Sàrl Berne

Légende:

- S.i.-0 Nombre d'exploitations sans détection de substances inhibitrices dans les échantillons du mois d'analyse (pas de contestation privée)
- S.i.-1C/12M Nombre d'exploitations avec la 1ère contestation privée en 12 mois à cause de détection de substances inhibitrices
- S.i.-2C/12M Nombre d'exploitations avec la 2ème contestation privée en 12 mois à cause de détection de substances inhibitrices
- S.i.-Total Nombre total d'exploitations évaluées quant à la détection de substances inhibitrices

\* Évaluations et contestations selon la convention (PSL, AILS, Fromarte) du 20.12.2011 sur les modalités des contrats d'achat de lait

- \* F Échantillons provenant de la France (zone franche)
- \*\* FL Échantillons provenant de la Principauté du Liechtenstein

Lait cru suisse: évaluation de droit privé, résultats du contrôle du lait								
avril 2015								
Canton	Point de congélation [Nombre d'exploitations]							
	Pas de contestation*		Contestation* sans sanction		Contestation* avec sanction		Total évaluations*	
	PG-0	%	PG-C	%	PG-CS	%	PG-Total	%
AG	769	90.79	59	6.97	19	2.24	847	100
AI	289	94.14	14	4.56	4	1.30	307	100
AR	408	97.84	6	1.44	3	0.72	417	100
BE	5141	90.45	365	6.42	178	3.13	5684	100
BL/BS	259	87.21	27	9.09	11	3.70	297	100
FR	1343	87.55	138	9.00	53	3.46	1534	100
GE	4	80.00	1	20.00	0	0.00	5	100
GL	196	93.33	7	3.33	7	3.33	210	100
GR	560	95.08	13	2.21	16	2.72	589	100
JU	387	86.77	35	7.85	24	5.38	446	100
LU	2089	92.80	114	5.06	48	2.13	2251	100
NE	357	91.77	25	6.43	7	1.80	389	100
NW	274	94.81	11	3.81	4	1.38	289	100
OW	375	91.02	20	4.85	17	4.13	412	100
SG	2085	94.43	90	4.08	33	1.49	2208	100
SH	76	92.68	5	6.10	1	1.22	82	100
SO	462	89.88	37	7.20	15	2.92	514	100
SZ	654	96.75	13	1.92	9	1.33	676	100
TG	964	90.52	80	7.51	21	1.97	1065	100
TI	100	90.91	6	5.45	4	3.64	110	100
UR	181	97.31	3	1.61	2	1.08	186	100
VD	829	89.04	73	7.84	29	3.11	931	100
VS	375	94.94	6	1.52	14	3.54	395	100
ZG	256	96.24	6	2.26	4	1.50	266	100
ZH	1032	94.07	51	4.65	14	1.28	1097	100
Divers	0	0.00	0	0.00	0	0.00	0	100
	0	0	0	0	0	0	0	0
<b>Total CH</b>	<b>19465</b>	<b>91.79</b>	<b>1205</b>	<b>5.68</b>	<b>537</b>	<b>2.53</b>	<b>21207</b>	<b>100</b>
F*	0	0	0	0	0	0	0	0
FL**	54	80.60	12	17.91	1	1.49	67	100
	44	97.78	1	2.22	0	0.00	45	100
	0	0	0	0	0	0	0	0
<b>Total</b>	<b>19563</b>	<b>91.76</b>	<b>1218</b>	<b>5.71</b>	<b>538</b>	<b>2.52</b>	<b>21319</b>	<b>100</b>

**Légende:**

- PG-0 Nombre d'exploitations sans contestation privée du point de congélation dans le premier du mois d'analyse, résultat  $\leq -0.520$  °C
- PG-C Nombre d'exploitations avec contestation privée du point de congélation, sans sanctions, et dernier échantillon résultat entre  $> -0.520$  °C et  $< -0.516$  °C
- PG-CS Nombre d'exploitations avec contestation privée du point de congélation, avec sanction, résultat  $\geq -0.516$  °C
- PG-Total Nombre total d'exploitations évaluées quant au point de congélation

\* Évaluations et contestations selon la convention (PSL, AILS, Fromarte) du 20.12.2011 sur les modalités des contrats d'achat de lait

- \* F Échantillons provenant de la France (zone franche)
- \*\* FL Échantillons provenant de la Principauté du Liechtenstein

Sources: Suisselab SA Zollikofen, TSM Fiduciaire Sàrl Berne

**Lait cru suisse: déductions et suppléments de droit privé\***  
**avril 2015**

Canton	Déduction/supplément* [Nombre d'exploitations]							
	Supplément	%	± 0		Déduction	%	Total	%
AG	161	18.99	608	71.69811321	79	9.32	848	100
AI	95	30.94	198	64.50	14	4.56	307	100
AR	156	37.14	246	58.57	18	4.29	420	100
BE	2413	42.42	3030	53.27	245	4.31	5688	100
BL/BS	75	25.25	197	66.33	25	8.42	297	100
FR	535	34.88	926	60.37	73	4.76	1534	100
GE	1	20.00	4	80.00	0	0.00	5	100
GL	96	45.71	104	49.52	10	4.76	210	100
GR	254	43.12	318	53.99	17	2.89	589	100
JU	121	27.13	293	65.70	32	7.17	446	100
LU	651	28.92	1478	65.66	122	5.42	2251	100
NE	121	31.11	249	64.01	19	4.88	389	100
NW	108	37.24	162	55.86	20	6.90	290	100
OW	138	33.50	261	63.35	13	3.16	412	100
SG	724	32.76	1376	62.26	110	4.98	2210	100
SH	15	18.29	61	74.39	6	7.32	82	100
SO	126	24.51	355	69.07	33	6.42	514	100
SZ	239	35.36	398	58.88	39	5.77	676	100
TG	219	20.56	791	74.27	55	5.16	1065	100
TI	35	31.82	65	59.09	10	9.09	110	100
UR	73	39.25	100	53.76	13	6.99	186	100
VD	279	29.97	584	62.73	68	7.30	931	100
VS	148	37.28	212	53.40	37	9.32	397	100
ZG	75	28.20	173	65.04	18	6.77	266	100
ZH	267	24.32	748	68.12	83	7.56	1098	100
Divers	0	0.00	0	0.00	0	0.00	0	100
	0	0	0	0	0	0	0	0
<b>Total CH</b>	<b>7125</b>	<b>33.58</b>	<b>12937</b>	<b>60.96</b>	<b>1159</b>	<b>5.46</b>	<b>21221</b>	<b>100</b>
F*	4	5.97	53	79.10	10	14.93	67	100
FL**	9	20.00	32	71.11	4	8.89	45	100
	0	0	0	0	0	0	0	0
<b>Total</b>	<b>7138</b>	<b>33.46</b>	<b>13022</b>	<b>61.04</b>	<b>1173</b>	<b>5.50</b>	<b>21333</b>	<b>100</b>

**Légende:**

Supplément Exigences de bases remplies pour l'octroi du supplément de 0.5 centimes, sans prise en considération des exigences spécifiques pour le lait de non-ensilage (nombre d'exploitations)  
± 0 Nombre d'exploitations sans droit au supplément et sans déduction dans le mois analysé  
Déduction Nombre total des exploitations évaluées dans le mois analysé  
Total Nombre total des exploitations avec déduction dans le mois analysé

\* Évaluations et contestations selon la convention (PSL, AILS, Fromarte) du 20.12.2011 sur les modalités des contrats d'achat de lait

\* F Échantillons provenant de la France (zone franche)  
\*\* FL Échantillons provenant de la Principauté du Liechtenstein

Sources: Suisselab SA Zollikofen, TSM Fiduciaire Sàrl Berne

Composition du lait par canton (page 1 : d'Argovie à Schaffhouse)

Canton	Composants	janv. g/kg	févr. g/kg	mars g/kg	avril g/kg	mai g/kg	juin g/kg	juil. g/kg	août g/kg	sept. g/kg	oct. g/kg	nov. g/kg	déc. g/kg	Moyenne 2015 g/kg
Argovie	Matière grasse	43.0	43.2	42.5	41.5	0.0	0.0	0.0	0.0	0.0	0.0	0.0	0.0	42.6
	Protéine	33.9	33.9	33.3	32.9	0.0	0.0	0.0	0.0	0.0	0.0	0.0	0.0	33.5
	Total	76.9	77.1	75.8	74.4	0.0	0.0	0.0	0.0	0.0	0.0	0.0	0.0	76.1
Appenzell Rhodes-Intérieures	Matière grasse	42.3	42.5	42.5	41.9	0.0	0.0	0.0	0.0	0.0	0.0	0.0	0.0	42.3
	Protéine	34.4	34.5	34.2	33.9	0.0	0.0	0.0	0.0	0.0	0.0	0.0	0.0	34.3
	Total	76.7	77.0	76.7	75.8	0.0	0.0	0.0	0.0	0.0	0.0	0.0	0.0	76.6
Appenzell Rhodes-Extérieures	Matière grasse	41.9	42.2	41.7	41.4	0.0	0.0	0.0	0.0	0.0	0.0	0.0	0.0	41.8
	Protéine	34.6	34.6	34.2	33.7	0.0	0.0	0.0	0.0	0.0	0.0	0.0	0.0	34.3
	Total	76.5	76.8	75.9	75.1	0.0	0.0	0.0	0.0	0.0	0.0	0.0	0.0	76.1
Bâle-Campagne/Bâle-Ville	Matière grasse	42.6	43.1	42.4	41.5	0.0	0.0	0.0	0.0	0.0	0.0	0.0	0.0	42.4
	Protéine	32.9	33.0	32.4	32.1	0.0	0.0	0.0	0.0	0.0	0.0	0.0	0.0	32.6
	Total	75.5	76.1	74.8	73.6	0.0	0.0	0.0	0.0	0.0	0.0	0.0	0.0	75.0
Berne	Matière grasse	42.2	42.4	41.8	41.3	0.0	0.0	0.0	0.0	0.0	0.0	0.0	0.0	41.9
	Protéine	33.1	33.1	32.6	32.5	0.0	0.0	0.0	0.0	0.0	0.0	0.0	0.0	32.8
	Total	75.3	75.5	74.4	73.8	0.0	0.0	0.0	0.0	0.0	0.0	0.0	0.0	74.8
Fribourg	Matière grasse	40.8	40.9	40.4	39.5	0.0	0.0	0.0	0.0	0.0	0.0	0.0	0.0	40.4
	Protéine	32.7	32.8	32.4	32.4	0.0	0.0	0.0	0.0	0.0	0.0	0.0	0.0	32.6
	Total	73.5	73.7	72.8	71.9	0.0	0.0	0.0	0.0	0.0	0.0	0.0	0.0	73.0
Genève	Matière grasse	43.6	42.8	42.5	41.4	0.0	0.0	0.0	0.0	0.0	0.0	0.0	0.0	42.6
	Protéine	34.7	33.7	33.5	34.2	0.0	0.0	0.0	0.0	0.0	0.0	0.0	0.0	34.0
	Total	78.3	76.5	76.0	75.6	0.0	0.0	0.0	0.0	0.0	0.0	0.0	0.0	76.6
Glaris	Matière grasse	39.9	40.3	40.0	39.9	0.0	0.0	0.0	0.0	0.0	0.0	0.0	0.0	40.0
	Protéine	32.3	32.3	32.4	32.1	0.0	0.0	0.0	0.0	0.0	0.0	0.0	0.0	32.3
	Total	72.2	72.6	72.4	72.0	0.0	0.0	0.0	0.0	0.0	0.0	0.0	0.0	72.3
Grisons	Matière grasse	38.8	39.2	39.4	39.3	0.0	0.0	0.0	0.0	0.0	0.0	0.0	0.0	39.2
	Protéine	31.8	32.2	32.3	32.3	0.0	0.0	0.0	0.0	0.0	0.0	0.0	0.0	32.2
	Total	70.6	71.4	71.7	71.6	0.0	0.0	0.0	0.0	0.0	0.0	0.0	0.0	71.3
Jura	Matière grasse	40.5	40.9	40.6	39.7	0.0	0.0	0.0	0.0	0.0	0.0	0.0	0.0	40.4
	Protéine	32.5	32.7	32.2	32.1	0.0	0.0	0.0	0.0	0.0	0.0	0.0	0.0	32.4
	Total	73.0	73.6	72.8	71.8	0.0	0.0	0.0	0.0	0.0	0.0	0.0	0.0	72.8
Lucerne	Matière grasse	42.6	42.7	42.2	41.6	0.0	0.0	0.0	0.0	0.0	0.0	0.0	0.0	42.3
	Protéine	34.3	34.3	33.8	33.5	0.0	0.0	0.0	0.0	0.0	0.0	0.0	0.0	34.0
	Total	76.9	77.0	76.0	75.1	0.0	0.0	0.0	0.0	0.0	0.0	0.0	0.0	76.3
Neuchâtel	Matière grasse	40.0	40.4	39.6	39.3	0.0	0.0	0.0	0.0	0.0	0.0	0.0	0.0	39.8
	Protéine	32.6	32.6	32.3	31.9	0.0	0.0	0.0	0.0	0.0	0.0	0.0	0.0	32.4
	Total	72.6	73.0	71.9	71.2	0.0	0.0	0.0	0.0	0.0	0.0	0.0	0.0	72.2
Nidwald	Matière grasse	41.2	41.6	40.9	40.7	0.0	0.0	0.0	0.0	0.0	0.0	0.0	0.0	41.1
	Protéine	33.8	33.6	33.3	33.0	0.0	0.0	0.0	0.0	0.0	0.0	0.0	0.0	33.4
	Total	75.0	75.2	74.2	73.7	0.0	0.0	0.0	0.0	0.0	0.0	0.0	0.0	74.5
Obwald	Matière grasse	41.1	41.5	40.8	40.6	0.0	0.0	0.0	0.0	0.0	0.0	0.0	0.0	41.0
	Protéine	33.6	33.8	33.4	33.2	0.0	0.0	0.0	0.0	0.0	0.0	0.0	0.0	33.5
	Total	74.7	75.3	74.2	73.8	0.0	0.0	0.0	0.0	0.0	0.0	0.0	0.0	74.5
Schaffhouse	Matière grasse	43.0	43.3	42.7	41.8	0.0	0.0	0.0	0.0	0.0	0.0	0.0	0.0	42.7
	Protéine	33.8	33.7	33.3	32.9	0.0	0.0	0.0	0.0	0.0	0.0	0.0	0.0	33.4
	Total	76.8	77.0	76.0	74.7	0.0	0.0	0.0	0.0	0.0	0.0	0.0	0.0	76.1

Sources: Suisselab SA Zollikofen, TSM Fiduciaire Sàrl Berne

Les données déterminées sont issues de tous les prélèvements (échantillonnage automatique ou manuel), effectués dans le cadre du contrôle de qualité du lait (valeur médiane).

Composition du lait par canton (page 2 : de Schwyz à Zurich)

Canton	Composants	janv. g/kg	févr g/kg	mars g/kg	avril g/kg	mai g/kg	juin g/kg	juil. g/kg	août g/kg	sept. g/kg	oct. g/kg	nov. g/kg	déc. g/kg	Moyenne 2015 g/kg
Schwyz	Matière grasse	41.6	41.9	41.2	41.1	0.0	0.0	0.0	0.0	0.0	0.0	0.0	0.0	41.5
	Protéine	34.0	34.0	33.6	33.2	0.0	0.0	0.0	0.0	0.0	0.0	0.0	0.0	33.7
	Total	75.6	75.9	74.8	74.3	0.0	0.0	0.0	0.0	0.0	0.0	0.0	0.0	75.2
Saint-Gall	Matière grasse	42.0	42.3	41.6	41.3	0.0	0.0	0.0	0.0	0.0	0.0	0.0	0.0	41.8
	Protéine	34.4	34.5	34.1	33.7	0.0	0.0	0.0	0.0	0.0	0.0	0.0	0.0	34.2
	Total	76.4	76.8	75.7	75.0	0.0	0.0	0.0	0.0	0.0	0.0	0.0	0.0	76.0
Soleure	Matière grasse	43.0	43.1	42.5	41.4	0.0	0.0	0.0	0.0	0.0	0.0	0.0	0.0	42.5
	Protéine	33.4	33.4	32.8	32.5	0.0	0.0	0.0	0.0	0.0	0.0	0.0	0.0	33.0
	Total	76.4	76.5	75.3	73.9	0.0	0.0	0.0	0.0	0.0	0.0	0.0	0.0	75.5
Tessin	Matière grasse	39.1	39.2	39.2	38.5	0.0	0.0	0.0	0.0	0.0	0.0	0.0	0.0	39.0
	Protéine	32.3	32.4	32.4	32.0	0.0	0.0	0.0	0.0	0.0	0.0	0.0	0.0	32.3
	Total	71.4	71.6	71.6	70.5	0.0	0.0	0.0	0.0	0.0	0.0	0.0	0.0	71.3
Thurgovie	Matière grasse	42.4	42.8	42.0	41.3	0.0	0.0	0.0	0.0	0.0	0.0	0.0	0.0	42.1
	Protéine	34.5	34.6	34.0	33.7	0.0	0.0	0.0	0.0	0.0	0.0	0.0	0.0	34.2
	Total	76.9	77.4	76.0	75.0	0.0	0.0	0.0	0.0	0.0	0.0	0.0	0.0	76.3
Uri	Matière grasse	41.0	41.4	41.0	41.3	0.0	0.0	0.0	0.0	0.0	0.0	0.0	0.0	41.2
	Protéine	33.3	33.5	33.4	33.4	0.0	0.0	0.0	0.0	0.0	0.0	0.0	0.0	33.4
	Total	74.3	74.9	74.4	74.7	0.0	0.0	0.0	0.0	0.0	0.0	0.0	0.0	74.6
Vaud	Matière grasse	40.1	40.2	39.5	38.8	0.0	0.0	0.0	0.0	0.0	0.0	0.0	0.0	39.7
	Protéine	33.1	33.1	32.5	32.6	0.0	0.0	0.0	0.0	0.0	0.0	0.0	0.0	32.8
	Total	73.2	73.3	72.0	71.4	0.0	0.0	0.0	0.0	0.0	0.0	0.0	0.0	72.5
Valais	Matière grasse	37.7	38.1	37.6	37.5	0.0	0.0	0.0	0.0	0.0	0.0	0.0	0.0	37.7
	Protéine	31.7	32.2	32.3	32.3	0.0	0.0	0.0	0.0	0.0	0.0	0.0	0.0	32.1
	Total	69.4	70.3	69.9	69.8	0.0	0.0	0.0	0.0	0.0	0.0	0.0	0.0	69.9
Zoug	Matière grasse	42.4	42.5	41.6	41.4	0.0	0.0	0.0	0.0	0.0	0.0	0.0	0.0	42.0
	Protéine	34.6	34.6	34.0	33.4	0.0	0.0	0.0	0.0	0.0	0.0	0.0	0.0	34.2
	Total	77.0	77.1	75.6	74.8	0.0	0.0	0.0	0.0	0.0	0.0	0.0	0.0	76.1
Zurich	Matière grasse	42.9	43.1	42.2	41.5	0.0	0.0	0.0	0.0	0.0	0.0	0.0	0.0	42.4
	Protéine	34.2	34.3	33.6	33.1	0.0	0.0	0.0	0.0	0.0	0.0	0.0	0.0	33.8
	Total	77.1	77.4	75.8	74.6	0.0	0.0	0.0	0.0	0.0	0.0	0.0	0.0	76.2
Moyenne Suisse	Matière grasse	41.8	42.1	41.5	40.9	0.0	0.0	0.0	0.0	0.0	0.0	0.0	0.0	41.6
	Protéine	33.5	33.6	33.1	32.9	0.0	0.0	0.0	0.0	0.0	0.0	0.0	0.0	33.3
	Total	75.3	75.7	74.6	73.8	0.0	0.0	0.0	0.0	0.0	0.0	0.0	0.0	74.9
Moyenne Suisse Année précédente	Matière grasse	41.3	41.2	41.0	40.4	0.0	0.0	0.0	0.0	0.0	0.0	0.0	0.0	41.0
	Protéine	33.3	33.2	32.9	33.0	0.0	0.0	0.0	0.0	0.0	0.0	0.0	0.0	33.1
	Total	74.6	74.4	73.9	73.4	0.0	0.0	0.0	0.0	0.0	0.0	0.0	0.0	74.1
France Zone franche)	Matière grasse	39.3	39.7	39.2	38.5	0.0	0.0	0.0	0.0	0.0	0.0	0.0	0.0	39.2
	Protéine	33.9	34.1	33.6	33.5	0.0	0.0	0.0	0.0	0.0	0.0	0.0	0.0	33.8
	Total	73.2	73.8	72.8	72.0	0.0	0.0	0.0	0.0	0.0	0.0	0.0	0.0	73.0
Principauté du Liechtenstein	Matière grasse	42.6	42.7	41.8	41.0	0.0	0.0	0.0	0.0	0.0	0.0	0.0	0.0	42.0
	Protéine	34.0	34.4	33.6	33.4	0.0	0.0	0.0	0.0	0.0	0.0	0.0	0.0	33.9
	Total	76.6	77.1	75.4	74.4	0.0	0.0	0.0	0.0	0.0	0.0	0.0	0.0	75.9
Moyenne Totale	Matière grasse	41.8	42.1	41.5	40.9	0.0	0.0	0.0	0.0	0.0	0.0	0.0	0.0	41.6
	Protéine	33.5	33.6	33.1	32.9	0.0	0.0	0.0	0.0	0.0	0.0	0.0	0.0	33.3
	Total	75.3	75.7	74.6	73.8	0.0	0.0	0.0	0.0	0.0	0.0	0.0	0.0	74.9
Moyenne totale Année précédente	Matière grasse	41.3	41.2	41.0	40.4	0.0	0.0	0.0	0.0	0.0	0.0	0.0	0.0	41.0
	Protéine	33.3	33.2	32.9	33.0	0.0	0.0	0.0	0.0	0.0	0.0	0.0	0.0	33.1
	Total	74.6	74.4	73.9	73.4	0.0	0.0	0.0	0.0	0.0	0.0	0.0	0.0	74.1

Sources: Suisse SA Zollikofen, TSM Fiduciaire Sàrl Berne

Les données déterminées sont issues de tous les prélèvements (échantillonnage automatique ou manuel), effectués dans le cadre du contrôle de qualité du lait (valeur médiane).