

## Statistiques mensuelles du marché du lait:

mai 2015

### 1 - Production / mise en valeur du lait

- 1.1 Production laitière mensuelle
- 1.2 Mise en valeur selon l'équivalent-lait
- 1.3 Mise en valeur selon l'équivalent-lait / année précédente (graphique)

### 2 - Fabrication de produits laitiers

- 2.1 Production fromagère mensuelle et cumulée
- 2.2 Production fromagère mensuelle et cumulée année précédente
- 2.3 Production fromagère (graphiques)
- 2.4 Production de lait de consommation / Production de beurre
- 2.5 Spécialités laitières
- 2.6 Poudre de lait et lait condensé

### 3 - Exportation

- 3.1 Exportations de fromage par produit/groupe de produits
- 3.2 Exportations de fromage par pays
- 3.3 Exportations de fromage par pays, mois de l'année précédente
- 3.4 Exportations de fromage par pays, cumulées
- 3.5 Exportations de fromage par pays, cumulées, année précédente
- 3.6 + 3.7 Total des exportations / sortes principales, 3 années (graphiques)
- 3.8 Pourcentage des exportations par variété (graphiques)
- 3.9 Exportations autres produits laitiers

### 4 - Importations de fromage


- 4.1 Importations de fromage par produit/groupe de produits
- 4.2 Importations de fromage par pays fournisseur
- 4.3 Importations de fromage par pays fournisseur, mois de l'année précédente
- 4.4 Importations cumulées de fromage par pays fournisseur
- 4.5 Importations cumulées de fromage par pays fournisseur, année précédente
- 4.6 + 4.7 Total des importations / par groupe de produits, 3 années (graphiques)
- 4.8 Importations autres produits laitiers

### 5 - Contrôle du lait

- 5.1 Valeurs statistiques, Distribution nombre de germes / cellules / point de congélation
- 5.2 Évaluation de droit public: germes
- 5.3 Évaluation de droit public: cellules somatiques
- 5.4 Évaluation de droit public: substances inhibitrices
- 5.5 Évaluation de droit public: suspensions de livraison de lait
- 5.6 Évaluation de droit privé: germes
- 5.7 Évaluation de droit privé: cellules somatiques
- 5.8 Évaluation de droit privé: substances inhibitrices
- 5.9 Évaluation de droit privé: point de congélation
- 5.10 Évaluation de droit privé: déduction/supplément
- 5.11 + 5.12 Composition du lait par canton

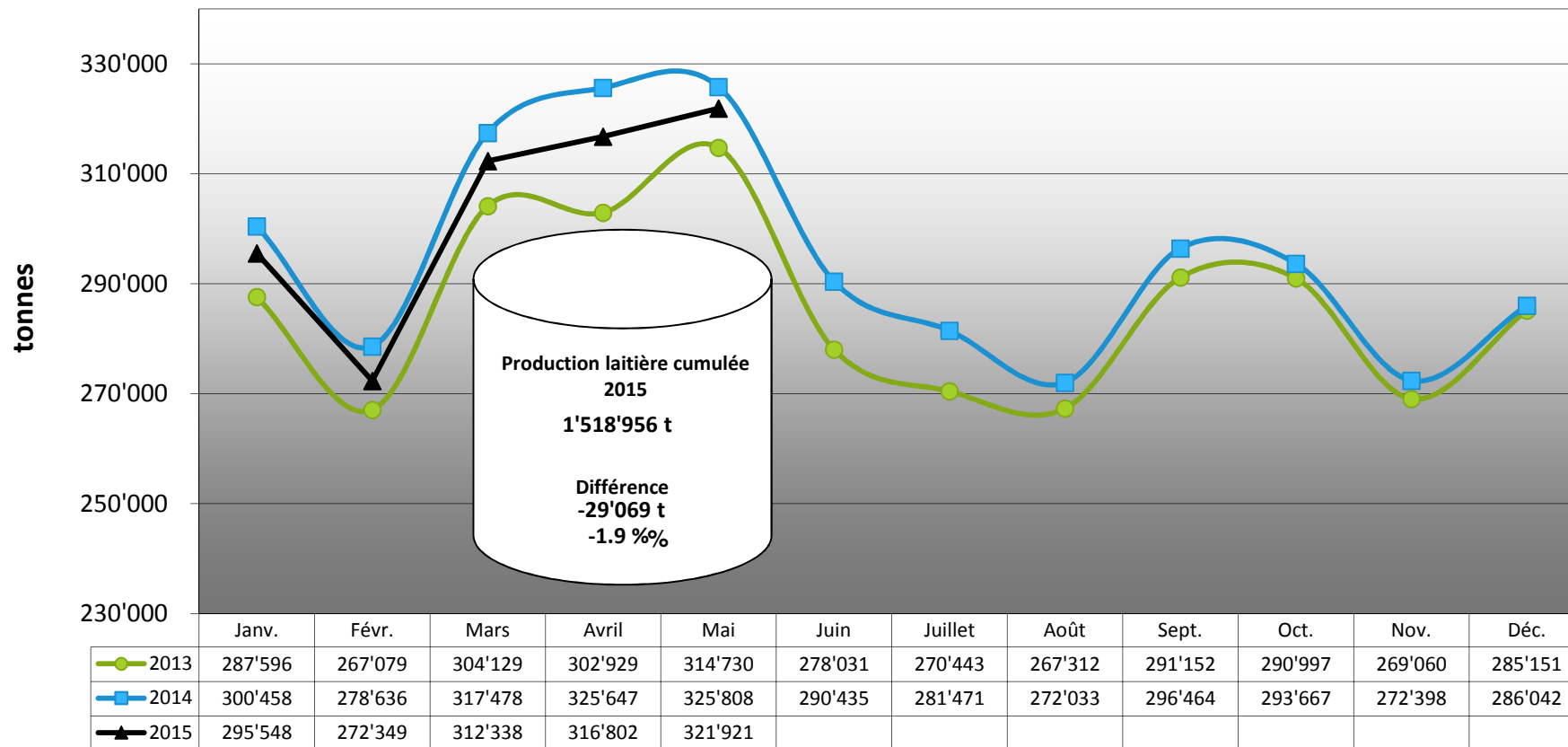
La reproduction des données est autorisée sous réserve de l'indication de la source

Berne, le 17 juillet 2015

<i>dlmilk.ch</i>	
Changement provisoire de la production laitière du mois de juin 15, par rapport au même mois de l'année précédente:	<b>-0.7%</b>
	
Tendance de la production laitière du mois de juillet 15, par rapport au même mois de l'année précédente: (Prévision sur la base de la production de beurre)	<b>en diminution</b>

**MARCHÉ**  
**DU LAIT**, *ch*

## Production laitière mensuelle en 2015 (Lait de la zone franche et lait du Liechtenstein inclus)



### Mise en valeur du lait en équivalents-lait

Mise en valeur:	Mise en valeur mensuelle		Différence par rapport au même mois de l'année précédente		Mise en valeur cumulée		Différence par rapport à la même période de l'année précédente	
	mai 2014 tonnes	mai 2015 tonnes	tonnes	(%)	janv. - mai 2014 tonnes	janv. - mai 2015 tonnes	tonnes	(%)
Fromage	131'136	130'623	-513	-0.4	611'097	597'390	-13'707	-2.2
Séré	2'182	2'867	685	31.4	10'297	13'318	3'021	29.3
Lait de consommation	33'791	33'397	-394	-1.2	171'330	166'067	-5'263	-3.1
Crème de consommation	24'553	24'622	69	0.3	116'836	123'629	6'793	5.8
Yogourt	9'878	9'777	-101	-1.0	49'282	47'983	-1'299	-2.6
Autres produits frais (y c. glaces comestibles)	10'051	9'250	-801	-8.0	47'416	43'140	-4'276	-9.0
Conserves de lait	43'668	36'158	-7'510	-17.2	182'851	172'488	-10'363	-5.7
Beurre	56'195	53'439	-2'756	-4.9	281'119	271'525	-9'594	-3.4
Autres mises en valeur	14'354	21'788	7'434	51.8	77'797	83'416	5'619	7.2
<b>Total</b>	<b>325'808</b>	<b>321'921</b>	<b>-3'887</b>	<b>-1.2</b>	<b>1'548'025</b>	<b>1'518'956</b>	<b>-29'069</b>	<b>-1.9</b>

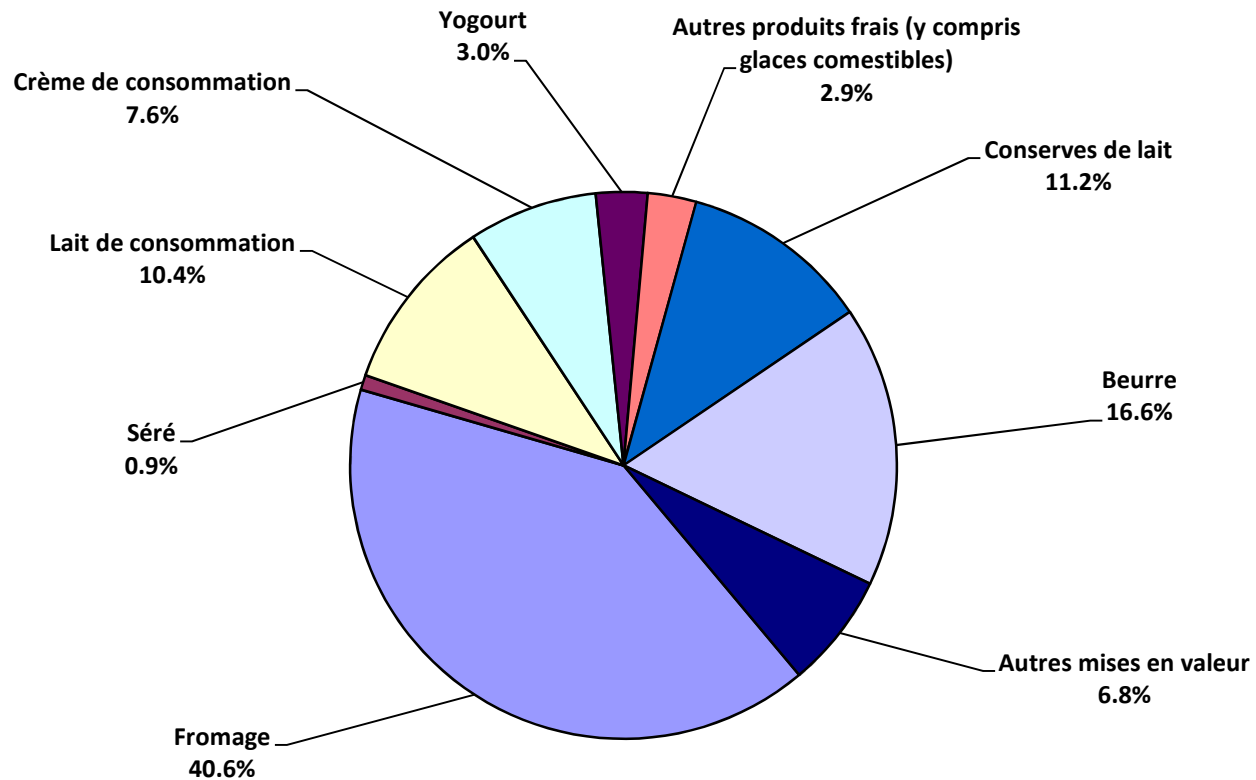
Un équivalent-lait correspond à la teneur en protéine et en matière grasse d'un kilo de lait (fraction protéique = 0.45 EL; fraction butyrique = 0.55 EL)

Exemple 1 kg lait entier past./UHT = 0,45 protéine + 0.55 matière grasse = 1.00 équivalent-lait

1 kg lait écrémé past./UHT = 0.45 protéine + 0.05 matière grasse = 0.50 équivalent-lait

1 kg crème entière past./UHT = 0.30 protéine + 4.80 matière grasse = 5.10 équivalents-lait

### Mise en valeur du lait en équivalents-lait mai 2015 Total 321'921 tonnes de lait



Production fromagère 2015 cumulée avec comparaison année précédente

	janv.	févr.	mars	avril	mai	juin	juillet	août	sept.	oct.	nov.	déc.	Cumul 2014 tonnes	Cumul 2015 tonnes	Différence période année tonnes	Différence pour cent
	tonnes	tonnes	tonnes	tonnes	tonnes	tonnes	tonnes	tonnes	tonnes	tonnes	tonnes	tonnes				
Séré	1'508	1'353	1'914	1'562	1'693	0	0	0	0	0	41'957	0	5'850	8'030	2'180	37.3
Mozzarella	1'922	1'806	2'046	2'100	2'152	0	0	0	0	0	0	0	9'396	10'026	630	6.7
Mascarpone	34	33	50	35	42	0	0	0	0	0	0	0	208	194	-14	-6.7
Autres fromages frais	826	777	965	860	971	0	0	0	0	0	0	0	4'828	4'399	-429	-8.9
<b>Total fromages frais</b>	<b>4'289</b>	<b>3'969</b>	<b>4'975</b>	<b>4'556</b>	<b>4'858</b>	<b>0</b>	<b>0</b>	<b>0</b>	<b>0</b>	<b>0</b>	<b>0</b>	<b>0</b>	<b>20'283</b>	<b>22'647</b>	<b>2'364</b>	<b>11.7</b>
Fromage à croûte fleurie, maigre, 1/4 gras	0	0	0	0	0	0	0	0	0	0	0	0	0	0	0	0
Fromage à croûte fleurie, 1/2 gras à gras	72	72	80	73	64	0	0	0	0	0	0	0	368	361	-7	-1.9
Fromage à croûte fleurie, crème	135	160	153	123	110	0	0	0	0	0	0	0	735	681	-54	-7.3
Bleu, fromage à pâte persillée	1	1	1	0	1	0	0	0	0	0	0	0	3	4	1	33.3
Tomme	143	126	162	156	160	0	0	0	0	0	0	0	787	747	-40	-5.1
Vacherin Mont-d'Or AOP	62	41	3	0	0	0	0	0	0	0	0	0	108	106	-2	-1.9
Autres fromages à pâte molle, maigres, 1/4 gras	2	2	2	3	1	0	0	0	0	0	0	0	8	10	2	25.0
Autres fromages à pâte molle, 1/2 gras à gras	51	53	60	58	49	0	0	0	0	0	0	0	262	271	9	3.4
Autres fromages à pâte molle, crème	23	36	32	21	25	0	0	0	0	0	0	0	141	137	-4	-2.8
<b>Total fromage à pâte molle</b>	<b>489</b>	<b>492</b>	<b>494</b>	<b>434</b>	<b>409</b>	<b>0</b>	<b>0</b>	<b>0</b>	<b>0</b>	<b>0</b>	<b>0</b>	<b>0</b>	<b>2'415</b>	<b>2'318</b>	<b>-97</b>	<b>-4.0</b>
Appenzeller*	650	506	622	720	778	0	0	0	0	0	0	0	3'456	3'276	-180	-5.2
Tilsit	291	229	282	279	254	0	0	0	0	0	0	0	1'283	1'335	52	4.1
Fromage du Valais / Raclette du Valais AOP	197	167	209	223	216	0	0	0	0	0	0	0	1'108	1'012	-96	-8.7
Raclette Suisse	637	530	969	1'017	1'102	0	0	0	0	0	0	0	4'740	4'255	-485	-10.2
Vacherin fribourgeois AOP	144	154	149	131	230	0	0	0	0	0	0	0	904	808	-96	-10.6
Tête de Moine AOP	176	143	168	161	170	0	0	0	0	0	0	0	877	818	-59	-6.7
Fromage du Jura	27	53	60	45	45	0	0	0	0	0	0	0	195	230	35	17.9
Fromage des vigneron	25	23	26	27	25	0	0	0	0	0	0	0	141	126	-15	-10.6
Mutschli	46	47	47	34	38	0	0	0	0	0	0	0	206	212	6	2.9
Fromage d'alpage à pâte mi-dure	0	0	0	0	3	0	0	0	0	0	0	0	3	3	0	0.0
Fromage de montagne des Grisons	135	123	132	124	129	0	0	0	0	0	0	0	634	643	9	1.4
Fromages de montagne	200	185	207	217	224	0	0	0	0	0	0	0	989	1'033	44	4.4
St. Paulin Suisse	31	25	32	36	29	0	0	0	0	0	0	0	178	153	-25	-14.0
Edam suisse	26	14	25	23	14	0	0	0	0	0	0	0	99	102	3	3.0
Fromage affiné à froid	1	0	1	1	1	0	0	0	0	0	0	0	4	4	0	0.0
Fromage à pâte mi-dure persillée	14	14	17	13	19	0	0	0	0	0	0	0	80	77	-3	-3.8
Fromage semi - préparé	130	133	133	110	122	0	0	0	0	0	0	0	677	628	-49	-7.2
Fromage pour la fonte	50	68	88	283	265	0	0	0	0	0	0	0	206	754	548	266.0
Autres fromages à pâte mi-dure, maigre, 1/4 gras	499	358	518	434	373	0	0	0	0	0	0	0	2'260	2'182	-78	-3.5
Autres fromages à pâte mi-dure, 1/2 gras à gras *	1'032	976	1'123	1'010	947	0	0	0	0	0	0	0	5'218	5'088	-130	-2.5
Autres fromages à pâte mi-dure, crème	400	354	363	340	306	0	0	0	0	0	0	0	1'724	1'763	39	2.3
<b>Total fromage à pâte mi-dure</b>	<b>4'710</b>	<b>4'104</b>	<b>5'169</b>	<b>5'230</b>	<b>5'291</b>	<b>0</b>	<b>0</b>	<b>0</b>	<b>0</b>	<b>0</b>	<b>0</b>	<b>0</b>	<b>24'981</b>	<b>24'504</b>	<b>-477</b>	<b>-1.9</b>
Emmentaler AOP	1'793	1'536	1'490	1'570	1'864	0	0	0	0	0	0	0	9'486	8'253	-1'233	-13.0
Switzerland Swiss	695	603	689	548	555	0	0	0	0	0	0	0	2'564	3'090	526	20.5
Gruyère AOP	2'526	2'219	2'291	2'661	2'811	0	0	0	0	0	0	0	12'970	12'508	-462	-3.6
Fromage d'alpage à pâte dure	0	0	0	0	35	0	0	0	0	0	0	0	40	35	-5	-12.5
Autres fromages à pâte dure, maigre, 1/4 gras	20	107	186	213	163	0	0	0	0	0	0	0	498	689	191	38.4
Autres fromages à pâte dure, 1/2 gras à gras **	487	450	512	518	521	0	0	0	0	0	0	0	2'588	2'488	-100	-3.9
Autres fromages à pâte dure, crème	26	48	45	44	22	0	0	0	0	0	0	0	138	185	47	34.1
<b>Total fromage à pâte dure</b>	<b>5'547</b>	<b>4'963</b>	<b>5'213</b>	<b>5'554</b>	<b>5'971</b>	<b>0</b>	<b>0</b>	<b>0</b>	<b>0</b>	<b>0</b>	<b>0</b>	<b>0</b>	<b>28'284</b>	<b>27'248</b>	<b>-1'036</b>	<b>-3.7</b>
Sbrinz AOP	144	141	160	153	143	0	0	0	0	0	0	0	786	741	-45	-5.7
<b>Total fromage à pâte extra-dure</b>	<b>144</b>	<b>141</b>	<b>160</b>	<b>153</b>	<b>143</b>	<b>0</b>	<b>0</b>	<b>0</b>	<b>0</b>	<b>0</b>	<b>0</b>	<b>0</b>	<b>786</b>	<b>741</b>	<b>-45</b>	<b>-5.7</b>
Fromage pur chèvre	35	51	79	91	99	0	0	0	0	0	0	0	348	355	7	2.0
Fromage pur brebis	21	24	32	34	33	0	0	0	0	0	0	0	135	144	9	6.7
<b>Total produits spéciaux</b>	<b>56</b>	<b>75</b>	<b>111</b>	<b>125</b>	<b>132</b>	<b>0</b>	<b>0</b>	<b>0</b>	<b>0</b>	<b>0</b>	<b>0</b>	<b>0</b>	<b>482</b>	<b>499</b>	<b>17</b>	<b>3.5</b>
<b>Total général</b>	<b>15'235</b>	<b>13'745</b>	<b>16'123</b>	<b>16'050</b>	<b>16'804</b>	<b>0</b>	<b>0</b>	<b>0</b>	<b>0</b>	<b>0</b>	<b>0</b>	<b>0</b>	<b>77'231</b>	<b>77'957</b>	<b>726</b>	<b>0.9</b>

\* y c. spécialités locales

\*\* y c. fromage pour la fonte, spécialités locales

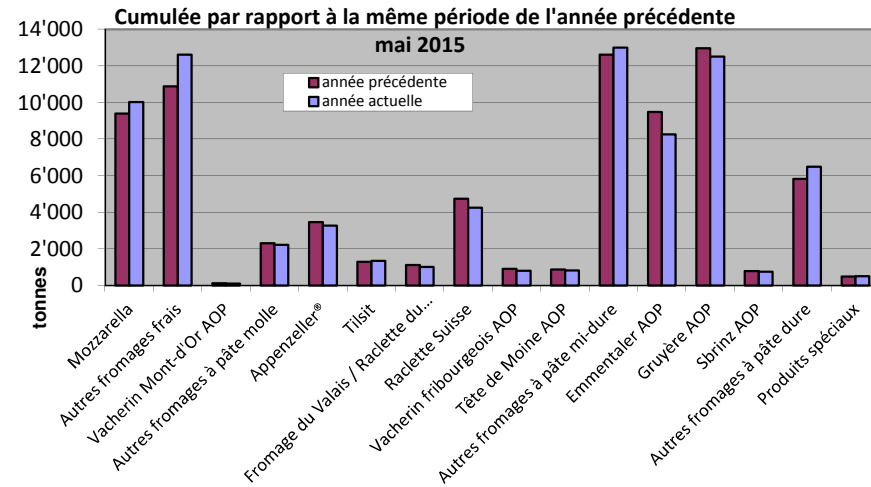
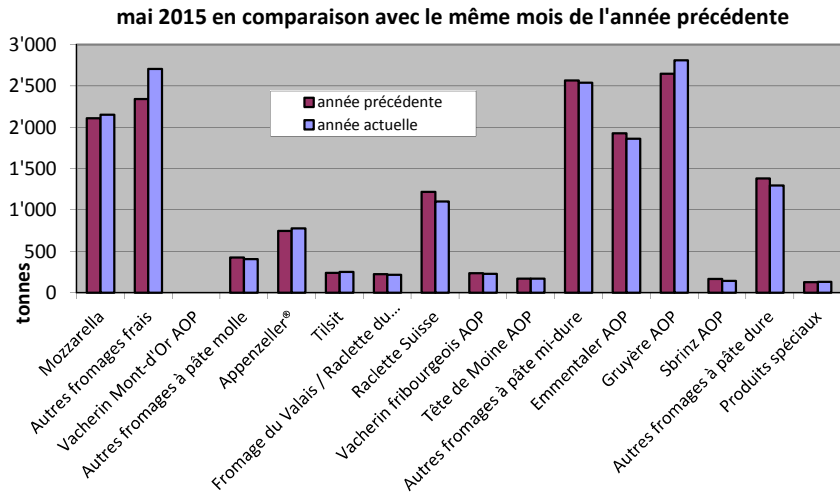
**Production fromagère 2014**

	janv. tonnes	févr. tonnes	mars tonnes	avril tonnes	mai tonnes	juin tonnes	juillet tonnes	août tonnes	sept. tonnes	oct. tonnes	nov. tonnes	déc. tonnes	Cumul 2014 tonnes
Séré	1'106	1'029	1'206	1'210	1'299	1'178	1'206	1'117	1'194	1'124	1'051	1'286	14'006
Mozzarella	1'779	1'687	1'972	1'850	2'108	2'175	2'083	1'790	1'808	1'937	1'627	41'957	62'773
Mascarpone	31	32	41	59	45	37	39	35	40	33	34	63	489
Autres produits frais	917	853	969	1'091	998	890	849	756	780	812	734	748	10'397
<b>Total fromages frais</b>	<b>3'832</b>	<b>3'601</b>	<b>4'189</b>	<b>4'211</b>	<b>4'450</b>	<b>4'279</b>	<b>4'176</b>	<b>3'698</b>	<b>3'821</b>	<b>3'905</b>	<b>3'445</b>	<b>3'975</b>	<b>47'582</b>
Fromage à croûte fleurie, maigre à 1/4 gras	0	0	0	0	0	0	0	0	0	0	0	0	0
Fromage à croûte fleurie, 1/2 gras à gras	72	72	83	75	66	70	77	64	81	84	82	71	897
Fromage à croûte fleurie, crème	116	187	185	133	114	119	101	107	170	214	197	128	1'771
Bleu, fromage à pâte persillée	1	0	1	1	0	0	0	0	0	1	1	0	5
Tomme	140	134	163	179	171	164	177	148	160	151	159	147	1'893
Vacherin Mont-d'Or AOP	65	41	2	0	0	0	0	38	115	115	106	75	557
Autres fromages à croûte fleurie, maigres à 1/4 gras	1	2	2	1	2	1	1	1	2	2	2	1	18
Autres fromages à croûte fleurie, 1/2 gras à gras	48	47	61	55	51	49	51	56	70	61	71	59	679
Autres fromages à croûte fleurie, crème	28	31	31	30	21	32	27	31	32	32	33	30	358
<b>Total fromage à pâte molle</b>	<b>471</b>	<b>514</b>	<b>530</b>	<b>474</b>	<b>426</b>	<b>435</b>	<b>436</b>	<b>445</b>	<b>629</b>	<b>659</b>	<b>650</b>	<b>513</b>	<b>6'182</b>
Appenzeller*	685	611	702	712	746	752	824	838	786	705	728	742	8'831
Tilsiter	228	241	287	285	242	240	268	261	273	264	260	293	3'142
Fromage du Valais / Raclette du Valais AOP	223	206	230	223	226	153	85	74	310	164	210	187	2'291
Raclette Suisse	781	718	959	1'063	1'219	1'222	1'429	1'309	1'438	1'328	633	599	12'698
Vacherin fribourgeois AOP	180	160	152	174	238	274	297	276	321	323	237	198	2'830
Tête de Moine AOP	193	167	175	172	170	152	181	227	241	218	177	190	2'263
Fromage du Jura	29	32	41	47	46	38	26	14	17	30	31	13	364
Winzerkäse	30	28	28	28	27	25	23	25	22	27	24	25	312
Mutschli	43	42	43	41	37	45	45	43	96	68	50	46	599
Fromage d'alpage à pâte mi-dure	0	0	0	0	3	21	35	74	1'660	429	54	1	2'277
Fromage de montagne des Grisons	124	141	130	115	124	95	76	62	80	116	123	132	1'318
Fromages de montagne, à la coupe	174	179	209	216	211	168	135	137	151	155	190	200	2'125
St. Paulin Suisse	32	27	37	38	44	31	26	42	60	35	36	38	446
Edam suisse	28	14	25	21	11	33	20	14	23	18	27	14	248
Fromage affiné à froid	1	0	1	1	1	0	2	1	0	1	1	1	10
Fromage à pâte mi-dure persillée	13	15	19	13	20	33	5	5	23	29	14	17	206
Fromage semi - préparé	145	110	124	162	136	157	94	93	121	164	131	134	1'571
Fromage pour la fonte, gras	53	50	57	22	24	20	12	21	26	32	26	30	373
Feta au lait de vache	0	1	2	3	4	5	6	7	8	9	10	11	66
Autres fromages à pâte mi-dure, maigre à 1/4 gras	462	413	457	471	457	401	377	447	351	407	437	523	5'203
Autres fromages à pâte mi-dure, 1/2 gras à gras *	1'008	964	1'030	1'098	1'118	969	1'004	915	1'046	1'084	995	1'014	12'245
Autres fromages à pâte mi-dure, crème	388	299	353	375	309	326	333	293	310	358	276	288	3'908
<b>Total fromage à pâte mi-dure</b>	<b>4'821</b>	<b>4'418</b>	<b>5'058</b>	<b>5'277</b>	<b>5'407</b>	<b>5'154</b>	<b>5'297</b>	<b>5'170</b>	<b>7'357</b>	<b>5'953</b>	<b>4'660</b>	<b>4'687</b>	<b>63'259</b>
Emmentaler AOP	2'084	1'824	1'838	1'812	1'928	1'636	1'488	1'292	1'500	1'689	1'525	1'643	20'259
Switzerland Swiss	535	365	478	520	666	579	583	613	623	645	443	630	6'680
Gruyère AOP	2'605	2'373	2'657	2'689	2'646	2'319	2'559	2'293	2'234	2'435	2'263	2'347	29'420
Fromage d'alpage à pâte dure	0	0	0	0	40	140	134	185	975	359	23	0	1'856
Autres fromages à pâte dure, maigre à 1/4 gras	24	94	126	160	94	80	157	176	108	89	143	135	1'386
Autres fromages à pâte dure, 1/2 gras à gras **	517	471	518	524	558	476	445	420	403	459	460	434	5'685
Autres fromages à pâte dure, crème	21	34	29	30	24	18	18	16	15	15	13	21	254
<b>Total fromage à pâte dure</b>	<b>5'786</b>	<b>5'161</b>	<b>5'646</b>	<b>5'735</b>	<b>5'956</b>	<b>5'248</b>	<b>5'384</b>	<b>4'995</b>	<b>5'858</b>	<b>5'691</b>	<b>4'870</b>	<b>5'210</b>	<b>65'540</b>
Sbrinz AOP	151	138	160	170	167	146	88	96	120	139	114	124	1'613
<b>Total fromage à pâte extra-dure</b>	<b>151</b>	<b>138</b>	<b>160</b>	<b>170</b>	<b>167</b>	<b>146</b>	<b>88</b>	<b>96</b>	<b>120</b>	<b>139</b>	<b>114</b>	<b>124</b>	<b>1'613</b>
Fromage pur chèvre	34	47	75	94	98	86	77	71	123	92	48	39	884
Fromage pur brebis	20	23	28	31	33	32	23	18	17	15	15	17	272
<b>Total produits spéciaux</b>	<b>54</b>	<b>70</b>	<b>103</b>	<b>125</b>	<b>130</b>	<b>117</b>	<b>100</b>	<b>89</b>	<b>140</b>	<b>130</b>	<b>63</b>	<b>56</b>	<b>1'155</b>
<b>Total fromage</b>	<b>15'114</b>	<b>13'903</b>	<b>15'686</b>	<b>15'992</b>	<b>16'536</b>	<b>15'379</b>	<b>15'482</b>	<b>14'491</b>	<b>17'925</b>	<b>16'456</b>	<b>13'803</b>	<b>14'564</b>	<b>185'331</b>

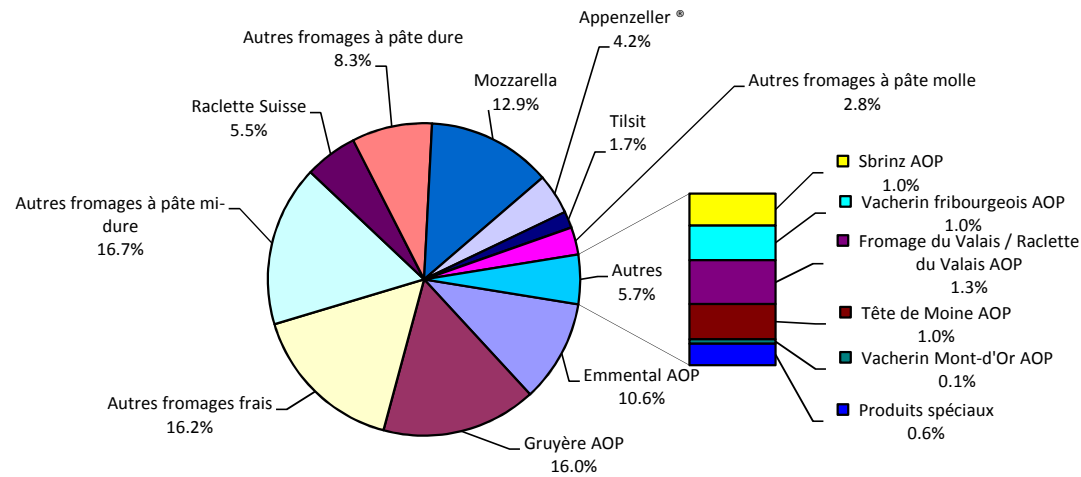
\* y c. spécialités locales

\*\* y c. fromage pour la fonte, spécialités locales

### Production fromagère



**janv. - mai 2015**  
**Total 77'957 tonnes**



## Production de lait de consommation

Variété de lait	Production mensuelle		Différence par rapport au même mois de l'année précédente		Production cumulée		Différence par rapport à la même période de l'année précédente	
	<i>mai 2014</i> tonnes	<i>mai 2015</i> tonnes	tonnes	(%)	<i>janv. - mai 2014</i> tonnes	<i>janv. - mai 2015</i> tonnes	tonnes	(%)
Lait cru	308	356	48	15.6	2'103	1'925	-178	-8.5
Lait past. enrichi en matière grasse	0	0	0		0	0	0	
Lait UHT enrichi en matière grasse	73	60	-13	-17.8	314	272	-42	-13.4
Lait entier past.	3'902	3'617	-285	-7	19'263	18'441	-822	-4.3
Lait entier UHT	1'427	1'663	236	16.5	8'136	7'453	-683	-8.4
Lait entier standardisé pasteurisé, 3.5%	4'002	3'855	-147	-4	19'418	19'089	-329	-2
Lait entier standardisé UHT, 3.5%	10'856	12'185	1'329	12	58'991	58'634	-357	-1
Lait partiellement écrémé past.	6'781	6'239	-542	-8.0	32'999	31'361	-1'638	-5.0
Lait partiellement écrémé UHT	10'726	9'318	-1'408	-13.1	52'742	50'538	-2'204	-4.2
Lait écrémé past.	0	0	0		1	1	0	0.0
Lait écrémé UHT	1'024	1'202	178	17.4	5'448	5'262	-186	-3.4
<b>Total lait de consommation</b>	<b>39'099</b>	<b>38'495</b>	<b>-604</b>	<b>-1.5</b>	<b>199'415</b>	<b>192'976</b>	<b>-6'439</b>	<b>-3.2</b>

## Production de beurre \*

	Production mensuelle		Différence par rapport au même mois de l'année précédente		Production cumulée		Différence par rapport à la même période de l'année	
	<i>mai 2014</i> tonnes	<i>mai 2015</i> tonnes	tonnes	(%)	<i>janv. - mai 2014</i> tonnes	<i>janv. - mai 2015</i> tonnes	tonnes	(%)
<b>Total production de beurre</b>	<b>4'722</b>	<b>4'456</b>	<b>-266</b>	<b>-5.6</b>	<b>23'886</b>	<b>23'007</b>	<b>-879</b>	<b>-3.7</b>

\* Les données contiennent les quantités des produits fini de l'ensemble des types de beurre ainsi que de tous les producteurs de beurre en Suisse.



## Production de spécialités laitières

### Crème de consommation

	Production mensuelle		Différence par rapport au même mois de l'année précédente		Production cumulée		Différence par rapport à la même période de l'année précédente	
	<i>mai 2014</i> tonnes	<i>mai 2015</i> tonnes	tonnes	(%)	<i>janv. - mai 2014</i> tonnes	<i>janv. - mai 2015</i> tonnes	tonnes	(%)
Crème double	65	69	4	6.2	300	314	14	4.7
Crème entière 35%	2'831	2'799	-32	-1	13'161	14'763	1'602	12.2
Demi-crème	1'187	1'173	-14	-1.2	5'949	5'914	-35	-0.6
Crème à café	1'958	1'925	-33	-1.7	9'253	8'929	-324	-3.5
<b>Total crème de consommation</b>	<b>6'041</b>	<b>5'966</b>	<b>-75</b>	<b>-1.2</b>	<b>28'663</b>	<b>29'920</b>	<b>1'257</b>	<b>4.4</b>

### Autres spécialités laitières

	Production mensuelle		Différence par rapport au même mois de l'année précédente		Production cumulée		Différence par rapport à la même période de l'année précédente	
	<i>mai 2014</i> tonnes	<i>mai 2015</i> tonnes	tonnes	(%)	<i>janv. - mai 2014</i> tonnes	<i>janv. - mai 2015</i> tonnes	tonnes	(%)
Lait acidulé	678	483	-195	-28.8	3'247	2'794	-453	-14.0
Crème acidulée	248	281	33	13.3	1'297	1'295	-2	-0.2
Desserts (crèmes, flans, coupes, etc.)	1'593	1'164	-429	-26.9	8'168	5'916	-2'252	-27.6
Boissons lactées	6'931	7'097	166	2.4	32'041	32'298	257	0.8
Yogourt	12'122	11'697	-425	-3.5	59'475	57'194	-2'281	-3.8
Kéfir	10	16	6	60.0	55	82	27	49.1
Glaces comestibles	2'557	2'330	-227	-8.9	11'526	10'828	-698	-6.1

## Production de poudre de lait et de lait condensé

	Production mensuelle		Différence par rapport au même mois de l'année précédente		Production cumulée		Différence par rapport à la même période de l'année précédente	
	<i>mai 2014</i> tonnes	<i>mai 2015</i> tonnes	tonnes	(%)	<i>janv. - mai 2014</i> tonnes	<i>janv. - mai 2015</i> tonnes	tonnes	(%)
Poudre de lait entier	1'384	1'566	182	13.2	7'868	6'791	-1'077	-13.7
Poudre de lait partiellement écrémé	456	339	-117	-25.7	1'799	1'553	-246	-13.7
Poudre de lait enrichie et poudre de crème	33	60	27	81.8	150	270	120	80.0
Poudre de lait écrémé	4'187	2'833	-1'354	-32	16'215	15'125	-1'090	-6.7
Poudre de babeurre	40	31	-9	-22.5	274	262	-12	-4.4
Poudre de petit-lait	250	171	-79	-31.6	1'113	912	-201	-18.1
Lait condensé	194	246	52	26.8	963	966	3	0.3

**Exportations de fromage par produit/groupe de produit**

Variété / catégorie	Exportations mensuelles		Différences par rapport au même mois de l'année précédente		Exportations cumulées		Différence par rapport à la même période de l'année précédente	
	mai 2014	mai 2015	tonnes	(%)	janv. - mai 2014	janv. - mai 2015	tonnes	(%)
Mascarpone, Ricotta Romana	31	21	-9	-30.6	154	144	-10	-6.5
Mozzarella	366	90	-275	-75.3	1'811	1'716	-94	-5.2
Autres fromages frais / séché	125	411	286	228.0	375	1'035	660	176.2
<b>Total fromages frais / séché</b>	<b>522</b>	<b>523</b>	<b>1</b>	<b>0</b>	<b>2'340</b>	<b>2'895</b>	<b>556</b>	<b>23.8</b>
Vacherin Mont-d'Or AOP	-	0	0		4	7	3	62.0
Autres fromages à pâte molle	34	39	5	15.8	365	245	-120	-32.8
<b>Total fromages à pâte molle</b>	<b>34</b>	<b>40</b>	<b>6</b>	<b>16.2</b>	<b>369</b>	<b>252</b>	<b>-117</b>	<b>-31.7</b>
Appenzeller®	366	325	-40	-11.0	1'992	1'977	-15	-0.8
Tilsiter	18	18	-0	-0.6	107	114	7	6.7
Raclette	45	24	-21	-47.6	354	377	23	6.6
Vacherin Fribourgeois AOP	10	8	-2	-20.5	102	97	-4	-4.4
Tête de Moine AOP	65	53	-12	-18.5	461	437	-24	-5.2
Autres fromages à pâte mi-dure, < 45% MG/ES	398	509	110	27.7	1'910	2'533	623	32.6
Autres fromages à pâte mi-dure, gras	235	298	63	27.1	1'382	1'817	435	31.5
Autres fromages à pâte mi-dure, ≥ 55% MG/ES	74	65	-9	-12.5	407	392	-16	-3.9
<b>Total fromages à pâte mi-dure</b>	<b>1'211</b>	<b>1'300</b>	<b>89</b>	<b>7.3</b>	<b>6'716</b>	<b>7'745</b>	<b>1'028</b>	<b>15.3</b>
Emmentaler AOP	1'288	716	-572	-44.4	5'969	5'063	-906	-15.2
Gruyère AOP	836	671	-165	-19.8	4'713	4'768	54	1.2
Sbrinz AOP	14	12	-2	-12.3	62	61	-1	-1.4
Switzerland Swiss	378	366	-12	-3.3	1'672	2'013	341	20.4
Autres fromages à pâte dure, < 45% MG/ES	252	249	-3	-1.2	615	1'082	467	76.1
Autres fromages à pâte dure, gras	123	158	34	27.9	649	746	97	15.0
Autres fromages à pâte dure, ≥ 55% MG/ES	4	4	0	0.4	46	44	-2	-3.7
<b>Total fromages à pâte dure</b>	<b>2'896</b>	<b>2'176</b>	<b>-720</b>	<b>-24.9</b>	<b>13'726</b>	<b>13'777</b>	<b>52</b>	<b>0.4</b>
<b>Fromages fondu</b>	<b>108</b>	<b>94</b>	<b>-13</b>	<b>-12.2</b>	<b>480</b>	<b>459</b>	<b>-22</b>	<b>-4.5</b>
<b>Autres fromages</b>	<b>210</b>	<b>264</b>	<b>54</b>	<b>25.6</b>	<b>1'124</b>	<b>1'216</b>	<b>92</b>	<b>8.2</b>
<b>Fondue prête à l'emploi</b>	<b>169</b>	<b>54</b>	<b>-115</b>	<b>-67.8</b>	<b>961</b>	<b>919</b>	<b>-42</b>	<b>-4.4</b>
<b>Total</b>	<b>5'149</b>	<b>4'451</b>	<b>-699</b>	<b>-13.6</b>	<b>25'716</b>	<b>27'263</b>	<b>1'547</b>	<b>6.0</b>

Exportations par pays

mai 2015

	Mascarpone, Ricotta Romana	Mozzarella	Autres fromages frais / séché	Total fromages frais / séré	Vacherin Mont-d'Or AOP	Autres fromages à pâte molle	Total fromages à pâte molle	Appenzeller®	Tilsiter	Raclette	Vacherin Fribourgeois AOP	Tête de Moine AOP	Autres fromages à pâte mi-dure, < 45% MG/ES	Autres fromages à pâte mi-dure, gras	Autres fromages à pâte mi-dure, ≥ 55% MG/ES	Total fromages à pâte mi-dure	Emmentaler AOP	Gruyère AOP	Sbrinz AOP	Switzerland Swiss	Autres fromages à pâte dure, < 45% MG/ES	Autres fromages à pâte dure, gras	Autres fromages à pâte dure, ≥ 55% MG/ES	Total fromages à pâte dure	Fromage fondu	Autres fromages	Fondue prête à l'emploi	Total	
PAYS	t	t	t	t	t	t	t	t	t	t	t	t	t	t	t	t	t	t	t	t	t	t	t	t	t	t	t	t	t
<i>Europe</i>																													
Allemagne	11	74	319	404	-	24	24	283	15	8	2	22	394	244	62	1'030	190	221	*	*	65	112	3	592	1	254	4	2'309	
France	-	-	1	1	*	12	12	24	*	1	5	17	0	3	0	50	38	65	*	*	19	11	-	133	-	4	3	203	
Italie	-	-	71	71	-	-	-	0	*	*	*	1	113	-	0	115	323	11	*	*	165	4	-	502	68	0	0	757	
BeNeLux	-	-	0	0	*	0	0	1	0	3	0	5	-	0	1	10	44	62	*	*	-	3	-	109	11	1	18	150	
Grande-Bretagne	-	-	0	0	*	-	-	1	*	*	*	0	-	-	1	2	13	48	*	*	-	11	-	71	-	-	0	73	
Espagne/Portugal	-	-	0	0	*	-	-	*	*	*	*	*	-	-	-	-	1	8	*	*	-	-	-	9	-	-	*	9	
Autres pays d'Europe	11	7	18	36	0	0	1	14	2	6	1	7	-	38	0	68	13	38	12	91	0	9	0	163	0	3	27	297	
<b>TOTAL EUROPE</b>	<b>21</b>	<b>81</b>	<b>410</b>	<b>513</b>	<b>0</b>	<b>37</b>	<b>37</b>	<b>323</b>	<b>17</b>	<b>17</b>	<b>8</b>	<b>52</b>	<b>508</b>	<b>285</b>	<b>64</b>	<b>1'274</b>	<b>622</b>	<b>453</b>	<b>12</b>	<b>91</b>	<b>249</b>	<b>150</b>	<b>3</b>	<b>1'580</b>	<b>80</b>	<b>262</b>	<b>51</b>	<b>3'798</b>	
<i>Autres pays</i>																													
Canada	-	-	-	-	*	-	-	0	*	*	*	0	*	*	*	0	16	*	*	*	*	*	*	16	13	-	3	32	
USA	-	-	-	-	*	0	0	1	*	2	0	0	*	*	*	3	53	146	*	*	*	*	*	199	-	-	0	203	
Autres pays	-	9	1	10	-	2	2	1	1	4	0	0	1	13	1	22	25	72	0	275	-	8	1	381	1	2	-	418	
<b>TOTAL AUTRES PAYS</b>	<b>-</b>	<b>9</b>	<b>1</b>	<b>10</b>	<b>-</b>	<b>3</b>	<b>3</b>	<b>2</b>	<b>1</b>	<b>6</b>	<b>1</b>	<b>1</b>	<b>1</b>	<b>13</b>	<b>1</b>	<b>25</b>	<b>94</b>	<b>218</b>	<b>0</b>	<b>275</b>	<b>-</b>	<b>8</b>	<b>1</b>	<b>596</b>	<b>14</b>	<b>2</b>	<b>3</b>	<b>652</b>	
<b>TOTAL</b>	<b>21</b>	<b>90</b>	<b>411</b>	<b>523</b>	<b>0</b>	<b>39</b>	<b>40</b>	<b>325</b>	<b>18</b>	<b>24</b>	<b>8</b>	<b>53</b>	<b>509</b>	<b>298</b>	<b>65</b>	<b>1'300</b>	<b>716</b>	<b>671</b>	<b>12</b>	<b>366</b>	<b>249</b>	<b>158</b>	<b>4</b>	<b>2'176</b>	<b>94</b>	<b>264</b>	<b>54</b>	<b>4'451</b>	

\* Pour des raisons de protection de données, celles concernant les exportations de variétés ne comportant qu'un ou deux exportateurs ne sont pas ventilées par pays

, mais rassemblées sous la rubrique "autres pays d'Europe" ou "Canada ou USA / autres pays".

Source: DGD

TSM Fiduciaire Sàrl  
3000 Berne

Exportations par pays

mai 2014

	Mascarpone, Ricotta Romana	Mozzarella	Autres fromages frais / séché	Total fromages frais / séché	Vacherin Mont-d'Or AOP	Autres fromages à pâte molle	Total fromages à pâte molle	Appenzeller*	Tilsiter	Raclette	Vacherin Fribourgeois AOP	Tête de Moine AOP	Autres fromages à pâte mi-dure, < 45% MG/ES	Autres fromages à pâte mi-dure, gras	Autres fromages à pâte mi-dure, ≥ 55% MG/ES	Total fromages à pâte mi-dure	Emmentaler AOP	Gruyère AOP	Sbrinz AOP	Switzerland Swiss	Autres fromages à pâte dure, < 45% MG/ES	Autres fromages à pâte dure, gras	Autres fromages à pâte dure, ≥ 55% MG/ES	Total fromages à pâte dure	Fromage fondu	Autres fromages	Fondue prête à l'emploi	Total	
PAYS	t	t	t	t	t	t	t	t	t	t	t	t	t	t	t	t	t	t	t	t	t	t	t	t	t	t	t	t	t
<i>Europe</i>																													
Allemagne	26	345	46	417	-	18	18	278	9	21	3	14	282	210	51	868	356	232	*	*	109	86	3	786	5	199	12	2'304	
France	-	-	1	1	*	13	13	42	*	2	6	26	4	5	0	84	67	99	*	*	0	5	-	172	0	2	24	297	
Italie	-	-	59	59	-	-	-	0	*	*	*	2	68	3	1	73	604	14	*	*	142	10	-	771	80	0	3	987	
BeNeLux	-	-	0	0	*	0	0	4	0	2	0	6	-	4	1	18	65	65	*	*	-	3	-	133	16	2	39	208	
Grande-Bretagne	-	-	-	-	*	-	-	2	*	*	*	0	-	0	1	4	17	58	*	*	-	6	-	81	-	-	2	87	
Espagne/Portugal	-	-	-	-	*	-	-	*	*	*	*	*	-	0	-	0	11	28	*	*	-	1	-	40	-	-	*	40	
Autres pays d'Europe	5	7	2	14	-	-	-	21	2	9	1	13	45	6	19	115	27	41	13	109	-	2	-	192	1	6	35	363	
<b>TOTAL EUROPE</b>	<b>31</b>	<b>352</b>	<b>108</b>	<b>491</b>	<b>-</b>	<b>31</b>	<b>31</b>	<b>346</b>	<b>11</b>	<b>34</b>	<b>10</b>	<b>61</b>	<b>398</b>	<b>229</b>	<b>73</b>	<b>1'163</b>	<b>1'148</b>	<b>537</b>	<b>13</b>	<b>109</b>	<b>252</b>	<b>114</b>	<b>3</b>	<b>2'176</b>	<b>102</b>	<b>209</b>	<b>115</b>	<b>4'287</b>	
<i>Autres pays</i>																													
Canada	-	-	-	-	*	-	-	16	*	*	*	1	*	*	*	16	45	*	*	*	*	*	*	*	45	1	-	45	107
USA	-	-	-	-	*	0	0	2	*	1	-	0	*	*	*	4	63	178	*	*	*	*	*	*	241	3	0	8	256
Autres pays	-	14	17	31	-	2	2	2	7	9	0	2	0	6	1	28	32	121	1	269	0	9	1	434	2	1	-	499	
<b>TOTAL AUTRES PAYS</b>	<b>-</b>	<b>14</b>	<b>17</b>	<b>31</b>	<b>-</b>	<b>3</b>	<b>3</b>	<b>20</b>	<b>7</b>	<b>10</b>	<b>0</b>	<b>3</b>	<b>0</b>	<b>6</b>	<b>1</b>	<b>48</b>	<b>140</b>	<b>299</b>	<b>1</b>	<b>269</b>	<b>0</b>	<b>9</b>	<b>1</b>	<b>720</b>	<b>6</b>	<b>1</b>	<b>53</b>	<b>862</b>	
<b>TOTAL</b>	<b>31</b>	<b>366</b>	<b>125</b>	<b>522</b>	<b>-</b>	<b>34</b>	<b>34</b>	<b>366</b>	<b>18</b>	<b>45</b>	<b>10</b>	<b>65</b>	<b>398</b>	<b>235</b>	<b>74</b>	<b>1'211</b>	<b>1'288</b>	<b>836</b>	<b>14</b>	<b>378</b>	<b>252</b>	<b>123</b>	<b>4</b>	<b>2'896</b>	<b>108</b>	<b>210</b>	<b>169</b>	<b>5'149</b>	

\* Pour des raisons de protection de données, celles concernant les exportations de variétés ne comportant qu'un ou deux exportateurs ne sont pas ventilées par pays

, mais rassemblées sous la rubrique "autres pays d'Europe" ou "Canada ou USA / autres pays".

Source: DGD

Exportations par pays

janvier à mai 2015

	Mascarpone, Ricotta Romana	Mozzarella	Autres fromages frais / séché	Total fromages frais / séché	Vacherin Mont-d'Or AOP	Autres fromages à pâte molle	Total fromages à pâte molle	Appenzeller*	Tilsiter	Radlette	Vacherin Fribourgeois AOP	Tête de Moine AOP	Autres fromages à pâte mi-dure, < 45% MG/ES	Autres fromages à pâte mi-dure, gras	Autres fromages à pâte mi-dure, ≥ 55% MG/ES	Total fromages à pâte mi-dure	Emmentaler AOP	Gruyère AOP	Sbrinz AOP	Switzerland Swiss	Autres fromages à pâte dure, < 45% MG/ES	Autres fromages à pâte dure, gras	Autres fromages à pâte dure, ≥ 55% MG/ES	Total fromages à pâte dure	Fromage fondu	Autres fromages	Fondu prête à l'emploi	Total	
PAYS	t	t	t	t	t	t	t	t	t	t	t	t	t	t	t	t	t	t	t	t	t	t	t	t	t	t	t	t	t
<i>Europe</i>																													
Allemagne	102	1'571	507	2'181	0	163	163	1'603	94	127	12	191	1'710	1'521	350	5'607	1'014	1'293	*	*	304	431	28	3'069	9	1'132	126	12'287	
France	0	0	5	5	*	57	57	205	*	59	68	146	4	27	2	509	351	622	*	*	85	51	0	1'109	0	25	110	1'816	
Italie	-	-	238	238	-	0	0	2	*	*	*	7	814	4	2	829	2'269	88	*	*	693	75	0	3'125	348	1	6	4'547	
BeNeLux	-	-	0	0	*	1	1	39	1	48	6	30	-	11	13	149	344	398	*	*	-	24	-	766	45	24	207	1'192	
Grande-Bretagne	-	-	0	0	*	-	-	4	*	*	*	1	-	-	13	18	69	215	*	*	-	38	-	322	-	0	14	355	
Espagne/Portugal	-	-	1	1	*	-	-	*	*	*	*	*	0	1	-	1	26	72	*	*	-	1	0	100	2	-	*	104	
Autres pays d'Europe	42	20	266	328	7	9	16	95	15	72	6	52	0	200	4	445	190	297	59	401	0	57	14	1'019	5	26	259	2'098	
<b>TOTAL EUROPE</b>	<b>144</b>	<b>1'592</b>	<b>1'018</b>	<b>2'754</b>	<b>7</b>	<b>230</b>	<b>237</b>	<b>1'947</b>	<b>110</b>	<b>306</b>	<b>91</b>	<b>426</b>	<b>2'528</b>	<b>1'765</b>	<b>385</b>	<b>7'558</b>	<b>4'264</b>	<b>2'984</b>	<b>59</b>	<b>401</b>	<b>1'081</b>	<b>679</b>	<b>42</b>	<b>9'509</b>	<b>409</b>	<b>1'209</b>	<b>722</b>	<b>22'398</b>	
<i>Autres pays</i>																													
Canada	-	0	-	0	*	-	-	6	*	*	*	2	*	*	*	8	246	*	*	*	*	*	*	246	41	-	142	437	
USA	0	0	-	0	*	2	2	16	*	24	1	4	*	*	*	45	408	1'163	*	*	*	*	*	1'571	2	0	55	1'674	
Autres pays	-	125	17	142	0	13	13	8	5	48	5	5	5	52	6	134	145	621	2	1'612	1	68	2	2'451	8	6	-	2'754	
<b>TOTAL AUTRES PAYS</b>	<b>0</b>	<b>125</b>	<b>17</b>	<b>142</b>	<b>0</b>	<b>15</b>	<b>15</b>	<b>30</b>	<b>5</b>	<b>72</b>	<b>6</b>	<b>11</b>	<b>5</b>	<b>52</b>	<b>6</b>	<b>187</b>	<b>799</b>	<b>1'784</b>	<b>2</b>	<b>1'612</b>	<b>1</b>	<b>68</b>	<b>2</b>	<b>4'268</b>	<b>50</b>	<b>6</b>	<b>197</b>	<b>4'865</b>	
<b>TOTAL</b>	<b>144</b>	<b>1'716</b>	<b>1'035</b>	<b>2'895</b>	<b>7</b>	<b>245</b>	<b>252</b>	<b>1'977</b>	<b>114</b>	<b>377</b>	<b>97</b>	<b>437</b>	<b>2'533</b>	<b>1'817</b>	<b>392</b>	<b>7'745</b>	<b>5'063</b>	<b>4'768</b>	<b>61</b>	<b>2'013</b>	<b>1'082</b>	<b>746</b>	<b>44</b>	<b>13'777</b>	<b>459</b>	<b>1'216</b>	<b>919</b>	<b>27'263</b>	

\* Pour des raisons de protection de données, celles concernant les exportations de variétés ne comportant qu'un ou deux exportateurs ne sont pas ventilées par pays

, mais rassemblées sous la rubrique "autres pays d'Europe" ou "Canada ou USA / autres pays".

Source: DGD

Exportations par pays

janvier à mai 2014

	Mascarpone, Ricotta Romana	Mozzarella	Autres fromages frais / séché	Total fromages frais / séché	Vacherin Mont-d'Or AOP	Autres fromages à pâte molle	Total fromages à pâte molle	Appenzeller*	Tilsiter	Radlette	Vacherin Fribourgeois AOP	Tête de Moine AOP	Autres fromages à pâte mi-dure, < 45% MG/ES	Autres fromages à pâte mi-dure, gras	Autres fromages à pâte mi-dure, ≥ 55% MG/ES	Total fromages à pâte mi-dure	Emmentaler AOP	Gruyère AOP	Sbrinz AOP	Switzerland Swiss	Autres fromages à pâte dure, < 45% MG/ES	Autres fromages à pâte dure, gras	Autres fromages à pâte dure, ≥ 55% MG/ES	Total fromages à pâte dure	Fromage fondu	Autres fromages	Fondues prêtes à l'emploi	Total	
PAYS	t	t	t	t	t	t	t	t	t	t	t	t	t	t	t	t	t	t	t	t	t	t	t	t	t	t	t	t	t
<i>Europe</i>																													
Allemagne	125	1'559	195	1'879	0	151	151	1'608	78	144	19	192	1'299	1'234	355	4'930	1'557	1'317	*	*	353	354	43	3'623	12	988	126	11'709	
France	-	-	3	3	*	60	60	201	*	49	62	154	13	32	0	511	449	716	*	*	0	92	-	1'257	3	19	153	2'007	
Italie	-	90	122	212	0	0	0	2	*	*	*	9	395	3	11	421	2'808	116	*	*	247	53	-	3'223	385	39	13	4'292	
BeNeLux	-	-	0	0	*	0	0	36	3	49	7	30	-	11	7	142	346	391	*	*	9	9	0	755	41	33	242	1'213	
Grande-Bretagne	-	0	-	0	*	-	-	6	*	*	*	1	-	2	7	17	71	254	*	*	-	33	-	358	1	-	16	392	
Espagne/Portugal	-	-	2	2	*	-	-	*	*	*	*	*	-	0	-	0	28	85	*	*	-	2	-	115	1	-	*	118	
Autres pays d'Europe	29	14	12	55	4	136	141	97	14	49	6	63	202	44	21	497	115	268	59	432	4	42	0	920	7	39	229	1'887	
<b>TOTAL EUROPE</b>	<b>154</b>	<b>1'663</b>	<b>334</b>	<b>2'152</b>	<b>4</b>	<b>348</b>	<b>352</b>	<b>1'951</b>	<b>95</b>	<b>291</b>	<b>94</b>	<b>449</b>	<b>1'909</b>	<b>1'327</b>	<b>400</b>	<b>6'518</b>	<b>5'374</b>	<b>3'145</b>	<b>59</b>	<b>432</b>	<b>613</b>	<b>585</b>	<b>43</b>	<b>10'251</b>	<b>450</b>	<b>1'118</b>	<b>778</b>	<b>21'619</b>	
<i>Autres pays</i>																													
Canada	-	-	-	-	*	-	-	21	*	*	*	4	*	*	*	25	240	*	*	*	*	*	*	*	240	16	0	138	418
USA	-	-	-	-	*	1	1	12	*	17	2	3	*	*	*	35	218	908	*	*	*	*	*	*	1'126	7	0	46	1'215
Autres pays	-	147	41	188	0	16	16	8	12	46	5	5	1	55	7	138	138	660	3	1'240	1	64	3	2'109	8	5	-	2'464	
<b>TOTAL AUTRES PAYS</b>	<b>-</b>	<b>147</b>	<b>41</b>	<b>188</b>	<b>0</b>	<b>17</b>	<b>17</b>	<b>42</b>	<b>12</b>	<b>63</b>	<b>7</b>	<b>12</b>	<b>1</b>	<b>55</b>	<b>7</b>	<b>198</b>	<b>596</b>	<b>1'568</b>	<b>3</b>	<b>1'240</b>	<b>1</b>	<b>64</b>	<b>3</b>	<b>3'475</b>	<b>30</b>	<b>6</b>	<b>183</b>	<b>4'097</b>	
<b>TOTAL</b>	<b>154</b>	<b>1'811</b>	<b>375</b>	<b>2'340</b>	<b>4</b>	<b>365</b>	<b>369</b>	<b>1'992</b>	<b>107</b>	<b>354</b>	<b>102</b>	<b>461</b>	<b>1'910</b>	<b>1'382</b>	<b>407</b>	<b>6'716</b>	<b>5'969</b>	<b>4'713</b>	<b>62</b>	<b>1'672</b>	<b>615</b>	<b>649</b>	<b>46</b>	<b>13'726</b>	<b>480</b>	<b>1'124</b>	<b>961</b>	<b>25'716</b>	

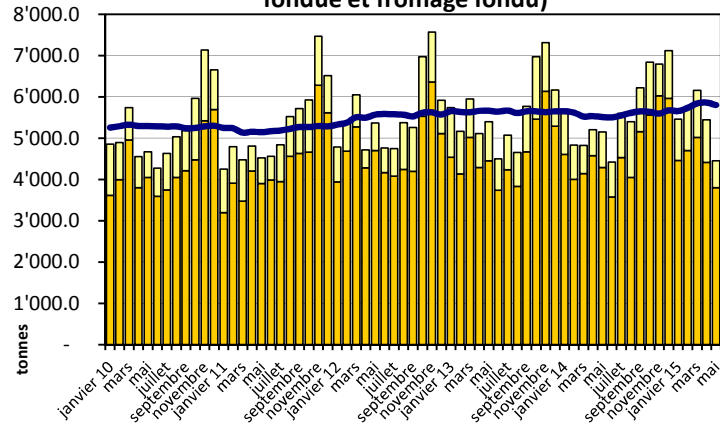
\* Pour des raisons de protection de données, celles concernant les exportations de variétés ne comportant qu'un ou deux exportateurs ne sont pas ventilées par pays

, mais rassemblées sous la rubrique "autres pays d'Europe" ou "Canada ou USA / autres pays".

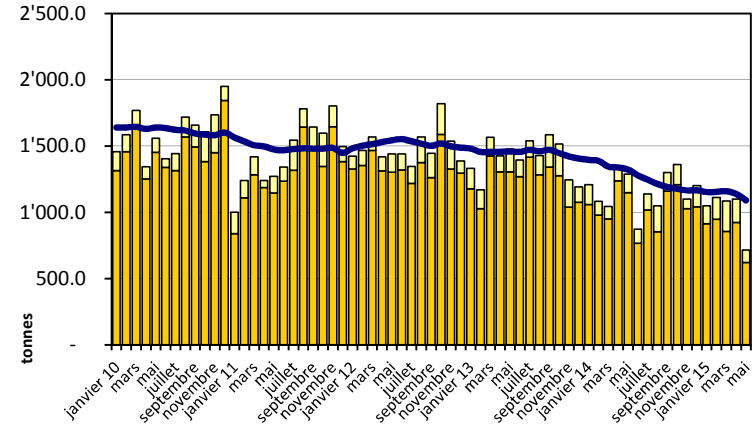
Source: DGD

## Exportation depuis 2010 - Valeur moyenne des 12 derniers

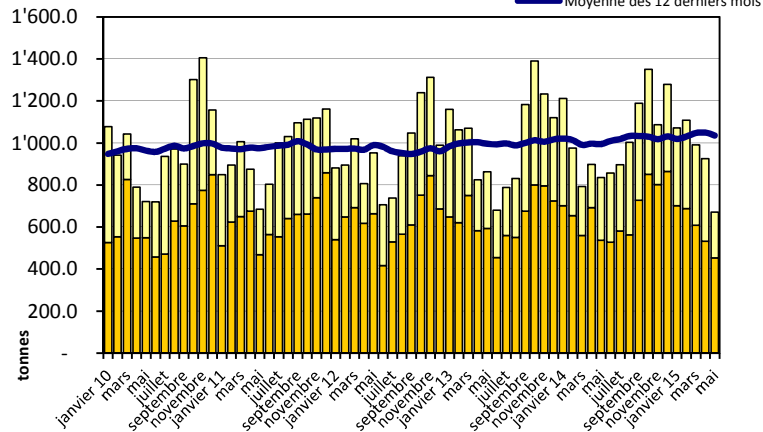
**Total des exportations de fromage (y c. mélanges à fondue et fromage fondu)**



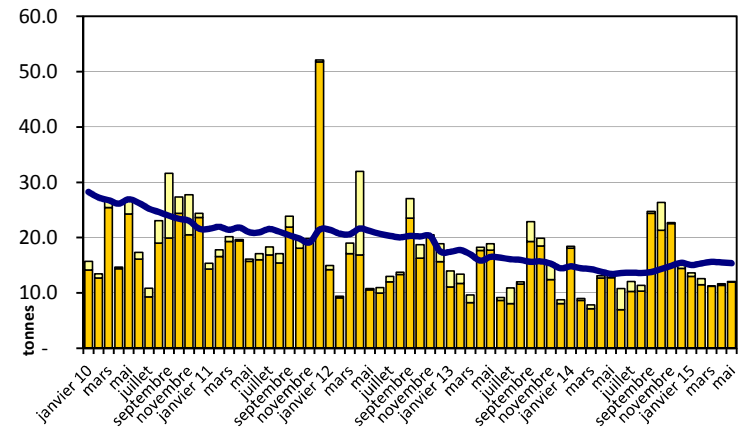
**Emmentaler AOP**



**Gruyère AOP**



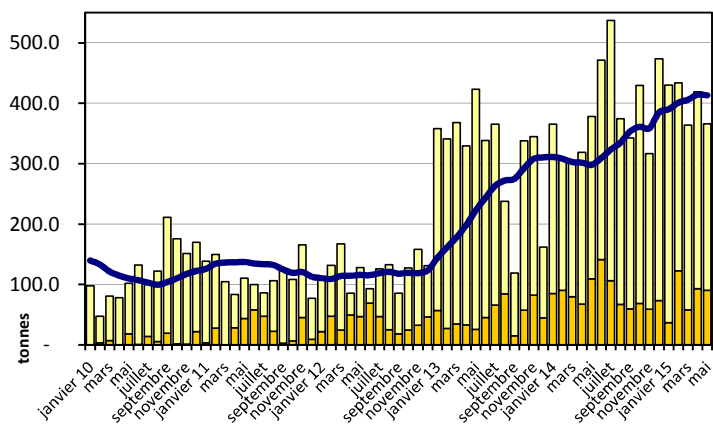
**Sbrinz AOP**



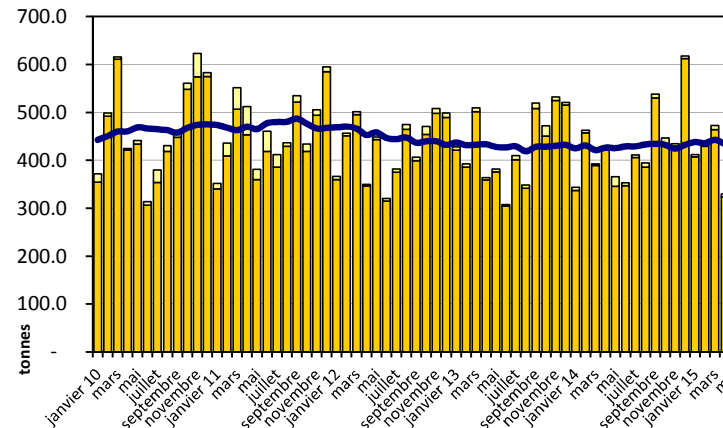


## Exportation depuis 2010 - Valeur moyenne des 12 derniers

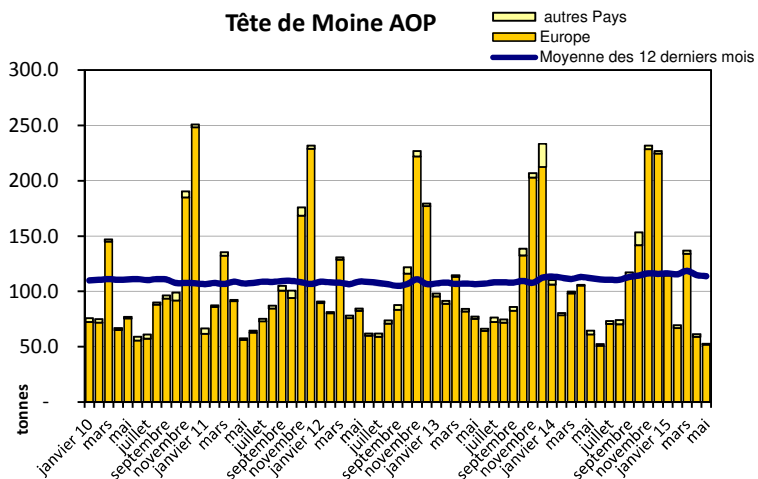
Switzerland Swiss



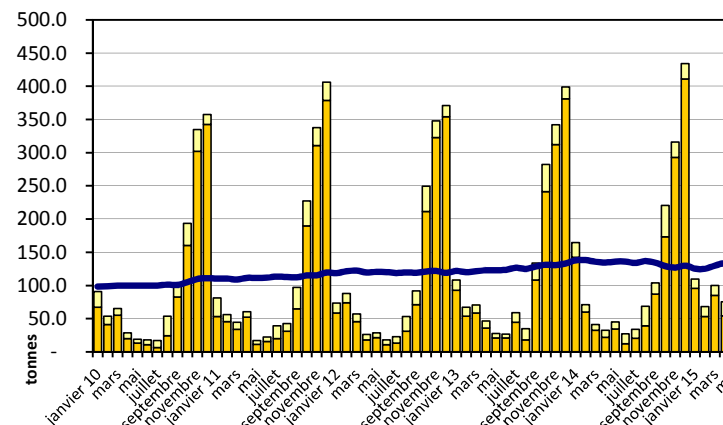
Appenzeller®



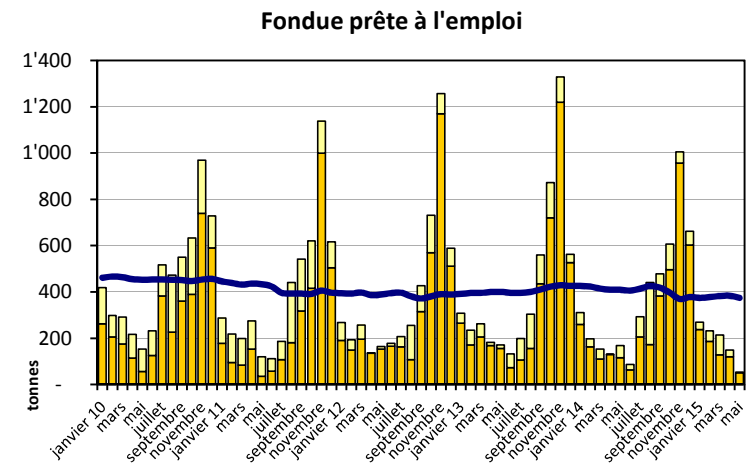
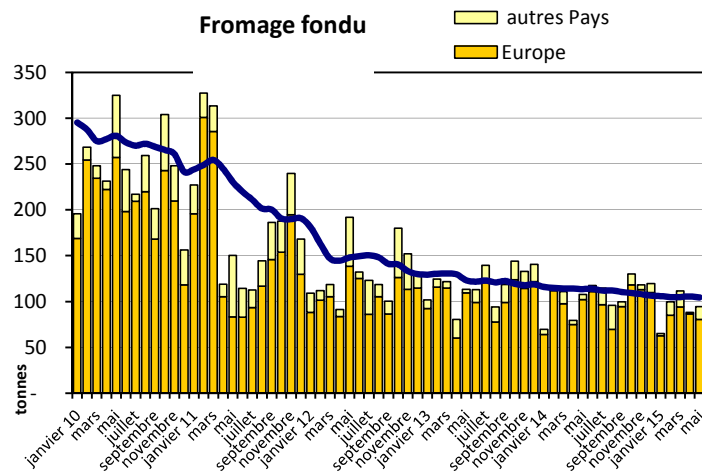
Tête de Moine AOP



Raclette Suisse

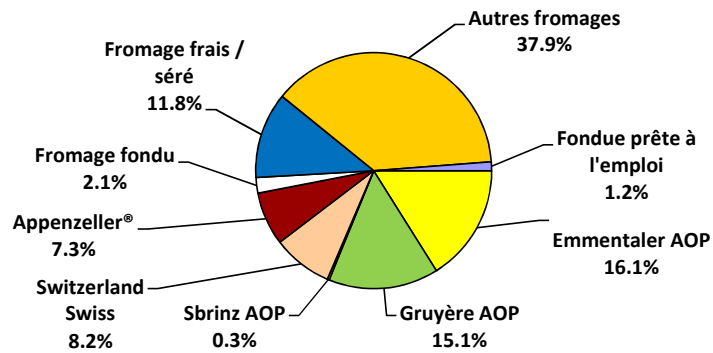


## Exportation depuis 2010 - Valeur moyenne des 12 derniers



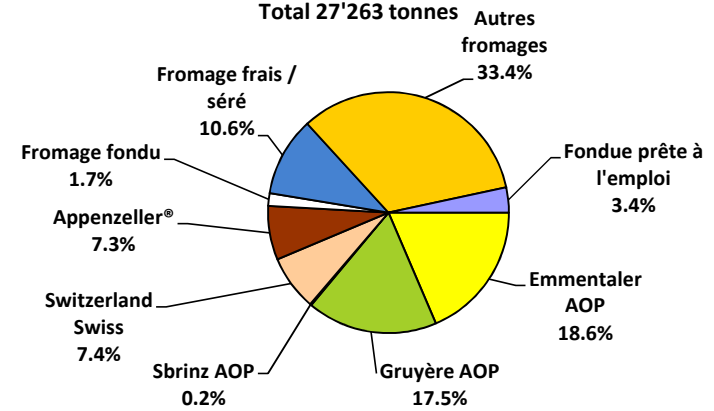
Exportations de fromage par variété en mai 2015

Total 4'451 tonnes



Exportations de fromage par variété, janvier à mai 2015

Total 27'263 tonnes



## Exportations autres produits laitiers

Chapitres 04 et 35 du tarif des douanes suisses (sans fromages, chapitre 0406, et sans produits agricoles transformés, chapitres 15 à 22)

Produits laitiers	Exportations mensuelles		Différences par rapport au même mois de l'année précédente		Exportations cumulées		Différence par rapport à la même période de l'année précédente	
	mai 2014 tonnes	mai 2015 tonnes	tonnes	(%)	janv. - mai 2014 tonnes	janv. - mai 2015 tonnes	tonnes	(%)
Lait écrémé	21	20	-1	-6.5	82	87	4	5.3
Lait	157	247	90	57.5	1261	976	-286	-22.6
Lait > 6% MG	0	0	0	-100	0	1	1	-
Crème	103	483	380	369.4	552	2321	1769	320.2
Poudre de lait écrémé	1582	844	-738	-46.6	3809	3906	97	2.6
Poudre de lait	51	0	-51	-100.0	172	300	128	74.5
Poudre de crème	0	0	0	74.6	1	1	0	18.8
Lait concentré	0	0	0	-75.0	1	0	0	-27.9
Crème concentrée	43	88	44	102.1	305	327	22	7.1
Yogourt	382	391	9	2.4	2055	1839	-217	-10.5
Autres produits frais	179	24	-155	-86.4	1771	165	-1606	-90.7
Petit-lait	8124	8028	-96	-1.2	38496	39713	1217	3.2
Poudre de petit-lait	291	93	-198	-68.2	1032	927	-105	-10.2
Petit-lait concentré	0	0	0	-	0	0	0	-50.0
Beurre (sans beurre déshydraté)	723	48	-675	-93.4	1111	953	-158	-14.2
Pâte à tartiner laitières	84	112	28	33.8	378	978	600	158.8
Autres matières grasses provenant du lait	1	2	1	159.0	4	6	2	50.3
Caséines	17	0	-17	-99.4	19	0	-18	-97.7
Lactalbumine	0	2	2	1988.1	24	36	12	48.7
Autres albumines	0	0	0	-32.7	0	0	0	89.4

Source: DGD

### Importations de fromage par produit/groupe de produit

Fromages / Catégorie	Importations mensuelles		Différence par rapport au même mois de l'année précédente		Importations cumulées		Différence par rapport à la période de l'année précédente	
	mai 2014 tonnes	mai 2015 tonnes	tonnes	(%)	janv. - mai 2014 tonnes	janv. - mai 2015 tonnes	tonnes	(%)
Mascarpone, Ricotta Romana	97.8	100.2	2.4	2.5	468.4	454.7	-13.7	-2.9
Mozzarella	437.3	435.3	-2.0	-0.5	1'813.3	1'980.0	166.7	9.2
Autres fromages frais / séché	1'241.2	1'261.0	19.8	1.6	5'885.7	6'101.4	215.7	3.7
<b>Total fromages frais / séché</b>	<b>1'776.2</b>	<b>1'796.4</b>	<b>20.2</b>	<b>1.1</b>	<b>8'167.4</b>	<b>8'536.1</b>	<b>368.7</b>	<b>4.5</b>
Danablu, Gorgonzola, Roquefort	21.3	27.4	6.1	28.7	153.2	144.8	-8.4	-5.5
Fromage à croûte fleurie	114.9	95.7	-19.2	-16.7	578.7	562.0	-16.7	-2.9
Bleu, fromage à pâte persillée	-	-	-	-	-	-	-	-
Brie, Camembert, Italic	118.1	126.7	8.6	7.3	655.7	699.7	44.0	6.7
Autres fromages à pâte molle	660.9	766.5	105.6	16.0	3'206.7	3'386.7	180.0	5.6
<b>Total fromages à pâte molle</b>	<b>915.2</b>	<b>1'016.3</b>	<b>101.1</b>	<b>11.1</b>	<b>4'594.2</b>	<b>4'793.1</b>	<b>198.9</b>	<b>4.3</b>
Fromage à pâte mi-dure persillée	3.2	1.6	-1.6	-50.3	12.5	8.3	-4.2	-33.4
Caciocavallo, Fontina, Brà, etc.	28.1	35.0	6.9	24.6	178.5	212.3	33.8	18.9
Tilsiter	0.5	4.3	3.8	718.2	1.6	22.4	20.8	1'286.9
Autres fromages à pâte mi-dure	678.5	739.3	60.7	8.9	3'361.2	3'330.6	-30.6	-0.9
Fromages à pâte mi-dure râpé, en poudre	29.0	33.9	4.9	16.7	139.8	170.0	30.2	21.6
<b>Total fromages à pâte mi-dure</b>	<b>739.4</b>	<b>814.1</b>	<b>74.7</b>	<b>10.1</b>	<b>3'693.6</b>	<b>3'743.5</b>	<b>49.9</b>	<b>1.4</b>
Fromage aux herbes (Schabziger)	0.0	0.2	0.2	3'640.0	0.4	0.2	-0.2	-42.0
Fromage à pâte dure persillée	-	-	-	-	1.8	2.9	1.0	56.0
Caciocavallo, Fontina, Brà, etc.	19.2	20.5	1.3	6.6	69.2	101.5	32.3	46.6
Emmentaler AOP	48.5	14.6	-33.9	-69.9	202.1	122.5	-79.7	-39.4
Autres fromages à pâte dure	186.0	339.6	153.6	82.6	1'043.0	1'651.7	608.7	58.4
Fromages à pâte dure râpé, en poudre	42.9	34.1	-8.9	-20.6	202.8	181.6	-21.2	-10.4
<b>Total fromages à pâte dure</b>	<b>296.7</b>	<b>408.9</b>	<b>112.3</b>	<b>37.8</b>	<b>1'519.3</b>	<b>2'060.3</b>	<b>541.0</b>	<b>35.6</b>
Grana/Parmigiano	499.7	415.8	-83.9	-16.8	2'432.0	1'765.2	-666.7	-27.4
<b>Total fromages à pâte extra-dure</b>	<b>499.7</b>	<b>415.8</b>	<b>-83.9</b>	<b>-16.8</b>	<b>2'432.0</b>	<b>1'765.2</b>	<b>-666.7</b>	<b>-27.4</b>
Fromage fondu	301.4	264.8	-36.7	-12.2	1'604.8	1'565.2	-39.6	-2.5
<b>Total variétés de fromages</b>	<b>4'529</b>	<b>4'716</b>	<b>188</b>	<b>4.1</b>	<b>22'011</b>	<b>22'463</b>	<b>452</b>	<b>2.1</b>

Source: DGD

Importations de fromage par pays fournisseur

mai 2015

Pays	Importations de fromage par pays fournisseur												TOTAL				
	Mascarpone, ricotta Romana	Mozzarella	Autres fromages frais / séché		Total fromages frais / séché		Danablu, Gorgonzola, Roquefort		Autres fromages à pâte molle		Fromage aux herbes			Fromage à pâte dure et mi-dure		Autres fromages	
	tonnes	tonnes	tonnes	tonnes	tonnes	tonnes	tonnes	tonnes	tonnes	tonnes	tonnes	tonnes	tonnes	tonnes	tonnes	tonnes	tonnes
<b>EUROPE</b>																	
Allemagne	8.5	86.3	372.5	467.3	-	-	164.4	164.4	0.0	302.3	124.2						1'058.2
France	0.2	19.4	303.4	323.0	8.0	117.9	348.7	474.6	0.2	189.2	71.9						1'058.9
Italie	89.6	325.5	407.0	822.2	19.4	-	120.9	140.3	-	796.0	16.8						1'775.3
Pays-Bas	-	-	0.2	0.2	-	-	1.4	1.4	-	164.6	-						166.2
Belgique	-	1.9	50.5	52.4	-	-	1.2	1.2	-	43.2	0.0						96.8
Luxembourg	-	-	-	-	-	-	-	-	-	-	-						-
Autriche	1.9	2.1	15.1	19.1	-	-	5.4	5.4	0.0	40.3	49.8						114.6
Grande-Bretagne	-	-	-	-	-	-	0.5	0.5	-	8.0	1.2						9.7
Danemark	-	-	90.1	90.1	-	-	26.7	26.7	-	9.2	0.8						126.7
Norvège	-	-	-	-	-	-	-	-	-	-	-						-
Suède	-	-	-	-	-	-	-	-	-	0.5	0.0						0.5
Portugal	-	-	-	-	-	-	3.2	3.2	-	22.6	-						25.8
Espagne	-	-	0.0	0.0	-	-	1.3	1.3	-	28.6	-						30.0
Grèce	-	-	-	-	-	-	195.2	195.2	-	0.3	-						195.5
Autres pays d'Europe	-	-	22.1	22.1	-	-	2.0	2.0	-	33.9	-						57.9
<b>TOTAL EUROPE</b>	100.2	435.3	1'261.0	1'796.4	27.4	117.9	871.0	1'016.3	0.2	1'638.6	264.8						4'716.2
<b>Autres pays</b>																	
Canada	-	-	-	-	-	-	-	-	-	-	-						-
USA	-	-	-	-	-	-	-	-	-	-	-						-
Autres pays d'Amérique	-	-	-	-	-	-	-	-	-	-	-						-
Amérique latine	-	-	-	-	-	-	-	-	-	-	-						-
Afrique	-	-	-	-	-	-	-	-	-	-	-						-
Asie	-	-	-	-	-	-	0.0	0.0	-	-	0.0						0.0
Australie	-	-	-	-	-	-	-	-	-	-	-						-
<b>TOTAL AUTRES PAYS</b>	-	-	-	-	-	-	0.0	0.0	-	-	0.0						0.0
<b>TOTAL</b>	100.2	435.3	1'261.0	1'796.4	27.4	117.9	871.0	1'016.3	0.2	1'638.6	264.8						4'716.3

Source: DGD

Importations de fromage par pays fournisseur

mai 2014

Pays	Importations de fromage par pays fournisseur												TOTAL
	Mascarpone, ricotta Romana	Mozzarella	Autres fromages frais / séché	Total fromages frais / séché	Danablu, Gorgonzola, Roquefort	Brie, Camembert, Reblochon	Autres fromages à pâte molle	Total fromages à pâte molle	Fromage aux herbes	Fromage à pâte dure et mi-dure	Autres fromages	tonnes	
<b>EUROPE</b>													
Allemagne	4.8	75.5	419.1	499.4	-	-	135.6	135.6	0.0	342.6	163.3		1'140.8
France	-	12.5	296.0	308.5	8.6	109.9	318.8	437.2	-	185.4	87.9		1'019.0
Italie	90.5	345.3	406.1	841.9	12.7	-	137.8	150.6	-	735.6	20.7		1'748.7
Pays-Bas	-	-	3.9	3.9	-	-	4.2	4.2	-	110.2	0.1		118.4
Belgique	-	0.6	25.2	25.8	-	-	3.1	3.1	-	21.6	-		50.6
Luxembourg	-	-	-	-	-	-	-	-	-	-	-		-
Autriche	2.5	3.4	11.0	17.0	-	-	8.3	8.3	-	34.6	29.5		89.4
Grande-Bretagne	-	-	17.2	17.2	-	-	0.4	0.4	-	8.6	-		26.2
Danemark	-	-	61.4	61.4	-	-	38.3	38.3	-	11.3	-		111.1
Norvège	-	-	-	-	-	-	-	-	-	-	-		-
Suède	-	-	-	-	-	-	-	-	-	0.5	-		0.5
Portugal	-	-	-	-	-	-	2.4	2.4	-	32.3	-		34.6
Espagne	-	-	-	-	-	-	0.6	0.6	-	25.4	-		26.0
Grèce	-	-	0.1	0.1	-	-	133.7	133.7	-	0.5	-		134.3
Autres pays d'Europe	-	-	0.5	0.5	-	-	0.6	0.6	-	25.7	0.0		26.8
<b>TOTAL EUROPE</b>	<b>97.8</b>	<b>437.3</b>	<b>1'240.6</b>	<b>1'775.7</b>	<b>21.3</b>	<b>109.9</b>	<b>783.9</b>	<b>915.1</b>	<b>0.0</b>	<b>1'534.2</b>	<b>301.4</b>		<b>4'526.4</b>
<b>Autres pays</b>													
Canada	-	-	-	-	-	-	-	-	-	-	-		-
USA	-	-	-	-	-	-	-	-	-	-	-		-
Autres pays d'Amérique	-	-	-	-	-	-	-	-	-	-	-		-
Amérique latine	-	-	-	-	-	-	-	-	-	-	-		-
Afrique	-	-	-	-	-	-	-	-	-	-	-		-
Asie	-	-	-	-	-	-	-	-	-	-	-		-
Australie	-	-	-	-	-	-	-	-	-	-	-		-
<b>TOTAL AUTRES PAYS</b>	<b>-</b>	<b>-</b>	<b>-</b>	<b>-</b>	<b>-</b>	<b>-</b>	<b>-</b>	<b>-</b>	<b>-</b>	<b>-</b>	<b>-</b>		<b>-</b>
<b>TOTAL</b>	<b>97.8</b>	<b>437.3</b>	<b>1'240.6</b>	<b>1'775.7</b>	<b>21.3</b>	<b>109.9</b>	<b>783.9</b>	<b>915.1</b>	<b>0.0</b>	<b>1'534.2</b>	<b>301.4</b>		<b>4'526.4</b>

Source: DGD

Importations de fromage cumulées par pays, cumulées

Janvier à mai 2015

Pays	Type de fromage												TOTAL
	Mascarpone, ricotta Romana	Mozzarella	Autres fromages frais / séché	Total fromages frais / séché	Danablu, Gorgonzola, Roquefort	Brie, Camembert, Reblochon	Autres fromages à pâte molle	Total fromages à pâte molle	Fromage aux herbes	Fromage à pâte dure et mi-dure	Autres fromages		
	tonnes	tonnes	tonnes	tonnes	tonnes	tonnes	tonnes	tonnes	tonnes	tonnes	tonnes	tonnes	
<b>EUROPE</b>													
Allemagne	36.9	504.6	1'870.1	2'411.6	0.0	-	809.8	809.9	0.0	1'474.3	724.4		5'420.1
France	0.2	68.7	1'596.7	1'665.6	45.8	639.6	1'736.0	2'421.4	0.2	1'027.2	519.9		5'634.2
Italie	408.4	1'386.7	1'830.3	3'625.4	98.5	-	652.1	750.6	0.0	3'545.8	95.4		8'017.2
Pays-Bas	0.0	-	3.6	3.7	-	-	9.1	9.1	-	733.0	-		745.7
Belgique	-	7.4	150.7	158.0	-	-	10.1	10.1	-	89.0	0.2		257.3
Luxembourg	-	2.3	71.5	73.8	-	-	2.2	2.2	-	2.1	-		78.2
Autriche	9.0	9.8	71.4	90.1	-	-	30.9	30.9	0.0	187.6	208.2		516.8
Grande-Bretagne	-	-	-	-	-	-	2.3	2.3	-	54.2	13.5		70.0
Danemark	-	-	417.0	417.0	0.4	-	107.4	107.8	-	54.2	1.7		580.7
Norvège	-	-	-	-	-	-	-	-	-	-	-		-
Suède	-	-	0.0	0.0	-	-	0.0	0.0	-	3.0	0.0		3.0
Portugal	-	-	0.0	0.0	-	-	18.3	18.3	-	123.9	-		142.2
Espagne	0.0	0.4	1.9	2.4	-	-	4.8	4.8	-	145.8	-		153.1
Grèce	-	-	4.9	4.9	-	-	591.0	591.0	-	1.3	-		597.2
Autres pays d'Europe	0.2	0.2	73.2	73.6	-	-	32.2	32.2	0.0	122.9	0.0		228.7
<b>TOTAL EUROPE</b>	454.7	1'980.1	6'091.4	8'526.2	144.8	639.6	4'006.5	4'790.9	0.2	7'564.2	1'563.2		22'444.6
<b>Autres pays</b>													
Canada	-	-	-	-	-	-	-	-	-	0.1	-		0.1
USA	-	-	-	-	-	-	-	-	-	-	-		-
Autres pays d'Amérique	-	-	-	-	-	-	-	-	-	-	-		-
Amérique latine	-	-	-	-	-	-	-	-	-	-	-		-
Afrique	-	-	-	-	-	-	-	-	-	-	-		-
Asie	-	-	-	-	-	-	0.0	0.0	-	-	0.0		0.0
Australie	-	-	-	-	-	-	-	-	-	-	-		-
<b>TOTAL AUTRES PAYS</b>	-	-	-	-	-	-	0.0	0.0	-	0.1	0.0		0.2
<b>TOTAL</b>	454.7	1'980.1	6'091.4	8'526.2	144.8	639.6	4'006.5	4'790.9	0.2	7'564.3	1'563.2		22'444.8

Source: DGD

Importations de fromage cumulées par pays, cumulées

Janvier à mai 2014

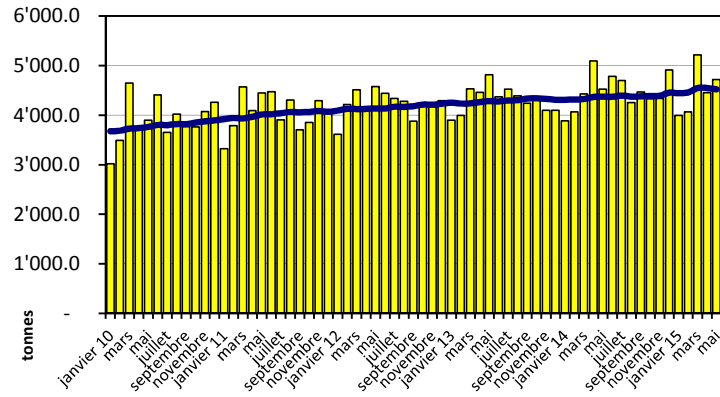
Pays	14.11.2014												TOTAL
	Mascarpone, ricotta Romana	Mozzarella	Autres fromages frais / séché	Total fromages frais / séché	Danablu, Gorgonzola, Roquefort	Brie, Camembert, Reblochon	Autres fromages à pâte molle	Total fromages à pâte molle	Fromage aux herbes	Fromage à pâte dure et mi-dure	14.11.2014		
	tonnes	tonnes	tonnes	tonnes	tonnes	tonnes	tonnes	tonnes	tonnes	tonnes	tonnes	tonnes	
<b>EUROPE</b>													
Allemagne	26.8	329.2	2'004.4	2'360.4	0.1	-	683.4	683.5	0.3	1'571.0	811.4		5'426.6
France	-	76.3	1'471.3	1'547.7	47.4	616.6	1'747.2	2'411.2	-	1'028.3	504.3		5'491.4
Italie	433.0	1'392.1	1'886.2	3'711.3	105.8	-	654.6	760.4	0.1	3'684.8	108.0		8'264.5
Pays-Bas	-	-	5.0	5.0	-	-	7.8	7.8	-	590.7	0.1		603.6
Belgique	-	2.0	42.6	44.6	-	-	17.0	17.0	-	149.9	-		211.5
Luxembourg	-	-	-	-	-	-	-	-	-	-	-		-
Autriche	8.7	12.6	57.9	79.2	-	-	38.9	38.9	0.1	179.6	179.4		477.2
Grande-Bretagne	-	-	17.2	17.2	-	-	3.2	3.2	-	59.5	0.5		80.3
Danemark	-	0.7	391.9	392.6	-	-	116.9	116.9	-	52.2	0.5		562.2
Norvège	-	-	-	-	-	-	-	-	-	0.0	-		0.0
Suède	-	-	0.0	0.0	-	-	0.1	0.1	-	3.9	0.0		4.0
Portugal	-	-	0.0	0.0	-	-	12.3	12.3	-	117.1	0.0		129.4
Espagne	-	-	0.1	0.1	-	-	0.9	0.9	-	122.4	-		123.3
Grèce	-	-	2.2	2.2	-	-	510.8	510.8	-	4.1	-		517.1
Autres pays d'Europe	-	0.3	5.8	6.1	-	-	29.5	29.5	-	70.0	0.0		105.6
<b>TOTAL EUROPE</b>	468.4	1'813.3	5'884.6	8'166.3	153.2	616.6	3'822.6	4'592.4	0.4	7'633.4	1'604.2		21'996.7
<b>Autres pays</b>													
Canada	-	-	-	-	-	-	-	-	-	-	-		-
USA	-	-	-	-	-	-	-	-	-	0.1	-		0.1
Autres pays d'Amérique	-	-	-	-	-	-	-	-	-	-	-		-
Amérique latine	-	-	-	-	-	-	-	-	-	-	-		-
Afrique	-	-	-	-	-	-	-	-	-	-	-		-
Asie	-	-	0.0	0.0	-	-	0.0	0.0	-	0.0	-		0.1
Australie	-	0.0	0.4	0.4	-	-	-	-	-	-	-		0.4
<b>TOTAL AUTRES PAYS</b>	-	0.0	0.4	0.4	-	-	0.0	0.0	-	0.1	-		0.5
<b>TOTAL</b>	468.4	1'813.3	5'885.0	8'166.7	153.2	616.6	3'822.6	4'592.5	0.4	7'633.5	1'604.2		21'997.2

Source: DGD

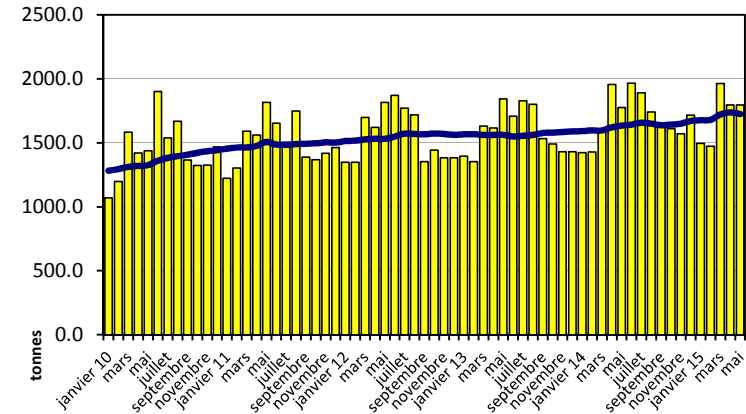


## Importation depuis 2010 - Valeur moyenne des 12 derniers mois

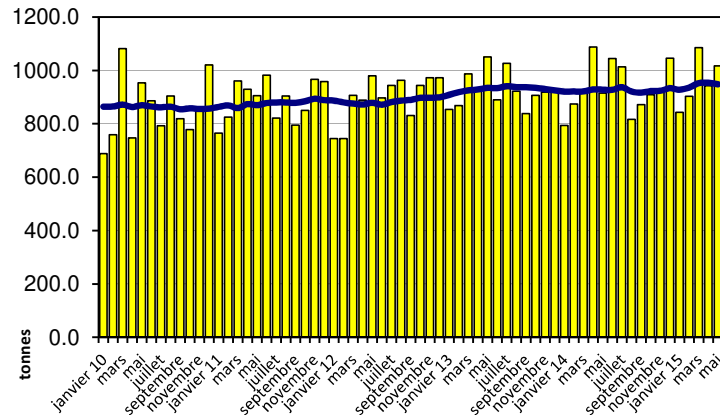
Total des importations de fromages



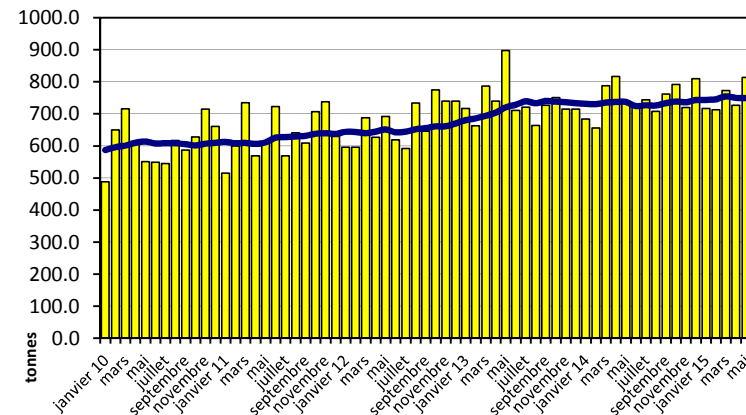
Fromages frais



Fromages à pâte molle

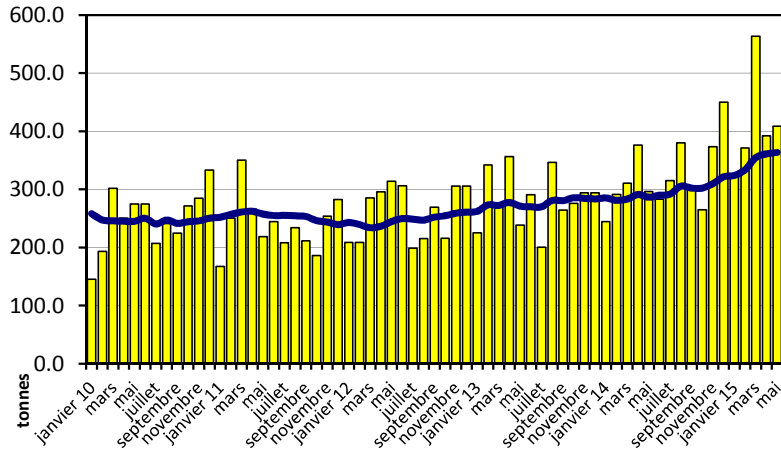


Fromages à pâte mi-dure

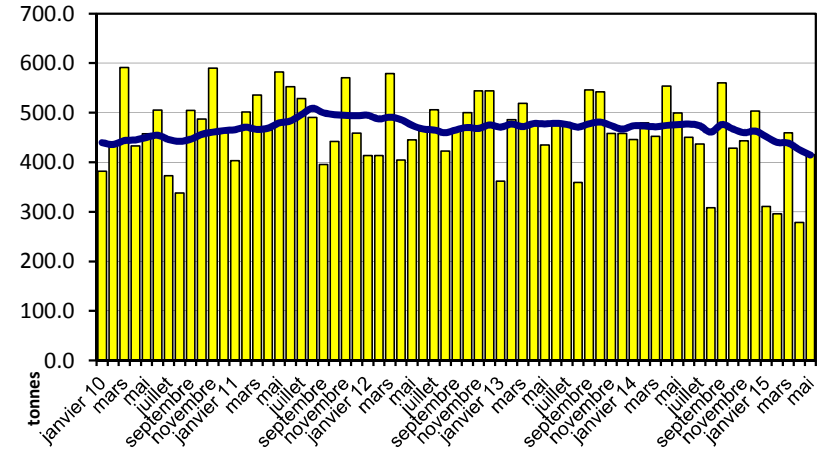


## Importation depuis 2010 - Valeur moyenne des 12 derniers mois

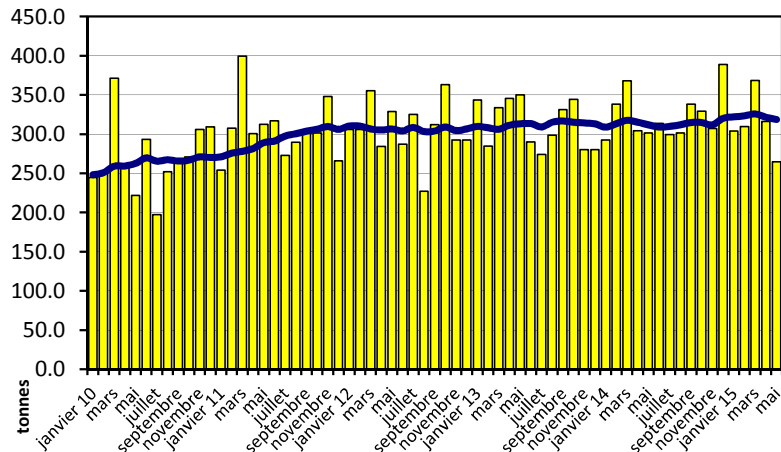
Fromages à pâte dure



Fromages à pâte extra-dure

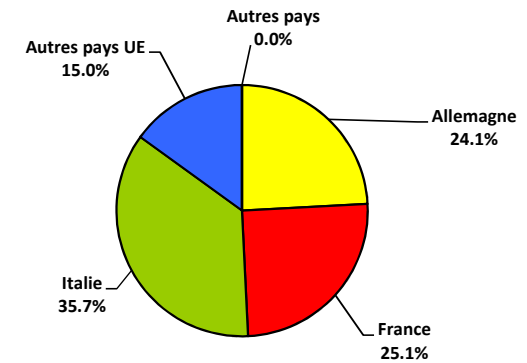


Fromage fondu



Importations de fromage par pays fournisseur, janvier à mai 2015

Total 22'445 tonnes



## Importations autres produits laitiers

Produits laitiers	Importations mensuelles		Différences par rapport au même mois de l'année précédente		Importations cumulées		Différence par rapport à la même période de l'année précédente	
	mai 2014 tonnes	mai 2015 tonnes	tonnes	(%)	janv. - mai 2014 tonnes	janv. - mai 2015 tonnes	tonnes	(%)
Lait écrémé	0.1	0.1	-0.0	-35.9	0.5	0.4	-0.1	-24.0
Lait	1.1	2'435.9	2'434.8	-	8'439.8	12'086.5	3'646.7	43.2
Lait > 6% MG	0.0	0.0	-0.0	-93.3	0.5	0.2	-0.4	-66.1
Crème	205.5	140.6	-64.9	-31.6	688.8	574.1	-114.7	-16.7
Poudre de lait écrémé	3.8	1.8	-2.0	-52.9	26.7	16.8	-9.9	-37.0
Poudre de lait	1.6	31.9	30.3	-	112.1	151.6	39.6	35.3
Poudre de crème	0.0	0.0	0.0	175.0	15.1	0.1	-15.0	-99.5
Lait concentré	35.5	31.2	-4.3	-12.1	191.5	264.7	73.2	38.2
Crème concentrée	59.2	137.5	78.3	132.4	306.5	372.0	65.6	21.4
Yogourt	1'031.8	880.7	-151.1	-14.6	4'733.3	4'385.6	-347.7	-7.3
Autres produits frais	9.9	11.3	1.4	14.5	357.7	71.4	-286.2	-80.0
Petit-lait	637.0	803.9	166.9	26.2	3'225.0	3'890.0	665.0	20.6
Poudre de petit-lait	54.3	3.8	-50.5	-93.0	62.1	12.1	-50.0	-80.5
Petit-lait concentré	0.2	0.1	-0.1	-50.0	153.2	32.7	-120.5	-78.6
Beurre (sans beurre anhydre)	7.8	43.4	35.6	456.4	70.2	84.8	14.6	20.9
Pâte à tartiner laitières	0.0	0.0	0.0	-	0.1	1.3	1.2	-
Autres matières grasses provenant du lait	0.0	2.9	2.8	-	11.3	28.1	16.8	147.8
Caséines	23.1	5.9	-17.2	-74.5	236.7	176.7	-60.0	-25.4
Lactalbumine	127.4	75.1	-52.3	-41.0	358.9	284.7	-74.2	-20.7
Autres albumines	0.3	0.8	0.5	141.6	0.7	2.1	1.4	212.0

Source: DGD

Valeurs statistiques [sur la base de tous les résultats individuels\*]

mai 2015

		Moyenne	Écart type	5%- quantile	10%- quantile	Médian	90%- quantile	95%-quantile
Germes	Nombre d'échantillons	1'000 germes/ml	1'000 germes/ml	1'000 germes/ml	1'000 germes/ml	1'000 germes/ml	1'000 germes/ml	1'000 germes/ml
		41620	13	203	2	2	5	14
Cellules somatiques	Nombre d'échantillons	1'000 cellules/ml	1'000 cellules/ml	1'000 cellules/ml	1'000 cellules/ml	1'000 cellules/ml	1'000 cellules/ml	1'000 cellules/ml
		41704	127	101	38	48	103	229
Point de congélation	Nombre d'échantillons	°C	°C	°C	°C	°C	°C	°C
		41714	-0.525	0.004	-0.532	-0.530	-0.525	-0.520

\* Ont été pris en compte tous les échantillons, pour lesquels le critère d'analyse considéré a été analysé. Suisse, sans France (lait de zone franche) et sans lait la Principauté du Liechtenstein.

Répartition "nombre de germes" / Indications en 1'000 germes / ml de tous les résultats individuels\*

mai 2015

De	1	5	7	9	11	30	80	100	300	600	1'000	≥	Total résultats individuels
à	4	6	8	10	29	79	99	299	599	999	2'999	3'000	
Nombre	4	6	8	10	29	79	99	299	599	999	2999	3000	0
%	16608.00	9616.00	5952.00	2939.00	5040.00	1026.00	108.00	215.00	55.00	27.00	16.00	18.00	41620

Répartition "nombre de cellules" / Indications en 1'000 cellules / ml de tous les résultats individuels\*

mai 2015

De	1	50	101	150	200	250	300	350	400	600	800	≥	Total résultats individuels
à	49	100	149	199	249	299	349	399	599	799	999	1'000	
Nombre	49	100	149	199	249	299	349	399	599	799	999	1000	0
%	4645.00	15626.00	10045.00	5409.00	2718.00	1367.00	746.00	410.00	563.00	116.00	34.00	25.00	41704

Répartition "point de congélation" / Indications en °C de tous les résultats individuels\*

mai 2015

De	≤	-0.539	-0.535	-0.531	-0.527	-0.523	-0.519	-0.516	-0.511	-0.507	-0.503	≥	Total résultats individuels
à	-0.540	-0.536	-0.532	-0.528	-0.524	-0.520	-0.517	-0.512	-0.508	-0.504	-0.500	-0.499	
Nombre	-1	-1	-1	-1	-1	-1	-1	-1	-1	-1	-1	0	0
%	66.00	319.00	1977.00	8626.00	16605.00	10803.00	2379.00	728.00	112.00	43.00	19.00	37.00	41714

Sources: Suisselab SA Zollikofen, TSM Fiduciaire Sàrl Berne

Lait cru suisse: évaluation de droit public des résultats du contrôle du lait mai 2015										
Canton	Germes (Nombre d'exploitations)									
	Aucune contestation		1ère contestation		2ème contestation		3ème contestation		Total évaluations	
	G-0	%	G-1C/4M	%	G-2C/4M	%	G-3C/4M	%	G-Total	%
AG	833	99.28	6	0.72	0	0.00	0	0.00	839	100
AI	308	99.04	2	0.64	1	0.32	0	0.00	311	100
AR	428	99.77	1	0.23	0	0.00	0	0.00	429	100
BE	5671	99.60	22	0.39	1	0.02	0	0.00	5694	100
BL/BS	295	98.99	2	0.67	0	0.00	1	0.34	298	100
FR	1528	99.61	6	0.39	0	0.00	0	0.00	1534	100
GE	5	100.00	0	0.00	0	0.00	0	0.00	5	100
GL	209	99.05	2	0.95	0	0.00	0	0.00	211	100
GR	591	99.66	2	0.34	0	0.00	0	0.00	593	100
JU	443	99.33	1	0.22	2	0.45	0	0.00	446	100
LU	2238	99.56	10	0.44	0	0.00	0	0.00	2248	100
NE	387	99.74	1	0.26	0	0.00	0	0.00	388	100
NW	296	100.00	0	0.00	0	0.00	0	0.00	296	100
OW	430	99.08	4	0.92	0	0.00	0	0.00	434	100
SG	2191	99.82	4	0.18	0	0.00	0	0.00	2195	100
SH	78	97.50	2	2.50	0	0.00	0	0.00	80	100
SO	510	99.61	1	0.20	1	0.20	0	0.00	512	100
SZ	682	99.42	3	0.44	1	0.15	0	0.00	686	100
TG	1049	99.62	4	0.38	0	0.00	0	0.00	1053	100
TI	104	96.30	4	3.70	0	0.00	0	0.00	108	100
UR	183	97.86	2	1.07	2	1.07	0	0.00	187	100
VD	944	99.26	6	0.63	1	0.11	0	0.00	951	100
VS	365	96.31	12	3.17	2	0.53	0	0.00	379	100
ZG	262	99.24	2	0.76	0	0.00	0	0.00	264	100
ZH	1084	99.63	4	0.37	0	0.00	0	0.00	1088	100
Divers	0	0.00	0	0.00	0	0.00	0	0.00	0	100
<b>Total CH</b>	<b>21114</b>	<b>99.46</b>	<b>103</b>	<b>0.49</b>	<b>11</b>	<b>0.05</b>	<b>1</b>	<b>0.00</b>	<b>21229</b>	<b>100</b>
F*	66	98.51	1	1.49	0	0.00	0	0.00	67	100
FL**	44	100.00	0	0.00	0	0.00	0	0.00	44	100
<b>Total</b>	<b>21224</b>	<b>99.46</b>	<b>104</b>	<b>0.49</b>	<b>11</b>	<b>0.05</b>	<b>1</b>	<b>0.00</b>	<b>21340</b>	<b>100</b>

Légende:

- G-0 Nombre d'exploitations sans contestation de la charge en germes au niveau du résultat mensuel\* dans le mois d'analyse, c.-à-d. résultat mensuel <80'000 germes/ml
- G-1C/4M Nombre d'exploitations avec la 1ère contestation de la charge en germes en 4 mois
- G-2C/4M Nombre d'exploitations avec la 2ème contestation de la charge en germes en 4 mois
- G-3C/4M Nombre d'exploitations avec la 3ème contestation de la charge en germes en 4 mois
- G-Total Nombre total d'exploitations évaluées quant à la charge en germes

\* Résultat mensuel = moyenne géométrique des résultats d'analyses du premier et du deuxième échantillon d'un mois. N'y a-t-il exceptionnellement qu'un seul résultat, celui-ci compte comme résultat mensuel.

- \* F Échantillons provenant de la France (zone franche)
- \*\* FL Échantillons provenant de la Principauté du Liechtenstein

Sources: Suisselab SA Zollikofen, TSM Fiduciaire Sàrl Berne

Lait cru suisse: évaluation de droit public des résultats du contrôle du lait mai 2015												
Canton	Cellules somatiques (Nombre d'exploitations)										41957 Total évaluations	
	Aucune contestation		1ère contestation		2ème contestation		3ème contestation		4ème contestation			
	C-0	%	C-1C/5M	%	C-2C/5M	%	C-3C/5M	%	C-4C/5M	%		
AG	821	97.85	14	1.67	1	0.12	3	0.36	0	0.00	839	100
AI	307	98.71	3	0.96	0	0.00	1	0.32	0	0.00	311	100
AR	426	99.30	3	0.70	0	0.00	0	0.00	0	0.00	429	100
BE	5640	99.05	44	0.77	8	0.14	2	0.04	0	0.00	5694	100
BL/BS	295	98.99	1	0.34	2	0.67	0	0.00	0	0.00	298	100
FR	1517	98.89	13	0.85	3	0.20	1	0.07	0	0.00	1534	100
GE	5	100.00	0	0.00	0	0.00	0	0.00	0	0.00	5	100
GL	211	100.00	0	0.00	0	0.00	0	0.00	0	0.00	211	100
GR	587	98.99	4	0.67	2	0.34	0	0.00	0	0.00	593	100
JU	438	98.21	6	1.35	2	0.45	0	0.00	0	0.00	446	100
LU	2221	98.80	22	0.98	3	0.13	1	0.04	1	0.04	2248	100
NE	381	98.20	3	0.77	3	0.77	1	0.26	0	0.00	388	100
NW	292	98.65	2	0.68	1	0.34	1	0.34	0	0.00	296	100
OW	425	97.93	9	2.07	0	0.00	0	0.00	0	0.00	434	100
SG	2170	98.86	19	0.87	4	0.18	2	0.09	0	0.00	2195	100
SH	78	97.50	1	1.25	0	0.00	1	1.25	0	0.00	80	100
SO	503	98.24	6	1.17	3	0.59	0	0.00	0	0.00	512	100
SZ	677	98.69	6	0.87	3	0.44	0	0.00	0	0.00	686	100
TG	1034	98.20	12	1.14	5	0.47	2	0.19	0	0.00	1053	100
TI	105	97.22	1	0.93	1	0.93	1	0.93	0	0.00	108	100
UR	180	96.26	6	3.21	1	0.53	0	0.00	0	0.00	187	100
VD	926	97.37	15	1.58	7	0.74	2	0.21	1	0.11	951	100
VS	374	98.68	4	1.06	0	0.00	1	0.26	0	0.00	379	100
ZG	260	98.48	2	0.76	1	0.38	1	0.38	0	0.00	264	100
ZH	1071	98.44	12	1.10	2	0.18	2	0.18	1	0.09	1088	100
Divers	0	0.00	0	0.00	0	0.00	0	0.00	0	0.00	0	100
	0	0	0	0	0	0	0	0	0	0	0	0
<b>Total CH</b>	<b>20944</b>	<b>98.66</b>	<b>208</b>	<b>0.98</b>	<b>52</b>	<b>0.24</b>	<b>22</b>	<b>0.10</b>	<b>3</b>	<b>0.01</b>	<b>21229</b>	<b>100</b>
F*	0	0	0	0	0	0	0	0	0	0	0	0
FL**	62	92.54	2	2.99	2	2.99	1	1.49	0	0.00	67	100
	43	97.73	1	2.27	0	0.00	0	0.00	0	0.00	44	100
	0	0	0	0	0	0	0	0	0	0	0	0
<b>Total</b>	<b>21049</b>	<b>98.64</b>	<b>211</b>	<b>0.99</b>	<b>54</b>	<b>0.25</b>	<b>23</b>	<b>0.11</b>	<b>3</b>	<b>0.01</b>	<b>21340</b>	<b>100</b>

Légende:

- C-0 Nombre d'exploitations sans contestation de la charge en cellules au niveau du résultat mensuel\* dans le mois d'analyse, c.-à-d. résultat mensuel <350'000 cellules somatiques/ml
- C-1C/5M Nombre d'exploitations avec la 1ère contestation de la charge en cellules en 5 mois
- C-2C/5M Nombre d'exploitations avec la 2ème contestation de la charge en cellules en 5 mois
- C-3C/5M Nombre d'exploitations avec la 3ème contestation de la charge en cellules en 5 mois
- C-4C/5M Nombre d'exploitations avec la 4ème contestation de la charge en cellules en 5 mois
- C-Total Nombre total d'exploitations évaluées quant à la charge en cellules

\* Résultat mensuel = moyenne géométrique des résultats d'analyses du premier et du deuxième échantillon d'un mois. N'y a-t-il exceptionnellement qu'un seul résultat, celui-ci compte comme résultat mensuel.

- \* F Échantillons provenant de la France (zone franche)
- \*\* FL Échantillons provenant de la Principauté du Liechtenstein

Sources: Suisselab SA Zollikofen, TSM Fiduciaire Sàrl Berne

Lait cru suisse: évaluation de droit public des résultats du contrôle du lait mai 2015						
Canton	Substances inhibitrices [Nombre d'exploitations]					
	Pas de détection de substances inhibitrices		Détection de substances inhibitrices		Total évaluations	
	S.i.-0	%	S.i.-1	%	S.i.-Total	%
AG	841	100.00	0	0	841	100
AI	311	99.68	1	0.32	312	100
AR	429	100.00	0	0.00	429	100
BE	5695	99.98	1	0.02	5696	100
BL/BS	297	99.66	1	0.34	298	100
FR	1532	99.87	2	0.13	1534	100
GE	5	100.00	0	0.00	5	100
GL	211	100.00	0	0.00	211	100
GR	593	100.00	0	0.00	593	100
JU	444	99.55	2	0.45	446	100
LU	2246	99.91	2	0.09	2248	100
NE	388	99.74	1	0.26	389	100
NW	297	100.00	0	0.00	297	100
OW	434	100.00	0	0.00	434	100
SG	2198	100.00	0	0.00	2198	100
SH	80	100.00	0	0.00	80	100
SO	512	100.00	0	0.00	512	100
SZ	685	100.00	0	0.00	685	100
TG	1054	100.00	0	0.00	1054	100
TI	113	100.00	0	0.00	113	100
UR	187	99.47	1	0.53	188	100
VD	952	100.00	0	0.00	952	100
VS	377	99.47	2	0.53	379	100
ZG	263	100.00	0	0.00	263	100
ZH	1089	99.91	1	0.09	1090	100
Diverse	0	0.00	0	0.00	0	100
	0	0	0	0	0	0
<b>Total CH</b>	<b>21233</b>	<b>99.93</b>	<b>14</b>	<b>0.07</b>	<b>21247</b>	<b>100</b>
F*	0	0	0	0	0	0
FL**	67	100.00	0	0.00	67	100
	44	100.00	0	0.00	44	100
	0	0	0	0	0	0
<b>Total</b>	<b>21344</b>	<b>99.93</b>	<b>14</b>	<b>0.07</b>	<b>21358</b>	<b>100</b>

Légende:

- S.i.-0 Nombre d'exploitations avec détection de substances inhibitrices dans le mois analysé
- S.i.-1 Nombre d'exploitations sans détection de substances inhibitrices dans le mois analysé
- S.i.-Total Nombre total d'exploitations évaluées quant à la détection de substances inhibitrices

- \* F Échantillons provenant de la France (zone franche)
- \*\* FL Échantillons provenant de la Principauté du Liechtenstein

Sources: Suisselab SA Zollikofen, TSM Fiduciaire Sàrl Berne

Lait cru suisse: évaluation de droit public des résultats du contrôle du lait mai 2015										
Canton	Suspensions de livraison de lait [Nombre d'exploitations]									
	Germe		Cellules somatiques		Substances inhibitrices		Suspensions successives		Total suspensions	
	Sp-G	%	Sp-C	%	Sp-S.i.	%	Sp-Succ.	%	Sp-Total	%
AG	0	0.00	0	0.00	0	0.00	0	0.00	0	100
AI	0	0.00	0	0.00	1	100.00	0	0.00	1	100
AR	0	0.00	0	0.00	0	0.00	0	0.00	0	100
BE	0	0.00	0	0.00	1	100.00	0	0.00	1	100
BL/BS	1	50.00	0	0.00	1	50.00	0	0.00	2	100
FR	0	0.00	0	0.00	2	100.00	0	0.00	2	100
GE	0	0.00	0	0.00	0	0.00	0	0.00	0	100
GL	0	0.00	0	0.00	0	0.00	0	0.00	0	100
GR	0	0.00	0	0.00	0	0.00	0	0.00	0	100
JU	0	0.00	0	0.00	2	100.00	0	0.00	2	100
LU	0	0.00	1	33.33	2	66.67	0	0.00	3	100
NE	0	0.00	0	0.00	1	100.00	0	0.00	1	100
NW	0	0.00	0	0.00	0	0.00	0	0.00	0	100
OW	0	0.00	0	0.00	0	0.00	0	0.00	0	100
SG	0	0.00	0	0.00	0	0.00	0	0.00	0	100
SH	0	0.00	0	0.00	0	0.00	0	0.00	0	100
SO	0	0.00	0	0.00	0	0.00	0	0.00	0	100
SZ	0	0.00	0	0.00	0	0.00	1	100.00	1	100
TG	0	0.00	0	0.00	0	0.00	0	0.00	0	100
TI	0	0.00	0	0.00	0	0.00	0	0.00	0	100
UR	0	0.00	0	0.00	1	100.00	0	0.00	1	100
VD	0	0.00	1	100.00	0	0.00	0	0.00	1	100
VS	0	0.00	0	0.00	2	66.67	1	33.33	3	100
ZG	0	0.00	0	0.00	0	0.00	0	0.00	0	100
ZH	0	0.00	1	50.00	1	50.00	0	0.00	2	100
Divers	0	0.00	0	0.00	0	0.00	0	0.00	0	100
	0	0	0	0	0	0	0	0	0	0
<b>Total CH</b>	<b>1</b>	<b>5.00</b>	<b>3</b>	<b>15.00</b>	<b>14</b>	<b>70.00</b>	<b>2</b>	<b>10.00</b>	<b>20</b>	<b>100</b>
	0	0	0	0	0	0	0	0	0	0
F*	0	0.00	0	0.00	0	0.00	0	0.00	0	100
FL**	0	0.00	0	0.00	0	0.00	0	0.00	0	100
	0	0	0	0	0	0	0	0	0	0
<b>Total</b>	<b>1</b>	<b>5.00</b>	<b>3</b>	<b>15.00</b>	<b>14</b>	<b>70.00</b>	<b>2</b>	<b>10.00</b>	<b>20</b>	<b>100</b>

Légende:

- Sp-G Nombre de suspensions dues à 3 contestations en matière de germes sur une durée de 4 mois
- Sp-C Nombre de suspensions dues à 4 contestations en matière de cellules somatiques sur une durée de 5 mois
- Sp-S.i. Nombre de suspensions due à la mise en évidence de substances inhibitrices
- Sp-Succ. Nombre de suspensions successives dans le cadre de suspensions antérieures
- Sp-Total Total nombre de suspensions de livraison de lait

- \* F Échantillons provenant de la France (zone franche)
- \*\* FL Échantillons provenant de la Principauté du Liechtenstein

Sources: Suisselab SA Zollikofen, TSM Fiduciaire Sàrl Berne



Lait cru suisse: évaluation de droit privé des résultats du contrôle du lait  
mai 2015

Canton	Germes [Nombre d'exploitations]														Total évaluations*	
	Aucune contestation*				1ère contestation*		2ème contestation*		3ème contestation*		4ème contestation*		5ème contestation*			
	G-0≤10	%	G-0>10	%	G-1C/5M	%	G-2C/5M	%	G-3C/5M	%	G-4C/5M	%	G-5C/5M	%	G-Total	%
AG	432	51.43	390	46.43	8	0.95	6	0.71	1	0.12	3	0.36	0	0.00	840	100
AI	181	57.83	124	39.62	5	1.60	2	0.64	0	0.00	0	0.00	1	0.32	313	100
AR	312	72.39	113	26.22	2	0.46	3	0.70	1	0.23	0	0.00	0	0.00	431	100
BE	3567	62.62	2038	35.78	59	1.04	26	0.46	2	0.04	2	0.04	2	0.04	5696	100
BL/BS	165	55.37	128	42.95	3	1.01	1	0.34	0	0.00	1	0.34	0	0.00	298	100
FR	916	59.67	599	39.02	12	0.78	5	0.33	2	0.13	1	0.07	0	0.00	1535	100
GE	3	60.00	2	40.00	0	0.00	0	0.00	0	0.00	0	0.00	0	0.00	5	100
GL	160	75.83	47	22.27	3	1.42	1	0.47	0	0.00	0	0.00	0	0.00	211	100
GR	455	76.73	134	22.60	3	0.51	1	0.17	0	0.00	0	0.00	0	0.00	593	100
JU	245	54.93	191	42.83	3	0.67	4	0.90	0	0.00	1	0.22	2	0.45	446	100
LU	1251	55.65	949	42.22	26	1.16	17	0.76	4	0.18	0	0.00	1	0.04	2248	100
NE	212	54.50	167	42.93	5	1.29	5	1.29	0	0.00	0	0.00	0	0.00	389	100
NW	175	58.92	118	39.73	2	0.67	2	0.67	0	0.00	0	0.00	0	0.00	297	100
OW	248	57.14	175	40.32	6	1.38	5	1.15	0	0.00	0	0.00	0	0.00	434	100
SG	1586	71.99	592	26.87	18	0.82	6	0.27	0	0.00	1	0.05	0	0.00	2203	100
SH	41	51.25	36	45.00	2	2.50	0	0.00	0	0.00	1	1.25	0	0.00	80	100
SO	270	52.73	230	44.92	5	0.98	5	0.98	2	0.39	0	0.00	0	0.00	512	100
SZ	361	52.78	306	44.74	12	1.75	4	0.58	1	0.15	0	0.00	0	0.00	684	100
TG	691	65.19	353	33.30	10	0.94	4	0.38	2	0.19	0	0.00	0	0.00	1060	100
TI	45	39.47	61	53.51	7	6.14	0	0.00	1	0.88	0	0.00	0	0.00	114	100
UR	99	52.66	77	40.96	6	3.19	3	1.60	0	0.00	3	1.60	0	0.00	188	100
VD	496	52.05	430	45.12	13	1.36	9	0.94	4	0.42	0	0.00	1	0.10	953	100
VS	143	37.73	207	54.62	15	3.96	9	2.37	3	0.79	1	0.26	1	0.26	379	100
ZG	142	53.79	115	43.56	6	2.27	1	0.38	0	0.00	0	0.00	0	0.00	264	100
ZH	683	62.55	393	35.99	10	0.92	5	0.46	1	0.09	0	0.00	0	0.00	1092	100
Divers	0	0.00	0	0.00	0	0.00	0	0.00	0	0.00	0	0.00	0	0.00	0	100
	0	0	0	0	0	0	0	0	0	0	0	0	0	0	0	0
<b>Total CH</b>	<b>12879</b>	<b>60.56</b>	<b>7975</b>	<b>37.50</b>	<b>241</b>	<b>1.13</b>	<b>124</b>	<b>0.58</b>	<b>24</b>	<b>0.11</b>	<b>14</b>	<b>0.07</b>	<b>8</b>	<b>0.04</b>	<b>21265</b>	<b>100</b>
F*	0	0	0	0	0	0	0	0	0	0	0	0	0	0	0	0
FL**	22	32.84	42	62.69	0	0.00	2	2.99	1	1.49	0	0.00	0	0.00	67	100
	22	50.00	22	50.00	0	0.00	0	0.00	0	0.00	0	0.00	0	0.00	44	100
	0	0	0	0	0	0	0	0	0	0	0	0	0	0	0	0
<b>Total</b>	<b>12923</b>	<b>60.46</b>	<b>8039</b>	<b>37.61</b>	<b>241</b>	<b>1.13</b>	<b>126</b>	<b>0.59</b>	<b>25</b>	<b>0.12</b>	<b>14</b>	<b>0.07</b>	<b>8</b>	<b>0.04</b>	<b>21376</b>	<b>100</b>

Légende:

- G-0≤10 Nombre d'exploitations sans contestation privée de la charge en germes dans le mois d'analyse; le plus mauvais résultat du premier et dernier échantillon dans le mois d'analyse avait une valeur ≤ 10'000 germes/ml
- G-0>10 Nombre d'exploitations sans contestation privée de la charge en germes dans le mois d'analyse; le plus mauvais résultat du premier et dernier échantillon dans le mois d'analyse avait une valeur >10'000 et ≤ 79'000 germes/ml
- G-1C/5M Nombre d'exploitations avec la 1ère contestation de la charge en germes en 5 mois
- G-2C/5M Nombre d'exploitations avec la 2ème contestation de la charge en germes en 5 mois
- G-3C/5M Nombre d'exploitations avec la 3ème contestation de la charge en germes en 5 mois
- G-4C/5M Nombre d'exploitations avec la 4ème contestation de la charge en germes en 5 mois
- G-5C/5M Nombre d'exploitations avec la 5ème contestation de la charge en germes en 5 mois
- G-Total Nombre total d'exploitations évaluées quant à la charge en germes

\* Évaluations et contestations selon la convention (PSL, AILS, Fromarte) du 20.12.2011 sur les modalités des contrats d'achat de lait

- \* F Échantillons provenant de la France (zone franche)
- \*\* FL Échantillons provenant de la Principauté de Liechtenstein

Sources: Suisselab SA Zollikofen, TSM Fiduciaire Sàrl Berne

Lait cru suisse: évaluation de droit privé des résultats du contrôle du lait																
mai 2015																
Canton	Cellules somatiques [Nombre d'exploitations]															
	Aucune contestation*		1ère contestation*		2ème contestation*		3ème contestation*		4ème contestation*		5ème contestation*		Total évaluations*			
	C-0≤100	%	C-0>100	%	C-1C/5M	%	C-2C/5M	%	C-3C/5M	%	C-4C/5M	%	C-1C/5M	%	C-Total	%
AG	192	22.83	589	70.04	33	3.92	20	2.38	5	0.59	1	0.12	1	0.12	841	100
AI	91	29.17	210	67.31	7	2.24	2	0.64	0	0.00	2	0.64	0	0.00	312	100
AR	155	36.05	259	60.23	9	2.09	7	1.63	0	0.00	0	0.00	0	0.00	430	100
BE	2796	49.09	2657	46.65	171	3.00	48	0.84	13	0.23	9	0.16	2	0.04	5696	100
BL/BS	78	26.17	203	68.12	10	3.36	5	1.68	2	0.67	0	0.00	0	0.00	298	100
FR	616	40.16	855	55.74	47	3.06	14	0.91	1	0.07	1	0.07	0	0.00	1534	100
GE	0	0.00	4	80.00	0	0.00	1	20.00	0	0.00	0	0.00	0	0.00	5	100
GL	99	46.92	109	51.66	1	0.47	2	0.95	0	0.00	0	0.00	0	0.00	211	100
GR	221	37.27	355	59.87	11	1.85	3	0.51	3	0.51	0	0.00	0	0.00	593	100
JU	124	27.80	289	64.80	20	4.48	10	2.24	3	0.67	0	0.00	0	0.00	446	100
LU	755	33.57	1386	61.63	69	3.07	24	1.07	12	0.53	3	0.13	0	0.00	2249	100
NE	131	33.68	232	59.64	14	3.60	10	2.57	1	0.26	0	0.00	1	0.26	389	100
NW	113	38.05	172	57.91	8	2.69	2	0.67	2	0.67	0	0.00	0	0.00	297	100
OW	134	30.88	280	64.52	19	4.38	1	0.23	0	0.00	0	0.00	0	0.00	434	100
SG	668	30.32	1447	65.68	59	2.68	22	1.00	6	0.27	1	0.05	0	0.00	2203	100
SH	8	10.00	66	82.50	4	5.00	1	1.25	1	1.25	0	0.00	0	0.00	80	100
SO	161	31.45	314	61.33	27	5.27	8	1.56	2	0.39	0	0.00	0	0.00	512	100
SZ	256	37.32	399	58.16	21	3.06	6	0.87	2	0.29	1	0.15	1	0.15	686	100
TG	230	21.70	768	72.45	38	3.58	12	1.13	10	0.94	2	0.19	0	0.00	1060	100
TI	36	31.86	67	59.29	5	4.42	3	2.65	2	1.77	0	0.00	0	0.00	113	100
UR	72	38.30	108	57.45	6	3.19	2	1.06	0	0.00	0	0.00	0	0.00	188	100
VD	336	35.29	545	57.25	38	3.99	27	2.84	4	0.42	2	0.21	0	0.00	952	100
VS	170	44.85	181	47.76	15	3.96	6	1.58	4	1.06	1	0.26	2	0.53	379	100
ZG	72	27.38	180	68.44	6	2.28	3	1.14	2	0.76	0	0.00	0	0.00	263	100
ZH	290	26.56	736	67.40	45	4.12	13	1.19	4	0.37	4	0.37	13	0.00	1092	100
Divers	0	0.00	0	0.00	0	0.00	0	0.00	0	0.00	0	0.00	0	0.00	0	100
	0	0	0	0	0	0	0	0	0	0	0	0	0	0	0	0
<b>Total CH</b>	<b>7804</b>	<b>36.70</b>	<b>12411</b>	<b>58.37</b>	<b>683</b>	<b>3.21</b>	<b>252</b>	<b>1.19</b>	<b>79</b>	<b>0.37</b>	<b>27</b>	<b>0.13</b>	<b>7</b>	<b>0.03</b>	<b>21263</b>	<b>100</b>
F*	0	0	0	0	0	0	0	0	0	0	0	0	0	0	0	0
FL**	5	7.46	52	77.61	3	4.48	5	7.46	1	1.49	1	1.49	0	0.00	67	100
	8	18.18	34	77.27	2	4.55	0	0.00	0	0.00	0	0.00	0	0.00	44	100
	0	0	0	0	0	0	0	0	0	0	0	0	0	0	0	0
<b>Total</b>	<b>7817</b>	<b>36.57</b>	<b>12497</b>	<b>58.47</b>	<b>688</b>	<b>3.22</b>	<b>257</b>	<b>1.20</b>	<b>80</b>	<b>0.37</b>	<b>28</b>	<b>0.13</b>	<b>7</b>	<b>0.03</b>	<b>21374</b>	<b>100</b>

Légende:

- C-0≤100 Nombre d'exploitations sans contestation privée de la charge en cellules somatiques dans le mois d'analyse; le plus mauvais résultat du premier et dernier échantillon dans le mois d'analyse avait une valeur ≤ 100'000 cellules somatiques/ml
- C-0>100 Nombre d'exploitations sans contestation privée de la charge en cellules somatiques dans le mois d'analyse; le plus mauvais résultat du premier et dernier échantillon dans le mois d'analyse avait une valeur >100'000 et ≤ 349'000 cellules somatiques/ml
- C-1C/5M Nombre d'exploitations avec la 1ère contestation de la charge en cellules somatiques en 5 mois
- C-2C/5M Nombre d'exploitations avec la 2ème contestation de la charge en cellules somatiques en 5 mois
- C-3C/5M Nombre d'exploitations avec la 3ème contestation de la charge en cellules somatiques en 5 mois
- C-4C/5M Nombre d'exploitations avec la 4ème contestation de la charge en cellules somatiques en 5 mois
- C-5C/5M Nombre d'exploitations avec la 5ème contestation de la charge en cellules somatiques en 5 mois
- C-Total Nombre total d'exploitations évaluées quant à la charge en cellules somatiques

\* Évaluations et contestations selon la convention (PSL, AILS, Fromarte) du 20.12.2011 sur les modalités des contrats d'achat de lait

- \* F Échantillons provenant de la France (zone franche)
- \*\* FL Échantillons provenant de la Principauté du Liechtenstein

Sources: Suisselab SA Zollikofen, TSM Fiduciaire Sàrl Berne

Lait cru suisse: évaluation de droit privé, résultats du contrôle du lait mai 2015								
Canton	Substances inhibitrices [Nombre d'exploitations]							
	Pas de contestation*		1ère contestation*		2ème contestation*		Total évaluations*	
	S.i.-0	%	S.i.-1C/12M	%	S.i.-2C/12M	%	S.i.-Total	
AG	841	100.00	0	0.00	0	0.00	841	100
AI	311	99.68	1	0.32	0	0.00	312	100
AR	429	100.00	0	0.00	0	0.00	429	100
BE	5695	99.98	1	0.02	0	0.00	5696	100
BL/BS	297	99.66	1	0.34	0	0.00	298	100
FR	1532	99.87	2	0.13	0	0.00	1534	100
GE	5	100.00	0	0.00	0	0.00	5	100
GL	211	100.00	0	0.00	0	0.00	211	100
GR	593	100.00	0	0.00	0	0.00	593	100
JU	444	99.55	2	0.45	0	0.00	446	100
LU	2246	99.91	2	0.09	0	0.00	2248	100
NE	388	99.74	1	0.26	0	0.00	389	100
NW	297	100.00	0	0.00	0	0.00	297	100
OW	434	100.00	0	0.00	0	0.00	434	100
SG	2198	100.00	0	0.00	0	0.00	2198	100
SH	80	100.00	0	0.00	0	0.00	80	100
SO	512	100.00	0	0.00	0	0.00	512	100
SZ	685	100.00	0	0.00	0	0.00	685	100
TG	1054	100.00	0	0.00	0	0.00	1054	100
TI	113	100.00	0	0.00	0	0.00	113	100
UR	187	99.47	0	0.00	1	0.53	188	100
VD	952	100.00	0	0.00	0	0.00	952	100
VS	377	99.47	2	0.53	0	0.00	379	100
ZG	263	100.00	0	0.00	0	0.00	263	100
ZH	1089	99.91	1	0.09	0	0.00	1090	100
Divers	0	0.00	0	0.00	0	0.00	0	100
	0	0	0	0	0	0	0	0
<b>Total CH</b>	<b>21233</b>	<b>99.93</b>	<b>13</b>	<b>0.06</b>	<b>1</b>	<b>0.00</b>	<b>21247</b>	<b>100</b>
	0	0	0	0	0	0	0	0
F*	67	100.00	0	0.00	0	0.00	67	100
FL**	44	100.00	0	0.00	0	0.00	44	100
	0	0	0	0	0	0	0	0
<b>Total</b>	<b>21344</b>	<b>99.93</b>	<b>13</b>	<b>0.06</b>	<b>1</b>	<b>0.00</b>	<b>21358</b>	<b>100</b>

Légende:

- S.i.-0 Nombre d'exploitations sans détection de substances inhibitrices dans les échantillons du mois d'analyse (pas de contestation privée)  
S.i.-1C/12M Nombre d'exploitations avec la 1ère contestation privée en 12 mois à cause de détection de substances inhibitrices  
S.i.-2C/12M Nombre d'exploitations avec la 2ème contestation privée en 12 mois à cause de détection de substances inhibitrices  
S.i.-Total Nombre total d'exploitations évaluées quant à la détection de substances inhibitrices

\* Évaluations et contestations selon la convention (PSL, AILS, Fromarte) du 20.12.2011 sur les modalités des contrats d'achat de lait

- \* F Échantillons provenant de la France (zone franche)  
\*\* FL Échantillons provenant de la Principauté du Liechtenstein

Sources: Suisselab SA Zollikofen, TSM Fiduciaire Sàrl Berne

Lait cru suisse: évaluation de droit privé, résultats du contrôle du lait								
mai 2015								
Canton	Point de congélation [Nombre d'exploitations]							
	Pas de contestation*		Contestation* sans sanction		Contestation* avec sanction		Total évaluations*	
	PG-0	%	PG-C	%	PG-CS	%	PG-Total	%
AG	723	85.97	86	10.23	32	3.80	841	100
AI	286	91.37	20	6.39	7	2.24	313	100
AR	406	94.20	16	3.71	9	2.09	431	100
BE	4910	86.22	558	9.80	227	3.99	5695	100
BL/BS	245	82.21	38	12.75	15	5.03	298	100
FR	1242	80.96	204	13.30	88	5.74	1534	100
GE	4	80.00	0	0.00	1	20.00	5	100
GL	183	86.73	19	9.00	9	4.27	211	100
GR	563	94.94	17	2.87	13	2.19	593	100
JU	377	84.53	46	10.31	23	5.16	446	100
LU	1963	87.28	207	9.20	79	3.51	2249	100
NE	315	80.98	45	11.57	29	7.46	389	100
NW	265	89.23	27	9.09	5	1.68	297	100
OW	389	89.63	31	7.14	14	3.23	434	100
SG	1993	90.39	148	6.71	64	2.90	2205	100
SH	73	91.25	4	5.00	3	3.75	80	100
SO	437	85.35	52	10.16	23	4.49	512	100
SZ	646	94.17	29	4.23	11	1.60	686	100
TG	914	86.23	118	11.13	28	2.64	1060	100
TI	97	85.84	8	7.08	8	7.08	113	100
UR	175	93.09	6	3.19	7	3.72	188	100
VD	829	87.08	88	9.24	35	3.68	952	100
VS	342	90.24	19	5.01	18	4.75	379	100
ZG	240	90.91	18	6.82	6	2.27	264	100
ZH	979	89.65	82	7.51	31	2.84	1092	100
Divers	0	0.00	0	0.00	0	0.00	0	100
	0	0	0	0	0	0	0	0
<b>Total CH</b>	<b>18596</b>	<b>87.44</b>	<b>1886</b>	<b>8.87</b>	<b>785</b>	<b>3.69</b>	<b>21267</b>	<b>100</b>
	0	0	0	0	0	0	0	0
F*	56	83.58	8	11.94	3	4.48	67	100
FL**	39	88.64	3	6.82	2	4.55	44	100
	0	0	0	0	0	0	0	0
<b>Total</b>	<b>18691</b>	<b>87.43</b>	<b>1897</b>	<b>8.87</b>	<b>790</b>	<b>3.70</b>	<b>21378</b>	<b>100</b>

**Légende:**

- PG-0 Nombre d'exploitations sans contestation privée du point de congélation dans le premier du mois d'analyse, résultat  $\leq -0.520$  °C
- PG-C Nombre d'exploitations avec contestation privée du point de congélation, sans sanctions, et dernier échantillon résultat entre  $> -0.520$  °C et  $< -0.516$  °C
- PG-CS Nombre d'exploitations avec contestation privée du point de congélation, avec sanction, résultat  $\geq -0.516$  °C
- PG-Total Nombre total d'exploitations évaluées quant au point de congélation

\* Évaluations et contestations selon la convention (PSL, AILS, Fromarte) du 20.12.2011 sur les modalités des contrats d'achat de lait

- \* F Échantillons provenant de la France (zone franche)
- \*\* FL Échantillons provenant de la Principauté du Liechtenstein

Sources: Suisselab SA Zollikofen, TSM Fiduciaire Sàrl Berne

**Lait cru suisse: déductions et suppléments de droit privé\***  
**mai 2015**

Canton	Déduction/supplément* [Nombre d'exploitations]							
	Supplément	%	± 0		Déduction	%	Total	%
AG	142	16.88	625	74.31629013	74	8.80	841	100
AI	72	23.00	223	71.25	18	5.75	313	100
AR	139	32.25	273	63.34	19	4.41	431	100
BE	2125	37.27	3255	57.10	321	5.63	5701	100
BL/BS	53	17.79	224	75.17	21	7.05	298	100
FR	457	29.75	996	64.84	83	5.40	1536	100
GE	0	0.00	4	80.00	1	20.00	5	100
GL	81	38.21	124	58.49	7	3.30	212	100
GR	193	32.55	379	63.91	21	3.54	593	100
JU	92	20.63	311	69.73	43	9.64	446	100
LU	581	25.81	1517	67.39	153	6.80	2251	100
NE	92	23.59	263	67.44	35	8.97	390	100
NW	85	28.62	196	65.99	16	5.39	297	100
OW	108	24.88	298	68.66	28	6.45	434	100
SG	568	25.74	1529	69.28	110	4.98	2207	100
SH	8	10.00	64	80.00	8	10.00	80	100
SO	116	22.66	348	67.97	48	9.38	512	100
SZ	209	30.47	432	62.97	45	6.56	686	100
TG	186	17.55	799	75.38	75	7.08	1060	100
TI	21	18.58	74	65.49	18	15.93	113	100
UR	49	26.06	119	63.30	20	10.64	188	100
VD	233	24.47	628	65.97	91	9.56	952	100
VS	109	28.68	217	57.11	54	14.21	380	100
ZG	56	21.21	190	71.97	18	6.82	264	100
ZH	234	21.41	779	71.27	80	7.32	1093	100
Divers	0	0.00	0	0.00	0	0.00	0	100
	0	0	0	0	0	0	0	0
<b>Total CH</b>	<b>6009</b>	<b>28.23</b>	<b>13867</b>	<b>65.16</b>	<b>1407</b>	<b>6.61</b>	<b>21283</b>	<b>100</b>
	0	0	0	0	0	0	0	0
F*	5	7.46	49	73.13	13	19.40	67	100
FL**	4	9.09	38	86.36	2	4.55	44	100
	0	0	0	0	0	0	0	0
<b>Total</b>	<b>6018</b>	<b>28.13</b>	<b>13954</b>	<b>65.22</b>	<b>1422</b>	<b>6.65</b>	<b>21394</b>	<b>100</b>

**Légende:**

Supplément Exigences de bases remplies pour l'octroi du supplément de 0.5 centimes, sans prise en considération des exigences spécifiques pour le lait de non-ensilage (nombre d'exploitations)

± 0 Nombre d'exploitations sans droit au supplément et sans déduction dans le mois analysé

Déduction Nombre total des exploitations évaluées dans le mois analysé

Total Nombre total des exploitations avec déduction dans le mois analysé

\* Évaluations et contestations selon la convention (PSL, AILS, Fromarte) du 20.12.2011 sur les modalités des contrats d'achat de lait

\* F Échantillons provenant de la France (zone franche)

\*\* FL Échantillons provenant de la Principauté du Liechtenstein

Sources: Suisselab SA Zollikofen, TSM Fiduciaire Sàrl Berne

Composition du lait par canton (page 1 : d'Argovie à Schaffhouse)

Canton	Composants	janv. g/kg	févr. g/kg	mars g/kg	avril g/kg	mai g/kg	juin g/kg	juil. g/kg	août g/kg	sept. g/kg	oct. g/kg	nov. g/kg	déc. g/kg	Moyenne 2015 g/kg
Argovie	Matière grasse	43.0	43.2	42.5	41.5	40.6	0.0	0.0	0.0	0.0	0.0	0.0	0.0	42.2
	Protéine	33.9	33.9	33.3	32.9	32.3	0.0	0.0	0.0	0.0	0.0	0.0	0.0	33.3
	Total	76.9	77.1	75.8	74.4	72.9	0.0	0.0	0.0	0.0	0.0	0.0	0.0	75.4
Appenzell Rhodes-Intérieures	Matière grasse	42.3	42.5	42.5	41.9	41.2	0.0	0.0	0.0	0.0	0.0	0.0	0.0	42.1
	Protéine	34.4	34.5	34.2	33.9	33.2	0.0	0.0	0.0	0.0	0.0	0.0	0.0	34.0
	Total	76.7	77.0	76.7	75.8	74.4	0.0	0.0	0.0	0.0	0.0	0.0	0.0	76.1
Appenzell Rhodes-Extérieures	Matière grasse	41.9	42.2	41.7	41.4	40.6	0.0	0.0	0.0	0.0	0.0	0.0	0.0	41.6
	Protéine	34.6	34.6	34.2	33.7	33.0	0.0	0.0	0.0	0.0	0.0	0.0	0.0	34.0
	Total	76.5	76.8	75.9	75.1	73.6	0.0	0.0	0.0	0.0	0.0	0.0	0.0	75.6
Bâle-Campagne/Bâle-Ville	Matière grasse	42.6	43.1	42.4	41.5	40.5	0.0	0.0	0.0	0.0	0.0	0.0	0.0	42.0
	Protéine	32.9	33.0	32.4	32.1	31.6	0.0	0.0	0.0	0.0	0.0	0.0	0.0	32.4
	Total	75.5	76.1	74.8	73.6	72.1	0.0	0.0	0.0	0.0	0.0	0.0	0.0	74.4
Berne	Matière grasse	42.2	42.4	41.8	41.3	40.6	0.0	0.0	0.0	0.0	0.0	0.0	0.0	41.7
	Protéine	33.1	33.1	32.6	32.5	32.4	0.0	0.0	0.0	0.0	0.0	0.0	0.0	32.7
	Total	75.3	75.5	74.4	73.8	73.0	0.0	0.0	0.0	0.0	0.0	0.0	0.0	74.4
Fribourg	Matière grasse	40.8	40.9	40.4	39.5	38.9	0.0	0.0	0.0	0.0	0.0	0.0	0.0	40.1
	Protéine	32.7	32.8	32.4	32.4	32.3	0.0	0.0	0.0	0.0	0.0	0.0	0.0	32.5
	Total	73.5	73.7	72.8	71.9	71.2	0.0	0.0	0.0	0.0	0.0	0.0	0.0	72.6
Genève	Matière grasse	43.6	42.8	42.5	41.4	40.0	0.0	0.0	0.0	0.0	0.0	0.0	0.0	42.1
	Protéine	34.7	33.7	33.5	34.2	33.0	0.0	0.0	0.0	0.0	0.0	0.0	0.0	33.8
	Total	78.3	76.5	76.0	75.6	73.0	0.0	0.0	0.0	0.0	0.0	0.0	0.0	75.9
Glaris	Matière grasse	39.9	40.3	40.0	39.9	39.3	0.0	0.0	0.0	0.0	0.0	0.0	0.0	39.9
	Protéine	32.3	32.3	32.4	32.1	31.9	0.0	0.0	0.0	0.0	0.0	0.0	0.0	32.2
	Total	72.2	72.6	72.4	72.0	71.2	0.0	0.0	0.0	0.0	0.0	0.0	0.0	72.1
Grisons	Matière grasse	38.8	39.2	39.4	39.3	39.5	0.0	0.0	0.0	0.0	0.0	0.0	0.0	39.2
	Protéine	31.8	32.2	32.3	32.3	32.7	0.0	0.0	0.0	0.0	0.0	0.0	0.0	32.3
	Total	70.6	71.4	71.7	71.6	72.2	0.0	0.0	0.0	0.0	0.0	0.0	0.0	71.5
Jura	Matière grasse	40.5	40.9	40.6	39.7	39.2	0.0	0.0	0.0	0.0	0.0	0.0	0.0	40.2
	Protéine	32.5	32.7	32.2	32.1	32.3	0.0	0.0	0.0	0.0	0.0	0.0	0.0	32.4
	Total	73.0	73.6	72.8	71.8	71.5	0.0	0.0	0.0	0.0	0.0	0.0	0.0	72.5
Lucerne	Matière grasse	42.6	42.7	42.2	41.6	40.5	0.0	0.0	0.0	0.0	0.0	0.0	0.0	41.9
	Protéine	34.3	34.3	33.8	33.5	32.9	0.0	0.0	0.0	0.0	0.0	0.0	0.0	33.8
	Total	76.9	77.0	76.0	75.1	73.4	0.0	0.0	0.0	0.0	0.0	0.0	0.0	75.7
Neuchâtel	Matière grasse	40.0	40.4	39.6	39.3	39.1	0.0	0.0	0.0	0.0	0.0	0.0	0.0	39.7
	Protéine	32.6	32.6	32.3	31.9	32.4	0.0	0.0	0.0	0.0	0.0	0.0	0.0	32.4
	Total	72.6	73.0	71.9	71.2	71.5	0.0	0.0	0.0	0.0	0.0	0.0	0.0	72.0
Nidwald	Matière grasse	41.2	41.6	40.9	40.7	40.0	0.0	0.0	0.0	0.0	0.0	0.0	0.0	40.9
	Protéine	33.8	33.6	33.3	33.0	32.7	0.0	0.0	0.0	0.0	0.0	0.0	0.0	33.3
	Total	75.0	75.2	74.2	73.7	72.7	0.0	0.0	0.0	0.0	0.0	0.0	0.0	74.2
Obwald	Matière grasse	41.1	41.5	40.8	40.6	40.0	0.0	0.0	0.0	0.0	0.0	0.0	0.0	40.8
	Protéine	33.6	33.8	33.4	33.2	32.8	0.0	0.0	0.0	0.0	0.0	0.0	0.0	33.4
	Total	74.7	75.3	74.2	73.8	72.8	0.0	0.0	0.0	0.0	0.0	0.0	0.0	74.2
Schaffhouse	Matière grasse	43.0	43.3	42.7	41.8	40.5	0.0	0.0	0.0	0.0	0.0	0.0	0.0	42.3
	Protéine	33.8	33.7	33.3	32.9	32.1	0.0	0.0	0.0	0.0	0.0	0.0	0.0	33.2
	Total	76.8	77.0	76.0	74.7	72.6	0.0	0.0	0.0	0.0	0.0	0.0	0.0	75.4

Sources: Suisselab SA Zollikofen, TSM Fiduciaire Sàrl Berne

Les données déterminées sont issues de tous les prélèvements (échantillonnage automatique ou manuel), effectués dans le cadre du contrôle de qualité du lait (valeur médiane).

Composition du lait par canton (page 2 : de Schwyz à Zurich)

Canton	Composants	janv. g/kg	févr g/kg	mars g/kg	avril g/kg	mai g/kg	juin g/kg	juil. g/kg	août g/kg	sept. g/kg	oct. g/kg	nov. g/kg	déc. g/kg	Moyenne 2015 g/kg
Schwyz	Matière grasse	41.6	41.9	41.2	41.1	40.1	0.0	0.0	0.0	0.0	0.0	0.0	0.0	41.2
	Protéine	34.0	34.0	33.6	33.2	32.7	0.0	0.0	0.0	0.0	0.0	0.0	0.0	33.5
	Total	75.6	75.9	74.8	74.3	72.8	0.0	0.0	0.0	0.0	0.0	0.0	0.0	74.7
Saint-Gall	Matière grasse	42.0	42.3	41.6	41.3	40.4	0.0	0.0	0.0	0.0	0.0	0.0	0.0	41.5
	Protéine	34.4	34.5	34.1	33.7	32.9	0.0	0.0	0.0	0.0	0.0	0.0	0.0	33.9
	Total	76.4	76.8	75.7	75.0	73.3	0.0	0.0	0.0	0.0	0.0	0.0	0.0	75.4
Soleure	Matière grasse	43.0	43.1	42.5	41.4	40.3	0.0	0.0	0.0	0.0	0.0	0.0	0.0	42.1
	Protéine	33.4	33.4	32.8	32.5	32.2	0.0	0.0	0.0	0.0	0.0	0.0	0.0	32.9
	Total	76.4	76.5	75.3	73.9	72.5	0.0	0.0	0.0	0.0	0.0	0.0	0.0	74.9
Tessin	Matière grasse	39.1	39.2	39.2	38.5	38.4	0.0	0.0	0.0	0.0	0.0	0.0	0.0	38.9
	Protéine	32.3	32.4	32.4	32.0	32.4	0.0	0.0	0.0	0.0	0.0	0.0	0.0	32.3
	Total	71.4	71.6	71.6	70.5	70.8	0.0	0.0	0.0	0.0	0.0	0.0	0.0	71.2
Thurgovie	Matière grasse	42.4	42.8	42.0	41.3	40.1	0.0	0.0	0.0	0.0	0.0	0.0	0.0	41.7
	Protéine	34.5	34.6	34.0	33.7	32.9	0.0	0.0	0.0	0.0	0.0	0.0	0.0	33.9
	Total	76.9	77.4	76.0	75.0	73.0	0.0	0.0	0.0	0.0	0.0	0.0	0.0	75.7
Uri	Matière grasse	41.0	41.4	41.0	41.3	40.6	0.0	0.0	0.0	0.0	0.0	0.0	0.0	41.1
	Protéine	33.3	33.5	33.4	33.4	33.2	0.0	0.0	0.0	0.0	0.0	0.0	0.0	33.4
	Total	74.3	74.9	74.4	74.7	73.8	0.0	0.0	0.0	0.0	0.0	0.0	0.0	74.4
Vaud	Matière grasse	40.1	40.2	39.5	38.8	38.5	0.0	0.0	0.0	0.0	0.0	0.0	0.0	39.4
	Protéine	33.1	33.1	32.5	32.6	32.6	0.0	0.0	0.0	0.0	0.0	0.0	0.0	32.8
	Total	73.2	73.3	72.0	71.4	71.1	0.0	0.0	0.0	0.0	0.0	0.0	0.0	72.2
Valais	Matière grasse	37.7	38.1	37.6	37.5	38.1	0.0	0.0	0.0	0.0	0.0	0.0	0.0	37.8
	Protéine	31.7	32.2	32.3	32.3	32.5	0.0	0.0	0.0	0.0	0.0	0.0	0.0	32.2
	Total	69.4	70.3	69.9	69.8	70.6	0.0	0.0	0.0	0.0	0.0	0.0	0.0	70.0
Zoug	Matière grasse	42.4	42.5	41.6	41.4	40.4	0.0	0.0	0.0	0.0	0.0	0.0	0.0	41.7
	Protéine	34.6	34.6	34.0	33.4	32.7	0.0	0.0	0.0	0.0	0.0	0.0	0.0	33.9
	Total	77.0	77.1	75.6	74.8	73.1	0.0	0.0	0.0	0.0	0.0	0.0	0.0	75.5
Zurich	Matière grasse	42.9	43.1	42.2	41.5	40.5	0.0	0.0	0.0	0.0	0.0	0.0	0.0	42.0
	Protéine	34.2	34.3	33.6	33.1	32.5	0.0	0.0	0.0	0.0	0.0	0.0	0.0	33.5
	Total	77.1	77.4	75.8	74.6	73.0	0.0	0.0	0.0	0.0	0.0	0.0	0.0	75.6
Moyenne Suisse	Matière grasse	41.8	42.1	41.5	40.9	40.1	0.0	0.0	0.0	0.0	0.0	0.0	0.0	41.3
	Protéine	33.5	33.6	33.1	32.9	32.6	0.0	0.0	0.0	0.0	0.0	0.0	0.0	33.1
	Total	75.3	75.7	74.6	73.8	72.7	0.0	0.0	0.0	0.0	0.0	0.0	0.0	74.4
Moyenne Suisse Année précédente	Matière grasse	41.3	41.2	41.0	40.4	40.3	0.0	0.0	0.0	0.0	0.0	0.0	0.0	40.8
	Protéine	33.3	33.2	32.9	33.0	33.1	0.0	0.0	0.0	0.0	0.0	0.0	0.0	33.1
	Total	74.6	74.4	73.9	73.4	73.4	0.0	0.0	0.0	0.0	0.0	0.0	0.0	73.9
France Zone franche)	Matière grasse	39.3	39.7	39.2	38.5	37.4	0.0	0.0	0.0	0.0	0.0	0.0	0.0	38.8
	Protéine	33.9	34.1	33.6	33.5	33.2	0.0	0.0	0.0	0.0	0.0	0.0	0.0	33.7
	Total	73.2	73.8	72.8	72.0	70.6	0.0	0.0	0.0	0.0	0.0	0.0	0.0	72.5
Principauté du Liechtenstein	Matière grasse	42.6	42.7	41.8	41.0	40.2	0.0	0.0	0.0	0.0	0.0	0.0	0.0	41.7
	Protéine	34.0	34.4	33.6	33.4	32.8	0.0	0.0	0.0	0.0	0.0	0.0	0.0	33.6
	Total	76.6	77.1	75.4	74.4	73.0	0.0	0.0	0.0	0.0	0.0	0.0	0.0	75.3
Moyenne Totale	Matière grasse	41.8	42.1	41.5	40.9	40.1	0.0	0.0	0.0	0.0	0.0	0.0	0.0	41.3
	Protéine	33.5	33.6	33.1	32.9	32.6	0.0	0.0	0.0	0.0	0.0	0.0	0.0	33.1
	Total	75.3	75.7	74.6	73.8	72.7	0.0	0.0	0.0	0.0	0.0	0.0	0.0	74.4
Moyenne totale Année précédente	Matière grasse	41.3	41.2	41.0	40.4	40.3	0.0	0.0	0.0	0.0	0.0	0.0	0.0	40.8
	Protéine	33.3	33.2	32.9	33.0	33.1	0.0	0.0	0.0	0.0	0.0	0.0	0.0	33.1
	Total	74.6	74.4	73.9	73.4	73.4	0.0	0.0	0.0	0.0	0.0	0.0	0.0	73.9

Sources: Suiselab SA Zollikofen, TSM Fiduciaire Sàrl Berne

Les données déterminées sont issues de tous les prélèvements (échantillonnage automatique ou manuel), effectués dans le cadre du contrôle de qualité du lait (valeur médiane).