

Statistiques mensuelles du marché du lait:

juin 2015

1 - Production / mise en valeur du lait

- 1.1 Production laitière mensuelle
- 1.2 Mise en valeur selon l'équivalent-lait
- 1.3 Mise en valeur selon l'équivalent-lait / année précédente (graphique)

2 - Fabrication de produits laitiers

- 2.1 Production fromagère mensuelle et cumulée
- 2.2 Production fromagère mensuelle et cumulée année précédente
- 2.3 Production fromagère (graphiques)
- 2.4 Production de lait de consommation / Production de beurre
- 2.5 Spécialités laitières
- 2.6 Poudre de lait et lait condensé

3 - Exportation

- 3.1 Exportations de fromage par produit/groupe de produits
- 3.2 Exportations de fromage par pays
- 3.3 Exportations de fromage par pays, mois de l'année précédente
- 3.4 Exportations de fromage par pays, cumulées
- 3.5 Exportations de fromage par pays, cumulées, année précédente
- 3.6 + 3.7 Total des exportations / sortes principales, 3 années (graphiques)
- 3.8 Pourcentage des exportations par variété (graphiques)
- 3.9 Exportations autres produits laitiers

4 - Importations de fromage


- 4.1 Importations de fromage par produit/groupe de produits
- 4.2 Importations de fromage par pays fournisseur
- 4.3 Importations de fromage par pays fournisseur, mois de l'année précédente
- 4.4 Importations cumulées de fromage par pays fournisseur
- 4.5 Importations cumulées de fromage par pays fournisseur, année précédente
- 4.6 + 4.7 Total des importations / par groupe de produits, 3 années (graphiques)
- 4.8 Importations autres produits laitiers

5 - Contrôle du lait

- 5.1 Valeurs statistiques, Distribution nombre de germes / cellules / point de congélation
- 5.2 Évaluation de droit public: germes
- 5.3 Évaluation de droit public: cellules somatiques
- 5.4 Évaluation de droit public: substances inhibitrices
- 5.5 Évaluation de droit public: suspensions de livraison de lait
- 5.6 Évaluation de droit privé: germes
- 5.7 Évaluation de droit privé: cellules somatiques
- 5.8 Évaluation de droit privé: substances inhibitrices
- 5.9 Évaluation de droit privé: point de congélation
- 5.10 Évaluation de droit privé: déduction/supplément
- 5.11 + 5.12 Composition du lait par canton

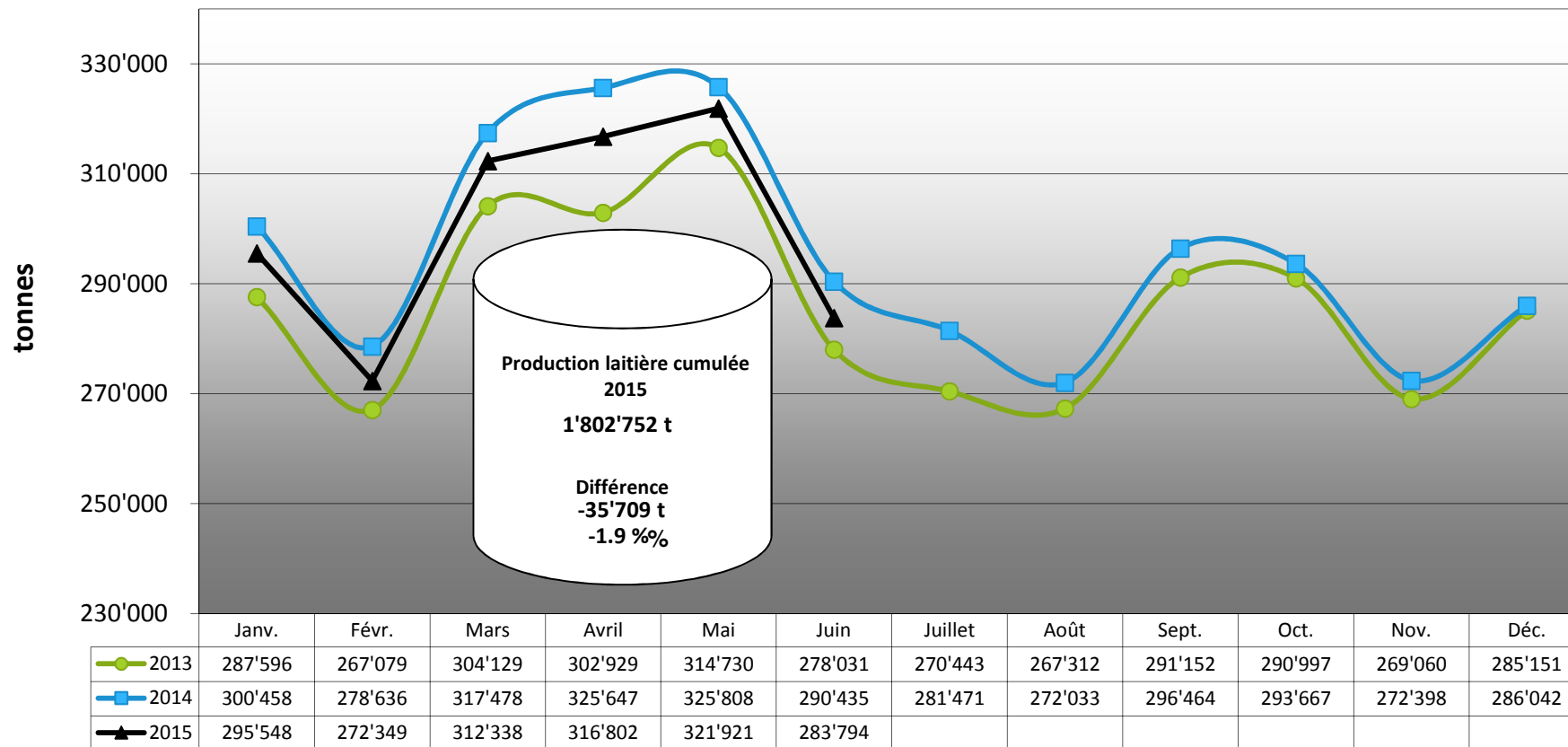
La reproduction des données est autorisée sous réserve de l'indication de la source

Berne, le 12 août 2015

<i>dlmilk.ch</i>	
Changement provisoire de la production laitière du mois de juil. 15, par rapport au même mois de l'année précédente: (Prévision sur la base des données déjà saisies).	-4.7%
	
Tendance de la production laitière du mois de août 15, par rapport au même mois de l'année précédente: (Prévision sur la base de la production de beurre)	en diminution

**MARCHÉ
DU LAIT, ch**

Production laitière mensuelle en 2015 (Lait de la zone franche et lait du Liechtenstein inclus)



Mise en valeur du lait en équivalents-lait

Mise en valeur:	Mise en valeur mensuelle		Différence par rapport au même mois de l'année précédente		Mise en valeur cumulée		Différence par rapport à la même période de l'année précédente	
	juin 2014 tonnes	juin 2015 tonnes	tonnes	(%)	janv. - juin 2014 tonnes	janv. - juin 2015 tonnes	tonnes	(%)
Fromage	122'396	126'149	3'753	3.1	733'493	723'540	-9'953	-1.4
Séré	2'655	2'683	28	1.1	12'952	16'001	3'049	23.5
Lait de consommation	32'276	31'376	-900	-2.8	203'607	197'443	-6'164	-3.0
Crème de consommation	21'949	23'713	1'764	8.0	138'785	147'343	8'558	6.2
Yogourt	9'897	9'685	-212	-2.1	59'179	57'668	-1'511	-2.6
Autres produits frais (y c. glaces comestibles)	9'633	10'602	969	10.1	57'049	53'743	-3'306	-5.8
Conserves de lait	29'236	24'678	-4'558	-15.6	212'087	197'165	-14'922	-7.0
Beurre	44'842	42'222	-2'620	-5.8	325'961	313'747	-12'214	-3.7
Autres mises en valeur	17'551	12'686	-4'865	-27.7	95'348	96'102	754	0.8
Total	290'435	283'794	-6'641	-2.3	1'838'461	1'802'752	-35'709	-1.9

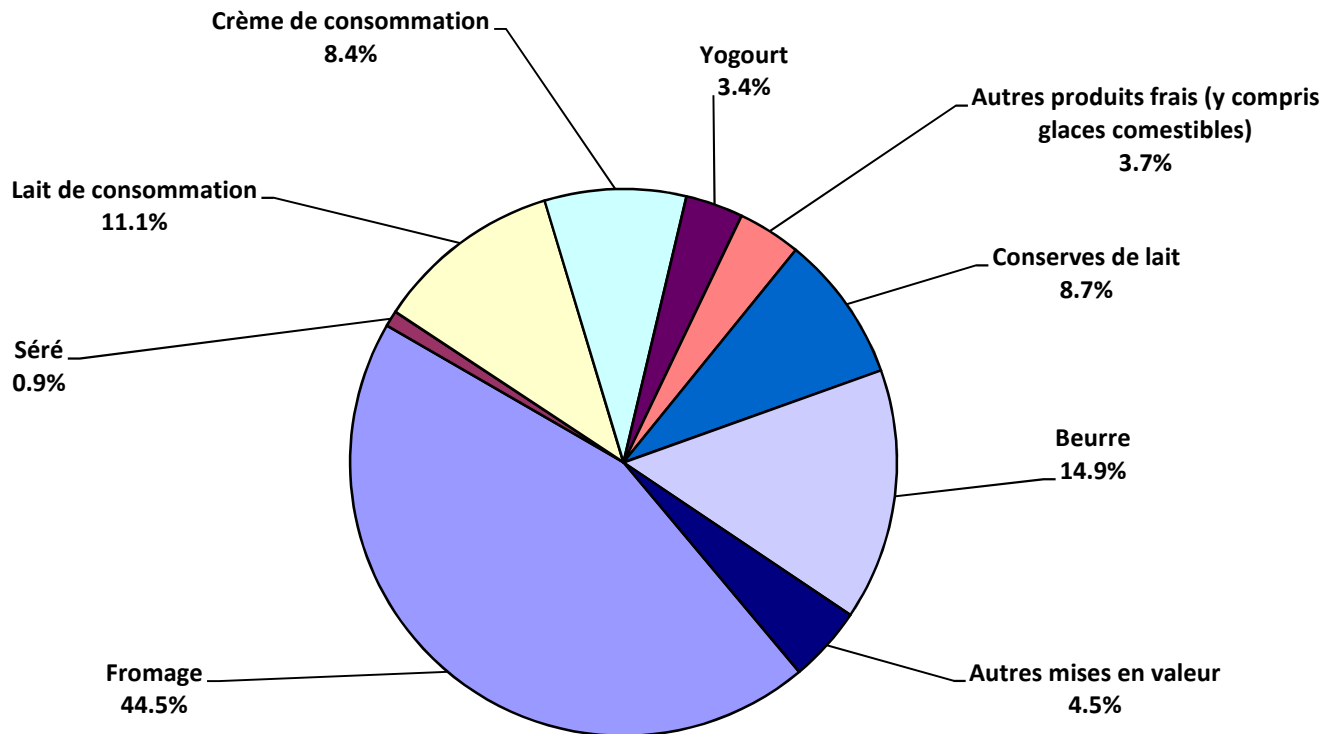
Un équivalent-lait correspond à la teneur en protéine et en matière grasse d'un kilo de lait (fraction protéique = 0.45 EL; fraction butyrique = 0.55 EL)

Exemple 1 kg lait entier past./UHT = 0,45 protéine + 0.55 matière grasse = 1.00 équivalent-lait

1 kg lait écrémé past./UHT = 0.45 protéine + 0.05 matière grasse = 0.50 équivalent-lait

1 kg crème entière past./UHT = 0.30 protéine + 4.80 matière grasse = 5.10 équivalents-lait

Mise en valeur du lait en équivalents-lait juin 2015 Total 283'794 tonnes de lait



Production fromagère 2015 cumulée avec comparaison année précédente

	janv.	févr.	mars	avril	mai	juin	juillet	août	sept.	oct.	nov.	déc.	Cumul 2014 tonnes	Cumul 2015 tonnes	Différence période année pour cent	
	tonnes	tonnes	tonnes	tonnes	tonnes	tonnes	tonnes	tonnes	tonnes	tonnes	tonnes	tonnes				
Séré	1'508	1'353	1'914	1'562	1'693	1'616	0	0	0	0	41'957	0	7'028	9'646	2'618	37.3
Mozzarella	1'922	1'806	2'046	2'100	2'152	2'233	0	0	0	0	0	0	11'571	12'259	688	5.9
Mascarpone	34	33	50	35	42	43	0	0	0	0	0	0	245	237	-8	-3.3
Autres fromages frais	826	777	965	860	971	914	0	0	0	0	0	0	5'718	5'313	-405	-7.1
Total fromages frais	4'289	3'969	4'975	4'556	4'858	4'806	0	0	0	0	0	0	24'562	27'453	2'891	11.8
Fromage à croûte fleurie, maigre, 1/4 gras	0	0	0	0	0	0	0	0	0	0	0	0	0	0	0	-
Fromage à croûte fleurie, 1/2 gras à gras	72	72	80	73	64	72	0	0	0	0	0	0	438	433	-5	-1.1
Fromage à croûte fleurie, crème	135	160	153	123	110	103	0	0	0	0	0	0	854	784	-70	-8.2
Bleu, fromage à pâte persillée	1	1	1	0	1	0	0	0	0	0	0	0	3	4	1	33.3
Tomme	143	126	162	156	160	187	0	0	0	0	0	0	951	934	-17	-1.8
Vacherin Mont-d'Or AOP	62	41	3	0	0	0	0	0	0	0	0	0	108	106	-2	-1.9
Autres fromages à pâte molle, maigres, 1/4 gras	2	2	2	3	1	1	0	0	0	0	0	0	9	11	2	22.2
Autres fromages à pâte molle, 1/2 gras à gras	51	53	60	58	49	59	0	0	0	0	0	0	311	330	19	6.1
Autres fromages à pâte molle, crème	23	36	32	21	25	28	0	0	0	0	0	0	173	165	-8	-4.6
Total fromage à pâte molle	489	492	494	434	409	452	0	0	0	0	0	0	2'850	2'770	-80	-2.8
Appenzeller*	650	506	622	720	778	754	0	0	0	0	0	0	4'208	4'030	-178	-4.2
Tilsit	291	229	282	279	254	243	0	0	0	0	0	0	1'523	1'578	55	3.6
Fromage du Valais / Raclette du Valais AOP	197	167	209	223	216	140	0	0	0	0	0	0	1'261	1'152	-109	-8.6
Raclette Suisse	637	530	969	1'017	1'102	1'429	0	0	0	0	0	0	5'962	5'684	-278	-4.7
Vacherin fribourgeois AOP	144	154	149	131	230	251	0	0	0	0	0	0	1'178	1'059	-119	-10.1
Tête de Moine AOP	176	143	168	161	170	158	0	0	0	0	0	0	1'029	976	-53	-5.2
Fromage du Jura	27	53	60	45	45	42	0	0	0	0	0	0	233	272	39	16.7
Fromage des vigneron	25	23	26	27	25	22	0	0	0	0	0	0	166	148	-18	-10.8
Mutschli	46	47	47	34	38	48	0	0	0	0	0	0	251	260	9	3.6
Fromage d'alpage à pâte mi-dure	0	0	0	0	3	34	0	0	0	0	0	0	24	37	13	54.2
Fromage de montagne des Grisons	135	123	132	124	129	104	0	0	0	0	0	0	729	747	18	2.5
Fromages de montagne	200	185	207	217	224	168	0	0	0	0	0	0	1'157	1'201	44	3.8
St. Paulin Suisse	31	25	32	36	29	52	0	0	0	0	0	0	209	205	-4	-1.9
Edam suisse	26	14	25	23	14	19	0	0	0	0	0	0	132	121	-11	-8.3
Fromage affiné à froid	1	0	1	1	1	1	0	0	0	0	0	0	4	5	1	25.0
Fromage à pâte mi-dure persillée	14	14	17	13	19	31	0	0	0	0	0	0	113	108	-5	-4.4
Fromage semi - préparé	130	133	133	110	122	120	0	0	0	0	0	0	834	748	-86	-10.3
Fromage pour la fonte	50	68	88	283	265	511	0	0	0	0	0	0	226	1'265	1'039	459.7
Autres fromages à pâte mi-dure, maigre, 1/4 gras	499	358	518	434	373	110	0	0	0	0	0	0	2'661	2'292	-369	-13.9
Autres fromages à pâte mi-dure, 1/2 gras à gras *	1'032	976	1'123	1'010	947	894	0	0	0	0	0	0	6'187	5'982	-205	-3.3
Autres fromages à pâte mi-dure, crème	400	354	363	340	306	282	0	0	0	0	0	0	2'050	2'045	-5	-0.2
Total fromage à pâte mi-dure	4'710	4'104	5'169	5'230	5'291	5'412	0	0	0	0	0	0	30'135	29'916	-219	-0.7
Emmentaler AOP	1'793	1'536	1'490	1'570	1'864	1'620	0	0	0	0	0	0	11'122	9'873	-1'249	-11.2
Switzerland Swiss	695	603	689	548	555	565	0	0	0	0	0	0	3'143	3'655	512	16.3
Gruyère AOP	2'526	2'219	2'291	2'661	2'811	2'471	0	0	0	0	0	0	15'289	14'979	-310	-2.0
Fromage d'alpage à pâte dure	0	0	0	0	35	137	0	0	0	0	0	0	180	172	-8	-4.4
Autres fromages à pâte dure, maigre, 1/4 gras	20	107	186	213	163	130	0	0	0	0	0	0	578	819	241	41.7
Autres fromages à pâte dure, 1/2 gras à gras **	487	450	512	518	521	438	0	0	0	0	0	0	3'064	2'926	-138	-4.5
Autres fromages à pâte dure, crème	26	48	45	44	22	6	0	0	0	0	0	0	156	191	35	22.4
Total fromage à pâte dure	5'547	4'963	5'213	5'554	5'971	5'367	0	0	0	0	0	0	33'532	32'615	-917	-2.7
Sbrinz AOP	144	141	160	153	143	118	0	0	0	0	0	0	932	859	-73	-7.8
Total fromage à pâte extra-dure	144	141	160	153	143	118	0	0	0	0	0	0	932	859	-73	-7.8
Fromage pur chèvre	35	51	79	91	99	92	0	0	0	0	0	0	434	447	13	3.0
Fromage pur brebis	21	24	32	34	33	32	0	0	0	0	0	0	167	176	9	5.4
Total produits spéciaux	56	75	111	125	132	124	0	0	0	0	0	0	599	623	24	4.0
Total général	15'235	13'745	16'123	16'050	16'804	16'280	0	0	0	0	0	0	92'610	94'237	1'627	1.8

* y c. spécialités locales

** y c. fromage pour la fonte, spécialités locales

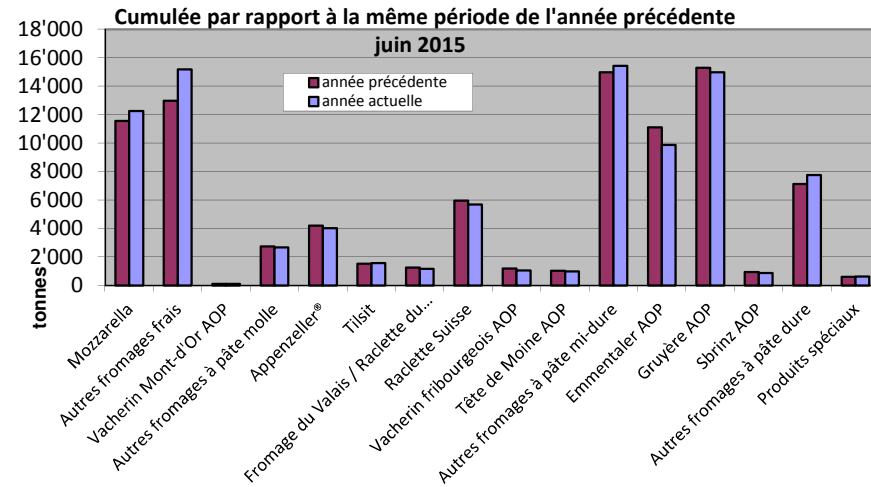
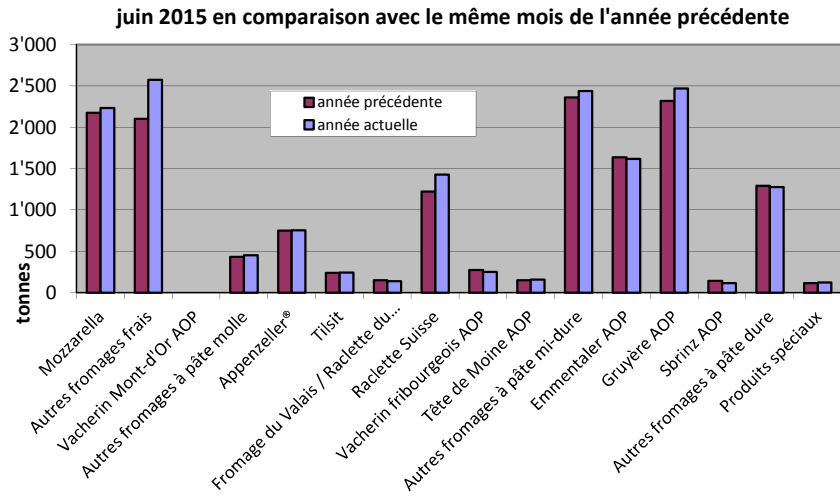
Production fromagère 2014

	janv. tonnes	févr. tonnes	mars tonnes	avril tonnes	mai tonnes	juin tonnes	juillet tonnes	août tonnes	sept. tonnes	oct. tonnes	nov. tonnes	déc. tonnes	Cumul 2014 tonnes
Séré	1'106	1'029	1'206	1'210	1'299	1'178	1'206	1'117	1'194	1'124	1'051	1'286	14'006
Mozzarella	1'779	1'687	1'972	1'850	2'108	2'175	2'083	1'790	1'808	1'937	1'627	41'957	62'773
Mascarpone	31	32	41	59	45	37	39	35	40	33	34	63	489
Autres produits frais	917	853	969	1'091	998	890	849	756	780	812	734	748	10'397
Total fromages frais	3'832	3'601	4'189	4'211	4'450	4'279	4'176	3'698	3'821	3'905	3'445	3'975	47'582
Fromage à croûte fleurie, maigre à 1/4 gras	0	0	0	0	0	0	0	0	0	0	0	0	0
Fromage à croûte fleurie, 1/2 gras à gras	72	72	83	75	66	70	77	64	81	84	82	71	897
Fromage à croûte fleurie, crème	116	187	185	133	114	119	101	107	170	214	197	128	1'771
Bleu, fromage à pâte persillée	1	0	1	1	0	0	0	0	0	1	1	0	5
Tomme	140	134	163	179	171	164	177	148	160	151	159	147	1'893
Vacherin Mont-d'Or AOP	65	41	2	0	0	0	0	38	115	115	106	75	557
Autres fromages à croûte fleurie, maigres à 1/4 gras	1	2	2	1	2	1	1	1	2	2	2	1	18
Autres fromages à croûte fleurie, 1/2 gras à gras	48	47	61	55	51	49	51	56	70	61	71	59	679
Autres fromages à croûte fleurie, crème	28	31	31	30	21	32	27	31	32	32	33	30	358
Total fromage à pâte molle	471	514	530	474	426	435	436	445	629	659	650	513	6'182
Appenzeller*	685	611	702	712	746	752	824	838	786	705	728	742	8'831
Tilsiter	228	241	287	285	242	240	268	261	273	264	260	293	3'142
Fromage du Valais / Raclette du Valais AOP	223	206	230	223	226	153	85	74	310	164	210	187	2'291
Raclette Suisse	781	718	959	1'063	1'219	1'222	1'429	1'309	1'438	1'328	633	599	12'698
Vacherin fribourgeois AOP	180	160	152	174	238	274	297	276	321	323	237	198	2'830
Tête de Moine AOP	193	167	175	172	170	152	181	227	241	218	177	190	2'263
Fromage du Jura	29	32	41	47	46	38	26	14	17	30	31	13	364
Winzerkäse	30	28	28	28	27	25	23	25	22	27	24	25	312
Mutschli	43	42	43	41	37	45	45	43	96	68	50	46	599
Fromage d'alpage à pâte mi-dure	0	0	0	0	3	21	35	74	1'660	429	54	1	2'277
Fromage de montagne des Grisons	124	141	130	115	124	95	76	62	80	116	123	132	1'318
Fromages de montagne, à la coupe	174	179	209	216	211	168	135	137	151	155	190	200	2'125
St. Paulin Suisse	32	27	37	38	44	31	26	42	60	35	36	38	446
Edam suisse	28	14	25	21	11	33	20	14	23	18	27	14	248
Fromage affiné à froid	1	0	1	1	1	0	2	1	0	1	1	1	10
Fromage à pâte mi-dure persillée	13	15	19	13	20	33	5	5	23	29	14	17	206
Fromage semi - préparé	145	110	124	162	136	157	94	93	121	164	131	134	1'571
Fromage pour la fonte, gras	53	50	57	22	24	20	12	21	26	32	26	30	373
Feta au lait de vache	0	1	2	3	4	5	6	7	8	9	10	11	66
Autres fromages à pâte mi-dure, maigre à 1/4 gras	462	413	457	471	457	401	377	447	351	407	437	523	5'203
Autres fromages à pâte mi-dure, 1/2 gras à gras *	1'008	964	1'030	1'098	1'118	969	1'004	915	1'046	1'084	995	1'014	12'245
Autres fromages à pâte mi-dure, crème	388	299	353	375	309	326	333	293	310	358	276	288	3'908
Total fromage à pâte mi-dure	4'821	4'418	5'058	5'277	5'407	5'154	5'297	5'170	7'357	5'953	4'660	4'687	63'259
Emmentaler AOP	2'084	1'824	1'838	1'812	1'928	1'636	1'488	1'292	1'500	1'689	1'525	1'643	20'259
Switzerland Swiss	535	365	478	520	666	579	583	613	623	645	443	630	6'680
Gruyère AOP	2'605	2'373	2'657	2'689	2'646	2'319	2'559	2'293	2'234	2'435	2'263	2'347	29'420
Fromage d'alpage à pâte dure	0	0	0	0	40	140	134	185	975	359	23	0	1'856
Autres fromages à pâte dure, maigre à 1/4 gras	24	94	126	160	94	80	157	176	108	89	143	135	1'386
Autres fromages à pâte dure, 1/2 gras à gras **	517	471	518	524	558	476	445	420	403	459	460	434	5'685
Autres fromages à pâte dure, crème	21	34	29	30	24	18	18	16	15	15	13	21	254
Total fromage à pâte dure	5'786	5'161	5'646	5'735	5'956	5'248	5'384	4'995	5'858	5'691	4'870	5'210	65'540
Sbrinz AOP	151	138	160	170	167	146	88	96	120	139	114	124	1'613
Total fromage à pâte extra-dure	151	138	160	170	167	146	88	96	120	139	114	124	1'613
Fromage pur chèvre	34	47	75	94	98	86	77	71	123	92	48	39	884
Fromage pur brebis	20	23	28	31	33	32	23	18	17	15	15	17	272
Total produits spéciaux	54	70	103	125	130	117	100	89	140	130	63	56	1'155
Total fromage	15'114	13'903	15'686	15'992	16'536	15'379	15'482	14'491	17'925	16'456	13'803	14'564	185'331

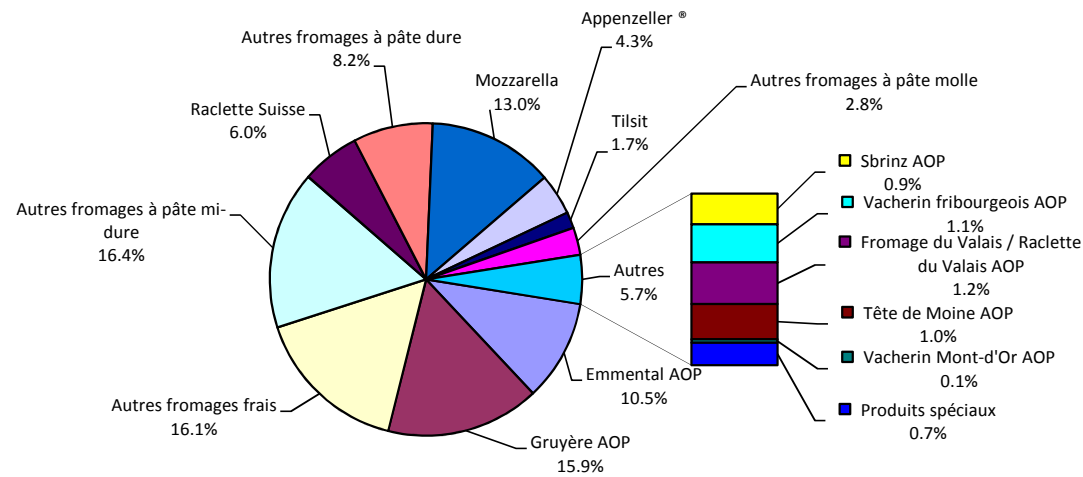
* y c. spécialités locales

** y c. fromage pour la fonte, spécialités locales

Production fromagère



janv. - juin 2015
Total 94'237 tonnes



Production de lait de consommation

Variété de lait	Production mensuelle		Différence par rapport au même mois de l'année précédente		Production cumulée		Différence par rapport à la même période de l'année précédente	
	juin 2014 tonnes	juin 2015 tonnes	tonnes	(%)	janv. - juin 2014 tonnes	janv. - juin 2015 tonnes	tonnes	(%)
Lait cru	1'042	993	-49	-4.7	3'145	2'918	-227	-7.2
Lait past. enrichi en matière grasse	0	0	0		0	0	0	
Lait UHT enrichi en matière grasse	66	56	-10	-15.2	380	328	-52	-13.7
Lait entier past.	3'575	3'608	33	1	22'838	22'050	-788	-3.5
Lait entier UHT	1'419	1'204	-215	-15.2	9'554	8'657	-897	-9.4
Lait entier standardisé pasteurisé, 3.5%	3'659	3'659	0	0	23'078	22'748	-330	-1
Lait entier standardisé UHT, 3.5%	11'301	9'627	-1'674	-15	70'292	68'261	-2'031	-3
Lait partiellement écrémé past.	5'950	6'339	389	6.5	38'950	37'701	-1'249	-3.2
Lait partiellement écrémé UHT	8'792	9'762	970	11.0	61'534	60'301	-1'233	-2.0
Lait écrémé past.	0	0	0		1	1	0	0.0
Lait écrémé UHT	1'018	881	-137	-13.5	6'465	6'143	-322	-5.0
Total lait de consommation	36'822	36'129	-693	-1.9	236'237	229'108	-7'129	-3.0

Production de beurre *

	Production mensuelle		Différence par rapport au même mois de l'année précédente		Production cumulée		Différence par rapport à la même période de l'année	
	juin 2014 tonnes	juin 2015 tonnes	tonnes	(%)	janv. - juin 2014 tonnes	janv. - juin 2015 tonnes	tonnes	(%)
Total production de beurre	3'774	3'358	-416	-11.0	27'660	26'365	-1'295	-4.7

* Les données contiennent les quantités des produits fini de l'ensemble des types de beurre ainsi que de tous les producteurs de beurre en Suisse.

Production de spécialités laitières

Crème de consommation

	Production mensuelle		Différence par rapport au même mois de l'année précédente		Production cumulée		Différence par rapport à la même période de l'année précédente	
	<i>juin 2014</i> tonnes	<i>juin 2015</i> tonnes	tonnes	(%)	<i>janv. - juin 2014</i> tonnes	<i>janv. - juin 2015</i> tonnes	tonnes	(%)
Crème double	60	55	-5	-8.3	359	369	10	2.8
Crème entière 35%	2'644	3'034	390	15	15'805	17'797	1'992	12.6
Demi-crème	918	899	-19	-2.1	6'867	6'813	-54	-0.8
Crème à café	1'723	1'686	-37	-2.1	10'976	10'615	-361	-3.3
Total crème de consommation	5'345	5'674	329	6.2	34'007	35'594	1'587	4.7

Autres spécialités laitières

	Production mensuelle		Différence par rapport au même mois de l'année précédente		Production cumulée		Différence par rapport à la même période de l'année précédente	
	<i>juin 2014</i> tonnes	<i>juin 2015</i> tonnes	tonnes	(%)	<i>janv. - juin 2014</i> tonnes	<i>janv. - juin 2015</i> tonnes	tonnes	(%)
Lait acidulé	585	575	-10	-1.7	3'832	3'370	-462	-12.1
Crème acidulée	328	311	-17	-5.2	1'625	1'607	-18	-1.1
Desserts (crèmes, flans, coupes, etc.)	1'453	1'127	-326	-22.4	9'621	7'043	-2'578	-26.8
Boissons lactées	7'225	7'885	660	9.1	39'265	40'183	918	2.3
Yogourt	11'790	11'793	3	0.0	71'265	68'987	-2'278	-3.2
Kéfir	10	20	10	100.0	66	102	36	54.5
Glaces comestibles	2'545	2'965	420	16.5	14'071	13'793	-278	-2.0

Production de poudre de lait et de lait condensé

	Production mensuelle		Différence par rapport au même mois de l'année précédente		Production cumulée		Différence par rapport à la même période de l'année précédente	
	<i>juin 2014</i> tonnes	<i>juin 2015</i> tonnes	tonnes	(%)	<i>janv. - juin 2014</i> tonnes	<i>janv. - juin 2015</i> tonnes	tonnes	(%)
Poudre de lait entier	1'276	1'246	-30	-2.4	9'144	8'037	-1'107	-12.1
Poudre de lait partiellement écrémé	290	393	103	35.5	2'089	1'946	-143	-6.8
Poudre de lait enrichie et poudre de crème	8	33	25	312.5	158	304	146	92.4
Poudre de lait écrémé	2'365	878	-1'487	-63	18'580	16'003	-2'577	-13.9
Poudre de babeurre	39	43	4	10.3	312	306	-6	-1.9
Poudre de petit-lait	289	323	34	11.8	1'402	1'235	-167	-11.9
Lait condensé	276	242	-34	-12.3	1'238	1'208	-30	-2.4

Exportations de fromage par produit/groupe de produit

Variété / catégorie	Exportations mensuelles		Différences par rapport au même mois de l'année précédente		Exportations cumulées		Différence par rapport à la même période de l'année précédente	
	juin 2014	juin 2015	tonnes	(%)	janv. - juin 2014	janv. - juin 2015	tonnes	(%)
	tonnes	tonnes	tonnes	(%)	tonnes	tonnes	tonnes	(%)
Mascarpone, Ricotta Romana	33	11	-21	-65.4	187	156	-31	-16.8
Mozzarella	299	85	-214	-71.5	2'110	1'802	-308	-14.6
Autres fromages frais / séché	137	378	241	175.3	512	1'413	901	176.0
Total fromages frais / séché	469	475	5	1	2'809	3'370	561	20.0
Vacherin Mont-d'Or AOP	-	1	1		4	8	3	75.1
Autres fromages à pâte molle	37	25	-12	-32.6	402	270	-132	-32.8
Total fromages à pâte molle	37	26	-12	-31.0	407	278	-129	-31.6
Appenzeller®	353	328	-25	-7.1	2'345	2'305	-41	-1.7
Tilsiter	17	20	4	21.3	124	135	11	8.7
Raclette	27	52	25	93.5	381	430	49	12.7
Vacherin Fribourgeois AOP	7	7	0	0.1	109	104	-4	-4.1
Tête de Moine AOP	52	65	13	24.5	514	502	-11	-2.2
Autres fromages à pâte mi-dure, < 45% MG/ES	384	518	134	34.9	2'294	3'051	757	33.0
Autres fromages à pâte mi-dure, gras	211	265	53	25.3	1'594	2'082	488	30.6
Autres fromages à pâte mi-dure, ≥ 55% MG/ES	62	78	15	24.7	470	469	-0	-0.1
Total fromages à pâte mi-dure	1'114	1'334	220	19.7	7'830	9'078	1'248	15.9
Emmentaler AOP	873	1'004	131	15.0	6'843	6'067	-775	-11.3
Gruyère AOP	857	694	-163	-19.1	5'571	5'462	-109	-2.0
Sbrinz AOP	11	10	-0	-4.5	73	72	-1	-1.9
Switzerland Swiss	471	462	-9	-1.9	2'143	2'475	332	15.5
Autres fromages à pâte dure, < 45% MG/ES	32	182	150	467.2	647	1'264	617	95.5
Autres fromages à pâte dure, gras	111	161	50	45.0	760	908	147	19.4
Autres fromages à pâte dure, ≥ 55% MG/ES	12	5	-7	-57.6	58	49	-9	-15.1
Total fromages à pâte dure	2'368	2'519	151	6.4	16'094	16'297	202	1.3
Fromages fondu	118	92	-25	-21.4	598	551	-47	-7.8
Autres fromages	228	333	105	46.0	1'352	1'549	197	14.6
Fondue prête à l'emploi	87	104	18	20.2	1'048	1'023	-24	-2.3
Total	4'422	4'883	461	10.4	30'138	32'147	2'009	6.7

Exportations par pays

juin 2015

	Mascarpone, Ricotta Romana	Mozzarella	Autres fromages frais / séché	Total fromages frais / séché	Vacherin Mont-d'Or AOP	Autres fromages à pâte molle	Total fromages à pâte molle	Appenzeller®	Tilsiter	Raclette	Vacherin Fribourgeois AOP	Tête de Moine AOP	Autres fromages à pâte mi-dure, < 45% MG/ES	Autres fromages à pâte mi-dure, gras	Autres fromages à pâte mi-dure, ≥ 55% MG/ES	Total fromages à pâte mi-dure	Emmentaler AOP	Gruyère AOP	Sbrinz AOP	Switzerland Swiss	Autres fromages à pâte dure, < 45% MG/ES	Autres fromages à pâte dure, gras	Autres fromages à pâte dure, ≥ 55% MG/ES	Total fromages à pâte dure	Fromage fondu	Autres fromages	Fondue prête à l'emploi	Total	
PAYS	t	t	t	t	t	t	t	t	t	t	t	t	t	t	t	t	t	t	t	t	t	t	t	t	t	t	t	t	t
<i>Europe</i>																													
Allemagne	2	77	268	347	-	12	12	258	17	7	1	15	357	223	65	942	205	187	*	*	2	101	4	500	2	320	3	2'125	
France	-	-	1	1	*	9	9	46	*	24	5	30	-	8	1	113	77	109	*	*	23	8	0	216	-	3	10	352	
Italie	-	-	64	64	-	-	-	0	*	*	*	1	161	0	0	163	532	15	*	*	157	23	-	726	78	0	1	1'032	
BeNeLux	-	-	0	0	*	0	0	7	0	2	0	9	-	1	6	26	60	78	*	*	-	1	-	139	5	2	24	196	
Grande-Bretagne	-	-	-	-	*	-	-	1	*	*	*	0	-	-	6	6	14	45	*	*	-	2	-	61	-	-	0	68	
Espagne/Portugal	-	-	0	0	*	-	-	*	*	*	*	*	-	0	-	0	12	17	*	*	-	2	-	31	1	-	*	32	
Autres pays d'Europe	9	9	7	25	1	0	1	14	2	7	1	8	-	25	0	58	24	31	10	89	-	7	-	160	-	6	25	275	
TOTAL EUROPE	11	85	342	438	1	21	22	326	20	40	7	63	518	256	78	1'307	923	482	10	89	182	143	4	1'833	85	332	63	4'080	
<i>Autres pays</i>																													
Canada	-	-	-	-	*	-	-	0	*	*	*	0	*	*	*	0	13	*	*	*	*	*	*	13	3	-	38	54	
USA	-	-	-	-	*	0	0	1	*	2	0	0	*	*	*	3	36	133	*	*	*	*	*	168	3	-	4	178	
Autres pays	-	-	37	37	-	4	4	1	1	11	0	1	-	8	0	23	32	80	0	374	-	18	1	505	1	1	-	571	
TOTAL AUTRES PAYS	-	-	37	37	-	4	4	2	1	13	0	2	-	8	0	26	81	212	0	374	-	18	1	686	7	1	42	803	
TOTAL	11	85	378	475	1	25	26	328	20	52	7	65	518	265	78	1'334	1'004	694	10	462	182	161	5	2'519	92	333	104	4'883	

* Pour des raisons de protection de données, celles concernant les exportations de variétés ne comportant qu'un ou deux exportateurs ne sont pas ventilées par pays

, mais rassemblées sous la rubrique "autres pays d'Europe" ou "Canada ou USA / autres pays".

Source: DGD

TSM Fiduciaire Sàrl
3000 Berne

Exportations par pays

juin 2014

	Mascarpone, Ricotta Romana	Mozzarella	Autres fromages frais / séché	Total fromages frais / séché	Vacherin Mont-d'Or AOP	Autres fromages à pâte molle	Total fromages à pâte molle	Appenzeller*	Tilsiter	Raclette	Vacherin Fribourgeois AOP	Tête de Moine AOP	Autres fromages à pâte mi-dure, < 45% MG/ES	Autres fromages à pâte mi-dure, gras	Autres fromages à pâte mi-dure, ≥ 55% MG/ES	Total fromages à pâte mi-dure	Emmentaler AOP	Gruyère AOP	Sbrinz AOP	Switzerland Swiss	Autres fromages à pâte dure, < 45% MG/ES	Autres fromages à pâte dure, gras	Autres fromages à pâte dure, ≥ 55% MG/ES	Total fromages à pâte dure	Fromage fondu	Autres fromages	Fondue prête à l'emploi	Total	
PAYS	t	t	t	t	t	t	t	t	t	t	t	t	t	t	t	t	t	t	t	t	t	t	t	t	t	t	t	t	t
<i>Europe</i>																													
Allemagne	26	293	51	370	-	24	24	287	13	7	1	18	206	173	56	762	233	221	*	*	2	63	11	530	1	209	4	1'901	
France	-	-	1	1	*	9	9	39	*	1	4	21	-	4	0	69	61	143	*	*	22	13	-	239	-	2	13	332	
Italie	-	1	83	84	-	1	1	0	*	*	*	1	133	3	1	138	383	12	*	*	8	20	0	424	94	1	-	741	
BeNeLux	-	-	-	-	*	0	0	8	0	3	1	3	-	3	2	20	60	53	*	*	-	1	-	114	14	10	31	189	
Grande-Bretagne	-	-	-	-	*	-	-	2	*	*	*	0	-	0	2	4	8	34	*	*	-	6	-	49	-	-	2	55	
Espagne/Portugal	-	-	-	-	*	-	-	*	*	*	*	*	-	-	-	-	5	14	*	*	-	-	-	19	1	-	*	20	
Autres pays d'Europe	6	5	3	15	-	0	0	11	2	2	1	8	45	20	0	89	15	49	7	141	-	6	0	218	1	6	12	340	
TOTAL EUROPE	33	299	137	469	-	34	34	347	16	12	6	51	384	203	62	1'081	765	528	7	141	32	109	11	1'594	111	227	63	3'579	
<i>Autres pays</i>																													
Canada	-	-	-	-	*	-	-	2	*	*	*	0	*	*	*	2	40	*	*	*	*	*	*	40	6	-	18	65	
USA	-	-	-	-	*	0	0	3	*	3	-	1	*	*	*	6	35	191	*	*	*	*	*	226	-	0	6	239	
Autres pays	-	0	0	0	-	3	3	2	1	12	1	1	-	9	0	25	34	138	4	330	-	2	1	509	1	1	-	539	
TOTAL AUTRES PAYS	-	0	0	0	-	3	3	6	1	15	1	1	-	9	0	33	108	329	4	330	-	2	1	774	7	1	24	843	
TOTAL	33	299	137	469	-	37	37	353	17	27	7	52	384	211	62	1'114	873	857	11	471	32	111	12	2'368	118	228	87	4'422	

* Pour des raisons de protection de données, celles concernant les exportations de variétés ne comportant qu'un ou deux exportateurs ne sont pas ventilées par pays

, mais rassemblées sous la rubrique "autres pays d'Europe" ou "Canada ou USA / autres pays".

Source: DGD

Exportations par pays

janvier à juin 2015

	Mascarpone, Ricotta Romana	Mozzarella	Autres fromages frais / séché	Total fromages frais / séché	Vacherin Mont-d'Or AOP	Autres fromages à pâte molle	Total fromages à pâte molle	Appenzeller*	Tilsiter	Radlette	Vacherin Fribourgeois AOP	Tête de Moine AOP	Autres fromages à pâte mi-dure, < 45% MG/ES	Autres fromages à pâte mi-dure, gras	Autres fromages à pâte mi-dure, ≥ 55% MG/ES	Total fromages à pâte mi-dure	Emmentaler AOP	Gruyère AOP	Sbrinz AOP	Switzerland Swiss	Autres fromages à pâte dure, < 45% MG/ES	Autres fromages à pâte dure, gras	Autres fromages à pâte dure, ≥ 55% MG/ES	Total fromages à pâte dure	Fromage fondu	Autres fromages	Fondu prête à l'emploi	Total	
PAYS	t	t	t	t	t	t	t	t	t	t	t	t	t	t	t	t	t	t	t	t	t	t	t	t	t	t	t	t	t
<i>Europe</i>																													
Allemagne	104	1'648	775	2'528	0	175	175	1'861	112	133	12	206	2'067	1'744	415	6'549	1'219	1'480	*	*	306	533	31	3'569	10	1'453	129	14'412	
France	0	0	6	6	*	66	66	251	*	83	73	176	4	34	2	622	428	731	*	*	107	59	0	1'325	0	29	120	2'169	
Italie	-	-	302	302	-	0	0	2	*	*	*	7	976	4	3	992	2'801	102	*	*	850	98	0	3'851	427	1	7	5'579	
BeNeLux	-	-	1	1	*	1	1	46	1	50	7	39	-	12	19	174	404	476	*	*	-	25	-	905	50	26	231	1'388	
Grande-Bretagne	-	-	0	0	*	-	-	5	*	*	*	1	-	-	19	25	83	260	*	*	-	40	-	383	-	0	14	422	
Espagne/Portugal	-	-	2	2	*	-	-	*	*	*	*	*	0	1	-	1	39	89	*	*	-	3	0	131	2	-	*	136	
Autres pays d'Europe	51	29	273	353	8	9	17	109	17	79	7	60	0	225	5	502	215	328	69	490	0	64	14	1'179	5	32	284	2'372	
TOTAL EUROPE	156	1'677	1'359	3'192	8	251	259	2'273	129	345	98	489	3'046	2'021	463	8'865	5'187	3'466	69	490	1'263	822	46	11'342	494	1'541	785	26'478	
<i>Autres pays</i>																													
Canada	-	0	-	0	*	-	-	6	*	*	*	2	*	*	*	8	260	*	*	*	*	*	*	260	44	-	180	491	
USA	0	0	-	0	*	2	2	17	*	26	1	5	*	*	*	48	443	1'296	*	*	*	*	*	1'739	4	0	59	1'852	
Autres pays	-	125	54	178	0	17	17	9	5	59	5	6	5	61	7	157	177	701	3	1'985	1	86	4	2'956	9	8	-	3'325	
TOTAL AUTRES PAYS	0	125	54	178	0	19	19	32	5	84	6	13	5	61	7	213	880	1'996	3	1'985	1	86	4	4'954	57	8	238	5'668	
TOTAL	156	1'802	1'413	3'370	8	270	278	2'305	135	430	104	502	3'051	2'082	469	9'078	6'067	5'462	72	2'475	1'264	908	49	16'297	551	1'549	1'023	32'147	

* Pour des raisons de protection de données, celles concernant les exportations de variétés ne comportant qu'un ou deux exportateurs ne sont pas ventilées par pays

, mais rassemblées sous la rubrique "autres pays d'Europe" ou "Canada ou USA / autres pays".

Source: DGD

Exportations par pays

janvier à juin 2014

	Mascarpone, Ricotta Romana	Mozzarella	Autres fromages frais / séché	Total fromages frais / séché	Vacherin Mont-d'Or AOP	Autres fromages à pâte molle	Total fromages à pâte molle	Appenzeller*	Tilsiter	Radlette	Vacherin Fribourgeois AOP	Tête de Moine AOP	Autres fromages à pâte mi-dure, < 45% MG/ES	Autres fromages à pâte mi-dure, gras	Autres fromages à pâte mi-dure, ≥ 55% MG/ES	Total fromages à pâte mi-dure	Emmentaler AOP	Gruyère AOP	Sbrinz AOP	Switzerland Swiss	Autres fromages à pâte dure, < 45% MG/ES	Autres fromages à pâte dure, gras	Autres fromages à pâte dure, ≥ 55% MG/ES	Total fromages à pâte dure	Fromage fondu	Autres fromages	Fondues prêtes à l'emploi	Total	
PAYS	t	t	t	t	t	t	t	t	t	t	t	t	t	t	t	t	t	t	t	t	t	t	t	t	t	t	t	t	t
<i>Europe</i>																													
Allemagne	151	1'851	246	2'249	0	175	175	1'895	91	151	20	210	1'506	1'407	412	5'692	1'790	1'538	*	*	355	416	54	4'154	13	1'197	130	13'610	
France	-	-	4	4	*	69	69	240	*	50	66	174	13	37	0	580	510	859	*	*	22	105	-	1'496	3	21	166	2'340	
Italie	-	92	205	296	0	1	1	2	*	*	*	10	528	6	12	558	3'191	128	*	*	255	73	0	3'647	479	39	13	5'034	
BeNeLux	-	-	0	0	*	0	0	44	3	51	8	33	-	14	9	162	406	443	*	*	9	10	0	869	55	43	273	1'402	
Grande-Bretagne	-	0	-	0	*	-	-	8	*	*	*	2	-	2	9	21	79	289	*	*	-	39	-	407	1	-	18	447	
Espagne/Portugal	-	-	2	2	*	-	-	*	*	*	*	*	-	0	-	0	33	99	*	*	-	2	-	134	2	-	*	138	
Autres pays d'Europe	36	19	15	70	4	137	141	108	17	51	6	71	247	64	21	585	129	317	66	573	4	48	0	1'138	7	45	241	2'227	
TOTAL EUROPE	187	1'962	471	2'620	4	382	386	2'298	111	304	101	500	2'293	1'530	462	7'599	6'139	3'673	66	573	645	694	54	11'845	561	1'345	840	25'198	
<i>Autres pays</i>																													
Canada	-	-	-	-	*	-	-	23	*	*	*	4	*	*	*	27	279	*	*	*	*	*	*	279	22	0	155	483	
USA	-	-	-	-	*	1	1	15	*	20	2	4	*	*	*	41	253	1'100	*	*	*	*	*	1'352	7	0	52	1'453	
Autres pays	-	148	41	188	0	19	19	9	13	58	6	6	1	63	7	163	172	798	7	1'570	1	66	4	2'617	9	6	-	3'003	
TOTAL AUTRES PAYS	-	148	41	188	0	20	20	47	13	77	8	14	1	63	7	231	704	1'897	7	1'570	1	66	4	4'249	37	7	207	4'940	
TOTAL	187	2'110	512	2'809	4	402	407	2'345	124	381	109	514	2'294	1'594	470	7'830	6'843	5'571	73	2'143	647	760	58	16'094	598	1'352	1'048	30'138	

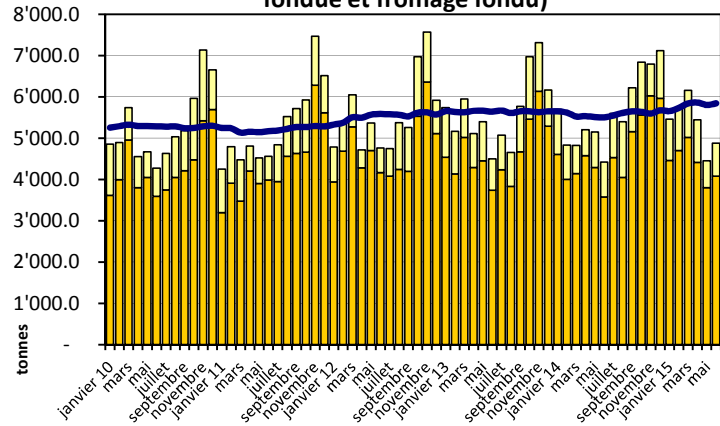
* Pour des raisons de protection de données, celles concernant les exportations de variétés ne comportant qu'un ou deux exportateurs ne sont pas ventilées par pays

, mais rassemblées sous la rubrique "autres pays d'Europe" ou "Canada ou USA / autres pays".

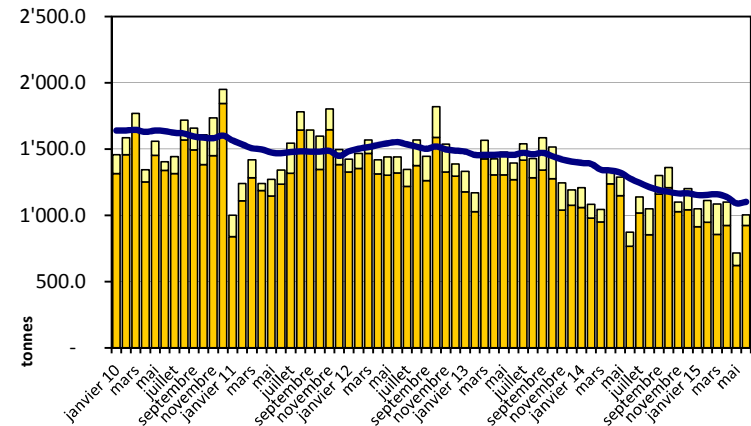
Source: DGD

Exportation depuis 2010 - Valeur moyenne des 12 derniers

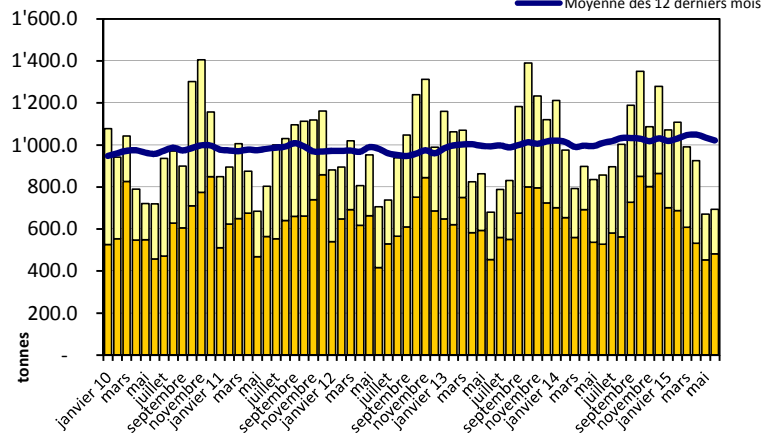
Total des exportations de fromage (y c. mélanges à fondue et fromage fondu)



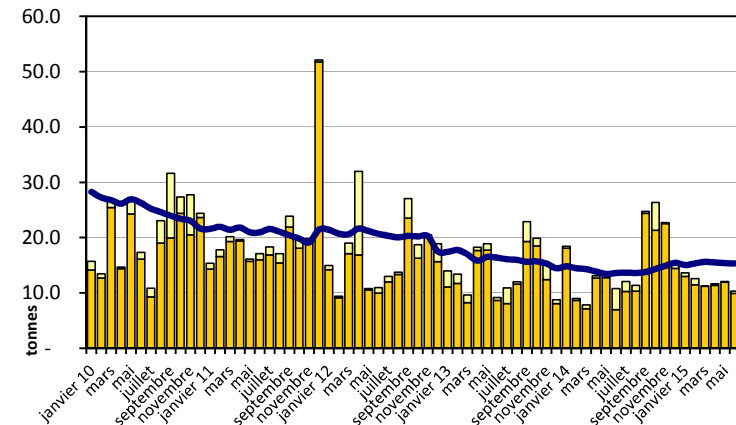
Emmentaler AOP



Gruyère AOP

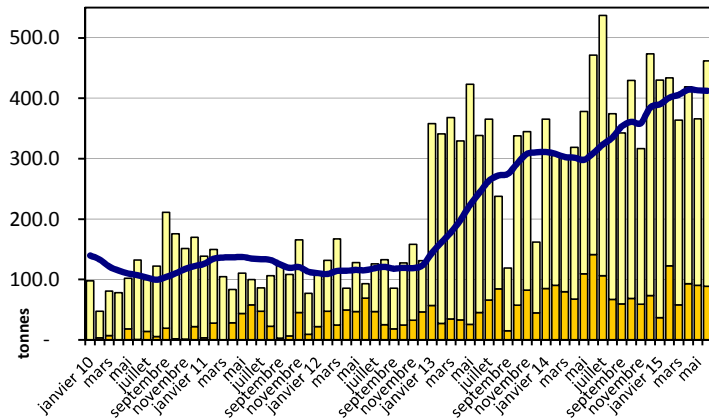


Sbrinz AOP

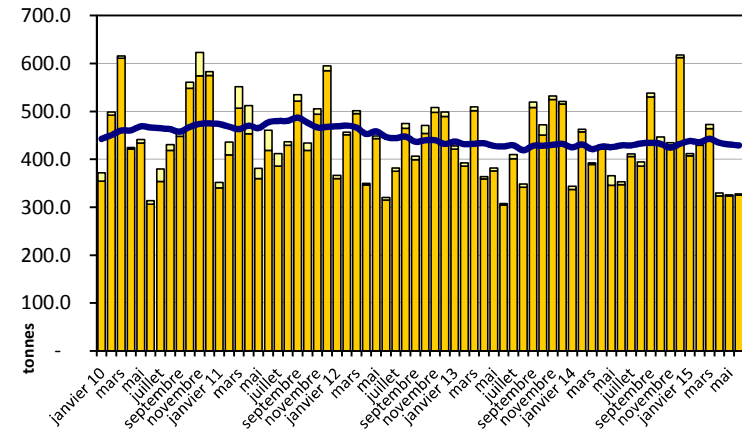


Exportation depuis 2010 - Valeur moyenne des 12 derniers

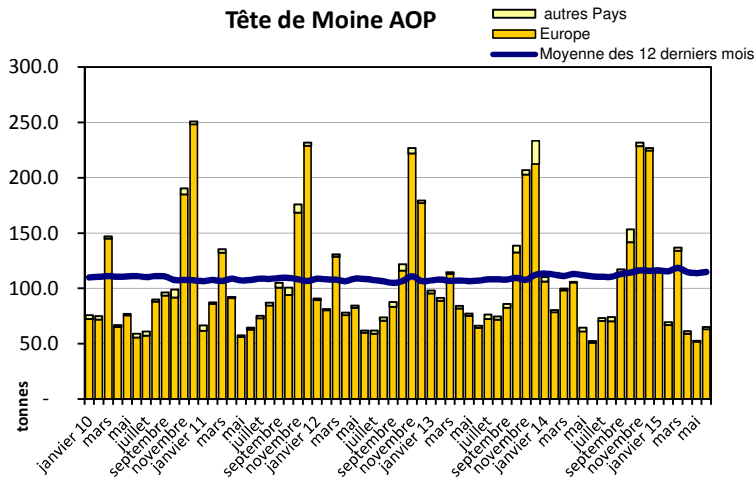
Switzerland Swiss



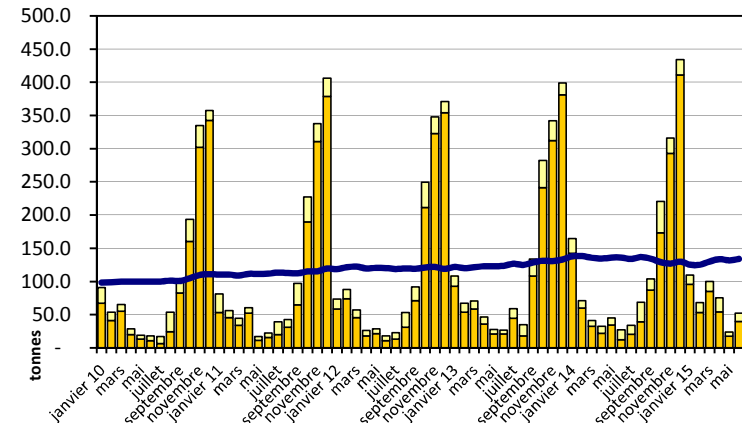
Appenzeller®



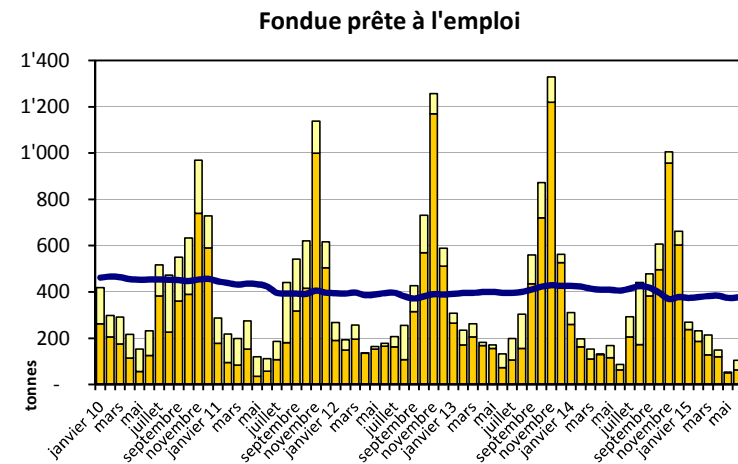
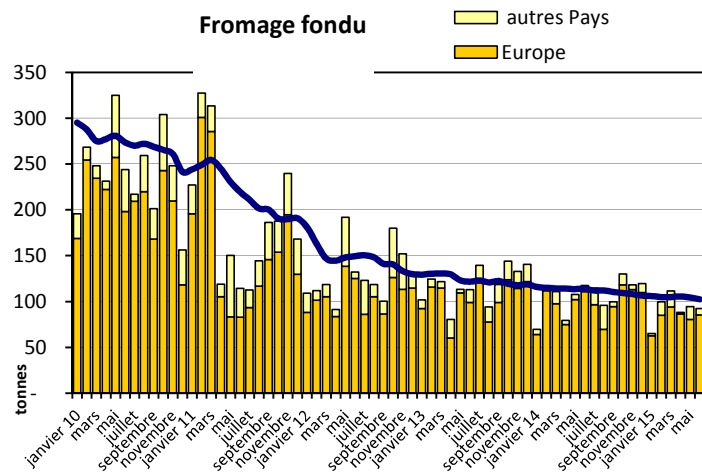
Tête de Moine AOP



Raclette Suisse

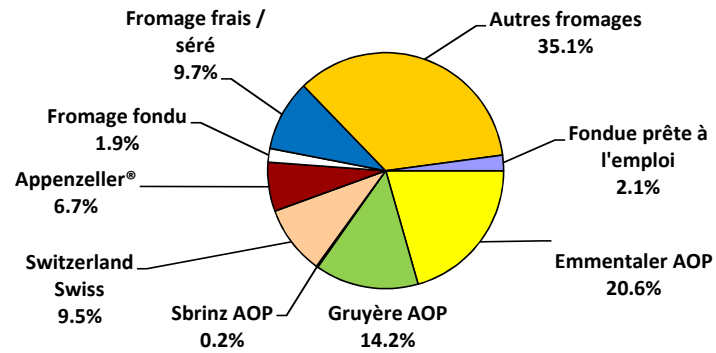


Exportation depuis 2010 - Valeur moyenne des 12 derniers



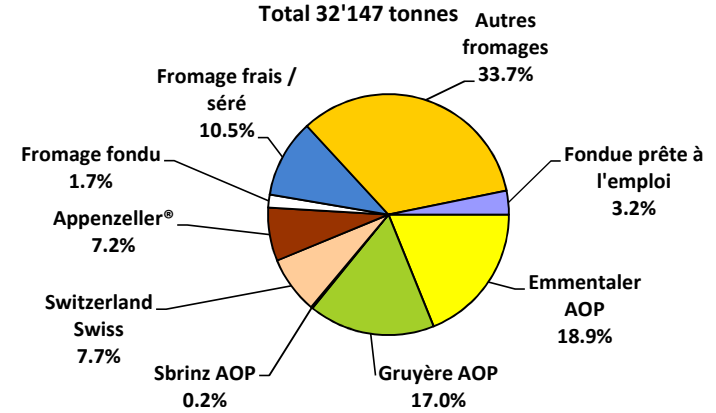
Exportations de fromage par variété en juin 2015

Total 4'883 tonnes



Exportations de fromage par variété, janvier à juin 2015

Total 32'147 tonnes



Exportations autres produits laitiers

Chapitres 04 et 35 du tarif des douanes suisses (sans fromages, chapitre 0406, et sans produits agricoles transformés, chapitres 15 à 22)

Produits laitiers	Exportations mensuelles		Différences par rapport au même mois de l'année précédente		Exportations cumulées		Différence par rapport à la même période de l'année précédente	
	juin 2014 tonnes	juin 2015 tonnes	tonnes	(%)	janv. - juin 2014 tonnes	janv. - juin 2015 tonnes	tonnes	(%)
Lait écrémé	16	20	3	19.0	99	106	7	7.6
Lait	279	574	294	105.3	1541	1549	9	0.6
Lait > 6% MG	0	0	0	-	0	1	1	-
Crème	104	367	262	251.5	657	2688	2031	309.3
Poudre de lait écrémé	2115	2282	167	7.9	5923	6188	265	4.5
Poudre de lait	93	20	-73	-78.1	265	321	55	20.8
Poudre de crème	0	0	0	-39.0	1	1	0	16.5
Lait concentré	0	0	0	0.0	1	0	0	-27.7
Crème concentrée	87	87	0	-0.5	392	414	21	5.4
Yogourt	376	439	63	16.8	2432	2278	-153	-6.3
Autres produits frais	61	17	-44	-72.9	1832	181	-1651	-90.1
Petit-lait	7670	7944	273	3.6	46167	47657	1490	3.2
Poudre de petit-lait	614	16	-598	-97.4	1646	943	-703	-42.7
Petit-lait concentré	0	0	0	-	0	0	0	54.2
Beurre (sans beurre déshydraté)	620	351	-269	-43.4	1732	1304	-427	-24.7
Pâte à tartiner laitières	42	42	0	0.0	420	1020	600	142.9
Autres matières grasses provenant du lait	2	1	-1	-62.0	6	7	1	18.6
Caséines	0	0	0	136.1	19	1	-18	-96.9
Lactalbumine	1	2	1	142.1	25	38	13	52.2
Autres albumines	0	0	0	33.3	0	0	0	86.6

Source: DGD

Importations de fromage par produit/groupe de produit

Fromages / Catégorie	Importations mensuelles		Différence par rapport au même mois de l'année précédente		Importations cumulées		Différence par rapport à la période de l'année précédente	
	juin 2014	juin 2015	tonnes	(%)	janv. - juin 2014	janv. - juin 2015	tonnes	(%)
	tonnes	tonnes			tonnes	tonnes		
Mascarpone, Ricotta Romana	106.0	94.3	-11.7	-11.1	574.5	550.6	-23.9	-4.2
Mozzarella	532.4	543.1	10.7	2.0	2'345.7	2'528.9	183.2	7.8
Autres fromages frais / séché	1'327.6	1'316.7	-10.9	-0.8	7'213.3	7'422.8	209.5	2.9
Total fromages frais / séché	1'965.9	1'954.0	-12.0	-0.6	10'133.4	10'502.2	368.8	3.6
Danablu, Gorgonzola, Roquefort	42.1	28.3	-13.8	-32.8	195.3	174.0	-21.3	-10.9
Fromage à croûte fleurie	92.4	95.9	3.4	3.7	671.1	657.8	-13.2	-2.0
Bleu, fromage à pâte persillée	-	-	-	-	-	-	-	-
Brie, Camembert, Italico	140.9	121.1	-19.8	-14.0	796.5	820.8	24.3	3.0
Autres fromages à pâte molle	769.2	799.5	30.3	3.9	3'975.9	4'188.9	213.0	5.4
Total fromages à pâte molle	1'044.6	1'044.8	0.1	0.0	5'638.9	5'841.6	202.7	3.6
Fromage à pâte mi-dure persillée	2.6	1.0	-1.6	-61.5	15.0	9.3	-5.7	-38.2
Caciocavallo, Fontina, Brà, etc.	51.4	27.9	-23.5	-45.7	229.9	240.2	10.3	4.5
Tilsiter	1.6	4.3	2.7	174.5	3.2	26.7	23.5	737.5
Autres fromages à pâte mi-dure	656.3	743.5	87.3	13.3	4'017.5	4'074.3	56.9	1.4
Fromages à pâte mi-dure râpé, en poudre	23.7	30.6	6.9	29.0	163.5	200.6	37.1	22.7
Total fromages à pâte mi-dure	735.5	807.3	71.8	9.8	4'429.1	4'551.1	122.0	2.8
Fromage aux herbes (Schabziger)	0.1	0.0	-0.1	-90.9	0.5	0.2	-0.2	-49.9
Fromage à pâte dure persillée	0.2	0.2	-0.0	-17.6	2.0	3.0	1.0	49.0
Caciocavallo, Fontina, Brà, etc.	7.3	25.9	18.6	256.3	76.5	127.4	50.9	66.5
Emmentaler AOP	35.6	26.7	-8.9	-25.0	237.7	149.2	-88.6	-37.2
Autres fromages à pâte dure	215.3	373.1	157.8	73.3	1'258.3	2'046.6	788.3	62.6
Fromages à pâte dure râpé, en poudre	24.7	47.3	22.5	91.0	227.5	228.9	1.4	0.6
Total fromages à pâte dure	283.2	473.2	190.0	67.1	1'802.5	2'555.3	752.8	41.8
Grana/Parmigiano	450.2	365.6	-84.6	-18.8	2'882.2	2'130.8	-751.4	-26.1
Total fromages à pâte extra-dure	450.2	365.6	-84.6	-18.8	2'882.2	2'130.8	-751.4	-26.1
Fromage fondu	313.6	359.1	45.5	14.5	1'918.4	1'924.3	5.9	0.3
Total variétés de fromages	4'793	5'004	211	4.4	26'804	27'505	701	2.6

Source: DGD

Importations de fromage par pays fournisseur

juin 2015

Pays	Importations de fromage par pays fournisseur												TOTAL
	Mascarpone, ricotta Romana	Mozzarella	Autres fromages frais / séché	Total fromages frais / séché	Danablu, Gorgonzola, Roquefort	Brie, Camembert, Reblochon	Autres fromages à pâte molle	Total fromages à pâte molle	Fromage aux herbes	Fromage à pâte dure et mi-dure	Autres fromages		
	tonnes	tonnes	tonnes	tonnes	tonnes	tonnes	tonnes	tonnes	tonnes	tonnes	tonnes	tonnes	
EUROPE													
Allemagne	8.0	76.0	366.6	450.6	0.1	-	196.1	196.1	-	278.2	161.5		1'086.5
France	0.6	13.0	368.9	382.4	8.2	110.6	354.3	473.0	-	215.1	108.7		1'179.3
Italie	83.7	450.0	439.6	973.3	19.5	-	116.2	135.7	-	768.3	18.5		1'895.8
Pays-Bas	-	0.0	1.0	1.0	-	-	3.3	3.3	-	133.2	-		137.6
Belgique	-	1.4	28.1	29.5	0.6	-	1.4	1.9	-	45.1	-		76.6
Luxembourg	-	-	-	-	-	-	-	-	-	-	-		-
Autriche	2.0	2.7	13.5	18.3	-	-	7.6	7.6	-	47.6	67.4		140.9
Grande-Bretagne	-	-	-	-	-	-	0.7	0.7	-	15.5	2.6		18.9
Danemark	-	-	83.0	83.0	-	-	24.9	24.9	-	33.5	0.3		141.7
Norvège	-	-	-	-	-	-	-	-	-	-	-		-
Suède	-	-	0.0	0.0	-	-	-	-	-	0.1	0.0		0.1
Portugal	-	-	-	-	-	-	1.4	1.4	-	30.9	-		32.2
Espagne	-	-	0.5	0.5	-	-	0.1	0.1	0.0	30.1	-		30.8
Grèce	-	-	0.3	0.3	-	-	197.3	197.3	-	0.1	-		197.8
Autres pays d'Europe	-	-	14.9	14.9	-	-	2.6	2.6	-	48.2	-		65.7
TOTAL EUROPE	94.3	543.1	1'316.7	1'954.0	28.3	110.6	905.8	1'044.8	0.0	1'646.1	359.1		5'003.9
Autres pays													
Canada	-	-	-	-	-	-	-	-	-	-	-		-
USA	-	-	-	-	-	-	-	-	-	-	-		-
Autres pays d'Amérique	-	-	-	-	-	-	-	-	-	-	-		-
Amérique latine	-	-	-	-	-	-	0.0	0.0	-	-	-		0.0
Afrique	-	-	-	-	-	-	-	-	-	-	-		-
Asie	-	-	-	-	-	-	-	-	-	-	-		-
Australie	-	-	-	-	-	-	-	-	-	-	-		-
TOTAL AUTRES PAYS	-	-	-	-	-	-	0.0	0.0	-	-	-		0.0
TOTAL	94.3	543.1	1'316.7	1'954.0	28.3	110.6	905.8	1'044.8	0.0	1'646.1	359.1		5'003.9

Source: DGD

Importations de fromage par pays fournisseur

juin 2014

Pays	Importations de fromage par pays fournisseur												TOTAL
	Mascarpone, ricotta Romana	Mozzarella	Autres fromages frais / séché	Total fromages frais / séché	Danablu, Gorgonzola, Roquefort	Brie, Camembert, Reblochon	Autres fromages à pâte molle	Total fromages à pâte molle	Fromage aux herbes	Fromage à pâte dure et mi-dure	Autres fromages		
	tonnes	tonnes	tonnes	tonnes	tonnes	tonnes	tonnes	tonnes	tonnes	tonnes	tonnes	tonnes	
EUROPE													
Allemagne	5.7	126.9	401.3	533.9	-	-	143.4	143.4	0.0	325.3	149.1		1'151.6
France	-	12.9	310.3	323.2	8.2	126.8	404.1	539.2	-	199.0	89.6		1'151.0
Italie	98.7	387.7	468.9	955.3	33.9	-	116.3	150.2	-	722.3	27.6		1'855.4
Pays-Bas	0.0	-	0.5	0.5	-	-	3.9	3.9	-	91.3	-		95.7
Belgique	-	-	26.2	26.2	-	-	2.4	2.4	-	-	-		28.5
Luxembourg	-	-	-	-	-	-	-	-	-	-	-		-
Autriche	1.6	2.7	11.5	15.8	-	-	7.1	7.1	0.1	32.2	46.4		101.5
Grande-Bretagne	-	-	9.3	9.3	-	-	0.3	0.3	-	11.0	-		20.6
Danemark	-	2.2	97.2	99.4	-	-	25.0	25.0	-	14.2	0.6		139.1
Norvège	-	-	-	-	-	-	-	-	-	-	-		-
Suède	-	-	-	-	-	-	-	-	-	0.1	0.0		0.1
Portugal	-	-	0.1	0.1	-	-	3.6	3.6	-	18.7	-		22.4
Espagne	-	-	-	-	-	-	1.8	1.8	0.0	34.2	-		36.0
Grèce	-	-	1.5	1.5	-	-	163.8	163.8	-	3.7	0.3		169.4
Autres pays d'Europe	-	-	0.6	0.6	-	-	4.1	4.1	-	10.4	-		15.1
TOTAL EUROPE	106.0	532.4	1'327.5	1'965.8	42.1	126.8	875.7	1'044.6	0.1	1'462.4	313.6		4'786.5
Autres pays													
Canada	-	-	-	-	-	-	-	-	-	-	-		-
USA	-	-	-	-	-	-	-	-	-	-	0.0		0.0
Autres pays d'Amérique	-	-	-	-	-	-	-	-	-	-	-		-
Amérique latine	-	-	-	-	-	-	-	-	-	-	-		-
Afrique	-	-	-	-	-	-	-	-	-	-	-		-
Asie	-	-	-	-	-	-	0.0	0.0	-	-	0.0		0.0
Australie	-	-	-	-	-	-	-	-	-	-	-		-
TOTAL AUTRES PAYS	-	-	-	-	-	-	0.0	0.0	-	-	0.0		0.0
TOTAL	106.0	532.4	1'327.5	1'965.8	42.1	126.8	875.7	1'044.6	0.1	1'462.4	313.6		4'786.5

Source: DGD

Importations de fromage cumulées par pays, cumulées

Janvier à juin 2015

Pays	Type de fromage												TOTAL
	Mascarpone, ricotta Romana	Mozzarella	Autres fromages frais / séché	Total fromages frais / séché	Danablu, Gorgonzola, Roquefort	Brie, Camembert, Reblochon	Autres fromages à pâte molle	Total fromages à pâte molle	Fromage aux herbes	Fromage à pâte dure et mi-dure	Autres fromages		
tonnes	tonnes	tonnes	tonnes	tonnes	tonnes	tonnes	tonnes	tonnes	tonnes	tonnes	tonnes	tonnes	
EUROPE													
Allemagne	44.9	580.6	2'236.7	2'862.2	0.1	-	1'005.9	1'006.0	0.0	1'752.5	885.9		6'506.6
France	0.8	81.6	1'965.6	2'048.0	53.9	750.2	2'090.3	2'894.5	0.2	1'242.3	628.6		6'813.6
Italie	492.1	1'836.7	2'269.9	4'598.7	118.0	-	768.3	886.3	0.0	4'314.1	113.9		9'913.1
Pays-Bas	0.0	0.0	4.7	4.7	-	-	12.4	12.4	-	866.2	-		883.3
Belgique	-	8.8	178.8	187.6	0.6	-	11.5	12.1	-	134.1	0.2		333.9
Luxembourg	-	2.3	71.5	73.8	-	-	2.2	2.2	-	2.1	-		78.2
Autriche	11.0	12.5	84.9	108.4	-	-	38.5	38.5	0.0	235.2	275.6		657.7
Grande-Bretagne	-	-	-	-	-	-	3.1	3.1	-	69.7	16.1		88.9
Danemark	-	-	500.1	500.1	0.4	-	132.3	132.7	-	87.7	2.0		722.4
Norvège	-	-	-	-	-	-	-	-	-	-	-		-
Suède	-	-	0.0	0.0	-	-	0.0	0.0	-	3.1	0.0		3.2
Portugal	-	-	0.0	0.0	-	-	19.6	19.6	-	154.8	-		174.4
Espagne	0.0	0.4	2.5	2.9	-	-	5.0	5.0	0.0	175.9	-		183.8
Grèce	-	-	5.2	5.2	-	-	788.4	788.4	-	1.4	-		795.0
Autres pays d'Europe	0.2	0.2	88.2	88.5	-	-	34.8	34.8	0.0	171.1	0.0		294.4
TOTAL EUROPE	549.0	2'523.1	7'408.1	10'480.2	173.1	750.2	4'912.3	5'835.6	0.2	9'210.2	1'922.3		27'448.5
Autres pays													
Canada	-	-	-	-	-	-	-	-	-	0.1	-		0.1
USA	-	-	-	-	-	-	-	-	-	-	-		-
Autres pays d'Amérique	-	-	-	-	-	-	-	-	-	-	-		-
Amérique latine	-	-	-	-	-	-	0.0	0.0	-	-	-		0.0
Afrique	-	-	-	-	-	-	-	-	-	-	-		-
Asie	-	-	-	-	-	-	0.0	0.0	-	-	0.0		0.0
Australie	-	-	-	-	-	-	-	-	-	-	-		-
TOTAL AUTRES PAYS	-	-	-	-	-	-	0.0	0.0	-	0.1	0.0		0.2
TOTAL	549.0	2'523.1	7'408.1	10'480.2	173.1	750.2	4'912.4	5'835.6	0.2	9'210.3	1'922.3		27'448.7

Source: DGD

Importations de fromage cumulées par pays, cumulées

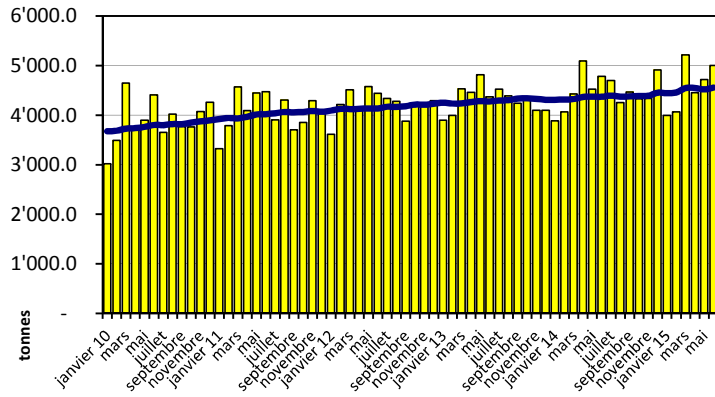
Janvier à juin 2014

Pays	14.11.2014												TOTAL
	tonnes	tonnes	tonnes	tonnes	tonnes	tonnes	tonnes	tonnes	tonnes	tonnes	tonnes	tonnes	
EUROPE													
Allemagne	32.5	456.2	2'405.7	2'894.3	0.1	-	826.8	826.8	0.3	1'896.2	960.5		6'578.2
France	-	89.2	1'781.7	1'870.9	55.6	743.4	2'151.3	2'950.4	-	1'227.3	593.9		6'642.5
Italie	531.7	1'779.8	2'355.1	4'666.5	139.6	-	770.9	910.6	0.1	4'407.1	135.6		10'119.9
Pays-Bas	0.0	-	5.5	5.5	-	-	11.7	11.7	-	682.0	0.1		699.3
Belgique	-	2.0	68.8	70.8	-	-	19.4	19.4	-	149.9	-		240.0
Luxembourg	-	-	-	-	-	-	-	-	-	-	-		-
Autriche	10.3	15.3	69.4	95.0	-	-	46.0	46.0	0.1	211.8	225.7		578.7
Grande-Bretagne	-	-	26.5	26.5	-	-	3.5	3.5	-	70.5	0.5		100.9
Danemark	-	3.0	489.1	492.0	-	-	141.8	141.8	-	66.3	1.1		701.3
Norvège	-	-	-	-	-	-	-	-	-	0.0	-		0.0
Suède	-	-	0.0	0.0	-	-	0.1	0.1	-	4.0	0.0		4.1
Portugal	-	-	0.2	0.2	-	-	15.9	15.9	-	135.8	0.0		151.8
Espagne	-	-	0.1	0.1	-	-	2.6	2.6	0.0	156.6	-		159.3
Grèce	-	-	3.7	3.7	-	-	674.6	674.6	-	7.8	0.3		686.5
Autres pays d'Europe	-	0.3	6.4	6.7	-	-	33.6	33.6	-	80.4	0.0		120.8
TOTAL EUROPE	574.4	2'345.6	7'212.0	10'132.1	195.3	743.4	4'698.2	5'637.0	0.5	9'095.8	1'917.8		26'783.2
Autres pays													
Canada	-	-	-	-	-	-	-	-	-	-	-		-
USA	-	-	-	-	-	-	-	-	-	0.1	0.0		0.1
Autres pays d'Amérique	-	-	-	-	-	-	-	-	-	-	-		-
Amérique latine	-	-	-	-	-	-	-	-	-	-	-		-
Afrique	-	-	-	-	-	-	-	-	-	-	-		-
Asie	-	-	0.0	0.0	-	-	0.1	0.1	-	0.0	0.0		0.1
Australie	-	0.0	0.4	0.4	-	-	-	-	-	-	-		0.4
TOTAL AUTRES PAYS	-	0.0	0.4	0.4	-	-	0.1	0.1	-	0.1	0.0		0.6
TOTAL	574.4	2'345.7	7'212.5	10'132.6	195.3	743.4	4'698.3	5'637.0	0.5	9'095.8	1'917.8		26'783.8

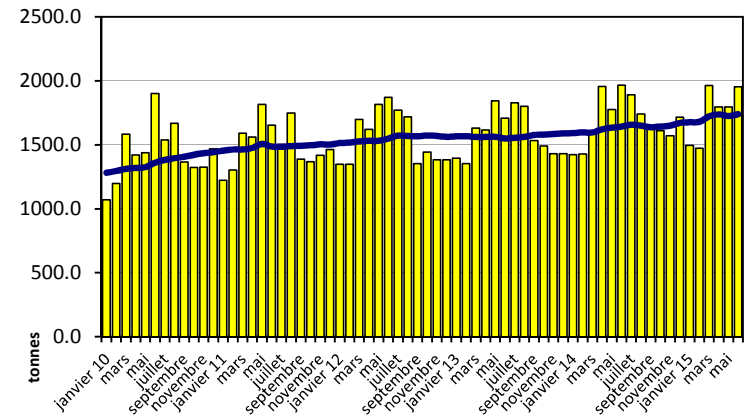
Source: DGD

Importation depuis 2010 - Valeur moyenne des 12 derniers mois

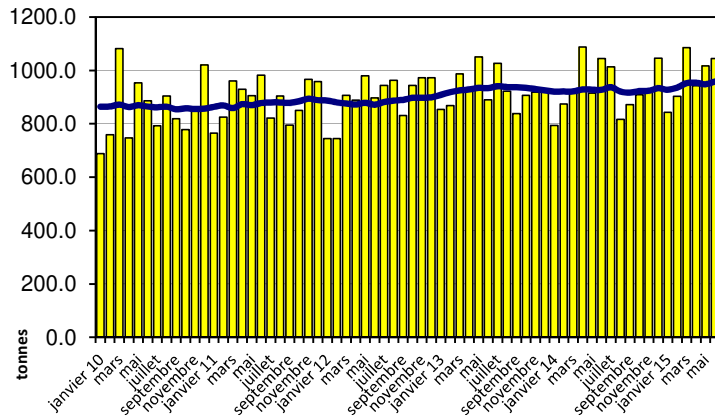
Total des importations de fromages



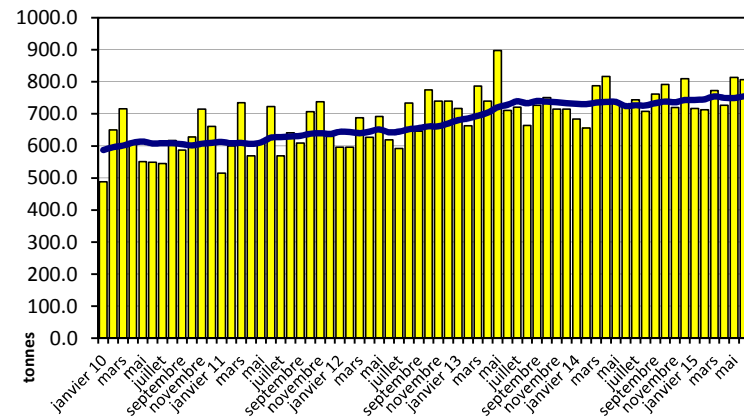
Fromages frais



Fromages à pâte molle

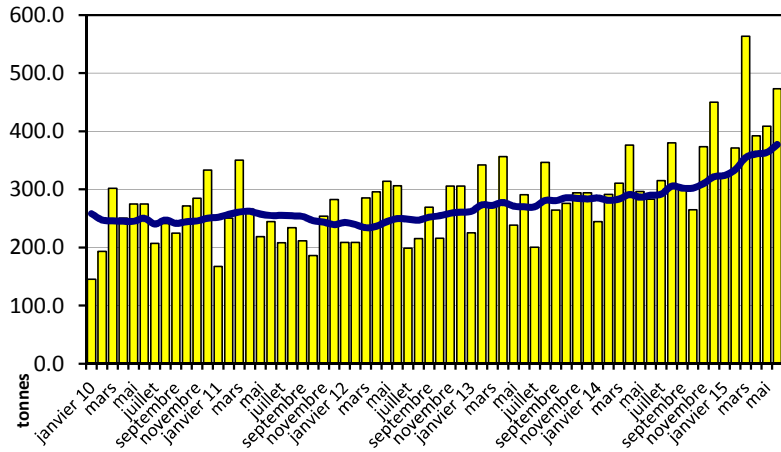


Fromages à pâte mi-dure

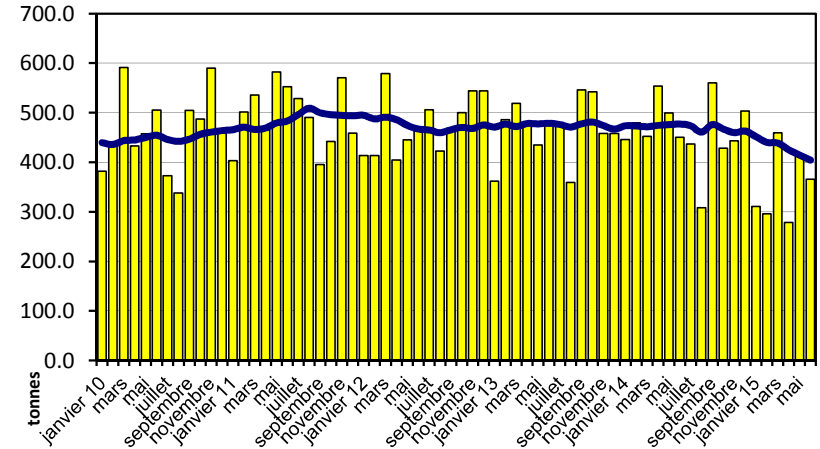


Importation depuis 2010 - Valeur moyenne des 12 derniers mois

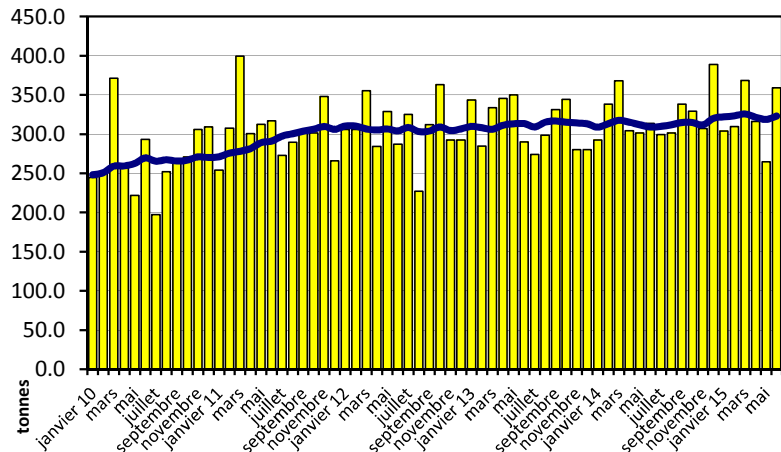
Fromages à pâte dure



Fromages à pâte extra-dure

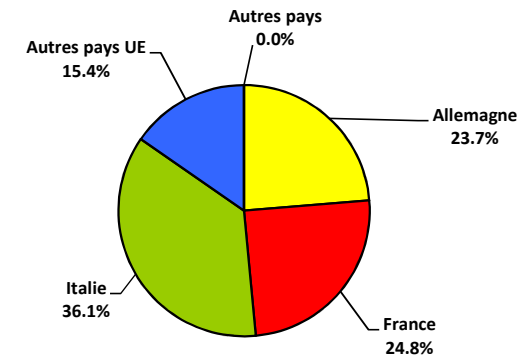


Fromage fondu



Importations de fromage par pays fournisseur, janvier à juin 2015

Total 27'449 tonnes



Importations autres produits laitiers

Produits laitiers	Importations mensuelles		Différences par rapport au même mois de l'année précédente		Importations cumulées		Différence par rapport à la même période de l'année précédente	
	juin 2014 tonnes	juin 2015 tonnes	tonnes	(%)	janv. - juin 2014 tonnes	janv. - juin 2015 tonnes	tonnes	(%)
Lait écrémé	0.2	0.0	-0.2	-93.3	0.7	0.4	-0.3	-45.1
Lait	1'790.4	2'151.6	361.2	20.2	10'230.1	14'238.1	4'007.9	39.2
Lait > 6% MG	0.0	-	-0.0	-100.0	0.6	0.2	-0.4	-66.8
Crème	94.3	162.0	67.7	71.7	783.1	736.0	-47.1	-6.0
Poudre de lait écrémé	3.7	3.7	0.0	0.4	30.4	20.5	-9.8	-32.4
Poudre de lait	10.6	35.3	24.7	234.1	122.6	186.9	64.3	52.4
Poudre de crème	-	-	-	-	15.1	0.1	-15.0	-99.5
Lait concentré	34.5	15.7	-18.8	-54.4	226.0	280.4	54.4	24.1
Crème concentrée	81.5	119.3	37.8	46.4	387.9	491.3	103.4	26.7
Yogourt	780.9	876.3	95.5	12.2	5'514.1	5'261.9	-252.2	-4.6
Autres produits frais	227.7	23.3	-204.3	-89.7	585.3	94.8	-490.5	-83.8
Petit-lait	611.9	852.9	241.0	39.4	3'836.9	4'743.0	906.0	23.6
Poudre de petit-lait	0.7	3.1	2.4	353.4	62.8	15.2	-47.6	-75.8
Petit-lait concentré	0.1	0.0	-0.0	-63.9	153.3	32.8	-120.5	-78.6
Beurre (sans beurre anhydre)	47.6	2.9	-44.7	-93.9	117.8	87.7	-30.1	-25.5
Pâte à tartiner laitières	0.0	-	-0.0	-100.0	0.1	1.3	1.2	-
Autres matières grasses provenant du lait	7.7	6.6	-1.1	-14.1	19.0	34.7	15.7	82.5
Caséines	43.4	23.7	-19.7	-45.3	280.1	200.4	-79.7	-28.5
Lactalbumine	56.8	93.4	36.6	64.4	415.7	378.1	-37.6	-9.0
Autres albumines	0.0	0.5	0.5	-	0.7	2.6	1.9	266.4

Source: DGD

Valeurs statistiques [sur la base de tous les résultats individuels*]

juin 2015

		Moyenne	Écart type	5%- quantile	10%- quantile	Médian	90%- quantile	95%-quantile
Germes	Nombre d'échantillons	1'000 germes/ml	1'000 germes/ml	1'000 germes/ml	1'000 germes/ml	1'000 germes/ml	1'000 germes/ml	1'000 germes/ml
	39192	16	240	2	2	6	16	26
Cellules somatiques	Nombre d'échantillons	1'000 cellules/ml	1'000 cellules/ml	1'000 cellules/ml	1'000 cellules/ml	1'000 cellules/ml	1'000 cellules/ml	1'000 cellules/ml
	39313	145	99	46	58	120	257	321
Point de congélation	Nombre d'échantillons	°C	°C	°C	°C	°C	°C	°C
	39323	-0.522	0.005	-0.529	-0.528	-0.522	-0.517	-0.515

* Ont été pris en compte tous les échantillons, pour lesquels le critère d'analyse considéré a été analysé. Suisse, sans France (lait de zone franche) et sans lait la Principauté du Liechtenstein.

Répartition "nombre de germes" / Indications en 1'000 germes / ml de tous les résultats individuels*

juin 2015

De	1	5	7	9	11	30	80	100	300	600	1'000	≥	Total résultats individuels
à	4	6	8	10	29	79	99	299	599	999	2'999	3'000	
Nombre	4	6	8	10	29	79	99	299	599	999	2999	3000	0
%	13723.00	9309.00	5958.00	3125.00	5481.00	1129.00	101.00	221.00	58.00	30.00	30.00	27.00	39192

Répartition "nombre de cellules" / Indications en 1'000 cellules / ml de tous les résultats individuels*

juin 2015

De	1	50	101	150	200	250	300	350	400	600	800	≥	Total résultats individuels
à	49	100	149	199	249	299	349	399	599	799	999	1'000	
Nombre	49	100	149	199	249	299	349	399	599	799	999	1000	0
%	2439.00	12314.00	10460.00	6363.00	3455.00	1852.00	949.00	534.00	748.00	140.00	42.00	17.00	39313

Répartition "point de congélation" / Indications en °C de tous les résultats individuels*

juin 2015

De	≤	-0.539	-0.535	-0.531	-0.527	-0.523	-0.519	-0.516	-0.511	-0.507	-0.503	≥	Total résultats individuels
à	-0.540	-0.536	-0.532	-0.528	-0.524	-0.520	-0.517	-0.512	-0.508	-0.504	-0.500	-0.499	
Nombre	-1	-1	-1	-1	-1	-1	-1	-1	-1	-1	-1	0	0
%	28.00	90.00	501.00	3363.00	10880.00	15048.00	6324.00	2580.00	275.00	104.00	52.00	78.00	39323

Sources: Suisselab SA Zollikofen, TSM Fiduciaire Sàrl Berne

Lait cru suisse: évaluation de droit public des résultats du contrôle du lait juin 2015										
Canton	Germes (Nombre d'exploitations)									
	Aucune contestation		1ère contestation		2ème contestation		3ème contestation		Total évaluations	
	G-0	%	G-1C/4M	%	G-2C/4M	%	G-3C/4M	%	G-Total	%
AG	828	99.28	5	0.60	1	0.12	0	0.00	834	100
AI	308	97.78	6	1.90	0	0.00	1	0.32	315	100
AR	414	99.52	2	0.48	0	0.00	0	0.00	416	100
BE	5443	99.22	40	0.73	3	0.05	0	0.00	5486	100
BL/BS	294	99.32	2	0.68	0	0.00	0	0.00	296	100
FR	1491	99.60	6	0.40	0	0.00	0	0.00	1497	100
GE	4	100.00	0	0.00	0	0.00	0	0.00	4	100
GL	147	98.00	3	2.00	0	0.00	0	0.00	150	100
GR	512	97.52	11	2.10	2	0.38	0	0.00	525	100
JU	441	99.10	3	0.67	1	0.22	0	0.00	445	100
LU	2216	99.55	10	0.45	0	0.00	0	0.00	2226	100
NE	380	98.70	2	0.52	3	0.78	0	0.00	385	100
NW	290	100.00	0	0.00	0	0.00	0	0.00	290	100
OW	394	98.99	4	1.01	0	0.00	0	0.00	398	100
SG	2173	99.68	6	0.28	1	0.05	0	0.00	2180	100
SH	79	98.75	0	0.00	1	1.25	0	0.00	80	100
SO	501	98.82	4	0.79	0	0.00	2	0.39	507	100
SZ	649	98.63	9	1.37	0	0.00	0	0.00	658	100
TG	1049	99.71	3	0.29	0	0.00	0	0.00	1052	100
TI	75	92.59	6	7.41	0	0.00	0	0.00	81	100
UR	153	96.23	6	3.77	0	0.00	0	0.00	159	100
VD	847	99.18	5	0.59	2	0.23	0	0.00	854	100
VS	312	96.00	11	3.38	2	0.62	0	0.00	325	100
ZG	264	99.62	1	0.38	0	0.00	0	0.00	265	100
ZH	1070	98.98	10	0.93	1	0.09	0	0.00	1081	100
Divers	0	0.00	0	0.00	0	0.00	0	0.00	0	100
Total CH	20334	99.15	155	0.76	17	0.08	3	0.01	20509	100
F*	67	100.00	0	0.00	0	0.00	0	0.00	67	100
FL**	43	97.73	1	2.27	0	0.00	0	0.00	44	100
Total	20444	99.15	156	0.76	17	0.08	3	0.01	20620	100

Légende:

- G-0 Nombre d'exploitations sans contestation de la charge en germes au niveau du résultat mensuel* dans le mois d'analyse, c.-à-d. résultat mensuel <80'000 germes/ml
- G-1C/4M Nombre d'exploitations avec la 1ère contestation de la charge en germes en 4 mois
- G-2C/4M Nombre d'exploitations avec la 2ème contestation de la charge en germes en 4 mois
- G-3C/4M Nombre d'exploitations avec la 3ème contestation de la charge en germes en 4 mois
- G-Total Nombre total d'exploitations évaluées quant à la charge en germes

* Résultat mensuel = moyenne géométrique des résultats d'analyses du premier et du deuxième échantillon d'un mois. N'y a-t-il exceptionnellement qu'un seul résultat, celui-ci compte comme résultat mensuel.

- * F Échantillons provenant de la France (zone franche)
- ** FL Échantillons provenant de la Principauté du Liechtenstein

Sources: Suisselab SA Zollikofen, TSM Fiduciaire Sàrl Berne

Lait cru suisse: évaluation de droit public des résultats du contrôle du lait												
juin 2015												
Canton	Cellules somatiques										41957	
	[Nombre d'exploitations]											
	Aucune contestation		1ère contestation		2ème contestation		3ème contestation		4ème contestation			Total évaluations
	C-0	%	C-1C/5M	%	C-2C/5M	%	C-3C/5M	%	C-4C/5M	%	C-Total	%
AG	810	97.12	12	1.44	9	1.08	2	0.24	1	0.12	834	100
AI	307	97.46	6	1.90	2	0.63	0	0.00	0	0.00	315	100
AR	405	97.36	8	1.92	3	0.72	0	0.00	0	0.00	416	100
BE	5401	98.45	64	1.17	18	0.33	3	0.05	0	0.00	5486	100
BL/BS	293	98.99	2	0.68	1	0.34	0	0.00	0	0.00	296	100
FR	1473	98.40	13	0.87	8	0.53	2	0.13	1	0.07	1497	100
GE	3	75.00	1	25.00	0	0.00	0	0.00	0	0.00	4	100
GL	146	97.33	4	2.67	0	0.00	0	0.00	0	0.00	150	100
GR	507	96.57	13	2.48	3	0.57	2	0.38	0	0.00	525	100
JU	436	97.98	6	1.35	1	0.22	2	0.45	0	0.00	445	100
LU	2187	98.25	34	1.53	5	0.22	0	0.00	0	0.00	2226	100
NE	379	98.44	4	1.04	1	0.26	1	0.26	0	0.00	385	100
NW	281	96.90	6	2.07	2	0.69	1	0.34	0	0.00	290	100
OW	382	95.98	14	3.52	2	0.50	0	0.00	0	0.00	398	100
SG	2142	98.26	27	1.24	9	0.41	2	0.09	0	0.00	2180	100
SH	80	100.00	0	0.00	0	0.00	0	0.00	0	0.00	80	100
SO	495	97.63	9	1.78	3	0.59	0	0.00	0	0.00	507	100
SZ	638	96.96	14	2.13	3	0.46	3	0.46	0	0.00	658	100
TG	1023	97.24	19	1.81	7	0.67	3	0.29	0	0.00	1052	100
TI	79	97.53	1	1.23	0	0.00	1	1.23	0	0.00	81	100
UR	152	95.60	4	2.52	2	1.26	0	0.00	1	0.63	159	100
VD	823	96.37	18	2.11	11	1.29	2	0.23	0	0.00	854	100
VS	313	96.31	11	3.38	1	0.31	0	0.00	0	0.00	325	100
ZG	253	95.47	7	2.64	3	1.13	1	0.38	1	0.38	265	100
ZH	1058	97.87	17	1.57	5	0.46	1	0.09	0	0.00	1081	100
Divers	0	0.00	0	0.00	0	0.00	0	0.00	0	0.00	0	100
	0	0	0	0	0	0	0	0	0	0	0	0
Total CH	20066	97.84	314	1.53	99	0.48	26	0.13	4	0.02	20509	100
F*	0	0	0	0	0	0	0	0	0	0	0	0
FL**	63	94.03	2	2.99	0	0.00	2	2.99	0	0.00	67	100
	43	97.73	1	2.27	0	0.00	0	0.00	0	0.00	44	100
	0	0	0	0	0	0	0	0	0	0	0	0
Total	20172	97.83	317	1.54	99	0.48	28	0.14	4	0.02	20620	100

Légende:

- C-0 Nombre d'exploitations sans contestation de la charge en cellules au niveau du résultat mensuel* dans le mois d'analyse, c.-à-d. résultat mensuel <350'000 cellules somatiques/ml
- C-1C/5M Nombre d'exploitations avec la 1ère contestation de la charge en cellules en 5 mois
- C-2C/5M Nombre d'exploitations avec la 2ème contestation de la charge en cellules en 5 mois
- C-3C/5M Nombre d'exploitations avec la 3ème contestation de la charge en cellules en 5 mois
- C-4C/5M Nombre d'exploitations avec la 4ème contestation de la charge en cellules en 5 mois
- C-Total Nombre total d'exploitations évaluées quant à la charge en cellules

* Résultat mensuel = moyenne géométrique des résultats d'analyses du premier et du deuxième échantillon d'un mois. N'y a-t-il exceptionnellement qu'un seul résultat, celui-ci compte comme résultat mensuel.

- * F Échantillons provenant de la France (zone franche)
- ** FL Échantillons provenant de la Principauté du Liechtenstein

Sources: Suisselab SA Zollikofen, TSM Fiduciaire Sàrl Berne

Lait cru suisse: évaluation de droit public des résultats du contrôle du lait						
juin 2015						
Canton	Substances inhibitrices [Nombre d'exploitations]					
	Pas de détection de substances inhibitrices		Détection de substances inhibitrices		Total évaluations	
	S.i.-0	%	S.i.-1	%	S.i.-Total	%
AG	836	100.00	0	0	836	100
AI	314	99.37	2	0.63	316	100
AR	415	99.76	1	0.24	416	100
BE	5483	99.91	5	0.09	5488	100
BL/BS	296	100.00	0	0.00	296	100
FR	1492	99.67	5	0.33	1497	100
GE	4	100.00	0	0.00	4	100
GL	150	100.00	0	0.00	150	100
GR	526	99.81	1	0.19	527	100
JU	445	99.78	1	0.22	446	100
LU	2228	100.00	0	0.00	2228	100
NE	386	100.00	0	0.00	386	100
NW	292	100.00	0	0.00	292	100
OW	397	99.75	1	0.25	398	100
SG	2180	99.91	2	0.09	2182	100
SH	79	98.75	1	1.25	80	100
SO	508	100.00	0	0.00	508	100
SZ	657	99.85	1	0.15	658	100
TG	1051	99.81	2	0.19	1053	100
TI	85	100.00	0	0.00	85	100
UR	161	100.00	0	0.00	161	100
VD	853	99.88	1	0.12	854	100
VS	325	100.00	0	0.00	325	100
ZG	265	100.00	0	0.00	265	100
ZH	1082	100.00	0	0.00	1082	100
Diverse	0	0.00	0	0.00	0	100
	0	0	0	0	0	0
Total CH	20510	99.89	23	0.11	20533	100
F*	0	0	0	0	0	0
FL**	67	100.00	0	0.00	67	100
	44	100.00	0	0.00	44	100
	0	0	0	0	0	0
Total	20621	99.89	23	0.11	20644	100

Légende:

- S.i.-0 Nombre d'exploitations avec détection de substances inhibitrices dans le mois analysé
- S.i.-1 Nombre d'exploitations sans détection de substances inhibitrices dans le mois analysé
- S.i.-Total Nombre total d'exploitations évaluées quant à la détection de substances inhibitrices

- * F Échantillons provenant de la France (zone franche)
- ** FL Échantillons provenant de la Principauté du Liechtenstein

Sources: Suisselab SA Zollikofen, TSM Fiduciaire Sàrl Berne

Lait cru suisse: évaluation de droit public des résultats du contrôle du lait juin 2015										
Canton	Suspensions de livraison de lait [Nombre d'exploitations]									
	Germe		Cellules somatiques		Substances inhibitrices		Suspensions successives		Total suspensions	
	Sp-G	%	Sp-C	%	Sp-S.i.	%	Sp-Succ.	%	Sp-Total	%
AG	0	0.00	1	100	0	0.00	0	0.00	1	100
AI	1	33.33	0	0.00	2	66.67	0	0.00	3	100
AR	0	0.00	0	0.00	1	100.00	0	0.00	1	100
BE	0	0.00	0	0.00	5	100.00	0	0.00	5	100
BL/BS	0	0.00	0	0.00	0	0.00	0	0.00	0	100
FR	0	0.00	1	16.67	5	83.33	0	0.00	6	100
GE	0	0.00	0	0.00	0	0.00	0	0.00	0	100
GL	0	0.00	0	0.00	0	0.00	0	0.00	0	100
GR	0	0.00	0	0.00	1	100.00	0	0.00	1	100
JU	0	0.00	0	0.00	1	100.00	0	0.00	1	100
LU	0	0.00	0	0.00	0	0.00	0	0.00	0	100
NE	0	0.00	0	0.00	0	0.00	0	0.00	0	100
NW	0	0.00	0	0.00	0	0.00	0	0.00	0	100
OW	0	0.00	0	0.00	1	100.00	0	0.00	1	100
SG	0	0.00	0	0.00	2	100.00	0	0.00	2	100
SH	0	0.00	0	0.00	1	100.00	0	0.00	1	100
SO	2	100.00	0	0.00	0	0.00	0	0.00	2	100
SZ	0	0.00	0	0.00	1	100.00	0	0.00	1	100
TG	0	0.00	0	0.00	2	100.00	0	0.00	2	100
TI	0	0.00	0	0.00	0	0.00	0	0.00	0	100
UR	0	0.00	1	100.00	0	0.00	0	0.00	1	100
VD	0	0.00	0	0.00	1	100.00	0	0.00	1	100
VS	0	0.00	0	0.00	0	0.00	1	100.00	1	100
ZG	0	0.00	1	100.00	0	0.00	0	0.00	1	100
ZH	0	0.00	0	0.00	0	0.00	0	0.00	0	100
Divers	0	0.00	0	0.00	0	0.00	0	0.00	0	100
	0	0	0	0	0	0	0	0	0	0
Total CH	3	9.68	4	12.90	23	74.19	1	3.23	31	100
	0	0	0	0	0	0	0	0	0	0
F*	0	0.00	0	0.00	0	0.00	0	0.00	0	100
FL**	0	0.00	0	0.00	0	0.00	0	0.00	0	100
	0	0	0	0	0	0	0	0	0	0
Total	3	9.68	4	12.90	23	74.19	1	3.23	31	100

Légende:

- Sp-G Nombre de suspensions dues à 3 contestations en matière de germes sur une durée de 4 mois
- Sp-C Nombre de suspensions dues à 4 contestations en matière de cellules somatiques sur une durée de 5 mois
- Sp-S.i. Nombre de suspensions due à la mise en évidence de substances inhibitrices
- Sp-Succ. Nombre de suspensions successives dans le cadre de suspensions antérieures
- Sp-Total Total nombre de suspensions de livraison de lait

- * F Échantillons provenant de la France (zone franche)
- ** FL Échantillons provenant de la Principauté du Liechtenstein

Sources: Suisselab SA Zollikofen, TSM Fiduciaire Sàrl Berne

Lait cru suisse: évaluation de droit privé des résultats du contrôle du lait
juin 2015

Canton	Germes [Nombre d'exploitations]														Total évaluations*	
	Aucune contestation*				1ère contestation*		2ème contestation*		3ème contestation*		4ème contestation*		5ème contestation*			
	G-0≤10	%	G-0>10	%	G-1C/5M	%	G-2C/5M	%	G-3C/5M	%	G-4C/5M	%	G-5C/5M	%	G-Total	%
AG	387	46.29	433	51.79	6	0.72	6	0.72	1	0.12	3	0.36	0	0.00	836	100
AI	145	45.89	161	50.95	4	1.27	5	1.58	1	0.32	0	0.00	0	0.00	316	100
AR	278	66.51	134	32.06	4	0.96	1	0.24	1	0.24	0	0.00	0	0.00	418	100
BE	3277	59.72	2102	38.31	60	1.09	35	0.64	12	0.22	1	0.02	0	0.00	5487	100
BL/BS	139	46.96	152	51.35	1	0.34	3	1.01	0	0.00	0	0.00	1	0.34	296	100
FR	891	59.56	578	38.64	18	1.20	9	0.60	0	0.00	0	0.00	0	0.00	1496	100
GE	2	50.00	2	50.00	0	0.00	0	0.00	0	0.00	0	0.00	0	0.00	4	100
GL	82	54.67	63	42.00	1	0.67	4	2.67	0	0.00	0	0.00	0	0.00	150	100
GR	299	57.17	199	38.05	15	2.87	7	1.34	2	0.38	1	0.19	0	0.00	523	100
JU	232	52.13	198	44.49	11	2.47	3	0.67	0	0.00	0	0.00	1	0.22	445	100
LU	1231	55.28	955	42.88	24	1.08	14	0.63	1	0.04	1	0.04	1	0.04	2227	100
NE	189	48.96	185	47.93	3	0.78	5	1.30	2	0.52	2	0.52	0	0.00	386	100
NW	170	58.22	121	41.44	1	0.34	0	0.00	0	0.00	0	0.00	0	0.00	292	100
OW	197	49.62	189	47.61	5	1.26	5	1.26	1	0.25	0	0.00	0	0.00	397	100
SG	1417	64.79	745	34.06	17	0.78	5	0.23	2	0.09	1	0.05	0	0.00	2187	100
SH	34	42.50	44	55.00	1	1.25	0	0.00	0	0.00	1	1.25	0	0.00	80	100
SO	260	51.18	235	46.26	7	1.38	3	0.59	2	0.39	0	0.00	1	0.20	508	100
SZ	275	41.92	364	55.49	9	1.37	7	1.07	0	0.00	1	0.15	0	0.00	656	100
TG	639	60.34	407	38.43	8	0.76	5	0.47	0	0.00	0	0.00	0	0.00	1059	100
TI	37	43.53	42	49.41	5	5.88	1	1.18	0	0.00	0	0.00	0	0.00	85	100
UR	87	54.72	64	40.25	2	1.26	5	3.14	1	0.63	0	0.00	0	0.00	159	100
VD	454	53.16	376	44.03	10	1.17	11	1.29	1	0.12	1	0.12	1	0.12	854	100
VS	165	50.93	146	45.06	5	1.54	4	1.23	3	0.93	0	0.00	1	0.31	324	100
ZG	127	48.11	130	49.24	6	2.27	1	0.38	0	0.00	0	0.00	0	0.00	264	100
ZH	577	53.23	483	44.56	9	0.83	12	1.11	3	0.28	0	0.00	0	0.00	1084	100
Divers	0	0.00	0	0.00	0	0.00	0	0.00	0	0.00	0	0.00	0	0.00	0	100
	0	0	0	0	0	0	0	0	0	0	0	0	0	0	0	0
Total CH	11591	56.45	8508	41.44	232	1.13	151	0.74	33	0.16	12	0.06	6	0.03	20533	100
F*	0	0	0	0	0	0	0	0	0	0	0	0	0	0	0	0
FL**	32	47.76	35	52.24	0	0.00	0	0.00	0	0.00	0	0.00	0	0.00	67	100
	15	34.09	28	63.64	0	0.00	1	2.27	0	0.00	0	0.00	0	0.00	44	100
	0	0	0	0	0	0	0	0	0	0	0	0	0	0	0	0
Total	11638	56.37	8571	41.52	232	1.12	152	0.74	33	0.16	12	0.06	6	0.03	20644	100

Légende:

- G-0≤10 Nombre d'exploitations sans contestation privée de la charge en germes dans le mois d'analyse; le plus mauvais résultat du premier et dernier échantillon dans le mois d'analyse avait une valeur ≤ 10'000 germes/ml
- G-0>10 Nombre d'exploitations sans contestation privée de la charge en germes dans le mois d'analyse; le plus mauvais résultat du premier et dernier échantillon dans le mois d'analyse avait une valeur >10'000 et ≤ 79'000 germes/ml
- G-1C/5M Nombre d'exploitations avec la 1ère contestation de la charge en germes en 5 mois
- G-2C/5M Nombre d'exploitations avec la 2ème contestation de la charge en germes en 5 mois
- G-3C/5M Nombre d'exploitations avec la 3ème contestation de la charge en germes en 5 mois
- G-4C/5M Nombre d'exploitations avec la 4ème contestation de la charge en germes en 5 mois
- G-5C/5M Nombre d'exploitations avec la 5ème contestation de la charge en germes en 5 mois
- G-Total Nombre total d'exploitations évaluées quant à la charge en germes

* Évaluations et contestations selon la convention (PSL, AILS, Fromarte) du 20.12.2011 sur les modalités des contrats d'achat de lait

- * F Échantillons provenant de la France (zone franche)
- ** FL Échantillons provenant de la Principauté de Liechtenstein

Sources: Suisselab SA Zollikofen, TSM Fiduciaire Sàrl Berne

Lait cru suisse: évaluation de droit privé des résultats du contrôle du lait																
juin 2015																
Canton	Cellules somatiques [Nombre d'exploitations]															
	Aucune contestation*		1ère contestation*		2ème contestation*		3ème contestation*		4ème contestation*		5ème contestation*		Total évaluations*			
	C-0≤100	%	C-0>100	%	C-1C/5M	%	C-2C/5M	%	C-3C/5M	%	C-4C/5M	%	C-1C/5M	%	C-Total	%
AG	144	17.25	617	73.89	36	4.31	29	3.47	7	0.84	0	0.00	2	0.24	835	100
AI	79	25.00	216	68.35	15	4.75	3	0.95	1	0.32	2	0.63	0	0.00	316	100
AR	95	22.73	292	69.86	26	6.22	5	1.20	0	0.00	0	0.00	0	0.00	418	100
BE	2117	38.62	3051	55.67	228	4.16	60	1.09	16	0.29	7	0.13	2	0.04	5481	100
BL/BS	71	23.99	210	70.95	10	3.38	4	1.35	1	0.34	0	0.00	0	0.00	296	100
FR	414	27.92	994	67.03	46	3.10	12	0.81	15	1.01	1	0.07	1	0.07	1483	100
GE	1	25.00	2	50.00	0	0.00	0	0.00	1	25.00	0	0.00	0	0.00	4	100
GL	37	24.67	105	70.00	6	4.00	1	0.67	1	0.67	0	0.00	0	0.00	150	100
GR	138	26.29	360	68.57	20	3.81	5	0.95	2	0.38	0	0.00	0	0.00	525	100
JU	101	22.65	313	70.18	17	3.81	11	2.47	3	0.67	1	0.22	0	0.00	446	100
LU	537	24.06	1575	70.56	90	4.03	22	0.99	6	0.27	2	0.09	0	0.00	2232	100
NE	114	29.53	250	64.77	11	2.85	6	1.55	5	1.30	0	0.00	0	0.00	386	100
NW	72	25.00	194	67.36	14	4.86	6	2.08	2	0.69	0	0.00	0	0.00	288	100
OW	79	19.85	278	69.85	37	9.30	4	1.01	0	0.00	0	0.00	0	0.00	398	100
SG	477	21.80	1578	72.12	96	4.39	23	1.05	11	0.50	2	0.09	1	0.05	2188	100
SH	8	10.00	66	82.50	4	5.00	2	2.50	0	0.00	0	0.00	0	0.00	80	100
SO	103	20.28	367	72.24	22	4.33	10	1.97	4	0.79	2	0.39	0	0.00	508	100
SZ	197	29.94	415	63.07	28	4.26	11	1.67	6	0.91	1	0.15	0	0.00	658	100
TG	164	15.50	807	76.28	45	4.25	27	2.55	11	1.04	3	0.28	1	0.09	1058	100
TI	24	28.24	58	68.24	1	1.18	0	0.00	1	1.18	1	1.18	0	0.00	85	100
UR	45	28.13	104	65.00	8	5.00	3	1.88	0	0.00	0	0.00	0	0.00	160	100
VD	228	26.70	551	64.52	38	4.45	21	2.46	13	1.52	3	0.35	0	0.00	854	100
VS	112	34.46	195	60.00	12	3.69	4	1.23	1	0.31	0	0.00	1	0.31	325	100
ZG	54	20.38	192	72.45	10	3.77	6	2.26	2	0.75	1	0.38	0	0.00	265	100
ZH	208	19.19	804	74.17	47	4.34	16	1.48	7	0.65	2	0.18	16	0.00	1084	100
Divers	0	0.00	0	0.00	0	0.00	0	0.00	0	0.00	0	0.00	0	0.00	0	100
	0	0	0	0	0	0	0	0	0	0	0	0	0	0	0	0
Total CH	5619	27.38	13594	66.24	867	4.22	291	1.42	116	0.57	28	0.14	8	0.04	20523	100
F*	0	0	0	0	0	0	0	0	0	0	0	0	0	0	0	0
FL**	6	8.96	51	76.12	3	4.48	1	1.49	4	5.97	2	2.99	0	0.00	67	100
	5	11.36	32	72.73	4	9.09	3	6.82	0	0.00	0	0.00	0	0.00	44	100
	0	0	0	0	0	0	0	0	0	0	0	0	0	0	0	0
Total	5630	27.29	13677	66.28	874	4.24	295	1.43	120	0.58	30	0.15	8	0.04	20634	100

Légende:

- C-0≤100 Nombre d'exploitations sans contestation privée de la charge en cellules somatiques dans le mois d'analyse; le plus mauvais résultat du premier et dernier échantillon dans le mois d'analyse avait une valeur ≤ 100'000 cellules somatiques/ml
- C-0>100 Nombre d'exploitations sans contestation privée de la charge en cellules somatiques dans le mois d'analyse; le plus mauvais résultat du premier et dernier échantillon dans le mois d'analyse avait une valeur >100'000 et ≤ 349'000 cellules somatiques/ml
- C-1C/5M Nombre d'exploitations avec la 1ère contestation de la charge en cellules somatiques en 5 mois
- C-2C/5M Nombre d'exploitations avec la 2ème contestation de la charge en cellules somatiques en 5 mois
- C-3C/5M Nombre d'exploitations avec la 3ème contestation de la charge en cellules somatiques en 5 mois
- C-4C/5M Nombre d'exploitations avec la 4ème contestation de la charge en cellules somatiques en 5 mois
- C-5C/5M Nombre d'exploitations avec la 5ème contestation de la charge en cellules somatiques en 5 mois
- C-Total Nombre total d'exploitations évaluées quant à la charge en cellules somatiques

* Évaluations et contestations selon la convention (PSL, AILS, Fromarte) du 20.12.2011 sur les modalités des contrats d'achat de lait

- * F Échantillons provenant de la France (zone franche)
- ** FL Échantillons provenant de la Principauté du Liechtenstein

Sources: Suisselab SA Zollikofen, TSM Fiduciaire Sàrl Berne

Lait cru suisse: évaluation de droit privé, résultats du contrôle du lait juin 2015								
Canton	Substances inhibitrices [Nombre d'exploitations]							
	Pas de contestation*		1ère contestation*		2ème contestation*		Total évaluations*	
	S.i.-0	%	S.i.-1C/12M	%	S.i.-2C/12M	%	S.i.-Total	
AG	836	100.00	0	0.00	0	0.00	836	100
AI	314	99.37	2	0.63	0	0.00	316	100
AR	415	99.76	1	0.24	0	0.00	416	100
BE	5483	99.91	4	0.07	1	0.02	5488	100
BL/BS	296	100.00	0	0.00	0	0.00	296	100
FR	1492	99.67	5	0.33	0	0.00	1497	100
GE	4	100.00	0	0.00	0	0.00	4	100
GL	150	100.00	0	0.00	0	0.00	150	100
GR	526	99.81	1	0.19	0	0.00	527	100
JU	445	99.78	1	0.22	0	0.00	446	100
LU	2228	100.00	0	0.00	0	0.00	2228	100
NE	386	100.00	0	0.00	0	0.00	386	100
NW	292	100.00	0	0.00	0	0.00	292	100
OW	397	99.75	1	0.25	0	0.00	398	100
SG	2180	99.91	2	0.09	0	0.00	2182	100
SH	79	98.75	1	1.25	0	0.00	80	100
SO	508	100.00	0	0.00	0	0.00	508	100
SZ	657	99.85	1	0.15	0	0.00	658	100
TG	1051	99.81	2	0.19	0	0.00	1053	100
TI	85	100.00	0	0.00	0	0.00	85	100
UR	161	100.00	0	0.00	0	0.00	161	100
VD	853	99.88	1	0.12	0	0.00	854	100
VS	325	100.00	0	0.00	0	0.00	325	100
ZG	265	100.00	0	0.00	0	0.00	265	100
ZH	1082	100.00	0	0.00	0	0.00	1082	100
Divers	0	0.00	0	0.00	0	0.00	0	100
	0	0	0	0	0	0	0	0
Total CH	20510	99.89	22	0.11	1	0.00	20533	100
	0	0	0	0	0	0	0	0
F*	67	100.00	0	0.00	0	0.00	67	100
FL**	44	100.00	0	0.00	0	0.00	44	100
	0	0	0	0	0	0	0	0
Total	20621	99.89	22	0.11	1	0.00	20644	100

Légende:

- S.i.-0 Nombre d'exploitations sans détection de substances inhibitrices dans les échantillons du mois d'analyse (pas de contestation privée)
S.i.-1C/12M Nombre d'exploitations avec la 1ère contestation privée en 12 mois à cause de détection de substances inhibitrices
S.i.-2C/12M Nombre d'exploitations avec la 2ème contestation privée en 12 mois à cause de détection de substances inhibitrices
S.i.-Total Nombre total d'exploitations évaluées quant à la détection de substances inhibitrices

* Évaluations et contestations selon la convention (PSL, AILS, Fromarte) du 20.12.2011 sur les modalités des contrats d'achat de lait

- * F Échantillons provenant de la France (zone franche)
** FL Échantillons provenant de la Principauté du Liechtenstein

Sources: Suisselab SA Zollikofen, TSM Fiduciaire Sàrl Berne

Lait cru suisse: évaluation de droit privé, résultats du contrôle du lait								
juin 2015								
Canton	Point de congélation [Nombre d'exploitations]							
	Pas de contestation*		Contestation* sans sanction		Contestation* avec sanction		Total évaluations*	
	PG-0	%	PG-C	%	PG-CS	%	PG-Total	%
AG	616	73.77	142	17.01	77	9.22	835	100
AI	251	79.18	44	13.88	22	6.94	317	100
AR	323	77.27	66	15.79	29	6.94	418	100
BE	3391	61.79	1344	24.49	753	13.72	5488	100
BL/BS	186	62.84	72	24.32	38	12.84	296	100
FR	692	46.23	472	31.53	333	22.24	1497	100
GE	1	25.00	1	25.00	2	50.00	4	100
GL	94	62.67	37	24.67	19	12.67	150	100
GR	415	79.05	55	10.48	55	10.48	525	100
JU	241	54.04	131	29.37	74	16.59	446	100
LU	1490	66.88	483	21.68	255	11.45	2228	100
NE	214	55.44	118	30.57	54	13.99	386	100
NW	205	70.21	62	21.23	25	8.56	292	100
OW	274	68.84	76	19.10	48	12.06	398	100
SG	1617	73.87	367	16.77	205	9.37	2189	100
SH	59	73.75	18	22.50	3	3.75	80	100
SO	342	67.32	95	18.70	71	13.98	508	100
SZ	518	78.72	97	14.74	43	6.53	658	100
TG	701	66.19	271	25.59	87	8.22	1059	100
TI	63	74.12	12	14.12	10	11.76	85	100
UR	134	83.75	18	11.25	8	5.00	160	100
VD	502	58.78	211	24.71	141	16.51	854	100
VS	251	77.23	43	13.23	31	9.54	325	100
ZG	201	75.85	45	16.98	19	7.17	265	100
ZH	792	73.06	198	18.27	94	8.67	1084	100
Divers	0	0.00	0	0.00	0	0.00	0	100
	0	0	0	0	0	0	0	0
Total CH	13573	66.06	4478	21.79	2496	12.15	20547	100
F*	0	0	0	0	0	0	0	0
FL**	50	74.63	9	13.43	8	11.94	67	100
	34	77.27	3	6.82	7	15.91	44	100
	0	0	0	0	0	0	0	0
Total	13657	66.11	4490	21.73	2511	12.16	20658	100

Légende:

- PG-0 Nombre d'exploitations sans contestation privée du point de congélation dans le premier du mois d'analyse, résultat ≤ -0.520 °C
- PG-C Nombre d'exploitations avec contestation privée du point de congélation, sans sanctions, et dernier échantillon résultat entre > -0.520 °C et < -0.516 °C
- PG-CS Nombre d'exploitations avec contestation privée du point de congélation, avec sanction, résultat ≥ -0.516 °C
- PG-Total Nombre total d'exploitations évaluées quant au point de congélation

* Évaluations et contestations selon la convention (PSL, AILS, Fromarte) du 20.12.2011 sur les modalités des contrats d'achat de lait

- * F Échantillons provenant de la France (zone franche)
- ** FL Échantillons provenant de la Principauté du Liechtenstein

Sources: Suisselab SA Zollikofen, TSM Fiduciaire Sàrl Berne

Lait cru suisse: déductions et suppléments de droit privé*
juin 2015

Canton	Déduction/supplément* [Nombre d'exploitations]							
	Supplément	%	± 0		Déduction	%	Total	%
AG	89	10.65	658	78.70813397	89	10.65	836	100
AI	53	16.72	231	72.87	33	10.41	317	100
AR	69	16.51	312	74.64	37	8.85	418	100
BE	1218	22.17	3861	70.28	415	7.55	5494	100
BL/BS	38	12.84	239	80.74	19	6.42	296	100
FR	229	15.29	1171	78.17	98	6.54	1498	100
GE	0	0.00	3	75.00	1	25.00	4	100
GL	25	16.67	112	74.67	13	8.67	150	100
GR	97	18.41	380	72.11	50	9.49	527	100
JU	48	10.76	350	78.48	48	10.76	446	100
LU	318	14.27	1750	78.55	160	7.18	2228	100
NE	60	15.54	292	75.65	34	8.81	386	100
NW	46	15.70	224	76.45	23	7.85	293	100
OW	52	13.07	294	73.87	52	13.07	398	100
SG	354	16.17	1679	76.70	156	7.13	2189	100
SH	7	8.75	65	81.25	8	10.00	80	100
SO	67	13.19	392	77.17	49	9.65	508	100
SZ	114	17.33	481	73.10	63	9.57	658	100
TG	109	10.29	851	80.36	99	9.35	1059	100
TI	10	11.76	67	78.82	8	9.41	85	100
UR	25	15.53	118	73.29	18	11.18	161	100
VD	121	14.17	638	74.71	95	11.12	854	100
VS	73	22.39	223	68.40	30	9.20	326	100
ZG	34	12.83	205	77.36	26	9.81	265	100
ZH	133	12.27	857	79.06	94	8.67	1084	100
Divers	0	0.00	0	0.00	0	0.00	0	100
	0	0	0	0	0	0	0	0
Total CH	3389	16.48	15453	75.16	1718	8.36	20560	100
	0	0	0	0	0	0	0	0
F*	6	8.96	51	76.12	10	14.93	67	100
FL**	3	6.82	33	75.00	8	18.18	44	100
	0	0	0	0	0	0	0	0
Total	3398	16.44	15537	75.16	1736	8.40	20671	100

Légende:

Supplément Exigences de bases remplies pour l'octroi du supplément de 0.5 centimes, sans prise en considération des exigences spécifiques pour le lait de non-ensilage (nombre d'exploitations)
± 0 Nombre d'exploitations sans droit au supplément et sans déduction dans le mois analysé
Déduction Nombre total des exploitations évaluées dans le mois analysé
Total Nombre total des exploitations avec déduction dans le mois analysé

* Évaluations et contestations selon la convention (PSL, AILS, Fromarte) du 20.12.2011 sur les modalités des contrats d'achat de lait

* F Échantillons provenant de la France (zone franche)
** FL Échantillons provenant de la Principauté du Liechtenstein

Sources: Suisselab SA Zollikofen, TSM Fiduciaire Sàrl Berne

Composition du lait par canton (page 1 : d'Argovie à Schaffhouse)

Canton	Composants	janv. g/kg	févr. g/kg	mars g/kg	avril g/kg	mai g/kg	juin g/kg	juil. g/kg	août g/kg	sept. g/kg	oct. g/kg	nov. g/kg	déc. g/kg	Moyenne 2015 g/kg
Argovie	Matière grasse	43.0	43.2	42.5	41.5	40.6	40.2	0.0	0.0	0.0	0.0	0.0	0.0	41.8
	Protéine	33.9	33.9	33.3	32.9	32.3	31.8	0.0	0.0	0.0	0.0	0.0	0.0	33.0
	Total	76.9	77.1	75.8	74.4	72.9	72.0	0.0	0.0	0.0	0.0	0.0	0.0	74.9
Appenzell Rhodes-Intérieures	Matière grasse	42.3	42.5	42.5	41.9	41.2	41.2	0.0	0.0	0.0	0.0	0.0	0.0	41.9
	Protéine	34.4	34.5	34.2	33.9	33.2	32.7	0.0	0.0	0.0	0.0	0.0	0.0	33.8
	Total	76.7	77.0	76.7	75.8	74.4	73.9	0.0	0.0	0.0	0.0	0.0	0.0	75.8
Appenzell Rhodes-Extérieures	Matière grasse	41.9	42.2	41.7	41.4	40.6	40.7	0.0	0.0	0.0	0.0	0.0	0.0	41.4
	Protéine	34.6	34.6	34.2	33.7	33.0	32.6	0.0	0.0	0.0	0.0	0.0	0.0	33.8
	Total	76.5	76.8	75.9	75.1	73.6	73.3	0.0	0.0	0.0	0.0	0.0	0.0	75.2
Bâle-Campagne/Bâle-Ville	Matière grasse	42.6	43.1	42.4	41.5	40.5	40.1	0.0	0.0	0.0	0.0	0.0	0.0	41.7
	Protéine	32.9	33.0	32.4	32.1	31.6	31.3	0.0	0.0	0.0	0.0	0.0	0.0	32.2
	Total	75.5	76.1	74.8	73.6	72.1	71.4	0.0	0.0	0.0	0.0	0.0	0.0	73.9
Berne	Matière grasse	42.2	42.4	41.8	41.3	40.6	40.5	0.0	0.0	0.0	0.0	0.0	0.0	41.5
	Protéine	33.1	33.1	32.6	32.5	32.4	32.0	0.0	0.0	0.0	0.0	0.0	0.0	32.6
	Total	75.3	75.5	74.4	73.8	73.0	72.5	0.0	0.0	0.0	0.0	0.0	0.0	74.1
Fribourg	Matière grasse	40.8	40.9	40.4	39.5	38.9	39.2	0.0	0.0	0.0	0.0	0.0	0.0	40.0
	Protéine	32.7	32.8	32.4	32.4	32.3	31.8	0.0	0.0	0.0	0.0	0.0	0.0	32.4
	Total	73.5	73.7	72.8	71.9	71.2	71.0	0.0	0.0	0.0	0.0	0.0	0.0	72.4
Genève	Matière grasse	43.6	42.8	42.5	41.4	40.0	38.9	0.0	0.0	0.0	0.0	0.0	0.0	41.5
	Protéine	34.7	33.7	33.5	34.2	33.0	32.6	0.0	0.0	0.0	0.0	0.0	0.0	33.6
	Total	78.3	76.5	76.0	75.6	73.0	71.5	0.0	0.0	0.0	0.0	0.0	0.0	75.2
Glaris	Matière grasse	39.9	40.3	40.0	39.9	39.3	41.0	0.0	0.0	0.0	0.0	0.0	0.0	40.1
	Protéine	32.3	32.3	32.4	32.1	31.9	32.5	0.0	0.0	0.0	0.0	0.0	0.0	32.3
	Total	72.2	72.6	72.4	72.0	71.2	73.5	0.0	0.0	0.0	0.0	0.0	0.0	72.3
Grisons	Matière grasse	38.8	39.2	39.4	39.3	39.5	40.5	0.0	0.0	0.0	0.0	0.0	0.0	39.5
	Protéine	31.8	32.2	32.3	32.3	32.7	32.9	0.0	0.0	0.0	0.0	0.0	0.0	32.4
	Total	70.6	71.4	71.7	71.6	72.2	73.4	0.0	0.0	0.0	0.0	0.0	0.0	71.8
Jura	Matière grasse	40.5	40.9	40.6	39.7	39.2	38.2	0.0	0.0	0.0	0.0	0.0	0.0	39.9
	Protéine	32.5	32.7	32.2	32.1	32.3	31.7	0.0	0.0	0.0	0.0	0.0	0.0	32.3
	Total	73.0	73.6	72.8	71.8	71.5	69.9	0.0	0.0	0.0	0.0	0.0	0.0	72.1
Lucerne	Matière grasse	42.6	42.7	42.2	41.6	40.5	40.5	0.0	0.0	0.0	0.0	0.0	0.0	41.7
	Protéine	34.3	34.3	33.8	33.5	32.9	32.3	0.0	0.0	0.0	0.0	0.0	0.0	33.5
	Total	76.9	77.0	76.0	75.1	73.4	72.8	0.0	0.0	0.0	0.0	0.0	0.0	75.2
Neuchâtel	Matière grasse	40.0	40.4	39.6	39.3	39.1	38.5	0.0	0.0	0.0	0.0	0.0	0.0	39.5
	Protéine	32.6	32.6	32.3	31.9	32.4	32.0	0.0	0.0	0.0	0.0	0.0	0.0	32.3
	Total	72.6	73.0	71.9	71.2	71.5	70.5	0.0	0.0	0.0	0.0	0.0	0.0	71.8
Nidwald	Matière grasse	41.2	41.6	40.9	40.7	40.0	40.5	0.0	0.0	0.0	0.0	0.0	0.0	40.8
	Protéine	33.8	33.6	33.3	33.0	32.7	32.4	0.0	0.0	0.0	0.0	0.0	0.0	33.1
	Total	75.0	75.2	74.2	73.7	72.7	72.9	0.0	0.0	0.0	0.0	0.0	0.0	74.0
Obwald	Matière grasse	41.1	41.5	40.8	40.6	40.0	40.5	0.0	0.0	0.0	0.0	0.0	0.0	40.8
	Protéine	33.6	33.8	33.4	33.2	32.8	32.8	0.0	0.0	0.0	0.0	0.0	0.0	33.3
	Total	74.7	75.3	74.2	73.8	72.8	73.3	0.0	0.0	0.0	0.0	0.0	0.0	74.0
Schaffhouse	Matière grasse	43.0	43.3	42.7	41.8	40.5	40.7	0.0	0.0	0.0	0.0	0.0	0.0	42.0
	Protéine	33.8	33.7	33.3	32.9	32.1	31.8	0.0	0.0	0.0	0.0	0.0	0.0	32.9
	Total	76.8	77.0	76.0	74.7	72.6	72.5	0.0	0.0	0.0	0.0	0.0	0.0	74.9

Sources: Suisselab SA Zollikofen, TSM Fiduciaire Sàrl Berne

Les données déterminées sont issues de tous les prélèvements (échantillonnage automatique ou manuel), effectués dans le cadre du contrôle de qualité du lait (valeur médiane).

Composition du lait par canton (page 2 : de Schwyz à Zurich)

Canton	Composants	janv. g/kg	févr g/kg	mars g/kg	avril g/kg	mai g/kg	juin g/kg	juil. g/kg	août g/kg	sept. g/kg	oct. g/kg	nov. g/kg	déc. g/kg	Moyenne 2015 g/kg
Schwyz	Matière grasse	41.6	41.9	41.2	41.1	40.1	40.0	0.0	0.0	0.0	0.0	0.0	0.0	41.0
	Protéine	34.0	34.0	33.6	33.2	32.7	32.4	0.0	0.0	0.0	0.0	0.0	0.0	33.3
	Total	75.6	75.9	74.8	74.3	72.8	72.4	0.0	0.0	0.0	0.0	0.0	0.0	74.3
Saint-Gall	Matière grasse	42.0	42.3	41.6	41.3	40.4	40.5	0.0	0.0	0.0	0.0	0.0	0.0	41.4
	Protéine	34.4	34.5	34.1	33.7	32.9	32.7	0.0	0.0	0.0	0.0	0.0	0.0	33.7
	Total	76.4	76.8	75.7	75.0	73.3	73.2	0.0	0.0	0.0	0.0	0.0	0.0	75.1
Soleure	Matière grasse	43.0	43.1	42.5	41.4	40.3	40.1	0.0	0.0	0.0	0.0	0.0	0.0	41.7
	Protéine	33.4	33.4	32.8	32.5	32.2	31.6	0.0	0.0	0.0	0.0	0.0	0.0	32.7
	Total	76.4	76.5	75.3	73.9	72.5	71.7	0.0	0.0	0.0	0.0	0.0	0.0	74.4
Tessin	Matière grasse	39.1	39.2	39.2	38.5	38.4	38.9	0.0	0.0	0.0	0.0	0.0	0.0	38.9
	Protéine	32.3	32.4	32.4	32.0	32.4	32.0	0.0	0.0	0.0	0.0	0.0	0.0	32.3
	Total	71.4	71.6	71.6	70.5	70.8	70.9	0.0	0.0	0.0	0.0	0.0	0.0	71.1
Thurgovie	Matière grasse	42.4	42.8	42.0	41.3	40.1	40.1	0.0	0.0	0.0	0.0	0.0	0.0	41.5
	Protéine	34.5	34.6	34.0	33.7	32.9	32.6	0.0	0.0	0.0	0.0	0.0	0.0	33.7
	Total	76.9	77.4	76.0	75.0	73.0	72.7	0.0	0.0	0.0	0.0	0.0	0.0	75.2
Uri	Matière grasse	41.0	41.4	41.0	41.3	40.6	41.6	0.0	0.0	0.0	0.0	0.0	0.0	41.2
	Protéine	33.3	33.5	33.4	33.4	33.2	33.1	0.0	0.0	0.0	0.0	0.0	0.0	33.3
	Total	74.3	74.9	74.4	74.7	73.8	74.7	0.0	0.0	0.0	0.0	0.0	0.0	74.5
Vaud	Matière grasse	40.1	40.2	39.5	38.8	38.5	38.1	0.0	0.0	0.0	0.0	0.0	0.0	39.2
	Protéine	33.1	33.1	32.5	32.6	32.6	32.2	0.0	0.0	0.0	0.0	0.0	0.0	32.7
	Total	73.2	73.3	72.0	71.4	71.1	70.3	0.0	0.0	0.0	0.0	0.0	0.0	71.9
Valais	Matière grasse	37.7	38.1	37.6	37.5	38.1	39.3	0.0	0.0	0.0	0.0	0.0	0.0	38.1
	Protéine	31.7	32.2	32.3	32.3	32.5	32.7	0.0	0.0	0.0	0.0	0.0	0.0	32.3
	Total	69.4	70.3	69.9	69.8	70.6	72.0	0.0	0.0	0.0	0.0	0.0	0.0	70.3
Zoug	Matière grasse	42.4	42.5	41.6	41.4	40.4	40.1	0.0	0.0	0.0	0.0	0.0	0.0	41.4
	Protéine	34.6	34.6	34.0	33.4	32.7	32.3	0.0	0.0	0.0	0.0	0.0	0.0	33.6
	Total	77.0	77.1	75.6	74.8	73.1	72.4	0.0	0.0	0.0	0.0	0.0	0.0	75.0
Zurich	Matière grasse	42.9	43.1	42.2	41.5	40.5	40.0	0.0	0.0	0.0	0.0	0.0	0.0	41.7
	Protéine	34.2	34.3	33.6	33.1	32.5	32.1	0.0	0.0	0.0	0.0	0.0	0.0	33.3
	Total	77.1	77.4	75.8	74.6	73.0	72.1	0.0	0.0	0.0	0.0	0.0	0.0	75.0
Moyenne Suisse	Matière grasse	41.8	42.1	41.5	40.9	40.1	40.1	0.0	0.0	0.0	0.0	0.0	0.0	41.1
	Protéine	33.5	33.6	33.1	32.9	32.6	32.2	0.0	0.0	0.0	0.0	0.0	0.0	33.0
	Total	75.3	75.7	74.6	73.8	72.7	72.3	0.0	0.0	0.0	0.0	0.0	0.0	74.1
Moyenne Suisse Année précédente	Matière grasse	41.3	41.2	41.0	40.4	40.3	40.0	0.0	0.0	0.0	0.0	0.0	0.0	40.7
	Protéine	33.3	33.2	32.9	33.0	33.1	32.7	0.0	0.0	0.0	0.0	0.0	0.0	33.0
	Total	74.6	74.4	73.9	73.4	73.4	72.7	0.0	0.0	0.0	0.0	0.0	0.0	73.7
France Zone franche)	Matière grasse	39.3	39.7	39.2	38.5	37.4	36.8	0.0	0.0	0.0	0.0	0.0	0.0	38.5
	Protéine	33.9	34.1	33.6	33.5	33.2	32.9	0.0	0.0	0.0	0.0	0.0	0.0	33.5
	Total	73.2	73.8	72.8	72.0	70.6	69.7	0.0	0.0	0.0	0.0	0.0	0.0	72.0
Principauté du Liechtenstein	Matière grasse	42.6	42.7	41.8	41.0	40.2	40.2	0.0	0.0	0.0	0.0	0.0	0.0	41.4
	Protéine	34.0	34.4	33.6	33.4	32.8	32.5	0.0	0.0	0.0	0.0	0.0	0.0	33.5
	Total	76.6	77.1	75.4	74.4	73.0	72.7	0.0	0.0	0.0	0.0	0.0	0.0	74.9
Moyenne Totale	Matière grasse	41.8	42.1	41.5	40.9	40.1	40.1	0.0	0.0	0.0	0.0	0.0	0.0	41.1
	Protéine	33.5	33.6	33.1	32.9	32.6	32.2	0.0	0.0	0.0	0.0	0.0	0.0	33.0
	Total	75.3	75.7	74.6	73.8	72.7	72.3	0.0	0.0	0.0	0.0	0.0	0.0	74.1
Moyenne totale Année précédente	Matière grasse	41.3	41.2	41.0	40.4	40.3	40.0	0.0	0.0	0.0	0.0	0.0	0.0	40.7
	Protéine	33.3	33.2	32.9	33.0	33.1	32.7	0.0	0.0	0.0	0.0	0.0	0.0	33.0
	Total	74.6	74.4	73.9	73.4	73.4	72.7	0.0	0.0	0.0	0.0	0.0	0.0	73.7

Sources: Suiselab SA Zollikofen, TSM Fiduciaire Sàrl Berne

Les données déterminées sont issues de tous les prélèvements (échantillonnage automatique ou manuel), effectués dans le cadre du contrôle de qualité du lait (valeur médiane).