

## Statistiques mensuelles du marché du lait:

juillet 2015

### 1 - Production / mise en valeur du lait

- 1.1 Production laitière mensuelle
- 1.2 Mise en valeur selon l'équivalent-lait
- 1.3 Mise en valeur selon l'équivalent-lait / année précédente (graphique)

### 2 - Fabrication de produits laitiers

- 2.1 Production fromagère mensuelle et cumulée
- 2.2 Production fromagère mensuelle et cumulée année précédente
- 2.3 Production fromagère (graphiques)
- 2.4 Production de lait de consommation / Production de beurre
- 2.5 Spécialités laitières
- 2.6 Poudre de lait et lait condensé

### 3 - Exportation

- 3.1 Exportations de fromage par produit/groupe de produits
- 3.2 Exportations de fromage par pays
- 3.3 Exportations de fromage par pays, mois de l'année précédente
- 3.4 Exportations de fromage par pays, cumulées
- 3.5 Exportations de fromage par pays, cumulées, année précédente
- 3.6 + 3.7 Total des exportations / sortes principales, 3 années (graphiques)
- 3.8 Pourcentage des exportations par variété (graphiques)
- 3.9 Exportations autres produits laitiers

### 4 - Importations de fromage


- 4.1 Importations de fromage par produit/groupe de produits
- 4.2 Importations de fromage par pays fournisseur
- 4.3 Importations de fromage par pays fournisseur, mois de l'année précédente
- 4.4 Importations cumulées de fromage par pays fournisseur
- 4.5 Importations cumulées de fromage par pays fournisseur, année précédente
- 4.6 + 4.7 Total des importations / par groupe de produits, 3 années (graphiques)
- 4.8 Importations autres produits laitiers

### 5 - Contrôle du lait

- 5.1 Valeurs statistiques, Distribution nombre de germes / cellules / point de congélation
- 5.2 Évaluation de droit public: germes
- 5.3 Évaluation de droit public: cellules somatiques
- 5.4 Évaluation de droit public: substances inhibitrices
- 5.5 Évaluation de droit public: suspensions de livraison de lait
- 5.6 Évaluation de droit privé: germes
- 5.7 Évaluation de droit privé: cellules somatiques
- 5.8 Évaluation de droit privé: substances inhibitrices
- 5.9 Évaluation de droit privé: point de congélation
- 5.10 Évaluation de droit privé: déduction/supplément
- 5.11 + 5.12 Composition du lait par canton

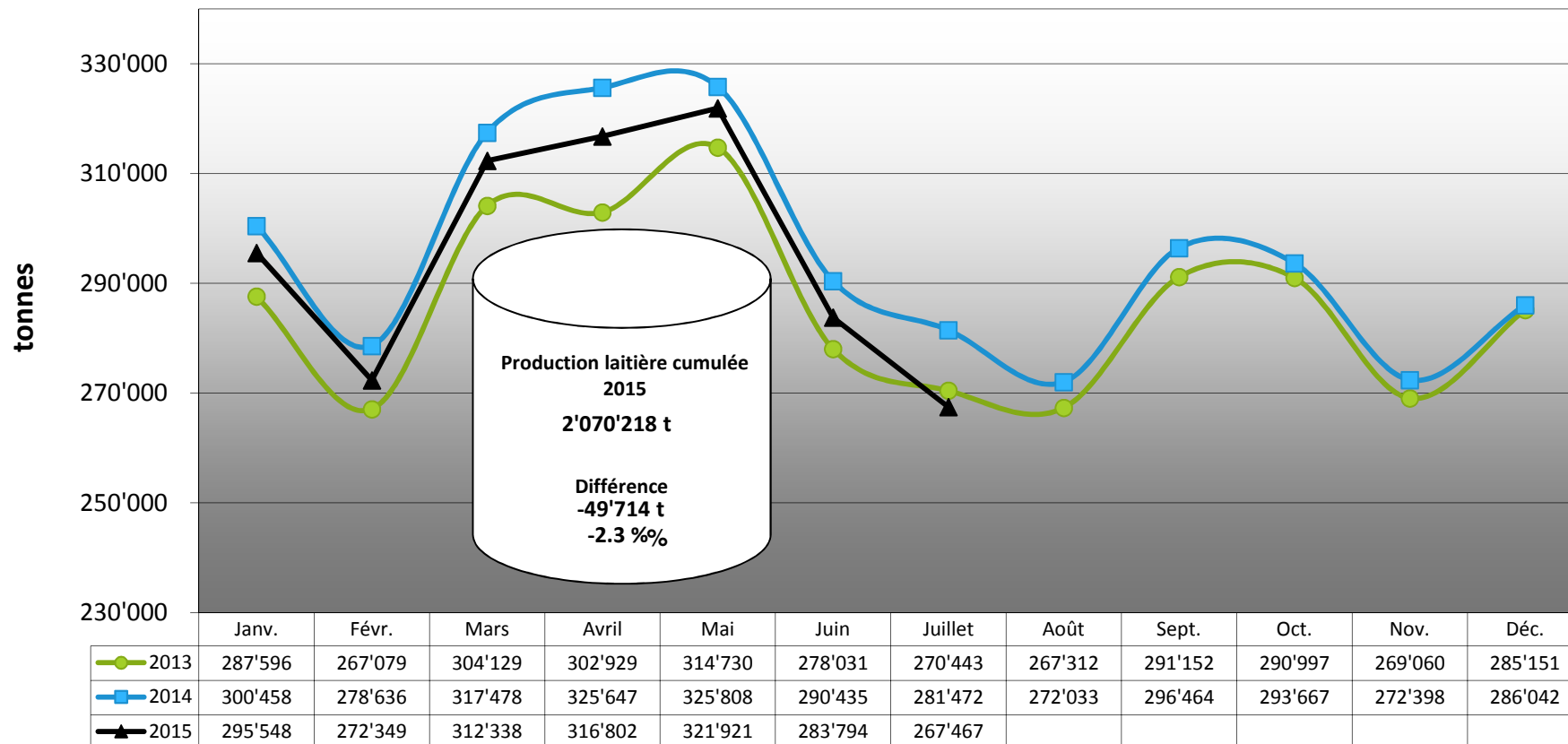
La reproduction des données est autorisée sous réserve de l'indication de la source

Berne, le 17 septembre 2015

<i>dlmilk.ch</i>	
Changement provisoire de la production laitière du mois de août 15, par rapport au même mois de l'année précédente: (Prévision sur la base des données déjà saisies).	<b>-0.7%</b>
	
Tendance de la production laitière du mois de septembre 15, par rapport au même mois de l'année précédente: (Prévision sur la base de la production de beurre)	<b>en diminution</b>

**MARCHÉ  
DU LAIT, ch**

## Production laitière mensuelle en 2015 (Lait de la zone franche et lait du Liechtenstein inclus)



### Mise en valeur du lait en équivalents-lait

Mise en valeur:	Mise en valeur mensuelle		Différence par rapport au même mois de l'année précédente		Mise en valeur cumulée		Différence par rapport à la même période de l'année précédente	
	juillet 2014 tonnes	juillet 2015 tonnes	tonnes	(%)	janv. - juil. 2014 tonnes	janv. - juil. 2015 tonnes	tonnes	(%)
Fromage	123'279	122'400	-879	-0.7	856'771	845'940	-10'831	-1.3
Séré	2'056	2'544	488	23.7	15'008	18'545	3'537	23.6
Lait de consommation	31'325	29'731	-1'594	-5.1	234'931	227'174	-7'757	-3.3
Crème de consommation	20'178	19'199	-979	-4.9	158'963	166'542	7'579	4.8
Yogourt	9'355	9'903	548	5.9	68'534	67'571	-963	-1.4
Autres produits frais (y c. glaces comestibles)	11'124	10'679	-445	-4.0	68'173	64'421	-3'752	-5.5
Conserves de lait	24'122	21'109	-3'013	-12.5	236'209	218'274	-17'935	-7.6
Beurre	49'244	41'444	-7'800	-15.8	375'206	355'191	-20'015	-5.3
Autres mises en valeur	10'789	10'458	-331	-3.1	106'137	106'560	423	0.4
<b>Total</b>	<b>281'472</b>	<b>267'467</b>	<b>-14'005</b>	<b>-5.0</b>	<b>2'119'932</b>	<b>2'070'218</b>	<b>-49'714</b>	<b>-2.3</b>

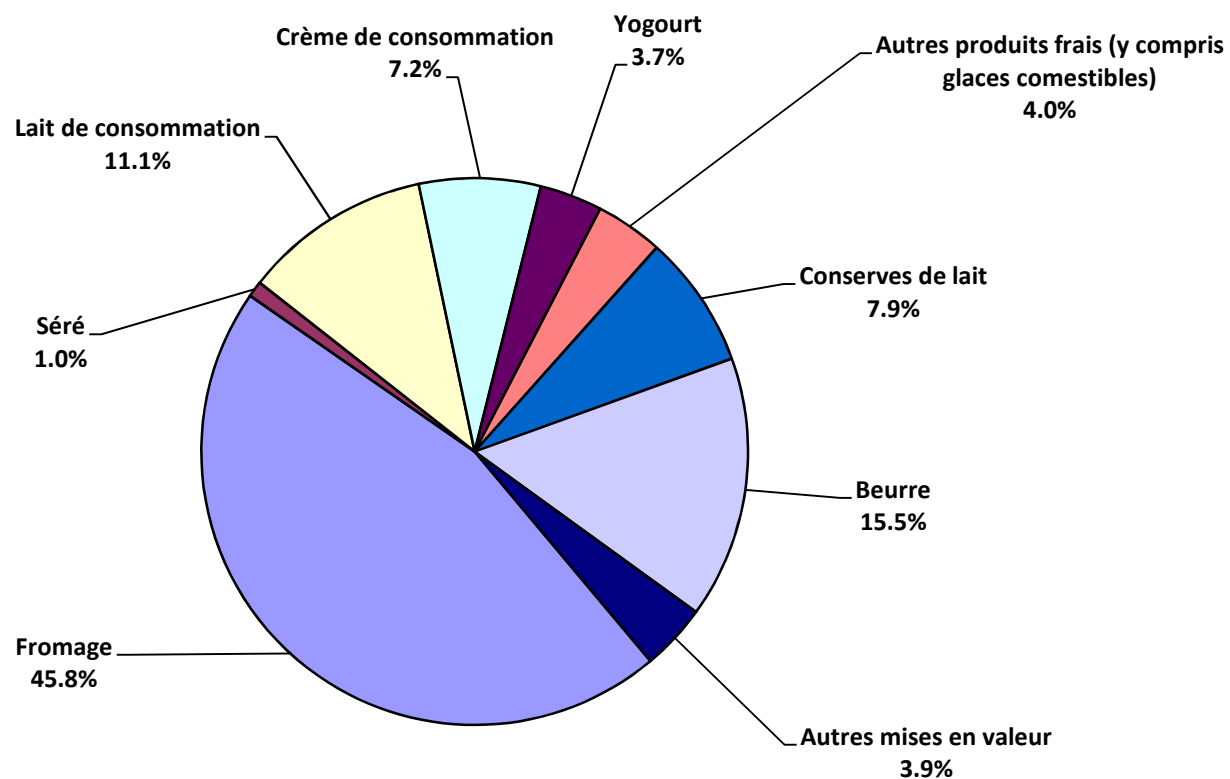
Un équivalent-lait correspond à la teneur en protéine et en matière grasse d'un kilo de lait (fraction protéique = 0.45 EL; fraction butyrique = 0.55 EL)

Exemple 1 kg lait entier past./UHT = 0,45 protéine + 0.55 matière grasse = 1.00 équivalent-lait

1 kg lait écrémé past./UHT = 0.45 protéine + 0.05 matière grasse = 0.50 équivalent-lait

1 kg crème entière past./UHT = 0.30 protéine + 4.80 matière grasse = 5.10 équivalents-lait

### Mise en valeur du lait en équivalents-lait juillet 2015 Total 267'467 tonnes de lait





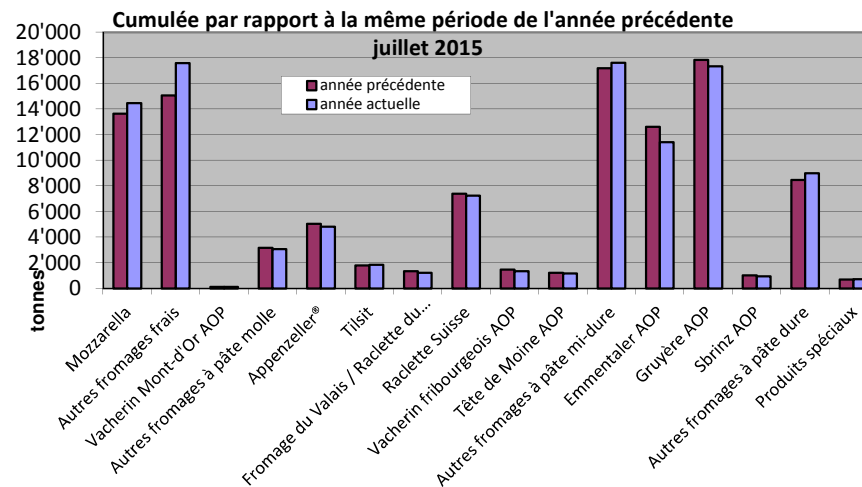
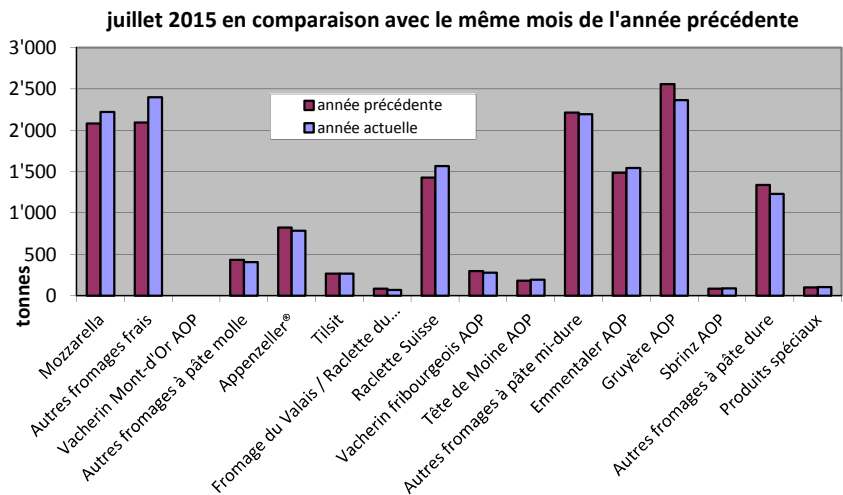
**Production fromagère 2014**

	janv. tonnes	févr. tonnes	mars tonnes	avril tonnes	mai tonnes	juin tonnes	juillet tonnes	août tonnes	sept. tonnes	oct. tonnes	nov. tonnes	déc. tonnes	Cumul 2014 tonnes
Séré	1'106	1'029	1'206	1'210	1'299	1'178	1'206	1'117	1'194	1'124	1'051	1'286	14'006
Mozzarella	1'779	1'687	1'972	1'850	2'108	2'175	2'083	1'790	1'808	1'937	1'627	41'957	62'773
Mascarpone	31	32	41	59	45	37	39	35	40	33	34	63	489
Autres produits frais	917	853	969	1'091	998	890	849	756	780	812	734	748	10'397
<b>Total fromages frais</b>	<b>3'832</b>	<b>3'601</b>	<b>4'189</b>	<b>4'211</b>	<b>4'450</b>	<b>4'279</b>	<b>4'176</b>	<b>3'698</b>	<b>3'821</b>	<b>3'905</b>	<b>3'445</b>	<b>3'975</b>	<b>47'582</b>
Fromage à croûte fleurie, maigre à 1/4 gras	0	0	0	0	0	0	0	0	0	0	0	0	0
Fromage à croûte fleurie, 1/2 gras à gras	72	72	83	75	66	70	77	64	81	84	82	71	897
Fromage à croûte fleurie, crème	116	187	185	133	114	119	101	107	170	214	197	128	1'771
Bleu, fromage à pâte persillée	1	0	1	1	0	0	0	0	0	1	1	0	5
Tomme	140	134	163	179	171	164	177	148	160	151	159	147	1'893
Vacherin Mont-d'Or AOP	65	41	2	0	0	0	0	38	115	115	106	75	557
Autres fromages à croûte fleurie, maigres à 1/4 gras	1	2	2	1	2	1	1	1	2	2	2	1	18
Autres fromages à croûte fleurie, 1/2 gras à gras	48	47	61	55	51	49	51	56	70	61	71	59	679
Autres fromages à croûte fleurie, crème	28	31	31	30	21	32	27	31	32	32	33	30	358
<b>Total fromage à pâte molle</b>	<b>471</b>	<b>514</b>	<b>530</b>	<b>474</b>	<b>426</b>	<b>435</b>	<b>436</b>	<b>445</b>	<b>629</b>	<b>659</b>	<b>650</b>	<b>513</b>	<b>6'182</b>
Appenzeller*	685	611	702	712	746	752	824	838	786	705	728	742	8'831
Tilsiter	228	241	287	285	242	240	268	261	273	264	260	293	3'142
Fromage du Valais / Raclette du Valais AOP	223	206	230	223	226	153	85	74	310	164	210	187	2'291
Raclette Suisse	781	718	959	1'063	1'219	1'222	1'429	1'309	1'438	1'328	633	599	12'698
Vacherin fribourgeois AOP	180	160	152	174	238	274	297	276	321	323	237	198	2'830
Tête de Moine AOP	193	167	175	172	170	152	181	227	241	218	177	190	2'263
Fromage du Jura	29	32	41	47	46	38	26	14	17	30	31	13	364
Winzerkäse	30	28	28	28	27	25	23	25	22	27	24	25	312
Mutschli	43	42	43	41	37	45	45	43	96	68	50	46	599
Fromage d'alpage à pâte mi-dure	0	0	0	0	3	21	35	74	1'660	429	54	1	2'277
Fromage de montagne des Grisons	124	141	130	115	124	95	76	62	80	116	123	132	1'318
Fromages de montagne, à la coupe	174	179	209	216	211	168	135	137	151	155	190	200	2'125
St. Paulin Suisse	32	27	37	38	44	31	26	42	60	35	36	38	446
Edam suisse	28	14	25	21	11	33	20	14	23	18	27	14	248
Fromage affiné à froid	1	0	1	1	1	0	2	1	0	1	1	1	10
Fromage à pâte mi-dure persillée	13	15	19	13	20	33	5	5	23	29	14	17	206
Fromage semi - préparé	145	110	124	162	136	157	94	93	121	164	131	134	1'571
Fromage pour la fonte, gras	53	50	57	22	24	20	12	21	26	32	26	30	373
Feta au lait de vache	0	1	2	3	4	5	6	7	8	9	10	11	66
Autres fromages à pâte mi-dure, maigre à 1/4 gras	462	413	457	471	457	401	377	447	351	407	437	523	5'203
Autres fromages à pâte mi-dure, 1/2 gras à gras *	1'008	964	1'030	1'098	1'118	969	1'004	915	1'046	1'084	995	1'014	12'245
Autres fromages à pâte mi-dure, crème	388	299	353	375	309	326	333	293	310	358	276	288	3'908
<b>Total fromage à pâte mi-dure</b>	<b>4'821</b>	<b>4'418</b>	<b>5'058</b>	<b>5'277</b>	<b>5'407</b>	<b>5'154</b>	<b>5'297</b>	<b>5'170</b>	<b>7'357</b>	<b>5'953</b>	<b>4'660</b>	<b>4'687</b>	<b>63'259</b>
Emmentaler AOP	2'084	1'824	1'838	1'812	1'928	1'636	1'488	1'292	1'500	1'689	1'525	1'643	20'259
Switzerland Swiss	535	365	478	520	666	579	583	613	623	645	443	630	6'680
Gruyère AOP	2'605	2'373	2'657	2'689	2'646	2'319	2'559	2'293	2'234	2'435	2'263	2'347	29'420
Fromage d'alpage à pâte dure	0	0	0	0	40	140	134	185	975	359	23	0	1'856
Autres fromages à pâte dure, maigre à 1/4 gras	24	94	126	160	94	80	157	176	108	89	143	135	1'386
Autres fromages à pâte dure, 1/2 gras à gras **	517	471	518	524	558	476	445	420	403	459	460	434	5'685
Autres fromages à pâte dure, crème	21	34	29	30	24	18	18	16	15	15	13	21	254
<b>Total fromage à pâte dure</b>	<b>5'786</b>	<b>5'161</b>	<b>5'646</b>	<b>5'735</b>	<b>5'956</b>	<b>5'248</b>	<b>5'384</b>	<b>4'995</b>	<b>5'858</b>	<b>5'691</b>	<b>4'870</b>	<b>5'210</b>	<b>65'540</b>
Sbrinz AOP	151	138	160	170	167	146	88	96	120	139	114	124	1'613
<b>Total fromage à pâte extra-dure</b>	<b>151</b>	<b>138</b>	<b>160</b>	<b>170</b>	<b>167</b>	<b>146</b>	<b>88</b>	<b>96</b>	<b>120</b>	<b>139</b>	<b>114</b>	<b>124</b>	<b>1'613</b>
Fromage pur chèvre	34	47	75	94	98	86	77	71	123	92	48	39	884
Fromage pur brebis	20	23	28	31	33	32	23	18	17	15	15	17	272
<b>Total produits spéciaux</b>	<b>54</b>	<b>70</b>	<b>103</b>	<b>125</b>	<b>130</b>	<b>117</b>	<b>100</b>	<b>89</b>	<b>140</b>	<b>130</b>	<b>63</b>	<b>56</b>	<b>1'155</b>
<b>Total fromage</b>	<b>15'114</b>	<b>13'903</b>	<b>15'686</b>	<b>15'992</b>	<b>16'536</b>	<b>15'379</b>	<b>15'482</b>	<b>14'491</b>	<b>17'925</b>	<b>16'456</b>	<b>13'803</b>	<b>14'564</b>	<b>185'331</b>

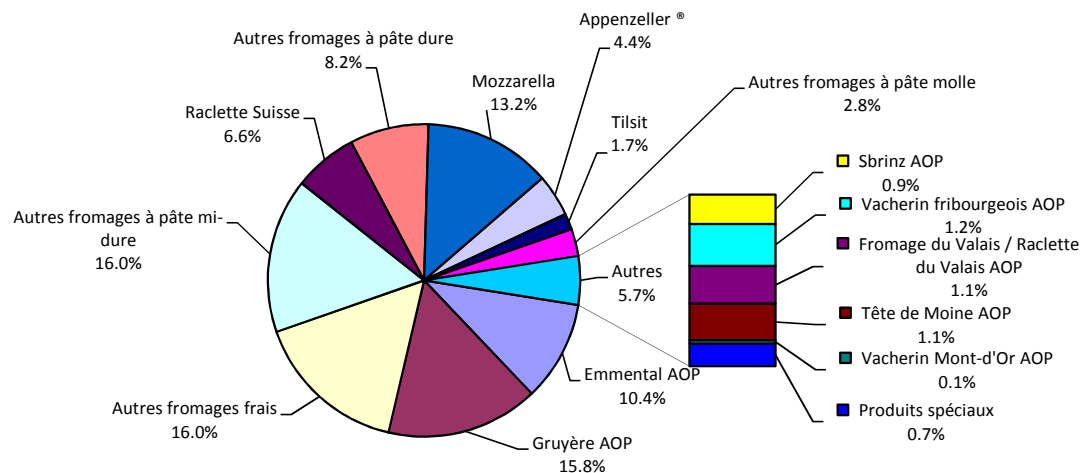
\* y c. spécialités locales

\*\* y c. fromage pour la fonte, spécialités locales

### Production fromagère



**janv. - juil. 2015**  
**Total 109'967 tonnes**



## Production de lait de consommation

Variété de lait	Production mensuelle		Différence par rapport au même mois de l'année précédente		Production cumulée		Différence par rapport à la même période de l'année précédente	
	juillet 2014 tonnes	juillet 2015 tonnes	tonnes	(%)	janv. - juil. 2014 tonnes	janv. - juil. 2015 tonnes	tonnes	(%)
Lait cru	385	392	7	1.8	3'530	3'310	-220	-6.2
Lait past. enrichi en matière grasse	0	0	0		0	0	0	
Lait UHT enrichi en matière grasse	61	68	7	11.5	441	395	-46	-10.4
Lait entier past.	3'555	3'374	-181	-5	26'393	25'423	-970	-3.7
Lait entier UHT	1'343	936	-407	-30.3	10'897	9'592	-1'305	-12.0
Lait entier standardisé pasteurisé, 3.5%	3'663	3'560	-103	-3	26'740	26'308	-432	-2
Lait entier standardisé UHT, 3.5%	9'845	10'420	575	6	80'137	78'682	-1'455	-2
Lait partiellement écrémé past.	6'054	5'747	-307	-5.1	45'004	43'448	-1'556	-3.5
Lait partiellement écrémé UHT	10'772	9'023	-1'749	-16.2	72'305	69'323	-2'982	-4.1
Lait écrémé past.	0	0	0		1	1	0	0.0
Lait écrémé UHT	1'057	968	-89	-8.4	7'522	7'112	-410	-5.5
<b>Total lait de consommation</b>	<b>36'735</b>	<b>34'488</b>	<b>-2'247</b>	<b>-6.1</b>	<b>272'970</b>	<b>263'594</b>	<b>-9'376</b>	<b>-3.4</b>

## Production de beurre \*

	Production mensuelle		Différence par rapport au même mois de l'année précédente		Production cumulée		Différence par rapport à la même période de l'année	
	juillet 2014 tonnes	juillet 2015 tonnes	tonnes	(%)	janv. - juil. 2014 tonnes	janv. - juil. 2015 tonnes	tonnes	(%)
<b>Total production de beurre</b>	<b>4'168</b>	<b>3'429</b>	<b>-739</b>	<b>-17.7</b>	<b>31'828</b>	<b>29'794</b>	<b>-2'034</b>	<b>-6.4</b>

\* Les données contiennent les quantités des produits fini de l'ensemble des types de beurre ainsi que de tous les producteurs de beurre en Suisse.



## Production de spécialités laitières

### Crème de consommation

	Production mensuelle		Différence par rapport au même mois de l'année précédente		Production cumulée		Différence par rapport à la même période de l'année précédente	
	<i>juillet 2014</i> tonnes	<i>juillet 2015</i> tonnes	tonnes	(%)	<i>janv. - juil. 2014</i> tonnes	<i>janv. - juil. 2015</i> tonnes	tonnes	(%)
Crème double	66	61	-5	-7.6	425	429	4	0.9
Crème entière 35%	2'343	2'287	-56	-2	18'148	20'084	1'936	10.7
Demi-crème	919	880	-39	-4.2	7'786	7'692	-94	-1.2
Crème à café	1'736	1'675	-61	-3.5	12'712	12'289	-423	-3.3
<b>Total crème de consommation</b>	<b>5'064</b>	<b>4'903</b>	<b>-161</b>	<b>-3.2</b>	<b>39'071</b>	<b>40'494</b>	<b>1'423</b>	<b>3.6</b>

### Autres spécialités laitières

	Production mensuelle		Différence par rapport au même mois de l'année précédente		Production cumulée		Différence par rapport à la même période de l'année précédente	
	<i>juillet 2014</i> tonnes	<i>juillet 2015</i> tonnes	tonnes	(%)	<i>janv. - juil. 2014</i> tonnes	<i>janv. - juil. 2015</i> tonnes	tonnes	(%)
Lait acidulé	619	461	-158	-25.5	4'451	3'831	-620	-13.9
Crème acidulée	228	309	81	35.5	1'853	1'916	63	3.4
Desserts (crèmes, flans, coupes, etc.)	1'564	1'053	-511	-32.7	11'185	8'096	-3'089	-27.6
Boissons lactées	7'604	8'753	1'149	15.1	46'869	48'936	2'067	4.4
Yogourt	11'191	12'002	811	7.2	82'456	80'989	-1'467	-1.8
Kéfir	11	15	4	36.4	77	117	40	51.9
Glaces comestibles	3'012	2'846	-166	-5.5	17'083	16'639	-444	-2.6

## Production de poudre de lait et de lait condensé

	Production mensuelle		Différence par rapport au même mois de l'année précédente		Production cumulée		Différence par rapport à la même période de l'année précédente	
	<i>juillet 2014</i> tonnes	<i>juillet 2015</i> tonnes	tonnes	(%)	<i>janv. - juil. 2014</i> tonnes	<i>janv. - juil. 2015</i> tonnes	tonnes	(%)
Poudre de lait entier	934	839	-95	-10.2	10'078	8'876	-1'202	-11.9
Poudre de lait partiellement écrémé	314	379	65	20.7	2'402	2'325	-77	-3.2
Poudre de lait enrichie et poudre de crème	22	28	6	27.3	181	332	151	83.4
Poudre de lait écrémé	2'014	1'096	-918	-46	20'594	17'099	-3'495	-17.0
Poudre de babeurre	55	34	-21	-38.2	367	339	-28	-7.6
Poudre de petit-lait	383	321	-62	-16.2	1'785	1'556	-229	-12.8
Lait condensé	303	154	-149	-49.2	1'541	1'362	-179	-11.6

**Exportations de fromage par produit/groupe de produit**

Variété / catégorie	Exportations mensuelles		Différences par rapport au même mois de l'année précédente		Exportations cumulées		Différence par rapport à la même période de l'année précédente	
	juillet 2014	juillet 2015	tonnes	(%)	janv. - juil. 2014	janv. - juil. 2015	tonnes	(%)
	tonnes	tonnes	tonnes	(%)	tonnes	tonnes	tonnes	(%)
Mascarpone, Ricotta Romana	26	7	-19	-73.2	213	163	-51	-23.7
Mozzarella	439	103	-337	-76.6	2'549	1'904	-645	-25.3
Autres fromages frais / séché	179	313	134	74.7	691	1'726	1'035	149.7
<b>Total fromages frais / séché</b>	<b>645</b>	<b>423</b>	<b>-222</b>	<b>-34</b>	<b>3'454</b>	<b>3'793</b>	<b>339</b>	<b>9.8</b>
Vacherin Mont-d'Or AOP	-	0	0		4	8	3	76.1
Autres fromages à pâte molle	24	23	-1	-4.0	426	293	-133	-31.2
<b>Total fromages à pâte molle</b>	<b>24</b>	<b>23</b>	<b>-1</b>	<b>-3.8</b>	<b>431</b>	<b>301</b>	<b>-130</b>	<b>-30.1</b>
Appenzeller®	411	364	-48	-11.6	2'757	2'668	-88	-3.2
Tilsiter	15	21	6	38.2	139	156	17	12.0
Raclette	34	40	6	16.7	415	470	54	13.1
Vacherin Fribourgeois AOP	11	9	-2	-16.8	119	113	-6	-5.2
Tête de Moine AOP	73	63	-10	-14.0	587	565	-22	-3.7
Autres fromages à pâte mi-dure, < 45% MG/ES	360	477	117	32.5	2'654	3'528	874	32.9
Autres fromages à pâte mi-dure, gras	259	322	63	24.2	1'853	2'404	551	29.7
Autres fromages à pâte mi-dure, ≥ 55% MG/ES	76	55	-21	-27.5	546	525	-21	-3.9
<b>Total fromages à pâte mi-dure</b>	<b>1'240</b>	<b>1'350</b>	<b>110</b>	<b>8.9</b>	<b>9'070</b>	<b>10'428</b>	<b>1'358</b>	<b>15.0</b>
Emmentaler AOP	1'139	1'129	-10	-0.9	7'982	7'196	-785	-9.8
Gruyère AOP	897	805	-92	-10.3	6'468	6'267	-201	-3.1
Sbrinz AOP	12	7	-6	-45.7	85	78	-7	-8.1
Switzerland Swiss	537	523	-14	-2.5	2'680	2'998	319	11.9
Autres fromages à pâte dure, < 45% MG/ES	202	215	13	6.3	849	1'479	630	74.2
Autres fromages à pâte dure, gras	170	185	14	8.5	931	1'093	162	17.4
Autres fromages à pâte dure, ≥ 55% MG/ES	9	4	-5	-52.2	67	54	-13	-20.0
<b>Total fromages à pâte dure</b>	<b>2'967</b>	<b>2'868</b>	<b>-99</b>	<b>-3.3</b>	<b>19'061</b>	<b>19'165</b>	<b>104</b>	<b>0.5</b>
<b>Fromages fondu</b>	<b>115</b>	<b>95</b>	<b>-19</b>	<b>-17.0</b>	<b>713</b>	<b>647</b>	<b>-66</b>	<b>-9.3</b>
<b>Autres fromages</b>	<b>320</b>	<b>346</b>	<b>26</b>	<b>8.2</b>	<b>1'672</b>	<b>1'895</b>	<b>223</b>	<b>13.4</b>
<b>Fondue prête à l'emploi</b>	<b>294</b>	<b>154</b>	<b>-139</b>	<b>-47.4</b>	<b>1'341</b>	<b>1'178</b>	<b>-164</b>	<b>-12.2</b>
<b>Total</b>	<b>5'604</b>	<b>5'260</b>	<b>-344</b>	<b>-6.1</b>	<b>35'741</b>	<b>37'406</b>	<b>1'665</b>	<b>4.7</b>

Exportations par pays

juillet 2015

	Mascarpone, Ricotta Romana	Mozzarella	Autres fromages frais / séché	Total fromages frais / séché	Vacherin Mont-d'Or AOP	Autres fromages à pâte molle	Total fromages à pâte molle	Appenzeller®	Tilsiter	Raclette	Vacherin Fribourgeois AOP	Tête de Moine AOP	Autres fromages à pâte mi-dure, < 45% MG/ES	Autres fromages à pâte mi-dure, gras	Autres fromages à pâte mi-dure, ≥ 55% MG/ES	Total fromages à pâte mi-dure	Emmentaler AOP	Gruyère AOP	Sbrinz AOP	Switzerland Swiss	Autres fromages à pâte dure, < 45% MG/ES	Autres fromages à pâte dure, gras	Autres fromages à pâte dure, ≥ 55% MG/ES	Total fromages à pâte dure	Fromage fondu	Autres fromages	Fondue prête à l'emploi	Total	
PAYS	t	t	t	t	t	t	t	t	t	t	t	t	t	t	t	t	t	t	t	t	t	t	t	t	t	t	t	t	t
<i>Europe</i>																													
Allemagne	0	95	256	351	-	10	10	302	18	12	1	24	398	210	54	1'019	284	245	*	*	42	118	4	693	2	323	2	2'400	
France	-	-	2	2	*	10	10	23	*	1	5	21	-	1	0	51	95	92	*	*	-	10	-	198	-	4	1	264	
Italie	-	-	48	48	-	-	-	0	*	*	*	1	60	0	-	61	549	13	*	*	173	18	-	753	75	0	-	937	
BeNeLux	-	-	1	1	*	0	0	5	0	2	0	2	18	21	-	48	39	46	*	*	-	7	-	92	14	12	50	218	
Grande-Bretagne	-	-	-	-	*	0	0	1	*	*	*	0	-	0	-	1	17	64	*	*	-	10	-	91	-	-	6	99	
Espagne/Portugal	-	-	-	-	*	-	-	*	*	*	*	*	-	-	-	-	10	27	*	*	-	0	-	38	-	-	*	38	
Autres pays d'Europe	7	8	4	19	0	1	1	22	3	5	1	12	-	35	0	78	24	32	6	80	-	9	-	151	0	6	33	288	
<b>TOTAL EUROPE</b>	<b>7</b>	<b>103</b>	<b>310</b>	<b>420</b>	<b>0</b>	<b>21</b>	<b>21</b>	<b>352</b>	<b>21</b>	<b>20</b>	<b>7</b>	<b>61</b>	<b>477</b>	<b>268</b>	<b>55</b>	<b>1'259</b>	<b>1'019</b>	<b>520</b>	<b>6</b>	<b>80</b>	<b>215</b>	<b>172</b>	<b>4</b>	<b>2'015</b>	<b>90</b>	<b>345</b>	<b>93</b>	<b>4'244</b>	
<i>Autres pays</i>																													
Canada	-	-	-	-	*	-	-	2	*	*	*	1	*	*	*	3	31	*	*	*	*	*	*	31	5	-	32	71	
USA	-	-	-	-	*	0	0	3	*	3	0	0	*	*	*	6	54	173	*	*	*	*	*	227	-	-	30	263	
Autres pays	-	0	3	3	-	2	2	6	1	17	2	1	-	53	1	81	25	112	0	444	-	13	1	595	-	1	-	683	
<b>TOTAL AUTRES PAYS</b>	<b>-</b>	<b>0</b>	<b>3</b>	<b>3</b>	<b>-</b>	<b>2</b>	<b>2</b>	<b>11</b>	<b>1</b>	<b>20</b>	<b>2</b>	<b>2</b>	<b>-</b>	<b>53</b>	<b>1</b>	<b>91</b>	<b>110</b>	<b>285</b>	<b>0</b>	<b>444</b>	<b>-</b>	<b>13</b>	<b>1</b>	<b>853</b>	<b>5</b>	<b>1</b>	<b>61</b>	<b>1'016</b>	
<b>TOTAL</b>	<b>7</b>	<b>103</b>	<b>313</b>	<b>423</b>	<b>0</b>	<b>23</b>	<b>23</b>	<b>364</b>	<b>21</b>	<b>40</b>	<b>9</b>	<b>63</b>	<b>477</b>	<b>322</b>	<b>55</b>	<b>1'350</b>	<b>1'129</b>	<b>805</b>	<b>7</b>	<b>523</b>	<b>215</b>	<b>185</b>	<b>4</b>	<b>2'868</b>	<b>95</b>	<b>346</b>	<b>154</b>	<b>5'260</b>	

\* Pour des raisons de protection de données, celles concernant les exportations de variétés ne comportant qu'un ou deux exportateurs ne sont pas ventilées par pays

, mais rassemblées sous la rubrique "autres pays d'Europe" ou "Canada ou USA / autres pays".

Source: DGD

TSM Fiduciaire Sàrl  
3000 Berne

Exportations par pays

juillet 2014

	Mascarpone, Ricotta Romana	Mozzarella	Autres fromages frais / séché	Total fromages frais / séché	Vacherin Mont-d'Or AOP	Autres fromages à pâte molle	Total fromages à pâte molle	Appenzeller*	Tilsiter	Raclette	Vacherin Fribourgeois AOP	Tête de Moine AOP	Autres fromages à pâte mi-dure, < 45% MG/ES	Autres fromages à pâte mi-dure, gras	Autres fromages à pâte mi-dure, ≥ 55% MG/ES	Total fromages à pâte mi-dure	Emmentaler AOP	Gruyère AOP	Sbrinz AOP	Switzerland Swiss	Autres fromages à pâte dure, < 45% MG/ES	Autres fromages à pâte dure, gras	Autres fromages à pâte dure, ≥ 55% MG/ES	Total fromages à pâte dure	Fromage fondu	Autres fromages	Fondue prête à l'emploi	Total	
PAYS	t	t	t	t	t	t	t	t	t	t	t	t	t	t	t	t	t	t	t	t	t	t	t	t	t	t	t	t	t
<i>Europe</i>																													
Allemagne	23	378	46	447	-	9	9	357	11	12	1	27	263	201	71	944	309	257	*	*	88	100	8	763	1	305	136	2'606	
France	-	0	1	1	*	11	11	23	*	1	7	25	-	2	0	57	83	113	*	*	44	5	0	244	-	3	9	325	
Italie	-	-	131	131	-	-	-	0	*	*	*	1	74	1	0	77	539	14	*	*	70	17	-	640	89	-	0	936	
BeNeLux	-	-	-	-	*	-	-	5	0	4	0	7	-	1	2	19	47	78	*	*	-	3	-	128	6	1	19	172	
Grande-Bretagne	-	-	1	1	*	-	-	3	*	*	*	0	-	0	2	5	15	36	*	*	-	6	-	56	-	-	2	64	
Espagne/Portugal	-	-	-	-	*	0	0	*	*	*	*	*	-	0	-	0	5	21	*	*	-	0	-	26	-	-	*	26	
Autres pays d'Europe	4	42	0	46	-	1	1	17	3	4	1	11	22	39	1	98	20	61	10	106	-	6	-	204	1	8	42	399	
<b>TOTAL EUROPE</b>	<b>26</b>	<b>421</b>	<b>179</b>	<b>626</b>	<b>-</b>	<b>21</b>	<b>21</b>	<b>406</b>	<b>14</b>	<b>21</b>	<b>9</b>	<b>71</b>	<b>360</b>	<b>244</b>	<b>76</b>	<b>1'200</b>	<b>1'017</b>	<b>581</b>	<b>10</b>	<b>106</b>	<b>202</b>	<b>137</b>	<b>8</b>	<b>2'061</b>	<b>97</b>	<b>318</b>	<b>206</b>	<b>4'529</b>	
<i>Autres pays</i>																													
Canada	-	0	-	0	*	-	-	1	*	*	*	1	*	*	*	2	40	*	*	*	*	*	*	40	15	-	68	125	
USA	-	0	-	0	*	0	0	2	*	5	0	1	*	*	*	8	59	213	*	*	*	*	*	272	-	-	20	300	
Autres pays	-	18	0	18	-	3	3	2	2	8	1	1	0	15	0	30	23	103	2	431	0	33	1	593	3	2	-	649	
<b>TOTAL AUTRES PAYS</b>	<b>-</b>	<b>18</b>	<b>0</b>	<b>19</b>	<b>-</b>	<b>3</b>	<b>3</b>	<b>6</b>	<b>2</b>	<b>13</b>	<b>1</b>	<b>2</b>	<b>0</b>	<b>15</b>	<b>0</b>	<b>40</b>	<b>122</b>	<b>316</b>	<b>2</b>	<b>431</b>	<b>0</b>	<b>33</b>	<b>1</b>	<b>905</b>	<b>18</b>	<b>2</b>	<b>87</b>	<b>1'074</b>	
<b>TOTAL</b>	<b>26</b>	<b>439</b>	<b>179</b>	<b>645</b>	<b>-</b>	<b>24</b>	<b>24</b>	<b>411</b>	<b>15</b>	<b>34</b>	<b>11</b>	<b>73</b>	<b>360</b>	<b>259</b>	<b>76</b>	<b>1'240</b>	<b>1'139</b>	<b>897</b>	<b>12</b>	<b>537</b>	<b>202</b>	<b>170</b>	<b>9</b>	<b>2'967</b>	<b>115</b>	<b>320</b>	<b>294</b>	<b>5'604</b>	

\* Pour des raisons de protection de données, celles concernant les exportations de variétés ne comportant qu'un ou deux exportateurs ne sont pas ventilées par pays

, mais rassemblées sous la rubrique "autres pays d'Europe" ou "Canada ou USA / autres pays".

Source: DGD

Exportations par pays

janvier à juillet 2015

	Mascarpone, Ricotta Romana	Mozzarella	Autres fromages frais / séché	Total fromages frais / séché	Vacherin Mont-d'Or AOP	Autres fromages à pâte molle	Total fromages à pâte molle	Appenzeller*	Tilsiter	Radlette	Vacherin Fribourgeois AOP	Tête de Moine AOP	Autres fromages à pâte mi-dure, < 45% MG/ES	Autres fromages à pâte mi-dure, gras	Autres fromages à pâte mi-dure, ≥ 55% MG/ES	Total fromages à pâte mi-dure	Emmentaler AOP	Gruyère AOP	Sbrinz AOP	Switzerland Swiss	Autres fromages à pâte dure, < 45% MG/ES	Autres fromages à pâte dure, gras	Autres fromages à pâte dure, ≥ 55% MG/ES	Total fromages à pâte dure	Fromage fondu	Autres fromages	Fondu prête à l'emploi	Total	
PAYS	t	t	t	t	t	t	t	t	t	t	t	t	t	t	t	t	t	t	t	t	t	t	t	t	t	t	t	t	t
<i>Europe</i>																													
Allemagne	105	1'743	1'031	2'879	0	185	185	2'162	129	146	13	229	2'465	1'954	469	7'568	1'503	1'725	*	*	348	651	35	4'262	12	1'776	131	16'812	
France	0	0	7	8	*	76	76	274	*	83	77	197	4	35	2	673	523	823	*	*	107	69	0	1'523	0	33	121	2'433	
Italie	-	-	349	349	-	0	0	2	*	*	*	8	1'036	4	3	1'053	3'349	115	*	*	1'023	115	0	4'603	501	2	7	6'516	
BeNeLux	-	-	2	2	*	1	1	51	1	52	7	42	18	34	19	223	443	523	*	*	-	31	-	997	64	39	282	1'606	
Grande-Bretagne	-	-	0	0	*	0	0	6	*	*	*	2	-	0	19	26	100	323	*	*	-	51	-	474	-	0	20	521	
Espagne/Portugal	-	-	2	2	*	-	-	*	*	*	*	*	0	1	-	1	49	116	*	*	-	3	0	169	2	-	*	174	
Autres pays d'Europe	58	37	277	372	8	11	18	130	20	84	7	73	0	260	5	580	239	360	75	569	0	73	14	1'330	5	38	317	2'660	
<b>TOTAL EUROPE</b>	<b>163</b>	<b>1'779</b>	<b>1'669</b>	<b>3'611</b>	<b>8</b>	<b>272</b>	<b>280</b>	<b>2'625</b>	<b>150</b>	<b>365</b>	<b>105</b>	<b>550</b>	<b>3'523</b>	<b>2'289</b>	<b>517</b>	<b>10'124</b>	<b>6'206</b>	<b>3'985</b>	<b>75</b>	<b>569</b>	<b>1'478</b>	<b>994</b>	<b>49</b>	<b>13'358</b>	<b>584</b>	<b>1'886</b>	<b>878</b>	<b>30'722</b>	
<i>Autres pays</i>																													
Canada	-	0	-	0	*	-	-	8	*	*	*	3	*	*	*	12	291	*	*	*	*	*	*	291	49	-	211	562	
USA	0	0	-	0	*	2	2	19	*	28	1	5	*	*	*	54	498	1'468	*	*	*	*	*	1'966	4	0	89	2'115	
Autres pays	-	125	57	181	0	19	19	16	6	76	7	7	5	114	7	239	202	813	3	2'429	1	99	4	3'551	9	8	-	4'007	
<b>TOTAL AUTRES PAYS</b>	<b>0</b>	<b>125</b>	<b>57</b>	<b>181</b>	<b>0</b>	<b>21</b>	<b>21</b>	<b>43</b>	<b>6</b>	<b>105</b>	<b>8</b>	<b>15</b>	<b>5</b>	<b>114</b>	<b>7</b>	<b>304</b>	<b>990</b>	<b>2'281</b>	<b>3</b>	<b>2'429</b>	<b>1</b>	<b>99</b>	<b>4</b>	<b>5'807</b>	<b>62</b>	<b>9</b>	<b>300</b>	<b>6'685</b>	
<b>TOTAL</b>	<b>163</b>	<b>1'904</b>	<b>1'726</b>	<b>3'793</b>	<b>8</b>	<b>293</b>	<b>301</b>	<b>2'668</b>	<b>156</b>	<b>470</b>	<b>113</b>	<b>565</b>	<b>3'528</b>	<b>2'404</b>	<b>525</b>	<b>10'428</b>	<b>7'196</b>	<b>6'267</b>	<b>78</b>	<b>2'998</b>	<b>1'479</b>	<b>1'093</b>	<b>54</b>	<b>19'165</b>	<b>647</b>	<b>1'895</b>	<b>1'178</b>	<b>37'406</b>	

\* Pour des raisons de protection de données, celles concernant les exportations de variétés ne comportant qu'un ou deux exportateurs ne sont pas ventilées par pays

, mais rassemblées sous la rubrique "autres pays d'Europe" ou "Canada ou USA / autres pays".

Source: DGD

Exportations par pays

janvier à juillet 2014

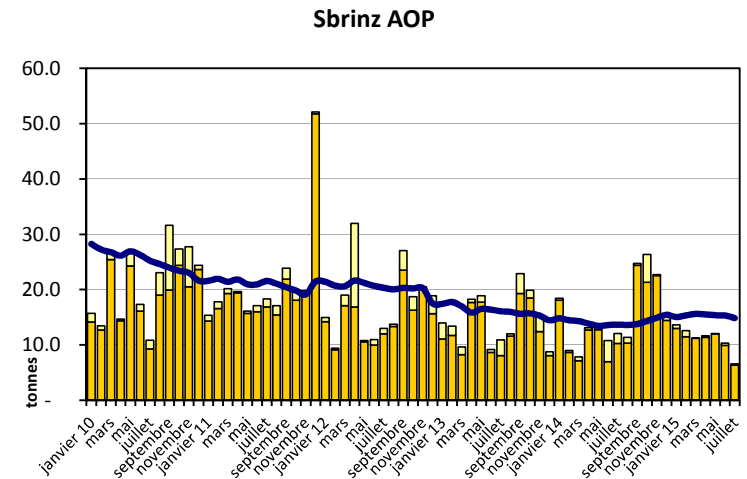
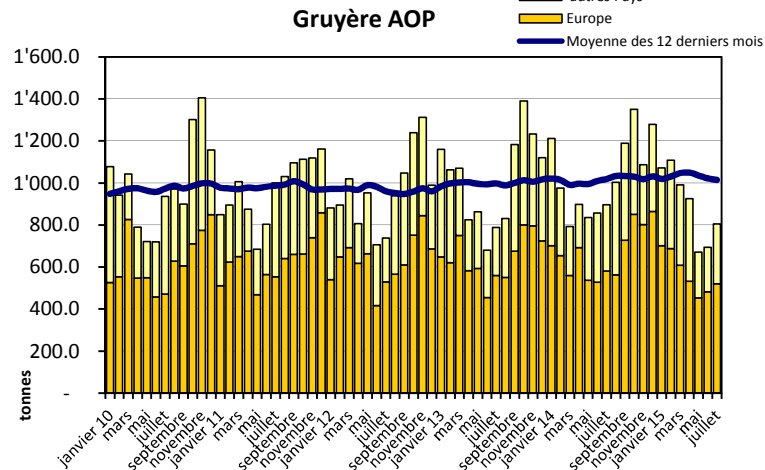
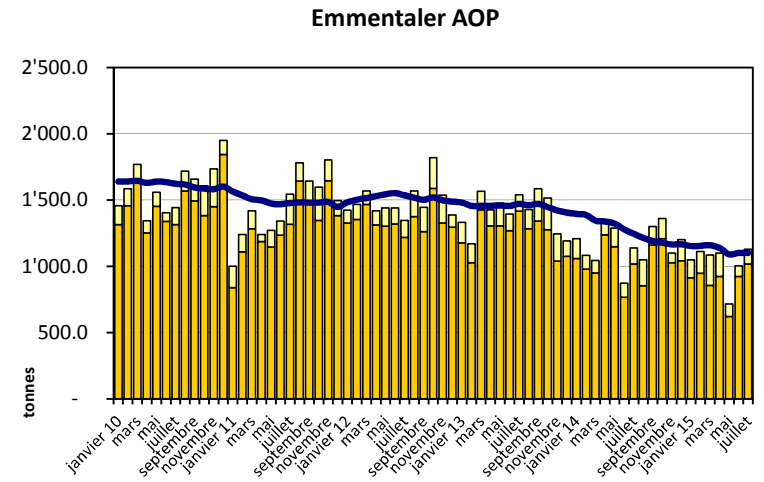
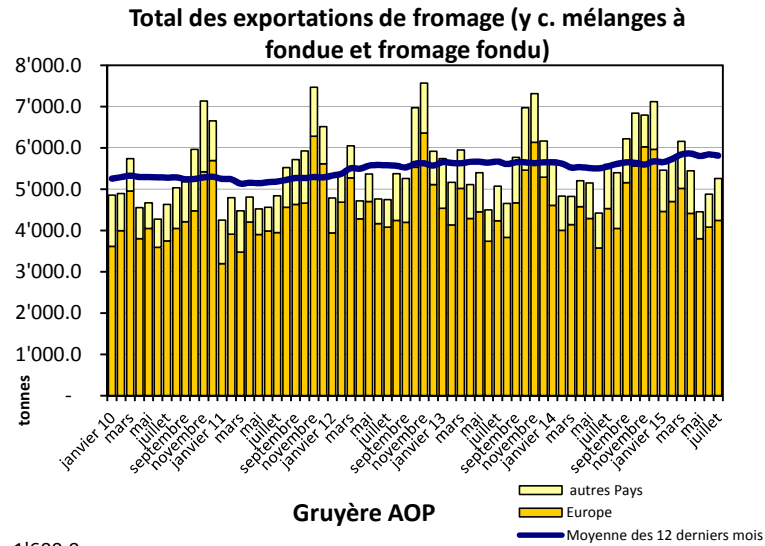
	Mascarpone, Ricotta Romana	Mozzarella	Autres fromages frais / séché	Total fromages frais / séché	Vacherin Mont-d'Or AOP	Autres fromages à pâte molle	Total fromages à pâte molle	Appenzeller*	Tilsiter	Radlette	Vacherin Fribourgeois AOP	Tête de Moine AOP	Autres fromages à pâte mi-dure, < 45% MG/ES	Autres fromages à pâte mi-dure, gras	Autres fromages à pâte mi-dure, ≥ 55% MG/ES	Total fromages à pâte mi-dure	Emmentaler AOP	Gruyère AOP	Sbrinz AOP	Switzerland Swiss	Autres fromages à pâte dure, < 45% MG/ES	Autres fromages à pâte dure, gras	Autres fromages à pâte dure, ≥ 55% MG/ES	Total fromages à pâte dure	Fromage fondu	Autres fromages	Fondue prête à l'emploi	Total	
PAYS	t	t	t	t	t	t	t	t	t	t	t	t	t	t	t	t	t	t	t	t	t	t	t	t	t	t	t	t	t
<i>Europe</i>																													
Allemagne	174	2'230	292	2'696	0	185	185	2'252	102	164	21	238	1'769	1'608	483	6'636	2'100	1'795	*	*	443	517	62	4'917	15	1'503	265	16'216	
France	-	0	4	4	*	80	80	263	*	51	73	199	13	38	0	637	592	972	*	*	66	110	0	1'741	3	24	175	2'664	
Italie	-	92	336	427	0	1	1	2	*	*	*	11	603	7	12	635	3'729	143	*	*	325	90	0	4'287	568	39	13	5'970	
BeNeLux	-	-	0	0	*	0	0	50	3	55	9	40	-	15	11	182	453	522	*	*	9	12	0	997	61	44	291	1'575	
Grande-Bretagne	-	0	1	1	*	-	-	11	*	*	*	2	-	3	11	26	94	324	*	*	-	45	-	463	1	-	20	512	
Espagne/Portugal	-	-	2	2	*	0	0	*	*	*	*	*	-	1	-	1	38	120	*	*	-	3	-	160	2	-	*	164	
Autres pays d'Europe	39	61	15	116	4	137	141	126	20	55	7	82	269	103	22	684	149	378	77	679	4	54	0	1'341	8	53	283	2'626	
<b>TOTAL EUROPE</b>	<b>213</b>	<b>2'383</b>	<b>650</b>	<b>3'246</b>	<b>4</b>	<b>403</b>	<b>407</b>	<b>2'704</b>	<b>125</b>	<b>324</b>	<b>110</b>	<b>571</b>	<b>2'653</b>	<b>1'775</b>	<b>539</b>	<b>8'800</b>	<b>7'156</b>	<b>4'254</b>	<b>77</b>	<b>679</b>	<b>847</b>	<b>831</b>	<b>62</b>	<b>13'907</b>	<b>657</b>	<b>1'663</b>	<b>1'046</b>	<b>29'727</b>	
<i>Autres pays</i>																													
Canada	-	0	-	0	*	-	-	24	*	*	*	5	*	*	*	29	319	*	*	*	*	*	*	319	37	0	223	608	
USA	-	0	-	0	*	2	2	17	*	25	2	4	*	*	*	49	312	1'313	*	*	*	*	*	1'625	7	0	72	1'754	
Autres pays	-	165	41	206	0	22	22	11	15	66	7	7	1	78	8	193	195	901	8	2'001	2	99	5	3'211	12	8	-	3'652	
<b>TOTAL AUTRES PAYS</b>	<b>-</b>	<b>166</b>	<b>41</b>	<b>207</b>	<b>0</b>	<b>23</b>	<b>24</b>	<b>53</b>	<b>15</b>	<b>91</b>	<b>9</b>	<b>16</b>	<b>1</b>	<b>78</b>	<b>8</b>	<b>271</b>	<b>825</b>	<b>2'214</b>	<b>8</b>	<b>2'001</b>	<b>2</b>	<b>99</b>	<b>5</b>	<b>5'154</b>	<b>55</b>	<b>8</b>	<b>295</b>	<b>6'014</b>	
<b>TOTAL</b>	<b>213</b>	<b>2'549</b>	<b>691</b>	<b>3'454</b>	<b>4</b>	<b>426</b>	<b>431</b>	<b>2'757</b>	<b>139</b>	<b>415</b>	<b>119</b>	<b>587</b>	<b>2'654</b>	<b>1'853</b>	<b>546</b>	<b>9'070</b>	<b>7'982</b>	<b>6'468</b>	<b>85</b>	<b>2'680</b>	<b>849</b>	<b>931</b>	<b>67</b>	<b>19'061</b>	<b>713</b>	<b>1'672</b>	<b>1'341</b>	<b>35'741</b>	

\* Pour des raisons de protection de données, celles concernant les exportations de variétés ne comportant qu'un ou deux exportateurs ne sont pas ventilées par pays

, mais rassemblées sous la rubrique "autres pays d'Europe" ou "Canada ou USA / autres pays".

Source: DGD

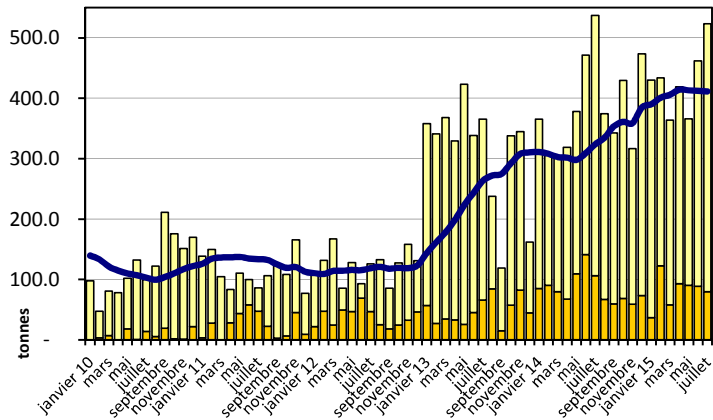
## Exportation depuis 2010 - Valeur moyenne des 12 derniers



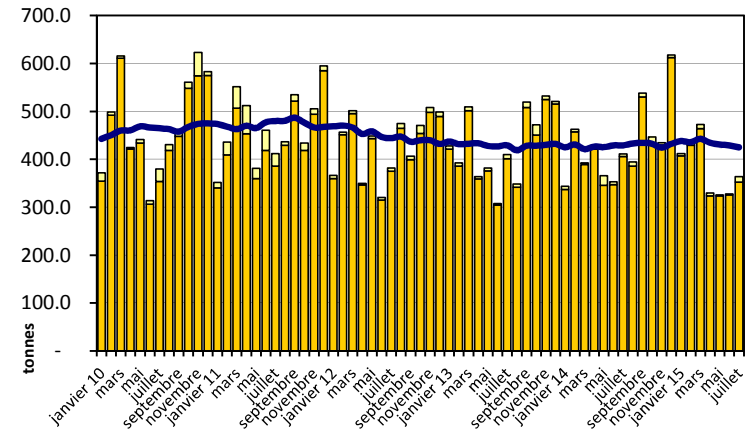


## Exportation depuis 2010 - Valeur moyenne des 12 derniers

Switzerland Swiss

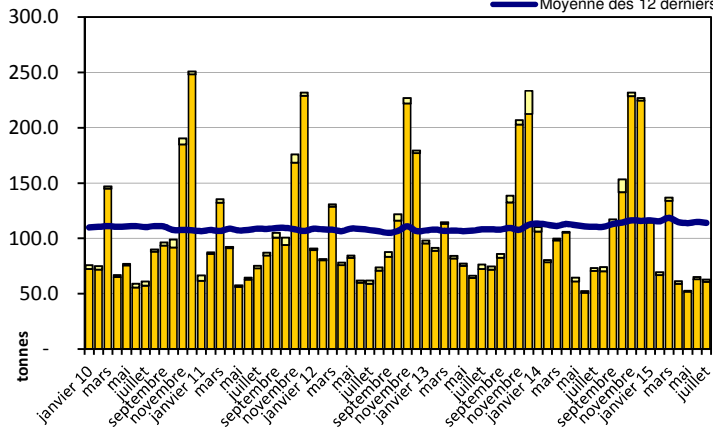


Appenzeller®

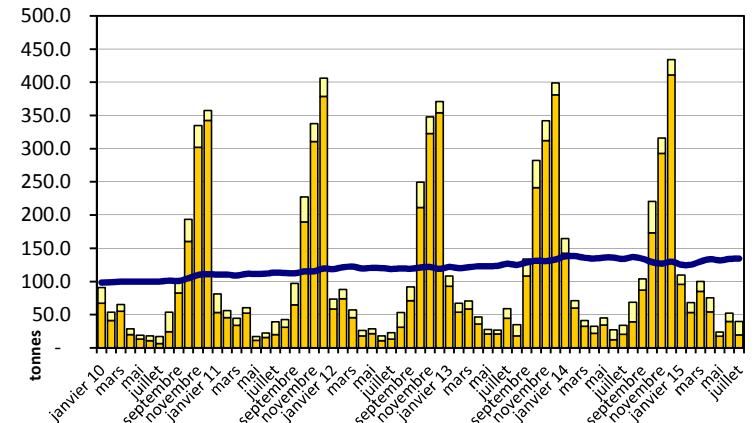


Tête de Moine AOP

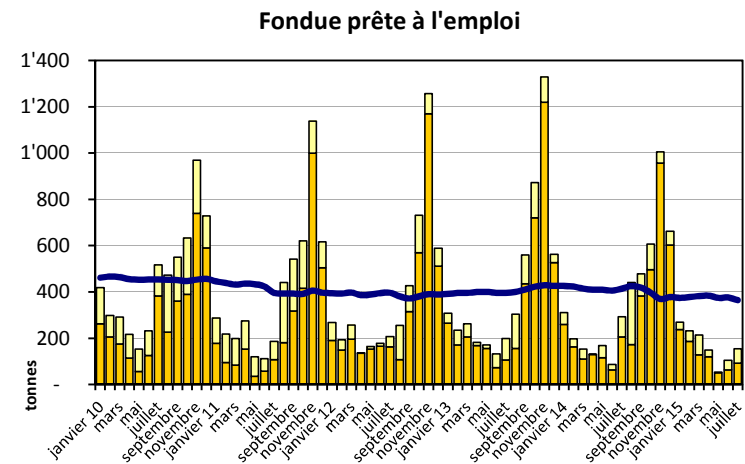
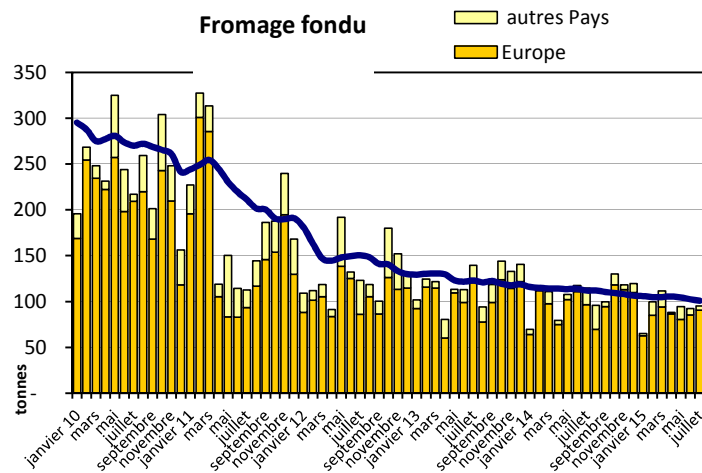
█ autres Pays  
█ Europe  
— Moyenne des 12 derniers mois



Raclette Suisse

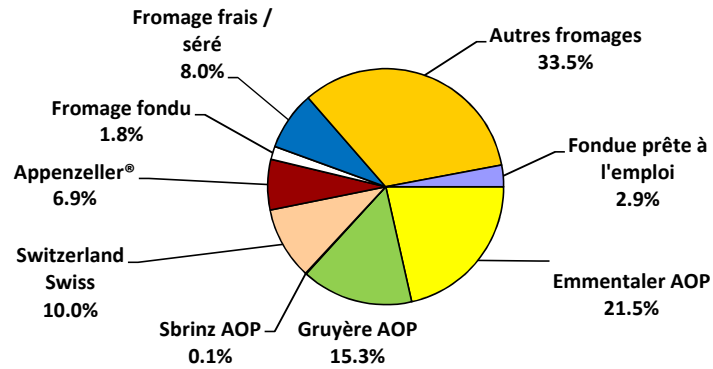


## Exportation depuis 2010 - Valeur moyenne des 12 derniers



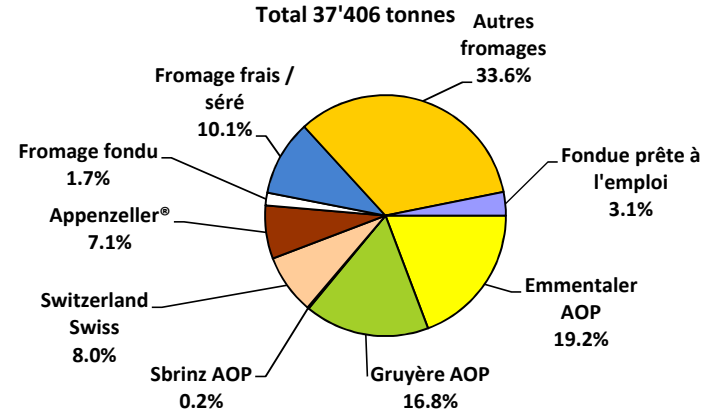
Exportations de fromage par variété en juillet 2015

Total 5'260 tonnes



Exportations de fromage par variété, janvier à juillet 2015

Total 37'406 tonnes



## Exportations autres produits laitiers

Chapitres 04 et 35 du tarif des douanes suisses (sans fromages, chapitre 0406, et sans produits agricoles transformés, chapitres 15 à 22)

Produits laitiers	Exportations mensuelles		Différences par rapport au même mois de l'année précédente		Exportations cumulées		Différence par rapport à la même période de l'année précédente	
	juillet 2014 tonnes	juillet 2015 tonnes	tonnes	(%)	janv. - juil. 2014 tonnes	janv. - juil. 2015 tonnes	tonnes	(%)
Lait écrémé	26	25	-2	-6.2	125	131	6	4.7
Lait	73	142	69	93.5	1614	1691	77	4.8
Lait > 6% MG	0	0	0	-	0	1	1	-
Crème	159	149	-9	-6.0	815	2837	2022	248.0
Poudre de lait écrémé	1252	342	-911	-72.7	7175	6530	-646	-9.0
Poudre de lait	37	47	9	24.9	303	367	65	21.3
Poudre de crème	1	0	-1	-100.0	2	1	-1	-37.7
Lait concentré	0	0	0	0.0	1	0	0	-27.5
Crème concentrée	66	44	-22	-33.6	458	457	-1	-0.1
Yogourt	405	440	35	8.6	2837	2718	-119	-4.2
Autres produits frais	167	21	-146	-87.4	1999	202	-1797	-89.9
Petit-lait	7575	7104	-472	-6.2	53742	54761	1019	1.9
Poudre de petit-lait	216	206	-10	-4.6	1863	1149	-713	-38.3
Petit-lait concentré	0	0	0	-	0	0	0	228.6
Beurre (sans beurre déshydraté)	190	272	82	43.3	1922	1577	-345	-18.0
Pâte à tartiner laitières	63	63	0	0.0	483	1083	600	124.3
Autres matières grasses provenant du lait	0	2	1	407.6	6	9	2	40.4
Caséines	0	0	0	-25.0	19	1	-18	-96.8
Lactalbumine	3	5	2	76.0	28	43	15	54.5
Autres albumines	0	0	0	800.0	0	0	0	115.3

Source: DGD

### Importations de fromage par produit/groupe de produit

Fromages / Catégorie	Importations mensuelles		Différence par rapport au même mois de l'année précédente		Importations cumulées		Différence par rapport à la période de l'année précédente	
	juillet 2014	juillet 2015	tonnes	(% )	janv. - juil. 2014	janv. - juil. 2015	tonnes	(% )
	tonnes	tonnes			tonnes	tonnes		
Mascarpone, Ricotta Romana	119.0	86.6	-32.3	-27.2	693.4	637.2	-56.2	-8.1
Mozzarella	592.5	607.3	14.7	2.5	2'938.2	3'137.4	199.2	6.8
Autres fromages frais / séché	1'174.5	1'247.7	73.2	6.2	8'387.8	8'674.2	286.4	3.4
<b>Total fromages frais / séché</b>	<b>1'886.0</b>	<b>1'941.6</b>	<b>55.6</b>	<b>2.9</b>	<b>12'019.4</b>	<b>12'448.8</b>	<b>429.4</b>	<b>3.6</b>
Danablu, Gorgonzola, Roquefort	32.8	25.6	-7.2	-22.0	228.1	199.6	-28.5	-12.5
Fromage à croûte fleurie	115.9	101.7	-14.2	-12.3	787.0	759.6	-27.4	-3.5
Bleu, fromage à pâte persillée	-	-	-	-	-	-	-	-
Brie, Camembert, Italico	141.2	124.9	-16.3	-11.5	937.8	945.7	8.0	0.9
Autres fromages à pâte molle	723.4	743.1	19.7	2.7	4'699.3	4'932.9	233.6	5.0
<b>Total fromages à pâte molle</b>	<b>1'013.3</b>	<b>995.3</b>	<b>-18.0</b>	<b>-1.8</b>	<b>6'652.1</b>	<b>6'837.8</b>	<b>185.7</b>	<b>2.8</b>
Fromage à pâte mi-dure persillée	2.8	1.0	-1.8	-63.8	17.9	10.3	-7.6	-42.2
Caciocavallo, Fontina, Brà, etc.	46.5	43.3	-3.2	-7.0	276.4	283.4	7.1	2.6
Tilsiter	1.9	5.1	3.1	163.3	5.1	31.7	26.6	521.7
Autres fromages à pâte mi-dure	660.8	702.3	41.6	6.3	4'678.3	4'778.5	100.2	2.1
Fromages à pâte mi-dure râpé, en poudre	30.5	28.2	-2.2	-7.3	194.0	228.8	34.9	18.0
<b>Total fromages à pâte mi-dure</b>	<b>742.5</b>	<b>779.9</b>	<b>37.4</b>	<b>5.0</b>	<b>5'171.6</b>	<b>5'332.8</b>	<b>161.2</b>	<b>3.1</b>
Fromage aux herbes (Schabziger)	0.0	0.1	0.0	113.8	0.5	0.3	-0.2	-40.5
Fromage à pâte dure persillée	0.2	-	-0.2	-100.0	2.2	3.0	0.8	37.4
Caciocavallo, Fontina, Brà, etc.	19.1	17.0	-2.0	-10.8	95.6	144.4	48.8	51.1
Emmentaler AOP	32.3	27.3	-5.0	-15.6	270.1	176.5	-93.6	-34.7
Autres fromages à pâte dure	219.8	228.3	8.5	3.9	1'478.1	2'274.9	796.8	53.9
Fromages à pâte dure râpé, en poudre	43.8	50.4	6.6	15.0	271.3	280.2	8.9	3.3
<b>Total fromages à pâte dure</b>	<b>315.2</b>	<b>323.1</b>	<b>7.9</b>	<b>2.5</b>	<b>2'117.7</b>	<b>2'879.3</b>	<b>761.6</b>	<b>36.0</b>
Grana/Parmigiano	437.0	322.5	-114.5	-26.2	3'319.2	2'453.3	-865.9	-26.1
<b>Total fromages à pâte extra-dure</b>	<b>437.0</b>	<b>322.5</b>	<b>-114.5</b>	<b>-26.2</b>	<b>3'319.2</b>	<b>2'453.3</b>	<b>-865.9</b>	<b>-26.1</b>
Fromage fondu	292.0	259.2	-32.8	-11.2	2'210.4	2'183.9	-26.6	-1.2
<b>Total variétés de fromages</b>	<b>4'686</b>	<b>4'622</b>	<b>-64</b>	<b>-1.4</b>	<b>31'490</b>	<b>32'136</b>	<b>645</b>	<b>2.0</b>

Source: DGD

Importations de fromage par pays fournisseur

juillet 2015

Pays												TOTAL
	Mascarpone, ricotta Romana	Mozzarella	Autres fromages frais / séché	Total fromages frais / séché	Danablu, Gorgonzola, Roquefort	Brie, Camembert, Reblochon	Autres fromages à pâte molle	Total fromages à pâte molle	Fromage aux herbes	Fromage à pâte dure et mi-dure	Autres fromages	
	tonnes	tonnes	tonnes	tonnes	tonnes	tonnes	tonnes	tonnes	tonnes	tonnes	tonnes	tonnes
<b>EUROPE</b>												
Allemagne	5.5	76.1	334.9	416.5	0.0	-	110.1	110.1	0.1	270.5	123.9	921.1
France	0.3	23.5	355.7	379.5	7.2	112.8	372.5	492.5	-	198.1	69.8	1'139.9
Italie	78.8	504.4	422.6	1'005.7	18.2	-	135.2	153.4	-	604.9	19.7	1'783.7
Pays-Bas	-	-	1.2	1.2	-	-	10.0	10.0	-	140.9	-	152.2
Belgique	-	-	6.6	6.6	-	-	1.9	1.9	-	71.4	0.0	79.9
Luxembourg	-	-	-	-	-	-	-	-	-	-	-	-
Autriche	2.1	3.3	14.9	20.3	-	-	7.4	7.4	-	57.3	40.1	125.1
Grande-Bretagne	-	-	-	-	-	-	0.4	0.4	-	14.1	3.3	17.8
Danemark	-	-	72.5	72.5	0.1	-	18.8	18.9	-	7.3	2.4	101.1
Norvège	-	-	-	-	-	-	-	-	-	-	-	-
Suède	-	-	-	-	-	-	-	-	-	-	-	-
Portugal	-	-	0.3	0.3	-	-	1.0	1.0	-	21.8	-	23.2
Espagne	-	-	0.1	0.1	-	-	2.1	2.1	-	30.2	-	32.4
Grèce	-	-	1.5	1.5	-	-	195.0	195.0	-	0.2	-	196.7
Autres pays d'Europe	-	-	37.4	37.4	-	-	2.6	2.6	-	8.6	-	48.6
<b>TOTAL EUROPE</b>	86.6	607.3	1'247.7	1'941.6	25.6	112.8	856.9	995.3	0.1	1'425.4	259.2	4'621.6
<b>Autres pays</b>												
Canada	-	-	-	-	-	-	-	-	-	-	-	-
USA	-	-	-	-	-	-	-	-	-	0.0	-	0.0
Autres pays d'Amérique	-	-	-	-	-	-	-	-	-	-	-	-
Amérique latine	-	-	-	-	-	-	-	-	-	-	-	-
Afrique	-	-	-	-	-	-	-	-	-	-	-	-
Asie	-	-	-	-	-	-	-	-	-	-	-	-
Australie	-	-	-	-	-	-	-	-	-	-	-	-
<b>TOTAL AUTRES PAYS</b>	-	-	-	-	-	-	-	-	-	0.0	-	0.0
<b>TOTAL</b>	86.6	607.3	1'247.7	1'941.6	25.6	112.8	856.9	995.3	0.1	1'425.4	259.2	4'621.6

Source: DGD

Importations de fromage par pays fournisseur

juillet 2014

Pays	juillet 2014												TOTAL
	Mascarpone, ricotta Romana	Mozzarella	Autres fromages frais / séché	Total fromages frais / séché	Danablu, Gorgonzola, Roquefort	Brie, Camembert, Reblochon	Autres fromages à pâte molle	Total fromages à pâte molle	Fromage aux herbes	Fromage à pâte dure et mi-dure	Autres fromages		
tonnes	tonnes	tonnes	tonnes	tonnes	tonnes	tonnes	tonnes	tonnes	tonnes	tonnes	tonnes	tonnes	tonnes
<b>EUROPE</b>													
Allemagne	10.7	90.2	381.5	482.4	0.0	-	129.2	129.2	-	279.0	151.6		1'042.2
France	-	11.1	302.5	313.6	9.3	128.2	356.0	493.4	-	207.6	102.1		1'116.7
Italie	105.5	487.9	410.9	1'004.3	22.9	-	127.7	150.6	0.0	740.9	17.8		1'913.7
Pays-Bas	-	-	0.2	0.2	0.6	-	2.1	2.7	-	101.9	-		104.8
Belgique	-	-	5.1	5.1	-	-	7.8	7.8	-	23.0	0.1		35.9
Luxembourg	-	-	-	-	-	-	-	-	-	-	-		-
Autriche	2.7	3.3	10.0	16.1	-	-	8.7	8.7	-	36.4	27.6		88.9
Grande-Bretagne	-	-	-	-	-	-	1.1	1.1	-	10.7	0.0		11.8
Danemark	-	-	67.2	67.2	-	-	19.6	19.6	-	18.8	0.1		105.7
Norvège	-	-	-	-	-	-	0.5	0.5	-	-	-		0.5
Suède	-	-	-	-	-	-	-	-	-	0.5	-		0.5
Portugal	-	-	-	-	-	-	1.9	1.9	-	11.3	-		13.2
Espagne	-	-	0.9	0.9	-	-	2.0	2.0	0.0	32.8	-		35.8
Grèce	-	-	0.7	0.7	-	-	192.6	192.6	-	0.4	-		193.7
Autres pays d'Europe	-	-	0.1	0.1	-	-	3.1	3.1	-	33.0	-		36.2
<b>TOTAL EUROPE</b>	<b>119.0</b>	<b>592.5</b>	<b>1'179.2</b>	<b>1'890.7</b>	<b>32.8</b>	<b>128.2</b>	<b>852.3</b>	<b>1'013.3</b>	<b>0.0</b>	<b>1'496.3</b>	<b>299.4</b>		<b>4'699.6</b>
<b>Autres pays</b>													
Canada	-	-	-	-	-	-	-	-	-	-	-		-
USA	-	-	-	-	-	-	-	-	-	-	-		-
Autres pays d'Amérique	-	-	-	-	-	-	-	-	-	-	-		-
Amérique latine	-	-	-	-	-	-	-	-	-	-	-		-
Afrique	-	-	-	-	-	-	-	-	-	-	-		-
Asie	-	-	-	-	-	-	-	-	-	-	0.0		0.0
Australie	-	-	-	-	-	-	-	-	-	-	-		-
<b>TOTAL AUTRES PAYS</b>	<b>-</b>	<b>-</b>	<b>-</b>	<b>-</b>	<b>-</b>	<b>-</b>	<b>-</b>	<b>-</b>	<b>-</b>	<b>-</b>	<b>0.0</b>		<b>0.0</b>
<b>TOTAL</b>	<b>119.0</b>	<b>592.5</b>	<b>1'179.2</b>	<b>1'890.7</b>	<b>32.8</b>	<b>128.2</b>	<b>852.3</b>	<b>1'013.3</b>	<b>0.0</b>	<b>1'496.3</b>	<b>299.4</b>		<b>4'699.6</b>

Source: DGD

Importations de fromage cumulées par pays, cumulées

Janvier à juillet 2015

Pays	Type de fromage												TOTAL
	Mascarpone, ricotta Romana	Mozzarella	Autres fromages frais / séché	Total fromages frais / séché	Danablu, Gorgonzola, Roquefort	Brie, Camembert, Reblochon	Autres fromages à pâte molle	Total fromages à pâte molle	Fromage aux herbes	Fromage à pâte dure et mi-dure	Autres fromages		
	tonnes	tonnes	tonnes	tonnes	tonnes	tonnes	tonnes	tonnes	tonnes	tonnes	tonnes	tonnes	
<b>EUROPE</b>													
Allemagne	50.4	656.7	2'571.6	3'278.6	0.1	-	1'116.0	1'116.1	0.1	2'023.1	1'009.8		7'427.6
France	1.1	105.1	2'321.3	2'427.5	61.1	863.0	2'462.8	3'386.9	0.2	1'440.4	698.5		7'953.5
Italie	570.8	2'341.1	2'692.5	5'604.5	136.3	-	903.4	1'039.7	0.0	4'919.0	133.6		11'696.8
Pays-Bas	0.0	0.0	5.9	5.9	-	-	22.4	22.4	-	1'007.1	-		1'035.5
Belgique	-	8.8	185.3	194.1	0.6	-	13.5	14.0	-	205.5	0.2		413.9
Luxembourg	-	2.3	71.5	73.8	-	-	2.2	2.2	-	2.1	-		78.2
Autriche	13.1	15.8	99.8	128.7	-	-	45.9	45.9	0.0	292.5	315.6		782.8
Grande-Bretagne	-	-	-	-	-	-	3.5	3.5	-	83.9	19.4		106.7
Danemark	-	-	572.6	572.6	0.5	-	151.1	151.6	-	95.0	4.4		823.5
Norvège	-	-	-	-	-	-	-	-	-	-	-		-
Suède	-	-	0.0	0.0	-	-	0.0	0.0	-	3.1	0.0		3.2
Portugal	-	-	0.3	0.3	-	-	20.7	20.7	-	176.6	-		197.6
Espagne	0.0	0.4	2.6	3.1	-	-	7.0	7.0	0.0	206.2	-		216.3
Grèce	-	-	6.7	6.7	-	-	983.4	983.4	-	1.6	-		991.7
Autres pays d'Europe	0.2	0.2	125.5	125.9	-	-	37.4	37.4	0.0	179.6	0.0		343.0
<b>TOTAL EUROPE</b>	635.6	3'130.4	8'655.8	12'421.8	198.6	863.0	5'769.3	6'830.9	0.3	10'635.6	2'181.5		32'070.1
<b>Autres pays</b>													
Canada	-	-	-	-	-	-	-	-	-	0.1	-		0.1
USA	-	-	-	-	-	-	-	-	-	0.0	-		0.0
Autres pays d'Amérique	-	-	-	-	-	-	-	-	-	-	-		-
Amérique latine	-	-	-	-	-	-	0.0	0.0	-	-	-		0.0
Afrique	-	-	-	-	-	-	-	-	-	-	-		-
Asie	-	-	-	-	-	-	0.0	0.0	-	-	0.0		0.0
Australie	-	-	-	-	-	-	-	-	-	-	-		-
<b>TOTAL AUTRES PAYS</b>	-	-	-	-	-	-	0.0	0.0	-	0.1	0.0		0.2
<b>TOTAL</b>	635.6	3'130.4	8'655.8	12'421.8	198.6	863.0	5'769.3	6'830.9	0.3	10'635.8	2'181.5		32'070.3

Source: DGD

Importations de fromage cumulées par pays, cumulées

Janvier à juillet 2014

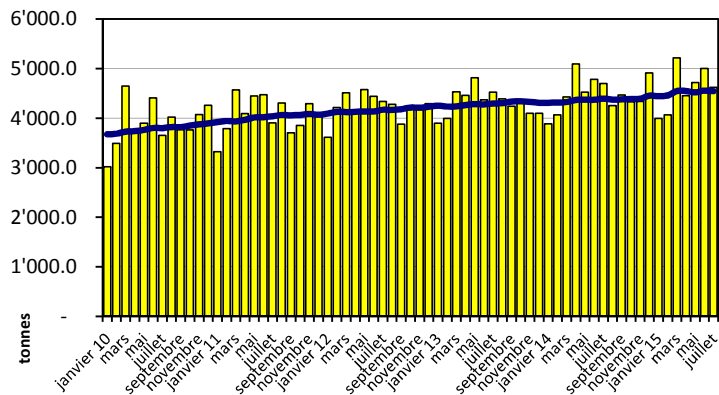
Pays	14.11.2014												TOTAL
	Mascarpone, ricotta Romana	Mozzarella	Autres fromages frais / séché	Total fromages frais / séché	Danablu, Gorgonzola, Roquefort	Brie, Camembert, Reblochon	Autres fromages à pâte molle	Total fromages à pâte molle	Fromage aux herbes	Fromage à pâte dure et mi-dure	14.11.2014		
	tonnes	tonnes	tonnes	tonnes	tonnes	tonnes	tonnes	tonnes	tonnes	tonnes	tonnes	tonnes	
<b>EUROPE</b>													
Allemagne	43.2	546.3	2'787.1	3'376.7	0.1	-	956.0	956.1	0.3	2'175.2	1'112.2		7'620.4
France	-	100.3	2'084.2	2'184.5	64.9	871.6	2'507.3	3'443.8	-	1'434.9	696.0		7'759.2
Italie	637.2	2'267.7	2'766.0	5'670.8	162.5	-	898.6	1'061.2	0.1	5'148.1	153.4		12'033.6
Pays-Bas	0.0	-	5.6	5.6	0.6	-	13.8	14.4	-	783.9	0.1		804.1
Belgique	-	2.0	73.9	75.9	-	-	27.1	27.1	-	172.9	0.1		276.0
Luxembourg	-	-	-	-	-	-	-	-	-	-	-		-
Autriche	13.0	18.6	79.5	111.1	-	-	54.7	54.7	0.1	248.2	253.4		667.5
Grande-Bretagne	-	-	26.5	26.5	-	-	4.5	4.5	-	81.1	0.5		112.7
Danemark	-	3.0	556.3	559.2	-	-	161.4	161.4	-	85.2	1.2		807.0
Norvège	-	-	-	-	-	-	0.5	0.5	-	0.0	-		0.5
Suède	-	-	0.0	0.0	-	-	0.1	0.1	-	4.5	0.0		4.6
Portugal	-	-	0.2	0.2	-	-	17.8	17.8	-	147.0	0.0		165.0
Espagne	-	-	1.0	1.0	-	-	4.7	4.7	0.0	189.4	-		195.1
Grèce	-	-	4.4	4.4	-	-	867.2	867.2	-	8.2	0.3		880.2
Autres pays d'Europe	-	0.3	6.5	6.9	-	-	36.7	36.7	-	113.3	0.0		157.0
<b>TOTAL EUROPE</b>	693.4	2'938.1	8'391.3	12'022.8	228.1	871.6	5'550.6	6'650.3	0.5	10'592.1	2'217.2		31'482.8
<b>Autres pays</b>													
Canada	-	-	-	-	-	-	-	-	-	-	-		-
USA	-	-	-	-	-	-	-	-	-	0.1	0.0		0.1
Autres pays d'Amérique	-	-	-	-	-	-	-	-	-	-	-		-
Amérique latine	-	-	-	-	-	-	-	-	-	-	-		-
Afrique	-	-	-	-	-	-	-	-	-	-	-		-
Asie	-	-	0.0	0.0	-	-	0.1	0.1	-	0.0	0.0		0.1
Australie	-	0.0	0.4	0.4	-	-	-	-	-	-	-		0.4
<b>TOTAL AUTRES PAYS</b>	-	0.0	0.4	0.4	-	-	0.1	0.1	-	0.1	0.0		0.6
<b>TOTAL</b>	693.4	2'938.2	8'391.7	12'023.3	228.1	871.6	5'550.6	6'650.3	0.5	10'592.1	2'217.2		31'483.4

Source: DGD

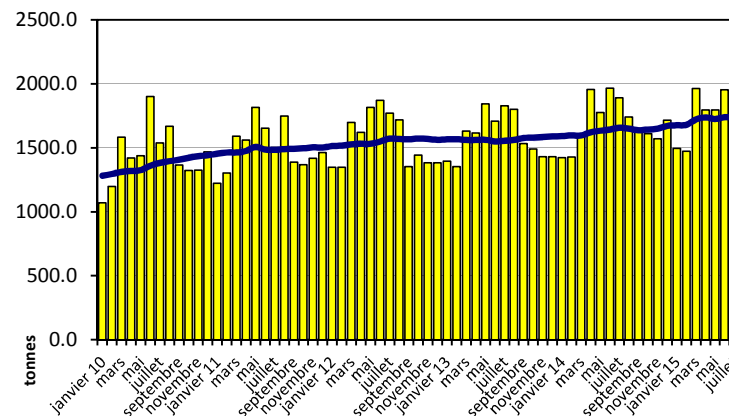


## Importation depuis 2010 - Valeur moyenne des 12 derniers mois

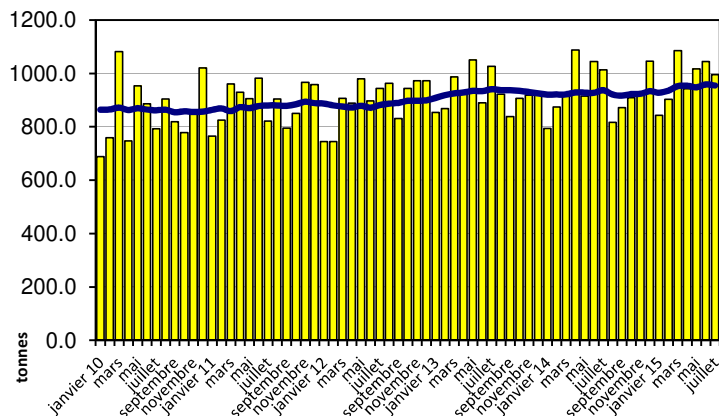
Total des importations de fromages



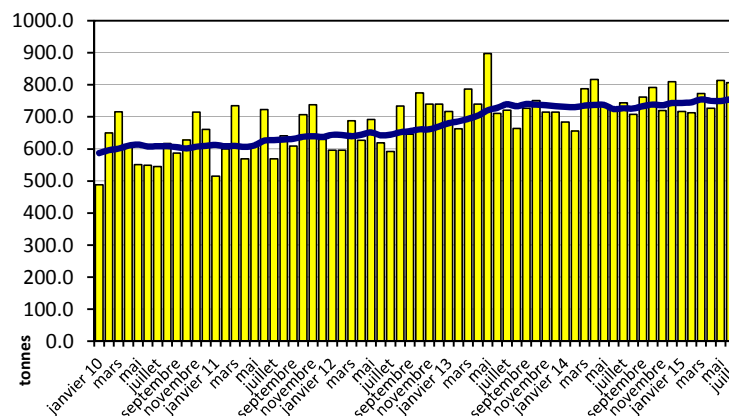
Fromages frais



Fromages à pâte molle

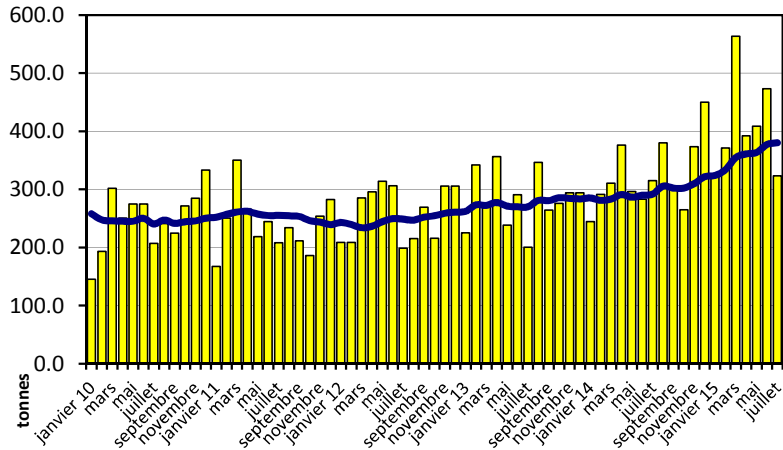


Fromages à pâte mi-dure

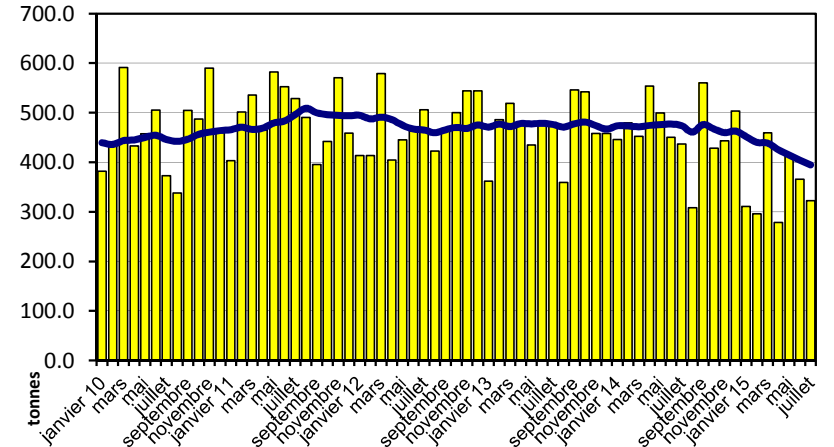


## Importation depuis 2010 - Valeur moyenne des 12 derniers mois

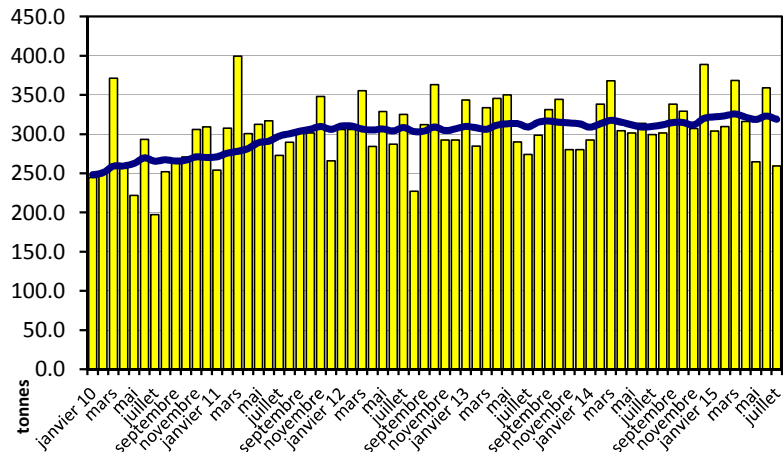
Fromages à pâte dure



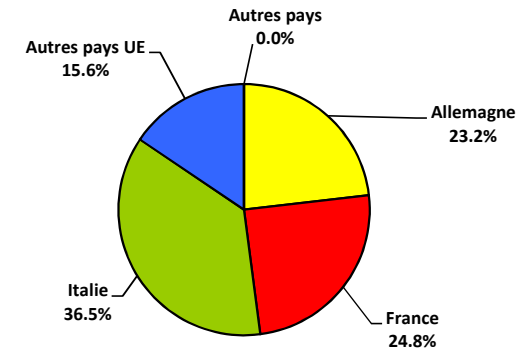
Fromages à pâte extra-dure



Fromage fondu



Importations de fromage par pays fournisseur, janvier à juillet 2015  
Total 32'070 tonnes



## Importations autres produits laitiers

Produits laitiers	Importations mensuelles		Différences par rapport au même mois de l'année précédente		Importations cumulées		Différence par rapport à la même période de l'année précédente	
	juillet 2014 tonnes	juillet 2015 tonnes	tonnes	(%)	janv. - juil. 2014 tonnes	janv. - juil. 2015 tonnes	tonnes	(%)
Lait écrémé	0.0	0.2	0.2	-	0.7	0.6	-0.1	-16.7
Lait	1'856.1	1'914.7	58.6	3.2	12'086.3	16'152.8	4'066.5	33.6
Lait > 6% MG	0.1	0.0	-0.1	-92.7	0.6	0.2	-0.5	-70.1
Crème	210.9	178.7	-32.1	-15.2	994.0	914.8	-79.2	-8.0
Poudre de lait écrémé	28.0	3.9	-24.1	-86.1	58.4	24.4	-33.9	-58.1
Poudre de lait	44.6	98.3	53.6	120.1	167.3	285.2	117.9	70.5
Poudre de crème	0.0	0.2	0.2	-	15.1	0.3	-14.8	-97.9
Lait concentré	55.5	50.9	-4.6	-8.2	281.5	331.3	49.8	17.7
Crème concentrée	150.2	88.9	-61.3	-40.8	538.1	580.2	42.1	7.8
Yogourt	782.6	831.8	49.2	6.3	6'296.7	6'093.7	-203.0	-3.2
Autres produits frais	135.5	16.7	-118.8	-87.7	720.8	111.5	-609.3	-84.5
Petit-lait	724.4	402.0	-322.4	-44.5	4'561.4	5'145.0	583.6	12.8
Poudre de petit-lait	1.0	2.2	1.1	108.3	63.8	17.4	-46.4	-72.8
Petit-lait concentré	0.1	0.0	-0.1	-90.9	153.4	32.8	-120.6	-78.6
Beurre (sans beurre anhydre)	4.0	5.2	1.2	30.0	121.8	92.9	-28.9	-23.7
Pâte à tartiner laitières	0.0	0.0	-0.0	-15.0	0.1	1.3	1.2	-
Autres matières grasses provenant du lait	17.4	4.7	-12.7	-73.0	36.4	39.4	3.0	8.2
Caséines	63.7	25.3	-38.3	-60.2	343.8	225.8	-118.0	-34.3
Lactalbumine	70.0	37.3	-32.7	-46.8	485.7	415.4	-70.3	-14.5
Autres albumines	0.5	0.6	0.2	34.9	1.2	3.2	2.0	175.5

Source: DGD

Valeurs statistiques [sur la base de tous les résultats individuels\*]

juillet 2015

		Moyenne	Écart type	5%- quantile	10%- quantile	Médian	90%- quantile	95%-quantile
Germes	Nombre d'échantillons	1'000 germes/ml	1'000 germes/ml	1'000 germes/ml	1'000 germes/ml	1'000 germes/ml	1'000 germes/ml	1'000 germes/ml
		37280	19	276	2	2	6	17
Cellules somatiques	Nombre d'échantillons	1'000 cellules/ml	1'000 cellules/ml	1'000 cellules/ml	1'000 cellules/ml	1'000 cellules/ml	1'000 cellules/ml	1'000 cellules/ml
		37293	160	108	50	62	134	285
Point de congélation	Nombre d'échantillons	°C	°C	°C	°C	°C	°C	°C
		37432	-0.521	0.005	-0.528	-0.526	-0.521	-0.516

\* Ont été pris en compte tous les échantillons, pour lesquels le critère d'analyse considéré a été analysé. Suisse, sans France (lait de zone franche) et sans lait la Principauté du Liechtenstein.

Répartition "nombre de germes" / Indications en 1'000 germes / ml de tous les résultats individuels\*

juillet 2015

De	1	5	7	9	11	30	80	100	300	600	1'000	≥	Total résultats individuels
à	4	6	8	10	29	79	99	299	599	999	2'999	3'000	
Nombre	4	6	8	10	29	79	99	299	599	999	2999	3000	0
%	11948.00	9220.00	5985.00	3021.00	5393.00	1153.00	111.00	270.00	73.00	38.00	45.00	23.00	37280

Répartition "nombre de cellules" / Indications en 1'000 cellules / ml de tous les résultats individuels\*

juillet 2015

De	1	50	101	150	200	250	300	350	400	600	800	≥	Total résultats individuels
à	49	100	149	199	249	299	349	399	599	799	999	1'000	
Nombre	49	100	149	199	249	299	349	399	599	799	999	1000	0
%	1793.00	9926.00	9475.00	6594.00	3951.00	2372.00	1327.00	666.00	934.00	161.00	64.00	30.00	37293

Répartition "point de congélation" / Indications en °C de tous les résultats individuels\*

juillet 2015

De	≤	-0.539	-0.535	-0.531	-0.527	-0.523	-0.519	-0.516	-0.511	-0.507	-0.503	≥	Total résultats individuels
à	-0.540	-0.536	-0.532	-0.528	-0.524	-0.520	-0.517	-0.512	-0.508	-0.504	-0.500	-0.499	
Nombre	-1	-1	-1	-1	-1	-1	-1	-1	-1	-1	-1	0	0
%	34.00	56.00	286.00	1802.00	7760.00	14661.00	8092.00	3953.00	501.00	137.00	61.00	89.00	37432

Sources: Suisselab SA Zollikofen, TSM Fiduciaire Sàrl Berne

Lait cru suisse: évaluation de droit public des résultats du contrôle du lait										
juillet 2015										
Canton	Germes (Nombre d'exploitations)									
	Aucune contestation		1ère contestation		2ème contestation		3ème contestation		Total évaluations	
	G-0	%	G-1C/4M	%	G-2C/4M	%	G-3C/4M	%	G-Total	%
AG	828	99.64	2	0.24	1	0.12	0	0.00	831	100
AI	278	96.86	9	3.14	0	0.00	0	0.00	287	100
AR	404	99.51	1	0.25	1	0.25	0	0.00	406	100
BE	4901	99.39	28	0.57	2	0.04	0	0.00	4931	100
BL/BS	294	99.66	1	0.34	0	0.00	0	0.00	295	100
FR	1475	99.46	8	0.54	0	0.00	0	0.00	1483	100
GE	4	100.00	0	0.00	0	0.00	0	0.00	4	100
GL	132	97.78	3	2.22	0	0.00	0	0.00	135	100
GR	204	94.88	9	4.19	2	0.93	0	0.00	215	100
JU	438	98.87	3	0.68	1	0.23	1	0.23	443	100
LU	2201	99.59	8	0.36	1	0.05	0	0.00	2210	100
NE	377	98.18	5	1.30	2	0.52	0	0.00	384	100
NW	278	98.93	3	1.07	0	0.00	0	0.00	281	100
OW	351	95.64	16	4.36	0	0.00	0	0.00	367	100
SG	2070	98.67	27	1.29	1	0.05	0	0.00	2098	100
SH	80	100.00	0	0.00	0	0.00	0	0.00	80	100
SO	500	99.40	3	0.60	0	0.00	0	0.00	503	100
SZ	607	98.86	4	0.65	2	0.33	1	0.16	614	100
TG	1042	99.43	6	0.57	0	0.00	0	0.00	1048	100
TI	22	95.65	1	4.35	0	0.00	0	0.00	23	100
UR	87	94.57	5	5.43	0	0.00	0	0.00	92	100
VD	809	99.14	4	0.49	2	0.25	1	0.12	816	100
VS	63	94.03	2	2.99	1	1.49	1	1.49	67	100
ZG	258	98.85	2	0.77	1	0.38	0	0.00	261	100
ZH	1065	99.25	7	0.65	1	0.09	0	0.00	1073	100
Divers	0	0.00	0	0.00	0	0.00	0	0.00	0	100
<b>Total CH</b>	<b>18768</b>	<b>99.06</b>	<b>157</b>	<b>0.83</b>	<b>18</b>	<b>0.10</b>	<b>4</b>	<b>0.02</b>	<b>18947</b>	<b>100</b>
F*	66	98.51	1	1.49	0	0.00	0	0.00	67	100
FL**	38	97.44	1	2.56	0	0.00	0	0.00	39	100
<b>Total</b>	<b>18872</b>	<b>99.05</b>	<b>159</b>	<b>0.83</b>	<b>18</b>	<b>0.09</b>	<b>4</b>	<b>0.02</b>	<b>19053</b>	<b>100</b>

Légende:

G-0 Nombre d'exploitations sans contestation de la charge en germes au niveau du résultat mensuel\* dans le mois d'analyse, c.-à-d. résultat mensuel <80'000 germes/ml

G-1C/4M Nombre d'exploitations avec la 1ère contestation de la charge en germes en 4 mois

G-2C/4M Nombre d'exploitations avec la 2ème contestation de la charge en germes en 4 mois

G-3C/4M Nombre d'exploitations avec la 3ème contestation de la charge en germes en 4 mois

G-Total Nombre total d'exploitations évaluées quant à la charge en germes

\* Résultat mensuel = moyenne géométrique des résultats d'analyses du premier et du deuxième échantillon d'un mois. N'y a-t-il exceptionnellement qu'un seul résultat, celui-ci compte comme résultat mensuel.

\* F Échantillons provenant de la France (zone franche)

\*\* FL Échantillons provenant de la Principauté du Liechtenstein

Sources: Suisselab SA Zollikofen, TSM Fiduciaire Sàrl Berne

Lait cru suisse: évaluation de droit public des résultats du contrôle du lait												
juillet 2015												
Canton	Cellules somatiques										41957	
	[Nombre d'exploitations]											
	Aucune contestation		1ère contestation		2ème contestation		3ème contestation		4ème contestation			Total évaluations
C-0	%	C-1C/5M	%	C-2C/5M	%	C-3C/5M	%	C-4C/5M	%	C-Total	%	
AG	794	95.55	27	3.25	6	0.72	3	0.36	1	0.12	831	100
AI	272	94.77	11	3.83	3	1.05	1	0.35	0	0.00	287	100
AR	399	98.28	4	0.99	2	0.49	1	0.25	0	0.00	406	100
BE	4815	97.65	87	1.76	19	0.39	9	0.18	1	0.02	4931	100
BL/BS	286	96.95	7	2.37	1	0.34	1	0.34	0	0.00	295	100
FR	1442	97.24	28	1.89	9	0.61	4	0.27	0	0.00	1483	100
GE	3	75.00	0	0.00	1	25.00	0	0.00	0	0.00	4	100
GL	131	97.04	3	2.22	1	0.74	0	0.00	0	0.00	135	100
GR	199	92.56	11	5.12	4	1.86	1	0.47	0	0.00	215	100
JU	431	97.29	12	2.71	0	0.00	0	0.00	0	0.00	443	100
LU	2159	97.69	37	1.67	14	0.63	0	0.00	0	0.00	2210	100
NE	370	96.35	10	2.60	3	0.78	1	0.26	0	0.00	384	100
NW	276	98.22	3	1.07	1	0.36	0	0.00	1	0.36	281	100
OW	345	94.01	16	4.36	4	1.09	2	0.54	0	0.00	367	100
SG	2044	97.43	43	2.05	9	0.43	2	0.10	0	0.00	2098	100
SH	78	97.50	2	2.50	0	0.00	0	0.00	0	0.00	80	100
SO	486	96.62	14	2.78	1	0.20	2	0.40	0	0.00	503	100
SZ	591	96.25	17	2.77	5	0.81	1	0.16	0	0.00	614	100
TG	1011	96.47	28	2.67	4	0.38	4	0.38	1	0.10	1048	100
TI	21	91.30	2	8.70	0	0.00	0	0.00	0	0.00	23	100
UR	85	92.39	5	5.43	2	2.17	0	0.00	0	0.00	92	100
VD	770	94.36	32	3.92	8	0.98	5	0.61	1	0.12	816	100
VS	61	91.04	5	7.46	1	1.49	0	0.00	0	0.00	67	100
ZG	253	96.93	5	1.92	3	1.15	0	0.00	0	0.00	261	100
ZH	1031	96.09	32	2.98	7	0.65	3	0.28	0	0.00	1073	100
Divers	0	0.00	0	0.00	0	0.00	0	0.00	0	0.00	0	100
	0	0	0	0	0	0	0	0	0	0	0	0
<b>Total CH</b>	<b>18353</b>	<b>96.86</b>	<b>441</b>	<b>2.33</b>	<b>108</b>	<b>0.57</b>	<b>40</b>	<b>0.21</b>	<b>5</b>	<b>0.03</b>	<b>18947</b>	<b>100</b>
F*	0	0	0	0	0	0	0	0	0	0	0	0
FL**	58	86.57	5	7.46	2	2.99	1	1.49	1	1.49	67	100
	36	92.31	2	5.13	1	2.56	0	0.00	0	0.00	39	100
	0	0	0	0	0	0	0	0	0	0	0	0
<b>Total</b>	<b>18447</b>	<b>96.82</b>	<b>448</b>	<b>2.35</b>	<b>111</b>	<b>0.58</b>	<b>41</b>	<b>0.22</b>	<b>6</b>	<b>0.03</b>	<b>19053</b>	<b>100</b>

Légende:

- C-0 Nombre d'exploitations sans contestation de la charge en cellules au niveau du résultat mensuel\* dans le mois d'analyse, c.-à-d. résultat mensuel <350'000 cellules somatiques/ml
- C-1C/5M Nombre d'exploitations avec la 1ère contestation de la charge en cellules en 5 mois
- C-2C/5M Nombre d'exploitations avec la 2ème contestation de la charge en cellules en 5 mois
- C-3C/5M Nombre d'exploitations avec la 3ème contestation de la charge en cellules en 5 mois
- C-4C/5M Nombre d'exploitations avec la 4ème contestation de la charge en cellules en 5 mois
- C-Total Nombre total d'exploitations évaluées quant à la charge en cellules

\* Résultat mensuel = moyenne géométrique des résultats d'analyses du premier et du deuxième échantillon d'un mois. N'y a-t-il exceptionnellement qu'un seul résultat, celui-ci compte comme résultat mensuel.

- \* F Échantillons provenant de la France (zone franche)
- \*\* FL Échantillons provenant de la Principauté du Liechtenstein

Sources: Suisselab SA Zollikofen, TSM Fiduciaire Sàrl Berne

Lait cru suisse: évaluation de droit public des résultats du contrôle du lait						
juillet 2015						
Canton	Substances inhibitrices [Nombre d'exploitations]					
	Pas de détection de substances inhibitrices		Détection de substances inhibitrices		Total évaluations	
	S.i.-0	%	S.i.-1	%	S.i.-Total	%
AG	832	100.00	0	0	832	100
AI	287	99.65	1	0.35	288	100
AR	406	100.00	0	0.00	406	100
BE	4928	99.92	4	0.08	4932	100
BL/BS	295	100.00	0	0.00	295	100
FR	1479	99.66	5	0.34	1484	100
GE	4	100.00	0	0.00	4	100
GL	135	100.00	0	0.00	135	100
GR	215	99.54	1	0.46	216	100
JU	443	100.00	0	0.00	443	100
LU	2209	99.91	2	0.09	2211	100
NE	384	99.74	1	0.26	385	100
NW	283	100.00	0	0.00	283	100
OW	367	100.00	0	0.00	367	100
SG	2097	99.86	3	0.14	2100	100
SH	80	100.00	0	0.00	80	100
SO	503	100.00	0	0.00	503	100
SZ	613	99.84	1	0.16	614	100
TG	1047	99.90	1	0.10	1048	100
TI	24	100.00	0	0.00	24	100
UR	93	100.00	0	0.00	93	100
VD	816	100.00	0	0.00	816	100
VS	67	100.00	0	0.00	67	100
ZG	260	99.62	1	0.38	261	100
ZH	1072	99.72	3	0.28	1075	100
Diverse	0	0.00	0	0.00	0	100
	0	0	0	0	0	0
<b>Total CH</b>	<b>18939</b>	<b>99.88</b>	<b>23</b>	<b>0.12</b>	<b>18962</b>	<b>100</b>
F*	0	0	0	0	0	0
FL**	67	100.00	0	0.00	67	100
	39	100.00	0	0.00	39	100
	0	0	0	0	0	0
<b>Total</b>	<b>19045</b>	<b>99.88</b>	<b>23</b>	<b>0.12</b>	<b>19068</b>	<b>100</b>

Légende:

- S.i.-0 Nombre d'exploitations avec détection de substances inhibitrices dans le mois analysé
- S.i.-1 Nombre d'exploitations sans détection de substances inhibitrices dans le mois analysé
- S.i.-Total Nombre total d'exploitations évaluées quant à la détection de substances inhibitrices

- \* F Échantillons provenant de la France (zone franche)
- \*\* FL Échantillons provenant de la Principauté du Liechtenstein

Sources: Suisselab SA Zollikofen, TSM Fiduciaire Sàrl Berne

Lait cru suisse: évaluation de droit public des résultats du contrôle du lait										
juillet 2015										
Canton	Suspensions de livraison de lait [Nombre d'exploitations]									
	Germe		Cellules somatiques		Substances inhibitrices		Suspensions successives		Total suspensions	
	Sp-G	%	Sp-C	%	Sp-S.i.	%	Sp-Succ.	%	Sp-Total	%
AG	0	0.00	1	50	0	0.00	1	50.00	2	100
AI	0	0.00	0	0.00	1	100.00	0	0.00	1	100
AR	0	0.00	0	0.00	0	0.00	0	0.00	0	100
BE	0	0.00	1	20.00	4	80.00	0	0.00	5	100
BL/BS	0	0.00	0	0.00	0	0.00	0	0.00	0	100
FR	0	0.00	0	0.00	4	100.00	0	0.00	4	100
GE	0	0.00	0	0.00	0	0.00	0	0.00	0	100
GL	0	0.00	0	0.00	0	0.00	0	0.00	0	100
GR	0	0.00	0	0.00	1	100.00	0	0.00	1	100
JU	1	100.00	0	0.00	0	0.00	0	0.00	1	100
LU	0	0.00	0	0.00	2	100.00	0	0.00	2	100
NE	0	0.00	0	0.00	1	100.00	0	0.00	1	100
NW	0	0.00	1	100.00	0	0.00	0	0.00	1	100
OW	0	0.00	0	0.00	0	0.00	0	0.00	0	100
SG	0	0.00	0	0.00	3	100.00	0	0.00	3	100
SH	0	0.00	0	0.00	0	0.00	0	0.00	0	100
SO	0	0.00	0	0.00	0	0.00	0	0.00	0	100
SZ	1	50.00	0	0.00	1	50.00	0	0.00	2	100
TG	0	0.00	1	50.00	1	50.00	0	0.00	2	100
TI	0	0.00	0	0.00	0	0.00	0	0.00	0	100
UR	0	0.00	0	0.00	0	0.00	0	0.00	0	100
VD	1	50.00	1	50.00	0	0.00	0	0.00	2	100
VS	1	100.00	0	0.00	0	0.00	0	0.00	1	100
ZG	0	0.00	0	0.00	1	50.00	1	50.00	2	100
ZH	0	0.00	0	0.00	3	100.00	0	0.00	3	100
Divers	0	0.00	0	0.00	0	0.00	0	0.00	0	100
	0	0	0	0	0	0	0	0	0	0
<b>Total CH</b>	<b>4</b>	<b>12.12</b>	<b>5</b>	<b>15.15</b>	<b>22</b>	<b>66.67</b>	<b>2</b>	<b>6.06</b>	<b>33</b>	<b>100</b>
F*	0	0	0	0	0	0	0	0	0	0
FL**	0	0.00	1	100.00	0	0.00	0	0.00	1	100
	0	0.00	0	0.00	0	0.00	0	0.00	0	100
	0	0	0	0	0	0	0	0	0	0
<b>Total</b>	<b>4</b>	<b>11.76</b>	<b>6</b>	<b>17.65</b>	<b>22</b>	<b>64.71</b>	<b>2</b>	<b>5.88</b>	<b>34</b>	<b>100</b>

Légende:

- Sp-G Nombre de suspensions dues à 3 contestations en matière de germes sur une durée de 4 mois
- Sp-C Nombre de suspensions dues à 4 contestations en matière de cellules somatiques sur une durée de 5 mois
- Sp-S.i. Nombre de suspensions due à la mise en évidence de substances inhibitrices
- Sp-Succ. Nombre de suspensions successives dans le cadre de suspensions antérieures
- Sp-Total Total nombre de suspensions de livraison de lait

- \* F Échantillons provenant de la France (zone franche)
- \*\* FL Échantillons provenant de la Principauté du Liechtenstein

Sources: Suisselab SA Zollikofen, TSM Fiduciaire Sàrl Berne



Lait cru suisse: évaluation de droit privé des résultats du contrôle du lait  
juillet 2015

Canton	Germes [Nombre d'exploitations]														Total évaluations*	
	Aucune contestation*				1ère contestation*		2ème contestation*		3ème contestation*		4ème contestation*		5ème contestation*			
	G-0≤10	%	G-0>10	%	G-1C/5M	%	G-2C/5M	%	G-3C/5M	%	G-4C/5M	%	G-5C/5M	%	G-Total	%
AG	350	42.12	457	54.99	14	1.68	7	0.84	2	0.24	1	0.12	0	0.00	831	100
AI	125	43.25	148	51.21	9	3.11	6	2.08	0	0.00	1	0.35	0	0.00	289	100
AR	268	65.69	128	31.37	8	1.96	2	0.49	1	0.25	1	0.25	0	0.00	408	100
BE	2870	58.20	1955	39.65	61	1.24	33	0.67	9	0.18	3	0.06	0	0.00	4931	100
BL/BS	150	50.85	141	47.80	3	1.02	1	0.34	0	0.00	0	0.00	0	0.00	295	100
FR	863	58.15	589	39.69	18	1.21	10	0.67	3	0.20	1	0.07	0	0.00	1484	100
GE	2	50.00	2	50.00	0	0.00	0	0.00	0	0.00	0	0.00	0	0.00	4	100
GL	80	59.26	51	37.78	2	1.48	2	1.48	0	0.00	0	0.00	0	0.00	135	100
GR	93	42.86	104	47.93	9	4.15	8	3.69	2	0.92	1	0.46	0	0.00	217	100
JU	247	56.39	187	42.69	1	0.23	3	0.68	0	0.00	0	0.00	0	0.00	438	100
LU	1222	55.29	938	42.44	29	1.31	13	0.59	7	0.32	1	0.05	0	0.00	2210	100
NE	197	51.17	174	45.19	6	1.56	4	1.04	3	0.78	0	0.00	1	0.26	385	100
NW	131	46.29	146	51.59	1	0.35	3	1.06	2	0.71	0	0.00	0	0.00	283	100
OW	166	45.23	171	46.59	14	3.81	15	4.09	0	0.00	1	0.27	0	0.00	367	100
SG	1300	61.76	751	35.68	30	1.43	19	0.90	4	0.19	1	0.05	0	0.00	2105	100
SH	23	28.75	52	65.00	4	5.00	1	1.25	0	0.00	0	0.00	0	0.00	80	100
SO	252	50.70	238	47.89	5	1.01	2	0.40	0	0.00	0	0.00	0	0.00	497	100
SZ	257	41.92	334	54.49	15	2.45	4	0.65	0	0.00	3	0.49	0	0.00	613	100
TG	541	51.43	482	45.82	19	1.81	6	0.57	2	0.19	2	0.19	0	0.00	1052	100
TI	4	16.67	17	70.83	1	4.17	1	4.17	1	4.17	0	0.00	0	0.00	24	100
UR	58	62.37	27	29.03	2	2.15	4	4.30	0	0.00	2	2.15	0	0.00	93	100
VD	457	56.07	334	40.98	14	1.72	5	0.61	4	0.49	0	0.00	1	0.12	815	100
VS	26	40.63	33	51.56	3	4.69	1	1.56	1	1.56	0	0.00	0	0.00	64	100
ZG	96	36.78	156	59.77	3	1.15	4	1.53	0	0.00	2	0.77	0	0.00	261	100
ZH	544	50.56	511	47.49	10	0.93	8	0.74	0	0.00	3	0.28	0	0.00	1076	100
Divers	0	0.00	0	0.00	0	0.00	0	0.00	0	0.00	0	0.00	0	0.00	0	100
	0	0	0	0	0	0	0	0	0	0	0	0	0	0	0	0
<b>Total CH</b>	<b>10322</b>	<b>54.45</b>	<b>8126</b>	<b>42.87</b>	<b>281</b>	<b>1.48</b>	<b>162</b>	<b>0.85</b>	<b>41</b>	<b>0.22</b>	<b>23</b>	<b>0.12</b>	<b>2</b>	<b>0.01</b>	<b>18957</b>	<b>100</b>
F*	0	0	0	0	0	0	0	0	0	0	0	0	0	0	0	0
FL**	22	32.84	41	61.19	2	2.99	1	1.49	1	1.49	0	0.00	0	0.00	67	100
	20	51.28	18	46.15	1	2.56	0	0.00	0	0.00	0	0.00	0	0.00	39	100
	0	0	0	0	0	0	0	0	0	0	0	0	0	0	0	0
<b>Total</b>	<b>10364</b>	<b>54.37</b>	<b>8185</b>	<b>42.94</b>	<b>284</b>	<b>1.49</b>	<b>163</b>	<b>0.86</b>	<b>42</b>	<b>0.22</b>	<b>23</b>	<b>0.12</b>	<b>2</b>	<b>0.01</b>	<b>19063</b>	<b>100</b>

Légende:

- G-0≤10 Nombre d'exploitations sans contestation privée de la charge en germes dans le mois d'analyse; le plus mauvais résultat du premier et dernier échantillon dans le mois d'analyse avait une valeur ≤ 10'000 germes/ml
- G-0>10 Nombre d'exploitations sans contestation privée de la charge en germes dans le mois d'analyse; le plus mauvais résultat du premier et dernier échantillon dans le mois d'analyse avait une valeur >10'000 et ≤ 79'000 germes/ml
- G-1C/5M Nombre d'exploitations avec la 1ère contestation de la charge en germes en 5 mois
- G-2C/5M Nombre d'exploitations avec la 2ème contestation de la charge en germes en 5 mois
- G-3C/5M Nombre d'exploitations avec la 3ème contestation de la charge en germes en 5 mois
- G-4C/5M Nombre d'exploitations avec la 4ème contestation de la charge en germes en 5 mois
- G-5C/5M Nombre d'exploitations avec la 5ème contestation de la charge en germes en 5 mois
- G-Total Nombre total d'exploitations évaluées quant à la charge en germes

\* Évaluations et contestations selon la convention (PSL, AILS, Fromarte) du 20.12.2011 sur les modalités des contrats d'achat de lait

- \* F Échantillons provenant de la France (zone franche)
- \*\* FL Échantillons provenant de la Principauté de Liechtenstein

Sources: Suisselab SA Zollikofen, TSM Fiduciaire Sàrl Berne

Lait cru suisse: évaluation de droit privé des résultats du contrôle du lait																
juillet 2015																
Canton	Cellules somatiques [Nombre d'exploitations]															
	Aucune contestation*		1ère contestation*		2ème contestation*		3ème contestation*		4ème contestation*		5ème contestation*		Total évaluations*			
	C-0≤100	%	C-0>100	%	C-1C/5M	%	C-2C/5M	%	C-3C/5M	%	C-4C/5M	%	C-1C/5M	%	C-Total	%
AG	99	11.91	646	77.74	49	5.90	21	2.53	13	1.56	2	0.24	1	0.12	831	100
AI	49	16.96	205	70.93	25	8.65	6	2.08	3	1.04	0	0.00	1	0.35	289	100
AR	102	25.00	282	69.12	16	3.92	8	1.96	0	0.00	0	0.00	0	0.00	408	100
BE	1495	30.32	3093	62.74	218	4.42	79	1.60	30	0.61	10	0.20	5	0.10	4930	100
BL/BS	57	19.32	220	74.58	13	4.41	3	1.02	2	0.68	0	0.00	0	0.00	295	100
FR	337	22.75	1016	68.60	92	6.21	23	1.55	10	0.68	2	0.14	1	0.07	1481	100
GE	0	0.00	3	75.00	0	0.00	0	0.00	1	25.00	0	0.00	0	0.00	4	100
GL	28	20.74	95	70.37	8	5.93	4	2.96	0	0.00	0	0.00	0	0.00	135	100
GR	27	12.50	156	72.22	26	12.04	5	2.31	2	0.93	0	0.00	0	0.00	216	100
JU	66	14.90	332	74.94	22	4.97	16	3.61	7	1.58	0	0.00	0	0.00	443	100
LU	456	20.63	1576	71.31	117	5.29	45	2.04	16	0.72	0	0.00	0	0.00	2210	100
NE	77	20.00	273	70.91	22	5.71	5	1.30	6	1.56	2	0.52	0	0.00	385	100
NW	62	21.91	199	70.32	15	5.30	6	2.12	0	0.00	1	0.35	0	0.00	283	100
OW	66	17.98	266	72.48	24	6.54	11	3.00	0	0.00	0	0.00	0	0.00	367	100
SG	413	19.64	1533	72.90	105	4.99	41	1.95	9	0.43	2	0.10	0	0.00	2103	100
SH	8	10.00	65	81.25	4	5.00	3	3.75	0	0.00	0	0.00	0	0.00	80	100
SO	87	17.30	373	74.16	22	4.37	16	3.18	3	0.60	2	0.40	0	0.00	503	100
SZ	146	23.78	416	67.75	30	4.89	12	1.95	7	1.14	3	0.49	0	0.00	614	100
TG	137	13.01	814	77.30	60	5.70	20	1.90	16	1.52	6	0.57	0	0.00	1053	100
TI	1	4.35	19	82.61	3	13.04	0	0.00	0	0.00	0	0.00	0	0.00	23	100
UR	10	10.75	71	76.34	9	9.68	2	2.15	1	1.08	0	0.00	0	0.00	93	100
VD	139	17.06	567	69.57	61	7.48	28	3.44	15	1.84	4	0.49	1	0.12	815	100
VS	5	7.46	52	77.61	6	8.96	4	5.97	0	0.00	0	0.00	0	0.00	67	100
ZG	38	14.62	194	74.62	16	6.15	9	3.46	2	0.77	1	0.38	0	0.00	260	100
ZH	150	13.94	815	75.74	70	6.51	23	2.14	12	1.12	6	0.56	0	0.00	1076	100
Divers	0	0.00	0	0.00	0	0.00	0	0.00	0	0.00	0	0.00	0	0.00	0	100
	0	0	0	0	0	0	0	0	0	0	0	0	0	0	0	0
<b>Total CH</b>	<b>4055</b>	<b>21.38</b>	<b>13281</b>	<b>70.03</b>	<b>1033</b>	<b>5.45</b>	<b>390</b>	<b>2.06</b>	<b>155</b>	<b>0.82</b>	<b>41</b>	<b>0.22</b>	<b>9</b>	<b>0.05</b>	<b>18964</b>	<b>100</b>
F*	0	0	0	0	0	0	0	0	0	0	0	0	0	0	0	0
FL**	4	5.97	47	70.15	4	5.97	6	8.96	2	2.99	4	5.97	0	0.00	67	100
	3	7.69	32	82.05	2	5.13	1	2.56	1	2.56	0	0.00	0	0.00	39	100
	0	0	0	0	0	0	0	0	0	0	0	0	0	0	0	0
<b>Total</b>	<b>4062</b>	<b>21.30</b>	<b>13360</b>	<b>70.06</b>	<b>1039</b>	<b>5.45</b>	<b>397</b>	<b>2.08</b>	<b>158</b>	<b>0.83</b>	<b>45</b>	<b>0.24</b>	<b>9</b>	<b>0.05</b>	<b>19070</b>	<b>100</b>

Légende:

- C-0≤100 Nombre d'exploitations sans contestation privée de la charge en cellules somatiques dans le mois d'analyse; le plus mauvais résultat du premier et dernier échantillon dans le mois d'analyse avait une valeur ≤ 100'000 cellules somatiques/ml
- C-0>100 Nombre d'exploitations sans contestation privée de la charge en cellules somatiques dans le mois d'analyse; le plus mauvais résultat du premier et dernier échantillon dans le mois d'analyse avait une valeur >100'000 et ≤ 349'000 cellules somatiques/ml
- C-1C/5M Nombre d'exploitations avec la 1ère contestation de la charge en cellules somatiques en 5 mois
- C-2C/5M Nombre d'exploitations avec la 2ème contestation de la charge en cellules somatiques en 5 mois
- C-3C/5M Nombre d'exploitations avec la 3ème contestation de la charge en cellules somatiques en 5 mois
- C-4C/5M Nombre d'exploitations avec la 4ème contestation de la charge en cellules somatiques en 5 mois
- C-5C/5M Nombre d'exploitations avec la 5ème contestation de la charge en cellules somatiques en 5 mois
- C-Total Nombre total d'exploitations évaluées quant à la charge en cellules somatiques

\* Évaluations et contestations selon la convention (PSL, AILS, Fromarte) du 20.12.2011 sur les modalités des contrats d'achat de lait

- \* F Échantillons provenant de la France (zone franche)
- \*\* FL Échantillons provenant de la Principauté du Liechtenstein

Sources: Suisselab SA Zollikofen, TSM Fiduciaire Sàrl Berne

Lait cru suisse: évaluation de droit privé, résultats du contrôle du lait								
juillet 2015								
Canton	Substances inhibitrices [Nombre d'exploitations]							
	Pas de contestation*		1ère contestation*		2ème contestation*		Total évaluations*	
	S.i.-0	%	S.i.-1C/12M	%	S.i.-2C/12M	%	S.i.-Total	%
AG	832	100.00	0	0.00	0	0.00	832	100
AI	287	99.65	1	0.35	0	0.00	288	100
AR	406	100.00	0	0.00	0	0.00	406	100
BE	4928	99.92	4	0.08	0	0.00	4932	100
BL/BS	295	100.00	0	0.00	0	0.00	295	100
FR	1479	99.66	5	0.34	0	0.00	1484	100
GE	4	100.00	0	0.00	0	0.00	4	100
GL	135	100.00	0	0.00	0	0.00	135	100
GR	215	99.54	1	0.46	0	0.00	216	100
JU	443	100.00	0	0.00	0	0.00	443	100
LU	2209	99.91	2	0.09	0	0.00	2211	100
NE	384	99.74	1	0.26	0	0.00	385	100
NW	283	100.00	0	0.00	0	0.00	283	100
OW	367	100.00	0	0.00	0	0.00	367	100
SG	2097	99.86	2	0.10	1	0.05	2100	100
SH	80	100.00	0	0.00	0	0.00	80	100
SO	503	100.00	0	0.00	0	0.00	503	100
SZ	613	99.84	1	0.16	0	0.00	614	100
TG	1047	99.90	1	0.10	0	0.00	1048	100
TI	24	100.00	0	0.00	0	0.00	24	100
UR	93	100.00	0	0.00	0	0.00	93	100
VD	816	100.00	0	0.00	0	0.00	816	100
VS	67	100.00	0	0.00	0	0.00	67	100
ZG	260	99.62	1	0.38	0	0.00	261	100
ZH	1072	99.72	3	0.28	0	0.00	1075	100
Divers	0	0.00	0	0.00	0	0.00	0	100
	0	0	0	0	0	0	0	0
<b>Total CH</b>	<b>18939</b>	<b>99.88</b>	<b>22</b>	<b>0.12</b>	<b>1</b>	<b>0.01</b>	<b>18962</b>	<b>100</b>
	0	0	0	0	0	0	0	0
F*	67	100.00	0	0.00	0	0.00	67	100
FL**	39	100.00	0	0.00	0	0.00	39	100
	0	0	0	0	0	0	0	0
<b>Total</b>	<b>19045</b>	<b>99.88</b>	<b>22</b>	<b>0.12</b>	<b>1</b>	<b>0.01</b>	<b>19068</b>	<b>100</b>

Légende:

- S.i.-0 Nombre d'exploitations sans détection de substances inhibitrices dans les échantillons du mois d'analyse (pas de contestation privée)  
S.i.-1C/12M Nombre d'exploitations avec la 1ère contestation privée en 12 mois à cause de détection de substances inhibitrices  
S.i.-2C/12M Nombre d'exploitations avec la 2ème contestation privée en 12 mois à cause de détection de substances inhibitrices  
S.i.-Total Nombre total d'exploitations évaluées quant à la détection de substances inhibitrices

\* Évaluations et contestations selon la convention (PSL, AILS, Fromarte) du 20.12.2011 sur les modalités des contrats d'achat de lait

- \* F Échantillons provenant de la France (zone franche)  
\*\* FL Échantillons provenant de la Principauté du Liechtenstein

Sources: Suisselab SA Zollikofen, TSM Fiduciaire Sàrl Berne

Lait cru suisse: évaluation de droit privé, résultats du contrôle du lait								
juillet 2015								
Canton	Point de congélation [Nombre d'exploitations]							
	Pas de contestation*		Contestation* sans sanction		Contestation* avec sanction		Total évaluations*	
	PG-0	%	PG-C	%	PG-CS	%	PG-Total	%
AG	415	49.88	270	32.45	147	17.67	832	100
AI	199	68.86	60	20.76	30	10.38	289	100
AR	296	72.55	66	16.18	46	11.27	408	100
BE	2366	47.98	1457	29.55	1108	22.47	4931	100
BL/BS	136	46.10	90	30.51	69	23.39	295	100
FR	582	39.22	455	30.66	447	30.12	1484	100
GE	1	25.00	3	75.00	0	0.00	4	100
GL	84	62.22	31	22.96	20	14.81	135	100
GR	114	52.78	59	27.31	43	19.91	216	100
JU	176	39.73	135	30.47	132	29.80	443	100
LU	1193	53.96	633	28.63	385	17.41	2211	100
NE	169	43.90	116	30.13	100	25.97	385	100
NW	193	68.20	57	20.14	33	11.66	283	100
OW	243	66.21	77	20.98	47	12.81	367	100
SG	1400	66.45	433	20.55	274	13.00	2107	100
SH	43	53.75	27	33.75	10	12.50	80	100
SO	257	51.09	141	28.03	105	20.87	503	100
SZ	458	74.59	97	15.80	59	9.61	614	100
TG	560	53.13	320	30.36	174	16.51	1054	100
TI	8	33.33	8	33.33	8	33.33	24	100
UR	67	72.04	15	16.13	11	11.83	93	100
VD	378	46.32	247	30.27	191	23.41	816	100
VS	37	55.22	13	19.40	17	25.37	67	100
ZG	163	62.45	69	26.44	29	11.11	261	100
ZH	591	54.93	306	28.44	179	16.64	1076	100
Divers	0	0.00	0	0.00	0	0.00	0	100
	0	0	0	0	0	0	0	0
<b>Total CH</b>	<b>10129</b>	<b>53.37</b>	<b>5185</b>	<b>27.32</b>	<b>3664</b>	<b>19.31</b>	<b>18978</b>	<b>100</b>
F*	0	0	0	0	0	0	0	0
FL**	27	40.30	22	32.84	18	26.87	67	100
	25	64.10	12	30.77	2	5.13	39	100
	0	0	0	0	0	0	0	0
<b>Total</b>	<b>10181</b>	<b>53.35</b>	<b>5219</b>	<b>27.35</b>	<b>3684</b>	<b>19.30</b>	<b>19084</b>	<b>100</b>

**Légende:**

- PG-0 Nombre d'exploitations sans contestation privée du point de congélation dans le premier du mois d'analyse, résultat  $\leq -0.520$  °C
- PG-C Nombre d'exploitations avec contestation privée du point de congélation, sans sanctions, et dernier échantillon résultat entre  $> -0.520$  °C et  $< -0.516$  °C
- PG-CS Nombre d'exploitations avec contestation privée du point de congélation, avec sanction, résultat  $\geq -0.516$  °C
- PG-Total Nombre total d'exploitations évaluées quant au point de congélation

\* Évaluations et contestations selon la convention (PSL, AILS, Fromarte) du 20.12.2011 sur les modalités des contrats d'achat de lait

- \* F Échantillons provenant de la France (zone franche)
- \*\* FL Échantillons provenant de la Principauté du Liechtenstein

Sources: Suisselab SA Zollikofen, TSM Fiduciaire Sàrl Berne

**Lait cru suisse: déductions et suppléments de droit privé\***  
**juillet 2015**

Canton	Déduction/supplément* [Nombre d'exploitations]							
	Supplément	%	± 0		Déduction	%	Total	%
AG	52	6.24	678	81.39255702	103	12.36	833	100
AI	32	11.07	211	73.01	46	15.92	289	100
AR	71	17.40	301	73.77	36	8.82	408	100
BE	649	13.15	3849	78.01	436	8.84	4934	100
BL/BS	19	6.44	256	86.78	20	6.78	295	100
FR	116	7.81	1213	81.68	156	10.51	1485	100
GE	0	0.00	3	75.00	1	25.00	4	100
GL	18	13.33	101	74.81	16	11.85	135	100
GR	11	5.09	157	72.69	48	22.22	216	100
JU	28	6.32	365	82.39	50	11.29	443	100
LU	245	11.08	1746	78.93	221	9.99	2212	100
NE	33	8.57	303	78.70	49	12.73	385	100
NW	37	13.07	218	77.03	28	9.89	283	100
OW	36	9.78	273	74.18	59	16.03	368	100
SG	270	12.81	1631	77.41	206	9.78	2107	100
SH	5	6.25	64	80.00	11	13.75	80	100
SO	42	8.35	411	81.71	50	9.94	503	100
SZ	90	14.66	452	73.62	72	11.73	614	100
TG	77	7.31	850	80.65	127	12.05	1054	100
TI	0	0.00	18	75.00	6	25.00	24	100
UR	6	6.45	67	72.04	20	21.51	93	100
VD	65	7.97	623	76.35	128	15.69	816	100
VS	3	4.48	50	74.63	14	20.90	67	100
ZG	19	7.28	205	78.54	37	14.18	261	100
ZH	75	6.97	870	80.86	131	12.17	1076	100
Divers	0	0.00	0	0.00	0	0.00	0	100
	0	0	0	0	0	0	0	0
<b>Total CH</b>	<b>1999</b>	<b>10.53</b>	<b>14915</b>	<b>78.56</b>	<b>2071</b>	<b>10.91</b>	<b>18985</b>	<b>100</b>
	0	0	0	0	0	0	0	0
F*	2	2.99	47	70.15	18	26.87	67	100
FL**	3	7.69	31	79.49	5	12.82	39	100
	0	0	0	0	0	0	0	0
<b>Total</b>	<b>2004</b>	<b>10.50</b>	<b>14993</b>	<b>78.53</b>	<b>2094</b>	<b>10.97</b>	<b>19091</b>	<b>100</b>

**Légende:**

- Supplément Exigences de bases remplies pour l'octroi du supplément de 0.5 centimes, sans prise en considération des exigences spécifiques pour le lait de non-ensilage (nombre d'exploitations)
- ± 0 Nombre d'exploitations sans droit au supplément et sans déduction dans le mois analysé
- Déduction Nombre total des exploitations évaluées dans le mois analysé
- Total Nombre total des exploitations avec déduction dans le mois analysé

\* Évaluations et contestations selon la convention (PSL, AILS, Fromarte) du 20.12.2011 sur les modalités des contrats d'achat de lait

- \* F Échantillons provenant de la France (zone franche)
- \*\* FL Échantillons provenant de la Principauté du Liechtenstein

Sources: Suisselab SA Zollikofen, TSM Fiduciaire Sàrl Berne

Composition du lait par canton (page 1 : d'Argovie à Schaffhouse)

Canton	Composants	janv. g/kg	févr. g/kg	mars g/kg	avril g/kg	mai g/kg	juin g/kg	juil. g/kg	août g/kg	sept. g/kg	oct. g/kg	nov. g/kg	déc. g/kg	Moyenne 2015 g/kg
Argovie	Matière grasse	43.0	43.2	42.5	41.5	40.6	40.2	39.3	0.0	0.0	0.0	0.0	0.0	41.5
	Protéine	33.9	33.9	33.3	32.9	32.3	31.8	31.3	0.0	0.0	0.0	0.0	0.0	32.8
	Total	76.9	77.1	75.8	74.4	72.9	72.0	70.6	0.0	0.0	0.0	0.0	0.0	74.2
Appenzell Rhodes-Intérieures	Matière grasse	42.3	42.5	42.5	41.9	41.2	41.2	40.3	0.0	0.0	0.0	0.0	0.0	41.7
	Protéine	34.4	34.5	34.2	33.9	33.2	32.7	32.3	0.0	0.0	0.0	0.0	0.0	33.6
	Total	76.7	77.0	76.7	75.8	74.4	73.9	72.6	0.0	0.0	0.0	0.0	0.0	75.3
Appenzell Rhodes-Extérieures	Matière grasse	41.9	42.2	41.7	41.4	40.6	40.7	39.7	0.0	0.0	0.0	0.0	0.0	41.2
	Protéine	34.6	34.6	34.2	33.7	33.0	32.6	32.3	0.0	0.0	0.0	0.0	0.0	33.6
	Total	76.5	76.8	75.9	75.1	73.6	73.3	72.0	0.0	0.0	0.0	0.0	0.0	74.7
Bâle-Campagne/Bâle-Ville	Matière grasse	42.6	43.1	42.4	41.5	40.5	40.1	39.0	0.0	0.0	0.0	0.0	0.0	41.3
	Protéine	32.9	33.0	32.4	32.1	31.6	31.3	30.9	0.0	0.0	0.0	0.0	0.0	32.0
	Total	75.5	76.1	74.8	73.6	72.1	71.4	69.9	0.0	0.0	0.0	0.0	0.0	73.3
Berne	Matière grasse	42.2	42.4	41.8	41.3	40.6	40.5	39.8	0.0	0.0	0.0	0.0	0.0	41.2
	Protéine	33.1	33.1	32.6	32.5	32.4	32.0	31.2	0.0	0.0	0.0	0.0	0.0	32.4
	Total	75.3	75.5	74.4	73.8	73.0	72.5	71.0	0.0	0.0	0.0	0.0	0.0	73.6
Fribourg	Matière grasse	40.8	40.9	40.4	39.5	38.9	39.2	38.6	0.0	0.0	0.0	0.0	0.0	39.8
	Protéine	32.7	32.8	32.4	32.4	32.3	31.8	31.1	0.0	0.0	0.0	0.0	0.0	32.2
	Total	73.5	73.7	72.8	71.9	71.2	71.0	69.7	0.0	0.0	0.0	0.0	0.0	72.0
Genève	Matière grasse	43.6	42.8	42.5	41.4	40.0	38.9	40.3	0.0	0.0	0.0	0.0	0.0	41.4
	Protéine	34.7	33.7	33.5	34.2	33.0	32.6	32.1	0.0	0.0	0.0	0.0	0.0	33.4
	Total	78.3	76.5	76.0	75.6	73.0	71.5	72.4	0.0	0.0	0.0	0.0	0.0	74.8
Glaris	Matière grasse	39.9	40.3	40.0	39.9	39.3	41.0	39.4	0.0	0.0	0.0	0.0	0.0	40.0
	Protéine	32.3	32.3	32.4	32.1	31.9	32.5	32.0	0.0	0.0	0.0	0.0	0.0	32.2
	Total	72.2	72.6	72.4	72.0	71.2	73.5	71.4	0.0	0.0	0.0	0.0	0.0	72.2
Grisons	Matière grasse	38.8	39.2	39.4	39.3	39.5	40.5	39.4	0.0	0.0	0.0	0.0	0.0	39.4
	Protéine	31.8	32.2	32.3	32.3	32.7	32.9	32.6	0.0	0.0	0.0	0.0	0.0	32.4
	Total	70.6	71.4	71.7	71.6	72.2	73.4	72.0	0.0	0.0	0.0	0.0	0.0	71.8
Jura	Matière grasse	40.5	40.9	40.6	39.7	39.2	38.2	38.0	0.0	0.0	0.0	0.0	0.0	39.6
	Protéine	32.5	32.7	32.2	32.1	32.3	31.7	31.0	0.0	0.0	0.0	0.0	0.0	32.1
	Total	73.0	73.6	72.8	71.8	71.5	69.9	69.0	0.0	0.0	0.0	0.0	0.0	71.7
Lucerne	Matière grasse	42.6	42.7	42.2	41.6	40.5	40.5	39.7	0.0	0.0	0.0	0.0	0.0	41.4
	Protéine	34.3	34.3	33.8	33.5	32.9	32.3	31.5	0.0	0.0	0.0	0.0	0.0	33.2
	Total	76.9	77.0	76.0	75.1	73.4	72.8	71.2	0.0	0.0	0.0	0.0	0.0	74.6
Neuchâtel	Matière grasse	40.0	40.4	39.6	39.3	39.1	38.5	38.4	0.0	0.0	0.0	0.0	0.0	39.3
	Protéine	32.6	32.6	32.3	31.9	32.4	32.0	31.0	0.0	0.0	0.0	0.0	0.0	32.1
	Total	72.6	73.0	71.9	71.2	71.5	70.5	69.4	0.0	0.0	0.0	0.0	0.0	71.4
Nidwald	Matière grasse	41.2	41.6	40.9	40.7	40.0	40.5	39.7	0.0	0.0	0.0	0.0	0.0	40.7
	Protéine	33.8	33.6	33.3	33.0	32.7	32.4	31.7	0.0	0.0	0.0	0.0	0.0	32.9
	Total	75.0	75.2	74.2	73.7	72.7	72.9	71.4	0.0	0.0	0.0	0.0	0.0	73.6
Obwald	Matière grasse	41.1	41.5	40.8	40.6	40.0	40.5	39.8	0.0	0.0	0.0	0.0	0.0	40.6
	Protéine	33.6	33.8	33.4	33.2	32.8	32.8	31.8	0.0	0.0	0.0	0.0	0.0	33.1
	Total	74.7	75.3	74.2	73.8	72.8	73.3	71.6	0.0	0.0	0.0	0.0	0.0	73.7
Schaffhouse	Matière grasse	43.0	43.3	42.7	41.8	40.5	40.7	39.2	0.0	0.0	0.0	0.0	0.0	41.6
	Protéine	33.8	33.7	33.3	32.9	32.1	31.8	30.9	0.0	0.0	0.0	0.0	0.0	32.6
	Total	76.8	77.0	76.0	74.7	72.6	72.5	70.1	0.0	0.0	0.0	0.0	0.0	74.2

Sources: Suisselab SA Zollikofen, TSM Fiduciaire Sàrl Berne

Les données déterminées sont issues de tous les prélèvements (échantillonnage automatique ou manuel), effectués dans le cadre du contrôle de qualité du lait (valeur médiane).

Composition du lait par canton (page 2 : de Schwyz à Zurich)

Canton	Composants	janv. g/kg	févr g/kg	mars g/kg	avril g/kg	mai g/kg	juin g/kg	juil. g/kg	août g/kg	sept. g/kg	oct. g/kg	nov. g/kg	déc. g/kg	Moyenne 2015 g/kg
Schwyz	Matière grasse	41.6	41.9	41.2	41.1	40.1	40.0	39.3	0.0	0.0	0.0	0.0	0.0	40.7
	Protéine	34.0	34.0	33.6	33.2	32.7	32.4	32.1	0.0	0.0	0.0	0.0	0.0	33.1
	Total	75.6	75.9	74.8	74.3	72.8	72.4	71.4	0.0	0.0	0.0	0.0	0.0	73.9
Saint-Gall	Matière grasse	42.0	42.3	41.6	41.3	40.4	40.5	39.8	0.0	0.0	0.0	0.0	0.0	41.1
	Protéine	34.4	34.5	34.1	33.7	32.9	32.7	32.1	0.0	0.0	0.0	0.0	0.0	33.5
	Total	76.4	76.8	75.7	75.0	73.3	73.2	71.9	0.0	0.0	0.0	0.0	0.0	74.6
Soleure	Matière grasse	43.0	43.1	42.5	41.4	40.3	40.1	39.2	0.0	0.0	0.0	0.0	0.0	41.4
	Protéine	33.4	33.4	32.8	32.5	32.2	31.6	31.1	0.0	0.0	0.0	0.0	0.0	32.4
	Total	76.4	76.5	75.3	73.9	72.5	71.7	70.3	0.0	0.0	0.0	0.0	0.0	73.8
Tessin	Matière grasse	39.1	39.2	39.2	38.5	38.4	38.9	38.4	0.0	0.0	0.0	0.0	0.0	38.8
	Protéine	32.3	32.4	32.4	32.0	32.4	32.0	31.1	0.0	0.0	0.0	0.0	0.0	32.1
	Total	71.4	71.6	71.6	70.5	70.8	70.9	69.5	0.0	0.0	0.0	0.0	0.0	70.9
Thurgovie	Matière grasse	42.4	42.8	42.0	41.3	40.1	40.1	39.5	0.0	0.0	0.0	0.0	0.0	41.2
	Protéine	34.5	34.6	34.0	33.7	32.9	32.6	31.7	0.0	0.0	0.0	0.0	0.0	33.4
	Total	76.9	77.4	76.0	75.0	73.0	72.7	71.2	0.0	0.0	0.0	0.0	0.0	74.6
Uri	Matière grasse	41.0	41.4	41.0	41.3	40.6	41.6	40.7	0.0	0.0	0.0	0.0	0.0	41.1
	Protéine	33.3	33.5	33.4	33.4	33.2	33.1	32.2	0.0	0.0	0.0	0.0	0.0	33.2
	Total	74.3	74.9	74.4	74.7	73.8	74.7	72.9	0.0	0.0	0.0	0.0	0.0	74.2
Vaud	Matière grasse	40.1	40.2	39.5	38.8	38.5	38.1	37.9	0.0	0.0	0.0	0.0	0.0	39.0
	Protéine	33.1	33.1	32.5	32.6	32.6	32.2	31.3	0.0	0.0	0.0	0.0	0.0	32.5
	Total	73.2	73.3	72.0	71.4	71.1	70.3	69.2	0.0	0.0	0.0	0.0	0.0	71.5
Valais	Matière grasse	37.7	38.1	37.6	37.5	38.1	39.3	39.9	0.0	0.0	0.0	0.0	0.0	38.3
	Protéine	31.7	32.2	32.3	32.3	32.5	32.7	31.6	0.0	0.0	0.0	0.0	0.0	32.2
	Total	69.4	70.3	69.9	69.8	70.6	72.0	71.5	0.0	0.0	0.0	0.0	0.0	70.5
Zoug	Matière grasse	42.4	42.5	41.6	41.4	40.4	40.1	39.5	0.0	0.0	0.0	0.0	0.0	41.1
	Protéine	34.6	34.6	34.0	33.4	32.7	32.3	31.8	0.0	0.0	0.0	0.0	0.0	33.3
	Total	77.0	77.1	75.6	74.8	73.1	72.4	71.3	0.0	0.0	0.0	0.0	0.0	74.5
Zurich	Matière grasse	42.9	43.1	42.2	41.5	40.5	40.0	39.1	0.0	0.0	0.0	0.0	0.0	41.3
	Protéine	34.2	34.3	33.6	33.1	32.5	32.1	31.6	0.0	0.0	0.0	0.0	0.0	33.1
	Total	77.1	77.4	75.8	74.6	73.0	72.1	70.7	0.0	0.0	0.0	0.0	0.0	74.4
Moyenne Suisse	Matière grasse	41.8	42.1	41.5	40.9	40.1	40.1	39.4	0.0	0.0	0.0	0.0	0.0	40.8
	Protéine	33.5	33.6	33.1	32.9	32.6	32.2	31.5	0.0	0.0	0.0	0.0	0.0	32.8
	Total	75.3	75.7	74.6	73.8	72.7	72.3	70.9	0.0	0.0	0.0	0.0	0.0	73.6
Moyenne Suisse Année précédente	Matière grasse	41.3	41.2	41.0	40.4	40.3	40.0	40.3	0.0	0.0	0.0	0.0	0.0	40.6
	Protéine	33.3	33.2	32.9	33.0	33.1	32.7	32.4	0.0	0.0	0.0	0.0	0.0	32.9
	Total	74.6	74.4	73.9	73.4	73.4	72.7	72.7	0.0	0.0	0.0	0.0	0.0	73.6
France Zone franche)	Matière grasse	39.3	39.7	39.2	38.5	37.4	36.8	37.3	0.0	0.0	0.0	0.0	0.0	38.3
	Protéine	33.9	34.1	33.6	33.5	33.2	32.9	32.5	0.0	0.0	0.0	0.0	0.0	33.4
	Total	73.2	73.8	72.8	72.0	70.6	69.7	69.8	0.0	0.0	0.0	0.0	0.0	71.7
Principauté du Liechtenstein	Matière grasse	42.6	42.7	41.8	41.0	40.2	40.2	39.0	0.0	0.0	0.0	0.0	0.0	41.1
	Protéine	34.0	34.4	33.6	33.4	32.8	32.5	32.1	0.0	0.0	0.0	0.0	0.0	33.3
	Total	76.6	77.1	75.4	74.4	73.0	72.7	71.1	0.0	0.0	0.0	0.0	0.0	74.3
Moyenne Totale	Matière grasse	41.8	42.1	41.5	40.9	40.1	40.1	39.4	0.0	0.0	0.0	0.0	0.0	40.8
	Protéine	33.5	33.6	33.1	32.9	32.6	32.2	31.5	0.0	0.0	0.0	0.0	0.0	32.8
	Total	75.3	75.7	74.6	73.8	72.7	72.3	70.9	0.0	0.0	0.0	0.0	0.0	73.6
Moyenne totale Année précédente	Matière grasse	41.3	41.2	41.0	40.4	40.3	40.0	40.3	0.0	0.0	0.0	0.0	0.0	40.6
	Protéine	33.3	33.2	32.9	33.0	33.1	32.7	32.4	0.0	0.0	0.0	0.0	0.0	32.9
	Total	74.6	74.4	73.9	73.4	73.4	72.7	72.7	0.0	0.0	0.0	0.0	0.0	73.6

Sources: Suiselab SA Zollikofen, TSM Fiduciaire Sàrl Berne

Les données déterminées sont issues de tous les prélèvements (échantillonnage automatique ou manuel), effectués dans le cadre du contrôle de qualité du lait (valeur médiane).