

Statistiques mensuelles du marché du lait:

septembre 2015

1 - Production / mise en valeur du lait

- 1.1 Production laitière mensuelle
- 1.2 Mise en valeur selon l'équivalent-lait
- 1.3 Mise en valeur selon l'équivalent-lait / année précédente (graphique)

2 - Fabrication de produits laitiers

- 2.1 Production fromagère mensuelle et cumulée
- 2.2 Production fromagère mensuelle et cumulée année précédente
- 2.3 Production fromagère (graphiques)
- 2.4 Production de lait de consommation / Production de beurre
- 2.5 Spécialités laitières
- 2.6 Poudre de lait et lait condensé

3 - Exportation

- 3.1 Exportations de fromage par produit/groupe de produits
- 3.2 Exportations de fromage par pays
- 3.3 Exportations de fromage par pays, mois de l'année précédente
- 3.4 Exportations de fromage par pays, cumulées
- 3.5 Exportations de fromage par pays, cumulées, année précédente
- 3.6 + 3.7 Total des exportations / sortes principales, 3 années (graphiques)
- 3.8 Pourcentage des exportations par variété (graphiques)
- 3.9 Exportations autres produits laitiers

4 - Importations de fromage



- 4.1 Importations de fromage par produit/groupe de produits
- 4.2 Importations de fromage par pays fournisseur
- 4.3 Importations de fromage par pays fournisseur, mois de l'année précédente
- 4.4 Importations cumulées de fromage par pays fournisseur
- 4.5 Importations cumulées de fromage par pays fournisseur, année précédente
- 4.6 + 4.7 Total des importations / par groupe de produits, 3 années (graphiques)
- 4.8 Importations autres produits laitiers

5 - Contrôle du lait

- 5.1 Valeurs statistiques, Distribution nombre de germes / cellules / point de congélation
- 5.2 Évaluation de droit public: germes
- 5.3 Évaluation de droit public: cellules somatiques
- 5.4 Évaluation de droit public: substances inhibitrices
- 5.5 Évaluation de droit public: suspensions de livraison de lait
- 5.6 Évaluation de droit privé: germes
- 5.7 Évaluation de droit privé: cellules somatiques
- 5.8 Évaluation de droit privé: substances inhibitrices
- 5.9 Évaluation de droit privé: point de congélation
- 5.10 Évaluation de droit privé: déduction/supplément
- 5.11 + 5.12 Composition du lait par canton

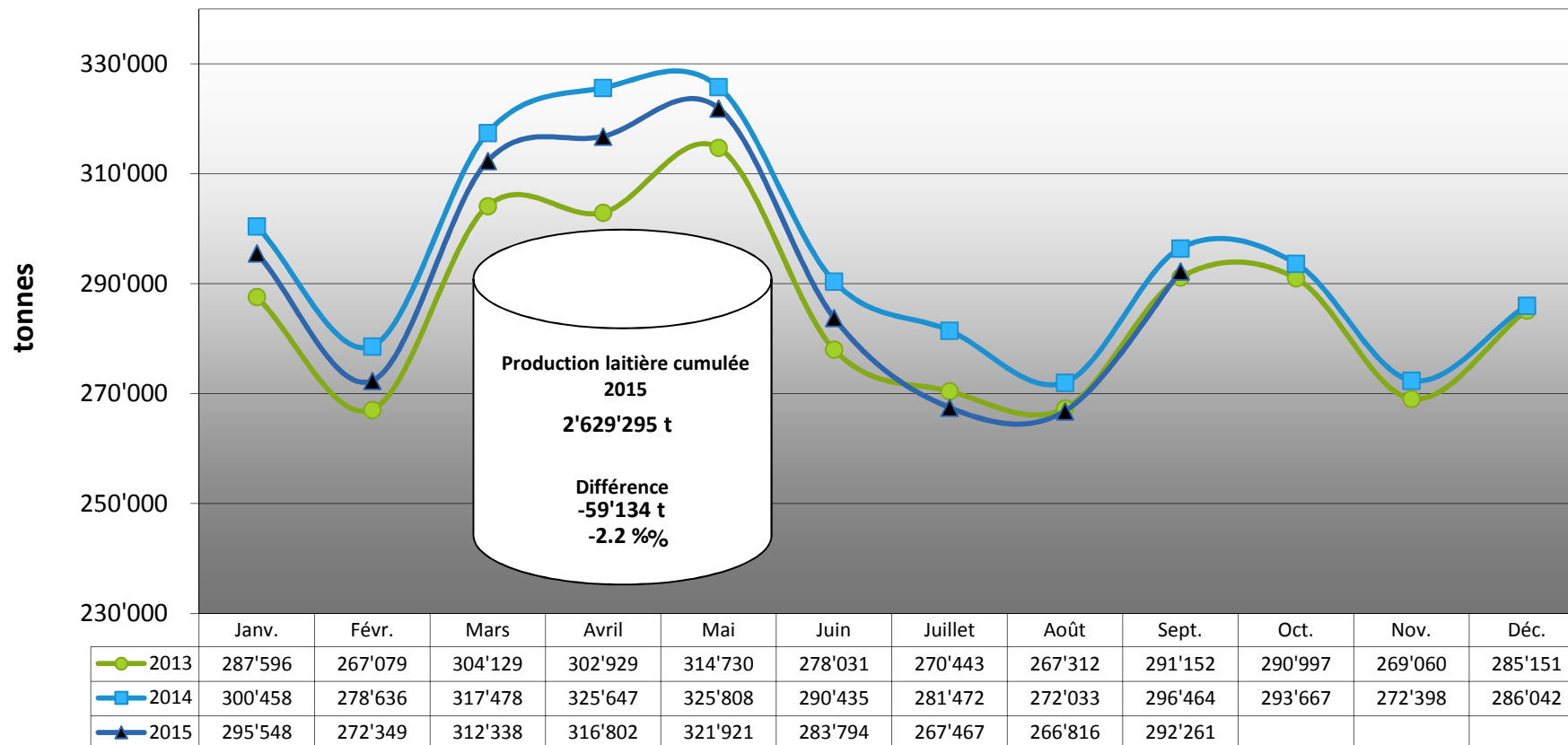
La reproduction des données est autorisée sous réserve de l'indication de la source

Berne, le 12 novembre 2015

	
Changement provisoire de la production laitière du mois de oct. 15, par rapport au même mois de l'année précédente: (Prévision sur la base des données déjà saisies).	-0.6%
	
Tendance de la production laitière du mois de novembre 15, par rapport au même mois de l'année précédente: (Prévision sur la base de la production de beurre)	stable

MARCHÉ
DU LAIT, ch

Production laitière mensuelle en 2015 (Lait de la zone franche et lait du Liechtenstein inclus)



Mise en valeur du lait en équivalents-lait

Mise en valeur:	Mise en valeur mensuelle		Différence par rapport au même mois de l'année précédente		Mise en valeur cumulée		Différence par rapport à la même période de l'année précédente	
	septembre 2014 tonnes	septembre 2015 tonnes	tonnes	(%)	janv. - sept. 2014 tonnes	janv. - sept. 2015 tonnes	tonnes	(%)
Fromage	150'588	145'165	-5'423	-3.6	1'123'521	1'109'126	-14'395	-1.3
Séré	2'038	2'649	611	30.0	19'509	23'969	4'460	22.9
Lait de consommation	33'850	32'827	-1'023	-3.0	300'773	291'065	-9'708	-3.2
Crème de consommation	23'940	24'680	740	3.1	204'103	211'779	7'676	3.8
Yogourt	9'809	9'750	-59	-0.6	87'614	87'029	-585	-0.7
Autres produits frais (y c. glaces comestibles)	8'798	8'072	-726	-8.3	84'866	81'519	-3'347	-3.9
Conserves de lait	24'536	24'928	392	1.6	286'410	266'128	-20'282	-7.1
Beurre	33'581	35'285	1'704	5.1	445'618	426'446	-19'172	-4.3
Autres mises en valeur	9'324	8'905	-419	-4.5	136'015	132'234	-3'781	-2.8
Total	296'464	292'261	-4'203	-1.4	2'688'429	2'629'295	-59'134	-2.2

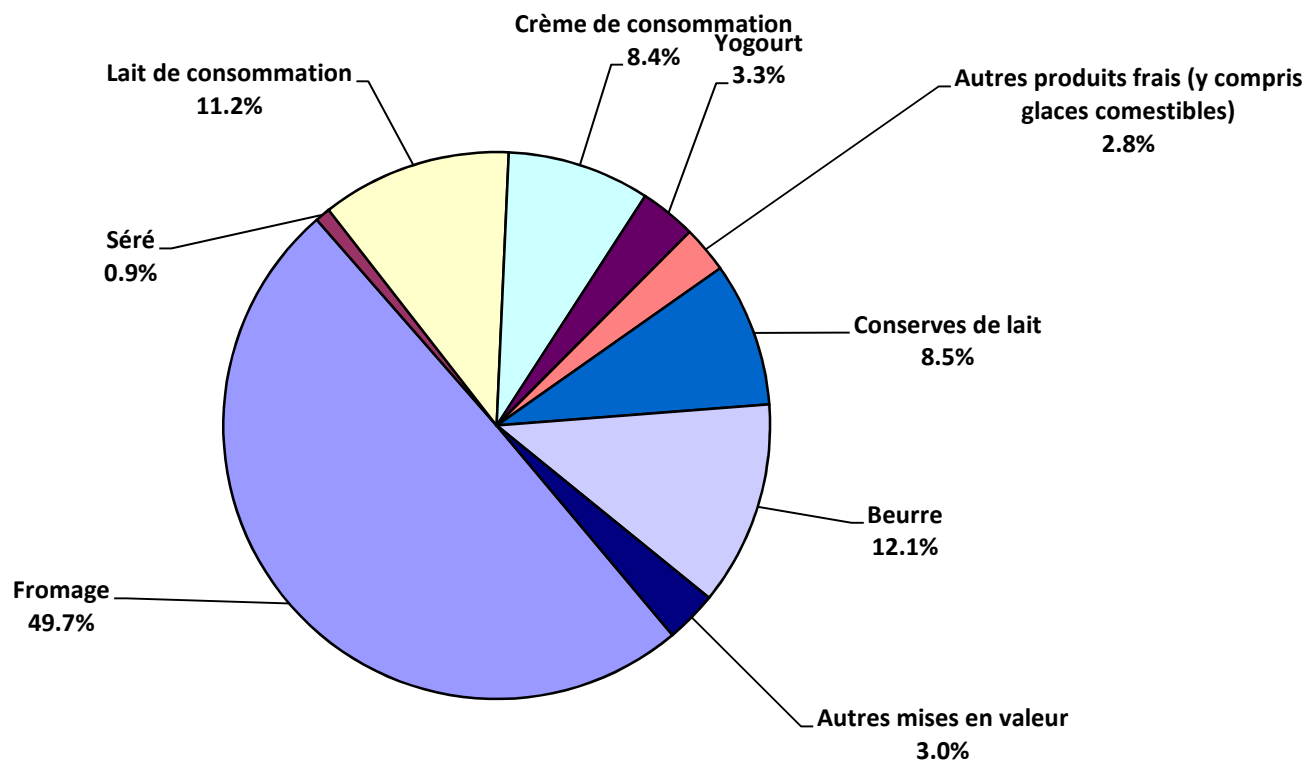
Un équivalent-lait correspond à la teneur en protéine et en matière grasse d'un kilo de lait (fraction protéique = 0.45 EL; fraction butyrique = 0.55 EL)

Exemple 1 kg lait entier past./UHT = 0,45 protéine + 0.55 matière grasse = 1.00 équivalent-lait

1 kg lait écrémé past./UHT = 0.45 protéine + 0.05 matière grasse = 0.50 équivalent-lait

1 kg crème entière past./UHT = 0.30 protéine + 4.80 matière grasse = 5.10 équivalents-lait

Mise en valeur du lait en équivalents-lait septembre 2015 Total 292'261 tonnes de lait



Production fromagère 2015 cumulée avec comparaison année précédente

	janv.	févr.	mars	avril	mai	juin	juillet	août	sept.	oct.	nov.	déc.	Cumul 2014 tonnes	Cumul 2015 tonnes	Différence période année tonnes	Différence pour cent
	tonnes	tonnes	tonnes	tonnes	tonnes	tonnes	tonnes	tonnes	tonnes	tonnes	tonnes	tonnes				
Séré	1'508	1'353	1'914	1'562	1'693	1'616	1'509	1'588	1'616	0	41'957	0	10'545	14'359	3'814	36.2
Mozzarella	1'922	1'806	2'046	2'100	2'152	2'233	2'222	1'824	1'863	0	0	0	17'252	18'168	916	5.3
Mascarpone	34	33	50	35	42	43	29	40	34	0	0	0	359	340	-19	-5.3
Autres fromages frais	826	777	965	860	971	914	863	798	809	0	0	0	8'103	7'783	-320	-3.9
Total fromages frais	4'289	3'969	4'975	4'556	4'858	4'806	4'622	4'250	4'322	0	0	0	36'257	40'647	4'390	12.1
Fromage à croûte fleurie, maigre, 1/4 gras	0	0	0	0	0	0	0	0	0	0	0	0	0	0	0	-
Fromage à croûte fleurie, 1/2 gras à gras	72	72	80	73	64	72	69	71	75	0	0	0	660	648	-12	-1.8
Fromage à croûte fleurie, crème	135	160	153	123	110	103	97	114	149	0	0	0	1'232	1'144	-88	-7.1
Bleu, fromage à pâte persillée	1	1	1	0	1	0	1	0	1	0	0	0	3	6	3	100.0
Tomme	143	126	162	156	160	187	160	150	162	0	0	0	1'436	1'406	-30	-2.1
Vacherin Mont-d'Or AOP	62	41	3	0	0	0	0	47	109	0	0	0	261	262	1	0.4
Autres fromages à pâte molle, maigres, 1/4 gras	2	2	2	3	1	1	1	1	2	0	0	0	13	15	2	15.4
Autres fromages à pâte molle, 1/2 gras à gras	51	53	60	58	49	59	47	57	74	0	0	0	488	508	20	4.1
Autres fromages à pâte molle, crème	23	36	32	21	25	28	30	33	29	0	0	0	263	257	-6	-2.3
Total fromage à pâte molle	489	492	494	434	409	452	406	473	601	0	0	0	4'360	4'250	-110	-2.5
Appenzeller*	650	506	622	720	778	754	788	820	798	0	0	0	6'656	6'436	-220	-3.3
Tilsit	291	229	282	279	254	243	269	213	231	0	0	0	2'325	2'291	-34	-1.5
Fromage du Valais / Raclette du Valais AOP	197	167	209	223	216	140	71	63	253	0	0	0	1'730	1'539	-191	-11.0
Raclette Suisse	637	530	969	1'017	1'102	1'429	1'567	1'476	1'503	0	0	0	10'138	10'230	92	0.9
Vacherin fribourgeois AOP	144	154	149	131	230	251	281	272	295	0	0	0	2'072	1'907	-165	-8.0
Tête de Moine AOP	176	143	168	161	170	158	194	243	254	0	0	0	1'678	1'667	-11	-0.7
Fromage du Jura	27	53	60	45	45	42	29	22	13	0	0	0	290	336	46	15.9
Fromage des vigneron	25	23	26	27	25	22	23	18	16	0	0	0	236	205	-31	-13.1
Mutschli	46	47	47	34	38	48	50	49	90	0	0	0	435	449	14	3.2
Fromage d'alpage à pâte mi-dure	0	0	0	0	3	34	33	69	1'552	0	0	0	1'793	1'691	-102	-5.7
Fromage de montagne des Grisons	135	123	132	124	129	104	93	60	64	0	0	0	947	964	17	1.8
Fromages de montagne	200	185	207	217	224	168	119	123	151	0	0	0	1'580	1'594	14	0.9
St. Paulin Suisse	31	25	32	36	29	52	20	24	33	0	0	0	337	282	-55	-16.3
Edam suisse	26	14	25	23	14	19	32	14	5	0	0	0	189	172	-17	-9.0
Fromage affiné à froid	1	0	1	1	1	1	2	2	1	0	0	0	7	10	3	42.9
Fromage à pâte mi-dure persillée	14	14	17	13	19	31	4	10	27	0	0	0	146	149	3	2.1
Fromage semi - préparé	130	133	133	110	122	120	128	99	117	0	0	0	1'142	1'092	-50	-4.4
Fromage pour la fonte	50	68	88	283	265	511	433	406	314	0	0	0	285	2'418	2'133	748.4
Autres fromages à pâte mi-dure, maigre, 1/4 gras	499	358	518	434	373	110	78	84	47	0	0	0	3'836	2'501	-1'335	-34.8
Autres fromages à pâte mi-dure, 1/2 gras à gras *	1'032	976	1'123	1'010	947	894	821	836	969	0	0	0	9'152	8'608	-544	-5.9
Autres fromages à pâte mi-dure, crème	400	354	363	340	306	282	329	263	328	0	0	0	2'986	2'965	-21	-0.7
Total fromage à pâte mi-dure	4'710	4'104	5'169	5'230	5'291	5'412	5'364	5'166	7'061	0	0	0	47'959	47'507	-452	-0.9
Emmentaler AOP	1'793	1'536	1'490	1'570	1'864	1'620	1'545	1'545	1'528	0	0	0	15'402	14'491	-911	-5.9
Switzerland Swiss	695	603	689	548	555	565	591	581	580	0	0	0	4'962	5'407	445	9.0
Gruyère AOP	2'526	2'219	2'291	2'661	2'811	2'471	2'367	2'225	2'153	0	0	0	22'375	21'724	-651	-2.9
Fromage d'alpage à pâte dure	0	0	0	0	35	137	123	177	918	0	0	0	1'474	1'390	-84	-5.7
Autres fromages à pâte dure, maigre, 1/4 gras	20	107	186	213	163	130	111	51	67	0	0	0	1'019	1'048	29	2.8
Autres fromages à pâte dure, 1/2 gras à gras **	487	450	512	518	521	438	393	371	401	0	0	0	4'332	4'091	-241	-5.6
Autres fromages à pâte dure, crème	26	48	45	44	22	6	12	14	21	0	0	0	205	238	33	16.1
Total fromage à pâte dure	5'547	4'963	5'213	5'554	5'971	5'367	5'142	4'964	5'668	0	0	0	49'769	48'388	-1'380	-2.8
Sbrinz AOP	144	141	160	153	143	118	91	97	85	0	0	0	1'236	1'132	-104	-8.4
Total fromage à pâte extra-dure	144	141	160	153	143	118	91	97	85	0	0	0	1'236	1'132	-104	-8.4
Fromage pur chèvre	35	51	79	91	99	92	80	77	111	0	0	0	705	715	10	1.4
Fromage pur brebis	21	24	32	34	33	32	26	21	17	0	0	0	225	240	15	6.7
Total produits spéciaux	56	75	111	125	132	124	106	98	128	0	0	0	928	955	27	2.9
Total général	15'235	13'745	16'123	16'050	16'804	16'280	15'730	15'048	17'865	0	0	0	140'508	142'880	2'372	1.7

* y c. spécialités locales

** y c. fromage pour la fonte, spécialités locales

Production fromagère 2014

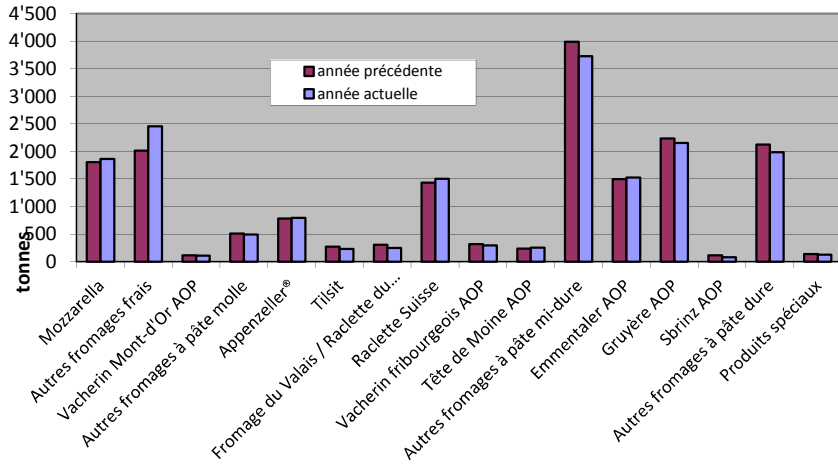
	janv. tonnes	févr. tonnes	mars tonnes	avril tonnes	mai tonnes	juin tonnes	juillet tonnes	août tonnes	sept. tonnes	oct. tonnes	nov. tonnes	déc. tonnes	Cumul 2014 tonnes
Séré	1'106	1'029	1'206	1'210	1'299	1'178	1'206	1'117	1'194	1'124	1'051	1'286	14'006
Mozzarella	1'779	1'687	1'972	1'850	2'108	2'175	2'083	1'790	1'808	1'937	1'627	41'957	62'773
Mascarpone	31	32	41	59	45	37	39	35	40	33	34	63	489
Autres produits frais	917	853	969	1'091	998	890	849	756	780	812	734	748	10'397
Total fromages frais	3'832	3'601	4'189	4'211	4'450	4'279	4'176	3'698	3'821	3'905	3'445	3'975	47'582
Fromage à croûte fleurie, maigre à 1/4 gras	0	0	0	0	0	0	0	0	0	0	0	0	0
Fromage à croûte fleurie, 1/2 gras à gras	72	72	83	75	66	70	77	64	81	84	82	71	897
Fromage à croûte fleurie, crème	116	187	185	133	114	119	101	107	170	214	197	128	1'771
Bleu, fromage à pâte persillée	1	0	1	1	0	0	0	0	0	1	1	0	5
Tomme	140	134	163	179	171	164	177	148	160	151	159	147	1'893
Vacherin Mont-d'Or AOP	65	41	2	0	0	0	0	38	115	115	106	75	557
Autres fromages à croûte fleurie, maigres à 1/4 gras	1	2	2	1	2	1	1	1	2	2	2	1	18
Autres fromages à croûte fleurie, 1/2 gras à gras	48	47	61	55	51	49	51	56	70	61	71	59	679
Autres fromages à croûte fleurie, crème	28	31	31	30	21	32	27	31	32	32	33	30	358
Total fromage à pâte molle	471	514	530	474	426	435	436	445	629	659	650	513	6'182
Appenzeller*	685	611	702	712	746	752	824	838	786	705	728	742	8'831
Tilsiter	228	241	287	285	242	240	268	261	273	264	260	293	3'142
Fromage du Valais / Raclette du Valais AOP	223	206	230	223	226	153	85	74	310	164	210	187	2'291
Raclette Suisse	781	718	959	1'063	1'219	1'222	1'429	1'309	1'438	1'328	633	599	12'698
Vacherin fribourgeois AOP	180	160	152	174	238	274	297	276	321	323	237	198	2'830
Tête de Moine AOP	193	167	175	172	170	152	181	227	241	218	177	190	2'263
Fromage du Jura	29	32	41	47	46	38	26	14	17	30	31	13	364
Winzerkäse	30	28	28	28	27	25	23	25	22	27	24	25	312
Mutschli	43	42	43	41	37	45	45	43	96	68	50	46	599
Fromage d'alpage à pâte mi-dure	0	0	0	0	3	21	35	74	1'660	429	54	1	2'277
Fromage de montagne des Grisons	124	141	130	115	124	95	76	62	80	116	123	132	1'318
Fromages de montagne, à la coupe	174	179	209	216	211	168	135	137	151	155	190	200	2'125
St. Paulin Suisse	32	27	37	38	44	31	26	42	60	35	36	38	446
Edam suisse	28	14	25	21	11	33	20	14	23	18	27	14	248
Fromage affiné à froid	1	0	1	1	1	0	2	1	0	1	1	1	10
Fromage à pâte mi-dure persillée	13	15	19	13	20	33	5	5	23	29	14	17	206
Fromage semi - préparé	145	110	124	162	136	157	94	93	121	164	131	134	1'571
Fromage pour la fonte, gras	53	50	57	22	24	20	12	21	26	32	26	30	373
Feta au lait de vache	0	1	2	3	4	5	6	7	8	9	10	11	66
Autres fromages à pâte mi-dure, maigre à 1/4 gras	462	413	457	471	457	401	377	447	351	407	437	523	5'203
Autres fromages à pâte mi-dure, 1/2 gras à gras *	1'008	964	1'030	1'098	1'118	969	1'004	915	1'046	1'084	995	1'014	12'245
Autres fromages à pâte mi-dure, crème	388	299	353	375	309	326	333	293	310	358	276	288	3'908
Total fromage à pâte mi-dure	4'821	4'418	5'058	5'277	5'407	5'154	5'297	5'170	7'357	5'953	4'660	4'687	63'259
Emmentaler AOP	2'084	1'824	1'838	1'812	1'928	1'636	1'488	1'292	1'500	1'689	1'525	1'643	20'259
Switzerland Swiss	535	365	478	520	666	579	583	613	623	645	443	630	6'680
Gruyère AOP	2'605	2'373	2'657	2'689	2'646	2'319	2'559	2'293	2'234	2'435	2'263	2'347	29'420
Fromage d'alpage à pâte dure	0	0	0	0	40	140	134	185	975	359	23	0	1'856
Autres fromages à pâte dure, maigre à 1/4 gras	24	94	126	160	94	80	157	176	108	89	143	135	1'386
Autres fromages à pâte dure, 1/2 gras à gras **	517	471	518	524	558	476	445	420	403	459	460	434	5'685
Autres fromages à pâte dure, crème	21	34	29	30	24	18	18	16	15	15	13	21	254
Total fromage à pâte dure	5'786	5'161	5'646	5'735	5'956	5'248	5'384	4'995	5'858	5'691	4'870	5'210	65'540
Sbrinz AOP	151	138	160	170	167	146	88	96	120	139	114	124	1'613
Total fromage à pâte extra-dure	151	138	160	170	167	146	88	96	120	139	114	124	1'613
Fromage pur chèvre	34	47	75	94	98	86	77	71	123	92	48	39	884
Fromage pur brebis	20	23	28	31	33	32	23	18	17	15	15	17	272
Total produits spéciaux	54	70	103	125	130	117	100	89	140	130	63	56	1'155
Total fromage	15'114	13'903	15'686	15'992	16'536	15'379	15'482	14'491	17'925	16'456	13'803	14'564	185'331

* y c. spécialités locales

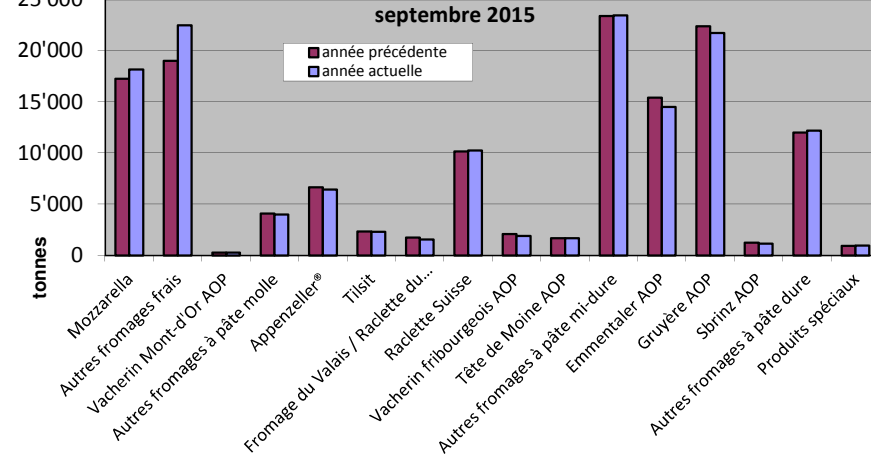
** y c. fromage pour la fonte, spécialités locales

Production fromagère

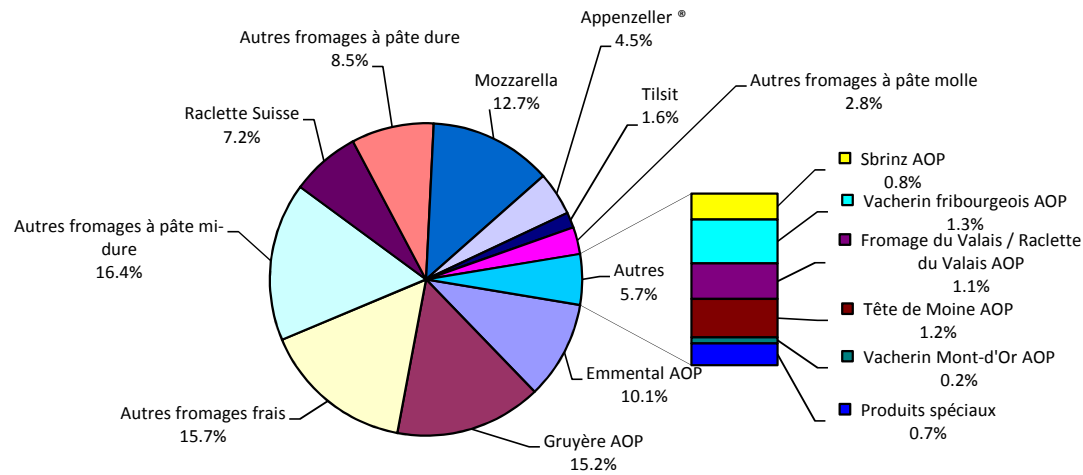
septembre 2015 en comparaison avec le même mois de l'année précédente



Cumulée par rapport à la même période de l'année précédente



janv. - sept. 2015
Total 142'880 tonnes



Production de lait de consommation

Variété de lait	Production mensuelle		Différence par rapport au même mois de l'année précédente		Production cumulée		Différence par rapport à la même période de l'année précédente	
	septembre 2014 tonnes	septembre 2015 tonnes	tonnes	(%)	janv. - sept. 2014 tonnes	janv. - sept. 2015 tonnes	tonnes	(%)
Lait cru	72	443	371	515.3	4'356	4'168	-188	-4.3
Lait past. enrichi en matière grasse	0	0	0		0	0	0	
Lait UHT enrichi en matière grasse	54	59	5	9.3	552	500	-52	-9.4
Lait entier past.	3'757	3'659	-98	-3	33'811	32'558	-1'253	-3.7
Lait entier UHT	1'733	1'504	-229	-13.2	13'881	12'343	-1'538	-11.1
Lait entier standardisé pasteurisé, 3.5%	3'836	3'889	53	1	34'297	33'855	-442	-1
Lait entier standardisé UHT, 3.5%	11'499	11'471	-28	0	102'710	100'722	-1'988	-2
Lait partiellement écrémé past.	6'591	6'018	-573	-8.7	57'839	55'464	-2'375	-4.1
Lait partiellement écrémé UHT	10'685	9'875	-810	-7.6	92'148	88'226	-3'922	-4.3
Lait écrémé past.	0	0	0		1	1	0	0.0
Lait écrémé UHT	1'095	915	-180	-16.4	9'510	8'926	-584	-6.1
Total lait de consommation	39'322	37'833	-1'489	-3.8	349'105	336'763	-12'342	-3.5

Production de beurre *

	Production mensuelle		Différence par rapport au même mois de l'année précédente		Production cumulée		Différence par rapport à la même période de l'année	
	septembre 2014 tonnes	septembre 2015 tonnes	tonnes	(%)	janv. - sept. 2014 tonnes	janv. - sept. 2015 tonnes	tonnes	(%)
Total production de beurre	2'891	2'828	-63	-2.2	37'750	35'475	-2'275	-6.0

* Les données contiennent les quantités des produits fini de l'ensemble des types de beurre ainsi que de tous les producteurs de beurre en Suisse.

Production de spécialités laitières

Crème de consommation

	Production mensuelle		Différence par rapport au même mois de l'année précédente		Production cumulée		Différence par rapport à la même période de l'année précédente	
	<i>septembre 2014</i> tonnes	<i>septembre 2015</i> tonnes	tonnes	(%)	<i>janv. - sept. 2014</i> tonnes	<i>janv. - sept. 2015</i> tonnes	tonnes	(%)
Crème double	69	76	7	10.1	568	572	4	0.7
Crème entière 35%	3'010	2'761	-249	-8	23'290	25'222	1'932	8.3
Demi-crème	1'162	1'088	-74	-6.4	10'135	9'731	-404	-4.0
Crème à café	1'306	2'023	717	54.9	15'744	15'779	35	0.2
Total crème de consommation	5'547	5'948	401	7.2	49'737	51'304	1'567	3.2

Autres spécialités laitières

	Production mensuelle		Différence par rapport au même mois de l'année précédente		Production cumulée		Différence par rapport à la même période de l'année précédente	
	<i>septembre 2014</i> tonnes	<i>septembre 2015</i> tonnes	tonnes	(%)	<i>janv. - sept. 2014</i> tonnes	<i>janv. - sept. 2015</i> tonnes	tonnes	(%)
Lait acidulé	553	518	-35	-6.3	5'513	4'867	-646	-11.7
Crème acidulée	284	259	-25	-8.8	2'388	2'440	52	2.2
Desserts (crèmes, flans, coupes, etc.)	1'229	1'202	-27	-2.2	14'233	10'321	-3'912	-27.5
Boissons lactées	7'009	7'392	383	5.5	60'546	63'555	3'009	5.0
Yogourt	11'727	11'769	42	0.4	105'130	104'090	-1'040	-1.0
Kéfir	20	19	-1	-5.0	112	154	42	37.5
Glaces comestibles	1'405	1'469	64	4.6	19'737	20'197	460	2.3

Production de poudre de lait et de lait condensé

	Production mensuelle		Différence par rapport au même mois de l'année précédente		Production cumulée		Différence par rapport à la même période de l'année précédente	
	<i>septembre 2014</i> tonnes	<i>septembre 2015</i> tonnes	tonnes	(%)	<i>janv. - sept. 2014</i> tonnes	<i>janv. - sept. 2015</i> tonnes	tonnes	(%)
Poudre de lait entier	1'291	1'336	45	3.5	12'743	11'602	-1'141	-9.0
Poudre de lait partiellement écrémé	311	441	130	41.8	3'001	3'032	31	1.0
Poudre de lait enrichie et poudre de crème	18	55	37	205.6	236	392	156	66.1
Poudre de lait écrémé	1'073	922	-151	-14	23'120	18'718	-4'402	-19.0
Poudre de babeurre	35	36	1	2.9	461	428	-33	-7.2
Poudre de petit-lait	211	164	-47	-22.3	2'243	1'921	-322	-14.4
Lait condensé	239	276	37	15.5	2'000	1'889	-111	-5.6

Exportations de fromage par produit/groupe de produit

Variété / catégorie	Exportations mensuelles		Différences par rapport au même mois de l'année précédente		Exportations cumulées		Différence par rapport à la même période de l'année précédente	
	septembre 2014	septembre 2015	tonnes	(%)	janv. - sept. 2014	janv. - sept. 2015	tonnes	(%)
Mascarpone, Ricotta Romana	35	3	-32	-91.0	276	173	-103	-37.2
Mozzarella	390	79	-311	-79.7	3'255	2'087	-1'168	-35.9
Autres fromages frais / séché	79	274	195	248.9	906	2'260	1'355	149.6
Total fromages frais / séché	504	356	-147	-29	4'436	4'521	84	1.9
Vacherin Mont-d'Or AOP	2	3	1	27.2	7	11	4	63.3
Autres fromages à pâte molle	37	32	-5	-13.5	488	346	-142	-29.1
Total fromages à pâte molle	39	34	-4	-11.2	494	357	-138	-27.8
Appenzeller®	538	539	1	0.1	3'689	3'551	-138	-3.8
Tilsiter	18	30	11	62.2	176	211	35	19.7
Raclette	104	140	36	35.0	588	671	82	14.0
Vacherin Fribourgeois AOP	22	36	14	62.5	157	166	10	6.3
Tête de Moine AOP	117	101	-17	-14.1	778	736	-43	-5.5
Autres fromages à pâte mi-dure, < 45% MG/ES	368	366	-2	-0.6	3'387	4'286	899	26.6
Autres fromages à pâte mi-dure, gras	352	390	39	11.0	2'467	3'151	684	27.7
Autres fromages à pâte mi-dure, ≥ 55% MG/ES	115	109	-7	-5.7	718	713	-5	-0.7
Total fromages à pâte mi-dure	1'635	1'710	76	4.6	11'960	13'485	1'524	12.7
Emmentaler AOP	1'301	1'138	-163	-12.5	10'332	9'293	-1'038	-10.1
Gruyère AOP	1'189	1'119	-69	-5.8	8'660	8'264	-396	-4.6
Sbrinz AOP	25	14	-11	-44.1	121	99	-22	-18.5
Switzerland Swiss	343	459	116	34.0	3'396	3'747	351	10.3
Autres fromages à pâte dure, < 45% MG/ES	128	144	16	12.2	1'157	1'745	588	50.8
Autres fromages à pâte dure, gras	204	198	-6	-2.9	1'324	1'435	111	8.4
Autres fromages à pâte dure, ≥ 55% MG/ES	3	2	-1	-19.6	83	66	-17	-20.8
Total fromages à pâte dure	3'191	3'074	-117	-3.7	25'073	24'649	-424	-1.7
Fromages fondu	100	67	-32	-32.3	908	781	-127	-14.0
Autres fromages	277	318	41	14.7	2'235	2'527	292	13.1
Fondue prête à l'emploi	478	413	-65	-13.5	2'261	1'849	-411	-18.2
Total	6'223	5'973	-250	-4.0	47'367	48'167	800	1.7

Exportations par pays

septembre 2015

	Mascarpone, Ricotta Romana	Mozzarella	Autres fromages frais / séché	Total fromages frais / séché	Vacherin Mont-d'Or AOP	Autres fromages à pâte molle	Total fromages à pâte molle	Appenzeller®	Tilsiter	Raclette	Vacherin Fribourgeois AOP	Tête de Moine AOP	Autres fromages à pâte mi-dure, < 45% MG/ES	Autres fromages à pâte mi-dure, gras	Autres fromages à pâte mi-dure, ≥ 55% MG/ES	Total fromages à pâte mi-dure	Emmentaler AOP	Gruyère AOP	Sbrinz AOP	Switzerland Swiss	Autres fromages à pâte dure, < 45% MG/ES	Autres fromages à pâte dure, gras	Autres fromages à pâte dure, ≥ 55% MG/ES	Total fromages à pâte dure	Fromage fondu	Autres fromages	Fondue prête à l'emploi	Total	
PAYS	t	t	t	t	t	t	t	t	t	t	t	t	t	t	t	t	t	t	t	t	t	t	t	t	t	t	t	t	t
<i>Europe</i>																													
Allemagne	1	64	244	308	0	10	10	384	25	55	2	36	338	306	93	1'240	243	217	*	*	35	82	2	579	2	299	96	2'534	
France	-	-	1	1	*	16	16	88	*	21	28	38	2	5	1	184	67	150	*	*	1	20	-	237	-	5	31	475	
Italie	-	-	13	13	0	0	0	4	*	*	*	3	22	0	0	29	533	22	*	*	108	21	0	685	52	1	2	782	
BeNeLux	-	-	1	1	*	0	0	17	1	14	2	11	3	3	6	57	86	105	*	*	-	7	-	197	8	4	80	348	
Grande-Bretagne	-	-	0	0	*	-	-	6	*	*	*	0	-	-	6	12	12	62	*	*	-	15	-	90	-	-	0	102	
Espagne/Portugal	-	-	-	-	*	-	-	*	*	*	*	*	-	-	1	1	2	4	*	*	-	-	-	6	1	-	*	7	
Autres pays d'Europe	3	8	14	24	3	1	4	29	2	6	1	9	-	51	0	99	17	54	12	112	-	36	-	232	0	6	75	440	
TOTAL EUROPE	3	72	273	348	3	28	31	528	28	97	33	96	365	366	108	1'622	960	615	12	112	144	181	2	2'026	63	313	286	4'688	
<i>Autres pays</i>																													
Canada	-	-	-	-	*	-	-	4	*	*	*	1	*	*	*	5	71	*	*	*	*	*	*	71	2	-	40	117	
USA	-	-	-	-	*	0	0	4	*	10	1	2	*	*	*	16	76	351	*	*	*	*	*	427	1	0	88	532	
Autres pays	-	8	1	8	0	3	3	3	1	34	2	1	1	25	1	68	32	154	2	347	0	17	0	551	1	4	-	635	
TOTAL AUTRES PAYS	-	8	1	8	0	3	4	10	1	43	3	4	1	25	1	89	178	505	2	347	0	17	0	1'048	4	4	128	1'285	
TOTAL	3	79	274	356	3	32	34	539	30	140	36	101	366	390	109	1'710	1'138	1'119	14	459	144	198	2	3'074	67	318	413	5'973	

* Pour des raisons de protection de données, celles concernant les exportations de variétés ne comportant qu'un ou deux exportateurs ne sont pas ventilées par pays

, mais rassemblées sous la rubrique "autres pays d'Europe" ou "Canada ou USA / autres pays".

Source: DGD

TSM Fiduciaire Sàrl
3000 Berne

Exportations par pays

septembre 2014

	Mascarpone, Ricotta Romana	Mozzarella	Autres fromages frais / séché	Total fromages frais / séché	Vacherin Mont-d'Or AOP	Autres fromages à pâte molle	Total fromages à pâte molle	Appenzeller*	Tilsiter	Raclette	Vacherin Fribourgeois AOP	Tête de Moine AOP	Autres fromages à pâte mi-dure, < 45% MG/ES	Autres fromages à pâte mi-dure, gras	Autres fromages à pâte mi-dure, ≥ 55% MG/ES	Total fromages à pâte mi-dure	Emmentaler AOP	Gruyère AOP	Sbrinz AOP	Switzerland Swiss	Autres fromages à pâte dure, < 45% MG/ES	Autres fromages à pâte dure, gras	Autres fromages à pâte dure, ≥ 55% MG/ES	Total fromages à pâte dure	Fromage fondu	Autres fromages	Fondue prête à l'emploi	Total	
PAYS	t	t	t	t	t	t	t	t	t	t	t	t	t	t	t	t	t	t	t	t	t	t	t	t	t	t	t	t	t
<i>Europe</i>																													
Allemagne	25	376	39	440	0	18	18	424	14	48	6	45	335	284	104	1'260	270	304	*	*	53	87	2	715	2	250	162	2'847	
France	-	-	1	1	*	10	10	57	*	13	11	40	6	6	0	132	97	164	*	*	0	16	-	279	6	3	60	491	
Italie	-	-	38	38	-	0	0	0	*	*	*	2	23	0	1	26	632	26	*	*	25	26	-	709	61	1	1	836	
BeNeLux	-	-	-	-	*	1	1	12	0	16	3	8	0	2	4	45	85	89	*	*	-	19	-	193	24	14	72	350	
Grande-Bretagne	-	-	-	-	*	-	-	2	*	*	*	0	-	0	4	6	14	46	*	*	6	6	-	72	-	-	5	83	
Espagne/Portugal	-	-	-	-	*	-	-	*	*	*	*	*	-	0	-	0	8	17	*	*	-	2	-	27	0	-	*	27	
Autres pays d'Europe	10	14	1	25	2	3	5	35	2	10	1	18	-	47	2	116	54	82	24	59	45	22	0	287	2	7	83	524	
TOTAL EUROPE	35	390	78	503	2	32	34	530	17	87	21	114	364	339	114	1'585	1'160	728	24	59	128	180	2	2'282	94	276	383	5'158	
<i>Autres pays</i>																													
Canada	-	-	-	-	*	-	-	3	*	*	*	1	*	*	*	5	31	*	*	*	*	*	*	31	3	-	2	41	
USA	-	-	-	-	*	1	1	3	*	7	0	2	*	*	*	12	75	362	*	*	*	*	*	437	-	-	92	541	
Autres pays	-	1	0	1	0	4	4	2	2	10	1	1	4	13	1	33	35	99	0	283	0	24	0	442	2	1	-	483	
TOTAL AUTRES PAYS	-	1	0	1	0	5	5	8	2	17	2	4	4	13	1	49	141	461	0	283	0	24	0	909	5	1	94	1'065	
TOTAL	35	390	79	504	2	37	39	538	18	104	22	117	368	352	115	1'635	1'301	1'189	25	343	128	204	3	3'191	100	277	478	6'223	

* Pour des raisons de protection de données, celles concernant les exportations de variétés ne comportant qu'un ou deux exportateurs ne sont pas ventilées par pays

, mais rassemblées sous la rubrique "autres pays d'Europe" ou "Canada ou USA / autres pays".

Source: DGD

Exportations par pays

janvier à septembre 2015

	Mascarpone, Ricotta Romana	Mozzarella	Autres fromages frais / séché	Total fromages frais / séché	Vacherin Mont-d'Or AOP	Autres fromages à pâte molle	Total fromages à pâte molle	Appenzeller*	Tilsiter	Radlette	Vacherin Fribourgeois AOP	Tête de Moine AOP	Autres fromages à pâte mi-dure, < 45% MG/ES	Autres fromages à pâte mi-dure, gras	Autres fromages à pâte mi-dure, ≥ 55% MG/ES	Total fromages à pâte mi-dure	Emmentaler AOP	Gruyère AOP	Sbrinz AOP	Switzerland Swiss	Autres fromages à pâte dure, < 45% MG/ES	Autres fromages à pâte dure, gras	Autres fromages à pâte dure, ≥ 55% MG/ES	Total fromages à pâte dure	Fromage fondu	Autres fromages	Fondu prête à l'emploi	Total	
PAYS	t	t	t	t	t	t	t	t	t	t	t	t	t	t	t	t	t	t	t	t	t	t	t	t	t	t	t	t	t
<i>Europe</i>																													
Allemagne	106	1'882	1'466	3'454	0	203	203	2'822	177	214	17	287	3'112	2'543	634	9'807	1'942	2'144	*	*	395	804	47	5'331	14	2'373	251	21'433	
France	0	0	9	9	*	102	102	403	*	108	118	267	6	43	3	949	630	1'107	*	*	108	98	0	1'943	1	42	164	3'210	
Italie	-	-	404	404	0	0	0	7	*	*	*	12	1'139	12	3	1'173	4'293	148	*	*	1'220	149	0	5'810	602	4	10	8'003	
BeNeLux	-	-	3	3	*	1	1	78	2	71	10	55	21	44	28	309	616	692	*	*	20	43	-	1'371	78	45	413	2'220	
Grande-Bretagne	-	-	0	0	*	0	0	12	*	*	*	2	-	0	28	42	128	436	*	*	-	70	-	633	-	0	21	696	
Espagne/Portugal	-	-	2	2	*	0	0	*	*	*	*	*	0	1	1	2	56	133	*	*	-	4	0	193	3	-	*	199	
Autres pays d'Europe	68	54	300	422	10	13	23	167	24	94	10	91	0	346	6	738	279	460	94	779	1	121	14	1'748	5	49	427	3'413	
TOTAL EUROPE	173	1'937	2'185	4'294	11	318	329	3'489	203	488	154	713	4'279	2'990	704	13'019	7'943	5'120	94	779	1'744	1'289	61	17'030	703	2'512	1'286	39'174	
<i>Autres pays</i>																													
Canada	-	0	-	0	*	-	-	15	*	*	*	5	*	*	*	21	422	*	*	*	*	*	*	422	62	-	335	840	
USA	0	0	-	0	*	3	3	26	*	49	2	8	*	*	*	85	658	2'026	*	*	*	*	*	2'685	6	0	228	3'006	
Autres pays	-	150	76	226	0	25	25	20	8	134	10	9	7	161	9	360	270	1'118	5	2'968	1	146	5	4'512	11	14	-	5'148	
TOTAL AUTRES PAYS	0	150	76	226	0	28	28	62	8	183	13	22	7	161	9	466	1'350	3'144	5	2'968	1	146	5	7'618	78	14	564	8'994	
TOTAL	173	2'087	2'260	4'521	11	346	357	3'551	211	671	166	736	4'286	3'151	713	13'485	9'293	8'264	99	3'747	1'745	1'435	66	24'649	781	2'527	1'849	48'167	

* Pour des raisons de protection de données, celles concernant les exportations de variétés ne comportant qu'un ou deux exportateurs ne sont pas ventilées par pays

, mais rassemblées sous la rubrique "autres pays d'Europe" ou "Canada ou USA / autres pays".

Source: DGD

Exportations par pays

janvier à septembre 2014

	Mascarpone, Ricotta Romana	Mozzarella	Autres fromages frais / séché	Total fromages frais / séché	Vacherin Mont-d'Or AOP	Autres fromages à pâte molle	Total fromages à pâte molle	Appenzeller*	Tilsiter	Radlette	Vacherin Fribourgeois AOP	Tête de Moine AOP	Autres fromages à pâte mi-dure, < 45% MG/ES	Autres fromages à pâte mi-dure, gras	Autres fromages à pâte mi-dure, ≥ 55% MG/ES	Total fromages à pâte mi-dure	Emmentaler AOP	Gruyère AOP	Sbrinz AOP	Switzerland Swiss	Autres fromages à pâte dure, < 45% MG/ES	Autres fromages à pâte dure, gras	Autres fromages à pâte dure, ≥ 55% MG/ES	Total fromages à pâte dure	Fromage fondu	Autres fromages	Fondue prête à l'emploi	Total	
PAYS	t	t	t	t	t	t	t	t	t	t	t	t	t	t	t	t	t	t	t	t	t	t	t	t	t	t	t	t	t
<i>Europe</i>																													
Allemagne	222	2'921	370	3'513	0	211	211	2'996	130	239	29	303	2'375	2'112	643	8'827	2'596	2'350	*	*	560	704	78	6'287	19	2'025	474	21'356	
France	-	0	6	6	*	102	102	363	*	66	92	267	23	48	1	860	750	1'262	*	*	111	139	0	2'262	10	31	267	3'538	
Italie	-	92	459	551	0	2	2	3	*	*	*	14	693	7	13	730	4'805	185	*	*	354	131	0	5'475	687	42	14	7'500	
BeNeLux	-	-	0	0	*	1	1	66	3	76	13	52	22	21	15	268	608	665	*	*	9	39	0	1'321	92	60	418	2'160	
Grande-Bretagne	-	0	1	1	*	-	-	13	*	*	*	2	-	3	15	33	117	409	*	*	6	59	-	590	1	-	26	652	
Espagne/Portugal	-	-	2	2	*	0	0	*	*	*	*	*	-	1	0	1	50	152	*	*	-	5	0	207	3	-	*	212	
Autres pays d'Europe	54	76	18	148	6	141	147	178	26	70	9	116	269	165	24	855	244	522	111	805	115	89	0	1'886	10	66	403	3'515	
TOTAL EUROPE	276	3'088	856	4'220	6	456	463	3'620	159	451	143	755	3'381	2'356	709	11'574	9'169	5'545	111	805	1'154	1'166	78	18'029	821	2'224	1'602	38'933	
<i>Autres pays</i>																													
Canada	-	0	-	0	*	-	-	31	*	*	*	8	*	*	*	39	468	*	*	*	*	*	*	468	61	0	451	1'020	
USA	-	0	-	0	*	3	3	24	*	37	4	7	*	*	*	72	439	1'880	*	*	*	*	*	2'319	9	0	207	2'610	
Autres pays	-	166	49	215	0	29	29	15	17	101	10	8	5	111	9	276	256	1'235	10	2'591	3	158	5	4'257	17	10	-	4'805	
TOTAL AUTRES PAYS	-	167	49	216	0	32	32	70	17	137	14	24	5	111	9	387	1'163	3'115	10	2'591	3	158	5	7'044	87	11	659	8'435	
TOTAL	276	3'255	906	4'436	7	488	494	3'689	176	588	157	778	3'387	2'467	718	11'960	10'332	8'660	121	3'396	1'157	1'324	83	25'073	908	2'235	2'261	47'367	

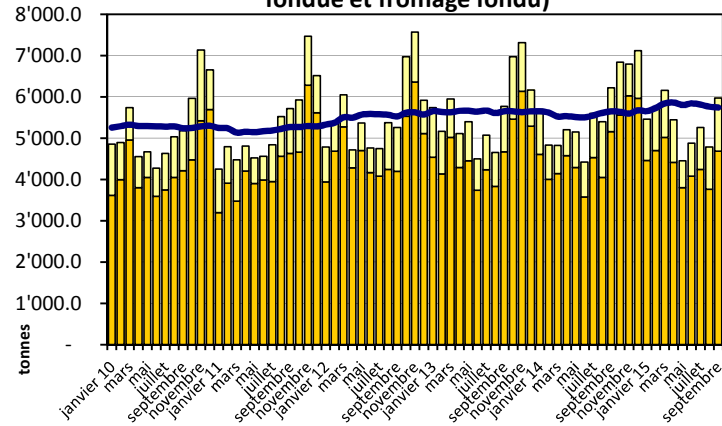
* Pour des raisons de protection de données, celles concernant les exportations de variétés ne comportant qu'un ou deux exportateurs ne sont pas ventilées par pays

, mais rassemblées sous la rubrique "autres pays d'Europe" ou "Canada ou USA / autres pays".

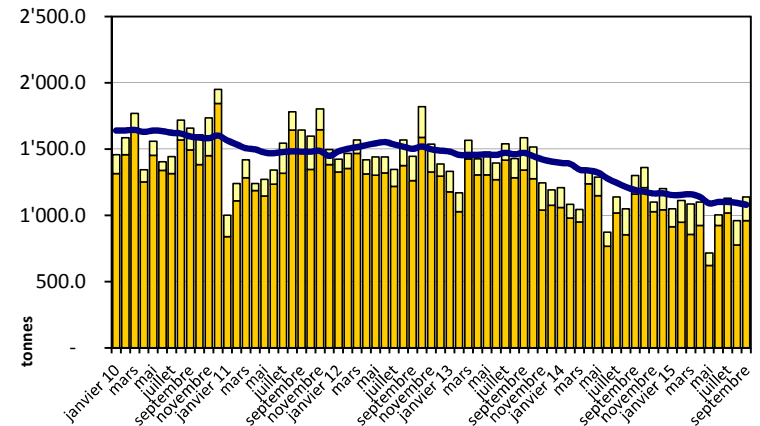
Source: DGD

Exportation depuis 2010 - Valeur moyenne des 12 derniers

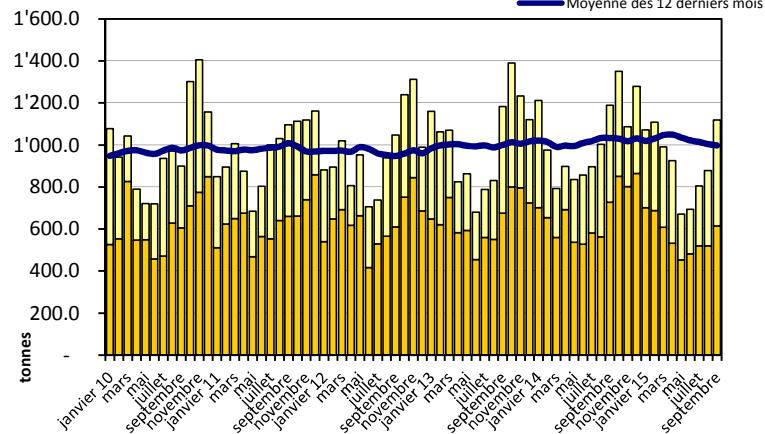
Total des exportations de fromage (y c. mélanges à fondue et fromage fondu)



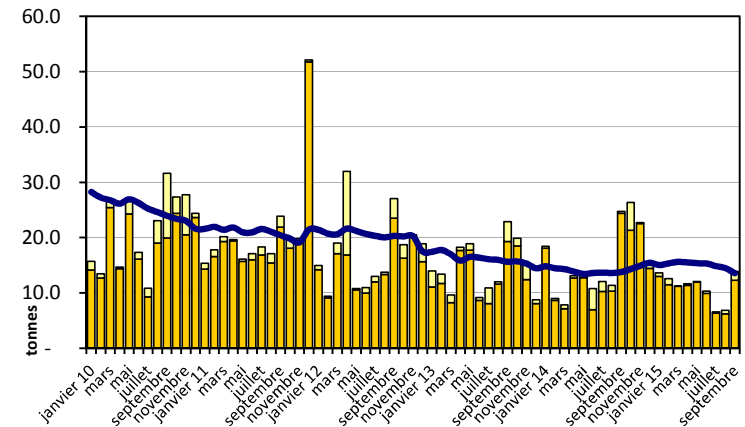
Emmentaler AOP



Gruyère AOP

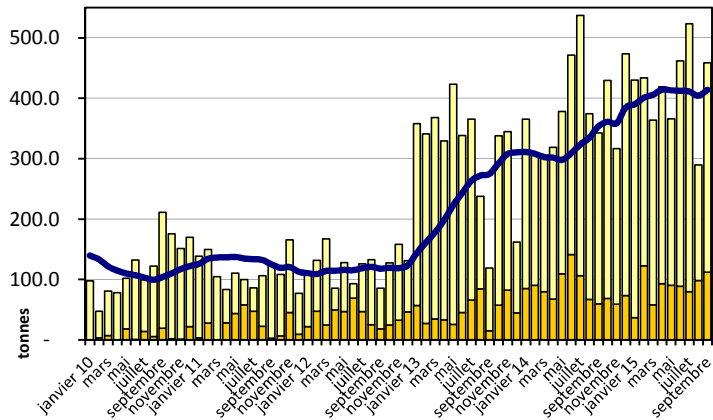


Sbrinz AOP

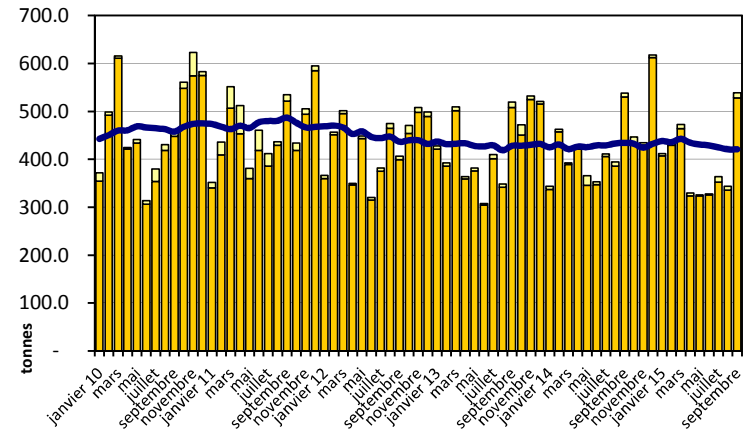


Exportation depuis 2010 - Valeur moyenne des 12 derniers

Switzerland Swiss

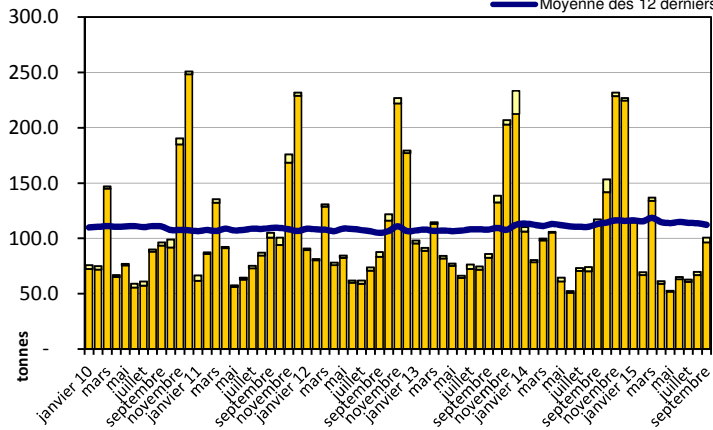


Appenzeller®

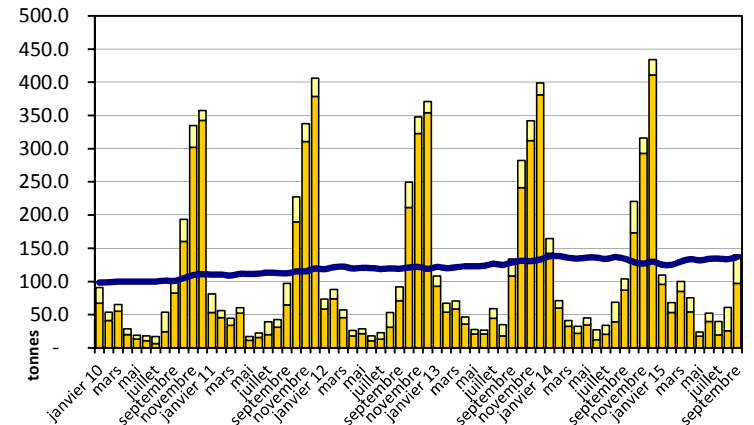


Tête de Moine AOP

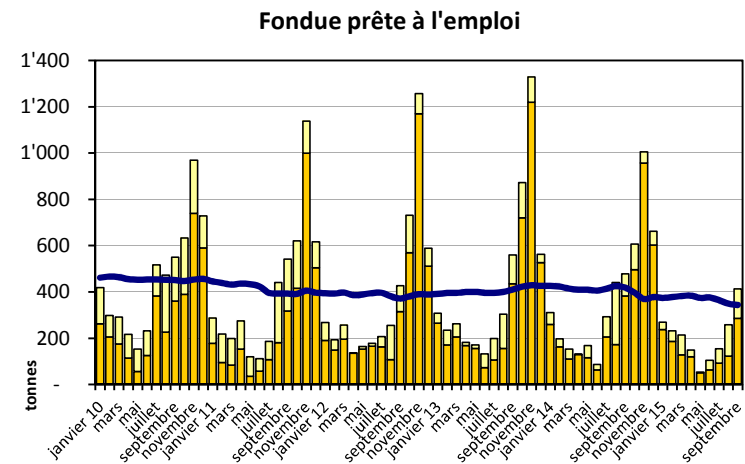
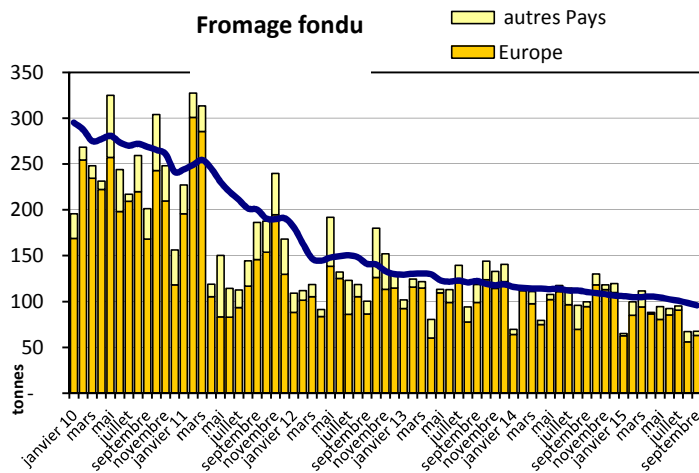
█ autres Pays
█ Europe
— Moyenne des 12 derniers mois



Raclette Suisse

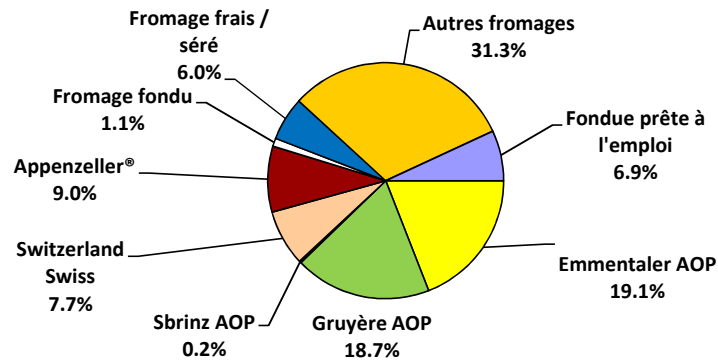


Exportation depuis 2010 - Valeur moyenne des 12 derniers



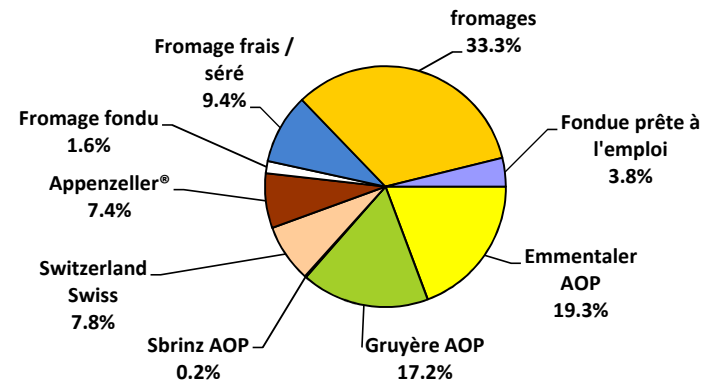
Exportations de fromage par variété en septembre 2015

Total 5'973 tonnes



Exportations de fromage par variété, janvier à septembre 2015

Total 48'167 tonnes



Exportations autres produits laitiers

Chapitres 04 et 35 du tarif des douanes suisses (sans fromages, chapitre 0406, et sans produits agricoles transformés, chapitres 15 à 22)

Produits laitiers	Exportations mensuelles		Différences par rapport au même mois de l'année précédente		Exportations cumulées		Différence par rapport à la même période de l'année précédente	
	septembre 2014 tonnes	septembre 2015 tonnes	tonnes	(%)	janv. - sept. 2014 tonnes	janv. - sept. 2015 tonnes	tonnes	(%)
Lait écrémé	13	15	2	16.7	145	149	4	2.8
Lait	282	272	-11	-3.8	1932	2267	336	17.4
Lait > 6% MG	0	0	0	-97	0	1	1	-
Crème	103	101	-2	-2.0	990	2979	1989	201.0
Poudre de lait écrémé	524	252	-272	-51.9	9177	6955	-2221	-24.2
Poudre de lait	46	89	43	94.0	353	481	128	36.2
Poudre de crème	0	0	0	3.6	2	2	-1	-25.5
Lait concentré	0	0	0	-82.1	1	0	0	-48.8
Crème concentrée	65	22	-44	-66.7	567	544	-23	-4.0
Yogourt	386	460	74	19.1	3619	3601	-18	-0.5
Autres produits frais	23	18	-6	-24.2	2039	236	-1804	-88.4
Petit-lait	6261	6419	158	2.5	66622	67846	1224	1.8
Poudre de petit-lait	300	242	-59	-19.5	2379	1533	-846	-35.6
Petit-lait concentré	0	0	0	-	0	0	0	253.6
Beurre (sans beurre déshydraté)	472	141	-331	-70.2	2442	1834	-608	-24.9
Pâte à tartiner laitières	63	23	-40	-63.0	588	1149	561	95.3
Autres matières grasses provenant du lait	3	0	-3	-89.6	10	11	1	15.0
Caséines	0	0	0	-6.2	105	1	-104	-99.3
Lactalbumine	1	1	0	13.0	92	73	-19	-21.0
Autres albumines	0	0	0	1133.3	0	0	0	54.5

Source: DGD

Importations de fromage par produit/groupe de produit

Fromages / Catégorie	Importations mensuelles		Différence par rapport au même mois de l'année précédente		Importations cumulées		Différence par rapport à la période de l'année précédente	
	septembre 2014	septembre 2015	tonnes	(%)	janv. - sept. 2014	janv. - sept. 2015	tonnes	(%)
	tonnes	tonnes			tonnes	tonnes		
Mascarpone, Ricotta Romana	82.8	79.9	-3.0	-3.6	863.5	819.3	-44.2	-5.1
Mozzarella	344.0	376.4	32.4	9.4	3'718.8	3'938.4	219.6	5.9
Autres fromages frais / séché	1'207.9	1'289.3	81.5	6.7	10'816.6	11'291.6	475.1	4.4
Total fromages frais / séché	1'634.7	1'745.6	110.9	6.8	15'398.8	16'049.3	650.5	4.2
Danablu, Gorgonzola, Roquefort	33.7	28.3	-5.4	-16.0	298.6	254.5	-44.0	-14.8
Fromage à croûte fleurie	111.7	126.2	14.5	13.0	1'005.0	986.6	-18.4	-1.8
Bleu, fromage à pâte persillée	-	-	-	-	-	-	-	-
Brie, Camembert, Italico	144.6	146.6	2.0	1.4	1'210.3	1'217.9	7.5	0.6
Autres fromages à pâte molle	581.3	606.2	24.9	4.3	5'830.7	6'289.6	458.9	7.9
Total fromages à pâte molle	871.3	907.3	36.0	4.1	8'344.6	8'748.6	404.0	4.8
Fromage à pâte mi-dure persillée	1.7	1.1	-0.7	-38.3	20.6	13.1	-7.6	-36.6
Caciocavallo, Fontina, Brà, etc.	44.1	33.0	-11.1	-25.2	369.7	369.4	-0.3	-0.1
Tilsiter	0.0	4.3	4.3	11'913.9	5.2	40.4	35.2	681.8
Autres fromages à pâte mi-dure	691.0	710.9	19.9	2.9	6'002.9	6'215.0	212.1	3.5
Fromages à pâte mi-dure râpé, en poudre	26.1	34.5	8.4	32.2	245.8	293.7	47.8	19.5
Total fromages à pâte mi-dure	763.0	783.8	20.8	2.7	6'644.2	6'931.5	287.3	4.3
Fromage aux herbes (Schabziger)	0.6	0.2	-0.4	-63.4	1.5	0.5	-1.0	-65.7
Fromage à pâte dure persillée	0.5	0.0	-0.4	-90.4	3.2	3.2	0.0	0.4
Caciocavallo, Fontina, Brà, etc.	21.5	22.7	1.1	5.2	131.0	189.2	58.2	44.4
Emmentaler AOP	24.6	20.5	-4.1	-16.8	336.8	236.5	-100.4	-29.8
Autres fromages à pâte dure	213.9	287.0	73.1	34.2	1'973.4	2'894.8	921.4	46.7
Fromages à pâte dure râpé, en poudre	42.1	53.0	10.9	25.8	358.2	372.1	13.8	3.9
Total fromages à pâte dure	303.3	383.4	80.1	26.4	2'804.2	3'696.3	892.1	31.8
Grana/Parmigiano	560.1	281.5	-278.6	-49.7	4'187.6	3'142.1	-1'045.4	-25.0
Total fromages à pâte extra-dure	560.1	281.5	-278.6	-49.7	4'187.6	3'142.1	-1'045.4	-25.0
Fromage fondu	338.1	310.0	-28.1	-8.3	2'849.9	2'814.9	-35.1	-1.2
Total variétés de fromages	4'470	4'412	-59	-1.3	40'229	41'383	1'153	2.9

Source: DGD

Importations de fromage par pays fournisseur

septembre 2015

Pays	septembre 2015												TOTAL
	Mascarpone, ricotta Romana	Mozzarella	Autres fromages frais / séché	Total fromages frais / séché	Danablu, Gorgonzola, Roquefort	Brie, Camembert, Reblochon	Autres fromages à pâte molle	Total fromages à pâte molle	Fromage aux herbes	Fromage à pâte dure et mi-dure	Autres fromages		
	tonnes	tonnes	tonnes	tonnes	tonnes	tonnes	tonnes	tonnes	tonnes	tonnes	tonnes	tonnes	
EUROPE													
Allemagne	5.3	68.3	399.9	473.5	0.1	-	175.1	175.2	0.0	276.5	131.4		1'056.6
France	0.1	20.7	342.4	363.2	8.4	132.1	330.2	470.8	-	202.0	111.3		1'147.3
Italie	73.0	285.5	390.1	748.6	19.8	-	144.1	163.9	0.2	588.3	16.7		1'517.8
Pays-Bas	-	-	5.8	5.8	-	-	2.8	2.8	-	166.2	-		174.7
Belgique	-	-	6.9	6.9	-	-	1.1	1.1	-	49.0	0.0		57.0
Luxembourg	-	-	-	-	-	-	-	-	-	-	-		-
Autriche	1.5	1.9	13.5	16.9	-	-	8.0	8.0	-	54.7	44.9		124.6
Grande-Bretagne	-	-	0.1	0.1	-	-	0.5	0.5	-	13.6	2.4		16.6
Danemark	-	-	87.7	87.7	-	-	17.2	17.2	-	13.6	2.9		121.4
Norvège	-	-	-	-	-	-	-	-	-	-	-		-
Suède	-	-	-	-	-	-	-	-	-	0.0	-		0.0
Portugal	-	-	-	-	-	-	5.3	5.3	-	17.5	-		22.8
Espagne	-	-	0.0	0.0	-	-	1.3	1.3	-	43.5	-		44.8
Grèce	-	-	0.1	0.1	-	-	59.2	59.2	-	0.0	-		59.3
Autres pays d'Europe	-	-	42.8	42.8	-	-	2.1	2.1	-	23.3	0.4		68.5
TOTAL EUROPE	79.9	376.4	1'289.3	1'745.6	28.3	132.1	746.8	907.3	0.2	1'448.4	310.0		4'411.5
Autres pays													
Canada	-	-	-	-	-	-	-	-	-	-	-		-
USA	-	-	-	-	-	-	-	-	-	-	-		-
Autres pays d'Amérique	-	-	-	-	-	-	-	-	-	-	-		-
Amérique latine	-	-	-	-	-	-	-	-	-	-	-		-
Afrique	-	-	-	-	-	-	-	-	-	-	-		-
Asie	-	-	-	-	-	-	0.0	0.0	-	0.0	-		0.0
Australie	-	-	-	-	-	-	-	-	-	-	-		-
TOTAL AUTRES PAYS	-	-	-	-	-	-	0.0	0.0	-	0.0	-		0.0
TOTAL	79.9	376.4	1'289.3	1'745.6	28.3	132.1	746.9	907.3	0.2	1'448.4	310.0		4'411.5

Source: DGD

Importations de fromage par pays fournisseur

septembre 2014

Pays	septembre 2014												TOTAL
	Mascarpone, ricotta Romana	Mozzarella	Autres fromages frais / séché	Total fromages frais / séché	Danablu, Gorgonzola, Roquefort	Brie, Camembert, Reblochon	Autres fromages à pâte molle	Total fromages à pâte molle	Fromage aux herbes	Fromage à pâte dure et mi-dure	Autres fromages		
tonnes	tonnes	tonnes	tonnes	tonnes	tonnes	tonnes	tonnes	tonnes	tonnes	tonnes	tonnes	tonnes	
EUROPE													
Allemagne	4.8	84.0	401.4	490.2	-	-	146.6	146.6	0.4	285.4	154.4		1'076.8
France	-	12.0	306.5	318.5	8.2	133.0	308.2	449.4	-	191.2	117.9		1'077.0
Italie	76.5	242.6	382.0	701.1	25.2	-	126.2	151.4	0.2	844.3	18.6		1'715.7
Pays-Bas	-	-	0.1	0.1	-	-	1.6	1.6	-	143.0	-		144.7
Belgique	-	2.8	4.2	7.0	-	-	8.8	8.8	-	41.8	0.0		57.6
Luxembourg	-	-	-	-	-	-	-	-	-	-	-		-
Autriche	1.5	2.5	14.0	18.0	-	-	8.4	8.4	-	33.5	45.5		105.5
Grande-Bretagne	-	-	-	-	-	-	1.0	1.0	-	16.5	1.5		19.0
Danemark	-	-	94.2	94.2	0.3	-	19.0	19.3	-	10.9	-		124.4
Norvège	-	-	-	-	-	-	-	-	-	-	-		-
Suède	-	-	-	-	-	-	-	-	-	0.4	0.0		0.4
Portugal	-	-	-	-	-	-	2.3	2.3	-	23.9	0.0		26.2
Espagne	-	0.1	0.5	0.6	-	-	2.0	2.0	-	25.2	-		27.7
Grèce	-	-	0.1	0.1	-	-	79.6	79.6	-	0.7	0.2		80.6
Autres pays d'Europe	-	-	4.9	4.9	-	-	0.5	0.5	-	8.2	-		13.7
TOTAL EUROPE	82.8	344.0	1'207.9	1'634.7	33.7	133.0	704.2	870.9	0.6	1'625.0	338.1		4'469.3
Autres pays													
Canada	-	-	-	-	-	-	-	-	-	-	-		-
USA	-	-	-	-	-	-	-	-	-	-	-		-
Autres pays d'Amérique	-	-	-	-	-	-	-	-	-	-	-		-
Amérique latine	-	-	-	-	-	-	-	-	-	-	-		-
Afrique	-	-	-	-	-	-	-	-	-	-	-		-
Asie	-	-	-	-	-	-	0.4	0.4	-	-	-		0.4
Australie	-	-	-	-	-	-	-	-	-	-	-		-
TOTAL AUTRES PAYS	-	-	-	-	-	-	0.4	0.4	-	-	-		0.4
TOTAL	82.8	344.0	1'207.9	1'634.7	33.7	133.0	704.6	871.3	0.6	1'625.0	338.1		4'469.7

Source: DGD

Importations de fromage cumulées par pays, cumulées

Janvier à septembre 2015

Pays	Type de fromage												TOTAL
	Mascarpone, ricotta Romana	Mozzarella	Autres fromages frais / séché	Total fromages frais / séché	Danablu, Gorgonzola, Roquefort	Brie, Camembert, Reblochon	Autres fromages à pâte molle	Total fromages à pâte molle	Fromage aux herbes	Fromage à pâte dure et mi-dure	Autres fromages		
tonnes	tonnes	tonnes	tonnes	tonnes	tonnes	tonnes	tonnes	tonnes	tonnes	tonnes	tonnes	tonnes	
EUROPE													
Allemagne	64.2	798.9	3'363.1	4'226.3	0.3	-	1'442.4	1'442.7	0.1	2'608.1	1'266.2		9'543.3
France	1.7	139.1	3'006.5	3'147.3	77.7	1'112.0	3'150.5	4'340.1	0.2	1'870.4	917.6		10'275.6
Italie	734.7	2'960.5	3'480.2	7'175.4	174.5	-	1'171.6	1'346.1	0.2	6'278.4	167.8		14'967.9
Pays-Bas	0.0	0.0	12.3	12.3	-	-	27.3	27.3	-	1'283.9	-		1'323.6
Belgique	-	8.8	204.8	213.6	0.6	-	15.3	15.9	-	345.5	0.2		575.2
Luxembourg	-	2.3	71.5	73.8	-	-	2.2	2.2	-	2.1	-		78.2
Autriche	16.8	20.3	127.3	164.4	0.0	-	59.5	59.5	0.0	392.7	422.1		1'038.9
Grande-Bretagne	-	-	0.1	0.1	-	-	5.2	5.2	-	124.1	24.9		154.3
Danemark	-	-	747.9	747.9	0.5	-	187.3	187.8	-	118.1	9.1		1'062.8
Norvège	-	-	-	-	-	-	-	-	-	-	-		-
Suède	-	-	0.0	0.0	-	-	0.0	0.0	-	4.2	0.0		4.2
Portugal	-	-	0.3	0.3	-	-	29.0	29.0	-	214.1	-		243.5
Espagne	0.0	0.4	4.5	4.9	-	-	8.9	8.9	0.0	282.6	-		296.5
Grèce	-	-	7.0	7.0	-	-	1'192.0	1'192.0	-	1.8	-		1'200.8
Autres pays d'Europe	0.2	0.2	239.5	239.8	-	-	49.8	49.8	0.0	205.2	0.4		495.2
TOTAL EUROPE	817.7	3'930.5	11'265.1	16'013.2	253.6	1'112.0	7'341.1	8'706.6	0.5	13'731.3	2'808.3		41'260.0
Autres pays													
Canada	-	-	-	-	-	-	-	-	-	0.1	-		0.1
USA	-	-	-	-	-	-	-	-	-	0.0	-		0.0
Autres pays d'Amérique	-	-	-	-	-	-	-	-	-	-	-		-
Amérique latine	-	-	-	-	-	-	0.0	0.0	-	-	-		0.0
Afrique	-	-	-	-	-	-	-	-	-	-	-		-
Asie	-	-	-	-	-	-	0.1	0.1	-	0.0	0.0		0.1
Australie	-	-	-	-	-	-	-	-	-	-	-		-
TOTAL AUTRES PAYS	-	-	-	-	-	-	0.1	0.1	-	0.1	0.0		0.2
TOTAL	817.7	3'930.5	11'265.1	16'013.2	253.6	1'112.0	7'341.2	8'706.7	0.5	13'731.4	2'808.4		41'260.2

Source: DGD

Importations de fromage cumulées par pays, cumulées

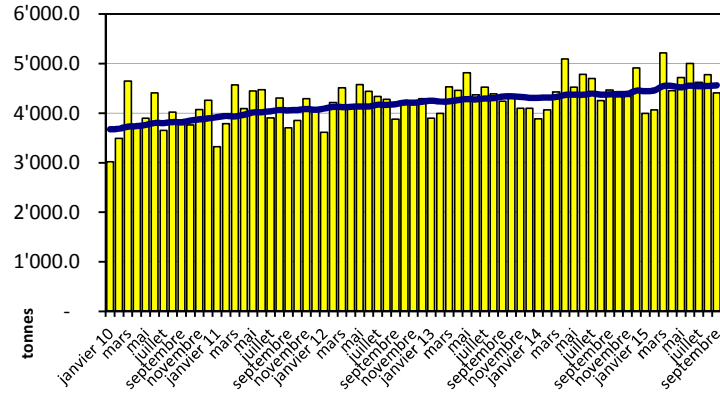
Janvier à septembre 2014

Pays	14.11.2014												TOTAL
	tonnes	tonnes	tonnes	tonnes	tonnes	tonnes	tonnes	tonnes	tonnes	tonnes	tonnes	tonnes	
EUROPE													
Allemagne	53.3	687.5	3'621.4	4'362.1	0.1	-	1'215.7	1'215.8	0.6	2'719.6	1'429.6		9'727.8
France	-	131.8	2'705.7	2'837.6	82.5	1'119.4	3'124.8	4'326.7	-	1'827.8	897.9		9'889.9
Italie	794.1	2'868.0	3'531.0	7'193.1	215.2	-	1'144.4	1'359.6	0.7	6'591.1	188.9		15'333.5
Pays-Bas	0.0	-	5.9	5.9	0.6	-	17.8	18.4	-	1'070.3	0.1		1'094.7
Belgique	-	4.8	80.7	85.5	-	-	37.0	37.0	-	238.5	0.1		361.1
Luxembourg	-	-	-	-	-	-	-	-	-	-	-		-
Autriche	16.0	23.4	102.4	141.8	-	-	70.7	70.7	0.1	329.6	335.0		877.4
Grande-Bretagne	-	-	26.5	26.5	-	-	5.8	5.8	-	105.3	3.1		140.7
Danemark	-	3.0	719.4	722.4	0.3	-	194.7	195.0	-	114.3	1.2		1'032.9
Norvège	-	-	-	-	-	-	0.5	0.5	-	0.0	-		0.5
Suède	-	-	0.0	0.0	-	-	0.1	0.1	-	5.7	0.0		5.8
Portugal	-	-	0.2	0.2	-	-	21.6	21.6	-	189.6	0.0		211.4
Espagne	-	0.1	1.5	1.5	-	-	6.7	6.7	0.0	239.9	-		248.1
Grèce	-	-	4.5	4.5	-	-	1'040.9	1'040.9	-	11.2	0.6		1'057.2
Autres pays d'Europe	-	0.3	16.6	16.9	-	-	39.2	39.2	-	170.2	0.0		226.3
TOTAL EUROPE	863.4	3'718.8	10'815.7	15'397.9	298.6	1'119.4	6'920.0	8'338.0	1.5	13'613.2	2'856.6		40'207.3
Autres pays													
Canada	-	-	-	-	-	-	-	-	-	-	-		-
USA	-	-	-	-	-	-	-	-	-	0.1	0.0		0.1
Autres pays d'Amérique	-	-	-	-	-	-	-	-	-	-	-		-
Amérique latine	-	-	-	-	-	-	-	-	-	-	0.0		0.0
Afrique	-	-	-	-	-	-	-	-	-	-	-		-
Asie	-	-	0.0	0.0	-	-	0.5	0.5	-	0.0	0.0		0.5
Australie	-	0.0	0.4	0.4	-	-	-	-	-	-	-		0.4
TOTAL AUTRES PAYS	-	0.0	0.4	0.4	-	-	0.5	0.5	-	0.1	0.0		1.0
TOTAL	863.4	3'718.8	10'816.1	15'398.4	298.6	1'119.4	6'920.4	8'338.4	1.5	13'613.2	2'856.7		40'208.3

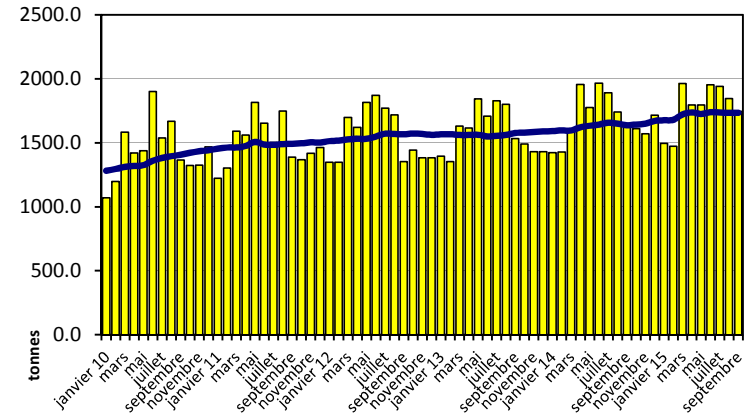
Source: DGD

Importation depuis 2010 - Valeur moyenne des 12 derniers mois

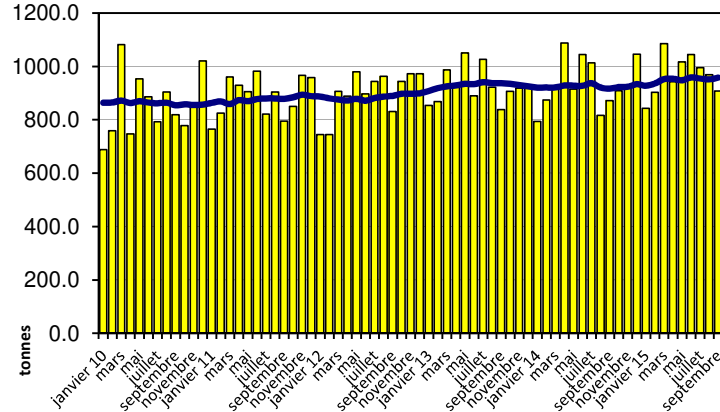
Total des importations de fromages



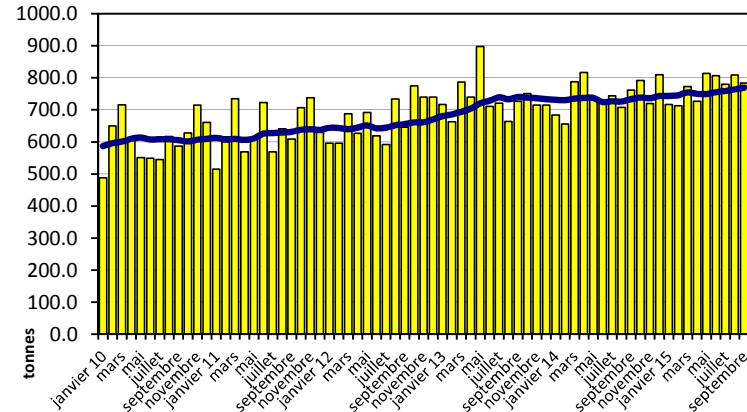
Fromages frais



Fromages à pâte molle

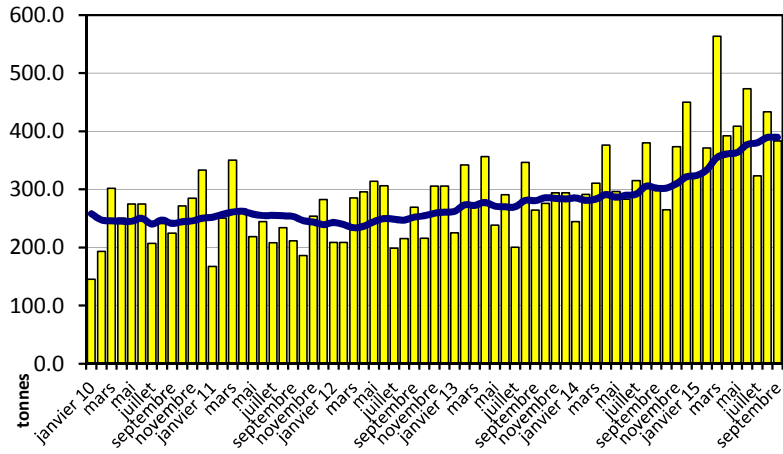


Fromages à pâte mi-dure

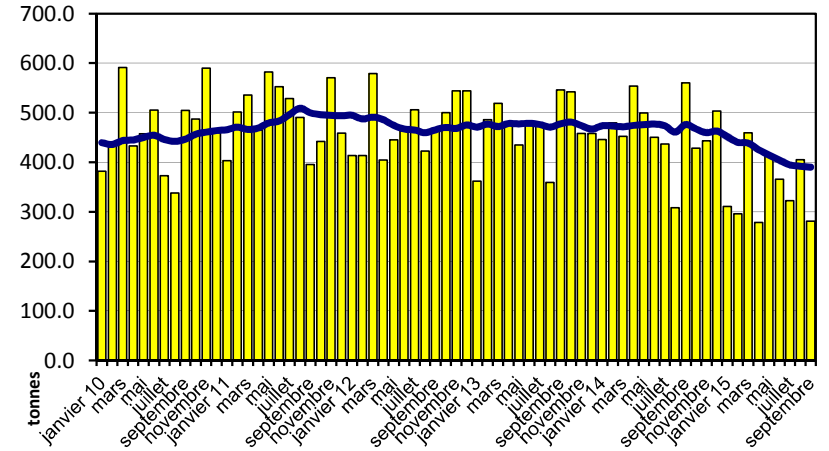


Importation depuis 2010 - Valeur moyenne des 12 derniers mois

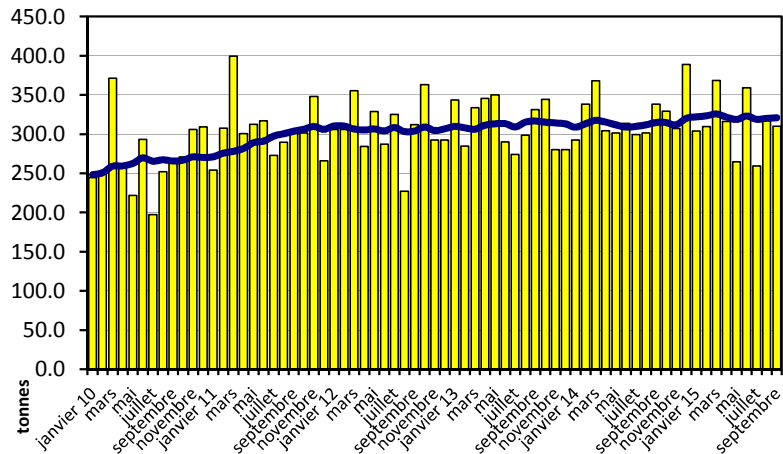
Fromages à pâte dure



Fromages à pâte extra-dure

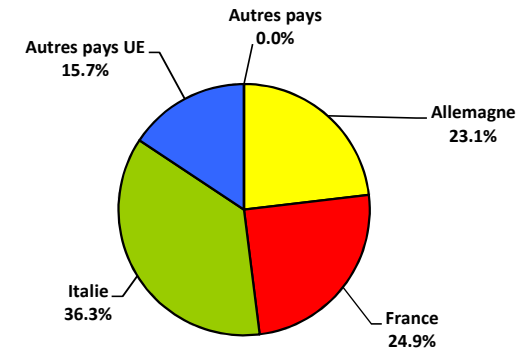


Fromage fondu



Importations de fromage par pays fournisseur, janvier à septembre 2015

Total 41'260 tonnes



Importations autres produits laitiers

Produits laitiers	Importations mensuelles		Différences par rapport au même mois de l'année précédente		Importations cumulées		Différence par rapport à la même période de l'année précédente	
	septembre 2014 tonnes	septembre 2015 tonnes	tonnes	(%)	janv. - sept. 2014 tonnes	janv. - sept. 2015 tonnes	tonnes	(%)
Lait écrémé	0.0	0.0	-0.0	-13.0	0.8	0.7	-0.1	-12.9
Lait	1'482.5	1'344.1	-138.4	-9.3	16'998.2	19'365.0	2'366.9	13.9
Lait > 6% MG	0.1	0.0	-0.1	-96.2	0.7	0.2	-0.5	-71.0
Crème	100.3	127.9	27.6	27.5	1'185.0	1'101.2	-83.8	-7.1
Poudre de lait écrémé	25.3	6.9	-18.4	-72.6	88.9	35.8	-53.1	-59.7
Poudre de lait	78.6	17.0	-61.6	-78.4	323.5	347.6	24.1	7.4
Poudre de crème	0.0	38.4	38.4	-	15.1	40.2	25.1	165.8
Lait concentré	8.0	59.5	51.5	-	321.9	404.8	83.0	25.8
Crème concentrée	58.8	39.9	-18.9	-32.1	655.8	727.9	72.1	11.0
Yogourt	915.1	929.0	13.9	1.5	8'028.2	7'891.5	-136.7	-1.7
Autres produits frais	8.4	6.7	-1.7	-20.2	737.7	136.6	-601.2	-81.5
Petit-lait	665.6	802.4	136.8	20.5	5'640.5	7'025.9	1'385.4	24.6
Poudre de petit-lait	1.6	1.3	-0.4	-22.7	66.7	21.8	-44.9	-67.3
Petit-lait concentré	0.3	0.1	-0.2	-72.8	153.9	32.9	-121.0	-78.6
Beurre (sans beurre anhydre)	11.5	1.3	-10.2	-88.3	134.6	138.2	3.7	2.7
Pâte à tartiner laitières	0.0	0.0	-0.0	-33.3	0.2	1.3	1.1	-
Autres matières grasses provenant du lait	6.7	1.3	-5.4	-81.0	46.1	48.0	1.9	4.1
Caséines	48.4	65.2	16.8	34.7	478.2	295.5	-182.7	-38.2
Lactalbumine	61.2	40.5	-20.7	-33.9	610.8	493.9	-116.9	-19.1
Autres albumines	0.3	0.1	-0.2	-61.6	1.5	3.4	1.8	118.6

Source: DGD

Valeurs statistiques [sur la base de tous les résultats individuels*]

septembre 2015

		Moyenne	Écart type	5%- quantile	10%- quantile	Médian	90%- quantile	95%-quantile
Germes	Nombre d'échantillons	1'000 germes/ml	1'000 germes/ml	1'000 germes/ml	1'000 germes/ml	1'000 germes/ml	1'000 germes/ml	1'000 germes/ml
	38803	14	190	2	2	6	13	21
Cellules somatiques	Nombre d'échantillons	1'000 cellules/ml	1'000 cellules/ml	1'000 cellules/ml	1'000 cellules/ml	1'000 cellules/ml	1'000 cellules/ml	1'000 cellules/ml
	38869	148	106	45	57	123	264	328
Point de congélation	Nombre d'échantillons	°C	°C	°C	°C	°C	°C	°C
	38875	-0.525	0.005	-0.532	-0.531	-0.525	-0.520	-0.518

* Ont été pris en compte tous les échantillons, pour lesquels le critère d'analyse considéré a été analysé. Suisse, sans France (lait de zone franche) et sans lait la Principauté du Liechtenstein.

Répartition "nombre de germes" / Indications en 1'000 germes / ml de tous les résultats individuels*

septembre 2015

De	1	5	7	9	11	30	80	100	300	600	1'000	≥	Total résultats individuels
à	4	6	8	10	29	79	99	299	599	999	2'999	3'000	
Nombre	4	6	8	10	29	79	99	299	599	999	2999	3000	0
%	13627.00	10334.00	6086.00	2925.00	4696.00	788.00	72.00	163.00	43.00	19.00	26.00	24.00	38803

Répartition "nombre de cellules" / Indications en 1'000 cellules / ml de tous les résultats individuels*

septembre 2015

De	1	50	101	150	200	250	300	350	400	600	800	≥	Total résultats individuels
à	49	100	149	199	249	299	349	399	599	799	999	1'000	
Nombre	49	100	149	199	249	299	349	399	599	799	999	1000	0
%	2578.00	11892.00	9916.00	6251.00	3672.00	1939.00	1037.00	563.00	780.00	151.00	51.00	39.00	38869

Répartition "point de congélation" / Indications en °C de tous les résultats individuels*

septembre 2015

De	≤	-0.539	-0.535	-0.531	-0.527	-0.523	-0.519	-0.516	-0.511	-0.507	-0.503	≥	Total résultats individuels
à	-0.540	-0.536	-0.532	-0.528	-0.524	-0.520	-0.517	-0.512	-0.508	-0.504	-0.500	-0.499	
Nombre	-1	-1	-1	-1	-1	-1	-1	-1	-1	-1	-1	0	0
%	68.00	393.00	2285.00	8340.00	14251.00	9803.00	2422.00	1007.00	146.00	65.00	32.00	63.00	38875

Sources: Suisselab SA Zollikofen, TSM Fiduciaire Sàrl Berne

Lait cru suisse: évaluation de droit public des résultats du contrôle du lait septembre 2015										
Canton	Germes (Nombre d'exploitations)									
	Aucune contestation		1ère contestation		2ème contestation		3ème contestation		Total évaluations	
	G-0	%	G-1C/4M	%	G-2C/4M	%	G-3C/4M	%	G-Total	%
AG	822	99.28	5	0.60	1	0.12	0	0.00	828	100
AI	309	99.36	1	0.32	1	0.32	0	0.00	311	100
AR	416	99.05	3	0.71	1	0.24	0	0.00	420	100
BE	5365	99.46	20	0.37	9	0.17	0	0.00	5394	100
BL/BS	292	100.00	0	0.00	0	0.00	0	0.00	292	100
FR	1493	99.73	3	0.20	1	0.07	0	0.00	1497	100
GE	5	100.00	0	0.00	0	0.00	0	0.00	5	100
GL	164	100.00	0	0.00	0	0.00	0	0.00	164	100
GR	368	97.10	10	2.64	0	0.00	1	0.26	379	100
JU	438	99.32	3	0.68	0	0.00	0	0.00	441	100
LU	2212	99.68	6	0.27	1	0.05	0	0.00	2219	100
NE	384	100.00	0	0.00	0	0.00	0	0.00	384	100
NW	301	100.00	0	0.00	0	0.00	0	0.00	301	100
OW	405	99.26	2	0.49	1	0.25	0	0.00	408	100
SG	2138	99.49	9	0.42	1	0.05	1	0.05	2149	100
SH	77	98.72	1	1.28	0	0.00	0	0.00	78	100
SO	500	100.00	0	0.00	0	0.00	0	0.00	500	100
SZ	649	99.08	5	0.76	0	0.00	1	0.15	655	100
TG	1046	99.81	2	0.19	0	0.00	0	0.00	1048	100
TI	43	95.56	2	4.44	0	0.00	0	0.00	45	100
UR	145	97.32	4	2.68	0	0.00	0	0.00	149	100
VD	850	99.30	6	0.70	0	0.00	0	0.00	856	100
VS	195	97.99	4	2.01	0	0.00	0	0.00	199	100
ZG	260	99.62	1	0.38	0	0.00	0	0.00	261	100
ZH	1069	99.72	3	0.28	0	0.00	0	0.00	1072	100
Divers	0	0.00	0	0.00	0	0.00	0	0.00	0	100
Total CH	19946	99.46	90	0.45	16	0.08	3	0.01	20055	100
F*	63	96.92	1	1.54	0	0.00	1	1.54	65	100
FL**	45	100.00	0	0.00	0	0.00	0	0.00	45	100
Total	20054	99.45	91	0.45	16	0.08	4	0.02	20165	100

Légende:

- G-0 Nombre d'exploitations sans contestation de la charge en germes au niveau du résultat mensuel* dans le mois d'analyse, c.-à-d. résultat mensuel <80'000 germes/ml
- G-1C/4M Nombre d'exploitations avec la 1ère contestation de la charge en germes en 4 mois
- G-2C/4M Nombre d'exploitations avec la 2ème contestation de la charge en germes en 4 mois
- G-3C/4M Nombre d'exploitations avec la 3ème contestation de la charge en germes en 4 mois
- G-Total Nombre total d'exploitations évaluées quant à la charge en germes

* Résultat mensuel = moyenne géométrique des résultats d'analyses du premier et du deuxième échantillon d'un mois. N'y a-t-il exceptionnellement qu'un seul résultat, celui-ci compte comme résultat mensuel.

- * F Échantillons provenant de la France (zone franche)
- ** FL Échantillons provenant de la Principauté du Liechtenstein

Sources: Suisselab SA Zollikofen, TSM Fiduciaire Sàrl Berne

Lait cru suisse: évaluation de droit public des résultats du contrôle du lait												
septembre 2015												
Canton	Cellules somatiques										41957	
	[Nombre d'exploitations]											
	Aucune contestation		1ère contestation		2ème contestation		3ème contestation		4ème contestation			Total évaluations
	C-0	%	C-1C/5M	%	C-2C/5M	%	C-3C/5M	%	C-4C/5M	%	C-Total	%
AG	807	97.46	11	1.33	7	0.85	1	0.12	2	0.24	828	100
AI	307	98.71	2	0.64	0	0.00	2	0.64	0	0.00	311	100
AR	416	99.05	2	0.48	1	0.24	0	0.00	1	0.24	420	100
BE	5298	98.22	58	1.08	28	0.52	7	0.13	3	0.06	5394	100
BL/BS	285	97.60	3	1.03	3	1.03	1	0.34	0	0.00	292	100
FR	1471	98.26	16	1.07	4	0.27	3	0.20	3	0.20	1497	100
GE	5	100.00	0	0.00	0	0.00	0	0.00	0	0.00	5	100
GL	156	95.12	6	3.66	1	0.61	1	0.61	0	0.00	164	100
GR	345	91.03	27	7.12	5	1.32	2	0.53	0	0.00	379	100
JU	432	97.96	4	0.91	4	0.91	1	0.23	0	0.00	441	100
LU	2179	98.20	29	1.31	8	0.36	3	0.14	0	0.00	2219	100
NE	379	98.70	0	0.00	2	0.52	3	0.78	0	0.00	384	100
NW	291	96.68	10	3.32	0	0.00	0	0.00	0	0.00	301	100
OW	389	95.34	14	3.43	5	1.23	0	0.00	0	0.00	408	100
SG	2093	97.39	33	1.54	16	0.74	4	0.19	3	0.14	2149	100
SH	74	94.87	2	2.56	0	0.00	2	2.56	0	0.00	78	100
SO	494	98.80	3	0.60	3	0.60	0	0.00	0	0.00	500	100
SZ	630	96.18	12	1.83	8	1.22	5	0.76	0	0.00	655	100
TG	1026	97.90	11	1.05	9	0.86	2	0.19	0	0.00	1048	100
TI	38	84.44	6	13.33	1	2.22	0	0.00	0	0.00	45	100
UR	141	94.63	6	4.03	0	0.00	2	1.34	0	0.00	149	100
VD	828	96.73	13	1.52	8	0.93	4	0.47	3	0.35	856	100
VS	180	90.45	16	8.04	2	1.01	0	0.00	1	0.50	199	100
ZG	254	97.32	6	2.30	1	0.38	0	0.00	0	0.00	261	100
ZH	1045	97.48	15	1.40	8	0.75	4	0.37	0	0.00	1072	100
Divers	0	0.00	0	0.00	0	0.00	0	0.00	0	0.00	0	100
	0	0	0	0	0	0	0	0	0	0	0	0
Total CH	19563	97.55	305	1.52	124	0.62	47	0.23	16	0.08	20055	100
F*	0	0	0	0	0	0	0	0	0	0	0	0
FL**	58	89.23	3	4.62	1	1.54	3	4.62	0	0.00	65	100
	45	100.00	0	0.00	0	0.00	0	0.00	0	0.00	45	100
	0	0	0	0	0	0	0	0	0	0	0	0
Total	19666	97.53	308	1.53	125	0.62	50	0.25	16	0.08	20165	100

Légende:

- C-0 Nombre d'exploitations sans contestation de la charge en cellules au niveau du résultat mensuel* dans le mois d'analyse, c.-à-d. résultat mensuel <350'000 cellules somatiques/ml
- C-1C/5M Nombre d'exploitations avec la 1ère contestation de la charge en cellules en 5 mois
- C-2C/5M Nombre d'exploitations avec la 2ème contestation de la charge en cellules en 5 mois
- C-3C/5M Nombre d'exploitations avec la 3ème contestation de la charge en cellules en 5 mois
- C-4C/5M Nombre d'exploitations avec la 4ème contestation de la charge en cellules en 5 mois
- C-Total Nombre total d'exploitations évaluées quant à la charge en cellules

* Résultat mensuel = moyenne géométrique des résultats d'analyses du premier et du deuxième échantillon d'un mois. N'y a-t-il exceptionnellement qu'un seul résultat, celui-ci compte comme résultat mensuel.

- * F Échantillons provenant de la France (zone franche)
- ** FL Échantillons provenant de la Principauté du Liechtenstein

Sources: Suisselab SA Zollikofen, TSM Fiduciaire Sàrl Berne

Lait cru suisse: évaluation de droit public des résultats du contrôle du lait						
septembre 2015						
Canton	Substances inhibitrices [Nombre d'exploitations]					
	Pas de détection de substances inhibitrices		Détection de substances inhibitrices		Total évaluations	
	S.i.-0	%	S.i.-1	%	S.i.-Total	%
AG	830	100.00	0	0	830	100
AI	311	99.68	1	0.32	312	100
AR	418	99.52	2	0.48	420	100
BE	5389	99.89	6	0.11	5395	100
BL/BS	292	100.00	0	0.00	292	100
FR	1494	99.80	3	0.20	1497	100
GE	5	100.00	0	0.00	5	100
GL	164	100.00	0	0.00	164	100
GR	378	99.74	1	0.26	379	100
JU	441	100.00	0	0.00	441	100
LU	2215	99.77	5	0.23	2220	100
NE	383	99.48	2	0.52	385	100
NW	302	100.00	0	0.00	302	100
OW	408	100.00	0	0.00	408	100
SG	2150	99.95	1	0.05	2151	100
SH	78	100.00	0	0.00	78	100
SO	500	100.00	0	0.00	500	100
SZ	655	100.00	0	0.00	655	100
TG	1048	99.90	1	0.10	1049	100
TI	47	100.00	0	0.00	47	100
UR	150	100.00	0	0.00	150	100
VD	856	100.00	0	0.00	856	100
VS	199	100.00	0	0.00	199	100
ZG	261	100.00	0	0.00	261	100
ZH	1074	100.00	0	0.00	1074	100
Diverse	0	0.00	0	0.00	0	100
	0	0	0	0	0	0
Total CH	20048	99.89	22	0.11	20070	100
F*	0	0	0	0	0	0
FL**	65	100.00	0	0.00	65	100
	45	100.00	0	0.00	45	100
	0	0	0	0	0	0
Total	20158	99.89	22	0.11	20180	100

Légende:

- S.i.-0 Nombre d'exploitations avec détection de substances inhibitrices dans le mois analysé
- S.i.-1 Nombre d'exploitations sans détection de substances inhibitrices dans le mois analysé
- S.i.-Total Nombre total d'exploitations évaluées quant à la détection de substances inhibitrices

- * F Échantillons provenant de la France (zone franche)
- ** FL Échantillons provenant de la Principauté du Liechtenstein

Sources: Suisselab SA Zollikofen, TSM Fiduciaire Sàrl Berne

Lait cru suisse: évaluation de droit public des résultats du contrôle du lait septembre 2015										
Canton	Suspensions de livraison de lait [Nombre d'exploitations]									
	Germe		Cellules somatiques		Substances inhibitrices		Suspensions successives		Total suspensions	
	Sp-G	%	Sp-C	%	Sp-S.i.	%	Sp-Succ.	%	Sp-Total	%
AG	0	0.00	2	66.666667	0	0.00	1	33.33	3	100
AI	0	0.00	0	0.00	1	100.00	0	0.00	1	100
AR	0	0.00	1	33.33	2	66.67	0	0.00	3	100
BE	0	0.00	3	33.33	6	66.67	0	0.00	9	100
BL/BS	0	0.00	0	0.00	0	0.00	0	0.00	0	100
FR	0	0.00	3	50.00	3	50.00	0	0.00	6	100
GE	0	0.00	0	0.00	0	0.00	0	0.00	0	100
GL	0	0.00	0	0.00	0	0.00	0	0.00	0	100
GR	1	50.00	0	0.00	1	50.00	0	0.00	2	100
JU	0	0.00	0	0.00	0	0.00	0	0.00	0	100
LU	0	0.00	0	0.00	5	100.00	0	0.00	5	100
NE	0	0.00	0	0.00	2	100.00	0	0.00	2	100
NW	0	0.00	0	0.00	0	0.00	1	100.00	1	100
OW	0	0.00	0	0.00	0	0.00	0	0.00	0	100
SG	1	25.00	2	50.00	1	25.00	0	0.00	4	100
SH	0	0.00	0	0.00	0	0.00	0	0.00	0	100
SO	0	0.00	0	0.00	0	0.00	1	100.00	1	100
SZ	1	50.00	0	0.00	0	0.00	1	50.00	2	100
TG	0	0.00	0	0.00	1	100.00	0	0.00	1	100
TI	0	0.00	0	0.00	0	0.00	0	0.00	0	100
UR	0	0.00	0	0.00	0	0.00	0	0.00	0	100
VD	0	0.00	3	100.00	0	0.00	0	0.00	3	100
VS	0	0.00	1	100.00	0	0.00	0	0.00	1	100
ZG	0	0.00	0	0.00	0	0.00	0	0.00	0	100
ZH	0	0.00	0	0.00	0	0.00	0	0.00	0	100
Divers	0	0.00	0	0.00	0	0.00	0	0.00	0	100
	0	0	0	0	0	0	0	0	0	0
Total CH	3	6.82	15	34.09	22	50.00	4	9.09	44	100
	0	0	0	0	0	0	0	0	0	0
F*	1	100.00	0	0.00	0	0.00	0	0.00	1	100
FL**	0	0.00	0	0.00	0	0.00	0	0.00	0	100
	0	0	0	0	0	0	0	0	0	0
Total	4	8.89	15	33.33	22	48.89	4	8.89	45	100

Légende:

- Sp-G Nombre de suspensions dues à 3 contestations en matière de germes sur une durée de 4 mois
- Sp-C Nombre de suspensions dues à 4 contestations en matière de cellules somatiques sur une durée de 5 mois
- Sp-S.i. Nombre de suspensions due à la mise en évidence de substances inhibitrices
- Sp-Succ. Nombre de suspensions successives dans le cadre de suspensions antérieures
- Sp-Total Total nombre de suspensions de livraison de lait

- * F Échantillons provenant de la France (zone franche)
- ** FL Échantillons provenant de la Principauté du Liechtenstein

Sources: Suisselab SA Zollikofen, TSM Fiduciaire Sàrl Berne

Lait cru suisse: évaluation de droit privé des résultats du contrôle du lait
septembre 2015

Canton	Germes [Nombre d'exploitations]														Total évaluations*	
	Aucune contestation*				1ère contestation*		2ème contestation*		3ème contestation*		4ème contestation*		5ème contestation*			
	G-0≤10	%	G-0>10	%	G-1C/5M	%	G-2C/5M	%	G-3C/5M	%	G-4C/5M	%	G-5C/5M	%	G-Total	%
AG	363	43.79	448	54.04	9	1.09	5	0.60	1	0.12	3	0.36	0	0.00	829	100
AI	167	53.53	142	45.51	1	0.32	0	0.00	2	0.64	0	0.00	0	0.00	312	100
AR	291	69.29	122	29.05	3	0.71	3	0.71	0	0.00	1	0.24	0	0.00	420	100
BE	3336	61.84	1959	36.31	49	0.91	37	0.69	7	0.13	5	0.09	2	0.04	5395	100
BL/BS	172	58.70	120	40.96	1	0.34	0	0.00	0	0.00	0	0.00	0	0.00	293	100
FR	921	61.56	558	37.30	11	0.74	5	0.33	0	0.00	1	0.07	0	0.00	1496	100
GE	2	40.00	3	60.00	0	0.00	0	0.00	0	0.00	0	0.00	0	0.00	5	100
GL	120	73.17	42	25.61	2	1.22	0	0.00	0	0.00	0	0.00	0	0.00	164	100
GR	199	52.79	158	41.91	7	1.86	11	2.92	1	0.27	1	0.27	0	0.00	377	100
JU	234	53.18	198	45.00	2	0.45	3	0.68	2	0.45	0	0.00	1	0.23	440	100
LU	1311	59.03	882	39.71	11	0.50	10	0.45	5	0.23	2	0.09	0	0.00	2221	100
NE	222	57.66	153	39.74	7	1.82	2	0.52	1	0.26	0	0.00	0	0.00	385	100
NW	189	62.58	110	36.42	2	0.66	1	0.33	0	0.00	0	0.00	0	0.00	302	100
OW	234	57.35	166	40.69	3	0.74	3	0.74	1	0.25	1	0.25	0	0.00	408	100
SG	1551	71.97	583	27.05	7	0.32	9	0.42	4	0.19	1	0.05	0	0.00	2155	100
SH	40	51.28	36	46.15	0	0.00	1	1.28	0	0.00	1	1.28	0	0.00	78	100
SO	280	56.11	215	43.09	4	0.80	0	0.00	0	0.00	0	0.00	0	0.00	499	100
SZ	314	48.01	326	49.85	5	0.76	6	0.92	2	0.31	1	0.15	0	0.00	654	100
TG	704	66.98	334	31.78	7	0.67	3	0.29	1	0.10	1	0.10	1	0.10	1051	100
TI	14	30.43	30	65.22	1	2.17	1	2.17	0	0.00	0	0.00	0	0.00	46	100
UR	96	64.00	47	31.33	3	2.00	3	2.00	1	0.67	0	0.00	0	0.00	150	100
VD	482	56.31	355	41.47	9	1.05	6	0.70	4	0.47	0	0.00	0	0.00	856	100
VS	117	58.79	77	38.69	3	1.51	1	0.50	0	0.00	0	0.00	1	0.50	199	100
ZG	125	47.89	134	51.34	0	0.00	2	0.77	0	0.00	0	0.00	0	0.00	261	100
ZH	608	56.51	457	42.47	4	0.37	6	0.56	1	0.09	0	0.00	0	0.00	1076	100
Divers	0	0.00	0	0.00	0	0.00	0	0.00	0	0.00	0	0.00	0	0.00	0	100
	0	0	0	0	0	0	0	0	0	0	0	0	0	0	0	0
Total CH	12092	60.24	7655	38.14	151	0.75	118	0.59	33	0.16	18	0.09	5	0.02	20072	100
F*	0	0	0	0	0	0	0	0	0	0	0	0	0	0	0	0
FL**	30	46.15	31	47.69	2	3.08	0	0.00	0	0.00	2	3.08	0	0.00	65	100
	20	44.44	25	55.56	0	0.00	0	0.00	0	0.00	0	0.00	0	0.00	45	100
	0	0	0	0	0	0	0	0	0	0	0	0	0	0	0	0
Total	12142	60.16	7711	38.21	153	0.76	118	0.58	33	0.16	20	0.10	5	0.02	20182	100

Légende:

- G-0≤10 Nombre d'exploitations sans contestation privée de la charge en germes dans le mois d'analyse; le plus mauvais résultat du premier et dernier échantillon dans le mois d'analyse avait une valeur ≤ 10'000 germes/ml
- G-0>10 Nombre d'exploitations sans contestation privée de la charge en germes dans le mois d'analyse; le plus mauvais résultat du premier et dernier échantillon dans le mois d'analyse avait une valeur >10'000 et ≤ 79'000 germes/ml
- G-1C/5M Nombre d'exploitations avec la 1ère contestation de la charge en germes en 5 mois
- G-2C/5M Nombre d'exploitations avec la 2ème contestation de la charge en germes en 5 mois
- G-3C/5M Nombre d'exploitations avec la 3ème contestation de la charge en germes en 5 mois
- G-4C/5M Nombre d'exploitations avec la 4ème contestation de la charge en germes en 5 mois
- G-5C/5M Nombre d'exploitations avec la 5ème contestation de la charge en germes en 5 mois
- G-Total Nombre total d'exploitations évaluées quant à la charge en germes

* Évaluations et contestations selon la convention (PSL, AILS, Fromarte) du 20.12.2011 sur les modalités des contrats d'achat de lait

- * F Échantillons provenant de la France (zone franche)
- ** FL Échantillons provenant de la Principauté du Liechtenstein

Sources: Suisselab SA Zollikofen, TSM Fiduciaire Sàrl Berne

Lait cru suisse: évaluation de droit privé des résultats du contrôle du lait																
septembre 2015																
Canton	Cellules somatiques [Nombre d'exploitations]															
	Aucune contestation*		1ère contestation*		2ème contestation*		3ème contestation*		4ème contestation*		5ème contestation*		Total évaluations*			
	C-0≤100	%	C-0>100	%	C-1C/5M	%	C-2C/5M	%	C-3C/5M	%	C-4C/5M	%	C-1C/5M	%	C-Total	%
AG	111	13.37	642	77.35	38	4.58	21	2.53	12	1.45	5	0.60	1	0.12	830	100
AI	82	26.28	205	65.71	16	5.13	6	1.92	2	0.64	1	0.32	0	0.00	312	100
AR	109	25.89	286	67.93	11	2.61	10	2.38	4	0.95	1	0.24	0	0.00	421	100
BE	1948	36.11	3137	58.15	184	3.41	73	1.35	40	0.74	11	0.20	2	0.04	5395	100
BL/BS	68	23.21	205	69.97	12	4.10	4	1.37	4	1.37	0	0.00	0	0.00	293	100
FR	449	29.99	954	63.73	55	3.67	21	1.40	8	0.53	7	0.47	3	0.20	1497	100
GE	0	0.00	4	80.00	0	0.00	0	0.00	0	0.00	1	20.00	0	0.00	5	100
GL	45	27.44	106	64.63	9	5.49	3	1.83	1	0.61	0	0.00	0	0.00	164	100
GR	74	19.53	259	68.34	34	8.97	10	2.64	2	0.53	0	0.00	0	0.00	379	100
JU	103	23.36	312	70.75	13	2.95	8	1.81	3	0.68	2	0.45	0	0.00	441	100
LU	520	23.42	1544	69.55	97	4.37	37	1.67	16	0.72	6	0.27	0	0.00	2220	100
NE	106	27.53	252	65.45	13	3.38	7	1.82	5	1.30	2	0.52	0	0.00	385	100
NW	88	29.14	192	63.58	17	5.63	2	0.66	2	0.66	1	0.33	0	0.00	302	100
OW	107	26.23	255	62.50	28	6.86	13	3.19	5	1.23	0	0.00	0	0.00	408	100
SG	508	23.58	1477	68.57	90	4.18	49	2.27	22	1.02	7	0.32	1	0.05	2154	100
SH	8	10.26	66	84.62	0	0.00	2	2.56	1	1.28	1	1.28	0	0.00	78	100
SO	118	23.60	356	71.20	13	2.60	5	1.00	6	1.20	2	0.40	0	0.00	500	100
SZ	168	25.65	433	66.11	21	3.21	19	2.90	7	1.07	6	0.92	1	0.15	655	100
TG	149	14.14	828	78.56	32	3.04	24	2.28	14	1.33	7	0.66	0	0.00	1054	100
TI	7	14.89	30	63.83	5	10.64	3	6.38	2	4.26	0	0.00	0	0.00	47	100
UR	31	20.67	109	72.67	7	4.67	1	0.67	1	0.67	1	0.67	0	0.00	150	100
VD	197	23.01	595	69.51	31	3.62	12	1.40	12	1.40	6	0.70	3	0.35	856	100
VS	55	27.64	118	59.30	16	8.04	7	3.52	2	1.01	1	0.50	0	0.00	199	100
ZG	41	15.71	201	77.01	9	3.45	4	1.53	5	1.92	1	0.38	0	0.00	261	100
ZH	191	17.75	806	74.91	31	2.88	26	2.42	15	1.39	7	0.65	0	0.00	1076	100
Divers	0	0.00	0	0.00	0	0.00	0	0.00	0	0.00	0	0.00	0	0.00	0	100
	0	0	0	0	0	0	0	0	0	0	0	0	0	0	0	0
Total CH	5283	26.31	13372	66.59	782	3.89	367	1.83	191	0.95	76	0.38	11	0.05	20082	100
F*	0	0	0	0	0	0	0	0	0	0	0	0	0	0	0	0
FL**	4	6.15	50	76.92	3	4.62	5	7.69	1	1.54	1	1.54	1	1.54	65	100
	3	6.67	38	84.44	2	4.44	1	2.22	1	2.22	0	0.00	0	0.00	45	100
	0	0	0	0	0	0	0	0	0	0	0	0	0	0	0	0
Total	5290	26.20	13460	66.66	787	3.90	373	1.85	193	0.96	77	0.38	12	0.06	20192	100

Légende:

- C-0≤100 Nombre d'exploitations sans contestation privée de la charge en cellules somatiques dans le mois d'analyse; le plus mauvais résultat du premier et dernier échantillon dans le mois d'analyse avait une valeur ≤ 100'000 cellules somatiques/ml
- C-0>100 Nombre d'exploitations sans contestation privée de la charge en cellules somatiques dans le mois d'analyse; le plus mauvais résultat du premier et dernier échantillon dans le mois d'analyse avait une valeur >100'000 et ≤ 349'000 cellules somatiques/ml
- C-1C/5M Nombre d'exploitations avec la 1ère contestation de la charge en cellules somatiques en 5 mois
- C-2C/5M Nombre d'exploitations avec la 2ème contestation de la charge en cellules somatiques en 5 mois
- C-3C/5M Nombre d'exploitations avec la 3ème contestation de la charge en cellules somatiques en 5 mois
- C-4C/5M Nombre d'exploitations avec la 4ème contestation de la charge en cellules somatiques en 5 mois
- C-5C/5M Nombre d'exploitations avec la 5ème contestation de la charge en cellules somatiques en 5 mois
- C-Total Nombre total d'exploitations évaluées quant à la charge en cellules somatiques

* Évaluations et contestations selon la convention (PSL, AILS, Fromarte) du 20.12.2011 sur les modalités des contrats d'achat de lait

- * F Échantillons provenant de la France (zone franche)
- ** FL Échantillons provenant de la Principauté du Liechtenstein

Sources: Suisselab SA Zollikofen, TSM Fiduciaire Sàrl Berne

Lait cru suisse: évaluation de droit privé, résultats du contrôle du lait septembre 2015								
Canton	Substances inhibitrices [Nombre d'exploitations]							
	Pas de contestation*		1ère contestation*		2ème contestation*		Total évaluations*	
	S.i.-0	%	S.i.-1C/12M	%	S.i.-2C/12M	%	S.i.-Total	
AG	830	100.00	0	0.00	0	0.00	830	100
AI	311	99.68	1	0.32	0	0.00	312	100
AR	418	99.52	2	0.48	0	0.00	420	100
BE	5389	99.89	6	0.11	0	0.00	5395	100
BL/BS	292	100.00	0	0.00	0	0.00	292	100
FR	1494	99.80	3	0.20	0	0.00	1497	100
GE	5	100.00	0	0.00	0	0.00	5	100
GL	164	100.00	0	0.00	0	0.00	164	100
GR	378	99.74	1	0.26	0	0.00	379	100
JU	441	100.00	0	0.00	0	0.00	441	100
LU	2215	99.77	4	0.18	1	0.05	2220	100
NE	383	99.48	2	0.52	0	0.00	385	100
NW	302	100.00	0	0.00	0	0.00	302	100
OW	408	100.00	0	0.00	0	0.00	408	100
SG	2150	99.95	1	0.05	0	0.00	2151	100
SH	78	100.00	0	0.00	0	0.00	78	100
SO	500	100.00	0	0.00	0	0.00	500	100
SZ	655	100.00	0	0.00	0	0.00	655	100
TG	1048	99.90	1	0.10	0	0.00	1049	100
TI	47	100.00	0	0.00	0	0.00	47	100
UR	150	100.00	0	0.00	0	0.00	150	100
VD	856	100.00	0	0.00	0	0.00	856	100
VS	199	100.00	0	0.00	0	0.00	199	100
ZG	261	100.00	0	0.00	0	0.00	261	100
ZH	1074	100.00	0	0.00	0	0.00	1074	100
Divers	0	0.00	0	0.00	0	0.00	0	100
	0	0	0	0	0	0	0	0
Total CH	20048	99.89	21	0.10	1	0.00	20070	100
	0	0	0	0	0	0	0	0
F*	65	100.00	0	0.00	0	0.00	65	100
FL**	45	100.00	0	0.00	0	0.00	45	100
	0	0	0	0	0	0	0	0
Total	20158	99.89	21	0.10	1	0.00	20180	100

Légende:

- S.i.-0 Nombre d'exploitations sans détection de substances inhibitrices dans les échantillons du mois d'analyse (pas de contestation privée)
S.i.-1C/12M Nombre d'exploitations avec la 1ère contestation privée en 12 mois à cause de détection de substances inhibitrices
S.i.-2C/12M Nombre d'exploitations avec la 2ème contestation privée en 12 mois à cause de détection de substances inhibitrices
S.i.-Total Nombre total d'exploitations évaluées quant à la détection de substances inhibitrices

* Évaluations et contestations selon la convention (PSL, AILS, Fromarte) du 20.12.2011 sur les modalités des contrats d'achat de lait

- * F Échantillons provenant de la France (zone franche)
** FL Échantillons provenant de la Principauté du Liechtenstein

Sources: Suisselab SA Zollikofen, TSM Fiduciaire Sàrl Berne

Lait cru suisse: évaluation de droit privé, résultats du contrôle du lait									
septembre 2015									
Canton	Point de congélation [Nombre d'exploitations]								Total évaluations*
	Pas de contestation*		Contestation* sans sanction		Contestation* avec sanction		Total		
	PG-0	%	PG-C	%	PG-CS	%	PG-Total	%	
AG	668	80.48	111	13.37	51	6.14	830	100	
AI	276	88.18	22	7.03	15	4.79	313	100	
AR	388	92.16	25	5.94	8	1.90	421	100	
BE	4521	83.80	569	10.55	305	5.65	5395	100	
BL/BS	237	80.89	40	13.65	16	5.46	293	100	
FR	1177	78.62	197	13.16	123	8.22	1497	100	
GE	5	100.00	0	0.00	0	0.00	5	100	
GL	144	87.80	9	5.49	11	6.71	164	100	
GR	264	69.66	53	13.98	62	16.36	379	100	
JU	353	80.05	54	12.24	34	7.71	441	100	
LU	2016	90.81	135	6.08	69	3.11	2220	100	
NE	295	76.62	55	14.29	35	9.09	385	100	
NW	286	94.70	10	3.31	6	1.99	302	100	
OW	353	86.52	29	7.11	26	6.37	408	100	
SG	1923	89.15	154	7.14	80	3.71	2157	100	
SH	61	78.21	12	15.38	5	6.41	78	100	
SO	404	80.80	60	12.00	36	7.20	500	100	
SZ	619	94.50	25	3.82	11	1.68	655	100	
TG	915	86.81	106	10.06	33	3.13	1054	100	
TI	31	65.96	7	14.89	9	19.15	47	100	
UR	137	91.33	5	3.33	8	5.33	150	100	
VD	690	80.61	89	10.40	77	9.00	856	100	
VS	149	74.87	23	11.56	27	13.57	199	100	
ZG	244	93.49	12	4.60	5	1.92	261	100	
ZH	930	86.43	105	9.76	41	3.81	1076	100	
Divers	0	0.00	0	0.00	0	0.00	0	100	
	0	0	0	0	0	0	0	0	
Total CH	17086	85.06	1907	9.49	1093	5.44	20086	100	
F*	0	0	0	0	0	0	0	0	
FL**	42	64.62	14	21.54	9	13.85	65	100	
	41	91.11	4	8.89	0	0.00	45	100	
	0	0	0	0	0	0	0	0	
Total	17169	85.01	1925	9.53	1102	5.46	20196	100	

Légende:

- PG-0 Nombre d'exploitations sans contestation privée du point de congélation dans le premier du mois d'analyse, résultat ≤ -0.520 °C
- PG-C Nombre d'exploitations avec contestation privée du point de congélation, sans sanctions, et dernier échantillon résultat entre > -0.520 °C et < -0.516 °C
- PG-CS Nombre d'exploitations avec contestation privée du point de congélation, avec sanction, résultat ≥ -0.516 °C
- PG-Total Nombre total d'exploitations évaluées quant au point de congélation

* Évaluations et contestations selon la convention (PSL, AILS, Fromarte) du 20.12.2011 sur les modalités des contrats d'achat de lait

- * F Échantillons provenant de la France (zone franche)
- ** FL Échantillons provenant de la Principauté du Liechtenstein

Sources: Suisselab SA Zollikofen, TSM Fiduciaire Sàrl Berne

Lait cru suisse: déductions et suppléments de droit privé*
septembre 2015

Canton	Déduction/supplément* [Nombre d'exploitations]							
	Supplément	%	± 0		Déduction	%	Total	%
AG	68	8.19	668	80.48192771	94	11.33	830	100
AI	63	20.13	221	70.61	29	9.27	313	100
AR	101	23.99	285	67.70	35	8.31	421	100
BE	1475	27.32	3522	65.25	401	7.43	5398	100
BL/BS	53	18.03	221	75.17	20	6.80	294	100
FR	346	23.11	1038	69.34	113	7.55	1497	100
GE	0	0.00	4	80.00	1	20.00	5	100
GL	37	22.56	112	68.29	15	9.15	164	100
GR	43	11.35	270	71.24	66	17.41	379	100
JU	68	15.42	339	76.87	34	7.71	441	100
LU	422	19.01	1611	72.57	187	8.42	2220	100
NE	68	17.66	279	72.47	38	9.87	385	100
NW	73	24.17	205	67.88	24	7.95	302	100
OW	81	19.85	275	67.40	52	12.75	408	100
SG	445	20.62	1526	70.71	187	8.67	2158	100
SH	7	8.97	65	83.33	6	7.69	78	100
SO	92	18.36	379	75.65	30	5.99	501	100
SZ	121	18.45	468	71.34	67	10.21	656	100
TG	122	11.57	844	80.08	88	8.35	1054	100
TI	4	8.51	31	65.96	12	25.53	47	100
UR	22	14.67	112	74.67	16	10.67	150	100
VD	143	16.69	636	74.21	78	9.10	857	100
VS	39	19.60	130	65.33	30	15.08	199	100
ZG	25	9.58	215	82.38	21	8.05	261	100
ZH	145	13.48	842	78.25	89	8.27	1076	100
Divers	0	0.00	0	0.00	0	0.00	0	100
	0	0	0	0	0	0	0	0
Total CH	4063	20.22	14298	71.16	1733	8.62	20094	100
	0	0	0	0	0	0	0	0
F*	3	4.62	49	75.38	13	20.00	65	100
FL**	3	6.67	38	84.44	4	8.89	45	100
	0	0	0	0	0	0	0	0
Total	4069	20.14	14385	71.20	1750	8.66	20204	100

Légende:

Supplément Exigences de bases remplies pour l'octroi du supplément de 0.5 centimes, sans prise en considération des exigences spécifiques pour le lait de non-ensilage (nombre d'exploitations)

± 0 Nombre d'exploitations sans droit au supplément et sans déduction dans le mois analysé

Déduction Nombre total des exploitations évaluées dans le mois analysé

Total Nombre total des exploitations avec déduction dans le mois analysé

* Évaluations et contestations selon la convention (PSL, AILS, Fromarte) du 20.12.2011 sur les modalités des contrats d'achat de lait

* F Échantillons provenant de la France (zone franche)

** FL Échantillons provenant de la Principauté du Liechtenstein

Sources: Suisselab SA Zollikofen, TSM Fiduciaire Sàrl Berne

Composition du lait par canton (page 1 : d'Argovie à Schaffhouse)

Canton	Composants	janv. g/kg	févr. g/kg	mars g/kg	avril g/kg	mai g/kg	juin g/kg	juil. g/kg	août g/kg	sept. g/kg	oct. g/kg	nov. g/kg	déc. g/kg	Moyenne 2015 g/kg
Argovie	Matière grasse	43.0	43.2	42.5	41.5	40.6	40.2	39.3	39.8	41.2	0.0	0.0	0.0	41.3
	Protéine	33.9	33.9	33.3	32.9	32.3	31.8	31.3	31.6	33.3	0.0	0.0	0.0	32.7
	Total	76.9	77.1	75.8	74.4	72.9	72.0	70.6	71.4	74.5	0.0	0.0	0.0	74.0
Appenzell Rhodes-Intérieures	Matière grasse	42.3	42.5	42.5	41.9	41.2	41.2	40.3	39.9	40.1	0.0	0.0	0.0	41.3
	Protéine	34.4	34.5	34.2	33.9	33.2	32.7	32.3	32.8	33.9	0.0	0.0	0.0	33.5
	Total	76.7	77.0	76.7	75.8	74.4	73.9	72.6	72.7	74.0	0.0	0.0	0.0	74.9
Appenzell Rhodes-Extérieures	Matière grasse	41.9	42.2	41.7	41.4	40.6	40.7	39.7	39.7	40.0	0.0	0.0	0.0	40.9
	Protéine	34.6	34.6	34.2	33.7	33.0	32.6	32.3	32.8	33.8	0.0	0.0	0.0	33.5
	Total	76.5	76.8	75.9	75.1	73.6	73.3	72.0	72.5	73.8	0.0	0.0	0.0	74.4
Bâle-Campagne/Bâle-Ville	Matière grasse	42.6	43.1	42.4	41.5	40.5	40.1	39.0	39.8	40.4	0.0	0.0	0.0	41.0
	Protéine	32.9	33.0	32.4	32.1	31.6	31.3	30.9	31.5	32.9	0.0	0.0	0.0	32.1
	Total	75.5	76.1	74.8	73.6	72.1	71.4	69.9	71.3	73.3	0.0	0.0	0.0	73.1
Berne	Matière grasse	42.2	42.4	41.8	41.3	40.6	40.5	39.8	40.2	40.5	0.0	0.0	0.0	41.0
	Protéine	33.1	33.1	32.6	32.5	32.4	32.0	31.2	31.8	33.1	0.0	0.0	0.0	32.4
	Total	75.3	75.5	74.4	73.8	73.0	72.5	71.0	72.0	73.6	0.0	0.0	0.0	73.5
Fribourg	Matière grasse	40.8	40.9	40.4	39.5	38.9	39.2	38.6	39.4	39.3	0.0	0.0	0.0	39.7
	Protéine	32.7	32.8	32.4	32.4	32.3	31.8	31.1	32.1	33.6	0.0	0.0	0.0	32.4
	Total	73.5	73.7	72.8	71.9	71.2	71.0	69.7	71.5	72.9	0.0	0.0	0.0	72.0
Genève	Matière grasse	43.6	42.8	42.5	41.4	40.2	38.9	40.3	39.9	40.5	0.0	0.0	0.0	41.1
	Protéine	34.7	33.7	33.5	34.2	33.0	32.6	32.1	33.1	34.0	0.0	0.0	0.0	33.4
	Total	78.3	76.5	76.0	75.6	73.0	71.5	72.4	73.0	74.5	0.0	0.0	0.0	74.5
Glaris	Matière grasse	39.9	40.3	40.0	39.9	39.3	41.0	39.4	39.5	40.1	0.0	0.0	0.0	39.9
	Protéine	32.3	32.3	32.4	32.1	31.9	32.5	32.0	32.3	33.7	0.0	0.0	0.0	32.4
	Total	72.2	72.6	72.4	72.0	71.2	73.5	71.4	71.8	73.8	0.0	0.0	0.0	72.3
Grisons	Matière grasse	38.8	39.2	39.4	39.3	39.5	40.5	39.4	39.3	39.8	0.0	0.0	0.0	39.5
	Protéine	31.8	32.2	32.3	32.3	32.7	32.9	32.6	32.8	33.6	0.0	0.0	0.0	32.6
	Total	70.6	71.4	71.7	71.6	72.2	73.4	72.0	72.1	73.4	0.0	0.0	0.0	72.0
Jura	Matière grasse	40.5	40.9	40.6	39.7	39.2	38.2	38.0	38.7	39.2	0.0	0.0	0.0	39.4
	Protéine	32.5	32.7	32.2	32.1	32.3	31.7	31.0	31.7	33.1	0.0	0.0	0.0	32.1
	Total	73.0	73.6	72.8	71.8	71.5	69.9	69.0	70.4	72.3	0.0	0.0	0.0	71.6
Lucerne	Matière grasse	42.6	42.7	42.2	41.6	40.5	40.5	39.7	40.1	40.7	0.0	0.0	0.0	41.2
	Protéine	34.3	34.3	33.8	33.5	32.9	32.3	31.5	32.0	33.1	0.0	0.0	0.0	33.1
	Total	76.9	77.0	76.0	75.1	73.4	72.8	71.2	72.1	73.8	0.0	0.0	0.0	74.3
Neuchâtel	Matière grasse	40.0	40.4	39.6	39.3	39.1	38.5	38.4	38.9	39.5	0.0	0.0	0.0	39.3
	Protéine	32.6	32.6	32.3	31.9	32.4	32.0	31.0	31.8	33.5	0.0	0.0	0.0	32.2
	Total	72.6	73.0	71.9	71.2	71.5	70.5	69.4	70.7	73.0	0.0	0.0	0.0	71.5
Nidwald	Matière grasse	41.2	41.6	40.9	40.7	40.0	40.5	39.7	39.6	39.7	0.0	0.0	0.0	40.4
	Protéine	33.8	33.6	33.3	33.0	32.7	32.4	31.7	32.2	33.1	0.0	0.0	0.0	32.9
	Total	75.0	75.2	74.2	73.7	72.7	72.9	71.4	71.8	72.8	0.0	0.0	0.0	73.3
Obwald	Matière grasse	41.1	41.5	40.8	40.6	40.0	40.5	39.8	39.5	39.7	0.0	0.0	0.0	40.4
	Protéine	33.6	33.8	33.4	33.2	32.8	32.8	31.8	32.4	33.3	0.0	0.0	0.0	33.0
	Total	74.7	75.3	74.2	73.8	72.8	73.3	71.6	71.9	73.0	0.0	0.0	0.0	73.4
Schaffhouse	Matière grasse	43.0	43.3	42.7	41.8	40.5	40.7	39.2	40.2	41.0	0.0	0.0	0.0	41.4
	Protéine	33.8	33.7	33.3	32.9	32.1	31.8	30.9	31.9	33.0	0.0	0.0	0.0	32.6
	Total	76.8	77.0	76.0	74.7	72.6	72.5	70.1	72.1	74.0	0.0	0.0	0.0	74.0

Sources: Suisselab SA Zollikofen, TSM Fiduciaire Sàrl Berne

Les données déterminées sont issues de tous les prélèvements (échantillonnage automatique ou manuel), effectués dans le cadre du contrôle de qualité du lait (valeur médiane).

Composition du lait par canton (page 2 : de Schwyz à Zurich)

Canton	Composants	janv. g/kg	févr g/kg	mars g/kg	avril g/kg	mai g/kg	juin g/kg	juil. g/kg	août g/kg	sept. g/kg	oct. g/kg	nov. g/kg	déc. g/kg	Moyenne 2015 g/kg
Schwyz	Matière grasse	41.6	41.9	41.2	41.1	40.1	40.0	39.3	39.5	39.8	0.0	0.0	0.0	40.5
	Protéine	34.0	34.0	33.6	33.2	32.7	32.4	32.1	32.4	33.3	0.0	0.0	0.0	33.1
	Total	75.6	75.9	74.8	74.3	72.8	72.4	71.4	71.9	73.1	0.0	0.0	0.0	73.6
Saint-Gall	Matière grasse	42.0	42.3	41.6	41.3	40.4	40.5	39.8	39.9	40.2	0.0	0.0	0.0	40.9
	Protéine	34.4	34.5	34.1	33.7	32.9	32.7	32.1	32.6	33.7	0.0	0.0	0.0	33.4
	Total	76.4	76.8	75.7	75.0	73.3	73.2	71.9	72.5	73.9	0.0	0.0	0.0	74.3
Soleure	Matière grasse	43.0	43.1	42.5	41.4	40.3	40.1	39.2	39.9	40.9	0.0	0.0	0.0	41.2
	Protéine	33.4	33.4	32.8	32.5	32.2	31.6	31.1	31.7	33.2	0.0	0.0	0.0	32.4
	Total	76.4	76.5	75.3	73.9	72.5	71.7	70.3	71.6	74.1	0.0	0.0	0.0	73.6
Tessin	Matière grasse	39.1	39.2	39.2	38.5	38.4	38.9	38.4	38.8	39.8	0.0	0.0	0.0	38.9
	Protéine	32.3	32.4	32.4	32.0	32.4	32.0	31.1	31.9	33.7	0.0	0.0	0.0	32.2
	Total	71.4	71.6	71.6	70.5	70.8	70.9	69.5	70.7	73.5	0.0	0.0	0.0	71.2
Thurgovie	Matière grasse	42.4	42.8	42.0	41.3	40.1	40.1	39.5	39.9	40.6	0.0	0.0	0.0	41.0
	Protéine	34.5	34.6	34.0	33.7	32.9	32.6	31.7	32.6	34.0	0.0	0.0	0.0	33.4
	Total	76.9	77.4	76.0	75.0	73.0	72.7	71.2	72.5	74.6	0.0	0.0	0.0	74.4
Uri	Matière grasse	41.0	41.4	41.0	41.3	40.6	41.6	40.7	40.7	40.6	0.0	0.0	0.0	41.0
	Protéine	33.3	33.5	33.4	33.4	33.2	33.1	32.2	32.7	33.8	0.0	0.0	0.0	33.2
	Total	74.3	74.9	74.4	74.7	73.8	74.7	72.9	73.4	74.4	0.0	0.0	0.0	74.2
Vaud	Matière grasse	40.1	40.2	39.5	38.8	38.5	38.1	37.9	38.4	38.8	0.0	0.0	0.0	38.9
	Protéine	33.1	33.1	32.5	32.6	32.6	32.2	31.3	32.2	33.8	0.0	0.0	0.0	32.6
	Total	73.2	73.3	72.0	71.4	71.1	70.3	69.2	70.6	72.6	0.0	0.0	0.0	71.5
Valais	Matière grasse	37.7	38.1	37.6	37.5	38.1	39.3	39.9	41.2	40.5	0.0	0.0	0.0	38.9
	Protéine	31.7	32.2	32.3	32.3	32.5	32.7	31.6	32.7	34.0	0.0	0.0	0.0	32.4
	Total	69.4	70.3	69.9	69.8	70.6	72.0	71.5	73.9	74.5	0.0	0.0	0.0	71.3
Zoug	Matière grasse	42.4	42.5	41.6	41.4	40.4	40.1	39.5	39.7	40.3	0.0	0.0	0.0	40.9
	Protéine	34.6	34.6	34.0	33.4	32.7	32.3	31.8	32.3	33.2	0.0	0.0	0.0	33.2
	Total	77.0	77.1	75.6	74.8	73.1	72.4	71.3	72.0	73.5	0.0	0.0	0.0	74.1
Zurich	Matière grasse	42.9	43.1	42.2	41.5	40.5	40.0	39.1	39.4	40.7	0.0	0.0	0.0	41.0
	Protéine	34.2	34.3	33.6	33.1	32.5	32.1	31.6	32.0	33.7	0.0	0.0	0.0	33.0
	Total	77.1	77.4	75.8	74.6	73.0	72.1	70.7	71.4	74.4	0.0	0.0	0.0	74.1
Moyenne Suisse	Matière grasse	41.8	42.1	41.5	40.9	40.1	40.1	39.4	39.8	40.3	0.0	0.0	0.0	40.7
	Protéine	33.5	33.6	33.1	32.9	32.6	32.2	31.5	32.1	33.4	0.0	0.0	0.0	32.8
	Total	75.3	75.7	74.6	73.8	72.7	72.3	70.9	71.9	73.7	0.0	0.0	0.0	73.4
Moyenne Suisse Année précédente	Matière grasse	41.3	41.2	41.0	40.4	40.3	40.0	40.3	40.3	40.4	0.0	0.0	0.0	40.6
	Protéine	33.3	33.2	32.9	33.0	33.1	32.7	32.4	32.7	33.2	0.0	0.0	0.0	32.9
	Total	74.6	74.4	73.9	73.4	73.4	72.7	72.7	73.0	73.6	0.0	0.0	0.0	73.5
France Zone franche)	Matière grasse	39.3	39.7	39.2	38.5	37.4	36.8	37.3	38.2	38.8	0.0	0.0	0.0	38.4
	Protéine	33.9	34.1	33.6	33.5	33.2	32.9	32.5	33.8	34.6	0.0	0.0	0.0	33.6
	Total	73.2	73.8	72.8	72.0	70.6	69.7	69.8	72.0	73.4	0.0	0.0	0.0	71.9
Principauté du Liechtenstein	Matière grasse	42.6	42.7	41.8	41.0	40.2	40.2	39.0	39.5	40.4	0.0	0.0	0.0	40.8
	Protéine	34.0	34.4	33.6	33.4	32.8	32.5	32.1	32.3	33.6	0.0	0.0	0.0	33.2
	Total	76.6	77.1	75.4	74.4	73.0	72.7	71.1	71.8	74.0	0.0	0.0	0.0	74.0
Moyenne Totale	Matière grasse	41.8	42.1	41.5	40.9	40.1	40.1	39.4	39.8	40.3	0.0	0.0	0.0	40.7
	Protéine	33.5	33.6	33.1	32.9	32.6	32.2	31.5	32.1	33.4	0.0	0.0	0.0	32.8
	Total	75.3	75.7	74.6	73.8	72.7	72.3	70.9	71.9	73.7	0.0	0.0	0.0	73.4
Moyenne totale Année précédente	Matière grasse	41.3	41.2	41.0	40.4	40.3	40.0	40.3	40.3	40.4	0.0	0.0	0.0	40.6
	Protéine	33.3	33.2	32.9	33.0	33.1	32.7	32.4	32.7	33.2	0.0	0.0	0.0	32.9
	Total	74.6	74.4	73.9	73.4	73.4	72.7	72.7	73.0	73.6	0.0	0.0	0.0	73.5

Sources: Suiselab SA Zollikofen, TSM Fiduciaire Sàrl Berne
Les données déterminées sont issues de tous les prélèvements (échantillonnage automatique ou manuel), effectués dans le cadre du contrôle de qualité du lait (valeur médiane).