

## Statistiques mensuelles du marché du lait:

décembre 2015

### 1 - Production / mise en valeur du lait

- 1.1 Production laitière mensuelle
- 1.2 Mise en valeur selon l'équivalent-lait
- 1.3 Mise en valeur selon l'équivalent-lait / année précédente (graphique)

### 2 - Fabrication de produits laitiers

- 2.1 Production fromagère mensuelle et cumulée
- 2.2 Production fromagère mensuelle et cumulée année précédente
- 2.3 Production fromagère (graphiques)
- 2.4 Production de lait de consommation / Production de beurre
- 2.5 Spécialités laitières
- 2.6 Poudre de lait et lait condensé

### 3 - Exportation

- 3.1 Exportations de fromage par produit/groupe de produits
- 3.2 Exportations de fromage par pays
- 3.3 Exportations de fromage par pays, mois de l'année précédente
- 3.4 Exportations de fromage par pays, cumulées
- 3.5 Exportations de fromage par pays, cumulées, année précédente
- 3.6 + 3.7 Total des exportations / sortes principales, 3 années (graphiques)
- 3.8 Pourcentage des exportations par variété (graphiques)
- 3.9 Exportations autres produits laitiers


### 4 - Importations de fromage

- 4.1 Importations de fromage par produit/groupe de produits
- 4.2 Importations de fromage par pays fournisseur
- 4.3 Importations de fromage par pays fournisseur, mois de l'année précédente
- 4.4 Importations cumulées de fromage par pays fournisseur
- 4.5 Importations cumulées de fromage par pays fournisseur, année précédente
- 4.6 + 4.7 Total des importations / par groupe de produits, 3 années (graphiques)
- 4.8 Importations autres produits laitiers

### 5 - Contrôle du lait

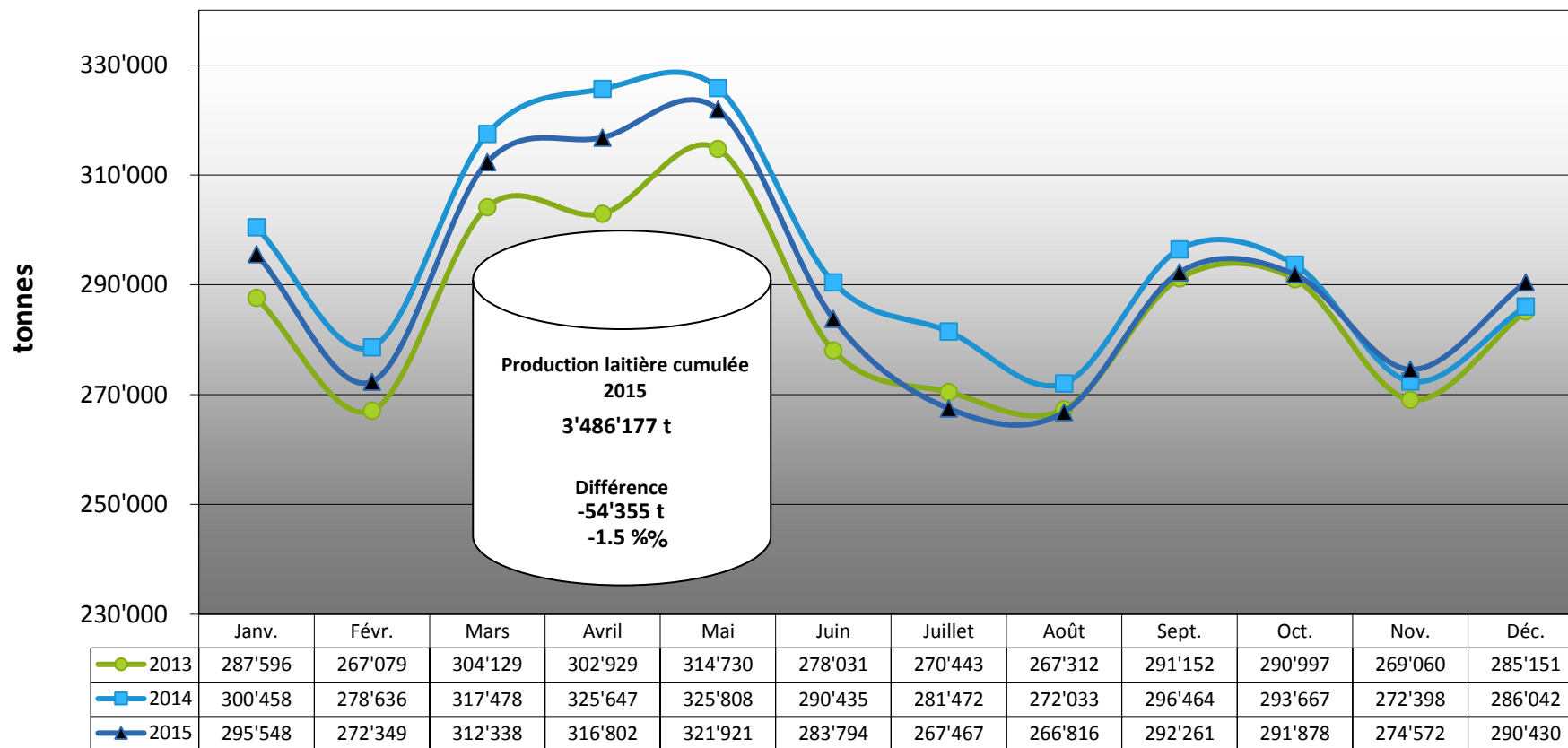
- 5.1 Valeurs statistiques, Distribution nombre de germes / cellules / point de congélation
- 5.2 Évaluation de droit public: germes
- 5.3 Évaluation de droit public: cellules somatiques
- 5.4 Évaluation de droit public: substances inhibitrices
- 5.5 Évaluation de droit public: suspensions de livraison de lait
- 5.6 Évaluation de droit privé: germes
- 5.7 Évaluation de droit privé: cellules somatiques
- 5.8 Évaluation de droit privé: substances inhibitrices
- 5.9 Évaluation de droit privé: point de congélation
- 5.10 Évaluation de droit privé: déduction/supplément
- 5.11 + 5.12 Composition du lait par canton

Berne, le 16 février 2016

<i>dlmilk.ch</i>	
Changement provisoire de la production laitière du mois de janv. 16, par rapport au même mois de l'année précédente: (Prévision sur la base des données déjà saisies).	<b>2.4%</b>
	
Tendance de la production laitière du mois de février 16, par rapport au même mois de l'année précédente: (Prévision sur la base de la production de beurre)	<b>croissant</b>

**MARCHÉ  
DU LAIT, ch**

## Production laitière mensuelle en 2015 (Lait de la zone franche et lait du Liechtenstein inclus)



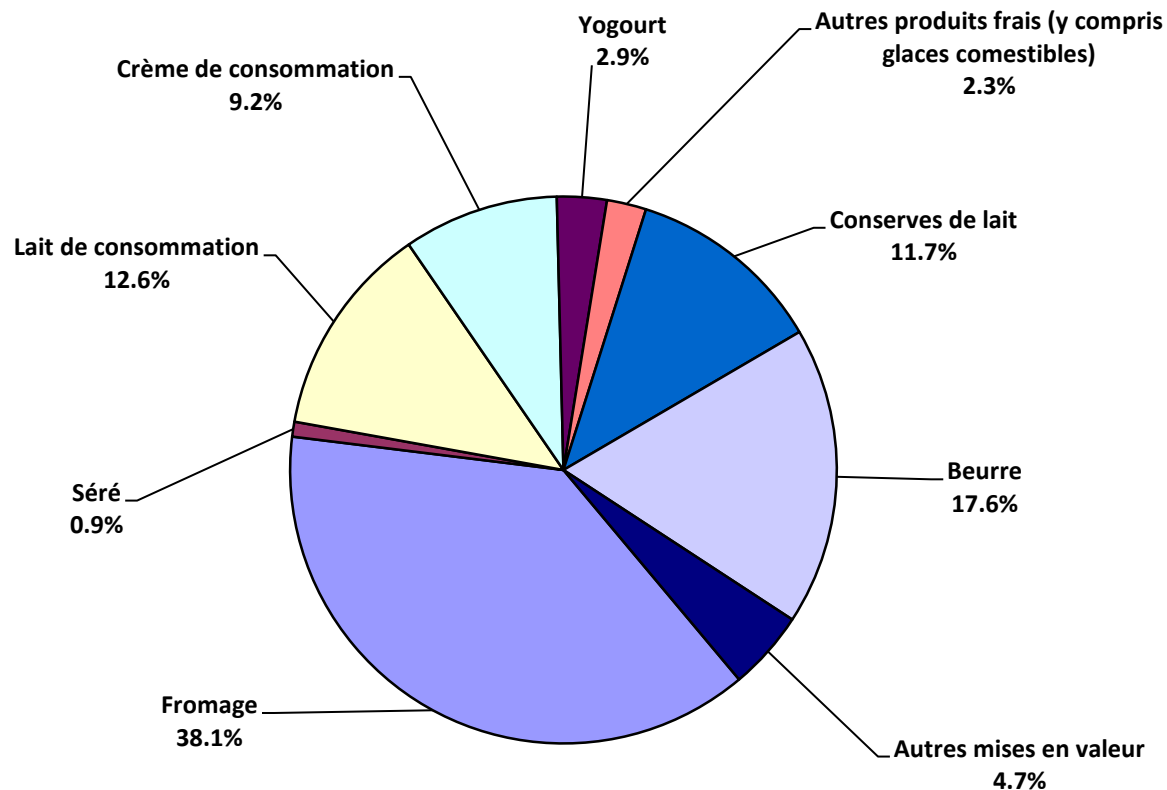
### Mise en valeur du lait en équivalents-lait

Mise en valeur:	Mise en valeur mensuelle		Différence par rapport au même mois de l'année précédente		Mise en valeur cumulée		Différence par rapport à la même période de l'année précédente	
	décembre 2014 tonnes	décembre 2015 tonnes	tonnes	(%)	janv. - déc. 2014 tonnes	janv. - déc. 2015 tonnes	tonnes	(%)
Fromage	113'927	110'539	-3'388	-3.0	1'480'991	1'461'319	-19'672	-1.3
Séré	2'192	2'557	365	16.7	25'947	31'299	5'352	20.6
Lait de consommation	37'354	36'574	-780	-2.1	405'559	392'304	-13'255	-3.3
Crème de consommation	26'738	26'686	-52	-0.2	281'120	289'492	8'372	3.0
Yogourt	8'894	8'546	-348	-3.9	115'287	113'880	-1'407	-1.2
Autres produits frais (y c. glaces comestibles)	7'072	6'769	-303	-4.3	106'578	103'551	-3'027	-2.8
Conserves de lait	31'934	33'972	2'038	6.4	381'021	358'382	-22'639	-5.9
Beurre	49'324	51'204	1'880	3.8	572'467	559'480	-12'987	-2.3
Autres mises en valeur	8'607	13'583	4'976	57.8	171'562	176'470	4'908	2.9
<b>Total</b>	<b>286'042</b>	<b>290'430</b>	<b>4'388</b>	<b>1.5</b>	<b>3'540'532</b>	<b>3'486'177</b>	<b>-54'355</b>	<b>-1.5</b>

Un équivalent-lait correspond à la teneur en protéine et en matière grasse d'un kilo de lait (fraction protéique = 0.45 EL; fraction butyrique = 0.55 EL)

Exemple 1 kg lait entier past./UHT = 0,45 protéine + 0.55 matière grasse = 1.00 équivalent-lait  
 1 kg lait écrémé past./UHT = 0.45 protéine + 0.05 matière grasse = 0.50 équivalent-lait  
 1 kg crème entière past./UHT = 0.30 protéine + 4.80 matière grasse = 5.10 équivalents-lait

### Mise en valeur du lait en équivalents-lait décembre 2015 Total 290'430 tonnes de lait



**Production fromagère 2015 cumulée avec comparaison année précédente**

	janv.	févr.	mars	avril	mai	juin	juillet	août	sept.	oct.	nov.	déc.	Cumul 2014	Cumul 2015	Différence période année		
	tonnes	tonnes	tonnes	tonnes	tonnes	tonnes	tonnes	tonnes	tonnes	tonnes	tonnes	tonnes	tonnes	tonnes	tonnes	pour cent	
Séré	1'508	1'353	1'914	1'562	1'693	1'616	1'509	1'588	1'616	1'452	41'957	1'548	14'006	18'964	4'958	35.4	
Mozzarella	1'922	1'806	2'046	2'100	2'152	2'233	2'222	1'824	1'863	1'819	1'712	1'852	22'693	23'551	858	3.8	
Mascarpone	34	33	50	35	42	43	29	40	34	32	38	64	489	474	-15	-3.1	
Autres fromages frais	826	777	965	860	971	914	863	798	809	729	840	771	10'397	10'123	-274	-2.6	
<b>Total fromages frais</b>	<b>4'289</b>	<b>3'969</b>	<b>4'975</b>	<b>4'556</b>	<b>4'858</b>	<b>4'806</b>	<b>4'622</b>	<b>4'250</b>	<b>4'322</b>	<b>4'032</b>	<b>4'196</b>	<b>4'235</b>	<b>47'582</b>	<b>53'110</b>	<b>5'528</b>	<b>11.6</b>	
Fromage à croûte fleurie, maigre, 1/4 gras	0	0	0	0	0	0	0	0	0	0	0	0	0	0	0	-	
Fromage à croûte fleurie, 1/2 gras à gras	72	72	80	73	64	72	69	71	75	70	81	72	897	871	-26	-2.9	
Fromage à croûte fleurie, crème	135	160	153	123	110	103	97	114	149	190	192	101	1'771	1'627	-144	-8.1	
Bleu, fromage à pâte persillée	1	1	1	0	1	0	1	0	1	1	1	1	5	9	4	80.0	
Tomme	143	126	162	156	160	187	160	150	162	141	162	148	1'893	1'857	-36	-1.9	
Vacherin Mont-d'Or AOP	62	41	3	0	0	0	0	47	109	116	99	83	557	560	3	0.5	
Autres fromages à pâte molle, maigres, 1/4 gras	2	2	2	3	1	1	1	1	2	2	3	2	18	22	4	22.2	
Autres fromages à pâte molle, 1/2 gras à gras	51	53	60	58	49	59	47	57	74	74	71	62	679	715	36	5.3	
Autres fromages à pâte molle, crème	23	36	32	21	25	28	30	33	29	31	32	28	358	348	-10	-2.8	
<b>Total fromage à pâte molle</b>	<b>489</b>	<b>492</b>	<b>494</b>	<b>434</b>	<b>409</b>	<b>452</b>	<b>406</b>	<b>473</b>	<b>601</b>	<b>625</b>	<b>640</b>	<b>498</b>	<b>6'182</b>	<b>6'013</b>	<b>-169</b>	<b>-2.7</b>	
Appenzeller*	650	506	622	720	778	754	788	820	798	707	786	853	8'831	8'782	-49	-0.6	
Tilsit	291	229	282	279	254	243	269	213	231	295	274	322	3'142	3'182	40	1.3	
Fromage du Valais / Raclette du Valais AOP	197	167	209	223	216	140	71	63	253	264	181	194	2'291	2'178	-113	-4.9	
Raclette Suisse	637	530	969	1'017	1'102	1'429	1'567	1'476	1'503	1'485	1'109	805	12'698	13'629	931	7.3	
Vacherin fribourgeois AOP	144	154	149	131	230	251	281	272	295	298	237	199	2'830	2'641	-189	-6.7	
Tête de Moine AOP	176	143	168	161	170	158	194	243	254	218	194	195	2'263	2'274	11	0.5	
Fromage du Jura	27	53	60	45	45	42	29	22	13	46	36	13	364	431	67	18.4	
Fromage des vigneron	25	23	26	27	25	22	23	18	16	13	8	10	312	236	-76	-24.4	
Mutschli	46	47	47	34	38	48	50	49	90	74	52	50	599	625	26	4.3	
Fromage d'alpage à pâte mi-dure	0	0	0	0	3	34	33	69	1'552	418	74	0	2'277	2'183	-94	-4.1	
Fromage de montagne des Grisons	135	123	132	124	129	104	93	60	64	114	115	115	1'318	1'308	-10	-0.8	
Fromages de montagne	200	185	207	217	224	168	119	123	151	176	186	180	2'125	2'136	11	0.5	
St. Paulin Suisse	31	25	32	36	29	52	20	24	33	34	34	19	446	369	-77	-17.3	
Edam suisse	26	14	25	23	14	19	32	14	5	15	22	17	248	226	-22	-8.9	
Fromage affiné à froid	1	0	1	1	1	1	2	2	1	1	1	1	10	13	3	30.0	
Fromage à pâte mi-dure persillée	14	14	17	13	19	31	4	10	27	20	16	14	206	199	-7	-3.4	
Fromage semi - préparé	130	133	133	110	122	120	128	99	117	132	154	126	1'571	1'504	-67	-4.3	
Fromage pour la fonte	50	68	88	283	265	511	433	406	314	372	384	409	373	3'583	3'210	-373	-86.6
Autres fromages à pâte mi-dure, maigre, 1/4 gras	499	358	518	434	373	110	78	84	47	57	70	143	5'203	2'771	-2'432	-46.7	
Autres fromages à pâte mi-dure, 1/2 gras à gras *	1'032	976	1'123	1'010	947	894	821	836	969	1'098	945	973	12'245	11'624	-621	-5.1	
Autres fromages à pâte mi-dure, crème	400	354	363	340	306	282	329	263	328	342	341	349	3'908	3'997	89	2.3	
<b>Total fromage à pâte mi-dure</b>	<b>4'710</b>	<b>4'104</b>	<b>5'169</b>	<b>5'230</b>	<b>5'291</b>	<b>5'412</b>	<b>5'364</b>	<b>5'166</b>	<b>7'061</b>	<b>6'177</b>	<b>5'219</b>	<b>4'988</b>	<b>63'259</b>	<b>63'891</b>	<b>632</b>	<b>1.0</b>	
Emmentaler AOP	1'793	1'536	1'490	1'570	1'864	1'620	1'545	1'545	1'528	1'574	1'384	1'394	20'259	18'843	-1'416	-7.0	
Switzerland Swiss	695	603	689	548	555	565	591	581	580	597	466	474	6'680	6'944	264	4.0	
Gruyère AOP	2'526	2'219	2'291	2'661	2'811	2'471	2'367	2'225	2'153	2'381	2'168	2'279	29'420	28'552	-868	-3.0	
Fromage d'alpage à pâte dure	0	0	0	0	35	137	123	177	918	317	46	0	1'856	1'753	-103	-5.5	
Autres fromages à pâte dure, maigre, 1/4 gras	20	107	186	213	163	130	111	51	67	49	94	129	1'386	1'320	-66	-4.8	
Autres fromages à pâte dure, 1/2 gras à gras **	487	450	512	518	521	438	393	371	401	412	386	448	5'685	5'337	-348	-6.1	
Autres fromages à pâte dure, crème	26	48	45	44	22	6	12	14	21	13	15	19	254	285	31	12.2	
<b>Total fromage à pâte dure</b>	<b>5'547</b>	<b>4'963</b>	<b>5'213</b>	<b>5'554</b>	<b>5'971</b>	<b>5'367</b>	<b>5'142</b>	<b>4'964</b>	<b>5'668</b>	<b>5'343</b>	<b>4'559</b>	<b>4'743</b>	<b>65'540</b>	<b>63'034</b>	<b>-2'506</b>	<b>-3.8</b>	
Sbrinz AOP	144	141	160	153	143	118	91	97	85	125	130	159	1'613	1'546	-67	-4.2	
<b>Total fromage à pâte extra-dure</b>	<b>144</b>	<b>141</b>	<b>160</b>	<b>153</b>	<b>143</b>	<b>118</b>	<b>91</b>	<b>97</b>	<b>85</b>	<b>125</b>	<b>130</b>	<b>159</b>	<b>1'613</b>	<b>1'546</b>	<b>-67</b>	<b>-4.2</b>	
Fromage pur chèvre	35	51	79	91	99	92	80	77	111	100	58	42	884	915	31	3.5	
Fromage pur brebis	21	24	32	34	33	32	26	21	17	17	16	22	272	295	23	8.5	
<b>Total produits spéciaux</b>	<b>56</b>	<b>75</b>	<b>111</b>	<b>125</b>	<b>132</b>	<b>124</b>	<b>106</b>	<b>98</b>	<b>128</b>	<b>117</b>	<b>74</b>	<b>64</b>	<b>1'155</b>	<b>1'210</b>	<b>55</b>	<b>4.8</b>	
<b>Total général</b>	<b>15'235</b>	<b>13'745</b>	<b>16'123</b>	<b>16'050</b>	<b>16'804</b>	<b>16'280</b>	<b>15'730</b>	<b>15'048</b>	<b>17'865</b>	<b>16'419</b>	<b>14'819</b>	<b>14'688</b>	<b>185'331</b>	<b>188'806</b>	<b>3'475</b>	<b>1.9</b>	

\* y c. spécialités locales

\*\* y c. fromage pour la fonte, spécialités locales

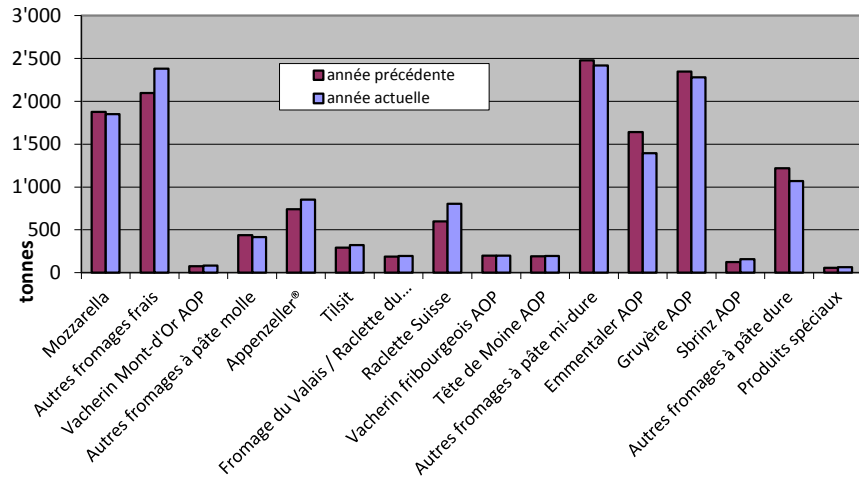
**Production fromagère 2014**

	janv. tonnes	févr. tonnes	mars tonnes	avril tonnes	mai tonnes	juin tonnes	juillet tonnes	août tonnes	sept. tonnes	oct. tonnes	nov. tonnes	déc. tonnes	Cumul 2014 tonnes
Séré	1'106	1'029	1'206	1'210	1'299	1'178	1'206	1'117	1'194	1'124	1'051	1'286	14'006
Mozzarella	1'779	1'687	1'972	1'850	2'108	2'175	2'083	1'790	1'808	1'937	1'627	41'957	62'773
Mascarpone	31	32	41	59	45	37	39	35	40	33	34	63	489
Autres produits frais	917	853	969	1'091	998	890	849	756	780	812	734	748	10'397
<b>Total fromages frais</b>	<b>3'832</b>	<b>3'601</b>	<b>4'189</b>	<b>4'211</b>	<b>4'450</b>	<b>4'279</b>	<b>4'176</b>	<b>3'698</b>	<b>3'821</b>	<b>3'905</b>	<b>3'445</b>	<b>3'975</b>	<b>47'582</b>
Fromage à croûte fleurie, maigre à 1/4 gras	0	0	0	0	0	0	0	0	0	0	0	0	0
Fromage à croûte fleurie, 1/2 gras à gras	72	72	83	75	66	70	77	64	81	84	82	71	897
Fromage à croûte fleurie, crème	116	187	185	133	114	119	101	107	170	214	197	128	1'771
Bleu, fromage à pâte persillée	1	0	1	1	0	0	0	0	0	1	1	0	5
Tomme	140	134	163	179	171	164	177	148	160	151	159	147	1'893
Vacherin Mont-d'Or AOP	65	41	2	0	0	0	0	38	115	115	106	75	557
Autres fromages à croûte fleurie, maigres à 1/4 gras	1	2	2	1	2	1	1	1	2	2	2	1	18
Autres fromages à croûte fleurie, 1/2 gras à gras	48	47	61	55	51	49	51	56	70	61	71	59	679
Autres fromages à croûte fleurie, crème	28	31	31	30	21	32	27	31	32	32	33	30	358
<b>Total fromage à pâte molle</b>	<b>471</b>	<b>514</b>	<b>530</b>	<b>474</b>	<b>426</b>	<b>435</b>	<b>436</b>	<b>445</b>	<b>629</b>	<b>659</b>	<b>650</b>	<b>513</b>	<b>6'182</b>
Appenzeller*	685	611	702	712	746	752	824	838	786	705	728	742	8'831
Tilsiter	228	241	287	285	242	240	268	261	273	264	260	293	3'142
Fromage du Valais / Raclette du Valais AOP	223	206	230	223	226	153	85	74	310	164	210	187	2'291
Raclette Suisse	781	718	959	1'063	1'219	1'222	1'429	1'309	1'438	1'328	633	599	12'698
Vacherin fribourgeois AOP	180	160	152	174	238	274	297	276	321	323	237	198	2'830
Tête de Moine AOP	193	167	175	172	170	152	181	227	241	218	177	190	2'263
Fromage du Jura	29	32	41	47	46	38	26	14	17	30	31	13	364
Winzerkäse	30	28	28	28	27	25	23	25	22	27	24	25	312
Mutschli	43	42	43	41	37	45	43	43	96	68	50	46	599
Fromage d'alpage à pâte mi-dure	0	0	0	0	3	21	35	74	1'660	429	54	1	2'277
Fromage de montagne des Grisons	124	141	130	115	124	95	76	62	80	116	123	132	1'318
Fromages de montagne, à la coupe	174	179	209	216	211	168	135	137	151	155	190	200	2'125
St. Paulin Suisse	32	27	37	38	44	31	26	42	60	35	36	38	446
Edam suisse	28	14	25	21	11	33	20	14	23	18	27	14	248
Fromage affiné à froid	1	0	1	1	1	0	2	1	0	1	1	1	10
Fromage à pâte mi-dure persillée	13	15	19	13	20	33	5	5	23	29	14	17	206
Fromage semi - préparé	145	110	124	162	136	157	94	93	121	164	131	134	1'571
Fromage pour la fonte, gras	53	50	57	22	24	20	12	21	26	32	26	30	373
Feta au lait de vache	0	1	2	3	4	5	6	7	8	9	10	11	66
Autres fromages à pâte mi-dure, maigre à 1/4 gras	462	413	457	471	457	401	377	447	351	407	437	523	5'203
Autres fromages à pâte mi-dure, 1/2 gras à gras *	1'008	964	1'030	1'098	1'118	969	1'004	915	1'046	1'084	995	1'014	12'245
Autres fromages à pâte mi-dure, crème	388	299	353	375	309	326	333	293	310	358	276	288	3'908
<b>Total fromage à pâte mi-dure</b>	<b>4'821</b>	<b>4'418</b>	<b>5'058</b>	<b>5'277</b>	<b>5'407</b>	<b>5'154</b>	<b>5'297</b>	<b>5'170</b>	<b>7'357</b>	<b>5'953</b>	<b>4'660</b>	<b>4'687</b>	<b>63'259</b>
Emmentaler AOP	2'084	1'824	1'838	1'812	1'928	1'636	1'488	1'292	1'500	1'689	1'525	1'643	20'259
Switzerland Swiss	535	365	478	520	666	579	583	613	623	645	443	630	6'680
Gruyère AOP	2'605	2'373	2'657	2'689	2'646	2'319	2'559	2'293	2'234	2'435	2'263	2'347	29'420
Fromage d'alpage à pâte dure	0	0	0	0	40	140	134	185	975	359	23	0	1'856
Autres fromages à pâte dure, maigre à 1/4 gras	24	94	126	160	94	80	157	176	108	89	143	135	1'386
Autres fromages à pâte dure, 1/2 gras à gras **	517	471	518	524	558	476	445	420	403	459	460	434	5'685
Autres fromages à pâte dure, crème	21	34	29	30	24	18	16	15	15	15	13	21	254
<b>Total fromage à pâte dure</b>	<b>5'786</b>	<b>5'161</b>	<b>5'646</b>	<b>5'735</b>	<b>5'956</b>	<b>5'248</b>	<b>5'384</b>	<b>4'995</b>	<b>5'858</b>	<b>5'691</b>	<b>4'870</b>	<b>5'210</b>	<b>65'540</b>
Sbrinz AOP	151	138	160	170	167	146	88	96	120	139	114	124	1'613
<b>Total fromage à pâte extra-dure</b>	<b>151</b>	<b>138</b>	<b>160</b>	<b>170</b>	<b>167</b>	<b>146</b>	<b>88</b>	<b>96</b>	<b>120</b>	<b>139</b>	<b>114</b>	<b>124</b>	<b>1'613</b>
Fromage pur chèvre	34	47	75	94	98	86	77	71	123	92	48	39	884
Fromage pur brebis	20	23	28	31	33	32	23	18	17	15	15	17	272
<b>Total produits spéciaux</b>	<b>54</b>	<b>70</b>	<b>103</b>	<b>125</b>	<b>130</b>	<b>117</b>	<b>100</b>	<b>89</b>	<b>140</b>	<b>108</b>	<b>63</b>	<b>56</b>	<b>1'155</b>
<b>Total fromage</b>	<b>15'114</b>	<b>13'903</b>	<b>15'686</b>	<b>15'992</b>	<b>16'536</b>	<b>15'379</b>	<b>15'482</b>	<b>14'491</b>	<b>17'925</b>	<b>16'456</b>	<b>13'803</b>	<b>14'564</b>	<b>185'331</b>

\* y c. spécialités locales  
\*\* y c. fromage pour la fonte, spécialités locales

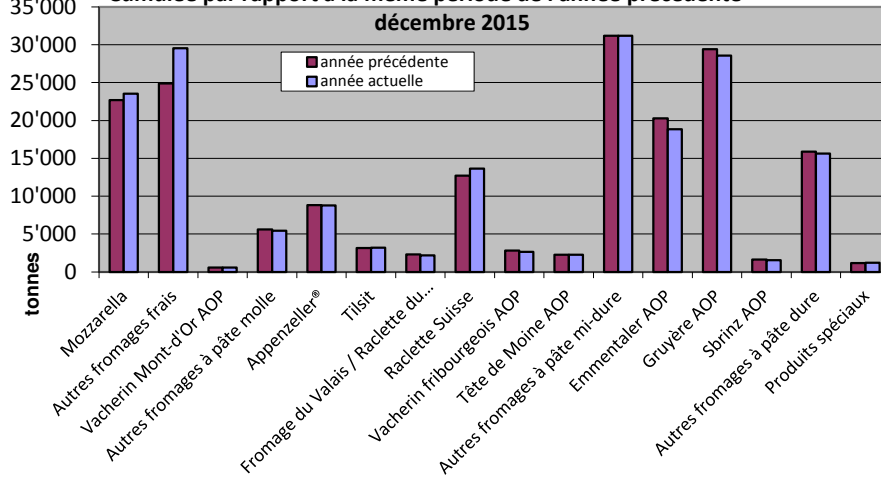
### Production fromagère

décembre 2015 en comparaison avec le même mois de l'année précédente



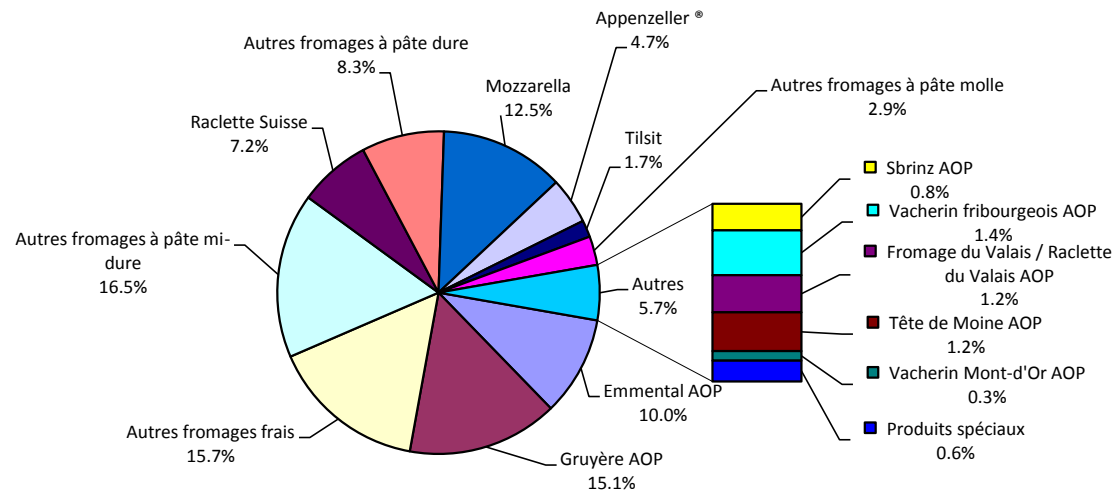
Cumulée par rapport à la même période de l'année précédente

décembre 2015



janv. - déc. 2015

Total 188'806 tonnes



## Production de lait de consommation

Variété de lait	Production mensuelle		Différence par rapport au même mois de l'année précédente		Production cumulée		Différence par rapport à la même période de l'année précédente	
	décembre 2014 tonnes	décembre 2015 tonnes	tonnes	(%)	janv. - déc. 2014 tonnes	janv. - déc. 2015 tonnes	tonnes	(%)
Lait cru	1'083	1'069	-14	-1.3	6'287	5'995	-292	-4.6
Lait past. enrichi en matière grasse	0	0	0		0	0	0	
Lait UHT enrichi en matière grasse	67	61	-6	-9.0	725	665	-60	-8.3
Lait entier past.	3'924	4'000	76	2	45'247	43'788	-1'459	-3.2
Lait entier UHT	1'651	1'555	-96	-5.8	18'662	17'190	-1'472	-7.9
Lait entier standardisé pasteurisé, 3.5%	4'242	4'404	162	4	46'306	46'102	-204	0
Lait entier standardisé UHT, 3.5%	12'444	12'343	-101	-1	138'931	133'952	-4'979	-4
Lait partiellement écrémé past.	6'868	6'991	123	1.8	77'544	74'915	-2'629	-3.4
Lait partiellement écrémé UHT	12'829	11'485	-1'344	-10.5	125'168	120'746	-4'422	-3.5
Lait écrémé past.	0	0	0		1	1	0	0.0
Lait écrémé UHT	1'087	1'176	89	8.2	12'656	12'014	-642	-5.1
<b>Total lait de consommation</b>	<b>44'195</b>	<b>43'084</b>	<b>-1'111</b>	<b>-2.5</b>	<b>471'527</b>	<b>455'368</b>	<b>-16'159</b>	<b>-3.4</b>

## Production de beurre \*

	Production mensuelle		Différence par rapport au même mois de l'année précédente		Production cumulée		Différence par rapport à la même période de l'année	
	décembre 2014 tonnes	décembre 2015 tonnes	tonnes	(%)	janv. - déc. 2014 tonnes	janv. - déc. 2015 tonnes	tonnes	(%)
<b>Total production de beurre</b>	<b>4'243</b>	<b>4'573</b>	<b>330</b>	<b>7.8</b>	<b>48'436</b>	<b>46'844</b>	<b>-1'592</b>	<b>-3.3</b>

\* Les données contiennent les quantités des produits fini de l'ensemble des types de beurre ainsi que de tous les producteurs de beurre en Suisse.



## Production de spécialités laitières

### Crème de consommation

	Production mensuelle		Différence par rapport au même mois de l'année précédente		Production cumulée		Différence par rapport à la même période de l'année précédente	
	décembre 2014 tonnes	décembre 2015 tonnes	tonnes	(%)	janv. - déc. 2014 tonnes	janv. - déc. 2015 tonnes	tonnes	(%)
Crème double	82	100	18	22.0	785	801	16	2.0
Crème entière 35%	3'167	3'140	-27	-1	32'280	34'419	2'139	6.6
Demi-crème	1'213	1'271	58	4.8	14'007	13'615	-392	-2.8
Crème à café	2'444	2'179	-265	-10.8	22'008	21'626	-382	-1.7
<b>Total crème de consommation</b>	<b>6'906</b>	<b>6'690</b>	<b>-216</b>	<b>-3.1</b>	<b>69'080</b>	<b>70'461</b>	<b>1'381</b>	<b>2.0</b>

### Autres spécialités laitières

	Production mensuelle		Différence par rapport au même mois de l'année précédente		Production cumulée		Différence par rapport à la même période de l'année précédente	
	décembre 2014 tonnes	décembre 2015 tonnes	tonnes	(%)	janv. - déc. 2014 tonnes	janv. - déc. 2015 tonnes	tonnes	(%)
Lait acidulé	527	441	-86	-16.3	7'290	6'329	-961	-13.2
Crème acidulée	271	295	24	8.9	3'267	3'295	28	0.9
Desserts (crèmes, flans, coupes, etc.)	1'446	996	-450	-31.1	18'759	13'666	-5'093	-27.1
Boissons lactées	5'663	6'334	671	11.8	78'397	82'972	4'575	5.8
Yogourt	10'774	10'520	-254	-2.4	138'459	136'654	-1'805	-1.3
Kéfir	17	13	-4	-23.5	159	196	37	23.3
Glaces comestibles	682	657	-25	-3.7	21'962	23'127	1'165	5.3

## Production de poudre de lait et de lait condensé

	Production mensuelle		Différence par rapport au même mois de l'année précédente		Production cumulée		Différence par rapport à la même période de l'année précédente	
	<i>décembre 2014</i> tonnes	<i>décembre 2015</i> tonnes	tonnes	(%)	<i>janv. - déc. 2014</i> tonnes	<i>janv. - déc. 2015</i> tonnes	tonnes	(%)
Poudre de lait entier	1'613	984	-629	-39.0	17'766	15'478	-2'288	-12.9
Poudre de lait partiellement écrémé	182	108	-74	-40.7	4'018	3'916	-102	-2.5
Poudre de lait enrichie et poudre de crème	44	25	-19	-43.2	341	506	165	48.4
Poudre de lait écrémé	2'264	3'003	739	33	28'902	25'379	-3'523	-12.2
Poudre de babeurre	33	41	8	24.2	598	539	-59	-9.9
Poudre de petit-lait	90	24	-66	-73.3	2'771	2'179	-592	-21.4
Lait condensé	87	151	64	73.6	2'613	2'457	-156	-6.0

**Exportations de fromage par produit/groupe de produit**

Variété / catégorie	Exportations mensuelles		Différences par rapport au même mois de l'année précédente		Exportations cumulées		Différence par rapport à la même période de l'année précédente	
	décembre 2014	décembre 2015			janv. - déc. 2014	janv. - déc. 2015		
	tonnes	tonnes	tonnes	(%)	tonnes	tonnes	tonnes	(%)
Mascarpone, Ricotta Romana	38	0	-37	-98.9	376	183	-192	-51.2
Mozzarella	302	66	-236	-78.2	4'207	2'314	-1'894	-45.0
Autres fromages frais / séché	171	339	168	98.4	1'285	3'283	1'999	155.6
<b>Total fromages frais / séché</b>	<b>511</b>	<b>405</b>	<b>-106</b>	<b>-21</b>	<b>5'867</b>	<b>5'780</b>	<b>-87</b>	<b>-1.5</b>
Vacherin Mont-d'Or AOP	14	11	-3	-19.1	36	37	2	5.5
Autres fromages à pâte molle	105	55	-50	-47.7	770	550	-220	-28.6
<b>Total fromages à pâte molle</b>	<b>119</b>	<b>66</b>	<b>-53</b>	<b>-44.3</b>	<b>806</b>	<b>587</b>	<b>-219</b>	<b>-27.1</b>
Appenzeller®	618	579	-39	-6.3	5'188	5'022	-166	-3.2
Tilsiter	15	32	17	115.7	248	352	104	41.9
Raclette	434	414	-20	-4.5	1'559	1'597	39	2.5
Vacherin Fribourgeois AOP	50	43	-7	-13.2	277	286	9	3.3
Tête de Moine AOP	227	231	4	1.8	1'390	1'398	8	0.6
Autres fromages à pâte mi-dure, < 45% MG/ES	346	350	4	1.3	4'415	5'291	876	19.8
Autres fromages à pâte mi-dure, gras	380	357	-23	-6.1	3'677	4'345	668	18.2
Autres fromages à pâte mi-dure, ≥ 55% MG/ES	109	101	-8	-7.7	1'044	1'012	-32	-3.1
<b>Total fromages à pâte mi-dure</b>	<b>2'177</b>	<b>2'107</b>	<b>-71</b>	<b>-3.2</b>	<b>17'799</b>	<b>19'303</b>	<b>1'505</b>	<b>8.5</b>
Emmentaler AOP	1'202	1'099	-103	-8.6	13'994	12'663	-1'331	-9.5
Gruyère AOP	1'279	1'052	-228	-17.8	12'376	11'956	-420	-3.4
Sbrinz AOP	15	22	7	44.0	185	157	-28	-15.4
Switzerland Swiss	473	428	-45	-9.5	4'616	4'795	179	3.9
Autres fromages à pâte dure, < 45% MG/ES	73	150	77	104.9	1'455	2'052	596	41.0
Autres fromages à pâte dure, gras	175	206	31	17.6	1'988	2'050	63	3.2
Autres fromages à pâte dure, ≥ 55% MG/ES	12	4	-8	-65.2	132	89	-43	-32.6
<b>Total fromages à pâte dure</b>	<b>3'231</b>	<b>2'961</b>	<b>-270</b>	<b>-8.4</b>	<b>34'746</b>	<b>33'762</b>	<b>-984</b>	<b>-2.8</b>
<b>Fromages fondu</b>	<b>119</b>	<b>106</b>	<b>-13</b>	<b>-11.1</b>	<b>1'275</b>	<b>1'140</b>	<b>-135</b>	<b>-10.6</b>
<b>Autres fromages</b>	<b>298</b>	<b>388</b>	<b>90</b>	<b>30.3</b>	<b>3'116</b>	<b>3'548</b>	<b>431</b>	<b>13.8</b>
<b>Fondue prête à l'emploi</b>	<b>663</b>	<b>659</b>	<b>-4</b>	<b>-0.6</b>	<b>4'536</b>	<b>4'228</b>	<b>-307</b>	<b>-6.8</b>
<b>Total</b>	<b>7'119</b>	<b>6'692</b>	<b>-426</b>	<b>-6.0</b>	<b>68'145</b>	<b>68'349</b>	<b>204</b>	<b>0.3</b>
<b>Corrections ultérieures</b>	<b>-</b>	<b>-</b>	<b>-</b>	<b>-</b>	<b>110</b>	<b>110</b>	<b>-</b>	<b>-</b>
<b>Total y.c. corrections ultérieures</b>	<b>7'119</b>	<b>6'692</b>	<b>-426</b>	<b>-6.0</b>	<b>68'255</b>	<b>68'459</b>	<b>204</b>	<b>0.3</b>

Source: DGD

Exportations par pays

décembre 2015

	Mascarpone, Ricotta Romana	Mozzarella	Autres fromages frais / séché	Total fromages frais / séché	Vacherin Mont-d'Or AOP	Autres fromages à pâte molle	Total fromages à pâte molle	Appenzeller*	Tilsiter	Raclette	Vacherin Fribourgeois AOP	Tête de Moine AOP	Autres fromages à pâte mi-dure, < 45% MG/ES	Autres fromages à pâte mi-dure, gras	Autres fromages à pâte mi-dure, ≥ 55% MG/ES	Total fromages à pâte mi-dure	Emmentaler AOP	Gruyère AOP	Sbrinz AOP	Switzerland Swiss	Autres fromages à pâte dure, < 45% MG/ES	Autres fromages à pâte dure, gras	Autres fromages à pâte dure, ≥ 55% MG/ES	Total fromages à pâte dure	Fromage fondu	Autres fromages	Fondue prête à l'emploi	Total	
PAYS	t	t	t	t	t	t	t	t	t	t	t	t	t	t	t	t	t	t	t	t	t	t	t	t	t	t	t	t	t
<i>Europe</i>																													
Allemagne	0	57	274	332	1	35	36	473	22	269	11	112	301	268	84	1'540	254	287	*	*	23	107	3	674	1	323	290	3'196	
France	-	-	1	1	*	14	14	56	*	22	25	59	2	7	1	172	72	134	*	*	0	15	-	221	0	21	20	449	
Italie	-	-	41	41	1	0	1	1	*	*	*	3	47	0	0	52	447	37	*	*	106	15	0	605	90	-	4	794	
BeNeLux	-	-	1	1	*	0	0	17	0	59	4	32	-	9	6	127	127	106	*	*	20	3	-	256	8	20	195	608	
Grande-Bretagne	-	-	-	-	*	-	-	1	*	*	*	1	-	-	6	8	23	107	*	*	-	18	-	147	-	0	10	166	
Espagne/Portugal	-	-	-	-	*	-	-	*	*	*	*	*	-	0	-	0	8	13	*	*	-	8	-	29	0	-	*	29	
Autres pays d'Europe	-	3	16	19	10	2	12	24	3	42	2	21	-	57	2	151	21	80	21	83	-	18	-	223	0	21	68	494	
<b>TOTAL EUROPE</b>	<b>0</b>	<b>61</b>	<b>332</b>	<b>393</b>	<b>11</b>	<b>51</b>	<b>62</b>	<b>573</b>	<b>25</b>	<b>392</b>	<b>42</b>	<b>228</b>	<b>350</b>	<b>341</b>	<b>100</b>	<b>2'051</b>	<b>951</b>	<b>764</b>	<b>21</b>	<b>83</b>	<b>150</b>	<b>184</b>	<b>3</b>	<b>2'156</b>	<b>100</b>	<b>386</b>	<b>586</b>	<b>5'734</b>	
<i>Autres pays</i>																													
Canada	-	-	-	-	*	-	-	2	*	*	*	0	*	*	*	2	27	*	*	*	*	*	*	27	5	-	55	89	
USA	-	-	-	-	*	1	1	3	*	8	0	1	*	*	*	12	81	183	*	*	*	*	*	264	-	0	18	295	
Autres pays	-	5	6	11	0	3	3	1	6	14	1	2	0	16	0	41	41	105	0	345	-	22	1	515	1	2	-	574	
<b>TOTAL AUTRES PAYS</b>	<b>-</b>	<b>5</b>	<b>6</b>	<b>11</b>	<b>0</b>	<b>4</b>	<b>4</b>	<b>6</b>	<b>6</b>	<b>23</b>	<b>1</b>	<b>3</b>	<b>0</b>	<b>16</b>	<b>0</b>	<b>55</b>	<b>148</b>	<b>288</b>	<b>0</b>	<b>345</b>	<b>-</b>	<b>22</b>	<b>1</b>	<b>805</b>	<b>6</b>	<b>2</b>	<b>73</b>	<b>958</b>	
<b>TOTAL</b>	<b>0</b>	<b>66</b>	<b>339</b>	<b>405</b>	<b>11</b>	<b>55</b>	<b>66</b>	<b>579</b>	<b>32</b>	<b>414</b>	<b>43</b>	<b>231</b>	<b>350</b>	<b>357</b>	<b>101</b>	<b>2'107</b>	<b>1'099</b>	<b>1'052</b>	<b>22</b>	<b>428</b>	<b>150</b>	<b>206</b>	<b>4</b>	<b>2'961</b>	<b>106</b>	<b>388</b>	<b>659</b>	<b>6'692</b>	

\* Pour des raisons de protection de données, celles concernant les exportations de variétés ne comportant qu'un ou deux exportateurs ne sont pas ventilées par pays

, mais rassemblées sous la rubrique "autres pays d'Europe" ou "Canada ou USA / autres pays".

Source: DGD

TSM Fiduciaire Sàrl  
3000 Berne

Exportations par pays

décembre 2014

	Mascarpone, Ricotta Romana	Mozzarella	Autres fromages frais / séché	Total fromages frais / séché	Vacherin Mont-d'Or AOP	Autres fromages à pâte molle	Total fromages à pâte molle	Appenzeller*	Tilsiter	Raclette	Vacherin Fribourgeois AOP	Tête de Moine AOP	Autres fromages à pâte mi-dure, < 45% MG/ES	Autres fromages à pâte mi-dure, gras	Autres fromages à pâte mi-dure, ≥ 55% MG/ES	Total fromages à pâte mi-dure	Emmentaler AOP	Gruyère AOP	Sbrinz AOP	Switzerland Swiss	Autres fromages à pâte dure, < 45% MG/ES	Autres fromages à pâte dure, gras	Autres fromages à pâte dure, ≥ 55% MG/ES	Total fromages à pâte dure	Fromage fondu	Autres fromages	Fondue prête à l'emploi	Total	
PAYS	t	t	t	t	t	t	t	t	t	t	t	t	t	t	t	t	t	t	t	t	t	t	t	t	t	t	t	t	t
<i>Europe</i>																													
Allemagne	33	264	35	332	1	85	85	499	10	277	8	114	260	302	99	1'569	303	349	*	*	23	109	11	795	2	264	321	3'369	
France	-	0	1	1	*	11	11	69	*	39	32	59	1	10	1	210	94	185	*	*	21	20	-	322	-	9	61	614	
Italie	-	-	61	61	1	1	2	0	*	*	*	2	85	0	0	87	485	26	*	*	28	8	-	548	91	8	12	809	
BeNeLux	-	-	-	-	*	-	-	9	0	49	4	28	-	2	3	95	63	114	*	*	-	1	-	178	13	6	159	451	
Grande-Bretagne	-	-	-	-	*	-	-	1	*	*	*	0	-	-	3	4	17	63	*	*	-	4	0	84	-	-	2	91	
Espagne/Portugal	-	-	-	-	*	-	-	*	*	*	*	*	-	-	-	-	2	8	*	*	-	-	-	10	-	-	*	10	
Autres pays d'Europe	5	6	58	69	12	4	16	34	4	46	3	22	-	55	4	167	78	119	14	74	-	25	0	311	3	8	49	622	
<b>TOTAL EUROPE</b>	<b>38</b>	<b>271</b>	<b>155</b>	<b>464</b>	<b>14</b>	<b>101</b>	<b>115</b>	<b>612</b>	<b>14</b>	<b>411</b>	<b>47</b>	<b>225</b>	<b>346</b>	<b>369</b>	<b>109</b>	<b>2'133</b>	<b>1'043</b>	<b>865</b>	<b>14</b>	<b>74</b>	<b>73</b>	<b>167</b>	<b>11</b>	<b>2'247</b>	<b>110</b>	<b>296</b>	<b>603</b>	<b>5'967</b>	
<i>Autres pays</i>																													
Canada	-	-	-	-	*	-	-	3	*	*	*	0	*	*	*	3	69	*	*	*	*	*	*	69	3	-	52	127	
USA	-	-	-	-	*	2	2	1	*	11	1	1	*	*	*	14	61	239	*	*	*	*	*	300	-	0	8	323	
Autres pays	-	32	15	47	0	3	3	2	1	12	1	1	0	10	0	27	29	176	1	400	-	8	1	615	6	2	-	701	
<b>TOTAL AUTRES PAYS</b>	<b>-</b>	<b>32</b>	<b>15</b>	<b>47</b>	<b>0</b>	<b>5</b>	<b>5</b>	<b>5</b>	<b>1</b>	<b>23</b>	<b>2</b>	<b>2</b>	<b>0</b>	<b>10</b>	<b>0</b>	<b>44</b>	<b>159</b>	<b>415</b>	<b>1</b>	<b>400</b>	<b>-</b>	<b>8</b>	<b>1</b>	<b>984</b>	<b>10</b>	<b>2</b>	<b>59</b>	<b>1'151</b>	
<b>TOTAL</b>	<b>38</b>	<b>302</b>	<b>171</b>	<b>511</b>	<b>14</b>	<b>105</b>	<b>119</b>	<b>618</b>	<b>15</b>	<b>434</b>	<b>50</b>	<b>227</b>	<b>346</b>	<b>380</b>	<b>109</b>	<b>2'177</b>	<b>1'202</b>	<b>1'279</b>	<b>15</b>	<b>473</b>	<b>73</b>	<b>175</b>	<b>12</b>	<b>3'231</b>	<b>119</b>	<b>298</b>	<b>663</b>	<b>7'119</b>	

\* Pour des raisons de protection de données, celles concernant les exportations de variétés ne comportant qu'un ou deux exportateurs ne sont pas ventilées par pays

, mais rassemblées sous la rubrique "autres pays d'Europe" ou "Canada ou USA / autres pays".

Source: DGD

Exportations par pays

janvier à décembre 2015

	Mascarpone, Ricotta Romana	Mozzarella	Autres fromages frais / séché	Total fromages frais / séché	Vacherin Mont-d'Or AOP	Autres fromages à pâte molle	Total fromages à pâte molle	Appenzeller*	Tilsiter	Raclette	Vacherin Fribourgeois AOP	Tête de Moine AOP	Autres fromages à pâte mi-dure, < 45% MG/ES	Autres fromages à pâte mi-dure, gras	Autres fromages à pâte mi-dure, ≥ 55% MG/ES	Total fromages à pâte mi-dure	Emmentaler AOP	Gruyère AOP	Sbrinz AOP	Switzerland Swiss	Autres fromages à pâte dure, < 45% MG/ES	Autres fromages à pâte dure, gras	Autres fromages à pâte dure, ≥ 55% MG/ES	Total fromages à pâte dure	Fromage fondu	Autres fromages	Fondus prêts à l'emploi	Total	Corrections ultérieures	Total y.c. corrections ultérieures	
PAYS	t	t	t	t	t	t	t	t	t	t	t	t	t	t	t	t	t	t	t	t	t	t	t	t	t	t	t	t	t	t	t
<i>Europe</i>																															
Allemagne	107	2'052	2'231	4'390	2	353	355	3'981	274	788	42	643	4'000	3'421	889	14'037	2'709	3'029	*	*	462	1'146	65	7'411	19	3'244	1'436	30'892	90	30'982	
France	0	0	12	12	*	136	136	564	*	170	187	426	11	70	8	1'435	818	1'507	*	*	114	155	0	2'594	1	89	296	4'563	150	4'713	
Italie	-	-	564	564	1	0	1	9	*	*	*	26	1'251	31	7	1'323	5'657	250	*	*	1'417	195	0	7'519	900	4	20	10'332	502	10'834	
BeNeLux	-	8	6	14	*	1	1	127	3	187	20	111	21	75	43	586	917	1'006	*	*	55	51	2	2'031	115	90	798	3'634	75	3'709	
Grande-Bretagne	-	-	0	0	*	0	0	15	*	*	*	4	0	0	43	62	179	686	*	*	0	97	0	961	-	1	41	1'066	65	1'131	
Espagne/Portugal	-	-	2	2	*	0	0	*	*	*	*	*	0	1	1	2	83	183	*	*	-	15	0	281	4	0	*	289	242	531	
Autres pays d'Europe	76	75	366	518	31	21	51	233	53	173	19	150	0	523	11	1'162	369	646	150	976	2	169	14	2'325	5	83	728	4'872	-1'475	3'397	
<b>TOTAL EUROPE</b>	<b>183</b>	<b>2'135</b>	<b>3'181</b>	<b>5'500</b>	<b>33</b>	<b>511</b>	<b>545</b>	<b>4'928</b>	<b>329</b>	<b>1'318</b>	<b>267</b>	<b>1'360</b>	<b>5'282</b>	<b>4'122</b>	<b>1'001</b>	<b>18'607</b>	<b>10'731</b>	<b>7'307</b>	<b>150</b>	<b>976</b>	<b>2'051</b>	<b>1'827</b>	<b>81</b>	<b>23'122</b>	<b>1'044</b>	<b>3'511</b>	<b>3'318</b>	<b>55'647</b>	<b>-350</b>	<b>55'297</b>	
<i>Autres pays</i>																															
Canada	-	0	-	0	*	-	-	26	*	*	*	10	*	*	*	35	568	*	*	*	*	*	*	568	75	-	553	1'232	1'132	2'364	
USA	0	0	-	0	*	5	5	41	*	90	4	12	*	*	*	147	1'000	3'119	*	*	*	*	*	4'120	7	0	358	4'638	3'920	8'558	
Autres pays	-	178	102	280	4	33	37	27	23	190	16	16	9	223	11	514	363	1'530	7	3'819	1	223	8	5'951	14	36	-	6'833	-4'593	2'240	
<b>TOTAL AUTRES PAYS</b>	<b>0</b>	<b>178</b>	<b>102</b>	<b>280</b>	<b>4</b>	<b>38</b>	<b>43</b>	<b>94</b>	<b>23</b>	<b>280</b>	<b>19</b>	<b>38</b>	<b>9</b>	<b>223</b>	<b>11</b>	<b>696</b>	<b>1'932</b>	<b>4'649</b>	<b>7</b>	<b>3'819</b>	<b>1</b>	<b>223</b>	<b>8</b>	<b>10'639</b>	<b>97</b>	<b>36</b>	<b>911</b>	<b>12'702</b>	<b>460</b>	<b>13'162</b>	
<b>TOTAL</b>	<b>183</b>	<b>2'314</b>	<b>3'283</b>	<b>5'780</b>	<b>37</b>	<b>550</b>	<b>587</b>	<b>5'022</b>	<b>352</b>	<b>1'597</b>	<b>286</b>	<b>1'398</b>	<b>5'291</b>	<b>4'345</b>	<b>1'012</b>	<b>19'303</b>	<b>12'663</b>	<b>11'956</b>	<b>157</b>	<b>4'795</b>	<b>2'052</b>	<b>2'050</b>	<b>89</b>	<b>33'762</b>	<b>1'140</b>	<b>3'548</b>	<b>4'228</b>	<b>68'349</b>	<b>110</b>	<b>68'459</b>	

\* Pour des raisons de protection de données, celles concernant les exportations de variétés ne comportant qu'un ou deux exportateurs ne sont pas ventilées par pays

, mais rassemblées sous la rubrique "autres pays d'Europe" ou "Canada ou USA / autres pays".

Source: DGD

Exportations par pays

janvier à décembre 2014

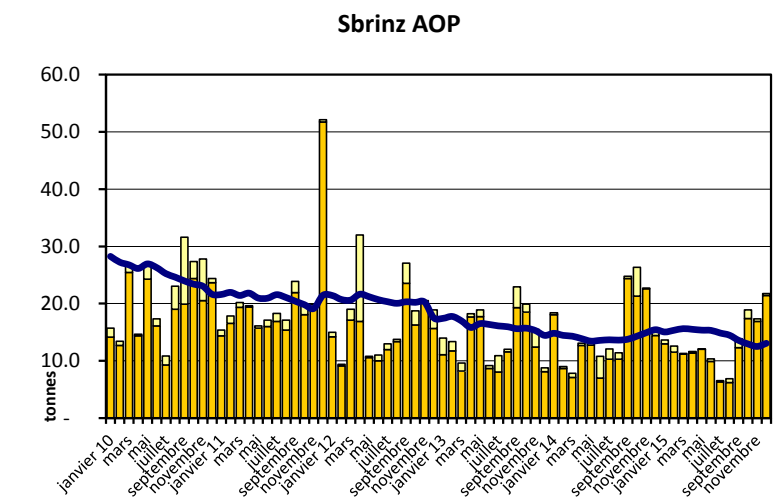
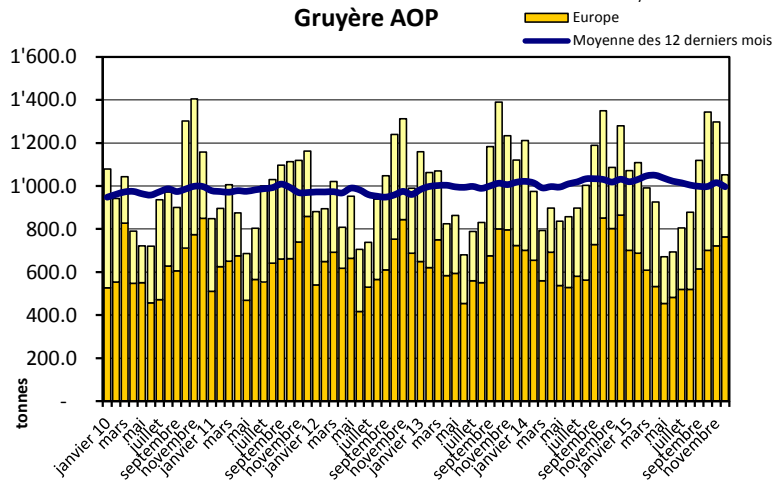
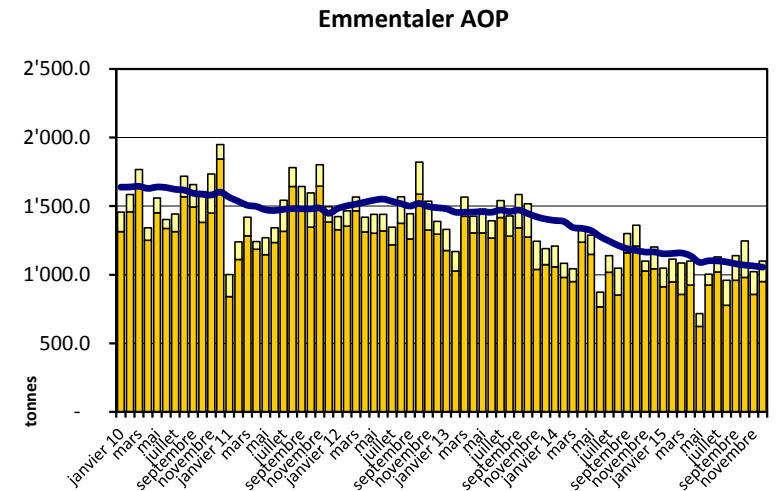
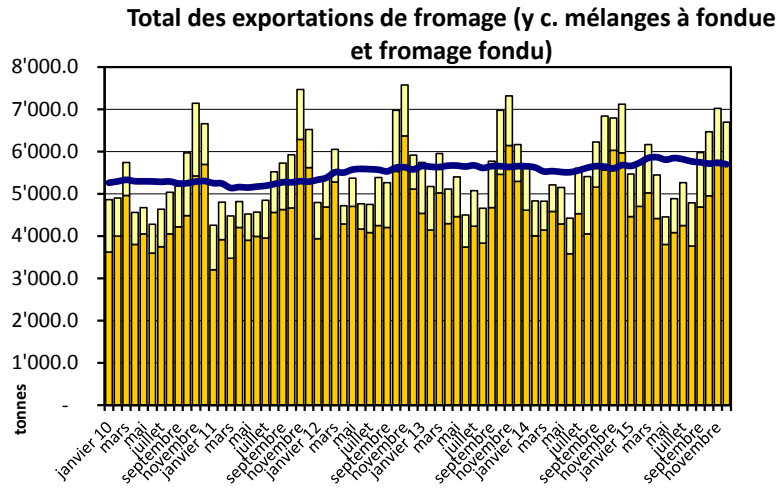
	Mascarpone, Ricotta Romana	Mozzarella	Autres fromages frais / sérié	Total fromages frais / sérié	Vacherin Mont-d'Or AOP	Autres fromages à pâte molle	Total fromages à pâte molle	Appenzeller*	Tilsiter	Raclette	Vacherin Fribourgeois AOP	Tête de Moine AOP	Autres fromages à pâte mi-dure, < 45% MG/ES	Autres fromages à pâte mi-dure, gras	Autres fromages à pâte mi-dure, ≥ 55% MG/ES	Total fromages à pâte mi-dure	Emmentaler AOP	Groyère AOP	Sbrinz AOP	Switzerland Swiss	Autres fromages à pâte dure, < 45% MG/ES	Autres fromages à pâte dure, gras	Autres fromages à pâte dure, ≥ 55% MG/ES	Total fromages à pâte dure	Fromage fondu	Autres fromages	Fondue prête à l'emploi	Total	Corrections ultérieures	Total y.c. corrections ultérieures		
PAYS	t	t	t	t	t	t	t	t	t	t	t	t	t	t	t	t	t	t	t	t	t	t	t	t	t	t	t	t	t	t	t	
<i>Europe</i>																																
Allemagne	302	3'810	472	4'585	2	423	425	4'151	182	793	46	597	3'173	3'063	927	12'931	3'460	3'315	*	*	699	1'051	98	8'624	25	2'744	1'582	30'915	195	31'110		
France	0	0	8	8	*	143	143	557	*	158	172	431	29	79	3	1'429	1'062	1'803	*	*	196	200	0	3'261	10	52	467	5'370	156	5'526		
Italie	-	92	659	750	1	4	5	4	*	*	*	26	893	9	15	947	6'334	280	*	*	426	176	0	7'217	970	121	35	10'046	360	10'406		
BeNeLux	-	-	0	0	*	1	1	100	4	194	22	103	44	27	24	518	868	1'011	*	*	9	52	0	1'941	130	95	844	3'529	114	3'643		
Grande-Bretagne	-	0	1	1	*	0	0	18	*	*	*	4	0	3	22	47	169	586	*	*	6	90	0	850	1	-	51	950	68	1'018		
Espagne/Portugal	-	-	2	2	*	0	0	*	*	*	*	*	-	1	0	1	70	214	*	*	-	10	0	295	3	-	*	300	205	505		
Autres pays d'Europe	73	93	78	243	30	155	185	261	40	183	17	190	269	348	41	1'348	485	852	170	1'006	115	176	2	2'806	24	89	680	5'375	-1'458	3'917		
<b>TOTAL EUROPE</b>	<b>376</b>	<b>3'994</b>	<b>1'220</b>	<b>5'590</b>	<b>34</b>	<b>726</b>	<b>759</b>	<b>5'092</b>	<b>227</b>	<b>1'328</b>	<b>256</b>	<b>1'350</b>	<b>4'408</b>	<b>3'530</b>	<b>1'031</b>	<b>17'221</b>	<b>12'449</b>	<b>8'063</b>	<b>170</b>	<b>1'006</b>	<b>1'452</b>	<b>1'756</b>	<b>100</b>	<b>24'995</b>	<b>1'162</b>	<b>3'100</b>	<b>3'658</b>	<b>56'486</b>	<b>-360</b>	<b>56'125</b>		
<i>Autres pays</i>																																
Canada	-	0	-	0	*	-	-	40	*	*	*	18	*	*	*	58	599	*	*	*	*	*	*	599	71	0	595	1'323	1'053	2'376		
USA	-	0	-	0	*	8	8	35	*	70	6	11	*	*	*	123	607	2'717	*	*	*	*	*	3'325	11	1	283	3'750	3'742	7'492		
Autres pays	-	212	65	277	2	37	38	21	21	161	15	12	7	147	13	397	339	1'596	16	3'610	3	231	32	5'827	32	16	-	6'587	-4'325	2'262		
<b>TOTAL AUTRES PAYS</b>	<b>-</b>	<b>213</b>	<b>65</b>	<b>278</b>	<b>2</b>	<b>45</b>	<b>46</b>	<b>96</b>	<b>21</b>	<b>231</b>	<b>21</b>	<b>41</b>	<b>7</b>	<b>147</b>	<b>13</b>	<b>577</b>	<b>1'545</b>	<b>4'313</b>	<b>16</b>	<b>3'610</b>	<b>3</b>	<b>231</b>	<b>32</b>	<b>9'751</b>	<b>113</b>	<b>17</b>	<b>877</b>	<b>11'659</b>	<b>470</b>	<b>12'130</b>		
<b>TOTAL</b>	<b>376</b>	<b>4'207</b>	<b>1'285</b>	<b>5'867</b>	<b>36</b>	<b>770</b>	<b>806</b>	<b>5'188</b>	<b>248</b>	<b>1'559</b>	<b>277</b>	<b>1'390</b>	<b>4'415</b>	<b>3'677</b>	<b>1'044</b>	<b>17'799</b>	<b>13'994</b>	<b>12'376</b>	<b>185</b>	<b>4'616</b>	<b>1'455</b>	<b>1'988</b>	<b>132</b>	<b>34'746</b>	<b>1'275</b>	<b>3'116</b>	<b>4'536</b>	<b>68'145</b>	<b>110</b>	<b>68'255</b>		

\* Pour des raisons de protection de données, celles concernant les exportations de variétés ne comportant qu'un ou deux exportateurs ne sont pas ventilées par pays

, mais rassemblées sous la rubrique "autres pays d'Europe" ou "Canada ou USA / autres pays".

Source: DGD

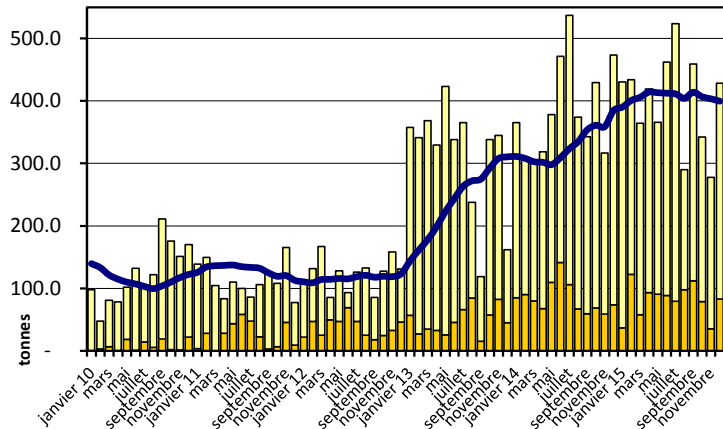
## Exportation depuis 2010 - Valeur moyenne des 12 derniers



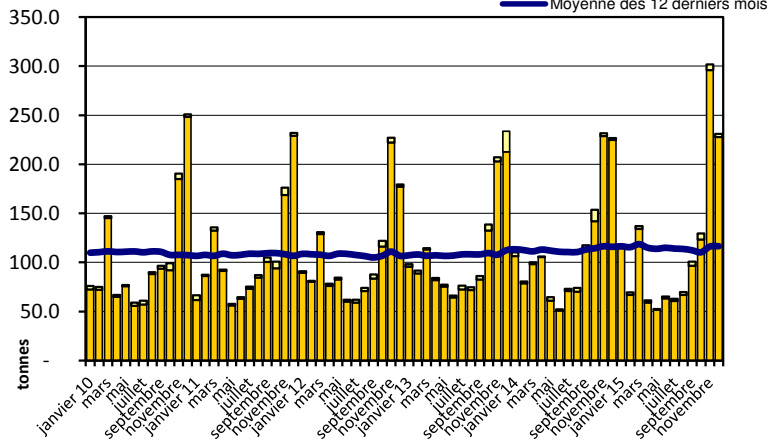


## Exportation depuis 2010 - Valeur moyenne des 12 derniers

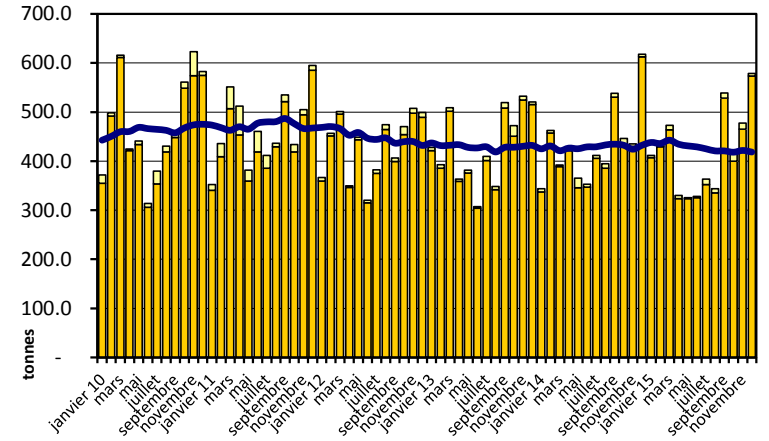
Switzerland Swiss



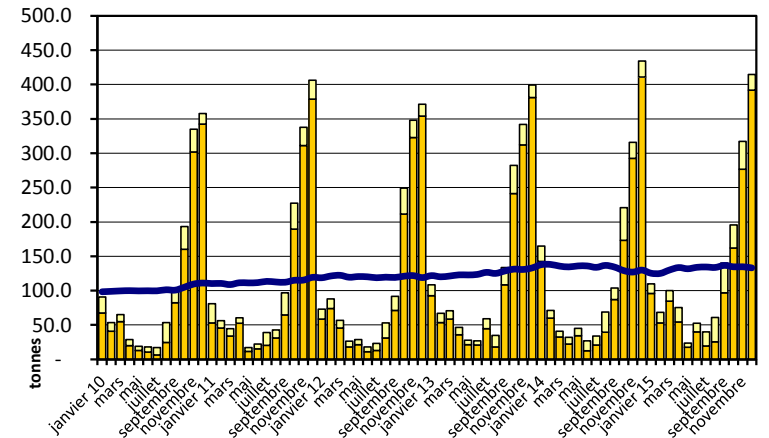
Tête de Moine AOP



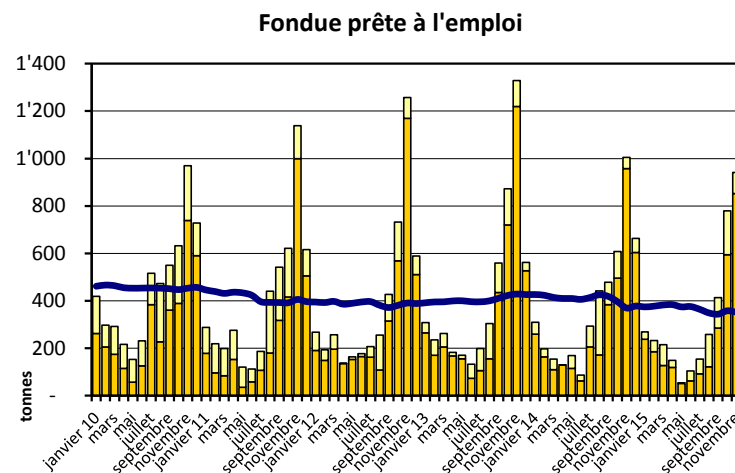
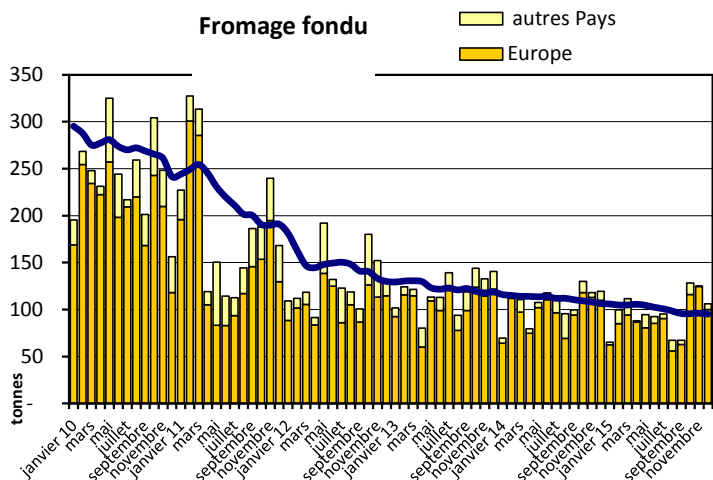
Appenzeller®



Raclette Suisse

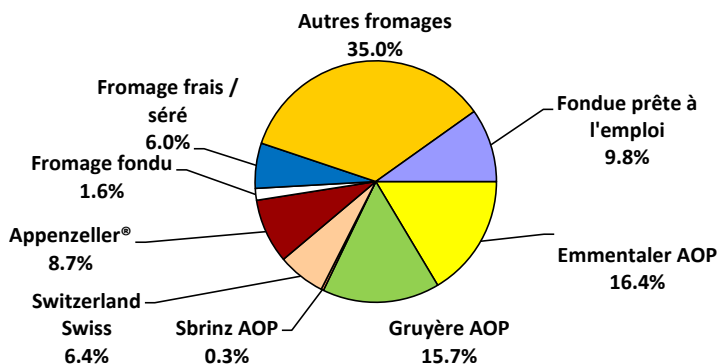


## Exportation depuis 2010 - Valeur moyenne des 12 derniers



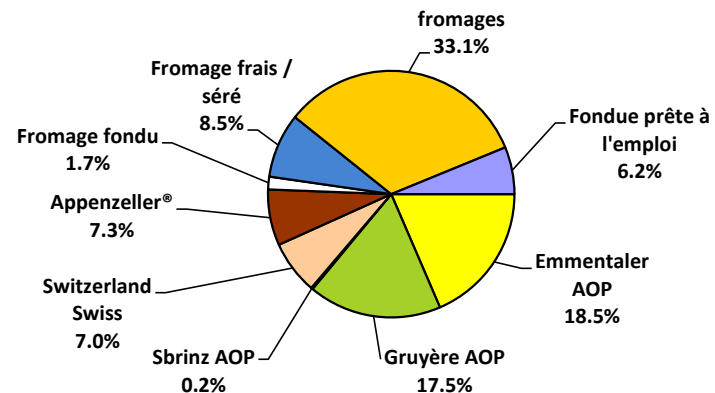
Exportations de fromage par variété en décembre 2015

Total 6'692 tonnes



Exportations de fromage par variété, janvier à décembre 2015

Total 68'349 tonnes



## Exportations autres produits laitiers

Chapitres 04 et 35 du tarif des douanes suisses (sans fromages, chapitre 0406, et sans produits agricoles transformés, chapitres 15 à 22)

Produits laitiers	Exportations mensuelles		Différences par rapport au même mois de l'année précédente		Exportations cumulées		Différence par rapport à la même période de l'année précédente	
	décembre 2014 tonnes	décembre 2015 tonnes	tonnes	(%)	janv. - déc. 2014 tonnes	janv. - déc. 2015 tonnes	tonnes	(%)
Lait écrémé	12	19	7	59.4	193	201	9	4.5
Lait	224	265	41	18.5	2861	3566	704	24.6
Lait > 6% MG	0	0	0	-100	1	1	1	139.6
Crème	93	103	10	10.8	1322	3350	2028	153.4
Poudre de lait écrémé	962	537	-424	-44.1	11185	7883	-3303	-29.5
Poudre de lait	85	115	30	35.5	531	654	122	23.0
Poudre de crème	0	0	0	-99.1	3	2	-1	-19.6
Lait concentré	0	0	0	-	1	1	0	-30.4
Crème concentrée	22	43	21	93.7	698	718	20	2.9
Yogourt	460	355	-105	-22.8	4875	4882	7	0.2
Autres produits frais	18	26	9	48.5	2090	303	-1787	-85.5
Petit-lait	8009	7473	-536	-6.7	88026	88910	884	1.0
Poudre de petit-lait	236	255	19	8.2	2825	2326	-499	-17.7
Petit-lait concentré	26	0	-26	-99.9	26	0	-26	-99.4
Beurre (sans beurre déshydraté)	216	3	-214	-98.8	3126	1890	-1236	-39.5
Pâte à tartiner laitières	42	21	-21	-50.0	756	1254	498	65.8
Autres matières grasses provenant du lait	1	1	0	2.9	12	15	3	24.4
Caséines	0	0	0	-65.4	105	1	-104	-99.2
Lactalbumine	1	3	2	364.4	93	99	6	6.2
Autres albumines	0	0	0	-33.3	0	1	0	120.2

Source: DGD

### Importations de fromage par produit/groupe de produit

Fromages / Catégorie	Importations mensuelles		Différence par rapport au même mois de l'année précédente		Importations cumulées		Différence par rapport à la période de l'année précédente	
	décembre 2014	décembre 2015			janv. - déc. 2014	janv. - déc. 2015		
	tonnes	tonnes	tonnes	(%)	tonnes	tonnes	tonnes	(%)
Mascarpone, Ricotta Romana	183.1	209.9	26.8	14.7	1'224.9	1'197.1	-27.8	-2.3
Mozzarella	325.0	287.3	-37.7	-11.6	4'648.6	4'754.0	105.4	2.3
Autres fromages frais / séché	1'227.6	1'320.4	92.8	7.6	14'446.5	15'018.4	571.9	4.0
<b>Total fromages frais / séché</b>	<b>1'735.6</b>	<b>1'817.6</b>	<b>82.0</b>	<b>4.7</b>	<b>20'320.1</b>	<b>20'969.5</b>	<b>649.4</b>	<b>3.2</b>
Danablu, Gorgonzola, Roquefort	40.3	52.3	12.0	29.9	411.1	371.9	-39.2	-9.5
Fromage à croûte fleurie	134.6	119.1	-15.5	-11.5	1'386.2	1'350.9	-35.3	-2.5
Bleu, fromage à pâte persillée	-	-	-	-	-	-	-	-
Brie, Camembert, Italic	162.1	184.3	22.1	13.7	1'671.2	1'679.2	8.0	0.5
Autres fromages à pâte molle	708.1	765.4	57.3	8.1	7'756.1	8'286.1	530.0	6.8
<b>Total fromages à pâte molle</b>	<b>1'045.0</b>	<b>1'121.0</b>	<b>76.0</b>	<b>7.3</b>	<b>11'224.6</b>	<b>11'688.1</b>	<b>463.5</b>	<b>4.1</b>
Fromage à pâte mi-dure persillée	3.0	4.4	1.4	48.7	27.1	27.7	0.6	2.1
Caciocavallo, Fontina, Brà, etc.	47.9	36.0	-11.9	-24.8	501.6	475.1	-26.5	-5.3
Tilsiter	6.5	4.9	-1.6	-24.2	24.6	55.6	31.0	125.8
Autres fromages à pâte mi-dure	718.4	771.5	53.1	7.4	8'063.2	8'582.0	518.8	6.4
Fromages à pâte mi-dure râpé, en poudre	33.8	37.5	3.7	10.8	352.9	401.7	48.7	13.8
<b>Total fromages à pâte mi-dure</b>	<b>809.5</b>	<b>854.2</b>	<b>44.7</b>	<b>5.5</b>	<b>8'969.5</b>	<b>9'542.1</b>	<b>572.6</b>	<b>6.4</b>
Fromage aux herbes (Schabziger)	0.0	0.0	-0.0	-35.7	1.6	1.2	-0.4	-25.1
Fromage à pâte dure persillée	0.7	3.5	2.8	404.1	8.2	10.4	2.1	26.1
Caciocavallo, Fontina, Brà, etc.	13.6	19.6	6.0	44.4	188.8	261.1	72.3	38.3
Emmentaler AOP	20.9	23.0	2.0	9.7	413.3	300.1	-113.2	-27.4
Autres fromages à pâte dure	372.8	233.8	-138.9	-37.3	2'817.0	3'679.3	862.3	30.6
Fromages à pâte dure râpé, en poudre	41.9	54.4	12.5	29.8	464.4	560.9	96.5	20.8
<b>Total fromages à pâte dure</b>	<b>449.9</b>	<b>334.4</b>	<b>-115.6</b>	<b>-25.7</b>	<b>3'893.3</b>	<b>4'812.9</b>	<b>919.6</b>	<b>23.6</b>
Grana/Parmigiano	503.1	537.9	34.8	6.9	5'562.7	4'516.0	-1'046.6	-18.8
<b>Total fromages à pâte extra-dure</b>	<b>503.1</b>	<b>537.9</b>	<b>34.8</b>	<b>6.9</b>	<b>5'562.7</b>	<b>4'516.0</b>	<b>-1'046.6</b>	<b>-18.8</b>
Fromage fondu	388.7	380.0	-8.7	-2.2	3'874.9	3'903.6	28.7	0.7
<b>Total variétés de fromages</b>	<b>4'932</b>	<b>5'045</b>	<b>113</b>	<b>2.3</b>	<b>53'845</b>	<b>55'432</b>	<b>1'587</b>	<b>2.9</b>

Source: DGD

Importations de fromage par pays fournisseur

décembre 2015

Pays	Type de fromage												TOTAL
	Mascarpone, ricotta Romana	Mozzarella	Autres fromages frais / séché	Total fromages frais / séché	Danablu, Gorgonzola, Roquefort	Brie, Camembert, Reblochon	Autres fromages à pâte molle	Total fromages à pâte molle	Fromage aux herbes	Fromage à pâte dure et mi-dure	Autres fromages		
<b>EUROPE</b>													
Allemagne	13.7	57.5	426.6	497.8	0.3	-	191.0	191.2	-	292.0	178.0		1'159.0
France	2.2	21.8	404.3	428.2	14.6	165.0	458.5	638.2	-	249.5	103.1		1'419.0
Italie	191.3	205.6	356.2	753.0	37.4	-	145.6	183.0	0.0	834.9	18.4		1'789.2
Pays-Bas	-	-	-	-	-	-	1.9	1.9	-	140.2	-		142.0
Belgique	-	-	6.2	6.2	-	-	0.0	0.0	-	70.8	-		77.1
Luxembourg	-	0.6	-	0.6	-	-	-	-	-	-	-		0.6
Autriche	2.8	1.9	14.1	18.8	-	-	7.6	7.6	-	56.8	75.2		158.4
Grande-Bretagne	-	0.0	-	0.0	-	-	0.2	0.2	-	13.3	0.4		13.9
Danemark	-	-	92.2	92.2	0.0	-	17.0	17.1	-	12.7	4.7		126.7
Norvège	-	-	-	-	-	-	-	-	-	-	-		-
Suède	-	-	0.0	0.0	-	-	-	-	-	1.1	0.0		1.1
Portugal	-	-	0.3	0.3	-	-	4.5	4.5	-	23.6	-		28.3
Espagne	-	-	0.0	0.0	-	-	0.6	0.6	-	27.5	-		28.2
Grèce	-	-	0.2	0.2	-	-	76.0	76.0	-	0.6	-		76.8
Autres pays d'Europe	-	0.0	20.2	20.2	-	-	0.8	0.8	-	3.5	0.2		24.7
<b>TOTAL EUROPE</b>	209.9	287.3	1'320.4	1'817.5	52.3	165.0	903.7	1'121.0	0.0	1'726.4	380.0		5'045.0
<b>Autres pays</b>													
Canada	-	-	-	-	-	-	-	-	-	-	-		-
USA	-	-	0.0	0.0	-	-	-	-	-	0.0	-		0.0
Autres pays d'Amérique	-	-	-	-	-	-	-	-	-	-	-		-
Amérique latine	-	-	-	-	-	-	-	-	-	-	-		-
Afrique	-	-	-	-	-	-	-	-	-	-	-		-
Asie	-	-	-	-	-	-	0.0	0.0	-	0.0	-		0.0
Australie	-	-	-	-	-	-	-	-	-	-	-		-
<b>TOTAL AUTRES PAYS</b>	-	-	0.0	0.0	-	-	0.0	0.0	-	0.0	-		0.0
<b>TOTAL</b>	209.9	287.3	1'320.4	1'817.6	52.3	165.0	903.7	1'121.0	0.0	1'726.5	380.0		5'045.0

Source: DGD

Importations de fromage par pays fournisseur

décembre 2014

Pays	Importations de fromage par pays fournisseur												TOTAL
	Mascarpone, ricotta Romana	Mozzarella	Autres fromages frais / séché	Total fromages frais / séché	Danablu, Gorgonzola, Roquefort	Brie, Camembert, Reblochon	Autres fromages à pâte molle	Total fromages à pâte molle	Fromage aux herbes	Fromage à pâte dure et mi-dure	Autres fromages	tonnes	
<b>EUROPE</b>													
Allemagne	5.7	93.8	388.1	487.5	0.0	-	154.3	154.3	-	343.2	217.2		1'202.1
France	-	21.3	314.5	335.8	13.4	146.7	443.2	603.4	-	236.8	87.0		1'262.9
Italie	174.9	206.2	381.4	762.6	26.2	-	145.3	171.6	0.0	880.6	21.4		1'836.2
Pays-Bas	-	-	2.8	2.8	-	-	3.6	3.6	0.0	106.8	0.0		113.2
Belgique	-	1.4	7.5	9.0	0.6	-	2.3	2.8	-	42.0	0.0		53.9
Luxembourg	-	-	-	-	-	-	-	-	-	0.0	-		0.0
Autriche	2.5	2.1	10.2	14.8	-	-	5.6	5.6	-	42.6	61.0		124.1
Grande-Bretagne	-	0.1	-	0.1	-	-	0.6	0.6	-	18.5	2.0		21.2
Danemark	-	-	95.9	95.9	-	-	20.4	20.4	-	8.7	-		125.0
Norvège	-	-	-	-	-	-	0.4	0.4	-	-	-		0.4
Suède	-	-	0.0	0.0	-	-	-	-	-	0.9	0.0		1.0
Portugal	-	-	-	-	-	-	2.5	2.5	-	21.1	-		23.7
Espagne	-	-	-	-	-	-	0.0	0.0	-	35.0	-		35.0
Grèce	-	-	0.7	0.7	-	-	79.2	79.2	-	0.0	-		79.9
Autres pays d'Europe	-	-	8.2	8.2	-	-	0.9	0.9	-	26.3	-		35.3
<b>TOTAL EUROPE</b>	183.1	325.0	1'209.3	1'717.3	40.3	146.7	858.3	1'045.3	0.0	1'762.5	388.7		4'913.8
<b>Autres pays</b>													
Canada	-	-	-	-	-	-	-	-	-	0.0	-		0.0
USA	-	-	-	-	-	-	-	-	-	0.0	-		0.0
Autres pays d'Amérique	-	-	-	-	-	-	-	-	-	-	-		-
Amérique latine	-	-	-	-	-	-	-	-	-	0.0	-		0.0
Afrique	-	-	-	-	-	-	-	-	-	-	-		-
Asie	-	-	-	-	-	-	0.0	0.0	-	0.0	-		0.0
Australie	-	-	-	-	-	-	-	-	-	-	-		-
<b>TOTAL AUTRES PAYS</b>	-	-	-	-	-	-	0.0	0.0	-	0.0	-		0.0
<b>TOTAL</b>	183.1	325.0	1'209.3	1'717.3	40.3	146.7	858.3	1'045.3	0.0	1'762.5	388.7		4'913.8

Source: DGD

Importations de fromage cumulées par pays, cumulées

Janvier à décembre 2015

Pays	Janvier à décembre 2015												TOTAL
	tonnes	tonnes	tonnes	tonnes	tonnes	tonnes	tonnes	tonnes	tonnes	tonnes	tonnes	tonnes	
<b>EUROPE</b>													
Allemagne	94.6	959.7	4'517.2	5'571.5	1.2	-	1'962.6	1'963.7	0.2	3'502.9	1'729.8		12'768.1
France	4.3	192.0	4'068.1	4'264.3	110.8	1'525.1	4'279.8	5'915.7	0.2	2'611.2	1'261.6		14'053.0
Italie	1'073.4	3'553.3	4'521.6	9'148.3	256.8	-	1'582.8	1'839.6	0.7	8'600.3	216.7		19'805.6
Pays-Bas	0.0	0.0	12.9	12.9	-	-	44.6	44.6	-	1'709.5	0.5		1'767.5
Belgique	0.2	8.8	257.4	266.3	1.2	-	21.2	22.4	-	578.1	0.3		867.1
Luxembourg	-	4.0	71.5	75.5	-	-	2.2	2.2	-	2.8	-		80.5
Autriche	22.8	25.3	171.4	219.5	0.0	-	80.0	80.0	0.0	527.2	639.4		1'466.1
Grande-Bretagne	-	0.0	0.1	0.1	-	-	6.7	6.7	-	178.7	26.8		212.3
Danemark	-	-	1'021.6	1'021.6	1.0	-	243.7	244.7	-	178.9	15.2		1'460.5
Norvège	-	-	0.0	0.0	-	-	-	-	-	0.1	-		0.1
Suède	-	-	0.0	0.0	-	-	0.0	0.0	-	5.8	0.1		6.0
Portugal	-	-	0.9	0.9	-	-	41.4	41.4	-	289.4	-		331.8
Espagne	0.0	0.4	5.1	5.5	-	-	11.0	11.0	0.0	375.9	-		392.4
Grèce	-	-	10.2	10.2	-	-	1'420.9	1'420.9	-	3.5	0.0		1'434.7
Autres pays d'Europe	0.2	0.2	320.4	320.8	-	-	51.1	51.1	0.0	237.0	0.8		609.6
<b>TOTAL EUROPE</b>	1'195.5	4'743.7	14'978.5	20'917.7	370.9	1'525.1	9'748.0	11'644.0	1.2	18'801.5	3'891.1		55'255.5
<b>Autres pays</b>													
Canada	-	-	-	-	-	-	-	-	-	0.1	-		0.1
USA	-	-	0.0	0.0	-	-	-	-	-	0.0	-		0.1
Autres pays d'Amérique	-	-	-	-	-	-	-	-	-	-	-		-
Amérique latine	-	-	-	-	-	-	0.0	0.0	-	-	-		0.0
Afrique	-	-	-	-	-	-	-	-	-	-	-		-
Asie	-	-	-	-	-	-	0.1	0.1	-	0.0	0.0		0.1
Australie	-	-	-	-	-	-	-	-	-	-	-		-
<b>TOTAL AUTRES PAYS</b>	-	-	0.0	0.0	-	-	0.1	0.1	-	0.2	0.0		0.3
<b>TOTAL</b>	1'195.5	4'743.7	14'978.5	20'917.7	370.9	1'525.1	9'748.1	11'644.1	1.2	18'801.7	3'891.1		55'255.8

Source: DGD

Importations de fromage cumulées par pays, cumulées

Janvier à décembre 2014

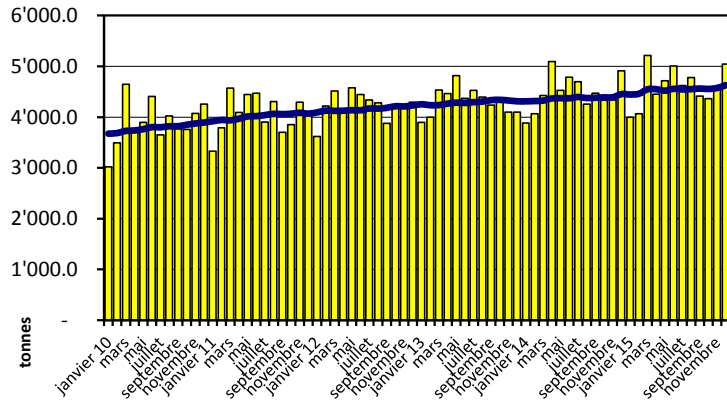
Pays	14.11.2014												TOTAL
	tonnes	tonnes	tonnes	tonnes	tonnes	tonnes	tonnes	tonnes	tonnes	tonnes	tonnes	tonnes	
<b>EUROPE</b>													
Allemagne	69.0	967.5	4'852.3	5'888.9	0.1	-	1'665.8	1'665.9	0.6	3'650.1	1'961.9		13'167.4
France	0.0	179.4	3'625.6	3'805.0	118.1	1'537.0	4'299.5	5'954.6	-	2'479.9	1'183.2		13'422.7
Italie	1'133.8	3'440.6	4'616.6	9'191.1	291.4	-	1'553.8	1'845.2	0.8	8'956.9	251.2		20'245.1
Pays-Bas	0.0	-	11.6	11.6	0.6	-	34.0	34.6	0.0	1'445.7	0.1		1'492.1
Belgique	-	28.5	122.7	151.2	0.6	-	47.4	47.9	-	304.6	0.2		503.9
Luxembourg	-	-	-	-	-	-	-	-	-	0.0	-		0.0
Autriche	22.0	29.1	137.2	188.3	-	-	89.6	89.6	0.1	457.4	472.7		1'208.2
Grande-Bretagne	-	0.1	26.5	26.6	-	-	8.2	8.2	0.0	150.4	10.4		195.5
Danemark	-	3.0	966.9	969.8	0.3	-	254.7	255.1	-	131.4	1.2		1'357.5
Norvège	-	-	0.0	0.0	-	-	0.9	0.9	-	0.2	-		1.0
Suède	-	-	0.1	0.1	-	-	0.1	0.1	-	7.6	0.1		7.8
Portugal	-	-	0.4	0.4	-	-	27.4	27.4	-	271.7	0.0		299.5
Espagne	-	0.1	1.5	1.6	-	-	9.5	9.5	0.0	322.6	-		333.8
Grèce	-	-	5.7	5.7	-	-	1'225.6	1'225.6	-	11.3	0.6		1'243.3
Autres pays d'Europe	-	0.3	56.4	56.7	-	-	49.0	49.0	-	207.9	0.0		313.6
<b>TOTAL EUROPE</b>	<b>1'224.8</b>	<b>4'648.6</b>	<b>14'423.6</b>	<b>20'297.0</b>	<b>411.1</b>	<b>1'537.0</b>	<b>9'265.4</b>	<b>11'213.5</b>	<b>1.6</b>	<b>18'397.8</b>	<b>3'881.5</b>		<b>53'791.4</b>
<b>Autres pays</b>													
Canada	-	-	-	-	-	-	-	-	-	0.0	-		0.0
USA	-	-	-	-	-	-	-	-	-	0.1	0.0		0.1
Autres pays d'Amérique	-	-	-	-	-	-	-	-	-	-	-		-
Amérique latine	-	-	-	-	-	-	-	-	-	0.0	0.0		0.0
Afrique	-	-	-	-	-	-	-	-	-	-	-		-
Asie	-	-	0.0	0.0	-	-	0.5	0.5	-	0.0	0.0		0.5
Australie	-	0.0	0.4	0.4	-	-	-	-	-	-	-		0.4
<b>TOTAL AUTRES PAYS</b>	<b>-</b>	<b>0.0</b>	<b>0.4</b>	<b>0.4</b>	<b>-</b>	<b>-</b>	<b>0.5</b>	<b>0.5</b>	<b>-</b>	<b>0.1</b>	<b>0.1</b>		<b>1.1</b>
<b>TOTAL</b>	<b>1'224.8</b>	<b>4'648.6</b>	<b>14'424.0</b>	<b>20'297.5</b>	<b>411.1</b>	<b>1'537.0</b>	<b>9'265.9</b>	<b>11'214.0</b>	<b>1.6</b>	<b>18'397.9</b>	<b>3'881.6</b>		<b>53'792.5</b>

Source: DGD

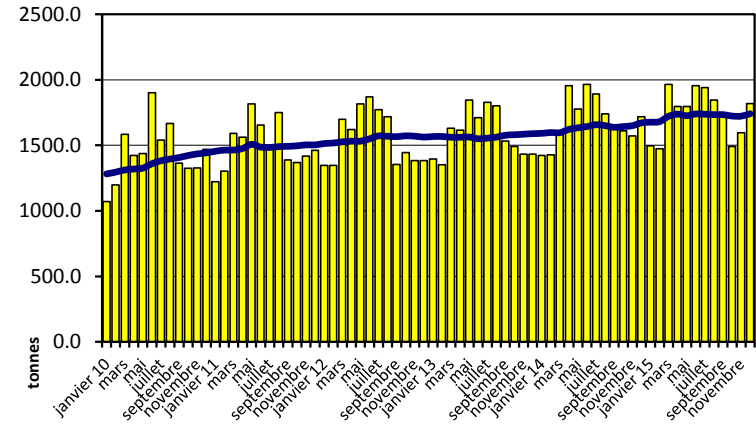


## Importation depuis 2010 - Valeur moyenne des 12 derniers mois

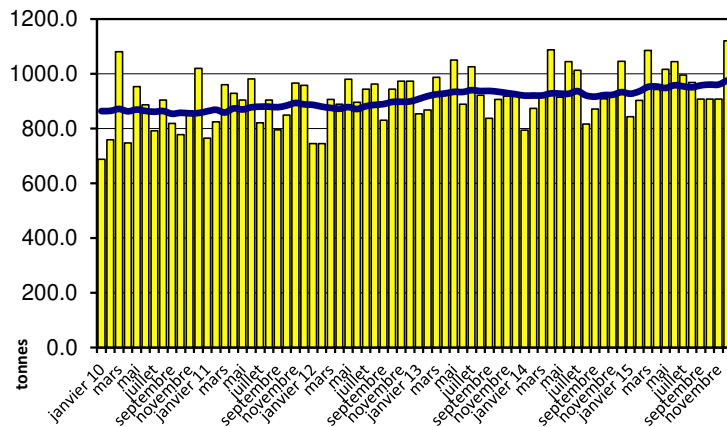
Total des importations de fromages



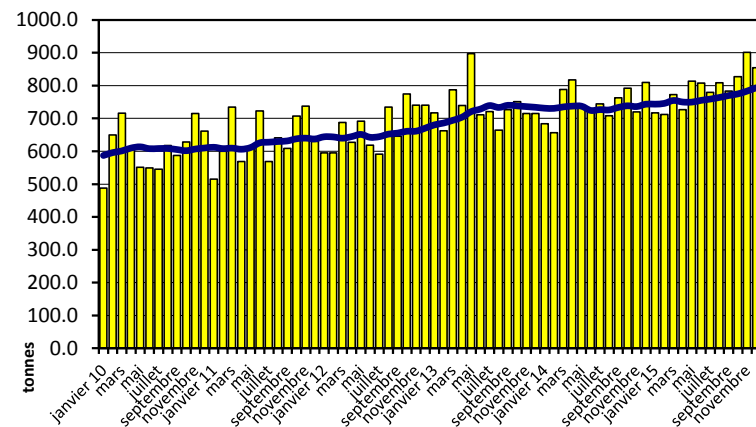
Fromages frais



Fromages à pâte molle

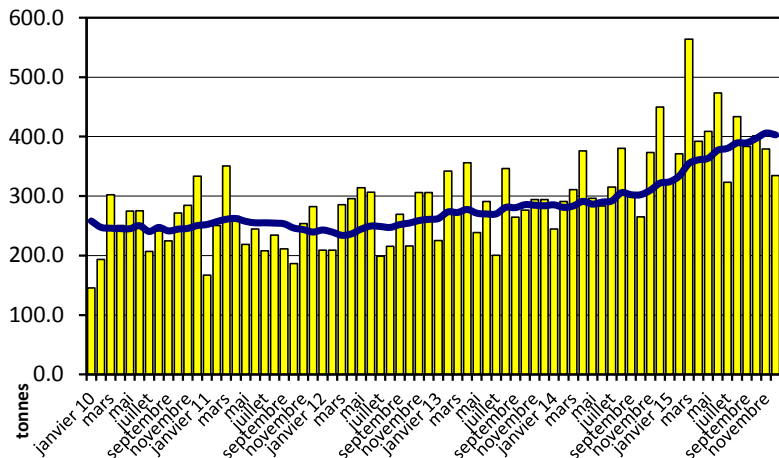


Fromages à pâte mi-dure

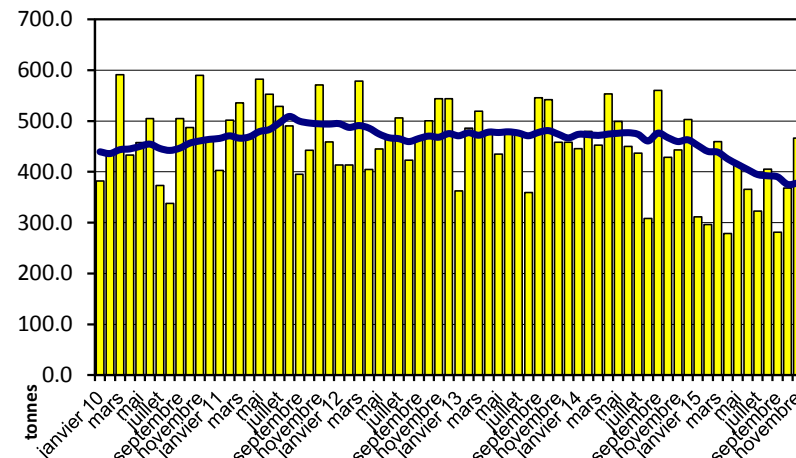


## Importation depuis 2010 - Valeur moyenne des 12 derniers mois

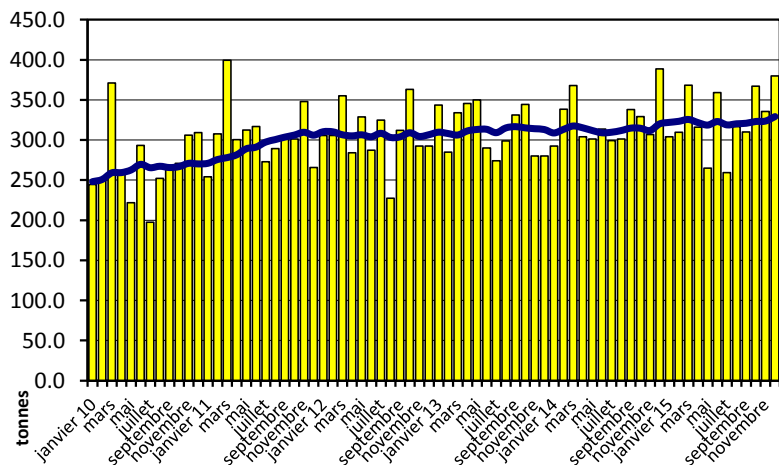
Fromages à pâte dure



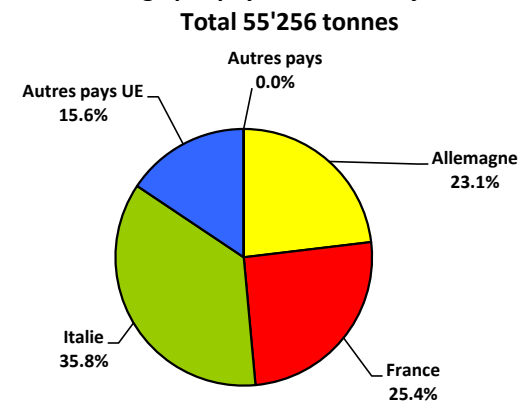
Fromages à pâte extra-dure



Fromage fondu



Importations de fromage par pays fournisseur, janvier à décembre 2015



## Importations autres produits laitiers

Produits laitiers	Importations mensuelles		Différences par rapport au même mois de l'année précédente		Importations cumulées		Différence par rapport à la même période de l'année précédente	
	décembre 2014 tonnes	décembre 2015 tonnes	tonnes	(%)	janv. - déc. 2014 tonnes	janv. - déc. 2015 tonnes	tonnes	(%)
Lait écrémé	0.4	0.0	-0.4	-99.3	1.2	1.0	-0.2	-17.5
Lait	2'063.0	1'186.2	-876.9	-42.5	22'566.5	23'473.9	907.4	4.0
Lait > 6% MG	0.1	0.0	-0.1	-78.9	1.0	0.2	-0.7	-75.6
Crème	0.4	230.3	230.0	-	1'422.7	1'581.5	158.8	11.2
Poudre de lait écrémé	6.2	55.1	48.9	-	101.9	97.6	-4.3	-4.3
Poudre de lait	62.7	104.7	42.0	67.0	489.3	622.2	133.0	27.2
Poudre de crème	-	18.0	18.0	-	15.1	96.9	81.8	-
Lait concentré	206.7	83.3	-123.3	-59.7	622.3	1'015.1	392.9	63.1
Crème concentrée	99.0	57.9	-41.1	-41.5	872.9	923.4	50.5	5.8
Yogourt	848.5	824.3	-24.1	-2.8	10'505.8	10'453.0	-52.8	-0.5
Autres produits frais	20.8	10.7	-10.1	-48.6	779.6	173.2	-606.4	-77.8
Petit-lait	669.4	289.8	-379.6	-56.7	7'406.0	8'608.5	1'202.4	16.2
Poudre de petit-lait	4.4	0.4	-4.0	-91.9	75.8	27.0	-48.9	-64.5
Petit-lait concentré	45.8	0.0	-45.8	-100.0	214.0	34.0	-180.0	-84.1
Beurre (sans beurre anhydre)	24.8	6.4	-18.4	-74.2	206.9	190.7	-16.2	-7.8
Pâte à tartiner laitières	0.0	0.0	0.0	162.5	0.2	1.4	1.1	-
Autres matières grasses provenant du lait	10.9	1.2	-9.7	-88.6	69.0	51.1	-17.9	-25.9
Caséines	41.2	49.0	7.8	18.9	627.1	425.1	-202.1	-32.2
Lactalbumine	19.4	63.3	43.9	226.8	723.5	686.7	-36.8	-5.1
Autres albumines	0.2	0.1	-0.1	-69.4	3.2	4.0	0.8	24.2

Source: DGD

Valeurs statistiques [sur la base de tous les résultats individuels\*]

décembre 2015

		Moyenne	Écart type	5%- quantile	10%- quantile	Médian	90%- quantile	95%-quantile
Germes	Nombre d'échantillons	1'000 germes/ml	1'000 germes/ml	1'000 germes/ml	1'000 germes/ml	1'000 germes/ml	1'000 germes/ml	1'000 germes/ml
	40899	11	118	2	2	6	14	20
Cellules somatiques	Nombre d'échantillons	1'000 cellules/ml	1'000 cellules/ml	1'000 cellules/ml	1'000 cellules/ml	1'000 cellules/ml	1'000 cellules/ml	1'000 cellules/ml
	40914	122	93	34	44	99	224	283
Point de congélation	Nombre d'échantillons	°C	°C	°C	°C	°C	°C	°C
	40922	-0.527	0.005	-0.535	-0.533	-0.527	-0.522	-0.520

\* Ont été pris en compte tous les échantillons, pour lesquels le critère d'analyse considéré a été analysé. Suisse, sans France (lait de zone franche) et sans lait la Principauté du Liechtenstein.

Répartition "nombre de germes" / Indications en 1'000 germes / ml de tous les résultats individuels\*

décembre 2015

De	1	5	7	9	11	30	80	100	300	600	1'000	≥	Total
à	4	6	8	10	29	79	99	299	599	999	2'999	3'000	résultats individuels
Nombre	4	6	8	10	29	79	99	299	599	999	2999	3000	0
%	14331.00	10185.00	6606.00	3234.00	5401.00	843.00	52.00	163.00	37.00	15.00	20.00	12.00	40899

Répartition "nombre de cellules" / Indications en 1'000 cellules / ml de tous les résultats individuels\*

décembre 2015

De	1	50	101	150	200	250	300	350	400	600	800	≥	Total
à	49	100	149	199	249	299	349	399	599	799	999	1'000	résultats individuels
Nombre	49	100	149	199	249	299	349	399	599	799	999	1000	0
%	5613.00	15220.00	9442.00	5075.00	2562.00	1298.00	668.00	385.00	489.00	107.00	32.00	23.00	40914

Répartition "point de congélation" / Indications en °C de tous les résultats individuels\*

décembre 2015

De	≤	-0.539	-0.535	-0.531	-0.527	-0.523	-0.519	-0.516	-0.511	-0.507	-0.503	≥	Total
à	-0.540	-0.536	-0.532	-0.528	-0.524	-0.520	-0.517	-0.512	-0.508	-0.504	-0.500	-0.499	résultats individuels
Nombre	-1	-1	-1	-1	-1	-1	-1	-1	-1	-1	-1	0	0
%	161.00	1122.00	5677.00	13235.00	13415.00	5736.00	1015.00	391.00	82.00	33.00	18.00	37.00	40922

Sources: Suisselab SA Zollikofen, TSM Fiduciaire Sàrl Berne

Lait cru suisse: évaluation de droit public des résultats du contrôle du lait										
décembre 2015										
Canton	Germe [Nombre d'exploitations]									
	Aucune contestation		1ère contestation		2ème contestation		3ème contestation		Total évaluations	
	G-0	%	G-1C/4M	%	G-2C/4M	%	G-3C/4M	%	G-Total	%
AG	808	99.14	7	0.86	0	0.00	0	0.00	815	100
AI	299	100.00	0	0.00	0	0.00	0	0.00	299	100
AR	412	99.52	1	0.24	1	0.24	0	0.00	414	100
BE	5516	99.78	9	0.16	1	0.02	2	0.04	5528	100
BL/BS	284	99.65	1	0.35	0	0.00	0	0.00	285	100
FR	1485	99.60	5	0.34	1	0.07	0	0.00	1491	100
GE	5	100.00	0	0.00	0	0.00	0	0.00	5	100
GL	205	100.00	0	0.00	0	0.00	0	0.00	205	100
GR	573	99.83	1	0.17	0	0.00	0	0.00	574	100
JU	433	98.41	6	1.36	1	0.23	0	0.00	440	100
LU	2182	99.32	14	0.64	1	0.05	0	0.00	2197	100
NE	379	99.48	1	0.26	1	0.26	0	0.00	381	100
NW	283	99.65	1	0.35	0	0.00	0	0.00	284	100
OW	406	100.00	0	0.00	0	0.00	0	0.00	406	100
SG	2159	99.77	3	0.14	2	0.09	0	0.00	2164	100
SH	77	98.72	1	1.28	0	0.00	0	0.00	78	100
SO	489	99.39	3	0.61	0	0.00	0	0.00	492	100
SZ	665	100.00	0	0.00	0	0.00	0	0.00	665	100
TG	1033	100.00	0	0.00	0	0.00	0	0.00	1033	100
TI	98	98.00	1	1.00	1	1.00	0	0.00	100	100
UR	173	100.00	0	0.00	0	0.00	0	0.00	173	100
VD	896	99.56	3	0.33	1	0.11	0	0.00	900	100
VS	368	98.66	5	1.34	0	0.00	0	0.00	373	100
ZG	254	99.61	1	0.39	0	0.00	0	0.00	255	100
ZH	1058	99.44	4	0.38	1	0.09	1	0.09	1064	100
Divers	0	0.00	0	0.00	0	0.00	0	0.00	0	100
<b>Total CH</b>	<b>20540</b>	<b>99.61</b>	<b>67</b>	<b>0.32</b>	<b>11</b>	<b>0.05</b>	<b>3</b>	<b>0.01</b>	<b>20621</b>	<b>100</b>
F*	64	98.46	1	1.54	0	0.00	0	0.00	65	100
FL**	44	100.00	0	0.00	0	0.00	0	0.00	44	100
<b>Total</b>	<b>20648</b>	<b>99.60</b>	<b>68</b>	<b>0.33</b>	<b>11</b>	<b>0.05</b>	<b>3</b>	<b>0.01</b>	<b>20730</b>	<b>100</b>

Légende:

- G-0 Nombre d'exploitations sans contestation de la charge en germes au niveau du résultat mensuel\* dans le mois d'analyse, c.-à-d. résultat mensuel <80'000 germes/ml
- G-1C/4M Nombre d'exploitations avec la 1ère contestation de la charge en germes en 4 mois
- G-2C/4M Nombre d'exploitations avec la 2ème contestation de la charge en germes en 4 mois
- G-3C/4M Nombre d'exploitations avec la 3ème contestation de la charge en germes en 4 mois
- G-Total Nombre total d'exploitations évaluées quant à la charge en germes

\* Résultat mensuel = moyenne géométrique des résultats d'analyses du premier et du deuxième échantillon d'un mois. N'y a-t-il exceptionnellement qu'un seul résultat, celui-ci compte comme résultat mensuel.

- \* F Échantillons provenant de la France (zone franche)
- \*\* FL Échantillons provenant de la Principauté de Liechtenstein

Sources: Suisselab SA Zollikofen, TSM Fiduciaire Sàrl Berne

Lait cru suisse: évaluation de droit public des résultats du contrôle du lait												
décembre 2015												
Canton	Cellules somatiques [Nombre d'exploitations]											
	Aucune contestation		1ère contestation		2ème contestation		3ème contestation		4ème contestation		Total évaluations	
	C-0	%	C-1C/5M	%	C-2C/5M	%	C-3C/5M	%	C-4C/5M	%	C-Total	%
AG	803	98.53	6	0.74	3	0.37	2	0.25	1	0.12	815	100
AI	297	99.33	2	0.67	0	0.00	0	0.00	0	0.00	299	100
AR	413	99.76	1	0.24	0	0.00	0	0.00	0	0.00	414	100
BE	5468	98.91	43	0.78	11	0.20	6	0.11	0	0.00	5528	100
BL/BS	282	98.95	2	0.70	1	0.35	0	0.00	0	0.00	285	100
FR	1467	98.39	17	1.14	5	0.34	2	0.13	0	0.00	1491	100
GE	5	100.00	0	0.00	0	0.00	0	0.00	0	0.00	5	100
GL	204	99.51	0	0.00	1	0.49	0	0.00	0	0.00	205	100
GR	569	99.13	2	0.35	3	0.52	0	0.00	0	0.00	574	100
JU	431	97.95	5	1.14	3	0.68	1	0.23	0	0.00	440	100
LU	2179	99.18	11	0.50	5	0.23	2	0.09	0	0.00	2197	100
NE	375	98.43	5	1.31	0	0.00	1	0.26	0	0.00	381	100
NW	282	99.30	1	0.35	0	0.00	1	0.35	0	0.00	284	100
OW	400	98.52	2	0.49	4	0.99	0	0.00	0	0.00	406	100
SG	2144	99.08	16	0.74	2	0.09	2	0.09	0	0.00	2164	100
SH	78	100.00	0	0.00	0	0.00	0	0.00	0	0.00	78	100
SO	487	98.98	3	0.61	1	0.20	1	0.20	0	0.00	492	100
SZ	660	99.25	4	0.60	1	0.15	0	0.00	0	0.00	665	100
TG	1024	99.13	4	0.39	3	0.29	2	0.19	0	0.00	1033	100
TI	98	98.00	2	2.00	0	0.00	0	0.00	0	0.00	100	100
UR	170	98.27	2	1.16	1	0.58	0	0.00	0	0.00	173	100
VD	886	98.44	10	1.11	3	0.33	1	0.11	0	0.00	900	100
VS	366	98.12	3	0.80	4	1.07	0	0.00	0	0.00	373	100
ZG	253	99.22	0	0.00	2	0.78	0	0.00	0	0.00	255	100
ZH	1053	98.97	7	0.66	2	0.19	2	0.19	0	0.00	1064	100
Divers	0	0.00	0	0.00	0	0.00	0	0.00	0	0.00	0	100
	0	0	0	0	0	0	0	0	0	0	0	0
<b>Total CH</b>	<b>20394</b>	<b>98.90</b>	<b>148</b>	<b>0.72</b>	<b>55</b>	<b>0.27</b>	<b>23</b>	<b>0.11</b>	<b>1</b>	<b>0.00</b>	<b>20621</b>	<b>100</b>
F*	0	0	0	0	0	0	0	0	0	0	0	0
FL**	60	92.31	4	6.15	0	0.00	1	1.54	0	0.00	65	100
	43	97.73	1	2.27	0	0.00	0	0.00	0	0.00	44	100
	0	0	0	0	0	0	0	0	0	0	0	0
<b>Total</b>	<b>20497</b>	<b>98.88</b>	<b>153</b>	<b>0.74</b>	<b>55</b>	<b>0.27</b>	<b>24</b>	<b>0.12</b>	<b>1</b>	<b>0.00</b>	<b>20730</b>	<b>100</b>

Légende:

C-0 Nombre d'exploitations sans contestation de la charge en cellules au niveau du résultat mensuel\* dans le mois d'analyse, c.-à-d. résultat mensuel <350'000 cellules somatiques/ml

C-1C/5M Nombre d'exploitations avec la 1ère contestation de la charge en cellules en 5 mois

C-2C/5M Nombre d'exploitations avec la 2ème contestation de la charge en cellules en 5 mois

C-3C/5M Nombre d'exploitations avec la 3ème contestation de la charge en cellules en 5 mois

C-4C/5M Nombre d'exploitations avec la 4ème contestation de la charge en cellules en 5 mois

C-Total Nombre total d'exploitations évaluées quant à la charge en cellules

\* Résultat mensuel = moyenne géométrique des résultats d'analyses du premier et du deuxième échantillon d'un mois. N'y a-t-il exceptionnellement qu'un seul résultat, celui-ci compte comme résultat mensuel.

\* F Échantillons provenant de la France (zone franche)

\*\* FL Échantillons provenant de la Principauté du Liechtenstein

Sources: Suisselab SA Zollikofen, TSM Fiduciaire Sàrl Berne

Lait cru suisse: évaluation de droit public des résultats du contrôle du lait décembre 2015						
Canton	Substances inhibitrices [Nombre d'exploitations]					
	Pas de détection de substances inhibitrices		Détection de substances inhibitrices		Total évaluations	
	S.i.-0	%	S.i.-1	%	S.i.-Total	%
AG	817	100.00	0	0	817	100
AI	301	100.00	0	0.00	301	100
AR	415	100.00	0	0.00	415	100
BE	5521	99.84	9	0.16	5530	100
BL/BS	285	100.00	0	0.00	285	100
FR	1487	99.73	4	0.27	1491	100
GE	5	100.00	0	0.00	5	100
GL	203	99.02	2	0.98	205	100
GR	574	100.00	0	0.00	574	100
JU	439	99.77	1	0.23	440	100
LU	2196	99.86	3	0.14	2199	100
NE	382	100.00	0	0.00	382	100
NW	285	100.00	0	0.00	285	100
OW	405	99.75	1	0.25	406	100
SG	2165	100.00	0	0.00	2165	100
SH	78	100.00	0	0.00	78	100
SO	492	100.00	0	0.00	492	100
SZ	665	100.00	0	0.00	665	100
TG	1035	100.00	0	0.00	1035	100
TI	105	100.00	0	0.00	105	100
UR	175	100.00	0	0.00	175	100
VD	899	99.89	1	0.11	900	100
VS	371	99.46	2	0.54	373	100
ZG	255	100.00	0	0.00	255	100
ZH	1065	100.00	0	0.00	1065	100
Diverse	0	0.00	0	0.00	0	100
	0	0	0	0	0	0
<b>Total CH</b>	<b>20620</b>	<b>99.89</b>	<b>23</b>	<b>0.11</b>	<b>20643</b>	<b>100</b>
F*	0	0	0	0	0	0
	65	100.00	0	0.00	65	100
FL**	44	100.00	0	0.00	44	100
	0	0	0	0	0	0
<b>Total</b>	<b>20729</b>	<b>99.89</b>	<b>23</b>	<b>0.11</b>	<b>20752</b>	<b>100</b>

Légende:

- S.i.-0 Nombre d'exploitations avec détection de substances inhibitrices dans le mois analysé  
S.i.-1 Nombre d'exploitations sans détection de substances inhibitrices dans le mois analysé  
S.i.-Total Nombre total d'exploitations évaluées quant à la détection de substances inhibitrices

- \* F Échantillons provenant de la France (zone franche)  
\*\* FL Échantillons provenant de la Principauté du Liechtenstein

Sources: Suiselab SA Zollikofen, TSM Fiduciaire Sàrl Berne

Lait cru suisse: évaluation de droit public des résultats du contrôle du lait										
décembre 2015										
Canton	Suspensions de livraison de lait [Nombre d'exploitations]									
	Germe		Cellules somatiques		Substances inhibitrices		Suspensions successives		Total suspensions	
	Sp-G	%	Sp-C	%	Sp-S.i.	%	Sp-Succ.	%	Sp-Total	%
AG	0	0.00	1	100	0	0.00	0	0.00	1	100
AI	0	0.00	0	0.00	0	0.00	0	0.00	0	100
AR	0	0.00	0	0.00	0	0.00	0	0.00	0	100
BE	2	18.18	0	0.00	9	81.82	0	0.00	11	100
BL/BS	0	0.00	0	0.00	0	0.00	0	0.00	0	100
FR	0	0.00	0	0.00	4	100.00	0	0.00	4	100
GE	0	0.00	0	0.00	0	0.00	0	0.00	0	100
GL	0	0.00	0	0.00	2	100.00	0	0.00	2	100
GR	0	0.00	0	0.00	0	0.00	0	0.00	0	100
JU	0	0.00	0	0.00	1	100.00	0	0.00	1	100
LU	0	0.00	0	0.00	3	100.00	0	0.00	3	100
NE	0	0.00	0	0.00	0	0.00	0	0.00	0	100
NW	0	0.00	0	0.00	0	0.00	0	0.00	0	100
OW	0	0.00	0	0.00	1	100.00	0	0.00	1	100
SG	0	0.00	0	0.00	0	0.00	0	0.00	0	100
SH	0	0.00	0	0.00	0	0.00	0	0.00	0	100
SO	0	0.00	0	0.00	0	0.00	0	0.00	0	100
SZ	0	0.00	0	0.00	0	0.00	0	0.00	0	100
TG	0	0.00	0	0.00	0	0.00	0	0.00	0	100
TI	0	0.00	0	0.00	0	0.00	0	0.00	0	100
UR	0	0.00	0	0.00	0	0.00	0	0.00	0	100
VD	0	0.00	0	0.00	1	100.00	0	0.00	1	100
VS	0	0.00	0	0.00	2	100.00	0	0.00	2	100
ZG	0	0.00	0	0.00	0	0.00	0	0.00	0	100
ZH	1	100.00	0	0.00	0	0.00	0	0.00	1	100
Divers	0	0.00	0	0.00	0	0.00	0	0.00	0	100
	0	0	0	0	0	0	0	0	0	0
<b>Total CH</b>	<b>3</b>	<b>11.11</b>	<b>1</b>	<b>3.70</b>	<b>23</b>	<b>85.19</b>	<b>0</b>	<b>0.00</b>	<b>27</b>	<b>100</b>
F*	0	0.00	0	0.00	0	0.00	0	0.00	0	100
FL**	0	0.00	0	0.00	0	0.00	0	0.00	0	100
	0	0	0	0	0	0	0	0	0	0
<b>Total</b>	<b>3</b>	<b>11.11</b>	<b>1</b>	<b>3.70</b>	<b>23</b>	<b>85.19</b>	<b>0</b>	<b>0.00</b>	<b>27</b>	<b>100</b>

Légende:

- Sp-G Nombre de suspensions dues à 3 contestations en matière de germes sur une durée de 4 mois
- Sp-C Nombre de suspensions dues à 4 contestations en matière de cellules somatiques sur une durée de 5 mois
- Sp-S.i. Nombre de suspensions due à la mise en évidence de substances inhibitrices
- Sp-Succ. Nombre de suspensions successives dans le cadre de suspensions antérieures
- Sp-Total Total nombre de suspensions de livraison de lait

- \* F Échantillons provenant de la France (zone franche)
- \*\* FL Échantillons provenant de la Principauté du Liechtenstein

Sources: Suiselab SA Zollikofen, TSM Fiduciaire Sàrl Berne



Lait cru suisse: évaluation de droit privé des résultats du contrôle du lait  
décembre 2015

Canton	Germes [Nombre d'exploitations]														Total évaluations*	
	Aucune contestation*				1ère contestation*		2ème contestation*		3ème contestation*		4ème contestation*		5ème contestation*			
	G-0≤10	%	G-0>10	%	G-1C/5M	%	G-2C/5M	%	G-3C/5M	%	G-4C/5M	%	G-5C/5M	%		
AG	358	43.87	432	52.94	15	1.84	7	0.86	2	0.25	2	0.25	0	0.00	816	100
AI	188	62.25	110	36.42	1	0.33	1	0.33	2	0.66	0	0.00	0	0.00	302	100
AR	313	75.06	100	23.98	2	0.48	1	0.24	0	0.00	1	0.24	0	0.00	417	100
BE	3426	61.96	2042	36.93	32	0.58	17	0.31	10	0.18	0	0.00	2	0.04	5529	100
BL/BS	130	45.61	150	52.63	3	1.05	1	0.35	0	0.00	1	0.35	0	0.00	285	100
FR	819	54.93	657	44.06	11	0.74	1	0.07	2	0.13	1	0.07	0	0.00	1491	100
GE	1	20.00	4	80.00	0	0.00	0	0.00	0	0.00	0	0.00	0	0.00	5	100
GL	155	75.61	50	24.39	0	0.00	0	0.00	0	0.00	0	0.00	0	0.00	205	100
GR	438	76.31	131	22.82	4	0.70	0	0.00	1	0.17	0	0.00	0	0.00	574	100
JU	185	42.05	242	55.00	4	0.91	5	1.14	3	0.68	0	0.00	1	0.23	440	100
LU	1249	56.82	919	41.81	13	0.59	14	0.64	1	0.05	2	0.09	0	0.00	2198	100
NE	175	45.69	200	52.22	6	1.57	1	0.26	0	0.00	0	0.00	1	0.26	383	100
NW	185	64.91	97	34.04	3	1.05	0	0.00	0	0.00	0	0.00	0	0.00	285	100
OW	282	69.46	118	29.06	3	0.74	2	0.49	0	0.00	1	0.25	0	0.00	406	100
SG	1598	73.61	552	25.43	11	0.51	7	0.32	1	0.05	1	0.05	1	0.05	2171	100
SH	37	47.44	40	51.28	0	0.00	1	1.28	0	0.00	0	0.00	0	0.00	78	100
SO	220	44.72	261	53.05	7	1.42	4	0.81	0	0.00	0	0.00	0	0.00	492	100
SZ	350	52.63	309	46.47	6	0.90	0	0.00	0	0.00	0	0.00	0	0.00	665	100
TG	683	65.80	346	33.33	5	0.48	3	0.29	0	0.00	1	0.10	0	0.00	1038	100
TI	63	60.00	39	37.14	1	0.95	1	0.95	1	0.95	0	0.00	0	0.00	105	100
UR	124	70.86	50	28.57	1	0.57	0	0.00	0	0.00	0	0.00	0	0.00	175	100
VD	412	45.78	466	51.78	11	1.22	8	0.89	2	0.22	0	0.00	1	0.11	900	100
VS	180	48.26	182	48.79	5	1.34	6	1.61	0	0.00	0	0.00	0	0.00	373	100
ZG	135	52.94	118	46.27	2	0.78	0	0.00	0	0.00	0	0.00	0	0.00	255	100
ZH	602	56.42	451	42.27	6	0.56	3	0.28	3	0.28	1	0.09	1	0.09	1067	100
Divers	0	0.00	0	0.00	0	0.00	0	0.00	0	0.00	0	0.00	0	0.00	0	100
	0	0	0	0	0	0	0	0	0	0	0	0	0	0	0	0
<b>Total CH</b>	<b>12308</b>	<b>59.59</b>	<b>8066</b>	<b>39.05</b>	<b>152</b>	<b>0.73</b>	<b>83</b>	<b>0.40</b>	<b>28</b>	<b>0.14</b>	<b>11</b>	<b>0.05</b>	<b>7</b>	<b>0.03</b>	<b>20655</b>	<b>100</b>
F*	0	0	0	0	0	0	0	0	0	0	0	0	0	0	0	0
FL**	20	30.77	44	67.69	0	0.00	1	1.54	0	0.00	0	0.00	0	0.00	65	100
	19	43.18	25	56.82	0	0.00	0	0.00	0	0.00	0	0.00	0	0.00	44	100
	0	0	0	0	0	0	0	0	0	0	0	0	0	0	0	0
<b>Total</b>	<b>12347</b>	<b>59.46</b>	<b>8135</b>	<b>39.18</b>	<b>152</b>	<b>0.73</b>	<b>84</b>	<b>0.40</b>	<b>28</b>	<b>0.13</b>	<b>11</b>	<b>0.05</b>	<b>7</b>	<b>0.03</b>	<b>20764</b>	<b>100</b>

Légende:

- G-0≤10 Nombre d'exploitations sans contestation privée de la charge en germes dans le mois d'analyse; le plus mauvais résultat du premier et dernier échantillon dans le mois d'analyse avait une valeur ≤ 10'000 germes/ml
- G-0>10 Nombre d'exploitations sans contestation privée de la charge en germes dans le mois d'analyse; le plus mauvais résultat du premier et dernier échantillon dans le mois d'analyse avait une valeur >10'000 et ≤ 79'000 germes/ml
- G-1C/5M Nombre d'exploitations avec la 1ère contestation de la charge en germes en 5 mois
- G-2C/5M Nombre d'exploitations avec la 2ème contestation de la charge en germes en 5 mois
- G-3C/5M Nombre d'exploitations avec la 3ème contestation de la charge en germes en 5 mois
- G-4C/5M Nombre d'exploitations avec la 4ème contestation de la charge en germes en 5 mois
- G-5C/5M Nombre d'exploitations avec la 5ème contestation de la charge en germes en 5 mois
- G-Total Nombre total d'exploitations évaluées quant à la charge en germes

\* Évaluations et contestations selon la convention (PSL, AILS, Fromarte) du 20.12.2011 sur les modalités des contrats d'achat de lait

- \* F Échantillons provenant de la France (zone franche)
- \*\* FL Échantillons provenant de la Principauté du Liechtenstein

Sources: Suisselab SA Zollikofen, TSM Fiduciaire Sàrl Berne

Lait cru suisse: évaluation de droit privé des résultats du contrôle du lait																
décembre 2015																
Canton	Cellules somatiques (Nombre d'exploitations)															
	Aucune contestation*		1ère contestation*		2ème contestation*		3ème contestation*		4ème contestation*		5ème contestation*		Total évaluations*			
	C-0≤100	%	C-0>100	%	C-1C/5M	%	C-2C/5M	%	C-3C/5M	%	C-4C/5M	%	C-1C/5M	%	C-Total	%
AG	190	23.26	569	69.65	33	4.04	14	1.71	8	0.98	2	0.24	1	0.12	817	100
AI	128	42.52	163	54.15	7	2.33	1	0.33	1	0.33	1	0.33	0	0.00	301	100
AR	190	45.67	219	52.64	4	0.96	3	0.72	0	0.00	0	0.00	0	0.00	416	100
BE	2688	48.61	2623	47.43	126	2.28	59	1.07	25	0.45	8	0.14	1	0.02	5530	100
BL/BS	102	35.79	173	60.70	6	2.11	2	0.70	2	0.70	0	0.00	0	0.00	285	100
FR	617	41.38	798	53.52	53	3.55	13	0.87	6	0.40	4	0.27	0	0.00	1491	100
GE	2	40.00	2	40.00	0	0.00	0	0.00	0	0.00	1	20.00	0	0.00	5	100
GL	100	48.78	98	47.80	2	0.98	5	2.44	0	0.00	0	0.00	0	0.00	205	100
GR	297	51.74	254	44.25	11	1.92	8	1.39	3	0.52	1	0.17	0	0.00	574	100
JU	159	36.14	257	58.41	13	2.95	5	1.14	5	1.14	1	0.23	0	0.00	440	100
LU	738	33.58	1369	62.28	49	2.23	32	1.46	6	0.27	4	0.18	0	0.00	2198	100
NE	142	37.17	214	56.02	15	3.93	6	1.57	3	0.79	2	0.52	0	0.00	382	100
NW	115	40.35	162	56.84	4	1.40	2	0.70	2	0.70	0	0.00	0	0.00	285	100
OW	168	41.38	224	55.17	5	1.23	7	1.72	2	0.49	0	0.00	0	0.00	406	100
SG	802	36.96	1266	58.34	58	2.67	27	1.24	11	0.51	5	0.23	1	0.05	2170	100
SH	13	16.67	62	79.49	0	0.00	2	2.56	0	0.00	1	1.28	0	0.00	78	100
SO	147	29.82	324	65.72	13	2.64	4	0.81	4	0.81	1	0.20	0	0.00	493	100
SZ	285	42.86	353	53.08	13	1.95	7	1.05	4	0.60	3	0.45	0	0.00	665	100
TG	230	22.14	756	72.76	26	2.50	19	1.83	7	0.67	0	0.00	1	0.10	1039	100
TI	41	39.05	60	57.14	3	2.86	1	0.95	0	0.00	0	0.00	0	0.00	105	100
UR	91	52.00	75	42.86	4	2.29	5	2.86	0	0.00	0	0.00	0	0.00	175	100
VD	332	36.89	502	55.78	36	4.00	22	2.44	7	0.78	1	0.11	0	0.00	900	100
VS	230	61.66	125	33.51	8	2.14	7	1.88	2	0.54	1	0.27	0	0.00	373	100
ZG	72	28.35	166	65.35	11	4.33	2	0.79	3	1.18	0	0.00	0	0.00	254	100
ZH	277	25.96	746	69.92	27	2.53	12	1.12	4	0.37	1	0.09	0	0.00	1067	100
Divers	0	0.00	0	0.00	0	0.00	0	0.00	0	0.00	0	0.00	0	0.00	0	100
	0	0	0	0	0	0	0	0	0	0	0	0	0	0	0	0
<b>Total CH</b>	<b>8156</b>	<b>39.49</b>	<b>11560</b>	<b>55.97</b>	<b>527</b>	<b>2.55</b>	<b>265</b>	<b>1.28</b>	<b>105</b>	<b>0.51</b>	<b>37</b>	<b>0.18</b>	<b>4</b>	<b>0.02</b>	<b>20654</b>	<b>100</b>
F*	0	0	0	0	0	0	0	0	0	0	0	0	0	0	0	0
FL**	10	15.38	47	72.31	5	7.69	0	0.00	3	4.62	0	0.00	0	0.00	65	100
	7	15.91	32	72.73	3	6.82	1	2.27	0	0.00	1	2.27	0	0.00	44	100
	0	0	0	0	0	0	0	0	0	0	0	0	0	0	0	0
<b>Total</b>	<b>8173</b>	<b>39.36</b>	<b>11639</b>	<b>56.06</b>	<b>535</b>	<b>2.58</b>	<b>266</b>	<b>1.28</b>	<b>108</b>	<b>0.52</b>	<b>38</b>	<b>0.18</b>	<b>4</b>	<b>0.02</b>	<b>20763</b>	<b>100</b>

Légende:

- C-0≤100 Nombre d'exploitations sans contestation privée de la charge en cellules somatiques dans le mois d'analyse; le plus mauvais résultat du premier et dernier échantillon dans le mois d'analyse avait une valeur ≤ 100'000 cellules somatiques/ml
- C-0>100 Nombre d'exploitations sans contestation privée de la charge en cellules somatiques dans le mois d'analyse; le plus mauvais résultat du premier et dernier échantillon dans le mois d'analyse avait une valeur >100'000 et ≤ 349'000 cellules somatiques/ml
- C-1C/5M Nombre d'exploitations avec la 1ère contestation de la charge en cellules somatiques en 5 mois
- C-2C/5M Nombre d'exploitations avec la 2ème contestation de la charge en cellules somatiques en 5 mois
- C-3C/5M Nombre d'exploitations avec la 3ème contestation de la charge en cellules somatiques en 5 mois
- C-4C/5M Nombre d'exploitations avec la 4ème contestation de la charge en cellules somatiques en 5 mois
- C-5C/5M Nombre d'exploitations avec la 5ème contestation de la charge en cellules somatiques en 5 mois
- C-Total Nombre total d'exploitations évaluées quant à la charge en cellules somatiques

\* Évaluations et contestations selon la convention (PSL, AILS, Fromarte) du 20.12.2011 sur les modalités des contrats d'achat de lait

- \* F Échantillons provenant de la France (zone franche)
- \*\* FL Échantillons provenant de la Principauté du Liechtenstein

Sources: Suisselab SA Zollikofen, TSM Fiduciaire Sàrl Berne

Lait cru suisse: évaluation de droit privé, résultats du contrôle du lait								
décembre 2015								
Canton	Substances inhibitrices [Nombre d'exploitations]							
	Pas de contestation*		1ère contestation*		2ème contestation*		Total évaluations*	
	S.i.-0	%	S.i.-1C/12M	%	S.i.-2C/12M	%	S.i.-Total	%
AG	817	100.00	0	0.00	0	0.00	817	100
AI	301	100.00	0	0.00	0	0.00	301	100
AR	415	100.00	0	0.00	0	0.00	415	100
BE	5521	99.84	9	0.16	0	0.00	5530	100
BL/BS	285	100.00	0	0.00	0	0.00	285	100
FR	1487	99.73	3	0.20	1	0.07	1491	100
GE	5	100.00	0	0.00	0	0.00	5	100
GL	203	99.02	2	0.98	0	0.00	205	100
GR	574	100.00	0	0.00	0	0.00	574	100
JU	439	99.77	1	0.23	0	0.00	440	100
LU	2196	99.86	3	0.14	0	0.00	2199	100
NE	382	100.00	0	0.00	0	0.00	382	100
NW	285	100.00	0	0.00	0	0.00	285	100
OW	405	99.75	1	0.25	0	0.00	406	100
SG	2165	100.00	0	0.00	0	0.00	2165	100
SH	78	100.00	0	0.00	0	0.00	78	100
SO	492	100.00	0	0.00	0	0.00	492	100
SZ	665	100.00	0	0.00	0	0.00	665	100
TG	1035	100.00	0	0.00	0	0.00	1035	100
TI	105	100.00	0	0.00	0	0.00	105	100
UR	175	100.00	0	0.00	0	0.00	175	100
VD	899	99.89	1	0.11	0	0.00	900	100
VS	371	99.46	1	0.27	1	0.27	373	100
ZG	255	100.00	0	0.00	0	0.00	255	100
ZH	1065	100.00	0	0.00	0	0.00	1065	100
Divers	0	0.00	0	0.00	0	0.00	0	100
	0	0	0	0	0	0	0	0
<b>Total CH</b>	<b>20620</b>	<b>99.89</b>	<b>21</b>	<b>0.10</b>	<b>2</b>	<b>0.01</b>	<b>20643</b>	<b>100</b>
	0	0	0	0	0	0	0	0
F*	65	100.00	0	0.00	0	0.00	65	100
FL**	44	100.00	0	0.00	0	0.00	44	100
	0	0	0	0	0	0	0	0
<b>Total</b>	<b>20729</b>	<b>99.89</b>	<b>21</b>	<b>0.10</b>	<b>2</b>	<b>0.01</b>	<b>20752</b>	<b>100</b>

Légende:

- S.i.-0 Nombre d'exploitations sans détection de substances inhibitrices dans les échantillons du mois d'analyse (pas de contestation privée)  
S.i.-1C/12M Nombre d'exploitations avec la 1ère contestation privée en 12 mois à cause de détection de substances inhibitrices  
S.i.-2C/12M Nombre d'exploitations avec la 2ème contestation privée en 12 mois à cause de détection de substances inhibitrices  
S.i.-Total Nombre total d'exploitations évaluées quant à la détection de substances inhibitrices

\* Évaluations et contestations selon la convention (PSL, AILS, Fromarte) du 20.12.2011 sur les modalités des contrats d'achat de lait

- \* F Échantillons provenant de la France (zone franche)  
\*\* FL Échantillons provenant de la Principauté du Liechtenstein

Sources: Suisselab SA Zollikofen, TSM Fiduciaire Sàrl Berne

Lait cru suisse: évaluation de droit privé, résultats du contrôle du lait décembre 2015									
Canton	Point de congélation [Nombre d'exploitations]								
	Pas de contestation*		Contestation* sans sanction		Contestation* avec sanction		Total évaluations*		
	PG-0	%	PG-C	%	PG-CS	%	PG-Total	%	
AG	742	90.82	46	5.63	29	3.55	817	100	
AI	284	94.04	10	3.31	8	2.65	302	100	
AR	402	96.40	11	2.64	4	0.96	417	100	
BE	5192	93.89	225	4.07	113	2.04	5530	100	
BL/BS	253	88.77	22	7.72	10	3.51	285	100	
FR	1399	93.83	62	4.16	30	2.01	1491	100	
GE	4	80.00	0	0.00	1	20.00	5	100	
GL	198	96.59	4	1.95	3	1.46	205	100	
GR	545	94.95	20	3.48	9	1.57	574	100	
JU	394	89.55	26	5.91	20	4.55	440	100	
LU	2067	94.04	79	3.59	52	2.37	2198	100	
NE	362	94.76	13	3.40	7	1.83	382	100	
NW	271	95.09	7	2.46	7	2.46	285	100	
OW	386	95.07	13	3.20	7	1.72	406	100	
SG	2074	95.53	58	2.67	39	1.80	2171	100	
SH	68	87.18	7	8.97	3	3.85	78	100	
SO	457	92.89	21	4.27	14	2.85	492	100	
SZ	640	96.24	18	2.71	7	1.05	665	100	
TG	975	93.84	43	4.14	21	2.02	1039	100	
TI	93	88.57	7	6.67	5	4.76	105	100	
UR	174	99.43	0	0.00	1	0.57	175	100	
VD	847	94.11	25	2.78	28	3.11	900	100	
VS	358	95.98	3	0.80	12	3.22	373	100	
ZG	240	94.12	10	3.92	5	1.96	255	100	
ZH	993	93.06	44	4.12	30	2.81	1067	100	
Divers	0	0.00	0	0.00	0	0.00	0	100	
	0	0	0	0	0	0	0	0	
<b>Total CH</b>	<b>19418</b>	<b>94.00</b>	<b>774</b>	<b>3.75</b>	<b>465</b>	<b>2.25</b>	<b>20657</b>	<b>100</b>	
F*	0	0	0	0	0	0	0	0	
FL**	54	83.08	5	7.69	6	9.23	65	100	
	40	90.91	4	9.09	0	0.00	44	100	
	0	0	0	0	0	0	0	0	
<b>Total</b>	<b>19512</b>	<b>93.96</b>	<b>783</b>	<b>3.77</b>	<b>471</b>	<b>2.27</b>	<b>20766</b>	<b>100</b>	

**Légende:**

- PG-0 Nombre d'exploitations sans contestation privée du point de congélation dans le premier du mois d'analyse, résultat  $\leq -0.520$  °C
- PG-C Nombre d'exploitations avec contestation privée du point de congélation, sans sanctions, et dernier échantillon résultat entre  $> -0.520$  °C et  $< -0.516$  °C
- PG-CS Nombre d'exploitations avec contestation privée du point de congélation, avec sanction, résultat  $\geq -0.516$  °C
- PG-Total Nombre total d'exploitations évaluées quant au point de congélation

\* Évaluations et contestations selon la convention (PSL, AILS, Fromarte) du 20.12.2011 sur les modalités des contrats d'achat de lait

- \* F Échantillons provenant de la France (zone franche)
- \*\* FL Échantillons provenant de la Principauté du Liechtenstein

Sources: Suisselab SA Zollikofen, TSM Fiduciaire Sàrl Berne

**Lait cru suisse: déductions et suppléments de droit privé\***  
**décembre 2015**

Canton	Déduction/supplément* [Nombre d'exploitations]							
	Supplément	%	± 0		Déduction	%	Total	%
AG	141	17.26	599	73.31701346	77	9.42	817	100
AI	107	35.43	181	59.93	14	4.64	302	100
AR	176	42.21	231	55.40	10	2.40	417	100
BE	2262	40.89	2989	54.03	281	5.08	5532	100
BL/BS	69	24.21	202	70.88	14	4.91	285	100
FR	509	34.14	893	59.89	89	5.97	1491	100
GE	2	40.00	2	40.00	1	20.00	5	100
GL	87	42.44	109	53.17	9	4.39	205	100
GR	264	45.91	283	49.22	28	4.87	575	100
JU	103	23.41	301	68.41	36	8.18	440	100
LU	613	27.88	1466	66.67	120	5.46	2199	100
NE	108	28.27	241	63.09	33	8.64	382	100
NW	92	32.28	182	63.86	11	3.86	285	100
OW	153	37.68	232	57.14	21	5.17	406	100
SG	730	33.63	1322	60.89	119	5.48	2171	100
SH	13	16.67	61	78.21	4	5.13	78	100
SO	110	22.36	349	70.93	33	6.71	492	100
SZ	224	33.53	411	61.53	33	4.94	668	100
TG	205	19.73	772	74.30	62	5.97	1039	100
TI	27	25.71	71	67.62	7	6.67	105	100
UR	78	44.57	87	49.71	10	5.71	175	100
VD	256	28.44	562	62.44	82	9.11	900	100
VS	165	44.24	181	48.53	27	7.24	373	100
ZG	64	25.10	174	68.24	17	6.67	255	100
ZH	224	20.99	788	73.85	55	5.15	1067	100
Divers	0	0.00	0	0.00	0	0.00	0	100
	0	0	0	0	0	0	0	0
<b>Total CH</b>	<b>6782</b>	<b>32.82</b>	<b>12689</b>	<b>61.41</b>	<b>1193</b>	<b>5.77</b>	<b>20664</b>	<b>100</b>
	0	0	0	0	0	0	0	0
F*	7	10.77	49	75.38	9	13.85	65	100
FL**	5	11.36	34	77.27	5	11.36	44	100
	0	0	0	0	0	0	0	0
<b>Total</b>	<b>6794</b>	<b>32.71</b>	<b>12772</b>	<b>61.48</b>	<b>1207</b>	<b>5.81</b>	<b>20773</b>	<b>100</b>

**Légende:**

- Supplément Exigences de bases remplies pour l'octroi du supplément de 0.5 centimes, sans prise en considération des exigences spécifiques pour le lait de non-ensilage (nombre d'exploitations)
- ± 0 Nombre d'exploitations sans droit au supplément et sans déduction dans le mois analysé
- Déduction Nombre total des exploitations évaluées dans le mois analysé
- Total Nombre total des exploitations avec déduction dans le mois analysé

\* Évaluations et contestations selon la convention (PSL, AILS, Fromarte) du 20.12.2011 sur les modalités des contrats d'achat de lait

- \* F Échantillons provenant de la France (zone franche)
- \*\* FL Échantillons provenant de la Principauté du Liechtenstein

Sources: Suisselab SA Zollikofen, TSM Fiduciaire Sàrl Berne

Composition du lait par canton (page 1 : d'Argovie à Schaffhouse)

Canton	Composants	janv. g/kg	févr. g/kg	mars g/kg	avril g/kg	mai g/kg	juin g/kg	juil. g/kg	août g/kg	sept. g/kg	oct. g/kg	nov. g/kg	déc. g/kg	Moyenne 2015 g/kg
Argovie	Matière grasse	43.0	43.2	42.5	41.5	40.6	40.2	39.3	39.8	41.2	42.4	42.8	43.4	41.7
	Protéine	33.9	33.9	33.3	32.9	32.3	31.8	31.3	31.6	33.3	34.4	34.3	33.9	33.1
	Total	76.9	77.1	75.8	74.4	72.9	72.0	70.6	71.4	74.5	76.8	77.1	77.3	74.7
Appenzell Rhodes-Intérieures	Matière grasse	42.3	42.5	42.5	41.9	41.2	41.2	40.3	39.9	40.1	40.9	41.1	41.5	41.3
	Protéine	34.4	34.5	34.2	33.9	33.2	32.7	32.3	32.8	33.9	34.4	34.2	33.8	33.7
	Total	76.7	77.0	76.7	75.8	74.4	73.9	72.6	72.7	74.0	75.3	75.3	75.3	75.0
Appenzell Rhodes-Extérieures	Matière grasse	41.9	42.2	41.7	41.4	40.6	40.7	39.7	39.7	40.0	40.8	41.0	41.4	40.9
	Protéine	34.6	34.6	34.2	33.7	33.0	32.6	32.3	32.8	33.8	35.0	34.6	34.4	33.8
	Total	76.5	76.8	75.9	75.1	73.6	73.3	72.0	72.5	73.8	75.8	75.6	75.8	74.7
Bâle-Campagne/Bâle-Ville	Matière grasse	42.6	43.1	42.4	41.5	40.5	40.1	39.0	39.8	40.4	41.5	42.0	42.7	41.3
	Protéine	32.9	33.0	32.4	32.1	31.6	31.3	30.9	31.5	32.9	33.8	33.5	32.9	32.4
	Total	75.5	76.1	74.8	73.6	72.1	71.4	69.9	71.3	73.3	75.3	75.5	75.6	73.7
Berne	Matière grasse	42.2	42.4	41.8	41.3	40.6	40.5	39.8	40.2	40.5	41.0	41.4	42.4	41.2
	Protéine	33.1	33.1	32.6	32.5	32.4	32.0	31.2	31.8	33.1	34.4	33.9	33.3	32.8
	Total	75.3	75.5	74.4	73.8	73.0	72.5	71.0	72.0	73.6	75.4	75.3	75.7	74.0
Fribourg	Matière grasse	40.8	40.9	40.4	39.5	38.9	39.2	38.6	39.4	39.3	39.4	39.8	41.0	39.8
	Protéine	32.7	32.8	32.4	32.4	32.3	31.8	31.1	32.1	33.6	34.6	33.9	32.9	32.7
	Total	73.5	73.7	72.8	71.9	71.2	71.0	69.7	71.5	72.9	74.0	73.7	73.9	72.5
Genève	Matière grasse	43.6	42.8	42.5	41.4	40.0	38.9	40.3	39.9	40.5	40.2	41.5	42.8	41.2
	Protéine	34.7	33.7	33.5	34.2	33.0	32.6	32.1	33.1	34.0	35.9	35.8	35.5	34.0
	Total	78.3	76.5	76.0	75.6	73.0	71.5	72.4	73.0	74.5	76.1	77.3	78.3	75.2
Glaris	Matière grasse	39.9	40.3	40.0	39.9	39.3	41.0	39.4	39.5	40.1	39.5	39.3	39.4	39.8
	Protéine	32.3	32.3	32.4	32.1	31.9	32.5	32.0	32.3	33.7	34.6	33.0	32.3	32.6
	Total	72.2	72.6	72.4	72.0	71.2	73.5	71.4	71.8	73.8	74.1	72.3	71.7	72.4
Grisons	Matière grasse	38.8	39.2	39.4	39.3	39.5	40.5	39.4	39.3	39.8	38.9	38.4	38.7	39.3
	Protéine	31.8	32.2	32.3	32.3	32.7	32.9	32.6	32.8	33.6	32.9	31.6	31.5	32.4
	Total	70.6	71.4	71.7	71.6	72.2	73.4	72.0	72.1	73.4	71.8	70.0	70.2	71.7
Jura	Matière grasse	40.5	40.9	40.6	39.7	39.2	38.2	38.0	38.7	39.2	39.8	40.7	41.2	39.7
	Protéine	32.5	32.7	32.2	32.1	32.3	31.7	31.0	31.7	33.1	34.1	33.6	32.9	32.5
	Total	73.0	73.6	72.8	71.8	71.5	69.9	69.0	70.4	72.3	73.9	74.3	74.1	72.2
Lucerne	Matière grasse	42.6	42.7	42.2	41.6	40.5	40.5	39.7	40.1	40.7	41.6	41.6	42.5	41.4
	Protéine	34.3	34.3	33.8	33.5	32.9	32.3	31.5	32.0	33.1	34.8	34.8	34.2	33.5
	Total	76.9	77.0	76.0	75.1	73.4	72.8	71.2	72.1	73.8	76.4	76.4	76.7	74.8
Neuchâtel	Matière grasse	40.0	40.4	39.6	39.3	39.1	38.5	38.4	38.9	39.5	39.8	40.5	40.6	39.6
	Protéine	32.6	32.6	32.3	31.9	32.4	32.0	31.0	31.8	33.5	34.2	33.5	32.8	32.6
	Total	72.6	73.0	71.9	71.2	71.5	70.5	69.4	70.7	73.0	74.0	74.0	73.4	72.1
Nidwald	Matière grasse	41.2	41.6	40.9	40.7	40.0	40.5	39.7	39.6	39.7	40.4	40.9	41.4	40.6
	Protéine	33.8	33.6	33.3	33.0	32.7	32.4	31.7	32.2	33.1	34.2	34.2	34.0	33.2
	Total	75.0	75.2	74.2	73.7	72.7	72.9	71.4	71.8	72.8	74.6	75.1	75.4	73.7
Obwald	Matière grasse	41.1	41.5	40.8	40.6	40.0	40.5	39.8	39.5	39.7	39.9	40.7	41.2	40.4
	Protéine	33.6	33.8	33.4	33.2	32.8	32.8	31.8	32.4	33.3	34.2	33.9	33.6	33.2
	Total	74.7	75.3	74.2	73.8	72.8	73.3	71.6	71.9	73.0	74.1	74.6	74.8	73.7
Schaffhouse	Matière grasse	43.0	43.3	42.7	41.8	40.5	40.7	39.2	40.2	41.0	42.3	42.4	43.4	41.7
	Protéine	33.8	33.7	33.3	32.9	32.1	31.8	30.9	31.9	33.0	34.1	34.2	33.8	33.0
	Total	76.8	77.0	76.0	74.7	72.6	72.5	70.1	72.1	74.0	76.4	76.6	77.2	74.7

Sources: Suisselab SA Zollikofen, TSM Fiduciaire Sàrl Berne  
Les données déterminées sont issues de tous les prélèvements (échantillonnage automatique ou manuel), effectués dans le cadre du contrôle de qualité du lait (valeur médiane).

Composition du lait par canton (page 2 : de Schwyz à Zurich)

Canton	Composants	janv. g/kg	févr g/kg	mars g/kg	avril g/kg	mai g/kg	juin g/kg	juil. g/kg	août g/kg	sept. g/kg	oct. g/kg	nov. g/kg	déc. g/kg	Moyenne 2015 g/kg
Schwyz	Matière grasse	41.6	41.9	41.2	41.1	40.1	40.0	39.3	39.5	39.8	40.6	40.9	41.4	40.6
	Protéine	34.0	34.0	33.6	33.2	32.7	32.4	32.1	32.4	33.3	34.6	34.6	34.2	33.4
	Total	75.6	75.9	74.8	74.3	72.8	72.4	71.4	71.9	73.1	75.2	75.5	75.6	74.0
Saint-Gall	Matière grasse	42.0	42.3	41.6	41.3	40.4	40.5	39.8	39.9	40.2	40.6	40.9	41.8	40.9
	Protéine	34.4	34.5	34.1	33.7	32.9	32.7	32.1	32.6	33.7	34.9	34.6	34.4	33.7
	Total	76.4	76.8	75.7	75.0	73.3	73.2	71.9	72.5	73.9	75.5	75.5	76.2	74.7
Soleure	Matière grasse	43.0	43.1	42.5	41.4	40.3	40.1	39.2	39.9	40.9	42.0	42.4	43.2	41.5
	Protéine	33.4	33.4	32.8	32.5	32.2	31.6	31.1	31.7	33.2	34.0	34.0	33.7	32.8
	Total	76.4	76.5	75.3	73.9	72.5	71.7	70.3	71.6	74.1	76.0	76.4	76.9	74.3
Tessin	Matière grasse	39.1	39.2	39.2	38.5	38.4	38.9	38.4	38.8	39.8	40.6	40.2	39.8	39.2
	Protéine	32.3	32.4	32.4	32.0	32.4	32.0	31.1	31.9	33.7	34.4	33.6	32.7	32.6
	Total	71.4	71.6	71.6	70.5	70.8	70.9	69.5	70.7	73.5	75.0	73.8	72.5	71.8
Thurgovie	Matière grasse	42.4	42.8	42.0	41.3	40.1	40.1	39.5	39.9	40.6	41.6	41.8	42.7	41.2
	Protéine	34.5	34.6	34.0	33.7	32.9	32.6	31.7	32.6	34.0	35.4	35.1	34.5	33.8
	Total	76.9	77.4	76.0	75.0	73.0	72.7	71.2	72.5	74.6	77.0	76.9	77.2	75.0
Uri	Matière grasse	41.0	41.4	41.0	41.3	40.6	41.6	40.7	40.7	40.6	40.2	40.3	40.9	40.9
	Protéine	33.3	33.5	33.4	33.4	33.2	33.1	32.2	32.7	33.8	34.4	33.0	32.7	33.2
	Total	74.3	74.9	74.4	74.7	73.8	74.7	72.9	73.4	74.4	74.6	73.3	73.6	74.1
Vaud	Matière grasse	40.1	40.2	39.5	38.8	38.5	38.1	37.9	38.4	38.8	39.8	39.9	40.5	39.2
	Protéine	33.1	33.1	32.5	32.6	32.6	32.2	31.3	32.2	33.8	34.9	34.1	33.3	33.0
	Total	73.2	73.3	72.0	71.4	71.1	70.3	69.2	70.6	72.6	74.7	74.0	73.8	72.2
Valais	Matière grasse	37.7	38.1	37.6	37.5	38.1	39.3	39.9	41.2	40.5	39.2	38.5	37.8	38.8
	Protéine	31.7	32.2	32.3	32.3	32.5	32.7	31.6	32.7	34.0	33.8	32.6	31.3	32.5
	Total	69.4	70.3	69.9	69.8	70.6	72.0	71.5	73.9	74.5	73.0	71.1	69.1	71.3
Zoug	Matière grasse	42.4	42.5	41.6	41.4	40.4	40.1	39.5	39.7	40.3	41.3	41.6	42.0	41.1
	Protéine	34.6	34.6	34.0	33.4	32.7	32.3	31.8	32.3	33.2	34.9	34.8	34.5	33.6
	Total	77.0	77.1	75.6	74.8	73.1	72.4	71.3	72.0	73.5	76.2	76.4	76.5	74.7
Zurich	Matière grasse	42.9	43.1	42.2	41.5	40.5	40.0	39.1	39.4	40.7	41.9	42.3	43.1	41.4
	Protéine	34.2	34.3	33.6	33.1	32.5	32.1	31.6	32.0	33.7	34.9	34.8	34.3	33.4
	Total	77.1	77.4	75.8	74.6	73.0	72.1	70.7	71.4	74.4	76.8	77.1	77.4	74.8
Moyenne Suisse	Matière grasse	41.8	42.1	41.5	40.9	40.1	40.1	39.4	39.8	40.3	40.9	41.1	42.0	40.8
	Protéine	33.5	33.6	33.1	32.9	32.6	32.2	31.5	32.1	33.4	34.6	34.2	33.6	33.1
	Total	75.3	75.7	74.6	73.8	72.7	72.3	70.9	71.9	73.7	75.5	75.3	75.6	73.9
Moyenne Suisse	Matière grasse	41.3	41.2	41.0	40.4	40.3	40.0	40.3	40.3	40.4	40.2	40.8	41.6	40.7
Année précédente	Protéine	33.3	33.2	32.9	33.0	33.1	32.7	32.4	32.7	33.2	33.7	33.9	33.7	33.2
	Total	74.6	74.4	73.9	73.4	73.4	72.7	72.7	73.0	73.6	73.9	74.7	75.3	73.8
	Matière grasse	39.3	39.7	39.2	38.5	37.4	36.8	37.3	38.2	38.8	40.1	39.9	40.4	38.8
France Zone franche)	Protéine	33.9	34.1	33.6	33.5	33.2	32.9	32.5	33.8	34.6	35.6	35.4	34.7	34.0
	Total	73.2	73.8	72.8	72.0	70.6	69.7	69.8	72.0	73.4	75.7	75.3	75.1	72.8
	Matière grasse	42.6	42.7	41.8	41.0	40.2	40.2	39.0	39.5	40.4	41.5	41.8	43.3	41.2
Principauté du Liechtenstein	Protéine	34.0	34.4	33.6	33.4	32.8	32.5	32.1	32.3	33.6	34.8	34.6	34.1	33.5
	Total	76.6	77.1	75.4	74.4	73.0	72.7	71.1	71.8	74.0	76.3	76.4	77.4	74.7
	Matière grasse	41.8	42.1	41.5	40.9	40.1	40.1	39.4	39.8	40.3	40.9	41.1	42.0	40.8
Moyenne Totale	Protéine	33.5	33.6	33.1	32.9	32.6	32.2	31.5	32.1	33.4	34.6	34.2	33.6	33.1
	Total	75.3	75.7	74.6	73.8	72.7	72.3	70.9	71.9	73.7	75.5	75.3	75.6	73.9
	Matière grasse	41.3	41.2	41.0	40.4	40.3	40.0	40.3	40.3	40.4	40.2	40.8	41.6	40.7
Moyenne totale Année précédente	Protéine	33.3	33.2	32.9	33.0	33.1	32.7	32.4	32.7	33.2	33.7	33.9	33.7	33.2
	Total	74.6	74.4	73.9	73.4	73.4	72.7	72.7	73.0	73.6	73.9	74.7	75.3	73.8

Sources: Suisselab SA Zollikofen, TSM Fiduciaire Sàrl Berne

Les données déterminées sont issues de tous les prélèvements (échantillonnage automatique ou manuel), effectués dans le cadre du contrôle de qualité du lait (valeur médiane).