

## Statistiques mensuelles du marché du lait:

février 2016

### 1 - Production / mise en valeur du lait

- 1.1 Production laitière mensuelle
- 1.2 Mise en valeur selon l'équivalent-lait
- 1.3 Mise en valeur selon l'équivalent-lait / année précédente (graphique)

### 2 - Fabrication de produits laitiers

- 2.1 Production fromagère mensuelle et cumulée
- 2.2 Production fromagère mensuelle et cumulée année précédente
- 2.3 Production fromagère (graphiques)
- 2.4 Production de lait de consommation / Production de beurre
- 2.5 Spécialités laitières
- 2.6 Poudre de lait et lait condensé

### 3 - Exportation

- 3.1 Exportations de fromage par produit/groupe de produits
- 3.2 Exportations de fromage par pays
- 3.3 Exportations de fromage par pays, mois de l'année précédente
- 3.4 Exportations de fromage par pays, cumulées
- 3.5 Exportations de fromage par pays, cumulées, année précédente
- 3.6 + 3.7 Total des exportations / sortes principales, 3 années (graphiques)
- 3.8 Pourcentage des exportations par variété (graphiques)
- 3.9 Exportations autres produits laitiers

### 4 - Importations de fromage


- 4.1 Importations de fromage par produit/groupe de produits
- 4.2 Importations de fromage par pays fournisseur
- 4.3 Importations de fromage par pays fournisseur, mois de l'année précédente
- 4.4 Importations cumulées de fromage par pays fournisseur
- 4.5 Importations cumulées de fromage par pays fournisseur, année précédente
- 4.6 + 4.7 Total des importations / par groupe de produits, 3 années (graphiques)
- 4.8 Importations autres produits laitiers

### 5 - Contrôle du lait

- 5.1 Valeurs statistiques, Distribution nombre de germes / cellules / point de congélation
- 5.2 Évaluation de droit public: germes
- 5.3 Évaluation de droit public: cellules somatiques
- 5.4 Évaluation de droit public: substances inhibitrices
- 5.5 Évaluation de droit public: suspensions de livraison de lait
- 5.6 Évaluation de droit privé: germes
- 5.7 Évaluation de droit privé: cellules somatiques
- 5.8 Évaluation de droit privé: substances inhibitrices
- 5.9 Évaluation de droit privé: point de congélation
- 5.10 Évaluation de droit privé: déduction/supplément
- 5.11 + 5.12 Composition du lait par canton

La reproduction des données est autorisée sous réserve de l'indication de la source

Berne, le 14 avril 2016

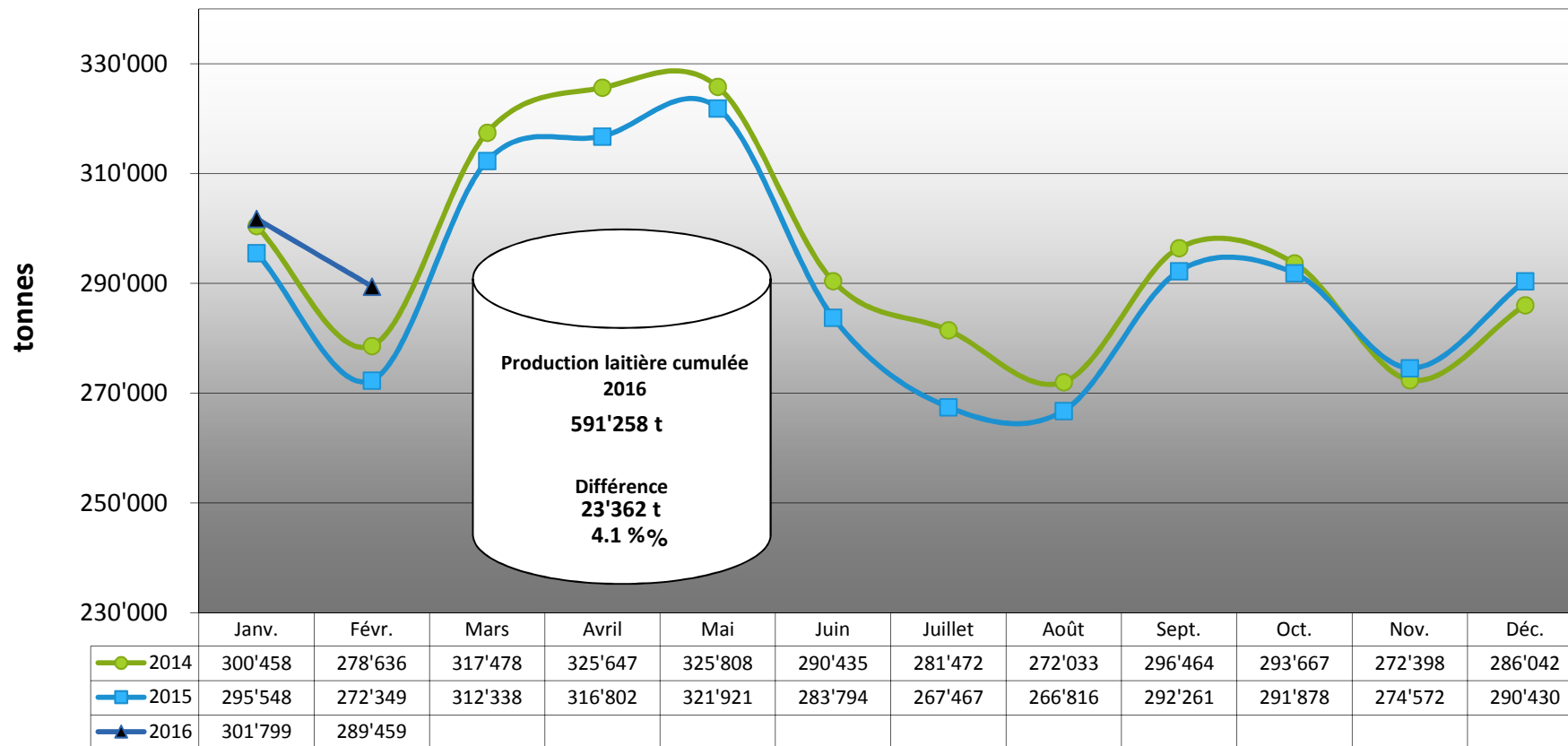
<i>dlmitch.ch</i>	
Changement provisoire de la production laitière du mois de mars 16, par rapport au même mois de l'année précédente: (Prévision sur la base des données déjà saisies).	<b>1.0%</b>
	
Tendance de la production laitière du mois de avril 16, par rapport au même mois de l'année précédente: (Prévision sur la base de la production de beurre)	<b>stable</b>

#### Précision :

Du fait que l'année en cours est une année bissextile, le mois de février compte 29 jours. Cela correspond à une différence positive d'environ 3.5 pour cent.

**MARCHÉ  
DU LAIT, ch**

## Production laitière mensuelle en 2016 (Lait de la zone franche et lait du Liechtenstein inclus)



### Mise en valeur du lait en équivalents-lait

Mise en valeur:	Mise en valeur mensuelle		Différence par rapport au même mois de l'année précédente		Mise en valeur cumulée		Différence par rapport à la même période de l'année précédente	
	février 2015 tonnes	février 2016 tonnes	tonnes	(%)	janv. - févr. 2015 tonnes	janv. - févr. 2016 tonnes	tonnes	(%)
Fromage	104'999	107'737	2'738	2.6	222'728	219'195	-3'533	-1.6
Séré	2'236	2'456	220	9.8	4'709	4'961	252	5.4
Lait de consommation	31'039	33'317	2'278	7.3	64'807	66'446	1'639	2.5
Crème de consommation	24'524	23'741	-783	-3.2	46'115	44'874	-1'241	-2.7
Yogourt	8'717	9'570	853	9.8	18'121	18'566	445	2.5
Autres produits frais (y c. glaces comestibles)	7'912	8'728	816	10.3	15'453	15'926	473	3.1
Conserves de lait	28'436	33'717	5'281	18.6	59'509	67'581	8'072	13.6
Beurre	48'244	53'986	5'742	11.9	101'126	112'337	11'211	11.1
Autres mises en valeur	16'242	16'207	-35	-0.2	35'328	41'372	6'044	17.1
<b>Total</b>	<b>272'349</b>	<b>289'459</b>	<b>17'110</b>	<b>6.3</b>	<b>567'896</b>	<b>591'258</b>	<b>23'362</b>	<b>4.1</b>

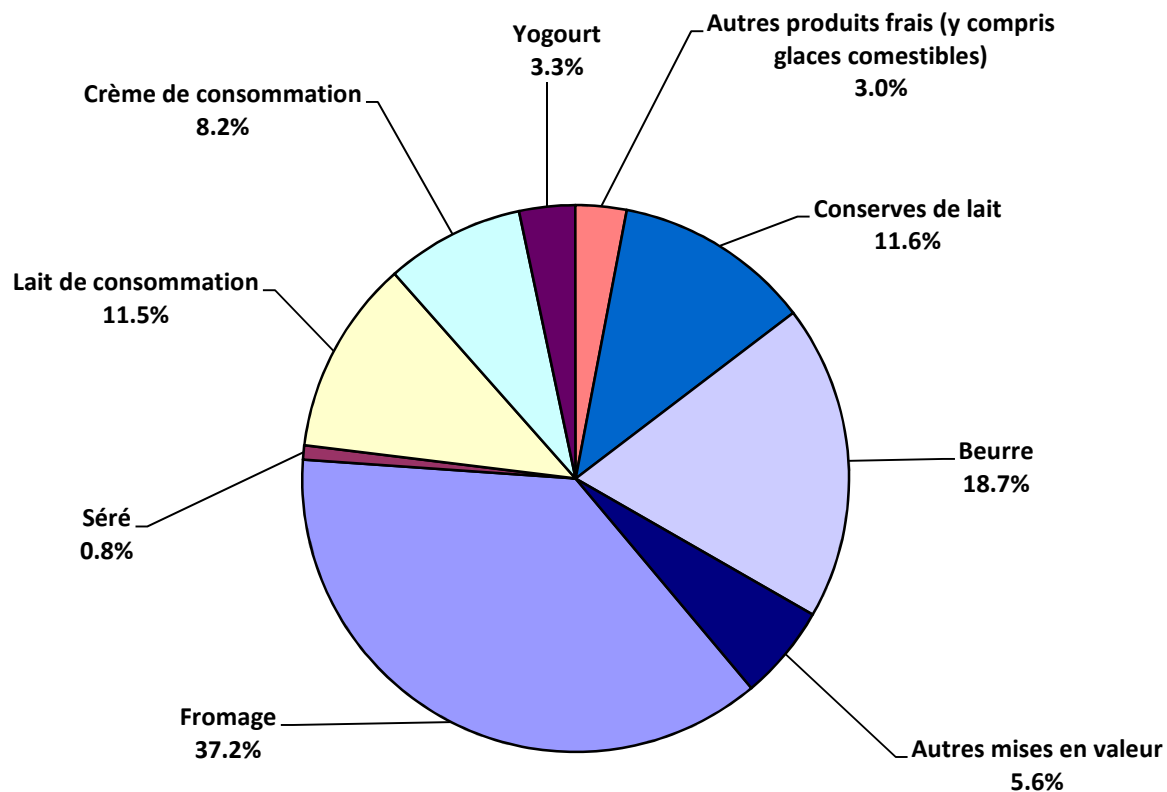
Un équivalent-lait correspond à la teneur en protéine et en matière grasse d'un kilo de lait (fraction protéique = 0.45 EL; fraction butyrique = 0.55 EL)

Exemple 1 kg lait entier past./UHT = 0,45 protéine + 0.55 matière grasse = 1.00 équivalent-lait

1 kg lait écrémé past./UHT = 0.45 protéine + 0.05 matière grasse = 0.50 équivalent-lait

1 kg crème entière past./UHT = 0.30 protéine + 4.80 matière grasse = 5.10 équivalents-lait

### Mise en valeur du lait en équivalents-lait février 2016 Total 289'459 tonnes de lait



Production fromagère 2016 cumulée avec comparaison année précédente

	janv.	févr.	mars	avril	mai	juin	juillet	août	sept.	oct.	nov.	déc.	Cumul 2015 tonnes	Cumul 2016 tonnes	Différence période année	
	tonnes	tonnes	tonnes	tonnes	tonnes	tonnes	tonnes	tonnes	tonnes	tonnes	tonnes	tonnes			pour cent	
Séré	1'471	1'563	0	0	0	0	0	0	0	0	0	0	2'861	3'034	173	6.0
Mozzarella	1'810	1'868	0	0	0	0	0	0	0	0	0	0	3'728	3'678	-50	-1.3
Mascarpone	28	37	0	0	0	0	0	0	0	0	0	0	67	65	-2	-3.0
Autres fromages frais	825	877	0	0	0	0	0	0	0	0	0	0	1'603	1'702	99	6.2
<b>Total fromages frais</b>	<b>4'134</b>	<b>4'345</b>	<b>0</b>	<b>0</b>	<b>0</b>	<b>0</b>	<b>0</b>	<b>0</b>	<b>0</b>	<b>0</b>	<b>0</b>	<b>0</b>	<b>8'258</b>	<b>8'479</b>	<b>221</b>	<b>2.7</b>
Fromage à croûte fleurie, maigre, 1/4 gras	0	0	0	0	0	0	0	0	0	0	0	0	0	0	0	-
Fromage à croûte fleurie, 1/2 gras à gras	65	85	0	0	0	0	0	0	0	0	0	0	144	150	6	4.2
Fromage à croûte fleurie, crème	147	162	0	0	0	0	0	0	0	0	0	0	295	309	14	4.7
Bleu, fromage à pâte persillée	1	1	0	0	0	0	0	0	0	0	0	0	2	2	0	0.0
Tomme	132	135	0	0	0	0	0	0	0	0	0	0	269	267	-2	-0.7
Vacherin Mont-d'Or AOP	60	33	0	0	0	0	0	0	0	0	0	0	103	93	-10	-9.7
Autres fromages à pâte molle, maigres, 1/4 gras	2	3	0	0	0	0	0	0	0	0	0	0	4	5	1	25.0
Autres fromages à pâte molle, 1/2 gras à gras	49	61	0	0	0	0	0	0	0	0	0	0	104	110	6	5.8
Autres fromages à pâte molle, crème	24	30	0	0	0	0	0	0	0	0	0	0	59	54	-5	-8.5
<b>Total fromage à pâte molle</b>	<b>480</b>	<b>510</b>	<b>0</b>	<b>0</b>	<b>0</b>	<b>0</b>	<b>0</b>	<b>0</b>	<b>0</b>	<b>0</b>	<b>0</b>	<b>0</b>	<b>981</b>	<b>990</b>	<b>9</b>	<b>0.9</b>
Appenzeller*	677	605	0	0	0	0	0	0	0	0	0	0	1'156	1'282	126	10.9
Tilsit	221	227	0	0	0	0	0	0	0	0	0	0	520	448	-72	-13.8
Fromage du Valais / Raclette du Valais AOP	217	196	0	0	0	0	0	0	0	0	0	0	364	413	49	13.5
Raclette Suisse	721	574	0	0	0	0	0	0	0	0	0	0	1'167	1'295	128	11.0
Vacherin fribourgeois AOP	160	154	0	0	0	0	0	0	0	0	0	0	298	314	16	5.4
Tête de Moine AOP	177	169	0	0	0	0	0	0	0	0	0	0	319	346	27	8.5
Fromage du Jura	48	57	0	0	0	0	0	0	0	0	0	0	80	105	25	31.3
Fromage des vigneron	10	9	0	0	0	0	0	0	0	0	0	0	48	19	-29	-60.4
Mutschli	43	48	0	0	0	0	0	0	0	0	0	0	93	91	-2	-2.2
Fromage d'alpage à pâte mi-dure	0	0	0	0	0	0	0	0	0	0	0	0	0	0	0	-
Fromage de montagne des Grisons	121	123	0	0	0	0	0	0	0	0	0	0	258	244	-14	-5.4
Fromages de montagne	203	208	0	0	0	0	0	0	0	0	0	0	385	411	26	6.8
St. Paulin Suisse	22	22	0	0	0	0	0	0	0	0	0	0	56	44	-12	-21.4
Edam suisse	14	14	0	0	0	0	0	0	0	0	0	0	40	28	-12	-30.0
Fromage affiné à froid	2	0	0	0	0	0	0	0	0	0	0	0	1	2	1	100.0
Fromage à pâte mi-dure persillée	15	19	0	0	0	0	0	0	0	0	0	0	28	34	6	21.4
Fromage semi - préparé	173	167	0	0	0	0	0	0	0	0	0	0	263	340	77	29.3
Fromage industriel	457	575	0	0	0	0	0	0	0	0	0	0	118	1'032	914	774.6
Autres fromages à pâte mi-dure, maigre, 1/4 gras	128	114	0	0	0	0	0	0	0	0	0	0	857	242	-615	-71.8
Autres fromages à pâte mi-dure, 1/2 gras à gras *	1'002	1'011	0	0	0	0	0	0	0	0	0	0	2'008	2'013	5	0.2
Autres fromages à pâte mi-dure, crème	361	343	0	0	0	0	0	0	0	0	0	0	754	704	-50	-6.6
<b>Total fromage à pâte mi-dure</b>	<b>4'772</b>	<b>4'634</b>	<b>0</b>	<b>0</b>	<b>0</b>	<b>0</b>	<b>0</b>	<b>0</b>	<b>0</b>	<b>0</b>	<b>0</b>	<b>0</b>	<b>8'814</b>	<b>9'406</b>	<b>592</b>	<b>6.7</b>
Emmentaler AOP	1'509	1'398	0	0	0	0	0	0	0	0	0	0	3'329	2'907	-422	-12.7
Switzerland Swiss	425	393	0	0	0	0	0	0	0	0	0	0	1'298	818	-480	-37.0
Gruyère AOP	2'386	2'204	0	0	0	0	0	0	0	0	0	0	4'745	4'590	-155	-3.3
Fromage d'alpage à pâte dure	0	0	0	0	0	0	0	0	0	0	0	0	0	0	0	-
Autres fromages à pâte dure, maigre, 1/4 gras	163	157	0	0	0	0	0	0	0	0	0	0	127	320	193	152.0
Autres fromages à pâte dure, 1/2 gras à gras **	431	430	0	0	0	0	0	0	0	0	0	0	937	861	-76	-8.1
Autres fromages à pâte dure, crème	15	22	0	0	0	0	0	0	0	0	0	0	74	37	-37	-50.0
<b>Total fromage à pâte dure</b>	<b>4'929</b>	<b>4'604</b>	<b>0</b>	<b>0</b>	<b>0</b>	<b>0</b>	<b>0</b>	<b>0</b>	<b>0</b>	<b>0</b>	<b>0</b>	<b>0</b>	<b>10'510</b>	<b>9'533</b>	<b>-977</b>	<b>-9.3</b>
Sbrinz AOP	166	150	0	0	0	0	0	0	0	0	0	0	285	316	31	10.9
<b>Total fromage à pâte extra-dure</b>	<b>166</b>	<b>150</b>	<b>0</b>	<b>0</b>	<b>0</b>	<b>0</b>	<b>0</b>	<b>0</b>	<b>0</b>	<b>0</b>	<b>0</b>	<b>0</b>	<b>285</b>	<b>316</b>	<b>31</b>	<b>10.9</b>
Fromage pur chèvre	38	61	0	0	0	0	0	0	0	0	0	0	86	99	13	15.1
Fromage pur brebis	23	30	0	0	0	0	0	0	0	0	0	0	45	53	8	17.8
<b>Total produits spéciaux</b>	<b>62</b>	<b>90</b>	<b>0</b>	<b>0</b>	<b>0</b>	<b>0</b>	<b>0</b>	<b>0</b>	<b>0</b>	<b>0</b>	<b>0</b>	<b>0</b>	<b>131</b>	<b>152</b>	<b>21</b>	<b>16.0</b>
<b>Total général</b>	<b>14'542</b>	<b>14'333</b>	<b>0</b>	<b>0</b>	<b>0</b>	<b>0</b>	<b>0</b>	<b>0</b>	<b>0</b>	<b>0</b>	<b>0</b>	<b>0</b>	<b>28'980</b>	<b>28'875</b>	<b>-105</b>	<b>-0.4</b>

\* y c. spécialités locales

\*\* y c. fromage industriel, spécialités locales

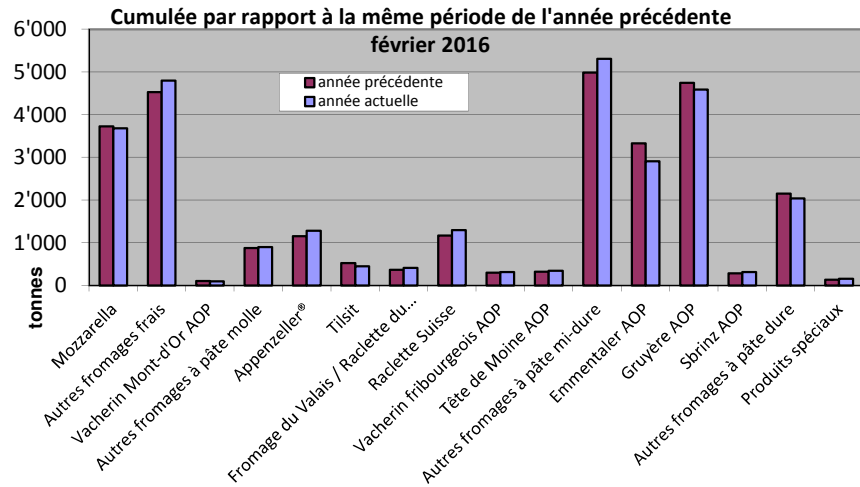
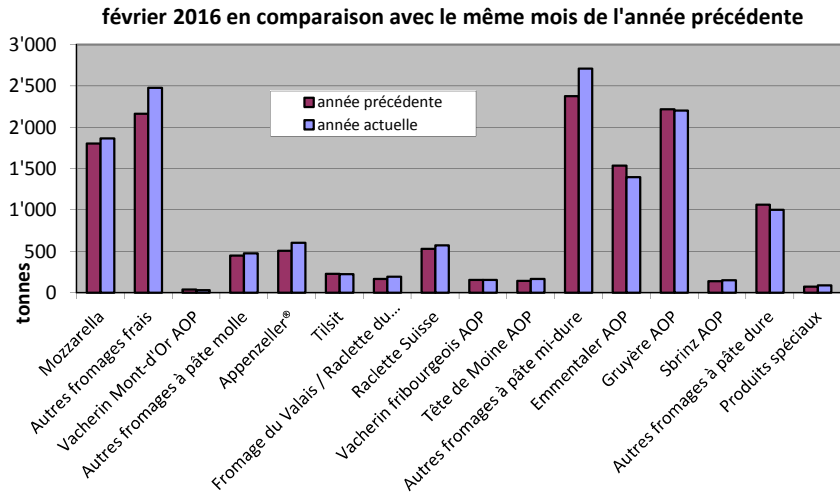
**Production fromagère 2015**

	janv. tonnes	févr. tonnes	mars tonnes	avril tonnes	mai tonnes	juin tonnes	juillet tonnes	août tonnes	sept. tonnes	oct. tonnes	nov. tonnes	déc. tonnes	Cumul 2015 tonnes
Séré	1'508	1'353	1'914	1'562	1'693	1'616	1'509	1'588	1'616	1'452	1'605	1'548	18'964
Mozzarella	1'922	1'806	2'046	2'100	2'152	2'233	2'222	1'824	1'863	1'819	1'712	41'957	63'656
Mascarpone	34	33	50	35	42	43	29	40	34	32	38	64	474
Autres produits frais	826	777	965	860	971	914	863	798	809	729	840	771	10'123
<b>Total fromages frais</b>	<b>4'289</b>	<b>3'969</b>	<b>4'975</b>	<b>4'556</b>	<b>4'858</b>	<b>4'806</b>	<b>4'622</b>	<b>4'250</b>	<b>4'322</b>	<b>4'032</b>	<b>4'196</b>	<b>4'235</b>	<b>53'110</b>
Fromage à croûte fleurie, maigre à 1/4 gras	0	0	0	0	0	0	0	0	0	0	0	0	0
Fromage à croûte fleurie, 1/2 gras à gras	72	72	80	73	64	72	69	71	75	70	81	72	871
Fromage à croûte fleurie, crème	135	160	153	123	110	103	97	114	149	190	192	101	1'627
Bleu, fromage à pâte persillée	1	1	1	0	1	0	1	0	1	1	1	1	9
Tomme	143	126	162	156	160	187	160	150	162	141	162	148	1'857
Vacherin Mont-d'Or AOP	62	41	3	0	0	0	0	47	109	116	99	83	560
Autres fromages à croûte fleurie, maigres à 1/4 gras	2	2	2	3	1	1	1	1	2	2	3	2	22
Autres fromages à croûte fleurie, 1/2 gras à gras	51	53	60	58	49	59	47	57	74	74	71	62	715
Autres fromages à croûte fleurie, crème	23	36	32	21	25	28	30	33	29	31	32	28	348
<b>Total fromage à pâte molle</b>	<b>489</b>	<b>492</b>	<b>494</b>	<b>434</b>	<b>409</b>	<b>452</b>	<b>406</b>	<b>473</b>	<b>601</b>	<b>625</b>	<b>640</b>	<b>498</b>	<b>6'013</b>
Appenzeller*	650	506	622	720	778	754	788	820	798	707	786	853	8'782
Tilsiter	291	229	282	279	254	243	269	213	231	295	274	322	3'182
Fromage du Valais / Raclette du Valais AOP	197	167	209	223	216	140	71	63	253	264	181	194	2'178
Raclette Suisse	637	530	969	1'017	1'102	1'429	1'567	1'476	1'503	1'485	1'109	805	13'629
Vacherin fribourgeois AOP	144	154	149	131	230	251	281	272	295	298	237	199	2'641
Tête de Moine AOP	176	143	168	161	170	158	194	243	254	218	194	195	2'274
Fromage du Jura	27	53	60	45	45	42	29	22	13	46	36	13	431
Winzerkäse	25	23	26	27	25	22	23	18	16	13	8	10	236
Mutschli	46	47	47	34	38	48	50	49	90	74	52	50	625
Fromage d'alpage à pâte mi-dure	0	0	0	0	3	34	33	69	1'552	418	74	0	2'183
Fromage de montagne des Grisons	135	123	132	124	129	104	93	60	64	114	115	115	1'308
Fromages de montagne, à la coupe	200	185	207	217	224	168	119	123	151	176	186	180	2'136
St. Paulin Suisse	31	25	32	36	29	52	20	24	33	34	34	19	369
Edam suisse	26	14	25	23	14	19	32	14	5	15	22	17	226
Fromage affiné à froid	1	0	1	1	1	1	2	2	1	1	1	1	13
Fromage à pâte mi-dure persillée	14	14	17	13	19	31	4	10	27	20	16	14	199
Fromage semi - préparé	130	133	133	110	122	120	128	99	117	132	154	126	1'504
Fromage industriel	50	68	88	283	265	511	433	406	314	372	384	409	3'583
Feta au lait de vache	0	1	2	3	4	5	6	7	8	9	10	11	66
Autres fromages à pâte mi-dure, maigre à 1/4 gras	499	358	518	434	373	110	78	84	47	57	70	143	2'771
Autres fromages à pâte mi-dure, 1/2 gras à gras *	1'032	976	1'123	1'010	947	894	821	836	969	1'098	945	973	11'624
Autres fromages à pâte mi-dure, crème	400	354	363	340	306	282	329	263	328	342	341	349	3'997
<b>Total fromage à pâte mi-dure</b>	<b>4'710</b>	<b>4'104</b>	<b>5'169</b>	<b>5'230</b>	<b>5'291</b>	<b>5'412</b>	<b>5'364</b>	<b>5'166</b>	<b>7'061</b>	<b>6'177</b>	<b>5'219</b>	<b>4'988</b>	<b>63'891</b>
Emmentaler AOP	1'793	1'536	1'490	1'570	1'864	1'620	1'545	1'545	1'528	1'574	1'384	1'394	18'843
Switzerland Swiss	695	603	689	548	555	565	591	581	580	597	466	474	6'944
Gruyère AOP	2'526	2'219	2'291	2'661	2'811	2'471	2'367	2'225	2'153	2'381	2'168	2'279	28'552
Fromage d'alpage à pâte dure	0	0	0	0	35	137	123	177	918	317	46	0	1'753
Autres fromages à pâte dure, maigre à 1/4 gras	20	107	186	213	163	130	111	51	67	49	94	129	1'320
Autres fromages à pâte dure, 1/2 gras à gras **	487	450	512	518	521	438	393	371	401	412	386	448	5'337
Autres fromages à pâte dure, crème	26	48	45	44	22	6	12	14	21	13	15	19	285
<b>Total fromage à pâte dure</b>	<b>5'547</b>	<b>4'963</b>	<b>5'213</b>	<b>5'554</b>	<b>5'971</b>	<b>5'367</b>	<b>5'142</b>	<b>4'964</b>	<b>5'668</b>	<b>5'343</b>	<b>4'559</b>	<b>4'743</b>	<b>63'034</b>
Sbrinz AOP	144	141	160	153	143	118	91	97	85	125	130	159	1'546
<b>Total fromage à pâte extra-dure</b>	<b>144</b>	<b>141</b>	<b>160</b>	<b>153</b>	<b>143</b>	<b>118</b>	<b>91</b>	<b>97</b>	<b>85</b>	<b>125</b>	<b>130</b>	<b>159</b>	<b>1'546</b>
Fromage pur chèvre	35	51	79	91	99	92	80	77	111	100	58	42	915
Fromage pur brebis	21	24	32	34	33	32	26	21	17	17	16	22	295
<b>Total produits spéciaux</b>	<b>56</b>	<b>75</b>	<b>111</b>	<b>125</b>	<b>132</b>	<b>124</b>	<b>106</b>	<b>98</b>	<b>128</b>	<b>117</b>	<b>74</b>	<b>64</b>	<b>1'210</b>
<b>Total fromage</b>	<b>15'235</b>	<b>13'745</b>	<b>16'123</b>	<b>16'050</b>	<b>16'804</b>	<b>16'280</b>	<b>15'730</b>	<b>15'048</b>	<b>17'865</b>	<b>16'419</b>	<b>14'819</b>	<b>14'688</b>	<b>188'806</b>

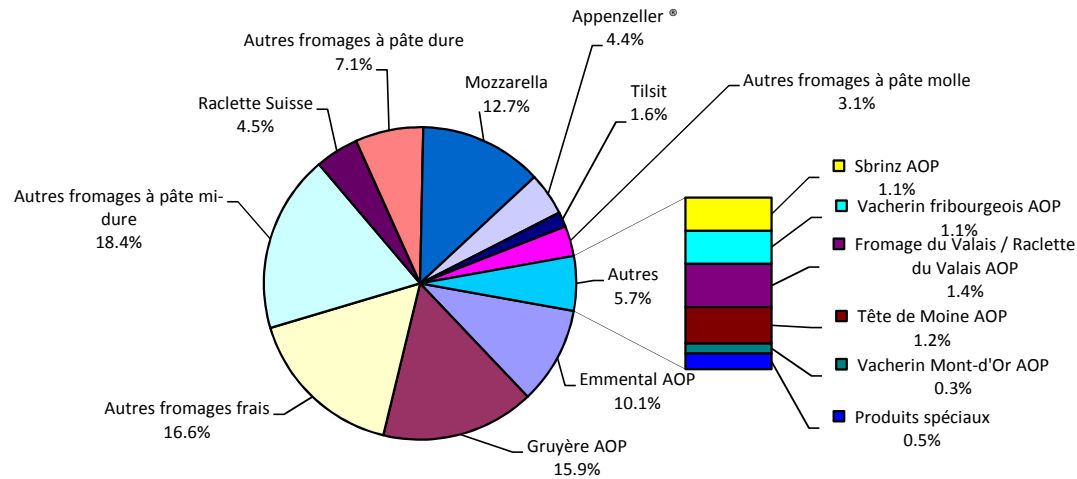
\* y c. spécialités locales

\*\* y c. fromage industriel, spécialités locales

### Production fromagère



janv. - févr. 2016  
Total 28'875 tonnes



## Production de lait de consommation

Variété de lait	Production mensuelle		Différence par rapport au même mois de l'année précédente		Production cumulée		Différence par rapport à la même période de l'année précédente	
	<i>février 2015</i> tonnes	<i>février 2016</i> tonnes	tonnes	(%)	<i>janv. - févr. 2015</i> tonnes	<i>janv. - févr. 2016</i> tonnes	tonnes	(%)
Lait cru	384	384	0	0.0	799	743	-56	-7.0
Lait past. enrichi en matière grasse	0	0	0		0	0	0	
Lait UHT enrichi en matière grasse	47	36	-11	-23.4	89	79	-10	-11.2
Lait entier past.	3'361	3'571	210	6	7'158	7'177	19	0.3
Lait entier UHT	1'398	1'648	250	17.9	2'923	3'154	231	7.9
Lait entier standardisé pasteurisé, 3.5%	3'638	3'910	272	7	7'419	7'608	189	3
Lait entier standardisé UHT, 3.5%	10'498	11'717	1'219	12	23'182	23'761	579	2
Lait partiellement écrémé past.	5'872	6'062	190	3.2	12'271	12'313	42	0.3
Lait partiellement écrémé UHT	10'076	10'326	250	2.5	19'264	20'161	897	4.7
Lait écrémé past.	0	0	0		0	0	0	
Lait écrémé UHT	1'048	1'040	-8	-0.8	2'120	1'960	-160	-7.5
<b>Total lait de consommation</b>	<b>36'322</b>	<b>38'694</b>	<b>2'372</b>	<b>6.5</b>	<b>75'225</b>	<b>76'956</b>	<b>1'731</b>	<b>2.3</b>

## Production de beurre \*

	Production mensuelle		Différence par rapport au même mois de l'année précédente		Production cumulée		Différence par rapport à la même période de l'année	
	<i>février 2015</i> tonnes	<i>février 2016</i> tonnes	tonnes	(%)	<i>janv. - févr. 2015</i> tonnes	<i>janv. - févr. 2016</i> tonnes	tonnes	(%)
<b>Total production de beurre</b>	<b>4'259</b>	<b>4'669</b>	<b>410</b>	<b>9.6</b>	<b>8'765</b>	<b>9'685</b>	<b>920</b>	<b>10.5</b>

\* Les données contiennent les quantités des produits fini de l'ensemble des types de beurre ainsi que de tous les producteurs de beurre en Suisse.



## Production de spécialités laitières

### Crème de consommation

	Production mensuelle		Différence par rapport au même mois de l'année précédente		Production cumulée		Différence par rapport à la même période de l'année précédente	
	<i>février 2015</i> tonnes	<i>février 2016</i> tonnes	tonnes	(%)	<i>janv. - févr. 2015</i> tonnes	<i>janv. - févr. 2016</i> tonnes	tonnes	(%)
Crème double	51	58	7	13.7	111	110	-1	-0.9
Crème entière 35%	3'078	2'936	-142	-5	5'471	5'421	-50	-0.9
Demi-crème	1'169	1'029	-140	-12.0	2'329	2'024	-305	-13.1
Crème à café	1'630	1'673	43	2.6	3'290	3'085	-205	-6.2
<b>Total crème de consommation</b>	<b>5'928</b>	<b>5'696</b>	<b>-232</b>	<b>-3.9</b>	<b>11'201</b>	<b>10'640</b>	<b>-561</b>	<b>-5.0</b>

### Autres spécialités laitières

	Production mensuelle		Différence par rapport au même mois de l'année précédente		Production cumulée		Différence par rapport à la même période de l'année précédente	
	<i>février 2015</i> tonnes	<i>février 2016</i> tonnes	tonnes	(%)	<i>janv. - févr. 2015</i> tonnes	<i>janv. - févr. 2016</i> tonnes	tonnes	(%)
Lait acidulé	538	490	-48	-8.9	1'148	1'031	-117	-10.2
Crème acidulée	237	308	71	30.0	460	545	85	18.5
Desserts (crèmes, flans, coupes, etc.)	1'171	1'120	-51	-4.4	2'354	2'167	-187	-7.9
Boissons lactées	6'001	6'304	303	5.0	11'714	11'846	132	1.1
Yogourt	10'436	11'473	1'037	9.9	21'534	22'087	553	2.6
Kéfir	15	18	3	20.0	30	33	3	10.0
Glaces comestibles	1'941	1'961	20	1.0	3'490	3'301	-189	-5.4

## Production de poudre de lait et de lait condensé

	Production mensuelle		Différence par rapport au même mois de l'année précédente		Production cumulée		Différence par rapport à la même période de l'année précédente	
	<i>février 2015</i> tonnes	<i>février 2016</i> tonnes	tonnes	(%)	<i>janv. - févr. 2015</i> tonnes	<i>janv. - févr. 2016</i> tonnes	tonnes	(%)
Poudre de lait entier	1'236	1'383	147	11.9	2'342	2'816	474	20.2
Poudre de lait partiellement écrémé	335	347	12	3.6	645	613	-32	-5.0
Poudre de lait enrichie et poudre de crème	50	12	-38	-76.0	92	35	-57	-62.0
Poudre de lait écrémé	2'486	2'166	-320	-13	4'812	4'938	126	2.6
Poudre de babeurre	56	10	-46	-82.1	109	60	-49	-45.0
Poudre de petit-lait	241	95	-146	-60.6	430	169	-261	-60.7
Lait condensé	129	163	34	26.4	344	355	11	3.2

**Exportations de fromage par produit/groupe de produit**

Variété / catégorie	Exportations mensuelles		Différences par rapport au même mois de l'année précédente		Exportations cumulées		Différence par rapport à la même période de l'année précédente	
	février 2015	février 2016			janv. - févr. 2015	janv. - févr. 2016		
	tonnes	tonnes	tonnes	(%)	tonnes	tonnes	tonnes	(%)
Mascarpone, Ricotta Romana	30	0	-30	-99.1	61	1	-61	-99.1
Mozzarella	407	65	-342	-84.0	715	133	-583	-81.4
Autres fromages frais / séché	197	508	311	157.4	378	837	459	121.6
<b>Total fromages frais / séché</b>	<b>634</b>	<b>573</b>	<b>-61</b>	<b>-10</b>	<b>1'154</b>	<b>970</b>	<b>-184</b>	<b>-15.9</b>
Vacherin Mont-d'Or AOP	3	3	-0	-9.7	6	5	-1	-12.6
Autres fromages à pâte molle	36	54	18	50.1	67	83	16	23.5
<b>Total fromages à pâte molle</b>	<b>39</b>	<b>56</b>	<b>18</b>	<b>45.7</b>	<b>73</b>	<b>88</b>	<b>15</b>	<b>20.4</b>
Appenzeller®	437	399	-38	-8.7	849	767	-82	-9.6
Tilsiter	31	35	4	11.7	40	52	12	31.3
Raclette	68	64	-4	-5.7	178	171	-7	-4.0
Vacherin Fribourgeois AOP	25	28	2	9.7	59	53	-7	-11.2
Tête de Moine AOP	69	96	27	38.6	186	202	16	8.5
Autres fromages à pâte mi-dure, < 45% MG/ES	432	503	71	16.5	846	1'040	194	23.0
Autres fromages à pâte mi-dure, gras	374	393	18	4.8	779	712	-67	-8.6
Autres fromages à pâte mi-dure, ≥ 55% MG/ES	80	96	16	19.3	155	142	-13	-8.6
<b>Total fromages à pâte mi-dure</b>	<b>1'518</b>	<b>1'614</b>	<b>96</b>	<b>6.3</b>	<b>3'093</b>	<b>3'140</b>	<b>47</b>	<b>1.5</b>
Emmentaler AOP	1'113	906	-206	-18.6	2'162	1'764	-397	-18.4
Gruyère AOP	1'108	917	-190	-17.2	2'179	1'738	-441	-20.2
Sbrinz AOP	13	19	7	52.2	26	31	5	18.9
Switzerland Swiss	434	333	-101	-23.2	864	708	-155	-18.0
Autres fromages à pâte dure, < 45% MG/ES	158	149	-10	-6.0	268	273	5	2.0
Autres fromages à pâte dure, gras	144	169	25	17.2	260	348	88	33.9
Autres fromages à pâte dure, ≥ 55% MG/ES	6	1	-5	-86.4	16	3	-13	-80.9
<b>Total fromages à pâte dure</b>	<b>2'975</b>	<b>2'494</b>	<b>-481</b>	<b>-16.2</b>	<b>5'775</b>	<b>4'866</b>	<b>-908</b>	<b>-15.7</b>
<b>Fromages fondu</b>	<b>100</b>	<b>109</b>	<b>9</b>	<b>9.0</b>	<b>165</b>	<b>168</b>	<b>3</b>	<b>1.9</b>
<b>Autres fromages</b>	<b>244</b>	<b>307</b>	<b>62</b>	<b>25.6</b>	<b>446</b>	<b>561</b>	<b>115</b>	<b>25.7</b>
<b>Fondue prête à l'emploi</b>	<b>233</b>	<b>164</b>	<b>-69</b>	<b>-29.5</b>	<b>501</b>	<b>357</b>	<b>-144</b>	<b>-28.7</b>
<b>Total</b>	<b>5'742</b>	<b>5'317</b>	<b>-426</b>	<b>-7.4</b>	<b>11'207</b>	<b>10'150</b>	<b>-1'056</b>	<b>-9.4</b>

Source: Admin. Fédérale des douanes AFD

Exportations par pays

février 2016

	Massarponne, Ricotta Romana	Mozzarella	Autres fromages frais / séché	Total fromages frais / séché	Vacherin Mont-d'Or AOP	Autres fromages à pâte molle	Total fromages à pâte molle	Appenzeller*	Tilsiter	Raclette	Vacherin Fribourgeois AOP	Tête de Moine AOP	Autres fromages à pâte mi-dure, < 45% MG/ES	Autres fromages à pâte mi-dure, gras	Autres fromages à pâte mi-dure, ≥ 55% MG/ES	Total fromages à pâte mi-dure	Emmentaler AOP	Gruyère AOP	Sbrinz AOP	Switzerland Swiss	Autres fromages à pâte dure, < 45% MG/ES	Autres fromages à pâte dure, gras	Autres fromages à pâte dure, ≥ 55% MG/ES	Total fromages à pâte dure	Fromage fondu	Autres fromages	Fondue prête à l'emploi	Total	
PAYS	t	t	t	t	t	t	t	t	t	t	t	t	t	t	t	t	t	t	t	t	t	t	t	t	t	t	t	t	t
<i>Europe</i>																													
Allemagne	0	60	355	415	0	38	38	328	32	22	2	38	249	296	82	1'049	246	256	*	*	43	98	1	644	1	238	27	2'411	
France	-	-	1	1	*	10	10	47	*	7	22	38	1	22	1	139	61	132	*	*	1	8	-	202	0	13	14	379	
Italie	-	-	81	81	-	-	-	0	*	*	*	2	132	1	0	135	391	32	*	*	105	9	-	536	83	0	3	838	
BeNeLux	-	-	1	1	*	0	0	8	0	12	1	1	13	20	5	61	51	95	*	*	-	1	-	147	6	3	41	260	
Grande-Bretagne	-	-	0	0	*	-	-	1	*	*	*	0	-	-	5	6	9	71	*	*	-	15	-	96	-	-	7	108	
Espagne/Portugal	-	-	0	0	*	-	-	*	*	*	*	*	-	-	-	-	3	17	*	*	-	-	-	21	-	-	2	23	
Autres pays d'Europe	-	5	26	31	3	2	4	11	2	8	1	14	107	47	2	192	12	46	19	57	-	13	-	147	0	13	5	393	
<b>TOTAL EUROPE</b>	<b>0</b>	<b>65</b>	<b>464</b>	<b>529</b>	<b>3</b>	<b>50</b>	<b>52</b>	<b>394</b>	<b>34</b>	<b>50</b>	<b>27</b>	<b>93</b>	<b>503</b>	<b>387</b>	<b>95</b>	<b>1'582</b>	<b>773</b>	<b>650</b>	<b>19</b>	<b>57</b>	<b>149</b>	<b>144</b>	<b>1</b>	<b>1'792</b>	<b>91</b>	<b>267</b>	<b>99</b>	<b>4'412</b>	
<i>Autres pays</i>																													
Canada	-	-	-	-	*	-	-	1	*	*	*	1	*	*	*	1	52	*	*	*	*	*	*	52	13	-	34	100	
USA	-	-	-	-	*	0	0	3	*	3	0	0	*	*	*	6	60	147	*	*	*	*	*	207	3	-	12	228	
Autres pays	-	0	44	44	0	4	4	2	0	12	1	2	-	6	1	25	21	120	0	276	0	25	0	443	2	40	18	576	
<b>TOTAL AUTRES PAYS</b>	<b>-</b>	<b>0</b>	<b>44</b>	<b>44</b>	<b>0</b>	<b>4</b>	<b>4</b>	<b>5</b>	<b>0</b>	<b>15</b>	<b>1</b>	<b>3</b>	<b>-</b>	<b>6</b>	<b>1</b>	<b>32</b>	<b>133</b>	<b>268</b>	<b>0</b>	<b>276</b>	<b>0</b>	<b>25</b>	<b>0</b>	<b>702</b>	<b>18</b>	<b>40</b>	<b>65</b>	<b>904</b>	
<b>TOTAL</b>	<b>0</b>	<b>65</b>	<b>508</b>	<b>573</b>	<b>3</b>	<b>54</b>	<b>56</b>	<b>399</b>	<b>35</b>	<b>64</b>	<b>28</b>	<b>96</b>	<b>503</b>	<b>393</b>	<b>96</b>	<b>1'614</b>	<b>906</b>	<b>917</b>	<b>19</b>	<b>333</b>	<b>149</b>	<b>169</b>	<b>1</b>	<b>2'494</b>	<b>109</b>	<b>307</b>	<b>164</b>	<b>5'317</b>	

\* Pour des raisons de protection de données, celles concernant les exportations de variétés ne comportant qu'un ou deux exportateurs ne sont pas ventilées par pays

, mais rassemblées sous la rubrique "autres pays d'Europe" ou "Canada ou USA / autres pays".

Source: Admin. Fédérale des douanes AFD

TSM Fiduciaire Sàrl  
3000 Berne

Exportations par pays

février 2015

	Mascarpone, Ricotta Romana	Mozzarella	Autres fromages frais / séché	Total fromages frais / séché	Vacherin Mont-d'Or AOP	Autres fromages à pâte molle	Total fromages à pâte molle	Appenzeller*	Tilsiter	Raclette	Vacherin Fribourgeois AOP	Tête de Moine AOP	Autres fromages à pâte mi-dure, < 45% MG/ES	Autres fromages à pâte mi-dure, gras	Autres fromages à pâte mi-dure, ≥ 55% MG/ES	Total fromages à pâte mi-dure	Emmentaler AOP	Gruyère AOP	Sbrinz AOP	Switzerland Swiss	Autres fromages à pâte dure, < 45% MG/ES	Autres fromages à pâte dure, gras	Autres fromages à pâte dure, ≥ 55% MG/ES	Total fromages à pâte dure	Fromage fondu	Autres fromages	Fondue prête à l'emploi	Total	
PAYS	t	t	t	t	t	t	t	t	t	t	t	t	t	t	t	t	t	t	t	t	t	t	t	t	t	t	t	t	t
<i>Europe</i>																													
Allemagne	23	375	37	435	0	21	21	338	27	16	2	20	254	319	69	1'045	198	257	*	*	45	79	6	585	2	215	14	2'315	
France	-	-	1	1	*	11	11	42	*	9	19	24	0	8	0	103	95	130	*	*	2	6	-	233	0	7	35	389	
Italie	-	-	53	53	-	-	-	0	*	*	*	1	178	3	1	183	426	24	*	*	111	27	-	589	73	-	1	901	
BeNeLux	-	-	-	-	*	0	0	27	0	16	2	11	-	1	4	61	127	150	*	*	-	3	-	281	8	16	54	420	
Grande-Bretagne	-	-	-	-	*	-	-	1	*	*	*	0	-	-	4	5	23	44	*	*	-	10	-	77	-	-	6	88	
Espagne/Portugal	-	-	0	0	*	-	-	*	*	*	*	*	0	1	-	1	10	19	*	*	-	1	-	30	-	-	*	32	
Autres pays d'Europe	7	1	106	114	3	3	5	21	3	12	2	10	-	34	2	83	68	64	12	123	-	7	0	273	2	7	76	561	
<b>TOTAL EUROPE</b>	<b>30</b>	<b>377</b>	<b>197</b>	<b>604</b>	<b>3</b>	<b>34</b>	<b>37</b>	<b>429</b>	<b>30</b>	<b>53</b>	<b>24</b>	<b>67</b>	<b>432</b>	<b>366</b>	<b>79</b>	<b>1'480</b>	<b>948</b>	<b>688</b>	<b>12</b>	<b>123</b>	<b>158</b>	<b>134</b>	<b>6</b>	<b>2'068</b>	<b>85</b>	<b>243</b>	<b>186</b>	<b>4'704</b>	
<i>Autres pays</i>																													
Canada	-	-	-	-	*	-	-	1	*	*	*	1	*	*	*	2	34	*	*	*	*	*	*	34	13	-	34	83	
USA	-	-	-	-	*	0	0	5	*	7	0	1	*	*	*	13	104	270	*	*	*	*	*	374	-	0	12	400	
Autres pays	-	30	0	30	-	2	2	2	1	9	1	1	-	9	1	23	26	150	1	311	-	10	0	498	2	1	-	555	
<b>TOTAL AUTRES PAYS</b>	<b>-</b>	<b>30</b>	<b>0</b>	<b>30</b>	<b>-</b>	<b>2</b>	<b>2</b>	<b>8</b>	<b>1</b>	<b>15</b>	<b>1</b>	<b>3</b>	<b>-</b>	<b>9</b>	<b>1</b>	<b>37</b>	<b>165</b>	<b>420</b>	<b>1</b>	<b>311</b>	<b>-</b>	<b>10</b>	<b>0</b>	<b>907</b>	<b>15</b>	<b>1</b>	<b>47</b>	<b>1'038</b>	
<b>TOTAL</b>	<b>30</b>	<b>407</b>	<b>197</b>	<b>634</b>	<b>3</b>	<b>36</b>	<b>39</b>	<b>437</b>	<b>31</b>	<b>68</b>	<b>25</b>	<b>69</b>	<b>432</b>	<b>374</b>	<b>80</b>	<b>1'518</b>	<b>1'113</b>	<b>1'108</b>	<b>13</b>	<b>434</b>	<b>158</b>	<b>144</b>	<b>6</b>	<b>2'975</b>	<b>100</b>	<b>244</b>	<b>233</b>	<b>5'742</b>	

\* Pour des raisons de protection de données, celles concernant les exportations de variétés ne comportant qu'un ou deux exportateurs ne sont pas ventilées par pays

, mais rassemblées sous la rubrique "autres pays d'Europe" ou "Canada ou USA / autres pays".

Source: Admin. fédérale des douanes AFD

Exportations par pays

janvier à février 2016

	Mascarpone, Ricotta Romana	Mozzarella	Autres fromages frais / séché	Total fromages frais / séché	Vacherin Mont-d'Or AOP	Autres fromages à pâte molle	Total fromages à pâte molle	Appenzeller*	Tilsiter	Radlette	Vacherin Fribourgeois AOP	Tête de Moine AOP	Autres fromages à pâte mi-dure, < 45% MG/ES	Autres fromages à pâte mi-dure, gras	Autres fromages à pâte mi-dure, ≥ 55% MG/ES	Total fromages à pâte mi-dure	Emmentaler AOP	Gruyère AOP	Sbrinz AOP	Switzerland Swiss	Autres fromages à pâte dure, < 45% MG/ES	Autres fromages à pâte dure, gras	Autres fromages à pâte dure, ≥ 55% MG/ES	Total fromages à pâte dure	Fromage fondu	Autres fromages	Fondu prête à l'emploi	Total	
PAYS	t	t	t	t	t	t	t	t	t	t	t	t	t	t	t	t	t	t	t	t	t	t	t	t	t	t	t	t	t
<i>Europe</i>																													
Allemagne	1	114	636	750	0	52	52	636	41	50	5	72	575	531	120	2'029	437	506	*	*	96	191	1	1'233	2	466	98	4'631	
France	-	-	2	2	*	20	20	78	*	20	39	86	1	41	2	266	109	199	*	*	4	15	-	327	0	25	31	672	
Italie	-	-	114	114	0	-	0	0	*	*	*	3	325	1	1	329	785	41	*	*	170	27	-	1'023	135	0	7	1'608	
BeNeLux	-	-	2	2	*	0	0	11	0	21	3	8	13	43	7	107	104	176	*	*	-	2	-	282	10	7	86	494	
Grande-Bretagne	-	-	0	0	*	0	0	1	*	*	*	0	-	-	7	8	19	128	*	*	-	22	-	168	-	0	12	189	
Espagne/Portugal	-	-	0	0	*	0	0	*	*	*	*	*	-	0	-	0	10	30	*	*	2	1	-	44	-	-	2	46	
Autres pays d'Europe	-	10	37	47	5	3	9	30	5	41	2	27	126	78	4	312	30	75	31	152	1	30	1	319	0	21	24	732	
<b>TOTAL EUROPE</b>	<b>1</b>	<b>124</b>	<b>791</b>	<b>915</b>	<b>5</b>	<b>75</b>	<b>81</b>	<b>756</b>	<b>46</b>	<b>131</b>	<b>48</b>	<b>195</b>	<b>1'040</b>	<b>694</b>	<b>139</b>	<b>3'050</b>	<b>1'494</b>	<b>1'156</b>	<b>31</b>	<b>152</b>	<b>273</b>	<b>288</b>	<b>2</b>	<b>3'396</b>	<b>149</b>	<b>519</b>	<b>261</b>	<b>8'371</b>	
<i>Autres pays</i>																													
Canada	-	-	-	-	*	-	-	2	*	*	*	1	*	*	*	3	86	*	*	*	*	*	*	86	13	-	54	156	
USA	-	-	-	-	*	0	0	5	*	10	1	2	*	*	*	17	153	354	*	*	*	*	*	507	3	0	25	552	
Autres pays	-	9	46	55	0	7	7	4	6	30	4	3	-	18	3	69	32	229	1	557	0	59	1	878	4	41	18	1'072	
<b>TOTAL AUTRES PAYS</b>	<b>-</b>	<b>9</b>	<b>46</b>	<b>55</b>	<b>0</b>	<b>7</b>	<b>7</b>	<b>11</b>	<b>6</b>	<b>40</b>	<b>5</b>	<b>7</b>	<b>-</b>	<b>18</b>	<b>3</b>	<b>89</b>	<b>270</b>	<b>583</b>	<b>1</b>	<b>557</b>	<b>0</b>	<b>59</b>	<b>1</b>	<b>1'470</b>	<b>19</b>	<b>41</b>	<b>96</b>	<b>1'779</b>	
<b>TOTAL</b>	<b>1</b>	<b>133</b>	<b>837</b>	<b>970</b>	<b>5</b>	<b>83</b>	<b>88</b>	<b>767</b>	<b>52</b>	<b>171</b>	<b>53</b>	<b>202</b>	<b>1'040</b>	<b>712</b>	<b>142</b>	<b>3'140</b>	<b>1'764</b>	<b>1'738</b>	<b>31</b>	<b>708</b>	<b>273</b>	<b>348</b>	<b>3</b>	<b>4'866</b>	<b>168</b>	<b>561</b>	<b>357</b>	<b>10'150</b>	

\* Pour des raisons de protection de données, celles concernant les exportations de variétés ne comportant qu'un ou deux exportateurs ne sont pas ventilées par pays

, mais rassemblées sous la rubrique "autres pays d'Europe" ou "Canada ou USA / autres pays".

Source: Admin. fédérale des douanes AFD

Exportations par pays

janvier à février 2015

	Mascarpone, Ricotta Romana	Mozzarella	Autres fromages frais / sérié	Total fromages frais / sérié	Vacherin Mont-d'Or AOP	Autres fromages à pâte molle	Total fromages à pâte molle	Appenzeller*	Tilsiter	Radlette	Vacherin Fribourgeois AOP	Tête de Moine AOP	Autres fromages à pâte mi-dure, < 45% MG/ES	Autres fromages à pâte mi-dure, gras	Autres fromages à pâte mi-dure, ≥ 55% MG/ES	Total fromages à pâte mi-dure	Emmentaler AOP	Gruyère AOP	Sbrinz AOP	Switzerland Swiss	Autres fromages à pâte dure, < 45% MG/ES	Autres fromages à pâte dure, gras	Autres fromages à pâte dure, ≥ 55% MG/ES	Total fromages à pâte dure	Fromage fondu	Autres fromages	Fondues prêtes à l'emploi	Total	
PAYS	t	t	t	t	t	t	t	t	t	t	t	t	t	t	t	t	t	t	t	t	t	t	t	t	t	t	t	t	t
<i>Europe</i>																													
Allemagne	48	656	67	770	0	34	34	660	32	62	6	65	558	665	139	2'188	377	563	*	*	68	137	15	1'160	3	399	90	4'644	
France	-	-	2	2	*	24	24	99	*	31	44	72	0	10	1	256	182	321	*	*	23	19	-	545	0	14	78	920	
Italie	-	-	108	108	-	-	-	1	*	*	*	3	288	3	2	296	939	50	*	*	176	44	-	1'209	124	-	6	1'742	
BeNeLux	-	-	-	-	*	0	0	35	0	31	3	19	-	7	5	100	205	219	*	*	-	10	-	434	18	17	134	703	
Grande-Bretagne	-	-	-	-	*	-	-	1	*	*	*	1	-	-	5	6	31	76	*	*	-	17	-	123	-	0	8	137	
Espagne/Portugal	-	-	0	0	*	-	-	*	*	*	*	*	0	1	-	1	14	31	*	*	-	1	-	45	-	-	*	47	
Autres pays d'Europe	13	4	200	218	6	3	9	41	6	26	2	22	-	76	3	176	114	130	24	160	-	16	0	444	3	12	108	972	
<b>TOTAL EUROPE</b>	<b>61</b>	<b>660</b>	<b>377</b>	<b>1'098</b>	<b>6</b>	<b>61</b>	<b>68</b>	<b>836</b>	<b>38</b>	<b>149</b>	<b>56</b>	<b>181</b>	<b>846</b>	<b>763</b>	<b>154</b>	<b>3'023</b>	<b>1'861</b>	<b>1'389</b>	<b>24</b>	<b>160</b>	<b>267</b>	<b>245</b>	<b>15</b>	<b>3'962</b>	<b>147</b>	<b>443</b>	<b>424</b>	<b>9'165</b>	
<i>Autres pays</i>																													
Canada	-	-	-	-	*	-	-	2	*	*	*	1	*	*	*	3	85	*	*	*	*	*	*	85	13	-	54	155	
USA	-	-	-	-	*	1	1	8	*	9	0	2	*	*	*	19	164	511	*	*	*	*	*	675	2	0	23	720	
Autres pays	-	55	1	56	0	5	5	3	2	20	3	2	-	16	2	47	52	279	2	704	0	15	1	1'054	3	3	-	1'167	
<b>TOTAL AUTRES PAYS</b>	<b>-</b>	<b>55</b>	<b>1</b>	<b>56</b>	<b>0</b>	<b>6</b>	<b>6</b>	<b>13</b>	<b>2</b>	<b>29</b>	<b>3</b>	<b>5</b>	<b>-</b>	<b>16</b>	<b>2</b>	<b>70</b>	<b>300</b>	<b>790</b>	<b>2</b>	<b>704</b>	<b>0</b>	<b>15</b>	<b>1</b>	<b>1'813</b>	<b>17</b>	<b>3</b>	<b>78</b>	<b>2'042</b>	
<b>TOTAL</b>	<b>61</b>	<b>715</b>	<b>378</b>	<b>1'154</b>	<b>6</b>	<b>67</b>	<b>73</b>	<b>849</b>	<b>40</b>	<b>178</b>	<b>59</b>	<b>186</b>	<b>846</b>	<b>779</b>	<b>155</b>	<b>3'093</b>	<b>2'162</b>	<b>2'179</b>	<b>26</b>	<b>864</b>	<b>268</b>	<b>260</b>	<b>16</b>	<b>5'775</b>	<b>165</b>	<b>446</b>	<b>501</b>	<b>11'207</b>	

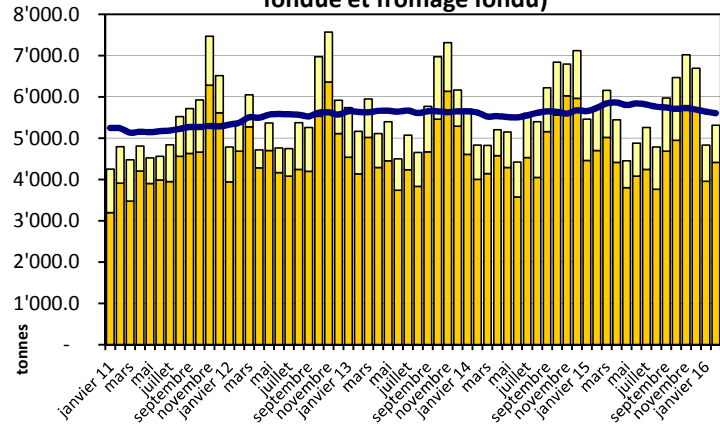
\* Pour des raisons de protection de données, celles concernant les exportations de variétés ne comportant qu'un ou deux exportateurs ne sont pas ventilées par pays

, mais rassemblées sous la rubrique "autres pays d'Europe" ou "Canada ou USA / autres pays".

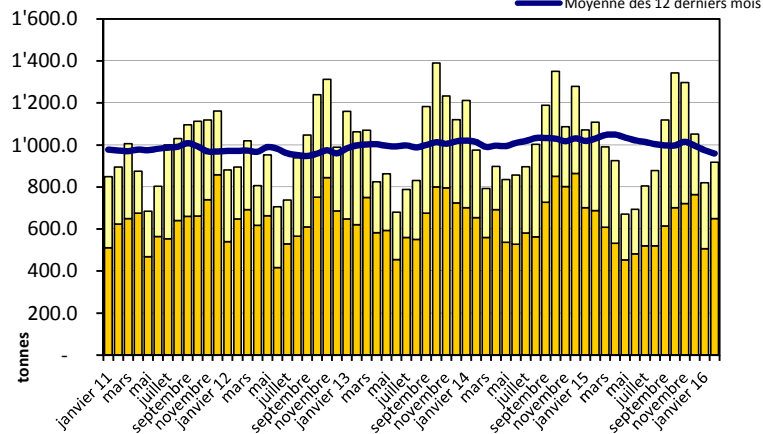
Source: Admin. fédérale des douanes AFD

## Exportation depuis 2011 - Valeur moyenne des 12 derniers

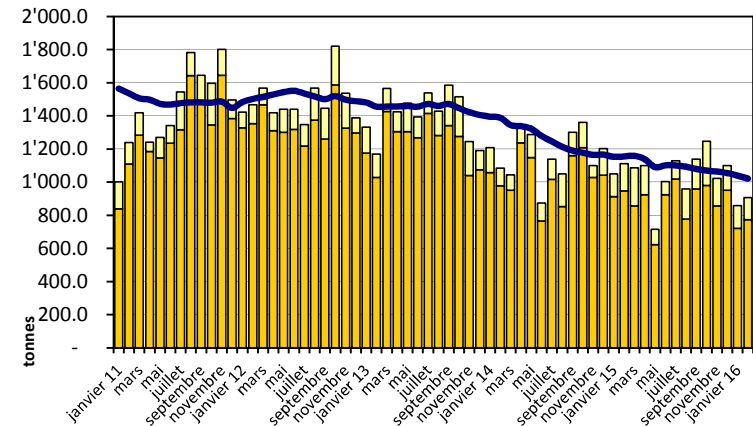
**Total des exportations de fromage (y c. mélanges à fondue et fromage fondu)**



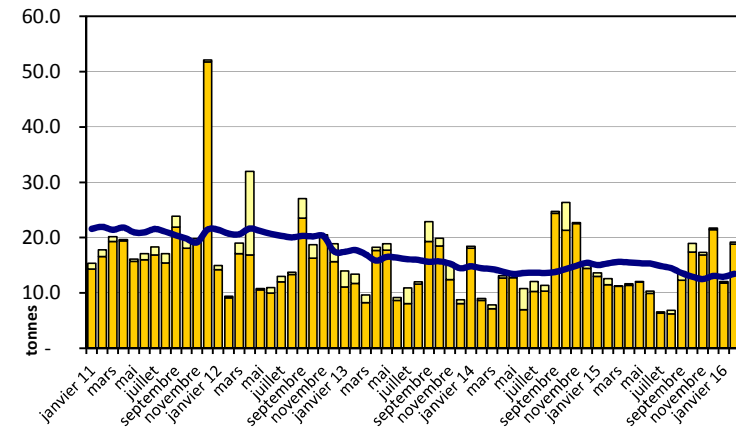
**Gruyère AOP**



**Emmentaler AOP**



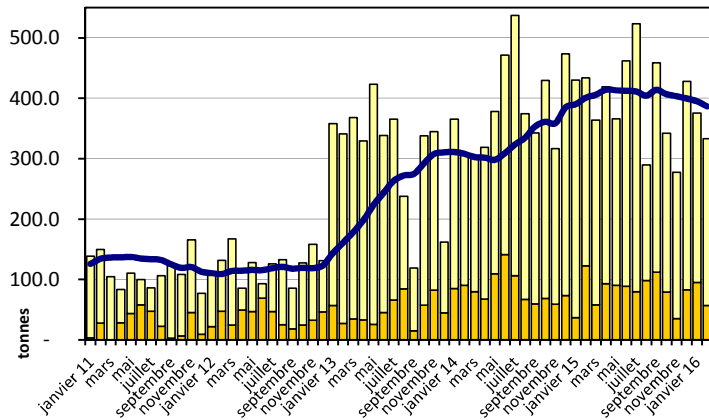
**Sbrinz AOP**



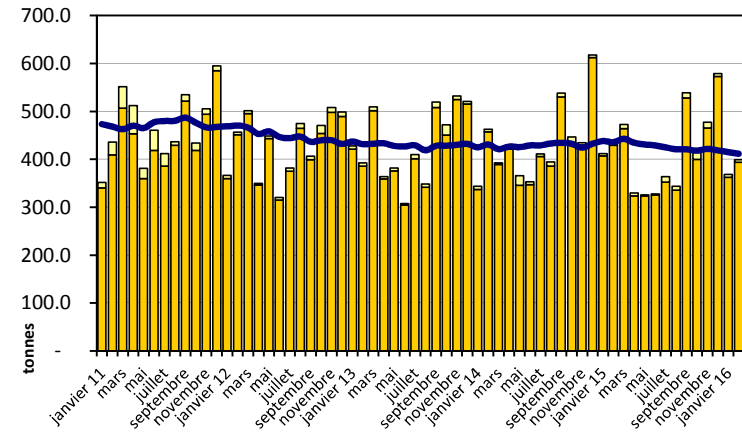


## Exportation depuis 2011 - Valeur moyenne des 12 derniers

Switzerland Swiss

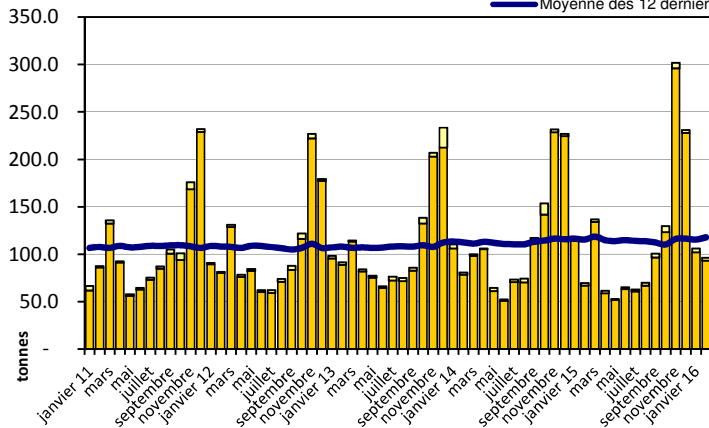


Appenzeller®

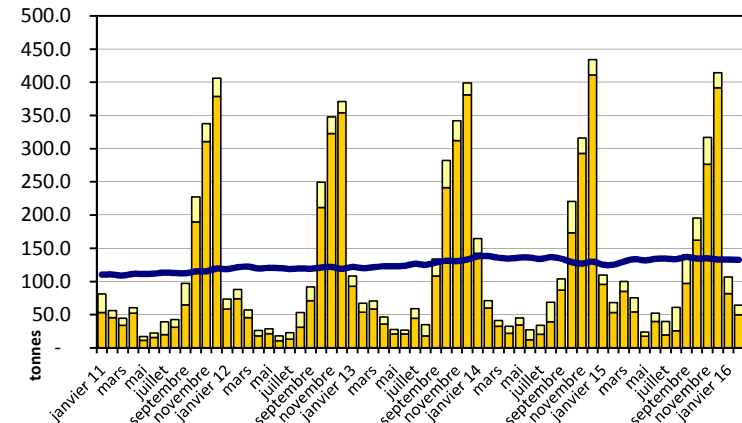


Tête de Moine AOP

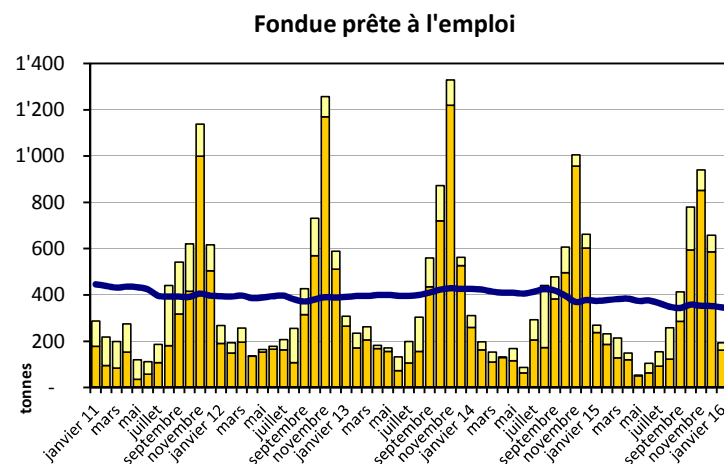
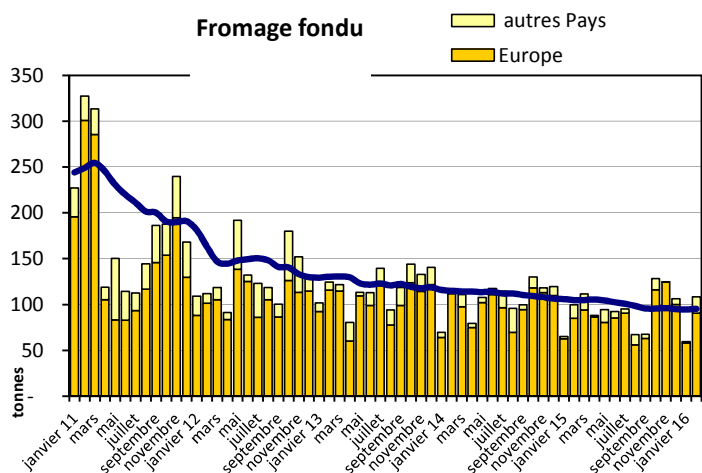
█ autres Pays  
█ Europe  
— Moyenne des 12 derniers mois



Raclette Suisse

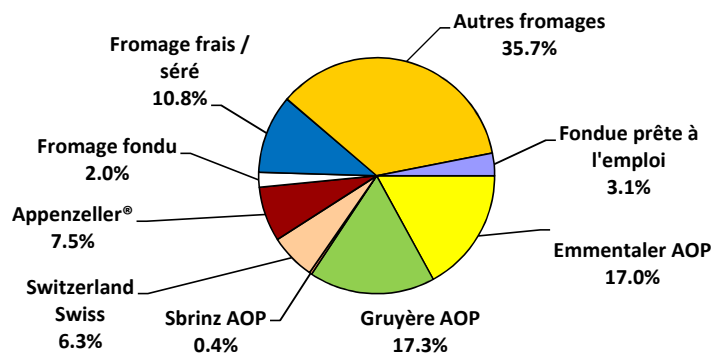


## Exportation depuis 2011 - Valeur moyenne des 12 derniers



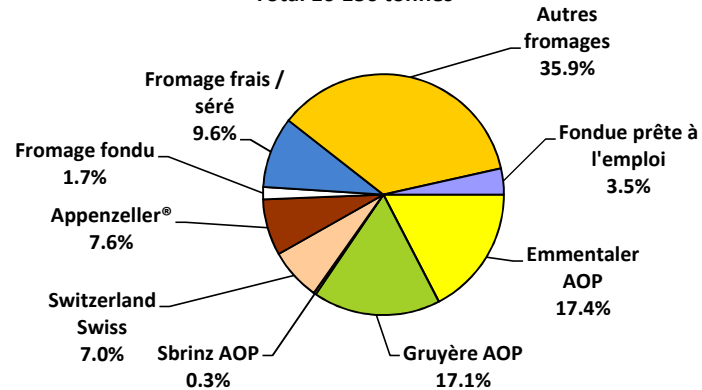
Exportations de fromage par variété en février 2016

Total 5'317 tonnes



Exportations de fromage par variété, janvier à février 2016

Total 10'150 tonnes



## Exportations autres produits laitiers

Chapitres 04 et 35 du tarif des douanes suisses (sans fromages, chapitre 0406, et sans produits agricoles transformés, chapitres 15 à 22)

Produits laitiers	Exportations mensuelles		Différences par rapport au même mois de l'année précédente		Exportations cumulées		Différence par rapport à la même période de l'année précédente	
	<i>février 2015</i> tonnes	<i>février 2016</i> tonnes	tonnes	(%)	<i>janv. - févr. 2015</i> tonnes	<i>janv. - févr. 2016</i> tonnes	tonnes	(%)
Lait écrémé	21	7	-14	-66.1	38	17	-21	-55.7
Lait	118	379	261	221.8	331	642	311	93.8
Lait > 6% MG	0	0	0	200	0	0	0	18.8
Crème	546	473	-73	-13.4	822	866	44	5.4
Poudre de lait écrémé	858	1330	472	55.0	1760	1698	-62	-3.5
Poudre de lait	38	83	45	120.1	196	89	-107	-54.6
Poudre de crème	0	0	0	-100.0	0	0	0	-100.0
Lait concentré	0	0	0	-89.8	0	0	0	-27.7
Crème concentrée	22	88	66	303.2	109	153	44	40.4
Yogourt	351	418	67	19.0	670	775	106	15.8
Autres produits frais	51	74	22	43.6	92	132	40	42.9
Petit-lait	6995	7156	161	2.3	14395	14188	-207	-1.4
Poudre de petit-lait	177	357	180	101.7	388	963	575	148.3
Petit-lait concentré	0	0	0	-	0	0	0	-
Beurre (sans beurre déshydraté)	403	326	-77	-19.0	454	714	260	57.3
Pâte à tartiner laitières	211	63	-148	-70.1	334	126	-208	-62.3
Autres matières grasses provenant du lait	1	0	-1	-79.5	1	1	0	-33.4
Caséines	0	0	0	-51.0	0	0	0	-37.6
Lactalbumine	2	1	-2	-77.5	3	11	8	319.0
Autres albumines	0	0	0	-50.0	0	0	0	-84.8

Source: Admin. fédérale des douanes AFD

### Importations de fromage par produit/groupe de produit

Fromages / Catégorie	Importations mensuelles		Différence par rapport au même mois de l'année précédente		Importations cumulées		Différence par rapport à la période de l'année précédente	
	février 2015	février 2016	tonnes	(% )	janv. - févr. 2015	janv. - févr. 2016	tonnes	(% )
	tonnes	tonnes			tonnes	tonnes		
Mascarpone, Ricotta Romana	64.0	79.5	15.5	24.3	133.5	149.4	15.8	11.8
Mozzarella	343.2	306.3	-36.9	-10.7	662.5	598.1	-64.4	-9.7
Autres fromages frais / séché	1'066.9	1'175.8	108.9	10.2	2'175.6	2'274.5	99.0	4.5
<b>Total fromages frais / séché</b>	<b>1'474.1</b>	<b>1'561.7</b>	<b>87.6</b>	<b>5.9</b>	<b>2'971.6</b>	<b>3'022.0</b>	<b>50.4</b>	<b>1.7</b>
Danablu, Gorgonzola, Roquefort	23.0	40.9	17.9	77.8	55.5	70.7	15.2	27.5
Fromage à croûte fleurie	113.0	106.5	-6.4	-5.7	221.0	203.4	-17.6	-7.9
Bleu, fromage à pâte persillée	-	-	-	-	-	-	-	-
Brie, Camembert, Italico	139.7	137.7	-2.0	-1.4	274.4	262.3	-12.1	-4.4
Autres fromages à pâte molle	627.6	646.7	19.1	3.0	1'196.3	1'204.7	8.4	0.7
<b>Total fromages à pâte molle</b>	<b>903.2</b>	<b>931.9</b>	<b>28.6</b>	<b>3.2</b>	<b>1'747.2</b>	<b>1'741.2</b>	<b>-6.0</b>	<b>-0.3</b>
Fromage à pâte mi-dure persillée	1.2	5.2	4.0	339.5	4.0	9.3	5.3	131.7
Caciocavallo, Fontina, Brà, etc.	35.3	13.6	-21.7	-61.5	74.6	26.4	-48.3	-64.7
Tilsiter	8.6	4.7	-4.0	-45.8	9.1	9.1	-0.0	-0.5
Autres fromages à pâte mi-dure	635.2	845.1	210.0	33.1	1'276.4	1'518.6	242.2	19.0
Fromages à pâte mi-dure râpé, en poudre	32.4	38.6	6.2	19.2	65.5	69.9	4.5	6.8
<b>Total fromages à pâte mi-dure</b>	<b>712.6</b>	<b>907.1</b>	<b>194.5</b>	<b>27.3</b>	<b>1'429.7</b>	<b>1'633.3</b>	<b>203.6</b>	<b>14.2</b>
Fromage aux herbes (Schabziger)	0.0	0.0	-	-	0.0	0.3	0.3	1'148.0
Fromage à pâte dure persillée	0.0	0.0	0.0	400.0	0.1	0.0	-0.1	-89.9
Caciocavallo, Fontina, Brà, etc.	15.9	19.1	3.2	20.2	37.5	29.1	-8.4	-22.3
Emmentaler AOP	32.2	20.4	-11.9	-36.9	64.6	56.5	-8.1	-12.5
Autres fromages à pâte dure	280.9	294.2	13.3	4.7	524.1	529.1	5.0	1.0
Fromages à pâte dure râpé, en poudre	42.1	64.6	22.5	53.4	68.6	109.8	41.2	60.0
<b>Total fromages à pâte dure</b>	<b>371.2</b>	<b>398.4</b>	<b>27.1</b>	<b>7.3</b>	<b>694.9</b>	<b>724.8</b>	<b>29.9</b>	<b>4.3</b>
Grana/Parmigiano	296.3	411.6	115.3	38.9	607.5	773.5	166.1	27.3
<b>Total fromages à pâte extra-dure</b>	<b>296.3</b>	<b>411.6</b>	<b>115.3</b>	<b>38.9</b>	<b>607.5</b>	<b>773.5</b>	<b>166.1</b>	<b>27.3</b>
Fromage fondu	309.7	391.3	81.6	26.3	615.8	647.1	31.4	5.1
<b>Total variétés de fromages</b>	<b>4'067</b>	<b>4'602</b>	<b>535</b>	<b>13.1</b>	<b>8'067</b>	<b>8'542</b>	<b>475</b>	<b>5.9</b>

Source: Admin. fédérale des douanes AFD

Importations de fromage par pays fournisseur

février 2016

Pays	Importations de fromage par pays fournisseur												TOTAL
	Mascarpone, ricotta Romana	Mozzarella	Autres fromages frais / séché	Total fromages frais / séché	Danablu, Gorgonzola, Roquefort	Brie, Camembert, Reblochon	Autres fromages à pâte molle	Total fromages à pâte molle	Fromage aux herbes	Fromage à pâte dure et mi-dure	Autres fromages		
	tonnes	tonnes	tonnes	tonnes	tonnes	tonnes	tonnes	tonnes	tonnes	tonnes	tonnes	tonnes	
<b>EUROPE</b>													
Allemagne	6.6	81.0	363.1	450.6	0.0	-	150.5	150.5	-	337.7	174.2		1'113.1
France	0.9	23.2	327.9	352.1	8.9	124.7	340.8	474.4	-	258.9	129.3		1'214.6
Italie	70.4	198.9	334.6	603.9	31.5	-	119.0	150.5	0.0	759.7	18.1		1'532.2
Pays-Bas	-	-	-	-	-	-	8.8	8.8	-	167.4	-		176.2
Belgique	-	-	5.7	5.7	0.6	-	0.0	0.6	-	70.4	-		76.6
Luxembourg	-	1.1	-	1.1	-	-	-	-	-	-	-		1.1
Autriche	1.6	1.7	15.9	19.2	-	-	7.7	7.7	-	32.4	63.8		123.1
Grande-Bretagne	-	0.0	-	0.0	-	-	0.0	0.0	0.0	20.0	1.6		21.6
Danemark	-	0.4	82.8	83.2	-	-	24.3	24.3	-	5.7	4.2		117.5
Norvège	-	-	-	-	-	-	-	-	-	-	-		-
Suède	-	-	0.0	0.0	-	-	0.0	0.0	-	0.0	-		0.0
Portugal	-	-	0.1	0.1	-	-	9.0	9.0	-	26.8	-		35.9
Espagne	0.0	-	8.2	8.2	-	-	1.5	1.5	-	31.4	-		41.1
Grèce	-	-	7.0	7.0	-	-	104.5	104.5	-	0.4	-		111.9
Autres pays d'Europe	-	-	30.6	30.6	-	-	-	-	-	6.4	-		37.0
<b>TOTAL EUROPE</b>	<b>79.5</b>	<b>306.3</b>	<b>1'175.8</b>	<b>1'561.7</b>	<b>40.9</b>	<b>124.7</b>	<b>766.2</b>	<b>931.9</b>	<b>0.0</b>	<b>1'717.1</b>	<b>391.3</b>		<b>4'601.9</b>
<b>Autres pays</b>													
Canada	-	-	-	-	-	-	-	-	-	-	-		-
USA	-	-	-	-	-	-	-	-	-	-	-		-
Autres pays d'Amérique	-	-	-	-	-	-	-	-	-	-	-		-
Amérique latine	-	-	-	-	-	-	-	-	-	-	-		-
Afrique	-	-	-	-	-	-	-	-	-	-	-		-
Asie	-	-	-	-	-	-	-	-	-	0.0	-		0.0
Australie	-	-	-	-	-	-	-	-	-	-	-		-
<b>TOTAL AUTRES PAYS</b>	<b>-</b>	<b>-</b>	<b>-</b>	<b>-</b>	<b>-</b>	<b>-</b>	<b>-</b>	<b>-</b>	<b>-</b>	<b>0.0</b>	<b>-</b>		<b>0.0</b>
<b>TOTAL</b>	<b>79.5</b>	<b>306.3</b>	<b>1'175.8</b>	<b>1'561.7</b>	<b>40.9</b>	<b>124.7</b>	<b>766.2</b>	<b>931.9</b>	<b>0.0</b>	<b>1'717.1</b>	<b>391.3</b>		<b>4'601.9</b>

Source: Admin. fédérale des douanes AFD

Importations de fromage par pays fournisseur

février 2015

Pays	Mascarpone, ricotta Romana		Autres fromages frais / séché	Total fromages frais / séché	Danablu, Gorgonzola, Roquefort		Autres fromages à pâte molle	Total fromages à pâte molle	Fromage aux herbes	Fromage à pâte dure et mi-dure	Autres fromages	TOTAL
	tonnes	tonnes			tonnes	tonnes						
<b>EUROPE</b>												
Allemagne	9.2	139.7	324.3	473.2	0.0	-	161.0	161.0	0.0	278.1	152.3	1'064.5
France	-	9.7	269.1	278.8	7.0	127.7	333.8	468.5	-	243.0	104.6	1'095.0
Italie	53.5	191.0	324.4	568.8	15.9	-	124.1	140.0	0.0	615.8	18.0	1'342.6
Pays-Bas	-	-	1.6	1.6	-	-	3.0	3.0	-	127.6	-	132.2
Belgique	-	1.4	28.7	30.0	-	-	1.5	1.5	-	1.6	0.1	33.2
Luxembourg	-	-	-	-	-	-	-	-	-	-	-	-
Autriche	1.3	1.5	16.0	18.7	-	-	6.4	6.4	-	35.3	30.4	90.7
Grande-Bretagne	-	-	-	-	-	-	0.6	0.6	-	7.8	4.3	12.7
Danemark	-	-	90.0	90.0	0.1	-	19.9	20.0	-	12.4	-	122.4
Norvège	-	-	-	-	-	-	-	-	-	-	-	-
Suède	-	-	0.0	0.0	-	-	0.0	0.0	-	0.2	0.0	0.2
Portugal	-	-	-	-	-	-	1.2	1.2	-	22.2	-	23.3
Espagne	0.0	-	0.0	0.0	-	-	0.8	0.8	-	26.5	-	27.3
Grèce	-	-	0.5	0.5	-	-	98.5	98.5	-	0.1	-	99.1
Autres pays d'Europe	-	-	12.4	12.4	-	-	1.8	1.8	-	9.7	0.0	23.8
<b>TOTAL EUROPE</b>	64.0	343.2	1'066.9	1'474.1	23.0	127.7	752.5	903.2	0.0	1'380.1	309.7	4'067.1
<b>Autres pays</b>												
Canada	-	-	-	-	-	-	-	-	-	-	-	-
USA	-	-	-	-	-	-	-	-	-	-	-	-
Autres pays d'Amérique	-	-	-	-	-	-	-	-	-	-	-	-
Amérique latine	-	-	-	-	-	-	-	-	-	-	-	-
Afrique	-	-	-	-	-	-	-	-	-	-	-	-
Asie	-	-	-	-	-	-	0.0	0.0	-	-	0.0	0.0
Australie	-	-	-	-	-	-	-	-	-	-	-	-
<b>TOTAL AUTRES PAYS</b>	-	-	-	-	-	-	0.0	0.0	-	-	0.0	0.0
<b>TOTAL</b>	64.0	343.2	1'066.9	1'474.1	23.0	127.7	752.5	903.2	0.0	1'380.1	309.7	4'067.1

Source: Admin. fédérale des douanes AFD

Importations de fromage cumulées par pays, cumulées

Janvier à février 2016

Pays	Type de fromage												TOTAL
	Mascarpone, ricotta Romana	Mozzarella	Autres fromages frais / séché	Total fromages frais / séché	Danablu, Gorgonzola, Roquefort	Brie, Camembert, Reblochon	Autres fromages à pâte molle	Total fromages à pâte molle	Fromage aux herbes	Fromage à pâte dure et mi-dure	Autres fromages		
tonnes	tonnes	tonnes	tonnes	tonnes	tonnes	tonnes	tonnes	tonnes	tonnes	tonnes	tonnes	tonnes	
<b>EUROPE</b>													
Allemagne	15.4	131.5	700.2	847.2	0.2	-	307.6	307.8	0.0	639.9	271.4		2'066.4
France	1.0	57.8	632.2	691.1	16.2	229.0	650.6	895.8	-	467.1	225.4		2'279.3
Italie	129.6	404.1	633.6	1'167.2	53.7	-	228.7	282.4	0.3	1'386.6	31.9		2'868.4
Pays-Bas	-	-	1.4	1.4	-	-	11.0	11.0	-	279.0	-		291.4
Belgique	-	-	18.9	18.9	0.6	-	0.0	0.6	-	138.5	0.1		158.0
Luxembourg	-	1.1	-	1.1	-	-	-	-	-	-	-		1.1
Autriche	3.3	3.2	28.1	34.6	0.0	-	14.2	14.2	-	63.7	111.4		223.9
Grande-Bretagne	-	0.0	-	0.0	-	-	0.0	0.0	0.0	37.2	2.3		39.5
Danemark	-	0.4	180.4	180.8	-	-	41.7	41.7	-	7.7	4.5		234.7
Norvège	-	-	-	-	-	-	-	-	-	-	-		-
Suède	-	-	0.0	0.0	-	-	0.0	0.0	-	0.0	0.0		0.1
Portugal	-	-	0.1	0.1	-	-	11.7	11.7	-	49.7	-		61.5
Espagne	0.0	-	8.2	8.2	-	-	2.8	2.8	-	53.6	-		64.7
Grèce	-	-	7.1	7.1	-	-	172.3	172.3	-	0.6	-		180.0
Autres pays d'Europe	-	-	64.3	64.3	-	-	-	-	-	7.2	0.2		71.8
<b>TOTAL EUROPE</b>	149.4	598.1	2'274.5	3'022.0	70.7	229.0	1'440.6	1'740.3	0.3	3'130.9	647.1		8'540.7
<b>Autres pays</b>													
Canada	-	-	-	-	-	-	-	-	-	-	-		-
USA	-	-	-	-	-	-	-	-	-	-	-		-
Autres pays d'Amérique	-	-	-	-	-	-	-	-	-	-	-		-
Amérique latine	-	-	-	-	-	-	-	-	-	-	-		-
Afrique	-	-	-	-	-	-	-	-	-	-	-		-
Asie	-	-	-	-	-	-	-	-	-	0.0	-		0.0
Australie	-	-	-	-	-	-	-	-	-	-	-		-
<b>TOTAL AUTRES PAYS</b>	-	-	-	-	-	-	-	-	-	0.0	-		0.0
<b>TOTAL</b>	149.4	598.1	2'274.5	3'022.0	70.7	229.0	1'440.6	1'740.3	0.3	3'130.9	647.1		8'540.7

Source: Admin. fédérale des douanes AFD

Importations de fromage cumulées par pays, cumulées

Janvier à février 2015

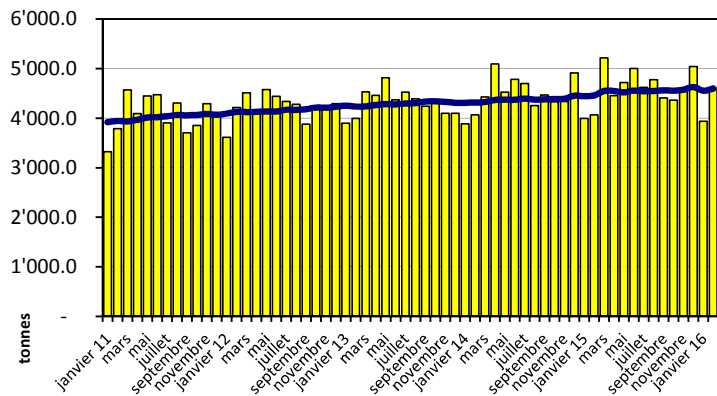
Pays	14.11.2014											TOTAL
	Mascarpone, ricotta Romana	Mozzarella	Autres fromages frais / séré	Total fromages frais / séré	Danablu, Gorgonzola, Roquefort	Brie, Camembert, Reblochon	Autres fromages à pâte molle	Total fromages à pâte molle	Fromage aux herbes	Fromage à pâte dure et mi-dure	14.11.2014	
tonnes	tonnes	tonnes	tonnes	tonnes	tonnes	tonnes	tonnes	tonnes	tonnes	tonnes	tonnes	
<b>EUROPE</b>												
Allemagne	15.5	254.7	700.5	970.7	0.0	-	308.3	308.3	0.0	558.3	301.1	2'138.5
France	-	20.3	534.1	554.4	17.2	247.1	663.4	927.7	-	434.8	209.9	2'126.8
Italie	114.6	381.7	667.2	1'163.5	38.2	-	249.9	288.1	0.0	1'200.8	37.0	2'689.4
Pays-Bas	-	-	2.7	2.7	-	-	4.4	4.4	-	283.6	-	290.7
Belgique	-	2.8	55.7	58.4	-	-	7.0	7.0	-	43.7	0.1	109.2
Luxembourg	-	-	-	-	-	-	-	-	-	-	-	-
Autriche	3.5	3.1	26.3	32.9	-	-	12.9	12.9	-	51.7	58.1	155.6
Grande-Bretagne	-	-	-	-	-	-	1.0	1.0	-	20.3	6.7	28.1
Danemark	-	-	162.8	162.8	0.1	-	39.5	39.6	-	27.7	0.8	230.9
Norvège	-	-	-	-	-	-	-	-	-	-	-	-
Suède	-	-	0.0	0.0	-	-	0.0	0.0	-	0.6	0.0	0.6
Portugal	-	-	-	-	-	-	3.9	3.9	-	44.0	-	47.9
Espagne	0.0	0.4	0.0	0.5	-	-	2.0	2.0	-	48.9	-	51.3
Grèce	-	-	0.6	0.6	-	-	148.8	148.8	-	0.2	-	149.6
Autres pays d'Europe	-	-	22.9	22.9	-	-	3.1	3.1	-	17.3	0.0	43.3
<b>TOTAL EUROPE</b>	133.5	663.0	2'172.8	2'969.3	55.5	247.1	1'444.2	1'746.8	0.0	2'731.9	613.8	8'061.8
<b>Autres pays</b>												
Canada	-	-	-	-	-	-	-	-	-	-	-	-
USA	-	-	-	-	-	-	-	-	-	-	-	-
Autres pays d'Amérique	-	-	-	-	-	-	-	-	-	-	-	-
Amérique latine	-	-	-	-	-	-	-	-	-	-	-	-
Afrique	-	-	-	-	-	-	-	-	-	-	-	-
Asie	-	-	-	-	-	-	0.0	0.0	-	-	0.0	0.0
Australie	-	-	-	-	-	-	-	-	-	-	-	-
<b>TOTAL AUTRES PAYS</b>	-	-	-	-	-	-	0.0	0.0	-	-	0.0	0.0
<b>TOTAL</b>	133.5	663.0	2'172.8	2'969.3	55.5	247.1	1'444.2	1'746.8	0.0	2'731.9	613.8	8'061.8

Source: Admin. fédérale des douanes AFD

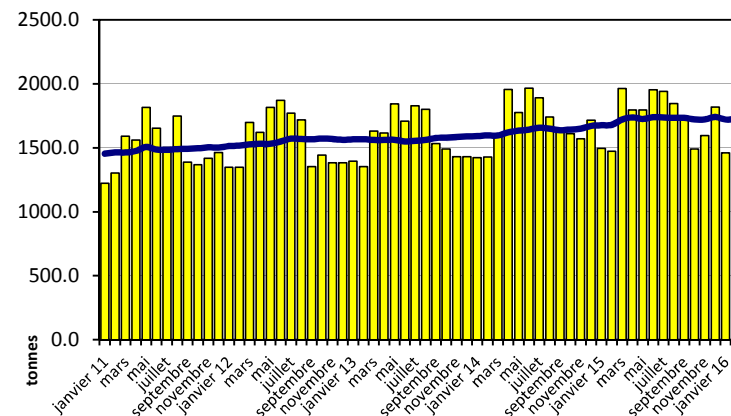


## Importation depuis 2011 - Valeur moyenne des 12 derniers mois

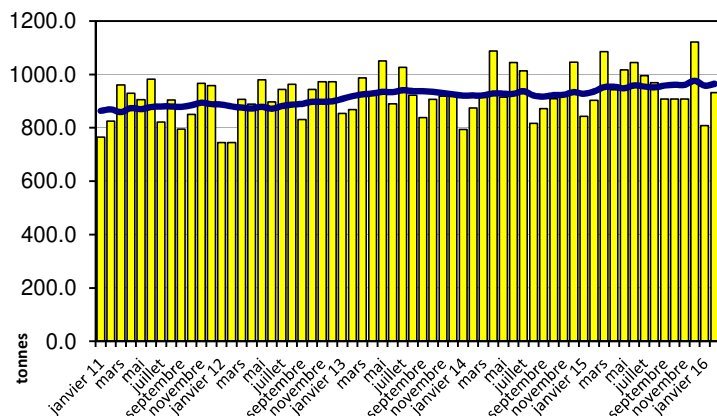
Total des importations de fromages



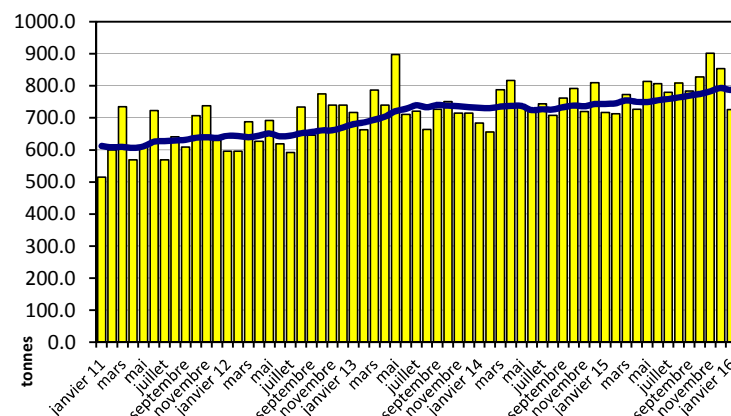
Fromages frais



Fromages à pâte molle

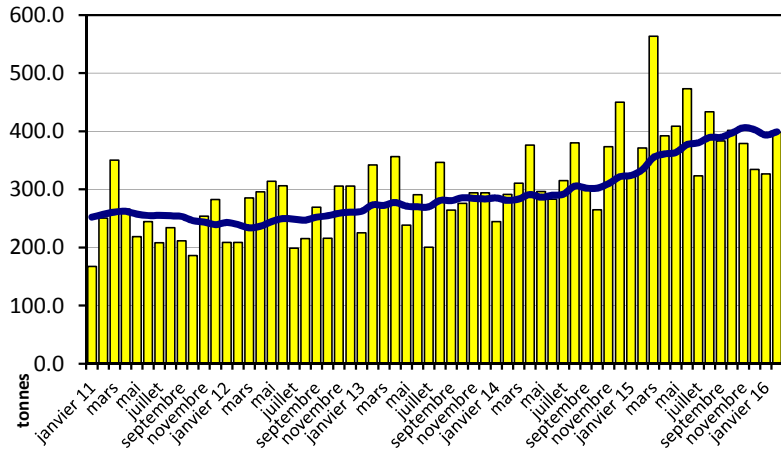


Fromages à pâte mi-dure

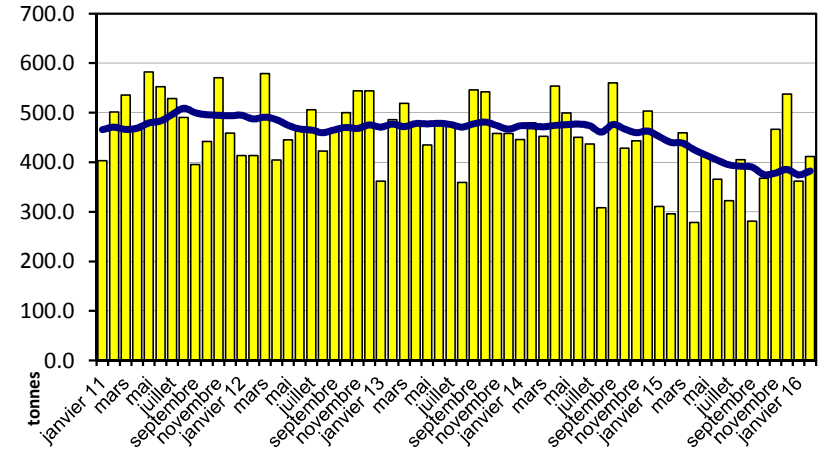


## Importation depuis 2011 - Valeur moyenne des 12 derniers mois

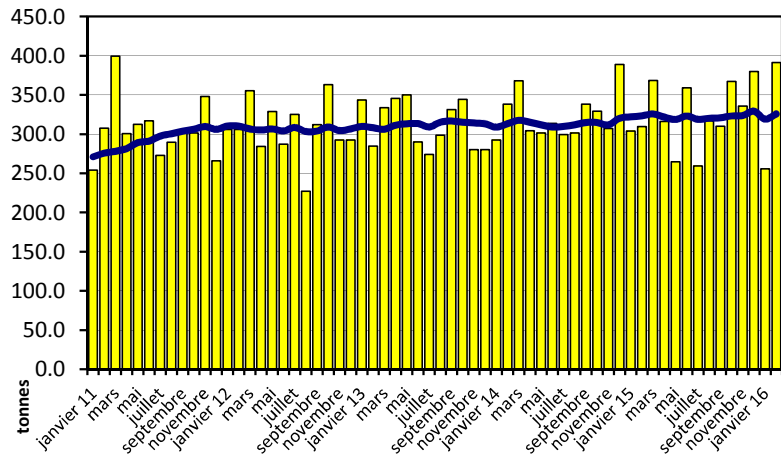
Fromages à pâte dure



Fromages à pâte extra-dure

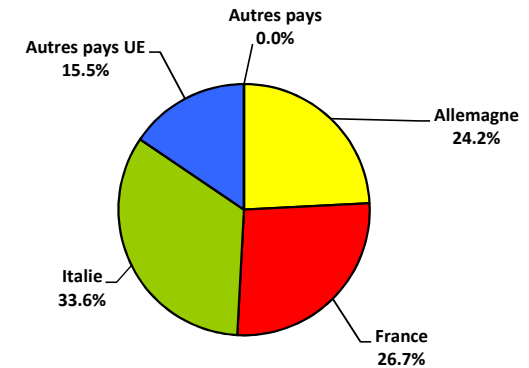


Fromage fondu



Importations de fromage par pays fournisseur, janvier à février 2016

Total 8'541 tonnes



## Importations autres produits laitiers

Produits laitiers	Importations mensuelles		Différences par rapport au même mois de l'année précédente		Importations cumulées		Différence par rapport à la même période de l'année précédente	
	février 2015 tonnes	février 2016 tonnes	tonnes	(%)	janv. - févr. 2015 tonnes	janv. - févr. 2016 tonnes	tonnes	(%)
Lait écrémé	0.1	0.0	-0.1	-87.3	0.1	0.2	0.1	65.2
Lait	2'273.8	3'114.3	840.5	37.0	4'710.7	5'561.7	851.0	18.1
Lait > 6% MG	-	1.6	1.6	-	0.1	2.2	2.1	-
Crème	176.3	89.9	-86.4	-49.0	211.7	142.3	-69.3	-32.8
Poudre de lait écrémé	6.4	4.2	-2.3	-35.2	9.5	6.7	-2.8	-29.8
Poudre de lait	24.0	71.4	47.4	197.7	41.3	104.7	63.5	153.8
Poudre de crème	0.0	19.5	19.5	-	0.0	19.5	19.5	-
Lait concentré	79.1	65.0	-14.1	-17.9	182.8	109.6	-73.1	-40.0
Crème concentrée	59.0	38.6	-20.4	-34.6	127.4	148.2	20.7	16.3
Yogourt	852.9	927.8	74.9	8.8	1'646.8	1'745.3	98.6	6.0
Autres produits frais	10.1	33.3	23.2	228.8	26.7	48.1	21.4	80.1
Petit-lait	1'140.3	574.9	-565.4	-49.6	1'762.2	1'731.6	-30.6	-1.7
Poudre de petit-lait	1.2	0.1	-1.2	-94.0	2.8	7.0	4.2	148.9
Petit-lait concentré	9.1	0.5	-8.6	-95.0	32.0	0.5	-31.5	-98.6
Beurre (sans beurre anhydre)	4.5	3.3	-1.2	-26.2	11.2	7.1	-4.1	-36.4
Pâte à tartiner laitières	0.0	-	-0.0	-100.0	0.1	0.0	-0.1	-98.5
Autres matières grasses provenant du lait	4.1	4.0	-0.1	-1.3	19.5	11.8	-7.8	-39.8
Caséines	36.7	30.1	-6.6	-18.1	134.9	75.0	-60.0	-44.4
Lactalbumine	60.7	81.5	20.8	34.3	109.8	139.7	29.9	27.2
Autres albumines	0.2	0.1	-0.1	-60.7	0.6	0.7	0.1	14.9

Source: Admin. fédérale des douanes AFD

Valeurs statistiques [sur la base de tous les résultats individuels\*]

février 2016

		Moyenne	Écart type	5%- quantile	10%- quantile	Médian	90%- quantile	95%-quantile
Germes	Nombre d'échantillons	1'000 germes/ml	1'000 germes/ml	1'000 germes/ml	1'000 germes/ml	1'000 germes/ml	1'000 germes/ml	1'000 germes/ml
	40770	10	114	2	2	5	12	18
Cellules somatiques	Nombre d'échantillons	1'000 cellules/ml	1'000 cellules/ml	1'000 cellules/ml	1'000 cellules/ml	1'000 cellules/ml	1'000 cellules/ml	1'000 cellules/ml
	40858	112	84	31	39	90	206	260
Point de congélation	Nombre d'échantillons	°C	°C	°C	°C	°C	°C	°C
	40858	-0.530	0.005	-0.537	-0.536	-0.530	-0.525	-0.523

\* Ont été pris en compte tous les échantillons, pour lesquels le critère d'analyse considéré a été analysé. Suisse, sans France (lait de zone franche) et sans lait la Principauté du Liechtenstein.

Répartition "nombre de germes" / Indications en 1'000 germes / ml de tous les résultats individuels\*

février 2016

De	1	5	7	9	11	30	80	100	300	600	1'000	≥	Total résultats individuels
à	4	6	8	10	29	79	99	299	599	999	2'999	3'000	
Nombre	17756	9431	5690	2635	4313	693	55	127	29	16	15	10	40770
%	43.55	23.13	13.96	6.46	10.58	1.70	0.13	0.31	0.07	0.04	0.04	0.02	100.00

Répartition "nombre de cellules" / Indications en 1'000 cellules / ml de tous les résultats individuels\*

février 2016

De	1	50	101	150	200	250	300	350	400	600	800	≥	Total résultats individuels
à	49	100	149	199	249	299	349	399	599	799	999	1'000	
Nombre	7009	16206	8878	4327	2103	1039	543	290	349	77	17	20	40858
%	17.15	39.66	21.73	10.59	5.15	2.54	1.33	0.71	0.85	0.19	0.04	0.05	100.00

Répartition "point de congélation" / Indications en °C de tous les résultats individuels\*

février 2016

De	≤	-0.539	-0.535	-0.531	-0.527	-0.523	-0.519	-0.516	-0.511	-0.507	-0.503	≥	Total résultats individuels
à	-0.540	-0.536	-0.532	-0.528	-0.524	-0.520	-0.517	-0.512	-0.508	-0.504	-0.500	-0.499	
Nombre	638	3631	11040	15084	8020	1902	313	147	35	14	12	22	40858
%	1.56	8.89	27.02	36.92	19.63	4.66	0.77	0.36	0.09	0.03	0.03	0.05	100.00

Sources: Suisselab SA Zollikofen, TSM Fiduciaire Sàrl Berne

Lait cru suisse: évaluation de droit public des résultats du contrôle du lait février 2016										
Canton	Germes (Nombre d'exploitations)									
	Aucune contestation		1ère contestation		2ème contestation		3ème contestation		Total évaluations	
	G-0	%	G-1C/4M	%	G-2C/4M	%	G-3C/4M	%	G-Total	%
AG	0	0.00	0	0.00	0	0.00	0	0.00	0	0.00
AI	800	99.50	1	0.12	3	0.37	0	0.00	804	100.00
AR	290	100.00	0	0.00	0	0.00	0	0.00	290	100.00
BE	404	99.02	4	0.98	0	0.00	0	0.00	408	100.00
BL/BS	5474	99.67	17	0.31	1	0.02	0	0.00	5492	100.00
FR	283	98.95	2	0.70	1	0.35	0	0.00	286	100.00
GE	1476	99.73	4	0.27	0	0.00	0	0.00	1480	100.00
GL	5	100.00	0	0.00	0	0.00	0	0.00	5	100.00
GR	204	100.00	0	0.00	0	0.00	0	0.00	204	100.00
JU	572	99.48	3	0.52	0	0.00	0	0.00	575	100.00
LU	436	99.32	3	0.68	0	0.00	0	0.00	439	100.00
NE	2188	99.86	2	0.09	1	0.05	0	0.00	2191	100.00
NW	377	99.74	1	0.26	0	0.00	0	0.00	378	100.00
OW	279	100.00	0	0.00	0	0.00	0	0.00	279	100.00
SG	403	99.75	1	0.25	0	0.00	0	0.00	404	100.00
SH	2149	99.81	4	0.19	0	0.00	0	0.00	2153	100.00
SO	76	100.00	0	0.00	0	0.00	0	0.00	76	100.00
SZ	488	99.19	4	0.81	0	0.00	0	0.00	492	100.00
TG	665	99.85	0	0.00	1	0.15	0	0.00	666	100.00
TI	1005	99.41	6	0.59	0	0.00	0	0.00	1011	100.00
UR	98	97.03	3	2.97	0	0.00	0	0.00	101	100.00
VD	179	100.00	0	0.00	0	0.00	0	0.00	179	100.00
VS	894	99.67	3	0.33	0	0.00	0	0.00	897	100.00
ZG	384	99.74	0	0.00	1	0.26	0	0.00	385	100.00
ZH	254	100.00	0	0.00	0	0.00	0	0.00	254	100.00
Divers	1050	99.43	6	0.57	0	0.00	0	0.00	1056	100.00
	0	0.00	0	0.00	0	0.00	0	0.00	0	100.00
<b>Total CH</b>	<b>20433</b>	<b>99.65</b>	<b>64.00</b>	<b>0.31</b>	<b>8.00</b>	<b>0.04</b>	<b>0.00</b>	<b>0.00</b>	<b>20505.00</b>	<b>100.00</b>
F*	0	0.00	0	0.00	0	0.00	0	0.00	0	0.00
FL**	64	100.00	0	0.00	0	0.00	0	0.00	64	100.00
	44	100.00	0	0.00	0	0.00	0	0.00	44	100.00
<b>Total</b>	<b>20541</b>	<b>100</b>	<b>64</b>	<b>0</b>	<b>8</b>	<b>0</b>	<b>0</b>	<b>0</b>	<b>20613</b>	<b>100</b>

Légende:

G-0 Nombre d'exploitations sans contestation de la charge en germes au niveau du résultat mensuel\* dans le mois d'analyse, c.-à-d. résultat mensuel <80'000 germes/ml

G-1C/4M Nombre d'exploitations avec la 1ère contestation de la charge en germes en 4 mois

G-2C/4M Nombre d'exploitations avec la 2ème contestation de la charge en germes en 4 mois

G-3C/4M Nombre d'exploitations avec la 3ème contestation de la charge en germes en 4 mois

G-Total Nombre total d'exploitations évaluées quant à la charge en germes

\* Résultat mensuel = moyenne géométrique des résultats d'analyses du premier et du deuxième échantillon d'un mois. N'y a-t-il exceptionnellement qu'un seul résultat, celui-ci compte comme résultat mensuel.

\* F Échantillons provenant de la France (zone franche)

\*\* FL Échantillons provenant de la Principauté du Liechtenstein

Sources: Suisselab SA Zollikofen, TSM Fiduciaire Sàrl Berne

Lait cru suisse: évaluation de droit public des résultats du contrôle du lait												
février 2016												
Canton	Cellules somatiques										41957	
	[Nombre d'exploitations]											
	Aucune contestation		1ère contestation		2ème contestation		3ème contestation		4ème contestation			Total évaluations
C-0	%	C-1C/5M	%	C-2C/5M	%	C-3C/5M	%	C-4C/5M	%	C-Total	%	
AG	797	99.13	4	0.50	1	0.12	2	0.25	0	0.00	804	100
AI	288	99.31	2	0.69	0	0.00	0	0.00	0	0.00	290	100
AR	406	99.51	2	0.49	0	0.00	0	0.00	0	0.00	408	100
BE	5455	99.33	22	0.40	10	0.18	5	0.09	0	0.00	5492	100
BL/BS	285	99.65	1	0.35	0	0.00	0	0.00	0	0.00	286	100
FR	1469	99.26	8	0.54	2	0.14	1	0.07	0	0.00	1480	100
GE	5	100.00	0	0.00	0	0.00	0	0.00	0	0.00	5	100
GL	202	99.02	2	0.98	0	0.00	0	0.00	0	0.00	204	100
GR	572	99.48	2	0.35	0	0.00	1	0.17	0	0.00	575	100
JU	433	98.63	5	1.14	0	0.00	1	0.23	0	0.00	439	100
LU	2178	99.41	8	0.37	3	0.14	2	0.09	0	0.00	2191	100
NE	369	97.62	6	1.59	2	0.53	0	0.00	1	0.26	378	100
NW	279	100.00	0	0.00	0	0.00	0	0.00	0	0.00	279	100
OW	402	99.50	2	0.50	0	0.00	0	0.00	0	0.00	404	100
SG	2139	99.35	9	0.42	3	0.14	1	0.05	1	0.05	2153	100
SH	75	98.68	1	1.32	0	0.00	0	0.00	0	0.00	76	100
SO	486	98.78	5	1.02	1	0.20	0	0.00	0	0.00	492	100
SZ	660	99.10	3	0.45	1	0.15	2	0.30	0	0.00	666	100
TG	998	98.71	10	0.99	3	0.30	0	0.00	0	0.00	1011	100
TI	98	97.03	0	0.00	2	1.98	1	0.99	0	0.00	101	100
UR	178	99.44	1	0.56	0	0.00	0	0.00	0	0.00	179	100
VD	886	98.77	6	0.67	2	0.22	3	0.33	0	0.00	897	100
VS	380	98.70	2	0.52	2	0.52	1	0.26	0	0.00	385	100
ZG	250	98.43	4	1.57	0	0.00	0	0.00	0	0.00	254	100
ZH	1044	98.86	8	0.76	0	0.00	3	0.28	1	0.09	1056	100
Divers	0	0.00	0	0.00	0	0.00	0	0.00	0	0.00	0	100
	0	0	0	0	0	0	0	0	0	0	0	0
<b>Total CH</b>	<b>20334</b>	<b>99.17</b>	<b>113</b>	<b>0.55</b>	<b>32</b>	<b>0.16</b>	<b>23</b>	<b>0.11</b>	<b>3</b>	<b>0.01</b>	<b>20505</b>	<b>100</b>
F*	0	0	0	0	0	0	0	0	0	0	0	0
FL**	61	95.31	1	1.56	1	1.56	0	0.00	1	1.56	64	100
	44	100.00	0	0.00	0	0.00	0	0.00	0	0.00	44	100
	0	0	0	0	0	0	0	0	0	0	0	0
<b>Total</b>	<b>20439</b>	<b>99.16</b>	<b>114</b>	<b>0.55</b>	<b>33</b>	<b>0.16</b>	<b>23</b>	<b>0.11</b>	<b>4</b>	<b>0.02</b>	<b>20613</b>	<b>100</b>

Légende:

- C-0 Nombre d'exploitations sans contestation de la charge en cellules au niveau du résultat mensuel\* dans le mois d'analyse, c.-à-d. résultat mensuel <350'000 cellules somatiques/ml
- C-1C/5M Nombre d'exploitations avec la 1ère contestation de la charge en cellules en 5 mois
- C-2C/5M Nombre d'exploitations avec la 2ème contestation de la charge en cellules en 5 mois
- C-3C/5M Nombre d'exploitations avec la 3ème contestation de la charge en cellules en 5 mois
- C-4C/5M Nombre d'exploitations avec la 4ème contestation de la charge en cellules en 5 mois
- C-Total Nombre total d'exploitations évaluées quant à la charge en cellules

\* Résultat mensuel = moyenne géométrique des résultats d'analyses du premier et du deuxième échantillon d'un mois. N'y a-t-il exceptionnellement qu'un seul résultat, celui-ci compte comme résultat mensuel.

- \* F Échantillons provenant de la France (zone franche)
- \*\* FL Échantillons provenant de la Principauté du Liechtenstein

Sources: Suisselab SA Zollikofen, TSM Fiduciaire Sàrl Berne

Lait cru suisse: évaluation de droit public des résultats du contrôle du lait						
février 2016						
Canton	Substances inhibitrices [Nombre d'exploitations]					
	Pas de détection de substances inhibitrices		Détection de substances inhibitrices		Total évaluations	
	S.i.-0	%	S.i.-1	%	S.i.-Total	%
AG	807	100.00	0	0	807	100
AI	293	100.00	0	0.00	293	100
AR	407	99.75	1	0.25	408	100
BE	5494	99.98	1	0.02	5495	100
BL/BS	286	100.00	0	0.00	286	100
FR	1479	99.93	1	0.07	1480	100
GE	5	100.00	0	0.00	5	100
GL	204	100.00	0	0.00	204	100
GR	575	100.00	0	0.00	575	100
JU	438	99.77	1	0.23	439	100
LU	2190	99.91	2	0.09	2192	100
NE	379	100.00	0	0.00	379	100
NW	280	100.00	0	0.00	280	100
OW	403	99.75	1	0.25	404	100
SG	2154	99.95	1	0.05	2155	100
SH	76	100.00	0	0.00	76	100
SO	491	99.80	1	0.20	492	100
SZ	665	99.85	1	0.15	666	100
TG	1013	100.00	0	0.00	1013	100
TI	106	100.00	0	0.00	106	100
UR	180	100.00	0	0.00	180	100
VD	895	99.78	2	0.22	897	100
VS	384	99.74	1	0.26	385	100
ZG	254	100.00	0	0.00	254	100
ZH	1059	100.00	0	0.00	1059	100
Diverse	0	0.00	0	0.00	0	100
	0	0	0	0	0	0
<b>Total CH</b>	<b>20517</b>	<b>99.94</b>	<b>13</b>	<b>0.06</b>	<b>20530</b>	<b>100</b>
F*	0	0	0	0	0	0
FL**	64	100.00	0	0.00	64	100
	44	100.00	0	0.00	44	100
	0	0	0	0	0	0
<b>Total</b>	<b>20625</b>	<b>99.94</b>	<b>13</b>	<b>0.06</b>	<b>20638</b>	<b>100</b>

Légende:

- S.i.-0 Nombre d'exploitations avec détection de substances inhibitrices dans le mois analysé
- S.i.-1 Nombre d'exploitations sans détection de substances inhibitrices dans le mois analysé
- S.i.-Total Nombre total d'exploitations évaluées quant à la détection de substances inhibitrices

- \* F Échantillons provenant de la France (zone franche)
- \*\* FL Échantillons provenant de la Principauté du Liechtenstein

Sources: Suisselab SA Zollikofen, TSM Fiduciaire Sàrl Berne

Lait cru suisse: évaluation de droit public des résultats du contrôle du lait										
février 2016										
Canton	Suspensions de livraison de lait [Nombre d'exploitations]									
	Germe		Cellules somatiques		Substances inhibitrices		Suspensions successives		Total suspensions	
	Sp-G	%	Sp-C	%	Sp-S.i.	%	Sp-Succ.	%	Sp-Total	%
AG	0	0.00	0	0.00	0	0.00	0	0.00	0	100
AI	0	0.00	0	0.00	0	0.00	0	0.00	0	100
AR	0	0.00	0	0.00	1	100.00	0	0.00	1	100
BE	0	0.00	0	0.00	1	100.00	0	0.00	1	100
BL/BS	0	0.00	0	0.00	0	0.00	0	0.00	0	100
FR	0	0.00	0	0.00	1	100.00	0	0.00	1	100
GE	0	0.00	0	0.00	0	0.00	0	0.00	0	100
GL	0	0.00	0	0.00	0	0.00	0	0.00	0	100
GR	0	0.00	0	0.00	0	0.00	0	0.00	0	100
JU	0	0.00	0	0.00	1	100.00	0	0.00	1	100
LU	0	0.00	0	0.00	2	100.00	0	0.00	2	100
NE	0	0.00	1	100.00	0	0.00	0	0.00	1	100
NW	0	0.00	0	0.00	0	0.00	0	0.00	0	100
OW	0	0.00	0	0.00	1	100.00	0	0.00	1	100
SG	0	0.00	1	50.00	1	50.00	0	0.00	2	100
SH	0	0.00	0	0.00	0	0.00	0	0.00	0	100
SO	0	0.00	0	0.00	1	100.00	0	0.00	1	100
SZ	0	0.00	0	0.00	1	100.00	0	0.00	1	100
TG	0	0.00	0	0.00	0	0.00	0	0.00	0	100
TI	0	0.00	0	0.00	0	0.00	0	0.00	0	100
UR	0	0.00	0	0.00	0	0.00	0	0.00	0	100
VD	0	0.00	0	0.00	2	100.00	0	0.00	2	100
VS	0	0.00	0	0.00	1	100.00	0	0.00	1	100
ZG	0	0.00	0	0.00	0	0.00	0	0.00	0	100
ZH	0	0.00	1	100.00	0	0.00	0	0.00	1	100
Divers	0	0.00	0	0.00	0	0.00	0	0.00	0	100
	0	0	0	0	0	0	0	0	0	0
<b>Total CH</b>	<b>0</b>	<b>0.00</b>	<b>3</b>	<b>18.75</b>	<b>13</b>	<b>81.25</b>	<b>0</b>	<b>0.00</b>	<b>16</b>	<b>100</b>
	0	0	0	0	0	0	0	0	0	0
F*	0	0.00	1	100.00	0	0.00	0	0.00	1	100
FL**	0	0.00	0	0.00	0	0.00	0	0.00	0	100
	0	0	0	0	0	0	0	0	0	0
<b>Total</b>	<b>0</b>	<b>0.00</b>	<b>4</b>	<b>23.53</b>	<b>13</b>	<b>76.47</b>	<b>0</b>	<b>0.00</b>	<b>17</b>	<b>100</b>

Légende:

- Sp-G Nombre de suspensions dues à 3 contestations en matière de germes sur une durée de 4 mois
- Sp-C Nombre de suspensions dues à 4 contestations en matière de cellules somatiques sur une durée de 5 mois
- Sp-S.i. Nombre de suspensions due à la mise en évidence de substances inhibitrices
- Sp-Succ. Nombre de suspensions successives dans le cadre de suspensions antérieures
- Sp-Total Total nombre de suspensions de livraison de lait

- \* F Échantillons provenant de la France (zone franche)
- \*\* FL Échantillons provenant de la Principauté du Liechtenstein

Sources: Suisselab SA Zollikofen, TSM Fiduciaire Sàrl Berne



Lait cru suisse: évaluation de droit privé des résultats du contrôle du lait  
février 2016

Canton	Germes [Nombre d'exploitations]														Total évaluations*	
	Aucune contestation*				1ère contestation*		2ème contestation*		3ème contestation*		4ème contestation*		5ème contestation*			
	G-0≤10	%	G-0>10	%	G-1C/5M	%	G-2C/5M	%	G-3C/5M	%	G-4C/5M	%	G-5C/5M	%	G-Total	%
AG	478	59.38	313	38.88	7	0.87	4	0.50	1	0.12	2	0.25	0	0.00	805	100
AI	202	68.71	90	30.61	1	0.34	1	0.34	0	0.00	0	0.00	0	0.00	294	100
AR	331	80.73	74	18.05	1	0.24	3	0.73	1	0.24	0	0.00	0	0.00	410	100
BE	3769	68.59	1679	30.56	32	0.58	9	0.16	5	0.09	1	0.02	0	0.00	5495	100
BL/BS	151	52.98	125	43.86	5	1.75	3	1.05	1	0.35	0	0.00	0	0.00	285	100
FR	969	65.56	491	33.22	12	0.81	6	0.41	0	0.00	0	0.00	0	0.00	1478	100
GE	4	80.00	1	20.00	0	0.00	0	0.00	0	0.00	0	0.00	0	0.00	5	100
GL	163	79.90	39	19.12	1	0.49	1	0.49	0	0.00	0	0.00	0	0.00	204	100
GR	453	78.65	117	20.31	3	0.52	2	0.35	0	0.00	0	0.00	1	0.17	576	100
JU	213	48.52	217	49.43	1	0.23	6	1.37	1	0.23	0	0.00	1	0.23	439	100
LU	1368	62.41	802	36.59	12	0.55	6	0.27	4	0.18	0	0.00	0	0.00	2192	100
NE	206	54.35	168	44.33	2	0.53	2	0.53	1	0.26	0	0.00	0	0.00	379	100
NW	198	70.71	79	28.21	2	0.71	1	0.36	0	0.00	0	0.00	0	0.00	280	100
OW	303	75.00	97	24.01	4	0.99	0	0.00	0	0.00	0	0.00	0	0.00	404	100
SG	1721	79.57	424	19.60	11	0.51	2	0.09	4	0.18	1	0.05	0	0.00	2163	100
SH	39	51.32	36	47.37	1	1.32	0	0.00	0	0.00	0	0.00	0	0.00	76	100
SO	279	56.71	206	41.87	4	0.81	2	0.41	0	0.00	1	0.20	0	0.00	492	100
SZ	362	54.35	297	44.59	5	0.75	1	0.15	0	0.00	0	0.00	1	0.15	666	100
TG	700	68.63	309	30.29	5	0.49	5	0.49	1	0.10	0	0.00	0	0.00	1020	100
TI	60	56.60	41	38.68	3	2.83	2	1.89	0	0.00	0	0.00	0	0.00	106	100
UR	126	70.00	51	28.33	2	1.11	1	0.56	0	0.00	0	0.00	0	0.00	180	100
VD	499	55.63	389	43.37	7	0.78	2	0.22	0	0.00	0	0.00	0	0.00	897	100
VS	206	53.79	171	44.65	2	0.52	2	0.52	0	0.00	2	0.52	0	0.00	383	100
ZG	145	57.09	109	42.91	0	0.00	0	0.00	0	0.00	0	0.00	0	0.00	254	100
ZH	658	62.02	387	36.48	9	0.85	5	0.47	2	0.19	0	0.00	0	0.00	1061	100
Divers	0	0.00	0	0.00	0	0.00	0	0.00	0	0.00	0	0.00	0	0.00	0	100
	0	0	0	0	0	0	0	0	0	0	0	0	0	0	0	0
<b>Total CH</b>	<b>13603</b>	<b>66.21</b>	<b>6712</b>	<b>32.67</b>	<b>132</b>	<b>0.64</b>	<b>66</b>	<b>0.32</b>	<b>21</b>	<b>0.10</b>	<b>7</b>	<b>0.03</b>	<b>3</b>	<b>0.01</b>	<b>20544</b>	<b>100</b>
F*	0	0	0	0	0	0	0	0	0	0	0	0	0	0	0	0
FL**	29	45.31	35	54.69	0	0.00	0	0.00	0	0.00	0	0.00	0	0.00	64	100
	28	63.64	16	36.36	0	0.00	0	0.00	0	0.00	0	0.00	0	0.00	44	100
	0	0	0	0	0	0	0	0	0	0	0	0	0	0	0	0
<b>Total</b>	<b>13660</b>	<b>66.14</b>	<b>6763</b>	<b>32.75</b>	<b>132</b>	<b>0.64</b>	<b>66</b>	<b>0.32</b>	<b>21</b>	<b>0.10</b>	<b>7</b>	<b>0.03</b>	<b>3</b>	<b>0.01</b>	<b>20652</b>	<b>100</b>

Légende:

- G-0≤10 Nombre d'exploitations sans contestation privée de la charge en germes dans le mois d'analyse; le plus mauvais résultat du premier et dernier échantillon dans le mois d'analyse avait une valeur ≤ 10'000 germes/ml
- G-0>10 Nombre d'exploitations sans contestation privée de la charge en germes dans le mois d'analyse; le plus mauvais résultat du premier et dernier échantillon dans le mois d'analyse avait une valeur >10'000 et ≤ 79'000 germes/ml
- G-1C/5M Nombre d'exploitations avec la 1ère contestation de la charge en germes en 5 mois
- G-2C/5M Nombre d'exploitations avec la 2ème contestation de la charge en germes en 5 mois
- G-3C/5M Nombre d'exploitations avec la 3ème contestation de la charge en germes en 5 mois
- G-4C/5M Nombre d'exploitations avec la 4ème contestation de la charge en germes en 5 mois
- G-5C/5M Nombre d'exploitations avec la 5ème contestation de la charge en germes en 5 mois
- G-Total Nombre total d'exploitations évaluées quant à la charge en germes

\* Évaluations et contestations selon la convention (PSL, AILS, Fromarte) du 20.12.2011 sur les modalités des contrats d'achat de lait

- \* F Échantillons provenant de la France (zone franche)
- \*\* FL Échantillons provenant de la Principauté de Liechtenstein

Sources: Suisselab SA Zollikofen, TSM Fiduciaire Sàrl Berne

Lait cru suisse: évaluation de droit privé des résultats du contrôle du lait																
février 2016																
Canton	Cellules somatiques [Nombre d'exploitations]															
	Aucune contestation*		1ère contestation*		2ème contestation*		3ème contestation*		4ème contestation*		5ème contestation*		Total évaluations*			
	C-0≤100	%	C-0>100	%	C-1C/5M	%	C-2C/5M	%	C-3C/5M	%	C-4C/5M	%	C-1C/5M	%	C-Total	%
AG	248	30.73	527	65.30	20	2.48	9	1.12	2	0.25	1	0.12	0	0.00	807	100
AI	147	50.00	143	48.64	3	1.02	1	0.34	0	0.00	0	0.00	0	0.00	294	100
AR	198	48.29	203	49.51	7	1.71	2	0.49	0	0.00	0	0.00	0	0.00	410	100
BE	3077	56.00	2240	40.76	124	2.26	35	0.64	14	0.25	4	0.07	1	0.02	5495	100
BL/BS	109	38.11	167	58.39	2	0.70	7	2.45	1	0.35	0	0.00	0	0.00	286	100
FR	711	48.04	724	48.92	30	2.03	11	0.74	4	0.27	0	0.00	0	0.00	1480	100
GE	2	40.00	3	60.00	0	0.00	0	0.00	0	0.00	0	0.00	0	0.00	5	100
GL	123	60.29	75	36.76	3	1.47	1	0.49	1	0.49	1	0.49	0	0.00	204	100
GR	313	54.43	248	43.13	8	1.39	3	0.52	3	0.52	0	0.00	0	0.00	575	100
JU	184	41.91	232	52.85	14	3.19	5	1.14	4	0.91	0	0.00	0	0.00	439	100
LU	838	38.23	1270	57.94	57	2.60	19	0.87	6	0.27	2	0.09	0	0.00	2192	100
NE	175	46.17	190	50.13	7	1.85	5	1.32	1	0.26	0	0.00	1	0.26	379	100
NW	128	45.71	148	52.86	3	1.07	1	0.36	0	0.00	0	0.00	0	0.00	280	100
OW	182	45.05	209	51.73	7	1.73	3	0.74	2	0.50	1	0.25	0	0.00	404	100
SG	917	42.41	1177	54.44	42	1.94	18	0.83	7	0.32	1	0.05	0	0.00	2162	100
SH	14	18.42	57	75.00	3	3.95	2	2.63	0	0.00	0	0.00	0	0.00	76	100
SO	185	37.60	289	58.74	12	2.44	4	0.81	1	0.20	0	0.00	1	0.20	492	100
SZ	320	48.05	324	48.65	14	2.10	6	0.90	2	0.30	0	0.00	0	0.00	666	100
TG	313	30.75	669	65.72	14	1.38	19	1.87	3	0.29	0	0.00	0	0.00	1018	100
TI	41	38.68	58	54.72	2	1.89	2	1.89	3	2.83	0	0.00	0	0.00	106	100
UR	109	60.56	67	37.22	2	1.11	1	0.56	1	0.56	0	0.00	0	0.00	180	100
VD	387	43.14	475	52.95	14	1.56	12	1.34	7	0.78	2	0.22	0	0.00	897	100
VS	225	58.44	149	38.70	6	1.56	3	0.78	1	0.26	1	0.26	0	0.00	385	100
ZG	98	38.58	145	57.09	6	2.36	1	0.39	3	1.18	1	0.39	0	0.00	254	100
ZH	345	32.52	670	63.15	23	2.17	11	1.04	9	0.85	3	0.28	0	0.00	1061	100
Divers	0	0.00	0	0.00	0	0.00	0	0.00	0	0.00	0	0.00	0	0.00	0	100
	0	0	0	0	0	0	0	0	0	0	0	0	0	0	0	0
<b>Total CH</b>	<b>9389</b>	<b>45.70</b>	<b>10459</b>	<b>50.90</b>	<b>423</b>	<b>2.06</b>	<b>181</b>	<b>0.88</b>	<b>75</b>	<b>0.37</b>	<b>17</b>	<b>0.08</b>	<b>3</b>	<b>0.01</b>	<b>20547</b>	<b>100</b>
F*	0	0	0	0	0	0	0	0	0	0	0	0	0	0	0	0
FL**	15	23.44	40	62.50	2	3.13	3	4.69	3	4.69	1	1.56	0	0.00	64	100
	10	22.73	30	68.18	3	6.82	1	2.27	0	0.00	0	0.00	0	0.00	44	100
	0	0	0	0	0	0	0	0	0	0	0	0	0	0	0	0
<b>Total</b>	<b>9414</b>	<b>45.58</b>	<b>10529</b>	<b>50.98</b>	<b>428</b>	<b>2.07</b>	<b>185</b>	<b>0.90</b>	<b>78</b>	<b>0.38</b>	<b>18</b>	<b>0.09</b>	<b>3</b>	<b>0.01</b>	<b>20655</b>	<b>100</b>

Légende:

- C-0≤100 Nombre d'exploitations sans contestation privée de la charge en cellules somatiques dans le mois d'analyse; le plus mauvais résultat du premier et dernier échantillon dans le mois d'analyse avait une valeur ≤ 100'000 cellules somatiques/ml
- C-0>100 Nombre d'exploitations sans contestation privée de la charge en cellules somatiques dans le mois d'analyse; le plus mauvais résultat du premier et dernier échantillon dans le mois d'analyse avait une valeur >100'000 et ≤ 349'000 cellules somatiques/ml
- C-1C/5M Nombre d'exploitations avec la 1ère contestation de la charge en cellules somatiques en 5 mois
- C-2C/5M Nombre d'exploitations avec la 2ème contestation de la charge en cellules somatiques en 5 mois
- C-3C/5M Nombre d'exploitations avec la 3ème contestation de la charge en cellules somatiques en 5 mois
- C-4C/5M Nombre d'exploitations avec la 4ème contestation de la charge en cellules somatiques en 5 mois
- C-5C/5M Nombre d'exploitations avec la 5ème contestation de la charge en cellules somatiques en 5 mois
- C-Total Nombre total d'exploitations évaluées quant à la charge en cellules somatiques

\* Évaluations et contestations selon la convention (PSL, AILS, Fromarte) du 20.12.2011 sur les modalités des contrats d'achat de lait

- \* F Échantillons provenant de la France (zone franche)
- \*\* FL Échantillons provenant de la Principauté du Liechtenstein

Sources: Suisselab SA Zollikofen, TSM Fiduciaire Sàrl Berne

Lait cru suisse: évaluation de droit privé, résultats du contrôle du lait février 2016								
Canton	Substances inhibitrices [Nombre d'exploitations]							
	Pas de contestation*		1ère contestation*		2ème contestation*		Total évaluations*	
	S.i.-0	%	S.i.-1C/12M	%	S.i.-2C/12M	%	S.i.-Total	
AG	807	100.00	0	0.00	0	0.00	807	100
AI	293	100.00	0	0.00	0	0.00	293	100
AR	407	99.75	1	0.25	0	0.00	408	100
BE	5494	99.98	1	0.02	0	0.00	5495	100
BL/BS	286	100.00	0	0.00	0	0.00	286	100
FR	1479	99.93	1	0.07	0	0.00	1480	100
GE	5	100.00	0	0.00	0	0.00	5	100
GL	204	100.00	0	0.00	0	0.00	204	100
GR	575	100.00	0	0.00	0	0.00	575	100
JU	438	99.77	1	0.23	0	0.00	439	100
LU	2190	99.91	2	0.09	0	0.00	2192	100
NE	379	100.00	0	0.00	0	0.00	379	100
NW	280	100.00	0	0.00	0	0.00	280	100
OW	403	99.75	1	0.25	0	0.00	404	100
SG	2154	99.95	1	0.05	0	0.00	2155	100
SH	76	100.00	0	0.00	0	0.00	76	100
SO	491	99.80	0	0.00	1	0.20	492	100
SZ	665	99.85	1	0.15	0	0.00	666	100
TG	1013	100.00	0	0.00	0	0.00	1013	100
TI	106	100.00	0	0.00	0	0.00	106	100
UR	180	100.00	0	0.00	0	0.00	180	100
VD	895	99.78	1	0.11	1	0.11	897	100
VS	384	99.74	1	0.26	0	0.00	385	100
ZG	254	100.00	0	0.00	0	0.00	254	100
ZH	1059	100.00	0	0.00	0	0.00	1059	100
Divers	0	0.00	0	0.00	0	0.00	0	100
	0	0	0	0	0	0	0	0
<b>Total CH</b>	<b>20517</b>	<b>99.94</b>	<b>11</b>	<b>0.05</b>	<b>2</b>	<b>0.01</b>	<b>20530</b>	<b>100</b>
	0	0	0	0	0	0	0	0
F*	64	100.00	0	0.00	0	0.00	64	100
FL**	44	100.00	0	0.00	0	0.00	44	100
	0	0	0	0	0	0	0	0
<b>Total</b>	<b>20625</b>	<b>99.94</b>	<b>11</b>	<b>0.05</b>	<b>2</b>	<b>0.01</b>	<b>20638</b>	<b>100</b>

Légende:

- S.i.-0 Nombre d'exploitations sans détection de substances inhibitrices dans les échantillons du mois d'analyse (pas de contestation privée)  
S.i.-1C/12M Nombre d'exploitations avec la 1ère contestation privée en 12 mois à cause de détection de substances inhibitrices  
S.i.-2C/12M Nombre d'exploitations avec la 2ème contestation privée en 12 mois à cause de détection de substances inhibitrices  
S.i.-Total Nombre total d'exploitations évaluées quant à la détection de substances inhibitrices

\* Évaluations et contestations selon la convention (PSL, AILS, Fromarte) du 20.12.2011 sur les modalités des contrats d'achat de lait

- \* F Échantillons provenant de la France (zone franche)  
\*\* FL Échantillons provenant de la Principauté du Liechtenstein

Sources: Suisselab SA Zollikofen, TSM Fiduciaire Sàrl Berne

Lait cru suisse: évaluation de droit privé, résultats du contrôle du lait								
février 2016								
Canton	Point de congélation [Nombre d'exploitations]							
	Pas de contestation*		Contestation* sans sanction		Contestation* avec sanction		Total évaluations*	
	PG-0	%	PG-C	%	PG-CS	%	PG-Total	%
AG	786	97.40	17	2.11	4	0.50	807	100
AI	286	97.28	5	1.70	3	1.02	294	100
AR	405	98.78	3	0.73	2	0.49	410	100
BE	5381	97.93	48	0.87	66	1.20	5495	100
BL/BS	276	96.50	9	3.15	1	0.35	286	100
FR	1449	97.91	21	1.42	10	0.68	1480	100
GE	5	100.00	0	0.00	0	0.00	5	100
GL	202	99.02	1	0.49	1	0.49	204	100
GR	564	98.09	5	0.87	6	1.04	575	100
JU	422	96.13	9	2.05	8	1.82	439	100
LU	2144	97.81	30	1.37	18	0.82	2192	100
NE	370	97.63	8	2.11	1	0.26	379	100
NW	274	97.86	5	1.79	1	0.36	280	100
OW	394	97.52	5	1.24	5	1.24	404	100
SG	2129	98.43	19	0.88	15	0.69	2163	100
SH	73	96.05	1	1.32	2	2.63	76	100
SO	481	97.76	6	1.22	5	1.02	492	100
SZ	658	98.80	4	0.60	4	0.60	666	100
TG	994	97.45	17	1.67	9	0.88	1020	100
TI	103	97.17	0	0.00	3	2.83	106	100
UR	180	100.00	0	0.00	0	0.00	180	100
VD	872	97.21	12	1.34	13	1.45	897	100
VS	370	96.10	6	1.56	9	2.34	385	100
ZG	248	97.64	5	1.97	1	0.39	254	100
ZH	1034	97.46	19	1.79	8	0.75	1061	100
Divers	0	0.00	0	0.00	0	0.00	0	100
	0	0	0	0	0	0	0	0
<b>Total CH</b>	<b>20100</b>	<b>97.81</b>	<b>255</b>	<b>1.24</b>	<b>195</b>	<b>0.95</b>	<b>20550</b>	<b>100</b>
	0	0	0	0	0	0	0	0
F*	63	98.44	1	1.56	0	0.00	64	100
FL**	43	97.73	0	0.00	1	2.27	44	100
	0	0	0	0	0	0	0	0
<b>Total</b>	<b>20206</b>	<b>97.81</b>	<b>256</b>	<b>1.24</b>	<b>196</b>	<b>0.95</b>	<b>20658</b>	<b>100</b>

**Légende:**

- PG-0 Nombre d'exploitations sans contestation privée du point de congélation dans le premier du mois d'analyse, résultat  $\leq -0.520$  °C
- PG-C Nombre d'exploitations avec contestation privée du point de congélation, sans sanctions, et dernier échantillon résultat entre  $> -0.520$  °C et  $< -0.516$  °C
- PG-CS Nombre d'exploitations avec contestation privée du point de congélation, avec sanction, résultat  $\geq -0.516$  °C
- PG-Total Nombre total d'exploitations évaluées quant au point de congélation

\* Évaluations et contestations selon la convention (PSL, AILS, Fromarte) du 20.12.2011 sur les modalités des contrats d'achat de lait

- \* F Échantillons provenant de la France (zone franche)
- \*\* FL Échantillons provenant de la Principauté du Liechtenstein

Sources: Suisselab SA Zollikofen, TSM Fiduciaire Sàrl Berne

**Lait cru suisse: déductions et suppléments de droit privé\***  
**février 2016**

Canton	Déduction/supplément* [Nombre d'exploitations]							
	Supplément	%	± 0		Déduction	%	Total	%
AG	210	26.02	553	68.53	44	5.45	807	100
AI	129	43.88	159	54.08	6	2.04	294	100
AR	180	43.90	215	52.44	15	3.66	410	100
BE	2752	50.04	2524	45.89	224	4.07	5500	100
BL/BS	88	30.77	180	62.94	18	6.29	286	100
FR	632	42.59	791	53.30	61	4.11	1484	100
GE	2	40.00	3	60.00	0	0.00	5	100
GL	113	55.39	83	40.69	8	3.92	204	100
GR	281	48.87	275	47.83	19	3.30	575	100
JU	144	32.80	265	60.36	30	6.83	439	100
LU	735	33.53	1352	61.68	105	4.79	2192	100
NE	139	36.68	221	58.31	19	5.01	379	100
NW	111	39.64	162	57.86	7	2.50	280	100
OW	171	42.33	216	53.47	17	4.21	404	100
SG	860	39.76	1216	56.22	87	4.02	2163	100
SH	12	15.79	58	76.32	6	7.89	76	100
SO	156	31.71	311	63.21	25	5.08	492	100
SZ	254	38.14	384	57.66	28	4.20	666	100
TG	283	27.72	691	67.68	47	4.60	1021	100
TI	35	33.02	59	55.66	12	11.32	106	100
UR	95	52.78	78	43.33	7	3.89	180	100
VD	325	36.19	529	58.91	44	4.90	898	100
VS	170	44.16	198	51.43	17	4.42	385	100
ZG	84	33.07	159	62.60	11	4.33	254	100
ZH	299	28.18	703	66.26	59	5.56	1061	100
Divers	0	0.00	0	0.00	0	0.00	0	100
	0	0	0	0	0	0	0	0
<b>Total CH</b>	<b>8260</b>	<b>40.17</b>	<b>11385</b>	<b>55.37</b>	<b>916</b>	<b>4.46</b>	<b>20561</b>	<b>100</b>
	0	0	0	0	0	0	0	0
F*	15	23.44	40	62.50	9	14.06	64	100
FL**	8	18.18	32	72.73	4	9.09	44	100
	0	0	0	0	0	0	0	0
<b>Total</b>	<b>8283</b>	<b>40.07</b>	<b>11457</b>	<b>55.43</b>	<b>929</b>	<b>4.49</b>	<b>20669</b>	<b>100</b>

**Légende:**

Supplément Exigences de bases remplies pour l'octroi du supplément de 0.5 centimes, sans prise en considération des exigences spécifiques pour le lait de non-ensilage (nombre d'exploitations)

± 0 Nombre d'exploitations sans droit au supplément et sans déduction dans le mois analysé

Déduction Nombre total des exploitations évaluées dans le mois analysé

Total Nombre total des exploitations avec déduction dans le mois analysé

\* Évaluations et contestations selon la convention (PSL, AILS, Fromarte) du 20.12.2011 sur les modalités des contrats d'achat de lait

\* F Échantillons provenant de la France (zone franche)

\*\* FL Échantillons provenant de la Principauté du Liechtenstein

Sources: Suisselab SA Zollikofen, TSM Fiduciaire Sàrl Berne

Composition du lait par canton (page 1 : d'Argovie à Schaffhouse)

Canton	Composants	janv. g/kg	févr. g/kg	mars g/kg	avril g/kg	mai g/kg	juin g/kg	juil. g/kg	août g/kg	sept. g/kg	oct. g/kg	nov. g/kg	déc. g/kg	Moyenne 2016 g/kg
Argovie	Matière grasse	43.3	43.1	0.0	0.0	0.0	0.0	0.0	0.0	0.0	0.0	0.0	0.0	43.2
	Protéine	33.5	33.3	0.0	0.0	0.0	0.0	0.0	0.0	0.0	0.0	0.0	0.0	33.4
	Total	76.8	76.4	0.0	0.0	0.0	0.0	0.0	0.0	0.0	0.0	0.0	0.0	76.6
Appenzell Rhodes-Intérieures	Matière grasse	41.7	41.6	0.0	0.0	0.0	0.0	0.0	0.0	0.0	0.0	0.0	0.0	41.7
	Protéine	34.0	33.9	0.0	0.0	0.0	0.0	0.0	0.0	0.0	0.0	0.0	0.0	34.0
	Total	75.7	75.5	0.0	0.0	0.0	0.0	0.0	0.0	0.0	0.0	0.0	0.0	75.6
Appenzell Rhodes-Extérieures	Matière grasse	41.7	41.7	0.0	0.0	0.0	0.0	0.0	0.0	0.0	0.0	0.0	0.0	41.7
	Protéine	34.4	34.1	0.0	0.0	0.0	0.0	0.0	0.0	0.0	0.0	0.0	0.0	34.3
	Total	76.1	75.8	0.0	0.0	0.0	0.0	0.0	0.0	0.0	0.0	0.0	0.0	76.0
Bâle-Campagne	Matière grasse	43.0	43.0	0.0	0.0	0.0	0.0	0.0	0.0	0.0	0.0	0.0	0.0	43.0
	Protéine	32.8	32.7	0.0	0.0	0.0	0.0	0.0	0.0	0.0	0.0	0.0	0.0	32.8
	Total	75.8	75.7	0.0	0.0	0.0	0.0	0.0	0.0	0.0	0.0	0.0	0.0	75.8
Berne	Matière grasse	42.4	42.3	0.0	0.0	0.0	0.0	0.0	0.0	0.0	0.0	0.0	0.0	42.4
	Protéine	32.9	32.7	0.0	0.0	0.0	0.0	0.0	0.0	0.0	0.0	0.0	0.0	32.8
	Total	75.3	75.0	0.0	0.0	0.0	0.0	0.0	0.0	0.0	0.0	0.0	0.0	75.2
Fribourg	Matière grasse	41.0	40.6	0.0	0.0	0.0	0.0	0.0	0.0	0.0	0.0	0.0	0.0	40.8
	Protéine	32.5	32.4	0.0	0.0	0.0	0.0	0.0	0.0	0.0	0.0	0.0	0.0	32.5
	Total	73.5	73.0	0.0	0.0	0.0	0.0	0.0	0.0	0.0	0.0	0.0	0.0	73.3
Genève	Matière grasse	42.7	42.2	0.0	0.0	0.0	0.0	0.0	0.0	0.0	0.0	0.0	0.0	42.5
	Protéine	34.7	34.4	0.0	0.0	0.0	0.0	0.0	0.0	0.0	0.0	0.0	0.0	34.6
	Total	77.4	76.6	0.0	0.0	0.0	0.0	0.0	0.0	0.0	0.0	0.0	0.0	77.0
Glaris	Matière grasse	39.7	40.0	0.0	0.0	0.0	0.0	0.0	0.0	0.0	0.0	0.0	0.0	39.9
	Protéine	32.2	32.3	0.0	0.0	0.0	0.0	0.0	0.0	0.0	0.0	0.0	0.0	32.3
	Total	71.9	72.3	0.0	0.0	0.0	0.0	0.0	0.0	0.0	0.0	0.0	0.0	72.1
Grisons	Matière grasse	39.2	39.4	0.0	0.0	0.0	0.0	0.0	0.0	0.0	0.0	0.0	0.0	39.3
	Protéine	31.7	32.0	0.0	0.0	0.0	0.0	0.0	0.0	0.0	0.0	0.0	0.0	31.9
	Total	70.9	71.4	0.0	0.0	0.0	0.0	0.0	0.0	0.0	0.0	0.0	0.0	71.2
Jura	Matière grasse	41.1	41.2	0.0	0.0	0.0	0.0	0.0	0.0	0.0	0.0	0.0	0.0	41.2
	Protéine	32.6	32.6	0.0	0.0	0.0	0.0	0.0	0.0	0.0	0.0	0.0	0.0	32.6
	Total	73.7	73.8	0.0	0.0	0.0	0.0	0.0	0.0	0.0	0.0	0.0	0.0	73.8
Lucerne	Matière grasse	42.6	42.5	0.0	0.0	0.0	0.0	0.0	0.0	0.0	0.0	0.0	0.0	42.6
	Protéine	34.0	33.7	0.0	0.0	0.0	0.0	0.0	0.0	0.0	0.0	0.0	0.0	33.9
	Total	76.6	76.2	0.0	0.0	0.0	0.0	0.0	0.0	0.0	0.0	0.0	0.0	76.4
Neuchâtel	Matière grasse	40.6	40.5	0.0	0.0	0.0	0.0	0.0	0.0	0.0	0.0	0.0	0.0	40.6
	Protéine	32.5	32.5	0.0	0.0	0.0	0.0	0.0	0.0	0.0	0.0	0.0	0.0	32.5
	Total	73.1	73.0	0.0	0.0	0.0	0.0	0.0	0.0	0.0	0.0	0.0	0.0	73.1
Nidwald	Matière grasse	41.4	41.2	0.0	0.0	0.0	0.0	0.0	0.0	0.0	0.0	0.0	0.0	41.3
	Protéine	33.7	33.6	0.0	0.0	0.0	0.0	0.0	0.0	0.0	0.0	0.0	0.0	33.7
	Total	75.1	74.8	0.0	0.0	0.0	0.0	0.0	0.0	0.0	0.0	0.0	0.0	75.0
Obwald	Matière grasse	41.4	41.2	0.0	0.0	0.0	0.0	0.0	0.0	0.0	0.0	0.0	0.0	41.3
	Protéine	33.5	33.4	0.0	0.0	0.0	0.0	0.0	0.0	0.0	0.0	0.0	0.0	33.5
	Total	74.9	74.6	0.0	0.0	0.0	0.0	0.0	0.0	0.0	0.0	0.0	0.0	74.8
Schaffhouse	Matière grasse	43.2	43.4	0.0	0.0	0.0	0.0	0.0	0.0	0.0	0.0	0.0	0.0	43.3
	Protéine	33.7	33.4	0.0	0.0	0.0	0.0	0.0	0.0	0.0	0.0	0.0	0.0	33.6
	Total	76.9	76.8	0.0	0.0	0.0	0.0	0.0	0.0	0.0	0.0	0.0	0.0	76.9

Sources: Suisselab SA Zollikofen, TSM Fiduciaire Sàrl Berne

Les données déterminées sont issues de tous les prélèvements (échantillonnage automatique ou manuel), effectués dans le cadre du contrôle de qualité du lait (valeur médiane).

Composition du lait par canton (page 2 : de Schwyz à Zurich)

Canton	Composants	janv. g/kg	févr g/kg	mars g/kg	avril g/kg	mai g/kg	juin g/kg	juil. g/kg	août g/kg	sept. g/kg	oct. g/kg	nov. g/kg	déc. g/kg	Moyenne 2016 g/kg
Schwyz	Matière grasse	41.6	41.4	0.0	0.0	0.0	0.0	0.0	0.0	0.0	0.0	0.0	0.0	41.5
	Protéine	33.9	33.6	0.0	0.0	0.0	0.0	0.0	0.0	0.0	0.0	0.0	0.0	33.8
	Total	75.5	75.0	0.0	0.0	0.0	0.0	0.0	0.0	0.0	0.0	0.0	0.0	75.3
Saint-Gall	Matière grasse	41.8	41.6	0.0	0.0	0.0	0.0	0.0	0.0	0.0	0.0	0.0	0.0	41.7
	Protéine	34.1	33.9	0.0	0.0	0.0	0.0	0.0	0.0	0.0	0.0	0.0	0.0	34.0
	Total	75.9	75.5	0.0	0.0	0.0	0.0	0.0	0.0	0.0	0.0	0.0	0.0	75.7
Soleure	Matière grasse	43.2	43.0	0.0	0.0	0.0	0.0	0.0	0.0	0.0	0.0	0.0	0.0	43.1
	Protéine	33.3	33.1	0.0	0.0	0.0	0.0	0.0	0.0	0.0	0.0	0.0	0.0	33.2
	Total	76.5	76.1	0.0	0.0	0.0	0.0	0.0	0.0	0.0	0.0	0.0	0.0	76.3
Tessin	Matière grasse	40.1	39.7	0.0	0.0	0.0	0.0	0.0	0.0	0.0	0.0	0.0	0.0	39.9
	Protéine	32.6	32.3	0.0	0.0	0.0	0.0	0.0	0.0	0.0	0.0	0.0	0.0	32.5
	Total	72.7	72.0	0.0	0.0	0.0	0.0	0.0	0.0	0.0	0.0	0.0	0.0	72.4
Thurgovie	Matière grasse	42.6	42.0	0.0	0.0	0.0	0.0	0.0	0.0	0.0	0.0	0.0	0.0	42.3
	Protéine	34.3	34.0	0.0	0.0	0.0	0.0	0.0	0.0	0.0	0.0	0.0	0.0	34.2
	Total	76.9	76.0	0.0	0.0	0.0	0.0	0.0	0.0	0.0	0.0	0.0	0.0	76.5
Uri	Matière grasse	41.3	41.4	0.0	0.0	0.0	0.0	0.0	0.0	0.0	0.0	0.0	0.0	41.4
	Protéine	32.9	33.1	0.0	0.0	0.0	0.0	0.0	0.0	0.0	0.0	0.0	0.0	33.0
	Total	74.2	74.5	0.0	0.0	0.0	0.0	0.0	0.0	0.0	0.0	0.0	0.0	74.4
Vaud	Matière grasse	40.1	40.1	0.0	0.0	0.0	0.0	0.0	0.0	0.0	0.0	0.0	0.0	40.1
	Protéine	32.7	32.5	0.0	0.0	0.0	0.0	0.0	0.0	0.0	0.0	0.0	0.0	32.6
	Total	72.8	72.6	0.0	0.0	0.0	0.0	0.0	0.0	0.0	0.0	0.0	0.0	72.7
Valais	Matière grasse	37.6	38.0	0.0	0.0	0.0	0.0	0.0	0.0	0.0	0.0	0.0	0.0	37.8
	Protéine	31.5	31.9	0.0	0.0	0.0	0.0	0.0	0.0	0.0	0.0	0.0	0.0	31.7
	Total	69.1	69.9	0.0	0.0	0.0	0.0	0.0	0.0	0.0	0.0	0.0	0.0	69.5
Zoug	Matière grasse	42.4	42.0	0.0	0.0	0.0	0.0	0.0	0.0	0.0	0.0	0.0	0.0	42.2
	Protéine	34.2	33.9	0.0	0.0	0.0	0.0	0.0	0.0	0.0	0.0	0.0	0.0	34.1
	Total	76.6	75.9	0.0	0.0	0.0	0.0	0.0	0.0	0.0	0.0	0.0	0.0	76.3
Zurich	Matière grasse	43.0	42.7	0.0	0.0	0.0	0.0	0.0	0.0	0.0	0.0	0.0	0.0	42.9
	Protéine	34.0	33.7	0.0	0.0	0.0	0.0	0.0	0.0	0.0	0.0	0.0	0.0	33.9
	Total	77.0	76.4	0.0	0.0	0.0	0.0	0.0	0.0	0.0	0.0	0.0	0.0	76.7
Moyenne Suisse	Matière grasse	42.0	41.8	0.0	0.0	0.0	0.0	0.0	0.0	0.0	0.0	0.0	0.0	41.9
	Protéine	33.3	33.1	0.0	0.0	0.0	0.0	0.0	0.0	0.0	0.0	0.0	0.0	33.2
	Total	75.3	74.9	0.0	0.0	0.0	0.0	0.0	0.0	0.0	0.0	0.0	0.0	75.1
Moyenne Suisse Année précédente	Matière grasse	41.8	42.1	0.0	0.0	0.0	0.0	0.0	0.0	0.0	0.0	0.0	0.0	42.0
	Protéine	33.5	33.6	0.0	0.0	0.0	0.0	0.0	0.0	0.0	0.0	0.0	0.0	33.6
	Total	75.3	75.7	0.0	0.0	0.0	0.0	0.0	0.0	0.0	0.0	0.0	0.0	75.5
France Zone franche)	Matière grasse	40.1	39.9	0.0	0.0	0.0	0.0	0.0	0.0	0.0	0.0	0.0	0.0	40.0
	Protéine	33.8	33.8	0.0	0.0	0.0	0.0	0.0	0.0	0.0	0.0	0.0	0.0	33.8
	Total	73.9	73.7	0.0	0.0	0.0	0.0	0.0	0.0	0.0	0.0	0.0	0.0	73.8
Principauté du Liechtenstein	Matière grasse	42.3	42.3	0.0	0.0	0.0	0.0	0.0	0.0	0.0	0.0	0.0	0.0	42.3
	Protéine	33.7	33.3	0.0	0.0	0.0	0.0	0.0	0.0	0.0	0.0	0.0	0.0	33.5
	Total	76.0	75.6	0.0	0.0	0.0	0.0	0.0	0.0	0.0	0.0	0.0	0.0	75.8
Moyenne Totale	Matière grasse	42.0	41.8	0.0	0.0	0.0	0.0	0.0	0.0	0.0	0.0	0.0	0.0	41.9
	Protéine	33.3	33.1	0.0	0.0	0.0	0.0	0.0	0.0	0.0	0.0	0.0	0.0	33.2
	Total	75.3	74.9	0.0	0.0	0.0	0.0	0.0	0.0	0.0	0.0	0.0	0.0	75.1
Moyenne totale Année précédente	Matière grasse	41.8	42.1	0.0	0.0	0.0	0.0	0.0	0.0	0.0	0.0	0.0	0.0	42.0
	Protéine	33.5	33.6	0.0	0.0	0.0	0.0	0.0	0.0	0.0	0.0	0.0	0.0	33.6
	Total	75.3	75.7	0.0	0.0	0.0	0.0	0.0	0.0	0.0	0.0	0.0	0.0	75.5

Sources: Suisselab SA Zollikofen, TSM Fiduciaire Sàrl Berne

Les données déterminées sont issues de tous les prélèvements (échantillonnage automatique ou manuel), effectués dans le cadre du contrôle de qualité du lait (valeur médiane).