

## Statistiques mensuelles du marché du lait:

juin 2016

### 1 - Production / mise en valeur du lait

- 1.1 Production laitière mensuelle
- 1.2 Mise en valeur selon l'équivalent-lait
- 1.3 Mise en valeur selon l'équivalent-lait / année précédente (graphique)

### 2 - Fabrication de produits laitiers

- 2.1 Production fromagère mensuelle et cumulée
- 2.2 Production fromagère mensuelle et cumulée année précédente
- 2.3 Production fromagère (graphiques)
- 2.4 Production de lait de consommation / Production de beurre
- 2.5 Spécialités laitières
- 2.6 Poudre de lait et lait condensé

### 3 - Exportation

- 3.1 Exportations de fromage par produit/groupe de produits
- 3.2 Exportations de fromage par pays
- 3.3 Exportations de fromage par pays, mois de l'année précédente
- 3.4 Exportations de fromage par pays, cumulées
- 3.5 Exportations de fromage par pays, cumulées, année précédente
- 3.6 + 3.7 Total des exportations / sortes principales, 3 années (graphiques)
- 3.8 Pourcentage des exportations par variété (graphiques)
- 3.9 Exportations autres produits laitiers

### 4 - Importations de fromage


- 4.1 Importations de fromage par produit/groupe de produits
- 4.2 Importations de fromage par pays fournisseur
- 4.3 Importations de fromage par pays fournisseur, mois de l'année précédente
- 4.4 Importations cumulées de fromage par pays fournisseur
- 4.5 Importations cumulées de fromage par pays fournisseur, année précédente
- 4.6 + 4.7 Total des importations / par groupe de produits, 3 années (graphiques)
- 4.8 Importations autres produits laitiers

### 5 - Contrôle du lait


- 5.1 Valeurs statistiques, Distribution nombre de germes / cellules / point de congélation
- 5.2 Évaluation de droit public: germes
- 5.3 Évaluation de droit public: cellules somatiques
- 5.4 Évaluation de droit public: substances inhibitrices
- 5.5 Évaluation de droit public: suspensions de livraison de lait
- 5.6 Évaluation de droit privé: germes
- 5.7 Évaluation de droit privé: cellules somatiques
- 5.8 Évaluation de droit privé: substances inhibitrices
- 5.9 Évaluation de droit privé: point de congélation
- 5.10 Évaluation de droit privé: déduction/supplément
- 5.11 + 5.12 Composition du lait par canton

La reproduction des données est autorisée sous réserve de l'indication de la source

Berne, le 15 août 2016



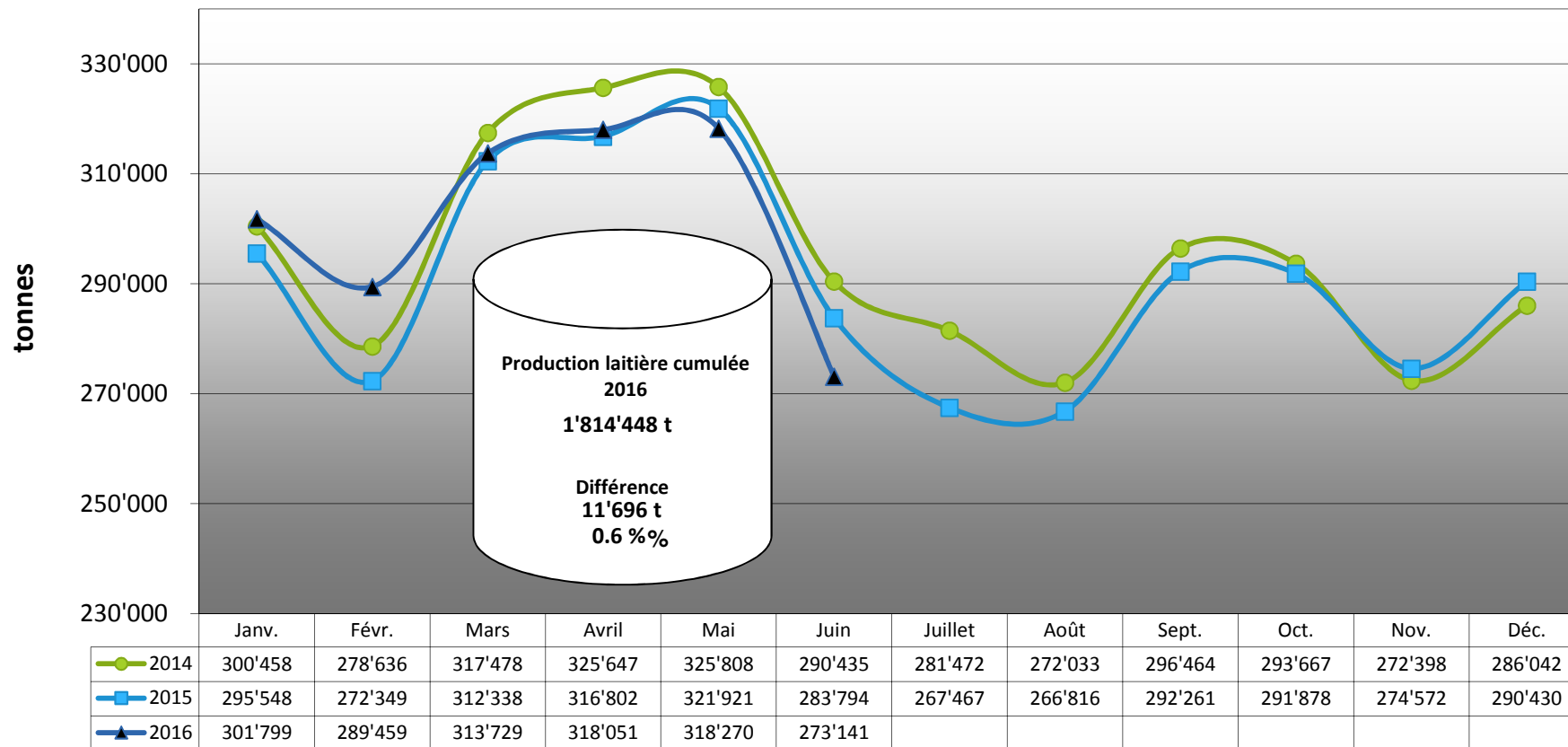
Changement provisoire de la production laitière du mois de juil. 16, par rapport au même mois de l'année précédente: **-3.2%**  
(Prévision sur la base des données déjà saisies).



Tendance de la production laitière du mois de août 16, par rapport au même mois de l'année précédente: **en diminution**  
(Prévision sur la base de la production de beurre)

**MARCHÉ**  
**DULAIT.ch**

## Production laitière mensuelle en 2016 (Lait de la zone franche et lait du Liechtenstein inclus)



### Mise en valeur du lait en équivalents-lait

Mise en valeur:	Mise en valeur mensuelle		Différence par rapport au même mois de l'année précédente		Mise en valeur cumulée		Différence par rapport à la même période de l'année précédente	
	juin 2015 tonnes	juin 2016 tonnes	tonnes	(%)	janv. - juin 2015 tonnes	janv. - juin 2016 tonnes	tonnes	(%)
Fromage	126'149	117'649	-8'500	-6.7	723'540	700'488	-23'052	-3.2
Séré	2'683	2'784	101	3.8	16'001	16'097	96	0.6
Lait de consommation	31'376	30'708	-668	-2.1	197'443	196'302	-1'141	-0.6
Crème de consommation	23'713	21'675	-2'038	-8.6	147'343	141'651	-5'692	-3.9
Yogourt	9'685	9'908	223	2.3	57'668	57'682	14	0.0
Autres produits frais (y c. glaces comestibles)	10'602	9'811	-791	-7.5	53'743	54'137	394	0.7
Conserves de lait	24'678	27'439	2'761	11.2	197'165	218'127	20'962	10.6
Beurre	42'222	40'215	-2'007	-4.8	313'747	329'129	15'382	4.9
Autres mises en valeur	12'686	12'952	266	2.1	96'102	100'835	4'733	4.9
<b>Total</b>	<b>283'794</b>	<b>273'141</b>	<b>-10'653</b>	<b>-3.8</b>	<b>1'802'752</b>	<b>1'814'448</b>	<b>11'696</b>	<b>0.6</b>

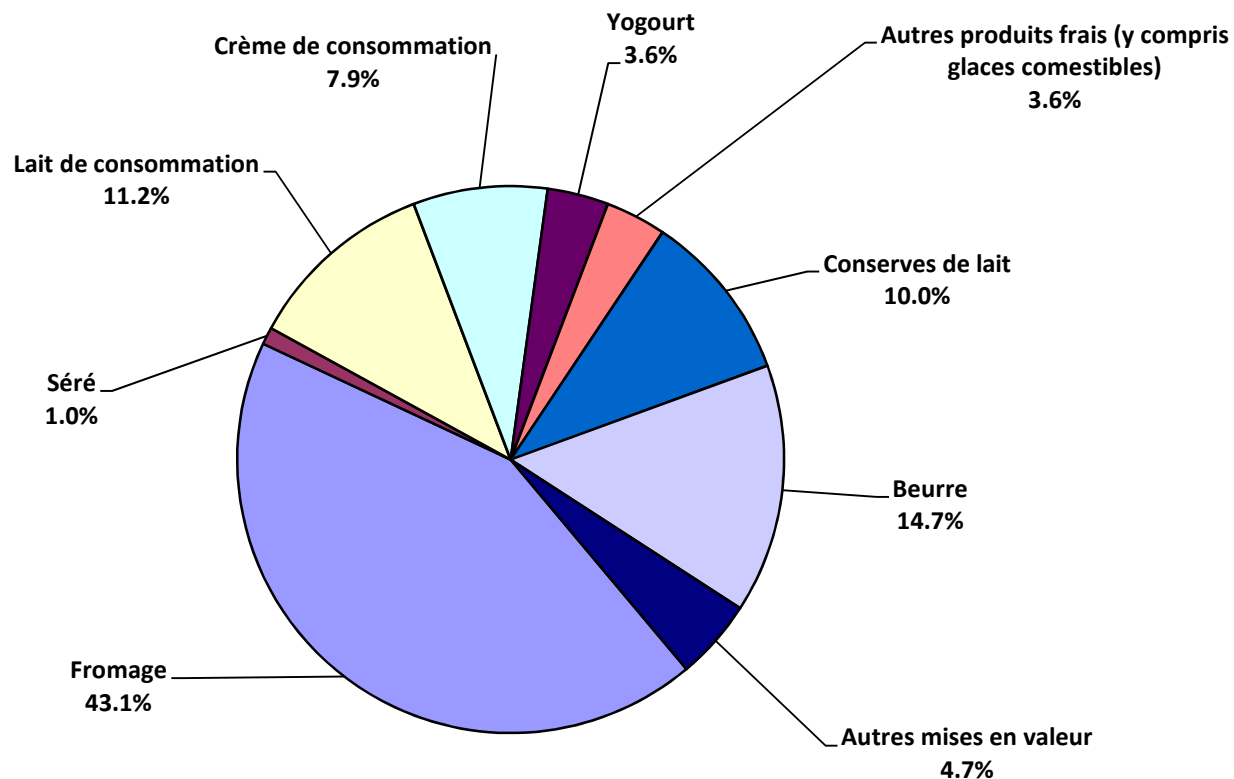
Un équivalent-lait correspond à la teneur en protéine et en matière grasse d'un kilo de lait (fraction protéique = 0.45 EL; fraction butyrique = 0.55 EL)

Exemple 1 kg lait entier past./UHT = 0,45 protéine + 0.55 matière grasse = 1.00 équivalent-lait

1 kg lait écrémé past./UHT = 0.45 protéine + 0.05 matière grasse = 0.50 équivalent-lait

1 kg crème entière past./UHT = 0.30 protéine + 4.80 matière grasse = 5.10 équivalents-lait

### Mise en valeur du lait en équivalents-lait juin 2016 Total 273'141 tonnes de lait



Production fromagère 2016 cumulée avec comparaison année précédente

	janv.	févr.	mars	avril	mai	juin	juillet	août	sept.	oct.	nov.	déc.	Cumul 2015	Cumul 2016	Différence période année	
	tonnes	tonnes	tonnes	tonnes	tonnes	tonnes	tonnes	tonnes	tonnes	tonnes	tonnes	tonnes	tonnes	tonnes	tonnes	pour cent
Séré	1'471	1'563	1'927	1'297	1'822	1'730	0	0	0	0	0	0	9'646	9'810	164	1.7
Mozzarella	1'810	1'868	2'142	1'986	2'288	2'101	0	0	0	0	0	0	12'259	12'195	-64	-0.5
Mascarpone	28	37	43	34	46	35	0	0	0	0	0	0	237	223	-14	-5.9
Autres fromages frais	825	877	996	877	933	923	0	0	0	0	0	0	5'313	5'431	118	2.2
<b>Total fromages frais</b>	<b>4'134</b>	<b>4'345</b>	<b>5'108</b>	<b>4'194</b>	<b>5'089</b>	<b>4'789</b>	<b>0</b>	<b>0</b>	<b>0</b>	<b>0</b>	<b>0</b>	<b>0</b>	<b>27'453</b>	<b>27'659</b>	<b>206</b>	<b>0.8</b>
Fromage à croûte fleurie, maigre, 1/4 gras	0	0	0	0	0	0	0	0	0	0	0	0	0	0	0	-
Fromage à croûte fleurie, 1/2 gras à gras	65	85	72	67	69	72	0	0	0	0	0	0	433	430	-3	-0.7
Fromage à croûte fleurie, crème	147	162	140	103	115	106	0	0	0	0	0	0	784	773	-11	-1.4
Bleu, fromage à pâte persillée	1	1	1	1	1	1	0	0	0	0	0	0	4	6	2	50.0
Tomme	132	135	166	153	177	173	0	0	0	0	0	0	934	936	2	0.2
Vacherin Mont-d'Or AOP	60	33	6	0	0	0	0	0	0	0	0	0	106	99	-7	-6.6
Autres fromages à pâte molle, maigres, 1/4 gras	2	3	2	1	2	1	0	0	0	0	0	0	11	11	0	0.0
Autres fromages à pâte molle, 1/2 gras à gras	49	61	65	52	60	52	0	0	0	0	0	0	330	339	9	2.7
Autres fromages à pâte molle, crème	24	30	28	24	29	22	0	0	0	0	0	0	165	157	-8	-4.8
<b>Total fromage à pâte molle</b>	<b>480</b>	<b>510</b>	<b>480</b>	<b>402</b>	<b>452</b>	<b>427</b>	<b>0</b>	<b>0</b>	<b>0</b>	<b>0</b>	<b>0</b>	<b>0</b>	<b>2'770</b>	<b>2'751</b>	<b>-19</b>	<b>-0.7</b>
Appenzeller*	677	605	651	741	780	789	0	0	0	0	0	0	4'030	4'243	213	5.3
Tilsit	221	227	292	244	243	282	0	0	0	0	0	0	1'578	1'509	-69	-4.4
Fromage du Valais / Raclette du Valais AOP	217	196	210	228	229	151	0	0	0	0	0	0	1'152	1'231	79	6.9
Raclette Suisse	721	574	822	1'166	1'288	1'384	0	0	0	0	0	0	5'684	5'955	271	4.8
Vacherin fribourgeois AOP	160	154	154	143	226	273	0	0	0	0	0	0	1'059	1'110	51	4.8
Tête de Moine AOP	177	169	140	164	177	179	0	0	0	0	0	0	976	1'006	30	3.1
Fromage du Jura	48	57	62	59	38	33	0	0	0	0	0	0	272	297	25	9.2
Fromage des vignerons	10	9	12	16	14	20	0	0	0	0	0	0	148	81	-67	-45.3
Mutschli	43	48	43	42	43	50	0	0	0	0	0	0	260	269	9	3.5
Fromage d'alpage à pâte mi-dure	0	0	0	0	2	25	0	0	0	0	0	0	37	27	-10	-27.0
Fromage de montagne des Grisons	121	123	123	132	124	80	0	0	0	0	0	0	747	703	-44	-5.9
Fromages de montagne	203	208	232	237	230	181	0	0	0	0	0	0	1'201	1'291	90	7.5
St. Paulin Suisse	22	22	27	23	28	33	0	0	0	0	0	0	205	155	-50	-24.4
Edam suisse	14	14	20	22	14	14	0	0	0	0	0	0	121	98	-23	-19.0
Fromage affiné à froid	2	0	3	0	0	0	0	0	0	0	0	0	5	5	0	0.0
Fromage à pâte mi-dure persillée	15	19	19	20	20	34	0	0	0	0	0	0	108	127	19	17.6
Fromage semi - préparé	173	167	148	117	80	106	0	0	0	0	0	0	748	791	43	5.7
Fromage industriel	457	575	504	582	513	395	0	0	0	0	0	0	1'265	3'026	1'761	139.2
Autres fromages à pâte mi-dure, maigre, 1/4 gras	128	114	108	103	84	83	0	0	0	0	0	0	2'292	620	-1'672	-72.9
Autres fromages à pâte mi-dure, 1/2 gras à gras *	1'002	1'011	1'101	988	960	882	0	0	0	0	0	0	5'982	5'944	-38	-0.6
Autres fromages à pâte mi-dure, crème	361	343	416	328	343	381	0	0	0	0	0	0	2'045	2'172	127	6.2
<b>Total fromage à pâte mi-dure</b>	<b>4'772</b>	<b>4'634</b>	<b>5'087</b>	<b>5'357</b>	<b>5'439</b>	<b>5'375</b>	<b>0</b>	<b>0</b>	<b>0</b>	<b>0</b>	<b>0</b>	<b>0</b>	<b>29'916</b>	<b>30'664</b>	<b>748</b>	<b>2.5</b>
Emmentaler AOP	1'509	1'398	1'536	1'415	1'597	1'395	0	0	0	0	0	0	9'873	8'850	-1'023	-10.4
Switzerland Swiss	425	393	538	469	508	465	0	0	0	0	0	0	3'655	2'798	-857	-23.4
Gruyère AOP	2'386	2'204	2'211	2'531	2'529	2'069	0	0	0	0	0	0	14'979	13'930	-1'049	-7.0
Fromage d'alpage à pâte dure	0	0	0	0	34	133	0	0	0	0	0	0	172	167	-5	-2.9
Autres fromages à pâte dure, maigre, 1/4 gras	163	157	155	277	265	212	0	0	0	0	0	0	819	1'229	410	50.1
Autres fromages à pâte dure, 1/2 gras à gras **	431	430	515	494	448	377	0	0	0	0	0	0	2'926	2'695	-231	-7.9
Autres fromages à pâte dure, crème	15	22	23	22	19	25	0	0	0	0	0	0	191	126	-65	-34.0
<b>Total fromage à pâte dure</b>	<b>4'929</b>	<b>4'604</b>	<b>4'978</b>	<b>5'208</b>	<b>5'400</b>	<b>4'676</b>	<b>0</b>	<b>0</b>	<b>0</b>	<b>0</b>	<b>0</b>	<b>0</b>	<b>32'615</b>	<b>29'795</b>	<b>-2'820</b>	<b>-8.6</b>
Sbrinz AOP	166	150	138	149	145	140	0	0	0	0	0	0	859	888	29	3.4
<b>Total fromage à pâte extra-dure</b>	<b>166</b>	<b>150</b>	<b>138</b>	<b>149</b>	<b>145</b>	<b>140</b>	<b>0</b>	<b>0</b>	<b>0</b>	<b>0</b>	<b>0</b>	<b>0</b>	<b>859</b>	<b>888</b>	<b>29</b>	<b>3.4</b>
Fromage pur chèvre	38	61	87	103	113	102	0	0	0	0	0	0	447	504	57	12.8
Fromage pur brebis	23	30	37	38	39	34	0	0	0	0	0	0	176	201	25	14.2
<b>Total produits spéciaux</b>	<b>62</b>	<b>90</b>	<b>124</b>	<b>142</b>	<b>152</b>	<b>136</b>	<b>0</b>	<b>0</b>	<b>0</b>	<b>0</b>	<b>0</b>	<b>0</b>	<b>623</b>	<b>706</b>	<b>83</b>	<b>13.3</b>
<b>Total général</b>	<b>14'542</b>	<b>14'333</b>	<b>15'914</b>	<b>15'452</b>	<b>16'678</b>	<b>15'542</b>	<b>0</b>	<b>0</b>	<b>0</b>	<b>0</b>	<b>0</b>	<b>0</b>	<b>94'237</b>	<b>92'461</b>	<b>-1'776</b>	<b>-1.9</b>

\* y c. spécialités locales  
\*\* y c. fromage industriel, spécialités locales

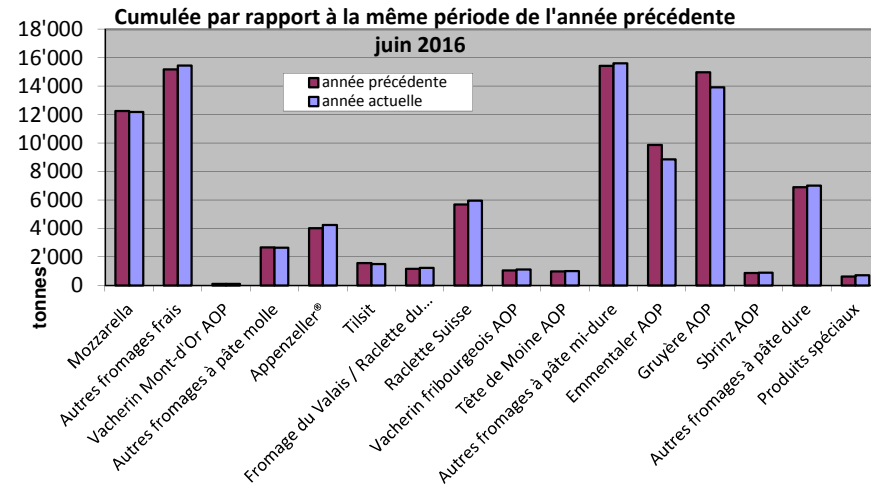
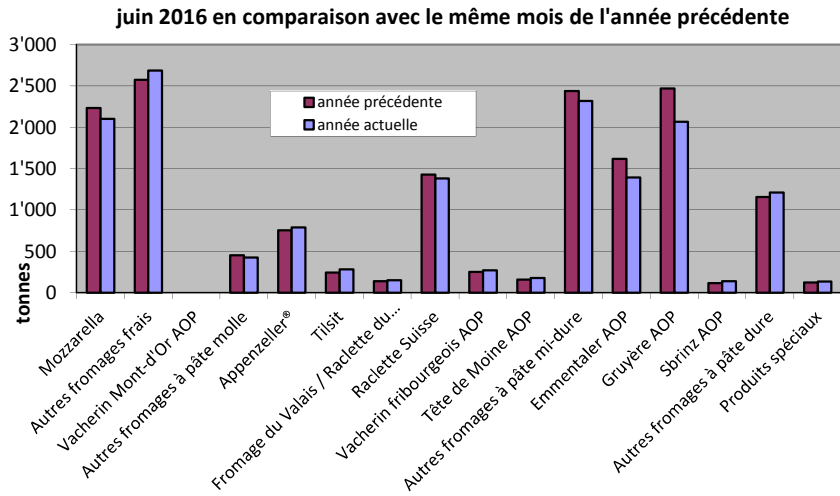
**Production fromagère 2015**

	janv. tonnes	févr. tonnes	mars tonnes	avril tonnes	mai tonnes	juin tonnes	juillet tonnes	août tonnes	sept. tonnes	oct. tonnes	nov. tonnes	déc. tonnes	Cumul 2015 tonnes
Séré	1'508	1'353	1'914	1'562	1'693	1'616	1'509	1'588	1'616	1'452	1'605	1'548	18'964
Mozzarella	1'922	1'806	2'046	2'100	2'152	2'233	2'222	1'824	1'863	1'819	1'712	41'957	63'656
Mascarpone	34	33	50	35	42	43	29	40	34	32	38	64	474
Autres produits frais	826	777	965	860	971	914	863	798	809	729	840	771	10'123
<b>Total fromages frais</b>	<b>4'289</b>	<b>3'969</b>	<b>4'975</b>	<b>4'556</b>	<b>4'858</b>	<b>4'806</b>	<b>4'622</b>	<b>4'250</b>	<b>4'322</b>	<b>4'032</b>	<b>4'196</b>	<b>4'235</b>	<b>53'110</b>
Fromage à croûte fleurie, maigre à 1/4 gras	0	0	0	0	0	0	0	0	0	0	0	0	0
Fromage à croûte fleurie, 1/2 gras à gras	72	72	80	73	64	72	69	71	75	70	81	72	871
Fromage à croûte fleurie, crème	135	160	153	123	110	103	97	114	149	190	192	101	1'627
Bleu, fromage à pâte persillée	1	1	1	0	1	0	1	0	1	1	1	1	9
Tomme	143	126	162	156	160	187	160	150	162	141	162	148	1'857
Vacherin Mont-d'Or AOP	62	41	3	0	0	0	0	47	109	116	99	83	560
Autres fromages à croûte fleurie, maigres à 1/4 gras	2	2	2	3	1	1	1	1	2	2	3	2	22
Autres fromages à croûte fleurie, 1/2 gras à gras	51	53	60	58	49	59	47	57	74	74	71	62	715
Autres fromages à croûte fleurie, crème	23	36	32	21	25	28	30	33	29	31	32	28	348
<b>Total fromage à pâte molle</b>	<b>489</b>	<b>492</b>	<b>494</b>	<b>434</b>	<b>409</b>	<b>452</b>	<b>406</b>	<b>473</b>	<b>601</b>	<b>625</b>	<b>640</b>	<b>498</b>	<b>6'013</b>
Appenzeller*	650	506	622	720	778	754	788	820	798	707	786	853	8'782
Tilsiter	291	229	282	279	254	243	269	213	231	295	274	322	3'182
Fromage du Valais / Raclette du Valais AOP	197	167	209	223	216	140	71	63	253	264	181	194	2'178
Raclette Suisse	637	530	969	1'017	1'102	1'429	1'567	1'476	1'503	1'485	1'109	805	13'629
Vacherin fribourgeois AOP	144	154	149	131	230	251	281	272	295	298	237	199	2'641
Tête de Moine AOP	176	143	168	161	170	158	194	243	254	218	194	195	2'274
Fromage du Jura	27	53	60	45	45	42	29	22	13	46	36	13	431
Winzerkäse	25	23	26	27	25	22	23	18	16	13	8	10	236
Mutschli	46	47	47	34	38	48	50	49	90	74	52	50	625
Fromage d'alpage à pâte mi-dure	0	0	0	0	3	34	33	69	1'552	418	74	0	2'183
Fromage de montagne des Grisons	135	123	132	124	129	104	93	60	64	114	115	115	1'308
Fromages de montagne, à la coupe	200	185	207	217	224	168	119	123	151	176	186	180	2'136
St. Paulin Suisse	31	25	32	36	29	52	20	24	33	34	34	19	369
Edam suisse	26	14	25	23	14	19	32	14	5	15	22	17	226
Fromage affiné à froid	1	0	1	1	1	1	2	2	1	1	1	1	13
Fromage à pâte mi-dure persillée	14	14	17	13	19	31	4	10	27	20	16	14	199
Fromage semi - préparé	130	133	133	110	122	120	128	99	117	132	154	126	1'504
Fromage industriel	50	68	88	283	265	511	433	406	314	372	384	409	3'583
Feta au lait de vache	0	1	2	3	4	5	6	7	8	9	10	11	66
Autres fromages à pâte mi-dure, maigre à 1/4 gras	499	358	518	434	373	110	78	84	47	57	70	143	2'771
Autres fromages à pâte mi-dure, 1/2 gras à gras *	1'032	976	1'123	1'010	947	894	821	836	969	1'098	945	973	11'624
Autres fromages à pâte mi-dure, crème	400	354	363	340	306	282	329	263	328	342	341	349	3'997
<b>Total fromage à pâte mi-dure</b>	<b>4'710</b>	<b>4'104</b>	<b>5'169</b>	<b>5'230</b>	<b>5'291</b>	<b>5'412</b>	<b>5'364</b>	<b>5'166</b>	<b>7'061</b>	<b>6'177</b>	<b>5'219</b>	<b>4'988</b>	<b>63'891</b>
Emmentaler AOP	1'793	1'536	1'490	1'570	1'864	1'620	1'545	1'545	1'528	1'574	1'384	1'394	18'843
Switzerland Swiss	695	603	689	548	555	565	591	581	580	597	466	474	6'944
Gruyère AOP	2'526	2'219	2'291	2'661	2'811	2'471	2'367	2'225	2'153	2'381	2'168	2'279	28'552
Fromage d'alpage à pâte dure	0	0	0	0	35	137	123	177	918	317	46	0	1'753
Autres fromages à pâte dure, maigre à 1/4 gras	20	107	186	213	163	130	111	51	67	49	94	129	1'320
Autres fromages à pâte dure, 1/2 gras à gras **	487	450	512	518	521	438	393	371	401	412	386	448	5'337
Autres fromages à pâte dure, crème	26	48	45	44	22	6	12	14	21	13	15	19	285
<b>Total fromage à pâte dure</b>	<b>5'547</b>	<b>4'963</b>	<b>5'213</b>	<b>5'554</b>	<b>5'971</b>	<b>5'367</b>	<b>5'142</b>	<b>4'964</b>	<b>5'668</b>	<b>5'343</b>	<b>4'559</b>	<b>4'743</b>	<b>63'034</b>
Sbrinz AOP	144	141	160	153	143	118	91	97	85	125	130	159	1'546
<b>Total fromage à pâte extra-dure</b>	<b>144</b>	<b>141</b>	<b>160</b>	<b>153</b>	<b>143</b>	<b>118</b>	<b>91</b>	<b>97</b>	<b>85</b>	<b>125</b>	<b>130</b>	<b>159</b>	<b>1'546</b>
Fromage pur chèvre	35	51	79	91	99	92	80	77	111	100	58	42	915
Fromage pur brebis	21	24	32	34	33	32	26	21	17	17	16	22	295
<b>Total produits spéciaux</b>	<b>56</b>	<b>75</b>	<b>111</b>	<b>125</b>	<b>132</b>	<b>124</b>	<b>106</b>	<b>98</b>	<b>128</b>	<b>117</b>	<b>74</b>	<b>62</b>	<b>1'210</b>
<b>Total fromage</b>	<b>15'235</b>	<b>13'745</b>	<b>16'123</b>	<b>16'050</b>	<b>16'804</b>	<b>16'280</b>	<b>15'730</b>	<b>15'048</b>	<b>17'865</b>	<b>16'419</b>	<b>14'819</b>	<b>14'688</b>	<b>188'806</b>

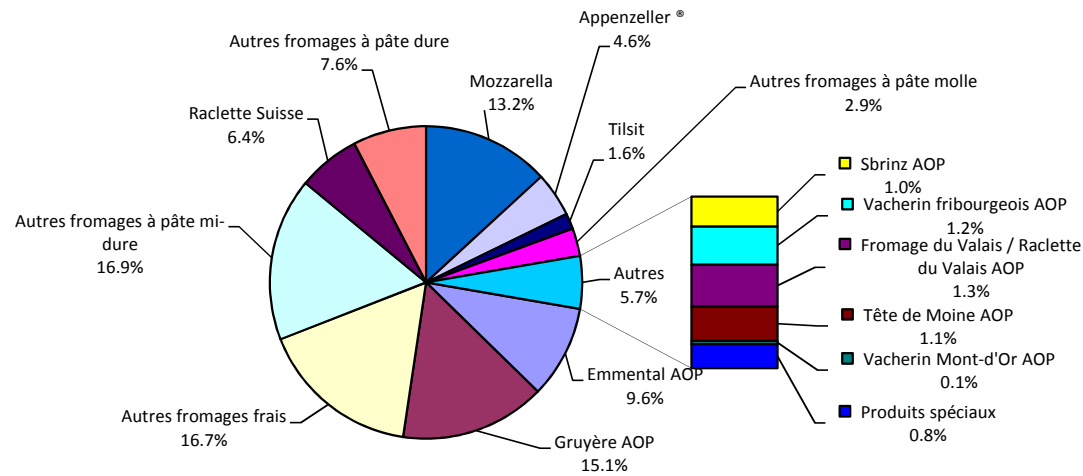
\* y c. spécialités locales

\*\* y c. fromage industriel, spécialités locales

### Production fromagère



**janv. - juin 2016**  
**Total 92'461 tonnes**



## Production de lait de consommation

Variété de lait	Production mensuelle		Différence par rapport au même mois de l'année précédente		Production cumulée		Différence par rapport à la même période de l'année précédente	
	juin 2015 tonnes	juin 2016 tonnes	tonnes	(%)	janv. - juin 2015 tonnes	janv. - juin 2016 tonnes	tonnes	(%)
Lait cru	993	909	-84	-8.5	2'918	2'682	-236	-8.1
Lait past. enrichi en matière grasse	0	0	0		0	0	0	
Lait UHT enrichi en matière grasse	56	56	0	0.0	328	307	-21	-6.4
Lait entier past.	3'608	3'507	-101	-3	22'050	21'754	-296	-1.3
Lait entier UHT	1'204	1'408	204	16.9	8'657	9'706	1'049	12.1
Lait entier standardisé pasteurisé, 3.5%	3'659	3'541	-118	-3	22'748	22'495	-253	-1
Lait entier standardisé UHT, 3.5%	9'627	11'236	1'609	17	68'261	68'429	168	0
Lait partiellement écrémé past.	6'339	6'111	-228	-3.6	37'701	37'609	-92	-0.2
Lait partiellement écrémé UHT	9'762	7'716	-2'046	-21.0	60'301	59'151	-1'150	-1.9
Lait écrémé past.	0	0	0		1	1	0	0.0
Lait écrémé UHT	881	836	-45	-5.1	6'143	5'766	-377	-6.1
<b>Total lait de consommation</b>	<b>36'129</b>	<b>35'320</b>	<b>-809</b>	<b>-2.2</b>	<b>229'108</b>	<b>227'900</b>	<b>-1'208</b>	<b>-0.5</b>

## Production de beurre \*

	Production mensuelle		Différence par rapport au même mois de l'année précédente		Production cumulée		Différence par rapport à la même période de l'année	
	juin 2015 tonnes	juin 2016 tonnes	tonnes	(%)	janv. - juin 2015 tonnes	janv. - juin 2016 tonnes	tonnes	(%)
<b>Total production de beurre</b>	<b>3'358</b>	<b>3'345</b>	<b>-13</b>	<b>-0.4</b>	<b>26'365</b>	<b>28'245</b>	<b>1'880</b>	<b>7.1</b>

\* Les données contiennent les quantités des produits fini de l'ensemble des types de beurre ainsi que de tous les producteurs de beurre en Suisse.



## Production de spécialités laitières

### Crème de consommation

	Production mensuelle		Différence par rapport au même mois de l'année précédente		Production cumulée		Différence par rapport à la même période de l'année précédente	
	<i>juin 2015</i> tonnes	<i>juin 2016</i> tonnes	tonnes	(%)	<i>janv. - juin 2015</i> tonnes	<i>janv. - juin 2016</i> tonnes	tonnes	(%)
Crème double	55	64	9	16.4	369	392	23	6.2
Crème entière 35%	3'034	2'606	-428	-14	17'797	17'066	-731	-4.1
Demi-crème	899	927	28	3.1	6'813	6'550	-263	-3.9
Crème à café	1'686	1'762	76	4.5	10'615	10'253	-362	-3.4
<b>Total crème de consommation</b>	<b>5'674</b>	<b>5'359</b>	<b>-315</b>	<b>-5.6</b>	<b>35'594</b>	<b>34'261</b>	<b>-1'333</b>	<b>-3.7</b>

### Autres spécialités laitières

	Production mensuelle		Différence par rapport au même mois de l'année précédente		Production cumulée		Différence par rapport à la même période de l'année précédente	
	<i>juin 2015</i> tonnes	<i>juin 2016</i> tonnes	tonnes	(%)	<i>janv. - juin 2015</i> tonnes	<i>janv. - juin 2016</i> tonnes	tonnes	(%)
Lait acidulé	575	567	-8	-1.4	3'370	3'186	-184	-5.5
Crème acidulée	311	264	-47	-15.1	1'607	1'663	56	3.5
Desserts (crèmes, flans, coupes, etc.)	1'127	1'086	-41	-3.6	7'043	6'730	-313	-4.4
Boissons lactées	7'885	7'591	-294	-3.7	40'183	40'340	157	0.4
Yogourt	11'793	11'811	18	0.2	68'987	69'068	81	0.1
Kéfir	20	17	-3	-15.0	102	104	2	2.0
Glaces comestibles	2'965	2'714	-251	-8.5	13'793	13'594	-199	-1.4

## Production de poudre de lait et de lait condensé

	Production mensuelle		Différence par rapport au même mois de l'année précédente		Production cumulée		Différence par rapport à la même période de l'année précédente	
	<i>juin 2015</i> tonnes	<i>juin 2016</i> tonnes	tonnes	(%)	<i>janv. - juin 2015</i> tonnes	<i>janv. - juin 2016</i> tonnes	tonnes	(%)
Poudre de lait entier	1'246	1'040	-206	-16.5	8'037	8'088	51	0.6
Poudre de lait partiellement écrémé	393	287	-106	-27.0	1'946	1'702	-244	-12.5
Poudre de lait enrichie et poudre de crème	33	42	9	27.3	304	140	-164	-53.9
Poudre de lait écrémé	878	1'620	742	85	16'003	18'065	2'062	12.9
Poudre de babeurre	43	56	13	30.2	306	137	-169	-55.2
Poudre de petit-lait	323	190	-133	-41.2	1'235	676	-559	-45.3
Lait condensé	242	220	-22	-9.1	1'208	1'187	-21	-1.7

**Exportations de fromage par produit/groupe de produit**

Variété / catégorie	Exportations mensuelles		Différences par rapport au même mois de l'année précédente		Exportations cumulées		Différence par rapport à la même période de l'année précédente	
	juin 2015	juin 2016			janv. - juin 2015	janv. - juin 2016		
	tonnes	tonnes	tonnes	(%)	tonnes	tonnes	tonnes	(%)
Mascarpone, Ricotta Romana	11	0	-11	-96.8	156	3	-153	-98.3
Mozzarella*	85	124	38	45.0	1'802	525	-1'277	-70.9
Autres fromages frais / séré*	378	407	29	7.5	1'413	2'574	1'161	82.2
<b>Total fromages frais / séré</b>	<b>475</b>	<b>531</b>	<b>56</b>	<b>12</b>	<b>3'370</b>	<b>3'101</b>	<b>-269</b>	<b>-8.0</b>
Vacherin Mont-d'Or AOP	1	0	-0	-65.1	8	7	-1	-8.3
Autres fromages à pâte molle	25	31	6	22.0	270	247	-23	-8.6
<b>Total fromages à pâte molle</b>	<b>26</b>	<b>31</b>	<b>5</b>	<b>20.0</b>	<b>278</b>	<b>254</b>	<b>-24</b>	<b>-8.5</b>
Appenzeller®	328	318	-10	-3.1	2'305	2'362	57	2.5
Tilsiter	20	13	-7	-35.7	135	140	6	4.1
Raclette	52	29	-23	-44.1	430	346	-84	-19.6
Vacherin Fribourgeois AOP	7	12	5	68.1	104	107	3	2.8
Tête de Moine AOP	65	54	-11	-16.9	502	562	59	11.8
Autres fromages à pâte mi-dure, < 45% MG/ES	518	407	-111	-21.5	3'051	3'121	70	2.3
Autres fromages à pâte mi-dure, gras	265	313	48	18.3	2'082	2'124	42	2.0
Autres fromages à pâte mi-dure, ≥ 55% MG/ES	78	118	40	51.1	469	539	70	14.9
<b>Total fromages à pâte mi-dure</b>	<b>1'334</b>	<b>1'264</b>	<b>-70</b>	<b>-5.2</b>	<b>9'078</b>	<b>9'301</b>	<b>223</b>	<b>2.5</b>
Emmentaler AOP	1'004	899	-105	-10.5	6'067	5'691	-376	-6.2
Gruyère AOP	694	854	161	23.1	5'462	5'307	-154	-2.8
Sbrinz AOP	10	11	1	10.3	72	92	21	28.9
Switzerland Swiss	462	383	-79	-17.2	2'475	2'357	-118	-4.8
Autres fromages à pâte dure, < 45% MG/ES	182	363	181	99.3	1'264	1'547	283	22.4
Autres fromages à pâte dure, gras	161	149	-13	-7.8	908	964	56	6.1
Autres fromages à pâte dure, ≥ 55% MG/ES	5	7	2	33.6	49	24	-25	-50.6
<b>Total fromages à pâte dure</b>	<b>2'519</b>	<b>2'666</b>	<b>147</b>	<b>5.8</b>	<b>16'297</b>	<b>15'983</b>	<b>-313</b>	<b>-1.9</b>
<b>Fromages fondu</b>	<b>92</b>	<b>88</b>	<b>-4</b>	<b>-4.7</b>	<b>551</b>	<b>511</b>	<b>-40</b>	<b>-7.3</b>
<b>Autres fromages</b>	<b>333</b>	<b>359</b>	<b>26</b>	<b>7.8</b>	<b>1'549</b>	<b>1'821</b>	<b>272</b>	<b>17.5</b>
<b>Fondue prête à l'emploi</b>	<b>104</b>	<b>114</b>	<b>10</b>	<b>9.7</b>	<b>1'023</b>	<b>985</b>	<b>-38</b>	<b>-3.7</b>
<b>Total</b>	<b>4'883</b>	<b>5'053</b>	<b>170</b>	<b>3.5</b>	<b>32'147</b>	<b>31'957</b>	<b>-190</b>	<b>-0.6</b>

Source: Admin. Fédérale des douanes AFD

\* Dès le mois de Mai 2015, la Mozzarella coupée en morceaux est listée sous « Autres fromages frais / Séré »

Exportations par pays

juin 2016

	Massarponne, Ricotta Romana	Mozzarella	Autres fromages frais / séché	Total fromages frais / séché	Vacherin Mont-d'Or AOP	Autres fromages à pâte molle	Total fromages à pâte molle	Appenzeller*	Tilsiter	Raclette	Vacherin Fribourgeois AOP	Tête de Moine AOP	Autres fromages à pâte mi-dure, < 45% MG/ES	Autres fromages à pâte mi-dure, gras	Autres fromages à pâte mi-dure, ≥ 55% MG/ES	Total fromages à pâte mi-dure	Emmentaler AOP	Gruyère AOP	Sbrinz AOP	Switzerland Swiss	Autres fromages à pâte dure, < 45% MG/ES	Autres fromages à pâte dure, gras	Autres fromages à pâte dure, ≥ 55% MG/ES	Total fromages à pâte dure	Fromage fondu	Autres fromages	Fondue prête à l'emploi	Total	
PAYS	t	t	t	t	t	t	t	t	t	t	t	t	t	t	t	t	t	t	t	t	t	t	t	t	t	t	t	t	t
<i>Europe</i>																													
Allemagne	0	90	301	391	-	9	9	252	11	9	1	18	320	235	57	903	218	239	*	*	118	65	6	647	1	305	4	2'260	
France	-	-	3	3	*	12	12	39	*	1	9	20	-	6	2	78	37	104	*	*	135	7	-	282	0	5	4	383	
Italie	-	-	54	54	-	-	-	0	*	*	*	1	86	1	0	88	416	15	*	*	84	16	-	532	77	1	-	751	
BeNeLux	-	-	-	-	*	0	0	5	0	2	0	3	-	10	29	49	77	70	*	*	21	0	-	168	4	12	27	260	
Grande-Bretagne	-	-	1	1	*	-	-	1	*	*	*	1	-	-	29	31	13	60	*	*	-	11	-	84	-	-	-	116	
Espagne/Portugal	-	-	-	-	*	-	-	*	*	*	*	*	-	0	-	0	9	21	*	*	-	1	-	31	1	-	8	40	
Autres pays d'Europe	-	6	45	51	0	7	8	16	2	5	0	9	-	49	1	84	10	33	11	42	4	16	-	117	0	4	2	265	
<b>TOTAL EUROPE</b>	<b>0</b>	<b>96</b>	<b>404</b>	<b>500</b>	<b>0</b>	<b>28</b>	<b>28</b>	<b>314</b>	<b>13</b>	<b>17</b>	<b>11</b>	<b>52</b>	<b>406</b>	<b>301</b>	<b>117</b>	<b>1'233</b>	<b>781</b>	<b>541</b>	<b>11</b>	<b>42</b>	<b>363</b>	<b>116</b>	<b>6</b>	<b>1'861</b>	<b>83</b>	<b>326</b>	<b>45</b>	<b>4'076</b>	
<i>Autres pays</i>																													
Canada	-	-	-	-	*	-	-	1	*	*	*	0	*	*	*	2	37	*	*	*	*	*	*	37	3	-	49	91	
USA	-	-	-	-	*	1	1	0	*	3	0	1	*	*	*	5	62	202	*	*	*	*	*	264	-	0	5	275	
Autres pays	-	27	3	30	-	2	2	2	0	9	0	1	1	12	0	25	19	112	0	340	-	33	1	505	2	33	15	612	
<b>TOTAL AUTRES PAYS</b>	<b>-</b>	<b>27</b>	<b>3</b>	<b>30</b>	<b>-</b>	<b>3</b>	<b>3</b>	<b>4</b>	<b>0</b>	<b>12</b>	<b>1</b>	<b>2</b>	<b>1</b>	<b>12</b>	<b>0</b>	<b>31</b>	<b>118</b>	<b>313</b>	<b>0</b>	<b>340</b>	<b>-</b>	<b>33</b>	<b>1</b>	<b>806</b>	<b>5</b>	<b>33</b>	<b>70</b>	<b>978</b>	
<b>TOTAL</b>	<b>0</b>	<b>124</b>	<b>407</b>	<b>531</b>	<b>0</b>	<b>31</b>	<b>31</b>	<b>318</b>	<b>13</b>	<b>29</b>	<b>12</b>	<b>54</b>	<b>407</b>	<b>313</b>	<b>118</b>	<b>1'264</b>	<b>899</b>	<b>854</b>	<b>11</b>	<b>383</b>	<b>363</b>	<b>149</b>	<b>7</b>	<b>2'666</b>	<b>88</b>	<b>359</b>	<b>114</b>	<b>5'053</b>	

\* Pour des raisons de protection de données, celles concernant les exportations de variétés ne comportant qu'un ou deux exportateurs ne sont pas ventilées par pays

, mais rassemblées sous la rubrique "autres pays d'Europe" ou "Canada ou USA / autres pays".

Source: Admin. Fédérale des douanes AFD

TSM Fiduciaire Sàrl  
3000 Berne

Exportations par pays

juin 2015

	Mascarpone, Ricotta Romana	Mozzarella	Autres fromages frais / séché	Total fromages frais / séché	Vacherin Mont-d'Or AOP	Autres fromages à pâte molle	Total fromages à pâte molle	Appenzeller*	Tilsiter	Raclette	Vacherin Fribourgeois AOP	Tête de Moine AOP	Autres fromages à pâte mi-dure, < 45% MG/ES	Autres fromages à pâte mi-dure, gras	Autres fromages à pâte mi-dure, ≥ 55% MG/ES	Total fromages à pâte mi-dure	Emmentaler AOP	Gruyère AOP	Sbrinz AOP	Switzerland Swiss	Autres fromages à pâte dure, < 45% MG/ES	Autres fromages à pâte dure, gras	Autres fromages à pâte dure, ≥ 55% MG/ES	Total fromages à pâte dure	Fromage fondu	Autres fromages	Fondue prête à l'emploi	Total	
PAYS	t	t	t	t	t	t	t	t	t	t	t	t	t	t	t	t	t	t	t	t	t	t	t	t	t	t	t	t	t
<i>Europe</i>																													
Allemagne	2	77	268	347	-	12	12	258	17	7	1	15	357	223	65	942	205	187	*	*	2	101	4	500	2	320	3	2'125	
France	-	-	1	1	*	9	9	46	*	24	5	30	-	8	1	113	77	109	*	*	23	8	0	216	-	3	10	352	
Italie	-	-	64	64	-	-	-	0	*	*	*	1	161	0	0	163	532	15	*	*	157	23	-	726	78	0	1	1'032	
BeNeLux	-	-	0	0	*	0	0	7	0	2	0	9	-	1	6	26	60	78	*	*	-	1	-	139	5	2	24	196	
Grande-Bretagne	-	-	-	-	*	-	-	1	*	*	*	0	-	-	6	6	14	45	*	*	-	2	-	61	-	-	0	68	
Espagne/Portugal	-	-	0	0	*	-	-	*	*	*	*	*	-	0	-	0	12	17	*	*	-	2	-	31	1	-	*	32	
Autres pays d'Europe	9	9	7	25	1	0	1	14	2	7	1	8	-	25	0	58	24	31	10	89	-	7	-	160	-	6	25	275	
<b>TOTAL EUROPE</b>	<b>11</b>	<b>85</b>	<b>342</b>	<b>438</b>	<b>1</b>	<b>21</b>	<b>22</b>	<b>326</b>	<b>20</b>	<b>40</b>	<b>7</b>	<b>63</b>	<b>518</b>	<b>256</b>	<b>78</b>	<b>1'307</b>	<b>923</b>	<b>482</b>	<b>10</b>	<b>89</b>	<b>182</b>	<b>143</b>	<b>4</b>	<b>1'833</b>	<b>85</b>	<b>332</b>	<b>63</b>	<b>4'080</b>	
<i>Autres pays</i>																													
Canada	-	-	-	-	*	-	-	0	*	*	*	0	*	*	*	0	13	*	*	*	*	*	*	13	3	-	38	54	
USA	-	-	-	-	*	0	0	1	*	2	0	0	*	*	*	3	36	133	*	*	*	*	*	168	3	-	4	178	
Autres pays	-	-	37	37	-	4	4	1	1	11	0	1	-	8	0	23	32	80	0	374	-	18	1	505	1	1	-	571	
<b>TOTAL AUTRES PAYS</b>	<b>-</b>	<b>-</b>	<b>37</b>	<b>37</b>	<b>-</b>	<b>4</b>	<b>4</b>	<b>2</b>	<b>1</b>	<b>13</b>	<b>0</b>	<b>2</b>	<b>-</b>	<b>8</b>	<b>0</b>	<b>26</b>	<b>81</b>	<b>212</b>	<b>0</b>	<b>374</b>	<b>-</b>	<b>18</b>	<b>1</b>	<b>686</b>	<b>7</b>	<b>1</b>	<b>42</b>	<b>803</b>	
<b>TOTAL</b>	<b>11</b>	<b>85</b>	<b>378</b>	<b>475</b>	<b>1</b>	<b>25</b>	<b>26</b>	<b>328</b>	<b>20</b>	<b>52</b>	<b>7</b>	<b>65</b>	<b>518</b>	<b>265</b>	<b>78</b>	<b>1'334</b>	<b>1'004</b>	<b>694</b>	<b>10</b>	<b>462</b>	<b>182</b>	<b>161</b>	<b>5</b>	<b>2'519</b>	<b>92</b>	<b>333</b>	<b>104</b>	<b>4'883</b>	

\* Pour des raisons de protection de données, celles concernant les exportations de variétés ne comportant qu'un ou deux exportateurs ne sont pas ventilées par pays

, mais rassemblées sous la rubrique "autres pays d'Europe" ou "Canada ou USA / autres pays".

Source: Admin. fédérale des douanes AFD

Exportations par pays

janvier à juin 2016

	Mascarpone, Ricotta Romana	Mozzarella	Autres fromages frais / séché	Total fromages frais / séché	Vacherin Mont-d'Or AOP	Autres fromages à pâte molle	Total fromages à pâte molle	Appenzeller*	Tilsiter	Radlette	Vacherin Fribourgeois AOP	Tête de Moine AOP	Autres fromages à pâte mi-dure, < 45% MG/ES	Autres fromages à pâte mi-dure, gras	Autres fromages à pâte mi-dure, ≥ 55% MG/ES	Total fromages à pâte mi-dure	Emmentaler AOP	Gruyère AOP	Sbrinz AOP	Switzerland Swiss	Autres fromages à pâte dure, < 45% MG/ES	Autres fromages à pâte dure, gras	Autres fromages à pâte dure, ≥ 55% MG/ES	Total fromages à pâte dure	Fromage fondu	Autres fromages	Fondu prête à l'emploi	Total	
PAYS	t	t	t	t	t	t	t	t	t	t	t	t	t	t	t	t	t	t	t	t	t	t	t	t	t	t	t	t	t
<i>Europe</i>																													
Allemagne	3	438	1'950	2'391	0	131	131	1'911	115	126	14	231	1'846	1'607	404	6'255	1'409	1'460	*	*	440	496	19	3'824	7	1'575	137	14'320	
France	-	-	9	9	*	65	65	251	*	24	75	217	1	79	8	655	329	669	*	*	454	60	0	1'512	1	64	66	2'372	
Italie	-	-	357	357	0	-	0	3	*	*	*	10	959	6	5	983	2'617	108	*	*	542	106	-	3'373	409	9	10	5'142	
BeNeLux	-	-	3	3	*	0	0	51	1	42	7	26	13	84	52	276	389	536	*	*	97	28	0	1'050	47	40	295	1'711	
Grande-Bretagne	-	-	3	3	*	0	0	11	*	*	*	2	-	-	52	65	73	396	*	*	-	44	-	513	-	0	22	603	
Espagne/Portugal	-	-	0	0	*	0	0	*	*	*	*	*	-	3	-	3	36	102	*	*	7	4	-	149	2	0	28	183	
Autres pays d'Europe	-	30	160	190	7	29	36	103	16	63	5	63	295	276	13	834	105	225	90	427	8	92	3	950	0	47	49	2'107	
<b>TOTAL EUROPE</b>	<b>3</b>	<b>468</b>	<b>2'483</b>	<b>2'954</b>	<b>7</b>	<b>226</b>	<b>233</b>	<b>2'331</b>	<b>132</b>	<b>254</b>	<b>101</b>	<b>548</b>	<b>3'114</b>	<b>2'056</b>	<b>534</b>	<b>9'070</b>	<b>4'958</b>	<b>3'496</b>	<b>90</b>	<b>427</b>	<b>1'547</b>	<b>830</b>	<b>22</b>	<b>11'372</b>	<b>466</b>	<b>1'735</b>	<b>608</b>	<b>26'438</b>	
<i>Autres pays</i>																													
Canada	-	-	-	-	*	-	-	6	*	*	*	3	*	*	*	9	235	*	*	*	*	*	*	235	32	-	174	449	
USA	-	-	-	-	*	2	2	13	*	26	1	5	*	*	*	44	380	1'160	*	*	*	*	*	1'541	5	0	37	1'629	
Autres pays	-	57	90	147	0	19	19	12	9	65	5	6	7	68	6	178	118	651	2	1'930	0	133	2	2'837	7	85	166	3'440	
<b>TOTAL AUTRES PAYS</b>	<b>-</b>	<b>57</b>	<b>90</b>	<b>147</b>	<b>0</b>	<b>21</b>	<b>21</b>	<b>31</b>	<b>9</b>	<b>91</b>	<b>6</b>	<b>13</b>	<b>7</b>	<b>68</b>	<b>6</b>	<b>231</b>	<b>733</b>	<b>1'811</b>	<b>2</b>	<b>1'930</b>	<b>0</b>	<b>133</b>	<b>2</b>	<b>4'612</b>	<b>45</b>	<b>86</b>	<b>377</b>	<b>5'519</b>	
<b>TOTAL</b>	<b>3</b>	<b>525</b>	<b>2'574</b>	<b>3'101</b>	<b>7</b>	<b>247</b>	<b>254</b>	<b>2'362</b>	<b>140</b>	<b>346</b>	<b>107</b>	<b>562</b>	<b>3'121</b>	<b>2'124</b>	<b>539</b>	<b>9'301</b>	<b>5'691</b>	<b>5'307</b>	<b>92</b>	<b>2'357</b>	<b>1'547</b>	<b>964</b>	<b>24</b>	<b>15'983</b>	<b>511</b>	<b>1'821</b>	<b>985</b>	<b>31'957</b>	

\* Pour des raisons de protection de données, celles concernant les exportations de variétés ne comportant qu'un ou deux exportateurs ne sont pas ventilées par pays

, mais rassemblées sous la rubrique "autres pays d'Europe" ou "Canada ou USA / autres pays".

Source: Admin. fédérale des douanes AFD

Exportations par pays

janvier à juin 2015

	Mascarpone, Ricotta Romana	Mozzarella	Autres fromages frais / sérié	Total fromages frais / sérié	Vacherin Mont-d'Or AOP	Autres fromages à pâte molle	Total fromages à pâte molle	Appenzeller*	Tilsiter	Radlette	Vacherin Fribourgeois AOP	Tête de Moine AOP	Autres fromages à pâte mi-dure, < 45% MG/ES	Autres fromages à pâte mi-dure, gras	Autres fromages à pâte mi-dure, ≥ 55% MG/ES	Total fromages à pâte mi-dure	Emmentaler AOP	Gruyère AOP	Sbrinz AOP	Switzerland Swiss	Autres fromages à pâte dure, < 45% MG/ES	Autres fromages à pâte dure, gras	Autres fromages à pâte dure, ≥ 55% MG/ES	Total fromages à pâte dure	Fromage fondu	Autres fromages	Fondues prêtes à l'emploi	Total	
PAYS	t	t	t	t	t	t	t	t	t	t	t	t	t	t	t	t	t	t	t	t	t	t	t	t	t	t	t	t	t
<i>Europe</i>																													
Allemagne	104	1'648	775	2'528	0	175	175	1'861	112	133	12	206	2'067	1'744	415	6'549	1'219	1'480	*	*	306	533	31	3'569	10	1'453	129	14'412	
France	0	0	6	6	*	66	66	251	*	83	73	176	4	34	2	622	428	731	*	*	107	59	0	1'325	0	29	120	2'169	
Italie	-	-	302	302	-	0	0	2	*	*	*	7	976	4	3	992	2'801	102	*	*	850	98	0	3'851	427	1	7	5'579	
BeNeLux	-	-	1	1	*	1	1	46	1	50	7	39	-	12	19	174	404	476	*	*	-	25	-	905	50	26	231	1'388	
Grande-Bretagne	-	-	0	0	*	-	-	5	*	*	*	1	-	-	19	25	83	260	*	*	-	40	-	383	-	0	14	422	
Espagne/Portugal	-	-	2	2	*	-	-	*	*	*	*	*	0	1	-	1	39	89	*	*	-	3	0	131	2	-	*	136	
Autres pays d'Europe	51	29	273	353	8	9	17	109	17	79	7	60	0	225	5	502	215	328	69	490	0	64	14	1'179	5	32	284	2'372	
<b>TOTAL EUROPE</b>	<b>156</b>	<b>1'677</b>	<b>1'359</b>	<b>3'192</b>	<b>8</b>	<b>251</b>	<b>259</b>	<b>2'273</b>	<b>129</b>	<b>345</b>	<b>98</b>	<b>489</b>	<b>3'046</b>	<b>2'021</b>	<b>463</b>	<b>8'865</b>	<b>5'187</b>	<b>3'466</b>	<b>69</b>	<b>490</b>	<b>1'263</b>	<b>822</b>	<b>46</b>	<b>11'342</b>	<b>494</b>	<b>1'541</b>	<b>785</b>	<b>26'478</b>	
<i>Autres pays</i>																													
Canada	-	0	-	0	*	-	-	6	*	*	*	2	*	*	*	8	260	*	*	*	*	*	*	260	44	-	180	491	
USA	0	0	-	0	*	2	2	17	*	26	1	5	*	*	*	48	443	1'296	*	*	*	*	*	1'739	4	0	59	1'852	
Autres pays	-	125	54	178	0	17	17	9	5	59	5	6	5	61	7	157	177	701	3	1'985	1	86	4	2'956	9	8	-	3'325	
<b>TOTAL AUTRES PAYS</b>	<b>0</b>	<b>125</b>	<b>54</b>	<b>178</b>	<b>0</b>	<b>19</b>	<b>19</b>	<b>32</b>	<b>5</b>	<b>84</b>	<b>6</b>	<b>13</b>	<b>5</b>	<b>61</b>	<b>7</b>	<b>213</b>	<b>880</b>	<b>1'996</b>	<b>3</b>	<b>1'985</b>	<b>1</b>	<b>86</b>	<b>4</b>	<b>4'954</b>	<b>57</b>	<b>8</b>	<b>238</b>	<b>5'668</b>	
<b>TOTAL</b>	<b>156</b>	<b>1'802</b>	<b>1'413</b>	<b>3'370</b>	<b>8</b>	<b>270</b>	<b>278</b>	<b>2'305</b>	<b>135</b>	<b>430</b>	<b>104</b>	<b>502</b>	<b>3'051</b>	<b>2'082</b>	<b>469</b>	<b>9'078</b>	<b>6'067</b>	<b>5'462</b>	<b>72</b>	<b>2'475</b>	<b>1'264</b>	<b>908</b>	<b>49</b>	<b>16'297</b>	<b>551</b>	<b>1'549</b>	<b>1'023</b>	<b>32'147</b>	

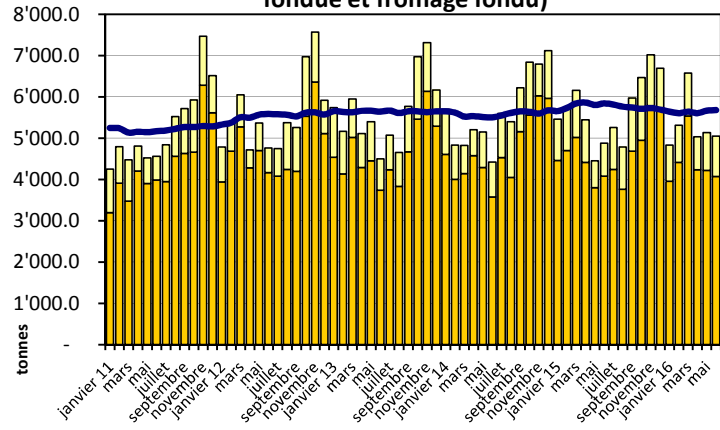
\* Pour des raisons de protection de données, celles concernant les exportations de variétés ne comportant qu'un ou deux exportateurs ne sont pas ventilées par pays

, mais rassemblées sous la rubrique "autres pays d'Europe" ou "Canada ou USA / autres pays".

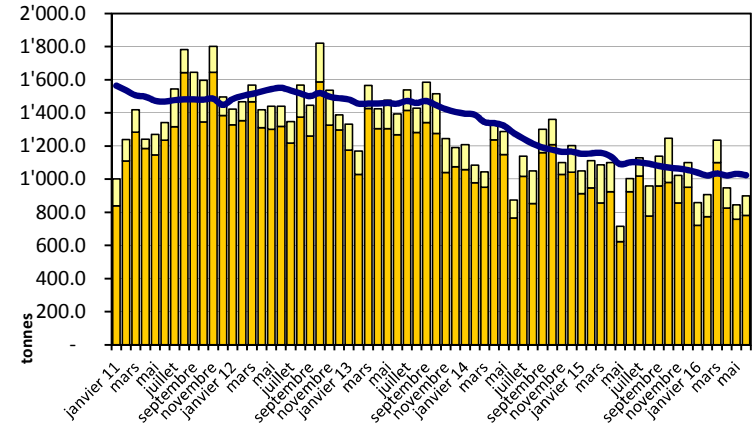
Source: Admin. fédérale des douanes AFD

## Exportation depuis 2011 - Valeur moyenne des 12 derniers

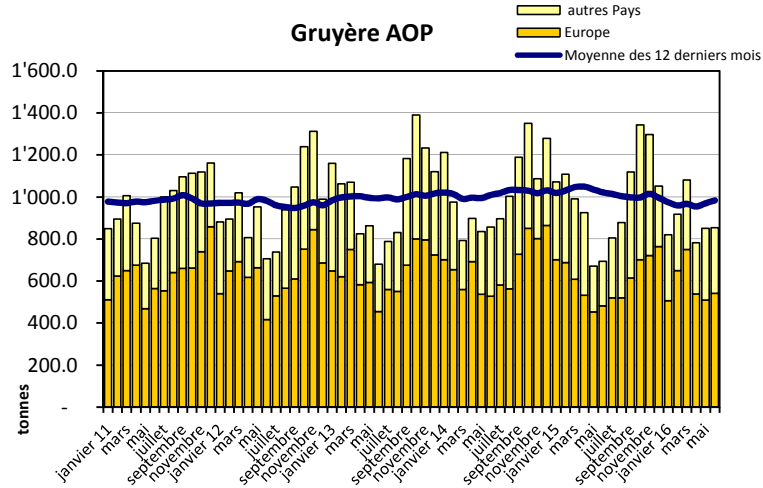
**Total des exportations de fromage (y c. mélanges à fondue et fromage fondu)**



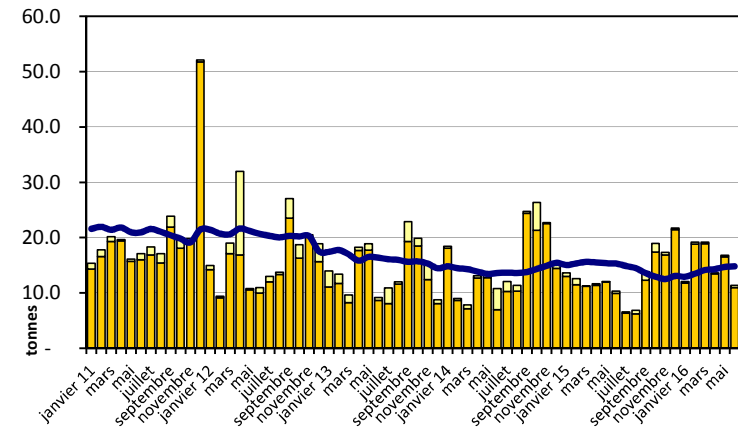
**Emmentaler AOP**



**Gruyère AOP**



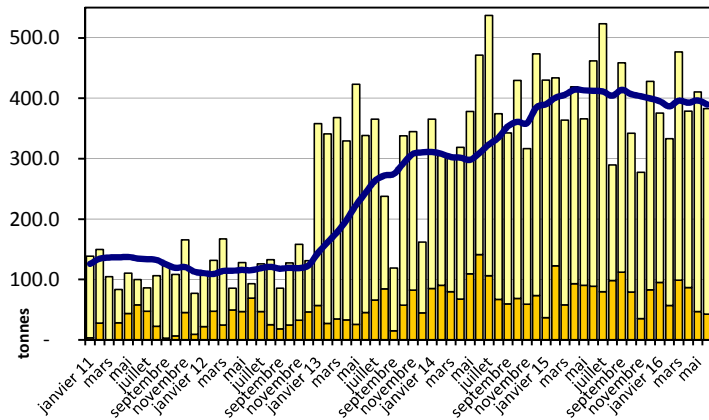
**Sbrinz AOP**



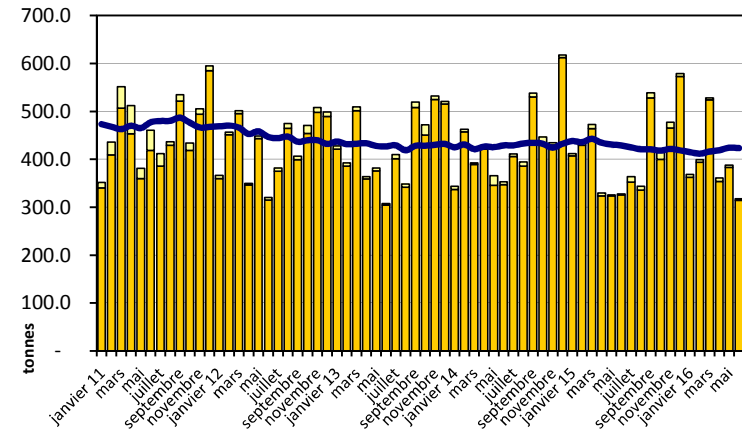


## Exportation depuis 2011 - Valeur moyenne des 12 derniers

Switzerland Swiss

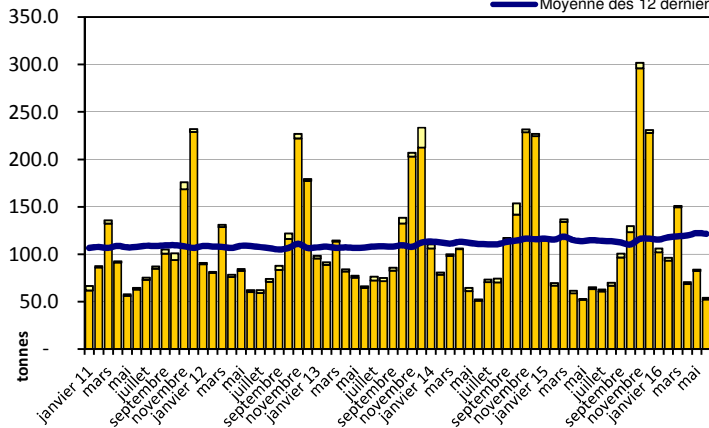


Appenzeller®

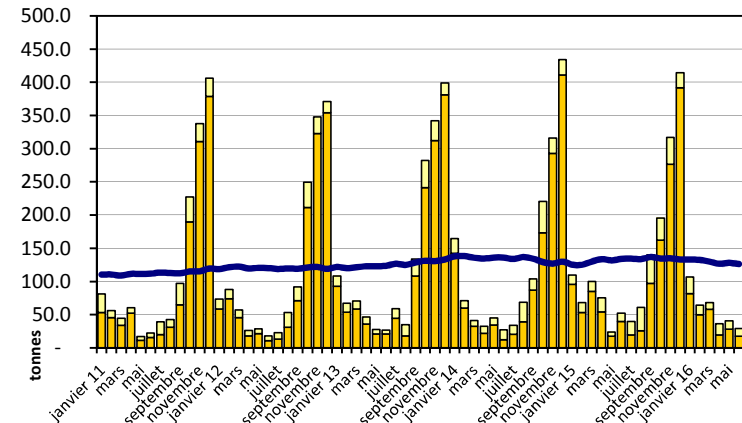


Tête de Moine AOP

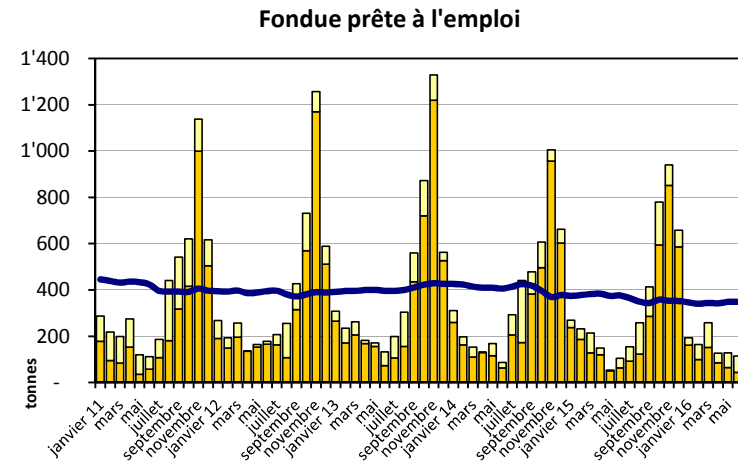
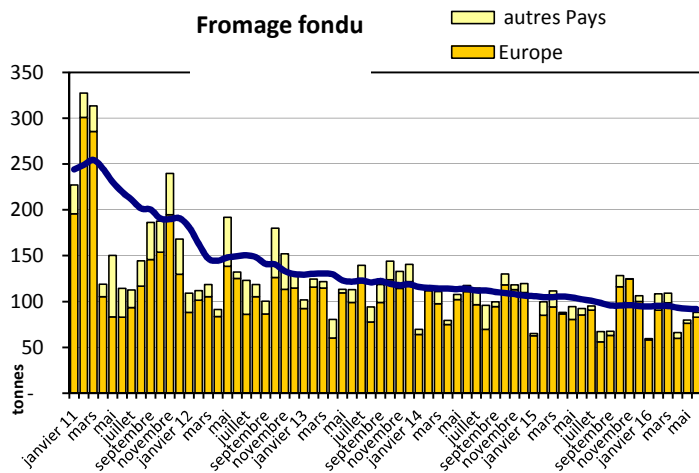
█ autres Pays  
█ Europe  
— Moyenne des 12 derniers mois



Raclette Suisse

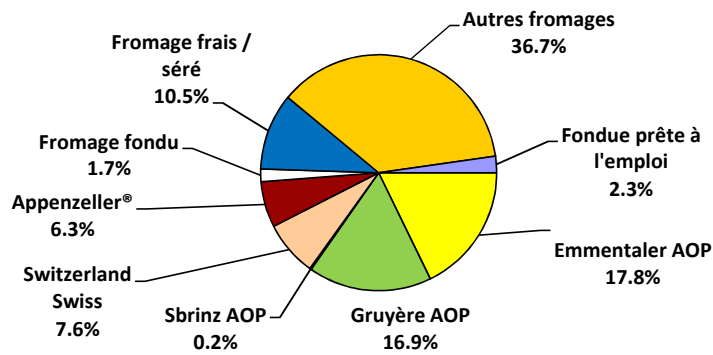


## Exportation depuis 2011 - Valeur moyenne des 12 derniers



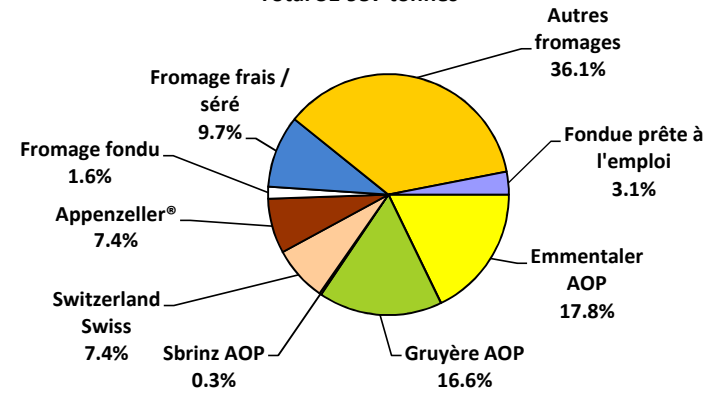
Exportations de fromage par variété en juin 2016

Total 5'053 tonnes



Exportations de fromage par variété, janvier à juin 2016

Total 31'957 tonnes



## Exportations autres produits laitiers

Chapitres 04 et 35 du tarif des douanes suisses (sans fromages, chapitre 0406, et sans produits agricoles transformés, chapitres 15 à 22)

Produits laitiers	Exportations mensuelles		Différences par rapport au même mois de l'année précédente		Exportations cumulées		Différence par rapport à la même période de l'année précédente	
	juin 2015 tonnes	juin 2016 tonnes	tonnes	(%)	janv. - juin 2015 tonnes	janv. - juin 2016 tonnes	tonnes	(%)
Lait écrémé	20	23	4	18.4	106	103	-3	-2.7
Lait	574	341	-233	-40.5	1549	1775	226	14.6
Lait > 6% MG	0	0	0	-	1	0	-1	-76.4
Crème	367	207	-160	-43.5	2688	2473	-215	-8.0
Poudre de lait écrémé	2282	1770	-512	-22.5	6188	7539	1351	21.8
Poudre de lait	20	3	-17	-83.3	321	153	-168	-52.3
Poudre de crème	0	0	0	-	1	17	16	-
Lait concentré	0	0	0	-	0	473	473	-
Crème concentrée	87	65	-22	-25.0	414	416	2	0.5
Yogourt	439	461	22	5.0	2278	2491	213	9.3
Autres produits frais	17	23	7	41.3	181	485	303	167.4
Petit-lait	7944	6804	-1140	-14.3	47657	44160	-3497	-7.3
Poudre de petit-lait	16	404	388	-	943	2177	1234	130.8
Petit-lait concentré	0	0	0	-100.0	0	0	0	-89.2
Beurre (sans beurre déshydraté)	351	424	73	20.8	1304	2930	1626	124.7
Pâte à tartiner laitières	42	63	21	50.0	1020	357	-663	-65.0
Autres matières grasses provenant du lait	1	0	0	-67.7	7	2	-5	-71.9
Caséines	0	0	0	38.9	1	1	0	38.0
Lactalbumine	2	39	36	1606.6	38	102	64	167.3
Autres albumines	0	0	0	25.0	0	0	0	-71.6

Source: Admin. fédérale des douanes AFD

### Importations de fromage par produit/groupe de produit

Fromages / Catégorie	Importations mensuelles		Différence par rapport au même mois de l'année précédente		Importations cumulées		Différence par rapport à la période de l'année précédente	
	juin 2015	juin 2016	tonnes	(%)	janv. - juin 2015	janv. - juin 2016	tonnes	(%)
	tonnes	tonnes			tonnes	tonnes		
Mascarpone, Ricotta Romana	94.3	124.0	29.7	31.5	550.6	655.7	105.1	19.1
Mozzarella	544.4	533.1	-11.2	-2.1	2'530.2	2'443.7	-86.4	-3.4
Autres fromages frais / séché	1'320.3	1'440.8	120.5	9.1	7'426.5	7'870.6	444.2	6.0
<b>Total fromages frais / séché</b>	<b>1'959.0</b>	<b>2'097.9</b>	<b>138.9</b>	<b>7.1</b>	<b>10'507.2</b>	<b>10'970.1</b>	<b>462.9</b>	<b>4.4</b>
Danablu, Gorgonzola, Roquefort	28.3	40.6	12.3	43.5	174.0	236.6	62.6	36.0
Fromage à croûte fleurie	95.9	91.1	-4.8	-5.0	657.9	604.0	-53.9	-8.2
Bleu, fromage à pâte persillée	-	-	-	-	-	-	-	-
Brie, Camembert, Italico	121.1	129.2	8.1	6.7	820.8	795.7	-25.1	-3.1
Autres fromages à pâte molle	800.4	811.7	11.3	1.4	4'189.8	4'378.3	188.5	4.5
<b>Total fromages à pâte molle</b>	<b>1'045.7</b>	<b>1'072.7</b>	<b>26.9</b>	<b>2.6</b>	<b>5'842.5</b>	<b>6'014.6</b>	<b>172.1</b>	<b>2.9</b>
Fromage à pâte mi-dure persillée	1.0	6.0	5.0	505.8	9.3	31.8	22.5	241.5
Caciocavallo, Fontina, Brà, etc.	27.9	24.0	-3.9	-14.1	240.2	130.6	-109.6	-45.6
Tilsiter	4.3	4.7	0.4	8.7	26.7	28.9	2.2	8.3
Autres fromages à pâte mi-dure	745.8	878.9	133.0	17.8	4'076.6	4'960.8	884.2	21.7
Fromages à pâte mi-dure râpé, en poudre	30.6	41.3	10.7	34.9	200.6	228.1	27.5	13.7
<b>Total fromages à pâte mi-dure</b>	<b>809.6</b>	<b>954.8</b>	<b>145.2</b>	<b>17.9</b>	<b>4'553.4</b>	<b>5'380.1</b>	<b>826.8</b>	<b>18.2</b>
Fromage aux herbes (Schabziger)	0.0	0.1	0.1	1'028.6	0.2	1.6	1.3	554.6
Fromage à pâte dure persillée	0.2	0.2	-0.0	-4.4	3.0	2.4	-0.6	-21.4
Caciocavallo, Fontina, Brà, etc.	25.9	17.0	-8.9	-34.4	127.4	119.6	-7.8	-6.1
Emmentaler AOP	26.7	22.6	-4.2	-15.6	149.2	157.9	8.7	5.8
Autres fromages à pâte dure	373.1	277.3	-95.8	-25.7	2'046.6	1'714.5	-332.1	-16.2
Fromages à pâte dure râpé, en poudre	48.2	71.0	22.8	47.2	229.8	382.8	153.0	66.5
<b>Total fromages à pâte dure</b>	<b>474.1</b>	<b>388.1</b>	<b>-86.0</b>	<b>-18.1</b>	<b>2'556.3</b>	<b>2'378.7</b>	<b>-177.5</b>	<b>-6.9</b>
Grana/Parmigiano	367.8	443.9	76.1	20.7	2'133.1	2'463.0	329.9	15.5
<b>Total fromages à pâte extra-dure</b>	<b>367.8</b>	<b>443.9</b>	<b>76.1</b>	<b>20.7</b>	<b>2'133.1</b>	<b>2'463.0</b>	<b>329.9</b>	<b>15.5</b>
Fromage fondu	359.5	314.1	-45.4	-12.6	1'924.6	1'943.3	18.6	1.0
<b>Total variétés de fromages</b>	<b>5'016</b>	<b>5'271</b>	<b>256</b>	<b>5.1</b>	<b>27'517</b>	<b>29'150</b>	<b>1'633</b>	<b>5.9</b>

Source: Admin. fédérale des douanes AFD

Importations de fromage par pays fournisseur

juin 2016

Pays	Importations de fromage par pays fournisseur												TOTAL
	Mascarpone, ricotta Romana	Mozzarella	Autres fromages frais / séché	Total fromages frais / séché	Danablu, Gorgonzola, Roquefort	Brie, Camembert, Reblochon	Autres fromages à pâte molle	Total fromages à pâte molle	Fromage aux herbes	Fromage à pâte dure et mi-dure	Autres fromages		
	tonnes	tonnes	tonnes	tonnes	tonnes	tonnes	tonnes	tonnes	tonnes	tonnes	tonnes	tonnes	
<b>EUROPE</b>													
Allemagne	14.4	76.0	498.0	588.4	1.0	-	186.1	187.1	-	375.9	121.3		1'272.7
France	0.0	24.3	340.3	364.7	5.6	119.3	390.8	515.7	-	220.0	120.1		1'220.5
Italie	107.0	430.0	446.5	983.4	32.5	-	120.7	153.2	0.1	731.9	18.5		1'887.2
Pays-Bas	-	-	0.3	0.3	-	-	1.3	1.3	-	187.0	-		188.6
Belgique	-	-	5.5	5.5	-	-	1.2	1.2	-	113.6	-		120.2
Luxembourg	-	0.6	-	0.6	-	-	-	-	-	-	-		0.6
Autriche	2.6	2.3	16.0	20.9	1.5	-	7.1	8.5	-	43.7	53.3		126.6
Grande-Bretagne	-	-	-	-	-	-	0.3	0.3	-	20.9	0.3		21.5
Danemark	-	-	81.3	81.3	-	-	18.2	18.2	-	12.2	0.5		112.2
Norvège	-	-	-	-	-	-	-	-	-	0.0	-		0.0
Suède	-	-	0.0	0.0	-	-	-	-	-	0.5	0.0		0.5
Portugal	-	-	0.1	0.1	-	-	3.7	3.7	-	26.2	-		30.0
Espagne	-	-	6.0	6.0	-	-	3.0	3.0	-	24.7	-		33.7
Grèce	-	-	5.0	5.0	-	-	176.1	176.1	-	0.7	-		181.9
Autres pays d'Europe	-	-	41.8	41.8	-	-	4.2	4.2	-	29.1	-		75.2
<b>TOTAL EUROPE</b>	124.0	533.1	1'440.8	2'097.9	40.6	119.3	912.6	1'072.6	0.1	1'786.7	314.1		5'271.3
<b>Autres pays</b>													
Canada	-	-	-	-	-	-	-	-	-	-	-		-
USA	-	-	-	-	-	-	-	-	-	-	-		-
Autres pays d'Amérique	-	-	-	-	-	-	-	-	-	-	-		-
Amérique latine	-	-	-	-	-	-	-	-	-	-	-		-
Afrique	-	-	-	-	-	-	-	-	-	-	-		-
Asie	-	-	0.0	0.0	-	-	0.0	0.0	-	-	-		0.1
Australie	-	-	-	-	-	-	-	-	-	-	-		-
<b>TOTAL AUTRES PAYS</b>	-	-	0.0	0.0	-	-	0.0	0.0	-	-	-		0.1
<b>TOTAL</b>	124.0	533.1	1'440.8	2'097.9	40.6	119.3	912.7	1'072.7	0.1	1'786.7	314.1		5'271.4

Source: Admin. fédérale des douanes AFD

Importations de fromage par pays fournisseur

juin 2015

Pays	Importations de fromage par pays fournisseur												TOTAL
	Mascarpone, ricotta Romana	Mozzarella	Autres fromages frais / séché	Total fromages frais / séché	Danablu, Gorgonzola, Roquefort	Brie, Camembert, Reblochon	Autres fromages à pâte molle	Total fromages à pâte molle	Fromage aux herbes	Fromage à pâte dure et mi-dure	Autres fromages		
	tonnes	tonnes	tonnes	tonnes	tonnes	tonnes	tonnes	tonnes	tonnes	tonnes	tonnes	tonnes	
<b>EUROPE</b>													
Allemagne	8.0	76.0	366.6	450.6	0.1	-	196.1	196.1	-	278.2	161.5		1'086.5
France	0.6	13.0	368.9	382.4	8.2	110.6	354.3	473.0	-	215.1	108.7		1'179.3
Italie	83.7	450.0	439.6	973.3	19.5	-	116.2	135.7	-	768.3	18.5		1'895.8
Pays-Bas	-	0.0	1.0	1.0	-	-	3.3	3.3	-	133.2	-		137.6
Belgique	-	1.4	28.1	29.5	0.6	-	1.4	1.9	-	45.1	-		76.6
Luxembourg	-	-	-	-	-	-	-	-	-	-	-		-
Autriche	2.0	2.7	13.5	18.3	-	-	7.6	7.6	-	47.6	67.4		140.9
Grande-Bretagne	-	-	-	-	-	-	0.7	0.7	-	15.5	2.6		18.9
Danemark	-	-	83.0	83.0	-	-	24.9	24.9	-	33.5	0.3		141.7
Norvège	-	-	-	-	-	-	-	-	-	-	-		-
Suède	-	-	0.0	0.0	-	-	-	-	-	0.1	0.0		0.1
Portugal	-	-	-	-	-	-	1.4	1.4	-	30.9	-		32.2
Espagne	-	-	0.5	0.5	-	-	0.1	0.1	0.0	30.1	-		30.8
Grèce	-	-	0.3	0.3	-	-	197.3	197.3	-	0.1	-		197.8
Autres pays d'Europe	-	-	14.9	14.9	-	-	2.6	2.6	-	48.2	-		65.7
<b>TOTAL EUROPE</b>	<b>94.3</b>	<b>543.1</b>	<b>1'316.7</b>	<b>1'954.0</b>	<b>28.3</b>	<b>110.6</b>	<b>905.8</b>	<b>1'044.8</b>	<b>0.0</b>	<b>1'646.1</b>	<b>359.1</b>		<b>5'003.9</b>
<b>Autres pays</b>													
Canada	-	-	-	-	-	-	-	-	-	-	-		-
USA	-	-	-	-	-	-	-	-	-	-	-		-
Autres pays d'Amérique	-	-	-	-	-	-	-	-	-	-	-		-
Amérique latine	-	-	-	-	-	-	0.0	0.0	-	-	-		0.0
Afrique	-	-	-	-	-	-	-	-	-	-	-		-
Asie	-	-	-	-	-	-	-	-	-	-	-		-
Australie	-	-	-	-	-	-	-	-	-	-	-		-
<b>TOTAL AUTRES PAYS</b>	<b>-</b>	<b>-</b>	<b>-</b>	<b>-</b>	<b>-</b>	<b>-</b>	<b>0.0</b>	<b>0.0</b>	<b>-</b>	<b>-</b>	<b>-</b>		<b>0.0</b>
<b>TOTAL</b>	<b>94.3</b>	<b>543.1</b>	<b>1'316.7</b>	<b>1'954.0</b>	<b>28.3</b>	<b>110.6</b>	<b>905.8</b>	<b>1'044.8</b>	<b>0.0</b>	<b>1'646.1</b>	<b>359.1</b>		<b>5'003.9</b>

Source: Admin. fédérale des douanes AFD

Importations de fromage cumulées par pays, cumulées

Janvier à juin 2016

	Mascarpone, ricotta Romana	Mozzarella	Autres fromages frais / séché	Total fromages frais / séché	Danablu, Gorgonzola, Roquefort	Brie, Camembert, Reblochon	Autres fromages à pâte molle	Total fromages à pâte molle	Fromage aux herbes	Fromage à pâte dure et mi-dure	Autres fromages	TOTAL
Pays	tonnes	tonnes	tonnes	tonnes	tonnes	tonnes	tonnes	tonnes	tonnes	tonnes	tonnes	
<b>EUROPE</b>												
Allemagne	84.1	424.6	2'501.7	3'010.4	1.2	-	1'005.6	1'006.8	0.0	2'175.3	813.3	7'005.8
France	1.8	164.0	1'999.7	2'165.4	48.2	714.2	2'180.2	2'942.6	-	1'380.7	643.0	7'131.7
Italie	557.6	1'838.7	2'363.7	4'760.1	183.6	-	731.0	914.6	0.4	4'413.0	104.7	10'192.8
Pays-Bas	-	0.1	2.9	2.9	-	-	45.4	45.4	-	927.1	-	975.4
Belgique	-	-	46.3	46.3	1.2	-	1.3	2.4	-	476.1	0.2	525.1
Luxembourg	-	2.8	-	2.8	-	-	-	-	-	-	-	2.8
Autriche	12.1	11.3	91.3	114.7	2.5	-	40.5	42.9	0.3	209.6	363.9	731.4
Grande-Bretagne	-	0.0	0.0	0.0	0.0	-	1.2	1.2	0.0	121.6	5.6	128.4
Danemark	-	0.4	553.7	554.1	-	-	122.3	122.3	-	31.9	9.2	717.6
Norvège	-	-	-	-	-	-	-	-	-	0.0	-	0.0
Suède	-	-	0.0	0.0	-	-	0.0	0.0	-	2.0	0.0	2.0
Portugal	-	-	0.3	0.3	-	-	26.7	26.7	-	166.3	-	193.3
Espagne	0.0	-	48.2	48.2	-	-	11.6	11.6	-	175.5	0.0	235.4
Grèce	-	-	19.6	19.6	-	-	862.8	862.8	-	2.0	-	884.4
Autres pays d'Europe	0.2	0.0	232.5	232.7	-	-	35.4	35.4	0.8	120.4	0.3	389.5
<b>TOTAL EUROPE</b>	655.8	2'441.9	7'859.9	10'957.5	236.6	714.2	5'063.8	6'014.6	1.6	10'201.5	1'940.4	29'115.6
<b>Autres pays</b>												
Canada	-	-	-	-	-	-	-	-	-	-	-	-
USA	-	-	-	-	-	-	0.0	0.0	-	0.0	-	0.0
Autres pays d'Amérique	-	-	-	-	-	-	-	-	-	-	-	-
Amérique latine	-	-	-	-	-	-	-	-	-	-	-	-
Afrique	-	-	-	-	-	-	-	-	-	-	-	-
Asie	-	-	0.0	0.0	-	-	0.1	0.1	-	4.1	-	4.2
Australie	-	-	-	-	-	-	-	-	-	-	-	-
<b>TOTAL AUTRES PAYS</b>	-	-	0.0	0.0	-	-	0.1	0.1	-	4.1	-	4.2
<b>TOTAL</b>	655.8	2'441.9	7'859.9	10'957.5	236.6	714.2	5'063.9	6'014.7	1.6	10'205.7	1'940.4	29'119.8

Source: Admin. fédérale des douanes AFD

Importations de fromage cumulées par pays, cumulées

Janvier à juin 2015

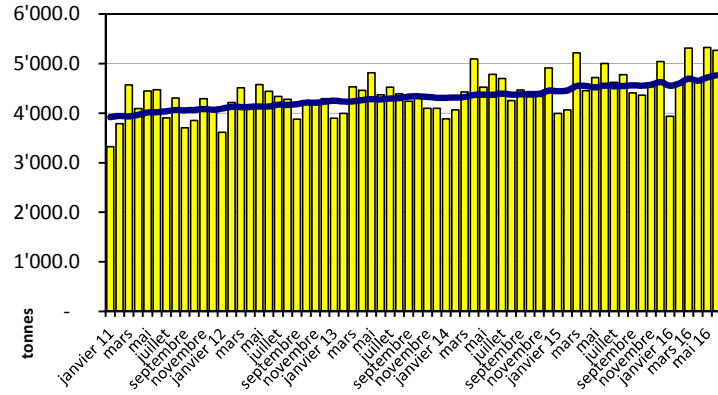
Pays	14.11.2014												TOTAL
	Mascarpone, ricotta Romana	Mozzarella	Autres fromages frais / séché	Total fromages frais / séché	Danablu, Gorgonzola, Roquefort	Brie, Camembert, Reblochon	Autres fromages à pâte molle	Total fromages à pâte molle	Fromage aux herbes	Fromage à pâte dure et mi-dure	14.11.2014	14.11.2014	
	tonnes	tonnes	tonnes	tonnes	tonnes	tonnes	tonnes	tonnes	tonnes	tonnes	tonnes	tonnes	tonnes
<b>EUROPE</b>													
Allemagne	44.9	580.6	2'236.7	2'862.2	0.1	-	1'005.9	1'006.0	0.0	1'752.5	885.9		6'506.6
France	0.8	81.6	1'965.6	2'048.0	53.9	750.2	2'090.3	2'894.5	0.2	1'242.3	628.6		6'813.6
Italie	492.1	1'836.7	2'269.9	4'598.7	118.0	-	768.3	886.3	0.0	4'314.1	113.9		9'913.1
Pays-Bas	0.0	0.0	4.7	4.7	-	-	12.4	12.4	-	866.2	-		883.3
Belgique	-	8.8	178.8	187.6	0.6	-	11.5	12.1	-	134.1	0.2		333.9
Luxembourg	-	2.3	71.5	73.8	-	-	2.2	2.2	-	2.1	-		78.2
Autriche	11.0	12.5	84.9	108.4	-	-	38.5	38.5	0.0	235.2	275.6		657.7
Grande-Bretagne	-	-	-	-	-	-	3.1	3.1	-	69.7	16.1		88.9
Danemark	-	-	500.1	500.1	0.4	-	132.3	132.7	-	87.7	2.0		722.4
Norvège	-	-	-	-	-	-	-	-	-	-	-		-
Suède	-	-	0.0	0.0	-	-	0.0	0.0	-	3.1	0.0		3.2
Portugal	-	-	0.0	0.0	-	-	19.6	19.6	-	154.8	-		174.4
Espagne	0.0	0.4	2.5	2.9	-	-	5.0	5.0	0.0	175.9	-		183.8
Grèce	-	-	5.2	5.2	-	-	788.4	788.4	-	1.4	-		795.0
Autres pays d'Europe	0.2	0.2	88.2	88.5	-	-	34.8	34.8	0.0	171.1	0.0		294.4
<b>TOTAL EUROPE</b>	549.0	2'523.1	7'408.1	10'480.2	173.1	750.2	4'912.3	5'835.6	0.2	9'210.2	1'922.3		27'448.5
<b>Autres pays</b>													
Canada	-	-	-	-	-	-	-	-	-	0.1	-		0.1
USA	-	-	-	-	-	-	-	-	-	-	-		-
Autres pays d'Amérique	-	-	-	-	-	-	-	-	-	-	-		-
Amérique latine	-	-	-	-	-	-	0.0	0.0	-	-	-		0.0
Afrique	-	-	-	-	-	-	-	-	-	-	-		-
Asie	-	-	-	-	-	-	0.0	0.0	-	-	0.0		0.0
Australie	-	-	-	-	-	-	-	-	-	-	-		-
<b>TOTAL AUTRES PAYS</b>	-	-	-	-	-	-	0.0	0.0	-	0.1	0.0		0.2
<b>TOTAL</b>	549.0	2'523.1	7'408.1	10'480.2	173.1	750.2	4'912.4	5'835.6	0.2	9'210.3	1'922.3		27'448.7

Source: Admin. fédérale des douanes AFD

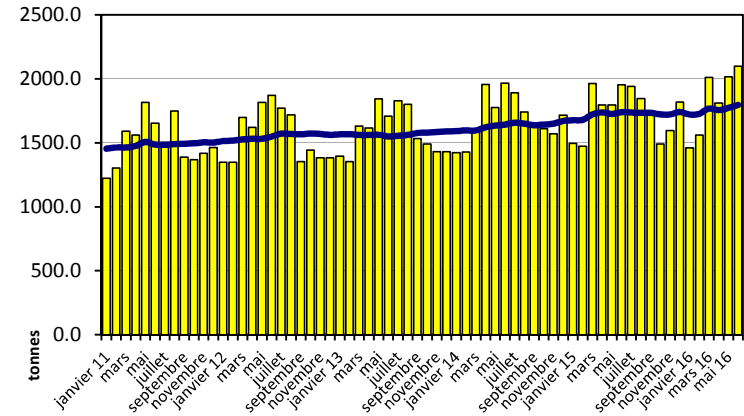


## Importation depuis 2011 - Valeur moyenne des 12 derniers mois

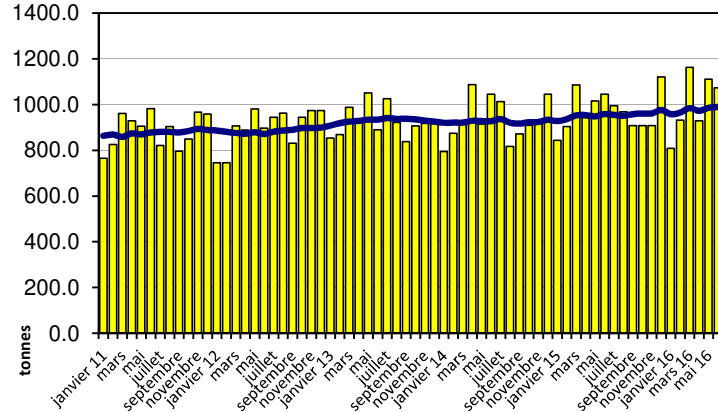
**Total des importations de fromages**



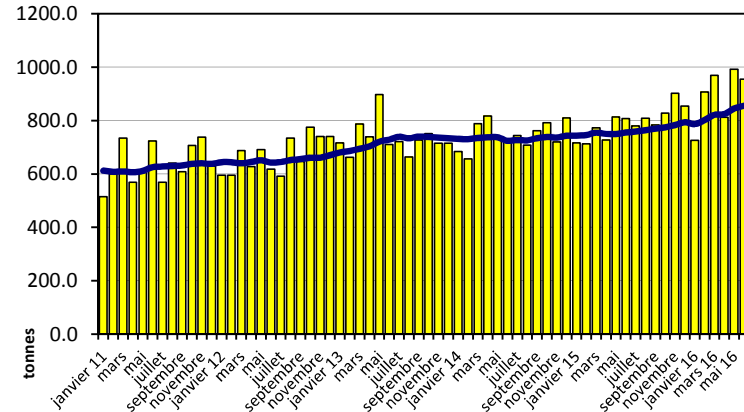
**Fromages frais**



**Fromages à pâte molle**

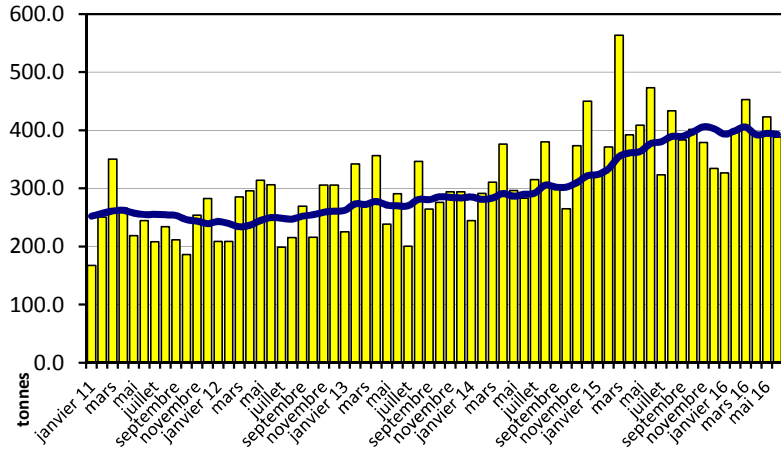


**Fromages à pâte mi-dure**

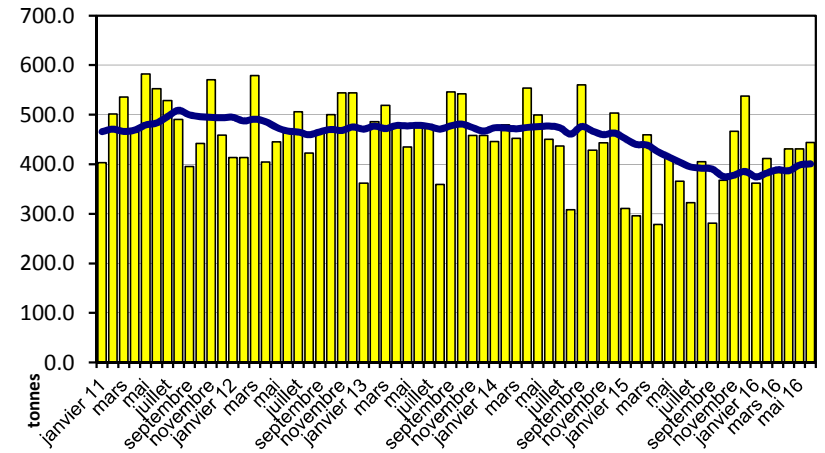


## Importation depuis 2011 - Valeur moyenne des 12 derniers mois

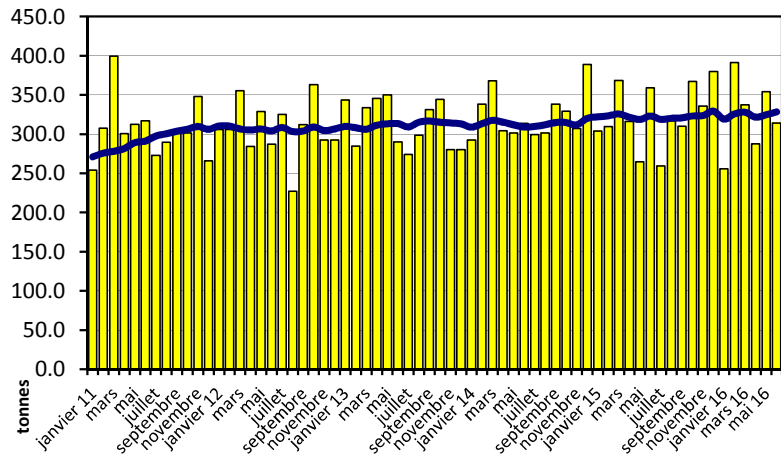
Fromages à pâte dure



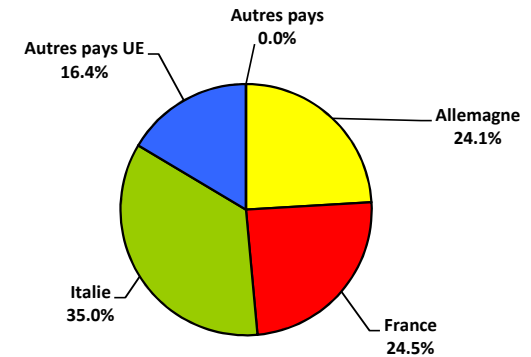
Fromages à pâte extra-dure



Fromage fondu



Importations de fromage par pays fournisseur, janvier à juin 2016  
Total 29'120 tonnes



## Importations autres produits laitiers

Produits laitiers	Importations mensuelles		Différences par rapport au même mois de l'année précédente		Importations cumulées		Différence par rapport à la même période de l'année précédente	
	juin 2015 tonnes	juin 2016 tonnes	tonnes	(%)	janv. - juin 2015 tonnes	janv. - juin 2016 tonnes	tonnes	(%)
Lait écrémé	0.0	125.5	125.5	-	0.4	126.5	126.1	-
Lait	2'151.6	2'240.2	88.6	4.1	14'238.1	14'280.5	42.5	0.3
Lait > 6% MG	-	1.7	1.7	-	0.2	9.5	9.3	-
Crème	162.0	184.2	22.2	13.7	736.0	861.1	125.0	17.0
Poudre de lait écrémé	3.7	4.7	0.9	25.2	20.5	25.9	5.4	26.2
Poudre de lait	35.3	90.1	54.8	155.4	186.9	410.4	223.5	119.6
Poudre de crème	-	50.7	50.7	-	0.1	139.0	138.9	-
Lait concentré	15.7	62.1	46.3	294.2	280.4	238.8	-41.6	-14.9
Crème concentrée	119.3	118.9	-0.4	-0.3	491.3	503.7	12.3	2.5
Yogourt	876.3	826.9	-49.4	-5.6	5'261.9	5'416.4	154.5	2.9
Autres produits frais	23.3	16.7	-6.7	-28.6	94.8	200.1	105.3	111.0
Petit-lait	852.9	676.9	-176.0	-20.6	4'743.0	4'786.4	43.4	0.9
Poudre de petit-lait	3.1	1.8	-1.3	-42.8	15.2	18.4	3.2	21.3
Petit-lait concentré	0.0	0.3	0.3	-	32.8	1.2	-31.5	-96.3
Beurre (sans beurre anhydre)	2.9	1.2	-1.7	-57.8	87.7	16.6	-71.1	-81.1
Pâte à tartiner laitières	-	-	-	-	1.3	0.1	-1.3	-96.0
Autres matières grasses provenant du lait	6.6	0.8	-5.8	-88.6	34.7	15.2	-19.5	-56.1
Caséines	23.7	113.5	89.8	378.5	200.4	250.4	50.0	25.0
Lactalbumine	93.4	53.1	-40.4	-43.2	378.1	411.1	33.0	8.7
Autres albumines	0.5	0.9	0.4	72.6	2.6	2.3	-0.3	-12.2

Source: Admin. fédérale des douanes AFD

Valeurs statistiques [sur la base de tous les résultats individuels\*]

juin 2016

		Moyenne	Écart type	5%- quantile	10%- quantile	Médian	90%- quantile	95%-quantile
Germes	Nombre d'échantillons	1'000 germes/ml	1'000 germes/ml	1'000 germes/ml	1'000 germes/ml	1'000 germes/ml	1'000 germes/ml	1'000 germes/ml
		37940	17	241	2	3	6	17
Cellules somatiques	Nombre d'échantillons	1'000 cellules/ml	1'000 cellules/ml	1'000 cellules/ml	1'000 cellules/ml	1'000 cellules/ml	1'000 cellules/ml	1'000 cellules/ml
		38131	142	105	43	54	115	255
Point de congélation	Nombre d'échantillons	°C	°C	°C	°C	°C	°C	°C
		38141	-0.524	0.005	-0.531	-0.529	-0.524	-0.519

\* Ont été pris en compte tous les échantillons, pour lesquels le critère d'analyse considéré a été analysé. Suisse, sans France (lait de zone franche) et sans lait la Principauté du Liechtenstein.

Répartition "nombre de germes" / Indications en 1'000 germes / ml de tous les résultats individuels\*

juin 2016

De	1	5	7	9	11	30	80	100	300	600	1'000	≥	Total résultats individuels
à	4	6	8	10	29	79	99	299	599	999	2'999	3'000	
Nombre	10539	9057	6688	3571	6391	1192	102	260	59	34	25	22	37940
%	27.78	23.87	17.63	9.41	16.85	3.14	0.27	0.69	0.16	0.09	0.07	0.06	100.00

Répartition "nombre de cellules" / Indications en 1'000 cellules / ml de tous les résultats individuels\*

juin 2016

De	1	50	101	150	200	250	300	350	400	600	800	≥	Total résultats individuels
à	49	100	149	199	249	299	349	399	599	799	999	1'000	
Nombre	2910	12692	9650	5749	3055	1683	983	499	706	124	53	27	38131
%	7.63	33.29	25.31	15.08	8.01	4.41	2.58	1.31	1.85	0.33	0.14	0.07	100.00

Répartition "point de congélation" / Indications en °C de tous les résultats individuels\*

juin 2016

De	≤	-0.539	-0.535	-0.531	-0.527	-0.523	-0.519	-0.516	-0.511	-0.507	-0.503	≥	Total résultats individuels
à	-0.540	-0.536	-0.532	-0.528	-0.524	-0.520	-0.517	-0.512	-0.508	-0.504	-0.500	-0.499	
Nombre	55	165	1180	5463	13568	12657	3482	1252	183	64	21	51	38141
%	0.14	0.43	3.09	14.32	35.57	33.18	9.13	3.28	0.48	0.17	0.06	0.13	100.00

Sources: Suisselab SA Zollikofen, TSM Fiduciaire Sàrl Berne

Lait cru suisse: évaluation de droit public des résultats du contrôle du lait juin 2016										
Canton	Germes (Nombre d'exploitations)									
	Aucune contestation		1ère contestation		2ème contestation		3ème contestation		Total évaluations	
	G-0	%	G-1C/4M	%	G-2C/4M	%	G-3C/4M	%	G-Total	%
AG	0	0.00	0	0.00	0	0.00	0	0.00	0	0.00
AI	785	99.37	5	0.63	0	0.00	0	0.00	790	100.00
AR	295	98.66	4	1.34	0	0.00	0	0.00	299	100.00
BE	411	99.28	2	0.48	1	0.24	0	0.00	414	100.00
BL/BS	5183	99.42	27	0.52	3	0.06	0	0.00	5213	100.00
FR	282	98.95	3	1.05	0	0.00	0	0.00	285	100.00
GE	1445	99.59	6	0.41	0	0.00	0	0.00	1451	100.00
GL	4	100.00	0	0.00	0	0.00	0	0.00	4	100.00
GR	192	99.48	1	0.52	0	0.00	0	0.00	193	100.00
JU	573	98.28	9	1.54	1	0.17	0	0.00	583	100.00
LU	433	98.41	5	1.14	2	0.45	0	0.00	440	100.00
NE	2128	99.53	10	0.47	0	0.00	0	0.00	2138	100.00
NW	373	99.20	2	0.53	1	0.27	0	0.00	376	100.00
OW	279	99.64	1	0.36	0	0.00	0	0.00	280	100.00
SG	379	99.48	2	0.52	0	0.00	0	0.00	381	100.00
SH	2113	99.11	17	0.80	2	0.09	0	0.00	2132	100.00
SO	76	100.00	0	0.00	0	0.00	0	0.00	76	100.00
SZ	487	98.78	6	1.22	0	0.00	0	0.00	493	100.00
TG	617	98.09	9	1.43	3	0.48	0	0.00	629	100.00
TI	1016	99.32	5	0.49	2	0.20	0	0.00	1023	100.00
UR	82	97.62	2	2.38	0	0.00	0	0.00	84	100.00
VD	143	96.62	3	2.03	2	1.35	0	0.00	148	100.00
VS	795	98.76	9	1.12	1	0.12	0	0.00	805	100.00
ZG	283	95.61	13	4.39	0	0.00	0	0.00	296	100.00
ZH	245	98.00	5	2.00	0	0.00	0	0.00	250	100.00
Divers	1030	99.42	6	0.58	0	0.00	0	0.00	1036	100.00
	0	0.00	0	0.00	0	0.00	0	0.00	0	100.00
<b>Total CH</b>	<b>19649</b>	<b>99.14</b>	<b>152.00</b>	<b>0.77</b>	<b>18.00</b>	<b>0.09</b>	<b>0.00</b>	<b>0.00</b>	<b>19819.00</b>	<b>100.00</b>
F*	0	0.00	0	0.00	0	0.00	0	0.00	0	0.00
FL**	63	100.00	0	0.00	0	0.00	0	0.00	63	100.00
	41	97.62	1	2.38	0	0.00	0	0.00	42	100.00
<b>Total</b>	<b>19753</b>	<b>99</b>	<b>153</b>	<b>1</b>	<b>18</b>	<b>0</b>	<b>0</b>	<b>0</b>	<b>19924</b>	<b>100</b>

Légende:

- G-0 Nombre d'exploitations sans contestation de la charge en germes au niveau du résultat mensuel\* dans le mois d'analyse, c.-à-d. résultat mensuel <80'000 germes/ml
- G-1C/4M Nombre d'exploitations avec la 1ère contestation de la charge en germes en 4 mois
- G-2C/4M Nombre d'exploitations avec la 2ème contestation de la charge en germes en 4 mois
- G-3C/4M Nombre d'exploitations avec la 3ème contestation de la charge en germes en 4 mois
- G-Total Nombre total d'exploitations évaluées quant à la charge en germes

\* Résultat mensuel = moyenne géométrique des résultats d'analyses du premier et du deuxième échantillon d'un mois. N'y a-t-il exceptionnellement qu'un seul résultat, celui-ci compte comme résultat mensuel.

- \* F Échantillons provenant de la France (zone franche)
- \*\* FL Échantillons provenant de la Principauté du Liechtenstein

Sources: Suisselab SA Zollikofen, TSM Fiduciaire Sàrl Berne

Lait cru suisse: évaluation de droit public des résultats du contrôle du lait												
juin 2016												
Canton	Cellules somatiques										41957	
	[Nombre d'exploitations]											
	Aucune contestation		1ère contestation		2ème contestation		3ème contestation		4ème contestation			Total évaluations
C-0	%	C-1C/5M	%	C-2C/5M	%	C-3C/5M	%	C-4C/5M	%	C-Total	%	
AG	771	97.59	11	1.39	6	0.76	2	0.25	0	0.00	790	100
AI	292	97.66	5	1.67	0	0.00	2	0.67	0	0.00	299	100
AR	402	97.10	10	2.42	0	0.00	2	0.48	0	0.00	414	100
BE	5142	98.64	58	1.11	12	0.23	1	0.02	0	0.00	5213	100
BL/BS	276	96.84	7	2.46	1	0.35	0	0.00	1	0.35	285	100
FR	1423	98.07	21	1.45	5	0.34	2	0.14	0	0.00	1451	100
GE	4	100.00	0	0.00	0	0.00	0	0.00	0	0.00	4	100
GL	192	99.48	0	0.00	1	0.52	0	0.00	0	0.00	193	100
GR	561	96.23	16	2.74	4	0.69	2	0.34	0	0.00	583	100
JU	423	96.14	12	2.73	5	1.14	0	0.00	0	0.00	440	100
LU	2102	98.32	26	1.22	7	0.33	3	0.14	0	0.00	2138	100
NE	370	98.40	5	1.33	0	0.00	0	0.00	1	0.27	376	100
NW	270	96.43	8	2.86	2	0.71	0	0.00	0	0.00	280	100
OW	368	96.59	12	3.15	1	0.26	0	0.00	0	0.00	381	100
SG	2097	98.36	26	1.22	6	0.28	3	0.14	0	0.00	2132	100
SH	72	94.74	3	3.95	0	0.00	1	1.32	0	0.00	76	100
SO	487	98.78	6	1.22	0	0.00	0	0.00	0	0.00	493	100
SZ	620	98.57	8	1.27	1	0.16	0	0.00	0	0.00	629	100
TG	1002	97.95	16	1.56	3	0.29	1	0.10	1	0.10	1023	100
TI	77	91.67	2	2.38	1	1.19	3	3.57	1	1.19	84	100
UR	143	96.62	4	2.70	0	0.00	0	0.00	1	0.68	148	100
VD	769	95.53	25	3.11	9	1.12	2	0.25	0	0.00	805	100
VS	277	93.58	14	4.73	5	1.69	0	0.00	0	0.00	296	100
ZG	245	98.00	4	1.60	1	0.40	0	0.00	0	0.00	250	100
ZH	1008	97.30	19	1.83	5	0.48	3	0.29	1	0.10	1036	100
Divers	0	0.00	0	0.00	0	0.00	0	0.00	0	0.00	0	100
	0	0	0	0	0	0	0	0	0	0	0	0
<b>Total CH</b>	<b>19393</b>	<b>97.85</b>	<b>318</b>	<b>1.60</b>	<b>75</b>	<b>0.38</b>	<b>27</b>	<b>0.14</b>	<b>6</b>	<b>0.03</b>	<b>19819</b>	<b>100</b>
F*	0	0	0	0	0	0	0	0	0	0	0	0
FL**	52	82.54	7	11.11	4	6.35	0	0.00	0	0.00	63	100
	41	97.62	1	2.38	0	0.00	0	0.00	0	0.00	42	100
	0	0	0	0	0	0	0	0	0	0	0	0
<b>Total</b>	<b>19486</b>	<b>97.80</b>	<b>326</b>	<b>1.64</b>	<b>79</b>	<b>0.40</b>	<b>27</b>	<b>0.14</b>	<b>6</b>	<b>0.03</b>	<b>19924</b>	<b>100</b>

Légende:

- C-0 Nombre d'exploitations sans contestation de la charge en cellules au niveau du résultat mensuel\* dans le mois d'analyse, c.-à-d. résultat mensuel <350'000 cellules somatiques/ml
- C-1C/5M Nombre d'exploitations avec la 1ère contestation de la charge en cellules en 5 mois
- C-2C/5M Nombre d'exploitations avec la 2ème contestation de la charge en cellules en 5 mois
- C-3C/5M Nombre d'exploitations avec la 3ème contestation de la charge en cellules en 5 mois
- C-4C/5M Nombre d'exploitations avec la 4ème contestation de la charge en cellules en 5 mois
- C-Total Nombre total d'exploitations évaluées quant à la charge en cellules

\* Résultat mensuel = moyenne géométrique des résultats d'analyses du premier et du deuxième échantillon d'un mois. N'y a-t-il exceptionnellement qu'un seul résultat, celui-ci compte comme résultat mensuel.

- \* F Échantillons provenant de la France (zone franche)
- \*\* FL Échantillons provenant de la Principauté du Liechtenstein

Sources: Suisselab SA Zollikofen, TSM Fiduciaire Sàrl Berne

Lait cru suisse: évaluation de droit public des résultats du contrôle du lait						
juin 2016						
Canton	Substances inhibitrices [Nombre d'exploitations]					
	Pas de détection de substances inhibitrices		Détection de substances inhibitrices		Total évaluations	
	S.i.-0	%	S.i.-1	%	S.i.-Total	%
AG	788	99.75	2	0.253164557	790	100
AI	300	100.00	0	0.00	300	100
AR	414	100.00	0	0.00	414	100
BE	5212	99.96	2	0.04	5214	100
BL/BS	283	99.65	1	0.35	284	100
FR	1443	99.65	5	0.35	1448	100
GE	4	100.00	0	0.00	4	100
GL	192	99.48	1	0.52	193	100
GR	582	99.83	1	0.17	583	100
JU	437	100.00	0	0.00	437	100
LU	2139	100.00	0	0.00	2139	100
NE	376	99.73	1	0.27	377	100
NW	280	100.00	0	0.00	280	100
OW	381	100.00	0	0.00	381	100
SG	2131	99.91	2	0.09	2133	100
SH	76	100.00	0	0.00	76	100
SO	491	99.80	1	0.20	492	100
SZ	629	100.00	0	0.00	629	100
TG	1025	100.00	0	0.00	1025	100
TI	86	100.00	0	0.00	86	100
UR	147	100.00	0	0.00	147	100
VD	805	100.00	0	0.00	805	100
VS	296	99.66	1	0.34	297	100
ZG	250	100.00	0	0.00	250	100
ZH	1040	100.00	0	0.00	1040	100
Diverse	0	0.00	0	0.00	0	100
	0	0	0	0	0	0
<b>Total CH</b>	<b>19807</b>	<b>99.91</b>	<b>17</b>	<b>0.09</b>	<b>19824</b>	<b>100</b>
F*	0	0	0	0	0	0
FL**	63	100.00	0	0.00	63	100
	42	100.00	0	0.00	42	100
	0	0	0	0	0	0
<b>Total</b>	<b>19912</b>	<b>99.91</b>	<b>17</b>	<b>0.09</b>	<b>19929</b>	<b>100</b>

Légende:

- S.i.-0 Nombre d'exploitations avec détection de substances inhibitrices dans le mois analysé  
S.i.-1 Nombre d'exploitations sans détection de substances inhibitrices dans le mois analysé  
S.i.-Total Nombre total d'exploitations évaluées quant à la détection de substances inhibitrices

- \* F Échantillons provenant de la France (zone franche)  
\*\* FL Échantillons provenant de la Principauté du Liechtenstein

Sources: Suisselab SA Zollikofen, TSM Fiduciaire Sàrl Berne

Lait cru suisse: évaluation de droit public des résultats du contrôle du lait juin 2016										
Canton	Suspensions de livraison de lait [Nombre d'exploitations]									
	Germe		Cellules somatiques		Substances inhibitrices		Suspensions successives		Total suspensions	
	Sp-G	%	Sp-C	%	Sp-S.i.	%	Sp-Succ.	%	Sp-Total	%
AG	0	0.00	0	0	2	100.00	0	0.00	2	100
AI	0	0.00	0	0.00	0	0.00	0	0.00	0	100
AR	0	0.00	0	0.00	0	0.00	0	0.00	0	100
BE	0	0.00	0	0.00	2	66.67	1	33.33	3	100
BL/BS	0	0.00	1	50.00	1	50.00	0	0.00	2	100
FR	0	0.00	0	0.00	5	100.00	0	0.00	5	100
GE	0	0.00	0	0.00	0	0.00	0	0.00	0	100
GL	0	0.00	0	0.00	1	100.00	0	0.00	1	100
GR	0	0.00	0	0.00	1	100.00	0	0.00	1	100
JU	0	0.00	0	0.00	0	0.00	0	0.00	0	100
LU	0	0.00	0	0.00	0	0.00	0	0.00	0	100
NE	0	0.00	1	50.00	1	50.00	0	0.00	2	100
NW	0	0.00	0	0.00	0	0.00	0	0.00	0	100
OW	0	0.00	0	0.00	0	0.00	0	0.00	0	100
SG	0	0.00	0	0.00	2	100.00	0	0.00	2	100
SH	0	0.00	0	0.00	0	0.00	0	0.00	0	100
SO	0	0.00	0	0.00	1	100.00	0	0.00	1	100
SZ	0	0.00	0	0.00	0	0.00	0	0.00	0	100
TG	0	0.00	1	100.00	0	0.00	0	0.00	1	100
TI	0	0.00	1	100.00	0	0.00	0	0.00	1	100
UR	0	0.00	1	100.00	0	0.00	0	0.00	1	100
VD	0	0.00	0	0.00	0	0.00	0	0.00	0	100
VS	0	0.00	0	0.00	1	100.00	0	0.00	1	100
ZG	0	0.00	0	0.00	0	0.00	0	0.00	0	100
ZH	0	0.00	1	100.00	0	0.00	0	0.00	1	100
Divers	0	0.00	0	0.00	0	0.00	0	0.00	0	100
	0	0	0	0	0	0	0	0	0	0
<b>Total CH</b>	<b>0</b>	<b>0.00</b>	<b>6</b>	<b>25.00</b>	<b>17</b>	<b>70.83</b>	<b>1</b>	<b>4.17</b>	<b>24</b>	<b>100</b>
	0	0	0	0	0	0	0	0	0	0
F*	0	0.00	0	0.00	0	0.00	0	0.00	0	100
FL**	0	0.00	0	0.00	0	0.00	0	0.00	0	100
	0	0	0	0	0	0	0	0	0	0
<b>Total</b>	<b>0</b>	<b>0.00</b>	<b>6</b>	<b>25.00</b>	<b>17</b>	<b>70.83</b>	<b>1</b>	<b>4.17</b>	<b>24</b>	<b>100</b>

Légende:

- Sp-G Nombre de suspensions dues à 3 contestations en matière de germes sur une durée de 4 mois
- Sp-C Nombre de suspensions dues à 4 contestations en matière de cellules somatiques sur une durée de 5 mois
- Sp-S.i. Nombre de suspensions due à la mise en évidence de substances inhibitrices
- Sp-Succ. Nombre de suspensions successives dans le cadre de suspensions antérieures
- Sp-Total Total nombre de suspensions de livraison de lait

- \* F Échantillons provenant de la France (zone franche)
- \*\* FL Échantillons provenant de la Principauté du Liechtenstein

Sources: Suisselab SA Zollikofen, TSM Fiduciaire Sàrl Berne



Lait cru suisse: évaluation de droit privé des résultats du contrôle du lait  
juin 2016

Canton	Germes [Nombre d'exploitations]														Total évaluations* G-Total %	
	Aucune contestation*				1ère contestation*		2ème contestation*		3ème contestation*		4ème contestation*		5ème contestation*			
	G-0≤10	%	G-0>10	%	G-1C/5M	%	G-2C/5M	%	G-3C/5M	%	G-4C/5M	%	G-5C/5M	%		
AG	280	35.49	495	62.74	5	0.63	7	0.89	1	0.13	1	0.13	0	0.00	789	100
AI	120	40.13	171	57.19	5	1.67	3	1.00	0	0.00	0	0.00	0	0.00	299	100
AR	261	63.04	148	35.75	2	0.48	2	0.48	0	0.00	1	0.24	0	0.00	414	100
BE	2533	48.61	2566	49.24	64	1.23	36	0.69	6	0.12	6	0.12	0	0.00	5211	100
BL/BS	106	37.32	169	59.51	5	1.76	2	0.70	0	0.00	2	0.70	0	0.00	284	100
FR	727	50.24	696	48.10	16	1.11	7	0.48	1	0.07	0	0.00	0	0.00	1447	100
GE	2	50.00	2	50.00	0	0.00	0	0.00	0	0.00	0	0.00	0	0.00	4	100
GL	116	60.10	76	39.38	0	0.00	0	0.00	1	0.52	0	0.00	0	0.00	193	100
GR	350	60.03	212	36.36	16	2.74	5	0.86	0	0.00	0	0.00	0	0.00	583	100
JU	176	40.27	245	56.06	7	1.60	7	1.60	1	0.23	0	0.00	1	0.23	437	100
LU	1089	50.94	1020	47.71	18	0.84	10	0.47	1	0.05	0	0.00	0	0.00	2138	100
NE	182	48.40	184	48.94	7	1.86	3	0.80	0	0.00	0	0.00	0	0.00	376	100
NW	134	47.86	139	49.64	6	2.14	0	0.00	1	0.36	0	0.00	0	0.00	280	100
OW	187	49.08	185	48.56	6	1.57	2	0.52	1	0.26	0	0.00	0	0.00	381	100
SG	1306	61.26	780	36.59	24	1.13	16	0.75	4	0.19	2	0.09	0	0.00	2132	100
SH	29	38.16	44	57.89	3	3.95	0	0.00	0	0.00	0	0.00	0	0.00	76	100
SO	195	39.63	282	57.32	9	1.83	5	1.02	1	0.20	0	0.00	0	0.00	492	100
SZ	277	44.04	330	52.46	13	2.07	6	0.95	1	0.16	1	0.16	1	0.16	629	100
TG	533	51.95	467	45.52	14	1.36	9	0.88	3	0.29	0	0.00	0	0.00	1026	100
TI	40	46.51	43	50.00	1	1.16	2	2.33	0	0.00	0	0.00	0	0.00	86	100
UR	87	60.00	48	33.10	7	4.83	3	2.07	0	0.00	0	0.00	0	0.00	145	100
VD	378	47.01	402	50.00	12	1.49	11	1.37	0	0.00	0	0.00	1	0.12	804	100
VS	148	49.83	136	45.79	9	3.03	1	0.34	3	1.01	0	0.00	0	0.00	297	100
ZG	122	48.80	118	47.20	6	2.40	3	1.20	1	0.40	0	0.00	0	0.00	250	100
ZH	485	46.63	531	51.06	11	1.06	9	0.87	3	0.29	0	0.00	1	0.10	1040	100
Divers	0	0.00	0	0.00	0	0.00	0	0.00	0	0.00	0	0.00	0	0.00	0	100
	0	0	0	0	0	0	0	0	0	0	0	0	0	0	0	0
<b>Total CH</b>	<b>9863</b>	<b>49.78</b>	<b>9489</b>	<b>47.89</b>	<b>266</b>	<b>1.34</b>	<b>149</b>	<b>0.75</b>	<b>29</b>	<b>0.15</b>	<b>13</b>	<b>0.07</b>	<b>4</b>	<b>0.02</b>	<b>19813</b>	<b>100</b>
F*	0	0	0	0	0	0	0	0	0	0	0	0	0	0	0	0
FL**	19	30.16	41	65.08	3	4.76	0	0.00	0	0.00	0	0.00	0	0.00	63	100
	16	38.10	25	59.52	1	2.38	0	0.00	0	0.00	0	0.00	0	0.00	42	100
	0	0	0	0	0	0	0	0	0	0	0	0	0	0	0	0
<b>Total</b>	<b>9898</b>	<b>49.69</b>	<b>9555</b>	<b>47.97</b>	<b>270</b>	<b>1.36</b>	<b>149</b>	<b>0.75</b>	<b>29</b>	<b>0.15</b>	<b>13</b>	<b>0.07</b>	<b>4</b>	<b>0.02</b>	<b>19918</b>	<b>100</b>

Légende:

- G-0≤10 Nombre d'exploitations sans contestation privée de la charge en germes dans le mois d'analyse; le plus mauvais résultat du premier et dernier échantillon dans le mois d'analyse avait une valeur ≤ 10'000 germes/ml
- G-0>10 Nombre d'exploitations sans contestation privée de la charge en germes dans le mois d'analyse; le plus mauvais résultat du premier et dernier échantillon dans le mois d'analyse avait une valeur >10'000 et ≤ 79'000 germes/ml
- G-1C/5M Nombre d'exploitations avec la 1ère contestation de la charge en germes en 5 mois
- G-2C/5M Nombre d'exploitations avec la 2ème contestation de la charge en germes en 5 mois
- G-3C/5M Nombre d'exploitations avec la 3ème contestation de la charge en germes en 5 mois
- G-4C/5M Nombre d'exploitations avec la 4ème contestation de la charge en germes en 5 mois
- G-5C/5M Nombre d'exploitations avec la 5ème contestation de la charge en germes en 5 mois
- G-Total Nombre total d'exploitations évaluées quant à la charge en germes

\* Évaluations et contestations selon la convention (PSL, AILS, Fromarte) du 15.12.2015 sur les modalités des contrats d'achat de lait

- \* F Échantillons provenant de la France (zone franche)
- \*\* FL Échantillons provenant de la Principauté de Liechtenstein

Sources: Suisselab SA Zollikofen, TSM Fiduciaire Sàrl Berne

Lait cru suisse: évaluation de droit privé des résultats du contrôle du lait																
juin 2016																
Canton	Cellules somatiques [Nombre d'exploitations]															
	Aucune contestation*		1ère contestation*		2ème contestation*		3ème contestation*		4ème contestation*		5ème contestation*		Total évaluations*			
	C-0≤100	%	C-0>100	%	C-1C/5M	%	C-2C/5M	%	C-3C/5M	%	C-4C/5M	%	C-1C/5M	%	C-Total	%
AG	137	17.34	592	74.94	35	4.43	13	1.65	11	1.39	1	0.13	1	0.13	790	100
AI	71	23.67	209	69.67	14	4.67	4	1.33	2	0.67	0	0.00	0	0.00	300	100
AR	121	29.30	268	64.89	22	5.33	1	0.24	0	0.00	1	0.24	0	0.00	413	100
BE	2071	39.74	2861	54.89	196	3.76	59	1.13	20	0.38	3	0.06	2	0.04	5212	100
BL/BS	61	21.48	201	70.77	15	5.28	5	1.76	1	0.35	1	0.35	0	0.00	284	100
FR	461	31.86	906	62.61	50	3.46	20	1.38	8	0.55	1	0.07	1	0.07	1447	100
GE	0	0.00	3	75.00	0	0.00	1	25.00	0	0.00	0	0.00	0	0.00	4	100
GL	71	36.79	117	60.62	1	0.52	3	1.55	0	0.00	1	0.52	0	0.00	193	100
GR	166	28.47	385	66.04	19	3.26	6	1.03	4	0.69	3	0.51	0	0.00	583	100
JU	105	24.03	296	67.73	22	5.03	8	1.83	5	1.14	1	0.23	0	0.00	437	100
LU	536	25.06	1481	69.24	82	3.83	26	1.22	10	0.47	4	0.19	0	0.00	2139	100
NE	111	29.44	244	64.72	16	4.24	4	1.06	1	0.27	1	0.27	0	0.00	377	100
NW	87	31.07	172	61.43	18	6.43	3	1.07	0	0.00	0	0.00	0	0.00	280	100
OW	94	24.67	258	67.72	25	6.56	4	1.05	0	0.00	0	0.00	0	0.00	381	100
SG	560	26.25	1440	67.51	90	4.22	32	1.50	9	0.42	1	0.05	1	0.05	2133	100
SH	9	11.84	55	72.37	7	9.21	3	3.95	1	1.32	1	1.32	0	0.00	76	100
SO	129	26.22	328	66.67	25	5.08	8	1.63	1	0.20	0	0.00	1	0.20	492	100
SZ	202	32.11	383	60.89	31	4.93	11	1.75	2	0.32	0	0.00	0	0.00	629	100
TG	189	18.44	759	74.05	47	4.59	20	1.95	8	0.78	2	0.20	0	0.00	1025	100
TI	25	29.07	53	61.63	2	2.33	2	2.33	2	2.33	2	2.33	0	0.00	86	100
UR	36	24.66	99	67.81	10	6.85	1	0.68	0	0.00	0	0.00	0	0.00	146	100
VD	230	28.57	507	62.98	39	4.84	17	2.11	8	0.99	4	0.50	0	0.00	805	100
VS	105	35.35	168	56.57	16	5.39	7	2.36	1	0.34	0	0.00	0	0.00	297	100
ZG	52	20.88	186	74.70	9	3.61	1	0.40	1	0.40	0	0.00	0	0.00	249	100
ZH	236	22.69	721	69.33	54	5.19	18	1.73	7	0.67	3	0.29	1	0.10	1040	100
Divers	0	0.00	0	0.00	0	0.00	0	0.00	0	0.00	0	0.00	0	0.00	0	100
	0	0	0	0	0	0	0	0	0	0	0	0	0	0	0	0
<b>Total CH</b>	<b>5865</b>	<b>29.59</b>	<b>12692</b>	<b>64.04</b>	<b>845</b>	<b>4.26</b>	<b>277</b>	<b>1.40</b>	<b>102</b>	<b>0.51</b>	<b>30</b>	<b>0.15</b>	<b>7</b>	<b>0.04</b>	<b>19818</b>	<b>100</b>
F*	0	0	0	0	0	0	0	0	0	0	0	0	0	0	0	0
FL**	4	6.35	46	73.02	2	3.17	3	4.76	4	6.35	4	6.35	0	0.00	63	100
	6	14.29	32	76.19	3	7.14	1	2.38	0	0.00	0	0.00	0	0.00	42	100
	0	0	0	0	0	0	0	0	0	0	0	0	0	0	0	0
<b>Total</b>	<b>5875</b>	<b>29.49</b>	<b>12770</b>	<b>64.10</b>	<b>850</b>	<b>4.27</b>	<b>281</b>	<b>1.41</b>	<b>106</b>	<b>0.53</b>	<b>34</b>	<b>0.17</b>	<b>7</b>	<b>0.04</b>	<b>19923</b>	<b>100</b>

Légende:

- C-0≤100 Nombre d'exploitations sans contestation privée de la charge en cellules somatiques dans le mois d'analyse; le plus mauvais résultat du premier et dernier échantillon dans le mois d'analyse avait une valeur ≤ 100'000 cellules somatiques/ml
- C-0>100 Nombre d'exploitations sans contestation privée de la charge en cellules somatiques dans le mois d'analyse; le plus mauvais résultat du premier et dernier échantillon dans le mois d'analyse avait une valeur >100'000 et ≤ 349'000 cellules somatiques/ml
- C-1C/5M Nombre d'exploitations avec la 1ère contestation de la charge en cellules somatiques en 5 mois
- C-2C/5M Nombre d'exploitations avec la 2ème contestation de la charge en cellules somatiques en 5 mois
- C-3C/5M Nombre d'exploitations avec la 3ème contestation de la charge en cellules somatiques en 5 mois
- C-4C/5M Nombre d'exploitations avec la 4ème contestation de la charge en cellules somatiques en 5 mois
- C-5C/5M Nombre d'exploitations avec la 5ème contestation de la charge en cellules somatiques en 5 mois
- C-Total Nombre total d'exploitations évaluées quant à la charge en cellules somatiques

\* Évaluations et contestations selon la convention (PSL, AILS, Fromarte) du 15.12.2015 sur les modalités des contrats d'achat de lait

- \* F Échantillons provenant de la France (zone franche)
- \*\* FL Échantillons provenant de la Principauté du Liechtenstein

Sources: Suisselab SA Zollikofen, TSM Fiduciaire Sàrl Berne

Lait cru suisse: évaluation de droit privé, résultats du contrôle du lait								
juin 2016								
Canton	Substances inhibitrices [Nombre d'exploitations]							
	Pas de contestation*		1ère contestation*		2ème contestation*		Total évaluations*	
	S.i.-0	%	S.i.-1C/12M	%	S.i.-2C/12M	%	S.i.-Total	%
AG	788	99.75	2	0.25	0	0.00	790	100
AI	300	100.00	0	0.00	0	0.00	300	100
AR	414	100.00	0	0.00	0	0.00	414	100
BE	5212	99.96	2	0.04	0	0.00	5214	100
BL/BS	283	99.65	1	0.35	0	0.00	284	100
FR	1443	99.65	5	0.35	0	0.00	1448	100
GE	4	100.00	0	0.00	0	0.00	4	100
GL	192	99.48	1	0.52	0	0.00	193	100
GR	582	99.83	1	0.17	0	0.00	583	100
JU	437	100.00	0	0.00	0	0.00	437	100
LU	2139	100.00	0	0.00	0	0.00	2139	100
NE	376	99.73	1	0.27	0	0.00	377	100
NW	280	100.00	0	0.00	0	0.00	280	100
OW	381	100.00	0	0.00	0	0.00	381	100
SG	2131	99.91	2	0.09	0	0.00	2133	100
SH	76	100.00	0	0.00	0	0.00	76	100
SO	491	99.80	1	0.20	0	0.00	492	100
SZ	629	100.00	0	0.00	0	0.00	629	100
TG	1025	100.00	0	0.00	0	0.00	1025	100
TI	86	100.00	0	0.00	0	0.00	86	100
UR	147	100.00	0	0.00	0	0.00	147	100
VD	805	100.00	0	0.00	0	0.00	805	100
VS	296	99.66	1	0.34	0	0.00	297	100
ZG	250	100.00	0	0.00	0	0.00	250	100
ZH	1040	100.00	0	0.00	0	0.00	1040	100
Divers	0	0.00	0	0.00	0	0.00	0	100
	0	0	0	0	0	0	0	0
<b>Total CH</b>	<b>19807</b>	<b>99.91</b>	<b>17</b>	<b>0.09</b>	<b>0</b>	<b>0.00</b>	<b>19824</b>	<b>100</b>
	0	0	0	0	0	0	0	0
F*	63	100.00	0	0.00	0	0.00	63	100
FL**	42	100.00	0	0.00	0	0.00	42	100
	0	0	0	0	0	0	0	0
<b>Total</b>	<b>19912</b>	<b>99.91</b>	<b>17</b>	<b>0.09</b>	<b>0</b>	<b>0.00</b>	<b>19929</b>	<b>100</b>

**Légende:**

- S.i.-0 Nombre d'exploitations sans détection de substances inhibitrices dans les échantillons du mois d'analyse (pas de contestation privée)
- S.i.-1C/12M Nombre d'exploitations avec la 1ère contestation privée en 12 mois à cause de détection de substances inhibitrices
- S.i.-2C/12M Nombre d'exploitations avec la 2ème contestation privée en 12 mois à cause de détection de substances inhibitrices
- S.i.-Total Nombre total d'exploitations évaluées quant à la détection de substances inhibitrices

\* Évaluations et contestations selon la convention (PSL, AILS, Fromarte) du 15.12.2015 sur les modalités des contrats d'achat de lait

- \* F Échantillons provenant de la France (zone franche)
- \*\* FL Échantillons provenant de la Principauté du Liechtenstein

Sources: Suisselab SA Zollikofen, TSM Fiduciaire Sàrl Berne

Lait cru suisse: évaluation de droit privé, résultats du contrôle du lait									
juin 2016									
Canton	Point de congélation [Nombre d'exploitations]								
	Pas de contestation*		Contestation* sans sanction		Contestation* avec sanction		Total évaluations*		
	PG-0	%	PG-C	%	PG-CS	%	PG-Total	%	
AG	615	77.85	124	15.70	51	6.46	790	100	
AI	265	88.33	26	8.67	9	3.00	300	100	
AR	376	90.82	28	6.76	10	2.42	414	100	
BE	4152	79.65	725	13.91	336	6.45	5213	100	
BL/BS	194	68.31	61	21.48	29	10.21	284	100	
FR	977	67.52	300	20.73	170	11.75	1447	100	
GE	4	100.00	0	0.00	0	0.00	4	100	
GL	159	82.38	17	8.81	17	8.81	193	100	
GR	512	87.82	36	6.17	35	6.00	583	100	
JU	296	67.73	93	21.28	48	10.98	437	100	
LU	1727	80.74	279	13.04	133	6.22	2139	100	
NE	266	70.56	77	20.42	34	9.02	377	100	
NW	237	84.64	30	10.71	13	4.64	280	100	
OW	314	82.41	51	13.39	16	4.20	381	100	
SG	1804	84.58	211	9.89	118	5.53	2133	100	
SH	60	78.95	10	13.16	6	7.89	76	100	
SO	379	77.03	83	16.87	30	6.10	492	100	
SZ	549	87.28	56	8.90	24	3.82	629	100	
TG	814	79.41	149	14.54	62	6.05	1025	100	
TI	74	86.05	7	8.14	5	5.81	86	100	
UR	130	88.44	12	8.16	5	3.40	147	100	
VD	583	72.42	136	16.89	86	10.68	805	100	
VS	257	86.53	19	6.40	21	7.07	297	100	
ZG	217	87.15	23	9.24	9	3.61	249	100	
ZH	891	85.67	108	10.38	41	3.94	1040	100	
Divers	0	0.00	0	0.00	0	0.00	0	100	
	0	0	0	0	0	0	0	0	
<b>Total CH</b>	<b>15852</b>	<b>79.98</b>	<b>2661</b>	<b>13.43</b>	<b>1308</b>	<b>6.60</b>	<b>19821</b>	<b>100</b>	
F*	0	0	0	0	0	0	0	0	
FL**	48	76.19	11	17.46	4	6.35	63	100	
	35	83.33	3	7.14	4	9.52	42	100	
	0	0	0	0	0	0	0	0	
<b>Total</b>	<b>15935</b>	<b>79.97</b>	<b>2675</b>	<b>13.42</b>	<b>1316</b>	<b>6.60</b>	<b>19926</b>	<b>100</b>	

**Légende:**

- PG-0 Nombre d'exploitations sans contestation privée du point de congélation dans le premier du mois d'analyse, résultat  $\leq -0.520$  °C
- PG-C Nombre d'exploitations avec contestation privée du point de congélation, sans sanctions, et dernier échantillon résultat entre  $> -0.520$  °C et  $< -0.516$  °C
- PG-CS Nombre d'exploitations avec contestation privée du point de congélation, avec sanction, résultat  $\geq -0.516$  °C
- PG-Total Nombre total d'exploitations évaluées quant au point de congélation

\* Évaluations et contestations selon la convention (PSL, AILS, Fromarte) du 15.12.2015 sur les modalités des contrats d'achat de lait

- \* F Échantillons provenant de la France (zone franche)
- \*\* FL Échantillons provenant de la Principauté du Liechtenstein

Sources: Suisselab SA Zollikofen, TSM Fiduciaire Sàrl Berne

**Lait cru suisse: déductions et suppléments de droit privé\***  
**juin 2016**

Canton	Déduction/supplément* [Nombre d'exploitations]							
	Supplément	%	± 0		Déduction		Total	%
AG	89	11.24	628	79.29	75	9.47	792	100
AI	45	15.00	227	75.67	28	9.33	300	100
AR	100	24.15	285	68.84	29	7.00	414	100
BE	1362	26.11	3475	66.62	379	7.27	5216	100
BL/BS	31	10.92	222	78.17	31	10.92	284	100
FR	272	18.77	1072	73.98	105	7.25	1449	100
GE	0	0.00	3	75.00	1	25.00	4	100
GL	58	30.05	128	66.32	7	3.63	193	100
GR	127	21.78	403	69.13	53	9.09	583	100
JU	54	12.36	333	76.20	50	11.44	437	100
LU	406	18.96	1587	74.12	148	6.91	2141	100
NE	71	18.83	274	72.68	32	8.49	377	100
NW	58	20.64	195	69.40	28	9.96	281	100
OW	66	17.32	280	73.49	35	9.19	381	100
SG	445	20.85	1515	70.99	174	8.15	2134	100
SH	8	10.53	54	71.05	14	18.42	76	100
SO	76	15.45	367	74.59	49	9.96	492	100
SZ	151	24.01	413	65.66	65	10.33	629	100
TG	140	13.66	786	76.68	99	9.66	1025	100
TI	18	20.93	58	67.44	10	11.63	86	100
UR	26	17.69	102	69.39	19	12.93	147	100
VD	140	17.39	582	72.30	83	10.31	805	100
VS	73	24.58	187	62.96	37	12.46	297	100
ZG	37	14.80	194	77.60	19	7.60	250	100
ZH	176	16.92	762	73.27	102	9.81	1040	100
Divers	0	0.00	0	0.00	0	0.00	0	100
	0	0	0	0	0	0	0	0
<b>Total CH</b>	<b>4029</b>	<b>20.31</b>	<b>14132</b>	<b>71.25</b>	<b>1672</b>	<b>8.43</b>	<b>19833</b>	<b>100</b>
	0	0	0	0	0	0	0	0
F*	4	6.35	44	69.84	15	23.81	63	100
FL**	6	14.29	32	76.19	4	9.52	42	100
	0	0	0	0	0	0	0	0
<b>Total</b>	<b>4039</b>	<b>20.26</b>	<b>14208</b>	<b>71.26</b>	<b>1691</b>	<b>8.48</b>	<b>19938</b>	<b>100</b>

**Légende:**

Supplément Exigences de bases remplies pour l'octroi du supplément de 0.5 centimes, sans prise en considération des exigences spécifiques pour le lait de non-ensilage (nombre d'exploitations)

± 0 Nombre d'exploitations sans droit au supplément et sans déduction dans le mois analysé

Déduction Nombre total des exploitations évaluées dans le mois analysé

Total Nombre total des exploitations avec déduction dans le mois analysé

\* Évaluations et contestations selon la convention (PSL, AILS, Fromarte) du 15.12.2015 sur les modalités des contrats d'achat de lait

\* F Échantillons provenant de la France (zone franche)

\*\* FL Échantillons provenant de la Principauté du Liechtenstein

Sources: Suisselab SA Zollikofen, TSM Fiduciaire Sàrl Berne

Composition du lait par canton (page 1 : d'Argovie à Schaffhouse)

Canton	Composants	janv. g/kg	févr g/kg	mars g/kg	avril g/kg	mai g/kg	juin g/kg	juil. g/kg	août g/kg	sept. g/kg	oct. g/kg	nov. g/kg	déc. g/kg	Moyenne 2016 g/kg
Argovie	Matière grasse	43.3	43.1	43.6	41.9	41.0	40.7	0.0	0.0	0.0	0.0	0.0	0.0	42.3
	Protéine	33.5	33.3	33.4	33.0	32.8	32.1	0.0	0.0	0.0	0.0	0.0	0.0	33.0
	Total	76.8	76.4	77.0	74.9	73.8	72.8	0.0	0.0	0.0	0.0	0.0	0.0	75.3
Appenzell Rhodes-Intérieures	Matière grasse	41.7	41.6	42.8	41.9	41.6	41.2	0.0	0.0	0.0	0.0	0.0	0.0	41.8
	Protéine	34.0	33.9	34.1	33.6	33.6	33.2	0.0	0.0	0.0	0.0	0.0	0.0	33.7
	Total	75.7	75.5	76.9	75.5	75.2	74.4	0.0	0.0	0.0	0.0	0.0	0.0	75.5
Appenzell Rhodes-Extérieures	Matière grasse	41.7	41.7	42.2	41.2	41.3	40.5	0.0	0.0	0.0	0.0	0.0	0.0	41.4
	Protéine	34.4	34.1	34.3	33.8	33.8	33.0	0.0	0.0	0.0	0.0	0.0	0.0	33.9
	Total	76.1	75.8	76.5	75.0	75.1	73.5	0.0	0.0	0.0	0.0	0.0	0.0	75.3
Bâle-Campagne	Matière grasse	43.0	43.0	43.2	42.1	40.8	40.5	0.0	0.0	0.0	0.0	0.0	0.0	42.1
	Protéine	32.8	32.7	32.6	32.2	32.1	31.5	0.0	0.0	0.0	0.0	0.0	0.0	32.3
	Total	75.8	75.7	75.8	74.3	72.9	72.0	0.0	0.0	0.0	0.0	0.0	0.0	74.4
Berne	Matière grasse	42.4	42.3	42.7	41.5	40.9	40.9	0.0	0.0	0.0	0.0	0.0	0.0	41.8
	Protéine	32.9	32.7	32.7	32.4	32.8	32.0	0.0	0.0	0.0	0.0	0.0	0.0	32.6
	Total	75.3	75.0	75.4	73.9	73.7	72.9	0.0	0.0	0.0	0.0	0.0	0.0	74.4
Fribourg	Matière grasse	41.0	40.6	41.1	39.5	39.0	39.7	0.0	0.0	0.0	0.0	0.0	0.0	40.2
	Protéine	32.5	32.4	32.4	32.2	32.6	31.7	0.0	0.0	0.0	0.0	0.0	0.0	32.3
	Total	73.5	73.0	73.5	71.7	71.6	71.4	0.0	0.0	0.0	0.0	0.0	0.0	72.5
Genève	Matière grasse	42.7	42.2	42.5	42.0	40.6	41.3	0.0	0.0	0.0	0.0	0.0	0.0	41.9
	Protéine	34.7	34.4	34.2	33.6	34.1	32.9	0.0	0.0	0.0	0.0	0.0	0.0	34.0
	Total	77.4	76.6	76.7	75.6	74.7	74.2	0.0	0.0	0.0	0.0	0.0	0.0	75.9
Glaris	Matière grasse	39.7	40.0	40.5	39.9	39.9	40.4	0.0	0.0	0.0	0.0	0.0	0.0	40.1
	Protéine	32.2	32.3	32.5	32.1	33.0	32.8	0.0	0.0	0.0	0.0	0.0	0.0	32.5
	Total	71.9	72.3	73.0	72.0	72.9	73.2	0.0	0.0	0.0	0.0	0.0	0.0	72.6
Grisons	Matière grasse	39.2	39.4	39.9	39.8	40.0	40.4	0.0	0.0	0.0	0.0	0.0	0.0	39.8
	Protéine	31.7	32.0	32.5	32.6	33.2	33.2	0.0	0.0	0.0	0.0	0.0	0.0	32.5
	Total	70.9	71.4	72.4	72.4	73.2	73.6	0.0	0.0	0.0	0.0	0.0	0.0	72.3
Jura	Matière grasse	41.1	41.2	41.5	41.0	39.6	39.0	0.0	0.0	0.0	0.0	0.0	0.0	40.6
	Protéine	32.6	32.6	32.8	32.3	32.7	31.6	0.0	0.0	0.0	0.0	0.0	0.0	32.4
	Total	73.7	73.8	74.3	73.3	72.3	70.6	0.0	0.0	0.0	0.0	0.0	0.0	73.0
Lucerne	Matière grasse	42.6	42.5	43.2	41.7	41.2	40.8	0.0	0.0	0.0	0.0	0.0	0.0	42.0
	Protéine	34.0	33.7	33.9	33.5	33.7	32.4	0.0	0.0	0.0	0.0	0.0	0.0	33.5
	Total	76.6	76.2	77.1	75.2	74.9	73.2	0.0	0.0	0.0	0.0	0.0	0.0	75.5
Neuchâtel	Matière grasse	40.6	40.5	40.8	40.1	40.2	39.1	0.0	0.0	0.0	0.0	0.0	0.0	40.2
	Protéine	32.5	32.5	32.7	32.0	32.9	32.2	0.0	0.0	0.0	0.0	0.0	0.0	32.5
	Total	73.1	73.0	73.5	72.1	73.1	71.3	0.0	0.0	0.0	0.0	0.0	0.0	72.7
Nidwald	Matière grasse	41.4	41.2	42.1	40.8	40.7	40.3	0.0	0.0	0.0	0.0	0.0	0.0	41.1
	Protéine	33.7	33.6	33.7	33.1	33.6	32.6	0.0	0.0	0.0	0.0	0.0	0.0	33.4
	Total	75.1	74.8	75.8	73.9	74.3	72.9	0.0	0.0	0.0	0.0	0.0	0.0	74.5
Obwald	Matière grasse	41.4	41.2	41.8	40.6	40.3	41.0	0.0	0.0	0.0	0.0	0.0	0.0	41.1
	Protéine	33.5	33.4	33.8	33.4	33.9	32.8	0.0	0.0	0.0	0.0	0.0	0.0	33.5
	Total	74.9	74.6	75.6	74.0	74.2	73.8	0.0	0.0	0.0	0.0	0.0	0.0	74.5
Schaffhouse	Matière grasse	43.2	43.4	43.5	42.1	41.2	40.8	0.0	0.0	0.0	0.0	0.0	0.0	42.4
	Protéine	33.7	33.4	33.5	33.0	32.8	32.4	0.0	0.0	0.0	0.0	0.0	0.0	33.1
	Total	76.9	76.8	77.0	75.1	74.0	73.2	0.0	0.0	0.0	0.0	0.0	0.0	75.5

Sources: Suisselab SA Zollikofen, TSM Fiduciaire Sàrl Berne

Les données déterminées sont issues de tous les prélèvements (échantillonnage automatique ou manuel), effectués dans le cadre du contrôle de qualité du lait (valeur médiane).

Composition du lait par canton (page 2 : de Schwyz à Zurich)

Canton	Composants	janv. g/kg	févr g/kg	mars g/kg	avril g/kg	mai g/kg	juin g/kg	juil. g/kg	août g/kg	sept. g/kg	oct. g/kg	nov. g/kg	déc. g/kg	Moyenne 2016 g/kg
Schwyz	Matière grasse	41.6	41.4	41.9	41.0	40.7	40.3	0.0	0.0	0.0	0.0	0.0	0.0	41.2
	Protéine	33.9	33.6	33.7	33.1	33.3	32.7	0.0	0.0	0.0	0.0	0.0	0.0	33.4
	Total	75.5	75.0	75.6	74.1	74.0	73.0	0.0	0.0	0.0	0.0	0.0	0.0	74.5
Saint-Gall	Matière grasse	41.8	41.6	42.0	41.1	40.7	40.4	0.0	0.0	0.0	0.0	0.0	0.0	41.3
	Protéine	34.1	33.9	34.1	33.6	33.6	32.9	0.0	0.0	0.0	0.0	0.0	0.0	33.7
	Total	75.9	75.5	76.1	74.7	74.3	73.3	0.0	0.0	0.0	0.0	0.0	0.0	75.0
Soleure	Matière grasse	43.2	43.0	43.3	41.9	41.0	40.4	0.0	0.0	0.0	0.0	0.0	0.0	42.1
	Protéine	33.3	33.1	33.1	32.8	32.6	31.9	0.0	0.0	0.0	0.0	0.0	0.0	32.8
	Total	76.5	76.1	76.4	74.7	73.6	72.3	0.0	0.0	0.0	0.0	0.0	0.0	74.9
Tessin	Matière grasse	40.1	39.7	39.8	38.6	39.7	39.3	0.0	0.0	0.0	0.0	0.0	0.0	39.5
	Protéine	32.6	32.3	32.8	32.3	33.0	32.9	0.0	0.0	0.0	0.0	0.0	0.0	32.7
	Total	72.7	72.0	72.6	70.9	72.7	72.2	0.0	0.0	0.0	0.0	0.0	0.0	72.2
Thurgovie	Matière grasse	42.6	42.0	42.3	40.9	40.3	40.0	0.0	0.0	0.0	0.0	0.0	0.0	41.4
	Protéine	34.3	34.0	34.0	33.8	33.7	32.9	0.0	0.0	0.0	0.0	0.0	0.0	33.8
	Total	76.9	76.0	76.3	74.7	74.0	72.9	0.0	0.0	0.0	0.0	0.0	0.0	75.1
Uri	Matière grasse	41.3	41.4	41.7	40.7	41.1	41.8	0.0	0.0	0.0	0.0	0.0	0.0	41.3
	Protéine	32.9	33.1	33.4	33.5	34.0	33.6	0.0	0.0	0.0	0.0	0.0	0.0	33.4
	Total	74.2	74.5	75.1	74.2	75.1	75.4	0.0	0.0	0.0	0.0	0.0	0.0	74.8
Vaud	Matière grasse	40.1	40.1	40.3	39.1	38.7	38.7	0.0	0.0	0.0	0.0	0.0	0.0	39.5
	Protéine	32.7	32.5	32.7	32.7	32.9	32.1	0.0	0.0	0.0	0.0	0.0	0.0	32.6
	Total	72.8	72.6	73.0	71.8	71.6	70.8	0.0	0.0	0.0	0.0	0.0	0.0	72.1
Valais	Matière grasse	37.6	38.0	38.4	37.9	39.1	40.1	0.0	0.0	0.0	0.0	0.0	0.0	38.5
	Protéine	31.5	31.9	32.3	32.3	32.8	33.2	0.0	0.0	0.0	0.0	0.0	0.0	32.3
	Total	69.1	69.9	70.7	70.2	71.9	73.3	0.0	0.0	0.0	0.0	0.0	0.0	70.9
Zoug	Matière grasse	42.4	42.0	42.6	41.2	41.0	40.6	0.0	0.0	0.0	0.0	0.0	0.0	41.6
	Protéine	34.2	33.9	34.0	33.3	33.4	32.7	0.0	0.0	0.0	0.0	0.0	0.0	33.6
	Total	76.6	75.9	76.6	74.5	74.4	73.3	0.0	0.0	0.0	0.0	0.0	0.0	75.2
Zurich	Matière grasse	43.0	42.7	43.3	41.9	40.8	40.5	0.0	0.0	0.0	0.0	0.0	0.0	42.0
	Protéine	34.0	33.7	33.9	33.4	33.2	32.6	0.0	0.0	0.0	0.0	0.0	0.0	33.5
	Total	77.0	76.4	77.2	75.3	74.0	73.1	0.0	0.0	0.0	0.0	0.0	0.0	75.5
Moyenne Suisse	Matière grasse	42.0	41.8	42.2	41.1	40.6	40.4	0.0	0.0	0.0	0.0	0.0	0.0	41.4
	Protéine	33.3	33.1	33.2	32.9	33.1	32.3	0.0	0.0	0.0	0.0	0.0	0.0	33.0
	Total	75.3	74.9	75.4	74.0	73.7	72.7	0.0	0.0	0.0	0.0	0.0	0.0	74.3
Moyenne Suisse Année précédente	Matière grasse	41.8	42.1	41.5	40.9	40.1	40.1	0.0	0.0	0.0	0.0	0.0	0.0	41.1
	Protéine	33.5	33.6	33.1	32.9	32.6	32.2	0.0	0.0	0.0	0.0	0.0	0.0	33.0
	Total	75.3	75.7	74.6	73.8	72.7	72.3	0.0	0.0	0.0	0.0	0.0	0.0	74.1
France Zone franche)	Matière grasse	40.1	39.9	40.6	39.3	38.5	38.3	0.0	0.0	0.0	0.0	0.0	0.0	39.5
	Protéine	33.8	33.8	34.0	33.8	34.0	33.1	0.0	0.0	0.0	0.0	0.0	0.0	33.8
	Total	73.9	73.7	74.6	73.1	72.5	71.4	0.0	0.0	0.0	0.0	0.0	0.0	73.2
Principauté du Liechtenstein	Matière grasse	42.3	42.3	42.7	41.2	40.6	40.7	0.0	0.0	0.0	0.0	0.0	0.0	41.6
	Protéine	33.7	33.3	33.5	32.9	32.9	32.5	0.0	0.0	0.0	0.0	0.0	0.0	33.1
	Total	76.0	75.6	76.2	74.1	73.5	73.2	0.0	0.0	0.0	0.0	0.0	0.0	74.8
Moyenne Totale	Matière grasse	42.0	41.8	42.2	41.1	40.6	40.4	0.0	0.0	0.0	0.0	0.0	0.0	41.4
	Protéine	33.3	33.1	33.2	32.9	33.1	32.3	0.0	0.0	0.0	0.0	0.0	0.0	33.0
	Total	75.3	74.9	75.4	74.0	73.7	72.7	0.0	0.0	0.0	0.0	0.0	0.0	74.3
Moyenne totale Année précédente	Matière grasse	41.8	42.1	41.5	40.9	40.1	40.1	0.0	0.0	0.0	0.0	0.0	0.0	41.1
	Protéine	33.5	33.6	33.1	32.9	32.6	32.2	0.0	0.0	0.0	0.0	0.0	0.0	33.0
	Total	75.3	75.7	74.6	73.8	72.7	72.3	0.0	0.0	0.0	0.0	0.0	0.0	74.1

Sources: Suisselab SA Zollikofen, TSM Fiduciaire Sàrl Berne

Les données déterminées sont issues de tous les prélèvements (échantillonnage automatique ou manuel), effectués dans le cadre du contrôle de qualité du lait (valeur médiane).