

Statistiques mensuelles du marché du lait:

juillet 2016

1 - Production / mise en valeur du lait

- 1.1 Production laitière mensuelle
- 1.2 Mise en valeur selon l'équivalent-lait
- 1.3 Mise en valeur selon l'équivalent-lait / année précédente (graphique)

2 - Fabrication de produits laitiers

- 2.1 Production fromagère mensuelle et cumulée
- 2.2 Production fromagère mensuelle et cumulée année précédente
- 2.3 Production fromagère (graphiques)
- 2.4 Production de lait de consommation / Production de beurre
- 2.5 Spécialités laitières
- 2.6 Poudre de lait et lait condensé

3 - Exportation

- 3.1 Exportations de fromage par produit/groupe de produits
- 3.2 Exportations de fromage par pays
- 3.3 Exportations de fromage par pays, mois de l'année précédente
- 3.4 Exportations de fromage par pays, cumulées
- 3.5 Exportations de fromage par pays, cumulées, année précédente
- 3.6 + 3.7 Total des exportations / sortes principales, 3 années (graphiques)
- 3.8 Pourcentage des exportations par variété (graphiques)
- 3.9 Exportations autres produits laitiers

4 - Importations de fromage

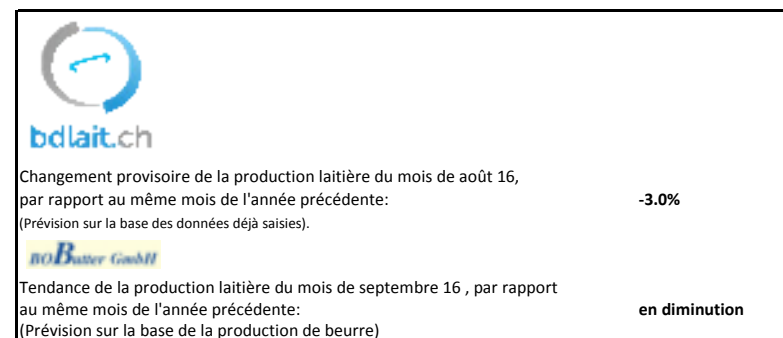
- 4.1 Importations de fromage par produit/groupe de produits
- 4.2 Importations de fromage par pays fournisseur
- 4.3 Importations de fromage par pays fournisseur, mois de l'année précédente
- 4.4 Importations cumulées de fromage par pays fournisseur
- 4.5 Importations cumulées de fromage par pays fournisseur, année précédente
- 4.6 + 4.7 Total des importations / par groupe de produits, 3 années (graphiques)
- 4.8 Importations autres produits laitiers

5 - Contrôle du lait

- 5.1 Valeurs statistiques, Distribution nombre de germes / cellules / point de congélation
- 5.2 Évaluation de droit public: germes
- 5.3 Évaluation de droit public: cellules somatiques
- 5.4 Évaluation de droit public: substances inhibitrices
- 5.5 Évaluation de droit public: suspensions de livraison de lait
- 5.6 Évaluation de droit privé: germes
- 5.7 Évaluation de droit privé: cellules somatiques
- 5.8 Évaluation de droit privé: substances inhibitrices
- 5.9 Évaluation de droit privé: point de congélation
- 5.10 Évaluation de droit privé: déduction/supplément
- 5.11 + 5.12 Composition du lait par canton

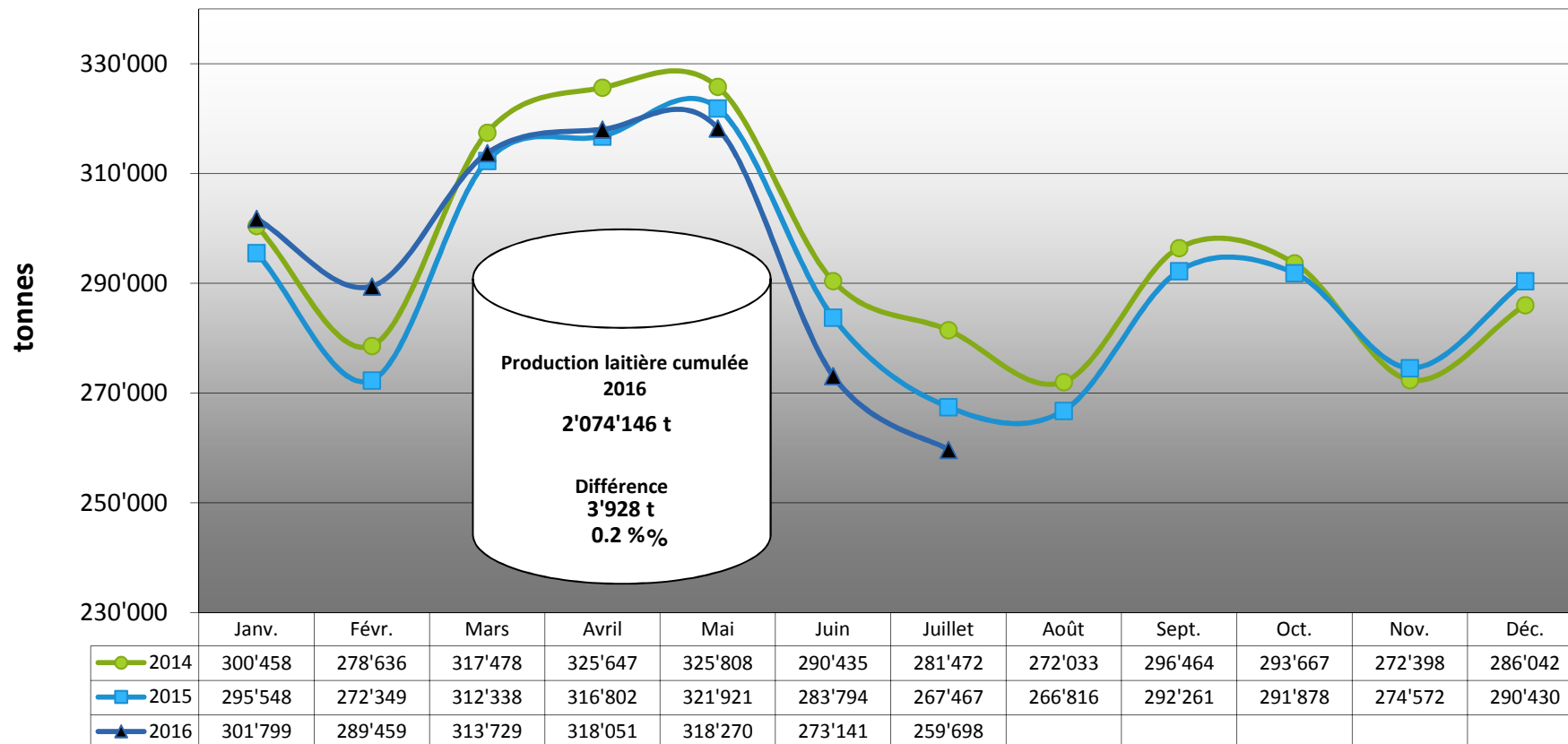
La reproduction des données est autorisée sous réserve de l'indication de la source

Berne, le 13 septembre 2016



**MARCHÉ
DU LAIT.ch**

Production laitière mensuelle en 2016 (Lait de la zone franche et lait du Liechtenstein inclus)



Mise en valeur du lait en équivalents-lait

Mise en valeur:	Mise en valeur mensuelle		Différence par rapport au même mois de l'année précédente		Mise en valeur cumulée		Différence par rapport à la même période de l'année précédente	
	juillet 2015 tonnes	juillet 2016 tonnes	tonnes	(%)	janv. - juil. 2015 tonnes	janv. - juil. 2016 tonnes	tonnes	(%)
Fromage	122'400	112'345	-10'055	-8.2	845'940	812'833	-33'107	-3.9
Séré	2'544	2'344	-200	-7.9	18'545	18'441	-104	-0.6
Lait de consommation	29'731	28'377	-1'354	-4.6	227'174	224'679	-2'495	-1.1
Crème de consommation	19'199	20'025	826	4.3	166'542	161'676	-4'866	-2.9
Yogourt	9'903	8'465	-1'438	-14.5	67'571	66'147	-1'424	-2.1
Autres produits frais (y c. glaces comestibles)	10'679	9'149	-1'530	-14.3	64'421	63'286	-1'135	-1.8
Conserves de lait	21'109	24'502	3'393	16.1	218'274	242'629	24'355	11.2
Beurre	41'444	34'149	-7'295	-17.6	355'191	363'278	8'087	2.3
Autres mises en valeur	10'458	20'342	9'884	94.5	106'560	121'177	14'617	13.7
Total	267'467	259'698	-7'769	-2.9	2'070'218	2'074'146	3'928	0.2

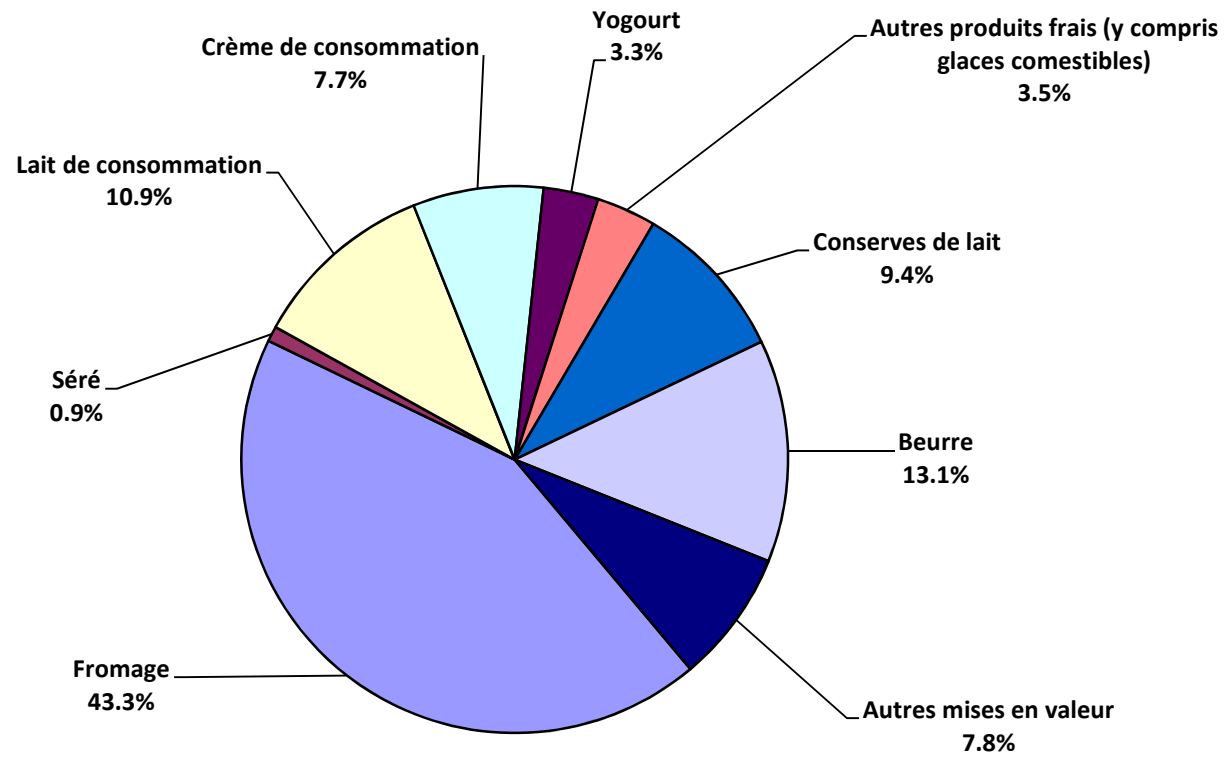
Un équivalent-lait correspond à la teneur en protéine et en matière grasse d'un kilo de lait (fraction protéique = 0.45 EL; fraction butyrique = 0.55 EL)

Exemple 1 kg lait entier past./UHT = 0,45 protéine + 0.55 matière grasse = 1.00 équivalent-lait

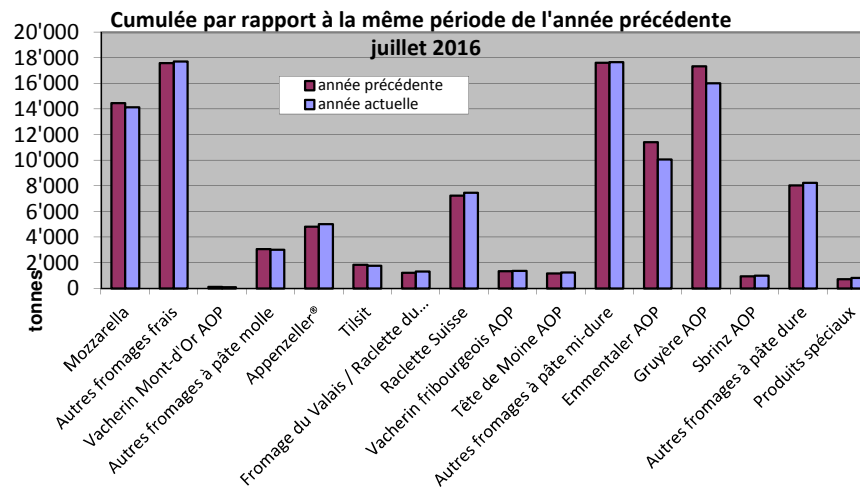
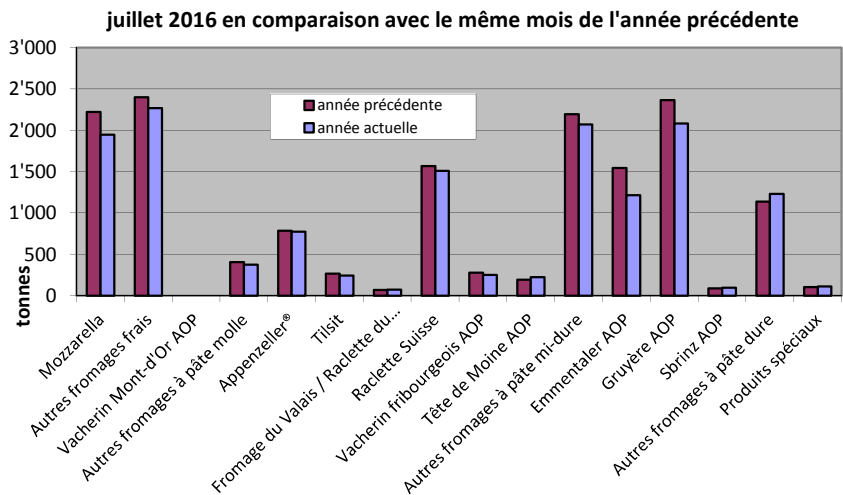
1 kg lait écrémé past./UHT = 0.45 protéine + 0.05 matière grasse = 0.50 équivalent-lait

1 kg crème entière past./UHT = 0.30 protéine + 4.80 matière grasse = 5.10 équivalents-lait

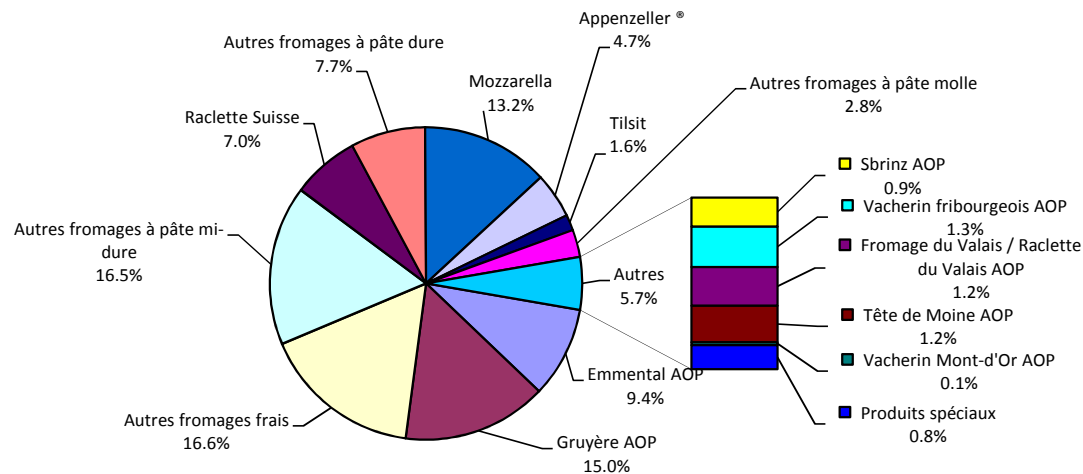
Mise en valeur du lait en équivalents-lait juillet 2016 Total 259'698 tonnes de lait



Production fromagère



janv. - juil. 2016
Total 106'949 tonnes



Production de lait de consommation

Variété de lait	Production mensuelle		Différence par rapport au même mois de l'année précédente		Production cumulée		Différence par rapport à la même période de l'année précédente	
	juillet 2015 tonnes	juillet 2016 tonnes	tonnes	(%)	janv. - juil. 2015 tonnes	janv. - juil. 2016 tonnes	tonnes	(%)
Lait cru	392	294	-98	-25.0	3'310	2'976	-334	-10.1
Lait past. enrichi en matière grasse	0	0	0		0	0	0	
Lait UHT enrichi en matière grasse	68	47	-21	-30.9	395	354	-41	-10.4
Lait entier past.	3'374	3'069	-305	-9	25'423	24'823	-600	-2.4
Lait entier UHT	936	1'392	456	48.7	9'592	11'098	1'506	15.7
Lait entier standardisé pasteurisé, 3.5%	3'560	3'350	-210	-6	26'308	25'845	-463	-2
Lait entier standardisé UHT, 3.5%	10'420	9'102	-1'318	-13	78'682	77'531	-1'151	-1
Lait partiellement écrémé past.	5'747	5'320	-427	-7.4	43'448	42'929	-519	-1.2
Lait partiellement écrémé UHT	9'023	9'205	182	2.0	69'323	68'356	-967	-1.4
Lait écrémé past.	0	0	0		1	1	0	0.0
Lait écrémé UHT	968	741	-227	-23.5	7'112	6'507	-605	-8.5
Total lait de consommation	34'488	32'520	-1'968	-5.7	263'594	260'420	-3'174	-1.2

Production de beurre *

	Production mensuelle		Différence par rapport au même mois de l'année précédente		Production cumulée		Différence par rapport à la même période de l'année	
	juillet 2015 tonnes	juillet 2016 tonnes	tonnes	(%)	janv. - juil. 2015 tonnes	janv. - juil. 2016 tonnes	tonnes	(%)
Total production de beurre	3'429	3'022	-407	-11.9	29'794	31'267	1'473	4.9

* Les données contiennent les quantités des produits fini de l'ensemble des types de beurre ainsi que de tous les producteurs de beurre en Suisse.

Production de spécialités laitières

Crème de consommation

	Production mensuelle		Différence par rapport au même mois de l'année précédente		Production cumulée		Différence par rapport à la même période de l'année précédente	
	<i>juillet 2015</i> tonnes	<i>juillet 2016</i> tonnes	tonnes	(%)	<i>janv. - juil. 2015</i> tonnes	<i>janv. - juil. 2016</i> tonnes	tonnes	(%)
Crème double	61	60	-1	-1.6	429	451	22	5.1
Crème entière 35%	2'287	2'262	-25	-1	20'084	19'328	-756	-3.8
Demi-crème	880	927	47	5.3	7'692	7'477	-215	-2.8
Crème à café	1'675	1'568	-107	-6.4	12'289	11'821	-468	-3.8
Total crème de consommation	4'903	4'817	-86	-1.8	40'494	39'077	-1'417	-3.5

Autres spécialités laitières

	Production mensuelle		Différence par rapport au même mois de l'année précédente		Production cumulée		Différence par rapport à la même période de l'année précédente	
	<i>juillet 2015</i> tonnes	<i>juillet 2016</i> tonnes	tonnes	(%)	<i>janv. - juil. 2015</i> tonnes	<i>janv. - juil. 2016</i> tonnes	tonnes	(%)
Lait acidulé	461	460	-1	-0.2	3'831	3'646	-185	-4.8
Crème acidulée	309	247	-62	-20.1	1'916	1'910	-6	-0.3
Desserts (crèmes, flans, coupes, etc.)	1'053	929	-124	-11.8	8'096	7'658	-438	-5.4
Boissons lactées	8'753	7'982	-771	-8.8	48'936	48'322	-614	-1.3
Yogourt	12'002	10'177	-1'825	-15.2	80'989	79'245	-1'744	-2.2
Kéfir	15	14	-1	-6.7	117	119	2	1.7
Glaces comestibles	2'846	2'165	-681	-23.9	16'639	15'759	-880	-5.3

Production de poudre de lait et de lait condensé

	Production mensuelle		Différence par rapport au même mois de l'année précédente		Production cumulée		Différence par rapport à la même période de l'année précédente	
	<i>juillet 2015</i> tonnes	<i>juillet 2016</i> tonnes	tonnes	(%)	<i>janv. - juil. 2015</i> tonnes	<i>janv. - juil. 2016</i> tonnes	tonnes	(%)
Poudre de lait entier	839	733	-106	-12.6	8'876	8'821	-55	-0.6
Poudre de lait partiellement écrémé	379	333	-46	-12.1	2'325	2'035	-290	-12.5
Poudre de lait enrichie et poudre de crème	28	34	6	21.4	332	175	-157	-47.3
Poudre de lait écrémé	1'096	1'388	292	27	17'099	19'453	2'354	13.8
Poudre de babeurre	34	35	1	2.9	339	172	-167	-49.3
Poudre de petit-lait	321	187	-134	-41.7	1'556	863	-693	-44.5
Lait condensé	154	183	29	18.8	1'362	1'370	8	0.6

Exportations de fromage par produit/groupe de produit

Variété / catégorie	Exportations mensuelles		Différences par rapport au même mois de l'année précédente		Exportations cumulées		Différence par rapport à la même période de l'année précédente	
	juillet 2015	juillet 2016			janv. - juil. 2015	janv. - juil. 2016		
	tonnes	tonnes	tonnes	(%)	tonnes	tonnes	tonnes	(%)
Mascarpone, Ricotta Romana	7	0	-7	-94.6	163	3	-160	-98.1
Mozzarella*	103	117	14	13.6	1'904	641	-1'263	-66.3
Autres fromages frais / séré*	313	337	23	7.5	1'726	2'910	1'184	68.6
Total fromages frais / séré	423	454	31	7	3'793	3'555	-238	-6.3
Vacherin Mont-d'Or AOP	0	0	0	326.7	8	7	-0	-6.4
Autres fromages à pâte molle	23	26	3	13.6	293	273	-20	-6.8
Total fromages à pâte molle	23	27	3	14.2	301	281	-20	-6.8
Appenzeller®	364	305	-59	-16.1	2'668	2'667	-1	-0.1
Tilsiter	21	11	-10	-49.2	156	151	-5	-3.1
Raclette	40	29	-10	-25.9	470	375	-95	-20.1
Vacherin Fribourgeois AOP	9	9	0	1.8	113	116	3	2.7
Tête de Moine AOP	63	74	11	17.4	565	636	70	12.4
Autres fromages à pâte mi-dure, < 45% MG/ES	477	396	-81	-17.0	3'528	3'517	-11	-0.3
Autres fromages à pâte mi-dure, gras	322	264	-58	-18.1	2'404	2'387	-16	-0.7
Autres fromages à pâte mi-dure, ≥ 55% MG/ES	55	104	48	87.2	525	643	118	22.5
Total fromages à pâte mi-dure	1'350	1'191	-159	-11.8	10'428	10'492	63	0.6
Emmentaler AOP	1'129	998	-131	-11.6	7'196	6'690	-507	-7.0
Gruyère AOP	805	761	-44	-5.5	6'267	6'068	-198	-3.2
Sbrinz AOP	7	14	8	120.0	78	107	29	36.6
Switzerland Swiss	523	370	-154	-29.4	2'998	2'727	-272	-9.1
Autres fromages à pâte dure, < 45% MG/ES	215	226	11	4.9	1'479	1'773	294	19.9
Autres fromages à pâte dure, gras	185	114	-71	-38.4	1'093	1'078	-15	-1.4
Autres fromages à pâte dure, ≥ 55% MG/ES	4	20	15	360.9	54	44	-10	-17.7
Total fromages à pâte dure	2'868	2'502	-366	-12.8	19'165	18'486	-679	-3.5
Fromages fondu	95	77	-18	-18.8	647	588	-58	-9.0
Autres fromages	346	302	-44	-12.6	1'895	2'123	228	12.0
Fondue prête à l'emploi	154	152	-2	-1.6	1'178	1'137	-40	-3.4
Total	5'260	4'705	-555	-10.6	37'406	36'661	-745	-2.0

Source: Admin. Fédérale des douanes AFD

* Dès le mois de Mai 2015, la Mozzarella coupée en morceaux est listée sous « Autres fromages frais / Séré »

Exportations par pays

juillet 2016

	Massarponne, Ricotta Romana	Mozzarella	Autres fromages frais / séché	Total fromages frais / séché	Vacherin Mont-d'Or AOP	Autres fromages à pâte molle	Total fromages à pâte molle	Appenzeller*	Tilsiter	Raclette	Vacherin Fribourgeois AOP	Tête de Moine AOP	Autres fromages à pâte mi-dure, < 45% MG/ES	Autres fromages à pâte mi-dure, gras	Autres fromages à pâte mi-dure, ≥ 55% MG/ES	Total fromages à pâte mi-dure	Emmentaler AOP	Gruyère AOP	Sbrinz AOP	Switzerland Swiss	Autres fromages à pâte dure, < 45% MG/ES	Autres fromages à pâte dure, gras	Autres fromages à pâte dure, ≥ 55% MG/ES	Total fromages à pâte dure	Fromage fondu	Autres fromages	Fondue prête à l'emploi	Total	
PAYS	t	t	t	t	t	t	t	t	t	t	t	t	t	t	t	t	t	t	t	t	t	t	t	t	t	t	t	t	t
<i>Europe</i>																													
Allemagne	0	109	291	401	-	8	8	252	9	10	2	23	341	204	82	923	208	211	*	*	16	67	19	522	1	285	14	2'155	
France	-	-	2	2	*	9	9	24	*	0	4	35	0	20	0	85	47	121	*	*	67	10	-	244	0	6	6	352	
Italie	-	-	0	0	-	-	-	0	*	*	*	1	55	0	0	56	540	7	*	*	122	19	-	688	51	-	-	795	
BeNeLux	-	-	-	-	*	0	0	7	0	3	0	5	-	1	10	27	51	62	*	*	-	1	-	114	14	2	23	178	
Grande-Bretagne	-	-	0	0	*	0	0	1	*	*	*	-	0	0	10	11	12	60	*	*	-	2	-	74	-	-	4	89	
Espagne/Portugal	-	-	-	-	*	-	-	*	*	*	*	*	-	-	-	-	2	12	*	*	20	0	-	34	-	-	0	35	
Autres pays d'Europe	-	7	34	41	0	4	5	16	1	2	1	8	-	23	1	51	11	36	14	102	-	7	-	171	2	5	11	286	
TOTAL EUROPE	0	116	327	444	0	22	22	300	10	16	7	72	396	249	104	1'152	870	509	14	102	226	106	19	1'847	67	298	58	3'889	
<i>Autres pays</i>																													
Canada	-	-	-	-	*	-	-	2	*	*	*	1	*	*	*	3	48	*	*	*	*	*	*	48	4	-	33	87	
USA	-	-	-	-	*	1	1	2	*	3	1	1	*	*	*	6	55	148	*	*	*	*	*	203	-	0	14	224	
Autres pays	-	0	10	10	-	4	4	1	1	11	1	1	-	15	-	30	25	103	0	268	-	7	0	405	6	4	47	505	
TOTAL AUTRES PAYS	-	0	10	10	-	5	5	5	1	14	2	2	-	15	-	38	128	252	0	268	-	7	0	656	10	4	94	816	
TOTAL	0	117	337	454	0	26	27	305	11	29	9	74	396	264	104	1'191	998	761	14	370	226	114	20	2'502	77	302	152	4'705	

* Pour des raisons de protection de données, celles concernant les exportations de variétés ne comportant qu'un ou deux exportateurs ne sont pas ventilées par pays

, mais rassemblées sous la rubrique "autres pays d'Europe" ou "Canada ou USA / autres pays".

Source: Admin. Fédérale des douanes AFD

TSM Fiduciaire Sàrl
3000 Berne

Exportations par pays

juillet 2015

	Mascarpone, Ricotta Romana	Mozzarella	Autres fromages frais / séché	Total fromages frais / séché	Vacherin Mont-d'Or AOP	Autres fromages à pâte molle	Total fromages à pâte molle	Appenzeller*	Tilsiter	Raclette	Vacherin Fribourgeois AOP	Tête de Moine AOP	Autres fromages à pâte mi-dure, < 45% MG/ES	Autres fromages à pâte mi-dure, gras	Autres fromages à pâte mi-dure, ≥ 55% MG/ES	Total fromages à pâte mi-dure	Emmentaler AOP	Gruyère AOP	Sbrinz AOP	Switzerland Swiss	Autres fromages à pâte dure, < 45% MG/ES	Autres fromages à pâte dure, gras	Autres fromages à pâte dure, ≥ 55% MG/ES	Total fromages à pâte dure	Fromage fondu	Autres fromages	Fondue prête à l'emploi	Total	
PAYS	t	t	t	t	t	t	t	t	t	t	t	t	t	t	t	t	t	t	t	t	t	t	t	t	t	t	t	t	t
<i>Europe</i>																													
Allemagne	0	95	256	351	-	10	10	302	18	12	1	24	398	210	54	1'019	284	245	*	*	42	118	4	693	2	323	2	2'400	
France	-	-	2	2	*	10	10	23	*	1	5	21	-	1	0	51	95	92	*	*	-	10	-	198	-	4	1	264	
Italie	-	-	48	48	-	-	-	0	*	*	*	1	60	0	-	61	549	13	*	*	173	18	-	753	75	0	-	937	
BeNeLux	-	-	1	1	*	0	0	5	0	2	0	2	18	21	-	48	39	46	*	*	-	7	-	92	14	12	50	218	
Grande-Bretagne	-	-	-	-	*	0	0	1	*	*	*	0	-	0	-	1	17	64	*	*	-	10	-	91	-	-	6	99	
Espagne/Portugal	-	-	-	-	*	-	-	*	*	*	*	*	-	-	-	-	10	27	*	*	-	0	-	38	-	-	*	38	
Autres pays d'Europe	7	8	4	19	0	1	1	22	3	5	1	12	-	35	0	78	24	32	6	80	-	9	-	151	0	6	33	288	
TOTAL EUROPE	7	103	310	420	0	21	21	352	21	20	7	61	477	268	55	1'259	1'019	520	6	80	215	172	4	2'015	90	345	93	4'244	
<i>Autres pays</i>																													
Canada	-	-	-	-	*	-	-	2	*	*	*	1	*	*	*	3	31	*	*	*	*	*	*	31	5	-	32	71	
USA	-	-	-	-	*	0	0	3	*	3	0	0	*	*	*	6	54	173	*	*	*	*	*	227	-	-	30	263	
Autres pays	-	0	3	3	-	2	2	6	1	17	2	1	-	53	1	81	25	112	0	444	-	13	1	595	-	1	-	683	
TOTAL AUTRES PAYS	-	0	3	3	-	2	2	11	1	20	2	2	-	53	1	91	110	285	0	444	-	13	1	853	5	1	61	1'016	
TOTAL	7	103	313	423	0	23	23	364	21	40	9	63	477	322	55	1'350	1'129	805	7	523	215	185	4	2'868	95	346	154	5'260	

* Pour des raisons de protection de données, celles concernant les exportations de variétés ne comportant qu'un ou deux exportateurs ne sont pas ventilées par pays

, mais rassemblées sous la rubrique "autres pays d'Europe" ou "Canada ou USA / autres pays".

Source: Admin. fédérale des douanes AFD

Exportations par pays

janvier à juillet 2016

	Mascarpone, Ricotta Romana	Mozzarella	Autres fromages frais / séché	Total fromages frais / séché	Vacherin Mont-d'Or AOP	Autres fromages à pâte molle	Total fromages à pâte molle	Appenzeller*	Tilsiter	Radlette	Vacherin Fribourgeois AOP	Tête de Moine AOP	Autres fromages à pâte mi-dure, < 45% MG/ES	Autres fromages à pâte mi-dure, gras	Autres fromages à pâte mi-dure, ≥ 55% MG/ES	Total fromages à pâte mi-dure	Emmentaler AOP	Gruyère AOP	Sbrinz AOP	Switzerland Swiss	Autres fromages à pâte dure, < 45% MG/ES	Autres fromages à pâte dure, gras	Autres fromages à pâte dure, ≥ 55% MG/ES	Total fromages à pâte dure	Fromage fondu	Autres fromages	Fondu prête à l'emploi	Total	
PAYS	t	t	t	t	t	t	t	t	t	t	t	t	t	t	t	t	t	t	t	t	t	t	t	t	t	t	t	t	t
<i>Europe</i>																													
Allemagne	3	547	2'241	2'792	0	139	139	2'164	124	135	16	254	2'186	1'812	486	7'178	1'617	1'671	*	*	456	564	39	4'346	8	1'861	151	16'475	
France	-	-	11	11	*	75	75	275	*	25	80	252	1	99	8	740	376	790	*	*	521	70	0	1'756	1	70	72	2'724	
Italie	-	-	357	357	0	-	0	3	*	*	*	11	1'014	6	5	1'039	3'157	115	*	*	664	125	-	4'061	459	9	10	5'937	
BeNeLux	-	-	3	3	*	0	0	59	1	45	7	30	13	85	62	302	439	599	*	*	97	29	0	1'164	60	42	317	1'889	
Grande-Bretagne	-	-	3	3	*	0	0	12	*	*	*	2	0	0	62	75	85	456	*	*	-	46	-	586	-	0	27	692	
Espagne/Portugal	-	-	0	0	*	0	0	*	*	*	*	*	-	3	-	3	38	114	*	*	28	4	-	184	2	0	28	217	
Autres pays d'Europe	-	37	194	231	7	34	41	119	17	65	6	70	295	299	14	885	117	261	105	528	8	99	3	1'121	2	52	60	2'393	
TOTAL EUROPE	3	585	2'810	3'398	7	248	255	2'631	142	270	108	620	3'510	2'305	637	10'222	5'828	4'005	105	528	1'773	937	42	13'218	534	2'034	666	30'327	
<i>Autres pays</i>																													
Canada	-	-	-	-	*	-	-	8	*	*	*	4	*	*	*	12	282	*	*	*	*	*	*	282	36	-	207	537	
USA	-	-	-	-	*	3	3	15	*	28	1	6	*	*	*	50	435	1'308	*	*	*	*	*	1'744	5	0	51	1'853	
Autres pays	-	57	100	157	0	23	23	13	9	77	7	7	7	82	6	208	144	754	2	2'198	0	141	2	3'241	14	89	213	3'945	
TOTAL AUTRES PAYS	-	57	100	157	0	26	26	36	9	105	8	16	7	82	6	269	861	2'063	2	2'198	0	141	2	5'268	55	90	471	6'335	
TOTAL	3	641	2'910	3'555	7	273	281	2'667	151	375	116	636	3'517	2'387	643	10'492	6'690	6'068	107	2'727	1'773	1'078	44	18'486	588	2'123	1'137	36'661	

* Pour des raisons de protection de données, celles concernant les exportations de variétés ne comportant qu'un ou deux exportateurs ne sont pas ventilées par pays

, mais rassemblées sous la rubrique "autres pays d'Europe" ou "Canada ou USA / autres pays".

Source: Admin. fédérale des douanes AFD

Exportations par pays

janvier à juillet 2015

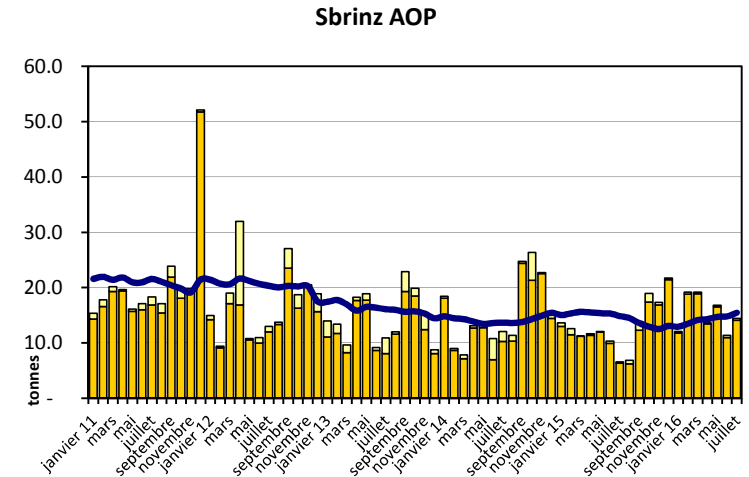
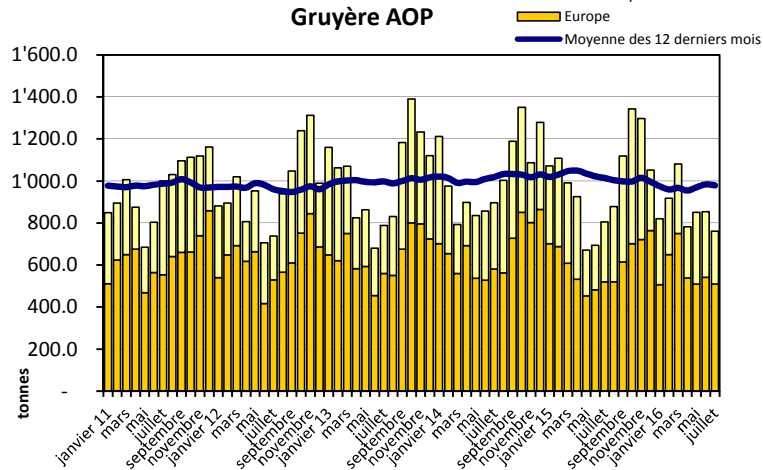
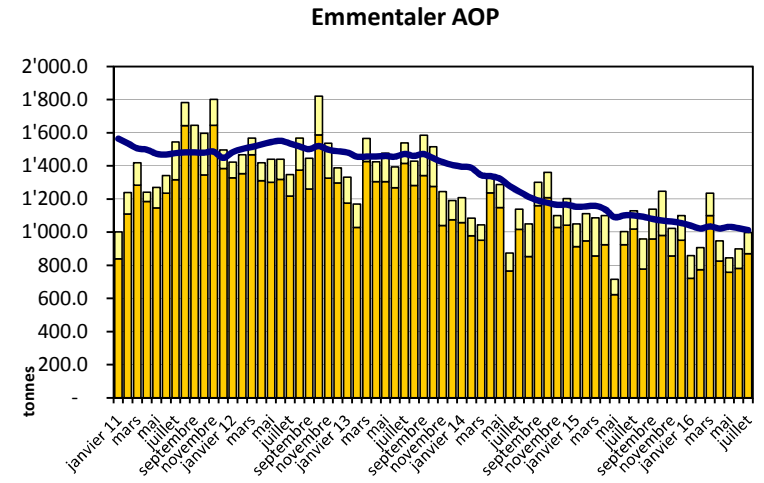
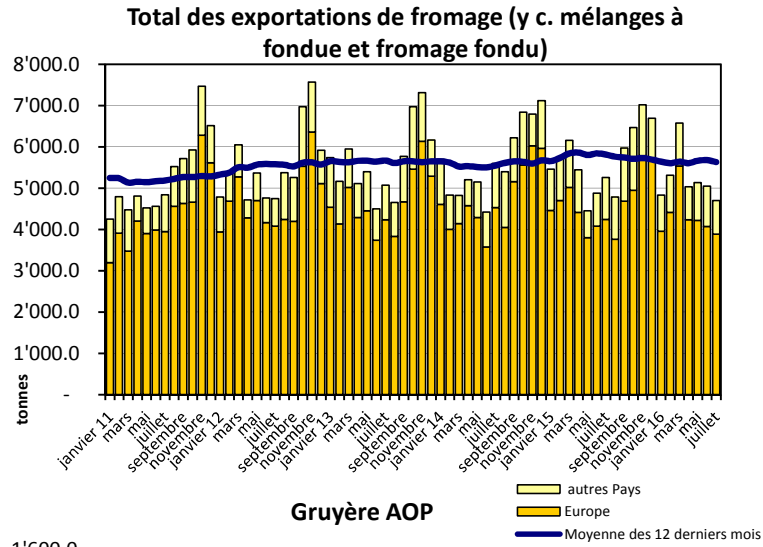
	Mascarpone, Ricotta Romana	Mozzarella	Autres fromages frais / séché	Total fromages frais / séché	Vacherin Mont-d'Or AOP	Autres fromages à pâte molle	Total fromages à pâte molle	Appenzeller*	Tilsiter	Radlette	Vacherin Fribourgeois AOP	Tête de Moine AOP	Autres fromages à pâte mi-dure, <45% MG/ES	Autres fromages à pâte mi-dure, gras	Autres fromages à pâte mi-dure, ≥ 55% MG/ES	Total fromages à pâte mi-dure	Emmentaler AOP	Gruyère AOP	Sbrinz AOP	Switzerland Swiss	Autres fromages à pâte dure, < 45% MG/ES	Autres fromages à pâte dure, gras	Autres fromages à pâte dure, ≥ 55% MG/ES	Total fromages à pâte dure	Fromage fondu	Autres fromages	Fondue prête à l'emploi	Total	
PAYS	t	t	t	t	t	t	t	t	t	t	t	t	t	t	t	t	t	t	t	t	t	t	t	t	t	t	t	t	t
<i>Europe</i>																													
Allemagne	105	1'743	1'031	2'879	0	185	185	2'162	129	146	13	229	2'465	1'954	469	7'568	1'503	1'725	*	*	348	651	35	4'262	12	1'776	131	16'812	
France	0	0	7	8	*	76	76	274	*	83	77	197	4	35	2	673	523	823	*	*	107	69	0	1'523	0	33	121	2'433	
Italie	-	-	349	349	-	0	0	2	*	*	*	8	1'036	4	3	1'053	3'349	115	*	*	1'023	115	0	4'603	501	2	7	6'516	
BeNeLux	-	-	2	2	*	1	1	51	1	52	7	42	18	34	19	223	443	523	*	*	-	31	-	997	64	39	282	1'606	
Grande-Bretagne	-	-	0	0	*	0	0	6	*	*	*	2	-	0	19	26	100	323	*	*	-	51	-	474	-	0	20	521	
Espagne/Portugal	-	-	2	2	*	-	-	*	*	*	*	*	0	1	-	1	49	116	*	*	-	3	0	169	2	-	*	174	
Autres pays d'Europe	58	37	277	372	8	11	18	130	20	84	7	73	0	260	5	580	239	360	75	569	0	73	14	1'330	5	38	317	2'660	
TOTAL EUROPE	163	1'779	1'669	3'611	8	272	280	2'625	150	365	105	550	3'523	2'289	517	10'124	6'206	3'985	75	569	1'478	994	49	13'358	584	1'886	878	30'722	
<i>Autres pays</i>																													
Canada	-	0	-	0	*	-	-	8	*	*	*	3	*	*	*	12	291	*	*	*	*	*	*	291	49	-	211	562	
USA	0	0	-	0	*	2	2	19	*	28	1	5	*	*	*	54	498	1'468	*	*	*	*	*	1'966	4	0	89	2'115	
Autres pays	-	125	57	181	0	19	19	16	6	76	7	7	5	114	7	239	202	813	3	2'429	1	99	4	3'551	9	8	-	4'007	
TOTAL AUTRES PAYS	0	125	57	181	0	21	21	43	6	105	8	15	5	114	7	304	990	2'281	3	2'429	1	99	4	5'807	62	9	300	6'685	
TOTAL	163	1'904	1'726	3'793	8	293	301	2'668	156	470	113	565	3'528	2'404	525	10'428	7'196	6'267	78	2'998	1'479	1'093	54	19'165	647	1'895	1'178	37'406	

* Pour des raisons de protection de données, celles concernant les exportations de variétés ne comportant qu'un ou deux exportateurs ne sont pas ventilées par pays

, mais rassemblées sous la rubrique "autres pays d'Europe" ou "Canada ou USA / autres pays".

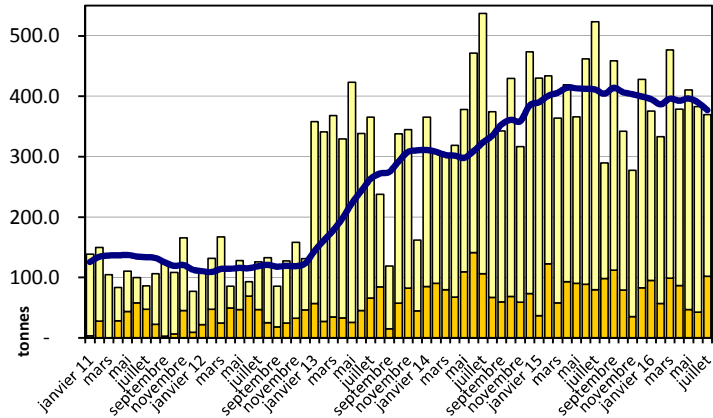
Source: Admin. fédérale des douanes AFD

Exportation depuis 2011 - Valeur moyenne des 12 derniers

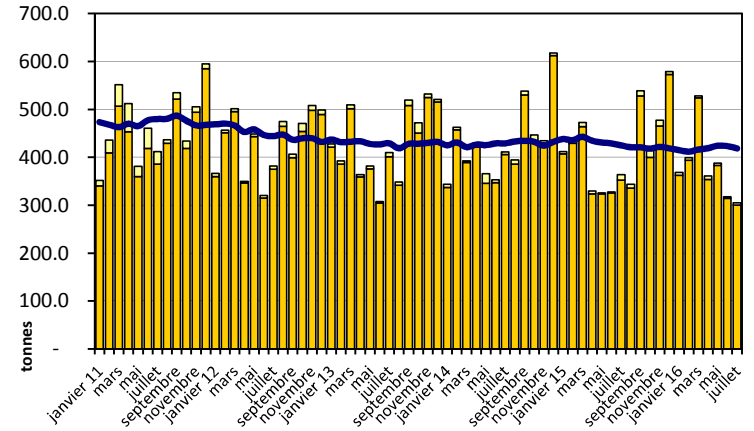


Exportation depuis 2011 - Valeur moyenne des 12 derniers

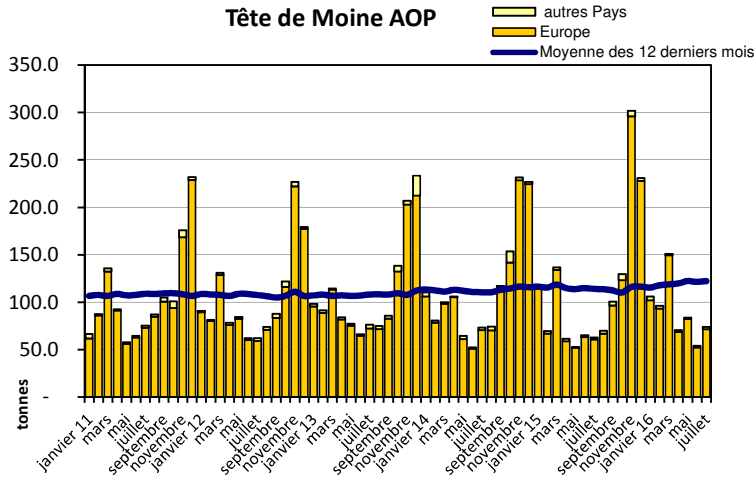
Switzerland Swiss



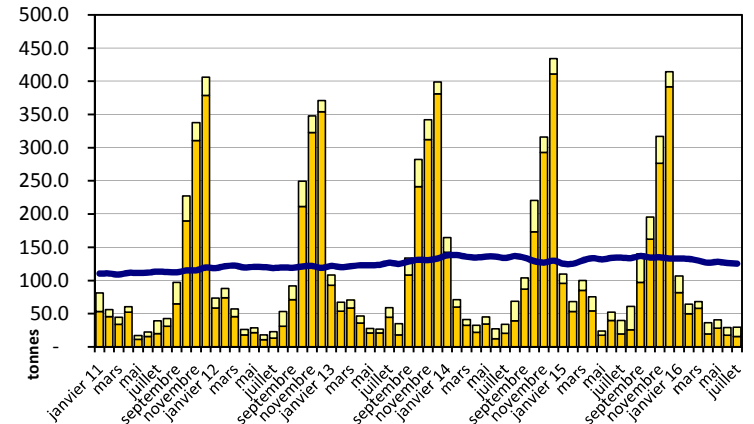
Appenzeller®



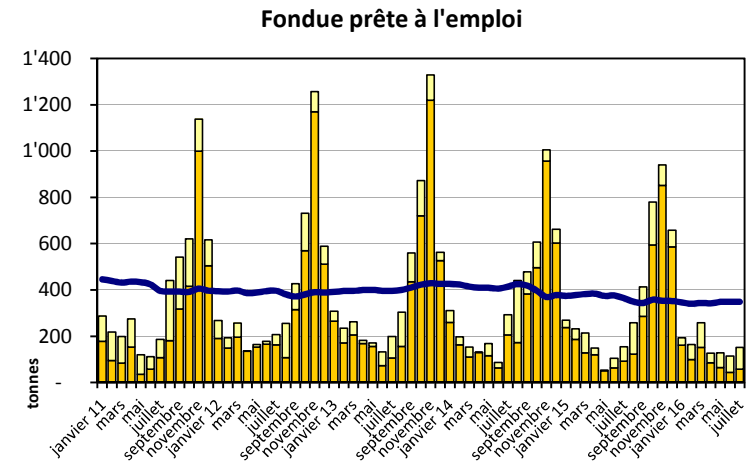
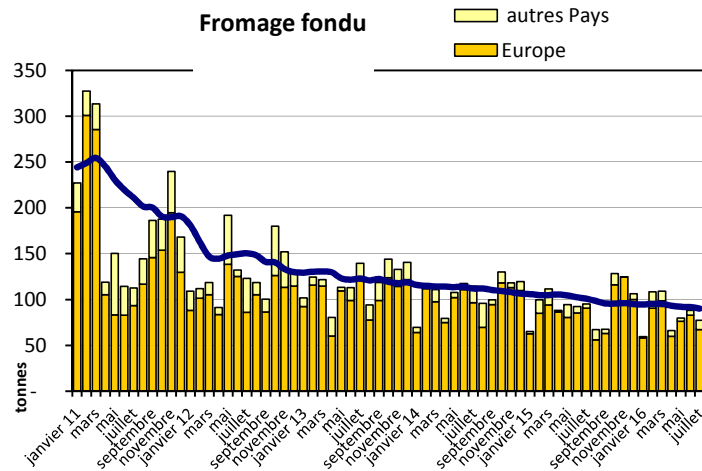
Tête de Moine AOP



Raclette Suisse

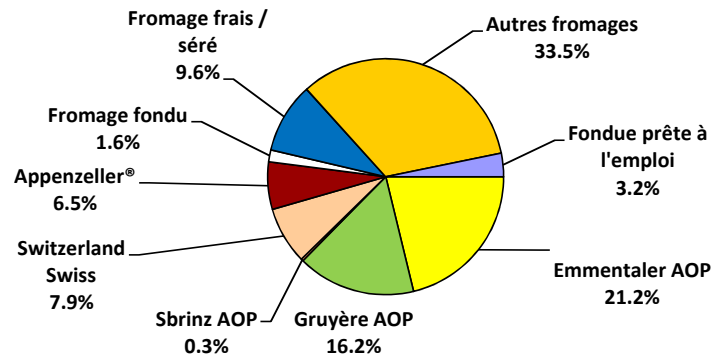


Exportation depuis 2011 - Valeur moyenne des 12 derniers



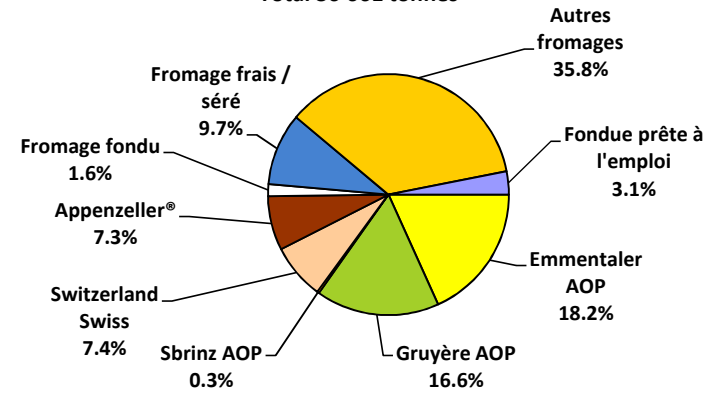
Exportations de fromage par variété en juillet 2016

Total 4'705 tonnes



Exportations de fromage par variété, janvier à juillet 2016

Total 36'661 tonnes



Exportations autres produits laitiers

Chapitres 04 et 35 du tarif des douanes suisses (sans fromages, chapitre 0406, et sans produits agricoles transformés, chapitres 15 à 22)

Produits laitiers	Exportations mensuelles		Différences par rapport au même mois de l'année précédente		Exportations cumulées		Différence par rapport à la même période de l'année précédente	
	juillet 2015 tonnes	juillet 2016 tonnes	tonnes	(%)	janv. - juil. 2015 tonnes	janv. - juil. 2016 tonnes	tonnes	(%)
Lait écrémé	25	20	-5	-19.2	131	123	-8	-5.9
Lait	142	185	43	30.2	1691	1960	269	15.9
Lait > 6% MG	0	0	0	-	1	0	-1	-70.6
Crème	149	146	-3	-1.8	2837	2620	-217	-7.7
Poudre de lait écrémé	342	2879	2537	-	6530	10418	3889	59.6
Poudre de lait	47	48	1	2.8	367	201	-166	-45.3
Poudre de crème	0	0	0	-	1	17	16	-
Lait concentré	0	0	0	-	0	474	473	-
Crème concentrée	44	43	0	-0.8	457	459	2	0.4
Yogourt	440	450	10	2.3	2718	2941	223	8.2
Autres produits frais	21	23	2	7.7	202	507	305	150.8
Petit-lait	7104	5869	-1234	-17.4	54761	50029	-4732	-8.6
Poudre de petit-lait	206	308	102	49.6	1149	2485	1336	116.3
Petit-lait concentré	0	0	0	-98.2	0	0	0	-94.6
Beurre (sans beurre déshydraté)	272	493	220	80.9	1577	3423	1846	117.1
Pâte à tartiner laitières	63	21	-42	-66.7	1083	378	-705	-65.1
Autres matières grasses provenant du lait	2	0	-2	-88.3	9	2	-6	-75.2
Caséines	0	0	0	90.0	1	1	0	40.6
Lactalbumine	5	34	29	588.7	43	136	93	215.3
Autres albumines	0	0	0	953.3	0	1	0	101.1

Source: Admin. fédérale des douanes AFD

Importations de fromage par produit/groupe de produit

Fromages / Catégorie	Importations mensuelles		Différence par rapport au même mois de l'année précédente		Importations cumulées		Différence par rapport à la période de l'année précédente	
	juillet 2015	juillet 2016	tonnes	(%)	janv. - juil. 2015	janv. - juil. 2016	tonnes	(%)
	tonnes	tonnes			tonnes	tonnes		
Mascarpone, Ricotta Romana	86.6	108.3	21.7	25.0	637.2	764.0	126.8	19.9
Mozzarella	608.1	574.5	-33.6	-5.5	3'138.3	3'018.7	-119.6	-3.8
Autres fromages frais / séché	1'255.2	1'351.3	96.1	7.7	8'681.7	9'226.5	544.9	6.3
Total fromages frais / séché	1'949.9	2'034.1	84.2	4.3	12'457.2	13'009.2	552.1	4.4
Danablu, Gorgonzola, Roquefort	25.6	34.7	9.1	35.6	199.6	271.3	71.7	35.9
Fromage à croûte fleurie	101.7	95.0	-6.7	-6.5	759.6	700.2	-59.4	-7.8
Bleu, fromage à pâte persillée	-	-	-	-	-	-	-	-
Brie, Camembert, Italic	124.9	110.2	-14.7	-11.8	945.7	906.1	-39.7	-4.2
Autres fromages à pâte molle	777.0	698.5	-78.5	-10.1	4'966.8	5'079.0	112.3	2.3
Total fromages à pâte molle	1'029.2	938.4	-90.8	-8.8	6'871.7	6'956.6	84.9	1.2
Fromage à pâte mi-dure persillée	1.0	5.5	4.5	438.1	10.3	37.3	27.0	261.1
Caciocavallo, Fontina, Brà, etc.	43.3	41.6	-1.6	-3.8	283.4	172.2	-111.2	-39.2
Tilsiter	5.1	4.3	-0.7	-14.5	31.7	33.2	1.5	4.7
Autres fromages à pâte mi-dure	706.8	744.0	37.2	5.3	4'783.4	5'709.1	925.7	19.4
Fromages à pâte mi-dure râpé, en poudre	28.2	34.7	6.5	23.0	228.8	263.8	35.0	15.3
Total fromages à pâte mi-dure	784.3	830.2	45.9	5.8	5'337.7	6'215.6	877.9	16.4
Fromage aux herbes (Schabziger)	0.1	0.4	0.4	571.0	0.3	2.0	1.7	558.0
Fromage à pâte dure persillée	-	1.0	1.0		3.0	3.3	0.3	10.8
Caciocavallo, Fontina, Brà, etc.	17.0	21.4	4.4	26.1	144.4	141.1	-3.3	-2.3
Emmentaler AOP	27.3	22.2	-5.1	-18.8	176.5	180.1	3.6	2.0
Autres fromages à pâte dure	228.3	274.1	45.8	20.1	2'274.9	1'990.0	-284.9	-12.5
Fromages à pâte dure râpé, en poudre	50.7	79.3	28.6	56.4	280.6	462.1	181.6	64.7
Total fromages à pâte dure	323.4	398.5	75.0	23.2	2'879.7	2'778.6	-101.1	-3.5
Grana/Parmigiano	322.5	357.4	34.9	10.8	2'455.6	2'820.4	364.8	14.9
Total fromages à pâte extra-dure	322.5	357.4	34.9	10.8	2'455.6	2'820.4	364.8	14.9
Fromage fondu	262.7	276.0	13.3	5.1	2'187.4	2'228.3	40.9	1.9
Total variétés de fromages	4'672	4'835	163	3.5	32'189	34'009	1'819	5.7

Source: Admin. fédérale des douanes AFD

Importations de fromage par pays fournisseur

juillet 2016

Pays	Importations de fromage par pays fournisseur												TOTAL
	Mascarpone, ricotta Romana	Mozzarella	Autres fromages frais / séché	Total fromages frais / séché	Danablu, Gorgonzola, Roquefort	Brie, Camembert, Reblochon	Autres fromages à pâte molle	Total fromages à pâte molle	Fromage aux herbes	Fromage à pâte dure et mi-dure	Autres fromages		
	tonnes	tonnes	tonnes	tonnes	tonnes	tonnes	tonnes	tonnes	tonnes	tonnes	tonnes	tonnes	
EUROPE													
Allemagne	23.3	81.7	375.0	480.0	2.8	-	126.1	128.9	-	301.4	131.6		1'041.9
France	-	17.8	330.6	348.4	6.7	98.2	343.0	447.9	-	215.5	91.3		1'103.1
Italie	83.2	471.8	469.3	1'024.3	25.1	-	125.8	150.9	0.0	707.3	15.5		1'898.1
Pays-Bas	-	-	22.6	22.6	-	-	1.6	1.6	-	155.2	-		179.4
Belgique	-	-	5.1	5.1	-	-	1.4	1.4	-	71.7	0.0		78.2
Luxembourg	-	0.6	-	0.6	-	-	-	-	-	-	-		0.6
Autriche	1.8	2.6	11.4	15.8	-	-	7.6	7.6	0.4	34.4	35.5		93.8
Grande-Bretagne	-	-	0.0	0.0	-	-	0.5	0.5	-	19.3	0.3		20.1
Danemark	-	-	79.2	79.2	-	-	23.2	23.2	-	9.8	1.8		114.0
Norvège	-	-	-	-	-	-	-	-	-	0.0	-		0.0
Suède	-	-	-	-	-	-	-	-	-	-	-		-
Portugal	-	-	0.2	0.2	-	-	5.6	5.6	-	15.9	0.0		21.7
Espagne	-	-	9.5	9.5	-	-	0.8	0.8	-	26.0	-		36.3
Grèce	-	-	0.9	0.9	-	-	159.5	159.5	-	0.1	-		160.5
Autres pays d'Europe	-	-	47.5	47.5	-	-	10.5	10.5	-	29.0	-		87.0
TOTAL EUROPE	108.3	574.5	1'351.3	2'034.1	34.7	98.2	805.6	938.4	0.4	1'585.7	276.0		4'834.7
Autres pays													
Canada	-	-	-	-	-	-	-	-	-	-	-		-
USA	-	-	-	-	-	-	-	-	-	-	-		-
Autres pays d'Amérique	-	-	-	-	-	-	-	-	-	-	-		-
Amérique latine	-	-	-	-	-	-	-	-	-	-	-		-
Afrique	-	-	-	-	-	-	-	-	-	-	-		-
Asie	-	-	0.0	0.0	-	-	0.0	0.0	-	-	-		0.1
Australie	-	-	-	-	-	-	-	-	-	-	-		-
TOTAL AUTRES PAYS	-	-	0.0	0.0	-	-	0.0	0.0	-	-	-		0.1
TOTAL	108.3	574.5	1'351.3	2'034.1	34.7	98.2	805.6	938.5	0.4	1'585.7	276.0		4'834.7

Source: Admin. fédérale des douanes AFD

Importations de fromage par pays fournisseur

juillet 2015

Pays	Importations de fromage par pays fournisseur												TOTAL
	Mascarpone, ricotta Romana	Mozzarella	Autres fromages frais / séché	Total fromages frais / séché	Danablu, Gorgonzola, Roquefort	Brie, Camembert, Reblochon	Autres fromages à pâte molle	Total fromages à pâte molle	Fromage aux herbes	Fromage à pâte dure et mi-dure	Autres fromages		
	tonnes	tonnes	tonnes	tonnes	tonnes	tonnes	tonnes	tonnes	tonnes	tonnes	tonnes	tonnes	
EUROPE													
Allemagne	5.5	76.1	334.9	416.5	0.0	-	110.1	110.1	0.1	270.5	123.9		921.1
France	0.3	23.5	355.7	379.5	7.2	112.8	372.5	492.5	-	198.1	69.8		1'139.9
Italie	78.8	504.4	422.6	1'005.7	18.2	-	135.2	153.4	-	604.9	19.7		1'783.7
Pays-Bas	-	-	1.2	1.2	-	-	10.0	10.0	-	140.9	-		152.2
Belgique	-	-	6.6	6.6	-	-	1.9	1.9	-	71.4	0.0		79.9
Luxembourg	-	-	-	-	-	-	-	-	-	-	-		-
Autriche	2.1	3.3	14.9	20.3	-	-	7.4	7.4	-	57.3	40.1		125.1
Grande-Bretagne	-	-	-	-	-	-	0.4	0.4	-	14.1	3.3		17.8
Danemark	-	-	72.5	72.5	0.1	-	18.8	18.9	-	7.3	2.4		101.1
Norvège	-	-	-	-	-	-	-	-	-	-	-		-
Suède	-	-	-	-	-	-	-	-	-	-	-		-
Portugal	-	-	0.3	0.3	-	-	1.0	1.0	-	21.8	-		23.2
Espagne	-	-	0.1	0.1	-	-	2.1	2.1	-	30.2	-		32.4
Grèce	-	-	1.5	1.5	-	-	195.0	195.0	-	0.2	-		196.7
Autres pays d'Europe	-	-	37.4	37.4	-	-	2.6	2.6	-	8.6	-		48.6
TOTAL EUROPE	86.6	607.3	1'247.7	1'941.6	25.6	112.8	856.9	995.3	0.1	1'425.4	259.2		4'621.6
Autres pays													
Canada	-	-	-	-	-	-	-	-	-	-	-		-
USA	-	-	-	-	-	-	-	-	-	0.0	-		0.0
Autres pays d'Amérique	-	-	-	-	-	-	-	-	-	-	-		-
Amérique latine	-	-	-	-	-	-	-	-	-	-	-		-
Afrique	-	-	-	-	-	-	-	-	-	-	-		-
Asie	-	-	-	-	-	-	-	-	-	-	-		-
Australie	-	-	-	-	-	-	-	-	-	-	-		-
TOTAL AUTRES PAYS	-	-	-	-	-	-	-	-	-	0.0	-		0.0
TOTAL	86.6	607.3	1'247.7	1'941.6	25.6	112.8	856.9	995.3	0.1	1'425.4	259.2		4'621.6

Source: Admin. fédérale des douanes AFD

Importations de fromage cumulées par pays, cumulées

Janvier à juillet 2016

Pays	Type de fromage												TOTAL
	Mascarpone, ricotta Romana	Mozzarella	Autres fromages frais / séché	Total fromages frais / séché	Danablu, Gorgonzola, Roquefort	Brie, Camembert, Reblochon	Autres fromages à pâte molle	Total fromages à pâte molle	Fromage aux herbes	Fromage à pâte dure et mi-dure	Autres fromages		
EUROPE													
Allemagne	107.4	506.3	2'876.7	3'490.4	4.1	-	1'131.6	1'135.7	0.0	2'476.7	944.9		8'047.8
France	1.8	181.8	2'330.2	2'513.7	54.9	812.4	2'523.2	3'390.5	-	1'596.2	734.3		8'234.7
Italie	640.8	2'310.5	2'833.1	5'784.4	208.7	-	856.8	1'065.5	0.4	5'120.3	120.3		12'090.8
Pays-Bas	-	0.1	25.4	25.5	-	-	47.0	47.0	-	1'082.3	-		1'154.9
Belgique	-	-	51.5	51.5	1.2	-	2.7	3.8	-	547.8	0.2		603.3
Luxembourg	-	3.4	-	3.4	-	-	-	-	-	-	-		3.4
Autriche	13.9	14.0	102.6	130.5	2.5	-	48.1	50.6	0.7	244.0	399.4		825.2
Grande-Bretagne	-	0.0	0.0	0.0	0.0	-	1.6	1.6	0.0	140.9	6.0		148.5
Danemark	-	0.4	633.0	633.4	-	-	145.5	145.5	-	41.7	11.0		831.6
Norvège	-	-	-	-	-	-	-	-	-	0.0	-		0.0
Suède	-	-	0.0	0.0	-	-	0.0	0.0	-	2.0	0.0		2.0
Portugal	-	-	0.4	0.4	-	-	32.2	32.2	-	182.3	0.0		215.0
Espagne	0.0	-	57.7	57.7	-	-	12.5	12.5	-	201.6	0.0		271.7
Grèce	-	-	20.5	20.5	-	-	1'022.3	1'022.3	-	2.1	-		1'044.9
Autres pays d'Europe	0.2	0.0	279.9	280.2	-	-	45.9	45.9	0.8	149.4	0.3		476.5
TOTAL EUROPE	764.0	3'016.4	9'211.2	12'991.6	271.3	812.4	5'869.4	6'953.1	2.0	11'787.2	2'216.4		33'950.3
Autres pays													
Canada	-	-	-	-	-	-	-	-	-	-	-		-
USA	-	-	-	-	-	-	0.0	0.0	-	0.0	-		0.0
Autres pays d'Amérique	-	-	-	-	-	-	-	-	-	-	-		-
Amérique latine	-	-	-	-	-	-	-	-	-	-	-		-
Afrique	-	-	-	-	-	-	-	-	-	-	-		-
Asie	-	-	0.0	0.0	-	-	0.1	0.1	-	4.1	-		4.3
Australie	-	-	-	-	-	-	-	-	-	-	-		-
TOTAL AUTRES PAYS	-	-	0.0	0.0	-	-	0.2	0.2	-	4.1	-		4.3
TOTAL	764.0	3'016.4	9'211.2	12'991.7	271.3	812.4	5'869.6	6'953.2	2.0	11'791.4	2'216.4		33'954.6

Source: Admin. fédérale des douanes AFD

Importations de fromage cumulées par pays, cumulées

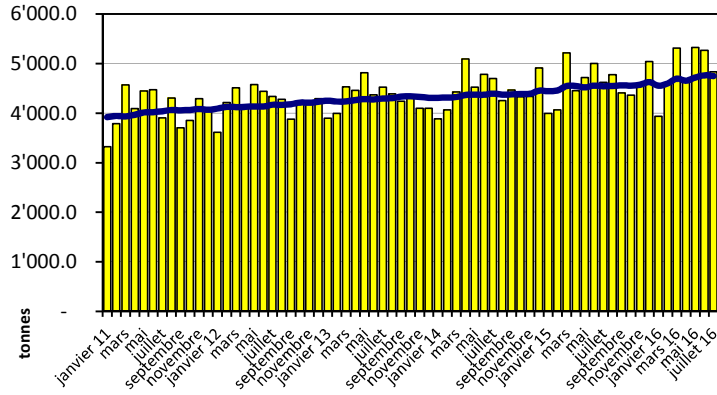
Janvier à juillet 2015

Pays	14.11.2014												TOTAL
	tonnes	tonnes	tonnes	tonnes	tonnes	tonnes	tonnes	tonnes	tonnes	tonnes	tonnes	tonnes	
EUROPE													
Allemagne	50.4	656.7	2'571.6	3'278.6	0.1	-	1'116.0	1'116.1	0.1	2'023.1	1'009.8		7'427.6
France	1.1	105.1	2'321.3	2'427.5	61.1	863.0	2'462.8	3'386.9	0.2	1'440.4	698.5		7'953.5
Italie	570.8	2'341.1	2'692.5	5'604.5	136.3	-	903.4	1'039.7	0.0	4'919.0	133.6		11'696.8
Pays-Bas	0.0	0.0	5.9	5.9	-	-	22.4	22.4	-	1'007.1	-		1'035.5
Belgique	-	8.8	185.3	194.1	0.6	-	13.5	14.0	-	205.5	0.2		413.9
Luxembourg	-	2.3	71.5	73.8	-	-	2.2	2.2	-	2.1	-		78.2
Autriche	13.1	15.8	99.8	128.7	-	-	45.9	45.9	0.0	292.5	315.6		782.8
Grande-Bretagne	-	-	-	-	-	-	3.5	3.5	-	83.9	19.4		106.7
Danemark	-	-	572.6	572.6	0.5	-	151.1	151.6	-	95.0	4.4		823.5
Norvège	-	-	-	-	-	-	-	-	-	-	-		-
Suède	-	-	0.0	0.0	-	-	0.0	0.0	-	3.1	0.0		3.2
Portugal	-	-	0.3	0.3	-	-	20.7	20.7	-	176.6	-		197.6
Espagne	0.0	0.4	2.6	3.1	-	-	7.0	7.0	0.0	206.2	-		216.3
Grèce	-	-	6.7	6.7	-	-	983.4	983.4	-	1.6	-		991.7
Autres pays d'Europe	0.2	0.2	125.5	125.9	-	-	37.4	37.4	0.0	179.6	0.0		343.0
TOTAL EUROPE	635.6	3'130.4	8'655.8	12'421.8	198.6	863.0	5'769.3	6'830.9	0.3	10'635.8	2'181.5		32'070.1
Autres pays													
Canada	-	-	-	-	-	-	-	-	-	0.1	-		0.1
USA	-	-	-	-	-	-	-	-	-	0.0	-		0.0
Autres pays d'Amérique	-	-	-	-	-	-	-	-	-	-	-		-
Amérique latine	-	-	-	-	-	-	0.0	0.0	-	-	-		0.0
Afrique	-	-	-	-	-	-	-	-	-	-	-		-
Asie	-	-	-	-	-	-	0.0	0.0	-	-	0.0		0.0
Australie	-	-	-	-	-	-	-	-	-	-	-		-
TOTAL AUTRES PAYS	-	-	-	-	-	-	0.0	0.0	-	0.1	0.0		0.2
TOTAL	635.6	3'130.4	8'655.8	12'421.8	198.6	863.0	5'769.3	6'830.9	0.3	10'635.8	2'181.5		32'070.3

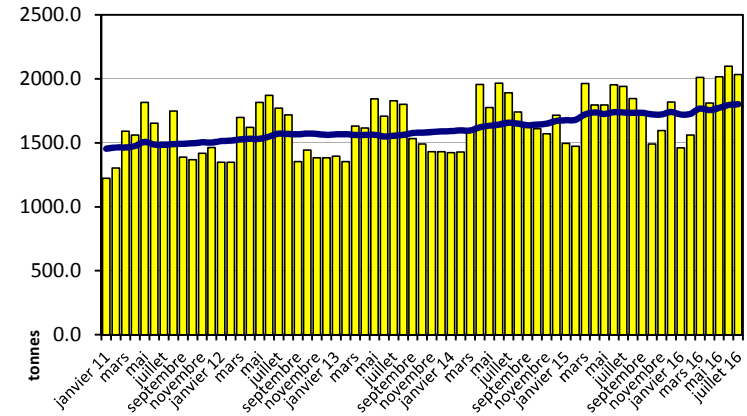
Source: Admin. fédérale des douanes AFD

Importation depuis 2011 - Valeur moyenne des 12 derniers mois

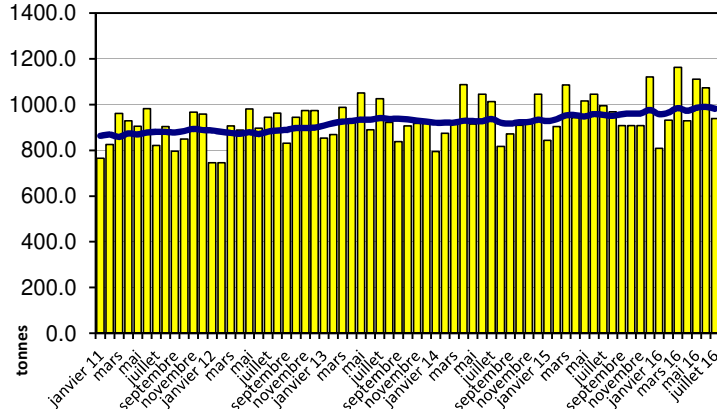
Total des importations de fromages



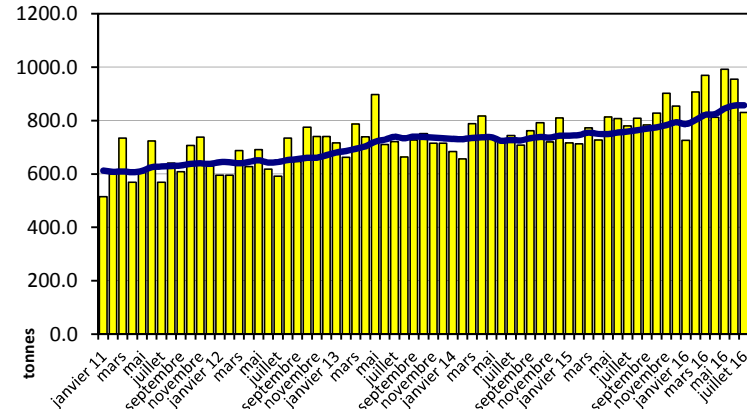
Fromages frais



Fromages à pâte molle

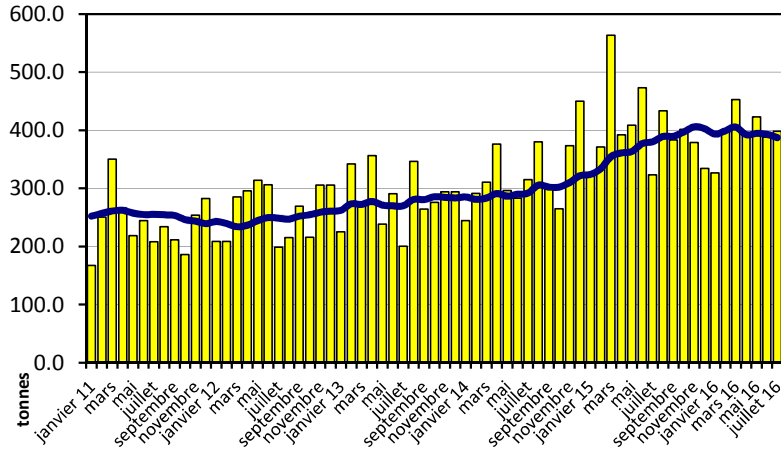


Fromages à pâte mi-dure

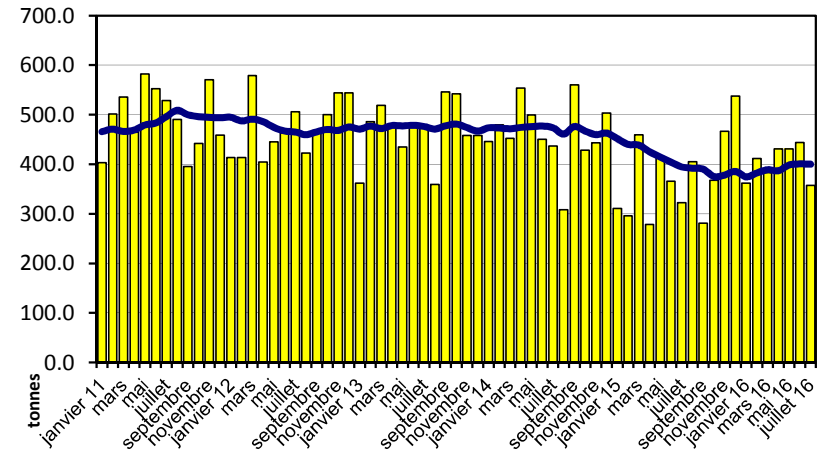


Importation depuis 2011 - Valeur moyenne des 12 derniers mois

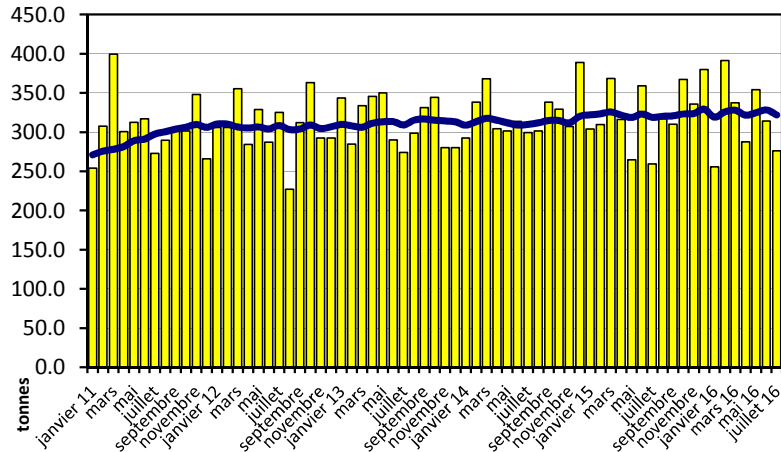
Fromages à pâte dure



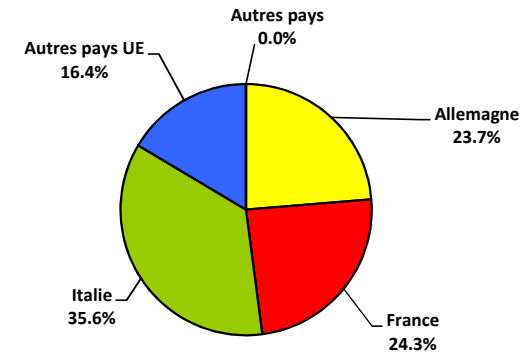
Fromages à pâte extra-dure



Fromage fondu



Importations de fromage par pays fournisseur, janvier à juillet 2016
Total 33'955 tonnes



Importations autres produits laitiers

Produits laitiers	Importations mensuelles		Différences par rapport au même mois de l'année précédente		Importations cumulées		Différence par rapport à la même période de l'année précédente	
	juillet 2015 tonnes	juillet 2016 tonnes	tonnes	(%)	janv. - juil. 2015 tonnes	janv. - juil. 2016 tonnes	tonnes	(%)
Lait écrémé	0.2	88.3	88.1	-	0.6	214.8	214.2	-
Lait	1'914.7	2'393.8	479.0	25.0	16'152.8	16'674.3	521.5	3.2
Lait > 6% MG	0.0	0.6	0.6	-	0.2	10.1	9.9	-
Crème	178.7	124.2	-54.5	-30.5	914.8	985.3	70.5	7.7
Poudre de lait écrémé	3.9	3.4	-0.5	-12.4	24.4	29.3	4.9	20.0
Poudre de lait	98.3	40.4	-57.9	-58.9	285.2	450.8	165.6	58.1
Poudre de crème	0.2	0.0	-0.2	-99.6	0.3	139.0	138.6	-
Lait concentré	50.9	8.3	-42.6	-83.8	331.3	247.0	-84.3	-25.4
Crème concentrée	88.9	117.6	28.7	32.3	580.2	621.3	41.1	7.1
Yogourt	831.8	767.1	-64.7	-7.8	6'093.7	6'183.5	89.8	1.5
Autres produits frais	16.7	64.8	48.1	288.3	111.5	264.8	153.3	137.6
Petit-lait	402.0	494.5	92.5	23.0	5'145.0	5'280.9	135.9	2.6
Poudre de petit-lait	2.2	0.1	-2.0	-93.8	17.4	18.6	1.2	6.9
Petit-lait concentré	0.0	0.0	0.0	200.0	32.8	1.3	-31.5	-96.2
Beurre (sans beurre anhydre)	5.2	6.4	1.2	22.5	92.9	23.0	-70.0	-75.3
Pâte à tartiner laitières	0.0	-	-0.0	-100.0	1.3	0.1	-1.3	-96.1
Autres matières grasses provenant du lait	4.7	7.8	3.1	65.8	39.4	23.0	-16.4	-41.6
Caséines	25.3	48.0	22.7	89.5	225.8	298.5	72.7	32.2
Lactalbumine	37.3	72.6	35.3	94.8	415.4	483.7	68.3	16.5
Autres albumines	0.6	0.1	-0.5	-86.2	3.2	2.4	-0.9	-26.5

Source: Admin. fédérale des douanes AFD

Valeurs statistiques [sur la base de tous les résultats individuels*]

juillet 2016

		Moyenne	Écart type	5%- quantile	10%- quantile	Médian	90%- quantile	95%-quantile
Germes	Nombre d'échantillons	1'000 germes/ml	1'000 germes/ml	1'000 germes/ml	1'000 germes/ml	1'000 germes/ml	1'000 germes/ml	1'000 germes/ml
		35826	16	250	2	3	6	17
Cellules somatiques	Nombre d'échantillons	1'000 cellules/ml	1'000 cellules/ml	1'000 cellules/ml	1'000 cellules/ml	1'000 cellules/ml	1'000 cellules/ml	1'000 cellules/ml
		36288	161	114	50	64	135	283
Point de congélation	Nombre d'échantillons	°C	°C	°C	°C	°C	°C	°C
		36300	-0.525	0.005	-0.532	-0.530	-0.525	-0.520

* Ont été pris en compte tous les échantillons, pour lesquels le critère d'analyse considéré a été analysé. Suisse, sans France (lait de zone franche) et sans lait la Principauté du Liechtenstein.

Répartition "nombre de germes" / Indications en 1'000 germes / ml de tous les résultats individuels*

juillet 2016

De	1	5	7	9	11	30	80	100	300	600	1'000	≥	Total résultats individuels
à	4	6	8	10	29	79	99	299	599	999	2'999	3'000	
Nombre	9979	8868	6232	3439	5798	1086	94	214	49	21	30	16	35826
%	27.85	24.75	17.40	9.60	16.18	3.03	0.26	0.60	0.14	0.06	0.08	0.04	100.00

Répartition "nombre de cellules" / Indications en 1'000 cellules / ml de tous les résultats individuels*

juillet 2016

De	1	50	101	150	200	250	300	350	400	600	800	≥	Total résultats individuels
à	49	100	149	199	249	299	349	399	599	799	999	1'000	
Nombre	1775	9433	9464	6475	3895	2180	1173	666	930	194	56	47	36288
%	4.89	25.99	26.08	17.84	10.73	6.01	3.23	1.84	2.56	0.53	0.15	0.13	100.00

Répartition "point de congélation" / Indications en °C de tous les résultats individuels*

juillet 2016

De	≤	-0.539	-0.535	-0.531	-0.527	-0.523	-0.519	-0.516	-0.511	-0.507	-0.503	≥	Total résultats individuels
à	-0.540	-0.536	-0.532	-0.528	-0.524	-0.520	-0.517	-0.512	-0.508	-0.504	-0.500	-0.499	
Nombre	79	354	2007	7639	13320	9315	2411	877	173	50	26	49	36300
%	0.22	0.98	5.53	21.04	36.69	25.66	6.64	2.42	0.48	0.14	0.07	0.13	100.00

Sources: Suisselab SA Zollikofen, TSM Fiduciaire Sàrl Berne

Lait cru suisse: évaluation de droit public des résultats du contrôle du lait										
juillet 2016										
Canton	Germes (Nombre d'exploitations)									
	Aucune contestation		1ère contestation		2ème contestation		3ème contestation		Total évaluations	
	G-0	%	G-1C/4M	%	G-2C/4M	%	G-3C/4M	%	G-Total	%
AG	0	0.00	0	0.00	0	0.00	0	0.00	0	0.00
AI	783	99.75	1	0.13	1	0.13	0	0.00	785	100.00
AR	270	97.12	8	2.88	0	0.00	0	0.00	278	100.00
BE	387	98.98	3	0.77	0	0.00	1	0.26	391	100.00
BL/BS	4727	99.35	31	0.65	0	0.00	0	0.00	4758	100.00
FR	275	98.92	1	0.36	2	0.72	0	0.00	278	100.00
GE	1436	99.79	3	0.21	0	0.00	0	0.00	1439	100.00
GL	4	100.00	0	0.00	0	0.00	0	0.00	4	100.00
GR	128	100.00	0	0.00	0	0.00	0	0.00	128	100.00
JU	188	97.41	4	2.07	1	0.52	0	0.00	193	100.00
LU	430	99.08	3	0.69	1	0.23	0	0.00	434	100.00
NE	2110	99.15	17	0.80	1	0.05	0	0.00	2128	100.00
NW	373	99.47	1	0.27	1	0.27	0	0.00	375	100.00
OW	267	100.00	0	0.00	0	0.00	0	0.00	267	100.00
SG	352	97.78	7	1.94	1	0.28	0	0.00	360	100.00
SH	2029	99.31	12	0.59	1	0.05	1	0.05	2043	100.00
SO	74	100.00	0	0.00	0	0.00	0	0.00	74	100.00
SZ	484	98.98	5	1.02	0	0.00	0	0.00	489	100.00
TG	584	98.98	6	1.02	0	0.00	0	0.00	590	100.00
TI	1005	98.92	11	1.08	0	0.00	0	0.00	1016	100.00
UR	25	100.00	0	0.00	0	0.00	0	0.00	25	100.00
VD	92	98.92	1	1.08	0	0.00	0	0.00	93	100.00
VS	771	99.23	5	0.64	1	0.13	0	0.00	777	100.00
ZG	67	100.00	0	0.00	0	0.00	0	0.00	67	100.00
ZH	249	99.20	2	0.80	0	0.00	0	0.00	251	100.00
Divers	1028	99.81	1	0.10	1	0.10	0	0.00	1030	100.00
	0	0.00	0	0.00	0	0.00	0	0.00	0	100.00
Total CH	18138	99.26	122	0.67	11	0.06	2	0.01	18273	100.00
F*	0	0.00	0	0.00	0	0.00	0	0.00	0	0.00
FL**	63	100.00	0	0.00	0	0.00	0	0.00	63	100.00
	39	100.00	0	0.00	0	0.00	0	0.00	39	100.00
Total	18240	99	122	1	11	0	2	0	18375	100

Légende:

- G-0 Nombre d'exploitations sans contestation de la charge en germes au niveau du résultat mensuel* dans le mois d'analyse, c.-à-d. résultat mensuel <80'000 germes/ml
- G-1C/4M Nombre d'exploitations avec la 1ère contestation de la charge en germes en 4 mois
- G-2C/4M Nombre d'exploitations avec la 2ème contestation de la charge en germes en 4 mois
- G-3C/4M Nombre d'exploitations avec la 3ème contestation de la charge en germes en 4 mois
- G-Total Nombre total d'exploitations évaluées quant à la charge en germes

* Résultat mensuel = moyenne géométrique des résultats d'analyses du premier et du deuxième échantillon d'un mois. N'y a-t-il exceptionnellement qu'un seul résultat, celui-ci compte comme résultat mensuel.

- * F Échantillons provenant de la France (zone franche)
- ** FL Échantillons provenant de la Principauté du Liechtenstein

Sources: Suisselab SA Zollikofen, TSM Fiduciaire Sàrl Berne

Lait cru suisse: évaluation de droit public des résultats du contrôle du lait												
juillet 2016												
Canton	Cellules somatiques										41957	
	[Nombre d'exploitations]											
	Aucune contestation		1ère contestation		2ème contestation		3ème contestation		4ème contestation			Total évaluations
	C-0	%	C-1C/5M	%	C-2C/5M	%	C-3C/5M	%	C-4C/5M	%	C-Total	%
AG	750	95.54	25	3.18	7	0.89	2	0.25	1	0.13	785	100
AI	270	97.12	6	2.16	1	0.36	0	0.00	1	0.36	278	100
AR	386	98.72	5	1.28	0	0.00	0	0.00	0	0.00	391	100
BE	4646	97.65	86	1.81	22	0.46	3	0.06	1	0.02	4758	100
BL/BS	268	96.40	7	2.52	3	1.08	0	0.00	0	0.00	278	100
FR	1395	96.94	32	2.22	8	0.56	3	0.21	1	0.07	1439	100
GE	4	100.00	0	0.00	0	0.00	0	0.00	0	0.00	4	100
GL	126	98.44	1	0.78	1	0.78	0	0.00	0	0.00	128	100
GR	179	92.75	6	3.11	6	3.11	1	0.52	1	0.52	193	100
JU	415	95.62	12	2.76	5	1.15	2	0.46	0	0.00	434	100
LU	2081	97.79	35	1.64	9	0.42	1	0.05	2	0.09	2128	100
NE	365	97.33	8	2.13	2	0.53	0	0.00	0	0.00	375	100
NW	256	95.88	8	3.00	2	0.75	1	0.37	0	0.00	267	100
OW	346	96.11	9	2.50	5	1.39	0	0.00	0	0.00	360	100
SG	1973	96.57	51	2.50	15	0.73	4	0.20	0	0.00	2043	100
SH	70	94.59	4	5.41	0	0.00	0	0.00	0	0.00	74	100
SO	473	96.73	13	2.66	3	0.61	0	0.00	0	0.00	489	100
SZ	570	96.61	14	2.37	6	1.02	0	0.00	0	0.00	590	100
TG	979	96.36	28	2.76	6	0.59	3	0.30	0	0.00	1016	100
TI	22	88.00	3	12.00	0	0.00	0	0.00	0	0.00	25	100
UR	91	97.85	2	2.15	0	0.00	0	0.00	0	0.00	93	100
VD	732	94.21	29	3.73	13	1.67	1	0.13	2	0.26	777	100
VS	66	98.51	1	1.49	0	0.00	0	0.00	0	0.00	67	100
ZG	243	96.81	6	2.39	1	0.40	1	0.40	0	0.00	251	100
ZH	977	94.85	36	3.50	13	1.26	3	0.29	1	0.10	1030	100
Divers	0	0.00	0	0.00	0	0.00	0	0.00	0	0.00	0	100
	0	0	0	0	0	0	0	0	0	0	0	0
Total CH	17683	96.77	427	2.34	128	0.70	25	0.14	10	0.05	18273	100
F*	0	0	0	0	0	0	0	0	0	0	0	0
FL**	56	88.89	2	3.17	4	6.35	1	1.59	0	0.00	63	100
	36	92.31	1	2.56	1	2.56	1	2.56	0	0.00	39	100
	0	0	0	0	0	0	0	0	0	0	0	0
Total	17775	96.73	430	2.34	133	0.72	27	0.15	10	0.05	18375	100

Légende:

- C-0 Nombre d'exploitations sans contestation de la charge en cellules au niveau du résultat mensuel* dans le mois d'analyse, c.-à-d. résultat mensuel <350'000 cellules somatiques/ml
- C-1C/5M Nombre d'exploitations avec la 1ère contestation de la charge en cellules en 5 mois
- C-2C/5M Nombre d'exploitations avec la 2ème contestation de la charge en cellules en 5 mois
- C-3C/5M Nombre d'exploitations avec la 3ème contestation de la charge en cellules en 5 mois
- C-4C/5M Nombre d'exploitations avec la 4ème contestation de la charge en cellules en 5 mois
- C-Total Nombre total d'exploitations évaluées quant à la charge en cellules

* Résultat mensuel = moyenne géométrique des résultats d'analyses du premier et du deuxième échantillon d'un mois. N'y a-t-il exceptionnellement qu'un seul résultat, celui-ci compte comme résultat mensuel.

- * F Échantillons provenant de la France (zone franche)
- ** FL Échantillons provenant de la Principauté du Liechtenstein

Sources: Suisselab SA Zollikofen, TSM Fiduciaire Sàrl Berne

Lait cru suisse: évaluation de droit public des résultats du contrôle du lait						
juillet 2016						
Canton	Substances inhibitrices [Nombre d'exploitations]					
	Pas de détection de substances inhibitrices		Détection de substances inhibitrices		Total évaluations	
	S.i.-0	%	S.i.-1	%	S.i.-Total	%
AG	784	100.00	0	0	784	100
AI	277	99.28	2	0.72	279	100
AR	391	100.00	0	0.00	391	100
BE	4757	100.00	0	0.00	4757	100
BL/BS	278	100.00	0	0.00	278	100
FR	1434	99.79	3	0.21	1437	100
GE	4	100.00	0	0.00	4	100
GL	128	100.00	0	0.00	128	100
GR	193	100.00	0	0.00	193	100
JU	434	100.00	0	0.00	434	100
LU	2129	100.00	0	0.00	2129	100
NE	374	99.73	1	0.27	375	100
NW	267	100.00	0	0.00	267	100
OW	360	100.00	0	0.00	360	100
SG	2042	99.90	2	0.10	2044	100
SH	74	100.00	0	0.00	74	100
SO	489	100.00	0	0.00	489	100
SZ	590	100.00	0	0.00	590	100
TG	1019	100.00	0	0.00	1019	100
TI	26	100.00	0	0.00	26	100
UR	93	100.00	0	0.00	93	100
VD	774	99.74	2	0.26	776	100
VS	66	98.51	1	1.49	67	100
ZG	251	100.00	0	0.00	251	100
ZH	1031	99.90	1	0.10	1032	100
Diverse	0	0.00	0	0.00	0	100
	0	0	0	0	0	0
Total CH	18265	99.93	12	0.07	18277	100
F*	0	0	0	0	0	0
FL**	63	100.00	0	0.00	63	100
	39	100.00	0	0.00	39	100
	0	0	0	0	0	0
Total	18367	99.93	12	0.07	18379	100

Légende:

- S.i.-0 Nombre d'exploitations avec détection de substances inhibitrices dans le mois analysé
- S.i.-1 Nombre d'exploitations sans détection de substances inhibitrices dans le mois analysé
- S.i.-Total Nombre total d'exploitations évaluées quant à la détection de substances inhibitrices

- * F Échantillons provenant de la France (zone franche)
- ** FL Échantillons provenant de la Principauté du Liechtenstein

Sources: Suisselab SA Zollikofen, TSM Fiduciaire Sàrl Berne

Lait cru suisse: évaluation de droit public des résultats du contrôle du lait										
juillet 2016										
Canton	Suspensions de livraison de lait [Nombre d'exploitations]									
	Germe		Cellules somatiques		Substances inhibitrices		Suspensions successives		Total suspensions	
	Sp-G	%	Sp-C	%	Sp-S.i.	%	Sp-Succ.	%	Sp-Total	%
AG	0	0.00	1	100	0	0.00	0	0.00	1	100
AI	0	0.00	1	33.33	2	66.67	0	0.00	3	100
AR	1	100.00	0	0.00	0	0.00	0	0.00	1	100
BE	0	0.00	1	100.00	0	0.00	0	0.00	1	100
BL/BS	0	0.00	0	0.00	0	0.00	0	0.00	0	100
FR	0	0.00	1	25.00	3	75.00	0	0.00	4	100
GE	0	0.00	0	0.00	0	0.00	0	0.00	0	100
GL	0	0.00	0	0.00	0	0.00	0	0.00	0	100
GR	0	0.00	1	100.00	0	0.00	0	0.00	1	100
JU	0	0.00	0	0.00	0	0.00	0	0.00	0	100
LU	0	0.00	2	100.00	0	0.00	0	0.00	2	100
NE	0	0.00	0	0.00	1	100.00	0	0.00	1	100
NW	0	0.00	0	0.00	0	0.00	0	0.00	0	100
OW	0	0.00	0	0.00	0	0.00	0	0.00	0	100
SG	1	33.33	0	0.00	2	66.67	0	0.00	3	100
SH	0	0.00	0	0.00	0	0.00	0	0.00	0	100
SO	0	0.00	0	0.00	0	0.00	0	0.00	0	100
SZ	0	0.00	0	0.00	0	0.00	0	0.00	0	100
TG	0	0.00	0	0.00	0	0.00	0	0.00	0	100
TI	0	0.00	0	0.00	0	0.00	0	0.00	0	100
UR	0	0.00	0	0.00	0	0.00	0	0.00	0	100
VD	0	0.00	2	50.00	2	50.00	0	0.00	4	100
VS	0	0.00	0	0.00	1	100.00	0	0.00	1	100
ZG	0	0.00	0	0.00	0	0.00	0	0.00	0	100
ZH	0	0.00	1	50.00	1	50.00	0	0.00	2	100
Divers	0	0.00	0	0.00	0	0.00	0	0.00	0	100
	0	0	0	0	0	0	0	0	0	0
Total CH	2	8.33	10	41.67	12	50.00	0	0.00	24	100
F*	0	0.00	0	0.00	0	0.00	0	0.00	0	100
FL**	0	0.00	0	0.00	0	0.00	0	0.00	0	100
	0	0	0	0	0	0	0	0	0	0
Total	2	8.33	10	41.67	12	50.00	0	0.00	24	100

Légende:

- Sp-G Nombre de suspensions dues à 3 contestations en matière de germes sur une durée de 4 mois
- Sp-C Nombre de suspensions dues à 4 contestations en matière de cellules somatiques sur une durée de 5 mois
- Sp-S.i. Nombre de suspensions due à la mise en évidence de substances inhibitrices
- Sp-Succ. Nombre de suspensions successives dans le cadre de suspensions antérieures
- Sp-Total Total nombre de suspensions de livraison de lait

- * F Échantillons provenant de la France (zone franche)
- ** FL Échantillons provenant de la Principauté du Liechtenstein

Sources: Suisselab SA Zollikofen, TSM Fiduciaire Sàrl Berne

Lait cru suisse: évaluation de droit privé des résultats du contrôle du lait
juillet 2016

Canton	Germes [Nombre d'exploitations]														Total évaluations*	
	Aucune contestation*				1ère contestation*		2ème contestation*		3ème contestation*		4ème contestation*		5ème contestation*			
	G-0≤10	%	G-0>10	%	G-1C/5M	%	G-2C/5M	%	G-3C/5M	%	G-4C/5M	%	G-5C/5M	%	G-Total	%
AG	342	43.68	426	54.41	8	1.02	5	0.64	1	0.13	1	0.13	0	0.00	783	100
AI	92	32.97	172	61.65	9	3.23	5	1.79	0	0.00	0	0.00	1	0.36	279	100
AR	218	56.19	163	42.01	4	1.03	2	0.52	0	0.00	1	0.26	0	0.00	388	100
BE	2567	54.06	2079	43.79	57	1.20	31	0.65	10	0.21	3	0.06	1	0.02	4748	100
BL/BS	95	34.30	174	62.82	3	1.08	1	0.36	3	1.08	1	0.36	0	0.00	277	100
FR	797	55.50	623	43.38	11	0.77	5	0.35	0	0.00	0	0.00	0	0.00	1436	100
GE	2	50.00	2	50.00	0	0.00	0	0.00	0	0.00	0	0.00	0	0.00	4	100
GL	50	39.06	76	59.38	2	1.56	0	0.00	0	0.00	0	0.00	0	0.00	128	100
GR	71	36.79	115	59.59	5	2.59	2	1.04	0	0.00	0	0.00	0	0.00	193	100
JU	180	41.47	244	56.22	3	0.69	3	0.69	2	0.46	2	0.46	0	0.00	434	100
LU	942	44.29	1143	53.74	21	0.99	15	0.71	4	0.19	1	0.05	1	0.05	2127	100
NE	191	50.93	178	47.47	4	1.07	1	0.27	1	0.27	0	0.00	0	0.00	375	100
NW	120	44.94	143	53.56	3	1.12	1	0.37	0	0.00	0	0.00	0	0.00	267	100
OW	147	40.72	198	54.85	8	2.22	7	1.94	0	0.00	0	0.00	1	0.28	361	100
SG	1210	59.20	794	38.85	22	1.08	12	0.59	5	0.24	1	0.05	0	0.00	2044	100
SH	22	29.73	51	68.92	0	0.00	1	1.35	0	0.00	0	0.00	0	0.00	74	100
SO	239	48.98	238	48.77	6	1.23	3	0.61	2	0.41	0	0.00	0	0.00	488	100
SZ	223	37.86	349	59.25	10	1.70	6	1.02	1	0.17	0	0.00	0	0.00	589	100
TG	492	48.38	498	48.97	9	0.88	15	1.47	2	0.20	1	0.10	0	0.00	1017	100
TI	7	28.00	18	72.00	0	0.00	0	0.00	0	0.00	0	0.00	0	0.00	25	100
UR	59	63.44	32	34.41	1	1.08	1	1.08	0	0.00	0	0.00	0	0.00	93	100
VD	408	52.65	347	44.77	13	1.68	6	0.77	1	0.13	0	0.00	0	0.00	775	100
VS	34	50.75	32	47.76	1	1.49	0	0.00	0	0.00	0	0.00	0	0.00	67	100
ZG	117	46.61	128	51.00	5	1.99	1	0.40	0	0.00	0	0.00	0	0.00	251	100
ZH	537	52.09	479	46.46	7	0.68	5	0.48	2	0.19	1	0.10	0	0.00	1031	100
Divers	0	0.00	0	0.00	0	0.00	0	0.00	0	0.00	0	0.00	0	0.00	0	100
	0	0	0	0	0	0	0	0	0	0	0	0	0	0	0	0
Total CH	9162	50.19	8702	47.67	212	1.16	128	0.70	34	0.19	12	0.07	4	0.02	18254	100
F*	0	0	0	0	0	0	0	0	0	0	0	0	0	0	0	0
FL**	23	36.51	37	58.73	2	3.17	1	1.59	0	0.00	0	0.00	0	0.00	63	100
	17	43.59	20	51.28	1	2.56	0	0.00	1	2.56	0	0.00	0	0.00	39	100
	0	0	0	0	0	0	0	0	0	0	0	0	0	0	0	0
Total	9202	50.13	8759	47.72	215	1.17	129	0.70	35	0.19	12	0.07	4	0.02	18356	100

Légende:

- G-0≤10 Nombre d'exploitations sans contestation privée de la charge en germes dans le mois d'analyse; le plus mauvais résultat du premier et dernier échantillon dans le mois d'analyse avait une valeur ≤ 10'000 germes/ml
- G-0>10 Nombre d'exploitations sans contestation privée de la charge en germes dans le mois d'analyse; le plus mauvais résultat du premier et dernier échantillon dans le mois d'analyse avait une valeur >10'000 et ≤ 79'000 germes/ml
- G-1C/5M Nombre d'exploitations avec la 1ère contestation de la charge en germes en 5 mois
- G-2C/5M Nombre d'exploitations avec la 2ème contestation de la charge en germes en 5 mois
- G-3C/5M Nombre d'exploitations avec la 3ème contestation de la charge en germes en 5 mois
- G-4C/5M Nombre d'exploitations avec la 4ème contestation de la charge en germes en 5 mois
- G-5C/5M Nombre d'exploitations avec la 5ème contestation de la charge en germes en 5 mois
- G-Total Nombre total d'exploitations évaluées quant à la charge en germes

* Évaluations et contestations selon la convention (PSL, AILS, Fromarte) du 15.12.2015 sur les modalités des contrats d'achat de lait

- * F Échantillons provenant de la France (zone franche)
- ** FL Échantillons provenant de la Principauté de Liechtenstein

Sources: Suisselab SA Zollikofen, TSM Fiduciaire Sàrl Berne

Lait cru suisse: évaluation de droit privé des résultats du contrôle du lait
juillet 2016

Canton	Cellules somatiques [Nombre d'exploitations]															
	Aucune contestation*		1ère contestation*		2ème contestation*		3ème contestation*		4ème contestation*		5ème contestation*		Total évaluations*			
	C-0≤100	%	C-0>100	%	C-1C/5M	%	C-2C/5M	%	C-3C/5M	%	C-4C/5M	%	C-1C/5M	%	C-Total	%
AG	106	13.52	580	73.98	53	6.76	27	3.44	10	1.28	6	0.77	2	0.26	784	100
AI	40	14.34	218	78.14	17	6.09	1	0.36	1	0.36	2	0.72	0	0.00	279	100
AR	86	22.05	276	70.77	22	5.64	5	1.28	0	0.00	1	0.26	0	0.00	390	100
BE	1408	29.60	2992	62.90	241	5.07	81	1.70	25	0.53	9	0.19	1	0.02	4757	100
BL/BS	44	15.83	207	74.46	15	5.40	10	3.60	2	0.72	0	0.00	0	0.00	278	100
FR	328	22.83	994	69.17	74	5.15	28	1.95	9	0.63	3	0.21	1	0.07	1437	100
GE	0	0.00	3	75.00	0	0.00	0	0.00	1	25.00	0	0.00	0	0.00	4	100
GL	19	14.84	105	82.03	2	1.56	1	0.78	1	0.78	0	0.00	0	0.00	128	100
GR	33	17.10	137	70.98	12	6.22	7	3.63	3	1.55	0	0.00	1	0.52	193	100
JU	74	17.13	311	71.99	28	6.48	11	2.55	6	1.39	2	0.46	0	0.00	432	100
LU	424	19.92	1532	71.96	130	6.11	30	1.41	9	0.42	4	0.19	0	0.00	2129	100
NE	87	23.20	262	69.87	14	3.73	9	2.40	0	0.00	3	0.80	0	0.00	375	100
NW	48	17.98	192	71.91	17	6.37	8	3.00	2	0.75	0	0.00	0	0.00	267	100
OW	68	18.89	263	73.06	21	5.83	8	2.22	0	0.00	0	0.00	0	0.00	360	100
SG	349	17.07	1500	73.39	129	6.31	45	2.20	17	0.83	4	0.20	0	0.00	2044	100
SH	5	6.76	57	77.03	7	9.46	5	6.76	0	0.00	0	0.00	0	0.00	74	100
SO	95	19.43	343	70.14	31	6.34	18	3.68	0	0.00	1	0.20	1	0.20	489	100
SZ	140	23.73	403	68.31	26	4.41	18	3.05	3	0.51	0	0.00	0	0.00	590	100
TG	116	11.39	795	78.09	67	6.58	26	2.55	12	1.18	2	0.20	0	0.00	1018	100
TI	1	3.85	18	69.23	5	19.23	2	7.69	0	0.00	0	0.00	0	0.00	26	100
UR	11	11.83	73	78.49	6	6.45	3	3.23	0	0.00	0	0.00	0	0.00	93	100
VD	139	17.91	546	70.36	46	5.93	32	4.12	9	1.16	4	0.52	0	0.00	776	100
VS	6	8.96	54	80.60	2	2.99	5	7.46	0	0.00	0	0.00	0	0.00	67	100
ZG	45	17.93	183	72.91	12	4.78	7	2.79	2	0.80	2	0.80	0	0.00	251	100
ZH	143	13.84	764	73.96	67	6.49	39	3.78	15	1.45	3	0.29	2	0.19	1033	100
Divers	0	0.00	0	0.00	0	0.00	0	0.00	0	0.00	0	0.00	0	0.00	0	100
	0	0	0	0	0	0	0	0	0	0	0	0	0	0	0	0
Total CH	3815	20.88	12808	70.09	1044	5.71	426	2.33	127	0.69	46	0.25	8	0.04	18274	100
F*	0	0	0	0	0	0	0	0	0	0	0	0	0	0	0	0
FL**	2	3.17	49	77.78	6	9.52	2	3.17	2	3.17	2	3.17	0	0.00	63	100
	3	7.69	29	74.36	4	10.26	1	2.56	1	2.56	1	2.56	0	0.00	39	100
	0	0	0	0	0	0	0	0	0	0	0	0	0	0	0	0
Total	3820	20.79	12886	70.12	1054	5.74	429	2.33	130	0.71	49	0.27	8	0.04	18376	100

Légende:

- C-0≤100 Nombre d'exploitations sans contestation privée de la charge en cellules somatiques dans le mois d'analyse; le plus mauvais résultat du premier et dernier échantillon dans le mois d'analyse avait une valeur ≤ 100'000 cellules somatiques/ml
- C-0>100 Nombre d'exploitations sans contestation privée de la charge en cellules somatiques dans le mois d'analyse; le plus mauvais résultat du premier et dernier échantillon dans le mois d'analyse avait une valeur >100'000 et ≤ 349'000 cellules somatiques/ml
- C-1C/5M Nombre d'exploitations avec la 1ère contestation de la charge en cellules somatiques en 5 mois
- C-2C/5M Nombre d'exploitations avec la 2ème contestation de la charge en cellules somatiques en 5 mois
- C-3C/5M Nombre d'exploitations avec la 3ème contestation de la charge en cellules somatiques en 5 mois
- C-4C/5M Nombre d'exploitations avec la 4ème contestation de la charge en cellules somatiques en 5 mois
- C-5C/5M Nombre d'exploitations avec la 5ème contestation de la charge en cellules somatiques en 5 mois
- C-Total Nombre total d'exploitations évaluées quant à la charge en cellules somatiques

* Évaluations et contestations selon la convention (PSL, AILS, Fromarte) du 15.12.2015 sur les modalités des contrats d'achat de lait

- * F Échantillons provenant de la France (zone franche)
- ** FL Échantillons provenant de la Principauté du Liechtenstein

Sources: Suisselab SA Zollikofen, TSM Fiduciaire Sàrl Berne

Lait cru suisse: évaluation de droit privé, résultats du contrôle du lait								
juillet 2016								
Canton	Substances inhibitrices [Nombre d'exploitations]							
	Pas de contestation*		1ère contestation*		2ème contestation*		Total évaluations*	
	S.i.-0	%	S.i.-1C/12M	%	S.i.-2C/12M	%	S.i.-Total	
AG	784	100.00	0	0.00	0	0.00	784	100
AI	277	99.28	2	0.72	0	0.00	279	100
AR	391	100.00	0	0.00	0	0.00	391	100
BE	4757	100.00	0	0.00	0	0.00	4757	100
BL/BS	278	100.00	0	0.00	0	0.00	278	100
FR	1434	99.79	3	0.21	0	0.00	1437	100
GE	4	100.00	0	0.00	0	0.00	4	100
GL	128	100.00	0	0.00	0	0.00	128	100
GR	193	100.00	0	0.00	0	0.00	193	100
JU	434	100.00	0	0.00	0	0.00	434	100
LU	2129	100.00	0	0.00	0	0.00	2129	100
NE	374	99.73	1	0.27	0	0.00	375	100
NW	267	100.00	0	0.00	0	0.00	267	100
OW	360	100.00	0	0.00	0	0.00	360	100
SG	2042	99.90	2	0.10	0	0.00	2044	100
SH	74	100.00	0	0.00	0	0.00	74	100
SO	489	100.00	0	0.00	0	0.00	489	100
SZ	590	100.00	0	0.00	0	0.00	590	100
TG	1019	100.00	0	0.00	0	0.00	1019	100
TI	26	100.00	0	0.00	0	0.00	26	100
UR	93	100.00	0	0.00	0	0.00	93	100
VD	774	99.74	2	0.26	0	0.00	776	100
VS	66	98.51	1	1.49	0	0.00	67	100
ZG	251	100.00	0	0.00	0	0.00	251	100
ZH	1031	99.90	1	0.10	0	0.00	1032	100
Divers	0	0.00	0	0.00	0	0.00	0	100
	0	0	0	0	0	0	0	0
Total CH	18265	99.93	12	0.07	0	0.00	18277	100
	0	0	0	0	0	0	0	0
F*	63	100.00	0	0.00	0	0.00	63	100
FL**	39	100.00	0	0.00	0	0.00	39	100
	0	0	0	0	0	0	0	0
Total	18367	99.93	12	0.07	0	0.00	18379	100

Légende:

- S.i.-0 Nombre d'exploitations sans détection de substances inhibitrices dans les échantillons du mois d'analyse (pas de contestation privée)
S.i.-1C/12M Nombre d'exploitations avec la 1ère contestation privée en 12 mois à cause de détection de substances inhibitrices
S.i.-2C/12M Nombre d'exploitations avec la 2ème contestation privée en 12 mois à cause de détection de substances inhibitrices
S.i.-Total Nombre total d'exploitations évaluées quant à la détection de substances inhibitrices

* Évaluations et contestations selon la convention (PSL, AILS, Fromarte) du 15.12.2015 sur les modalités des contrats d'achat de lait

- * F Échantillons provenant de la France (zone franche)
** FL Échantillons provenant de la Principauté du Liechtenstein

Sources: Suisselab SA Zollikofen, TSM Fiduciaire Sàrl Berne

Lait cru suisse: évaluation de droit privé, résultats du contrôle du lait								
juillet 2016								
Canton	Point de congélation [Nombre d'exploitations]							
	Pas de contestation*		Contestation* sans sanction		Contestation* avec sanction		Total évaluations*	
	PG-0	%	PG-C	%	PG-CS	%	PG-Total	%
AG	653	83.29	101	12.88	30	3.83	784	100
AI	257	92.11	13	4.66	9	3.23	279	100
AR	357	91.54	25	6.41	8	2.05	390	100
BE	3869	81.33	606	12.74	282	5.93	4757	100
BL/BS	246	88.49	21	7.55	11	3.96	278	100
FR	1098	76.41	220	15.31	119	8.28	1437	100
GE	3	75.00	0	0.00	1	25.00	4	100
GL	112	87.50	8	6.25	8	6.25	128	100
GR	159	82.38	20	10.36	14	7.25	193	100
JU	361	83.18	51	11.75	22	5.07	434	100
LU	1873	87.98	169	7.94	87	4.09	2129	100
NE	301	80.27	44	11.73	30	8.00	375	100
NW	243	91.01	16	5.99	8	3.00	267	100
OW	325	90.28	24	6.67	11	3.06	360	100
SG	1790	87.57	157	7.68	97	4.75	2044	100
SH	63	85.14	6	8.11	5	6.76	74	100
SO	405	82.82	57	11.66	27	5.52	489	100
SZ	543	92.03	29	4.92	18	3.05	590	100
TG	861	84.58	109	10.71	48	4.72	1018	100
TI	17	65.38	2	7.69	7	26.92	26	100
UR	79	84.95	8	8.60	6	6.45	93	100
VD	606	78.09	103	13.27	67	8.63	776	100
VS	57	85.07	4	5.97	6	8.96	67	100
ZG	236	94.02	11	4.38	4	1.59	251	100
ZH	876	84.88	110	10.66	46	4.46	1032	100
Divers	0	0.00	0	0.00	0	0.00	0	100
	0	0	0	0	0	0	0	0
Total CH	15390	84.21	1914	10.47	971	5.31	18275	100
	0	0	0	0	0	0	0	0
F*	56	88.89	7	11.11	0	0.00	63	100
FL**	34	87.18	4	10.26	1	2.56	39	100
	0	0	0	0	0	0	0	0
Total	15480	84.24	1925	10.48	972	5.29	18377	100

Légende:

- PG-0 Nombre d'exploitations sans contestation privée du point de congélation dans le premier du mois d'analyse, résultat ≤ -0.520 °C
- PG-C Nombre d'exploitations avec contestation privée du point de congélation, sans sanctions, et dernier échantillon résultat entre > -0.520 °C et < -0.516 °C
- PG-CS Nombre d'exploitations avec contestation privée du point de congélation, avec sanction, résultat ≥ -0.516 °C
- PG-Total Nombre total d'exploitations évaluées quant au point de congélation

* Évaluations et contestations selon la convention (PSL, AILS, Fromarte) du 15.12.2015 sur les modalités des contrats d'achat de lait

- * F Échantillons provenant de la France (zone franche)
- ** FL Échantillons provenant de la Principauté du Liechtenstein

Sources: Suisselab SA Zollikofen, TSM Fiduciaire Sàrl Berne

Lait cru suisse: déductions et suppléments de droit privé*
juillet 2016

Canton	Déduction/supplément* [Nombre d'exploitations]							
	Supplément	%	± 0		Déduction		Total	%
AG	75	9.57	602	76.79	107	13.65	784	100
AI	28	10.04	218	78.14	33	11.83	279	100
AR	75	19.18	282	72.12	34	8.70	391	100
BE	1002	21.05	3314	69.64	443	9.31	4759	100
BL/BS	30	10.71	215	76.79	35	12.50	280	100
FR	226	15.72	1079	75.03	133	9.25	1438	100
GE	0	0.00	3	75.00	1	25.00	4	100
GL	15	11.72	107	83.59	6	4.69	128	100
GR	20	10.36	145	75.13	28	14.51	193	100
JU	58	13.36	324	74.65	52	11.98	434	100
LU	306	14.36	1618	75.93	207	9.71	2131	100
NE	57	15.20	286	76.27	32	8.53	375	100
NW	40	14.98	197	73.78	30	11.24	267	100
OW	47	13.02	273	75.62	41	11.36	361	100
SG	288	14.09	1526	74.66	230	11.25	2044	100
SH	5	6.76	56	75.68	13	17.57	74	100
SO	72	14.72	358	73.21	59	12.07	489	100
SZ	92	15.59	435	73.73	63	10.68	590	100
TG	89	8.74	802	78.78	127	12.48	1018	100
TI	0	0.00	19	73.08	7	26.92	26	100
UR	10	10.75	73	78.49	10	10.75	93	100
VD	98	12.63	567	73.07	111	14.30	776	100
VS	4	5.97	55	82.09	8	11.94	67	100
ZG	40	15.94	184	73.31	27	10.76	251	100
ZH	111	10.76	780	75.58	141	13.66	1032	100
Divers	0	0.00	0	0.00	0	0.00	0	100
	0	0	0	0	0	0	0	0
Total CH	2788	15.25	13518	73.93	1978	10.82	18284	100
	0	0	0	0	0	0	0	0
F*	0	0.00	49	77.78	14	22.22	63	100
FL**	1	2.56	30	76.92	8	20.51	39	100
	0	0	0	0	0	0	0	0
Total	2789	15.17	13597	73.95	2000	10.88	18386	100

Légende:

- Supplément Exigences de bases remplies pour l'octroi du supplément de 0.5 centimes, sans prise en considération des exigences spécifiques pour le lait de non-ensilage (nombre d'exploitations)
- ± 0 Nombre d'exploitations sans droit au supplément et sans déduction dans le mois analysé
- Déduction Nombre total des exploitations évaluées dans le mois analysé
- Total Nombre total des exploitations avec déduction dans le mois analysé

* Évaluations et contestations selon la convention (PSL, AILS, Fromarte) du 15.12.2015 sur les modalités des contrats d'achat de lait

- * F Échantillons provenant de la France (zone franche)
- ** FL Échantillons provenant de la Principauté du Liechtenstein

Sources: Suisselab SA Zollikofen, TSM Fiduciaire Sàrl Berne

