

Statistiques mensuelles du marché du lait:

septembre 2016

1 - Production / mise en valeur du lait

- 1.1 Production laitière mensuelle
- 1.2 Mise en valeur selon l'équivalent-lait
- 1.3 Mise en valeur selon l'équivalent-lait / année précédente (graphique)

2 - Fabrication de produits laitiers

- 2.1 Production fromagère mensuelle et cumulée
- 2.2 Production fromagère mensuelle et cumulée année précédente
- 2.3 Production fromagère (graphiques)
- 2.4 Production de lait de consommation / Production de beurre
- 2.5 Spécialités laitières
- 2.6 Poudre de lait et lait condensé

3 - Exportation

- 3.1 Exportations de fromage par produit/groupe de produits
- 3.2 Exportations de fromage par pays
- 3.3 Exportations de fromage par pays, mois de l'année précédente
- 3.4 Exportations de fromage par pays, cumulées
- 3.5 Exportations de fromage par pays, cumulées, année précédente
- 3.6 + 3.7 Total des exportations / sortes principales, 3 années (graphiques)
- 3.8 Pourcentage des exportations par variété (graphiques)
- 3.9 Exportations autres produits laitiers

4 - Importations de fromage


- 4.1 Importations de fromage par produit/groupe de produits
- 4.2 Importations de fromage par pays fournisseur
- 4.3 Importations de fromage par pays fournisseur, mois de l'année précédente
- 4.4 Importations cumulées de fromage par pays fournisseur
- 4.5 Importations cumulées de fromage par pays fournisseur, année précédente
- 4.6 + 4.7 Total des importations / par groupe de produits, 3 années (graphiques)
- 4.8 Importations autres produits laitiers

5 - Contrôle du lait


- 5.1 Valeurs statistiques, Distribution nombre de germes / cellules / point de congélation
- 5.2 Évaluation de droit public: germes
- 5.3 Évaluation de droit public: cellules somatiques
- 5.4 Évaluation de droit public: substances inhibitrices
- 5.5 Évaluation de droit public: suspensions de livraison de lait
- 5.6 Évaluation de droit privé: germes
- 5.7 Évaluation de droit privé: cellules somatiques
- 5.8 Évaluation de droit privé: substances inhibitrices
- 5.9 Évaluation de droit privé: point de congélation
- 5.10 Évaluation de droit privé: déduction/supplément
- 5.11 + 5.12 Composition du lait par canton

La reproduction des données est autorisée sous réserve de l'indication de la source

Berne, le 15 novembre 2016



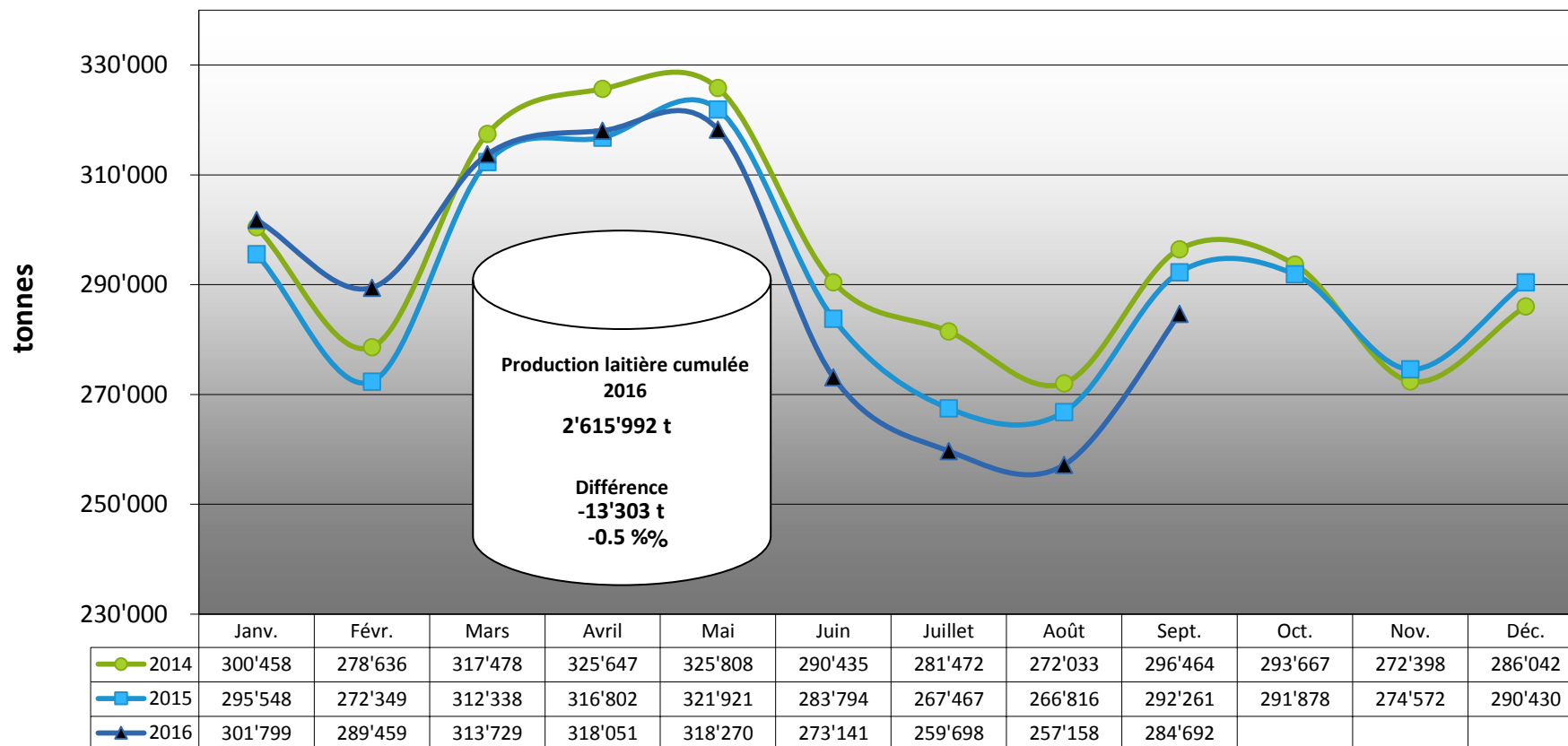
Changement provisoire de la production laitière du mois de oct. 16,
par rapport au même mois de l'année précédente: **-3.9%**
(Prévision sur la base des données déjà saisies).



Tendance de la production laitière du mois de novembre 16, par rapport
au même mois de l'année précédente: **en diminution**
(Prévision sur la base de la production de beurre)

MARCHÉ
DU LAIT.ch

Production laitière mensuelle en 2016 (Lait de la zone franche et lait du Liechtenstein inclus)



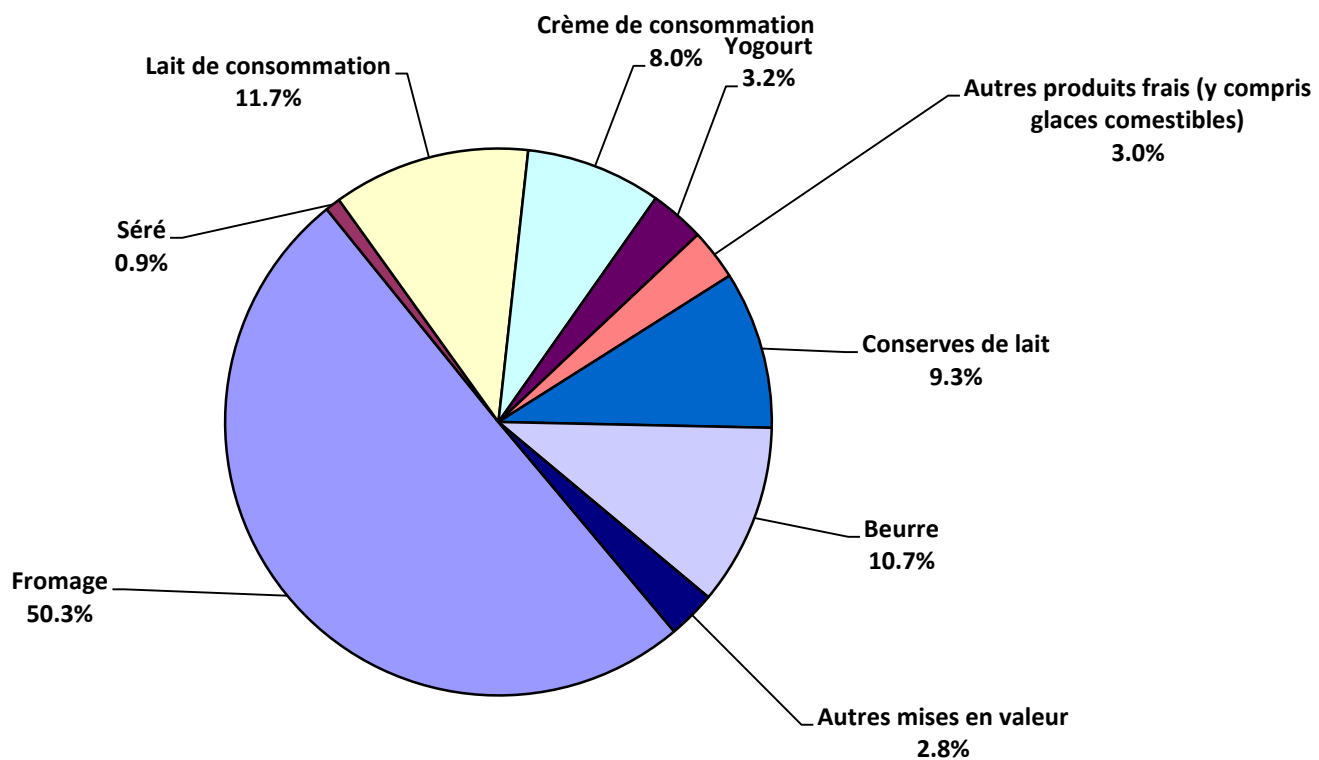
Mise en valeur du lait en équivalents-lait

Mise en valeur:	Mise en valeur mensuelle		Différence par rapport au même mois de l'année précédente		Mise en valeur cumulée		Différence par rapport à la même période de l'année précédente	
	septembre 2015 tonnes	septembre 2016 tonnes	tonnes	(%)	janv. - sept. 2015 tonnes	janv. - sept. 2016 tonnes	tonnes	(%)
Fromage	145'165	143'197	-1'968	-1.4	1'109'126	1'070'411	-38'715	-3.5
Séré	2'649	2'545	-104	-3.9	23'969	23'603	-366	-1.5
Lait de consommation	32'827	33'197	370	1.1	291'065	289'356	-1'709	-0.6
Crème de consommation	24'680	22'819	-1'861	-7.5	211'779	205'987	-5'792	-2.7
Yogourt	9'750	9'225	-525	-5.4	87'029	85'591	-1'438	-1.7
Autres produits frais (y c. glaces comestibles)	8'072	8'613	541	6.7	81'519	80'551	-968	-1.2
Conserves de lait	24'928	26'522	1'594	6.4	266'128	291'341	25'213	9.5
Beurre	35'285	30'534	-4'751	-13.5	426'446	432'464	6'018	1.4
Autres mises en valeur	8'905	8'040	-865	-9.7	132'234	136'688	4'454	3.4
Total	292'261	284'692	-7'569	-2.6	2'629'295	2'615'992	-13'303	-0.5

Un équivalent-lait correspond à la teneur en protéine et en matière grasse d'un kilo de lait (fraction protéique = 0.45 EL; fraction butyrique = 0.55 EL)

Exemple 1 kg lait entier past./UHT = 0,45 protéine + 0.55 matière grasse = 1.00 équivalent-lait
 1 kg lait écrémé past./UHT = 0.45 protéine + 0.05 matière grasse = 0.50 équivalent-lait
 1 kg crème entière past./UHT = 0.30 protéine + 4.80 matière grasse = 5.10 équivalents-lait

Mise en valeur du lait en équivalents-lait septembre 2016 Total 284'692 tonnes de lait



Production fromagère 2016 cumulée avec comparaison année précédente

	janv.	févr.	mars	avril	mai	juin	juillet	août	sept.	oct.	nov.	déc.	Cumul 2015	Cumul 2016	Différence période année	
	tonnes	tonnes	tonnes	tonnes	tonnes	tonnes	tonnes	tonnes	tonnes	tonnes	tonnes	tonnes	tonnes	tonnes	tonnes	pour cent
Séré	1'471	1'563	1'927	1'297	1'822	1'730	1'404	1'599	1'607	0	0	0	14'359	14'420	61	0.4
Mozzarella	1'810	1'868	2'142	1'986	2'288	2'101	1'948	1'910	1'791	0	0	0	18'168	17'844	-324	-1.8
Mascarpone	28	37	43	34	46	35	32	44	33	0	0	0	340	332	-8	-2.4
Autres fromages frais	825	877	996	877	933	923	832	862	834	0	0	0	7'783	7'959	176	2.3
Total fromages frais	4'134	4'345	5'108	4'194	5'089	4'789	4'216	4'415	4'264	0	0	0	40'647	40'554	-93	-0.2
Fromage à croûte fleurie, maigre, 1/4 gras	0	0	0	0	0	0	0	0	0	0	0	0	0	0	0	-
Fromage à croûte fleurie, 1/2 gras à gras	65	85	72	67	69	72	64	78	63	0	0	0	648	635	-13	-2.0
Fromage à croûte fleurie, crème	147	162	140	103	115	106	93	119	112	0	0	0	1'144	1'097	-47	-4.1
Bleu, fromage à pâte persillée	1	1	1	1	1	1	0	1	1	0	0	0	6	8	2	33.3
Tomme	132	135	166	153	177	173	152	175	149	0	0	0	1'406	1'412	6	0.4
Vacherin Mont-d'Or AOP	60	33	6	0	0	0	0	48	110	0	0	0	262	257	-5	-1.9
Autres fromages à pâte molle, maigres, 1/4 gras	2	3	2	1	2	1	1	1	1	0	0	0	15	14	-1	-6.7
Autres fromages à pâte molle, 1/2 gras à gras	49	61	65	52	60	52	45	67	65	0	0	0	508	516	8	1.6
Autres fromages à pâte molle, crème	24	30	28	24	29	22	19	27	30	0	0	0	257	233	-24	-9.3
Total fromage à pâte molle	480	510	480	402	452	427	376	516	532	0	0	0	4'250	4'175	-75	-1.8
Appenzeller*	677	605	651	741	780	789	775	770	821	0	0	0	6'436	6'609	173	2.7
Tilsit	221	227	292	244	243	282	246	271	246	0	0	0	2'291	2'272	-19	-0.8
Fromage du Valais / Raclette du Valais AOP	217	196	210	228	229	151	76	73	296	0	0	0	1'539	1'676	137	8.9
Raclette Suisse	721	574	822	1'166	1'288	1'384	1'511	1'544	1'500	0	0	0	10'230	10'510	280	2.7
Vacherin fribourgeois AOP	160	154	154	143	226	273	254	263	262	0	0	0	1'907	1'889	-18	-0.9
Tête de Moine AOP	177	169	140	164	177	179	224	259	261	0	0	0	1'667	1'750	83	5.0
Fromage du Jura	48	57	62	59	38	33	18	14	18	0	0	0	336	347	11	3.3
Fromage des vigneron	10	9	12	16	14	20	18	17	15	0	0	0	205	131	-74	-36.1
Mutschli	43	48	43	42	43	50	48	52	105	0	0	0	449	474	25	5.6
Fromage d'alpage à pâte mi-dure	0	0	0	0	2	25	46	50	1'716	0	0	0	1'691	1'839	148	8.8
Fromage de montagne des Grisons	121	123	123	132	124	80	53	32	50	0	0	0	964	838	-126	-13.1
Fromages de montagne	203	208	232	237	230	181	137	108	136	0	0	0	1'594	1'672	78	4.9
St. Paulin Suisse	22	22	27	23	28	33	25	30	22	0	0	0	282	232	-50	-17.7
Edam suisse	14	14	20	22	14	14	14	26	5	0	0	0	172	143	-29	-16.9
Fromage affiné à froid	2	0	3	0	0	0	0	0	1	0	0	0	10	6	-4	-40.0
Fromage à pâte mi-dure persillée	15	19	19	20	20	34	12	16	30	0	0	0	149	185	36	24.2
Fromage semi - préparé	173	167	148	117	80	106	122	108	100	0	0	0	1'092	1'121	29	2.7
Fromage industriel	457	575	504	582	513	395	339	473	457	0	0	0	2'418	4'295	1'877	77.6
Autres fromages à pâte mi-dure, maigre, 1/4 gras	128	114	108	103	84	83	92	20	25	0	0	0	2'501	757	-1'744	-69.7
Autres fromages à pâte mi-dure, 1/2 gras à gras *	1'002	1'011	1'101	988	960	882	804	910	980	0	0	0	8'608	8'638	30	0.3
Autres fromages à pâte mi-dure, crème	361	343	416	328	343	381	340	343	299	0	0	0	2'965	3'154	189	6.4
Total fromage à pâte mi-dure	4'772	4'634	5'087	5'357	5'439	5'375	5'157	5'382	7'344	0	0	0	47'507	48'547	1'040	2.2
Emmentaler AOP	1'509	1'398	1'536	1'415	1'597	1'395	1'215	1'315	1'302	0	0	0	14'491	12'682	-1'809	-12.5
Switzerland Swiss	425	393	538	469	508	465	549	542	508	0	0	0	5'407	4'397	-1'010	-18.7
Gruyère AOP	2'386	2'204	2'211	2'531	2'529	2'069	2'081	1'928	1'913	0	0	0	21'724	19'852	-1'872	-8.6
Fromage d'alpage à pâte dure	0	0	0	0	34	133	141	157	985	0	0	0	1'390	1'450	60	4.3
Autres fromages à pâte dure, maigre, 1/4 gras	163	157	155	277	265	212	144	122	197	0	0	0	1'048	1'692	644	61.5
Autres fromages à pâte dure, 1/2 gras à gras **	431	430	515	494	448	377	383	349	351	0	0	0	4'091	3'778	-313	-7.7
Autres fromages à pâte dure, crème	15	22	23	22	19	25	15	19	20	0	0	0	238	180	-58	-24.4
Total fromage à pâte dure	4'929	4'604	4'978	5'208	5'400	4'676	4'528	4'432	5'276	0	0	0	48'389	44'031	-4'358	-9.0
Sbrinz AOP	166	150	138	149	145	140	97	88	79	0	0	0	1'132	1'152	20	1.8
Total fromage à pâte extra-dure	166	150	138	149	145	140	97	88	79	0	0	0	1'132	1'152	20	1.8
Fromage pur chèvre	38	61	87	103	113	102	85	83	123	0	0	0	715	795	80	11.2
Fromage pur brebis	23	30	37	38	39	34	29	23	22	0	0	0	240	275	35	14.6
Total produits spéciaux	62	90	124	142	152	136	114	105	145	0	0	0	955	1'070	115	12.0
Total général	14'542	14'333	15'914	15'452	16'678	15'542	14'488	14'939	17'640	0	0	0	142'880	139'528	-3'352	-2.3

* y c. spécialités locales

** y c. fromage industriel, spécialités locales

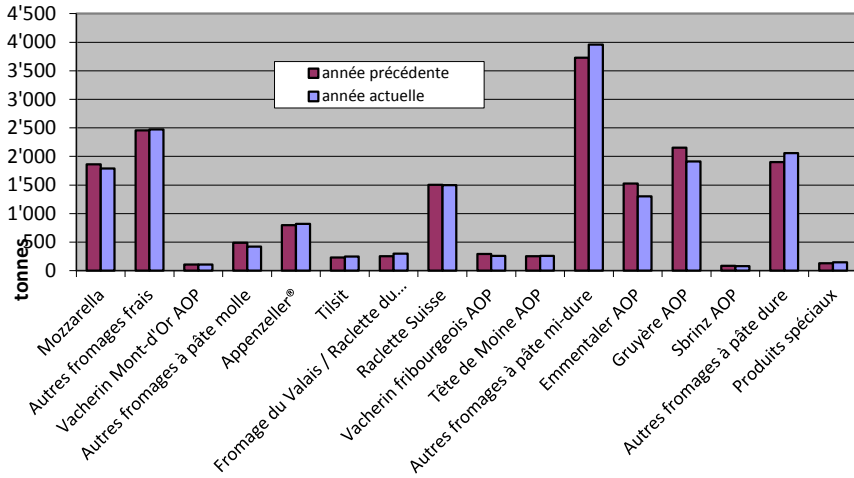
Production fromagère 2015

	janv. tonnes	févr. tonnes	mars tonnes	avril tonnes	mai tonnes	juin tonnes	juillet tonnes	août tonnes	sept. tonnes	oct. tonnes	nov. tonnes	déc. tonnes	Cumul 2015 tonnes
Séré	1'508	1'353	1'914	1'562	1'693	1'616	1'509	1'588	1'616	1'452	1'605	1'548	18'964
Mozzarella	1'922	1'806	2'046	2'100	2'152	2'233	2'222	1'824	1'863	1'819	1'712	41'957	63'656
Mascarpone	34	33	50	35	42	43	29	40	34	32	38	64	474
Autres produits frais	826	777	965	860	971	914	863	798	809	729	840	771	10'123
Total fromages frais	4'289	3'969	4'975	4'556	4'858	4'806	4'622	4'250	4'322	4'032	4'196	4'235	53'110
Fromage à croûte fleurie, maigre à 1/4 gras	0	0	0	0	0	0	0	0	0	0	0	0	0
Fromage à croûte fleurie, 1/2 gras à gras	72	72	80	73	64	72	69	71	75	70	81	72	871
Fromage à croûte fleurie, crème	135	160	153	123	110	103	97	114	149	190	192	101	1'627
Bleu, fromage à pâte persillée	1	1	1	0	1	0	1	0	1	1	1	1	9
Tomme	143	126	162	156	160	187	160	150	162	141	162	148	1'857
Vacherin Mont-d'Or AOP	62	41	3	0	0	0	0	47	109	116	99	83	560
Autres fromages à croûte fleurie, maigres à 1/4 gras	2	2	2	3	1	1	1	1	2	2	3	2	22
Autres fromages à croûte fleurie, 1/2 gras à gras	51	53	60	58	49	59	47	57	74	74	71	62	715
Autres fromages à croûte fleurie, crème	23	36	32	21	25	28	30	33	29	31	32	28	348
Total fromage à pâte molle	489	492	494	434	409	452	406	473	601	625	640	498	6'013
Appenzeller*	650	506	622	720	778	754	788	820	798	707	786	853	8'782
Tilsiter	291	229	282	279	254	243	269	213	231	295	274	322	3'182
Fromage du Valais / Raclette du Valais AOP	197	167	209	223	216	140	71	63	253	264	181	194	2'178
Raclette Suisse	637	530	969	1'017	1'102	1'429	1'567	1'476	1'503	1'485	1'109	805	13'629
Vacherin fribourgeois AOP	144	154	149	131	230	251	281	272	295	298	237	199	2'641
Tête de Moine AOP	176	143	168	161	170	158	194	243	254	218	194	195	2'274
Fromage du Jura	27	53	60	45	45	42	29	22	13	46	36	13	431
Winzerkäse	25	23	26	27	25	22	23	18	16	13	8	10	236
Mutschli	46	47	47	34	38	48	50	49	90	74	52	50	625
Fromage d'alpage à pâte mi-dure	0	0	0	0	3	34	33	69	1'552	418	74	0	2'183
Fromage de montagne des Grisons	135	123	132	124	129	104	93	60	64	114	115	115	1'308
Fromages de montagne, à la coupe	200	185	207	217	224	168	119	123	151	176	186	180	2'136
St. Paulin Suisse	31	25	32	36	29	52	20	24	33	34	34	19	369
Edam suisse	26	14	25	23	14	19	32	14	5	15	22	17	226
Fromage affiné à froid	1	0	1	1	1	1	2	2	1	1	1	1	13
Fromage à pâte mi-dure persillée	14	14	17	13	19	31	4	10	27	20	16	14	199
Fromage semi - préparé	130	133	133	110	122	120	128	99	117	132	154	126	1'504
Fromage industriel	50	68	88	283	265	511	433	406	314	372	384	409	3'583
Feta au lait de vache	0	1	2	3	4	5	6	7	8	9	10	11	66
Autres fromages à pâte mi-dure, maigre à 1/4 gras	499	358	518	434	373	110	78	84	47	57	70	143	2'771
Autres fromages à pâte mi-dure, 1/2 gras à gras *	1'032	976	1'123	1'010	947	894	821	836	969	1'098	945	973	11'624
Autres fromages à pâte mi-dure, crème	400	354	363	340	306	282	329	263	328	342	341	349	3'997
Total fromage à pâte mi-dure	4'710	4'104	5'169	5'230	5'291	5'412	5'364	5'166	7'061	6'177	5'219	4'988	63'891
Emmentaler AOP	1'793	1'536	1'490	1'570	1'864	1'620	1'545	1'545	1'528	1'574	1'384	1'394	18'843
Switzerland Swiss	695	603	689	548	555	565	591	581	580	597	466	474	6'944
Gruyère AOP	2'526	2'219	2'291	2'661	2'811	2'471	2'367	2'225	2'153	2'381	2'168	2'279	28'552
Fromage d'alpage à pâte dure	0	0	0	0	35	137	123	177	918	317	46	0	1'753
Autres fromages à pâte dure, maigre à 1/4 gras	20	107	186	213	163	130	111	51	67	49	94	129	1'320
Autres fromages à pâte dure, 1/2 gras à gras **	487	450	512	518	521	438	393	371	401	412	386	448	5'337
Autres fromages à pâte dure, crème	26	48	45	44	22	6	12	14	21	13	15	19	285
Total fromage à pâte dure	5'547	4'963	5'213	5'554	5'971	5'367	5'142	4'964	5'668	5'343	4'559	4'743	63'034
Sbrinz AOP	144	141	160	153	143	118	91	97	85	125	130	159	1'546
Total fromage à pâte extra-dure	144	141	160	153	143	118	91	97	85	125	130	159	1'546
Fromage pur chèvre	35	51	79	91	99	92	80	77	111	100	58	42	915
Fromage pur brebis	21	24	32	34	33	32	26	21	17	17	16	22	295
Total produits spéciaux	56	75	111	125	132	124	106	98	128	117	74	64	1'210
Total fromage	15'235	13'745	16'123	16'050	16'804	16'280	15'730	15'048	17'865	16'419	14'819	14'688	188'806

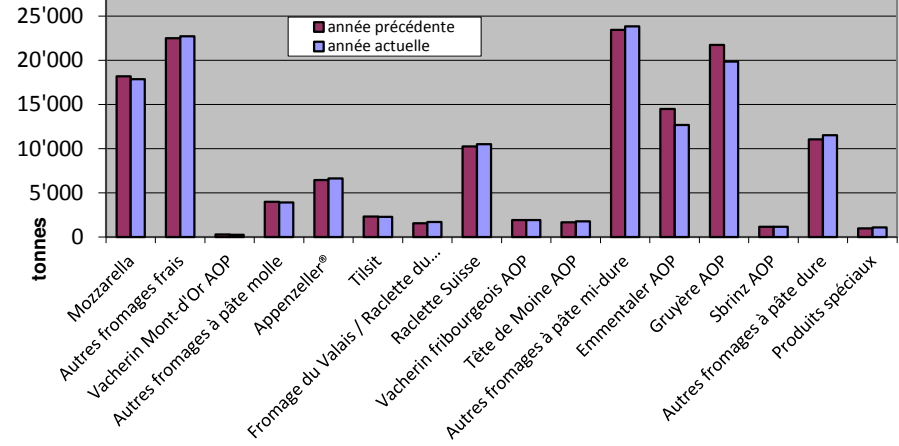
* y c. spécialités locales
** y c. fromage industriel, spécialités locales

Production fromagère

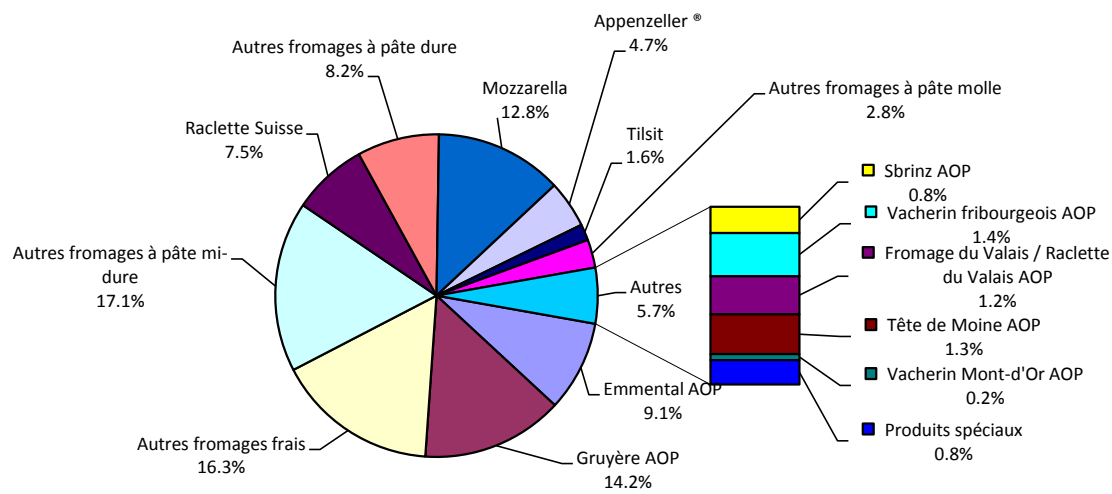
septembre 2016 en comparaison avec le même mois de l'année précédente



Cumulée par rapport à la même période de l'année précédente
septembre 2016



janv. - sept. 2016
Total 139'528 tonnes



Production de lait de consommation

Variété de lait	Production mensuelle		Différence par rapport au même mois de l'année précédente		Production cumulée		Différence par rapport à la même période de l'année précédente	
	septembre 2015 tonnes	septembre 2016 tonnes	tonnes	(%)	janv. - sept. 2015 tonnes	janv. - sept. 2016 tonnes	tonnes	(%)
Lait cru	443	334	-109	-24.6	4'168	3'624	-544	-13.1
Lait past. enrichi en matière grasse	0	0	0		0	0	0	
Lait UHT enrichi en matière grasse	59	45	-14	-23.7	500	456	-44	-8.8
Lait entier past.	3'659	3'559	-100	-3	32'558	31'942	-616	-1.9
Lait entier UHT	1'504	1'843	339	22.5	12'343	14'334	1'991	16.1
Lait entier standardisé pasteurisé, 3.5%	3'889	3'732	-157	-4	33'855	33'279	-576	-2
Lait entier standardisé UHT, 3.5%	11'471	10'714	-757	-7	100'722	99'791	-931	-1
Lait partiellement écrémé past.	6'018	6'252	234	3.9	55'464	55'279	-185	-0.3
Lait partiellement écrémé UHT	9'875	11'220	1'345	13.6	88'226	88'544	318	0.4
Lait écrémé past.	0	0	0		1	1	0	0.0
Lait écrémé UHT	915	917	2	0.2	8'926	8'341	-585	-6.6
Total lait de consommation	37'833	38'616	783	2.1	336'763	335'591	-1'172	-0.3

Production de beurre *

	Production mensuelle		Différence par rapport au même mois de l'année précédente		Production cumulée		Différence par rapport à la même période de l'année	
	septembre 2015 tonnes	septembre 2016 tonnes	tonnes	(%)	janv. - sept. 2015 tonnes	janv. - sept. 2016 tonnes	tonnes	(%)
Total production de beurre	2'828	2'649	-179	-6.3	35'475	37'228	1'753	4.9

* Les données contiennent les quantités des produits fini de l'ensemble des types de beurre ainsi que de tous les producteurs de beurre en Suisse.

Production de spécialités laitières

Crème de consommation

	Production mensuelle		Différence par rapport au même mois de l'année précédente		Production cumulée		Différence par rapport à la même période de l'année précédente	
	<i>septembre 2015</i> tonnes	<i>septembre 2016</i> tonnes	tonnes	(%)	<i>janv. - sept. 2015</i> tonnes	<i>janv. - sept. 2016</i> tonnes	tonnes	(%)
Crème double	76	77	1	1.3	572	603	31	5.4
Crème entière 35%	2'761	2'665	-96	-3	25'222	24'585	-637	-2.5
Demi-crème	1'088	1'069	-19	-1.7	9'731	9'521	-210	-2.2
Crème à café	2'023	1'940	-83	-4.1	15'779	15'302	-477	-3.0
Total crème de consommation	5'948	5'751	-197	-3.3	51'304	50'011	-1'293	-2.5

Autres spécialités laitières

	Production mensuelle		Différence par rapport au même mois de l'année précédente		Production cumulée		Différence par rapport à la même période de l'année précédente	
	<i>septembre 2015</i> tonnes	<i>septembre 2016</i> tonnes	tonnes	(%)	<i>janv. - sept. 2015</i> tonnes	<i>janv. - sept. 2016</i> tonnes	tonnes	(%)
Lait acidulé	518	458	-60	-11.6	4'867	4'678	-189	-3.9
Crème acidulée	259	250	-9	-3.5	2'440	2'468	28	1.1
Desserts (crèmes, flans, coupes, etc.)	1'202	958	-244	-20.3	10'321	9'688	-633	-6.1
Boissons lactées	7'392	7'573	181	2.4	63'555	63'577	22	0.0
Yogourt	11'769	11'268	-501	-4.3	104'090	102'537	-1'553	-1.5
Kéfir	19	15	-4	-21.1	154	154	0	0.0
Glaces comestibles	1'469	1'894	425	28.9	20'197	18'952	-1'245	-6.2

Production de poudre de lait et de lait condensé

	Production mensuelle		Différence par rapport au même mois de l'année précédente		Production cumulée		Différence par rapport à la même période de l'année précédente	
	<i>septembre 2015</i> tonnes	<i>septembre 2016</i> tonnes	tonnes	(%)	<i>janv. - sept. 2015</i> tonnes	<i>janv. - sept. 2016</i> tonnes	tonnes	(%)
Poudre de lait entier	1'336	1'124	-212	-15.9	11'602	10'803	-799	-6.9
Poudre de lait partiellement écrémé	441	295	-146	-33.1	3'032	2'666	-366	-12.1
Poudre de lait enrichie et poudre de crème	55	101	46	83.6	392	314	-78	-19.9
Poudre de lait écrémé	922	1'083	161	17	18'718	21'904	3'186	17.0
Poudre de babeurre	36	0	-36	-100.0	428	219	-209	-48.8
Poudre de petit-lait	164	178	14	8.5	1'921	1'310	-611	-31.8
Lait condensé	276	259	-17	-6.2	1'889	1'748	-141	-7.5

Exportations de fromage par produit/groupe de produit

Variété / catégorie	Exportations mensuelles		Différences par rapport au même mois de l'année précédente		Exportations cumulées		Différence par rapport à la même période de l'année précédente	
	septembre 2015	septembre 2016			janv. - sept. 2015	janv. - sept. 2016		
	tonnes	tonnes	tonnes	(%)	tonnes	tonnes	tonnes	(%)
Mascarpone, Ricotta Romana	3	0	-3	-88.4	173	4	-169	-97.8
Mozzarella*	79	100	21	26.3	2'087	831	-1'255	-60.2
Autres fromages frais / séré*	274	374	100	36.6	2'260	3'647	1'386	61.3
Total fromages frais / séré	356	475	118	33	4'521	4'482	-38	-0.8
Vacherin Mont-d'Or AOP	3	1	-2	-61.6	11	8	-2	-21.7
Autres fromages à pâte molle	32	29	-3	-9.3	346	335	-11	-3.3
Total fromages à pâte molle	34	30	-5	-13.5	357	343	-14	-3.9
Appenzeller®	539	421	-117	-21.8	3'551	3'493	-58	-1.6
Tilsiter	30	50	20	69.0	211	219	8	3.7
Raclette	140	127	-13	-9.1	671	573	-97	-14.5
Vacherin Fribourgeois AOP	36	19	-18	-49.2	166	150	-16	-9.6
Tête de Moine AOP	101	88	-13	-12.4	736	806	70	9.5
Autres fromages à pâte mi-dure, < 45% MG/ES	366	359	-7	-1.9	4'286	4'348	62	1.4
Autres fromages à pâte mi-dure, gras	390	397	6	1.6	3'151	3'157	6	0.2
Autres fromages à pâte mi-dure, ≥ 55% MG/ES	109	99	-10	-9.0	713	828	115	16.1
Total fromages à pâte mi-dure	1'710	1'560	-151	-8.8	13'485	13'574	90	0.7
Emmentaler AOP	1'138	1'020	-119	-10.4	9'293	8'857	-436	-4.7
Gruyère AOP	1'119	1'255	136	12.1	8'264	8'310	46	0.6
Sbrinz AOP	14	15	1	9.6	99	135	36	36.6
Switzerland Swiss	459	263	-196	-42.8	3'747	3'236	-511	-13.6
Autres fromages à pâte dure, < 45% MG/ES	144	234	90	62.5	1'745	2'281	536	30.7
Autres fromages à pâte dure, gras	198	228	30	15.1	1'435	1'468	33	2.3
Autres fromages à pâte dure, ≥ 55% MG/ES	2	1	-1	-49.8	66	56	-10	-15.2
Total fromages à pâte dure	3'074	3'015	-59	-1.9	24'649	24'343	-305	-1.2
Fromages fondu	67	95	27	40.5	781	776	-5	-0.7
Autres fromages	318	316	-2	-0.5	2'527	2'752	226	8.9
Fondue prête à l'emploi	413	490	77	18.7	1'849	1'944	95	5.1
Total	5'973	5'980	7	0.1	48'167	48'215	48	0.1

Source: Admin. Fédérale des douanes AFD

* Dès le mois de Mai 2015, la Mozzarella coupée en morceaux est listée sous « Autres fromages frais / Séré »

Exportations par pays

septembre 2016

	Mascarpone, Ricotta Romana	Mozzarella	Autres fromages frais / séché	Total fromages frais / séché	Vacherin Mont-d'Or AOP	Autres fromages à pâte molle	Total fromages à pâte molle	Appenzeller*	Tilsiter	Raclette	Vacherin Fribourgeois AOP	Tête de Moine AOP	Autres fromages à pâte mi-dure, < 45% MG/ES	Autres fromages à pâte mi-dure, gras	Autres fromages à pâte mi-dure, ≥ 55% MG/ES	Total fromages à pâte mi-dure	Emmentaler AOP	Gruyère AOP	Sbrinz AOP	Switzerland Swiss	Autres fromages à pâte dure, < 45% MG/ES	Autres fromages à pâte dure, gras	Autres fromages à pâte dure, ≥ 55% MG/ES	Total fromages à pâte dure	Fromage fondu	Autres fromages	Fondue prête à l'emploi	Total	
PAYS	t	t	t	t	t	t	t	t	t	t	t	t	t	t	t	t	t	t	t	t	t	t	t	t	t	t	t	t	t
<i>Europe</i>																													
Allemagne	0	92	299	392	0	13	13	319	22	53	2	38	339	287	81	1'141	209	242	*	*	60	128	1	640	1	290	84	2'561	
France	-	-	2	2	*	8	8	50	*	8	11	24	0	10	1	104	80	137	*	*	67	18	-	302	0	6	22	444	
Italie	-	-	23	23	0	0	0	0	*	*	*	3	20	1	1	25	463	31	*	*	89	17	-	600	70	0	2	721	
BeNeLux	-	-	-	-	*	0	0	16	0	12	3	5	-	15	7	57	82	71	*	*	12	20	-	186	8	13	101	366	
Grande-Bretagne	-	-	-	-	*	-	-	4	*	*	*	0	-	-	7	11	15	85	*	*	-	2	-	102	-	-	-	112	
Espagne/Portugal	-	-	-	-	*	0	0	*	*	*	*	*	-	0	-	0	7	24	*	*	-	1	0	33	-	-	13	45	
Autres pays d'Europe	-	4	32	35	1	3	4	20	26	3	1	12	-	52	3	116	12	40	15	68	6	19	0	160	-	6	27	348	
TOTAL EUROPE	0	96	356	452	1	25	26	409	48	77	16	82	358	366	98	1'455	869	631	15	68	234	205	1	2'023	80	314	248	4'598	
<i>Autres pays</i>																													
Canada	-	-	-	-	*	-	-	4	*	*	*	3	*	*	*	8	48	*	*	*	*	*	*	48	13	-	68	137	
USA	-	-	-	-	*	1	1	6	*	17	0	2	*	*	*	25	75	468	*	*	*	*	*	544	-	-	115	684	
Autres pays	-	4	19	23	0	3	3	2	2	33	2	1	0	31	0	72	28	155	0	194	-	23	0	401	2	2	59	561	
TOTAL AUTRES PAYS	-	4	19	23	0	4	4	12	2	50	2	7	0	31	0	105	151	624	0	194	-	23	0	992	15	2	242	1'382	
TOTAL	0	100	374	475	1	29	30	421	50	127	19	88	359	397	99	1'560	1'020	1'255	15	263	234	228	1	3'015	95	316	490	5'980	

* Pour des raisons de protection de données, celles concernant les exportations de variétés ne comportant qu'un ou deux exportateurs ne sont pas ventilées par pays, mais rassemblées sous la rubrique "autres pays d'Europe" ou "Canada ou USA / autres pays".

Source: Admin. Fédérale des douanes AFD

TSM Fiduciaire Sàrl
3000 Berne

Exportations par pays

septembre 2015

	Mascarpone, Ricotta Romana	Mozzarella	Autres fromages frais / séché	Total fromages frais / séché	Vacherin Mont-d'Or AOP	Autres fromages à pâte molle	Total fromages à pâte molle	Appenzeller*	Tilsiter	Raclette	Vacherin Fribourgeois AOP	Tête de Moine AOP	Autres fromages à pâte mi-dure, < 45% MG/ES	Autres fromages à pâte mi-dure, gras	Autres fromages à pâte mi-dure, ≥ 55% MG/ES	Total fromages à pâte mi-dure	Emmentaler AOP	Gruyère AOP	Sbrinz AOP	Switzerland Swiss	Autres fromages à pâte dure, < 45% MG/ES	Autres fromages à pâte dure, gras	Autres fromages à pâte dure, ≥ 55% MG/ES	Total fromages à pâte dure	Fromage fondu	Autres fromages	Fondue prête à l'emploi	Total	
PAYS	t	t	t	t	t	t	t	t	t	t	t	t	t	t	t	t	t	t	t	t	t	t	t	t	t	t	t	t	t
<i>Europe</i>																													
Allemagne	1	64	244	308	0	10	10	384	25	55	2	36	338	306	93	1'240	243	217	*	*	35	82	2	579	2	299	96	2'534	
France	-	-	1	1	*	16	16	88	*	21	28	38	2	5	1	184	67	150	*	*	1	20	-	237	-	5	31	475	
Italie	-	-	13	13	0	0	0	4	*	*	*	3	22	0	0	29	533	22	*	*	108	21	0	685	52	1	2	782	
BeNeLux	-	-	1	1	*	0	0	17	1	14	2	11	3	3	6	57	86	105	*	*	-	7	-	197	8	4	80	348	
Grande-Bretagne	-	-	0	0	*	-	-	6	*	*	*	0	-	-	6	12	12	62	*	*	-	15	-	90	-	-	0	102	
Espagne/Portugal	-	-	-	-	*	-	-	*	*	*	*	*	-	-	1	1	2	4	*	*	-	-	-	6	1	-	*	7	
Autres pays d'Europe	3	8	14	24	3	1	4	29	2	6	1	9	-	51	0	99	17	54	12	112	-	36	-	232	0	6	75	440	
TOTAL EUROPE	3	72	273	348	3	28	31	528	28	97	33	96	365	366	108	1'622	960	615	12	112	144	181	2	2'026	63	313	286	4'688	
<i>Autres pays</i>																													
Canada	-	-	-	-	*	-	-	4	*	*	*	1	*	*	*	5	71	*	*	*	*	*	*	*	71	2	-	40	117
USA	-	-	-	-	*	0	0	4	*	10	1	2	*	*	*	16	76	351	*	*	*	*	*	427	1	0	88	532	
Autres pays	-	8	1	8	0	3	3	3	1	34	2	1	1	25	1	68	32	154	2	347	0	17	0	551	1	4	-	635	
TOTAL AUTRES PAYS	-	8	1	8	0	3	4	10	1	43	3	4	1	25	1	89	178	505	2	347	0	17	0	1'048	4	4	128	1'285	
TOTAL	3	79	274	356	3	32	34	539	30	140	36	101	366	390	109	1'710	1'138	1'119	14	459	144	198	2	3'074	67	318	413	5'973	

* Pour des raisons de protection de données, celles concernant les exportations de variétés ne comportant qu'un ou deux exportateurs ne sont pas ventilées par pays

, mais rassemblées sous la rubrique "autres pays d'Europe" ou "Canada ou USA / autres pays".

Source: Admin. fédérale des douanes AFD

Exportations par pays

janvier à septembre 2016

	Mascarpone, Ricotta Romana	Mozzarella	Autres fromages frais / sérié	Total fromages frais / sérié	Vacherin Mont-d'Or AOP	Autres fromages à pâte molle	Total fromages à pâte molle	Appenzeller*	Tilsiter	Raclette	Vacherin Fribourgeois AOP	Tête de Moine AOP	Autres fromages à pâte mi-dure, < 45% MG/ES	Autres fromages à pâte mi-dure, gras	Autres fromages à pâte mi-dure, ≥ 55% MG/ES	Total fromages à pâte mi-dure	Emmentaler AOP	Gruyère AOP	Sbrinz AOP	Switzerland Swiss	Autres fromages à pâte dure, < 45% MG/ES	Autres fromages à pâte dure, gras	Autres fromages à pâte dure, ≥ 55% MG/ES	Total fromages à pâte dure	Fromage fondu	Autres fromages	Fondue prête à l'emploi	Total	
PAYS	t	t	t	t	t	t	t	t	t	t	t	t	t	t	t	t	t	t	t	t	t	t	t	t	t	t	t	t	t
<i>Europe</i>																													
Allemagne	4	725	2'856	3'585	0	164	164	2'806	160	201	20	319	2'963	2'392	622	9'482	2'055	2'146	*	*	537	759	50	5'546	10	2'446	263	21'496	
France	-	-	15	15	*	96	96	369	*	35	98	305	2	118	12	939	496	1'067	*	*	677	104	0	2'343	1	85	105	3'584	
Italie	-	-	381	381	0	0	0	3	*	*	*	16	1'066	8	6	1'099	4'222	158	*	*	871	155	-	5'406	606	9	14	7'515	
BeNeLux	-	-	3	3	*	0	0	86	2	64	10	43	13	104	82	405	599	771	*	*	128	50	0	1'548	74	56	489	2'576	
Grande-Bretagne	-	-	3	3	*	0	0	16	*	*	*	2	0	0	82	101	112	600	*	*	-	59	-	771	-	0	33	908	
Espagne/Portugal	-	-	0	0	*	0	0	*	*	*	*	*	-	3	-	3	49	149	*	*	28	6	0	233	2	0	45	283	
Autres pays d'Europe	-	46	264	309	8	42	50	158	46	73	10	95	295	395	18	1'089	141	338	132	654	40	138	3	1'446	2	63	90	3'050	
TOTAL EUROPE	4	770	3'522	4'296	8	301	310	3'439	208	372	138	780	4'340	3'020	822	13'118	7'673	5'230	132	654	2'281	1'270	53	17'293	696	2'659	1'039	39'412	
<i>Autres pays</i>																													
Canada	-	-	-	-	*	-	-	15	*	*	*	8	*	*	*	22	381	*	*	*	*	*	*	381	57	-	378	839	
USA	-	-	-	-	*	4	4	22	*	56	2	9	*	*	*	89	605	2'014	*	*	*	*	*	2'619	7	0	216	2'934	
Autres pays	-	61	125	186	0	29	29	17	11	145	11	10	8	137	6	345	199	1'067	3	2'582	0	197	3	4'051	16	93	311	5'030	
TOTAL AUTRES PAYS	-	61	125	186	0	33	33	54	11	201	13	26	8	137	6	456	1'184	3'081	3	2'582	0	197	3	7'050	80	93	905	8'803	
TOTAL	4	831	3'647	4'482	8	335	343	3'493	219	573	150	806	4'348	3'157	828	13'574	8'857	8'310	135	3'236	2'281	1'468	56	24'343	776	2'752	1'944	48'215	

* Pour des raisons de protection de données, celles concernant les exportations de variétés ne comportant qu'un ou deux exportateurs ne sont pas ventilées par pays

, mais rassemblées sous la rubrique "autres pays d'Europe" ou "Canada ou USA / autres pays".

Source: Admin. fédérale des douanes AFD

Exportations par pays

janvier à septembre 2015

	Mascarpone, Ricotta Romana	Mozzarella	Autres fromages frais / séché	Total fromages frais / séché	Vacherin Mont-d'Or AOP	Autres fromages à pâte molle	Total fromages à pâte molle	Appenzeller*	Tilsiter	Raclette	Vacherin Fribourgeois AOP	Tête de Moine AOP	Autres fromages à pâte mi-dure, < 45% MG/ES	Autres fromages à pâte mi-dure, gras	Autres fromages à pâte mi-dure, ≥ 55% MG/ES	Total fromages à pâte mi-dure	Emmentaler AOP	Gruyère AOP	Sbrinz AOP	Switzerland Swiss	Autres fromages à pâte dure, < 45% MG/ES	Autres fromages à pâte dure, gras	Autres fromages à pâte dure, ≥ 55% MG/ES	Total fromages à pâte dure	Fromage fondu	Autres fromages	Fondue prête à l'emploi	Total	
PAYS	t	t	t	t	t	t	t	t	t	t	t	t	t	t	t	t	t	t	t	t	t	t	t	t	t	t	t	t	t
<i>Europe</i>																													
Allemagne	106	1'882	1'466	3'454	0	203	203	2'822	177	214	17	287	3'112	2'543	634	9'807	1'942	2'144	*	*	395	804	47	5'331	14	2'373	251	21'433	
France	0	0	9	9	*	102	102	403	*	108	118	267	6	43	3	949	630	1'107	*	*	108	98	0	1'943	1	42	164	3'210	
Italie	-	-	404	404	0	0	0	7	*	*	*	12	1'139	12	3	1'173	4'293	148	*	*	1'220	149	0	5'810	602	4	10	8'003	
BeNeLux	-	-	3	3	*	1	1	78	2	71	10	55	21	44	28	309	616	692	*	*	20	43	-	1'371	78	45	413	2'220	
Grande-Bretagne	-	-	0	0	*	0	0	12	*	*	*	2	-	0	28	42	128	436	*	*	-	70	-	633	-	0	21	696	
Espagne/Portugal	-	-	2	2	*	0	0	*	*	*	*	*	0	1	1	2	56	133	*	*	-	4	0	193	3	-	*	199	
Autres pays d'Europe	68	54	300	422	10	13	23	167	24	94	10	91	0	346	6	738	279	460	94	779	1	121	14	1'748	5	49	427	3'413	
TOTAL EUROPE	173	1'937	2'185	4'294	11	318	329	3'489	203	488	154	713	4'279	2'990	704	13'019	7'943	5'120	94	779	1'744	1'289	61	17'030	703	2'512	1'286	39'174	
<i>Autres pays</i>																													
Canada	-	0	-	0	*	-	-	15	*	*	*	5	*	*	*	21	422	*	*	*	*	*	*	422	62	-	335	840	
USA	0	0	-	0	*	3	3	26	*	49	2	8	*	*	*	85	658	2'026	*	*	*	*	*	2'685	6	0	228	3'006	
Autres pays	-	150	76	226	0	25	25	20	8	134	10	9	7	161	9	360	270	1'118	5	2'968	1	146	5	4'512	11	14	-	5'148	
TOTAL AUTRES PAYS	0	150	76	226	0	28	28	62	8	183	13	22	7	161	9	466	1'350	3'144	5	2'968	1	146	5	7'618	78	14	564	8'994	
TOTAL	173	2'087	2'260	4'521	11	346	357	3'551	211	671	166	736	4'286	3'151	713	13'485	9'293	8'264	99	3'747	1'745	1'435	66	24'649	781	2'527	1'849	48'167	

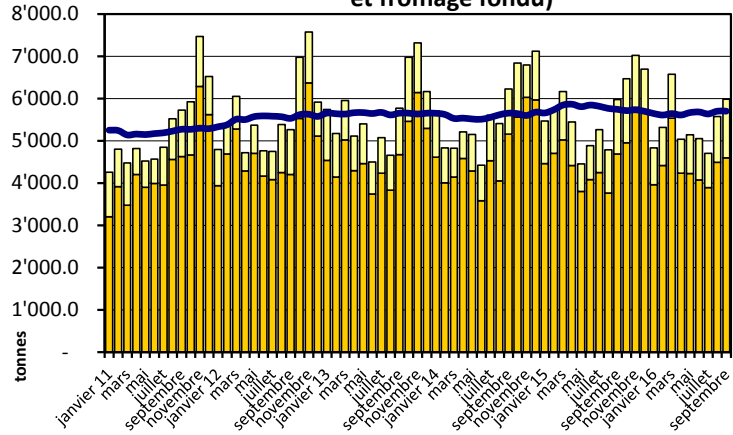
* Pour des raisons de protection de données, celles concernant les exportations de variétés ne comportant qu'un ou deux exportateurs ne sont pas ventilées par pays

, mais rassemblées sous la rubrique "autres pays d'Europe" ou "Canada ou USA / autres pays".

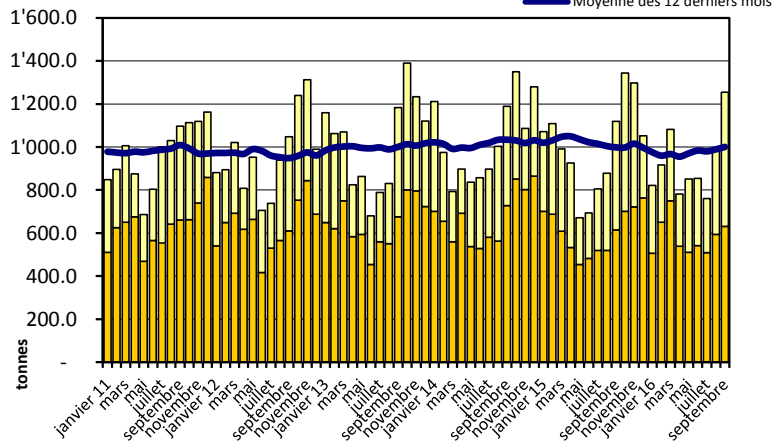
Source: Admin. fédérale des douanes AFD

Exportation depuis 2011 - Valeur moyenne des 12 derniers

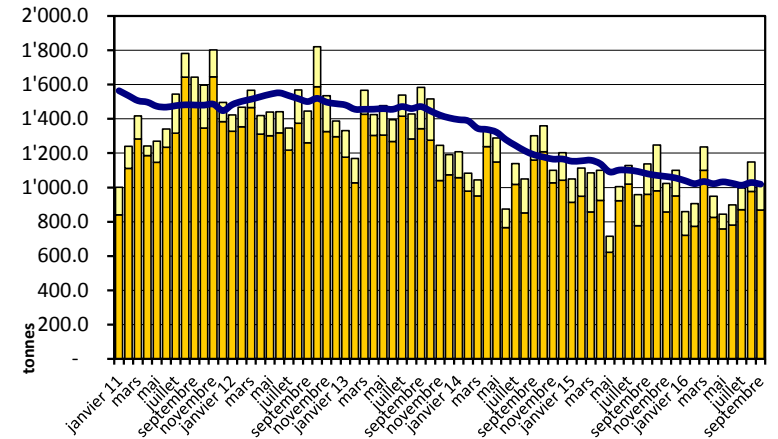
Total des exportations de fromage (y c. mélanges à fondue et fromage fondu)



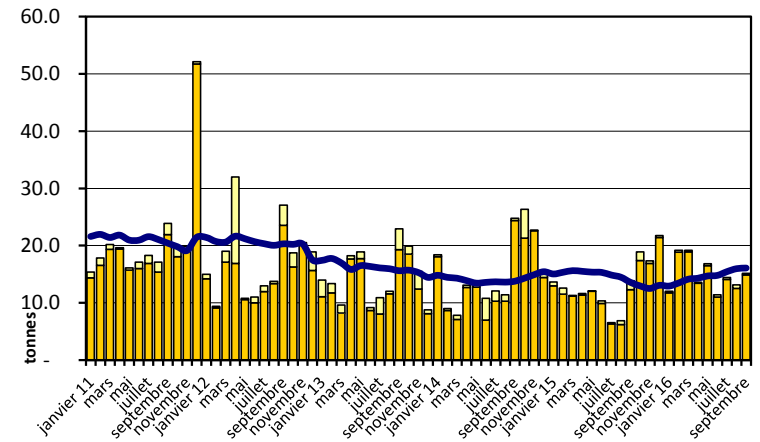
Gruyère AOP



Emmentaler AOP

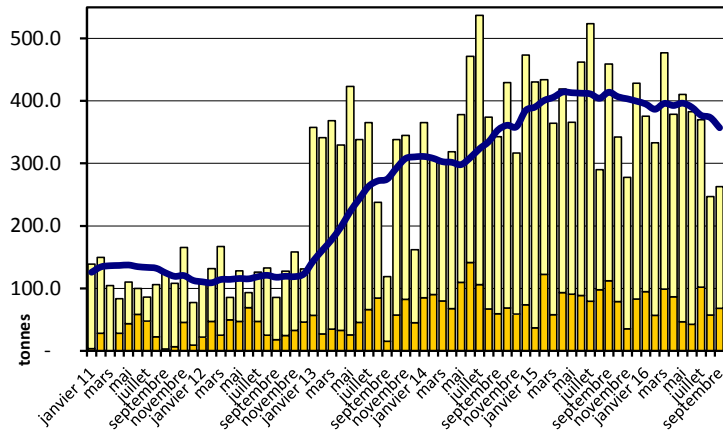


Sbrinz AOP

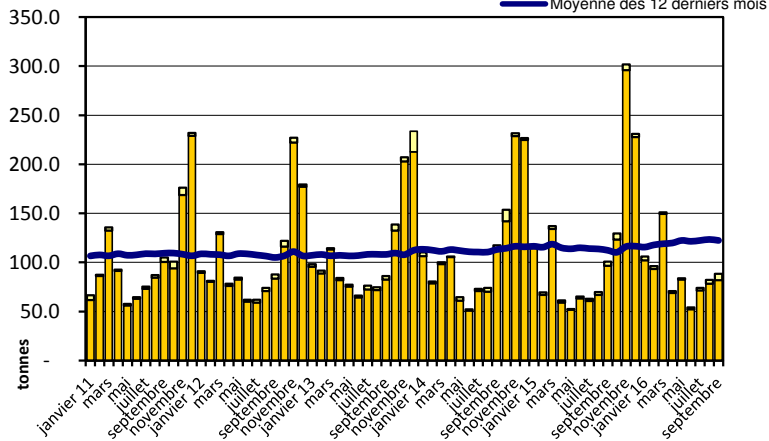


Exportation depuis 2011 - Valeur moyenne des 12 derniers

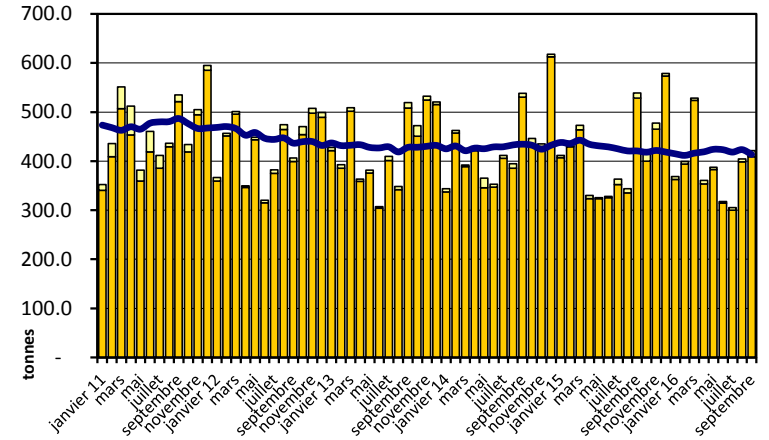
Switzerland Swiss



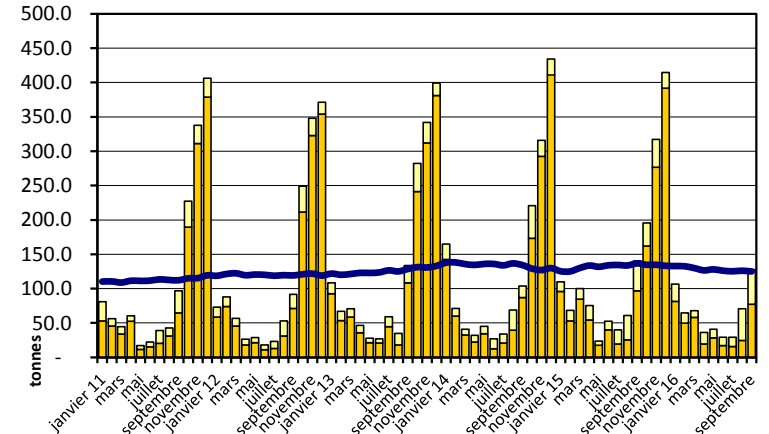
Tête de Moine AOP



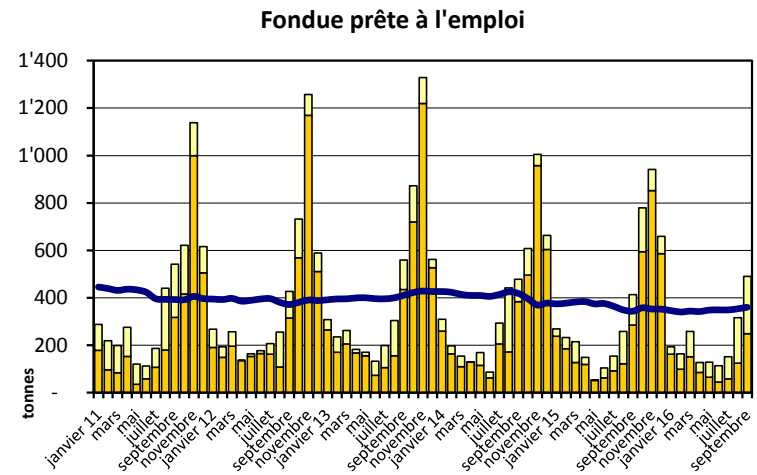
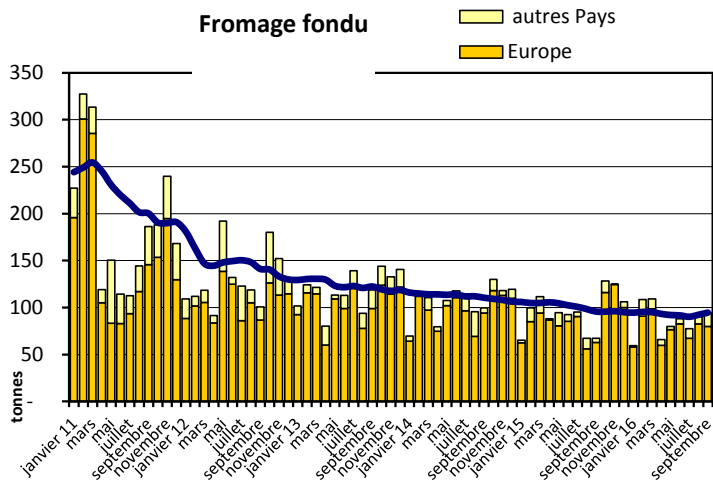
Appenzeller®



Raclette Suisse

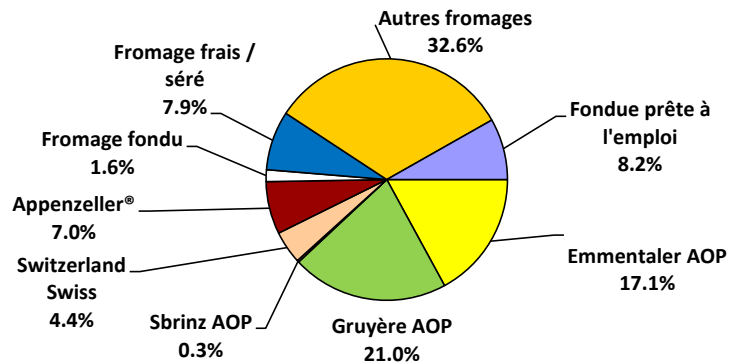


Exportation depuis 2011 - Valeur moyenne des 12 derniers



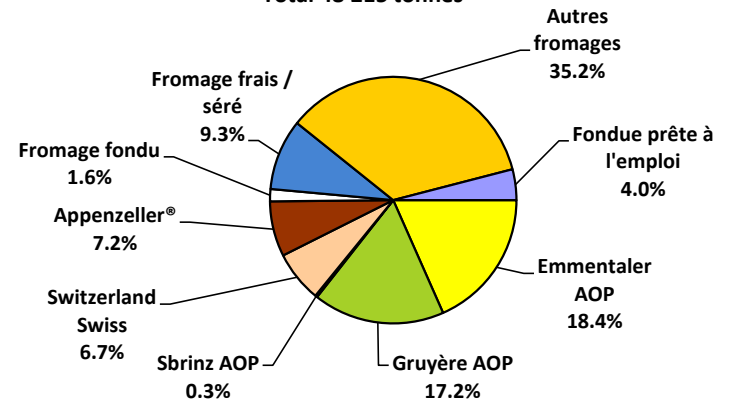
Exportations de fromage par variété en septembre 2016

Total 5'980 tonnes



Exportations de fromage par variété, janvier à septembre 2016

Total 48'215 tonnes



Exportations autres produits laitiers

Chapitres 04 et 35 du tarif des douanes suisses (sans fromages, chapitre 0406, et sans produits agricoles transformés, chapitres 15 à 22)

Produits laitiers	Exportations mensuelles		Différences par rapport au même mois de l'année précédente		Exportations cumulées		Différence par rapport à la même période de l'année précédente	
	septembre 2015 tonnes	septembre 2016 tonnes	tonnes	(%)	janv. - sept. 2015 tonnes	janv. - sept. 2016 tonnes	tonnes	(%)
Lait écrémé	15	10	-5	-32.6	149	140	-9	-5.8
Lait	272	122	-150	-55.1	2267	2319	52	2.3
Lait > 6% MG	0	0	0	-100	1	0	-1	-70.7
Crème	101	84	-16	-16.3	2979	2778	-200	-6.7
Poudre de lait écrémé	252	552	301	119.4	6955	12338	5382	77.4
Poudre de lait	89	118	29	32.6	481	322	-159	-33.1
Poudre de crème	0	0	0	-60.6	2	18	16	-
Lait concentré	0	0	0	-	0	474	474	-
Crème concentrée	22	58	36	165.7	544	558	15	2.7
Yogourt	460	399	-61	-13.3	3601	3770	169	4.7
Autres produits frais	18	28	10	56.7	236	551	316	134.1
Petit-lait	6419	4916	-1503	-23.4	67846	60636	-7210	-10.6
Poudre de petit-lait	242	422	181	74.7	1533	3770	2237	146.0
Petit-lait concentré	0	0	0	-100.0	0	0	0	-94.9
Beurre (sans beurre déshydraté)	141	1	-140	-99.4	1834	3788	1954	106.5
Pâte à tartiner laitières	23	0	-23	-99.6	1149	399	-750	-65.3
Autres matières grasses provenant du lait	0	1	0	87.9	11	3	-8	-71.0
Caséines	0	0	0	-96.7	1	1	0	17.5
Lactalbumine	1	22	21	3740.0	73	202	129	177.5
Autres albumines	0	0	0	-91.9	0	1	0	73.1

Source: Admin. fédérale des douanes AFD

Importations de fromage par produit/groupe de produit

Fromages / Catégorie	Importations mensuelles		Différence par rapport au même mois de l'année précédente		Importations cumulées		Différence par rapport à la période de l'année précédente	
	septembre 2015	septembre 2016			janv. - sept. 2015	janv. - sept. 2016		
	tonnes	tonnes	tonnes	(%)	tonnes	tonnes	tonnes	(%)
Mascarpone, Ricotta Romana	79.9	96.6	16.7	20.9	819.3	966.1	146.8	17.9
Mozzarella	376.4	319.7	-56.7	-15.1	3'938.4	3'854.8	-83.6	-2.1
Autres fromages frais / séché	1'297.0	1'383.2	86.1	6.6	11'299.5	12'004.0	704.5	6.2
Total fromages frais / séché	1'753.3	1'799.5	46.2	2.6	16'057.2	16'824.9	767.7	4.8
Danablu, Gorgonzola, Roquefort	28.3	46.3	18.0	63.4	254.5	362.7	108.2	42.5
Fromage à croûte fleurie	126.2	85.1	-41.1	-32.5	986.6	886.8	-99.8	-10.1
Bleu, fromage à pâte persillée	-	-	-	-	-	-	-	-
Brie, Camembert, Italic	147.1	123.5	-23.6	-16.0	1'218.4	1'160.6	-57.8	-4.7
Autres fromages à pâte molle	605.0	631.6	26.6	4.4	6'287.4	6'436.0	148.6	2.4
Total fromages à pâte molle	906.6	886.6	-20.0	-2.2	8'747.0	8'846.1	99.2	1.1
Fromage à pâte mi-dure persillée	1.1	5.3	4.2	397.4	13.1	47.6	34.5	263.8
Caciocavallo, Fontina, Brà, etc.	33.0	15.9	-17.0	-51.7	369.4	208.6	-160.8	-43.5
Tilsiter	4.3	10.1	5.8	134.6	40.4	48.3	7.9	19.6
Autres fromages à pâte mi-dure	724.1	889.4	165.3	22.8	6'228.7	7'461.8	1'233.1	19.8
Fromages à pâte mi-dure râpé, en poudre	34.6	44.9	10.3	29.8	293.7	350.5	56.8	19.3
Total fromages à pâte mi-dure	797.0	965.7	168.7	21.2	6'945.2	8'116.7	1'171.5	16.9
Fromage aux herbes (Schabziger)	0.2	0.8	0.6	275.7	0.5	3.6	3.1	593.1
Fromage à pâte dure persillée	0.0	0.2	0.1	288.9	3.2	3.5	0.3	9.6
Caciocavallo, Fontina, Brà, etc.	22.7	23.5	0.8	3.5	189.2	181.0	-8.2	-4.3
Emmentaler AOP	20.5	20.0	-0.5	-2.4	236.5	228.6	-7.9	-3.4
Autres fromages à pâte dure	288.2	254.3	-33.9	-11.8	2'896.0	2'455.7	-440.3	-15.2
Fromages à pâte dure râpé, en poudre	53.0	78.2	25.2	47.6	372.1	602.7	230.7	62.0
Total fromages à pâte dure	384.6	376.9	-7.7	-2.0	3'697.6	3'475.2	-222.4	-6.0
Grana/Parmigiano	282.6	460.0	177.4	62.8	3'143.2	3'655.5	512.3	16.3
Total fromages à pâte extra-dure	282.6	460.0	177.4	62.8	3'143.2	3'655.5	512.3	16.3
Fromage fondu	315.2	292.6	-22.6	-7.2	2'820.1	2'845.0	24.9	0.9
Total variétés de fromages	4'439	4'781	342	7.7	41'410	43'763	2'353	5.7

Source: Admin. fédérale des douanes AFD

Importations de fromage par pays fournisseur

septembre 2016

Pays	septembre 2016												TOTAL
	Mascarpone, ricotta Romana	Mozzarella	Autres fromages frais / séché	Total fromages frais / séché	Danablu, Gorgonzola, Roquefort	Brie, Camembert, Reblochon	Autres fromages à pâte molle	Total fromages à pâte molle	Fromage aux herbes	Fromage à pâte dure et mi-dure	Autres fromages		
	tonnes	tonnes	tonnes	tonnes	tonnes	tonnes	tonnes	tonnes	tonnes	tonnes	tonnes	tonnes	
EUROPE													
Allemagne	13.5	65.3	459.3	538.2	0.3	-	141.0	141.3	-	393.0	150.0		1'222.5
France	-	20.2	341.6	361.8	8.8	110.9	344.3	464.0	-	293.4	80.9		1'200.1
Italie	81.0	231.5	423.8	736.4	34.8	-	108.3	143.1	0.0	720.4	16.0		1'615.9
Pays-Bas	-	-	-	-	-	-	0.3	0.3	-	166.0	-		166.2
Belgique	-	-	3.2	3.2	-	-	3.7	3.7	-	90.3	-		97.2
Luxembourg	-	-	-	-	-	-	-	-	-	-	-		-
Autriche	2.0	2.8	14.0	18.8	2.4	-	6.6	9.0	0.8	27.3	44.5		100.3
Grande-Bretagne	-	-	-	-	0.0	-	0.0	0.0	-	15.9	0.3		16.2
Danemark	-	-	83.6	83.6	-	-	17.3	17.3	-	6.7	0.9		108.4
Norvège	-	-	-	-	-	-	-	-	-	-	-		-
Suède	-	-	0.0	0.0	-	-	-	-	-	1.2	0.0		1.2
Portugal	-	-	0.4	0.4	-	-	0.7	0.7	-	29.0	-		30.1
Espagne	-	-	8.0	8.0	-	-	1.4	1.4	-	50.6	-		60.0
Grèce	-	-	0.1	0.1	-	-	104.6	104.6	-	0.9	-		105.6
Autres pays d'Europe	-	-	49.1	49.1	-	-	1.4	1.4	-	7.1	-		57.5
TOTAL EUROPE	96.6	319.7	1'383.2	1'799.5	46.3	110.9	729.4	886.6	0.8	1'801.8	292.6		4'781.2
Autres pays													
Canada	-	-	-	-	-	-	-	-	-	-	-		-
USA	-	-	-	-	-	-	-	-	-	-	-		-
Autres pays d'Amérique	-	-	-	-	-	-	-	-	-	-	-		-
Amérique latine	-	-	-	-	-	-	-	-	-	-	-		-
Afrique	-	-	-	-	-	-	-	-	-	-	-		-
Asie	-	-	-	-	-	-	-	-	-	-	-		-
Australie	-	-	-	-	-	-	-	-	-	-	-		-
TOTAL AUTRES PAYS	-	-	-	-	-	-	-	-	-	-	-		-
TOTAL	96.6	319.7	1'383.2	1'799.5	46.3	110.9	729.4	886.6	0.8	1'801.8	292.6		4'781.2

Source: Admin. fédérale des douanes AFD

Importations de fromage par pays fournisseur

septembre 2015

Pays	septembre 2015												TOTAL	
	Mascarpone, ricotta Romana	Mozzarella	Autres fromages frais / séché		Total fromages frais / séché		Danablu, Gorgonzola, Roquefort	Brie, Camembert, Reblochon	Autres fromages à pâte molle		Fromage aux herbes	Fromage à pâte dure et mi-dure		Autres fromages
	tonnes	tonnes	tonnes	tonnes	tonnes	tonnes	tonnes	tonnes	tonnes	tonnes	tonnes	tonnes	tonnes	tonnes
EUROPE														
Allemagne	5.3	68.3	399.9	473.5	0.1	-	175.1	175.2	0.0	276.5	131.4			1'056.6
France	0.1	20.7	342.4	363.2	8.4	132.1	330.2	470.8	-	202.0	111.3			1'147.3
Italie	73.0	285.5	390.1	748.6	19.8	-	144.1	163.9	0.2	588.3	16.7			1'517.8
Pays-Bas	-	-	5.8	5.8	-	-	2.8	2.8	-	166.2	-			174.7
Belgique	-	-	6.9	6.9	-	-	1.1	1.1	-	49.0	0.0			57.0
Luxembourg	-	-	-	-	-	-	-	-	-	-	-			-
Autriche	1.5	1.9	13.5	16.9	-	-	8.0	8.0	-	54.7	44.9			124.6
Grande-Bretagne	-	-	0.1	0.1	-	-	0.5	0.5	-	13.6	2.4			16.6
Danemark	-	-	87.7	87.7	-	-	17.2	17.2	-	13.6	2.9			121.4
Norvège	-	-	-	-	-	-	-	-	-	-	-			-
Suède	-	-	-	-	-	-	-	-	-	0.0	-			0.0
Portugal	-	-	-	-	-	-	5.3	5.3	-	17.5	-			22.8
Espagne	-	-	0.0	0.0	-	-	1.3	1.3	-	43.5	-			44.8
Grèce	-	-	0.1	0.1	-	-	59.2	59.2	-	0.0	-			59.3
Autres pays d'Europe	-	-	42.8	42.8	-	-	2.1	2.1	-	23.3	0.4			68.5
TOTAL EUROPE	79.9	376.4	1'289.3	1'745.6	28.3	132.1	746.8	907.3	0.2	1'448.4	310.0			4'411.5
Autres pays														
Canada	-	-	-	-	-	-	-	-	-	-	-			-
USA	-	-	-	-	-	-	-	-	-	-	-			-
Autres pays d'Amérique	-	-	-	-	-	-	-	-	-	-	-			-
Amérique latine	-	-	-	-	-	-	-	-	-	-	-			-
Afrique	-	-	-	-	-	-	-	-	-	-	-			-
Asie	-	-	-	-	-	-	0.0	0.0	-	0.0	-			0.0
Australie	-	-	-	-	-	-	-	-	-	-	-			-
TOTAL AUTRES PAYS	-	-	-	-	-	-	0.0	0.0	-	0.0	-			0.0
TOTAL	79.9	376.4	1'289.3	1'745.6	28.3	132.1	746.9	907.3	0.2	1'448.4	310.0			4'411.5

Source: Admin. fédérale des douanes AFD

Importations de fromage cumulées par pays, cumulées

Janvier à septembre 2016

Pays	Janvier à septembre 2016												TOTAL
	tonnes	Mascarpone, ricotta Romana	Mozzarella	Autres fromages frais / séché	Total fromages frais / séché	Danablu, Gorgonzola, Roquefort	Brie, Camembert, Reblochon	Autres fromages à pâte molle	Total fromages à pâte molle	Fromage aux herbes	Fromage à pâte dure et mi-dure	Autres fromages	
EUROPE													
Allemagne	131.7	648.5	3'759.3	4'539.5	4.3	-	1'429.4	1'433.7	0.0	3'227.0	1'243.5		10'443.7
France	1.8	215.1	2'990.3	3'207.2	72.2	1'046.3	3'309.8	4'428.3	-	2'137.5	929.8		10'702.9
Italie	814.7	2'966.5	3'730.3	7'511.6	279.4	-	1'086.9	1'366.3	0.4	6'480.6	151.6		15'510.5
Pays-Bas	-	0.1	26.5	26.6	-	-	48.2	48.2	-	1'413.4	-		1'488.3
Belgique	-	-	61.9	61.9	1.4	-	7.5	8.9	-	750.0	0.3		821.1
Luxembourg	-	3.4	-	3.4	-	-	-	-	-	-	-		3.4
Autriche	17.7	18.5	132.3	168.5	5.4	-	65.3	70.7	2.3	294.5	481.9		1'017.9
Grande-Bretagne	-	0.0	0.0	0.0	0.0	-	1.7	1.7	0.0	175.5	7.5		184.7
Danemark	-	0.4	806.6	807.0	-	-	181.0	181.0	-	49.9	13.0		1'051.0
Norvège	-	-	-	-	-	-	-	-	-	0.0	-		0.0
Suède	-	-	0.0	0.0	-	-	0.0	0.0	-	3.2	0.0		3.3
Portugal	-	-	1.0	1.0	-	-	34.0	34.0	-	227.2	0.0		262.2
Espagne	0.0	-	72.6	72.7	-	-	16.4	16.4	-	278.4	0.0		367.4
Grèce	-	-	21.9	21.9	-	-	1'318.7	1'318.7	-	3.3	-		1'343.9
Autres pays d'Europe	0.2	0.0	383.9	384.1	-	-	49.5	49.5	0.8	171.3	0.3		606.1
TOTAL EUROPE	966.1	3'852.5	11'986.8	16'805.4	362.7	1'046.3	7'548.4	8'957.4	3.6	15'211.9	2'828.0		43'806.3
Autres pays													
Canada	-	-	-	-	-	-	-	-	-	-	-		-
USA	-	-	-	-	-	-	0.0	0.0	-	0.0	-		0.0
Autres pays d'Amérique	-	-	-	-	-	-	-	-	-	-	-		-
Amérique latine	-	-	-	-	-	-	-	-	-	-	-		-
Afrique	-	-	-	-	-	-	-	-	-	-	-		-
Asie	-	-	0.0	0.1	-	-	0.2	0.2	-	4.1	-		4.4
Australie	-	-	-	-	-	-	-	-	-	-	-		-
TOTAL AUTRES PAYS	-	-	0.0	0.1	-	-	0.2	0.2	-	4.1	-		4.4
TOTAL	966.1	3'852.5	11'986.8	16'805.5	362.7	1'046.3	7'548.6	8'957.6	3.6	15'216.1	2'828.0		43'807.1

Source: Admin. fédérale des douanes AFD

Importations de fromage cumulées par pays, cumulées

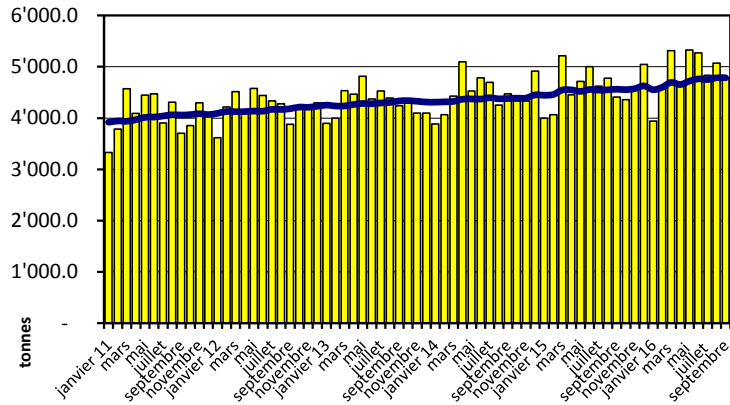
Janvier à septembre 2015

	Mascarpone, ricotta Romana		Mozzarella		Autres fromages frais / séché		Total fromages frais / séché		Danablu, Gorgonzola, Roquefort		Brie, Camembert, Reblochon		Autres fromages à pâte molle		Total fromages à pâte molle		Fromage aux herbes		Fromage à pâte dure et mi-dure		14.11.2014		TOTAL
Pays	tonnes	tonnes	tonnes	tonnes	tonnes	tonnes	tonnes	tonnes	tonnes	tonnes	tonnes	tonnes	tonnes	tonnes	tonnes	tonnes	tonnes	tonnes	tonnes	tonnes	tonnes	tonnes	tonnes
EUROPE																							
Allemagne	64.2	798.9	3'363.1	4'226.3	0.3	-	1'442.4	1'442.7	0.1	2'608.1	1'266.2												9'543.3
France	1.7	139.1	3'006.5	3'147.3	77.7	1'112.0	3'150.5	4'340.1	0.2	1'870.4	917.6												10'275.6
Italie	734.7	2'960.5	3'480.2	7'175.4	174.5	-	1'171.6	1'346.1	0.2	6'278.4	167.8												14'967.9
Pays-Bas	0.0	0.0	12.3	12.3	-	-	27.3	27.3	-	1'283.9	-												1'323.6
Belgique	-	8.8	204.8	213.6	0.6	-	15.3	15.9	-	345.5	0.2												575.2
Luxembourg	-	2.3	71.5	73.8	-	-	2.2	2.2	-	2.1	-												78.2
Autriche	16.8	20.3	127.3	164.4	0.0	-	59.5	59.5	0.0	392.7	422.1												1'038.9
Grande-Bretagne	-	-	0.1	0.1	-	-	5.2	5.2	-	124.1	24.9												154.3
Danemark	-	-	747.9	747.9	0.5	-	187.3	187.8	-	118.1	9.1												1'062.8
Norvège	-	-	-	-	-	-	-	-	-	-	-												-
Suède	-	-	0.0	0.0	-	-	0.0	0.0	-	4.2	0.0												4.2
Portugal	-	-	0.3	0.3	-	-	29.0	29.0	-	214.1	-												243.5
Espagne	0.0	0.4	4.5	4.9	-	-	8.9	8.9	0.0	282.6	-												296.5
Grèce	-	-	7.0	7.0	-	-	1'192.0	1'192.0	-	1.8	-												1'200.8
Autres pays d'Europe	0.2	0.2	239.5	239.8	-	-	49.8	49.8	0.0	205.2	0.4												495.2
TOTAL EUROPE	817.7	3'930.5	11'265.1	16'013.2	253.6	1'112.0	7'341.1	8'706.6	0.5	13'731.3	2'808.3												41'260.0
Autres pays																							
Canada	-	-	-	-	-	-	-	-	-	0.1	-												0.1
USA	-	-	-	-	-	-	-	-	-	0.0	-												0.0
Autres pays d'Amérique	-	-	-	-	-	-	-	-	-	-	-												-
Amérique latine	-	-	-	-	-	-	-	0.0	0.0	-	-												0.0
Afrique	-	-	-	-	-	-	-	-	-	-	-												-
Asie	-	-	-	-	-	-	0.1	0.1	-	0.0	0.0												0.1
Australie	-	-	-	-	-	-	-	-	-	-	-												-
TOTAL AUTRES PAYS	-	-	-	-	-	-	0.1	0.1	-	0.1	0.0												0.2
TOTAL	817.7	3'930.5	11'265.1	16'013.2	253.6	1'112.0	7'341.2	8'706.7	0.5	13'731.4	2'808.4												41'260.2

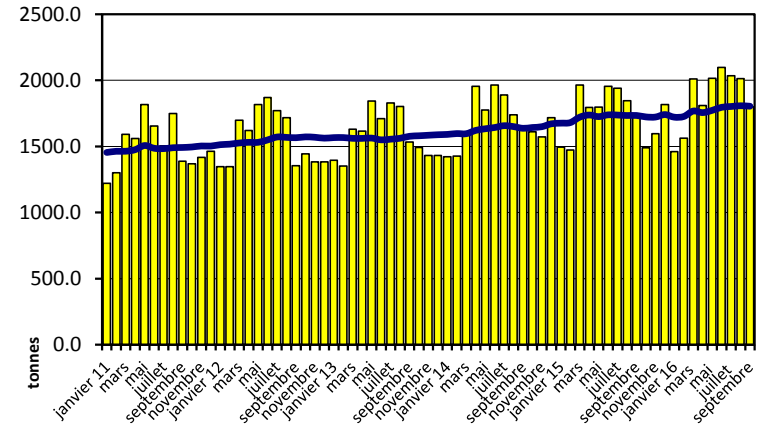
Source: Admin. fédérale des douanes AFD

Importation depuis 2011 - Valeur moyenne des 12 derniers mois

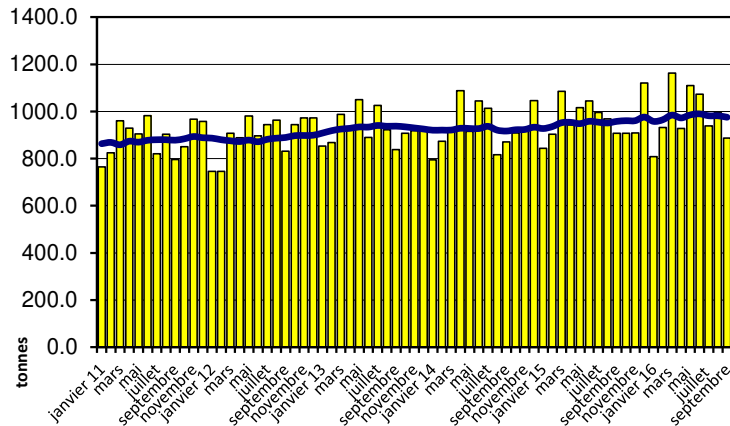
Total des importations de fromages



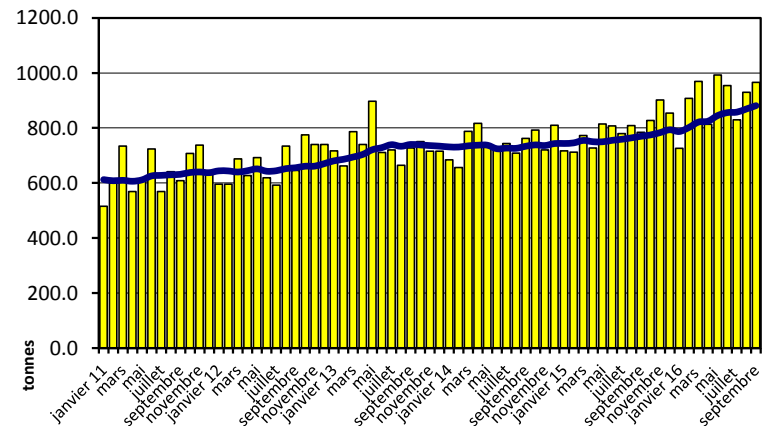
Fromages frais



Fromages à pâte molle

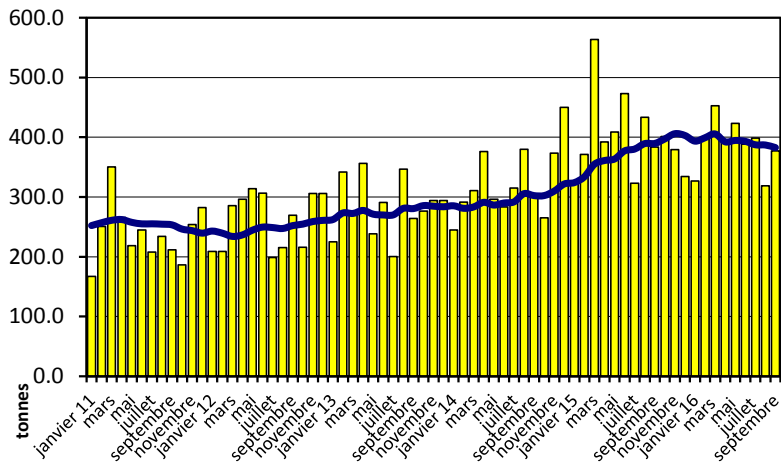


Fromages à pâte mi-dure

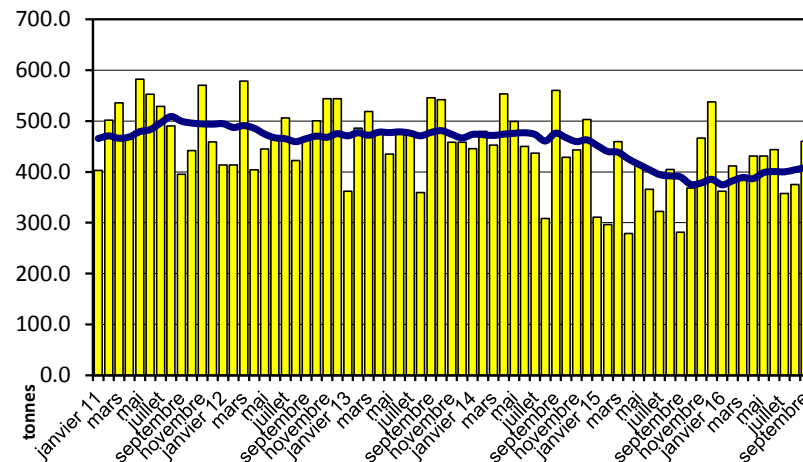


Importation depuis 2011 - Valeur moyenne des 12 derniers mois

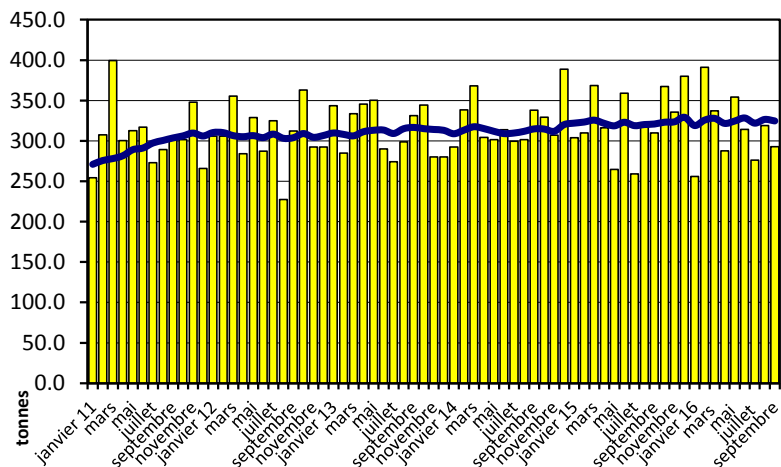
Fromages à pâte dure



Fromages à pâte extra-dure

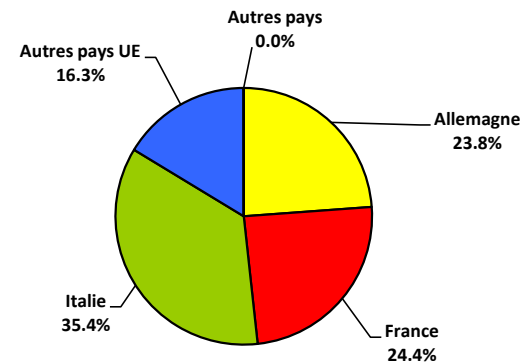


Fromage fondu



Importations de fromage par pays fournisseur, janvier à septembre 2016

Total 43'807 tonnes



Importations autres produits laitiers

Produits laitiers	Importations mensuelles		Différences par rapport au même mois de l'année précédente		Importations cumulées		Différence par rapport à la même période de l'année précédente	
	septembre 2015 tonnes	septembre 2016 tonnes	tonnes	(%)	janv. - sept. 2015 tonnes	janv. - sept. 2016 tonnes	tonnes	(%)
Lait écrémé	0.0	25.1	25.0	-	0.7	265.3	264.7	-
Lait	1'344.1	1'595.0	250.8	18.7	19'365.0	20'388.7	1'023.7	5.3
Lait > 6% MG	0.0	0.0	0.0	-	0.2	10.2	9.9	-
Crème	127.9	91.3	-36.6	-28.6	1'101.2	1'187.5	86.4	7.8
Poudre de lait écrémé	6.9	6.2	-0.7	-10.0	35.8	41.0	5.2	14.6
Poudre de lait	17.0	22.8	5.8	34.2	347.6	600.0	252.4	72.6
Poudre de crème	38.4	-	-38.4	-100.0	40.2	155.9	115.7	287.6
Lait concentré	59.5	158.4	98.9	166.2	404.8	440.1	35.2	8.7
Crème concentrée	39.9	78.9	39.0	97.8	727.9	738.9	11.0	1.5
Yogourt	929.0	936.2	7.2	0.8	7'891.5	8'006.6	115.1	1.5
Autres produits frais	6.7	14.9	8.2	122.5	136.6	290.4	153.8	112.6
Petit-lait	802.4	650.9	-151.5	-18.9	7'025.9	6'791.5	-234.4	-3.3
Poudre de petit-lait	1.3	1.3	0.1	5.0	21.8	47.6	25.9	118.8
Petit-lait concentré	0.1	0.0	-0.1	-82.4	32.9	1.3	-31.6	-95.9
Beurre (sans beurre anhydre)	1.3	3.8	2.5	185.6	138.2	28.6	-109.6	-79.3
Pâte à tartiner laitières	0.0	0.1	0.1	-	1.3	0.3	-1.1	-81.0
Autres matières grasses provenant du lait	1.3	1.6	0.3	21.7	48.0	26.8	-21.2	-44.2
Caséines	65.2	63.5	-1.7	-2.6	295.5	392.9	97.3	32.9
Lactalbumine	40.5	95.2	54.7	135.2	493.9	659.8	165.9	33.6
Autres albumines	0.1	0.1	-0.0	-23.7	3.4	2.5	-0.8	-24.8

Source: Admin. fédérale des douanes AFD

Valeurs statistiques [sur la base de tous les résultats individuels*]

septembre 2016

		Moyenne	Écart type	5%- quantile	10%- quantile	Médian	90%- quantile	95%-quantile
Germes	Nombre d'échantillons	1'000 germes/ml	1'000 germes/ml	1'000 germes/ml	1'000 germes/ml	1'000 germes/ml	1'000 germes/ml	1'000 germes/ml
	37202	15	190	2	3	6	15	23
Cellules somatiques	Nombre d'échantillons	1'000 cellules/ml	1'000 cellules/ml	1'000 cellules/ml	1'000 cellules/ml	1'000 cellules/ml	1'000 cellules/ml	1'000 cellules/ml
	37291	154	112	47	59	127	274	341
Point de congélation	Nombre d'échantillons	°C	°C	°C	°C	°C	°C	°C
	37300	-0.525	0.005	-0.532	-0.530	-0.525	-0.519	-0.517

* Ont été pris en compte tous les échantillons, pour lesquels le critère d'analyse considéré a été analysé. Suisse, sans France (lait de zone franche) et sans lait la Principauté du Liechtenstein.

Répartition "nombre de germes" / Indications en 1'000 germes / ml de tous les résultats individuels*

septembre 2016

De	1	5	7	9	11	30	80	100	300	600	1'000	≥	Total
à	4	6	8	10	29	79	99	299	599	999	2'999	3'000	résultats individuels
Nombre	10711	9595	6729	3387	5473	930	76	173	50	28	24	26	37202
%	28.79	25.79	18.09	9.10	14.71	2.50	0.20	0.47	0.13	0.08	0.06	0.07	100.00

Répartition "nombre de cellules" / Indications en 1'000 cellules / ml de tous les résultats individuels*

septembre 2016

De	1	50	101	150	200	250	300	350	400	600	800	≥	Total
à	49	100	149	199	249	299	349	399	599	799	999	1'000	résultats individuels
Nombre	2203	10644	9725	6319	3586	1989	1108	584	836	185	66	46	37291
%	5.91	28.54	26.08	16.95	9.62	5.33	2.97	1.57	2.24	0.50	0.18	0.12	100.00

Répartition "point de congélation" / Indications en °C de tous les résultats individuels*

septembre 2016

De	≤	-0.539	-0.535	-0.531	-0.527	-0.523	-0.519	-0.516	-0.511	-0.507	-0.503	≥	Total
à	-0.540	-0.536	-0.532	-0.528	-0.524	-0.520	-0.517	-0.512	-0.508	-0.504	-0.500	-0.499	résultats individuels
Nombre	58	281	1761	7408	13677	9880	2715	1175	180	87	28	50	37300
%	0.16	0.75	4.72	19.86	36.67	26.49	7.28	3.15	0.48	0.23	0.08	0.13	100.00

Sources: Suisselab SA Zollikofen, TSM Fiduciaire Sàrl Berne

Lait cru suisse: évaluation de droit public des résultats du contrôle du lait septembre 2016										
Canton	Germe [Nombre d'exploitations]									
	Aucune contestation		1ère contestation		2ème contestation		3ème contestation		Total évaluations	
	G-0	%	G-1C/4M	%	G-2C/4M	%	G-3C/4M	%	G-Total	%
AG	0	0.00	0	0.00	0	0.00	0	0.00	0	0.00
AI	772	99.10	6	0.77	1	0.13	0	0.00	779	100.00
AR	300	98.04	6	1.96	0	0.00	0	0.00	306	100.00
BE	404	99.51	1	0.25	1	0.25	0	0.00	406	100.00
BL/BS	5121	99.36	29	0.56	4	0.08	0	0.00	5154	100.00
FR	276	98.92	2	0.72	1	0.36	0	0.00	279	100.00
GE	1450	99.72	3	0.21	0	0.00	1	0.07	1454	100.00
GL	5	100.00	0	0.00	0	0.00	0	0.00	5	100.00
GR	145	98.64	2	1.36	0	0.00	0	0.00	147	100.00
JU	423	97.24	12	2.76	0	0.00	0	0.00	435	100.00
LU	434	100.00	0	0.00	0	0.00	0	0.00	434	100.00
NE	2128	99.58	7	0.33	2	0.09	0	0.00	2137	100.00
NW	375	100.00	0	0.00	0	0.00	0	0.00	375	100.00
OW	278	99.64	1	0.36	0	0.00	0	0.00	279	100.00
SG	408	99.27	2	0.49	0	0.00	1	0.24	411	100.00
SH	2075	99.47	9	0.43	1	0.05	1	0.05	2086	100.00
SO	72	97.30	2	2.70	0	0.00	0	0.00	74	100.00
SZ	485	99.18	4	0.82	0	0.00	0	0.00	489	100.00
TG	642	99.38	4	0.62	0	0.00	0	0.00	646	100.00
TI	1008	99.41	5	0.49	1	0.10	0	0.00	1014	100.00
UR	40	97.56	1	2.44	0	0.00	0	0.00	41	100.00
VD	162	97.59	4	2.41	0	0.00	0	0.00	166	100.00
VS	816	99.03	6	0.73	0	0.00	2	0.24	824	100.00
ZG	151	96.79	5	3.21	0	0.00	0	0.00	156	100.00
ZH	250	100.00	0	0.00	0	0.00	0	0.00	250	100.00
Divers	1017	99.51	4	0.39	1	0.10	0	0.00	1022	100.00
	0	0.00	0	0.00	0	0.00	0	0.00	0	100.00
Total CH	19237	99.32	115.00	0.59	12.00	0.06	5.00	0.03	19369.00	100.00
F*	0	0.00	0	0.00	0	0.00	0	0.00	0	0.00
FL**	60	98.36	1	1.64	0	0.00	0	0.00	61	100.00
	44	100.00	0	0.00	0	0.00	0	0.00	44	100.00
Total	19341	99	116	1	12	0	5	0	19474	100

Légende:

- G-0 Nombre d'exploitations sans contestation de la charge en germes au niveau du résultat mensuel* dans le mois d'analyse, c.-à-d. résultat mensuel <80'000 germes/ml
- G-1C/4M Nombre d'exploitations avec la 1ère contestation de la charge en germes en 4 mois
- G-2C/4M Nombre d'exploitations avec la 2ème contestation de la charge en germes en 4 mois
- G-3C/4M Nombre d'exploitations avec la 3ème contestation de la charge en germes en 4 mois
- G-Total Nombre total d'exploitations évaluées quant à la charge en germes

* Résultat mensuel = moyenne géométrique des résultats d'analyses du premier et du deuxième échantillon d'un mois. N'y a-t-il exceptionnellement qu'un seul résultat, celui-ci compte comme résultat mensuel.

- * F Échantillons provenant de la France (zone franche)
- ** FL Échantillons provenant de la Principauté du Liechtenstein

Sources: Suisselab SA Zollikofen, TSM Fiduciaire Sàrl Berne

Lait cru suisse: évaluation de droit public des résultats du contrôle du lait												
septembre 2016												
Canton	Cellules somatiques (Nombre d'exploitations)											
	Aucune contestation		1ère contestation		2ème contestation		3ème contestation		4ème contestation		Total évaluations	
	C-0	%	C-1C/5M	%	C-2C/5M	%	C-3C/5M	%	C-4C/5M	%	C-Total	%
AG	752	96.53	16	2.05	5	0.64	6	0.77	0	0.00	779	100
AI	294	96.08	6	1.96	6	1.96	0	0.00	0	0.00	306	100
AR	393	96.80	9	2.22	4	0.99	0	0.00	0	0.00	406	100
BE	5038	97.75	80	1.55	27	0.52	8	0.16	1	0.02	5154	100
BL/BS	268	96.06	6	2.15	3	1.08	2	0.72	0	0.00	279	100
FR	1422	97.80	16	1.10	7	0.48	9	0.62	0	0.00	1454	100
GE	4	80.00	1	20.00	0	0.00	0	0.00	0	0.00	5	100
GL	141	95.92	6	4.08	0	0.00	0	0.00	0	0.00	147	100
GR	409	94.02	18	4.14	5	1.15	3	0.69	0	0.00	435	100
JU	422	97.24	3	0.69	3	0.69	5	1.15	1	0.23	434	100
LU	2089	97.75	36	1.68	8	0.37	4	0.19	0	0.00	2137	100
NE	370	98.67	4	1.07	1	0.27	0	0.00	0	0.00	375	100
NW	272	97.49	5	1.79	1	0.36	1	0.36	0	0.00	279	100
OW	389	94.65	16	3.89	2	0.49	4	0.97	0	0.00	411	100
SG	2024	97.03	37	1.77	19	0.91	5	0.24	1	0.05	2086	100
SH	70	94.59	1	1.35	1	1.35	2	2.70	0	0.00	74	100
SO	477	97.55	6	1.23	2	0.41	4	0.82	0	0.00	489	100
SZ	633	97.99	7	1.08	3	0.46	3	0.46	0	0.00	646	100
TG	981	96.75	23	2.27	7	0.69	0	0.00	3	0.30	1014	100
TI	35	85.37	4	9.76	2	4.88	0	0.00	0	0.00	41	100
UR	151	90.96	12	7.23	3	1.81	0	0.00	0	0.00	166	100
VD	786	95.39	18	2.18	5	0.61	11	1.33	4	0.49	824	100
VS	136	87.18	17	10.90	3	1.92	0	0.00	0	0.00	156	100
ZG	238	95.20	6	2.40	5	2.00	1	0.40	0	0.00	250	100
ZH	991	96.97	16	1.57	9	0.88	5	0.49	1	0.10	1022	100
Divers	0	0.00	0	0.00	0	0.00	0	0.00	0	0.00	0	100
	0	0	0	0	0	0	0	0	0	0	0	0
Total CH	18785	96.98	369	1.91	131	0.68	73	0.38	11	0.06	19369	100
F*	0	0	0	0	0	0	0	0	0	0	0	0
FL**	55	90.16	1	1.64	3	4.92	1	1.64	1	1.64	61	100
	41	93.18	2	4.55	1	2.27	0	0.00	0	0.00	44	100
	0	0	0	0	0	0	0	0	0	0	0	0
Total	18881	96.95	372	1.91	135	0.69	74	0.38	12	0.06	19474	100

Légende:

C-0 Nombre d'exploitations sans contestation de la charge en cellules au niveau du résultat mensuel* dans le mois d'analyse, c.-à-d. résultat mensuel <350'000 cellules somatiques/ml

C-1C/5M Nombre d'exploitations avec la 1ère contestation de la charge en cellules en 5 mois

C-2C/5M Nombre d'exploitations avec la 2ème contestation de la charge en cellules en 5 mois

C-3C/5M Nombre d'exploitations avec la 3ème contestation de la charge en cellules en 5 mois

C-4C/5M Nombre d'exploitations avec la 4ème contestation de la charge en cellules en 5 mois

C-Total Nombre total d'exploitations évaluées quant à la charge en cellules

* Résultat mensuel = moyenne géométrique des résultats d'analyses du premier et du deuxième échantillon d'un mois. N'y a-t-il exceptionnellement qu'un seul résultat, celui-ci compte comme résultat mensuel.

* F Échantillons provenant de la France (zone franche)

** FL Échantillons provenant de la Principauté du Liechtenstein

Sources: Suisselab SA Zollikofen, TSM Fiduciaire Sàrl Berne

Lait cru suisse: évaluation de droit public des résultats du contrôle du lait septembre 2016						
Canton	Substances inhibitrices [Nombre d'exploitations]					
	Pas de détection de substances inhibitrices		Détection de substances inhibitrices		Total évaluations	
	S.i.-0	%	S.i.-1	%	S.i.-Total	%
AG	780	100.00	0	0	780	100
AI	305	99.35	2	0.65	307	100
AR	407	100.00	0	0.00	407	100
BE	5148	99.88	6	0.12	5154	100
BL/BS	278	99.64	1	0.36	279	100
FR	1450	99.72	4	0.28	1454	100
GE	5	100.00	0	0.00	5	100
GL	151	100.00	0	0.00	151	100
GR	436	100.00	0	0.00	436	100
JU	434	100.00	0	0.00	434	100
LU	2133	99.86	3	0.14	2136	100
NE	375	99.73	1	0.27	376	100
NW	278	99.64	1	0.36	279	100
OW	411	100.00	0	0.00	411	100
SG	2090	99.95	1	0.05	2091	100
SH	74	100.00	0	0.00	74	100
SO	489	100.00	0	0.00	489	100
SZ	648	100.00	0	0.00	648	100
TG	1012	99.51	5	0.49	1017	100
TI	43	100.00	0	0.00	43	100
UR	166	100.00	0	0.00	166	100
VD	823	99.76	2	0.24	825	100
VS	155	99.36	1	0.64	156	100
ZG	248	99.20	2	0.80	250	100
ZH	1023	99.90	1	0.10	1024	100
Diverse	0	0.00	0	0.00	0	100
	0	0	0	0	0	0
Total CH	19362	99.85	30	0.15	19392	100
F*	0	0	0	0	0	0
	61	100.00	0	0.00	61	100
FL**	44	100.00	0	0.00	44	100
	0	0	0	0	0	0
Total	19467	99.85	30	0.15	19497	100

Légende:

- S.i.-0 Nombre d'exploitations avec détection de substances inhibitrices dans le mois analysé
- S.i.-1 Nombre d'exploitations sans détection de substances inhibitrices dans le mois analysé
- S.i.-Total Nombre total d'exploitations évaluées quant à la détection de substances inhibitrices

- * F Échantillons provenant de la France (zone franche)
- ** FL Échantillons provenant de la Principauté du Liechtenstein

Sources: Suiselab SA Zollikofen, TSM Fiduciaire Sàrl Berne

Lait cru suisse: évaluation de droit public des résultats du contrôle du lait										
septembre 2016										
Canton	Suspensions de livraison de lait [Nombre d'exploitations]									
	Germe		Cellules somatiques		Substances inhibitrices		Suspensions successives		Total suspensions	
	Sp-G	%	Sp-C	%	Sp-S.i.	%	Sp-Succ.	%	Sp-Total	%
AG	0	0.00	0	0	0	0.00	1	100.00	1	100
AI	0	0.00	0	0.00	2	100.00	0	0.00	2	100
AR	0	0.00	0	0.00	0	0.00	0	0.00	0	100
BE	0	0.00	1	14.29	6	85.71	0	0.00	7	100
BL/BS	0	0.00	0	0.00	1	100.00	0	0.00	1	100
FR	1	20.00	0	0.00	4	80.00	0	0.00	5	100
GE	0	0.00	0	0.00	0	0.00	0	0.00	0	100
GL	0	0.00	0	0.00	0	0.00	0	0.00	0	100
GR	0	0.00	0	0.00	0	0.00	0	0.00	0	100
JU	0	0.00	1	100.00	0	0.00	0	0.00	1	100
LU	0	0.00	0	0.00	3	100.00	0	0.00	3	100
NE	0	0.00	0	0.00	1	100.00	0	0.00	1	100
NW	0	0.00	0	0.00	1	100.00	0	0.00	1	100
OW	1	100.00	0	0.00	0	0.00	0	0.00	1	100
SG	1	33.33	1	33.33	1	33.33	0	0.00	3	100
SH	0	0.00	0	0.00	0	0.00	0	0.00	0	100
SO	0	0.00	0	0.00	0	0.00	0	0.00	0	100
SZ	0	0.00	0	0.00	0	0.00	0	0.00	0	100
TG	0	0.00	3	33.33	5	55.56	1	11.11	9	100
TI	0	0.00	0	0.00	0	0.00	0	0.00	0	100
UR	0	0.00	0	0.00	0	0.00	0	0.00	0	100
VD	2	25.00	4	50.00	2	25.00	0	0.00	8	100
VS	0	0.00	0	0.00	1	100.00	0	0.00	1	100
ZG	0	0.00	0	0.00	2	100.00	0	0.00	2	100
ZH	0	0.00	1	50.00	1	50.00	0	0.00	2	100
Divers	0	0.00	0	0.00	0	0.00	0	0.00	0	100
	0	0	0	0	0	0	0	0	0	0
Total CH	5	10.42	11	22.92	30	62.50	2	4.17	48	100
F*	0	0.00	0	0	0	0	0	0	0	0
FL**	0	0.00	1	100.00	0	0.00	0	0.00	1	100
	0	0.00	0	0.00	0	0.00	0	0.00	0	100
	0	0	0	0	0	0	0	0	0	0
Total	5	10.20	12	24.49	30	61.22	2	4.08	49	100

Légende:

- Sp-G Nombre de suspensions dues à 3 contestations en matière de germes sur une durée de 4 mois
- Sp-C Nombre de suspensions dues à 4 contestations en matière de cellules somatiques sur une durée de 5 mois
- Sp-S.i. Nombre de suspensions due à la mise en évidence de substances inhibitrices
- Sp-Succ. Nombre de suspensions successives dans le cadre de suspensions antérieures
- Sp-Total Total nombre de suspensions de livraison de lait

- * F Échantillons provenant de la France (zone franche)
- ** FL Échantillons provenant de la Principauté du Liechtenstein

Sources: Suisselab SA Zollikofen, TSM Fiduciaire Sàrl Berne

**Lait cru suisse: évaluation de droit privé des résultats du contrôle du lait
septembre 2016**

Canton	Germes [Nombre d'exploitations]														Total évaluations*	
	Aucune contestation*		1ère contestation*		2ème contestation*		3ème contestation*		4ème contestation*		5ème contestation*					
	G-0≤10	%	G-0>10	%	G-1C/5M	%	G-2C/5M	%	G-3C/5M	%	G-4C/5M	%	G-5C/5M	%		
AG	310	39.79	451	57.89	11	1.41	4	0.51	2	0.26	1	0.13	0	0.00	779	100
AI	138	45.10	157	51.31	3	0.98	7	2.29	1	0.33	0	0.00	0	0.00	306	100
AR	267	65.60	136	33.42	1	0.25	1	0.25	0	0.00	0	0.00	2	0.49	407	100
BE	2776	53.91	2274	44.16	50	0.97	26	0.50	13	0.25	7	0.14	3	0.06	5149	100
BL/BS	113	40.50	160	57.35	3	1.08	2	0.72	0	0.00	0	0.00	1	0.36	279	100
FR	742	51.03	690	47.46	17	1.17	4	0.28	1	0.07	0	0.00	0	0.00	1454	100
GE	2	40.00	2	40.00	0	0.00	1	20.00	0	0.00	0	0.00	0	0.00	5	100
GL	88	58.28	59	39.07	2	1.32	1	0.66	1	0.66	0	0.00	0	0.00	151	100
GR	239	55.07	174	40.09	12	2.76	7	1.61	2	0.46	0	0.00	0	0.00	434	100
JU	207	47.81	222	51.27	2	0.46	1	0.23	1	0.23	0	0.00	0	0.00	433	100
LU	1130	52.90	974	45.60	13	0.61	12	0.56	4	0.19	3	0.14	0	0.00	2136	100
NE	200	53.48	170	45.45	2	0.53	1	0.27	1	0.27	0	0.00	0	0.00	374	100
NW	146	52.33	129	46.24	2	0.72	1	0.36	0	0.00	1	0.36	0	0.00	279	100
OW	210	51.22	189	46.10	3	0.73	5	1.22	2	0.49	1	0.24	0	0.00	410	100
SG	1359	65.02	699	33.44	15	0.72	12	0.57	2	0.10	3	0.14	0	0.00	2090	100
SH	27	36.49	43	58.11	1	1.35	2	2.70	1	1.35	0	0.00	0	0.00	74	100
SO	219	44.79	262	53.58	3	0.61	5	1.02	0	0.00	0	0.00	0	0.00	489	100
SZ	302	46.68	333	51.47	5	0.77	4	0.62	3	0.46	0	0.00	0	0.00	647	100
TG	551	54.18	453	44.54	5	0.49	4	0.39	2	0.20	2	0.20	0	0.00	1017	100
TI	16	37.21	26	60.47	1	2.33	0	0.00	0	0.00	0	0.00	0	0.00	43	100
UR	91	54.82	67	40.36	5	3.01	0	0.00	3	1.81	0	0.00	0	0.00	166	100
VD	450	54.55	356	43.15	9	1.09	3	0.36	4	0.48	1	0.12	2	0.24	825	100
VS	82	53.25	65	42.21	4	2.60	3	1.95	0	0.00	0	0.00	0	0.00	154	100
ZG	124	49.80	123	49.40	1	0.40	1	0.40	0	0.00	0	0.00	0	0.00	249	100
ZH	530	51.81	482	47.12	4	0.39	5	0.49	1	0.10	1	0.10	0	0.00	1023	100
Divers	0	0.00	0	0.00	0	0.00	0	0.00	0	0.00	0	0.00	0	0.00	0	100
	0	0	0	0	0	0	0	0	0	0	0	0	0	0	0	0
Total CH	10319	53.26	8696	44.89	174	0.90	112	0.58	44	0.23	20	0.10	8	0.04	19373	100
F*	0	0	0	0	0	0	0	0	0	0	0	0	0	0	0	0
FL**	19	31.15	41	67.21	0	0.00	1	1.64	0	0.00	0	0.00	0	0.00	61	100
	19	43.18	25	56.82	0	0.00	0	0.00	0	0.00	0	0.00	0	0.00	44	100
	0	0	0	0	0	0	0	0	0	0	0	0	0	0	0	0
Total	10357	53.17	8762	44.98	174	0.89	113	0.58	44	0.23	20	0.10	8	0.04	19478	100

Légende:

- G-0≤10 Nombre d'exploitations sans contestation privée de la charge en germes dans le mois d'analyse; le plus mauvais résultat du premier et dernier échantillon dans le mois d'analyse avait une valeur ≤ 10'000 germes/ml
- G-0>10 Nombre d'exploitations sans contestation privée de la charge en germes dans le mois d'analyse; le plus mauvais résultat du premier et dernier échantillon dans le mois d'analyse avait une valeur >10'000 et ≤ 79'000 germes/ml
- G-1C/5M Nombre d'exploitations avec la 1ère contestation de la charge en germes en 5 mois
- G-2C/5M Nombre d'exploitations avec la 2ème contestation de la charge en germes en 5 mois
- G-3C/5M Nombre d'exploitations avec la 3ème contestation de la charge en germes en 5 mois
- G-4C/5M Nombre d'exploitations avec la 4ème contestation de la charge en germes en 5 mois
- G-5C/5M Nombre d'exploitations avec la 5ème contestation de la charge en germes en 5 mois
- G-Total Nombre total d'exploitations évaluées quant à la charge en germes

* Évaluations et contestations selon la convention (PSL, AILS, Fromarte) du 15.12.2015 sur les modalités des contrats d'achat de lait

- * F Échantillons provenant de la France (zone franche)
- ** FL Échantillons provenant de la Principauté du Liechtenstein

Sources: Suisselab SA Zollikofen, TSM Fiduciaire Sàrl Berne

Lait cru suisse: évaluation de droit privé des résultats du contrôle du lait																
septembre 2016																
Canton	Cellules somatiques (Nombre d'exploitations)															
	Aucune contestation*		1ère contestation*		2ème contestation*		3ème contestation*		4ème contestation*		5ème contestation*		Total évaluations*			
	C-0≤100	%	C-0>100	%	C-1C/5M	%	C-2C/5M	%	C-3C/5M	%	C-4C/5M	%	C-1C/5M	%	C-Total	%
AG	116	14.87	579	74.23	43	5.51	23	2.95	11	1.41	3	0.38	5	0.64	780	100
AI	66	21.50	208	67.75	19	6.19	10	3.26	4	1.30	0	0.00	0	0.00	307	100
AR	119	29.24	262	64.37	18	4.42	6	1.47	2	0.49	0	0.00	0	0.00	407	100
BE	1677	32.54	3123	60.61	220	4.27	82	1.59	30	0.58	19	0.37	2	0.04	5153	100
BL/BS	51	18.28	205	73.48	11	3.94	5	1.79	5	1.79	2	0.72	0	0.00	279	100
FR	380	26.15	963	66.28	63	4.34	27	1.86	15	1.03	4	0.28	1	0.07	1453	100
GE	0	0.00	4	80.00	1	20.00	0	0.00	0	0.00	0	0.00	0	0.00	5	100
GL	31	20.53	112	74.17	6	3.97	2	1.32	0	0.00	0	0.00	0	0.00	151	100
GR	101	23.22	290	66.67	31	7.13	8	1.84	5	1.15	0	0.00	0	0.00	435	100
JU	89	20.51	314	72.35	7	1.61	12	2.76	8	1.84	3	0.69	1	0.23	434	100
LU	463	21.68	1531	71.68	71	3.32	48	2.25	18	0.84	5	0.23	0	0.00	2136	100
NE	101	26.86	250	66.49	13	3.46	8	2.13	3	0.80	1	0.27	0	0.00	376	100
NW	69	24.73	185	66.31	17	6.09	5	1.79	3	1.08	0	0.00	0	0.00	279	100
OW	110	26.76	262	63.75	19	4.62	15	3.65	3	0.73	2	0.49	0	0.00	411	100
SG	464	22.19	1460	69.82	84	4.02	58	2.77	18	0.86	6	0.29	1	0.05	2091	100
SH	5	6.76	62	83.78	3	4.05	1	1.35	2	2.70	1	1.35	0	0.00	74	100
SO	109	22.29	343	70.14	12	2.45	10	2.04	13	2.66	2	0.41	0	0.00	489	100
SZ	178	27.47	426	65.74	24	3.70	11	1.70	6	0.93	3	0.46	0	0.00	648	100
TG	131	12.88	795	78.17	41	4.03	34	3.34	10	0.98	5	0.49	1	0.10	1017	100
TI	2	4.65	32	74.42	3	6.98	5	11.63	1	2.33	0	0.00	0	0.00	43	100
UR	38	22.89	110	66.27	14	8.43	4	2.41	0	0.00	0	0.00	0	0.00	166	100
VD	173	20.97	573	69.45	36	4.36	20	2.42	10	1.21	9	1.09	4	0.48	825	100
VS	31	20.00	101	65.16	17	10.97	3	1.94	3	1.94	0	0.00	0	0.00	155	100
ZG	47	18.80	181	72.40	11	4.40	8	3.20	3	1.20	0	0.00	0	0.00	250	100
ZH	175	17.09	752	73.44	45	4.39	25	2.44	17	1.66	9	0.88	1	0.10	1024	100
Divers	0	0.00	0	0.00	0	0.00	0	0.00	0	0.00	0	0.00	0	0.00	0	100
	0	0	0	0	0	0	0	0	0	0	0	0	0	0	0	0
Total CH	4726	24.38	13123	67.69	829	4.28	430	2.22	190	0.98	74	0.38	16	0.08	19388	100
F*	0	0	0	0	0	0	0	0	0	0	0	0	0	0	0	0
FL**	4	6.56	49	80.33	3	4.92	2	3.28	1	1.64	1	1.64	1	1.64	61	100
	5	11.36	34	77.27	1	2.27	3	6.82	1	2.27	0	0.00	0	0.00	44	100
	0	0	0	0	0	0	0	0	0	0	0	0	0	0	0	0
Total	4735	24.29	13206	67.75	833	4.27	435	2.23	192	0.98	75	0.38	17	0.09	19493	100

Légende:

- C-0≤100 Nombre d'exploitations sans contestation privée de la charge en cellules somatiques dans le mois d'analyse; le plus mauvais résultat du premier et dernier échantillon dans le mois d'analyse avait une valeur ≤ 100'000 cellules somatiques/ml
- C-0>100 Nombre d'exploitations sans contestation privée de la charge en cellules somatiques dans le mois d'analyse; le plus mauvais résultat du premier et dernier échantillon dans le mois d'analyse avait une valeur >100'000 et ≤ 349'000 cellules somatiques/ml
- C-1C/5M Nombre d'exploitations avec la 1ère contestation de la charge en cellules somatiques en 5 mois
- C-2C/5M Nombre d'exploitations avec la 2ème contestation de la charge en cellules somatiques en 5 mois
- C-3C/5M Nombre d'exploitations avec la 3ème contestation de la charge en cellules somatiques en 5 mois
- C-4C/5M Nombre d'exploitations avec la 4ème contestation de la charge en cellules somatiques en 5 mois
- C-5C/5M Nombre d'exploitations avec la 5ème contestation de la charge en cellules somatiques en 5 mois
- C-Total Nombre total d'exploitations évaluées quant à la charge en cellules somatiques

* Évaluations et contestations selon la convention (PSL, AILS, Fromarte) du 15.12.2015 sur les modalités des contrats d'achat de lait

- * F Échantillons provenant de la France (zone franche)
- ** FL Échantillons provenant de la Principauté du Liechtenstein

Sources: Suisselab SA Zollikofen, TSM Fiduciaire Sàrl Berne

Lait cru suisse: évaluation de droit privé, résultats du contrôle du lait septembre 2016								
Canton	Substances inhibitrices [Nombre d'exploitations]							
	Pas de contestation*		1ère contestation*		2ème contestation*		Total évaluations*	
	S.i.-0	%	S.i.-1C/12M	%	S.i.-2C/12M	%	S.i.-Total	%
AG	780	100.00	0	0.00	0	0.00	780	100
AI	305	99.35	2	0.65	0	0.00	307	100
AR	407	100.00	0	0.00	0	0.00	407	100
BE	5148	99.88	6	0.12	0	0.00	5154	100
BL/BS	278	99.64	0	0.00	1	0.36	279	100
FR	1450	99.72	4	0.28	0	0.00	1454	100
GE	5	100.00	0	0.00	0	0.00	5	100
GL	151	100.00	0	0.00	0	0.00	151	100
GR	436	100.00	0	0.00	0	0.00	436	100
JU	434	100.00	0	0.00	0	0.00	434	100
LU	2133	99.86	3	0.14	0	0.00	2136	100
NE	375	99.73	1	0.27	0	0.00	376	100
NW	278	99.64	1	0.36	0	0.00	279	100
OW	411	100.00	0	0.00	0	0.00	411	100
SG	2090	99.95	1	0.05	0	0.00	2091	100
SH	74	100.00	0	0.00	0	0.00	74	100
SO	489	100.00	0	0.00	0	0.00	489	100
SZ	648	100.00	0	0.00	0	0.00	648	100
TG	1012	99.51	5	0.49	0	0.00	1017	100
TI	43	100.00	0	0.00	0	0.00	43	100
UR	166	100.00	0	0.00	0	0.00	166	100
VD	823	99.76	2	0.24	0	0.00	825	100
VS	155	99.36	1	0.64	0	0.00	156	100
ZG	248	99.20	2	0.80	0	0.00	250	100
ZH	1023	99.90	1	0.10	0	0.00	1024	100
Divers	0	0.00	0	0.00	0	0.00	0	100
	0	0	0	0	0	0	0	0
Total CH	19362	99.85	29	0.15	1	0.01	19392	100
	0	0	0	0	0	0	0	0
F*	61	100.00	0	0.00	0	0.00	61	100
FL**	44	100.00	0	0.00	0	0.00	44	100
	0	0	0	0	0	0	0	0
Total	19467	99.85	29	0.15	1	0.01	19497	100

Légende:

- S.i.-0 Nombre d'exploitations sans détection de substances inhibitrices dans les échantillons du mois d'analyse (pas de contestation privée)
S.i.-1C/12M Nombre d'exploitations avec la 1ère contestation privée en 12 mois à cause de détection de substances inhibitrices
S.i.-2C/12M Nombre d'exploitations avec la 2ème contestation privée en 12 mois à cause de détection de substances inhibitrices
S.i.-Total Nombre total d'exploitations évaluées quant à la détection de substances inhibitrices

* Évaluations et contestations selon la convention (PSL, AILS, Fromarte) du 15.12.2015 sur les modalités des contrats d'achat de lait

- * F Échantillons provenant de la France (zone franche)
** FL Échantillons provenant de la Principauté du Liechtenstein

Sources: Suisselab SA Zollikofen, TSM Fiduciaire Sàrl Berne

Lait cru suisse: évaluation de droit privé, résultats du contrôle du lait									
septembre 2016									
Canton	Point de congélation [Nombre d'exploitations]								
	Pas de contestation*		Contestation* sans sanction		Contestation* avec sanction		Total évaluations*		
	PG-0	%	PG-C	%	PG-CS	%	PG-Total	%	
AG	638	81.79	93	11.92	49	6.28	780	100	
AI	267	86.97	27	8.79	13	4.23	307	100	
AR	377	92.63	16	3.93	14	3.44	407	100	
BE	4195	81.39	600	11.64	359	6.97	5154	100	
BL/BS	217	77.78	46	16.49	16	5.73	279	100	
FR	986	67.86	264	18.17	203	13.97	1453	100	
GE	5	100.00	0	0.00	0	0.00	5	100	
GL	139	92.05	3	1.99	9	5.96	151	100	
GR	323	74.25	49	11.26	63	14.48	435	100	
JU	313	72.12	72	16.59	49	11.29	434	100	
LU	1840	86.14	191	8.94	105	4.92	2136	100	
NE	299	79.52	57	15.16	20	5.32	376	100	
NW	244	87.46	24	8.60	11	3.94	279	100	
OW	354	86.13	40	9.73	17	4.14	411	100	
SG	1865	89.19	137	6.55	89	4.26	2091	100	
SH	53	71.62	17	22.97	4	5.41	74	100	
SO	395	80.78	62	12.68	32	6.54	489	100	
SZ	596	91.98	30	4.63	22	3.40	648	100	
TG	854	83.97	119	11.70	44	4.33	1017	100	
TI	27	62.79	8	18.60	8	18.60	43	100	
UR	143	86.14	12	7.23	11	6.63	166	100	
VD	598	72.48	140	16.97	87	10.55	825	100	
VS	117	75.00	16	10.26	23	14.74	156	100	
ZG	222	88.80	17	6.80	11	4.40	250	100	
ZH	900	87.89	80	7.81	44	4.30	1024	100	
Divers	0	0.00	0	0.00	0	0.00	0	100	
	0	0	0	0	0	0	0	0	
Total CH	15967	82.35	2120	10.93	1303	6.72	19390	100	
F*	0	0	0	0	0	0	0	0	
FL**	47	77.05	11	18.03	3	4.92	61	100	
	40	90.91	2	4.55	2	4.55	44	100	
	0	0	0	0	0	0	0	0	
Total	16054	82.35	2133	10.94	1308	6.71	19495	100	

Légende:

- PG-0 Nombre d'exploitations sans contestation privée du point de congélation dans le premier du mois d'analyse, résultat ≤ -0.520 °C
- PG-C Nombre d'exploitations avec contestation privée du point de congélation, sans sanctions, et dernier échantillon résultat entre > -0.520 °C et < -0.516 °C
- PG-CS Nombre d'exploitations avec contestation privée du point de congélation, avec sanction, résultat ≥ -0.516 °C
- PG-Total Nombre total d'exploitations évaluées quant au point de congélation

* Évaluations et contestations selon la convention (PSL, AILS, Fromarte) du 15.12.2015 sur les modalités des contrats d'achat de lait

- * F Échantillons provenant de la France (zone franche)
- ** FL Échantillons provenant de la Principauté du Liechtenstein

Sources: Suisselab SA Zollikofen, TSM Fiduciaire Sàrl Berne

Lait cru suisse: déductions et suppléments de droit privé*
septembre 2016

Canton	Déduction/supplément* [Nombre d'exploitations]							
	Supplément	%	± 0		Déduction		Total	%
AG	90	11.54	590	75.64	100	12.82	780	100
AI	51	16.61	212	69.06	44	14.33	307	100
AR	103	25.31	275	67.57	29	7.13	407	100
BE	1196	23.20	3515	68.19	444	8.61	5155	100
BL/BS	32	11.43	219	78.21	29	10.36	280	100
FR	245	16.85	1079	74.21	130	8.94	1454	100
GE	0	0.00	3	60.00	2	40.00	5	100
GL	24	15.89	115	76.16	12	7.95	151	100
GR	64	14.65	312	71.40	61	13.96	437	100
JU	62	14.29	338	77.88	34	7.83	434	100
LU	361	16.90	1602	75.00	173	8.10	2136	100
NE	72	19.15	274	72.87	30	7.98	376	100
NW	54	19.35	196	70.25	29	10.39	279	100
OW	84	20.44	278	67.64	49	11.92	411	100
SG	409	19.55	1490	71.22	193	9.23	2092	100
SH	2	2.70	61	82.43	11	14.86	74	100
SO	77	15.75	367	75.05	45	9.20	489	100
SZ	142	21.88	451	69.49	56	8.63	649	100
TG	89	8.74	825	81.04	104	10.22	1018	100
TI	2	4.65	31	72.09	10	23.26	43	100
UR	25	15.06	115	69.28	26	15.66	166	100
VD	115	13.94	615	74.55	95	11.52	825	100
VS	22	14.10	105	67.31	29	18.59	156	100
ZG	33	13.20	191	76.40	26	10.40	250	100
ZH	144	14.05	774	75.51	107	10.44	1025	100
Divers	0	0.00	0	0.00	0	0.00	0	100
	0	0	0	0	0	0	0	0
Total CH	3498	18.03	14033	72.34	1868	9.63	19399	100
	0	0	0	0	0	0	0	0
F*	3	4.92	49	80.33	9	14.75	61	100
FL**	5	11.36	34	77.27	5	11.36	44	100
	0	0	0	0	0	0	0	0
Total	3506	17.98	14116	72.37	1882	9.65	19504	100

Légende:

- Supplément Exigences de bases remplies pour l'octroi du supplément de 0.5 centimes, sans prise en considération des exigences spécifiques pour le lait de non-ensilage (nombre d'exploitations)
- ± 0 Nombre d'exploitations sans droit au supplément et sans déduction dans le mois analysé
- Déduction Nombre total des exploitations évaluées dans le mois analysé
- Total Nombre total des exploitations avec déduction dans le mois analysé

* Évaluations et contestations selon la convention (PSL, AILS, Fromarte) du 15.12.2015 sur les modalités des contrats d'achat de lait

- * F Échantillons provenant de la France (zone franche)
- ** FL Échantillons provenant de la Principauté du Liechtenstein

Sources: Suisselab SA Zollikofen, TSM Fiduciaire Sàrl Berne

Composition du lait par canton (page 1 : d'Argovie à Schaffhouse)

Canton	Composants	janv. g/kg	févr. g/kg	mars g/kg	avril g/kg	mai g/kg	juin g/kg	juil. g/kg	août g/kg	sept. g/kg	oct. g/kg	nov. g/kg	déc. g/kg	Moyenne 2016 g/kg
Argovie	Matière grasse	43.3	43.1	43.6	41.9	41.0	40.7	40.5	40.6	40.7	0.0	0.0	0.0	41.7
	Protéine	33.5	33.3	33.4	33.0	32.8	32.1	31.9	32.1	32.8	0.0	0.0	0.0	32.8
	Total	76.8	76.4	77.0	74.9	73.8	72.8	72.4	72.7	73.5	0.0	0.0	0.0	74.5
Appenzell Rhodes-Intérieures	Matière grasse	41.7	41.6	42.8	41.9	41.6	41.2	41.1	40.5	39.6	0.0	0.0	0.0	41.3
	Protéine	34.0	33.9	34.1	33.6	33.6	33.2	32.9	33.0	33.6	0.0	0.0	0.0	33.5
	Total	75.7	75.5	76.9	75.5	75.2	74.4	74.0	73.5	73.2	0.0	0.0	0.0	74.9
Appenzell Rhodes-Extérieures	Matière grasse	41.7	41.7	42.2	41.2	41.3	40.5	40.6	40.0	39.5	0.0	0.0	0.0	41.0
	Protéine	34.4	34.1	34.3	33.8	33.8	33.0	32.9	32.8	33.2	0.0	0.0	0.0	33.6
	Total	76.1	75.8	76.5	75.0	75.1	73.5	73.5	72.8	72.7	0.0	0.0	0.0	74.6
Bâle-Campagne	Matière grasse	43.0	43.0	43.2	42.1	40.8	40.5	40.7	40.4	40.3	0.0	0.0	0.0	41.6
	Protéine	32.8	32.7	32.6	32.2	32.1	31.5	31.5	31.8	32.2	0.0	0.0	0.0	32.2
	Total	75.8	75.7	75.8	74.3	72.9	72.0	72.2	72.2	72.5	0.0	0.0	0.0	73.7
Berne	Matière grasse	42.4	42.3	42.7	41.5	40.9	40.9	40.5	40.6	40.5	0.0	0.0	0.0	41.4
	Protéine	32.9	32.7	32.7	32.4	32.8	32.0	31.7	31.9	32.5	0.0	0.0	0.0	32.4
	Total	75.3	75.0	75.4	73.9	73.7	72.9	72.2	72.5	73.0	0.0	0.0	0.0	73.8
Fribourg	Matière grasse	41.0	40.6	41.1	39.5	39.0	39.7	39.6	39.7	39.3	0.0	0.0	0.0	39.9
	Protéine	32.5	32.4	32.4	32.2	32.6	31.7	31.7	32.0	32.6	0.0	0.0	0.0	32.2
	Total	73.5	73.0	73.5	71.7	71.6	71.4	71.3	71.7	71.9	0.0	0.0	0.0	72.2
Genève	Matière grasse	42.7	42.2	42.5	42.0	40.6	41.3	40.7	41.5	41.6	0.0	0.0	0.0	41.7
	Protéine	34.7	34.4	34.2	33.6	34.1	32.9	32.7	33.3	34.1	0.0	0.0	0.0	33.8
	Total	77.4	76.6	76.7	75.6	74.7	74.2	73.4	74.8	75.7	0.0	0.0	0.0	75.5
Glaris	Matière grasse	39.7	40.0	40.5	39.9	39.9	40.4	40.3	40.2	39.8	0.0	0.0	0.0	40.1
	Protéine	32.2	32.3	32.5	32.1	33.0	32.8	32.9	32.8	33.3	0.0	0.0	0.0	32.7
	Total	71.9	72.3	73.0	72.0	72.9	73.2	73.2	73.0	73.1	0.0	0.0	0.0	72.7
Grisons	Matière grasse	39.2	39.4	39.9	39.8	40.0	40.4	40.2	40.0	39.1	0.0	0.0	0.0	39.8
	Protéine	31.7	32.0	32.5	32.6	33.2	33.2	33.1	32.9	33.3	0.0	0.0	0.0	32.7
	Total	70.9	71.4	72.4	72.4	73.2	73.6	73.3	72.9	72.4	0.0	0.0	0.0	72.5
Jura	Matière grasse	41.1	41.2	41.5	41.0	39.6	39.0	38.9	39.0	39.1	0.0	0.0	0.0	40.0
	Protéine	32.6	32.6	32.8	32.3	32.7	31.6	31.5	31.7	32.5	0.0	0.0	0.0	32.3
	Total	73.7	73.8	74.3	73.3	72.3	70.6	70.4	70.7	71.6	0.0	0.0	0.0	72.3
Lucerne	Matière grasse	42.6	42.5	43.2	41.7	41.2	40.8	40.5	40.5	40.4	0.0	0.0	0.0	41.5
	Protéine	34.0	33.7	33.9	33.5	33.7	32.4	32.1	32.1	32.8	0.0	0.0	0.0	33.1
	Total	76.6	76.2	77.1	75.2	74.9	73.2	72.6	72.6	73.2	0.0	0.0	0.0	74.6
Neuchâtel	Matière grasse	40.6	40.5	40.8	40.1	40.2	39.1	39.3	39.3	39.6	0.0	0.0	0.0	39.9
	Protéine	32.5	32.5	32.7	32.0	32.9	32.2	31.7	31.9	32.7	0.0	0.0	0.0	32.3
	Total	73.1	73.0	73.5	72.1	73.1	71.3	71.0	71.2	72.3	0.0	0.0	0.0	72.3
Nidwald	Matière grasse	41.4	41.2	42.1	40.8	40.7	40.3	40.2	40.2	39.8	0.0	0.0	0.0	40.7
	Protéine	33.7	33.6	33.7	33.1	33.6	32.6	32.4	32.3	32.6	0.0	0.0	0.0	33.1
	Total	75.1	74.8	75.8	73.9	74.3	72.9	72.6	72.5	72.4	0.0	0.0	0.0	73.8
Obwald	Matière grasse	41.4	41.2	41.8	40.6	40.3	41.0	40.7	40.6	39.6	0.0	0.0	0.0	40.8
	Protéine	33.5	33.4	33.8	33.4	33.9	32.8	32.4	32.2	32.8	0.0	0.0	0.0	33.1
	Total	74.9	74.6	75.6	74.0	74.2	73.8	73.1	72.8	72.4	0.0	0.0	0.0	73.9
Schaffhouse	Matière grasse	43.2	43.4	43.5	42.1	41.2	40.8	40.5	40.4	40.4	0.0	0.0	0.0	41.7
	Protéine	33.7	33.4	33.5	33.0	32.8	32.4	31.8	31.9	32.7	0.0	0.0	0.0	32.8
	Total	76.9	76.8	77.0	75.1	74.0	73.2	72.3	72.3	73.1	0.0	0.0	0.0	74.5

Sources: Suisselab SA Zollikofen, TSM Fiduciaire Sàrl Berne

Les données déterminées sont issues de tous les prélèvements (échantillonnage automatique ou manuel), effectués dans le cadre du contrôle de qualité du lait (valeur médiane).

Composition du lait par canton (page 2 : de Schwyz à Zurich)

Canton	Composants	janv. g/kg	févr g/kg	mars g/kg	avril g/kg	mai g/kg	juin g/kg	juil. g/kg	août g/kg	sept. g/kg	oct. g/kg	nov. g/kg	déc. g/kg	Moyenne 2016 g/kg
Schwyz	Matière grasse	41.6	41.4	41.9	41.0	40.7	40.3	40.2	39.8	39.4	0.0	0.0	0.0	40.7
	Protéine	33.9	33.6	33.7	33.1	33.3	32.7	32.6	32.6	33.0	0.0	0.0	0.0	33.2
	Total	75.5	75.0	75.6	74.1	74.0	73.0	72.8	72.4	72.4	0.0	0.0	0.0	73.9
Saint-Gall	Matière grasse	41.8	41.6	42.0	41.1	40.7	40.4	40.4	40.3	39.8	0.0	0.0	0.0	40.9
	Protéine	34.1	33.9	34.1	33.6	33.6	32.9	32.6	32.6	33.2	0.0	0.0	0.0	33.4
	Total	75.9	75.5	76.1	74.7	74.3	73.3	73.0	72.9	73.0	0.0	0.0	0.0	74.3
Soleure	Matière grasse	43.2	43.0	43.3	41.9	41.0	40.4	40.2	40.0	40.5	0.0	0.0	0.0	41.5
	Protéine	33.3	33.1	33.1	32.8	32.6	31.9	31.6	31.9	32.4	0.0	0.0	0.0	32.5
	Total	76.5	76.1	76.4	74.7	73.6	72.3	71.8	71.9	72.9	0.0	0.0	0.0	74.0
Tessin	Matière grasse	40.1	39.7	39.8	38.6	39.7	39.3	39.1	40.1	40.0	0.0	0.0	0.0	39.6
	Protéine	32.6	32.3	32.8	32.3	33.0	32.9	32.1	32.7	33.0	0.0	0.0	0.0	32.6
	Total	72.7	72.0	72.6	70.9	72.7	72.2	71.2	72.8	73.0	0.0	0.0	0.0	72.2
Thurgovie	Matière grasse	42.6	42.0	42.3	40.9	40.3	40.0	40.0	39.9	40.0	0.0	0.0	0.0	40.9
	Protéine	34.3	34.0	34.0	33.8	33.7	32.9	32.4	32.5	33.3	0.0	0.0	0.0	33.4
	Total	76.9	76.0	76.3	74.7	74.0	72.9	72.4	72.4	73.3	0.0	0.0	0.0	74.3
Uri	Matière grasse	41.3	41.4	41.7	40.7	41.1	41.8	42.1	41.4	40.9	0.0	0.0	0.0	41.4
	Protéine	32.9	33.1	33.4	33.5	34.0	33.6	33.1	33.4	33.6	0.0	0.0	0.0	33.4
	Total	74.2	74.5	75.1	74.2	75.1	75.4	75.2	74.8	74.5	0.0	0.0	0.0	74.8
Vaud	Matière grasse	40.1	40.1	40.3	39.1	38.7	38.7	38.8	38.9	39.3	0.0	0.0	0.0	39.3
	Protéine	32.7	32.5	32.7	32.7	32.9	32.1	31.9	32.3	32.9	0.0	0.0	0.0	32.5
	Total	72.8	72.6	73.0	71.8	71.6	70.8	70.7	71.2	72.2	0.0	0.0	0.0	71.9
Valais	Matière grasse	37.6	38.0	38.4	37.9	39.1	40.1	41.0	40.9	40.7	0.0	0.0	0.0	39.3
	Protéine	31.5	31.9	32.3	32.3	32.8	33.2	32.9	32.7	33.3	0.0	0.0	0.0	32.5
	Total	69.1	69.9	70.7	70.2	71.9	73.3	73.9	73.6	74.0	0.0	0.0	0.0	71.8
Zoug	Matière grasse	42.4	42.0	42.6	41.2	41.0	40.6	40.4	40.0	40.3	0.0	0.0	0.0	41.2
	Protéine	34.2	33.9	34.0	33.3	33.4	32.7	32.7	32.6	33.2	0.0	0.0	0.0	33.3
	Total	76.6	75.9	76.6	74.5	74.4	73.3	73.1	72.6	73.5	0.0	0.0	0.0	74.5
Zurich	Matière grasse	43.0	42.7	43.3	41.9	40.8	40.5	40.1	40.1	40.2	0.0	0.0	0.0	41.4
	Protéine	34.0	33.7	33.9	33.4	33.2	32.6	32.4	32.4	33.1	0.0	0.0	0.0	33.2
	Total	77.0	76.4	77.2	75.3	74.0	73.1	72.5	72.5	73.3	0.0	0.0	0.0	74.6
Moyenne Suisse	Matière grasse	42.0	41.8	42.2	41.1	40.6	40.4	40.2	40.2	40.0	0.0	0.0	0.0	40.9
	Protéine	33.3	33.1	33.2	32.9	33.1	32.3	32.0	32.2	32.8	0.0	0.0	0.0	32.8
	Total	75.3	74.9	75.4	74.0	73.7	72.7	72.2	72.4	72.8	0.0	0.0	0.0	73.7
Moyenne Suisse	Matière grasse	41.8	42.1	41.5	40.9	40.1	40.1	39.4	39.8	40.3	0.0	0.0	0.0	40.7
Année précédente	Protéine	33.5	33.6	33.1	32.9	32.6	32.2	31.5	32.1	33.4	0.0	0.0	0.0	32.8
	Total	75.3	75.7	74.6	73.8	72.7	72.3	70.9	71.9	73.7	0.0	0.0	0.0	73.4
	Matière grasse	40.1	39.9	40.6	39.3	38.5	38.3	37.7	38.3	38.6	0.0	0.0	0.0	39.0
France Zone franche)	Protéine	33.8	33.8	34.0	33.8	34.0	33.1	33.2	33.4	34.0	0.0	0.0	0.0	33.7
	Total	73.9	73.7	74.6	73.1	72.5	71.4	70.9	71.7	72.6	0.0	0.0	0.0	72.7
	Matière grasse	42.3	42.3	42.7	41.2	40.6	40.7	40.0	39.9	40.3	0.0	0.0	0.0	41.1
Principauté du Liechtenstein	Protéine	33.7	33.3	33.5	32.9	32.9	32.5	32.2	32.0	33.1	0.0	0.0	0.0	32.9
	Total	76.0	75.6	76.2	74.1	73.5	73.2	72.2	71.9	73.4	0.0	0.0	0.0	74.0
	Matière grasse	42.0	41.8	42.2	41.1	40.6	40.4	40.2	40.2	40.0	0.0	0.0	0.0	40.9
Moyenne Totale	Protéine	33.3	33.1	33.2	32.9	33.1	32.3	32.0	32.2	32.8	0.0	0.0	0.0	32.8
	Total	75.3	74.9	75.4	74.0	73.7	72.7	72.2	72.4	72.8	0.0	0.0	0.0	73.7
	Matière grasse	41.8	42.1	41.5	40.9	40.1	40.1	39.4	39.8	40.3	0.0	0.0	0.0	40.7
Moyenne totale Année précédente	Protéine	33.5	33.6	33.1	32.9	32.6	32.2	31.5	32.1	33.4	0.0	0.0	0.0	32.8
	Total	75.3	75.7	74.6	73.8	72.7	72.3	70.9	71.9	73.7	0.0	0.0	0.0	73.4

Sources: Suisselab SA Zollikofen, TSM Fiduciaire Sàrl Berne

Les données déterminées sont issues de tous les prélèvements (échantillonnage automatique ou manuel), effectués dans le cadre du contrôle de qualité du lait (valeur médiane).