

Statistiques mensuelles du marché du lait:

octobre 2016

1 - Production / mise en valeur du lait

- 1.1 Production laitière mensuelle
- 1.2 Mise en valeur selon l'équivalent-lait
- 1.3 Mise en valeur selon l'équivalent-lait / année précédente (graphique)

2 - Fabrication de produits laitiers

- 2.1 Production fromagère mensuelle et cumulée
- 2.2 Production fromagère mensuelle et cumulée année précédente
- 2.3 Production fromagère (graphiques)
- 2.4 Production de lait de consommation / Production de beurre
- 2.5 Spécialités laitières
- 2.6 Poudre de lait et lait condensé

3 - Exportation

- 3.1 Exportations de fromage par produit/groupe de produits
- 3.2 Exportations de fromage par pays
- 3.3 Exportations de fromage par pays, mois de l'année précédente
- 3.4 Exportations de fromage par pays, cumulées
- 3.5 Exportations de fromage par pays, cumulées, année précédente
- 3.6 + 3.7 Total des exportations / sortes principales, 3 années (graphiques)
- 3.8 Pourcentage des exportations par variété (graphiques)
- 3.9 Exportations autres produits laitiers

4 - Importations de fromage


- 4.1 Importations de fromage par produit/groupe de produits
- 4.2 Importations de fromage par pays fournisseur
- 4.3 Importations de fromage par pays fournisseur, mois de l'année précédente
- 4.4 Importations cumulées de fromage par pays fournisseur
- 4.5 Importations cumulées de fromage par pays fournisseur, année précédente
- 4.6 + 4.7 Total des importations / par groupe de produits, 3 années (graphiques)
- 4.8 Importations autres produits laitiers

5 - Contrôle du lait


- 5.1 Valeurs statistiques, Distribution nombre de germes / cellules / point de congélation
- 5.2 Évaluation de droit public: germes
- 5.3 Évaluation de droit public: cellules somatiques
- 5.4 Évaluation de droit public: substances inhibitrices
- 5.5 Évaluation de droit public: suspensions de livraison de lait
- 5.6 Évaluation de droit privé: germes
- 5.7 Évaluation de droit privé: cellules somatiques
- 5.8 Évaluation de droit privé: substances inhibitrices
- 5.9 Évaluation de droit privé: point de congélation
- 5.10 Évaluation de droit privé: déduction/supplément
- 5.11 + 5.12 Composition du lait par canton

La reproduction des données est autorisée sous réserve de l'indication de la source

Berne, le 13 décembre 2016



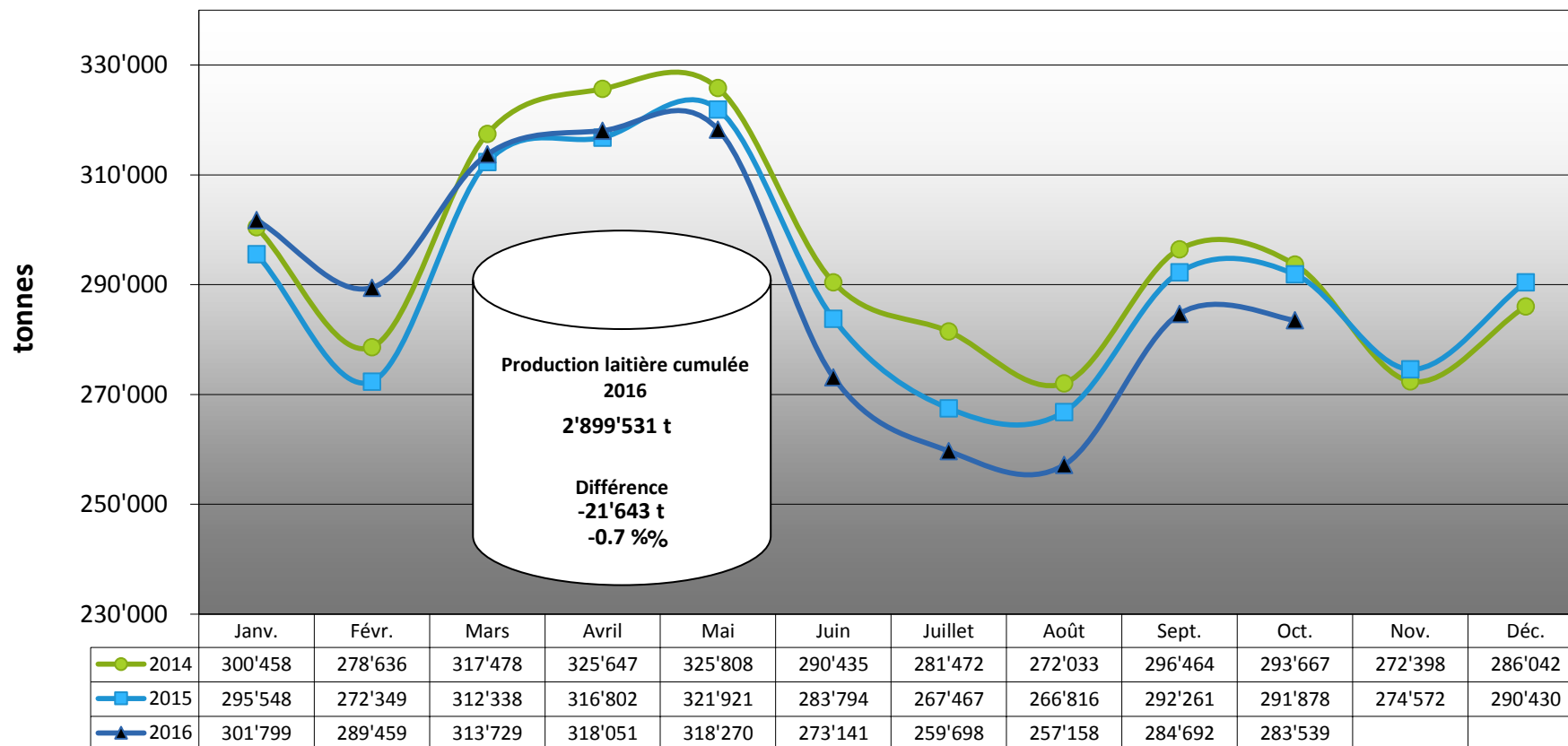
Changement provisoire de la production laitière du mois de nov. 16,
par rapport au même mois de l'année précédente: -5.9%
(Prévision sur la base des données déjà saisies).



Tendance de la production laitière du mois de décembre 16, par rapport
au même mois de l'année précédente: en diminution
(Prévision sur la base de la production de beurre)

MARCHÉ
DU LAIT.ch

Production laitière mensuelle en 2016 (Lait de la zone franche et lait du Liechtenstein inclus)



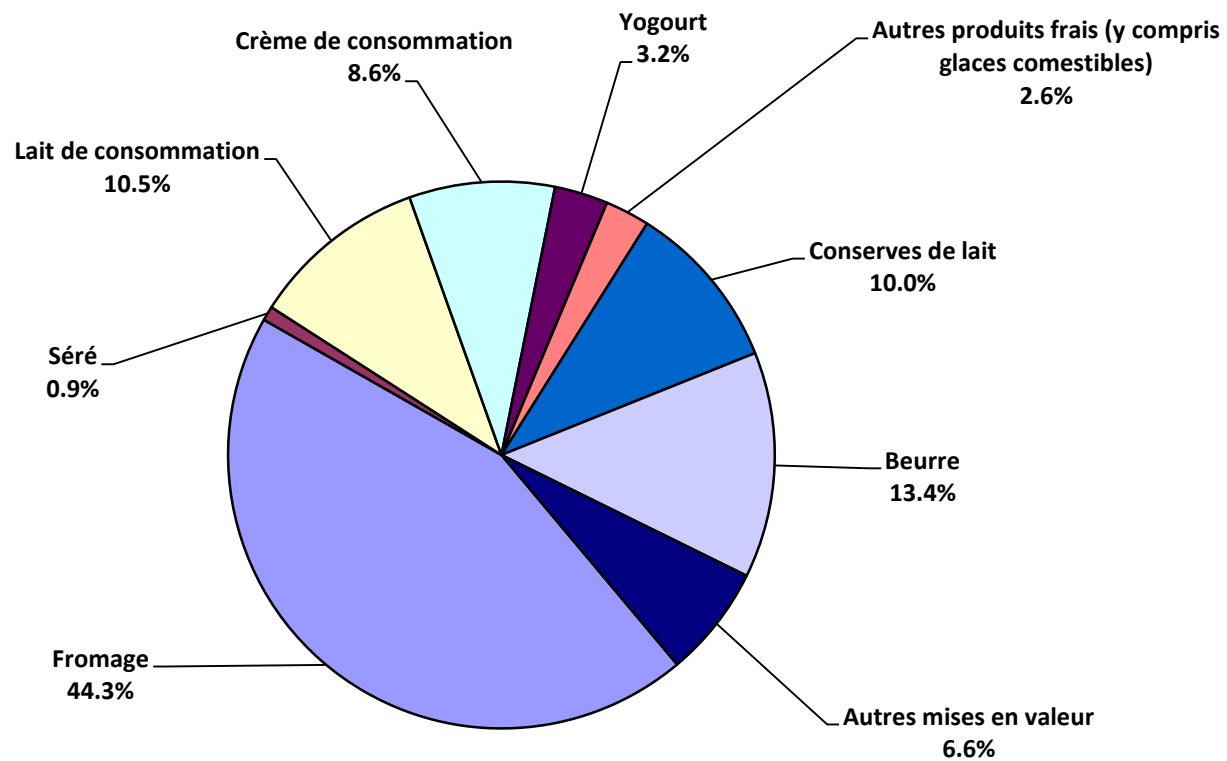
Mise en valeur du lait en équivalents-lait

Mise en valeur:	Mise en valeur mensuelle		Différence par rapport au même mois de l'année précédente		Mise en valeur cumulée		Différence par rapport à la même période de l'année précédente	
	octobre 2015 tonnes	octobre 2016 tonnes	tonnes	(%)	janv. - oct. 2015 tonnes	janv. - oct. 2016 tonnes	tonnes	(%)
Fromage	129'611	125'726	-3'885	-3.0	1'238'737	1'196'137	-42'600	-3.4
Séré	2'193	2'421	228	10.4	26'163	26'024	-139	-0.5
Lait de consommation	32'936	29'656	-3'280	-10.0	324'001	319'012	-4'989	-1.5
Crème de consommation	24'263	24'398	135	0.6	236'042	230'385	-5'657	-2.4
Yogourt	8'732	8'968	236	2.7	95'761	94'559	-1'202	-1.3
Autres produits frais (y c. glaces comestibles)	7'144	7'464	320	4.5	88'663	88'015	-648	-0.7
Conserves de lait	29'642	28'289	-1'353	-4.6	295'770	319'630	23'860	8.1
Beurre	42'179	37'885	-4'294	-10.2	468'625	470'349	1'724	0.4
Autres mises en valeur	15'178	18'732	3'554	23.4	147'412	155'420	8'008	5.4
Total	291'878	283'539	-8'339	-2.9	2'921'174	2'899'531	-21'643	-0.7

Un équivalent-lait correspond à la teneur en protéine et en matière grasse d'un kilo de lait (fraction protéique = 0.45 EL; fraction butyrique = 0.55 EL)

Exemple 1 kg lait entier past./UHT = 0,45 protéine + 0.55 matière grasse = 1.00 équivalent-lait
 1 kg lait écrémé past./UHT = 0.45 protéine + 0.05 matière grasse = 0.50 équivalent-lait
 1 kg crème entière past./UHT = 0.30 protéine + 4.80 matière grasse = 5.10 équivalents-lait

Mise en valeur du lait en équivalents-lait octobre 2016 Total 283'539 tonnes de lait



Production fromagère 2016 cumulée avec comparaison année précédente

	janv.	févr.	mars	avril	mai	juin	juillet	août	sept.	oct.	nov.	déc.	Cumul	Cumul	Différence	
	tonnes	tonnes	tonnes	tonnes	tonnes	tonnes	tonnes	tonnes	tonnes	tonnes	tonnes	tonnes	2015	2016	tonnes	pour cent
Séré	1'471	1'563	1'927	1'297	1'822	1'730	1'404	1'599	1'607	1'464	0	0	15'811	15'884	73	0.5
Mozzarella	1'810	1'868	2'142	1'986	2'288	2'101	1'948	1'910	1'791	1'841	0	0	19'987	19'685	-302	-1.5
Mascarpone	28	37	43	34	46	35	32	44	33	31	0	0	372	363	-9	-2.4
Autres fromages frais	825	877	996	877	933	923	832	862	834	776	0	0	8'512	8'735	223	2.6
Total fromages frais	4'134	4'345	5'108	4'194	5'089	4'789	4'216	4'415	4'264	4'113	0	0	44'216	44'667	-12	0.0
Fromage à croûte fleurie, maigre, 1/4 gras	0	0	0	0	0	0	0	0	0	0	0	0	0	0	0	-
Fromage à croûte fleurie, 1/2 gras à gras	65	85	72	67	69	72	64	78	63	68	0	0	718	703	-15	-2.1
Fromage à croûte fleurie, crème	147	162	140	103	115	106	93	119	112	187	0	0	1'334	1'284	-50	-3.7
Bleu, fromage à pâte persillée	1	1	1	1	1	1	0	1	1	1	0	0	7	9	2	28.6
Tomme	132	135	166	153	177	173	152	175	149	150	0	0	1'547	1'562	15	1.0
Vacherin Mont-d'Or AOP	60	33	6	0	0	0	0	48	110	109	0	0	378	366	-12	-3.2
Autres fromages à pâte molle, maigres, 1/4 gras	2	3	2	1	2	1	1	1	1	4	0	0	17	18	1	5.9
Autres fromages à pâte molle, 1/2 gras à gras	49	61	65	52	60	52	45	67	65	76	0	0	582	592	10	1.7
Autres fromages à pâte molle, crème	24	30	28	24	29	22	19	27	30	25	0	0	288	258	-30	-10.4
Total fromage à pâte molle	480	510	480	402	452	427	376	516	532	620	0	0	4'875	4'795	-80	-1.6
Appenzeler®	677	605	651	741	780	789	775	770	821	736	0	0	7'143	7'345	202	2.8
Tilsit	221	227	292	244	243	282	246	271	246	237	0	0	2'586	2'509	-77	-3.0
Fromage du Valais / Raclette du Valais AOP	217	196	210	228	229	151	76	73	296	253	0	0	1'803	1'929	126	7.0
Raclette Suisse	721	574	822	1'166	1'288	1'384	1'511	1'544	1'500	1'422	0	0	11'715	11'932	217	1.9
Vacherin fribourgeois AOP	160	154	154	143	226	273	254	263	262	278	0	0	2'205	2'167	-38	-1.7
Tête de Moine AOP	177	169	140	164	177	179	224	259	261	237	0	0	1'885	1'987	102	5.4
Fromage du Jura	48	57	62	59	38	33	18	14	18	33	0	0	382	380	-2	-0.5
Fromage des vigneron	10	9	12	16	14	20	18	17	15	14	0	0	218	145	-73	-33.5
Mutschli	43	48	43	42	43	50	48	52	105	69	0	0	523	543	20	3.8
Fromage d'alpage à pâte mi-dure	0	0	0	0	2	25	46	50	1'716	416	0	0	2'109	2'255	146	6.9
Fromage de montagne des Grisons	121	123	123	132	124	80	53	32	50	84	0	0	1'078	922	-156	-14.5
Fromages de montagne	203	208	232	237	230	181	137	108	136	175	0	0	1'770	1'847	77	4.4
St. Paulin Suisse	22	22	27	23	28	33	25	30	22	28	0	0	316	260	-56	-17.7
Edam suisse	14	14	20	22	14	14	14	26	5	24	0	0	187	167	-20	-10.7
Fromage affiné à froid	2	0	3	0	0	0	0	0	1	1	0	0	11	7	-4	-36.4
Fromage à pâte mi-dure persillée	15	19	19	20	20	34	12	16	30	24	0	0	169	209	40	23.7
Fromage semi - préparé	173	167	148	117	80	106	122	108	100	104	0	0	1'224	1'225	1	0.1
Fromage industriel	457	575	504	582	513	395	339	473	457	526	0	0	2'790	4'821	2'031	72.8
Autres fromages à pâte mi-dure, maigre, 1/4 gras	128	114	108	103	84	83	92	20	25	23	0	0	2'558	780	-1'778	-69.5
Autres fromages à pâte mi-dure, 1/2 gras à gras *	1'002	1'011	1'101	988	960	882	804	910	980	1'000	0	0	9'706	9'638	-68	-0.7
Autres fromages à pâte mi-dure, crème	361	343	416	328	343	381	340	343	299	338	0	0	3'307	3'492	185	5.6
Total fromage à pâte mi-dure	4'772	4'634	5'087	5'357	5'439	5'375	5'157	5'382	7'344	6'022	0	0	53'684	54'569	885	1.6
Emmentaler AOP	1'509	1'398	1'536	1'415	1'597	1'395	1'215	1'315	1'302	1'386	0	0	16'065	14'068	-1'997	-12.4
Switzerland Swiss	425	393	538	469	508	465	549	542	508	460	0	0	6'004	4'857	-1'147	-19.1
Gruyère AOP	2'386	2'204	2'211	2'531	2'529	2'069	2'081	1'928	1'913	2'181	0	0	24'105	22'033	-2'072	-8.6
Fromage d'alpage à pâte dure	0	0	0	0	34	133	141	157	985	380	0	0	1'707	1'830	123	7.2
Autres fromages à pâte dure, maigre, 1/4 gras	163	157	155	277	265	212	144	122	197	160	0	0	1'097	1'852	755	68.8
Autres fromages à pâte dure, 1/2 gras à gras **	431	430	515	494	448	377	383	349	351	405	0	0	4'503	4'183	-320	-7.1
Autres fromages à pâte dure, crème	15	22	23	22	19	25	15	19	20	15	0	0	251	195	-56	-22.3
Total fromage à pâte dure	4'929	4'604	4'978	5'208	5'400	4'676	4'528	4'432	5'276	4'987	0	0	53'732	49'018	-4'714	-8.8
Sbrinz AOP	166	150	138	149	145	140	97	88	79	112	0	0	1'257	1'264	7	0.6
Total fromage à pâte extra-dure	166	150	138	149	145	140	97	88	79	112	0	0	1'257	1'264	7	0.6
Fromage pur chèvre	38	61	87	103	113	102	85	83	123	97	0	0	815	892	77	9.4
Fromage pur brebis	23	30	37	38	39	34	29	23	22	21	0	0	257	296	39	15.2
Total produits spéciaux	62	90	124	142	152	136	114	105	145	117	0	0	1'072	1'187	115	10.7
Total général	14'542	14'333	15'914	15'452	16'678	15'542	14'488	14'939	17'640	15'970	0	0	159'299	155'498	-3'801	-2.4

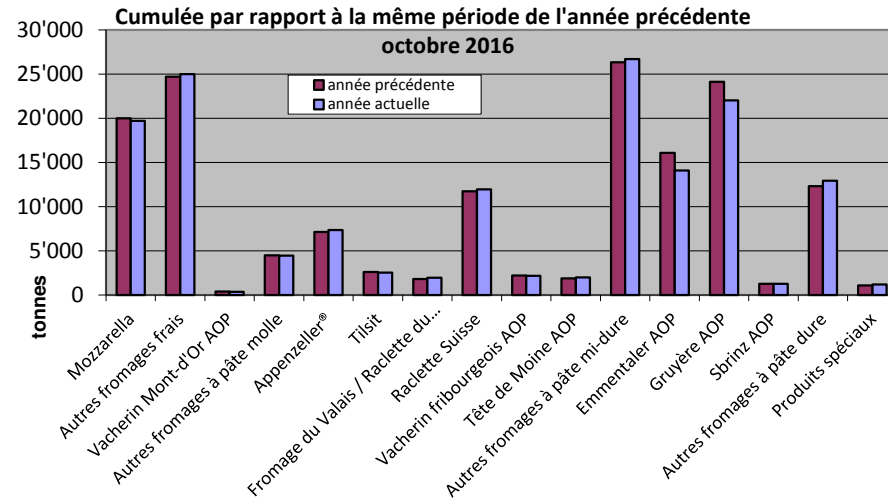
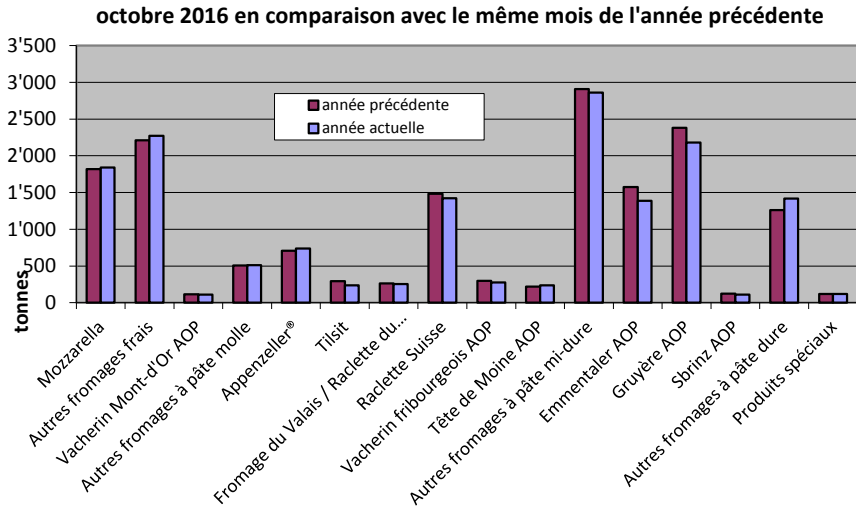
* y c. spécialités locales
** y c. fromage industriel, spécialités locales

Production fromagère 2015

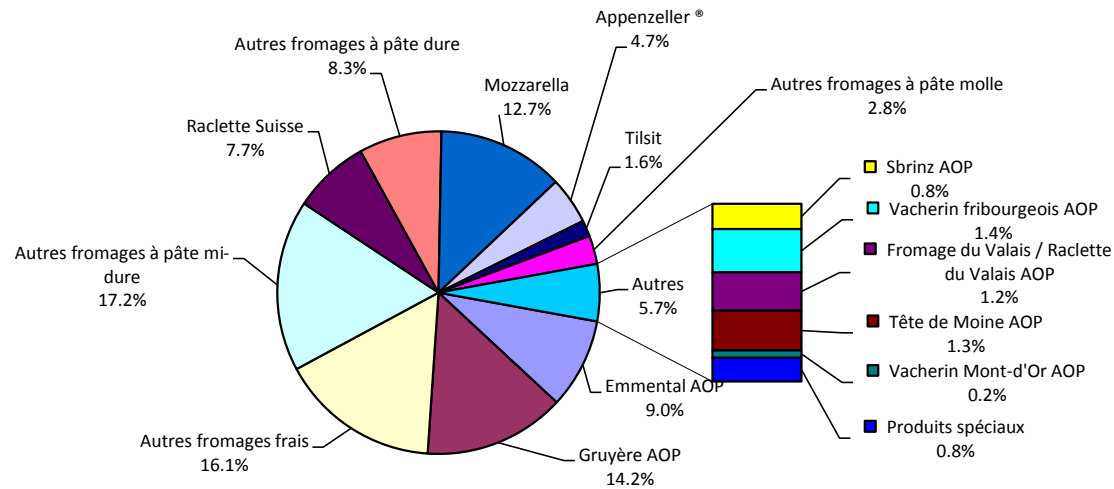
	janv. tonnes	févr. tonnes	mars tonnes	avril tonnes	mai tonnes	juin tonnes	juillet tonnes	août tonnes	sept. tonnes	oct. tonnes	nov. tonnes	déc. tonnes	Cumul 2015 tonnes
Séré	1'508	1'353	1'914	1'562	1'693	1'616	1'509	1'588	1'616	1'452	1'605	1'548	18'964
Mozzarella	1'922	1'806	2'046	2'100	2'152	2'233	2'222	1'824	1'863	1'819	1'712	41'957	63'656
Mascarpone	34	33	50	35	42	43	29	40	34	32	38	64	474
Autres produits frais	826	777	965	860	971	914	863	798	809	729	840	771	10'123
Total fromages frais	4'289	3'969	4'975	4'556	4'858	4'806	4'622	4'250	4'322	4'032	4'196	4'235	53'110
Fromage à croûte fleurie, maigre à 1/4 gras	0	0	0	0	0	0	0	0	0	0	0	0	0
Fromage à croûte fleurie, 1/2 gras à gras	72	72	80	73	64	72	69	71	75	70	81	72	871
Fromage à croûte fleurie, crème	135	160	153	123	110	103	97	114	149	190	192	101	1'627
Bleu, fromage à pâte persillée	1	1	1	0	1	0	1	0	1	1	1	1	9
Tomme	143	126	162	156	160	187	160	150	162	141	162	148	1'857
Vacherin Mont-d'Or AOP	62	41	3	0	0	0	0	47	109	116	99	83	560
Autres fromages à croûte fleurie, maigres à 1/4 gras	2	2	2	3	1	1	1	1	2	2	3	2	22
Autres fromages à croûte fleurie, 1/2 gras à gras	51	53	60	58	49	59	47	57	74	74	71	62	715
Autres fromages à croûte fleurie, crème	23	36	32	21	25	28	30	33	29	31	32	28	348
Total fromage à pâte molle	489	492	494	434	409	452	406	473	601	625	640	498	6'013
Appenzeller*	650	506	622	720	778	754	788	820	798	707	786	853	8'782
Tilsiter	291	229	282	279	254	243	269	213	231	295	274	322	3'182
Fromage du Valais / Raclette du Valais AOP	197	167	209	223	216	140	71	63	253	264	181	194	2'178
Raclette Suisse	637	530	969	1'017	1'102	1'429	1'567	1'476	1'503	1'485	1'109	805	13'629
Vacherin fribourgeois AOP	144	154	149	131	230	251	281	272	295	298	237	199	2'641
Tête de Moine AOP	176	143	168	161	170	158	194	243	254	218	194	195	2'274
Fromage du Jura	27	53	60	45	45	42	29	22	13	46	36	13	431
Winzerkäse	25	23	26	27	25	22	23	18	16	13	8	10	236
Mutschli	46	47	47	34	38	48	50	49	90	74	52	50	625
Fromage d'alpage à pâte mi-dure	0	0	0	0	3	34	33	69	1'552	418	74	0	2'183
Fromage de montagne des Grisons	135	123	132	124	129	104	93	60	64	114	115	115	1'308
Fromages de montagne, à la coupe	200	185	207	217	224	168	119	123	151	176	186	180	2'136
St. Paulin Suisse	31	25	32	36	29	52	20	24	33	34	34	19	369
Edam suisse	26	14	25	23	14	19	32	14	5	15	22	17	226
Fromage affiné à froid	1	0	1	1	1	1	2	2	1	1	1	1	13
Fromage à pâte mi-dure persillée	14	14	17	13	19	31	4	10	27	20	16	14	199
Fromage semi - préparé	130	133	133	110	122	120	128	99	117	132	154	126	1'504
Fromage industriel	50	68	88	283	265	511	433	406	314	372	384	409	3'583
Feta au lait de vache	0	1	2	3	4	5	6	7	8	9	10	11	66
Autres fromages à pâte mi-dure, maigre à 1/4 gras	499	358	518	434	373	110	78	84	47	57	70	143	2'771
Autres fromages à pâte mi-dure, 1/2 gras à gras *	1'032	976	1'123	1'010	947	894	821	836	969	1'098	945	973	11'624
Autres fromages à pâte mi-dure, crème	400	354	363	340	306	282	329	263	328	342	341	349	3'997
Total fromage à pâte mi-dure	4'710	4'104	5'169	5'230	5'291	5'412	5'364	5'166	7'061	6'177	5'219	4'988	63'891
Emmentaler AOP	1'793	1'536	1'490	1'570	1'864	1'620	1'545	1'545	1'528	1'574	1'384	1'394	18'843
Switzerland Swiss	695	603	689	548	555	565	591	581	580	597	466	474	6'944
Gruyère AOP	2'526	2'219	2'291	2'661	2'811	2'471	2'367	2'225	2'153	2'381	2'168	2'279	28'552
Fromage d'alpage à pâte dure	0	0	0	0	35	137	123	177	918	317	46	0	1'753
Autres fromages à pâte dure, maigre à 1/4 gras	20	107	186	213	163	130	111	51	67	49	94	129	1'320
Autres fromages à pâte dure, 1/2 gras à gras **	487	450	512	518	521	438	393	371	401	412	386	448	5'337
Autres fromages à pâte dure, crème	26	48	45	44	22	6	12	14	21	13	15	19	285
Total fromage à pâte dure	5'547	4'963	5'213	5'554	5'971	5'367	5'142	4'964	5'668	5'343	4'559	4'743	63'034
Sbrinz AOP	144	141	160	153	143	118	91	97	85	125	130	159	1'546
Total fromage à pâte extra-dure	144	141	160	153	143	118	91	97	85	125	130	159	1'546
Fromage pur chèvre	35	51	79	91	99	92	80	77	111	100	58	42	915
Fromage pur brebis	21	24	32	34	33	32	26	21	17	17	16	22	295
Total produits spéciaux	56	75	111	125	132	124	106	98	128	117	74	64	1'210
Total fromage	15'235	13'745	16'123	16'050	16'804	16'280	15'730	15'048	17'865	16'419	14'819	14'688	188'806

* y c. spécialités locales
** y c. fromage industriel, spécialités locales

Production fromagère



janv. - oct. 2016
Total 155'498 tonnes



Production de lait de consommation

Variété de lait	Production mensuelle		Différence par rapport au même mois de l'année précédente		Production cumulée		Différence par rapport à la même période de l'année précédente	
	octobre 2015 tonnes	octobre 2016 tonnes	tonnes	(%)	janv. - oct. 2015 tonnes	janv. - oct. 2016 tonnes	tonnes	(%)
Lait cru	384	391	7	1.8	4'551	4'015	-536	-11.8
Lait past. enrichi en matière grasse	0	0	0		0	0	0	
Lait UHT enrichi en matière grasse	48	41	-7	-14.6	548	497	-51	-9.3
Lait entier past.	3'600	3'328	-272	-8	36'158	35'270	-888	-2.5
Lait entier UHT	1'761	1'494	-267	-15.2	14'104	15'828	1'724	12.2
Lait entier standardisé pasteurisé, 3.5%	3'854	3'608	-246	-6	37'709	36'888	-821	-2
Lait entier standardisé UHT, 3.5%	10'381	9'415	-966	-9	111'103	109'206	-1'897	-2
Lait partiellement écrémé past.	6'108	6'024	-84	-1.4	61'572	61'303	-269	-0.4
Lait partiellement écrémé UHT	11'420	9'339	-2'081	-18.2	99'646	97'884	-1'762	-1.8
Lait écrémé past.	0	0	0		1	1	0	0.0
Lait écrémé UHT	1'131	750	-381	-33.7	10'058	9'091	-967	-9.6
Total lait de consommation	38'687	34'390	-4'297	-11.1	375'450	369'983	-5'467	-1.5

Production de beurre *

	Production mensuelle		Différence par rapport au même mois de l'année précédente		Production cumulée		Différence par rapport à la même période de l'année	
	octobre 2015 tonnes	octobre 2016 tonnes	tonnes	(%)	janv. - oct. 2015 tonnes	janv. - oct. 2016 tonnes	tonnes	(%)
Total production de beurre	3'386	3'528	142	4.2	38'861	40'756	1'895	4.9

* Les données contiennent les quantités des produits fini de l'ensemble des types de beurre ainsi que de tous les producteurs de beurre en Suisse.

Production de spécialités laitières

Crème de consommation

	Production mensuelle		Différence par rapport au même mois de l'année précédente		Production cumulée		Différence par rapport à la même période de l'année précédente	
	<i>octobre 2015</i> tonnes	<i>octobre 2016</i> tonnes	tonnes	(%)	<i>janv. - oct. 2015</i> tonnes	<i>janv. - oct. 2016</i> tonnes	tonnes	(%)
Crème double	74	61	-13	-17.6	646	665	19	2.9
Crème entière 35%	2'736	2'937	201	7	27'958	27'522	-436	-1.6
Demi-crème	1'409	1'116	-293	-20.8	11'140	10'638	-502	-4.5
Crème à café	1'776	1'678	-98	-5.5	17'556	16'979	-577	-3.3
Total crème de consommation	5'995	5'792	-203	-3.4	57'300	55'804	-1'496	-2.6

Autres spécialités laitières

	Production mensuelle		Différence par rapport au même mois de l'année précédente		Production cumulée		Différence par rapport à la même période de l'année précédente	
	<i>octobre 2015</i> tonnes	<i>octobre 2016</i> tonnes	tonnes	(%)	<i>janv. - oct. 2015</i> tonnes	<i>janv. - oct. 2016</i> tonnes	tonnes	(%)
Lait acidulé	473	485	12	2.5	5'341	5'163	-178	-3.3
Crème acidulée	240	303	63	26.3	2'680	2'771	91	3.4
Desserts (crèmes, flans, coupes, etc.)	1'106	1'141	35	3.2	11'426	10'829	-597	-5.2
Boissons lactées	6'957	6'665	-292	-4.2	70'512	70'241	-271	-0.4
Yogourt	10'792	10'664	-128	-1.2	114'882	113'201	-1'681	-1.5
Kéfir	13	15	2	15.4	167	169	2	1.2
Glaces comestibles	737	726	-11	-1.5	20'934	19'678	-1'256	-6.0

Production de poudre de lait et de lait condensé

	Production mensuelle		Différence par rapport au même mois de l'année précédente		Production cumulée		Différence par rapport à la même période de l'année précédente	
	<i>octobre 2015</i> tonnes	<i>octobre 2016</i> tonnes	tonnes	(%)	<i>janv. - oct. 2015</i> tonnes	<i>janv. - oct. 2016</i> tonnes	tonnes	(%)
Poudre de lait entier	1'583	1'209	-374	-23.6	13'185	12'012	-1'173	-8.9
Poudre de lait partiellement écrémé	441	331	-110	-24.9	3'473	2'997	-476	-13.7
Poudre de lait enrichie et poudre de crème	32	35	3	9.4	425	349	-76	-17.9
Poudre de lait écrémé	1'949	2'177	228	12	20'667	24'081	3'414	16.5
Poudre de babeurre	35	5	-30	-85.7	463	224	-239	-51.6
Poudre de petit-lait	108	69	-39	-36.1	2'029	1'379	-650	-32.0
Lait condensé	127	243	116	91.3	2'016	1'991	-25	-1.2

Exportations de fromage par produit/groupe de produit

Variété / catégorie	Exportations mensuelles		Différences par rapport au même mois de l'année précédente		Exportations cumulées		Différence par rapport à la même période de l'année précédente	
	octobre 2015	octobre 2016			janv. - oct. 2015	janv. - oct. 2016		
	tonnes	tonnes	tonnes	(%)	tonnes	tonnes	tonnes	(%)
Mascarpone, Ricotta Romana	5	1	-4	-84.6	178	5	-173	-97.4
Mozzarella*	72	57	-15	-21.5	2'159	888	-1'271	-58.9
Autres fromages frais / séré*	333	330	-2	-0.7	2'593	3'977	1'384	53.4
Total fromages frais / séré	409	388	-22	-5	4'930	4'870	-60	-1.2
Vacherin Mont-d'Or AOP	6	5	-1	-17.1	16	13	-3	-20.1
Autres fromages à pâte molle	36	32	-5	-12.9	382	366	-16	-4.2
Total fromages à pâte molle	42	36	-6	-13.5	399	379	-19	-4.9
Appenzeller®	414	411	-3	-0.8	3'965	3'904	-62	-1.6
Tilsiter	57	21	-36	-63.8	268	240	-28	-10.6
Raclette	195	221	25	13.0	866	794	-72	-8.3
Vacherin Fribourgeois AOP	30	41	11	36.7	196	191	-5	-2.6
Tête de Moine AOP	129	126	-4	-3.0	865	931	66	7.6
Autres fromages à pâte mi-dure, < 45% MG/ES	288	383	95	33.0	4'574	4'731	157	3.4
Autres fromages à pâte mi-dure, gras	372	380	8	2.2	3'522	3'537	15	0.4
Autres fromages à pâte mi-dure, ≥ 55% MG/ES	105	128	22	21.3	818	956	137	16.8
Total fromages à pâte mi-dure	1'591	1'710	119	7.5	15'076	15'284	208	1.4
Emmentaler AOP	1'247	1'163	-84	-6.8	10'541	10'020	-520	-4.9
Gruyère AOP	1'343	1'290	-53	-4.0	9'607	9'600	-7	-0.1
Sbrinz AOP	19	14	-5	-26.1	118	149	31	26.6
Switzerland Swiss	342	378	35	10.4	4'090	3'614	-476	-11.6
Autres fromages à pâte dure, < 45% MG/ES	60	159	99	164.7	1'805	2'440	635	35.2
Autres fromages à pâte dure, gras	200	345	145	72.6	1'635	1'813	178	10.9
Autres fromages à pâte dure, ≥ 55% MG/ES	10	3	-7	-74.3	76	58	-17	-22.9
Total fromages à pâte dure	3'222	3'351	129	4.0	27'870	27'694	-176	-0.6
Fromages fondu	128	100	-28	-21.8	909	876	-33	-3.7
Autres fromages	295	325	30	10.1	2'822	3'077	255	9.1
Fondue prête à l'emploi	779	590	-190	-24.3	2'629	2'534	-95	-3.6
Total	6'467	6'500	33	0.5	54'635	54'715	80	0.1

Source: Admin. Fédérale des douanes AFD

* Dès le mois de Mai 2015, la Mozzarella coupée en morceaux est listée sous « Autres fromages frais / Séré »

Exportations par pays

octobre 2016

	Mascarpone, Ricotta Romana	Mozzarella	Autres fromages frais / séché	Total fromages frais / séché	Vacherin Mont-d'Or AOP	Autres fromages à pâte molle	Total fromages à pâte molle	Appenzeller*	Tilsiter	Raclette	Vacherin Fribourgeois AOP	Tête de Moine AOP	Autres fromages à pâte mi-dure, < 45% MG/ES	Autres fromages à pâte mi-dure, gras	Autres fromages à pâte mi-dure, ≥ 55% MG/ES	Total fromages à pâte mi-dure	Emmentaler AOP	Gruyère AOP	Sbrinz AOP	Switzerland Swiss	Autres fromages à pâte dure, < 45% MG/ES	Autres fromages à pâte dure, gras	Autres fromages à pâte dure, ≥ 55% MG/ES	Total fromages à pâte dure	Fromage fondu	Autres fromages	Fondue prête à l'emploi	Total	
PAYS	t	t	t	t	t	t	t	t	t	t	t	t	t	t	t	t	t	t	t	t	t	t	t	t	t	t	t	t	t
<i>Europe</i>																													
Allemagne	1	53	220	274	0	11	12	314	16	116	4	50	316	285	88	1'190	265	291	*	*	32	116	1	704	1	285	226	2'691	
France	-	-	2	2	*	10	10	56	*	27	30	42	4	13	4	175	63	119	*	*	67	22	-	271	-	24	45	526	
Italie	-	-	49	49	-	-	-	0	*	*	*	3	42	1	1	47	520	27	*	*	44	139	1	731	79	0	3	908	
BeNeLux	-	-	-	-	*	0	0	10	0	23	2	11	-	2	17	65	91	125	*	*	-	2	-	218	10	5	93	392	
Grande-Bretagne	-	-	-	-	*	-	-	1	*	*	*	0	-	-	17	18	13	89	*	*	-	5	-	107	-	-	-	125	
Espagne/Portugal	-	-	-	-	*	-	-	*	*	*	*	*	-	3	-	3	6	15	*	*	-	0	-	22	1	0	5	30	
Autres pays d'Europe	-	3	37	40	4	3	8	20	3	11	1	10	22	45	1	113	11	39	13	58	15	13	-	148	0	5	11	325	
TOTAL EUROPE	1	56	308	365	5	25	30	402	20	177	37	115	383	350	128	1'611	969	705	13	58	158	296	2	2'202	90	318	383	4'998	
<i>Autres pays</i>																													
Canada	-	-	-	-	*	-	-	5	*	*	*	6	*	*	*	12	70	*	*	*	*	*	*	70	8	-	78	168	
USA	-	-	-	-	*	1	1	2	*	12	1	1	*	*	*	16	95	389	*	*	*	*	*	484	1	1	80	583	
Autres pays	-	0	22	23	0	5	5	2	1	32	4	2	-	30	0	72	30	196	1	320	0	49	0	595	1	6	49	751	
TOTAL AUTRES PAYS	-	0	22	23	0	6	6	9	1	44	4	10	-	30	0	99	194	585	1	320	0	49	0	1'149	10	7	207	1'502	
TOTAL	1	57	330	388	5	32	36	411	21	221	41	126	383	380	128	1'710	1'163	1'290	14	378	159	345	3	3'351	100	325	590	6'500	

* Pour des raisons de protection de données, celles concernant les exportations de variétés ne comportant qu'un ou deux exportateurs ne sont pas ventilées par pays, mais rassemblées sous la rubrique "autres pays d'Europe" ou "Canada ou USA / autres pays".

Source: Admin. Fédérale des douanes AFD

TSM Fiduciaire Sàrl
3000 Berne

Exportations par pays

octobre 2015

	Mascarpone, Ricotta Romana	Mozzarella	Autres fromages frais / séché	Total fromages frais / séché	Vacherin Mont-d'Or AOP	Autres fromages à pâte molle	Total fromages à pâte molle	Appenzeller*	Tilsiter	Raclette	Vacherin Fribourgeois AOP	Tête de Moine AOP	Autres fromages à pâte mi-dure, < 45% MG/ES	Autres fromages à pâte mi-dure, gras	Autres fromages à pâte mi-dure, ≥ 55% MG/ES	Total fromages à pâte mi-dure	Emmentaler AOP	Gruyère AOP	Sbrinz AOP	Switzerland Swiss	Autres fromages à pâte dure, < 45% MG/ES	Autres fromages à pâte dure, gras	Autres fromages à pâte dure, ≥ 55% MG/ES	Total fromages à pâte dure	Fromage fondu	Autres fromages	Fondue prête à l'emploi	Total	
PAYS	t	t	t	t	t	t	t	t	t	t	t	t	t	t	t	t	t	t	t	t	t	t	t	t	t	t	t	t	t
<i>Europe</i>																													
Allemagne	1	55	247	302	0	20	20	325	51	106	5	56	266	263	86	1'158	262	292	*	*	18	106	9	688	1	249	313	2'731	
France	-	-	1	1	*	9	9	36	*	17	17	31	0	9	2	114	45	105	*	*	1	23	-	174	0	11	41	350	
Italie	-	-	55	55	-	-	-	1	*	*	*	7	22	2	3	34	496	42	*	*	26	18	-	581	102	-	6	778	
BeNeLux	-	-	1	1	*	0	0	19	0	28	3	11	-	4	7	72	110	112	*	*	15	3	-	241	12	16	108	450	
Grande-Bretagne	-	-	-	-	*	-	-	1	*	*	*	0	-	-	7	9	16	77	*	*	-	8	-	102	-	1	4	116	
Espagne/Portugal	-	-	-	-	*	-	-	*	*	*	*	*	-	-	-	-	13	21	*	*	-	1	-	35	-	-	*	35	
Autres pays d'Europe	4	10	11	25	4	4	9	18	4	11	2	18	-	74	1	127	38	52	17	79	0	18	-	204	0	7	122	494	
TOTAL EUROPE	5	65	314	384	5	34	38	400	55	162	27	123	288	352	105	1'513	980	701	17	79	60	177	9	2'024	116	285	594	4'953	
<i>Autres pays</i>																													
Canada	-	-	-	-	*	-	-	6	*	*	*	2	*	*	*	8	63	*	*	*	*	*	*	63	9	-	101	181	
USA	-	-	-	-	*	0	0	6	*	12	1	2	*	*	*	21	165	469	*	*	*	*	*	634	2	0	84	741	
Autres pays	-	7	18	25	1	3	4	3	1	21	2	2	1	20	0	50	40	173	2	263	-	23	0	501	2	10	-	592	
TOTAL AUTRES PAYS	-	7	18	25	1	3	4	14	1	33	3	6	1	20	0	79	268	642	2	263	-	23	0	1'198	12	10	186	1'514	
TOTAL	5	72	333	409	6	36	42	414	57	195	30	129	288	372	105	1'591	1'247	1'343	19	342	60	200	10	3'222	128	295	779	6'467	

* Pour des raisons de protection de données, celles concernant les exportations de variétés ne comportant qu'un ou deux exportateurs ne sont pas ventilées par pays

, mais rassemblées sous la rubrique "autres pays d'Europe" ou "Canada ou USA / autres pays".

Source: Admin. fédérale des douanes AFD

Exportations par pays

janvier à octobre 2016

	Mascarpone, Ricotta Romana	Mozzarella	Autres fromages frais / séché	Total fromages frais / séché	Vacherin Mont-d'Or AOP	Autres fromages à pâte molle	Total fromages à pâte molle	Appenzeller*	Tilsiter	Raclette	Vacherin Fribourgeois AOP	Tête de Moine AOP	Autres fromages à pâte mi-dure, < 45% MG/ES	Autres fromages à pâte mi-dure, gras	Autres fromages à pâte mi-dure, ≥ 55% MG/ES	Total fromages à pâte mi-dure	Emmentaler AOP	Gruyère AOP	Sbrinz AOP	Switzerland Swiss	Autres fromages à pâte dure, < 45% MG/ES	Autres fromages à pâte dure, gras	Autres fromages à pâte dure, ≥ 55% MG/ES	Total fromages à pâte dure	Fromage fondu	Autres fromages	Fondue prête à l'emploi	Total	
PAYS	t	t	t	t	t	t	t	t	t	t	t	t	t	t	t	t	t	t	t	t	t	t	t	t	t	t	t	t	t
<i>Europe</i>																													
Allemagne	5	777	3'077	3'859	0	175	176	3'120	176	317	24	369	3'280	2'677	711	10'672	2'319	2'436	*	*	570	874	51	6'251	11	2'730	489	24'187	
France	-	-	16	16	*	106	106	425	*	61	128	346	6	131	16	1'114	558	1'186	*	*	744	126	0	2'614	1	109	150	4'110	
Italie	-	-	430	430	0	0	0	4	*	*	*	18	1'108	9	7	1'146	4'741	185	*	*	915	293	1	6'136	685	10	16	8'423	
BeNeLux	-	-	3	3	*	0	0	97	3	87	12	54	13	106	99	470	690	896	*	*	128	52	0	1'767	85	61	582	2'968	
Grande-Bretagne	-	-	3	3	*	0	0	18	*	*	*	3	0	0	99	119	126	689	*	*	-	63	-	878	-	0	33	1'034	
Espagne/Portugal	-	-	0	0	*	0	0	*	*	*	*	*	-	6	-	6	56	165	*	*	28	6	0	254	3	0	50	313	
Autres pays d'Europe	-	49	301	350	13	45	58	178	49	84	11	106	316	441	19	1'202	151	377	145	712	55	151	3	1'594	2	67	101	3'375	
TOTAL EUROPE	5	826	3'830	4'661	13	327	340	3'840	227	549	174	895	4'724	3'370	950	14'729	8'642	5'934	145	712	2'439	1'567	56	19'495	786	2'977	1'422	44'410	
<i>Autres pays</i>																													
Canada	-	-	-	-	*	-	-	20	*	*	*	14	*	*	*	34	451	*	*	*	*	*	*	451	65	-	456	1'007	
USA	-	-	-	-	*	5	5	24	*	68	2	10	*	*	*	104	700	2'403	*	*	*	*	*	3'103	8	1	296	3'517	
Autres pays	-	62	147	209	0	34	34	19	12	177	15	12	8	167	6	417	228	1'262	4	2'902	0	246	3	4'646	16	99	360	5'781	
TOTAL AUTRES PAYS	-	62	147	209	0	39	39	63	12	245	17	36	8	167	6	555	1'379	3'666	4	2'902	0	246	3	8'200	90	100	1'112	10'305	
TOTAL	5	888	3'977	4'870	13	366	379	3'904	240	794	191	931	4'731	3'537	956	15'284	10'020	9'600	149	3'614	2'440	1'813	58	27'694	876	3'077	2'534	54'715	

* Pour des raisons de protection de données, celles concernant les exportations de variétés ne comportant qu'un ou deux exportateurs ne sont pas ventilées par pays

, mais rassemblées sous la rubrique "autres pays d'Europe" ou "Canada ou USA / autres pays".

Source: Admin. fédérale des douanes AFD

Exportations par pays

janvier à octobre 2015

	Mascarpone, Ricotta Romana	Mozzarella	Autres fromages frais / séché	Total fromages frais / séché	Vacherin Mont-d'Or AOP	Autres fromages à pâte molle	Total fromages à pâte molle	Appenzeller*	Tilsiter	Raclette	Vacherin Fribourgeois AOP	Tête de Moine AOP	Autres fromages à pâte mi-dure, < 45% MG/ES	Autres fromages à pâte mi-dure, gras	Autres fromages à pâte mi-dure, ≥ 55% MG/ES	Total fromages à pâte mi-dure	Emmentaler AOP	Gruyère AOP	Sbrinz AOP	Switzerland Swiss	Autres fromages à pâte dure, < 45% MG/ES	Autres fromages à pâte dure, gras	Autres fromages à pâte dure, ≥ 55% MG/ES	Total fromages à pâte dure	Fromage fondu	Autres fromages	Fondue prête à l'emploi	Total	
PAYS	t	t	t	t	t	t	t	t	t	t	t	t	t	t	t	t	t	t	t	t	t	t	t	t	t	t	t	t	t
<i>Europe</i>																													
Allemagne	106	1'937	1'713	3'756	0	223	223	3'147	229	320	22	343	3'378	2'806	720	10'965	2'204	2'436	*	*	413	910	56	6'019	16	2'622	563	24'164	
France	0	0	10	10	*	111	111	439	*	126	135	298	7	52	5	1'062	675	1'212	*	*	109	121	0	2'117	1	53	205	3'560	
Italie	-	-	458	458	0	0	0	7	*	*	*	18	1'161	14	6	1'206	4'788	190	*	*	1'245	167	0	6'391	705	4	16	8'781	
BeNeLux	-	-	4	4	*	1	1	98	2	99	12	66	21	49	35	381	726	805	*	*	35	46	-	1'612	90	61	520	2'670	
Grande-Bretagne	-	-	0	0	*	0	0	13	*	*	*	3	-	0	35	50	144	513	*	*	-	78	-	735	-	1	25	812	
Espagne/Portugal	-	-	2	2	*	0	0	*	*	*	*	*	0	1	1	2	69	154	*	*	-	5	0	228	3	-	*	234	
Autres pays d'Europe	72	65	311	447	15	17	32	185	28	105	12	108	0	420	7	865	317	512	111	858	1	138	14	1'952	5	56	549	3'907	
TOTAL EUROPE	178	2'002	2'499	4'678	15	352	367	3'889	259	650	181	837	4'566	3'342	809	14'532	8'923	5'821	111	858	1'804	1'466	71	19'054	819	2'797	1'879	44'127	
<i>Autres pays</i>																													
Canada	-	0	-	0	*	-	-	21	*	*	*	7	*	*	*	28	485	*	*	*	*	*	*	485	70	-	437	1'021	
USA	0	0	-	0	*	3	3	32	*	60	3	10	*	*	*	106	823	2'495	*	*	*	*	*	3'318	7	0	312	3'747	
Autres pays	-	157	94	252	1	28	29	23	9	156	13	11	8	180	10	410	310	1'291	7	3'232	1	168	5	5'013	13	24	-	5'740	
TOTAL AUTRES PAYS	0	157	94	252	1	30	32	76	9	216	16	29	8	180	10	544	1'618	3'786	7	3'232	1	168	5	8'816	90	25	749	10'508	
TOTAL	178	2'159	2'593	4'930	16	382	399	3'965	268	866	196	865	4'574	3'522	818	15'076	10'541	9'607	118	4'090	1'805	1'635	76	27'870	909	2'822	2'629	54'635	

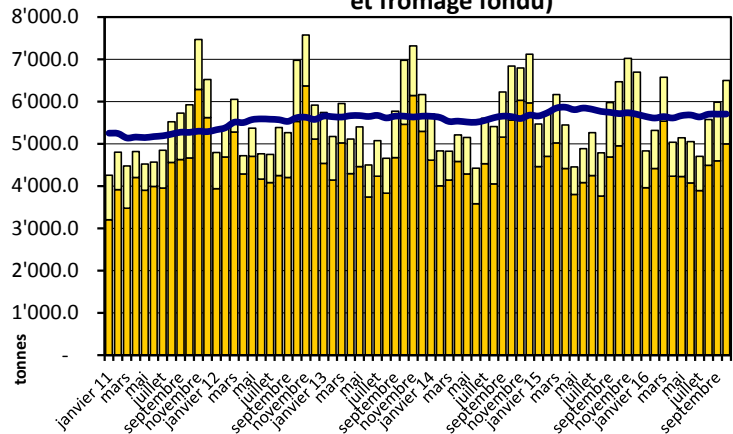
* Pour des raisons de protection de données, celles concernant les exportations de variétés ne comportant qu'un ou deux exportateurs ne sont pas ventilées par pays

, mais rassemblées sous la rubrique "autres pays d'Europe" ou "Canada ou USA / autres pays".

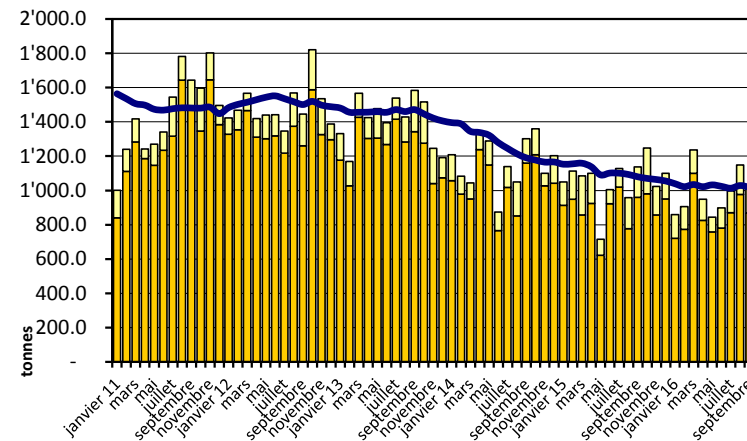
Source: Admin. fédérale des douanes AFD

Exportation depuis 2011 - Valeur moyenne des 12 derniers

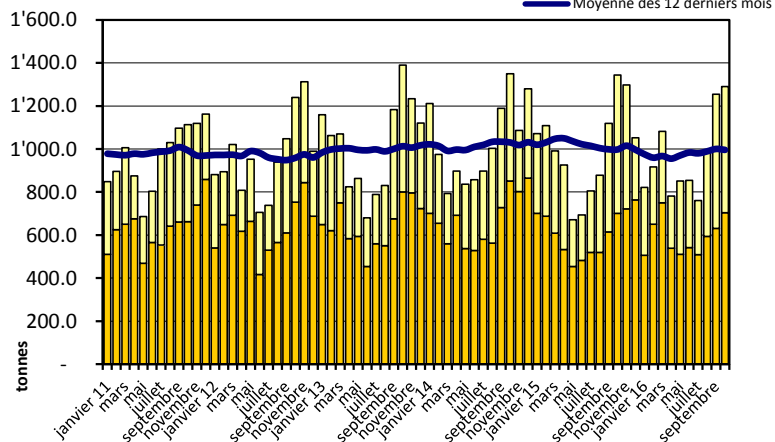
Total des exportations de fromage (y c. mélanges à fondue et fromage fondu)



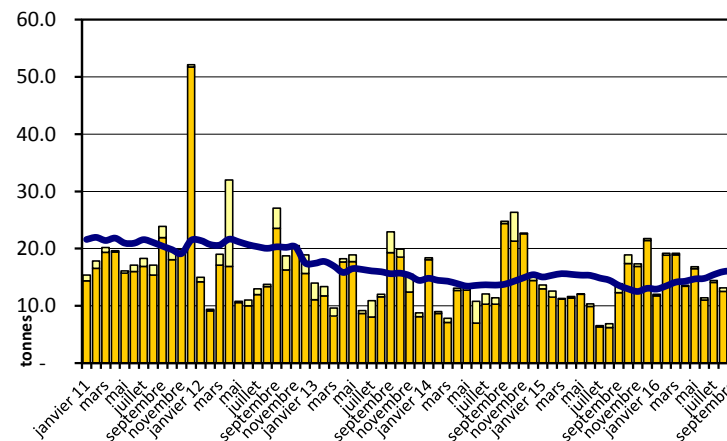
Emmentaler AOP



Gruyère AOP

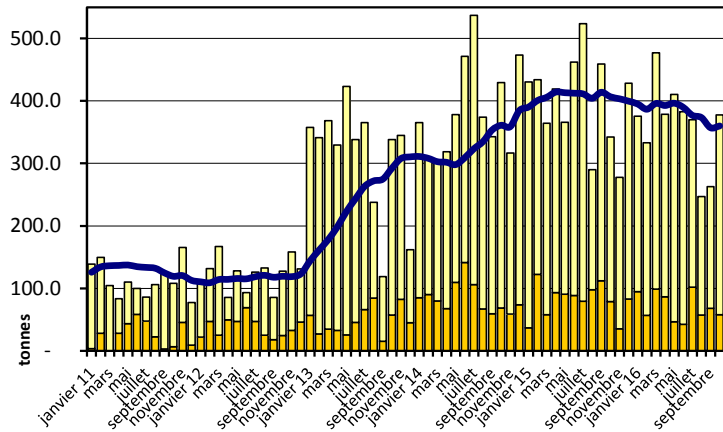


Sbrinz AOP

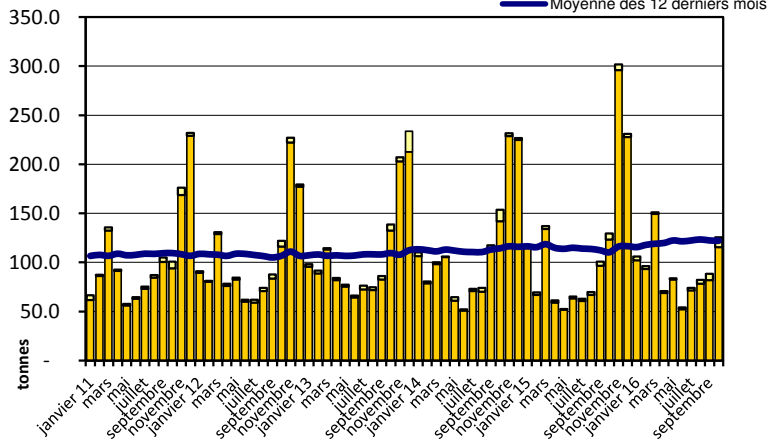


Exportation depuis 2011 - Valeur moyenne des 12 derniers

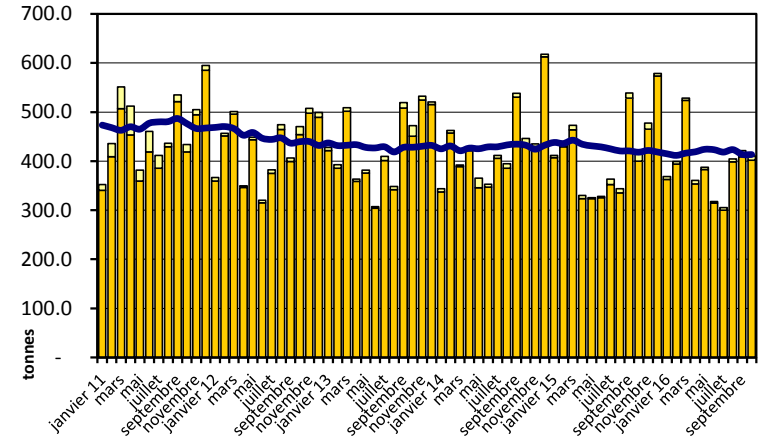
Switzerland Swiss



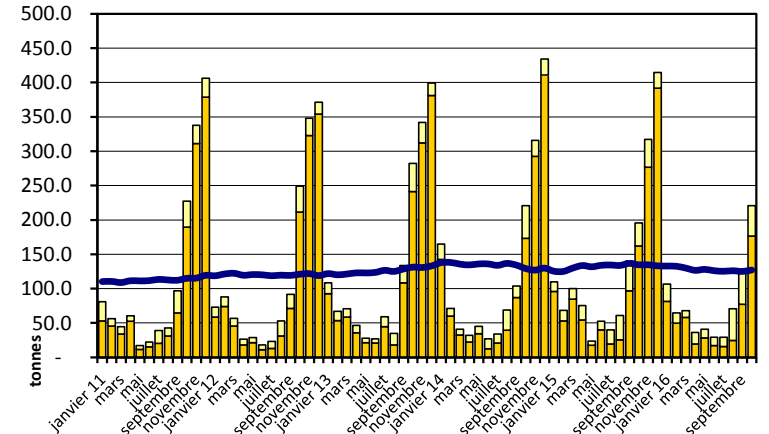
Tête de Moine AOP



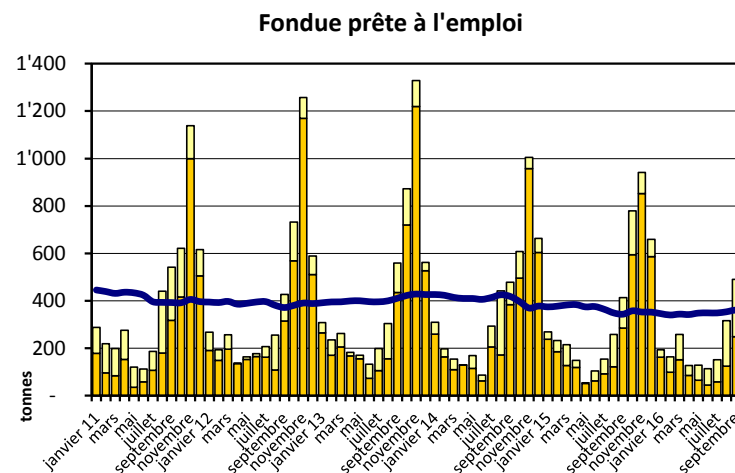
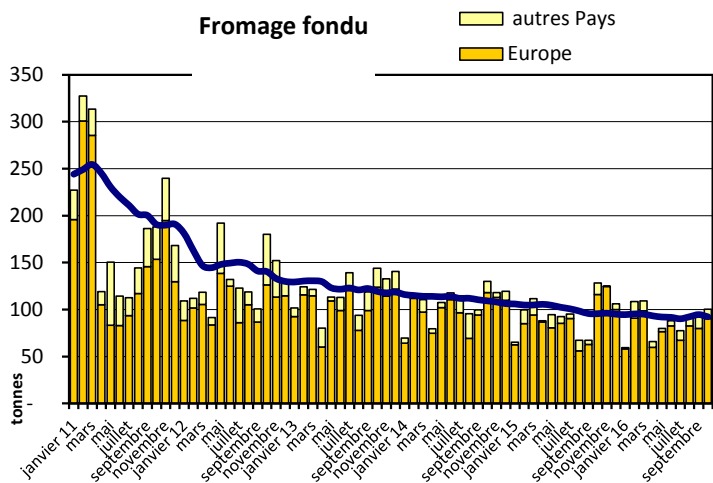
Appenzeller®



Raclette Suisse

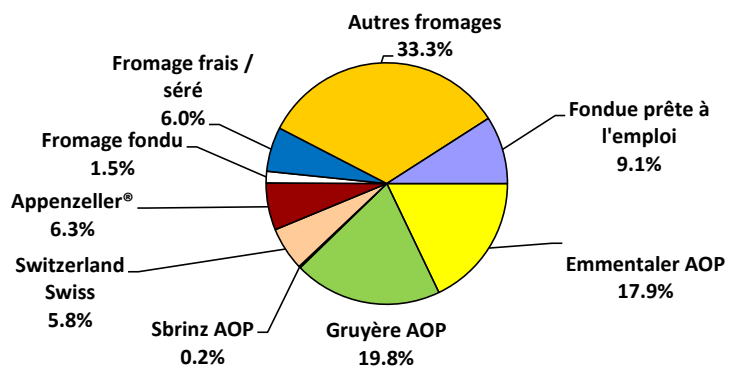


Exportation depuis 2011 - Valeur moyenne des 12 derniers



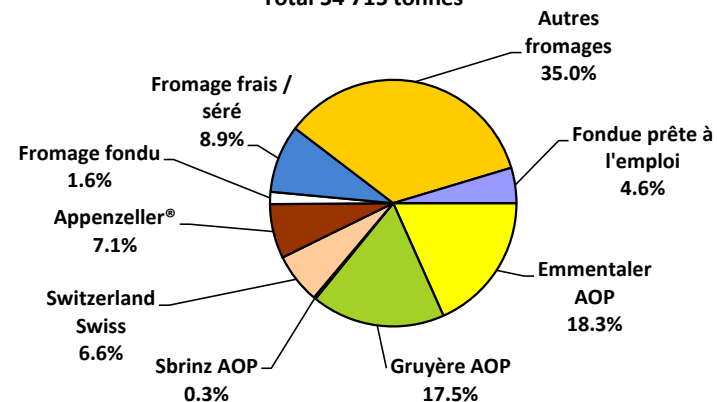
Exportations de fromage par variété en octobre 2016

Total 6'500 tonnes



Exportations de fromage par variété, janvier à octobre 2016

Total 54'715 tonnes



Exportations autres produits laitiers

Chapitres 04 et 35 du tarif des douanes suisses (sans fromages, chapitre 0406, et sans produits agricoles transformés, chapitres 15 à 22)

Produits laitiers	Exportations mensuelles		Différences par rapport au même mois de l'année précédente		Exportations cumulées		Différence par rapport à la même période de l'année précédente	
	octobre 2015 tonnes	octobre 2016 tonnes	tonnes	(%)	janv. - oct. 2015 tonnes	janv. - oct. 2016 tonnes	tonnes	(%)
Lait écrémé	15	18	3	17.5	164	158	-6	-3.6
Lait	670	292	-378	-56.4	2938	2611	-327	-11.1
Lait > 6% MG	0	0	0	-40	1	0	-1	-70.5
Crème	138	126	-11	-8.3	3117	2905	-212	-6.8
Poudre de lait écrémé	2	863	862	-	6957	13201	6244	89.8
Poudre de lait	44	14	-30	-68.7	525	335	-190	-36.1
Poudre de crème	0	0	0	-	2	18	16	-
Lait concentré	0	0	0	-	0	474	474	-
Crème concentrée	65	20	-45	-69.9	609	578	-31	-5.1
Yogourt	484	366	-118	-24.3	4085	4136	51	1.2
Autres produits frais	26	15	-12	-45.0	262	566	304	116.0
Petit-lait	6699	5174	-1525	-22.8	74545	65810	-8735	-11.7
Poudre de petit-lait	300	287	-13	-4.2	1832	4057	2225	121.4
Petit-lait concentré	0	0	0	-	0	0	0	-94.9
Beurre (sans beurre déshydraté)	51	24	-27	-53.3	1886	3812	1927	102.2
Pâte à tartiner laitières	63	108	45	70.6	1212	507	-705	-58.2
Autres matières grasses provenant du lait	1	0	-1	-70.5	12	4	-9	-70.9
Caséines	0	0	0	-98.0	1	1	0	4.0
Lactalbumine	8	44	37	469.7	81	247	166	205.7
Autres albumines	0	0	0	200.0	0	1	0	74.3

Source: Admin. fédérale des douanes AFD

Importations de fromage par produit/groupe de produit

Fromages / Catégorie	Importations mensuelles		Différence par rapport au même mois de l'année précédente		Importations cumulées		Différence par rapport à la période de l'année précédente	
	octobre 2015 tonnes	octobre 2016 tonnes	tonnes	(%)	janv. - oct. 2015 tonnes	janv. - oct. 2016 tonnes	tonnes	(%)
Mascarpone, Ricotta Romana	77.3	99.4	22.1	28.6	896.5	1'065.4	168.9	18.8
Mozzarella	256.5	273.1	16.6	6.5	4'194.9	4'127.9	-67.0	-1.6
Autres fromages frais / séché	1'162.5	1'243.2	80.7	6.9	12'462.0	13'252.6	790.5	6.3
Total fromages frais / séché	1'496.2	1'615.7	119.4	8.0	17'553.5	18'445.9	892.4	5.1
Danablu, Gorgonzola, Roquefort	34.0	46.9	12.9	37.9	288.5	409.6	121.1	42.0
Fromage à croûte fleurie	121.1	103.1	-18.0	-14.9	1'107.7	989.9	-117.8	-10.6
Bleu, fromage à pâte persillée	-	-	-	-	-	-	-	-
Brie, Camembert, Italice	124.0	121.9	-2.1	-1.7	1'342.4	1'282.5	-59.9	-4.5
Autres fromages à pâte molle	631.4	618.1	-13.4	-2.1	6'918.9	7'056.1	137.2	2.0
Total fromages à pâte molle	910.5	889.9	-20.6	-2.3	9'657.5	9'738.1	80.6	0.8
Fromage à pâte mi-dure persillée	4.6	5.1	0.4	9.6	17.7	52.6	34.9	197.4
Caciocavallo, Fontina, Brà, etc.	34.4	25.5	-8.8	-25.7	403.8	234.2	-169.6	-42.0
Tilsiter	5.5	4.8	-0.7	-13.1	45.9	53.1	7.2	15.7
Autres fromages à pâte mi-dure	765.2	750.5	-14.7	-1.9	6'993.9	8'217.6	1'223.7	17.5
Fromages à pâte mi-dure râpé, en poudre	29.2	40.5	11.3	38.6	322.9	391.0	68.2	21.1
Total fromages à pâte mi-dure	839.0	826.4	-12.5	-1.5	7'784.1	8'948.6	1'164.4	15.0
Fromage aux herbes (Schabziger)	0.2	1.0	0.8	377.9	0.7	4.5	3.8	533.6
Fromage à pâte dure persillée	0.2	0.8	0.7	434.2	3.4	4.4	1.0	29.4
Caciocavallo, Fontina, Brà, etc.	29.1	20.9	-8.2	-28.2	218.4	202.3	-16.1	-7.4
Emmentaler AOP	22.1	20.2	-1.8	-8.4	258.6	248.8	-9.8	-3.8
Autres fromages à pâte dure	277.7	316.3	38.6	13.9	3'173.7	2'772.2	-401.5	-12.7
Fromages à pâte dure râpé, en poudre	72.7	59.1	-13.6	-18.6	444.8	661.9	217.1	48.8
Total fromages à pâte dure	402.0	418.4	16.4	4.1	4'099.6	3'894.1	-205.4	-5.0
Grana/Parmigiano	368.5	392.6	24.1	6.5	3'511.7	4'048.5	536.7	15.3
Total fromages à pâte extra-dure	368.5	392.6	24.1	6.5	3'511.7	4'048.5	536.7	15.3
Fromage fondu	367.2	363.0	-4.2	-1.1	3'187.3	3'215.2	27.9	0.9
Total variétés de fromages	4'383	4'506	123	2.8	45'794	48'290	2'497	5.5

Source: Admin. fédérale des douanes AFD

Importations de fromage par pays fournisseur

octobre 2016

Pays	Produits												TOTAL
	Mascarpone, ricotta Romana	Mozzarella	Autres fromages frais / séché	Total fromages frais / séché	Danablu, Gorgonzola, Roquefort	Brie, Camembert, Reblochon	Autres fromages à pâte molle	Total fromages à pâte molle	Fromage aux herbes	Fromage à pâte dure et mi-dure	Autres fromages		
	tonnes	tonnes	tonnes	tonnes	tonnes	tonnes	tonnes	tonnes	tonnes	tonnes	tonnes	tonnes	
EUROPE													
Allemagne	21.6	51.4	386.0	459.0	1.3	-	152.6	153.8	-	306.4	170.7		1'090.0
France	0.1	14.5	315.5	330.0	8.0	112.9	326.2	447.2	-	247.2	135.4		1'159.7
Italie	75.7	205.7	372.4	653.8	36.6	-	128.3	164.9	0.2	750.2	16.1		1'585.1
Pays-Bas	-	-	0.0	0.0	-	-	-	-	-	124.0	-		124.0
Belgique	-	-	2.6	2.6	-	-	0.9	0.9	-	62.3	-		65.8
Luxembourg	-	-	-	-	-	-	-	-	-	-	-		-
Autriche	2.0	1.5	11.6	15.1	1.0	-	6.8	7.8	0.8	21.3	38.6		83.6
Grande-Bretagne	-	-	-	-	-	-	0.1	0.1	-	25.8	0.7		26.6
Danemark	-	-	91.3	91.3	-	-	17.7	17.7	-	2.7	1.4		113.1
Norvège	-	-	-	-	-	-	-	-	-	0.6	-		0.6
Suède	-	-	-	-	-	-	-	-	-	0.0	-		0.0
Portugal	-	-	0.1	0.1	-	-	2.6	2.6	-	28.7	-		31.4
Espagne	-	-	6.2	6.2	-	-	2.2	2.2	-	22.4	-		30.8
Grèce	-	-	0.0	0.0	-	-	92.4	92.4	-	0.7	-		93.1
Autres pays d'Europe	-	-	57.4	57.4	-	-	0.3	0.3	-	44.3	0.1		102.0
TOTAL EUROPE	99.4	273.1	1'243.2	1'615.7	46.9	112.9	730.1	889.9	1.0	1'636.5	363.0		4'506.0
Autres pays													
Canada	-	-	-	-	-	-	-	-	-	-	-		-
USA	-	-	-	-	-	-	-	-	-	0.0	-		0.0
Autres pays d'Amérique	-	-	-	-	-	-	-	-	-	-	-		-
Amérique latine	-	-	-	-	-	-	-	-	-	-	-		-
Afrique	-	-	-	-	-	-	-	-	-	-	-		-
Asie	-	-	-	-	-	-	-	-	-	-	-		-
Australie	-	-	-	-	-	-	-	-	-	-	-		-
TOTAL AUTRES PAYS	-	-	-	-	-	-	-	-	-	0.0	-		0.0
TOTAL	99.4	273.1	1'243.2	1'615.7	46.9	112.9	730.1	889.9	1.0	1'636.5	363.0		4'506.0

Source: Admin. fédérale des douanes AFD

Importations de fromage par pays fournisseur

octobre 2015

Pays	Importations de fromage par pays fournisseur												TOTAL	
	Mascarpone, ricotta Romana	Mozzarella	Autres fromages frais / séché		Total fromages frais / séché		Danablu, Gorgonzola, Roquefort	Brie, Camembert, Reblochon	Autres fromages à pâte molle		Fromage aux herbes	Fromage à pâte dure et mi-dure		Autres fromages
	tonnes	tonnes	tonnes	tonnes	tonnes	tonnes	tonnes	tonnes	tonnes	tonnes	tonnes	tonnes	tonnes	tonnes
EUROPE														
Allemagne	7.4	54.0	345.2	406.5	0.3	-	182.8	183.1	0.1	298.7	172.7			1'061.2
France	0.0	11.9	303.5	315.4	9.6	112.1	339.8	461.6	-	230.3	104.7			1'112.0
Italie	68.2	186.6	337.1	591.9	23.2	-	132.6	155.7	0.1	708.9	15.8			1'472.3
Pays-Bas	-	-	-	-	-	-	1.4	1.4	-	125.5	0.4			127.3
Belgique	0.2	-	40.7	40.9	0.6	-	0.4	1.0	-	69.9	-			111.8
Luxembourg	-	-	-	-	-	-	-	-	-	-	-			-
Autriche	1.5	1.6	16.4	19.5	-	-	7.2	7.2	-	55.5	71.2			153.4
Grande-Bretagne	-	-	-	-	-	-	0.4	0.4	-	16.8	0.9			18.1
Danemark	-	-	87.8	87.8	0.3	-	19.2	19.5	-	16.1	1.5			124.9
Norvège	-	-	-	-	-	-	-	-	-	-	-			-
Suède	-	-	0.0	0.0	-	-	-	-	-	0.5	-			0.5
Portugal	-	-	0.3	0.3	-	-	3.3	3.3	-	20.5	-			24.0
Espagne	-	-	0.5	0.5	-	-	0.2	0.2	-	30.5	-			31.2
Grèce	-	-	0.2	0.2	-	-	74.7	74.7	-	0.8	-			75.6
Autres pays d'Europe	-	-	27.1	27.1	-	-	-	-	-	22.7	0.0			49.9
TOTAL EUROPE	77.3	254.1	1'158.7	1'490.1	34.0	112.1	762.0	908.1	0.2	1'596.8	367.2			4'362.4
Autres pays														
Canada	-	-	-	-	-	-	-	-	-	-	-			-
USA	-	-	-	-	-	-	-	-	-	-	-			-
Autres pays d'Amérique	-	-	-	-	-	-	-	-	-	-	-			-
Amérique latine	-	-	-	-	-	-	-	-	-	-	-			-
Afrique	-	-	-	-	-	-	-	-	-	-	-			-
Asie	-	-	-	-	-	-	0.0	0.0	-	-	-			0.0
Australie	-	-	-	-	-	-	-	-	-	-	-			-
TOTAL AUTRES PAYS	-	-	-	-	-	-	0.0	0.0	-	-	-			0.0
TOTAL	77.3	254.1	1'158.7	1'490.1	34.0	112.1	762.0	908.1	0.2	1'596.8	367.2			4'362.4

Source: Admin. fédérale des douanes AFD

Importations de fromage cumulées par pays, cumulées

Janvier à octobre 2016

Pays	Type de fromage												TOTAL
	Mascarpone, ricotta Romana	Mozzarella	Autres fromages frais / séché	Total fromages frais / séché	Danablu, Gorgonzola, Roquefort	Brie, Camembert, Reblochon	Autres fromages à pâte molle	Total fromages à pâte molle	Fromage aux herbes	Fromage à pâte dure et mi-dure	Autres fromages		
tonnes	tonnes	tonnes	tonnes	tonnes	tonnes	tonnes	tonnes	tonnes	tonnes	tonnes	tonnes	tonnes	
EUROPE													
Allemagne	153.3	699.9	4'145.3	4'998.5	5.6	-	1'581.9	1'587.5	0.0	3'533.4	1'414.2		11'533.7
France	1.8	229.6	3'305.8	3'537.2	80.2	1'159.2	3'636.0	4'875.5	-	2'384.7	1'065.2		11'862.6
Italie	890.4	3'172.2	4'102.7	8'165.4	316.0	-	1'215.2	1'531.2	0.6	7'230.8	167.7		17'095.6
Pays-Bas	-	0.1	26.5	26.6	-	-	48.2	48.2	-	1'537.4	-		1'612.3
Belgique	-	-	64.5	64.5	1.4	-	8.4	9.8	-	812.3	0.3		886.9
Luxembourg	-	3.4	-	3.4	-	-	-	-	-	-	-		3.4
Autriche	19.7	20.0	143.9	183.5	6.4	-	72.1	78.5	3.1	315.8	520.5		1'101.5
Grande-Bretagne	-	0.0	0.0	0.0	0.0	-	1.7	1.7	0.0	201.4	8.2		211.4
Danemark	-	0.4	897.9	898.3	-	-	198.6	198.6	-	52.6	14.5		1'164.1
Norvège	-	-	-	-	-	-	-	-	-	0.7	-		0.7
Suède	-	-	0.0	0.0	-	-	0.0	0.0	-	3.2	0.0		3.3
Portugal	-	-	1.2	1.2	-	-	36.6	36.6	-	255.8	0.0		293.6
Espagne	0.0	-	78.9	78.9	-	-	18.6	18.6	-	300.8	0.0		398.2
Grèce	-	-	22.0	22.0	-	-	1'411.1	1'411.1	-	4.0	-		1'437.0
Autres pays d'Europe	0.2	0.0	441.3	441.5	-	-	49.9	49.9	0.8	215.6	0.3		708.1
TOTAL EUROPE	1'065.5	4'125.7	13'230.0	18'421.1	409.6	1'159.2	8'278.5	9'847.3	4.5	16'848.4	3'191.0		48'312.4
Autres pays													
Canada	-	-	-	-	-	-	-	-	-	-	-		-
USA	-	-	-	-	-	-	0.0	0.0	-	0.0	-		0.0
Autres pays d'Amérique	-	-	-	-	-	-	-	-	-	-	-		-
Amérique latine	-	-	-	-	-	-	-	-	-	-	-		-
Afrique	-	-	-	-	-	-	-	-	-	-	-		-
Asie	-	-	0.0	0.1	-	-	0.2	0.2	-	4.1	-		4.4
Australie	-	-	-	-	-	-	-	-	-	-	-		-
TOTAL AUTRES PAYS	-	-	0.0	0.1	-	-	0.2	0.2	-	4.1	-		4.4
TOTAL	1'065.5	4'125.7	13'230.0	18'421.2	409.6	1'159.2	8'278.7	9'847.5	4.5	16'852.6	3'191.0		48'313.1

Source: Admin. fédérale des douanes AFD

Importations de fromage cumulées par pays, cumulées

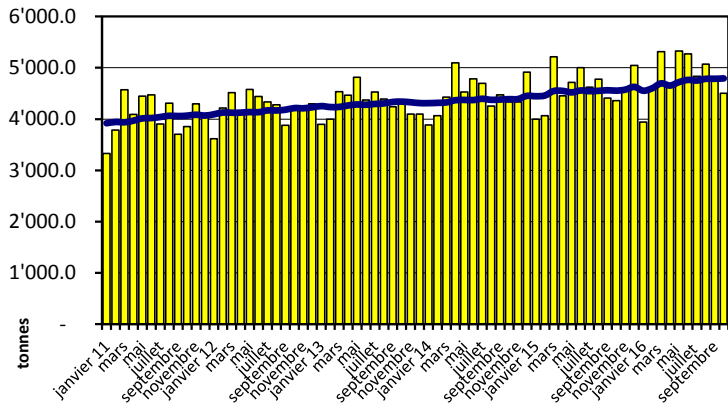
Janvier à octobre 2015

Pays	14.11.2014												TOTAL
	tonnes	tonnes	tonnes	tonnes	tonnes	tonnes	tonnes	tonnes	tonnes	tonnes	tonnes	tonnes	
EUROPE													
Allemagne	71.6	852.9	3'708.3	4'632.8	0.6	-	1'625.2	1'625.8	0.2	2'906.8	1'438.9		10'604.5
France	1.7	151.0	3'310.0	3'462.7	87.3	1'224.1	3'490.3	4'801.7	0.2	2'100.8	1'022.3		11'387.7
Italie	803.0	3'147.1	3'817.3	7'767.3	197.7	-	1'304.2	1'501.8	0.3	6'987.3	183.6		16'440.3
Pays-Bas	0.0	0.0	12.3	12.3	-	-	28.8	28.8	-	1'409.4	0.4		1'450.8
Belgique	0.2	8.8	245.6	254.5	1.2	-	15.7	16.9	-	415.4	0.2		687.0
Luxembourg	-	2.3	71.5	73.8	-	-	2.2	2.2	-	2.1	-		78.2
Autriche	18.3	21.9	143.7	183.9	0.0	-	66.7	66.7	0.0	448.3	493.4		1'192.3
Grande-Bretagne	-	-	0.1	0.1	-	-	5.6	5.6	-	140.8	25.8		172.4
Danemark	-	-	835.7	835.7	0.8	-	206.5	207.3	-	134.2	10.5		1'187.7
Norvège	-	-	-	-	-	-	-	-	-	-	-		-
Suède	-	-	0.0	0.0	-	-	0.0	0.0	-	4.7	0.0		4.8
Portugal	-	-	0.6	0.6	-	-	32.3	32.3	-	234.6	-		267.5
Espagne	0.0	0.4	4.9	5.4	-	-	9.1	9.1	0.0	313.2	-		327.7
Grèce	-	-	7.1	7.1	-	-	1'266.7	1'266.7	-	2.7	-		1'276.4
Autres pays d'Europe	0.2	0.2	266.6	267.0	-	-	49.8	49.8	0.0	227.9	0.4		545.0
TOTAL EUROPE	895.0	4'184.5	12'423.8	17'503.3	287.5	1'224.1	8'103.1	9'614.7	0.7	15'328.1	3'175.5		45'622.3
Autres pays													
Canada	-	-	-	-	-	-	-	-	-	0.1	-		0.1
USA	-	-	-	-	-	-	-	-	-	0.0	-		0.0
Autres pays d'Amérique	-	-	-	-	-	-	-	-	-	-	-		-
Amérique latine	-	-	-	-	-	-	0.0	0.0	-	-	-		0.0
Afrique	-	-	-	-	-	-	-	-	-	-	-		-
Asie	-	-	-	-	-	-	0.1	0.1	-	0.0	0.0		0.1
Australie	-	-	-	-	-	-	-	-	-	-	-		-
TOTAL AUTRES PAYS	-	-	-	-	-	-	0.1	0.1	-	0.1	0.0		0.2
TOTAL	895.0	4'184.5	12'423.8	17'503.3	287.5	1'224.1	8'103.2	9'614.8	0.7	15'328.2	3'175.5		45'622.5

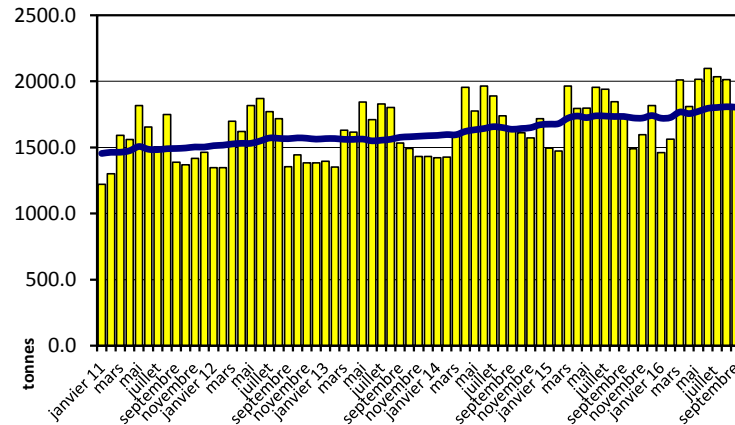
Source: Admin. fédérale des douanes AFD

Importation depuis 2011 - Valeur moyenne des 12 derniers mois

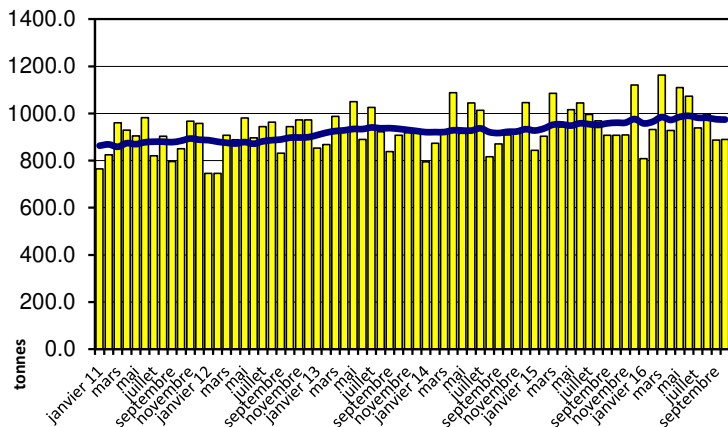
Total des importations de fromages



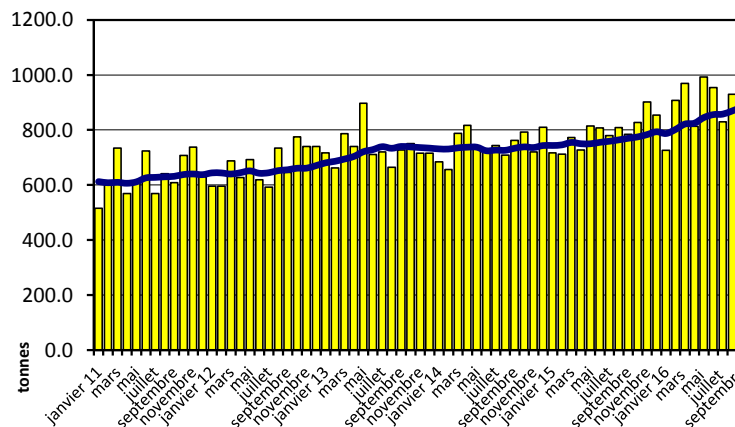
Fromages frais



Fromages à pâte molle

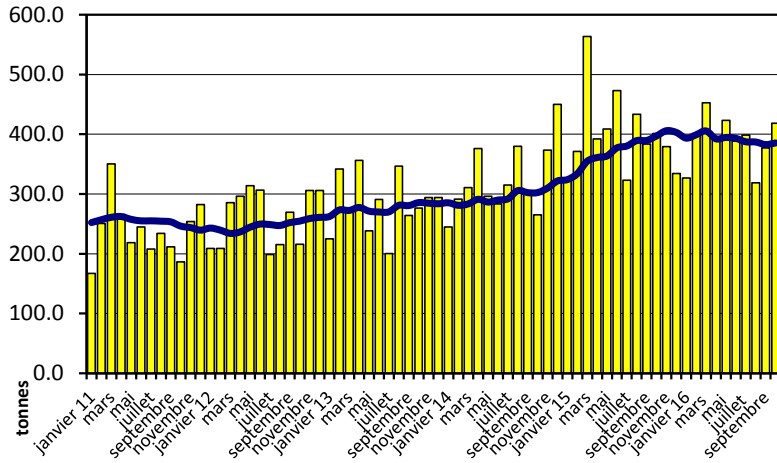


Fromages à pâte mi-dure

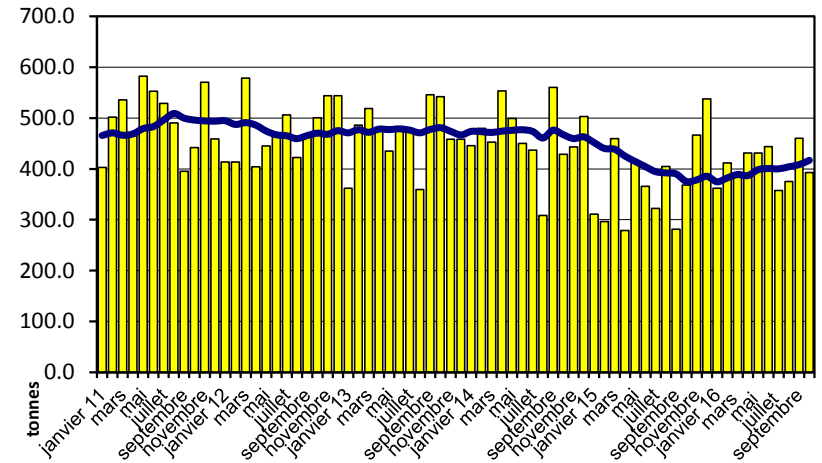


Importation depuis 2011 - Valeur moyenne des 12 derniers mois

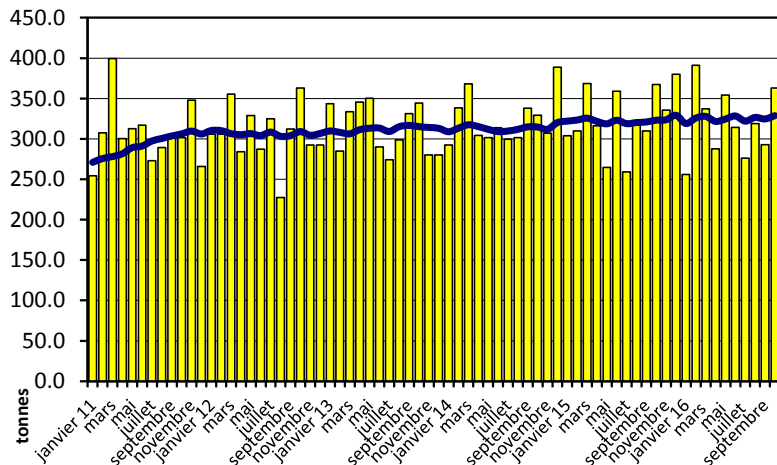
Fromages à pâte dure



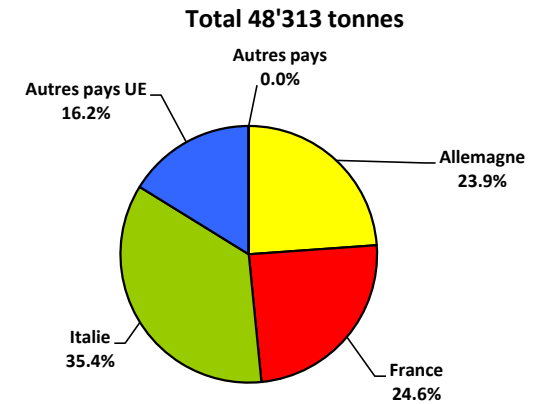
Fromages à pâte extra-dure



Fromage fondu



Importations de fromage par pays fournisseur, janvier à octobre 2016



Importations autres produits laitiers

Produits laitiers	Importations mensuelles		Différences par rapport au même mois de l'année précédente		Importations cumulées		Différence par rapport à la même période de l'année précédente	
	octobre 2015 tonnes	octobre 2016 tonnes	tonnes	(%)	janv. - oct. 2015 tonnes	janv. - oct. 2016 tonnes	tonnes	(%)
Lait écrémé	-	0.0	0.0	-	0.7	265.4	264.7	-
Lait	1'468.4	1'623.0	154.6	10.5	20'833.4	22'011.7	1'178.3	5.7
Lait > 6% MG	-	0.3	0.3	-	0.2	10.5	10.2	-
Crème	121.1	130.2	9.1	7.5	1'222.3	1'317.7	95.4	7.8
Poudre de lait écrémé	2.4	1.8	-0.6	-25.3	38.2	42.9	4.6	12.0
Poudre de lait	94.6	71.3	-23.3	-24.6	442.2	671.4	229.2	51.8
Poudre de crème	19.2	0.0	-19.2	-100.0	59.4	155.9	96.4	162.3
Lait concentré	191.1	140.5	-50.6	-26.5	595.9	580.6	-15.3	-2.6
Crème concentrée	48.8	51.7	2.9	5.9	776.7	790.6	13.9	1.8
Yogourt	850.1	780.9	-69.2	-8.1	8'741.6	8'787.5	45.9	0.5
Autres produits frais	15.0	13.3	-1.7	-11.4	151.6	303.7	152.1	100.4
Petit-lait	772.5	453.7	-318.8	-41.3	7'798.4	7'245.3	-553.2	-7.1
Poudre de petit-lait	0.4	5.4	5.0	-	22.1	53.0	30.9	139.6
Petit-lait concentré	1.0	0.1	-0.9	-93.5	33.9	1.4	-32.5	-95.9
Beurre (sans beurre anhydre)	2.6	5.5	2.9	112.9	140.8	34.1	-106.7	-75.8
Pâte à tartiner laitières	0.0	0.2	0.2	-	1.3	0.4	-0.9	-67.6
Autres matières grasses provenant du lait	1.0	0.5	-0.4	-44.8	49.0	27.3	-21.7	-44.2
Caséines	50.8	44.7	-6.1	-12.1	346.4	437.6	91.2	26.3
Lactalbumine	80.7	70.8	-9.9	-12.3	574.6	730.7	156.0	27.2
Autres albumines	0.5	0.4	-0.1	-19.2	3.9	3.0	-0.9	-24.0

Source: Admin. fédérale des douanes AFD

Valeurs statistiques [sur la base de tous les résultats individuels*]

octobre 2016

		Moyenne	Écart type	5%- quantile	10%- quantile	Médian	90%- quantile	95%-quantile
Germes	Nombre d'échantillons	1'000 germes/ml	1'000 germes/ml	1'000 germes/ml	1'000 germes/ml	1'000 germes/ml	1'000 germes/ml	1'000 germes/ml
	39240	11	179	2	2	5	12	18
Cellules somatiques	Nombre d'échantillons	1'000 cellules/ml	1'000 cellules/ml	1'000 cellules/ml	1'000 cellules/ml	1'000 cellules/ml	1'000 cellules/ml	1'000 cellules/ml
	39358	134	95	41	52	112	239	299
Point de congélation	Nombre d'échantillons	°C	°C	°C	°C	°C	°C	°C
	39364	-0.525	0.005	-0.532	-0.530	-0.525	-0.519	-0.517

* Ont été pris en compte tous les échantillons, pour lesquels le critère d'analyse considéré a été analysé. Suisse, sans France (lait de zone franche) et sans lait la Principauté du Liechtenstein.

Répartition "nombre de germes" / Indications en 1'000 germes / ml de tous les résultats individuels*

octobre 2016

De	1	5	7	9	11	30	80	100	300	600	1'000	≥	Total
à	4	6	8	10	29	79	99	299	599	999	2'999	3'000	résultats individuels
Nombre	15348	10082	5985	2732	4134	687	55	140	29	17	17	14	39240
%	39.11	25.69	15.25	6.96	10.54	1.75	0.14	0.36	0.07	0.04	0.04	0.04	100.00

Répartition "nombre de cellules" / Indications en 1'000 cellules / ml de tous les résultats individuels*

octobre 2016

De	1	50	101	150	200	250	300	350	400	600	800	≥	Total
à	49	100	149	199	249	299	349	399	599	799	999	1'000	résultats individuels
Nombre	3456	13532	10070	5928	2891	1520	790	423	567	110	40	31	39358
%	8.78	34.38	25.59	15.06	7.35	3.86	2.01	1.07	1.44	0.28	0.10	0.08	100.00

Répartition "point de congélation" / Indications en °C de tous les résultats individuels*

octobre 2016

De	≤	-0.539	-0.535	-0.531	-0.527	-0.523	-0.519	-0.516	-0.511	-0.507	-0.503	≥	Total
à	-0.540	-0.536	-0.532	-0.528	-0.524	-0.520	-0.517	-0.512	-0.508	-0.504	-0.500	-0.499	résultats individuels
Nombre	76	299	1877	7445	14271	10959	2970	1121	187	69	31	59	39364
%	0.19	0.76	4.77	18.91	36.25	27.84	7.54	2.85	0.48	0.18	0.08	0.15	100.00

Sources: Suisselab SA Zollikofen, TSM Fiduciaire Sàrl Berne

Lait cru suisse: évaluation de droit public des résultats du contrôle du lait										
octobre 2016										
Canton	Germe [Nombre d'exploitations]									
	Aucune contestation		1ère contestation		2ème contestation		3ème contestation		Total évaluations	
	G-0	%	G-1C/4M	%	G-2C/4M	%	G-3C/4M	%	G-Total	%
AG	0	0.00	0	0.00	0	0.00	0	0.00	0	0.00
AI	773	99.49	4	0.51	0	0.00	0	0.00	777	100.00
AR	294	99.66	0	0.00	1	0.34	0	0.00	295	100.00
BE	402	100.00	0	0.00	0	0.00	0	0.00	402	100.00
BL/BS	5350	99.55	22	0.41	2	0.04	0	0.00	5374	100.00
FR	279	100.00	0	0.00	0	0.00	0	0.00	279	100.00
GE	1459	99.52	7	0.48	0	0.00	0	0.00	1466	100.00
GL	5	100.00	0	0.00	0	0.00	0	0.00	5	100.00
GR	200	100.00	0	0.00	0	0.00	0	0.00	200	100.00
JU	542	99.45	3	0.55	0	0.00	0	0.00	545	100.00
LU	432	100.00	0	0.00	0	0.00	0	0.00	432	100.00
NE	2136	99.91	1	0.05	1	0.05	0	0.00	2138	100.00
NW	372	99.73	1	0.27	0	0.00	0	0.00	373	100.00
OW	274	98.56	4	1.44	0	0.00	0	0.00	278	100.00
SG	403	99.75	1	0.25	0	0.00	0	0.00	404	100.00
SH	2097	99.67	6	0.29	1	0.05	0	0.00	2104	100.00
SO	74	100.00	0	0.00	0	0.00	0	0.00	74	100.00
SZ	487	99.80	1	0.20	0	0.00	0	0.00	488	100.00
TG	647	99.39	3	0.46	1	0.15	0	0.00	651	100.00
TI	1010	99.80	1	0.10	1	0.10	0	0.00	1012	100.00
UR	66	98.51	0	0.00	1	1.49	0	0.00	67	100.00
VD	166	99.40	1	0.60	0	0.00	0	0.00	167	100.00
VS	867	99.77	1	0.12	1	0.12	0	0.00	869	100.00
ZG	253	98.44	4	1.56	0	0.00	0	0.00	257	100.00
ZH	250	100.00	0	0.00	0	0.00	0	0.00	250	100.00
Divers	1016	99.41	4	0.39	2	0.20	0	0.00	1022	100.00
	0	0.00	0	0.00	0	0.00	0	0.00	0	100.00
Total CH	19854	99.62	64.00	0.32	11.00	0.06	0.00	0.00	19929.00	100.00
F*	0	0.00	0	0.00	0	0.00	0	0.00	0	0.00
FL**	61	100.00	0	0.00	0	0.00	0	0.00	61	100.00
	43	97.73	1	2.27	0	0.00	0	0.00	44	100.00
Total	19958	100	65	0	11	0	0	0	20034	100

Légende:

G-0 Nombre d'exploitations sans contestation de la charge en germes au niveau du résultat mensuel* dans le mois d'analyse, c.-à-d. résultat mensuel <80'000 germes/ml

G-1C/4M Nombre d'exploitations avec la 1ère contestation de la charge en germes en 4 mois

G-2C/4M Nombre d'exploitations avec la 2ème contestation de la charge en germes en 4 mois

G-3C/4M Nombre d'exploitations avec la 3ème contestation de la charge en germes en 4 mois

G-Total Nombre total d'exploitations évaluées quant à la charge en germes

* Résultat mensuel = moyenne géométrique des résultats d'analyses du premier et du deuxième échantillon d'un mois. N'y a-t-il exceptionnellement qu'un seul résultat, celui-ci compte comme résultat mensuel.

* F Échantillons provenant de la France (zone franche)

** FL Échantillons provenant de la Principauté du Liechtenstein

Sources: Suisselab SA Zollikofen, TSM Fiduciaire Sàrl Berne

Lait cru suisse: évaluation de droit public des résultats du contrôle du lait												
octobre 2016												
Canton	Cellules somatiques [Nombre d'exploitations]											
	Aucune contestation		1ère contestation		2ème contestation		3ème contestation		4ème contestation		Total évaluations	
	C-0	%	C-1C/5M	%	C-2C/5M	%	C-3C/5M	%	C-4C/5M	%	C-Total	%
AG	760	97.81	8	1.03	5	0.64	1	0.13	3	0.39	777	100
AI	289	97.97	2	0.68	0	0.00	4	1.36	0	0.00	295	100
AR	396	98.51	5	1.24	0	0.00	1	0.25	0	0.00	402	100
BE	5313	98.86	43	0.80	12	0.22	6	0.11	0	0.00	5374	100
BL/BS	273	97.85	3	1.08	1	0.36	2	0.72	0	0.00	279	100
FR	1453	99.11	7	0.48	3	0.20	0	0.00	3	0.20	1466	100
GE	5	100.00	0	0.00	0	0.00	0	0.00	0	0.00	5	100
GL	194	97.00	6	3.00	0	0.00	0	0.00	0	0.00	200	100
GR	538	98.72	5	0.92	2	0.37	0	0.00	0	0.00	545	100
JU	424	98.15	4	0.93	1	0.23	3	0.69	0	0.00	432	100
LU	2115	98.92	16	0.75	4	0.19	3	0.14	0	0.00	2138	100
NE	369	98.93	2	0.54	1	0.27	1	0.27	0	0.00	373	100
NW	271	97.48	5	1.80	2	0.72	0	0.00	0	0.00	278	100
OW	395	97.77	6	1.49	3	0.74	0	0.00	0	0.00	404	100
SG	2065	98.15	20	0.95	10	0.48	8	0.38	1	0.05	2104	100
SH	72	97.30	1	1.35	0	0.00	1	1.35	0	0.00	74	100
SO	483	98.98	4	0.82	1	0.20	0	0.00	0	0.00	488	100
SZ	636	97.70	10	1.54	4	0.61	1	0.15	0	0.00	651	100
TG	1004	99.21	3	0.30	4	0.40	1	0.10	0	0.00	1012	100
TI	57	85.07	6	8.96	2	2.99	2	2.99	0	0.00	67	100
UR	159	95.21	6	3.59	2	1.20	0	0.00	0	0.00	167	100
VD	852	98.04	8	0.92	6	0.69	0	0.00	3	0.35	869	100
VS	243	94.55	10	3.89	4	1.56	0	0.00	0	0.00	257	100
ZG	246	98.40	3	1.20	0	0.00	1	0.40	0	0.00	250	100
ZH	1008	98.63	8	0.78	3	0.29	2	0.20	1	0.10	1022	100
Divers	0	0.00	0	0.00	0	0.00	0	0.00	0	0.00	0	100
	0	0	0	0	0	0	0	0	0	0	0	0
Total CH	19620	98.45	191	0.96	70	0.35	37	0.19	11	0.06	19929	100
F*	0	0	0	0	0	0	0	0	0	0	0	0
FL**	61	100.00	0	0.00	0	0.00	0	0.00	0	0.00	61	100
	43	97.73	1	2.27	0	0.00	0	0.00	0	0.00	44	100
	0	0	0	0	0	0	0	0	0	0	0	0
Total	19724	98.45	192	0.96	70	0.35	37	0.18	11	0.05	20034	100

Légende:

C-0 Nombre d'exploitations sans contestation de la charge en cellules au niveau du résultat mensuel* dans le mois d'analyse, c.-à-d. résultat mensuel <350'000 cellules somatiques/ml

C-1C/5M Nombre d'exploitations avec la 1ère contestation de la charge en cellules en 5 mois

C-2C/5M Nombre d'exploitations avec la 2ème contestation de la charge en cellules en 5 mois

C-3C/5M Nombre d'exploitations avec la 3ème contestation de la charge en cellules en 5 mois

C-4C/5M Nombre d'exploitations avec la 4ème contestation de la charge en cellules en 5 mois

C-Total Nombre total d'exploitations évaluées quant à la charge en cellules

* Résultat mensuel = moyenne géométrique des résultats d'analyses du premier et du deuxième échantillon d'un mois. N'y a-t-il exceptionnellement qu'un seul résultat, celui-ci compte comme résultat mensuel.

* F Échantillons provenant de la France (zone franche)

** FL Échantillons provenant de la Principauté du Liechtenstein

Sources: Suisselab SA Zollikofen, TSM Fiduciaire Sàrl Berne

Lait cru suisse: évaluation de droit public des résultats du contrôle du lait octobre 2016						
Canton	Substances inhibitrices [Nombre d'exploitations]					
	Pas de détection de substances inhibitrices		Détection de substances inhibitrices		Total évaluations	
	S.i.-0	%	S.i.-1	%	S.i.-Total	%
AG	777	100.00	0	0	777	100
AI	296	100.00	0	0.00	296	100
AR	402	100.00	0	0.00	402	100
BE	5372	99.87	7	0.13	5379	100
BL/BS	279	100.00	0	0.00	279	100
FR	1462	99.73	4	0.27	1466	100
GE	5	100.00	0	0.00	5	100
GL	200	100.00	0	0.00	200	100
GR	545	100.00	0	0.00	545	100
JU	432	100.00	0	0.00	432	100
LU	2138	99.95	1	0.05	2139	100
NE	374	100.00	0	0.00	374	100
NW	277	99.64	1	0.36	278	100
OW	402	99.50	2	0.50	404	100
SG	2104	99.91	2	0.09	2106	100
SH	74	100.00	0	0.00	74	100
SO	488	100.00	0	0.00	488	100
SZ	650	99.69	2	0.31	652	100
TG	1014	99.90	1	0.10	1015	100
TI	70	100.00	0	0.00	70	100
UR	167	100.00	0	0.00	167	100
VD	869	99.89	1	0.11	870	100
VS	255	99.61	1	0.39	256	100
ZG	250	100.00	0	0.00	250	100
ZH	1023	99.90	1	0.10	1024	100
Diverse	0	0.00	0	0.00	0	100
	0	0	0	0	0	0
Total CH	19925	99.88	23	0.12	19948	100
	0	0	0	0	0	0
F*	61	100.00	0	0.00	61	100
FL**	44	100.00	0	0.00	44	100
	0	0	0	0	0	0
Total	20030	99.89	23	0.11	20053	100

Légende:

- S.i.-0 Nombre d'exploitations avec détection de substances inhibitrices dans le mois analysé
- S.i.-1 Nombre d'exploitations sans détection de substances inhibitrices dans le mois analysé
- S.i.-Total Nombre total d'exploitations évaluées quant à la détection de substances inhibitrices

- * F Échantillons provenant de la France (zone franche)
- ** FL Échantillons provenant de la Principauté du Liechtenstein

Sources: Suiselab SA Zollikofen, TSM Fiduciaire Sàrl Berne

Lait cru suisse: évaluation de droit public des résultats du contrôle du lait										
octobre 2016										
Canton	Suspensions de livraison de lait [Nombre d'exploitations]									
	Germe		Cellules somatiques		Substances inhibitrices		Suspensions successives		Total suspensions	
	Sp-G	%	Sp-C	%	Sp-S.i.	%	Sp-Succ.	%	Sp-Total	%
AG	0	0.00	3	100	0	0.00	0	0.00	3	100
AI	0	0.00	0	0.00	0	0.00	0	0.00	0	100
AR	0	0.00	0	0.00	0	0.00	0	0.00	0	100
BE	0	0.00	0	0.00	7	100.00	0	0.00	7	100
BL/BS	0	0.00	0	0.00	0	0.00	0	0.00	0	100
FR	0	0.00	3	42.86	4	57.14	0	0.00	7	100
GE	0	0.00	0	0.00	0	0.00	0	0.00	0	100
GL	0	0.00	0	0.00	0	0.00	0	0.00	0	100
GR	0	0.00	0	0.00	0	0.00	0	0.00	0	100
JU	0	0.00	0	0.00	0	0.00	0	0.00	0	100
LU	0	0.00	0	0.00	1	100.00	0	0.00	1	100
NE	0	0.00	0	0.00	0	0.00	0	0.00	0	100
NW	0	0.00	0	0.00	1	100.00	0	0.00	1	100
OW	0	0.00	0	0.00	2	100.00	0	0.00	2	100
SG	0	0.00	1	33.33	2	66.67	0	0.00	3	100
SH	0	0.00	0	0.00	0	0.00	0	0.00	0	100
SO	0	0.00	0	0.00	0	0.00	0	0.00	0	100
SZ	0	0.00	0	0.00	2	100.00	0	0.00	2	100
TG	0	0.00	0	0.00	1	100.00	0	0.00	1	100
TI	0	0.00	0	0.00	0	0.00	0	0.00	0	100
UR	0	0.00	0	0.00	0	0.00	0	0.00	0	100
VD	0	0.00	3	42.86	1	14.29	3	42.86	7	100
VS	0	0.00	0	0.00	1	100.00	0	0.00	1	100
ZG	0	0.00	0	0.00	0	0.00	0	0.00	0	100
ZH	0	0.00	1	50.00	1	50.00	0	0.00	2	100
Divers	0	0.00	0	0.00	0	0.00	0	0.00	0	100
	0	0	0	0	0	0	0	0	0	0
Total CH	0	0.00	11	29.73	23	62.16	3	8.11	37	100
F*	0	0.00	0	0.00	0	0.00	0	0.00	0	100
FL**	0	0.00	0	0.00	0	0.00	0	0.00	0	100
	0	0	0	0	0	0	0	0	0	0
Total	0	0.00	11	29.73	23	62.16	3	8.11	37	100

Légende:

- Sp-G Nombre de suspensions dues à 3 contestations en matière de germes sur une durée de 4 mois
- Sp-C Nombre de suspensions dues à 4 contestations en matière de cellules somatiques sur une durée de 5 mois
- Sp-S.i. Nombre de suspensions due à la mise en évidence de substances inhibitrices
- Sp-Succ. Nombre de suspensions successives dans le cadre de suspensions antérieures
- Sp-Total Total nombre de suspensions de livraison de lait

- * F Échantillons provenant de la France (zone franche)
- ** FL Échantillons provenant de la Principauté du Liechtenstein

Sources: Suiselab SA Zollikofen, TSM Fiduciaire Sàrl Berne

Lait cru suisse: évaluation de droit privé des résultats du contrôle du lait
octobre 2016

Canton	Germes [Nombre d'exploitations]														Total évaluations*	
	Aucune contestation*				1ère contestation*		2ème contestation*		3ème contestation*		4ème contestation*		5ème contestation*			
	G-0≤10	%	G-0>10	%	G-1C/5M	%	G-2C/5M	%	G-3C/5M	%	G-4C/5M	%	G-5C/5M	%		
AG	429	55.21	334	42.99	6	0.77	5	0.64	3	0.39	0	0.00	0	0.00	777	100
AI	180	60.81	112	37.84	2	0.68	0	0.00	2	0.68	0	0.00	0	0.00	296	100
AR	297	74.06	103	25.69	0	0.00	1	0.25	0	0.00	0	0.00	0	0.00	401	100
BE	3402	63.27	1896	35.26	42	0.78	21	0.39	9	0.17	6	0.11	1	0.02	5377	100
BL/BS	169	60.57	107	38.35	3	1.08	0	0.00	0	0.00	0	0.00	0	0.00	279	100
FR	866	59.03	582	39.67	9	0.61	9	0.61	0	0.00	1	0.07	0	0.00	1467	100
GE	5	100.00	0	0.00	0	0.00	0	0.00	0	0.00	0	0.00	0	0.00	5	100
GL	144	72.00	56	28.00	0	0.00	0	0.00	0	0.00	0	0.00	0	0.00	200	100
GR	392	71.93	148	27.16	2	0.37	3	0.55	0	0.00	0	0.00	0	0.00	545	100
JU	232	53.70	196	45.37	2	0.46	1	0.23	0	0.00	1	0.23	0	0.00	432	100
LU	1353	63.25	771	36.04	9	0.42	3	0.14	2	0.09	1	0.05	0	0.00	2139	100
NE	207	55.35	159	42.51	6	1.60	0	0.00	1	0.27	1	0.27	0	0.00	374	100
NW	198	71.22	70	25.18	7	2.52	2	0.72	0	0.00	1	0.36	0	0.00	278	100
OW	289	71.71	110	27.30	3	0.74	1	0.25	0	0.00	0	0.00	0	0.00	403	100
SG	1581	75.04	508	24.11	7	0.33	4	0.19	5	0.24	2	0.09	0	0.00	2107	100
SH	49	66.22	25	33.78	0	0.00	0	0.00	0	0.00	0	0.00	0	0.00	74	100
SO	274	56.15	210	43.03	3	0.61	1	0.20	0	0.00	0	0.00	0	0.00	488	100
SZ	421	64.67	220	33.79	5	0.77	3	0.46	1	0.15	1	0.15	0	0.00	651	100
TG	699	68.87	311	30.64	2	0.20	2	0.20	0	0.00	1	0.10	0	0.00	1015	100
TI	39	55.71	28	40.00	1	1.43	1	1.43	1	1.43	0	0.00	0	0.00	70	100
UR	93	55.69	71	42.51	3	1.80	0	0.00	0	0.00	0	0.00	0	0.00	167	100
VD	483	55.58	371	42.69	8	0.92	4	0.46	1	0.12	2	0.23	0	0.00	869	100
VS	128	50.59	116	45.85	6	2.37	2	0.79	1	0.40	0	0.00	0	0.00	253	100
ZG	173	69.20	74	29.60	1	0.40	0	0.00	2	0.80	0	0.00	0	0.00	250	100
ZH	650	63.54	358	35.00	6	0.59	7	0.68	0	0.00	2	0.20	0	0.00	1023	100
Divers	0	0.00	0	0.00	0	0.00	0	0.00	0	0.00	0	0.00	0	0.00	0	100
	0	0	0	0	0	0	0	0	0	0	0	0	0	0	0	0
Total CH	12753	63.96	6936	34.78	133	0.67	70	0.35	28	0.14	19	0.10	1	0.01	19940	100
F*	33	54.10	27	44.26	1	1.64	0	0.00	0	0.00	0	0.00	0	0.00	61	100
FL**	24	54.55	19	43.18	1	2.27	0	0.00	0	0.00	0	0.00	0	0.00	44	100
	0	0	0	0	0	0	0	0	0	0	0	0	0	0	0	0
Total	12810	63.91	6982	34.83	135	0.67	70	0.35	28	0.14	19	0.09	1	0.00	20045	100

Légende:

- G-0≤10 Nombre d'exploitations sans contestation privée de la charge en germes dans le mois d'analyse; le plus mauvais résultat du premier et dernier échantillon dans le mois d'analyse avait une valeur ≤ 10'000 germes/ml
- G-0>10 Nombre d'exploitations sans contestation privée de la charge en germes dans le mois d'analyse; le plus mauvais résultat du premier et dernier échantillon dans le mois d'analyse avait une valeur >10'000 et ≤ 79'000 germes/ml
- G-1C/5M Nombre d'exploitations avec la 1ère contestation de la charge en germes en 5 mois
- G-2C/5M Nombre d'exploitations avec la 2ème contestation de la charge en germes en 5 mois
- G-3C/5M Nombre d'exploitations avec la 3ème contestation de la charge en germes en 5 mois
- G-4C/5M Nombre d'exploitations avec la 4ème contestation de la charge en germes en 5 mois
- G-5C/5M Nombre d'exploitations avec la 5ème contestation de la charge en germes en 5 mois
- G-Total Nombre total d'exploitations évaluées quant à la charge en germes

* Évaluations et contestations selon la convention (PSL, AILS, Fromarte) du 15.12.2015 sur les modalités des contrats d'achat de lait

- * F Échantillons provenant de la France (zone franche)
- ** FL Échantillons provenant de la Principauté du Liechtenstein

Sources: Suisselab SA Zollikofen, TSM Fiduciaire Sàrl Berne

Lait cru suisse: évaluation de droit privé des résultats du contrôle du lait																
octobre 2016																
Canton	Cellules somatiques (Nombre d'exploitations)															
	Aucune contestation*		1ère contestation*		2ème contestation*		3ème contestation*		4ème contestation*		5ème contestation*		Total évaluations*			
	C-0≤100	%	C-0>100	%	C-1C/5M	%	C-2C/5M	%	C-3C/5M	%	C-4C/5M	%	C-1C/5M	%	C-Total	%
AG	150	19.31	572	73.62	21	2.70	20	2.57	9	1.16	4	0.51	1	0.13	777	100
AI	94	31.76	185	62.50	8	2.70	5	1.69	3	1.01	1	0.34	0	0.00	296	100
AR	152	37.91	234	58.35	6	1.50	4	1.00	4	1.00	1	0.25	0	0.00	401	100
BE	2180	40.54	2954	54.94	138	2.57	67	1.25	24	0.45	12	0.22	2	0.04	5377	100
BL/BS	71	25.45	192	68.82	7	2.51	3	1.08	3	1.08	3	1.08	0	0.00	279	100
FR	522	35.61	873	59.55	37	2.52	13	0.89	12	0.82	9	0.61	0	0.00	1466	100
GE	0	0.00	4	80.00	0	0.00	0	0.00	0	0.00	1	20.00	0	0.00	5	100
GL	65	32.50	126	63.00	8	4.00	1	0.50	0	0.00	0	0.00	0	0.00	200	100
GR	205	37.61	317	58.17	17	3.12	5	0.92	1	0.18	0	0.00	0	0.00	545	100
JU	126	29.17	284	65.74	10	2.31	5	1.16	7	1.62	0	0.00	0	0.00	432	100
LU	520	24.31	1512	70.69	51	2.38	39	1.82	13	0.61	4	0.19	0	0.00	2139	100
NE	128	34.22	231	61.76	9	2.41	2	0.53	3	0.80	0	0.00	1	0.27	374	100
NW	80	28.78	179	64.39	11	3.96	5	1.80	3	1.08	0	0.00	0	0.00	278	100
OW	124	30.77	256	63.52	12	2.98	7	1.74	4	0.99	0	0.00	0	0.00	403	100
SG	602	28.58	1379	65.48	52	2.47	43	2.04	20	0.95	8	0.38	2	0.09	2106	100
SH	11	14.86	58	78.38	0	0.00	4	5.41	1	1.35	0	0.00	0	0.00	74	100
SO	141	28.89	324	66.39	10	2.05	5	1.02	4	0.82	4	0.82	0	0.00	488	100
SZ	220	33.74	384	58.90	28	4.29	11	1.69	3	0.46	5	0.77	1	0.15	652	100
TG	179	17.64	785	77.34	13	1.28	18	1.77	16	1.58	4	0.39	0	0.00	1015	100
TI	11	15.71	47	67.14	7	10.00	3	4.29	2	2.86	0	0.00	0	0.00	70	100
UR	47	28.14	98	58.68	17	10.18	5	2.99	0	0.00	0	0.00	0	0.00	167	100
VD	255	29.31	552	63.45	34	3.91	12	1.38	5	0.57	7	0.80	5	0.57	870	100
VS	84	32.81	146	57.03	17	6.64	7	2.73	1	0.39	1	0.39	0	0.00	256	100
ZG	47	18.80	191	76.40	6	2.40	4	1.60	0	0.00	2	0.80	0	0.00	250	100
ZH	232	22.66	740	72.27	22	2.15	9	0.88	12	1.17	7	0.68	2	0.20	1024	100
Divers	0	0.00	0	0.00	0	0.00	0	0.00	0	0.00	0	0.00	0	0.00	0	100
	0	0	0	0	0	0	0	0	0	0	0	0	0	0	0	0
Total CH	6246	31.32	12623	63.29	541	2.71	297	1.49	150	0.75	73	0.37	14	0.07	19944	100
F*	0	0	0	0	0	0	0	0	0	0	0	0	0	0	0	0
FL**	9	14.75	48	78.69	1	1.64	0	0.00	2	3.28	1	1.64	0	0.00	61	100
	7	15.91	31	70.45	1	2.27	3	6.82	1	2.27	1	2.27	0	0.00	44	100
	0	0	0	0	0	0	0	0	0	0	0	0	0	0	0	0
Total	6262	31.23	12702	63.35	543	2.71	300	1.50	153	0.76	75	0.37	14	0.07	20049	100

Légende:

- C-0≤100 Nombre d'exploitations sans contestation privée de la charge en cellules somatiques dans le mois d'analyse; le plus mauvais résultat du premier et dernier échantillon dans le mois d'analyse avait une valeur ≤ 100'000 cellules somatiques/ml
- C-0>100 Nombre d'exploitations sans contestation privée de la charge en cellules somatiques dans le mois d'analyse; le plus mauvais résultat du premier et dernier échantillon dans le mois d'analyse avait une valeur >100'000 et ≤ 349'000 cellules somatiques/ml
- C-1C/5M Nombre d'exploitations avec la 1ère contestation de la charge en cellules somatiques en 5 mois
- C-2C/5M Nombre d'exploitations avec la 2ème contestation de la charge en cellules somatiques en 5 mois
- C-3C/5M Nombre d'exploitations avec la 3ème contestation de la charge en cellules somatiques en 5 mois
- C-4C/5M Nombre d'exploitations avec la 4ème contestation de la charge en cellules somatiques en 5 mois
- C-5C/5M Nombre d'exploitations avec la 5ème contestation de la charge en cellules somatiques en 5 mois
- C-Total Nombre total d'exploitations évaluées quant à la charge en cellules somatiques

* Évaluations et contestations selon la convention (PSL, AILS, Fromarte) du 15.12.2015 sur les modalités des contrats d'achat de lait

- * F Échantillons provenant de la France (zone franche)
- ** FL Échantillons provenant de la Principauté du Liechtenstein

Sources: Suisselab SA Zollikofen, TSM Fiduciaire Sàrl Berne

Lait cru suisse: évaluation de droit privé, résultats du contrôle du lait								
octobre 2016								
Canton	Substances inhibitrices [Nombre d'exploitations]							
	Pas de contestation*		1ère contestation*		2ème contestation*		Total évaluations*	
	S.i.-0	%	S.i.-1C/12M	%	S.i.-2C/12M	%	S.i.-Total	%
AG	777	100.00	0	0.00	0	0.00	777	100
AI	296	100.00	0	0.00	0	0.00	296	100
AR	402	100.00	0	0.00	0	0.00	402	100
BE	5372	99.87	7	0.13	0	0.00	5379	100
BL/BS	279	100.00	0	0.00	0	0.00	279	100
FR	1462	99.73	4	0.27	0	0.00	1466	100
GE	5	100.00	0	0.00	0	0.00	5	100
GL	200	100.00	0	0.00	0	0.00	200	100
GR	545	100.00	0	0.00	0	0.00	545	100
JU	432	100.00	0	0.00	0	0.00	432	100
LU	2138	99.95	1	0.05	0	0.00	2139	100
NE	374	100.00	0	0.00	0	0.00	374	100
NW	277	99.64	1	0.36	0	0.00	278	100
OW	402	99.50	2	0.50	0	0.00	404	100
SG	2104	99.91	2	0.09	0	0.00	2106	100
SH	74	100.00	0	0.00	0	0.00	74	100
SO	488	100.00	0	0.00	0	0.00	488	100
SZ	650	99.69	2	0.31	0	0.00	652	100
TG	1014	99.90	1	0.10	0	0.00	1015	100
TI	70	100.00	0	0.00	0	0.00	70	100
UR	167	100.00	0	0.00	0	0.00	167	100
VD	869	99.89	1	0.11	0	0.00	870	100
VS	255	99.61	1	0.39	0	0.00	256	100
ZG	250	100.00	0	0.00	0	0.00	250	100
ZH	1023	99.90	1	0.10	0	0.00	1024	100
Divers	0	0.00	0	0.00	0	0.00	0	100
	0	0	0	0	0	0	0	0
Total CH	19925	99.88	23	0.12	0	0.00	19948	100
	0	0	0	0	0	0	0	0
F*	61	100.00	0	0.00	0	0.00	61	100
FL**	44	100.00	0	0.00	0	0.00	44	100
	0	0	0	0	0	0	0	0
Total	20030	99.89	23	0.11	0	0.00	20053	100

Légende:

- S.i.-0 Nombre d'exploitations sans détection de substances inhibitrices dans les échantillons du mois d'analyse (pas de contestation privée)
S.i.-1C/12M Nombre d'exploitations avec la 1ère contestation privée en 12 mois à cause de détection de substances inhibitrices
S.i.-2C/12M Nombre d'exploitations avec la 2ème contestation privée en 12 mois à cause de détection de substances inhibitrices
S.i.-Total Nombre total d'exploitations évaluées quant à la détection de substances inhibitrices

* Évaluations et contestations selon la convention (PSL, AILS, Fromarte) du 15.12.2015 sur les modalités des contrats d'achat de lait

- * F Échantillons provenant de la France (zone franche)
** FL Échantillons provenant de la Principauté du Liechtenstein

Sources: Suisselab SA Zollikofen, TSM Fiduciaire Sàrl Berne

Lait cru suisse: évaluation de droit privé, résultats du contrôle du lait									
octobre 2016									
Canton	Point de congélation [Nombre d'exploitations]								
	Pas de contestation*		Contestation* sans sanction		Contestation* avec sanction		Total évaluations*		
	PG-0	%	PG-C	%	PG-CS	%	PG-Total	%	
AG	624	80.31	99	12.74	54	6.95	777	100	
AI	262	88.51	23	7.77	11	3.72	296	100	
AR	362	90.27	24	5.99	15	3.74	401	100	
BE	4340	80.71	662	12.31	375	6.97	5377	100	
BL/BS	213	76.34	46	16.49	20	7.17	279	100	
FR	1149	78.38	217	14.80	100	6.82	1466	100	
GE	5	100.00	0	0.00	0	0.00	5	100	
GL	177	88.50	14	7.00	9	4.50	200	100	
GR	439	80.55	68	12.48	38	6.97	545	100	
JU	317	73.38	72	16.67	43	9.95	432	100	
LU	1846	86.30	200	9.35	93	4.35	2139	100	
NE	298	79.68	53	14.17	23	6.15	374	100	
NW	265	95.32	6	2.16	7	2.52	278	100	
OW	347	86.10	41	10.17	15	3.72	403	100	
SG	1827	86.75	183	8.69	96	4.56	2106	100	
SH	51	68.92	15	20.27	8	10.81	74	100	
SO	380	77.87	67	13.73	41	8.40	488	100	
SZ	591	90.64	41	6.29	20	3.07	652	100	
TG	842	82.96	125	12.32	48	4.73	1015	100	
TI	43	61.43	10	14.29	17	24.29	70	100	
UR	150	89.82	13	7.78	4	2.40	167	100	
VD	618	71.03	168	19.31	84	9.66	870	100	
VS	165	64.45	38	14.84	53	20.70	256	100	
ZG	226	90.40	21	8.40	3	1.20	250	100	
ZH	865	84.47	114	11.13	45	4.39	1024	100	
Divers	0	0.00	0	0.00	0	0.00	0	100	
	0	0	0	0	0	0	0	0	
Total CH	16402	82.24	2320	11.63	1222	6.13	19944	100	
F*	0	0	0	0	0	0	0	0	
FL**	42	68.85	12	19.67	7	11.48	61	100	
	40	90.91	3	6.82	1	2.27	44	100	
	0	0	0	0	0	0	0	0	
Total	16484	82.22	2335	11.65	1230	6.13	20049	100	

Légende:

- PG-0 Nombre d'exploitations sans contestation privée du point de congélation dans le premier du mois d'analyse, résultat ≤ -0.520 °C
- PG-C Nombre d'exploitations avec contestation privée du point de congélation, sans sanctions, et dernier échantillon résultat entre > -0.520 °C et < -0.516 °C
- PG-CS Nombre d'exploitations avec contestation privée du point de congélation, avec sanction, résultat ≥ -0.516 °C
- PG-Total Nombre total d'exploitations évaluées quant au point de congélation

* Évaluations et contestations selon la convention (PSL, AILS, Fromarte) du 15.12.2015 sur les modalités des contrats d'achat de lait

- * F Échantillons provenant de la France (zone franche)
- ** FL Échantillons provenant de la Principauté du Liechtenstein

Sources: Suisselab SA Zollikofen, TSM Fiduciaire Sàrl Berne

Lait cru suisse: déductions et suppléments de droit privé*
octobre 2016

Canton	Déduction/supplément* [Nombre d'exploitations]							
	Supplément	%	± 0		Déduction		Total	%
AG	119	15.32	590	75.93	68	8.75	777	100
AI	75	25.34	200	67.57	21	7.09	296	100
AR	130	32.34	256	63.68	16	3.98	402	100
BE	1596	29.67	3462	64.36	321	5.97	5379	100
BL/BS	54	19.35	207	74.19	18	6.45	279	100
FR	381	25.99	993	67.74	92	6.28	1466	100
GE	0	0.00	4	80.00	1	20.00	5	100
GL	64	31.84	128	63.68	9	4.48	201	100
GR	151	27.71	366	67.16	28	5.14	545	100
JU	87	20.14	320	74.07	25	5.79	432	100
LU	435	20.33	1584	74.02	121	5.65	2140	100
NE	94	25.13	258	68.98	22	5.88	374	100
NW	72	25.81	179	64.16	28	10.04	279	100
OW	103	25.50	273	67.57	28	6.93	404	100
SG	522	24.79	1443	68.52	141	6.70	2106	100
SH	7	9.46	62	83.78	5	6.76	74	100
SO	95	19.47	367	75.20	26	5.33	488	100
SZ	174	26.69	422	64.72	56	8.59	652	100
TG	141	13.89	817	80.49	57	5.62	1015	100
TI	5	7.14	52	74.29	13	18.57	70	100
UR	34	20.36	108	64.67	25	14.97	167	100
VD	164	18.85	628	72.18	78	8.97	870	100
VS	48	18.75	173	67.58	35	13.67	256	100
ZG	38	15.20	197	78.80	15	6.00	250	100
ZH	201	19.63	758	74.02	65	6.35	1024	100
Divers	0	0.00	0	0.00	0	0.00	0	100
	0	0	0	0	0	0	0	0
Total CH	4790	24.01	13847	69.41	1314	6.59	19951	100
F*	0	0	0	0	0	0	0	0
FL**	4	6.56	52	85.25	5	8.20	61	100
	6	13.64	31	70.45	7	15.91	44	100
	0	0	0	0	0	0	0	0
Total	4800	23.93	13930	69.46	1326	6.61	20056	100

Légende:

Supplément Exigences de bases remplies pour l'octroi du supplément de 0.5 centimes, sans prise en considération des exigences spécifiques pour le lait de non-ensilage (nombre d'exploitations)

± 0 Nombre d'exploitations sans droit au supplément et sans déduction dans le mois analysé

Déduction Nombre total des exploitations évaluées dans le mois analysé

Total Nombre total des exploitations avec déduction dans le mois analysé

* Évaluations et contestations selon la convention (PSL, AILS, Fromarte) du 15.12.2015 sur les modalités des contrats d'achat de lait

* F Échantillons provenant de la France (zone franche)

** FL Échantillons provenant de la Principauté du Liechtenstein

Sources: Suisselab SA Zollikofen, TSM Fiduciaire Sàrl Berne

Composition du lait par canton (page 1 : d'Argovie à Schaffhouse)

Canton	Composants	janv. g/kg	févr. g/kg	mars g/kg	avril g/kg	mai g/kg	juin g/kg	juil. g/kg	août g/kg	sept. g/kg	oct. g/kg	nov. g/kg	déc. g/kg	Moyenne 2016 g/kg
Argovie	Matière grasse	43.3	43.1	43.6	41.9	41.0	40.7	40.5	40.6	40.7	42.4	0.0	0.0	41.8
	Protéine	33.5	33.3	33.4	33.0	32.8	32.1	31.9	32.1	32.8	34.4	0.0	0.0	32.9
	Total	76.8	76.4	77.0	74.9	73.8	72.8	72.4	72.7	73.5	76.8	0.0	0.0	74.7
Appenzell Rhodes-Intérieures	Matière grasse	41.7	41.6	42.8	41.9	41.6	41.2	41.1	40.5	39.6	40.4	0.0	0.0	41.2
	Protéine	34.0	33.9	34.1	33.6	33.6	33.2	32.9	33.0	33.6	34.2	0.0	0.0	33.6
	Total	75.7	75.5	76.9	75.5	75.2	74.4	74.0	73.5	73.2	74.6	0.0	0.0	74.9
Appenzell Rhodes-Extérieures	Matière grasse	41.7	41.7	42.2	41.2	41.3	40.5	40.6	40.0	39.5	40.1	0.0	0.0	40.9
	Protéine	34.4	34.1	34.3	33.8	33.8	33.0	32.9	32.8	33.2	34.6	0.0	0.0	33.7
	Total	76.1	75.8	76.5	75.0	75.1	73.5	73.5	72.8	72.7	74.7	0.0	0.0	74.6
Bâle-Campagne	Matière grasse	43.0	43.0	43.2	42.1	40.8	40.5	40.7	40.4	40.3	41.8	0.0	0.0	41.6
	Protéine	32.8	32.7	32.6	32.2	32.1	31.5	31.5	31.8	32.2	33.7	0.0	0.0	32.3
	Total	75.8	75.7	75.8	74.3	72.9	72.0	72.2	72.2	72.5	75.5	0.0	0.0	73.9
Berne	Matière grasse	42.4	42.3	42.7	41.5	40.9	40.9	40.5	40.6	40.5	41.0	0.0	0.0	41.3
	Protéine	32.9	32.7	32.7	32.4	32.8	32.0	31.7	31.9	32.5	33.9	0.0	0.0	32.6
	Total	75.3	75.0	75.4	73.9	73.7	72.9	72.2	72.5	73.0	74.9	0.0	0.0	73.9
Fribourg	Matière grasse	41.0	40.6	41.1	39.5	39.0	39.7	39.6	39.7	39.3	39.9	0.0	0.0	39.9
	Protéine	32.5	32.4	32.4	32.2	32.6	31.7	31.7	32.0	32.6	34.2	0.0	0.0	32.4
	Total	73.5	73.0	73.5	71.7	71.6	71.4	71.3	71.7	71.9	74.1	0.0	0.0	72.4
Genève	Matière grasse	42.7	42.2	42.5	42.0	40.6	41.3	40.7	41.5	41.6	42.4	0.0	0.0	41.8
	Protéine	34.7	34.4	34.2	33.6	34.1	32.9	32.7	33.3	34.1	35.4	0.0	0.0	33.9
	Total	77.4	76.6	76.7	75.6	74.7	74.2	73.4	74.8	75.7	77.8	0.0	0.0	75.7
Glaris	Matière grasse	39.7	40.0	40.5	39.9	39.9	40.4	40.3	40.2	39.8	39.6	0.0	0.0	40.0
	Protéine	32.2	32.3	32.5	32.1	33.0	32.8	32.9	32.8	33.3	34.2	0.0	0.0	32.8
	Total	71.9	72.3	73.0	72.0	72.9	73.2	73.2	73.0	73.1	73.8	0.0	0.0	72.8
Grisons	Matière grasse	39.2	39.4	39.9	39.8	40.0	40.4	40.2	40.0	39.1	38.7	0.0	0.0	39.7
	Protéine	31.7	32.0	32.5	32.6	33.2	33.2	33.1	32.9	33.3	32.8	0.0	0.0	32.7
	Total	70.9	71.4	72.4	72.4	73.2	73.6	73.3	72.9	72.4	71.5	0.0	0.0	72.4
Jura	Matière grasse	41.1	41.2	41.5	41.0	39.6	39.0	38.9	39.0	39.1	40.2	0.0	0.0	40.1
	Protéine	32.6	32.6	32.8	32.3	32.7	31.6	31.5	31.7	32.5	34.1	0.0	0.0	32.4
	Total	73.7	73.8	74.3	73.3	72.3	70.6	70.4	70.7	71.6	74.3	0.0	0.0	72.5
Lucerne	Matière grasse	42.6	42.5	43.2	41.7	41.2	40.8	40.5	40.5	40.4	41.3	0.0	0.0	41.5
	Protéine	34.0	33.7	33.9	33.5	33.7	32.4	32.1	32.1	32.8	34.4	0.0	0.0	33.3
	Total	76.6	76.2	77.1	75.2	74.9	73.2	72.6	72.6	73.2	75.7	0.0	0.0	74.7
Neuchâtel	Matière grasse	40.6	40.5	40.8	40.1	40.2	39.1	39.3	39.3	39.6	40.1	0.0	0.0	40.0
	Protéine	32.5	32.5	32.7	32.0	32.9	32.2	31.7	31.9	32.7	33.7	0.0	0.0	32.5
	Total	73.1	73.0	73.5	72.1	73.1	71.3	71.0	71.2	72.3	73.8	0.0	0.0	72.4
Nidwald	Matière grasse	41.4	41.2	42.1	40.8	40.7	40.3	40.2	40.2	39.8	40.2	0.0	0.0	40.7
	Protéine	33.7	33.6	33.7	33.1	33.6	32.6	32.4	32.3	32.6	33.6	0.0	0.0	33.1
	Total	75.1	74.8	75.8	73.9	74.3	72.9	72.6	72.5	72.4	73.8	0.0	0.0	73.8
Obwald	Matière grasse	41.4	41.2	41.8	40.6	40.3	41.0	40.7	40.6	39.6	39.8	0.0	0.0	40.7
	Protéine	33.5	33.4	33.8	33.4	33.9	32.8	32.4	32.2	32.8	33.5	0.0	0.0	33.2
	Total	74.9	74.6	75.6	74.0	74.2	73.8	73.1	72.8	72.4	73.3	0.0	0.0	73.9
Schaffhouse	Matière grasse	43.2	43.4	43.5	42.1	41.2	40.8	40.5	40.4	40.4	42.4	0.0	0.0	41.8
	Protéine	33.7	33.4	33.5	33.0	32.8	32.4	31.8	31.9	32.7	34.1	0.0	0.0	32.9
	Total	76.9	76.8	77.0	75.1	74.0	73.2	72.3	72.3	73.1	76.5	0.0	0.0	74.7

Sources: Suisselab SA Zollikofen, TSM Fiduciaire Sàrl Berne

Les données déterminées sont issues de tous les prélèvements (échantillonnage automatique ou manuel), effectués dans le cadre du contrôle de qualité du lait (valeur médiane).

Composition du lait par canton (page 2 : de Schwyz à Zurich)

Canton	Composants	janv. g/kg	févr g/kg	mars g/kg	avril g/kg	mai g/kg	juin g/kg	juil. g/kg	août g/kg	sept. g/kg	oct. g/kg	nov. g/kg	déc. g/kg	Moyenne 2016 g/kg
Schwyz	Matière grasse	41.6	41.4	41.9	41.0	40.7	40.3	40.2	39.8	39.4	40.0	0.0	0.0	40.6
	Protéine	33.9	33.6	33.7	33.1	33.3	32.7	32.6	32.6	33.0	34.2	0.0	0.0	33.3
	Total	75.5	75.0	75.6	74.1	74.0	73.0	72.8	72.4	72.4	74.2	0.0	0.0	73.9
Saint-Gall	Matière grasse	41.8	41.6	42.0	41.1	40.7	40.4	40.4	40.3	39.8	40.4	0.0	0.0	40.9
	Protéine	34.1	33.9	34.1	33.6	33.6	32.9	32.6	32.6	33.2	34.6	0.0	0.0	33.5
	Total	75.9	75.5	76.1	74.7	74.3	73.3	73.0	72.9	73.0	75.0	0.0	0.0	74.4
Soleure	Matière grasse	43.2	43.0	43.3	41.9	41.0	40.4	40.2	40.0	40.5	42.0	0.0	0.0	41.6
	Protéine	33.3	33.1	33.1	32.8	32.6	31.9	31.6	31.9	32.4	34.0	0.0	0.0	32.7
	Total	76.5	76.1	76.4	74.7	73.6	72.3	71.8	71.9	72.9	76.0	0.0	0.0	74.2
Tessin	Matière grasse	40.1	39.7	39.8	38.6	39.7	39.3	39.1	40.1	40.0	40.2	0.0	0.0	39.7
	Protéine	32.6	32.3	32.8	32.3	33.0	32.9	32.1	32.7	33.0	34.2	0.0	0.0	32.8
	Total	72.7	72.0	72.6	70.9	72.7	72.2	71.2	72.8	73.0	74.4	0.0	0.0	72.5
Thurgovie	Matière grasse	42.6	42.0	42.3	40.9	40.3	40.0	40.0	39.9	40.0	41.2	0.0	0.0	40.9
	Protéine	34.3	34.0	34.0	33.8	33.7	32.9	32.4	32.5	33.3	35.0	0.0	0.0	33.6
	Total	76.9	76.0	76.3	74.7	74.0	72.9	72.4	72.4	73.3	76.2	0.0	0.0	74.5
Uri	Matière grasse	41.3	41.4	41.7	40.7	41.1	41.8	42.1	41.4	40.9	40.4	0.0	0.0	41.3
	Protéine	32.9	33.1	33.4	33.5	34.0	33.6	33.1	33.4	33.6	34.1	0.0	0.0	33.5
	Total	74.2	74.5	75.1	74.2	75.1	75.4	75.2	74.8	74.5	74.5	0.0	0.0	74.8
Vaud	Matière grasse	40.1	40.1	40.3	39.1	38.7	38.7	38.8	38.9	39.3	39.8	0.0	0.0	39.4
	Protéine	32.7	32.5	32.7	32.7	32.9	32.1	31.9	32.3	32.9	34.3	0.0	0.0	32.7
	Total	72.8	72.6	73.0	71.8	71.6	70.8	70.7	71.2	72.2	74.1	0.0	0.0	72.1
Valais	Matière grasse	37.6	38.0	38.4	37.9	39.1	40.1	41.0	40.9	40.7	39.1	0.0	0.0	39.3
	Protéine	31.5	31.9	32.3	32.3	32.8	33.2	32.9	32.7	33.3	33.5	0.0	0.0	32.6
	Total	69.1	69.9	70.7	70.2	71.9	73.3	73.9	73.6	74.0	72.6	0.0	0.0	71.9
Zoug	Matière grasse	42.4	42.0	42.6	41.2	41.0	40.6	40.4	40.0	40.3	40.9	0.0	0.0	41.1
	Protéine	34.2	33.9	34.0	33.3	33.4	32.7	32.7	32.6	33.2	34.5	0.0	0.0	33.5
	Total	76.6	75.9	76.6	74.5	74.4	73.3	73.1	72.6	73.5	75.4	0.0	0.0	74.6
Zurich	Matière grasse	43.0	42.7	43.3	41.9	40.8	40.5	40.1	40.1	40.2	41.7	0.0	0.0	41.4
	Protéine	34.0	33.7	33.9	33.4	33.2	32.6	32.4	32.4	33.1	34.7	0.0	0.0	33.3
	Total	77.0	76.4	77.2	75.3	74.0	73.1	72.5	72.5	73.3	76.4	0.0	0.0	74.8
Moyenne Suisse	Matière grasse	42.0	41.8	42.2	41.1	40.6	40.4	40.2	40.2	40.0	40.8	0.0	0.0	40.9
	Protéine	33.3	33.1	33.2	32.9	33.1	32.3	32.0	32.2	32.8	34.2	0.0	0.0	32.9
	Total	75.3	74.9	75.4	74.0	73.7	72.7	72.2	72.4	72.8	75.0	0.0	0.0	73.8
Moyenne Suisse	Matière grasse	41.8	42.1	41.5	40.9	40.1	40.1	39.4	39.8	40.3	40.9	0.0	0.0	40.7
Année précédente	Protéine	33.5	33.6	33.1	32.9	32.6	32.2	31.5	32.1	33.4	34.6	0.0	0.0	33.0
	Total	75.3	75.7	74.6	73.8	72.7	72.3	70.9	71.9	73.7	75.5	0.0	0.0	73.6
France	Matière grasse	40.1	39.9	40.6	39.3	38.5	38.3	37.7	38.3	38.6	39.8	0.0	0.0	39.1
	Protéine	33.8	33.8	34.0	33.8	34.0	33.1	33.2	33.4	34.0	35.1	0.0	0.0	33.8
	Total	73.9	73.7	74.6	73.1	72.5	71.4	70.9	71.7	72.6	74.9	0.0	0.0	72.9
Principauté du Liechtenstein	Matière grasse	42.3	42.3	42.7	41.2	40.6	40.7	40.0	39.9	40.3	41.3	0.0	0.0	41.1
	Protéine	33.7	33.3	33.5	32.9	32.9	32.5	32.2	32.0	33.1	34.5	0.0	0.0	33.1
	Total	76.0	75.6	76.2	74.1	73.5	73.2	72.2	71.9	73.4	75.8	0.0	0.0	74.2
Moyenne	Matière grasse	42.0	41.8	42.2	41.1	40.6	40.4	40.2	40.2	40.0	40.8	0.0	0.0	40.9
Totale	Protéine	33.3	33.1	33.2	32.9	33.1	32.3	32.0	32.2	32.8	34.2	0.0	0.0	32.9
	Total	75.3	74.9	75.4	74.0	73.7	72.7	72.2	72.4	72.8	75.0	0.0	0.0	73.8
Moyenne totale	Matière grasse	41.8	42.1	41.5	40.9	40.1	40.1	39.4	39.8	40.3	40.9	0.0	0.0	40.7
Année précédente	Protéine	33.5	33.6	33.1	32.9	32.6	32.2	31.5	32.1	33.4	34.6	0.0	0.0	33.0
	Total	75.3	75.7	74.6	73.8	72.7	72.3	70.9	71.9	73.7	75.5	0.0	0.0	73.6

Sources: Suisselab SA Zollikofen, TSM Fiduciaire Sàrl Berne

Les données déterminées sont issues de tous les prélèvements (échantillonnage automatique ou manuel), effectués dans le cadre du contrôle de qualité du lait (valeur médiane).