

## Statistiques mensuelles du marché du lait

mars 2017

### 1 - Production / mise en valeur du lait

- 1.1 Production laitière mensuelle
- 1.2 Mise en valeur selon l'équivalent-lait
- 1.3 Mise en valeur selon l'équivalent-lait / année précédente (graphique)

### 2 - Fabrication de produits laitiers

- 2.1 Production fromagère mensuelle et cumulée
- 2.2 Production fromagère mensuelle et cumulée année précédente
- 2.3 Production fromagère (graphiques)
- 2.4 Production de lait de consommation / Production de beurre
- 2.5 Spécialités laitières
- 2.6 Poudre de lait et lait condensé

### 3 - Exportation

- 3.1 Exportations de fromage par produit/groupe de produits
- 3.2 Exportations de fromage par pays
- 3.3 Exportations de fromage par pays, mois de l'année précédente
- 3.4 Exportations de fromage par pays, cumulées
- 3.5 Exportations de fromage par pays, cumulées, année précédente
- 3.6 + 3.7 Total des exportations / sortes principales, 3 années (graphiques)
- 3.8 Pourcentage des exportations par variété (graphiques)
- 3.9 Exportations autres produits laitiers

### 4 - Importations de fromage



- 4.1 Importations de fromage par produit/groupe de produits
- 4.2 Importations de fromage par pays fournisseur
- 4.3 Importations de fromage par pays fournisseur, mois de l'année précédente
- 4.4 Importations cumulées de fromage par pays fournisseur
- 4.5 Importations cumulées de fromage par pays fournisseur, année précédente
- 4.6 + 4.7 Total des importations / par groupe de produits, 3 années (graphiques)
- 4.8 Importations autres produits laitiers

### 5 - Contrôle du lait

- 5.1 Valeurs statistiques, Distribution nombre de germes / cellules / point de congélation
- 5.2 Évaluation de droit public: germes
- 5.3 Évaluation de droit public: cellules somatiques
- 5.4 Évaluation de droit public: substances inhibitrices
- 5.5 Évaluation de droit public: suspensions de livraison de lait
- 5.6 Évaluation de droit privé: germes
- 5.7 Évaluation de droit privé: cellules somatiques
- 5.8 Évaluation de droit privé: substances inhibitrices
- 5.9 Évaluation de droit privé: point de congélation
- 5.10 Évaluation de droit privé: déduction/supplément
- 5.11 + 5.12 Composition du lait par canton
- 5.13 Contrôle du lait provenant d'autres mammifères (bufflonne, brebis, chèvre)

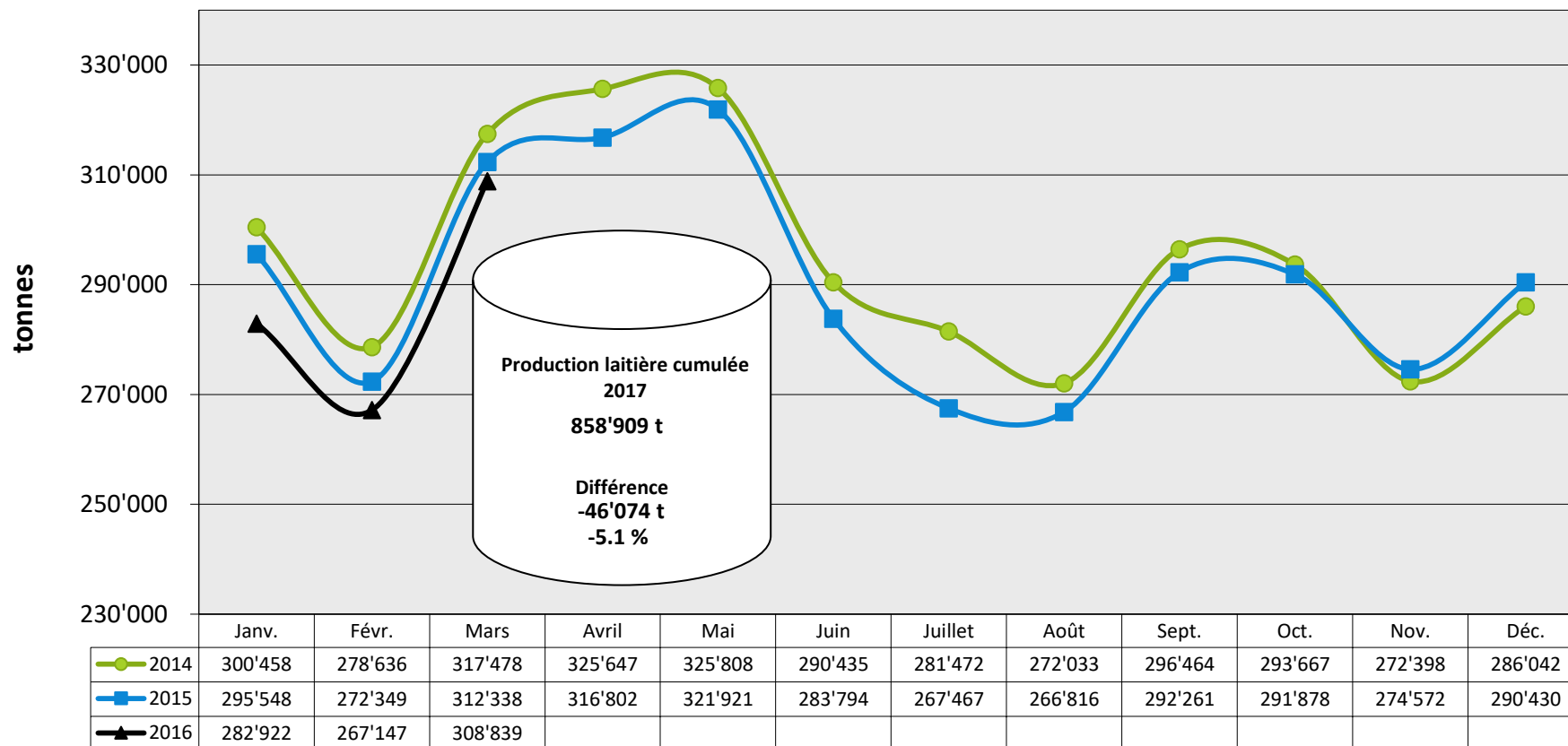
La reproduction des données est autorisée sous réserve de l'indication de la source

Berne, le 15 mai 2017

	<p>Changement provisoire de la production laitière du mois de avr. 17, par rapport au même mois de l'année précédente: (Prévision sur la base des données déjà saisies).</p>	<p><b>2.3%</b></p>
	<p>Tendance de la production laitière du mois de mai 17, par rapport au même mois de l'année précédente: (Prévision sur la base de la production de beurre)</p>	<p><b>en diminution</b></p>

**MARCHÉ**  
**DULAIT.ch**

## Production laitière mensuelle en 2017 (Lait de la zone franche et lait du Liechtenstein inclus)



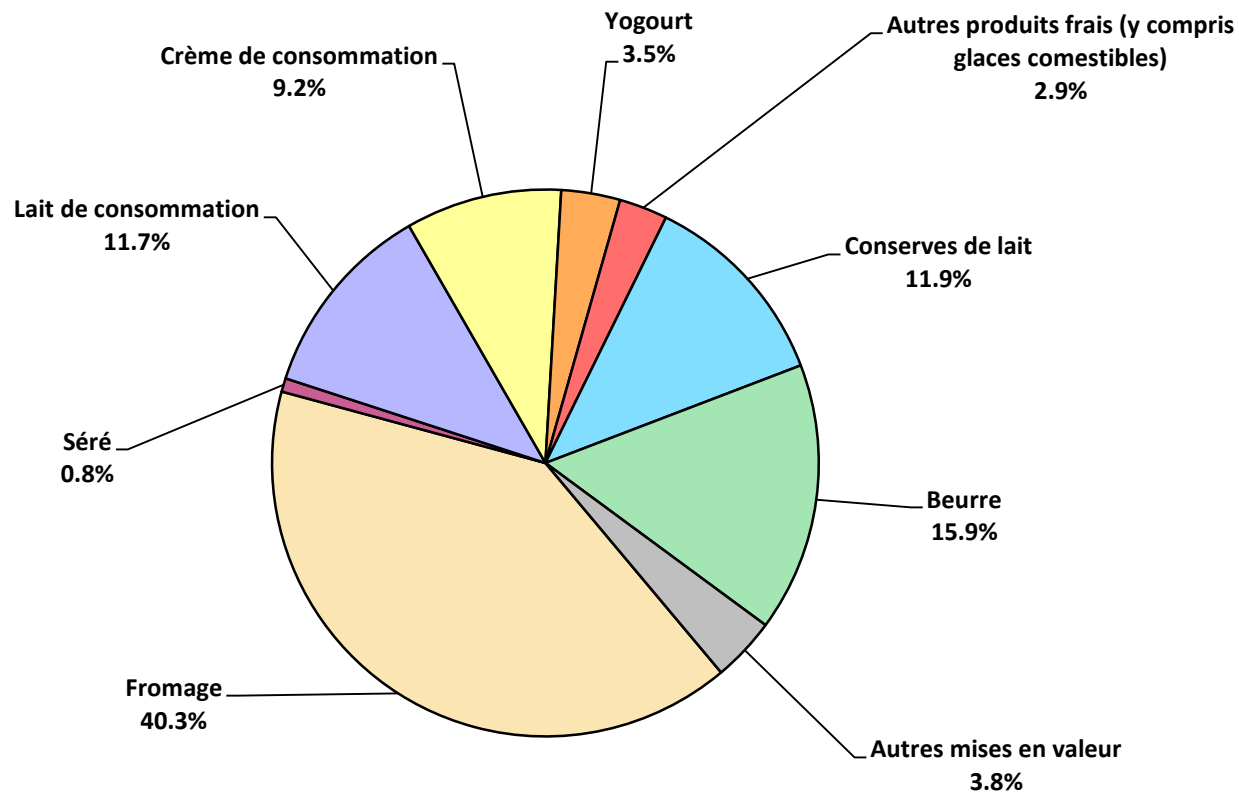
### Mise en valeur du lait en équivalents-lait

Mise en valeur:	Mise en valeur mensuelle		Différence par rapport au même mois de l'année précédente		Mise en valeur cumulée		Différence par rapport à la même période de l'année précédente	
	<i>mars 2016</i> tonnes	<i>mars 2017</i> tonnes	tonnes	(%)	<i>janv. - mars 2016</i> tonnes	<i>janv. - mars 2017</i> tonnes	tonnes	(%)
Fromage	116'595	124'518	7'923	6.8	335'789	345'308	9'519	2.8
Séré	3'024	2'478	-546	-18.1	7'984	6'963	-1'021	-12.8
Lait de consommation	36'476	36'059	-417	-1.1	102'922	100'187	-2'735	-2.7
Crème de consommation	27'082	28'531	1'449	5.4	71'956	72'763	807	1.1
Yogourt	10'207	10'768	561	5.5	28'773	29'159	386	1.3
Autres produits frais (y c. glaces comestibles)	9'652	8'823	-829	-8.6	25'577	23'682	-1'895	-7.4
Conserves de lait	36'514	36'828	314	0.9	104'095	94'909	-9'186	-8.8
Beurre	55'468	49'138	-6'330	-11.4	167'805	146'156	-21'649	-12.9
Autres mises en valeur	18'711	11'696	-7'015	-37.5	60'082	39'782	-20'300	-33.8
<b>Total</b>	<b>313'729</b>	<b>308'839</b>	<b>-4'890</b>	<b>-1.6</b>	<b>904'983</b>	<b>858'909</b>	<b>-46'074</b>	<b>-5.1</b>

Un équivalent-lait correspond à la teneur en protéine et en matière grasse d'un kilo de lait (fraction protéique = 0.45 EL; fraction butyrique = 0.55 EL)

Exemple 1 kg lait entier past./UHT = 0,45 protéine + 0.55 matière grasse = 1.00 équivalent-lait  
 1 kg lait écrémé past./UHT = 0.45 protéine + 0.05 matière grasse = 0.50 équivalent-lait  
 1 kg crème entière past./UHT = 0.30 protéine + 4.80 matière grasse = 5.10 équivalents-lait

### Mise en valeur du lait en équivalents-lait mars 2017 Total 308'839 tonnes de lait



**Production fromagère 2017 cumulée avec comparaison année précédente**

	janv.	févr.	mars	avril	mai	juin	juillet	août	sept.	oct.	nov.	déc.	Cumul 2016	Cumul 2017	Différence période année	
	tonnes	tonnes	tonnes	tonnes	tonnes	tonnes	tonnes	tonnes	tonnes	tonnes	tonnes	tonnes	tonnes	tonnes	tonnes	pour cent
Séré	1'539	1'231	1'515	0	0	0	0	0	0	0	0	0	4'961	4'285	-676	-13.6
Mozzarella	1'876	1'816	2'061	0	0	0	0	0	0	0	0	0	5'820	5'753	-67	-1.2
Mascarpone	37	34	37	0	0	0	0	0	0	0	0	0	108	108	0	0.0
Autres fromages frais	901	860	1'132	0	0	0	0	0	0	0	0	0	2'698	2'893	195	7.2
<b>Total fromages frais</b>	<b>4'353</b>	<b>3'942</b>	<b>4'745</b>	<b>0</b>	<b>0</b>	<b>0</b>	<b>0</b>	<b>0</b>	<b>0</b>	<b>0</b>	<b>0</b>	<b>0</b>	<b>13'587</b>	<b>13'040</b>	<b>-547</b>	<b>-4.0</b>
Fromage à croûte fleurie, maigre, 1/4 gras	0	0	0	0	0	0	0	0	0	0	0	0	0	0	0	-
Fromage à croûte fleurie, 1/2 gras à gras	68	59	72	0	0	0	0	0	0	0	0	0	222	199	-23	-10.4
Fromage à croûte fleurie, crème	101	143	123	0	0	0	0	0	0	0	0	0	449	367	-82	-18.3
Bleu, fromage à pâte persillée	1	1	1	0	0	0	0	0	0	0	0	0	3	3	0	0.0
Tomme	129	133	167	0	0	0	0	0	0	0	0	0	433	429	-4	-0.9
Vacherin Mont-d'Or AOP	54	45	13	0	0	0	0	0	0	0	0	0	99	112	13	13.1
Autres fromages à pâte molle, maigres, 1/4 gras	2	2	2	0	0	0	0	0	0	0	0	0	7	6	-1	-14.3
Autres fromages à pâte molle, 1/2 gras à gras	55	56	66	0	0	0	0	0	0	0	0	0	175	177	2	1.1
Autres fromages à pâte molle, crème	23	23	30	0	0	0	0	0	0	0	0	0	82	76	-6	-7.3
<b>Total fromage à pâte molle</b>	<b>433</b>	<b>462</b>	<b>473</b>	<b>0</b>	<b>0</b>	<b>0</b>	<b>0</b>	<b>0</b>	<b>0</b>	<b>0</b>	<b>0</b>	<b>0</b>	<b>1'470</b>	<b>1'368</b>	<b>-102</b>	<b>-6.9</b>
Appenzeller*	677	628	765	0	0	0	0	0	0	0	0	0	1'933	2'070	137	7.1
Tilsit	215	228	267	0	0	0	0	0	0	0	0	0	740	710	-30	-4.1
Fromage du Valais / Raclette du Valais AOP	220	181	214	0	0	0	0	0	0	0	0	0	623	615	-8	-1.3
Raclette Suisse	963	756	1'050	0	0	0	0	0	0	0	0	0	2'117	2'769	652	30.8
Vacherin fribourgeois AOP	169	145	159	0	0	0	0	0	0	0	0	0	468	473	5	1.1
Tête de Moine AOP	202	161	168	0	0	0	0	0	0	0	0	0	486	531	45	9.3
Fromage du Jura	33	35	44	0	0	0	0	0	0	0	0	0	167	112	-55	-32.9
Fromage des vigneron	15	6	13	0	0	0	0	0	0	0	0	0	31	34	3	9.7
Mutschli	48	41	49	0	0	0	0	0	0	0	0	0	134	138	4	3.0
Fromage d'alpage à pâte mi-dure	0	0	0	0	0	0	0	0	0	0	0	0	0	0	0	-
Fromage de montagne des Grisons	111	104	113	0	0	0	0	0	0	0	0	0	367	328	-39	-10.6
Fromages de montagne	227	217	235	0	0	0	0	0	0	0	0	0	643	679	36	5.6
St. Paulin Suisse	25	17	28	0	0	0	0	0	0	0	0	0	71	70	-1	-1.4
Edam suisse	17	11	17	0	0	0	0	0	0	0	0	0	48	45	-3	-6.3
Fromage affiné à froid	39	34	60	0	0	0	0	0	0	0	0	0	5	133	128	2'560.0
Fromage à pâte mi-dure persillée	18	18	21	0	0	0	0	0	0	0	0	0	53	57	4	7.5
Fromage semi - préparé	134	80	84	0	0	0	0	0	0	0	0	0	488	298	-190	-38.9
Fromage industriel	575	542	612	0	0	0	0	0	0	0	0	0	1'536	1'729	193	12.6
Autres fromages à pâte mi-dure, maigre, 1/4 gras	15	27	38	0	0	0	0	0	0	0	0	0	350	80	-270	-77.1
Autres fromages à pâte mi-dure, 1/2 gras à gras *	942	955	990	0	0	0	0	0	0	0	0	0	3'114	2'887	-227	-7.3
Autres fromages à pâte mi-dure, crème	384	316	354	0	0	0	0	0	0	0	0	0	1'120	1'054	-66	-5.9
<b>Total fromage à pâte mi-dure</b>	<b>5'030</b>	<b>4'502</b>	<b>5'283</b>	<b>0</b>	<b>0</b>	<b>0</b>	<b>0</b>	<b>0</b>	<b>0</b>	<b>0</b>	<b>0</b>	<b>0</b>	<b>14'493</b>	<b>14'815</b>	<b>322</b>	<b>2.2</b>
Emmentaler AOP	1'639	1'603	1'735	0	0	0	0	0	0	0	0	0	4'443	4'977	534	12.0
Switzerland Swiss	708	520	605	0	0	0	0	0	0	0	0	0	1'356	1'833	477	35.2
Gruyère AOP	2'158	2'016	2'381	0	0	0	0	0	0	0	0	0	6'801	6'555	-246	-3.6
Fromage d'alpage à pâte dure	0	0	0	0	0	0	0	0	0	0	0	0	0	0	0	-
Autres fromages à pâte dure, maigre, 1/4 gras	168	207	281	0	0	0	0	0	0	0	0	0	475	656	181	38.1
Autres fromages à pâte dure, 1/2 gras à gras **	410	428	506	0	0	0	0	0	0	0	0	0	1'376	1'344	-32	-2.3
Autres fromages à pâte dure, crème	13	8	29	0	0	0	0	0	0	0	0	0	60	50	-10	-16.7
<b>Total fromage à pâte dure</b>	<b>5'096</b>	<b>4'782</b>	<b>5'537</b>	<b>0</b>	<b>0</b>	<b>0</b>	<b>0</b>	<b>0</b>	<b>0</b>	<b>0</b>	<b>0</b>	<b>0</b>	<b>14'511</b>	<b>15'415</b>	<b>904</b>	<b>6.2</b>
Sbrinz AOP	139	122	154	0	0	0	0	0	0	0	0	0	454	415	-39	-8.6
<b>Total fromage à pâte extra-dure</b>	<b>139</b>	<b>122</b>	<b>154</b>	<b>0</b>	<b>0</b>	<b>0</b>	<b>0</b>	<b>0</b>	<b>0</b>	<b>0</b>	<b>0</b>	<b>0</b>	<b>454</b>	<b>415</b>	<b>-39</b>	<b>-8.6</b>
Fromage pur chèvre	42	60	90	0	0	0	0	0	0	0	0	0	186	192	6	3.2
Fromage pur brebis	25	27	36	0	0	0	0	0	0	0	0	0	90	88	-2	-2.2
<b>Total produits spéciaux</b>	<b>67</b>	<b>87</b>	<b>125</b>	<b>0</b>	<b>0</b>	<b>0</b>	<b>0</b>	<b>0</b>	<b>0</b>	<b>0</b>	<b>0</b>	<b>0</b>	<b>276</b>	<b>279</b>	<b>3</b>	<b>1.1</b>
<b>Total général</b>	<b>15'118</b>	<b>13'898</b>	<b>16'316</b>	<b>0</b>	<b>0</b>	<b>0</b>	<b>0</b>	<b>0</b>	<b>0</b>	<b>0</b>	<b>0</b>	<b>0</b>	<b>44'789</b>	<b>45'332</b>	<b>543</b>	<b>1.2</b>

\* y.c. spécialités locales  
\*\* y.c. fromage industriel, spécialités locales

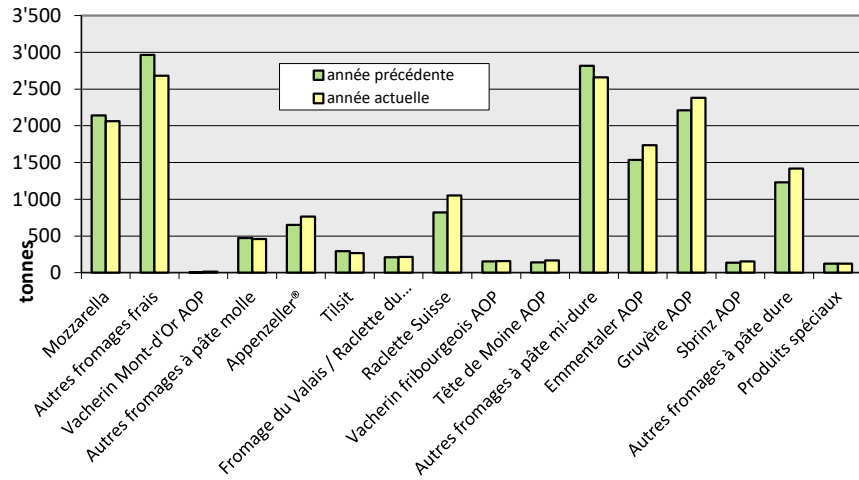
**Production fromagère 2016**

	janv. tonnes	févr. tonnes	mars tonnes	avril tonnes	mai tonnes	juin tonnes	juillet tonnes	août tonnes	sept. tonnes	oct. tonnes	nov. tonnes	déc. tonnes	Cumul 2016 tonnes
Séré	1'471	1'563	1'927	1'297	1'822	1'730	1'404	1'599	1'607	1'464	1'551	1'501	18'936
Mozzarella	1'810	1'868	2'142	1'986	2'288	2'101	1'948	1'910	1'791	1'841	1'872	41'957	63'514
Mascarpone	28	37	43	34	46	35	32	44	33	31	42	57	462
Autres produits frais	825	877	996	877	933	923	832	862	834	776	859	828	10'422
<b>Total fromages frais</b>	<b>4'134</b>	<b>4'345</b>	<b>5'108</b>	<b>4'194</b>	<b>5'089</b>	<b>4'789</b>	<b>4'216</b>	<b>4'415</b>	<b>4'264</b>	<b>4'113</b>	<b>4'324</b>	<b>4'280</b>	<b>53'271</b>
Fromage à croûte fleurie, maigre à 1/4 gras	0	0	0	0	0	0	0	0	0	0	0	0	0
Fromage à croûte fleurie, 1/2 gras à gras	65	85	72	67	69	72	64	78	63	68	74	61	838
Fromage à croûte fleurie, crème	147	162	140	103	115	106	93	119	112	187	182	102	1'568
Bleu, fromage à pâte persillée	1	1	1	1	1	1	0	1	1	1	2	1	12
Tomme	132	135	166	153	177	173	152	175	149	150	162	140	1'864
Vacherin Mont-d'Or AOP	60	33	6	0	0	0	0	48	110	109	108	79	553
Autres fromages à croûte fleurie, maigres à 1/4 gras	2	3	2	1	2	1	1	1	1	4	2	1	21
Autres fromages à croûte fleurie, 1/2 gras à gras	49	61	65	52	60	52	45	67	65	76	70	58	720
Autres fromages à croûte fleurie, crème	24	30	28	24	29	22	19	27	30	25	27	27	312
<b>Total fromage à pâte molle</b>	<b>480</b>	<b>510</b>	<b>480</b>	<b>402</b>	<b>452</b>	<b>427</b>	<b>376</b>	<b>516</b>	<b>532</b>	<b>620</b>	<b>628</b>	<b>468</b>	<b>5'891</b>
Appenzeller*	677	605	651	741	780	789	775	770	821	736	694	767	8'806
Tilsiter	221	227	292	244	243	282	246	271	246	237	257	270	3'036
Fromage du Valais / Raclette du Valais AOP	217	196	210	228	229	151	76	73	296	253	171	201	2'301
Raclette Suisse	721	574	822	1'166	1'288	1'384	1'511	1'544	1'500	1'422	834	921	13'687
Vacherin fribourgeois AOP	160	154	154	143	226	273	254	263	262	278	237	200	2'604
Tête de Moine AOP	177	169	140	164	177	179	224	259	261	237	190	208	2'385
Fromage du Jura	48	57	62	59	38	33	18	14	18	33	31	23	434
Winzerkäse	10	9	12	16	14	20	18	17	15	14	15	15	175
Mutschli	43	48	43	42	43	50	48	52	105	69	57	46	646
Fromage d'alpage à pâte mi-dure	0	0	0	0	2	25	46	50	1'716	416	29	0	2'284
Fromage de montagne des Grisons	121	123	123	132	124	80	53	32	50	84	97	97	1'116
Fromages de montagne, à la coupe	203	208	232	237	230	181	137	108	136	175	174	186	2'207
St. Paulin Suisse	22	22	27	23	28	33	25	30	22	28	36	25	321
Edam suisse	14	14	20	22	14	14	14	26	5	24	19	17	203
Fromage affiné à froid	2	0	3	0	0	0	0	0	1	1	1	1	9
Fromage à pâte mi-dure persillée	15	19	19	20	20	34	12	16	30	24	23	21	253
Fromage semi - préparé	173	167	148	117	80	106	122	108	100	104	133	92	1'450
Fromage industriel	457	575	504	582	513	395	339	473	457	526	537	594	5'952
Feta au lait de vache	0	0	0	0	0	0	0	0	0	0	0	0	0
Autres fromages à pâte mi-dure, maigre à 1/4 gras	128	114	108	103	84	83	92	20	25	23	28	31	839
Autres fromages à pâte mi-dure, 1/2 gras à gras *	1'002	1'011	1'101	988	960	882	804	910	980	1'000	931	949	11'518
Autres fromages à pâte mi-dure, crème	361	343	416	328	343	381	340	343	299	338	345	328	4'165
<b>Total fromage à pâte mi-dure</b>	<b>4'772</b>	<b>4'634</b>	<b>5'087</b>	<b>5'357</b>	<b>5'439</b>	<b>5'375</b>	<b>5'157</b>	<b>5'382</b>	<b>7'344</b>	<b>6'022</b>	<b>4'839</b>	<b>4'991</b>	<b>64'399</b>
Emmentaler AOP	1'509	1'398	1'536	1'415	1'597	1'395	1'215	1'315	1'302	1'386	1'372	1'589	17'029
Switzerland Swiss	425	393	538	469	508	465	549	542	508	460	335	603	5'795
Gruyère AOP	2'386	2'204	2'211	2'531	2'529	2'069	2'081	1'928	1'913	2'181	2'011	2'281	26'325
Fromage d'alpage à pâte dure	0	0	0	0	34	133	141	157	985	380	20	2	1'852
Autres fromages à pâte dure, maigre à 1/4 gras	163	157	155	277	265	212	144	122	197	160	205	188	2'245
Autres fromages à pâte dure, 1/2 gras à gras **	431	430	515	494	448	377	383	349	351	405	419	450	5'052
Autres fromages à pâte dure, crème	15	22	23	22	19	25	15	19	20	15	21	13	229
<b>Total fromage à pâte dure</b>	<b>4'929</b>	<b>4'604</b>	<b>4'978</b>	<b>5'208</b>	<b>5'400</b>	<b>4'676</b>	<b>4'528</b>	<b>4'432</b>	<b>5'276</b>	<b>4'987</b>	<b>4'383</b>	<b>5'126</b>	<b>58'527</b>
Sbrinz AOP	166	150	138	149	145	140	97	88	79	112	119	105	1'488
<b>Total fromage à pâte extra-dure</b>	<b>166</b>	<b>150</b>	<b>138</b>	<b>149</b>	<b>145</b>	<b>140</b>	<b>97</b>	<b>88</b>	<b>79</b>	<b>112</b>	<b>119</b>	<b>105</b>	<b>1'488</b>
Fromage pur chèvre	38	61	87	103	113	102	85	83	123	97	57	46	995
Fromage pur brebis	23	30	37	38	39	34	29	23	22	21	17	23	336
<b>Total produits spéciaux</b>	<b>62</b>	<b>90</b>	<b>124</b>	<b>142</b>	<b>152</b>	<b>136</b>	<b>114</b>	<b>105</b>	<b>145</b>	<b>117</b>	<b>74</b>	<b>69</b>	<b>1'330</b>
<b>Total fromage</b>	<b>14'542</b>	<b>14'333</b>	<b>15'914</b>	<b>15'452</b>	<b>16'678</b>	<b>15'542</b>	<b>14'488</b>	<b>14'939</b>	<b>17'640</b>	<b>15'970</b>	<b>14'367</b>	<b>15'039</b>	<b>184'904</b>

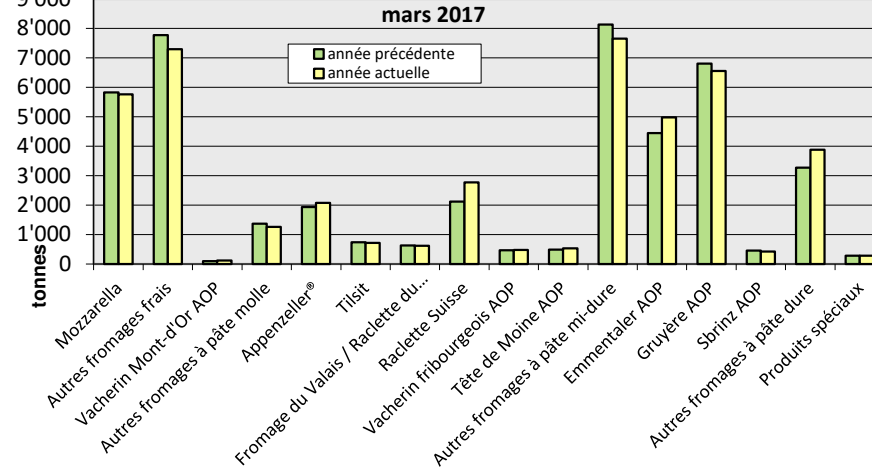
\* y.c. spécialités locales  
\*\* y.c. fromage industriel, spécialités locales

### Production fromagère

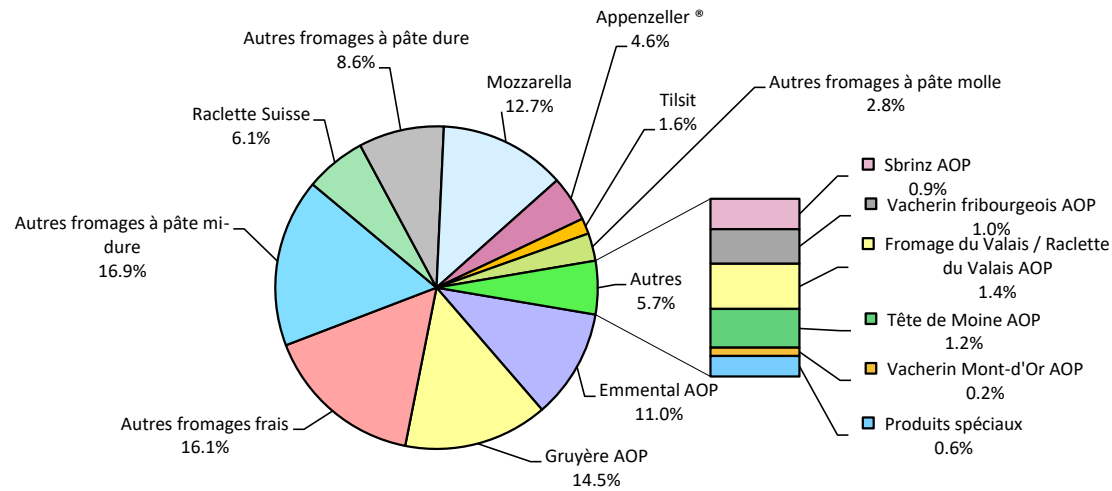
**mars 2017 en comparaison avec le même mois de l'année précédente**



**Cumulée par rapport à la même période de l'année précédente**



**janv. - mars 2017**  
**Total 45'332 tonnes**



## Production de lait de consommation

Variété de lait	Production mensuelle		Différence par rapport au même mois de l'année précédente		Production cumulée		Différence par rapport à la même période de l'année précédente	
	<i>mars 2016</i> tonnes	<i>mars 2017</i> tonnes	tonnes	(%)	<i>janv. - mars 2016</i> tonnes	<i>janv. - mars 2017</i> tonnes	tonnes	(%)
Lait cru	355	334	-21	-5.9	1'099	992	-107	-9.7
Lait past. enrichi en matière grasse	0	0	0		0	0	0	
Lait UHT enrichi en matière grasse	62	52	-10	-16.1	141	135	-6	-4.3
Lait entier past.	3'873	3'792	-81	-2	11'050	10'721	-329	-3.0
Lait entier UHT	2'013	2'103	90	4.5	5'167	5'835	668	12.9
Lait entier standardisé pasteurisé, 3.5%	3'960	4'004	44	1	11'568	11'358	-210	-2
Lait entier standardisé UHT, 3.5%	13'605	12'943	-662	-5	37'367	35'108	-2'259	-6
Lait partiellement écrémé past.	6'640	6'763	123	1.9	18'954	19'053	99	0.5
Lait partiellement écrémé UHT	10'981	11'179	198	1.8	31'142	30'109	-1'033	-3.3
Lait écrémé past.	0	0	0		0	0	0	
Lait écrémé UHT	1'131	1'127	-4	-0.4	3'091	2'725	-366	-11.8
<b>Total lait de consommation</b>	<b>42'620</b>	<b>42'297</b>	<b>-323</b>	<b>-0.8</b>	<b>119'579</b>	<b>116'036</b>	<b>-3'543</b>	<b>-3.0</b>

## Production de beurre \*

	Production mensuelle		Différence par rapport au même mois de l'année précédente		Production cumulée		Différence par rapport à la même période de l'année	
	<i>mars 2016</i> tonnes	<i>mars 2017</i> tonnes	tonnes	(%)	<i>janv. - mars 2016</i> tonnes	<i>janv. - mars 2017</i> tonnes	tonnes	(%)
<b>Total production de beurre</b>	<b>4'847</b>	<b>3'985</b>	<b>-862</b>	<b>-17.8</b>	<b>14'532</b>	<b>11'988</b>	<b>-2'544</b>	<b>-17.5</b>

\* Les données contiennent les quantités des produits fini de l'ensemble des types de beurre ainsi que de tous les producteurs de beurre en Suisse.



## Production de spécialités laitières

### Crème de consommation

	Production mensuelle		Différence par rapport au même mois de l'année précédente		Production cumulée		Différence par rapport à la même période de l'année précédente	
	<i>mars 2016</i> tonnes	<i>mars 2017</i> tonnes	tonnes	(%)	<i>janv. - mars 2016</i> tonnes	<i>janv. - mars 2017</i> tonnes	tonnes	(%)
Crème double	85	72	-13	-15.3	195	185	-10	-5.1
Crème entière 35%	3'136	3'643	507	16	8'557	9'043	486	5.7
Demi-crème	1'424	1'234	-190	-13.3	3'448	3'227	-221	-6.4
Crème à café	2'008	1'887	-121	-6.0	5'093	4'986	-107	-2.1
<b>Total crème de consommation</b>	<b>6'653</b>	<b>6'836</b>	<b>183</b>	<b>2.8</b>	<b>17'293</b>	<b>17'441</b>	<b>148</b>	<b>0.9</b>

### Autres spécialités laitières

	Production mensuelle		Différence par rapport au même mois de l'année précédente		Production cumulée		Différence par rapport à la même période de l'année précédente	
	<i>mars 2016</i> tonnes	<i>mars 2017</i> tonnes	tonnes	(%)	<i>janv. - mars 2016</i> tonnes	<i>janv. - mars 2017</i> tonnes	tonnes	(%)
Lait acidulé	596	478	-118	-19.8	1'627	1'434	-193	-11.9
Crème acidulée	259	296	37	14.3	803	825	22	2.7
Desserts (crèmes, flans, coupes, etc.)	1'298	1'293	-5	-0.4	3'465	3'586	121	3.5
Boissons lactées	7'117	5'460	-1'657	-23.3	18'963	14'810	-4'153	-21.9
Yogourt	12'441	13'582	1'141	9.2	34'528	35'626	1'098	3.2
Kéfir	19	16	-3	-15.8	52	54	2	3.8
Glaces comestibles	2'526	2'790	264	10.5	5'827	6'078	251	4.3

## Production de poudre de lait et de lait condensé

	Production mensuelle		Différence par rapport au même mois de l'année précédente		Production cumulée		Différence par rapport à la même période de l'année précédente	
	<i>mars 2016</i> tonnes	<i>mars 2017</i> tonnes	tonnes	(%)	<i>janv. - mars 2016</i> tonnes	<i>janv. - mars 2017</i> tonnes	tonnes	(%)
Poudre de lait entier	1'565	1'465	-100	-6.4	4'381	4'006	-375	-8.6
Poudre de lait partiellement écrémé	162	239	77	47.5	775	589	-186	-24.0
Poudre de lait enrichie et poudre de crème	18	23	5	27.8	53	77	24	45.3
Poudre de lait écrémé	2'909	2'207	-702	-24	7'847	5'604	-2'243	-28.6
Poudre de babeurre	5	8	3	60.0	65	83	18	27.7
Poudre de petit-lait	47	102	55	117.0	216	204	-12	-5.6
Lait condensé	158	246	88	55.7	513	638	125	24.4

**Exportations de fromage par produit/groupe de produit**

Variété / catégorie	Exportations mensuelles		Différences par rapport au même mois de l'année précédente		Exportations cumulées		Différence par rapport à la même période de l'année précédente	
	<i>mars 2016</i>	<i>mars 2017</i>			<i>janv. - mars 2016</i>	<i>janv. - mars 2017</i>		
	tonnes	tonnes	tonnes	(%)	tonnes	tonnes	tonnes	(%)
Mascarpone, Ricotta Romana	0	0	-0	0	1	1	0	3.2
Mozzarella	87	142	55	62.9	220	343	123	56.2
Autres fromages frais / séché	480	437	-43	-9.0	1'317	1'296	-21	-1.6
<b>Total fromages frais / séché</b>	<b>567</b>	<b>579</b>	<b>11</b>	<b>2</b>	<b>1'538</b>	<b>1'640</b>	<b>103</b>	<b>6.7</b>
Vacherin Mont-d'Or AOP	1	0	-1	0	6	5	-1	-21.5
Autres fromages à pâte molle	68	51	-17	-25.1	151	108	-42	-28.2
<b>Total fromages à pâte molle</b>	<b>69</b>	<b>51</b>	<b>-18</b>	<b>-25.7</b>	<b>157</b>	<b>113</b>	<b>-44</b>	<b>-27.9</b>
Appenzeller®	528	439	-90	-17.0	1'296	1'168	-127	-9.8
Tilsiter	31	30	-1	-4.1	83	61	-22	-27.0
Raclette	68	54	-14	-20.2	239	202	-37	-15.5
Vacherin Fribourgeois AOP	26	16	-9	-36.8	78	67	-11	-14.5
Tête de Moine AOP	151	141	-10	-6.8	353	283	-70	-19.9
Autres fromages à pâte mi-dure, < 45% MG/ES	644	513	-131	-20.3	1'684	1'431	-253	-15.0
Autres fromages à pâte mi-dure, gras	475	398	-77	-16.2	1'187	998	-189	-15.9
Autres fromages à pâte mi-dure, ≥ 55% MG/ES	114	128	14	12.0	256	292	36	14.0
<b>Total fromages à pâte mi-dure</b>	<b>2'036</b>	<b>1'718</b>	<b>-318</b>	<b>-15.6</b>	<b>5'176</b>	<b>4'501</b>	<b>-675</b>	<b>-13.0</b>
Emmentaler AOP	1'236	889	-347	-28.1	3'000	2'462	-538	-17.9
Gruyère AOP	1'082	935	-147	-13.6	2'820	2'645	-175	-6.2
Sbrinz AOP	19	15	-4	-21.4	50	47	-3	-6.3
Switzerland Swiss	477	443	-34	-7.1	1'185	1'120	-66	-5.5
Autres fromages à pâte dure, < 45% MG/ES	242	322	80	33.0	515	746	231	44.8
Autres fromages à pâte dure, gras	157	303	145	92.4	505	836	330	65.4
Autres fromages à pâte dure, ≥ 55% MG/ES	2	3	1	28.7	5	7	2	34.4
<b>Total fromages à pâte dure</b>	<b>3'215</b>	<b>2'910</b>	<b>-306</b>	<b>-9.5</b>	<b>8'082</b>	<b>7'864</b>	<b>-218</b>	<b>-2.7</b>
<b>Fromages fondu</b>	<b>109</b>	<b>97</b>	<b>-12</b>	<b>-11.3</b>	<b>277</b>	<b>254</b>	<b>-23</b>	<b>-8.3</b>
<b>Autres fromages</b>	<b>320</b>	<b>326</b>	<b>6</b>	<b>1.9</b>	<b>881</b>	<b>1'041</b>	<b>161</b>	<b>18.2</b>
<b>Fondue prête à l'emploi</b>	<b>259</b>	<b>193</b>	<b>-65</b>	<b>-25.3</b>	<b>616</b>	<b>570</b>	<b>-46</b>	<b>-7.4</b>
<b>Total</b>	<b>6'576</b>	<b>5'873</b>	<b>-702</b>	<b>-10.7</b>	<b>16'726</b>	<b>15'984</b>	<b>-742</b>	<b>-4.4</b>

Source: Admin. Fédérale des douanes AFD

Exportations par pays

mars 2017

	Mascarpone, Ricotta Romana	Mozzarella	Autres fromages frais / séché	Total fromages frais / séché	Vacherin Mont-d'Or AOP	Autres fromages à pâte molle	Total fromages à pâte molle	Appenzeller*	Tilsiter	Raclette	Vacherin Fribourgeois AOP	Tête de Moine AOP	Autres fromages à pâte mi-dure, < 45% MG/ES	Autres fromages à pâte mi-dure, gras	Autres fromages à pâte mi-dure, ≥ 55% MG/ES	Total fromages à pâte mi-dure	Emmentaler AOP	Gruyère AOP	Sbrinz AOP	Switzerland Swiss	Autres fromages à pâte dure, < 45% MG/ES	Autres fromages à pâte dure, gras	Autres fromages à pâte dure, ≥ 55% MG/ES	Total fromages à pâte dure	Fromage fondu	Autres fromages	Fondue prête à l'emploi	Total	
PAYS	t	t	t	t	t	t	t	t	t	t	t	t	t	t	t	t	t	t	t	t	t	t	t	t	t	t	t	t	t
<i>Europe</i>																													
Allemagne	0	73	319	392	-	28	28	364	26	29	3	94	388	319	89	1'311	251	321	*	*	64	105	2	744	1	276	9	2'762	
France	-	-	2	2	*	12	12	36	*	1	11	22	-	5	2	77	55	130	*	*	134	17	-	336	-	8	5	440	
Italie	-	-	66	66	-	3	3	0	*	*	*	2	125	13	0	141	406	20	*	*	84	132	-	641	76	1	1	929	
BeNeLux	-	-	-	-	*	0	0	15	0	6	1	8	-	2	17	50	60	75	*	*	-	3	-	138	9	4	36	238	
Grande-Bretagne	-	-	-	-	*	-	-	2	*	*	*	0	-	-	17	19	11	90	*	*	-	5	-	106	-	5	6	136	
Espagne/Portugal	-	-	-	-	*	0	0	*	*	*	*	*	-	0	-	0	5	13	*	*	22	1	-	40	1	0	3	44	
Autres pays d'Europe	-	25	46	71	0	4	5	16	3	5	0	12	-	45	1	83	14	42	15	66	18	27	0	183	0	11	7	360	
<b>TOTAL EUROPE</b>	<b>0</b>	<b>98</b>	<b>433</b>	<b>532</b>	<b>0</b>	<b>47</b>	<b>47</b>	<b>433</b>	<b>29</b>	<b>42</b>	<b>16</b>	<b>139</b>	<b>513</b>	<b>385</b>	<b>127</b>	<b>1'683</b>	<b>801</b>	<b>691</b>	<b>15</b>	<b>66</b>	<b>322</b>	<b>290</b>	<b>3</b>	<b>2'188</b>	<b>87</b>	<b>305</b>	<b>67</b>	<b>4'909</b>	
<i>Autres pays</i>																													
Canada	-	-	-	-	*	-	-	2	*	*	*	0	*	*	*	2	52	*	*	*	*	*	*	52	9	-	39	102	
USA	-	-	-	-	*	1	1	2	*	5	0	0	*	*	*	7	17	145	*	*	*	*	*	162	-	-	2	172	
Autres pays	-	43	3	47	-	4	4	2	0	8	0	1	0	13	1	25	18	99	0	377	-	13	0	507	1	21	85	691	
<b>TOTAL AUTRES PAYS</b>	<b>-</b>	<b>43</b>	<b>3</b>	<b>47</b>	<b>-</b>	<b>4</b>	<b>4</b>	<b>6</b>	<b>0</b>	<b>13</b>	<b>1</b>	<b>1</b>	<b>0</b>	<b>13</b>	<b>1</b>	<b>35</b>	<b>87</b>	<b>244</b>	<b>0</b>	<b>377</b>	<b>-</b>	<b>13</b>	<b>0</b>	<b>722</b>	<b>10</b>	<b>21</b>	<b>126</b>	<b>964</b>	
<b>TOTAL</b>	<b>0</b>	<b>142</b>	<b>437</b>	<b>579</b>	<b>0</b>	<b>51</b>	<b>51</b>	<b>439</b>	<b>30</b>	<b>54</b>	<b>16</b>	<b>141</b>	<b>513</b>	<b>398</b>	<b>128</b>	<b>1'718</b>	<b>889</b>	<b>935</b>	<b>15</b>	<b>443</b>	<b>322</b>	<b>303</b>	<b>3</b>	<b>2'910</b>	<b>97</b>	<b>326</b>	<b>193</b>	<b>5'873</b>	

\* Pour des raisons de protection de données, celles concernant les exportations de variétés ne comportant qu'un ou deux exportateurs ne sont pas ventilées par pays, mais rassemblées sous la rubrique "autres pays d'Europe" ou "Canada ou USA / autres pays"

Source: Admin. Fédérale des douanes AFD

TSM Fiduciaire Sàrl  
3000 Berne

## Exportations par pays

mars 2016

	Mascarpone, Ricotta Romana	Mozzarella	Autres fromages frais / séché	Total fromages frais / séché	Vacherin Mont-d'Or AOP	Autres fromages à pâte molle	Total fromages à pâte molle	Appenzeller*	Tilsiter	Raclette	Vacherin Fribourgeois AOP	Tête de Moine AOP	Autres fromages à pâte mi-dure, < 45% MG/ES	Autres fromages à pâte mi-dure, gras	Autres fromages à pâte mi-dure, ≥ 55% MG/ES	Total fromages à pâte mi-dure	Emmentaler AOP	Gruyère AOP	Sbrinz AOP	Switzerland Swiss	Autres fromages à pâte dure, < 45% MG/ES	Autres fromages à pâte dure, gras	Autres fromages à pâte dure, ≥ 55% MG/ES	Total fromages à pâte dure	Fromage fondu	Autres fromages	Fondue prête à l'emploi	Total	
PAYS	t	t	t	t	t	t	t	t	t	t	t	t	t	t	t	t	t	t	t	t	t	t	t	t	t	t	t	t	t
<i>Europe</i>																													
Allemagne	0	80	372	453	0	46	46	415	27	36	3	89	302	367	87	1'325	300	291	*	*	64	77	2	734	2	270	22	2'851	
France	-	-	1	1	*	13	13	61	*	3	19	44	-	2	1	129	74	166	*	*	93	18	-	351	0	17	13	524	
Italie	-	-	56	56	-	-	-	1	*	*	*	2	228	0	2	232	573	19	*	*	68	27	-	687	86	1	0	1'062	
BeNeLux	-	-	1	1	*	0	0	14	0	11	2	5	-	27	8	69	106	127	*	*	11	1	-	245	11	18	89	433	
Grande-Bretagne	-	-	0	0	*	0	0	6	*	*	*	0	-	-	8	15	12	77	*	*	-	2	-	91	-	-	6	112	
Espagne/Portugal	-	-	-	-	*	0	0	*	*	*	*	*	-	-	-	-	7	19	*	*	5	1	-	33	1	-	5	38	
Autres pays d'Europe	-	7	37	43	1	6	7	27	4	9	1	9	108	62	5	223	27	51	19	99	1	15	1	212	0	13	17	516	
<b>TOTAL EUROPE</b>	<b>0</b>	<b>87</b>	<b>467</b>	<b>555</b>	<b>1</b>	<b>64</b>	<b>65</b>	<b>524</b>	<b>31</b>	<b>58</b>	<b>25</b>	<b>149</b>	<b>637</b>	<b>459</b>	<b>111</b>	<b>1'994</b>	<b>1'099</b>	<b>751</b>	<b>19</b>	<b>99</b>	<b>242</b>	<b>141</b>	<b>2</b>	<b>2'353</b>	<b>99</b>	<b>319</b>	<b>152</b>	<b>5'536</b>	
<i>Autres pays</i>																													
Canada	-	-	-	-	*	-	-	1	*	*	*	0	*	*	*	1	62	*	*	*	*	*	*	62	10	-	22	95	
USA	-	-	-	-	*	0	0	1	*	3	0	1	*	*	*	5	50	189	*	*	*	*	*	238	-	-	1	244	
Autres pays	-	0	13	13	-	3	3	2	0	7	0	1	6	16	3	36	25	142	0	378	-	16	0	562	1	2	84	700	
<b>TOTAL AUTRES PAYS</b>	<b>-</b>	<b>0</b>	<b>13</b>	<b>13</b>	<b>-</b>	<b>3</b>	<b>3</b>	<b>4</b>	<b>0</b>	<b>10</b>	<b>0</b>	<b>1</b>	<b>6</b>	<b>16</b>	<b>3</b>	<b>42</b>	<b>136</b>	<b>331</b>	<b>0</b>	<b>378</b>	<b>-</b>	<b>16</b>	<b>0</b>	<b>862</b>	<b>10</b>	<b>2</b>	<b>107</b>	<b>1'039</b>	
<b>TOTAL</b>	<b>0</b>	<b>87</b>	<b>480</b>	<b>567</b>	<b>1</b>	<b>68</b>	<b>69</b>	<b>528</b>	<b>31</b>	<b>68</b>	<b>26</b>	<b>151</b>	<b>644</b>	<b>475</b>	<b>114</b>	<b>2'036</b>	<b>1'236</b>	<b>1'082</b>	<b>19</b>	<b>477</b>	<b>242</b>	<b>157</b>	<b>2</b>	<b>3'215</b>	<b>109</b>	<b>320</b>	<b>259</b>	<b>6'576</b>	

\* Pour des raisons de protection de données, celles concernant les exportations de variétés ne comportant qu'un ou deux exportateurs ne sont pas ventilées par pays, mais rassemblées sous la rubrique "autres pays d'Europe" ou "Canada ou USA / autres pays"

Source: Admin. fédérale des douanes AFD

Exportations par pays

janvier à mars 2017

	Mascarpone, Ricotta Romana	Mozzarella	Autres fromages frais / séché	Total fromages frais / séché	Vacherin Mont-d'Or AOP	Autres fromages à pâte molle	Total fromages à pâte molle	Appenzeller*	Tilsiter	Raclette	Vacherin Fribourgeois AOP	Tête de Moine AOP	Autres fromages à pâte mi-dure, < 45% MG/ES	Autres fromages à pâte mi-dure, gras	Autres fromages à pâte mi-dure, ≥ 55% MG/ES	Total fromages à pâte mi-dure	Emmentaler AOP	Gruyère AOP	Sbrinz AOP	Switzerland Swiss	Autres fromages à pâte dure, < 45% MG/ES	Autres fromages à pâte dure, gras	Autres fromages à pâte dure, ≥ 55% MG/ES	Total fromages à pâte dure	Fromage fondu	Autres fromages	Fondue prête à l'emploi	Total	
PAYS	t	t	t	t	t	t	t	t	t	t	t	t	t	t	t	t	t	t	t	t	t	t	t	t	t	t	t	t	t
<i>Europe</i>																													
Allemagne	1	184	920	1'105	0	49	49	935	52	84	8	136	976	791	224	3'205	675	776	*	*	189	279	4	1'925	4	887	62	7'236	
France	-	-	5	5	*	32	32	124	*	18	49	83	1	12	6	293	159	303	*	*	269	45	0	776	0	40	27	1'173	
Italie	-	-	221	221	-	3	3	19	*	*	*	6	315	16	1	357	1'065	53	*	*	208	346	1	1'673	192	3	8	2'456	
BeNeLux	-	-	-	-	*	0	0	32	1	24	5	19	43	10	27	161	193	254	*	*	0	5	0	452	29	14	144	800	
Grande-Bretagne	-	-	-	-	*	-	-	6	*	*	*	1	-	-	27	35	23	212	*	*	-	12	-	247	-	18	6	305	
Espagne/Portugal	-	-	-	-	*	0	0	*	*	*	*	*	-	0	-	0	13	29	*	*	44	3	0	89	1	0	24	115	
Autres pays d'Europe	-	60	102	162	4	12	17	38	7	28	2	31	88	129	4	326	51	117	46	174	35	57	1	481	2	23	21	1'032	
<b>TOTAL EUROPE</b>	<b>1</b>	<b>244</b>	<b>1'248</b>	<b>1'493</b>	<b>5</b>	<b>96</b>	<b>100</b>	<b>1'153</b>	<b>60</b>	<b>154</b>	<b>64</b>	<b>275</b>	<b>1'423</b>	<b>958</b>	<b>290</b>	<b>4'377</b>	<b>2'180</b>	<b>1'745</b>	<b>46</b>	<b>174</b>	<b>746</b>	<b>746</b>	<b>7</b>	<b>5'643</b>	<b>228</b>	<b>985</b>	<b>291</b>	<b>13'117</b>	
<i>Autres pays</i>																													
Canada	-	-	-	-	*	-	-	5	*	*	*	1	*	*	*	6	140	*	*	*	*	*	*	140	23	-	101	270	
USA	-	-	-	-	*	1	1	6	*	22	1	2	*	*	*	31	96	563	*	*	*	*	*	660	-	0	19	711	
Autres pays	-	99	48	147	0	11	12	4	1	26	2	4	8	40	2	87	47	337	1	945	1	89	1	1'421	4	56	159	1'885	
<b>TOTAL AUTRES PAYS</b>	<b>-</b>	<b>99</b>	<b>48</b>	<b>147</b>	<b>0</b>	<b>13</b>	<b>13</b>	<b>15</b>	<b>1</b>	<b>48</b>	<b>3</b>	<b>7</b>	<b>8</b>	<b>40</b>	<b>2</b>	<b>124</b>	<b>283</b>	<b>900</b>	<b>1</b>	<b>945</b>	<b>1</b>	<b>89</b>	<b>1</b>	<b>2'220</b>	<b>26</b>	<b>56</b>	<b>279</b>	<b>2'866</b>	
<b>TOTAL</b>	<b>1</b>	<b>343</b>	<b>1'296</b>	<b>1'640</b>	<b>5</b>	<b>108</b>	<b>113</b>	<b>1'168</b>	<b>61</b>	<b>202</b>	<b>67</b>	<b>283</b>	<b>1'431</b>	<b>998</b>	<b>292</b>	<b>4'501</b>	<b>2'462</b>	<b>2'645</b>	<b>47</b>	<b>1'120</b>	<b>746</b>	<b>836</b>	<b>7</b>	<b>7'864</b>	<b>254</b>	<b>1'041</b>	<b>570</b>	<b>15'984</b>	

\* Pour des raisons de protection de données, celles concernant les exportations de variétés ne comportant qu'un ou deux exportateurs ne sont pas ventilées par pays, mais rassemblées sous la rubrique "autres pays d'Europe" ou "Canada ou USA / autres pays"

Source: Admin. fédérale des douanes AFD

Exportations par pays

janvier à mars 2016

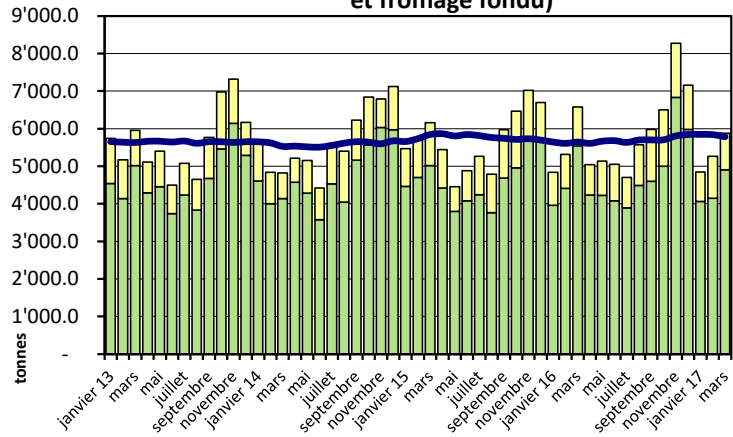
	Mascarpone, Ricotta Romana	Mozzarella	Autres fromages frais / séché	Total fromages frais / séché	Vacherin Mont-d'Or AOP	Autres fromages à pâte molle	Total fromages à pâte molle	Appenzeller®	Tilsiter	Reclètte	Vacherin Fribourgeois AOP	Tête de Moine AOP	Autres fromages à pâte mi-dure, < 45% MG/ES	Autres fromages à pâte mi-dure, gras	Autres fromages à pâte mi-dure, ≥ 55% MG/ES	Total fromages à pâte mi-dure	Emmentaler AOP	Gruyère AOP	Sbrinz AOP	Switzerland Swiss	Autres fromages à pâte dure, < 45% MG/ES	Autres fromages à pâte dure, gras	Autres fromages à pâte dure, ≥ 55% MG/ES	Total fromages à pâte dure	Fromage fondu	Autres fromages	Fondue prête à l'emploi	Total	
PAYS	t	t	t	t	t	t	t	t	t	t	t	t	t	t	t	t	t	t	t	t	t	t	t	t	t	t	t	t	t
<i>Europe</i>																													
Allemagne	1	194	1'008	1'203	0	98	98	1'050	68	85	8	161	877	898	208	3'355	738	798	*	*	160	268	3	1'967	4	736	90	7'481	
France	-	-	3	3	*	33	33	140	*	22	57	129	1	44	3	396	182	365	*	*	97	34	-	678	0	43	150	1'197	
Italie	-	-	170	170	0	-	0	1	*	*	*	5	552	1	2	561	1'358	60	*	*	238	53	-	1'710	221	1	502	2'670	
BeNeLux	-	-	3	3	*	0	0	25	0	32	5	13	13	70	15	175	210	303	*	*	11	4	-	527	21	24	75	927	
Grande-Bretagne	-	-	0	0	*	0	0	8	*	*	*	0	-	-	15	23	31	205	*	*	-	24	-	260	-	0	65	301	
Espagne/Portugal	-	-	0	0	*	0	0	*	*	*	*	*	-	0	-	0	17	50	*	*	7	2	-	76	1	-	242	84	
Autres pays d'Europe	-	17	73	90	6	9	15	57	8	49	3	36	234	140	8	535	57	126	49	251	2	45	1	531	0	34	-1'475	1'248	
<b>TOTAL EUROPE</b>	<b>1</b>	<b>211</b>	<b>1'258</b>	<b>1'470</b>	<b>6</b>	<b>140</b>	<b>146</b>	<b>1'280</b>	<b>77</b>	<b>189</b>	<b>73</b>	<b>345</b>	<b>1'677</b>	<b>1'153</b>	<b>251</b>	<b>5'045</b>	<b>2'594</b>	<b>1'906</b>	<b>49</b>	<b>251</b>	<b>515</b>	<b>429</b>	<b>4</b>	<b>5'750</b>	<b>247</b>	<b>838</b>	<b>-350</b>	<b>13'908</b>	
<i>Autres pays</i>																													
Canada	-	-	-	-	*	-	-	3	*	*	*	1	*	*	*	5	148	*	*	*	*	*	*	148	22	-	1'132	251	
USA	-	-	-	-	*	1	1	6	*	12	1	3	*	*	*	22	202	543	*	*	*	*	*	745	3	0	3'920	795	
Autres pays	-	9	59	68	0	10	10	6	6	37	5	4	6	35	5	105	57	371	1	935	0	76	1	1'440	5	43	-4'593	1'772	
<b>TOTAL AUTRES PAYS</b>	<b>-</b>	<b>9</b>	<b>59</b>	<b>68</b>	<b>0</b>	<b>11</b>	<b>11</b>	<b>15</b>	<b>6</b>	<b>50</b>	<b>5</b>	<b>8</b>	<b>6</b>	<b>35</b>	<b>5</b>	<b>131</b>	<b>407</b>	<b>914</b>	<b>1</b>	<b>935</b>	<b>0</b>	<b>76</b>	<b>1</b>	<b>2'332</b>	<b>30</b>	<b>43</b>	<b>203</b>	<b>2'818</b>	
<b>TOTAL</b>	<b>1</b>	<b>220</b>	<b>1'317</b>	<b>1'538</b>	<b>6</b>	<b>151</b>	<b>157</b>	<b>1'296</b>	<b>83</b>	<b>239</b>	<b>78</b>	<b>353</b>	<b>1'684</b>	<b>1'187</b>	<b>256</b>	<b>5'176</b>	<b>3'000</b>	<b>2'820</b>	<b>50</b>	<b>1'185</b>	<b>515</b>	<b>505</b>	<b>5</b>	<b>8'082</b>	<b>277</b>	<b>881</b>	<b>616</b>	<b>16'726</b>	

\* Pour des raisons de protection de données, celles concernant les exportations de variétés ne comportant qu'un ou deux exportateurs ne sont pas ventilées par pays, mais rassemblées sous la rubrique "autres pays d'Europe" ou "Canada ou USA / autres pays"

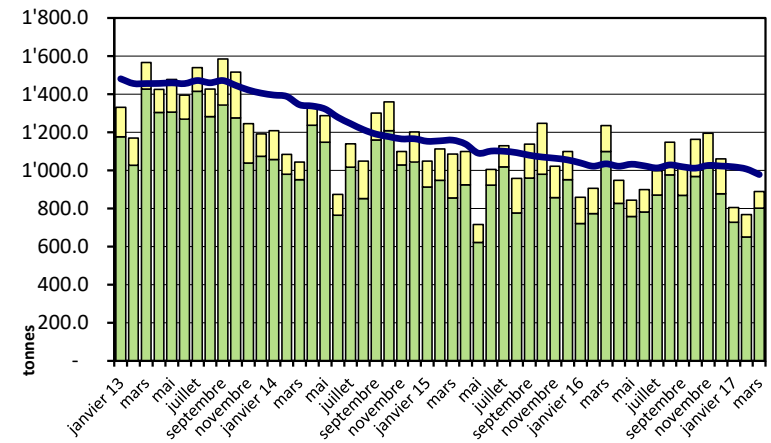
Source: Admin. fédérale des douanes AFD

## Exportations depuis 2013 - Valeur moyenne des 12 derniers mois

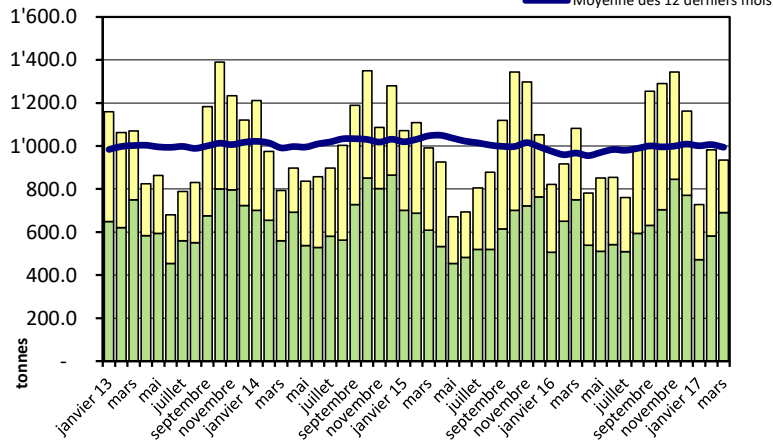
**Total des exportations de fromage (y c. mélanges à fondue et fromage fondu)**



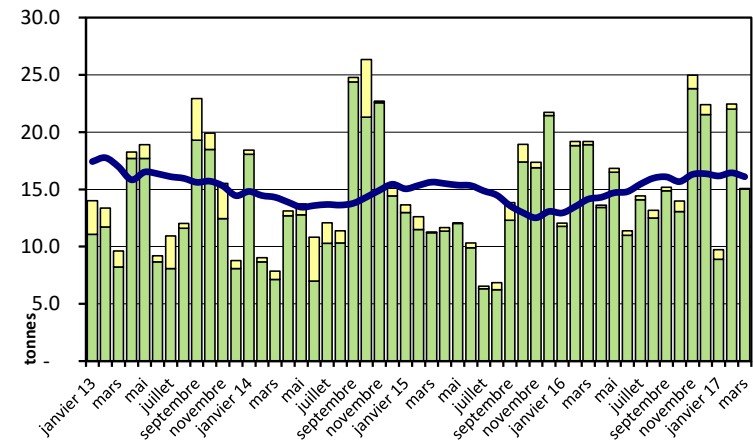
**Emmentaler AOP**



**Gruyère AOP**



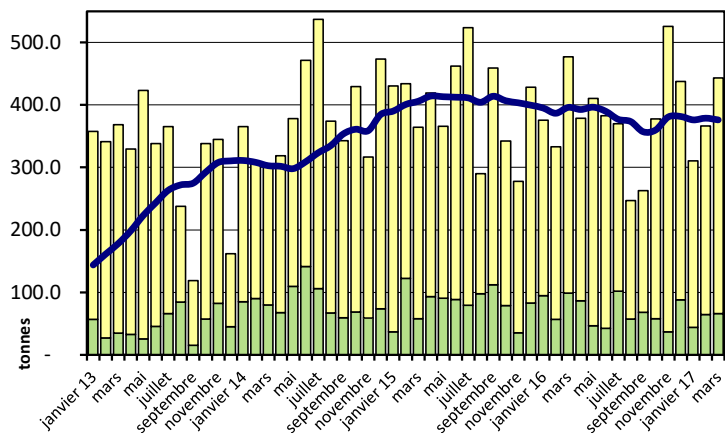
**Sbrinz AOP**



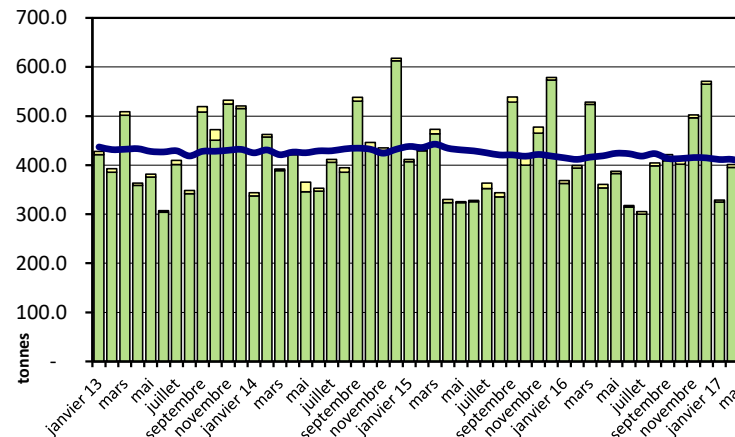


## Exportations depuis 2013 - Valeur moyenne des 12 derniers mois

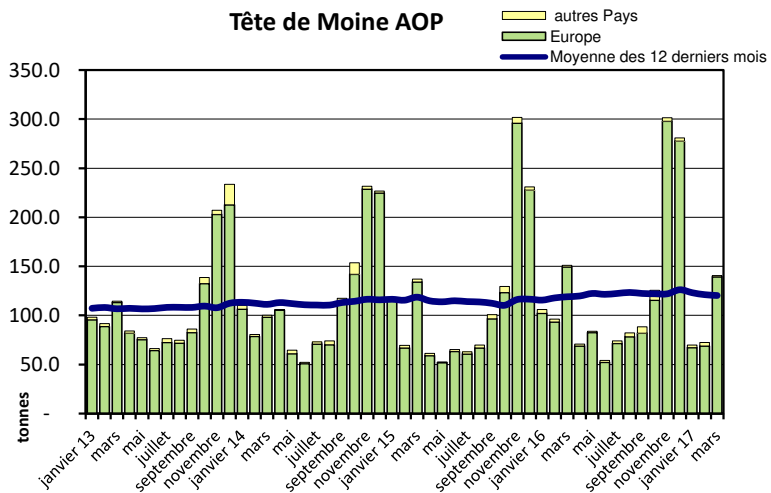
Switzerland Swiss



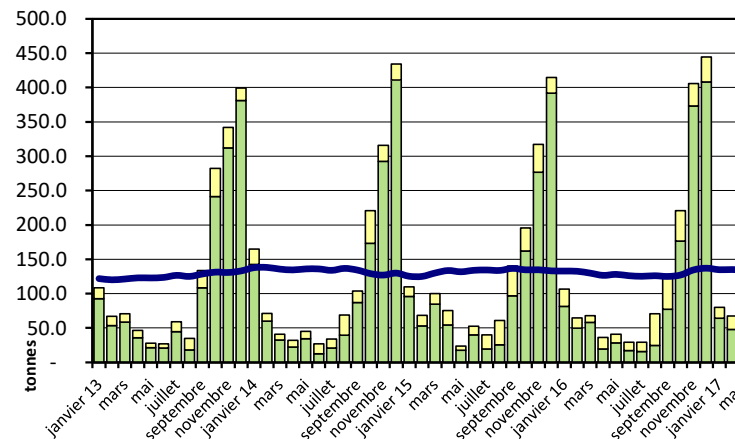
Appenzeller®



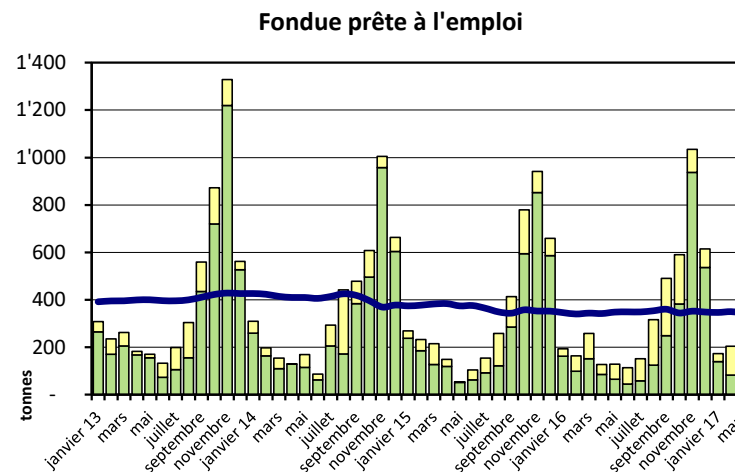
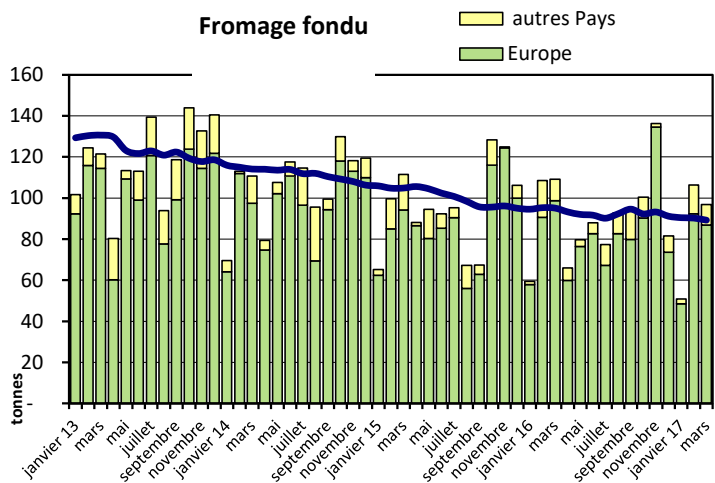
Tête de Moine AOP



Raclette Suisse

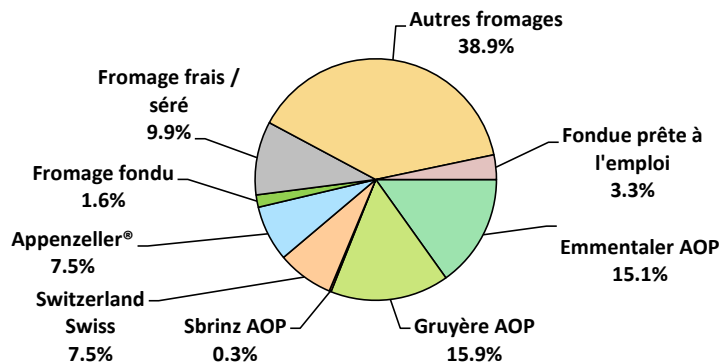


## Exportations depuis 2013 - Valeur moyenne des 12 derniers mois



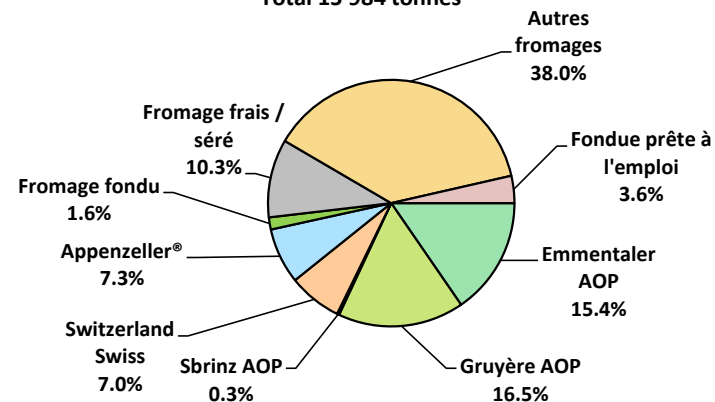
Exportations de fromage par variété en mars 2017

Total 5'873 tonnes



Exportations de fromage par variété, janvier à mars 2017

Total 15'984 tonnes



## Exportations autres produits laitiers

Chapitres 04 et 35 du tarif des douanes suisses (sans fromages, chapitre 0406, et sans produits agricoles transformés, chapitres 15 à 22)

Produits laitiers	Exportations mensuelles		Différences par rapport au même mois de l'année précédente		Exportations cumulées		Différence par rapport à la même période de l'année précédente	
	<i>mars 2016</i> tonnes	<i>mars 2017</i> tonnes	tonnes	(%)	<i>janv. - mars 2016</i> tonnes	<i>janv. - mars 2017</i> tonnes	tonnes	(%)
Lait écrémé	23.1	15.2	-7.9	-34.1	40.1	35.3	-4.8	-11.9
Lait	242.6	313.8	71.2	29.4	884.4	742.0	-142.4	-16.1
Lait > 6% MG	0.2	0.0	-0.2	0	0.3	0.0	-0.3	0
Crème	615.9	558.7	-57.3	-9.3	1'482.1	1'345.8	-136.4	-9.2
Poudre de lait écrémé	1'383.5	239.6	-1'143.9	-82.7	3'081.1	1'662.4	-1'418.7	-46.0
Poudre de lait	4.3	14.0	9.6	221.6	93.4	136.8	43.4	46.5
Poudre de crème	17.0	-	-17.0	-100.0	17.0	-	-17.0	-100.0
Lait concentré	0.6	1.5	1.0	0	0.7	4.1	3.4	0
Crème concentrée	68.2	79.0	10.8	15.9	220.7	177.2	-43.5	-19.7
Yogourt	412.2	452.5	40.3	9.8	1'187.6	1'097.2	-90.4	-7.6
Autres produits frais	25.5	91.0	65.5	257.4	157.4	236.9	79.5	50.5
Petit-lait	7'842.3	6'675.3	-1'167.1	-14.9	22'030.3	17'405.7	-4'624.6	-21.0
Poudre de petit-lait	244.0	449.6	205.5	84.2	1'207.5	1'213.3	5.8	0.5
Petit-lait concentré	-	-	-	0	0.0	-	-0.0	0
Beurre (sans beurre déshydraté)	492.9	395.6	-97.3	-19.7	1'206.7	635.0	-571.6	-47.4
Pâte à tartiner laitières	63.0	21.0	-42.0	-66.7	189.0	127.4	-61.6	-32.6
Autres matières grasses provenant du lait	0.4	0.4	0.0	0	1.2	3.0	1.7	137.7
Caséines	0.1	0.1	-0.0	0	0.2	0.5	0.3	0
Lactalbumine	47.4	98.7	51.2	108.1	58.0	156.6	98.6	170.1
Autres albumines	0.0	0.0	-0.0	0	0.0	0.0	-0.0	0

Source: Admin. fédérale des douanes AFD

### Importations de fromage par produit/groupe de produit

Fromages / Catégorie	Importations mensuelles		Différence par rapport au même mois de l'année précédente		Importations cumulées		Différence par rapport à la période de l'année précédente	
	<i>mars 2016</i> tonnes	<i>mars 2017</i> tonnes	tonnes	(%)	<i>janv. - mars 2016</i> tonnes	<i>janv. - mars 2017</i> tonnes	tonnes	(%)
Mascarpone, Ricotta Romana	158.1	116.8	-41.3	-26.1	307.4	270.2	-37.2	-12.1
Mozzarella	468.1	414.4	-53.7	-11.5	1'066.3	915.7	-150.6	-14.1
Autres fromages frais / séché	1'385.7	1'619.6	233.9	16.9	3'660.2	4'176.2	516.0	14.1
<b>Total fromages frais / séché</b>	<b>2'011.9</b>	<b>2'150.9</b>	<b>138.9</b>	<b>6.9</b>	<b>5'033.9</b>	<b>5'362.1</b>	<b>328.1</b>	<b>6.5</b>
Danablu, Gorgonzola, Roquefort	48.4	45.4	-3.1	-6.4	119.2	119.0	-0.1	-0.1
Fromage à croûte fleurie	116.2	120.7	4.5	3.9	319.6	328.8	9.2	2.9
Bleu, fromage à pâte persillée	-	-	-	0	-	-	-	0
Brie, Camembert, Italic	157.8	144.2	-13.6	-8.6	420.1	382.4	-37.7	-9.0
Autres fromages à pâte molle	840.5	761.0	-79.4	-9.5	2'044.8	1'947.4	-97.4	-4.8
<b>Total fromages à pâte molle</b>	<b>1'162.9</b>	<b>1'071.3</b>	<b>-91.6</b>	<b>-7.9</b>	<b>2'903.7</b>	<b>2'777.7</b>	<b>-126.0</b>	<b>-4.3</b>
Fromage à pâte mi-dure persillée	7.5	7.5	0.1	0.8	16.7	22.0	5.3	31.8
Caciocavallo, Fontina, Brà, etc.	23.8	32.4	8.6	36.0	50.2	82.2	32.0	63.7
Tilsiter	5.0	4.8	-0.2	-4.1	14.1	14.0	-0.0	-0.3
Autres fromages à pâte mi-dure	903.1	856.8	-46.3	-5.1	2'419.3	2'356.4	-63.0	-2.6
Fromages à pâte mi-dure râpé, en poudre	41.2	49.0	7.9	19.1	111.1	140.4	29.3	26.4
<b>Total fromages à pâte mi-dure</b>	<b>980.6</b>	<b>950.6</b>	<b>-30.0</b>	<b>-3.1</b>	<b>2'611.4</b>	<b>2'615.0</b>	<b>3.6</b>	<b>0.1</b>
Fromage aux herbes (Schabziger)	0.0	0.1	0.0	0	0.3	0.1	-0.3	0
Fromage à pâte dure persillée	1.9	2.2	0.4	18.6	1.9	2.6	0.7	34.7
Caciocavallo, Fontina, Brà, etc.	27.4	26.1	-1.2	-4.5	56.5	60.1	3.6	6.4
Emmentaler AOP	21.8	26.2	4.4	20.0	78.3	66.9	-11.5	-14.6
Autres fromages à pâte dure	343.8	328.9	-14.9	-4.3	868.8	849.5	-19.2	-2.2
Fromages à pâte dure râpé, en poudre	57.9	81.0	23.0	39.7	167.7	231.1	63.4	37.8
<b>Total fromages à pâte dure</b>	<b>452.9</b>	<b>464.5</b>	<b>11.6</b>	<b>2.6</b>	<b>1'173.6</b>	<b>1'210.2</b>	<b>36.6</b>	<b>3.1</b>
Grana/Parmigiano	383.1	449.2	66.1	17.3	1'156.8	1'182.1	25.2	2.2
<b>Total fromages à pâte extra-dure</b>	<b>383.1</b>	<b>449.2</b>	<b>66.1</b>	<b>17.3</b>	<b>1'156.8</b>	<b>1'182.1</b>	<b>25.2</b>	<b>2.2</b>
Fromage fondu	337.3	365.8	28.4	8.4	987.2	952.3	-34.9	-3.5
<b>Total variétés de fromages</b>	<b>5'329</b>	<b>5'452</b>	<b>123</b>	<b>2.3</b>	<b>13'867</b>	<b>14'099</b>	<b>233</b>	<b>1.7</b>

Source: Admin. fédérale des douanes AFD

Importations de fromage par pays fournisseur

mars 2017

Pays	Type de fromage												TOTAL
	Mascarpone, ricotta Romana	Mozzarella	Autres fromages frais / séché	Total fromages frais / séché	Danablu, Gorgonzola, Roquefort	Brie, Camembert, Reblochon	Autres fromages à pâte molle	Total fromages à pâte molle	Fromage aux herbes	Fromage à pâte dure et mi-dure	Autres fromages		
	t	t	t	t	t	t	t	t	t	t	t	t	
<b>EUROPE</b>													
Allemagne	10.6	62.3	645.4	718.2	-	-	184.1	184.1	0.0	361.5	202.3		1'466.2
France	-	22.2	316.9	339.1	12.2	135.4	395.5	543.1	-	250.0	99.3		1'231.5
Italie	103.8	327.1	444.2	875.1	33.1	-	152.9	186.0	0.0	814.7	17.4		1'893.2
Pays-Bas	-	-	0.7	0.7	-	-	6.1	6.1	-	155.6	-		162.4
Belgique	-	-	4.6	4.6	-	-	0.8	0.8	-	68.2	0.1		73.7
Luxembourg	-	-	-	-	-	-	-	-	-	-	-		-
Autriche	2.0	1.9	20.1	23.9	-	-	7.5	7.5	-	51.7	44.6		127.7
Grande-Bretagne	-	-	-	-	-	-	0.6	0.6	-	35.1	0.2		35.9
Danemark	-	-	88.9	88.9	-	-	20.3	20.3	-	6.7	1.8		117.6
Norvège	-	-	-	-	-	-	-	-	-	-	-		-
Suède	-	-	0.0	0.0	-	-	-	-	-	0.6	-		0.6
Portugal	0.5	-	0.8	1.3	-	-	6.0	6.0	-	25.8	-		33.1
Espagne	0.0	1.1	9.2	10.3	-	-	0.7	0.7	-	43.7	-		54.7
Grèce	-	-	0.8	0.8	-	-	116.0	116.0	-	0.1	-		116.9
Autres pays d'Europe	-	-	88.2	88.2	0.0	-	0.0	0.0	-	50.7	0.0		138.8
<b>TOTAL EUROPE</b>	<b>116.8</b>	<b>414.4</b>	<b>1'619.6</b>	<b>2'150.9</b>	<b>45.4</b>	<b>135.4</b>	<b>890.5</b>	<b>1'071.3</b>	<b>0.1</b>	<b>1'864.3</b>	<b>365.8</b>		<b>5'452.2</b>
<b>Autres pays</b>													
Canada	-	-	-	-	-	-	-	-	-	-	-		-
USA	-	-	-	-	-	-	-	-	-	-	-		-
Autres pays d'Amérique	-	-	-	-	-	-	-	-	-	-	-		-
Amérique latine	-	-	-	-	-	-	-	-	-	-	-		-
Afrique	-	-	-	-	-	-	-	-	-	-	-		-
Asie	-	-	-	-	-	-	-	-	-	-	-		-
Australie	-	-	-	-	-	-	-	-	-	-	-		-
<b>TOTAL AUTRES PAYS</b>	<b>-</b>	<b>-</b>	<b>-</b>	<b>-</b>	<b>-</b>	<b>-</b>	<b>-</b>	<b>-</b>	<b>-</b>	<b>-</b>	<b>-</b>		<b>-</b>
<b>TOTAL</b>	<b>116.8</b>	<b>414.4</b>	<b>1'619.6</b>	<b>2'150.9</b>	<b>45.4</b>	<b>135.4</b>	<b>890.5</b>	<b>1'071.3</b>	<b>0.1</b>	<b>1'864.3</b>	<b>365.8</b>		<b>5'452.2</b>

Source: Admin. fédérale des douanes AFD

Importations de fromage par pays fournisseur

mars 2016

Pays	Type de fromage												TOTAL
	Mascarpone, ricotta Romana	Mozzarella	Autres fromages frais / séché		Danablu, Gorgonzola, Roquefort		Autres fromages à pâte molle		Fromage aux herbes		Autres fromages		
	t	t	t	t	t	t	t	t	t	t	t	t	
<b>EUROPE</b>													
Allemagne	19.3	66.5	453.0	538.8	0.0	-	169.3	169.3	-	393.3	153.0		1'254.3
France	0.7	39.3	355.3	395.3	10.8	143.1	432.4	586.3	-	254.7	93.1		1'329.3
Italie	135.4	359.8	410.5	905.7	37.6	-	141.5	179.2	0.0	759.0	20.3		1'864.3
Pays-Bas	-	0.1	0.0	0.1	-	-	15.5	15.5	-	170.4	-		186.0
Belgique	-	-	7.3	7.3	-	-	-	-	-	71.0	-		78.3
Luxembourg	-	-	-	-	-	-	-	-	-	-	-		-
Autriche	2.7	2.0	16.8	21.5	-	-	7.7	7.7	-	33.9	66.5		129.6
Grande-Bretagne	-	-	0.0	0.0	-	-	0.4	0.4	-	26.1	2.2		28.7
Danemark	-	-	91.4	91.4	-	-	23.1	23.1	-	1.6	2.3		118.5
Norvège	-	-	-	-	-	-	-	-	-	-	-		-
Suède	-	-	-	-	-	-	-	-	-	0.5	0.0		0.5
Portugal	-	-	0.1	0.1	-	-	1.0	1.0	-	32.6	-		33.7
Espagne	-	-	13.0	13.0	-	-	2.6	2.6	-	32.7	0.0		48.4
Grèce	-	-	4.8	4.8	-	-	152.2	152.2	-	0.2	-		157.2
Autres pays d'Europe	-	0.0	33.0	33.0	-	-	25.5	25.5	-	29.5	0.0		88.0
<b>TOTAL EUROPE</b>	<b>158.1</b>	<b>467.7</b>	<b>1'385.2</b>	<b>2'011.0</b>	<b>48.4</b>	<b>143.1</b>	<b>971.2</b>	<b>1'162.8</b>	<b>0.0</b>	<b>1'805.7</b>	<b>337.3</b>		<b>5'316.8</b>
<b>Autres pays</b>													
Canada	-	-	-	-	-	-	-	-	-	-	-		-
USA	-	-	-	-	-	-	-	-	-	-	-		-
Autres pays d'Amérique	-	-	-	-	-	-	-	-	-	-	-		-
Amérique latine	-	-	-	-	-	-	-	-	-	-	-		-
Afrique	-	-	-	-	-	-	-	-	-	-	-		-
Asie	-	-	-	-	-	-	0.0	0.0	-	0.0	-		0.1
Australie	-	-	-	-	-	-	-	-	-	-	-		-
<b>TOTAL AUTRES PAYS</b>	<b>-</b>	<b>-</b>	<b>-</b>	<b>-</b>	<b>-</b>	<b>-</b>	<b>0.0</b>	<b>0.0</b>	<b>-</b>	<b>0.0</b>	<b>-</b>		<b>0.1</b>
<b>TOTAL</b>	<b>158.1</b>	<b>467.7</b>	<b>1'385.2</b>	<b>2'011.0</b>	<b>48.4</b>	<b>143.1</b>	<b>971.3</b>	<b>1'162.8</b>	<b>0.0</b>	<b>1'805.7</b>	<b>337.3</b>		<b>5'316.9</b>

Source: Admin. fédérale des douanes AFD

Importations de fromage cumulées par pays, cumulées

Janvier à mars 2017

Pays	Type de fromage												TOTAL
	Mascarpone, ricotta Romana	Mozzarella	Autres fromages frais / séché	Total fromages frais / séché	Danablu, Gorgonzola, Roquefort	Autres fromages à pâte molle	Total fromages à pâte molle	Fromage aux herbes	Fromage à pâte dure et mi-dure	Autres fromages			
	t	t	t	t	t	t	t	t	t	t	t	t	
<b>EUROPE</b>													
Allemagne	32.2	163.1	1'641.2	1'836.5	2.4	-	464.7	467.1	0.0	1'003.2	462.3		3'769.1
France	0.4	66.5	837.5	904.4	26.0	350.0	1'019.2	1'395.2	-	711.5	310.7		3'321.8
Italie	232.3	682.6	1'140.6	2'055.5	89.7	-	411.2	501.0	0.0	2'094.6	46.2		4'697.4
Pays-Bas	-	-	1.5	1.5	-	-	7.3	7.3	-	435.7	-		444.4
Belgique	-	-	11.8	11.8	-	-	4.5	4.5	-	221.5	0.1		237.9
Luxembourg	-	-	-	-	-	-	-	-	-	-	-		-
Autriche	4.9	4.5	45.8	55.2	1.0	-	18.6	19.6	-	94.7	118.7		288.2
Grande-Bretagne	-	-	-	-	-	-	1.2	1.2	-	72.4	0.7		74.3
Danemark	-	-	250.8	250.8	-	-	64.1	64.1	-	30.0	5.9		350.8
Norvège	-	-	-	-	-	-	-	-	-	0.0	-		0.0
Suède	-	-	0.0	0.0	-	-	0.0	0.0	-	1.2	-		1.2
Portugal	0.5	-	1.8	2.3	-	-	6.9	6.9	-	84.3	-		93.5
Espagne	0.0	1.1	22.4	23.5	-	-	3.7	3.7	-	117.1	-		144.3
Grèce	-	-	1.2	1.2	-	-	306.7	306.7	-	0.9	-		308.8
Autres pays d'Europe	-	-	215.8	215.8	0.0	-	0.5	0.5	-	128.2	7.8		352.3
<b>TOTAL EUROPE</b>	270.2	917.8	4'170.4	5'358.3	119.0	350.0	2'308.7	2'777.7	0.1	4'995.4	952.4		14'083.9
<b>Autres pays</b>													
Canada	-	-	-	-	-	-	-	-	-	-	-		-
USA	-	-	-	-	-	-	-	-	-	0.1	-		0.1
Autres pays d'Amérique	-	-	-	-	-	-	-	-	-	-	-		-
Amérique latine	-	-	-	-	-	-	-	-	-	-	0.0		0.0
Afrique	-	-	-	-	-	-	-	-	-	-	-		-
Asie	-	-	-	-	-	-	-	-	-	-	-		-
Australie	-	-	-	-	-	-	-	-	-	-	-		-
<b>TOTAL AUTRES PAYS</b>	-	-	-	-	-	-	-	-	-	0.1	0.0		0.1
<b>TOTAL</b>	270.2	917.8	4'170.4	5'358.3	119.0	350.0	2'308.7	2'777.7	0.1	4'995.5	952.4		14'084.0

Source: Admin. fédérale des douanes AFD

Importations de fromage cumulées par pays, cumulées

Janvier à mars 2016

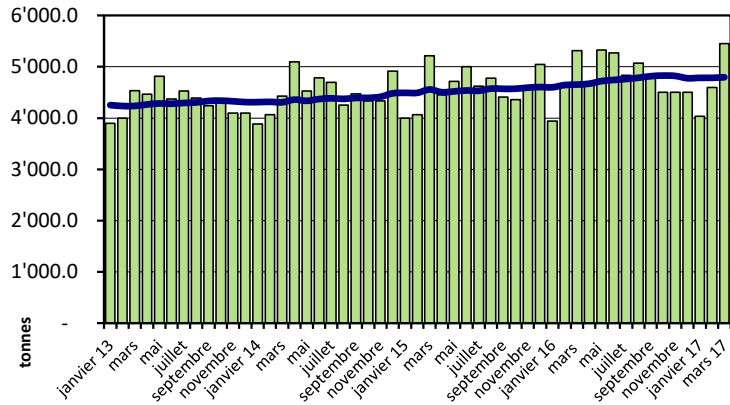
Pays	14.11.2014												TOTAL
	t	t	t	t	t	t	t	t	t	t	t	t	
<b>EUROPE</b>													
Allemagne	34.7	198.0	1'153.2	1'385.9	0.2	-	476.8	477.0	0.0	1'033.2	424.4		3'320.7
France	1.7	97.1	987.5	1'086.3	27.0	372.0	1'083.0	1'482.1	-	721.7	318.5		3'608.6
Italie	264.9	763.9	1'044.1	2'073.0	91.3	-	370.2	461.5	0.3	2'145.6	52.2		4'732.7
Pays-Bas	-	0.1	1.4	1.5	-	-	26.5	26.5	-	449.4	-		477.4
Belgique	-	-	26.2	26.2	0.6	-	0.0	0.6	-	209.5	0.1		236.4
Luxembourg	-	1.1	-	1.1	-	-	-	-	-	-	-		1.1
Autriche	6.0	5.2	44.9	56.1	0.0	-	21.9	21.9	-	97.6	177.8		353.5
Grande-Bretagne	-	0.0	0.0	0.0	-	-	0.4	0.4	0.0	63.3	4.5		68.2
Danemark	-	0.4	271.8	272.2	-	-	64.8	64.8	-	9.4	6.7		353.1
Norvège	-	-	-	-	-	-	-	-	-	-	-		-
Suède	-	-	0.0	0.0	-	-	0.0	0.0	-	0.6	0.0		0.6
Portugal	-	-	0.1	0.1	-	-	12.7	12.7	-	82.3	-		95.2
Espagne	0.0	-	21.2	21.3	-	-	5.5	5.5	-	86.3	0.0		113.0
Grèce	-	-	11.9	11.9	-	-	324.5	324.5	-	0.8	-		337.3
Autres pays d'Europe	-	0.0	97.3	97.4	-	-	25.5	25.5	-	36.7	0.2		159.8
<b>TOTAL EUROPE</b>	<b>307.4</b>	<b>1'065.8</b>	<b>3'659.7</b>	<b>5'033.0</b>	<b>119.1</b>	<b>372.0</b>	<b>2'411.9</b>	<b>2'903.1</b>	<b>0.3</b>	<b>4'936.6</b>	<b>984.5</b>		<b>13'857.5</b>
<b>Autres pays</b>													
Canada	-	-	-	-	-	-	-	-	-	-	-		-
USA	-	-	-	-	-	-	-	-	-	-	-		-
Autres pays d'Amérique	-	-	-	-	-	-	-	-	-	-	-		-
Amérique latine	-	-	-	-	-	-	-	-	-	-	-		-
Afrique	-	-	-	-	-	-	-	-	-	-	-		-
Asie	-	-	-	-	-	-	0.0	0.0	-	0.0	-		0.1
Australie	-	-	-	-	-	-	-	-	-	-	-		-
<b>TOTAL AUTRES PAYS</b>	<b>-</b>	<b>-</b>	<b>-</b>	<b>-</b>	<b>-</b>	<b>-</b>	<b>0.0</b>	<b>0.0</b>	<b>-</b>	<b>0.0</b>	<b>-</b>		<b>0.1</b>
<b>TOTAL</b>	<b>307.4</b>	<b>1'065.8</b>	<b>3'659.7</b>	<b>5'033.0</b>	<b>119.1</b>	<b>372.0</b>	<b>2'411.9</b>	<b>2'903.1</b>	<b>0.3</b>	<b>4'936.6</b>	<b>984.5</b>		<b>13'857.5</b>

Source: Admin. fédérale des douanes AFD

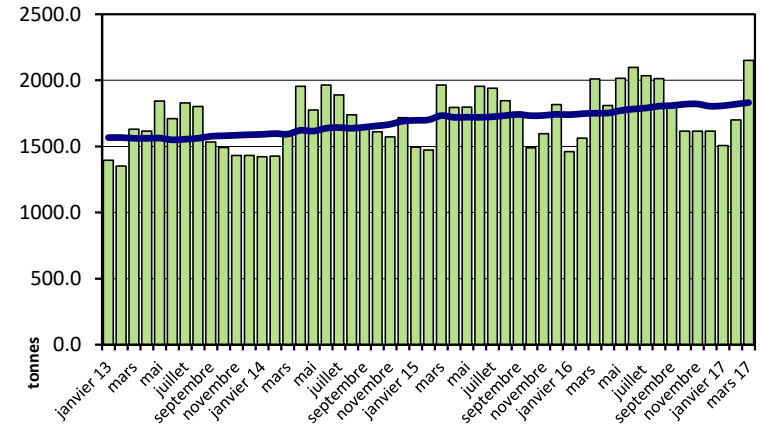


## Importations depuis 2013 - Valeur moyenne des 12 derniers mois

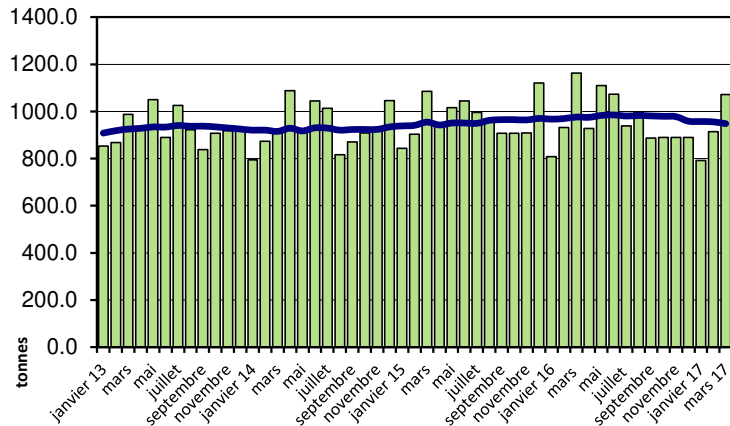
Total des importations de fromages



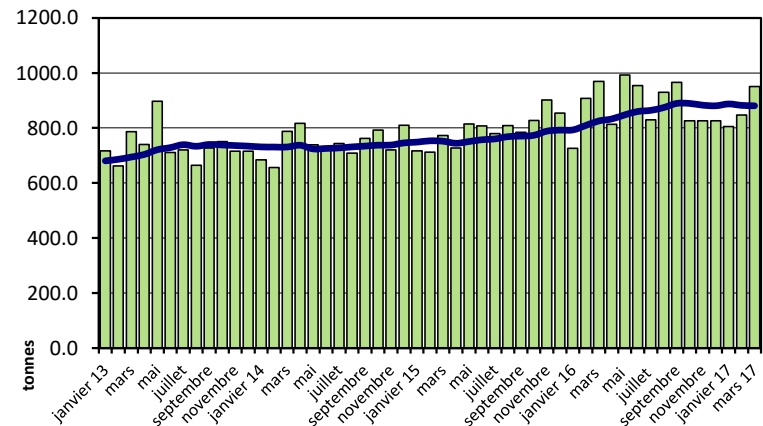
Fromages frais



Fromages à pâte molle

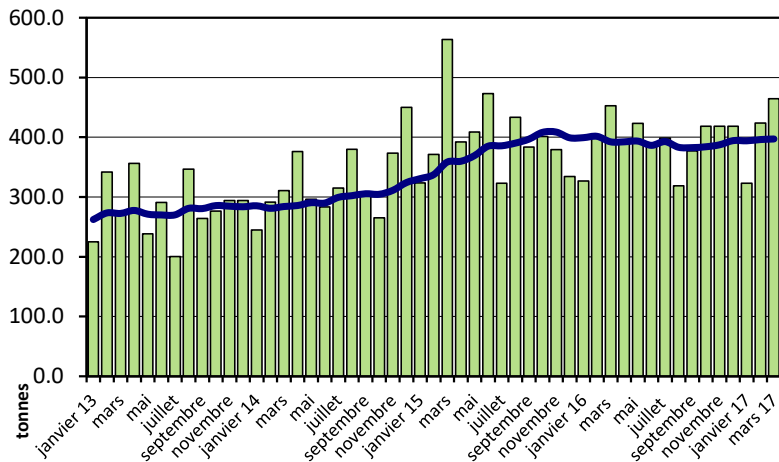


Fromages à pâte mi-dure

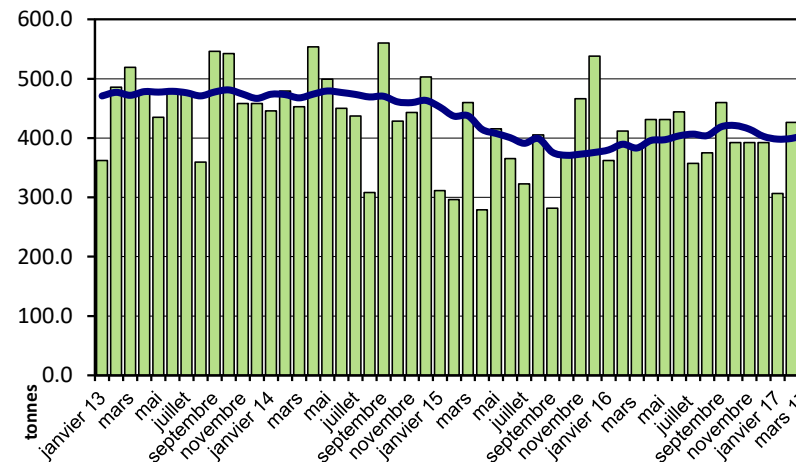


## Importations depuis 2013 - Valeur moyenne des 12 derniers mois

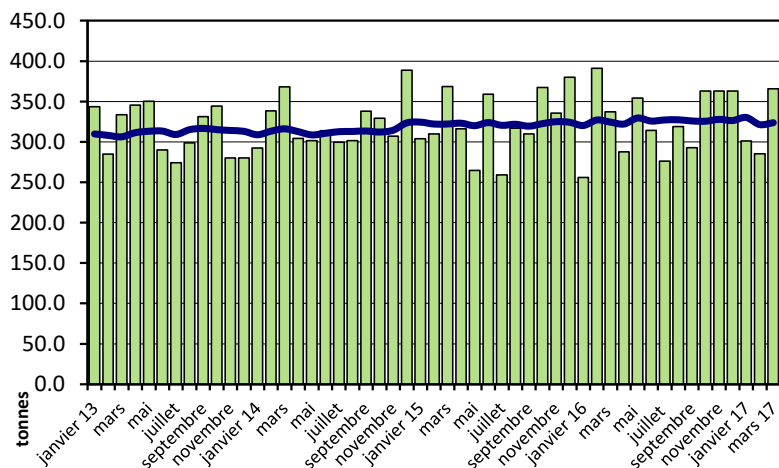
Fromages à pâte dure



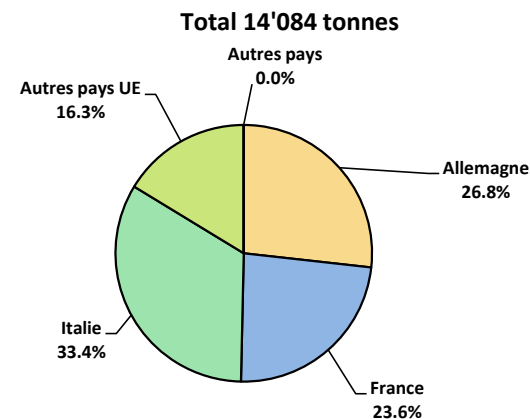
Fromages à pâte extra-dure



Fromage fondu



Importations de fromage par pays fournisseur, janvier à mars 2017



## Importations autres produits laitiers

Produits laitiers	Importations mensuelles		Différences par rapport au même mois de l'année précédente		Importations cumulées		Différence par rapport à la même période de l'année précédente	
	<i>mars 2016</i> tonnes	<i>mars 2017</i> tonnes	tonnes	(%)	<i>janv. - mars 2016</i> tonnes	<i>janv. - mars 2017</i> tonnes	tonnes	(%)
Lait écrémé	0.6	0.1	-0.5	0	0.8	0.3	-0.6	0
Lait	2'198.3	2'126.4	-71.9	-3.3	7'760.0	5'988.2	-1'771.8	-22.8
Lait > 6% MG	1.9	0.0	-1.9	-98.9	4.1	0.1	-4.0	-98.0
Crème	185.6	145.6	-40.0	-21.5	327.9	295.1	-32.8	-10.0
Poudre de lait écrémé	6.0	2.7	-3.2	-54.2	12.6	13.4	0.7	5.8
Poudre de lait	39.5	68.7	29.2	73.9	144.2	230.3	86.0	59.7
Poudre de crème	18.0	33.8	15.8	87.9	37.5	67.7	30.1	80.3
Lait concentré	7.1	7.7	0.6	8.6	116.7	102.8	-13.9	-11.9
Crème concentrée	89.1	26.8	-62.3	-70.0	237.3	187.4	-49.9	-21.0
Yogourt	1'034.0	945.8	-88.2	-8.5	2'779.3	2'575.7	-203.6	-7.3
Autres produits frais	34.5	16.6	-17.9	-51.9	82.6	38.6	-43.9	-53.2
Petit-lait	768.6	1'266.2	497.7	64.8	2'500.2	2'483.6	-16.6	-0.7
Poudre de petit-lait	5.5	0.4	-5.1	-93.0	12.5	6.1	-6.5	-51.6
Petit-lait concentré	0.0	0.1	0.1	0	0.5	0.1	-0.4	0
Beurre (sans beurre anhydre)	3.6	1.7	-1.9	-52.6	10.7	6.6	-4.1	-38.0
Pâte à tartiner laitières	0.1	0.0	-0.0	0	0.1	0.0	-0.0	0
Autres matières grasses provenant du lait	1.0	21.7	20.6	0	12.8	33.9	21.1	164.9
Caséines	4.5	0.7	-3.7	-84.0	79.4	73.9	-5.5	-7.0
Lactalbumine	68.7	86.2	17.5	25.5	208.3	427.3	219.0	105.1
Autres albumines	0.1	0.3	0.2	0	0.8	0.8	-0.0	0

Source: Admin. fédérale des douanes AFD

Valeurs statistiques [sur la base de tous les résultats individuels\*]

mars 2017

		Moyenne	Écart type	5%- quantile	10%- quantile	Médian	90%- quantile	95%-quantile
Germes	Nombre d'échantillons	1'000 germes/ml	1'000 germes/ml	1'000 germes/ml	1'000 germes/ml	1'000 germes/ml	1'000 germes/ml	1'000 germes/ml
	0	Mittelwert	Standard-	5%- Quantil	10%-Quantil	Median	90%-	95%-Quantil
Cellules somatiques	Nombre d'échantillons	1'000 cellules/ml	1'000 cellules/ml	1'000 cellules/ml	1'000 cellules/ml	1'000 cellules/ml	1'000 cellules/ml	1'000 cellules/ml
	0	0	0	0	0	0	0	0
Point de congélation	Nombre d'échantillons	°C	°C	°C	°C	°C	°C	°C
	0	0.000	0.000	0.000	0.000	0.000	0.000	0.000

\* Ont été pris en compte tous les échantillons, pour lesquels le critère d'analyse considéré a été analysé. Suisse, sans France (lait de zone franche) et sans lait la Principauté du Liechtenstein.

Répartition "nombre de germes" / Indications en 1'000 germes / ml de tous les résultats individuels\*

mars 2017

De	1	5	7	9	11	30	80	100	300	600	1'000	≥	Total
à	4	6	8	10	29	79	99	299	599	999	2'999	3'000	résultats individuels
Nombre	15657	9746	5872	2706	4433	744	45	142	44	15	24	12	39440
%	39.70	24.71	14.89	6.86	11.24	1.89	0.11	0.36	0.11	0.04	0.06	0.03	100.00

Répartition "nombre de cellules" / Indications en 1'000 cellules / ml de tous les résultats individuels\*

mars 2017

De	1	50	101	150	200	250	300	350	400	600	800	≥	Total
à	49	100	149	199	249	299	349	399	599	799	999	1'000	résultats individuels
Nombre	5767	15719	8988	4478	2174	1074	588	279	332	62	27	18	39506
%	14.60	39.79	22.75	11.33	5.50	2.72	1.49	0.71	0.84	0.16	0.07	0.05	100.00

Répartition "point de congélation" / Indications en °C de tous les résultats individuels\*

mars 2017

De	≤	-0.539	-0.535	-0.531	-0.527	-0.523	-0.519	-0.516	-0.511	-0.507	-0.503	≥	Total
à	-0.540	-0.536	-0.532	-0.528	-0.524	-0.520	-0.517	-0.512	-0.508	-0.504	-0.500	-0.499	résultats individuels
Nombre	316.00	1928.00	7653.00	14024.00	10946.00	3677.00	614.00	244.00	51.00	18.00	8.00	32.00	39511
%	0.80	4.88	19.37	35.49	27.70	9.31	1.55	0.62	0.13	0.05	0.02	0.08	100.00

Sources: Suisselab SA Zollikofen, TSM Fiduciaire Sàrl Berne

Lait cru suisse: évaluation de droit public des résultats du contrôle du lait mars 2017										
Canton	Germe [Nombre d'exploitations]									
	Aucune contestation		1ère contestation		2ème contestation		3ème contestation		Total évaluations	
	G-0	%	G-1C/4M	%	G-2C/4M	%	G-3C/4M	%	G-Total	%
AG	0	0.00	0	0.00	0	0.00	0	0.00	0	0.00
AI	749	99.07	7	0.93	0	0.00	0	0.00	756	100.00
AR	285	98.96	3	1.04	0	0.00	0	0.00	288	100.00
BE	401	99.75	1	0.25	0	0.00	0	0.00	402	100.00
BL/BS	5289	99.59	17	0.32	3	0.06	2	0.04	5311	100.00
FR	270	99.63	1	0.37	0	0.00	0	0.00	271	100.00
GE	1443	99.52	6	0.41	1	0.07	0	0.00	1450	100.00
GL	5	100.00	0	0.00	0	0.00	0	0.00	5	100.00
GR	201	99.50	1	0.50	0	0.00	0	0.00	202	100.00
JU	564	99.65	2	0.35	0	0.00	0	0.00	566	100.00
LU	420	99.76	1	0.24	0	0.00	0	0.00	421	100.00
NE	2102	99.90	2	0.10	0	0.00	0	0.00	2104	100.00
NW	365	99.46	2	0.54	0	0.00	0	0.00	367	100.00
OW	259	99.23	2	0.77	0	0.00	0	0.00	261	100.00
SG	392	100.00	0	0.00	0	0.00	0	0.00	392	100.00
SH	2084	99.62	7	0.33	1	0.05	0	0.00	2092	100.00
SO	70	98.59	1	1.41	0	0.00	0	0.00	71	100.00
SZ	475	99.58	2	0.42	0	0.00	0	0.00	477	100.00
TG	633	99.53	2	0.31	1	0.16	0	0.00	636	100.00
TI	1000	99.60	3	0.30	1	0.10	0	0.00	1004	100.00
UR	106	100.00	0	0.00	0	0.00	0	0.00	106	100.00
VD	169	99.41	1	0.59	0	0.00	0	0.00	170	100.00
VS	847	99.65	2	0.24	1	0.12	0	0.00	850	100.00
ZG	357	98.62	4	1.10	1	0.28	0	0.00	362	100.00
ZH	244	100.00	0	0.00	0	0.00	0	0.00	244	100.00
Divers	985	99.19	7	0.70	1	0.10	0	0.00	993	100.00
	0	0.00	0	0.00	0	0.00	0	0.00	0	100.00
<b>Total CH</b>	<b>19715</b>	<b>99.57</b>	<b>74.00</b>	<b>0.37</b>	<b>10.00</b>	<b>0.05</b>	<b>2.00</b>	<b>0.01</b>	<b>19801.00</b>	<b>100.00</b>
F*	0	0.00	0	0.00	0	0.00	0	0.00	0	0.00
FL**	60	100.00	0	0.00	0	0.00	0	0.00	60	100.00
	44	100.00	0	0.00	0	0.00	0	0.00	44	100.00
<b>Total</b>	<b>19819</b>	<b>100</b>	<b>74</b>	<b>0</b>	<b>10</b>	<b>0</b>	<b>2</b>	<b>0</b>	<b>19905</b>	<b>100</b>

Légende:

- G-0 Nombre d'exploitations sans contestation de la charge en germes au niveau du résultat mensuel\* dans le mois d'analyse, c.-à-d. résultat mensuel <80'000 germes/ml
- G-1C/4M Nombre d'exploitations avec la 1ère contestation de la charge en germes en 4 mois
- G-2C/4M Nombre d'exploitations avec la 2ème contestation de la charge en germes en 4 mois
- G-3C/4M Nombre d'exploitations avec la 3ème contestation de la charge en germes en 4 mois
- G-Total Nombre total d'exploitations évaluées quant à la charge en germes

\* Résultat mensuel = moyenne géométrique des résultats d'analyses du premier et du deuxième échantillon d'un mois. N'y a-t-il exceptionnellement qu'un seul résultat, celui-ci compte comme résultat mensuel.

- \* F Échantillons provenant de la France (zone franche)
- \*\* FL Échantillons provenant de la Principauté du Liechtenstein

Sources: Suisselab SA Zollikofen, TSM Fiduciaire Sàrl Berne

Lait cru suisse: évaluation de droit public des résultats du contrôle du lait												
mars 2017												
Canton	Cellules somatiques (Nombre d'exploitations)											
	Aucune contestation		1ère contestation		2ème contestation		3ème contestation		4ème contestation		Total évaluations	
	C-0	%	C-1C/5M	%	C-2C/5M	%	C-3C/5M	%	C-4C/5M	%	C-Total	%
AG	738	97.62	15	1.98	2	0.26	1	0.13	0	0.00	756	100
AI	287	99.65	0	0.00	1	0.35	0	0.00	0	0.00	288	100
AR	400	99.50	1	0.25	1	0.25	0	0.00	0	0.00	402	100
BE	5278	99.38	26	0.49	3	0.06	2	0.04	2	0.04	5311	100
BL/BS	268	98.89	2	0.74	1	0.37	0	0.00	0	0.00	271	100
FR	1441	99.38	4	0.28	5	0.34	0	0.00	0	0.00	1450	100
GE	5	100.00	0	0.00	0	0.00	0	0.00	0	0.00	5	100
GL	202	100.00	0	0.00	0	0.00	0	0.00	0	0.00	202	100
GR	562	99.29	4	0.71	0	0.00	0	0.00	0	0.00	566	100
JU	417	99.05	3	0.71	0	0.00	1	0.24	0	0.00	421	100
LU	2092	99.43	11	0.52	1	0.05	0	0.00	0	0.00	2104	100
NE	364	99.18	2	0.54	0	0.00	1	0.27	0	0.00	367	100
NW	261	100.00	0	0.00	0	0.00	0	0.00	0	0.00	261	100
OW	392	100.00	0	0.00	0	0.00	0	0.00	0	0.00	392	100
SG	2079	99.38	8	0.38	4	0.19	1	0.05	0	0.00	2092	100
SH	70	98.59	0	0.00	1	1.41	0	0.00	0	0.00	71	100
SO	470	98.53	5	1.05	2	0.42	0	0.00	0	0.00	477	100
SZ	632	99.37	4	0.63	0	0.00	0	0.00	0	0.00	636	100
TG	995	99.10	7	0.70	2	0.20	0	0.00	0	0.00	1004	100
TI	106	100.00	0	0.00	0	0.00	0	0.00	0	0.00	106	100
UR	170	100.00	0	0.00	0	0.00	0	0.00	0	0.00	170	100
VD	835	98.24	11	1.29	3	0.35	0	0.00	1	0.12	850	100
VS	359	99.17	2	0.55	1	0.28	0	0.00	0	0.00	362	100
ZG	240	98.36	2	0.82	2	0.82	0	0.00	0	0.00	244	100
ZH	977	98.39	12	1.21	2	0.20	1	0.10	1	0.10	993	100
Divers	0	0.00	0	0.00	0	0.00	0	0.00	0	0.00	0	100
	0	0	0	0	0	0	0	0	0	0	0	0
<b>Total CH</b>	<b>19640</b>	<b>99.19</b>	<b>119</b>	<b>0.60</b>	<b>31</b>	<b>0.16</b>	<b>7</b>	<b>0.04</b>	<b>4</b>	<b>0.02</b>	<b>19801</b>	<b>100</b>
F*	0	0	0	0	0	0	0	0	0	0	0	0
FL**	57	95.00	2	3.33	0	0.00	1	1.67	0	0.00	60	100
	43	97.73	0	0.00	1	2.27	0	0.00	0	0.00	44	100
	0	0	0	0	0	0	0	0	0	0	0	0
<b>Total</b>	<b>19740</b>	<b>99.17</b>	<b>121</b>	<b>0.61</b>	<b>32</b>	<b>0.16</b>	<b>8</b>	<b>0.04</b>	<b>4</b>	<b>0.02</b>	<b>19905</b>	<b>100</b>

Légende:

C-0 Nombre d'exploitations sans contestation de la charge en cellules au niveau du résultat mensuel\* dans le mois d'analyse, c.-à-d. résultat mensuel <350'000 cellules somatiques/ml

C-1C/5M Nombre d'exploitations avec la 1ère contestation de la charge en cellules en 5 mois

C-2C/5M Nombre d'exploitations avec la 2ème contestation de la charge en cellules en 5 mois

C-3C/5M Nombre d'exploitations avec la 3ème contestation de la charge en cellules en 5 mois

C-4C/5M Nombre d'exploitations avec la 4ème contestation de la charge en cellules en 5 mois

C-Total Nombre total d'exploitations évaluées quant à la charge en cellules

\* Résultat mensuel = moyenne géométrique des résultats d'analyses du premier et du deuxième échantillon d'un mois. N'y a-t-il exceptionnellement qu'un seul résultat, celui-ci compte comme résultat mensuel.

\* F Échantillons provenant de la France (zone franche)

\*\* FL Échantillons provenant de la Principauté du Liechtenstein

Sources: Suisselab SA Zollikofen, TSM Fiduciaire Sàrl Berne

Lait cru suisse: évaluation de droit public des résultats du contrôle du lait mars 2017						
Canton	Substances inhibitrices [Nombre d'exploitations]					
	Pas de détection de substances inhibitrices		Détection de substances inhibitrices		Total évaluations	
	S.i.-0	%	S.i.-1	%	S.i.-Total	%
AG	756	100.00	0	0	756	100
AI	289	100.00	0	0.00	289	100
AR	402	100.00	0	0.00	402	100
BE	5301	99.79	11	0.21	5312	100
BL/BS	271	100.00	0	0.00	271	100
FR	1441	100.00	0	0.00	1441	100
GE	5	100.00	0	0.00	5	100
GL	202	100.00	0	0.00	202	100
GR	566	99.82	1	0.18	567	100
JU	419	100.00	0	0.00	419	100
LU	2102	99.86	3	0.14	2105	100
NE	367	100.00	0	0.00	367	100
NW	261	100.00	0	0.00	261	100
OW	392	99.75	1	0.25	393	100
SG	2093	99.90	2	0.10	2095	100
SH	71	100.00	0	0.00	71	100
SO	477	100.00	0	0.00	477	100
SZ	636	100.00	0	0.00	636	100
TG	1003	99.80	2	0.20	1005	100
TI	107	100.00	0	0.00	107	100
UR	170	100.00	0	0.00	170	100
VD	850	99.88	1	0.12	851	100
VS	361	99.72	1	0.28	362	100
ZG	245	100.00	0	0.00	245	100
ZH	995	100.00	0	0.00	995	100
Diverse	0	0.00	0	0.00	0	100
	0	0	0	0	0	0
<b>Total CH</b>	<b>19782</b>	<b>99.89</b>	<b>22</b>	<b>0.11</b>	<b>19804</b>	<b>100</b>
F*	0	0	0	0	0	0
	59	98.33	1	1.67	60	100
FL**	44	100.00	0	0.00	44	100
	0	0	0	0	0	0
<b>Total</b>	<b>19885</b>	<b>99.88</b>	<b>23</b>	<b>0.12</b>	<b>19908</b>	<b>100</b>

Légende:

- S.i.-0 Nombre d'exploitations avec détection de substances inhibitrices dans le mois analysé  
S.i.-1 Nombre d'exploitations sans détection de substances inhibitrices dans le mois analysé  
S.i.-Total Nombre total d'exploitations évaluées quant à la détection de substances inhibitrices

- \* F Échantillons provenant de la France (zone franche)  
\*\* FL Échantillons provenant de la Principauté du Liechtenstein

Sources: Suissselab SA Zollikofen, TSM Fiduciaire Sàrl Berne

Lait cru suisse: évaluation de droit public des résultats du contrôle du lait										
mars 2017										
Canton	Suspensions de livraison de lait [Nombre d'exploitations]									
	Germe		Cellules somatiques		Substances inibitrices		Suspensions successives		Total suspensions	
	Sp-G	%	Sp-C	%	Sp-S.i.	%	Sp-Succ.	%	Sp-Total	%
AG	0	0.00	0	0.00	0	0.00	0	0.00	0	100
AI	0	0.00	0	0.00	0	0.00	0	0.00	0	100
AR	0	0.00	0	0.00	0	0.00	0	0.00	0	100
BE	2	13.33	2	13.33	11	73.33	0	0.00	15	100
BL/BS	0	0.00	0	0.00	0	0.00	0	0.00	0	100
FR	0	0.00	0	0.00	0	0.00	0	0.00	0	100
GE	0	0.00	0	0.00	0	0.00	0	0.00	0	100
GL	0	0.00	0	0.00	0	0.00	0	0.00	0	100
GR	0	0.00	0	0.00	1	100.00	0	0.00	1	100
JU	0	0.00	0	0.00	0	0.00	1	100.00	1	100
LU	0	0.00	0	0.00	3	100.00	0	0.00	3	100
NE	0	0.00	0	0.00	0	0.00	0	0.00	0	100
NW	0	0.00	0	0.00	0	0.00	0	0.00	0	100
OW	0	0.00	0	0.00	1	100.00	0	0.00	1	100
SG	0	0.00	0	0.00	2	100.00	0	0.00	2	100
SH	0	0.00	0	0.00	0	0.00	0	0.00	0	100
SO	0	0.00	0	0.00	0	0.00	0	0.00	0	100
SZ	0	0.00	0	0.00	0	0.00	0	0.00	0	100
TG	0	0.00	0	0.00	2	100.00	0	0.00	2	100
TI	0	0.00	0	0.00	0	0.00	0	0.00	0	100
UR	0	0.00	0	0.00	0	0.00	0	0.00	0	100
VD	0	0.00	1	50.00	1	50.00	0	0.00	2	100
VS	0	0.00	0	0.00	1	100.00	0	0.00	1	100
ZG	0	0.00	0	0.00	0	0.00	0	0.00	0	100
ZH	0	0.00	1	100.00	0	0.00	0	0.00	1	100
Divers	0	0.00	0	0.00	0	0.00	0	0.00	0	100
	0	0	0	0	0	0	0	0	0	0
<b>Total CH</b>	<b>2</b>	<b>6.90</b>	<b>4</b>	<b>13.79</b>	<b>22</b>	<b>75.86</b>	<b>1</b>	<b>3.45</b>	<b>29</b>	<b>100</b>
F*	0	0.00	0	0.00	1	100.00	0	0.00	1	100
FL**	0	0.00	0	0.00	0	0.00	0	0.00	0	100
	0	0	0	0	0	0	0	0	0	0
<b>Total</b>	<b>2</b>	<b>6.67</b>	<b>4</b>	<b>13.33</b>	<b>23</b>	<b>76.67</b>	<b>1</b>	<b>3.33</b>	<b>30</b>	<b>100</b>

Légende:

- Sp-G Nombre de suspensions dues à 3 contestations en matière de germes sur une durée de 4 mois
- Sp-C Nombre de suspensions dues à 4 contestations en matière de cellules somatiques sur une durée de 5 mois
- Sp-S.i. Nombre de suspensions due à la mise en évidence de substances inibitrices
- Sp-Succ. Nombre de suspensions successives dans le cadre de suspensions antérieures
- Sp-Total Total nombre de suspensions de livraison de lait

- \* F Échantillons provenant de la France (zone franche)
- \*\* FL Échantillons provenant de la Principauté du Liechtenstein

Sources: Suissselab SA Zollikofen, TSM Fiduciaire Sàrl Berne



Lait cru suisse: évaluation de droit privé des résultats du contrôle du lait  
mars 2017

Canton	Germes [Nombre d'exploitations]														Total évaluations*	
	Aucune contestation*				1ère contestation*		2ème contestation*		3ème contestation*		4ème contestation*		5ème contestation*			
	G-0≤10	%	G-0>10	%	G-1C/5M	%	G-2C/5M	%	G-3C/5M	%	G-4C/5M	%	G-5C/5M	%		
AG	393	51.98	345	45.63	8	1.06	9	1.19	1	0.13	0	0.00	0	0.00	756	100
AI	172	59.52	110	38.06	5	1.73	2	0.69	0	0.00	0	0.00	0	0.00	289	100
AR	294	73.13	104	25.87	2	0.50	2	0.50	0	0.00	0	0.00	0	0.00	402	100
BE	3516	66.21	1732	32.62	32	0.60	23	0.43	4	0.08	2	0.04	1	0.02	5310	100
BL/BS	139	51.29	127	46.86	3	1.11	2	0.74	0	0.00	0	0.00	0	0.00	271	100
FR	915	63.63	510	35.47	6	0.42	6	0.42	0	0.00	1	0.07	0	0.00	1438	100
GE	2	40.00	3	60.00	0	0.00	0	0.00	0	0.00	0	0.00	0	0.00	5	100
GL	157	77.72	43	21.29	2	0.99	0	0.00	0	0.00	0	0.00	0	0.00	202	100
GR	435	77.26	122	21.67	3	0.53	3	0.53	0	0.00	0	0.00	0	0.00	563	100
JU	204	48.69	204	48.69	6	1.43	3	0.72	2	0.48	0	0.00	0	0.00	419	100
LU	1286	61.03	798	37.87	17	0.81	5	0.24	0	0.00	1	0.05	0	0.00	2107	100
NE	184	50.14	176	47.96	5	1.36	2	0.54	0	0.00	0	0.00	0	0.00	367	100
NW	175	67.05	82	31.42	2	0.77	2	0.77	0	0.00	0	0.00	0	0.00	261	100
OW	274	69.72	118	30.03	1	0.25	0	0.00	0	0.00	0	0.00	0	0.00	393	100
SG	1541	73.52	534	25.48	11	0.52	9	0.43	0	0.00	1	0.05	0	0.00	2096	100
SH	47	66.20	23	32.39	0	0.00	1	1.41	0	0.00	0	0.00	0	0.00	71	100
SO	263	55.14	208	43.61	3	0.63	2	0.42	1	0.21	0	0.00	0	0.00	477	100
SZ	382	60.06	245	38.52	2	0.31	4	0.63	1	0.16	1	0.16	1	0.16	636	100
TG	664	66.07	328	32.64	5	0.50	4	0.40	1	0.10	3	0.30	0	0.00	1005	100
TI	59	55.14	44	41.12	4	3.74	0	0.00	0	0.00	0	0.00	0	0.00	107	100
UR	115	67.65	50	29.41	3	1.76	2	1.18	0	0.00	0	0.00	0	0.00	170	100
VD	491	57.70	345	40.54	10	1.18	3	0.35	0	0.00	1	0.12	1	0.12	851	100
VS	173	47.66	178	49.04	5	1.38	3	0.83	2	0.55	0	0.00	2	0.55	363	100
ZG	149	60.82	94	38.37	2	0.82	0	0.00	0	0.00	0	0.00	0	0.00	245	100
ZH	598	60.10	381	38.29	4	0.40	7	0.70	4	0.40	1	0.10	0	0.00	995	100
Divers	0	0.00	0	0.00	0	0.00	0	0.00	0	0.00	0	0.00	0	0.00	0	100
	0	0	0	0	0	0	0	0	0	0	0	0	0	0	0	0
<b>Total CH</b>	<b>12628</b>	<b>63.78</b>	<b>6904</b>	<b>34.87</b>	<b>141</b>	<b>0.71</b>	<b>94</b>	<b>0.47</b>	<b>16</b>	<b>0.08</b>	<b>11</b>	<b>0.06</b>	<b>5</b>	<b>0.03</b>	<b>19799</b>	<b>100</b>
F*	0	0	0	0	0	0	0	0	0	0	0	0	0	0	0	0
FL**	26	43.33	32	53.33	0	0.00	1	1.67	0	0.00	1	1.67	0	0.00	60	100
	27	61.36	17	38.64	0	0.00	0	0.00	0	0.00	0	0.00	0	0.00	44	100
	0	0	0	0	0	0	0	0	0	0	0	0	0	0	0	0
<b>Total</b>	<b>12681</b>	<b>63.71</b>	<b>6953</b>	<b>34.93</b>	<b>141</b>	<b>0.71</b>	<b>95</b>	<b>0.48</b>	<b>16</b>	<b>0.08</b>	<b>12</b>	<b>0.06</b>	<b>5</b>	<b>0.03</b>	<b>19903</b>	<b>100</b>

Légende:

- G-0≤10 Nombre d'exploitations sans contestation privée de la charge en germes dans le mois d'analyse; le plus mauvais résultat du premier et dernier échantillon dans le mois d'analyse avait une valeur ≤ 10'000 germes/ml
- G-0>10 Nombre d'exploitations sans contestation privée de la charge en germes dans le mois d'analyse; le plus mauvais résultat du premier et dernier échantillon dans le mois d'analyse avait une valeur >10'000 et ≤ 79'000 germes/ml
- G-1C/5M Nombre d'exploitations avec la 1ère contestation de la charge en germes en 5 mois
- G-2C/5M Nombre d'exploitations avec la 2ème contestation de la charge en germes en 5 mois
- G-3C/5M Nombre d'exploitations avec la 3ème contestation de la charge en germes en 5 mois
- G-4C/5M Nombre d'exploitations avec la 4ème contestation de la charge en germes en 5 mois
- G-5C/5M Nombre d'exploitations avec la 5ème contestation de la charge en germes en 5 mois
- G-Total Nombre total d'exploitations évaluées quant à la charge en germes

\* Évaluations et contestations selon la convention (PSL, AILS, Fromarte) du 15.12.2015 sur les modalités des contrats d'achat de lait

- \* F Échantillons provenant de la France (zone franche)
- \*\* FL Échantillons provenant de la Principauté du Liechtenstein

Sources: Suiselab SA Zollikofen, TSM Fiduciaire Sàrl Berne

Lait cru suisse: évaluation de droit privé des résultats du contrôle du lait																
mars 2017																
Canton	Cellules somatiques (Nombre d'exploitations)															
	Aucune contestation*		1ère contestation*		2ème contestation*		3ème contestation*		4ème contestation*		5ème contestation*		Total évaluations*			
	C-0≤100	%	C-0>100	%	C-1C/5M	%	C-2C/5M	%	C-3C/5M	%	C-4C/5M	%	C-1C/5M	%	C-Total	%
AG	191	25.30	522	69.14	26	3.44	10	1.32	6	0.79	0	0.00	0	0.00	755	100
AI	120	41.52	162	56.06	6	2.08	1	0.35	0	0.00	0	0.00	0	0.00	289	100
AR	183	45.52	210	52.24	7	1.74	2	0.50	0	0.00	0	0.00	0	0.00	402	100
BE	2840	53.45	2325	43.76	102	1.92	27	0.51	13	0.24	6	0.11	0	0.00	5313	100
BL/BS	97	35.79	160	59.04	7	2.58	3	1.11	4	1.48	0	0.00	0	0.00	271	100
FR	698	48.44	704	48.85	25	1.73	10	0.69	4	0.28	0	0.00	0	0.00	1441	100
GE	1	20.00	4	80.00	0	0.00	0	0.00	0	0.00	0	0.00	0	0.00	5	100
GL	107	52.97	92	45.54	3	1.49	0	0.00	0	0.00	0	0.00	0	0.00	202	100
GR	293	51.68	259	45.68	7	1.23	7	1.23	1	0.18	0	0.00	0	0.00	567	100
JU	162	38.66	237	56.56	9	2.15	7	1.67	3	0.72	1	0.24	0	0.00	419	100
LU	786	37.34	1250	59.38	48	2.28	14	0.67	7	0.33	0	0.00	0	0.00	2105	100
NE	142	38.69	208	56.68	12	3.27	2	0.54	2	0.54	1	0.27	0	0.00	367	100
NW	126	48.28	133	50.96	0	0.00	2	0.77	0	0.00	0	0.00	0	0.00	261	100
OW	168	42.75	221	56.23	4	1.02	0	0.00	0	0.00	0	0.00	0	0.00	393	100
SG	800	38.19	1227	58.57	48	2.29	14	0.67	5	0.24	1	0.05	0	0.00	2095	100
SH	14	19.72	54	76.06	2	2.82	0	0.00	0	0.00	0	0.00	1	1.41	71	100
SO	165	34.59	292	61.22	12	2.52	5	1.05	2	0.42	1	0.21	0	0.00	477	100
SZ	300	47.17	318	50.00	12	1.89	5	0.79	1	0.16	0	0.00	0	0.00	636	100
TG	245	24.38	720	71.64	22	2.19	11	1.09	4	0.40	1	0.10	2	0.20	1005	100
TI	41	38.32	62	57.94	1	0.93	2	1.87	1	0.93	0	0.00	0	0.00	107	100
UR	91	53.53	73	42.94	5	2.94	1	0.59	0	0.00	0	0.00	0	0.00	170	100
VD	354	41.60	449	52.76	24	2.82	13	1.53	8	0.94	3	0.35	0	0.00	851	100
VS	202	55.80	149	41.16	5	1.38	4	1.10	2	0.55	0	0.00	0	0.00	362	100
ZG	74	30.20	160	65.31	6	2.45	3	1.22	1	0.41	1	0.41	0	0.00	245	100
ZH	291	29.25	659	66.23	30	3.02	8	0.80	6	0.60	1	0.10	0	0.00	995	100
Divers	0	0.00	0	0.00	0	0.00	0	0.00	0	0.00	0	0.00	0	0.00	0	100
	0	0	0	0	0	0	0	0	0	0	0	0	0	0	0	0
<b>Total CH</b>	<b>8491</b>	<b>42.88</b>	<b>10650</b>	<b>53.78</b>	<b>423</b>	<b>2.14</b>	<b>151</b>	<b>0.76</b>	<b>70</b>	<b>0.35</b>	<b>16</b>	<b>0.08</b>	<b>3</b>	<b>0.02</b>	<b>19804</b>	<b>100</b>
F*	0	0	0	0	0	0	0	0	0	0	0	0	0	0	0	0
FL**	11	18.33	43	71.67	3	5.00	0	0.00	3	5.00	0	0.00	0	0.00	60	100
	12	27.27	30	68.18	0	0.00	1	2.27	1	2.27	0	0.00	0	0.00	44	100
	0	0	0	0	0	0	0	0	0	0	0	0	0	0	0	0
<b>Total</b>	<b>8514</b>	<b>42.77</b>	<b>10723</b>	<b>53.86</b>	<b>426</b>	<b>2.14</b>	<b>152</b>	<b>0.76</b>	<b>74</b>	<b>0.37</b>	<b>16</b>	<b>0.08</b>	<b>3</b>	<b>0.02</b>	<b>19908</b>	<b>100</b>

Légende:

- C-0≤100 Nombre d'exploitations sans contestation privée de la charge en cellules somatiques dans le mois d'analyse; le plus mauvais résultat du premier et dernier échantillon dans le mois d'analyse avait une valeur ≤ 100'000 cellules somatiques/ml
- C-0>100 Nombre d'exploitations sans contestation privée de la charge en cellules somatiques dans le mois d'analyse; le plus mauvais résultat du premier et dernier échantillon dans le mois d'analyse avait une valeur >100'000 et ≤ 349'000 cellules somatiques/ml
- C-1C/5M Nombre d'exploitations avec la 1ère contestation de la charge en cellules somatiques en 5 mois
- C-2C/5M Nombre d'exploitations avec la 2ème contestation de la charge en cellules somatiques en 5 mois
- C-3C/5M Nombre d'exploitations avec la 3ème contestation de la charge en cellules somatiques en 5 mois
- C-4C/5M Nombre d'exploitations avec la 4ème contestation de la charge en cellules somatiques en 5 mois
- C-5C/5M Nombre d'exploitations avec la 5ème contestation de la charge en cellules somatiques en 5 mois
- C-Total Nombre total d'exploitations évaluées quant à la charge en cellules somatiques

\* Évaluations et contestations selon la convention (PSL, AILS, Fromarte) du 15.12.2015 sur les modalités des contrats d'achat de lait

- \* F Échantillons provenant de la France (zone franche)
- \*\* FL Échantillons provenant de la Principauté du Liechtenstein

Sources: SuisseLab SA Zollikofen, TSM Fiduciaire Sàrl Berne

Lait cru suisse: évaluation de droit privé, résultats du contrôle du lait								
mars 2017								
Canton	Substances inhibitrices [Nombre d'exploitations]							
	Pas de contestation*		1ère contestation*		2ème contestation*		Total évaluations*	
	S.i.-0	%	S.i.-1C/12M	%	S.i.-2C/12M	%	S.i.-Total	%
AG	756	100.00	0	0.00	0	0.00	756	100
AI	289	100.00	0	0.00	0	0.00	289	100
AR	402	100.00	0	0.00	0	0.00	402	100
BE	5301	99.79	11	0.21	0	0.00	5312	100
BL/BS	271	100.00	0	0.00	0	0.00	271	100
FR	1441	100.00	0	0.00	0	0.00	1441	100
GE	5	100.00	0	0.00	0	0.00	5	100
GL	202	100.00	0	0.00	0	0.00	202	100
GR	566	99.82	1	0.18	0	0.00	567	100
JU	419	100.00	0	0.00	0	0.00	419	100
LU	2102	99.86	3	0.14	0	0.00	2105	100
NE	367	100.00	0	0.00	0	0.00	367	100
NW	261	100.00	0	0.00	0	0.00	261	100
OW	392	99.75	1	0.25	0	0.00	393	100
SG	2093	99.90	2	0.10	0	0.00	2095	100
SH	71	100.00	0	0.00	0	0.00	71	100
SO	477	100.00	0	0.00	0	0.00	477	100
SZ	636	100.00	0	0.00	0	0.00	636	100
TG	1003	99.80	2	0.20	0	0.00	1005	100
TI	107	100.00	0	0.00	0	0.00	107	100
UR	170	100.00	0	0.00	0	0.00	170	100
VD	850	99.88	1	0.12	0	0.00	851	100
VS	361	99.72	0	0.00	1	0.28	362	100
ZG	245	100.00	0	0.00	0	0.00	245	100
ZH	995	100.00	0	0.00	0	0.00	995	100
Divers	0	0.00	0	0.00	0	0.00	0	100
	0	0	0	0	0	0	0	0
<b>Total CH</b>	<b>19782</b>	<b>99.89</b>	<b>21</b>	<b>0.11</b>	<b>1</b>	<b>0.01</b>	<b>19804</b>	<b>100</b>
	0	0	0	0	0	0	0	0
F*	59	98.33	1	1.67	0	0.00	60	100
FL**	44	100.00	0	0.00	0	0.00	44	100
	0	0	0	0	0	0	0	0
<b>Total</b>	<b>19885</b>	<b>99.88</b>	<b>22</b>	<b>0.11</b>	<b>1</b>	<b>0.01</b>	<b>19908</b>	<b>100</b>

Légende:

- S.i.-0 Nombre d'exploitations sans détection de substances inhibitrices dans les échantillons du mois d'analyse (pas de contestation privée)
- S.i.-1C/12M Nombre d'exploitations avec la 1ère contestation privée en 12 mois à cause de détection de substances inhibitrices
- S.i.-2C/12M Nombre d'exploitations avec la 2ème contestation privée en 12 mois à cause de détection de substances inhibitrices
- S.i.-Total Nombre total d'exploitations évaluées quant à la détection de substances inhibitrices

\* Évaluations et contestations selon la convention (PSL, AILS, Fromarte) du 15.12.2015 sur les modalités des contrats d'achat de lait

- \* F Échantillons provenant de la France (zone franche)
- \*\* FL Échantillons provenant de la Principauté du Liechtenstein

Sources: Suisselab SA Zollikofen, TSM Fiduciaire Sàrl Berne

Lait cru suisse: évaluation de droit privé, résultats du contrôle du lait								
mars 2017								
Canton	Point de congélation [Nombre d'exploitations]							
	Pas de contestation*		Contestation* sans sanction		Contestation* avec sanction		Total évaluations*	
	PG-0	%	PG-C	%	PG-CS	%	PG-Total	%
AG	723	95.76	23	3.05	9	1.19	755	100
AI	277	95.85	5	1.73	7	2.42	289	100
AR	390	97.01	6	1.49	6	1.49	402	100
BE	5123	96.44	122	2.30	67	1.26	5312	100
BL/BS	244	90.04	16	5.90	11	4.06	271	100
FR	1378	95.63	36	2.50	27	1.87	1441	100
GE	4	80.00	1	20.00	0	0.00	5	100
GL	197	97.52	2	0.99	3	1.49	202	100
GR	550	97.00	11	1.94	6	1.06	567	100
JU	379	90.45	25	5.97	15	3.58	419	100
LU	2017	95.82	60	2.85	28	1.33	2105	100
NE	350	95.37	9	2.45	8	2.18	367	100
NW	253	96.93	3	1.15	5	1.92	261	100
OW	378	96.18	9	2.29	6	1.53	393	100
SG	2021	96.47	49	2.34	25	1.19	2095	100
SH	66	92.96	5	7.04	0	0.00	71	100
SO	447	93.71	19	3.98	11	2.31	477	100
SZ	621	97.64	8	1.26	7	1.10	636	100
TG	962	95.72	28	2.79	15	1.49	1005	100
TI	99	92.52	5	4.67	3	2.80	107	100
UR	170	100.00	0	0.00	0	0.00	170	100
VD	798	93.77	34	4.00	19	2.23	851	100
VS	343	94.75	7	1.93	12	3.31	362	100
ZG	237	96.73	4	1.63	4	1.63	245	100
ZH	953	95.78	31	3.12	11	1.11	995	100
Divers	0	0.00	0	0.00	0	0.00	0	100
	0	0	0	0	0	0	0	0
<b>Total CH</b>	<b>18980</b>	<b>95.84</b>	<b>518</b>	<b>2.62</b>	<b>305</b>	<b>1.54</b>	<b>19803</b>	<b>100</b>
	0	0	0	0	0	0	0	0
F*	56	93.33	2	3.33	2	3.33	60	100
FL**	43	97.73	0	0.00	1	2.27	44	100
	0	0	0	0	0	0	0	0
<b>Total</b>	<b>19079</b>	<b>95.84</b>	<b>520</b>	<b>2.61</b>	<b>308</b>	<b>1.55</b>	<b>19907</b>	<b>100</b>

Légende:

- PG-0 Nombre d'exploitations sans contestation privée du point de congélation dans le premier du mois d'analyse, résultat  $\leq -0.520$  °C  
 PG-C Nombre d'exploitations avec contestation privée du point de congélation, sans sanctions, et dernier échantillon résultat entre  $> -0.520$  °C et  $< -0.516$  °C  
 PG-CS Nombre d'exploitations avec contestation privée du point de congélation, avec sanction, résultat  $\geq -0.516$  °C  
 PG-Total Nombre total d'exploitations évaluées quant au point de congélation

\* Évaluations et contestations selon la convention (PSL, AILS, Fromarte) du 15.12.2015 sur les modalités des contrats d'achat de lait

- \* F Échantillons provenant de la France (zone franche)  
 \*\* FL Échantillons provenant de la Principauté du Liechtenstein

Sources: SuisseLab SA Zollikofen, TSM Fiduciaire Sàrl Berne

**Lait cru suisse: déductions et suppléments de droit privé\***  
**mars 2017**

Canton	Déduction/supplément* [Nombre d'exploitations]							
	Supplément	%	± 0		Déduction		Total	%
AG	151	19.97	545	72.09	60	7.94	756	100
AI	104	35.99	171	59.17	14	4.84	289	100
AR	162	40.30	227	56.47	13	3.23	402	100
BE	2449	46.09	2646	49.80	218	4.10	5313	100
BL/BS	73	26.94	179	66.05	19	7.01	271	100
FR	602	41.75	791	54.85	49	3.40	1442	100
GE	1	20.00	4	80.00	0	0.00	5	100
GL	94	46.53	103	50.99	5	2.48	202	100
GR	265	46.74	281	49.56	21	3.70	567	100
JU	117	27.86	273	65.00	30	7.14	420	100
LU	676	32.10	1339	63.58	91	4.32	2106	100
NE	114	30.98	233	63.32	21	5.71	368	100
NW	110	42.15	145	55.56	6	2.30	261	100
OW	144	36.64	243	61.83	6	1.53	393	100
SG	748	35.70	1261	60.19	86	4.11	2095	100
SH	12	16.90	55	77.46	4	5.63	71	100
SO	135	28.30	316	66.25	26	5.45	477	100
SZ	256	40.25	354	55.66	26	4.09	636	100
TG	218	21.69	734	73.03	53	5.27	1005	100
TI	32	29.91	68	63.55	7	6.54	107	100
UR	73	42.94	86	50.59	11	6.47	170	100
VD	295	34.67	495	58.17	61	7.17	851	100
VS	147	40.61	192	53.04	23	6.35	362	100
ZG	55	22.45	177	72.24	13	5.31	245	100
ZH	244	24.52	691	69.45	60	6.03	995	100
Divers	0	0.00	0	0.00	0	0.00	0	100
	0	0	0	0	0	0	0	0
<b>Total CH</b>	<b>7277</b>	<b>36.74</b>	<b>11609</b>	<b>58.60</b>	<b>923</b>	<b>4.66</b>	<b>19809</b>	<b>100</b>
	0	0	0	0	0	0	0	0
F*	11	18.33	41	68.33	8	13.33	60	100
FL**	12	27.27	30	68.18	2	4.55	44	100
	0	0	0	0	0	0	0	0
<b>Total</b>	<b>7300</b>	<b>36.66</b>	<b>11680</b>	<b>58.66</b>	<b>933</b>	<b>4.69</b>	<b>19913</b>	<b>100</b>

**Légende:**

Supplément Exigences de bases remplies pour l'octroi du supplément de 0.5 centimes, sans prise en considération des exigences spécifiques pour le lait de non-ensilage (nombre d'exploitations)

± 0 Nombre d'exploitations sans droit au supplément et sans déduction dans le mois analysé

Déduction Nombre total des exploitations évaluées dans le mois analysé

Total Nombre total des exploitations avec déduction dans le mois analysé

\* Évaluations et contestations selon la convention (PSL, AILS, Fromarte) du 15.12.2015 sur les modalités des contrats d'achat de lait

\* F Échantillons provenant de la France (zone franche)

\*\* FL Échantillons provenant de la Principauté du Liechtenstein

Sources: SuisseLab SA Zollikofen, TSM Fiduciaire Sàrl Berne

Composition du lait par canton (page 1 : d'Argovie à Schaffhouse)

Canton	Composants	janv. g/kg	févr. g/kg	mars g/kg	avril g/kg	mai g/kg	juin g/kg	juil. g/kg	août g/kg	sept. g/kg	oct. g/kg	nov. g/kg	déc. g/kg	Moyenne 2017 g/kg
Argovie	Matière grasse	44.4	43.4	42.4	0.0	0.0	0.0	0.0	0.0	0.0	0.0	0.0	0.0	43.4
	Protéine	34.5	33.9	33.3	0.0	0.0	0.0	0.0	0.0	0.0	0.0	0.0	0.0	33.9
	Total	78.9	77.3	75.7	0.0	0.0	0.0	0.0	0.0	0.0	0.0	0.0	0.0	77.3
Appenzell Rhodes-Intérieures	Matière grasse	42.2	41.5	41.0	0.0	0.0	0.0	0.0	0.0	0.0	0.0	0.0	0.0	41.6
	Protéine	34.9	34.6	34.2	0.0	0.0	0.0	0.0	0.0	0.0	0.0	0.0	0.0	34.6
	Total	77.1	76.1	75.2	0.0	0.0	0.0	0.0	0.0	0.0	0.0	0.0	0.0	76.1
Appenzell Rhodes-Extérieures	Matière grasse	42.2	41.7	41.1	0.0	0.0	0.0	0.0	0.0	0.0	0.0	0.0	0.0	41.7
	Protéine	34.4	34.1	33.9	0.0	0.0	0.0	0.0	0.0	0.0	0.0	0.0	0.0	34.1
	Total	76.6	75.8	75.0	0.0	0.0	0.0	0.0	0.0	0.0	0.0	0.0	0.0	75.8
Bâle-Campagne	Matière grasse	43.8	42.6	41.8	0.0	0.0	0.0	0.0	0.0	0.0	0.0	0.0	0.0	42.7
	Protéine	33.6	32.8	32.3	0.0	0.0	0.0	0.0	0.0	0.0	0.0	0.0	0.0	32.9
	Total	77.4	75.4	74.1	0.0	0.0	0.0	0.0	0.0	0.0	0.0	0.0	0.0	75.6
Berne	Matière grasse	42.8	41.9	41.2	0.0	0.0	0.0	0.0	0.0	0.0	0.0	0.0	0.0	42.0
	Protéine	33.3	32.8	32.4	0.0	0.0	0.0	0.0	0.0	0.0	0.0	0.0	0.0	32.8
	Total	76.1	74.7	73.6	0.0	0.0	0.0	0.0	0.0	0.0	0.0	0.0	0.0	74.8
Fribourg	Matière grasse	41.3	39.9	39.3	0.0	0.0	0.0	0.0	0.0	0.0	0.0	0.0	0.0	40.2
	Protéine	32.8	32.2	32.0	0.0	0.0	0.0	0.0	0.0	0.0	0.0	0.0	0.0	32.3
	Total	74.1	72.1	71.3	0.0	0.0	0.0	0.0	0.0	0.0	0.0	0.0	0.0	72.5
Genève	Matière grasse	44.4	42.1	41.6	0.0	0.0	0.0	0.0	0.0	0.0	0.0	0.0	0.0	42.7
	Protéine	35.6	34.5	34.0	0.0	0.0	0.0	0.0	0.0	0.0	0.0	0.0	0.0	34.7
	Total	80.0	76.6	75.6	0.0	0.0	0.0	0.0	0.0	0.0	0.0	0.0	0.0	77.4
Glaris	Matière grasse	40.5	40.1	39.2	0.0	0.0	0.0	0.0	0.0	0.0	0.0	0.0	0.0	39.9
	Protéine	32.4	32.4	32.3	0.0	0.0	0.0	0.0	0.0	0.0	0.0	0.0	0.0	32.4
	Total	72.9	72.5	71.5	0.0	0.0	0.0	0.0	0.0	0.0	0.0	0.0	0.0	72.3
Grisons	Matière grasse	39.5	39.2	39.0	0.0	0.0	0.0	0.0	0.0	0.0	0.0	0.0	0.0	39.2
	Protéine	32.1	32.1	32.2	0.0	0.0	0.0	0.0	0.0	0.0	0.0	0.0	0.0	32.1
	Total	71.6	71.3	71.2	0.0	0.0	0.0	0.0	0.0	0.0	0.0	0.0	0.0	71.4
Jura	Matière grasse	41.9	40.3	40.1	0.0	0.0	0.0	0.0	0.0	0.0	0.0	0.0	0.0	40.8
	Protéine	33.2	32.5	32.3	0.0	0.0	0.0	0.0	0.0	0.0	0.0	0.0	0.0	32.7
	Total	75.1	72.8	72.4	0.0	0.0	0.0	0.0	0.0	0.0	0.0	0.0	0.0	73.4
Lucerne	Matière grasse	43.4	42.2	41.6	0.0	0.0	0.0	0.0	0.0	0.0	0.0	0.0	0.0	42.4
	Protéine	34.6	33.9	33.6	0.0	0.0	0.0	0.0	0.0	0.0	0.0	0.0	0.0	34.0
	Total	78.0	76.1	75.2	0.0	0.0	0.0	0.0	0.0	0.0	0.0	0.0	0.0	76.4
Neuchâtel	Matière grasse	40.9	39.8	39.2	0.0	0.0	0.0	0.0	0.0	0.0	0.0	0.0	0.0	40.0
	Protéine	32.8	32.3	32.1	0.0	0.0	0.0	0.0	0.0	0.0	0.0	0.0	0.0	32.4
	Total	73.7	72.1	71.3	0.0	0.0	0.0	0.0	0.0	0.0	0.0	0.0	0.0	72.4
Nidwald	Matière grasse	42.1	41.2	40.7	0.0	0.0	0.0	0.0	0.0	0.0	0.0	0.0	0.0	41.3
	Protéine	34.2	33.7	33.3	0.0	0.0	0.0	0.0	0.0	0.0	0.0	0.0	0.0	33.7
	Total	76.3	74.9	74.0	0.0	0.0	0.0	0.0	0.0	0.0	0.0	0.0	0.0	75.1
Obwald	Matière grasse	41.8	40.9	40.4	0.0	0.0	0.0	0.0	0.0	0.0	0.0	0.0	0.0	41.0
	Protéine	34.0	33.6	33.3	0.0	0.0	0.0	0.0	0.0	0.0	0.0	0.0	0.0	33.6
	Total	75.8	74.5	73.7	0.0	0.0	0.0	0.0	0.0	0.0	0.0	0.0	0.0	74.7
Schaffhouse	Matière grasse	44.0	43.1	42.2	0.0	0.0	0.0	0.0	0.0	0.0	0.0	0.0	0.0	43.1
	Protéine	34.1	33.9	33.4	0.0	0.0	0.0	0.0	0.0	0.0	0.0	0.0	0.0	33.8
	Total	78.0	77.0	75.6	0.0	0.0	0.0	0.0	0.0	0.0	0.0	0.0	0.0	76.9

Sources: Suisselab SA Zollikofen, TSM Fiduciaire Sàrl Berne

Les données déterminées sont issues de tous les prélèvements (échantillonnage automatique ou manuel), effectués dans le cadre du contrôle de qualité du lait (valeur médiane).

Composition du lait par canton (page 2 : de Schwyz à Zurich)

Canton	Composants	janv. g/kg	févr g/kg	mars g/kg	avril g/kg	mai g/kg	juin g/kg	juil. g/kg	août g/kg	sept. g/kg	oct. g/kg	nov. g/kg	déc. g/kg	Moyenne 2017 g/kg
Schwyz	Matière grasse	42.3	41.2	40.8	0.0	0.0	0.0	0.0	0.0	0.0	0.0	0.0	0.0	41.4
	Protéine	34.4	34.0	33.5	0.0	0.0	0.0	0.0	0.0	0.0	0.0	0.0	0.0	34.0
	Total	76.7	75.2	74.3	0.0	0.0	0.0	0.0	0.0	0.0	0.0	0.0	0.0	75.4
Saint-Gall	Matière grasse	43.9	42.9	42.1	0.0	0.0	0.0	0.0	0.0	0.0	0.0	0.0	0.0	43.0
	Protéine	34.0	33.4	32.8	0.0	0.0	0.0	0.0	0.0	0.0	0.0	0.0	0.0	33.4
	Total	77.9	76.3	74.9	0.0	0.0	0.0	0.0	0.0	0.0	0.0	0.0	0.0	76.4
Soleure	Matière grasse	42.5	41.8	41.0	0.0	0.0	0.0	0.0	0.0	0.0	0.0	0.0	0.0	41.8
	Protéine	34.8	34.5	34.1	0.0	0.0	0.0	0.0	0.0	0.0	0.0	0.0	0.0	34.5
	Total	77.3	76.3	75.1	0.0	0.0	0.0	0.0	0.0	0.0	0.0	0.0	0.0	76.2
Tessin	Matière grasse	40.3	39.5	39.5	0.0	0.0	0.0	0.0	0.0	0.0	0.0	0.0	0.0	39.8
	Protéine	33.4	32.8	32.6	0.0	0.0	0.0	0.0	0.0	0.0	0.0	0.0	0.0	32.9
	Total	73.7	72.3	72.1	0.0	0.0	0.0	0.0	0.0	0.0	0.0	0.0	0.0	72.7
Thurgovie	Matière grasse	43.3	42.4	41.4	0.0	0.0	0.0	0.0	0.0	0.0	0.0	0.0	0.0	42.4
	Protéine	34.9	34.5	34.0	0.0	0.0	0.0	0.0	0.0	0.0	0.0	0.0	0.0	34.5
	Total	78.2	76.9	75.4	0.0	0.0	0.0	0.0	0.0	0.0	0.0	0.0	0.0	76.8
Uri	Matière grasse	41.4	40.9	40.7	0.0	0.0	0.0	0.0	0.0	0.0	0.0	0.0	0.0	41.0
	Protéine	33.2	32.9	33.2	0.0	0.0	0.0	0.0	0.0	0.0	0.0	0.0	0.0	33.1
	Total	74.6	73.8	73.9	0.0	0.0	0.0	0.0	0.0	0.0	0.0	0.0	0.0	74.1
Vaud	Matière grasse	40.7	39.7	39.1	0.0	0.0	0.0	0.0	0.0	0.0	0.0	0.0	0.0	39.8
	Protéine	33.3	32.7	32.4	0.0	0.0	0.0	0.0	0.0	0.0	0.0	0.0	0.0	32.8
	Total	74.0	72.4	71.5	0.0	0.0	0.0	0.0	0.0	0.0	0.0	0.0	0.0	72.6
Valais	Matière grasse	38.3	38.0	37.9	0.0	0.0	0.0	0.0	0.0	0.0	0.0	0.0	0.0	38.1
	Protéine	31.8	32.2	32.3	0.0	0.0	0.0	0.0	0.0	0.0	0.0	0.0	0.0	32.1
	Total	70.1	70.2	70.2	0.0	0.0	0.0	0.0	0.0	0.0	0.0	0.0	0.0	70.2
Zoug	Matière grasse	42.9	41.7	41.3	0.0	0.0	0.0	0.0	0.0	0.0	0.0	0.0	0.0	42.0
	Protéine	34.7	34.1	33.6	0.0	0.0	0.0	0.0	0.0	0.0	0.0	0.0	0.0	34.1
	Total	77.6	75.8	74.9	0.0	0.0	0.0	0.0	0.0	0.0	0.0	0.0	0.0	76.1
Zurich	Matière grasse	44.0	43.1	41.9	0.0	0.0	0.0	0.0	0.0	0.0	0.0	0.0	0.0	43.0
	Protéine	34.8	34.2	33.6	0.0	0.0	0.0	0.0	0.0	0.0	0.0	0.0	0.0	34.2
	Total	78.8	77.3	75.5	0.0	0.0	0.0	0.0	0.0	0.0	0.0	0.0	0.0	77.2
Moyenne Suisse	Matière grasse	42.6	41.6	40.9	0.0	0.0	0.0	0.0	0.0	0.0	0.0	0.0	0.0	41.7
	Protéine	33.8	33.4	33.0	0.0	0.0	0.0	0.0	0.0	0.0	0.0	0.0	0.0	33.4
	Total	76.4	75.0	73.9	0.0	0.0	0.0	0.0	0.0	0.0	0.0	0.0	0.0	75.1
Moyenne Suisse	Matière grasse	42.0	41.8	42.2	0.0	0.0	0.0	0.0	0.0	0.0	0.0	0.0	0.0	42.0
Année précédente	Protéine	33.3	33.1	33.2	0.0	0.0	0.0	0.0	0.0	0.0	0.0	0.0	0.0	33.2
	Total	75.3	74.9	75.4	0.0	0.0	0.0	0.0	0.0	0.0	0.0	0.0	0.0	75.2
France Zone franche)	Matière grasse	41.3	40.2	39.4	0.0	0.0	0.0	0.0	0.0	0.0	0.0	0.0	0.0	40.3
	Protéine	34.9	34.1	33.8	0.0	0.0	0.0	0.0	0.0	0.0	0.0	0.0	0.0	34.3
	Total	76.2	74.3	73.2	0.0	0.0	0.0	0.0	0.0	0.0	0.0	0.0	0.0	74.5
Principauté du Liechtenstein	Matière grasse	43.5	42.9	41.1	0.0	0.0	0.0	0.0	0.0	0.0	0.0	0.0	0.0	42.5
	Protéine	34.2	34.1	33.1	0.0	0.0	0.0	0.0	0.0	0.0	0.0	0.0	0.0	33.8
	Total	77.7	77.0	74.2	0.0	0.0	0.0	0.0	0.0	0.0	0.0	0.0	0.0	76.3
Moyenne Totale	Matière grasse	42.6	41.6	40.9	0.0	0.0	0.0	0.0	0.0	0.0	0.0	0.0	0.0	41.7
	Protéine	33.9	33.4	33.0	0.0	0.0	0.0	0.0	0.0	0.0	0.0	0.0	0.0	33.4
	Total	76.5	75.0	73.9	0.0	0.0	0.0	0.0	0.0	0.0	0.0	0.0	0.0	75.1
Moyenne totale	Matière grasse	42.0	41.8	42.2	0.0	0.0	0.0	0.0	0.0	0.0	0.0	0.0	0.0	42.0
	Protéine	33.3	33.1	33.2	0.0	0.0	0.0	0.0	0.0	0.0	0.0	0.0	0.0	33.2
Année précédente	Protéine	33.3	33.1	33.2	0.0	0.0	0.0	0.0	0.0	0.0	0.0	0.0	0.0	33.2
	Total	75.3	74.9	75.4	0.0	0.0	0.0	0.0	0.0	0.0	0.0	0.0	0.0	75.2

Sources: Suisse SA Zollikofen, TSM Fiduciaire Sàrl Berne

Les données déterminées sont issues de tous les prélèvements (échantillonnage automatique ou manuel), effectués dans le cadre du contrôle de qualité du lait (valeur médiane).

**Contrôle du lait provenant d'autres mammifères (bufflonne, brebis, chèvre)**

Valeurs statistiques [sur la base de tous les résultats individuels\*]

mars 2017

		Moyenne	Écart type	5%- quantile	10%- quantile	Médian	90%- quantile	95%-quantile
Germes	Nombre d'échantillons	1'000 germes/ml	1'000 germes/ml	1'000 germes/ml	1'000 germes/ml	1'000 germes/ml	1'000 germes/ml	1'000 germes/ml
		449	108	430	4	5	16	143

Répartition "nombre de germes" / Indications en 1'000 germes / ml de tous les résultats individuels\*

mars 2017

Von	1	10	50	100	200	300	400	500	1'000	1'500	2'000	≥	Total
bis	9	49	99	199	299	399	499	999	1'499	1'999	2'999	3'000	évaluations
Anzahl	143	217	36	17	7	6	1	11	6	0	1	4	449
%	31.85	48.33	8.02	3.79	1.56	1.34	0.22	2.45	1.34	0.00	0.22	0.89	100.00

Substances inhibitrices de tous les résultats individuels\*

mars 2017

	Anzahl	%
Sans détection de substances inhibitrices	457	100.00
Avec détection de substances inhibitrices	0	0.00
Total évaluations	457	100

\* Ont été pris en compte tous les échantillons, pour lesquels le critère d'analyse considéré a été analysé. Suisse, sans France (lait de zone franche) et sans lait la Principauté du Liechtenstein.

Sources: Suiselab AG Zollikofen, TSM Treuhand GmbH Bern