

## Statistiques mensuelles du marché du lait

avril 2017

### 1 - Production / mise en valeur du lait

- 1.1 Production laitière mensuelle
- 1.2 Mise en valeur selon l'équivalent-lait
- 1.3 Mise en valeur selon l'équivalent-lait / année précédente (graphique)

### 2 - Fabrication de produits laitiers

- 2.1 Production fromagère mensuelle et cumulée
- 2.2 Production fromagère mensuelle et cumulée année précédente
- 2.3 Production fromagère (graphiques)
- 2.4 Production de lait de consommation / Production de beurre
- 2.5 Spécialités laitières
- 2.6 Poudre de lait et lait condensé

### 3 - Exportation

- 3.1 Exportations de fromage par produit/groupe de produits
- 3.2 Exportations de fromage par pays
- 3.3 Exportations de fromage par pays, mois de l'année précédente
- 3.4 Exportations de fromage par pays, cumulées
- 3.5 Exportations de fromage par pays, cumulées, année précédente
- 3.6 + 3.7 Total des exportations / sortes principales, 3 années (graphiques)
- 3.8 Pourcentage des exportations par variété (graphiques)
- 3.9 Exportations autres produits laitiers

### 4 - Importations de fromage



- 4.1 Importations de fromage par produit/groupe de produits
- 4.2 Importations de fromage par pays fournisseur
- 4.3 Importations de fromage par pays fournisseur, mois de l'année précédente
- 4.4 Importations cumulées de fromage par pays fournisseur
- 4.5 Importations cumulées de fromage par pays fournisseur, année précédente
- 4.6 + 4.7 Total des importations / par groupe de produits, 3 années (graphiques)
- 4.8 Importations autres produits laitiers

### 5 - Contrôle du lait

- 5.1 Valeurs statistiques, Distribution nombre de germes / cellules / point de congélation
- 5.2 Évaluation de droit public: germes
- 5.3 Évaluation de droit public: cellules somatiques
- 5.4 Évaluation de droit public: substances inhibitrices
- 5.5 Évaluation de droit public: suspensions de livraison de lait
- 5.6 Évaluation de droit privé: germes
- 5.7 Évaluation de droit privé: cellules somatiques
- 5.8 Évaluation de droit privé: substances inhibitrices
- 5.9 Évaluation de droit privé: point de congélation
- 5.10 Évaluation de droit privé: déduction/supplément
- 5.11 + 5.12 Composition du lait par canton
- 5.13 Contrôle du lait provenant d'autres mammifères (bufflonne, brebis, chèvre)

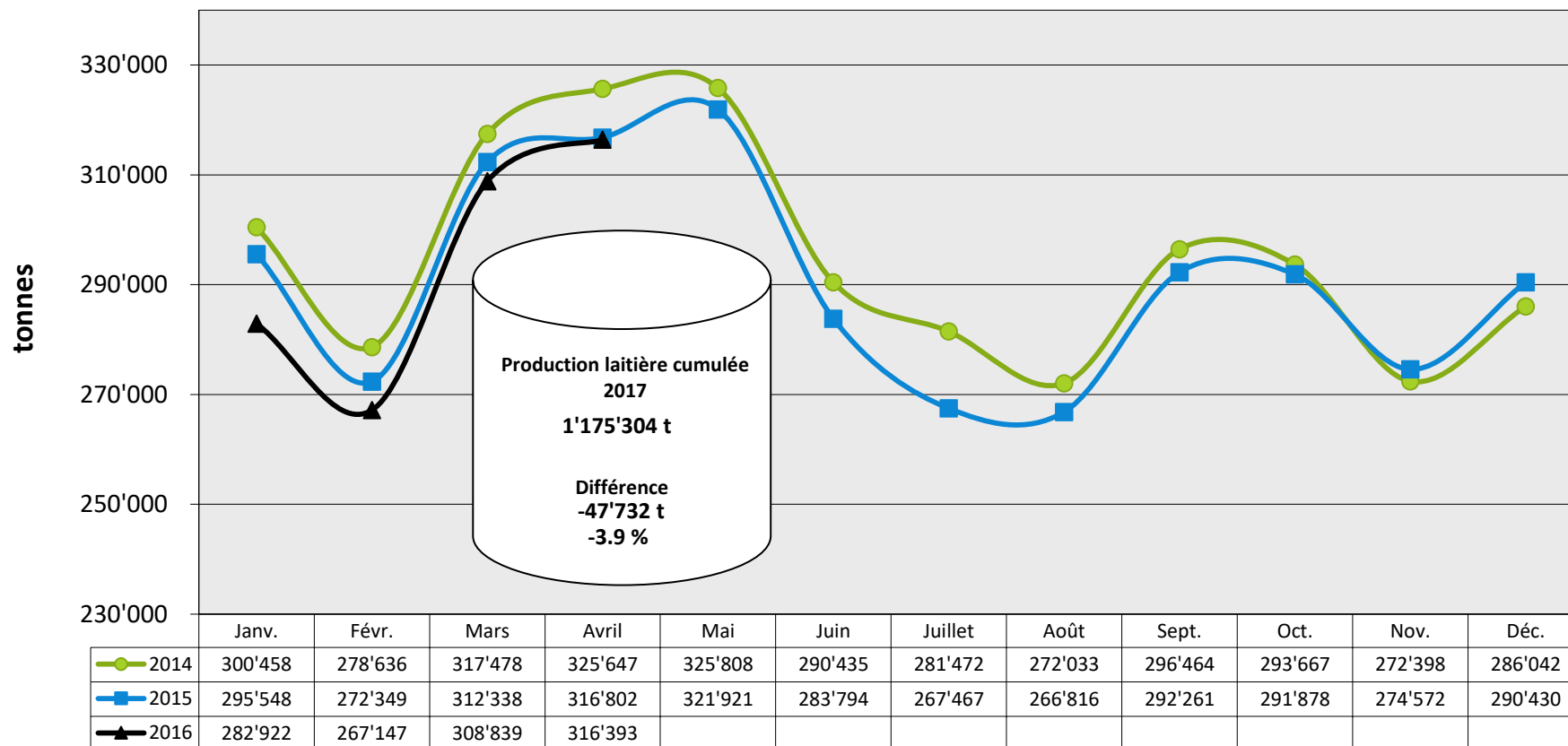
La reproduction des données est autorisée sous réserve de l'indication de la source

Berne, le 13 juin 2017

	<p>Changement provisoire de la production laitière du mois de mai 17, par rapport au même mois de l'année précédente: (Prévision sur la base des données déjà saisies).</p>	<p><b>0.2%</b></p>
	<p>Tendance de la production laitière du mois de juin 17, par rapport au même mois de l'année précédente: (Prévision sur la base de la production de beurre)</p>	<p><b>stable</b></p>

**MARCHÉ**  
**DULAIT.ch**

## Production laitière mensuelle en 2017 (Lait de la zone franche et lait du Liechtenstein inclus)



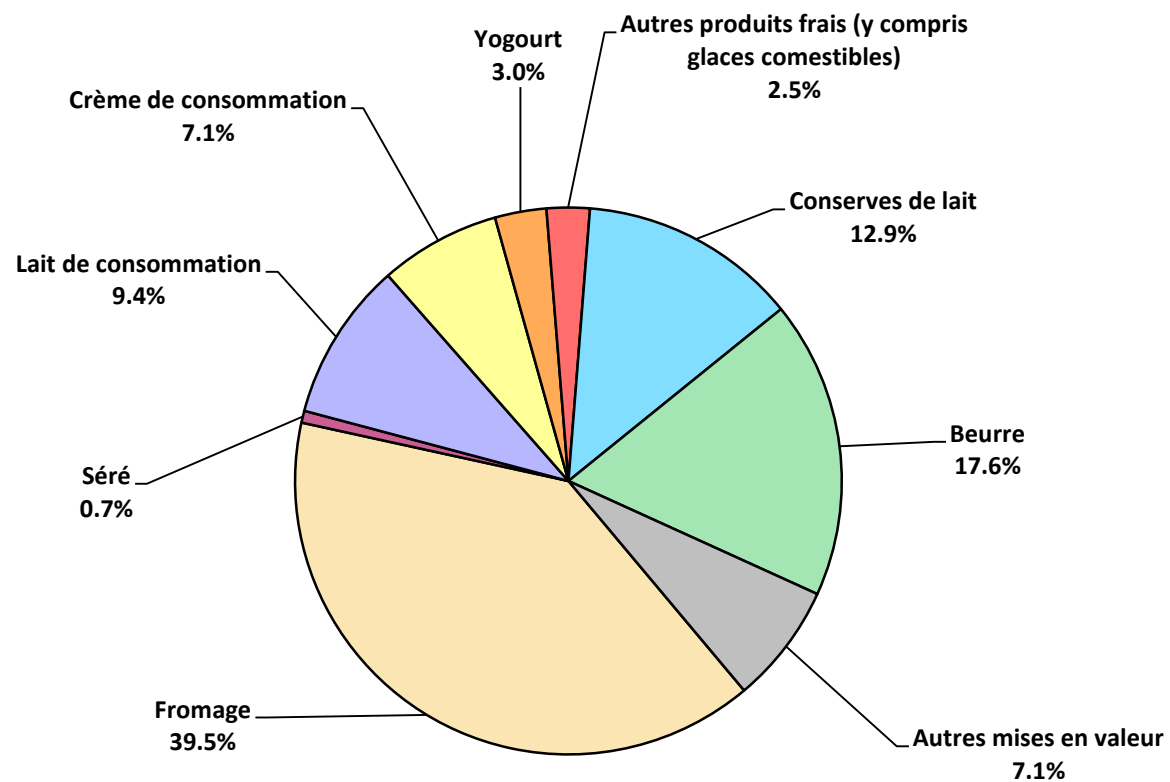
### Mise en valeur du lait en équivalents-lait

Mise en valeur:	Mise en valeur mensuelle		Différence par rapport au même mois de l'année précédente		Mise en valeur cumulée		Différence par rapport à la même période de l'année précédente	
	avril 2016 tonnes	avril 2017 tonnes	tonnes	(%)	janv. - avr. 2016 tonnes	janv. - avr. 2017 tonnes	tonnes	(%)
Fromage	120'080	125'095	5'015	4.2	455'870	470'404	14'534	3.2
Séré	2'437	2'237	-200	-8.2	10'422	9'201	-1'221	-11.7
Lait de consommation	30'924	29'724	-1'200	-3.9	133'846	129'912	-3'934	-2.9
Crème de consommation	23'388	22'594	-794	-3.4	95'344	95'357	13	0.0
Yogourt	8'957	9'632	675	7.5	37'730	38'791	1'061	2.8
Autres produits frais (y c. glaces comestibles)	9'216	8'055	-1'161	-12.6	34'793	31'736	-3'057	-8.8
Conserves de lait	43'629	40'890	-2'739	-6.3	147'724	135'799	-11'925	-8.1
Beurre	62'753	55'689	-7'064	-11.3	230'558	201'845	-28'713	-12.5
Autres mises en valeur	16'667	22'477	5'810	34.9	76'749	62'259	-14'490	-18.9
<b>Total</b>	<b>318'051</b>	<b>316'393</b>	<b>-1'658</b>	<b>-0.5</b>	<b>1'223'036</b>	<b>1'175'304</b>	<b>-47'732</b>	<b>-3.9</b>

Un équivalent-lait correspond à la teneur en protéine et en matière grasse d'un kilo de lait (fraction protéique = 0.45 EL; fraction butyrique = 0.55 EL)

Exemple 1 kg lait entier past./UHT = 0,45 protéine + 0.55 matière grasse = 1.00 équivalent-lait  
 1 kg lait écrémé past./UHT = 0.45 protéine + 0.05 matière grasse = 0.50 équivalent-lait  
 1 kg crème entière past./UHT = 0.30 protéine + 4.80 matière grasse = 5.10 équivalents-lait

### Mise en valeur du lait en équivalents-lait avril 2017 Total 316'393 tonnes de lait



**Production fromagère 2017 cumulée avec comparaison année précédente**

	janv.	févr.	mars	avril	mai	juin	juillet	août	sept.	oct.	nov.	déc.	Cumul 2016	Cumul 2017	Différence période année	
	tonnes	tonnes	tonnes	tonnes	tonnes	tonnes	tonnes	tonnes	tonnes	tonnes	tonnes	tonnes	tonnes	tonnes	tonnes	pour cent
Séré	1'539	1'231	1'515	1'248	0	0	0	0	0	0	0	0	6'258	5'533	-725	-11.6
Mozzarella	1'876	1'816	2'061	1'917	0	0	0	0	0	0	0	0	7'806	7'670	-136	-1.7
Mascarpone	37	34	37	40	0	0	0	0	0	0	0	0	142	148	6	4.2
Autres fromages frais	901	860	1'132	999	0	0	0	0	0	0	0	0	3'575	3'892	317	8.9
<b>Total fromages frais</b>	<b>4'353</b>	<b>3'942</b>	<b>4'745</b>	<b>4'204</b>	<b>0</b>	<b>0</b>	<b>0</b>	<b>0</b>	<b>0</b>	<b>0</b>	<b>0</b>	<b>0</b>	<b>17'781</b>	<b>17'244</b>	<b>-537</b>	<b>-3.0</b>
Fromage à croûte fleurie, maigre, 1/4 gras	0	0	0	0	0	0	0	0	0	0	0	0	0	0	0	-
Fromage à croûte fleurie, 1/2 gras à gras	68	59	72	64	0	0	0	0	0	0	0	0	289	263	-26	-9.0
Fromage à croûte fleurie, crème	101	143	123	98	0	0	0	0	0	0	0	0	552	465	-87	-15.8
Bleu, fromage à pâte persillée	1	1	1	1	0	0	0	0	0	0	0	0	4	4	0	0.0
Tomme	129	133	167	144	0	0	0	0	0	0	0	0	586	573	-13	-2.2
Vacherin Mont-d'Or AOP	54	45	13	0	0	0	0	0	0	0	0	0	99	112	13	13.1
Autres fromages à pâte molle, maigres, 1/4 gras	2	2	2	2	0	0	0	0	0	0	0	0	8	8	0	0.0
Autres fromages à pâte molle, 1/2 gras à gras	55	56	66	54	0	0	0	0	0	0	0	0	227	231	4	1.8
Autres fromages à pâte molle, crème	23	23	30	20	0	0	0	0	0	0	0	0	106	96	-10	-9.4
<b>Total fromage à pâte molle</b>	<b>433</b>	<b>462</b>	<b>473</b>	<b>383</b>	<b>0</b>	<b>0</b>	<b>0</b>	<b>0</b>	<b>0</b>	<b>0</b>	<b>0</b>	<b>0</b>	<b>1'872</b>	<b>1'751</b>	<b>-121</b>	<b>-6.5</b>
Appenzeller*	677	628	765	625	0	0	0	0	0	0	0	0	2'674	2'695	21	0.8
Tilsit	215	228	267	247	0	0	0	0	0	0	0	0	984	957	-27	-2.7
Fromage du Valais / Raclette du Valais AOP	220	181	214	224	0	0	0	0	0	0	0	0	851	839	-12	-1.4
Raclette Suisse	963	756	1'050	1'076	0	0	0	0	0	0	0	0	3'283	3'845	562	17.1
Vacherin fribourgeois AOP	169	145	159	154	0	0	0	0	0	0	0	0	611	627	16	2.6
Tête de Moine AOP	202	161	168	163	0	0	0	0	0	0	0	0	650	694	44	6.8
Fromage du Jura	33	35	44	51	0	0	0	0	0	0	0	0	226	163	-63	-27.9
Fromage des vigneron	15	6	13	14	0	0	0	0	0	0	0	0	47	48	1	2.1
Mutschli	48	41	49	37	0	0	0	0	0	0	0	0	176	175	-1	-0.6
Fromage d'alpage à pâte mi-dure	0	0	0	0	0	0	0	0	0	0	0	0	0	0	0	-
Fromage de montagne des Grisons	111	104	113	101	0	0	0	0	0	0	0	0	499	429	-70	-14.0
Fromages de montagne	227	217	235	241	0	0	0	0	0	0	0	0	880	920	40	4.5
St. Paulin Suisse	25	17	28	22	0	0	0	0	0	0	0	0	94	92	-2	-2.1
Edam suisse	17	11	17	13	0	0	0	0	0	0	0	0	70	58	-12	-17.1
Fromage affiné à froid	39	34	60	66	0	0	0	0	0	0	0	0	5	199	194	3'880.0
Fromage à pâte mi-dure persillée	18	18	21	20	0	0	0	0	0	0	0	0	73	77	4	5.5
Fromage semi - préparé	134	80	84	73	0	0	0	0	0	0	0	0	605	371	-234	-38.7
Fromage industriel	575	542	612	607	0	0	0	0	0	0	0	0	2'118	2'336	218	10.3
Autres fromages à pâte mi-dure, maigre, 1/4 gras	15	27	38	58	0	0	0	0	0	0	0	0	453	138	-315	-69.5
Autres fromages à pâte mi-dure, 1/2 gras à gras *	942	955	990	960	0	0	0	0	0	0	0	0	4'102	3'847	-255	-6.2
Autres fromages à pâte mi-dure, crème	384	316	354	370	0	0	0	0	0	0	0	0	1'448	1'424	-24	-1.7
<b>Total fromage à pâte mi-dure</b>	<b>5'030</b>	<b>4'502</b>	<b>5'283</b>	<b>5'120</b>	<b>0</b>	<b>0</b>	<b>0</b>	<b>0</b>	<b>0</b>	<b>0</b>	<b>0</b>	<b>0</b>	<b>19'850</b>	<b>19'935</b>	<b>85</b>	<b>0.4</b>
Emmentaler AOP	1'639	1'603	1'735	1'759	0	0	0	0	0	0	0	0	5'858	6'736	878	15.0
Switzerland Swiss	708	520	605	628	0	0	0	0	0	0	0	0	1'825	2'461	636	34.8
Gruyère AOP	2'158	2'016	2'381	2'685	0	0	0	0	0	0	0	0	9'332	9'240	-92	-1.0
Fromage d'alpage à pâte dure	0	0	0	0	0	0	0	0	0	0	0	0	0	0	0	-
Autres fromages à pâte dure, maigre, 1/4 gras	168	207	281	222	0	0	0	0	0	0	0	0	752	878	126	16.8
Autres fromages à pâte dure, 1/2 gras à gras **	410	428	506	464	0	0	0	0	0	0	0	0	1'870	1'808	-62	-3.3
Autres fromages à pâte dure, crème	13	8	29	23	0	0	0	0	0	0	0	0	82	73	-9	-11.0
<b>Total fromage à pâte dure</b>	<b>5'096</b>	<b>4'782</b>	<b>5'537</b>	<b>5'781</b>	<b>0</b>	<b>0</b>	<b>0</b>	<b>0</b>	<b>0</b>	<b>0</b>	<b>0</b>	<b>0</b>	<b>19'719</b>	<b>21'196</b>	<b>1'477</b>	<b>7.5</b>
Sbrinz AOP	139	122	154	165	0	0	0	0	0	0	0	0	603	580	-23	-3.8
<b>Total fromage à pâte extra-dure</b>	<b>139</b>	<b>122</b>	<b>154</b>	<b>165</b>	<b>0</b>	<b>0</b>	<b>0</b>	<b>0</b>	<b>0</b>	<b>0</b>	<b>0</b>	<b>0</b>	<b>603</b>	<b>580</b>	<b>-23</b>	<b>-3.8</b>
Fromage pur chèvre	42	60	90	104	0	0	0	0	0	0	0	0	289	296	7	2.4
Fromage pur brebis	25	27	36	37	0	0	0	0	0	0	0	0	128	125	-3	-2.3
<b>Total produits spéciaux</b>	<b>67</b>	<b>87</b>	<b>125</b>	<b>140</b>	<b>0</b>	<b>0</b>	<b>0</b>	<b>0</b>	<b>0</b>	<b>0</b>	<b>0</b>	<b>0</b>	<b>418</b>	<b>419</b>	<b>1</b>	<b>0.2</b>
<b>Total général</b>	<b>15'118</b>	<b>13'898</b>	<b>16'316</b>	<b>15'794</b>	<b>0</b>	<b>0</b>	<b>0</b>	<b>0</b>	<b>0</b>	<b>0</b>	<b>0</b>	<b>0</b>	<b>60'241</b>	<b>61'126</b>	<b>885</b>	<b>1.5</b>

\* y c. spécialités locales  
\*\* y c. fromage industriel, spécialités locales

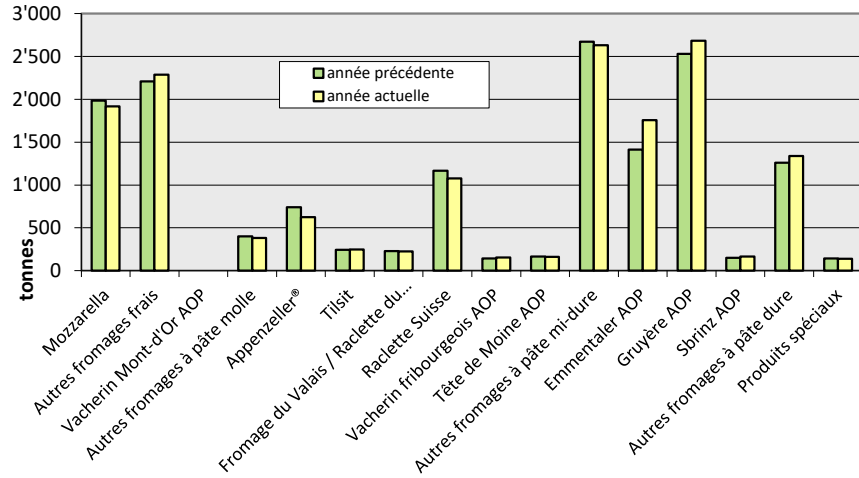
**Production fromagère 2016**

	janv. tonnes	févr. tonnes	mars tonnes	avril tonnes	mai tonnes	juin tonnes	juillet tonnes	août tonnes	sept. tonnes	oct. tonnes	nov. tonnes	déc. tonnes	Cumul 2016 tonnes
Séré	1'471	1'563	1'927	1'297	1'822	1'730	1'404	1'599	1'607	1'464	1'551	1'501	18'936
Mozzarella	1'810	1'868	2'142	1'986	2'288	2'101	1'948	1'910	1'791	1'841	1'872	41'957	63'514
Mascarpone	28	37	43	34	46	35	32	44	33	31	42	57	462
Autres produits frais	825	877	996	877	933	923	832	862	834	776	859	828	10'422
<b>Total fromages frais</b>	<b>4'134</b>	<b>4'345</b>	<b>5'108</b>	<b>4'194</b>	<b>5'089</b>	<b>4'789</b>	<b>4'216</b>	<b>4'415</b>	<b>4'264</b>	<b>4'113</b>	<b>4'324</b>	<b>4'280</b>	<b>53'271</b>
Fromage à croûte fleurie, maigre à 1/4 gras	0	0	0	0	0	0	0	0	0	0	0	0	0
Fromage à croûte fleurie, 1/2 gras à gras	65	85	72	67	69	72	64	78	63	68	74	61	838
Fromage à croûte fleurie, crème	147	162	140	103	115	106	93	119	112	187	182	102	1'568
Bleu, fromage à pâte persillée	1	1	1	1	1	1	0	1	1	1	2	1	12
Tomme	132	135	166	153	177	173	152	175	149	150	162	140	1'864
Vacherin Mont-d'Or AOP	60	33	6	0	0	0	0	48	110	109	108	79	553
Autres fromages à croûte fleurie, maigres à 1/4 gras	2	3	2	1	2	1	1	1	1	4	2	1	21
Autres fromages à croûte fleurie, 1/2 gras à gras	49	61	65	52	60	52	45	67	65	76	70	58	720
Autres fromages à croûte fleurie, crème	24	30	28	24	29	22	19	27	30	25	27	27	312
<b>Total fromage à pâte molle</b>	<b>480</b>	<b>510</b>	<b>480</b>	<b>402</b>	<b>452</b>	<b>427</b>	<b>376</b>	<b>516</b>	<b>532</b>	<b>620</b>	<b>628</b>	<b>468</b>	<b>5'891</b>
Appenzeller*	677	605	651	741	780	789	775	770	821	736	694	767	8'806
Tilsiter	221	227	292	244	243	282	246	271	246	237	257	270	3'036
Fromage du Valais / Raclette du Valais AOP	217	196	210	228	229	151	76	73	296	253	171	201	2'301
Raclette Suisse	721	574	822	1'166	1'288	1'384	1'511	1'544	1'500	1'422	834	921	13'687
Vacherin fribourgeois AOP	160	154	154	143	226	273	254	263	262	278	237	200	2'604
Tête de Moine AOP	177	169	140	164	177	179	224	259	261	237	190	208	2'385
Fromage du Jura	48	57	62	59	38	33	18	14	18	33	31	23	434
Winzerkäse	10	9	12	16	14	20	18	17	15	14	15	15	175
Mutschli	43	48	43	42	43	50	48	52	105	69	57	46	646
Fromage d'alpage à pâte mi-dure	0	0	0	0	2	25	46	50	1'716	416	29	0	2'284
Fromage de montagne des Grisons	121	123	123	132	124	80	53	32	50	84	97	97	1'116
Fromages de montagne, à la coupe	203	208	232	237	230	181	137	108	136	175	174	186	2'207
St. Paulin Suisse	22	22	27	23	28	33	25	30	22	28	36	25	321
Edam suisse	14	14	20	22	14	14	14	26	5	24	19	17	203
Fromage affiné à froid	2	0	3	0	0	0	0	0	1	1	1	1	9
Fromage à pâte mi-dure persillée	15	19	19	20	20	34	12	16	30	24	23	21	253
Fromage semi - préparé	173	167	148	117	80	106	122	108	100	104	133	92	1'450
Fromage industriel	457	575	504	582	513	395	339	473	457	526	537	594	5'952
Feta au lait de vache	0	0	0	0	0	0	0	0	0	0	0	0	0
Autres fromages à pâte mi-dure, maigre à 1/4 gras	128	114	108	103	84	83	92	20	25	23	28	31	839
Autres fromages à pâte mi-dure, 1/2 gras à gras *	1'002	1'011	1'101	988	960	882	804	910	980	1'000	931	949	11'518
Autres fromages à pâte mi-dure, crème	361	343	416	328	343	381	340	343	299	338	345	328	4'165
<b>Total fromage à pâte mi-dure</b>	<b>4'772</b>	<b>4'634</b>	<b>5'087</b>	<b>5'357</b>	<b>5'439</b>	<b>5'375</b>	<b>5'157</b>	<b>5'382</b>	<b>7'344</b>	<b>6'022</b>	<b>4'839</b>	<b>4'991</b>	<b>64'399</b>
Emmentaler AOP	1'509	1'398	1'536	1'415	1'597	1'395	1'215	1'315	1'302	1'386	1'372	1'589	17'029
Switzerland Swiss	425	393	538	469	508	465	549	542	508	460	335	603	5'795
Gruyère AOP	2'386	2'204	2'211	2'531	2'529	2'069	2'081	1'928	1'913	2'181	2'011	2'281	26'325
Fromage d'alpage à pâte dure	0	0	0	0	34	133	141	157	985	380	20	2	1'852
Autres fromages à pâte dure, maigre à 1/4 gras	163	157	155	277	265	212	144	122	197	160	205	188	2'245
Autres fromages à pâte dure, 1/2 gras à gras **	431	430	515	494	448	377	383	349	351	405	419	450	5'052
Autres fromages à pâte dure, crème	15	22	23	22	19	25	15	19	20	15	21	13	229
<b>Total fromage à pâte dure</b>	<b>4'929</b>	<b>4'604</b>	<b>4'978</b>	<b>5'208</b>	<b>5'400</b>	<b>4'676</b>	<b>4'528</b>	<b>4'432</b>	<b>5'276</b>	<b>4'987</b>	<b>4'383</b>	<b>5'126</b>	<b>58'527</b>
Sbrinz AOP	166	150	138	149	145	140	97	88	79	112	119	105	1'488
<b>Total fromage à pâte extra-dure</b>	<b>166</b>	<b>150</b>	<b>138</b>	<b>149</b>	<b>145</b>	<b>140</b>	<b>97</b>	<b>88</b>	<b>79</b>	<b>112</b>	<b>119</b>	<b>105</b>	<b>1'488</b>
Fromage pur chèvre	38	61	87	103	113	102	85	83	123	97	57	46	995
Fromage pur brebis	23	30	37	38	39	34	29	23	22	21	17	23	336
<b>Total produits spéciaux</b>	<b>62</b>	<b>90</b>	<b>124</b>	<b>142</b>	<b>152</b>	<b>136</b>	<b>114</b>	<b>105</b>	<b>145</b>	<b>117</b>	<b>74</b>	<b>69</b>	<b>1'330</b>
<b>Total fromage</b>	<b>14'542</b>	<b>14'333</b>	<b>15'914</b>	<b>15'452</b>	<b>16'678</b>	<b>15'542</b>	<b>14'488</b>	<b>14'939</b>	<b>17'640</b>	<b>15'970</b>	<b>14'367</b>	<b>15'039</b>	<b>184'904</b>

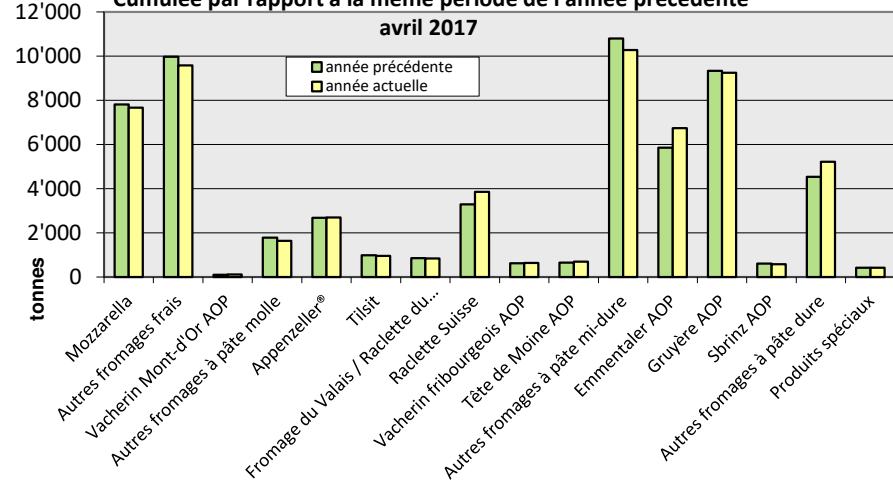
\* y c. spécialités locales  
\*\* y c. fromage industriel, spécialités locales

### Production fromagère

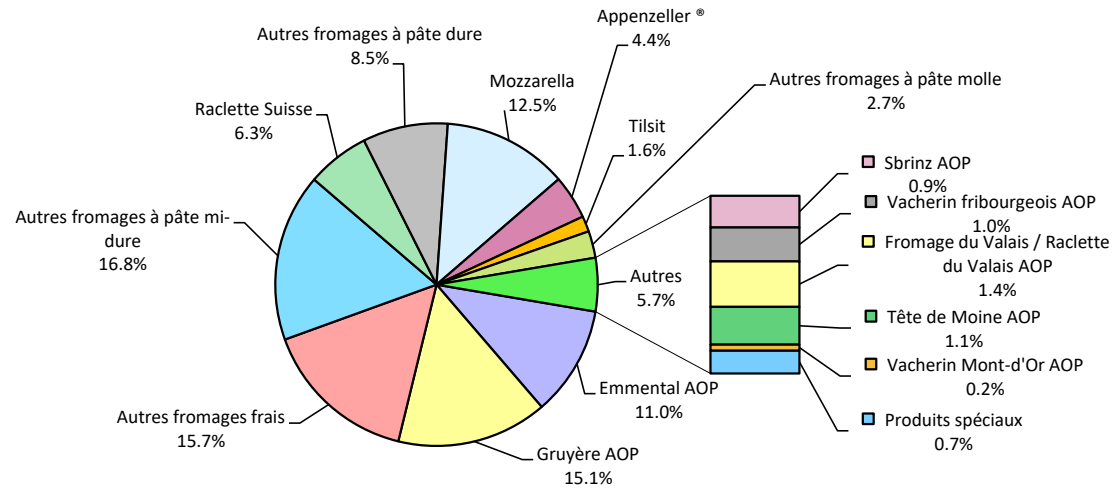
avril 2017 en comparaison avec le même mois de l'année précédente



Cumulée par rapport à la même période de l'année précédente  
avril 2017



janv. - avr. 2017  
Total 61'126 tonnes



## Production de lait de consommation

Variété de lait	Production mensuelle		Différence par rapport au même mois de l'année précédente		Production cumulée		Différence par rapport à la même période de l'année précédente	
	avril 2016 tonnes	avril 2017 tonnes	tonnes	(%)	janv. - avr. 2016 tonnes	janv. - avr. 2017 tonnes	tonnes	(%)
Lait cru	327	605	278	85.0	1'426	1'597	171	12.0
Lait past. enrichi en matière grasse	0	0	0		0	0	0	
Lait UHT enrichi en matière grasse	58	48	-10	-17.2	199	183	-16	-8.0
Lait entier past.	3'584	3'262	-322	-9	14'634	13'983	-651	-4.4
Lait entier UHT	1'534	1'623	89	5.8	6'701	7'458	757	11.3
Lait entier standardisé pasteurisé, 3.5%	3'701	3'058	-643	-17	15'269	14'416	-853	-6
Lait entier standardisé UHT, 3.5%	9'981	9'713	-268	-3	47'348	44'821	-2'527	-5
Lait partiellement écrémé past.	6'151	5'608	-543	-8.8	25'105	24'661	-444	-1.8
Lait partiellement écrémé UHT	9'993	8'941	-1'052	-10.5	41'135	39'050	-2'085	-5.1
Lait écrémé past.	0	0	0		0	0	0	
Lait écrémé UHT	867	924	57	6.6	3'958	3'650	-308	-7.8
<b>Total lait de consommation</b>	<b>36'196</b>	<b>33'782</b>	<b>-2'414</b>	<b>-6.7</b>	<b>155'775</b>	<b>149'819</b>	<b>-5'956</b>	<b>-3.8</b>

## Production de beurre \*

	Production mensuelle		Différence par rapport au même mois de l'année précédente		Production cumulée		Différence par rapport à la même période de l'année	
	avril 2016 tonnes	avril 2017 tonnes	tonnes	(%)	janv. - avr. 2016 tonnes	janv. - avr. 2017 tonnes	tonnes	(%)
<b>Total production de beurre</b>	<b>5'401</b>	<b>3'798</b>	<b>-1'603</b>	<b>-29.7</b>	<b>19'933</b>	<b>15'786</b>	<b>-4'147</b>	<b>-20.8</b>

\* Les données contiennent les quantités des produits fini de l'ensemble des types de beurre ainsi que de tous les producteurs de beurre en Suisse.



## Production de spécialités laitières

### Crème de consommation

	Production mensuelle		Différence par rapport au même mois de l'année précédente		Production cumulée		Différence par rapport à la même période de l'année précédente	
	<i>avril 2016</i> tonnes	<i>avril 2017</i> tonnes	tonnes	(%)	<i>janv. - avr. 2016</i> tonnes	<i>janv. - avr. 2017</i> tonnes	tonnes	(%)
Crème double	62	69	7	11.3	257	255	-2	-0.8
Crème entière 35%	2'918	2'589	-329	-11	11'475	11'632	157	1.4
Demi-crème	1'043	1'059	16	1.5	4'491	4'287	-204	-4.5
Crème à café	1'655	1'623	-32	-1.9	6'748	6'609	-139	-2.1
<b>Total crème de consommation</b>	<b>5'678</b>	<b>5'340</b>	<b>-338</b>	<b>-6.0</b>	<b>22'971</b>	<b>22'783</b>	<b>-188</b>	<b>-0.8</b>

### Autres spécialités laitières

	Production mensuelle		Différence par rapport au même mois de l'année précédente		Production cumulée		Différence par rapport à la même période de l'année précédente	
	<i>avril 2016</i> tonnes	<i>avril 2017</i> tonnes	tonnes	(%)	<i>janv. - avr. 2016</i> tonnes	<i>janv. - avr. 2017</i> tonnes	tonnes	(%)
Lait acidulé	482	404	-78	-16.2	2'109	1'837	-272	-12.9
Crème acidulée	293	268	-25	-8.5	1'096	1'094	-2	-0.2
Desserts (crèmes, flans, coupes, etc.)	1'110	1'064	-46	-4.1	4'575	4'651	76	1.7
Boissons lactées	6'466	5'127	-1'339	-20.7	25'429	19'937	-5'492	-21.6
Yogourt	11'078	11'395	317	2.9	45'606	47'021	1'415	3.1
Kéfir	14	18	4	28.6	67	72	5	7.5
Glaces comestibles	2'531	2'363	-168	-6.6	8'358	8'441	83	1.0

## Production de poudre de lait et de lait condensé

	Production mensuelle		Différence par rapport au même mois de l'année précédente		Production cumulée		Différence par rapport à la même période de l'année précédente	
	<i>avril 2016</i> tonnes	<i>avril 2017</i> tonnes	tonnes	(%)	<i>janv. - avr. 2016</i> tonnes	<i>janv. - avr. 2017</i> tonnes	tonnes	(%)
Poudre de lait entier	1'440	1'336	-104	-7.2	5'821	5'342	-479	-8.2
Poudre de lait partiellement écrémé	287	165	-122	-42.5	1'062	753	-309	-29.1
Poudre de lait enrichie et poudre de crème	14	22	8	57.1	67	99	32	47.8
Poudre de lait écrémé	4'375	3'858	-517	-12	12'222	9'462	-2'760	-22.6
Poudre de babeurre	0	11	11		65	94	29	44.6
Poudre de petit-lait	62	7	-55	-88.7	278	211	-67	-24.1
Lait condensé	226	123	-103	-45.6	739	761	22	3.0

**Exportations de fromage par produit/groupe de produit**

Variété / catégorie	Exportations mensuelles		Différences par rapport au même mois de l'année précédente		Exportations cumulées		Différence par rapport à la même période de l'année précédente	
	avril 2016	avril 2017			janv. - avr. 2016	janv. - avr. 2017		
	tonnes	tonnes	tonnes	(%)	tonnes	tonnes	tonnes	(%)
Mascarpone, Ricotta Romana	1	0	-0	0	2	1	0	14.1
Mozzarella	90	84	-6	-6.4	309	427	118	38.1
Autres fromages frais / séché	445	374	-71	-16.0	1'762	1'670	-92	-5.2
<b>Total fromages frais / séché</b>	<b>536</b>	<b>458</b>	<b>-77</b>	<b>-14</b>	<b>2'073</b>	<b>2'099</b>	<b>26</b>	<b>1.2</b>
Vacherin Mont-d'Or AOP	0	-	-0	0	7	5	-2	-25.4
Autres fromages à pâte molle	35	27	-8	-23.1	186	135	-51	-27.2
<b>Total fromages à pâte molle</b>	<b>36</b>	<b>27</b>	<b>-9</b>	<b>-23.8</b>	<b>193</b>	<b>140</b>	<b>-52</b>	<b>-27.1</b>
Appenzeller®	361	407	46	12.9	1'656	1'576	-81	-4.9
Tilsiter	25	12	-13	-51.9	108	73	-35	-32.7
Raclette	36	35	-1	-2.8	276	238	-38	-13.8
Vacherin Fribourgeois AOP	8	8	-0	-1.6	86	75	-11	-13.2
Tête de Moine AOP	71	93	23	32.1	424	376	-48	-11.3
Autres fromages à pâte mi-dure, < 45% MG/ES	520	497	-23	-4.4	2'204	1'928	-276	-12.5
Autres fromages à pâte mi-dure, gras	300	291	-8	-2.7	1'487	1'289	-197	-13.3
Autres fromages à pâte mi-dure, ≥ 55% MG/ES	70	102	32	45.6	326	393	68	20.7
<b>Total fromages à pâte mi-dure</b>	<b>1'390</b>	<b>1'446</b>	<b>56</b>	<b>4.0</b>	<b>6'566</b>	<b>5'947</b>	<b>-619</b>	<b>-9.4</b>
Emmentaler AOP	948	828	-120	-12.7	3'948	3'290	-658	-16.7
Gruyère AOP	782	857	75	9.6	3'602	3'502	-100	-2.8
Sbrinz AOP	14	12	-1	-10.9	64	59	-5	-7.2
Switzerland Swiss	378	437	58	15.4	1'564	1'557	-7	-0.5
Autres fromages à pâte dure, < 45% MG/ES	304	191	-113	-37.1	819	937	118	14.4
Autres fromages à pâte dure, gras	171	232	61	35.4	677	1'068	391	57.8
Autres fromages à pâte dure, ≥ 55% MG/ES	1	2	1	70.8	7	9	3	41.6
<b>Total fromages à pâte dure</b>	<b>2'598</b>	<b>2'558</b>	<b>-40</b>	<b>-1.5</b>	<b>10'680</b>	<b>10'422</b>	<b>-258</b>	<b>-2.4</b>
<b>Fromages fondu</b>	<b>66</b>	<b>78</b>	<b>12</b>	<b>18.3</b>	<b>343</b>	<b>332</b>	<b>-11</b>	<b>-3.2</b>
<b>Autres fromages</b>	<b>286</b>	<b>366</b>	<b>80</b>	<b>28.0</b>	<b>1'166</b>	<b>1'407</b>	<b>240</b>	<b>20.6</b>
<b>Fondue prête à l'emploi</b>	<b>127</b>	<b>141</b>	<b>14</b>	<b>11.1</b>	<b>743</b>	<b>711</b>	<b>-32</b>	<b>-4.3</b>
<b>Total</b>	<b>5'038</b>	<b>5'075</b>	<b>36</b>	<b>0.7</b>	<b>21'764</b>	<b>21'058</b>	<b>-706</b>	<b>-3.2</b>

Source: Admin. Fédérale des douanes AFD

Exportations par pays

avril 2017

	Mascarpone, Ricotta Romana	Mozzarella	Autres fromages frais / séché	Total fromages frais / séché	Vacherin Mont-d'Or AOP	Autres fromages à pâte molle	Total fromages à pâte molle	Appenzeller*	Tilsiter	Raclette	Vacherin Fribourgeois AOP	Tête de Moine AOP	Autres fromages à pâte mi-dure, < 45% MG/ES	Autres fromages à pâte mi-dure, gras	Autres fromages à pâte mi-dure, ≥ 55% MG/ES	Total fromages à pâte mi-dure	Emmentaler AOP	Gruyère AOP	Sbrinz AOP	Switzerland Swiss	Autres fromages à pâte dure, < 45% MG/ES	Autres fromages à pâte dure, gras	Autres fromages à pâte dure, ≥ 55% MG/ES	Total fromages à pâte dure	Fromage fondu	Autres fromages	Fondue prête à l'emploi	Total	
PAYS	t	t	t	t	t	t	t	t	t	t	t	t	t	t	t	t	t	t	t	t	t	t	t	t	t	t	t	t	t
<i>Europe</i>																													
Allemagne	0	75	256	331	-	10	10	335	10	8	3	39	367	214	70	1'046	197	246	*	*	2	75	1	522	1	316	4	2'229	
France	-	-	2	2	*	9	9	34	*	1	3	34	1	5	3	80	50	80	*	*	67	6	-	203	0	9	6	309	
Italie	-	-	44	44	-	-	-	0	*	*	*	1	110	12	1	124	375	22	*	*	92	105	-	594	69	-	-	832	
BeNeLux	-	-	0	0	*	0	0	18	0	5	1	5	-	1	13	44	60	81	*	*	-	1	-	142	5	10	47	249	
Grande-Bretagne	-	-	-	-	*	-	-	1	*	*	*	0	-	-	13	14	9	79	*	*	-	5	-	93	-	5	0	112	
Espagne/Portugal	-	-	-	-	*	0	0	*	*	*	*	*	-	0	-	0	6	24	*	*	22	0	-	52	1	-	19	72	
Autres pays d'Europe	-	9	33	43	-	6	6	15	2	4	1	12	19	47	1	102	27	46	12	92	9	20	1	206	0	7	3	366	
<b>TOTAL EUROPE</b>	<b>0</b>	<b>84</b>	<b>335</b>	<b>420</b>	<b>-</b>	<b>25</b>	<b>25</b>	<b>403</b>	<b>12</b>	<b>18</b>	<b>7</b>	<b>91</b>	<b>497</b>	<b>280</b>	<b>101</b>	<b>1'409</b>	<b>724</b>	<b>579</b>	<b>12</b>	<b>92</b>	<b>191</b>	<b>212</b>	<b>2</b>	<b>1'812</b>	<b>76</b>	<b>347</b>	<b>80</b>	<b>4'168</b>	
<i>Autres pays</i>																													
Canada	-	-	-	-	*	-	-	1	*	*	*	1	*	*	*	2	58	*	*	*	*	*	*	58	-	-	20	80	
USA	-	-	-	-	*	0	0	1	*	2	0	0	*	*	*	4	21	133	*	*	*	*	*	155	1	0	0	160	
Autres pays	-	0	39	39	-	2	2	2	0	15	1	1	-	11	0	31	24	145	1	345	-	20	0	534	1	19	40	666	
<b>TOTAL AUTRES PAYS</b>	<b>-</b>	<b>0</b>	<b>39</b>	<b>39</b>	<b>-</b>	<b>2</b>	<b>2</b>	<b>5</b>	<b>0</b>	<b>17</b>	<b>1</b>	<b>2</b>	<b>-</b>	<b>11</b>	<b>0</b>	<b>37</b>	<b>104</b>	<b>278</b>	<b>1</b>	<b>345</b>	<b>-</b>	<b>20</b>	<b>0</b>	<b>747</b>	<b>2</b>	<b>19</b>	<b>61</b>	<b>907</b>	
<b>TOTAL</b>	<b>0</b>	<b>84</b>	<b>374</b>	<b>458</b>	<b>-</b>	<b>27</b>	<b>27</b>	<b>407</b>	<b>12</b>	<b>35</b>	<b>8</b>	<b>93</b>	<b>497</b>	<b>291</b>	<b>102</b>	<b>1'446</b>	<b>828</b>	<b>857</b>	<b>12</b>	<b>437</b>	<b>191</b>	<b>232</b>	<b>2</b>	<b>2'558</b>	<b>78</b>	<b>366</b>	<b>141</b>	<b>5'075</b>	

\* Pour des raisons de protection de données, celles concernant les exportations de variétés ne comportant qu'un ou deux exportateurs ne sont pas ventilées par pays, mais rassemblées sous la rubrique "autres pays d'Europe" ou "Canada ou USA / autres pays"

Source: Admin. Fédérale des douanes AFD

TSM Fiduciaire Sàrl  
3000 Berne

Exportations par pays

avril 2016

	Mascarpone, Ricotta Romana	Mozzarella	Autres fromages frais / séché	Total fromages frais / séché	Vacherin Mont-d'Or AOP	Autres fromages à pâte molle	Total fromages à pâte molle	Appenzeller*	Tilsiter	Raclette	Vacherin Fribourgeois AOP	Tête de Moine AOP	Autres fromages à pâte mi-dure, < 45% MG/ES	Autres fromages à pâte mi-dure, gras	Autres fromages à pâte mi-dure, ≥ 55% MG/ES	Total fromages à pâte mi-dure	Emmentaler AOP	Gruyère AOP	Sbrinz AOP	Switzerland Swiss	Autres fromages à pâte dure, < 45% MG/ES	Autres fromages à pâte dure, gras	Autres fromages à pâte dure, ≥ 55% MG/ES	Total fromages à pâte dure	Fromage fondu	Autres fromages	Fondue prête à l'emploi	Total	
PAYS	t	t	t	t	t	t	t	t	t	t	t	t	t	t	t	t	t	t	t	t	t	t	t	t	t	t	t	t	t
<i>Europe</i>																													
Allemagne	1	66	345	412	-	14	14	282	19	12	2	23	359	230	58	985	263	196	*	*	78	102	0	640	1	263	8	2'322	
France	-	-	1	1	*	10	10	40	*	0	5	32	0	5	2	85	57	113	*	*	88	7	0	265	0	9	9	378	
Italie	-	-	58	58	-	-	-	2	*	*	*	3	142	2	2	150	399	25	*	*	115	19	-	558	42	0	2	809	
BeNeLux	-	-	0	0	*	0	0	12	0	4	0	3	-	2	2	25	64	87	*	*	21	8	0	180	15	1	53	276	
Grande-Bretagne	-	-	1	1	*	-	-	1	*	*	*	0	-	-	2	4	14	68	*	*	-	5	-	87	-	-	4	95	
Espagne/Portugal	-	-	-	-	*	-	-	*	*	*	*	*	-	3	-	3	3	13	*	*	-	1	-	17	1	0	4	25	
Autres pays d'Europe	-	3	19	22	0	8	9	16	4	3	1	8	20	48	3	101	26	37	13	87	1	19	1	184	0	7	5	328	
<b>TOTAL EUROPE</b>	<b>1</b>	<b>70</b>	<b>424</b>	<b>494</b>	<b>0</b>	<b>32</b>	<b>32</b>	<b>353</b>	<b>23</b>	<b>19</b>	<b>8</b>	<b>69</b>	<b>520</b>	<b>289</b>	<b>70</b>	<b>1'351</b>	<b>826</b>	<b>539</b>	<b>13</b>	<b>87</b>	<b>304</b>	<b>160</b>	<b>1</b>	<b>1'930</b>	<b>60</b>	<b>280</b>	<b>85</b>	<b>4'233</b>	
<i>Autres pays</i>																													
Canada	-	-	-	-	*	-	-	1	*	*	*	0	*	*	*	1	14	*	*	*	*	*	*	14	6	-	25	46	
USA	-	-	-	-	*	0	0	4	*	6	0	1	*	*	*	12	81	165	*	*	*	*	*	246	-	-	3	261	
Autres pays	-	20	21	41	0	3	3	3	2	11	-	1	-	11	0	26	26	78	0	292	-	11	0	408	-	5	14	498	
<b>TOTAL AUTRES PAYS</b>	<b>-</b>	<b>20</b>	<b>21</b>	<b>41</b>	<b>0</b>	<b>4</b>	<b>4</b>	<b>7</b>	<b>2</b>	<b>17</b>	<b>0</b>	<b>2</b>	<b>-</b>	<b>11</b>	<b>0</b>	<b>39</b>	<b>122</b>	<b>243</b>	<b>0</b>	<b>292</b>	<b>-</b>	<b>11</b>	<b>0</b>	<b>668</b>	<b>6</b>	<b>5</b>	<b>41</b>	<b>805</b>	
<b>TOTAL</b>	<b>1</b>	<b>90</b>	<b>445</b>	<b>536</b>	<b>0</b>	<b>35</b>	<b>36</b>	<b>361</b>	<b>25</b>	<b>36</b>	<b>8</b>	<b>71</b>	<b>520</b>	<b>300</b>	<b>70</b>	<b>1'390</b>	<b>948</b>	<b>782</b>	<b>14</b>	<b>378</b>	<b>304</b>	<b>171</b>	<b>1</b>	<b>2'598</b>	<b>66</b>	<b>286</b>	<b>127</b>	<b>5'038</b>	

\* Pour des raisons de protection de données, celles concernant les exportations de variétés ne comportant qu'un ou deux exportateurs ne sont pas ventilées par pays, mais rassemblées sous la rubrique "autres pays d'Europe" ou "Canada ou USA / autres pays"

Source: Admin. fédérale des douanes AFD

Exportations par pays

janvier à avril 2017

	Mascarpone, Ricotta Romana	Mozzarella	Autres fromages frais / séché	Total fromages frais / séché	Vacherin Mont-d'Or AOP	Autres fromages à pâte molle	Total fromages à pâte molle	Appenzeller*	Tilsiter	Raclette	Vacherin Fribourgeois AOP	Tête de Moine AOP	Autres fromages à pâte mi-dure, < 45% MG/ES	Autres fromages à pâte mi-dure, gras	Autres fromages à pâte mi-dure, ≥ 55% MG/ES	Total fromages à pâte mi-dure	Emmentaler AOP	Gruyère AOP	Sbrinz AOP	Switzerland Swiss	Autres fromages à pâte dure, < 45% MG/ES	Autres fromages à pâte dure, gras	Autres fromages à pâte dure, ≥ 55% MG/ES	Total fromages à pâte dure	Fromage fondu	Autres fromages	Fondue prête à l'emploi	Total	
PAYS	t	t	t	t	t	t	t	t	t	t	t	t	t	t	t	t	t	t	t	t	t	t	t	t	t	t	t	t	t
<i>Europe</i>																													
Allemagne	1	259	1'176	1'437	0	58	59	1'270	61	92	11	175	1'343	1'005	294	4'251	872	1'023	*	*	191	355	5	2'446	4	1'203	66	9'465	
France	-	-	7	7	*	41	41	157	*	19	52	117	2	17	9	373	209	383	*	*	336	51	0	979	0	49	33	1'482	
Italie	-	-	265	265	-	3	3	19	*	*	*	7	425	28	2	481	1'440	75	*	*	300	451	1	2'267	262	3	8	3'288	
BeNeLux	-	-	0	0	*	0	0	50	1	29	6	25	43	12	41	205	253	335	*	*	0	6	0	594	34	25	191	1'049	
Grande-Bretagne	-	-	-	-	*	-	-	7	*	*	*	1	-	-	41	49	32	291	*	*	-	16	-	339	-	22	6	416	
Espagne/Portugal	-	-	-	-	*	0	0	*	*	*	*	*	-	0	-	0	19	54	*	*	65	3	0	141	2	0	44	187	
Autres pays d'Europe	-	69	135	204	4	18	23	53	9	32	2	43	107	176	5	428	78	163	58	266	44	77	2	687	2	30	24	1'398	
<b>TOTAL EUROPE</b>	<b>1</b>	<b>328</b>	<b>1'583</b>	<b>1'913</b>	<b>5</b>	<b>120</b>	<b>125</b>	<b>1'556</b>	<b>71</b>	<b>172</b>	<b>71</b>	<b>367</b>	<b>1'920</b>	<b>1'238</b>	<b>391</b>	<b>5'786</b>	<b>2'903</b>	<b>2'323</b>	<b>58</b>	<b>266</b>	<b>936</b>	<b>959</b>	<b>9</b>	<b>7'455</b>	<b>304</b>	<b>1'332</b>	<b>371</b>	<b>17'285</b>	
<i>Autres pays</i>																													
Canada	-	-	-	-	*	-	-	7	*	*	*	2	*	*	*	8	198	*	*	*	*	*	*	198	23	-	121	350	
USA	-	-	-	-	*	1	1	7	*	24	1	2	*	*	*	34	118	697	*	*	*	*	*	814	1	0	20	871	
Autres pays	-	99	87	186	0	14	14	6	1	41	3	5	8	51	2	118	71	482	2	1'290	1	109	1	1'955	4	75	199	2'552	
<b>TOTAL AUTRES PAYS</b>	<b>-</b>	<b>99</b>	<b>87</b>	<b>186</b>	<b>0</b>	<b>15</b>	<b>15</b>	<b>20</b>	<b>1</b>	<b>65</b>	<b>4</b>	<b>9</b>	<b>8</b>	<b>51</b>	<b>2</b>	<b>161</b>	<b>387</b>	<b>1'178</b>	<b>2</b>	<b>1'290</b>	<b>1</b>	<b>109</b>	<b>1</b>	<b>2'967</b>	<b>28</b>	<b>75</b>	<b>340</b>	<b>3'773</b>	
<b>TOTAL</b>	<b>1</b>	<b>427</b>	<b>1'670</b>	<b>2'099</b>	<b>5</b>	<b>135</b>	<b>140</b>	<b>1'576</b>	<b>73</b>	<b>238</b>	<b>75</b>	<b>376</b>	<b>1'928</b>	<b>1'289</b>	<b>393</b>	<b>5'947</b>	<b>3'290</b>	<b>3'502</b>	<b>59</b>	<b>1'557</b>	<b>937</b>	<b>1'068</b>	<b>9</b>	<b>10'422</b>	<b>332</b>	<b>1'407</b>	<b>711</b>	<b>21'058</b>	

\* Pour des raisons de protection de données, celles concernant les exportations de variétés ne comportant qu'un ou deux exportateurs ne sont pas ventilées par pays, mais rassemblées sous la rubrique "autres pays d'Europe" ou "Canada ou USA / autres pays"

Source: Admin. fédérale des douanes AFD

Exportations par pays

janvier à avril 2016

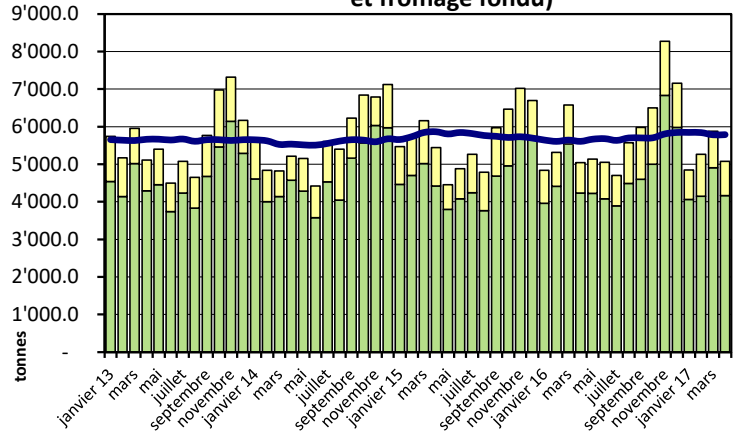
	Mascarpone, Ricotta Romana	Mozzarella	Autres fromages frais / séché	Total fromages frais / séché	Vacherin Mont-d'Or AOP	Autres fromages à pâte molle	Total fromages à pâte molle	Appenzeller®	Tilsiter	Reclètte	Vacherin Fribourgeois AOP	Tête de Moine AOP	Autres fromages à pâte mi-dure, < 45% MG/ES	Autres fromages à pâte mi-dure, gras	Autres fromages à pâte mi-dure, ≥ 55% MG/ES	Total fromages à pâte mi-dure	Emmentaler AOP	Gruyère AOP	Sbrinz AOP	Switzerland Swiss	Autres fromages à pâte dure, < 45% MG/ES	Autres fromages à pâte dure, gras	Autres fromages à pâte dure, ≥ 55% MG/ES	Total fromages à pâte dure	Fromage fondu	Autres fromages	Fondue prête à l'emploi	Total	
PAYS	t	t	t	t	t	t	t	t	t	t	t	t	t	t	t	t	t	t	t	t	t	t	t	t	t	t	t	t	t
<i>Europe</i>																													
Allemagne	2	261	1'353	1'615	0	111	112	1'333	87	97	9	184	1'235	1'127	266	4'339	1'001	994	*	*	238	371	3	2'607	5	999	90	9'803	
France	-	-	4	4	*	42	42	180	*	23	62	161	1	49	5	480	239	478	*	*	186	40	0	943	1	51	150	1'575	
Italie	-	-	228	228	0	-	0	2	*	*	*	8	694	3	4	711	1'758	85	*	*	353	72	-	2'267	264	1	502	3'479	
BeNeLux	-	-	3	3	*	0	0	38	1	37	6	16	13	73	17	201	274	390	*	*	32	11	0	707	36	25	75	1'202	
Grande-Bretagne	-	-	1	1	*	0	0	8	*	*	*	1	-	-	17	26	45	273	*	*	-	29	-	347	-	0	65	397	
Espagne/Portugal	-	-	0	0	*	0	0	*	*	*	*	*	-	3	-	3	21	63	*	*	7	3	-	94	2	0	242	109	
Autres pays d'Europe	-	20	93	113	7	17	24	73	12	52	3	44	254	187	11	636	83	163	63	338	3	64	2	715	0	41	-1'475	1'576	
<b>TOTAL EUROPE</b>	<b>2</b>	<b>281</b>	<b>1'682</b>	<b>1'964</b>	<b>7</b>	<b>171</b>	<b>178</b>	<b>1'634</b>	<b>100</b>	<b>209</b>	<b>81</b>	<b>413</b>	<b>2'197</b>	<b>1'441</b>	<b>320</b>	<b>6'396</b>	<b>3'420</b>	<b>2'445</b>	<b>63</b>	<b>338</b>	<b>819</b>	<b>590</b>	<b>5</b>	<b>7'679</b>	<b>307</b>	<b>1'118</b>	<b>-350</b>	<b>18'141</b>	
<i>Autres pays</i>																													
Canada	-	-	-	-	*	-	-	4	*	*	*	2	*	*	*	6	162	*	*	*	*	*	*	162	29	-	1'132	297	
USA	-	-	-	-	*	1	1	10	*	19	1	4	*	*	*	33	283	708	*	*	*	*	*	991	3	0	3'920	1'056	
Autres pays	-	29	80	109	0	14	14	8	8	48	5	5	6	45	5	131	83	449	1	1'226	0	87	1	1'847	5	48	-4'593	2'270	
<b>TOTAL AUTRES PAYS</b>	<b>-</b>	<b>29</b>	<b>80</b>	<b>109</b>	<b>0</b>	<b>15</b>	<b>15</b>	<b>23</b>	<b>8</b>	<b>67</b>	<b>5</b>	<b>10</b>	<b>6</b>	<b>45</b>	<b>5</b>	<b>170</b>	<b>528</b>	<b>1'157</b>	<b>1</b>	<b>1'226</b>	<b>0</b>	<b>87</b>	<b>1</b>	<b>3'001</b>	<b>36</b>	<b>49</b>	<b>245</b>	<b>3'623</b>	
<b>TOTAL</b>	<b>2</b>	<b>309</b>	<b>1'762</b>	<b>2'073</b>	<b>7</b>	<b>186</b>	<b>193</b>	<b>1'656</b>	<b>108</b>	<b>276</b>	<b>86</b>	<b>424</b>	<b>2'204</b>	<b>1'487</b>	<b>326</b>	<b>6'566</b>	<b>3'948</b>	<b>3'602</b>	<b>64</b>	<b>1'564</b>	<b>819</b>	<b>677</b>	<b>7</b>	<b>10'680</b>	<b>343</b>	<b>1'166</b>	<b>743</b>	<b>21'764</b>	

\* Pour des raisons de protection de données, celles concernant les exportations de variétés ne comportant qu'un ou deux exportateurs ne sont pas ventilées par pays, mais rassemblées sous la rubrique "autres pays d'Europe" ou "Canada ou USA / autres pays"

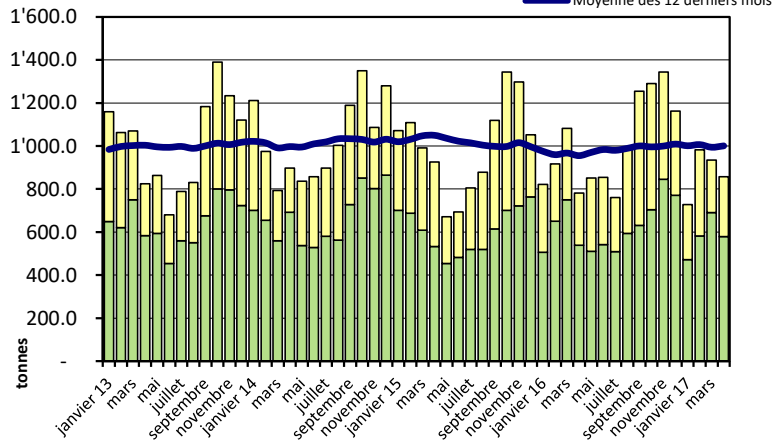
Source: Admin. fédérale des douanes AFD

## Exportations depuis 2013 - Valeur moyenne des 12 derniers mois

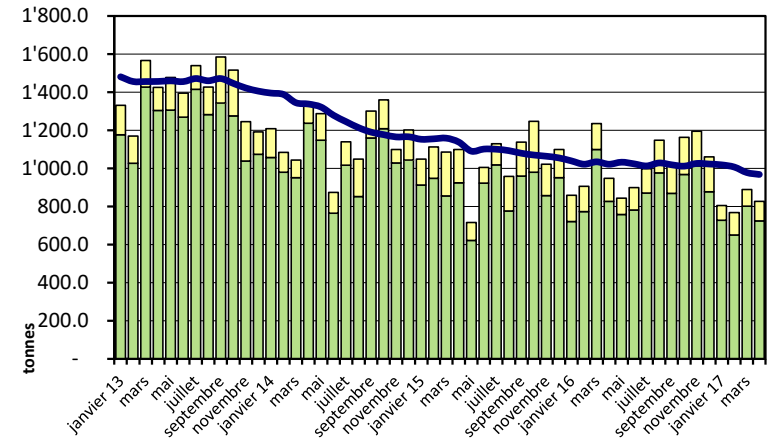
**Total des exportations de fromage (y c. mélanges à fondue et fromage fondu)**



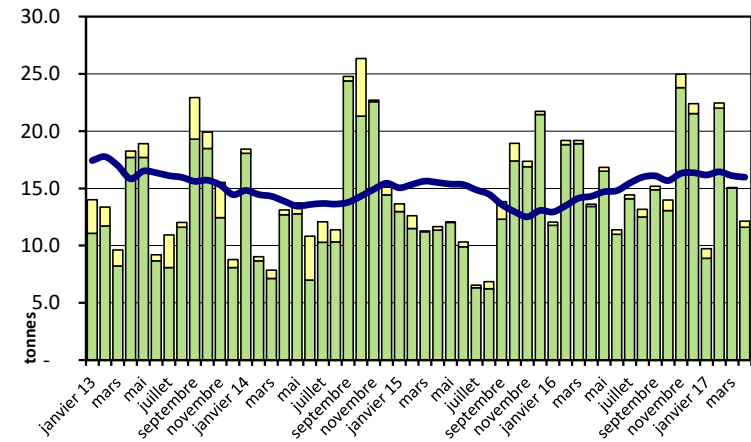
**Gruyère AOP**



**Emmentaler AOP**



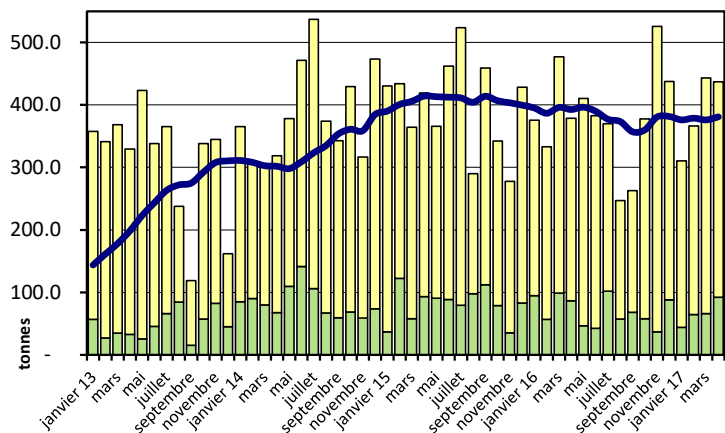
**Sbrinz AOP**



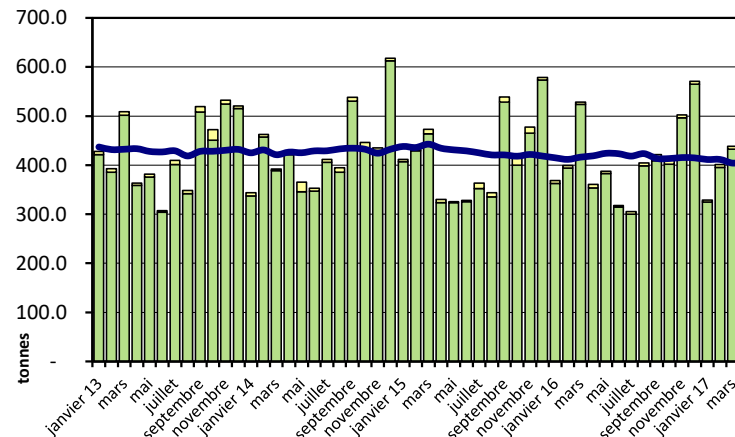


## Exportations depuis 2013 - Valeur moyenne des 12 derniers mois

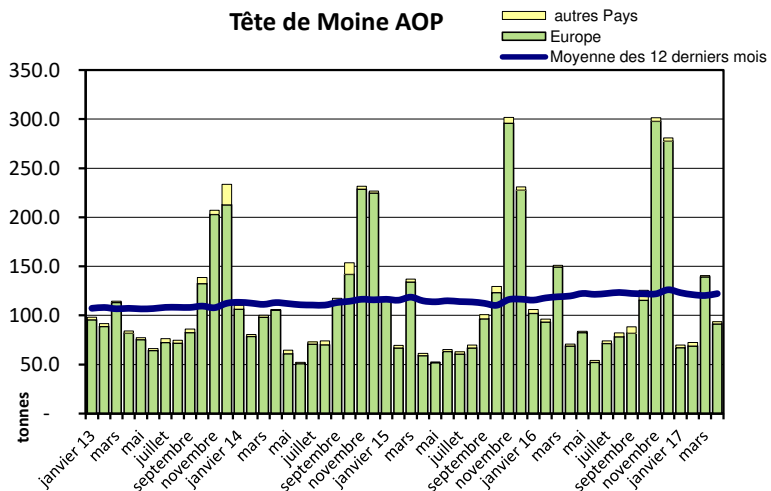
Switzerland Swiss



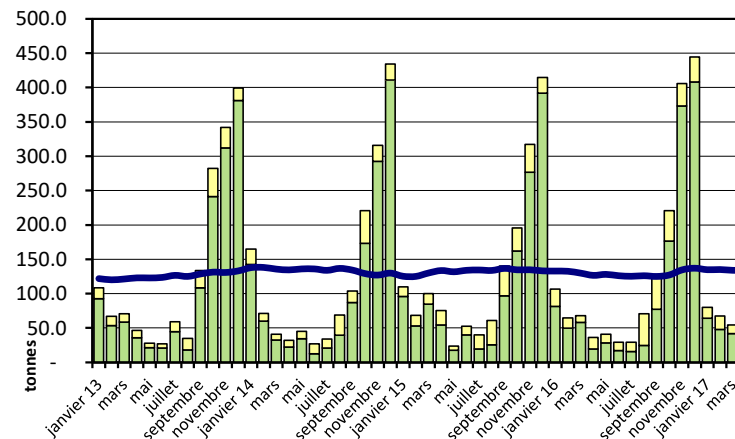
Appenzeller®



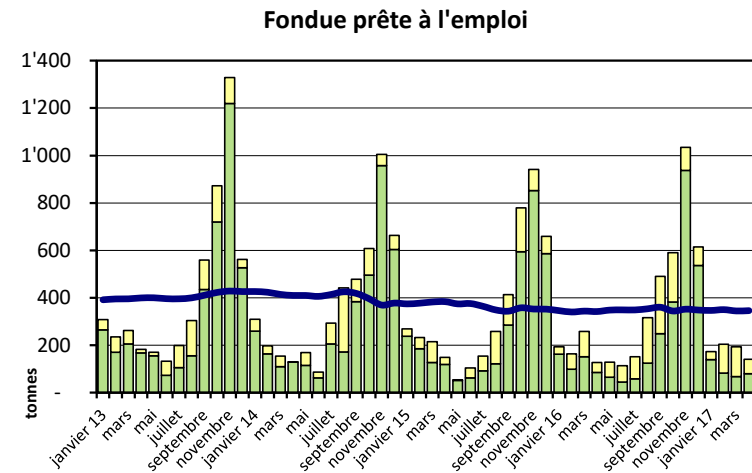
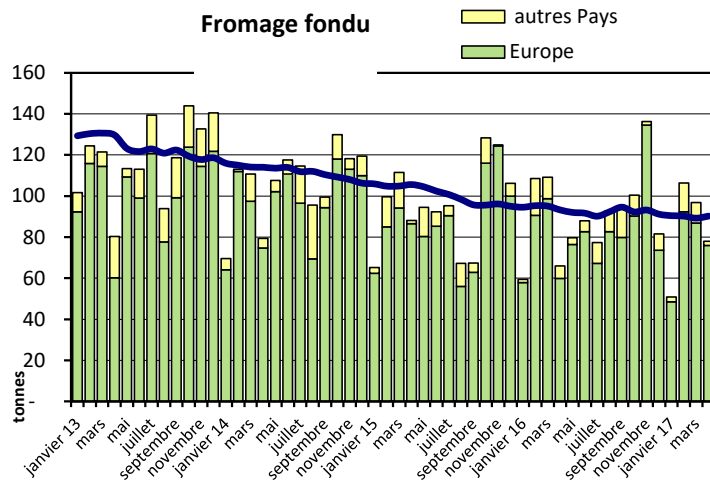
Tête de Moine AOP



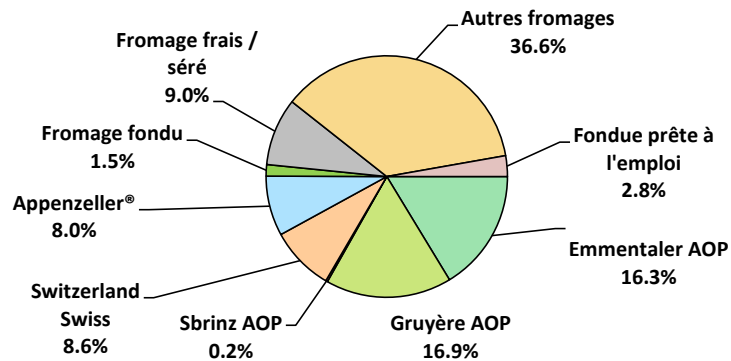
Raclette Suisse



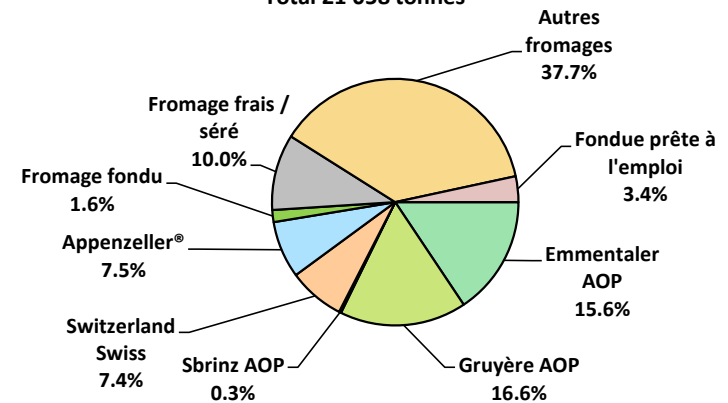
## Exportations depuis 2013 - Valeur moyenne des 12 derniers mois



Exportations de fromage par variété en avril 2017  
Total 5'075 tonnes



Exportations de fromage par variété, janvier à avril 2017  
Total 21'058 tonnes



## Exportations autres produits laitiers

Chapitres 04 et 35 du tarif des douanes suisses (sans fromages, chapitre 0406, et sans produits agricoles transformés, chapitres 15 à 22)

Produits laitiers	Exportations mensuelles		Différences par rapport au même mois de l'année précédente		Exportations cumulées		Différence par rapport à la même période de l'année précédente	
	avril 2016 tonnes	avril 2017 tonnes	tonnes	(%)	janv. - avr. 2016 tonnes	janv. - avr. 2017 tonnes	tonnes	(%)
Lait écrémé	23.1	15.3	-7.8	-33.7	40.1	50.7	10.5	26.2
Lait	242.6	142.9	-99.6	-41.1	884.4	885.0	0.5	0.1
Lait > 6% MG	0.2	0.0	-0.2	0	0.3	0.0	-0.3	0
Crème	615.9	390.1	-225.9	-36.7	1'482.1	1'735.8	253.7	17.1
Poudre de lait écrémé	1'383.5	495.8	-887.8	-64.2	3'081.1	2'158.2	-922.9	-30.0
Poudre de lait	4.3	40.1	35.8	0	93.4	176.8	83.5	89.4
Poudre de crème	17.0	0.0	-17.0	-99.8	17.0	0.0	-17.0	-99.8
Lait concentré	0.6	193.7	193.1	0	0.7	197.8	197.1	0
Crème concentrée	68.2	59.5	-8.7	-12.7	220.7	236.7	16.0	7.2
Yogourt	412.2	371.8	-40.4	-9.8	1'187.6	1'469.0	281.4	23.7
Autres produits frais	25.5	335.6	310.1	0	157.4	572.5	415.0	263.7
Petit-lait	7'842.3	6'230.2	-1'612.1	-20.6	22'030.3	23'635.9	1'605.6	7.3
Poudre de petit-lait	244.0	455.0	211.0	86.5	1'207.5	1'668.3	460.8	38.2
Petit-lait concentré	-	-	-	0	0.0	-	-0.0	0
Beurre (sans beurre déshydraté)	492.9	279.5	-213.4	-43.3	1'206.7	914.5	-292.1	-24.2
Pâte à tartiner laitières	63.0	21.0	-42.0	-66.7	189.0	148.4	-40.6	-21.5
Autres matières grasses provenant du lait	0.4	0.0	-0.4	0	1.2	3.0	1.7	139.7
Caséines	0.1	0.1	0.0	0	0.2	0.7	0.5	0
Lactalbumine	47.4	70.0	22.6	47.6	58.0	226.5	168.6	290.8
Autres albumines	0.0	-	-0.0	0	0.0	0.0	-0.0	0

Source: Admin. fédérale des douanes AFD

### Importations de fromage par produit/groupe de produit

Fromages / Catégorie	Importations mensuelles		Différence par rapport au même mois de l'année précédente		Importations cumulées		Différence par rapport à la période de l'année précédente	
	avril 2016 tonnes	avril 2017 tonnes	tonnes	(%)	janv. - avr. 2016 tonnes	janv. - avr. 2017 tonnes	tonnes	(%)
Mascarpone, Ricotta Romana	99.1	119.3	20.2	20.4	406.4	389.4	-17.0	-4.2
Mozzarella	446.4	425.0	-21.4	-4.8	1'512.7	1'341.5	-171.3	-11.3
Autres fromages frais / séché	1'274.3	1'595.0	320.7	25.2	4'934.6	5'776.9	842.4	17.1
<b>Total fromages frais / séché</b>	<b>1'819.8</b>	<b>2'139.2</b>	<b>319.5</b>	<b>17.6</b>	<b>6'853.7</b>	<b>7'507.8</b>	<b>654.1</b>	<b>9.5</b>
Danablu, Gorgonzola, Roquefort	38.2	39.2	1.0	2.6	157.3	158.2	0.9	0.6
Fromage à croûte fleurie	90.5	100.8	10.3	11.4	410.1	429.6	19.6	4.8
Bleu, fromage à pâte persillée	-	-	-	0	-	-	-	0
Brie, Camembert, Italic	126.8	117.2	-9.6	-7.6	546.9	499.9	-47.0	-8.6
Autres fromages à pâte molle	672.3	782.7	110.4	16.4	2'717.1	2'735.7	18.6	0.7
<b>Total fromages à pâte molle</b>	<b>927.7</b>	<b>1'039.9</b>	<b>112.1</b>	<b>12.1</b>	<b>3'831.5</b>	<b>3'823.5</b>	<b>-8.0</b>	<b>-0.2</b>
Fromage à pâte mi-dure persillée	3.0	4.9	1.9	62.0	19.8	27.0	7.2	36.4
Caciocavallo, Fontina, Brà, etc.	21.8	29.5	7.7	35.3	72.0	111.7	39.7	55.1
Tilsiter	4.9	4.3	-0.5	-11.1	18.9	18.4	-0.6	-3.1
Autres fromages à pâte mi-dure	752.3	790.8	38.4	5.1	3'171.7	3'152.3	-19.4	-0.6
Fromages à pâte mi-dure râpé, en poudre	40.6	50.4	9.9	24.3	151.6	193.0	41.4	27.3
<b>Total fromages à pâte mi-dure</b>	<b>822.6</b>	<b>880.0</b>	<b>57.3</b>	<b>7.0</b>	<b>3'434.0</b>	<b>3'502.4</b>	<b>68.4</b>	<b>2.0</b>
Fromage aux herbes (Schabziger)	0.8	0.0	-0.8	0	1.2	0.1	-1.1	-92.4
Fromage à pâte dure persillée	0.3	0.2	-0.1	0	2.2	2.8	0.6	25.7
Caciocavallo, Fontina, Brà, etc.	22.1	12.6	-9.5	-43.1	78.6	73.3	-5.3	-6.7
Emmentaler AOP	30.8	18.1	-12.7	-41.3	109.2	85.0	-24.2	-22.2
Autres fromages à pâte dure	277.9	348.5	70.7	25.4	1'146.6	1'200.3	53.7	4.7
Fromages à pâte dure râpé, en poudre	60.6	77.0	16.3	27.0	228.4	308.1	79.7	34.9
<b>Total fromages à pâte dure</b>	<b>392.5</b>	<b>456.4</b>	<b>63.9</b>	<b>16.3</b>	<b>1'566.1</b>	<b>1'669.5</b>	<b>103.4</b>	<b>6.6</b>
Grana/Parmigiano	431.1	362.4	-68.6	-15.9	1'587.9	1'546.1	-41.8	-2.6
<b>Total fromages à pâte extra-dure</b>	<b>431.1</b>	<b>362.4</b>	<b>-68.6</b>	<b>-15.9</b>	<b>1'587.9</b>	<b>1'546.1</b>	<b>-41.8</b>	<b>-2.6</b>
Fromage fondu	287.7	321.6	33.9	11.8	1'274.9	1'274.6	-0.3	-0.0
<b>Total variétés de fromages</b>	<b>4'681</b>	<b>5'199</b>	<b>518</b>	<b>11.1</b>	<b>18'548</b>	<b>19'324</b>	<b>776</b>	<b>4.2</b>

Source: Admin. fédérale des douanes AFD

Importations de fromage par pays fournisseur

avril 2017

Pays	Type de fromage											TOTAL
	Mascarpone, ricotta Romana	Mozzarella	Autres fromages frais / séché	Total fromages frais / séché	Danablu, Gorgonzola, Roquefort	Brie, Camembert, Reblochon	Autres fromages à pâte molle	Total fromages à pâte molle	Fromage aux herbes	Fromage à pâte dure et mi-dure	Autres fromages	
	t	t	t	t	t	t	t	t	t	t	t	
<b>EUROPE</b>												
Allemagne	8.2	58.5	640.1	706.9	-	-	165.2	165.2	-	324.1	170.4	1'366.6
France	-	3.1	230.5	233.6	7.4	111.2	341.6	460.2	-	204.8	99.4	998.0
Italie	107.7	361.9	447.9	917.6	31.7	-	133.4	165.2	0.0	766.9	13.3	1'863.0
Pays-Bas	-	-	1.1	1.1	-	-	1.2	1.2	-	164.6	-	166.9
Belgique	-	-	3.3	3.3	-	-	2.7	2.7	-	86.1	0.0	92.1
Luxembourg	-	-	-	-	-	-	-	-	-	-	-	-
Autriche	1.8	1.4	2.3	5.6	0.0	-	5.7	5.7	-	57.4	34.1	102.8
Grande-Bretagne	-	-	-	-	-	-	0.3	0.3	-	21.9	0.2	22.5
Danemark	-	-	92.8	92.8	-	-	19.3	19.3	-	3.9	4.0	120.0
Norvège	-	-	-	-	-	-	-	-	-	-	-	-
Suède	-	-	0.0	0.0	-	-	-	-	-	0.0	-	0.0
Portugal	1.5	-	0.0	1.5	-	-	0.5	0.5	-	27.4	-	29.4
Espagne	-	-	20.1	20.1	-	-	0.6	0.6	-	28.1	-	48.7
Grèce	-	-	0.1	0.1	-	-	214.0	214.0	-	0.2	-	214.3
Autres pays d'Europe	-	-	156.7	156.7	-	-	5.0	5.0	-	13.3	0.0	175.0
<b>TOTAL EUROPE</b>	<b>119.3</b>	<b>425.0</b>	<b>1'595.0</b>	<b>2'139.2</b>	<b>39.2</b>	<b>111.2</b>	<b>889.5</b>	<b>1'039.9</b>	<b>0.0</b>	<b>1'698.8</b>	<b>321.6</b>	<b>5'199.5</b>
<b>Autres pays</b>												
Canada	-	-	-	-	-	-	-	-	-	-	-	-
USA	-	-	-	-	-	-	-	-	-	-	-	-
Autres pays d'Amérique	-	-	-	-	-	-	-	-	-	-	-	-
Amérique latine	-	-	-	-	-	-	-	-	-	-	-	-
Afrique	-	-	-	-	-	-	-	-	-	-	-	-
Asie	-	-	-	-	-	-	-	-	-	-	-	-
Australie	-	-	-	-	-	-	-	-	-	-	-	-
<b>TOTAL AUTRES PAYS</b>	<b>-</b>	<b>-</b>	<b>-</b>	<b>-</b>	<b>-</b>	<b>-</b>	<b>-</b>	<b>-</b>	<b>-</b>	<b>-</b>	<b>-</b>	<b>-</b>
<b>TOTAL</b>	<b>119.3</b>	<b>425.0</b>	<b>1'595.0</b>	<b>2'139.2</b>	<b>39.2</b>	<b>111.2</b>	<b>889.5</b>	<b>1'039.9</b>	<b>0.0</b>	<b>1'698.8</b>	<b>321.6</b>	<b>5'199.5</b>

Source: Admin. fédérale des douanes AFD

Importations de fromage par pays fournisseur

avril 2016

Pays	Type de fromage												TOTAL
	Mascarpone, ricotta Romana	Mozzarella	Autres fromages frais / séché		Danablu, Gorgonzola, Roquefort		Autres fromages à pâte molle		Fromage aux herbes		Autres fromages		
	t	t	t	t	t	t	t	t	t	t	t	t	
<b>EUROPE</b>													
Allemagne	20.6	77.4	433.7	531.7	-	-	157.5	157.5	-	345.9	115.8		1'150.9
France	0.0	21.2	310.8	332.0	9.9	115.9	306.7	432.6	-	164.3	95.6		1'024.5
Italie	76.7	344.8	365.4	787.0	28.2	-	115.4	143.7	0.0	749.6	15.4		1'695.6
Pays-Bas	-	-	0.6	0.6	-	-	3.7	3.7	-	142.0	-		146.3
Belgique	-	-	7.4	7.4	-	-	-	-	-	84.0	0.0		91.4
Luxembourg	-	0.6	-	0.6	-	-	-	-	-	-	-		0.6
Autriche	1.7	1.9	13.3	16.8	-	-	6.6	6.6	-	33.2	59.1		115.8
Grande-Bretagne	-	0.0	-	0.0	-	-	0.2	0.2	0.0	10.7	0.4		11.3
Danemark	-	-	85.1	85.1	-	-	14.1	14.1	-	5.9	1.5		106.6
Norvège	-	-	-	-	-	-	-	-	-	-	-		-
Suède	-	-	0.0	0.0	-	-	-	-	-	0.8	0.0		0.9
Portugal	-	-	-	-	-	-	5.1	5.1	-	21.9	-		27.0
Espagne	-	-	8.2	8.2	-	-	0.3	0.3	-	34.6	-		43.1
Grèce	-	-	1.4	1.4	-	-	160.1	160.1	-	0.0	-		161.5
Autres pays d'Europe	-	0.0	40.0	40.0	-	-	4.6	4.6	0.8	42.7	-		88.1
<b>TOTAL EUROPE</b>	<b>99.1</b>	<b>445.9</b>	<b>1'265.8</b>	<b>1'810.8</b>	<b>38.2</b>	<b>115.9</b>	<b>774.4</b>	<b>928.5</b>	<b>0.8</b>	<b>1'635.8</b>	<b>287.7</b>		<b>4'663.5</b>
<b>Autres pays</b>													
Canada	-	-	-	-	-	-	-	-	-	-	-		-
USA	-	-	-	-	-	-	0.0	0.0	-	0.0	-		0.0
Autres pays d'Amérique	-	-	-	-	-	-	-	-	-	-	-		-
Amérique latine	-	-	-	-	-	-	-	-	-	-	-		-
Afrique	-	-	-	-	-	-	-	-	-	-	-		-
Asie	-	-	-	-	-	-	-	-	-	-	-		-
Australie	-	-	-	-	-	-	-	-	-	-	-		-
<b>TOTAL AUTRES PAYS</b>	<b>-</b>	<b>-</b>	<b>-</b>	<b>-</b>	<b>-</b>	<b>-</b>	<b>0.0</b>	<b>0.0</b>	<b>-</b>	<b>0.0</b>	<b>-</b>		<b>0.0</b>
<b>TOTAL</b>	<b>99.1</b>	<b>445.9</b>	<b>1'265.8</b>	<b>1'810.8</b>	<b>38.2</b>	<b>115.9</b>	<b>774.4</b>	<b>928.5</b>	<b>0.8</b>	<b>1'635.8</b>	<b>287.7</b>		<b>4'663.5</b>

Source: Admin. fédérale des douanes AFD

Importations de fromage cumulées par pays, cumulées

Janvier à avril 2017

Pays	Type de fromage												TOTAL
	Mascarpone, ricotta Romana	Mozzarella	Autres fromages frais / séché	Total fromages frais / séché	Danablu, Gorgonzola, Roquefort	Brie, Camembert, Reblochon	Autres fromages à pâte molle	Fromage aux herbes	Fromage à pâte dure et mi-dure	Autres fromages			
	t	t	t	t	t	t	t	t	t	t	t	t	
<b>EUROPE</b>													
Allemagne	40.4	221.6	2'281.4	2'543.3	2.4	-	629.9	632.4	0.0	1'327.3	632.7		5'135.7
France	0.4	69.6	1'068.0	1'138.0	33.4	461.2	1'360.8	1'855.4	-	916.3	410.1		4'319.8
Italie	340.0	1'044.5	1'588.5	2'973.1	121.5	-	544.7	666.1	0.0	2'861.6	59.5		6'560.4
Pays-Bas	-	-	2.6	2.6	-	-	8.5	8.5	-	600.3	-		611.4
Belgique	-	-	15.1	15.1	-	-	7.2	7.2	-	307.6	0.2		330.0
Luxembourg	-	-	-	-	-	-	-	-	-	-	-		-
Autriche	6.7	6.0	48.1	60.8	1.0	-	24.3	25.3	-	152.2	152.8		391.0
Grande-Bretagne	-	-	-	-	-	-	1.6	1.6	-	94.3	0.9		96.8
Danemark	-	-	343.6	343.6	-	-	83.5	83.5	-	33.9	9.9		470.9
Norvège	-	-	-	-	-	-	-	-	-	0.0	-		0.0
Suède	-	-	0.0	0.0	-	-	0.0	0.0	-	1.2	-		1.3
Portugal	2.0	-	1.8	3.8	-	-	7.4	7.4	-	111.8	-		122.9
Espagne	0.0	1.1	42.5	43.6	-	-	4.2	4.2	-	145.2	-		193.0
Grèce	-	-	1.3	1.3	-	-	520.7	520.7	-	1.0	-		523.1
Autres pays d'Europe	-	-	372.6	372.6	0.0	-	5.4	5.4	-	141.5	7.8		527.3
<b>TOTAL EUROPE</b>	389.4	1'342.7	5'765.4	7'497.6	158.2	461.2	3'198.2	3'817.6	0.1	6'694.2	1'273.9		19'283.4
<b>Autres pays</b>													
Canada	-	-	-	-	-	-	-	-	-	-	-		-
USA	-	-	-	-	-	-	-	-	-	0.1	-		0.1
Autres pays d'Amérique	-	-	-	-	-	-	-	-	-	-	-		-
Amérique latine	-	-	-	-	-	-	-	-	-	-	0.0		0.0
Afrique	-	-	-	-	-	-	-	-	-	-	-		-
Asie	-	-	-	-	-	-	-	-	-	-	-		-
Australie	-	-	-	-	-	-	-	-	-	-	-		-
<b>TOTAL AUTRES PAYS</b>	-	-	-	-	-	-	-	-	-	0.1	0.0		0.1
<b>TOTAL</b>	389.4	1'342.7	5'765.4	7'497.6	158.2	461.2	3'198.2	3'817.6	0.1	6'694.2	1'273.9		19'283.5

Source: Admin. fédérale des douanes AFD

Importations de fromage cumulées par pays, cumulées

Janvier à avril 2016

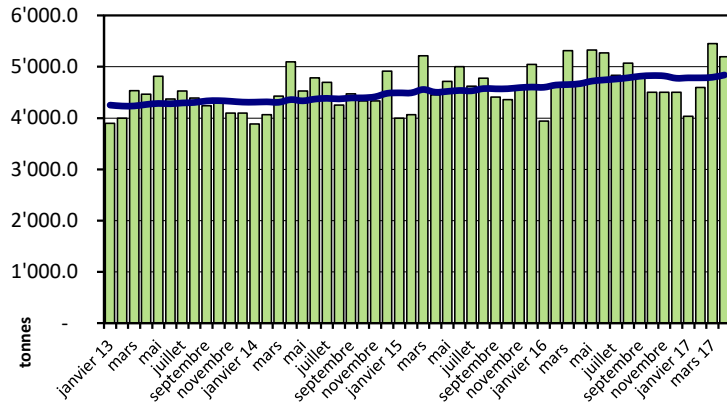
Pays	14.11.2014												TOTAL
	t	t	t	t	t	t	t	t	t	t	t	t	
<b>EUROPE</b>													
Allemagne	55.3	275.4	1'586.9	1'917.6	0.2	-	634.4	634.6	0.0	1'379.1	540.2		4'471.5
France	1.8	118.3	1'298.3	1'418.4	37.0	487.9	1'389.7	1'914.6	-	886.1	414.1		4'633.1
Italie	341.7	1'108.7	1'409.5	2'859.9	119.5	-	485.7	605.2	0.3	2'895.3	67.6		6'428.3
Pays-Bas	-	0.1	2.0	2.1	-	-	30.2	30.2	-	591.4	-		623.7
Belgique	-	-	33.6	33.6	0.6	-	0.0	0.6	-	293.5	0.1		327.8
Luxembourg	-	1.7	-	1.7	-	-	-	-	-	-	-		1.7
Autriche	7.7	7.1	58.1	72.9	0.0	-	28.5	28.5	-	130.9	236.9		469.2
Grande-Bretagne	-	0.0	0.0	0.0	-	-	0.6	0.6	0.0	74.0	4.8		79.5
Danemark	-	0.4	356.9	357.3	-	-	79.0	79.0	-	15.3	8.2		459.7
Norvège	-	-	-	-	-	-	-	-	-	-	-		-
Suède	-	-	0.0	0.0	-	-	0.0	0.0	-	1.4	0.0		1.5
Portugal	-	-	0.1	0.1	-	-	17.8	17.8	-	104.3	-		122.2
Espagne	0.0	-	29.5	29.5	-	-	5.7	5.7	-	120.9	0.0		156.1
Grèce	-	-	13.3	13.3	-	-	484.6	484.6	-	0.8	-		498.8
Autres pays d'Europe	-	0.0	137.3	137.4	-	-	30.0	30.0	0.8	79.4	0.2		247.9
<b>TOTAL EUROPE</b>	406.5	1'511.7	4'925.6	6'843.7	157.3	487.9	3'186.3	3'831.5	1.2	6'572.4	1'272.1		18'521.0
<b>Autres pays</b>													
Canada	-	-	-	-	-	-	-	-	-	-	-		-
USA	-	-	-	-	-	-	0.0	0.0	-	0.0	-		0.0
Autres pays d'Amérique	-	-	-	-	-	-	-	-	-	-	-		-
Amérique latine	-	-	-	-	-	-	-	-	-	-	-		-
Afrique	-	-	-	-	-	-	-	-	-	-	-		-
Asie	-	-	-	-	-	-	0.0	0.0	-	0.0	-		0.1
Australie	-	-	-	-	-	-	-	-	-	-	-		-
<b>TOTAL AUTRES PAYS</b>	-	-	-	-	-	-	0.1	0.1	-	0.0	-		0.1
<b>TOTAL</b>	406.5	1'511.7	4'925.6	6'843.7	157.3	487.9	3'186.3	3'831.6	1.2	6'572.4	1'272.1		18'521.1

Source: Admin. fédérale des douanes AFD

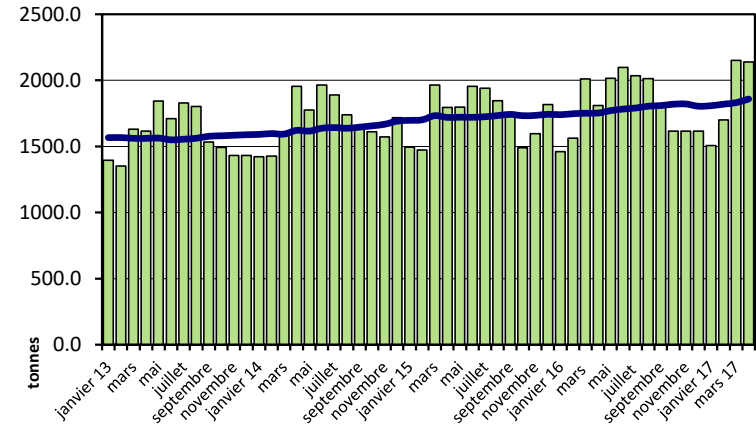


## Importations depuis 2013 - Valeur moyenne des 12 derniers mois

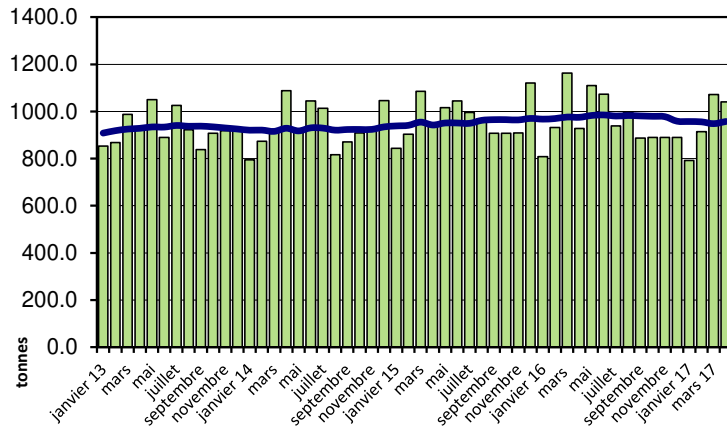
Total des importations de fromages



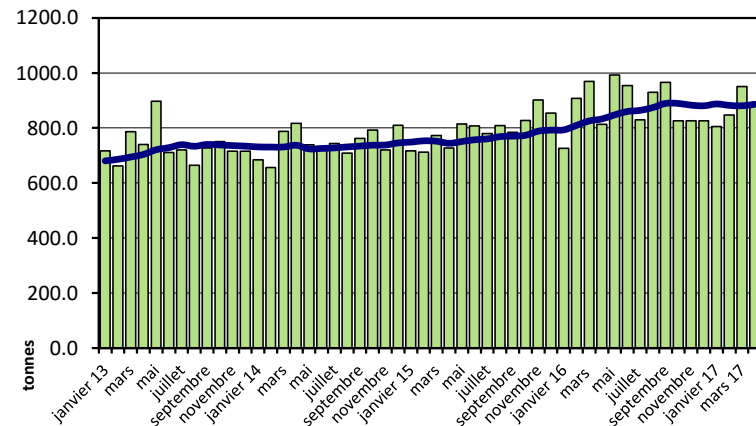
Fromages frais



Fromages à pâte molle

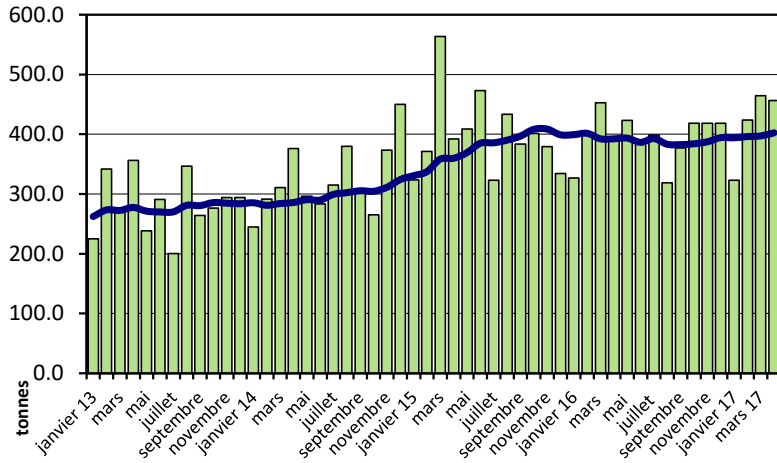


Fromages à pâte mi-dure

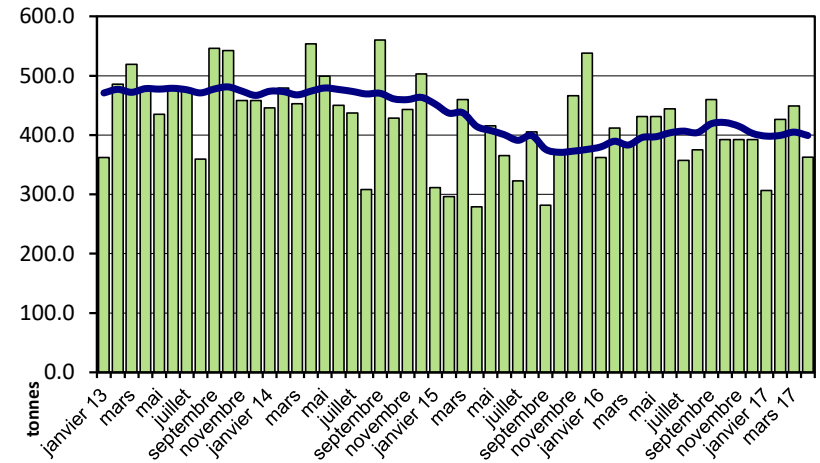


## Importations depuis 2013 - Valeur moyenne des 12 derniers mois

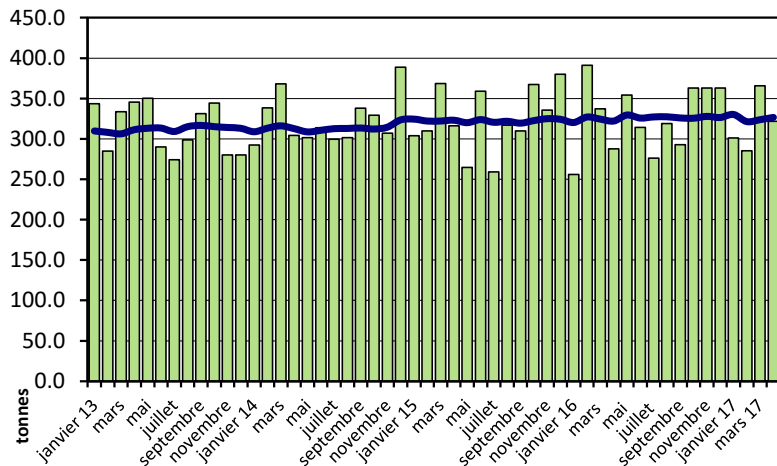
Fromages à pâte dure



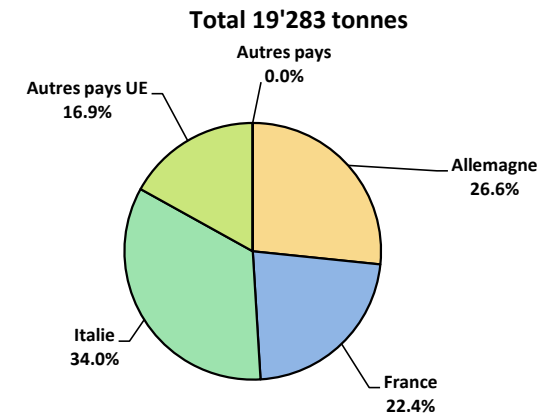
Fromages à pâte extra-dure



Fromage fondu



Importations de fromage par pays fournisseur, janvier à avril 2017



## Importations autres produits laitiers

Produits laitiers	Importations mensuelles		Différences par rapport au même mois de l'année précédente		Importations cumulées		Différence par rapport à la même période de l'année précédente	
	avril 2016 tonnes	avril 2017 tonnes	tonnes	(%)	janv. - avr. 2016 tonnes	janv. - avr. 2017 tonnes	tonnes	(%)
Lait écrémé	0.0	0.1	0.1	0	0.8	0.4	-0.5	0
Lait	2'171.7	2'315.9	144.1	6.6	9'931.7	8'304.1	-1'627.6	-16.4
Lait > 6% MG	2.0	0.0	-1.9	-98.0	6.0	0.1	-5.9	-98.0
Crème	167.1	116.9	-50.2	-30.0	495.0	412.0	-83.0	-16.8
Poudre de lait écrémé	2.8	7.1	4.3	151.8	15.5	20.5	5.0	32.4
Poudre de lait	77.1	78.1	1.0	1.2	221.3	308.3	87.0	39.3
Poudre de crème	16.9	16.9	0.0	0.0	54.4	84.6	30.1	55.4
Lait concentré	45.6	16.3	-29.3	-64.3	162.3	119.1	-43.2	-26.6
Crème concentrée	88.3	78.4	-9.9	-11.3	325.6	265.8	-59.8	-18.4
Yogourt	849.9	839.1	-10.8	-1.3	3'629.3	3'414.8	-214.4	-5.9
Autres produits frais	41.6	13.0	-28.6	-68.8	124.2	51.6	-72.6	-58.4
Petit-lait	918.5	301.0	-617.6	-67.2	3'418.7	2'784.6	-634.1	-18.5
Poudre de petit-lait	0.5	0.7	0.2	0	13.0	6.7	-6.3	-48.3
Petit-lait concentré	0.0	0.2	0.2	0	0.5	0.3	-0.2	0
Beurre (sans beurre anhydre)	2.6	13.4	10.7	406.1	13.3	20.0	6.7	50.1
Pâte à tartiner laitières	-	0.0	0.0	0	0.1	0.0	-0.0	0
Autres matières grasses provenant du lait	1.1	5.5	4.4	398.6	13.9	39.5	25.5	183.5
Caséines	29.0	41.8	12.8	44.1	108.4	115.6	7.3	6.7
Lactalbumine	70.1	62.1	-8.0	-11.4	278.5	489.4	211.0	75.8
Autres albumines	0.3	0.9	0.6	0	1.1	1.6	0.5	45.5

Source: Admin. fédérale des douanes AFD

Valeurs statistiques [sur la base de tous les résultats individuels\*]

avril 2017

		Moyenne	Écart type	5%- quantile	10%- quantile	Médian	90%- quantile	95%-quantile
Germes	Nombre d'échantillons	1'000 germes/ml	1'000 germes/ml	1'000 germes/ml	1'000 germes/ml	1'000 germes/ml	1'000 germes/ml	1'000 germes/ml
	0	Mittelwert	Standard-	5%- Quantil	10%-Quantil	Median	90%-	95%-Quantil
Cellules somatiques	Nombre d'échantillons	1'000 cellules/ml	1'000 cellules/ml	1'000 cellules/ml	1'000 cellules/ml	1'000 cellules/ml	1'000 cellules/ml	1'000 cellules/ml
	0	0	0	0	0	0	0	0
Point de congélation	Nombre d'échantillons	°C	°C	°C	°C	°C	°C	°C
	0	0.000	0.000	0.000	0.000	0.000	0.000	0.000

\* Ont été pris en compte tous les échantillons, pour lesquels le critère d'analyse considéré a été analysé. Suisse, sans France (lait de zone franche) et sans lait la Principauté du Liechtenstein.

Répartition "nombre de germes" / Indications en 1'000 germes / ml de tous les résultats individuels\*

avril 2017

De	1	5	7	9	11	30	80	100	300	600	1'000	≥	Total
à	4	6	8	10	29	79	99	299	599	999	2'999	3'000	résultats individuels
Nombre	16090	9664	5754	2723	4181	678	49	124	35	17	18	15	39348
%	40.89	24.56	14.62	6.92	10.63	1.72	0.12	0.32	0.09	0.04	0.05	0.04	100.00

Répartition "nombre de cellules" / Indications en 1'000 cellules / ml de tous les résultats individuels\*

avril 2017

De	1	50	101	150	200	250	300	350	400	600	800	≥	Total
à	49	100	149	199	249	299	349	399	599	799	999	1'000	résultats individuels
Nombre	4872	15278	9392	4824	2412	1213	624	288	398	67	13	19	39400
%	12.37	38.78	23.84	12.24	6.12	3.08	1.58	0.73	1.01	0.17	0.03	0.05	100.00

Répartition "point de congélation" / Indications en °C de tous les résultats individuels\*

avril 2017

De	≤	-0.539	-0.535	-0.531	-0.527	-0.523	-0.519	-0.516	-0.511	-0.507	-0.503	≥	Total
à	-0.540	-0.536	-0.532	-0.528	-0.524	-0.520	-0.517	-0.512	-0.508	-0.504	-0.500	-0.499	résultats individuels
Nombre	135.00	854.00	4384.00	11444.00	13155.00	5923.00	1103.00	337.00	67.00	29.00	13.00	24.00	37468
%	0.36	2.28	11.70	30.54	35.11	15.81	2.94	0.90	0.18	0.08	0.03	0.06	100.00

Sources: Suisselab SA Zollikofen, TSM Fiduciaire Sàrl Berne

Lait cru suisse: évaluation de droit public des résultats du contrôle du lait avril 2017										
Canton	Germe [Nombre d'exploitations]									
	Aucune contestation		1ère contestation		2ème contestation		3ème contestation		Total évaluations	
	G-0	%	G-1C/4M	%	G-2C/4M	%	G-3C/4M	%	G-Total	%
AG	0	0.00	0	0.00	0	0.00	0	0.00	0	0.00
AI	745	99.07	7	0.93	0	0.00	0	0.00	752	100.00
AR	288	99.65	0	0.00	1	0.35	0	0.00	289	100.00
BE	405	100.00	0	0.00	0	0.00	0	0.00	405	100.00
BL/BS	5303	99.76	13	0.24	0	0.00	0	0.00	5316	100.00
FR	269	99.63	1	0.37	0	0.00	0	0.00	270	100.00
GE	1438	99.72	4	0.28	0	0.00	0	0.00	1442	100.00
GL	5	100.00	0	0.00	0	0.00	0	0.00	5	100.00
GR	200	100.00	0	0.00	0	0.00	0	0.00	200	100.00
JU	568	100.00	0	0.00	0	0.00	0	0.00	568	100.00
LU	416	99.52	2	0.48	0	0.00	0	0.00	418	100.00
NE	2097	99.90	2	0.10	0	0.00	0	0.00	2099	100.00
NW	367	99.46	1	0.27	1	0.27	0	0.00	369	100.00
OW	258	99.23	2	0.77	0	0.00	0	0.00	260	100.00
SG	397	100.00	0	0.00	0	0.00	0	0.00	397	100.00
SH	2085	99.62	8	0.38	0	0.00	0	0.00	2093	100.00
SO	74	100.00	0	0.00	0	0.00	0	0.00	74	100.00
SZ	474	99.79	1	0.21	0	0.00	0	0.00	475	100.00
TG	639	99.84	0	0.00	0	0.00	1	0.16	640	100.00
TI	993	99.60	2	0.20	1	0.10	1	0.10	997	100.00
UR	104	98.11	2	1.89	0	0.00	0	0.00	106	100.00
VD	172	100.00	0	0.00	0	0.00	0	0.00	172	100.00
VS	840	99.41	5	0.59	0	0.00	0	0.00	845	100.00
ZG	362	99.45	1	0.27	1	0.27	0	0.00	364	100.00
ZH	242	99.59	1	0.41	0	0.00	0	0.00	243	100.00
Divers	985	99.49	3	0.30	2	0.20	0	0.00	990	100.00
	0	0.00	0	0.00	0	0.00	0	0.00	0	100.00
<b>Total CH</b>	<b>19726</b>	<b>99.68</b>	<b>55.00</b>	<b>0.28</b>	<b>6.00</b>	<b>0.03</b>	<b>2.00</b>	<b>0.01</b>	<b>19789.00</b>	<b>100.00</b>
F*	0	0.00	0	0.00	0	0.00	0	0.00	0	0.00
FL**	59	98.33	1	1.67	0	0.00	0	0.00	60	100.00
	44	100.00	0	0.00	0	0.00	0	0.00	44	100.00
<b>Total</b>	<b>19829</b>	<b>100</b>	<b>56</b>	<b>0</b>	<b>6</b>	<b>0</b>	<b>2</b>	<b>0</b>	<b>19893</b>	<b>100</b>

Légende:

- G-0 Nombre d'exploitations sans contestation de la charge en germes au niveau du résultat mensuel\* dans le mois d'analyse, c.-à-d. résultat mensuel <80'000 germes/ml
- G-1C/4M Nombre d'exploitations avec la 1ère contestation de la charge en germes en 4 mois
- G-2C/4M Nombre d'exploitations avec la 2ème contestation de la charge en germes en 4 mois
- G-3C/4M Nombre d'exploitations avec la 3ème contestation de la charge en germes en 4 mois
- G-Total Nombre total d'exploitations évaluées quant à la charge en germes

\* Résultat mensuel = moyenne géométrique des résultats d'analyses du premier et du deuxième échantillon d'un mois. N'y a-t-il exceptionnellement qu'un seul résultat, celui-ci compte comme résultat mensuel.

- \* F Échantillons provenant de la France (zone franche)
- \*\* FL Échantillons provenant de la Principauté du Liechtenstein

Sources: Suisselab SA Zollikofen, TSM Fiduciaire Sàrl Berne

Lait cru suisse: évaluation de droit public des résultats du contrôle du lait												
avril 2017												
Canton	Cellules somatiques (Nombre d'exploitations)											
	Aucune contestation		1ère contestation		2ème contestation		3ème contestation		4ème contestation		Total évaluations	
	C-0	%	C-1C/5M	%	C-2C/5M	%	C-3C/5M	%	C-4C/5M	%	C-Total	%
AG	744	98.94	6	0.80	2	0.27	0	0.00	0	0.00	752	100
AI	289	100.00	0	0.00	0	0.00	0	0.00	0	0.00	289	100
AR	401	99.01	3	0.74	1	0.25	0	0.00	0	0.00	405	100
BE	5275	99.23	33	0.62	5	0.09	3	0.06	0	0.00	5316	100
BL/BS	269	99.63	1	0.37	0	0.00	0	0.00	0	0.00	270	100
FR	1437	99.65	4	0.28	1	0.07	0	0.00	0	0.00	1442	100
GE	5	100.00	0	0.00	0	0.00	0	0.00	0	0.00	5	100
GL	199	99.50	1	0.50	0	0.00	0	0.00	0	0.00	200	100
GR	563	99.12	3	0.53	1	0.18	1	0.18	0	0.00	568	100
JU	409	97.85	7	1.67	2	0.48	0	0.00	0	0.00	418	100
LU	2085	99.33	11	0.52	3	0.14	0	0.00	0	0.00	2099	100
NE	364	98.64	3	0.81	1	0.27	0	0.00	1	0.27	369	100
NW	257	98.85	3	1.15	0	0.00	0	0.00	0	0.00	260	100
OW	395	99.50	2	0.50	0	0.00	0	0.00	0	0.00	397	100
SG	2073	99.04	13	0.62	7	0.33	0	0.00	0	0.00	2093	100
SH	74	100.00	0	0.00	0	0.00	0	0.00	0	0.00	74	100
SO	469	98.74	3	0.63	2	0.42	1	0.21	0	0.00	475	100
SZ	636	99.38	4	0.63	0	0.00	0	0.00	0	0.00	640	100
TG	990	99.30	5	0.50	2	0.20	0	0.00	0	0.00	997	100
TI	106	100.00	0	0.00	0	0.00	0	0.00	0	0.00	106	100
UR	170	98.84	2	1.16	0	0.00	0	0.00	0	0.00	172	100
VD	830	98.22	10	1.18	4	0.47	1	0.12	0	0.00	845	100
VS	355	97.53	5	1.37	2	0.55	2	0.55	0	0.00	364	100
ZG	240	98.77	1	0.41	0	0.00	2	0.82	0	0.00	243	100
ZH	978	98.79	8	0.81	3	0.30	1	0.10	0	0.00	990	100
Divers	0	0.00	0	0.00	0	0.00	0	0.00	0	0.00	0	100
	0	0	0	0	0	0	0	0	0	0	0	0
<b>Total CH</b>	<b>19613</b>	<b>99.11</b>	<b>128</b>	<b>0.65</b>	<b>36</b>	<b>0.18</b>	<b>11</b>	<b>0.06</b>	<b>1</b>	<b>0.01</b>	<b>19789</b>	<b>100</b>
F*	0	0	0	0	0	0	0	0	0	0	0	0
FL**	57	95.00	1	1.67	2	3.33	0	0.00	0	0.00	60	100
	44	100.00	0	0.00	0	0.00	0	0.00	0	0.00	44	100
	0	0	0	0	0	0	0	0	0	0	0	0
<b>Total</b>	<b>19714</b>	<b>99.10</b>	<b>129</b>	<b>0.65</b>	<b>38</b>	<b>0.19</b>	<b>11</b>	<b>0.06</b>	<b>1</b>	<b>0.01</b>	<b>19893</b>	<b>100</b>

Légende:

C-0 Nombre d'exploitations sans contestation de la charge en cellules au niveau du résultat mensuel\* dans le mois d'analyse, c.-à-d. résultat mensuel <350'000 cellules somatiques/ml

C-1C/5M Nombre d'exploitations avec la 1ère contestation de la charge en cellules en 5 mois

C-2C/5M Nombre d'exploitations avec la 2ème contestation de la charge en cellules en 5 mois

C-3C/5M Nombre d'exploitations avec la 3ème contestation de la charge en cellules en 5 mois

C-4C/5M Nombre d'exploitations avec la 4ème contestation de la charge en cellules en 5 mois

C-Total Nombre total d'exploitations évaluées quant à la charge en cellules

\* Résultat mensuel = moyenne géométrique des résultats d'analyses du premier et du deuxième échantillon d'un mois. N'y a-t-il exceptionnellement qu'un seul résultat, celui-ci compte comme résultat mensuel.

\* F Échantillons provenant de la France (zone franche)

\*\* FL Échantillons provenant de la Principauté du Liechtenstein

Sources: Suisselab SA Zollikofen, TSM Fiduciaire Sàrl Berne

Lait cru suisse: évaluation de droit public des résultats du contrôle du lait avril 2017						
Canton	Substances inhibitrices [Nombre d'exploitations]					
	Pas de détection de substances inhibitrices		Détection de substances inhibitrices		Total évaluations	
	S.i.-0	%	S.i.-1	%	S.i.-Total	%
AG	752	100.00	0	0	752	100
AI	290	100.00	0	0.00	290	100
AR	404	99.75	1	0.25	405	100
BE	5312	99.92	4	0.08	5316	100
BL/BS	270	100.00	0	0.00	270	100
FR	1438	100.00	0	0.00	1438	100
GE	5	100.00	0	0.00	5	100
GL	200	100.00	0	0.00	200	100
GR	569	100.00	0	0.00	569	100
JU	418	100.00	0	0.00	418	100
LU	2098	99.95	1	0.05	2099	100
NE	369	100.00	0	0.00	369	100
NW	260	100.00	0	0.00	260	100
OW	397	100.00	0	0.00	397	100
SG	2094	100.00	0	0.00	2094	100
SH	74	100.00	0	0.00	74	100
SO	475	100.00	0	0.00	475	100
SZ	640	100.00	0	0.00	640	100
TG	1000	99.90	1	0.10	1001	100
TI	107	99.07	1	0.93	108	100
UR	172	100.00	0	0.00	172	100
VD	841	99.64	3	0.36	844	100
VS	363	100.00	0	0.00	363	100
ZG	243	100.00	0	0.00	243	100
ZH	991	100.00	0	0.00	991	100
Diverse	0	0.00	0	0.00	0	100
	0	0	0	0	0	0
<b>Total CH</b>	<b>19782</b>	<b>99.94</b>	<b>11</b>	<b>0.06</b>	<b>19793</b>	<b>100</b>
F*	0	0	0	0	0	0
	60	100.00	0	0.00	60	100
FL**	44	100.00	0	0.00	44	100
	0	0	0	0	0	0
<b>Total</b>	<b>19886</b>	<b>99.94</b>	<b>11</b>	<b>0.06</b>	<b>19897</b>	<b>100</b>

Légende:

- S.i.-0 Nombre d'exploitations avec détection de substances inhibitrices dans le mois analysé  
S.i.-1 Nombre d'exploitations sans détection de substances inhibitrices dans le mois analysé  
S.i.-Total Nombre total d'exploitations évaluées quant à la détection de substances inhibitrices

- \* F Échantillons provenant de la France (zone franche)  
\*\* FL Échantillons provenant de la Principauté du Liechtenstein

Sources: Suissselab SA Zollikofen, TSM Fiduciaire Sàrl Berne

Lait cru suisse: évaluation de droit public des résultats du contrôle du lait avril 2017										
Canton	Suspensions de livraison de lait [Nombre d'exploitations]									
	Germes Sp-G   %		Cellules somatiques Sp-C   %		Substances inibitrices Sp-S.i.   %		Suspensions successives Sp-Succ.   %		Total suspensions Sp-Total   %	
AG	0	0.00	0	0.00	0	0.00	0	0.00	0	100
AI	0	0.00	0	0.00	0	0.00	0	0.00	0	100
AR	0	0.00	0	0.00	1	100.00	0	0.00	1	100
BE	0	0.00	0	0.00	4	100.00	0	0.00	4	100
BL/BS	0	0.00	0	0.00	0	0.00	0	0.00	0	100
FR	0	0.00	0	0.00	0	0.00	0	0.00	0	100
GE	0	0.00	0	0.00	0	0.00	0	0.00	0	100
GL	0	0.00	0	0.00	0	0.00	0	0.00	0	100
GR	0	0.00	0	0.00	0	0.00	0	0.00	0	100
JU	0	0.00	0	0.00	0	0.00	0	0.00	0	100
LU	0	0.00	0	0.00	1	100.00	0	0.00	1	100
NE	0	0.00	1	100.00	0	0.00	0	0.00	1	100
NW	0	0.00	0	0.00	0	0.00	0	0.00	0	100
OW	0	0.00	0	0.00	0	0.00	0	0.00	0	100
SG	0	0.00	0	0.00	0	0.00	0	0.00	0	100
SH	0	0.00	0	0.00	0	0.00	0	0.00	0	100
SO	0	0.00	0	0.00	0	0.00	0	0.00	0	100
SZ	1	100.00	0	0.00	0	0.00	0	0.00	1	100
TG	1	50.00	0	0.00	1	50.00	0	0.00	2	100
TI	0	0.00	0	0.00	1	100.00	0	0.00	1	100
UR	0	0.00	0	0.00	0	0.00	0	0.00	0	100
VD	0	0.00	0	0.00	3	100.00	0	0.00	3	100
VS	0	0.00	0	0.00	0	0.00	0	0.00	0	100
ZG	0	0.00	0	0.00	0	0.00	0	0.00	0	100
ZH	0	0.00	0	0.00	0	0.00	0	0.00	0	100
Divers	0	0.00	0	0.00	0	0.00	0	0.00	0	100
	0	0	0	0	0	0	0	0	0	0
<b>Total CH</b>	<b>2</b>	<b>14.29</b>	<b>1</b>	<b>7.14</b>	<b>11</b>	<b>78.57</b>	<b>0</b>	<b>0.00</b>	<b>14</b>	<b>100</b>
F*	0	0.00	0	0.00	0	0.00	0	0.00	0	100
FL**	0	0.00	0	0.00	0	0.00	0	0.00	0	100
	0	0	0	0	0	0	0	0	0	0
<b>Total</b>	<b>2</b>	<b>14.29</b>	<b>1</b>	<b>7.14</b>	<b>11</b>	<b>78.57</b>	<b>0</b>	<b>0.00</b>	<b>14</b>	<b>100</b>

Légende:

- Sp-G Nombre de suspensions dues à 3 contestations en matière de germes sur une durée de 4 mois
- Sp-C Nombre de suspensions dues à 4 contestations en matière de cellules somatiques sur une durée de 5 mois
- Sp-S.i. Nombre de suspensions due à la mise en évidence de substances inibitrices
- Sp-Succ. Nombre de suspensions successives dans le cadre de suspensions antérieures
- Sp-Total Total nombre de suspensions de livraison de lait

- \* F Échantillons provenant de la France (zone franche)
- \*\* FL Échantillons provenant de la Principauté du Liechtenstein

Sources: Suisselab SA Zollikofen, TSM Fiduciaire Sàrl Berne



Lait cru suisse: évaluation de droit privé des résultats du contrôle du lait  
avril 2017

Canton	Germes [Nombre d'exploitations]														Total évaluations*	
	Aucune contestation*				1ère contestation*		2ème contestation*		3ème contestation*		41957 4ème contestation*		5ème contestation*			
	G-0≤10	%	G-0>10	%	G-1C/5M	%	G-2C/5M	%	G-3C/5M	%	G-4C/5M	%	G-5C/5M	%		
AG	386	51.33	347	46.14	12	1.60	5	0.66	1	0.13	1	0.13	0	0.00	752	100
AI	171	58.97	113	38.97	3	1.03	2	0.69	1	0.34	0	0.00	0	0.00	290	100
AR	304	75.06	100	24.69	1	0.25	0	0.00	0	0.00	0	0.00	0	0.00	405	100
BE	3597	67.70	1660	31.24	29	0.55	21	0.40	4	0.08	1	0.02	1	0.02	5313	100
BL/BS	146	54.28	120	44.61	1	0.37	2	0.74	0	0.00	0	0.00	0	0.00	269	100
FR	917	63.81	499	34.73	12	0.84	5	0.35	3	0.21	0	0.00	1	0.07	1437	100
GE	3	60.00	2	40.00	0	0.00	0	0.00	0	0.00	0	0.00	0	0.00	5	100
GL	152	76.00	47	23.50	0	0.00	1	0.50	0	0.00	0	0.00	0	0.00	200	100
GR	459	80.81	101	17.78	6	1.06	0	0.00	1	0.18	1	0.18	0	0.00	568	100
JU	211	50.60	199	47.72	6	1.44	0	0.00	0	0.00	1	0.24	0	0.00	417	100
LU	1339	63.85	745	35.53	7	0.33	5	0.24	1	0.05	0	0.00	0	0.00	2097	100
NE	208	56.37	157	42.55	0	0.00	3	0.81	1	0.27	0	0.00	0	0.00	369	100
NW	179	68.85	77	29.62	2	0.77	2	0.77	0	0.00	0	0.00	0	0.00	260	100
OW	278	70.03	118	29.72	1	0.25	0	0.00	0	0.00	0	0.00	0	0.00	397	100
SG	1513	72.25	558	26.65	14	0.67	7	0.33	2	0.10	0	0.00	0	0.00	2094	100
SH	43	58.11	30	40.54	1	1.35	0	0.00	0	0.00	0	0.00	0	0.00	74	100
SO	262	55.16	206	43.37	4	0.84	2	0.42	0	0.00	1	0.21	0	0.00	475	100
SZ	402	62.91	231	36.15	4	0.63	1	0.16	1	0.16	0	0.00	0	0.00	639	100
TG	650	64.94	342	34.17	2	0.20	4	0.40	1	0.10	0	0.00	2	0.20	1001	100
TI	58	53.21	44	40.37	3	2.75	3	2.75	1	0.92	0	0.00	0	0.00	109	100
UR	121	70.35	49	28.49	1	0.58	1	0.58	0	0.00	0	0.00	0	0.00	172	100
VD	483	57.23	343	40.64	8	0.95	9	1.07	1	0.12	0	0.00	0	0.00	844	100
VS	175	48.34	177	48.90	6	1.66	4	1.10	0	0.00	0	0.00	0	0.00	362	100
ZG	157	64.61	80	32.92	3	1.23	2	0.82	1	0.41	0	0.00	0	0.00	243	100
ZH	613	61.98	363	36.70	4	0.40	4	0.40	3	0.30	1	0.10	1	0.10	989	100
Divers	0	0.00	0	0.00	0	0.00	0	0.00	0	0.00	0	0.00	0	0.00	0	100
	0	0	0	0	0	0	0	0	0	0	0	0	0	0	0	0
<b>Total CH</b>	<b>12827</b>	<b>64.85</b>	<b>6708</b>	<b>33.91</b>	<b>130</b>	<b>0.66</b>	<b>83</b>	<b>0.42</b>	<b>22</b>	<b>0.11</b>	<b>6</b>	<b>0.03</b>	<b>5</b>	<b>0.03</b>	<b>19781</b>	<b>100</b>
F*	0	0	0	0	0	0	0	0	0	0	0	0	0	0	0	0
FL**	28	46.67	28	46.67	3	5.00	1	1.67	0	0.00	0	0.00	0	0.00	60	100
	27	61.36	17	38.64	0	0.00	0	0.00	0	0.00	0	0.00	0	0.00	44	100
	0	0	0	0	0	0	0	0	0	0	0	0	0	0	0	0
<b>Total</b>	<b>12882</b>	<b>64.78</b>	<b>6753</b>	<b>33.96</b>	<b>133</b>	<b>0.67</b>	<b>84</b>	<b>0.42</b>	<b>22</b>	<b>0.11</b>	<b>6</b>	<b>0.03</b>	<b>5</b>	<b>0.03</b>	<b>19885</b>	<b>100</b>

Légende:

- G-0≤10 Nombre d'exploitations sans contestation privée de la charge en germes dans le mois d'analyse; le plus mauvais résultat du premier et dernier échantillon dans le mois d'analyse avait une valeur ≤ 10'000 germes/ml
- G-0>10 Nombre d'exploitations sans contestation privée de la charge en germes dans le mois d'analyse; le plus mauvais résultat du premier et dernier échantillon dans le mois d'analyse avait une valeur >10'000 et ≤ 79'000 germes/ml
- G-1C/5M Nombre d'exploitations avec la 1ère contestation de la charge en germes en 5 mois
- G-2C/5M Nombre d'exploitations avec la 2ème contestation de la charge en germes en 5 mois
- G-3C/5M Nombre d'exploitations avec la 3ème contestation de la charge en germes en 5 mois
- G-4C/5M Nombre d'exploitations avec la 4ème contestation de la charge en germes en 5 mois
- G-5C/5M Nombre d'exploitations avec la 5ème contestation de la charge en germes en 5 mois
- G-Total Nombre total d'exploitations évaluées quant à la charge en germes

\* Évaluations et contestations selon la convention (PSL, AILS, Fromarte) du 15.12.2015 sur les modalités des contrats d'achat de lait

- \* F Échantillons provenant de la France (zone franche)
- \*\* FL Échantillons provenant de la Principauté du Liechtenstein

Sources: Suiselab SA Zollikofen, TSM Fiduciaire Sàrl Berne

Lait cru suisse: évaluation de droit privé des résultats du contrôle du lait																
avril 2017																
Canton	Cellules somatiques [Nombre d'exploitations]															
	Aucune contestation*		1ère contestation*		2ème contestation*		3ème contestation*		4ème contestation*		5ème contestation*		Total évaluations*			
	C-0≤100	%	C-0>100	%	C-1C/5M	%	C-2C/5M	%	C-3C/5M	%	C-4C/5M	%	C-1C/5M	%	C-Total	%
AG	164	21.81	545	72.47	28	3.72	8	1.06	3	0.40	4	0.53	0	0.00	752	100
AI	99	34.14	186	64.14	3	1.03	2	0.69	0	0.00	0	0.00	0	0.00	290	100
AR	156	38.42	236	58.13	13	3.20	0	0.00	1	0.25	0	0.00	0	0.00	406	100
BE	2711	51.02	2422	45.58	123	2.31	45	0.85	10	0.19	3	0.06	0	0.00	5314	100
BL/BS	73	27.14	189	70.26	5	1.86	1	0.37	1	0.37	0	0.00	0	0.00	269	100
FR	620	43.18	776	54.04	25	1.74	11	0.77	3	0.21	1	0.07	0	0.00	1436	100
GE	2	40.00	2	40.00	1	20.00	0	0.00	0	0.00	0	0.00	0	0.00	5	100
GL	114	57.00	82	41.00	3	1.50	0	0.00	1	0.50	0	0.00	0	0.00	200	100
GR	254	44.56	301	52.81	8	1.40	4	0.70	2	0.35	1	0.18	0	0.00	570	100
JU	161	38.61	233	55.88	15	3.60	6	1.44	1	0.24	0	0.00	1	0.24	417	100
LU	647	30.87	1370	65.36	59	2.81	18	0.86	1	0.05	1	0.05	0	0.00	2096	100
NE	145	39.30	206	55.83	12	3.25	4	1.08	1	0.27	0	0.00	1	0.27	369	100
NW	124	47.69	130	50.00	5	1.92	1	0.38	0	0.00	0	0.00	0	0.00	260	100
OW	171	43.07	210	52.90	14	3.53	2	0.50	0	0.00	0	0.00	0	0.00	397	100
SG	709	33.86	1301	62.13	52	2.48	23	1.10	8	0.38	1	0.05	0	0.00	2094	100
SH	12	16.22	56	75.68	4	5.41	1	1.35	0	0.00	0	0.00	1	1.35	74	100
SO	153	32.21	308	64.84	9	1.89	3	0.63	2	0.42	0	0.00	0	0.00	475	100
SZ	269	42.10	353	55.24	13	2.03	3	0.47	1	0.16	0	0.00	0	0.00	639	100
TG	229	22.88	728	72.73	32	3.20	9	0.90	3	0.30	0	0.00	0	0.00	1001	100
TI	38	35.19	65	60.19	5	4.63	0	0.00	0	0.00	0	0.00	0	0.00	108	100
UR	94	54.65	75	43.60	2	1.16	0	0.00	1	0.58	0	0.00	0	0.00	172	100
VD	330	39.10	473	56.04	20	2.37	13	1.54	4	0.47	4	0.47	0	0.00	844	100
VS	186	51.24	157	43.25	12	3.31	2	0.55	3	0.83	3	0.83	0	0.00	363	100
ZG	71	29.22	162	66.67	6	2.47	3	1.23	0	0.00	1	0.41	0	0.00	243	100
ZH	256	25.88	695	70.27	23	2.33	9	0.91	4	0.40	2	0.20	0	0.00	989	100
Divers	0	0.00	0	0.00	0	0.00	0	0.00	0	0.00	0	0.00	0	0.00	0	100
	0	0	0	0	0	0	0	0	0	0	0	0	0	0	0	0
<b>Total CH</b>	<b>7788</b>	<b>39.37</b>	<b>11261</b>	<b>56.92</b>	<b>492</b>	<b>2.49</b>	<b>168</b>	<b>0.85</b>	<b>50</b>	<b>0.25</b>	<b>21</b>	<b>0.11</b>	<b>3</b>	<b>0.02</b>	<b>19783</b>	<b>100</b>
F*	0	0	0	0	0	0	0	0	0	0	0	0	0	0	0	0
FL**	11	18.33	42	70.00	1	1.67	3	5.00	0	0.00	3	5.00	0	0.00	60	100
	11	25.00	30	68.18	0	0.00	2	4.55	1	2.27	0	0.00	0	0.00	44	100
	0	0	0	0	0	0	0	0	0	0	0	0	0	0	0	0
<b>Total</b>	<b>7810</b>	<b>39.27</b>	<b>11333</b>	<b>56.99</b>	<b>493</b>	<b>2.48</b>	<b>173</b>	<b>0.87</b>	<b>51</b>	<b>0.26</b>	<b>24</b>	<b>0.12</b>	<b>3</b>	<b>0.02</b>	<b>19887</b>	<b>100</b>

Légende:

- C-0≤100 Nombre d'exploitations sans contestation privée de la charge en cellules somatiques dans le mois d'analyse; le plus mauvais résultat du premier et dernier échantillon dans le mois d'analyse avait une valeur ≤ 100'000 cellules somatiques/ml
- C-0>100 Nombre d'exploitations sans contestation privée de la charge en cellules somatiques dans le mois d'analyse; le plus mauvais résultat du premier et dernier échantillon dans le mois d'analyse avait une valeur >100'000 et ≤ 349'000 cellules somatiques/ml
- C-1C/5M Nombre d'exploitations avec la 1ère contestation de la charge en cellules somatiques en 5 mois
- C-2C/5M Nombre d'exploitations avec la 2ème contestation de la charge en cellules somatiques en 5 mois
- C-3C/5M Nombre d'exploitations avec la 3ème contestation de la charge en cellules somatiques en 5 mois
- C-4C/5M Nombre d'exploitations avec la 4ème contestation de la charge en cellules somatiques en 5 mois
- C-5C/5M Nombre d'exploitations avec la 5ème contestation de la charge en cellules somatiques en 5 mois
- C-Total Nombre total d'exploitations évaluées quant à la charge en cellules somatiques

\* Évaluations et contestations selon la convention (PSL, AILS, Fromarte) du 15.12.2015 sur les modalités des contrats d'achat de lait

- \* F Échantillons provenant de la France (zone franche)
- \*\* FL Échantillons provenant de la Principauté du Liechtenstein

Sources: Suisselab SA Zollikofen, TSM Fiduciaire Sàrl Berne

Lait cru suisse: évaluation de droit privé, résultats du contrôle du lait								
avril 2017								
Canton	Substances inhibitrices [Nombre d'exploitations]							
	Pas de contestation*		1ère contestation*		2ème contestation*		Total évaluations*	
	S.i.-0	%	S.i.-1C/12M	%	S.i.-2C/12M	%	S.i.-Total	%
AG	752	100.00	0	0.00	0	0.00	752	100
AI	290	100.00	0	0.00	0	0.00	290	100
AR	404	99.75	1	0.25	0	0.00	405	100
BE	5312	99.92	4	0.08	0	0.00	5316	100
BL/BS	270	100.00	0	0.00	0	0.00	270	100
FR	1438	100.00	0	0.00	0	0.00	1438	100
GE	5	100.00	0	0.00	0	0.00	5	100
GL	200	100.00	0	0.00	0	0.00	200	100
GR	569	100.00	0	0.00	0	0.00	569	100
JU	418	100.00	0	0.00	0	0.00	418	100
LU	2098	99.95	1	0.05	0	0.00	2099	100
NE	369	100.00	0	0.00	0	0.00	369	100
NW	260	100.00	0	0.00	0	0.00	260	100
OW	397	100.00	0	0.00	0	0.00	397	100
SG	2094	100.00	0	0.00	0	0.00	2094	100
SH	74	100.00	0	0.00	0	0.00	74	100
SO	475	100.00	0	0.00	0	0.00	475	100
SZ	640	100.00	0	0.00	0	0.00	640	100
TG	1000	99.90	1	0.10	0	0.00	1001	100
TI	107	99.07	1	0.93	0	0.00	108	100
UR	172	100.00	0	0.00	0	0.00	172	100
VD	841	99.64	3	0.36	0	0.00	844	100
VS	363	100.00	0	0.00	0	0.00	363	100
ZG	243	100.00	0	0.00	0	0.00	243	100
ZH	991	100.00	0	0.00	0	0.00	991	100
Divers	0	0.00	0	0.00	0	0.00	0	100
	0	0	0	0	0	0	0	0
<b>Total CH</b>	<b>19782</b>	<b>99.94</b>	<b>11</b>	<b>0.06</b>	<b>0</b>	<b>0.00</b>	<b>19793</b>	<b>100</b>
	0	0	0	0	0	0	0	0
F*	60	100.00	0	0.00	0	0.00	60	100
FL**	44	100.00	0	0.00	0	0.00	44	100
	0	0	0	0	0	0	0	0
<b>Total</b>	<b>19886</b>	<b>99.94</b>	<b>11</b>	<b>0.06</b>	<b>0</b>	<b>0.00</b>	<b>19897</b>	<b>100</b>

Légende:

- S.i.-0 Nombre d'exploitations sans détection de substances inhibitrices dans les échantillons du mois d'analyse (pas de contestation privée)
- S.i.-1C/12M Nombre d'exploitations avec la 1ère contestation privée en 12 mois à cause de détection de substances inhibitrices
- S.i.-2C/12M Nombre d'exploitations avec la 2ème contestation privée en 12 mois à cause de détection de substances inhibitrices
- S.i.-Total Nombre total d'exploitations évaluées quant à la détection de substances inhibitrices

\* Évaluations et contestations selon la convention (PSL, AILS, Fromarte) du 15.12.2015 sur les modalités des contrats d'achat de lait

- \* F Échantillons provenant de la France (zone franche)
- \*\* FL Échantillons provenant de la Principauté du Liechtenstein

Sources: Suisselab SA Zollikofen, TSM Fiduciaire Sàrl Berne

Lait cru suisse: évaluation de droit privé, résultats du contrôle du lait								
avril 2017								
Canton	Point de congélation [Nombre d'exploitations]							
	Pas de contestation*		Contestation* sans sanction		Contestation* avec sanction		Total évaluations*	
	PG-0	%	PG-C	%	PG-CS	%	PG-Total	%
AG	701	93.34	35	4.66	15	2.00	751	100
AI	274	94.48	9	3.10	7	2.41	290	100
AR	388	96.04	11	2.72	5	1.24	404	100
BE	4881	91.89	300	5.65	131	2.47	5312	100
BL/BS	245	91.08	19	7.06	5	1.86	269	100
FR	1252	87.25	131	9.13	52	3.62	1435	100
GE	5	100.00	0	0.00	0	0.00	5	100
GL	195	97.50	5	2.50	0	0.00	200	100
GR	558	98.07	7	1.23	4	0.70	569	100
JU	385	92.33	19	4.56	13	3.12	417	100
LU	1938	92.46	117	5.58	41	1.96	2096	100
NE	349	94.84	11	2.99	8	2.17	368	100
NW	251	96.54	6	2.31	3	1.15	260	100
OW	375	94.46	14	3.53	8	2.02	397	100
SG	1993	95.40	60	2.87	36	1.72	2089	100
SH	70	94.59	4	5.41	0	0.00	74	100
SO	442	93.25	26	5.49	6	1.27	474	100
SZ	618	96.71	14	2.19	7	1.10	639	100
TG	952	95.49	30	3.01	15	1.50	997	100
TI	100	92.59	6	5.56	2	1.85	108	100
UR	169	98.26	3	1.74	0	0.00	172	100
VD	755	90.20	56	6.69	26	3.11	837	100
VS	351	96.96	5	1.38	6	1.66	362	100
ZG	233	95.88	10	4.12	0	0.00	243	100
ZH	950	96.15	25	2.53	13	1.32	988	100
Divers	0	0.00	0	0.00	0	0.00	0	100
	0	0	0	0	0	0	0	0
<b>Total CH</b>	<b>18430</b>	<b>93.29</b>	<b>923</b>	<b>4.67</b>	<b>403</b>	<b>2.04</b>	<b>19756</b>	<b>100</b>
	0	0	0	0	0	0	0	0
F*	46	76.67	9	15.00	5	8.33	60	100
FL**	43	97.73	0	0.00	1	2.27	44	100
	0	0	0	0	0	0	0	0
<b>Total</b>	<b>18519</b>	<b>93.25</b>	<b>932</b>	<b>4.69</b>	<b>409</b>	<b>2.06</b>	<b>19860</b>	<b>100</b>

Légende:

- PG-0 Nombre d'exploitations sans contestation privée du point de congélation dans le premier du mois d'analyse, résultat  $\leq -0.520$  °C  
 PG-C Nombre d'exploitations avec contestation privée du point de congélation, sans sanctions, et dernier échantillon résultat entre  $> -0.520$  °C et  $< -0.516$  °C  
 PG-CS Nombre d'exploitations avec contestation privée du point de congélation, avec sanction, résultat  $\geq -0.516$  °C  
 PG-Total Nombre total d'exploitations évaluées quant au point de congélation

\* Évaluations et contestations selon la convention (PSL, AILS, Fromarte) du 15.12.2015 sur les modalités des contrats d'achat de lait

- \* F Échantillons provenant de la France (zone franche)  
 \*\* FL Échantillons provenant de la Principauté du Liechtenstein

Sources: SuisseLab SA Zollikofen, TSM Fiduciaire Sàrl Berne

**Lait cru suisse: déductions et suppléments de droit privé\***  
**avril 2017**

Canton	Déduction/supplément* [Nombre d'exploitations]							
	Supplément	%	± 0		Déduction	%	Total	%
AG	128	17.02	564	75.00	60	7.98	752	100
AI	86	29.66	193	66.55	11	3.79	290	100
AR	145	35.80	244	60.25	16	3.95	405	100
BE	2271	42.72	2811	52.88	234	4.40	5316	100
BL/BS	53	19.70	207	76.95	9	3.35	269	100
FR	492	34.17	889	61.74	59	4.10	1440	100
GE	2	40.00	2	40.00	1	20.00	5	100
GL	102	51.00	93	46.50	5	2.50	200	100
GR	234	41.12	312	54.83	23	4.04	569	100
JU	116	27.82	274	65.71	27	6.47	417	100
LU	544	25.93	1461	69.64	93	4.43	2098	100
NE	118	31.98	229	62.06	22	5.96	369	100
NW	101	38.85	149	57.31	10	3.85	260	100
OW	148	37.28	232	58.44	17	4.28	397	100
SG	648	30.95	1340	63.99	106	5.06	2094	100
SH	10	13.51	58	78.38	6	8.11	74	100
SO	125	26.32	329	69.26	21	4.42	475	100
SZ	217	33.91	399	62.34	24	3.75	640	100
TG	215	21.48	732	73.13	54	5.39	1001	100
TI	31	28.70	64	59.26	13	12.04	108	100
UR	83	48.26	84	48.84	5	2.91	172	100
VD	267	31.64	518	61.37	59	6.99	844	100
VS	143	39.39	190	52.34	30	8.26	363	100
ZG	62	25.51	165	67.90	16	6.58	243	100
ZH	210	21.21	729	73.64	51	5.15	990	100
Divers	0	0.00	0	0.00	0	0.00	0	100
	0	0	0	0	0	0	0	0
<b>Total CH</b>	<b>6551</b>	<b>33.10</b>	<b>12268</b>	<b>61.99</b>	<b>972</b>	<b>4.91</b>	<b>19791</b>	<b>100</b>
F*	10	16.67	41	68.33	9	15.00	60	100
FL**	10	22.73	31	70.45	3	6.82	44	100
	0	0	0	0	0	0	0	0
<b>Total</b>	<b>6571</b>	<b>33.03</b>	<b>12340</b>	<b>62.03</b>	<b>984</b>	<b>4.95</b>	<b>19895</b>	<b>100</b>

**Légende:**

- Supplément Exigences de bases remplies pour l'octroi du supplément de 0.5 centimes, sans prise en considération des exigences spécifiques pour le lait de non-ensilage (nombre d'exploitations)
- ± 0 Nombre d'exploitations sans droit au supplément et sans déduction dans le mois analysé
- Déduction Nombre total des exploitations évaluées dans le mois analysé
- Total Nombre total des exploitations avec déduction dans le mois analysé

\* Évaluations et contestations selon la convention (PSL, AILS, Fromarte) du 15.12.2015 sur les modalités des contrats d'achat de lait

- \* F Échantillons provenant de la France (zone franche)
- \*\* FL Échantillons provenant de la Principauté du Liechtenstein

Sources: SuisseLab SA Zollikofen, TSM Fiduciaire Sàrl Berne

Composition du lait par canton (page 1 : d'Argovie à Schaffhouse)

Canton	Composants	janv. g/kg	févr. g/kg	mars g/kg	avril g/kg	mai g/kg	juin g/kg	juil. g/kg	août g/kg	sept. g/kg	oct. g/kg	nov. g/kg	déc. g/kg	Moyenne 2017 g/kg
Argovie	Matière grasse	44.4	43.4	42.4	41.7	0.0	0.0	0.0	0.0	0.0	0.0	0.0	0.0	43.0
	Protéine	34.5	33.9	33.3	33.4	0.0	0.0	0.0	0.0	0.0	0.0	0.0	0.0	33.8
	Total	78.9	77.3	75.7	75.1	0.0	0.0	0.0	0.0	0.0	0.0	0.0	0.0	76.7
Appenzell Rhodes-Intérieures	Matière grasse	42.2	41.5	41.0	41.1	0.0	0.0	0.0	0.0	0.0	0.0	0.0	0.0	41.5
	Protéine	34.9	34.6	34.2	34.0	0.0	0.0	0.0	0.0	0.0	0.0	0.0	0.0	34.4
	Total	77.1	76.1	75.2	75.1	0.0	0.0	0.0	0.0	0.0	0.0	0.0	0.0	75.9
Appenzell Rhodes-Extérieures	Matière grasse	42.2	41.7	41.1	41.3	0.0	0.0	0.0	0.0	0.0	0.0	0.0	0.0	41.6
	Protéine	34.4	34.1	33.9	33.8	0.0	0.0	0.0	0.0	0.0	0.0	0.0	0.0	34.1
	Total	76.6	75.8	75.0	75.1	0.0	0.0	0.0	0.0	0.0	0.0	0.0	0.0	75.6
Bâle-Campagne	Matière grasse	43.8	42.6	41.8	41.1	0.0	0.0	0.0	0.0	0.0	0.0	0.0	0.0	42.3
	Protéine	33.6	32.8	32.3	32.4	0.0	0.0	0.0	0.0	0.0	0.0	0.0	0.0	32.8
	Total	77.4	75.4	74.1	73.5	0.0	0.0	0.0	0.0	0.0	0.0	0.0	0.0	75.1
Berne	Matière grasse	42.8	41.9	41.2	40.7	0.0	0.0	0.0	0.0	0.0	0.0	0.0	0.0	41.7
	Protéine	33.3	32.8	32.4	32.8	0.0	0.0	0.0	0.0	0.0	0.0	0.0	0.0	32.8
	Total	76.1	74.7	73.6	73.5	0.0	0.0	0.0	0.0	0.0	0.0	0.0	0.0	74.5
Fribourg	Matière grasse	41.3	39.9	39.3	38.7	0.0	0.0	0.0	0.0	0.0	0.0	0.0	0.0	39.8
	Protéine	32.8	32.2	32.0	32.7	0.0	0.0	0.0	0.0	0.0	0.0	0.0	0.0	32.4
	Total	74.1	72.1	71.3	71.4	0.0	0.0	0.0	0.0	0.0	0.0	0.0	0.0	72.2
Genève	Matière grasse	44.4	42.1	41.6	40.4	0.0	0.0	0.0	0.0	0.0	0.0	0.0	0.0	42.1
	Protéine	35.6	34.5	34.0	34.0	0.0	0.0	0.0	0.0	0.0	0.0	0.0	0.0	34.5
	Total	80.0	76.6	75.6	74.3	0.0	0.0	0.0	0.0	0.0	0.0	0.0	0.0	76.6
Glaris	Matière grasse	40.5	40.1	39.2	39.6	0.0	0.0	0.0	0.0	0.0	0.0	0.0	0.0	39.9
	Protéine	32.4	32.4	32.3	32.2	0.0	0.0	0.0	0.0	0.0	0.0	0.0	0.0	32.3
	Total	72.9	72.5	71.5	71.8	0.0	0.0	0.0	0.0	0.0	0.0	0.0	0.0	72.2
Grisons	Matière grasse	39.5	39.2	39.0	39.5	0.0	0.0	0.0	0.0	0.0	0.0	0.0	0.0	39.3
	Protéine	32.1	32.1	32.2	32.4	0.0	0.0	0.0	0.0	0.0	0.0	0.0	0.0	32.2
	Total	71.6	71.3	71.2	71.9	0.0	0.0	0.0	0.0	0.0	0.0	0.0	0.0	71.5
Jura	Matière grasse	41.9	40.3	40.1	39.7	0.0	0.0	0.0	0.0	0.0	0.0	0.0	0.0	40.5
	Protéine	33.2	32.5	32.3	32.5	0.0	0.0	0.0	0.0	0.0	0.0	0.0	0.0	32.6
	Total	75.1	72.8	72.4	72.2	0.0	0.0	0.0	0.0	0.0	0.0	0.0	0.0	73.1
Lucerne	Matière grasse	43.4	42.2	41.6	40.9	0.0	0.0	0.0	0.0	0.0	0.0	0.0	0.0	42.0
	Protéine	34.6	33.9	33.6	33.8	0.0	0.0	0.0	0.0	0.0	0.0	0.0	0.0	34.0
	Total	78.0	76.1	75.2	74.7	0.0	0.0	0.0	0.0	0.0	0.0	0.0	0.0	76.0
Neuchâtel	Matière grasse	40.9	39.8	39.2	38.9	0.0	0.0	0.0	0.0	0.0	0.0	0.0	0.0	39.7
	Protéine	32.8	32.3	32.1	32.1	0.0	0.0	0.0	0.0	0.0	0.0	0.0	0.0	32.3
	Total	73.7	72.1	71.3	71.0	0.0	0.0	0.0	0.0	0.0	0.0	0.0	0.0	72.0
Nidwald	Matière grasse	42.1	41.2	40.7	40.4	0.0	0.0	0.0	0.0	0.0	0.0	0.0	0.0	41.1
	Protéine	34.2	33.7	33.3	33.4	0.0	0.0	0.0	0.0	0.0	0.0	0.0	0.0	33.7
	Total	76.3	74.9	74.0	73.8	0.0	0.0	0.0	0.0	0.0	0.0	0.0	0.0	74.7
Obwald	Matière grasse	41.8	40.9	40.4	40.2	0.0	0.0	0.0	0.0	0.0	0.0	0.0	0.0	40.8
	Protéine	34.0	33.6	33.3	33.5	0.0	0.0	0.0	0.0	0.0	0.0	0.0	0.0	33.6
	Total	75.8	74.5	73.7	73.7	0.0	0.0	0.0	0.0	0.0	0.0	0.0	0.0	74.4
Schaffhouse	Matière grasse	44.0	43.1	42.2	41.7	0.0	0.0	0.0	0.0	0.0	0.0	0.0	0.0	42.7
	Protéine	34.1	33.9	33.4	33.2	0.0	0.0	0.0	0.0	0.0	0.0	0.0	0.0	33.6
	Total	78.0	77.0	75.6	74.9	0.0	0.0	0.0	0.0	0.0	0.0	0.0	0.0	76.4

Sources: Suisselab SA Zollikofen, TSM Fiduciaire Sàrl Berne

Les données déterminées sont issues de tous les prélèvements (échantillonnage automatique ou manuel), effectués dans le cadre du contrôle de qualité du lait (valeur médiane).

Composition du lait par canton (page 2 : de Schwyz à Zurich)

Canton	Composants	janv. g/kg	févr g/kg	mars g/kg	avril g/kg	mai g/kg	juin g/kg	juil. g/kg	août g/kg	sept. g/kg	oct. g/kg	nov. g/kg	déc. g/kg	Moyenne 2017 g/kg
Schwyz	Matière grasse	42.3	41.2	40.8	40.6	0.0	0.0	0.0	0.0	0.0	0.0	0.0	0.0	41.2
	Protéine	34.4	34.0	33.5	33.4	0.0	0.0	0.0	0.0	0.0	0.0	0.0	0.0	33.8
	Total	76.7	75.2	74.3	74.0	0.0	0.0	0.0	0.0	0.0	0.0	0.0	0.0	75.1
Saint-Gall	Matière grasse	43.9	42.9	42.1	41.0	0.0	0.0	0.0	0.0	0.0	0.0	0.0	0.0	42.5
	Protéine	34.0	33.4	32.8	33.0	0.0	0.0	0.0	0.0	0.0	0.0	0.0	0.0	33.3
	Total	77.9	76.3	74.9	74.0	0.0	0.0	0.0	0.0	0.0	0.0	0.0	0.0	75.8
Soleure	Matière grasse	42.5	41.8	41.0	40.8	0.0	0.0	0.0	0.0	0.0	0.0	0.0	0.0	41.5
	Protéine	34.8	34.5	34.1	34.0	0.0	0.0	0.0	0.0	0.0	0.0	0.0	0.0	34.4
	Total	77.3	76.3	75.1	74.8	0.0	0.0	0.0	0.0	0.0	0.0	0.0	0.0	75.9
Tessin	Matière grasse	40.3	39.5	39.5	39.3	0.0	0.0	0.0	0.0	0.0	0.0	0.0	0.0	39.7
	Protéine	33.4	32.8	32.6	32.5	0.0	0.0	0.0	0.0	0.0	0.0	0.0	0.0	32.8
	Total	73.7	72.3	72.1	71.8	0.0	0.0	0.0	0.0	0.0	0.0	0.0	0.0	72.5
Thurgovie	Matière grasse	43.3	42.4	41.4	40.8	0.0	0.0	0.0	0.0	0.0	0.0	0.0	0.0	42.0
	Protéine	34.9	34.5	34.0	34.0	0.0	0.0	0.0	0.0	0.0	0.0	0.0	0.0	34.4
	Total	78.2	76.9	75.4	74.8	0.0	0.0	0.0	0.0	0.0	0.0	0.0	0.0	76.3
Uri	Matière grasse	41.4	40.9	40.7	40.6	0.0	0.0	0.0	0.0	0.0	0.0	0.0	0.0	40.9
	Protéine	33.2	32.9	33.2	33.1	0.0	0.0	0.0	0.0	0.0	0.0	0.0	0.0	33.1
	Total	74.6	73.8	73.9	73.7	0.0	0.0	0.0	0.0	0.0	0.0	0.0	0.0	74.0
Vaud	Matière grasse	40.7	39.7	39.1	38.0	0.0	0.0	0.0	0.0	0.0	0.0	0.0	0.0	39.4
	Protéine	33.3	32.7	32.4	32.8	0.0	0.0	0.0	0.0	0.0	0.0	0.0	0.0	32.8
	Total	74.0	72.4	71.5	70.8	0.0	0.0	0.0	0.0	0.0	0.0	0.0	0.0	72.2
Valais	Matière grasse	38.3	38.0	37.9	37.9	0.0	0.0	0.0	0.0	0.0	0.0	0.0	0.0	38.0
	Protéine	31.8	32.2	32.3	32.5	0.0	0.0	0.0	0.0	0.0	0.0	0.0	0.0	32.2
	Total	70.1	70.2	70.2	70.4	0.0	0.0	0.0	0.0	0.0	0.0	0.0	0.0	70.2
Zoug	Matière grasse	42.9	41.7	41.3	40.9	0.0	0.0	0.0	0.0	0.0	0.0	0.0	0.0	41.7
	Protéine	34.7	34.1	33.6	33.6	0.0	0.0	0.0	0.0	0.0	0.0	0.0	0.0	34.0
	Total	77.6	75.8	74.9	74.5	0.0	0.0	0.0	0.0	0.0	0.0	0.0	0.0	75.7
Zurich	Matière grasse	44.0	43.1	41.9	41.2	0.0	0.0	0.0	0.0	0.0	0.0	0.0	0.0	42.6
	Protéine	34.8	34.2	33.6	33.6	0.0	0.0	0.0	0.0	0.0	0.0	0.0	0.0	34.1
	Total	78.8	77.3	75.5	74.8	0.0	0.0	0.0	0.0	0.0	0.0	0.0	0.0	76.6
Moyenne Suisse	Matière grasse	42.6	41.6	40.9	40.5	0.0	0.0	0.0	0.0	0.0	0.0	0.0	0.0	41.4
	Protéine	33.8	33.4	33.0	33.2	0.0	0.0	0.0	0.0	0.0	0.0	0.0	0.0	33.4
	Total	76.4	75.0	73.9	73.7	0.0	0.0	0.0	0.0	0.0	0.0	0.0	0.0	74.8
Moyenne Suisse	Matière grasse	42.0	41.8	41.1	41.1	0.0	0.0	0.0	0.0	0.0	0.0	0.0	0.0	41.5
Année précédente	Protéine	33.3	33.1	32.9	32.9	0.0	0.0	0.0	0.0	0.0	0.0	0.0	0.0	33.1
	Total	75.3	74.9	74.0	74.0	0.0	0.0	0.0	0.0	0.0	0.0	0.0	0.0	74.6
	Matière grasse	41.3	40.2	39.4	38.3	0.0	0.0	0.0	0.0	0.0	0.0	0.0	0.0	39.8
France Zone franche)	Protéine	34.9	34.1	33.8	33.7	0.0	0.0	0.0	0.0	0.0	0.0	0.0	0.0	34.1
	Total	76.2	74.3	73.2	72.0	0.0	0.0	0.0	0.0	0.0	0.0	0.0	0.0	73.9
	Matière grasse	43.5	42.9	41.1	41.3	0.0	0.0	0.0	0.0	0.0	0.0	0.0	0.0	42.2
Principauté du Liechtenstein	Protéine	34.2	34.1	33.1	32.9	0.0	0.0	0.0	0.0	0.0	0.0	0.0	0.0	33.6
	Total	77.7	77.0	74.2	74.2	0.0	0.0	0.0	0.0	0.0	0.0	0.0	0.0	75.8
	Matière grasse	42.6	41.6	40.9	40.4	0.0	0.0	0.0	0.0	0.0	0.0	0.0	0.0	41.4
Moyenne Totale	Protéine	33.9	33.4	33.0	33.2	0.0	0.0	0.0	0.0	0.0	0.0	0.0	0.0	33.4
	Total	76.5	75.0	73.9	73.6	0.0	0.0	0.0	0.0	0.0	0.0	0.0	0.0	74.8
	Matière grasse	42.0	41.8	41.1	41.1	0.0	0.0	0.0	0.0	0.0	0.0	0.0	0.0	41.5
Moyenne totale Année précédente	Protéine	33.3	33.1	32.9	32.9	0.0	0.0	0.0	0.0	0.0	0.0	0.0	0.0	33.1
	Total	75.3	74.9	74.0	74.0	0.0	0.0	0.0	0.0	0.0	0.0	0.0	0.0	74.6

Sources: Suisse SA Zollikofen, TSM Fiduciaire Sàrl Berne

Les données déterminées sont issues de tous les prélèvements (échantillonnage automatique ou manuel), effectués dans le cadre du contrôle de qualité du lait (valeur médiane).

**Contrôle du lait provenant d'autres mammifères (bufflonne, brebis, chèvre)**

Valeurs statistiques [sur la base de tous les résultats individuels\*]

avril 2017

		Moyenne	Écart type	5%- quantile	10%- quantile	Médian	90%- quantile	95%-quantile
Germes	Nombre d'échantillons	1'000 germes/ml	1'000 germes/ml	1'000 germes/ml	1'000 germes/ml	1'000 germes/ml	1'000 germes/ml	1'000 germes/ml
		504	129	680	3	5	14	139

Répartition "nombre de germes" / Indications en 1'000 germes / ml de tous les résultats individuels\*

avril 2017

Von	1	10	50	100	200	300	400	500	1'000	1'500	2'000	≥	Total
bis	9	49	99	199	299	399	499	999	1'499	1'999	2'999	3'000	évaluations
Anzahl	178	241	25	20	9	5	6	7	3	3	2	5	504
%	35.32	47.82	4.96	3.97	1.79	0.99	1.19	1.39	0.60	0.60	0.40	0.99	100.00

Substances inhibitrices de tous les résultats individuels\*

avril 2017

	Anzahl	%
Sans détection de substances inhibitrices	508	100.00
Avec détection de substances inhibitrices	0	0.00
Total évaluations	508	100

\* Ont été pris en compte tous les échantillons, pour lesquels le critère d'analyse considéré a été analysé. Suisse, sans France (lait de zone franche) et sans lait la Principauté du Liechtenstein.

Sources: Suiselab AG Zollikofen, TSM Treuhand GmbH Bern