

Statistiques mensuelles du marché du lait

juin 2017

1 - Production / mise en valeur du lait

- 1.1 Production laitière mensuelle
- 1.2 Mise en valeur selon l'équivalent-lait
- 1.3 Mise en valeur selon l'équivalent-lait / année précédente (graphique)

2 - Fabrication de produits laitiers

- 2.1 Production fromagère mensuelle et cumulée
- 2.2 Production fromagère mensuelle et cumulée année précédente
- 2.3 Production fromagère (graphiques)
- 2.4 Production de lait de consommation / Production de beurre
- 2.5 Spécialités laitières
- 2.6 Poudre de lait et lait condensé

3 - Exportation

- 3.1 Exportations de fromage par produit/groupe de produits
- 3.2 Exportations de fromage par pays
- 3.3 Exportations de fromage par pays, mois de l'année précédente
- 3.4 Exportations de fromage par pays, cumulées
- 3.5 Exportations de fromage par pays, cumulées, année précédente
- 3.6 + 3.7 Total des exportations / sortes principales, 3 années (graphiques)
- 3.8 Pourcentage des exportations par variété (graphiques)
- 3.9 Exportations autres produits laitiers

4 - Importations de fromage



- 4.1 Importations de fromage par produit/groupe de produits
- 4.2 Importations de fromage par pays fournisseur
- 4.3 Importations de fromage par pays fournisseur, mois de l'année précédente
- 4.4 Importations cumulées de fromage par pays fournisseur
- 4.5 Importations cumulées de fromage par pays fournisseur, année précédente
- 4.6 + 4.7 Total des importations / par groupe de produits, 3 années (graphiques)
- 4.8 Importations autres produits laitiers

5 - Contrôle du lait

- 5.1 Valeurs statistiques, Distribution nombre de germes / cellules / point de congélation
- 5.2 Évaluation de droit public: germes
- 5.3 Évaluation de droit public: cellules somatiques
- 5.4 Évaluation de droit public: substances inhibitrices
- 5.5 Évaluation de droit public: suspensions de livraison de lait
- 5.6 Évaluation de droit privé: germes
- 5.7 Évaluation de droit privé: cellules somatiques
- 5.8 Évaluation de droit privé: substances inhibitrices
- 5.9 Évaluation de droit privé: point de congélation
- 5.10 Évaluation de droit privé: déduction/supplément
- 5.11 + 5.12 Composition du lait par canton
- 5.13 Contrôle du lait provenant d'autres mammifères (bufflonne, brebis, chèvre)

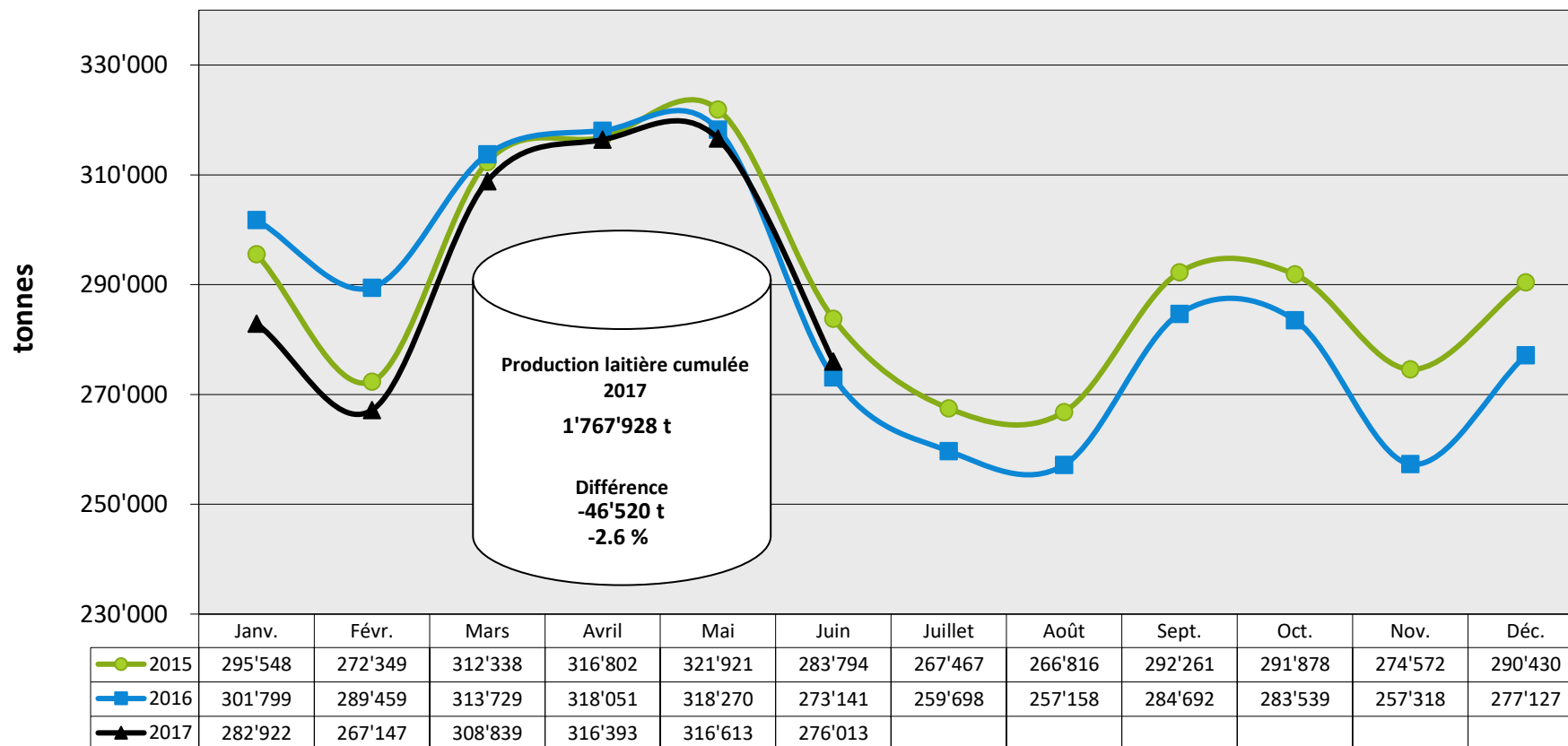
La reproduction des données est autorisée sous réserve de l'indication de la source

Berne, le 14 août 2017

	<p>Changement provisoire de la production laitière du mois de juil. 17, par rapport au même mois de l'année précédente: (Prévision sur la base des données déjà saisies).</p>	<p>-0.5%</p>
	<p>Tendance de la production laitière du mois de août 17, par rapport au même mois de l'année précédente: (Prévision sur la base de la production de beurre)</p>	<p>stable</p>

MARCHÉ
DULAIT.ch

Production laitière mensuelle en 2017 (Lait de la zone franche et lait du Liechtenstein inclus)



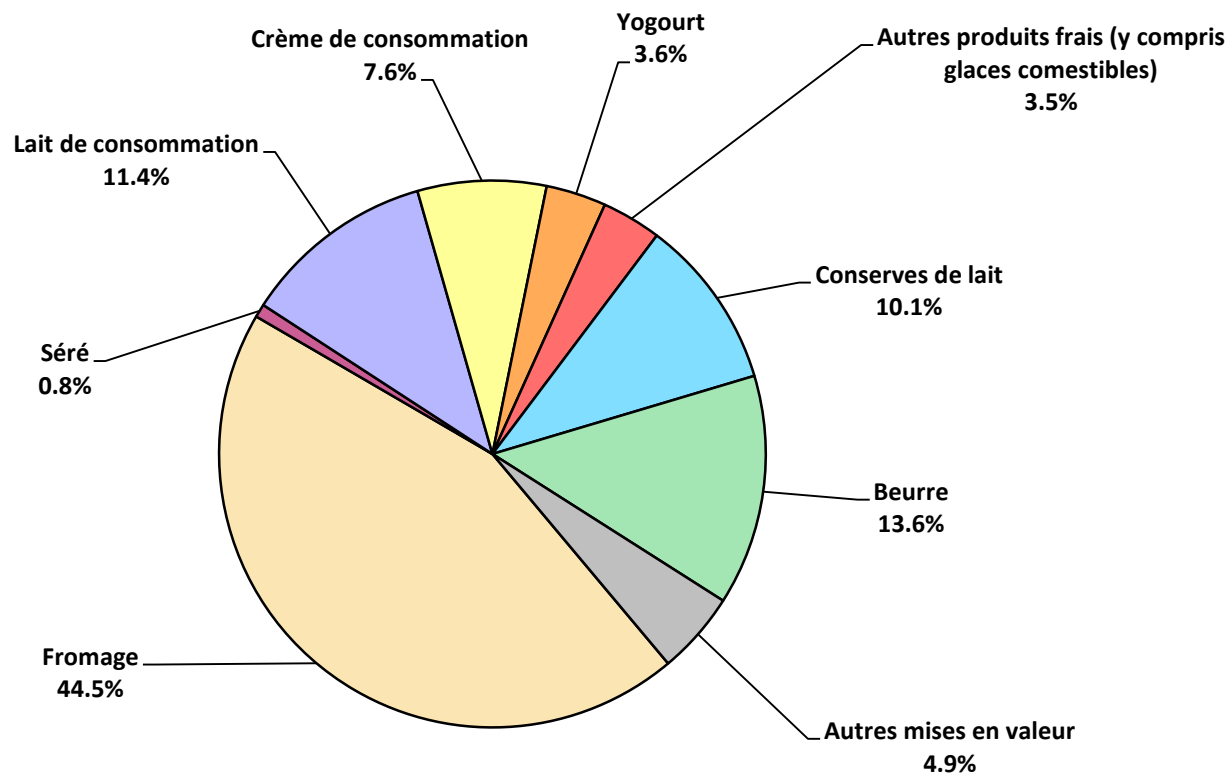
Mise en valeur du lait en équivalents-lait

Mise en valeur:	Mise en valeur mensuelle		Différence par rapport au même mois de l'année précédente		Mise en valeur cumulée		Différence par rapport à la même période de l'année précédente	
	juin 2016 tonnes	juin 2017 tonnes	tonnes	(%)	janv. - juin 2016 tonnes	janv. - juin 2017 tonnes	tonnes	(%)
Fromage	117'649	122'819	5'170	4.4	700'488	727'789	27'301	3.9
Séré	2'784	2'166	-618	-22.2	16'097	13'934	-2'163	-13.4
Lait de consommation	30'708	31'477	769	2.5	196'302	192'689	-3'613	-1.8
Crème de consommation	21'675	21'006	-669	-3.1	141'651	141'336	-315	-0.2
Yogourt	9'908	9'828	-80	-0.8	57'682	59'669	1'987	3.4
Autres produits frais (y c. glaces comestibles)	9'811	9'725	-86	-0.9	54'137	50'100	-4'037	-7.5
Conserves de lait	27'439	27'921	482	1.8	218'127	201'867	-16'260	-7.5
Beurre	40'215	37'618	-2'597	-6.5	329'129	291'580	-37'549	-11.4
Autres mises en valeur	12'952	13'453	501	3.9	100'835	88'964	-11'871	-11.8
Total	273'141	276'013	2'872	1.1	1'814'448	1'767'928	-46'520	-2.6

Un équivalent-lait correspond à la teneur en protéine et en matière grasse d'un kilo de lait (fraction protéique = 0.45 EL; fraction butyrique = 0.55 EL)

Exemple 1 kg lait entier past./UHT = 0,45 protéine + 0.55 matière grasse = 1.00 équivalent-lait
 1 kg lait écrémé past./UHT = 0.45 protéine + 0.05 matière grasse = 0.50 équivalent-lait
 1 kg crème entière past./UHT = 0.30 protéine + 4.80 matière grasse = 5.10 équivalents-lait

Mise en valeur du lait en équivalents-lait juin 2017 Total 276'013 tonnes de lait



Production fromagère 2017 cumulée avec comparaison année précédente

	janv.	févr.	mars	avril	mai	juin	juillet	août	sept.	oct.	nov.	déc.	Cumul 2016	Cumul 2017	Différence période année	
	tonnes	tonnes	tonnes	tonnes	tonnes	tonnes	tonnes	tonnes	tonnes	tonnes	tonnes	tonnes	tonnes	tonnes	tonnes	pour cent
Séré	1'539	1'231	1'515	1'248	1'552	1'341	0	0	0	0	0	0	9'810	8'426	-1'384	-14.1
Mozzarella	1'876	1'816	2'061	1'917	2'287	2'176	0	0	0	0	0	0	12'195	12'133	-62	-0.5
Mascarpone	37	34	37	40	50	34	0	0	0	0	0	0	232	232	0	0.0
Autres fromages frais	901	860	1'132	999	1'104	1'111	0	0	0	0	0	0	5'431	6'107	676	12.4
Total fromages frais	4'353	3'942	4'745	4'204	4'992	4'662	0	0	0	0	0	0	27'659	26'898	-761	-2.8
Fromage à croûte fleurie, maigre, 1/4 gras	0	0	0	0	0	0	0	0	0	0	0	0	0	0	0	0.0
Fromage à croûte fleurie, 1/2 gras à gras	68	59	72	64	72	62	0	0	0	0	0	0	430	397	-33	-7.7
Fromage à croûte fleurie, crème	101	143	123	98	124	106	0	0	0	0	0	0	773	695	-78	-10.1
Bleu, fromage à pâte persillée	1	1	1	1	2	1	0	0	0	0	0	0	6	7	1	16.7
Tomme	129	133	167	144	188	167	0	0	0	0	0	0	936	928	-8	-0.9
Vacherin Mont-d'Or AOP	54	45	13	0	0	0	0	0	0	0	0	0	99	112	13	13.1
Autres fromages à pâte molle, maigres, 1/4 gras	2	2	2	2	2	1	0	0	0	0	0	0	11	11	0	0.0
Autres fromages à pâte molle, 1/2 gras à gras	55	56	66	54	59	57	0	0	0	0	0	0	339	347	8	2.4
Autres fromages à pâte molle, crème	23	23	30	20	22	19	0	0	0	0	0	0	157	137	-20	-12.7
Total fromage à pâte molle	433	462	473	383	469	414	0	0	0	0	0	0	2'751	2'634	-117	-4.3
Appenzeller*	677	628	765	625	805	714	0	0	0	0	0	0	4'243	4'214	-29	-0.7
Tilsit	215	228	267	247	274	223	0	0	0	0	0	0	1'509	1'454	-55	-3.6
Fromage du Valais / Raclette du Valais AOP	220	181	214	224	224	153	0	0	0	0	0	0	1'231	1'216	-15	-1.2
Raclette Suisse	963	756	1'050	1'076	1'269	1'469	0	0	0	0	0	0	5'955	6'583	628	10.5
Vacherin fribourgeois AOP	169	145	159	154	221	269	0	0	0	0	0	0	1'110	1'117	7	0.6
Tête de Moine AOP	202	161	168	163	209	225	0	0	0	0	0	0	1'006	1'128	122	12.1
Fromage du Jura	33	35	44	51	33	21	0	0	0	0	0	0	297	217	-80	-26.9
Fromage des vigneron	15	6	13	14	13	5	0	0	0	0	0	0	81	66	-15	-18.5
Mutschli	48	41	49	37	38	47	0	0	0	0	0	0	269	260	-9	-3.3
Fromage d'alpage à pâte mi-dure	0	0	0	0	2	32	0	0	0	0	0	0	27	34	7	25.9
Fromage de montagne des Grisons	111	104	113	101	105	60	0	0	0	0	0	0	703	594	-109	-15.5
Fromages de montagne	227	217	235	241	262	175	0	0	0	0	0	0	1'291	1'357	66	5.1
St. Paulin Suisse	25	17	28	22	39	35	0	0	0	0	0	0	155	166	11	7.1
Edam suisse	17	11	17	13	14	11	0	0	0	0	0	0	98	83	-15	-15.3
Fromage affiné à froid	39	34	60	66	43	34	0	0	0	0	0	0	5	276	271	5'420.0
Fromage à pâte mi-dure persillée	18	18	21	20	26	34	0	0	0	0	0	0	127	137	10	7.9
Fromage semi - préparé	134	80	84	73	106	83	0	0	0	0	0	0	791	560	-231	-29.2
Fromage industriel	575	542	612	607	702	530	0	0	0	0	0	0	3'026	3'568	542	17.9
Autres fromages à pâte mi-dure, maigre, 1/4 gras	15	27	38	58	26	21	0	0	0	0	0	0	620	185	-435	-70.2
Autres fromages à pâte mi-dure, 1/2 gras à gras *	942	955	990	960	944	842	0	0	0	0	0	0	5'944	5'633	-311	-5.2
Autres fromages à pâte mi-dure, crème	384	316	354	370	406	299	0	0	0	0	0	0	2'172	2'129	-43	-2.0
Total fromage à pâte mi-dure	5'030	4'502	5'283	5'120	5'761	5'283	0	0	0	0	0	0	30'664	30'979	315	1.0
Emmentaler AOP	1'639	1'603	1'735	1'759	1'753	1'514	0	0	0	0	0	0	8'850	10'003	1'153	13.0
Switzerland Swiss	708	520	605	628	773	647	0	0	0	0	0	0	2'798	3'881	1'083	38.7
Gruyère AOP	2'158	2'016	2'381	2'685	2'740	2'335	0	0	0	0	0	0	13'930	14'315	385	2.8
Fromage d'alpage à pâte dure	0	0	0	0	38	140	0	0	0	0	0	0	167	178	11	6.6
Autres fromages à pâte dure, maigre, 1/4 gras	168	207	281	222	137	160	0	0	0	0	0	0	1'229	1'175	-54	-4.4
Autres fromages à pâte dure, 1/2 gras à gras **	410	428	506	464	453	413	0	0	0	0	0	0	2'695	2'674	-21	-0.8
Autres fromages à pâte dure, crème	13	8	29	23	13	12	0	0	0	0	0	0	126	98	-28	-22.2
Total fromage à pâte dure	5'096	4'782	5'537	5'781	5'907	5'221	0	0	0	0	0	0	29'795	32'324	2'529	8.5
Sbrinz AOP	139	122	154	165	145	128	0	0	0	0	0	0	888	853	-35	-3.9
Total fromage à pâte extra-dure	139	122	154	165	145	128	0	0	0	0	0	0	888	853	-35	-3.9
Fromage pur chèvre	42	60	90	104	114	107	0	0	0	0	0	0	504	517	13	2.6
Fromage pur brebis	25	27	36	37	39	39	0	0	0	0	0	0	201	203	2	1.0
Total produits spéciaux	67	87	125	140	153	146	0	0	0	0	0	0	706	718	12	1.7
Total général	15'118	13'898	16'316	15'794	17'429	15'856	0	0	0	0	0	0	92'461	94'411	1'950	2.1

* y c. spécialités locales

** y c. fromage industriel, spécialités locales

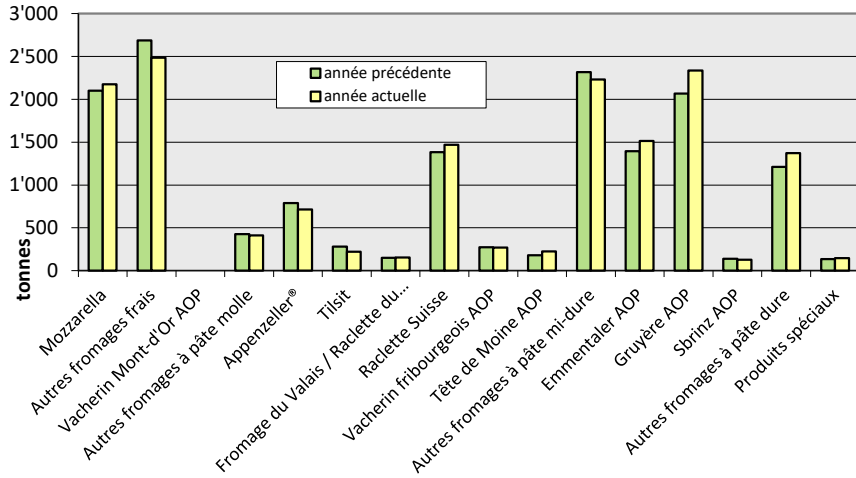
Production fromagère 2016

	janv. tonnes	févr. tonnes	mars tonnes	avril tonnes	mai tonnes	juin tonnes	juillet tonnes	août tonnes	sept. tonnes	oct. tonnes	nov. tonnes	déc. tonnes	Cumul 2016 tonnes
Séré	1'471	1'563	1'927	1'297	1'822	1'730	1'404	1'599	1'607	1'464	1'551	1'501	18'936
Mozzarella	1'810	1'868	2'142	1'986	2'288	2'101	1'948	1'910	1'791	1'841	1'872	41'957	63'514
Mascarpone	28	37	43	34	46	35	32	44	33	31	42	57	462
Autres produits frais	825	877	996	877	933	923	832	862	834	776	859	828	10'422
Total fromages frais	4'134	4'345	5'108	4'194	5'089	4'789	4'216	4'415	4'264	4'113	4'324	4'280	53'271
Fromage à croûte fleurie, maigre à 1/4 gras	0	0	0	0	0	0	0	0	0	0	0	0	0
Fromage à croûte fleurie, 1/2 gras à gras	65	85	72	67	69	72	64	78	63	68	74	61	838
Fromage à croûte fleurie, crème	147	162	140	103	115	106	93	119	112	187	182	102	1'568
Bleu, fromage à pâte persillée	1	1	1	1	1	1	0	1	1	1	2	1	12
Tomme	132	135	166	153	177	173	152	175	149	150	162	140	1'864
Vacherin Mont-d'Or AOP	60	33	6	0	0	0	0	48	110	109	108	79	553
Autres fromages à croûte fleurie, maigres à 1/4 gras	2	3	2	1	2	1	1	1	1	4	2	1	21
Autres fromages à croûte fleurie, 1/2 gras à gras	49	61	65	52	60	52	45	67	65	76	70	58	720
Autres fromages à croûte fleurie, crème	24	30	28	24	29	22	19	27	30	25	27	27	312
Total fromage à pâte molle	480	510	480	402	452	427	376	516	532	620	628	468	5'891
Appenzeller*	677	605	651	741	780	789	775	770	821	736	694	767	8'806
Tilsiter	221	227	292	244	243	282	246	271	246	237	257	270	3'036
Fromage du Valais / Raclette du Valais AOP	217	196	210	228	229	151	76	73	296	253	171	201	2'301
Raclette Suisse	721	574	822	1'166	1'288	1'384	1'511	1'544	1'500	1'422	834	921	13'687
Vacherin fribourgeois AOP	160	154	154	143	226	273	254	263	262	278	237	200	2'604
Tête de Moine AOP	177	169	140	164	177	179	224	259	261	237	190	208	2'385
Fromage du Jura	48	57	62	59	38	33	18	14	18	33	31	23	434
Winzerkäse	10	9	12	16	14	20	18	17	15	14	15	15	175
Mutschli	43	48	43	42	43	50	48	52	105	69	57	46	646
Fromage d'alpage à pâte mi-dure	0	0	0	0	2	25	46	50	1'716	416	29	0	2'284
Fromage de montagne des Grisons	121	123	123	132	124	80	53	32	50	84	97	97	1'116
Fromages de montagne, à la coupe	203	208	232	237	230	181	137	108	136	175	174	186	2'207
St. Paulin Suisse	22	22	27	23	28	33	25	30	22	28	36	25	321
Edam suisse	14	14	20	22	14	14	14	26	5	24	19	17	203
Fromage affiné à froid	2	0	3	0	0	0	0	0	1	1	1	1	9
Fromage à pâte mi-dure persillée	15	19	19	20	20	34	12	16	30	24	23	21	253
Fromage semi - préparé	173	167	148	117	80	106	122	108	100	104	133	92	1'450
Fromage industriel	457	575	504	582	513	395	339	473	457	526	537	594	5'952
Feta au lait de vache	0	0	0	0	0	0	0	0	0	0	0	0	0
Autres fromages à pâte mi-dure, maigre à 1/4 gras	128	114	108	103	84	83	92	20	25	23	28	31	839
Autres fromages à pâte mi-dure, 1/2 gras à gras *	1'002	1'011	1'101	988	960	882	804	910	980	1'000	931	949	11'518
Autres fromages à pâte mi-dure, crème	361	343	416	328	343	381	340	343	299	338	345	328	4'165
Total fromage à pâte mi-dure	4'772	4'634	5'087	5'357	5'439	5'375	5'157	5'382	7'344	6'022	4'839	4'991	64'399
Emmentaler AOP	1'509	1'398	1'536	1'415	1'597	1'395	1'215	1'315	1'302	1'386	1'372	1'589	17'029
Switzerland Swiss	425	393	538	469	508	465	549	542	508	460	335	603	5'795
Gruyère AOP	2'386	2'204	2'211	2'531	2'529	2'069	2'081	1'928	1'913	2'181	2'011	2'281	26'325
Fromage d'alpage à pâte dure	0	0	0	0	34	133	141	157	985	380	20	2	1'852
Autres fromages à pâte dure, maigre à 1/4 gras	163	157	155	277	265	212	144	122	197	160	205	188	2'245
Autres fromages à pâte dure, 1/2 gras à gras **	431	430	515	494	448	377	383	349	351	405	419	450	5'052
Autres fromages à pâte dure, crème	15	22	23	22	19	25	15	19	20	15	21	13	229
Total fromage à pâte dure	4'929	4'604	4'978	5'208	5'400	4'676	4'528	4'432	5'276	4'987	4'383	5'126	58'527
Sbrinz AOP	166	150	138	149	145	140	97	88	79	112	119	105	1'488
Total fromage à pâte extra-dure	166	150	138	149	145	140	97	88	79	112	119	105	1'488
Fromage pur chèvre	38	61	87	103	113	102	85	83	123	97	57	46	995
Fromage pur brebis	23	30	37	38	39	34	29	23	22	21	17	23	336
Total produits spéciaux	62	90	124	142	152	136	114	105	145	117	74	69	1'330
Total fromage	14'542	14'333	15'914	15'452	16'678	15'542	14'488	14'939	17'640	15'970	14'367	15'039	184'904

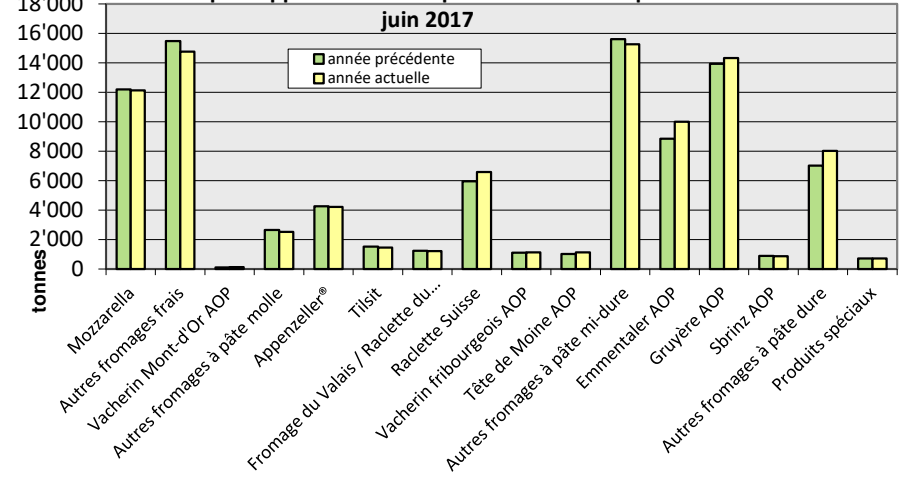
* y c. spécialités locales
** y c. fromage industriel, spécialités locales

Production fromagère

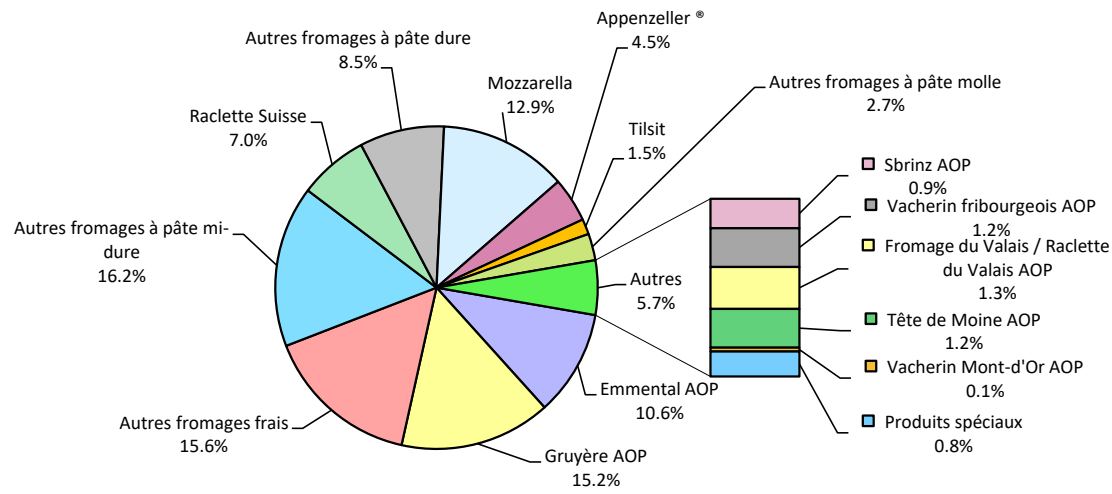
juin 2017 en comparaison avec le même mois de l'année précédente



Cumulée par rapport à la même période de l'année précédente



janv. - juin 2017
Total 94'411 tonnes



Production de lait de consommation

Variété de lait	Production mensuelle		Différence par rapport au même mois de l'année précédente		Production cumulée		Différence par rapport à la même période de l'année précédente	
	juin 2016 tonnes	juin 2017 tonnes	tonnes	(%)	janv. - juin 2016 tonnes	janv. - juin 2017 tonnes	tonnes	(%)
Lait cru	909	901	-8	-0.9	2'682	2'451	-231	-8.6
Lait past. enrichi en matière grasse	0	0	0		0	0	0	
Lait UHT enrichi en matière grasse	56	63	7	12.5	307	298	-9	-2.9
Lait entier past.	3'507	3'301	-206	-6	21'754	21'064	-690	-3.2
Lait entier UHT	1'408	1'747	339	24.1	9'706	10'853	1'147	11.8
Lait entier standardisé pasteurisé, 3.5%	3'541	3'888	347	10	22'495	22'302	-193	-1
Lait entier standardisé UHT, 3.5%	11'236	9'642	-1'594	-14	68'429	64'404	-4'025	-6
Lait partiellement écrémé past.	6'111	5'822	-289	-4.7	37'609	36'983	-626	-1.7
Lait partiellement écrémé UHT	7'716	10'204	2'488	32.2	59'151	58'972	-179	-0.3
Lait écrémé past.	0	0	0		1	1	0	0.0
Lait écrémé UHT	836	909	73	8.7	5'766	5'143	-623	-10.8
Total lait de consommation	35'320	36'477	1'157	3.3	227'900	222'471	-5'429	-2.4

Production de beurre *

	Production mensuelle		Différence par rapport au même mois de l'année précédente		Production cumulée		Différence par rapport à la même période de l'année	
	juin 2016 tonnes	juin 2017 tonnes	tonnes	(%)	janv. - juin 2016 tonnes	janv. - juin 2017 tonnes	tonnes	(%)
Total production de beurre	3'345	3'742	397	11.9	28'245	23'441	-4'804	-17.0

* Les données contiennent les quantités des produits fini de l'ensemble des types de beurre ainsi que de tous les producteurs de beurre en Suisse.

Production de spécialités laitières

Crème de consommation

	Production mensuelle		Différence par rapport au même mois de l'année précédente		Production cumulée		Différence par rapport à la même période de l'année précédente	
	juin 2016 tonnes	juin 2017 tonnes	tonnes	(%)	janv. - juin 2016 tonnes	janv. - juin 2017 tonnes	tonnes	(%)
Crème double	64	66	2	3.1	392	392	0	0.0
Crème entière 35%	2'606	2'453	-153	-6	17'066	17'106	40	0.2
Demi-crème	927	984	57	6.1	6'550	6'443	-107	-1.6
Crème à café	1'762	1'609	-153	-8.7	10'253	10'111	-142	-1.4
Total crème de consommation	5'359	5'112	-247	-4.6	34'261	34'052	-209	-0.6

Autres spécialités laitières

	Production mensuelle		Différence par rapport au même mois de l'année précédente		Production cumulée		Différence par rapport à la même période de l'année précédente	
	juin 2016 tonnes	juin 2017 tonnes	tonnes	(%)	janv. - juin 2016 tonnes	janv. - juin 2017 tonnes	tonnes	(%)
Lait acidulé	567	433	-134	-23.6	3'186	2'765	-421	-13.2
Crème acidulée	264	270	6	2.3	1'663	1'684	21	1.3
Desserts (crèmes, flans, coupes, etc.)	1'086	1'125	39	3.6	6'730	6'973	243	3.6
Boissons lactées	7'591	6'580	-1'011	-13.3	40'340	31'770	-8'570	-21.2
Yogourt	11'811	12'663	852	7.2	69'068	73'407	4'339	6.3
Kéfir	17	20	3	17.6	104	114	10	9.6
Glaces comestibles	2'714	3'087	373	13.7	13'594	14'343	749	5.5

Production de poudre de lait et de lait condensé

	Production mensuelle		Différence par rapport au même mois de l'année précédente		Production cumulée		Différence par rapport à la même période de l'année précédente	
	<i>juin 2016</i> tonnes	<i>juin 2017</i> tonnes	tonnes	(%)	<i>janv. - juin 2016</i> tonnes	<i>janv. - juin 2017</i> tonnes	tonnes	(%)
Poudre de lait entier	1'040	1'115	75	7.2	8'088	7'894	-194	-2.4
Poudre de lait partiellement écrémé	287	305	18	6.3	1'702	1'263	-439	-25.8
Poudre de lait enrichie et poudre de crème	42	72	30	71.4	140	228	88	62.9
Poudre de lait écrémé	1'620	1'255	-365	-23	18'065	13'419	-4'646	-25.7
Poudre de babeurre	56	8	-48	-85.7	137	121	-16	-11.7
Poudre de petit-lait	190	178	-12	-6.3	676	452	-224	-33.1
Lait condensé	220	297	77	35.0	1'187	1'271	84	7.1

Exportations de fromage par produit/groupe de produit

Variété / catégorie	Exportations mensuelles		Différences par rapport au même mois de l'année précédente		Exportations cumulées		Différence par rapport à la même période de l'année précédente	
	juin 2016	juin 2017			janv. - juin 2016	janv. - juin 2017		
	tonnes	tonnes	tonnes	(%)	tonnes	tonnes	tonnes	(%)
Mascarpone, Ricotta Romana	0.4	0.2	-0.1	0	2.7	1.9	0.8	29.3
Mozzarella	123.6	144.3	20.7	16.7	525.0	687.2	162.2	30.9
Autres fromages frais / séché	406.6	534.1	127.5	31.4	2'573.7	2'706.6	132.9	5.2
Total fromages frais / séché	530.6	678.6	148.0	27.9	3'101.3	3'395.6	294.3	9.5
Vacherin Mont-d'Or AOP	0.2	-	-0.2	0	7.1	5.0	-2.1	-30.1
Autres fromages à pâte molle	30.7	26.1	-4.6	-15.0	247.0	189.3	-57.8	-23.4
Total fromages à pâte molle	30.9	26.1	-4.8	-15.6	254.1	194.2	-59.9	-23.6
Appenzeller®	317.9	298.5	-19.4	-6.1	2'362.0	2'265.8	-96.2	-4.1
Tilsiter	13.2	14.6	1.4	10.8	140.3	99.6	-40.7	-29.0
Raclette	29.3	36.0	6.8	23.2	345.6	312.4	-33.2	-9.6
Vacherin Fribourgeois AOP	11.8	5.9	-6.0	-50.4	107.2	87.6	-19.6	-18.3
Tête de Moine AOP	54.1	64.8	10.7	19.8	561.6	514.2	-47.5	-8.4
Autres fromages à pâte mi-dure, < 45% MG/ES	406.9	498.9	92.0	22.6	3'121.1	3'001.9	-119.1	-3.8
Autres fromages à pâte mi-dure, gras	313.2	267.0	-46.2	-14.8	2'123.7	1'888.1	-235.5	-11.1
Autres fromages à pâte mi-dure, ≥ 55% MG/ES	117.5	94.2	-23.3	-19.8	539.4	558.8	19.5	3.6
Total fromages à pâte mi-dure	1'263.8	1'279.8	16.0	1.3	9'300.9	8'728.5	-572.4	-6.2
Emmentaler AOP	899.2	967.5	68.4	7.6	5'691.5	5'182.5	-509.0	-8.9
Gruyère AOP	854.4	761.0	-93.5	-10.9	5'307.4	5'083.1	-224.3	-4.2
Sbrinz AOP	11.4	11.6	0.2	1.9	92.3	89.7	-2.5	-2.7
Switzerland Swiss	382.7	452.4	69.7	18.2	2'357.0	2'536.2	179.3	7.6
Autres fromages à pâte dure, < 45% MG/ES	362.8	246.4	-116.4	-32.1	1'547.3	1'362.3	-185.0	-12.0
Autres fromages à pâte dure, gras	149.0	212.6	63.7	42.7	963.6	1'589.8	626.2	65.0
Autres fromages à pâte dure, ≥ 55% MG/ES	7.0	3.3	-3.6	-51.9	24.4	16.0	-8.3	-34.2
Total fromages à pâte dure	2'666.4	2'654.9	-11.5	-0.4	15'983.4	15'859.8	-123.7	-0.8
Fromages fondu	88.0	54.5	-33.6	-38.1	510.8	493.2	-17.6	-3.4
Autres fromages	359.5	393.3	33.8	9.4	1'820.7	2'253.9	433.1	23.8
Fondue prête à l'emploi	114.3	138.0	23.7	20.7	985.3	954.2	-31.1	-3.2
Total	5'053.4	5'225.2	171.8	3.4	31'956.6	31'879.4	-77.2	-0.2

Source: Admin. Fédérale des douanes AFD

Exportations par pays

juin 2017

	Mascarpone, Ricotta Romana	Mozzarella	Autres fromages frais / séché	Total fromages frais / séché	Vacherin Mont-d'Or AOP	Autres fromages à pâte molle	Total fromages à pâte molle	Appenzeller*	Tilsiter	Raclette	Vacherin Fribourgeois AOP	Tête de Moine AOP	Autres fromages à pâte mi-dure, < 45% MG/ES	Autres fromages à pâte mi-dure, gras	Autres fromages à pâte mi-dure, ≥ 55% MG/ES	Total fromages à pâte mi-dure	Emmentaler AOP	Gruyère AOP	Sbrinz AOP	Switzerland Swiss	Autres fromages à pâte dure, < 45% MG/ES	Autres fromages à pâte dure, gras	Autres fromages à pâte dure, ≥ 55% MG/ES	Total fromages à pâte dure	Fromage fondu	Autres fromages	Fondue prête à l'emploi	Total	
PAYS	t	t	t	t	t	t	t	t	t	t	t	t	t	t	t	t	t	t	t	t	t	t	t	t	t	t	t	t	t
<i>Europe</i>																													
Allemagne	0	120	408	528	-	11	11	251	12	6	2	23	304	201	62	862	232	210	*	*	41	48	3	534	1	341	9	2'286	
France	-	3	1	4	*	9	9	19	*	1	3	24	1	2	1	50	43	90	*	*	44	7	-	183	0	3	9	258	
Italie	-	-	44	44	-	-	-	0	*	*	*	1	97	5	1	104	484	19	*	*	101	107	-	711	46	2	1	908	
BeNeLux	-	-	-	-	*	-	-	10	-	1	0	3	43	4	15	76	71	61	*	*	-	0	-	132	6	12	40	266	
Grande-Bretagne	-	-	0	0	*	-	-	1	*	*	*	0	-	-	15	16	11	61	*	*	-	13	-	85	-	6	-	107	
Espagne/Portugal	-	-	-	-	*	0	0	*	*	*	*	*	-	0	-	0	11	22	*	*	34	1	-	68	-	0	3	71	
Autres pays d'Europe	-	16	54	70	-	3	3	11	2	15	0	11	54	42	1	135	29	37	11	32	26	25	-	159	1	5	1	374	
TOTAL EUROPE	0	139	507	646	-	23	23	292	14	23	5	62	499	254	94	1'243	880	500	11	32	246	200	3	1'872	53	369	63	4'270	
<i>Autres pays</i>																													
Canada	-	-	-	-	*	-	-	1	*	*	*	0	*	*	*	2	26	*	*	*	*	*	*	26	-	-	20	47	
USA	-	-	-	-	*	0	0	3	*	3	0	1	*	*	*	7	38	146	*	*	*	*	*	184	1	-	7	199	
Autres pays	-	6	27	32	-	3	3	2	1	10	1	1	0	13	0	27	24	116	0	421	0	12	1	573	1	25	48	709	
TOTAL AUTRES PAYS	-	6	27	32	-	3	3	6	1	13	1	3	0	13	0	37	87	261	0	421	0	12	1	783	1	25	75	955	
TOTAL	0	144	534	679	-	26	26	298	15	36	6	65	499	267	94	1'280	968	761	12	452	246	213	3	2'655	54	393	138	5'225	

* Pour des raisons de protection de données, celles concernant les exportations de variétés ne comportant qu'un ou deux exportateurs ne sont pas ventilées par pays, mais rassemblées sous la rubrique "autres pays d'Europe" ou "Canada ou USA / autres pays"

Source: Admin. Fédérale des douanes AFD

TSM Fiduciaire Sàrl
3000 Berne

Exportations par pays

juin 2016

	Mascarpone, Ricotta Romana	Mozzarella	Autres fromages frais / séché	Total fromages frais / séché	Vacherin Mont-d'Or AOP	Autres fromages à pâte molle	Total fromages à pâte molle	Appenzeller*	Tilsiter	Raclette	Vacherin Fribourgeois AOP	Tête de Moine AOP	Autres fromages à pâte mi-dure, < 45% MG/ES	Autres fromages à pâte mi-dure, gras	Autres fromages à pâte mi-dure, ≥ 55% MG/ES	Total fromages à pâte mi-dure	Emmentaler AOP	Gruyère AOP	Sbrinz AOP	Switzerland Swiss	Autres fromages à pâte dure, < 45% MG/ES	Autres fromages à pâte dure, gras	Autres fromages à pâte dure, ≥ 55% MG/ES	Total fromages à pâte dure	Fromage fondu	Autres fromages	Fondue prête à l'emploi	Total	
PAYS	t	t	t	t	t	t	t	t	t	t	t	t	t	t	t	t	t	t	t	t	t	t	t	t	t	t	t	t	t
<i>Europe</i>																													
Allemagne	0	90	301	391	-	9	9	252	11	9	1	18	320	235	57	903	218	239	*	*	118	65	6	647	1	305	4	2'260	
France	-	-	3	3	*	12	12	39	*	1	9	20	-	6	2	78	37	104	*	*	135	7	-	282	0	5	4	383	
Italie	-	-	54	54	-	-	-	0	*	*	*	1	86	1	0	88	416	15	*	*	84	16	-	532	77	1	-	751	
BeNeLux	-	-	-	-	*	0	0	5	0	2	0	3	-	10	29	49	77	70	*	*	21	0	-	168	4	12	27	260	
Grande-Bretagne	-	-	1	1	*	-	-	1	*	*	*	1	-	-	29	31	13	60	*	*	-	11	-	84	-	-	-	116	
Espagne/Portugal	-	-	-	-	*	-	-	*	*	*	*	*	-	0	-	0	9	21	*	*	-	1	-	31	1	-	8	40	
Autres pays d'Europe	-	6	45	51	0	7	8	16	2	5	0	9	-	49	1	84	10	33	11	42	4	16	-	117	0	4	2	265	
TOTAL EUROPE	0	96	404	500	0	28	28	314	13	17	11	52	406	301	117	1'233	781	541	11	42	363	116	6	1'861	83	326	45	4'076	
<i>Autres pays</i>																													
Canada	-	-	-	-	*	-	-	1	*	*	*	0	*	*	*	2	37	*	*	*	*	*	*	*	37	3	-	49	91
USA	-	-	-	-	*	1	1	0	*	3	0	1	*	*	*	5	62	202	*	*	*	*	*	264	-	0	5	275	
Autres pays	-	27	3	30	-	2	2	2	0	9	0	1	1	12	0	25	19	112	0	340	-	33	1	505	2	33	15	612	
TOTAL AUTRES PAYS	-	27	3	30	-	3	3	4	0	12	1	2	1	12	0	31	118	313	0	340	-	33	1	806	5	33	70	978	
TOTAL	0	124	407	531	0	31	31	318	13	29	12	54	407	313	118	1'264	899	854	11	383	363	149	7	2'666	88	359	114	5'053	

* Pour des raisons de protection de données, celles concernant les exportations de variétés ne comportant qu'un ou deux exportateurs ne sont pas ventilées par pays, mais rassemblées sous la rubrique "autres pays d'Europe" ou "Canada ou USA / autres pays"

Source: Admin. fédérale des douanes AFD

Exportations par pays

janvier à juin 2017

	Mascarpone, Ricotta Romana	Mozzarella	Autres fromages frais / séché	Total fromages frais / séché	Vacherin Mont-d'Or AOP	Autres fromages à pâte molle	Total fromages à pâte molle	Appenzeller*	Tilsiter	Raclette	Vacherin Fribourgeois AOP	Tête de Moine AOP	Autres fromages à pâte mi-dure, < 45% MG/ES	Autres fromages à pâte mi-dure, gras	Autres fromages à pâte mi-dure, ≥ 55% MG/ES	Total fromages à pâte mi-dure	Emmentaler AOP	Gruyère AOP	Sbrinz AOP	Switzerland Swiss	Autres fromages à pâte dure, < 45% MG/ES	Autres fromages à pâte dure, gras	Autres fromages à pâte dure, ≥ 55% MG/ES	Total fromages à pâte dure	Fromage fondu	Autres fromages	Fondue prête à l'emploi	Total	
PAYS	t	t	t	t	t	t	t	t	t	t	t	t	t	t	t	t	t	t	t	t	t	t	t	t	t	t	t	t	t
<i>Europe</i>																													
Allemagne	2	477	1'951	2'430	0	81	81	1'842	82	109	13	227	1'967	1'481	402	6'122	1'382	1'485	*	*	233	499	10	3'609	6	1'912	83	14'244	
France	-	3	10	13	*	61	61	211	*	20	59	163	3	22	12	491	310	575	*	*	488	71	0	1'444	0	60	47	2'115	
Italie	-	-	353	353	-	3	3	19	*	*	*	10	621	33	4	687	2'348	115	*	*	463	702	1	3'629	393	4	9	5'079	
BeNeLux	-	-	0	0	*	0	0	75	1	37	7	34	129	17	66	365	386	476	*	*	0	7	0	869	45	39	258	1'577	
Grande-Bretagne	-	-	0	0	*	-	-	9	*	*	*	2	-	-	66	77	51	407	*	*	-	37	-	495	-	32	10	614	
Espagne/Portugal	-	-	-	-	*	0	0	*	*	*	*	*	-	0	-	0	33	95	*	*	100	5	0	233	2	0	47	281	
Autres pays d'Europe	-	102	240	343	4	24	28	79	13	51	3	65	274	260	7	753	127	239	87	376	76	120	3	1'028	2	42	25	2'222	
TOTAL EUROPE	2	582	2'555	3'139	5	168	173	2'236	96	217	83	500	2'994	1'814	556	8'496	4'637	3'392	87	376	1'361	1'440	14	11'307	449	2'089	479	26'131	
<i>Autres pays</i>																													
Canada	-	-	-	-	*	-	-	9	*	*	*	2	*	*	*	11	240	*	*	*	*	*	*	240	34	-	164	450	
USA	-	-	-	-	*	2	2	11	*	31	1	4	*	*	*	47	188	1'034	*	*	*	*	*	1'222	3	0	36	1'310	
Autres pays	-	105	152	257	0	19	20	10	4	64	4	7	8	74	3	174	117	658	2	2'161	1	150	2	3'091	8	164	275	3'989	
TOTAL AUTRES PAYS	-	105	152	257	0	21	22	29	4	95	5	14	8	74	3	233	546	1'692	2	2'161	1	150	2	4'553	44	164	475	5'748	
TOTAL	2	687	2'707	3'396	5	189	194	2'266	100	312	88	514	3'002	1'888	559	8'728	5'183	5'083	90	2'536	1'362	1'590	16	15'860	493	2'254	954	31'879	

* Pour des raisons de protection de données, celles concernant les exportations de variétés ne comportant qu'un ou deux exportateurs ne sont pas ventilées par pays, mais rassemblées sous la rubrique "autres pays d'Europe" ou "Canada ou USA / autres pays"

Source: Admin. fédérale des douanes AFD

Exportations par pays

janvier à juin 2016

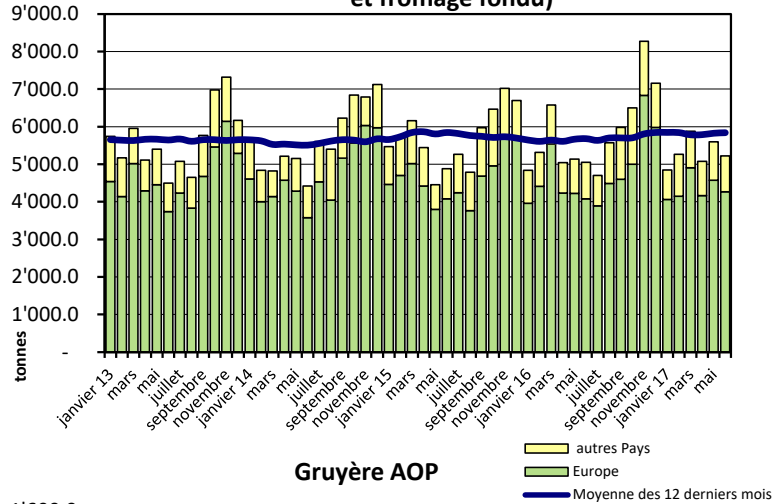
	Mascarpone, Ricotta Romana	Mozzarella	Autres fromages frais / séché	Total fromages frais / séché	Vacherin Mont-d'Or AOP	Autres fromages à pâte molle	Total fromages à pâte molle	Appenzeller®	Tilsiter	Reclètte	Vacherin Fribourgeois AOP	Tête de Moine AOP	Autres fromages à pâte mi-dure, < 45% MG/ES	Autres fromages à pâte mi-dure, gras	Autres fromages à pâte mi-dure, ≥ 55% MG/ES	Total fromages à pâte mi-dure	Emmentaler AOP	Gruyère AOP	Sbrinz AOP	Switzerland Swiss	Autres fromages à pâte dure, < 45% MG/ES	Autres fromages à pâte dure, gras	Autres fromages à pâte dure, ≥ 55% MG/ES	Total fromages à pâte dure	Fromage fondu	Autres fromages	Fondue prête à l'emploi	Total	
PAYS	t	t	t	t	t	t	t	t	t	t	t	t	t	t	t	t	t	t	t	t	t	t	t	t	t	t	t	t	t
<i>Europe</i>																													
Allemagne	3	438	1'950	2'391	0	131	131	1'911	115	126	14	231	1'846	1'607	404	6'255	1'409	1'460	*	*	440	496	19	3'824	7	1'575	90	14'320	
France	-	-	9	9	*	65	65	251	*	24	75	217	1	79	8	655	329	669	*	*	454	60	0	1'512	1	64	150	2'372	
Italie	-	-	357	357	0	-	0	3	*	*	*	10	959	6	5	983	2'617	108	*	*	542	106	-	3'373	409	9	502	5'142	
BeNeLux	-	-	3	3	*	0	0	51	1	42	7	26	13	84	52	276	389	536	*	*	97	28	0	1'050	47	40	75	1'711	
Grande-Bretagne	-	-	3	3	*	0	0	11	*	*	*	2	-	-	52	65	73	396	*	*	-	44	-	513	-	0	65	603	
Espagne/Portugal	-	-	0	0	*	0	0	*	*	*	*	*	-	3	-	3	36	102	*	*	7	4	-	149	2	0	242	183	
Autres pays d'Europe	-	30	160	190	7	29	36	103	16	63	5	63	295	276	13	834	105	225	90	427	8	92	3	950	0	47	-1'475	2'107	
TOTAL EUROPE	3	468	2'483	2'954	7	226	233	2'331	132	254	101	548	3'114	2'056	534	9'070	4'958	3'496	90	427	1'547	830	22	11'372	466	1'735	-350	26'438	
<i>Autres pays</i>																													
Canada	-	-	-	-	*	-	-	6	*	*	*	3	*	*	*	9	235	*	*	*	*	*	*	235	32	-	1'132	449	
USA	-	-	-	-	*	2	2	13	*	26	1	5	*	*	*	44	380	1'160	*	*	*	*	*	1'541	5	0	3'920	1'629	
Autres pays	-	57	90	147	0	19	19	12	9	65	5	6	7	68	6	178	118	651	2	1'930	0	133	2	2'837	7	85	-4'593	3'440	
TOTAL AUTRES PAYS	-	57	90	147	0	21	21	31	9	91	6	13	7	68	6	231	733	1'811	2	1'930	0	133	2	4'612	45	86	377	5'519	
TOTAL	3	525	2'574	3'101	7	247	254	2'362	140	346	107	562	3'121	2'124	539	9'301	5'691	5'307	92	2'357	1'547	964	24	15'983	511	1'821	985	31'957	

* Pour des raisons de protection de données, celles concernant les exportations de variétés ne comportant qu'un ou deux exportateurs ne sont pas ventilées par pays, mais rassemblées sous la rubrique "autres pays d'Europe" ou "Canada ou USA / autres pays"

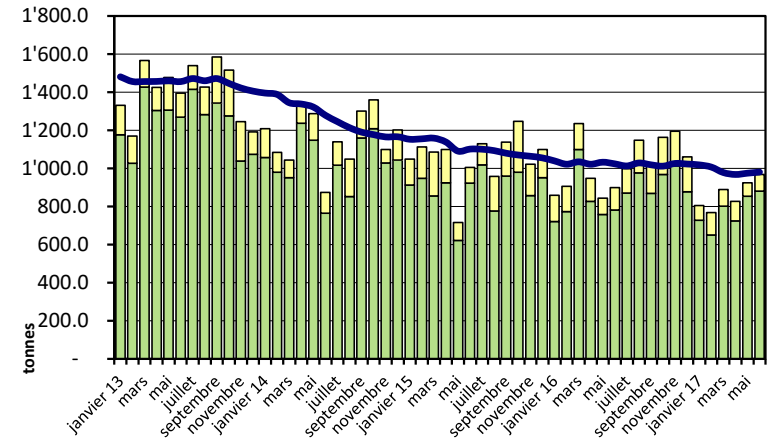
Source: Admin. fédérale des douanes AFD

Exportations depuis 2013 - Valeur moyenne des 12 derniers mois

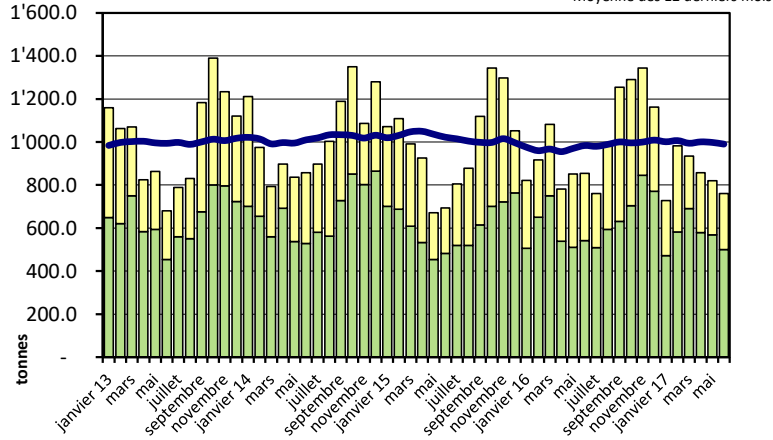
Total des exportations de fromage (y c. mélanges à fondue et fromage fondu)



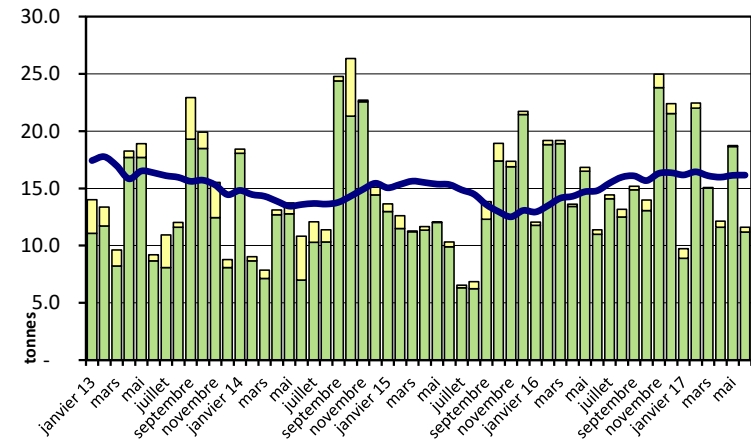
Emmentaler AOP



Gruyère AOP

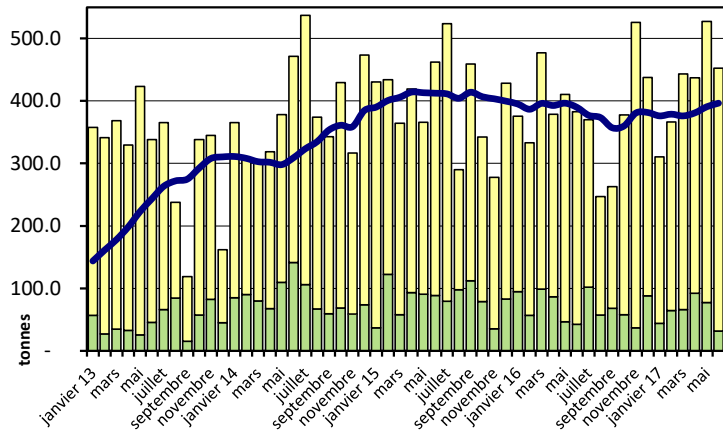


Sbrinz AOP

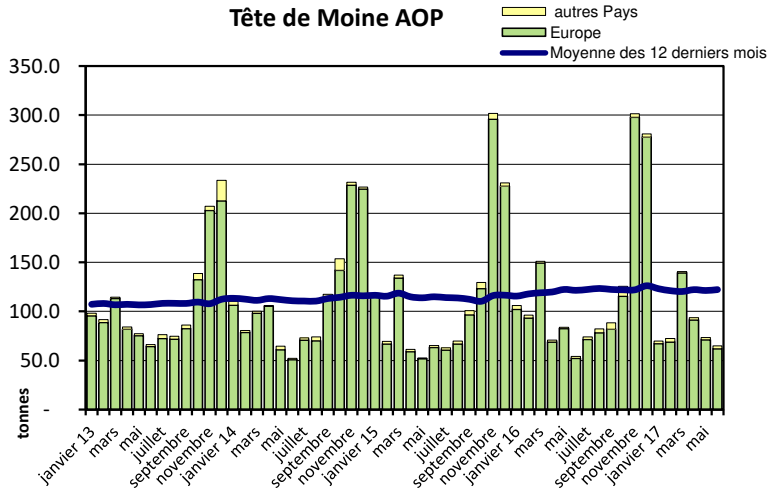


Exportations depuis 2013 - Valeur moyenne des 12 derniers mois

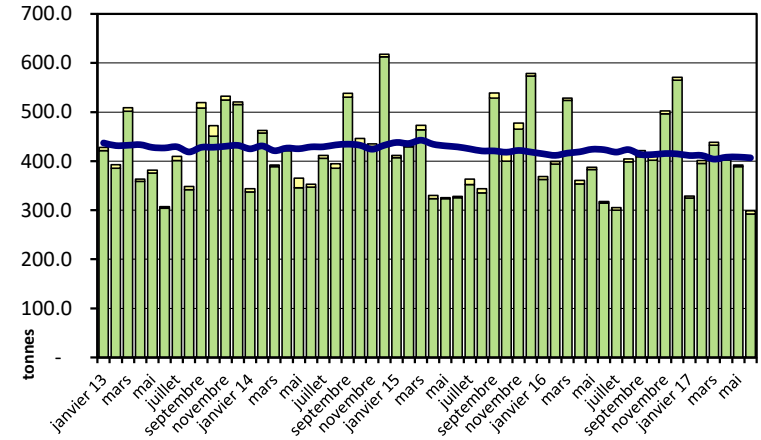
Switzerland Swiss



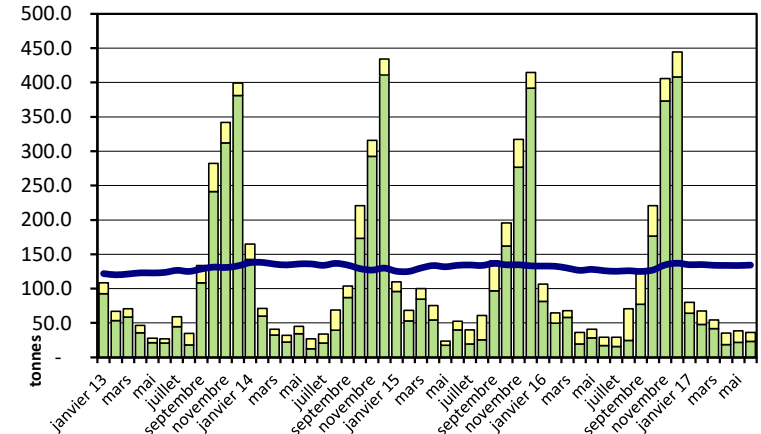
Tête de Moine AOP



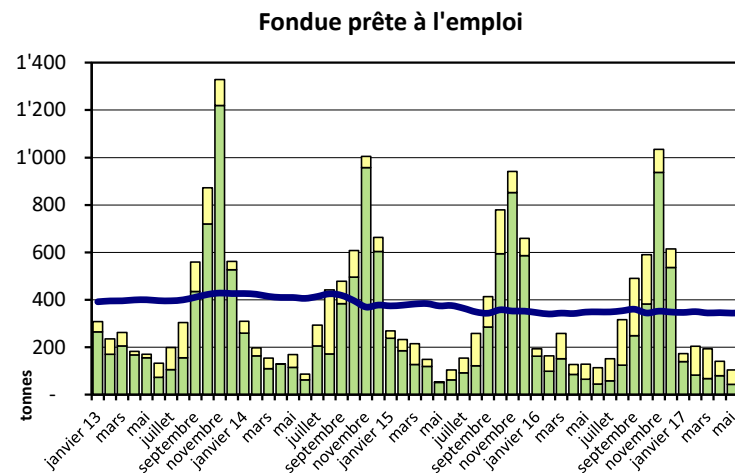
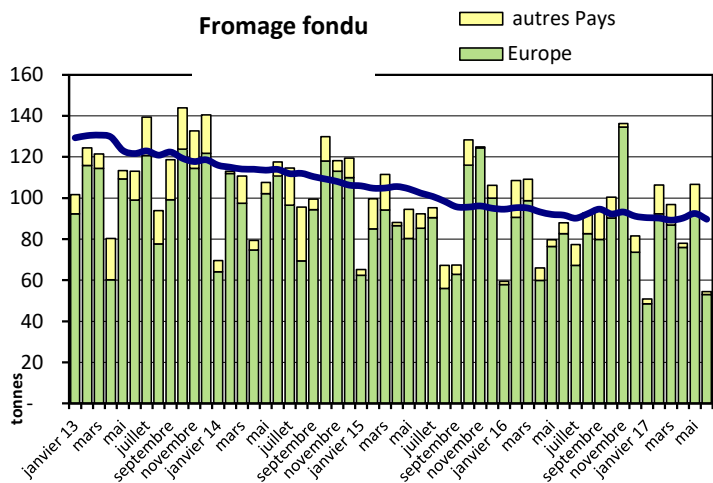
Appenzeller®



Raclette Suisse

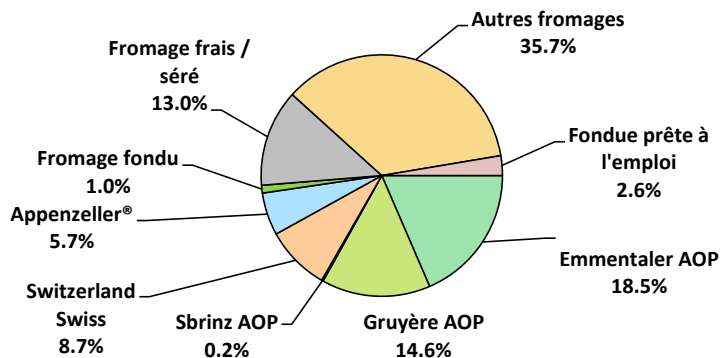


Exportations depuis 2013 - Valeur moyenne des 12 derniers mois



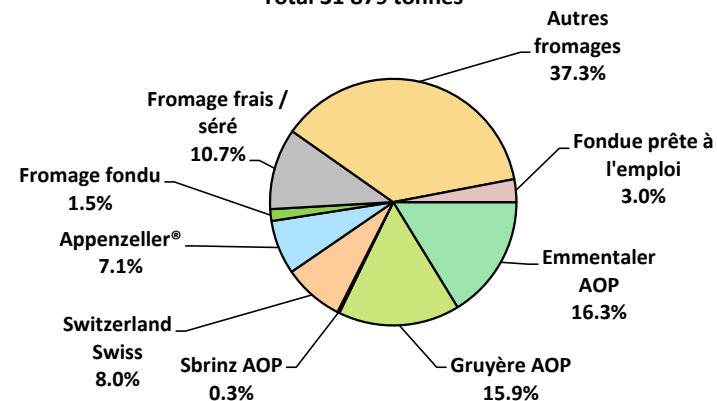
Exportations de fromage par variété en juin 2017

Total 5'225 tonnes



Exportations de fromage par variété, janvier à juin 2017

Total 31'879 tonnes



Exportations autres produits laitiers

Chapitres 04 et 35 du tarif des douanes suisses (sans fromages, chapitre 0406, et sans produits agricoles transformés, chapitres 15 à 22)

Produits laitiers	Exportations mensuelles		Différences par rapport au même mois de l'année précédente		Exportations cumulées		Différence par rapport à la même période de l'année précédente	
	juin 2016 tonnes	juin 2017 tonnes	tonnes	(%)	janv. - juin 2016 tonnes	janv. - juin 2017 tonnes	tonnes	(%)
Lait écrémé	23.2	17.4	-5.8	-24.9	103.2	86.1	-17.1	-16.6
Lait	341.1	155.0	-186.1	-54.6	1'775.3	1'321.9	-453.5	-25.5
Lait > 6% MG	-	-	-	0	0.3	0.0	-0.3	0
Crème	207.1	198.6	-8.5	-4.1	2'473.2	2'260.3	-213.0	-8.6
Poudre de lait écrémé	1'769.6	783.1	-986.4	-55.7	7'539.3	3'327.5	-4'211.8	-55.9
Poudre de lait	3.4	3.2	-0.2	-6.5	153.0	239.1	86.1	56.2
Poudre de crème	0.3	0.0	-0.3	0	17.4	0.0	-17.4	-99.8
Lait concentré	0.1	1.1	1.0	0	473.4	200.8	-272.6	-57.6
Crème concentrée	65.0	39.9	-25.2	-38.7	415.9	377.2	-38.7	-9.3
Yogourt	461.3	384.1	-77.1	-16.7	2'490.8	2'307.5	-183.3	-7.4
Autres produits frais	23.3	16.8	-6.5	-27.9	484.5	843.4	358.9	74.1
Petit-lait	6'804.2	7'396.4	592.2	8.7	44'159.7	38'817.0	-5'342.7	-12.1
Poudre de petit-lait	404.2	226.4	-177.8	-44.0	2'176.8	2'282.5	105.7	4.9
Petit-lait concentré	-	-	-	0	0.0	-	-0.0	0
Beurre (sans beurre déshydraté)	423.9	165.4	-258.5	-61.0	2'930.4	1'434.4	-1'495.9	-51.0
Pâte à tartiner laitières	63.0	21.0	-42.0	-66.7	357.0	190.4	-166.6	-46.7
Autres matières grasses provenant du lait	0.2	1.1	0.9	0	1.9	4.9	3.0	154.5
Caséines	0.2	0.2	0.0	0	0.8	0.9	0.1	0
Lactalbumine	38.6	50.2	11.7	30.3	102.0	356.6	254.6	249.6
Autres albumines	0.0	0.0	-0.0	0	0.1	0.0	-0.0	0

Source: Admin. fédérale des douanes AFD

Importations de fromage par produit/groupe de produit

Fromages / Catégorie	Importations mensuelles		Différence par rapport au même mois de l'année précédente		Importations cumulées		Différence par rapport à la période de l'année précédente	
	juin 2016 tonnes	juin 2017 tonnes	tonnes	(%)	janv. - juin 2016 tonnes	janv. - juin 2017 tonnes	tonnes	(%)
Mascarpone, Ricotta Romana	124.0	87.2	-36.7	-29.6	655.7	582.8	-72.9	-11.1
Mozzarella	533.5	598.1	64.5	12.1	2'444.2	2'417.7	-26.5	-1.1
Autres fromages frais / séché	1'447.3	1'591.2	143.9	9.9	7'878.3	9'116.5	1'238.2	15.7
Total fromages frais / séché	2'104.7	2'276.5	171.7	8.2	10'978.2	12'116.9	1'138.8	10.4
Danablu, Gorgonzola, Roquefort	40.6	30.8	-9.8	-24.2	236.6	228.5	-8.2	-3.5
Fromage à croûte fleurie	92.3	87.2	-5.2	-5.6	605.2	627.4	22.2	3.7
Bleu, fromage à pâte persillée	-	-	-	0	-	-	-	0
Brie, Camembert, Italice	129.4	106.4	-23.0	-17.8	795.9	737.9	-57.9	-7.3
Autres fromages à pâte molle	813.9	868.4	54.5	6.7	4'380.5	4'406.9	26.4	0.6
Total fromages à pâte molle	1'076.2	1'092.7	16.5	1.5	6'018.2	6'000.7	-17.5	-0.3
Fromage à pâte mi-dure persillée	6.0	5.9	-0.1	-1.3	31.8	40.6	8.8	27.7
Caciocavallo, Fontina, Brà, etc.	24.0	24.9	0.9	3.8	130.6	186.4	55.8	42.8
Tilsiter	4.7	8.6	3.9	84.1	28.9	31.3	2.4	8.3
Autres fromages à pâte mi-dure	883.1	893.3	10.2	1.2	4'969.1	5'020.9	51.8	1.0
Fromages à pâte mi-dure râpé, en poudre	42.2	54.8	12.6	29.7	229.0	307.5	78.4	34.2
Total fromages à pâte mi-dure	960.0	987.6	27.6	2.9	5'389.4	5'586.7	197.3	3.7
Fromage aux herbes (Schabziger)	0.1	0.7	0.6	0	1.6	0.8	-0.7	-46.7
Fromage à pâte dure persillée	0.2	0.2	0.1	0	2.4	3.2	0.8	35.8
Caciocavallo, Fontina, Brà, etc.	17.0	20.8	3.8	22.7	119.6	119.3	-0.4	-0.3
Emmentaler AOP	22.6	20.5	-2.1	-9.2	157.9	127.9	-30.0	-19.0
Autres fromages à pâte dure	278.6	301.4	22.8	8.2	1'715.9	1'826.5	110.6	6.4
Fromages à pâte dure râpé, en poudre	71.1	69.2	-1.9	-2.7	382.9	472.6	89.8	23.5
Total fromages à pâte dure	389.5	412.8	23.3	6.0	2'380.2	2'550.3	170.2	7.1
Grana/Parmigiano	443.9	303.2	-140.7	-31.7	2'463.0	2'292.3	-170.6	-6.9
Total fromages à pâte extra-dure	443.9	303.2	-140.7	-31.7	2'463.0	2'292.3	-170.6	-6.9
Fromage fondu	323.1	309.5	-13.5	-4.2	1'952.2	1'932.0	-20.2	-1.0
Total variétés de fromages	5'297.4	5'382.2	84.9	1.6	29'181.1	30'478.9	1'297.8	4.4

Source: Admin. fédérale des douanes AFD

Importations de fromage par pays fournisseur

juin 2017

Pays	Importations de fromage par pays fournisseur												TOTAL	
	Mascarpone, ricotta Romana	Mozzarella	Autres fromages frais / séché		Total fromages frais / séché		Danablu, Gorgonzola, Roquefort	Autres fromages à pâte molle		Fromage aux herbes		Autres fromages		
	t	t	t	t	t	t	t	t	t	t	t	t	t	
EUROPE														
Allemagne	9.0	96.4	670.7	776.1	-	-	228.6	228.6	-	382.4	150.1			1'537.2
France	0.5	0.5	263.8	264.8	6.3	98.4	338.1	442.8	0.0	211.9	99.6			1'019.1
Italie	75.7	495.7	461.2	1'032.5	24.5	-	117.1	141.6	0.0	656.7	14.3			1'845.2
Pays-Bas	-	-	3.7	3.7	-	-	11.8	11.8	-	173.8	-			189.3
Belgique	-	2.3	2.6	4.9	-	-	1.8	1.8	0.7	64.4	0.1			72.0
Luxembourg	-	-	-	-	-	-	-	-	-	-	-			-
Autriche	2.1	3.2	4.0	9.3	-	-	10.4	10.4	-	67.9	44.1			131.6
Grande-Bretagne	-	-	-	-	-	-	0.1	0.1	-	31.1	0.2			31.4
Danemark	-	-	93.0	93.0	-	-	33.4	33.4	-	5.5	1.1			133.0
Norvège	-	-	-	-	-	-	-	-	-	-	-			-
Suède	-	-	0.0	0.0	-	-	0.0	0.0	-	0.6	0.0			0.7
Portugal	-	-	0.6	0.6	-	-	1.7	1.7	-	25.3	-			27.6
Espagne	-	-	2.4	2.4	-	-	1.0	1.0	-	40.2	0.0			43.5
Grèce	-	-	0.2	0.2	-	-	219.5	219.5	-	1.0	-			220.7
Autres pays d'Europe	-	-	89.0	89.0	-	-	0.0	0.0	-	42.1	-			131.1
TOTAL EUROPE	87.2	598.1	1'591.2	2'276.5	30.8	98.4	963.5	1'092.7	0.7	1'702.8	309.5			5'382.2
Autres pays														-
Canada	-	-	-	-	-	-	-	-	-	-	-			-
USA	-	-	-	-	-	-	-	-	-	-	-			-
Autres pays d'Amérique	-	-	-	-	-	-	-	-	-	-	-			-
Amérique latine	-	-	-	-	-	-	-	-	-	-	-			-
Afrique	-	-	-	-	-	-	-	-	-	-	-			-
Asie	-	-	-	-	-	-	-	-	-	-	-			-
Australie	-	-	-	-	-	-	-	-	-	-	-			-
TOTAL AUTRES PAYS	-	-	-	-	-	-	-	-	-	-	-			-
TOTAL	87.2	598.1	1'591.2	2'276.5	30.8	98.4	963.5	1'092.7	0.7	1'702.8	309.5			5'382.2

Source: Admin. fédérale des douanes AFD

Importations de fromage par pays fournisseur

juin 2016

Pays	Importations de fromage par pays fournisseur												TOTAL	
	Mascarpone, ricotta Romana	Mozzarella	Autres fromages frais / séché		Total fromages frais / séché		Danablu, Gorgonzola, Roquefort	Autres fromages à pâte molle		Fromage aux herbes		Autres fromages		
	t	t	t	t	t	t	t	t	t	t	t	t	t	
EUROPE														
Allemagne	14.4	76.0	498.0	588.4	1.0	-	186.1	187.1	-	375.9	121.3			1'272.7
France	0.0	24.3	340.3	364.7	5.6	119.3	390.8	515.7	-	220.0	120.1			1'220.5
Italie	107.0	430.0	446.5	983.4	32.5	-	120.7	153.2	0.1	731.9	18.5			1'887.2
Pays-Bas	-	-	0.3	0.3	-	-	1.3	1.3	-	187.0	-			188.6
Belgique	-	-	5.5	5.5	-	-	1.2	1.2	-	113.6	-			120.2
Luxembourg	-	0.6	-	0.6	-	-	-	-	-	-	-			0.6
Autriche	2.6	2.3	16.0	20.9	1.5	-	7.1	8.5	-	43.7	53.3			126.6
Grande-Bretagne	-	-	-	-	-	-	0.3	0.3	-	20.9	0.3			21.5
Danemark	-	-	81.3	81.3	-	-	18.2	18.2	-	12.2	0.5			112.2
Norvège	-	-	-	-	-	-	-	-	-	0.0	-			0.0
Suède	-	-	0.0	0.0	-	-	-	-	-	0.5	0.0			0.5
Portugal	-	-	0.1	0.1	-	-	3.7	3.7	-	26.2	-			30.0
Espagne	-	-	6.0	6.0	-	-	3.0	3.0	-	24.7	-			33.7
Grèce	-	-	5.0	5.0	-	-	176.1	176.1	-	0.7	-			181.9
Autres pays d'Europe	-	-	41.8	41.8	-	-	4.2	4.2	-	29.1	-			75.2
TOTAL EUROPE	124.0	533.1	1'440.8	2'097.9	40.6	119.3	912.6	1'072.6	0.1	1'786.7	314.1			5'271.3
Autres pays														
Canada	-	-	-	-	-	-	-	-	-	-	-			-
USA	-	-	-	-	-	-	-	-	-	-	-			-
Autres pays d'Amérique	-	-	-	-	-	-	-	-	-	-	-			-
Amérique latine	-	-	-	-	-	-	-	-	-	-	-			-
Afrique	-	-	-	-	-	-	-	-	-	-	-			-
Asie	-	-	0.0	0.0	-	-	0.0	0.0	-	-	-			0.1
Australie	-	-	-	-	-	-	-	-	-	-	-			-
TOTAL AUTRES PAYS	-	-	0.0	0.0	-	-	0.0	0.0	-	-	-			0.1
TOTAL	124.0	533.1	1'440.8	2'097.9	40.6	119.3	912.7	1'072.7	0.1	1'786.7	314.1			5'271.4

Source: Admin. fédérale des douanes AFD

Importations de fromage cumulées par pays, cumulées

Janvier à juin 2017

Pays	Type de fromage												TOTAL
	Mascarpone, ricotta Romana	Mozzarella	Autres fromages frais / séché	Total fromages frais / séché	Danablu, Gorgonzola, Roquefort	Brie, Camembert, Reblochon	Autres fromages à pâte molle	Total fromages à pâte molle	Fromage aux herbes	Fromage à pâte dure et mi-dure	Autres fromages		
	t	t	t	t	t	t	t	t	t	t	t	t	
EUROPE													
Allemagne	61.4	392.3	3'676.7	4'130.4	4.3	-	1'013.6	1'018.0	0.0	2'173.7	975.1		8'297.1
France	0.9	74.6	1'620.1	1'695.7	48.0	683.5	2'075.9	2'807.4	0.0	1'376.0	603.1		6'482.2
Italie	506.9	1'937.6	2'519.4	4'963.9	174.4	-	796.9	971.3	0.1	4'300.7	89.2		10'325.2
Pays-Bas	-	-	10.4	10.4	-	-	28.4	28.4	-	997.5	-		1'036.4
Belgique	-	2.3	21.0	23.3	0.6	-	9.8	10.4	0.7	434.1	0.4		468.9
Luxembourg	-	-	-	-	-	-	-	-	-	-	-		-
Autriche	10.1	10.4	54.7	75.2	1.2	-	41.1	42.3	-	250.6	235.8		603.9
Grande-Bretagne	-	-	-	-	-	-	1.9	1.9	-	146.6	1.4		149.8
Danemark	-	-	534.3	534.3	-	-	148.4	148.4	-	48.6	11.7		742.9
Norvège	-	-	-	-	-	-	-	-	-	0.1	-		0.1
Suède	-	-	0.0	0.0	-	-	0.0	0.0	-	2.1	0.0		2.2
Portugal	3.5	-	3.3	6.8	-	-	10.3	10.3	-	174.2	-		191.3
Espagne	0.0	1.1	68.5	69.6	-	-	7.8	7.8	-	241.0	0.0		318.4
Grèce	-	0.5	2.3	2.8	-	-	941.1	941.1	-	3.5	-		947.3
Autres pays d'Europe	-	-	590.0	590.0	0.0	-	5.8	5.8	-	216.9	7.8		820.5
TOTAL EUROPE	582.7	2'418.8	9'100.6	12'102.2	228.5	683.5	5'081.1	5'993.1	0.8	10'365.6	1'924.5		30'386.2
Autres pays													
Canada	-	-	-	-	-	-	-	-	-	-	-		-
USA	-	-	-	-	-	-	-	-	-	0.1	-		0.1
Autres pays d'Amérique	-	-	-	-	-	-	-	-	-	-	-		-
Amérique latine	-	-	-	-	-	-	-	-	-	-	0.0		0.0
Afrique	-	-	-	-	-	-	-	-	-	-	-		-
Asie	-	-	-	-	-	-	-	-	-	-	-		-
Australie	-	-	-	-	-	-	-	-	-	-	-		-
TOTAL AUTRES PAYS	-	-	-	-	-	-	-	-	-	0.1	0.0		0.1
TOTAL	582.7	2'418.8	9'100.6	12'102.2	228.5	683.5	5'081.1	5'993.1	0.8	10'365.6	1'924.5		30'386.2

Source: Admin. fédérale des douanes AFD

Importations de fromage cumulées par pays, cumulées

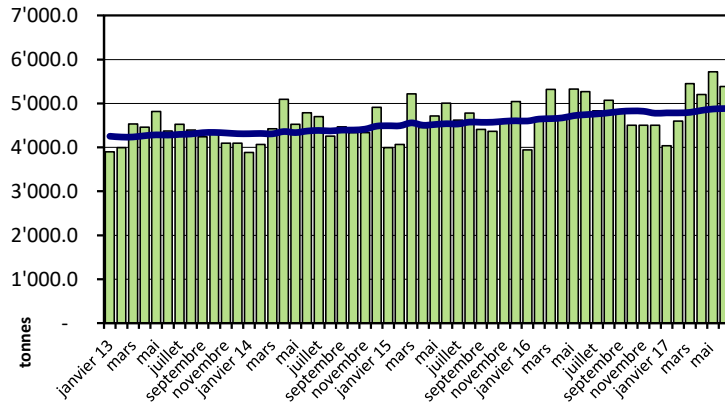
Janvier à juin 2016

Pays	14.11.2014												TOTAL
	t	t	t	t	t	t	t	t	t	t	t	t	
EUROPE													
Allemagne	84.1	424.6	2'501.7	3'010.4	1.2	-	1'005.6	1'006.8	0.0	2'175.3	813.3		7'005.8
France	1.8	164.0	1'999.7	2'165.4	48.2	714.2	2'180.2	2'942.6	-	1'380.7	643.0		7'131.7
Italie	557.6	1'838.7	2'363.7	4'760.1	183.6	-	731.0	914.6	0.4	4'413.0	104.7		10'192.8
Pays-Bas	-	0.1	2.9	2.9	-	-	45.4	45.4	-	927.1	-		975.4
Belgique	-	-	46.3	46.3	1.2	-	1.3	2.4	-	476.1	0.2		525.1
Luxembourg	-	2.8	-	2.8	-	-	-	-	-	-	-		2.8
Autriche	12.1	11.3	91.3	114.7	2.5	-	40.5	42.9	0.3	209.6	363.9		731.4
Grande-Bretagne	-	0.0	0.0	0.0	0.0	-	1.2	1.2	0.0	121.6	5.6		128.4
Danemark	-	0.4	553.7	554.1	-	-	122.3	122.3	-	31.9	9.2		717.6
Norvège	-	-	-	-	-	-	-	-	-	0.0	-		0.0
Suède	-	-	0.0	0.0	-	-	0.0	0.0	-	2.0	0.0		2.0
Portugal	-	-	0.3	0.3	-	-	26.7	26.7	-	166.3	-		193.3
Espagne	0.0	-	48.2	48.2	-	-	11.6	11.6	-	175.5	0.0		235.4
Grèce	-	-	19.6	19.6	-	-	862.8	862.8	-	2.0	-		884.4
Autres pays d'Europe	0.2	0.0	232.5	232.7	-	-	35.4	35.4	0.8	120.4	0.3		389.5
TOTAL EUROPE	655.8	2'441.9	7'859.9	10'957.5	236.6	714.2	5'063.8	6'014.6	1.6	10'201.5	1'940.4		29'115.6
Autres pays													
Canada	-	-	-	-	-	-	-	-	-	-	-		-
USA	-	-	-	-	-	-	0.0	0.0	-	0.0	-		0.0
Autres pays d'Amérique	-	-	-	-	-	-	-	-	-	-	-		-
Amérique latine	-	-	-	-	-	-	-	-	-	-	-		-
Afrique	-	-	-	-	-	-	-	-	-	-	-		-
Asie	-	-	0.0	0.0	-	-	0.1	0.1	-	4.1	-		4.2
Australie	-	-	-	-	-	-	-	-	-	-	-		-
TOTAL AUTRES PAYS	-	-	0.0	0.0	-	-	0.1	0.1	-	4.1	-		4.2
TOTAL	655.8	2'441.9	7'859.9	10'957.5	236.6	714.2	5'063.9	6'014.7	1.6	10'205.7	1'940.4		29'119.8

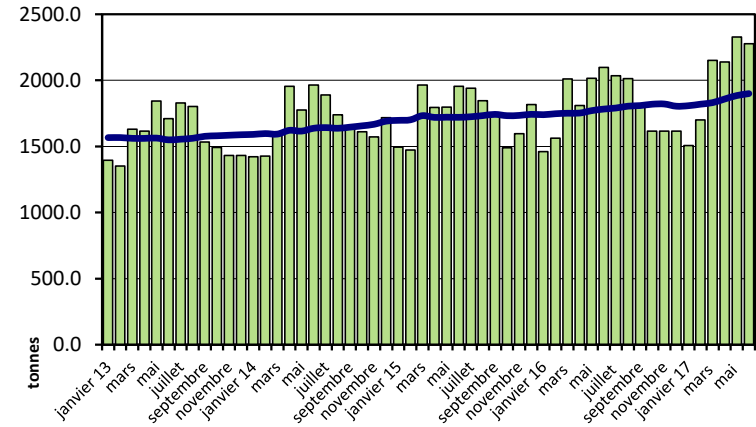
Source: Admin. fédérale des douanes AFD

Importations depuis 2013 - Valeur moyenne des 12 derniers mois

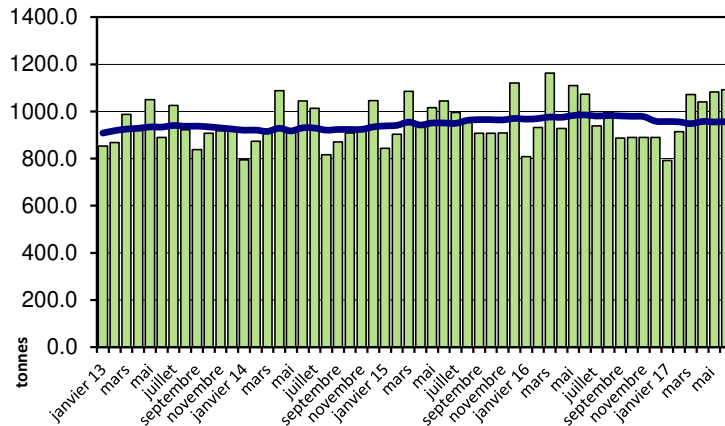
Total des importations de fromages



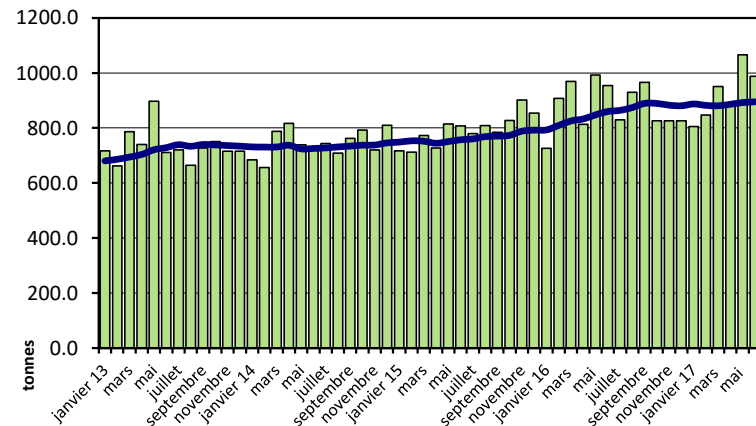
Fromages frais



Fromages à pâte molle

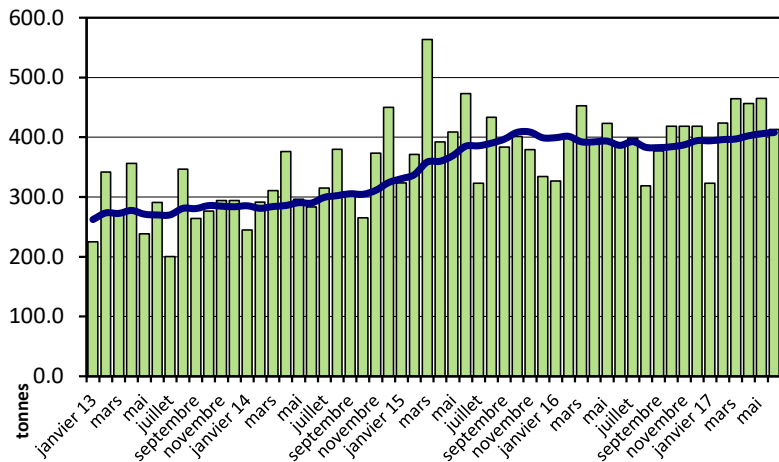


Fromages à pâte mi-dure

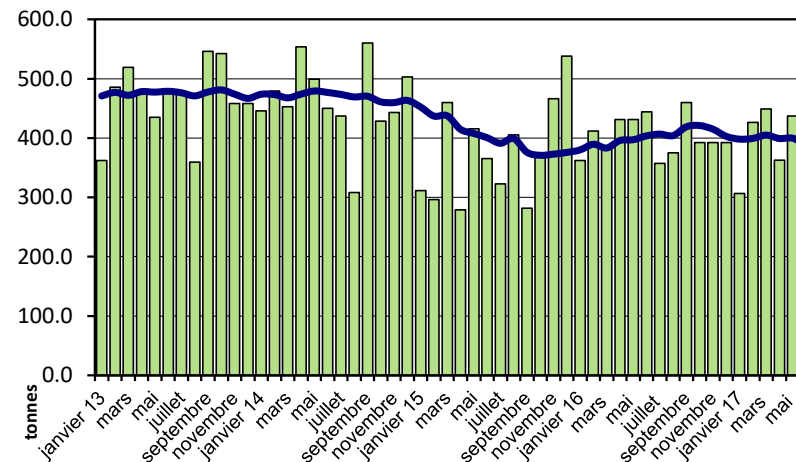


Importations depuis 2013 - Valeur moyenne des 12 derniers mois

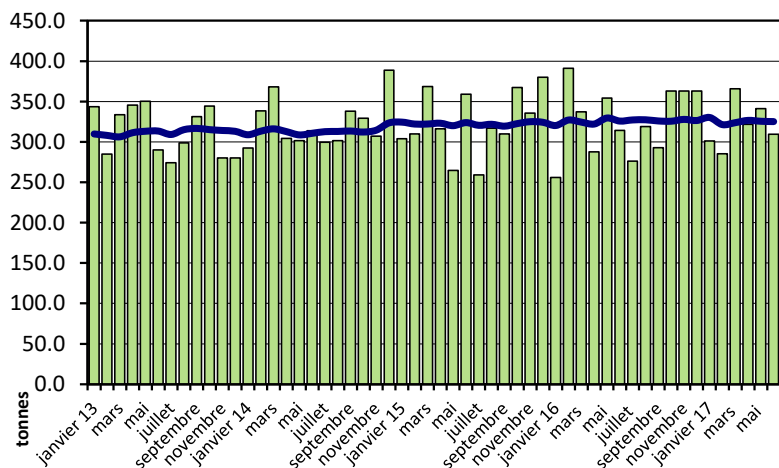
Fromages à pâte dure



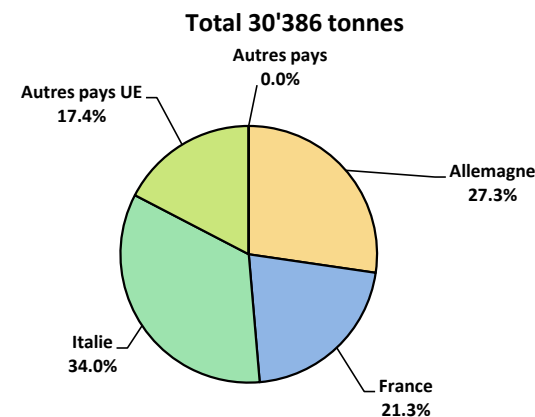
Fromages à pâte extra-dure



Fromage fondu



Importations de fromage par pays fournisseur, janvier à juin 2017



Importations autres produits laitiers

Produits laitiers	Importations mensuelles		Différences par rapport au même mois de l'année précédente		Importations cumulées		Différence par rapport à la même période de l'année précédente	
	juin 2016 tonnes	juin 2017 tonnes	tonnes	(%)	janv. - juin 2016 tonnes	janv. - juin 2017 tonnes	tonnes	(%)
Lait écrémé	125.5	0.1	-125.5	-100.0	126.5	0.4	-126.1	-99.7
Lait	2'240.2	2'388.6	148.4	6.6	14'280.5	13'099.2	-1'181.4	-8.3
Lait > 6% MG	1.7	0.0	-1.7	-99.3	9.5	0.1	-9.3	-98.5
Crème	184.2	120.2	-63.9	-34.7	861.1	680.4	-180.7	-21.0
Poudre de lait écrémé	4.7	3.3	-1.4	-29.5	25.9	32.9	7.0	27.2
Poudre de lait	90.1	75.9	-14.2	-15.8	410.4	426.3	15.9	3.9
Poudre de crème	50.7	0.0	-50.7	-100.0	139.0	101.5	-37.5	-27.0
Lait concentré	62.1	29.8	-32.3	-52.0	238.8	194.3	-44.4	-18.6
Crème concentrée	118.9	117.4	-1.5	-1.2	503.7	480.2	-23.4	-4.7
Yogourt	826.9	866.0	39.1	4.7	5'416.4	5'235.2	-181.2	-3.3
Autres produits frais	16.7	20.8	4.1	24.8	200.1	86.6	-113.5	-56.7
Petit-lait	676.9	510.2	-166.7	-24.6	4'786.4	4'209.3	-577.2	-12.1
Poudre de petit-lait	1.8	2.9	1.2	66.2	18.4	14.3	-4.1	-22.3
Petit-lait concentré	0.3	-	-0.3	0	1.2	0.4	-0.9	-70.5
Beurre (sans beurre anhydre)	1.2	7.9	6.7	0	16.6	33.1	16.5	99.5
Pâte à tartiner laitières	-	0.0	0.0	0	0.1	0.1	0.0	0
Autres matières grasses provenant du lait	0.8	0.6	-0.1	0	15.2	41.9	26.7	175.0
Caséines	113.5	43.4	-70.1	-61.8	250.4	179.5	-70.9	-28.3
Lactalbumine	53.1	67.0	13.9	26.2	411.1	667.6	256.5	62.4
Autres albumines	0.9	0.1	-0.8	0	2.3	2.2	-0.1	-5.5

Source: Admin. fédérale des douanes AFD

Valeurs statistiques [sur la base de tous les résultats individuels*]

juin 2017

		Moyenne	Écart type	5%- quantile	10%- quantile	Médian	90%- quantile	95%-quantile
Germes	Nombre d'échantillons	1'000 germes/ml	1'000 germes/ml	1'000 germes/ml	1'000 germes/ml	1'000 germes/ml	1'000 germes/ml	1'000 germes/ml
	0	Mittelwert	Standard-	5%- Quantil	10%-Quantil	Median	90%-	95%-Quantil
Cellules somatiques	Nombre d'échantillons	1'000 cellules/ml	1'000 cellules/ml	1'000 cellules/ml	1'000 cellules/ml	1'000 cellules/ml	1'000 cellules/ml	1'000 cellules/ml
	0	0	0	0	0	0	0	0
Point de congélation	Nombre d'échantillons	°C	°C	°C	°C	°C	°C	°C
	0	0.000	0.000	0.000	0.000	0.000	0.000	0.000

* Ont été pris en compte tous les échantillons, pour lesquels le critère d'analyse considéré a été analysé. Suisse, sans France (lait de zone franche) et sans lait la Principauté du Liechtenstein.

Répartition "nombre de germes" / Indications en 1'000 germes / ml de tous les résultats individuels*

juin 2017

De	1	5	7	9	11	30	80	100	300	600	1'000	≥	Total
à	4	6	8	10	29	79	99	299	599	999	2'999	3'000	résultats individuels
Nombre	13683	8395	5368	2703	4429	1059	111	264	69	30	40	24	36175
%	37.82	23.21	14.84	7.47	12.24	2.93	0.31	0.73	0.19	0.08	0.11	0.07	100.00

Répartition "nombre de cellules" / Indications en 1'000 cellules / ml de tous les résultats individuels*

juin 2017

De	1	50	101	150	200	250	300	350	400	600	800	≥	Total
à	49	100	149	199	249	299	349	399	599	799	999	1'000	résultats individuels
Nombre	2083	10615	9836	6240	3335	1770	1053	521	769	158	57	28	36465
%	5.71	29.11	26.97	17.11	9.15	4.85	2.89	1.43	2.11	0.43	0.16	0.08	100.00

Répartition "point de congélation" / Indications en °C de tous les résultats individuels*

juin 2017

De	≤	-0.539	-0.535	-0.531	-0.527	-0.523	-0.519	-0.516	-0.511	-0.507	-0.503	≥	Total
à	-0.540	-0.536	-0.532	-0.528	-0.524	-0.520	-0.517	-0.512	-0.508	-0.504	-0.500	-0.499	résultats individuels
Nombre	46.00	178.00	976.00	5096.00	12599.00	12495.00	3554.00	1224.00	168.00	65.00	26.00	47.00	36474
%	0.13	0.49	2.68	13.97	34.54	34.26	9.74	3.36	0.46	0.18	0.07	0.13	100.00

Sources: Suisselab SA Zollikofen, TSM Fiduciaire Sàrl Berne

Lait cru suisse: évaluation de droit public des résultats du contrôle du lait juin 2017										
Canton	Germe (Nombre d'exploitations)									
	Aucune contestation		1ère contestation		2ème contestation		3ème contestation		Total évaluations	
	G-0	%	G-1C/4M	%	G-2C/4M	%	G-3C/4M	%	G-Total	%
AG	0	0.00	0	0.00	0	0.00	0	0.00	0	0.00
AI	726	97.98	12	1.62	3	0.40	0	0.00	741	100.00
AR	281	96.23	11	3.77	0	0.00	0	0.00	292	100.00
BE	386	98.47	5	1.28	1	0.26	0	0.00	392	100.00
BL/BS	4889	98.89	47	0.95	8	0.16	0	0.00	4944	100.00
FR	268	99.63	1	0.37	0	0.00	0	0.00	269	100.00
GE	1406	99.43	7	0.50	1	0.07	0	0.00	1414	100.00
GL	4	100.00	0	0.00	0	0.00	0	0.00	4	100.00
GR	157	96.91	5	3.09	0	0.00	0	0.00	162	100.00
JU	559	98.94	6	1.06	0	0.00	0	0.00	565	100.00
LU	415	99.28	3	0.72	0	0.00	0	0.00	418	100.00
NE	2061	99.57	9	0.43	0	0.00	0	0.00	2070	100.00
NW	365	99.46	1	0.27	1	0.27	0	0.00	367	100.00
OW	265	99.62	1	0.38	0	0.00	0	0.00	266	100.00
SG	369	98.14	7	1.86	0	0.00	0	0.00	376	100.00
SH	2049	98.99	20	0.97	0	0.00	1	0.05	2070	100.00
SO	73	98.65	1	1.35	0	0.00	0	0.00	74	100.00
SZ	465	99.15	4	0.85	0	0.00	0	0.00	469	100.00
TG	601	99.17	5	0.83	0	0.00	0	0.00	606	100.00
TI	982	99.29	6	0.61	1	0.10	0	0.00	989	100.00
UR	83	98.81	1	1.19	0	0.00	0	0.00	84	100.00
VD	162	96.43	4	2.38	2	1.19	0	0.00	168	100.00
VS	745	98.81	8	1.06	1	0.13	0	0.00	754	100.00
ZG	238	94.82	11	4.38	2	0.80	0	0.00	251	100.00
ZH	242	99.59	1	0.41	0	0.00	0	0.00	243	100.00
Divers	978	99.49	5	0.51	0	0.00	0	0.00	983	100.00
	0	0.00	0	0.00	0	0.00	0	0.00	0	100.00
Total CH	18769	98.94	181.00	0.95	20.00	0.11	1.00	0.01	18971.00	100.00
F*	0	0.00	0	0.00	0	0.00	0	0.00	0	0.00
FL**	60	100.00	0	0.00	0	0.00	0	0.00	60	100.00
	41	100.00	0	0.00	0	0.00	0	0.00	41	100.00
Total	18870	99	181	1	20	0	1	0	19072	100

Légende:

- G-0 Nombre d'exploitations sans contestation de la charge en germes au niveau du résultat mensuel* dans le mois d'analyse, c.-à-d. résultat mensuel <80'000 germes/ml
- G-1C/4M Nombre d'exploitations avec la 1ère contestation de la charge en germes en 4 mois
- G-2C/4M Nombre d'exploitations avec la 2ème contestation de la charge en germes en 4 mois
- G-3C/4M Nombre d'exploitations avec la 3ème contestation de la charge en germes en 4 mois
- G-Total Nombre total d'exploitations évaluées quant à la charge en germes

* Résultat mensuel = moyenne géométrique des résultats d'analyses du premier et du deuxième échantillon d'un mois. N'y a-t-il exceptionnellement qu'un seul résultat, celui-ci compte comme résultat mensuel.

- * F Échantillons provenant de la France (zone franche)
- ** FL Échantillons provenant de la Principauté du Liechtenstein

Sources: Suisselab SA Zollikofen, TSM Fiduciaire Sàrl Berne

Lait cru suisse: évaluation de droit public des résultats du contrôle du lait												
juin 2017												
Canton	Cellules somatiques (Nombre d'exploitations)											
	Aucune contestation		1ère contestation		2ème contestation		3ème contestation		4ème contestation		Total évaluations	
	C-0	%	C-1C/5M	%	C-2C/5M	%	C-3C/5M	%	C-4C/5M	%	C-Total	%
AG	709	95.68	23	3.10	9	1.21	0	0.00	0	0.00	741	100
AI	282	96.58	9	3.08	1	0.34	0	0.00	0	0.00	292	100
AR	382	97.45	8	2.04	1	0.26	1	0.26	0	0.00	392	100
BE	4848	98.06	81	1.64	14	0.28	0	0.00	1	0.02	4944	100
BL/BS	262	97.40	6	2.23	0	0.00	1	0.37	0	0.00	269	100
FR	1385	97.95	28	1.98	0	0.00	1	0.07	0	0.00	1414	100
GE	4	100.00	0	0.00	0	0.00	0	0.00	0	0.00	4	100
GL	159	98.15	3	1.85	0	0.00	0	0.00	0	0.00	162	100
GR	547	96.81	13	2.30	3	0.53	2	0.35	0	0.00	565	100
JU	409	97.85	6	1.44	3	0.72	0	0.00	0	0.00	418	100
LU	2026	97.87	39	1.88	4	0.19	1	0.05	0	0.00	2070	100
NE	361	98.37	4	1.09	2	0.54	0	0.00	0	0.00	367	100
NW	263	98.87	3	1.13	0	0.00	0	0.00	0	0.00	266	100
OW	357	94.95	15	3.99	2	0.53	2	0.53	0	0.00	376	100
SG	2009	97.05	47	2.27	8	0.39	5	0.24	1	0.05	2070	100
SH	70	94.59	3	4.05	0	0.00	1	1.35	0	0.00	74	100
SO	460	98.08	4	0.85	5	1.07	0	0.00	0	0.00	469	100
SZ	591	97.52	11	1.82	3	0.50	3	0.50	0	0.00	606	100
TG	960	97.07	19	1.92	7	0.71	3	0.30	0	0.00	989	100
TI	81	96.43	3	3.57	0	0.00	0	0.00	0	0.00	84	100
UR	159	94.64	6	3.57	2	1.19	1	0.60	0	0.00	168	100
VD	724	96.02	22	2.92	5	0.66	3	0.40	0	0.00	754	100
VS	245	97.61	6	2.39	0	0.00	0	0.00	0	0.00	251	100
ZG	236	97.12	4	1.65	1	0.41	1	0.41	1	0.41	243	100
ZH	954	97.05	22	2.24	5	0.51	2	0.20	0	0.00	983	100
Divers	0	0.00	0	0.00	0	0.00	0	0.00	0	0.00	0	100
	0	0	0	0	0	0	0	0	0	0	0	0
Total CH	18483	97.43	385	2.03	75	0.40	25	0.13	3	0.02	18971	100
	0	0	0	0	0	0	0	0	0	0	0	0
F*	56	93.33	2	3.33	2	3.33	0	0.00	0	0.00	60	100
FL**	39	95.12	1	2.44	0	0.00	0	0.00	1	2.44	41	100
	0	0	0	0	0	0	0	0	0	0	0	0
Total	18578	97.41	388	2.03	77	0.40	25	0.13	4	0.02	19072	100

Légende:

C-0 Nombre d'exploitations sans contestation de la charge en cellules au niveau du résultat mensuel* dans le mois d'analyse, c.-à-d. résultat mensuel <350'000 cellules somatiques/ml

C-1C/5M Nombre d'exploitations avec la 1ère contestation de la charge en cellules en 5 mois

C-2C/5M Nombre d'exploitations avec la 2ème contestation de la charge en cellules en 5 mois

C-3C/5M Nombre d'exploitations avec la 3ème contestation de la charge en cellules en 5 mois

C-4C/5M Nombre d'exploitations avec la 4ème contestation de la charge en cellules en 5 mois

C-Total Nombre total d'exploitations évaluées quant à la charge en cellules

* Résultat mensuel = moyenne géométrique des résultats d'analyses du premier et du deuxième échantillon d'un mois. N'y a-t-il exceptionnellement qu'un seul résultat, celui-ci compte comme résultat mensuel.

* F Échantillons provenant de la France (zone franche)

** FL Échantillons provenant de la Principauté du Liechtenstein

Sources: Suisselab SA Zollikofen, TSM Fiduciaire Sàrl Berne

Lait cru suisse: évaluation de droit public des résultats du contrôle du lait juin 2017						
Canton	Substances inhibitrices [Nombre d'exploitations]					
	Pas de détection de substances inhibitrices		Détection de substances inhibitrices		Total évaluations	
	S.i.-0	%	S.i.-1	%	S.i.-Total	%
AG	741	100.00	0	0	741	100
AI	292	100.00	0	0.00	292	100
AR	391	100.00	0	0.00	391	100
BE	4946	99.94	3	0.06	4949	100
BL/BS	269	99.63	1	0.37	270	100
FR	1407	99.86	2	0.14	1409	100
GE	4	100.00	0	0.00	4	100
GL	162	100.00	0	0.00	162	100
GR	567	100.00	0	0.00	567	100
JU	418	100.00	0	0.00	418	100
LU	2066	99.76	5	0.24	2071	100
NE	368	100.00	0	0.00	368	100
NW	266	100.00	0	0.00	266	100
OW	375	100.00	0	0.00	375	100
SG	2070	100.00	0	0.00	2070	100
SH	74	100.00	0	0.00	74	100
SO	469	100.00	0	0.00	469	100
SZ	606	100.00	0	0.00	606	100
TG	993	100.00	0	0.00	993	100
TI	85	100.00	0	0.00	85	100
UR	169	100.00	0	0.00	169	100
VD	752	100.00	0	0.00	752	100
VS	251	100.00	0	0.00	251	100
ZG	242	100.00	0	0.00	242	100
ZH	986	100.00	0	0.00	986	100
Diverse	0	0.00	0	0.00	0	100
	0	0	0	0	0	0
Total CH	18969	99.94	11	0.06	18980	100
F*	0	0	0	0	0	0
	60	100.00	0	0.00	60	100
FL**	41	100.00	0	0.00	41	100
	0	0	0	0	0	0
Total	19070	99.94	11	0.06	19081	100

Légende:

- S.i.-0 Nombre d'exploitations avec détection de substances inhibitrices dans le mois analysé
S.i.-1 Nombre d'exploitations sans détection de substances inhibitrices dans le mois analysé
S.i.-Total Nombre total d'exploitations évaluées quant à la détection de substances inhibitrices

- * F Échantillons provenant de la France (zone franche)
** FL Échantillons provenant de la Principauté du Liechtenstein

Sources: Suisselab SA Zollikofen, TSM Fiduciaire Sàrl Berne

Lait cru suisse: évaluation de droit public des résultats du contrôle du lait										
juin 2017										
Canton	Suspensions de livraison de lait [Nombre d'exploitations]									
	Germe		Cellules somatiques		Substances inhibitrices		Suspensions successives		Total suspensions	
	Sp-G	%	Sp-C	%	Sp-S.i.	%	Sp-Succ.	%	Sp-Total	%
AG	0	0.00	0	0.00	0	0.00	0	0.00	0	100
AI	0	0.00	0	0.00	0	0.00	0	0.00	0	100
AR	0	0.00	0	0.00	0	0.00	0	0.00	0	100
BE	0	0.00	1	25.00	3	75.00	0	0.00	4	100
BL/BS	0	0.00	0	0.00	1	100.00	0	0.00	1	100
FR	0	0.00	0	0.00	2	100.00	0	0.00	2	100
GE	0	0.00	0	0.00	0	0.00	0	0.00	0	100
GL	0	0.00	0	0.00	0	0.00	0	0.00	0	100
GR	0	0.00	0	0.00	0	0.00	0	0.00	0	100
JU	0	0.00	0	0.00	0	0.00	0	0.00	0	100
LU	0	0.00	0	0.00	5	100.00	0	0.00	5	100
NE	0	0.00	0	0.00	0	0.00	1	100.00	1	100
NW	0	0.00	0	0.00	0	0.00	0	0.00	0	100
OW	0	0.00	0	0.00	0	0.00	0	0.00	0	100
SG	1	50.00	1	50.00	0	0.00	0	0.00	2	100
SH	0	0.00	0	0.00	0	0.00	0	0.00	0	100
SO	0	0.00	0	0.00	0	0.00	0	0.00	0	100
SZ	0	0.00	0	0.00	0	0.00	0	0.00	0	100
TG	0	0.00	0	0.00	0	0.00	0	0.00	0	100
TI	0	0.00	0	0.00	0	0.00	1	100.00	1	100
UR	0	0.00	0	0.00	0	0.00	0	0.00	0	100
VD	0	0.00	0	0.00	0	0.00	0	0.00	0	100
VS	0	0.00	0	0.00	0	0.00	0	0.00	0	100
ZG	0	0.00	1	50.00	0	0.00	1	50.00	2	100
ZH	0	0.00	0	0.00	0	0.00	0	0.00	0	100
Divers	0	0.00	0	0.00	0	0.00	0	0.00	0	100
	0	0	0	0	0	0	0	0	0	0
Total CH	1	5.56	3	16.67	11	61.11	3	16.67	18	100
	0	0	0	0	0	0	0	0	0	0
F*	0	0.00	0	0.00	0	0.00	0	0.00	0	100
FL**	0	0.00	1	100.00	0	0.00	0	0.00	1	100
	0	0	0	0	0	0	0	0	0	0
Total	1	5.26	4	21.05	11	57.89	3	15.79	19	100

Légende:

- Sp-G Nombre de suspensions dues à 3 contestations en matière de germes sur une durée de 4 mois
- Sp-C Nombre de suspensions dues à 4 contestations en matière de cellules somatiques sur une durée de 5 mois
- Sp-S.i. Nombre de suspensions due à la mise en évidence de substances inhibitrices
- Sp-Succ. Nombre de suspensions successives dans le cadre de suspensions antérieures
- Sp-Total Total nombre de suspensions de livraison de lait

- * F Échantillons provenant de la France (zone franche)
- ** FL Échantillons provenant de la Principauté du Liechtenstein

Sources: Suisselab SA Zollikofen, TSM Fiduciaire Sàrl Berne

**Lait cru suisse: évaluation de droit privé des résultats du contrôle du lait
juin 2017**

Canton	Germes [Nombre d'exploitations]														Total évaluations*	
	Aucune contestation*				1ère contestation*		2ème contestation*		3ème contestation*		4ème contestation*		5ème contestation*			
	G-0≤10	%	G-0>10	%	G-1C/5M	%	G-2C/5M	%	G-3C/5M	%	G-4C/5M	%	G-5C/5M	%		
AG	360	48.58	354	47.77	11	1.48	10	1.35	4	0.54	2	0.27	0	0.00	741	100
AI	120	41.10	150	51.37	15	5.14	5	1.71	1	0.34	1	0.34	0	0.00	292	100
AR	252	64.45	128	32.74	6	1.53	3	0.77	2	0.51	0	0.00	0	0.00	391	100
BE	3116	63.04	1702	34.43	60	1.21	42	0.85	11	0.22	11	0.22	1	0.02	4943	100
BL/BS	132	48.89	132	48.89	3	1.11	3	1.11	0	0.00	0	0.00	0	0.00	270	100
FR	876	62.17	500	35.49	23	1.63	9	0.64	1	0.07	0	0.00	0	0.00	1409	100
GE	1	25.00	3	75.00	0	0.00	0	0.00	0	0.00	0	0.00	0	0.00	4	100
GL	107	66.46	46	28.57	2	1.24	5	3.11	1	0.62	0	0.00	0	0.00	161	100
GR	391	69.33	161	28.55	6	1.06	3	0.53	1	0.18	2	0.35	0	0.00	564	100
JU	242	57.89	164	39.23	6	1.44	4	0.96	2	0.48	0	0.00	0	0.00	418	100
LU	1146	55.31	888	42.86	26	1.25	10	0.48	2	0.10	0	0.00	0	0.00	2072	100
NE	192	52.32	162	44.14	9	2.45	2	0.54	2	0.54	0	0.00	0	0.00	367	100
NW	160	59.93	103	38.58	2	0.75	1	0.37	0	0.00	1	0.37	0	0.00	267	100
OW	192	51.34	169	45.19	7	1.87	6	1.60	0	0.00	0	0.00	0	0.00	374	100
SG	1323	64.01	695	33.62	29	1.40	13	0.63	3	0.15	3	0.15	1	0.05	2067	100
SH	37	50.00	36	48.65	0	0.00	0	0.00	1	1.35	0	0.00	0	0.00	74	100
SO	260	55.67	198	42.40	4	0.86	3	0.64	2	0.43	0	0.00	0	0.00	467	100
SZ	317	52.22	274	45.14	11	1.81	2	0.33	3	0.49	0	0.00	0	0.00	607	100
TG	587	59.11	385	38.77	12	1.21	5	0.50	3	0.30	1	0.10	0	0.00	993	100
TI	45	52.94	38	44.71	0	0.00	1	1.18	1	1.18	0	0.00	0	0.00	85	100
UR	112	65.88	49	28.82	5	2.94	2	1.18	1	0.59	0	0.00	1	0.59	170	100
VD	447	59.44	282	37.50	12	1.60	5	0.66	5	0.66	1	0.13	0	0.00	752	100
VS	134	54.25	97	39.27	10	4.05	5	2.02	1	0.40	0	0.00	0	0.00	247	100
ZG	128	52.67	108	44.44	3	1.23	3	1.23	0	0.00	1	0.41	0	0.00	243	100
ZH	535	54.31	434	44.06	10	1.02	6	0.61	0	0.00	0	0.00	0	0.00	985	100
Divers	0	0.00	0	0.00	0	0.00	0	0.00	0	0.00	0	0.00	0	0.00	0	100
	0	0	0	0	0	0	0	0	0	0	0	0	0	0	0	0
Total CH	11212	59.13	7258	38.27	272	1.43	148	0.78	47	0.25	23	0.12	3	0.02	18963	100
F*	0	0	0	0	0	0	0	0	0	0	0	0	0	0	0	0
FL**	27	45.00	32	53.33	0	0.00	1	1.67	0	0.00	0	0.00	0	0.00	60	100
	23	56.10	18	43.90	0	0.00	0	0.00	0	0.00	0	0.00	0	0.00	41	100
	0	0	0	0	0	0	0	0	0	0	0	0	0	0	0	0
Total	11262	59.07	7308	38.33	272	1.43	149	0.78	47	0.25	23	0.12	3	0.02	19064	100

Légende:

- G-0≤10 Nombre d'exploitations sans contestation privée de la charge en germes dans le mois d'analyse; le plus mauvais résultat du premier et dernier échantillon dans le mois d'analyse avait une valeur ≤ 10'000 germes/ml
- G-0>10 Nombre d'exploitations sans contestation privée de la charge en germes dans le mois d'analyse; le plus mauvais résultat du premier et dernier échantillon dans le mois d'analyse avait une valeur >10'000 et ≤ 79'000 germes/ml
- G-1C/5M Nombre d'exploitations avec la 1ère contestation de la charge en germes en 5 mois
- G-2C/5M Nombre d'exploitations avec la 2ème contestation de la charge en germes en 5 mois
- G-3C/5M Nombre d'exploitations avec la 3ème contestation de la charge en germes en 5 mois
- G-4C/5M Nombre d'exploitations avec la 4ème contestation de la charge en germes en 5 mois
- G-5C/5M Nombre d'exploitations avec la 5ème contestation de la charge en germes en 5 mois
- G-Total Nombre total d'exploitations évaluées quant à la charge en germes

* Évaluations et contestations selon la convention (PSL, AILS, Fromarte) du 15.12.2015 sur les modalités des contrats d'achat de lait

- * F Échantillons provenant de la France (zone franche)
- ** FL Échantillons provenant de la Principauté du Liechtenstein

Sources: Suiselab SA Zollikofen, TSM Fiduciaire Sàrl Berne

Lait cru suisse: évaluation de droit privé des résultats du contrôle du lait																
juin 2017																
Canton	Cellules somatiques (Nombre d'exploitations)															
	Aucune contestation*		1ère contestation*		2ème contestation*		3ème contestation*		4ème contestation*		5ème contestation*		Total évaluations*			
	C-0≤100	%	C-0>100	%	C-1C/5M	%	C-2C/5M	%	C-3C/5M	%	C-4C/5M	%	C-1C/5M	%	C-Total	%
AG	113	15.25	547	73.82	50	6.75	21	2.83	7	0.94	2	0.27	1	0.13	741	100
AI	70	23.97	200	68.49	13	4.45	9	3.08	0	0.00	0	0.00	0	0.00	292	100
AR	84	21.48	276	70.59	26	6.65	4	1.02	0	0.00	1	0.26	0	0.00	391	100
BE	1735	35.07	2914	58.90	212	4.29	65	1.31	16	0.32	5	0.10	0	0.00	4947	100
BL/BS	48	17.78	209	77.41	10	3.70	2	0.74	1	0.37	0	0.00	0	0.00	270	100
FR	366	25.98	941	66.78	75	5.32	22	1.56	4	0.28	1	0.07	0	0.00	1409	100
GE	0	0.00	3	75.00	0	0.00	1	25.00	0	0.00	0	0.00	0	0.00	4	100
GL	41	25.31	112	69.14	6	3.70	2	1.23	1	0.62	0	0.00	0	0.00	162	100
GR	143	25.31	388	68.67	24	4.25	6	1.06	4	0.71	0	0.00	0	0.00	565	100
JU	98	23.44	289	69.14	15	3.59	11	2.63	4	0.96	1	0.24	0	0.00	418	100
LU	443	21.39	1485	71.70	95	4.59	34	1.64	13	0.63	1	0.05	0	0.00	2071	100
NE	82	22.28	261	70.92	15	4.08	7	1.90	1	0.27	2	0.54	0	0.00	368	100
NW	61	22.93	187	70.30	16	6.02	1	0.38	1	0.38	0	0.00	0	0.00	266	100
OW	64	17.11	263	70.32	39	10.43	5	1.34	3	0.80	0	0.00	0	0.00	374	100
SG	412	19.91	1493	72.16	107	5.17	40	1.93	12	0.58	5	0.24	0	0.00	2069	100
SH	10	13.51	55	74.32	4	5.41	4	5.41	0	0.00	0	0.00	1	1.35	74	100
SO	124	26.44	317	67.59	16	3.41	9	1.92	2	0.43	1	0.21	0	0.00	469	100
SZ	151	24.96	406	67.11	33	5.45	10	1.65	5	0.83	0	0.00	0	0.00	605	100
TG	145	14.60	773	77.84	51	5.14	17	1.71	6	0.60	1	0.10	0	0.00	993	100
TI	16	18.82	60	70.59	5	5.88	3	3.53	0	0.00	1	1.18	0	0.00	85	100
UR	51	30.18	105	62.13	10	5.92	1	0.59	2	1.18	0	0.00	0	0.00	169	100
VD	169	22.47	508	67.55	49	6.52	18	2.39	6	0.80	2	0.27	0	0.00	752	100
VS	94	37.60	148	59.20	6	2.40	2	0.80	0	0.00	0	0.00	0	0.00	250	100
ZG	49	20.25	177	73.14	9	3.72	4	1.65	2	0.83	1	0.41	0	0.00	242	100
ZH	162	16.43	741	75.15	50	5.07	24	2.43	4	0.41	5	0.51	0	0.00	986	100
Divers	0	0.00	0	0.00	0	0.00	0	0.00	0	0.00	0	0.00	0	0.00	0	100
	0	0	0	0	0	0	0	0	0	0	0	0	0	0	0	0
Total CH	4731	24.94	12858	67.77	936	4.93	322	1.70	94	0.50	29	0.15	2	0.01	18972	100
F*	0	0	0	0	0	0	0	0	0	0	0	0	0	0	0	0
FL**	4	6.67	48	80.00	4	6.67	2	3.33	2	3.33	0	0.00	0	0.00	60	100
	4	9.76	31	75.61	3	7.32	1	2.44	1	2.44	1	2.44	0	0.00	41	100
	0	0	0	0	0	0	0	0	0	0	0	0	0	0	0	0
Total	4739	24.85	12937	67.83	943	4.94	325	1.70	97	0.51	30	0.16	2	0.01	19073	100

Légende:

- C-0≤100 Nombre d'exploitations sans contestation privée de la charge en cellules somatiques dans le mois d'analyse; le plus mauvais résultat du premier et dernier échantillon dans le mois d'analyse avait une valeur ≤ 100'000 cellules somatiques/ml
- C-0>100 Nombre d'exploitations sans contestation privée de la charge en cellules somatiques dans le mois d'analyse; le plus mauvais résultat du premier et dernier échantillon dans le mois d'analyse avait une valeur >100'000 et ≤ 349'000 cellules somatiques/ml
- C-1C/5M Nombre d'exploitations avec la 1ère contestation de la charge en cellules somatiques en 5 mois
- C-2C/5M Nombre d'exploitations avec la 2ème contestation de la charge en cellules somatiques en 5 mois
- C-3C/5M Nombre d'exploitations avec la 3ème contestation de la charge en cellules somatiques en 5 mois
- C-4C/5M Nombre d'exploitations avec la 4ème contestation de la charge en cellules somatiques en 5 mois
- C-5C/5M Nombre d'exploitations avec la 5ème contestation de la charge en cellules somatiques en 5 mois
- C-Total Nombre total d'exploitations évaluées quant à la charge en cellules somatiques

* Évaluations et contestations selon la convention (PSL, AILS, Fromarte) du 15.12.2015 sur les modalités des contrats d'achat de lait

- * F Échantillons provenant de la France (zone franche)
- ** FL Échantillons provenant de la Principauté du Liechtenstein

Sources: Suisselab SA Zollikofen, TSM Fiduciaire Sàrl Berne

Lait cru suisse: évaluation de droit privé, résultats du contrôle du lait								
juin 2017								
Canton	Substances inhibitrices [Nombre d'exploitations]							
	Pas de contestation*		1ère contestation*		2ème contestation*		Total évaluations*	
	S.i.-0	%	S.i.-1C/12M	%	S.i.-2C/12M	%	S.i.-Total	%
AG	741	100.00	0	0.00	0	0.00	741	100
AI	292	100.00	0	0.00	0	0.00	292	100
AR	391	100.00	0	0.00	0	0.00	391	100
BE	4946	99.94	3	0.06	0	0.00	4949	100
BL/BS	269	99.63	1	0.37	0	0.00	270	100
FR	1407	99.86	2	0.14	0	0.00	1409	100
GE	4	100.00	0	0.00	0	0.00	4	100
GL	162	100.00	0	0.00	0	0.00	162	100
GR	567	100.00	0	0.00	0	0.00	567	100
JU	418	100.00	0	0.00	0	0.00	418	100
LU	2066	99.76	5	0.24	0	0.00	2071	100
NE	368	100.00	0	0.00	0	0.00	368	100
NW	266	100.00	0	0.00	0	0.00	266	100
OW	375	100.00	0	0.00	0	0.00	375	100
SG	2070	100.00	0	0.00	0	0.00	2070	100
SH	74	100.00	0	0.00	0	0.00	74	100
SO	469	100.00	0	0.00	0	0.00	469	100
SZ	606	100.00	0	0.00	0	0.00	606	100
TG	993	100.00	0	0.00	0	0.00	993	100
TI	85	100.00	0	0.00	0	0.00	85	100
UR	169	100.00	0	0.00	0	0.00	169	100
VD	752	100.00	0	0.00	0	0.00	752	100
VS	251	100.00	0	0.00	0	0.00	251	100
ZG	242	100.00	0	0.00	0	0.00	242	100
ZH	986	100.00	0	0.00	0	0.00	986	100
Divers	0	0.00	0	0.00	0	0.00	0	100
	0	0	0	0	0	0	0	0
Total CH	18969	99.94	11	0.06	0	0.00	18980	100
	0	0	0	0	0	0	0	0
F*	60	100.00	0	0.00	0	0.00	60	100
FL**	41	100.00	0	0.00	0	0.00	41	100
	0	0	0	0	0	0	0	0
Total	19070	99.94	11	0.06	0	0.00	19081	100

Légende:

- S.i.-0 Nombre d'exploitations sans détection de substances inhibitrices dans les échantillons du mois d'analyse (pas de contestation privée)
S.i.-1C/12M Nombre d'exploitations avec la 1ère contestation privée en 12 mois à cause de détection de substances inhibitrices
S.i.-2C/12M Nombre d'exploitations avec la 2ème contestation privée en 12 mois à cause de détection de substances inhibitrices
S.i.-Total Nombre total d'exploitations évaluées quant à la détection de substances inhibitrices

* Évaluations et contestations selon la convention (PSL, AILS, Fromarte) du 15.12.2015 sur les modalités des contrats d'achat de lait

- * F Échantillons provenant de la France (zone franche)
** FL Échantillons provenant de la Principauté du Liechtenstein

Sources: Suisselab SA Zollikofen, TSM Fiduciaire Sàrl Berne

Lait cru suisse: évaluation de droit privé, résultats du contrôle du lait								
juin 2017								
Canton	Point de congélation [Nombre d'exploitations]							
	Pas de contestation*		Contestation* sans sanction		Contestation* avec sanction		Total évaluations*	
	PG-0	%	PG-C	%	PG-CS	%	PG-Total	%
AG	566	76.38	129	17.41	46	6.21	741	100
AI	254	86.99	21	7.19	17	5.82	292	100
AR	360	92.07	22	5.63	9	2.30	391	100
BE	3882	78.47	725	14.66	340	6.87	4947	100
BL/BS	192	71.11	53	19.63	25	9.26	270	100
FR	975	69.20	297	21.08	137	9.72	1409	100
GE	4	100.00	0	0.00	0	0.00	4	100
GL	138	85.19	18	11.11	6	3.70	162	100
GR	492	87.08	44	7.79	29	5.13	565	100
JU	280	66.99	82	19.62	56	13.40	418	100
LU	1640	79.19	301	14.53	130	6.28	2071	100
NE	243	66.03	91	24.73	34	9.24	368	100
NW	231	86.84	26	9.77	9	3.38	266	100
OW	313	83.69	36	9.63	25	6.68	374	100
SG	1752	84.68	209	10.10	108	5.22	2069	100
SH	52	70.27	14	18.92	8	10.81	74	100
SO	336	71.64	98	20.90	35	7.46	469	100
SZ	533	88.10	48	7.93	24	3.97	605	100
TG	818	82.38	117	11.78	58	5.84	993	100
TI	64	75.29	14	16.47	7	8.24	85	100
UR	152	89.94	9	5.33	8	4.73	169	100
VD	562	74.73	131	17.42	59	7.85	752	100
VS	208	83.20	22	8.80	20	8.00	250	100
ZG	207	85.54	25	10.33	10	4.13	242	100
ZH	803	81.44	127	12.88	56	5.68	986	100
Divers	0	0.00	0	0.00	0	0.00	0	100
	0	0	0	0	0	0	0	0
Total CH	15057	79.36	2659	14.02	1256	6.62	18972	100
F*	0	0	0	0	0	0	0	0
FL**	47	78.33	10	16.67	3	5.00	60	100
	30	73.17	9	21.95	2	4.88	41	100
	0	0	0	0	0	0	0	0
Total	15134	79.35	2678	14.04	1261	6.61	19073	100

Légende:

PG-0 Nombre d'exploitations sans contestation privée du point de congélation dans le premier du mois d'analyse, résultat ≤ -0.520 °C

PG-C Nombre d'exploitations avec contestation privée du point de congélation, sans sanctions, et dernier échantillon résultat entre > -0.520 °C et < -0.516 °C

PG-CS Nombre d'exploitations avec contestation privée du point de congélation, avec sanction, résultat ≥ -0.516 °C

PG-Total Nombre total d'exploitations évaluées quant au point de congélation

* Évaluations et contestations selon la convention (PSL, AILS, Fromarte) du 15.12.2015 sur les modalités des contrats d'achat de lait

* F Échantillons provenant de la France (zone franche)

** FL Échantillons provenant de la Principauté du Liechtenstein

Sources: SuisseLab SA Zollikofen, TSM Fiduciaire Sàrl Berne

Lait cru suisse: déductions et suppléments de droit privé*
juin 2017

Canton	Déduction/supplément* [Nombre d'exploitations]							
	Supplément	%	± 0		Déduction	%	Total	%
AG	79	10.66	559	75.44	103	13.90	741	100
AI	47	16.04	203	69.28	43	14.68	293	100
AR	75	19.18	274	70.08	42	10.74	391	100
BE	1209	24.42	3329	67.24	413	8.34	4951	100
BL/BS	29	10.74	223	82.59	18	6.67	270	100
FR	236	16.75	1045	74.17	128	9.08	1409	100
GE	0	0.00	3	75.00	1	25.00	4	100
GL	29	17.90	116	71.60	17	10.49	162	100
GR	113	19.86	412	72.41	44	7.73	569	100
JU	56	13.40	321	76.79	41	9.81	418	100
LU	339	16.37	1550	74.84	182	8.79	2071	100
NE	50	13.59	282	76.63	36	9.78	368	100
NW	44	16.54	200	75.19	22	8.27	266	100
OW	46	12.30	274	73.26	54	14.44	374	100
SG	336	16.21	1534	74.00	203	9.79	2073	100
SH	8	10.81	57	77.03	9	12.16	74	100
SO	76	16.20	357	76.12	36	7.68	469	100
SZ	117	19.31	427	70.46	62	10.23	606	100
TG	108	10.88	792	79.76	93	9.37	993	100
TI	11	12.94	63	74.12	11	12.94	85	100
UR	38	22.49	112	66.27	19	11.24	169	100
VD	108	14.36	549	73.01	95	12.63	752	100
VS	62	24.31	171	67.06	22	8.63	255	100
ZG	36	14.88	184	76.03	22	9.09	242	100
ZH	117	11.87	771	78.19	98	9.94	986	100
Divers	0	0.00	0	0.00	0	0.00	0	100
	0	0	0	0	0	0	0	0
Total CH	3369	17.74	13808	72.71	1814	9.55	18991	100
F*	0	0	0	0	0	0	0	0
FL**	3	5.00	48	80.00	9	15.00	60	100
	3	7.32	32	78.05	6	14.63	41	100
	0	0	0	0	0	0	0	0
Total	3375	17.68	13888	72.74	1829	9.58	19092	100

Légende:

Supplément Exigences de bases remplies pour l'octroi du supplément de 0.5 centimes, sans prise en considération des exigences spécifiques pour le lait de non-ensilage (nombre d'exploitations)

± 0 Nombre d'exploitations sans droit au supplément et sans déduction dans le mois analysé

Déduction Nombre total des exploitations évaluées dans le mois analysé

Total Nombre total des exploitations avec déduction dans le mois analysé

* Évaluations et contestations selon la convention (PSL, AILS, Fromarte) du 15.12.2015 sur les modalités des contrats d'achat de lait

* F Échantillons provenant de la France (zone franche)

** FL Échantillons provenant de la Principauté du Liechtenstein

Sources: SuisseLab SA Zollikofen, TSM Fiduciaire Sàrl Berne

Composition du lait par canton (page 1 : d'Argovie à Schaffhouse)

Canton	Composants	janv. g/kg	févr. g/kg	mars g/kg	avril g/kg	mai g/kg	juin g/kg	juil. g/kg	août g/kg	sept. g/kg	oct. g/kg	nov. g/kg	déc. g/kg	Moyenne 2017 g/kg
Argovie	Matière grasse	44.4	43.4	42.4	41.7	41.2	39.9	0.0	0.0	0.0	0.0	0.0	0.0	42.2
	Protéine	34.5	33.9	33.3	33.4	33.1	32.2	0.0	0.0	0.0	0.0	0.0	0.0	33.4
	Total	78.9	77.3	75.7	75.1	74.3	72.1	0.0	0.0	0.0	0.0	0.0	0.0	75.6
Appenzell Rhodes-Intérieures	Matière grasse	42.2	41.5	41.0	41.1	40.9	40.1	0.0	0.0	0.0	0.0	0.0	0.0	41.1
	Protéine	34.9	34.6	34.2	34.0	34.0	33.0	0.0	0.0	0.0	0.0	0.0	0.0	34.1
	Total	77.1	76.1	75.2	75.1	74.9	73.1	0.0	0.0	0.0	0.0	0.0	0.0	75.2
Appenzell Rhodes-Extérieures	Matière grasse	42.2	41.7	41.1	41.3	41.3	41.0	0.0	0.0	0.0	0.0	0.0	0.0	41.4
	Protéine	34.4	34.1	33.9	33.8	33.9	33.0	0.0	0.0	0.0	0.0	0.0	0.0	33.9
	Total	76.6	75.8	75.0	75.1	75.2	74.0	0.0	0.0	0.0	0.0	0.0	0.0	75.3
Bâle-Campagne	Matière grasse	43.8	42.6	41.8	41.1	40.5	39.7	0.0	0.0	0.0	0.0	0.0	0.0	41.6
	Protéine	33.6	32.8	32.3	32.4	32.5	31.7	0.0	0.0	0.0	0.0	0.0	0.0	32.5
	Total	77.4	75.4	74.1	73.5	73.0	71.4	0.0	0.0	0.0	0.0	0.0	0.0	74.1
Berne	Matière grasse	42.8	41.9	41.2	40.7	40.4	40.4	0.0	0.0	0.0	0.0	0.0	0.0	41.2
	Protéine	33.3	32.8	32.4	32.8	33.1	32.3	0.0	0.0	0.0	0.0	0.0	0.0	32.8
	Total	76.1	74.7	73.6	73.5	73.5	72.7	0.0	0.0	0.0	0.0	0.0	0.0	74.0
Fribourg	Matière grasse	41.3	39.9	39.3	38.7	38.5	38.9	0.0	0.0	0.0	0.0	0.0	0.0	39.4
	Protéine	32.8	32.2	32.0	32.7	33.1	32.0	0.0	0.0	0.0	0.0	0.0	0.0	32.5
	Total	74.1	72.1	71.3	71.4	71.6	70.9	0.0	0.0	0.0	0.0	0.0	0.0	71.9
Genève	Matière grasse	44.4	42.1	41.6	40.4	40.4	39.6	0.0	0.0	0.0	0.0	0.0	0.0	41.4
	Protéine	35.6	34.5	34.0	34.0	33.8	33.3	0.0	0.0	0.0	0.0	0.0	0.0	34.2
	Total	80.0	76.6	75.6	74.3	74.2	72.8	0.0	0.0	0.0	0.0	0.0	0.0	75.6
Glaris	Matière grasse	40.5	40.1	39.2	39.6	39.9	40.4	0.0	0.0	0.0	0.0	0.0	0.0	40.0
	Protéine	32.4	32.4	32.3	32.2	32.7	32.7	0.0	0.0	0.0	0.0	0.0	0.0	32.5
	Total	72.9	72.5	71.5	71.8	72.6	73.1	0.0	0.0	0.0	0.0	0.0	0.0	72.4
Grisons	Matière grasse	39.5	39.2	39.0	39.5	39.5	40.3	0.0	0.0	0.0	0.0	0.0	0.0	39.5
	Protéine	32.1	32.1	32.2	32.4	32.9	33.1	0.0	0.0	0.0	0.0	0.0	0.0	32.5
	Total	71.6	71.3	71.2	71.9	72.4	73.4	0.0	0.0	0.0	0.0	0.0	0.0	72.0
Jura	Matière grasse	41.9	40.3	40.1	39.7	39.3	37.9	0.0	0.0	0.0	0.0	0.0	0.0	39.9
	Protéine	33.2	32.5	32.3	32.5	32.6	31.9	0.0	0.0	0.0	0.0	0.0	0.0	32.5
	Total	75.1	72.8	72.4	72.2	71.9	69.8	0.0	0.0	0.0	0.0	0.0	0.0	72.4
Lucerne	Matière grasse	43.4	42.2	41.6	40.9	40.8	40.3	0.0	0.0	0.0	0.0	0.0	0.0	41.5
	Protéine	34.6	33.9	33.6	33.8	33.6	32.5	0.0	0.0	0.0	0.0	0.0	0.0	33.7
	Total	78.0	76.1	75.2	74.7	74.4	72.8	0.0	0.0	0.0	0.0	0.0	0.0	75.2
Neuchâtel	Matière grasse	40.9	39.8	39.2	38.9	38.9	38.6	0.0	0.0	0.0	0.0	0.0	0.0	39.4
	Protéine	32.8	32.3	32.1	32.1	32.6	31.9	0.0	0.0	0.0	0.0	0.0	0.0	32.3
	Total	73.7	72.1	71.3	71.0	71.5	70.5	0.0	0.0	0.0	0.0	0.0	0.0	71.7
Nidwald	Matière grasse	42.1	41.2	40.7	40.4	40.5	40.3	0.0	0.0	0.0	0.0	0.0	0.0	40.9
	Protéine	34.2	33.7	33.3	33.4	33.5	32.5	0.0	0.0	0.0	0.0	0.0	0.0	33.4
	Total	76.3	74.9	74.0	73.8	74.0	72.8	0.0	0.0	0.0	0.0	0.0	0.0	74.3
Obwald	Matière grasse	41.8	40.9	40.4	40.2	40.2	40.7	0.0	0.0	0.0	0.0	0.0	0.0	40.7
	Protéine	34.0	33.6	33.3	33.5	33.8	32.9	0.0	0.0	0.0	0.0	0.0	0.0	33.5
	Total	75.8	74.5	73.7	73.7	74.0	73.6	0.0	0.0	0.0	0.0	0.0	0.0	74.2
Schaffhouse	Matière grasse	44.0	43.1	42.2	41.7	41.1	40.3	0.0	0.0	0.0	0.0	0.0	0.0	42.1
	Protéine	34.1	33.9	33.4	33.2	32.8	32.2	0.0	0.0	0.0	0.0	0.0	0.0	33.3
	Total	78.0	77.0	75.6	74.9	73.9	72.5	0.0	0.0	0.0	0.0	0.0	0.0	75.3

Sources: Suisselab SA Zollikofen, TSM Fiduciaire Sàrl Berne

Les données déterminées sont issues de tous les prélèvements (échantillonnage automatique ou manuel), effectués dans le cadre du contrôle de qualité du lait (valeur médiane).

Composition du lait par canton (page 2 : de Schwyz à Zurich)

Canton	Composants	janv. g/kg	févr g/kg	mars g/kg	avril g/kg	mai g/kg	juin g/kg	juil. g/kg	août g/kg	sept. g/kg	oct. g/kg	nov. g/kg	déc. g/kg	Moyenne 2017 g/kg
Schwyz	Matière grasse	42.3	41.2	40.8	40.6	40.4	39.6	0.0	0.0	0.0	0.0	0.0	0.0	40.8
	Protéine	34.4	34.0	33.5	33.4	33.5	32.7	0.0	0.0	0.0	0.0	0.0	0.0	33.6
	Total	76.7	75.2	74.3	74.0	73.9	72.3	0.0	0.0	0.0	0.0	0.0	0.0	74.4
Saint-Gall	Matière grasse	43.9	42.9	42.1	41.0	40.6	39.7	0.0	0.0	0.0	0.0	0.0	0.0	41.7
	Protéine	34.0	33.4	32.8	33.0	32.9	32.1	0.0	0.0	0.0	0.0	0.0	0.0	33.0
	Total	77.9	76.3	74.9	74.0	73.5	71.8	0.0	0.0	0.0	0.0	0.0	0.0	74.7
Soleure	Matière grasse	42.5	41.8	41.0	40.8	40.7	40.2	0.0	0.0	0.0	0.0	0.0	0.0	41.2
	Protéine	34.8	34.5	34.1	34.0	33.8	32.9	0.0	0.0	0.0	0.0	0.0	0.0	34.0
	Total	77.3	76.3	75.1	74.8	74.5	73.1	0.0	0.0	0.0	0.0	0.0	0.0	75.2
Tessin	Matière grasse	40.3	39.5	39.5	39.3	39.3	40.0	0.0	0.0	0.0	0.0	0.0	0.0	39.7
	Protéine	33.4	32.8	32.6	32.5	33.0	32.7	0.0	0.0	0.0	0.0	0.0	0.0	32.8
	Total	73.7	72.3	72.1	71.8	72.3	72.7	0.0	0.0	0.0	0.0	0.0	0.0	72.5
Thurgovie	Matière grasse	43.3	42.4	41.4	40.8	40.4	39.8	0.0	0.0	0.0	0.0	0.0	0.0	41.4
	Protéine	34.9	34.5	34.0	34.0	33.6	32.7	0.0	0.0	0.0	0.0	0.0	0.0	34.0
	Total	78.2	76.9	75.4	74.8	74.0	72.5	0.0	0.0	0.0	0.0	0.0	0.0	75.3
Uri	Matière grasse	41.4	40.9	40.7	40.6	40.9	41.4	0.0	0.0	0.0	0.0	0.0	0.0	41.0
	Protéine	33.2	32.9	33.2	33.1	33.7	33.1	0.0	0.0	0.0	0.0	0.0	0.0	33.2
	Total	74.6	73.8	73.9	73.7	74.6	74.5	0.0	0.0	0.0	0.0	0.0	0.0	74.2
Vaud	Matière grasse	40.7	39.7	39.1	38.0	38.4	38.3	0.0	0.0	0.0	0.0	0.0	0.0	39.0
	Protéine	33.3	32.7	32.4	32.8	33.2	32.3	0.0	0.0	0.0	0.0	0.0	0.0	32.8
	Total	74.0	72.4	71.5	70.8	71.6	70.6	0.0	0.0	0.0	0.0	0.0	0.0	71.8
Valais	Matière grasse	38.3	38.0	37.9	37.9	38.7	40.3	0.0	0.0	0.0	0.0	0.0	0.0	38.5
	Protéine	31.8	32.2	32.3	32.5	32.9	32.8	0.0	0.0	0.0	0.0	0.0	0.0	32.4
	Total	70.1	70.2	70.2	70.4	71.6	73.1	0.0	0.0	0.0	0.0	0.0	0.0	70.9
Zoug	Matière grasse	42.9	41.7	41.3	40.9	40.6	39.7	0.0	0.0	0.0	0.0	0.0	0.0	41.2
	Protéine	34.7	34.1	33.6	33.6	33.5	32.7	0.0	0.0	0.0	0.0	0.0	0.0	33.7
	Total	77.6	75.8	74.9	74.5	74.1	72.4	0.0	0.0	0.0	0.0	0.0	0.0	74.9
Zurich	Matière grasse	44.0	43.1	41.9	41.2	40.9	39.9	0.0	0.0	0.0	0.0	0.0	0.0	41.8
	Protéine	34.8	34.2	33.6	33.6	33.3	32.6	0.0	0.0	0.0	0.0	0.0	0.0	33.7
	Total	78.8	77.3	75.5	74.8	74.2	72.5	0.0	0.0	0.0	0.0	0.0	0.0	75.5
Moyenne Suisse	Matière grasse	42.6	41.6	40.9	40.5	40.3	39.9	0.0	0.0	0.0	0.0	0.0	0.0	41.0
	Protéine	33.8	33.4	33.0	33.2	33.3	32.4	0.0	0.0	0.0	0.0	0.0	0.0	33.2
	Total	76.4	75.0	73.9	73.7	73.6	72.3	0.0	0.0	0.0	0.0	0.0	0.0	74.2
Moyenne Suisse	Matière grasse	42.0	41.8	41.1	41.1	40.6	40.4	0.0	0.0	0.0	0.0	0.0	0.0	41.2
Année précédente	Protéine	33.3	33.1	32.9	32.9	33.1	32.3	0.0	0.0	0.0	0.0	0.0	0.0	32.9
	Total	75.3	74.9	74.0	74.0	73.7	72.7	0.0	0.0	0.0	0.0	0.0	0.0	74.1
France Zone franche)	Matière grasse	41.3	40.2	39.4	38.3	38.0	37.6	0.0	0.0	0.0	0.0	0.0	0.0	39.1
	Protéine	34.9	34.1	33.8	33.7	33.5	33.0	0.0	0.0	0.0	0.0	0.0	0.0	33.8
	Total	76.2	74.3	73.2	72.0	71.5	70.6	0.0	0.0	0.0	0.0	0.0	0.0	72.9
Principauté du Liechtenstein	Matière grasse	43.5	42.9	41.1	41.3	40.6	39.5	0.0	0.0	0.0	0.0	0.0	0.0	41.5
	Protéine	34.2	34.1	33.1	32.9	32.7	32.1	0.0	0.0	0.0	0.0	0.0	0.0	33.2
	Total	77.7	77.0	74.2	74.2	73.3	71.6	0.0	0.0	0.0	0.0	0.0	0.0	74.7
Moyenne	Matière grasse	42.6	41.6	40.9	40.4	40.3	39.9	0.0	0.0	0.0	0.0	0.0	0.0	41.0
	Protéine	33.9	33.4	33.0	33.2	33.3	32.4	0.0	0.0	0.0	0.0	0.0	0.0	33.2
Totale	Total	76.5	75.0	73.9	73.6	73.6	72.3	0.0	0.0	0.0	0.0	0.0	0.0	74.2
	Moyenne totale	Matière grasse	42.0	41.8	41.1	41.1	40.6	40.4	0.0	0.0	0.0	0.0	0.0	0.0
Année précédente	Protéine	33.3	33.1	32.9	32.9	33.1	32.3	0.0	0.0	0.0	0.0	0.0	0.0	32.9
	Total	75.3	74.9	74.0	74.0	73.7	72.7	0.0	0.0	0.0	0.0	0.0	0.0	74.1

Sources: Suissselab SA Zollikofen, TSM Fiduciaire Sàrl Berne

Les données déterminées sont issues de tous les prélèvements (échantillonnage automatique ou manuel), effectués dans le cadre du contrôle de qualité du lait (valeur médiane).

Contrôle du lait provenant d'autres mammifères (bufflonne, brebis, chèvre)

Valeurs statistiques [sur la base de tous les résultats individuels*]

juin 2017

		Moyenne	Écart type	5%- quantile	10%- quantile	Médian	90%- quantile	95%-quantile
Germes	Nombre d'échantillons	1'000 germes/ml	1'000 germes/ml	1'000 germes/ml	1'000 germes/ml	1'000 germes/ml	1'000 germes/ml	1'000 germes/ml
		466	523	2410	4	5	22	462

Répartition "nombre de germes" / Indications en 1'000 germes / ml de tous les résultats individuels*

juin 2017

Von	1	10	50	100	200	300	400	500	1'000	1'500	2'000	≥	Total
bis	9	49	99	199	299	399	499	999	1'499	1'999	2'999	3'000	évaluations
Anzahl	121	206	48	22	14	5	5	13	5	2	5	20	466
%	25.97	44.21	10.30	4.72	3.00	1.07	1.07	2.79	1.07	0.43	1.07	4.29	100.00

Substances inhibitrices de tous les résultats individuels*

Juni 2017

	Anzahl	%
Sans détection de substances inhibitrices	484	100.00
Avec détection de substances inhibitrices	0	0.00
Total évaluations	484	100

* Ont été pris en compte tous les échantillons, pour lesquels le critère d'analyse considéré a été analysé.
Suisse, sans France (lait de zone franche) et sans lait la Principauté du Liechtenstein.

Sources: Suiselab AG Zollikofen, TSM Treuhand GmbH Bern