

Statistiques mensuelles du marché du lait

juillet 2017

1 - Production / mise en valeur du lait

- 1.1 Production laitière mensuelle
- 1.2 Mise en valeur selon l'équivalent-lait
- 1.3 Mise en valeur selon l'équivalent-lait / année précédente (graphique)

2 - Fabrication de produits laitiers

- 2.1 Production fromagère mensuelle et cumulée
- 2.2 Production fromagère mensuelle et cumulée année précédente
- 2.3 Production fromagère (graphiques)
- 2.4 Production de lait de consommation / Production de beurre
- 2.5 Spécialités laitières
- 2.6 Poudre de lait et lait condensé

3 - Exportation

- 3.1 Exportations de fromage par produit/groupe de produits
- 3.2 Exportations de fromage par pays
- 3.3 Exportations de fromage par pays, mois de l'année précédente
- 3.4 Exportations de fromage par pays, cumulées
- 3.5 Exportations de fromage par pays, cumulées, année précédente
- 3.6 + 3.7 Total des exportations / sortes principales, 3 années (graphiques)
- 3.8 Pourcentage des exportations par variété (graphiques)
- 3.9 Exportations autres produits laitiers

4 - Importations de fromage



- 4.1 Importations de fromage par produit/groupe de produits
- 4.2 Importations de fromage par pays fournisseur
- 4.3 Importations de fromage par pays fournisseur, mois de l'année précédente
- 4.4 Importations cumulées de fromage par pays fournisseur
- 4.5 Importations cumulées de fromage par pays fournisseur, année précédente
- 4.6 + 4.7 Total des importations / par groupe de produits, 3 années (graphiques)
- 4.8 Importations autres produits laitiers

5 - Contrôle du lait

- 5.1 Valeurs statistiques, Distribution nombre de germes / cellules / point de congélation
- 5.2 Évaluation de droit public: germes
- 5.3 Évaluation de droit public: cellules somatiques
- 5.4 Évaluation de droit public: substances inhibitrices
- 5.5 Évaluation de droit public: suspensions de livraison de lait
- 5.6 Évaluation de droit privé: germes
- 5.7 Évaluation de droit privé: cellules somatiques
- 5.8 Évaluation de droit privé: substances inhibitrices
- 5.9 Évaluation de droit privé: point de congélation
- 5.10 Évaluation de droit privé: déduction/supplément
- 5.11 + 5.12 Composition du lait par canton
- 5.13 Contrôle du lait provenant d'autres mammifères (bufflonne, brebis, chèvre)

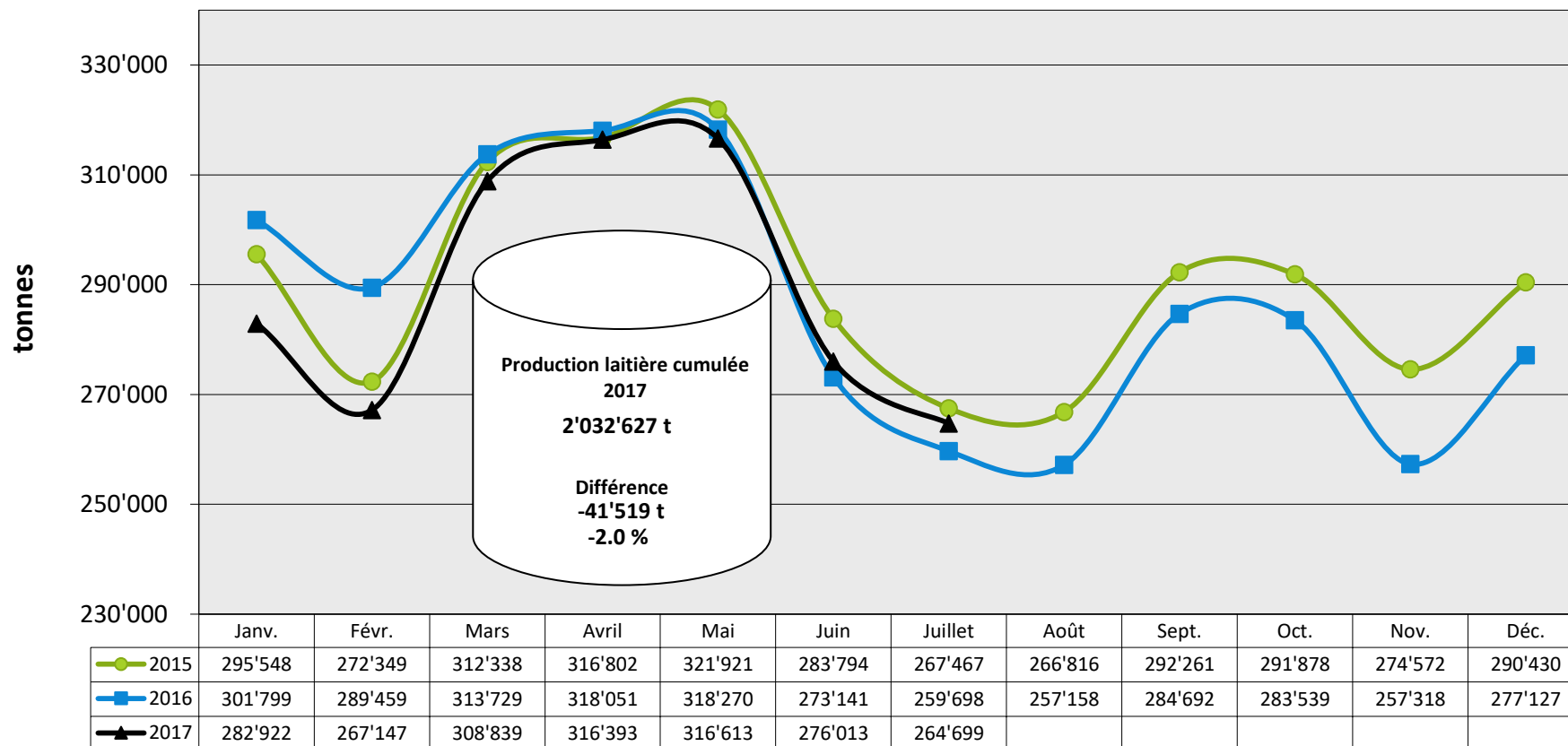
La reproduction des données est autorisée sous réserve de l'indication de la source

Berne, le 12 septembre 2017

	<p>Changement provisoire de la production laitière du mois de août 17, par rapport au même mois de l'année précédente: (Prévision sur la base des données déjà saisies).</p>	<p>1.5%</p>
	<p>Tendance de la production laitière du mois de septembre 17, par rapport au même mois de l'année précédente: (Prévision sur la base de la production de beurre)</p>	<p>stable</p>

MARCHÉ
DULAIT.ch

Production laitière mensuelle en 2017 (Lait de la zone franche et lait du Liechtenstein inclus)



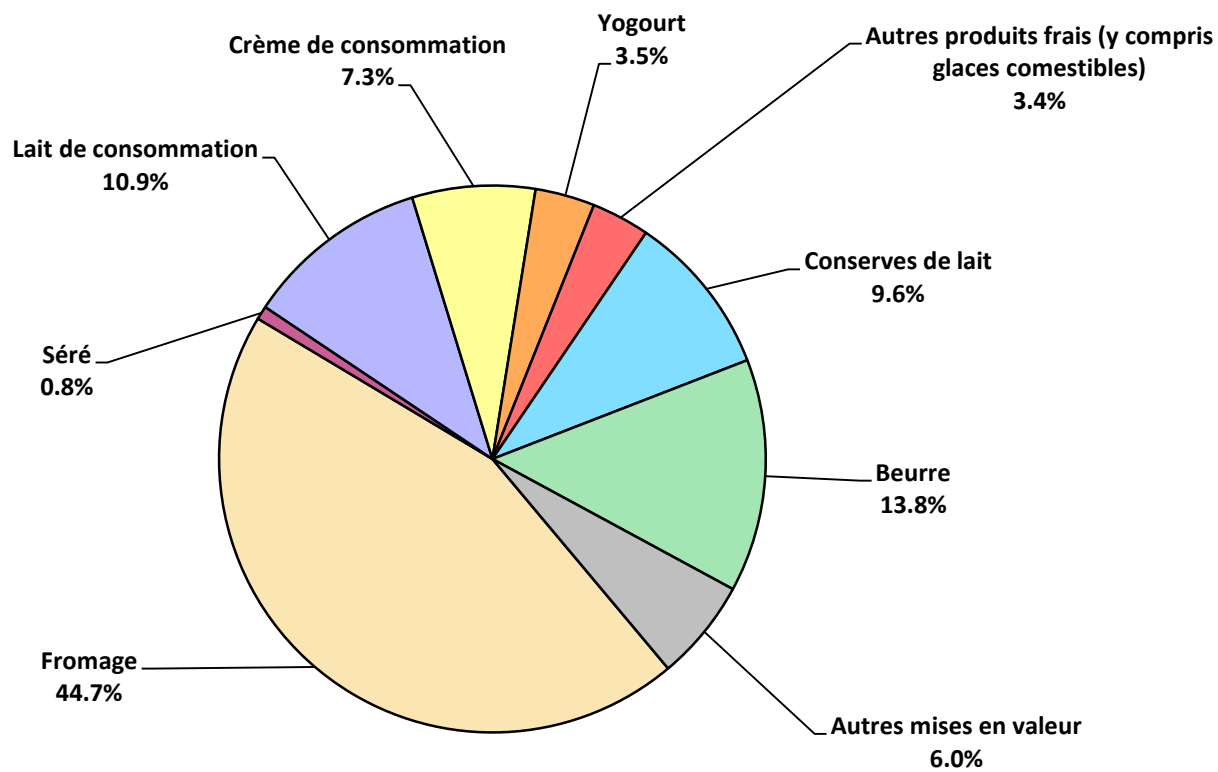
Mise en valeur du lait en équivalents-lait

Mise en valeur:	Mise en valeur mensuelle		Différence par rapport au même mois de l'année précédente		Mise en valeur cumulée		Différence par rapport à la même période de l'année précédente	
	juillet 2016 tonnes	juillet 2017 tonnes	tonnes	(%)	janv. - juil. 2016 tonnes	janv. - juil. 2017 tonnes	tonnes	(%)
Fromage	112'345	118'293	5'948	5.3	812'833	846'082	33'249	4.1
Séré	2'344	2'124	-220	-9.4	18'441	16'058	-2'383	-12.9
Lait de consommation	28'377	28'791	414	1.5	224'679	221'480	-3'199	-1.4
Crème de consommation	20'025	19'251	-774	-3.9	161'676	160'587	-1'089	-0.7
Yogourt	8'465	9'324	859	10.1	66'147	68'993	2'846	4.3
Autres produits frais (y c. glaces comestibles)	9'149	9'108	-41	-0.4	63'286	59'208	-4'078	-6.4
Conserves de lait	24'502	25'474	972	4.0	242'629	227'341	-15'288	-6.3
Beurre	34'149	36'463	2'314	6.8	363'278	328'043	-35'235	-9.7
Autres mises en valeur	20'342	15'871	-4'471	-22.0	121'177	104'835	-16'342	-13.5
Total	259'698	264'699	5'001	1.9	2'074'146	2'032'627	-41'519	-2.0

Un équivalent-lait correspond à la teneur en protéine et en matière grasse d'un kilo de lait (fraction protéique = 0.45 EL; fraction butyrique = 0.55 EL)

Exemple 1 kg lait entier past./UHT = 0,45 protéine + 0.55 matière grasse = 1.00 équivalent-lait
 1 kg lait écrémé past./UHT = 0.45 protéine + 0.05 matière grasse = 0.50 équivalent-lait
 1 kg crème entière past./UHT = 0.30 protéine + 4.80 matière grasse = 5.10 équivalents-lait

Mise en valeur du lait en équivalents-lait juillet 2017 Total 264'699 tonnes de lait

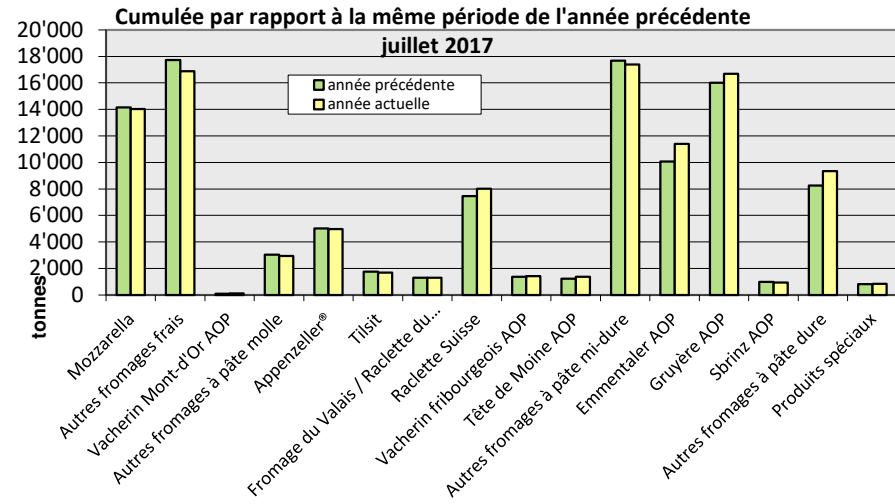
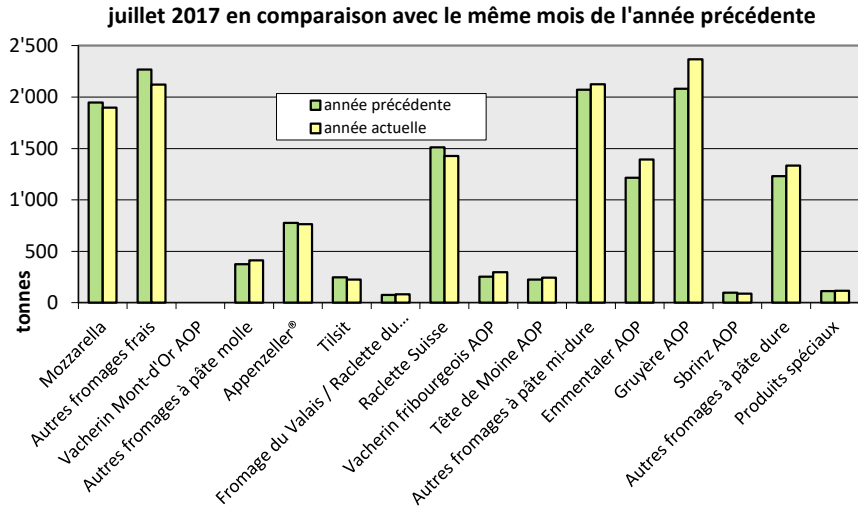


Production fromagère 2016

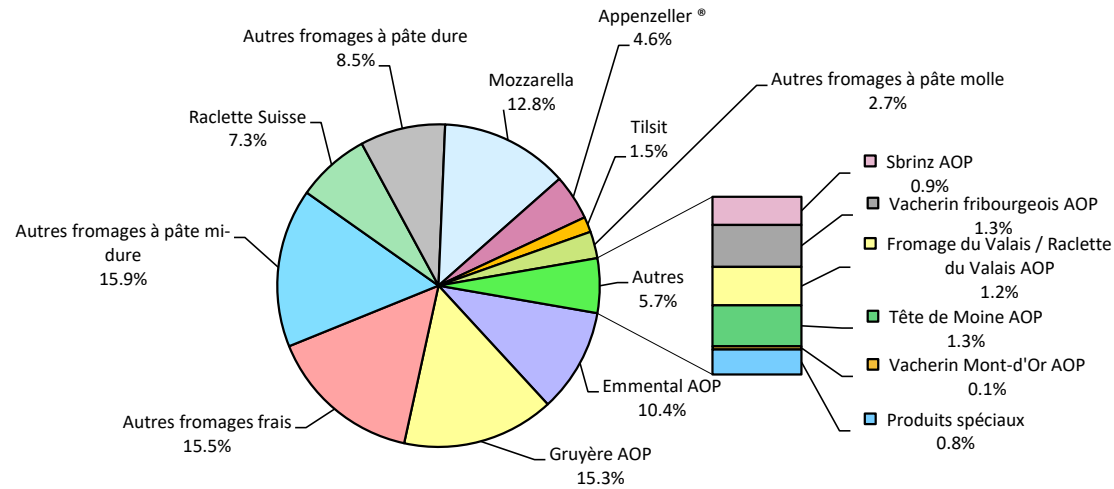
	janv. tonnes	févr. tonnes	mars tonnes	avril tonnes	mai tonnes	juin tonnes	juillet tonnes	août tonnes	sept. tonnes	oct. tonnes	nov. tonnes	déc. tonnes	Cumul 2016 tonnes
Séré	1'471	1'563	1'927	1'297	1'822	1'730	1'404	1'599	1'607	1'464	1'551	1'501	18'936
Mozzarella	1'810	1'868	2'142	1'986	2'288	2'101	1'948	1'910	1'791	1'841	1'872	41'957	63'514
Mascarpone	28	37	43	34	46	35	32	44	33	31	42	57	462
Autres produits frais	825	877	996	877	933	923	832	862	834	776	859	828	10'422
Total fromages frais	4'134	4'345	5'108	4'194	5'089	4'789	4'216	4'415	4'264	4'113	4'324	4'280	53'271
Fromage à croûte fleurie, maigre à 1/4 gras	0	0	0	0	0	0	0	0	0	0	0	0	0
Fromage à croûte fleurie, 1/2 gras à gras	65	85	72	67	69	72	64	78	63	68	74	61	838
Fromage à croûte fleurie, crème	147	162	140	103	115	106	93	119	112	187	182	102	1'568
Bleu, fromage à pâte persillée	1	1	1	1	1	1	0	1	1	1	2	1	12
Tomme	132	135	166	153	177	173	152	175	149	150	162	140	1'864
Vacherin Mont-d'Or AOP	60	33	6	0	0	0	0	48	110	109	108	79	553
Autres fromages à croûte fleurie, maigres à 1/4 gras	2	3	2	1	2	1	1	1	1	4	2	1	21
Autres fromages à croûte fleurie, 1/2 gras à gras	49	61	65	52	60	52	45	67	65	76	70	58	720
Autres fromages à croûte fleurie, crème	24	30	28	24	29	22	19	27	30	25	27	27	312
Total fromage à pâte molle	480	510	480	402	452	427	376	516	532	620	628	468	5'891
Appenzeller*	677	605	651	741	780	789	775	770	821	736	694	767	8'806
Tilsiter	221	227	292	244	243	282	246	271	246	237	257	270	3'036
Fromage du Valais / Raclette du Valais AOP	217	196	210	228	229	151	76	73	296	253	171	201	2'301
Raclette Suisse	721	574	822	1'166	1'288	1'384	1'511	1'544	1'500	1'422	834	921	13'687
Vacherin fribourgeois AOP	160	154	154	143	226	273	254	263	262	278	237	200	2'604
Tête de Moine AOP	177	169	140	164	177	179	224	259	261	237	190	208	2'385
Fromage du Jura	48	57	62	59	38	33	18	14	18	33	31	23	434
Winzerkäse	10	9	12	16	14	20	18	17	15	14	15	15	175
Mutschli	43	48	43	42	43	50	48	52	105	69	57	46	646
Fromage d'alpage à pâte mi-dure	0	0	0	0	2	25	46	50	1'716	416	29	0	2'284
Fromage de montagne des Grisons	121	123	123	132	124	80	53	32	50	84	97	97	1'116
Fromages de montagne, à la coupe	203	208	232	237	230	181	137	108	136	175	174	186	2'207
St. Paulin Suisse	22	22	27	23	28	33	25	30	22	28	36	25	321
Edam suisse	14	14	20	22	14	14	14	26	5	24	19	17	203
Fromage affiné à froid	2	0	3	0	0	0	0	0	1	1	1	1	9
Fromage à pâte mi-dure persillée	15	19	19	20	20	34	12	16	30	24	23	21	253
Fromage semi - préparé	173	167	148	117	80	106	122	108	100	104	133	92	1'450
Fromage industriel	457	575	504	582	513	395	339	473	457	526	537	594	5'952
Feta au lait de vache	0	0	0	0	0	0	0	0	0	0	0	0	0
Autres fromages à pâte mi-dure, maigre à 1/4 gras	128	114	108	103	84	83	92	20	25	23	28	31	839
Autres fromages à pâte mi-dure, 1/2 gras à gras *	1'002	1'011	1'101	988	960	882	804	910	980	1'000	931	949	11'518
Autres fromages à pâte mi-dure, crème	361	343	416	328	343	381	340	343	299	338	345	328	4'165
Total fromage à pâte mi-dure	4'772	4'634	5'087	5'357	5'439	5'375	5'157	5'382	7'344	6'022	4'839	4'991	64'399
Emmentaler AOP	1'509	1'398	1'536	1'415	1'597	1'395	1'215	1'315	1'302	1'386	1'372	1'589	17'029
Switzerland Swiss	425	393	538	469	508	465	549	542	508	460	335	603	5'795
Gruyère AOP	2'386	2'204	2'211	2'531	2'529	2'069	2'081	1'928	1'913	2'181	2'011	2'281	26'325
Fromage d'alpage à pâte dure	0	0	0	0	34	133	141	157	985	380	20	2	1'852
Autres fromages à pâte dure, maigre à 1/4 gras	163	157	155	277	265	212	144	122	197	160	205	188	2'245
Autres fromages à pâte dure, 1/2 gras à gras **	431	430	515	494	448	377	383	349	351	405	419	450	5'052
Autres fromages à pâte dure, crème	15	22	23	22	19	25	15	19	20	15	21	13	229
Total fromage à pâte dure	4'929	4'604	4'978	5'208	5'400	4'676	4'528	4'432	5'276	4'987	4'383	5'126	58'527
Sbrinz AOP	166	150	138	149	145	140	97	88	79	112	119	105	1'488
Total fromage à pâte extra-dure	166	150	138	149	145	140	97	88	79	112	119	105	1'488
Fromage pur chèvre	38	61	87	103	113	102	85	83	123	97	57	46	995
Fromage pur brebis	23	30	37	38	39	34	29	23	22	21	17	23	336
Total produits spéciaux	62	90	124	142	152	136	114	105	145	117	74	69	1'330
Total fromage	14'542	14'333	15'914	15'452	16'678	15'542	14'488	14'939	17'640	15'970	14'367	15'039	184'904

* y.c. spécialités locales
** y.c. fromage industriel, spécialités locales

Production fromagère



janv. - juil. 2017
Total 109'300 tonnes



Production de lait de consommation

Variété de lait	Production mensuelle		Différence par rapport au même mois de l'année précédente		Production cumulée		Différence par rapport à la même période de l'année précédente	
	juillet 2016 tonnes	juillet 2017 tonnes	tonnes	(%)	janv. - juil. 2016 tonnes	janv. - juil. 2017 tonnes	tonnes	(%)
Lait cru	294	269	-25	-8.5	2'976	2'720	-256	-8.6
Lait past. enrichi en matière grasse	0	0	0		0	0	0	
Lait UHT enrichi en matière grasse	47	39	-8	-17.0	354	337	-17	-4.8
Lait entier past.	3'069	3'425	356	12	24'823	24'489	-334	-1.3
Lait entier UHT	1'392	1'227	-165	-11.9	11'098	12'080	982	8.8
Lait entier standardisé pasteurisé, 3.5%	3'350	2'944	-406	-12	25'845	25'246	-599	-2
Lait entier standardisé UHT, 3.5%	9'102	9'961	859	9	77'531	74'364	-3'167	-4
Lait partiellement écrémé past.	5'320	5'447	127	2.4	42'929	42'430	-499	-1.2
Lait partiellement écrémé UHT	9'205	8'240	-965	-10.5	68'356	67'212	-1'144	-1.7
Lait écrémé past.	0	0	0		1	1	0	0.0
Lait écrémé UHT	741	687	-54	-7.3	6'507	5'831	-676	-10.4
Total lait de consommation	32'520	32'239	-281	-0.9	260'420	254'710	-5'710	-2.2

Production de beurre *

	Production mensuelle		Différence par rapport au même mois de l'année précédente		Production cumulée		Différence par rapport à la même période de l'année	
	juillet 2016 tonnes	juillet 2017 tonnes	tonnes	(%)	janv. - juil. 2016 tonnes	janv. - juil. 2017 tonnes	tonnes	(%)
Total production de beurre	3'022	2'952	-70	-2.3	31'267	26'393	-4'874	-15.6

* Les données contiennent les quantités des produits fini de l'ensemble des types de beurre ainsi que de tous les producteurs de beurre en Suisse.

Production de spécialités laitières

Crème de consommation

	Production mensuelle		Différence par rapport au même mois de l'année précédente		Production cumulée		Différence par rapport à la même période de l'année précédente	
	juillet 2016 tonnes	juillet 2017 tonnes	tonnes	(%)	janv. - juil. 2016 tonnes	janv. - juil. 2017 tonnes	tonnes	(%)
Crème double	60	62	2	3.3	451	453	2	0.4
Crème entière 35%	2'262	2'158	-104	-5	19'328	19'264	-64	-0.3
Demi-crème	927	817	-110	-11.9	7'477	7'260	-217	-2.9
Crème à café	1'568	1'464	-104	-6.6	11'821	11'574	-247	-2.1
Total crème de consommation	4'817	4'501	-316	-6.6	39'077	38'551	-526	-1.3

Autres spécialités laitières

	Production mensuelle		Différence par rapport au même mois de l'année précédente		Production cumulée		Différence par rapport à la même période de l'année précédente	
	juillet 2016 tonnes	juillet 2017 tonnes	tonnes	(%)	janv. - juil. 2016 tonnes	janv. - juil. 2017 tonnes	tonnes	(%)
Lait acidulé	460	278	-182	-39.6	3'646	3'043	-603	-16.5
Crème acidulée	247	293	46	18.6	1'910	1'977	67	3.5
Desserts (crèmes, flans, coupes, etc.)	929	1'069	140	15.1	7'658	8'042	384	5.0
Boissons lactées	7'982	6'456	-1'526	-19.1	48'322	38'226	-10'096	-20.9
Yogourt	10'177	11'373	1'196	11.8	79'245	84'780	5'535	7.0
Kéfir	14	19	5	35.7	119	133	14	11.8
Glaces comestibles	2'165	2'836	671	31.0	15'759	17'180	1'421	9.0

Production de poudre de lait et de lait condensé

	Production mensuelle		Différence par rapport au même mois de l'année précédente		Production cumulée		Différence par rapport à la même période de l'année précédente	
	<i>juillet 2016</i> tonnes	<i>juillet 2017</i> tonnes	tonnes	(%)	<i>janv. - juil. 2016</i> tonnes	<i>janv. - juil. 2017</i> tonnes	tonnes	(%)
Poudre de lait entier	733	1'063	330	45.0	8'821	8'957	136	1.5
Poudre de lait partiellement écrémé	333	283	-50	-15.0	2'035	1'546	-489	-24.0
Poudre de lait enrichie et poudre de crème	34	20	-14	-41.2	175	248	73	41.7
Poudre de lait écrémé	1'388	1'461	73	5	19'453	14'880	-4'573	-23.5
Poudre de babeurre	35	0	-35	-100.0	172	121	-51	-29.7
Poudre de petit-lait	187	415	228	121.9	863	867	4	0.5
Lait condensé	183	175	-8	-4.4	1'370	1'446	76	5.5

Exportations de fromage par produit/groupe de produit

Variété / catégorie	Exportations mensuelles		Différences par rapport au même mois de l'année précédente		Exportations cumulées		Différence par rapport à la même période de l'année précédente	
	juillet 2016	juillet 2017			janv. - juil. 2016	janv. - juil. 2017		
	tonnes	tonnes	tonnes	(%)	tonnes	tonnes	tonnes	(%)
Mascarpone, Ricotta Romana	0.4	0.3	-0.1	0	3.0	2.2	0.9	28.6
Mozzarella	116.5	117.1	0.6	0.5	641.5	804.3	162.8	25.4
Autres fromages frais / séché	336.7	379.0	42.3	12.6	2'910.4	3'085.5	175.2	6.0
Total fromages frais / séché	453.6	496.4	42.8	9.4	3'554.9	3'891.9	337.1	9.5
Vacherin Mont-d'Or AOP	0.2	0.3	0.1	0	7.3	5.3	-2.0	-27.7
Autres fromages à pâte molle	26.4	25.6	-0.8	-3.0	273.5	214.9	-58.6	-21.4
Total fromages à pâte molle	26.6	25.9	-0.7	-2.5	280.8	220.2	-60.6	-21.6
Appenzeller®	305.0	314.6	9.6	3.2	2'667.0	2'580.4	-86.6	-3.2
Tilsiter	10.8	8.8	-2.0	-18.4	151.1	108.4	-42.7	-28.3
Raclette	29.5	45.3	15.8	53.6	375.0	357.7	-17.4	-4.6
Vacherin Fribourgeois AOP	9.0	6.7	-2.4	-26.2	116.2	94.3	-21.9	-18.9
Tête de Moine AOP	73.9	65.8	-8.1	-10.9	635.5	580.0	-55.5	-8.7
Autres fromages à pâte mi-dure, < 45% MG/ES	395.6	410.8	15.1	3.8	3'516.7	3'412.7	-104.0	-3.0
Autres fromages à pâte mi-dure, gras	263.5	270.9	7.3	2.8	2'387.2	2'159.0	-228.2	-9.6
Autres fromages à pâte mi-dure, ≥ 55% MG/ES	103.6	96.2	-7.4	-7.1	643.0	655.0	12.1	1.9
Total fromages à pâte mi-dure	1'190.9	1'219.0	28.1	2.4	10'491.8	9'947.4	-544.3	-5.2
Emmentaler AOP	998.1	939.9	-58.2	-5.8	6'689.6	6'122.4	-567.2	-8.5
Gruyère AOP	760.7	798.6	37.9	5.0	6'068.2	5'881.8	-186.4	-3.1
Sbrinz AOP	14.4	6.0	-8.4	-58.4	106.7	95.7	-10.9	-10.3
Switzerland Swiss	369.6	454.1	84.4	22.8	2'726.6	2'990.3	263.7	9.7
Autres fromages à pâte dure, < 45% MG/ES	225.7	239.4	13.7	6.1	1'773.0	1'601.7	-171.3	-9.7
Autres fromages à pâte dure, gras	113.9	216.4	102.6	90.0	1'077.5	1'806.3	728.8	67.6
Autres fromages à pâte dure, ≥ 55% MG/ES	19.7	13.7	-6.0	-30.5	44.1	29.8	-14.4	-32.5
Total fromages à pâte dure	2'502.3	2'668.2	165.9	6.6	18'485.7	18'527.9	42.2	0.2
Fromages fondu	77.3	60.7	-16.7	-21.6	588.1	553.9	-34.3	-5.8
Autres fromages	302.3	413.4	111.1	36.8	2'123.0	2'667.3	544.3	25.6
Fondue prête à l'emploi	151.9	123.8	-28.1	-18.5	1'137.2	1'078.0	-59.2	-5.2
Total	4'704.9	5'007.3	302.4	6.4	36'661.5	36'886.7	225.2	0.6

Source: Admin. Fédérale des douanes AFD

Exportations par pays

juillet 2017

	Mascarpone, Ricotta Romana	Mozzarella	Autres fromages frais / séché	Total fromages frais / séché	Vacherin Mont-d'Or AOP	Autres fromages à pâte molle	Total fromages à pâte molle	Appenzeller*	Tilsiter	Raclette	Vacherin Fribourgeois AOP	Tête de Moine AOP	Autres fromages à pâte mi-dure, < 45% MG/ES	Autres fromages à pâte mi-dure, gras	Autres fromages à pâte mi-dure, ≥ 55% MG/ES	Total fromages à pâte mi-dure	Emmentaler AOP	Gruyère AOP	Sbrinz AOP	Switzerland Swiss	Autres fromages à pâte dure, < 45% MG/ES	Autres fromages à pâte dure, gras	Autres fromages à pâte dure, ≥ 55% MG/ES	Total fromages à pâte dure	Fromage fondu	Autres fromages	Fondue prête à l'emploi	Total	
PAYS	t	t	t	t	t	t	t	t	t	t	t	t	t	t	t	t	t	t	t	t	t	t	t	t	t	t	t	t	t
<i>Europe</i>																													
Allemagne	0	106	310	416	-	10	10	257	6	11	1	27	310	211	81	904	226	227	*	*	59	70	13	594	0	384	5	2'315	
France	-	2	1	3	*	9	9	26	*	1	5	24	0	2	2	59	47	91	*	*	89	6	-	233	-	5	8	317	
Italie	-	-	44	44	-	-	-	0	*	*	*	1	80	1	0	83	527	11	*	*	39	90	-	666	46	-	1	839	
BeNeLux	-	-	-	-	*	-	-	15	-	4	0	5	22	1	5	52	50	69	*	*	-	19	0	138	10	3	41	243	
Grande-Bretagne	-	-	-	-	*	-	-	1	*	*	*	0	-	0	5	7	7	58	*	*	-	1	-	65	-	1	-	73	
Espagne/Portugal	-	-	-	-	*	-	-	*	*	*	*	*	-	-	-	-	5	20	*	*	22	1	-	48	-	-	3	51	
Autres pays d'Europe	-	4	23	27	0	3	3	11	2	5	0	8	0	32	1	60	18	33	6	36	12	14	1	119	0	17	1	227	
TOTAL EUROPE	0	112	378	491	0	21	22	310	9	22	6	64	411	248	95	1'165	879	508	6	36	222	200	13	1'863	56	410	58	4'065	
<i>Autres pays</i>																													
Canada	-	-	-	-	*	-	-	1	*	*	*	0	*	*	*	1	13	*	*	*	*	*	*	13	4	-	40	58	
USA	-	-	-	-	*	0	0	3	*	9	0	0	*	*	*	12	32	214	*	*	*	*	*	246	-	0	14	273	
Autres pays	-	5	1	6	-	4	4	1	0	15	0	1	-	23	1	41	16	77	0	418	18	16	0	545	1	3	11	611	
TOTAL AUTRES PAYS	-	5	1	6	-	4	4	5	0	24	0	1	-	23	1	54	61	291	0	418	18	16	0	805	5	3	65	943	
TOTAL	0	117	379	496	0	26	26	315	9	45	7	66	411	271	96	1'219	940	799	6	454	239	216	14	2'668	61	413	124	5'007	

* Pour des raisons de protection de données, celles concernant les exportations de variétés ne comportant qu'un ou deux exportateurs ne sont pas ventilées par pays, mais rassemblées sous la rubrique "autres pays d'Europe" ou "Canada ou USA / autres pays"

Source: Admin. Fédérale des douanes AFD

TSM Fiduciaire Sàrl
3000 Berne

Exportations par pays

juillet 2016

	Mascarpone, Ricotta Romana	Mozzarella	Autres fromages frais / séché	Total fromages frais / séché	Vacherin Mont-d'Or AOP	Autres fromages à pâte molle	Total fromages à pâte molle	Appenzeller*	Tilsiter	Raclette	Vacherin Fribourgeois AOP	Tête de Moine AOP	Autres fromages à pâte mi-dure, < 45% MG/ES	Autres fromages à pâte mi-dure, gras	Autres fromages à pâte mi-dure, ≥ 55% MG/ES	Total fromages à pâte mi-dure	Emmentaler AOP	Gruyère AOP	Sbrinz AOP	Switzerland Swiss	Autres fromages à pâte dure, < 45% MG/ES	Autres fromages à pâte dure, gras	Autres fromages à pâte dure, ≥ 55% MG/ES	Total fromages à pâte dure	Fromage fondu	Autres fromages	Fondue prête à l'emploi	Total	
PAYS	t	t	t	t	t	t	t	t	t	t	t	t	t	t	t	t	t	t	t	t	t	t	t	t	t	t	t	t	t
<i>Europe</i>																													
Allemagne	0	109	291	401	-	8	8	252	9	10	2	23	341	204	82	923	208	211	*	*	16	67	19	522	1	285	14	2'155	
France	-	-	2	2	*	9	9	24	*	0	4	35	0	20	0	85	47	121	*	*	67	10	-	244	0	6	6	352	
Italie	-	-	0	0	-	-	-	0	*	*	*	1	55	0	0	56	540	7	*	*	122	19	-	688	51	-	-	795	
BeNeLux	-	-	-	-	*	0	0	7	0	3	0	5	-	1	10	27	51	62	*	*	-	1	-	114	14	2	23	178	
Grande-Bretagne	-	-	0	0	*	0	0	1	*	*	*	-	0	0	10	11	12	60	*	*	-	2	-	74	-	-	4	89	
Espagne/Portugal	-	-	-	-	*	-	-	*	*	*	*	*	-	-	-	-	2	12	*	*	20	0	-	34	-	-	0	35	
Autres pays d'Europe	-	7	34	41	0	4	5	16	1	2	1	8	-	23	1	51	11	36	14	102	-	7	-	171	2	5	11	286	
TOTAL EUROPE	0	116	327	444	0	22	22	300	10	16	7	72	396	249	104	1'152	870	509	14	102	226	106	19	1'847	67	298	58	3'889	
<i>Autres pays</i>																													
Canada	-	-	-	-	*	-	-	2	*	*	*	1	*	*	*	3	48	*	*	*	*	*	*	48	4	-	33	87	
USA	-	-	-	-	*	1	1	2	*	3	1	1	*	*	*	6	55	148	*	*	*	*	*	203	-	0	14	224	
Autres pays	-	0	10	10	-	4	4	1	1	11	1	1	-	15	-	30	25	103	0	268	-	7	0	405	6	4	47	505	
TOTAL AUTRES PAYS	-	0	10	10	-	5	5	5	1	14	2	2	-	15	-	38	128	252	0	268	-	7	0	656	10	4	94	816	
TOTAL	0	117	337	454	0	26	27	305	11	29	9	74	396	264	104	1'191	998	761	14	370	226	114	20	2'502	77	302	152	4'705	

* Pour des raisons de protection de données, celles concernant les exportations de variétés ne comportant qu'un ou deux exportateurs ne sont pas ventilées par pays, mais rassemblées sous la rubrique "autres pays d'Europe" ou "Canada ou USA / autres pays"

Source: Admin. fédérale des douanes AFD

Exportations par pays

janvier à juillet 2017

	Mascarpone, Ricotta Romana	Mozarella	Autres fromages frais / séché	Total fromages frais / séché	Vacherin Mont-d'Or AOP	Autres fromages à pâte molle	Total fromages à pâte molle	Appenzeller*	Tilsiter	Raclette	Vacherin Fribourgeois AOP	Tête de Moine AOP	Autres fromages à pâte mi-dure, < 45% MG/ES	Autres fromages à pâte mi-dure, gras	Autres fromages à pâte mi-dure, ≥ 55% MG/ES	Total fromages à pâte mi-dure	Emmentaler AOP	Gruyère AOP	Sbrinz AOP	Switzerland Swiss	Autres fromages à pâte dure, < 45% MG/ES	Autres fromages à pâte dure, gras	Autres fromages à pâte dure, ≥ 55% MG/ES	Total fromages à pâte dure	Fromage fondu	Autres fromages	Fondue prête à l'emploi	Total	
PAYS	t	t	t	t	t	t	t	t	t	t	t	t	t	t	t	t	t	t	t	t	t	t	t	t	t	t	t	t	t
<i>Europe</i>																													
Allemagne	2	583	2'261	2'846	0	91	91	2'099	88	120	14	253	2'277	1'693	482	7'027	1'608	1'712	*	*	292	568	23	4'203	7	2'296	88	16'558	
France	-	5	11	16	*	70	70	237	*	21	64	187	3	23	15	550	357	666	*	*	577	77	0	1'677	0	65	55	2'433	
Italie	-	-	397	397	-	3	3	20	*	*	*	11	700	35	4	770	2'875	126	*	*	502	792	1	4'295	439	4	10	5'917	
BeNeLux	-	-	0	0	*	0	0	90	1	41	7	38	151	18	71	417	436	545	*	*	0	27	0	1'007	55	42	298	1'820	
Grande-Bretagne	-	-	0	0	*	-	-	10	*	*	*	2	-	0	71	84	58	465	*	*	-	37	-	560	-	32	10	686	
Espagne/Portugal	-	-	-	-	*	0	0	*	*	*	*	*	-	0	-	0	38	115	*	*	123	5	0	280	2	0	50	332	
Autres pays d'Europe	-	106	263	369	5	26	31	90	15	56	3	73	274	293	8	813	145	272	93	411	88	135	3	1'147	3	60	26	2'449	
TOTAL EUROPE	2	694	2'933	3'629	5	190	194	2'546	105	239	89	565	3'405	2'062	651	9'660	5'516	3'899	93	411	1'583	1'640	28	13'170	505	2'499	537	30'196	
<i>Autres pays</i>																													
Canada	-	-	-	-	*	-	-	9	*	*	*	3	*	*	*	12	254	*	*	*	*	*	*	254	38	-	204	508	
USA	-	-	-	-	*	2	2	14	*	40	1	5	*	*	*	60	220	1'248	*	*	*	*	*	1'468	3	1	51	1'583	
Autres pays	-	111	152	263	0	23	24	11	4	79	4	8	8	97	4	216	133	734	3	2'579	19	166	2	3'636	9	167	286	4'600	
TOTAL AUTRES PAYS	-	111	152	263	0	25	26	34	4	119	5	15	8	97	4	287	607	1'982	3	2'579	19	166	2	5'358	49	168	541	6'691	
TOTAL	2	804	3'086	3'892	5	215	220	2'580	108	358	94	580	3'413	2'159	655	9'947	6'122	5'882	96	2'990	1'602	1'806	30	18'528	554	2'667	1'078	36'887	

* Pour des raisons de protection de données, celles concernant les exportations de variétés ne comportant qu'un ou deux exportateurs ne sont pas ventilées par pays, mais rassemblées sous la rubrique "autres pays d'Europe" ou "Canada ou USA / autres pays"

Source: Admin. fédérale des douanes AFD

Exportations par pays

janvier à juillet 2016

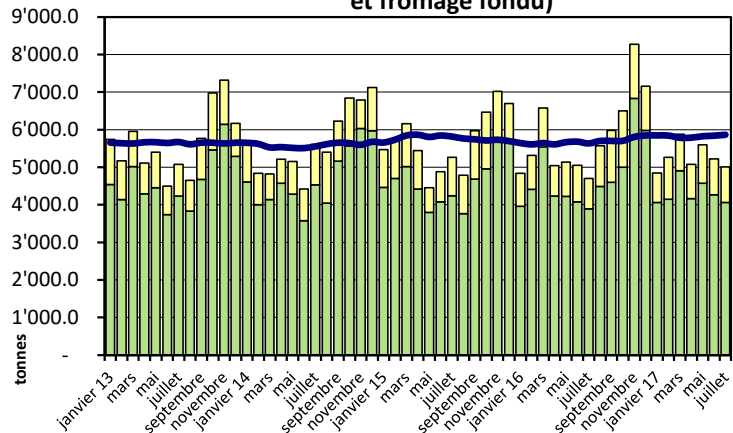
	Mascarpone, Ricotta Romana	Mozzarella	Autres fromages frais / séché	Total fromages frais / séché	Vacherin Mont-d'Or AOP	Autres fromages à pâte molle	Total fromages à pâte molle	Appenzeller®	Tilsiter	Reclète	Vacherin Fribourgeois AOP	Tête de Moine AOP	Autres fromages à pâte mi-dure, < 45% MG/ES	Autres fromages à pâte mi-dure, gras	Autres fromages à pâte mi-dure, ≥ 55% MG/ES	Total fromages à pâte mi-dure	Emmentaler AOP	Gruyère AOP	Sbrinz AOP	Switzerland Swiss	Autres fromages à pâte dure, < 45% MG/ES	Autres fromages à pâte dure, gras	Autres fromages à pâte dure, ≥ 55% MG/ES	Total fromages à pâte dure	Fromage fondu	Autres fromages	Fondue prête à l'emploi	Total	
PAYS	t	t	t	t	t	t	t	t	t	t	t	t	t	t	t	t	t	t	t	t	t	t	t	t	t	t	t	t	t
<i>Europe</i>																													
Allemagne	3	547	2'241	2'792	0	139	139	2'164	124	135	16	254	2'186	1'812	486	7'178	1'617	1'671	*	*	456	564	39	4'346	8	1'861	90	16'475	
France	-	-	11	11	*	75	75	275	*	25	80	252	1	99	8	740	376	790	*	*	521	70	0	1'756	1	70	150	2'724	
Italie	-	-	357	357	0	-	0	3	*	*	*	11	1'014	6	5	1'039	3'157	115	*	*	664	125	-	4'061	459	9	502	5'937	
BeNeLux	-	-	3	3	*	0	0	59	1	45	7	30	13	85	62	302	439	599	*	*	97	29	0	1'164	60	42	75	1'889	
Grande-Bretagne	-	-	3	3	*	0	0	12	*	*	*	2	0	0	62	75	85	456	*	*	-	46	-	586	-	0	65	692	
Espagne/Portugal	-	-	0	0	*	0	0	*	*	*	*	*	-	3	-	3	38	114	*	*	28	4	-	184	2	0	242	217	
Autres pays d'Europe	-	37	194	231	7	34	41	119	17	65	6	70	295	299	14	885	117	261	105	528	8	99	3	1'121	2	52	-1'475	2'393	
TOTAL EUROPE	3	585	2'810	3'398	7	248	255	2'631	142	270	108	620	3'510	2'305	637	10'222	5'828	4'005	105	528	1'773	937	42	13'218	534	2'034	-350	30'327	
<i>Autres pays</i>																													
Canada	-	-	-	-	*	-	-	8	*	*	*	4	*	*	*	12	282	*	*	*	*	*	*	282	36	-	1'132	537	
USA	-	-	-	-	*	3	3	15	*	28	1	6	*	*	*	50	435	1'308	*	*	*	*	*	1'744	5	0	3'920	1'853	
Autres pays	-	57	100	157	0	23	23	13	9	77	7	7	7	82	6	208	144	754	2	2'198	0	141	2	3'241	14	89	-4'593	3'945	
TOTAL AUTRES PAYS	-	57	100	157	0	26	26	36	9	105	8	16	7	82	6	269	861	2'063	2	2'198	0	141	2	5'268	55	90	471	6'335	
TOTAL	3	641	2'910	3'555	7	273	281	2'667	151	375	116	636	3'517	2'387	643	10'492	6'690	6'068	107	2'727	1'773	1'078	44	18'486	588	2'123	1'137	36'661	

* Pour des raisons de protection de données, celles concernant les exportations de variétés ne comportant qu'un ou deux exportateurs ne sont pas ventilées par pays, mais rassemblées sous la rubrique "autres pays d'Europe" ou "Canada ou USA / autres pays"

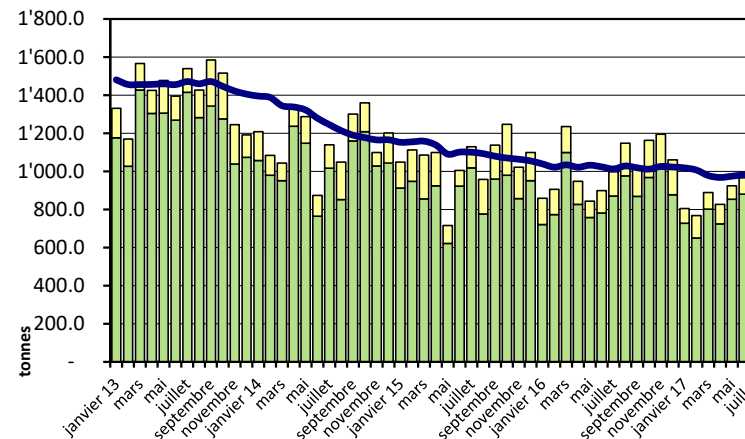
Source: Admin. fédérale des douanes AFD

Exportations depuis 2013 - Valeur moyenne des 12 derniers mois

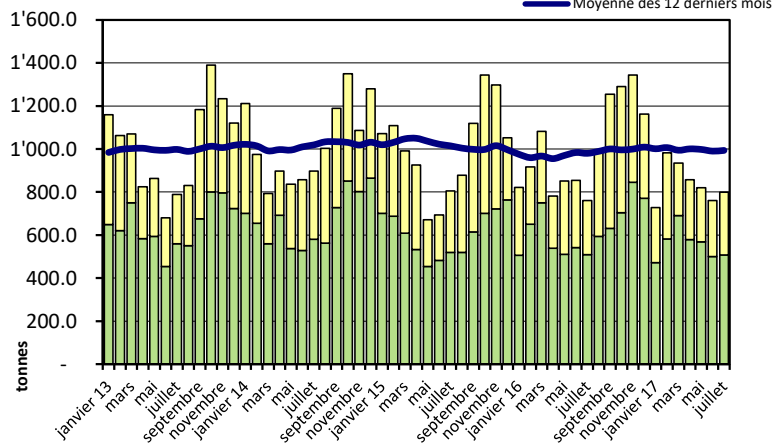
Total des exportations de fromage (y c. mélanges à fondue et fromage fondu)



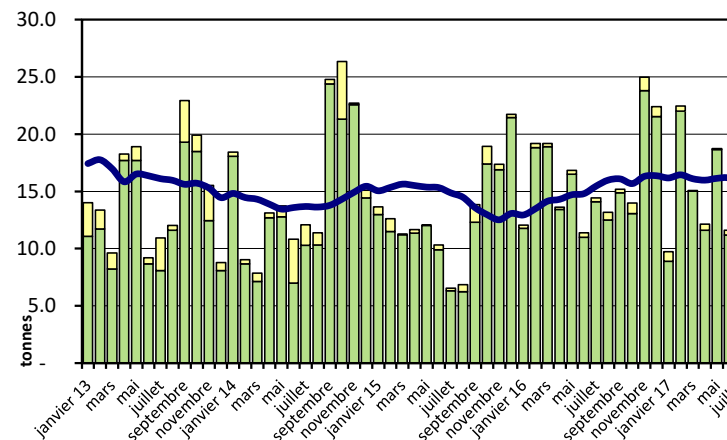
Emmentaler AOP



Gruyère AOP

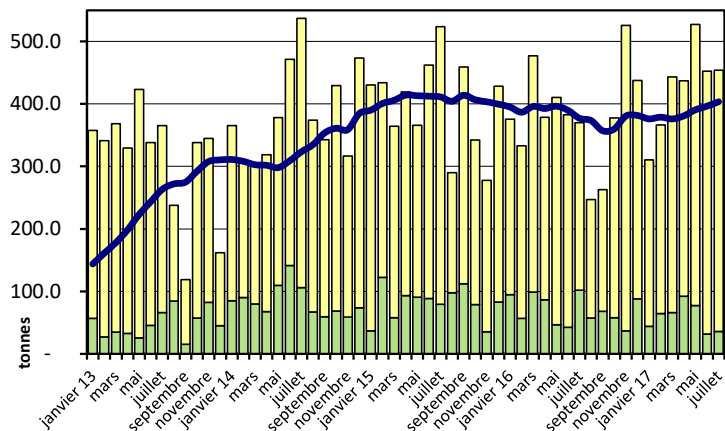


Sbrinz AOP

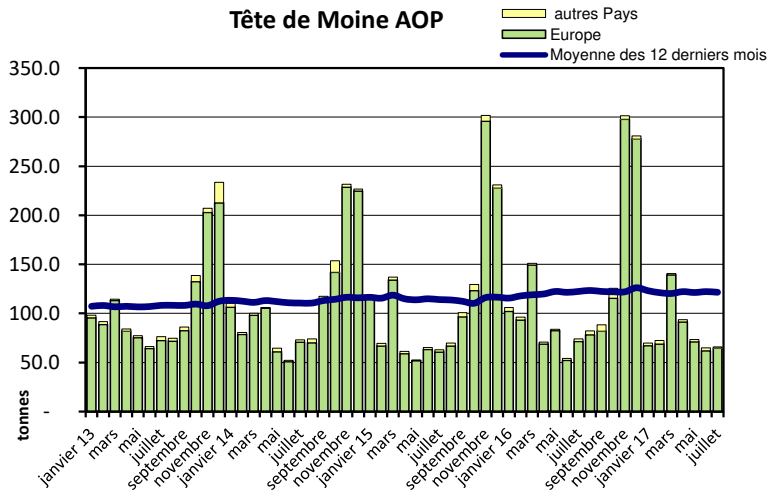


Exportations depuis 2013 - Valeur moyenne des 12 derniers mois

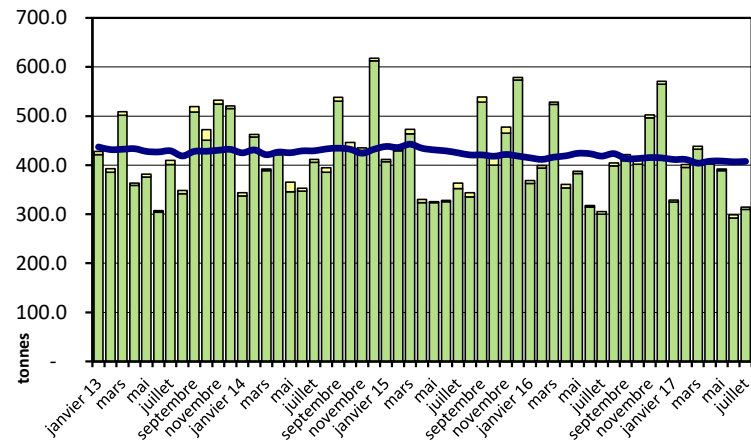
Switzerland Swiss



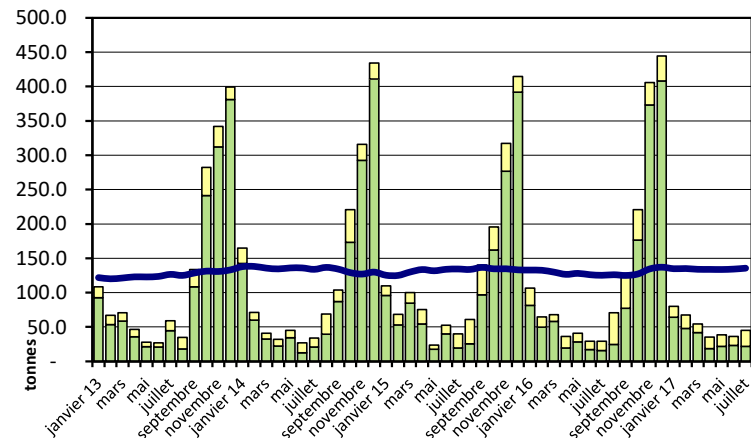
Tête de Moine AOP



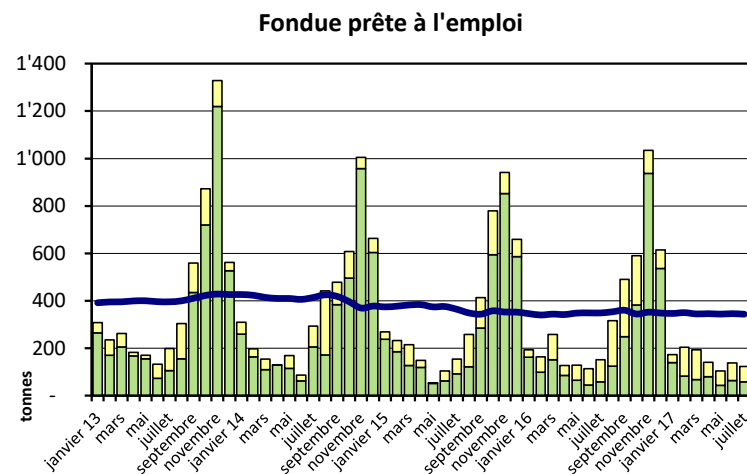
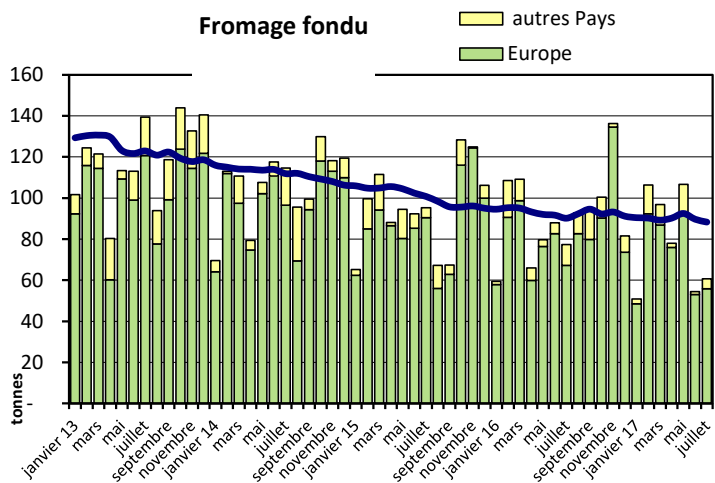
Appenzeller®



Raclette Suisse

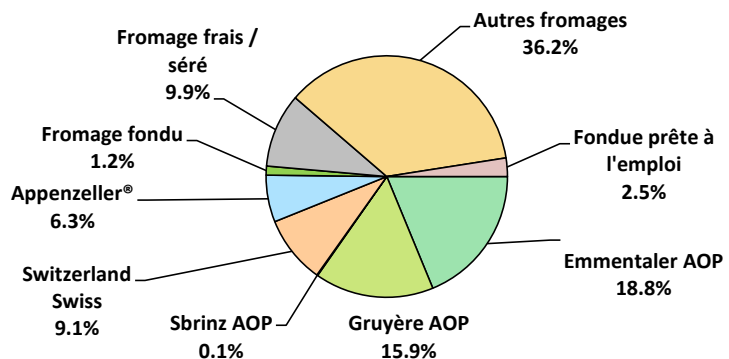


Exportations depuis 2013 - Valeur moyenne des 12 derniers mois



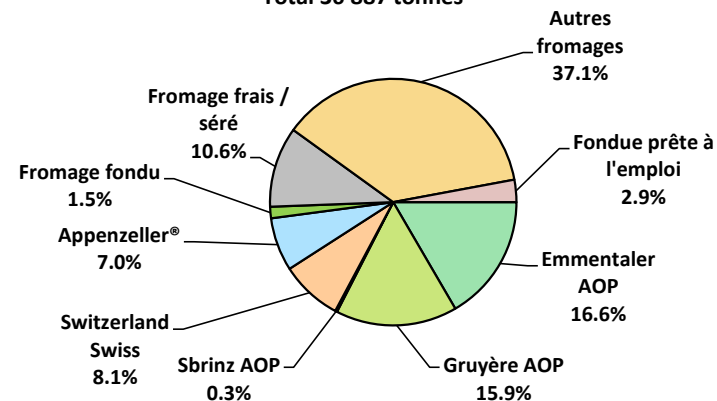
Exportations de fromage par variété en juillet 2017

Total 5'007 tonnes



Exportations de fromage par variété, janvier à juillet 2017

Total 36'887 tonnes



Exportations autres produits laitiers

Chapitres 04 et 35 du tarif des douanes suisses (sans fromages, chapitre 0406, et sans produits agricoles transformés, chapitres 15 à 22)

Produits laitiers	Exportations mensuelles		Différences par rapport au même mois de l'année précédente		Exportations cumulées		Différence par rapport à la même période de l'année précédente	
	juillet 2016 tonnes	juillet 2017 tonnes	tonnes	(%)	janv. - juil. 2016 tonnes	janv. - juil. 2017 tonnes	tonnes	(%)
Lait écrémé	20.1	19.8	-0.3	-1.5	123.3	105.9	-17.4	-14.1
Lait	184.5	342.5	158.0	85.6	1'959.8	1'664.3	-295.5	-15.1
Lait > 6% MG	0.1	1.0	0.9	0	0.4	1.0	0.6	0
Crème	146.3	133.9	-12.4	-8.5	2'619.5	2'394.1	-225.4	-8.6
Poudre de lait écrémé	2'879.0	732.3	-2'146.7	-74.6	10'418.3	4'059.7	-6'358.5	-61.0
Poudre de lait	47.8	60.0	12.1	25.4	200.9	299.1	98.2	48.9
Poudre de crème	0.0	-	-0.0	0	17.5	0.0	-17.4	-99.8
Lait concentré	0.1	1.1	1.0	0	473.5	201.9	-271.6	-57.4
Crème concentrée	43.2	39.3	-3.8	-8.9	459.1	416.5	-42.5	-9.3
Yogourt	450.3	390.3	-60.1	-13.3	2'941.1	2'697.8	-243.3	-8.3
Autres produits frais	22.6	12.7	-9.9	-43.8	507.1	856.1	348.9	68.8
Petit-lait	5'869.4	5'806.5	-62.9	-1.1	50'029.0	44'623.4	-5'405.6	-10.8
Poudre de petit-lait	308.3	340.1	31.8	10.3	2'485.1	2'622.6	137.5	5.5
Petit-lait concentré	0.0	-	-0.0	0	0.0	-	-0.0	0
Beurre (sans beurre déshydraté)	492.5	51.2	-441.4	-89.6	3'422.9	1'485.6	-1'937.3	-56.6
Pâte à tartiner laitières	21.0	21.0	-0.0	-0.0	378.0	211.4	-166.6	-44.1
Autres matières grasses provenant du lait	0.2	0.1	-0.1	0	2.1	5.0	2.9	135.8
Caséines	0.1	1.0	0.9	0	0.8	1.9	1.0	0
Lactalbumine	33.8	31.6	-2.2	-6.6	135.8	388.1	252.3	185.8
Autres albumines	0.5	0.0	-0.4	0	0.5	0.1	-0.5	0

Source: Admin. fédérale des douanes AFD

Importations de fromage par produit/groupe de produit

Fromages / Catégorie	Importations mensuelles		Différence par rapport au même mois de l'année précédente		Importations cumulées		Différence par rapport à la période de l'année précédente	
	juillet 2016 tonnes	juillet 2017 tonnes	tonnes	(%)	janv. - juil. 2016 tonnes	janv. - juil. 2017 tonnes	tonnes	(%)
Mascarpone, Ricotta Romana	108.3	93.0	-15.3	-14.1	764.0	675.8	-88.2	-11.5
Mozzarella	574.4	523.1	-51.3	-8.9	3'018.6	2'943.6	-75.0	-2.5
Autres fromages frais / séché	1'352.3	1'434.1	81.8	6.0	9'230.6	10'556.6	1'326.0	14.4
Total fromages frais / séché	2'035.0	2'050.2	15.1	0.7	13'013.2	14'176.0	1'162.8	8.9
Danablu, Gorgonzola, Roquefort	34.7	33.0	-1.7	-4.8	271.3	261.4	-9.8	-3.6
Fromage à croûte fleurie	95.0	94.3	-0.8	-0.8	700.2	721.6	21.4	3.1
Bleu, fromage à pâte persillée	-	-	-	0	-	-	-	0
Brie, Camembert, Italice	110.2	105.1	-5.1	-4.7	906.1	843.5	-62.5	-6.9
Autres fromages à pâte molle	704.0	728.5	24.6	3.5	5'084.5	5'137.8	53.3	1.0
Total fromages à pâte molle	943.9	960.9	17.0	1.8	6'962.1	6'964.4	2.3	0.0
Fromage à pâte mi-dure persillée	5.5	6.3	0.7	13.2	37.3	46.8	9.5	25.6
Caciocavallo, Fontina, Brà, etc.	41.6	23.5	-18.1	-43.6	172.2	209.9	37.7	21.9
Tilsiter	4.3	-	-4.3	-100.0	33.2	31.3	-1.9	-5.8
Autres fromages à pâte mi-dure	745.4	783.3	37.9	5.1	5'714.5	5'804.2	89.7	1.6
Fromages à pâte mi-dure râpé, en poudre	34.7	36.4	1.7	4.9	263.8	343.9	80.1	30.4
Total fromages à pâte mi-dure	831.6	849.5	17.9	2.2	6'221.0	6'436.2	215.2	3.5
Fromage aux herbes (Schabziger)	0.4	0.0	-0.4	0	2.0	0.8	-1.1	-57.2
Fromage à pâte dure persillée	1.0	1.7	0.7	0	3.3	4.9	1.6	47.5
Caciocavallo, Fontina, Brà, etc.	21.4	21.8	0.4	1.7	141.1	141.1	-0.0	-0.0
Emmentaler AOP	22.2	18.5	-3.7	-16.5	180.1	146.4	-33.6	-18.7
Autres fromages à pâte dure	274.9	296.9	22.0	8.0	1'990.7	2'125.7	135.0	6.8
Fromages à pâte dure râpé, en poudre	79.3	73.4	-6.0	-7.5	462.2	548.3	86.1	18.6
Total fromages à pâte dure	399.2	412.3	13.1	3.3	2'779.4	2'967.3	187.9	6.8
Grana/Parmigiano	357.4	284.9	-72.5	-20.3	2'820.4	2'580.8	-239.6	-8.5
Total fromages à pâte extra-dure	357.4	284.9	-72.5	-20.3	2'820.4	2'580.8	-239.6	-8.5
Fromage fondu	278.1	251.6	-26.5	-9.5	2'230.3	2'184.9	-45.4	-2.0
Total variétés de fromages	4'845.3	4'809.3	-35.9	-0.7	34'026.4	35'309.6	1'283.2	3.8

Source: Admin. fédérale des douanes AFD

Importations de fromage par pays fournisseur

juillet 2017

Pays	Type de fromage											TOTAL	
	Mascarpone, ricotta Romana	Mozzarella	Autres fromages frais / séché		Total fromages frais / séré		Danablu, Gorgonzola, Roquefort	Brie, Camembert, Reblochon	Autres fromages à pâte molle		Fromage aux herbes		Fromage à pâte dure et mi-dure
	t	t	t	t	t	t	t	t	t	t	t	t	
EUROPE													
Allemagne	5.3	65.1	643.0	713.4	-	-	133.1	133.1	-	332.0	131.9		1'310.4
France	-	7.5	232.7	240.1	5.6	98.8	314.7	419.2	0.0	211.4	79.1		949.8
Italie	84.4	445.4	412.2	942.0	27.4	-	147.1	174.5	0.0	633.9	11.6		1'762.1
Pays-Bas	-	-	4.0	4.0	-	-	2.8	2.8	-	150.1	-		156.9
Belgique	-	3.1	2.2	5.3	-	-	3.6	3.6	-	88.5	0.1		97.4
Luxembourg	-	-	-	-	-	-	-	-	-	-	-		-
Autriche	1.6	2.1	5.4	9.1	-	-	6.4	6.4	-	28.1	27.8		71.5
Grande-Bretagne	-	-	0.0	0.0	-	-	0.2	0.2	-	23.9	0.2		24.3
Danemark	-	-	82.9	82.9	-	-	23.8	23.8	-	2.7	0.8		110.3
Norvège	-	-	-	-	-	-	-	-	-	-	-		-
Suède	-	-	0.0	0.0	-	-	-	-	-	0.5	0.0		0.5
Portugal	1.6	-	-	1.6	-	-	1.6	1.6	-	22.0	-		25.1
Espagne	-	-	-	-	-	-	0.4	0.4	-	42.3	-		42.7
Grèce	-	-	0.3	0.3	-	-	191.3	191.3	-	0.2	-		191.7
Autres pays d'Europe	-	-	51.4	51.4	-	-	4.1	4.1	-	11.1	-		66.7
TOTAL EUROPE	93.0	523.1	1'434.1	2'050.2	33.0	98.8	829.0	960.9	0.0	1'546.7	251.6		4'809.3
Autres pays													
Canada	-	-	-	-	-	-	-	-	-	-	-		-
USA	-	-	-	-	-	-	-	-	-	-	-		-
Autres pays d'Amérique	-	-	-	-	-	-	-	-	-	-	-		-
Amérique latine	-	-	-	-	-	-	-	-	-	-	-		-
Afrique	-	-	-	-	-	-	-	-	-	-	-		-
Asie	-	-	-	-	-	-	-	-	-	-	-		-
Australie	-	-	-	-	-	-	-	-	-	-	-		-
TOTAL AUTRES PAYS	-	-	-	-	-	-	-	-	-	-	-		-
TOTAL	93.0	523.1	1'434.1	2'050.2	33.0	98.8	829.0	960.9	0.0	1'546.7	251.6		4'809.3

Source: Admin. fédérale des douanes AFD

Importations de fromage par pays fournisseur

juillet 2016

Pays	Produits												TOTAL	
	Mascarpone, ricotta Romana	Mozzarella	Autres fromages frais / séché		Total fromages frais / séché		Danablu, Gorgonzola, Roquefort	Autres fromages à pâte molle		Fromage aux herbes		Autres fromages		
	t	t	t	t	t	t	t	t	t	t	t	t	t	
EUROPE														
Allemagne	23.3	81.7	375.0	480.0	2.8	-	126.1	128.9	-	301.4	131.6			1'041.9
France	-	17.8	330.6	348.4	6.7	98.2	343.0	447.9	-	215.5	91.3			1'103.1
Italie	83.2	471.8	469.3	1'024.3	25.1	-	125.8	150.9	0.0	707.3	15.5			1'898.1
Pays-Bas	-	-	22.6	22.6	-	-	1.6	1.6	-	155.2	-			179.4
Belgique	-	-	5.1	5.1	-	-	1.4	1.4	-	71.7	0.0			78.2
Luxembourg	-	0.6	-	0.6	-	-	-	-	-	-	-			0.6
Autriche	1.8	2.6	11.4	15.8	-	-	7.6	7.6	0.4	34.4	35.5			93.8
Grande-Bretagne	-	-	0.0	0.0	-	-	0.5	0.5	-	19.3	0.3			20.1
Danemark	-	-	79.2	79.2	-	-	23.2	23.2	-	9.8	1.8			114.0
Norvège	-	-	-	-	-	-	-	-	-	0.0	-			0.0
Suède	-	-	-	-	-	-	-	-	-	-	-			-
Portugal	-	-	0.2	0.2	-	-	5.6	5.6	-	15.9	0.0			21.7
Espagne	-	-	9.5	9.5	-	-	0.8	0.8	-	26.0	-			36.3
Grèce	-	-	0.9	0.9	-	-	159.5	159.5	-	0.1	-			160.5
Autres pays d'Europe	-	-	47.5	47.5	-	-	10.5	10.5	-	29.0	-			87.0
TOTAL EUROPE	108.3	574.5	1'351.3	2'034.1	34.7	98.2	805.6	938.4	0.4	1'585.7	276.0			4'834.7
Autres pays														
Canada	-	-	-	-	-	-	-	-	-	-	-			-
USA	-	-	-	-	-	-	-	-	-	-	-			-
Autres pays d'Amérique	-	-	-	-	-	-	-	-	-	-	-			-
Amérique latine	-	-	-	-	-	-	-	-	-	-	-			-
Afrique	-	-	-	-	-	-	-	-	-	-	-			-
Asie	-	-	0.0	0.0	-	-	0.0	0.0	-	-	-			0.1
Australie	-	-	-	-	-	-	-	-	-	-	-			-
TOTAL AUTRES PAYS	-	-	0.0	0.0	-	-	0.0	0.0	-	-	-			0.1
TOTAL	108.3	574.5	1'351.3	2'034.1	34.7	98.2	805.6	938.5	0.4	1'585.7	276.0			4'834.7

Source: Admin. fédérale des douanes AFD

Importations de fromage cumulées par pays, cumulées

Janvier à juillet 2017

Pays	Type de fromage												TOTAL
	Mascarpone, ricotta Romana	Mozzarella	Autres fromages frais / séché	Total fromages frais / séché	Danablu, Gorgonzola, Roquefort	Brie, Camembert, Reblochon	Autres fromages à pâte molle	Fromage aux herbes	Fromage à pâte dure et mi-dure	Autres fromages			
	t	t	t	t	t	t	t	t	t	t	t	t	
EUROPE													
Allemagne	66.7	457.4	4'319.8	4'843.8	4.3	-	1'146.7	1'151.1	0.0	2'505.6	1'106.9		9'607.5
France	0.9	82.1	1'852.8	1'935.8	53.6	782.4	2'390.6	3'226.6	0.0	1'587.4	682.2		7'432.0
Italie	591.3	2'383.0	2'931.6	5'905.9	201.8	-	944.0	1'145.8	0.1	4'934.7	100.8		12'087.3
Pays-Bas	-	-	14.4	14.4	-	-	31.2	31.2	-	1'147.7	-		1'193.2
Belgique	-	5.4	23.2	28.6	0.6	-	13.4	14.0	0.7	522.6	0.4		566.3
Luxembourg	-	-	-	-	-	-	-	-	-	-	-		-
Autriche	11.7	12.5	60.1	84.3	1.2	-	47.6	48.8	-	278.7	263.6		675.3
Grande-Bretagne	-	-	0.0	0.0	-	-	2.0	2.0	-	170.5	1.6		174.1
Danemark	-	-	617.2	617.2	-	-	172.2	172.2	-	51.3	12.6		853.2
Norvège	-	-	-	-	-	-	-	-	-	0.1	-		0.1
Suède	-	-	0.0	0.0	-	-	0.0	0.0	-	2.6	0.0		2.7
Portugal	5.1	-	3.3	8.4	-	-	11.9	11.9	-	196.2	-		216.4
Espagne	0.0	1.1	68.5	69.6	-	-	8.2	8.2	-	283.3	0.0		361.1
Grèce	-	0.5	2.5	3.0	-	-	1'132.4	1'132.4	-	3.7	-		1'139.1
Autres pays d'Europe	-	-	641.4	641.4	0.0	-	9.9	9.9	-	228.0	7.8		887.2
TOTAL EUROPE	675.7	2'941.9	10'534.7	14'152.3	261.4	782.4	5'910.1	6'954.0	0.8	11'912.3	2'176.0		35'195.5
Autres pays													
Canada	-	-	-	-	-	-	-	-	-	-	-		-
USA	-	-	-	-	-	-	-	-	-	0.1	-		0.1
Autres pays d'Amérique	-	-	-	-	-	-	-	-	-	-	-		-
Amérique latine	-	-	-	-	-	-	-	-	-	-	0.0		0.0
Afrique	-	-	-	-	-	-	-	-	-	-	-		-
Asie	-	-	-	-	-	-	-	-	-	-	-		-
Australie	-	-	-	-	-	-	-	-	-	-	-		-
TOTAL AUTRES PAYS	-	-	-	-	-	-	-	-	-	0.1	0.0		0.1
TOTAL	675.7	2'941.9	10'534.7	14'152.3	261.4	782.4	5'910.1	6'954.0	0.8	11'912.3	2'176.1		35'195.6

Source: Admin. fédérale des douanes AFD

Importations de fromage cumulées par pays, cumulées

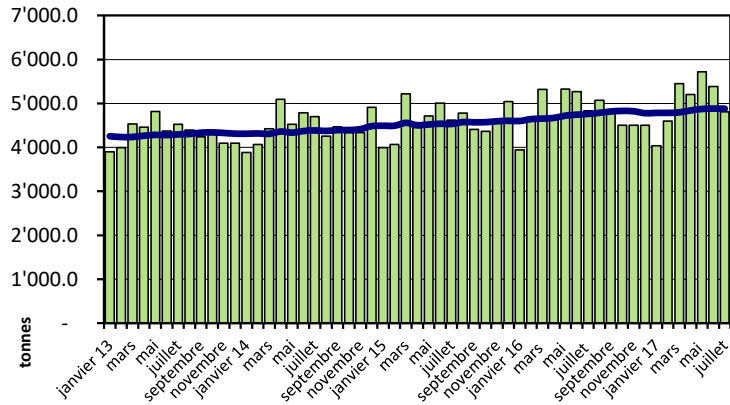
Janvier à juillet 2016

Pays	14.11.2014												TOTAL
	t	t	t	t	t	t	t	t	t	t	t	t	
EUROPE													
Allemagne	107.4	506.3	2'876.7	3'490.4	4.1	-	1'131.6	1'135.7	0.0	2'476.7	944.9		8'047.8
France	1.8	181.8	2'330.2	2'513.7	54.9	812.4	2'523.2	3'390.5	-	1'596.2	734.3		8'234.7
Italie	640.8	2'310.5	2'833.1	5'784.4	208.7	-	856.8	1'065.5	0.4	5'120.3	120.3		12'090.8
Pays-Bas	-	0.1	25.4	25.5	-	-	47.0	47.0	-	1'082.3	-		1'154.9
Belgique	-	-	51.5	51.5	1.2	-	2.7	3.8	-	547.8	0.2		603.3
Luxembourg	-	3.4	-	3.4	-	-	-	-	-	-	-		3.4
Autriche	13.9	14.0	102.6	130.5	2.5	-	48.1	50.6	0.7	244.0	399.4		825.2
Grande-Bretagne	-	0.0	0.0	0.0	0.0	-	1.6	1.6	0.0	140.9	6.0		148.5
Danemark	-	0.4	633.0	633.4	-	-	145.5	145.5	-	41.7	11.0		831.6
Norvège	-	-	-	-	-	-	-	-	-	0.0	-		0.0
Suède	-	-	0.0	0.0	-	-	0.0	0.0	-	2.0	0.0		2.0
Portugal	-	-	0.4	0.4	-	-	32.2	32.2	-	182.3	0.0		215.0
Espagne	0.0	-	57.7	57.7	-	-	12.5	12.5	-	201.6	0.0		271.7
Grèce	-	-	20.5	20.5	-	-	1'022.3	1'022.3	-	2.1	-		1'044.9
Autres pays d'Europe	0.2	0.0	279.9	280.2	-	-	45.9	45.9	0.8	149.4	0.3		476.5
TOTAL EUROPE	764.0	3'016.4	9'211.2	12'991.6	271.3	812.4	5'869.4	6'953.1	2.0	11'787.2	2'216.4		33'950.3
Autres pays													
Canada	-	-	-	-	-	-	-	-	-	-	-		-
USA	-	-	-	-	-	-	0.0	0.0	-	0.0	-		0.0
Autres pays d'Amérique	-	-	-	-	-	-	-	-	-	-	-		-
Amérique latine	-	-	-	-	-	-	-	-	-	-	-		-
Afrique	-	-	-	-	-	-	-	-	-	-	-		-
Asie	-	-	0.0	0.0	-	-	0.1	0.1	-	4.1	-		4.3
Australie	-	-	-	-	-	-	-	-	-	-	-		-
TOTAL AUTRES PAYS	-	-	0.0	0.0	-	-	0.2	0.2	-	4.1	-		4.3
TOTAL	764.0	3'016.4	9'211.2	12'991.7	271.3	812.4	5'869.6	6'953.2	2.0	11'791.4	2'216.4		33'954.6

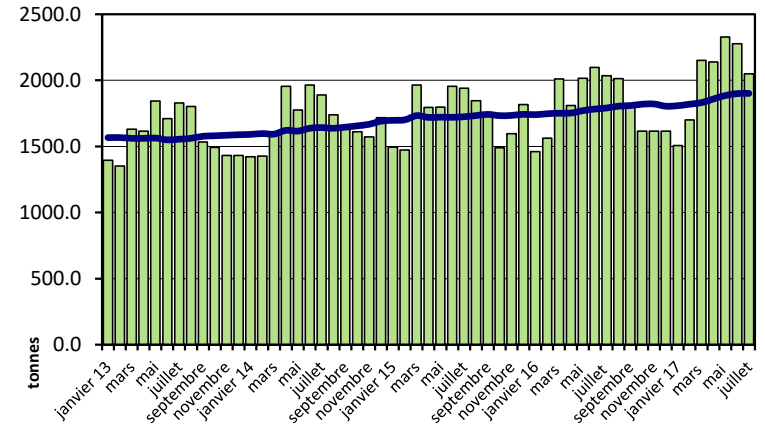
Source: Admin. fédérale des douanes AFD

Importations depuis 2013 - Valeur moyenne des 12 derniers mois

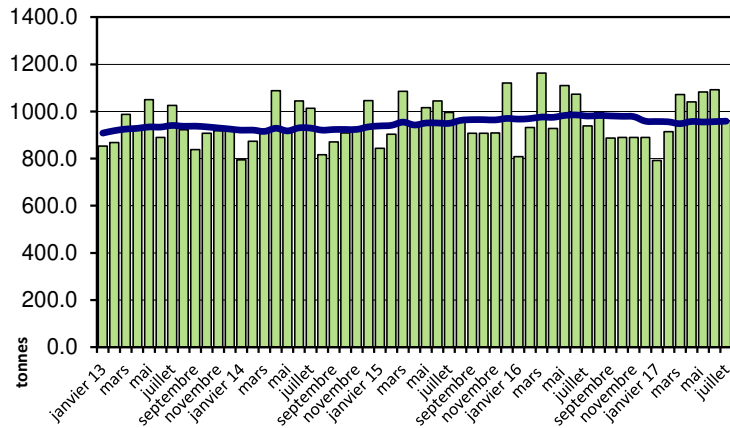
Total des importations de fromages



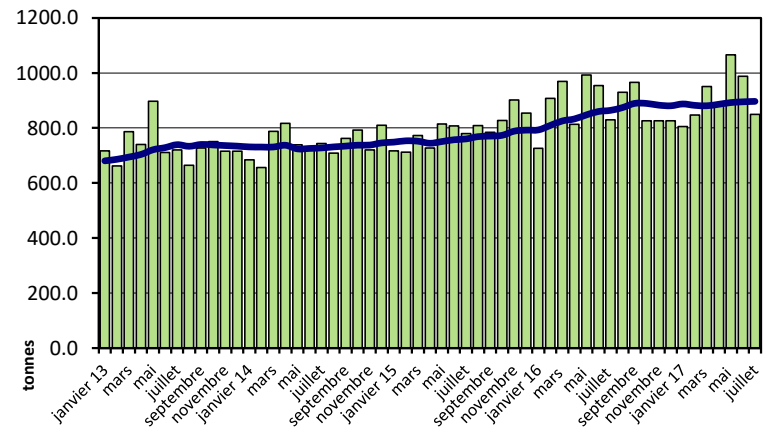
Fromages frais



Fromages à pâte molle

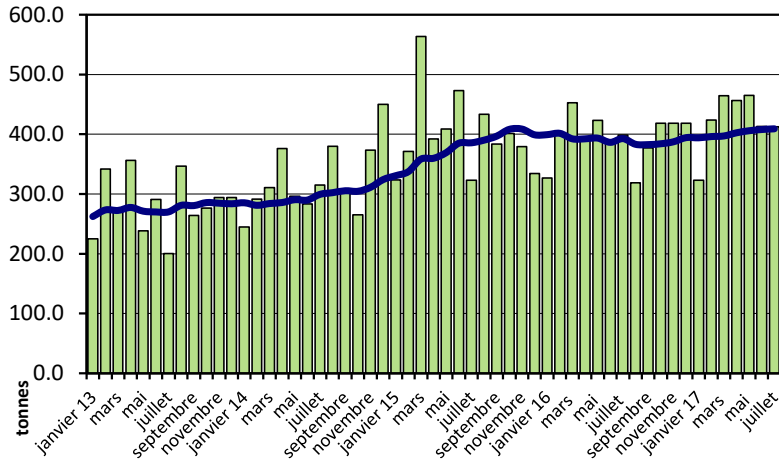


Fromages à pâte mi-dure

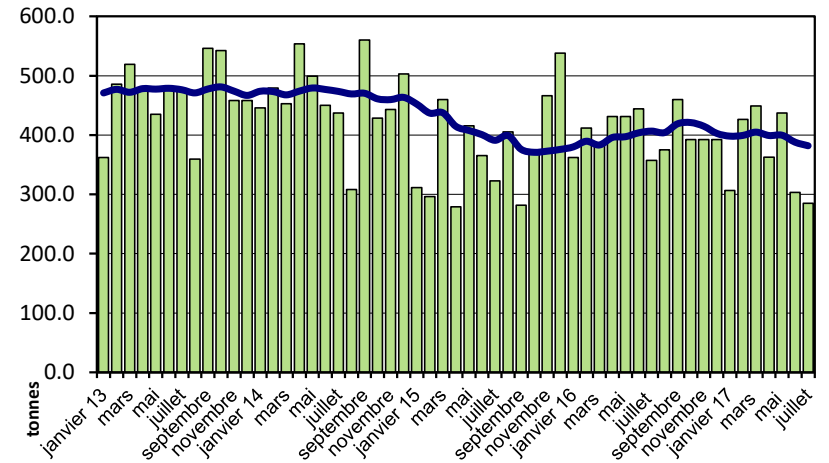


Importations depuis 2013 - Valeur moyenne des 12 derniers mois

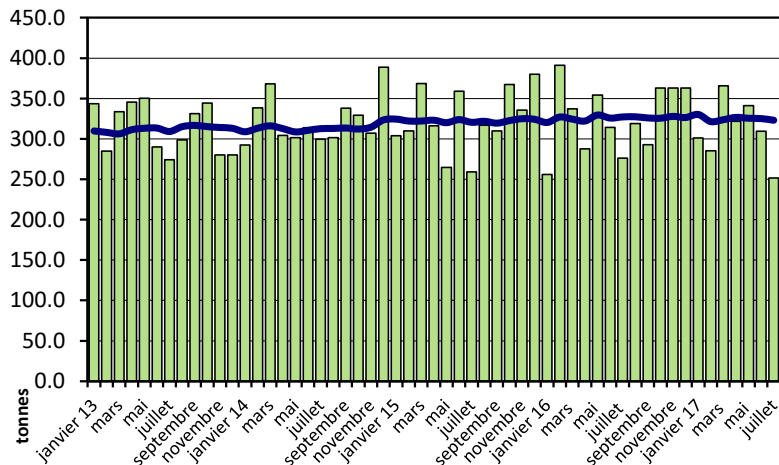
Fromages à pâte dure



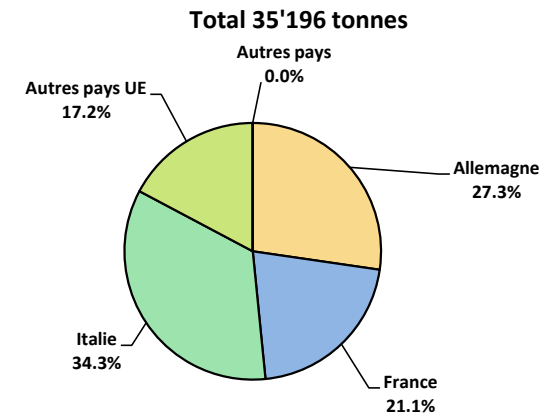
Fromages à pâte extra-dure



Fromage fondu



Importations de fromage par pays fournisseur, janvier à juillet 2017



Importations autres produits laitiers

Produits laitiers	Importations mensuelles		Différences par rapport au même mois de l'année précédente		Importations cumulées		Différence par rapport à la même période de l'année précédente	
	juillet 2016 tonnes	juillet 2017 tonnes	tonnes	(%)	janv. - juil. 2016 tonnes	janv. - juil. 2017 tonnes	tonnes	(%)
Lait écrémé	88.3	100.7	12.4	14.0	214.8	101.1	-113.7	-52.9
Lait	2'393.8	2'202.7	-191.1	-8.0	16'674.3	15'301.8	-1'372.5	-8.2
Lait > 6% MG	0.6	0.0	-0.6	0	10.1	0.2	-9.9	-98.1
Crème	124.2	168.1	43.9	35.4	985.3	848.5	-136.8	-13.9
Poudre de lait écrémé	3.4	2.4	-1.0	-30.2	29.3	35.3	6.0	20.5
Poudre de lait	40.4	156.7	116.3	288.1	450.8	583.0	132.2	29.3
Poudre de crème	0.0	0.0	0.0	0	139.0	101.5	-37.5	-27.0
Lait concentré	8.3	31.9	23.6	286.0	247.0	226.2	-20.8	-8.4
Crème concentrée	117.6	126.3	8.6	7.3	621.3	606.5	-14.8	-2.4
Yogourt	767.1	757.1	-10.0	-1.3	6'183.5	5'992.3	-191.2	-3.1
Autres produits frais	64.8	12.8	-52.0	-80.2	264.8	99.4	-165.4	-62.5
Petit-lait	494.5	254.8	-239.7	-48.5	5'280.9	4'464.0	-816.8	-15.5
Poudre de petit-lait	0.1	1.1	0.9	0	18.6	15.4	-3.2	-17.1
Petit-lait concentré	0.0	-	-0.0	0	1.3	0.4	-0.9	-71.2
Beurre (sans beurre anhydre)	6.4	1.5	-4.9	-76.6	23.0	34.6	11.6	50.5
Pâte à tartiner laitières	-	0.0	0.0	0	0.1	0.1	0.0	0
Autres matières grasses provenant du lait	7.8	12.4	4.6	59.6	23.0	54.3	31.3	135.9
Caséines	48.0	43.7	-4.3	-9.0	298.5	223.2	-75.2	-25.2
Lactalbumine	72.6	81.1	8.5	11.7	483.7	748.7	265.0	54.8
Autres albumines	0.1	0.1	-0.0	0	2.4	2.2	-0.1	-5.7

Source: Admin. fédérale des douanes AFD

Valeurs statistiques [sur la base de tous les résultats individuels*]

juillet 2017

		Moyenne	Écart type	5%-quantile	10%-quantile	Médian	90%-quantile	95%-quantile
Germes	Nombre d'échantillons	1'000 germes/ml	1'000 germes/ml	1'000 germes/ml	1'000 germes/ml	1'000 germes/ml	1'000 germes/ml	1'000 germes/ml
	34'560	16	344	2	2	6	14	22
Cellules somatiques	Nombre d'échantillons	1'000 cellules/ml	1'000 cellules/ml	1'000 cellules/ml	1'000 cellules/ml	1'000 cellules/ml	1'000 cellules/ml	1'000 cellules/ml
	34'690	161	111	50	64	135	285	355
Point de congélation	Nombre d'échantillons	°C	°C	°C	°C	°C	°C	°C
	34'696	-0.52	0.01	-0.53	-0.53	-0.53	-0.52	-0.52

* Ont été pris en compte tous les échantillons, pour lesquels le critère d'analyse considéré a été analysé. Suisse, sans France (lait de zone franche) et sans lait la Principauté du Liechtenstein.

Répartition "nombre de germes" / Indications en 1'000 germes / ml de tous les résultats individuels*

juillet 2017

De	1	5	7	9	11	30	80	100	300	600	1000	≥	Total
à	4	6	8	10	29	79	99	299	599	999	2999	3000	résultats individuels
Nombre	12334	8329	5496	2835	4410	794	86	169	47	19	25	16	34'560
%	35.69	24.10	15.90	8.20	12.76	2.30	0.25	0.49	0.14	0.05	0.07	0.05	100

Répartition "nombre de cellules" / Indications en 1'000 cellules / ml de tous les résultats individuels*

juillet 2017

De	1	50	101	150	200	250	300	350	400	600	800	≥	Total
à	49	100	149	199	249	299	349	399	599	799	999	1000	résultats individuels
Nombre	1640	9137	9086	6271	3496	2021	1219	666	870	195	54	35	34'690
%	4.73	26.34	26.19	18.08	10.08	5.83	3.51	1.92	2.51	0.56	0.16	0.10	100

Répartition "point de congélation" / Indications en °C de tous les résultats individuels*

juillet 2017

De	≤	-0.539	-0.535	-0.531	-0.527	-0.523	-0.519	-0.516	-0.511	-0.507	-0.503	≥	Total
à	-0.540	-0.536	-0.532	-0.528	-0.524	-0.520	-0.517	-0.512	-0.508	-0.504	-0.500	-0.499	résultats individuels
Nombre	58	273	1602	6948	13198	9314	2270	801	120	41	24	47	34'696
%	0.17	0.79	4.62	20.03	38.04	26.84	6.54	2.31	0.35	0.12	0.07	0.14	100

Sources: Suisselab SA Zollikofen, TSM Fiduciaire Sàrl Berne

Lait cru suisse: évaluation de droit public des résultats du contrôle du lait										
juillet 2017										
Canton	Germe (Nombre d'exploitations)									
	Aucune contestation		1ère contestation		2ème contestation		3ème contestation		Total évaluations	
	G-0	%	G-1C/4M	%	G-2C/4M	%	G-3C/4M	%	G-Total	%
AG	0	0.00	0	0.00	0	0.00	0	0.00	0	0
AI	737	99.46	3	0.40	1	0.13	0	0.00	741	100
AR	264	97.42	6	2.21	1	0.37	0	0.00	271	100
BE	379	99.48	1	0.26	0	0.00	1	0.26	381	100
BL/BS	4578	99.52	21	0.46	1	0.02	0	0.00	4600	100
FR	264	99.62	1	0.38	0	0.00	0	0.00	265	100
GE	1390	99.36	8	0.57	1	0.07	0	0.00	1399	100
GL	4	100.00	0	0.00	0	0.00	0	0.00	4	100
GR	124	99.20	1	0.80	0	0.00	0	0.00	125	100
JU	179	95.21	8	4.26	1	0.53	0	0.00	188	100
LU	413	99.28	3	0.72	0	0.00	0	0.00	416	100
NE	2055	99.71	6	0.29	0	0.00	0	0.00	2061	100
NW	362	99.72	1	0.28	0	0.00	0	0.00	363	100
OW	257	100.00	0	0.00	0	0.00	0	0.00	257	100
SG	301	99.34	2	0.66	0	0.00	0	0.00	303	100
SH	1978	99.35	10	0.50	3	0.15	0	0.00	1991	100
SO	73	98.65	1	1.35	0	0.00	0	0.00	74	100
SZ	466	99.57	2	0.43	0	0.00	0	0.00	468	100
TG	567	98.78	6	1.05	1	0.17	0	0.00	574	100
TI	980	99.59	4	0.41	0	0.00	0	0.00	984	100
UR	13	100.00	0	0.00	0	0.00	0	0.00	13	100
VD	76	100.00	0	0.00	0	0.00	0	0.00	76	100
VS	728	99.59	3	0.41	0	0.00	0	0.00	731	100
ZG	64	96.97	2	3.03	0	0.00	0	0.00	66	100
ZH	237	99.58	0	0.00	1	0.42	0	0.00	238	100
Divers	971	99.39	6	0.61	0	0.00	0	0.00	977	100
	0	0.00	0	0.00	0	0.00	0	0.00	0	100
Total CH	17'460	99.40	95	0.54	10	0.06	1	0.01	17'566	100
F*	0	0.00	0	0.00	0	0.00	0	0.00	0	0
FL**	60	100.00	0	0.00	0	0.00	0	0.00	60	100
	37	100.00	0	0.00	0	0.00	0	0.00	37	100
Total	17'557	99.40	95	0.54	10	0.06	1	0.01	17'663	100

Légende:

- G-0 Nombre d'exploitations sans contestation de la charge en germes au niveau du résultat mensuel* dans le mois d'analyse, c.-à-d. résultat mensuel <80'000 germes/ml
- G-1C/4M Nombre d'exploitations avec la 1ère contestation de la charge en germes en 4 mois
- G-2C/4M Nombre d'exploitations avec la 2ème contestation de la charge en germes en 4 mois
- G-3C/4M Nombre d'exploitations avec la 3ème contestation de la charge en germes en 4 mois
- G-Total Nombre total d'exploitations évaluées quant à la charge en germes

* Résultat mensuel = moyenne géométrique des résultats d'analyses du premier et du deuxième échantillon d'un mois. N'y a-t-il exceptionnellement qu'un seul résultat, celui-ci compte comme résultat mensuel.

- * F Échantillons provenant de la France (zone franche)
- ** FL Échantillons provenant de la Principauté du Liechtenstein

Sources: Suisselab SA Zollikofen, TSM Fiduciaire Sàrl Berne

Lait cru suisse: évaluation de droit public des résultats du contrôle du lait												
juillet 2017												
Canton	Cellules somatiques											
	[Nombre d'exploitations]											
	Aucune contestation		1ère contestation		2ème contestation		3ème contestation		4ème contestation		Total évaluations	
	C-0	%	C-1C/5M	%	C-2C/5M	%	C-3C/5M	%	C-4C/5M	%	C-Total	%
AG	712	96.09	15	2.02	11	1.48	3	0.40	0	0.00	741	100
AI	259	95.57	9	3.32	3	1.11	0	0.00	0	0.00	271	100
AR	369	96.85	8	2.10	3	0.79	1	0.26	0	0.00	381	100
BE	4485	97.50	76	1.65	33	0.72	6	0.13	0	0.00	4600	100
BL/BS	257	96.98	6	2.26	2	0.75	0	0.00	0	0.00	265	100
FR	1345	96.14	44	3.15	10	0.71	0	0.00	0	0.00	1399	100
GE	4	100.00	0	0.00	0	0.00	0	0.00	0	0.00	4	100
GL	120	96.00	3	2.40	2	1.60	0	0.00	0	0.00	125	100
GR	173	92.02	11	5.85	3	1.60	1	0.53	0	0.00	188	100
JU	399	95.91	15	3.61	1	0.24	1	0.24	0	0.00	416	100
LU	2008	97.43	43	2.09	8	0.39	2	0.10	0	0.00	2061	100
NE	351	96.69	9	2.48	2	0.55	1	0.28	0	0.00	363	100
NW	250	97.28	6	2.33	1	0.39	0	0.00	0	0.00	257	100
OW	295	97.36	8	2.64	0	0.00	0	0.00	0	0.00	303	100
SG	1927	96.79	47	2.36	16	0.80	1	0.05	0	0.00	1991	100
SH	68	91.89	4	5.41	2	2.70	0	0.00	0	0.00	74	100
SO	454	97.01	11	2.35	1	0.21	2	0.43	0	0.00	468	100
SZ	562	97.91	7	1.22	3	0.52	2	0.35	0	0.00	574	100
TG	947	96.24	29	2.95	5	0.51	2	0.20	1	0.10	984	100
TI	12	92.31	1	7.69	0	0.00	0	0.00	0	0.00	13	100
UR	71	93.42	3	3.95	1	1.32	0	0.00	1	1.32	76	100
VD	699	95.62	19	2.60	9	1.23	3	0.41	1	0.14	731	100
VS	64	96.97	0	0.00	1	1.52	1	1.52	0	0.00	66	100
ZG	231	97.06	2	0.84	4	1.68	1	0.42	0	0.00	238	100
ZH	940	96.21	28	2.87	7	0.72	2	0.20	0	0.00	977	100
Divers	0	0.00	0	0.00	0	0.00	0	0.00	0	0.00	0	100
Total CH	17'002	97	404	2	128	1	29	0	3	0	17'566	100
F*	51	85	4	7	2	3	3	5	0	0	60	100
FL**	37	100	0	0	0	0	0	0	0	0	37	100
Total	17'090	97	408	2	130	1	32	0	3	0	17'663	100

Légende:

C-0 Nombre d'exploitations sans contestation de la charge en cellules au niveau du résultat mensuel* dans le mois d'analyse, c.-à-d. résultat mensuel <350'000 cellules somatiques/ml

C-1C/5M Nombre d'exploitations avec la 1ère contestation de la charge en cellules en 5 mois

C-2C/5M Nombre d'exploitations avec la 2ème contestation de la charge en cellules en 5 mois

C-3C/5M Nombre d'exploitations avec la 3ème contestation de la charge en cellules en 5 mois

C-4C/5M Nombre d'exploitations avec la 4ème contestation de la charge en cellules en 5 mois

C-Total Nombre total d'exploitations évaluées quant à la charge en cellules

* Résultat mensuel = moyenne géométrique des résultats d'analyses du premier et du deuxième

échantillon d'un mois. N'y a-t-il exceptionnellement qu'un seul résultat, celui-ci compte comme résultat mensuel.

* F Échantillons provenant de la France (zone franche)

** FL Échantillons provenant de la Principauté du Liechtenstein

Sources: Suisselab SA Zollikofen, TSM Fiduciaire Sàrl Berne

Lait cru suisse: évaluation de droit public des résultats juillet 2017						
Canton	Substances inhibitrices [Nombre d'exploitations]					
	détection de substances inhibitrices		détection de substances inhibitrices		Total évaluations	
	S.i.-0	%	S.i.-1	%	S.i.-Total	%
AG	742	100	0	0	742	100
AI	270	100	1	0	271	100
AR	381	100	0	0	381	100
BE	4598	100	7	0	4605	100
BL/BS	266	100	0	0	266	100
FR	1396	100	4	0	1400	100
GE	4	100	0	0	4	100
GL	125	100	0	0	125	100
GR	187	99	1	1	188	100
JU	415	100	1	0	416	100
LU	2062	100	0	0	2062	100
NE	364	100	0	0	364	100
NW	257	100	0	0	257	100
OW	303	100	0	0	303	100
SG	1990	100	2	0	1992	100
SH	74	100	0	0	74	100
SO	468	100	0	0	468	100
SZ	575	100	0	0	575	100
TG	987	100	0	0	987	100
TI	14	100	0	0	14	100
UR	75	100	0	0	75	100
VD	728	100	1	0	729	100
VS	66	100	0	0	66	100
ZG	239	100	0	0	239	100
ZH	979	100	1	0	980	100
Diverse	0	0.00	0	0.00	0	100
Total CH	17'565	100	18	0	17'583	100
F*	0	0	0	0	0	0
FL**	60	100	0	0	60	100
	37	100	0	0	37	100
	0	0	0	0	0	0
Total	17'662	100	18	0	17'680	100

Légende:

- S.i.-0 Nombre d'exploitations avec détection de substances inhibitrices dans le mois analysé
- S.i.-1 Nombre d'exploitations sans détection de substances inhibitrices dans le mois analysé
- S.i.-Total Nombre total d'exploitations évaluées quant à la détection de substances inhibitrices

- * F Échantillons provenant de la France (zone franche)
- ** FL Échantillons provenant de la Principauté du Liechtenstein

Sources: Suisselab SA Zollikofen, TSM Fiduciaire Sàrl Berne

Lait cru suisse: évaluation de droit public des résultats du contrôle du lait										
juillet 2017										
Canton	Suspensions de livraison de lait [Nombre d'exploitations]									
	Germe		Cellules somatiques		Substances inhibitrices		Suspensions successives		Total suspensions	
	Sp-G	%	Sp-C	%	Sp-S.i.	%	Sp-Succ.	%	Sp-Total	%
AG	0	0.00	0	0.00	0	0.00	0	0.00	0	100
AI	0	0.00	0	0.00	1	100.00	0	0.00	1	100
AR	1	100.00	0	0.00	0	0.00	0	0.00	1	100
BE	0	0.00	0	0.00	7	100.00	0	0.00	7	100
BL/BS	0	0.00	0	0.00	0	0.00	0	0.00	0	100
FR	0	0.00	0	0.00	4	100.00	0	0.00	4	100
GE	0	0.00	0	0.00	0	0.00	0	0.00	0	100
GL	0	0.00	0	0.00	0	0.00	0	0.00	0	100
GR	0	0.00	0	0.00	1	100.00	0	0.00	1	100
JU	0	0.00	0	0.00	1	100.00	0	0.00	1	100
LU	0	0.00	0	0.00	0	0.00	0	0.00	0	100
NE	0	0.00	0	0.00	0	0.00	0	0.00	0	100
NW	0	0.00	0	0.00	0	0.00	0	0.00	0	100
OW	0	0.00	0	0.00	0	0.00	0	0.00	0	100
SG	0	0.00	0	0.00	2	66.67	1	33.33	3	100
SH	0	0.00	0	0.00	0	0.00	0	0.00	0	100
SO	0	0.00	0	0.00	0	0.00	0	0.00	0	100
SZ	0	0.00	0	0.00	0	0.00	0	0.00	0	100
TG	0	0.00	1	100.00	0	0.00	0	0.00	1	100
TI	0	0.00	0	0.00	0	0.00	0	0.00	0	100
UR	0	0.00	1	100.00	0	0.00	0	0.00	1	100
VD	0	0.00	1	50.00	1	50.00	0	0.00	2	100
VS	0	0.00	0	0.00	0	0.00	0	0.00	0	100
ZG	0	0.00	0	0.00	0	0.00	1	100.00	1	100
ZH	0	0.00	0	0.00	1	100.00	0	0.00	1	100
Divers	0	0.00	0	0.00	0	0.00	0	0.00	0	100
	0	0	0	0	0	0	0	0	0	0
Total CH	1	4.17	3	12.50	18	75.00	2	8.33	24	100
F*	0	0.00	0	0.00	0	0.00	0	0.00	0	100
FL**	0	0.00	0	0.00	0	0.00	1	100.00	1	100
	0	0	0	0	0	0	0	0	0	0
Total	1	4.00	3	12.00	18	72.00	3	12.00	25	100

Légende:

- Sp-G Nombre de suspensions dues à 3 contestations en matière de germes sur une durée de 4 mois
- Sp-C Nombre de suspensions dues à 4 contestations en matière de cellules somatiques sur une durée de 5 mois
- Sp-S.i. Nombre de suspensions due à la mise en évidence de substances inhibitrices
- Sp-Succ. Nombre de suspensions successives dans le cadre de suspensions antérieures
- Sp-Total Total nombre de suspensions de livraison de lait

- * F Échantillons provenant de la France (zone franche)
- ** FL Échantillons provenant de la Principauté du Liechtenstein

Sources: Suissselab SA Zollikofen, TSM Fiduciaire Sàrl Berne

Lait cru suisse: évaluation de droit privé des résultats du contrôle du lait
juillet 2017

Canton	Germes [Nombre d'exploitations]														Total évaluations*	
	Aucune contestation*		1ère contestation*		2ème contestation*		3ème contestation*		4ème contestation*		5ème contestation*					
	G-0≤10	%	G-0>10	%	G-1C/5M	%	G-2C/5M	%	G-3C/5M	%	G-4C/5M	%	G-5C/5M	%		
AG	332	44.74	394	53.10	9	1.21	4	0.54	1	0.13	1	0.13	1	0.13	742	100
AI	102	37.64	157	57.93	3	1.11	6	2.21	2	0.74	0	0.00	1	0.37	271	100
AR	241	63.09	135	35.34	3	0.79	2	0.52	0	0.00	0	0.00	1	0.26	382	100
BE	2774	60.29	1749	38.01	39	0.85	29	0.63	9	0.20	1	0.02	0	0.00	4601	100
BL/BS	133	50.00	128	48.12	3	1.13	1	0.38	1	0.38	0	0.00	0	0.00	266	100
FR	847	60.59	528	37.77	12	0.86	5	0.36	5	0.36	0	0.00	1	0.07	1398	100
GE	1	25.00	3	75.00	0	0.00	0	0.00	0	0.00	0	0.00	0	0.00	4	100
GL	71	56.80	51	40.80	1	0.80	2	1.60	0	0.00	0	0.00	0	0.00	125	100
GR	99	52.94	72	38.50	8	4.28	7	3.74	1	0.53	0	0.00	0	0.00	187	100
JU	206	49.76	199	48.07	5	1.21	3	0.72	0	0.00	1	0.24	0	0.00	414	100
LU	1131	54.90	903	43.83	13	0.63	8	0.39	4	0.19	1	0.05	0	0.00	2060	100
NE	198	54.55	157	43.25	3	0.83	3	0.83	2	0.55	0	0.00	0	0.00	363	100
NW	137	53.31	113	43.97	7	2.72	0	0.00	0	0.00	0	0.00	0	0.00	257	100
OW	158	52.15	134	44.22	5	1.65	5	1.65	1	0.33	0	0.00	0	0.00	303	100
SG	1323	66.45	633	31.79	17	0.85	12	0.60	4	0.20	1	0.05	1	0.05	1991	100
SH	34	45.95	37	50.00	0	0.00	2	2.70	0	0.00	1	1.35	0	0.00	74	100
SO	244	52.14	212	45.30	10	2.14	0	0.00	1	0.21	1	0.21	0	0.00	468	100
SZ	304	52.96	256	44.60	6	1.05	7	1.22	0	0.00	1	0.17	0	0.00	574	100
TG	618	62.61	356	36.07	5	0.51	7	0.71	0	0.00	1	0.10	0	0.00	987	100
TI	6	46.15	7	53.85	0	0.00	0	0.00	0	0.00	0	0.00	0	0.00	13	100
UR	39	52.00	36	48.00	0	0.00	0	0.00	0	0.00	0	0.00	0	0.00	75	100
VD	442	60.71	271	37.23	9	1.24	3	0.41	1	0.14	1	0.14	1	0.14	728	100
VS	36	54.55	28	42.42	0	0.00	1	1.52	1	1.52	0	0.00	0	0.00	66	100
ZG	121	50.63	112	46.86	4	1.67	1	0.42	0	0.00	1	0.42	0	0.00	239	100
ZH	524	53.47	437	44.59	11	1.12	6	0.61	1	0.10	1	0.10	0	0.00	980	100
Divers	0	0.00	0	0.00	0	0.00	0	0.00	0	0.00	0	0.00	0	0.00	0	100
Total CH	10'121	58	7'108	40	173	1	114	1	34	0	12	0	6	0	17'568	100
F*	30	50.00	28	46.67	2	3.33	0	0.00	0	0.00	0	0.00	0	0.00	60	100
FL**	16	43.24	20	54.05	0	0.00	1	2.70	0	0.00	0	0.00	0	0.00	37	100
Total	10'167	58	7'156	41	175	1	115	1	34	0	12	0	6	0	17'665	100

Légende:

- G-0≤10 Nombre d'exploitations sans contestation privée de la charge en germes dans le mois d'analyse; le plus mauvais résultat du premier et dernier échantillon dans le mois d'analyse avait une valeur ≤ 10'000 germes/ml
- G-0>10 Nombre d'exploitations sans contestation privée de la charge en germes dans le mois d'analyse; le plus mauvais résultat du premier et dernier échantillon dans le mois d'analyse avait une valeur >10'000 et ≤ 79'000 germes/ml
- G-1C/5M Nombre d'exploitations avec la 1ère contestation de la charge en germes en 5 mois
- G-2C/5M Nombre d'exploitations avec la 2ème contestation de la charge en germes en 5 mois
- G-3C/5M Nombre d'exploitations avec la 3ème contestation de la charge en germes en 5 mois
- G-4C/5M Nombre d'exploitations avec la 4ème contestation de la charge en germes en 5 mois
- G-5C/5M Nombre d'exploitations avec la 5ème contestation de la charge en germes en 5 mois
- G-Total Nombre total d'exploitations évaluées quant à la charge en germes

* Évaluations et contestations selon la convention (PSL, AILS, Fromarte) du 15.12.2015 sur les modalités des contrats d'achat de lait

- * F Échantillons provenant de la France (zone franche)
- ** FL Échantillons provenant de la Principauté du Liechtenstein

Sources: Suisselab SA Zollikofen, TSM Fiduciaire Sàrl Berne

Lait cru suisse: évaluation de droit privé des résultats du contrôle du lait																
juillet 2017																
Canton	Cellules somatiques [Nombre d'exploitations]															
	Aucune contestation*		1ère contestation*		2ème contestation*		3ème contestation*		4ème contestation*		5ème contestation*		Total évaluations*			
	C-0≤100	%	C-0>100	%	C-1C/5M	%	C-2C/5M	%	C-3C/5M	%	C-4C/5M	%	C-1C/5M	%	C-Total	%
AG	91	12.26	563	75.88	41	5.53	33	4.45	10	1.35	2	0.27	2	0.27	742	100
AI	58	21.40	185	68.27	18	6.64	9	3.32	1	0.37	0	0.00	0	0.00	271	100
AR	81	21.20	272	71.20	16	4.19	9	2.36	3	0.79	1	0.26	0	0.00	382	100
BE	1398	30.39	2838	61.70	237	5.15	89	1.93	28	0.61	10	0.22	0	0.00	4600	100
BL/BS	38	14.29	196	73.68	23	8.65	6	2.26	3	1.13	0	0.00	0	0.00	266	100
FR	325	23.25	952	68.10	74	5.29	37	2.65	9	0.64	1	0.07	0	0.00	1398	100
GE	0	0.00	3	75.00	0	0.00	0	0.00	1	25.00	0	0.00	0	0.00	4	100
GL	22	17.60	87	69.60	10	8.00	3	2.40	2	1.60	1	0.80	0	0.00	125	100
GR	24	12.77	131	69.68	24	12.77	7	3.72	1	0.53	1	0.53	0	0.00	188	100
JU	69	16.59	302	72.60	31	7.45	11	2.64	2	0.48	1	0.24	0	0.00	416	100
LU	398	19.31	1489	72.25	113	5.48	47	2.28	10	0.49	4	0.19	0	0.00	2061	100
NE	74	20.33	251	68.96	22	6.04	8	2.20	8	2.20	1	0.27	0	0.00	364	100
NW	51	19.84	193	75.10	12	4.67	0	0.00	1	0.39	0	0.00	0	0.00	257	100
OW	51	16.83	218	71.95	23	7.59	9	2.97	1	0.33	1	0.33	0	0.00	303	100
SG	354	17.78	1431	71.87	127	6.38	49	2.46	22	1.10	8	0.40	0	0.00	1991	100
SH	8	10.81	56	75.68	3	4.05	3	4.05	4	5.41	0	0.00	0	0.00	74	100
SO	89	19.02	326	69.66	31	6.62	15	3.21	7	1.50	0	0.00	0	0.00	468	100
SZ	141	24.56	393	68.47	22	3.83	11	1.92	6	1.05	1	0.17	0	0.00	574	100
TG	114	11.55	796	80.65	37	3.75	31	3.14	7	0.71	2	0.20	0	0.00	987	100
TI	2	14.29	11	78.57	1	7.14	0	0.00	0	0.00	0	0.00	0	0.00	14	100
UR	14	18.67	53	70.67	4	5.33	3	4.00	1	1.33	0	0.00	0	0.00	75	100
VD	134	18.38	522	71.60	46	6.31	18	2.47	7	0.96	1	0.14	1	0.14	729	100
VS	7	10.61	55	83.33	3	4.55	1	1.52	0	0.00	0	0.00	0	0.00	66	100
ZG	41	17.15	182	76.15	8	3.35	1	0.42	5	2.09	2	0.84	0	0.00	239	100
ZH	135	13.78	746	76.12	64	6.53	23	2.35	8	0.82	2	0.20	2	0.20	980	100
Divers	0	0.00	0	0.00	0	0.00	0	0.00	0	0.00	0	0.00	0	0.00	0	100
Total CH	3'719	21.16	12'251	70	990	6	423	2.41	147	0.84	39	0.22	5	0.03	17'574	100
F*	2	3.33	42	70.00	7	11.67	3	5.00	3	5.00	3	5.00	0	0.00	60	100
FL**	5	13.51	28	75.68	4	10.81	0	0.00	0	0.00	0	0.00	0	0.00	37	100
Total	3'726	21.09	12'321	70	1'001	6	426	2	150	0.85	42	0.24	5	0.03	17'671	100

Légende:

- C-0≤100 Nombre d'exploitations sans contestation privée de la charge en cellules somatiques dans le mois d'analyse; le plus mauvais résultat du premier et dernier échantillon dans le mois d'analyse avait une valeur ≤ 100'000 cellules somatiques/ml
- C-0>100 Nombre d'exploitations sans contestation privée de la charge en cellules somatiques dans le mois d'analyse; le plus mauvais résultat du premier et dernier échantillon dans le mois d'analyse avait une valeur >100'000 et ≤ 349'000 cellules somatiques/ml
- C-1C/5M Nombre d'exploitations avec la 1ère contestation de la charge en cellules somatiques en 5 mois
- C-2C/5M Nombre d'exploitations avec la 2ème contestation de la charge en cellules somatiques en 5 mois
- C-3C/5M Nombre d'exploitations avec la 3ème contestation de la charge en cellules somatiques en 5 mois
- C-4C/5M Nombre d'exploitations avec la 4ème contestation de la charge en cellules somatiques en 5 mois
- C-5C/5M Nombre d'exploitations avec la 5ème contestation de la charge en cellules somatiques en 5 mois
- C-Total Nombre total d'exploitations évaluées quant à la charge en cellules somatiques

* Évaluations et contestations selon la convention (PSL, AILS, Fromarte) du 15.12.2015 sur les modalités des contrats d'achat de lait

- * F Échantillons provenant de la France (zone franche)
- ** FL Échantillons provenant de la Principauté du Liechtenstein

Sources: Suiselab SA Zollikofen, TSM Fiduciaire Sàrl Berne

Lait cru suisse: évaluation de droit privé, résultats du contrôle du lait								
juillet 2017								
Canton	Substances inhibitrices [Nombre d'exploitations]							
	Pas de contestation*		1ère contestation*		2ème contestation*		Total évaluations*	
	S.i.-0	%	S.i.-1C/12M	%	S.i.-2C/12M	%	S.i.-Total	%
AG	742	100.00	0	0.00	0	0.00	742	100.00
AI	270	99.63	1	0.37	0	0.00	271	100.00
AR	381	100.00	0	0.00	0	0.00	381	100.00
BE	4598	99.85	7	0.15	0	0.00	4605	100.00
BL/BS	266	100.00	0	0.00	0	0.00	266	100.00
FR	1396	99.71	4	0.29	0	0.00	1400	100.00
GE	4	100.00	0	0.00	0	0.00	4	100.00
GL	125	100.00	0	0.00	0	0.00	125	100.00
GR	187	99.47	1	0.53	0	0.00	188	100.00
JU	415	99.76	1	0.24	0	0.00	416	100.00
LU	2062	100.00	0	0.00	0	0.00	2062	100.00
NE	364	100.00	0	0.00	0	0.00	364	100.00
NW	257	100.00	0	0.00	0	0.00	257	100.00
OW	303	100.00	0	0.00	0	0.00	303	100.00
SG	1990	99.90	2	0.10	0	0.00	1992	100.00
SH	74	100.00	0	0.00	0	0.00	74	100.00
SO	468	100.00	0	0.00	0	0.00	468	100.00
SZ	575	100.00	0	0.00	0	0.00	575	100.00
TG	987	100.00	0	0.00	0	0.00	987	100.00
TI	14	100.00	0	0.00	0	0.00	14	100.00
UR	75	100.00	0	0.00	0	0.00	75	100.00
VD	728	99.86	1	0.14	0	0.00	729	100.00
VS	66	100.00	0	0.00	0	0.00	66	100.00
ZG	239	100.00	0	0.00	0	0.00	239	100.00
ZH	979	99.90	1	0.10	0	0.00	980	100.00
Divers	0	0.00	0	0.00	0	0.00	0	100.00
Total CH	17'565	99.90	18	0.10	0	0.00	17'583	100.00
F*	60	100.00	0	0.00	0	0.00	60	100.00
FL**	37	100.00	0	0.00	0	0.00	37	100.00
Total	17'662	99.90	18	0.10	0	0.00	17'680	100.00

Légende:

- S.i.-0 Nombre d'exploitations sans détection de substances inhibitrices dans les échantillons du mois d'analyse (pas de contestation privée)
S.i.-1C/12M Nombre d'exploitations avec la 1ère contestation privée en 12 mois à cause de détection de substances inhibitrices
S.i.-2C/12M Nombre d'exploitations avec la 2ème contestation privée en 12 mois à cause de détection de substances inhibitrices
S.i.-Total Nombre total d'exploitations évaluées quant à la détection de substances inhibitrices

* Évaluations et contestations selon la convention (PSL, AILS, Fromarte) du 15.12.2015 sur les modalités des contrats d'achat de lait

- * F Échantillons provenant de la France (zone franche)
** FL Échantillons provenant de la Principauté du Liechtenstein

Sources: Suisselab SA Zollikofen, TSM Fiduciaire Sàrl Berne

Lait cru suisse: évaluation de droit privé, résultats du contrôle du lait								
juillet 2017								
Canton	Point de congélation [Nombre d'exploitations]							
	Pas de contestation*		Contestation* sans sanction		Contestation* avec sanction		Total évaluations*	
	PG-0	%	PG-C	%	PG-CS	%	PG-Total	%
AG	609	82.08	104	14.02	29	3.91	742	100
AI	247	91.14	13	4.80	11	4.06	271	100
AR	352	92.39	20	5.25	9	2.36	381	100
BE	3841	83.48	531	11.54	229	4.98	4601	100
BL/BS	222	83.46	27	10.15	17	6.39	266	100
FR	1086	77.68	208	14.88	104	7.44	1398	100
GE	4	100.00	0	0.00	0	0.00	4	100
GL	108	86.40	11	8.80	6	4.80	125	100
GR	146	77.66	17	9.04	25	13.30	188	100
JU	326	78.37	60	14.42	30	7.21	416	100
LU	1776	86.17	190	9.22	95	4.61	2061	100
NE	285	78.30	51	14.01	28	7.69	364	100
NW	235	91.44	16	6.23	6	2.33	257	100
OW	274	90.73	18	5.96	10	3.31	302	100
SG	1810	90.91	113	5.68	68	3.42	1991	100
SH	60	81.08	10	13.51	4	5.41	74	100
SO	367	78.42	68	14.53	33	7.05	468	100
SZ	537	93.55	26	4.53	11	1.92	574	100
TG	889	90.07	67	6.79	31	3.14	987	100
TI	10	71.43	1	7.14	3	21.43	14	100
UR	69	92.00	3	4.00	3	4.00	75	100
VD	552	75.72	131	17.97	46	6.31	729	100
VS	50	75.76	10	15.15	6	9.09	66	100
ZG	219	91.63	15	6.28	5	2.09	239	100
ZH	863	88.06	83	8.47	34	3.47	980	100
Divers	0	0.00	0	0.00	0	0.00	0	100
Total CH	14'937	85.00	1'793	10.20	843	4.80	17'573	100
F*	49	81.67	8	13.33	3	5.00	60	100
FL**	35	94.59	1	2.70	1	2.70	37	100
Total	15'021	85.01	1'802	10.20	847	4.79	17'670	100

Légende:

- PG-0 Nombre d'exploitations sans contestation privée du point de congélation dans le premier du mois d'analyse, résultat ≤ -0.520 °C
 PG-C Nombre d'exploitations avec contestation privée du point de congélation, sans sanctions, et dernier échantillon résultat entre > -0.520 °C et < -0.516 °C
 PG-CS Nombre d'exploitations avec contestation privée du point de congélation, avec sanction, résultat ≥ -0.516 °C
 PG-Total Nombre total d'exploitations évaluées quant au point de congélation

* Évaluations et contestations selon la convention (PSL, AILS, Fromarte) du 15.12.2015 sur les modalités des contrats d'achat de lait

- * F Échantillons provenant de la France (zone franche)
 ** FL Échantillons provenant de la Principauté du Liechtenstein

Sources: SuisseLab SA Zollikofen, TSM Fiduciaire Sàrl Berne

Lait cru suisse: déductions et suppléments de droit privé*
juillet 2017

Canton	Déduction/supplément* [Nombre d'exploitations]							
	Supplément	%	± 0	%	Déduction	%	Total	%
AG	71	9.57	571	76.95	100	13.48	742	100
AI	40	14.76	192	70.85	39	14.39	271	100
AR	70	18.37	276	72.44	35	9.19	381	100
BE	1033	22.43	3136	68.10	436	9.47	4605	100
BL/BS	28	10.53	203	76.32	35	13.16	266	100
FR	242	17.29	1021	72.93	137	9.79	1400	100
GE	0	0.00	3	75.00	1	25.00	4	100
GL	17	13.60	90	72.00	18	14.40	125	100
GR	12	6.38	132	70.21	44	23.40	188	100
JU	44	10.58	321	77.16	51	12.26	416	100
LU	312	15.14	1550	75.21	199	9.66	2061	100
NE	55	15.07	266	72.88	44	12.05	365	100
NW	41	15.95	197	76.65	19	7.39	257	100
OW	42	13.86	219	72.28	42	13.86	303	100
SG	323	16.21	1435	72.04	234	11.75	1992	100
SH	8	10.81	55	74.32	11	14.86	74	100
SO	63	13.46	340	72.65	65	13.89	468	100
SZ	118	20.52	407	70.78	50	8.70	575	100
TG	94	9.52	803	81.36	90	9.12	987	100
TI	1	7.14	12	85.71	1	7.14	14	100
UR	9	11.84	59	77.63	8	10.53	76	100
VD	93	12.74	554	75.89	83	11.37	730	100
VS	4	6.06	56	84.85	6	9.09	66	100
ZG	32	13.33	186	77.50	22	9.17	240	100
ZH	112	11.43	752	76.73	116	11.84	980	100
Divers	0	0.00	0	0.00	0	0.00	0	100
Total CH	2'864	16.29	12'836	72.99	1'886	10.72	17'586	100
F*	2	3.33	41	68.33	17	28.33	60	100
FL**	5	13.51	27	72.97	5	13.51	37	100
Total	2'871	16.24	12'904	72.97	1'908	10.79	17'683	100

Légende:

Supplément Exigences de bases remplies pour l'octroi du supplément de 0.5 centimes, sans prise en considération des exigences spécifiques pour le lait de non-ensilage (nombre d'exploitations)

± 0 Nombre d'exploitations sans droit au supplément et sans déduction dans le mois analysé

Déduction Nombre total des exploitations évaluées dans le mois analysé

Total Nombre total des exploitations avec déduction dans le mois analysé

* Évaluations et contestations selon la convention (PSL, AILS, Fromarte) du 15.12.2015 sur les modalités des contrats d'achat de lait

* F Échantillons provenant de la France (zone franche)

** FL Échantillons provenant de la Principauté du Liechtenstein

Sources: SuisseLab SA Zollikofen, TSM Fiduciaire Sàrl Berne

Composition du lait par canton (page 1 : d'Argovie à Schaffhouse)

Canton	Composants	janv. g/kg	févr. g/kg	mars g/kg	avril g/kg	mai g/kg	juin g/kg	juil. g/kg	août g/kg	sept. g/kg	oct. g/kg	nov. g/kg	déc. g/kg	Moyenne 2017 g/kg
Argovie	Matière grasse	44.4	43.4	42.4	41.7	41.2	39.9	40.3	0.0	0.0	0.0	0.0	0.0	41.9
	Protéine	34.5	33.9	33.3	33.4	33.1	32.2	32.3	0.0	0.0	0.0	0.0	0.0	33.2
	Total	78.9	77.3	75.7	75.1	74.3	72.1	72.6	0.0	0.0	0.0	0.0	0.0	75.1
Appenzell Rhodes-Intérieures	Matière grasse	42.2	41.5	41.0	41.1	40.9	40.1	40.2	0.0	0.0	0.0	0.0	0.0	41.0
	Protéine	34.9	34.6	34.2	34.0	34.0	33.0	33.1	0.0	0.0	0.0	0.0	0.0	34.0
	Total	77.1	76.1	75.2	75.1	74.9	73.1	73.3	0.0	0.0	0.0	0.0	0.0	75.0
Appenzell Rhodes-Extérieures	Matière grasse	42.2	41.7	41.1	41.3	41.3	41.0	40.7	0.0	0.0	0.0	0.0	0.0	41.3
	Protéine	34.4	34.1	33.9	33.8	33.9	33.0	33.1	0.0	0.0	0.0	0.0	0.0	33.7
	Total	76.6	75.8	75.0	75.1	75.2	74.0	73.8	0.0	0.0	0.0	0.0	0.0	75.1
Bâle-Campagne	Matière grasse	43.8	42.6	41.8	41.1	40.5	39.7	39.8	0.0	0.0	0.0	0.0	0.0	41.3
	Protéine	33.6	32.8	32.3	32.4	32.5	31.7	31.9	0.0	0.0	0.0	0.0	0.0	32.5
	Total	77.4	75.4	74.1	73.5	73.0	71.4	71.7	0.0	0.0	0.0	0.0	0.0	73.8
Berne	Matière grasse	42.8	41.9	41.2	40.7	40.4	40.4	40.3	0.0	0.0	0.0	0.0	0.0	41.1
	Protéine	33.3	32.8	32.4	32.8	33.1	32.3	31.9	0.0	0.0	0.0	0.0	0.0	32.7
	Total	76.1	74.7	73.6	73.5	73.5	72.7	72.2	0.0	0.0	0.0	0.0	0.0	73.8
Fribourg	Matière grasse	41.3	39.9	39.3	38.7	38.5	38.9	39.2	0.0	0.0	0.0	0.0	0.0	39.4
	Protéine	32.8	32.2	32.0	32.7	33.1	32.0	32.0	0.0	0.0	0.0	0.0	0.0	32.4
	Total	74.1	72.1	71.3	71.4	71.6	70.9	71.2	0.0	0.0	0.0	0.0	0.0	71.8
Genève	Matière grasse	44.4	42.1	41.6	40.4	40.4	39.6	39.3	0.0	0.0	0.0	0.0	0.0	41.1
	Protéine	35.6	34.5	34.0	34.0	33.8	33.3	33.0	0.0	0.0	0.0	0.0	0.0	34.0
	Total	80.0	76.6	75.6	74.3	74.2	72.8	72.3	0.0	0.0	0.0	0.0	0.0	75.1
Glaris	Matière grasse	40.5	40.1	39.2	39.6	39.9	40.4	40.5	0.0	0.0	0.0	0.0	0.0	40.0
	Protéine	32.4	32.4	32.3	32.2	32.7	32.7	32.6	0.0	0.0	0.0	0.0	0.0	32.5
	Total	72.9	72.5	71.5	71.8	72.6	73.1	73.1	0.0	0.0	0.0	0.0	0.0	72.5
Grisons	Matière grasse	39.5	39.2	39.0	39.5	39.5	40.3	39.9	0.0	0.0	0.0	0.0	0.0	39.6
	Protéine	32.1	32.1	32.2	32.4	32.9	33.1	33.0	0.0	0.0	0.0	0.0	0.0	32.5
	Total	71.6	71.3	71.2	71.9	72.4	73.4	72.9	0.0	0.0	0.0	0.0	0.0	72.1
Jura	Matière grasse	41.9	40.3	40.1	39.7	39.3	37.9	38.3	0.0	0.0	0.0	0.0	0.0	39.6
	Protéine	33.2	32.5	32.3	32.5	32.6	31.9	31.5	0.0	0.0	0.0	0.0	0.0	32.4
	Total	75.1	72.8	72.4	72.2	71.9	69.8	69.8	0.0	0.0	0.0	0.0	0.0	72.0
Lucerne	Matière grasse	43.4	42.2	41.6	40.9	40.8	40.3	40.3	0.0	0.0	0.0	0.0	0.0	41.4
	Protéine	34.6	33.9	33.6	33.8	33.6	32.5	32.4	0.0	0.0	0.0	0.0	0.0	33.5
	Total	78.0	76.1	75.2	74.7	74.4	72.8	72.7	0.0	0.0	0.0	0.0	0.0	74.8
Neuchâtel	Matière grasse	40.9	39.8	39.2	38.9	38.9	38.6	38.8	0.0	0.0	0.0	0.0	0.0	39.3
	Protéine	32.8	32.3	32.1	32.1	32.6	31.9	31.8	0.0	0.0	0.0	0.0	0.0	32.2
	Total	73.7	72.1	71.3	71.0	71.5	70.5	70.6	0.0	0.0	0.0	0.0	0.0	71.5
Nidwald	Matière grasse	42.1	41.2	40.7	40.4	40.5	40.3	40.6	0.0	0.0	0.0	0.0	0.0	40.8
	Protéine	34.2	33.7	33.3	33.4	33.5	32.5	32.4	0.0	0.0	0.0	0.0	0.0	33.3
	Total	76.3	74.9	74.0	73.8	74.0	72.8	73.0	0.0	0.0	0.0	0.0	0.0	74.1
Obwald	Matière grasse	41.8	40.9	40.4	40.2	40.2	40.7	40.2	0.0	0.0	0.0	0.0	0.0	40.6
	Protéine	34.0	33.6	33.3	33.5	33.8	32.9	32.5	0.0	0.0	0.0	0.0	0.0	33.4
	Total	75.8	74.5	73.7	73.7	74.0	73.6	72.7	0.0	0.0	0.0	0.0	0.0	74.0
Schaffhouse	Matière grasse	44.0	43.1	42.2	41.7	41.1	40.3	40.2	0.0	0.0	0.0	0.0	0.0	41.8
	Protéine	34.1	33.9	33.4	33.2	32.8	32.2	32.4	0.0	0.0	0.0	0.0	0.0	33.1
	Total	78.0	77.0	75.6	74.9	73.9	72.5	72.6	0.0	0.0	0.0	0.0	0.0	74.9

Sources: Suisselab SA Zollikofen, TSM Fiduciaire Sàrl Berne

Les données déterminées sont issues de tous les prélèvements (échantillonnage automatique ou manuel), effectués dans le cadre du contrôle de qualité du lait (valeur médiane).

Composition du lait par canton (page 2 : de Schwyz à Zurich)

Canton	Composants	janv. g/kg	févr g/kg	mars g/kg	avril g/kg	mai g/kg	juin g/kg	juil. g/kg	août g/kg	sept. g/kg	oct. g/kg	nov. g/kg	déc. g/kg	Moyenne 2017 g/kg
Schwyz	Matière grasse	42.3	41.2	40.8	40.6	40.4	39.6	39.7	0.0	0.0	0.0	0.0	0.0	40.7
	Protéine	34.4	34.0	33.5	33.4	33.5	32.7	32.7	0.0	0.0	0.0	0.0	0.0	33.5
	Total	76.7	75.2	74.3	74.0	73.9	72.3	72.4	0.0	0.0	0.0	0.0	0.0	74.1
Saint-Gall	Matière grasse	43.9	42.9	42.1	41.0	40.6	39.7	40.0	0.0	0.0	0.0	0.0	0.0	41.5
	Protéine	34.0	33.4	32.8	33.0	32.9	32.1	32.0	0.0	0.0	0.0	0.0	0.0	32.9
	Total	77.9	76.3	74.9	74.0	73.5	71.8	72.0	0.0	0.0	0.0	0.0	0.0	74.3
Soleure	Matière grasse	42.5	41.8	41.0	40.8	40.7	40.2	40.3	0.0	0.0	0.0	0.0	0.0	41.0
	Protéine	34.8	34.5	34.1	34.0	33.8	32.9	32.8	0.0	0.0	0.0	0.0	0.0	33.8
	Total	77.3	76.3	75.1	74.8	74.5	73.1	73.1	0.0	0.0	0.0	0.0	0.0	74.9
Tessin	Matière grasse	40.3	39.5	39.5	39.3	39.3	40.0	38.8	0.0	0.0	0.0	0.0	0.0	39.5
	Protéine	33.4	32.8	32.6	32.5	33.0	32.7	32.1	0.0	0.0	0.0	0.0	0.0	32.7
	Total	73.7	72.3	72.1	71.8	72.3	72.7	70.9	0.0	0.0	0.0	0.0	0.0	72.3
Thurgovie	Matière grasse	43.3	42.4	41.4	40.8	40.4	39.8	40.1	0.0	0.0	0.0	0.0	0.0	41.2
	Protéine	34.9	34.5	34.0	34.0	33.6	32.7	32.8	0.0	0.0	0.0	0.0	0.0	33.8
	Total	78.2	76.9	75.4	74.8	74.0	72.5	72.9	0.0	0.0	0.0	0.0	0.0	75.0
Uri	Matière grasse	41.4	40.9	40.7	40.6	40.9	41.4	41.8	0.0	0.0	0.0	0.0	0.0	41.1
	Protéine	33.2	32.9	33.2	33.1	33.7	33.1	33.2	0.0	0.0	0.0	0.0	0.0	33.2
	Total	74.6	73.8	73.9	73.7	74.6	74.5	74.9	0.0	0.0	0.0	0.0	0.0	74.3
Vaud	Matière grasse	40.7	39.7	39.1	38.0	38.4	38.3	38.3	0.0	0.0	0.0	0.0	0.0	38.9
	Protéine	33.3	32.7	32.4	32.8	33.2	32.3	32.0	0.0	0.0	0.0	0.0	0.0	32.7
	Total	74.0	72.4	71.5	70.8	71.6	70.6	70.3	0.0	0.0	0.0	0.0	0.0	71.6
Valais	Matière grasse	38.3	38.0	37.9	37.9	38.7	40.3	41.3	0.0	0.0	0.0	0.0	0.0	38.9
	Protéine	31.8	32.2	32.3	32.5	32.9	32.8	32.4	0.0	0.0	0.0	0.0	0.0	32.4
	Total	70.1	70.2	70.2	70.4	71.6	73.1	73.6	0.0	0.0	0.0	0.0	0.0	71.3
Zoug	Matière grasse	42.9	41.7	41.3	40.9	40.6	39.7	40.0	0.0	0.0	0.0	0.0	0.0	41.0
	Protéine	34.7	34.1	33.6	33.6	33.5	32.7	32.7	0.0	0.0	0.0	0.0	0.0	33.6
	Total	77.6	75.8	74.9	74.5	74.1	72.4	72.7	0.0	0.0	0.0	0.0	0.0	74.6
Zurich	Matière grasse	44.0	43.1	41.9	41.2	40.9	39.9	40.0	0.0	0.0	0.0	0.0	0.0	41.6
	Protéine	34.8	34.2	33.6	33.6	33.3	32.6	32.6	0.0	0.0	0.0	0.0	0.0	33.5
	Total	78.8	77.3	75.5	74.8	74.2	72.5	72.6	0.0	0.0	0.0	0.0	0.0	75.1
Moyenne Suisse	Matière grasse	42.6	41.6	40.9	40.5	40.3	39.9	40.0	0.0	0.0	0.0	0.0	0.0	40.8
	Protéine	33.8	33.4	33.0	33.2	33.3	32.4	32.3	0.0	0.0	0.0	0.0	0.0	33.1
	Total	76.4	75.0	73.9	73.7	73.6	72.3	72.3	0.0	0.0	0.0	0.0	0.0	73.9
Moyenne Suisse	Matière grasse	42.0	41.8	41.1	41.1	40.6	40.4	40.2	0.0	0.0	0.0	0.0	0.0	41.0
Année précédente	Protéine	33.3	33.1	32.9	32.9	33.1	32.3	32.0	0.0	0.0	0.0	0.0	0.0	32.8
	Total	75.3	74.9	74.0	74.0	73.7	72.7	72.2	0.0	0.0	0.0	0.0	0.0	73.8
	Matière grasse	41.3	40.2	39.4	38.3	38.0	37.6	37.5	0.0	0.0	0.0	0.0	0.0	38.9
France Zone franche)	Protéine	34.9	34.1	33.8	33.7	33.5	33.0	32.9	0.0	0.0	0.0	0.0	0.0	33.7
	Total	76.2	74.3	73.2	72.0	71.5	70.6	70.4	0.0	0.0	0.0	0.0	0.0	72.6
	Matière grasse	43.5	42.9	41.1	41.3	40.6	39.5	39.5	0.0	0.0	0.0	0.0	0.0	41.2
Principauté du Liechtenstein	Protéine	34.2	34.1	33.1	32.9	32.7	32.1	32.3	0.0	0.0	0.0	0.0	0.0	33.1
	Total	77.7	77.0	74.2	74.2	73.3	71.6	71.7	0.0	0.0	0.0	0.0	0.0	74.2
	Matière grasse	42.6	41.6	40.9	40.4	40.3	39.9	40.0	0.0	0.0	0.0	0.0	0.0	40.8
Moyenne Totale	Protéine	33.9	33.4	33.0	33.2	33.3	32.4	32.3	0.0	0.0	0.0	0.0	0.0	33.1
	Total	76.5	75.0	73.9	73.6	73.6	72.3	72.3	0.0	0.0	0.0	0.0	0.0	73.9
	Matière grasse	42.0	41.8	41.1	41.1	40.6	40.4	40.2	0.0	0.0	0.0	0.0	0.0	41.0
Moyenne totale Année précédente	Protéine	33.3	33.1	32.9	32.9	33.1	32.3	32.0	0.0	0.0	0.0	0.0	0.0	32.8
	Total	75.3	74.9	74.0	74.0	73.7	72.7	72.2	0.0	0.0	0.0	0.0	0.0	73.8

Sources: Suissselab SA Zollikofen, TSM Fiduciaire Sàrl Berne

Les données déterminées sont issues de tous les prélèvements (échantillonnage automatique ou manuel), effectués dans le cadre du contrôle de qualité du lait (valeur médiane).

Contrôle du lait provenant d'autres mammifères (bufflonne, brebis, chèvre)

Valeurs statistiques [sur la base de tous les résultats individuels*]

juillet 2017

		Moyenne	Écart type	5%- quantile	10%- quantile	Médian	90%- quantile	95%-quantile
Germes	Nombre d'échantillons	1'000 germes/ml	1'000 germes/ml	1'000 germes/ml	1'000 germes/ml	1'000 germes/ml	1'000 germes/ml	1'000 germes/ml
	478	347	1983	4	6	20	244	744

Répartition "nombre de germes" / Indications en 1'000 germes / ml de tous les résultats individuels*

juillet 2017

Von	1	10	50	100	200	300	400	500	1'000	1'500	2'000	≥	Total
bis	9	49	99	199	299	399	499	999	1'499	1'999	2'999	3'000	évaluations
Anzahl	108	260	40	21	7	6	4	10	6	1	3	12	478
%	22.59	54.39	8.37	4.39	1.46	1.26	0.84	2.09	1.26	0.21	0.63	2.51	100.00

Substances inhibitrices de tous les résultats individuels*

Juli 2017

	Anzahl	%
Sans détection de substances inhibitrices	490	99.80
Avec détection de substances inhibitrices	1	0.20
Total évaluations	491	100

* Ont été pris en compte tous les échantillons, pour lesquels le critère d'analyse considéré a été analysé.
Suisse, sans France (lait de zone franche) et sans lait la Principauté du Liechtenstein.

Sources: Suiselab AG Zollikofen, TSM Treuhand GmbH Bern