

Statistiques mensuelles du marché du lait

novembre 2017

1 - Production / mise en valeur du lait

- 1.1 Production laitière mensuelle
- 1.2 Mise en valeur selon l'équivalent-lait
- 1.3 Mise en valeur selon l'équivalent-lait / année précédente (graphique)

2 - Fabrication de produits laitiers

- 2.1 Production fromagère mensuelle et cumulée
- 2.2 Production fromagère mensuelle et cumulée année précédente
- 2.3 Production fromagère (graphiques)
- 2.4 Production de lait de consommation / Production de beurre
- 2.5 Spécialités laitières
- 2.6 Poudre de lait et lait condensé

3 - Exportation

- 3.1 Exportations de fromage par produit/groupe de produits
- 3.2 Exportations de fromage par pays
- 3.3 Exportations de fromage par pays, mois de l'année précédente
- 3.4 Exportations de fromage par pays, cumulées
- 3.5 Exportations de fromage par pays, cumulées, année précédente
- 3.6 + 3.7 Total des exportations / sortes principales, 3 années (graphiques)
- 3.8 Pourcentage des exportations par variété (graphiques)
- 3.9 Exportations autres produits laitiers

4 - Importations de fromage



- 4.1 Importations de fromage par produit/groupe de produits
- 4.2 Importations de fromage par pays fournisseur
- 4.3 Importations de fromage par pays fournisseur, mois de l'année précédente
- 4.4 Importations cumulées de fromage par pays fournisseur
- 4.5 Importations cumulées de fromage par pays fournisseur, année précédente
- 4.6 + 4.7 Total des importations / par groupe de produits, 3 années (graphiques)
- 4.8 Importations autres produits laitiers

5 - Contrôle du lait

- 5.1 Valeurs statistiques, Distribution nombre de germes / cellules / point de congélation
- 5.2 Évaluation de droit public: germes
- 5.3 Évaluation de droit public: cellules somatiques
- 5.4 Évaluation de droit public: substances inhibitrices
- 5.5 Évaluation de droit public: suspensions de livraison de lait
- 5.6 Évaluation de droit privé: germes
- 5.7 Évaluation de droit privé: cellules somatiques
- 5.8 Évaluation de droit privé: substances inhibitrices
- 5.9 Évaluation de droit privé: point de congélation
- 5.10 Évaluation de droit privé: déduction/supplément
- 5.11 + 5.12 Composition du lait par canton
- 5.13 Contrôle du lait provenant d'autres mammifères (bufflonne, brebis, chèvre)

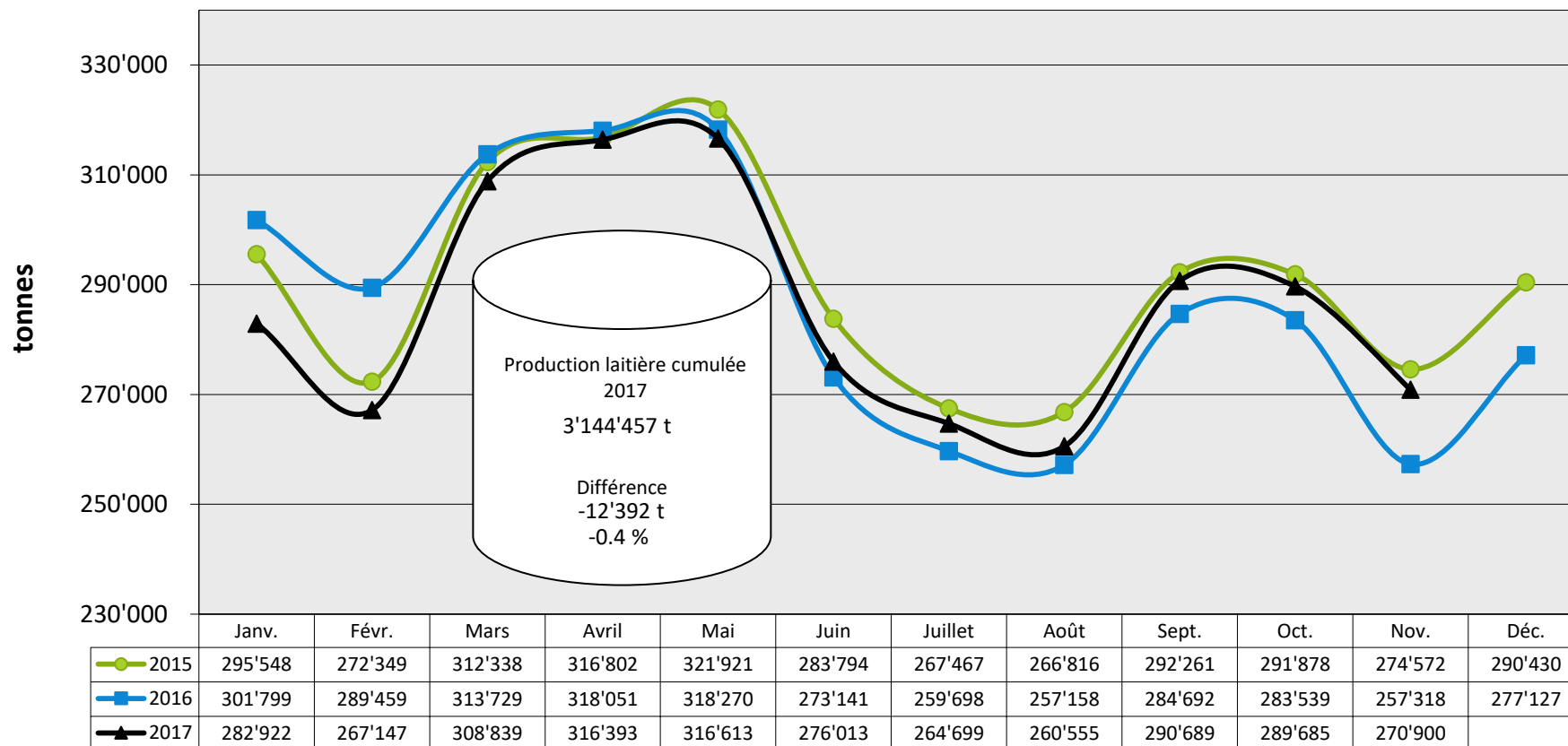
La reproduction des données est autorisée sous réserve de l'indication de la source

Berne, le 11 janvier 2018

	<p>Changement provisoire de la production laitière du mois de déc. 17, par rapport au même mois de l'année précédente: (Prévision sur la base des données déjà saisies).</p>	<p>3.5%</p>
	<p>Tendance de la production laitière du mois de janvier 18, par rapport au même mois de l'année précédente: (Prévision sur la base de la production de beurre)</p>	<p>croissant</p>

MARCHÉ
DULAIT.ch

Production laitière mensuelle en 2017 (Lait de la zone franche et lait du Liechtenstein inclus)



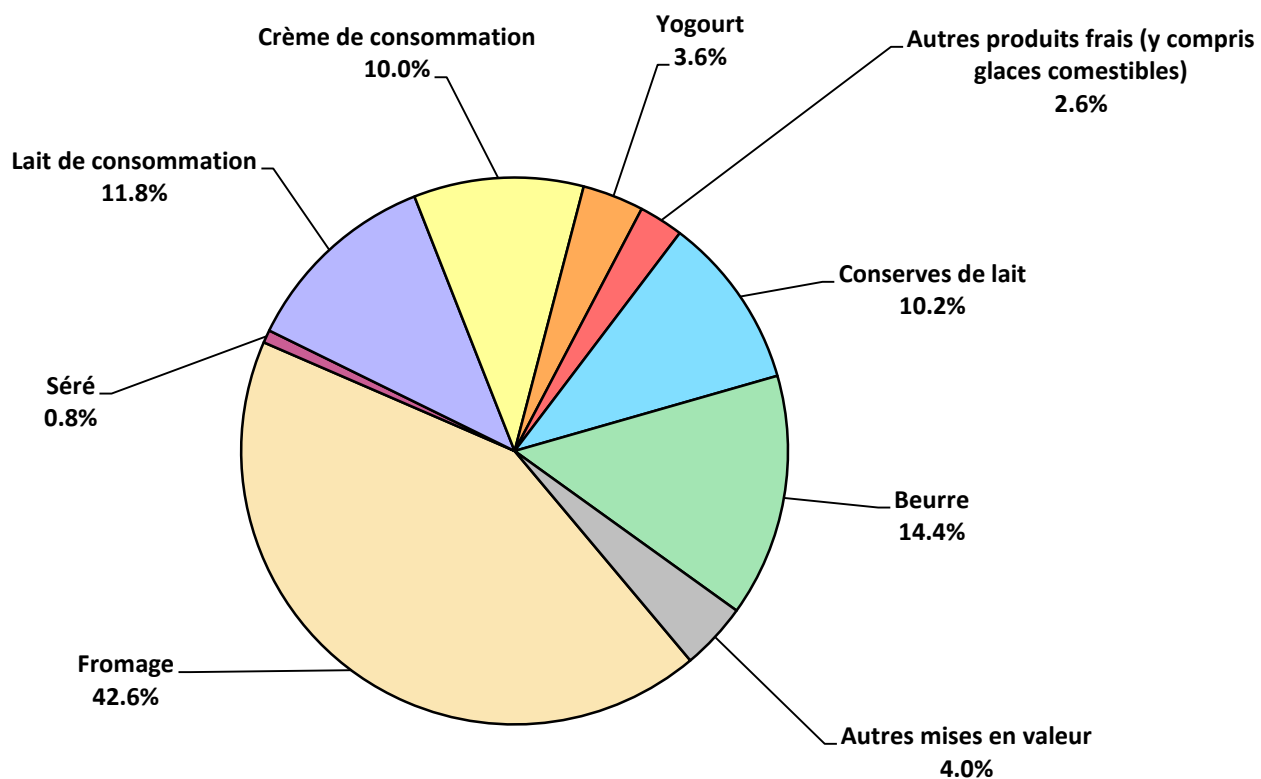
Mise en valeur du lait en équivalents-lait

Mise en valeur:	Mise en valeur mensuelle		Différence par rapport au même mois de l'année précédente		Mise en valeur cumulée		Différence par rapport à la même période de l'année précédente	
	<i>novembre 2016</i> tonnes	<i>novembre 2017</i> tonnes	tonnes	(%)	<i>janv. - nov. 2016</i> tonnes	<i>janv. - nov. 2017</i> tonnes	tonnes	(%)
Fromage	107'974	115'442	7'468	6.9	1'304'111	1'359'178	55'067	4.2
Séré	2'399	2'056	-343	-14.3	28'423	24'735	-3'688	-13.0
Lait de consommation	34'150	31'881	-2'269	-6.6	353'161	350'150	-3'011	-0.9
Crème de consommation	25'761	27'199	1'438	5.6	256'146	260'069	3'923	1.5
Yogourt	9'272	9'822	550	5.9	103'831	108'443	4'612	4.4
Autres produits frais (y c. glaces comestibles)	8'076	7'123	-953	-11.8	96'091	88'883	-7'208	-7.5
Conserves de lait	25'759	27'739	1'980	7.7	345'390	338'413	-6'977	-2.0
Beurre	35'576	38'886	3'310	9.3	505'925	465'681	-40'244	-8.0
Autres mises en valeur	8'351	10'752	2'401	28.8	163'771	148'905	-14'866	-9.1
Total	257'318	270'900	13'582	5.3	3'156'849	3'144'457	-12'392	-0.4

Un équivalent-lait correspond à la teneur en protéine et en matière grasse d'un kilo de lait (fraction protéique = 0.45 EL; fraction butyrique = 0.55 EL)

Exemple 1 kg lait entier past./UHT = 0,45 protéine + 0.55 matière grasse = 1.00 équivalent-lait
 1 kg lait écrémé past./UHT = 0.45 protéine + 0.05 matière grasse = 0.50 équivalent-lait
 1 kg crème entière past./UHT = 0.30 protéine + 4.80 matière grasse = 5.10 équivalents-lait

Mise en valeur du lait en équivalents-lait novembre 2017 Total 270'900 tonnes de lait



Production fromagère 2017 cumulée avec comparaison année précédente

	janv.	févr.	mars	avril	mai	juin	juillet	août	sept.	oct.	nov.	déc.	Cumul 2016	Cumul 2017	Différence période année		
	tonnes	tonnes	tonnes	tonnes	tonnes	tonnes	tonnes	tonnes	tonnes	tonnes	tonnes	tonnes	tonnes	tonnes	tonnes	pour cent	
Séré	1'539	1'231	1'515	1'248	1'552	1'341	1'201	1'453	1'257	1'282	1'311	0	17'435	14'930	-2'505	-14.4	
Mozzarella	1'876	1'816	2'061	1'917	2'287	2'176	1'897	1'939	1'606	1'892	1'877	0	21'557	21'344	-213	-1.0	
Mascarpone	37	34	37	40	50	34	32	44	34	38	38	0	405	418	13	3.2	
Autres fromages frais	901	860	1'132	999	1'104	1'111	890	980	888	922	936	0	9'594	10'723	1'129	11.8	
Total fromages frais	4'353	3'942	4'745	4'204	4'992	4'662	4'019	4'415	3'785	4'134	4'162	0	48'991	47'413	-1'578	-3.2	
Fromage à croûte fleurie, maigre, 1/4 gras	0	0	0	0	0	0	0	0	0	0	0	0	0	0	0	-	
Fromage à croûte fleurie, 1/2 gras à gras	68	59	72	64	72	62	63	68	67	73	71	0	777	739	-38	-4.9	
Fromage à croûte fleurie, crème	101	143	123	98	124	106	112	110	110	183	150	0	1'466	1'360	-106	-7.2	
Bleu, fromage à pâte persillée	1	1	1	1	2	1	1	1	1	2	1	0	11	13	2	18.2	
Tomme	129	133	167	144	188	167	163	166	132	157	156	0	1'724	1'702	-22	-1.3	
Vacherin Mont-d'Or AOP	54	45	13	0	0	0	0	59	102	106	109	0	474	488	14	3.0	
Autres fromages à pâte molle, maigres, 1/4 gras	2	2	2	2	2	1	2	1	2	2	2	0	20	20	0	0.0	
Autres fromages à pâte molle, 1/2 gras à gras	55	56	66	54	59	57	53	60	69	76	69	0	662	674	12	1.8	
Autres fromages à pâte molle, crème	23	23	30	20	22	19	20	31	26	21	28	0	285	263	-22	-7.7	
Total fromage à pâte molle	433	462	473	383	469	414	413	498	509	620	586	0	5'423	5'260	-163	-3.0	
Appenzeller*	677	628	765	625	805	714	763	781	737	662	690	0	8'039	7'847	-192	-2.4	
Tilsit	215	228	267	247	274	223	224	211	223	252	240	0	2'766	2'604	-162	-5.9	
Fromage du Valais / Raclette du Valais AOP	220	181	214	224	224	153	82	65	271	279	173	0	2'100	2'086	-14	-0.7	
Raclette Suisse	963	756	1'050	1'076	1'269	1'469	1'428	1'460	1'602	1'543	1'255	0	12'766	13'871	1'105	8.7	
Vacherin fribourgeois AOP	169	145	159	154	221	297	297	315	346	272	272	0	2'404	2'644	240	10.0	
Tête de Moine AOP	202	161	168	163	209	225	244	267	258	232	210	0	2'177	2'339	162	7.4	
Fromage du Jura	33	35	44	51	33	21	37	38	38	45	37	0	411	412	1	0.2	
Fromage des vigneron	15	6	13	14	13	5	7	8	9	9	7	0	160	106	-54	-33.8	
Mutschli	48	41	49	37	38	47	38	54	102	67	51	0	600	572	-28	-4.7	
Fromage d'alpage à pâte mi-dure	0	0	0	0	2	32	31	72	1'582	333	42	0	2'284	2'094	-190	-8.3	
Fromage de montagne des Grisons	111	104	113	101	105	60	40	19	30	68	85	0	1'019	836	-183	-18.0	
Fromages de montagne	227	217	235	241	262	175	127	132	162	178	203	0	2'021	2'159	138	6.8	
St. Paulin Suisse	25	17	28	22	39	35	17	25	24	32	28	0	296	292	-4	-1.4	
Edam suisse	17	11	17	13	14	11	17	14	14	22	17	0	186	167	-19	-10.2	
Fromage affiné à froid	39	34	60	66	43	34	25	31	48	47	72	0	8	499	491	-8	-1.6
Fromage à pâte mi-dure persillée	18	18	21	20	26	34	11	13	25	19	18	0	232	223	-9	-3.9	
Fromage semi - préparé	134	80	84	73	106	83	73	71	86	86	67	0	1'358	943	-415	-30.6	
Fromage industriel	575	542	612	607	702	530	580	438	450	579	588	0	5'358	6'203	845	15.8	
Autres fromages à pâte mi-dure, maigre, 1/4 gras	15	27	38	58	26	21	13	21	22	28	27	0	808	296	-512	-63.4	
Autres fromages à pâte mi-dure, 1/2 gras à gras *	942	955	990	960	944	842	789	814	921	998	882	0	10'569	10'037	-532	-5.0	
Autres fromages à pâte mi-dure, crème	384	316	354	370	406	299	318	397	359	451	427	0	3'837	4'081	244	6.4	
Total fromage à pâte mi-dure	5'030	4'502	5'283	5'120	5'761	5'283	5'161	5'228	7'278	6'277	5'391	0	59'408	60'314	906	1.5	
Emmentaler AOP	1'639	1'603	1'735	1'759	1'753	1'514	1'393	1'441	1'376	1'466	1'331	0	15'440	17'010	1'570	10.2	
Switzerland Swiss	708	520	605	628	773	647	608	602	623	578	386	0	5'192	6'678	1'486	28.6	
Gruyère AOP	2'158	2'016	2'381	2'685	2'740	2'335	2'367	2'167	2'261	2'586	2'403	0	24'044	26'099	2'055	8.5	
Fromage d'alpage à pâte dure	0	0	0	0	38	140	132	200	953	268	34	0	1'850	1'765	-85	-4.6	
Autres fromages à pâte dure, maigre, 1/4 gras	168	207	281	222	137	160	194	139	192	184	192	0	2'057	2'076	19	0.9	
Autres fromages à pâte dure, 1/2 gras à gras **	410	428	506	464	453	413	383	381	358	456	441	0	4'602	4'693	91	2.0	
Autres fromages à pâte dure, crème	13	8	29	23	13	12	16	20	23	22	29	0	216	208	-8	-3.7	
Total fromage à pâte dure	5'096	4'782	5'537	5'781	5'907	5'221	5'093	4'950	5'786	5'560	4'816	0	53'401	58'529	5'128	9.6	
Sbrinz AOP	139	122	154	165	145	128	87	86	114	113	112	0	1'383	1'365	-18	-1.3	
Total fromage à pâte extra-dure	139	122	154	165	145	128	87	86	114	113	112	0	1'383	1'365	-18	-1.3	
Fromage pur chèvre	42	60	90	104	114	107	89	87	133	112	58	0	949	996	47	5.0	
Fromage pur brebis	25	27	36	37	39	39	29	25	19	23	20	0	313	319	6	1.9	
Total produits spéciaux	67	87	125	140	153	146	117	112	152	135	78	0	1'261	1'312	51	4.0	
Total général	15'118	13'898	16'316	15'794	17'429	15'856	14'889	15'289	17'623	16'840	15'144	0	169'865	174'196	4'331	2.5	

* y c. spécialités locales

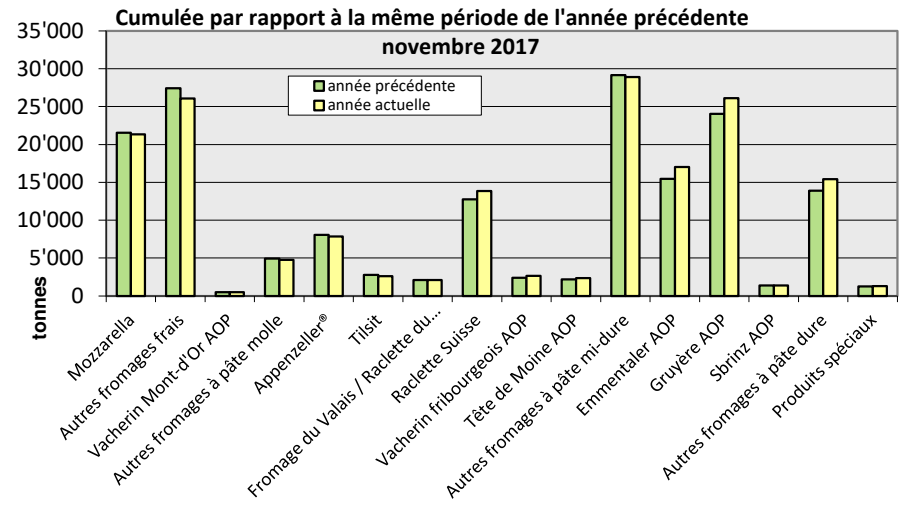
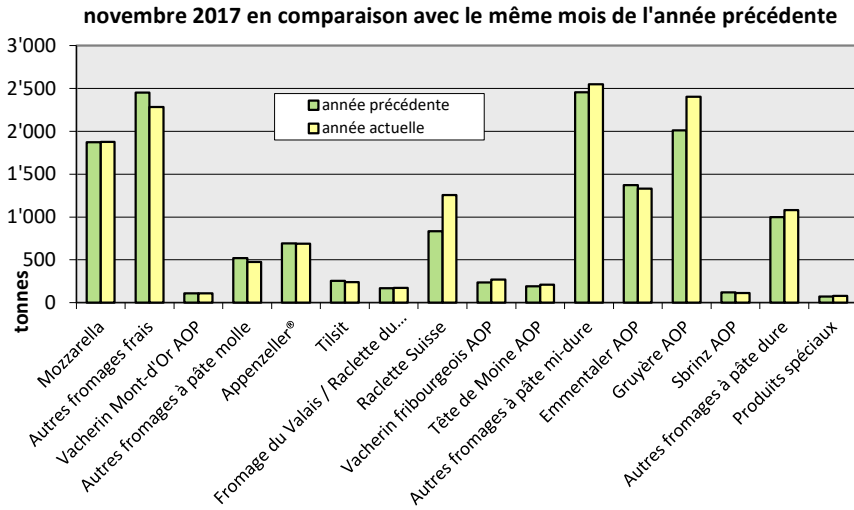
** y c. fromage industriel, spécialités locales

Production fromagère 2016

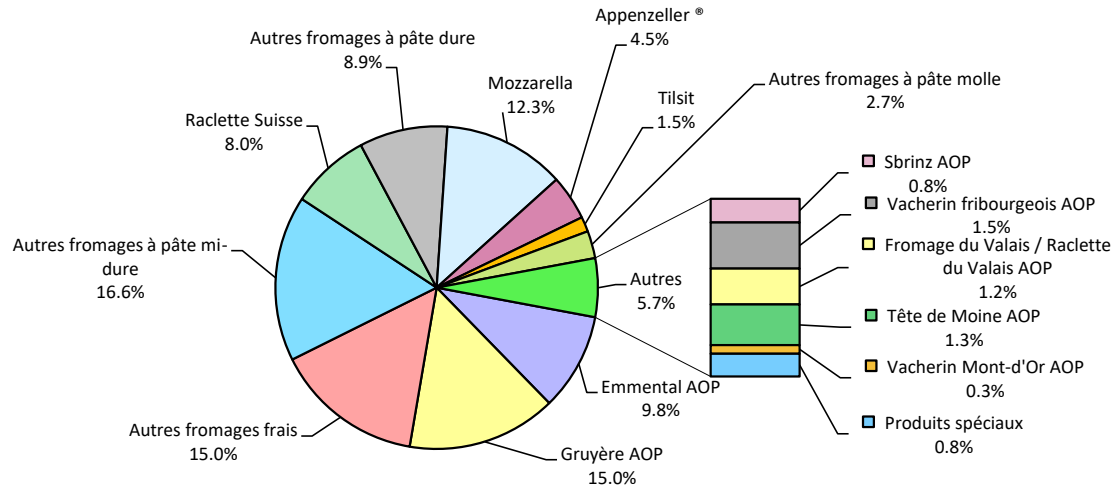
	janv. tonnes	févr. tonnes	mars tonnes	avril tonnes	mai tonnes	juin tonnes	juillet tonnes	août tonnes	sept. tonnes	oct. tonnes	nov. tonnes	déc. tonnes	Cumul 2016 tonnes
Séré	1'471	1'563	1'927	1'297	1'822	1'730	1'404	1'599	1'607	1'464	1'551	1'501	18'936
Mozzarella	1'810	1'868	2'142	1'986	2'288	2'101	1'948	1'910	1'791	1'841	1'872	41'957	63'514
Mascarpone	28	37	43	34	46	35	32	44	33	31	42	57	462
Autres produits frais	825	877	996	877	933	923	832	862	834	776	859	828	10'422
Total fromages frais	4'134	4'345	5'108	4'194	5'089	4'789	4'216	4'415	4'264	4'113	4'324	4'280	53'271
Fromage à croûte fleurie, maigre à 1/4 gras	0	0	0	0	0	0	0	0	0	0	0	0	0
Fromage à croûte fleurie, 1/2 gras à gras	65	85	72	67	69	72	64	78	63	68	74	61	838
Fromage à croûte fleurie, crème	147	162	140	103	115	106	93	119	112	187	182	102	1'568
Bleu, fromage à pâte persillée	1	1	1	1	1	1	0	1	1	1	2	1	12
Tomme	132	135	166	153	177	173	152	175	149	150	162	140	1'864
Vacherin Mont-d'Or AOP	60	33	6	0	0	0	0	48	110	109	108	79	553
Autres fromages à croûte fleurie, maigres à 1/4 gras	2	3	2	1	2	1	1	1	1	4	2	1	21
Autres fromages à croûte fleurie, 1/2 gras à gras	49	61	65	52	60	52	45	67	65	76	70	58	720
Autres fromages à croûte fleurie, crème	24	30	28	24	29	22	19	27	30	25	27	27	312
Total fromage à pâte molle	480	510	480	402	452	427	376	516	532	620	628	468	5'891
Appenzeller*	677	605	651	741	780	789	775	770	821	736	694	767	8'806
Tilsiter	221	227	292	244	243	282	246	271	246	237	257	270	3'036
Fromage du Valais / Raclette du Valais AOP	217	196	210	228	229	151	76	73	296	253	171	201	2'301
Raclette Suisse	721	574	822	1'166	1'288	1'384	1'511	1'544	1'500	1'422	834	921	13'687
Vacherin fribourgeois AOP	160	154	154	143	226	273	254	263	262	278	237	200	2'604
Tête de Moine AOP	177	169	140	164	177	179	224	259	261	237	190	208	2'385
Fromage du Jura	48	57	62	59	38	33	18	14	18	33	31	23	434
Winzerkäse	10	9	12	16	14	20	18	17	15	14	15	15	175
Mutschli	43	48	43	42	43	50	48	52	105	69	57	46	646
Fromage d'alpage à pâte mi-dure	0	0	0	0	2	25	46	50	1'716	416	29	0	2'284
Fromage de montagne des Grisons	121	123	123	132	124	80	53	32	50	84	97	97	1'116
Fromages de montagne, à la coupe	203	208	232	237	230	181	137	108	136	175	174	186	2'207
St. Paulin Suisse	22	22	27	23	28	33	25	30	22	28	36	25	321
Edam suisse	14	14	20	22	14	14	14	26	5	24	19	17	203
Fromage affiné à froid	2	0	3	0	0	0	0	0	1	1	1	1	9
Fromage à pâte mi-dure persillée	15	19	19	20	20	34	12	16	30	24	23	21	253
Fromage semi - préparé	173	167	148	117	80	106	122	108	100	104	133	92	1'450
Fromage industriel	457	575	504	582	513	395	339	473	457	526	537	594	5'952
Feta au lait de vache	0	0	0	0	0	0	0	0	0	0	0	0	0
Autres fromages à pâte mi-dure, maigre à 1/4 gras	128	114	108	103	84	83	92	20	25	23	28	31	839
Autres fromages à pâte mi-dure, 1/2 gras à gras *	1'002	1'011	1'101	988	960	882	804	910	980	1'000	931	949	11'518
Autres fromages à pâte mi-dure, crème	361	343	416	328	343	381	340	343	299	338	345	328	4'165
Total fromage à pâte mi-dure	4'772	4'634	5'087	5'357	5'439	5'375	5'157	5'382	7'344	6'022	4'839	4'991	64'399
Emmentaler AOP	1'509	1'398	1'536	1'415	1'597	1'395	1'215	1'312	1'302	1'386	1'372	1'589	17'029
Switzerland Swiss	425	393	538	469	508	465	549	542	508	460	335	603	5'795
Gruyère AOP	2'386	2'204	2'211	2'531	2'529	2'069	2'081	1'928	1'913	2'181	2'011	2'281	26'325
Fromage d'alpage à pâte dure	0	0	0	0	34	133	141	157	985	380	20	2	1'852
Autres fromages à pâte dure, maigre à 1/4 gras	163	157	155	277	265	212	144	122	197	160	205	188	2'245
Autres fromages à pâte dure, 1/2 gras à gras **	431	430	515	494	448	377	383	349	351	405	419	450	5'052
Autres fromages à pâte dure, crème	15	22	23	22	19	25	15	19	20	15	21	13	229
Total fromage à pâte dure	4'929	4'604	4'978	5'208	5'400	4'676	4'528	4'432	5'276	4'987	4'383	5'126	58'527
Sbrinz AOP	166	150	138	149	145	140	97	88	79	112	119	105	1'488
Total fromage à pâte extra-dure	166	150	138	149	145	140	97	88	79	112	119	105	1'488
Fromage pur chèvre	38	61	87	103	113	102	85	83	123	97	57	46	995
Fromage pur brebis	23	30	37	38	39	34	29	23	22	21	17	23	336
Total produits spéciaux	62	90	124	142	152	136	114	105	145	117	74	69	1'330
Total fromage	14'542	14'333	15'914	15'452	16'678	15'542	14'488	14'939	17'640	15'970	14'367	15'039	184'904

* y.c. spécialités locales
** y.c. fromage industriel, spécialités locales

Production fromagère



janv. - nov. 2017
Total 174'196 tonnes



Production de lait de consommation

Variété de lait	Production mensuelle		Différence par rapport au même mois de l'année précédente		Production cumulée		Différence par rapport à la même période de l'année précédente	
	novembre 2016 tonnes	novembre 2017 tonnes	tonnes	(%)	janv. - nov. 2016 tonnes	janv. - nov. 2017 tonnes	tonnes	(%)
Lait cru	337	313	-24	-7.1	4'353	3'944	-409	-9.4
Lait past. enrichi en matière grasse	0	0	0		0	0	0	
Lait UHT enrichi en matière grasse	42	45	3	7.1	539	515	-24	-4.5
Lait entier past.	2'948	3'560	612	21	38'217	37'973	-244	-0.6
Lait entier UHT	1'601	1'309	-292	-18.2	17'429	19'104	1'675	9.6
Lait entier standardisé pasteurisé, 3.5%	4'002	3'897	-105	-3	40'889	40'065	-824	-2
Lait entier standardisé UHT, 3.5%	11'929	10'332	-1'597	-13	121'135	118'657	-2'478	-2
Lait partiellement écrémé past.	5'623	6'149	526	9.4	66'925	66'361	-564	-0.8
Lait partiellement écrémé UHT	10'025	10'159	134	1.3	107'909	105'871	-2'038	-1.9
Lait écrémé past.	0	0	0		1	1	0	0.0
Lait écrémé UHT	1'036	902	-134	-12.9	10'128	9'163	-965	-9.5
Total lait de consommation	37'543	36'666	-877	-2.3	407'525	401'654	-5'871	-1.4

Production de beurre *

	Production mensuelle		Différence par rapport au même mois de l'année précédente		Production cumulée		Différence par rapport à la même période de l'année	
	novembre 2016 tonnes**	novembre 2017 tonnes	tonnes**	(%)**	janv. - nov. 2016 tonnes	janv. - nov. 2017 tonnes	tonnes	(%)
Total production de beurre	1'903	3'400	1'497	78.7	42'659	38'885	-3'774	-8.8

* Les données contiennent les quantités des produits fini de l'ensemble des types de beurre ainsi que de tous les producteurs de beurre en Suisse.

** Pour des raisons techniques, la somme de la production de beurre n'est pas complète pour le mois de novembre 2016. La quantité manquante sera tenue en compte avec les données du mois de décembre 2016.

Production de spécialités laitières

Crème de consommation

	Production mensuelle		Différence par rapport au même mois de l'année précédente		Production cumulée		Différence par rapport à la même période de l'année précédente	
	<i>novembre 2016</i> tonnes	<i>novembre 2017</i> tonnes	tonnes	(%)	<i>janv. - nov. 2016</i> tonnes	<i>janv. - nov. 2017</i> tonnes	tonnes	(%)
Crème double	68	61	-7	-10.3	733	731	-2	-0.3
Crème entière 35%	3'046	3'335	289	9	30'568	31'056	488	1.6
Demi-crème	1'386	1'237	-149	-10.8	12'024	11'995	-29	-0.2
Crème à café	1'994	1'798	-196	-9.8	18'974	18'574	-400	-2.1
Total crème de consommation	6'494	6'431	-63	-1.0	62'299	62'356	57	0.1

Autres spécialités laitières

	Production mensuelle		Différence par rapport au même mois de l'année précédente		Production cumulée		Différence par rapport à la même période de l'année précédente	
	<i>novembre 2016</i> tonnes	<i>novembre 2017</i> tonnes	tonnes	(%)	<i>janv. - nov. 2016</i> tonnes	<i>janv. - nov. 2017</i> tonnes	tonnes	(%)
Lait acidulé	443	368	-75	-16.9	5'606	4'620	-986	-17.6
Crème acidulée	286	275	-11	-3.8	3'057	3'057	0	0.0
Desserts (crèmes, flans, coupes, etc.)	1'143	1'261	118	10.3	11'972	12'656	684	5.7
Boissons lactées	5'575	5'003	-572	-10.3	75'816	60'285	-15'531	-20.5
Yogourt	11'143	12'472	1'329	11.9	124'344	134'138	9'794	7.9
Kéfir	17	19	2	11.8	186	218	32	17.2
Glaces comestibles	1'866	1'490	-376	-20.2	21'544	22'958	1'414	6.6

Production de poudre de lait et de lait condensé

	Production mensuelle		Différence par rapport au même mois de l'année précédente		Production cumulée		Différence par rapport à la même période de l'année précédente	
	<i>novembre 2016</i> tonnes	<i>novembre 2017</i> tonnes	tonnes	(%)	<i>janv. - nov. 2016</i> tonnes	<i>janv. - nov. 2017</i> tonnes	tonnes	(%)
Poudre de lait entier	1'348	1'319	-29	-2.2	13'360	13'942	582	4.4
Poudre de lait partiellement écrémé	416	505	89	21.4	3'413	3'243	-170	-5.0
Poudre de lait enrichie et poudre de crème	91	32	-59	-64.8	441	573	132	29.9
Poudre de lait écrémé	771	1'590	819	106	24'852	20'078	-4'774	-19.2
Poudre de babeurre	39	0	-39	-100.0	264	140	-124	-47.0
Poudre de petit-lait	138	26	-112	-81.2	1'517	1'370	-147	-9.7
Lait condensé	273	308	35	12.8	2'264	2'522	258	11.4

Exportations de fromage par produit/groupe de produit

Variété / catégorie	Exportations mensuelles		Différences par rapport au même mois de l'année précédente		Exportations cumulées		Différence par rapport à la même période de l'année précédente	
	novembre 2016	novembre 2017			janv. - nov. 2016	janv. - nov. 2017		
	tonnes	tonnes	tonnes	(%)	tonnes	tonnes	tonnes	(%)
Mascarpone, Ricotta Romana	0.4	0.2	-0.2	0	4.9	3.7	1.3	25.7
Mozzarella	81.2	119.6	38.4	47.2	969.2	1'243.7	274.5	28.3
Autres fromages frais / séché	541.3	421.6	-119.8	-22.1	4'518.5	4'812.8	294.2	6.5
Total fromages frais / séché	623.0	541.4	-81.6	-13.1	5'492.7	6'060.2	567.4	10.3
Vacherin Mont-d'Or AOP	9.2	9.3	0.1	1.3	22.3	22.2	-0.1	-0.3
Autres fromages à pâte molle	123.3	79.6	-43.7	-35.4	489.4	388.4	-101.0	-20.6
Total fromages à pâte molle	132.5	88.9	-43.6	-32.9	511.7	410.6	-101.1	-19.8
Appenzeller®	502.3	484.7	-17.6	-3.5	4'405.9	4'302.6	-103.4	-2.3
Tilsiter	21.0	12.1	-8.9	-42.6	260.7	183.9	-76.8	-29.5
Raclette	405.8	418.6	12.8	3.2	1'199.9	1'288.6	88.8	7.4
Vacherin Fribourgeois AOP	48.8	44.9	-3.9	-8.0	240.1	215.6	-24.5	-10.2
Tête de Moine AOP	301.2	402.6	101.4	33.7	1'232.6	1'319.6	86.9	7.1
Autres fromages à pâte mi-dure, < 45% MG/ES	432.1	349.4	-82.7	-19.1	5'163.4	4'988.6	-174.9	-3.4
Autres fromages à pâte mi-dure, gras	445.3	621.6	176.3	39.6	3'982.3	3'980.7	-1.6	-0.0
Autres fromages à pâte mi-dure, ≥ 55% MG/ES	135.1	149.8	14.7	10.9	1'091.1	1'202.8	111.7	10.2
Total fromages à pâte mi-dure	2'291.7	2'483.8	192.0	8.4	17'576.0	17'482.3	-93.7	-0.5
Emmentaler AOP	1'194.6	1'084.6	-110.0	-9.2	11'214.9	10'338.7	-876.2	-7.8
Gruyère AOP	1'343.8	1'252.6	-91.2	-6.8	10'943.9	10'726.8	-217.1	-2.0
Sbrinz AOP	25.0	15.7	-9.3	-37.2	174.0	139.1	-34.9	-20.1
Switzerland Swiss	525.9	334.3	-191.6	-36.4	4'139.8	4'514.5	374.7	9.1
Autres fromages à pâte dure, < 45% MG/ES	281.1	249.5	-31.5	-11.2	2'720.8	2'423.2	-297.6	-10.9
Autres fromages à pâte dure, gras	301.6	305.5	3.9	1.3	2'114.5	2'999.8	885.3	41.9
Autres fromages à pâte dure, ≥ 55% MG/ES	8.2	11.6	3.4	41.4	66.5	65.6	-0.9	-1.4
Total fromages à pâte dure	3'680.1	3'253.8	-426.3	-11.6	31'374.4	31'207.6	-166.8	-0.5
Fromages fondu	136.2	94.7	-41.5	-30.5	1'012.3	924.8	-87.4	-8.6
Autres fromages	374.4	628.7	254.3	67.9	3'451.7	4'640.8	1'189.1	34.4
Fondue prête à l'emploi	1'034.3	1'066.9	32.6	3.2	3'568.5	3'713.4	144.9	4.1
Total	8'272.3	8'158.2	-114.0	-1.4	62'987.3	64'439.6	1'452.4	2.3

Source: Admin. Fédérale des douanes AFD

Exportations par pays

novembre 2017

	Mascarpone, Ricotta Romana	Mozzarella	Autres fromages frais / sérié	Total fromages frais / sérié	Vacherin Mont-d'Or AOP	Autres fromages à pâte molle	Total fromages à pâte molle	Appenzeller*	Tilsiter	Raclette	Vacherin Fribourgeois AOP	Tête de Moine AOP	Autres fromages à pâte mi-dure, < 45% MG/ES	Autres fromages à pâte mi-dure, gras	Autres fromages à pâte mi-dure, ≥ 55% MG/ES	Total fromages à pâte mi-dure	Emmentaler AOP	Gruyère AOP	Sbrinz AOP	Switzerland Swiss	Autres fromages à pâte dure, < 45% MG/ES	Autres fromages à pâte dure, gras	Autres fromages à pâte dure, ≥ 55% MG/ES	Total fromages à pâte dure	Fromage fondu	Autres fromages	Fondue prête à l'emploi	Total	
PAYS	t	t	t	t	t	t	t	t	t	t	t	t	t	t	t	t	t	t	t	t	t	t	t	t	t	t	t	t	t
<i>Europe</i>																													
Allemagne	0	86	316	402	1	55	55	359	6	251	10	259	213	313	118	1'529	225	304	*	*	67	96	10	701	2	409	612	3'710	
France	-	4	1	5	*	12	12	62	*	37	29	78	3	15	7	231	103	183	*	*	88	27	0	402	-	18	27	695	
Italie	-	-	48	48	1	-	1	1	*	*	*	7	72	10	2	91	455	29	*	*	32	79	0	595	83	7	7	831	
BeNeLux	-	-	-	-	*	-	-	26	0	38	3	17	-	4	11	99	74	103	*	*	-	11	0	188	9	0	197	494	
Grande-Bretagne	-	-	-	-	*	0	0	4	*	*	*	1	-	0	11	16	13	91	*	*	-	5	-	109	-	4	17	147	
Espagne/Portugal	-	-	-	-	*	0	0	*	*	*	*	*	-	0	-	0	11	36	*	*	42	2	-	91	-	0	23	114	
Autres pays d'Europe	-	9	47	56	7	9	16	25	5	65	2	37	61	260	2	457	63	66	15	61	20	60	1	287	0	36	79	931	
TOTAL EUROPE	0	99	412	511	8	76	84	476	12	391	43	400	349	603	150	2'423	944	812	15	61	250	279	11	2'373	93	474	962	6'922	
<i>Autres pays</i>																													
Canada	-	0	-	0	*	-	-	3	*	*	*	1	*	*	*	4	54	*	*	*	*	*	*	54	-	-	48	105	
USA	-	0	-	0	*	0	0	4	*	11	1	1	*	*	*	17	49	316	*	*	*	*	*	365	-	2	30	413	
Autres pays	-	21	10	30	1	3	4	1	0	17	1	1	1	19	0	41	38	124	0	273	-	26	1	462	2	153	26	718	
TOTAL AUTRES PAYS	-	21	10	30	1	3	4	8	0	28	2	3	1	19	0	61	140	440	0	273	-	26	1	881	2	154	104	1'237	
TOTAL	0	120	422	541	9	80	89	485	12	419	45	403	349	622	150	2'484	1'085	1'253	16	334	250	306	12	3'254	95	629	1'067	8'158	

* Pour des raisons de protection de données, celles concernant les exportations de variétés ne comportant qu'un ou deux exportateurs ne sont pas ventilées par pays, mais rassemblées sous la rubrique "autres pays d'Europe" ou "Canada ou USA / autres pays"

Source: Admin. Fédérale des douanes AFD

TSM Fiduciaire Sàrl
3000 Berne

Exportations par pays

novembre 2016

	Mascarpone, Ricotta Romana	Mozzarella	Autres fromages frais / séché	Total fromages frais / séché	Vacherin Mont-d'Or AOP	Autres fromages à pâte molle	Total fromages à pâte molle	Appenzeller*	Tilsiter	Raclette	Vacherin Fribourgeois AOP	Tête de Moine AOP	Autres fromages à pâte mi-dure, < 45% MG/ES	Autres fromages à pâte mi-dure, gras	Autres fromages à pâte mi-dure, ≥ 55% MG/ES	Total fromages à pâte mi-dure	Emmentaler AOP	Gruyère AOP	Sbrinz AOP	Switzerland Swiss	Autres fromages à pâte dure, < 45% MG/ES	Autres fromages à pâte dure, gras	Autres fromages à pâte dure, ≥ 55% MG/ES	Total fromages à pâte dure	Fromage fondu	Autres fromages	Fondue prête à l'emploi	Total	
PAYS	t	t	t	t	t	t	t	t	t	t	t	t	t	t	t	t	t	t	t	t	t	t	t	t	t	t	t	t	t
<i>Europe</i>																													
Allemagne	0	57	339	397	0	83	84	355	17	267	8	183	366	325	93	1'614	276	326	*	*	63	128	2	795	1	284	585	3'759	
France	-	-	2	2	*	13	13	68	*	16	30	64	2	15	2	197	72	171	*	*	90	25	0	359	0	24	41	636	
Italie	-	-	112	112	1	3	3	16	*	*	*	9	63	9	1	98	519	46	*	*	104	89	5	763	122	-	6	1'104	
BeNeLux	-	-	-	-	*	0	0	26	0	51	7	20	-	5	19	127	103	118	*	*	6	5	-	232	11	14	191	577	
Grande-Bretagne	-	-	-	-	*	-	-	2	*	*	*	1	-	-	19	22	14	104	*	*	-	1	-	119	-	1	6	148	
Espagne/Portugal	-	-	-	-	*	0	0	*	*	*	*	*	-	0	-	0	9	25	*	*	-	2	-	36	0	0	21	57	
Autres pays d'Europe	-	6	81	87	6	20	25	30	3	39	3	22	1	72	1	170	20	55	24	37	18	19	0	172	0	7	87	549	
TOTAL EUROPE	0	64	534	598	7	119	125	496	20	373	47	298	432	427	135	2'229	1'013	846	24	37	281	268	8	2'476	135	330	937	6'830	
<i>Autres pays</i>																													
Canada	-	-	-	-	*	-	-	2	*	*	*	1	*	*	*	2	66	*	*	*	*	*	*	66	2	-	65	135	
USA	-	-	-	-	*	1	1	2	*	19	0	2	*	*	*	24	98	370	*	*	*	*	*	468	-	1	26	520	
Autres pays	-	18	8	25	3	3	6	2	1	14	1	1	0	19	0	37	17	128	1	489	0	33	1	670	-	43	7	788	
TOTAL AUTRES PAYS	-	18	8	25	3	4	7	6	1	33	2	4	0	19	0	63	182	498	1	489	0	33	1	1'204	2	44	97	1'443	
TOTAL	0	81	541	623	9	123	132	502	21	406	49	301	432	445	135	2'292	1'195	1'344	25	526	281	302	8	3'680	136	374	1'034	8'272	

* Pour des raisons de protection de données, celles concernant les exportations de variétés ne comportant qu'un ou deux exportateurs ne sont pas ventilées par pays, mais rassemblées sous la rubrique "autres pays d'Europe" ou "Canada ou USA / autres pays"

Source: Admin. fédérale des douanes AFD

Exportations par pays

janvier à novembre 2017

	Mascarpone, Ricotta Romana	Mozzarella	Autres fromages frais / séché	Total fromages frais / séché	Vacherin Mont-d'Or AOP	Autres fromages à pâte molle	Total fromages à pâte molle	Appenzeller*	Tilsiter	Raclette	Vacherin Fribourgeois AOP	Tête de Moine AOP	Autres fromages à pâte mi-dure, < 45% MG/ES	Autres fromages à pâte mi-dure, gras	Autres fromages à pâte mi-dure, ≥ 55% MG/ES	Total fromages à pâte mi-dure	Emmentaler AOP	Gruyère AOP	Sbrinz AOP	Switzerland Swiss	Autres fromages à pâte dure, < 45% MG/ES	Autres fromages à pâte dure, gras	Autres fromages à pâte dure, ≥ 55% MG/ES	Total fromages à pâte dure	Fromage fondu	Autres fromages	Fondue prête à l'emploi	Total	
PAYS	t	t	t	t	t	t	t	t	t	t	t	t	t	t	t	t	t	t	t	t	t	t	t	t	t	t	t	t	t
<i>Europe</i>																													
Allemagne	4	957	3'570	4'531	1	185	186	3'402	145	591	36	655	3'578	2'872	902	12'182	2'618	2'886	*	*	389	952	53	6'899	11	3'816	1'107	28'732	
France	-	16	17	34	*	115	115	447	*	95	137	376	20	55	31	1'161	642	1'231	*	*	885	163	0	2'922	0	127	158	4'516	
Italie	-	0	511	511	1	3	4	22	*	*	*	24	895	70	10	1'022	4'700	226	*	*	753	1'189	1	6'869	734	15	21	9'175	
BeNeLux	-	-	0	0	*	0	0	177	3	129	17	77	151	36	119	709	704	923	*	*	0	54	0	1'681	97	57	918	3'463	
Grande-Bretagne	-	1	1	1	*	0	0	19	*	*	*	4	-	2	119	145	97	764	*	*	-	55	-	916	-	47	38	1'146	
Espagne/Portugal	-	-	-	-	*	0	0	*	*	*	*	*	-	1	0	1	60	199	*	*	209	8	0	476	3	0	91	572	
Autres pays d'Europe	-	129	412	541	19	45	64	170	30	156	9	149	335	742	16	1'608	306	479	135	613	167	278	7	1'984	3	115	160	4'475	
TOTAL EUROPE	4	1'103	4'511	5'617	21	348	369	4'238	177	971	200	1'286	4'979	3'778	1'197	16'827	9'127	6'708	135	613	2'404	2'700	62	21'748	848	4'177	2'494	52'080	
<i>Autres pays</i>																													
Canada	-	0	-	0	*	-	-	22	*	*	*	11	*	*	*	33	493	*	*	*	*	*	*	493	63	-	507	1'096	
USA	-	0	-	0	*	5	5	26	*	106	3	10	*	*	*	145	471	2'653	*	*	*	*	*	3'124	3	6	297	3'579	
Autres pays	-	141	302	443	1	36	37	17	6	212	13	12	9	203	6	478	249	1'366	4	3'901	19	300	3	5'843	11	458	415	7'685	
TOTAL AUTRES PAYS	-	141	302	443	1	41	42	65	6	318	16	33	9	203	6	656	1'212	4'019	4	3'901	19	300	3	9'459	77	464	1'219	12'360	
TOTAL	4	1'244	4'813	6'060	22	388	411	4'303	184	1'289	216	1'320	4'989	3'981	1'203	17'482	10'339	10'727	139	4'514	2'423	3'000	66	31'208	925	4'641	3'713	64'440	

* Pour des raisons de protection de données, celles concernant les exportations de variétés ne comportant qu'un ou deux exportateurs ne sont pas ventilées par pays, mais rassemblées sous la rubrique "autres pays d'Europe" ou "Canada ou USA / autres pays"

Source: Admin. fédérale des douanes AFD

Exportations par pays

janvier à novembre 2016

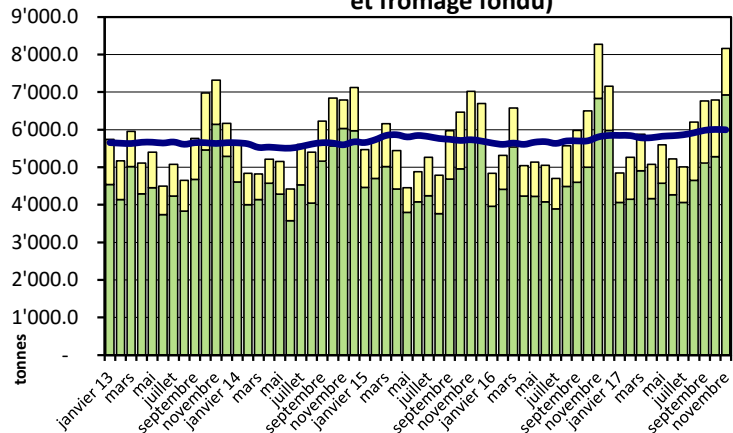
	Mascarpone, Ricotta Romana	Mozzarella	Autres fromages frais / séché	Total fromages frais / séché	Vacherin Mont-d'Or AOP	Autres fromages à pâte molle	Total fromages à pâte molle	Appenzeller®	Tilsiter	Reclète	Vacherin Fribourgeois AOP	Tête de Moine AOP	Autres fromages à pâte mi-dure, < 45% MG/ES	Autres fromages à pâte mi-dure, gras	Autres fromages à pâte mi-dure, ≥ 55% MG/ES	Total fromages à pâte mi-dure	Emmentaler AOP	Gruyère AOP	Sbrinz AOP	Switzerland Swiss	Autres fromages à pâte dure, < 45% MG/ES	Autres fromages à pâte dure, gras	Autres fromages à pâte dure, ≥ 55% MG/ES	Total fromages à pâte dure	Fromage fondu	Autres fromages	Fondue prête à l'emploi	Total	
PAYS	t	t	t	t	t	t	t	t	t	t	t	t	t	t	t	t	t	t	t	t	t	t	t	t	t	t	t	t	t
<i>Europe</i>																													
Allemagne	5	835	3'415	4'255	1	259	259	3'475	193	584	31	551	3'646	3'002	804	12'285	2'595	2'762	*	*	633	1'002	53	7'046	12	3'014	90	27'946	
France	-	-	18	18	*	119	119	493	*	77	158	410	8	146	18	1'311	631	1'357	*	*	834	151	0	2'972	1	133	150	4'746	
Italie	-	-	542	542	1	3	3	20	*	*	*	27	1'171	18	8	1'244	5'261	231	*	*	1'019	382	6	6'899	807	10	502	9'527	
BeNeLux	-	-	3	3	*	1	1	122	3	138	19	74	13	111	118	597	793	1'015	*	*	134	58	0	1'999	96	75	75	3'545	
Grande-Bretagne	-	-	3	3	*	0	0	20	*	*	*	4	0	0	118	141	140	793	*	*	-	64	-	997	-	1	65	1'182	
Espagne/Portugal	-	-	0	0	*	0	0	*	*	*	*	*	-	6	-	6	65	190	*	*	28	8	0	291	3	0	242	370	
Autres pays d'Europe	-	55	381	437	18	65	83	208	52	123	13	127	317	513	20	1'372	171	432	169	749	73	170	3	1'767	2	75	-1'475	3'924	
TOTAL EUROPE	5	890	4'364	5'259	20	446	465	4'337	248	922	221	1'193	5'156	3'797	1'085	16'957	9'655	6'780	169	749	2'720	1'835	63	21'970	921	3'308	-350	51'240	
<i>Autres pays</i>																													
Canada	-	-	-	-	*	-	-	22	*	*	*	14	*	*	*	36	517	*	*	*	*	*	*	517	67	-	1'132	1'141	
USA	-	-	-	-	*	6	6	26	*	87	3	12	*	*	*	128	798	2'774	*	*	*	*	*	3'571	8	2	3'920	4'037	
Autres pays	-	79	155	234	3	37	40	21	13	191	16	13	8	186	6	454	245	1'390	5	3'391	1	280	3	5'316	16	142	-4'593	6'569	
TOTAL AUTRES PAYS	-	79	155	234	3	44	46	69	13	278	19	40	8	186	6	619	1'560	4'164	5	3'391	1	280	3	9'404	91	144	1'209	11'747	
TOTAL	5	969	4'519	5'493	22	489	512	4'406	261	1'200	240	1'233	5'163	3'982	1'091	17'576	11'215	10'944	174	4'140	2'721	2'115	67	31'374	1'012	3'452	3'568	62'987	

* Pour des raisons de protection de données, celles concernant les exportations de variétés ne comportant qu'un ou deux exportateurs ne sont pas ventilées par pays, mais rassemblées sous la rubrique "autres pays d'Europe" ou "Canada ou USA / autres pays"

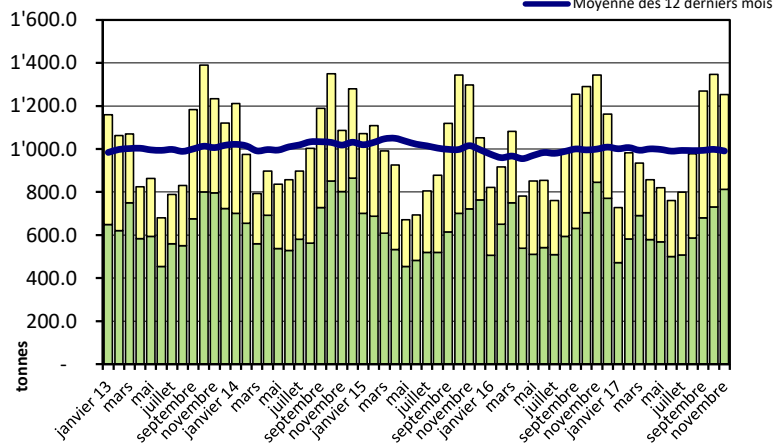
Source: Admin. fédérale des douanes AFD

Exportations depuis 2013 - Valeur moyenne des 12 derniers mois

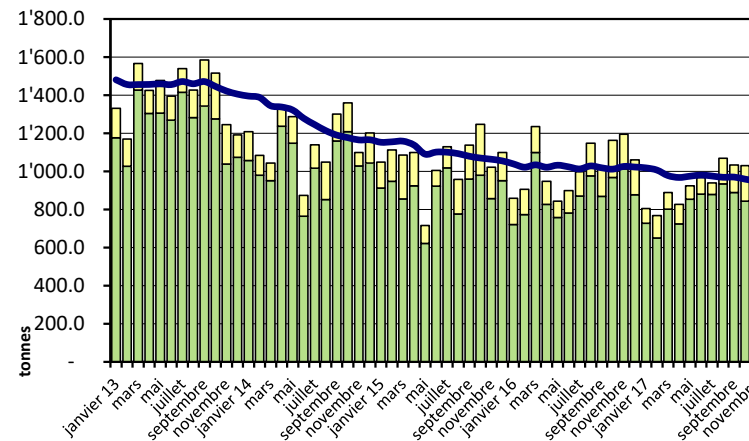
Total des exportations de fromage (y c. mélanges à fondue et fromage fondu)



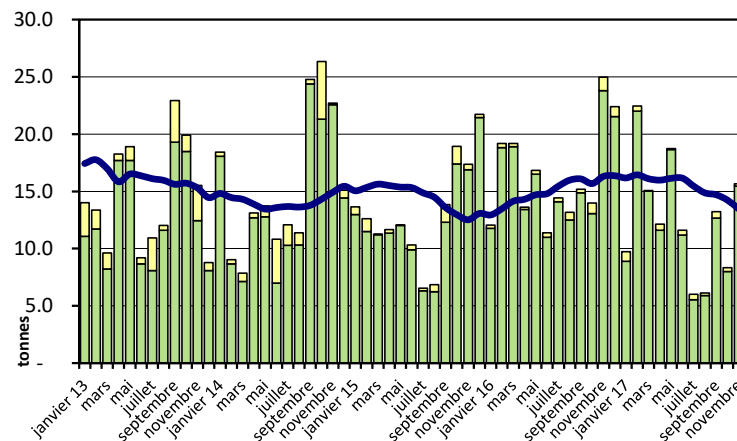
Gruyère AOP



Emmentaler AOP

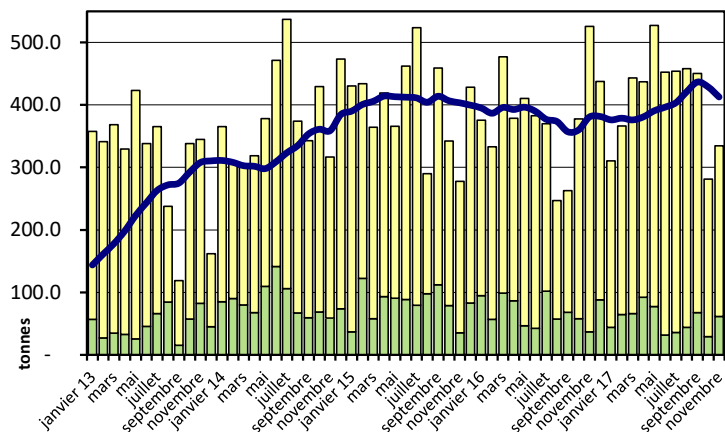


Sbrinz AOP

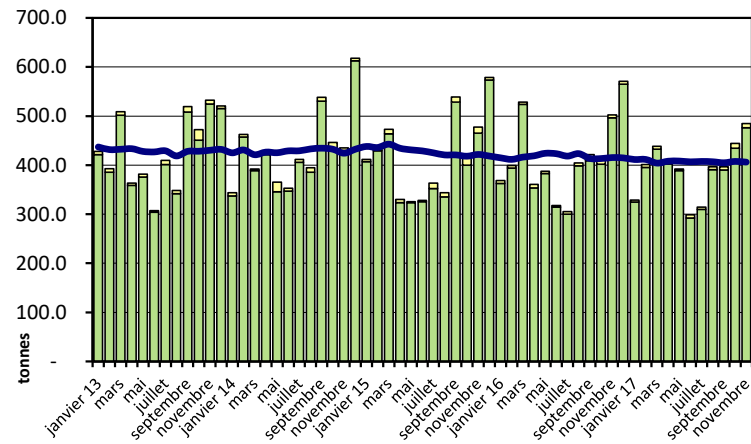


Exportations depuis 2013 - Valeur moyenne des 12 derniers mois

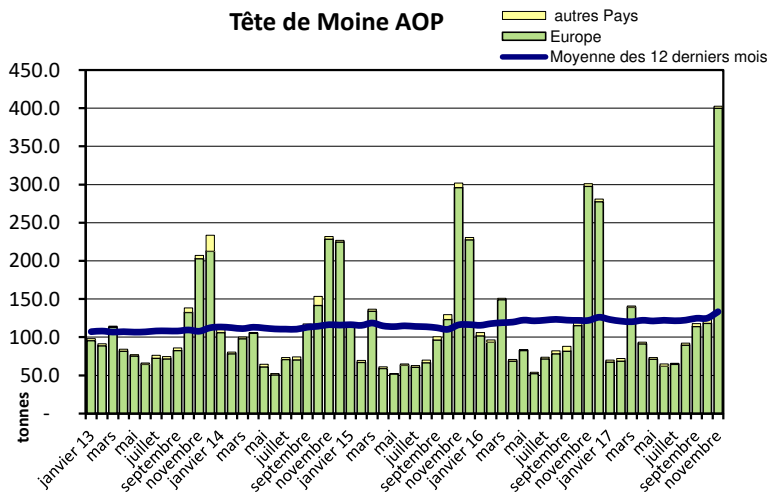
Switzerland Swiss



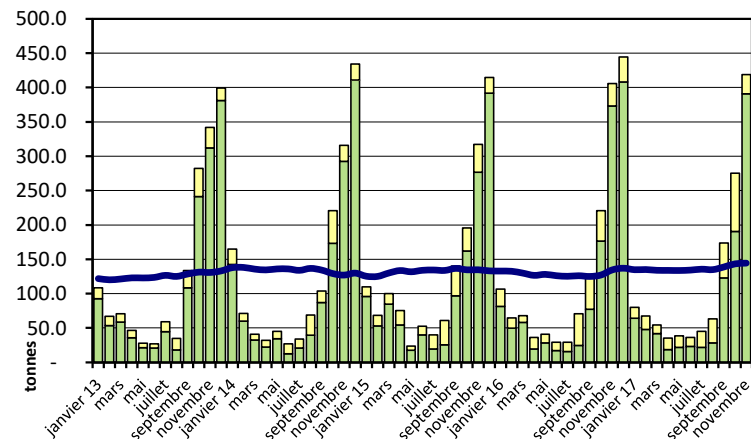
Appenzeller®



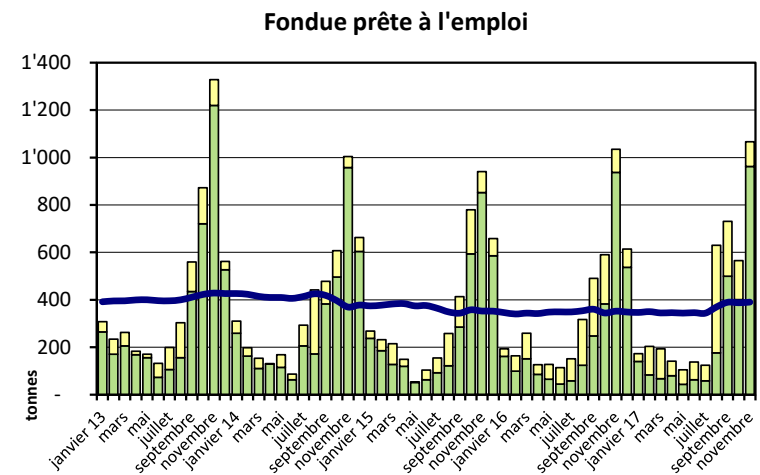
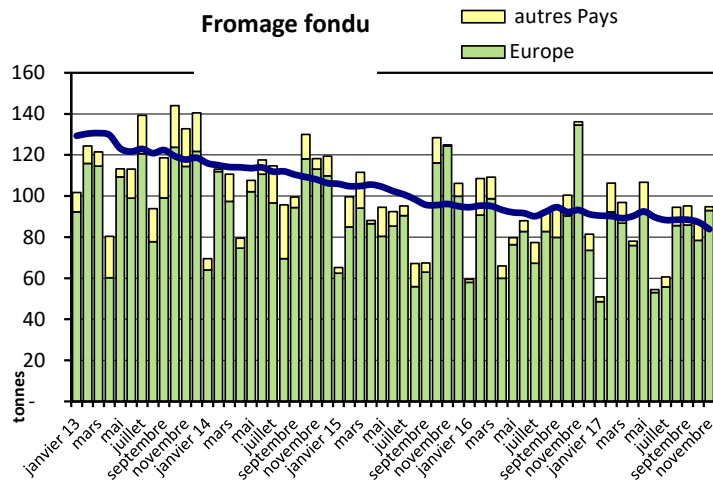
Tête de Moine AOP



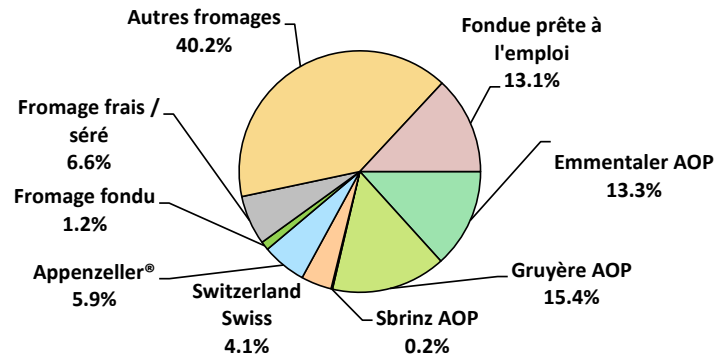
Raclette Suisse



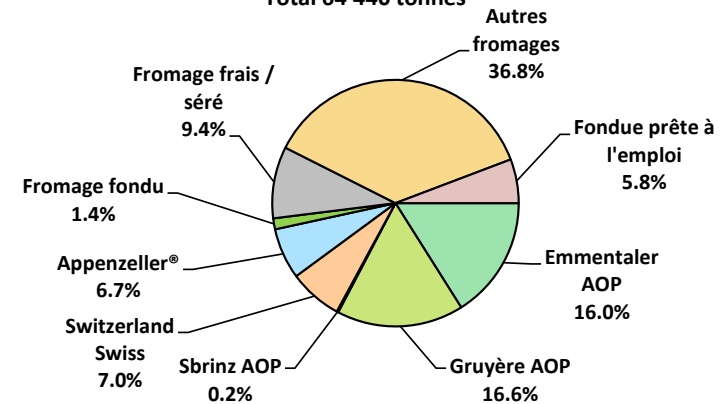
Exportations depuis 2013 - Valeur moyenne des 12 derniers mois



Exportations de fromage par variété en novembre 2017
Total 8'158 tonnes



Exportations de fromage par variété, janvier à novembre 2017
Total 64'440 tonnes



Exportations autres produits laitiers

Chapitres 04 et 35 du tarif des douanes suisses (sans fromages, chapitre 0406, et sans produits agricoles transformés, chapitres 15 à 22)

Produits laitiers	Exportations mensuelles		Différences par rapport au même mois de l'année précédente		Exportations cumulées		Différence par rapport à la même période de l'année précédente	
	novembre 2016 tonnes	novembre 2017 tonnes	tonnes	(%)	janv. - nov. 2016 tonnes	janv. - nov. 2017 tonnes	tonnes	(%)
Lait écrémé	13.4	12.8	-0.6	-4.4	171.7	156.0	-15.7	-9.1
Lait	320.1	189.1	-131.0	-40.9	2'931.3	2'656.2	-275.1	-9.4
Lait > 6% MG	-	-	-	0	0.4	1.6	1.2	0
Crème	104.0	91.7	-12.2	-11.8	3'008.9	2'775.8	-233.1	-7.7
Poudre de lait écrémé	1'090.1	1'065.0	-25.1	-2.3	14'291.1	6'968.3	-7'322.8	-51.2
Poudre de lait	1.3	60.6	59.3	0	336.6	515.0	178.3	53.0
Poudre de crème	0.0	0.0	-0.0	0	17.8	0.0	-17.7	-99.8
Lait concentré	0.4	5.8	5.4	0	474.7	212.9	-261.8	-55.2
Crème concentrée	78.6	59.7	-19.0	-24.1	656.7	617.1	-39.6	-6.0
Yogourt	402.1	378.9	-23.2	-5.8	4'538.3	4'195.1	-343.2	-7.6
Autres produits frais	24.2	16.9	-7.2	-29.9	590.1	917.9	327.8	55.6
Petit-lait	3'820.8	5'345.1	1'524.3	39.9	69'630.6	68'186.1	-1'444.6	-2.1
Poudre de petit-lait	365.2	348.2	-17.0	-4.7	4'422.1	3'683.4	-738.7	-16.7
Petit-lait concentré	-	-	-	0	0.0	-	-0.0	0
Beurre (sans beurre déshydraté)	493.9	24.7	-469.2	-95.0	4'306.0	1'841.2	-2'464.8	-57.2
Pâte à tartiner laitières	215.1	-	-215.1	-100.0	721.7	211.4	-510.3	-70.7
Autres matières grasses provenant du lait	0.3	0.8	0.5	0	3.9	7.5	3.7	95.2
Caséines	0.0	0.9	0.9	0	0.9	3.0	2.1	0
Lactalbumine	45.0	53.3	8.3	18.4	291.8	547.6	255.8	87.7
Autres albumines	0.4	0.0	-0.4	0	0.9	0.1	-0.8	0

Source: Admin. fédérale des douanes AFD

Importations de fromage par produit/groupe de produit

Fromages / Catégorie	Importations mensuelles		Différence par rapport au même mois de l'année précédente		Importations cumulées		Différence par rapport à la période de l'année précédente	
	novembre 2016 tonnes	novembre 2017 tonnes	tonnes	(%)	janv. - nov. 2016 tonnes	janv. - nov. 2017 tonnes	tonnes	(%)
Mascarpone, Ricotta Romana	122.7	108.4	-14.3	-11.7	1'188.5	1'055.3	-133.2	-11.2
Mozzarella	267.4	245.8	-21.6	-8.1	4'394.8	4'335.9	-58.8	-1.3
Autres fromages frais / séché	1'314.7	1'451.2	136.6	10.4	14'571.3	16'812.7	2'241.4	15.4
Total fromages frais / séché	1'704.7	1'805.4	100.7	5.9	20'154.5	22'204.0	2'049.4	10.2
Danablu, Gorgonzola, Roquefort	43.3	51.2	7.9	18.3	453.0	432.2	-20.8	-4.6
Fromage à croûte fleurie	117.5	120.7	3.1	2.7	1'107.8	1'178.2	70.4	6.4
Bleu, fromage à pâte persillée	-	-	-	0	-	-	-	0
Brie, Camembert, Italic	144.6	153.7	9.1	6.3	1'427.1	1'365.7	-61.3	-4.3
Autres fromages à pâte molle	694.7	674.9	-19.8	-2.8	7'750.8	7'793.7	43.0	0.6
Total fromages à pâte molle	1'000.1	1'000.5	0.4	0.0	10'738.6	10'769.9	31.3	0.3
Fromage à pâte mi-dure persillée	6.9	5.7	-1.2	-18.0	59.5	69.2	9.6	16.2
Caciocavallo, Fontina, Brà, etc.	20.9	29.5	8.6	40.9	255.1	340.0	84.9	33.3
Tilsiter	9.0	8.6	-0.4	-4.0	62.1	57.1	-5.0	-8.1
Autres fromages à pâte mi-dure	870.2	865.7	-4.5	-0.5	9'088.2	9'314.7	226.5	2.5
Fromages à pâte mi-dure râpé, en poudre	53.1	49.6	-3.5	-6.5	444.1	543.0	98.9	22.3
Total fromages à pâte mi-dure	960.1	959.1	-1.0	-0.1	9'909.0	10'324.0	414.9	4.2
Fromage aux herbes (Schabziger)	0.2	0.0	-0.2	0	4.8	1.1	-3.7	-77.7
Fromage à pâte dure persillée	8.1	7.1	-1.0	-12.4	12.5	14.8	2.4	19.1
Caciocavallo, Fontina, Brà, etc.	29.1	23.6	-5.5	-18.8	231.4	232.2	0.8	0.4
Emmentaler AOP	21.5	16.3	-5.2	-24.3	270.3	219.7	-50.6	-18.7
Autres fromages à pâte dure	267.5	302.2	34.7	13.0	3'039.7	3'350.8	311.1	10.2
Fromages à pâte dure râpé, en poudre	102.4	73.5	-28.9	-28.3	764.3	839.8	75.5	9.9
Total fromages à pâte dure	428.7	422.6	-6.1	-1.4	4'322.9	4'658.4	335.5	7.8
Grana/Parmigiano	443.3	376.0	-67.4	-15.2	4'491.9	4'115.8	-376.1	-8.4
Total fromages à pâte extra-dure	443.3	376.0	-67.4	-15.2	4'491.9	4'115.8	-376.1	-8.4
Fromage fondu	333.7	325.8	-8.0	-2.4	3'549.2	3'546.6	-2.6	-0.1
Total variétés de fromages	4'870.7	4'889.5	18.7	0.4	53'166.2	55'618.6	2'452.5	4.6

Source: Admin. fédérale des douanes AFD

Importations de fromage par pays fournisseur

novembre 2017

Pays	novembre 2017												TOTAL	
	Mascarpone, ricotta Romana	Mozzarella	Autres fromages frais / séché		Total fromages frais / séché		Danablu, Gorgonzola, Roquefort	Autres fromages à pâte molle		Fromage aux herbes		Fromage à pâte dure et mi-dure		Autres fromages
	t	t	t	t	t	t	t	t	t	t	t	t	t	
EUROPE														
Allemagne	7.7	69.1	567.2	644.0	-	-	197.8	197.8	0.0	352.7	188.3			1'382.9
France	0.0	4.2	290.3	294.5	12.6	142.1	323.7	478.4	0.0	239.0	87.9			1'099.8
Italie	98.1	172.2	377.3	647.6	38.6	-	146.0	184.6	0.0	746.7	12.5			1'591.4
Pays-Bas	-	-	2.0	2.0	-	-	4.6	4.6	-	185.7	-			192.4
Belgique	-	-	2.6	2.6	-	-	4.6	4.6	-	88.8	0.1			96.1
Luxembourg	-	-	-	-	-	-	-	-	-	-	-			-
Autriche	1.5	-	12.8	14.3	-	-	6.3	6.3	-	11.5	36.7			68.9
Grande-Bretagne	-	-	0.7	0.7	-	-	0.0	0.0	-	32.0	0.2			32.9
Danemark	-	-	92.9	92.9	-	-	21.3	21.3	-	7.6	-			121.8
Norvège	-	-	-	-	-	-	-	-	-	0.0	-			0.0
Suède	-	-	0.0	0.0	-	-	-	-	-	0.1	0.0			0.1
Portugal	1.0	-	0.6	1.6	-	-	1.2	1.2	-	24.5	-			27.3
Espagne	-	0.4	-	0.4	-	-	1.2	1.2	-	30.9	-			32.5
Grèce	-	-	0.2	0.2	-	-	100.3	100.3	-	0.8	-			101.3
Autres pays d'Europe	-	0.0	104.6	104.6	-	-	0.0	0.0	-	37.4	0.0			142.1
TOTAL EUROPE	108.4	245.8	1'451.2	1'805.4	51.2	142.1	807.2	1'000.5	0.0	1'757.7	325.8			4'889.5
Autres pays														-
Canada	-	-	-	-	-	-	-	-	-	-	-			-
USA	-	-	-	-	-	-	-	-	-	-	-			-
Autres pays d'Amérique	-	-	-	-	-	-	-	-	-	-	-			-
Amérique latine	-	-	-	-	-	-	-	-	-	-	-			-
Afrique	-	-	-	-	-	-	-	-	-	-	-			-
Asie	-	-	-	-	-	-	-	-	-	-	-			-
Australie	-	-	-	-	-	-	-	-	-	-	-			-
TOTAL AUTRES PAYS	-	-	-	-	-	-	-	-	-	-	-			-
TOTAL	108.4	245.8	1'451.2	1'805.4	51.2	142.1	807.2	1'000.5	0.0	1'757.7	325.8			4'889.5

Source: Admin. fédérale des douanes AFD

Importations de fromage par pays fournisseur

novembre 2016

Pays	Importations de fromage par pays fournisseur												TOTAL
	Mascarpone, ricotta Romana	Mozzarella	Autres fromages frais / séché	Total fromages frais / séché	Danablu, Gorgonzola, Roquefort	Brie, Camembert, Reblochon	Autres fromages à pâte molle	Fromage aux herbes	Fromage à pâte dure et mi-dure	Autres fromages			
	t	t	t	t	t	t	t	t	t	t	t	t	
EUROPE													
Allemagne	38.3	58.1	433.6	530.1	0.5	-	160.7	161.2	0.1	396.4	167.0		1'254.7
France	0.0	27.5	339.8	367.3	10.2	136.9	404.9	552.0	-	238.8	103.0		1'261.2
Italie	82.9	180.2	368.9	632.0	30.4	-	132.8	163.3	0.1	768.7	13.7		1'577.8
Pays-Bas	-	-	-	-	-	-	21.8	21.8	-	181.3	-		203.1
Belgique	-	-	3.3	3.3	-	-	1.5	1.5	-	90.0	-		94.8
Luxembourg	-	-	-	-	-	-	-	-	-	-	-		-
Autriche	1.4	1.6	14.7	17.6	2.0	-	4.2	6.2	-	20.7	39.4		84.0
Grande-Bretagne	-	-	0.0	0.0	-	-	0.4	0.4	-	27.0	0.2		27.7
Danemark	-	-	94.9	94.9	0.2	-	19.4	19.7	-	12.1	1.2		127.9
Norvège	-	-	0.0	0.0	-	-	-	-	-	0.2	-		0.2
Suède	-	-	0.0	0.0	-	-	-	-	-	1.3	0.0		1.4
Portugal	-	-	0.2	0.2	-	-	0.6	0.6	-	40.1	-		40.9
Espagne	-	-	7.7	7.7	-	-	0.5	0.5	-	22.6	-		30.8
Grèce	-	-	0.7	0.7	-	-	70.9	70.9	-	0.1	0.0		71.8
Autres pays d'Europe	-	-	48.9	48.9	-	-	0.7	0.7	-	26.2	9.2		85.0
TOTAL EUROPE	122.7	267.4	1'312.8	1'702.9	43.3	136.9	818.5	998.7	0.2	1'825.4	333.7		4'861.0
Autres pays													
Canada	-	-	-	-	-	-	-	-	-	-	-		-
USA	-	-	-	-	-	-	0.0	0.0	-	-	-		0.0
Autres pays d'Amérique	-	-	-	-	-	-	-	-	-	-	-		-
Amérique latine	-	-	0.0	0.0	-	-	-	-	-	-	-		0.0
Afrique	-	-	-	-	-	-	-	-	-	-	-		-
Asie	-	-	-	-	-	-	-	-	-	0.0	-		0.0
Australie	-	-	-	-	-	-	-	-	-	-	-		-
TOTAL AUTRES PAYS	-	-	0.0	0.0	-	-	0.0	0.0	-	0.0	-		0.0
TOTAL	122.7	267.4	1'312.9	1'702.9	43.3	136.9	818.5	998.7	0.2	1'825.5	333.7		4'861.1

Source: Admin. fédérale des douanes AFD

Importations de fromage cumulées par pays, cumulées

Janvier à novembre 2017

Pays	Type de fromage												TOTAL
	Mascarpone, ricotta Romana	Mozzarella	Autres fromages frais / séché	Total fromages frais / séché	Danablu, Gorgonzola, Roquefort	Brie, Camembert, Reblochon	Autres fromages à pâte molle	Total fromages à pâte molle	Fromage aux herbes	Fromage à pâte dure et mi-dure	Autres fromages		
	t	t	t	t	t	t	t	t	t	t	t	t	
EUROPE													
Allemagne	94.0	820.8	7'032.0	7'946.8	4.4	-	1'804.7	1'809.1	0.2	3'975.0	1'818.6		15'549.7
France	0.9	102.5	2'915.2	3'018.6	89.8	1'272.4	3'715.6	5'077.8	0.1	2'544.3	1'106.9		11'747.7
Italie	923.2	3'350.2	4'541.9	8'815.3	328.1	-	1'491.6	1'819.7	0.1	7'898.0	157.1		18'690.1
Pays-Bas	-	4.2	30.2	34.4	-	-	68.6	68.6	-	1'898.3	-		2'001.4
Belgique	-	8.4	35.6	44.1	1.2	-	19.3	20.4	0.7	846.9	0.7		912.9
Luxembourg	-	-	-	-	-	-	-	-	-	-	-		-
Autriche	18.2	15.3	102.2	135.7	2.1	-	73.6	75.7	-	374.9	422.5		1'008.8
Grande-Bretagne	-	-	1.5	1.5	-	-	3.5	3.5	-	309.3	2.1		316.3
Danemark	-	-	965.6	965.6	0.1	-	253.2	253.3	-	75.8	15.2		1'309.8
Norvège	-	-	-	-	-	-	0.0	0.0	-	0.2	-		0.2
Suède	-	-	0.1	0.1	-	-	0.0	0.0	-	4.2	0.1		4.4
Portugal	8.6	-	4.8	13.4	-	-	16.9	16.9	-	298.1	-		328.3
Espagne	0.0	1.4	95.0	96.5	-	-	16.5	16.5	-	446.2	0.7		559.9
Grèce	-	0.5	3.1	3.6	0.6	-	1'556.4	1'557.0	-	6.1	0.0		1'566.8
Autres pays d'Europe	-	0.0	1'014.1	1'014.1	0.0	-	19.2	19.2	-	333.4	7.9		1'374.5
TOTAL EUROPE	1'044.8	4'303.4	16'741.4	22'089.6	426.2	1'272.4	9'039.1	10'737.7	1.1	19'010.6	3'531.8		55'370.7
Autres pays													
Canada	-	-	-	-	-	-	-	-	-	-	-		-
USA	-	-	-	-	-	-	-	-	-	0.1	-		0.1
Autres pays d'Amérique	-	-	-	-	-	-	-	-	-	-	-		-
Amérique latine	-	-	-	-	-	-	-	-	-	-	0.0		0.0
Afrique	-	-	-	-	-	-	-	-	-	-	-		-
Asie	-	-	-	-	-	-	-	-	-	-	-		-
Australie	-	-	-	-	-	-	-	-	-	-	-		-
TOTAL AUTRES PAYS	-	-	-	-	-	-	-	-	-	0.1	0.0		0.1
TOTAL	1'044.8	4'303.4	16'741.4	22'089.6	426.2	1'272.4	9'039.1	10'737.7	1.1	19'010.7	3'531.8		55'370.8

Source: Admin. fédérale des douanes AFD

Importations de fromage cumulées par pays, cumulées

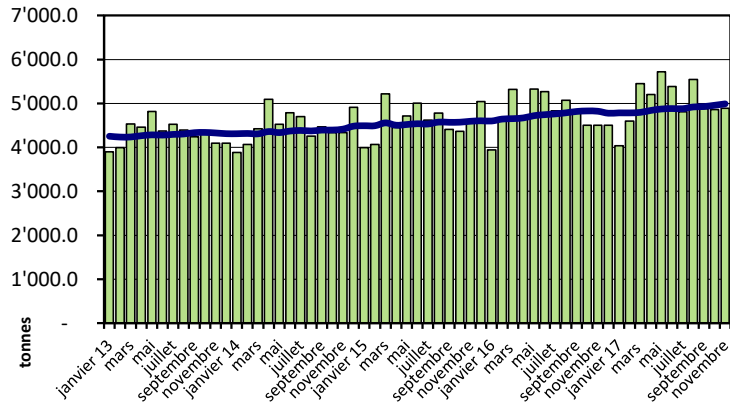
Janvier à novembre 2016

Pays	Type de fromage												TOTAL
	t	t	t	t	t	t	t	t	t	t	t	t	
EUROPE													
Allemagne	191.7	758.0	4'578.9	5'528.6	6.0	-	1'742.6	1'748.6	0.1	3'929.8	1'581.2		12'788.3
France	1.8	257.2	3'645.6	3'904.5	90.4	1'296.1	4'040.9	5'427.5	-	2'623.5	1'168.2		13'123.8
Italie	973.4	3'352.5	4'471.6	8'797.4	346.4	-	1'348.1	1'694.5	0.7	7'999.4	181.4		18'673.4
Pays-Bas	-	0.1	26.5	26.6	-	-	70.1	70.1	-	1'718.7	-		1'815.4
Belgique	-	-	67.8	67.8	1.4	-	9.9	11.3	-	902.3	0.3		981.7
Luxembourg	-	3.4	-	3.4	-	-	-	-	-	-	-		3.4
Autriche	21.0	21.6	158.5	201.2	8.4	-	76.3	84.7	3.1	336.5	560.0		1'185.5
Grande-Bretagne	-	0.0	0.0	0.0	0.0	-	2.2	2.2	0.0	228.4	8.5		239.1
Danemark	-	0.4	992.9	993.3	0.2	-	218.1	218.3	-	64.8	15.6		1'292.0
Norvège	-	-	0.0	0.0	-	-	-	-	-	0.9	-		0.9
Suède	-	-	0.0	0.0	-	-	0.0	0.0	-	4.5	0.1		4.6
Portugal	-	-	1.4	1.4	-	-	37.2	37.2	-	295.9	0.0		334.5
Espagne	0.0	-	86.6	86.6	-	-	19.1	19.1	-	323.3	0.0		429.0
Grèce	-	-	22.7	22.7	-	-	1'482.0	1'482.0	-	4.1	0.0		1'508.8
Autres pays d'Europe	0.2	0.0	490.2	490.5	-	-	50.6	50.6	0.8	241.8	9.5		793.1
TOTAL EUROPE	1'188.1	4'393.1	14'542.8	20'124.0	452.9	1'296.1	9'097.0	10'846.0	4.8	18'673.9	3'524.8		53'173.4
Autres pays													
Canada	-	-	-	-	-	-	-	-	-	-	-		-
USA	-	-	-	-	-	-	0.0	0.0	-	0.0	-		0.0
Autres pays d'Amérique	-	-	-	-	-	-	-	-	-	-	-		-
Amérique latine	-	-	0.0	0.0	-	-	-	-	-	-	-		0.0
Afrique	-	-	-	-	-	-	-	-	-	-	-		-
Asie	-	-	0.0	0.1	-	-	0.2	0.2	-	4.1	-		4.4
Australie	-	-	-	-	-	-	-	-	-	-	-		-
TOTAL AUTRES PAYS	-	-	0.0	0.1	-	-	0.2	0.2	-	4.1	-		4.5
TOTAL	1'188.1	4'393.1	14'542.8	20'124.1	452.9	1'296.1	9'097.2	10'846.2	4.8	18'678.0	3'524.8		53'174.2

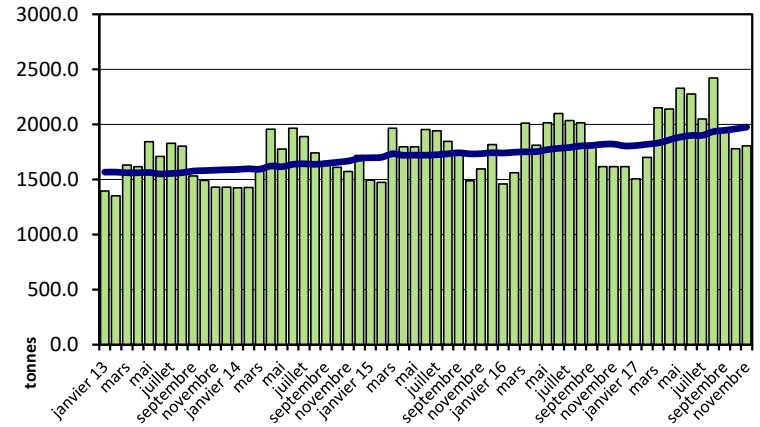
Source: Admin. fédérale des douanes AFD

Importations depuis 2013 - Valeur moyenne des 12 derniers mois

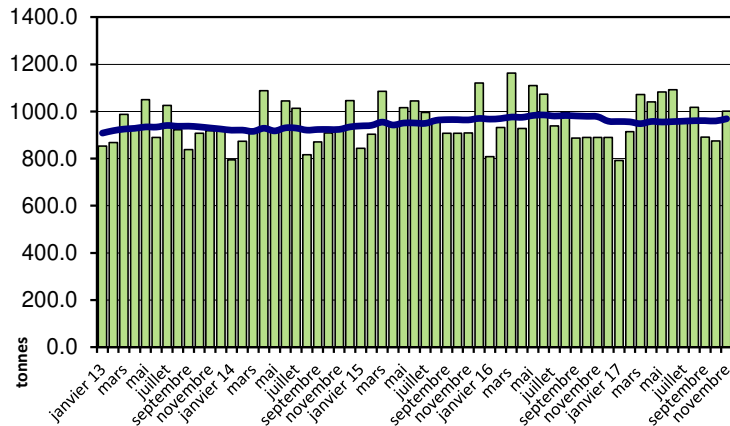
Total des importations de fromages



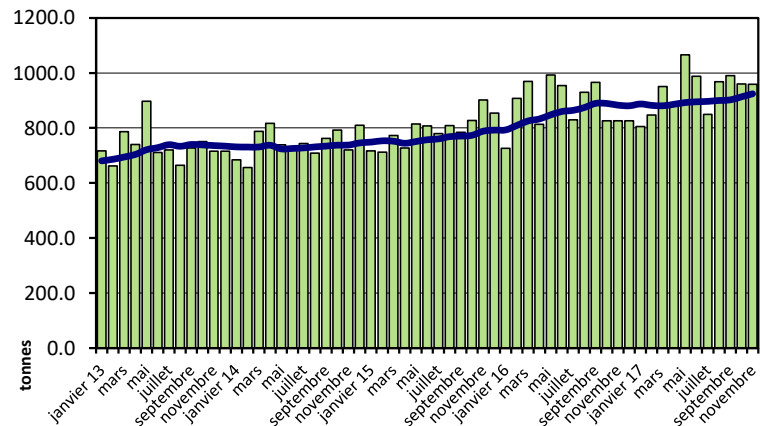
Fromages frais



Fromages à pâte molle

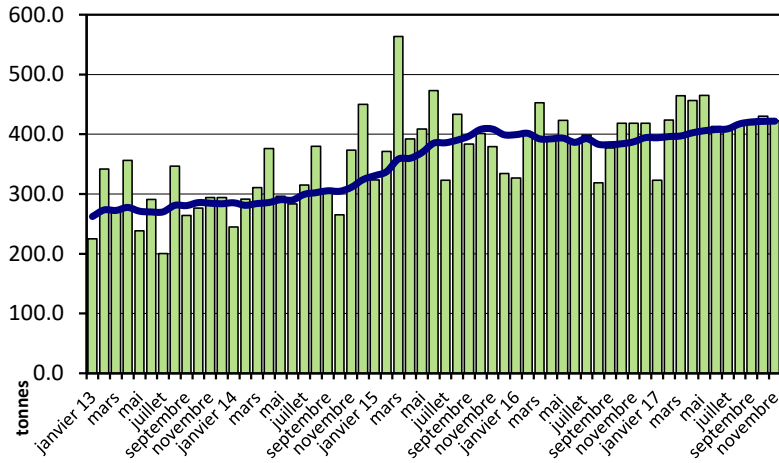


Fromages à pâte mi-dure

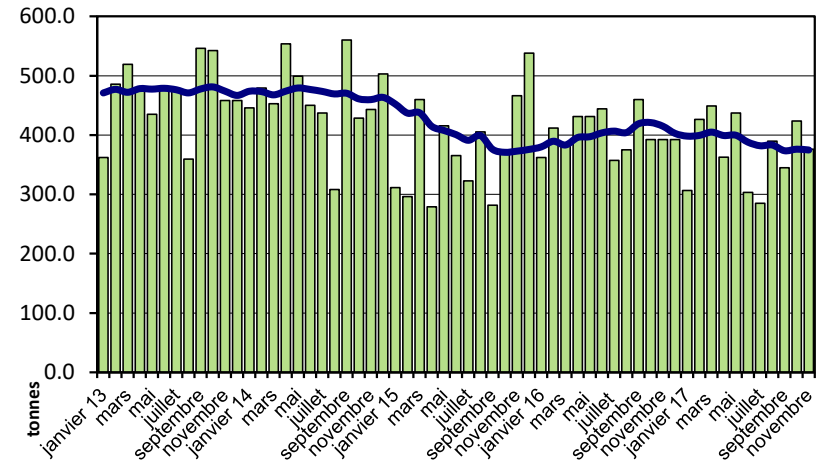


Importations depuis 2013 - Valeur moyenne des 12 derniers mois

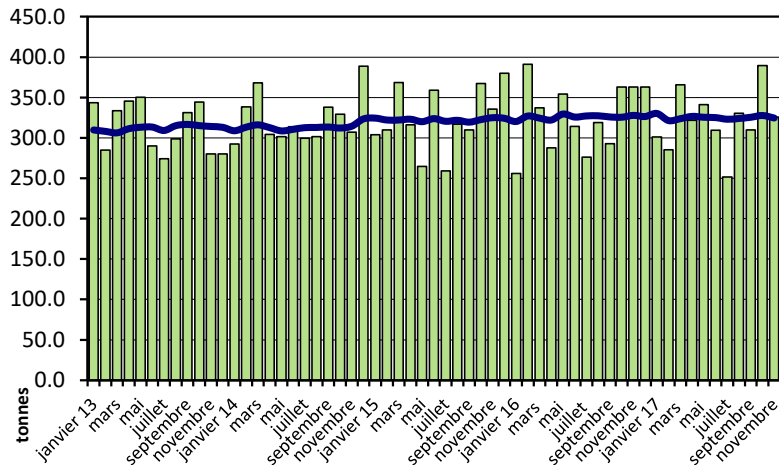
Fromages à pâte dure



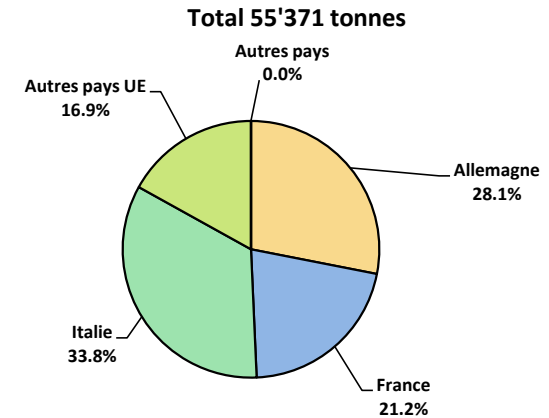
Fromages à pâte extra-dure



Fromage fondu



Importations de fromage par pays fournisseur, janvier à novembre 2017



Importations autres produits laitiers

Produits laitiers	Importations mensuelles		Différences par rapport au même mois de l'année précédente		Importations cumulées		Différence par rapport à la même période de l'année précédente	
	novembre 2016 tonnes	novembre 2017 tonnes	tonnes	(%)	janv. - nov. 2016 tonnes	janv. - nov. 2017 tonnes	tonnes	(%)
Lait écrémé	0.3	0.1	-0.2	0	265.6	249.8	-15.8	-6.0
Lait	1'543.9	1'790.7	246.9	16.0	23'555.6	22'875.5	-680.1	-2.9
Lait > 6% MG	0.0	0.1	0.0	0	10.5	0.4	-10.1	-96.2
Crème	65.2	105.0	39.7	60.9	1'382.9	1'179.7	-203.2	-14.7
Poudre de lait écrémé	5.3	7.1	1.8	33.3	48.2	55.4	7.2	15.0
Poudre de lait	214.0	85.6	-128.3	-60.0	885.4	900.1	14.8	1.7
Poudre de crème	0.0	-	-0.0	0	155.9	101.5	-54.4	-34.9
Lait concentré	194.0	35.1	-158.9	-81.9	774.6	362.5	-412.1	-53.2
Crème concentrée	64.0	54.1	-9.8	-15.4	854.6	793.8	-60.8	-7.1
Yogourt	886.3	832.0	-54.4	-6.1	9'673.8	9'322.2	-351.6	-3.6
Autres produits frais	13.1	16.3	3.1	24.0	316.8	162.8	-154.0	-48.6
Petit-lait	528.8	685.5	156.7	29.6	7'774.1	7'115.9	-658.2	-8.5
Poudre de petit-lait	0.2	0.1	-0.1	0	53.2	22.9	-30.3	-57.0
Petit-lait concentré	0.0	0.0	0.0	0	1.4	0.4	-1.0	-69.8
Beurre (sans beurre anhydre)	2.0	25.0	23.0	0	36.1	66.5	30.4	84.3
Pâte à tartiner laitières	0.1	0.1	0.0	0	0.5	0.3	-0.2	0
Autres matières grasses provenant du lait	0.4	6.4	6.0	0	27.8	69.5	41.7	150.4
Caséines	77.9	28.5	-49.3	-63.4	515.4	387.1	-128.3	-24.9
Lactalbumine	70.9	63.9	-7.0	-9.9	801.6	1'099.2	297.6	37.1
Autres albumines	0.3	0.1	-0.2	0	3.3	3.4	0.1	3.4

Source: Admin. fédérale des douanes AFD

Valeurs statistiques [sur la base de tous les résultats individuels*]

novembre 2017

		Moyenne	Écart type	5%-quantile	10%-quantile	Médian	90%-quantile	95%-quantile
Germes	Nombre d'échantillons	1'000 germes/ml	1'000 germes/ml	1'000 germes/ml	1'000 germes/ml	1'000 germes/ml	1'000 germes/ml	1'000 germes/ml
	38'293	11	206	2	2	5	12	17
Cellules somatiques	Nombre d'échantillons	1'000 cellules/ml	1'000 cellules/ml	1'000 cellules/ml	1'000 cellules/ml	1'000 cellules/ml	1'000 cellules/ml	1'000 cellules/ml
	38'359	126	99	35	45	101	232	293
Point de congélation	Nombre d'échantillons	°C	°C	°C	°C	°C	°C	°C
	38'371	-0.53	0.01	-0.53	-0.53	-0.53	-0.52	-0.52

* Ont été pris en compte tous les échantillons, pour lesquels le critère d'analyse considéré a été analysé. Suisse, sans France (lait de zone franche) et sans lait la Principauté du Liechtenstein.

Répartition "nombre de germes" / Indications en 1'000 germes / ml de tous les résultats individuels*

novembre 2017

De	1	5	7	9	11	30	80	100	300	600	1000	≥	Total
à	4	6	8	10	29	79	99	299	599	999	2'999	3'000	résultats individuels
Nombre	15'479	9'955	5'627	2'583	3'823	585	51	130	25	15	10	10	38'293
%	40.42	26.00	14.69	6.75	9.98	1.53	0.13	0.34	0.07	0.04	0.03	0.03	100

Répartition "nombre de cellules" / Indications en 1'000 cellules / ml de tous les résultats individuels*

novembre 2017

De	1	50	101	150	200	250	300	350	400	600	800	≥	Total
à	49	100	149	199	249	299	349	399	599	799	999	1000	résultats individuels
Nombre	4903	14084	8811	4934	2495	1335	705	400	516	108	35	33	38'359
%	12.78	36.72	22.97	12.86	6.50	3.48	1.84	1.04	1.35	0.28	0.09	0.09	100

Répartition "point de congélation" / Indications en °C de tous les résultats individuels*

novembre 2017

De	≤	-0.539	-0.535	-0.531	-0.527	-0.523	-0.519	-0.516	-0.511	-0.507	-0.503	≥	Total
à	-0.540	-0.536	-0.532	-0.528	-0.524	-0.520	-0.517	-0.512	-0.508	-0.504	-0.500	-0.499	résultats individuels
Nombre	92	361	2467	8737	13707	9398	2403	939	141	47	28	51	38'371
%	0.24	0.94	6.43	22.77	35.72	24.49	6.26	2.45	0.37	0.12	0.07	0.13	100

Sources: Suisselab SA Zollikofen, TSM Fiduciaire Sàrl Berne

Lait cru suisse: évaluation de droit public des résultats du contrôle du lait										
novembre 2017										
Canton	Germe (Nombre d'exploitations)									
	Aucune contestation		1ère contestation		2ème contestation		3ème contestation		Total évaluations	
	G-0	%	G-1C/4M	%	G-2C/4M	%	G-3C/4M	%	G-Total	%
AG	0	0.00	0	0.00	0	0.00	0	0.00	0	0
AI	729	99.45	3	0.41	0	0.00	1	0.14	733	100
AR	284	99.30	2	0.70	0	0.00	0	0.00	286	100
BE	394	100.00	0	0.00	0	0.00	0	0.00	394	100
BL/BS	5181	99.77	9	0.17	2	0.04	1	0.02	5193	100
FR	263	99.62	1	0.38	0	0.00	0	0.00	264	100
GE	1414	99.65	4	0.28	1	0.07	0	0.00	1419	100
GL	5	100.00	0	0.00	0	0.00	0	0.00	5	100
GR	195	100.00	0	0.00	0	0.00	0	0.00	195	100
JU	545	100.00	0	0.00	0	0.00	0	0.00	545	100
LU	411	99.28	3	0.72	0	0.00	0	0.00	414	100
NE	2057	99.81	4	0.19	0	0.00	0	0.00	2061	100
NW	359	99.17	3	0.83	0	0.00	0	0.00	362	100
OW	256	99.22	2	0.78	0	0.00	0	0.00	258	100
SG	386	100.00	0	0.00	0	0.00	0	0.00	386	100
SH	2058	99.81	4	0.19	0	0.00	0	0.00	2062	100
SO	71	98.61	0	0.00	1	1.39	0	0.00	72	100
SZ	457	99.56	2	0.44	0	0.00	0	0.00	459	100
TG	629	99.84	0	0.00	1	0.16	0	0.00	630	100
TI	980	99.90	1	0.10	0	0.00	0	0.00	981	100
UR	90	96.77	2	2.15	1	1.08	0	0.00	93	100
VD	163	99.39	1	0.61	0	0.00	0	0.00	164	100
VS	815	99.15	6	0.73	1	0.12	0	0.00	822	100
ZG	333	100.00	0	0.00	0	0.00	0	0.00	333	100
ZH	238	100.00	0	0.00	0	0.00	0	0.00	238	100
Divers	957	99.90	1	0.10	0	0.00	0	0.00	958	100
	0	0.00	0	0.00	0	0.00	0	0.00	0	100
Total CH	19'270	99.71	48	0.25	7	0.04	2	0.01	19'327	100
F*	0	0.00	0	0.00	0	0.00	0	0.00	0	0
FL**	60	100.00	0	0.00	0	0.00	0	0.00	60	100
	42	100.00	0	0.00	0	0.00	0	0.00	42	100
Total	19'372	99.71	48	0.25	7	0.04	2	0.01	19'429	100

Légende:

G-0 Nombre d'exploitations sans contestation de la charge en germes au niveau du résultat mensuel* dans le mois d'analyse, c.-à-d. résultat mensuel <80'000 germes/ml

G-1C/4M Nombre d'exploitations avec la 1ère contestation de la charge en germes en 4 mois

G-2C/4M Nombre d'exploitations avec la 2ème contestation de la charge en germes en 4 mois

G-3C/4M Nombre d'exploitations avec la 3ème contestation de la charge en germes en 4 mois

G-Total Nombre total d'exploitations évaluées quant à la charge en germes

* Résultat mensuel = moyenne géométrique des résultats d'analyses du premier et du deuxième échantillon d'un mois. N'y a-t-il exceptionnellement qu'un seul résultat, celui-ci compte comme résultat mensuel.

* F Échantillons provenant de la France (zone franche)

** FL Échantillons provenant de la Principauté du Liechtenstein

Sources: Suisselab SA Zollikofen, TSM Fiduciaire Sàrl Berne

Lait cru suisse: évaluation de droit public des résultats du contrôle du lait												
novembre 2017												
Canton	Cellules somatiques											
	[Nombre d'exploitations]											
	Aucune contestation		1ère contestation		2ème contestation		3ème contestation		4ème contestation		Total évaluations	
	C-0	%	C-1C/5M	%	C-2C/5M	%	C-3C/5M	%	C-4C/5M	%	C-Total	%
AG	721	98.36	4	0.55	5	0.68	3	0.41	0	0.00	733	100
AI	280	97.90	3	1.05	1	0.35	1	0.35	1	0.35	286	100
AR	388	98.48	4	1.02	1	0.25	1	0.25	0	0.00	394	100
BE	5147	99.11	30	0.58	11	0.21	4	0.08	1	0.02	5193	100
BL/BS	261	98.86	2	0.76	1	0.38	0	0.00	0	0.00	264	100
FR	1398	98.52	14	0.99	3	0.21	3	0.21	1	0.07	1419	100
GE	5	100.00	0	0.00	0	0.00	0	0.00	0	0.00	5	100
GL	194	99.49	1	0.51	0	0.00	0	0.00	0	0.00	195	100
GR	540	99.08	1	0.18	3	0.55	1	0.18	0	0.00	545	100
JU	410	99.03	0	0.00	2	0.48	1	0.24	1	0.24	414	100
LU	2043	99.13	14	0.68	4	0.19	0	0.00	0	0.00	2061	100
NE	346	95.58	10	2.76	4	1.10	1	0.28	1	0.28	362	100
NW	256	99.22	2	0.78	0	0.00	0	0.00	0	0.00	258	100
OW	384	99.48	0	0.00	2	0.52	0	0.00	0	0.00	386	100
SG	2049	99.37	10	0.48	3	0.15	0	0.00	0	0.00	2062	100
SH	69	95.83	2	2.78	0	0.00	1	1.39	0	0.00	72	100
SO	456	99.35	2	0.44	1	0.22	0	0.00	0	0.00	459	100
SZ	625	99.21	4	0.63	1	0.16	0	0.00	0	0.00	630	100
TG	963	98.17	12	1.22	5	0.51	0	0.00	1	0.10	981	100
TI	88	94.62	3	3.23	2	2.15	0	0.00	0	0.00	93	100
UR	160	97.56	3	1.83	1	0.61	0	0.00	0	0.00	164	100
VD	802	97.57	9	1.09	5	0.61	4	0.49	2	0.24	822	100
VS	322	96.70	9	2.70	2	0.60	0	0.00	0	0.00	333	100
ZG	235	98.74	2	0.84	1	0.42	0	0.00	0	0.00	238	100
ZH	944	98.54	10	1.04	3	0.31	1	0.10	0	0.00	958	100
Divers	0	0.00	0	0.00	0	0.00	0	0.00	0	0.00	0	100
Total CH	19'086	99	151	1	61	0	21	0	8	0	19'327	100
F*	55	92	3	5	0	0	2	3	0	0	60	100
FL**	41	98	1	2	0	0	0	0	0	0	42	100
Total	19'182	99	155	1	61	0	23	0	8	0	19'429	100

Légende:

C-0 Nombre d'exploitations sans contestation de la charge en cellules au niveau du résultat mensuel* dans le mois d'analyse, c.-à-d. résultat mensuel <350'000 cellules somatiques/ml

C-1C/5M Nombre d'exploitations avec la 1ère contestation de la charge en cellules en 5 mois

C-2C/5M Nombre d'exploitations avec la 2ème contestation de la charge en cellules en 5 mois

C-3C/5M Nombre d'exploitations avec la 3ème contestation de la charge en cellules en 5 mois

C-4C/5M Nombre d'exploitations avec la 4ème contestation de la charge en cellules en 5 mois

C-Total Nombre total d'exploitations évaluées quant à la charge en cellules

* Résultat mensuel = moyenne géométrique des résultats d'analyses du premier et du deuxième échantillon d'un mois. N'y a-t-il exceptionnellement qu'un seul résultat, celui-ci compte comme résultat mensuel.

* F Échantillons provenant de la France (zone franche)

** FL Échantillons provenant de la Principauté du Liechtenstein

Sources: SuisseLab SA Zollikofen, TSM Fiduciaire Sàrl Berne

Lait cru suisse: évaluation de droit public des résultats novembre 2017						
Canton	Substances inhibitrices [Nombre d'exploitations]					
	détection de substances inhibitrices		absence de substances inhibitrices		Total évaluations	
	S.i.-0	%	S.i.-1	%	S.i.-Total	%
AG	733	100	0	0	733	100
AI	287	100	0	0	287	100
AR	393	100	1	0	394	100
BE	5190	100	5	0	5195	100
BL/BS	265	100	0	0	265	100
FR	1419	100	2	0	1421	100
GE	5	100	0	0	5	100
GL	195	100	0	0	195	100
GR	546	100	0	0	546	100
JU	413	100	1	0	414	100
LU	2058	100	5	0	2063	100
NE	362	100	0	0	362	100
NW	258	100	0	0	258	100
OW	385	100	1	0	386	100
SG	2064	100	0	0	2064	100
SH	72	100	0	0	72	100
SO	458	100	1	0	459	100
SZ	630	100	0	0	630	100
TG	984	100	0	0	984	100
TI	93	100	0	0	93	100
UR	163	99	1	1	164	100
VD	820	100	3	0	823	100
VS	333	100	0	0	333	100
ZG	238	100	0	0	238	100
ZH	958	100	0	0	958	100
Diverse	0	0.00	0	0.00	0	100
Total CH	19'322	100	20	0	19'342	100
F*	0	0	0	0	0	0
FL**	59	98	1	2	60	100
	42	100	0	0	42	100
	0	0	0	0	0	0
Total	19'423	100	21	0	19'444	100

Légende:

S.i.-0 Nombre d'exploitations avec détection de substances inhibitrices dans le mois analysé

S.i.-1 Nombre d'exploitations sans détection de substances inhibitrices dans le mois analysé

S.i.-Total Nombre total d'exploitations évaluées quant à la détection de substances inhibitrices

* F Échantillons provenant de la France (zone franche)

** FL Échantillons provenant de la Principauté du Liechtenstein

Sources: Suisselab SA Zollikofen, TSM Fiduciaire Sàrl Berne

Lait cru suisse: évaluation de droit public des résultats du contrôle du lait										
novembre 2017										
Canton	Suspensions de livraison de lait [Nombre d'exploitations]									
	Germe		Cellules somatiques		Substances inhibitrices		Suspensions successives		Total suspensions	
	Sp-G	%	Sp-C	%	Sp-S.i.	%	Sp-Succ.	%	Sp-Total	%
AG	1	100.00	0	0	0	0.00	0	0.00	1	100
AI	0	0.00	1	100.00	0	0.00	0	0.00	1	100
AR	0	0.00	0	0.00	1	100.00	0	0.00	1	100
BE	1	12.50	1	12.50	5	62.50	1	12.50	8	100
BL/BS	0	0.00	0	0.00	0	0.00	0	0.00	0	100
FR	0	0.00	1	33.33	2	66.67	0	0.00	3	100
GE	0	0.00	0	0.00	0	0.00	0	0.00	0	100
GL	0	0.00	0	0.00	0	0.00	0	0.00	0	100
GR	0	0.00	0	0.00	0	0.00	0	0.00	0	100
JU	0	0.00	1	50.00	1	50.00	0	0.00	2	100
LU	0	0.00	0	0.00	5	100.00	0	0.00	5	100
NE	0	0.00	1	100.00	0	0.00	0	0.00	1	100
NW	0	0.00	0	0.00	0	0.00	0	0.00	0	100
OW	0	0.00	0	0.00	1	100.00	0	0.00	1	100
SG	0	0.00	0	0.00	0	0.00	2	100.00	2	100
SH	0	0.00	0	0.00	0	0.00	0	0.00	0	100
SO	0	0.00	0	0.00	1	100.00	0	0.00	1	100
SZ	0	0.00	0	0.00	0	0.00	0	0.00	0	100
TG	0	0.00	1	100.00	0	0.00	0	0.00	1	100
TI	0	0.00	0	0.00	0	0.00	0	0.00	0	100
UR	0	0.00	0	0.00	1	100.00	0	0.00	1	100
VD	0	0.00	2	40.00	3	60.00	0	0.00	5	100
VS	0	0.00	0	0.00	0	0.00	0	0.00	0	100
ZG	0	0.00	0	0.00	0	0.00	0	0.00	0	100
ZH	0	0.00	0	0.00	0	0.00	0	0.00	0	100
Divers	0	0.00	0	0.00	0	0.00	0	0.00	0	100
	0	0	0	0	0	0	0	0	0	0
Total CH	2	6.06	8	24.24	20	60.61	3	9.09	33	100
F*	0	0.00	0	0.00	1	100.00	0	0.00	1	100
FL**	0	0.00	0	0.00	0	0.00	0	0.00	0	100
	0	0	0	0	0	0	0	0	0	0
Total	2	5.88	8	23.53	21	61.76	3	8.82	34	100

Légende:

- Sp-G Nombre de suspensions dues à 3 contestations en matière de germes sur une durée de 4 mois
- Sp-C Nombre de suspensions dues à 4 contestations en matière de cellules somatiques sur une durée de 5 mois
- Sp-S.i. Nombre de suspensions due à la mise en évidence de substances inhibitrices
- Sp-Succ. Nombre de suspensions successives dans le cadre de suspensions antérieures
- Sp-Total Total nombre de suspensions de livraison de lait

- * F Échantillons provenant de la France (zone franche)
- ** FL Échantillons provenant de la Principauté du Liechtenstein

Sources: Suiselab SA Zollikofen, TSM Fiduciaire Sàrl Berne

Lait cru suisse: évaluation de droit privé des résultats du contrôle du lait
novembre 2017

Canton	Germes [Nombre d'exploitations]														Total évaluations*	
	Aucune contestation*				1ère contestation*		2ème contestation*		3ème contestation*		4ème contestation*		5ème contestation*			
	G-0≤10	%	G-0>10	%	G-1C/5M	%	G-2C/5M	%	G-3C/5M	%	G-4C/5M	%	G-5C/5M	%		
AG	428	58.39	293	39.97	10	1.36	1	0.14	0	0.00	1	0.14	0	0.00	733	100
AI	204	71.08	78	27.18	2	0.70	3	1.05	0	0.00	0	0.00	0	0.00	287	100
AR	309	78.43	85	21.57	0	0.00	0	0.00	0	0.00	0	0.00	0	0.00	394	100
BE	3553	68.42	1589	30.60	31	0.60	14	0.27	3	0.06	3	0.06	0	0.00	5193	100
BL/BS	156	58.87	105	39.62	3	1.13	1	0.38	0	0.00	0	0.00	0	0.00	265	100
FR	866	61.03	541	38.13	9	0.63	0	0.00	2	0.14	1	0.07	0	0.00	1419	100
GE	1	20.00	4	80.00	0	0.00	0	0.00	0	0.00	0	0.00	0	0.00	5	100
GL	166	85.13	29	14.87	0	0.00	0	0.00	0	0.00	0	0.00	0	0.00	195	100
GR	396	72.53	146	26.74	2	0.37	2	0.37	0	0.00	0	0.00	0	0.00	546	100
JU	183	44.20	220	53.14	7	1.69	2	0.48	1	0.24	1	0.24	0	0.00	414	100
LU	1338	64.86	700	33.93	13	0.63	9	0.44	3	0.15	0	0.00	0	0.00	2063	100
NE	180	49.72	163	45.03	13	3.59	3	0.83	2	0.55	1	0.28	0	0.00	362	100
NW	183	71.21	71	27.63	0	0.00	3	1.17	0	0.00	0	0.00	0	0.00	257	100
OW	296	76.68	87	22.54	2	0.52	0	0.00	1	0.26	0	0.00	0	0.00	386	100
SG	1592	77.13	462	22.38	5	0.24	3	0.15	1	0.05	1	0.05	0	0.00	2064	100
SH	42	58.33	28	38.89	0	0.00	0	0.00	0	0.00	2	2.78	0	0.00	72	100
SO	259	56.43	194	42.27	3	0.65	1	0.22	2	0.44	0	0.00	0	0.00	459	100
SZ	419	66.51	202	32.06	5	0.79	0	0.00	2	0.32	1	0.16	1	0.16	630	100
TG	662	67.34	313	31.84	8	0.81	0	0.00	0	0.00	0	0.00	0	0.00	983	100
TI	60	64.52	27	29.03	2	2.15	2	2.15	2	2.15	0	0.00	0	0.00	93	100
UR	134	81.71	28	17.07	1	0.61	0	0.00	1	0.61	0	0.00	0	0.00	164	100
VD	453	55.04	349	42.41	12	1.46	5	0.61	3	0.36	1	0.12	0	0.00	823	100
VS	210	63.06	116	34.83	4	1.20	2	0.60	0	0.00	1	0.30	0	0.00	333	100
ZG	147	61.76	87	36.55	3	1.26	1	0.42	0	0.00	0	0.00	0	0.00	238	100
ZH	635	66.21	320	33.37	3	0.31	0	0.00	0	0.00	0	0.00	1	0.10	959	100
Divers	0	0.00	0	0.00	0	0.00	0	0.00	0	0.00	0	0.00	0	0.00	0	100
Total CH	12'872	67	6'237	32	138	1	52	0	23	0	13	0	2	0	19'337	100
F*	24	40.00	35	58.33	1	1.67	0	0.00	0	0.00	0	0.00	0	0.00	60	100
FL**	27	64.29	15	35.71	0	0.00	0	0.00	0	0.00	0	0.00	0	0.00	42	100
Total	12'923	66	6'287	32	139	1	52	0	23	0	13	0	2	0	19'439	100

Légende:

- G-0≤10 Nombre d'exploitations sans contestation privée de la charge en germes dans le mois d'analyse; le plus mauvais résultat du premier et dernier échantillon dans le mois d'analyse avait une valeur ≤ 10'000 germes/ml
- G-0>10 Nombre d'exploitations sans contestation privée de la charge en germes dans le mois d'analyse; le plus mauvais résultat du premier et dernier échantillon dans le mois d'analyse avait une valeur >10'000 et ≤ 79'000 germes/ml
- G-1C/5M Nombre d'exploitations avec la 1ère contestation de la charge en germes en 5 mois
- G-2C/5M Nombre d'exploitations avec la 2ème contestation de la charge en germes en 5 mois
- G-3C/5M Nombre d'exploitations avec la 3ème contestation de la charge en germes en 5 mois
- G-4C/5M Nombre d'exploitations avec la 4ème contestation de la charge en germes en 5 mois
- G-5C/5M Nombre d'exploitations avec la 5ème contestation de la charge en germes en 5 mois
- G-Total Nombre total d'exploitations évaluées quant à la charge en germes

* Évaluations et contestations selon la convention (PSL, AILS, Fromarte) du 15.12.2015 sur les modalités des contrats d'achat de lait

- * F Échantillons provenant de la France (zone franche)
- ** FL Échantillons provenant de la Principauté du Liechtenstein

Sources: Suisselab SA Zollikofen, TSM Fiduciaire Sàrl Berne

Lait cru suisse: évaluation de droit privé des résultats du contrôle du lait																
novembre 2017																
Canton	Cellules somatiques [Nombre d'exploitations]															
	Aucune contestation*		1ère contestation*		2ème contestation*		3ème contestation*		4ème contestation*		5ème contestation*		Total évaluations*			
	C-0≤100	%	C-0>100	%	C-1C/5M	%	C-2C/5M	%	C-3C/5M	%	C-4C/5M	%	C-1C/5M	%	C-Total	%
AG	150	20.46	539	73.53	17	2.32	16	2.18	9	1.23	2	0.27	0	0.00	733	100
AI	130	45.30	140	48.78	8	2.79	5	1.74	3	1.05	0	0.00	1	0.35	287	100
AR	180	45.69	204	51.78	7	1.78	1	0.25	2	0.51	0	0.00	0	0.00	394	100
BE	2515	48.42	2447	47.11	140	2.70	53	1.02	33	0.64	5	0.10	1	0.02	5194	100
BL/BS	68	25.66	179	67.55	6	2.26	8	3.02	2	0.75	2	0.75	0	0.00	265	100
FR	551	38.86	798	56.28	39	2.75	19	1.34	9	0.63	1	0.07	1	0.07	1418	100
GE	0	0.00	4	80.00	0	0.00	1	20.00	0	0.00	0	0.00	0	0.00	5	100
GL	89	45.64	104	53.33	2	1.03	0	0.00	0	0.00	0	0.00	0	0.00	195	100
GR	267	48.90	247	45.24	19	3.48	8	1.47	4	0.73	0	0.00	1	0.18	546	100
JU	137	33.09	252	60.87	13	3.14	8	1.93	2	0.48	2	0.48	0	0.00	414	100
LU	684	33.16	1290	62.53	54	2.62	23	1.11	10	0.48	1	0.05	1	0.05	2063	100
NE	109	30.11	213	58.84	22	6.08	8	2.21	6	1.66	3	0.83	1	0.28	362	100
NW	105	40.86	142	55.25	8	3.11	1	0.39	1	0.39	0	0.00	0	0.00	257	100
OW	137	35.49	230	59.59	11	2.85	4	1.04	4	1.04	0	0.00	0	0.00	386	100
SG	737	35.71	1218	59.01	56	2.71	33	1.60	13	0.63	5	0.24	2	0.10	2064	100
SH	14	19.44	54	75.00	1	1.39	1	1.39	1	1.39	1	1.39	0	0.00	72	100
SO	127	27.67	315	68.63	9	1.96	3	0.65	3	0.65	2	0.44	0	0.00	459	100
SZ	249	39.52	353	56.03	18	2.86	4	0.63	5	0.79	1	0.16	0	0.00	630	100
TG	187	19.02	735	74.77	30	3.05	17	1.73	9	0.92	3	0.31	2	0.20	983	100
TI	25	26.88	57	61.29	8	8.60	3	3.23	0	0.00	0	0.00	0	0.00	93	100
UR	86	52.44	68	41.46	8	4.88	1	0.61	0	0.00	1	0.61	0	0.00	164	100
VD	261	31.71	507	61.60	27	3.28	17	2.07	8	0.97	3	0.36	0	0.00	823	100
VS	189	56.76	123	36.94	17	5.11	3	0.90	1	0.30	0	0.00	0	0.00	333	100
ZG	56	23.53	171	71.85	5	2.10	3	1.26	2	0.84	1	0.42	0	0.00	238	100
ZH	251	26.20	645	67.33	23	2.40	25	2.61	12	1.25	2	0.21	0	0.00	958	100
Divers	0	0.00	0	0.00	0	0.00	0	0.00	0	0.00	0	0.00	0	0.00	0	100
Total CH	7'304	37.77	11'035	57	548	3	265	1.37	139	0.72	35	0.18	10	0.05	19'336	100
F*	11	18.33	43	71.67	2	3.33	1	1.67	1	1.67	2	3.33	0	0.00	60	100
FL**	10	23.81	29	69.05	1	2.38	1	2.38	1	2.38	0	0.00	0	0.00	42	100
Total	7'325	37.68	11'107	57	551	3	267	1	141	0.73	37	0.19	10	0.05	19'438	100

Légende:

- C-0≤100 Nombre d'exploitations sans contestation privée de la charge en cellules somatiques dans le mois d'analyse; le plus mauvais résultat du premier et dernier échantillon dans le mois d'analyse avait une valeur ≤ 100'000 cellules somatiques/ml
- C-0>100 Nombre d'exploitations sans contestation privée de la charge en cellules somatiques dans le mois d'analyse; le plus mauvais résultat du premier et dernier échantillon dans le mois d'analyse avait une valeur >100'000 et ≤ 349'000 cellules somatiques/ml
- C-1C/5M Nombre d'exploitations avec la 1ère contestation de la charge en cellules somatiques en 5 mois
- C-2C/5M Nombre d'exploitations avec la 2ème contestation de la charge en cellules somatiques en 5 mois
- C-3C/5M Nombre d'exploitations avec la 3ème contestation de la charge en cellules somatiques en 5 mois
- C-4C/5M Nombre d'exploitations avec la 4ème contestation de la charge en cellules somatiques en 5 mois
- C-5C/5M Nombre d'exploitations avec la 5ème contestation de la charge en cellules somatiques en 5 mois
- C-Total Nombre total d'exploitations évaluées quant à la charge en cellules somatiques

* Évaluations et contestations selon la convention (PSL, AILS, Fromarte) du 15.12.2015 sur les modalités des contrats d'achat de lait

- * F Échantillons provenant de la France (zone franche)
- ** FL Échantillons provenant de la Principauté du Liechtenstein

Sources: Suisselab SA Zollikofen, TSM Fiduciaire Sàrl Berne

Lait cru suisse: évaluation de droit privé, résultats du contrôle du lait novembre 2017								
Canton	Substances inhibitrices [Nombre d'exploitations]							
	Pas de contestation*		1ère contestation*		2ème contestation*		Total évaluations*	
	S.i.-0	%	S.i.-1C/12M	%	S.i.-2C/12M	%	S.i.-Total	%
AG	733	100.00	0	0.00	0	0.00	733	100.00
AI	287	100.00	0	0.00	0	0.00	287	100.00
AR	393	99.75	1	0.25	0	0.00	394	100.00
BE	5190	99.90	5	0.10	0	0.00	5195	100.00
BL/BS	265	100.00	0	0.00	0	0.00	265	100.00
FR	1419	99.86	2	0.14	0	0.00	1421	100.00
GE	5	100.00	0	0.00	0	0.00	5	100.00
GL	195	100.00	0	0.00	0	0.00	195	100.00
GR	546	100.00	0	0.00	0	0.00	546	100.00
JU	413	99.76	1	0.24	0	0.00	414	100.00
LU	2058	99.76	5	0.24	0	0.00	2063	100.00
NE	362	100.00	0	0.00	0	0.00	362	100.00
NW	258	100.00	0	0.00	0	0.00	258	100.00
OW	385	99.74	1	0.26	0	0.00	386	100.00
SG	2064	100.00	0	0.00	0	0.00	2064	100.00
SH	72	100.00	0	0.00	0	0.00	72	100.00
SO	458	99.78	1	0.22	0	0.00	459	100.00
SZ	630	100.00	0	0.00	0	0.00	630	100.00
TG	984	100.00	0	0.00	0	0.00	984	100.00
TI	93	100.00	0	0.00	0	0.00	93	100.00
UR	163	99.39	1	0.61	0	0.00	164	100.00
VD	820	99.64	3	0.36	0	0.00	823	100.00
VS	333	100.00	0	0.00	0	0.00	333	100.00
ZG	238	100.00	0	0.00	0	0.00	238	100.00
ZH	958	100.00	0	0.00	0	0.00	958	100.00
Divers	0	0.00	0	0.00	0	0.00	0	100.00
Total CH	19'322	99.90	20	0.10	0	0.00	19'342	100.00
F*	59	98.33	1	1.67	0	0.00	60	100.00
FL**	42	100.00	0	0.00	0	0.00	42	100.00
Total	19'423	99.89	21	0.11	0	0.00	19'444	100.00

Légende:

- S.i.-0 Nombre d'exploitations sans détection de substances inhibitrices dans les échantillons du mois d'analyse (pas de contestation privée)
S.i.-1C/12M Nombre d'exploitations avec la 1ère contestation privée en 12 mois à cause de détection de substances inhibitrices
S.i.-2C/12M Nombre d'exploitations avec la 2ème contestation privée en 12 mois à cause de détection de substances inhibitrices
S.i.-Total Nombre total d'exploitations évaluées quant à la détection de substances inhibitrices

* Évaluations et contestations selon la convention (PSL, AILS, Fromarte) du 15.12.2015 sur les modalités des contrats d'achat de lait

- * F Échantillons provenant de la France (zone franche)
** FL Échantillons provenant de la Principauté du Liechtenstein

Sources: Suisselab SA Zollikofen, TSM Fiduciaire Sàrl Berne

Lait cru suisse: évaluation de droit privé, résultats du contrôle du lait								
novembre 2017								
Canton	Point de congélation [Nombre d'exploitations]							
	Pas de contestation*		Contestation* sans sanction		Contestation* avec sanction		Total évaluations*	
	PG-0	%	PG-C	%	PG-CS	%	PG-Total	%
AG	614	83.77	89	12.14	30	4.09	733	100
AI	237	82.58	34	11.85	16	5.57	287	100
AR	354	89.85	29	7.36	11	2.79	394	100
BE	4424	85.18	492	9.47	278	5.35	5194	100
BL/BS	187	70.57	49	18.49	29	10.94	265	100
FR	1193	84.07	145	10.22	81	5.71	1419	100
GE	4	80.00	1	20.00	0	0.00	5	100
GL	175	89.74	11	5.64	9	4.62	195	100
GR	451	82.60	65	11.90	30	5.49	546	100
JU	316	76.33	69	16.67	29	7.00	414	100
LU	1808	87.64	161	7.80	94	4.56	2063	100
NE	322	88.95	30	8.29	10	2.76	362	100
NW	233	90.66	14	5.45	10	3.89	257	100
OW	326	84.46	34	8.81	26	6.74	386	100
SG	1837	89.00	150	7.27	77	3.73	2064	100
SH	53	73.61	11	15.28	8	11.11	72	100
SO	370	80.61	61	13.29	28	6.10	459	100
SZ	576	91.43	33	5.24	21	3.33	630	100
TG	857	87.18	86	8.75	40	4.07	983	100
TI	63	67.74	20	21.51	10	10.75	93	100
UR	153	93.29	8	4.88	3	1.83	164	100
VD	665	80.80	97	11.79	61	7.41	823	100
VS	275	82.58	31	9.31	27	8.11	333	100
ZG	216	90.76	14	5.88	8	3.36	238	100
ZH	835	87.16	85	8.87	38	3.97	958	100
Divers	0	0.00	0	0.00	0	0.00	0	100
Total CH	16'544	85.56	1'819	9.41	974	5.04	19'337	100
F*	44	73.33	13	21.67	3	5.00	60	100
FL**	35	83.33	5	11.90	2	4.76	42	100
Total	16'623	85.51	1'837	9.45	979	5.04	19'439	100

Légende:

- PG-0 Nombre d'exploitations sans contestation privée du point de congélation dans le premier du mois d'analyse, résultat ≤ -0.520 °C
 PG-C Nombre d'exploitations avec contestation privée du point de congélation, sans sanctions, et dernier échantillon résultat entre > -0.520 °C et < -0.516 °C
 PG-CS Nombre d'exploitations avec contestation privée du point de congélation, avec sanction, résultat ≥ -0.516 °C
 PG-Total Nombre total d'exploitations évaluées quant au point de congélation

* Évaluations et contestations selon la convention (PSL, AILS, Fromarte) du 15.12.2015 sur les modalités des contrats d'achat de lait

- * F Échantillons provenant de la France (zone franche)
 ** FL Échantillons provenant de la Principauté du Liechtenstein

Sources: SuisseLab SA Zollikofen, TSM Fiduciaire Sàrl Berne

Lait cru suisse: déductions et suppléments de droit privé*
novembre 2017

Canton	Déduction/supplément* [Nombre d'exploitations]							
	Supplément	%	± 0	%	Déduction	%	Total	%
AG	120	16.37	557	75.99	56	7.64	733	100
AI	103	35.89	164	57.14	20	6.97	287	100
AR	165	41.88	218	55.33	11	2.79	394	100
BE	1998	38.45	2921	56.21	278	5.35	5197	100
BL/BS	43	16.23	201	75.85	21	7.92	265	100
FR	438	30.80	904	63.57	80	5.63	1422	100
GE	0	0.00	4	80.00	1	20.00	5	100
GL	83	42.56	110	56.41	2	1.03	195	100
GR	208	38.10	302	55.31	36	6.59	546	100
JU	81	19.57	300	72.46	33	7.97	414	100
LU	578	27.99	1373	66.49	114	5.52	2065	100
NE	88	24.31	225	62.15	49	13.54	362	100
NW	95	36.82	152	58.91	11	4.26	258	100
OW	113	29.27	251	65.03	22	5.70	386	100
SG	655	31.70	1293	62.58	118	5.71	2066	100
SH	9	12.50	57	79.17	6	8.33	72	100
SO	89	19.39	346	75.38	24	5.23	459	100
SZ	210	33.33	385	61.11	35	5.56	630	100
TG	157	15.96	761	77.34	66	6.71	984	100
TI	18	19.15	60	63.83	16	17.02	94	100
UR	80	48.78	72	43.90	12	7.32	164	100
VD	205	24.91	540	65.61	78	9.48	823	100
VS	141	42.34	167	50.15	25	7.51	333	100
ZG	52	21.85	171	71.85	15	6.30	238	100
ZH	219	22.84	675	70.39	65	6.78	959	100
Divers	0	0.00	0	0.00	0	0.00	0	100
Total CH	5'948	30.74	12'209	63.09	1'194	6.17	19'351	100
F*	5	8.33	47	78.33	8	13.33	60	100
FL**	7	16.67	32	76.19	3	7.14	42	100
Total	5'960	30.64	12'288	63.17	1'205	6.19	19'453	100

Légende:

Supplément Exigences de bases remplies pour l'octroi du supplément de 0.5 centimes, sans prise en considération des exigences spécifiques pour le lait de non-ensilage (nombre d'exploitations)

± 0 Nombre d'exploitations sans droit au supplément et sans déduction dans le mois analysé

Déduction Nombre total des exploitations évaluées dans le mois analysé

Total Nombre total des exploitations avec déduction dans le mois analysé

* Évaluations et contestations selon la convention (PSL, AILS, Fromarte) du 15.12.2015 sur les modalités des contrats d'achat de lait

* F Échantillons provenant de la France (zone franche)

** FL Échantillons provenant de la Principauté du Liechtenstein

Sources: SuisseLab SA Zollikofen, TSM Fiduciaire Sàrl Berne

Composition du lait par canton (page 1 : d'Argovie à Schaffhouse)

Canton	Composants	janv. g/kg	févr. g/kg	mars g/kg	avril g/kg	mai g/kg	juin g/kg	juil. g/kg	août g/kg	sept. g/kg	oct. g/kg	nov. g/kg	déc. g/kg	Moyenne 2017 g/kg
Argovie	Matière grasse	44.4	43.4	42.4	41.7	41.2	39.9	40.3	40.2	41.2	41.8	43.4	0.0	41.8
	Protéine	34.5	33.9	33.3	33.4	33.1	32.2	32.3	32.5	33.7	34.4	34.9	0.0	33.5
	Total	78.9	77.3	75.7	75.1	74.3	72.1	72.6	72.7	74.9	76.2	78.3	0.0	75.3
Appenzell Rhodes-Intérieures	Matière grasse	42.2	41.5	41.0	41.1	40.9	40.1	40.2	39.6	40.0	40.5	41.5	0.0	40.8
	Protéine	34.9	34.6	34.2	34.0	34.0	33.0	33.1	33.2	34.0	34.5	34.8	0.0	34.0
	Total	77.1	76.1	75.2	75.1	74.9	73.1	73.3	72.8	74.0	75.0	76.3	0.0	74.8
Appenzell Rhodes-Extérieures	Matière grasse	42.2	41.7	41.1	41.3	41.3	41.0	40.7	39.9	40.3	40.8	41.9	0.0	41.1
	Protéine	34.4	34.1	33.9	33.8	33.9	33.0	33.1	33.4	34.1	34.3	34.6	0.0	33.9
	Total	76.6	75.8	75.0	75.1	75.2	74.0	73.8	73.3	74.4	75.1	76.4	0.0	75.0
Bâle-Campagne	Matière grasse	43.8	42.6	41.8	41.1	40.5	39.7	39.8	39.6	41.0	41.1	42.6	0.0	41.2
	Protéine	33.6	32.8	32.3	32.4	32.5	31.7	31.9	32.1	33.3	33.5	33.8	0.0	32.7
	Total	77.4	75.4	74.1	73.5	73.0	71.4	71.7	71.7	74.3	74.6	76.4	0.0	73.9
Berne	Matière grasse	42.8	41.9	41.2	40.7	40.4	40.4	40.3	40.0	40.7	40.6	42.1	0.0	41.0
	Protéine	33.3	32.8	32.4	32.8	33.1	32.3	31.9	32.3	33.5	34.2	34.0	0.0	33.0
	Total	76.1	74.7	73.6	73.5	73.5	72.7	72.2	72.3	74.2	74.8	76.1	0.0	74.0
Fribourg	Matière grasse	41.3	39.9	39.3	38.7	38.5	38.9	39.2	39.4	39.9	39.6	41.1	0.0	39.6
	Protéine	32.8	32.2	32.0	32.7	33.1	32.0	32.0	32.3	34.0	34.4	34.2	0.0	32.9
	Total	74.1	72.1	71.3	71.4	71.6	70.9	71.2	71.7	73.9	74.0	75.3	0.0	72.5
Genève	Matière grasse	44.4	42.1	41.6	40.4	40.4	39.6	39.3	38.5	41.7	40.4	42.4	0.0	41.0
	Protéine	35.6	34.5	34.0	34.0	33.8	33.3	33.0	33.2	34.9	37.0	36.7	0.0	34.5
	Total	80.0	76.6	75.6	74.3	74.2	72.8	72.3	71.7	76.6	77.4	79.0	0.0	75.5
Glaris	Matière grasse	40.5	40.1	39.2	39.6	39.9	40.4	40.5	39.3	39.9	39.5	39.9	0.0	39.9
	Protéine	32.4	32.4	32.3	32.2	32.7	32.7	32.6	32.6	33.7	33.8	32.8	0.0	32.7
	Total	72.9	72.5	71.5	71.8	72.6	73.1	73.1	71.9	73.6	73.3	72.7	0.0	72.6
Grisons	Matière grasse	39.5	39.2	39.0	39.5	39.5	40.3	39.9	39.0	39.3	38.5	38.5	0.0	39.3
	Protéine	32.1	32.1	32.2	32.4	32.9	33.1	33.0	33.1	33.8	33.0	31.6	0.0	32.7
	Total	71.6	71.3	71.2	71.9	72.4	73.4	72.9	72.1	73.1	71.5	70.1	0.0	72.0
Jura	Matière grasse	41.9	40.3	40.1	39.7	39.3	37.9	38.3	38.0	39.5	39.5	40.9	0.0	39.6
	Protéine	33.2	32.5	32.3	32.5	32.6	31.9	31.5	32.2	33.7	34.0	33.8	0.0	32.7
	Total	75.1	72.8	72.4	72.2	71.9	69.8	69.8	70.2	73.2	73.5	74.7	0.0	72.3
Lucerne	Matière grasse	43.4	42.2	41.6	40.9	40.8	40.3	40.3	40.2	41.2	41.2	42.6	0.0	41.3
	Protéine	34.6	33.9	33.6	33.8	33.6	32.5	32.4	32.6	33.9	34.6	35.0	0.0	33.7
	Total	78.0	76.1	75.2	74.7	74.4	72.8	72.7	72.8	75.1	75.8	77.6	0.0	75.0
Neuchâtel	Matière grasse	40.9	39.8	39.2	38.9	38.9	38.6	38.8	38.3	39.1	39.4	41.0	0.0	39.4
	Protéine	32.8	32.3	32.1	32.1	32.6	31.9	31.8	32.3	34.1	34.3	33.6	0.0	32.7
	Total	73.7	72.1	71.3	71.0	71.5	70.5	70.6	70.6	73.2	73.7	74.6	0.0	72.1
Nidwald	Matière grasse	42.1	41.2	40.7	40.4	40.5	40.3	40.6	39.7	40.1	40.4	41.0	0.0	40.6
	Protéine	34.2	33.7	33.3	33.4	33.5	32.5	32.4	32.5	33.5	34.0	34.2	0.0	33.4
	Total	76.3	74.9	74.0	73.8	74.0	72.8	73.0	72.2	73.6	74.4	75.2	0.0	74.0
Obwald	Matière grasse	41.8	40.9	40.4	40.2	40.2	40.7	40.2	39.8	39.8	39.9	40.5	0.0	40.4
	Protéine	34.0	33.6	33.3	33.5	33.8	32.9	32.5	32.6	33.5	33.8	33.9	0.0	33.4
	Total	75.8	74.5	73.7	73.7	74.0	73.6	72.7	72.4	73.3	73.7	74.4	0.0	73.8
Schaffhouse	Matière grasse	44.0	43.1	42.2	41.7	41.1	40.3	40.2	40.2	41.7	42.4	43.3	0.0	41.8
	Protéine	34.1	33.9	33.4	33.2	32.8	32.2	32.4	32.6	33.6	34.1	34.5	0.0	33.3
	Total	78.0	77.0	75.6	74.9	73.9	72.5	72.6	72.8	75.3	76.5	77.8	0.0	75.2

Sources: Suisselab SA Zollikofen, TSM Fiduciaire Sàrl Berne

Les données déterminées sont issues de tous les prélèvements (échantillonnage automatique ou manuel), effectués dans le cadre du contrôle de qualité du lait (valeur médiane).

Composition du lait par canton (page 2 : de Schwyz à Zurich)

Canton	Composants	janv. g/kg	févr g/kg	mars g/kg	avril g/kg	mai g/kg	juin g/kg	juil. g/kg	août g/kg	sept. g/kg	oct. g/kg	nov. g/kg	déc. g/kg	Moyenne 2017 g/kg
Schwyz	Matière grasse	42.3	41.2	40.8	40.6	40.4	39.6	39.7	39.4	40.1	40.3	41.4	0.0	40.5
	Protéine	34.4	34.0	33.5	33.4	33.5	32.7	32.7	32.8	33.9	34.4	34.6	0.0	33.6
	Total	76.7	75.2	74.3	74.0	73.9	72.3	72.4	72.2	74.0	74.7	76.0	0.0	74.2
Saint-Gall	Matière grasse	43.9	42.9	42.1	41.0	40.6	39.7	40.0	39.8	41.0	41.3	43.0	0.0	41.4
	Protéine	34.0	33.4	32.8	33.0	32.9	32.1	32.0	32.3	33.5	34.1	34.3	0.0	33.1
	Total	77.9	76.3	74.9	74.0	73.5	71.8	72.0	72.1	74.5	75.4	77.3	0.0	74.5
Soleure	Matière grasse	42.5	41.8	41.0	40.8	40.7	40.2	40.3	39.6	40.2	40.5	41.8	0.0	40.9
	Protéine	34.8	34.5	34.1	34.0	33.8	32.9	32.8	32.9	34.0	34.5	34.9	0.0	33.9
	Total	77.3	76.3	75.1	74.8	74.5	73.1	73.1	72.5	74.2	75.0	76.7	0.0	74.8
Tessin	Matière grasse	40.3	39.5	39.5	39.3	39.3	40.0	38.8	38.3	40.4	40.1	40.4	0.0	39.6
	Protéine	33.4	32.8	32.6	32.5	33.0	32.7	32.1	32.0	33.9	34.4	33.8	0.0	33.0
	Total	73.7	72.3	72.1	71.8	72.3	72.7	70.9	70.3	74.2	74.4	74.2	0.0	72.6
Thurgovie	Matière grasse	43.3	42.4	41.4	40.8	40.4	39.8	40.1	39.6	40.5	41.1	42.4	0.0	41.1
	Protéine	34.9	34.5	34.0	34.0	33.6	32.7	32.8	32.7	34.2	35.0	35.3	0.0	34.0
	Total	78.2	76.9	75.4	74.8	74.0	72.5	72.9	72.3	74.7	76.1	77.7	0.0	75.0
Uri	Matière grasse	41.4	40.9	40.7	40.6	40.9	41.4	41.8	41.1	40.4	40.4	41.0	0.0	40.9
	Protéine	33.2	32.9	33.2	33.1	33.7	33.1	33.2	33.6	34.3	34.5	33.6	0.0	33.5
	Total	74.6	73.8	73.9	73.7	74.6	74.5	74.9	74.7	74.7	74.9	74.6	0.0	74.4
Vaud	Matière grasse	40.7	39.7	39.1	38.0	38.4	38.3	38.3	38.4	39.4	39.5	40.8	0.0	39.1
	Protéine	33.3	32.7	32.4	32.8	33.2	32.3	32.0	32.5	34.3	34.6	34.5	0.0	33.1
	Total	74.0	72.4	71.5	70.8	71.6	70.6	70.3	70.9	73.7	74.1	75.3	0.0	72.3
Valais	Matière grasse	38.3	38.0	37.9	37.9	38.7	40.3	41.3	40.7	40.6	38.8	38.2	0.0	39.1
	Protéine	31.8	32.2	32.3	32.5	32.9	32.8	32.4	32.7	33.9	33.6	32.0	0.0	32.6
	Total	70.1	70.2	70.2	70.4	71.6	73.1	73.6	73.4	74.5	72.4	70.2	0.0	71.8
Zoug	Matière grasse	42.9	41.7	41.3	40.9	40.6	39.7	40.0	40.2	41.0	41.2	42.2	0.0	41.1
	Protéine	34.7	34.1	33.6	33.6	33.5	32.7	32.7	32.9	34.1	34.5	34.9	0.0	33.8
	Total	77.6	75.8	74.9	74.5	74.1	72.4	72.7	73.1	75.1	75.7	77.1	0.0	74.8
Zurich	Matière grasse	44.0	43.1	41.9	41.2	40.9	39.9	40.0	39.8	40.8	41.5	43.1	0.0	41.5
	Protéine	34.8	34.2	33.6	33.6	33.3	32.6	32.6	32.8	34.0	34.5	35.1	0.0	33.7
	Total	78.8	77.3	75.5	74.8	74.2	72.5	72.6	72.6	74.8	76.0	78.2	0.0	75.2
Moyenne Suisse	Matière grasse	42.6	41.6	40.9	40.5	40.3	39.9	40.0	39.7	40.5	40.6	41.9	0.0	40.8
	Protéine	33.8	33.4	33.0	33.2	33.3	32.4	32.3	32.5	33.8	34.3	34.4	0.0	33.3
	Total	76.4	75.0	73.9	73.7	73.6	72.3	72.3	72.2	74.3	74.9	76.3	0.0	74.1
Moyenne Suisse	Matière grasse	42.0	41.8	41.1	41.1	40.6	40.4	40.2	40.2	40.0	40.8	41.9	0.0	40.9
Année précédente	Protéine	33.3	33.1	32.9	32.9	33.1	32.3	32.0	32.2	32.8	34.2	34.2	0.0	33.0
	Total	75.3	74.9	74.0	74.0	73.7	72.7	72.2	72.4	72.8	75.0	76.1	0.0	73.9
	Matière grasse	41.3	40.2	39.4	38.3	38.0	37.6	37.5	37.9	39.4	39.4	40.6	0.0	39.0
Zone franche)	Protéine	34.9	34.1	33.8	33.7	33.5	33.0	32.9	33.5	34.7	35.0	35.3	0.0	34.0
	Total	76.2	74.3	73.2	72.0	71.5	70.6	70.4	71.4	74.1	74.4	75.9	0.0	73.1
	Matière grasse	43.5	42.9	41.1	41.3	40.6	39.5	39.5	38.9	40.9	41.4	43.1	0.0	41.1
Principauté du Liechtenstein	Protéine	34.2	34.1	33.1	32.9	32.7	32.1	32.3	32.4	33.4	34.3	34.7	0.0	33.3
	Total	77.7	77.0	74.2	74.2	73.3	71.6	71.7	71.3	74.3	75.7	77.8	0.0	74.4
	Matière grasse	42.6	41.6	40.9	40.4	40.3	39.9	40.0	39.7	40.5	40.6	41.9	0.0	40.8
Moyenne Totale	Protéine	33.9	33.4	33.0	33.2	33.3	32.4	32.3	32.5	33.8	34.3	34.4	0.0	33.3
	Total	76.5	75.0	73.9	73.6	73.6	72.3	72.3	72.2	74.3	74.9	76.3	0.0	74.1
	Matière grasse	42.0	41.8	41.1	41.1	40.6	40.4	40.2	40.2	40.0	40.8	41.9	0.0	40.9
Moyenne totale Année précédente	Protéine	33.3	33.1	32.9	32.9	33.1	32.3	32.0	32.2	32.8	34.2	34.2	0.0	33.0
	Total	75.3	74.9	74.0	74.0	73.7	72.7	72.2	72.4	72.8	75.0	76.1	0.0	73.9

Sources: Suissselab SA Zollikofen, TSM Fiduciaire Sàrl Berne

Les données déterminées sont issues de tous les prélèvements (échantillonnage automatique ou manuel), effectués dans le cadre du contrôle de qualité du lait (valeur médiane).

Contrôle du lait provenant d'autres mammifères (bufflonne, brebis, chèvre)

Valeurs statistiques [sur la base de tous les résultats individuels*]

novembre 2017

		Moyenne	Écart type	5%- quantile	10%- quantile	Médian	90%- quantile	95%-quantile
Germes	Nombre d'échantillons	1'000 germes/ml	1'000 germes/ml	1'000 germes/ml	1'000 germes/ml	1'000 germes/ml	1'000 germes/ml	1'000 germes/ml
		344	166	1022	5	6	16	134

Répartition "nombre de germes" / Indications en 1'000 germes / ml de tous les résultats individuels*

novembre 2017

Von	1	10	50	100	200	300	400	500	1'000	1'500	2'000	≥	Total évaluations
bis	9	49	99	199	299	399	499	999	1'499	1'999	2'999	3'000	
Anzahl	96	179	25	21	5	3	1	5	4	0	1	4	344
%	27.91	52.03	7.27	6.10	1.45	0.87	0.29	1.45	1.16	0.00	0.29	1.16	100.00

Substances inhibitrices de tous les résultats individuels*

novembre 2017

	Anzahl	%
Sans détection de substances inhibitrices	355	100.00
Avec détection de substances inhibitrices	0	0.00
Total évaluations	355	100

* Ont été pris en compte tous les échantillons, pour lesquels le critère d'analyse considéré a été analysé. Suisse, sans France (lait de zone franche) et sans lait la Principauté du Liechtenstein.

Sources: Suissselab AG Zollikofen, TSM Treuhand GmbH Bern