

Statistiques mensuelles du marché du lait

décembre 2017

1 - Production / mise en valeur du lait

- 1.1 Production laitière mensuelle
- 1.2 Mise en valeur selon l'équivalent-lait
- 1.3 Mise en valeur selon l'équivalent-lait / année précédente (graphique)

2 - Fabrication de produits laitiers

- 2.1 Production fromagère mensuelle et cumulée
- 2.2 Production fromagère mensuelle et cumulée année précédente
- 2.3 Production fromagère (graphiques)
- 2.4 Production de lait de consommation / Production de beurre
- 2.5 Spécialités laitières
- 2.6 Poudre de lait et lait condensé

3 - Exportation

- 3.1 Exportations de fromage par produit/groupe de produits
- 3.2 Exportations de fromage par pays
- 3.3 Exportations de fromage par pays, mois de l'année précédente
- 3.4 Exportations de fromage par pays, cumulées
- 3.5 Exportations de fromage par pays, cumulées, année précédente
- 3.6 + 3.7 Total des exportations / sortes principales, 3 années (graphiques)
- 3.8 Pourcentage des exportations par variété (graphiques)
- 3.9 Exportations autres produits laitiers

4 - Importations de fromage



- 4.1 Importations de fromage par produit/groupe de produits
- 4.2 Importations de fromage par pays fournisseur
- 4.3 Importations de fromage par pays fournisseur, mois de l'année précédente
- 4.4 Importations cumulées de fromage par pays fournisseur
- 4.5 Importations cumulées de fromage par pays fournisseur, année précédente
- 4.6 + 4.7 Total des importations / par groupe de produits, 3 années (graphiques)
- 4.8 Importations autres produits laitiers

5 - Contrôle du lait

- 5.1 Valeurs statistiques, Distribution nombre de germes / cellules / point de congélation
- 5.2 Évaluation de droit public: germes
- 5.3 Évaluation de droit public: cellules somatiques
- 5.4 Évaluation de droit public: substances inhibitrices
- 5.5 Évaluation de droit public: suspensions de livraison de lait
- 5.6 Évaluation de droit privé: germes
- 5.7 Évaluation de droit privé: cellules somatiques
- 5.8 Évaluation de droit privé: substances inhibitrices
- 5.9 Évaluation de droit privé: point de congélation
- 5.10 Évaluation de droit privé: déduction/supplément
- 5.11 + 5.12 Composition du lait par canton
- 5.13 Contrôle du lait provenant d'autres mammifères (bufflonne, brebis, chèvre)

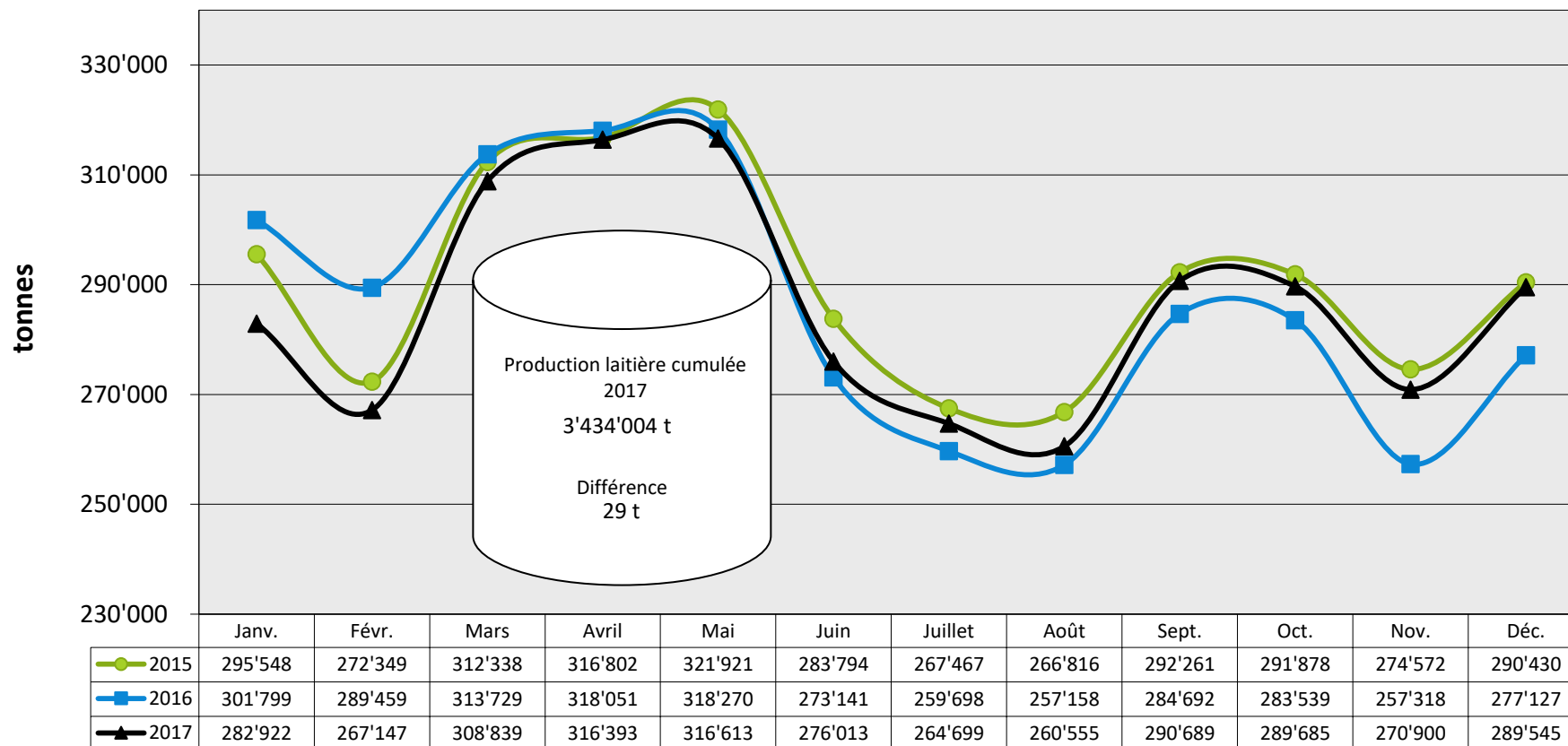
La reproduction des données est autorisée sous réserve de l'indication de la source

Berne, le 14 février 2018

	<p>Changement provisoire de la production laitière du mois de janv. 18, par rapport au même mois de l'année précédente: (Prévision sur la base des données déjà saisies).</p>	<p>6.5%</p>
	<p>Tendance de la production laitière du mois de février 18, par rapport au même mois de l'année précédente: (Prévision sur la base de la production de beurre)</p>	<p>croissant</p>

MARCHÉ
DULAIT.ch

Production laitière mensuelle en 2017 (Lait de la zone franche et lait du Liechtenstein inclus)



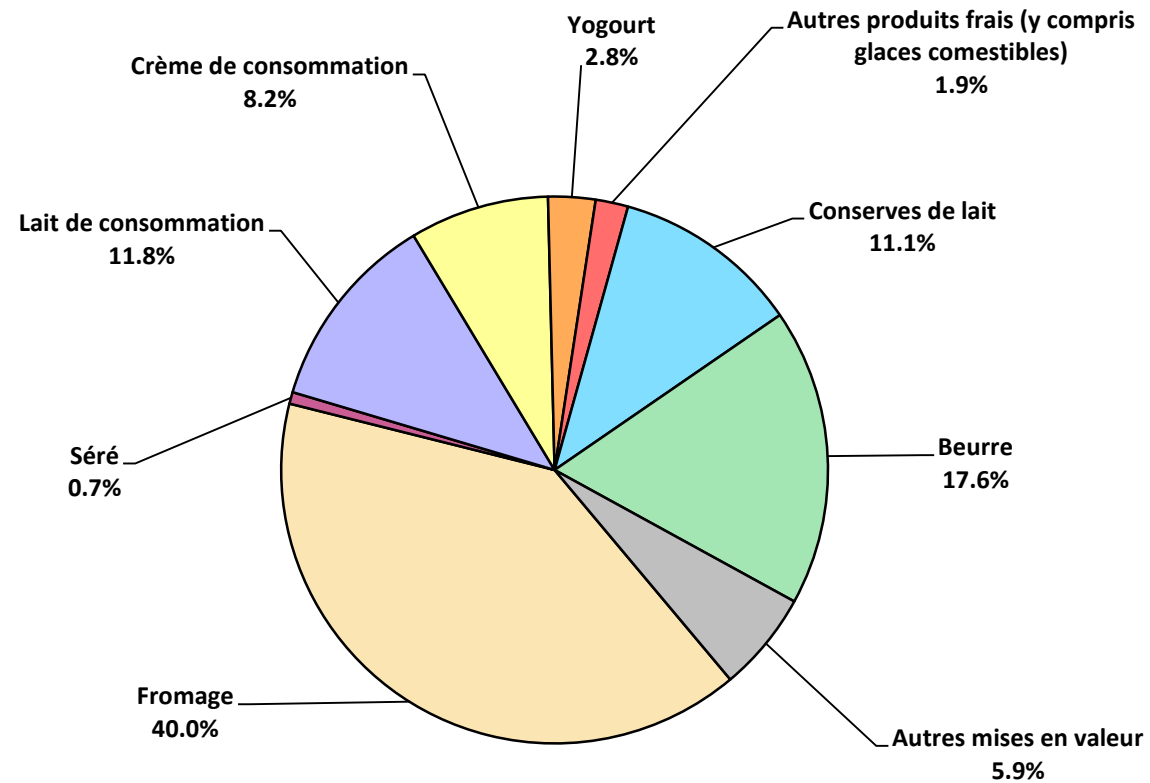
Mise en valeur du lait en équivalents-lait

Mise en valeur:	Mise en valeur mensuelle		Différence par rapport au même mois de l'année précédente		Mise en valeur cumulée		Différence par rapport à la même période de l'année précédente	
	décembre 2016 tonnes	décembre 2017 tonnes	tonnes	(%)	janv. - déc. 2016 tonnes	janv. - déc. 2017 tonnes	tonnes	(%)
Fromage	113'441	115'861	2'420	2.1	1'417'552	1'475'039	57'487	4.1
Séré	2'457	2'000	-457	-18.6	30'880	26'735	-4'145	-13.4
Lait de consommation	35'486	34'107	-1'379	-3.9	388'647	384'258	-4'389	-1.1
Crème de consommation	26'721	23'861	-2'860	-10.7	282'867	283'930	1'063	0.4
Yogourt	7'945	8'089	144	1.8	111'776	116'532	4'756	4.3
Autres produits frais (y c. glaces comestibles)	5'915	5'569	-346	-5.8	102'006	94'452	-7'554	-7.4
Conserves de lait	28'881	32'096	3'215	11.1	374'270	370'509	-3'761	-1.0
Beurre	43'168	50'866	7'698	17.8	549'093	516'547	-32'546	-5.9
Autres mises en valeur	13'113	17'096	3'983	30.4	176'884	166'002	-10'882	-6.2
Total	277'127	289'545	12'418	4.5	3'433'975	3'434'004	29	0.0

Un équivalent-lait correspond à la teneur en protéine et en matière grasse d'un kilo de lait (fraction protéique = 0.45 EL; fraction butyrique = 0.55 EL)

Exemple 1 kg lait entier past./UHT = 0,45 protéine + 0.55 matière grasse = 1.00 équivalent-lait
 1 kg lait écrémé past./UHT = 0.45 protéine + 0.05 matière grasse = 0.50 équivalent-lait
 1 kg crème entière past./UHT = 0.30 protéine + 4.80 matière grasse = 5.10 équivalents-lait

Mise en valeur du lait en équivalents-lait décembre 2017 Total 289'545 tonnes de lait



Production fromagère 2017 cumulée avec comparaison année précédente

	janv.	févr.	mars	avril	mai	juin	juillet	août	sept.	oct.	nov.	déc.	Cumul 2016 tonnes	Cumul 2017 tonnes	Différence période année pour cent		
	tonnes	tonnes	tonnes	tonnes	tonnes	tonnes	tonnes	tonnes	tonnes	tonnes	tonnes	tonnes	tonnes	tonnes	tonnes	tonnes	
Séré	1'539	1'231	1'515	1'248	1'552	1'341	1'201	1'453	1'257	1'282	1'311	1'215	18'936	16'145	-2'791	-14.7	
Mozzarella	1'876	1'816	2'061	1'917	2'287	2'176	1'897	1'939	1'606	1'892	1'877	1'959	23'450	23'303	-147	-0.6	
Mascarpone	37	34	37	40	50	34	32	44	34	38	38	52	462	470	8	1.7	
Autres fromages frais	901	860	1'132	999	1'104	1'111	890	980	888	922	936	799	10'422	11'522	1'100	10.6	
Total fromages frais	4'353	3'942	4'745	4'204	4'992	4'662	4'019	4'415	3'785	4'134	4'162	4'025	53'271	51'438	-1'833	-3.4	
Fromage à croûte fleurie, maigre, 1/4 gras	0	0	0	0	0	0	0	0	0	0	0	0	0	0	0	-	
Fromage à croûte fleurie, 1/2 gras à gras	68	59	72	64	72	62	63	68	67	73	71	52	838	791	-47	-5.6	
Fromage à croûte fleurie, crème	101	143	123	98	124	106	112	110	110	183	150	106	1'568	1'466	-102	-6.5	
Bleu, fromage à pâte persillée	1	1	1	1	2	1	1	1	1	2	1	1	12	14	2	16.7	
Tomme	129	133	167	144	188	167	163	166	132	157	156	128	1'864	1'830	-34	-1.8	
Vacherin Mont-d'Or AOP	54	45	13	0	0	0	0	59	102	106	109	76	553	564	11	2.0	
Autres fromages à pâte molle, maigres, 1/4 gras	2	2	2	2	2	1	2	1	2	2	2	2	21	22	1	4.8	
Autres fromages à pâte molle, 1/2 gras à gras	55	56	66	54	59	57	53	60	69	76	69	57	720	731	11	1.5	
Autres fromages à pâte molle, crème	23	23	30	20	22	19	20	31	26	21	28	23	312	286	-26	-8.3	
Total fromage à pâte molle	433	462	473	383	469	414	413	498	509	620	586	445	5'891	5'705	-186	-3.2	
Appenzeller*	677	628	765	625	805	714	763	781	737	662	690	691	8'806	8'538	-268	-3.0	
Tilsit	215	228	267	247	274	223	224	211	223	252	274	248	3'036	2'852	-184	-6.1	
Fromage du Valais / Raclette du Valais AOP	220	181	214	224	224	153	82	65	271	279	173	221	2'301	2'307	6	0.3	
Raclette Suisse	963	756	1'050	1'076	1'269	1'469	1'428	1'460	1'602	1'543	1'255	893	13'687	14'764	1'077	7.9	
Vacherin fribourgeois AOP	169	145	159	154	221	297	297	257	315	346	272	196	2'604	2'840	236	9.1	
Tête de Moine AOP	202	161	168	163	209	225	244	267	258	232	210	218	2'385	2'557	172	7.2	
Fromage du Jura	33	35	44	51	33	21	37	38	38	45	37	24	434	436	2	0.5	
Fromage des vigneron	15	6	13	14	13	5	7	8	9	9	7	8	175	114	-61	-34.9	
Mutschli	48	41	49	37	38	47	38	54	102	67	51	49	646	621	-25	-3.9	
Fromage d'alpage à pâte mi-dure	0	0	0	0	2	32	31	72	1'582	333	42	4	2'284	2'098	-186	-8.1	
Fromage de montagne des Grisons	111	104	113	101	105	60	40	19	30	68	85	107	1'116	943	-173	-15.5	
Fromages de montagne	227	217	235	241	262	175	127	132	162	178	203	226	2'207	2'385	178	8.1	
St. Paulin Suisse	25	17	28	22	39	35	17	25	24	32	28	24	321	316	-5	-1.6	
Edam suisse	17	11	17	13	14	11	17	14	14	22	17	17	203	184	-19	-9.4	
Fromage affiné à froid	39	34	60	66	43	34	25	31	48	47	72	68	9	567	558	-9	-1.6
Fromage à pâte mi-dure persillée	18	18	21	20	26	34	11	13	25	19	18	19	253	242	-11	-4.3	
Fromage semi - préparé	134	80	84	73	106	83	73	71	86	86	67	70	1'450	1'013	-437	-30.1	
Fromage industriel	575	542	612	607	702	530	580	438	450	579	588	634	5'952	6'837	885	14.9	
Autres fromages à pâte mi-dure, maigre, 1/4 gras	15	27	38	58	26	21	13	21	22	28	27	26	839	322	-517	-61.6	
Autres fromages à pâte mi-dure, 1/2 gras à gras *	942	955	990	960	944	842	789	814	921	998	882	926	11'518	10'963	-555	-4.8	
Autres fromages à pâte mi-dure, crème	384	316	354	370	406	299	318	397	359	451	427	381	4'165	4'462	297	7.1	
Total fromage à pâte mi-dure	5'030	4'502	5'283	5'120	5'761	5'283	5'161	5'228	7'278	6'277	5'391	5'050	64'399	65'364	965	1.5	
Emmentaler AOP	1'639	1'603	1'735	1'759	1'753	1'514	1'393	1'441	1'376	1'466	1'331	1'456	17'029	18'466	1'437	8.4	
Switzerland Swiss	708	520	605	628	773	647	608	602	623	578	386	491	5'795	7'169	1'374	23.7	
Gruyère AOP	2'158	2'016	2'381	2'685	2'740	2'335	2'367	2'167	2'261	2'586	2'403	2'655	26'325	28'754	2'429	9.2	
Fromage d'alpage à pâte dure	0	0	0	0	38	140	132	200	953	268	34	5	1'852	1'770	-82	-4.4	
Autres fromages à pâte dure, maigre, 1/4 gras	168	207	281	222	137	160	194	139	192	184	192	288	2'245	2'364	119	5.3	
Autres fromages à pâte dure, 1/2 gras à gras **	410	428	506	464	453	413	383	381	358	456	441	487	5'052	5'180	128	2.5	
Autres fromages à pâte dure, crème	13	8	29	23	13	12	16	20	23	22	29	18	229	226	-3	-1.3	
Total fromage à pâte dure	5'096	4'782	5'537	5'781	5'907	5'221	5'093	4'950	5'786	5'560	4'816	5'400	58'527	63'929	5'402	9.2	
Sbrinz AOP	139	122	154	165	145	128	87	86	114	113	112	96	1'488	1'461	-27	-1.8	
Total fromage à pâte extra-dure	139	122	154	165	145	128	87	86	114	113	112	96	1'488	1'461	-27	-1.8	
Fromage pur chèvre	42	60	90	104	114	107	89	87	133	112	58	54	995	1'050	55	5.5	
Fromage pur brebis	25	27	36	37	39	39	29	25	19	23	20	24	336	343	7	2.1	
Total produits spéciaux	67	87	125	140	153	146	117	112	152	135	78	78	1'330	1'390	60	4.5	
Total général	15'118	13'898	16'316	15'794	17'429	15'856	14'889	15'289	17'623	16'840	15'144	15'096	184'904	189'292	4'388	2.4	

* y c. spécialités locales

** y c. fromage industriel, spécialités locales

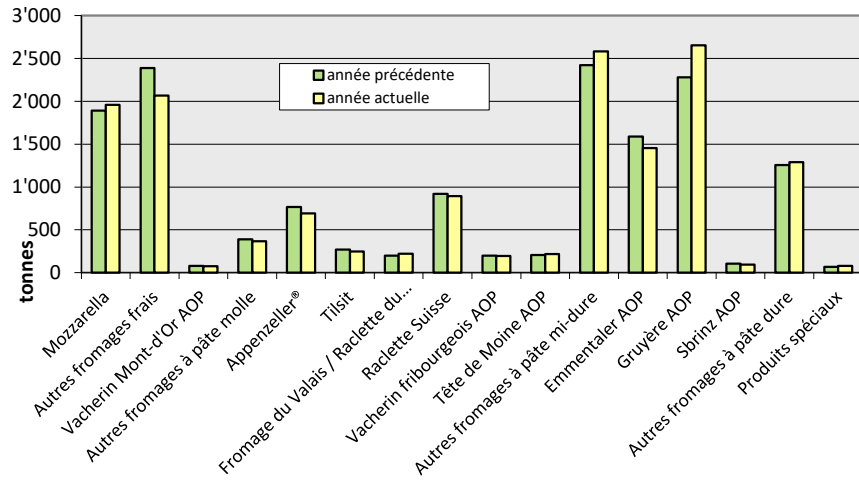
Production fromagère 2016

	janv. tonnes	févr. tonnes	mars tonnes	avril tonnes	mai tonnes	juin tonnes	juillet tonnes	août tonnes	sept. tonnes	oct. tonnes	nov. tonnes	déc. tonnes	Cumul 2016 tonnes
Séré	1'471	1'563	1'927	1'297	1'822	1'730	1'404	1'599	1'607	1'464	1'551	1'501	18'936
Mozzarella	1'810	1'868	2'142	1'986	2'288	2'101	1'948	1'910	1'791	1'841	1'872	41'957	63'514
Mascarpone	28	37	43	34	46	35	32	44	33	31	42	57	462
Autres produits frais	825	877	996	877	933	923	832	862	834	776	859	828	10'422
Total fromages frais	4'134	4'345	5'108	4'194	5'089	4'789	4'216	4'415	4'264	4'113	4'324	4'280	53'271
Fromage à croûte fleurie, maigre à 1/4 gras	0	0	0	0	0	0	0	0	0	0	0	0	0
Fromage à croûte fleurie, 1/2 gras à gras	65	85	72	67	69	72	64	78	63	68	74	61	838
Fromage à croûte fleurie, crème	147	162	140	103	115	106	93	119	112	187	182	102	1'568
Bleu, fromage à pâte persillée	1	1	1	1	1	1	0	1	1	1	2	1	12
Tomme	132	135	166	153	177	173	152	175	149	150	162	140	1'864
Vacherin Mont-d'Or AOP	60	33	6	0	0	0	0	48	110	109	108	79	553
Autres fromages à croûte fleurie, maigres à 1/4 gras	2	3	2	1	2	1	1	1	1	4	2	1	21
Autres fromages à croûte fleurie, 1/2 gras à gras	49	61	65	52	60	52	45	67	65	76	70	58	720
Autres fromages à croûte fleurie, crème	24	30	28	24	29	22	19	27	30	25	27	27	312
Total fromage à pâte molle	480	510	480	402	452	427	376	516	532	620	628	468	5'891
Appenzeller*	677	605	651	741	780	789	775	770	821	736	694	767	8'806
Tilsiter	221	227	292	244	243	282	246	271	246	237	257	270	3'036
Fromage du Valais / Raclette du Valais AOP	217	196	210	228	229	151	76	73	296	253	171	201	2'301
Raclette Suisse	721	574	822	1'166	1'288	1'384	1'511	1'544	1'500	1'422	834	921	13'687
Vacherin fribourgeois AOP	160	154	154	143	226	273	254	263	262	278	237	200	2'604
Tête de Moine AOP	177	169	140	164	177	179	224	259	261	237	190	208	2'385
Fromage du Jura	48	57	62	59	38	33	18	14	18	33	31	23	434
Winzerkäse	10	9	12	16	14	20	18	17	15	14	15	15	175
Mutschli	43	48	43	42	43	50	48	52	105	69	57	46	646
Fromage d'alpage à pâte mi-dure	0	0	0	0	2	25	46	50	1'716	416	29	0	2'284
Fromage de montagne des Grisons	121	123	123	132	124	80	53	32	50	84	97	97	1'116
Fromages de montagne, à la coupe	203	208	232	237	230	181	137	108	136	175	174	186	2'207
St. Paulin Suisse	22	22	27	23	28	33	25	30	22	28	36	25	321
Edam suisse	14	14	20	22	14	14	14	26	5	24	19	17	203
Fromage affiné à froid	2	0	3	0	0	0	0	0	1	1	1	1	9
Fromage à pâte mi-dure persillée	15	19	19	20	20	34	12	16	30	24	23	21	253
Fromage semi - préparé	173	167	148	117	80	106	122	108	100	104	133	92	1'450
Fromage industriel	457	575	504	582	513	395	339	473	457	526	537	594	5'952
Feta au lait de vache	0	0	0	0	0	0	0	0	0	0	0	0	0
Autres fromages à pâte mi-dure, maigre à 1/4 gras	128	114	108	103	84	83	92	20	25	23	28	31	839
Autres fromages à pâte mi-dure, 1/2 gras à gras *	1'002	1'011	1'101	988	960	882	804	910	980	1'000	931	949	11'518
Autres fromages à pâte mi-dure, crème	361	343	416	328	343	381	340	343	299	338	345	328	4'165
Total fromage à pâte mi-dure	4'772	4'634	5'087	5'357	5'439	5'375	5'157	5'382	7'344	6'022	4'839	4'991	64'399
Emmentaler AOP	1'509	1'398	1'536	1'415	1'597	1'395	1'215	1'312	1'302	1'386	1'372	1'589	17'029
Switzerland Swiss	425	393	538	469	508	465	549	542	508	460	335	603	5'795
Gruyère AOP	2'386	2'204	2'211	2'531	2'529	2'069	2'081	1'928	1'913	2'181	2'011	2'281	26'325
Fromage d'alpage à pâte dure	0	0	0	0	34	133	141	157	985	380	20	2	1'852
Autres fromages à pâte dure, maigre à 1/4 gras	163	157	155	277	265	212	144	122	197	160	205	188	2'245
Autres fromages à pâte dure, 1/2 gras à gras **	431	430	515	494	448	377	383	349	351	405	419	450	5'052
Autres fromages à pâte dure, crème	15	22	23	22	19	25	15	19	20	15	21	13	229
Total fromage à pâte dure	4'929	4'604	4'978	5'208	5'400	4'676	4'528	4'432	5'276	4'987	4'383	5'126	58'527
Sbrinz AOP	166	150	138	149	145	140	97	88	79	112	119	105	1'488
Total fromage à pâte extra-dure	166	150	138	149	145	140	97	88	79	112	119	105	1'488
Fromage pur chèvre	38	61	87	103	113	102	85	83	123	97	57	46	995
Fromage pur brebis	23	30	37	38	39	34	29	23	22	21	17	23	336
Total produits spéciaux	62	90	124	142	152	136	114	105	145	117	74	69	1'330
Total fromage	14'542	14'333	15'914	15'452	16'678	15'542	14'488	14'939	17'640	15'970	14'367	15'039	184'904

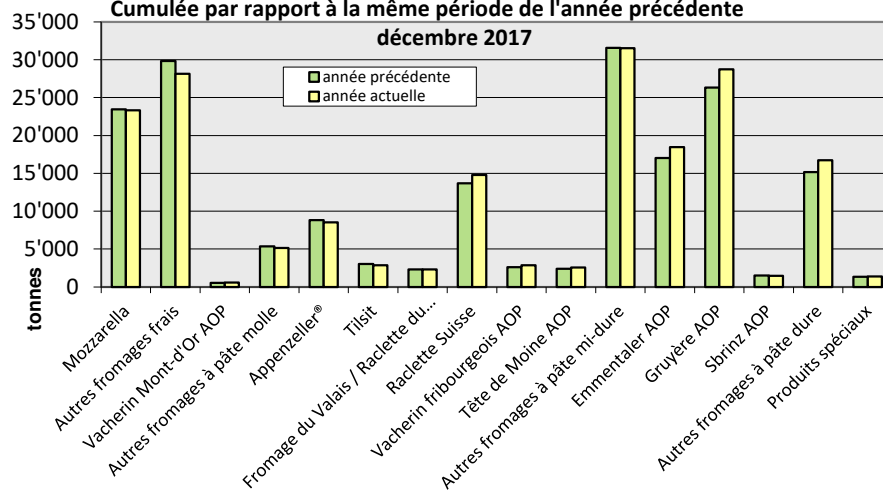
* y.c. spécialités locales
** y.c. fromage industriel, spécialités locales

Production fromagère

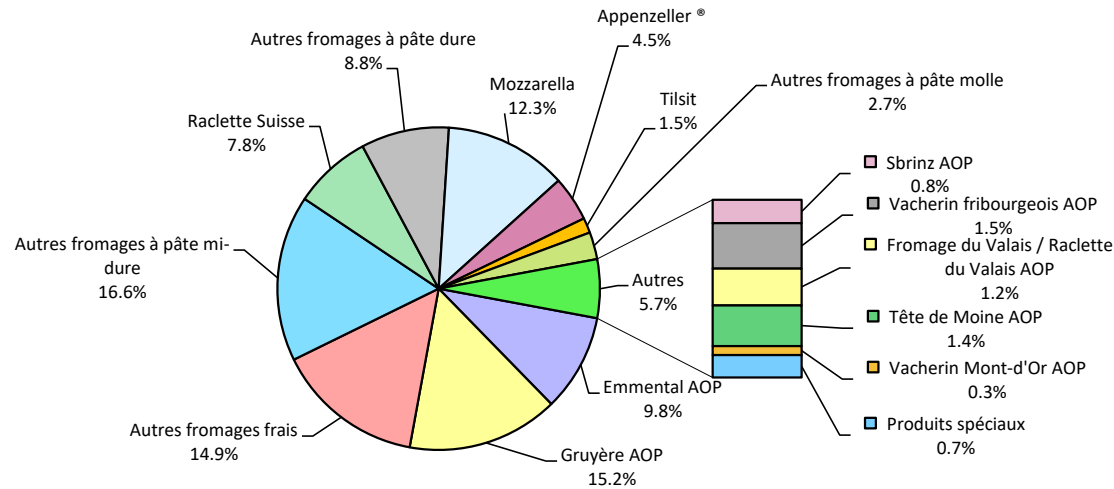
décembre 2017 en comparaison avec le même mois de l'année précédente



Cumulée par rapport à la même période de l'année précédente
décembre 2017



janv. - déc. 2017
Total 189'292 tonnes



Production de lait de consommation

Variété de lait	Production mensuelle		Différence par rapport au même mois de l'année précédente		Production cumulée		Différence par rapport à la même période de l'année précédente	
	décembre 2016 tonnes	décembre 2017 tonnes	tonnes	(%)	janv. - déc. 2016 tonnes	janv. - déc. 2017 tonnes	tonnes	(%)
Lait cru	992	946	-46	-4.6	5'344	4'890	-454	-8.5
Lait past. enrichi en matière grasse	0	0	0		0	0	0	
Lait UHT enrichi en matière grasse	64	11	-53	-82.8	604	526	-78	-12.9
Lait entier past.	3'971	3'398	-573	-14	42'188	41'371	-817	-1.9
Lait entier UHT	1'822	1'924	102	5.6	19'251	21'028	1'777	9.2
Lait entier standardisé pasteurisé, 3.5%	5'540	3'846	-1'694	-31	46'429	43'911	-2'518	-5
Lait entier standardisé UHT, 3.5%	11'628	10'944	-684	-6	132'763	129'601	-3'162	-2
Lait partiellement écrémé past.	7'582	6'119	-1'463	-19.3	74'507	72'480	-2'027	-2.7
Lait partiellement écrémé UHT	11'185	10'927	-258	-2.3	119'094	116'798	-2'296	-1.9
Lait écrémé past.	0	0	0		1	2	1	100.0
Lait écrémé UHT	915	755	-160	-17.5	11'042	9'918	-1'124	-10.2
Total lait de consommation	43'699	38'870	-4'829	-11.1	451'223	440'525	-10'698	-2.4

Production de beurre *

	Production mensuelle		Différence par rapport au même mois de l'année précédente		Production cumulée		Différence par rapport à la même période de l'année	
	décembre 2016 tonnes	décembre 2017 tonnes	tonnes	(%)	janv. - déc. 2016 tonnes	janv. - déc. 2017 tonnes	tonnes	(%)
Total production de beurre	4'951	3'732	-1'219	-24.6	47'610	42'617	-4'993	-10.5

* Les données contiennent les quantités des produits fini de l'ensemble des types de beurre ainsi que de tous les producteurs de beurre en Suisse.

Production de spécialités laitières

Crème de consommation

	Production mensuelle		Différence par rapport au même mois de l'année précédente		Production cumulée		Différence par rapport à la même période de l'année précédente	
	décembre 2016 tonnes	décembre 2017 tonnes	tonnes	(%)	janv. - déc. 2016 tonnes	janv. - déc. 2017 tonnes	tonnes	(%)
Crème double	85	84	-1	-1.2	818	816	-2	-0.2
Crème entière 35%	3'163	2'839	-324	-10	33'731	33'895	164	0.5
Demi-crème	1'376	1'050	-326	-23.7	13'400	13'044	-356	-2.7
Crème à café	1'891	1'826	-65	-3.4	20'865	20'400	-465	-2.2
Total crème de consommation	6'515	5'799	-716	-11.0	68'814	68'155	-659	-1.0

Autres spécialités laitières

	Production mensuelle		Différence par rapport au même mois de l'année précédente		Production cumulée		Différence par rapport à la même période de l'année précédente	
	décembre 2016 tonnes	décembre 2017 tonnes	tonnes	(%)	janv. - déc. 2016 tonnes	janv. - déc. 2017 tonnes	tonnes	(%)
Lait acidulé	366	306	-60	-16.4	5'972	4'926	-1'046	-17.5
Crème acidulée	284	290	6	2.1	3'341	3'346	5	0.1
Desserts (crèmes, flans, coupes, etc.)	993	1'059	66	6.6	12'965	13'714	749	5.8
Boissons lactées	5'333	4'031	-1'302	-24.4	81'149	64'316	-16'833	-20.7
Yogourt	9'698	10'363	665	6.9	134'042	144'501	10'459	7.8
Kéfir	14	17	3	21.4	200	235	35	17.5
Glaces comestibles	643	651	8	1.2	22'188	23'609	1'421	6.4

Production de poudre de lait et de lait condensé

	Production mensuelle		Différence par rapport au même mois de l'année précédente		Production cumulée		Différence par rapport à la même période de l'année précédente	
	<i>décembre 2016</i> tonnes	<i>décembre 2017</i> tonnes	tonnes	(%)	<i>janv. - déc. 2016</i> tonnes	<i>janv. - déc. 2017</i> tonnes	tonnes	(%)
Poudre de lait entier	1'068	1'261	193	18.1	14'428	15'203	775	5.4
Poudre de lait partiellement écrémé	202	374	172	85.1	3'615	3'617	2	0.1
Poudre de lait enrichie et poudre de crème	0	15	15		441	588	147	33.3
Poudre de lait écrémé	1'767	2'614	847	48	26'619	22'692	-3'927	-14.8
Poudre de babeurre	54	17	-37	-68.5	318	157	-161	-50.6
Poudre de petit-lait	270	71	-199	-73.7	1'787	1'442	-345	-19.3
Lait condensé	113	38	-75	-66.4	2'377	2'559	182	7.7

Exportations de fromage par produit/groupe de produit

Variété / catégorie	Exportations mensuelles		Différences par rapport au même mois de l'année précédente		Exportations cumulées		Différence par rapport à la même période de l'année précédente	
	décembre 2016	décembre 2017			janv. - déc. 2016	janv. - déc. 2017		
	tonnes	tonnes	tonnes	(%)	tonnes	tonnes	tonnes	(%)
Mascarpone, Ricotta Romana	0.3	1.7	1.4	0	5.3	5.4	-0.1	-2.2
Mozzarella	90.8	133.3	42.4	46.7	1'060.1	1'377.0	316.9	29.9
Autres fromages frais / séché	433.3	339.0	-94.3	-21.8	4'951.8	5'151.8	199.9	4.0
Total fromages frais / séché	524.4	474.0	-50.5	-9.6	6'017.1	6'534.1	517.0	8.6
Vacherin Mont-d'Or AOP	10.4	14.2	3.8	36.7	32.7	36.4	3.7	11.4
Autres fromages à pâte molle	43.5	50.8	7.3	16.9	532.9	439.2	-93.7	-17.6
Total fromages à pâte molle	53.9	65.0	11.2	20.7	565.5	475.6	-89.9	-15.9
Appenzeller®	570.7	508.9	-61.8	-10.8	4'976.6	4'811.5	-165.1	-3.3
Tilsiter	13.8	9.5	-4.3	-31.3	274.5	193.4	-81.1	-29.5
Raclette	444.3	481.6	37.4	8.4	1'644.1	1'770.2	126.1	7.7
Vacherin Fribourgeois AOP	44.0	53.2	9.1	20.8	284.1	268.8	-15.3	-5.4
Tête de Moine AOP	280.9	256.9	-24.0	-8.5	1'513.5	1'576.5	63.0	4.2
Autres fromages à pâte mi-dure, < 45% MG/ES	429.0	318.6	-110.5	-25.7	5'592.5	5'307.1	-285.3	-5.1
Autres fromages à pâte mi-dure, gras	377.5	507.4	129.8	34.4	4'359.8	4'488.0	128.2	2.9
Autres fromages à pâte mi-dure, ≥ 55% MG/ES	101.8	149.0	47.2	46.3	1'192.9	1'351.8	158.9	13.3
Total fromages à pâte mi-dure	2'262.0	2'285.0	23.0	1.0	19'838.0	19'767.3	-70.7	-0.4
Emmentaler AOP	1'060.9	993.8	-67.1	-6.3	12'275.8	11'332.5	-943.3	-7.7
Gruyère AOP	1'161.9	1'054.8	-107.2	-9.2	12'105.8	11'781.6	-324.2	-2.7
Sbrinz AOP	22.4	24.2	1.8	8.2	196.4	163.3	-33.1	-16.8
Switzerland Swiss	437.7	584.3	146.7	33.5	4'577.4	5'098.8	521.3	11.4
Autres fromages à pâte dure, < 45% MG/ES	242.8	191.0	-51.8	-21.3	2'963.6	2'614.2	-349.4	-11.8
Autres fromages à pâte dure, gras	287.0	237.4	-49.7	-17.3	2'401.6	3'237.1	835.6	34.8
Autres fromages à pâte dure, ≥ 55% MG/ES	22.5	9.5	-13.0	-57.7	89.0	75.1	-13.9	-15.6
Total fromages à pâte dure	3'235.2	3'095.0	-140.2	-4.3	34'609.6	34'302.7	-307.0	-0.9
Fromages fondu	81.5	68.7	-12.8	-15.7	1'093.8	993.5	-100.3	-9.2
Autres fromages	380.8	464.2	83.5	21.9	3'832.5	5'105.0	1'272.5	33.2
Fondue prête à l'emploi	614.2	595.7	-18.5	-3.0	4'182.7	4'309.1	126.4	3.0
Total	7'152.0	7'047.6	-104.4	-1.5	70'139.3	71'487.3	1'348.0	1.9
Corrections ultérieures	-	-	-	-	59	105	46	77.5
Total y.c. corrections ultérieures	7'152	7'048	-104	-1.5	70'198	71'592	1'394	2.0

Source: Admin. Fédérale des douanes AFD

Exportations par pays

décembre 2017

	Mascarpone, Ricotta Romana	Mozzarella	Autres fromages frais / séché	Total fromages frais / séché	Vacherin Mont-d'Or AOP	Autres fromages à pâte molle	Total fromages à pâte molle	Appenzeller*	Tilsiter	Raclette	Vacherin Fribourgeois AOP	Tête de Moine AOP	Autres fromages à pâte mi-dure, < 45% MG/ES	Autres fromages à pâte mi-dure, gras	Autres fromages à pâte mi-dure, ≥ 55% MG/ES	Total fromages à pâte mi-dure	Emmentaler AOP	Gruyère AOP	Sbrinz AOP	Switzerland Swiss	Autres fromages à pâte dure, < 45% MG/ES	Autres fromages à pâte dure, gras	Autres fromages à pâte dure, ≥ 55% MG/ES	Total fromages à pâte dure	Fromage fondu	Autres fromages	Fondue prête à l'emploi	Total	
PAYS	t	t	t	t	t	t	t	t	t	t	t	t	t	t	t	t	t	t	t	t	t	t	t	t	t	t	t	t	t
<i>Europe</i>																													
Allemagne	0	98	296	395	0	18	18	403	7	350	10	152	162	249	123	1'457	265	337	*	*	22	67	7	699	1	298	284	3'152	
France	-	3	1	5	*	21	21	69	*	29	34	61	2	15	4	213	61	134	*	*	90	28	1	314	0	21	26	601	
Italie	-	-	22	22	0	4	4	1	*	*	*	2	98	1	0	102	459	16	*	*	65	61	-	601	57	0	3	790	
BeNeLux	-	-	-	-	*	-	-	20	0	39	6	25	-	8	9	107	68	121	*	*	-	10	-	200	10	11	199	527	
Grande-Bretagne	-	-	-	-	*	-	-	1	*	*	*	1	-	-	9	11	16	100	*	*	-	2	-	119	-	6	9	145	
Espagne/Portugal	-	-	-	-	*	-	-	*	*	*	*	*	-	0	-	0	2	4	*	*	-	-	0	6	1	0	11	18	
Autres pays d'Europe	1	4	14	19	11	3	14	10	2	24	1	14	57	223	2	335	32	59	24	57	13	45	1	230	0	9	18	625	
TOTAL EUROPE	2	105	334	440	12	46	58	505	9	442	52	255	319	496	149	2'225	904	773	24	57	191	214	9	2'171	68	345	550	5'857	
<i>Autres pays</i>																													
Canada	-	-	-	-	*	-	-	1	*	*	*	0	*	*	*	1	23	*	*	*	*	*	*	23	-	-	20	44	
USA	-	-	-	-	*	2	2	1	*	18	1	1	*	*	*	22	37	211	*	*	*	*	*	249	-	-	9	281	
Autres pays	-	28	5	34	2	3	5	2	0	21	1	1	-	12	0	37	30	71	0	528	-	24	1	653	1	119	16	865	
TOTAL AUTRES PAYS	-	28	5	34	2	5	7	4	0	40	1	2	-	12	0	60	90	282	0	528	-	24	1	924	1	119	45	1'190	
TOTAL	2	133	339	474	14	51	65	509	10	482	53	257	319	507	149	2'285	994	1'055	24	584	191	237	10	3'095	69	464	596	7'048	

* Pour des raisons de protection de données, celles concernant les exportations de variétés ne comportant qu'un ou deux exportateurs ne sont pas ventilées par pays, mais rassemblées sous la rubrique "autres pays d'Europe" ou "Canada ou USA / autres pays"

Source: Admin. Fédérale des douanes AFD

TSM Fiduciaire Sàrl
3000 Berne

Exportations par pays

décembre 2016

	Mascarpone, Ricotta Romana	Mozzarella	Autres fromages frais / séché	Total fromages frais / séché	Vacherin Mont-d'Or AOP	Autres fromages à pâte molle	Total fromages à pâte molle	Appenzeller*	Tilsiter	Raclette	Vacherin Fribourgeois AOP	Tête de Moine AOP	Autres fromages à pâte mi-dure, < 45% MG/ES	Autres fromages à pâte mi-dure, gras	Autres fromages à pâte mi-dure, ≥ 55% MG/ES	Total fromages à pâte mi-dure	Emmentaler AOP	Gruyère AOP	Sbrinz AOP	Switzerland Swiss	Autres fromages à pâte dure, < 45% MG/ES	Autres fromages à pâte dure, gras	Autres fromages à pâte dure, ≥ 55% MG/ES	Total fromages à pâte dure	Fromage fondu	Autres fromages	Fondue prête à l'emploi	Total	
PAYS	t	t	t	t	t	t	t	t	t	t	t	t	t	t	t	t	t	t	t	t	t	t	t	t	t	t	t	t	t
<i>Europe</i>																													
Allemagne	0	64	286	351	0	23	23	475	8	309	11	162	270	302	74	1'613	263	330	*	*	65	105	20	784	2	307	277	3'356	
France	-	-	1	1	*	12	12	43	*	12	25	66	0	12	2	160	53	160	*	*	67	20	0	299	-	16	34	523	
Italie	-	-	66	66	1	-	1	0	*	*	*	2	102	6	0	111	418	19	*	*	36	99	-	573	62	-	3	815	
BeNeLux	-	-	-	-	*	0	0	18	0	47	3	24	-	2	12	107	101	81	*	*	16	1	-	199	9	16	170	501	
Grande-Bretagne	-	-	-	-	*	-	-	2	*	*	*	1	-	0	12	15	19	116	*	*	-	8	-	143	-	10	17	185	
Espagne/Portugal	-	-	-	-	*	-	-	*	*	*	*	*	-	0	-	0	4	17	*	*	22	0	1	44	-	0	8	52	
Autres pays d'Europe	-	3	43	46	9	3	12	28	4	39	1	22	56	47	1	198	20	48	22	88	36	33	1	249	0	15	28	548	
TOTAL EUROPE	0	67	396	463	10	38	48	565	12	408	41	277	429	370	102	2'203	878	771	22	88	243	267	22	2'290	74	364	537	5'980	
<i>Autres pays</i>																													
Canada	-	-	-	-	*	-	-	1	*	*	*	0	*	*	*	2	50	*	*	*	*	*	*	50	7	-	42	100	
USA	-	-	-	-	*	2	2	3	*	10	1	1	*	*	*	14	110	269	*	*	*	*	*	379	-	0	12	408	
Autres pays	-	24	37	61	0	4	4	2	1	26	3	3	0	8	0	43	23	122	1	350	0	20	1	516	1	16	23	665	
TOTAL AUTRES PAYS	-	24	37	61	0	5	5	6	1	36	3	3	0	8	0	59	183	391	1	350	0	20	1	945	8	17	77	1'172	
TOTAL	0	91	433	524	10	43	54	571	14	444	44	281	429	378	102	2'262	1'061	1'162	22	438	243	287	22	3'235	81	381	614	7'152	

* Pour des raisons de protection de données, celles concernant les exportations de variétés ne comportant qu'un ou deux exportateurs ne sont pas ventilées par pays, mais rassemblées sous la rubrique "autres pays d'Europe" ou "Canada ou USA / autres pays"

Source: Admin. fédérale des douanes AFD

Exportations par pays

janvier à décembre 2017

	Mascarpone, Ricotta Romana	Mozzarella	Autres fromages frais / séché	Total fromages frais / séché	Vacherin Mont-d'Or AOP	Autres fromages à pâte molle	Total fromages à pâte molle	Appenzeller*	Tilsiter	Raclette	Vacherin Fribourgeois AOP	Tête de Moine AOP	Autres fromages à pâte mi-dure, < 45% MG/ES	Autres fromages à pâte mi-dure, gras	Autres fromages à pâte mi-dure, ≥ 55% MG/ES	Total fromages à pâte mi-dure	Emmentaler AOP	Gruyère AOP	Sbrinz AOP	Switzerland Swiss	Autres fromages à pâte dure, < 45% MG/ES	Autres fromages à pâte dure, gras	Autres fromages à pâte dure, ≥ 55% MG/ES	Total fromages à pâte dure	Fromage fondu	Autres fromages	Fondue prête à l'emploi	Total	Fondue prête à l'emploi	Total		
PAYS	t	t	t	t	t	t	t	t	t	t	t	t	t	t	t	t	t	t	t	t	t	t	t	t	t	t	t	t	t	t	t	
<i>Europe</i>																																
Allemagne	4	1'055	3'867	4'925	2	203	204	3'805	152	942	47	807	3'740	3'121	1'025	13'639	2'883	3'224	*	*	412	1'019	61	7'598	12	4'113	1'391	31'884	85	31'969		
France	-	19	19	38	*	136	136	516	*	123	171	437	22	69	36	1'374	702	1'365	*	*	975	192	1	3'236	0	148	185	5'117	62	5'179		
Italie	-	0	533	533	1	7	8	23	*	*	*	26	993	71	11	1'124	5'159	242	*	*	818	1'250	1	7'471	791	15	24	9'965	336	10'301		
BeNeLux	-	-	0	0	*	0	0	197	3	168	23	102	151	44	128	816	772	1'045	*	*	0	64	0	1'881	107	68	1'117	3'990	4	3'994		
Grande-Bretagne	-	1	1	1	*	0	0	21	*	*	*	5	-	2	128	156	114	864	*	*	-	58	-	1'035	-	53	47	1'292	-19	1'273		
Espagne/Portugal	-	-	-	-	*	0	0	*	*	*	*	*	-	1	0	1	62	203	*	*	209	8	0	483	3	0	102	589	83	672		
Autres pays d'Europe	1	133	425	560	30	48	78	180	32	180	11	163	392	965	19	1'942	338	537	159	670	180	323	8	2'215	3	124	179	5'100	-548	4'552		
TOTAL EUROPE	5	1'208	4'844	6'057	33	394	427	4'742	187	1'413	252	1'541	5'298	4'274	1'346	19'052	10'030	7'480	159	670	2'595	2'914	71	23'919	916	4'522	3'045	57'937	2	57'939		
<i>Autres pays</i>																																
Canada	-	0	-	0	*	-	-	23	*	*	*	11	*	*	*	34	516	*	*	*	*	*	*	516	63	-	527	1'140	1'183	2'323		
USA	-	0	-	0	*	6	6	27	*	124	4	11	*	*	*	166	508	2'864	*	*	*	*	*	3'372	3	6	306	3'861	4'593	8'454		
Autres pays	-	169	308	477	4	39	43	19	7	233	13	13	9	214	6	515	278	1'437	4	4'429	19	323	4	6'496	12	577	431	8'550	-5'675	2'875		
TOTAL AUTRES PAYS	-	169	308	477	4	45	49	69	7	357	17	35	9	214	6	715	1'302	4'301	4	4'429	19	323	4	10'384	78	583	1'264	13'550	103	13'653		
TOTAL	5	1'377	5'152	6'534	36	439	476	4'811	193	1'770	269	1'576	5'307	4'488	1'352	19'767	11'333	11'782	163	5'099	2'614	3'237	75	34'303	994	5'105	4'309	71'487	105	71'592		

* Pour des raisons de protection de données, celles concernant les exportations de variétés ne comportant qu'un ou deux exportateurs ne sont pas ventilées par pays, mais rassemblées sous la rubrique "autres pays d'Europe" ou "Canada ou USA / autres pays"

Source: Admin. fédérale des douanes AFD

Exportations par pays

janvier à décembre 2016

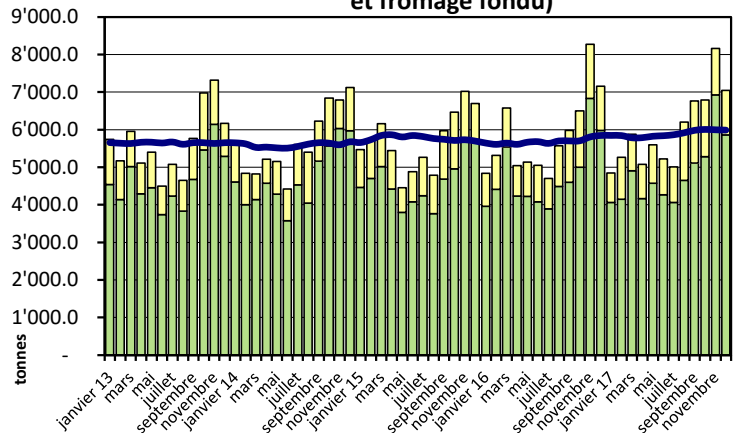
	Mascarpone, Ricotta Romana	Mozzarella	Autres fromages frais / séché	Total fromages frais / séché	Vacherin Mont-d'Or AOP	Autres fromages à pâte molle	Total fromages à pâte molle	Appenzeller®	Tilsiter	Reclètte	Vacherin Fribourgeois AOP	Tête de Moine AOP	Autres fromages à pâte mi-dure, < 45% MG/ES	Autres fromages à pâte mi-dure, gras	Autres fromages à pâte mi-dure, ≥ 55% MG/ES	Total fromages à pâte mi-dure	Emmentaler AOP	Gruyère AOP	Sbrinz AOP	Switzerland Swiss	Autres fromages à pâte dure, < 45% MG/ES	Autres fromages à pâte dure, gras	Autres fromages à pâte dure, ≥ 55% MG/ES	Total fromages à pâte dure	Fromage fondu	Autres fromages	Fondue prête à l'emploi	Total	
PAYS	t	t	t	t	t	t	t	t	t	t	t	t	t	t	t	t	t	t	t	t	t	t	t	t	t	t	t	t	t
<i>Europe</i>																													
Allemagne	5	899	3'702	4'606	1	281	282	3'949	202	893	43	713	3'916	3'304	878	13'898	2'858	3'092	*	*	698	1'107	74	7'829	15	3'321	90	31'485	
France	-	-	20	20	*	132	132	536	*	89	183	477	8	159	20	1'471	683	1'517	*	*	900	171	0	3'271	1	149	150	5'359	
Italie	-	-	608	608	1	3	4	20	*	*	*	29	1'273	24	9	1'355	5'678	250	*	*	1'055	482	6	7'472	869	10	502	10'864	
BeNeLux	-	-	3	3	*	1	1	140	3	185	22	98	13	114	130	704	894	1'096	*	*	150	58	0	2'198	105	91	75	4'083	
Grande-Bretagne	-	-	3	3	*	0	0	21	*	*	*	4	0	0	130	155	159	909	*	*	-	72	-	1'140	-	11	65	1'336	
Espagne/Portugal	-	-	0	0	*	0	0	*	*	*	*	*	-	6	-	6	69	207	*	*	50	8	1	334	3	0	242	543	
Autres pays d'Europe	-	58	424	482	28	68	95	235	56	162	14	149	373	560	21	1'571	191	480	190	837	110	203	4	2'015	2	90	-1'475	3'503	
TOTAL EUROPE	5	957	4'760	5'722	30	484	514	4'902	260	1'330	262	1'470	5'584	4'166	1'186	19'161	10'533	7'551	190	837	2'963	2'102	85	24'261	995	3'672	-350	57'173	
<i>Autres pays</i>																													
Canada	-	-	-	-	*	-	-	23	*	*	*	15	*	*	*	38	566	*	*	*	*	*	*	566	74	-	1'132	2'488	
USA	-	-	-	-	*	8	8	29	*	97	3	13	*	*	*	142	908	3'043	*	*	*	*	*	3'951	8	2	3'920	8'269	
Autres pays	-	103	192	295	3	41	44	23	14	217	19	16	8	194	7	497	269	1'512	6	3'741	1	300	4	5'832	18	159	-4'593	2'268	
TOTAL AUTRES PAYS	-	103	192	295	3	49	52	75	14	314	22	43	8	194	7	677	1'743	4'555	6	3'741	1	300	4	10'349	99	161	105	13'025	
TOTAL	5	1'060	4'952	6'017	33	533	566	4'977	274	1'644	284	1'514	5'592	4'360	1'193	19'838	12'276	12'106	196	4'577	2'964	2'402	89	34'610	1'094	3'832	59	70'198	

* Pour des raisons de protection de données, celles concernant les exportations de variétés ne comportant qu'un ou deux exportateurs ne sont pas ventilées par pays, mais rassemblées sous la rubrique "autres pays d'Europe" ou "Canada ou USA / autres pays"

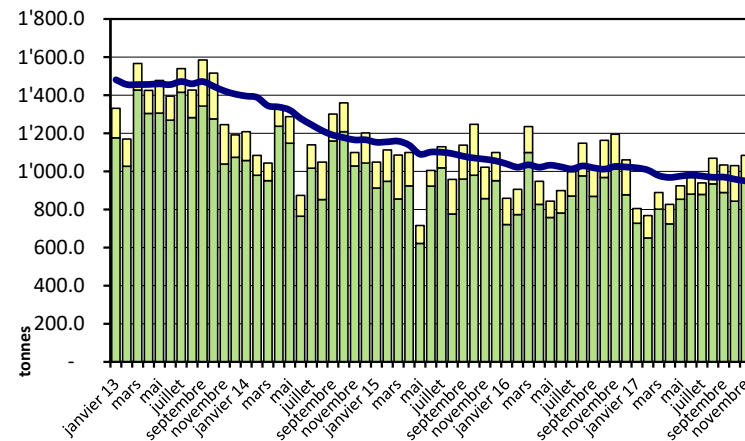
Source: Admin. fédérale des douanes AFD

Exportations depuis 2013 - Valeur moyenne des 12 derniers mois

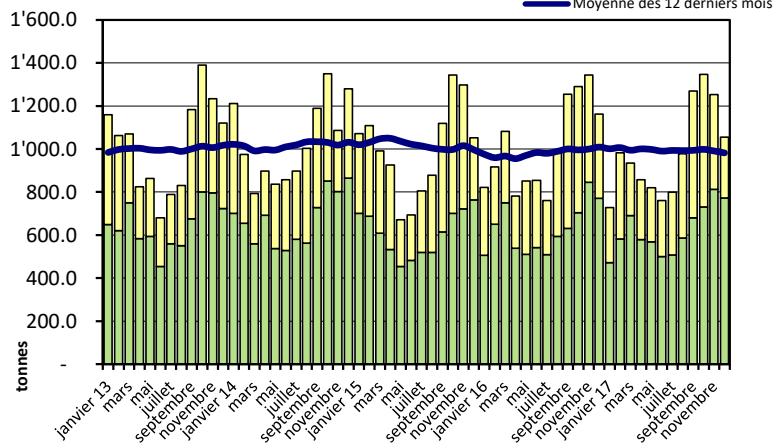
Total des exportations de fromage (y c. mélanges à fondue et fromage fondu)



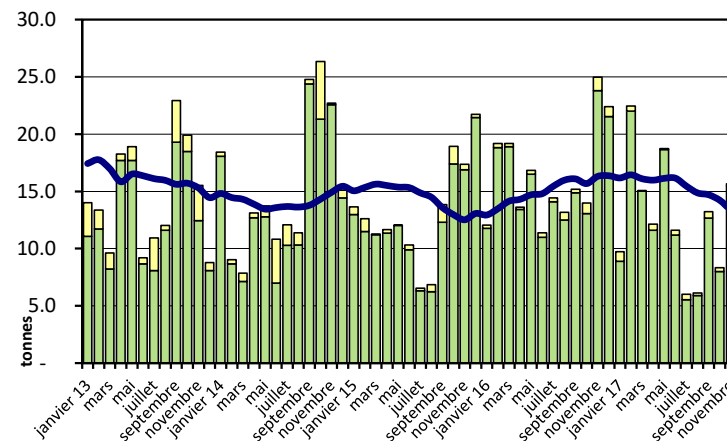
Emmentaler AOP



Gruyère AOP

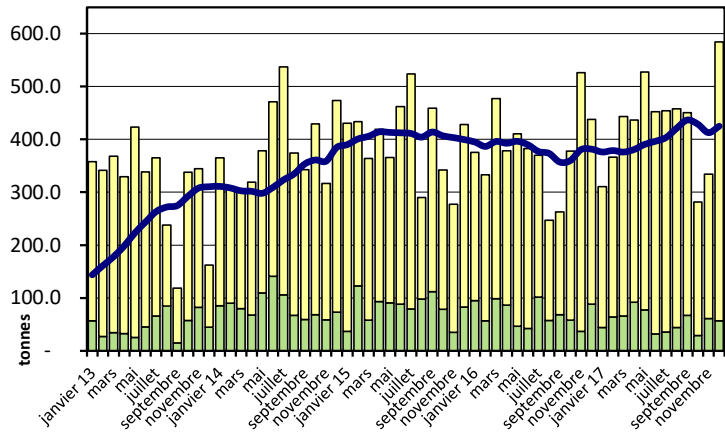


Sbrinz AOP

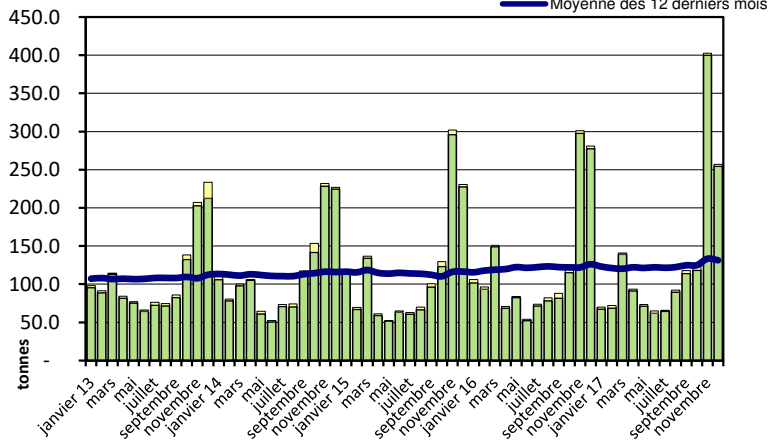


Exportations depuis 2013 - Valeur moyenne des 12 derniers mois

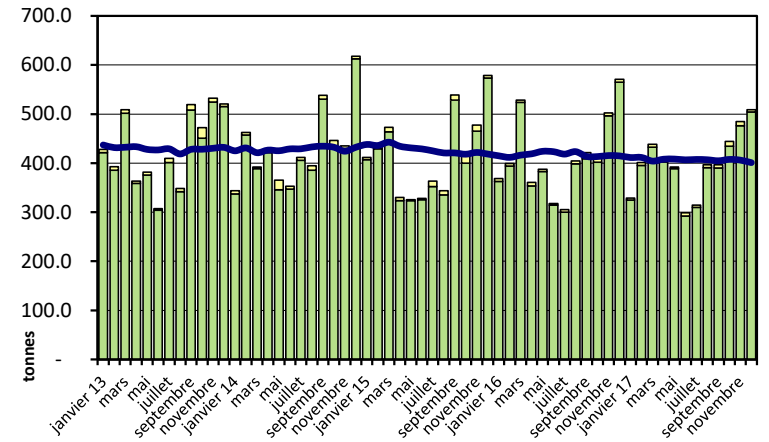
Switzerland Swiss



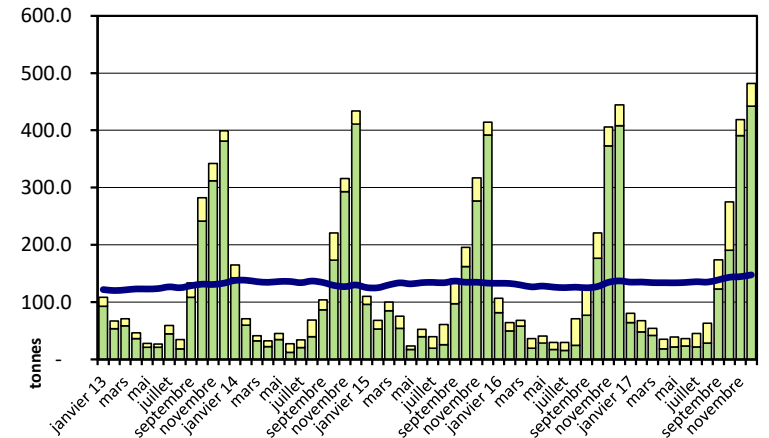
Tête de Moine AOP



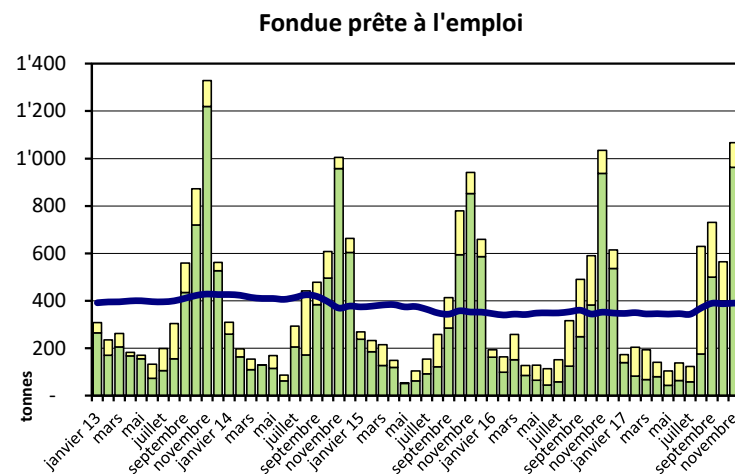
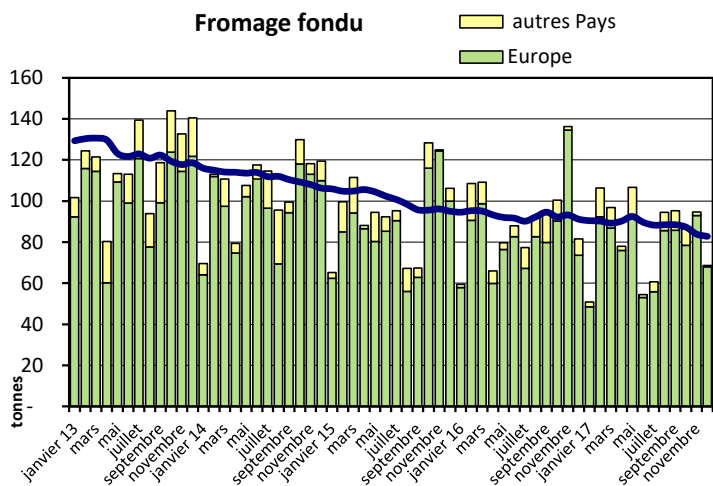
Appenzeller®



Raclette Suisse

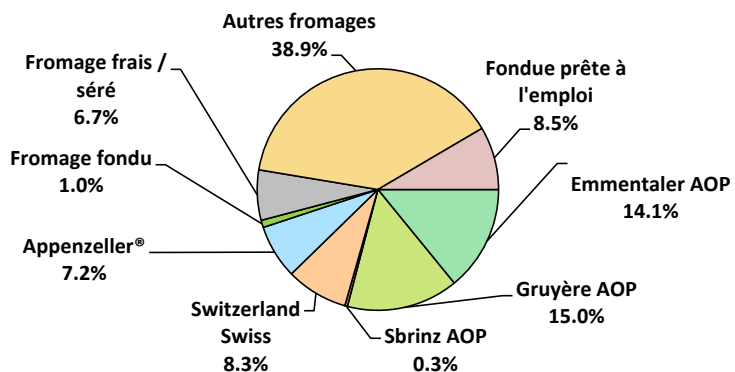


Exportations depuis 2013 - Valeur moyenne des 12 derniers mois



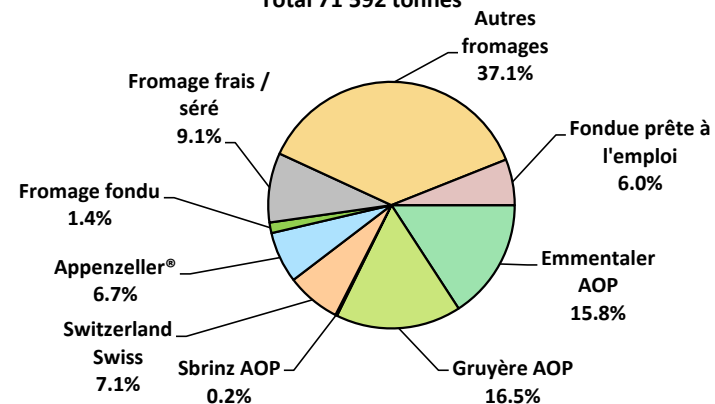
Exportations de fromage par variété en décembre 2017

Total 7'048 tonnes



Exportations de fromage par variété, janvier à décembre 2017

Total 71'592 tonnes



Exportations autres produits laitiers

Chapitres 04 et 35 du tarif des douanes suisses (sans fromages, chapitre 0406, et sans produits agricoles transformés, chapitres 15 à 22)

Produits laitiers	Exportations mensuelles		Différences par rapport au même mois de l'année précédente		Exportations cumulées		Différence par rapport à la même période de l'année précédente	
	décembre 2016 tonnes	décembre 2017 tonnes	tonnes	(%)	janv. - déc. 2016 tonnes	janv. - déc. 2017 tonnes	tonnes	(%)
Lait écrémé	9.7	7.0	-2.7	-27.6	181.4	163.0	-18.4	-10.1
Lait	112.3	172.3	60.0	53.4	3'043.6	2'828.5	-215.1	-7.1
Lait > 6% MG	-	-	-	0	0.4	1.6	1.2	0
Crème	86.2	86.6	0.4	0.5	3'095.0	2'862.3	-232.7	-7.5
Poudre de lait écrémé	465.7	735.7	270.1	58.0	14'756.8	7'704.0	-7'052.7	-47.8
Poudre de lait	52.4	13.9	-38.5	-73.6	389.0	528.8	139.8	35.9
Poudre de crème	0.0	0.0	-0.0	0	17.8	0.0	-17.8	-99.7
Lait concentré	0.5	12.4	11.8	0	475.2	225.2	-250.0	-52.6
Crème concentrée	39.5	53.2	13.8	34.9	696.1	670.3	-25.8	-3.7
Yogourt	421.3	326.0	-95.4	-22.6	4'959.6	4'521.1	-438.6	-8.8
Autres produits frais	15.8	19.5	3.7	23.6	605.9	937.4	331.5	54.7
Petit-lait	5'087.5	5'477.4	389.9	7.7	74'718.1	73'663.4	-1'054.7	-1.4
Poudre de petit-lait	243.3	275.0	31.7	13.0	4'665.4	3'958.4	-707.0	-15.2
Petit-lait concentré	-	-	-	0	0.0	-	-0.0	0
Beurre (sans beurre déshydraté)	373.9	24.2	-349.7	-93.5	4'679.9	1'865.4	-2'814.4	-60.1
Pâte à tartiner laitières	63.6	-	-63.6	-100.0	785.3	211.4	-573.9	-73.1
Autres matières grasses provenant du lait	0.3	1.5	1.3	0	4.1	9.1	4.9	120.0
Caséines	0.0	0.1	0.0	0	0.9	3.1	2.2	0
Lactalbumine	15.0	72.9	57.9	385.4	306.8	620.5	313.7	102.3
Autres albumines	0.0	0.0	-	0	0.9	0.1	-0.8	0

Source: Admin. fédérale des douanes AFD

Importations de fromage par produit/groupe de produit

Fromages / Catégorie	Importations mensuelles		Différence par rapport au même mois de l'année précédente		Importations cumulées		Différence par rapport à la période de l'année précédente	
	décembre 2016	décembre 2017			janv. - déc. 2016	janv. - déc. 2017		
	tonnes	tonnes	tonnes	(%)	tonnes	tonnes	tonnes	(%)
Mascarpone, Ricotta Romana	210.9	185.0	-25.9	-12.3	1'399.3	1'240.3	-159.1	-11.4
Mozzarella	237.0	229.4	-7.6	-3.2	4'631.8	4'565.5	-66.2	-1.4
Autres fromages frais / séché	1'360.7	1'462.4	101.7	7.5	15'932.0	18'280.3	2'348.3	14.7
Total fromages frais / séché	1'808.6	1'876.8	68.2	3.8	21'963.1	24'086.1	2'123.0	9.7
Danablu, Gorgonzola, Roquefort	48.5	55.5	7.1	14.6	501.5	487.8	-13.7	-2.7
Fromage à croûte fleurie	112.3	107.8	-4.5	-4.0	1'220.1	1'286.0	65.9	5.4
Bleu, fromage à pâte persillée	-	-	-	0	-	-	-	0
Brie, Camembert, Italice	156.5	127.9	-28.5	-18.2	1'583.5	1'493.6	-89.9	-5.7
Autres fromages à pâte molle	736.3	721.4	-14.9	-2.0	8'487.0	8'517.1	30.1	0.4
Total fromages à pâte molle	1'053.5	1'012.6	-40.9	-3.9	11'792.2	11'784.5	-7.6	-0.1
Fromage à pâte mi-dure persillée	7.5	4.7	-2.8	-37.2	67.0	73.9	6.8	10.2
Caciocavallo, Fontina, Brà, etc.	22.1	27.2	5.1	23.1	277.2	367.2	90.0	32.5
Tilsiter	4.7	4.3	-0.4	-7.7	66.8	61.4	-5.4	-8.0
Autres fromages à pâte mi-dure	831.0	800.2	-30.8	-3.7	9'919.2	10'115.5	196.3	2.0
Fromages à pâte mi-dure râpé, en poudre	44.7	58.1	13.4	30.0	488.8	601.1	112.3	23.0
Total fromages à pâte mi-dure	910.0	894.5	-15.5	-1.7	10'819.0	11'219.1	400.1	3.7
Fromage aux herbes (Schabziger)	1.1	0.4	-0.7	-65.7	5.8	1.4	-4.4	-75.5
Fromage à pâte dure persillée	0.1	3.8	3.7	0	12.5	18.7	6.1	48.8
Caciocavallo, Fontina, Brà, etc.	18.6	14.4	-4.1	-22.3	249.9	246.7	-3.3	-1.3
Emmentaler AOP	24.9	28.2	3.2	13.0	295.3	247.9	-47.4	-16.1
Autres fromages à pâte dure	337.5	309.5	-28.1	-8.3	3'377.3	3'660.5	283.3	8.4
Fromages à pâte dure râpé, en poudre	66.7	79.7	13.0	19.5	831.0	921.1	90.1	10.8
Total fromages à pâte dure	448.9	435.9	-12.9	-2.9	4'771.8	5'096.2	324.4	6.8
Grana/Parmigiano	496.1	456.0	-40.1	-8.1	4'988.0	4'572.0	-416.0	-8.3
Total fromages à pâte extra-dure	496.1	456.0	-40.1	-8.1	4'988.0	4'572.0	-416.0	-8.3
Fromage fondu	317.4	329.3	11.8	3.7	3'866.7	3'876.0	9.3	0.2
Total variétés de fromages	5'034.5	5'005.1	-29.4	-0.6	58'200.7	60'633.9	2'433.2	4.2

Source: Admin. fédérale des douanes AFD

Importations de fromage par pays fournisseur

décembre 2017

Pays	Importations de fromage par pays fournisseur												TOTAL
	Mascarpone, ricotta Romana	Mozzarella	Autres fromages frais / séché		Total fromages frais / séché		Danablu, Gorgonzola, Roquefort	Autres fromages à pâte molle		Fromage aux herbes		Autres fromages	
	t	t	t	t	t	t	t	t	t	t	t	t	
EUROPE													
Allemagne	9.1	53.9	558.2	621.2	-	-	206.3	206.3	0.0	391.6	176.8		1'395.9
France	-	3.8	251.0	254.8	11.6	118.8	386.3	516.7	0.3	211.9	103.9		1'087.6
Italie	172.9	170.6	406.3	749.8	43.4	-	130.7	174.0	0.0	786.8	12.8		1'723.4
Pays-Bas	-	1.1	7.5	8.6	-	-	2.5	2.5	-	133.3	-		144.4
Belgique	-	-	2.6	2.6	0.6	-	-	0.6	-	62.3	0.1		65.6
Luxembourg	-	-	-	-	-	-	-	-	-	-	-		-
Autriche	2.0	-	17.0	19.0	-	-	6.8	6.8	-	43.6	35.5		104.8
Grande-Bretagne	-	-	-	-	-	-	0.8	0.8	-	45.5	0.2		46.5
Danemark	-	-	96.9	96.9	-	-	19.6	19.6	-	44.6	-		161.0
Norvège	-	-	-	-	-	-	-	-	-	0.1	-		0.1
Suède	-	-	0.0	0.0	-	-	-	-	-	1.3	0.0		1.3
Portugal	1.0	-	0.0	1.0	-	-	1.1	1.1	-	29.8	-		31.9
Espagne	-	-	1.8	1.8	-	-	4.1	4.1	-	32.1	0.1		38.0
Grèce	-	-	3.2	3.2	-	-	78.2	78.2	-	0.1	-		81.4
Autres pays d'Europe	-	-	117.9	117.9	-	-	2.1	2.1	-	3.0	-		122.9
TOTAL EUROPE	185.0	229.4	1'462.4	1'876.8	55.5	118.8	838.3	1'012.6	0.4	1'786.0	329.3		5'005.1
Autres pays													
Canada	-	-	-	-	-	-	-	-	-	-	-		-
USA	-	-	-	-	-	-	-	-	-	-	-		-
Autres pays d'Amérique	-	-	-	-	-	-	-	-	-	-	-		-
Amérique latine	-	-	-	-	-	-	-	-	-	-	-		-
Afrique	-	-	-	-	-	-	-	-	-	-	-		-
Asie	-	-	-	-	-	-	-	-	-	0.0	-		0.0
Australie	-	-	-	-	-	-	-	-	-	-	-		-
TOTAL AUTRES PAYS	-	-	-	-	-	-	-	-	-	0.0	-		0.0
TOTAL	185.0	229.4	1'462.4	1'876.8	55.5	118.8	838.3	1'012.6	0.4	1'786.0	329.3		5'005.1

Source: Admin. fédérale des douanes AFD

Importations de fromage par pays fournisseur

décembre 2016

Pays	Importations de fromage par pays fournisseur												TOTAL
	Mascarpone, ricotta Romana	Mozzarella	Autres fromages frais / séché		Danablu, Gorgonzola, Roquefort		Autres fromages à pâte molle		Fromage aux herbes		Autres fromages		
	t	t	t	t	t	t	t	t	t	t	t	t	
EUROPE													
Allemagne	24.6	52.4	433.3	510.3	1.0	-	189.1	190.1	0.1	407.6	156.8		1'264.9
France	0.2	20.8	348.2	369.2	12.8	143.2	410.7	566.8	-	212.8	105.3		1'254.0
Italie	183.7	161.7	401.4	746.8	32.3	-	134.3	166.6	0.2	864.0	15.8		1'793.4
Pays-Bas	-	-	0.8	0.8	-	-	2.3	2.3	-	147.9	-		151.0
Belgique	-	-	4.0	4.0	0.5	-	1.1	1.6	0.8	90.8	0.2		97.3
Luxembourg	-	-	-	-	-	-	-	-	-	1.0	-		1.0
Autriche	2.4	1.7	13.3	17.4	1.8	-	6.4	8.2	-	23.8	30.8		80.3
Grande-Bretagne	-	-	-	-	-	-	0.5	0.5	-	22.4	0.2		23.1
Danemark	-	-	105.1	105.1	-	-	20.8	20.8	-	6.5	3.5		136.0
Norvège	-	-	-	-	-	-	-	-	-	0.0	-		0.0
Suède	-	-	0.0	0.0	-	-	-	-	-	0.7	0.0		0.7
Portugal	-	0.0	-	0.0	-	-	6.8	6.8	-	35.9	-		42.7
Espagne	-	0.4	7.5	7.9	-	-	2.2	2.2	-	34.3	-		44.4
Grèce	-	-	0.2	0.2	-	-	87.1	87.1	-	0.1	-		87.4
Autres pays d'Europe	-	-	46.7	46.7	-	-	1.6	1.6	-	5.6	4.8		58.7
TOTAL EUROPE	210.9	237.0	1'360.7	1'808.5	48.5	143.2	862.9	1'054.6	1.1	1'853.2	317.4		5'034.8
Autres pays													
Canada	-	-	-	-	-	-	-	-	-	-	-		-
USA	-	-	-	-	-	-	-	-	-	0.0	-		0.0
Autres pays d'Amérique	-	-	-	-	-	-	-	-	-	-	-		-
Amérique latine	-	-	-	-	-	-	-	-	-	-	-		-
Afrique	-	-	-	-	-	-	-	-	-	-	-		-
Asie	-	-	-	-	-	-	-	-	-	0.0	-		0.0
Australie	-	-	-	-	-	-	-	-	-	-	-		-
TOTAL AUTRES PAYS	-	-	-	-	-	-	-	-	-	0.0	-		0.0
TOTAL	210.9	237.0	1'360.7	1'808.5	48.5	143.2	862.9	1'054.6	1.1	1'853.2	317.4		5'034.8

Source: Admin. fédérale des douanes AFD

Importations de fromage cumulées par pays, cumulées

Janvier à décembre 2017

Pays	Type de fromage											TOTAL
	Mascarpone, ricotta Romana	Mozzarella	Autres fromages frais / séché	Total fromages frais / séché	Danablu, Gorgonzola, Roquefort	Brie, Camembert, Reblochon	Autres fromages à pâte molle	Fromage aux herbes	Fromage à pâte dure et mi-dure	Autres fromages		
	t	t	t	t	t	t	t	t	t	t	t	
EUROPE												
Allemagne	103.1	874.7	7'590.3	8'568.0	4.4	-	2'011.0	2'015.4	0.2	4'366.7	1'995.3	16'945.6
France	0.9	106.3	3'166.2	3'273.4	101.4	1'391.1	4'101.9	5'594.5	0.4	2'756.2	1'210.8	12'835.3
Italie	1'096.1	3'520.8	4'948.2	9'565.1	371.4	-	1'622.3	1'993.7	0.1	8'684.8	169.9	20'413.5
Pays-Bas	-	5.3	37.7	43.1	-	-	71.1	71.1	-	2'031.7	-	2'145.8
Belgique	-	8.4	38.3	46.7	1.7	-	19.3	21.0	0.7	909.2	0.9	978.5
Luxembourg	-	-	-	-	-	-	-	-	-	-	-	-
Autriche	20.1	15.3	119.3	154.7	2.1	-	80.3	82.5	-	418.5	457.9	1'113.6
Grande-Bretagne	-	-	1.5	1.5	-	-	4.3	4.3	-	354.8	2.3	362.8
Danemark	-	-	1'062.5	1'062.5	0.1	-	272.8	272.9	-	120.3	15.2	1'470.8
Norvège	-	-	-	-	-	-	0.0	0.0	-	0.3	-	0.3
Suède	-	-	0.1	0.1	-	-	0.0	0.0	-	5.5	0.1	5.7
Portugal	9.6	-	4.8	14.4	-	-	18.0	18.0	-	327.9	-	360.3
Espagne	0.0	1.4	96.8	98.2	-	-	20.6	20.6	-	478.3	0.8	598.0
Grèce	-	0.5	6.3	6.8	0.6	-	1'634.6	1'635.2	-	6.2	0.0	1'648.2
Autres pays d'Europe	-	0.0	1'132.0	1'132.0	0.0	-	21.2	21.2	-	336.3	7.9	1'497.4
TOTAL EUROPE	1'229.8	4'532.8	18'203.9	23'966.4	481.8	1'391.1	9'877.4	11'750.3	1.4	20'796.6	3'861.1	60'375.8
Autres pays												
Canada	-	-	-	-	-	-	-	-	-	-	-	-
USA	-	-	-	-	-	-	-	-	-	0.1	-	0.1
Autres pays d'Amérique	-	-	-	-	-	-	-	-	-	-	-	-
Amérique latine	-	-	-	-	-	-	-	-	-	-	0.0	0.0
Afrique	-	-	-	-	-	-	-	-	-	-	-	-
Asie	-	-	-	-	-	-	-	-	-	0.0	-	0.0
Australie	-	-	-	-	-	-	-	-	-	-	-	-
TOTAL AUTRES PAYS	-	-	-	-	-	-	-	-	-	0.1	0.0	0.1
TOTAL	1'229.8	4'532.8	18'203.9	23'966.4	481.8	1'391.1	9'877.4	11'750.3	1.4	20'796.7	3'861.1	60'375.9

Source: Admin. fédérale des douanes AFD

Importations de fromage cumulées par pays, cumulées

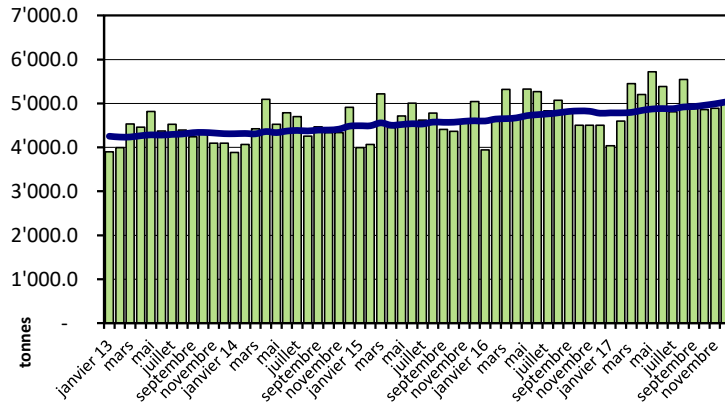
Janvier à décembre 2016

Pays	Type de fromage												TOTAL
	Mascarpone, ricotta Romana	Mozzarella	Autres fromages frais / séché	Total fromages frais / séché	Danablu, Gorgonzola, Roquefort	Brie, Camembert, Reblochon	Autres fromages à pâte molle	Total fromages à pâte molle	Fromage aux herbes	Fromage à pâte dure et mi-dure	Autres fromages		
	t	t	t	t	t	t	t	t	t	t	t	t	
EUROPE													
Allemagne	216.3	810.4	5'012.2	6'038.9	7.1	-	1'931.7	1'938.8	0.2	4'337.4	1'738.0		14'053.2
France	2.0	278.0	3'993.8	4'273.8	103.3	1'439.4	4'451.7	5'994.3	-	2'836.2	1'273.5		14'377.8
Italie	1'157.0	3'514.2	4'873.0	9'544.2	378.7	-	1'482.4	1'861.0	0.9	8'863.5	197.2		20'466.9
Pays-Bas	-	0.1	27.4	27.5	-	-	72.3	72.3	-	1'866.5	-		1'966.3
Belgique	-	-	71.7	71.7	2.0	-	11.0	13.0	0.8	993.0	0.5		1'079.0
Luxembourg	-	3.4	-	3.4	-	-	-	-	-	1.0	-		4.3
Autriche	23.5	23.2	171.9	218.6	10.2	-	82.8	92.9	3.1	360.4	590.8		1'265.8
Grande-Bretagne	-	0.0	0.0	0.0	0.0	-	2.6	2.6	0.0	250.8	8.7		262.2
Danemark	-	0.4	1'098.0	1'098.4	0.2	-	238.9	239.1	-	71.3	19.1		1'427.9
Norvège	-	-	0.0	0.0	-	-	-	-	-	0.9	-		0.9
Suède	-	-	0.1	0.1	-	-	0.0	0.0	-	5.2	0.1		5.3
Portugal	-	0.0	1.4	1.4	-	-	44.0	44.0	-	331.7	0.0		377.1
Espagne	0.0	0.4	94.1	94.6	-	-	21.2	21.2	-	357.7	0.0		473.4
Grèce	-	-	22.9	22.9	-	-	1'569.1	1'569.1	-	4.2	0.0		1'596.2
Autres pays d'Europe	0.2	0.0	536.9	537.2	-	-	52.2	52.2	0.8	247.4	14.3		851.9
TOTAL EUROPE	1'399.0	4'630.1	15'903.5	21'932.5	501.4	1'439.4	9'959.9	11'900.6	5.8	20'527.0	3'842.2		58'208.2
Autres pays													
Canada	-	-	-	-	-	-	-	-	-	-	-		-
USA	-	-	-	-	-	-	0.0	0.0	-	0.0	-		0.0
Autres pays d'Amérique	-	-	-	-	-	-	-	-	-	-	-		-
Amérique latine	-	-	0.0	0.0	-	-	-	-	-	-	-		0.0
Afrique	-	-	-	-	-	-	-	-	-	-	-		-
Asie	-	-	0.0	0.1	-	-	0.2	0.2	-	4.1	-		4.4
Australie	-	-	-	-	-	-	-	-	-	-	-		-
TOTAL AUTRES PAYS	-	-	0.0	0.1	-	-	0.2	0.2	-	4.2	-		4.5
TOTAL	1'399.0	4'630.1	15'903.5	21'932.6	501.4	1'439.4	9'960.1	11'900.8	5.8	20'531.2	3'842.2		58'209.0

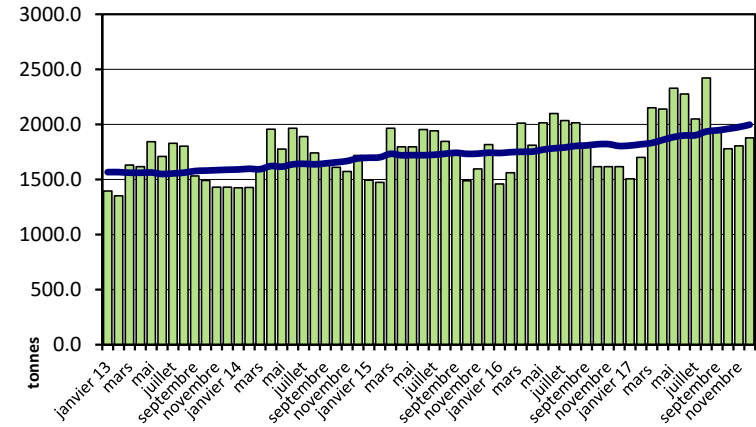
Source: Admin. fédérale des douanes AFD

Importations depuis 2013 - Valeur moyenne des 12 derniers mois

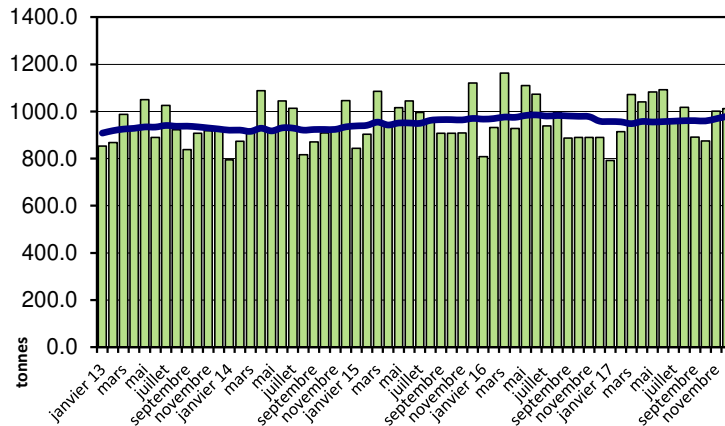
Total des importations de fromages



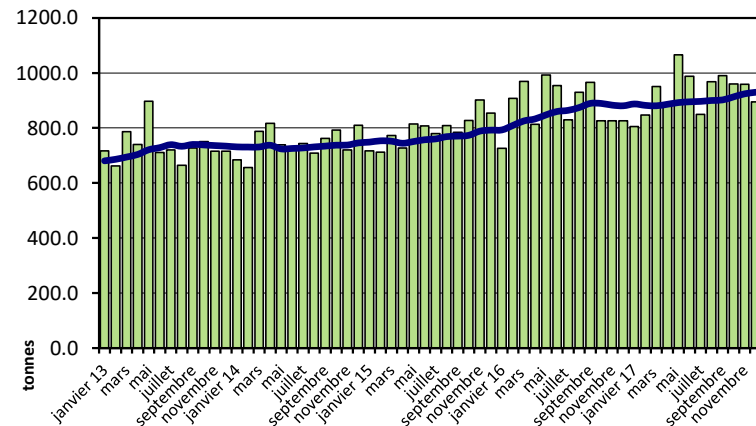
Fromages frais



Fromages à pâte molle

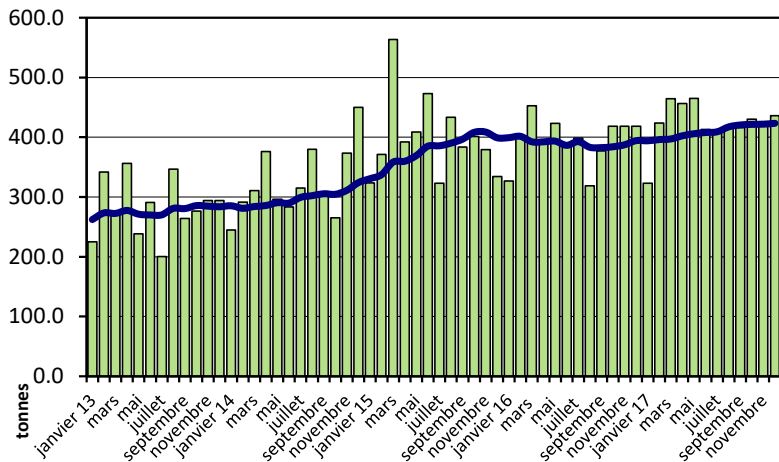


Fromages à pâte mi-dure

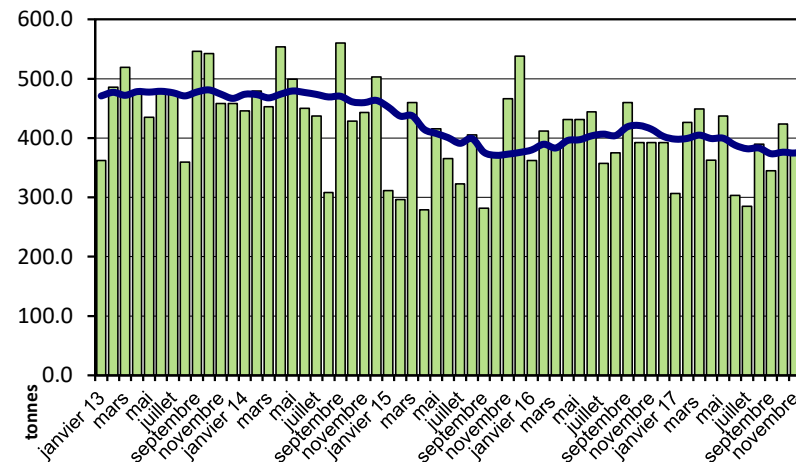


Importations depuis 2013 - Valeur moyenne des 12 derniers mois

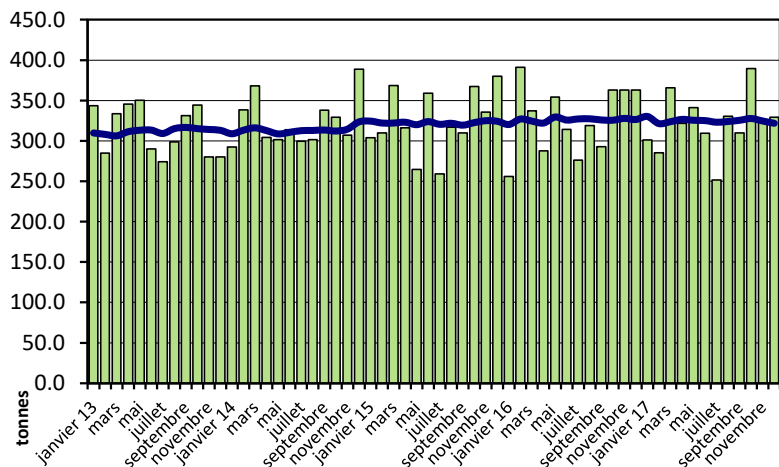
Fromages à pâte dure



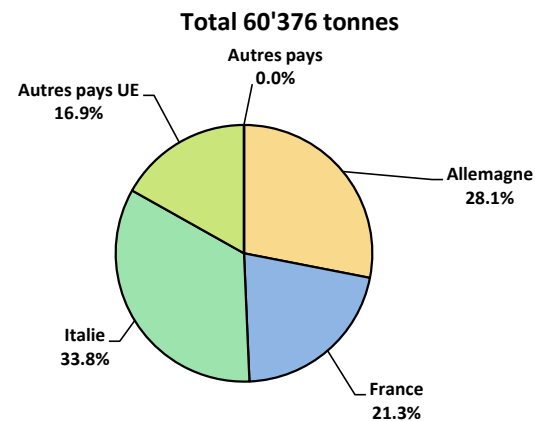
Fromages à pâte extra-dure



Fromage fondu



Importations de fromage par pays fournisseur, janvier à décembre 2017



Importations autres produits laitiers

Produits laitiers	Importations mensuelles		Différences par rapport au même mois de l'année précédente		Importations cumulées		Différence par rapport à la même période de l'année précédente	
	décembre 2016 tonnes	décembre 2017 tonnes	tonnes	(%)	janv. - déc. 2016 tonnes	janv. - déc. 2017 tonnes	tonnes	(%)
Lait écrémé	0.2	0.1	-0.1	0	265.8	249.9	-15.9	-6.0
Lait	1'854.6	2'045.4	190.8	10.3	25'410.2	24'920.8	-489.3	-1.9
Lait > 6% MG	-	0.0	0.0	0	10.5	0.4	-10.1	-96.2
Crème	162.8	106.5	-56.3	-34.6	1'545.8	1'286.2	-259.6	-16.8
Poudre de lait écrémé	2.0	7.4	5.4	273.3	50.1	62.8	12.6	25.2
Poudre de lait	146.6	191.7	45.1	30.8	1'031.9	1'091.8	59.9	5.8
Poudre de crème	0.0	0.0	-0.0	0	155.9	101.5	-54.4	-34.9
Lait concentré	86.7	40.6	-46.1	-53.2	861.3	403.1	-458.2	-53.2
Crème concentrée	42.6	83.3	40.8	95.8	897.2	877.1	-20.1	-2.2
Yogourt	790.6	761.0	-29.5	-3.7	10'464.4	10'083.3	-381.1	-3.6
Autres produits frais	15.8	11.3	-4.5	-28.7	332.6	174.0	-158.5	-47.7
Petit-lait	708.2	814.0	105.8	14.9	8'482.2	7'929.9	-552.4	-6.5
Poudre de petit-lait	3.1	1.8	-1.3	-42.4	56.3	24.7	-31.7	-56.2
Petit-lait concentré	0.1	49.3	49.3	0	1.5	49.8	48.3	0
Beurre (sans beurre anhydre)	7.8	11.9	4.1	52.8	43.9	78.4	34.5	78.7
Pâte à tartiner laitières	0.0	0.0	-0.0	0	0.5	0.3	-0.2	0
Autres matières grasses provenant du lait	4.0	5.1	1.1	28.3	31.7	74.6	42.9	135.0
Caséines	18.8	86.7	67.9	362.1	534.2	473.8	-60.4	-11.3
Lactalbumine	125.0	59.7	-65.3	-52.3	926.6	1'158.9	232.3	25.1
Autres albumines	0.4	0.1	-0.4	0	3.7	3.5	-0.3	-7.0

Source: Admin. fédérale des douanes AFD

Valeurs statistiques [sur la base de tous les résultats individuels*]

décembre 2017

		Moyenne	Écart type	5%-quantile	10%-quantile	Médian	90%-quantile	95%-quantile
Germes	Nombre d'échantillons	1'000 germes/ml	1'000 germes/ml	1'000 germes/ml	1'000 germes/ml	1'000 germes/ml	1'000 germes/ml	1'000 germes/ml
	37'986	12	217	2	2	5	12	18
Cellules somatiques	Nombre d'échantillons	1'000 cellules/ml	1'000 cellules/ml	1'000 cellules/ml	1'000 cellules/ml	1'000 cellules/ml	1'000 cellules/ml	1'000 cellules/ml
	38'059	122	92	34	44	98	224	282
Point de congélation	Nombre d'échantillons	°C	°C	°C	°C	°C	°C	°C
	38'065	-0.53	0.01	-0.53	-0.53	-0.53	-0.52	-0.52

* Ont été pris en compte tous les échantillons, pour lesquels le critère d'analyse considéré a été analysé. Suisse, sans France (lait de zone franche) et sans lait la Principauté du Liechtenstein.

Répartition "nombre de germes" / Indications en 1'000 germes / ml de tous les résultats individuels*

décembre 2017

De	1	5	7	9	11	30	80	100	300	600	1000	≥	Total
à	4	6	8	10	29	79	99	299	599	999	2'999	3'000	résultats individuels
Nombre	14'686	9'620	5'866	2'776	4'142	644	52	130	29	13	11	17	37'986
%	38.66	25.33	15.44	7.31	10.90	1.70	0.14	0.34	0.08	0.03	0.03	0.04	100

Répartition "nombre de cellules" / Indications en 1'000 cellules / ml de tous les résultats individuels*

décembre 2017

De	1	50	101	150	200	250	300	350	400	600	800	≥	Total
à	49	100	149	199	249	299	349	399	599	799	999	1000	résultats individuels
Nombre	5251	14354	8597	4636	2410	1250	637	326	465	74	38	21	38'059
%	13.80	37.72	22.59	12.18	6.33	3.28	1.67	0.86	1.22	0.19	0.10	0.06	100

Répartition "point de congélation" / Indications en °C de tous les résultats individuels*

décembre 2017

De	≤	-0.539	-0.535	-0.531	-0.527	-0.523	-0.519	-0.516	-0.511	-0.507	-0.503	≥	Total
à	-0.540	-0.536	-0.532	-0.528	-0.524	-0.520	-0.517	-0.512	-0.508	-0.504	-0.500	-0.499	résultats individuels
Nombre	76	435	2917	9348	13550	8658	2072	785	111	64	13	36	38'065
%	0.20	1.14	7.66	24.56	35.60	22.75	5.44	2.06	0.29	0.17	0.03	0.09	100

Sources: Suisselab SA Zollikofen, TSM Fiduciaire Sàrl Berne

Lait cru suisse: évaluation de droit public des résultats du contrôle du lait décembre 2017										
Canton	Germs (Nombre d'exploitations)									
	Aucune contestation		1ère contestation		2ème contestation		3ème contestation		Total évaluations	
	G-0	%	G-1C/4M	%	G-2C/4M	%	G-3C/4M	%	G-Total	%
AG	0	0.00	0	0.00	0	0.00	0	0.00	0	0
AI	716	99.31	5	0.69	0	0.00	0	0.00	721	100
AR	282	99.30	1	0.35	1	0.35	0	0.00	284	100
BE	390	99.74	1	0.26	0	0.00	0	0.00	391	100
BL/BS	5167	99.83	8	0.15	1	0.02	0	0.00	5176	100
FR	257	98.85	3	1.15	0	0.00	0	0.00	260	100
GE	1404	99.72	3	0.21	1	0.07	0	0.00	1408	100
GL	5	100.00	0	0.00	0	0.00	0	0.00	5	100
GR	198	100.00	0	0.00	0	0.00	0	0.00	198	100
JU	546	100.00	0	0.00	0	0.00	0	0.00	546	100
LU	408	99.27	3	0.73	0	0.00	0	0.00	411	100
NE	2030	99.66	7	0.34	0	0.00	0	0.00	2037	100
NW	357	99.72	1	0.28	0	0.00	0	0.00	358	100
OW	256	100.00	0	0.00	0	0.00	0	0.00	256	100
SG	383	99.48	2	0.52	0	0.00	0	0.00	385	100
SH	2051	99.56	8	0.39	1	0.05	0	0.00	2060	100
SO	71	100.00	0	0.00	0	0.00	0	0.00	71	100
SZ	450	99.78	1	0.22	0	0.00	0	0.00	451	100
TG	625	99.68	2	0.32	0	0.00	0	0.00	627	100
TI	980	99.80	2	0.20	0	0.00	0	0.00	982	100
UR	90	95.74	2	2.13	2	2.13	0	0.00	94	100
VD	159	100.00	0	0.00	0	0.00	0	0.00	159	100
VS	811	99.63	3	0.37	0	0.00	0	0.00	814	100
ZG	349	99.71	1	0.29	0	0.00	0	0.00	350	100
ZH	238	100.00	0	0.00	0	0.00	0	0.00	238	100
Divers	932	99.36	6	0.64	0	0.00	0	0.00	938	100
	0	0.00	0	0.00	0	0.00	0	0.00	0	100
Total CH	19'155	99.66	59	0.31	6	0.03	0	0.00	19'220	100
F*	0	0.00	0	0.00	0	0.00	0	0.00	0	0
FL**	59	98.33	1	1.67	0	0.00	0	0.00	60	100
	42	100.00	0	0.00	0	0.00	0	0.00	42	100
Total	19'256	99.66	60	0.31	6	0.03	0	0.00	19'322	100

Légende:

- G-0 Nombre d'exploitations sans contestation de la charge en germes au niveau du résultat mensuel* dans le mois d'analyse, c.-à-d. résultat mensuel <80'000 germes/ml
- G-1C/4M Nombre d'exploitations avec la 1ère contestation de la charge en germes en 4 mois
- G-2C/4M Nombre d'exploitations avec la 2ème contestation de la charge en germes en 4 mois
- G-3C/4M Nombre d'exploitations avec la 3ème contestation de la charge en germes en 4 mois
- G-Total Nombre total d'exploitations évaluées quant à la charge en germes

* Résultat mensuel = moyenne géométrique des résultats d'analyses du premier et du deuxième échantillon d'un mois. N'y a-t-il exceptionnellement qu'un seul résultat, celui-ci compte comme résultat mensuel.

- * F Échantillons provenant de la France (zone franche)
- ** FL Échantillons provenant de la Principauté du Liechtenstein

Sources: Suisselab SA Zollikofen, TSM Fiduciaire Sàrl Berne

Lait cru suisse: évaluation de droit public des résultats du contrôle du lait												
décembre 2017												
Canton	Cellules somatiques											
	[Nombre d'exploitations]											
	Aucune contestation		1ère contestation		2ème contestation		3ème contestation		4ème contestation		Total évaluations	
	C-0	%	C-1C/5M	%	C-2C/5M	%	C-3C/5M	%	C-4C/5M	%	C-Total	%
AG	709	98.34	7	0.97	3	0.42	2	0.28	0	0.00	721	100
AI	279	98.24	5	1.76	0	0.00	0	0.00	0	0.00	284	100
AR	388	99.23	1	0.26	2	0.51	0	0.00	0	0.00	391	100
BE	5138	99.27	26	0.50	9	0.17	3	0.06	0	0.00	5176	100
BL/BS	257	98.85	2	0.77	1	0.38	0	0.00	0	0.00	260	100
FR	1389	98.65	13	0.92	6	0.43	0	0.00	0	0.00	1408	100
GE	5	100.00	0	0.00	0	0.00	0	0.00	0	0.00	5	100
GL	197	99.49	1	0.51	0	0.00	0	0.00	0	0.00	198	100
GR	540	98.90	4	0.73	0	0.00	2	0.37	0	0.00	546	100
JU	398	96.84	11	2.68	1	0.24	0	0.00	1	0.24	411	100
LU	2019	99.12	11	0.54	7	0.34	0	0.00	0	0.00	2037	100
NE	348	97.21	7	1.96	3	0.84	0	0.00	0	0.00	358	100
NW	253	98.83	2	0.78	1	0.39	0	0.00	0	0.00	256	100
OW	384	99.74	0	0.00	0	0.00	1	0.26	0	0.00	385	100
SG	2037	98.88	18	0.87	4	0.19	1	0.05	0	0.00	2060	100
SH	70	98.59	1	1.41	0	0.00	0	0.00	0	0.00	71	100
SO	445	98.67	5	1.11	1	0.22	0	0.00	0	0.00	451	100
SZ	621	99.04	4	0.64	2	0.32	0	0.00	0	0.00	627	100
TG	962	97.96	13	1.32	5	0.51	2	0.20	0	0.00	982	100
TI	90	95.74	2	2.13	2	2.13	0	0.00	0	0.00	94	100
UR	159	100.00	0	0.00	0	0.00	0	0.00	0	0.00	159	100
VD	797	97.91	8	0.98	8	0.98	1	0.12	0	0.00	814	100
VS	342	97.71	5	1.43	3	0.86	0	0.00	0	0.00	350	100
ZG	232	97.48	3	1.26	2	0.84	1	0.42	0	0.00	238	100
ZH	930	99.15	4	0.43	4	0.43	0	0.00	0	0.00	938	100
Divers	0	0.00	0	0.00	0	0.00	0	0.00	0	0.00	0	100
Total CH	18'989	99	153	1	64	0	13	0	1	0	19'220	100
F*	55	92	1	2	3	5	1	2	0	0	60	100
FL**	39	93	1	2	2	5	0	0	0	0	42	100
Total	19'083	99	155	1	69	0	14	0	1	0	19'322	100

Légende:

C-0 Nombre d'exploitations sans contestation de la charge en cellules au niveau du résultat mensuel* dans le mois d'analyse, c.-à-d. résultat mensuel <350'000 cellules somatiques/ml

C-1C/5M Nombre d'exploitations avec la 1ère contestation de la charge en cellules en 5 mois

C-2C/5M Nombre d'exploitations avec la 2ème contestation de la charge en cellules en 5 mois

C-3C/5M Nombre d'exploitations avec la 3ème contestation de la charge en cellules en 5 mois

C-4C/5M Nombre d'exploitations avec la 4ème contestation de la charge en cellules en 5 mois

C-Total Nombre total d'exploitations évaluées quant à la charge en cellules

* Résultat mensuel = moyenne géométrique des résultats d'analyses du premier et du deuxième

échantillon d'un mois. N'y a-t-il exceptionnellement qu'un seul résultat, celui-ci compte comme résultat mensuel.

* F Échantillons provenant de la France (zone franche)

** FL Échantillons provenant de la Principauté du Liechtenstein

Sources: SuisseLab SA Zollikofen, TSM Fiduciaire Sàrl Berne

Lait cru suisse: évaluation de droit public des résultats décembre 2017						
Canton	Substances inhibitrices [Nombre d'exploitations]					
	détection de substances inhibitrices		détection de substances inhibitrices		Total évaluations	
	S.i.-0	%	S.i.-1	%	S.i.-Total	%
AG	721	100	0	0	721	100
AI	283	100	1	0	284	100
AR	390	100	1	0	391	100
BE	5173	100	6	0	5179	100
BL/BS	261	100	0	0	261	100
FR	1405	100	4	0	1409	100
GE	5	100	0	0	5	100
GL	198	100	0	0	198	100
GR	547	100	0	0	547	100
JU	411	100	0	0	411	100
LU	2036	100	3	0	2039	100
NE	358	100	0	0	358	100
NW	256	100	0	0	256	100
OW	385	100	0	0	385	100
SG	2062	100	0	0	2062	100
SH	70	99	1	1	71	100
SO	450	100	1	0	451	100
SZ	626	100	1	0	627	100
TG	985	100	0	0	985	100
TI	96	100	0	0	96	100
UR	159	100	0	0	159	100
VD	813	100	2	0	815	100
VS	349	100	1	0	350	100
ZG	238	100	0	0	238	100
ZH	936	100	3	0	939	100
Diverse	0	0.00	0	0.00	0	100
Total CH	19'213	100	24	0	19'237	100
F*	0	0	0	0	0	0
FL**	60	100	0	0	60	100
	42	100	0	0	42	100
	0	0	0	0	0	0
Total	19'315	100	24	0	19'339	100

Légende:

- S.i.-0 Nombre d'exploitations avec détection de substances inhibitrices dans le mois analysé
- S.i.-1 Nombre d'exploitations sans détection de substances inhibitrices dans le mois analysé
- S.i.-Total Nombre total d'exploitations évaluées quant à la détection de substances inhibitrices

- * F Échantillons provenant de la France (zone franche)
- ** FL Échantillons provenant de la Principauté du Liechtenstein

Sources: Suisselab SA Zollikofen, TSM Fiduciaire Sàrl Berne

Lait cru suisse: évaluation de droit public des résultats du contrôle du lait										
décembre 2017										
Canton	Suspensions de livraison de lait [Nombre d'exploitations]									
	Germes		Cellules somatiques		Substances inhibitrices		Suspensions successives		Total suspensions	
	Sp-G	%	Sp-C	%	Sp-S.i.	%	Sp-Succ.	%	Sp-Total	%
AG	0	0.00	0	0.00	0	0.00	0	0.00	0	100
AI	0	0.00	0	0.00	1	100.00	0	0.00	1	100
AR	0	0.00	0	0.00	1	100.00	0	0.00	1	100
BE	0	0.00	0	0.00	6	100.00	0	0.00	6	100
BL/BS	0	0.00	0	0.00	0	0.00	0	0.00	0	100
FR	0	0.00	0	0.00	4	100.00	0	0.00	4	100
GE	0	0.00	0	0.00	0	0.00	0	0.00	0	100
GL	0	0.00	0	0.00	0	0.00	0	0.00	0	100
GR	0	0.00	0	0.00	0	0.00	0	0.00	0	100
JU	0	0.00	1	100.00	0	0.00	0	0.00	1	100
LU	0	0.00	0	0.00	3	100.00	0	0.00	3	100
NE	0	0.00	0	0.00	0	0.00	0	0.00	0	100
NW	0	0.00	0	0.00	0	0.00	0	0.00	0	100
OW	0	0.00	0	0.00	0	0.00	0	0.00	0	100
SG	0	0.00	0	0.00	0	0.00	0	0.00	0	100
SH	0	0.00	0	0.00	1	100.00	0	0.00	1	100
SO	0	0.00	0	0.00	1	100.00	0	0.00	1	100
SZ	0	0.00	0	0.00	1	100.00	0	0.00	1	100
TG	0	0.00	0	0.00	0	0.00	0	0.00	0	100
TI	0	0.00	0	0.00	0	0.00	0	0.00	0	100
UR	0	0.00	0	0.00	0	0.00	0	0.00	0	100
VD	0	0.00	0	0.00	2	66.67	1	33.33	3	100
VS	0	0.00	0	0.00	1	100.00	0	0.00	1	100
ZG	0	0.00	0	0.00	0	0.00	0	0.00	0	100
ZH	0	0.00	0	0.00	3	100.00	0	0.00	3	100
Divers	0	0.00	0	0.00	0	0.00	0	0.00	0	100
	0	0	0	0	0	0	0	0	0	0
Total CH	0	0.00	1	3.85	24	92.31	1	3.85	26	100
F*	0	0.00	0	0.00	0	0.00	0	0.00	0	100
FL**	0	0.00	0	0.00	0	0.00	0	0.00	0	100
	0	0	0	0	0	0	0	0	0	0
Total	0	0.00	1	3.85	24	92.31	1	3.85	26	100

Légende:

- Sp-G Nombre de suspensions dues à 3 contestations en matière de germes sur une durée de 4 mois
- Sp-C Nombre de suspensions dues à 4 contestations en matière de cellules somatiques sur une durée de 5 mois
- Sp-S.i. Nombre de suspensions due à la mise en évidence de substances inhibitrices
- Sp-Succ. Nombre de suspensions successives dans le cadre de suspensions antérieures
- Sp-Total Total nombre de suspensions de livraison de lait

- * F Échantillons provenant de la France (zone franche)
- ** FL Échantillons provenant de la Principauté du Liechtenstein

Sources: Suisselab SA Zollikofen, TSM Fiduciaire Sàrl Berne

Lait cru suisse: évaluation de droit privé des résultats du contrôle du lait
décembre 2017

Canton	Germes [Nombre d'exploitations]														Total évaluations*	
	Aucune contestation*		1ère contestation*		2ème contestation*		3ème contestation*		41957 4ème contestation*		5ème contestation*		G-Total			
	G-0≤10	%	G-0>10	%	G-1C/5M	%	G-2C/5M	%	G-3C/5M	%	G-4C/5M	%	G-5C/5M	%		
AG	365	50.62	341	47.30	10	1.39	5	0.69	0	0.00	0	0.00	0	0.00	721	100
AI	189	66.55	92	32.39	1	0.35	1	0.35	1	0.35	0	0.00	0	0.00	284	100
AR	295	75.45	94	24.04	2	0.51	0	0.00	0	0.00	0	0.00	0	0.00	391	100
BE	3505	67.69	1620	31.29	29	0.56	14	0.27	8	0.15	2	0.04	0	0.00	5178	100
BL/BS	114	43.68	143	54.79	1	0.38	2	0.77	1	0.38	0	0.00	0	0.00	261	100
FR	830	58.91	560	39.74	9	0.64	8	0.57	1	0.07	1	0.07	0	0.00	1409	100
GE	1	20.00	4	80.00	0	0.00	0	0.00	0	0.00	0	0.00	0	0.00	5	100
GL	163	82.32	35	17.68	0	0.00	0	0.00	0	0.00	0	0.00	0	0.00	198	100
GR	428	78.24	115	21.02	4	0.73	0	0.00	0	0.00	0	0.00	0	0.00	547	100
JU	186	45.26	216	52.55	6	1.46	3	0.73	0	0.00	0	0.00	0	0.00	411	100
LU	1211	59.39	796	39.04	20	0.98	12	0.59	0	0.00	0	0.00	0	0.00	2039	100
NE	180	50.14	172	47.91	6	1.67	0	0.00	0	0.00	1	0.28	0	0.00	359	100
NW	178	69.53	77	30.08	1	0.39	0	0.00	0	0.00	0	0.00	0	0.00	256	100
OW	286	74.29	95	24.68	3	0.78	1	0.26	0	0.00	0	0.00	0	0.00	385	100
SG	1554	75.36	487	23.62	11	0.53	8	0.39	1	0.05	1	0.05	0	0.00	2062	100
SH	42	59.15	27	38.03	0	0.00	1	1.41	0	0.00	0	0.00	1	1.41	71	100
SO	220	48.78	228	50.55	2	0.44	1	0.22	0	0.00	0	0.00	0	0.00	451	100
SZ	422	67.30	199	31.74	4	0.64	2	0.32	0	0.00	0	0.00	0	0.00	627	100
TG	640	64.97	335	34.01	4	0.41	3	0.30	3	0.30	0	0.00	0	0.00	985	100
TI	67	69.79	25	26.04	2	2.08	0	0.00	0	0.00	2	2.08	0	0.00	96	100
UR	130	81.76	28	17.61	1	0.63	0	0.00	0	0.00	0	0.00	0	0.00	159	100
VD	441	54.04	362	44.36	6	0.74	6	0.74	1	0.12	0	0.00	0	0.00	816	100
VS	195	55.71	151	43.14	2	0.57	2	0.57	0	0.00	0	0.00	0	0.00	350	100
ZG	141	59.24	96	40.34	1	0.42	0	0.00	0	0.00	0	0.00	0	0.00	238	100
ZH	576	61.41	347	36.99	7	0.75	7	0.75	1	0.11	0	0.00	0	0.00	938	100
Divers	0	0.00	0	0.00	0	0.00	0	0.00	0	0.00	0	0.00	0	0.00	0	100
Total CH	12'359	64	6'645	35	132	1	76	0	17	0	7	0	1	0	19'237	100
F*	18	30.00	40	66.67	1	1.67	1	1.67	0	0.00	0	0.00	0	0.00	60	100
FL**	24	57.14	17	40.48	1	2.38	0	0.00	0	0.00	0	0.00	0	0.00	42	100
Total	12'401	64	6'702	35	134	1	77	0	17	0	7	0	1	0	19'339	100

Légende:

- G-0≤10 Nombre d'exploitations sans contestation privée de la charge en germes dans le mois d'analyse; le plus mauvais résultat du premier et dernier échantillon dans le mois d'analyse avait une valeur ≤ 10'000 germes/ml
- G-0>10 Nombre d'exploitations sans contestation privée de la charge en germes dans le mois d'analyse; le plus mauvais résultat du premier et dernier échantillon dans le mois d'analyse avait une valeur >10'000 et ≤ 79'000 germes/ml
- G-1C/5M Nombre d'exploitations avec la 1ère contestation de la charge en germes en 5 mois
- G-2C/5M Nombre d'exploitations avec la 2ème contestation de la charge en germes en 5 mois
- G-3C/5M Nombre d'exploitations avec la 3ème contestation de la charge en germes en 5 mois
- G-4C/5M Nombre d'exploitations avec la 4ème contestation de la charge en germes en 5 mois
- G-5C/5M Nombre d'exploitations avec la 5ème contestation de la charge en germes en 5 mois
- G-Total Nombre total d'exploitations évaluées quant à la charge en germes

* Évaluations et contestations selon la convention (PSL, AILS, Fromarte) du 15.12.2015 sur les modalités des contrats d'achat de lait

- * F Échantillons provenant de la France (zone franche)
- ** FL Échantillons provenant de la Principauté du Liechtenstein

Sources: Suisselab SA Zollikofen, TSM Fiduciaire Sàrl Berne

Lait cru suisse: évaluation de droit privé des résultats du contrôle du lait																
décembre 2017																
Canton	Cellules somatiques [Nombre d'exploitations]															
	Aucune contestation*		1ère contestation*		2ème contestation*		3ème contestation*		4ème contestation*		5ème contestation*		Total évaluations*			
	C-0≤100	%	C-0>100	%	C-1C/5M	%	C-2C/5M	%	C-3C/5M	%	C-4C/5M	%	C-1C/5M	%	C-Total	%
AG	155	21.50	527	73.09	19	2.64	7	0.97	10	1.39	3	0.42	0	0.00	721	100
AI	125	44.01	148	52.11	7	2.46	3	1.06	1	0.35	0	0.00	0	0.00	284	100
AR	192	49.10	181	46.29	14	3.58	3	0.77	1	0.26	0	0.00	0	0.00	391	100
BE	2629	50.78	2348	45.35	111	2.14	58	1.12	20	0.39	10	0.19	1	0.02	5177	100
BL/BS	74	28.35	172	65.90	7	2.68	6	2.30	2	0.77	0	0.00	0	0.00	261	100
FR	585	41.55	765	54.33	27	1.92	20	1.42	7	0.50	4	0.28	0	0.00	1408	100
GE	0	0.00	5	100.00	0	0.00	0	0.00	0	0.00	0	0.00	0	0.00	5	100
GL	110	55.56	86	43.43	2	1.01	0	0.00	0	0.00	0	0.00	0	0.00	198	100
GR	278	50.82	247	45.16	8	1.46	10	1.83	4	0.73	0	0.00	0	0.00	547	100
JU	142	34.63	239	58.29	16	3.90	8	1.95	4	0.98	1	0.24	0	0.00	410	100
LU	725	35.56	1238	60.72	41	2.01	20	0.98	11	0.54	4	0.20	0	0.00	2039	100
NE	132	36.97	202	56.58	8	2.24	14	3.92	1	0.28	0	0.00	0	0.00	357	100
NW	110	42.97	134	52.34	7	2.73	4	1.56	0	0.00	1	0.39	0	0.00	256	100
OW	165	42.86	206	53.51	9	2.34	4	1.04	0	0.00	1	0.26	0	0.00	385	100
SG	748	36.28	1226	59.46	53	2.57	24	1.16	7	0.34	4	0.19	0	0.00	2062	100
SH	14	19.72	54	76.06	1	1.41	1	1.41	0	0.00	1	1.41	0	0.00	71	100
SO	143	31.71	288	63.86	15	3.33	3	0.67	2	0.44	0	0.00	0	0.00	451	100
SZ	258	41.15	347	55.34	11	1.75	7	1.12	3	0.48	1	0.16	0	0.00	627	100
TG	224	22.74	701	71.17	26	2.64	20	2.03	10	1.02	4	0.41	0	0.00	985	100
TI	46	47.92	45	46.88	3	3.13	2	2.08	0	0.00	0	0.00	0	0.00	96	100
UR	96	60.38	61	38.36	0	0.00	2	1.26	0	0.00	0	0.00	0	0.00	159	100
VD	292	35.83	468	57.42	28	3.44	16	1.96	8	0.98	2	0.25	1	0.12	815	100
VS	219	62.57	113	32.29	12	3.43	4	1.14	2	0.57	0	0.00	0	0.00	350	100
ZG	67	28.15	160	67.23	5	2.10	3	1.26	1	0.42	2	0.84	0	0.00	238	100
ZH	235	25.03	665	70.82	13	1.38	12	1.28	12	1.28	2	0.21	0	0.00	939	100
Divers	0	0.00	0	0.00	0	0.00	0	0.00	0	0.00	0	0.00	0	0.00	0	100
Total CH	7'764	40.37	10'626	55	443	2	251	1.31	106	0.55	40	0.21	2	0.01	19'232	100
F*	7	11.67	44	73.33	3	5.00	2	3.33	3	5.00	1	1.67	0	0.00	60	100
FL**	8	19.05	31	73.81	2	4.76	0	0.00	0	0.00	1	2.38	0	0.00	42	100
Total	7'779	40.23	10'701	55	448	2	253	1	109	0.56	42	0.22	2	0.01	19'334	100

Légende:

- C-0≤100 Nombre d'exploitations sans contestation privée de la charge en cellules somatiques dans le mois d'analyse; le plus mauvais résultat du premier et dernier échantillon dans le mois d'analyse avait une valeur ≤ 100'000 cellules somatiques/ml
- C-0>100 Nombre d'exploitations sans contestation privée de la charge en cellules somatiques dans le mois d'analyse; le plus mauvais résultat du premier et dernier échantillon dans le mois d'analyse avait une valeur >100'000 et ≤ 349'000 cellules somatiques/ml
- C-1C/5M Nombre d'exploitations avec la 1ère contestation de la charge en cellules somatiques en 5 mois
- C-2C/5M Nombre d'exploitations avec la 2ème contestation de la charge en cellules somatiques en 5 mois
- C-3C/5M Nombre d'exploitations avec la 3ème contestation de la charge en cellules somatiques en 5 mois
- C-4C/5M Nombre d'exploitations avec la 4ème contestation de la charge en cellules somatiques en 5 mois
- C-5C/5M Nombre d'exploitations avec la 5ème contestation de la charge en cellules somatiques en 5 mois
- C-Total Nombre total d'exploitations évaluées quant à la charge en cellules somatiques

* Évaluations et contestations selon la convention (PSL, AILS, Fromarte) du 15.12.2015 sur les modalités des contrats d'achat de lait

- * F Échantillons provenant de la France (zone franche)
- ** FL Échantillons provenant de la Principauté du Liechtenstein

Sources: Suisselab SA Zollikofen, TSM Fiduciaire Sàrl Berne

Lait cru suisse: évaluation de droit privé, résultats du contrôle du lait décembre 2017								
Canton	Substances inhibitrices [Nombre d'exploitations]							
	Pas de contestation*		1ère contestation*		2ème contestation*		Total évaluations*	
	S.i.-0	%	S.i.-1C/12M	%	S.i.-2C/12M	%	S.i.-Total	%
AG	721	100.00	0	0.00	0	0.00	721	100.00
AI	283	99.65	1	0.35	0	0.00	284	100.00
AR	390	99.74	1	0.26	0	0.00	391	100.00
BE	5173	99.88	6	0.12	0	0.00	5179	100.00
BL/BS	261	100.00	0	0.00	0	0.00	261	100.00
FR	1405	99.72	4	0.28	0	0.00	1409	100.00
GE	5	100.00	0	0.00	0	0.00	5	100.00
GL	198	100.00	0	0.00	0	0.00	198	100.00
GR	547	100.00	0	0.00	0	0.00	547	100.00
JU	411	100.00	0	0.00	0	0.00	411	100.00
LU	2036	99.85	3	0.15	0	0.00	2039	100.00
NE	358	100.00	0	0.00	0	0.00	358	100.00
NW	256	100.00	0	0.00	0	0.00	256	100.00
OW	385	100.00	0	0.00	0	0.00	385	100.00
SG	2062	100.00	0	0.00	0	0.00	2062	100.00
SH	70	98.59	1	1.41	0	0.00	71	100.00
SO	450	99.78	1	0.22	0	0.00	451	100.00
SZ	626	99.84	1	0.16	0	0.00	627	100.00
TG	985	100.00	0	0.00	0	0.00	985	100.00
TI	96	100.00	0	0.00	0	0.00	96	100.00
UR	159	100.00	0	0.00	0	0.00	159	100.00
VD	813	99.75	2	0.25	0	0.00	815	100.00
VS	349	99.71	1	0.29	0	0.00	350	100.00
ZG	238	100.00	0	0.00	0	0.00	238	100.00
ZH	936	99.68	3	0.32	0	0.00	939	100.00
Divers	0	0.00	0	0.00	0	0.00	0	100.00
Total CH	19'213	99.88	24	0.12	0	0.00	19'237	100.00
F*	60	100.00	0	0.00	0	0.00	60	100.00
FL**	42	100.00	0	0.00	0	0.00	42	100.00
Total	19'315	99.88	24	0.12	0	0.00	19'339	100.00

Légende:

- S.i.-0 Nombre d'exploitations sans détection de substances inhibitrices dans les échantillons du mois d'analyse (pas de contestation privée)
S.i.-1C/12M Nombre d'exploitations avec la 1ère contestation privée en 12 mois à cause de détection de substances inhibitrices
S.i.-2C/12M Nombre d'exploitations avec la 2ème contestation privée en 12 mois à cause de détection de substances inhibitrices
S.i.-Total Nombre total d'exploitations évaluées quant à la détection de substances inhibitrices

* Évaluations et contestations selon la convention (PSL, AILS, Fromarte) du 15.12.2015 sur les modalités des contrats d'achat de lait

- * F Échantillons provenant de la France (zone franche)
** FL Échantillons provenant de la Principauté du Liechtenstein

Sources: Suisselab SA Zollikofen, TSM Fiduciaire Sàrl Berne

Lait cru suisse: évaluation de droit privé, résultats du contrôle du lait décembre 2017								
Canton	Point de congélation [Nombre d'exploitations]							
	Pas de contestation*		Contestation* sans sanction		Contestation* avec sanction		Total évaluations*	
	PG-0	%	PG-C	%	PG-CS	%	PG-Total	%
AG	612	84.88	78	10.82	31	4.30	721	100
AI	255	89.79	18	6.34	11	3.87	284	100
AR	364	93.09	17	4.35	10	2.56	391	100
BE	4498	86.88	455	8.79	224	4.33	5177	100
BL/BS	202	77.39	32	12.26	27	10.34	261	100
FR	1210	85.94	127	9.02	71	5.04	1408	100
GE	5	100.00	0	0.00	0	0.00	5	100
GL	181	91.41	12	6.06	5	2.53	198	100
GR	482	88.12	42	7.68	23	4.20	547	100
JU	327	79.76	55	13.41	28	6.83	410	100
LU	1810	88.77	150	7.36	79	3.87	2039	100
NE	312	87.39	30	8.40	15	4.20	357	100
NW	232	90.63	13	5.08	11	4.30	256	100
OW	325	84.42	38	9.87	22	5.71	385	100
SG	1880	91.17	113	5.48	69	3.35	2062	100
SH	58	81.69	10	14.08	3	4.23	71	100
SO	383	84.92	42	9.31	26	5.76	451	100
SZ	570	90.91	39	6.22	18	2.87	627	100
TG	858	87.11	96	9.75	31	3.15	985	100
TI	85	88.54	9	9.38	2	2.08	96	100
UR	150	94.34	7	4.40	2	1.26	159	100
VD	686	84.17	82	10.06	47	5.77	815	100
VS	310	88.57	21	6.00	19	5.43	350	100
ZG	206	86.55	22	9.24	10	4.20	238	100
ZH	815	86.79	83	8.84	41	4.37	939	100
Divers	0	0.00	0	0.00	0	0.00	0	100
Total CH	16'816	87.44	1'591	8.27	825	4.29	19'232	100
F*	48	80.00	8	13.33	4	6.67	60	100
FL**	37	88.10	3	7.14	2	4.76	42	100
Total	16'901	87.42	1'602	8.29	831	4.30	19'334	100

Légende:

- PG-0 Nombre d'exploitations sans contestation privée du point de congélation dans le premier du mois d'analyse, résultat ≤ -0.520 °C
 PG-C Nombre d'exploitations avec contestation privée du point de congélation, sans sanctions, et dernier échantillon résultat entre > -0.520 °C et < -0.516 °C
 PG-CS Nombre d'exploitations avec contestation privée du point de congélation, avec sanction, résultat ≥ -0.516 °C
 PG-Total Nombre total d'exploitations évaluées quant au point de congélation

* Évaluations et contestations selon la convention (PSL, AILS, Fromarte) du 15.12.2015 sur les modalités des contrats d'achat de lait

- * F Échantillons provenant de la France (zone franche)
 ** FL Échantillons provenant de la Principauté du Liechtenstein

Sources: SuisseLab SA Zollikofen, TSM Fiduciaire Sàrl Berne

Lait cru suisse: déductions et suppléments de droit privé*
décembre 2017

Canton	Dédution/supplément* [Nombre d'exploitations]							
	Supplément	%	± 0	%	Déduction	%	Total	%
AG	115	15.95	555	76.98	51	7.07	721	100
AI	98	34.51	171	60.21	15	5.28	284	100
AR	174	44.50	197	50.38	20	5.12	391	100
BE	2116	40.86	2813	54.32	250	4.83	5179	100
BL/BS	49	18.77	193	73.95	19	7.28	261	100
FR	466	33.07	867	61.53	76	5.39	1409	100
GE	0	0.00	5	100.00	0	0.00	5	100
GL	92	46.23	105	52.76	2	1.01	199	100
GR	245	44.71	278	50.73	25	4.56	548	100
JU	94	22.93	279	68.05	37	9.02	410	100
LU	587	28.77	1348	66.08	105	5.15	2040	100
NE	94	26.26	235	65.64	29	8.10	358	100
NW	93	36.33	150	58.59	13	5.08	256	100
OW	135	35.06	232	60.26	18	4.68	385	100
SG	686	33.27	1267	61.45	109	5.29	2062	100
SH	10	14.08	55	77.46	6	8.45	71	100
SO	113	25.06	314	69.62	24	5.32	451	100
SZ	219	34.93	380	60.61	28	4.47	627	100
TG	182	18.48	736	74.72	67	6.80	985	100
TI	36	37.11	52	53.61	9	9.28	97	100
UR	82	51.57	74	46.54	3	1.89	159	100
VD	218	26.75	533	65.40	64	7.85	815	100
VS	155	44.29	173	49.43	22	6.29	350	100
ZG	53	22.27	174	73.11	11	4.62	238	100
ZH	206	21.94	676	71.99	57	6.07	939	100
Divers	0	0.00	0	0.00	0	0.00	0	100
Total CH	6'318	32.84	11'862	61.65	1'060	5.51	19'240	100
F*	3	5.00	46	76.67	11	18.33	60	100
FL**	7	16.67	32	76.19	3	7.14	42	100
Total	6'328	32.72	11'940	61.73	1'074	5.55	19'342	100

Légende:

Supplément Exigences de bases remplies pour l'octroi du supplément de 0.5 centimes, sans prise en considération des exigences spécifiques pour le lait de non-ensilage (nombre d'exploitations)

± 0 Nombre d'exploitations sans droit au supplément et sans déduction dans le mois analysé

Déduction Nombre total des exploitations évaluées dans le mois analysé

Total Nombre total des exploitations avec déduction dans le mois analysé

* Évaluations et contestations selon la convention (PSL, AILS, Fromarte) du 15.12.2015 sur les modalités des contrats d'achat de lait

* F Échantillons provenant de la France (zone franche)

** FL Échantillons provenant de la Principauté du Liechtenstein

Sources: SuisseLab SA Zollikofen, TSM Fiduciaire Sàrl Berne

Composition du lait par canton (page 1 : d'Argovie à Schaffhouse)

Canton	Composants	janv. g/kg	févr. g/kg	mars g/kg	avril g/kg	mai g/kg	juin g/kg	juil. g/kg	août g/kg	sept. g/kg	oct. g/kg	nov. g/kg	déc. g/kg	Moyenne 2017 g/kg
Argovie	Matière grasse	44.4	43.4	42.4	41.7	41.2	39.9	40.3	40.2	41.2	41.8	43.4	44.0	42.0
	Protéine	34.5	33.9	33.3	33.4	33.1	32.2	32.3	32.5	33.7	34.4	34.9	34.8	33.6
	Total	78.9	77.3	75.7	75.1	74.3	72.1	72.6	72.7	74.9	76.2	78.3	78.8	75.6
Appenzell Rhodes-Intérieures	Matière grasse	42.2	41.5	41.0	41.1	40.9	40.1	40.2	39.6	40.0	40.5	41.5	42.3	40.9
	Protéine	34.9	34.6	34.2	34.0	34.0	33.0	33.1	33.2	34.0	34.5	34.8	34.9	34.1
	Total	77.1	76.1	75.2	75.1	74.9	73.1	73.3	72.8	74.0	75.0	76.3	77.2	75.0
Appenzell Rhodes-Extérieures	Matière grasse	42.2	41.7	41.1	41.3	41.3	41.0	40.7	39.9	40.3	40.8	41.9	42.4	41.2
	Protéine	34.4	34.1	33.9	33.8	33.9	33.0	33.1	33.4	34.1	34.3	34.6	34.6	33.9
	Total	76.6	75.8	75.0	75.1	75.2	74.0	73.8	73.3	74.4	75.1	76.4	77.0	75.1
Bâle-Campagne	Matière grasse	43.8	42.6	41.8	41.1	40.5	39.7	39.8	39.6	41.0	41.1	42.6	43.3	41.4
	Protéine	33.6	32.8	32.3	32.4	32.5	31.7	31.9	32.1	33.3	33.5	33.8	33.8	32.8
	Total	77.4	75.4	74.1	73.5	73.0	71.4	71.7	71.7	74.3	74.6	76.4	77.1	74.2
Berne	Matière grasse	42.8	41.9	41.2	40.7	40.4	40.4	40.3	40.0	40.7	40.6	42.1	43.1	41.2
	Protéine	33.3	32.8	32.4	32.8	33.1	32.3	31.9	32.3	33.5	34.2	34.0	33.8	33.0
	Total	76.1	74.7	73.6	73.5	73.5	72.7	72.2	72.3	74.2	74.8	76.1	76.9	74.2
Fribourg	Matière grasse	41.3	39.9	39.3	38.7	38.5	38.9	39.2	39.4	39.9	39.6	41.1	42.1	39.8
	Protéine	32.8	32.2	32.0	32.7	33.1	32.0	32.0	32.3	34.0	34.4	34.2	33.7	33.0
	Total	74.1	72.1	71.3	71.4	71.6	70.9	71.2	71.7	73.9	74.0	75.3	75.8	72.8
Genève	Matière grasse	44.4	42.1	41.6	40.4	40.4	39.6	39.3	38.5	41.7	40.4	42.4	43.5	41.2
	Protéine	35.6	34.5	34.0	34.0	33.8	33.3	33.0	33.2	34.9	37.0	36.7	35.9	34.6
	Total	80.0	76.6	75.6	74.3	74.2	72.8	72.3	71.7	76.6	77.4	79.0	79.4	75.8
Glaris	Matière grasse	40.5	40.1	39.2	39.6	39.9	40.4	40.5	39.3	39.9	39.5	39.9	40.2	39.9
	Protéine	32.4	32.4	32.3	32.2	32.7	32.7	32.6	32.6	33.7	33.8	32.8	32.6	32.7
	Total	72.9	72.5	71.5	71.8	72.6	73.1	73.1	71.9	73.6	73.3	72.7	72.8	72.6
Grisons	Matière grasse	39.5	39.2	39.0	39.5	39.5	40.3	39.9	39.0	39.3	38.5	38.5	39.2	39.3
	Protéine	32.1	32.1	32.2	32.4	32.9	33.1	33.0	33.1	33.8	33.0	31.6	31.8	32.6
	Total	71.6	71.3	71.2	71.9	72.4	73.4	72.9	72.1	73.1	71.5	70.1	71.0	71.9
Jura	Matière grasse	41.9	40.3	40.1	39.7	39.3	37.9	38.3	38.0	39.5	39.5	40.9	41.6	39.7
	Protéine	33.2	32.5	32.3	32.5	32.6	31.9	31.5	32.2	33.7	34.0	33.8	33.6	32.8
	Total	75.1	72.8	72.4	72.2	71.9	69.8	69.8	70.2	73.2	73.5	74.7	75.2	72.6
Lucerne	Matière grasse	43.4	42.2	41.6	40.9	40.8	40.3	40.3	40.2	41.2	41.2	42.6	43.4	41.5
	Protéine	34.6	33.9	33.6	33.8	33.6	32.5	32.4	32.6	33.9	34.6	35.0	34.8	33.8
	Total	78.0	76.1	75.2	74.7	74.4	72.8	72.7	72.8	75.1	75.8	77.6	78.2	75.3
Neuchâtel	Matière grasse	40.9	39.8	39.2	38.9	38.9	38.6	38.8	38.3	39.1	39.4	41.0	41.4	39.5
	Protéine	32.8	32.3	32.1	32.1	32.6	31.9	31.8	32.3	34.1	34.3	33.6	33.4	32.8
	Total	73.7	72.1	71.3	71.0	71.5	70.5	70.6	70.6	73.2	73.7	74.6	74.8	72.3
Nidwald	Matière grasse	42.1	41.2	40.7	40.4	40.5	40.3	40.6	39.7	40.1	40.4	41.0	42.1	40.8
	Protéine	34.2	33.7	33.3	33.4	33.5	32.5	32.4	32.5	33.5	34.0	34.2	34.5	33.5
	Total	76.3	74.9	74.0	73.8	74.0	72.8	73.0	72.2	73.6	74.4	75.2	76.6	74.2
Obwald	Matière grasse	41.8	40.9	40.4	40.2	40.2	40.7	40.2	39.8	39.8	39.9	40.5	41.7	40.5
	Protéine	34.0	33.6	33.3	33.5	33.8	32.9	32.5	32.6	33.5	33.8	33.9	33.9	33.4
	Total	75.8	74.5	73.7	73.7	74.0	73.6	72.7	72.4	73.3	73.7	74.4	75.6	74.0
Schaffhouse	Matière grasse	44.0	43.1	42.2	41.7	41.1	40.3	40.2	40.2	41.7	42.4	43.3	43.9	42.0
	Protéine	34.1	33.9	33.4	33.2	32.8	32.2	32.4	32.6	33.6	34.1	34.5	34.6	33.4
	Total	78.0	77.0	75.6	74.9	73.9	72.5	72.6	72.8	75.3	76.5	77.8	78.5	75.4

Sources: Suisselab SA Zollikofen, TSM Fiduciaire Sàrl Berne

Les données déterminées sont issues de tous les prélèvements (échantillonnage automatique ou manuel), effectués dans le cadre du contrôle de qualité du lait (valeur médiane).

Composition du lait par canton (page 2 : de Schwyz à Zurich)

Canton	Composants	janv. g/kg	févr g/kg	mars g/kg	avril g/kg	mai g/kg	juin g/kg	juil. g/kg	août g/kg	sept. g/kg	oct. g/kg	nov. g/kg	déc. g/kg	Moyenne 2017 g/kg
Schwyz	Matière grasse	42.3	41.2	40.8	40.6	40.4	39.6	39.7	39.4	40.1	40.3	41.4	42.3	40.7
	Protéine	34.4	34.0	33.5	33.4	33.5	32.7	32.7	32.8	33.9	34.4	34.6	34.7	33.7
	Total	76.7	75.2	74.3	74.0	73.9	72.3	72.4	72.2	74.0	74.7	76.0	77.0	74.4
Saint-Gall	Matière grasse	43.9	42.9	42.1	41.0	40.6	39.7	40.0	39.8	41.0	41.3	43.0	43.7	41.6
	Protéine	34.0	33.4	32.8	33.0	32.9	32.1	32.0	32.3	33.5	34.1	34.3	34.2	33.2
	Total	77.9	76.3	74.9	74.0	73.5	71.8	72.0	72.1	74.5	75.4	77.3	77.9	74.8
Soleure	Matière grasse	42.5	41.8	41.0	40.8	40.7	40.2	40.3	39.6	40.2	40.5	41.8	42.6	41.0
	Protéine	34.8	34.5	34.1	34.0	33.8	32.9	32.8	32.9	34.0	34.5	34.9	34.9	34.0
	Total	77.3	76.3	75.1	74.8	74.5	73.1	73.1	72.5	74.2	75.0	76.7	77.5	75.0
Tessin	Matière grasse	40.3	39.5	39.5	39.3	39.3	40.0	38.8	38.3	40.4	40.1	40.4	41.0	39.7
	Protéine	33.4	32.8	32.6	32.5	33.0	32.7	32.1	32.0	33.9	34.4	33.8	33.3	33.0
	Total	73.7	72.3	72.1	71.8	72.3	72.7	70.9	70.3	74.2	74.4	74.2	74.3	72.8
Thurgovie	Matière grasse	43.3	42.4	41.4	40.8	40.4	39.8	40.1	39.6	40.5	41.1	42.4	43.4	41.3
	Protéine	34.9	34.5	34.0	34.0	33.6	32.7	32.8	32.7	34.2	35.0	35.3	35.1	34.1
	Total	78.2	76.9	75.4	74.8	74.0	72.5	72.9	72.3	74.7	76.1	77.7	78.5	75.3
Uri	Matière grasse	41.4	40.9	40.7	40.6	40.9	41.4	41.8	41.1	40.4	40.4	41.0	40.8	40.9
	Protéine	33.2	32.9	33.2	33.1	33.7	33.1	33.2	33.6	34.3	34.5	33.6	33.2	33.5
	Total	74.6	73.8	73.9	73.7	74.6	74.5	74.9	74.7	74.7	74.9	74.6	74.0	74.4
Vaud	Matière grasse	40.7	39.7	39.1	38.0	38.4	38.3	38.4	38.4	39.4	39.5	40.8	41.5	39.3
	Protéine	33.3	32.7	32.4	32.8	33.2	32.3	32.0	32.5	34.3	34.6	34.5	34.0	33.2
	Total	74.0	72.4	71.5	70.8	71.6	70.6	70.3	70.9	73.7	74.1	75.3	75.5	72.6
Valais	Matière grasse	38.3	38.0	37.9	37.9	38.7	40.3	41.3	40.7	40.6	38.8	38.2	38.0	39.1
	Protéine	31.8	32.2	32.3	32.5	32.9	32.8	32.4	32.7	33.9	33.6	32.0	31.6	32.6
	Total	70.1	70.2	70.2	70.4	71.6	73.1	73.6	73.4	74.5	72.4	70.2	69.6	71.6
Zoug	Matière grasse	42.9	41.7	41.3	40.9	40.6	39.7	40.0	40.2	41.0	41.2	42.2	43.0	41.2
	Protéine	34.7	34.1	33.6	33.6	33.5	32.7	32.7	32.9	34.1	34.5	34.9	34.9	33.9
	Total	77.6	75.8	74.9	74.5	74.1	72.4	72.7	73.1	75.1	75.7	77.1	77.9	75.1
Zurich	Matière grasse	44.0	43.1	41.9	41.2	40.9	39.9	40.0	39.8	40.8	41.5	43.1	43.9	41.7
	Protéine	34.8	34.2	33.6	33.6	33.3	32.6	32.6	32.8	34.0	34.5	35.1	35.0	33.8
	Total	78.8	77.3	75.5	74.8	74.2	72.5	72.6	72.6	74.8	76.0	78.2	78.9	75.5
Moyenne Suisse	Matière grasse	42.6	41.6	40.9	40.5	40.3	39.9	40.0	39.7	40.5	40.6	41.9	42.7	40.9
	Protéine	33.8	33.4	33.0	33.2	33.3	32.4	32.3	32.5	33.8	34.3	34.4	34.2	33.4
	Total	76.4	75.0	73.9	73.7	73.6	72.3	72.3	72.2	74.3	74.9	76.3	76.9	74.3
Moyenne Suisse	Matière grasse	42.0	41.8	41.1	41.1	40.6	40.4	40.2	40.2	40.0	40.8	41.9	42.3	41.0
Année précédente	Protéine	33.3	33.1	32.9	32.9	33.1	32.3	32.0	32.2	32.8	34.2	34.2	33.9	33.1
	Total	75.3	74.9	74.0	74.0	73.7	72.7	72.2	72.4	72.8	75.0	76.1	76.2	74.1
	Matière grasse	41.3	40.2	39.4	38.3	38.0	37.6	37.5	37.9	39.4	39.4	40.6	41.5	39.2
Zone franche)	Protéine	34.9	34.1	33.8	33.7	33.5	33.0	32.9	33.5	34.7	35.0	35.3	35.2	34.1
	Total	76.2	74.3	73.2	72.0	71.5	70.6	70.4	71.4	74.1	74.4	75.9	76.7	73.4
	Matière grasse	43.5	42.9	41.1	41.3	40.6	39.5	39.5	38.9	40.9	41.4	43.1	43.8	41.4
Principauté du Liechtenstein	Protéine	34.2	34.1	33.1	32.9	32.7	32.1	32.3	32.4	33.4	34.3	34.7	34.9	33.4
	Total	77.7	77.0	74.2	74.2	73.3	71.6	71.7	71.3	74.3	75.7	77.8	78.7	74.8
	Matière grasse	42.6	41.6	40.9	40.4	40.3	39.9	40.0	39.7	40.5	40.6	41.9	42.7	40.9
Totale	Protéine	33.9	33.4	33.0	33.2	33.3	32.4	32.3	32.5	33.8	34.3	34.4	34.2	33.4
	Total	76.5	75.0	73.9	73.6	73.6	72.3	72.3	72.2	74.3	74.9	76.3	76.9	74.3
	Matière grasse	42.0	41.8	41.1	41.1	40.6	40.4	40.2	40.2	40.0	40.8	41.9	42.3	41.0
Moyenne totale	Protéine	33.3	33.1	32.9	32.9	33.1	32.3	32.0	32.2	32.8	34.2	34.2	33.9	33.1
	Total	75.3	74.9	74.0	74.0	73.7	72.7	72.2	72.4	72.8	75.0	76.1	76.2	74.1

Sources: Süsselab SA Zollikofen, TSM Fiduciaire Sàrl Berne

Les données déterminées sont issues de tous les prélèvements (échantillonnage automatique ou manuel), effectués dans le cadre du contrôle de qualité du lait (valeur médiane).

Contrôle du lait provenant d'autres mammifères (bufflonne, brebis, chèvre)

Valeurs statistiques [sur la base de tous les résultats individuels*]

décembre 2017

		Moyenne	Écart type	5%- quantile	10%- quantile	Médian	90%- quantile	95%-quantile
Germes	Nombre d'échantillons	1'000 germes/ml	1'000 germes/ml	1'000 germes/ml	1'000 germes/ml	1'000 germes/ml	1'000 germes/ml	1'000 germes/ml
	294	139	733	4	6	17	178	329

Répartition "nombre de germes" / Indications en 1'000 germes / ml de tous les résultats individuels*

décembre 2017

Von	1	10	50	100	200	300	400	500	1'000	1'500	2'000	≥	Total
bis	9	49	99	199	299	399	499	999	1'499	1'999	2'999	3'000	évaluations
Anzahl	67	174	17	9	7	6	0	4	2	5	1	2	294
%	22.79	59.18	5.78	3.06	2.38	2.04	0.00	1.36	0.68	1.70	0.34	0.68	100.00

Substances inhibitrices de tous les résultats individuels* #####

	Anzahl	%
Sans détection de substances inhibitrices	297	99.00
Avec détection de substances inhibitrices	3	1.00
Total évaluations	300	100

* Ont été pris en compte tous les échantillons, pour lesquels le critère d'analyse considéré a été analysé.
Suisse, sans France (lait de zone franche) et sans lait la Principauté du Liechtenstein.

Sources: Suiselab AG Zollikofen, TSM Treuhand GmbH Bern