

Statistiques mensuelles du marché du lait

février 2018

1 - Production / mise en valeur du lait

- 1.1 Production laitière mensuelle
- 1.2 Mise en valeur selon l'équivalent-lait
- 1.3 Mise en valeur selon l'équivalent-lait / année précédente (graphique)

2 - Fabrication de produits laitiers

- 2.1 Production fromagère mensuelle et cumulée
- 2.2 Production fromagère mensuelle et cumulée année précédente
- 2.3 Production fromagère (graphiques)
- 2.4 Production de lait de consommation / Production de beurre
- 2.5 Spécialités laitières
- 2.6 Poudre de lait et lait condensé

3 - Exportation

- 3.1 Exportations de fromage par produit/groupe de produits
- 3.2 Exportations de fromage par pays
- 3.3 Exportations de fromage par pays, mois de l'année précédente
- 3.4 Exportations de fromage par pays, cumulées
- 3.5 Exportations de fromage par pays, cumulées, année précédente
- 3.6 + 3.7 Total des exportations / sortes principales, 3 années (graphiques)
- 3.8 Pourcentage des exportations par variété (graphiques)
- 3.9 Exportations autres produits laitiers

4 - Importations de fromage



- 4.1 Importations de fromage par produit/groupe de produits
- 4.2 Importations de fromage par pays fournisseur
- 4.3 Importations de fromage par pays fournisseur, mois de l'année précédente
- 4.4 Importations cumulées de fromage par pays fournisseur
- 4.5 Importations cumulées de fromage par pays fournisseur, année précédente
- 4.6 + 4.7 Total des importations / par groupe de produits, 3 années (graphiques)
- 4.8 Importations autres produits laitiers

5 - Contrôle du lait

- 5.1 Valeurs statistiques, Distribution nombre de germes / cellules / point de congélation
- 5.2 Évaluation de droit public: germes
- 5.3 Évaluation de droit public: cellules somatiques
- 5.4 Évaluation de droit public: substances inhibitrices
- 5.5 Évaluation de droit public: suspensions de livraison de lait
- 5.6 Évaluation de droit privé: germes
- 5.7 Évaluation de droit privé: cellules somatiques
- 5.8 Évaluation de droit privé: substances inhibitrices
- 5.9 Évaluation de droit privé: point de congélation
- 5.10 Évaluation de droit privé: déduction/supplément
- 5.11 + 5.12 Composition du lait par canton
- 5.13 Contrôle du lait provenant d'autres mammifères (bufflonne, brebis, chèvre)

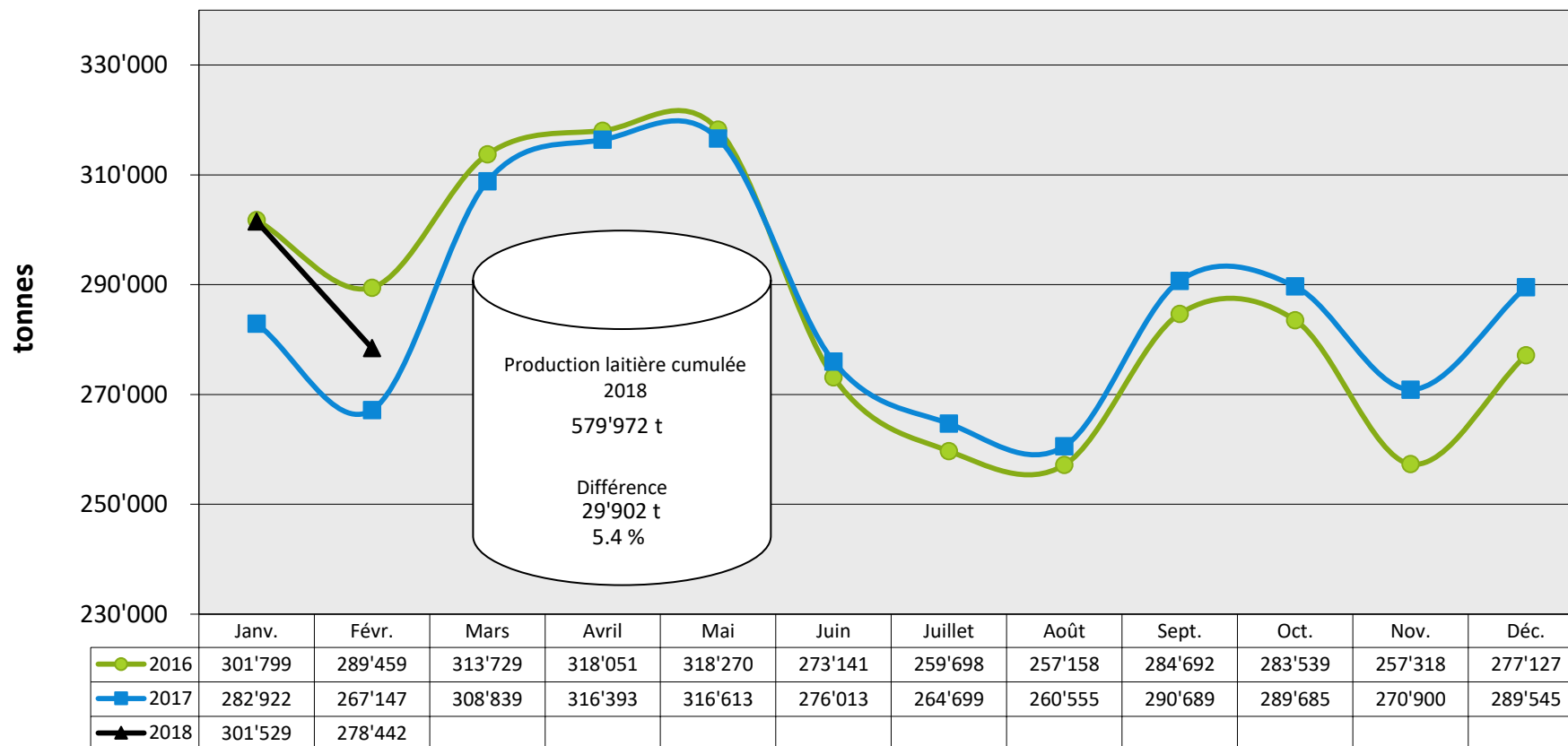
La reproduction des données est autorisée sous réserve de l'indication de la source

Berne, le 12 avril 2018

	<p>Changement provisoire de la production laitière du mois de mars 18, par rapport au même mois de l'année précédente: (Prévision sur la base des données déjà saisies).</p>	<p>1.3%</p>
	<p>Tendance de la production laitière du mois de avril 18 , par rapport au même mois de l'année précédente: (Prévision sur la base de la production de beurre)</p>	<p>croissant</p>

MARCHÉ
DULAIT.ch

Production laitière mensuelle en 2018 (Lait de la zone franche et lait du Liechtenstein inclus)



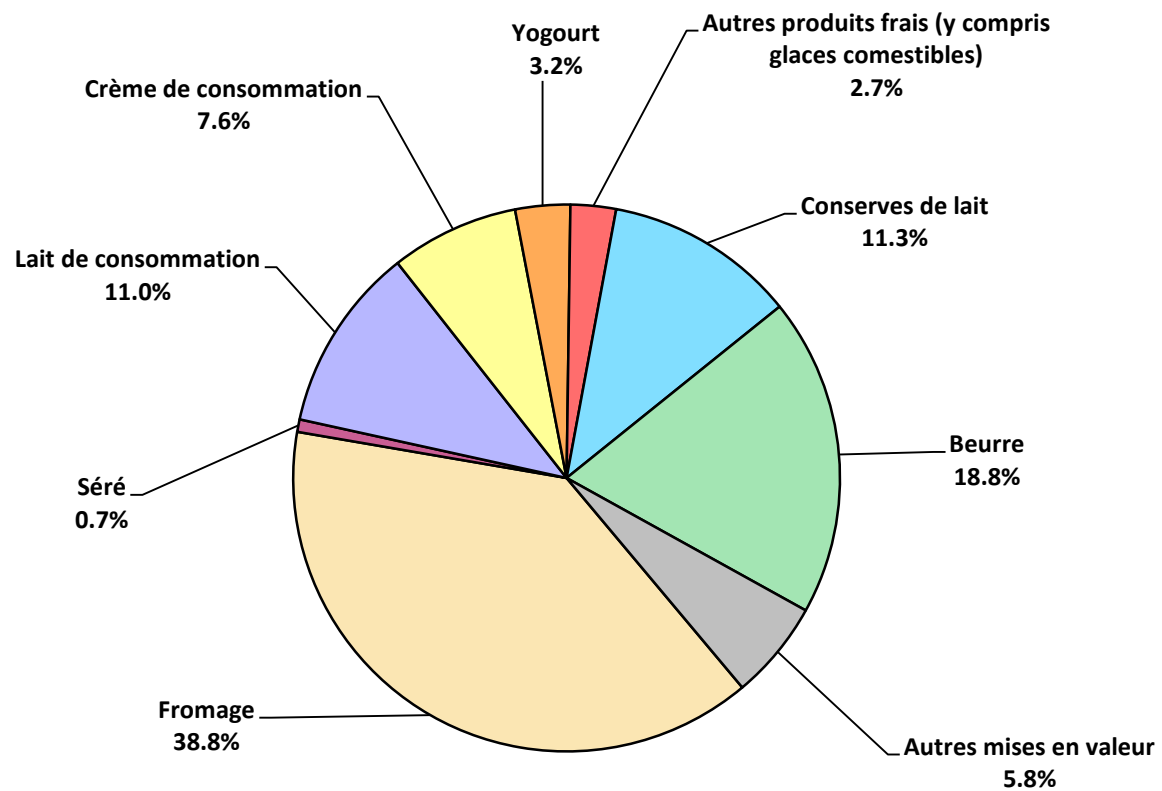
Mise en valeur du lait en équivalents-lait

Mise en valeur:	Mise en valeur mensuelle		Différence par rapport au même mois de l'année précédente		Mise en valeur cumulée		Différence par rapport à la même période de l'année précédente	
	<i>février 2017</i> tonnes	<i>février 2018</i> tonnes	tonnes	(%)	<i>janv. - févr. 2017</i> tonnes	<i>janv. - févr. 2018</i> tonnes	tonnes	(%)
Fromage	106'710	108'074	1'364	1.3	220'791	227'717	6'926	3.1
Séré	2'009	2'057	48	2.4	4'485	4'437	-48	-1.1
Lait de consommation	31'435	30'492	-943	-3.0	64'128	63'427	-701	-1.1
Crème de consommation	22'203	21'119	-1'084	-4.9	44'233	43'889	-344	-0.8
Yogourt	9'144	9'038	-106	-1.2	18'391	19'720	1'329	7.2
Autres produits frais (y c. glaces comestibles)	7'271	7'478	207	2.8	14'858	14'854	-4	0.0
Conserves de lait	28'136	31'499	3'363	12.0	58'080	65'077	6'997	12.0
Beurre	44'374	52'426	8'052	18.1	97'018	110'672	13'654	14.1
Autres mises en valeur	15'865	16'259	394	2.5	28'086	30'179	2'093	7.5
Total	267'147	278'442	11'295	4.2	550'070	579'972	29'902	5.4

Un équivalent-lait correspond à la teneur en protéine et en matière grasse d'un kilo de lait (fraction protéique = 0.45 EL; fraction butyrique = 0.55 EL)

Exemple 1 kg lait entier past./UHT = 0,45 protéine + 0.55 matière grasse = 1.00 équivalent-lait
 1 kg lait écrémé past./UHT = 0.45 protéine + 0.05 matière grasse = 0.50 équivalent-lait
 1 kg crème entière past./UHT = 0.30 protéine + 4.80 matière grasse = 5.10 équivalents-lait

Mise en valeur du lait en équivalents-lait février 2018 Total 278'442 tonnes de lait



Production fromagère 2018 cumulée avec comparaison année précédente

	janv.	févr.	mars	avril	mai	juin	juillet	août	sept.	oct.	nov.	déc.	Cumul 2017 tonnes	Cumul 2018 tonnes	Différence période année		
	tonnes	tonnes	tonnes	tonnes	tonnes	tonnes	tonnes	tonnes	tonnes	tonnes	tonnes	tonnes			pour cent		
Séré	1'414	1'279	0	0	0	0	0	0	0	0	0	0	2'770	2'693	-77	-2.8	
Mozzarella	1'984	1'768	0	0	0	0	0	0	0	0	0	0	3'692	3'752	60	1.6	
Mascarpone	39	34	0	0	0	0	0	0	0	0	0	0	71	73	2	2.8	
Autres fromages frais	1'010	886	0	0	0	0	0	0	0	0	0	0	1'761	1'896	135	7.7	
Total fromages frais	4'447	3'967	0	0	0	0	0	0	0	0	0	0	8'295	8'414	119	1.4	
Fromage à croûte fleurie, maigre, 1/4 gras	0	0	0	0	0	0	0	0	0	0	0	0	0	0	0	-	-
Fromage à croûte fleurie, 1/2 gras à gras	71	59	0	0	0	0	0	0	0	0	0	0	127	130	3	2.4	
Fromage à croûte fleurie, crème	144	134	0	0	0	0	0	0	0	0	0	0	244	278	34	13.9	
Bleu, fromage à pâte persillée	1	2	0	0	0	0	0	0	0	0	0	0	2	3	1	50.0	
Tomme	142	143	0	0	0	0	0	0	0	0	0	0	262	285	23	8.8	
Vacherin Mont-d'Or AOP	63	45	0	0	0	0	0	0	0	0	0	0	99	108	9	9.1	
Autres fromages à pâte molle, maigres, 1/4 gras	2	2	0	0	0	0	0	0	0	0	0	0	4	4	0	0.0	
Autres fromages à pâte molle, 1/2 gras à gras	59	56	0	0	0	0	0	0	0	0	0	0	111	115	4	3.6	
Autres fromages à pâte molle, crème	24	25	0	0	0	0	0	0	0	0	0	0	46	49	3	6.5	
Total fromage à pâte molle	507	465	0	0	0	0	0	0	0	0	0	0	895	972	77	8.6	
Appenzeller*	652	615	0	0	0	0	0	0	0	0	0	0	1'305	1'267	-38	-2.9	
Tilsit	266	179	0	0	0	0	0	0	0	0	0	0	443	445	2	0.5	
Fromage du Valais / Raclette du Valais AOP	209	202	0	0	0	0	0	0	0	0	0	0	401	411	10	2.5	
Raclette Suisse	892	806	0	0	0	0	0	0	0	0	0	0	1'719	1'698	-21	-1.2	
Vacherin fribourgeois AOP	158	152	0	0	0	0	0	0	0	0	0	0	314	310	-4	-1.3	
Tête de Moine AOP	222	168	0	0	0	0	0	0	0	0	0	0	363	390	27	7.4	
Fromage du Jura	62	68	0	0	0	0	0	0	0	0	0	0	68	130	62	91.2	
Fromage des vigneron	8	7	0	0	0	0	0	0	0	0	0	0	21	15	-6	-28.6	
Mutschli	49	44	0	0	0	0	0	0	0	0	0	0	89	93	4	4.5	
Fromage d'alpage à pâte mi-dure	0	0	0	0	0	0	0	0	0	0	0	0	0	0	0	-	
Fromage de montagne des Grisons	98	85	0	0	0	0	0	0	0	0	0	0	215	183	-32	-14.9	
Fromages de montagne	240	213	0	0	0	0	0	0	0	0	0	0	444	453	9	2.0	
St. Paulin Suisse	17	17	0	0	0	0	0	0	0	0	0	0	42	34	-8	-19.0	
Edam suisse	14	14	0	0	0	0	0	0	0	0	0	0	28	28	0	0.0	
Fromage affiné à froid	49	50	0	0	0	0	0	0	0	0	0	0	73	99	26	35.6	
Fromage à pâte mi-dure persillée	18	16	0	0	0	0	0	0	0	0	0	0	36	34	-2	-5.6	
Fromage semi - préparé	80	91	0	0	0	0	0	0	0	0	0	0	214	171	-43	-20.1	
Fromage industriel	616	629	0	0	0	0	0	0	0	0	0	0	1'117	1'245	128	11.5	
Autres fromages à pâte mi-dure, maigre, 1/4 gras	25	29	0	0	0	0	0	0	0	0	0	0	42	54	12	28.6	
Autres fromages à pâte mi-dure, 1/2 gras à gras *	1'012	958	0	0	0	0	0	0	0	0	0	0	1'897	1'970	73	3.8	
Autres fromages à pâte mi-dure, crème	412	352	0	0	0	0	0	0	0	0	0	0	700	764	64	9.1	
Total fromage à pâte mi-dure	5'098	4'698	0	0	0	0	0	0	0	0	0	0	9'532	9'796	264	2.8	
Emmentaler AOP	1'557	1'446	0	0	0	0	0	0	0	0	0	0	3'242	3'003	-239	-7.4	
Switzerland Swiss	598	521	0	0	0	0	0	0	0	0	0	0	1'228	1'119	-109	-8.9	
Gruyère AOP	2'522	2'202	0	0	0	0	0	0	0	0	0	0	4'174	4'724	550	13.2	
Fromage d'alpage à pâte dure	0	0	0	0	0	0	0	0	0	0	0	0	0	0	0	-	
Autres fromages à pâte dure, maigre, 1/4 gras	231	210	0	0	0	0	0	0	0	0	0	0	375	441	66	17.6	
Autres fromages à pâte dure, 1/2 gras à gras **	511	488	0	0	0	0	0	0	0	0	0	0	838	999	161	19.2	
Autres fromages à pâte dure, crème	11	15	0	0	0	0	0	0	0	0	0	0	21	26	5	23.8	
Total fromage à pâte dure	5'430	4'882	0	0	0	0	0	0	0	0	0	0	9'878	10'312	434	4.4	
Sbrinz AOP	134	109	0	0	0	0	0	0	0	0	0	0	261	243	-18	-6.9	
Total fromage à pâte extra-dure	134	109	0	0	0	0	0	0	0	0	0	0	261	243	-18	-6.9	
Fromage pur chèvre	51	67	0	0	0	0	0	0	0	0	0	0	102	118	16	15.7	
Fromage pur brebis	27	31	0	0	0	0	0	0	0	0	0	0	52	58	6	11.5	
Total produits spéciaux	78	97	0	0	0	0	0	0	0	0	0	0	154	175	21	13.6	
Total général	15'694	14'217	0	0	0	0	0	0	0	0	0	0	29'016	29'911	895	3.1	

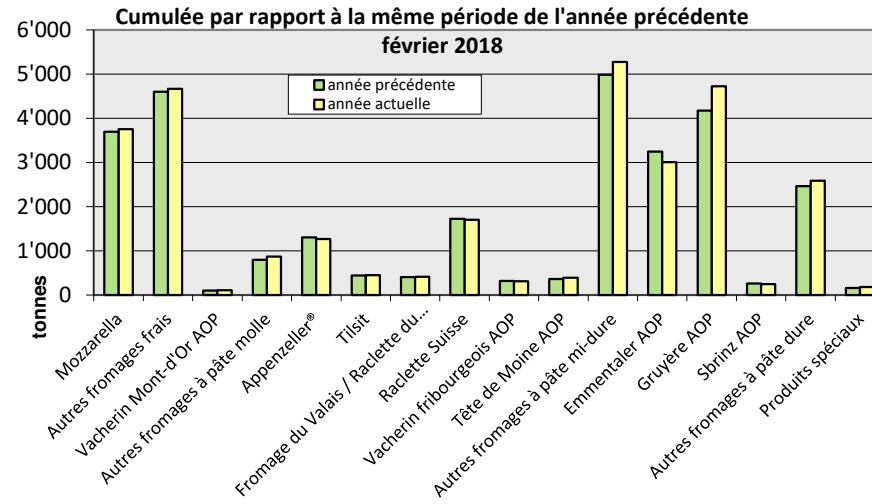
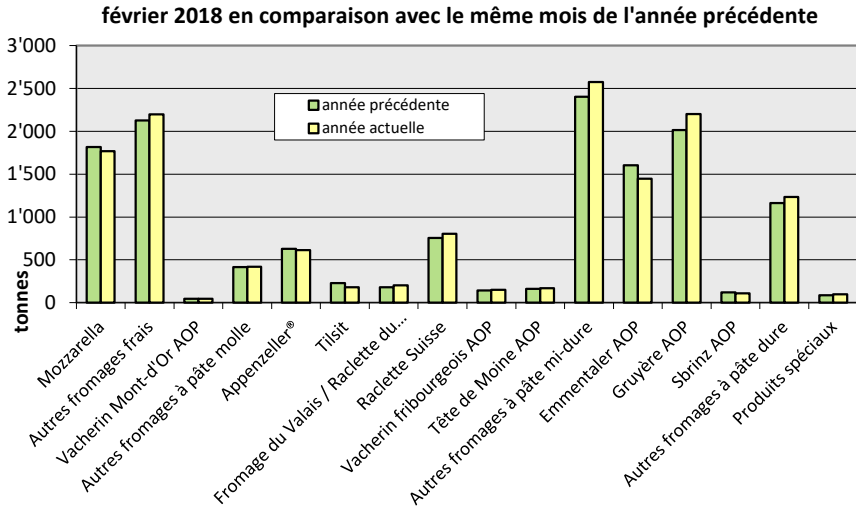
* y c. spécialités locales
** y c. fromage industriel, spécialités locales

Production fromagère 2017

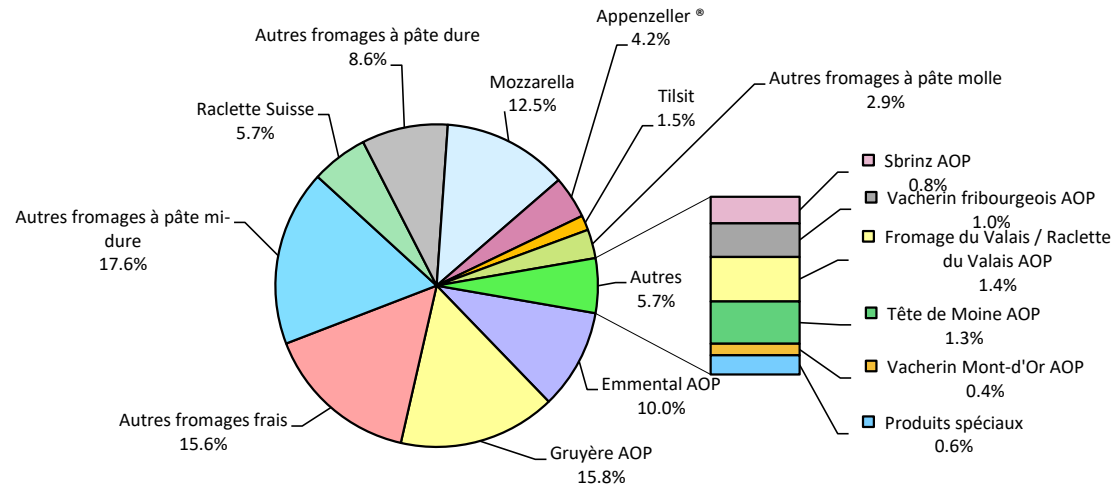
	janv. tonnes	févr. tonnes	mars tonnes	avril tonnes	mai tonnes	juin tonnes	juillet tonnes	août tonnes	sept. tonnes	oct. tonnes	nov. tonnes	déc. tonnes	Cumul 2017 tonnes
Séré	1'539	1'231	1'515	1'248	1'552	1'341	1'201	1'453	1'257	1'282	1'311	1'215	16'145
Mozzarella	1'876	1'816	2'061	1'917	2'287	2'176	1'897	1'939	1'606	1'892	1'877	41'957	63'301
Mascarpone	37	34	37	40	50	34	32	44	34	38	38	52	470
Autres produits frais	901	860	1'132	999	1'104	1'111	890	980	888	922	936	799	11'522
Total fromages frais	4'353	3'942	4'745	4'204	4'992	4'662	4'019	4'415	3'785	4'134	4'162	4'025	51'438
Fromage à croûte fleurie, maigre à 1/4 gras	0	0	0	0	0	0	0	0	0	0	0	0	0
Fromage à croûte fleurie, 1/2 gras à gras	68	59	72	64	72	62	63	68	67	73	71	52	791
Fromage à croûte fleurie, crème	101	143	123	98	124	106	112	110	110	183	150	106	1'466
Bleu, fromage à pâte persillée	1	1	1	1	2	1	1	1	1	2	1	1	14
Tomme	129	133	167	144	188	167	163	166	132	157	156	128	1'830
Vacherin Mont-d'Or AOP	54	45	13	0	0	0	0	59	102	106	109	76	564
Autres fromages à croûte fleurie, maigres à 1/4 gras	2	2	2	2	2	1	2	1	2	2	2	2	22
Autres fromages à croûte fleurie, 1/2 gras à gras	55	56	66	54	59	57	53	60	69	76	69	57	731
Autres fromages à croûte fleurie, crème	23	23	30	20	22	19	20	31	26	21	28	23	286
Total fromage à pâte molle	433	462	473	383	469	414	413	498	509	620	586	445	5'705
Appenzeller*	677	628	765	625	805	714	763	781	737	662	690	691	8'538
Tilsiter	215	228	267	247	274	223	224	211	223	252	240	248	2'852
Fromage du Valais / Raclette du Valais AOP	220	181	214	224	224	153	82	65	271	229	173	221	2'307
Raclette Suisse	963	756	1'050	1'076	1'269	1'469	1'428	1'460	1'602	1'543	1'255	893	14'764
Vacherin fribourgeois AOP	169	145	159	154	221	269	297	297	315	346	272	196	2'840
Tête de Moine AOP	202	161	168	163	209	225	244	267	258	232	210	218	2'557
Fromage du Jura	33	35	44	51	33	21	37	38	38	45	37	24	436
Winzerkäse	15	6	13	14	13	5	7	8	9	9	7	8	114
Mutschli	48	41	49	37	38	47	38	54	102	67	51	49	621
Fromage d'alpage à pâte mi-dure	0	0	0	0	2	32	31	72	1'582	333	42	4	2'098
Fromage de montagne des Grisons	111	104	113	101	105	60	40	19	30	68	85	107	943
Fromages de montagne, à la coupe	227	217	235	241	262	175	127	132	162	178	203	226	2'385
St. Paulin Suisse	25	17	28	22	39	35	17	25	24	32	28	24	316
Edam suisse	17	11	17	13	14	11	17	14	14	22	17	17	184
Fromage affiné à froid	39	34	60	66	43	34	25	31	48	47	72	68	567
Fromage à pâte mi-dure persillée	18	18	21	20	26	34	11	13	25	19	18	19	242
Fromage semi - préparé	134	80	84	73	106	83	73	71	86	86	67	70	1'013
Fromage industriel	575	542	612	607	702	530	580	438	450	579	588	634	6'837
Feta au lait de vache	0	0	0	0	0	0	0	0	0	0	0	0	0
Autres fromages à pâte mi-dure, maigre à 1/4 gras	15	27	38	58	26	21	13	21	22	28	27	26	322
Autres fromages à pâte mi-dure, 1/2 gras à gras *	942	955	990	960	944	842	789	814	921	998	882	926	10'963
Autres fromages à pâte mi-dure, crème	384	316	354	370	406	299	318	397	359	451	427	381	4'462
Total fromage à pâte mi-dure	5'030	4'502	5'283	5'120	5'761	5'283	5'161	5'228	7'278	6'277	5'391	5'050	65'364
Emmentaler AOP	1'639	1'603	1'735	1'759	1'753	1'514	1'393	1'441	1'376	1'466	1'331	1'456	18'466
Switzerland Swiss	708	520	605	628	773	647	608	602	623	578	386	491	7'169
Gruyère AOP	2'158	2'016	2'381	2'685	2'740	2'335	2'367	2'167	2'261	2'586	2'403	2'655	28'754
Fromage d'alpage à pâte dure	0	0	0	0	38	140	132	200	953	268	34	5	1'770
Autres fromages à pâte dure, maigre à 1/4 gras	168	207	281	222	137	160	194	139	192	184	192	288	2'364
Autres fromages à pâte dure, 1/2 gras à gras **	410	428	506	464	453	413	383	381	358	456	441	487	5'180
Autres fromages à pâte dure, crème	13	8	29	23	13	12	16	20	23	22	29	18	226
Total fromage à pâte dure	5'096	4'782	5'537	5'781	5'907	5'221	5'093	4'950	5'786	5'560	4'816	5'400	63'929
Sbrinz AOP	139	122	154	165	145	128	87	86	114	113	112	96	1'461
Total fromage à pâte extra-dure	139	122	154	165	145	128	87	86	114	113	112	96	1'461
Fromage pur chèvre	42	60	90	104	114	107	89	87	133	112	58	54	1'050
Fromage pur brebis	25	27	36	37	39	39	29	25	19	23	20	24	343
Total produits spéciaux	67	87	125	140	153	146	117	112	152	135	78	78	1'390
Total fromage	15'118	13'898	16'316	15'794	17'429	15'856	14'889	15'289	17'623	16'840	15'144	15'096	189'292

* y c. spécialités locales
** y c. fromage industriel, spécialités locales

Production fromagère



janv. - févr. 2018
Total 29'911 tonnes



Production de lait de consommation

Variété de lait	Production mensuelle		Différence par rapport au même mois de l'année précédente		Production cumulée		Différence par rapport à la même période de l'année précédente	
	<i>février 2017</i> tonnes	<i>février 2018</i> tonnes	tonnes	(%)	<i>janv. - févr. 2017</i> tonnes	<i>janv. - févr. 2018</i> tonnes	tonnes	(%)
Lait cru	320	292	-28	-8.8	658	599	-59	-9.0
Lait past. enrichi en matière grasse	0	0	0		0	0	0	
Lait UHT enrichi en matière grasse	43	35	-8	-18.6	83	74	-9	-10.8
Lait entier past.	3'296	3'121	-175	-5	6'929	6'598	-331	-4.8
Lait entier UHT	1'879	1'862	-17	-0.9	3'732	3'776	44	1.2
Lait entier standardisé pasteurisé, 3.5%	3'511	3'548	37	1	7'354	7'493	139	2
Lait entier standardisé UHT, 3.5%	10'883	9'906	-977	-9	22'165	21'944	-221	-1
Lait partiellement écrémé past.	5'883	5'492	-391	-6.6	12'290	11'521	-769	-6.3
Lait partiellement écrémé UHT	9'244	10'091	847	9.2	18'930	18'995	65	0.3
Lait écrémé past.	0	0	0		0	1	1	
Lait écrémé UHT	703	711	8	1.1	1'598	1'546	-52	-3.3
Total lait de consommation	35'762	35'058	-704	-2.0	73'739	72'547	-1'192	-1.6

Production de beurre *

	Production mensuelle		Différence par rapport au même mois de l'année précédente		Production cumulée		Différence par rapport à la même période de l'année	
	<i>février 2017</i> tonnes	<i>février 2018</i> tonnes	tonnes	(%)	<i>janv. - févr. 2017</i> tonnes	<i>janv. - févr. 2018</i> tonnes	tonnes	(%)
Total production de beurre	3'632	3'620	-12	-0.3	8'003	7'905	-98	-1.2

* Les données contiennent les quantités des produits fini de l'ensemble des types de beurre ainsi que de tous les producteurs de beurre en Suisse.

Production de spécialités laitières

Crème de consommation

	Production mensuelle		Différence par rapport au même mois de l'année précédente		Production cumulée		Différence par rapport à la même période de l'année précédente	
	<i>février 2017</i> tonnes	<i>février 2018</i> tonnes	tonnes	(%)	<i>janv. - févr. 2017</i> tonnes	<i>janv. - févr. 2018</i> tonnes	tonnes	(%)
Crème double	56	60	4	7.1	114	112	-2	-1.8
Crème entière 35%	2'735	2'411	-324	-12	5'400	5'075	-325	-6.0
Demi-crème	1'110	1'079	-31	-2.8	1'993	2'232	239	12.0
Crème à café	1'547	1'719	172	11.1	3'099	3'242	143	4.6
Total crème de consommation	5'448	5'269	-179	-3.3	10'606	10'661	55	0.5

Autres spécialités laitières

	Production mensuelle		Différence par rapport au même mois de l'année précédente		Production cumulée		Différence par rapport à la même période de l'année précédente	
	<i>février 2017</i> tonnes	<i>février 2018</i> tonnes	tonnes	(%)	<i>janv. - févr. 2017</i> tonnes	<i>janv. - févr. 2018</i> tonnes	tonnes	(%)
Lait acidulé	454	370	-84	-18.5	956	742	-214	-22.4
Crème acidulée	245	270	25	10.2	529	542	13	2.5
Desserts (crèmes, flans, coupes, etc.)	1'077	1'130	53	4.9	2'294	2'389	95	4.1
Boissons lactées	4'324	4'492	168	3.9	9'350	9'571	221	2.4
Yogourt	11'326	11'289	-37	-0.3	22'043	24'221	2'178	9.9
Kéfir	17	18	1	5.9	38	42	4	10.5
Glaces comestibles	1'855	2'089	234	12.6	3'288	3'345	57	1.7

Production de poudre de lait et de lait condensé

	Production mensuelle		Différence par rapport au même mois de l'année précédente		Production cumulée		Différence par rapport à la même période de l'année précédente	
	<i>février 2017</i> tonnes	<i>février 2018</i> tonnes	tonnes	(%)	<i>janv. - févr. 2017</i> tonnes	<i>janv. - févr. 2018</i> tonnes	tonnes	(%)
Poudre de lait entier *	1'172	-38	-1'210	-103.2	2'541	2'087	-454	-17.9
Poudre de lait partiellement écrémé	160	377	217	135.6	350	679	329	94.0
Poudre de lait enrichie et poudre de crème	27	32	5	18.5	54	96	42	77.8
Poudre de lait écrémé	1'542	2'335	793	51	3'397	5'596	2'199	64.7
Poudre de babeurre	17	13	-4	-23.5	76	55	-21	-27.6
Poudre de petit-lait	66	208	142	215.2	102	298	196	192.2
Lait condensé	181	186	5	2.8	393	393	0	0.0

* février 2018: corrections de janvier 2018 inclus

Exportations de fromage par produit/groupe de produit

Variété / catégorie	Exportations mensuelles		Différences par rapport au même mois de l'année précédente		Exportations cumulées		Différence par rapport à la même période de l'année précédente	
	février 2017	février 2018	t	(%)	janv. - févr. 2017	janv. - févr. 2018	t	(%)
	t	t			t	t		
Mascarpone, Ricotta Romana	0.4	0.4	0.0	0	0.8	0.9	-0.0	0
Mozzarella	117.1	89.6	-27.4	-23.4	201.5	187.3	-14.2	-7.1
Autres fromages frais / séché	388.2	442.1	54.0	13.9	859.5	892.1	32.6	3.8
Total fromages frais / séché	505.6	532.2	26.6	5.3	1'061.8	1'080.2	18.4	1.7
Vacherin Mont-d'Or AOP	1.6	1.4	-0.2	-12.6	4.7	2.7	-2.1	-43.6
Autres fromages à pâte molle	30.1	66.4	36.3	120.8	57.4	97.1	39.6	69.1
Total fromages à pâte molle	31.7	67.8	36.1	114.1	62.1	99.7	37.6	60.5
Appenzeller®	400.9	378.5	-22.3	-5.6	729.7	728.6	-1.2	-0.2
Tilsiter	20.3	16.4	-3.9	-19.2	31.0	24.9	-6.2	-19.8
Raclette	67.7	87.4	19.7	29.1	147.9	224.4	76.5	51.7
Vacherin Fribourgeois AOP	23.7	27.2	3.5	14.8	50.6	52.3	1.6	3.2
Tête de Moine AOP	72.3	90.9	18.6	25.8	142.1	170.4	28.4	20.0
Autres fromages à pâte mi-dure, < 45% MG/ES	404.0	343.8	-60.2	-14.9	917.6	695.0	-222.7	-24.3
Autres fromages à pâte mi-dure, gras	336.7	585.9	249.2	74.0	600.2	1'170.7	570.6	95.1
Autres fromages à pâte mi-dure, ≥ 55% MG/ES	92.4	117.7	25.3	27.3	164.0	225.6	61.6	37.6
Total fromages à pâte mi-dure	1'418.0	1'647.8	229.8	16.2	2'783.2	3'291.8	508.6	18.3
Emmentaler AOP	768.4	796.3	27.9	3.6	1'573.7	1'605.3	31.6	2.0
Gruyère AOP	982.6	982.9	0.4	0.0	1'710.2	1'967.2	257.0	15.0
Sbrinz AOP	22.4	25.9	3.5	15.4	32.2	32.7	0.5	1.7
Switzerland Swiss	366.1	308.0	-58.1	-15.9	676.6	707.0	30.4	4.5
Autres fromages à pâte dure, < 45% MG/ES	246.2	204.7	-41.6	-16.9	424.0	376.5	-47.5	-11.2
Autres fromages à pâte dure, gras	288.1	273.1	-15.0	-5.2	533.0	513.2	-19.7	-3.7
Autres fromages à pâte dure, ≥ 55% MG/ES	1.0	12.3	11.3	1'122.7	4.2	26.2	21.9	516.1
Total fromages à pâte dure	2'674.8	2'603.2	-71.6	-2.7	4'953.9	5'228.1	274.2	5.5
Fromages fondu	106.3	114.2	7.9	7.4	157.2	174.4	17.2	10.9
Autres fromages	321.9	419.4	97.5	30.3	714.9	833.3	118.4	16.6
Fondue prête à l'emploi	204.1	196.4	-7.7	-3.8	377.0	423.8	46.8	12.4
Total	5'262.4	5'580.9	318.5	6.1	10'110.1	11'131.3	1'021.2	10.1

Source: Admin. fédérale des douanes AFD

Exportations par pays

février 2018

	Mascarpone, Ricotta Romana	Mozzarella	Autres fromages frais / sérié	Total fromages frais / sérié	Vacherin Mont-d'Or AOP	Autres fromages à pâte molle	Total fromages à pâte molle	Appenzeller*	Tilsiter	Raclette	Vacherin Fribourgeois AOP	Tête de Moine AOP	Autres fromages à pâte mi-dure, < 45% MG/ES	Autres fromages à pâte mi-dure, gras	Autres fromages à pâte mi-dure, ≥ 55% MG/ES	Total fromages à pâte mi-dure	Emmentaler AOP	Gruyère AOP	Sbrinz AOP	Switzerland Swiss	Autres fromages à pâte dure, < 45% MG/ES	Autres fromages à pâte dure, gras	Autres fromages à pâte dure, ≥ 55% MG/ES	Total fromages à pâte dure	Fromage fondu	Autres fromages	Fondue prête à l'emploi	Total	
PAYS	t	t	t	t	t	t	t	t	t	t	t	t	t	t	t	t	t	t	t	t	t	t	t	t	t	t	t	t	t
<i>Europe</i>																													
Allemagne	0	75	307	382	0	47	47	289	13	23	4	46	189	282	93	940	134	251	*	*	45	55	12	498	1	260	13	2'141	
France	-	4	1	6	*	12	12	48	*	19	20	23	1	4	5	122	57	144	*	*	44	7	-	253	0	17	8	418	
Italie	-	-	66	66	-	0	0	1	*	*	*	1	153	0	1	156	400	19	*	*	64	146	0	629	93	2	1	947	
BeNeLux	-	-	-	-	*	0	0	15	0	8	2	4	-	22	9	60	56	82	*	*	43	1	-	181	8	0	6	254	
Grande-Bretagne	-	-	-	-	*	-	-	2	*	*	*	0	-	-	9	10	5	69	*	*	-	1	-	74	-	4	0	88	
Espagne/Portugal	-	-	-	-	*	-	-	*	*	*	*	*	-	0	-	0	8	23	*	*	-	1	0	31	-	-	18	49	
Autres pays d'Europe	-	8	64	72	1	3	5	17	3	13	1	14	-	263	1	311	11	33	26	54	8	25	1	158	-	33	7	585	
TOTAL EUROPE	0	87	438	526	1	62	64	372	16	63	26	89	344	571	117	1'599	670	621	26	54	205	236	12	1'823	102	315	53	4'482	
<i>Autres pays</i>																													
Canada	-	-	-	-	*	-	-	1	*	*	*	0	*	*	*	1	67	*	*	*	*	*	*	67	12	-	84	164	
USA	-	-	-	-	*	0	0	3	*	10	0	0	*	*	*	14	36	239	*	*	*	*	*	275	-	0	1	290	
Autres pays	-	3	4	6	0	4	4	3	0	14	0	1	0	15	1	35	24	123	0	254	0	38	0	438	0	104	58	645	
TOTAL AUTRES PAYS	-	3	4	6	0	4	4	7	0	24	1	2	0	15	1	49	127	362	0	254	0	38	0	780	12	104	143	1'099	
TOTAL	0	90	442	532	1	66	68	379	16	87	27	91	344	586	118	1'648	796	983	26	308	205	273	12	2'603	114	419	196	5'581	

* Pour des raisons de protection de données, celles concernant les exportations de variétés ne comportant qu'un ou deux exportateurs ne sont pas ventilées par pays, mais rassemblées sous la rubrique "autres pays d'Europe" ou "Canada ou USA / autres pays"

Source: Admin. fédérale des douanes AFD

TSM Fiduciaire Sàrl
3000 Berne

Exportations par pays

février 2017

	Mascarpone, Ricotta Romana	Mozzarella	Autres fromages frais / séché	Total fromages frais / séché	Vacherin Mont-d'Or AOP	Autres fromages à pâte molle	Total fromages à pâte molle	Appenzeller*	Tilsiter	Raclette	Vacherin Fribourgeois AOP	Tête de Moine AOP	Autres fromages à pâte mi-dure, < 45% MG/ES	Autres fromages à pâte mi-dure, gras	Autres fromages à pâte mi-dure, ≥ 55% MG/ES	Total fromages à pâte mi-dure	Emmentaler AOP	Gruyère AOP	Sbrinz AOP	Switzerland Swiss	Autres fromages à pâte dure, < 45% MG/ES	Autres fromages à pâte dure, gras	Autres fromages à pâte dure, ≥ 55% MG/ES	Total fromages à pâte dure	Fromage fondu	Autres fromages	Fondue prête à l'emploi	Total	
PAYS	t	t	t	t	t	t	t	t	t	t	t	t	t	t	t	t	t	t	t	t	t	t	t	t	t	t	t	t	t
<i>Europe</i>																													
Allemagne	0	59	279	338	0	12	12	323	17	22	3	31	255	262	80	993	210	239	*	*	64	98	1	612	1	289	11	2'256	
France	-	-	2	2	*	10	10	42	*	5	18	25	0	3	2	94	35	96	*	*	68	15	0	213	0	15	9	343	
Italie	-	-	66	66	-	-	-	0	*	*	*	2	104	0	1	107	309	20	*	*	83	117	-	529	79	0	3	783	
BeNeLux	-	-	-	-	*	0	0	12	1	5	2	3	-	6	4	33	69	106	*	*	0	1	0	176	11	6	47	274	
Grande-Bretagne	-	-	-	-	*	-	-	4	*	*	*	0	-	-	4	8	8	70	*	*	-	5	-	83	-	3	-	94	
Espagne/Portugal	-	-	-	-	*	-	-	*	*	*	*	*	-	0	-	0	6	8	*	*	22	1	-	37	-	0	1	38	
Autres pays d'Europe	-	23	14	37	1	4	6	15	2	17	0	8	37	49	1	129	15	43	22	64	9	12	-	166	2	7	13	358	
TOTAL EUROPE	0	82	361	443	2	26	27	396	20	48	23	69	397	321	92	1'365	651	582	22	64	246	250	1	1'815	92	321	83	4'146	
<i>Autres pays</i>																													
Canada	-	-	-	-	*	-	-	2	*	*	*	0	*	*	*	2	63	*	*	*	*	*	*	63	12	-	38	115	
USA	-	-	-	-	*	0	0	2	*	9	-	1	*	*	*	12	38	239	*	*	*	*	*	277	-	-	12	302	
Autres pays	-	35	28	63	0	4	4	1	0	11	1	2	7	15	1	39	17	161	0	302	1	39	0	520	1	1	71	699	
TOTAL AUTRES PAYS	-	35	28	63	0	4	4	5	0	20	1	3	7	15	1	53	117	401	0	302	1	39	0	859	14	1	121	1'116	
TOTAL	0	117	388	506	2	30	32	401	20	68	24	72	404	337	92	1'418	768	983	22	366	246	288	1	2'675	106	322	204	5'262	

* Pour des raisons de protection de données, celles concernant les exportations de variétés ne comportant qu'un ou deux exportateurs ne sont pas ventilées par pays, mais rassemblées sous la rubrique "autres pays d'Europe" ou "Canada ou USA / autres pays"

Source: Admin. fédérale des douanes AFD

Exportations par pays

janvier à février 2018

	Mascarpone, Ricotta Romana	Mozzarella	Autres fromages frais / sérié	Total fromages frais / sérié	Vacherin Mont-d'Or AOP	Autres fromages à pâte molle	Total fromages à pâte molle	Appenzeller*	Tilsiter	Raclette	Vacherin Fribourgeois AOP	Tête de Moine AOP	Autres fromages à pâte mi-dure, < 45% MG/ES	Autres fromages à pâte mi-dure, gras	Autres fromages à pâte mi-dure, ≥ 55% MG/ES	Total fromages à pâte mi-dure	Emmentaler AOP	Gruyère AOP	Sbrinz AOP	Switzerland Swiss	Autres fromages à pâte dure, < 45% MG/ES	Autres fromages à pâte dure, gras	Autres fromages à pâte dure, ≥ 55% MG/ES	Total fromages à pâte dure	Fromage fondu	Autres fromages	Fondue prête à l'emploi	Total	
PAYS	t	t	t	t	t	t	t	t	t	t	t	t	t	t	t	t	t	t	t	t	t	t	t	t	t	t	t	t	t
<i>Europe</i>																													
Allemagne	1	158	587	746	0	57	57	580	19	59	6	71	436	514	183	1'869	267	519	*	*	47	109	24	967	2	525	77	4'243	
France	-	9	3	12	*	25	25	77	*	39	39	51	1	7	6	220	106	262	*	*	89	20	-	477	0	35	28	798	
Italie	-	-	144	144	-	0	0	2	*	*	*	2	257	52	2	315	817	43	*	*	137	257	0	1'254	136	3	6	1'858	
BeNeLux	-	-	-	-	*	0	0	25	0	24	3	13	-	29	15	110	125	164	*	*	43	2	-	334	17	0	26	487	
Grande-Bretagne	-	-	-	-	*	-	-	2	*	*	*	0	-	-	15	18	7	110	*	*	-	2	-	120	-	8	14	160	
Espagne/Portugal	-	-	0	0	*	-	-	*	*	*	*	*	-	0	0	0	11	34	*	*	45	1	0	92	-	-	23	115	
Autres pays d'Europe	-	14	115	130	2	7	9	29	4	37	1	27	-	536	3	637	30	77	32	76	14	45	2	275	0	63	18	1'132	
TOTAL EUROPE	1	181	850	1'032	2	88	91	714	24	159	48	165	695	1'139	225	3'169	1'363	1'210	32	76	376	437	26	3'520	154	634	194	8'793	
<i>Autres pays</i>																													
Canada	-	-	-	-	*	-	-	3	*	*	*	1	*	*	*	5	121	*	*	*	*	*	*	*	121	20	-	141	287
USA	-	-	-	-	*	0	0	6	*	29	1	1	*	*	*	37	75	510	*	*	*	*	*	*	585	-	1	21	644
Autres pays	-	6	43	49	0	8	8	5	1	37	3	2	0	32	1	81	46	247	1	631	0	76	0	1'002	0	199	68	1'407	
TOTAL AUTRES PAYS	-	6	43	49	0	9	9	14	1	65	4	5	0	32	1	122	242	758	1	631	0	76	0	1'709	20	199	230	2'338	
TOTAL	1	187	892	1'080	3	97	100	729	25	224	52	170	695	1'171	226	3'292	1'605	1'967	33	707	376	513	26	5'228	174	833	424	11'131	

* Pour des raisons de protection de données, celles concernant les exportations de variétés ne comportant qu'un ou deux exportateurs ne sont pas ventilées par pays, mais rassemblées sous la rubrique "autres pays d'Europe" ou "Canada ou USA / autres pays"

Source: Admin. fédérale des douanes AFD

Exportations par pays

janvier à février 2017

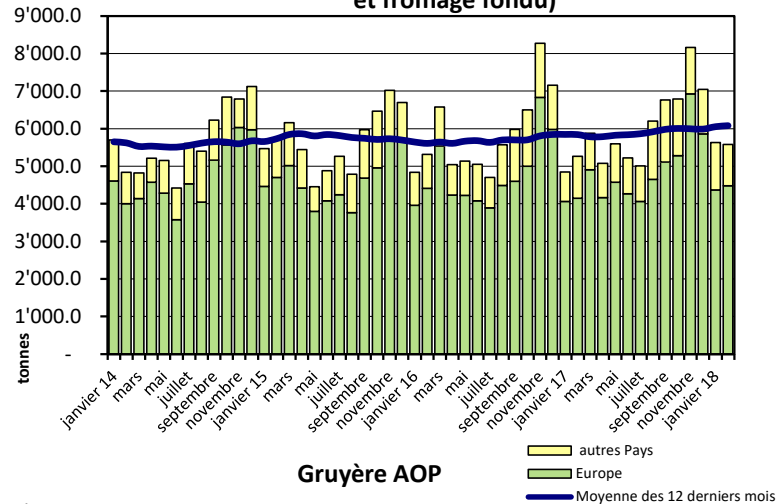
	Mascarpone, Ricotta Romana	Mozzarella	Autres fromages frais / sérié	Total fromages frais / sérié	Vacherin Mont-d'Or AOP	Autres fromages à pâte molle	Total fromages à pâte molle	Appenzeller®	Tilsiter	Recléte	Vacherin Fribourgeois AOP	Tête de Moine AOP	Autres fromages à pâte mi-dure, < 45% MG/ES	Autres fromages à pâte mi-dure, gras	Autres fromages à pâte mi-dure, ≥ 55% MG/ES	Total fromages à pâte mi-dure	Emmentaler AOP	Gruyère AOP	Sbrinz AOP	Switzerland Swiss	Autres fromages à pâte dure, < 45% MG/ES	Autres fromages à pâte dure, gras	Autres fromages à pâte dure, ≥ 55% MG/ES	Total fromages à pâte dure	Fromage fondu	Autres fromages	Fondue prête à l'emploi	Total	
PAYS	t	t	t	t	t	t	t	t	t	t	t	t	t	t	t	t	t	t	t	t	t	t	t	t	t	t	t	t	t
<i>Europe</i>																													
Allemagne	1	111	601	713	0	21	21	571	26	55	5	42	588	472	135	1'893	425	455	*	*	125	175	2	1'181	2	611	52	4'474	
France	-	-	3	3	*	20	20	88	*	17	39	61	1	7	3	216	104	173	*	*	135	28	0	440	0	32	22	733	
Italie	-	-	154	154	-	-	-	18	*	*	*	4	190	3	1	215	660	34	*	*	124	214	1	1'032	117	2	7	1'527	
BeNeLux	-	-	-	-	*	0	0	17	1	17	4	11	43	8	10	111	133	179	*	*	0	2	0	314	19	10	108	563	
Grande-Bretagne	-	-	-	-	*	-	-	4	*	*	*	1	-	-	10	15	12	122	*	*	-	7	-	141	-	13	-	169	
Espagne/Portugal	-	-	-	-	*	0	0	*	*	*	*	*	-	0	-	0	8	17	*	*	22	2	0	49	1	0	21	71	
Autres pays d'Europe	-	35	56	90	4	8	12	22	4	23	1	18	88	84	3	243	37	75	31	108	17	30	0	299	2	12	14	672	
TOTAL EUROPE	1	146	814	961	4	49	53	720	31	112	49	136	910	573	163	2'694	1'378	1'054	31	108	423	457	4	3'455	141	680	224	8'208	
<i>Autres pays</i>																													
Canada	-	-	-	-	*	-	-	3	*	*	*	1	*	*	*	4	88	*	*	*	*	*	*	88	14	-	62	168	
USA	-	-	-	-	*	1	1	4	*	17	0	2	*	*	*	23	79	418	*	*	*	*	*	497	-	0	18	539	
Autres pays	-	55	45	101	0	8	8	2	1	19	2	3	7	27	1	62	28	238	1	568	1	76	0	913	2	35	73	1'194	
TOTAL AUTRES PAYS	-	55	45	101	0	9	9	9	1	36	2	6	7	27	1	89	195	656	1	568	1	76	0	1'499	16	35	153	1'902	
TOTAL	1	201	859	1'062	5	57	62	730	31	148	51	142	918	600	164	2'783	1'574	1'710	32	677	424	533	4	4'954	157	715	377	10'110	

* Pour des raisons de protection de données, celles concernant les exportations de variétés ne comportant qu'un ou deux exportateurs ne sont pas ventilées par pays, mais rassemblées sous la rubrique "autres pays d'Europe" ou "Canada ou USA / autres pays"

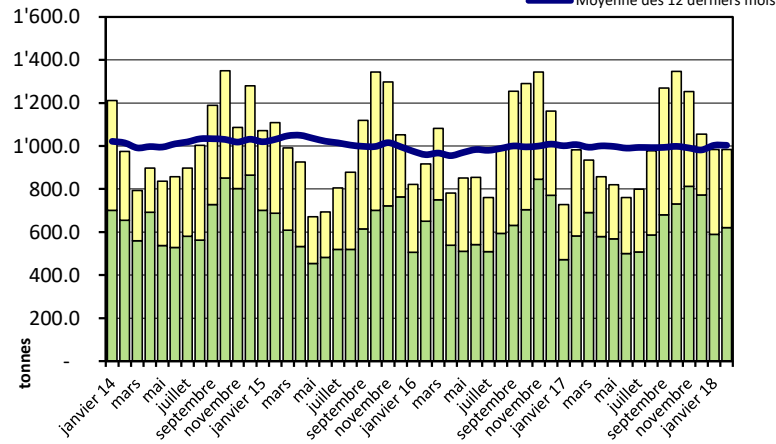
Source: Admin. fédérale des douanes AFD

Exportations depuis 2014 - Valeur moyenne des 12 derniers mois

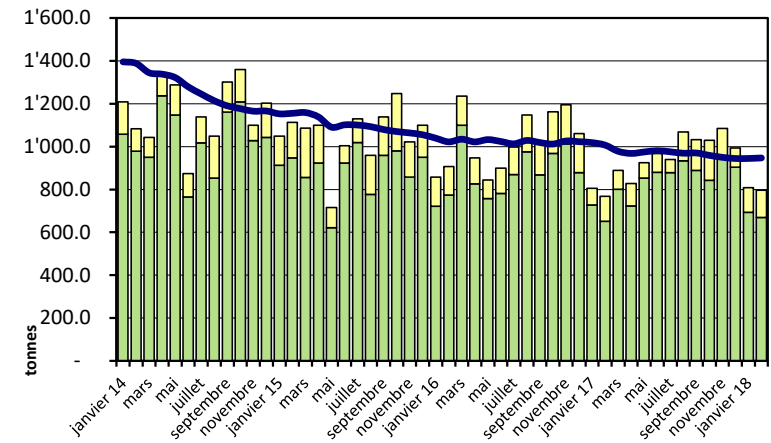
Total des exportations de fromage (y c. mélanges à fondue et fromage fondu)



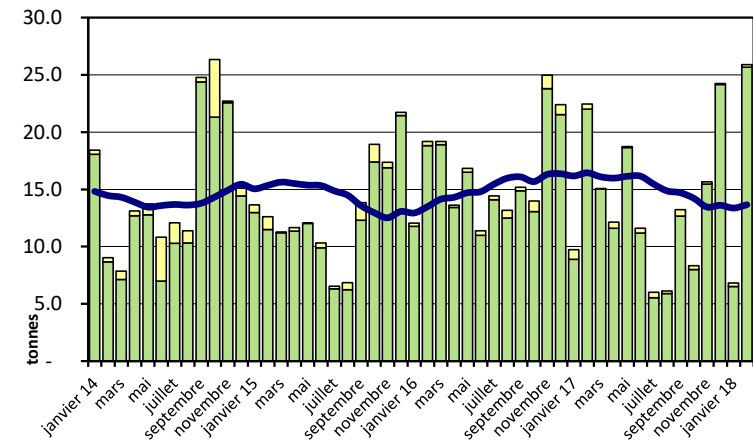
Gruyère AOP



Emmentaler AOP

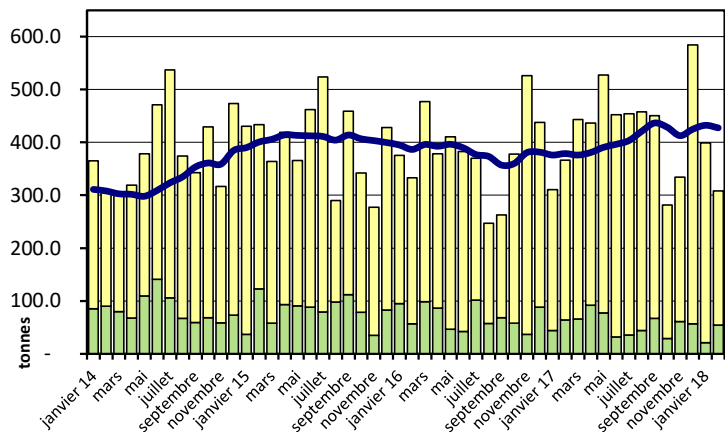


Sbrinz AOP

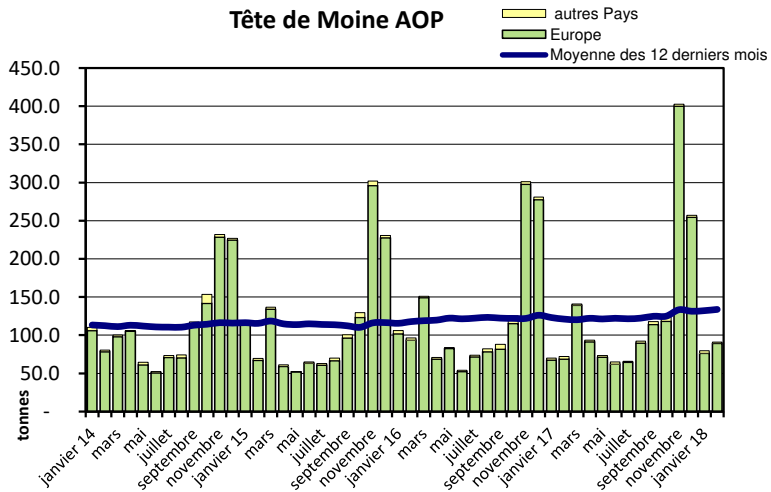


Exportations depuis 2014 - Valeur moyenne des 12 derniers mois

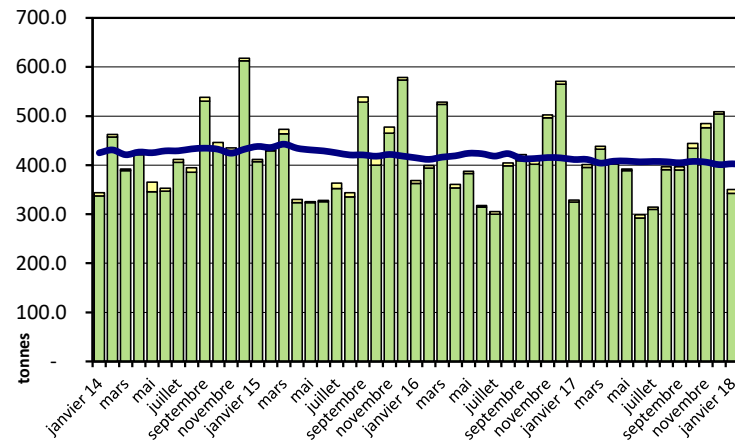
Switzerland Swiss



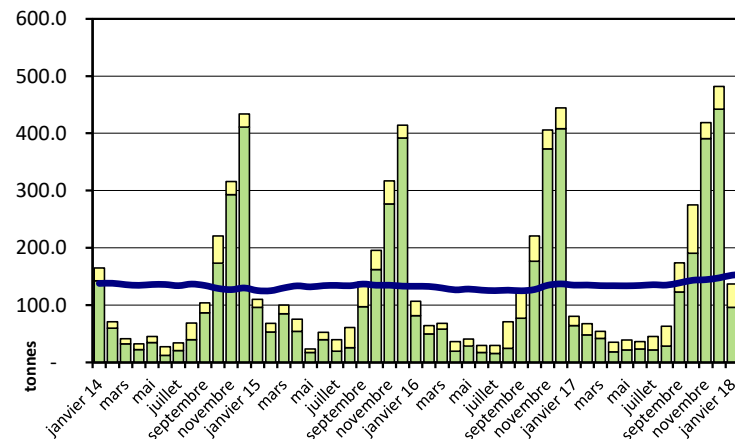
Tête de Moine AOP



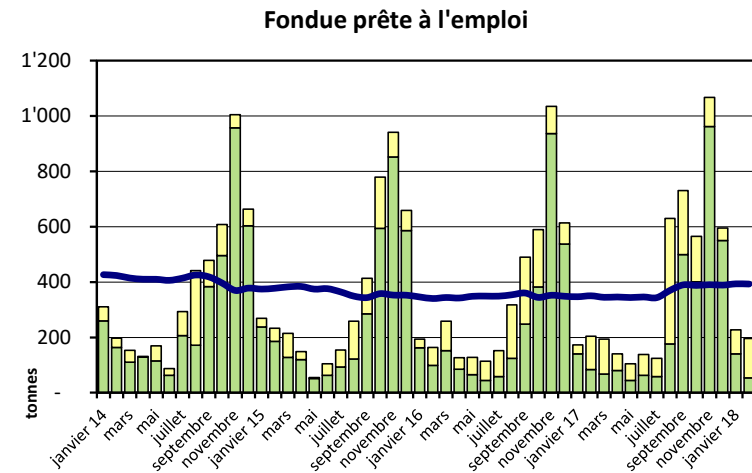
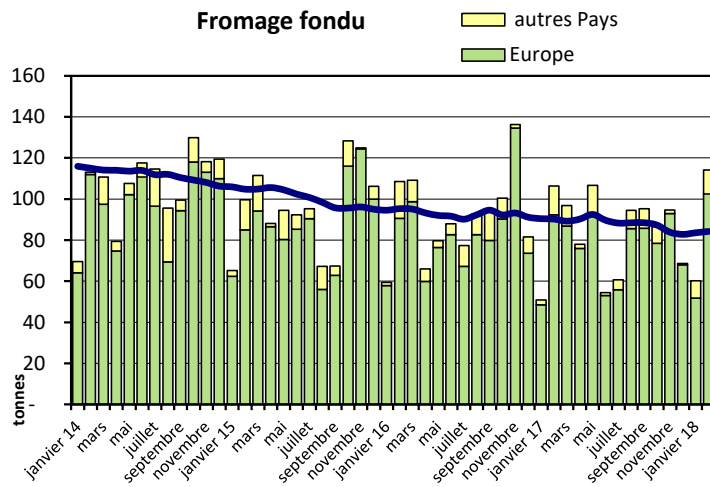
Appenzeller®



Raclette Suisse

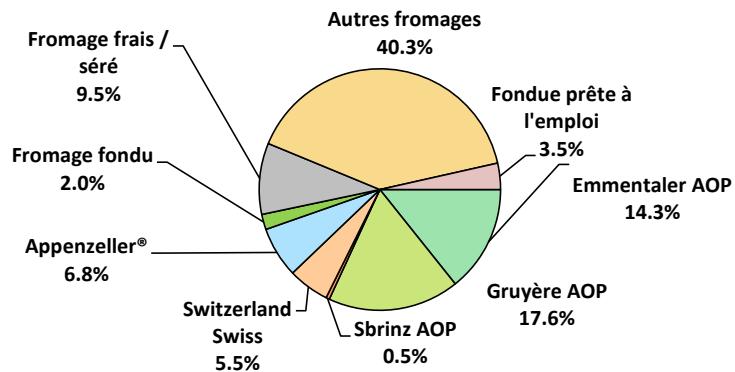


Exportations depuis 2014 - Valeur moyenne des 12 derniers mois



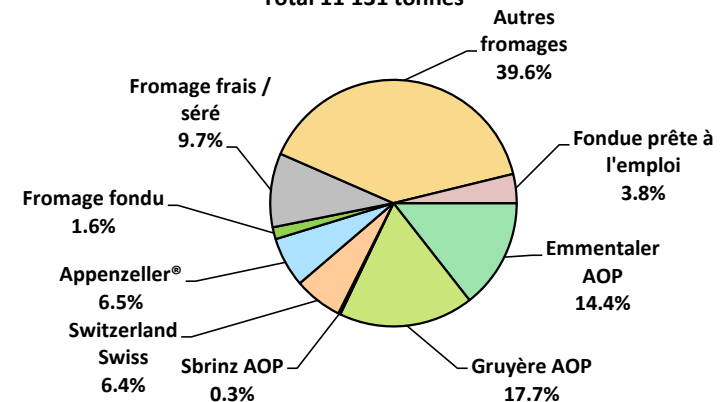
Exportations de fromage par variété en février 2018

Total 5'581 tonnes



Exportations de fromage par variété, janvier à février 2018

Total 11'131 tonnes



Exportations autres produits laitiers

Chapitres 04 et 35 du tarif des douanes suisses (sans fromages, chapitre 0406, et sans produits agricoles transformés, chapitres 15 à 22)

Produits laitiers	Exportations mensuelles		Différences par rapport au même mois de l'année précédente		Exportations cumulées		Différence par rapport à la même période de l'année précédente	
	février 2017 tonnes	février 2018 tonnes	tonnes	(%)	janv. - févr. 2017 tonnes	janv. - févr. 2018 tonnes	tonnes	(%)
Lait écrémé	9.8	16.4	6.6	67.7	20.1	32.4	12.3	61.1
Lait	249.1	168.2	-80.9	-32.5	428.2	343.3	-85.0	-19.8
Lait > 6% MG	-	-	-	0	-	0.0	0.0	0
Crème	407.8	111.1	-296.7	-72.7	787.1	187.5	-599.6	-76.2
Poudre de lait écrémé	623.6	981.8	358.2	57.4	1'422.8	1'527.7	104.8	7.4
Poudre de lait	119.8	0.1	-119.7	-99.9	122.8	121.3	-1.5	-1.2
Poudre de crème	-	0.0	0.0	0	-	0.0	0.0	0
Lait concentré	1.7	2.8	1.1	67.6	2.6	3.1	0.5	20.4
Crème concentrée	39.4	39.8	0.4	0.9	98.2	99.9	1.7	1.7
Yogourt	358.6	328.8	-29.7	-8.3	644.6	563.9	-80.8	-12.5
Autres produits frais	130.3	202.3	71.9	55.2	145.9	288.4	142.5	97.7
Petit-lait	5'367.6	4'256.5	-1'111.1	-20.7	10'730.4	9'090.6	-1'639.8	-15.3
Poudre de petit-lait	363.0	163.6	-199.4	-54.9	763.7	280.8	-482.9	-63.2
Petit-lait concentré	-	-	-	0	-	-	-	0
Beurre (sans beurre déshydraté)	93.8	24.5	-69.3	-73.9	239.4	98.9	-140.5	-58.7
Pâte à tartiner laitières	21.1	0.3	-20.9	-98.7	106.4	0.3	-106.1	-99.7
Autres matières grasses provenant du lait	2.5	0.6	-1.9	-75.5	2.5	0.9	-1.7	-65.2
Caséines	0.3	0.1	-0.3	0	0.5	0.1	-0.4	0
Lactalbumine	35.7	87.0	51.3	143.6	57.9	132.6	74.7	129.0
Autres albumines	0.0	0.4	0.4	0	0.0	0.4	0.4	0

Source: Admin. fédérale des douanes AFD

Importations de fromage par produit/groupe de produit

Fromages / Catégorie	Importations mensuelles		Différence par rapport au même mois de l'année précédente		Importations cumulées		Différence par rapport à la période de l'année précédente	
	<i>février 2017</i> tonnes	<i>février 2018</i> tonnes	tonnes	(%)	<i>janv. - févr. 2017</i> tonnes	<i>janv. - févr. 2018</i> tonnes	tonnes	(%)
Mascarpone, Ricotta Romana	90.0	80.9	-9.0	-10.0	153.3	155.1	1.8	1.2
Mozzarella	253.1	289.1	36.0	14.2	501.2	590.8	89.5	17.9
Autres fromages frais / séché	1'357.1	1'513.7	156.6	11.5	2'556.6	3'014.5	457.9	17.9
Total fromages frais / séché	1'700.1	1'883.7	183.6	10.8	3'211.2	3'760.4	549.2	17.1
Danablu, Gorgonzola, Roquefort	38.2	48.0	9.9	25.9	73.7	94.8	21.1	28.7
Fromage à croûte fleurie	112.3	98.8	-13.5	-12.0	208.2	201.6	-6.6	-3.2
Bleu, fromage à pâte persillée	-	-	-	0	-	-	-	0
Brie, Camembert, Italico	133.8	122.4	-11.4	-8.5	238.2	248.6	10.4	4.4
Autres fromages à pâte molle	630.6	647.9	17.4	2.8	1'186.4	1'294.2	107.8	9.1
Total fromages à pâte molle	914.8	917.2	2.4	0.3	1'706.5	1'839.2	132.7	7.8
Fromage à pâte mi-dure persillée	7.7	6.3	-1.4	-17.7	14.5	12.9	-1.7	-11.5
Caciocavallo, Fontina, Brà, etc.	28.2	30.6	2.4	8.5	49.8	57.8	8.0	16.0
Tilsiter	4.7	4.3	-0.4	-7.7	9.2	13.0	3.7	40.3
Autres fromages à pâte mi-dure	771.3	731.4	-39.9	-5.2	1'499.5	1'475.6	-23.9	-1.6
Fromages à pâte mi-dure râpé, en poudre	47.3	57.9	10.6	22.5	91.3	116.8	25.4	27.8
Total fromages à pâte mi-dure	859.1	830.5	-28.6	-3.3	1'664.4	1'676.0	11.6	0.7
Fromage aux herbes (Schabziger)	0.0	0.0	0.0	0	0.0	0.0	-	0
Fromage à pâte dure persillée	0.2	0.0	-0.2	0	0.3	1.0	0.7	0
Caciocavallo, Fontina, Brà, etc.	21.5	21.0	-0.5	-2.2	34.0	31.4	-2.5	-7.4
Emmentaler AOP	23.8	16.0	-7.8	-32.6	40.7	34.9	-5.8	-14.3
Autres fromages à pâte dure	295.2	269.5	-25.7	-8.7	520.6	527.7	7.2	1.4
Fromages à pâte dure râpé, en poudre	82.3	65.5	-16.9	-20.5	150.1	139.2	-10.9	-7.3
Total fromages à pâte dure	422.9	372.0	-50.9	-12.0	745.7	734.4	-11.4	-1.5
Grana/Parmigiano	426.2	441.3	15.1	3.6	732.8	800.1	67.3	9.2
Total fromages à pâte extra-dure	426.2	441.3	15.1	3.6	732.8	800.1	67.3	9.2
Fromage fondu	285.4	319.3	33.9	11.9	586.6	626.3	39.8	6.8
Total variétés de fromages	4'608.6	4'764.1	155.5	3.4	8'647.2	9'436.4	789.2	9.1

Source: Admin. fédérale des douanes AFD

Importations de fromage par pays fournisseur

février 2018

Pays	Type de fromage												TOTAL
	Mascarpone, ricotta Romana	Mozzarella	Autres fromages frais / séché	Total fromages frais / séché	Danablu, Gorgonzola, Roquefort	Brie, Camembert, Reblochon	Autres fromages à pâte molle	Total fromages à pâte molle	Fromage aux herbes	Fromage à pâte dure et mi-dure	Autres fromages		
	t	t	t	t	t	t	t	t	t	t	t	t	
EUROPE													
Allemagne	7.7	82.4	619.4	709.5	-	-	160.1	160.1	0.0	315.8	174.9		1'360.2
France	-	1.9	207.0	208.9	7.9	117.0	321.1	446.0	-	227.3	92.5		974.7
Italie	71.7	193.8	384.7	650.2	40.1	-	135.4	175.6	0.0	735.6	12.7		1'574.1
Pays-Bas	-	0.6	10.1	10.7	-	-	1.1	1.1	-	178.6	-		190.4
Belgique	-	-	1.4	1.4	-	-	0.2	0.2	-	67.3	0.0		68.9
Luxembourg	-	-	0.2	0.2	-	-	1.4	1.4	-	-	0.7		2.3
Autriche	0.5	0.3	24.5	25.3	-	-	3.9	3.9	-	15.9	36.6		81.7
Grande-Bretagne	-	-	0.7	0.7	-	-	-	-	-	30.1	0.2		31.0
Danemark	-	-	86.6	86.6	-	-	22.3	22.3	-	10.4	1.0		120.3
Norvège	-	-	-	-	-	-	-	-	-	-	-		-
Suède	-	-	32.1	32.1	-	-	0.0	0.0	-	0.6	0.0		32.7
Portugal	1.0	8.3	0.6	9.9	-	-	1.5	1.5	-	28.7	-		40.1
Espagne	-	1.8	5.8	7.6	-	-	-	-	-	30.6	0.1		38.3
Grèce	-	-	0.3	0.3	-	-	104.9	104.9	-	0.4	-		105.6
Autres pays d'Europe	-	-	140.3	140.3	-	-	0.2	0.2	-	2.6	0.6		143.7
TOTAL EUROPE	80.9	289.1	1'513.7	1'883.7	48.0	117.0	752.1	917.2	0.0	1'643.9	319.3		4'764.1
Autres pays													
Canada	-	-	-	-	-	-	-	-	-	-	-		-
USA	-	-	-	-	-	-	-	-	-	-	-		-
Autres pays d'Amérique	-	-	-	-	-	-	-	-	-	-	-		-
Amérique latine	-	-	-	-	-	-	-	-	-	-	-		-
Afrique	-	-	-	-	-	-	-	-	-	-	-		-
Asie	-	-	-	-	-	-	-	-	-	-	-		-
Australie	-	-	-	-	-	-	-	-	-	-	-		-
TOTAL AUTRES PAYS	-	-	-	-	-	-	-	-	-	-	-		-
TOTAL	80.9	289.1	1'513.7	1'883.7	48.0	117.0	752.1	917.2	0.0	1'643.9	319.3		4'764.1

Source: Admin. fédérale des douanes AFD

Importations de fromage par pays fournisseur

février 2017

Pays	Type de fromage												TOTAL				
	Mascarpone, ricotta Romana	Mozzarella	Autres fromages frais / séché		Total fromages frais / séché		Danablu, Gorgonzola, Roquefort		Autres fromages à pâte molle		Fromage aux herbes			Fromage à pâte dure et mi-dure		Autres fromages	
	t	t	t	t	t	t	t	t	t	t	t	t	t	t	t	t	t
EUROPE																	
Allemagne	6.3	50.0	585.5	641.8	2.4	-	145.1	147.5	-	344.9	141.3						1'275.5
France	0.4	25.1	241.3	266.7	7.1	117.4	340.5	465.0	-	240.3	95.2						1'067.2
Italie	81.9	178.8	354.9	615.5	28.7	-	133.8	162.5	0.0	730.9	14.3						1'523.1
Pays-Bas	-	-	0.8	0.8	-	-	1.0	1.0	-	142.0	-						143.8
Belgique	-	-	3.9	3.9	-	-	1.1	1.1	-	90.9	0.0						95.9
Luxembourg	-	-	-	-	-	-	-	-	-	-	-						-
Autriche	1.4	1.3	13.7	16.5	-	-	5.8	5.8	-	24.1	31.4						77.8
Grande-Bretagne	-	-	-	-	-	-	0.2	0.2	-	15.8	0.3						16.3
Danemark	-	-	79.0	79.0	-	-	22.3	22.3	-	14.1	3.0						118.3
Norvège	-	-	-	-	-	-	-	-	-	0.0	-						0.0
Suède	-	-	0.0	0.0	-	-	0.0	0.0	-	0.6	-						0.6
Portugal	-	-	0.8	0.8	-	-	0.7	0.7	-	30.1	-						31.7
Espagne	-	-	7.7	7.7	-	-	2.2	2.2	-	33.0	-						42.9
Grèce	-	-	0.4	0.4	-	-	106.4	106.4	-	0.7	-						107.4
Autres pays d'Europe	-	-	68.4	68.4	-	-	0.0	0.0	-	29.0	-						97.5
TOTAL EUROPE	90.0	255.2	1'356.4	1'701.5	38.2	117.4	759.2	914.8	0.0	1'696.4	285.4						4'598.1
Autres pays																	
Canada	-	-	-	-	-	-	-	-	-	-	-						-
USA	-	-	-	-	-	-	-	-	-	0.1	-						0.1
Autres pays d'Amérique	-	-	-	-	-	-	-	-	-	-	-						-
Amérique latine	-	-	-	-	-	-	-	-	-	-	-						-
Afrique	-	-	-	-	-	-	-	-	-	-	-						-
Asie	-	-	-	-	-	-	-	-	-	-	-						-
Australie	-	-	-	-	-	-	-	-	-	-	-						-
TOTAL AUTRES PAYS	-	-	-	-	-	-	-	-	-	0.1	-						0.1
TOTAL	90.0	255.2	1'356.4	1'701.5	38.2	117.4	759.2	914.8	0.0	1'696.5	285.4						4'598.2

Source: Admin. fédérale des douanes AFD

Importations de fromage cumulées par pays, cumulées

Janvier à février 2018

Pays	t	t	t	t	t	t	t	t	t	t	t	TOTAL	
		Mascarpone, ricotta Romana	Mozzarella	Autres fromages frais / séché	Total fromages frais / séché	Danablu, Gorgonzola, Roquefort	Brie, Camembert, Reblochon	Autres fromages à pâte molle	Total fromages à pâte molle	Fromage aux herbes	Fromage à pâte dure et mi-dure	Autres fromages	
EUROPE													
Allemagne	16.3	147.6	1'198.5	1'362.4	0.0	-	311.2	311.2	0.0	638.4	340.5		2'652.5
France	-	4.8	482.7	487.5	15.3	238.1	643.7	897.0	-	440.3	189.9		2'014.6
Italie	135.6	405.9	771.3	1'312.7	79.0	-	269.2	348.1	0.0	1'374.3	22.6		3'057.8
Pays-Bas	-	0.6	17.0	17.6	-	-	5.7	5.7	-	380.7	0.0		404.1
Belgique	-	-	4.6	4.6	0.6	-	0.2	0.8	-	111.9	0.0		117.4
Luxembourg	-	-	0.2	0.2	-	-	1.4	1.4	-	-	0.7		2.3
Autriche	1.2	21.9	33.8	56.8	-	-	9.5	9.5	-	36.1	69.5		171.9
Grande-Bretagne	-	-	1.5	1.5	-	-	-	-	-	62.0	0.4		63.9
Danemark	-	-	177.5	177.5	-	-	41.4	41.4	-	18.1	2.0		239.0
Norvège	-	-	-	-	-	-	-	-	-	0.1	-		0.1
Suède	-	-	40.5	40.5	-	-	0.0	0.0	-	0.6	0.0		41.1
Portugal	2.0	8.3	0.9	11.2	-	-	3.2	3.2	-	57.6	-		72.0
Espagne	-	1.8	5.9	7.7	-	-	3.4	3.4	-	60.3	0.2		71.6
Grèce	-	-	0.8	0.8	-	-	219.1	219.1	-	0.4	-		220.4
Autres pays d'Europe	-	-	279.4	279.4	-	-	0.3	0.3	-	28.2	0.6		308.5
TOTAL EUROPE	155.1	590.8	3'014.5	3'760.4	94.8	238.1	1'508.4	1'841.3	0.0	3'209.0	626.3		9'437.0
Autres pays													
Canada	-	-	-	-	-	-	-	-	-	-	-		-
USA	-	-	-	-	-	-	-	-	-	-	-		-
Autres pays d'Amérique	-	-	-	-	-	-	-	-	-	-	-		-
Amérique latine	-	-	-	-	-	-	-	-	-	-	-		-
Afrique	-	-	-	-	-	-	-	-	-	-	-		-
Asie	-	-	-	-	-	-	-	-	-	0.1	-		0.1
Australie	-	-	-	-	-	-	-	-	-	-	-		-
TOTAL AUTRES PAYS	-	-	-	-	-	-	-	-	-	0.1	-		0.1
TOTAL	155.1	590.8	3'014.5	3'760.4	94.8	238.1	1'508.4	1'841.3	0.0	3'209.1	626.3		9'437.1

Source: Admin. fédérale des douanes AFD

Importations de fromage cumulées par pays, cumulées

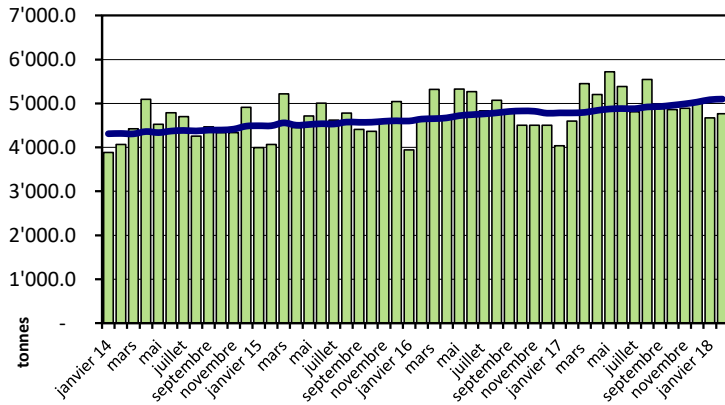
Janvier à février 2017

Pays	Type de fromage												TOTAL
	Mascarpone, ricotta Romana	Mozzarella	Autres fromages frais / séché	Total fromages frais / séché	Danablu, Gorgonzola, Roquefort	Brie, Camembert, Reblochon	Autres fromages à pâte molle	Total fromages à pâte molle	Fromage aux herbes	Fromage à pâte dure et mi-dure	Autres fromages		
	t	t	t	t	t	t	t	t	t	t	t	t	
EUROPE													
Allemagne	21.6	100.8	995.9	1'118.2	2.4	-	280.6	283.0	-	641.7	259.9		2'302.8
France	0.4	44.4	520.6	565.3	13.7	214.6	623.7	852.0	-	461.6	211.3		2'090.3
Italie	128.5	355.5	696.4	1'180.4	56.6	-	258.4	315.0	0.0	1'280.0	28.8		2'804.1
Pays-Bas	-	-	0.8	0.8	-	-	1.2	1.2	-	280.1	-		282.1
Belgique	-	-	7.2	7.2	-	-	3.6	3.6	-	153.3	0.1		164.2
Luxembourg	-	-	-	-	-	-	-	-	-	-	-		-
Autriche	2.9	2.7	25.7	31.3	1.0	-	11.1	12.1	-	43.1	74.1		160.5
Grande-Bretagne	-	-	-	-	-	-	0.7	0.7	-	37.3	0.4		38.4
Danemark	-	-	161.9	161.9	-	-	43.8	43.8	-	23.3	4.2		233.3
Norvège	-	-	-	-	-	-	-	-	-	0.0	-		0.0
Suède	-	-	0.0	0.0	-	-	0.0	0.0	-	0.6	-		0.7
Portugal	-	-	1.0	1.0	-	-	0.9	0.9	-	58.5	-		60.4
Espagne	-	-	13.2	13.2	-	-	3.0	3.0	-	73.4	-		89.6
Grèce	-	-	0.4	0.4	-	-	190.7	190.7	-	0.7	-		191.8
Autres pays d'Europe	-	-	127.7	127.7	-	-	0.5	0.5	-	77.5	7.8		213.4
TOTAL EUROPE	153.3	503.3	2'550.8	3'207.5	73.7	214.6	1'418.2	1'706.5	0.0	3'131.2	586.6		8'631.7
Autres pays													
Canada	-	-	-	-	-	-	-	-	-	-	-		-
USA	-	-	-	-	-	-	-	-	-	0.1	-		0.1
Autres pays d'Amérique	-	-	-	-	-	-	-	-	-	-	-		-
Amérique latine	-	-	-	-	-	-	-	-	-	-	0.0		0.0
Afrique	-	-	-	-	-	-	-	-	-	-	-		-
Asie	-	-	-	-	-	-	-	-	-	-	-		-
Australie	-	-	-	-	-	-	-	-	-	-	-		-
TOTAL AUTRES PAYS	-	-	-	-	-	-	-	-	-	0.1	0.0		0.1
TOTAL	153.3	503.3	2'550.8	3'207.5	73.7	214.6	1'418.2	1'706.5	0.0	3'131.2	586.6		8'631.8

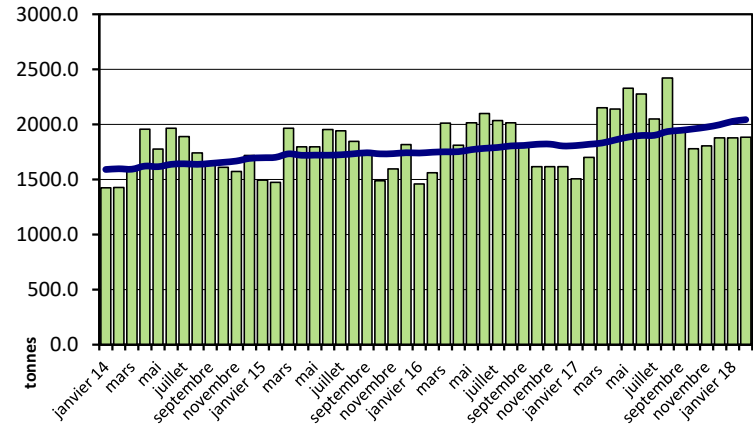
Source: Admin. fédérale des douanes AFD

Importations depuis 2014 - Valeur moyenne des 12 derniers mois

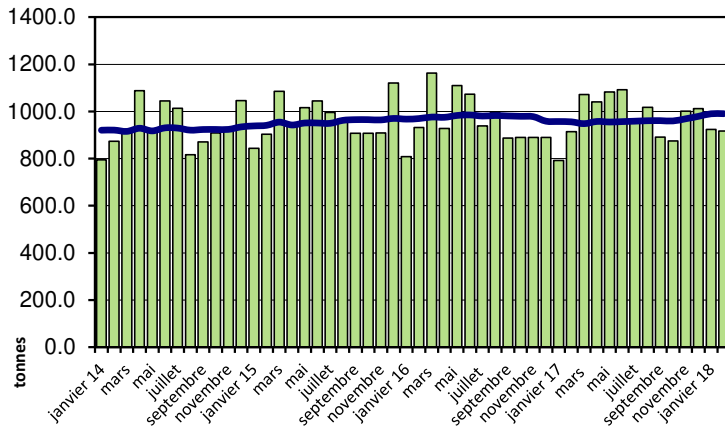
Total des importations de fromages



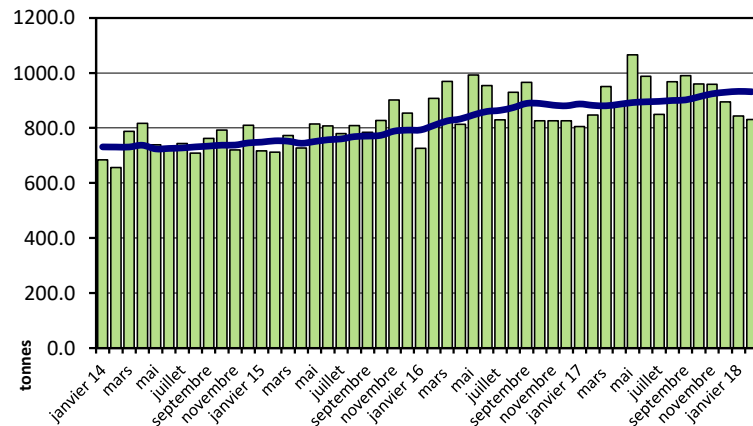
Fromages frais



Fromages à pâte molle

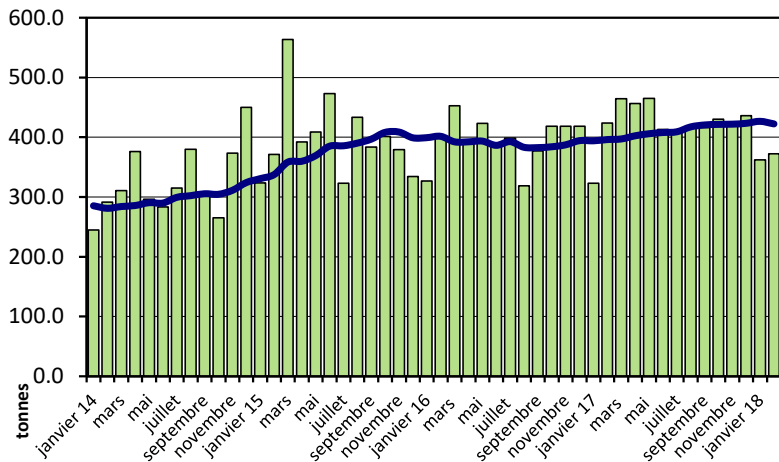


Fromages à pâte mi-dure

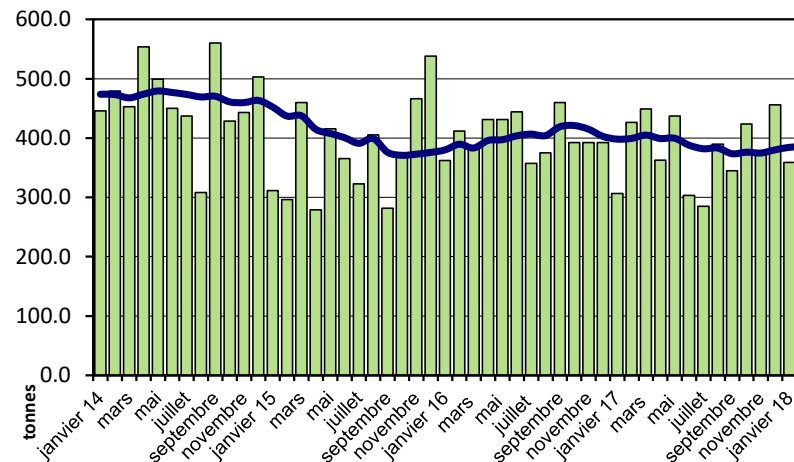


Importations depuis 2014 - Valeur moyenne des 12 derniers mois

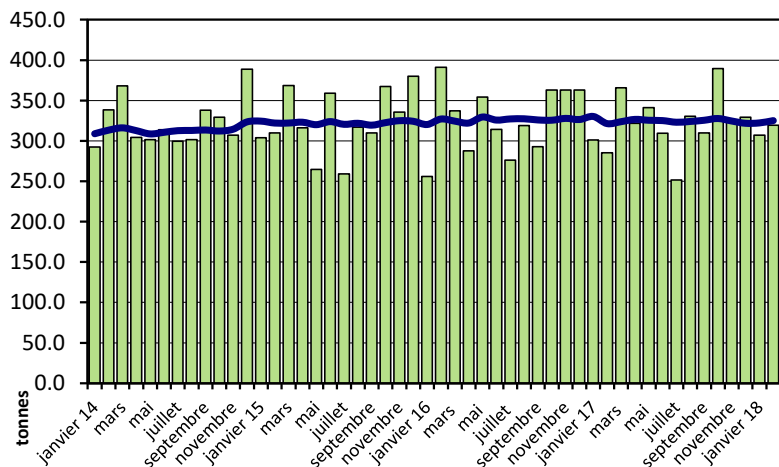
Fromages à pâte dure



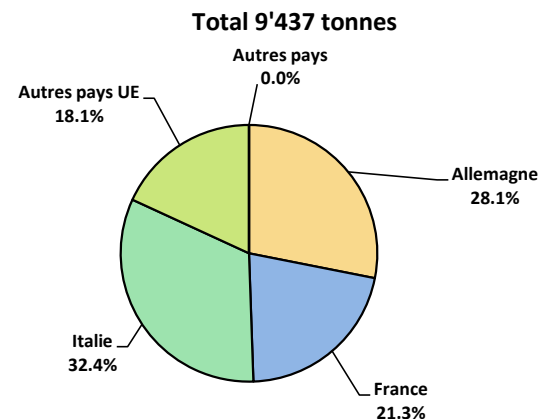
Fromages à pâte extra-dure



Fromage fondu



Importations de fromage par pays fournisseur, janvier à février 2018



Importations autres produits laitiers

Produits laitiers	Importations mensuelles		Différences par rapport au même mois de l'année précédente		Importations cumulées		Différence par rapport à la même période de l'année précédente	
	février 2017 tonnes	février 2018 tonnes	tonnes	(%)	janv. - févr. 2017 tonnes	janv. - févr. 2018 tonnes	tonnes	(%)
Lait écrémé	0.2	0.1	-0.1	0	0.2	0.3	0.1	0
Lait	1'858.1	3'403.9	1'545.7	83.2	3'861.8	5'570.8	1'709.0	44.3
Lait > 6% MG	0.1	0.0	-0.0	0	0.1	0.0	-0.0	0
Crème	104.9	121.0	16.1	15.4	149.5	174.5	25.0	16.7
Poudre de lait écrémé	2.6	1.1	-1.5	-58.4	10.6	4.2	-6.5	-60.8
Poudre de lait	36.2	77.8	41.6	114.7	161.6	180.4	18.9	11.7
Poudre de crème	16.9	-	-16.9	-100.0	33.8	0.0	-33.8	-100.0
Lait concentré	45.3	61.9	16.6	36.6	95.1	94.6	-0.4	-0.5
Crème concentrée	53.5	114.5	61.0	113.9	160.6	151.5	-9.1	-5.7
Yogourt	841.8	728.6	-113.2	-13.4	1'630.0	1'526.2	-103.7	-6.4
Autres produits frais	12.9	11.0	-1.9	-15.1	22.0	23.7	1.7	7.5
Petit-lait	509.2	359.9	-149.4	-29.3	1'217.3	1'137.2	-80.1	-6.6
Poudre de petit-lait	4.4	0.1	-4.3	-96.8	5.7	3.2	-2.5	-43.3
Petit-lait concentré	0.0	0.0	-0.0	0	0.0	0.0	-0.0	0
Beurre (sans beurre anhydre)	1.7	1.3	-0.5	-27.9	4.9	3.9	-1.0	-21.0
Pâte à tartiner laitières	0.0	0.0	0.0	0	0.0	0.1	0.1	0
Autres matières grasses provenant du lait	3.5	4.2	0.7	18.9	12.2	17.4	5.2	42.2
Caséines	31.2	67.3	36.1	115.7	73.2	136.3	63.2	86.3
Lactalbumine	139.0	47.6	-91.4	-65.7	341.2	143.7	-197.4	-57.9
Autres albumines	0.3	0.5	0.2	0	0.4	1.0	0.6	0

Source: Admin. fédérale des douanes AFD

Valeurs statistiques [sur la base de tous les résultats individuels*]

février 2018

		Moyenne	Écart type	5%-quantile	10%-quantile	Médian	90%-quantile	95%-quantile
Germes	Nombre d'échantillons	1'000 germes/ml	1'000 germes/ml	1'000 germes/ml	1'000 germes/ml	1'000 germes/ml	1'000 germes/ml	1'000 germes/ml
	37'937	9	109	1	2	5	11	16
Cellules somatiques	Nombre d'échantillons	1'000 cellules/ml	1'000 cellules/ml	1'000 cellules/ml	1'000 cellules/ml	1'000 cellules/ml	1'000 cellules/ml	1'000 cellules/ml
	37'974	113	83	32	41	91	208	263
Point de congélation	Nombre d'échantillons	°C	°C	°C	°C	°C	°C	°C
	37'991	-0.53	0.00	-0.54	-0.53	-0.53	-0.52	-0.52

* Ont été pris en compte tous les échantillons, pour lesquels le critère d'analyse considéré a été analysé. Suisse, sans France (lait de zone franche) et sans lait la Principauté du Liechtenstein.

Répartition "nombre de germes" / Indications en 1'000 germes / ml de tous les résultats individuels*

février 2018

De	1	5	7	9	11	30	80	100	300	600	1000	≥	Total
à	4	6	8	10	29	79	99	299	599	999	2'999	3'000	résultats individuels
Nombre	18'203	8'685	4'807	2'168	3'305	541	52	108	27	15	15	11	37'937
%	47.98	22.89	12.67	5.71	8.71	1.43	0.14	0.28	0.07	0.04	0.04	0.03	100

Répartition "nombre de cellules" / Indications en 1'000 cellules / ml de tous les résultats individuels*

février 2018

De	1	50	101	150	200	250	300	350	400	600	800	≥	Total
à	49	100	149	199	249	299	349	399	599	799	999	1000	résultats individuels
Nombre	6206	14971	8321	4242	2010	968	558	266	352	47	21	12	37'974
%	16.34	39.42	21.91	11.17	5.29	2.55	1.47	0.70	0.93	0.12	0.06	0.03	100

Répartition "point de congélation" / Indications en °C de tous les résultats individuels*

février 2018

De	≤	-0.539	-0.535	-0.531	-0.527	-0.523	-0.519	-0.516	-0.511	-0.507	-0.503	≥	Total
à	-0.540	-0.536	-0.532	-0.528	-0.524	-0.520	-0.517	-0.512	-0.508	-0.504	-0.500	-0.499	résultats individuels
Nombre	221	1276	5946	12904	11941	4500	780	301	62	24	13	23	37'991
%	0.58	3.36	15.65	33.97	31.43	11.84	2.05	0.79	0.16	0.06	0.03	0.06	100

Sources: Suisselab SA Zollikofen, TSM Fiduciaire Sàrl Berne

Lait cru suisse: évaluation de droit public des résultats du contrôle du lait février 2018										
Canton	Germe (Nombre d'exploitations)									
	Aucune contestation		1ère contestation		2ème contestation		3ème contestation		Total évaluations	
	G-0	%	G-1C/4M	%	G-2C/4M	%	G-3C/4M	%	G-Total	%
AG	0	0.00	0	0.00	0	0.00	0	0.00	0	0
AI	723	99.86	0	0.00	0	0.00	1	0.14	724	100
AR	283	99.65	1	0.35	0	0.00	0	0.00	284	100
BE	392	99.75	0	0.00	1	0.25	0	0.00	393	100
BL/BS	5136	99.77	12	0.23	0	0.00	0	0.00	5148	100
FR	258	100.00	0	0.00	0	0.00	0	0.00	258	100
GE	1401	99.79	2	0.14	1	0.07	0	0.00	1404	100
GL	4	100.00	0	0.00	0	0.00	0	0.00	4	100
GR	196	99.49	0	0.00	1	0.51	0	0.00	197	100
JU	546	99.82	1	0.18	0	0.00	0	0.00	547	100
LU	412	99.76	1	0.24	0	0.00	0	0.00	413	100
NE	2024	99.51	8	0.39	2	0.10	0	0.00	2034	100
NW	353	99.72	1	0.28	0	0.00	0	0.00	354	100
OW	253	99.61	0	0.00	1	0.39	0	0.00	254	100
SG	384	100.00	0	0.00	0	0.00	0	0.00	384	100
SH	2046	99.76	5	0.24	0	0.00	0	0.00	2051	100
SO	70	98.59	1	1.41	0	0.00	0	0.00	71	100
SZ	449	99.12	4	0.88	0	0.00	0	0.00	453	100
TG	621	99.84	1	0.16	0	0.00	0	0.00	622	100
TI	973	99.49	5	0.51	0	0.00	0	0.00	978	100
UR	99	96.12	2	1.94	2	1.94	0	0.00	103	100
VD	167	100.00	0	0.00	0	0.00	0	0.00	167	100
VS	804	99.63	2	0.25	1	0.12	0	0.00	807	100
ZG	356	99.44	2	0.56	0	0.00	0	0.00	358	100
ZH	233	100.00	0	0.00	0	0.00	0	0.00	233	100
Divers	946	99.68	2	0.21	0	0.00	1	0.11	949	100
	0	0.00	0	0.00	0	0.00	0	0.00	0	100
Total CH	19'129	99.68	50	0.26	9	0.05	2	0.01	19'190	100
F*	0	0.00	0	0.00	0	0.00	0	0.00	0	0
FL**	57	96.61	2	3.39	0	0.00	0	0.00	59	100
	42	100.00	0	0.00	0	0.00	0	0.00	42	100
Total	19'228	99.67	52	0.27	9	0.05	2	0.01	19'291	100

Légende:

G-0 Nombre d'exploitations sans contestation de la charge en germes au niveau du résultat mensuel* dans le mois d'analyse, c.-à-d. résultat mensuel <80'000 germes/ml

G-1C/4M Nombre d'exploitations avec la 1ère contestation de la charge en germes en 4 mois

G-2C/4M Nombre d'exploitations avec la 2ème contestation de la charge en germes en 4 mois

G-3C/4M Nombre d'exploitations avec la 3ème contestation de la charge en germes en 4 mois

G-Total Nombre total d'exploitations évaluées quant à la charge en germes

* Résultat mensuel = moyenne géométrique des résultats d'analyses du premier et du deuxième échantillon d'un mois. N'y a-t-il exceptionnellement qu'un seul résultat, celui-ci compte comme résultat mensuel.

* F Échantillons provenant de la France (zone franche)

** FL Échantillons provenant de la Principauté du Liechtenstein

Sources: Suisselab SA Zollikofen, TSM Fiduciaire Sàrl Berne

Lait cru suisse: évaluation de droit public des résultats du contrôle du lait février 2018												
Canton	Cellules somatiques [Nombre d'exploitations]											
	Aucune contestation		1ère contestation		2ème contestation		3ème contestation		4ème contestation		Total évaluations	
	C-0	%	C-1C/5M	%	C-2C/5M	%	C-3C/5M	%	C-4C/5M	%	C-Total	%
AG	711	98.20	8	1.10	5	0.69	0	0.00	0	0.00	724	100
AI	283	99.65	1	0.35	0	0.00	0	0.00	0	0.00	284	100
AR	393	100.00	0	0.00	0	0.00	0	0.00	0	0.00	393	100
BE	5107	99.20	35	0.68	5	0.10	1	0.02	0	0.00	5148	100
BL/BS	255	98.84	2	0.78	0	0.00	1	0.39	0	0.00	258	100
FR	1391	99.07	6	0.43	4	0.28	3	0.21	0	0.00	1404	100
GE	4	100.00	0	0.00	0	0.00	0	0.00	0	0.00	4	100
GL	196	99.49	0	0.00	1	0.51	0	0.00	0	0.00	197	100
GR	546	99.82	1	0.18	0	0.00	0	0.00	0	0.00	547	100
JU	405	98.06	4	0.97	4	0.97	0	0.00	0	0.00	413	100
LU	2021	99.36	8	0.39	4	0.20	1	0.05	0	0.00	2034	100
NE	354	100.00	0	0.00	0	0.00	0	0.00	0	0.00	354	100
NW	254	100.00	0	0.00	0	0.00	0	0.00	0	0.00	254	100
OW	383	99.74	0	0.00	1	0.26	0	0.00	0	0.00	384	100
SG	2035	99.22	12	0.59	2	0.10	2	0.10	0	0.00	2051	100
SH	70	98.59	1	1.41	0	0.00	0	0.00	0	0.00	71	100
SO	449	99.12	4	0.88	0	0.00	0	0.00	0	0.00	453	100
SZ	614	98.71	6	0.96	0	0.00	2	0.32	0	0.00	622	100
TG	964	98.57	10	1.02	0	0.00	2	0.20	2	0.20	978	100
TI	100	97.09	1	0.97	0	0.00	1	0.97	1	0.97	103	100
UR	166	99.40	1	0.60	0	0.00	0	0.00	0	0.00	167	100
VD	792	98.14	9	1.12	3	0.37	2	0.25	1	0.12	807	100
VS	355	99.16	1	0.28	1	0.28	1	0.28	0	0.00	358	100
ZG	233	100.00	0	0.00	0	0.00	0	0.00	0	0.00	233	100
ZH	941	99.16	3	0.32	4	0.42	0	0.00	1	0.11	949	100
Divers	0	0.00	0	0.00	0	0.00	0	0.00	0	0.00	0	100
Total CH	19'022	99	113	1	34	0	16	0	5	0	19'190	100
F*	56	95	1	2	1	2	1	2	0	0	59	100
FL**	41	98	0	0	1	2	0	0	0	0	42	100
Total	19'119	99	114	1	36	0	17	0	5	0	19'291	100

Légende:

C-0 Nombre d'exploitations sans contestation de la charge en cellules au niveau du résultat mensuel* dans le mois d'analyse, c.-à-d. résultat mensuel <350'000 cellules somatiques/ml

C-1C/5M Nombre d'exploitations avec la 1ère contestation de la charge en cellules en 5 mois

C-2C/5M Nombre d'exploitations avec la 2ème contestation de la charge en cellules en 5 mois

C-3C/5M Nombre d'exploitations avec la 3ème contestation de la charge en cellules en 5 mois

C-4C/5M Nombre d'exploitations avec la 4ème contestation de la charge en cellules en 5 mois

C-Total Nombre total d'exploitations évaluées quant à la charge en cellules

* Résultat mensuel = moyenne géométrique des résultats d'analyses du premier et du deuxième échantillon d'un mois. N'y a-t-il exceptionnellement qu'un seul résultat, celui-ci compte comme résultat mensuel.

* F Échantillons provenant de la France (zone franche)

** FL Échantillons provenant de la Principauté du Liechtenstein

Sources: Suisselab SA Zollikofen, TSM Fiduciaire Sàrl Berne

Lait cru suisse: évaluation de droit public des résultats février 2018						
Canton	Substances inhibitrices [Nombre d'exploitations]					
	détection de substances inhibitrices		absence de substances inhibitrices		Total évaluations	
	S.i.-0	%	S.i.-1	%	S.i.-Total	%
AG	720	100	1	0	721	100
AI	283	100	1	0	284	100
AR	393	100	0	0	393	100
BE	5140	100	4	0	5144	100
BL/BS	258	100	1	0	259	100
FR	1401	100	2	0	1403	100
GE	4	100	0	0	4	100
GL	197	100	0	0	197	100
GR	548	100	0	0	548	100
JU	411	100	0	0	411	100
LU	2034	100	0	0	2034	100
NE	354	100	1	0	355	100
NW	254	100	0	0	254	100
OW	383	100	0	0	383	100
SG	2054	100	2	0	2056	100
SH	71	100	0	0	71	100
SO	453	100	0	0	453	100
SZ	619	100	2	0	621	100
TG	977	100	2	0	979	100
TI	105	100	0	0	105	100
UR	167	100	0	0	167	100
VD	803	100	3	0	806	100
VS	356	100	1	0	357	100
ZG	233	100	0	0	233	100
ZH	950	100	0	0	950	100
Diverse	0	0.00	0	0.00	0	100
Total CH	19'168	100	20	0	19'188	100
F*	0	0	0	0	0	0
FL**	59	100	0	0	59	100
	42	100	0	0	42	100
	0	0	0	0	0	0
Total	19'269	100	20	0	19'289	100

Légende:

- S.i.-0 Nombre d'exploitations avec détection de substances inhibitrices dans le mois analysé
- S.i.-1 Nombre d'exploitations sans détection de substances inhibitrices dans le mois analysé
- S.i.-Total Nombre total d'exploitations évaluées quant à la détection de substances inhibitrices

- * F Échantillons provenant de la France (zone franche)
- ** FL Échantillons provenant de la Principauté du Liechtenstein

Sources: Suisselab SA Zollikofen, TSM Fiduciaire Sàrl Berne

Lait cru suisse: évaluation de droit public des résultats du contrôle du lait										
février 2018										
Canton	Suspensions de livraison de lait [Nombre d'exploitations]									
	Germe		Cellules somatiques		Substances inhibitrices		Suspensions successives		Total suspensions	
	Sp-G	%	Sp-C	%	Sp-S.i.	%	Sp-Succ.	%	Sp-Total	%
AG	1	33.33	0	0	1	33.33	1	33.33	3	100
AI	0	0.00	0	0.00	1	100.00	0	0.00	1	100
AR	0	0.00	0	0.00	0	0.00	0	0.00	0	100
BE	0	0.00	0	0.00	4	100.00	0	0.00	4	100
BL/BS	0	0.00	0	0.00	1	100.00	0	0.00	1	100
FR	0	0.00	0	0.00	2	66.67	1	33.33	3	100
GE	0	0.00	0	0.00	0	0.00	0	0.00	0	100
GL	0	0.00	0	0.00	0	0.00	0	0.00	0	100
GR	0	0.00	0	0.00	0	0.00	0	0.00	0	100
JU	0	0.00	0	0.00	0	0.00	0	0.00	0	100
LU	0	0.00	0	0.00	0	0.00	0	0.00	0	100
NE	0	0.00	0	0.00	1	100.00	0	0.00	1	100
NW	0	0.00	0	0.00	0	0.00	0	0.00	0	100
OW	0	0.00	0	0.00	0	0.00	0	0.00	0	100
SG	0	0.00	0	0.00	2	100.00	0	0.00	2	100
SH	0	0.00	0	0.00	0	0.00	0	0.00	0	100
SO	0	0.00	0	0.00	0	0.00	0	0.00	0	100
SZ	0	0.00	0	0.00	2	100.00	0	0.00	2	100
TG	0	0.00	2	50.00	2	50.00	0	0.00	4	100
TI	0	0.00	1	100.00	0	0.00	0	0.00	1	100
UR	0	0.00	0	0.00	0	0.00	0	0.00	0	100
VD	0	0.00	1	25.00	3	75.00	0	0.00	4	100
VS	0	0.00	0	0.00	1	100.00	0	0.00	1	100
ZG	0	0.00	0	0.00	0	0.00	0	0.00	0	100
ZH	1	50.00	1	50.00	0	0.00	0	0.00	2	100
Divers	0	0.00	0	0.00	0	0.00	0	0.00	0	100
	0	0	0	0	0	0	0	0	0	0
Total CH	2	6.90	5	17.24	20	68.97	2	6.90	29	100
F*	0	0.00	0	0.00	0	0.00	0	0.00	0	100
FL**	0	0.00	0	0.00	0	0.00	0	0.00	0	100
	0	0	0	0	0	0	0	0	0	0
Total	2	6.90	5	17.24	20	68.97	2	6.90	29	100

Légende:

- Sp-G Nombre de suspensions dues à 3 contestations en matière de germes sur une durée de 4 mois
- Sp-C Nombre de suspensions dues à 4 contestations en matière de cellules somatiques sur une durée de 5 mois
- Sp-S.i. Nombre de suspensions due à la mise en évidence de substances inhibitrices
- Sp-Succ. Nombre de suspensions successives dans le cadre de suspensions antérieures
- Sp-Total Total nombre de suspensions de livraison de lait

- * F Échantillons provenant de la France (zone franche)
- ** FL Échantillons provenant de la Principauté du Liechtenstein

Sources: Suissselab SA Zollikofen, TSM Fiduciaire Sàrl Berne

Lait cru suisse: évaluation de droit privé des résultats du contrôle du lait
février 2018

Canton	Germes [Nombre d'exploitations]														Total évaluations*	
	Aucune contestation*				1ère contestation*		2ème contestation*		3ème contestation*		4ème contestation*		5ème contestation*			
	G-0≤10	%	G-0>10	%	G-1C/5M	%	G-2C/5M	%	G-3C/5M	%	G-4C/5M	%	G-5C/5M	%		
AG	421	58.39	293	40.64	6	0.83	0	0.00	0	0.00	1	0.14	0	0.00	721	100
AI	202	71.13	81	28.52	0	0.00	1	0.35	0	0.00	0	0.00	0	0.00	284	100
AR	319	81.38	69	17.60	2	0.51	1	0.26	1	0.26	0	0.00	0	0.00	392	100
BE	3793	73.79	1299	25.27	22	0.43	18	0.35	6	0.12	2	0.04	0	0.00	5140	100
BL/BS	168	64.86	88	33.98	2	0.77	1	0.39	0	0.00	0	0.00	0	0.00	259	100
FR	933	66.55	454	32.38	8	0.57	5	0.36	2	0.14	0	0.00	0	0.00	1402	100
GE	2	50.00	2	50.00	0	0.00	0	0.00	0	0.00	0	0.00	0	0.00	4	100
GL	172	87.31	23	11.68	1	0.51	0	0.00	1	0.51	0	0.00	0	0.00	197	100
GR	448	81.75	94	17.15	5	0.91	1	0.18	0	0.00	0	0.00	0	0.00	548	100
JU	226	54.99	181	44.04	3	0.73	1	0.24	0	0.00	0	0.00	0	0.00	411	100
LU	1360	66.86	647	31.81	13	0.64	8	0.39	2	0.10	4	0.20	0	0.00	2034	100
NE	220	61.97	128	36.06	3	0.85	3	0.85	0	0.00	0	0.00	1	0.28	355	100
NW	193	75.98	59	23.23	1	0.39	0	0.00	1	0.39	0	0.00	0	0.00	254	100
OW	289	75.46	91	23.76	0	0.00	3	0.78	0	0.00	0	0.00	0	0.00	383	100
SG	1644	80.08	392	19.09	12	0.58	4	0.19	1	0.05	0	0.00	0	0.00	2053	100
SH	48	67.61	22	30.99	0	0.00	0	0.00	1	1.41	0	0.00	0	0.00	71	100
SO	262	57.71	187	41.19	3	0.66	2	0.44	0	0.00	0	0.00	0	0.00	454	100
SZ	422	67.85	191	30.71	5	0.80	3	0.48	0	0.00	0	0.00	1	0.16	622	100
TG	715	73.03	252	25.74	6	0.61	4	0.41	2	0.20	0	0.00	0	0.00	979	100
TI	66	63.46	32	30.77	2	1.92	3	2.88	0	0.00	0	0.00	1	0.96	104	100
UR	138	82.63	28	16.77	0	0.00	1	0.60	0	0.00	0	0.00	0	0.00	167	100
VD	513	63.65	277	34.37	8	0.99	6	0.74	0	0.00	2	0.25	0	0.00	806	100
VS	188	52.96	164	46.20	2	0.56	1	0.28	0	0.00	0	0.00	0	0.00	355	100
ZG	164	70.39	67	28.76	1	0.43	1	0.43	0	0.00	0	0.00	0	0.00	233	100
ZH	665	70.00	273	28.74	8	0.84	3	0.32	0	0.00	0	0.00	1	0.11	950	100
Divers	0	0.00	0	0.00	0	0.00	0	0.00	0	0.00	0	0.00	0	0.00	0	100
Total CH	13'571	71	5'394	28	113	1	70	0	17	0	9	0	4	0	19'178	100
F*	20	33.90	34	57.63	1	1.69	4	6.78	0	0.00	0	0.00	0	0.00	59	100
FL**	24	57.14	17	40.48	1	2.38	0	0.00	0	0.00	0	0.00	0	0.00	42	100
Total	13'615	71	5'445	28	115	1	74	0	17	0	9	0	4	0	19'279	100

Légende:

- G-0≤10 Nombre d'exploitations sans contestation privée de la charge en germes dans le mois d'analyse; le plus mauvais résultat du premier et dernier échantillon dans le mois d'analyse avait une valeur ≤ 10'000 germes/ml
- G-0>10 Nombre d'exploitations sans contestation privée de la charge en germes dans le mois d'analyse; le plus mauvais résultat du premier et dernier échantillon dans le mois d'analyse avait une valeur >10'000 et ≤ 79'000 germes/ml
- G-1C/5M Nombre d'exploitations avec la 1ère contestation de la charge en germes en 5 mois
- G-2C/5M Nombre d'exploitations avec la 2ème contestation de la charge en germes en 5 mois
- G-3C/5M Nombre d'exploitations avec la 3ème contestation de la charge en germes en 5 mois
- G-4C/5M Nombre d'exploitations avec la 4ème contestation de la charge en germes en 5 mois
- G-5C/5M Nombre d'exploitations avec la 5ème contestation de la charge en germes en 5 mois
- G-Total Nombre total d'exploitations évaluées quant à la charge en germes

* Évaluations et contestations selon la convention (PSL, ALLS, Fromarte) du 15.12.2015 sur les modalités des contrats d'achat de lait

- * F Échantillons provenant de la France (zone franche)
- ** FL Échantillons provenant de la Principauté du Liechtenstein

Sources: Suisselab SA Zollikofen, TSM Fiduciaire Sàrl Berne

Lait cru suisse: évaluation de droit privé des résultats du contrôle du lait																
février 2018																
Canton	Cellules somatiques [Nombre d'exploitations]															
	Aucune contestation*		1ère contestation*		2ème contestation*		3ème contestation*		4ème contestation*		5ème contestation*		Total évaluations*			
	C-0≤100	%	C-0>100	%	C-1C/5M	%	C-2C/5M	%	C-3C/5M	%	C-4C/5M	%	C-1C/5M	%	C-Total	%
AG	183	25.38	497	68.93	24	3.33	9	1.25	4	0.55	3	0.42	1	0.14	721	100
AI	137	48.24	143	50.35	4	1.41	0	0.00	0	0.00	0	0.00	0	0.00	284	100
AR	189	48.34	191	48.85	5	1.28	6	1.53	0	0.00	0	0.00	0	0.00	391	100
BE	2878	55.97	2128	41.38	84	1.63	39	0.76	11	0.21	1	0.02	1	0.02	5142	100
BL/BS	98	37.84	151	58.30	7	2.70	1	0.39	2	0.77	0	0.00	0	0.00	259	100
FR	647	46.12	709	50.53	30	2.14	11	0.78	1	0.07	5	0.36	0	0.00	1403	100
GE	2	50.00	2	50.00	0	0.00	0	0.00	0	0.00	0	0.00	0	0.00	4	100
GL	119	60.41	76	38.58	0	0.00	2	1.02	0	0.00	0	0.00	0	0.00	197	100
GR	312	56.93	226	41.24	6	1.09	1	0.18	2	0.36	1	0.18	0	0.00	548	100
JU	164	39.90	230	55.96	6	1.46	7	1.70	4	0.97	0	0.00	0	0.00	411	100
LU	819	40.31	1146	56.40	48	2.36	12	0.59	4	0.20	2	0.10	1	0.05	2032	100
NE	143	40.28	202	56.90	4	1.13	4	1.13	2	0.56	0	0.00	0	0.00	355	100
NW	112	44.09	138	54.33	4	1.57	0	0.00	0	0.00	0	0.00	0	0.00	254	100
OW	163	42.56	213	55.61	5	1.31	1	0.26	0	0.00	1	0.26	0	0.00	383	100
SG	831	40.46	1152	56.09	44	2.14	14	0.68	9	0.44	4	0.19	0	0.00	2054	100
SH	14	19.72	54	76.06	3	4.23	0	0.00	0	0.00	0	0.00	0	0.00	71	100
SO	162	35.76	278	61.37	9	1.99	2	0.44	2	0.44	0	0.00	0	0.00	453	100
SZ	298	47.99	292	47.02	18	2.90	6	0.97	4	0.64	3	0.48	0	0.00	621	100
TG	262	26.76	674	68.85	18	1.84	15	1.53	6	0.61	3	0.31	1	0.10	979	100
TI	54	51.43	43	40.95	5	4.76	2	1.90	0	0.00	1	0.95	0	0.00	105	100
UR	103	61.68	57	34.13	5	2.99	1	0.60	1	0.60	0	0.00	0	0.00	167	100
VD	346	42.98	418	51.93	20	2.48	9	1.12	9	1.12	2	0.25	1	0.12	805	100
VS	205	57.42	142	39.78	4	1.12	2	0.56	4	1.12	0	0.00	0	0.00	357	100
ZG	84	36.05	146	62.66	2	0.86	1	0.43	0	0.00	0	0.00	0	0.00	233	100
ZH	288	30.32	626	65.89	11	1.16	16	1.68	6	0.63	3	0.32	0	0.00	950	100
Divers	0	0.00	0	0.00	0	0.00	0	0.00	0	0.00	0	0.00	0	0.00	0	100
Total CH	8'613	44.91	9'934	52	366	2	161	0.84	71	0.37	29	0.15	5	0.03	19'179	100
F*	14	23.73	36	61.02	2	3.39	3	5.08	2	3.39	2	3.39	0	0.00	59	100
FL**	7	16.67	32	76.19	1	2.38	2	4.76	0	0.00	0	0.00	0	0.00	42	100
Total	8'634	44.78	10'002	52	369	2	166	1	73	0.38	31	0.16	5	0.03	19'280	100

Légende:

- C-0≤100 Nombre d'exploitations sans contestation privée de la charge en cellules somatiques dans le mois d'analyse; le plus mauvais résultat du premier et dernier échantillon dans le mois d'analyse avait une valeur ≤ 100'000 cellules somatiques/ml
- C-0>100 Nombre d'exploitations sans contestation privée de la charge en cellules somatiques dans le mois d'analyse; le plus mauvais résultat du premier et dernier échantillon dans le mois d'analyse avait une valeur >100'000 et ≤ 349'000 cellules somatiques/ml
- C-1C/5M Nombre d'exploitations avec la 1ère contestation de la charge en cellules somatiques en 5 mois
- C-2C/5M Nombre d'exploitations avec la 2ème contestation de la charge en cellules somatiques en 5 mois
- C-3C/5M Nombre d'exploitations avec la 3ème contestation de la charge en cellules somatiques en 5 mois
- C-4C/5M Nombre d'exploitations avec la 4ème contestation de la charge en cellules somatiques en 5 mois
- C-5C/5M Nombre d'exploitations avec la 5ème contestation de la charge en cellules somatiques en 5 mois
- C-Total Nombre total d'exploitations évaluées quant à la charge en cellules somatiques

* Évaluations et contestations selon la convention (PSL, AILS, Fromarte) du 15.12.2015 sur les modalités des contrats d'achat de lait

- * F Échantillons provenant de la France (zone franche)
- ** FL Échantillons provenant de la Principauté du Liechtenstein

Sources: Suisselab SA Zollikofen, TSM Fiduciaire Sàrl Berne

Lait cru suisse: évaluation de droit privé, résultats du contrôle du lait février 2018								
Canton	Substances inhibitrices [Nombre d'exploitations]							
	Pas de contestation*		1ère contestation*		2ème contestation*		Total évaluations*	
	S.i.-0	%	S.i.-1C/12M	%	S.i.-2C/12M	%	S.i.-Total	%
AG	720	99.86	1	0.14	0	0.00	721	100.00
AI	283	99.65	1	0.35	0	0.00	284	100.00
AR	393	100.00	0	0.00	0	0.00	393	100.00
BE	5140	99.92	4	0.08	0	0.00	5144	100.00
BL/BS	258	99.61	1	0.39	0	0.00	259	100.00
FR	1401	99.86	2	0.14	0	0.00	1403	100.00
GE	4	100.00	0	0.00	0	0.00	4	100.00
GL	197	100.00	0	0.00	0	0.00	197	100.00
GR	548	100.00	0	0.00	0	0.00	548	100.00
JU	411	100.00	0	0.00	0	0.00	411	100.00
LU	2034	100.00	0	0.00	0	0.00	2034	100.00
NE	354	99.72	1	0.28	0	0.00	355	100.00
NW	254	100.00	0	0.00	0	0.00	254	100.00
OW	383	100.00	0	0.00	0	0.00	383	100.00
SG	2054	99.90	1	0.05	1	0.05	2056	100.00
SH	71	100.00	0	0.00	0	0.00	71	100.00
SO	453	100.00	0	0.00	0	0.00	453	100.00
SZ	619	99.68	2	0.32	0	0.00	621	100.00
TG	977	99.80	2	0.20	0	0.00	979	100.00
TI	105	100.00	0	0.00	0	0.00	105	100.00
UR	167	100.00	0	0.00	0	0.00	167	100.00
VD	803	99.63	3	0.37	0	0.00	806	100.00
VS	356	99.72	1	0.28	0	0.00	357	100.00
ZG	233	100.00	0	0.00	0	0.00	233	100.00
ZH	950	100.00	0	0.00	0	0.00	950	100.00
Divers	0	0.00	0	0.00	0	0.00	0	100.00
Total CH	19'168	99.90	19	0.10	1	0.01	19'188	100.00
F*	59	100.00	0	0.00	0	0.00	59	100.00
FL**	42	100.00	0	0.00	0	0.00	42	100.00
Total	19'269	99.90	19	0.10	1	0.01	19'289	100.00

Légende:

- S.i.-0 Nombre d'exploitations sans détection de substances inhibitrices dans les échantillons du mois d'analyse (pas de contestation privée)
- S.i.-1C/12M Nombre d'exploitations avec la 1ère contestation privée en 12 mois à cause de détection de substances inhibitrices
- S.i.-2C/12M Nombre d'exploitations avec la 2ème contestation privée en 12 mois à cause de détection de substances inhibitrices
- S.i.-Total Nombre total d'exploitations évaluées quant à la détection de substances inhibitrices

* Évaluations et contestations selon la convention (PSL, AILS, Fromarte) du 15.12.2015 sur les modalités des contrats d'achat de lait

- * F Échantillons provenant de la France (zone franche)
- ** FL Échantillons provenant de la Principauté du Liechtenstein

Sources: Suisselab SA Zollikofen, TSM Fiduciaire Sàrl Berne

Lait cru suisse: évaluation de droit privé, résultats du contrôle du lait								
février 2018								
Canton	Point de congélation [Nombre d'exploitations]							
	Pas de contestation*		Contestation* sans sanction		Contestation* avec sanction		Total évaluations*	
	PG-0	%	PG-C	%	PG-CS	%	PG-Total	%
AG	666	92.37	41	5.69	14	1.94	721	100
AI	272	95.77	4	1.41	8	2.82	284	100
AR	377	96.42	8	2.05	6	1.53	391	100
BE	4883	94.96	170	3.31	89	1.73	5142	100
BL/BS	236	91.12	20	7.72	3	1.16	259	100
FR	1325	94.44	48	3.42	30	2.14	1403	100
GE	4	100.00	0	0.00	0	0.00	4	100
GL	193	97.97	1	0.51	3	1.52	197	100
GR	527	96.17	10	1.82	11	2.01	548	100
JU	370	90.02	25	6.08	16	3.89	411	100
LU	1950	95.87	52	2.56	32	1.57	2034	100
NE	340	95.77	9	2.54	6	1.69	355	100
NW	244	96.06	7	2.76	3	1.18	254	100
OW	360	93.99	13	3.39	10	2.61	383	100
SG	1971	95.96	58	2.82	25	1.22	2054	100
SH	65	91.55	4	5.63	2	2.82	71	100
SO	414	91.39	25	5.52	14	3.09	453	100
SZ	602	96.94	12	1.93	7	1.13	621	100
TG	938	95.81	31	3.17	10	1.02	979	100
TI	95	90.48	4	3.81	6	5.71	105	100
UR	164	98.20	2	1.20	1	0.60	167	100
VD	757	94.04	33	4.10	15	1.86	805	100
VS	337	94.40	6	1.68	14	3.92	357	100
ZG	225	96.57	6	2.58	2	0.86	233	100
ZH	902	94.95	29	3.05	19	2.00	950	100
Divers	0	0.00	0	0.00	0	0.00	0	100
Total CH	18'217	94.97	618	3.22	346	1.80	19'181	100
F*	55	93.22	4	6.78	0	0.00	59	100
FL**	39	92.86	3	7.14	0	0.00	42	100
Total	18'311	94.96	625	3.24	346	1.79	19'282	100

Légende:

- PG-0 Nombre d'exploitations sans contestation privée du point de congélation dans le premier du mois d'analyse, résultat ≤ -0.520 °C
 PG-C Nombre d'exploitations avec contestation privée du point de congélation, sans sanctions, et dernier échantillon résultat entre > -0.520 °C et < -0.516 °C
 PG-CS Nombre d'exploitations avec contestation privée du point de congélation, avec sanction, résultat ≥ -0.516 °C
 PG-Total Nombre total d'exploitations évaluées quant au point de congélation

* Évaluations et contestations selon la convention (PSL, AILS, Fromarte) du 15.12.2015 sur les modalités des contrats d'achat de lait

- * F Échantillons provenant de la France (zone franche)
 ** FL Échantillons provenant de la Principauté du Liechtenstein

Sources: SuisseLab SA Zollikofen, TSM Fiduciaire Sàrl Berne

Lait cru suisse: déductions et suppléments de droit privé*
février 2018

Canton	Déduction/supplément* [Nombre d'exploitations]							
	Supplément	%	± 0	%	Déduction	%	Total	%
AG	148	20.53	525	72.82	48	6.66	721	100
AI	115	40.49	163	57.39	6	2.11	284	100
AR	176	44.78	204	51.91	13	3.31	393	100
BE	2543	49.43	2419	47.02	183	3.56	5145	100
BL/BS	73	28.19	173	66.80	13	5.02	259	100
FR	562	40.03	781	55.63	61	4.34	1404	100
GE	2	50.00	2	50.00	0	0.00	4	100
GL	115	58.38	78	39.59	4	2.03	197	100
GR	285	52.01	247	45.07	16	2.92	548	100
JU	128	31.14	263	63.99	20	4.87	411	100
LU	710	34.87	1235	60.66	91	4.47	2036	100
NE	117	32.96	220	61.97	18	5.07	355	100
NW	103	40.55	145	57.09	6	2.36	254	100
OW	138	36.03	235	61.36	10	2.61	383	100
SG	787	38.30	1180	57.42	88	4.28	2055	100
SH	11	15.49	56	78.87	4	5.63	71	100
SO	134	29.58	301	66.45	18	3.97	453	100
SZ	254	40.77	327	52.49	42	6.74	623	100
TG	242	24.72	681	69.56	56	5.72	979	100
TI	43	40.95	49	46.67	13	12.38	105	100
UR	93	55.69	66	39.52	8	4.79	167	100
VD	292	36.23	456	56.58	58	7.20	806	100
VS	163	45.66	180	50.42	14	3.92	357	100
ZG	76	32.34	154	65.53	5	2.13	235	100
ZH	262	27.58	641	67.47	47	4.95	950	100
Divers	0	0.00	0	0.00	0	0.00	0	100
Total CH	7'572	39.45	10'781	56.17	842	4.39	19'195	100
F*	10	16.95	38	64.41	11	18.64	59	100
FL**	6	14.29	32	76.19	4	9.52	42	100
Total	7'588	39.32	10'851	56.23	857	4.44	19'296	100

Légende:

Supplément Exigences de bases remplies pour l'octroi du supplément de 0.5 centimes, sans prise en considération des exigences spécifiques pour le lait de non-ensilage (nombre d'exploitations)

± 0 Nombre d'exploitations sans droit au supplément et sans déduction dans le mois analysé

Déduction Nombre total des exploitations évaluées dans le mois analysé

Total Nombre total des exploitations avec déduction dans le mois analysé

* Évaluations et contestations selon la convention (PSL, AILS, Fromarte) du 15.12.2015 sur les modalités des contrats d'achat de lait

* F Échantillons provenant de la France (zone franche)

** FL Échantillons provenant de la Principauté du Liechtenstein

Sources: SuisseLab SA Zollikofen, TSM Fiduciaire Sàrl Berne

Composition du lait par canton (page 1 : d'Argovie à Schaffhouse)

Canton	Composants	janv. g/kg	févr. g/kg	mars g/kg	avril g/kg	mai g/kg	juin g/kg	juil. g/kg	août g/kg	sept. g/kg	oct. g/kg	nov. g/kg	déc. g/kg	Moyenne 2018 g/kg
Argovie	Matière grasse	43.2	43.7	0.0	0.0	0.0	0.0	0.0	0.0	0.0	0.0	0.0	0.0	43.5
	Protéine	34.1	34.1	0.0	0.0	0.0	0.0	0.0	0.0	0.0	0.0	0.0	0.0	34.1
	Total	77.3	77.8	0.0	0.0	0.0	0.0	0.0	0.0	0.0	0.0	0.0	0.0	77.6
Appenzell Rhodes-Intérieures	Matière grasse	41.7	42.6	0.0	0.0	0.0	0.0	0.0	0.0	0.0	0.0	0.0	0.0	42.2
	Protéine	34.6	34.8	0.0	0.0	0.0	0.0	0.0	0.0	0.0	0.0	0.0	0.0	34.7
	Total	76.3	77.4	0.0	0.0	0.0	0.0	0.0	0.0	0.0	0.0	0.0	0.0	76.9
Appenzell Rhodes-Extérieures	Matière grasse	42.0	42.8	0.0	0.0	0.0	0.0	0.0	0.0	0.0	0.0	0.0	0.0	42.4
	Protéine	34.3	34.4	0.0	0.0	0.0	0.0	0.0	0.0	0.0	0.0	0.0	0.0	34.4
	Total	76.3	77.2	0.0	0.0	0.0	0.0	0.0	0.0	0.0	0.0	0.0	0.0	76.8
Bâle-Campagne	Matière grasse	42.6	43.1	0.0	0.0	0.0	0.0	0.0	0.0	0.0	0.0	0.0	0.0	42.9
	Protéine	33.3	33.1	0.0	0.0	0.0	0.0	0.0	0.0	0.0	0.0	0.0	0.0	33.2
	Total	75.9	76.2	0.0	0.0	0.0	0.0	0.0	0.0	0.0	0.0	0.0	0.0	76.1
Berne	Matière grasse	42.4	42.9	0.0	0.0	0.0	0.0	0.0	0.0	0.0	0.0	0.0	0.0	42.7
	Protéine	33.3	33.3	0.0	0.0	0.0	0.0	0.0	0.0	0.0	0.0	0.0	0.0	33.3
	Total	75.7	76.2	0.0	0.0	0.0	0.0	0.0	0.0	0.0	0.0	0.0	0.0	76.0
Fribourg	Matière grasse	41.1	41.6	0.0	0.0	0.0	0.0	0.0	0.0	0.0	0.0	0.0	0.0	41.3
	Protéine	33.2	33.3	0.0	0.0	0.0	0.0	0.0	0.0	0.0	0.0	0.0	0.0	33.3
	Total	74.3	74.9	0.0	0.0	0.0	0.0	0.0	0.0	0.0	0.0	0.0	0.0	74.6
Genève	Matière grasse	42.1	42.5	0.0	0.0	0.0	0.0	0.0	0.0	0.0	0.0	0.0	0.0	42.3
	Protéine	34.7	34.5	0.0	0.0	0.0	0.0	0.0	0.0	0.0	0.0	0.0	0.0	34.6
	Total	76.8	77.0	0.0	0.0	0.0	0.0	0.0	0.0	0.0	0.0	0.0	0.0	76.9
Glaris	Matière grasse	39.9	40.7	0.0	0.0	0.0	0.0	0.0	0.0	0.0	0.0	0.0	0.0	40.3
	Protéine	32.2	32.7	0.0	0.0	0.0	0.0	0.0	0.0	0.0	0.0	0.0	0.0	32.5
	Total	72.1	73.4	0.0	0.0	0.0	0.0	0.0	0.0	0.0	0.0	0.0	0.0	72.8
Grisons	Matière grasse	39.0	39.6	0.0	0.0	0.0	0.0	0.0	0.0	0.0	0.0	0.0	0.0	39.3
	Protéine	31.9	32.4	0.0	0.0	0.0	0.0	0.0	0.0	0.0	0.0	0.0	0.0	32.2
	Total	70.9	72.0	0.0	0.0	0.0	0.0	0.0	0.0	0.0	0.0	0.0	0.0	71.5
Jura	Matière grasse	40.8	41.2	0.0	0.0	0.0	0.0	0.0	0.0	0.0	0.0	0.0	0.0	41.0
	Protéine	33.2	33.3	0.0	0.0	0.0	0.0	0.0	0.0	0.0	0.0	0.0	0.0	33.3
	Total	74.0	74.5	0.0	0.0	0.0	0.0	0.0	0.0	0.0	0.0	0.0	0.0	74.3
Lucerne	Matière grasse	42.8	43.4	0.0	0.0	0.0	0.0	0.0	0.0	0.0	0.0	0.0	0.0	43.1
	Protéine	34.4	34.4	0.0	0.0	0.0	0.0	0.0	0.0	0.0	0.0	0.0	0.0	34.4
	Total	77.2	77.8	0.0	0.0	0.0	0.0	0.0	0.0	0.0	0.0	0.0	0.0	77.5
Neuchâtel	Matière grasse	40.3	40.9	0.0	0.0	0.0	0.0	0.0	0.0	0.0	0.0	0.0	0.0	40.6
	Protéine	32.9	32.8	0.0	0.0	0.0	0.0	0.0	0.0	0.0	0.0	0.0	0.0	32.9
	Total	73.2	73.7	0.0	0.0	0.0	0.0	0.0	0.0	0.0	0.0	0.0	0.0	73.5
Nidwald	Matière grasse	41.6	42.3	0.0	0.0	0.0	0.0	0.0	0.0	0.0	0.0	0.0	0.0	42.0
	Protéine	34.0	34.2	0.0	0.0	0.0	0.0	0.0	0.0	0.0	0.0	0.0	0.0	34.1
	Total	75.6	76.5	0.0	0.0	0.0	0.0	0.0	0.0	0.0	0.0	0.0	0.0	76.1
Obwald	Matière grasse	41.2	42.2	0.0	0.0	0.0	0.0	0.0	0.0	0.0	0.0	0.0	0.0	41.7
	Protéine	33.6	34.0	0.0	0.0	0.0	0.0	0.0	0.0	0.0	0.0	0.0	0.0	33.8
	Total	74.8	76.2	0.0	0.0	0.0	0.0	0.0	0.0	0.0	0.0	0.0	0.0	75.5
Schaffhouse	Matière grasse	43.0	43.6	0.0	0.0	0.0	0.0	0.0	0.0	0.0	0.0	0.0	0.0	43.3
	Protéine	33.8	34.2	0.0	0.0	0.0	0.0	0.0	0.0	0.0	0.0	0.0	0.0	34.0
	Total	76.8	77.8	0.0	0.0	0.0	0.0	0.0	0.0	0.0	0.0	0.0	0.0	77.3

Sources: Suisselab SA Zollikofen, TSM Fiduciaire Sàrl Berne

Les données déterminées sont issues de tous les prélèvements (échantillonnage automatique ou manuel), effectués dans le cadre du contrôle de qualité du lait (valeur médiane).

Composition du lait par canton (page 2 : de Schwyz à Zurich)

Canton	Composants	janv. g/kg	févr g/kg	mars g/kg	avril g/kg	mai g/kg	juin g/kg	juil. g/kg	août g/kg	sept. g/kg	oct. g/kg	nov. g/kg	déc. g/kg	Moyenne 2018 g/kg
Schwyz	Matière grasse	41.6	42.0	0.0	0.0	0.0	0.0	0.0	0.0	0.0	0.0	0.0	0.0	41.8
	Protéine	34.2	34.0	0.0	0.0	0.0	0.0	0.0	0.0	0.0	0.0	0.0	0.0	34.1
	Total	75.8	76.0	0.0	0.0	0.0	0.0	0.0	0.0	0.0	0.0	0.0	0.0	75.9
Saint-Gall	Matière grasse	42.9	43.5	0.0	0.0	0.0	0.0	0.0	0.0	0.0	0.0	0.0	0.0	43.2
	Protéine	33.8	33.5	0.0	0.0	0.0	0.0	0.0	0.0	0.0	0.0	0.0	0.0	33.7
	Total	76.7	77.0	0.0	0.0	0.0	0.0	0.0	0.0	0.0	0.0	0.0	0.0	76.9
Soleure	Matière grasse	42.0	42.5	0.0	0.0	0.0	0.0	0.0	0.0	0.0	0.0	0.0	0.0	42.3
	Protéine	34.3	34.5	0.0	0.0	0.0	0.0	0.0	0.0	0.0	0.0	0.0	0.0	34.4
	Total	76.3	77.0	0.0	0.0	0.0	0.0	0.0	0.0	0.0	0.0	0.0	0.0	76.7
Tessin	Matière grasse	39.9	40.1	0.0	0.0	0.0	0.0	0.0	0.0	0.0	0.0	0.0	0.0	40.0
	Protéine	33.0	32.9	0.0	0.0	0.0	0.0	0.0	0.0	0.0	0.0	0.0	0.0	33.0
	Total	72.9	73.0	0.0	0.0	0.0	0.0	0.0	0.0	0.0	0.0	0.0	0.0	73.0
Thurgovie	Matière grasse	42.4	43.1	0.0	0.0	0.0	0.0	0.0	0.0	0.0	0.0	0.0	0.0	42.8
	Protéine	34.4	34.6	0.0	0.0	0.0	0.0	0.0	0.0	0.0	0.0	0.0	0.0	34.5
	Total	76.8	77.7	0.0	0.0	0.0	0.0	0.0	0.0	0.0	0.0	0.0	0.0	77.2
Uri	Matière grasse	40.5	41.3	0.0	0.0	0.0	0.0	0.0	0.0	0.0	0.0	0.0	0.0	40.9
	Protéine	33.2	33.5	0.0	0.0	0.0	0.0	0.0	0.0	0.0	0.0	0.0	0.0	33.4
	Total	73.7	74.8	0.0	0.0	0.0	0.0	0.0	0.0	0.0	0.0	0.0	0.0	74.3
Vaud	Matière grasse	40.3	41.0	0.0	0.0	0.0	0.0	0.0	0.0	0.0	0.0	0.0	0.0	40.7
	Protéine	33.3	33.4	0.0	0.0	0.0	0.0	0.0	0.0	0.0	0.0	0.0	0.0	33.4
	Total	73.6	74.4	0.0	0.0	0.0	0.0	0.0	0.0	0.0	0.0	0.0	0.0	74.0
Valais	Matière grasse	37.6	38.7	0.0	0.0	0.0	0.0	0.0	0.0	0.0	0.0	0.0	0.0	38.2
	Protéine	31.9	32.4	0.0	0.0	0.0	0.0	0.0	0.0	0.0	0.0	0.0	0.0	32.2
	Total	69.5	71.1	0.0	0.0	0.0	0.0	0.0	0.0	0.0	0.0	0.0	0.0	70.3
Zoug	Matière grasse	42.3	42.6	0.0	0.0	0.0	0.0	0.0	0.0	0.0	0.0	0.0	0.0	42.5
	Protéine	34.6	34.3	0.0	0.0	0.0	0.0	0.0	0.0	0.0	0.0	0.0	0.0	34.5
	Total	76.9	76.9	0.0	0.0	0.0	0.0	0.0	0.0	0.0	0.0	0.0	0.0	76.9
Zurich	Matière grasse	42.9	43.3	0.0	0.0	0.0	0.0	0.0	0.0	0.0	0.0	0.0	0.0	43.1
	Protéine	34.2	34.2	0.0	0.0	0.0	0.0	0.0	0.0	0.0	0.0	0.0	0.0	34.2
	Total	77.1	77.5	0.0	0.0	0.0	0.0	0.0	0.0	0.0	0.0	0.0	0.0	77.3
Moyenne Suisse	Matière grasse	42.0	42.5	0.0	0.0	0.0	0.0	0.0	0.0	0.0	0.0	0.0	0.0	42.3
	Protéine	33.7	33.7	0.0	0.0	0.0	0.0	0.0	0.0	0.0	0.0	0.0	0.0	33.7
	Total	75.7	76.2	0.0	0.0	0.0	0.0	0.0	0.0	0.0	0.0	0.0	0.0	76.0
Moyenne Suisse	Matière grasse	42.6	41.6	0.0	0.0	0.0	0.0	0.0	0.0	0.0	0.0	0.0	0.0	42.1
Année précédente	Protéine	33.8	33.4	0.0	0.0	0.0	0.0	0.0	0.0	0.0	0.0	0.0	0.0	33.6
	Total	76.4	75.0	0.0	0.0	0.0	0.0	0.0	0.0	0.0	0.0	0.0	0.0	75.7
France Zone franche)	Matière grasse	40.0	40.4	0.0	0.0	0.0	0.0	0.0	0.0	0.0	0.0	0.0	0.0	40.2
	Protéine	34.4	34.4	0.0	0.0	0.0	0.0	0.0	0.0	0.0	0.0	0.0	0.0	34.4
	Total	74.4	74.8	0.0	0.0	0.0	0.0	0.0	0.0	0.0	0.0	0.0	0.0	74.6
Principauté du Liechtenstein	Matière grasse	43.1	42.9	0.0	0.0	0.0	0.0	0.0	0.0	0.0	0.0	0.0	0.0	43.0
	Protéine	34.2	34.3	0.0	0.0	0.0	0.0	0.0	0.0	0.0	0.0	0.0	0.0	34.2
	Total	77.2	77.2	0.0	0.0	0.0	0.0	0.0	0.0	0.0	0.0	0.0	0.0	77.2
Moyenne Totale	Matière grasse	42.0	42.5	0.0	0.0	0.0	0.0	0.0	0.0	0.0	0.0	0.0	0.0	42.3
	Protéine	33.7	33.7	0.0	0.0	0.0	0.0	0.0	0.0	0.0	0.0	0.0	0.0	33.7
	Total	75.7	76.2	0.0	0.0	0.0	0.0	0.0	0.0	0.0	0.0	0.0	0.0	76.0
Moyenne totale Année précédente	Matière grasse	42.6	41.6	0.0	0.0	0.0	0.0	0.0	0.0	0.0	0.0	0.0	0.0	42.1
	Protéine	33.9	33.4	0.0	0.0	0.0	0.0	0.0	0.0	0.0	0.0	0.0	0.0	33.7
	Total	76.5	75.0	0.0	0.0	0.0	0.0	0.0	0.0	0.0	0.0	0.0	0.0	75.8

Sources: Suisse SA Zollikofen, TSM Fiduciaire Sàrl Berne

Les données déterminées sont issues de tous les prélèvements (échantillonnage automatique ou manuel), effectués dans le cadre du contrôle de qualité du lait (valeur médiane).

Contrôle du lait provenant d'autres mammifères (bufflonne, brebis, chèvre)

Valeurs statistiques [sur la base de tous les résultats individuels*]

février 2018

		Moyenne	Écart type	5%- quantile	10%- quantile	Médian	90%- quantile	95%-quantile
Germes	Nombre d'échantillons	1'000 germes/ml	1'000 germes/ml	1'000 germes/ml	1'000 germes/ml	1'000 germes/ml	1'000 germes/ml	1'000 germes/ml
		385	59	247	3	4	13	69

Répartition "nombre de germes" / Indications en 1'000 germes / ml de tous les résultats individuels*

février 2018

Von	1	10	50	100	200	300	400	500	1'000	1'500	2'000	≥	Total évaluations
bis	9	49	99	199	299	399	499	999	1'499	1'999	2'999	3'000	
Anzahl	140	192	24	9	5	5	2	4	0	2	1	1	385
%	36.36	49.87	6.23	2.34	1.30	1.30	0.52	1.04	0.00	0.52	0.26	0.26	100.00

Substances inhibitrices de tous les résultats individuels*

février 2018

	Anzahl	%
Sans détection de substances inhibitrices	393	100.00
Avec détection de substances inhibitrices	0	0.00
Total évaluations	393	100

* Ont été pris en compte tous les échantillons, pour lesquels le critère d'analyse considéré a été analysé. Suisse, sans France (lait de zone franche) et sans lait la Principauté du Liechtenstein.

Sources: Suiselab AG Zollikofen, TSM Treuhand GmbH Bern