

Statistiques mensuelles du marché du lait

avril 2018

1 - Production / mise en valeur du lait

- 1.1 Production laitière mensuelle
- 1.2 Mise en valeur selon l'équivalent-lait
- 1.3 Mise en valeur selon l'équivalent-lait / année précédente (graphique)

2 - Fabrication de produits laitiers

- 2.1 Production fromagère mensuelle et cumulée
- 2.2 Production fromagère mensuelle et cumulée année précédente
- 2.3 Production fromagère (graphiques)
- 2.4 Production de lait de consommation / Production de beurre
- 2.5 Spécialités laitières
- 2.6 Poudre de lait et lait condensé

3 - Exportation

- 3.1 Exportations de fromage par produit/groupe de produits
- 3.2 Exportations de fromage par pays
- 3.3 Exportations de fromage par pays, mois de l'année précédente
- 3.4 Exportations de fromage par pays, cumulées
- 3.5 Exportations de fromage par pays, cumulées, année précédente
- 3.6 + 3.7 Total des exportations / sortes principales, 3 années (graphiques)
- 3.8 Pourcentage des exportations par variété (graphiques)
- 3.9 Exportations autres produits laitiers

4 - Importations de fromage



- 4.1 Importations de fromage par produit/groupe de produits
- 4.2 Importations de fromage par pays fournisseur
- 4.3 Importations de fromage par pays fournisseur, mois de l'année précédente
- 4.4 Importations cumulées de fromage par pays fournisseur
- 4.5 Importations cumulées de fromage par pays fournisseur, année précédente
- 4.6 + 4.7 Total des importations / par groupe de produits, 3 années (graphiques)
- 4.8 Importations autres produits laitiers

5 - Contrôle du lait

- 5.1 Valeurs statistiques, Distribution nombre de germes / cellules / point de congélation
- 5.2 Évaluation de droit public: germes
- 5.3 Évaluation de droit public: cellules somatiques
- 5.4 Évaluation de droit public: substances inhibitrices
- 5.5 Évaluation de droit public: suspensions de livraison de lait
- 5.6 Évaluation de droit privé: germes
- 5.7 Évaluation de droit privé: cellules somatiques
- 5.8 Évaluation de droit privé: substances inhibitrices
- 5.9 Évaluation de droit privé: point de congélation
- 5.10 Évaluation de droit privé: déduction/supplément
- 5.11 + 5.12 Composition du lait par canton
- 5.13 Contrôle du lait provenant d'autres mammifères (bufflonne, brebis, chèvre)

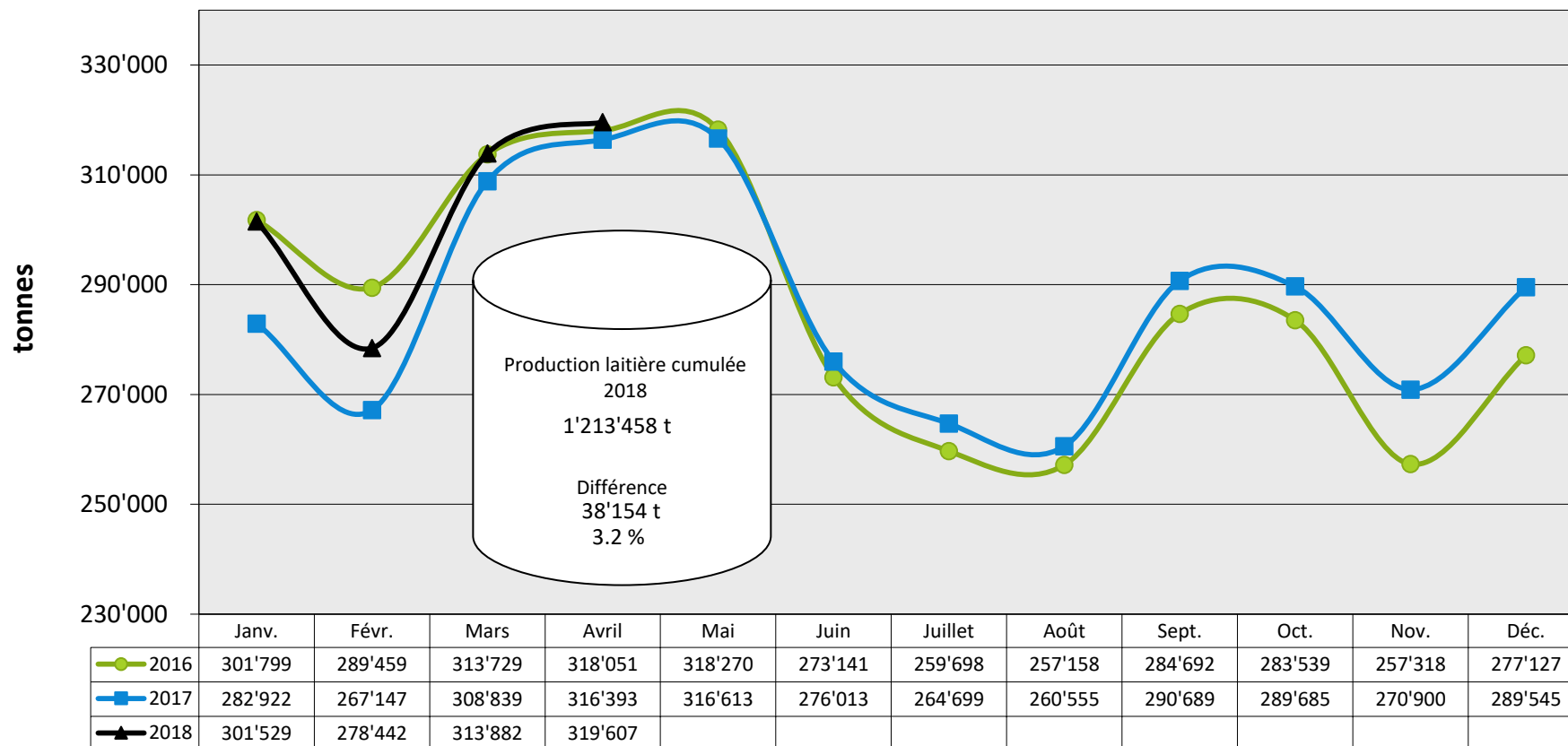
La reproduction des données est autorisée sous réserve de l'indication de la source

Berne, le 13 juin 2018

	<p>Changement provisoire de la production laitière du mois de mai 18, par rapport au même mois de l'année précédente: (Prévision sur la base des données déjà saisies).</p>	<p>1.0%</p>
	<p>Tendance de la production laitière du mois de juin 18, par rapport au même mois de l'année précédente: (Prévision sur la base de la production de beurre)</p>	<p>constant</p>

MARCHÉ
DULAIT.ch

Production laitière mensuelle en 2018 (Lait de la zone franche et lait du Liechtenstein inclus)



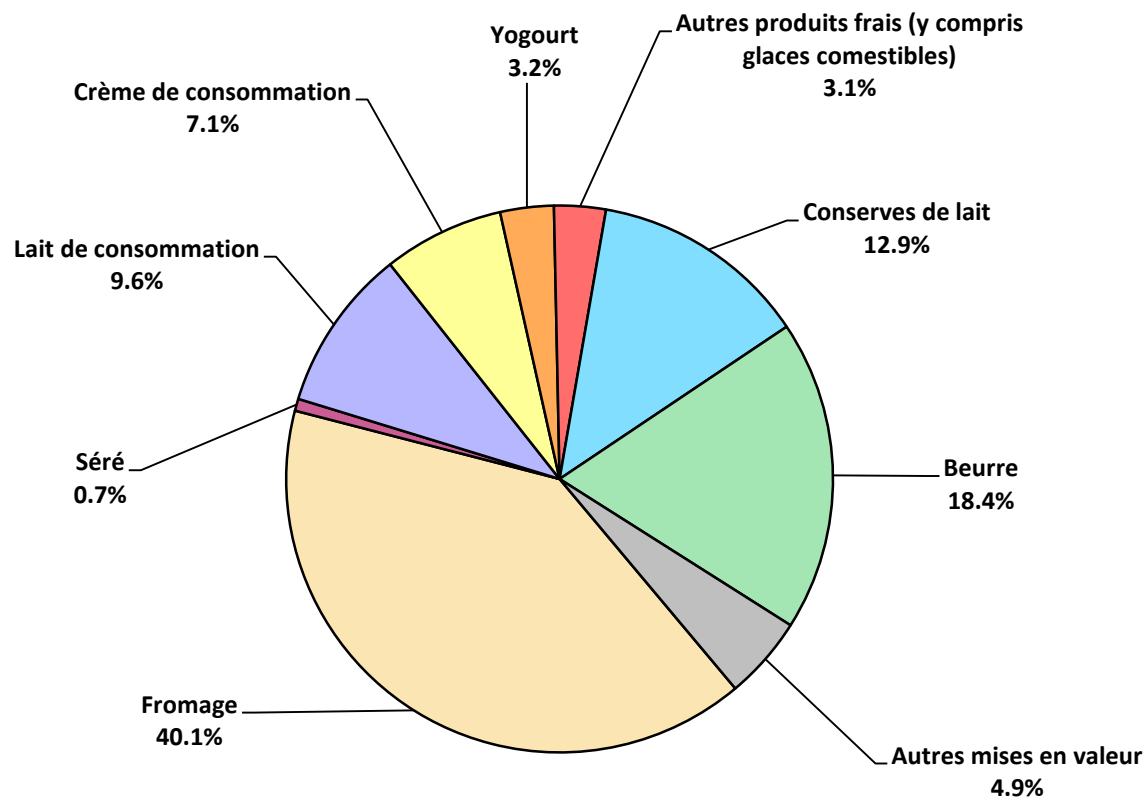
Mise en valeur du lait en équivalents-lait

Mise en valeur:	Mise en valeur mensuelle		Différence par rapport au même mois de l'année précédente		Mise en valeur cumulée		Différence par rapport à la même période de l'année précédente	
	avril 2017 tonnes	avril 2018 tonnes	tonnes	(%)	janv. - avr. 2017 tonnes	janv. - avr. 2018 tonnes	tonnes	(%)
Fromage	125'095	128'266	3'171	2.5	470'404	477'428	7'024	1.5
Séré	2'237	2'279	42	1.9	9'201	8'975	-226	-2.5
Lait de consommation	29'724	30'757	1'033	3.5	129'912	128'604	-1'308	-1.0
Crème de consommation	22'594	22'840	246	1.1	95'357	93'391	-1'966	-2.1
Yogourt	9'632	10'114	482	5.0	38'791	39'768	977	2.5
Autres produits frais (y c. glaces comestibles)	8'055	9'763	1'708	21.2	31'736	32'749	1'013	3.2
Conserves de lait	40'890	41'151	261	0.6	135'799	145'637	9'838	7.2
Beurre	55'689	58'762	3'073	5.5	201'845	228'926	27'081	13.4
Autres mises en valeur	22'477	15'675	-6'802	-30.3	62'259	57'980	-4'279	-6.9
Total	316'393	319'607	3'214	1.0	1'175'304	1'213'458	38'154	3.2

Un équivalent-lait correspond à la teneur en protéine et en matière grasse d'un kilo de lait (fraction protéique = 0.45 EL; fraction butyrique = 0.55 EL)

Exemple 1 kg lait entier past./UHT = 0,45 protéine + 0.55 matière grasse = 1.00 équivalent-lait
 1 kg lait écrémé past./UHT = 0.45 protéine + 0.05 matière grasse = 0.50 équivalent-lait
 1 kg crème entière past./UHT = 0.30 protéine + 4.80 matière grasse = 5.10 équivalents-lait

Mise en valeur du lait en équivalents-lait avril 2018 Total 319'607 tonnes de lait



Production fromagère 2018 cumulée avec comparaison année précédente

	janv.	févr.	mars	avril	mai	juin	juillet	août	sept.	oct.	nov.	déc.	Cumul 2017	Cumul 2018	Différence période année	
	tonnes	tonnes	tonnes	tonnes	tonnes	tonnes	tonnes	tonnes	tonnes	tonnes	tonnes	tonnes	tonnes	tonnes	tonnes	pour cent
Séré	1'414	1'279	1'404	1'257	0	0	0	0	0	0	0	0	5'533	5'354	-179	-3.2
Mozzarella	1'984	1'768	2'068	2'078	0	0	0	0	0	0	0	0	7'670	7'898	228	3.0
Mascarpone	39	34	43	30	0	0	0	0	0	0	0	0	148	146	-2	-1.4
Autres fromages frais	1'010	886	1'036	1'018	0	0	0	0	0	0	0	0	3'892	3'950	58	1.5
Total fromages frais	4'447	3'967	4'550	4'384	0	0	0	0	0	0	0	0	17'244	17'348	104	0.6
Fromage à croûte fleurie, maigre, 1/4 gras	0	0	0	0	0	0	0	0	0	0	0	0	0	0	0	-
Fromage à croûte fleurie, 1/2 gras à gras	71	59	67	64	0	0	0	0	0	0	0	0	263	261	-2	-0.8
Fromage à croûte fleurie, crème	144	134	138	102	0	0	0	0	0	0	0	0	465	518	53	11.4
Bleu, fromage à pâte persillée	1	2	2	1	0	0	0	0	0	0	0	0	4	6	2	50.0
Tomme	142	143	153	155	0	0	0	0	0	0	0	0	573	593	20	3.5
Vacherin Mont-d'Or AOP	63	45	6	0	0	0	0	0	0	0	0	0	112	114	2	1.8
Autres fromages à pâte molle, maigres, 1/4 gras	2	2	2	2	0	0	0	0	0	0	0	0	8	8	0	0.0
Autres fromages à pâte molle, 1/2 gras à gras	59	56	64	61	0	0	0	0	0	0	0	0	231	240	9	3.9
Autres fromages à pâte molle, crème	24	25	20	25	0	0	0	0	0	0	0	0	96	94	-2	-2.1
Total fromage à pâte molle	507	465	452	409	0	0	0	0	0	0	0	0	1'751	1'833	82	4.7
Appenzeller*	652	615	685	714	0	0	0	0	0	0	0	0	2'695	2'666	-29	-1.1
Tilsit	266	179	249	212	0	0	0	0	0	0	0	0	957	906	-51	-5.3
Fromage du Valais / Raclette du Valais AOP	209	202	228	231	0	0	0	0	0	0	0	0	839	870	31	3.7
Raclette Suisse	892	806	1'030	1'319	0	0	0	0	0	0	0	0	3'845	4'047	202	5.3
Vacherin fribourgeois AOP	158	152	178	162	0	0	0	0	0	0	0	0	627	650	23	3.7
Tête de Moine AOP	222	168	177	180	0	0	0	0	0	0	0	0	694	747	53	7.6
Fromage du Jura	62	68	78	65	0	0	0	0	0	0	0	0	163	273	110	67.5
Fromage des vigneron	8	7	3	5	0	0	0	0	0	0	0	0	48	23	-25	-52.1
Mutschli	49	44	41	35	0	0	0	0	0	0	0	0	175	169	-6	-3.4
Fromage d'alpage à pâte mi-dure	0	0	0	0	0	0	0	0	0	0	0	0	0	0	0	-
Fromage de montagne des Grisons	98	85	91	90	0	0	0	0	0	0	0	0	429	364	-65	-15.2
Fromages de montagne	240	213	230	230	0	0	0	0	0	0	0	0	920	916	-4	-0.4
St. Paulin Suisse	17	17	19	23	0	0	0	0	0	0	0	0	92	76	-16	-17.4
Edam suisse	14	14	14	17	0	0	0	0	0	0	0	0	58	59	1	1.7
Fromage affiné à froid	49	50	72	59	0	0	0	0	0	0	0	0	199	230	31	15.6
Fromage à pâte mi-dure persillée	18	16	20	19	0	0	0	0	0	0	0	0	77	73	-4	-5.2
Fromage semi - préparé	80	91	90	108	0	0	0	0	0	0	0	0	371	369	-2	-0.5
Fromage industriel	616	629	657	699	0	0	0	0	0	0	0	0	2'336	2'601	265	11.3
Autres fromages à pâte mi-dure, maigre, 1/4 gras	25	29	36	21	0	0	0	0	0	0	0	0	138	111	-27	-19.6
Autres fromages à pâte mi-dure, 1/2 gras à gras *	1'012	958	1'080	993	0	0	0	0	0	0	0	0	3'847	4'043	196	5.1
Autres fromages à pâte mi-dure, crème	412	352	411	393	0	0	0	0	0	0	0	0	1'424	1'568	144	10.1
Total fromage à pâte mi-dure	5'098	4'698	5'389	5'579	0	0	0	0	0	0	0	0	19'935	20'764	829	4.2
Emmentaler AOP	1'557	1'446	1'583	1'525	0	0	0	0	0	0	0	0	6'736	6'111	-625	-9.3
Switzerland Swiss	598	521	433	491	0	0	0	0	0	0	0	0	2'461	2'043	-418	-17.0
Gruyère AOP	2'522	2'202	2'317	2'772	0	0	0	0	0	0	0	0	9'240	9'813	573	6.2
Fromage d'alpage à pâte dure	0	0	0	0	0	0	0	0	0	0	0	0	0	0	0	-
Autres fromages à pâte dure, maigre, 1/4 gras	231	210	348	291	0	0	0	0	0	0	0	0	878	1'080	202	23.0
Autres fromages à pâte dure, 1/2 gras à gras **	511	488	542	541	0	0	0	0	0	0	0	0	1'808	2'082	274	15.2
Autres fromages à pâte dure, crème	11	15	15	19	0	0	0	0	0	0	0	0	73	60	-13	-17.8
Total fromage à pâte dure	5'430	4'882	5'238	5'639	0	0	0	0	0	0	0	0	21'196	21'189	-7	0.0
Sbrinz AOP	134	109	170	160	0	0	0	0	0	0	0	0	580	573	-7	-1.2
Total fromage à pâte extra-dure	134	109	170	160	0	0	0	0	0	0	0	0	580	573	-7	-1.2
Fromage pur chèvre	51	67	99	111	0	0	0	0	0	0	0	0	296	328	32	10.8
Fromage pur brebis	27	31	42	47	0	0	0	0	0	0	0	0	125	147	22	17.6
Total produits spéciaux	78	97	141	158	0	0	0	0	0	0	0	0	419	474	55	13.1
Total général	15'694	14'217	15'939	16'330	0	0	0	0	0	0	0	0	61'126	62'180	1'054	1.7

* y c. spécialités locales

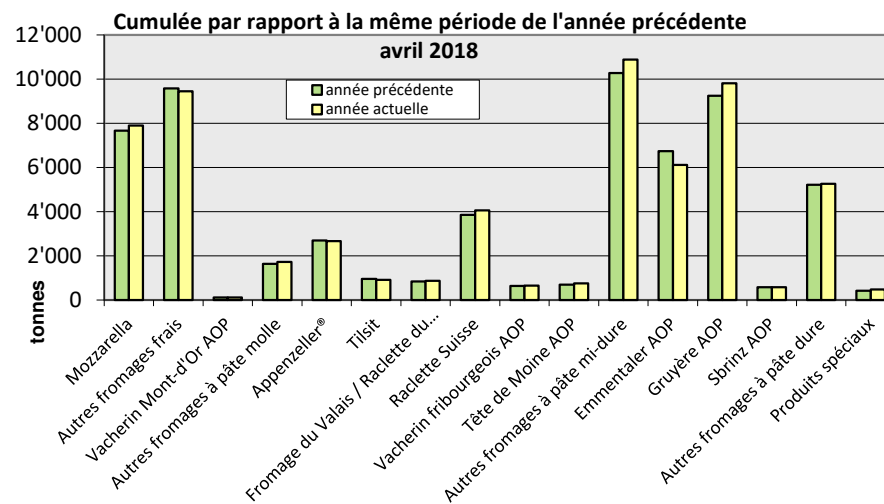
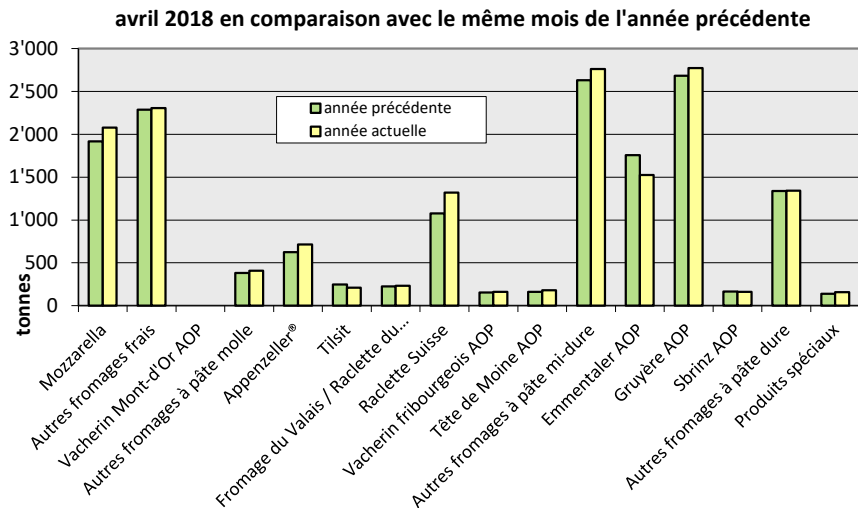
** y c. fromage industriel, spécialités locales

Production fromagère 2017

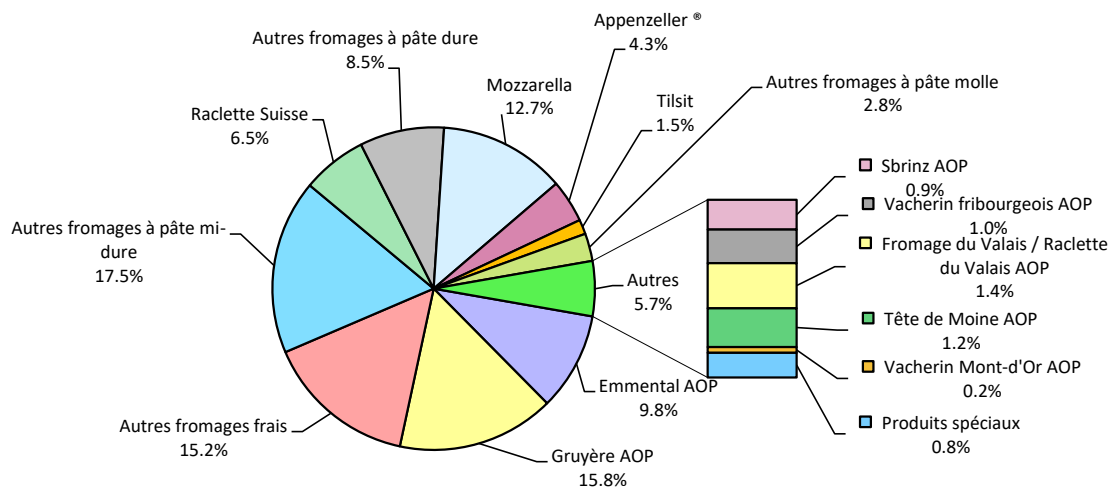
	janv. tonnes	févr. tonnes	mars tonnes	avril tonnes	mai tonnes	juin tonnes	juillet tonnes	août tonnes	sept. tonnes	oct. tonnes	nov. tonnes	déc. tonnes	Cumul 2017 tonnes
Séré	1'539	1'231	1'515	1'248	1'552	1'341	1'201	1'453	1'257	1'282	1'311	1'215	16'145
Mozzarella	1'876	1'816	2'061	1'917	2'287	2'176	1'897	1'939	1'606	1'892	1'877	41'957	63'301
Mascarpone	37	34	37	40	50	34	32	44	34	38	38	52	470
Autres produits frais	901	860	1'132	999	1'104	1'111	890	980	888	922	936	799	11'522
Total fromages frais	4'353	3'942	4'745	4'204	4'992	4'662	4'019	4'415	3'785	4'134	4'162	4'025	51'438
Fromage à croûte fleurie, maigre à 1/4 gras	0	0	0	0	0	0	0	0	0	0	0	0	0
Fromage à croûte fleurie, 1/2 gras à gras	68	59	72	64	72	62	63	68	67	73	71	52	791
Fromage à croûte fleurie, crème	101	143	123	98	124	106	112	110	110	183	150	106	1'466
Bleu, fromage à pâte persillée	1	1	1	1	2	1	1	1	1	2	1	1	14
Tomme	129	133	167	144	188	167	163	166	132	157	156	128	1'830
Vacherin Mont-d'Or AOP	54	45	13	0	0	0	0	59	102	106	109	76	564
Autres fromages à croûte fleurie, maigres à 1/4 gras	2	2	2	2	2	1	2	1	2	2	2	2	22
Autres fromages à croûte fleurie, 1/2 gras à gras	55	56	66	54	59	57	53	60	69	76	69	57	731
Autres fromages à croûte fleurie, crème	23	23	30	20	22	19	20	31	26	21	28	23	286
Total fromage à pâte molle	433	462	473	383	469	414	413	498	509	620	586	445	5'705
Appenzeller*	677	628	765	625	805	714	763	781	737	662	690	691	8'538
Tilsiter	215	228	267	247	274	223	224	211	223	252	240	248	2'852
Fromage du Valais / Raclette du Valais AOP	220	181	214	224	224	153	82	65	271	229	173	221	2'307
Raclette Suisse	963	756	1'050	1'076	1'269	1'469	1'428	1'460	1'602	1'543	1'255	893	14'764
Vacherin fribourgeois AOP	169	145	159	154	221	269	297	297	315	346	272	196	2'840
Tête de Moine AOP	202	161	168	163	209	225	244	267	258	232	210	218	2'557
Fromage du Jura	33	35	44	51	33	21	37	38	38	45	37	24	436
Winzerkäse	15	6	13	14	13	5	7	8	9	9	7	8	114
Mutschli	48	41	49	37	38	47	38	54	102	67	51	49	621
Fromage d'alpage à pâte mi-dure	0	0	0	0	2	32	31	72	1'582	333	42	4	2'098
Fromage de montagne des Grisons	111	104	113	101	105	60	40	19	30	68	85	107	943
Fromages de montagne, à la coupe	227	217	235	241	262	175	127	132	162	178	203	226	2'385
St. Paulin Suisse	25	17	28	22	39	35	17	25	24	32	28	24	316
Edam suisse	17	11	17	13	14	11	17	14	14	22	17	17	184
Fromage affiné à froid	39	34	60	66	43	34	25	31	48	47	72	68	567
Fromage à pâte mi-dure persillée	18	18	21	20	26	34	11	13	25	19	18	19	242
Fromage semi - préparé	134	80	84	73	106	83	73	71	86	86	67	70	1'013
Fromage industriel	575	542	612	607	702	530	580	438	450	579	588	634	6'837
Feta au lait de vache	0	0	0	0	0	0	0	0	0	0	0	0	0
Autres fromages à pâte mi-dure, maigre à 1/4 gras	15	27	38	58	26	21	13	21	22	28	27	26	322
Autres fromages à pâte mi-dure, 1/2 gras à gras *	942	955	990	960	944	842	789	814	921	998	882	926	10'963
Autres fromages à pâte mi-dure, crème	384	316	354	370	406	299	318	397	359	451	427	381	4'462
Total fromage à pâte mi-dure	5'030	4'502	5'283	5'120	5'761	5'283	5'161	5'228	7'278	6'277	5'391	5'050	65'364
Emmentaler AOP	1'639	1'603	1'735	1'759	1'753	1'514	1'393	1'441	1'376	1'466	1'331	1'456	18'466
Switzerland Swiss	708	520	605	628	773	647	608	602	623	578	386	491	7'169
Gruyère AOP	2'158	2'016	2'381	2'685	2'740	2'335	2'367	2'167	2'261	2'586	2'403	2'655	28'754
Fromage d'alpage à pâte dure	0	0	0	0	38	140	132	200	953	268	34	5	1'770
Autres fromages à pâte dure, maigre à 1/4 gras	168	207	281	222	137	160	194	139	192	184	192	288	2'364
Autres fromages à pâte dure, 1/2 gras à gras **	410	428	506	464	453	413	383	381	358	456	441	487	5'180
Autres fromages à pâte dure, crème	13	8	29	23	13	12	16	20	23	22	29	18	226
Total fromage à pâte dure	5'096	4'782	5'537	5'781	5'907	5'221	5'093	4'950	5'786	5'560	4'816	5'400	63'929
Sbrinz AOP	139	122	154	165	145	128	87	86	114	113	112	96	1'461
Total fromage à pâte extra-dure	139	122	154	165	145	128	87	86	114	113	112	96	1'461
Fromage pur chèvre	42	60	90	104	114	107	89	87	133	112	58	54	1'050
Fromage pur brebis	25	27	36	37	39	39	29	25	19	23	20	24	343
Total produits spéciaux	67	87	125	140	153	146	117	112	152	135	78	78	1'390
Total fromage	15'118	13'898	16'316	15'794	17'429	15'856	14'889	15'289	17'623	16'840	15'144	15'096	189'292

* y.c. spécialités locales
** y.c. fromage industriel, spécialités locales

Production fromagère



janv. - avr. 2018
Total 62'180 tonnes



Production de lait de consommation

Variété de lait	Production mensuelle		Différence par rapport au même mois de l'année précédente		Production cumulée		Différence par rapport à la même période de l'année précédente	
	avril 2017 tonnes	avril 2018 tonnes	tonnes	(%)	janv. - avr. 2017 tonnes	janv. - avr. 2018 tonnes	tonnes	(%)
Lait cru	605	260	-345	-57.0	1'597	1'148	-449	-28.1
Lait past. enrichi en matière grasse	0	0	0		0	0	0	
Lait UHT enrichi en matière grasse	48	42	-6	-12.5	183	172	-11	-6.0
Lait entier past.	3'262	3'380	118	4	13'983	13'666	-317	-2.3
Lait entier UHT	1'623	1'635	12	0.7	7'458	7'072	-386	-5.2
Lait entier standardisé pasteurisé, 3.5%	3'058	3'383	325	11	14'416	14'785	369	3
Lait entier standardisé UHT, 3.5%	9'713	10'341	628	6	44'821	45'883	1'062	2
Lait partiellement écrémé past.	5'608	5'587	-21	-0.4	24'661	23'468	-1'193	-4.8
Lait partiellement écrémé UHT	8'941	10'122	1'181	13.2	39'050	38'169	-881	-2.3
Lait écrémé past.	0	0	0		0	1	1	
Lait écrémé UHT	924	763	-161	-17.4	3'650	3'247	-403	-11.0
Total lait de consommation	33'782	35'513	1'731	5.1	149'819	147'611	-2'208	-1.5

Production de beurre *

	Production mensuelle		Différence par rapport au même mois de l'année précédente		Production cumulée		Différence par rapport à la même période de l'année	
	avril 2017 tonnes	avril 2018 tonnes	tonnes	(%)	janv. - avr. 2017 tonnes	janv. - avr. 2018 tonnes	tonnes	(%)
Total production de beurre	3'798	4'801	1'003	26.4	15'786	17'305	1'519	9.6

* Les données contiennent les quantités des produits fini de l'ensemble des types de beurre ainsi que de tous les producteurs de beurre en Suisse.

Production de spécialités laitières

Crème de consommation

	Production mensuelle		Différence par rapport au même mois de l'année précédente		Production cumulée		Différence par rapport à la même période de l'année précédente	
	<i>avril 2017</i> tonnes	<i>avril 2018</i> tonnes	tonnes	(%)	<i>janv. - avr. 2017</i> tonnes	<i>janv. - avr. 2018</i> tonnes	tonnes	(%)
Crème double	69	61	-8	-11.6	255	255	0	0.0
Crème entière 35%	2'589	2'731	142	5	11'632	10'958	-674	-5.8
Demi-crème	1'059	1'154	95	9.0	4'287	4'568	281	6.6
Crème à café	1'623	1'570	-53	-3.3	6'609	6'693	84	1.3
Total crème de consommation	5'340	5'516	176	3.3	22'783	22'474	-309	-1.4

Autres spécialités laitières

	Production mensuelle		Différence par rapport au même mois de l'année précédente		Production cumulée		Différence par rapport à la même période de l'année précédente	
	<i>avril 2017</i> tonnes	<i>avril 2018</i> tonnes	tonnes	(%)	<i>janv. - avr. 2017</i> tonnes	<i>janv. - avr. 2018</i> tonnes	tonnes	(%)
Lait acidulé	404	295	-109	-27.0	1'837	1'403	-434	-23.6
Crème acidulée	268	310	42	15.7	1'094	1'112	18	1.6
Desserts (crèmes, flans, coupes, etc.)	1'064	1'057	-7	-0.7	4'651	4'716	65	1.4
Boissons lactées	5'127	5'448	321	6.3	19'937	20'597	660	3.3
Yogourt	11'395	12'087	692	6.1	47'021	49'080	2'059	4.4
Kéfir	18	18	0	0.0	72	85	13	18.1
Glaces comestibles	2'363	3'030	667	28.2	8'441	8'682	241	2.9

Production de poudre de lait et de lait condensé

	Production mensuelle		Différence par rapport au même mois de l'année précédente		Production cumulée		Différence par rapport à la même période de l'année précédente	
	<i>avril 2017</i> tonnes	<i>avril 2018</i> tonnes	tonnes	(%)	<i>janv. - avr. 2017</i> tonnes	<i>janv. - avr. 2018</i> tonnes	tonnes	(%)
Poudre de lait entier	1'336	1'625	289	21.6	5'342	4'971	-371	-6.9
Poudre de lait partiellement écrémé	165	452	287	173.9	753	1'511	758	100.7
Poudre de lait enrichie et poudre de crème	22	17	-5	-22.7	99	165	66	66.7
Poudre de lait écrémé	3'858	3'671	-187	-5	9'462	12'259	2'797	29.6
Poudre de babeurre	11	14	3	27.3	94	76	-18	-19.1
Poudre de petit-lait	7	220	213	3042.9	211	768	557	264.0
Lait condensé	123	230	107	87.0	761	799	38	5.0

Exportations de fromage par produit/groupe de produit

Variété / catégorie	Exportations mensuelles		Différences par rapport au même mois de l'année précédente		Exportations cumulées		Différence par rapport à la même période de l'année précédente	
	avril 2017	avril 2018			janv. - avr. 2017	janv. - avr. 2018		
	t	t	t	(%)	t	t	t	(%)
Mascarpone, Ricotta Romana	0.3	1.6	1.2	0	1.4	2.7	-1.3	-95.7
Mozzarella	83.9	82.8	-1.1	-1.3	427.1	372.5	-54.6	-12.8
Autres fromages frais / séché	374.1	477.3	103.2	27.6	1'670.2	1'922.8	252.6	15.1
Total fromages frais / séché	458.4	561.7	103.3	22.5	2'098.7	2'297.9	199.2	9.5
Vacherin Mont-d'Or AOP	-	-	-	0	5.0	3.1	-1.9	-38.0
Autres fromages à pâte molle	27.3	29.1	1.8	6.6	135.4	164.7	29.3	21.6
Total fromages à pâte molle	27.3	29.1	1.8	6.6	140.4	167.8	27.4	19.5
Appenzeller®	407.3	369.8	-37.5	-9.2	1'575.5	1'553.3	-22.2	-1.4
Tilsiter	12.0	16.6	4.7	39.2	72.6	59.6	-13.0	-17.9
Raclette	35.4	51.0	15.7	44.3	237.6	367.9	130.3	54.9
Vacherin Fribourgeois AOP	8.0	7.3	-0.7	-8.8	74.8	82.2	7.4	9.9
Tête de Moine AOP	93.4	76.5	-16.9	-18.1	376.2	433.3	57.1	15.2
Autres fromages à pâte mi-dure, < 45% MG/ES	497.2	381.2	-116.0	-23.3	1'927.7	1'445.1	-482.6	-25.0
Autres fromages à pâte mi-dure, gras	291.5	490.6	199.2	68.3	1'289.4	2'260.1	970.7	75.3
Autres fromages à pâte mi-dure, ≥ 55% MG/ES	101.5	113.1	11.6	11.4	393.2	497.5	104.3	26.5
Total fromages à pâte mi-dure	1'446.2	1'506.3	60.1	4.2	5'947.1	6'699.1	752.0	12.6
Emmentaler AOP	827.5	874.0	46.5	5.6	3'290.0	3'506.2	216.1	6.6
Gruyère AOP	856.7	950.8	94.2	11.0	3'501.6	4'113.4	611.8	17.5
Sbrinz AOP	12.1	6.1	-6.1	-50.0	59.4	45.8	-13.6	-22.9
Switzerland Swiss	436.8	335.7	-101.2	-23.2	1'556.5	1'372.7	-183.9	-11.8
Autres fromages à pâte dure, < 45% MG/ES	190.9	202.3	11.3	5.9	937.4	899.4	-38.0	-4.1
Autres fromages à pâte dure, gras	232.1	277.8	45.7	19.7	1'067.7	990.2	-77.5	-7.3
Autres fromages à pâte dure, ≥ 55% MG/ES	2.2	15.4	13.2	594.3	9.3	60.3	51.0	546.8
Total fromages à pâte dure	2'558.4	2'662.0	103.6	4.0	10'421.9	10'988.0	566.0	5.4
Fromages fondu	78.0	68.7	-9.3	-11.9	332.0	317.0	-15.1	-4.5
Autres fromages	365.5	330.7	-34.8	-9.5	1'406.9	1'727.8	321.0	22.8
Fondue prête à l'emploi	140.9	144.0	3.1	2.2	711.3	832.4	121.1	17.0
Total	5'074.7	5'302.4	227.7	4.5	21'058.2	23'029.9	1'971.7	9.4

Source: Admin. fédérale des douanes AFD

Exportations par pays

avril 2018

	Mascarpone, Ricotta Romana	Mozzarella	Autres fromages frais / sérié	Total fromages frais / sérié	Vacherin Mont-d'Or AOP	Autres fromages à pâte molle	Total fromages à pâte molle	Appenzeller*	Tilsiter	Raclette	Vacherin Fribourgeois AOP	Tête de Moine AOP	Autres fromages à pâte mi-dure, < 45% MG/ES	Autres fromages à pâte mi-dure, gras	Autres fromages à pâte mi-dure, ≥ 55% MG/ES	Total fromages à pâte mi-dure	Emmentaler AOP	Gruyère AOP	Sbrinz AOP	Switzerland Swiss	Autres fromages à pâte dure, < 45% MG/ES	Autres fromages à pâte dure, gras	Autres fromages à pâte dure, ≥ 55% MG/ES	Total fromages à pâte dure	Fromage fondu	Autres fromages	Fondue prête à l'emploi	Total	
PAYS	t	t	t	t	t	t	t	t	t	t	t	t	t	t	t	t	t	t	t	t	t	t	t	t	t	t	t	t	t
<i>Europe</i>																													
Allemagne	2	64	409	475	-	9	9	298	15	10	1	30	226	218	85	884	178	256	*	*	25	56	13	528	1	307	8	2'211	
France	-	3	1	5	*	9	9	28	*	2	4	25	3	3	5	71	51	123	*	*	54	6	0	235	-	6	8	333	
Italie	-	-	-	-	-	0	0	1	*	*	*	1	110	10	1	124	464	28	*	*	58	159	-	709	58	1	1	893	
BeNeLux	-	-	-	-	*	1	1	17	0	2	1	5	43	20	10	98	71	78	*	*	62	1	-	212	6	0	49	365	
Grande-Bretagne	-	-	-	-	*	-	-	2	*	*	*	0	-	-	10	12	8	68	*	*	-	1	-	77	-	0	0	89	
Espagne/Portugal	-	-	0	0	*	-	-	*	*	*	*	*	-	-	0	0	5	15	*	*	-	0	-	20	-	-	2	22	
Autres pays d'Europe	-	16	47	63	-	5	5	15	1	5	0	11	-	230	1	264	12	42	6	62	3	32	2	159	-	13	6	510	
TOTAL EUROPE	2	83	457	542	-	24	24	361	16	19	7	73	381	481	113	1'452	789	610	6	62	202	255	15	1'940	65	326	73	4'422	
<i>Autres pays</i>																													
Canada	-	-	-	-	*	-	-	1	*	*	*	0	*	*	*	1	29	*	*	*	*	*	*	29	3	-	17	51	
USA	-	-	-	-	*	0	0	4	*	4	0	1	*	*	*	9	35	241	*	*	*	*	*	276	-	0	0	285	
Autres pays	-	0	20	20	-	5	5	4	0	28	0	2	-	9	0	45	21	99	0	274	0	22	0	417	0	4	54	544	
TOTAL AUTRES PAYS	-	0	20	20	-	5	5	9	0	32	0	3	-	9	0	54	85	341	0	274	0	22	0	722	3	4	71	880	
TOTAL	2	83	477	562	-	29	29	370	17	51	7	77	381	491	113	1'506	874	951	6	336	202	278	15	2'662	69	331	144	5'302	

* Pour des raisons de protection de données, celles concernant les exportations de variétés ne comportant qu'un ou deux exportateurs ne sont pas ventilées par pays, mais rassemblées sous la rubrique "autres pays d'Europe" ou "Canada ou USA / autres pays"

Source: Admin. fédérale des douanes AFD

TSM Fiduciaire Sàrl
3000 Berne

Exportations par pays

avril 2017

	Mascarpone, Ricotta Romana	Mozzarella	Autres fromages frais / séché	Total fromages frais / séché	Vacherin Mont-d'Or AOP	Autres fromages à pâte molle	Total fromages à pâte molle	Appenzeller*	Tilsiter	Raclette	Vacherin Fribourgeois AOP	Tête de Moine AOP	Autres fromages à pâte mi-dure, < 45% MG/ES	Autres fromages à pâte mi-dure, gras	Autres fromages à pâte mi-dure, ≥ 55% MG/ES	Total fromages à pâte mi-dure	Emmentaler AOP	Gruyère AOP	Sbrinz AOP	Switzerland Swiss	Autres fromages à pâte dure, < 45% MG/ES	Autres fromages à pâte dure, gras	Autres fromages à pâte dure, ≥ 55% MG/ES	Total fromages à pâte dure	Fromage fondu	Autres fromages	Fondue prête à l'emploi	Total	
PAYS	t	t	t	t	t	t	t	t	t	t	t	t	t	t	t	t	t	t	t	t	t	t	t	t	t	t	t	t	t
<i>Europe</i>																													
Allemagne	0	75	256	331	-	10	10	335	10	8	3	39	367	214	70	1'046	197	246	*	*	2	75	1	522	1	316	4	2'229	
France	-	-	2	2	*	9	9	34	*	1	3	34	1	5	3	80	50	80	*	*	67	6	-	203	0	9	6	309	
Italie	-	-	44	44	-	-	-	0	*	*	*	1	110	12	1	124	375	22	*	*	92	105	-	594	69	-	-	832	
BeNeLux	-	-	0	0	*	0	0	18	0	5	1	5	-	1	13	44	60	81	*	*	-	1	-	142	5	10	47	249	
Grande-Bretagne	-	-	-	-	*	-	-	1	*	*	*	0	-	-	13	14	9	79	*	*	-	5	-	93	-	5	0	112	
Espagne/Portugal	-	-	-	-	*	0	0	*	*	*	*	*	-	0	-	0	6	24	*	*	22	0	-	52	1	-	19	72	
Autres pays d'Europe	-	9	33	43	-	6	6	15	2	4	1	12	19	47	1	102	27	46	12	92	9	20	1	206	0	7	3	366	
TOTAL EUROPE	0	84	335	420	-	25	25	403	12	18	7	91	497	280	101	1'409	724	579	12	92	191	212	2	1'812	76	347	80	4'168	
<i>Autres pays</i>																													
Canada	-	-	-	-	*	-	-	1	*	*	*	1	*	*	*	2	58	*	*	*	*	*	*	58	-	-	20	80	
USA	-	-	-	-	*	0	0	1	*	2	0	0	*	*	*	4	21	133	*	*	*	*	*	155	1	0	0	160	
Autres pays	-	0	39	39	-	2	2	2	0	15	1	1	-	11	0	31	24	145	1	345	-	20	0	534	1	19	40	666	
TOTAL AUTRES PAYS	-	0	39	39	-	2	2	5	0	17	1	2	-	11	0	37	104	278	1	345	-	20	0	747	2	19	61	907	
TOTAL	0	84	374	458	-	27	27	407	12	35	8	93	497	291	102	1'446	828	857	12	437	191	232	2	2'558	78	366	141	5'075	

* Pour des raisons de protection de données, celles concernant les exportations de variétés ne comportant qu'un ou deux exportateurs ne sont pas ventilées par pays, mais rassemblées sous la rubrique "autres pays d'Europe" ou "Canada ou USA / autres pays"

Source: Admin. fédérale des douanes AFD

Exportations par pays

janvier à avril 2018

	Mascarpone, Ricotta Romana	Mozzarella	Autres fromages frais / sérié	Total fromages frais / sérié	Vacherin Mont-d'Or AOP	Autres fromages à pâte molle	Total fromages à pâte molle	Appenzeller*	Tilsiter	Raclette	Vacherin Fribourgeois AOP	Tête de Moine AOP	Autres fromages à pâte mi-dure, < 45% MG/ES	Autres fromages à pâte mi-dure, gras	Autres fromages à pâte mi-dure, ≥ 55% MG/ES	Total fromages à pâte mi-dure	Emmentaler AOP	Gruyère AOP	Sbrinz AOP	Switzerland Swiss	Autres fromages à pâte dure, < 45% MG/ES	Autres fromages à pâte dure, gras	Autres fromages à pâte dure, ≥ 55% MG/ES	Total fromages à pâte dure	Fromage fondu	Autres fromages	Fondue prête à l'emploi	Total	
PAYS	t	t	t	t	t	t	t	t	t	t	t	t	t	t	t	t	t	t	t	t	t	t	t	t	t	t	t	t	t
<i>Europe</i>																													
Allemagne	3	308	1'291	1'602	0	82	82	1'252	50	100	11	229	892	1'053	394	3'981	648	1'101	*	*	117	245	55	2'165	4	1'206	103	9'142	
France	-	17	6	23	*	46	46	150	*	47	57	111	7	15	15	401	204	591	*	*	211	47	0	1'053	0	57	46	1'626	
Italie	-	-	311	311	-	0	0	4	*	*	*	5	504	65	4	582	1'853	84	*	*	261	439	0	2'637	253	6	9	3'799	
BeNeLux	-	-	-	-	*	1	1	52	1	39	5	27	43	58	37	262	260	338	*	*	215	5	-	818	29	12	101	1'224	
Grande-Bretagne	-	-	-	-	*	-	-	6	*	*	*	1	-	-	37	44	26	264	*	*	-	4	-	294	-	14	24	376	
Espagne/Portugal	-	-	0	0	*	-	-	*	*	*	*	*	-	0	0	0	19	60	*	*	67	3	0	148	1	-	38	187	
Autres pays d'Europe	-	39	221	259	3	18	21	59	7	52	2	49	-	1'020	9	1'198	62	166	44	185	27	115	5	605	0	109	31	2'225	
TOTAL EUROPE	3	364	1'829	2'195	3	147	150	1'524	58	238	76	423	1'445	2'211	495	6'469	3'071	2'604	44	185	899	858	59	7'722	287	1'403	352	18'578	
<i>Autres pays</i>																													
Canada	-	-	-	-	*	-	-	5	*	*	*	2	*	*	*	7	199	*	*	*	*	*	*	199	30	-	183	418	
USA	-	-	-	-	*	1	1	15	*	41	2	3	*	*	*	61	139	1'010	*	*	*	*	*	1'149	-	1	30	1'242	
Autres pays	-	9	94	103	0	17	17	10	2	89	4	6	0	49	2	162	97	499	1	1'187	0	133	1	1'919	0	324	267	2'792	
TOTAL AUTRES PAYS	-	9	94	103	0	18	18	30	2	130	6	11	0	49	2	230	435	1'509	1	1'187	0	133	1	3'266	30	325	480	4'452	
TOTAL	3	372	1'923	2'298	3	165	168	1'553	60	368	82	433	1'445	2'260	498	6'699	3'506	4'113	46	1'373	899	990	60	10'988	317	1'728	832	23'030	

* Pour des raisons de protection de données, celles concernant les exportations de variétés ne comportant qu'un ou deux exportateurs ne sont pas ventilées par pays, mais rassemblées sous la rubrique "autres pays d'Europe" ou "Canada ou USA / autres pays"

Source: Admin. fédérale des douanes AFD

Exportations par pays

janvier à avril 2017

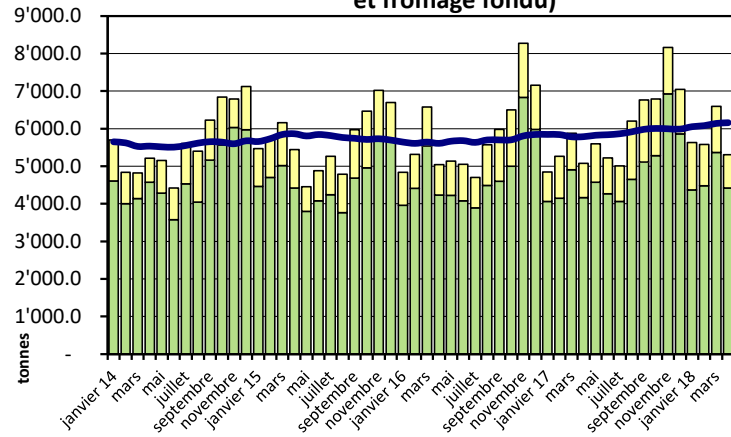
	Mascarpone, Ricotta Romana	Mozzarella	Autres fromages frais / séché	Total fromages frais / séché	Vacherin Mont-d'Or AOP	Autres fromages à pâte molle	Total fromages à pâte molle	Appenzeller®	Tilsiter	Reclètte	Vacherin Fribourgeois AOP	Tête de Moine AOP	Autres fromages à pâte mi-dure, < 45% MG/ES	Autres fromages à pâte mi-dure, gras	Autres fromages à pâte mi-dure, ≥ 55% MG/ES	Total fromages à pâte mi-dure	Emmentaler AOP	Gruyère AOP	Sbrinz AOP	Switzerland Swiss	Autres fromages à pâte dure, < 45% MG/ES	Autres fromages à pâte dure, gras	Autres fromages à pâte dure, ≥ 55% MG/ES	Total fromages à pâte dure	Fromage fondu	Autres fromages	Fondue prête à l'emploi	Total	
PAYS	t	t	t	t	t	t	t	t	t	t	t	t	t	t	t	t	t	t	t	t	t	t	t	t	t	t	t	t	t
<i>Europe</i>																													
Allemagne	1	259	1'176	1'437	0	58	59	1'270	61	92	11	175	1'343	1'005	294	4'251	872	1'023	*	*	191	355	5	2'446	4	1'203	66	9'465	
France	-	-	7	7	*	41	41	157	*	19	52	117	2	17	9	373	209	383	*	*	336	51	0	979	0	49	33	1'482	
Italie	-	-	265	265	-	3	3	19	*	*	*	7	425	28	2	481	1'440	75	*	*	300	451	1	2'267	262	3	8	3'288	
BeNeLux	-	-	0	0	*	0	0	50	1	29	6	25	43	12	41	205	253	335	*	*	0	6	0	594	34	25	191	1'049	
Grande-Bretagne	-	-	-	-	*	-	-	7	*	*	*	1	-	-	41	49	32	291	*	*	-	16	-	339	-	22	6	416	
Espagne/Portugal	-	-	-	-	*	0	0	*	*	*	*	*	-	0	-	0	19	54	*	*	65	3	0	141	2	0	44	187	
Autres pays d'Europe	-	69	135	204	4	18	23	53	9	32	2	43	107	176	5	428	78	163	58	266	44	77	2	687	2	30	24	1'398	
TOTAL EUROPE	1	328	1'583	1'913	5	120	125	1'556	71	172	71	367	1'920	1'238	391	5'786	2'903	2'323	58	266	936	959	9	7'455	304	1'332	371	17'285	
<i>Autres pays</i>																													
Canada	-	-	-	-	*	-	-	7	*	*	*	2	*	*	*	8	198	*	*	*	*	*	*	198	23	-	121	350	
USA	-	-	-	-	*	1	1	7	*	24	1	2	*	*	*	34	118	697	*	*	*	*	*	814	1	0	20	871	
Autres pays	-	99	87	186	0	14	14	6	1	41	3	5	8	51	2	118	71	482	2	1'290	1	109	1	1'955	4	75	199	2'552	
TOTAL AUTRES PAYS	-	99	87	186	0	15	15	20	1	65	4	9	8	51	2	161	387	1'178	2	1'290	1	109	1	2'967	28	75	340	3'773	
TOTAL	1	427	1'670	2'099	5	135	140	1'576	73	238	75	376	1'928	1'289	393	5'947	3'290	3'502	59	1'557	937	1'068	9	10'422	332	1'407	711	21'058	

* Pour des raisons de protection de données, celles concernant les exportations de variétés ne comportant qu'un ou deux exportateurs ne sont pas ventilées par pays, mais rassemblées sous la rubrique "autres pays d'Europe" ou "Canada ou USA / autres pays"

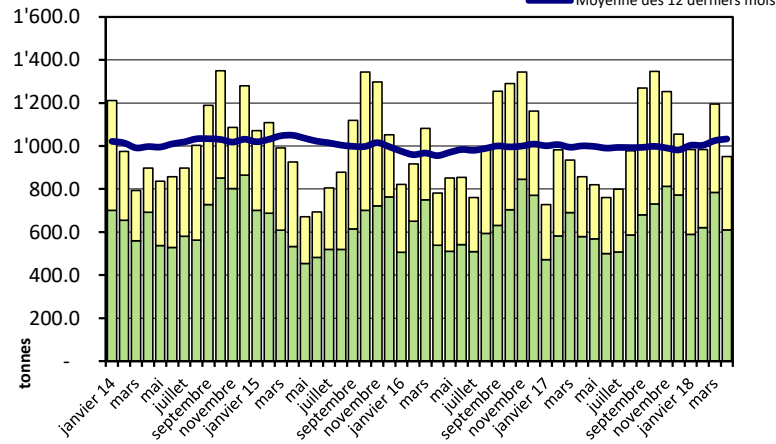
Source: Admin. fédérale des douanes AFD

Exportations depuis 2014 - Valeur moyenne des 12 derniers mois

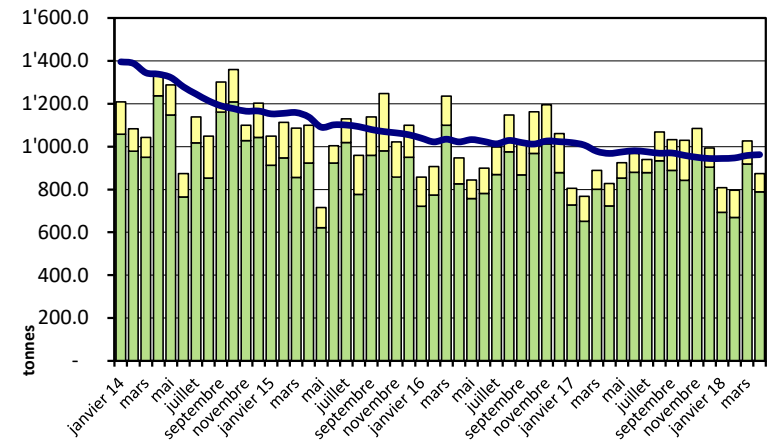
Total des exportations de fromage (y c. mélanges à fondue et fromage fondu)



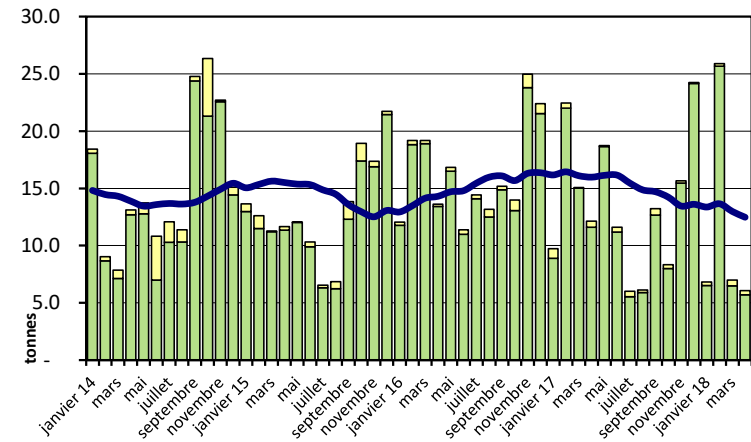
Gruyère AOP



Emmentaler AOP

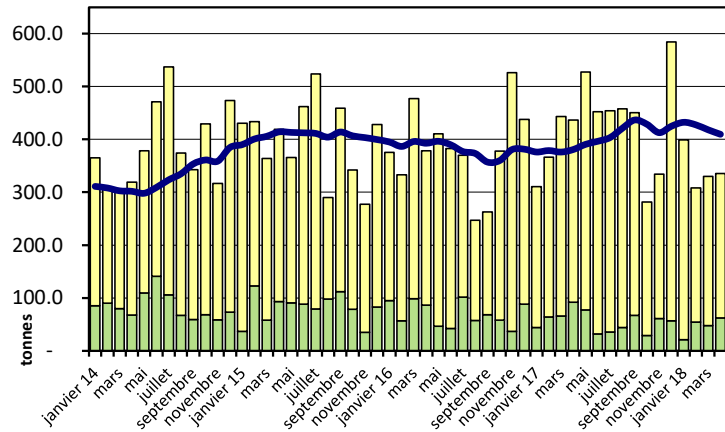


Sbrinz AOP

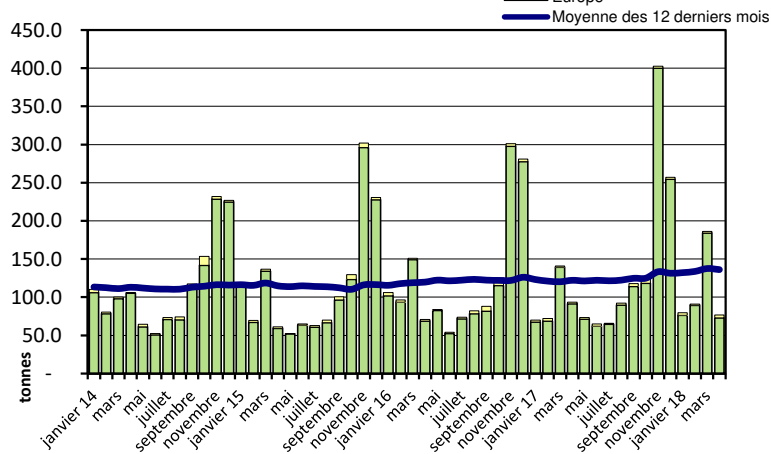


Exportations depuis 2014 - Valeur moyenne des 12 derniers mois

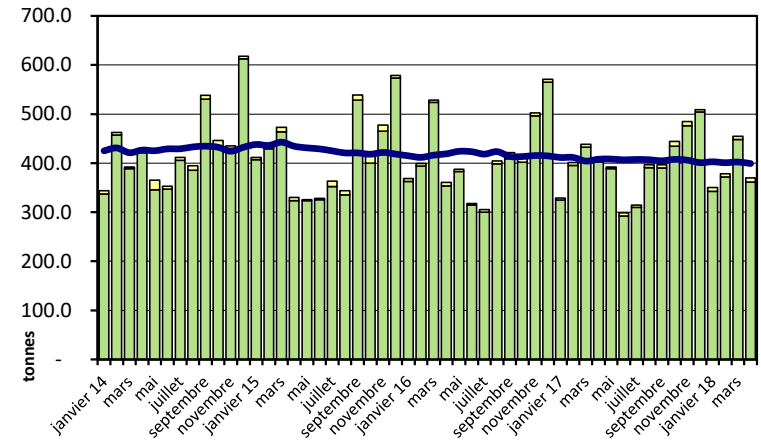
Switzerland Swiss



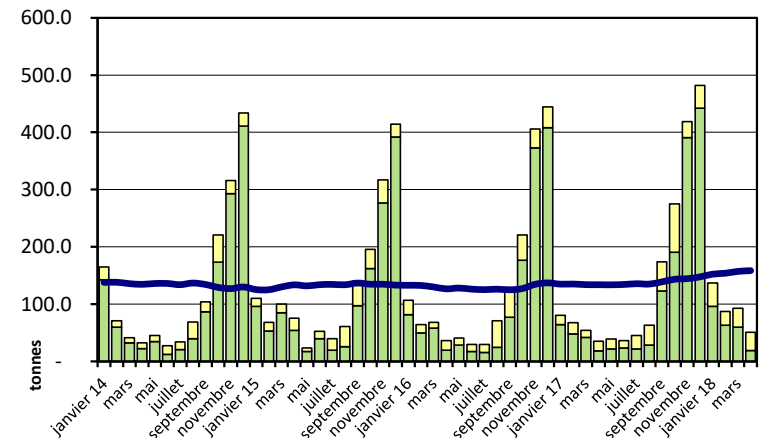
Tête de Moine AOP



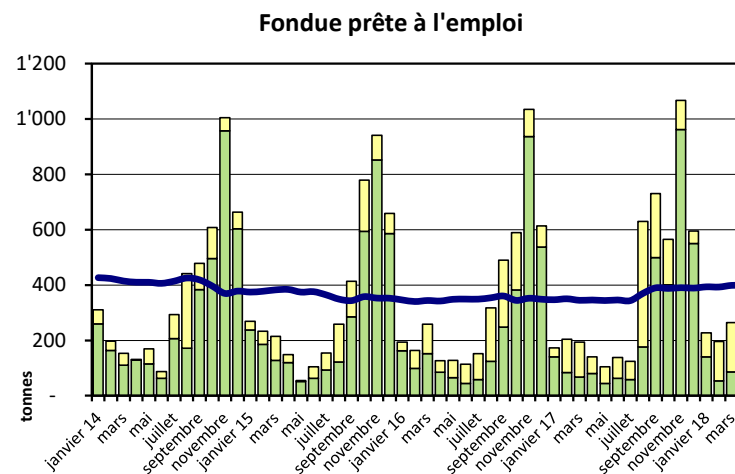
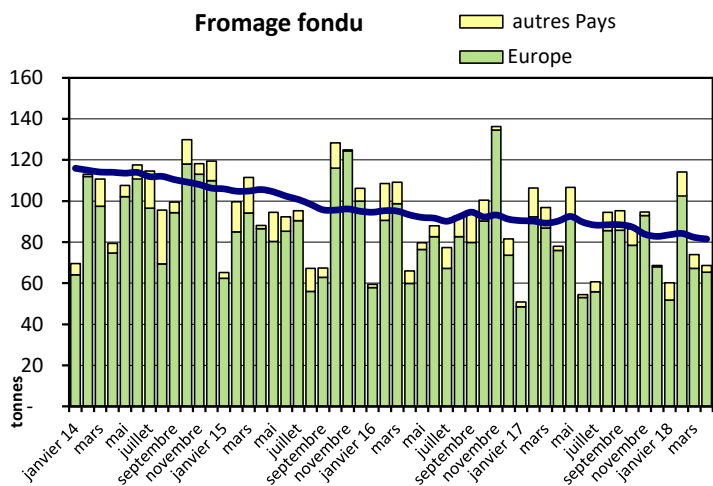
Appenzeller®



Raclette Suisse

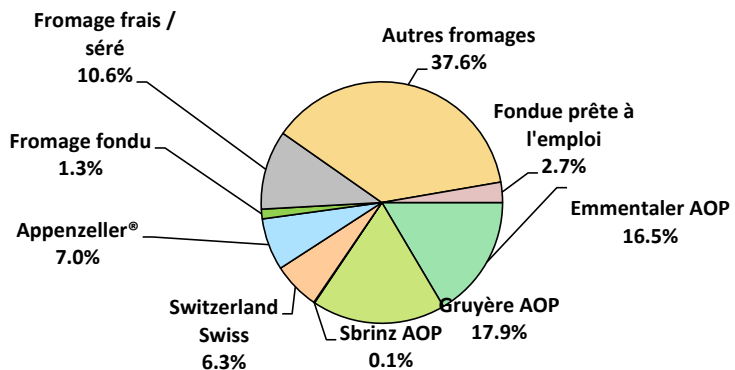


Exportations depuis 2014 - Valeur moyenne des 12 derniers mois



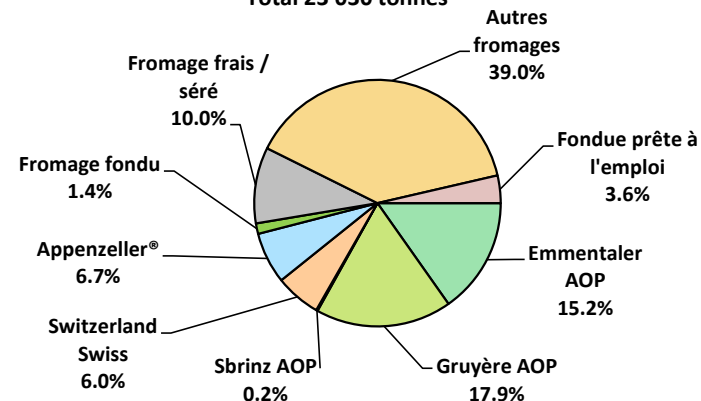
Exportations de fromage par variété en avril 2018

Total 5'302 tonnes



Exportations de fromage par variété, janvier à avril 2018

Total 23'030 tonnes



Exportations autres produits laitiers

Chapitres 04 et 35 du tarif des douanes suisses (sans fromages, chapitre 0406, et sans produits agricoles transformés, chapitres 15 à 22)

Produits laitiers	Exportations mensuelles		Différences par rapport au même mois de l'année précédente		Exportations cumulées		Différence par rapport à la même période de l'année précédente	
	avril 2017 tonnes	avril 2018 tonnes	tonnes	(%)	janv. - avr. 2017 tonnes	janv. - avr. 2018 tonnes	tonnes	(%)
Lait écrémé	15.3	18.8	3.5	23.0	50.7	63.4	12.8	25.2
Lait	142.9	301.0	158.1	110.6	885.0	811.0	-73.9	-8.4
Lait > 6% MG	0.0	0.0	0.0	0	0.0	0.0	0.0	0
Crème	390.1	135.2	-254.9	-65.3	1'735.8	408.5	-1'327.4	-76.5
Poudre de lait écrémé	495.8	859.1	363.3	73.3	2'158.2	3'546.1	1'387.8	64.3
Poudre de lait	40.1	0.4	-39.7	-99.0	176.8	124.6	-52.2	-29.5
Poudre de crème	0.0	-	-0.0	0	0.0	0.0	-0.0	0
Lait concentré	193.7	2.3	-191.4	-98.8	197.8	6.3	-191.5	-96.8
Crème concentrée	59.5	39.7	-19.8	-33.3	236.7	217.7	-19.0	-8.0
Yogourt	371.8	394.6	22.8	6.1	1'469.0	1'340.0	-129.0	-8.8
Autres produits frais	335.6	18.4	-317.2	-94.5	572.5	424.9	-147.5	-25.8
Petit-lait	6'230.2	5'401.6	-828.6	-13.3	23'635.9	19'206.6	-4'429.3	-18.7
Poudre de petit-lait	455.0	243.7	-211.3	-46.4	1'668.3	696.7	-971.6	-58.2
Petit-lait concentré	-	-	-	0	-	-	-	0
Beurre (sans beurre déshydraté)	279.5	49.5	-230.0	-82.3	914.5	174.5	-740.1	-80.9
Pâte à tartiner laitières	21.0	-	-21.0	-100.0	148.4	0.3	-148.0	-99.8
Autres matières grasses provenant du lait	0.0	0.6	0.5	0	3.0	2.2	-0.8	-27.2
Caséines	0.1	0.4	0.3	0	0.7	0.6	-0.1	0
Lactalbumine	70.0	30.6	-39.4	-56.3	226.5	210.5	-16.0	-7.1
Autres albumines	-	0.8	0.8	0	0.0	1.2	1.2	0

Source: Admin. fédérale des douanes AFD

Importations de fromage par produit/groupe de produit

Fromages / Catégorie	Importations mensuelles		Différence par rapport au même mois de l'année précédente		Importations cumulées		Différence par rapport à la période de l'année précédente	
	avril 2017 tonnes	avril 2018 tonnes	tonnes	(%)	janv. - avr. 2017 tonnes	janv. - avr. 2018 tonnes	tonnes	(%)
Mascarpone, Ricotta Romana	119.3	80.8	-38.5	-32.3	389.5	387.1	-2.4	-0.6
Mozzarella	425.1	522.4	97.3	22.9	1'341.6	1'533.6	192.0	14.3
Autres fromages frais / séché	1'597.0	1'595.5	-1.5	-0.1	5'779.0	6'200.3	421.4	7.3
Total fromages frais / séché	2'141.5	2'198.8	57.3	2.7	7'510.0	8'121.0	611.0	8.1
Danablu, Gorgonzola, Roquefort	39.2	48.6	9.5	24.2	158.2	196.7	38.5	24.3
Fromage à croûte fleurie	101.7	96.8	-4.8	-4.8	430.5	411.7	-18.8	-4.4
Bleu, fromage à pâte persillée	-	-	-	0	-	-	-	0
Brie, Camembert, Italic	117.2	105.9	-11.3	-9.6	499.9	489.0	-10.9	-2.2
Autres fromages à pâte molle	783.6	733.3	-50.3	-6.4	2'736.5	2'862.6	126.1	4.6
Total fromages à pâte molle	1'041.6	984.7	-56.9	-5.5	3'825.2	3'960.0	134.8	3.5
Fromage à pâte mi-dure persillée	4.9	4.5	-0.5	-9.5	27.0	24.2	-2.7	-10.1
Caciocavallo, Fontina, Brà, etc.	29.5	30.4	0.9	3.0	111.7	115.1	3.4	3.0
Tilsiter	4.3	4.5	0.1	3.4	18.4	21.7	3.4	18.4
Autres fromages à pâte mi-dure	791.1	829.6	38.5	4.9	3'173.2	3'195.9	22.6	0.7
Fromages à pâte mi-dure râpé, en poudre	50.2	70.3	20.0	39.9	193.0	252.1	59.2	30.7
Total fromages à pâte mi-dure	880.1	939.2	59.1	6.7	3'523.2	3'609.0	85.8	2.4
Fromage aux herbes (Schabziger)	0.0	0.0	-0.0	0	0.1	0.1	0.0	0
Fromage à pâte dure persillée	0.2	0.2	-0.0	0	2.8	3.7	0.9	31.9
Caciocavallo, Fontina, Brà, etc.	12.6	18.5	5.9	47.0	73.3	75.6	2.3	3.1
Emmentaler AOP	18.1	35.3	17.1	94.4	85.0	95.1	10.1	11.9
Autres fromages à pâte dure	348.5	307.9	-40.7	-11.7	1'200.4	1'190.7	-9.7	-0.8
Fromages à pâte dure râpé, en poudre	80.0	88.9	8.9	11.1	311.1	301.1	-10.0	-3.2
Total fromages à pâte dure	459.5	450.7	-8.8	-1.9	1'672.7	1'666.3	-6.4	-0.4
Grana/Parmigiano	363.6	363.8	0.2	0.1	1'547.3	1'659.0	111.8	7.2
Total fromages à pâte extra-dure	363.6	363.8	0.2	0.1	1'547.3	1'659.0	111.8	7.2
Fromage fondu	321.6	272.0	-49.6	-15.4	1'274.7	1'303.1	28.4	2.2
Total variétés de fromages	5'207.9	5'209.2	1.3	0.0	19'353.1	20'318.5	965.4	5.0

Source: Admin. fédérale des douanes AFD

Importations de fromage par pays fournisseur

avril 2018

Pays	Type de fromage												TOTAL
	Mascarpone, ricotta Romana	Mozzarella	Autres fromages frais / séché	Total fromages frais / séché	Danablu, Gorgonzola, Roquefort	Brie, Camembert, Reblochon	Autres fromages à pâte molle	Total fromages à pâte molle	Fromage aux herbes	Fromage à pâte dure et mi-dure	Autres fromages		
	t	t	t	t	t	t	t	t	t	t	t	t	
EUROPE													
Allemagne	5.8	95.3	623.8	724.8	-	-	164.9	164.9	-	342.2	126.4		1'358.3
France	1.0	1.7	255.3	258.0	7.0	99.1	303.8	409.8	-	246.8	103.1		1'017.7
Italie	73.6	422.7	442.7	938.9	41.5	-	140.5	182.1	0.0	679.1	11.8		1'812.0
Pays-Bas	-	-	0.8	0.8	-	-	1.5	1.5	-	205.9	-		208.2
Belgique	-	-	1.4	1.4	-	-	0.1	0.1	-	89.8	0.2		91.4
Luxembourg	-	-	-	-	-	-	-	-	-	-	-		-
Autriche	0.5	0.5	24.4	25.3	-	-	7.6	7.6	-	13.0	29.5		75.4
Grande-Bretagne	-	-	0.7	0.7	-	-	-	-	-	24.8	-		25.6
Danemark	-	2.2	102.1	104.3	-	-	29.1	29.1	-	5.9	1.0		140.3
Norvège	-	-	-	-	-	-	-	-	-	-	-		-
Suède	-	-	17.3	17.3	-	-	-	-	-	0.5	0.0		17.8
Portugal	-	-	0.9	0.9	-	-	1.0	1.0	-	30.2	0.0		32.1
Espagne	-	-	3.9	3.9	-	-	0.4	0.4	-	47.7	0.1		52.0
Grèce	-	-	0.1	0.1	-	-	180.3	180.3	-	0.2	-		180.6
Autres pays d'Europe	-	-	122.4	122.4	-	-	7.9	7.9	-	67.4	-		197.7
TOTAL EUROPE	80.8	522.4	1'595.5	2'198.8	48.5	99.1	837.0	984.6	0.0	1'753.7	272.0		5'209.1
Autres pays													
Canada	-	-	-	-	-	-	-	-	-	-	-		-
USA	-	-	-	-	-	-	-	-	-	-	-		-
Autres pays d'Amérique	-	-	-	-	-	-	-	-	-	-	-		-
Amérique latine	-	-	-	-	-	-	-	-	-	-	-		-
Afrique	-	-	-	-	-	-	-	-	-	-	-		-
Asie	-	-	-	-	-	-	-	-	-	-	-		-
Australie	-	-	-	-	-	-	-	-	-	-	-		-
TOTAL AUTRES PAYS	-	-	-	-	-	-	-	-	-	-	-		-
TOTAL	80.8	522.4	1'595.5	2'198.8	48.5	99.1	837.0	984.6	0.0	1'753.7	272.0		5'209.1

Source: Admin. fédérale des douanes AFD

Importations de fromage par pays fournisseur

avril 2017

Pays	Type de fromage												TOTAL
	Mascarpone, ricotta Romana	Mozzarella	Autres fromages frais / séché	Total fromages frais / séché	Danablu, Gorgonzola, Roquefort	Brie, Camembert, Reblochon	Autres fromages à pâte molle	Fromage aux herbes	Fromage à pâte dure et mi-dure	Autres fromages			
	t	t	t	t	t	t	t	t	t	t	t	t	
EUROPE													
Allemagne	8.2	58.5	640.1	706.9	-	-	165.2	165.2	-	324.1	170.4		1'366.6
France	-	3.1	230.5	233.6	7.4	111.2	341.6	460.2	-	204.8	99.4		998.0
Italie	107.7	361.9	447.9	917.6	31.7	-	133.4	165.2	0.0	766.9	13.3		1'863.0
Pays-Bas	-	-	1.1	1.1	-	-	1.2	1.2	-	164.6	-		166.9
Belgique	-	-	3.3	3.3	-	-	2.7	2.7	-	86.1	0.0		92.1
Luxembourg	-	-	-	-	-	-	-	-	-	-	-		-
Autriche	1.8	1.4	2.3	5.6	0.0	-	5.7	5.7	-	57.4	34.1		102.8
Grande-Bretagne	-	-	-	-	-	-	0.3	0.3	-	21.9	0.2		22.5
Danemark	-	-	92.8	92.8	-	-	19.3	19.3	-	3.9	4.0		120.0
Norvège	-	-	-	-	-	-	-	-	-	-	-		-
Suède	-	-	0.0	0.0	-	-	-	-	-	0.0	-		0.0
Portugal	1.5	-	0.0	1.5	-	-	0.5	0.5	-	27.4	-		29.4
Espagne	-	-	20.1	20.1	-	-	0.6	0.6	-	28.1	-		48.7
Grèce	-	-	0.1	0.1	-	-	214.0	214.0	-	0.2	-		214.3
Autres pays d'Europe	-	-	156.7	156.7	-	-	5.0	5.0	-	13.3	0.0		175.0
TOTAL EUROPE	119.3	425.0	1'595.0	2'139.2	39.2	111.2	889.5	1'039.9	0.0	1'698.8	321.6		5'199.5
Autres pays													
Canada	-	-	-	-	-	-	-	-	-	-	-		-
USA	-	-	-	-	-	-	-	-	-	-	-		-
Autres pays d'Amérique	-	-	-	-	-	-	-	-	-	-	-		-
Amérique latine	-	-	-	-	-	-	-	-	-	-	-		-
Afrique	-	-	-	-	-	-	-	-	-	-	-		-
Asie	-	-	-	-	-	-	-	-	-	-	-		-
Australie	-	-	-	-	-	-	-	-	-	-	-		-
TOTAL AUTRES PAYS	-	-	-	-	-	-	-	-	-	-	-		-
TOTAL	119.3	425.0	1'595.0	2'139.2	39.2	111.2	889.5	1'039.9	0.0	1'698.8	321.6		5'199.5

Source: Admin. fédérale des douanes AFD

Importations de fromage cumulées par pays, cumulées

Janvier à avril 2018

Pays	Type de fromage											TOTAL
	Mascarpone, ricotta Romana	Mozzarella	Autres fromages frais / séché	Total fromages frais / séché	Danablu, Gorgonzola, Roquefort	Brie, Camembert, Reblochon	Autres fromages à pâte molle	Fromage aux herbes	Fromage à pâte dure et mi-dure	Autres fromages		
	t	t	t	t	t	t	t	t	t	t	t	
EUROPE												
Allemagne	33.1	328.1	2'380.3	2'741.5	0.0	-	678.6	678.6	0.0	1'324.5	713.9	5'458.5
France	1.0	8.2	1'029.5	1'038.6	33.9	457.6	1'342.8	1'834.3	-	978.7	380.4	4'232.1
Italie	337.4	1'145.7	1'648.0	3'131.1	161.4	-	551.8	713.1	0.1	2'890.2	47.6	6'782.0
Pays-Bas	-	0.6	26.7	27.2	-	-	13.0	13.0	0.0	742.7	0.0	782.9
Belgique	0.1	0.5	9.1	9.7	0.6	-	0.5	1.1	-	261.8	0.6	273.1
Luxembourg	-	-	0.2	0.2	-	-	1.4	1.4	-	-	2.0	3.6
Autriche	2.3	23.5	85.7	111.5	-	-	29.1	29.1	-	66.6	152.5	359.8
Grande-Bretagne	-	-	2.2	2.2	-	-	-	-	-	131.3	0.7	134.2
Danemark	-	8.1	373.0	381.1	-	-	106.3	106.3	-	57.8	3.8	549.0
Norvège	-	-	-	-	-	-	-	-	-	0.1	-	0.1
Suède	-	-	78.8	78.8	-	-	0.0	0.0	-	1.2	0.0	80.0
Portugal	8.0	9.0	3.2	20.2	-	-	5.5	5.5	-	127.5	0.0	153.3
Espagne	-	1.8	13.8	15.6	-	-	4.9	4.9	-	148.8	0.2	169.5
Grèce	-	-	1.0	1.0	-	-	555.0	555.0	-	1.8	-	557.8
Autres pays d'Europe	-	-	541.1	541.1	-	-	11.7	11.7	-	182.1	0.6	735.5
TOTAL EUROPE	381.9	1'525.4	6'192.6	8'099.9	195.9	457.6	3'300.5	3'954.0	0.1	6'915.2	1'302.3	20'271.5
Autres pays												
Canada	-	-	-	-	-	-	-	-	-	-	-	-
USA	-	-	-	-	-	-	-	-	-	-	-	-
Autres pays d'Amérique	-	-	-	-	-	-	-	-	-	-	-	-
Amérique latine	-	-	-	-	-	-	-	-	-	-	-	-
Afrique	-	-	-	-	-	-	-	-	-	-	-	-
Asie	-	-	-	-	-	-	-	-	-	0.1	-	0.1
Australie	-	-	-	-	-	-	-	-	-	-	-	-
TOTAL AUTRES PAYS	-	-	-	-	-	-	-	-	-	0.1	-	0.1
TOTAL	381.9	1'525.4	6'192.6	8'099.9	195.9	457.6	3'300.5	3'954.0	0.1	6'915.3	1'302.3	20'271.6

Source: Admin. fédérale des douanes AFD

Importations de fromage cumulées par pays, cumulées

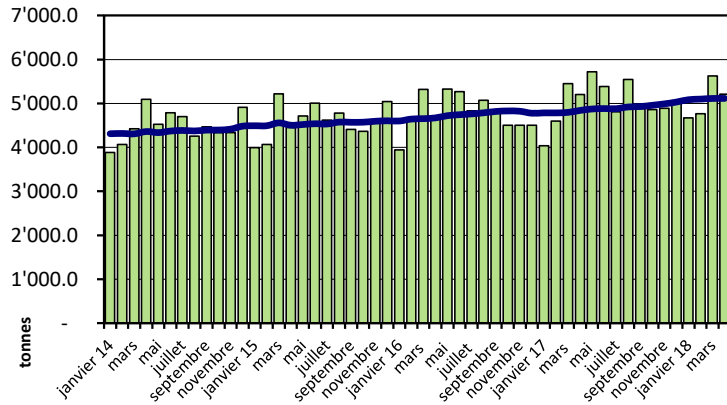
Janvier à avril 2017

Pays	Type de fromage												TOTAL
	t	t	t	t	t	t	t	t	t	t	t	t	
EUROPE													
Allemagne	40.4	221.6	2'281.4	2'543.3	2.4	-	629.9	632.4	0.0	1'327.3	632.7		5'135.7
France	0.4	69.6	1'068.0	1'138.0	33.4	461.2	1'360.8	1'855.4	-	916.3	410.1		4'319.8
Italie	340.0	1'044.5	1'588.5	2'973.1	121.5	-	544.7	666.1	0.0	2'861.6	59.5		6'560.4
Pays-Bas	-	-	2.6	2.6	-	-	8.5	8.5	-	600.3	-		611.4
Belgique	-	-	15.1	15.1	-	-	7.2	7.2	-	307.6	0.2		330.0
Luxembourg	-	-	-	-	-	-	-	-	-	-	-		-
Autriche	6.7	6.0	48.1	60.8	1.0	-	24.3	25.3	-	152.2	152.8		391.0
Grande-Bretagne	-	-	-	-	-	-	1.6	1.6	-	94.3	0.9		96.8
Danemark	-	-	343.6	343.6	-	-	83.5	83.5	-	33.9	9.9		470.9
Norvège	-	-	-	-	-	-	-	-	-	0.0	-		0.0
Suède	-	-	0.0	0.0	-	-	0.0	0.0	-	1.2	-		1.3
Portugal	2.0	-	1.8	3.8	-	-	7.4	7.4	-	111.8	-		122.9
Espagne	0.0	1.1	42.5	43.6	-	-	4.2	4.2	-	145.2	-		193.0
Grèce	-	-	1.3	1.3	-	-	520.7	520.7	-	1.0	-		523.1
Autres pays d'Europe	-	-	372.6	372.6	0.0	-	5.4	5.4	-	141.5	7.8		527.3
TOTAL EUROPE	389.4	1'342.7	5'765.4	7'497.6	158.2	461.2	3'198.2	3'817.6	0.1	6'694.2	1'273.9		19'283.4
Autres pays													
Canada	-	-	-	-	-	-	-	-	-	-	-		-
USA	-	-	-	-	-	-	-	-	-	0.1	-		0.1
Autres pays d'Amérique	-	-	-	-	-	-	-	-	-	-	-		-
Amérique latine	-	-	-	-	-	-	-	-	-	-	0.0		0.0
Afrique	-	-	-	-	-	-	-	-	-	-	-		-
Asie	-	-	-	-	-	-	-	-	-	-	-		-
Australie	-	-	-	-	-	-	-	-	-	-	-		-
TOTAL AUTRES PAYS	-	-	-	-	-	-	-	-	-	0.1	0.0		0.1
TOTAL	389.4	1'342.7	5'765.4	7'497.6	158.2	461.2	3'198.2	3'817.6	0.1	6'694.2	1'273.9		19'283.5

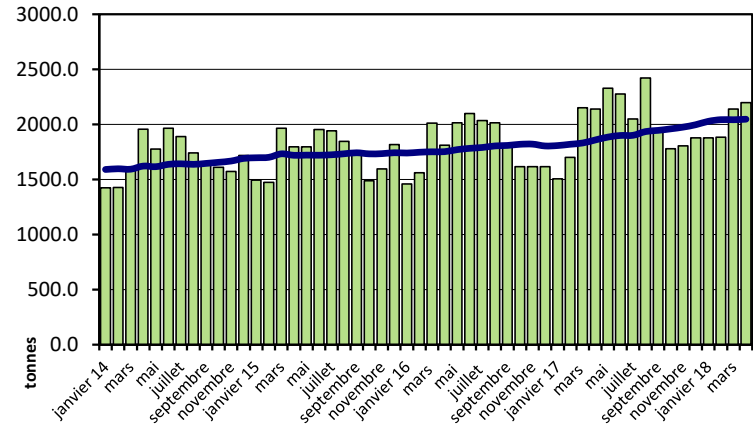
Source: Admin. fédérale des douanes AFD

Importations depuis 2014 - Valeur moyenne des 12 derniers mois

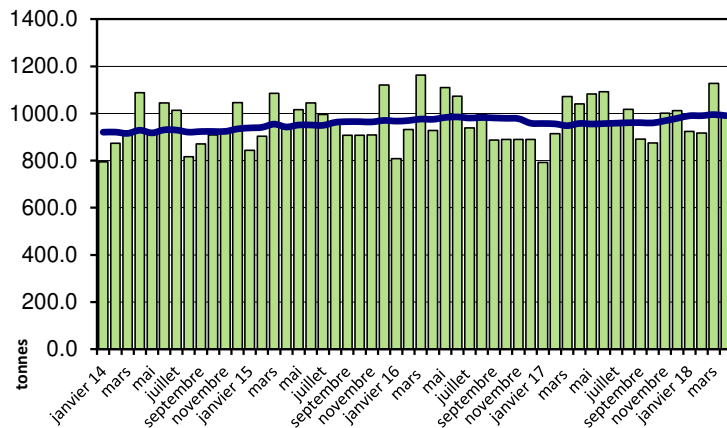
Total des importations de fromages



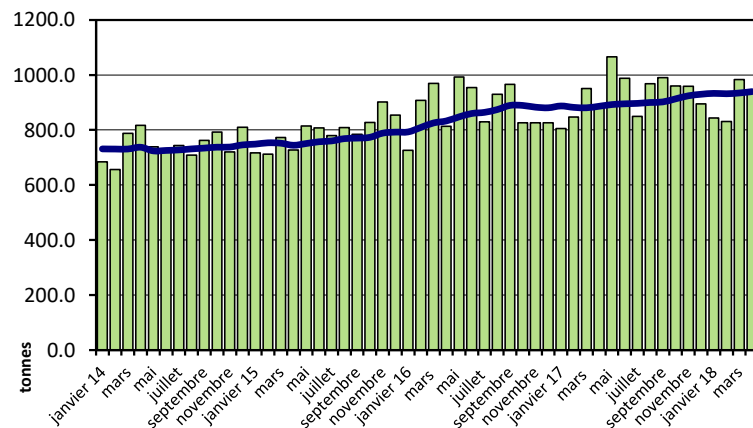
Fromages frais



Fromages à pâte molle

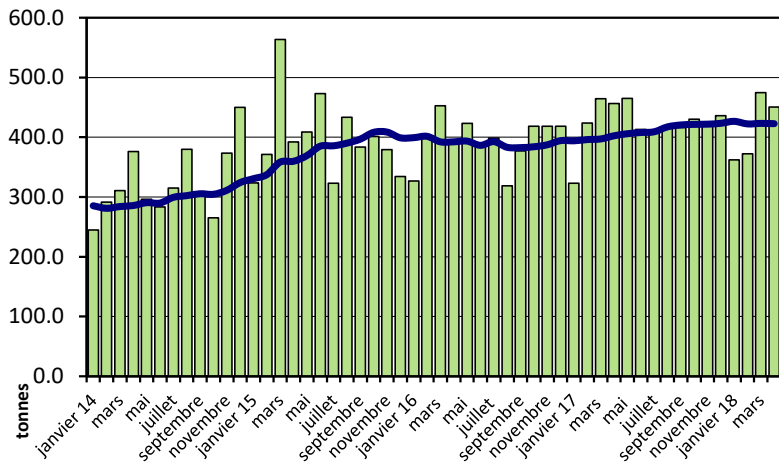


Fromages à pâte mi-dure

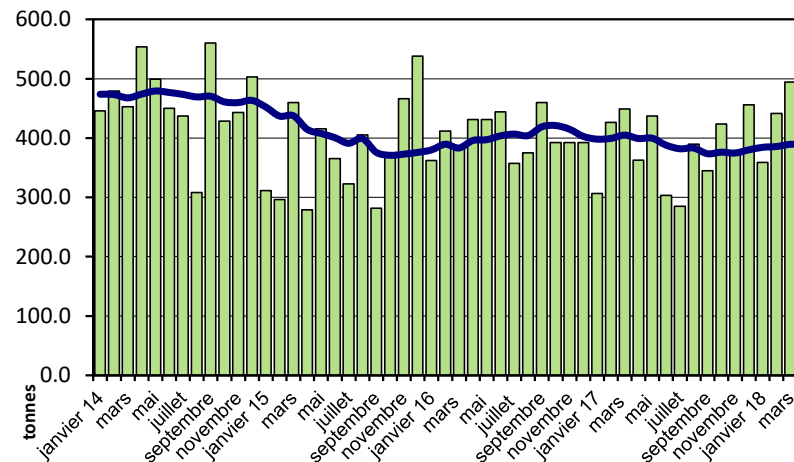


Importations depuis 2014 - Valeur moyenne des 12 derniers mois

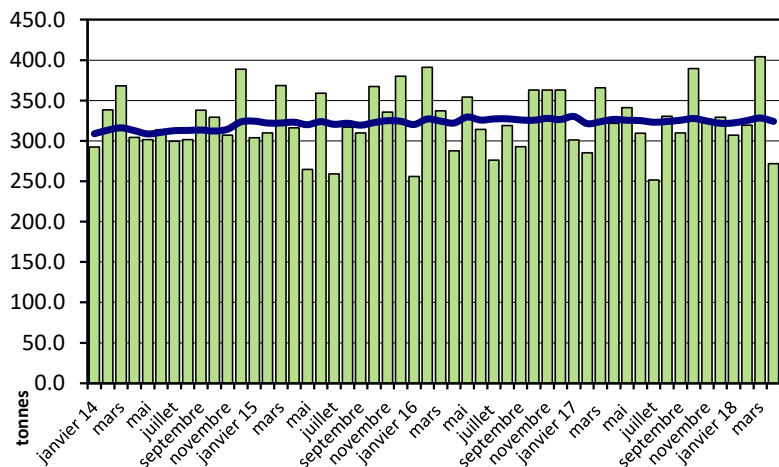
Fromages à pâte dure



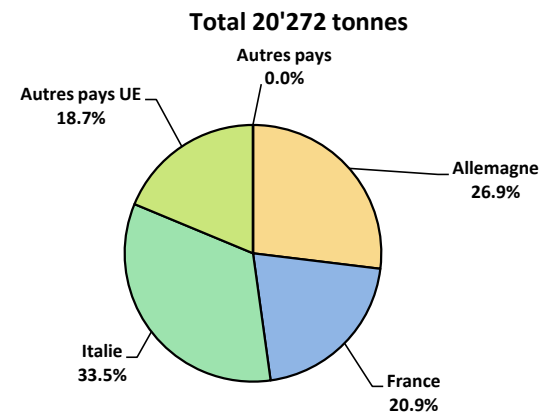
Fromages à pâte extra-dure



Fromage fondu



Importations de fromage par pays fournisseur, janvier à avril 2018



Importations autres produits laitiers

Produits laitiers	Importations mensuelles		Différences par rapport au même mois de l'année précédente		Importations cumulées		Différence par rapport à la même période de l'année précédente	
	avril 2017 tonnes	avril 2018 tonnes	tonnes	(%)	janv. - avr. 2017 tonnes	janv. - avr. 2018 tonnes	tonnes	(%)
Lait écrémé	0.1	0.1	0.0	0	0.4	0.5	0.2	0
Lait	2'315.9	2'311.9	-4.0	-0.2	8'304.1	10'119.7	1'815.6	21.9
Lait > 6% MG	0.0	0.0	-0.0	0	0.1	0.2	0.1	0
Crème	116.9	175.6	58.7	50.2	412.0	441.6	29.5	7.2
Poudre de lait écrémé	7.1	4.4	-2.7	-38.4	20.5	13.8	-6.6	-32.4
Poudre de lait	78.1	77.0	-1.1	-1.4	308.3	338.8	30.5	9.9
Poudre de crème	16.9	-	-16.9	-100.0	84.6	0.0	-84.6	-100.0
Lait concentré	16.3	35.2	18.9	116.2	119.1	147.4	28.4	23.8
Crème concentrée	78.4	70.2	-8.2	-10.4	265.8	286.9	21.2	8.0
Yogourt	839.1	757.1	-82.0	-9.8	3'414.8	3'252.2	-162.6	-4.8
Autres produits frais	13.0	12.6	-0.3	-2.5	51.6	51.9	0.3	0.6
Petit-lait	301.0	844.3	543.3	180.5	2'784.6	2'873.0	88.5	3.2
Poudre de petit-lait	0.7	2.9	2.2	0	6.7	7.3	0.6	9.0
Petit-lait concentré	0.2	25.2	25.0	0	0.3	25.2	24.9	0
Beurre (sans beurre anhydre)	13.4	4.8	-8.5	-63.8	20.0	22.0	2.0	10.0
Pâte à tartiner laitières	0.0	0.0	0.0	0	0.0	0.2	0.2	0
Autres matières grasses provenant du lait	5.5	10.9	5.3	96.1	39.5	33.6	-5.8	-14.8
Caséines	41.8	48.8	7.0	16.8	115.6	186.8	71.2	61.6
Lactalbumine	62.1	76.3	14.2	22.9	489.4	325.1	-164.3	-33.6
Autres albumines	0.9	0.0	-0.8	0	1.6	1.2	-0.5	-27.7

Source: Admin. fédérale des douanes AFD

Valeurs statistiques [sur la base de tous les résultats individuels*]

avril 2018

		Moyenne	Écart type	5%-quantile	10%-quantile	Médian	90%-quantile	95%-quantile
Germes	Nombre d'échantillons	1'000 germes/ml	1'000 germes/ml	1'000 germes/ml	1'000 germes/ml	1'000 germes/ml	1'000 germes/ml	1'000 germes/ml
	37'709	13	222	1	2	5	13	21
Cellules somatiques	Nombre d'échantillons	1'000 cellules/ml	1'000 cellules/ml	1'000 cellules/ml	1'000 cellules/ml	1'000 cellules/ml	1'000 cellules/ml	1'000 cellules/ml
	37'933	122	88	36	46	100	221	278
Point de congélation	Nombre d'échantillons	°C	°C	°C	°C	°C	°C	°C
	37'944	-0.53	0.00	-0.54	-0.53	-0.53	-0.52	-0.52

* Ont été pris en compte tous les échantillons, pour lesquels le critère d'analyse considéré a été analysé. Suisse, sans France (lait de zone franche) et sans lait la Principauté du Liechtenstein.

Répartition "nombre de germes" / Indications en 1'000 germes / ml de tous les résultats individuels*

avril 2018

De	1	5	7	9	11	30	80	100	300	600	1000	≥	Total
à	4	6	8	10	29	79	99	299	599	999	2'999	3'000	résultats individuels
Nombre	17'385	8'083	4'784	2'386	3'927	788	84	175	41	24	17	15	37'709
%	46.10	21.44	12.69	6.33	10.41	2.09	0.22	0.46	0.11	0.06	0.05	0.04	100

Répartition "nombre de cellules" / Indications en 1'000 cellules / ml de tous les résultats individuels*

avril 2018

De	1	50	101	150	200	250	300	350	400	600	800	≥	Total
à	49	100	149	199	249	299	349	399	599	799	999	1000	résultats individuels
Nombre	4573	14461	9015	4836	2392	1198	608	326	402	88	17	17	37'933
%	12.06	38.12	23.77	12.75	6.31	3.16	1.60	0.86	1.06	0.23	0.04	0.04	100

Répartition "point de congélation" / Indications en °C de tous les résultats individuels*

avril 2018

De	≤	-0.539	-0.535	-0.531	-0.527	-0.523	-0.519	-0.516	-0.511	-0.507	-0.503	≥	Total
à	-0.540	-0.536	-0.532	-0.528	-0.524	-0.520	-0.517	-0.512	-0.508	-0.504	-0.500	-0.499	résultats individuels
Nombre	188	1037	5191	12074	12880	5147	994	302	58	23	16	34	37'944
%	0.50	2.73	13.68	31.82	33.94	13.56	2.62	0.80	0.15	0.06	0.04	0.09	100

Sources: Suisselab SA Zollikofen, TSM Fiduciaire Sàrl Berne

Lait cru suisse: évaluation de droit public des résultats du contrôle du lait avril 2018										
Canton	Germs (Nombre d'exploitations)									
	Aucune contestation		1ère contestation		2ème contestation		3ème contestation		Total évaluations	
	G-0	%	G-1C/4M	%	G-2C/4M	%	G-3C/4M	%	G-Total	%
AG	705	99.30	5	0.70	0	0.00	0	0.00	710	100
AI	280	99.29	2	0.71	0	0.00	0	0.00	282	100
AR	392	99.75	1	0.25	0	0.00	0	0.00	393	100
BE	5114	99.47	21	0.41	5	0.10	1	0.02	5141	100
BL/BS	258	99.61	0	0.00	0	0.00	1	0.39	259	100
FR	1390	99.64	4	0.29	1	0.07	0	0.00	1395	100
GE	4	100.00	0	0.00	0	0.00	0	0.00	4	100
GL	197	100.00	0	0.00	0	0.00	0	0.00	197	100
GR	549	99.46	2	0.36	1	0.18	0	0.00	552	100
JU	402	98.77	3	0.74	2	0.49	0	0.00	407	100
LU	2008	99.41	10	0.50	2	0.10	0	0.00	2020	100
NE	354	99.72	1	0.28	0	0.00	0	0.00	355	100
NW	253	99.22	2	0.78	0	0.00	0	0.00	255	100
OW	380	99.48	2	0.52	0	0.00	0	0.00	382	100
SG	2033	99.51	9	0.44	1	0.05	0	0.00	2043	100
SH	69	98.57	1	1.43	0	0.00	0	0.00	70	100
SO	450	99.34	3	0.66	0	0.00	0	0.00	453	100
SZ	622	99.68	2	0.32	0	0.00	0	0.00	624	100
TG	963	99.59	3	0.31	1	0.10	0	0.00	967	100
TI	103	99.04	1	0.96	0	0.00	0	0.00	104	100
UR	164	98.80	2	1.20	0	0.00	0	0.00	166	100
VD	797	99.38	4	0.50	1	0.12	0	0.00	802	100
VS	345	99.14	3	0.86	0	0.00	0	0.00	348	100
ZG	235	99.58	1	0.42	0	0.00	0	0.00	236	100
ZH	939	99.89	0	0.00	1	0.11	0	0.00	940	100
Divers	0	0.00	0	0.00	0	0.00	0	0.00	0	100
Total CH	19'006	99.48	82	0.43	15	0.08	2	0.01	19'105	100
F*	58	100.00	0	0.00	0	0.00	0	0.00	58	100
FL**	42	100.00	0	0.00	0	0.00	0	0.00	42	100
Total	19'106	99.48	82	0.43	15	0.08	2	0.01	19'205	100

Légende:

- G-0 Nombre d'exploitations sans contestation de la charge en germes au niveau du résultat mensuel* dans le mois d'analyse, c.-à-d. résultat mensuel <80'000 germes/ml
- G-1C/4M Nombre d'exploitations avec la 1ère contestation de la charge en germes en 4 mois
- G-2C/4M Nombre d'exploitations avec la 2ème contestation de la charge en germes en 4 mois
- G-3C/4M Nombre d'exploitations avec la 3ème contestation de la charge en germes en 4 mois
- G-Total Nombre total d'exploitations évaluées quant à la charge en germes

* Résultat mensuel = moyenne géométrique des résultats d'analyses du premier et du deuxième échantillon d'un mois. N'y a-t-il exceptionnellement qu'un seul résultat, celui-ci compte comme résultat mensuel.

- * F Échantillons provenant de la France (zone franche)
- ** FL Échantillons provenant de la Principauté du Liechtenstein

Sources: Suisselab SA Zollikofen, TSM Fiduciaire Sàrl Berne

Lait cru suisse: évaluation de droit public des résultats du contrôle du lait												
avril 2018												
Canton	Cellules somatiques											
	[Nombre d'exploitations]											
	Aucune contestation		1ère contestation		2ème contestation		3ème contestation		4ème contestation		Total évaluations	
	C-0	%	C-1C/5M	%	C-2C/5M	%	C-3C/5M	%	C-4C/5M	%	C-Total	%
AG	690	97.18	17	2.39	2	0.28	0	0.00	1	0.14	710	100
AI	276	97.87	6	2.13	0	0.00	0	0.00	0	0.00	282	100
AR	389	98.98	4	1.02	0	0.00	0	0.00	0	0.00	393	100
BE	5104	99.28	26	0.51	10	0.19	1	0.02	0	0.00	5141	100
BL/BS	256	98.84	1	0.39	1	0.39	1	0.39	0	0.00	259	100
FR	1378	98.78	13	0.93	3	0.22	1	0.07	0	0.00	1395	100
GE	4	100.00	0	0.00	0	0.00	0	0.00	0	0.00	4	100
GL	195	98.98	2	1.02	0	0.00	0	0.00	0	0.00	197	100
GR	549	99.46	2	0.36	1	0.18	0	0.00	0	0.00	552	100
JU	403	99.02	2	0.49	2	0.49	0	0.00	0	0.00	407	100
LU	1994	98.71	22	1.09	4	0.20	0	0.00	0	0.00	2020	100
NE	351	98.87	2	0.56	1	0.28	1	0.28	0	0.00	355	100
NW	253	99.22	2	0.78	0	0.00	0	0.00	0	0.00	255	100
OW	379	99.21	1	0.26	2	0.52	0	0.00	0	0.00	382	100
SG	2020	98.87	19	0.93	3	0.15	0	0.00	1	0.05	2043	100
SH	70	100.00	0	0.00	0	0.00	0	0.00	0	0.00	70	100
SO	449	99.12	3	0.66	1	0.22	0	0.00	0	0.00	453	100
SZ	621	99.52	2	0.32	1	0.16	0	0.00	0	0.00	624	100
TG	952	98.45	10	1.03	3	0.31	1	0.10	1	0.10	967	100
TI	102	98.08	0	0.00	2	1.92	0	0.00	0	0.00	104	100
UR	163	98.19	2	1.20	1	0.60	0	0.00	0	0.00	166	100
VD	791	98.63	6	0.75	3	0.37	1	0.12	1	0.12	802	100
VS	339	97.41	8	2.30	1	0.29	0	0.00	0	0.00	348	100
ZG	233	98.73	3	1.27	0	0.00	0	0.00	0	0.00	236	100
ZH	923	98.19	12	1.28	3	0.32	2	0.21	0	0.00	940	100
Divers	0	0.00	0	0.00	0	0.00	0	0.00	0	0.00	0	100
Total CH	18'884	99	165	1	44	0	8	0	4	0	19'105	100
F*	54	93	1	2	0	0	3	5	0	0	58	100
FL**	42	100	0	0	0	0	0	0	0	0	42	100
Total	18'980	99	166	1	44	0	11	0	4	0	19'205	100

Légende:

C-0 Nombre d'exploitations sans contestation de la charge en cellules au niveau du résultat mensuel* dans le mois d'analyse, c.-à-d. résultat mensuel <350'000 cellules somatiques/ml

C-1C/5M Nombre d'exploitations avec la 1ère contestation de la charge en cellules en 5 mois

C-2C/5M Nombre d'exploitations avec la 2ème contestation de la charge en cellules en 5 mois

C-3C/5M Nombre d'exploitations avec la 3ème contestation de la charge en cellules en 5 mois

C-4C/5M Nombre d'exploitations avec la 4ème contestation de la charge en cellules en 5 mois

C-Total Nombre total d'exploitations évaluées quant à la charge en cellules

* Résultat mensuel = moyenne géométrique des résultats d'analyses du premier et du deuxième

échantillon d'un mois. N'y a-t-il exceptionnellement qu'un seul résultat, celui-ci compte comme résultat mensuel.

* F Échantillons provenant de la France (zone franche)

** FL Échantillons provenant de la Principauté du Liechtenstein

Sources: Suisselab SA Zollikofen, TSM Fiduciaire Sàrl Berne

Lait cru suisse: évaluation de droit public des résultats						
avril 2018						
Canton	Substances inhibitrices					
	[Nombre d'exploitations]					
	détection de substances inhibitrices		non-détection de substances inhibitrices		Total évaluations	
	S.i.-0	%	S.i.-1	%	S.i.-Total	%
AG	710	100	0	0	710	100
AI	282	100	0	0	282	100
AR	393	100	0	0	393	100
BE	5139	100	5	0	5144	100
BL/BS	260	100	0	0	260	100
FR	1395	100	0	0	1395	100
GE	4	100	0	0	4	100
GL	197	100	0	0	197	100
GR	553	100	0	0	553	100
JU	406	100	1	0	407	100
LU	2020	100	1	0	2021	100
NE	355	100	1	0	356	100
NW	254	100	1	0	255	100
OW	382	100	0	0	382	100
SG	2046	100	1	0	2047	100
SH	71	100	0	0	71	100
SO	451	100	1	0	452	100
SZ	623	100	1	0	624	100
TG	969	100	1	0	970	100
TI	107	100	0	0	107	100
UR	166	100	0	0	166	100
VD	802	100	0	0	802	100
VS	347	100	1	0	348	100
ZG	235	100	1	0	236	100
ZH	944	100	0	0	944	100
Divers	0	0.00	0	0.00	0	100
Total CH	19'111	100	15	0	19'126	100
F*	0	0	0	0	0	0
FL**	58	100	0	0	58	100
	42	100	0	0	42	100
	0	0	0	0	0	0
Total	19'211	100	15	0	19'226	100

Légende:

- S.i.-0 Nombre d'exploitations avec détection de substances inhibitrices dans le mois analysé
- S.i.-1 Nombre d'exploitations sans détection de substances inhibitrices dans le mois analysé
- S.i.-Total Nombre total d'exploitations évaluées quant à la détection de substances inhibitrices

- * F Échantillons provenant de la France (zone franche)
- ** FL Échantillons provenant de la Principauté du Liechtenstein

Sources: Suisselab SA Zollikofen, TSM Fiduciaire Sàrl Berne

Lait cru suisse: évaluation de droit public des résultats du contrôle du lait avril 2018										
Canton	Suspensions de livraison de lait [Nombre d'exploitations]									
	Germe		Cellules somatiques		Substances inhibitrices		Suspensions successives		Total suspensions	
	Sp-G	%	Sp-C	%	Sp-S.i.	%	Sp-Succ.	%	Sp-Total	%
AG	0	0.00	1	100	0	0.00	0	0.00	1	100
AI	0	0.00	0	0.00	0	0.00	0	0.00	0	100
AR	0	0.00	0	0.00	0	0.00	0	0.00	0	100
BE	1	16.67	0	0.00	5	83.33	0	0.00	6	100
BL/BS	1	100.00	0	0.00	0	0.00	0	0.00	1	100
FR	0	0.00	0	0.00	0	0.00	0	0.00	0	100
GE	0	0.00	0	0.00	0	0.00	0	0.00	0	100
GL	0	0.00	0	0.00	0	0.00	0	0.00	0	100
GR	0	0.00	0	0.00	0	0.00	0	0.00	0	100
JU	0	0.00	0	0.00	1	100.00	0	0.00	1	100
LU	0	0.00	0	0.00	1	100.00	0	0.00	1	100
NE	0	0.00	0	0.00	1	100.00	0	0.00	1	100
NW	0	0.00	0	0.00	1	100.00	0	0.00	1	100
OW	0	0.00	0	0.00	0	0.00	0	0.00	0	100
SG	0	0.00	1	50.00	1	50.00	0	0.00	2	100
SH	0	0.00	0	0.00	0	0.00	0	0.00	0	100
SO	0	0.00	0	0.00	1	100.00	0	0.00	1	100
SZ	0	0.00	0	0.00	1	100.00	0	0.00	1	100
TG	0	0.00	1	50.00	1	50.00	0	0.00	2	100
TI	0	0.00	0	0.00	0	0.00	0	0.00	0	100
UR	0	0.00	0	0.00	0	0.00	0	0.00	0	100
VD	0	0.00	1	100.00	0	0.00	0	0.00	1	100
VS	0	0.00	0	0.00	1	100.00	0	0.00	1	100
ZG	0	0.00	0	0.00	1	100.00	0	0.00	1	100
ZH	0	0.00	0	0.00	0	0.00	0	0.00	0	100
Divers	0	0.00	0	0.00	0	0.00	0	0.00	0	100
Total CH	2	9.52	4	19.05	15	71.43	0	0.00	21	100
F*	0	0.00	0	0.00	0	0.00	0	0.00	0	100
FL**	0	0.00	0	0.00	0	0.00	0	0.00	0	100
Total	2	9.52	4	19.05	15	71.43	0	0.00	21	100

Légende:

- Sp-G Nombre de suspensions dues à 3 contestations en matière de germes sur une durée de 4 mois
- Sp-C Nombre de suspensions dues à 4 contestations en matière de cellules somatiques sur une durée de 5 mois
- Sp-S.i. Nombre de suspensions due à la mise en évidence de substances inhibitrices
- Sp-Succ. Nombre de suspensions successives dans le cadre de suspensions antérieures
- Sp-Total Total nombre de suspensions de livraison de lait

- * F Échantillons provenant de la France (zone franche)
- ** FL Échantillons provenant de la Principauté du Liechtenstein

Sources: Suissselab SA Zollikofen, TSM Fiduciaire Sàrl Berne

**Lait cru suisse: évaluation de droit privé des résultats du contrôle du lait
avril 2018**

Canton	Germes [Nombre d'exploitations]														Total évaluations* G-Total %	
	Aucune contestation*				1ère contestation*		2ème contestation*		3ème contestation*		4ème contestation*		5ème contestation*			
	G-0≤10	%	G-0>10	%	G-1C/5M	%	G-2C/5M	%	G-3C/5M	%	G-4C/5M	%	G-5C/5M	%		
AG	380	53.52	308	43.38	11	1.55	8	1.13	2	0.28	1	0.14	0	0.00	710	100
AI	168	59.57	112	39.72	1	0.35	1	0.35	0	0.00	0	0.00	0	0.00	282	100
AR	293	74.55	96	24.43	2	0.51	2	0.51	0	0.00	0	0.00	0	0.00	393	100
BE	3483	67.71	1572	30.56	54	1.05	20	0.39	11	0.21	3	0.06	1	0.02	5144	100
BL/BS	153	58.85	103	39.62	3	1.15	0	0.00	1	0.38	0	0.00	0	0.00	260	100
FR	892	63.94	477	34.19	9	0.65	13	0.93	2	0.14	1	0.07	1	0.07	1395	100
GE	3	75.00	1	25.00	0	0.00	0	0.00	0	0.00	0	0.00	0	0.00	4	100
GL	153	77.66	42	21.32	2	1.02	0	0.00	0	0.00	0	0.00	0	0.00	197	100
GR	425	76.85	120	21.70	3	0.54	3	0.54	1	0.18	1	0.18	0	0.00	553	100
JU	210	51.60	182	44.72	6	1.47	7	1.72	1	0.25	1	0.25	0	0.00	407	100
LU	1288	63.83	701	34.74	14	0.69	11	0.55	3	0.15	1	0.05	0	0.00	2018	100
NE	197	55.34	155	43.54	2	0.56	2	0.56	0	0.00	0	0.00	0	0.00	356	100
NW	171	67.06	80	31.37	3	1.18	1	0.39	0	0.00	0	0.00	0	0.00	255	100
OW	267	69.90	111	29.06	2	0.52	2	0.52	0	0.00	0	0.00	0	0.00	382	100
SG	1540	75.49	476	23.33	16	0.78	6	0.29	2	0.10	0	0.00	0	0.00	2040	100
SH	42	59.15	27	38.03	0	0.00	1	1.41	0	0.00	0	0.00	1	1.41	71	100
SO	230	50.88	215	47.57	5	1.11	2	0.44	0	0.00	0	0.00	0	0.00	452	100
SZ	404	64.95	209	33.60	6	0.96	2	0.32	0	0.00	1	0.16	0	0.00	622	100
TG	663	68.42	291	30.03	7	0.72	6	0.62	1	0.10	0	0.00	1	0.10	969	100
TI	58	55.24	38	36.19	9	8.57	0	0.00	0	0.00	0	0.00	0	0.00	105	100
UR	120	72.29	43	25.90	2	1.20	1	0.60	0	0.00	0	0.00	0	0.00	166	100
VD	466	58.10	316	39.40	11	1.37	5	0.62	3	0.37	1	0.12	0	0.00	802	100
VS	175	50.29	155	44.54	12	3.45	4	1.15	1	0.29	1	0.29	0	0.00	348	100
ZG	151	64.26	82	34.89	1	0.43	1	0.43	0	0.00	0	0.00	0	0.00	235	100
ZH	601	63.80	331	35.14	5	0.53	3	0.32	0	0.00	2	0.21	0	0.00	942	100
Divers	0	0.00	0	0.00	0	0.00	0	0.00	0	0.00	0	0.00	0	0.00	0	100
Total CH	12'533	66	6'243	33	186	1	101	1	28	0	13	0	4	0	19'108	100
F*	20	34.48	36	62.07	1	1.72	0	0.00	0	0.00	1	1.72	0	0.00	58	100
FL**	29	69.05	12	28.57	0	0.00	1	2.38	0	0.00	0	0.00	0	0.00	42	100
Total	12'582	66	6'291	33	187	1	102	1	28	0	14	0	4	0	19'208	100

Légende:

- G-0≤10 Nombre d'exploitations sans contestation privée de la charge en germes dans le mois d'analyse; le plus mauvais résultat du premier et dernier échantillon dans le mois d'analyse avait une valeur ≤ 10'000 germes/ml
- G-0>10 Nombre d'exploitations sans contestation privée de la charge en germes dans le mois d'analyse; le plus mauvais résultat du premier et dernier échantillon dans le mois d'analyse avait une valeur >10'000 et ≤ 79'000 germes/ml
- G-1C/5M Nombre d'exploitations avec la 1ère contestation de la charge en germes en 5 mois
- G-2C/5M Nombre d'exploitations avec la 2ème contestation de la charge en germes en 5 mois
- G-3C/5M Nombre d'exploitations avec la 3ème contestation de la charge en germes en 5 mois
- G-4C/5M Nombre d'exploitations avec la 4ème contestation de la charge en germes en 5 mois
- G-5C/5M Nombre d'exploitations avec la 5ème contestation de la charge en germes en 5 mois
- G-Total Nombre total d'exploitations évaluées quant à la charge en germes

* Évaluations et contestations selon la convention (PSL, ALLS, Fromarte) du 15.12.2015 sur les modalités des contrats d'achat de lait

- * F Échantillons provenant de la France (zone franche)
- ** FL Échantillons provenant de la Principauté du Liechtenstein

Sources: Suisselab SA Zollikofen, TSM Fiduciaire Sàrl Berne

Lait cru suisse: évaluation de droit privé des résultats du contrôle du lait																
avril 2018																
Canton	Cellules somatiques [Nombre d'exploitations]															
	Aucune contestation*		1ère contestation*		2ème contestation*		3ème contestation*		4ème contestation*		5ème contestation*		Total évaluations*			
	C-0≤100	%	C-0>100	%	C-1C/5M	%	C-2C/5M	%	C-3C/5M	%	C-4C/5M	%	C-1C/5M	%	C-Total	%
AG	163	22.96	505	71.13	28	3.94	6	0.85	7	0.99	0	0.00	1	0.14	710	100
AI	97	34.40	172	60.99	11	3.90	1	0.35	1	0.35	0	0.00	0	0.00	282	100
AR	140	35.62	245	62.34	5	1.27	2	0.51	1	0.25	0	0.00	0	0.00	393	100
BE	2571	49.98	2383	46.33	125	2.43	43	0.84	20	0.39	2	0.04	0	0.00	5144	100
BL/BS	66	25.38	188	72.31	3	1.15	2	0.77	1	0.38	0	0.00	0	0.00	260	100
FR	603	43.23	727	52.11	44	3.15	12	0.86	8	0.57	0	0.00	1	0.07	1395	100
GE	0	0.00	4	100.00	0	0.00	0	0.00	0	0.00	0	0.00	0	0.00	4	100
GL	104	52.79	86	43.65	6	3.05	1	0.51	0	0.00	0	0.00	0	0.00	197	100
GR	266	48.10	280	50.63	4	0.72	1	0.18	1	0.18	0	0.00	1	0.18	553	100
JU	144	35.38	241	59.21	17	4.18	5	1.23	0	0.00	0	0.00	0	0.00	407	100
LU	649	32.14	1294	64.09	46	2.28	25	1.24	4	0.20	0	0.00	1	0.05	2019	100
NE	140	39.33	200	56.18	10	2.81	3	0.84	1	0.28	2	0.56	0	0.00	356	100
NW	103	40.39	144	56.47	5	1.96	3	1.18	0	0.00	0	0.00	0	0.00	255	100
OW	144	37.70	226	59.16	9	2.36	1	0.26	1	0.26	1	0.26	0	0.00	382	100
SG	655	32.03	1296	63.37	60	2.93	23	1.12	9	0.44	0	0.00	2	0.10	2045	100
SH	8	11.27	59	83.10	2	2.82	2	2.82	0	0.00	0	0.00	0	0.00	71	100
SO	136	30.09	292	64.60	14	3.10	9	1.99	1	0.22	0	0.00	0	0.00	452	100
SZ	253	40.54	357	57.21	10	1.60	3	0.48	1	0.16	0	0.00	0	0.00	624	100
TG	208	21.44	719	74.12	26	2.68	9	0.93	5	0.52	2	0.21	1	0.10	970	100
TI	47	43.93	55	51.40	2	1.87	1	0.93	2	1.87	0	0.00	0	0.00	107	100
UR	90	54.22	71	42.77	2	1.20	3	1.81	0	0.00	0	0.00	0	0.00	166	100
VD	324	40.40	434	54.11	21	2.62	12	1.50	8	1.00	2	0.25	1	0.12	802	100
VS	195	56.03	134	38.51	14	4.02	4	1.15	1	0.29	0	0.00	0	0.00	348	100
ZG	65	27.54	162	68.64	7	2.97	1	0.42	1	0.42	0	0.00	0	0.00	236	100
ZH	223	23.65	674	71.47	28	2.97	12	1.27	5	0.53	1	0.11	0	0.00	943	100
Divers	0	0.00	0	0.00	0	0.00	0	0.00	0	0.00	0	0.00	0	0.00	0	100
Total CH	7'394	38.67	10'948	57	499	3	184	0.96	78	0.41	10	0.05	8	0.04	19'121	100
F*	8	13.79	36	62.07	3	5.17	4	6.90	4	6.90	3	5.17	0	0.00	58	100
FL**	13	30.95	28	66.67	0	0.00	1	2.38	0	0.00	0	0.00	0	0.00	42	100
Total	7'415	38.58	11'012	57	502	3	189	1	82	0.43	13	0.07	8	0.04	19'221	100

Légende:

- C-0≤100 Nombre d'exploitations sans contestation privée de la charge en cellules somatiques dans le mois d'analyse; le plus mauvais résultat du premier et dernier échantillon dans le mois d'analyse avait une valeur ≤ 100'000 cellules somatiques/ml
- C-0>100 Nombre d'exploitations sans contestation privée de la charge en cellules somatiques dans le mois d'analyse; le plus mauvais résultat du premier et dernier échantillon dans le mois d'analyse avait une valeur >100'000 et ≤ 349'000 cellules somatiques/ml
- C-1C/5M Nombre d'exploitations avec la 1ère contestation de la charge en cellules somatiques en 5 mois
- C-2C/5M Nombre d'exploitations avec la 2ème contestation de la charge en cellules somatiques en 5 mois
- C-3C/5M Nombre d'exploitations avec la 3ème contestation de la charge en cellules somatiques en 5 mois
- C-4C/5M Nombre d'exploitations avec la 4ème contestation de la charge en cellules somatiques en 5 mois
- C-5C/5M Nombre d'exploitations avec la 5ème contestation de la charge en cellules somatiques en 5 mois
- C-Total Nombre total d'exploitations évaluées quant à la charge en cellules somatiques

* Évaluations et contestations selon la convention (PSL, AILS, Fromarte) du 15.12.2015 sur les modalités des contrats d'achat de lait

- * F Échantillons provenant de la France (zone franche)
- ** FL Échantillons provenant de la Principauté du Liechtenstein

Sources: Suissselab SA Zollikofen, TSM Fiduciaire Sàrl Berne

Lait cru suisse: évaluation de droit privé, résultats du contrôle du lait avril 2018								
Canton	Substances inhibitrices [Nombre d'exploitations]							
	Pas de contestation*		1ère contestation*		2ème contestation*		Total évaluations*	
	S.i.-0	%	S.i.-1C/12M	%	S.i.-2C/12M	%	S.i.-Total	%
AG	710	100.00	0	0.00	0	0.00	710	100.00
AI	282	100.00	0	0.00	0	0.00	282	100.00
AR	393	100.00	0	0.00	0	0.00	393	100.00
BE	5139	99.90	4	0.08	1	0.02	5144	100.00
BL/BS	260	100.00	0	0.00	0	0.00	260	100.00
FR	1395	100.00	0	0.00	0	0.00	1395	100.00
GE	4	100.00	0	0.00	0	0.00	4	100.00
GL	197	100.00	0	0.00	0	0.00	197	100.00
GR	553	100.00	0	0.00	0	0.00	553	100.00
JU	406	99.75	1	0.25	0	0.00	407	100.00
LU	2020	99.95	1	0.05	0	0.00	2021	100.00
NE	355	99.72	1	0.28	0	0.00	356	100.00
NW	254	99.61	1	0.39	0	0.00	255	100.00
OW	382	100.00	0	0.00	0	0.00	382	100.00
SG	2046	99.95	1	0.05	0	0.00	2047	100.00
SH	71	100.00	0	0.00	0	0.00	71	100.00
SO	451	99.78	1	0.22	0	0.00	452	100.00
SZ	623	99.84	1	0.16	0	0.00	624	100.00
TG	969	99.90	1	0.10	0	0.00	970	100.00
TI	107	100.00	0	0.00	0	0.00	107	100.00
UR	166	100.00	0	0.00	0	0.00	166	100.00
VD	802	100.00	0	0.00	0	0.00	802	100.00
VS	347	99.71	1	0.29	0	0.00	348	100.00
ZG	235	99.58	1	0.42	0	0.00	236	100.00
ZH	944	100.00	0	0.00	0	0.00	944	100.00
Divers	0	0.00	0	0.00	0	0.00	0	100.00
Total CH	19'111	99.92	14	0.07	1	0.01	19'126	100.00
F*	58	100.00	0	0.00	0	0.00	58	100.00
FL**	42	100.00	0	0.00	0	0.00	42	100.00
Total	19'211	99.92	14	0.07	1	0.01	19'226	100.00

Légende:

- S.i.-0 Nombre d'exploitations sans détection de substances inhibitrices dans les échantillons du mois d'analyse (pas de contestation privée)
S.i.-1C/12M Nombre d'exploitations avec la 1ère contestation privée en 12 mois à cause de détection de substances inhibitrices
S.i.-2C/12M Nombre d'exploitations avec la 2ème contestation privée en 12 mois à cause de détection de substances inhibitrices
S.i.-Total Nombre total d'exploitations évaluées quant à la détection de substances inhibitrices

* Évaluations et contestations selon la convention (PSL, AILS, Fromarte) du 15.12.2015 sur les modalités des contrats d'achat de lait

- * F Échantillons provenant de la France (zone franche)
** FL Échantillons provenant de la Principauté du Liechtenstein

Sources: Suisselab SA Zollikofen, TSM Fiduciaire Sàrl Berne

Lait cru suisse: évaluation de droit privé, résultats du contrôle du lait								
avril 2018								
Canton	Point de congélation [Nombre d'exploitations]							
	Pas de contestation*		Contestation* sans sanction		Contestation* avec sanction		Total évaluations*	
	PG-0	%	PG-C	%	PG-CS	%	PG-Total	%
AG	659	92.82	36	5.07	15	2.11	710	100
AI	272	96.45	5	1.77	5	1.77	282	100
AR	373	94.91	13	3.31	7	1.78	393	100
BE	4828	93.86	221	4.30	95	1.85	5144	100
BL/BS	233	89.62	21	8.08	6	2.31	260	100
FR	1269	91.03	86	6.17	39	2.80	1394	100
GE	4	100.00	0	0.00	0	0.00	4	100
GL	190	96.45	5	2.54	2	1.02	197	100
GR	526	95.12	13	2.35	14	2.53	553	100
JU	370	90.91	24	5.90	13	3.19	407	100
LU	1917	94.95	78	3.86	24	1.19	2019	100
NE	341	95.79	8	2.25	7	1.97	356	100
NW	250	98.04	4	1.57	1	0.39	255	100
OW	354	92.67	22	5.76	6	1.57	382	100
SG	1922	93.99	85	4.16	38	1.86	2045	100
SH	64	90.14	4	5.63	3	4.23	71	100
SO	414	91.59	24	5.31	14	3.10	452	100
SZ	598	95.83	17	2.72	9	1.44	624	100
TG	894	92.16	55	5.67	21	2.16	970	100
TI	102	95.33	2	1.87	3	2.80	107	100
UR	160	96.39	2	1.20	4	2.41	166	100
VD	743	92.64	43	5.36	16	2.00	802	100
VS	329	94.54	11	3.16	8	2.30	348	100
ZG	219	92.80	14	5.93	3	1.27	236	100
ZH	897	95.12	38	4.03	8	0.85	943	100
Divers	0	0.00	0	0.00	0	0.00	0	100
Total CH	17'928	93.77	831	4.35	361	1.89	19'120	100
F*	51	87.93	4	6.90	3	5.17	58	100
FL**	41	97.62	1	2.38	0	0.00	42	100
Total	18'020	93.76	836	4.35	364	1.89	19'220	100

Légende:

- PG-0 Nombre d'exploitations sans contestation privée du point de congélation dans le premier du mois d'analyse, résultat ≤ -0.520 °C
 PG-C Nombre d'exploitations avec contestation privée du point de congélation, sans sanctions, et dernier échantillon résultat entre > -0.520 °C et < -0.516 °C
 PG-CS Nombre d'exploitations avec contestation privée du point de congélation, avec sanction, résultat ≥ -0.516 °C
 PG-Total Nombre total d'exploitations évaluées quant au point de congélation

* Évaluations et contestations selon la convention (PSL, AILS, Fromarte) du 15.12.2015 sur les modalités des contrats d'achat de lait

- * F Échantillons provenant de la France (zone franche)
 ** FL Échantillons provenant de la Principauté du Liechtenstein

Sources: Suissselab SA Zollikofen, TSM Fiduciaire Sàrl Berne

Lait cru suisse: déductions et suppléments de droit privé*
avril 2018

Canton	Déduction/supplément* [Nombre d'exploitations]							
	Supplément	%	± 0	%	Déduction	%	Total	%
AG	135	19.01	514	72.39	61	8.59	710	100
AI	86	30.50	181	64.18	15	5.32	282	100
AR	121	30.71	261	66.24	12	3.05	394	100
BE	2163	42.02	2712	52.68	273	5.30	5148	100
BL/BS	49	18.85	201	77.31	10	3.85	260	100
FR	495	35.48	815	58.42	85	6.09	1395	100
GE	0	0.00	4	100.00	0	0.00	4	100
GL	88	44.67	100	50.76	9	4.57	197	100
GR	237	42.86	301	54.43	15	2.71	553	100
JU	108	26.54	262	64.37	37	9.09	407	100
LU	549	27.18	1366	67.62	105	5.20	2020	100
NE	114	32.02	222	62.36	20	5.62	356	100
NW	89	34.90	153	60.00	13	5.10	255	100
OW	126	32.98	243	63.61	13	3.40	382	100
SG	592	28.92	1337	65.32	118	5.76	2047	100
SH	8	11.27	57	80.28	6	8.45	71	100
SO	103	22.79	317	70.13	32	7.08	452	100
SZ	213	34.13	387	62.02	24	3.85	624	100
TG	183	18.83	730	75.10	59	6.07	972	100
TI	34	31.78	59	55.14	14	13.08	107	100
UR	80	48.19	80	48.19	6	3.61	166	100
VD	258	32.17	484	60.35	60	7.48	802	100
VS	141	40.52	170	48.85	37	10.63	348	100
ZG	56	23.73	168	71.19	12	5.08	236	100
ZH	196	20.76	692	73.31	56	5.93	944	100
Divers	0	0.00	0	0.00	0	0.00	0	100
Total CH	6'224	32.53	11'816	61.76	1'092	5.71	19'132	100
F*	6	10.34	36	62.07	16	27.59	58	100
FL**	13	30.95	27	64.29	2	4.76	42	100
Total	6'243	32.46	11'879	61.77	1'110	5.77	19'232	100

Légende:

Supplément Exigences de bases remplies pour l'octroi du supplément de 0.5 centimes, sans prise en considération des exigences spécifiques pour le lait de non-ensilage (nombre d'exploitations)

± 0 Nombre d'exploitations sans droit au supplément et sans déduction dans le mois analysé

Déduction Nombre total des exploitations évaluées dans le mois analysé

Total Nombre total des exploitations avec déduction dans le mois analysé

* Évaluations et contestations selon la convention (PSL, AILS, Fromarte) du 15.12.2015 sur les modalités des contrats d'achat de lait

* F Échantillons provenant de la France (zone franche)

** FL Échantillons provenant de la Principauté du Liechtenstein

Sources: SuisseLab SA Zollikofen, TSM Fiduciaire Sàrl Berne

Composition du lait par canton (page 1 : d'Argovie à Schaffhouse)

Canton	Composants	janv. g/kg	févr. g/kg	mars g/kg	avril g/kg	mai g/kg	juin g/kg	juil. g/kg	août g/kg	sept. g/kg	oct. g/kg	nov. g/kg	déc. g/kg	Moyenne 2018 g/kg
Argovie	Matière grasse	43.2	43.7	43.6	42.3	0.0	0.0	0.0	0.0	0.0	0.0	0.0	0.0	43.2
	Protéine	34.1	34.1	33.8	33.2	0.0	0.0	0.0	0.0	0.0	0.0	0.0	0.0	33.8
	Total	77.3	77.8	77.4	75.5	0.0	0.0	0.0	0.0	0.0	0.0	0.0	0.0	77.0
Appenzell Rhodes-Intérieures	Matière grasse	41.7	42.6	42.2	41.6	0.0	0.0	0.0	0.0	0.0	0.0	0.0	0.0	42.0
	Protéine	34.6	34.8	34.6	34.3	0.0	0.0	0.0	0.0	0.0	0.0	0.0	0.0	34.6
	Total	76.3	77.4	76.8	75.9	0.0	0.0	0.0	0.0	0.0	0.0	0.0	0.0	76.6
Appenzell Rhodes-Extérieures	Matière grasse	42.0	42.8	42.7	41.8	0.0	0.0	0.0	0.0	0.0	0.0	0.0	0.0	42.3
	Protéine	34.3	34.4	34.4	34.0	0.0	0.0	0.0	0.0	0.0	0.0	0.0	0.0	34.3
	Total	76.3	77.2	77.1	75.8	0.0	0.0	0.0	0.0	0.0	0.0	0.0	0.0	76.6
Bâle-Campagne	Matière grasse	42.6	43.1	42.4	41.8	0.0	0.0	0.0	0.0	0.0	0.0	0.0	0.0	42.5
	Protéine	33.3	33.1	32.8	32.5	0.0	0.0	0.0	0.0	0.0	0.0	0.0	0.0	32.9
	Total	75.9	76.2	75.2	74.3	0.0	0.0	0.0	0.0	0.0	0.0	0.0	0.0	75.4
Berne	Matière grasse	42.4	42.9	42.6	41.6	0.0	0.0	0.0	0.0	0.0	0.0	0.0	0.0	42.4
	Protéine	33.3	33.3	33.1	32.8	0.0	0.0	0.0	0.0	0.0	0.0	0.0	0.0	33.1
	Total	75.7	76.2	75.7	74.4	0.0	0.0	0.0	0.0	0.0	0.0	0.0	0.0	75.5
Fribourg	Matière grasse	41.1	41.6	41.1	40.1	0.0	0.0	0.0	0.0	0.0	0.0	0.0	0.0	41.0
	Protéine	33.2	33.3	33.0	32.7	0.0	0.0	0.0	0.0	0.0	0.0	0.0	0.0	33.1
	Total	74.3	74.9	74.1	72.8	0.0	0.0	0.0	0.0	0.0	0.0	0.0	0.0	74.0
Genève	Matière grasse	42.1	42.5	41.6	40.9	0.0	0.0	0.0	0.0	0.0	0.0	0.0	0.0	41.8
	Protéine	34.7	34.5	34.4	34.3	0.0	0.0	0.0	0.0	0.0	0.0	0.0	0.0	34.5
	Total	76.8	77.0	76.0	75.1	0.0	0.0	0.0	0.0	0.0	0.0	0.0	0.0	76.2
Glaris	Matière grasse	39.9	40.7	40.4	39.8	0.0	0.0	0.0	0.0	0.0	0.0	0.0	0.0	40.2
	Protéine	32.2	32.7	32.6	32.6	0.0	0.0	0.0	0.0	0.0	0.0	0.0	0.0	32.5
	Total	72.1	73.4	73.0	72.4	0.0	0.0	0.0	0.0	0.0	0.0	0.0	0.0	72.7
Grisons	Matière grasse	39.0	39.6	39.8	39.4	0.0	0.0	0.0	0.0	0.0	0.0	0.0	0.0	39.5
	Protéine	31.9	32.4	32.6	32.6	0.0	0.0	0.0	0.0	0.0	0.0	0.0	0.0	32.4
	Total	70.9	72.0	72.4	72.0	0.0	0.0	0.0	0.0	0.0	0.0	0.0	0.0	71.8
Jura	Matière grasse	40.8	41.2	40.8	40.4	0.0	0.0	0.0	0.0	0.0	0.0	0.0	0.0	40.8
	Protéine	33.2	33.3	33.0	32.7	0.0	0.0	0.0	0.0	0.0	0.0	0.0	0.0	33.1
	Total	74.0	74.5	73.8	73.1	0.0	0.0	0.0	0.0	0.0	0.0	0.0	0.0	73.8
Lucerne	Matière grasse	42.8	43.4	42.9	42.1	0.0	0.0	0.0	0.0	0.0	0.0	0.0	0.0	42.8
	Protéine	34.4	34.4	34.2	33.7	0.0	0.0	0.0	0.0	0.0	0.0	0.0	0.0	34.2
	Total	77.2	77.8	77.1	75.8	0.0	0.0	0.0	0.0	0.0	0.0	0.0	0.0	77.0
Neuchâtel	Matière grasse	40.3	40.9	40.5	39.9	0.0	0.0	0.0	0.0	0.0	0.0	0.0	0.0	40.4
	Protéine	32.9	32.8	32.8	32.3	0.0	0.0	0.0	0.0	0.0	0.0	0.0	0.0	32.7
	Total	73.2	73.7	73.3	72.2	0.0	0.0	0.0	0.0	0.0	0.0	0.0	0.0	73.1
Nidwald	Matière grasse	41.6	42.3	41.7	41.2	0.0	0.0	0.0	0.0	0.0	0.0	0.0	0.0	41.7
	Protéine	34.0	34.2	33.9	33.4	0.0	0.0	0.0	0.0	0.0	0.0	0.0	0.0	33.9
	Total	75.6	76.5	75.6	74.6	0.0	0.0	0.0	0.0	0.0	0.0	0.0	0.0	75.6
Obwald	Matière grasse	41.2	42.2	41.6	40.8	0.0	0.0	0.0	0.0	0.0	0.0	0.0	0.0	41.5
	Protéine	33.6	34.0	33.9	33.5	0.0	0.0	0.0	0.0	0.0	0.0	0.0	0.0	33.8
	Total	74.8	76.2	75.5	74.3	0.0	0.0	0.0	0.0	0.0	0.0	0.0	0.0	75.2
Schaffhouse	Matière grasse	43.0	43.6	42.5	41.6	0.0	0.0	0.0	0.0	0.0	0.0	0.0	0.0	42.7
	Protéine	33.8	34.2	33.7	33.0	0.0	0.0	0.0	0.0	0.0	0.0	0.0	0.0	33.7
	Total	76.8	77.8	76.2	74.6	0.0	0.0	0.0	0.0	0.0	0.0	0.0	0.0	76.3

Sources: Suisselab SA Zollikofen, TSM Fiduciaire Sàrl Berne

Les données déterminées sont issues de tous les prélèvements (échantillonnage automatique ou manuel), effectués dans le cadre du contrôle de qualité du lait (valeur médiane).

Composition du lait par canton (page 2 : de Schwyz à Zurich)

Canton	Composants	janv. g/kg	févr g/kg	mars g/kg	avril g/kg	mai g/kg	juin g/kg	juil. g/kg	août g/kg	sept. g/kg	oct. g/kg	nov. g/kg	déc. g/kg	Moyenne 2018 g/kg
Schwyz	Matière grasse	41.6	42.0	41.8	41.0	0.0	0.0	0.0	0.0	0.0	0.0	0.0	0.0	41.6
	Protéine	34.2	34.0	33.8	33.5	0.0	0.0	0.0	0.0	0.0	0.0	0.0	0.0	33.9
	Total	75.8	76.0	75.6	74.5	0.0	0.0	0.0	0.0	0.0	0.0	0.0	0.0	75.5
Saint-Gall	Matière grasse	42.9	43.5	43.0	41.8	0.0	0.0	0.0	0.0	0.0	0.0	0.0	0.0	42.8
	Protéine	33.8	33.5	33.3	33.0	0.0	0.0	0.0	0.0	0.0	0.0	0.0	0.0	33.4
	Total	76.7	77.0	76.3	74.8	0.0	0.0	0.0	0.0	0.0	0.0	0.0	0.0	76.2
Soleure	Matière grasse	42.0	42.5	41.9	41.2	0.0	0.0	0.0	0.0	0.0	0.0	0.0	0.0	41.9
	Protéine	34.3	34.5	34.3	33.9	0.0	0.0	0.0	0.0	0.0	0.0	0.0	0.0	34.3
	Total	76.3	77.0	76.2	75.1	0.0	0.0	0.0	0.0	0.0	0.0	0.0	0.0	76.2
Tessin	Matière grasse	39.9	40.1	40.3	39.6	0.0	0.0	0.0	0.0	0.0	0.0	0.0	0.0	40.0
	Protéine	33.0	32.9	33.1	32.7	0.0	0.0	0.0	0.0	0.0	0.0	0.0	0.0	32.9
	Total	72.9	73.0	73.4	72.3	0.0	0.0	0.0	0.0	0.0	0.0	0.0	0.0	72.9
Thurgovie	Matière grasse	42.4	43.1	42.2	41.1	0.0	0.0	0.0	0.0	0.0	0.0	0.0	0.0	42.2
	Protéine	34.4	34.6	34.2	33.6	0.0	0.0	0.0	0.0	0.0	0.0	0.0	0.0	34.2
	Total	76.8	77.7	76.4	74.7	0.0	0.0	0.0	0.0	0.0	0.0	0.0	0.0	76.4
Uri	Matière grasse	40.5	41.3	40.7	40.1	0.0	0.0	0.0	0.0	0.0	0.0	0.0	0.0	40.7
	Protéine	33.2	33.5	33.4	33.5	0.0	0.0	0.0	0.0	0.0	0.0	0.0	0.0	33.4
	Total	73.7	74.8	74.1	73.6	0.0	0.0	0.0	0.0	0.0	0.0	0.0	0.0	74.1
Vaud	Matière grasse	40.3	41.0	40.5	39.4	0.0	0.0	0.0	0.0	0.0	0.0	0.0	0.0	40.3
	Protéine	33.3	33.4	33.2	32.8	0.0	0.0	0.0	0.0	0.0	0.0	0.0	0.0	33.2
	Total	73.6	74.4	73.7	72.2	0.0	0.0	0.0	0.0	0.0	0.0	0.0	0.0	73.5
Valais	Matière grasse	37.6	38.7	38.1	38.1	0.0	0.0	0.0	0.0	0.0	0.0	0.0	0.0	38.1
	Protéine	31.9	32.4	32.6	32.6	0.0	0.0	0.0	0.0	0.0	0.0	0.0	0.0	32.4
	Total	69.5	71.1	70.7	70.7	0.0	0.0	0.0	0.0	0.0	0.0	0.0	0.0	70.5
Zoug	Matière grasse	42.3	42.6	42.3	41.5	0.0	0.0	0.0	0.0	0.0	0.0	0.0	0.0	42.2
	Protéine	34.6	34.3	34.1	33.6	0.0	0.0	0.0	0.0	0.0	0.0	0.0	0.0	34.2
	Total	76.9	76.9	76.4	75.1	0.0	0.0	0.0	0.0	0.0	0.0	0.0	0.0	76.3
Zurich	Matière grasse	42.9	43.3	43.2	41.9	0.0	0.0	0.0	0.0	0.0	0.0	0.0	0.0	42.8
	Protéine	34.2	34.2	34.1	33.5	0.0	0.0	0.0	0.0	0.0	0.0	0.0	0.0	34.0
	Total	77.1	77.5	77.3	75.4	0.0	0.0	0.0	0.0	0.0	0.0	0.0	0.0	76.8
Moyenne Suisse	Matière grasse	42.0	42.5	42.1	41.2	0.0	0.0	0.0	0.0	0.0	0.0	0.0	0.0	42.0
	Protéine	33.7	33.7	33.5	33.2	0.0	0.0	0.0	0.0	0.0	0.0	0.0	0.0	33.5
	Total	75.7	76.2	75.6	74.4	0.0	0.0	0.0	0.0	0.0	0.0	0.0	0.0	75.5
Moyenne Suisse	Matière grasse	42.6	41.6	40.9	40.5	0.0	0.0	0.0	0.0	0.0	0.0	0.0	0.0	41.4
Année précédente	Protéine	33.8	33.4	33.0	33.2	0.0	0.0	0.0	0.0	0.0	0.0	0.0	0.0	33.4
	Total	76.4	75.0	73.9	73.7	0.0	0.0	0.0	0.0	0.0	0.0	0.0	0.0	74.8
	Matière grasse	40.0	40.4	40.3	38.9	0.0	0.0	0.0	0.0	0.0	0.0	0.0	0.0	39.9
Zone franche)	Protéine	34.4	34.4	34.3	33.7	0.0	0.0	0.0	0.0	0.0	0.0	0.0	0.0	34.2
	Total	74.4	74.8	74.6	72.6	0.0	0.0	0.0	0.0	0.0	0.0	0.0	0.0	74.1
	Matière grasse	43.1	42.9	42.9	41.6	0.0	0.0	0.0	0.0	0.0	0.0	0.0	0.0	42.6
Principauté du Liechtenstein	Protéine	34.2	34.3	34.1	33.1	0.0	0.0	0.0	0.0	0.0	0.0	0.0	0.0	33.9
	Total	77.2	77.2	77.0	74.7	0.0	0.0	0.0	0.0	0.0	0.0	0.0	0.0	76.5
	Matière grasse	42.0	42.5	42.1	41.2	0.0	0.0	0.0	0.0	0.0	0.0	0.0	0.0	42.0
Moyenne Totale	Protéine	33.7	33.7	33.6	33.2	0.0	0.0	0.0	0.0	0.0	0.0	0.0	0.0	33.6
	Total	75.7	76.2	75.7	74.4	0.0	0.0	0.0	0.0	0.0	0.0	0.0	0.0	75.5
	Matière grasse	42.6	41.6	40.9	40.4	0.0	0.0	0.0	0.0	0.0	0.0	0.0	0.0	41.4
Moyenne totale	Protéine	33.9	33.4	33.0	33.2	0.0	0.0	0.0	0.0	0.0	0.0	0.0	0.0	33.4
	Total	76.5	75.0	73.9	73.6	0.0	0.0	0.0	0.0	0.0	0.0	0.0	0.0	74.8

Sources: SuisseLab SA Zollikofen, TSM Fiduciaire Sàrl Berne

Les données déterminées sont issues de tous les prélèvements (échantillonnage automatique ou manuel), effectués dans le cadre du contrôle de qualité du lait (valeur médiane).

Contrôle du lait provenant d'autres mammifères (bufflonne, brebis, chèvre)

Valeurs statistiques [sur la base de tous les résultats individuels*]

avril 2018

		Moyenne	Écart type	5%- quantile	10%- quantile	Médian	90%- quantile	95%-quantile
Germes	Nombre d'échantillons	1'000 germes/ml	1'000 germes/ml	1'000 germes/ml	1'000 germes/ml	1'000 germes/ml	1'000 germes/ml	1'000 germes/ml
	501	193	941	2	4	14	124	751

Répartition "nombre de germes" / Indications en 1'000 germes / ml de tous les résultats individuels*

avril 2018

Von	1	10	50	100	200	300	400	500	1'000	1'500	2'000	≥	Total
bis	9	49	99	199	299	399	499	999	1'499	1'999	2'999	3'000	évaluations
Anzahl	179	236	27	18	2	2	4	14	4	2	5	8	501
%	35.73	47.11	5.39	3.59	0.40	0.40	0.80	2.79	0.80	0.40	1.00	1.60	100

Substances inhibitrices de tous les résultats individuels*

avril 2018

	Anzahl	%
Sans détection de substances inhibitrices	509	99.80
Avec détection de substances inhibitrices	1	0.20
Total évaluations	510	100

* Ont été pris en compte tous les échantillons, pour lesquels le critère d'analyse considéré a été analysé.
Suisse, sans France (lait de zone franche) et sans lait la Principauté du Liechtenstein.

Sources: Süsselab AG Zollikofen, TSM Treuhand GmbH Bern