

Statistiques mensuelles du marché du lait

mai 2018

1 - Production / mise en valeur du lait

- 1.1 Production laitière mensuelle
- 1.2 Mise en valeur selon l'équivalent-lait
- 1.3 Mise en valeur selon l'équivalent-lait / année précédente (graphique)

2 - Fabrication de produits laitiers

- 2.1 Production fromagère mensuelle et cumulée
- 2.2 Production fromagère mensuelle et cumulée année précédente
- 2.3 Production fromagère (graphiques)
- 2.4 Production de lait de consommation / Production de beurre
- 2.5 Spécialités laitières
- 2.6 Poudre de lait et lait condensé

3 - Exportation

- 3.1 Exportations de fromage par produit/groupe de produits
- 3.2 Exportations de fromage par pays
- 3.3 Exportations de fromage par pays, mois de l'année précédente
- 3.4 Exportations de fromage par pays, cumulées
- 3.5 Exportations de fromage par pays, cumulées, année précédente
- 3.6 + 3.7 Total des exportations / sortes principales, 3 années (graphiques)
- 3.8 Pourcentage des exportations par variété (graphiques)
- 3.9 Exportations autres produits laitiers

4 - Importations de fromage



- 4.1 Importations de fromage par produit/groupe de produits
- 4.2 Importations de fromage par pays fournisseur
- 4.3 Importations de fromage par pays fournisseur, mois de l'année précédente
- 4.4 Importations cumulées de fromage par pays fournisseur
- 4.5 Importations cumulées de fromage par pays fournisseur, année précédente
- 4.6 + 4.7 Total des importations / par groupe de produits, 3 années (graphiques)
- 4.8 Importations autres produits laitiers

5 - Contrôle du lait

- 5.1 Valeurs statistiques, Distribution nombre de germes / cellules / point de congélation
- 5.2 Évaluation de droit public: germes
- 5.3 Évaluation de droit public: cellules somatiques
- 5.4 Évaluation de droit public: substances inhibitrices
- 5.5 Évaluation de droit public: suspensions de livraison de lait
- 5.6 Évaluation de droit privé: germes
- 5.7 Évaluation de droit privé: cellules somatiques
- 5.8 Évaluation de droit privé: substances inhibitrices
- 5.9 Évaluation de droit privé: point de congélation
- 5.10 Évaluation de droit privé: déduction/supplément
- 5.11 + 5.12 Composition du lait par canton
- 5.13 Contrôle du lait provenant d'autres mammifères (bufflonne, brebis, chèvre)

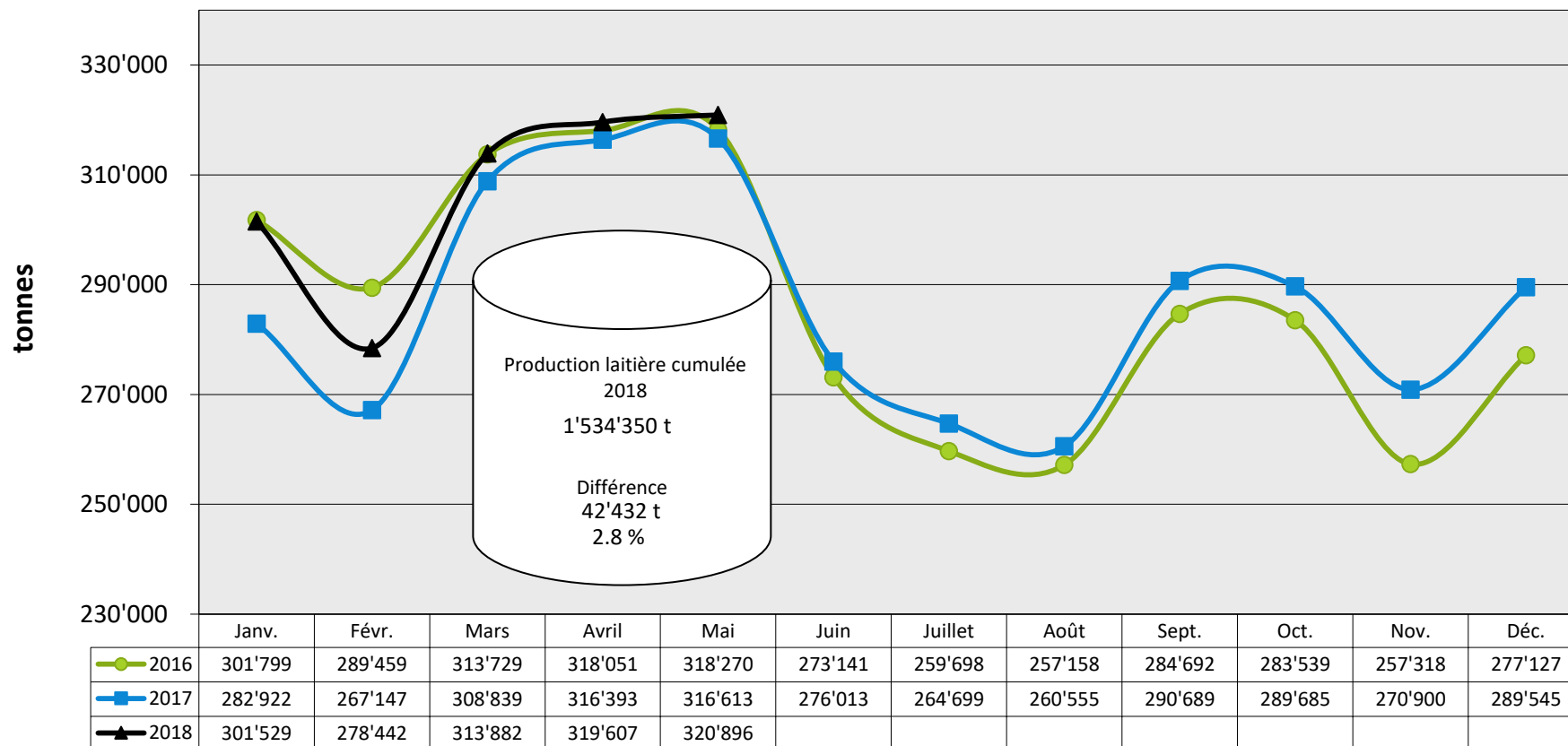
La reproduction des données est autorisée sous réserve de l'indication de la source

Berne, le 12 juillet 2018

	<p>Changement provisoire de la production laitière du mois de juin 18, par rapport au même mois de l'année précédente: (Prévision sur la base des données déjà saisies).</p>	<p>0.9%</p>
	<p>Tendance de la production laitière du mois de juillet 18, par rapport au même mois de l'année précédente: (Prévision sur la base de la production de beurre)</p>	<p>constant</p>

MARCHÉ
DULAIT.ch

Production laitière mensuelle en 2018 (Lait de la zone franche et lait du Liechtenstein inclus)



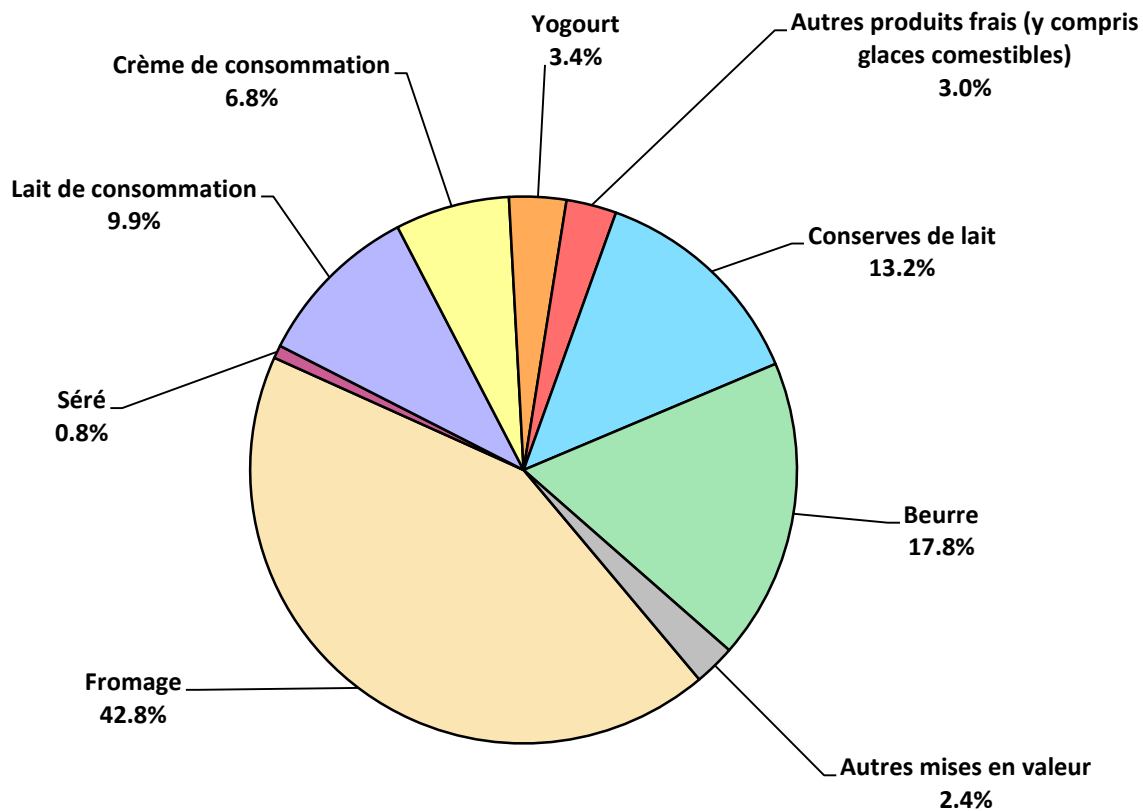
Mise en valeur du lait en équivalents-lait

Mise en valeur:	Mise en valeur mensuelle		Différence par rapport au même mois de l'année précédente		Mise en valeur cumulée		Différence par rapport à la même période de l'année précédente	
	<i>mai 2017</i> tonnes	<i>mai 2018</i> tonnes	tonnes	(%)	<i>janv. - mai 2017</i> tonnes	<i>janv. - mai 2018</i> tonnes	tonnes	(%)
Fromage	134'567	137'478	2'911	2.2	604'971	614'906	9'935	1.6
Séré	2'568	2'474	-94	-3.7	11'769	11'450	-319	-2.7
Lait de consommation	31'301	31'697	396	1.3	161'212	160'302	-910	-0.6
Crème de consommation	24'973	21'704	-3'269	-13.1	120'330	115'095	-5'235	-4.4
Yogourt	11'050	10'831	-219	-2.0	49'841	50'599	758	1.5
Autres produits frais (y c. glaces comestibles)	8'638	9'526	888	10.3	40'375	42'275	1'900	4.7
Conserves de lait	38'147	42'264	4'117	10.8	173'946	187'901	13'955	8.0
Beurre	52'117	57'106	4'989	9.6	253'962	286'031	32'069	12.6
Autres mises en valeur	13'252	7'816	-5'436	-41.0	75'512	65'791	-9'721	-12.9
Total	316'613	320'896	4'283	1.4	1'491'918	1'534'350	42'432	2.8

Un équivalent-lait correspond à la teneur en protéine et en matière grasse d'un kilo de lait (fraction protéique = 0.45 EL; fraction butyrique = 0.55 EL)

Exemple 1 kg lait entier past./UHT = 0,45 protéine + 0.55 matière grasse = 1.00 équivalent-lait
 1 kg lait écrémé past./UHT = 0.45 protéine + 0.05 matière grasse = 0.50 équivalent-lait
 1 kg crème entière past./UHT = 0.30 protéine + 4.80 matière grasse = 5.10 équivalents-lait

Mise en valeur du lait en équivalents-lait mai 2018 Total 320'896 tonnes de lait



Production fromagère 2018 cumulée avec comparaison année précédente

	janv.	févr.	mars	avril	mai	juin	juillet	août	sept.	oct.	nov.	déc.	Cumul 2017	Cumul 2018	Différence période année	
	tonnes	tonnes	tonnes	tonnes	tonnes	tonnes	tonnes	tonnes	tonnes	tonnes	tonnes	tonnes	tonnes	tonnes	tonnes	pour cent
Séré	1'414	1'279	1'404	1'257	1'510	0	0	0	0	0	0	0	7'085	6'864	-221	-3.1
Mozzarella	1'984	1'768	2'068	2'078	2'277	0	0	0	0	0	0	0	9'957	10'175	218	2.2
Mascarpone	39	34	43	30	47	0	0	0	0	0	0	0	198	193	-5	-2.5
Autres fromages frais	1'010	886	1'036	1'018	1'303	0	0	0	0	0	0	0	4'996	5'253	257	5.1
Total fromages frais	4'447	3'967	4'550	4'384	5'138	0	0	0	0	0	0	0	22'236	22'486	250	1.1
Fromage à croûte fleurie, maigre, 1/4 gras	0	0	0	0	0	0	0	0	0	0	0	0	0	0	0	-
Fromage à croûte fleurie, 1/2 gras à gras	71	59	67	64	68	0	0	0	0	0	0	0	335	329	-6	-1.8
Fromage à croûte fleurie, crème	144	134	138	102	116	0	0	0	0	0	0	0	589	634	45	7.6
Bleu, fromage à pâte persillée	1	2	2	1	1	0	0	0	0	0	0	0	6	7	1	16.7
Tomme	142	143	153	155	192	0	0	0	0	0	0	0	761	785	24	3.2
Vacherin Mont-d'Or AOP	63	45	6	0	0	0	0	0	0	0	0	0	112	114	2	1.8
Autres fromages à pâte molle, maigres, 1/4 gras	2	2	2	2	2	0	0	0	0	0	0	0	10	10	0	0.0
Autres fromages à pâte molle, 1/2 gras à gras	59	56	64	61	63	0	0	0	0	0	0	0	290	303	13	4.5
Autres fromages à pâte molle, crème	24	25	20	25	28	0	0	0	0	0	0	0	118	122	4	3.4
Total fromage à pâte molle	507	465	452	409	470	0	0	0	0	0	0	0	2'220	2'303	83	3.7
Appenzeller*	652	615	685	714	752	0	0	0	0	0	0	0	3'500	3'418	-82	-2.3
Tilsit	266	179	249	212	240	0	0	0	0	0	0	0	1'231	1'146	-85	-6.9
Fromage du Valais / Raclette du Valais AOP	209	202	228	231	240	0	0	0	0	0	0	0	1'063	1'110	47	4.4
Raclette Suisse	892	806	1'030	1'319	1'511	0	0	0	0	0	0	0	5'114	5'558	444	8.7
Vacherin fribourgeois AOP	158	152	178	162	240	0	0	0	0	0	0	0	848	890	42	5.0
Tête de Moine AOP	222	168	177	180	218	0	0	0	0	0	0	0	903	965	62	6.9
Fromage du Jura	62	68	78	65	59	0	0	0	0	0	0	0	196	332	136	69.4
Fromage des vigneron	8	7	3	5	6	0	0	0	0	0	0	0	61	29	-32	-52.5
Mutschli	49	44	41	35	42	0	0	0	0	0	0	0	213	211	-2	-0.9
Fromage d'alpage à pâte mi-dure	0	0	0	0	3	0	0	0	0	0	0	0	2	3	1	50.0
Fromage de montagne des Grisons	98	85	91	90	99	0	0	0	0	0	0	0	534	463	-71	-13.3
Fromages de montagne	240	213	230	233	236	0	0	0	0	0	0	0	1'182	1'152	-30	-2.5
St. Paulin Suisse	17	17	19	23	24	0	0	0	0	0	0	0	131	100	-31	-23.7
Edam suisse	14	14	14	17	14	0	0	0	0	0	0	0	72	73	1	1.4
Fromage affiné à froid	49	50	72	59	68	0	0	0	0	0	0	0	242	298	56	23.1
Fromage à pâte mi-dure persillée	18	16	20	19	21	0	0	0	0	0	0	0	103	94	-9	-8.7
Fromage semi - préparé	80	91	90	108	103	0	0	0	0	0	0	0	477	472	-5	-1.0
Fromage industriel	616	629	657	699	618	0	0	0	0	0	0	0	3'038	3'219	181	6.0
Autres fromages à pâte mi-dure, maigre, 1/4 gras	25	29	36	21	17	0	0	0	0	0	0	0	164	128	-36	-22.0
Autres fromages à pâte mi-dure, 1/2 gras à gras *	1'012	958	1'080	993	957	0	0	0	0	0	0	0	4'791	5'000	209	4.4
Autres fromages à pâte mi-dure, crème	412	352	411	393	468	0	0	0	0	0	0	0	1'830	2'036	206	11.3
Total fromage à pâte mi-dure	5'098	4'698	5'389	5'579	5'937	0	0	0	0	0	0	0	25'696	26'701	1'005	3.9
Emmentaler AOP	1'557	1'446	1'583	1'525	1'631	0	0	0	0	0	0	0	8'489	7'742	-747	-8.8
Switzerland Swiss	598	521	433	491	536	0	0	0	0	0	0	0	3'234	2'579	-655	-20.3
Gruyère AOP	2'522	2'202	2'317	2'772	2'854	0	0	0	0	0	0	0	11'980	12'667	687	5.7
Fromage d'alpage à pâte dure	0	0	0	0	39	0	0	0	0	0	0	0	38	39	1	2.6
Autres fromages à pâte dure, maigre, 1/4 gras	231	210	348	291	268	0	0	0	0	0	0	0	1'015	1'348	333	32.8
Autres fromages à pâte dure, 1/2 gras à gras **	511	488	542	541	539	0	0	0	0	0	0	0	2'261	2'621	360	15.9
Autres fromages à pâte dure, crème	11	15	15	19	23	0	0	0	0	0	0	0	86	83	-3	-3.5
Total fromage à pâte dure	5'430	4'882	5'238	5'639	5'890	0	0	0	0	0	0	0	27'103	27'079	-24	-0.1
Sbrinz AOP	134	109	170	160	150	0	0	0	0	0	0	0	725	723	-2	-0.3
Total fromage à pâte extra-dure	134	109	170	160	150	0	0	0	0	0	0	0	725	723	-2	-0.3
Fromage pur chèvre	51	67	99	111	122	0	0	0	0	0	0	0	410	450	40	9.8
Fromage pur brebis	27	31	42	47	49	0	0	0	0	0	0	0	164	196	32	19.5
Total produits spéciaux	78	97	141	158	170	0	0	0	0	0	0	0	572	644	72	12.6
Total général	15'694	14'217	15'939	16'330	17'757	0	0	0	0	0	0	0	78'555	79'937	1'382	1.8

* y c. spécialités locales

** y c. fromage industriel, spécialités locales

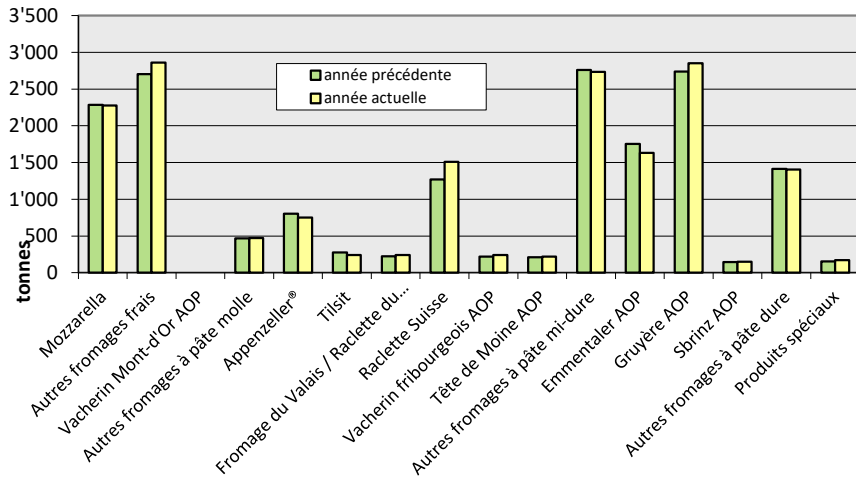
Production fromagère 2017

	janv. tonnes	févr. tonnes	mars tonnes	avril tonnes	mai tonnes	juin tonnes	juillet tonnes	août tonnes	sept. tonnes	oct. tonnes	nov. tonnes	déc. tonnes	Cumul 2017 tonnes
Séré	1'539	1'231	1'515	1'248	1'552	1'341	1'201	1'453	1'257	1'282	1'311	1'215	16'145
Mozzarella	1'876	1'816	2'061	1'917	2'287	2'176	1'897	1'939	1'606	1'892	1'877	41'957	63'301
Mascarpone	37	34	37	40	50	34	32	44	34	38	38	52	470
Autres produits frais	901	860	1'132	999	1'104	1'111	890	980	888	922	936	799	11'522
Total fromages frais	4'353	3'942	4'745	4'204	4'992	4'662	4'019	4'415	3'785	4'134	4'162	4'025	51'438
Fromage à croûte fleurie, maigre à 1/4 gras	0	0	0	0	0	0	0	0	0	0	0	0	0
Fromage à croûte fleurie, 1/2 gras à gras	68	59	72	64	72	62	63	68	67	73	71	52	791
Fromage à croûte fleurie, crème	101	143	123	98	124	106	112	110	110	183	150	106	1'466
Bleu, fromage à pâte persillée	1	1	1	1	2	1	1	1	1	2	1	1	14
Tomme	129	133	167	144	188	167	163	166	132	157	156	128	1'830
Vacherin Mont-d'Or AOP	54	45	13	0	0	0	0	59	102	106	109	76	564
Autres fromages à croûte fleurie, maigres à 1/4 gras	2	2	2	2	2	1	2	1	2	2	2	2	22
Autres fromages à croûte fleurie, 1/2 gras à gras	55	56	66	54	59	57	53	60	69	76	69	57	731
Autres fromages à croûte fleurie, crème	23	23	30	20	22	19	20	31	26	21	28	23	286
Total fromage à pâte molle	433	462	473	383	469	414	413	498	509	620	586	445	5'705
Appenzeller*	677	628	765	625	805	714	763	781	737	662	690	691	8'538
Tilsiter	215	228	267	247	274	223	224	211	223	252	240	248	2'852
Fromage du Valais / Raclette du Valais AOP	220	181	214	224	224	153	82	65	271	279	173	221	2'307
Raclette Suisse	963	756	1'050	1'076	1'269	1'469	1'428	1'460	1'602	1'543	1'255	893	14'764
Vacherin fribourgeois AOP	169	145	159	154	221	269	297	297	315	346	272	196	2'840
Tête de Moine AOP	202	161	168	163	209	225	244	267	258	232	210	218	2'557
Fromage du Jura	33	35	44	51	33	21	37	38	38	45	37	24	436
Winzerkäse	15	6	13	14	13	5	7	8	9	9	7	8	114
Mutschli	48	41	49	37	38	47	38	54	102	67	51	49	621
Fromage d'alpage à pâte mi-dure	0	0	0	0	2	32	31	72	1'582	333	42	4	2'098
Fromage de montagne des Grisons	111	104	113	101	105	60	40	19	30	68	85	107	943
Fromages de montagne, à la coupe	227	217	235	241	262	175	127	132	162	178	203	226	2'385
St. Paulin Suisse	25	17	28	22	39	35	17	25	24	32	28	24	316
Edam suisse	17	11	17	13	14	11	17	14	14	22	17	17	184
Fromage affiné à froid	39	34	60	66	43	34	25	31	48	47	72	68	567
Fromage à pâte mi-dure persillée	18	18	21	20	26	34	11	13	25	19	18	19	242
Fromage semi - préparé	134	80	84	73	106	83	73	71	86	86	67	70	1'013
Fromage industriel	575	542	612	607	702	530	580	438	450	579	588	634	6'837
Feta au lait de vache	0	0	0	0	0	0	0	0	0	0	0	0	0
Autres fromages à pâte mi-dure, maigre à 1/4 gras	15	27	38	58	26	21	13	21	22	28	27	26	322
Autres fromages à pâte mi-dure, 1/2 gras à gras *	942	955	990	960	944	842	789	814	921	998	882	926	10'963
Autres fromages à pâte mi-dure, crème	384	316	354	370	406	299	318	397	359	451	427	381	4'462
Total fromage à pâte mi-dure	5'030	4'502	5'283	5'120	5'761	5'283	5'161	5'228	7'278	6'277	5'391	5'050	65'364
Emmentaler AOP	1'639	1'603	1'735	1'759	1'753	1'514	1'393	1'441	1'376	1'466	1'331	1'456	18'466
Switzerland Swiss	708	520	605	628	773	647	608	602	623	578	386	491	7'169
Gruyère AOP	2'158	2'016	2'381	2'685	2'740	2'335	2'367	2'167	2'261	2'586	2'403	2'655	28'754
Fromage d'alpage à pâte dure	0	0	0	0	38	140	132	200	953	268	34	5	1'770
Autres fromages à pâte dure, maigre à 1/4 gras	168	207	281	222	137	160	194	139	192	184	192	288	2'364
Autres fromages à pâte dure, 1/2 gras à gras **	410	428	506	464	453	413	383	381	358	456	441	487	5'180
Autres fromages à pâte dure, crème	13	8	29	23	13	12	16	20	23	22	29	18	226
Total fromage à pâte dure	5'096	4'782	5'537	5'781	5'907	5'221	5'093	4'950	5'786	5'560	4'816	5'400	63'929
Sbrinz AOP	139	122	154	165	145	128	87	86	114	113	112	96	1'461
Total fromage à pâte extra-dure	139	122	154	165	145	128	87	86	114	113	112	96	1'461
Fromage pur chèvre	42	60	90	104	114	107	89	87	133	112	58	54	1'050
Fromage pur brebis	25	27	36	37	39	39	29	25	19	23	20	24	343
Total produits spéciaux	67	87	125	140	153	146	117	112	152	135	78	78	1'390
Total fromage	15'118	13'898	16'316	15'794	17'429	15'856	14'889	15'289	17'623	16'840	15'144	15'096	189'292

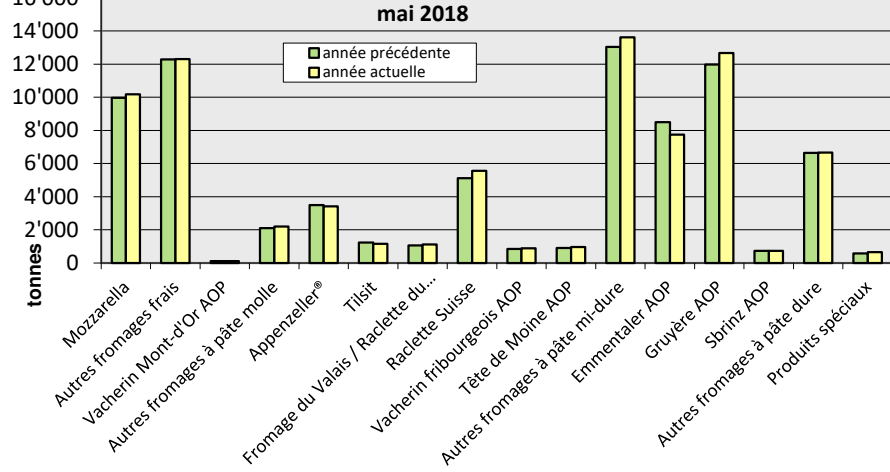
* y c. spécialités locales
** y c. fromage industriel, spécialités locales

Production fromagère

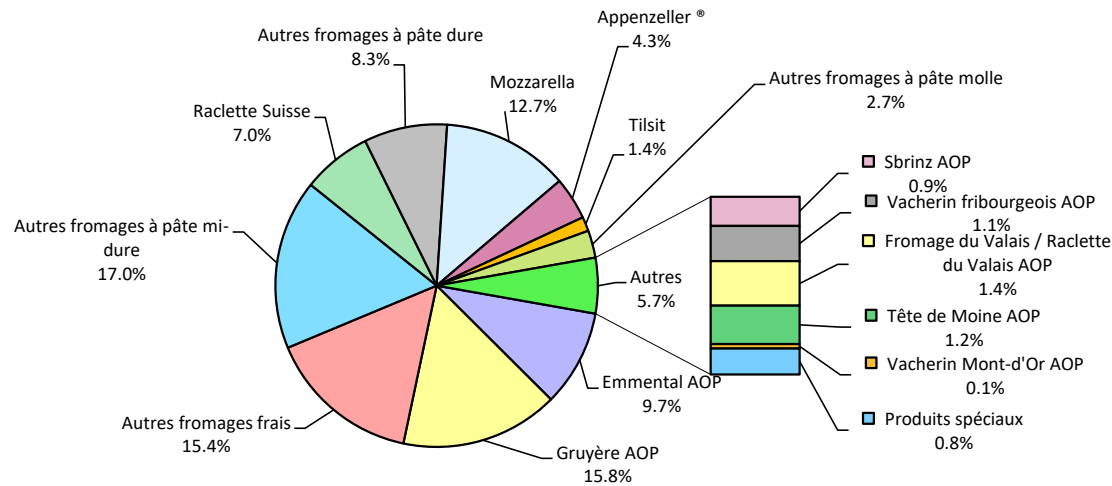
mai 2018 en comparaison avec le même mois de l'année précédente



Cumulée par rapport à la même période de l'année précédente



janv. - mai 2018
Total 79'937 tonnes



Production de lait de consommation

Variété de lait	Production mensuelle		Différence par rapport au même mois de l'année précédente		Production cumulée		Différence par rapport à la même période de l'année précédente	
	mai 2017 tonnes	mai 2018 tonnes	tonnes	(%)	janv. - mai 2017 tonnes	janv. - mai 2018 tonnes	tonnes	(%)
Lait cru*	-47	262	309	-657.4	1'550	1'411	-139	-9.0
Lait past. enrichi en matière grasse	0	0	0		0	0	0	
Lait UHT enrichi en matière grasse	51	58	7	13.7	234	229	-5	-2.1
Lait entier past.	3'780	3'745	-35	-1	17'763	17'411	-352	-2.0
Lait entier UHT	1'648	1'480	-168	-10.2	9'106	8'553	-553	-6.1
Lait entier standardisé pasteurisé, 3.5%	3'998	3'830	-168	-4	18'414	18'616	202	1
Lait entier standardisé UHT, 3.5%	9'941	11'141	1'200	12	54'762	57'024	2'262	4
Lait partiellement écrémé past.	6'500	6'206	-294	-4.5	31'161	29'673	-1'488	-4.8
Lait partiellement écrémé UHT	9'719	9'130	-589	-6.1	48'768	47'300	-1'468	-3.0
Lait écrémé past.	0	23	23		1	25	24	2'400.0
Lait écrémé UHT	585	733	148	25.3	4'234	3'980	-254	-6.0
Total lait de consommation	36'175	36'608	433	1.2	185'993	184'222	-1'771	-1.0

* mai 2017: y.c. corrections ultérieures des mois précédents

Production de beurre *

	Production mensuelle		Différence par rapport au même mois de l'année précédente		Production cumulée		Différence par rapport à la même période de l'année	
	mai 2017 tonnes	mai 2018 tonnes	tonnes	(%)	janv. - mai 2017 tonnes	janv. - mai 2018 tonnes	tonnes	(%)
Total production de beurre	3'913	4'685	772	19.7	19'699	21'990	2'291	11.6

* Les données contiennent les quantités des produits fini de l'ensemble des types de beurre ainsi que de tous les producteurs de beurre en Suisse.

Production de spécialités laitières

Crème de consommation

	Production mensuelle		Différence par rapport au même mois de l'année précédente		Production cumulée		Différence par rapport à la même période de l'année précédente	
	<i>mai 2017</i> tonnes	<i>mai 2018</i> tonnes	tonnes	(%)	<i>janv. - mai 2017</i> tonnes	<i>janv. - mai 2018</i> tonnes	tonnes	(%)
Crème double	70	68	-2	-2.9	325	323	-2	-0.6
Crème entière 35%	3'021	2'626	-395	-13	14'653	13'584	-1'069	-7.3
Demi-crème	1'173	1'052	-121	-10.3	5'459	5'620	161	2.9
Crème à café	1'892	1'632	-260	-13.7	8'501	8'325	-176	-2.1
Total crème de consommation	6'156	5'378	-778	-12.6	28'938	27'852	-1'086	-3.8

Autres spécialités laitières

	Production mensuelle		Différence par rapport au même mois de l'année précédente		Production cumulée		Différence par rapport à la même période de l'année précédente	
	<i>mai 2017</i> tonnes	<i>mai 2018</i> tonnes	tonnes	(%)	<i>janv. - mai 2017</i> tonnes	<i>janv. - mai 2018</i> tonnes	tonnes	(%)
Lait acidulé	494	450	-44	-8.9	2'332	1'853	-479	-20.5
Crème acidulée	321	267	-54	-16.8	1'414	1'379	-35	-2.5
Desserts (crèmes, flans, coupes, etc.)	1'197	1'085	-112	-9.4	5'848	5'801	-47	-0.8
Boissons lactées	5'253	6'809	1'556	29.6	25'189	27'405	2'216	8.8
Yogourt	13'724	13'518	-206	-1.5	60'744	62'598	1'854	3.1
Kéfir	22	25	3	13.6	94	110	16	17.0
Glaces comestibles	2'815	2'944	129	4.6	11'256	11'626	370	3.3

Production de poudre de lait et de lait condensé

	Production mensuelle		Différence par rapport au même mois de l'année précédente		Production cumulée		Différence par rapport à la même période de l'année précédente	
	<i>mai 2017</i> tonnes	<i>mai 2018</i> tonnes	tonnes	(%)	<i>janv. - mai 2017</i> tonnes	<i>janv. - mai 2018</i> tonnes	tonnes	(%)
Poudre de lait entier	1'437	1'788	351	24.4	6'778	6'759	-19	-0.3
Poudre de lait partiellement écrémé	204	390	186	91.2	958	1'900	942	98.3
Poudre de lait enrichie et poudre de crème	57	131	74	129.8	156	296	140	89.7
Poudre de lait écrémé	2'701	3'122	421	16	12'163	15'381	3'218	26.5
Poudre de babeurre	19	26	7	36.8	113	102	-11	-9.7
Poudre de petit-lait	63	182	119	188.9	274	951	677	247.1
Lait condensé	213	162	-51	-23.9	974	960	-14	-1.4

Exportations de fromage par produit/groupe de produit

Variété / catégorie	Exportations mensuelles		Différences par rapport au même mois de l'année précédente		Exportations cumulées		Différence par rapport à la même période de l'année précédente	
	mai 2017	mai 2018			janv. - mai 2017	janv. - mai 2018		
	t	t	t	(%)	t	t	t	(%)
Mascarpone, Ricotta Romana	0.3	0.8	0.5	0	1.7	3.4	-1.8	-108.3
Mozzarella	115.8	121.2	5.4	4.7	542.9	493.6	-49.2	-9.1
Autres fromages frais / séché	502.2	543.8	41.5	8.3	2'172.5	2'466.6	294.1	13.5
Total fromages frais / séché	618.3	665.7	47.4	7.7	2'717.0	2'963.6	246.7	9.1
Vacherin Mont-d'Or AOP	-	0.1	0.1	0	5.0	3.2	-1.8	-35.7
Autres fromages à pâte molle	27.8	29.2	1.4	4.9	163.2	193.9	30.7	18.8
Total fromages à pâte molle	27.8	29.3	1.5	5.3	168.2	197.1	28.9	17.2
Appenzeller®	391.8	310.8	-81.0	-20.7	1'967.3	1'864.0	-103.2	-5.2
Tilsiter	12.4	12.9	0.5	3.7	85.0	72.5	-12.5	-14.7
Raclette	38.8	44.7	6.0	15.4	276.3	412.6	136.3	49.3
Vacherin Fribourgeois AOP	6.9	10.1	3.2	45.4	81.8	92.3	10.6	12.9
Tête de Moine AOP	73.2	83.4	10.2	14.0	449.4	516.8	67.3	15.0
Autres fromages à pâte mi-dure, < 45% MG/ES	575.3	291.8	-283.5	-49.3	2'503.1	1'736.9	-766.1	-30.6
Autres fromages à pâte mi-dure, gras	331.8	590.0	258.2	77.8	1'621.1	2'850.1	1'228.9	75.8
Autres fromages à pâte mi-dure, ≥ 55% MG/ES	71.4	113.9	42.6	59.6	464.6	611.4	146.8	31.6
Total fromages à pâte mi-dure	1'501.6	1'457.7	-43.9	-2.9	7'448.6	8'156.7	708.1	9.5
Emmentaler AOP	925.0	936.1	11.2	1.2	4'215.0	4'442.3	227.3	5.4
Gruyère AOP	820.6	880.0	59.4	7.2	4'322.2	4'993.4	671.3	15.5
Sbrinz AOP	18.7	7.2	-11.5	-61.5	78.1	53.0	-25.1	-32.2
Switzerland Swiss	527.3	430.7	-96.5	-18.3	2'083.8	1'803.4	-280.4	-13.5
Autres fromages à pâte dure, < 45% MG/ES	178.5	258.6	80.1	44.9	1'115.8	1'157.9	42.1	3.8
Autres fromages à pâte dure, gras	309.6	349.4	39.9	12.9	1'377.2	1'339.6	-37.6	-2.7
Autres fromages à pâte dure, ≥ 55% MG/ES	3.4	13.5	10.1	300.7	12.7	73.8	61.1	481.5
Total fromages à pâte dure	2'782.9	2'875.6	92.7	3.3	13'204.8	13'863.5	658.7	5.0
Fromages fondu	106.7	92.0	-14.7	-13.8	438.8	409.0	-29.8	-6.8
Autres fromages	453.7	425.1	-28.6	-6.3	1'860.5	2'152.9	292.4	15.7
Fondue prête à l'emploi	104.9	129.2	24.2	23.1	816.3	961.6	145.3	17.8
Total	5'595.9	5'674.5	78.5	1.4	26'654.2	28'704.4	2'050.2	7.7

Source: Admin. fédérale des douanes AFD

Exportations par pays

mai 2018

	Mascarpone, Ricotta Romana	Mozzarella	Autres fromages frais / sérié	Total fromages frais / sérié	Vacherin Mont-d'Or AOP	Autres fromages à pâte molle	Total fromages à pâte molle	Appenzeller*	Tilsiter	Raclette	Vacherin Fribourgeois AOP	Tête de Moine AOP	Autres fromages à pâte mi-dure, < 45% MG/ES	Autres fromages à pâte mi-dure, gras	Autres fromages à pâte mi-dure, ≥ 55% MG/ES	Total fromages à pâte mi-dure	Emmentaler AOP	Gruyère AOP	Sbrinz AOP	Switzerland Swiss	Autres fromages à pâte dure, < 45% MG/ES	Autres fromages à pâte dure, gras	Autres fromages à pâte dure, ≥ 55% MG/ES	Total fromages à pâte dure	Fromage fondu	Autres fromages	Fondue prête à l'emploi	Total	
PAYS	t	t	t	t	t	t	t	t	t	t	t	t	t	t	t	t	t	t	t	t	t	t	t	t	t	t	t	t	t
<i>Europe</i>																													
Allemagne	1	77	390	468	-	10	10	254	11	4	1	37	157	251	88	803	156	232	*	*	64	51	12	514	1	309	2	2'107	
France	-	6	2	8	*	11	11	26	*	1	8	27	2	4	4	71	50	85	*	*	67	13	0	215	-	5	3	314	
Italie	-	-	88	88	-	-	-	2	*	*	*	1	132	57	1	193	562	15	*	*	80	203	0	860	73	0	1	1'215	
BeNeLux	-	-	-	-	*	0	0	11	-	4	1	3	-	27	10	56	56	82	*	*	42	1	-	181	14	0	36	287	
Grande-Bretagne	-	-	-	-	*	-	-	1	*	*	*	0	-	-	10	11	10	73	*	*	-	3	-	86	-	2	13	112	
Espagne/Portugal	-	-	-	-	*	0	0	*	*	*	*	*	-	0	0	0	5	17	*	*	-	2	-	24	-	-	7	30	
Autres pays d'Europe	-	37	43	81	0	4	4	12	2	9	0	14	0	243	1	279	17	49	7	51	5	42	1	173	0	10	2	548	
TOTAL EUROPE	1	120	524	644	0	25	25	305	13	18	10	81	292	581	113	1'414	855	552	7	51	258	315	13	2'052	88	326	64	4'613	
<i>Autres pays</i>																													
Canada	-	-	-	-	*	-	-	1	*	*	*	0	*	*	*	1	22	*	*	*	*	*	*	22	4	-	30	58	
USA	-	-	-	-	*	0	0	3	*	7	0	1	*	*	*	11	44	238	*	*	*	*	*	282	-	0	5	298	
Autres pays	-	1	20	21	-	4	4	1	0	20	0	1	0	9	0	32	15	90	0	379	0	34	1	519	0	99	29	705	
TOTAL AUTRES PAYS	-	1	20	21	-	4	4	5	0	27	0	2	0	9	0	44	81	328	0	379	0	34	1	823	4	100	65	1'061	
TOTAL	1	121	544	666	0	29	29	311	13	45	10	83	292	590	114	1'458	936	880	7	431	259	349	14	2'876	92	425	129	5'674	

* Pour des raisons de protection de données, celles concernant les exportations de variétés ne comportant qu'un ou deux exportateurs ne sont pas ventilées par pays, mais rassemblées sous la rubrique "autres pays d'Europe" ou "Canada ou USA / autres pays"

Source: Admin. fédérale des douanes AFD

TSM Fiduciaire Sàrl
3000 Berne

Exportations par pays

mai 2017

	Mascarpone, Ricotta Romana	Mozzarella	Autres fromages frais / séché	Total fromages frais / séché	Vacherin Mont-d'Or AOP	Autres fromages à pâte molle	Total fromages à pâte molle	Appenzeller*	Tilsiter	Raclette	Vacherin Fribourgeois AOP	Tête de Moine AOP	Autres fromages à pâte mi-dure, < 45% MG/ES	Autres fromages à pâte mi-dure, gras	Autres fromages à pâte mi-dure, ≥ 55% MG/ES	Total fromages à pâte mi-dure	Emmentaler AOP	Gruyère AOP	Sbrinz AOP	Switzerland Swiss	Autres fromages à pâte dure, < 45% MG/ES	Autres fromages à pâte dure, gras	Autres fromages à pâte dure, ≥ 55% MG/ES	Total fromages à pâte dure	Fromage fondu	Autres fromages	Fondue prête à l'emploi	Total	
PAYS	t	t	t	t	t	t	t	t	t	t	t	t	t	t	t	t	t	t	t	t	t	t	t	t	t	t	t	t	t
<i>Europe</i>																													
Allemagne	0	97	367	465	-	12	12	321	8	10	1	29	320	275	45	1'009	278	253	*	*	1	96	2	629	1	369	8	2'493	
France	-	-	2	2	*	11	11	35	*	1	5	23	0	2	3	68	58	102	*	*	108	13	-	281	-	8	4	375	
Italie	-	-	44	44	-	-	-	0	*	*	*	2	99	0	1	102	424	21	*	*	62	144	-	651	86	0	0	883	
BeNeLux	-	-	-	-	*	-	-	16	0	6	1	6	43	2	10	85	62	80	*	*	-	1	-	143	5	2	27	262	
Grande-Bretagne	-	-	0	0	*	-	-	1	*	*	*	0	-	-	10	12	8	55	*	*	-	8	-	71	-	3	4	90	
Espagne/Portugal	-	-	-	-	*	0	0	*	*	*	*	*	-	0	-	0	3	18	*	*	1	1	-	24	-	-	0	24	
Autres pays d'Europe	-	18	51	68	-	2	2	15	2	4	0	11	113	42	1	190	20	40	19	77	6	19	1	181	0	7	1	450	
TOTAL EUROPE	0	115	465	580	-	25	25	389	11	22	7	71	575	322	71	1'466	853	568	19	77	178	281	3	1'980	92	389	44	4'576	
<i>Autres pays</i>																													
Canada	-	-	-	-	*	-	-	0	*	*	*	0	*	*	*	1	17	*	*	*	*	*	*	17	11	-	23	52	
USA	-	-	-	-	*	0	0	1	*	4	0	1	*	*	*	6	32	192	*	*	*	*	*	224	1	0	9	240	
Autres pays	-	1	38	39	-	3	3	2	2	13	0	1	0	10	1	29	23	61	0	450	0	29	1	563	3	65	28	728	
TOTAL AUTRES PAYS	-	1	38	39	-	3	3	3	2	17	0	2	0	10	1	35	72	252	0	450	0	29	1	803	14	65	61	1'020	
TOTAL	0	116	502	618	-	28	28	392	12	39	7	73	575	332	71	1'502	925	821	19	527	178	310	3	2'783	107	454	105	5'596	

* Pour des raisons de protection de données, celles concernant les exportations de variétés ne comportant qu'un ou deux exportateurs ne sont pas ventilées par pays, mais rassemblées sous la rubrique "autres pays d'Europe" ou "Canada ou USA / autres pays"

Source: Admin. fédérale des douanes AFD

Exportations par pays

janvier à mai 2018

	Mascarpone, Ricotta Romana	Mozzarella	Autres fromages frais / séché	Total fromages frais / séché	Vacherin Mont-d'Or AOP	Autres fromages à pâte molle	Total fromages à pâte molle	Appenzeller*	Tilsiter	Raclette	Vacherin Fribourgeois AOP	Tête de Moine AOP	Autres fromages à pâte mi-dure, < 45% MG/ES	Autres fromages à pâte mi-dure, gras	Autres fromages à pâte mi-dure, ≥ 55% MG/ES	Total fromages à pâte mi-dure	Emmentaler AOP	Gruyère AOP	Sbrinz AOP	Switzerland Swiss	Autres fromages à pâte dure, < 45% MG/ES	Autres fromages à pâte dure, gras	Autres fromages à pâte dure, ≥ 55% MG/ES	Total fromages à pâte dure	Fromage fondu	Autres fromages	Fondue prête à l'emploi	Total	
PAYS	t	t	t	t	t	t	t	t	t	t	t	t	t	t	t	t	t	t	t	t	t	t	t	t	t	t	t	t	t
<i>Europe</i>																													
Allemagne	3	385	1'681	2'070	0	92	92	1'506	61	104	13	266	1'049	1'303	482	4'785	803	1'332	*	*	181	296	66	2'679	4	1'515	105	11'249	
France	-	23	8	31	*	57	57	176	*	48	65	138	9	19	18	473	254	676	*	*	278	61	0	1'269	0	62	49	1'940	
Italie	-	-	399	399	-	0	0	6	*	*	*	7	636	122	5	775	2'415	99	*	*	341	642	0	3'497	326	6	10	5'013	
BeNeLux	-	-	-	-	*	1	1	63	1	44	6	30	43	85	47	318	316	420	*	*	257	5	-	999	43	12	138	1'511	
Grande-Bretagne	-	-	-	-	*	-	-	7	*	*	*	2	-	-	47	56	36	337	*	*	-	7	-	380	-	15	38	488	
Espagne/Portugal	-	-	0	0	*	0	0	*	*	*	*	*	-	0	0	0	24	77	*	*	67	4	0	172	1	-	44	217	
Autres pays d'Europe	-	76	264	340	3	22	25	71	9	61	2	62	0	1'263	10	1'477	79	216	51	237	32	157	6	778	0	119	34	2'773	
TOTAL EUROPE	3	484	2'353	2'840	3	172	175	1'829	71	256	86	504	1'737	2'792	609	7'883	3'927	3'156	51	237	1'158	1'173	72	9'774	375	1'729	417	23'191	
<i>Autres pays</i>																													
Canada	-	-	-	-	*	-	-	6	*	*	*	2	*	*	*	8	222	*	*	*	*	*	*	222	34	-	213	476	
USA	-	-	-	-	*	1	1	18	*	48	2	4	*	*	*	72	182	1'248	*	*	*	*	*	1'430	-	2	35	1'540	
Autres pays	-	10	114	124	0	21	21	11	2	109	4	7	0	58	3	194	112	589	2	1'567	0	167	2	2'438	1	423	297	3'497	
TOTAL AUTRES PAYS	-	10	114	124	0	22	22	35	2	157	7	13	0	58	3	274	516	1'837	2	1'567	0	167	2	4'090	34	424	545	5'513	
TOTAL	3	494	2'467	2'964	3	194	197	1'864	72	413	92	517	1'737	2'850	611	8'157	4'442	4'993	53	1'803	1'158	1'340	74	13'864	409	2'153	962	28'704	

* Pour des raisons de protection de données, celles concernant les exportations de variétés ne comportant qu'un ou deux exportateurs ne sont pas ventilées par pays, mais rassemblées sous la rubrique "autres pays d'Europe" ou "Canada ou USA / autres pays"

Source: Admin. fédérale des douanes AFD

Exportations par pays

janvier à mai 2017

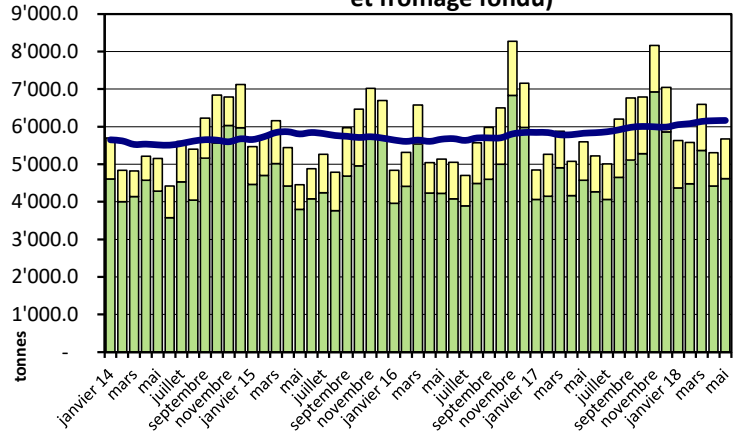
	Mascarpone, Ricotta Romana	Mozzarella	Autres fromages frais / séché	Total fromages frais / séché	Vacherin Mont-d'Or AOP	Autres fromages à pâte molle	Total fromages à pâte molle	Appenzeller®	Tilsiter	Reclètte	Vacherin Fribourgeois AOP	Tête de Moine AOP	Autres fromages à pâte mi-dure, < 45% MG/ES	Autres fromages à pâte mi-dure, gras	Autres fromages à pâte mi-dure, ≥ 55% MG/ES	Total fromages à pâte mi-dure	Emmentaler AOP	Gruyère AOP	Sbrinz AOP	Switzerland Swiss	Autres fromages à pâte dure, < 45% MG/ES	Autres fromages à pâte dure, gras	Autres fromages à pâte dure, ≥ 55% MG/ES	Total fromages à pâte dure	Fromage fondu	Autres fromages	Fondue prête à l'emploi	Total	
PAYS	t	t	t	t	t	t	t	t	t	t	t	t	t	t	t	t	t	t	t	t	t	t	t	t	t	t	t	t	t
<i>Europe</i>																													
Allemagne	2	356	1'544	1'902	0	70	70	1'590	70	103	12	204	1'663	1'280	339	5'260	1'150	1'276	*	*	192	451	7	3'075	6	1'571	74	11'958	
France	-	-	9	9	*	52	52	193	*	19	57	139	2	20	11	441	267	485	*	*	444	64	0	1'260	0	57	38	1'857	
Italie	-	-	309	309	-	3	3	19	*	*	*	8	524	28	3	583	1'864	96	*	*	363	595	1	2'918	347	3	8	4'171	
BeNeLux	-	-	0	0	*	0	0	65	1	35	7	31	86	13	51	290	315	415	*	*	0	7	0	737	40	27	218	1'311	
Grande-Bretagne	-	-	0	0	*	-	-	8	*	*	*	2	-	-	51	61	40	346	*	*	-	24	-	410	-	26	10	507	
Espagne/Portugal	-	-	-	-	*	0	0	*	*	*	*	*	-	0	-	0	22	72	*	*	66	4	0	165	2	0	44	210	
Autres pays d'Europe	-	87	186	272	4	20	25	69	11	37	3	54	221	218	6	618	98	203	76	344	50	96	3	869	2	37	24	1'848	
TOTAL EUROPE	2	443	2'048	2'492	5	145	150	1'944	82	194	77	438	2'495	1'560	462	7'253	3'757	2'892	76	344	1'115	1'240	11	9'434	396	1'721	415	21'862	
<i>Autres pays</i>																													
Canada	-	-	-	-	*	-	-	7	*	*	*	2	*	*	*	9	215	*	*	*	*	*	*	215	34	-	145	402	
USA	-	-	-	-	*	1	1	7	*	28	1	3	*	*	*	40	150	888	*	*	*	*	*	1'038	2	0	29	1'111	
Autres pays	-	100	125	225	0	17	17	8	3	54	3	6	8	61	3	147	94	542	2	1'740	1	137	1	2'517	7	140	227	3'279	
TOTAL AUTRES PAYS	-	100	125	225	0	18	18	23	3	82	4	11	8	61	3	196	458	1'430	2	1'740	1	137	1	3'770	43	140	401	4'793	
TOTAL	2	543	2'172	2'717	5	163	168	1'967	85	276	82	449	2'503	1'621	465	7'449	4'215	4'322	78	2'084	1'116	1'377	13	13'205	439	1'861	816	26'654	

* Pour des raisons de protection de données, celles concernant les exportations de variétés ne comportant qu'un ou deux exportateurs ne sont pas ventilées par pays, mais rassemblées sous la rubrique "autres pays d'Europe" ou "Canada ou USA / autres pays"

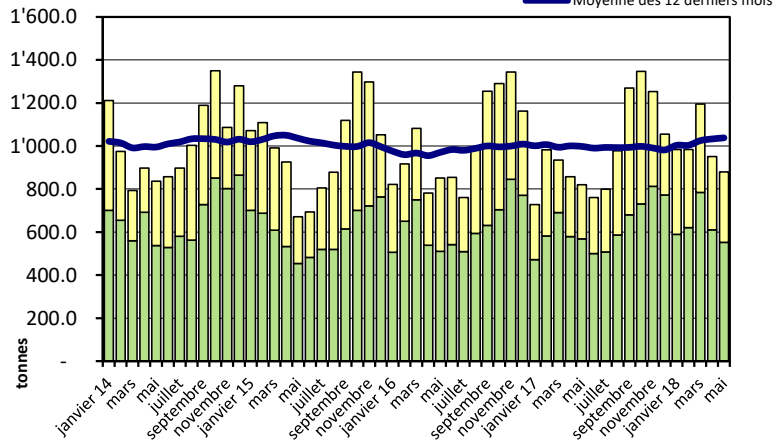
Source: Admin. fédérale des douanes AFD

Exportations depuis 2014 - Valeur moyenne des 12 derniers mois

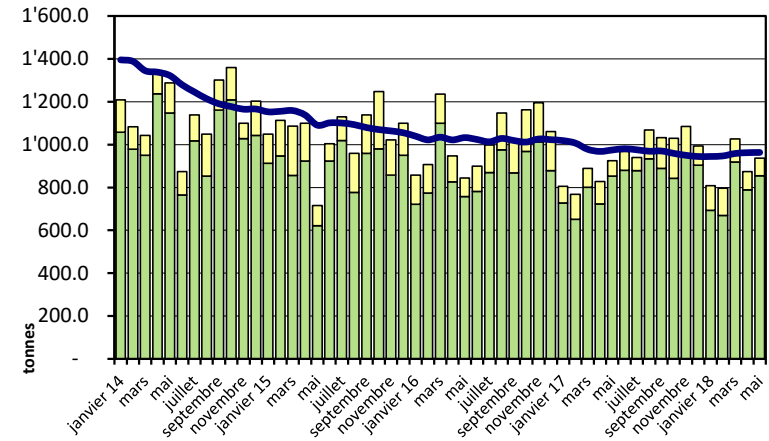
Total des exportations de fromage (y c. mélanges à fondue et fromage fondu)



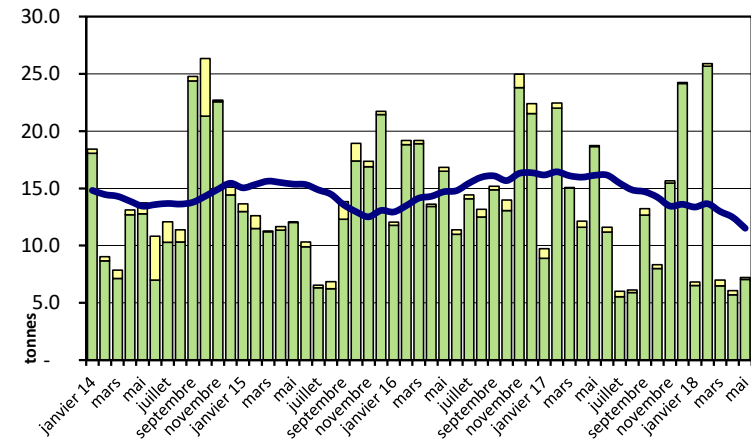
Gruyère AOP



Emmentaler AOP

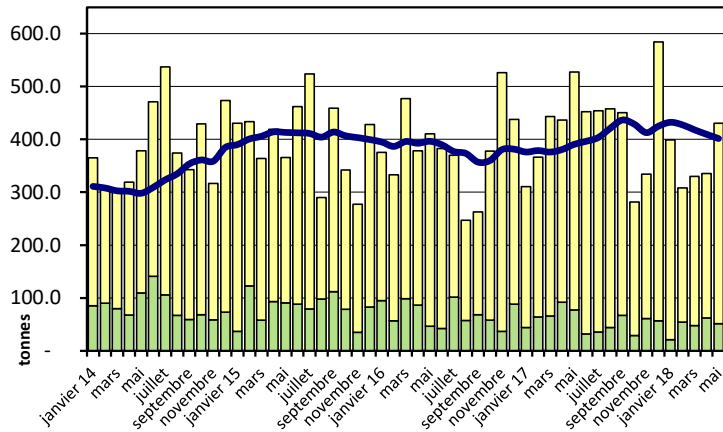


Sbrinz AOP

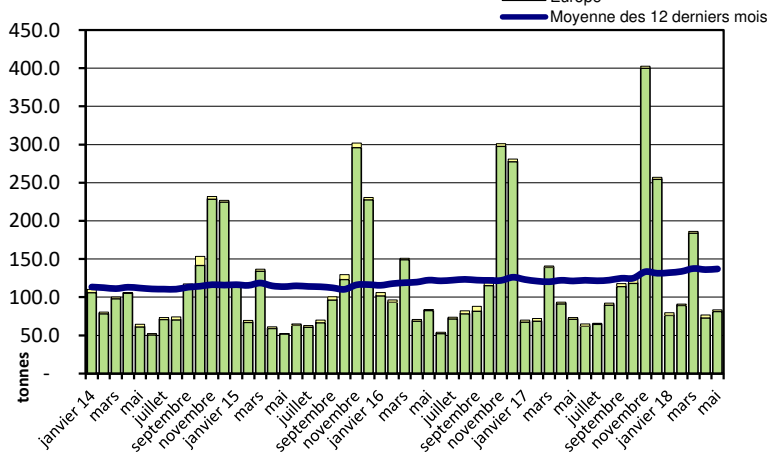


Exportations depuis 2014 - Valeur moyenne des 12 derniers mois

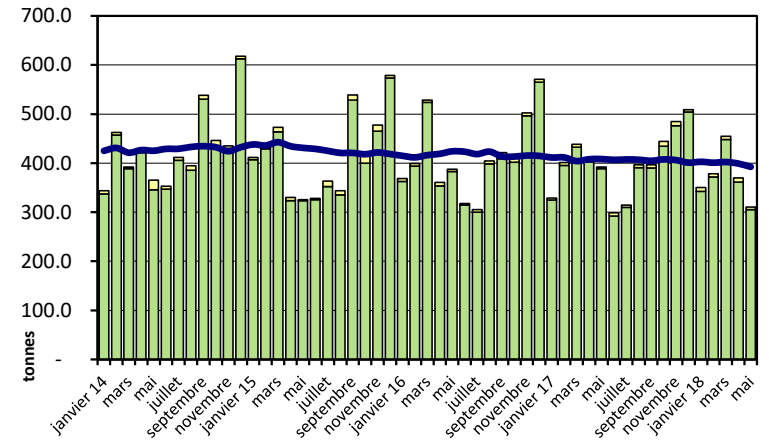
Switzerland Swiss



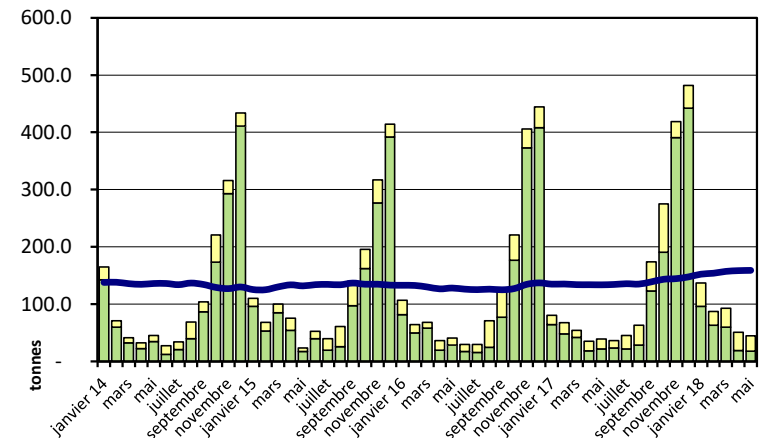
Tête de Moine AOP



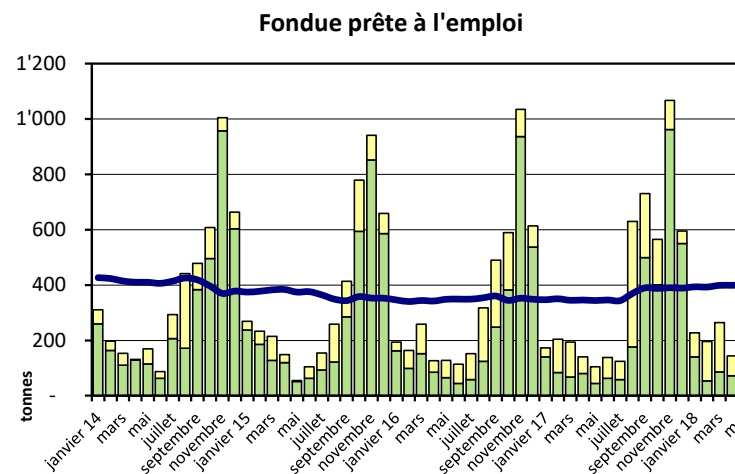
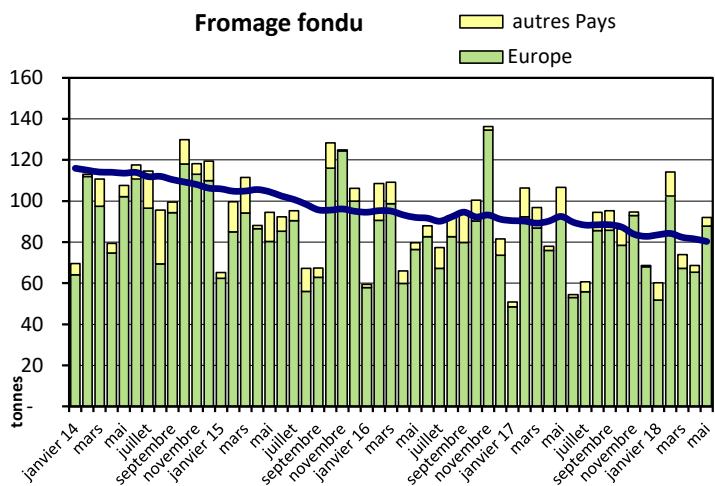
Appenzeller®



Raclette Suisse

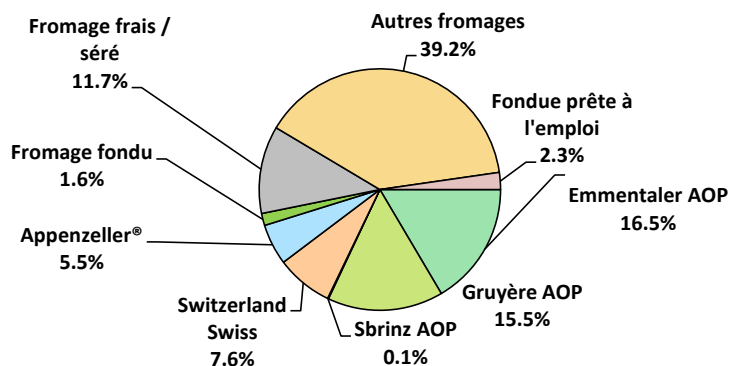


Exportations depuis 2014 - Valeur moyenne des 12 derniers mois



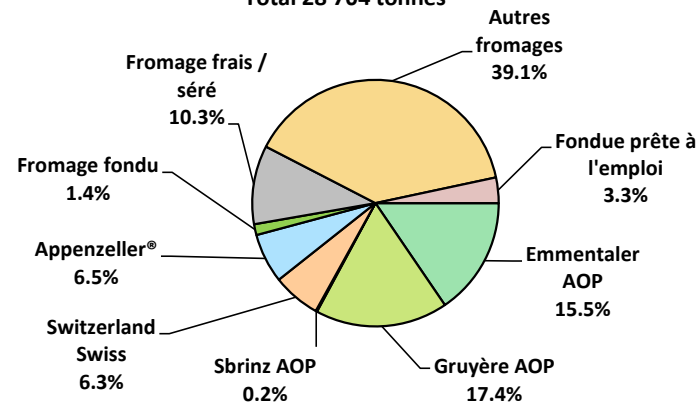
Exportations de fromage par variété en mai 2018

Total 5'674 tonnes



Exportations de fromage par variété, janvier à mai 2018

Total 28'704 tonnes



Exportations autres produits laitiers

Chapitres 04 et 35 du tarif des douanes suisses (sans fromages, chapitre 0406, et sans produits agricoles transformés, chapitres 15 à 22)

Produits laitiers	Exportations mensuelles		Différences par rapport au même mois de l'année précédente		Exportations cumulées		Différence par rapport à la même période de l'année précédente	
	mai 2017 tonnes	mai 2018 tonnes	tonnes	(%)	janv. - mai 2017 tonnes	janv. - mai 2018 tonnes	tonnes	(%)
Lait écrémé	18.0	26.9	8.9	49.3	68.7	90.3	21.7	31.5
Lait	282.0	292.1	10.2	3.6	1'166.9	1'103.2	-63.7	-5.5
Lait > 6% MG	-	-	-	0	0.0	0.0	0.0	0
Crème	325.8	165.3	-160.5	-49.3	2'061.6	573.8	-1'487.8	-72.2
Poudre de lait écrémé	386.1	1'522.8	1'136.6	294.4	2'544.3	5'068.8	2'524.5	99.2
Poudre de lait	59.1	1.6	-57.4	-97.2	235.9	126.3	-109.6	-46.5
Poudre de crème	-	0.0	0.0	0	0.0	0.0	-0.0	0
Lait concentré	2.0	0.8	-1.1	-58.6	199.7	7.1	-192.6	-96.4
Crème concentrée	100.6	59.0	-41.6	-41.4	337.3	276.7	-60.7	-18.0
Yogourt	454.4	467.4	13.0	2.9	1'923.4	1'807.4	-116.0	-6.0
Autres produits frais	254.1	86.8	-167.3	-65.8	826.5	511.7	-314.8	-38.1
Petit-lait	7'784.7	4'979.9	-2'804.8	-36.0	31'420.6	24'186.4	-7'234.2	-23.0
Poudre de petit-lait	387.8	484.3	96.4	24.9	2'056.1	1'181.0	-875.2	-42.6
Petit-lait concentré	-	-	-	0	-	-	-	0
Beurre (sans beurre déshydraté)	354.5	118.2	-236.3	-66.7	1'269.0	292.6	-976.4	-76.9
Pâte à tartiner laitières	21.0	-	-21.0	-100.0	169.4	0.3	-169.0	-99.8
Autres matières grasses provenant du lait	0.8	1.8	1.0	0	3.8	4.0	0.2	4.0
Caséines	0.0	0.1	0.0	0	0.7	0.7	-0.0	0
Lactalbumine	79.8	46.2	-33.6	-42.1	306.4	256.7	-49.7	-16.2
Autres albumines	0.0	0.0	-0.0	0	0.0	1.2	1.2	0

Source: Admin. fédérale des douanes AFD

Importations de fromage par produit/groupe de produit

Fromages / Catégorie	Importations mensuelles		Différence par rapport au même mois de l'année précédente		Importations cumulées		Différence par rapport à la période de l'année précédente	
	mai 2017 tonnes	mai 2018 tonnes	tonnes	(%)	janv. - mai 2017 tonnes	janv. - mai 2018 tonnes	tonnes	(%)
Mascarpone, Ricotta Romana	106.1	106.6	0.5	0.5	495.6	493.7	-1.9	-0.4
Mozzarella	478.0	546.0	68.0	14.2	1'819.6	2'079.6	260.1	14.3
Autres fromages frais / séché	1'746.4	1'691.3	-55.1	-3.2	7'525.4	7'891.7	366.3	4.9
Total fromages frais / séché	2'330.5	2'343.9	13.4	0.6	9'840.5	10'465.0	624.5	6.3
Danablu, Gorgonzola, Roquefort	39.4	41.3	1.8	4.6	197.7	238.0	40.3	20.4
Fromage à croûte fleurie	109.7	101.6	-8.1	-7.4	540.2	513.3	-26.9	-5.0
Bleu, fromage à pâte persillée	-	-	-	0	-	-	-	0
Brie, Camembert, Italic	131.6	144.0	12.4	9.4	631.5	633.0	1.5	0.2
Autres fromages à pâte molle	802.0	870.3	68.3	8.5	3'538.5	3'732.9	194.4	5.5
Total fromages à pâte molle	1'082.8	1'157.2	74.4	6.9	4'908.0	5'117.2	209.2	4.3
Fromage à pâte mi-dure persillée	7.7	6.1	-1.6	-21.1	34.6	30.3	-4.3	-12.5
Caciocavallo, Fontina, Brà, etc.	49.8	31.1	-18.6	-37.5	161.5	146.2	-15.3	-9.5
Tilsiter	4.3	8.6	4.3	100.0	22.7	30.4	7.7	34.0
Autres fromages à pâte mi-dure	954.5	873.8	-80.8	-8.5	4'127.8	4'069.6	-58.2	-1.4
Fromages à pâte mi-dure râpé, en poudre	59.6	62.3	2.7	4.5	252.5	314.4	61.9	24.5
Total fromages à pâte mi-dure	1'075.9	981.9	-94.0	-8.7	4'599.1	4'590.9	-8.2	-0.2
Fromage aux herbes (Schabziger)	0.0	0.1	0.0	0	0.1	0.2	0.1	0
Fromage à pâte dure persillée	0.2	-	-0.2	0	3.0	3.7	0.7	22.0
Caciocavallo, Fontina, Brà, etc.	25.1	22.5	-2.6	-10.4	98.4	98.1	-0.3	-0.4
Emmentaler AOP	22.4	24.3	1.9	8.3	107.4	119.4	12.0	11.2
Autres fromages à pâte dure	326.8	325.5	-1.3	-0.4	1'527.2	1'516.2	-11.1	-0.7
Fromages à pâte dure râpé, en poudre	97.0	76.3	-20.8	-21.4	408.2	377.4	-30.8	-7.5
Total fromages à pâte dure	471.6	448.6	-23.0	-4.9	2'144.3	2'114.9	-29.5	-1.4
Grana/Parmigiano	441.9	418.0	-23.9	-5.4	1'989.1	2'077.0	87.9	4.4
Total fromages à pâte extra-dure	441.9	418.0	-23.9	-5.4	1'989.1	2'077.0	87.9	4.4
Fromage fondu	347.9	320.1	-27.7	-8.0	1'622.5	1'623.4	0.8	0.1
Total variétés de fromages	5'750.5	5'669.6	-80.9	-1.4	25'103.6	25'988.3	884.7	3.5

Source: Admin. fédérale des douanes AFD

Importations de fromage par pays fournisseur

mai 2018

Pays	Type de fromage											TOTAL
	Mascarpone, ricotta Romana	Mozzarella	Autres fromages frais / séché	Total fromages frais / séché	Danablu, Gorgonzola, Roquefort	Brie, Camembert, Reblochon	Autres fromages à pâte molle	Total fromages à pâte molle	Fromage aux herbes	Fromage à pâte dure et mi-dure	Autres fromages	
	t	t	t	t	t	t	t	t	t	t	t	
EUROPE												
Allemagne	8.6	141.8	652.5	802.9	-	-	176.1	176.1	-	347.8	141.8	1'468.6
France	0.0	3.5	275.3	278.7	4.8	126.5	395.2	526.4	-	246.8	130.6	1'182.6
Italie	97.5	399.9	473.9	971.3	36.5	-	126.0	162.5	-	773.7	13.6	1'921.0
Pays-Bas	-	-	0.0	0.0	-	-	24.6	24.6	-	195.8	-	220.4
Belgique	-	-	1.4	1.4	-	-	0.1	0.1	-	63.7	0.1	65.2
Luxembourg	-	-	-	-	-	-	-	-	-	-	-	-
Autriche	0.5	0.5	22.1	23.0	-	-	12.2	12.2	-	17.9	32.8	85.9
Grande-Bretagne	-	-	-	-	-	-	0.1	0.1	-	35.9	-	36.0
Danemark	-	-	102.0	102.0	-	-	39.5	39.5	-	8.9	0.9	151.2
Norvège	-	-	-	-	-	-	-	-	-	0.1	-	0.1
Suède	-	-	17.1	17.1	-	-	-	-	-	0.0	0.0	17.1
Portugal	-	0.4	2.3	2.7	-	-	3.4	3.4	-	33.9	0.0	39.9
Espagne	-	-	5.8	5.8	-	-	3.9	3.9	-	40.5	0.3	50.6
Grèce	-	-	0.1	0.1	-	-	203.5	203.5	-	0.8	-	204.5
Autres pays d'Europe	-	-	138.8	138.8	-	-	5.1	5.1	-	82.7	0.0	226.6
TOTAL EUROPE	106.6	545.9	1'691.3	2'343.9	41.3	126.5	989.4	1'157.2	-	1'848.4	320.1	5'669.6
Autres pays												
Canada	-	-	-	-	-	-	-	-	-	-	-	-
USA	-	-	-	-	-	-	-	-	-	-	-	-
Autres pays d'Amérique	-	-	-	-	-	-	-	-	-	-	-	-
Amérique latine	-	0.0	-	0.0	-	-	-	-	-	-	0.0	0.0
Afrique	-	-	-	-	-	-	-	-	-	-	-	-
Asie	-	-	0.0	0.0	-	-	-	-	-	-	-	0.0
Australie	-	-	-	-	-	-	-	-	-	-	-	-
TOTAL AUTRES PAYS	-	0.0	0.0	0.0	-	-	-	-	-	-	0.0	0.0
TOTAL	106.6	546.0	1'691.3	2'343.9	41.3	126.5	989.4	1'157.2	-	1'848.4	320.1	5'669.6

Source: Admin. fédérale des douanes AFD

Importations de fromage par pays fournisseur

mai 2017

Pays	Type de fromage												TOTAL
	Mascarpone, ricotta Romana	Mozzarella	Autres fromages frais / séché	Total fromages frais / séché	Danablu, Gorgonzola, Roquefort	Brie, Camembert, Reblochon	Autres fromages à pâte molle	Fromage aux herbes	Fromage à pâte dure et mi-dure	Autres fromages			
	t	t	t	t	t	t	t	t	t	t	t	t	
EUROPE													
Allemagne	12.0	74.2	724.7	811.0	1.9	-	155.0	157.0	-	464.0	192.3		1'624.2
France	-	4.6	288.3	292.9	8.3	123.9	377.1	509.3	0.0	247.8	93.4		1'143.4
Italie	91.2	397.4	469.6	958.3	28.4	-	135.1	163.5	0.0	782.5	15.3		1'919.6
Pays-Bas	-	-	4.1	4.1	-	-	8.2	8.2	-	223.5	-		235.7
Belgique	-	-	3.3	3.3	0.6	-	0.8	1.4	-	62.1	0.1		66.9
Luxembourg	-	-	-	-	-	-	-	-	-	-	-		-
Autriche	1.4	1.2	2.5	5.1	0.2	-	6.5	6.7	-	30.5	38.9		81.3
Grande-Bretagne	-	-	-	-	-	-	0.2	0.2	-	21.2	0.2		21.6
Danemark	-	-	97.7	97.7	-	-	31.6	31.6	-	9.2	0.7		139.1
Norvège	-	-	-	-	-	-	-	-	-	0.1	-		0.1
Suède	-	-	0.0	0.0	-	-	-	-	-	0.2	0.0		0.2
Portugal	1.5	-	0.9	2.4	-	-	1.2	1.2	-	37.1	-		40.7
Espagne	-	-	23.6	23.6	-	-	2.6	2.6	-	55.7	-		82.0
Grèce	-	0.5	0.8	1.3	-	-	200.9	200.9	-	1.4	-		203.6
Autres pays d'Europe	-	-	128.4	128.4	-	-	0.3	0.3	-	33.3	0.1		162.1
TOTAL EUROPE	106.1	478.0	1'744.1	2'328.1	39.4	123.9	919.5	1'082.8	0.0	1'968.5	341.0		5'720.5
Autres pays													
Canada	-	-	-	-	-	-	-	-	-	-	-		-
USA	-	-	-	-	-	-	-	-	-	-	-		-
Autres pays d'Amérique	-	-	-	-	-	-	-	-	-	-	-		-
Amérique latine	-	-	-	-	-	-	-	-	-	-	-		-
Afrique	-	-	-	-	-	-	-	-	-	-	-		-
Asie	-	-	-	-	-	-	-	-	-	-	-		-
Australie	-	-	-	-	-	-	-	-	-	-	-		-
TOTAL AUTRES PAYS	-	-	-	-	-	-	-	-	-	-	-		-
TOTAL	106.1	478.0	1'744.1	2'328.1	39.4	123.9	919.5	1'082.8	0.0	1'968.5	341.0		5'720.5

Source: Admin. fédérale des douanes AFD

Importations de fromage cumulées par pays, cumulées

Janvier à mai 2018

Pays	Type de fromage												TOTAL
	Mascarpone, ricotta Romana	Mozzarella	Autres fromages frais / séché	Total fromages frais / séché	Danablu, Gorgonzola, Roquefort	Brie, Camembert, Reblochon	Autres fromages à pâte molle	Fromage aux herbes	Fromage à pâte dure et mi-dure	Autres fromages			
	t	t	t	t	t	t	t	t	t	t	t	t	
EUROPE													
Allemagne	41.8	469.9	3'032.9	3'544.5	0.0	-	854.7	854.7	0.0	1'672.2	855.7		6'927.1
France	1.0	11.6	1'304.7	1'317.3	38.6	584.1	1'738.0	2'360.7	-	1'225.5	511.1		5'414.7
Italie	434.9	1'545.6	2'121.9	4'102.4	197.9	-	677.8	875.6	0.1	3'663.8	61.2		8'703.0
Pays-Bas	-	0.6	26.7	27.2	-	-	37.5	37.5	0.0	938.5	0.0		1'003.3
Belgique	0.1	0.5	10.4	11.0	0.6	-	0.6	1.2	-	325.4	0.7		338.3
Luxembourg	-	-	0.2	0.2	-	-	1.4	1.4	-	-	2.0		3.6
Autriche	2.8	24.0	107.8	134.5	-	-	41.3	41.3	-	84.5	185.3		445.6
Grande-Bretagne	-	-	2.2	2.2	-	-	0.1	0.1	-	167.3	0.7		170.2
Danemark	-	8.1	475.0	483.1	-	-	145.7	145.7	-	66.7	4.7		700.2
Norvège	-	-	-	-	-	-	-	-	-	0.2	-		0.2
Suède	-	-	95.8	95.8	-	-	0.0	0.0	-	1.3	0.0		97.2
Portugal	8.0	9.4	5.6	22.9	-	-	8.9	8.9	-	161.4	0.0		193.2
Espagne	-	1.8	19.6	21.4	-	-	8.7	8.7	-	189.3	0.5		220.0
Grèce	-	-	1.2	1.2	-	-	758.5	758.5	-	2.6	-		762.3
Autres pays d'Europe	-	-	679.9	679.9	-	-	16.8	16.8	-	264.8	0.6		962.0
TOTAL EUROPE	488.5	2'071.4	7'883.9	10'443.8	237.1	584.1	4'290.0	5'111.2	0.1	8'763.6	1'622.4		25'941.0
Autres pays													
Canada	-	-	-	-	-	-	-	-	-	-	-		-
USA	-	-	-	-	-	-	-	-	-	-	-		-
Autres pays d'Amérique	-	-	-	-	-	-	-	-	-	-	-		-
Amérique latine	-	0.0	-	0.0	-	-	-	-	-	-	0.0		0.0
Afrique	-	-	-	-	-	-	-	-	-	-	-		-
Asie	-	-	0.0	0.0	-	-	-	-	-	0.1	-		0.1
Australie	-	-	-	-	-	-	-	-	-	-	-		-
TOTAL AUTRES PAYS	-	0.0	0.0	0.0	-	-	-	-	-	0.1	0.0		0.1
TOTAL	488.5	2'071.4	7'883.9	10'443.8	237.1	584.1	4'290.0	5'111.2	0.1	8'763.7	1'622.4		25'941.2

Source: Admin. fédérale des douanes AFD

Importations de fromage cumulées par pays, cumulées

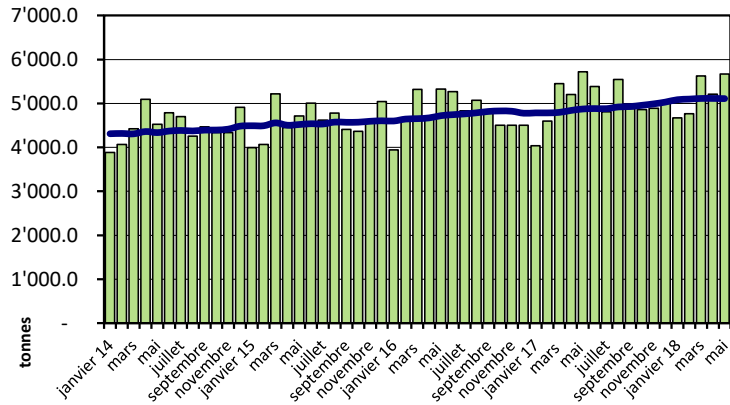
Janvier à mai 2017

Pays	Type de fromage												TOTAL
	t	t	t	t	t	t	t	t	t	t	t	t	
EUROPE													
Allemagne	52.4	295.8	3'006.1	3'354.3	4.3	-	785.0	789.3	0.0	1'791.2	825.0		6'759.9
France	0.4	74.2	1'356.3	1'430.9	41.7	585.1	1'737.9	2'364.6	0.0	1'164.1	503.5		5'463.2
Italie	431.2	1'442.0	2'058.2	3'931.4	149.9	-	679.8	829.7	0.1	3'644.0	74.9		8'480.0
Pays-Bas	-	-	6.7	6.7	-	-	16.7	16.7	-	823.7	-		847.1
Belgique	-	-	18.3	18.3	0.6	-	8.0	8.6	-	369.8	0.2		396.9
Luxembourg	-	-	-	-	-	-	-	-	-	-	-		-
Autriche	8.0	7.2	50.7	65.9	1.2	-	30.8	32.0	-	182.6	191.7		472.2
Grande-Bretagne	-	-	-	-	-	-	1.8	1.8	-	115.5	1.2		118.4
Danemark	-	-	441.3	441.3	-	-	115.0	115.0	-	43.1	10.6		610.0
Norvège	-	-	-	-	-	-	-	-	-	0.1	-		0.1
Suède	-	-	0.0	0.0	-	-	0.0	0.0	-	1.5	0.0		1.5
Portugal	3.5	-	2.7	6.2	-	-	8.6	8.6	-	148.9	-		163.7
Espagne	0.0	1.1	66.1	67.2	-	-	6.9	6.9	-	200.8	-		274.9
Grèce	-	0.5	2.1	2.6	-	-	721.6	721.6	-	2.5	-		726.7
Autres pays d'Europe	-	-	501.0	501.0	0.0	-	5.8	5.8	-	174.8	7.8		689.4
TOTAL EUROPE	495.5	1'820.7	7'509.5	9'825.7	197.7	585.1	4'117.6	4'900.4	0.1	8'662.7	1'615.0		25'003.9
Autres pays													
Canada	-	-	-	-	-	-	-	-	-	-	-		-
USA	-	-	-	-	-	-	-	-	-	0.1	-		0.1
Autres pays d'Amérique	-	-	-	-	-	-	-	-	-	-	-		-
Amérique latine	-	-	-	-	-	-	-	-	-	-	0.0		0.0
Afrique	-	-	-	-	-	-	-	-	-	-	-		-
Asie	-	-	-	-	-	-	-	-	-	-	-		-
Australie	-	-	-	-	-	-	-	-	-	-	-		-
TOTAL AUTRES PAYS	-	-	-	-	-	-	-	-	-	0.1	0.0		0.1
TOTAL	495.5	1'820.7	7'509.5	9'825.7	197.7	585.1	4'117.6	4'900.4	0.1	8'662.8	1'615.0		25'004.0

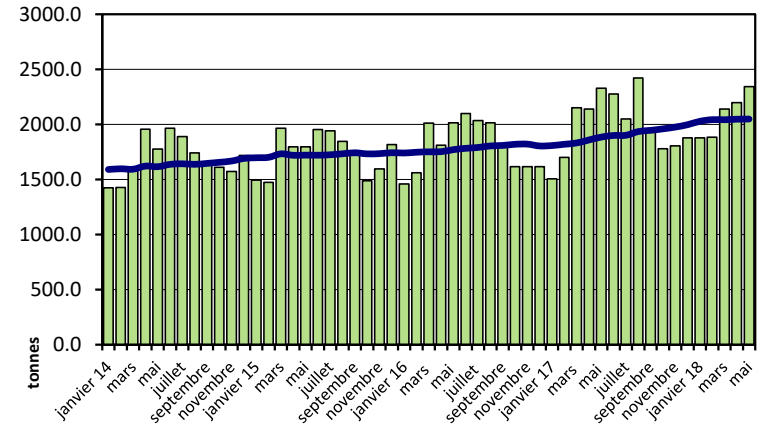
Source: Admin. fédérale des douanes AFD

Importations depuis 2014 - Valeur moyenne des 12 derniers mois

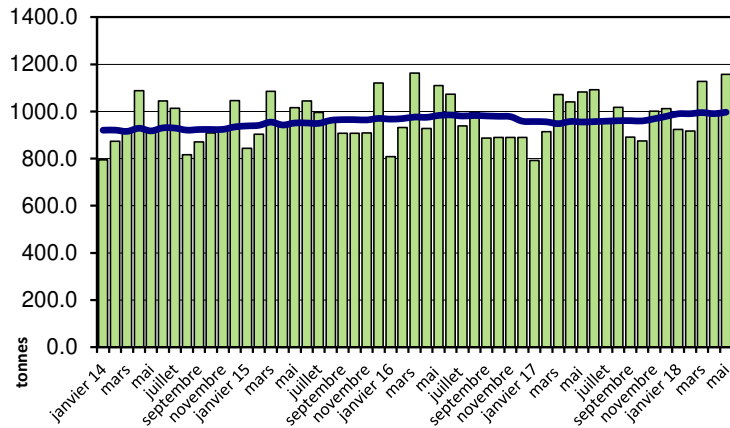
Total des importations de fromages



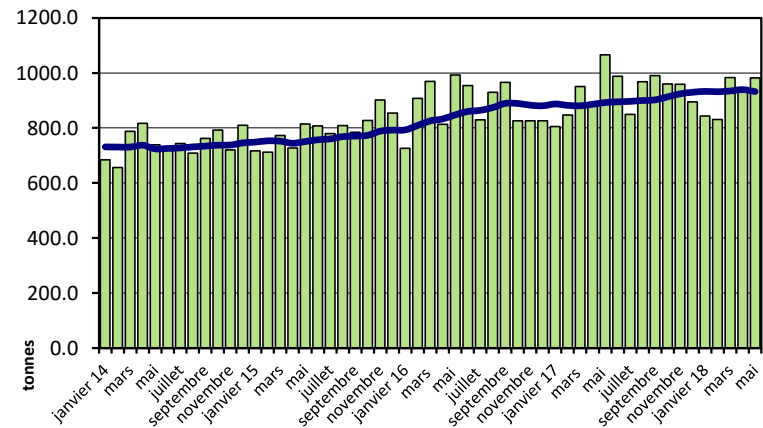
Fromages frais



Fromages à pâte molle

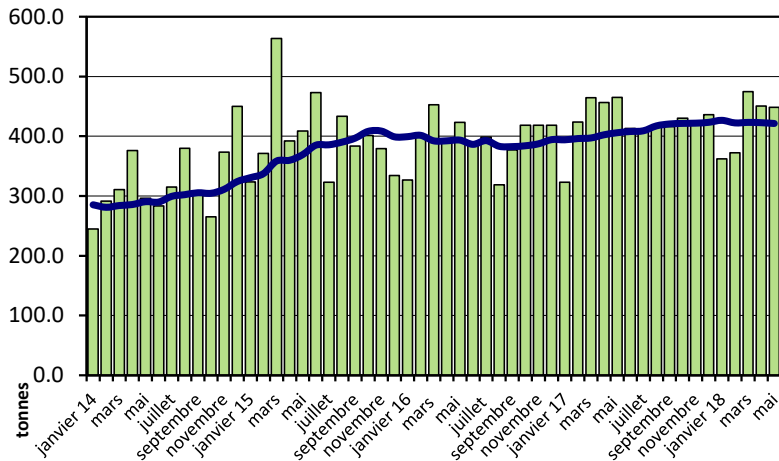


Fromages à pâte mi-dure

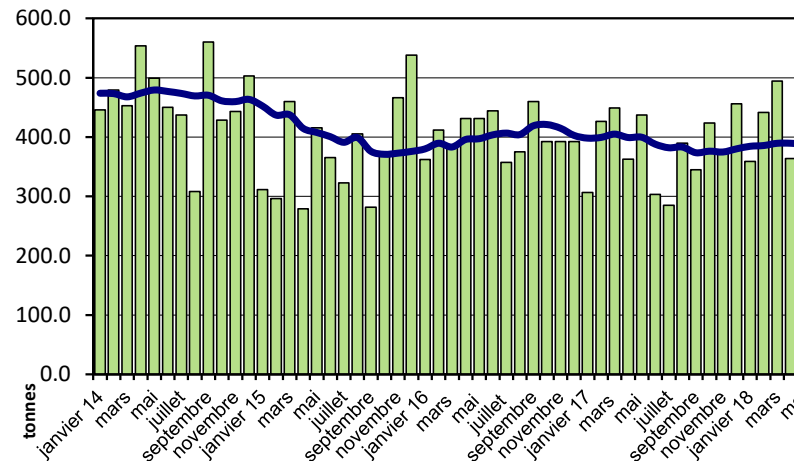


Importations depuis 2014 - Valeur moyenne des 12 derniers mois

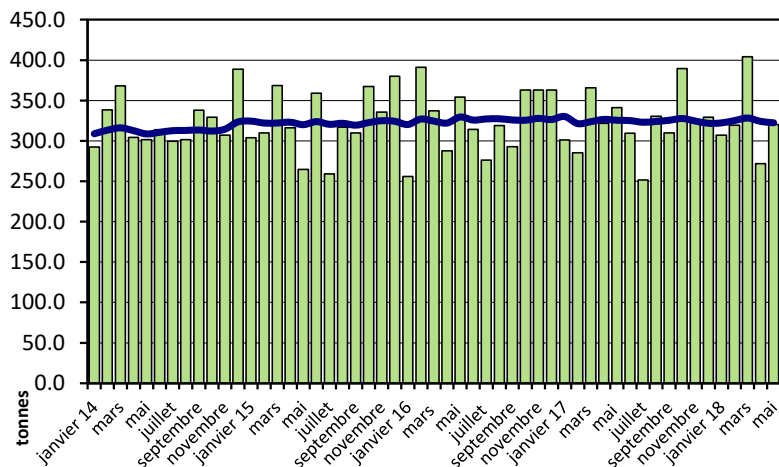
Fromages à pâte dure



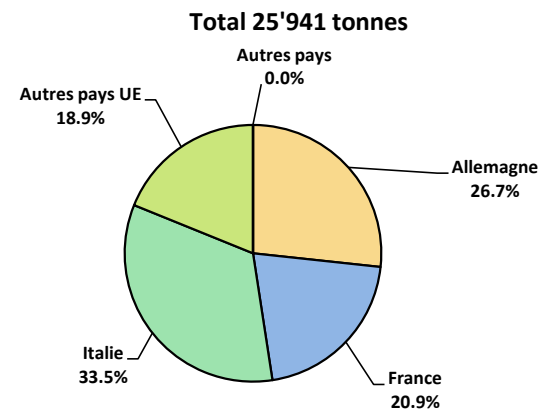
Fromages à pâte extra-dure



Fromage fondu



Importations de fromage par pays fournisseur, janvier à mai 2018



Importations autres produits laitiers

Produits laitiers	Importations mensuelles		Différences par rapport au même mois de l'année précédente		Importations cumulées		Différence par rapport à la même période de l'année précédente	
	mai 2017 tonnes	mai 2018 tonnes	tonnes	(%)	janv. - mai 2017 tonnes	janv. - mai 2018 tonnes	tonnes	(%)
Lait écrémé	-	0.1	0.1	0	0.4	0.6	0.2	0
Lait	2'406.5	2'361.9	-44.6	-1.9	13'099.2	12'481.6	-617.6	-4.7
Lait > 6% MG	0.0	0.0	0.0	0	0.1	0.2	0.1	0
Crème	148.1	181.2	33.1	22.3	680.4	622.7	-57.6	-8.5
Poudre de lait écrémé	9.2	2.2	-6.9	-75.7	32.9	16.1	-16.9	-51.2
Poudre de lait	42.1	67.4	25.3	60.1	426.3	406.2	-20.1	-4.7
Poudre de crème	16.9	0.0	-16.9	-100.0	101.5	0.0	-101.5	-100.0
Lait concentré	45.5	21.8	-23.7	-52.1	194.3	169.2	-25.1	-12.9
Crème concentrée	97.1	61.2	-35.9	-36.9	480.2	348.1	-132.1	-27.5
Yogourt	954.4	896.4	-58.0	-6.1	5'235.2	4'148.6	-1'086.6	-20.8
Autres produits frais	14.2	15.3	1.2	8.1	86.6	67.2	-19.4	-22.4
Petit-lait	914.5	962.8	48.3	5.3	4'209.3	3'835.9	-373.4	-8.9
Poudre de petit-lait	4.7	3.2	-1.5	-31.1	14.3	10.5	-3.8	-26.4
Petit-lait concentré	0.0	25.3	25.3	0	0.4	50.6	50.2	0
Beurre (sans beurre anhydre)	5.2	3.3	-1.9	-36.1	33.1	25.3	-7.8	-23.4
Pâte à tartiner laitières	0.0	0.0	-0.0	0	0.1	0.2	0.1	0
Autres matières grasses provenant du lait	1.8	6.3	4.5	248.5	41.9	40.0	-1.9	-4.6
Caséines	20.5	22.3	1.9	9.1	179.5	209.2	29.6	16.5
Lactalbumine	111.2	78.1	-33.1	-29.8	667.6	403.2	-264.4	-39.6
Autres albumines	0.4	1.3	0.9	0	2.2	2.5	0.3	15.5

Source: Admin. fédérale des douanes AFD

Valeurs statistiques [sur la base de tous les résultats individuels*]

mai 2018

		Moyenne	Écart type	5%-quantile	10%-quantile	Médian	90%-quantile	95%-quantile
Germes	Nombre d'échantillons	1'000 germes/ml	1'000 germes/ml	1'000 germes/ml	1'000 germes/ml	1'000 germes/ml	1'000 germes/ml	1'000 germes/ml
	37'404	14	194	1	2	5	13	22
Cellules somatiques	Nombre d'échantillons	1'000 cellules/ml	1'000 cellules/ml	1'000 cellules/ml	1'000 cellules/ml	1'000 cellules/ml	1'000 cellules/ml	1'000 cellules/ml
	37'689	129	90	40	50	106	232	289
Point de congélation	Nombre d'échantillons	°C	°C	°C	°C	°C	°C	°C
	37'704	-0.53	0.00	-0.53	-0.53	-0.53	-0.52	-0.52

* Ont été pris en compte tous les échantillons, pour lesquels le critère d'analyse considéré a été analysé. Suisse, sans France (lait de zone franche) et sans lait la Principauté du Liechtenstein.

Répartition "nombre de germes" / Indications en 1'000 germes / ml de tous les résultats individuels*

mai 2018

De	1	5	7	9	11	30	80	100	300	600	1000	≥	Total
à	4	6	8	10	29	79	99	299	599	999	2'999	3'000	résultats individuels
Nombre	16'744	8'241	4'784	2'381	4'002	860	82	190	42	22	42	14	37'404
%	44.77	22.03	12.79	6.37	10.70	2.30	0.22	0.51	0.11	0.06	0.11	0.04	100

Répartition "nombre de cellules" / Indications en 1'000 cellules / ml de tous les résultats individuels*

mai 2018

De	1	50	101	150	200	250	300	350	400	600	800	≥	Total
à	49	100	149	199	249	299	349	399	599	799	999	1000	résultats individuels
Nombre	3659	13873	9298	5198	2614	1407	699	361	459	79	21	21	37'689
%	9.71	36.81	24.67	13.79	6.94	3.73	1.85	0.96	1.22	0.21	0.06	0.06	100

Répartition "point de congélation" / Indications en °C de tous les résultats individuels*

mai 2018

De	≤	-0.539	-0.535	-0.531	-0.527	-0.523	-0.519	-0.516	-0.511	-0.507	-0.503	≥	Total
à	-0.540	-0.536	-0.532	-0.528	-0.524	-0.520	-0.517	-0.512	-0.508	-0.504	-0.500	-0.499	résultats individuels
Nombre	87	475	2760	9421	14586	7944	1707	556	80	33	13	42	37'704
%	0.23	1.26	7.32	24.99	38.69	21.07	4.53	1.47	0.21	0.09	0.03	0.11	100

Sources: Suisselab SA Zollikofen, TSM Fiduciaire Sàrl Berne

Lait cru suisse: évaluation de droit public des résultats du contrôle du lait mai 2018										
Canton	Germe (Nombre d'exploitations)									
	Aucune contestation		1ère contestation		2ème contestation		3ème contestation		Total évaluations	
	G-0	%	G-1C/4M	%	G-2C/4M	%	G-3C/4M	%	G-Total	%
AG	710	99.16	5	0.70	1	0.14	0	0.00	716	100
AI	295	99.33	1	0.34	1	0.34	0	0.00	297	100
AR	412	99.76	1	0.24	0	0.00	0	0.00	413	100
BE	5096	99.51	22	0.43	2	0.04	1	0.02	5121	100
BL/BS	257	99.23	2	0.77	0	0.00	0	0.00	259	100
FR	1388	99.50	6	0.43	1	0.07	0	0.00	1395	100
GE	4	100.00	0	0.00	0	0.00	0	0.00	4	100
GL	195	98.98	2	1.02	0	0.00	0	0.00	197	100
GR	548	99.10	4	0.72	1	0.18	0	0.00	553	100
JU	400	98.77	5	1.23	0	0.00	0	0.00	405	100
LU	2015	99.60	8	0.40	0	0.00	0	0.00	2023	100
NE	357	99.17	3	0.83	0	0.00	0	0.00	360	100
NW	271	99.63	1	0.37	0	0.00	0	0.00	272	100
OW	416	98.58	6	1.42	0	0.00	0	0.00	422	100
SG	2038	99.41	11	0.54	1	0.05	0	0.00	2050	100
SH	65	97.01	1	1.49	1	1.49	0	0.00	67	100
SO	447	99.55	2	0.45	0	0.00	0	0.00	449	100
SZ	623	99.36	4	0.64	0	0.00	0	0.00	627	100
TG	957	99.07	8	0.83	0	0.00	1	0.10	966	100
TI	100	99.01	1	0.99	0	0.00	0	0.00	101	100
UR	164	98.20	2	1.20	1	0.60	0	0.00	167	100
VD	822	99.28	4	0.48	2	0.24	0	0.00	828	100
VS	338	98.26	6	1.74	0	0.00	0	0.00	344	100
ZG	233	99.15	2	0.85	0	0.00	0	0.00	235	100
ZH	925	98.93	9	0.96	1	0.11	0	0.00	935	100
Divers	0	0.00	0	0.00	0	0.00	0	0.00	0	100
Total CH	19'076	99.32	116	0.60	12	0.06	2	0.01	19'206	100
F*	58	100.00	0	0.00	0	0.00	0	0.00	58	100
FL**	42	100.00	0	0.00	0	0.00	0	0.00	42	100
Total	19'176	99.33	116	0.60	12	0.06	2	0.01	19'306	100

Légende:

- G-0 Nombre d'exploitations sans contestation de la charge en germes au niveau du résultat mensuel* dans le mois d'analyse, c.-à-d. résultat mensuel <80'000 germes/ml
- G-1C/4M Nombre d'exploitations avec la 1ère contestation de la charge en germes en 4 mois
- G-2C/4M Nombre d'exploitations avec la 2ème contestation de la charge en germes en 4 mois
- G-3C/4M Nombre d'exploitations avec la 3ème contestation de la charge en germes en 4 mois
- G-Total Nombre total d'exploitations évaluées quant à la charge en germes

* Résultat mensuel = moyenne géométrique des résultats d'analyses du premier et du deuxième échantillon d'un mois. N'y a-t-il exceptionnellement qu'un seul résultat, celui-ci compte comme résultat mensuel.

- * F Échantillons provenant de la France (zone franche)
- ** FL Échantillons provenant de la Principauté du Liechtenstein

Sources: Suisselab SA Zollikofen, TSM Fiduciaire Sàrl Berne

Lait cru suisse: évaluation de droit public des résultats du contrôle du lait mai 2018												
Canton	Cellules somatiques [Nombre d'exploitations]											
	Aucune contestation		1ère contestation		2ème contestation		3ème contestation		4ème contestation		Total 41957 évaluations	
	C-0	%	C-1C/5M	%	C-2C/5M	%	C-3C/5M	%	C-4C/5M	%	C-Total	%
AG	702	98.04	9	1.26	2	0.28	3	0.42	0	0.00	716	100
AI	292	98.32	5	1.68	0	0.00	0	0.00	0	0.00	297	100
AR	408	98.79	5	1.21	0	0.00	0	0.00	0	0.00	413	100
BE	5064	98.89	42	0.82	11	0.21	4	0.08	0	0.00	5121	100
BL/BS	258	99.61	1	0.39	0	0.00	0	0.00	0	0.00	259	100
FR	1381	99.00	6	0.43	6	0.43	2	0.14	0	0.00	1395	100
GE	4	100.00	0	0.00	0	0.00	0	0.00	0	0.00	4	100
GL	196	99.49	0	0.00	0	0.00	0	0.00	1	0.51	197	100
GR	546	98.73	5	0.90	2	0.36	0	0.00	0	0.00	553	100
JU	403	99.51	2	0.49	0	0.00	0	0.00	0	0.00	405	100
LU	1999	98.81	18	0.89	4	0.20	2	0.10	0	0.00	2023	100
NE	356	98.89	3	0.83	1	0.28	0	0.00	0	0.00	360	100
NW	269	98.90	2	0.74	1	0.37	0	0.00	0	0.00	272	100
OW	414	98.10	6	1.42	1	0.24	1	0.24	0	0.00	422	100
SG	2025	98.78	16	0.78	6	0.29	2	0.10	1	0.05	2050	100
SH	64	95.52	3	4.48	0	0.00	0	0.00	0	0.00	67	100
SO	443	98.66	3	0.67	3	0.67	0	0.00	0	0.00	449	100
SZ	615	98.09	9	1.44	2	0.32	0	0.00	1	0.16	627	100
TG	952	98.55	11	1.14	3	0.31	0	0.00	0	0.00	966	100
TI	98	97.03	3	2.97	0	0.00	0	0.00	0	0.00	101	100
UR	166	99.40	1	0.60	0	0.00	0	0.00	0	0.00	167	100
VD	810	97.83	7	0.85	9	1.09	1	0.12	1	0.12	828	100
VS	336	97.67	5	1.45	2	0.58	1	0.29	0	0.00	344	100
ZG	232	98.72	2	0.85	1	0.43	0	0.00	0	0.00	235	100
ZH	914	97.75	15	1.60	4	0.43	2	0.21	0	0.00	935	100
Divers	0	0.00	0	0.00	0	0.00	0	0.00	0	0.00	0	100
Total CH	18'947	99	179	1	58	0	18	0	4	0	19'206	100
F*	55	95	2	3	0	0	1	2	0	0	58	100
FL**	42	100	0	0	0	0	0	0	0	0	42	100
Total	19'044	99	181	1	58	0	19	0	4	0	19'306	100

Légende:

C-0 Nombre d'exploitations sans contestation de la charge en cellules au niveau du résultat mensuel* dans le mois d'analyse, c.-à-d. résultat mensuel <350'000 cellules somatiques/ml

C-1C/5M Nombre d'exploitations avec la 1ère contestation de la charge en cellules en 5 mois

C-2C/5M Nombre d'exploitations avec la 2ème contestation de la charge en cellules en 5 mois

C-3C/5M Nombre d'exploitations avec la 3ème contestation de la charge en cellules en 5 mois

C-4C/5M Nombre d'exploitations avec la 4ème contestation de la charge en cellules en 5 mois

C-Total Nombre total d'exploitations évaluées quant à la charge en cellules

* Résultat mensuel = moyenne géométrique des résultats d'analyses du premier et du deuxième échantillon d'un mois. N'y a-t-il exceptionnellement qu'un seul résultat, celui-ci compte comme résultat mensuel.

* F Échantillons provenant de la France (zone franche)

** FL Échantillons provenant de la Principauté du Liechtenstein

Sources: Suisselab SA Zollikofen, TSM Fiduciaire Sàrl Berne

Lait cru suisse: évaluation de droit public des résultats mai 2018						
Canton	Substances inhibitrices [Nombre d'exploitations]					
	détection de substances inhibitrices		détection de substances inhibitrices		Total évaluations	
	S.i.-0	%	S.i.-1	%	S.i.-Total	%
AG	716	100	0	0	716	100
AI	297	100	0	0	297	100
AR	413	100	0	0	413	100
BE	5150	100	5	0	5155	100
BL/BS	260	100	0	0	260	100
FR	1394	100	0	0	1394	100
GE	4	100	0	0	4	100
GL	198	100	0	0	198	100
GR	552	100	2	0	554	100
JU	405	100	0	0	405	100
LU	2024	100	0	0	2024	100
NE	360	100	1	0	361	100
NW	271	100	1	0	272	100
OW	422	100	0	0	422	100
SG	2050	100	2	0	2052	100
SH	67	100	0	0	67	100
SO	451	100	0	0	451	100
SZ	627	100	0	0	627	100
TG	969	100	1	0	970	100
TI	104	100	0	0	104	100
UR	166	99	1	1	167	100
VD	826	100	1	0	827	100
VS	344	100	0	0	344	100
ZG	235	100	0	0	235	100
ZH	939	100	0	0	939	100
Divers	0	0.00	0	0.00	0	100
Total CH	19'244	100	14	0	19'258	100
F*	0	0	0	0	0	0
FL**	58	100	0	0	58	100
	42	100	0	0	42	100
	0	0	0	0	0	0
Total	19'344	100	14	0	19'358	100

Légende:

- S.i.-0 Nombre d'exploitations avec détection de substances inhibitrices dans le mois analysé
- S.i.-1 Nombre d'exploitations sans détection de substances inhibitrices dans le mois analysé
- S.i.-Total Nombre total d'exploitations évaluées quant à la détection de substances inhibitrices

- * F Échantillons provenant de la France (zone franche)
- ** FL Échantillons provenant de la Principauté du Liechtenstein

Sources: Suisselab SA Zollikofen, TSM Fiduciaire Sàrl Berne

Lait cru suisse: évaluation de droit public des résultats du contrôle du lait mai 2018										
Canton	Suspensions de livraison de lait [Nombre d'exploitations]									
	Germe		Cellules somatiques		Substances inibitrices		Suspensions successives		Total suspensions	
	Sp-G	%	Sp-C	%	Sp-S.i.	%	Sp-Succ.	%	Sp-Total	%
AG	0	0.00	0	0.00	0	0.00	0	0.00	0	100
AI	0	0.00	0	0.00	0	0.00	0	0.00	0	100
AR	0	0.00	0	0.00	0	0.00	0	0.00	0	100
BE	1	16.67	0	0.00	5	83.33	0	0.00	6	100
BL/BS	0	0.00	0	0.00	0	0.00	0	0.00	0	100
FR	0	0.00	0	0.00	0	0.00	0	0.00	0	100
GE	0	0.00	0	0.00	0	0.00	0	0.00	0	100
GL	0	0.00	1	100.00	0	0.00	0	0.00	1	100
GR	0	0.00	0	0.00	2	100.00	0	0.00	2	100
JU	0	0.00	0	0.00	0	0.00	0	0.00	0	100
LU	0	0.00	0	0.00	0	0.00	0	0.00	0	100
NE	0	0.00	0	0.00	1	100.00	0	0.00	1	100
NW	0	0.00	0	0.00	1	100.00	0	0.00	1	100
OW	0	0.00	0	0.00	0	0.00	0	0.00	0	100
SG	0	0.00	1	33.33	2	66.67	0	0.00	3	100
SH	0	0.00	0	0.00	0	0.00	0	0.00	0	100
SO	0	0.00	0	0.00	0	0.00	0	0.00	0	100
SZ	0	0.00	1	100.00	0	0.00	0	0.00	1	100
TG	1	50.00	0	0.00	1	50.00	0	0.00	2	100
TI	0	0.00	0	0.00	0	0.00	0	0.00	0	100
UR	0	0.00	0	0.00	1	100.00	0	0.00	1	100
VD	0	0.00	1	50.00	1	50.00	0	0.00	2	100
VS	0	0.00	0	0.00	0	0.00	0	0.00	0	100
ZG	0	0.00	0	0.00	0	0.00	0	0.00	0	100
ZH	0	0.00	0	0.00	0	0.00	0	0.00	0	100
Divers	0	0.00	0	0.00	0	0.00	0	0.00	0	100
Total CH	2	10.00	4	20.00	14	70.00	0	0.00	20	100
F*	0	0.00	0	0.00	0	0.00	0	0.00	0	100
FL**	0	0.00	0	0.00	0	0.00	0	0.00	0	100
Total	2	10.00	4	20.00	14	70.00	0	0.00	20	100

Légende:

- Sp-G Nombre de suspensions dues à 3 contestations en matière de germes sur une durée de 4 mois
- Sp-C Nombre de suspensions dues à 4 contestations en matière de cellules somatiques sur une durée de 5 mois
- Sp-S.i. Nombre de suspensions due à la mise en évidence de substances inibitrices
- Sp-Succ. Nombre de suspensions successives dans le cadre de suspensions antérieures
- Sp-Total Total nombre de suspensions de livraison de lait

- * F Échantillons provenant de la France (zone franche)
- ** FL Échantillons provenant de la Principauté du Liechtenstein

Sources: Suissselab SA Zollikofen, TSM Fiduciaire Sàrl Berne

Lait cru suisse: évaluation de droit privé des résultats du contrôle du lait
mai 2018

Canton	Germes [Nombre d'exploitations]														Total évaluations* G-Total %	
	Aucune contestation*				1ère contestation*		2ème contestation*		3ème contestation*		4ème contestation*		5ème contestation*			
	G-0≤10	%	G-0>10	%	G-1C/5M	%	G-2C/5M	%	G-3C/5M	%	G-4C/5M	%	G-5C/5M	%		
AG	379	52.93	318	44.41	13	1.82	4	0.56	1	0.14	0	0.00	1	0.14	716	100
AI	178	60.14	114	38.51	3	1.01	1	0.34	0	0.00	0	0.00	0	0.00	296	100
AR	289	70.32	115	27.98	3	0.73	4	0.97	0	0.00	0	0.00	0	0.00	411	100
BE	3494	67.87	1565	30.40	44	0.85	38	0.74	3	0.06	3	0.06	1	0.02	5148	100
BL/BS	128	49.23	124	47.69	5	1.92	3	1.15	0	0.00	0	0.00	0	0.00	260	100
FR	869	62.88	486	35.17	14	1.01	9	0.65	1	0.07	3	0.22	0	0.00	1382	100
GE	4	100.00	0	0.00	0	0.00	0	0.00	0	0.00	0	0.00	0	0.00	4	100
GL	149	75.25	45	22.73	1	0.51	3	1.52	0	0.00	0	0.00	0	0.00	198	100
GR	365	65.88	175	31.59	5	0.90	8	1.44	1	0.18	0	0.00	0	0.00	554	100
JU	222	54.81	171	42.22	8	1.98	3	0.74	1	0.25	0	0.00	0	0.00	405	100
LU	1275	63.03	724	35.79	9	0.44	10	0.49	4	0.20	0	0.00	1	0.05	2023	100
NE	202	56.11	150	41.67	6	1.67	1	0.28	1	0.28	0	0.00	0	0.00	360	100
NW	186	68.38	81	29.78	3	1.10	1	0.37	1	0.37	0	0.00	0	0.00	272	100
OW	280	66.51	129	30.64	7	1.66	5	1.19	0	0.00	0	0.00	0	0.00	421	100
SG	1510	73.77	508	24.82	13	0.64	9	0.44	7	0.34	0	0.00	0	0.00	2047	100
SH	43	67.19	19	29.69	2	3.13	0	0.00	0	0.00	0	0.00	0	0.00	64	100
SO	235	52.11	209	46.34	5	1.11	2	0.44	0	0.00	0	0.00	0	0.00	451	100
SZ	394	62.94	219	34.98	9	1.44	3	0.48	1	0.16	0	0.00	0	0.00	626	100
TG	670	70.23	266	27.88	9	0.94	5	0.52	4	0.42	0	0.00	0	0.00	954	100
TI	54	51.92	47	45.19	1	0.96	2	1.92	0	0.00	0	0.00	0	0.00	104	100
UR	111	66.47	48	28.74	5	2.99	1	0.60	2	1.20	0	0.00	0	0.00	167	100
VD	511	61.79	305	36.88	5	0.60	4	0.48	0	0.00	2	0.24	0	0.00	827	100
VS	158	46.06	170	49.56	4	1.17	9	2.62	1	0.29	1	0.29	0	0.00	343	100
ZG	140	59.57	91	38.72	3	1.28	1	0.43	0	0.00	0	0.00	0	0.00	235	100
ZH	600	64.10	319	34.08	7	0.75	4	0.43	6	0.64	0	0.00	0	0.00	936	100
Divers	0	0.00	0	0.00	0	0.00	0	0.00	0	0.00	0	0.00	0	0.00	0	100
Total CH	12'446	65	6'398	33	184	1	130	1	34	0	9	0	3	0	19'204	100
F*	15	25.86	41	70.69	1	1.72	0	0.00	0	0.00	0	0.00	1	1.72	58	100
FL**	27	64.29	13	30.95	1	2.38	1	2.38	0	0.00	0	0.00	0	0.00	42	100
Total	12'488	65	6'452	33	186	1	131	1	34	0	9	0	4	0	19'304	100

Légende:

- G-0≤10 Nombre d'exploitations sans contestation privée de la charge en germes dans le mois d'analyse; le plus mauvais résultat du premier et dernier échantillon dans le mois d'analyse avait une valeur ≤ 10'000 germes/ml
- G-0>10 Nombre d'exploitations sans contestation privée de la charge en germes dans le mois d'analyse; le plus mauvais résultat du premier et dernier échantillon dans le mois d'analyse avait une valeur >10'000 et ≤ 79'000 germes/ml
- G-1C/5M Nombre d'exploitations avec la 1ère contestation de la charge en germes en 5 mois
- G-2C/5M Nombre d'exploitations avec la 2ème contestation de la charge en germes en 5 mois
- G-3C/5M Nombre d'exploitations avec la 3ème contestation de la charge en germes en 5 mois
- G-4C/5M Nombre d'exploitations avec la 4ème contestation de la charge en germes en 5 mois
- G-5C/5M Nombre d'exploitations avec la 5ème contestation de la charge en germes en 5 mois
- G-Total Nombre total d'exploitations évaluées quant à la charge en germes

* Évaluations et contestations selon la convention (PSL, AILS, Fromarte) du 15.12.2015 sur les modalités des contrats d'achat de lait

- * F Échantillons provenant de la France (zone franche)
- ** FL Échantillons provenant de la Principauté du Liechtenstein

Sources: Suisselab SA Zollikofen, TSM Fiduciaire Sàrl Berne

Lait cru suisse: évaluation de droit privé des résultats du contrôle du lait																
mai 2018																
Canton	Cellules somatiques [Nombre d'exploitations]															
	Aucune contestation*		1ère contestation*		2ème contestation*		3ème contestation*		4ème contestation*		5ème contestation*		Total évaluations*			
	C-0≤100	%	C-0>100	%	C-1C/5M	%	C-2C/5M	%	C-3C/5M	%	C-4C/5M	%	C-1C/5M	%	C-Total	%
AG	128	17.88	541	75.56	23	3.21	16	2.23	4	0.56	4	0.56	0	0.00	716	100
AI	78	26.26	204	68.69	11	3.70	4	1.35	0	0.00	0	0.00	0	0.00	297	100
AR	123	29.85	273	66.26	12	2.91	3	0.73	1	0.24	0	0.00	0	0.00	412	100
BE	2452	47.58	2503	48.57	128	2.48	47	0.91	19	0.37	4	0.08	0	0.00	5153	100
BL/BS	59	22.69	190	73.08	8	3.08	2	0.77	1	0.38	0	0.00	0	0.00	260	100
FR	549	39.41	787	56.50	37	2.66	12	0.86	6	0.43	1	0.07	1	0.07	1393	100
GE	0	0.00	4	100.00	0	0.00	0	0.00	0	0.00	0	0.00	0	0.00	4	100
GL	92	46.46	104	52.53	1	0.51	0	0.00	0	0.00	1	0.51	0	0.00	198	100
GR	182	32.85	355	64.08	13	2.35	3	0.54	0	0.00	0	0.00	1	0.18	554	100
JU	108	26.60	283	69.70	13	3.20	2	0.49	0	0.00	0	0.00	0	0.00	406	100
LU	579	28.61	1348	66.60	65	3.21	22	1.09	7	0.35	3	0.15	0	0.00	2024	100
NE	126	34.90	217	60.11	13	3.60	3	0.83	1	0.28	1	0.28	0	0.00	361	100
NW	91	33.46	170	62.50	6	2.21	4	1.47	1	0.37	0	0.00	0	0.00	272	100
OW	121	28.81	275	65.48	19	4.52	2	0.48	1	0.24	1	0.24	1	0.24	420	100
SG	559	27.24	1402	68.32	52	2.53	28	1.36	6	0.29	4	0.19	1	0.05	2052	100
SH	11	16.42	48	71.64	7	10.45	1	1.49	0	0.00	0	0.00	0	0.00	67	100
SO	124	27.49	300	66.52	16	3.55	7	1.55	2	0.44	2	0.44	0	0.00	451	100
SZ	263	42.01	331	52.88	20	3.19	8	1.28	1	0.16	3	0.48	0	0.00	626	100
TG	216	22.29	708	73.07	28	2.89	14	1.44	3	0.31	0	0.00	0	0.00	969	100
TI	43	41.35	54	51.92	2	1.92	3	2.88	1	0.96	1	0.96	0	0.00	104	100
UR	87	52.10	76	45.51	3	1.80	1	0.60	0	0.00	0	0.00	0	0.00	167	100
VD	294	35.55	493	59.61	19	2.30	11	1.33	7	0.85	2	0.24	1	0.12	827	100
VS	146	42.44	179	52.03	12	3.49	5	1.45	1	0.29	1	0.29	0	0.00	344	100
ZG	52	22.13	172	73.19	8	3.40	1	0.43	1	0.43	1	0.43	0	0.00	235	100
ZH	237	25.32	654	69.87	26	2.78	10	1.07	8	0.85	1	0.11	0	0.00	936	100
Divers	0	0.00	0	0.00	0	0.00	0	0.00	0	0.00	0	0.00	0	0.00	0	100
Total CH	6'720	34.91	11'671	61	542	3	209	1.09	71	0.37	30	0.16	5	0.03	19'248	100
F*	6	10.34	48	82.76	1	1.72	1	1.72	0	0.00	2	3.45	0	0.00	58	100
FL**	11	26.19	30	71.43	0	0.00	0	0.00	1	2.38	0	0.00	0	0.00	42	100
Total	6'737	34.82	11'749	61	543	3	210	1	72	0.37	32	0.17	5	0.03	19'348	100

Légende:

- C-0≤100 Nombre d'exploitations sans contestation privée de la charge en cellules somatiques dans le mois d'analyse; le plus mauvais résultat du premier et dernier échantillon dans le mois d'analyse avait une valeur ≤ 100'000 cellules somatiques/ml
- C-0>100 Nombre d'exploitations sans contestation privée de la charge en cellules somatiques dans le mois d'analyse; le plus mauvais résultat du premier et dernier échantillon dans le mois d'analyse avait une valeur >100'000 et ≤ 349'000 cellules somatiques/ml
- C-1C/5M Nombre d'exploitations avec la 1ère contestation de la charge en cellules somatiques en 5 mois
- C-2C/5M Nombre d'exploitations avec la 2ème contestation de la charge en cellules somatiques en 5 mois
- C-3C/5M Nombre d'exploitations avec la 3ème contestation de la charge en cellules somatiques en 5 mois
- C-4C/5M Nombre d'exploitations avec la 4ème contestation de la charge en cellules somatiques en 5 mois
- C-5C/5M Nombre d'exploitations avec la 5ème contestation de la charge en cellules somatiques en 5 mois
- C-Total Nombre total d'exploitations évaluées quant à la charge en cellules somatiques

* Évaluations et contestations selon la convention (PSL, AILS, Fromarte) du 15.12.2015 sur les modalités des contrats d'achat de lait

- * F Échantillons provenant de la France (zone franche)
- ** FL Échantillons provenant de la Principauté du Liechtenstein

Sources: Suisselab SA Zollikofen, TSM Fiduciaire Sàrl Berne

Lait cru suisse: évaluation de droit privé, résultats du contrôle du lait mai 2018								
Canton	Substances inhibitrices [Nombre d'exploitations]							
	Pas de contestation*		1ère contestation*		2ème contestation*		Total évaluations*	
	S.i.-0	%	S.i.-1C/12M	%	S.i.-2C/12M	%	S.i.-Total	%
AG	716	100.00	0	0.00	0	0.00	716	100.00
AI	297	100.00	0	0.00	0	0.00	297	100.00
AR	413	100.00	0	0.00	0	0.00	413	100.00
BE	5150	99.90	5	0.10	0	0.00	5155	100.00
BL/BS	260	100.00	0	0.00	0	0.00	260	100.00
FR	1394	100.00	0	0.00	0	0.00	1394	100.00
GE	4	100.00	0	0.00	0	0.00	4	100.00
GL	198	100.00	0	0.00	0	0.00	198	100.00
GR	552	99.64	2	0.36	0	0.00	554	100.00
JU	405	100.00	0	0.00	0	0.00	405	100.00
LU	2024	100.00	0	0.00	0	0.00	2024	100.00
NE	360	99.72	1	0.28	0	0.00	361	100.00
NW	271	99.63	1	0.37	0	0.00	272	100.00
OW	422	100.00	0	0.00	0	0.00	422	100.00
SG	2050	99.90	2	0.10	0	0.00	2052	100.00
SH	67	100.00	0	0.00	0	0.00	67	100.00
SO	451	100.00	0	0.00	0	0.00	451	100.00
SZ	627	100.00	0	0.00	0	0.00	627	100.00
TG	969	99.90	1	0.10	0	0.00	970	100.00
TI	104	100.00	0	0.00	0	0.00	104	100.00
UR	166	99.40	1	0.60	0	0.00	167	100.00
VD	826	99.88	0	0.00	1	0.12	827	100.00
VS	344	100.00	0	0.00	0	0.00	344	100.00
ZG	235	100.00	0	0.00	0	0.00	235	100.00
ZH	939	100.00	0	0.00	0	0.00	939	100.00
Divers	0	0.00	0	0.00	0	0.00	0	100.00
Total CH	19'244	99.93	13	0.07	1	0.01	19'258	100.00
F*	58	100.00	0	0.00	0	0.00	58	100.00
FL**	42	100.00	0	0.00	0	0.00	42	100.00
Total	19'344	99.93	13	0.07	1	0.01	19'358	100.00

Légende:

- S.i.-0 Nombre d'exploitations sans détection de substances inhibitrices dans les échantillons du mois d'analyse (pas de contestation privée)
- S.i.-1C/12M Nombre d'exploitations avec la 1ère contestation privée en 12 mois à cause de détection de substances inhibitrices
- S.i.-2C/12M Nombre d'exploitations avec la 2ème contestation privée en 12 mois à cause de détection de substances inhibitrices
- S.i.-Total Nombre total d'exploitations évaluées quant à la détection de substances inhibitrices

* Évaluations et contestations selon la convention (PSL, AILS, Fromarte) du 15.12.2015 sur les modalités des contrats d'achat de lait

- * F Échantillons provenant de la France (zone franche)
- ** FL Échantillons provenant de la Principauté du Liechtenstein

Sources: Suisselab SA Zollikofen, TSM Fiduciaire Sàrl Berne

Lait cru suisse: évaluation de droit privé, résultats du contrôle du lait								
mai 2018								
Canton	Point de congélation [Nombre d'exploitations]							
	Pas de contestation*		Contestation* sans sanction		Contestation* avec sanction		Total évaluations*	
	PG-0	%	PG-C	%	PG-CS	%	PG-Total	%
AG	649	90.64	47	6.56	20	2.79	716	100
AI	275	92.59	13	4.38	9	3.03	297	100
AR	391	94.90	17	4.13	4	0.97	412	100
BE	4636	89.98	357	6.93	159	3.09	5152	100
BL/BS	217	83.46	35	13.46	8	3.08	260	100
FR	1192	85.57	134	9.62	67	4.81	1393	100
GE	4	100.00	0	0.00	0	0.00	4	100
GL	189	95.45	3	1.52	6	3.03	198	100
GR	499	90.07	35	6.32	20	3.61	554	100
JU	338	83.46	40	9.88	27	6.67	405	100
LU	1810	89.43	156	7.71	58	2.87	2024	100
NE	307	85.04	43	11.91	11	3.05	361	100
NW	248	91.18	16	5.88	8	2.94	272	100
OW	373	88.81	34	8.10	13	3.10	420	100
SG	1887	91.96	112	5.46	53	2.58	2052	100
SH	60	89.55	6	8.96	1	1.49	67	100
SO	398	88.25	34	7.54	19	4.21	451	100
SZ	584	93.29	28	4.47	14	2.24	626	100
TG	842	86.89	101	10.42	26	2.68	969	100
TI	95	91.35	5	4.81	4	3.85	104	100
UR	160	95.81	5	2.99	2	1.20	167	100
VD	711	85.97	76	9.19	40	4.84	827	100
VS	309	89.83	17	4.94	18	5.23	344	100
ZG	220	93.62	9	3.83	6	2.55	235	100
ZH	875	93.48	46	4.91	15	1.60	936	100
Divers	0	0.00	0	0.00	0	0.00	0	100
Total CH	17'269	89.73	1'369	7.11	608	3.16	19'246	100
F*	49	84.48	5	8.62	4	6.90	58	100
FL**	40	95.24	2	4.76	0	0.00	42	100
Total	17'358	89.72	1'376	7.11	612	3.16	19'346	100

Légende:

- PG-0 Nombre d'exploitations sans contestation privée du point de congélation dans le premier du mois d'analyse, résultat ≤ -0.520 °C
 PG-C Nombre d'exploitations avec contestation privée du point de congélation, sans sanctions, et dernier échantillon résultat entre > -0.520 °C et < -0.516 °C
 PG-CS Nombre d'exploitations avec contestation privée du point de congélation, avec sanction, résultat ≥ -0.516 °C
 PG-Total Nombre total d'exploitations évaluées quant au point de congélation

* Évaluations et contestations selon la convention (PSL, AILS, Fromarte) du 15.12.2015 sur les modalités des contrats d'achat de lait

- * F Échantillons provenant de la France (zone franche)
 ** FL Échantillons provenant de la Principauté du Liechtenstein

Sources: SuisseLab SA Zollikofen, TSM Fiduciaire Sàrl Berne

Lait cru suisse: déductions et suppléments de droit privé*
mai 2018

Canton	Déduction/supplément* [Nombre d'exploitations]							
	Supplément	%	± 0	%	Déduction	%	Total	%
AG	105	14.66	547	76.40	64	8.94	716	100
AI	63	21.21	216	72.73	18	6.06	297	100
AR	114	27.67	276	66.99	22	5.34	412	100
BE	1977	38.36	2900	56.27	277	5.37	5154	100
BL/BS	36	13.85	205	78.85	19	7.31	260	100
FR	425	30.47	892	63.94	78	5.59	1395	100
GE	1	25.00	3	75.00	0	0.00	4	100
GL	79	39.70	114	57.29	6	3.02	199	100
GR	141	25.41	382	68.83	32	5.77	555	100
JU	80	19.75	298	73.58	27	6.67	405	100
LU	507	25.04	1401	69.19	117	5.78	2025	100
NE	99	27.42	235	65.10	27	7.48	361	100
NW	72	26.47	184	67.65	16	5.88	272	100
OW	103	24.35	286	67.61	34	8.04	423	100
SG	500	24.37	1434	69.88	118	5.75	2052	100
SH	8	11.94	48	71.64	11	16.42	67	100
SO	90	19.96	327	72.51	34	7.54	451	100
SZ	220	35.09	363	57.89	44	7.02	627	100
TG	174	17.92	736	75.80	61	6.28	971	100
TI	27	25.96	67	64.42	10	9.62	104	100
UR	64	38.32	90	53.89	13	7.78	167	100
VD	221	26.72	556	67.23	50	6.05	827	100
VS	99	28.78	213	61.92	32	9.30	344	100
ZG	40	17.02	180	76.60	15	6.38	235	100
ZH	202	21.51	677	72.10	60	6.39	939	100
Divers	0	0.00	0	0.00	0	0.00	0	100
Total CH	5'447	28.28	12'630	65.57	1'185	6.15	19'262	100
F*	3	5.17	49	84.48	6	10.34	58	100
FL**	10	23.81	29	69.05	3	7.14	42	100
Total	5'460	28.20	12'708	65.63	1'194	6.17	19'362	100

Légende:

Supplément Exigences de bases remplies pour l'octroi du supplément de 0.5 centimes, sans prise en considération des exigences spécifiques pour le lait de non-ensilage (nombre d'exploitations)

± 0 Nombre d'exploitations sans droit au supplément et sans déduction dans le mois analysé

Déduction Nombre total des exploitations évaluées dans le mois analysé

Total Nombre total des exploitations avec déduction dans le mois analysé

* Évaluations et contestations selon la convention (PSL, AILS, Fromarte) du 15.12.2015 sur les modalités des contrats d'achat de lait

* F Échantillons provenant de la France (zone franche)

** FL Échantillons provenant de la Principauté du Liechtenstein

Sources: SuisseLab SA Zollikofen, TSM Fiduciaire Sàrl Berne

Composition du lait par canton (page 1 : d'Argovie à Schaffhouse)

Canton	Composants	janv. g/kg	févr. g/kg	mars g/kg	avril g/kg	mai g/kg	juin g/kg	juil. g/kg	août g/kg	sept. g/kg	oct. g/kg	nov. g/kg	déc. g/kg	Moyenne 2018 g/kg
Argovie	Matière grasse	43.2	43.7	43.6	42.3	41.3	0.0	0.0	0.0	0.0	0.0	0.0	0.0	42.8
	Protéine	34.1	34.1	33.8	33.2	32.8	0.0	0.0	0.0	0.0	0.0	0.0	0.0	33.6
	Total	77.3	77.8	77.4	75.5	74.1	0.0	0.0	0.0	0.0	0.0	0.0	0.0	76.4
Appenzell Rhodes-Intérieures	Matière grasse	41.7	42.6	42.2	41.6	41.1	0.0	0.0	0.0	0.0	0.0	0.0	0.0	41.8
	Protéine	34.6	34.8	34.6	34.3	33.8	0.0	0.0	0.0	0.0	0.0	0.0	0.0	34.4
	Total	76.3	77.4	76.8	75.9	74.9	0.0	0.0	0.0	0.0	0.0	0.0	0.0	76.2
Appenzell Rhodes-Extérieures	Matière grasse	42.0	42.8	42.7	41.8	41.5	0.0	0.0	0.0	0.0	0.0	0.0	0.0	42.2
	Protéine	34.3	34.4	34.4	34.0	33.7	0.0	0.0	0.0	0.0	0.0	0.0	0.0	34.2
	Total	76.3	77.2	77.1	75.8	75.2	0.0	0.0	0.0	0.0	0.0	0.0	0.0	76.3
Bâle-Campagne	Matière grasse	42.6	43.1	42.4	41.8	40.5	0.0	0.0	0.0	0.0	0.0	0.0	0.0	42.1
	Protéine	33.3	33.1	32.8	32.5	32.1	0.0	0.0	0.0	0.0	0.0	0.0	0.0	32.8
	Total	75.9	76.2	75.2	74.3	72.6	0.0	0.0	0.0	0.0	0.0	0.0	0.0	74.8
Berne	Matière grasse	42.4	42.9	42.6	41.6	41.0	0.0	0.0	0.0	0.0	0.0	0.0	0.0	42.1
	Protéine	33.3	33.3	33.1	32.8	32.8	0.0	0.0	0.0	0.0	0.0	0.0	0.0	33.1
	Total	75.7	76.2	75.7	74.4	73.8	0.0	0.0	0.0	0.0	0.0	0.0	0.0	75.2
Fribourg	Matière grasse	41.1	41.6	41.1	40.1	39.6	0.0	0.0	0.0	0.0	0.0	0.0	0.0	40.7
	Protéine	33.2	33.3	33.0	32.7	32.7	0.0	0.0	0.0	0.0	0.0	0.0	0.0	33.0
	Total	74.3	74.9	74.1	72.8	72.3	0.0	0.0	0.0	0.0	0.0	0.0	0.0	73.7
Genève	Matière grasse	42.1	42.5	41.6	40.9	39.0	0.0	0.0	0.0	0.0	0.0	0.0	0.0	41.2
	Protéine	34.7	34.5	34.4	34.3	34.2	0.0	0.0	0.0	0.0	0.0	0.0	0.0	34.4
	Total	76.8	77.0	76.0	75.1	73.2	0.0	0.0	0.0	0.0	0.0	0.0	0.0	75.6
Glaris	Matière grasse	39.9	40.7	40.4	39.8	40.1	0.0	0.0	0.0	0.0	0.0	0.0	0.0	40.2
	Protéine	32.2	32.7	32.6	32.6	32.9	0.0	0.0	0.0	0.0	0.0	0.0	0.0	32.6
	Total	72.1	73.4	73.0	72.4	73.0	0.0	0.0	0.0	0.0	0.0	0.0	0.0	72.8
Grisons	Matière grasse	39.0	39.6	39.8	39.4	39.6	0.0	0.0	0.0	0.0	0.0	0.0	0.0	39.5
	Protéine	31.9	32.4	32.6	32.6	33.0	0.0	0.0	0.0	0.0	0.0	0.0	0.0	32.5
	Total	70.9	72.0	72.4	72.0	72.6	0.0	0.0	0.0	0.0	0.0	0.0	0.0	72.0
Jura	Matière grasse	40.8	41.2	40.8	40.4	39.1	0.0	0.0	0.0	0.0	0.0	0.0	0.0	40.5
	Protéine	33.2	33.3	33.0	32.7	32.5	0.0	0.0	0.0	0.0	0.0	0.0	0.0	32.9
	Total	74.0	74.5	73.8	73.1	71.6	0.0	0.0	0.0	0.0	0.0	0.0	0.0	73.4
Lucerne	Matière grasse	42.8	43.4	42.9	42.1	41.1	0.0	0.0	0.0	0.0	0.0	0.0	0.0	42.5
	Protéine	34.4	34.4	34.2	33.7	33.1	0.0	0.0	0.0	0.0	0.0	0.0	0.0	34.0
	Total	77.2	77.8	77.1	75.8	74.2	0.0	0.0	0.0	0.0	0.0	0.0	0.0	76.4
Neuchâtel	Matière grasse	40.3	40.9	40.5	39.9	39.6	0.0	0.0	0.0	0.0	0.0	0.0	0.0	40.2
	Protéine	32.9	32.8	32.8	32.3	32.6	0.0	0.0	0.0	0.0	0.0	0.0	0.0	32.7
	Total	73.2	73.7	73.3	72.2	72.2	0.0	0.0	0.0	0.0	0.0	0.0	0.0	72.9
Nidwald	Matière grasse	41.6	42.3	41.7	41.2	40.7	0.0	0.0	0.0	0.0	0.0	0.0	0.0	41.5
	Protéine	34.0	34.2	33.9	33.4	33.1	0.0	0.0	0.0	0.0	0.0	0.0	0.0	33.7
	Total	75.6	76.5	75.6	74.6	73.8	0.0	0.0	0.0	0.0	0.0	0.0	0.0	75.2
Obwald	Matière grasse	41.2	42.2	41.6	40.8	40.3	0.0	0.0	0.0	0.0	0.0	0.0	0.0	41.2
	Protéine	33.6	34.0	33.9	33.5	33.2	0.0	0.0	0.0	0.0	0.0	0.0	0.0	33.6
	Total	74.8	76.2	75.5	74.3	73.5	0.0	0.0	0.0	0.0	0.0	0.0	0.0	74.9
Schaffhouse	Matière grasse	43.0	43.6	42.5	41.6	40.7	0.0	0.0	0.0	0.0	0.0	0.0	0.0	42.3
	Protéine	33.8	34.2	33.7	33.0	32.1	0.0	0.0	0.0	0.0	0.0	0.0	0.0	33.4
	Total	76.8	77.8	76.2	74.6	72.8	0.0	0.0	0.0	0.0	0.0	0.0	0.0	75.6

Sources: Suisselab SA Zollikofen, TSM Fiduciaire Sàrl Berne

Les données déterminées sont issues de tous les prélèvements (échantillonnage automatique ou manuel), effectués dans le cadre du contrôle de qualité du lait (valeur médiane).

Composition du lait par canton (page 2 : de Schwyz à Zurich)

Canton	Composants	janv. g/kg	févr g/kg	mars g/kg	avril g/kg	mai g/kg	juin g/kg	juil. g/kg	août g/kg	sept. g/kg	oct. g/kg	nov. g/kg	déc. g/kg	Moyenne 2018 g/kg
Schwyz	Matière grasse	41.6	42.0	41.8	41.0	40.4	0.0	0.0	0.0	0.0	0.0	0.0	0.0	41.4
	Protéine	34.2	34.0	33.8	33.5	33.1	0.0	0.0	0.0	0.0	0.0	0.0	0.0	33.7
	Total	75.8	76.0	75.6	74.5	73.5	0.0	0.0	0.0	0.0	0.0	0.0	0.0	75.1
Saint-Gall	Matière grasse	42.9	43.5	43.0	41.8	40.9	0.0	0.0	0.0	0.0	0.0	0.0	0.0	42.4
	Protéine	33.8	33.5	33.3	33.0	32.6	0.0	0.0	0.0	0.0	0.0	0.0	0.0	33.2
	Total	76.7	77.0	76.3	74.8	73.5	0.0	0.0	0.0	0.0	0.0	0.0	0.0	75.7
Soleure	Matière grasse	42.0	42.5	41.9	41.2	40.7	0.0	0.0	0.0	0.0	0.0	0.0	0.0	41.7
	Protéine	34.3	34.5	34.3	33.9	33.4	0.0	0.0	0.0	0.0	0.0	0.0	0.0	34.1
	Total	76.3	77.0	76.2	75.1	74.1	0.0	0.0	0.0	0.0	0.0	0.0	0.0	75.7
Tessin	Matière grasse	39.9	40.1	40.3	39.6	39.0	0.0	0.0	0.0	0.0	0.0	0.0	0.0	39.8
	Protéine	33.0	32.9	33.1	32.7	32.7	0.0	0.0	0.0	0.0	0.0	0.0	0.0	32.9
	Total	72.9	73.0	73.4	72.3	71.7	0.0	0.0	0.0	0.0	0.0	0.0	0.0	72.7
Thurgovie	Matière grasse	42.4	43.1	42.2	41.1	40.3	0.0	0.0	0.0	0.0	0.0	0.0	0.0	41.8
	Protéine	34.4	34.6	34.2	33.6	33.1	0.0	0.0	0.0	0.0	0.0	0.0	0.0	34.0
	Total	76.8	77.7	76.4	74.7	73.4	0.0	0.0	0.0	0.0	0.0	0.0	0.0	75.8
Uri	Matière grasse	40.5	41.3	40.7	40.1	40.2	0.0	0.0	0.0	0.0	0.0	0.0	0.0	40.6
	Protéine	33.2	33.5	33.4	33.5	33.6	0.0	0.0	0.0	0.0	0.0	0.0	0.0	33.4
	Total	73.7	74.8	74.1	73.6	73.8	0.0	0.0	0.0	0.0	0.0	0.0	0.0	74.0
Vaud	Matière grasse	40.3	41.0	40.5	39.4	38.6	0.0	0.0	0.0	0.0	0.0	0.0	0.0	40.0
	Protéine	33.3	33.4	33.2	32.8	32.8	0.0	0.0	0.0	0.0	0.0	0.0	0.0	33.1
	Total	73.6	74.4	73.7	72.2	71.4	0.0	0.0	0.0	0.0	0.0	0.0	0.0	73.1
Valais	Matière grasse	37.6	38.7	38.1	38.1	38.7	0.0	0.0	0.0	0.0	0.0	0.0	0.0	38.2
	Protéine	31.9	32.4	32.6	32.6	32.9	0.0	0.0	0.0	0.0	0.0	0.0	0.0	32.5
	Total	69.5	71.1	70.7	70.7	71.6	0.0	0.0	0.0	0.0	0.0	0.0	0.0	70.7
Zoug	Matière grasse	42.3	42.6	42.3	41.5	40.6	0.0	0.0	0.0	0.0	0.0	0.0	0.0	41.9
	Protéine	34.6	34.3	34.1	33.6	33.1	0.0	0.0	0.0	0.0	0.0	0.0	0.0	33.9
	Total	76.9	76.9	76.4	75.1	73.7	0.0	0.0	0.0	0.0	0.0	0.0	0.0	75.8
Zurich	Matière grasse	42.9	43.3	43.2	41.9	40.9	0.0	0.0	0.0	0.0	0.0	0.0	0.0	42.4
	Protéine	34.2	34.2	34.1	33.5	33.1	0.0	0.0	0.0	0.0	0.0	0.0	0.0	33.8
	Total	77.1	77.5	77.3	75.4	74.0	0.0	0.0	0.0	0.0	0.0	0.0	0.0	76.3
Moyenne Suisse	Matière grasse	42.0	42.5	42.1	41.2	40.5	0.0	0.0	0.0	0.0	0.0	0.0	0.0	41.7
	Protéine	33.7	33.7	33.5	33.2	32.9	0.0	0.0	0.0	0.0	0.0	0.0	0.0	33.4
	Total	75.7	76.2	75.6	74.4	73.4	0.0	0.0	0.0	0.0	0.0	0.0	0.0	75.1
Moyenne Suisse	Matière grasse	42.6	41.6	40.9	40.5	40.3	0.0	0.0	0.0	0.0	0.0	0.0	0.0	41.2
Année précédente	Protéine	33.8	33.4	33.0	33.2	33.3	0.0	0.0	0.0	0.0	0.0	0.0	0.0	33.3
	Total	76.4	75.0	73.9	73.7	73.6	0.0	0.0	0.0	0.0	0.0	0.0	0.0	74.5
	Matière grasse	40.0	40.4	40.3	38.9	37.9	0.0	0.0	0.0	0.0	0.0	0.0	0.0	39.5
France (Zone franche)	Protéine	34.4	34.4	34.3	33.7	33.4	0.0	0.0	0.0	0.0	0.0	0.0	0.0	34.0
	Total	74.4	74.8	74.6	72.6	71.3	0.0	0.0	0.0	0.0	0.0	0.0	0.0	73.5
	Matière grasse	43.1	42.9	42.9	41.6	41.0	0.0	0.0	0.0	0.0	0.0	0.0	0.0	42.3
Principauté du Liechtenstein	Protéine	34.2	34.3	34.1	33.1	33.0	0.0	0.0	0.0	0.0	0.0	0.0	0.0	33.7
	Total	77.2	77.2	77.0	74.7	74.0	0.0	0.0	0.0	0.0	0.0	0.0	0.0	76.0
	Matière grasse	42.0	42.5	42.1	41.2	40.5	0.0	0.0	0.0	0.0	0.0	0.0	0.0	41.7
Moyenne Totale	Protéine	33.7	33.7	33.6	33.2	32.9	0.0	0.0	0.0	0.0	0.0	0.0	0.0	33.4
	Total	75.7	76.2	75.7	74.4	73.4	0.0	0.0	0.0	0.0	0.0	0.0	0.0	75.1
	Matière grasse	42.6	41.6	40.9	40.4	40.3	0.0	0.0	0.0	0.0	0.0	0.0	0.0	41.2
Moyenne totale Année précédente	Protéine	33.9	33.4	33.0	33.2	33.3	0.0	0.0	0.0	0.0	0.0	0.0	0.0	33.4
	Total	76.5	75.0	73.9	73.6	73.6	0.0	0.0	0.0	0.0	0.0	0.0	0.0	74.5

Sources: Suisse SA Zollikofen, TSM Fiduciaire Sàrl Berne

Les données déterminées sont issues de tous les prélèvements (échantillonnage automatique ou manuel), effectués dans le cadre du contrôle de qualité du lait (valeur médiane).

Contrôle du lait provenant d'autres mammifères (bufflonne, brebis, chèvre)

Valeurs statistiques [sur la base de tous les résultats individuels*]

mai 2018

		Moyenne	Écart type	5%- quantile	10%- quantile	Médian	90%- quantile	95%-quantile
Germes	Nombre d'échantillons	1'000 germes/ml	1'000 germes/ml	1'000 germes/ml	1'000 germes/ml	1'000 germes/ml	1'000 germes/ml	1'000 germes/ml
		503	137	578	2	4	13	174

Répartition "nombre de germes" / Indications en 1'000 germes / ml de tous les résultats individuels*

mai 2018

Von	1	10	50	100	200	300	400	500	1'000	1'500	2'000	≥	Total évaluations
bis	9	49	99	199	299	399	499	999	1'499	1'999	2'999	3'000	
Anzahl	189	215	36	15	10	8	2	12	3	5	3	5	503
%	37.57	42.74	7.16	2.98	1.99	1.59	0.40	2.39	0.60	0.99	0.60	0.99	100

Substances inhibitrices de tous les résultats individuels*

mai 2018

	Anzahl	%
Sans détection de substances inhibitrices	511	100.00
Avec détection de substances inhibitrices	0	0.00
Total évaluations	511	100

* Ont été pris en compte tous les échantillons, pour lesquels le critère d'analyse considéré a été analysé. Suisse, sans France (lait de zone franche) et sans lait la Principauté du Liechtenstein.

Sources: Suiselab AG Zollikofen, TSM Treuhand GmbH Bern