

Statistiques mensuelles du marché du lait

juillet 2018

1 - Production / mise en valeur du lait

- 1.1 Production laitière mensuelle
- 1.2 Mise en valeur selon l'équivalent-lait
- 1.3 Mise en valeur selon l'équivalent-lait / année précédente (graphique)

2 - Fabrication de produits laitiers

- 2.1 Production fromagère mensuelle et cumulée
- 2.2 Production fromagère mensuelle et cumulée année précédente
- 2.3 Production fromagère (graphiques)
- 2.4 Production de lait de consommation / Production de beurre
- 2.5 Spécialités laitières
- 2.6 Poudre de lait et lait condensé

3 - Exportation

- 3.1 Exportations de fromage par produit/groupe de produits
- 3.2 Exportations de fromage par pays
- 3.3 Exportations de fromage par pays, mois de l'année précédente
- 3.4 Exportations de fromage par pays, cumulées
- 3.5 Exportations de fromage par pays, cumulées, année précédente
- 3.6 + 3.7 Total des exportations / sortes principales, 3 années (graphiques)
- 3.8 Pourcentage des exportations par variété (graphiques)
- 3.9 Exportations autres produits laitiers

4 - Importations de fromage



- 4.1 Importations de fromage par produit/groupe de produits
- 4.2 Importations de fromage par pays fournisseur
- 4.3 Importations de fromage par pays fournisseur, mois de l'année précédente
- 4.4 Importations cumulées de fromage par pays fournisseur
- 4.5 Importations cumulées de fromage par pays fournisseur, année précédente
- 4.6 + 4.7 Total des importations / par groupe de produits, 3 années (graphiques)
- 4.8 Importations autres produits laitiers

5 - Contrôle du lait

- 5.1 Valeurs statistiques, Distribution nombre de germes / cellules / point de congélation
- 5.2 Évaluation de droit public: germes
- 5.3 Évaluation de droit public: cellules somatiques
- 5.4 Évaluation de droit public: substances inhibitrices
- 5.5 Évaluation de droit public: suspensions de livraison de lait
- 5.6 Évaluation de droit privé: germes
- 5.7 Évaluation de droit privé: cellules somatiques
- 5.8 Évaluation de droit privé: substances inhibitrices
- 5.9 Évaluation de droit privé: point de congélation
- 5.10 Évaluation de droit privé: déduction/supplément
- 5.11 + 5.12 Composition du lait par canton
- 5.13 Contrôle du lait provenant d'autres mammifères (bufflonne, brebis, chèvre)

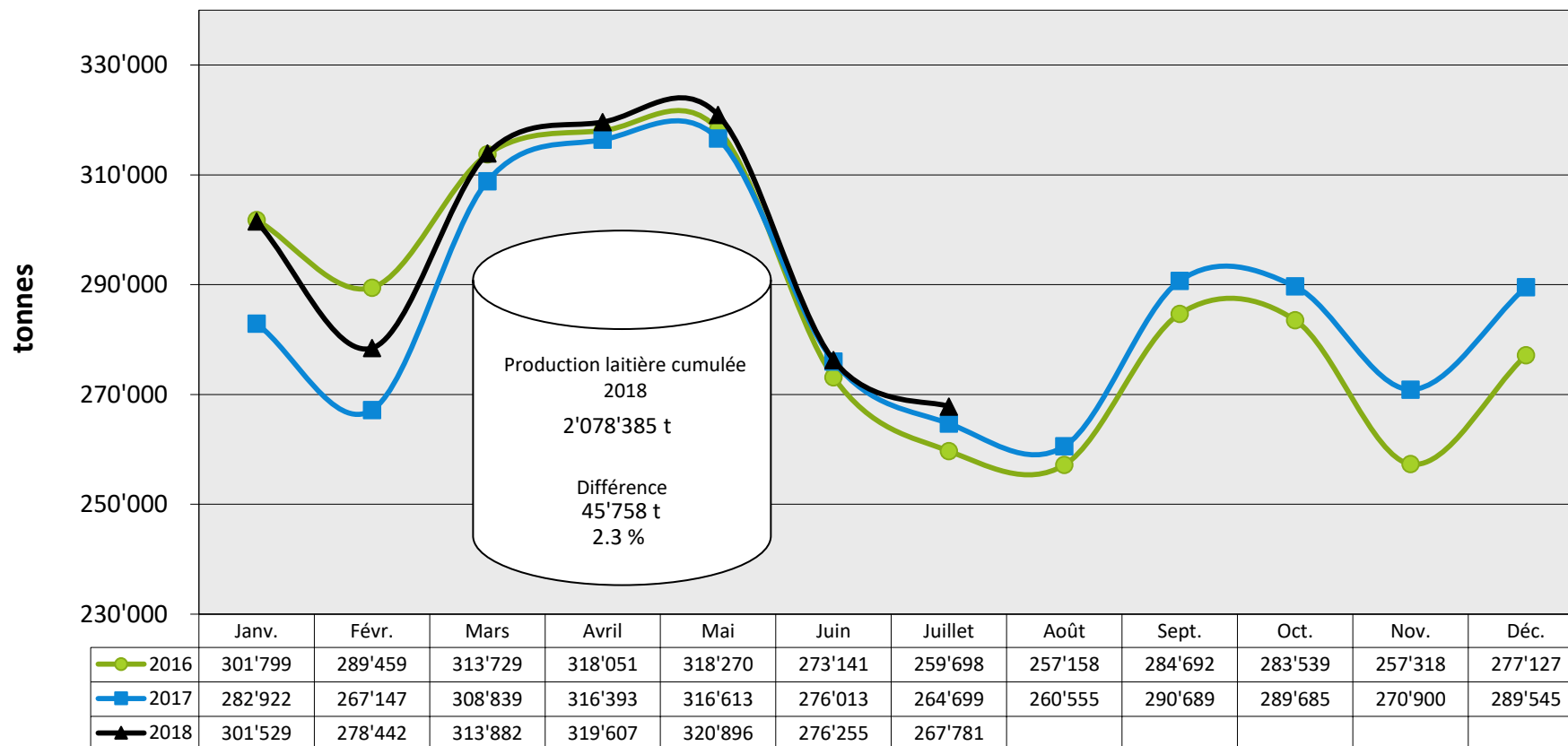
La reproduction des données est autorisée sous réserve de l'indication de la source

Berne, le 11 septembre 2018

	<p>Changement provisoire de la production laitière du mois de août 18, par rapport au même mois de l'année précédente: (Prévision sur la base des données déjà saisies).</p>	<p>-1.5%</p>
	<p>Tendance de la production laitière du mois de septembre 18 , par rapport au même mois de l'année précédente: (Prévision sur la base de la production de beurre)</p>	<p>constant</p>

MARCHÉ
DULAIT.ch

Production laitière mensuelle en 2018 (Lait de la zone franche et lait du Liechtenstein inclus)



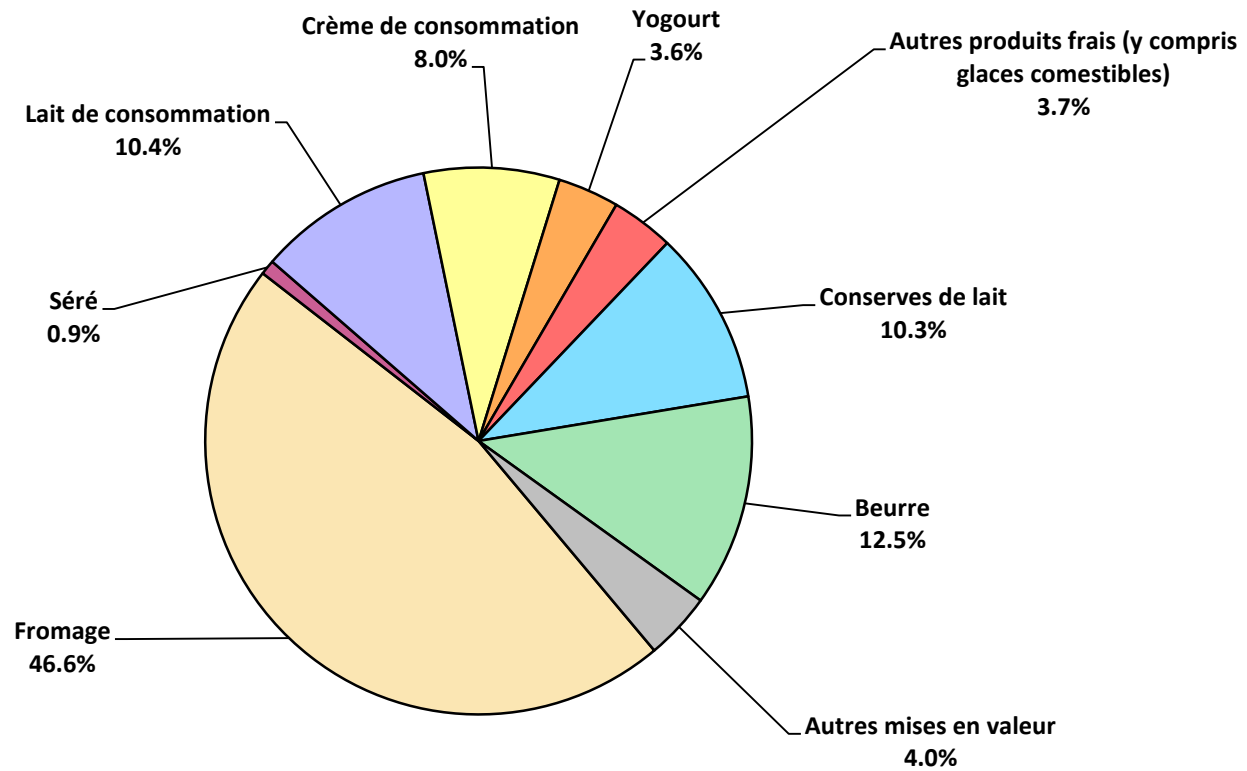
Mise en valeur du lait en équivalents-lait

Mise en valeur:	Mise en valeur mensuelle		Différence par rapport au même mois de l'année précédente		Mise en valeur cumulée		Différence par rapport à la même période de l'année précédente	
	juillet 2017 tonnes	juillet 2018 tonnes	tonnes	(%)	janv. - juil. 2017 tonnes	janv. - juil. 2018 tonnes	tonnes	(%)
Fromage	118'277	124'839	6'562	5.5	845'940	863'594	17'654	2.1
Séré	2'124	2'345	221	10.4	16'058	16'006	-52	-0.3
Lait de consommation	28'791	27'794	-997	-3.5	221'480	218'254	-3'226	-1.5
Crème de consommation	19'251	21'481	2'230	11.6	160'587	157'675	-2'912	-1.8
Yogourt	9'324	9'698	374	4.0	68'993	69'878	885	1.3
Autres produits frais (y c. glaces comestibles)	9'108	9'946	838	9.2	59'208	61'439	2'231	3.8
Conserves de lait	25'474	27'494	2'020	7.9	227'341	246'457	19'116	8.4
Beurre	36'463	33'545	-2'918	-8.0	328'043	355'122	27'079	8.3
Autres mises en valeur	15'887	10'639	-5'248	-33.0	104'977	89'960	-15'017	-14.3
Total	264'699	267'781	3'082	1.2	2'032'627	2'078'385	45'758	2.3

Un équivalent-lait correspond à la teneur en protéine et en matière grasse d'un kilo de lait (fraction protéique = 0.45 EL; fraction butyrique = 0.55 EL)

Exemple 1 kg lait entier past./UHT = 0,45 protéine + 0.55 matière grasse = 1.00 équivalent-lait
 1 kg lait écrémé past./UHT = 0.45 protéine + 0.05 matière grasse = 0.50 équivalent-lait
 1 kg crème entière past./UHT = 0.30 protéine + 4.80 matière grasse = 5.10 équivalents-lait

Mise en valeur du lait en équivalents-lait juillet 2018 Total 267'781 tonnes de lait



Production fromagère 2018 cumulée avec comparaison année précédente

	janv.	févr.	mars	avril	mai	juin	juillet	août	sept.	oct.	nov.	déc.	Cumul 2017	Cumul 2018	Différence période année	
	tonnes	tonnes	tonnes	tonnes	tonnes	tonnes	tonnes	tonnes	tonnes	tonnes	tonnes	tonnes	tonnes	tonnes	tonnes	pour cent
Séré	1'414	1'279	1'404	1'257	1'510	1'304	1'326	0	0	0	0	0	9'627	9'494	-133	-1.4
Mozzarella	1'984	1'768	2'068	2'078	2'277	2'137	2'048	0	0	0	0	0	14'030	14'360	330	2.4
Mascarpone	39	34	43	30	47	46	43	0	0	0	0	0	264	282	18	6.8
Autres fromages frais	1'010	886	1'036	1'018	1'303	1'086	992	0	0	0	0	0	6'997	7'331	334	4.8
Total fromages frais	4'447	3'967	4'550	4'384	5'138	4'573	4'409	0	0	0	0	0	30'917	31'468	551	1.8
Fromage à croûte fleurie, maigre, 1/4 gras	0	0	0	0	0	0	0	0	0	0	0	0	0	0	0	-
Fromage à croûte fleurie, 1/2 gras à gras	71	59	67	64	68	60	71	0	0	0	0	0	460	460	0	0.0
Fromage à croûte fleurie, crème	144	134	138	102	116	96	103	0	0	0	0	0	807	833	26	3.2
Bleu, fromage à pâte persillée	1	2	2	1	1	1	1	0	0	0	0	0	8	9	1	12.5
Tomme	142	143	153	155	192	157	168	0	0	0	0	0	1'091	1'110	19	1.7
Vacherin Mont-d'Or AOP	63	45	6	0	0	0	0	0	0	0	0	0	112	114	2	1.8
Autres fromages à pâte molle, maigres, 1/4 gras	2	2	2	2	2	1	2	0	0	0	0	0	13	13	0	0.0
Autres fromages à pâte molle, 1/2 gras à gras	59	56	64	61	63	54	60	0	0	0	0	0	400	417	17	4.3
Autres fromages à pâte molle, crème	24	25	20	25	28	24	31	0	0	0	0	0	157	177	20	12.7
Total fromage à pâte molle	507	465	452	409	470	393	437	0	0	0	0	0	3'047	3'133	86	2.8
Appenzeller*	652	615	685	714	752	755	804	0	0	0	0	0	4'977	4'977	0	0.0
Tilsit	266	179	249	212	240	229	197	0	0	0	0	0	1'678	1'572	-106	-6.3
Fromage du Valais / Raclette du Valais AOP	209	202	228	231	240	169	89	0	0	0	0	0	1'298	1'368	70	5.4
Raclette Suisse	892	806	1'030	1'319	1'511	1'558	1'635	0	0	0	0	0	8'011	8'751	740	9.2
Vacherin fribourgeois AOP	158	152	178	162	240	229	288	0	0	0	0	0	1'414	1'407	-7	-0.5
Tête de Moine AOP	222	168	177	180	218	230	272	0	0	0	0	0	1'372	1'467	95	6.9
Fromage du Jura	62	68	78	65	59	34	30	0	0	0	0	0	254	396	142	55.9
Fromage des vigneron	8	7	3	5	6	6	6	0	0	0	0	0	73	41	-32	-43.8
Mutschli	49	44	41	35	42	42	45	0	0	0	0	0	298	298	0	0.0
Fromage d'alpage à pâte mi-dure	0	0	0	0	3	33	37	0	0	0	0	0	65	73	8	12.3
Fromage de montagne des Grisons	98	85	91	90	99	68	41	0	0	0	0	0	634	572	-62	-9.8
Fromages de montagne	240	213	230	233	236	198	140	0	0	0	0	0	1'484	1'490	6	0.4
St. Paulin Suisse	17	17	19	23	24	23	23	0	0	0	0	0	183	146	-37	-20.2
Edam suisse	14	14	14	17	14	11	6	0	0	0	0	0	100	90	-10	-10.0
Fromage affiné à froid	49	50	72	59	68	21	35	0	0	0	0	0	301	354	53	17.6
Fromage à pâte mi-dure persillée	18	16	20	19	21	29	6	0	0	0	0	0	148	129	-19	-12.8
Fromage semi - préparé	80	91	90	108	103	77	72	0	0	0	0	0	633	621	-12	-1.9
Fromage industriel	616	629	657	699	618	541	505	0	0	0	0	0	4'148	4'265	117	2.8
Autres fromages à pâte mi-dure, maigre, 1/4 gras	25	29	36	21	17	16	17	0	0	0	0	0	198	161	-37	-18.7
Autres fromages à pâte mi-dure, 1/2 gras à gras *	1'012	958	1'080	993	957	804	815	0	0	0	0	0	6'422	6'619	197	3.1
Autres fromages à pâte mi-dure, crème	412	352	411	393	468	399	397	0	0	0	0	0	2'447	2'832	385	15.7
Total fromage à pâte mi-dure	5'098	4'698	5'389	5'579	5'937	5'471	5'462	0	0	0	0	0	36'140	37'634	1'494	4.1
Emmentaler AOP	1'557	1'446	1'583	1'525	1'631	1'458	1'488	0	0	0	0	0	11'396	10'688	-708	-6.2
Switzerland Swiss	598	521	433	491	536	441	539	0	0	0	0	0	4'489	3'559	-930	-20.7
Gruyère AOP	2'522	2'202	2'317	2'772	2'854	2'420	2'485	0	0	0	0	0	16'682	17'572	890	5.3
Fromage d'alpage à pâte dure	0	0	0	0	39	147	138	0	0	0	0	0	310	324	14	4.5
Autres fromages à pâte dure, maigre, 1/4 gras	231	210	348	291	268	170	189	0	0	0	0	0	1'369	1'707	338	24.7
Autres fromages à pâte dure, 1/2 gras à gras **	511	488	542	541	539	466	404	0	0	0	0	0	3'057	3'491	434	14.2
Autres fromages à pâte dure, crème	11	15	15	19	23	18	18	0	0	0	0	0	114	119	5	4.4
Total fromage à pâte dure	5'430	4'882	5'238	5'639	5'890	5'120	5'261	0	0	0	0	0	37'417	37'460	43	0.1
Sbrinz AOP	134	109	170	160	150	116	104	0	0	0	0	0	940	943	3	0.3
Total fromage à pâte extra-dure	134	109	170	160	150	116	104	0	0	0	0	0	940	943	3	0.3
Fromage pur chèvre	51	67	99	111	122	112	93	0	0	0	0	0	606	655	49	8.1
Fromage pur brebis	27	31	42	47	49	40	31	0	0	0	0	0	232	267	35	15.1
Total produits spéciaux	78	97	141	158	170	151	124	0	0	0	0	0	835	919	84	10.1
Total général	15'694	14'217	15'939	16'330	17'757	15'824	15'797	0	0	0	0	0	109'300	111'558	2'258	2.1

* y c. spécialités locales

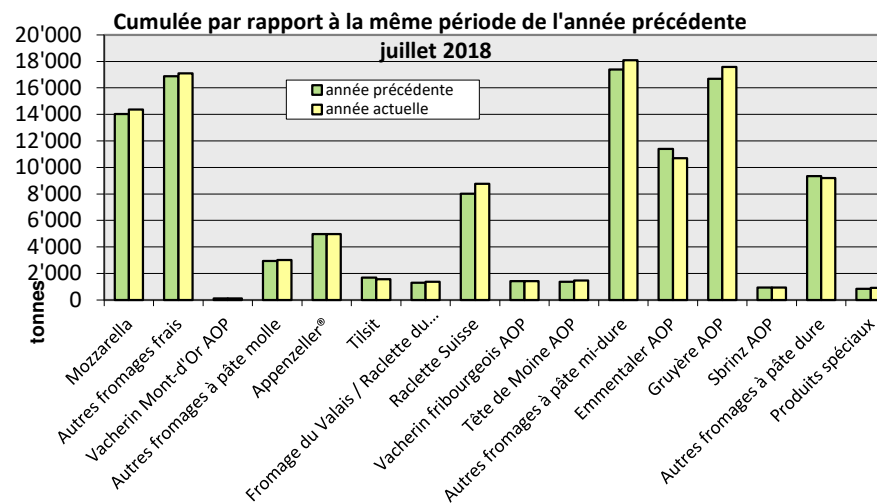
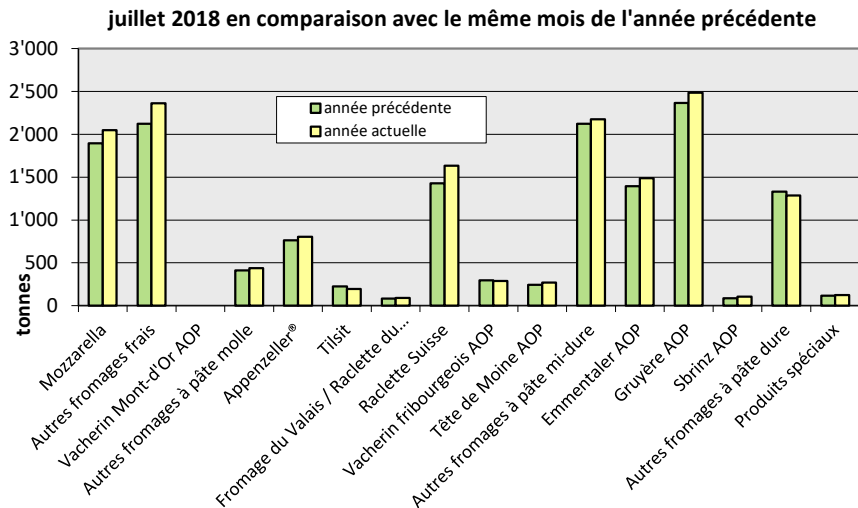
** y c. fromage industriel, spécialités locales

Production fromagère 2017

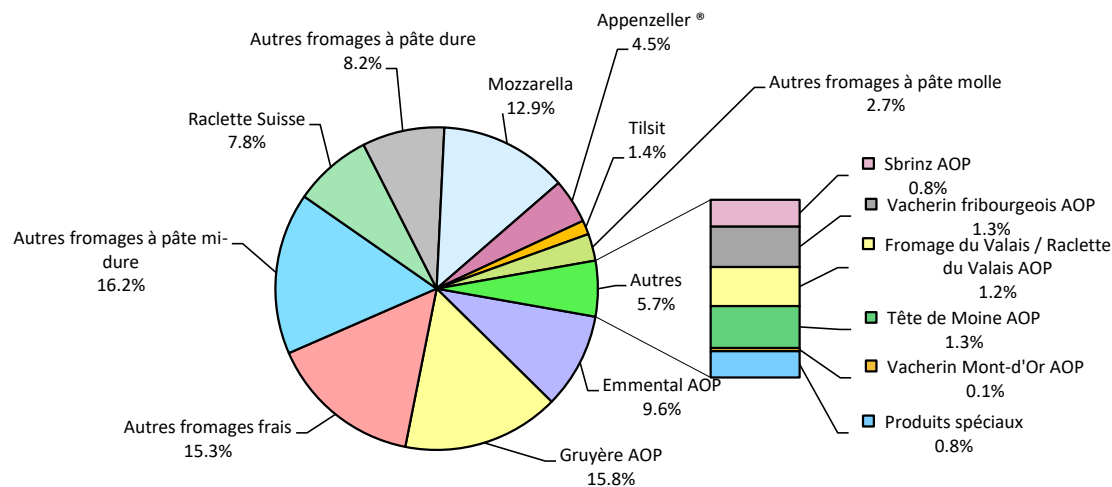
	janv. tonnes	févr. tonnes	mars tonnes	avril tonnes	mai tonnes	juin tonnes	juillet tonnes	août tonnes	sept. tonnes	oct. tonnes	nov. tonnes	déc. tonnes	Cumul 2017 tonnes
Séré	1'539	1'231	1'515	1'248	1'552	1'341	1'201	1'453	1'257	1'282	1'311	1'215	16'145
Mozzarella	1'876	1'816	2'061	1'917	2'287	2'176	1'897	1'939	1'606	1'892	1'877	41'957	63'301
Mascarpone	37	34	37	40	50	34	32	44	34	38	38	52	470
Autres produits frais	901	860	1'132	999	1'104	1'111	890	980	888	922	936	799	11'522
Total fromages frais	4'353	3'942	4'745	4'204	4'992	4'662	4'019	4'415	3'785	4'134	4'162	4'025	51'438
Fromage à croûte fleurie, maigre à 1/4 gras	0	0	0	0	0	0	0	0	0	0	0	0	0
Fromage à croûte fleurie, 1/2 gras à gras	68	59	72	64	72	62	63	68	67	73	71	52	791
Fromage à croûte fleurie, crème	101	143	123	98	124	106	112	110	110	183	150	106	1'466
Bleu, fromage à pâte persillée	1	1	1	1	2	1	1	1	1	2	1	1	14
Tomme	129	133	167	144	188	167	163	166	132	157	156	128	1'830
Vacherin Mont-d'Or AOP	54	45	13	0	0	0	0	59	102	106	109	76	564
Autres fromages à croûte fleurie, maigres à 1/4 gras	2	2	2	2	2	1	2	1	2	2	2	2	22
Autres fromages à croûte fleurie, 1/2 gras à gras	55	56	66	54	59	57	53	60	69	76	69	57	731
Autres fromages à croûte fleurie, crème	23	23	30	20	22	19	20	31	26	21	28	23	286
Total fromage à pâte molle	433	462	473	383	469	414	413	498	509	620	586	445	5'705
Appenzeller*	677	628	765	625	805	714	763	781	737	662	690	691	8'538
Tilsiter	215	228	267	247	274	223	224	211	223	252	240	248	2'852
Fromage du Valais / Raclette du Valais AOP	220	181	214	224	224	153	82	65	271	229	173	221	2'307
Raclette Suisse	963	756	1'050	1'076	1'269	1'469	1'428	1'460	1'602	1'543	1'255	893	14'764
Vacherin fribourgeois AOP	169	145	159	154	221	269	297	297	315	346	272	196	2'840
Tête de Moine AOP	202	161	168	163	209	225	244	267	258	232	210	218	2'557
Fromage du Jura	33	35	44	51	33	21	37	38	38	45	37	24	436
Winzerkäse	15	6	13	14	13	5	7	8	9	9	7	8	114
Mutschli	48	41	49	37	38	47	38	54	102	67	51	49	621
Fromage d'alpage à pâte mi-dure	0	0	0	0	2	32	31	72	1'582	333	42	4	2'098
Fromage de montagne des Grisons	111	104	113	101	105	60	40	19	30	68	85	107	943
Fromages de montagne, à la coupe	227	217	235	241	262	175	127	132	162	178	203	226	2'385
St. Paulin Suisse	25	17	28	22	39	35	17	25	24	32	28	24	316
Edam suisse	17	11	17	13	14	11	17	14	14	22	17	17	184
Fromage affiné à froid	39	34	60	66	43	34	25	31	48	47	72	68	567
Fromage à pâte mi-dure persillée	18	18	21	20	26	34	11	13	25	19	18	19	242
Fromage semi - préparé	134	80	84	73	106	83	73	71	86	86	67	70	1'013
Fromage industriel	575	542	612	607	702	530	580	438	450	579	588	634	6'837
Feta au lait de vache	0	0	0	0	0	0	0	0	0	0	0	0	0
Autres fromages à pâte mi-dure, maigre à 1/4 gras	15	27	38	58	26	21	13	21	22	28	27	26	322
Autres fromages à pâte mi-dure, 1/2 gras à gras *	942	955	990	960	944	842	789	814	921	998	882	926	10'963
Autres fromages à pâte mi-dure, crème	384	316	354	370	406	299	318	397	359	451	427	381	4'462
Total fromage à pâte mi-dure	5'030	4'502	5'283	5'120	5'761	5'283	5'161	5'228	7'278	6'277	5'391	5'050	65'364
Emmentaler AOP	1'639	1'603	1'735	1'759	1'753	1'514	1'393	1'441	1'376	1'466	1'331	1'456	18'466
Switzerland Swiss	708	520	605	628	773	647	608	602	623	578	386	491	7'169
Gruyère AOP	2'158	2'016	2'381	2'685	2'740	2'335	2'367	2'167	2'261	2'586	2'403	2'655	28'754
Fromage d'alpage à pâte dure	0	0	0	0	38	140	132	200	953	268	34	5	1'770
Autres fromages à pâte dure, maigre à 1/4 gras	168	207	281	222	137	160	194	139	192	184	192	288	2'364
Autres fromages à pâte dure, 1/2 gras à gras **	410	428	506	464	453	413	383	381	358	456	441	487	5'180
Autres fromages à pâte dure, crème	13	8	29	23	13	12	16	20	23	22	29	18	226
Total fromage à pâte dure	5'096	4'782	5'537	5'781	5'907	5'221	5'093	4'950	5'786	5'560	4'816	5'400	63'929
Sbrinz AOP	139	122	154	165	145	128	87	86	114	113	112	96	1'461
Total fromage à pâte extra-dure	139	122	154	165	145	128	87	86	114	113	112	96	1'461
Fromage pur chèvre	42	60	90	104	114	107	89	87	133	112	58	54	1'050
Fromage pur brebis	25	27	36	37	39	39	29	25	19	23	20	24	343
Total produits spéciaux	67	87	125	140	153	146	117	112	152	135	78	78	1'390
Total fromage	15'118	13'898	16'316	15'794	17'429	15'856	14'889	15'289	17'623	16'840	15'144	15'096	189'292

* y c. spécialités locales
** y c. fromage industriel, spécialités locales

Production fromagère



janv. - juil. 2018
Total 111'558 tonnes



Production de lait de consommation

Variété de lait	Production mensuelle		Différence par rapport au même mois de l'année précédente		Production cumulée		Différence par rapport à la même période de l'année précédente	
	juillet 2017 tonnes	juillet 2018 tonnes	tonnes	(%)	janv. - juil. 2017 tonnes	janv. - juil. 2018 tonnes	tonnes	(%)
Lait cru	269	240	-29	-10.8	2'720	2'481	-239	-8.8
Lait past. enrichi en matière grasse	0	0	0		0	0	0	
Lait UHT enrichi en matière grasse	39	41	2	5.1	337	314	-23	-6.8
Lait entier past.	3'425	3'269	-156	-5	24'489	24'189	-300	-1.2
Lait entier UHT	1'227	1'119	-108	-8.8	12'080	10'861	-1'219	-10.1
Lait entier standardisé pasteurisé, 3.5%	2'944	3'355	411	14	25'246	25'462	216	1
Lait entier standardisé UHT, 3.5%	9'961	9'433	-528	-5	74'364	76'302	1'938	3
Lait partiellement écrémé past.	5'447	5'359	-88	-1.6	42'430	40'689	-1'741	-4.1
Lait partiellement écrémé UHT	8'240	8'502	262	3.2	67'212	64'572	-2'640	-3.9
Lait écrémé past.	0	0	0		1	25	24	2'400.0
Lait écrémé UHT	687	758	71	10.3	5'831	5'642	-189	-3.2
Total lait de consommation	32'239	32'076	-163	-0.5	254'710	250'537	-4'173	-1.6

Production de beurre *

	Production mensuelle		Différence par rapport au même mois de l'année précédente		Production cumulée		Différence par rapport à la même période de l'année	
	juillet 2017 tonnes	juillet 2018 tonnes	tonnes	(%)	janv. - juil. 2017 tonnes	janv. - juil. 2018 tonnes	tonnes	(%)
Total production de beurre	2'952	2'693	-259	-8.8	26'393	27'617	1'224	4.6

* Les données contiennent les quantités des produits fini de l'ensemble des types de beurre ainsi que de tous les producteurs de beurre en Suisse.

Production de spécialités laitières

Crème de consommation

	Production mensuelle		Différence par rapport au même mois de l'année précédente		Production cumulée		Différence par rapport à la même période de l'année précédente	
	<i>juillet 2017</i> tonnes	<i>juillet 2018</i> tonnes	tonnes	(%)	<i>janv. - juil. 2017</i> tonnes	<i>janv. - juil. 2018</i> tonnes	tonnes	(%)
Crème double	62	65	3	4.8	453	455	2	0.4
Crème entière 35%	2'158	2'528	370	17	19'264	18'608	-656	-3.4
Demi-crème	817	823	6	0.7	7'260	7'397	137	1.9
Crème à café	1'464	1'559	95	6.5	11'574	11'475	-99	-0.9
Total crème de consommation	4'501	4'975	474	10.5	38'551	37'935	-616	-1.6

Autres spécialités laitières

	Production mensuelle		Différence par rapport au même mois de l'année précédente		Production cumulée		Différence par rapport à la même période de l'année précédente	
	<i>juillet 2017</i> tonnes	<i>juillet 2018</i> tonnes	tonnes	(%)	<i>janv. - juil. 2017</i> tonnes	<i>janv. - juil. 2018</i> tonnes	tonnes	(%)
Lait acidulé	278	351	73	26.3	3'043	2'539	-504	-16.6
Crème acidulée	293	312	19	6.5	1'977	1'969	-8	-0.4
Desserts (crèmes, flans, coupes, etc.)	1'069	954	-115	-10.8	8'042	7'644	-398	-4.9
Boissons lactées	6'456	7'008	552	8.6	38'226	40'503	2'277	6.0
Yogourt	11'373	11'684	311	2.7	84'780	86'309	1'529	1.8
Kéfir	19	26	7	36.8	133	165	32	24.1
Glaces comestibles	2'836	2'859	23	0.8	17'180	17'524	344	2.0

Production de poudre de lait et de lait condensé

	Production mensuelle		Différence par rapport au même mois de l'année précédente		Production cumulée		Différence par rapport à la même période de l'année précédente	
	<i>juillet 2017</i> tonnes	<i>juillet 2018</i> tonnes	tonnes	(%)	<i>janv. - juil. 2017</i> tonnes	<i>janv. - juil. 2018</i> tonnes	tonnes	(%)
Poudre de lait entier	1'063	1'428	365	34.3	8'957	9'884	927	10.3
Poudre de lait partiellement écrémé	283	518	235	83.0	1'546	2'866	1'320	85.4
Poudre de lait enrichie et poudre de crème	20	96	76	380.0	248	444	196	79.0
Poudre de lait écrémé	1'461	878	-583	-40	14'880	17'409	2'529	17.0
Poudre de babeurre	0	0	0		121	111	-10	-8.3
Poudre de petit-lait	415	456	41	9.9	867	1'825	958	110.5
Lait condensé	175	251	76	43.4	1'446	1'476	30	2.1

Exportations de fromage par produit/groupe de produit

Variété / catégorie	Exportations mensuelles		Différences par rapport au même mois de l'année précédente		Exportations cumulées		Différence par rapport à la même période de l'année précédente	
	juillet 2017	juillet 2018			janv. - juil. 2017	janv. - juil. 2018		
	t	t	t	(%)	t	t	t	(%)
Mascarpone, Ricotta Romana	0.3	0.2	-0.1	0	2.2	4.5	-2.4	-109.7
Mozzarella	117.1	75.3	-41.8	-35.7	804.3	652.7	-151.5	-18.8
Autres fromages frais / séché	379.0	385.0	6.1	1.6	3'085.5	3'321.9	236.4	7.7
Total fromages frais / séché	496.4	460.6	-35.8	-7.2	3'891.9	3'979.1	87.2	2.2
Vacherin Mont-d'Or AOP	0.3	-	-0.3	0	5.3	3.3	-2.0	-38.4
Autres fromages à pâte molle	25.6	24.1	-1.5	-5.8	214.9	243.7	28.8	13.4
Total fromages à pâte molle	25.9	24.1	-1.8	-6.9	220.2	247.0	26.8	12.2
Appenzeller®	314.6	333.2	18.6	5.9	2'580.4	2'506.7	-73.7	-2.9
Tilsiter	8.8	10.0	1.2	13.6	108.4	98.8	-9.6	-8.8
Raclette	45.3	51.0	5.7	12.6	357.7	504.7	147.1	41.1
Vacherin Fribourgeois AOP	6.7	11.6	4.9	73.4	94.3	112.5	18.2	19.3
Tête de Moine AOP	65.8	69.0	3.3	4.9	580.0	660.3	80.3	13.9
Autres fromages à pâte mi-dure, < 45% MG/ES	410.8	196.5	-214.3	-52.2	3'412.7	2'248.6	-1'164.1	-34.1
Autres fromages à pâte mi-dure, gras	270.9	529.7	258.8	95.5	2'159.0	3'907.2	1'748.2	81.0
Autres fromages à pâte mi-dure, ≥ 55% MG/ES	96.2	85.4	-10.8	-11.2	655.0	772.6	117.6	18.0
Total fromages à pâte mi-dure	1'219.0	1'286.4	67.4	5.5	9'947.4	10'811.4	864.0	8.7
Emmentaler AOP	939.9	804.4	-135.4	-14.4	6'122.4	6'067.6	-54.8	-0.9
Gruyère AOP	798.6	857.9	59.3	7.4	5'881.8	6'659.9	778.2	13.2
Sbrinz AOP	6.0	4.8	-1.2	-20.2	95.7	66.3	-29.4	-30.7
Switzerland Swiss	454.1	353.0	-101.1	-22.3	2'990.3	2'632.1	-358.2	-12.0
Autres fromages à pâte dure, < 45% MG/ES	239.4	161.9	-77.6	-32.4	1'601.7	1'623.2	21.5	1.3
Autres fromages à pâte dure, gras	216.4	236.2	19.7	9.1	1'806.3	1'849.5	43.3	2.4
Autres fromages à pâte dure, ≥ 55% MG/ES	13.7	8.0	-5.7	-41.8	29.8	89.8	60.0	201.5
Total fromages à pâte dure	2'668.2	2'426.1	-242.0	-9.1	18'527.9	18'988.4	460.5	2.5
Fromages fondu	60.7	75.0	14.4	23.7	553.9	562.7	8.8	1.6
Autres fromages	413.4	517.2	103.8	25.1	2'667.3	3'073.1	405.8	15.2
Fondue prête à l'emploi	123.8	121.7	-2.1	-1.7	1'078.0	1'182.0	103.9	9.6
Total	5'007.3	4'911.2	-96.1	-1.9	36'886.7	38'843.8	1'957.1	5.3

Source: Admin. fédérale des douanes AFD

Exportations par pays

juillet 2018

	Mascarpone, Ricotta Romana	Mozzarella	Autres fromages frais / séché	Total fromages frais / séché	Vacherin Mont-d'Or AOP	Autres fromages à pâte molle	Total fromages à pâte molle	Appenzeller*	Tilsiter	Raclette	Vacherin Fribourgeois AOP	Tête de Moine AOP	Autres fromages à pâte mi-dure, < 45% MG/ES	Autres fromages à pâte mi-dure, gras	Autres fromages à pâte mi-dure, ≥ 55% MG/ES	Total fromages à pâte mi-dure	Emmentaler AOP	Gruyère AOP	Sbrinz AOP	Switzerland Swiss	Autres fromages à pâte dure, < 45% MG/ES	Autres fromages à pâte dure, gras	Autres fromages à pâte dure, ≥ 55% MG/ES	Total fromages à pâte dure	Fromage fondu	Autres fromages	Fondue prête à l'emploi	Total	
PAYS	t	t	t	t	t	t	t	t	t	t	t	t	t	t	t	t	t	t	t	t	t	t	t	t	t	t	t	t	t
<i>Europe</i>																													
Allemagne	0	47	328	375	-	8	8	282	9	9	1	27	150	217	70	765	134	229	*	*	2	49	7	421	0	391	7	1'967	
France	-	4	1	5	*	9	9	24	*	1	9	26	1	3	4	68	53	88	*	*	45	9	0	195	-	6	5	289	
Italie	-	-	-	-	-	0	0	1	*	*	*	1	46	56	1	105	430	10	*	*	86	121	-	647	58	6	-	816	
BeNeLux	-	-	-	-	*	0	0	10	0	2	0	3	-	5	5	26	62	60	*	*	-	1	-	123	10	-	53	211	
Grande-Bretagne	-	-	-	-	*	0	0	0	*	*	*	1	-	0	5	6	9	48	*	*	-	2	0	59	-	1	0	67	
Espagne/Portugal	-	-	-	-	*	0	0	*	*	*	*	*	-	0	-	0	5	20	*	*	21	2	0	48	-	-	0	48	
Autres pays d'Europe	-	23	32	55	-	3	3	13	1	5	1	7	-	239	1	268	20	34	5	47	9	20	-	135	-	10	3	472	
TOTAL EUROPE	0	74	361	435	-	20	20	331	10	18	11	66	196	521	85	1'238	712	490	5	47	162	204	7	1'627	69	414	67	3'871	
<i>Autres pays</i>																													
Canada	-	-	-	-	*	-	-	0	*	*	*	0	*	*	*	0	25	*	*	*	*	*	*	25	6	-	16	47	
USA	-	-	-	-	*	0	0	1	*	12	0	2	*	*	*	15	36	259	*	*	*	*	*	294	-	1	20	331	
Autres pays	-	2	24	25	-	4	4	1	0	21	0	1	-	9	0	32	31	109	0	306	-	32	1	479	1	103	18	662	
TOTAL AUTRES PAYS	-	2	24	25	-	4	4	3	0	33	0	3	-	9	0	48	92	368	0	306	-	32	1	799	6	103	54	1'040	
TOTAL	0	75	385	461	-	24	24	333	10	51	12	69	196	530	85	1'286	804	858	5	353	162	236	8	2'426	75	517	122	4'911	

* Pour des raisons de protection de données, celles concernant les exportations de variétés ne comportant qu'un ou deux exportateurs ne sont pas ventilées par pays, mais rassemblées sous la rubrique "autres pays d'Europe" ou "Canada ou USA / autres pays"

Source: Admin. fédérale des douanes AFD

TSM Fiduciaire Sàrl
3000 Berne

Exportations par pays

juillet 2017

	Mascarpone, Ricotta Romana	Mozzarella	Autres fromages frais / séché	Total fromages frais / séché	Vacherin Mont-d'Or AOP	Autres fromages à pâte molle	Total fromages à pâte molle	Appenzeller*	Tilsiter	Raclette	Vacherin Fribourgeois AOP	Tête de Moine AOP	Autres fromages à pâte mi-dure, < 45% MG/ES	Autres fromages à pâte mi-dure, gras	Autres fromages à pâte mi-dure, ≥ 55% MG/ES	Total fromages à pâte mi-dure	Emmentaler AOP	Gruyère AOP	Sbrinz AOP	Switzerland Swiss	Autres fromages à pâte dure, < 45% MG/ES	Autres fromages à pâte dure, gras	Autres fromages à pâte dure, ≥ 55% MG/ES	Total fromages à pâte dure	Fromage fondu	Autres fromages	Fondue prête à l'emploi	Total	
PAYS	t	t	t	t	t	t	t	t	t	t	t	t	t	t	t	t	t	t	t	t	t	t	t	t	t	t	t	t	t
<i>Europe</i>																													
Allemagne	0	106	310	416	-	10	10	257	6	11	1	27	310	211	81	904	226	227	*	*	59	70	13	594	0	384	5	2'315	
France	-	2	1	3	*	9	9	26	*	1	5	24	0	2	2	59	47	91	*	*	89	6	-	233	-	5	8	317	
Italie	-	-	44	44	-	-	-	0	*	*	*	1	80	1	0	83	527	11	*	*	39	90	-	666	46	-	1	839	
BeNeLux	-	-	-	-	*	-	-	15	-	4	0	5	22	1	5	52	50	69	*	*	-	19	0	138	10	3	41	243	
Grande-Bretagne	-	-	-	-	*	-	-	1	*	*	*	0	-	0	5	7	7	58	*	*	-	1	-	65	-	1	-	73	
Espagne/Portugal	-	-	-	-	*	-	-	*	*	*	*	*	-	-	-	-	5	20	*	*	22	1	-	48	-	-	3	51	
Autres pays d'Europe	-	4	23	27	0	3	3	11	2	5	0	8	0	32	1	60	18	33	6	36	12	14	1	119	0	17	1	227	
TOTAL EUROPE	0	112	378	491	0	21	22	310	9	22	6	64	411	248	95	1'165	879	508	6	36	222	200	13	1'863	56	410	58	4'065	
<i>Autres pays</i>																													
Canada	-	-	-	-	*	-	-	1	*	*	*	0	*	*	*	1	13	*	*	*	*	*	*	13	4	-	40	58	
USA	-	-	-	-	*	0	0	3	*	9	0	0	*	*	*	12	32	214	*	*	*	*	*	246	-	0	14	273	
Autres pays	-	5	1	6	-	4	4	1	0	15	0	1	-	23	1	41	16	77	0	418	18	16	0	545	1	3	11	611	
TOTAL AUTRES PAYS	-	5	1	6	-	4	4	5	0	24	0	1	-	23	1	54	61	291	0	418	18	16	0	805	5	3	65	943	
TOTAL	0	117	379	496	0	26	26	315	9	45	7	66	411	271	96	1'219	940	799	6	454	239	216	14	2'668	61	413	124	5'007	

* Pour des raisons de protection de données, celles concernant les exportations de variétés ne comportant qu'un ou deux exportateurs ne sont pas ventilées par pays, mais rassemblées sous la rubrique "autres pays d'Europe" ou "Canada ou USA / autres pays"

Source: Admin. fédérale des douanes AFD

Exportations par pays

janvier à juillet 2018

	Mascarpone, Ricotta Romana	Mozzarella	Autres fromages frais / séché	Total fromages frais / séché	Vacherin Mont-d'Or AOP	Autres fromages à pâte molle	Total fromages à pâte molle	Appenzeller*	Tilsiter	Raclette	Vacherin Fribourgeois AOP	Tête de Moine AOP	Autres fromages à pâte mi-dure, < 45% MG/ES	Autres fromages à pâte mi-dure, gras	Autres fromages à pâte mi-dure, ≥ 55% MG/ES	Total fromages à pâte mi-dure	Emmentaler AOP	Gruyère AOP	Sbrinz AOP	Switzerland Swiss	Autres fromages à pâte dure, < 45% MG/ES	Autres fromages à pâte dure, gras	Autres fromages à pâte dure, ≥ 55% MG/ES	Total fromages à pâte dure	Fromage fondu	Autres fromages	Fondue prête à l'emploi	Total	
PAYS	t	t	t	t	t	t	t	t	t	t	t	t	t	t	t	t	t	t	t	t	t	t	t	t	t	t	t	t	t
<i>Europe</i>																													
Allemagne	5	486	2'365	2'855	0	107	108	2'042	84	120	14	316	1'386	1'713	605	6'281	1'039	1'761	*	*	225	391	80	3'496	5	2'234	115	15'095	
France	-	32	11	43	*	76	76	234	*	50	80	192	11	26	26	618	352	872	*	*	367	80	0	1'671	0	73	58	2'539	
Italie	-	-	443	443	-	0	0	9	*	*	*	9	789	203	6	1'016	3'345	133	*	*	588	906	0	4'972	443	12	11	6'897	
BeNeLux	-	-	0	0	*	1	1	81	1	49	7	40	43	119	59	398	429	536	*	*	279	7	-	1'251	61	12	230	1'952	
Grande-Bretagne	-	-	-	-	*	0	0	8	*	*	*	2	-	0	59	70	53	445	*	*	-	13	0	511	-	19	38	638	
Espagne/Portugal	-	-	0	0	*	0	0	*	*	*	*	*	-	0	0	0	34	119	*	*	108	8	0	269	1	-	46	317	
Autres pays d'Europe	-	121	324	446	3	28	31	91	11	78	3	84	20	1'768	15	2'071	120	289	64	315	56	225	7	1'077	0	138	37	3'799	
TOTAL EUROPE	5	639	3'143	3'787	3	213	216	2'465	96	297	105	643	2'249	3'829	769	10'453	5'372	4'157	64	315	1'623	1'630	87	13'248	510	2'488	535	31'238	
<i>Autres pays</i>																													
Canada	-	-	-	-	*	-	-	8	*	*	*	2	*	*	*	11	291	*	*	*	*	*	*	*	291	51	-	255	608
USA	-	-	-	-	*	2	2	20	*	64	2	6	*	*	*	92	245	1'680	*	*	*	*	*	*	1'925	-	2	60	2'081
Autres pays	-	13	179	192	0	29	29	13	3	144	5	9	0	78	3	256	160	823	2	2'317	0	219	3	3'524	1	582	332	4'917	
TOTAL AUTRES PAYS	-	13	179	192	0	30	31	42	3	208	8	17	0	78	3	359	696	2'503	2	2'317	0	219	3	5'740	53	585	647	7'606	
TOTAL	5	653	3'322	3'979	3	244	247	2'507	99	505	112	660	2'249	3'907	773	10'811	6'068	6'660	66	2'632	1'623	1'850	90	18'988	563	3'073	1'182	38'844	

* Pour des raisons de protection de données, celles concernant les exportations de variétés ne comportant qu'un ou deux exportateurs ne sont pas ventilées par pays, mais rassemblées sous la rubrique "autres pays d'Europe" ou "Canada ou USA / autres pays"

Source: Admin. fédérale des douanes AFD

Exportations par pays

janvier à juillet 2017

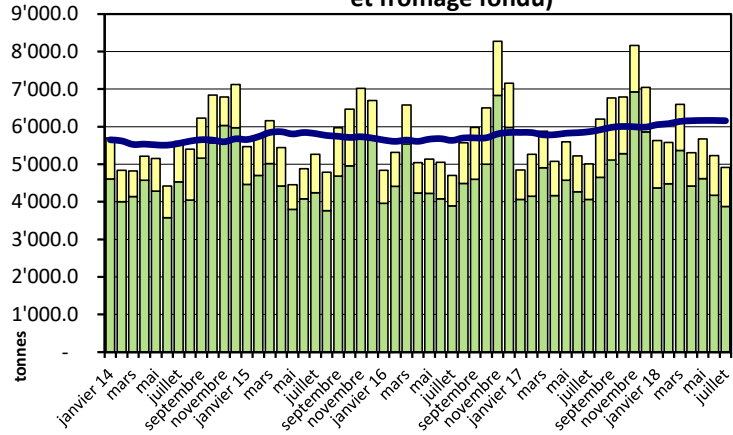
	Mascarpone, Ricotta Romana	Mozzarella	Autres fromages frais / séché	Total fromages frais / séché	Vacherin Mont-d'Or AOP	Autres fromages à pâte molle	Total fromages à pâte molle	Appenzeller®	Tilsiter	Reclète	Vacherin Fribourgeois AOP	Tête de Moine AOP	Autres fromages à pâte mi-dure, < 45% MG/ES	Autres fromages à pâte mi-dure, gras	Autres fromages à pâte mi-dure, ≥ 55% MG/ES	Total fromages à pâte mi-dure	Emmentaler AOP	Gruyère AOP	Sbrinz AOP	Switzerland Swiss	Autres fromages à pâte dure, < 45% MG/ES	Autres fromages à pâte dure, gras	Autres fromages à pâte dure, ≥ 55% MG/ES	Total fromages à pâte dure	Fromage fondu	Autres fromages	Fondue prête à l'emploi	Total	
PAYS	t	t	t	t	t	t	t	t	t	t	t	t	t	t	t	t	t	t	t	t	t	t	t	t	t	t	t	t	t
<i>Europe</i>																													
Allemagne	2	583	2'261	2'846	0	91	91	2'099	88	120	14	253	2'277	1'693	482	7'027	1'608	1'712	*	*	292	568	23	4'203	7	2'296	88	16'558	
France	-	5	11	16	*	70	70	237	*	21	64	187	3	23	15	550	357	666	*	*	577	77	0	1'677	0	65	55	2'433	
Italie	-	-	397	397	-	3	3	20	*	*	*	11	700	35	4	770	2'875	126	*	*	502	792	1	4'295	439	4	10	5'917	
BeNeLux	-	-	0	0	*	0	0	90	1	41	7	38	151	18	71	417	436	545	*	*	0	27	0	1'007	55	42	298	1'820	
Grande-Bretagne	-	-	0	0	*	-	-	10	*	*	*	2	-	0	71	84	58	465	*	*	-	37	-	560	-	32	10	686	
Espagne/Portugal	-	-	-	-	*	0	0	*	*	*	*	*	-	0	-	0	38	115	*	*	123	5	0	280	2	0	50	332	
Autres pays d'Europe	-	106	263	369	5	26	31	90	15	56	3	73	274	293	8	813	145	272	93	411	88	135	3	1'147	3	60	26	2'449	
TOTAL EUROPE	2	694	2'933	3'629	5	190	194	2'546	105	239	89	565	3'405	2'062	651	9'660	5'516	3'899	93	411	1'583	1'640	28	13'170	505	2'499	537	30'196	
<i>Autres pays</i>																													
Canada	-	-	-	-	*	-	-	9	*	*	*	3	*	*	*	12	254	*	*	*	*	*	*	254	38	-	204	508	
USA	-	-	-	-	*	2	2	14	*	40	1	5	*	*	*	60	220	1'248	*	*	*	*	*	1'468	3	1	51	1'583	
Autres pays	-	111	152	263	0	23	24	11	4	79	4	8	8	97	4	216	133	734	3	2'579	19	166	2	3'636	9	167	286	4'600	
TOTAL AUTRES PAYS	-	111	152	263	0	25	26	34	4	119	5	15	8	97	4	287	607	1'982	3	2'579	19	166	2	5'358	49	168	541	6'691	
TOTAL	2	804	3'086	3'892	5	215	220	2'580	108	358	94	580	3'413	2'159	655	9'947	6'122	5'882	96	2'990	1'602	1'806	30	18'528	554	2'667	1'078	36'887	

* Pour des raisons de protection de données, celles concernant les exportations de variétés ne comportant qu'un ou deux exportateurs ne sont pas ventilées par pays, mais rassemblées sous la rubrique "autres pays d'Europe" ou "Canada ou USA / autres pays"

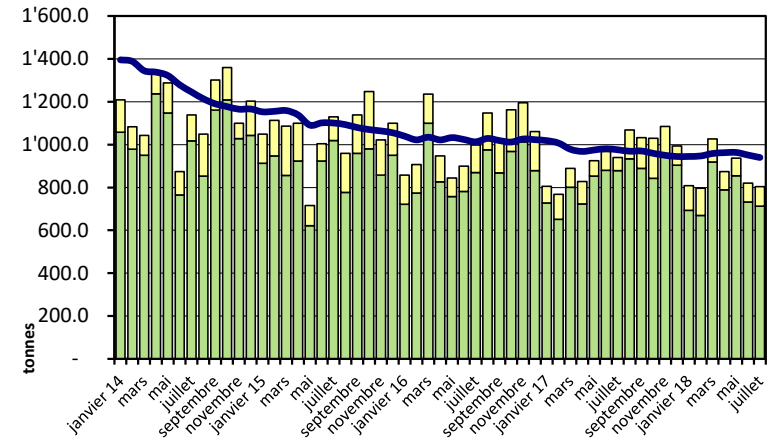
Source: Admin. fédérale des douanes AFD

Exportations depuis 2014 - Valeur moyenne des 12 derniers mois

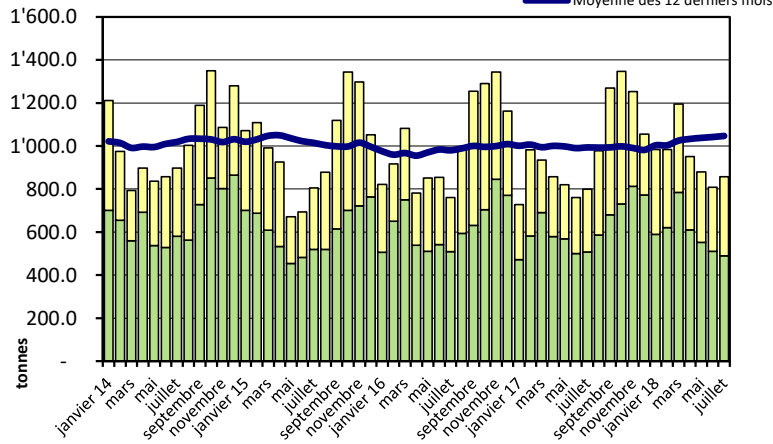
Total des exportations de fromage (y c. mélanges à fondue et fromage fondu)



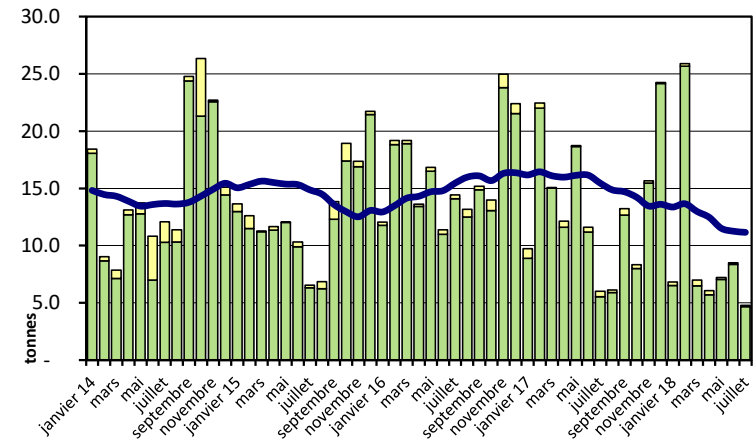
Emmentaler AOP



Gruyère AOP

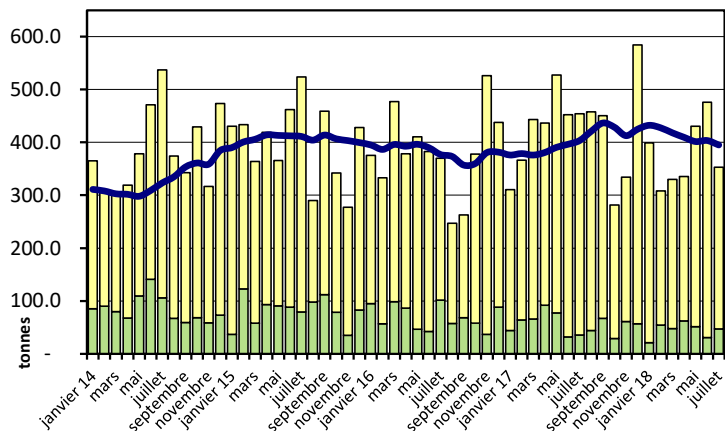


Sbrinz AOP

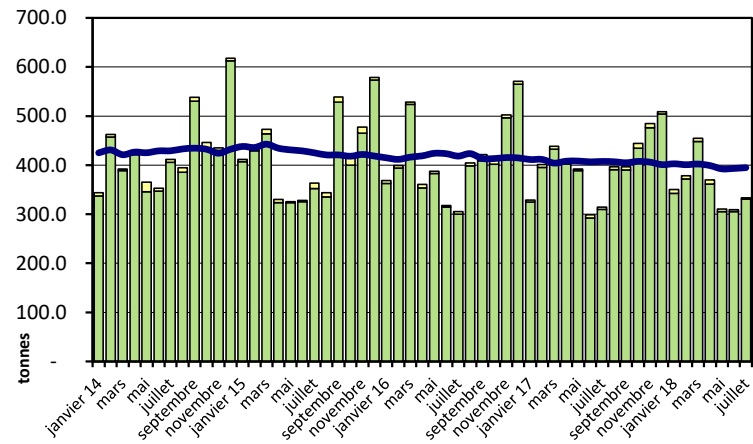


Exportations depuis 2014 - Valeur moyenne des 12 derniers mois

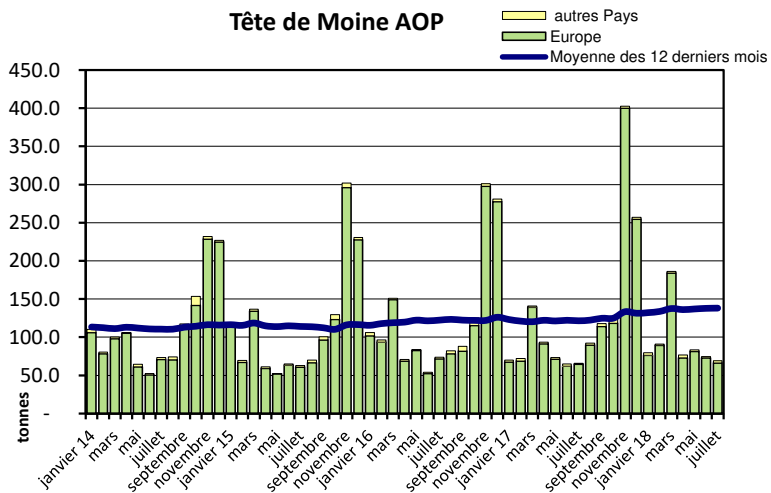
Switzerland Swiss



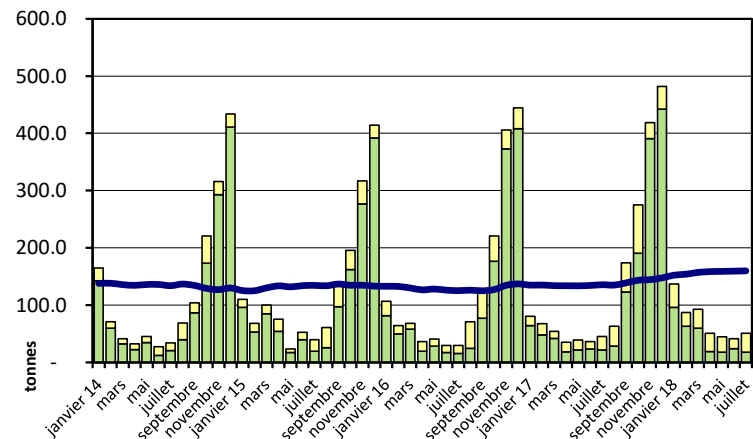
Appenzeller®



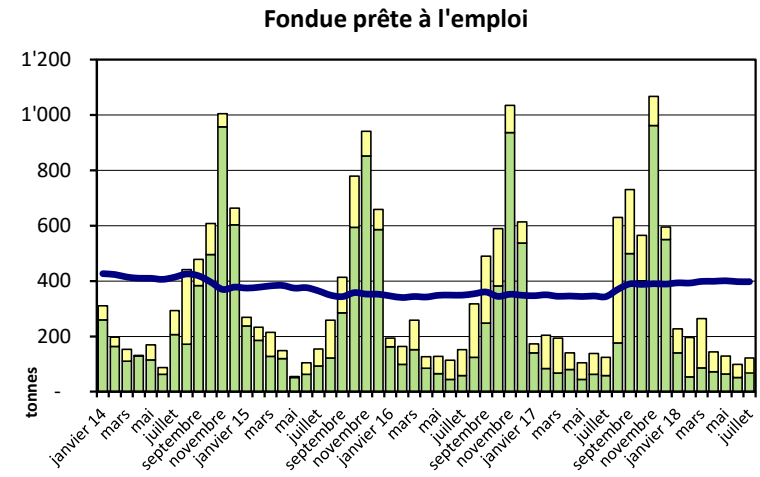
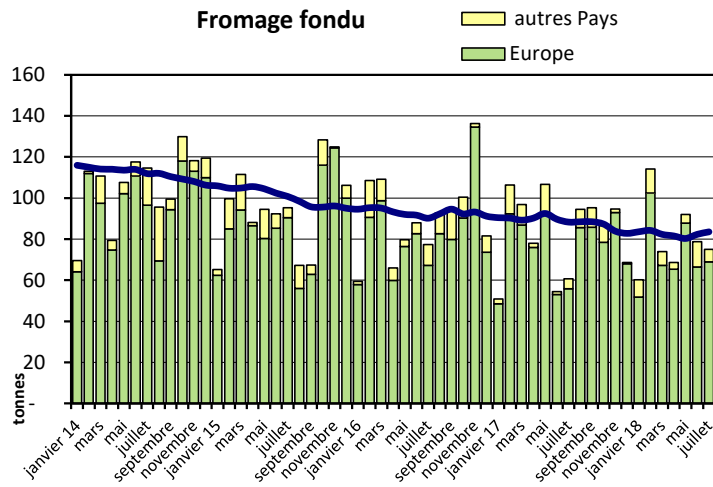
Tête de Moine AOP



Raclette Suisse

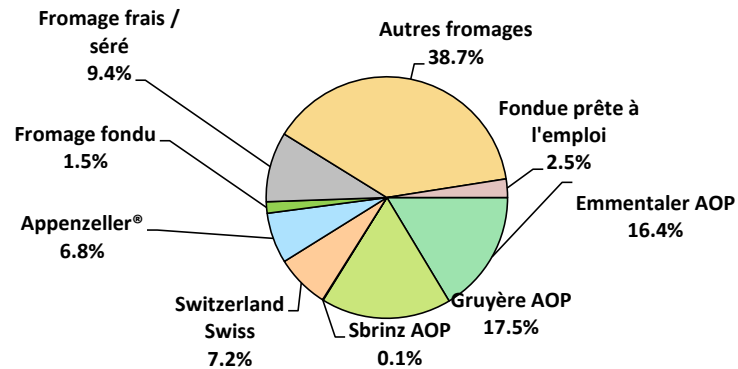


Exportations depuis 2014 - Valeur moyenne des 12 derniers mois



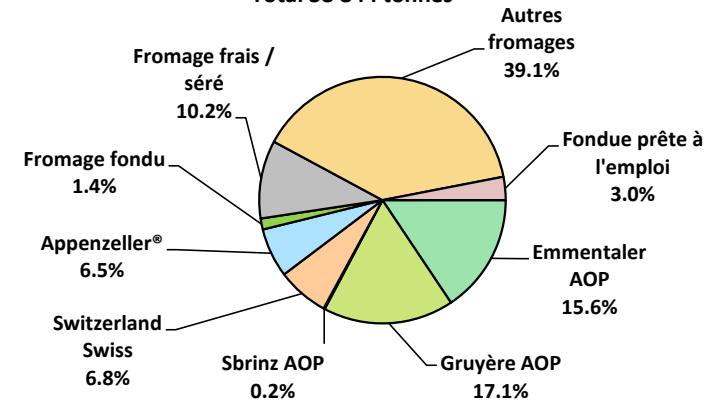
Exportations de fromage par variété en juillet 2018

Total 4'911 tonnes



Exportations de fromage par variété, janvier à juillet 2018

Total 38'844 tonnes



Exportations autres produits laitiers

Chapitres 04 et 35 du tarif des douanes suisses (sans fromages, chapitre 0406, et sans produits agricoles transformés, chapitres 15 à 22)

Produits laitiers	Exportations mensuelles		Différences par rapport au même mois de l'année précédente		Exportations cumulées		Différence par rapport à la même période de l'année précédente	
	juillet 2017 tonnes	juillet 2018 tonnes	tonnes	(%)	janv. - juil. 2017 tonnes	janv. - juil. 2018 tonnes	tonnes	(%)
Lait écrémé	19.8	26.9	7.2	36.4	105.9	128.2	22.3	21.1
Lait	342.5	142.8	-199.7	-58.3	1'664.3	1'490.3	-174.0	-10.5
Lait > 6% MG	1.0	-	-1.0	-100.0	1.0	0.3	-0.7	-73.0
Crème	133.9	150.6	16.7	12.5	2'394.1	778.5	-1'615.7	-67.5
Poudre de lait écrémé	732.3	1'184.9	452.6	61.8	4'059.7	7'411.2	3'351.5	82.6
Poudre de lait	60.0	27.9	-32.1	-53.6	299.1	156.0	-143.1	-47.8
Poudre de crème	-	-	-	0	0.0	0.0	-0.0	0
Lait concentré	1.1	2.1	1.0	90.5	201.9	10.1	-191.9	-95.0
Crème concentrée	39.3	59.7	20.3	51.7	416.5	415.2	-1.3	-0.3
Yogourt	390.3	310.5	-79.8	-20.4	2'697.8	2'476.6	-221.2	-8.2
Autres produits frais	12.7	136.3	123.6	0	856.1	691.0	-165.1	-19.3
Petit-lait	5'806.5	3'551.8	-2'254.7	-38.8	44'623.4	31'471.6	-13'151.8	-29.5
Poudre de petit-lait	340.1	427.0	86.9	25.5	2'622.6	1'993.1	-629.5	-24.0
Petit-lait concentré	-	0.0	0.0	0	-	0.0	0.0	0
Beurre (sans beurre déshydraté)	51.2	72.8	21.7	42.4	1'485.6	511.4	-974.2	-65.6
Pâte à tartiner laitières	21.0	0.2	-20.8	-99.2	211.4	0.5	-210.9	-99.8
Autres matières grasses provenant du lait	0.1	0.7	0.6	0	5.0	6.3	1.3	26.4
Caséines	1.0	0.4	-0.6	0	1.9	1.1	-0.8	-41.0
Lactalbumine	31.6	56.0	24.5	77.5	388.1	365.7	-22.4	-5.8
Autres albumines	0.0	0.3	0.3	0	0.1	1.5	1.5	0

Source: Admin. fédérale des douanes AFD

Importations de fromage par produit/groupe de produit

Fromages / Catégorie	Importations mensuelles		Différence par rapport au même mois de l'année précédente		Importations cumulées		Différence par rapport à la période de l'année précédente	
	juillet 2017 tonnes	juillet 2018 tonnes	tonnes	(%)	janv. - juil. 2017 tonnes	janv. - juil. 2018 tonnes	tonnes	(%)
Mascarpone, Ricotta Romana	93.5	92.3	-1.2	-1.3	676.3	704.9	28.6	4.2
Mozzarella	528.9	551.5	22.6	4.3	2'949.4	3'214.9	265.6	9.0
Autres fromages frais / séché	1'455.5	1'697.5	241.9	16.6	10'578.1	11'266.4	688.3	6.5
Total fromages frais / séché	2'077.9	2'341.2	263.3	12.7	14'203.7	15'186.2	982.4	6.9
Danablu, Gorgonzola, Roquefort	33.0	46.9	13.9	42.2	261.4	326.8	65.4	25.0
Fromage à croûte fleurie	94.3	79.6	-14.6	-15.5	721.6	687.8	-33.8	-4.7
Bleu, fromage à pâte persillée	-	-	-	0	-	-	-	0
Brie, Camembert, Italice	105.1	109.6	4.5	4.3	843.5	857.4	13.9	1.6
Autres fromages à pâte molle	731.0	806.5	75.5	10.3	5'139.6	5'319.6	180.0	3.5
Total fromages à pâte molle	963.4	1'042.6	79.3	8.2	6'966.2	7'191.6	225.4	3.2
Fromage à pâte mi-dure persillée	6.3	6.7	0.4	6.3	46.8	42.0	-4.8	-10.3
Caciocavallo, Fontina, Brà, etc.	23.5	27.5	4.0	16.9	209.9	210.7	0.8	0.4
Tilsiter	-	8.6	8.6	0	31.3	43.3	12.0	38.4
Autres fromages à pâte mi-dure	784.8	855.2	70.4	9.0	5'805.9	5'762.7	-43.2	-0.7
Fromages à pâte mi-dure râpé, en poudre	36.4	49.6	13.2	36.2	343.8	430.7	86.9	25.3
Total fromages à pâte mi-dure	851.0	947.6	96.6	11.4	6'437.7	6'489.4	51.7	0.8
Fromage aux herbes (Schabziger)	0.0	0.0	-0.0	0	0.8	0.2	-0.7	0
Fromage à pâte dure persillée	1.7	0.2	-1.5	-88.0	4.9	3.9	-1.0	-20.9
Caciocavallo, Fontina, Brà, etc.	21.8	23.5	1.7	7.7	141.1	148.8	7.7	5.4
Emmentaler AOP	18.5	14.6	-3.9	-21.3	146.4	153.3	6.9	4.7
Autres fromages à pâte dure	298.2	225.7	-72.5	-24.3	2'127.0	2'016.8	-110.2	-5.2
Fromages à pâte dure râpé, en poudre	73.4	75.4	2.0	2.8	550.7	543.9	-6.8	-1.2
Total fromages à pâte dure	413.6	339.3	-74.2	-17.9	2'971.0	2'866.8	-104.1	-3.5
Grana/Parmigiano	284.9	385.2	100.3	35.2	2'580.8	2'847.4	266.6	10.3
Total fromages à pâte extra-dure	284.9	385.2	100.3	35.2	2'580.8	2'847.4	266.6	10.3
Fromage fondu	252.4	343.8	91.4	36.2	2'185.8	2'296.2	110.3	5.0
Total variétés de fromages	4'843.2	5'399.9	556.7	11.5	35'345.2	36'877.5	1'532.3	4.3

Source: Admin. fédérale des douanes AFD

Importations de fromage par pays fournisseur

juillet 2018

Pays	juillet 2018											TOTAL	
	Mascarpone, ricotta Romana	Mozzarella	Autres fromages frais / séché		Total fromages frais / séré		Danablu, Gorgonzola, Roquefort	Autres fromages à pâte molle		Fromage aux herbes	Fromage à pâte dure et mi-dure		Autres fromages
	t	t	t	t	t	t	t	t	t	t	t	t	
EUROPE													
Allemagne	6.7	89.1	701.7	797.5	-	151.0	-	151.0	-	384.8	199.1		1'532.5
France	-	3.4	284.8	288.3	6.6	101.8	314.1	422.5	0.0	198.7	87.9		997.4
Italie	84.6	458.0	463.4	1'006.0	40.3	190.5	-	230.8	0.0	671.4	8.3		1'916.5
Pays-Bas	-	-	0.7	0.7	-	21.2	-	21.2	-	158.3	0.2		180.4
Belgique	-	-	3.7	3.7	-	-	-	-	-	86.6	0.6		90.8
Luxembourg	-	-	-	-	-	-	-	-	-	-	-		-
Autriche	0.5	1.0	24.2	25.7	-	10.6	-	10.6	-	25.4	44.9		106.6
Grande-Bretagne	-	-	-	-	-	0.0	-	0.0	-	40.0	0.4		40.4
Danemark	-	-	104.2	104.2	-	27.6	-	27.6	-	6.4	2.3		140.6
Norvège	-	-	-	-	-	-	-	-	-	-	-		-
Suède	-	-	17.4	17.4	-	-	-	-	-	0.5	0.0		17.9
Portugal	0.5	-	0.7	1.2	-	0.1	-	0.1	-	25.4	0.0		26.7
Espagne	-	-	8.9	8.9	-	3.5	-	3.5	-	34.5	0.1		47.0
Grèce	-	-	0.2	0.2	-	167.0	-	167.0	-	3.2	-		170.3
Autres pays d'Europe	-	-	87.6	87.6	-	8.3	-	8.3	-	37.0	-		132.9
TOTAL EUROPE	92.3	551.5	1'697.5	2'341.2	46.9	681.6	314.1	1'042.6	0.0	1'672.2	343.8		5'399.9
Autres pays													
Canada	-	-	-	-	-	-	-	-	-	-	-		-
USA	-	-	-	-	-	-	-	-	-	-	-		-
Autres pays d'Amérique	-	-	-	-	-	-	-	-	-	-	-		-
Amérique latine	-	0.0	-	0.0	-	-	-	-	-	-	-		0.0
Afrique	-	-	-	-	-	-	-	-	-	-	-		-
Asie	-	-	-	-	-	-	-	-	-	-	-		-
Australie	-	-	-	-	-	-	-	-	-	-	-		-
TOTAL AUTRES PAYS	-	0.0	-	0.0	-	-	-	-	-	-	-		0.0
TOTAL	92.3	551.5	1'697.5	2'341.2	46.9	681.6	314.1	1'042.6	0.0	1'672.2	343.8		5'399.9

Source: Admin. fédérale des douanes AFD

Importations de fromage par pays fournisseur

juillet 2017

Pays	Importations de fromage par pays fournisseur												TOTAL
	Mascarpone, ricotta Romana	Mozzarella	Autres fromages frais / séché	Total fromages frais / séché	Danablu, Gorgonzola, Roquefort	Brie, Camembert, Reblochon	Autres fromages à pâte molle	Fromage aux herbes	Fromage à pâte dure et mi-dure	Autres fromages			
	t	t	t	t	t	t	t	t	t	t	t	t	
EUROPE													
Allemagne	5.3	65.1	643.0	713.4	-	-	133.1	133.1	-	332.0	131.9		1'310.4
France	-	7.5	232.7	240.1	5.6	98.8	314.7	419.2	0.0	211.4	79.1		949.8
Italie	84.4	445.4	412.2	942.0	27.4	-	147.1	174.5	0.0	633.9	11.6		1'762.1
Pays-Bas	-	-	4.0	4.0	-	-	2.8	2.8	-	150.1	-		156.9
Belgique	-	3.1	2.2	5.3	-	-	3.6	3.6	-	88.5	0.1		97.4
Luxembourg	-	-	-	-	-	-	-	-	-	-	-		-
Autriche	1.6	2.1	5.4	9.1	-	-	6.4	6.4	-	28.1	27.8		71.5
Grande-Bretagne	-	-	0.0	0.0	-	-	0.2	0.2	-	23.9	0.2		24.3
Danemark	-	-	82.9	82.9	-	-	23.8	23.8	-	2.7	0.8		110.3
Norvège	-	-	-	-	-	-	-	-	-	-	-		-
Suède	-	-	0.0	0.0	-	-	-	-	-	0.5	0.0		0.5
Portugal	1.6	-	-	1.6	-	-	1.6	1.6	-	22.0	-		25.1
Espagne	-	-	-	-	-	-	0.4	0.4	-	42.3	-		42.7
Grèce	-	-	0.3	0.3	-	-	191.3	191.3	-	0.2	-		191.7
Autres pays d'Europe	-	-	51.4	51.4	-	-	4.1	4.1	-	11.1	-		66.7
TOTAL EUROPE	93.0	523.1	1'434.1	2'050.2	33.0	98.8	829.0	960.9	0.0	1'546.7	251.6		4'809.3
Autres pays													
Canada	-	-	-	-	-	-	-	-	-	-	-		-
USA	-	-	-	-	-	-	-	-	-	-	-		-
Autres pays d'Amérique	-	-	-	-	-	-	-	-	-	-	-		-
Amérique latine	-	-	-	-	-	-	-	-	-	-	-		-
Afrique	-	-	-	-	-	-	-	-	-	-	-		-
Asie	-	-	-	-	-	-	-	-	-	-	-		-
Australie	-	-	-	-	-	-	-	-	-	-	-		-
TOTAL AUTRES PAYS	-	-	-	-	-	-	-	-	-	-	-		-
TOTAL	93.0	523.1	1'434.1	2'050.2	33.0	98.8	829.0	960.9	0.0	1'546.7	251.6		4'809.3

Source: Admin. fédérale des douanes AFD

Importations de fromage cumulées par pays, cumulées

Janvier à juillet 2018

Pays	t	t	t	t	t	t	t	t	t	t	t	TOTAL
EUROPE												
Allemagne	58.6	696.8	4'435.5	5'190.9	0.0	151.0	1'013.7	1'164.7	0.0	2'405.0	1'233.2	9'993.7
France	2.1	18.3	1'842.4	1'862.8	53.0	787.6	2'379.5	3'220.1	0.0	1'638.9	697.7	7'419.5
Italie	625.9	2'444.5	3'060.4	6'130.8	272.4	190.5	849.5	1'312.4	0.1	5'032.4	82.1	12'557.8
Pays-Bas	-	0.6	28.6	29.2	-	21.2	43.8	64.9	0.0	1'308.7	0.2	1'403.0
Belgique	0.1	0.5	15.1	15.7	0.6	-	0.7	1.2	-	480.9	1.3	499.2
Luxembourg	-	-	0.2	0.2	-	-	1.4	1.4	-	0.0	2.0	3.7
Autriche	3.9	26.2	156.6	186.7	0.0	10.6	51.0	61.7	-	125.3	260.9	634.5
Grande-Bretagne	-	-	2.9	2.9	-	0.0	0.1	0.2	-	254.4	1.3	258.8
Danemark	-	8.1	672.9	681.0	-	27.6	184.4	212.0	-	88.7	7.6	989.4
Norvège	-	-	-	-	-	-	-	-	-	0.2	-	0.2
Suède	-	-	128.0	128.0	-	-	0.0	0.0	-	2.5	0.1	130.5
Portugal	9.0	9.8	6.3	25.0	-	0.1	10.8	10.9	-	214.6	0.0	250.6
Espagne	-	1.8	32.5	34.3	-	3.5	10.8	14.3	-	264.4	0.8	313.8
Grèce	-	-	2.1	2.1	-	167.0	926.7	1'093.7	-	10.3	-	1'106.0
Autres pays d'Europe	-	-	872.1	872.1	-	8.3	18.3	26.6	-	354.2	0.6	1'253.6
TOTAL EUROPE	699.5	3'206.6	11'255.6	15'161.7	325.9	1'367.4	5'490.8	7'184.2	0.1	12'180.5	2'287.7	36'814.2
Autres pays												
Canada	-	-	-	-	-	-	-	-	-	-	-	-
USA	-	-	-	-	-	-	-	-	-	-	-	-
Autres pays d'Amérique	-	-	-	-	-	-	-	-	-	-	-	-
Amérique latine	-	0.0	-	0.0	-	-	-	-	-	-	0.0	0.0
Afrique	-	-	-	-	-	-	-	-	-	-	-	-
Asie	-	-	0.0	0.0	-	-	-	-	-	0.1	-	0.1
Australie	-	-	-	-	-	-	-	-	-	-	-	-
TOTAL AUTRES PAYS	-	0.0	0.0	0.0	-	-	-	-	-	0.1	0.0	0.1
TOTAL	699.5	3'206.6	11'255.6	15'161.7	325.9	1'367.4	5'490.8	7'184.2	0.1	12'180.6	2'287.7	36'814.4

Source: Admin. fédérale des douanes AFD

Importations de fromage cumulées par pays, cumulées

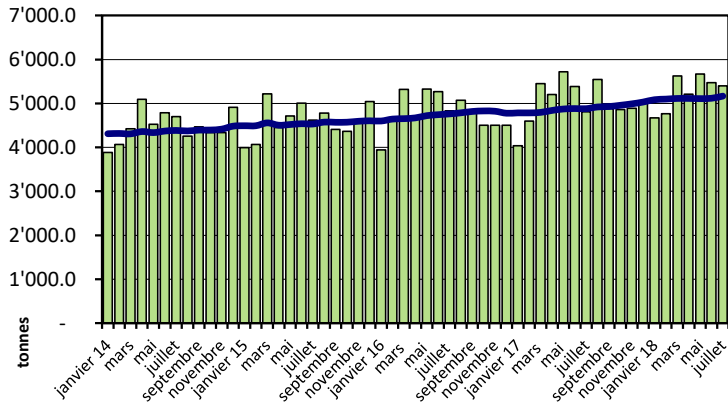
Janvier à juillet 2017

Pays	Type de fromage												TOTAL
	t	t	t	t	t	t	t	t	t	t	t	t	
EUROPE													
Allemagne	66.7	457.4	4'319.8	4'843.8	4.3	-	1'146.7	1'151.1	0.0	2'505.6	1'106.9		9'607.5
France	0.9	82.1	1'852.8	1'935.8	53.6	782.4	2'390.6	3'226.6	0.0	1'587.4	682.2		7'432.0
Italie	591.3	2'383.0	2'931.6	5'905.9	201.8	-	944.0	1'145.8	0.1	4'934.7	100.8		12'087.3
Pays-Bas	-	-	14.4	14.4	-	-	31.2	31.2	-	1'147.7	-		1'193.2
Belgique	-	5.4	23.2	28.6	0.6	-	13.4	14.0	0.7	522.6	0.4		566.3
Luxembourg	-	-	-	-	-	-	-	-	-	-	-		-
Autriche	11.7	12.5	60.1	84.3	1.2	-	47.6	48.8	-	278.7	263.6		675.3
Grande-Bretagne	-	-	0.0	0.0	-	-	2.0	2.0	-	170.5	1.6		174.1
Danemark	-	-	617.2	617.2	-	-	172.2	172.2	-	51.3	12.6		853.2
Norvège	-	-	-	-	-	-	-	-	-	0.1	-		0.1
Suède	-	-	0.0	0.0	-	-	0.0	0.0	-	2.6	0.0		2.7
Portugal	5.1	-	3.3	8.4	-	-	11.9	11.9	-	196.2	-		216.4
Espagne	0.0	1.1	68.5	69.6	-	-	8.2	8.2	-	283.3	0.0		361.1
Grèce	-	0.5	2.5	3.0	-	-	1'132.4	1'132.4	-	3.7	-		1'139.1
Autres pays d'Europe	-	-	641.4	641.4	0.0	-	9.9	9.9	-	228.0	7.8		887.2
TOTAL EUROPE	675.7	2'941.9	10'534.7	14'152.3	261.4	782.4	5'910.1	6'954.0	0.8	11'912.3	2'176.0		35'195.5
Autres pays													
Canada	-	-	-	-	-	-	-	-	-	-	-		-
USA	-	-	-	-	-	-	-	-	-	0.1	-		0.1
Autres pays d'Amérique	-	-	-	-	-	-	-	-	-	-	-		-
Amérique latine	-	-	-	-	-	-	-	-	-	-	0.0		0.0
Afrique	-	-	-	-	-	-	-	-	-	-	-		-
Asie	-	-	-	-	-	-	-	-	-	-	-		-
Australie	-	-	-	-	-	-	-	-	-	-	-		-
TOTAL AUTRES PAYS	-	-	-	-	-	-	-	-	-	0.1	0.0		0.1
TOTAL	675.7	2'941.9	10'534.7	14'152.3	261.4	782.4	5'910.1	6'954.0	0.8	11'912.3	2'176.1		35'195.6

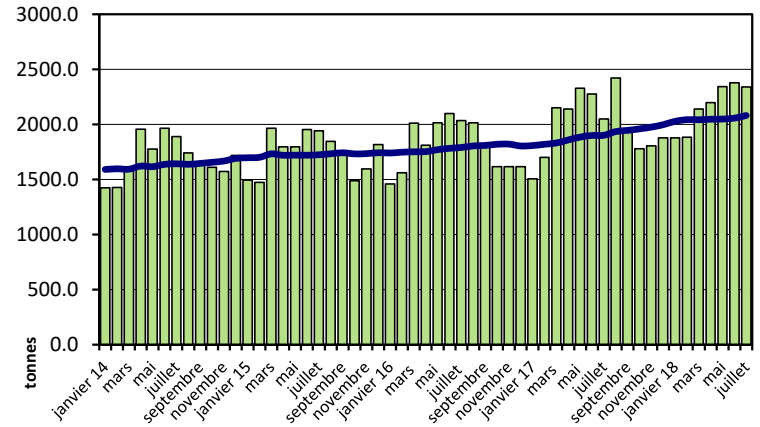
Source: Admin. fédérale des douanes AFD

Importations depuis 2014 - Valeur moyenne des 12 derniers mois

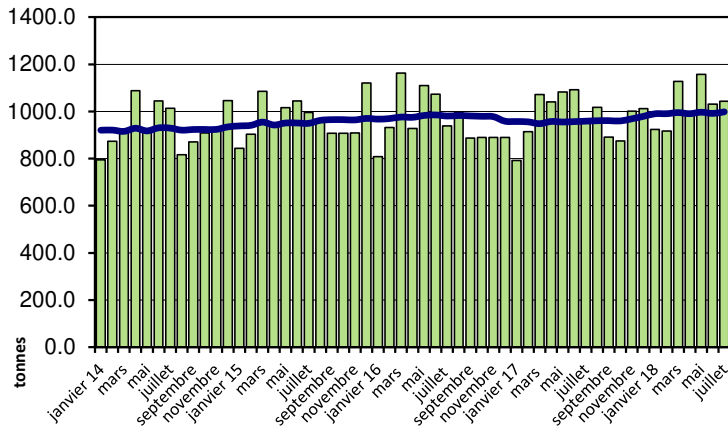
Total des importations de fromages



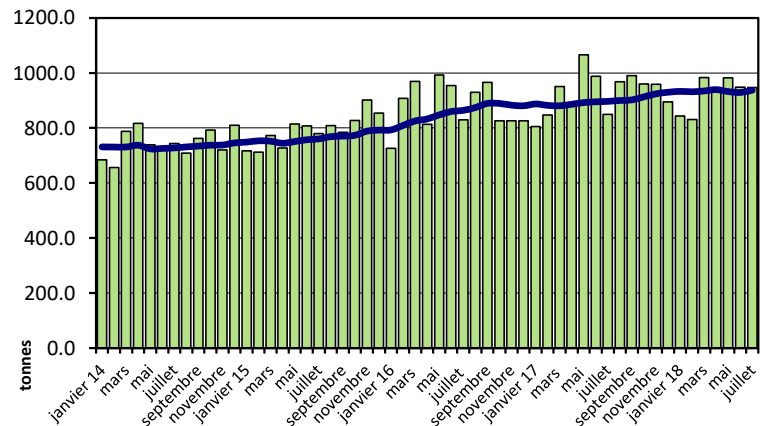
Fromages frais



Fromages à pâte molle

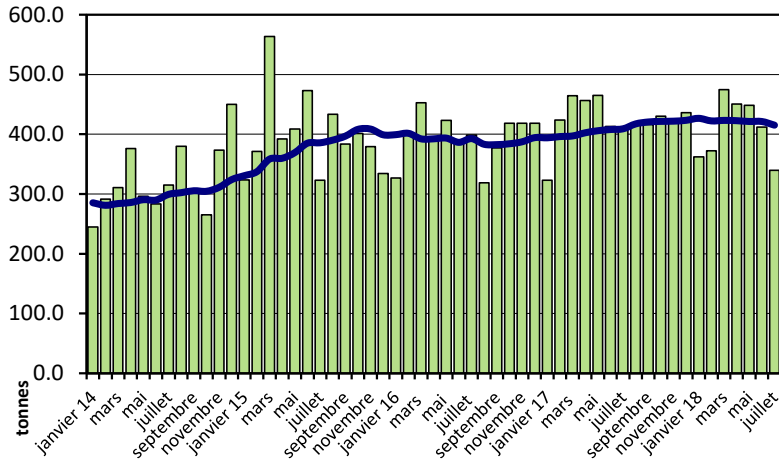


Fromages à pâte mi-dure

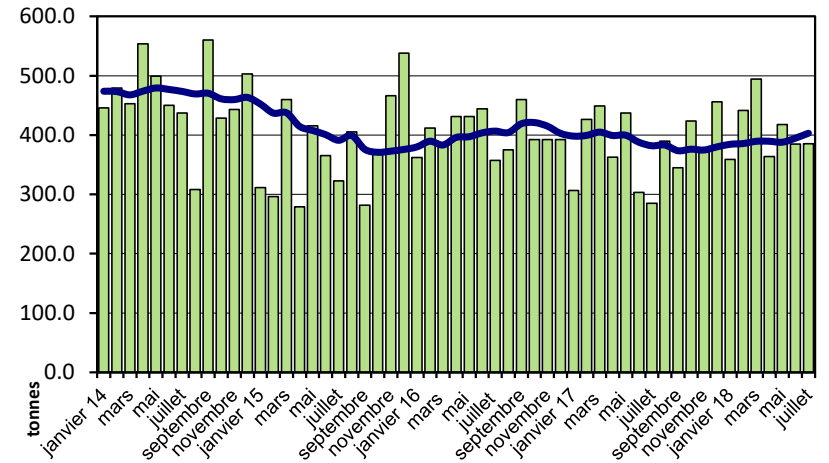


Importations depuis 2014 - Valeur moyenne des 12 derniers mois

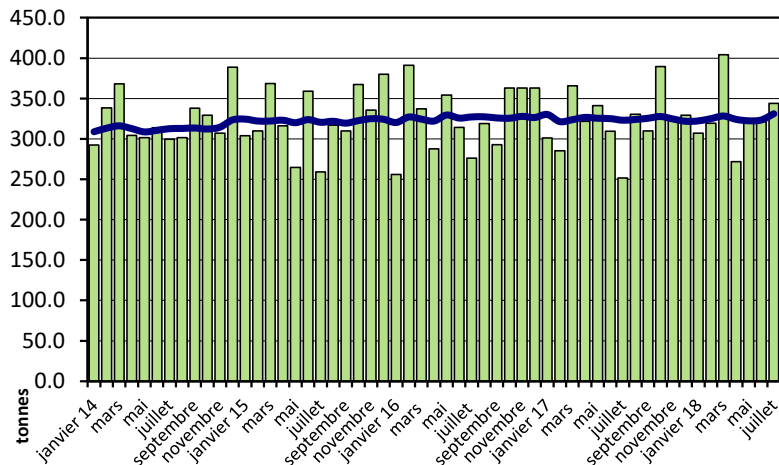
Fromages à pâte dure



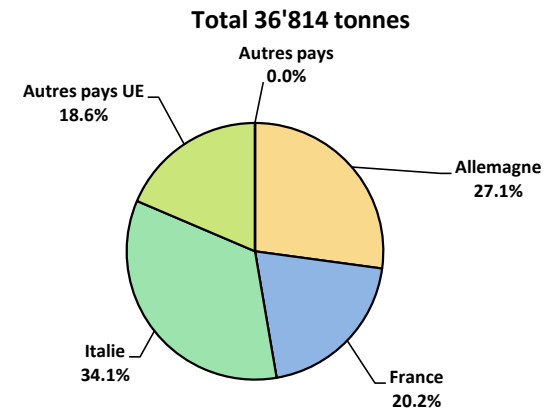
Fromages à pâte extra-dure



Fromage fondu



Importations de fromage par pays fournisseur, janvier à juillet 2018



Importations autres produits laitiers

Produits laitiers	Importations mensuelles		Différences par rapport au même mois de l'année précédente		Importations cumulées		Différence par rapport à la même période de l'année précédente	
	juillet 2017 tonnes	juillet 2018 tonnes	tonnes	(%)	janv. - juil. 2017 tonnes	janv. - juil. 2018 tonnes	tonnes	(%)
Lait écrémé	100.7	50.9	-49.8	-49.5	101.1	76.7	-24.4	-24.2
Lait	2'202.7	2'155.6	-47.1	-2.1	15'301.8	16'772.4	1'470.6	9.6
Lait > 6% MG	0.0	0.0	-0.0	0	0.2	0.2	0.0	0
Crème	168.1	123.1	-45.0	-26.8	848.5	832.2	-16.3	-1.9
Poudre de lait écrémé	2.4	6.2	3.8	160.3	35.3	24.9	-10.5	-29.6
Poudre de lait	156.7	75.0	-81.8	-52.2	583.0	597.8	14.8	2.5
Poudre de crème	0.0	0.0	0.0	0	101.5	0.0	-101.5	-100.0
Lait concentré	31.9	43.0	11.1	34.8	226.2	232.3	6.1	2.7
Crème concentrée	126.3	79.4	-46.8	-37.1	606.5	522.8	-83.7	-13.8
Yogourt	757.1	692.8	-64.2	-8.5	5'992.3	5'619.0	-373.3	-6.2
Autres produits frais	12.8	6.0	-6.8	-53.0	99.4	87.2	-12.2	-12.3
Petit-lait	254.8	1'156.0	901.2	353.7	4'464.0	5'654.6	1'190.6	26.7
Poudre de petit-lait	1.1	2.8	1.8	165.8	15.4	15.6	0.2	1.3
Petit-lait concentré	-	0.0	0.0	0	0.4	77.7	77.3	0
Beurre (sans beurre anhydre)	1.5	8.6	7.1	475.4	34.6	42.9	8.3	24.0
Pâte à tartiner laitières	0.0	0.1	0.1	0	0.1	0.4	0.3	0
Autres matières grasses provenant du lait	12.4	6.6	-5.8	-46.8	54.3	55.7	1.4	2.6
Caséines	43.7	42.2	-1.5	-3.5	223.2	284.4	61.2	27.4
Lactalbumine	81.1	51.6	-29.5	-36.3	748.7	630.1	-118.6	-15.8
Autres albumines	0.1	0.6	0.5	0	2.2	3.3	1.0	46.3

Source: Admin. fédérale des douanes AFD

Valeurs statistiques [sur la base de tous les résultats individuels*]

juillet 2018

		Moyenne	Écart type	5%-quantile	10%-quantile	Médian	90%-quantile	95%-quantile
Germes	Nombre d'échantillons	1'000 germes/ml	1'000 germes/ml	1'000 germes/ml	1'000 germes/ml	1'000 germes/ml	1'000 germes/ml	1'000 germes/ml
	33'406	15	278	2	2	5	13	22
Cellules somatiques	Nombre d'échantillons	1'000 cellules/ml	1'000 cellules/ml	1'000 cellules/ml	1'000 cellules/ml	1'000 cellules/ml	1'000 cellules/ml	1'000 cellules/ml
	33'650	158	113	49	61	131	282	350
Point de congélation	Nombre d'échantillons	°C	°C	°C	°C	°C	°C	°C
	33'666	-0.52	0.00	-0.53	-0.53	-0.52	-0.52	-0.52

* Ont été pris en compte tous les échantillons, pour lesquels le critère d'analyse considéré a été analysé. Suisse, sans France (lait de zone franche) et sans lait la Principauté du Liechtenstein.

Répartition "nombre de germes" / Indications en 1'000 germes / ml de tous les résultats individuels*

juillet 2018

De	1	5	7	9	11	30	80	100	300	600	1000	≥	Total
à	4	6	8	10	29	79	99	299	599	999	2'999	3'000	résultats individuels
Nombre	14'814	7'391	4'311	2'182	3'593	770	62	183	48	9	23	20	33'406
%	44.35	22.12	12.90	6.53	10.76	2.30	0.19	0.55	0.14	0.03	0.07	0.06	100

Répartition "nombre de cellules" / Indications en 1'000 cellules / ml de tous les résultats individuels*

juillet 2018

De	1	50	101	150	200	250	300	350	400	600	800	≥	Total
à	49	100	149	199	249	299	349	399	599	799	999	1000	résultats individuels
Nombre	1744	9248	8749	5796	3395	1939	1072	618	827	162	53	47	33'650
%	5.18	27.48	26.00	17.22	10.09	5.76	3.19	1.84	2.46	0.48	0.16	0.14	100

Répartition "point de congélation" / Indications en °C de tous les résultats individuels*

juillet 2018

De	≤	-0.539	-0.535	-0.531	-0.527	-0.523	-0.519	-0.516	-0.511	-0.507	-0.503	≥	Total
à	-0.540	-0.536	-0.532	-0.528	-0.524	-0.520	-0.517	-0.512	-0.508	-0.504	-0.500	-0.499	résultats individuels
Nombre	60	197	1277	5893	12483	9869	2609	975	167	55	25	56	33'666
%	0.18	0.59	3.79	17.50	37.08	29.31	7.75	2.90	0.50	0.16	0.07	0.17	100

Sources: Suisselab SA Zollikofen, TSM Fiduciaire Sàrl Berne

Lait cru suisse: évaluation de droit public des résultats du contrôle du lait (lait de vache)										
juillet 2018										
Canton	Germe (Nombre d'exploitations)									
	Aucune contestation		1ère contestation		2ème contestation		3ème contestation		Total évaluations	
	G-0	%	G-1C/4M	%	G-2C/4M	%	G-3C/4M	%	G-Total	%
AG	701	98.87	5	0.71	2	0.28	1	0.14	709	100
AI	260	98.86	3	1.14	0	0.00	0	0.00	263	100
AR	380	99.22	3	0.78	0	0.00	0	0.00	383	100
BE	4407	99.32	29	0.65	1	0.02	0	0.00	4437	100
BL/BS	260	100.00	0	0.00	0	0.00	0	0.00	260	100
FR	1344	99.48	6	0.44	1	0.07	0	0.00	1351	100
GE	3	100.00	0	0.00	0	0.00	0	0.00	3	100
GL	122	99.19	1	0.81	0	0.00	0	0.00	123	100
GR	178	98.34	3	1.66	0	0.00	0	0.00	181	100
JU	397	99.25	3	0.75	0	0.00	0	0.00	400	100
LU	1976	99.85	3	0.15	0	0.00	0	0.00	1979	100
NE	354	99.16	2	0.56	1	0.28	0	0.00	357	100
NW	248	99.60	1	0.40	0	0.00	0	0.00	249	100
OW	300	99.01	3	0.99	0	0.00	0	0.00	303	100
SG	1922	99.12	14	0.72	2	0.10	1	0.05	1939	100
SH	64	96.97	1	1.52	1	1.52	0	0.00	66	100
SO	444	99.55	2	0.45	0	0.00	0	0.00	446	100
SZ	546	99.45	2	0.36	1	0.18	0	0.00	549	100
TG	947	99.58	4	0.42	0	0.00	0	0.00	951	100
TI	19	90.48	1	4.76	1	4.76	0	0.00	21	100
UR	73	100.00	0	0.00	0	0.00	0	0.00	73	100
VD	688	99.28	5	0.72	0	0.00	0	0.00	693	100
VS	61	100.00	0	0.00	0	0.00	0	0.00	61	100
ZG	231	99.57	1	0.43	0	0.00	0	0.00	232	100
ZH	922	99.46	4	0.43	1	0.11	0	0.00	927	100
Divers	0	0.00	0	0.00	0	0.00	0	0.00	0	100
Total CH	16'847	99.36	96	0.57	11	0.06	2	0.01	16'956	100
F*	55	98.21	1	1.79	0	0.00	0	0.00	56	100
FL**	36	97.30	1	2.70	0	0.00	0	0.00	37	100
Total	16'938	99.35	98	0.57	11	0.06	2	0.01	17'049	100

Légende:

G-0 Nombre d'exploitations sans contestation de la charge en germes au niveau du résultat mensuel* dans le mois d'analyse, c.-à-d. résultat mensuel <80'000 germes/ml

G-1C/4M Nombre d'exploitations avec la 1ère contestation de la charge en germes en 4 mois

G-2C/4M Nombre d'exploitations avec la 2ème contestation de la charge en germes en 4 mois

G-3C/4M Nombre d'exploitations avec la 3ème contestation de la charge en germes en 4 mois

G-Total Nombre total d'exploitations évaluées quant à la charge en germes

* Résultat mensuel = moyenne géométrique des résultats d'analyses du premier et du deuxième échantillon d'un mois. N'y a-t-il exceptionnellement qu'un seul résultat, celui-ci compte comme résultat mensuel.

* F Échantillons provenant de la France (zone franche)

** FL Échantillons provenant de la Principauté du Liechtenstein

Sources: Suisselab SA Zollikofen, TSM Fiduciaire Sàrl Berne

Lait cru suisse: évaluation de droit public des résultats du contrôle du lait (lait de vache)												
juillet 2018												
Canton	Cellules somatiques [Nombre d'exploitations]											
	Aucune contestation		1ère contestation		2ème contestation		3ème contestation		4ème contestation		Total 41957 évaluations	
	C-0	%	C-1C/5M	%	C-2C/5M	%	C-3C/5M	%	C-4C/5M	%	C-Total	%
AG	679	95.77	22	3.10	7	0.99	1	0.14	0	0.00	709	100
AI	258	98.10	2	0.76	1	0.38	2	0.76	0	0.00	263	100
AR	374	97.65	5	1.31	4	1.04	0	0.00	0	0.00	383	100
BE	4320	97.36	88	1.98	25	0.56	4	0.09	0	0.00	4437	100
BL/BS	250	96.15	6	2.31	4	1.54	0	0.00	0	0.00	260	100
FR	1307	96.74	35	2.59	6	0.44	2	0.15	1	0.07	1351	100
GE	3	100.00	0	0.00	0	0.00	0	0.00	0	0.00	3	100
GL	119	96.75	3	2.44	1	0.81	0	0.00	0	0.00	123	100
GR	169	93.37	12	6.63	0	0.00	0	0.00	0	0.00	181	100
JU	388	97.00	11	2.75	1	0.25	0	0.00	0	0.00	400	100
LU	1933	97.68	35	1.77	11	0.56	0	0.00	0	0.00	1979	100
NE	344	96.36	8	2.24	5	1.40	0	0.00	0	0.00	357	100
NW	240	96.39	6	2.41	2	0.80	1	0.40	0	0.00	249	100
OW	290	95.71	11	3.63	1	0.33	1	0.33	0	0.00	303	100
SG	1876	96.75	45	2.32	12	0.62	6	0.31	0	0.00	1939	100
SH	63	95.45	1	1.52	2	3.03	0	0.00	0	0.00	66	100
SO	429	96.19	8	1.79	6	1.35	3	0.67	0	0.00	446	100
SZ	532	96.90	13	2.37	4	0.73	0	0.00	0	0.00	549	100
TG	922	96.95	20	2.10	6	0.63	2	0.21	1	0.11	951	100
TI	18	85.71	1	4.76	1	4.76	1	4.76	0	0.00	21	100
UR	71	97.26	2	2.74	0	0.00	0	0.00	0	0.00	73	100
VD	651	93.94	27	3.90	11	1.59	2	0.29	2	0.29	693	100
VS	59	96.72	1	1.64	1	1.64	0	0.00	0	0.00	61	100
ZG	225	96.98	3	1.29	3	1.29	1	0.43	0	0.00	232	100
ZH	900	97.09	18	1.94	5	0.54	3	0.32	1	0.11	927	100
Divers	0	0.00	0	0.00	0	0.00	0	0.00	0	0.00	0	100
Total CH	16'420	97	383	2	119	1	29	0	5	0	16'956	100
F*	50	89	3	5	2	4	1	2	0	0	56	100
FL**	37	100	0	0	0	0	0	0	0	0	37	100
Total	16'507	97	386	2	121	1	30	0	5	0	17'049	100

Légende:

C-0 Nombre d'exploitations sans contestation de la charge en cellules au niveau du résultat mensuel* dans le mois d'analyse, c.-à-d. résultat mensuel <350'000 cellules somatiques/ml

C-1C/5M Nombre d'exploitations avec la 1ère contestation de la charge en cellules en 5 mois

C-2C/5M Nombre d'exploitations avec la 2ème contestation de la charge en cellules en 5 mois

C-3C/5M Nombre d'exploitations avec la 3ème contestation de la charge en cellules en 5 mois

C-4C/5M Nombre d'exploitations avec la 4ème contestation de la charge en cellules en 5 mois

C-Total Nombre total d'exploitations évaluées quant à la charge en cellules

* Résultat mensuel = moyenne géométrique des résultats d'analyses du premier et du deuxième

échantillon d'un mois. N'y a-t-il exceptionnellement qu'un seul résultat, celui-ci compte comme résultat mensuel.

* F Échantillons provenant de la France (zone franche)

** FL Échantillons provenant de la Principauté du Liechtenstein

Sources: Suisselab SA Zollikofen, TSM Fiduciaire Sàrl Berne

Lait cru suisse: évaluation de droit public des résultats du contrôle du lait (lait de vache) juillet 2018						
Canton	Substances inhibitrices [Nombre d'exploitations]					
	Pas de détection de substances inhibitrices		Détection de substances inhibitrices		Total évaluations	
	S.i.-0	%	S.i.-1	%	S.i.-Total	%
AG	706	100	1	0	707	100
AI	258	99	2	1	260	100
AR	381	100	0	0	381	100
BE	4337	100	8	0	4345	100
BL/BS	257	100	1	0	258	100
FR	1344	100	2	0	1346	100
GE	3	100	0	0	3	100
GL	120	100	0	0	120	100
GR	176	99	2	1	178	100
JU	397	100	0	0	397	100
LU	1953	100	2	0	1955	100
NE	355	100	0	0	355	100
NW	249	100	0	0	249	100
OW	295	99	2	1	297	100
SG	1924	100	4	0	1928	100
SH	62	100	0	0	62	100
SO	430	100	0	0	430	100
SZ	547	100	1	0	548	100
TG	933	100	0	0	933	100
TI	21	100	0	0	21	100
UR	70	100	0	0	70	100
VD	680	100	0	0	680	100
VS	61	100	0	0	61	100
ZG	231	100	0	0	231	100
ZH	908	100	0	0	908	100
Divers	0	0.00	0	0.00	0	100
Total CH	16'698	100	25	0	16'723	100
F*	0	0	0	0	0	0
FL**	56	100	0	0	56	100
	37	100	0	0	37	100
	0	0	0	0	0	0
Total	16'791	100	25	0	16'816	100

Légende:

- S.i.-0 Nombre d'exploitations avec détection de substances inhibitrices dans le mois analysé
- S.i.-1 Nombre d'exploitations sans détection de substances inhibitrices dans le mois analysé
- S.i.-Total Nombre total d'exploitations évaluées quant à la détection de substances inhibitrices

- * F Échantillons provenant de la France (zone franche)
- ** FL Échantillons provenant de la Principauté du Liechtenstein

Sources: Suiselab SA Zollikofen, TSM Fiduciaire Sàrl Berne

Lait cru suisse: évaluation de droit public des résultats du contrôle du lait (lait de vache)										
juillet 2018										
Canton	Suspensions de livraison de lait [Nombre d'exploitations]									
	Germe		Cellules somatiques		Substances inhibitrices		Suspensions successives		Total suspensions	
	Sp-G	%	Sp-C	%	Sp-S.i.	%	Sp-Succ.	%	Sp-Total	%
AG	1	50.00	0	0	1	50.00	0	0.00	2	100
AI	0	0.00	0	0.00	2	100.00	0	0.00	2	100
AR	0	0.00	0	0.00	0	0.00	0	0.00	0	100
BE	0	0.00	0	0.00	8	100.00	0	0.00	8	100
BL/BS	0	0.00	0	0.00	1	100.00	0	0.00	1	100
FR	0	0.00	1	33.33	2	66.67	0	0.00	3	100
GE	0	0.00	0	0.00	0	0.00	0	0.00	0	100
GL	0	0.00	0	0.00	0	0.00	0	0.00	0	100
GR	0	0.00	0	0.00	2	100.00	0	0.00	2	100
JU	0	0.00	0	0.00	0	0.00	0	0.00	0	100
LU	0	0.00	0	0.00	2	100.00	0	0.00	2	100
NE	0	0.00	0	0.00	0	0.00	1	100.00	1	100
NW	0	0.00	0	0.00	0	0.00	0	0.00	0	100
OW	0	0.00	0	0.00	2	100.00	0	0.00	2	100
SG	1	20.00	0	0.00	4	80.00	0	0.00	5	100
SH	0	0.00	0	0.00	0	0.00	0	0.00	0	100
SO	0	0.00	0	0.00	0	0.00	0	0.00	0	100
SZ	0	0.00	0	0.00	1	100.00	0	0.00	1	100
TG	0	0.00	1	100.00	0	0.00	0	0.00	1	100
TI	0	0.00	0	0.00	0	0.00	0	0.00	0	100
UR	0	0.00	0	0.00	0	0.00	0	0.00	0	100
VD	0	0.00	2	66.67	0	0.00	1	33.33	3	100
VS	0	0.00	0	0.00	0	0.00	0	0.00	0	100
ZG	0	0.00	0	0.00	0	0.00	0	0.00	0	100
ZH	0	0.00	1	100.00	0	0.00	0	0.00	1	100
Divers	0	0.00	0	0.00	0	0.00	0	0.00	0	100
Total CH	2	5.88	5	14.71	25	73.53	2	5.88	34	100
F*	0	0.00	0	0.00	0	0.00	1	100.00	1	100
FL**	0	0.00	0	0.00	0	0.00	0	0.00	0	100
Total	2	5.71	5	14.29	25	71.43	3	8.57	35	100

Légende:

- Sp-G Nombre de suspensions dues à 3 contestations en matière de germes sur une durée de 4 mois
- Sp-C Nombre de suspensions dues à 4 contestations en matière de cellules somatiques sur une durée de 5 mois
- Sp-S.i. Nombre de suspensions due à la mise en évidence de substances inhibitrices
- Sp-Succ. Nombre de suspensions successives dans le cadre de suspensions antérieures
- Sp-Total Total nombre de suspensions de livraison de lait

- * F Échantillons provenant de la France (zone franche)
- ** FL Échantillons provenant de la Principauté du Liechtenstein

Sources: Suissselab SA Zollikofen, TSM Fiduciaire Sàrl Berne

Lait cru suisse: évaluation de droit privé des résultats du contrôle du lait (lait de vache)
juillet 2018

Canton	Germes [Nombre d'exploitations]														Total évaluations* G-Total %	
	Aucune contestation*				1ère contestation*		2ème contestation*		3ème contestation*		4ème contestation*		5ème contestation*			
	G-0≤10	%	G-0>10	%	G-1C/5M	%	G-2C/5M	%	G-3C/5M	%	G-4C/5M	%	G-5C/5M	%		
AG	362	51.06	329	46.40	3	0.42	12	1.69	1	0.14	2	0.28	0	0.00	709	100
AI	132	50.19	116	44.11	14	5.32	1	0.38	0	0.00	0	0.00	0	0.00	263	100
AR	289	75.46	89	23.24	2	0.52	3	0.78	0	0.00	0	0.00	0	0.00	383	100
BE	2900	65.33	1463	32.96	47	1.06	23	0.52	5	0.11	1	0.02	0	0.00	4439	100
BL/BS	145	55.56	116	44.44	0	0.00	0	0.00	0	0.00	0	0.00	0	0.00	261	100
FR	896	66.67	427	31.77	10	0.74	8	0.60	2	0.15	0	0.00	1	0.07	1344	100
GE	2	66.67	1	33.33	0	0.00	0	0.00	0	0.00	0	0.00	0	0.00	3	100
GL	84	68.29	36	29.27	2	1.63	1	0.81	0	0.00	0	0.00	0	0.00	123	100
GR	95	52.49	79	43.65	5	2.76	1	0.55	1	0.55	0	0.00	0	0.00	181	100
JU	217	54.25	168	42.00	7	1.75	6	1.50	1	0.25	1	0.25	0	0.00	400	100
LU	1260	63.57	694	35.02	15	0.76	11	0.55	2	0.10	0	0.00	0	0.00	1982	100
NE	204	57.30	143	40.17	4	1.12	4	1.12	1	0.28	0	0.00	0	0.00	356	100
NW	160	64.26	85	34.14	2	0.80	2	0.80	0	0.00	0	0.00	0	0.00	249	100
OW	189	62.38	105	34.65	5	1.65	1	0.33	2	0.66	1	0.33	0	0.00	303	100
SG	1413	72.84	494	25.46	14	0.72	13	0.67	3	0.15	3	0.15	0	0.00	1940	100
SH	37	56.92	25	38.46	2	3.08	0	0.00	0	0.00	1	1.54	0	0.00	65	100
SO	265	59.42	176	39.46	2	0.45	3	0.67	0	0.00	0	0.00	0	0.00	446	100
SZ	350	63.64	190	34.55	5	0.91	2	0.36	2	0.36	0	0.00	1	0.18	550	100
TG	648	68.35	286	30.17	8	0.84	4	0.42	1	0.11	1	0.11	0	0.00	948	100
TI	11	52.38	5	23.81	2	9.52	2	9.52	0	0.00	1	4.76	0	0.00	21	100
UR	48	65.75	23	31.51	0	0.00	1	1.37	1	1.37	0	0.00	0	0.00	73	100
VD	413	59.68	262	37.86	9	1.30	5	0.72	3	0.43	0	0.00	0	0.00	692	100
VS	32	53.33	25	41.67	1	1.67	1	1.67	1	1.67	0	0.00	0	0.00	60	100
ZG	130	56.03	99	42.67	1	0.43	0	0.00	2	0.86	0	0.00	0	0.00	232	100
ZH	599	64.48	319	34.34	7	0.75	3	0.32	1	0.11	0	0.00	0	0.00	929	100
Divers	0	0.00	0	0.00	0	0.00	0	0.00	0	0.00	0	0.00	0	0.00	0	100
Total CH	10'881	64	5'755	34	167	1	107	1	29	0	11	0	2	0	16'952	100
F*	19	33.93	33	58.93	3	5.36	0	0.00	1	1.79	0	0.00	0	0.00	56	100
FL**	25	65.79	11	28.95	1	2.63	1	2.63	0	0.00	0	0.00	0	0.00	38	100
Total	10'925	64	5'799	34	171	1	108	1	30	0	11	0	2	0	17'046	100

Légende:

- G-0≤10 Nombre d'exploitations sans contestation privée de la charge en germes dans le mois d'analyse; le plus mauvais résultat du premier et dernier échantillon dans le mois d'analyse avait une valeur ≤ 10'000 germes/ml
- G-0>10 Nombre d'exploitations sans contestation privée de la charge en germes dans le mois d'analyse; le plus mauvais résultat du premier et dernier échantillon dans le mois d'analyse avait une valeur >10'000 et ≤ 79'000 germes/ml
- G-1C/5M Nombre d'exploitations avec la 1ère contestation de la charge en germes en 5 mois
- G-2C/5M Nombre d'exploitations avec la 2ème contestation de la charge en germes en 5 mois
- G-3C/5M Nombre d'exploitations avec la 3ème contestation de la charge en germes en 5 mois
- G-4C/5M Nombre d'exploitations avec la 4ème contestation de la charge en germes en 5 mois
- G-5C/5M Nombre d'exploitations avec la 5ème contestation de la charge en germes en 5 mois
- G-Total Nombre total d'exploitations évaluées quant à la charge en germes

* Évaluations et contestations selon la convention (PSL, ALLS, Fromarte) du 15.12.2015 sur les modalités des contrats d'achat de lait

- * F Échantillons provenant de la France (zone franche)
- ** FL Échantillons provenant de la Principauté du Liechtenstein

Sources: Suisselab SA Zollikofen, TSM Fiduciaire Sàrl Berne

Lait cru suisse: évaluation de droit privé des résultats du contrôle du lait (lait de vache)

juillet 2018

Canton	Cellules somatiques [Nombre d'exploitations]														Total évaluations*	
	Aucune contestation*		1ère contestation*		2ème contestation*		3ème contestation*		4ème contestation*		5ème contestation*					
	C-0≤100	%	C-0>100	%	C-1C/5M	%	C-2C/5M	%	C-3C/5M	%	C-4C/5M	%	C-1C/5M	%		
AG	89	12.55	543	76.59	43	6.06	23	3.24	9	1.27	1	0.14	1	0.14	709	100
AI	60	22.81	177	67.30	18	6.84	7	2.66	1	0.38	0	0.00	0	0.00	263	100
AR	89	23.24	259	67.62	24	6.27	9	2.35	2	0.52	0	0.00	0	0.00	383	100
BE	1424	32.06	2676	60.26	211	4.75	85	1.91	37	0.83	8	0.18	0	0.00	4441	100
BL/BS	42	16.09	194	74.33	18	6.90	4	1.53	3	1.15	0	0.00	0	0.00	261	100
FR	337	24.94	904	66.91	67	4.96	32	2.37	8	0.59	2	0.15	1	0.07	1351	100
GE	0	0.00	2	66.67	0	0.00	1	33.33	0	0.00	0	0.00	0	0.00	3	100
GL	18	14.63	99	80.49	5	4.07	1	0.81	0	0.00	0	0.00	0	0.00	123	100
GR	26	14.36	130	71.82	19	10.50	6	3.31	0	0.00	0	0.00	0	0.00	181	100
JU	65	16.21	296	73.82	26	6.48	9	2.24	5	1.25	0	0.00	0	0.00	401	100
LU	416	21.01	1407	71.06	94	4.75	46	2.32	14	0.71	3	0.15	46	0.00	1980	100
NE	69	19.27	249	69.55	21	5.87	15	4.19	3	0.84	1	0.28	0	0.00	358	100
NW	42	16.87	182	73.09	17	6.83	7	2.81	0	0.00	1	0.40	0	0.00	249	100
OW	66	21.78	208	68.65	24	7.92	2	0.66	3	0.99	0	0.00	0	0.00	303	100
SG	371	19.11	1402	72.23	99	5.10	40	2.06	22	1.13	7	0.36	0	0.00	1941	100
SH	8	12.12	50	75.76	5	7.58	2	3.03	1	1.52	0	0.00	0	0.00	66	100
SO	95	21.30	309	69.28	21	4.71	13	2.91	7	1.57	1	0.22	0	0.00	446	100
SZ	154	28.05	352	64.12	24	4.37	15	2.73	3	0.55	1	0.18	0	0.00	549	100
TG	144	15.09	709	74.32	58	6.08	30	3.14	11	1.15	2	0.21	0	0.00	954	100
TI	3	14.29	14	66.67	2	9.52	0	0.00	1	4.76	1	4.76	0	0.00	21	100
UR	9	12.33	59	80.82	4	5.48	1	1.37	0	0.00	0	0.00	0	0.00	73	100
VD	124	17.89	474	68.40	51	7.36	24	3.46	11	1.59	6	0.87	3	0.43	693	100
VS	6	9.84	48	78.69	3	4.92	3	4.92	0	0.00	1	1.64	0	0.00	61	100
ZG	35	15.09	174	75.00	14	6.03	6	2.59	2	0.86	1	0.43	0	0.00	232	100
ZH	146	15.70	701	75.38	46	4.95	22	2.37	12	1.29	3	0.32	0	0.00	930	100
Divers	0	0.00	0	0.00	0	0.00	0	0.00	0	0.00	0	0.00	0	0.00	0	100
Total CH	3'838	22.61	11'618	68	914	5	403	2.37	155	0.91	39	0.23	5	0.03	16'972	100
F*	5	8.93	40	71.43	3	5.36	2	3.57	2	3.57	4	7.14	0	0.00	56	100
FL**	7	18.92	28	75.68	2	5.41	0	0.00	0	0.00	0	0.00	0	0.00	37	100
Total	3'850	22.56	11'686	68	919	5	405	2	157	0.92	43	0.25	5	0.03	17'065	100

Légende:

- C-0≤100 Nombre d'exploitations sans contestation privée de la charge en cellules somatiques dans le mois d'analyse; le plus mauvais résultat du premier et dernier échantillon dans le mois d'analyse avait une valeur ≤ 100'000 cellules somatiques/ml
- C-0>100 Nombre d'exploitations sans contestation privée de la charge en cellules somatiques dans le mois d'analyse; le plus mauvais résultat du premier et dernier échantillon dans le mois d'analyse avait une valeur >100'000 et ≤ 349'000 cellules somatiques/ml
- C-1C/5M Nombre d'exploitations avec la 1ère contestation de la charge en cellules somatiques en 5 mois
- C-2C/5M Nombre d'exploitations avec la 2ème contestation de la charge en cellules somatiques en 5 mois
- C-3C/5M Nombre d'exploitations avec la 3ème contestation de la charge en cellules somatiques en 5 mois
- C-4C/5M Nombre d'exploitations avec la 4ème contestation de la charge en cellules somatiques en 5 mois
- C-5C/5M Nombre d'exploitations avec la 5ème contestation de la charge en cellules somatiques en 5 mois
- C-Total Nombre total d'exploitations évaluées quant à la charge en cellules somatiques

* Évaluations et contestations selon la convention (PSL, AILS, Fromarte) du 15.12.2015 sur les modalités des contrats d'achat de lait

- * F Échantillons provenant de la France (zone franche)
- ** FL Échantillons provenant de la Principauté du Liechtenstein

Sources: Suisselab SA Zollikofen, TSM Fiduciaire Sàrl Berne

Lait cru suisse: évaluation de droit privé, résultats du contrôle du lait (lait de vache)								
juillet 2018								
Canton	Substances inhibitrices [Nombre d'exploitations]							
	Pas de contestation*		1ère contestation*		2ème contestation*		Total évaluations*	
	S.i.-0	%	S.i.-1C/12M	%	S.i.-2C/12M	%	S.i.-Total	%
AG	706	99.86	1	0.14	0	0.00	707	100.00
AI	258	99.23	2	0.77	0	0.00	260	100.00
AR	381	100.00	0	0.00	0	0.00	381	100.00
BE	4337	99.82	8	0.18	0	0.00	4345	100.00
BL/BS	257	99.61	1	0.39	0	0.00	258	100.00
FR	1344	99.85	2	0.15	0	0.00	1346	100.00
GE	3	100.00	0	0.00	0	0.00	3	100.00
GL	120	100.00	0	0.00	0	0.00	120	100.00
GR	176	98.88	1	0.56	1	0.56	178	100.00
JU	397	100.00	0	0.00	0	0.00	397	100.00
LU	1953	99.90	2	0.10	0	0.00	1955	100.00
NE	355	100.00	0	0.00	0	0.00	355	100.00
NW	249	100.00	0	0.00	0	0.00	249	100.00
OW	295	99.33	2	0.67	0	0.00	297	100.00
SG	1924	99.79	4	0.21	0	0.00	1928	100.00
SH	62	100.00	0	0.00	0	0.00	62	100.00
SO	430	100.00	0	0.00	0	0.00	430	100.00
SZ	547	99.82	1	0.18	0	0.00	548	100.00
TG	933	100.00	0	0.00	0	0.00	933	100.00
TI	21	100.00	0	0.00	0	0.00	21	100.00
UR	70	100.00	0	0.00	0	0.00	70	100.00
VD	680	100.00	0	0.00	0	0.00	680	100.00
VS	61	100.00	0	0.00	0	0.00	61	100.00
ZG	231	100.00	0	0.00	0	0.00	231	100.00
ZH	908	100.00	0	0.00	0	0.00	908	100.00
Divers	0	0.00	0	0.00	0	0.00	0	100.00
Total CH	16'698	99.85	24	0.14	1	0.01	16'723	100.00
F*	56	100.00	0	0.00	0	0.00	56	100.00
FL**	37	100.00	0	0.00	0	0.00	37	100.00
Total	16'791	99.85	24	0.14	1	0.01	16'816	100.00

Légende:

- S.i.-0 Nombre d'exploitations sans détection de substances inhibitrices dans les échantillons du mois d'analyse (pas de contestation privée)
- S.i.-1C/12M Nombre d'exploitations avec la 1ère contestation privée en 12 mois à cause de détection de substances inhibitrices
- S.i.-2C/12M Nombre d'exploitations avec la 2ème contestation privée en 12 mois à cause de détection de substances inhibitrices
- S.i.-Total Nombre total d'exploitations évaluées quant à la détection de substances inhibitrices

* Évaluations et contestations selon la convention (PSL, AILS, Fromarte) du 15.12.2015 sur les modalités des contrats d'achat de lait

- * F Échantillons provenant de la France (zone franche)
- ** FL Échantillons provenant de la Principauté du Liechtenstein

Sources: Suisselab SA Zollikofen, TSM Fiduciaire Sàrl Berne

Lait cru suisse: évaluation de droit privé, résultats du contrôle du lait (lait de vache)								
juillet 2018								
Canton	Point de congélation [Nombre d'exploitations]							
	Pas de contestation*		Contestation* sans sanction		Contestation* avec sanction		Total évaluations*	
	PG-0	%	PG-C	%	PG-CS	%	PG-Total	%
AG	570	80.39	92	12.98	47	6.63	709	100
AI	231	87.83	20	7.60	12	4.56	263	100
AR	352	91.91	15	3.92	16	4.18	383	100
BE	3575	80.50	595	13.40	271	6.10	4441	100
BL/BS	204	78.16	44	16.86	13	4.98	261	100
FR	1038	76.83	201	14.88	112	8.29	1351	100
GE	3	100.00	0	0.00	0	0.00	3	100
GL	105	85.37	11	8.94	7	5.69	123	100
GR	139	76.80	23	12.71	19	10.50	181	100
JU	316	79.00	53	13.25	31	7.75	400	100
LU	1639	82.78	222	11.21	119	6.01	1980	100
NE	259	72.35	67	18.72	32	8.94	358	100
NW	208	83.53	22	8.84	19	7.63	249	100
OW	249	82.18	36	11.88	18	5.94	303	100
SG	1689	87.02	155	7.99	97	5.00	1941	100
SH	59	89.39	7	10.61	0	0.00	66	100
SO	358	80.27	54	12.11	34	7.62	446	100
SZ	510	92.90	24	4.37	15	2.73	549	100
TG	821	86.06	93	9.75	40	4.19	954	100
TI	15	71.43	4	19.05	2	9.52	21	100
UR	63	86.30	5	6.85	5	6.85	73	100
VD	501	72.29	119	17.17	73	10.53	693	100
VS	48	78.69	5	8.20	8	13.11	61	100
ZG	208	89.66	18	7.76	6	2.59	232	100
ZH	810	87.10	73	7.85	47	5.05	930	100
Divers	0	0.00	0	0.00	0	0.00	0	100
Total CH	13'970	82.32	1'958	11.54	1043	6.15	16'971	100
F*	43	76.79	11	19.64	2	3.57	56	100
FL**	35	94.59	1	2.70	1	2.70	37	100
Total	14'048	82.33	1'970	11.54	1046	6.13	17'064	100

Légende:

- PG-0 Nombre d'exploitations sans contestation privée du point de congélation dans le premier du mois d'analyse, résultat ≤ -0.520 °C
 PG-C Nombre d'exploitations avec contestation privée du point de congélation, sans sanctions, et dernier échantillon résultat entre > -0.520 °C et < -0.516 °C
 PG-CS Nombre d'exploitations avec contestation privée du point de congélation, avec sanction, résultat ≥ -0.516 °C
 PG-Total Nombre total d'exploitations évaluées quant au point de congélation

* Évaluations et contestations selon la convention (PSL, AILS, Fromarte) du 15.12.2015 sur les modalités des contrats d'achat de lait

- * F Échantillons provenant de la France (zone franche)
 ** FL Échantillons provenant de la Principauté du Liechtenstein

Sources: Suissselab SA Zollikofen, TSM Fiduciaire Sàrl Berne

**Lait cru suisse: déductions et suppléments de droit privé* (lait de vache)
juillet 2018**

Canton	Déduction/supplément* [Nombre d'exploitations]							
	Supplément	%	± 0	%	Déduction	%	Total	%
AG	72	10.16	544	76.73	93	13.12	709	100
AI	37	14.07	184	69.96	42	15.97	263	100
AR	76	19.84	268	69.97	39	10.18	383	100
BE	1003	22.57	3032	68.24	408	9.18	4443	100
BL/BS	32	12.26	203	77.78	26	9.96	261	100
FR	244	18.05	978	72.34	130	9.62	1352	100
GE	0	0.00	2	66.67	1	33.33	3	100
GL	14	11.38	100	81.30	9	7.32	123	100
GR	15	8.29	134	74.03	32	17.68	181	100
JU	46	11.47	301	75.06	54	13.47	401	100
LU	338	17.06	1463	73.85	180	9.09	1981	100
NE	50	13.97	261	72.91	47	13.13	358	100
NW	33	13.25	188	75.50	28	11.24	249	100
OW	44	14.47	220	72.37	40	13.16	304	100
SG	326	16.79	1418	73.02	198	10.20	1942	100
SH	5	7.58	50	75.76	11	16.67	66	100
SO	66	14.80	333	74.66	47	10.54	446	100
SZ	125	22.77	372	67.76	52	9.47	549	100
TG	114	11.95	730	76.52	110	11.53	954	100
TI	1	4.76	12	57.14	8	38.10	21	100
UR	5	6.85	61	83.56	7	9.59	73	100
VD	83	11.94	504	72.52	108	15.54	695	100
VS	5	8.20	46	75.41	10	16.39	61	100
ZG	25	10.78	181	78.02	26	11.21	232	100
ZH	115	12.37	721	77.53	94	10.11	930	100
Divers	0	0.00	0	0.00	0	0.00	0	100
Total CH	2'874	16.93	12'306	72.47	1'800	10.60	16'980	100
F*	3	5.36	38	67.86	15	26.79	56	100
FL**	7	18.92	27	72.97	3	8.11	37	100
Total	2'884	16.89	12'371	72.46	1'818	10.65	17'073	100

Légende:

Supplément Exigences de bases remplies pour l'octroi du supplément de 0.5 centimes, sans prise en considération des exigences spécifiques pour le lait de non-ensilage (nombre d'exploitations)

± 0 Nombre d'exploitations sans droit au supplément et sans déduction dans le mois analysé

Déduction Nombre total des exploitations évaluées dans le mois analysé

Total Nombre total des exploitations avec déduction dans le mois analysé

* Évaluations et contestations selon la convention (PSL, AILS, Fromarte) du 15.12.2015 sur les modalités des contrats d'achat de lait

* F Échantillons provenant de la France (zone franche)

** FL Échantillons provenant de la Principauté du Liechtenstein

Sources: SuisseLab SA Zollikofen, TSM Fiduciaire Sàrl Berne

Composition du lait de vache par canton (page 1 : d'Argovie à Schaffhouse)

Canton	Composants	janv. g/kg	févr. g/kg	mars g/kg	avril g/kg	mai g/kg	juin g/kg	juil. g/kg	août g/kg	sept. g/kg	oct. g/kg	nov. g/kg	déc. g/kg	Moyenne 2018 g/kg
Argovie	Matière grasse	43.2	43.7	43.6	42.3	41.3	40.4	40.2	0.0	0.0	0.0	0.0	0.0	42.1
	Protéine	34.1	34.1	33.8	33.2	32.8	32.2	32.1	0.0	0.0	0.0	0.0	0.0	33.2
	Total	77.3	77.8	77.4	75.5	74.1	72.6	72.3	0.0	0.0	0.0	0.0	0.0	75.3
Appenzell Rhodes-Intérieures	Matière grasse	41.7	42.6	42.2	41.6	41.1	40.5	40.2	0.0	0.0	0.0	0.0	0.0	41.4
	Protéine	34.6	34.8	34.6	34.3	33.8	33.3	33.2	0.0	0.0	0.0	0.0	0.0	34.1
	Total	76.3	77.4	76.8	75.9	74.9	73.8	73.4	0.0	0.0	0.0	0.0	0.0	75.5
Appenzell Rhodes-Extérieures	Matière grasse	42.0	42.8	42.7	41.8	41.5	41.2	40.8	0.0	0.0	0.0	0.0	0.0	41.8
	Protéine	34.3	34.4	34.4	34.0	33.7	33.3	33.2	0.0	0.0	0.0	0.0	0.0	33.9
	Total	76.3	77.2	77.1	75.8	75.2	74.5	74.0	0.0	0.0	0.0	0.0	0.0	75.7
Bâle-Campagne	Matière grasse	42.6	43.1	42.4	41.8	40.5	39.9	39.7	0.0	0.0	0.0	0.0	0.0	41.4
	Protéine	33.3	33.1	32.8	32.5	32.1	31.7	31.7	0.0	0.0	0.0	0.0	0.0	32.5
	Total	75.9	76.2	75.2	74.3	72.6	71.6	71.4	0.0	0.0	0.0	0.0	0.0	73.9
Berne	Matière grasse	42.4	42.9	42.6	41.6	41.0	40.9	40.5	0.0	0.0	0.0	0.0	0.0	41.7
	Protéine	33.3	33.3	33.1	32.8	32.8	32.2	32.0	0.0	0.0	0.0	0.0	0.0	32.8
	Total	75.7	76.2	75.7	74.4	73.8	73.1	72.5	0.0	0.0	0.0	0.0	0.0	74.5
Fribourg	Matière grasse	41.1	41.6	41.1	40.1	39.6	39.6	39.8	0.0	0.0	0.0	0.0	0.0	40.4
	Protéine	33.2	33.3	33.0	32.7	32.7	32.1	32.2	0.0	0.0	0.0	0.0	0.0	32.7
	Total	74.3	74.9	74.1	72.8	72.3	71.7	72.0	0.0	0.0	0.0	0.0	0.0	73.2
Genève	Matière grasse	42.1	42.5	41.6	40.9	39.0	38.5	40.7	0.0	0.0	0.0	0.0	0.0	40.7
	Protéine	34.7	34.5	34.4	34.3	34.2	34.1	34.1	0.0	0.0	0.0	0.0	0.0	34.3
	Total	76.8	77.0	76.0	75.1	73.2	72.6	74.8	0.0	0.0	0.0	0.0	0.0	75.1
Glaris	Matière grasse	39.9	40.7	40.4	39.8	40.1	40.3	40.2	0.0	0.0	0.0	0.0	0.0	40.2
	Protéine	32.2	32.7	32.6	32.6	32.9	32.8	32.8	0.0	0.0	0.0	0.0	0.0	32.7
	Total	72.1	73.4	73.0	72.4	73.0	73.1	73.0	0.0	0.0	0.0	0.0	0.0	72.9
Grisons	Matière grasse	39.0	39.6	39.8	39.4	39.6	40.2	39.9	0.0	0.0	0.0	0.0	0.0	39.6
	Protéine	31.9	32.4	32.6	32.6	33.0	33.1	33.4	0.0	0.0	0.0	0.0	0.0	32.7
	Total	70.9	72.0	72.4	72.0	72.6	73.3	73.3	0.0	0.0	0.0	0.0	0.0	72.4
Jura	Matière grasse	40.8	41.2	40.8	40.4	39.1	38.4	38.2	0.0	0.0	0.0	0.0	0.0	39.8
	Protéine	33.2	33.3	33.0	32.7	32.5	31.7	31.6	0.0	0.0	0.0	0.0	0.0	32.6
	Total	74.0	74.5	73.8	73.1	71.6	70.1	69.8	0.0	0.0	0.0	0.0	0.0	72.4
Lucerne	Matière grasse	42.8	43.4	42.9	42.1	41.1	40.4	40.3	0.0	0.0	0.0	0.0	0.0	41.9
	Protéine	34.4	34.4	34.2	33.7	33.1	32.5	32.5	0.0	0.0	0.0	0.0	0.0	33.5
	Total	77.2	77.8	77.1	75.8	74.2	72.9	72.8	0.0	0.0	0.0	0.0	0.0	75.4
Neuchâtel	Matière grasse	40.3	40.9	40.5	39.9	39.6	38.9	38.8	0.0	0.0	0.0	0.0	0.0	39.8
	Protéine	32.9	32.8	32.8	32.3	32.6	32.1	31.7	0.0	0.0	0.0	0.0	0.0	32.5
	Total	73.2	73.7	73.3	72.2	72.2	71.0	70.5	0.0	0.0	0.0	0.0	0.0	72.3
Nidwald	Matière grasse	41.6	42.3	41.7	41.2	40.7	40.3	40.3	0.0	0.0	0.0	0.0	0.0	41.2
	Protéine	34.0	34.2	33.9	33.4	33.1	32.7	32.6	0.0	0.0	0.0	0.0	0.0	33.4
	Total	75.6	76.5	75.6	74.6	73.8	73.0	72.9	0.0	0.0	0.0	0.0	0.0	74.6
Obwald	Matière grasse	41.2	42.2	41.6	40.8	40.3	40.7	40.1	0.0	0.0	0.0	0.0	0.0	41.0
	Protéine	33.6	34.0	33.9	33.5	33.2	33.0	32.6	0.0	0.0	0.0	0.0	0.0	33.4
	Total	74.8	76.2	75.5	74.3	73.5	73.7	72.7	0.0	0.0	0.0	0.0	0.0	74.4
Schaffhouse	Matière grasse	43.0	43.6	42.5	41.6	40.7	40.0	40.0	0.0	0.0	0.0	0.0	0.0	41.6
	Protéine	33.8	34.2	33.7	33.0	32.1	31.9	32.1	0.0	0.0	0.0	0.0	0.0	33.0
	Total	76.8	77.8	76.2	74.6	72.8	71.9	72.1	0.0	0.0	0.0	0.0	0.0	74.6

Sources: Suisselab SA Zollikofen, TSM Fiduciaire Sàrl Berne

Les données déterminées sont issues de tous les prélèvements (échantillonnage automatique ou manuel), effectués dans le cadre du contrôle de qualité du lait (valeur médiane).

Composition du lait de vache par canton (page 2 : de Schwyz à Zurich)

Canton	Composants	janv. g/kg	févr g/kg	mars g/kg	avril g/kg	mai g/kg	juin g/kg	juil. g/kg	août g/kg	sept. g/kg	oct. g/kg	nov. g/kg	déc. g/kg	Moyenne 2018 g/kg
Schwyz	Matière grasse	41.6	42.0	41.8	41.0	40.4	40.1	39.6	0.0	0.0	0.0	0.0	0.0	40.9
	Protéine	34.2	34.0	33.8	33.5	33.1	32.8	32.9	0.0	0.0	0.0	0.0	0.0	33.5
	Total	75.8	76.0	75.6	74.5	73.5	72.9	72.5	0.0	0.0	0.0	0.0	0.0	74.4
Saint-Gall	Matière grasse	42.9	43.5	43.0	41.8	40.9	40.2	39.8	0.0	0.0	0.0	0.0	0.0	41.7
	Protéine	33.8	33.5	33.3	33.0	32.6	32.0	32.0	0.0	0.0	0.0	0.0	0.0	32.9
	Total	76.7	77.0	76.3	74.8	73.5	72.2	71.8	0.0	0.0	0.0	0.0	0.0	74.6
Soleure	Matière grasse	42.0	42.5	41.9	41.2	40.7	40.4	40.2	0.0	0.0	0.0	0.0	0.0	41.3
	Protéine	34.3	34.5	34.3	33.9	33.4	33.0	32.9	0.0	0.0	0.0	0.0	0.0	33.8
	Total	76.3	77.0	76.2	75.1	74.1	73.4	73.1	0.0	0.0	0.0	0.0	0.0	75.0
Tessin	Matière grasse	39.9	40.1	40.3	39.6	39.0	39.7	40.3	0.0	0.0	0.0	0.0	0.0	39.8
	Protéine	33.0	32.9	33.1	32.7	32.7	32.4	32.0	0.0	0.0	0.0	0.0	0.0	32.7
	Total	72.9	73.0	73.4	72.3	71.7	72.1	72.3	0.0	0.0	0.0	0.0	0.0	72.5
Thurgovie	Matière grasse	42.4	43.1	42.2	41.1	40.3	39.9	39.9	0.0	0.0	0.0	0.0	0.0	41.3
	Protéine	34.4	34.6	34.2	33.6	33.1	32.7	32.7	0.0	0.0	0.0	0.0	0.0	33.6
	Total	76.8	77.7	76.4	74.7	73.4	72.6	72.6	0.0	0.0	0.0	0.0	0.0	74.9
Uri	Matière grasse	40.5	41.3	40.7	40.1	40.2	41.9	41.8	0.0	0.0	0.0	0.0	0.0	40.9
	Protéine	33.2	33.5	33.4	33.5	33.6	33.4	33.3	0.0	0.0	0.0	0.0	0.0	33.4
	Total	73.7	74.8	74.1	73.6	73.8	75.3	75.1	0.0	0.0	0.0	0.0	0.0	74.3
Vaud	Matière grasse	40.3	41.0	40.5	39.4	38.6	38.5	38.4	0.0	0.0	0.0	0.0	0.0	39.5
	Protéine	33.3	33.4	33.2	32.8	32.8	32.4	32.0	0.0	0.0	0.0	0.0	0.0	32.8
	Total	73.6	74.4	73.7	72.2	71.4	70.9	70.4	0.0	0.0	0.0	0.0	0.0	72.4
Valais	Matière grasse	37.6	38.7	38.1	38.1	38.7	40.1	40.7	0.0	0.0	0.0	0.0	0.0	38.9
	Protéine	31.9	32.4	32.6	32.6	32.9	33.2	32.3	0.0	0.0	0.0	0.0	0.0	32.6
	Total	69.5	71.1	70.7	70.7	71.6	73.3	73.0	0.0	0.0	0.0	0.0	0.0	71.4
Zoug	Matière grasse	42.3	42.6	42.3	41.5	40.6	40.2	40.1	0.0	0.0	0.0	0.0	0.0	41.4
	Protéine	34.6	34.3	34.1	33.6	33.1	32.9	32.8	0.0	0.0	0.0	0.0	0.0	33.6
	Total	76.9	76.9	76.4	75.1	73.7	73.1	72.9	0.0	0.0	0.0	0.0	0.0	75.0
Zurich	Matière grasse	42.9	43.3	43.2	41.9	40.9	40.1	40.0	0.0	0.0	0.0	0.0	0.0	41.8
	Protéine	34.2	34.2	34.1	33.5	33.1	32.7	32.5	0.0	0.0	0.0	0.0	0.0	33.5
	Total	77.1	77.5	77.3	75.4	74.0	72.8	72.5	0.0	0.0	0.0	0.0	0.0	75.2
Moyenne Suisse	Matière grasse	42.0	42.5	42.1	41.2	40.5	40.3	40.1	0.0	0.0	0.0	0.0	0.0	41.2
	Protéine	33.7	33.7	33.5	33.2	32.9	32.5	32.3	0.0	0.0	0.0	0.0	0.0	33.1
	Total	75.7	76.2	75.6	74.4	73.4	72.8	72.4	0.0	0.0	0.0	0.0	0.0	74.4
Moyenne Suisse	Matière grasse	42.6	41.6	40.9	40.5	40.3	39.9	40.0	0.0	0.0	0.0	0.0	0.0	40.8
Année précédente	Protéine	33.8	33.4	33.0	33.2	33.3	32.4	32.3	0.0	0.0	0.0	0.0	0.0	33.1
	Total	76.4	75.0	73.9	73.7	73.6	72.3	72.3	0.0	0.0	0.0	0.0	0.0	73.9
	Matière grasse	40.0	40.4	40.3	38.9	37.9	37.7	37.5	0.0	0.0	0.0	0.0	0.0	38.9
France	Protéine	34.4	34.4	34.3	33.7	33.4	33.1	33.0	0.0	0.0	0.0	0.0	0.0	33.8
	Total	74.4	74.8	74.6	72.6	71.3	70.8	70.5	0.0	0.0	0.0	0.0	0.0	72.7
	Matière grasse	43.1	42.9	42.9	41.6	41.0	40.4	40.2	0.0	0.0	0.0	0.0	0.0	41.7
Principauté du Liechtenstein	Protéine	34.2	34.3	34.1	33.1	33.0	32.8	32.4	0.0	0.0	0.0	0.0	0.0	33.4
	Total	77.2	77.2	77.0	74.7	74.0	73.2	72.6	0.0	0.0	0.0	0.0	0.0	75.1
	Matière grasse	42.0	42.5	42.1	41.2	40.5	40.2	40.1	0.0	0.0	0.0	0.0	0.0	41.2
Moyenne	Protéine	33.7	33.7	33.6	33.2	32.9	32.5	32.3	0.0	0.0	0.0	0.0	0.0	33.1
	Total	75.7	76.2	75.7	74.4	73.4	72.7	72.4	0.0	0.0	0.0	0.0	0.0	74.4
	Matière grasse	42.6	41.6	40.9	40.4	40.3	39.9	40.0	0.0	0.0	0.0	0.0	0.0	40.8
Moyenne totale	Protéine	33.9	33.4	33.0	33.2	33.3	32.4	32.3	0.0	0.0	0.0	0.0	0.0	33.1
	Total	76.5	75.0	73.9	73.6	73.6	72.3	72.3	0.0	0.0	0.0	0.0	0.0	73.9

Sources: Süsselab SA Zollikofen, TSM Fiduciaire Sàrl Berne

Les données déterminées sont issues de tous les prélèvements (échantillonnage automatique ou manuel), effectués dans le cadre du contrôle de qualité du lait (valeur médiane).

Contrôle du lait provenant d'autres mammifères (bufflonne, brebis, chèvre)

Valeurs statistiques [sur la base de tous les résultats individuels*]

juillet 2018

		Moyenne	Écart type	5%- quantile	10%- quantile	Médian	90%- quantile	95%-quantile
Germes	Nombre d'échantillons	1'000 germes/ml	1'000 germes/ml	1'000 germes/ml	1'000 germes/ml	1'000 germes/ml	1'000 germes/ml	1'000 germes/ml
	439	457	2349	4	5	17	240	1581

Répartition "nombre de germes" / Indications en 1'000 germes / ml de tous les résultats individuels*

juillet 2018

Von	1	10	50	100	200	300	400	500	1'000	1'500	2'000	≥	Total
bis	9	49	99	199	299	399	499	999	1'499	1'999	2'999	3'000	évaluations
Anzahl	130	213	22	25	9	5	2	5	5	4	3	16	439
%	29.61	48.52	5.01	5.69	2.05	1.14	0.46	1.14	1.14	0.91	0.68	3.64	100

Substances inhibitrices de tous les résultats individuels*

juillet 2018

	Anzahl	%
Sans détection de substances inhibitrices	328	100.00
Avec détection de substances inhibitrices	0	0.00
Total évaluations	328	100

* Ont été pris en compte tous les échantillons, pour lesquels le critère d'analyse considéré a été analysé.
Suisse, sans France (lait de zone franche) et sans lait la Principauté du Liechtenstein.

Sources: Suiselab AG Zollikofen, TSM Treuhand GmbH Bern