

Statistiques mensuelles du marché du lait

septembre 2018

1 - Production / mise en valeur du lait

- 1.1 Production laitière mensuelle
- 1.2 Mise en valeur selon l'équivalent-lait
- 1.3 Mise en valeur selon l'équivalent-lait / année précédente (graphique)

2 - Fabrication de produits laitiers

- 2.1 Production fromagère mensuelle et cumulée
- 2.2 Production fromagère mensuelle et cumulée année précédente
- 2.3 Production fromagère (graphiques)
- 2.4 Production de lait de consommation / Production de beurre
- 2.5 Spécialités laitières
- 2.6 Poudre de lait et lait condensé

3 - Exportation

- 3.1 Exportations de fromage par produit/groupe de produits
- 3.2 Exportations de fromage par pays
- 3.3 Exportations de fromage par pays, mois de l'année précédente
- 3.4 Exportations de fromage par pays, cumulées
- 3.5 Exportations de fromage par pays, cumulées, année précédente
- 3.6 + 3.7 Total des exportations / sortes principales, 3 années (graphiques)
- 3.8 Pourcentage des exportations par variété (graphiques)
- 3.9 Exportations autres produits laitiers

4 - Importations de fromage



- 4.1 Importations de fromage par produit/groupe de produits
- 4.2 Importations de fromage par pays fournisseur
- 4.3 Importations de fromage par pays fournisseur, mois de l'année précédente
- 4.4 Importations cumulées de fromage par pays fournisseur
- 4.5 Importations cumulées de fromage par pays fournisseur, année précédente
- 4.6 + 4.7 Total des importations / par groupe de produits, 3 années (graphiques)
- 4.8 Importations autres produits laitiers

5 - Contrôle du lait

- 5.1 Valeurs statistiques, Distribution nombre de germes / cellules / point de congélation
- 5.2 Évaluation de droit public: germes
- 5.3 Évaluation de droit public: cellules somatiques
- 5.4 Évaluation de droit public: substances inhibitrices
- 5.5 Évaluation de droit public: suspensions de livraison de lait
- 5.6 Évaluation de droit privé: germes
- 5.7 Évaluation de droit privé: cellules somatiques
- 5.8 Évaluation de droit privé: substances inhibitrices
- 5.9 Évaluation de droit privé: point de congélation
- 5.10 Évaluation de droit privé: déduction/supplément
- 5.11 + 5.12 Composition du lait par canton
- 5.13 Contrôle du lait provenant d'autres mammifères (bufflonne, brebis, chèvre)

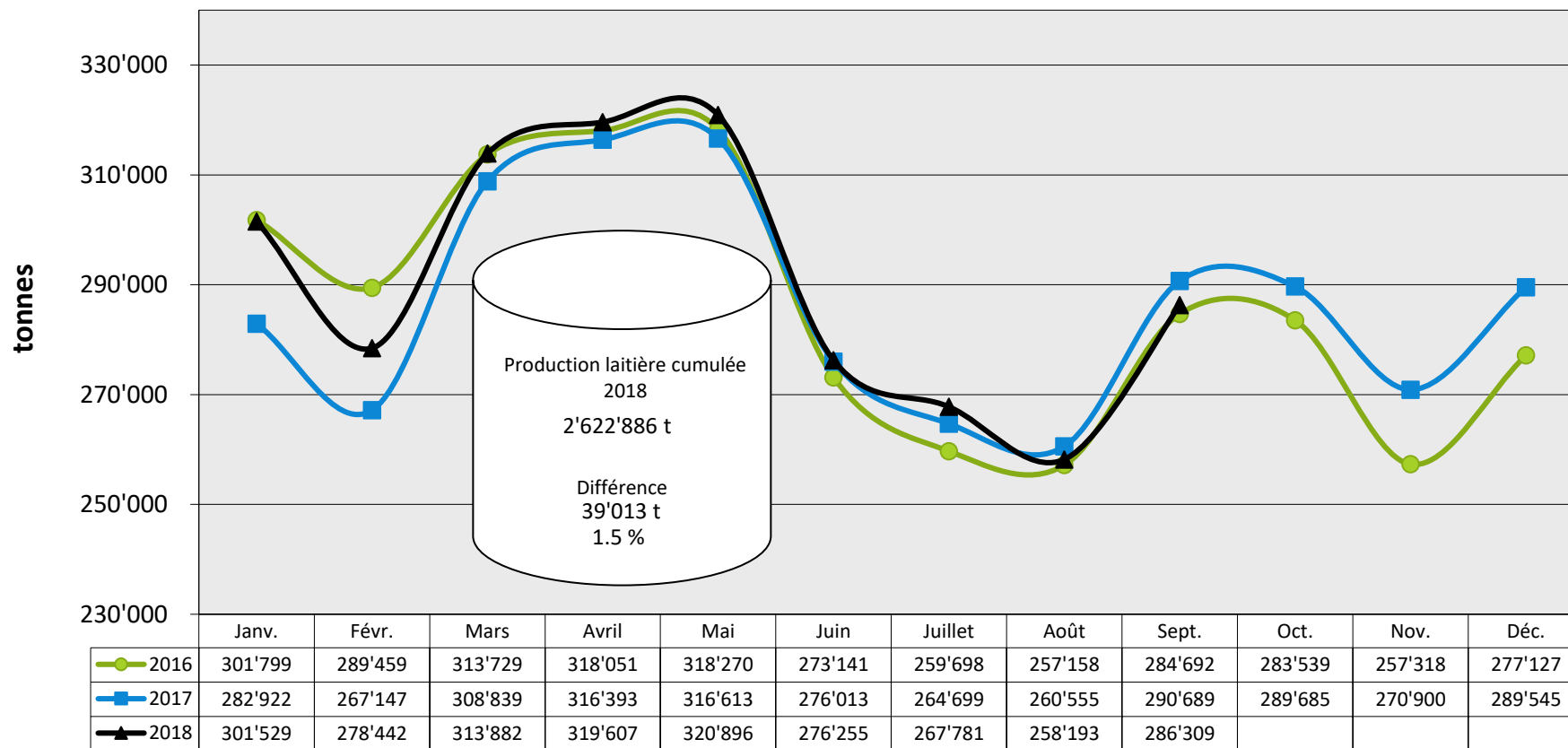
La reproduction des données est autorisée sous réserve de l'indication de la source

Berne, le 12 novembre 2018

	<p>Changement provisoire de la production laitière du mois de oct. 18, par rapport au même mois de l'année précédente: (Prévision sur la base des données déjà saisies).</p>	<p>-1.5%</p>
	<p>Tendance de la production laitière du mois de novembre 18, par rapport au même mois de l'année précédente: (Prévision sur la base de la production de beurre)</p>	<p>décroissant</p>

MARCHÉ
DULAIT.ch

Production laitière mensuelle en 2018 (Lait de la zone franche et lait du Liechtenstein inclus)



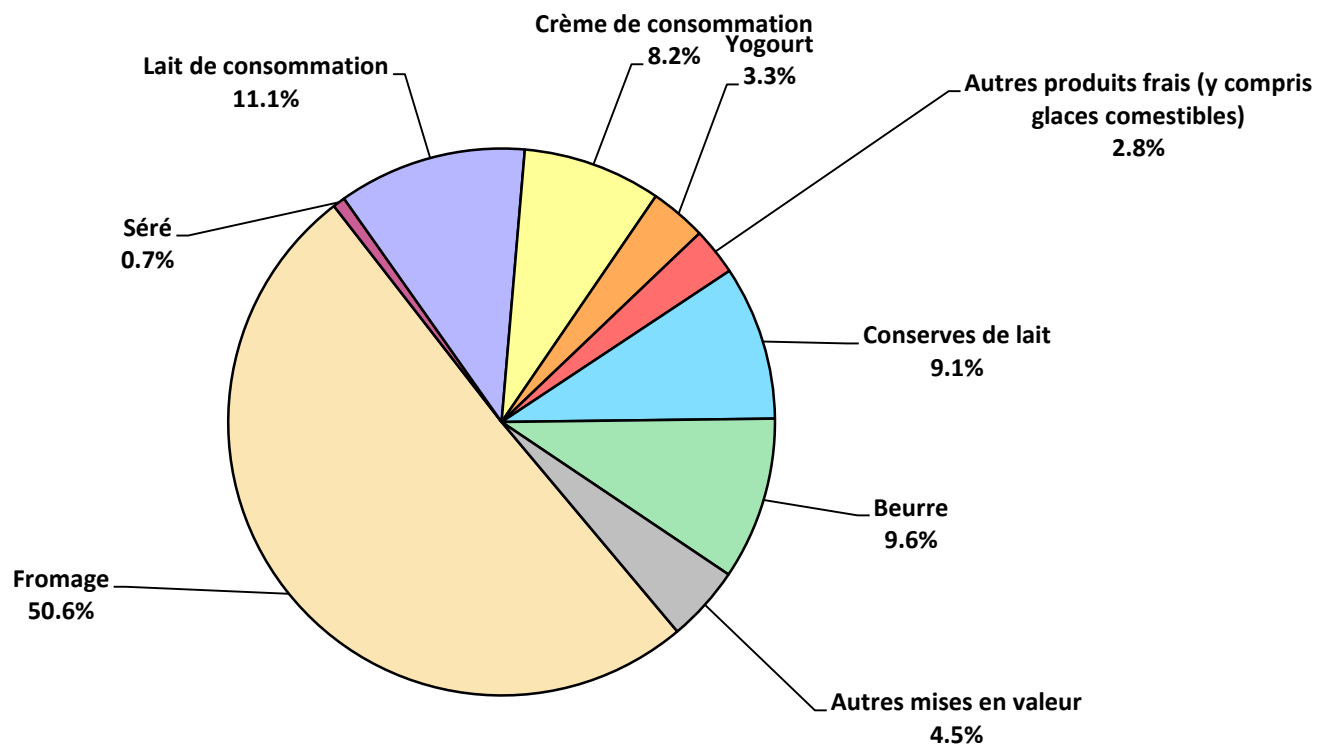
Mise en valeur du lait en équivalents-lait

Mise en valeur:	Mise en valeur mensuelle		Différence par rapport au même mois de l'année précédente		Mise en valeur cumulée		Différence par rapport à la même période de l'année précédente	
	septembre 2017 tonnes	septembre 2018 tonnes	tonnes	(%)	janv. - sept. 2017 tonnes	janv. - sept. 2018 tonnes	tonnes	(%)
Fromage	145'497	144'873	-624	-0.4	1'109'250	1'129'155	19'905	1.8
Séré	2'023	2'095	72	3.6	20'516	20'390	-126	-0.6
Lait de consommation	32'978	31'885	-1'093	-3.3	285'107	280'324	-4'783	-1.7
Crème de consommation	24'765	23'434	-1'331	-5.4	206'369	201'532	-4'837	-2.3
Yogourt	9'335	9'563	228	2.4	88'669	89'850	1'181	1.3
Autres produits frais (y c. glaces comestibles)	7'550	8'013	463	6.1	75'070	78'592	3'522	4.7
Conserves de lait	27'474	26'120	-1'354	-4.9	281'320	297'650	16'330	5.8
Beurre	28'940	27'520	-1'420	-4.9	391'556	415'669	24'113	6.2
Autres mises en valeur	12'128	12'806	678	5.6	126'016	109'724	-16'292	-12.9
Total	290'690	286'309	-4'381	-1.5	2'583'873	2'622'886	39'013	1.5

Un équivalent-lait correspond à la teneur en protéine et en matière grasse d'un kilo de lait (fraction protéique = 0.45 EL; fraction butyrique = 0.55 EL)

Exemple 1 kg lait entier past./UHT = 0,45 protéine + 0.55 matière grasse = 1.00 équivalent-lait
 1 kg lait écrémé past./UHT = 0.45 protéine + 0.05 matière grasse = 0.50 équivalent-lait
 1 kg crème entière past./UHT = 0.30 protéine + 4.80 matière grasse = 5.10 équivalents-lait

Mise en valeur du lait en équivalents-lait septembre 2018 Total 286'309 tonnes de lait



Production fromagère 2018 cumulée avec comparaison année précédente

	janv.	févr.	mars	avril	mai	juin	juillet	août	sept.	oct.	nov.	déc.	Cumul 2017	Cumul 2018	Différence période année	
	tonnes	tonnes	tonnes	tonnes	tonnes	tonnes	tonnes	tonnes	tonnes	tonnes	tonnes	tonnes	tonnes	tonnes	tonnes	pour cent
Séré	1'414	1'279	1'404	1'257	1'510	1'304	1'326	1'431	1'255	0	0	0	12'337	12'180	-157	-1.3
Mozzarella	1'984	1'768	2'068	2'078	2'277	2'137	2'048	2'040	1'675	0	0	0	17'575	18'075	500	2.8
Mascarpone	39	34	43	30	47	46	43	38	35	0	0	0	342	355	13	3.8
Autres fromages frais	1'010	886	1'036	1'018	1'303	1'086	992	1'024	931	0	0	0	8'865	9'286	421	4.7
Total fromages frais	4'447	3'967	4'550	4'384	5'138	4'573	4'409	4'532	3'897	0	0	0	39'117	39'897	780	2.0
Fromage à croûte fleurie, maigre, 1/4 gras	0	0	0	0	0	0	0	0	0	0	0	0	0	0	0	-
Fromage à croûte fleurie, 1/2 gras à gras	71	59	67	64	68	60	71	69	59	0	0	0	595	588	-7	-1.2
Fromage à croûte fleurie, crème	144	134	138	102	116	96	103	114	147	0	0	0	1'027	1'094	67	6.5
Bleu, fromage à pâte persillée	1	2	2	1	1	1	1	1	1	0	0	0	10	11	1	10.0
Tomme	142	143	153	155	192	157	168	165	143	0	0	0	1'389	1'418	29	2.1
Vacherin Mont-d'Or AOP	63	45	6	0	0	0	0	56	101	0	0	0	273	271	-2	-0.7
Autres fromages à pâte molle, maigres, 1/4 gras	2	2	2	2	2	1	2	1	2	0	0	0	16	16	0	0.0
Autres fromages à pâte molle, 1/2 gras à gras	59	56	64	61	63	54	60	65	80	0	0	0	529	562	33	6.2
Autres fromages à pâte molle, crème	24	25	20	25	28	24	31	48	26	0	0	0	214	251	37	17.3
Total fromage à pâte molle	507	465	452	409	470	393	437	520	560	0	0	0	4'054	4'213	159	3.9
Appenzeller*	652	615	685	714	752	755	804	771	763	0	0	0	6'495	6'511	16	0.2
Tilsit	266	179	249	212	240	229	197	227	238	0	0	0	2'112	2'037	-75	-3.6
Fromage du Valais / Raclette du Valais AOP	209	202	228	231	240	169	89	67	240	0	0	0	1'634	1'675	41	2.5
Raclette Suisse	892	806	1'030	1'319	1'511	1'558	1'635	1'517	1'620	0	0	0	11'073	11'888	815	7.4
Vacherin fribourgeois AOP	158	152	178	162	240	229	288	277	275	0	0	0	2'026	1'959	-67	-3.3
Tête de Moine AOP	222	168	177	180	218	230	272	284	294	0	0	0	1'897	2'045	148	7.8
Fromage du Jura	62	68	78	65	59	34	30	29	29	0	0	0	330	454	124	37.6
Fromage des vigneron	8	7	3	5	6	6	6	7	9	0	0	0	90	57	-33	-36.7
Mutschli	49	44	41	35	42	42	45	51	94	0	0	0	454	443	-11	-2.4
Fromage d'alpage à pâte mi-dure	0	0	0	0	3	33	37	153	1'545	0	0	0	1'719	1'771	52	3.0
Fromage de montagne des Grisons	98	85	91	90	99	68	41	25	35	0	0	0	683	632	-51	-7.5
Fromages de montagne	240	213	230	233	236	198	140	128	171	0	0	0	1'778	1'789	11	0.6
St. Paulin Suisse	17	17	19	23	24	23	23	27	24	0	0	0	232	197	-35	-15.1
Edam suisse	14	14	14	17	14	11	6	5	10	0	0	0	128	105	-23	-18.0
Fromage affiné à froid	49	50	72	59	68	21	35	34	16	0	0	0	380	404	24	6.3
Fromage à pâte mi-dure persillée	18	16	20	19	21	29	6	16	29	0	0	0	186	174	-12	-6.5
Fromage semi - préparé	80	91	90	108	103	77	72	82	71	0	0	0	790	774	-16	-2.0
Fromage industriel	616	629	657	699	618	541	505	459	337	0	0	0	5'036	5'061	25	0.5
Autres fromages à pâte mi-dure, maigre, 1/4 gras	25	29	36	21	17	16	17	22	16	0	0	0	241	199	-42	-17.4
Autres fromages à pâte mi-dure, 1/2 gras à gras *	1'012	958	1'080	993	957	804	815	784	863	0	0	0	8'157	8'266	109	1.3
Autres fromages à pâte mi-dure, crème	412	352	411	393	468	399	397	340	400	0	0	0	3'203	3'572	369	11.5
Total fromage à pâte mi-dure	5'098	4'698	5'389	5'579	5'937	5'471	5'462	5'305	7'080	0	0	0	48'646	50'019	1'373	2.8
Emmentaler AOP	1'557	1'446	1'583	1'525	1'631	1'458	1'488	1'572	1'372	0	0	0	14'213	13'632	-581	-4.1
Switzerland Swiss	598	521	433	491	536	441	539	437	635	0	0	0	5'714	4'631	-1'083	-19.0
Gruyère AOP	2'522	2'202	2'317	2'772	2'854	2'420	2'485	2'188	2'261	0	0	0	21'110	22'021	911	4.3
Fromage d'alpage à pâte dure	0	0	0	0	39	147	138	190	863	0	0	0	1'463	1'377	-86	-5.9
Autres fromages à pâte dure, maigre, 1/4 gras	231	210	348	291	268	170	189	147	103	0	0	0	1'700	1'957	257	15.1
Autres fromages à pâte dure, 1/2 gras à gras **	511	488	542	541	539	466	404	394	437	0	0	0	3'796	4'322	526	13.9
Autres fromages à pâte dure, crème	11	15	15	19	23	18	18	14	17	0	0	0	157	150	-7	-4.5
Total fromage à pâte dure	5'430	4'882	5'238	5'639	5'890	5'120	5'261	4'942	5'688	0	0	0	48'153	48'090	-63	-0.1
Sbrinz AOP	134	109	170	160	150	116	104	81	88	0	0	0	1'140	1'112	-28	-2.5
Total fromage à pâte extra-dure	134	109	170	160	150	116	104	81	88	0	0	0	1'140	1'112	-28	-2.5
Fromage pur chèvre	51	67	99	111	122	112	93	88	127	0	0	0	826	870	44	5.3
Fromage pur brebis	27	31	42	47	49	40	31	26	18	0	0	0	276	311	35	12.7
Total produits spéciaux	78	97	141	158	170	151	124	114	144	0	0	0	1'099	1'177	78	7.1
Total général	15'694	14'217	15'939	16'330	17'757	15'824	15'797	15'495	17'458	0	0	0	142'212	144'511	2'299	1.6

* y c. spécialités locales

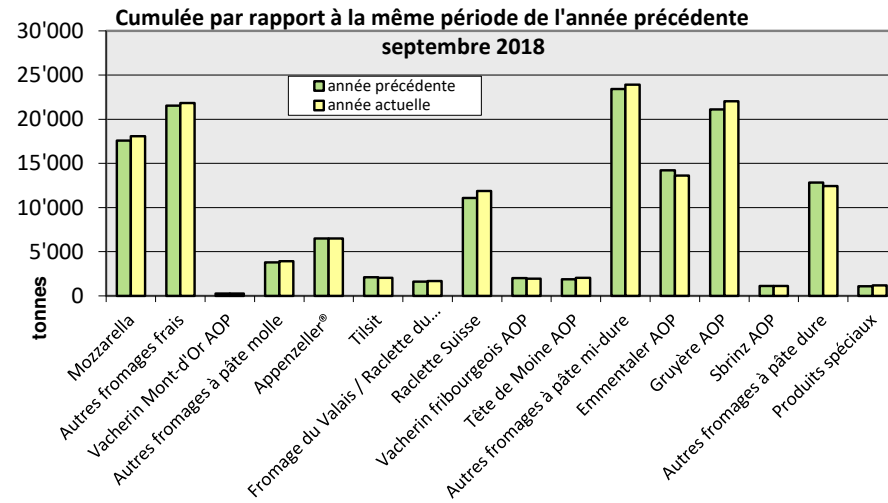
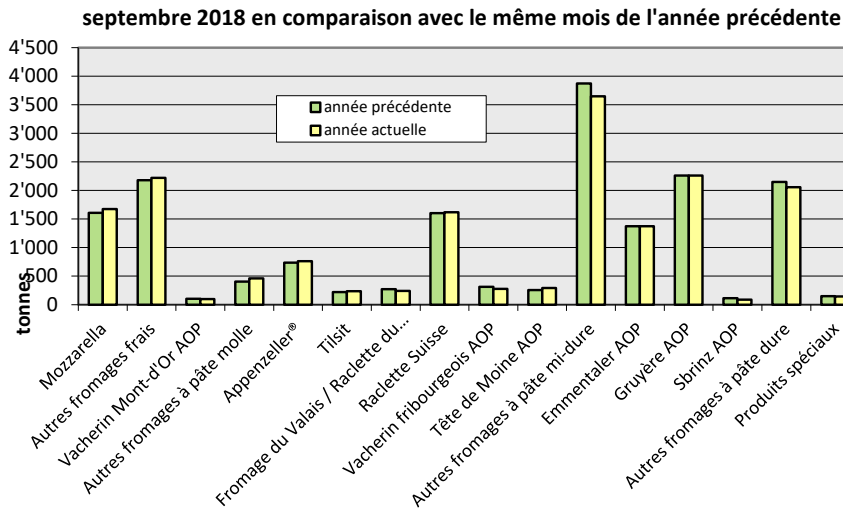
** y c. fromage industriel, spécialités locales

Production fromagère 2017

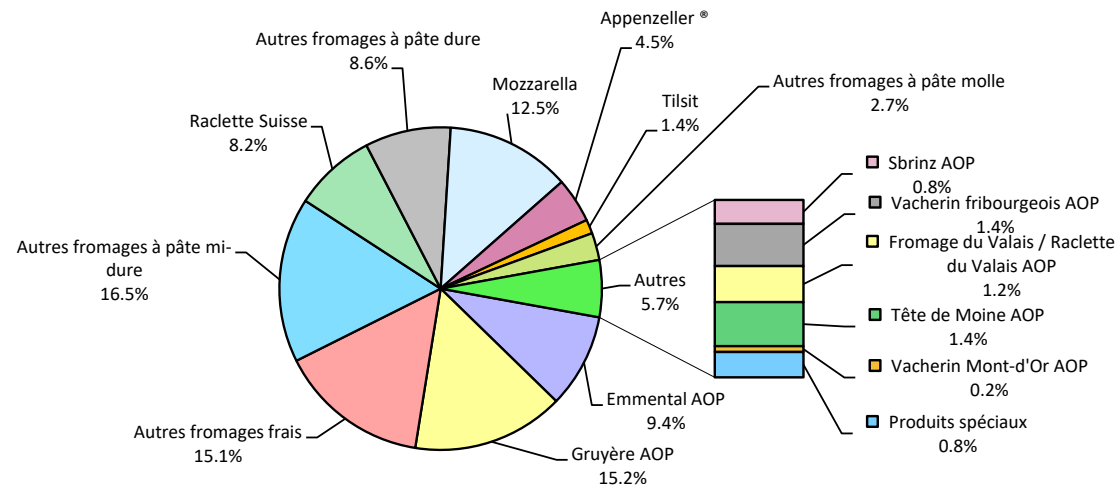
	janv. tonnes	févr. tonnes	mars tonnes	avril tonnes	mai tonnes	juin tonnes	juillet tonnes	août tonnes	sept. tonnes	oct. tonnes	nov. tonnes	déc. tonnes	Cumul 2017 tonnes
Séré	1'539	1'231	1'515	1'248	1'552	1'341	1'201	1'453	1'257	1'282	1'311	1'215	16'145
Mozzarella	1'876	1'816	2'061	1'917	2'287	2'176	1'897	1'939	1'606	1'892	1'877	41'957	63'301
Mascarpone	37	34	37	40	50	34	32	44	34	38	38	52	470
Autres produits frais	901	860	1'132	999	1'104	1'111	890	980	888	922	936	799	11'522
Total fromages frais	4'353	3'942	4'745	4'204	4'992	4'662	4'019	4'415	3'785	4'134	4'162	4'025	51'438
Fromage à croûte fleurie, maigre à 1/4 gras	0	0	0	0	0	0	0	0	0	0	0	0	0
Fromage à croûte fleurie, 1/2 gras à gras	68	59	72	64	72	62	63	68	67	73	71	52	791
Fromage à croûte fleurie, crème	101	143	123	98	124	106	112	110	110	183	150	106	1'466
Bleu, fromage à pâte persillée	1	1	1	1	2	1	1	1	1	2	1	1	14
Tomme	129	133	167	144	188	167	163	166	132	157	156	128	1'830
Vacherin Mont-d'Or AOP	54	45	13	0	0	0	0	59	102	106	109	76	564
Autres fromages à croûte fleurie, maigres à 1/4 gras	2	2	2	2	2	1	2	1	2	2	2	2	22
Autres fromages à croûte fleurie, 1/2 gras à gras	55	56	66	54	59	57	53	60	69	76	69	57	731
Autres fromages à croûte fleurie, crème	23	23	30	20	22	19	20	31	26	21	28	23	286
Total fromage à pâte molle	433	462	473	383	469	414	413	498	509	620	586	445	5'705
Appenzeller*	677	628	765	625	805	714	763	781	737	662	690	691	8'538
Tilsiter	215	228	267	247	274	223	224	211	223	252	240	248	2'852
Fromage du Valais / Raclette du Valais AOP	220	181	214	224	224	153	82	65	271	279	173	221	2'307
Raclette Suisse	963	756	1'050	1'076	1'269	1'469	1'428	1'460	1'602	1'543	1'255	893	14'764
Vacherin fribourgeois AOP	169	145	159	154	221	269	297	297	315	346	272	196	2'840
Tête de Moine AOP	202	161	168	163	209	225	244	267	258	232	210	218	2'557
Fromage du Jura	33	35	44	51	33	21	37	38	38	45	37	24	436
Winzerkäse	15	6	13	14	13	5	7	8	9	9	7	8	114
Mutschli	48	41	49	37	38	47	38	54	102	67	51	49	621
Fromage d'alpage à pâte mi-dure	0	0	0	0	2	32	31	72	1'582	333	42	4	2'098
Fromage de montagne des Grisons	111	104	113	101	105	60	40	19	30	68	85	107	943
Fromages de montagne, à la coupe	227	217	235	241	262	175	127	132	162	178	203	226	2'385
St. Paulin Suisse	25	17	28	22	39	35	17	25	24	32	28	24	316
Edam suisse	17	11	17	13	14	11	17	14	14	22	17	17	184
Fromage affiné à froid	39	34	60	66	43	34	25	31	48	47	72	68	567
Fromage à pâte mi-dure persillée	18	18	21	20	26	34	11	13	25	19	18	19	242
Fromage semi - préparé	134	80	84	73	106	83	73	71	86	86	67	70	1'013
Fromage industriel	575	542	612	607	702	530	580	438	450	579	588	634	6'837
Feta au lait de vache	0	0	0	0	0	0	0	0	0	0	0	0	0
Autres fromages à pâte mi-dure, maigre à 1/4 gras	15	27	38	58	26	21	13	21	22	28	27	26	322
Autres fromages à pâte mi-dure, 1/2 gras à gras *	942	955	990	960	944	842	789	814	921	998	882	926	10'963
Autres fromages à pâte mi-dure, crème	384	316	354	370	406	299	318	397	359	451	427	381	4'462
Total fromage à pâte mi-dure	5'030	4'502	5'283	5'120	5'761	5'283	5'161	5'228	7'278	6'277	5'391	5'050	65'364
Emmentaler AOP	1'639	1'603	1'735	1'759	1'753	1'514	1'393	1'441	1'376	1'466	1'331	1'456	18'466
Switzerland Swiss	708	520	605	628	773	647	608	602	623	578	386	491	7'169
Gruyère AOP	2'158	2'016	2'381	2'685	2'740	2'335	2'367	2'167	2'261	2'586	2'403	2'655	28'754
Fromage d'alpage à pâte dure	0	0	0	0	38	140	132	200	953	268	34	5	1'770
Autres fromages à pâte dure, maigre à 1/4 gras	168	207	281	222	137	160	194	139	192	184	192	288	2'364
Autres fromages à pâte dure, 1/2 gras à gras **	410	428	506	464	453	413	383	381	358	456	441	487	5'180
Autres fromages à pâte dure, crème	13	8	29	23	13	12	16	20	23	22	29	18	226
Total fromage à pâte dure	5'096	4'782	5'537	5'781	5'907	5'221	5'093	4'950	5'786	5'560	4'816	5'400	63'929
Sbrinz AOP	139	122	154	165	145	128	87	86	114	113	112	96	1'461
Total fromage à pâte extra-dure	139	122	154	165	145	128	87	86	114	113	112	96	1'461
Fromage pur chèvre	42	60	90	104	114	107	89	87	133	112	58	54	1'050
Fromage pur brebis	25	27	36	37	39	39	29	25	19	23	20	24	343
Total produits spéciaux	67	87	125	140	153	146	117	112	152	135	78	78	1'390
Total fromage	15'118	13'898	16'316	15'794	17'429	15'856	14'889	15'289	17'623	16'840	15'144	15'096	189'292

* y c. spécialités locales
** y c. fromage industriel, spécialités locales

Production fromagère



janv. - sept. 2018
Total 144'511 tonnes



Production de lait de consommation

Variété de lait	Production mensuelle		Différence par rapport au même mois de l'année précédente		Production cumulée		Différence par rapport à la même période de l'année précédente	
	septembre 2017 tonnes	septembre 2018 tonnes	tonnes	(%)	janv. - sept. 2017 tonnes	janv. - sept. 2018 tonnes	tonnes	(%)
Lait cru	321	296	-25	-7.8	3'321	3'033	-288	-8.7
Lait past. enrichi en matière grasse	0	0	0		0	0	0	
Lait UHT enrichi en matière grasse	36	37	1	2.8	429	403	-26	-6.1
Lait entier past.	3'321	3'374	53	2	31'147	31'182	35	0.1
Lait entier UHT	2'130	1'102	-1'028	-48.3	15'757	12'835	-2'922	-18.5
Lait entier standardisé pasteurisé, 3.5%	3'720	3'413	-307	-8	32'784	32'617	-167	-1
Lait entier standardisé UHT, 3.5%	10'943	11'834	891	8	95'852	98'081	2'229	2
Lait partiellement écrémé past.	5'804	5'448	-356	-6.1	54'358	52'218	-2'140	-3.9
Lait partiellement écrémé UHT	10'382	9'901	-481	-4.6	86'130	83'788	-2'342	-2.7
Lait écrémé past.	0	0	0		1	26	25	2'500.0
Lait écrémé UHT	811	734	-77	-9.5	7'505	7'179	-326	-4.3
Total lait de consommation	37'468	36'139	-1'329	-3.5	327'284	321'362	-5'922	-1.8

Production de beurre *

	Production mensuelle		Différence par rapport au même mois de l'année précédente		Production cumulée		Différence par rapport à la même période de l'année	
	septembre 2017 tonnes	septembre 2018 tonnes	tonnes	(%)	janv. - sept. 2017 tonnes	janv. - sept. 2018 tonnes	tonnes	(%)
Total production de beurre	2'802	2'156	-646	-23.1	32'222	32'414	192	0.6

* Les données contiennent les quantités des produits fini de l'ensemble des types de beurre ainsi que de tous les producteurs de beurre en Suisse.

Production de spécialités laitières

Crème de consommation

	Production mensuelle		Différence par rapport au même mois de l'année précédente		Production cumulée		Différence par rapport à la même période de l'année précédente	
	<i>septembre 2017</i> tonnes	<i>septembre 2018</i> tonnes	tonnes	(%)	<i>janv. - sept. 2017</i> tonnes	<i>janv. - sept. 2018</i> tonnes	tonnes	(%)
Crème double	82	69	-13	-15.9	595	590	-5	-0.8
Crème entière 35%	2'899	2'672	-227	-8	24'681	23'686	-995	-4.0
Demi-crème	1'166	1'065	-101	-8.7	9'350	9'473	123	1.3
Crème à café	1'740	1'695	-45	-2.6	14'902	14'720	-182	-1.2
Total crème de consommation	5'887	5'501	-386	-6.6	49'528	48'469	-1'059	-2.1

Autres spécialités laitières

	Production mensuelle		Différence par rapport au même mois de l'année précédente		Production cumulée		Différence par rapport à la même période de l'année précédente	
	<i>septembre 2017</i> tonnes	<i>septembre 2018</i> tonnes	tonnes	(%)	<i>janv. - sept. 2017</i> tonnes	<i>janv. - sept. 2018</i> tonnes	tonnes	(%)
Lait acidulé	397	383	-14	-3.5	3'886	3'308	-578	-14.9
Crème acidulée	247	286	39	15.8	2'484	2'531	47	1.9
Desserts (crèmes, flans, coupes, etc.)	1'184	1'050	-134	-11.3	10'257	9'722	-535	-5.2
Boissons lactées	5'497	5'902	405	7.4	49'706	53'893	4'187	8.4
Yogourt	12'057	11'336	-721	-6.0	109'551	110'408	857	0.8
Kéfir	19	24	5	26.3	176	216	40	22.7
Glaces comestibles	1'570	1'533	-37	-2.4	20'742	21'115	373	1.8

Production de poudre de lait et de lait condensé

	Production mensuelle		Différence par rapport au même mois de l'année précédente		Production cumulée		Différence par rapport à la même période de l'année précédente	
	<i>septembre 2017</i> tonnes	<i>septembre 2018</i> tonnes	tonnes	(%)	<i>janv. - sept. 2017</i> tonnes	<i>janv. - sept. 2018</i> tonnes	tonnes	(%)
Poudre de lait entier	1'176	758	-418	-35.5	11'207	11'697	490	4.4
Poudre de lait partiellement écrémé	401	313	-88	-21.9	2'346	3'650	1'304	55.6
Poudre de lait enrichie et poudre de crème	29	47	18	62.1	435	578	143	32.9
Poudre de lait écrémé	1'048	1'463	415	40	16'893	19'559	2'666	15.8
Poudre de babeurre	0	16	16		135	127	-8	-5.9
Poudre de petit-lait	196	316	120	61.2	1'288	2'566	1'278	99.2
Lait condensé	255	300	45	17.6	1'987	1'971	-16	-0.8

Exportations de fromage par produit/groupe de produit

Variété / catégorie	Exportations mensuelles		Différences par rapport au même mois de l'année précédente		Exportations cumulées		Différence par rapport à la même période de l'année précédente	
	septembre 2017	septembre 2018			janv. - sept. 2017	janv. - sept. 2018		
	t	t	t	(%)	t	t	t	(%)
Mascarpone, Ricotta Romana	0.4	0.3	-0.1	0	2.9	5.1	-2.1	-73.4
Mozzarella	100.9	65.8	-35.0	-34.7	1'026.4	828.8	-197.7	-19.3
Autres fromages frais / séché	422.4	337.9	-84.5	-20.0	3'898.1	4'045.6	147.5	3.8
Total fromages frais / séché	523.6	404.0	-119.6	-22.8	4'927.4	4'879.4	-48.0	-1.0
Vacherin Mont-d'Or AOP	2.1	2.1	0.1	2.9	7.5	5.4	-2.1	-28.2
Autres fromages à pâte molle	29.6	52.8	23.2	78.5	273.7	333.2	59.6	21.8
Total fromages à pâte molle	31.7	55.0	23.3	73.5	281.2	338.6	57.5	20.4
Appenzeller®	396.5	399.9	3.4	0.9	3'373.5	3'240.4	-133.1	-3.9
Tilsiter	26.3	27.8	1.5	5.6	147.6	144.9	-2.7	-1.8
Raclette	173.9	213.5	39.6	22.8	594.8	794.8	200.0	33.6
Vacherin Fribourgeois AOP	20.9	31.5	10.7	51.1	131.3	156.0	24.7	18.8
Tête de Moine AOP	117.7	110.8	-7.0	-5.9	790.0	850.5	60.5	7.7
Autres fromages à pâte mi-dure, < 45% MG/ES	398.5	132.7	-265.8	-66.7	4'224.0	2'658.1	-1'565.9	-37.1
Autres fromages à pâte mi-dure, gras	384.4	524.3	139.9	36.4	2'945.7	4'970.0	2'024.4	68.7
Autres fromages à pâte mi-dure, ≥ 55% MG/ES	146.7	148.4	1.7	1.1	919.2	1'097.7	178.5	19.4
Total fromages à pâte mi-dure	1'664.9	1'588.8	-76.1	-4.6	13'126.0	13'912.4	786.3	6.0
Emmentaler AOP	1'032.9	995.9	-37.0	-3.6	8'224.0	8'050.2	-173.8	-2.1
Gruyère AOP	1'268.6	1'178.3	-90.4	-7.1	8'127.6	8'879.2	751.6	9.2
Sbrinz AOP	13.2	7.2	-6.0	-45.6	115.1	79.7	-35.4	-30.8
Switzerland Swiss	450.4	393.7	-56.7	-12.6	3'898.7	3'402.0	-496.7	-12.7
Autres fromages à pâte dure, < 45% MG/ES	238.7	199.1	-39.6	-16.6	1'990.3	2'093.7	103.4	5.2
Autres fromages à pâte dure, gras	309.1	256.9	-52.2	-16.9	2'378.7	2'355.8	-22.9	-1.0
Autres fromages à pâte dure, ≥ 55% MG/ES	6.0	16.2	10.2	169.1	46.8	120.4	73.6	157.3
Total fromages à pâte dure	3'319.0	3'047.2	-271.7	-8.2	24'781.2	24'981.0	199.9	0.8
Fromages fondu	95.2	101.2	6.0	6.3	743.6	723.8	-19.8	-2.7
Autres fromages	398.6	414.5	15.9	4.0	3'555.8	3'908.1	352.4	9.9
Fondue prête à l'emploi	730.7	560.4	-170.2	-23.3	2'081.3	2'192.6	111.4	5.4
Total	6'763.7	6'171.2	-592.5	-8.8	49'496.5	50'936.0	1'439.5	2.9

Source: Admin. fédérale des douanes AFD

Exportations par pays

septembre 2018

	Mascarpone, Ricotta Romana	Mozzarella	Autres fromages frais / sérié	Total fromages frais / sérié	Vacherin Mont-d'Or AOP	Autres fromages à pâte molle	Total fromages à pâte molle	Appenzeller*	Tilsiter	Raclette	Vacherin Fribourgeois AOP	Tête de Moine AOP	Autres fromages à pâte mi-dure, < 45% MG/ES	Autres fromages à pâte mi-dure, gras	Autres fromages à pâte mi-dure, ≥ 55% MG/ES	Total fromages à pâte mi-dure	Emmentaler AOP	Gruyère AOP	Sbrinz AOP	Switzerland Swiss	Autres fromages à pâte dure, < 45% MG/ES	Autres fromages à pâte dure, gras	Autres fromages à pâte dure, ≥ 55% MG/ES	Total fromages à pâte dure	Fromage fondu	Autres fromages	Fondue prête à l'emploi	Total	
PAYS	t	t	t	t	t	t	t	t	t	t	t	t	t	t	t	t	t	t	t	t	t	t	t	t	t	t	t	t	t
<i>Europe</i>																													
Allemagne	0	38	291	329	0	29	29	293	21	81	11	50	108	288	101	953	238	260	*	*	3	60	14	576	1	256	197	2'342	
France	-	6	2	7	*	10	10	64	*	11	16	33	4	5	6	139	63	161	*	*	45	17	1	287	0	15	24	483	
Italie	-	-	-	-	-	0	0	1	*	*	*	2	20	4	2	30	475	35	*	*	99	100	0	709	85	1	2	826	
BeNeLux	-	-	-	-	*	0	0	19	0	12	2	10	-	6	12	61	64	87	*	*	-	2	0	153	6	0	61	280	
Grande-Bretagne	-	-	-	-	*	1	1	2	*	*	*	0	-	1	12	15	7	65	*	*	-	5	-	77	-	6	-	98	
Espagne/Portugal	-	-	10	10	*	3	3	*	*	*	*	*	-	0	-	0	3	14	*	*	21	2	-	40	-	-	3	56	
Autres pays d'Europe	-	23	33	55	2	6	8	11	6	10	1	12	-	203	14	258	16	52	7	69	31	47	0	223	-	33	31	607	
TOTAL EUROPE	0	66	335	401	2	49	51	391	27	114	30	108	133	506	148	1'456	866	673	7	69	199	233	16	2'063	92	310	318	4'692	
<i>Autres pays</i>																													
Canada	-	-	-	-	*	-	-	3	*	*	*	1	*	*	*	4	52	*	*	*	*	*	*	52	8	-	95	158	
USA	-	-	-	-	*	0	0	5	*	36	1	1	*	*	*	43	55	320	*	*	*	*	*	375	-	0	107	526	
Autres pays	-	0	3	3	0	3	4	2	1	63	1	1	0	18	0	86	23	185	0	325	-	24	1	557	1	104	40	796	
TOTAL AUTRES PAYS	-	0	3	3	0	3	4	9	1	100	2	3	0	18	0	132	130	505	0	325	-	24	1	984	9	104	243	1'480	
TOTAL	0	66	338	404	2	53	55	400	28	213	32	111	133	524	148	1'589	996	1'178	7	394	199	257	16	3'047	101	414	560	6'171	

* Pour des raisons de protection de données, celles concernant les exportations de variétés ne comportant qu'un ou deux exportateurs ne sont pas ventilées par pays, mais rassemblées sous la rubrique "autres pays d'Europe" ou "Canada ou USA / autres pays"

Source: Admin. fédérale des douanes AFD

TSM Fiduciaire Sàrl
3000 Berne

Exportations par pays

septembre 2017

	Mascarpone, Ricotta Romana	Mozzarella	Autres fromages frais / séché	Total fromages frais / séché	Vacherin Mont-d'Or AOP	Autres fromages à pâte molle	Total fromages à pâte molle	Appenzeller*	Tilsiter	Raclette	Vacherin Fribourgeois AOP	Tête de Moine AOP	Autres fromages à pâte mi-dure, < 45% MG/ES	Autres fromages à pâte mi-dure, gras	Autres fromages à pâte mi-dure, ≥ 55% MG/ES	Total fromages à pâte mi-dure	Emmentaler AOP	Gruyère AOP	Sbrinz AOP	Switzerland Swiss	Autres fromages à pâte dure, < 45% MG/ES	Autres fromages à pâte dure, gras	Autres fromages à pâte dure, ≥ 55% MG/ES	Total fromages à pâte dure	Fromage fondu	Autres fromages	Fondue prête à l'emploi	Total	
PAYS	t	t	t	t	t	t	t	t	t	t	t	t	t	t	t	t	t	t	t	t	t	t	t	t	t	t	t	t	t
<i>Europe</i>																													
Allemagne	0	88	297	385	0	11	12	309	22	80	2	55	332	271	115	1'187	260	270	*	*	25	98	5	657	1	313	192	2'747	
France	-	3	2	4	*	11	11	49	*	10	14	33	7	7	2	122	56	154	*	*	87	30	-	327	0	11	17	492	
Italie	-	0	-	0	-	0	0	0	*	*	*	3	59	7	2	70	480	25	*	*	81	102	-	688	74	1	2	834	
BeNeLux	-	-	-	-	*	0	0	17	0	17	2	8	-	5	12	62	53	82	*	*	-	1	-	136	11	1	250	460	
Grande-Bretagne	-	-	0	0	*	-	-	3	*	*	*	0	-	2	12	17	10	65	*	*	-	8	-	83	-	5	0	105	
Espagne/Portugal	-	-	-	-	*	0	0	*	*	*	*	*	-	0	-	0	2	17	*	*	22	1	-	42	1	-	8	51	
Autres pays d'Europe	-	1	38	40	2	4	6	13	4	16	1	15	-	65	2	115	28	66	13	67	24	27	1	227	0	6	30	423	
TOTAL EUROPE	0	92	337	429	2	26	28	390	26	123	19	114	398	358	146	1'574	889	680	13	67	238	267	6	2'160	86	337	500	5'114	
<i>Autres pays</i>																													
Canada	-	-	-	-	*	-	-	3	*	*	*	2	*	*	*	5	67	*	*	*	*	*	*	*	67	9	-	86	167
USA	-	-	-	-	*	1	1	2	*	21	0	1	*	*	*	24	54	426	*	*	*	*	*	480	-	1	127	632	
Autres pays	-	9	86	94	-	3	3	1	1	30	1	1	0	27	1	63	23	163	1	383	0	42	0	612	-	61	19	852	
TOTAL AUTRES PAYS	-	9	86	94	-	4	4	6	1	51	2	4	0	27	1	91	144	589	1	383	0	42	0	1'159	9	62	231	1'650	
TOTAL	0	101	422	524	2	30	32	396	26	174	21	118	399	384	147	1'665	1'033	1'269	13	450	239	309	6	3'319	95	399	731	6'764	

* Pour des raisons de protection de données, celles concernant les exportations de variétés ne comportant qu'un ou deux exportateurs ne sont pas ventilées par pays, mais rassemblées sous la rubrique "autres pays d'Europe" ou "Canada ou USA / autres pays"

Source: Admin. fédérale des douanes AFD

Exportations par pays

janvier à septembre 2018

	Mascarpone, Ricotta Romana	Mozzarella	Autres fromages frais / séché	Total fromages frais / séché	Vacherin Mont-d'Or AOP	Autres fromages à pâte molle	Total fromages à pâte molle	Appenzeller*	Tilsiter	Raclette	Vacherin Fribourgeois AOP	Tête de Moine AOP	Autres fromages à pâte mi-dure, < 45% MG/ES	Autres fromages à pâte mi-dure, gras	Autres fromages à pâte mi-dure, ≥ 55% MG/ES	Total fromages à pâte mi-dure	Emmentaler AOP	Gruyère AOP	Sbrinz AOP	Switzerland Swiss	Autres fromages à pâte dure, < 45% MG/ES	Autres fromages à pâte dure, gras	Autres fromages à pâte dure, ≥ 55% MG/ES	Total fromages à pâte dure	Fromage fondu	Autres fromages	Fondue prête à l'emploi	Total	
PAYS	t	t	t	t	t	t	t	t	t	t	t	t	t	t	t	t	t	t	t	t	t	t	t	t	t	t	t	t	t
<i>Europe</i>																													
Allemagne	5	594	2'977	3'576	0	147	147	2'604	121	211	27	400	1'688	2'253	821	8'126	1'412	2'273	*	*	250	509	107	4'551	8	2'830	541	19'778	
France	-	43	14	57	*	97	97	339	*	63	103	251	23	37	36	851	464	1'136	*	*	490	110	1	2'201	1	94	88	3'389	
Italie	-	-	443	443	-	0	0	11	*	*	*	13	863	222	10	1'119	4'390	181	*	*	745	1'097	0	6'414	576	13	12	8'579	
BeNeLux	-	-	0	0	*	1	1	107	1	66	10	53	43	150	76	506	537	693	*	*	300	9	0	1'538	75	24	366	2'510	
Grande-Bretagne	-	-	-	-	*	2	2	11	*	*	*	3	-	2	76	92	67	575	*	*	-	21	0	663	-	29	38	823	
Espagne/Portugal	-	-	14	14	*	12	12	*	*	*	*	*	-	0	0	0	40	145	*	*	150	10	0	345	1	-	54	427	
Autres pays d'Europe	-	171	388	560	5	37	42	110	19	98	4	107	38	2'193	75	2'644	165	382	77	430	157	307	8	1'527	0	190	71	5'033	
TOTAL EUROPE	5	809	3'836	4'650	5	296	301	3'181	141	439	144	827	2'655	4'858	1'094	13'339	7'074	5'385	77	430	2'093	2'063	116	17'240	660	3'179	1'170	40'539	
<i>Autres pays</i>																													
Canada	-	-	-	-	*	-	-	14	*	*	*	5	*	*	*	20	406	*	*	*	*	*	*	*	406	61	-	418	904
USA	-	-	-	-	*	2	2	28	*	123	3	8	*	*	*	162	363	2'307	*	*	*	*	*	*	2'669	-	3	213	3'050
Autres pays	-	20	209	229	1	35	36	16	4	233	8	11	3	112	4	392	207	1'187	2	2'972	0	293	4	4'666	3	726	391	6'442	
TOTAL AUTRES PAYS	-	20	209	229	1	37	38	59	4	356	12	24	3	112	4	573	976	3'494	2	2'972	0	293	4	7'742	64	729	1'022	10'397	
TOTAL	5	829	4'046	4'879	5	333	339	3'240	145	795	156	851	2'658	4'970	1'098	13'912	8'050	8'879	80	3'402	2'094	2'356	120	24'981	724	3'908	2'193	50'936	

* Pour des raisons de protection de données, celles concernant les exportations de variétés ne comportant qu'un ou deux exportateurs ne sont pas ventilées par pays, mais rassemblées sous la rubrique "autres pays d'Europe" ou "Canada ou USA / autres pays"

Source: Admin. fédérale des douanes AFD

Exportations par pays

janvier à septembre 2017

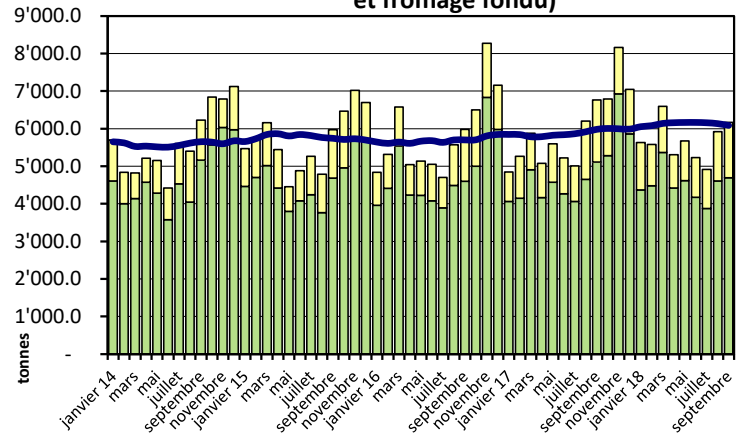
	Mascarpone, Ricotta Romana	Mozzarella	Autres fromages frais / séché	Total fromages frais / séché	Vacherin Mont-d'Or AOP	Autres fromages à pâte molle	Total fromages à pâte molle	Appenzeller®	Tilsiter	Reclète	Vacherin Fribourgeois AOP	Tête de Moine AOP	Autres fromages à pâte mi-dure, < 45% MG/ES	Autres fromages à pâte mi-dure, gras	Autres fromages à pâte mi-dure, ≥ 55% MG/ES	Total fromages à pâte mi-dure	Emmentaler AOP	Gruyère AOP	Sbrinz AOP	Switzerland Swiss	Autres fromages à pâte dure, < 45% MG/ES	Autres fromages à pâte dure, gras	Autres fromages à pâte dure, ≥ 55% MG/ES	Total fromages à pâte dure	Fromage fondu	Autres fromages	Fondue prête à l'emploi	Total	
PAYS	t	t	t	t	t	t	t	t	t	t	t	t	t	t	t	t	t	t	t	t	t	t	t	t	t	t	t	t	t
<i>Europe</i>																													
Allemagne	3	783	2'893	3'679	0	114	114	2'728	120	213	20	351	2'967	2'252	688	9'338	2'107	2'262	*	*	319	756	38	5'483	9	3'037	297	21'958	
France	-	10	14	24	*	91	91	320	*	34	87	251	11	34	20	756	459	923	*	*	752	122	0	2'255	0	88	82	3'297	
Italie	-	0	397	397	-	3	3	20	*	*	*	15	813	60	7	914	3'901	169	*	*	632	998	1	5'700	586	7	12	7'620	
BeNeLux	-	-	0	0	*	0	0	122	2	65	11	51	151	26	94	520	549	705	*	*	0	29	0	1'283	77	57	606	2'544	
Grande-Bretagne	-	1	1	1	*	-	-	14	*	*	*	3	-	2	94	113	75	585	*	*	-	48	-	708	-	40	15	878	
Espagne/Portugal	-	-	-	-	*	0	0	*	*	*	*	*	-	1	0	1	45	146	*	*	144	7	0	343	2	0	58	404	
Autres pays d'Europe	-	114	333	447	7	34	40	122	21	78	5	98	274	424	13	1'036	202	375	111	523	124	178	5	1'518	3	71	61	3'176	
TOTAL EUROPE	3	907	3'639	4'549	7	241	248	3'327	143	390	123	768	4'216	2'798	914	12'678	7'339	5'165	111	523	1'971	2'138	44	17'291	676	3'900	1'131	39'875	
<i>Autres pays</i>																													
Canada	-	-	-	-	*	-	-	14	*	*	*	5	*	*	*	19	369	*	*	*	*	*	*	369	56	-	370	813	
USA	-	-	-	-	*	3	3	18	*	75	2	7	*	*	*	101	329	1'917	*	*	*	*	*	2'246	3	2	218	2'573	
Autres pays	-	119	259	379	0	29	30	14	5	130	7	10	8	148	5	328	187	1'046	4	3'376	19	241	2	4'875	9	254	362	6'235	
TOTAL AUTRES PAYS	-	119	259	379	0	32	33	46	5	205	8	22	8	148	5	448	885	2'963	4	3'376	19	241	2	7'490	67	256	950	9'622	
TOTAL	3	1'026	3'898	4'927	8	274	281	3'373	148	595	131	790	4'224	2'946	919	13'126	8'224	8'128	115	3'899	1'990	2'379	47	24'781	744	3'556	2'081	49'496	

* Pour des raisons de protection de données, celles concernant les exportations de variétés ne comportant qu'un ou deux exportateurs ne sont pas ventilées par pays, mais rassemblées sous la rubrique "autres pays d'Europe" ou "Canada ou USA / autres pays"

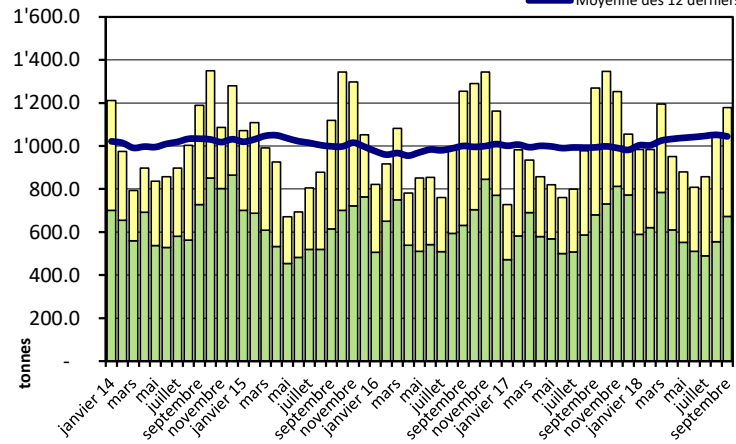
Source: Admin. fédérale des douanes AFD

Exportations depuis 2014 - Valeur moyenne des 12 derniers mois

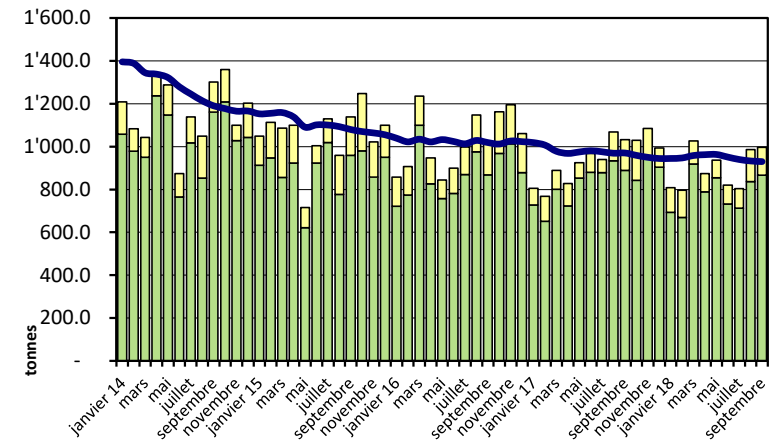
Total des exportations de fromage (y c. mélanges à fondue et fromage fondu)



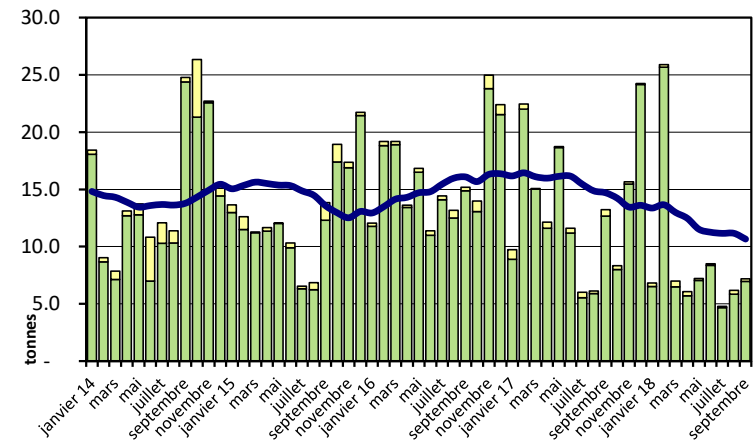
Gruyère AOP



Emmentaler AOP



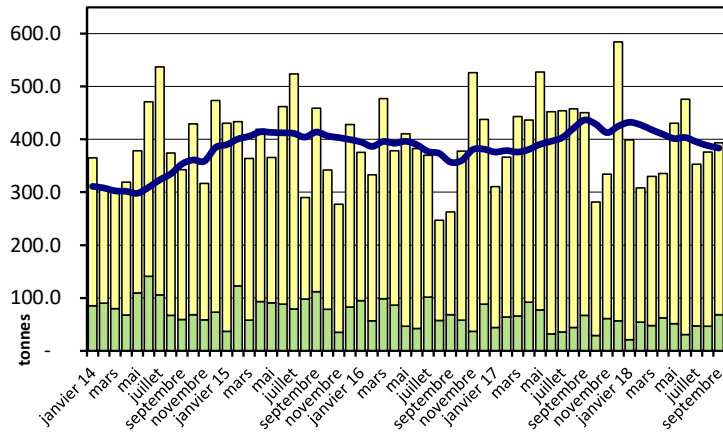
Sbrinz AOP



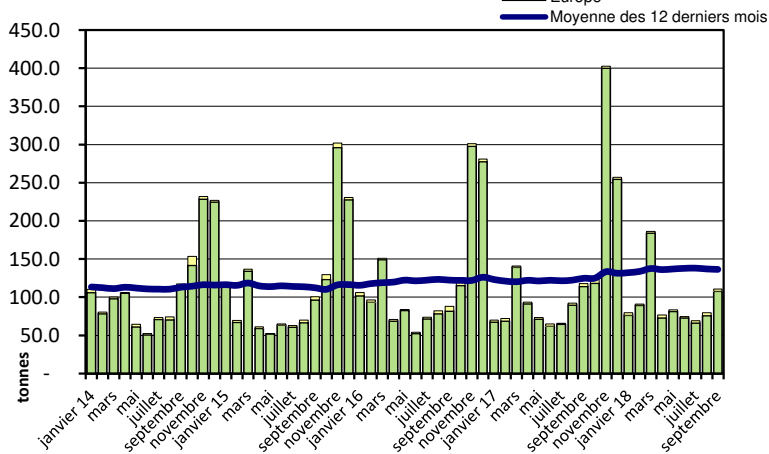
autres Pays
Europe
Moyenne des 12 derniers mois

Exportations depuis 2014 - Valeur moyenne des 12 derniers mois

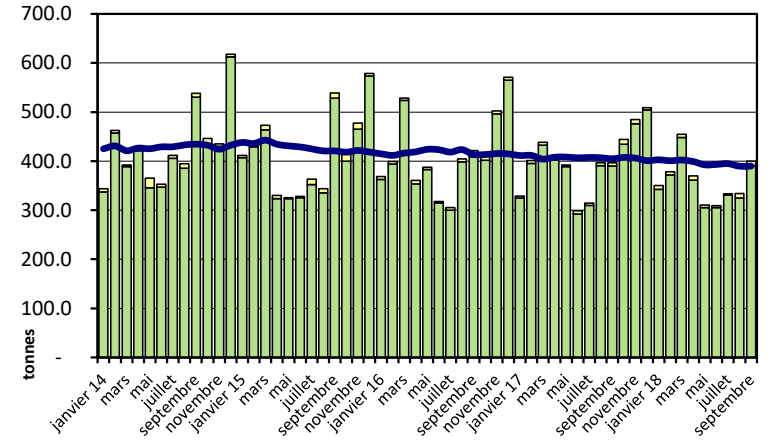
Switzerland Swiss



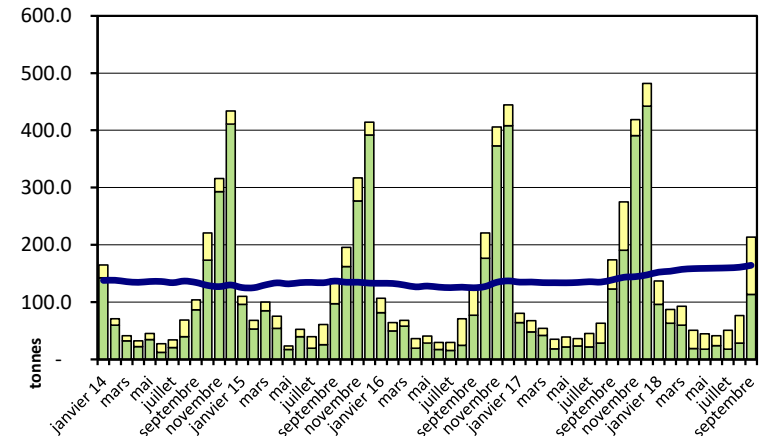
Tête de Moine AOP



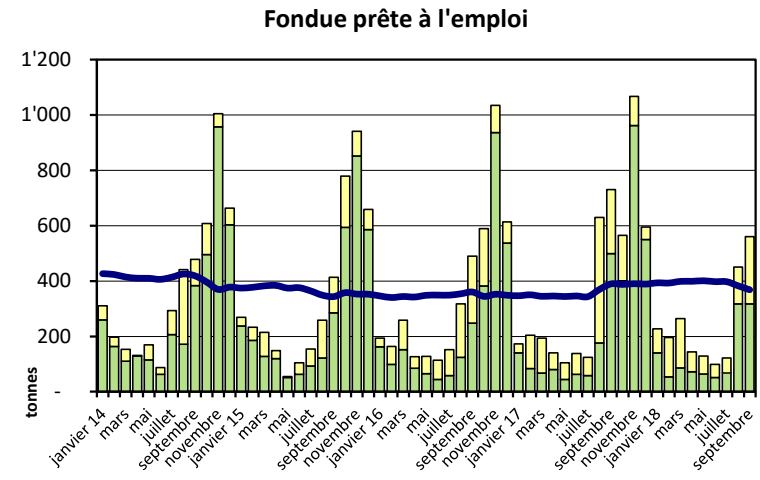
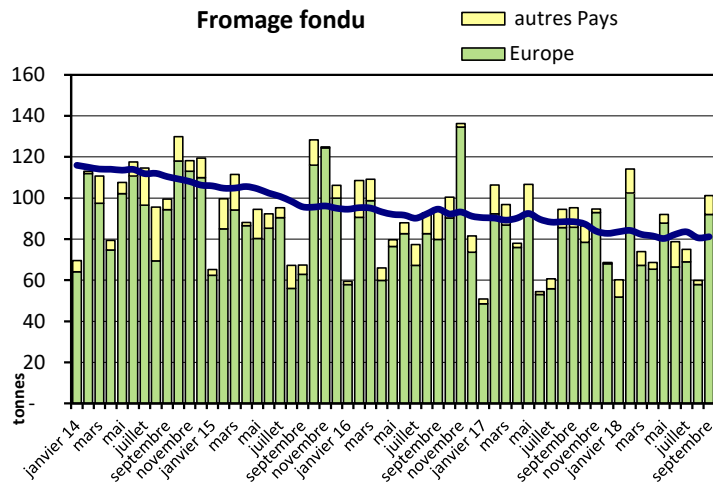
Appenzeller®



Raclette Suisse

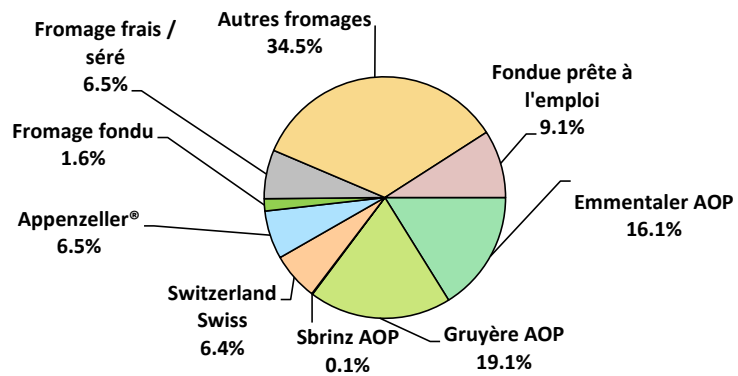


Exportations depuis 2014 - Valeur moyenne des 12 derniers mois



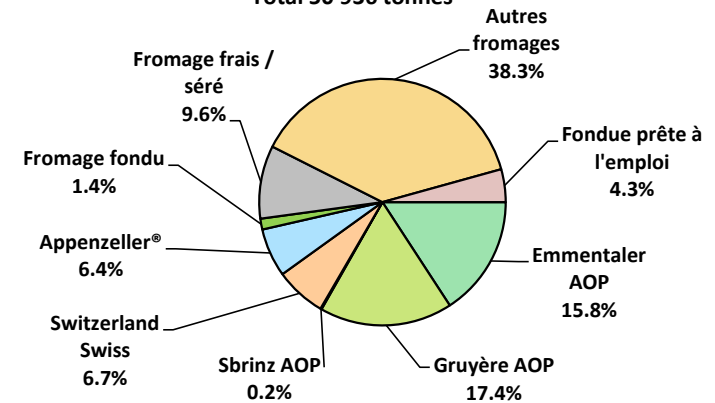
Exportations de fromage par variété en septembre 2018

Total 6'171 tonnes



Exportations de fromage par variété, janvier à septembre 2018

Total 50'936 tonnes



Exportations autres produits laitiers

Chapitres 04 et 35 du tarif des douanes suisses (sans fromages, chapitre 0406, et sans produits agricoles transformés, chapitres 15 à 22)

Produits laitiers	Exportations mensuelles		Différences par rapport au même mois de l'année précédente		Exportations cumulées		Différence par rapport à la même période de l'année précédente	
	septembre 2017 tonnes	septembre 2018 tonnes	tonnes	(%)	janv. - sept. 2017 tonnes	janv. - sept. 2018 tonnes	tonnes	(%)
Lait écrémé	13.2	13.2	0.0	0.2	122.1	148.6	26.5	21.7
Lait	251.1	126.0	-125.1	-49.8	2'192.1	1'726.8	-465.2	-21.2
Lait > 6% MG	0.6	0.0	-0.6	0	1.6	0.3	-1.3	-82.8
Crème	88.0	124.0	36.0	41.0	2'546.0	970.8	-1'575.2	-61.9
Poudre de lait écrémé	621.1	416.6	-204.6	-32.9	5'368.6	8'764.6	3'396.0	63.3
Poudre de lait	39.3	2.0	-37.3	-94.9	342.0	160.5	-181.5	-53.1
Poudre de crème	-	-	-	0	0.0	0.0	-0.0	0
Lait concentré	1.6	1.6	-0.0	-2.0	204.8	14.7	-190.1	-92.8
Crème concentrée	59.5	58.9	-0.7	-1.1	515.7	514.2	-1.5	-0.3
Yogourt	441.8	296.1	-145.7	-33.0	3'472.9	3'044.7	-428.2	-12.3
Autres produits frais	14.3	111.7	97.4	0	888.7	819.6	-69.1	-7.8
Petit-lait	5'631.5	3'124.2	-2'507.3	-44.5	56'267.0	38'095.3	-18'171.7	-32.3
Poudre de petit-lait	279.1	127.1	-152.0	-54.5	3'139.3	2'547.3	-592.0	-18.9
Petit-lait concentré	-	0.0	0.0	0	-	0.0	0.0	0
Beurre (sans beurre déshydraté)	167.1	73.1	-94.0	-56.3	1'794.7	730.7	-1'064.0	-59.3
Pâte à tartiner laitières	-	-	-	0	211.4	1.2	-210.2	-99.4
Autres matières grasses provenant du lait	0.4	1.2	0.9	0	5.8	9.6	3.8	64.9
Caséines	0.0	0.1	0.0	0	1.9	1.2	-0.7	-36.4
Lactalbumine	8.4	93.2	84.8	0	461.2	503.0	41.8	9.1
Autres albumines	0.0	0.0	-0.0	0	0.1	1.6	1.5	0

Source: Admin. fédérale des douanes AFD

Importations de fromage par produit/groupe de produit

Fromages / Catégorie	Importations mensuelles		Différence par rapport au même mois de l'année précédente		Importations cumulées		Différence par rapport à la période de l'année précédente	
	<i>septembre 2017</i>	<i>septembre 2018</i>			<i>janv. - sept. 2017</i>	<i>janv. - sept. 2018</i>		
	tonnes	tonnes	tonnes	(%)	tonnes	tonnes	tonnes	(%)
Mascarpone, Ricotta Romana	83.1	87.1	4.0	4.8	867.1	892.9	25.8	3.0
Mozzarella	303.7	291.3	-12.4	-4.1	3'805.4	4'031.2	225.8	5.9
Autres fromages frais / séché	1'586.4	1'305.0	-281.4	-17.7	13'933.6	14'293.3	359.7	2.6
Total fromages frais / séché	1'973.1	1'683.4	-289.7	-14.7	18'606.1	19'217.5	611.4	3.3
Danablu, Gorgonzola, Roquefort	36.2	41.9	5.8	15.9	337.1	416.9	79.9	23.7
Fromage à croûte fleurie	108.5	101.4	-7.1	-6.6	938.6	887.0	-51.6	-5.5
Bleu, fromage à pâte persillée	-	-	-	0	-	-	-	0
Brie, Camembert, Italic	124.4	119.3	-5.1	-4.1	1'097.1	1'105.8	8.8	0.8
Autres fromages à pâte molle	638.8	594.9	-43.9	-6.9	6'520.2	6'708.4	188.2	2.9
Total fromages à pâte molle	907.9	857.6	-50.3	-5.5	8'892.9	9'118.1	225.2	2.5
Fromage à pâte mi-dure persillée	5.6	5.7	0.1	1.9	57.7	53.4	-4.3	-7.5
Caciocavallo, Fontina, Brà, etc.	29.1	25.9	-3.2	-11.0	285.0	264.3	-20.7	-7.3
Tilsiter	4.3	8.6	4.3	100.0	44.1	56.3	12.2	27.6
Autres fromages à pâte mi-dure	894.9	766.3	-128.6	-14.4	7'574.1	7'422.0	-152.1	-2.0
Fromages à pâte mi-dure râpé, en poudre	56.5	50.8	-5.6	-10.0	442.4	550.6	108.2	24.5
Total fromages à pâte mi-dure	990.4	857.4	-133.0	-13.4	8'403.3	8'346.5	-56.8	-0.7
Fromage aux herbes (Schabziger)	0.1	1.7	1.6	0	0.9	1.9	0.9	0
Fromage à pâte dure persillée	0.3	-	-0.3	0	6.4	4.0	-2.3	-36.8
Caciocavallo, Fontina, Brà, etc.	17.5	12.0	-5.5	-31.5	179.5	188.6	9.1	5.1
Emmentaler AOP	19.4	13.5	-5.9	-30.4	184.6	185.5	0.9	0.5
Autres fromages à pâte dure	306.9	269.7	-37.2	-12.1	2'744.2	2'605.6	-138.5	-5.0
Fromages à pâte dure râpé, en poudre	73.2	74.1	0.9	1.2	690.1	681.8	-8.3	-1.2
Total fromages à pâte dure	417.3	370.9	-46.4	-11.1	3'805.7	3'667.4	-138.3	-3.6
Grana/Parmigiano	345.4	425.5	80.1	23.2	3'316.0	3'671.9	355.9	10.7
Total fromages à pâte extra-dure	345.4	425.5	80.1	23.2	3'316.0	3'671.9	355.9	10.7
Fromage fondu	311.4	335.2	23.8	7.6	2'830.2	2'962.8	132.6	4.7
Total variétés de fromages	4'945.5	4'530.0	-415.5	-8.4	45'854.3	46'984.3	1'130.0	2.5

Source: Admin. fédérale des douanes AFD

Importations de fromage par pays fournisseur

septembre 2018

Pays	septembre 2018												TOTAL
	Mascarpone, ricotta Romana	Mozzarella	Autres fromages frais / séché	Total fromages frais / séché	Danablu, Gorgonzola, Roquefort	Brie, Camembert, Reblochon	Autres fromages à pâte molle	Total fromages à pâte molle	Fromage aux herbes	Fromage à pâte dure et mi-dure	Autres fromages		
	t	t	t	t	t	t	t	t	t	t	t	t	
EUROPE													
Allemagne	8.6	74.1	472.4	555.2	-	-	157.7	157.7	1.7	340.8	199.3		1'254.6
France	-	3.6	194.1	197.7	7.3	102.4	287.6	397.2	-	212.1	80.7		887.8
Italie	77.9	213.2	393.1	684.2	34.7	-	151.8	186.5	0.0	716.0	11.6		1'598.4
Pays-Bas	-	-	6.7	6.7	-	-	3.9	3.9	-	171.6	-		182.2
Belgique	-	-	0.0	0.0	-	-	0.1	0.1	-	65.0	-		65.1
Luxembourg	-	-	-	-	-	-	-	-	-	-	-		-
Autriche	0.6	-	20.1	20.7	-	-	10.9	10.9	-	23.7	31.3		86.6
Grande-Bretagne	-	-	-	-	-	-	0.1	0.1	-	32.4	0.2		32.8
Danemark	-	-	88.2	88.2	-	-	17.7	17.7	-	10.7	1.2		117.8
Norvège	-	-	-	-	-	-	-	-	-	0.1	-		0.1
Suède	-	-	11.9	11.9	-	-	-	-	-	0.6	0.0		12.5
Portugal	-	-	1.3	1.3	-	-	1.2	1.2	-	35.9	-		38.4
Espagne	-	-	4.3	4.3	-	-	0.8	0.8	-	24.7	0.1		29.9
Grèce	-	-	0.6	0.6	-	-	81.4	81.4	-	1.2	-		83.1
Autres pays d'Europe	-	0.3	112.2	112.5	-	-	0.0	0.0	-	17.5	10.9		140.8
TOTAL EUROPE	87.1	291.3	1'305.0	1'683.4	41.9	102.4	713.2	857.6	1.7	1'652.2	335.2		4'530.0
Autres pays													
Canada	-	-	-	-	-	-	-	-	-	-	-		-
USA	-	-	-	-	-	-	-	-	-	-	-		-
Autres pays d'Amérique	-	-	-	-	-	-	-	-	-	-	-		-
Amérique latine	-	0.0	-	0.0	-	-	-	-	-	-	-		0.0
Afrique	-	-	-	-	-	-	-	-	-	-	-		-
Asie	-	-	-	-	-	-	-	-	-	-	-		-
Australie	-	-	-	-	-	-	-	-	-	-	-		-
TOTAL AUTRES PAYS	-	0.0	-	0.0	-	-	-	-	-	-	-		0.0
TOTAL	87.1	291.3	1'305.0	1'683.4	41.9	102.4	713.2	857.6	1.7	1'652.2	335.2		4'530.0

Source: Admin. fédérale des douanes AFD

Importations de fromage par pays fournisseur

septembre 2017

Pays	septembre 2017												TOTAL	
	Mascarpone, ricotta Romana	Mozzarella	Autres fromages frais / séché		Total fromages frais / séché		Danablu, Gorgonzola, Roquefort	Brie, Camembert, Reblochon	Autres fromages à pâte molle		Fromage aux herbes	Fromage à pâte dure et mi-dure		Autres fromages
	t	t	t	t	t	t	t	t	t	t	t	t	t	
EUROPE														
Allemagne	6.2	90.2	739.3	835.8	0.0	-	138.0	138.0	-	382.7	162.6			1'519.1
France	-	5.6	243.3	248.9	7.7	120.5	340.2	468.4	0.1	256.4	89.4			1'063.2
Italie	65.8	188.1	387.4	641.4	24.4	-	125.1	149.5	0.0	680.4	11.4			1'482.6
Pays-Bas	-	-	6.4	6.4	-	-	19.6	19.6	-	164.8	-			190.9
Belgique	-	-	2.6	2.6	-	-	0.3	0.3	-	83.0	-			85.9
Luxembourg	-	-	-	-	-	-	-	-	-	-	-			-
Autriche	1.3	1.2	9.0	11.5	-	-	7.1	7.1	-	24.9	44.7			88.2
Grande-Bretagne	-	-	0.7	0.7	-	-	-	-	-	29.1	0.2			30.1
Danemark	-	-	80.0	80.0	0.0	-	19.4	19.5	-	3.0	1.7			104.1
Norvège	-	-	-	-	-	-	0.0	0.0	-	0.0	-			0.0
Suède	-	-	0.0	0.0	-	-	-	-	-	1.1	0.0			1.1
Portugal	1.0	-	0.2	1.2	-	-	0.9	0.9	-	24.6	-			26.7
Espagne	-	-	15.2	15.2	-	-	1.0	1.0	-	65.4	-			81.7
Grèce	-	-	0.4	0.4	-	-	86.0	86.0	-	0.6	-			87.0
Autres pays d'Europe	-	-	85.7	85.7	-	-	0.1	0.1	-	35.3	0.0			121.1
TOTAL EUROPE	74.3	285.1	1'570.4	1'929.8	32.2	120.5	737.8	890.5	0.1	1'751.3	310.0			4'881.7
Autres pays														
Canada	-	-	-	-	-	-	-	-	-	-	-			-
USA	-	-	-	-	-	-	-	-	-	-	-			-
Autres pays d'Amérique	-	-	-	-	-	-	-	-	-	-	-			-
Amérique latine	-	-	-	-	-	-	-	-	-	-	-			-
Afrique	-	-	-	-	-	-	-	-	-	-	-			-
Asie	-	-	-	-	-	-	-	-	-	-	-			-
Australie	-	-	-	-	-	-	-	-	-	-	-			-
TOTAL AUTRES PAYS	-	-	-	-	-	-	-	-	-	-	-			-
TOTAL	74.3	285.1	1'570.4	1'929.8	32.2	120.5	737.8	890.5	0.1	1'751.3	310.0			4'881.7

Source: Admin. fédérale des douanes AFD

Importations de fromage cumulées par pays, cumulées

Janvier à septembre 2018

Pays	Type de fromage												TOTAL
	Mascarpone, ricotta Romana	Mozzarella	Autres fromages frais / séché	Total fromages frais / séché	Danablu, Gorgonzola, Roquefort	Brie, Camembert, Reblochon	Autres fromages à pâte molle	Fromage aux herbes	Fromage à pâte dure et mi-dure	Autres fromages			
	t	t	t	t	t	t	t	t	t	t	t	t	
EUROPE													
Allemagne	74.4	894.8	5'633.7	6'602.9	0.0	151.0	1'366.5	1'517.5	1.7	3'151.6	1'595.1		12'868.8
France	2.1	24.7	2'293.4	2'320.2	67.3	1'005.3	3'022.8	4'095.5	0.0	2'070.1	893.9		9'379.6
Italie	792.8	3'052.2	3'937.0	7'781.9	347.6	190.5	1'176.0	1'714.1	0.1	6'484.0	105.4		16'085.6
Pays-Bas	-	0.6	39.3	39.9	-	21.2	51.0	72.1	0.0	1'680.8	0.2		1'792.9
Belgique	0.1	0.5	18.0	18.6	1.2	-	0.8	2.0	-	613.4	1.4		635.4
Luxembourg	-	-	0.2	0.2	-	-	1.4	1.4	-	0.0	2.0		3.7
Autriche	4.9	26.7	196.8	228.4	0.0	10.6	71.4	82.0	-	200.1	331.1		841.6
Grande-Bretagne	-	-	3.0	3.0	-	0.0	0.3	0.4	-	319.3	1.6		324.2
Danemark	-	8.1	845.2	853.3	-	27.6	243.0	270.6	-	105.4	8.8		1'238.1
Norvège	-	-	0.1	0.1	-	-	-	-	-	0.3	-		0.4
Suède	-	-	154.2	154.2	-	-	0.0	0.0	-	3.1	0.1		157.4
Portugal	9.4	10.1	7.8	27.3	-	0.1	12.4	12.5	-	272.6	0.0		312.4
Espagne	-	1.8	44.6	46.4	-	3.5	15.0	18.6	-	330.3	1.0		396.3
Grèce	-	-	3.0	3.0	-	167.0	1'127.5	1'294.5	-	13.4	-		1'310.9
Autres pays d'Europe	-	0.3	1'102.3	1'102.6	-	8.3	21.2	29.5	-	415.1	13.7		1'560.9
TOTAL EUROPE	883.7	4'019.8	14'278.6	19'182.1	416.1	1'585.1	7'109.4	9'110.6	1.8	15'659.4	2'954.3		46'908.2
Autres pays													
Canada	-	-	-	-	-	-	-	-	-	-	-		-
USA	-	-	-	-	-	-	-	-	-	0.1	-		0.1
Autres pays d'Amérique	-	-	-	-	-	-	-	-	-	-	-		-
Amérique latine	-	0.1	-	0.1	-	-	-	-	-	-	0.0		0.1
Afrique	-	-	-	-	-	-	-	-	-	-	-		-
Asie	-	-	0.0	0.0	-	-	-	-	-	0.1	-		0.1
Australie	-	-	-	-	-	-	-	-	-	-	-		-
TOTAL AUTRES PAYS	-	0.1	0.0	0.1	-	-	-	-	-	0.2	0.0		0.3
TOTAL	883.7	4'019.8	14'278.6	19'182.2	416.1	1'585.1	7'109.4	9'110.6	1.8	15'659.6	2'954.3		46'908.5

Source: Admin. fédérale des douanes AFD

Importations de fromage cumulées par pays, cumulées

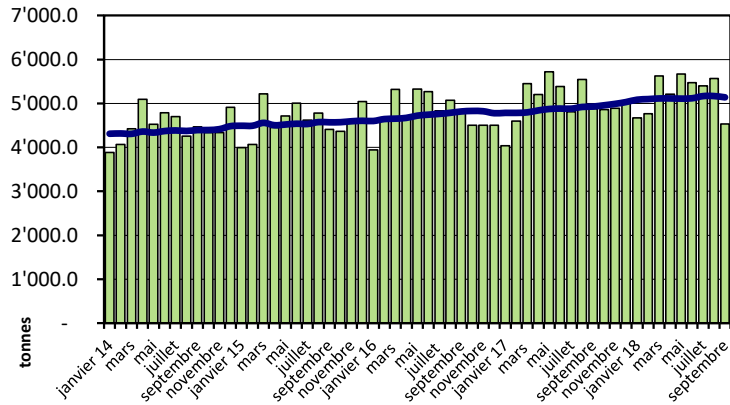
Janvier à septembre 2017

Pays	Type de fromage												TOTAL
	t	t	t	t	t	t	t	t	t	t	t	t	
EUROPE													
Allemagne	79.1	688.7	5'905.8	6'673.6	4.4	-	1'451.1	1'455.5	0.0	3'262.8	1'422.4		12'814.2
France	0.9	91.3	2'393.4	2'485.5	68.7	1'027.3	3'070.0	4'166.0	0.1	2'056.7	896.2		9'604.5
Italie	756.1	2'969.7	3'763.4	7'489.2	257.6	-	1'206.7	1'464.3	0.1	6'364.8	129.2		15'447.5
Pays-Bas	-	4.2	22.1	26.3	-	-	54.4	54.4	-	1'506.0	-		1'586.8
Belgique	-	8.4	29.1	37.5	1.2	-	14.6	15.8	0.7	690.6	0.6		745.2
Luxembourg	-	-	-	-	-	-	-	-	-	-	-		-
Autriche	15.0	14.9	76.6	106.5	1.2	-	60.0	61.2	-	353.9	343.5		865.0
Grande-Bretagne	-	-	0.7	0.7	-	-	2.5	2.5	-	226.5	1.9		231.7
Danemark	-	-	777.7	777.7	0.0	-	214.5	214.5	-	57.0	14.3		1'063.5
Norvège	-	-	-	-	-	-	0.0	0.0	-	0.1	-		0.1
Suède	-	-	0.1	0.1	-	-	0.0	0.0	-	4.1	0.1		4.2
Portugal	6.6	-	3.5	10.1	-	-	13.0	13.0	-	242.3	-		265.4
Espagne	0.0	1.1	94.4	95.5	-	-	13.1	13.1	-	377.8	0.7		487.1
Grèce	-	0.5	3.0	3.5	-	-	1'383.1	1'383.1	-	5.1	0.0		1'391.6
Autres pays d'Europe	-	-	798.2	798.2	0.0	-	18.2	18.2	-	291.4	7.9		1'115.6
TOTAL EUROPE	857.7	3'778.7	13'867.9	18'504.3	333.1	1'027.3	7'501.3	8'861.6	0.9	15'439.1	2'816.7		45'622.5
Autres pays													
Canada	-	-	-	-	-	-	-	-	-	-	-		-
USA	-	-	-	-	-	-	-	-	-	0.1	-		0.1
Autres pays d'Amérique	-	-	-	-	-	-	-	-	-	-	-		-
Amérique latine	-	-	-	-	-	-	-	-	-	-	0.0		0.0
Afrique	-	-	-	-	-	-	-	-	-	-	-		-
Asie	-	-	-	-	-	-	-	-	-	-	-		-
Australie	-	-	-	-	-	-	-	-	-	-	-		-
TOTAL AUTRES PAYS	-	-	-	-	-	-	-	-	-	0.1	0.0		0.1
TOTAL	857.7	3'778.7	13'867.9	18'504.3	333.1	1'027.3	7'501.3	8'861.6	0.9	15'439.1	2'816.7		45'622.6

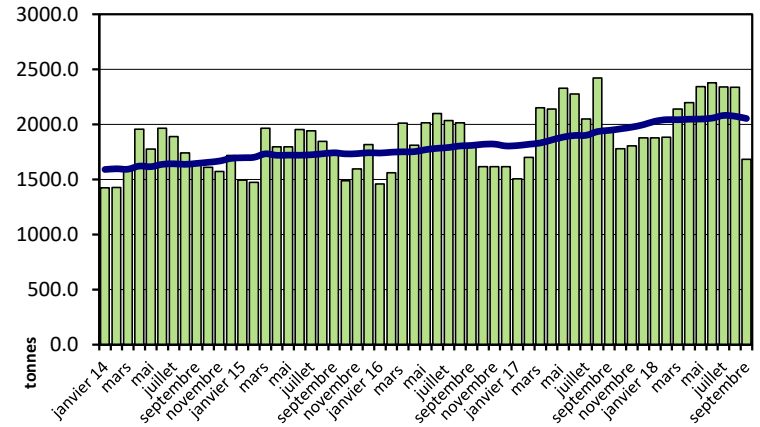
Source: Admin. fédérale des douanes AFD

Importations depuis 2014 - Valeur moyenne des 12 derniers mois

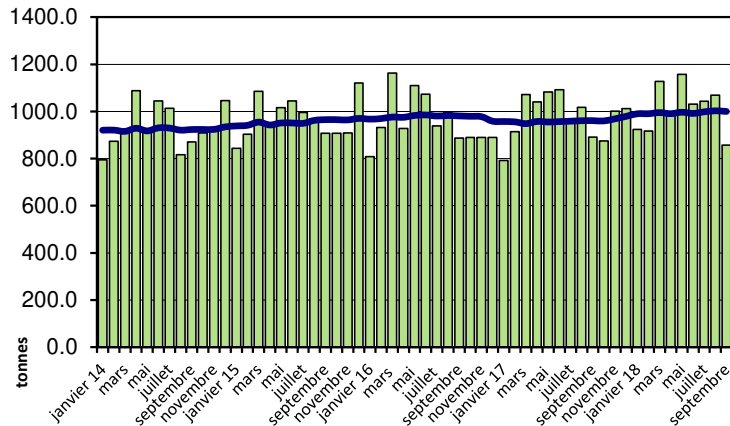
Total des importations de fromages



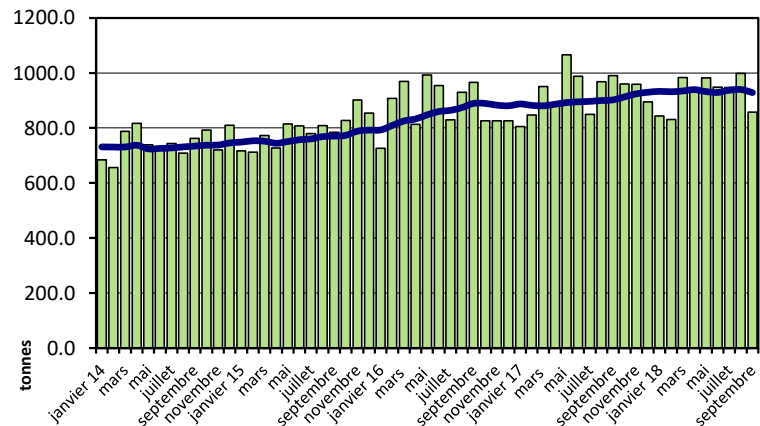
Fromages frais



Fromages à pâte molle

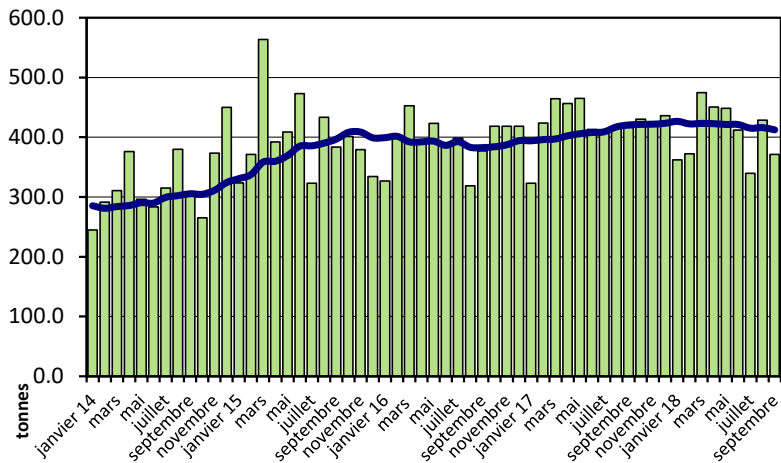


Fromages à pâte mi-dure

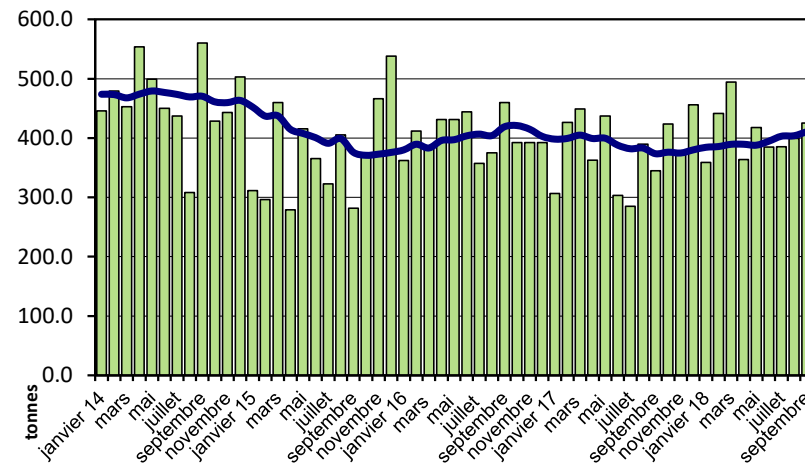


Importations depuis 2014 - Valeur moyenne des 12 derniers mois

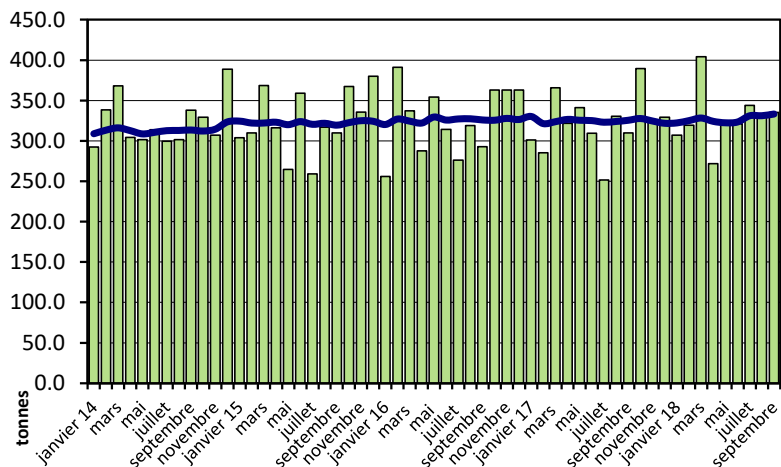
Fromages à pâte dure



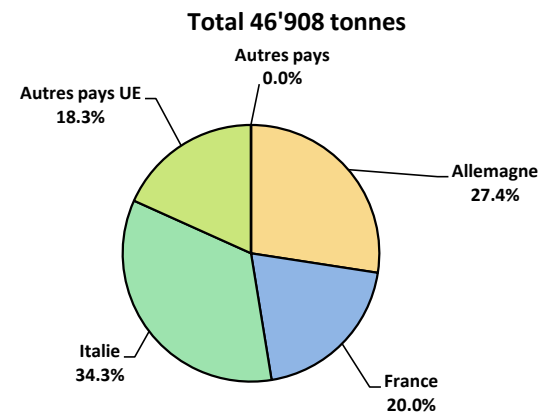
Fromages à pâte extra-dure



Fromage fondu



Importations de fromage par pays fournisseur, janvier à septembre 2018



Importations autres produits laitiers

Produits laitiers	Importations mensuelles		Différences par rapport au même mois de l'année précédente		Importations cumulées		Différence par rapport à la même période de l'année précédente	
	septembre 2017 tonnes	septembre 2018 tonnes	tonnes	(%)	janv. - sept. 2017 tonnes	janv. - sept. 2018 tonnes	tonnes	(%)
Lait écrémé	50.0	0.2	-49.8	-99.6	249.7	77.0	-172.7	-69.2
Lait	1'849.8	1'499.4	-350.4	-18.9	19'244.6	19'941.9	697.3	3.6
Lait > 6% MG	0.1	0.0	-0.1	0	0.3	0.3	0.0	0
Crème	98.1	78.2	-19.9	-20.3	978.3	994.3	16.1	1.6
Poudre de lait écrémé	1.9	2.2	0.3	17.3	44.0	30.8	-13.2	-30.0
Poudre de lait	38.5	115.6	77.1	200.1	721.7	799.3	77.6	10.8
Poudre de crème	0.0	0.0	-0.0	0	101.5	0.0	-101.5	-100.0
Lait concentré	43.2	22.2	-20.9	-48.5	286.2	292.9	6.7	2.3
Crème concentrée	26.7	53.9	27.1	101.6	686.9	702.1	15.3	2.2
Yogourt	764.8	757.8	-7.0	-0.9	7'633.7	7'301.9	-331.8	-4.3
Autres produits frais	18.9	9.5	-9.4	-49.8	135.5	112.0	-23.4	-17.3
Petit-lait	567.8	972.2	404.3	71.2	5'651.4	7'387.3	1'735.9	30.7
Poudre de petit-lait	0.0	2.1	2.1	0	18.1	19.5	1.5	8.0
Petit-lait concentré	0.0	-	-0.0	0	0.4	77.7	77.3	0
Beurre (sans beurre anhydre)	3.9	3.0	-0.9	-22.4	39.8	49.5	9.7	24.5
Pâte à tartiner laitières	0.0	0.2	0.2	0	0.2	0.6	0.4	0
Autres matières grasses provenant du lait	6.2	6.6	0.5	7.5	62.3	68.9	6.6	10.7
Caséines	28.7	0.8	-27.8	-97.2	318.8	334.7	15.9	5.0
Lactalbumine	104.9	141.9	37.0	35.2	967.1	871.5	-95.6	-9.9
Autres albumines	0.1	10.5	10.3	0	3.0	15.0	12.0	403.9

Source: Admin. fédérale des douanes AFD

Valeurs statistiques [sur la base de tous les résultats individuels*]

septembre 2018

		Moyenne	Écart type	5%-quantile	10%-quantile	Médian	90%-quantile	95%-quantile
Germes	Nombre d'échantillons	1'000 germes/ml	1'000 germes/ml	1'000 germes/ml	1'000 germes/ml	1'000 germes/ml	1'000 germes/ml	1'000 germes/ml
	34'901	12	143	2	2	5	13	21
Cellules somatiques	Nombre d'échantillons	1'000 cellules/ml	1'000 cellules/ml	1'000 cellules/ml	1'000 cellules/ml	1'000 cellules/ml	1'000 cellules/ml	1'000 cellules/ml
	35'146	154	113	47	59	127	274	341
Point de congélation	Nombre d'échantillons	°C	°C	°C	°C	°C	°C	°C
	35'173	-0.52	0.01	-0.53	-0.53	-0.53	-0.52	-0.52

* Ont été pris en compte tous les échantillons, pour lesquels le critère d'analyse considéré a été analysé. Suisse, sans France (lait de zone franche) et sans lait la Principauté du Liechtenstein.

Répartition "nombre de germes" / Indications en 1'000 germes / ml de tous les résultats individuels*

septembre 2018

De	1	5	7	9	11	30	80	100	300	600	1000	≥	Total
à	4	6	8	10	29	79	99	299	599	999	2'999	3'000	résultats individuels
Nombre	13'765	8'750	5'077	2'395	3'812	769	69	156	62	14	22	10	34'901
%	39.44	25.07	14.55	6.86	10.92	2.20	0.20	0.45	0.18	0.04	0.06	0.03	100

Répartition "nombre de cellules" / Indications en 1'000 cellules / ml de tous les résultats individuels*

septembre 2018

De	1	50	101	150	200	250	300	350	400	600	800	≥	Total
à	49	100	149	199	249	299	349	399	599	799	999	1000	résultats individuels
Nombre	2060	10289	8938	5895	3399	1879	1051	577	795	176	47	40	35'146
%	5.86	29.28	25.43	16.77	9.67	5.35	2.99	1.64	2.26	0.50	0.13	0.11	100

Répartition "point de congélation" / Indications en °C de tous les résultats individuels*

septembre 2018

De	≤	-0.539	-0.535	-0.531	-0.527	-0.523	-0.519	-0.516	-0.511	-0.507	-0.503	≥	Total
à	-0.540	-0.536	-0.532	-0.528	-0.524	-0.520	-0.517	-0.512	-0.508	-0.504	-0.500	-0.499	résultats individuels
Nombre	71	338	1873	6728	12403	9280	2899	1276	176	50	25	54	35'173
%	0.20	0.96	5.33	19.13	35.26	26.38	8.24	3.63	0.50	0.14	0.07	0.15	100

Sources: Suisselab SA Zollikofen, TSM Fiduciaire Sàrl Berne

Lait cru suisse: évaluation de droit public des résultats du contrôle du lait (lait de vache) septembre 2018										
Canton	Germs (Nombre d'exploitations)									
	Aucune contestation		1ère contestation		2ème contestation		3ème contestation		Total évaluations	
	G-0	%	G-1C/4M	%	G-2C/4M	%	G-3C/4M	%	G-Total	%
AG	705	99.86	1	0.14	0	0.00	0	0.00	706	100
AI	280	98.25	5	1.75	0	0.00	0	0.00	285	100
AR	398	99.75	1	0.25	0	0.00	0	0.00	399	100
BE	4842	99.16	40	0.82	1	0.02	0	0.00	4883	100
BL/BS	258	100.00	0	0.00	0	0.00	0	0.00	258	100
FR	1362	99.85	2	0.15	0	0.00	0	0.00	1364	100
GE	4	100.00	0	0.00	0	0.00	0	0.00	4	100
GL	137	100.00	0	0.00	0	0.00	0	0.00	137	100
GR	381	98.20	7	1.80	0	0.00	0	0.00	388	100
JU	396	99.50	2	0.50	0	0.00	0	0.00	398	100
LU	1990	99.55	8	0.40	1	0.05	0	0.00	1999	100
NE	355	99.44	1	0.28	1	0.28	0	0.00	357	100
NW	271	99.27	2	0.73	0	0.00	0	0.00	273	100
OW	402	99.75	1	0.25	0	0.00	0	0.00	403	100
SG	1989	99.75	5	0.25	0	0.00	0	0.00	1994	100
SH	64	100.00	0	0.00	0	0.00	0	0.00	64	100
SO	443	99.77	0	0.00	1	0.23	0	0.00	444	100
SZ	597	99.50	3	0.50	0	0.00	0	0.00	600	100
TG	944	99.68	3	0.32	0	0.00	0	0.00	947	100
TI	51	100.00	0	0.00	0	0.00	0	0.00	51	100
UR	174	98.86	2	1.14	0	0.00	0	0.00	176	100
VD	737	99.73	2	0.27	0	0.00	0	0.00	739	100
VS	189	94.97	9	4.52	1	0.50	0	0.00	199	100
ZG	230	99.14	2	0.86	0	0.00	0	0.00	232	100
ZH	920	99.46	5	0.54	0	0.00	0	0.00	925	100
Divers	0	0.00	0	0.00	0	0.00	0	0.00	0	100
Total CH	18'119	99.42	101	0.55	5	0.03	0	0.00	18'225	100
F*	53	98.15	1	1.85	0	0.00	0	0.00	54	100
FL**	42	100.00	0	0.00	0	0.00	0	0.00	42	100
Total	18'214	99.42	102	0.56	5	0.03	0	0.00	18'321	100

Légende:

- G-0 Nombre d'exploitations sans contestation de la charge en germes au niveau du résultat mensuel* dans le mois d'analyse, c.-à-d. résultat mensuel <80'000 germes/ml
- G-1C/4M Nombre d'exploitations avec la 1ère contestation de la charge en germes en 4 mois
- G-2C/4M Nombre d'exploitations avec la 2ème contestation de la charge en germes en 4 mois
- G-3C/4M Nombre d'exploitations avec la 3ème contestation de la charge en germes en 4 mois
- G-Total Nombre total d'exploitations évaluées quant à la charge en germes

* Résultat mensuel = moyenne géométrique des résultats d'analyses du premier et du deuxième échantillon d'un mois. N'y a-t-il exceptionnellement qu'un seul résultat, celui-ci compte comme résultat mensuel.

- * F Échantillons provenant de la France (zone franche)
- ** FL Échantillons provenant de la Principauté du Liechtenstein

Sources: Suisselab SA Zollikofen, TSM Fiduciaire Sàrl Berne

Lait cru suisse: évaluation de droit public des résultats du contrôle du lait (lait de vache)												
septembre 2018												
Canton	Cellules somatiques [Nombre d'exploitations]											
	Aucune contestation		1ère contestation		2ème contestation		3ème contestation		4ème contestation		Total 41957 évaluations	
	C-0	%	C-1C/5M	%	C-2C/5M	%	C-3C/5M	%	C-4C/5M	%	C-Total	%
AG	672	95.18	19	2.69	12	1.70	2	0.28	1	0.14	706	100
AI	274	96.14	10	3.51	0	0.00	1	0.35	0	0.00	285	100
AR	384	96.24	9	2.26	4	1.00	2	0.50	0	0.00	399	100
BE	4778	97.85	76	1.56	16	0.33	11	0.23	2	0.04	4883	100
BL/BS	252	97.67	5	1.94	0	0.00	1	0.39	0	0.00	258	100
FR	1336	97.95	13	0.95	9	0.66	6	0.44	0	0.00	1364	100
GE	4	100.00	0	0.00	0	0.00	0	0.00	0	0.00	4	100
GL	129	94.16	5	3.65	3	2.19	0	0.00	0	0.00	137	100
GR	358	92.27	20	5.15	7	1.80	3	0.77	0	0.00	388	100
JU	390	97.99	4	1.01	3	0.75	1	0.25	0	0.00	398	100
LU	1960	98.05	25	1.25	9	0.45	5	0.25	0	0.00	1999	100
NE	346	96.92	8	2.24	3	0.84	0	0.00	0	0.00	357	100
NW	266	97.44	5	1.83	1	0.37	1	0.37	0	0.00	273	100
OW	387	96.03	13	3.23	1	0.25	1	0.25	1	0.25	403	100
SG	1925	96.54	48	2.41	15	0.75	4	0.20	2	0.10	1994	100
SH	62	96.88	1	1.56	0	0.00	1	1.56	0	0.00	64	100
SO	436	98.20	5	1.13	2	0.45	0	0.00	1	0.23	444	100
SZ	580	96.67	11	1.83	6	1.00	1	0.17	2	0.33	600	100
TG	925	97.68	11	1.16	8	0.84	3	0.32	0	0.00	947	100
TI	47	92.16	4	7.84	0	0.00	0	0.00	0	0.00	51	100
UR	171	97.16	5	2.84	0	0.00	0	0.00	0	0.00	176	100
VD	709	95.94	14	1.89	7	0.95	4	0.54	5	0.68	739	100
VS	177	88.94	17	8.54	3	1.51	2	1.01	0	0.00	199	100
ZG	227	97.84	4	1.72	1	0.43	0	0.00	0	0.00	232	100
ZH	899	97.19	19	2.05	6	0.65	1	0.11	0	0.00	925	100
Divers	0	0.00	0	0.00	0	0.00	0	0.00	0	0.00	0	100
Total CH	17'694	97	351	2	116	1	50	0	14	0	18'225	100
F*	50	93	1	2	2	4	1	2	0	0	54	100
FL**	41	98	1	2	0	0	0	0	0	0	42	100
Total	17'785	97	353	2	118	1	51	0	14	0	18'321	100

Légende:

C-0 Nombre d'exploitations sans contestation de la charge en cellules au niveau du résultat mensuel* dans le mois d'analyse, c.-à-d. résultat mensuel <350'000 cellules somatiques/ml

C-1C/5M Nombre d'exploitations avec la 1ère contestation de la charge en cellules en 5 mois

C-2C/5M Nombre d'exploitations avec la 2ème contestation de la charge en cellules en 5 mois

C-3C/5M Nombre d'exploitations avec la 3ème contestation de la charge en cellules en 5 mois

C-4C/5M Nombre d'exploitations avec la 4ème contestation de la charge en cellules en 5 mois

C-Total Nombre total d'exploitations évaluées quant à la charge en cellules

* Résultat mensuel = moyenne géométrique des résultats d'analyses du premier et du deuxième

échantillon d'un mois. N'y a-t-il exceptionnellement qu'un seul résultat, celui-ci compte comme résultat mensuel.

* F Échantillons provenant de la France (zone franche)

** FL Échantillons provenant de la Principauté du Liechtenstein

Sources: SuisseLab SA Zollikofen, TSM Fiduciaire Sàrl Berne

Lait cru suisse: évaluation de droit public des résultats du contrôle du lait (lait de vache)						
septembre 2018						
Canton	Substances inhibitrices [Nombre d'exploitations]					
	Pas de détection de substances inhibitrices		Détection de substances inhibitrices		Total évaluations	
	S.i.-0	%	S.i.-1	%	S.i.-Total	%
AG	705	100	1	0	706	100
AI	286	100	0	0	286	100
AR	399	100	0	0	399	100
BE	4883	100	4	0	4887	100
BL/BS	259	100	0	0	259	100
FR	1362	100	1	0	1363	100
GE	4	100	0	0	4	100
GL	137	100	0	0	137	100
GR	397	100	1	0	398	100
JU	398	100	0	0	398	100
LU	2000	100	0	0	2000	100
NE	358	100	0	0	358	100
NW	273	100	0	0	273	100
OW	401	100	2	0	403	100
SG	1995	100	3	0	1998	100
SH	64	100	0	0	64	100
SO	444	100	0	0	444	100
SZ	600	100	0	0	600	100
TG	950	100	0	0	950	100
TI	52	100	0	0	52	100
UR	177	100	0	0	177	100
VD	741	100	0	0	741	100
VS	199	100	0	0	199	100
ZG	231	100	1	0	232	100
ZH	925	100	2	0	927	100
Divers	0	0.00	0	0.00	0	100
Total CH	18'240	100	15	0	18'255	100
F*	0	0	0	0	0	0
FL**	53	98	1	2	54	100
	41	98	1	2	42	100
	0	0	0	0	0	0
Total	18'334	100	17	0	18'351	100

Légende:

- S.i.-0 Nombre d'exploitations avec détection de substances inhibitrices dans le mois analysé
- S.i.-1 Nombre d'exploitations sans détection de substances inhibitrices dans le mois analysé
- S.i.-Total Nombre total d'exploitations évaluées quant à la détection de substances inhibitrices

- * F Échantillons provenant de la France (zone franche)
- ** FL Échantillons provenant de la Principauté du Liechtenstein

Sources: Suisselab SA Zollikofen, TSM Fiduciaire Sàrl Berne

Lait cru suisse: évaluation de droit public des résultats du contrôle du lait (lait de vache)										
septembre 2018										
Canton	Suspensions de livraison de lait [Nombre d'exploitations]									
	Germe		Cellules somatiques		Substances inhibitrices		Suspensions successives		Total suspensions	
	Sp-G	%	Sp-C	%	Sp-S.i.	%	Sp-Succ.	%	Sp-Total	%
AG	0	0.00	1	50	1	50.00	0	0.00	2	100
AI	0	0.00	0	0.00	0	0.00	0	0.00	0	100
AR	0	0.00	0	0.00	0	0.00	0	0.00	0	100
BE	0	0.00	2	33.33	4	66.67	0	0.00	6	100
BL/BS	0	0.00	0	0.00	0	0.00	0	0.00	0	100
FR	0	0.00	0	0.00	1	100.00	0	0.00	1	100
GE	0	0.00	0	0.00	0	0.00	0	0.00	0	100
GL	0	0.00	0	0.00	0	0.00	0	0.00	0	100
GR	0	0.00	0	0.00	1	50.00	1	50.00	2	100
JU	0	0.00	0	0.00	0	0.00	0	0.00	0	100
LU	0	0.00	0	0.00	0	0.00	0	0.00	0	100
NE	0	0.00	0	0.00	0	0.00	0	0.00	0	100
NW	0	0.00	0	0.00	0	0.00	0	0.00	0	100
OW	0	0.00	1	33.33	2	66.67	0	0.00	3	100
SG	0	0.00	2	33.33	3	50.00	1	16.67	6	100
SH	0	0.00	0	0.00	0	0.00	0	0.00	0	100
SO	0	0.00	1	100.00	0	0.00	0	0.00	1	100
SZ	0	0.00	2	100.00	0	0.00	0	0.00	2	100
TG	0	0.00	0	0.00	0	0.00	0	0.00	0	100
TI	0	0.00	0	0.00	0	0.00	0	0.00	0	100
UR	0	0.00	0	0.00	0	0.00	0	0.00	0	100
VD	0	0.00	5	100.00	0	0.00	0	0.00	5	100
VS	0	0.00	0	0.00	0	0.00	0	0.00	0	100
ZG	0	0.00	0	0.00	1	100.00	0	0.00	1	100
ZH	0	0.00	0	0.00	2	100.00	0	0.00	2	100
Divers	0	0.00	0	0.00	0	0.00	0	0.00	0	100
Total CH	0	0.00	14	45.16	15	48.39	2	6.45	31	100
F*	0	0.00	0	0.00	1	100.00	0	0.00	1	100
FL**	0	0.00	0	0.00	1	100.00	0	0.00	1	100
Total	0	0.00	14	42.42	17	51.52	2	6.06	33	100

Légende:

- Sp-G Nombre de suspensions dues à 3 contestations en matière de germes sur une durée de 4 mois
- Sp-C Nombre de suspensions dues à 4 contestations en matière de cellules somatiques sur une durée de 5 mois
- Sp-S.i. Nombre de suspensions due à la mise en évidence de substances inhibitrices
- Sp-Succ. Nombre de suspensions successives dans le cadre de suspensions antérieures
- Sp-Total Total nombre de suspensions de livraison de lait

- * F Échantillons provenant de la France (zone franche)
- ** FL Échantillons provenant de la Principauté du Liechtenstein

Sources: Suissselab SA Zollikofen, TSM Fiduciaire Sàrl Berne

**Lait cru suisse: évaluation de droit privé des résultats du contrôle du lait (lait de vache)
septembre 2018**

Canton	Germes [Nombre d'exploitations]														Total évaluations*	
	Aucune contestation*				1ère contestation*		2ème contestation*		3ème contestation*		4ème contestation*		5ème contestation*			
	G-0≤10	%	G-0>10	%	G-1C/5M	%	G-2C/5M	%	G-3C/5M	%	G-4C/5M	%	G-5C/5M	%		
AG	361	50.99	333	47.03	7	0.99	4	0.56	2	0.28	1	0.14	0	0.00	708	100
AI	147	51.58	127	44.56	7	2.46	4	1.40	0	0.00	0	0.00	0	0.00	285	100
AR	287	71.93	105	26.32	1	0.25	4	1.00	2	0.50	0	0.00	0	0.00	399	100
BE	3062	62.69	1716	35.14	45	0.92	47	0.96	6	0.12	7	0.14	1	0.02	4884	100
BL/BS	135	51.92	124	47.69	1	0.38	0	0.00	0	0.00	0	0.00	0	0.00	260	100
FR	847	62.14	495	36.32	12	0.88	6	0.44	1	0.07	1	0.07	1	0.07	1363	100
GE	1	25.00	3	75.00	0	0.00	0	0.00	0	0.00	0	0.00	0	0.00	4	100
GL	104	75.91	33	24.09	0	0.00	0	0.00	0	0.00	0	0.00	0	0.00	137	100
GR	220	60.44	131	35.99	3	0.82	9	2.47	0	0.00	1	0.27	0	0.00	364	100
JU	241	60.55	145	36.43	8	2.01	2	0.50	1	0.25	1	0.25	0	0.00	398	100
LU	1302	65.17	675	33.78	7	0.35	9	0.45	3	0.15	1	0.05	1	0.05	1998	100
NE	227	63.41	125	34.92	4	1.12	1	0.28	0	0.00	1	0.28	0	0.00	358	100
NW	188	69.12	79	29.04	2	0.74	3	1.10	0	0.00	0	0.00	0	0.00	272	100
OW	249	61.94	148	36.82	4	1.00	1	0.25	0	0.00	0	0.00	0	0.00	402	100
SG	1430	72.52	524	26.57	10	0.51	6	0.30	2	0.10	0	0.00	0	0.00	1972	100
SH	32	50.00	32	50.00	0	0.00	0	0.00	0	0.00	0	0.00	0	0.00	64	100
SO	245	55.18	193	43.47	4	0.90	1	0.23	0	0.00	1	0.23	0	0.00	444	100
SZ	394	65.67	198	33.00	2	0.33	4	0.67	2	0.33	0	0.00	0	0.00	600	100
TG	630	66.25	306	32.18	10	1.05	5	0.53	0	0.00	0	0.00	0	0.00	951	100
TI	25	48.08	26	50.00	1	1.92	0	0.00	0	0.00	0	0.00	0	0.00	52	100
UR	124	70.86	49	28.00	1	0.57	1	0.57	0	0.00	0	0.00	0	0.00	175	100
VD	435	58.86	291	39.38	5	0.68	5	0.68	2	0.27	1	0.14	0	0.00	739	100
VS	113	57.95	71	36.41	7	3.59	3	1.54	1	0.51	0	0.00	0	0.00	195	100
ZG	147	63.64	79	34.20	3	1.30	1	0.43	1	0.43	0	0.00	0	0.00	231	100
ZH	586	63.15	328	35.34	7	0.75	6	0.65	0	0.00	1	0.11	0	0.00	928	100
Divers	0	0.00	0	0.00	0	0.00	0	0.00	0	0.00	0	0.00	0	0.00	0	100
Total CH	11'532	63	6'336	35	151	1	122	1	23	0	16	0	3	0	18'183	100
F*	23	42.59	28	51.85	1	1.85	1	1.85	1	1.85	0	0.00	0	0.00	54	100
FL**	27	64.29	15	35.71	0	0.00	0	0.00	0	0.00	0	0.00	0	0.00	42	100
Total	11'582	63	6'379	35	152	1	123	1	24	0	16	0	3	0	18'279	100

Légende:

- G-0≤10 Nombre d'exploitations sans contestation privée de la charge en germes dans le mois d'analyse; le plus mauvais résultat du premier et dernier échantillon dans le mois d'analyse avait une valeur ≤ 10'000 germes/ml
- G-0>10 Nombre d'exploitations sans contestation privée de la charge en germes dans le mois d'analyse; le plus mauvais résultat du premier et dernier échantillon dans le mois d'analyse avait une valeur >10'000 et ≤ 79'000 germes/ml
- G-1C/5M Nombre d'exploitations avec la 1ère contestation de la charge en germes en 5 mois
- G-2C/5M Nombre d'exploitations avec la 2ème contestation de la charge en germes en 5 mois
- G-3C/5M Nombre d'exploitations avec la 3ème contestation de la charge en germes en 5 mois
- G-4C/5M Nombre d'exploitations avec la 4ème contestation de la charge en germes en 5 mois
- G-5C/5M Nombre d'exploitations avec la 5ème contestation de la charge en germes en 5 mois
- G-Total Nombre total d'exploitations évaluées quant à la charge en germes

* Évaluations et contestations selon la convention (PSL, ALLS, Fromarte) du 15.12.2015 sur les modalités des contrats d'achat de lait

- * F Échantillons provenant de la France (zone franche)
- ** FL Échantillons provenant de la Principauté du Liechtenstein

Sources: Suisselab SA Zollikofen, TSM Fiduciaire Sàrl Berne

Lait cru suisse: évaluation de droit privé des résultats du contrôle du lait (lait de vache)
septembre 2018

Canton	Cellules somatiques [Nombre d'exploitations]														Total évaluations*	
	Aucune contestation*		1ère contestation*		2ème contestation*		3ème contestation*		4ème contestation*		5ème contestation*					
	C-0≤100	%	C-0>100	%	C-1C/5M	%	C-2C/5M	%	C-3C/5M	%	C-4C/5M	%	C-1C/5M	%		
AG	95	13.46	528	74.79	31	4.39	30	4.25	17	2.41	4	0.57	1	0.14	706	100
AI	68	23.86	194	68.07	15	5.26	5	1.75	1	0.35	1	0.35	1	0.35	285	100
AR	105	26.32	263	65.91	16	4.01	10	2.51	5	1.25	0	0.00	0	0.00	399	100
BE	1643	33.63	2903	59.43	196	4.01	93	1.90	35	0.72	14	0.29	1	0.02	4885	100
BL/BS	41	15.83	198	76.45	8	3.09	7	2.70	4	1.54	1	0.39	0	0.00	259	100
FR	397	29.13	872	63.98	47	3.45	23	1.69	19	1.39	4	0.29	1	0.07	1363	100
GE	0	0.00	3	75.00	0	0.00	0	0.00	0	0.00	1	25.00	0	0.00	4	100
GL	32	23.36	93	67.88	6	4.38	6	4.38	0	0.00	0	0.00	0	0.00	137	100
GR	98	25.32	243	62.79	31	8.01	9	2.33	5	1.29	1	0.26	0	0.00	387	100
JU	92	23.06	274	68.67	16	4.01	11	2.76	3	0.75	2	0.50	1	0.25	399	100
LU	425	21.27	1415	70.82	103	5.16	31	1.55	17	0.85	4	0.20	3	0.15	1998	100
NE	86	24.02	244	68.16	13	3.63	7	1.96	7	1.96	0	0.00	1	0.28	358	100
NW	74	27.11	186	68.13	10	3.66	2	0.73	1	0.37	0	0.00	0	0.00	273	100
OW	113	28.04	247	61.29	27	6.70	12	2.98	2	0.50	2	0.50	0	0.00	403	100
SG	448	22.44	1382	69.24	82	4.11	49	2.45	27	1.35	6	0.30	2	0.10	1996	100
SH	3	4.69	56	87.50	2	3.13	2	3.13	1	1.56	0	0.00	0	0.00	64	100
SO	86	19.37	325	73.20	16	3.60	7	1.58	8	1.80	2	0.45	0	0.00	444	100
SZ	175	29.17	382	63.67	24	4.00	13	2.17	3	0.50	3	0.50	0	0.00	600	100
TG	125	13.16	736	77.47	46	4.84	21	2.21	13	1.37	8	0.84	1	0.11	950	100
TI	6	11.54	34	65.38	6	11.54	5	9.62	0	0.00	1	1.92	0	0.00	52	100
UR	34	19.32	133	75.57	8	4.55	0	0.00	1	0.57	0	0.00	0	0.00	176	100
VD	173	23.41	499	67.52	23	3.11	23	3.11	11	1.49	8	1.08	2	0.27	739	100
VS	54	27.41	119	60.41	16	8.12	4	2.03	3	1.52	1	0.51	0	0.00	197	100
ZG	38	16.45	174	75.32	10	4.33	6	2.60	2	0.87	1	0.43	0	0.00	231	100
ZH	150	16.18	689	74.33	48	5.18	21	2.27	15	1.62	2	0.22	2	0.22	927	100
Divers	0	0.00	0	0.00	0	0.00	0	0.00	0	0.00	0	0.00	0	0.00	0	100
Total CH	4'561	25.02	12'192	67	800	4	397	2.18	200	1.10	66	0.36	16	0.09	18'232	100
F*	4	7.41	39	72.22	3	5.56	3	5.56	4	7.41	0	0.00	1	1.85	54	100
FL**	4	9.52	35	83.33	3	7.14	0	0.00	0	0.00	0	0.00	0	0.00	42	100
Total	4'569	24.93	12'266	67	806	4	400	2	204	1.11	66	0.36	17	0.09	18'328	100

Légende:

- C-0≤100 Nombre d'exploitations sans contestation privée de la charge en cellules somatiques dans le mois d'analyse; le plus mauvais résultat du premier et dernier échantillon dans le mois d'analyse avait une valeur ≤ 100'000 cellules somatiques/ml
- C-0>100 Nombre d'exploitations sans contestation privée de la charge en cellules somatiques dans le mois d'analyse; le plus mauvais résultat du premier et dernier échantillon dans le mois d'analyse avait une valeur >100'000 et ≤ 349'000 cellules somatiques/ml
- C-1C/5M Nombre d'exploitations avec la 1ère contestation de la charge en cellules somatiques en 5 mois
- C-2C/5M Nombre d'exploitations avec la 2ème contestation de la charge en cellules somatiques en 5 mois
- C-3C/5M Nombre d'exploitations avec la 3ème contestation de la charge en cellules somatiques en 5 mois
- C-4C/5M Nombre d'exploitations avec la 4ème contestation de la charge en cellules somatiques en 5 mois
- C-5C/5M Nombre d'exploitations avec la 5ème contestation de la charge en cellules somatiques en 5 mois
- C-Total Nombre total d'exploitations évaluées quant à la charge en cellules somatiques

* Évaluations et contestations selon la convention (PSL, AILS, Fromarte) du 15.12.2015 sur les modalités des contrats d'achat de lait

- * F Échantillons provenant de la France (zone franche)
- ** FL Échantillons provenant de la Principauté du Liechtenstein

Sources: Suissselab SA Zollikofen, TSM Fiduciaire Sàrl Berne

Lait cru suisse: évaluation de droit privé, résultats du contrôle du lait (lait de vache)								
septembre 2018								
Canton	Substances inhibitrices [Nombre d'exploitations]							
	Pas de contestation*		1ère contestation*		2ème contestation*		Total évaluations*	
	S.i.-0	%	S.i.-1C/12M	%	S.i.-2C/12M	%	S.i.-Total	%
AG	705	99.86	1	0.14	0	0.00	706	100.00
AI	286	100.00	0	0.00	0	0.00	286	100.00
AR	399	100.00	0	0.00	0	0.00	399	100.00
BE	4883	99.92	3	0.06	1	0.02	4887	100.00
BL/BS	259	100.00	0	0.00	0	0.00	259	100.00
FR	1362	99.93	1	0.07	0	0.00	1363	100.00
GE	4	100.00	0	0.00	0	0.00	4	100.00
GL	137	100.00	0	0.00	0	0.00	137	100.00
GR	397	99.75	1	0.25	0	0.00	398	100.00
JU	398	100.00	0	0.00	0	0.00	398	100.00
LU	2000	100.00	0	0.00	0	0.00	2000	100.00
NE	358	100.00	0	0.00	0	0.00	358	100.00
NW	273	100.00	0	0.00	0	0.00	273	100.00
OW	401	99.50	2	0.50	0	0.00	403	100.00
SG	1995	99.85	3	0.15	0	0.00	1998	100.00
SH	64	100.00	0	0.00	0	0.00	64	100.00
SO	444	100.00	0	0.00	0	0.00	444	100.00
SZ	600	100.00	0	0.00	0	0.00	600	100.00
TG	950	100.00	0	0.00	0	0.00	950	100.00
TI	52	100.00	0	0.00	0	0.00	52	100.00
UR	177	100.00	0	0.00	0	0.00	177	100.00
VD	741	100.00	0	0.00	0	0.00	741	100.00
VS	199	100.00	0	0.00	0	0.00	199	100.00
ZG	231	99.57	1	0.43	0	0.00	232	100.00
ZH	925	99.78	2	0.22	0	0.00	927	100.00
Divers	0	0.00	0	0.00	0	0.00	0	100.00
Total CH	18'240	99.92	14	0.08	1	0.01	18'255	100.00
F*	53	98.15	1	1.85	0	0.00	54	100.00
FL**	41	97.62	1	2.38	0	0.00	42	100.00
Total	18'334	99.91	16	0.09	1	0.01	18'351	100.00

Légende:

- S.i.-0 Nombre d'exploitations sans détection de substances inhibitrices dans les échantillons du mois d'analyse (pas de contestation privée)
- S.i.-1C/12M Nombre d'exploitations avec la 1ère contestation privée en 12 mois à cause de détection de substances inhibitrices
- S.i.-2C/12M Nombre d'exploitations avec la 2ème contestation privée en 12 mois à cause de détection de substances inhibitrices
- S.i.-Total Nombre total d'exploitations évaluées quant à la détection de substances inhibitrices

* Évaluations et contestations selon la convention (PSL, AILS, Fromarte) du 15.12.2015 sur les modalités des contrats d'achat de lait

- * F Échantillons provenant de la France (zone franche)
- ** FL Échantillons provenant de la Principauté du Liechtenstein

Sources: Suisselab SA Zollikofen, TSM Fiduciaire Sàrl Berne

Lait cru suisse: évaluation de droit privé, résultats du contrôle du lait (lait de vache) septembre 2018								
Canton	Point de congélation [Nombre d'exploitations]							
	Pas de contestation*		Contestation* sans sanction		Contestation* avec sanction		Total évaluations*	
	PG-0	%	PG-C	%	PG-CS	%	PG-Total	%
AG	475	67.28	150	21.25	81	11.47	706	100
AI	245	85.96	26	9.12	14	4.91	285	100
AR	370	92.73	17	4.26	12	3.01	399	100
BE	3876	79.36	643	13.17	365	7.47	4884	100
BL/BS	181	69.88	51	19.69	27	10.42	259	100
FR	1008	73.95	220	16.14	135	9.90	1363	100
GE	4	100.00	0	0.00	0	0.00	4	100
GL	111	81.02	15	10.95	11	8.03	137	100
GR	229	59.17	74	19.12	84	21.71	387	100
JU	265	66.58	78	19.60	55	13.82	398	100
LU	1757	87.94	151	7.56	90	4.50	1998	100
NE	240	67.04	78	21.79	40	11.17	358	100
NW	242	88.64	22	8.06	9	3.30	273	100
OW	331	82.13	44	10.92	28	6.95	403	100
SG	1747	87.53	151	7.57	98	4.91	1996	100
SH	56	87.50	4	6.25	4	6.25	64	100
SO	325	73.20	74	16.67	45	10.14	444	100
SZ	539	89.83	38	6.33	23	3.83	600	100
TG	778	81.89	116	12.21	56	5.89	950	100
TI	28	53.85	8	15.38	16	30.77	52	100
UR	145	82.39	15	8.52	16	9.09	176	100
VD	524	70.91	130	17.59	85	11.50	739	100
VS	153	77.66	21	10.66	23	11.68	197	100
ZG	200	86.58	25	10.82	6	2.60	231	100
ZH	730	78.75	146	15.75	51	5.50	927	100
Divers	0	0.00	0	0.00	0	0.00	0	100
Total CH	14'559	79.86	2'297	12.60	1374	7.54	18'230	100
F*	48	88.89	5	9.26	1	1.85	54	100
FL**	36	85.71	6	14.29	0	0.00	42	100
Total	14'643	79.90	2'308	12.59	1375	7.50	18'326	100

Légende:

- PG-0 Nombre d'exploitations sans contestation privée du point de congélation dans le premier du mois d'analyse, résultat ≤ -0.520 °C
 PG-C Nombre d'exploitations avec contestation privée du point de congélation, sans sanctions, et dernier échantillon résultat entre > -0.520 °C et < -0.516 °C
 PG-CS Nombre d'exploitations avec contestation privée du point de congélation, avec sanction, résultat ≥ -0.516 °C
 PG-Total Nombre total d'exploitations évaluées quant au point de congélation

* Évaluations et contestations selon la convention (PSL, AILS, Fromarte) du 15.12.2015 sur les modalités des contrats d'achat de lait

- * F Échantillons provenant de la France (zone franche)
 ** FL Échantillons provenant de la Principauté du Liechtenstein

Sources: SuisseLab SA Zollikofen, TSM Fiduciaire Sàrl Berne

Lait cru suisse: déductions et suppléments de droit privé* (lait de vache)								
septembre 2018								
Canton	Déduction/supplément* [Nombre d'exploitations]							
	Supplément	%	± 0	%	Déduction	%	Total	%
AG	53	7.51	562	79.60	91	12.89	706	100
AI	47	16.43	207	72.38	32	11.19	286	100
AR	92	23.06	270	67.67	37	9.27	399	100
BE	1181	24.17	3272	66.95	434	8.88	4887	100
BL/BS	29	11.20	209	80.69	21	8.11	259	100
FR	285	20.83	972	71.05	111	8.11	1368	100
GE	0	0.00	3	75.00	1	25.00	4	100
GL	22	16.06	103	75.18	12	8.76	137	100
GR	61	15.33	285	71.61	52	13.07	398	100
JU	52	13.07	301	75.63	45	11.31	398	100
LU	358	17.90	1465	73.25	177	8.85	2000	100
NE	52	14.53	276	77.09	30	8.38	358	100
NW	56	20.51	199	72.89	18	6.59	273	100
OW	85	20.94	273	67.24	48	11.82	406	100
SG	373	18.67	1446	72.37	179	8.96	1998	100
SH	3	4.55	58	87.88	5	7.58	66	100
SO	62	13.96	347	78.15	35	7.88	444	100
SZ	148	24.67	401	66.83	51	8.50	600	100
TG	104	10.94	745	78.34	102	10.73	951	100
TI	1	1.92	38	73.08	13	25.00	52	100
UR	29	16.20	139	77.65	11	6.15	179	100
VD	123	16.55	547	73.62	73	9.83	743	100
VS	39	19.60	127	63.82	33	16.58	199	100
ZG	33	14.29	173	74.89	25	10.82	231	100
ZH	122	13.16	704	75.94	101	10.90	927	100
Divers	0	0.00	0	0.00	0	0.00	0	100
Total CH	3'410	18.67	13'122	71.83	1'737	9.51	18'269	100
F*	4	7.41	38	70.37	12	22.22	54	100
FL**	3	7.14	36	85.71	3	7.14	42	100
Total	3'417	18.61	13'196	71.85	1'752	9.54	18'365	100

Légende:

Supplément Exigences de bases remplies pour l'octroi du supplément de 0.5 centimes, sans prise en considération des exigences spécifiques pour le lait de non-ensilage (nombre d'exploitations)

± 0 Nombre d'exploitations sans droit au supplément et sans déduction dans le mois analysé

Déduction Nombre total des exploitations évaluées dans le mois analysé

Total Nombre total des exploitations avec déduction dans le mois analysé

* Évaluations et contestations selon la convention (PSL, AILS, Fromarte) du 15.12.2015 sur les modalités des contrats d'achat de lait

* F Échantillons provenant de la France (zone franche)

** FL Échantillons provenant de la Principauté du Liechtenstein

Sources: SuisseLab SA Zollikofen, TSM Fiduciaire Sàrl Berne

Composition du lait de vache par canton (page 1 : d'Argovie à Schaffhouse)

Canton	Composants	janv. g/kg	févr g/kg	mars g/kg	avril g/kg	mai g/kg	juin g/kg	juil. g/kg	août g/kg	sept. g/kg	oct. g/kg	nov. g/kg	déc. g/kg	Moyenne 2018 g/kg
Argovie	Matière grasse	43.2	43.7	43.6	42.3	41.3	40.4	40.2	40.3	41.3	0.0	0.0	0.0	41.8
	Protéine	34.1	34.1	33.8	33.2	32.8	32.2	32.1	32.2	33.5	0.0	0.0	0.0	33.1
	Total	77.3	77.8	77.4	75.5	74.1	72.6	72.3	72.5	74.8	0.0	0.0	0.0	74.9
Appenzell Rhodes-Intérieures	Matière grasse	41.7	42.6	42.2	41.6	41.1	40.5	40.2	39.6	39.9	0.0	0.0	0.0	41.0
	Protéine	34.6	34.8	34.6	34.3	33.8	33.3	33.2	33.1	34.1	0.0	0.0	0.0	34.0
	Total	76.3	77.4	76.8	75.9	74.9	73.8	73.4	72.7	74.0	0.0	0.0	0.0	75.0
Appenzell Rhodes-Extérieures	Matière grasse	42.0	42.8	42.7	41.8	41.5	41.2	40.8	40.0	39.8	0.0	0.0	0.0	41.4
	Protéine	34.3	34.4	34.4	34.0	33.7	33.3	33.2	33.3	34.2	0.0	0.0	0.0	33.9
	Total	76.3	77.2	77.1	75.8	75.2	74.5	74.0	73.3	74.0	0.0	0.0	0.0	75.3
Bâle-Campagne	Matière grasse	42.6	43.1	42.4	41.8	40.5	39.9	39.7	40.0	41.0	0.0	0.0	0.0	41.2
	Protéine	33.3	33.1	32.8	32.5	32.1	31.7	31.7	32.0	33.0	0.0	0.0	0.0	32.5
	Total	75.9	76.2	75.2	74.3	72.6	71.6	71.4	72.0	74.0	0.0	0.0	0.0	73.7
Berne	Matière grasse	42.4	42.9	42.6	41.6	41.0	40.9	40.5	40.6	40.7	0.0	0.0	0.0	41.5
	Protéine	33.3	33.3	33.1	32.8	32.8	32.2	32.0	32.3	33.2	0.0	0.0	0.0	32.8
	Total	75.7	76.2	75.7	74.4	73.8	73.1	72.5	72.9	73.9	0.0	0.0	0.0	74.2
Fribourg	Matière grasse	41.1	41.6	41.1	40.1	39.6	39.6	39.8	39.7	39.9	0.0	0.0	0.0	40.3
	Protéine	33.2	33.3	33.0	32.7	32.7	32.1	32.2	32.3	33.6	0.0	0.0	0.0	32.8
	Total	74.3	74.9	74.1	72.8	72.3	71.7	72.0	72.0	73.5	0.0	0.0	0.0	73.1
Genève	Matière grasse	42.1	42.5	41.6	40.9	39.0	38.5	40.7	40.0	41.6	0.0	0.0	0.0	40.8
	Protéine	34.7	34.5	34.4	34.3	34.2	34.1	34.1	34.3	34.7	0.0	0.0	0.0	34.4
	Total	76.8	77.0	76.0	75.1	73.2	72.6	74.8	74.3	76.2	0.0	0.0	0.0	75.1
Glaris	Matière grasse	39.9	40.7	40.4	39.8	40.1	40.3	40.2	39.9	40.2	0.0	0.0	0.0	40.2
	Protéine	32.2	32.7	32.6	32.6	32.9	32.8	32.8	32.9	33.6	0.0	0.0	0.0	32.8
	Total	72.1	73.4	73.0	72.4	73.0	73.1	73.0	72.8	73.8	0.0	0.0	0.0	72.9
Grisons	Matière grasse	39.0	39.6	39.8	39.4	39.6	40.2	39.9	39.5	39.2	0.0	0.0	0.0	39.6
	Protéine	31.9	32.4	32.6	32.6	33.0	33.1	33.4	33.4	34.0	0.0	0.0	0.0	32.9
	Total	70.9	72.0	72.4	72.0	72.6	73.3	73.3	72.9	73.2	0.0	0.0	0.0	72.5
Jura	Matière grasse	40.8	41.2	40.8	40.4	39.1	38.4	38.2	38.7	39.1	0.0	0.0	0.0	39.6
	Protéine	33.2	33.3	33.0	32.7	32.5	31.7	31.6	32.2	33.4	0.0	0.0	0.0	32.6
	Total	74.0	74.5	73.8	73.1	71.6	70.1	69.8	70.9	72.5	0.0	0.0	0.0	72.3
Lucerne	Matière grasse	42.8	43.4	42.9	42.1	41.1	40.4	40.3	40.2	41.2	0.0	0.0	0.0	41.6
	Protéine	34.4	34.4	34.2	33.7	33.1	32.5	32.5	32.3	33.7	0.0	0.0	0.0	33.4
	Total	77.2	77.8	77.1	75.8	74.2	72.9	72.8	72.5	74.9	0.0	0.0	0.0	75.0
Neuchâtel	Matière grasse	40.3	40.9	40.5	39.9	39.6	38.9	38.8	39.0	39.3	0.0	0.0	0.0	39.7
	Protéine	32.9	32.8	32.8	32.3	32.6	32.1	31.7	32.3	33.5	0.0	0.0	0.0	32.6
	Total	73.2	73.7	73.3	72.2	72.2	71.0	70.5	71.3	72.8	0.0	0.0	0.0	72.2
Nidwald	Matière grasse	41.6	42.3	41.7	41.2	40.7	40.3	40.3	40.0	40.1	0.0	0.0	0.0	40.9
	Protéine	34.0	34.2	33.9	33.4	33.1	32.7	32.6	32.3	33.1	0.0	0.0	0.0	33.3
	Total	75.6	76.5	75.6	74.6	73.8	73.0	72.9	72.3	73.2	0.0	0.0	0.0	74.2
Obwald	Matière grasse	41.2	42.2	41.6	40.8	40.3	40.7	40.1	39.8	39.6	0.0	0.0	0.0	40.7
	Protéine	33.6	34.0	33.9	33.5	33.2	33.0	32.6	32.6	33.3	0.0	0.0	0.0	33.3
	Total	74.8	76.2	75.5	74.3	73.5	73.7	72.7	72.4	72.9	0.0	0.0	0.0	74.0
Schaffhouse	Matière grasse	43.0	43.6	42.5	41.6	40.7	40.0	40.0	40.1	41.4	0.0	0.0	0.0	41.4
	Protéine	33.8	34.2	33.7	33.0	32.1	31.9	32.1	32.1	33.7	0.0	0.0	0.0	33.0
	Total	76.8	77.8	76.2	74.6	72.8	71.9	72.1	72.2	75.1	0.0	0.0	0.0	74.4

Sources: Suisselab SA Zollikofen, TSM Fiduciaire Sàrl Berne

Les données déterminées sont issues de tous les prélèvements (échantillonnage automatique ou manuel), effectués dans le cadre du contrôle de qualité du lait (valeur médiane).

Composition du lait de vache par canton (page 2 : de Schwyz à Zurich)

Canton	Composants	janv. g/kg	févr g/kg	mars g/kg	avril g/kg	mai g/kg	juin g/kg	juil. g/kg	août g/kg	sept. g/kg	oct. g/kg	nov. g/kg	déc. g/kg	Moyenne 2018 g/kg
Schwyz	Matière grasse	41.6	42.0	41.8	41.0	40.4	40.1	39.6	39.5	39.8	0.0	0.0	0.0	40.6
	Protéine	34.2	34.0	33.8	33.5	33.1	32.8	32.9	32.8	33.8	0.0	0.0	0.0	33.4
	Total	75.8	76.0	75.6	74.5	73.5	72.9	72.5	72.3	73.6	0.0	0.0	0.0	74.1
Saint-Gall	Matière grasse	42.9	43.5	43.0	41.8	40.9	40.2	39.8	40.1	40.8	0.0	0.0	0.0	41.4
	Protéine	33.8	33.5	33.3	33.0	32.6	32.0	32.0	32.1	33.2	0.0	0.0	0.0	32.8
	Total	76.7	77.0	76.3	74.8	73.5	72.2	71.8	72.2	74.0	0.0	0.0	0.0	74.3
Soleure	Matière grasse	42.0	42.5	41.9	41.2	40.7	40.4	40.2	39.9	40.1	0.0	0.0	0.0	41.0
	Protéine	34.3	34.5	34.3	33.9	33.4	33.0	32.9	32.9	33.9	0.0	0.0	0.0	33.7
	Total	76.3	77.0	76.2	75.1	74.1	73.4	73.1	72.8	74.0	0.0	0.0	0.0	74.7
Tessin	Matière grasse	39.9	40.1	40.3	39.6	39.0	39.7	40.3	39.3	40.4	0.0	0.0	0.0	39.8
	Protéine	33.0	32.9	33.1	32.7	32.7	32.4	32.0	31.9	33.7	0.0	0.0	0.0	32.7
	Total	72.9	73.0	73.4	72.3	71.7	72.1	72.3	71.2	74.1	0.0	0.0	0.0	72.5
Thurgovie	Matière grasse	42.4	43.1	42.2	41.1	40.3	39.9	39.9	39.8	40.7	0.0	0.0	0.0	41.0
	Protéine	34.4	34.6	34.2	33.6	33.1	32.7	32.7	32.5	34.1	0.0	0.0	0.0	33.5
	Total	76.8	77.7	76.4	74.7	73.4	72.6	72.6	72.3	74.8	0.0	0.0	0.0	74.6
Uri	Matière grasse	40.5	41.3	40.7	40.1	40.2	41.9	41.8	41.2	40.1	0.0	0.0	0.0	40.9
	Protéine	33.2	33.5	33.4	33.5	33.6	33.4	33.3	33.5	34.2	0.0	0.0	0.0	33.5
	Total	73.7	74.8	74.1	73.6	73.8	75.3	75.1	74.7	74.3	0.0	0.0	0.0	74.4
Vaud	Matière grasse	40.3	41.0	40.5	39.4	38.6	38.5	38.4	38.6	39.2	0.0	0.0	0.0	39.4
	Protéine	33.3	33.4	33.2	32.8	32.8	32.4	32.0	32.5	33.8	0.0	0.0	0.0	32.9
	Total	73.6	74.4	73.7	72.2	71.4	70.9	70.4	71.1	73.0	0.0	0.0	0.0	72.3
Valais	Matière grasse	37.6	38.7	38.1	38.1	38.7	40.1	40.7	40.7	39.7	0.0	0.0	0.0	39.1
	Protéine	31.9	32.4	32.6	32.6	32.9	33.2	32.3	32.5	33.9	0.0	0.0	0.0	32.7
	Total	69.5	71.1	70.7	70.7	71.6	73.3	73.0	73.2	73.6	0.0	0.0	0.0	71.8
Zoug	Matière grasse	42.3	42.6	42.3	41.5	40.6	40.2	40.1	39.8	40.9	0.0	0.0	0.0	41.1
	Protéine	34.6	34.3	34.1	33.6	33.1	32.9	32.8	32.7	34.0	0.0	0.0	0.0	33.6
	Total	76.9	76.9	76.4	75.1	73.7	73.1	72.9	72.5	74.9	0.0	0.0	0.0	74.7
Zurich	Matière grasse	42.9	43.3	43.2	41.9	40.9	40.1	40.0	40.0	40.7	0.0	0.0	0.0	41.4
	Protéine	34.2	34.2	34.1	33.5	33.1	32.7	32.5	32.5	33.8	0.0	0.0	0.0	33.4
	Total	77.1	77.5	77.3	75.4	74.0	72.8	72.5	72.5	74.5	0.0	0.0	0.0	74.8
Moyenne Suisse	Matière grasse	42.0	42.5	42.1	41.2	40.5	40.3	40.1	40.0	40.4	0.0	0.0	0.0	41.0
	Protéine	33.7	33.7	33.5	33.2	32.9	32.5	32.3	32.4	33.6	0.0	0.0	0.0	33.1
	Total	75.7	76.2	75.6	74.4	73.4	72.8	72.4	72.4	74.0	0.0	0.0	0.0	74.1
Moyenne Suisse	Matière grasse	42.6	41.6	40.9	40.5	40.3	39.9	40.0	39.7	40.5	0.0	0.0	0.0	40.7
	Protéine	33.8	33.4	33.0	33.2	33.3	32.4	32.3	32.5	33.8	0.0	0.0	0.0	33.1
	Total	76.4	75.0	73.9	73.7	73.6	72.3	72.3	72.2	74.3	0.0	0.0	0.0	73.7
France	Matière grasse	40.0	40.4	40.3	38.9	37.9	37.7	37.5	38.1	39.0	0.0	0.0	0.0	38.8
	Protéine	34.4	34.4	34.3	33.7	33.4	33.1	33.0	33.7	35.0	0.0	0.0	0.0	33.9
	Total	74.4	74.8	74.6	72.6	71.3	70.8	70.5	71.8	74.0	0.0	0.0	0.0	72.7
Principauté du Liechtenstein	Matière grasse	43.1	42.9	42.9	41.6	41.0	40.4	40.2	40.1	41.2	0.0	0.0	0.0	41.5
	Protéine	34.2	34.3	34.1	33.1	33.0	32.8	32.4	32.9	33.9	0.0	0.0	0.0	33.4
	Total	77.2	77.2	77.0	74.7	74.0	73.2	72.6	73.0	75.0	0.0	0.0	0.0	74.9
Moyenne	Matière grasse	42.0	42.5	42.1	41.2	40.5	40.2	40.1	40.0	40.4	0.0	0.0	0.0	41.0
	Protéine	33.7	33.7	33.6	33.2	32.9	32.5	32.3	32.4	33.6	0.0	0.0	0.0	33.1
	Total	75.7	76.2	75.7	74.4	73.4	72.7	72.4	72.4	74.0	0.0	0.0	0.0	74.1
Moyenne totale	Matière grasse	42.6	41.6	40.9	40.4	40.3	39.9	40.0	39.7	40.5	0.0	0.0	0.0	40.7
	Protéine	33.9	33.4	33.0	33.2	33.3	32.4	32.3	32.5	33.8	0.0	0.0	0.0	33.1
	Total	76.5	75.0	73.9	73.6	73.6	72.3	72.3	72.2	74.3	0.0	0.0	0.0	73.7

Sources: SuisseLab SA Zollikofen, TSM Fiduciaire Sàrl Berne

Les données déterminées sont issues de tous les prélèvements (échantillonnage automatique ou manuel), effectués dans le cadre du contrôle de qualité du lait (valeur médiane).

Contrôle du lait provenant d'autres mammifères (bufflonne, brebis, chèvre)

Valeurs statistiques [sur la base de tous les résultats individuels*]

septembre 2018

		Moyenne	Écart type	5%- quantile	10%- quantile	Médian	90%- quantile	95%-quantile
Germes	Nombre d'échantillons	1'000 germes/ml	1'000 germes/ml	1'000 germes/ml	1'000 germes/ml	1'000 germes/ml	1'000 germes/ml	1'000 germes/ml
		412	302	1626	5	6	17	210

Répartition "nombre de germes" / Indications en 1'000 germes / ml de tous les résultats individuels*

septembre 2018

Von	1	10	50	100	200	300	400	500	1'000	1'500	2'000	≥	Total
bis	9	49	99	199	299	399	499	999	1'499	1'999	2'999	3'000	évaluations
Anzahl	106	228	22	13	6	6	2	7	4	2	6	10	412
%	25.73	55.34	5.34	3.16	1.46	1.46	0.49	1.70	0.97	0.49	1.46	2.43	100

Substances inhibitrices de tous les résultats individuels*

septembre 2018

	Anzahl	%
Sans détection de substances inhibitrices	424	99.76
Avec détection de substances inhibitrices	1	0.24
Total évaluations	425	100

* Ont été pris en compte tous les échantillons, pour lesquels le critère d'analyse considéré a été analysé.
Suisse, sans France (lait de zone franche) et sans lait la Principauté du Liechtenstein.

Sources: Suisselab AG Zollikofen, TSM Treuhand GmbH Bern