

## Statistiques mensuelles du marché du lait

octobre 2018

### 1 - Production / mise en valeur du lait

- 1.1 Production laitière mensuelle
- 1.2 Mise en valeur selon l'équivalent-lait
- 1.3 Mise en valeur selon l'équivalent-lait / année précédente (graphique)

### 2 - Fabrication de produits laitiers

- 2.1 Production fromagère mensuelle et cumulée
- 2.2 Production fromagère mensuelle et cumulée année précédente
- 2.3 Production fromagère (graphiques)
- 2.4 Production de lait de consommation / Production de beurre
- 2.5 Spécialités laitières
- 2.6 Poudre de lait et lait condensé

### 3 - Exportation

- 3.1 Exportations de fromage par produit/groupe de produits
- 3.2 Exportations de fromage par pays
- 3.3 Exportations de fromage par pays, mois de l'année précédente
- 3.4 Exportations de fromage par pays, cumulées
- 3.5 Exportations de fromage par pays, cumulées, année précédente
- 3.6 + 3.7 Total des exportations / sortes principales, 3 années (graphiques)
- 3.8 Pourcentage des exportations par variété (graphiques)
- 3.9 Exportations autres produits laitiers

### 4 - Importations de fromage



- 4.1 Importations de fromage par produit/groupe de produits
- 4.2 Importations de fromage par pays fournisseur
- 4.3 Importations de fromage par pays fournisseur, mois de l'année précédente
- 4.4 Importations cumulées de fromage par pays fournisseur
- 4.5 Importations cumulées de fromage par pays fournisseur, année précédente
- 4.6 + 4.7 Total des importations / par groupe de produits, 3 années (graphiques)
- 4.8 Importations autres produits laitiers

### 5 - Contrôle du lait

- 5.1 Valeurs statistiques, Distribution nombre de germes / cellules / point de congélation
- 5.2 Évaluation de droit public: germes
- 5.3 Évaluation de droit public: cellules somatiques
- 5.4 Évaluation de droit public: substances inhibitrices
- 5.5 Évaluation de droit public: suspensions de livraison de lait
- 5.6 Évaluation de droit privé: germes
- 5.7 Évaluation de droit privé: cellules somatiques
- 5.8 Évaluation de droit privé: substances inhibitrices
- 5.9 Évaluation de droit privé: point de congélation
- 5.10 Évaluation de droit privé: déduction/supplément
- 5.11 + 5.12 Composition du lait par canton
- 5.13 Contrôle du lait provenant d'autres mammifères (bufflonne, brebis, chèvre)

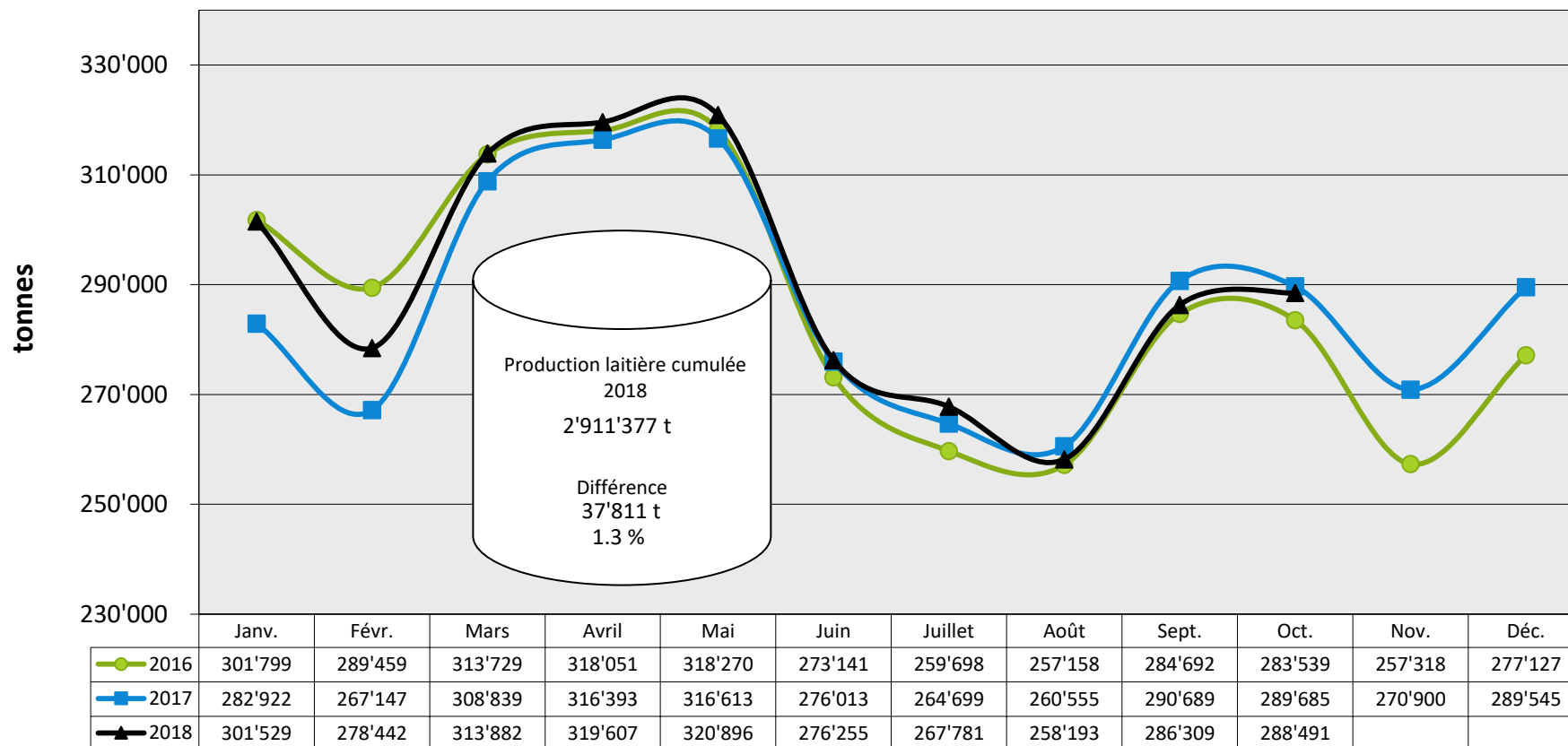
La reproduction des données est autorisée sous réserve de l'indication de la source

Berne, le 12 décembre 2018

	<p>Changement provisoire de la production laitière du mois de nov. 18, par rapport au même mois de l'année précédente: (Prévision sur la base des données déjà saisies).</p>	<p><b>-1.4%</b></p>
	<p>Tendance de la production laitière du mois de décembre 18, par rapport au même mois de l'année précédente: (Prévision sur la base de la production de beurre)</p>	<p><b>décroissant</b></p>

**MARCHÉ**  
**DULAIT.ch**

## Production laitière mensuelle en 2018 (Lait de la zone franche et lait du Liechtenstein inclus)



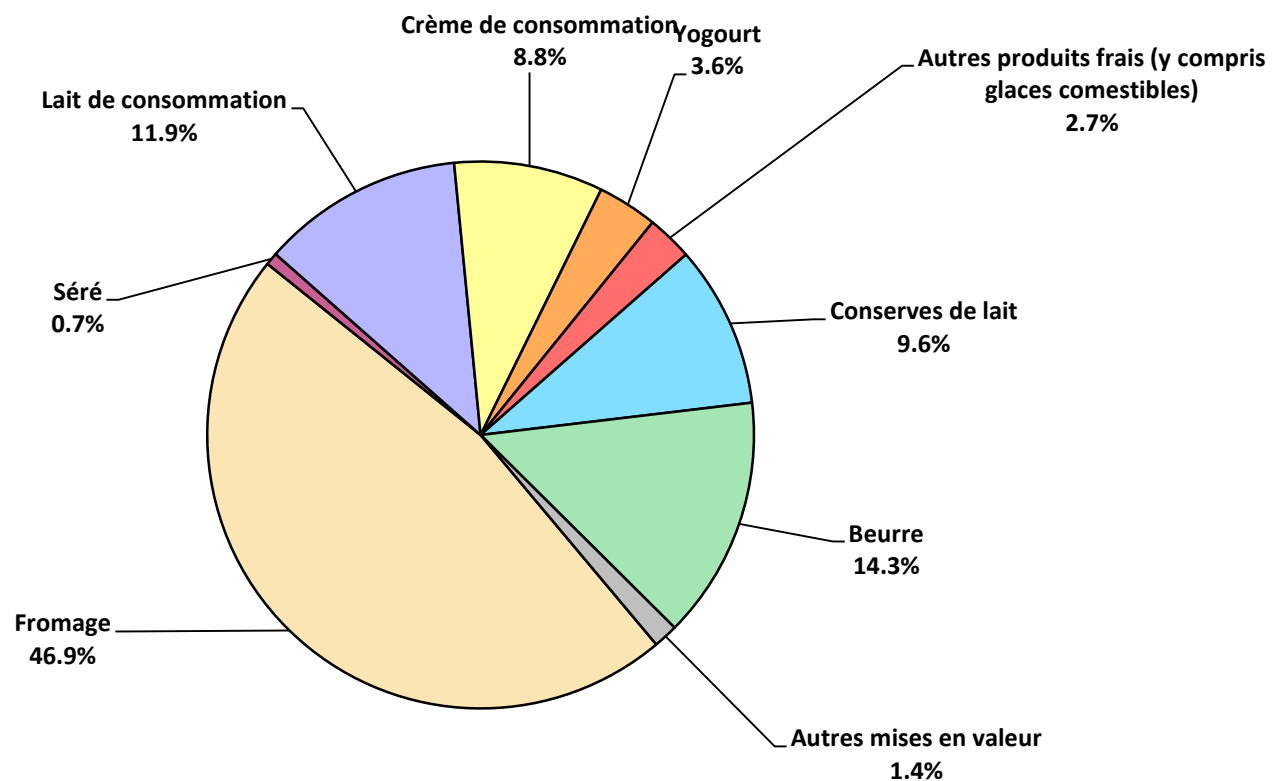
### Mise en valeur du lait en équivalents-lait

Mise en valeur:	Mise en valeur mensuelle		Différence par rapport au même mois de l'année précédente		Mise en valeur cumulée		Différence par rapport à la même période de l'année précédente	
	octobre 2017 tonnes	octobre 2018 tonnes	tonnes	(%)	janv. - oct. 2017 tonnes	janv. - oct. 2018 tonnes	tonnes	(%)
Fromage	134'291	135'230	939	0.7	1'243'542	1'264'385	20'843	1.7
Séré	2'162	2'142	-20	-0.9	22'679	22'532	-147	-0.6
Lait de consommation	33'162	34'461	1'299	3.9	318'269	314'785	-3'484	-1.1
Crème de consommation	26'502	25'447	-1'055	-4.0	232'870	226'979	-5'891	-2.5
Yogourt	9'952	10'255	303	3.0	98'621	100'105	1'484	1.5
Autres produits frais (y c. glaces comestibles)	6'690	7'799	1'109	16.6	81'760	86'391	4'631	5.7
Conserves de lait	29'354	27'641	-1'713	-5.8	310'674	325'291	14'617	4.7
Beurre	35'239	41'350	6'111	17.3	426'795	457'019	30'224	7.1
Autres mises en valeur	12'340	4'166	-8'174	-66.2	138'356	113'890	-24'466	-17.7
<b>Total</b>	<b>289'692</b>	<b>288'491</b>	<b>-1'201</b>	<b>-0.4</b>	<b>2'873'566</b>	<b>2'911'377</b>	<b>37'811</b>	<b>1.3</b>

Un équivalent-lait correspond à la teneur en protéine et en matière grasse d'un kilo de lait (fraction protéique = 0.45 EL; fraction butyrique = 0.55 EL)

Exemple 1 kg lait entier past./UHT = 0,45 protéine + 0.55 matière grasse = 1.00 équivalent-lait  
 1 kg lait écrémé past./UHT = 0.45 protéine + 0.05 matière grasse = 0.50 équivalent-lait  
 1 kg crème entière past./UHT = 0.30 protéine + 4.80 matière grasse = 5.10 équivalents-lait

### Mise en valeur du lait en équivalents-lait octobre 2018 Total 288'491 tonnes de lait



**Production fromagère 2018 cumulée avec comparaison année précédente**

	janv.	févr.	mars	avril	mai	juin	juillet	août	sept.	oct.	nov.	déc.	Cumul		Différence		
	tonnes	tonnes	tonnes	tonnes	tonnes	tonnes	tonnes	tonnes	tonnes	tonnes	tonnes	tonnes	tonnes	2017	2018	tonnes	pour cent
Séré	1'414	1'279	1'404	1'257	1'510	1'304	1'326	1'431	1'255	1'339	0	0	13'619	13'519	-100	-0.7	
Mozzarella	1'984	1'768	2'068	2'078	2'277	2'137	2'048	2'040	1'675	1'871	0	0	19'467	19'946	479	2.5	
Mascarpone	39	34	43	30	47	46	43	38	35	45	0	0	380	400	20	5.3	
Autres fromages frais	1'010	886	1'036	1'018	1'303	1'086	992	1'024	931	957	0	0	9'787	10'243	456	4.7	
<b>Total fromages frais</b>	<b>4'447</b>	<b>3'967</b>	<b>4'550</b>	<b>4'384</b>	<b>5'138</b>	<b>4'573</b>	<b>4'409</b>	<b>4'532</b>	<b>3'897</b>	<b>4'211</b>	<b>0</b>	<b>0</b>	<b>43'251</b>	<b>44'108</b>	<b>857</b>	<b>2.0</b>	
Fromage à croûte fleurie, maigre, 1/4 gras	0	0	0	0	0	0	0	0	0	0	0	0	0	0	0	0	-
Fromage à croûte fleurie, 1/2 gras à gras	71	59	67	64	68	60	71	69	59	67	0	0	668	655	-13	-1.9	
Fromage à croûte fleurie, crème	144	134	138	102	116	96	103	114	147	197	0	0	1'210	1'291	81	6.7	
Bleu, fromage à pâte persillée	1	2	2	1	1	1	1	1	1	2	0	0	12	13	1	8.3	
Tomme	142	143	153	155	192	157	168	165	143	156	0	0	1'546	1'574	28	1.8	
Vacherin Mont-d'Or AOP	63	45	6	0	0	0	0	56	101	108	0	0	379	379	0	0.0	
Autres fromages à pâte molle, maigres, 1/4 gras	2	2	2	2	2	1	2	1	2	2	0	0	18	18	0	0.0	
Autres fromages à pâte molle, 1/2 gras à gras	59	56	64	61	63	54	60	65	80	75	0	0	605	637	32	5.3	
Autres fromages à pâte molle, crème	24	25	20	25	28	24	31	48	26	25	0	0	235	276	41	17.4	
<b>Total fromage à pâte molle</b>	<b>507</b>	<b>465</b>	<b>452</b>	<b>409</b>	<b>470</b>	<b>393</b>	<b>437</b>	<b>520</b>	<b>560</b>	<b>632</b>	<b>0</b>	<b>0</b>	<b>4'674</b>	<b>4'845</b>	<b>171</b>	<b>3.7</b>	
Appenzeller*	652	615	685	714	752	755	804	771	763	711	0	0	7'157	7'222	65	0.9	
Tilsit	266	179	249	212	240	229	197	227	238	254	0	0	2'364	2'291	-73	-3.1	
Fromage du Valais / Raclette du Valais AOP	209	202	228	231	240	169	89	67	240	335	0	0	1'913	2'010	97	5.1	
Raclette Suisse	892	806	1'030	1'319	1'511	1'558	1'635	1'517	1'620	1'420	0	0	12'616	13'308	692	5.5	
Vacherin fribourgeois AOP	158	152	178	162	240	229	288	277	275	286	0	0	2'372	2'245	-127	-5.4	
Tête de Moine AOP	222	168	177	180	218	230	272	284	294	242	0	0	2'129	2'287	158	7.4	
Fromage du Jura	62	68	78	65	59	34	30	29	29	60	0	0	375	514	139	37.1	
Fromage des vigneron	8	7	3	5	6	6	6	7	9	10	0	0	99	67	-32	-32.3	
Mutschli	49	44	41	35	42	42	45	51	94	76	0	0	521	519	-2	-0.4	
Fromage d'alpage à pâte mi-dure	0	0	0	0	3	33	37	153	1'545	417	0	0	2'052	2'188	136	6.6	
Fromage de montagne des Grisons	98	85	91	90	99	68	41	25	35	66	0	0	751	698	-53	-7.1	
Fromages de montagne	240	213	230	233	236	198	140	128	171	192	0	0	1'956	1'981	25	1.3	
St. Paulin Suisse	17	17	19	23	24	23	23	27	24	27	0	0	264	224	-40	-15.2	
Edam suisse	14	14	14	17	14	11	6	5	10	22	0	0	150	127	-23	-15.3	
Fromage affiné à froid	49	50	72	59	68	21	35	34	16	25	0	0	427	429	2	0.5	
Fromage à pâte mi-dure persillée	18	16	20	19	21	29	6	16	29	26	0	0	205	200	-5	-2.4	
Fromage semi - préparé	80	91	90	108	103	77	72	82	71	108	0	0	876	882	6	0.7	
Fromage industriel	616	629	657	699	618	541	505	459	337	578	0	0	5'615	5'639	24	0.4	
Autres fromages à pâte mi-dure, maigre, 1/4 gras	25	29	36	21	17	16	17	22	16	22	0	0	269	221	-48	-17.8	
Autres fromages à pâte mi-dure, 1/2 gras à gras *	1'012	958	1'080	993	957	804	815	784	863	1'039	0	0	9'155	9'305	150	1.6	
Autres fromages à pâte mi-dure, crème	412	352	411	393	468	399	397	340	400	495	0	0	3'654	4'067	413	11.3	
<b>Total fromage à pâte mi-dure</b>	<b>5'098</b>	<b>4'698</b>	<b>5'389</b>	<b>5'579</b>	<b>5'937</b>	<b>5'471</b>	<b>5'462</b>	<b>5'305</b>	<b>7'080</b>	<b>6'412</b>	<b>0</b>	<b>0</b>	<b>54'923</b>	<b>56'431</b>	<b>1'508</b>	<b>2.7</b>	
Emmentaler AOP	1'557	1'446	1'583	1'525	1'631	1'458	1'488	1'572	1'372	1'438	0	0	15'679	15'070	-609	-3.9	
Switzerland Swiss	598	521	433	491	536	441	539	437	635	556	0	0	6'292	5'187	-1'105	-17.6	
Gruyère AOP	2'522	2'202	2'317	2'772	2'854	2'420	2'485	2'188	2'261	2'427	0	0	23'696	24'448	752	3.2	
Fromage d'alpage à pâte dure	0	0	0	0	39	147	138	190	863	370	0	0	1'731	1'747	16	0.9	
Autres fromages à pâte dure, maigre, 1/4 gras	231	210	348	291	268	170	189	147	103	196	0	0	1'884	2'153	269	14.3	
Autres fromages à pâte dure, 1/2 gras à gras **	511	488	542	541	539	466	404	394	437	521	0	0	4'252	4'843	591	13.9	
Autres fromages à pâte dure, crème	11	15	15	19	23	18	18	14	17	31	0	0	179	181	2	1.1	
<b>Total fromage à pâte dure</b>	<b>5'430</b>	<b>4'882</b>	<b>5'238</b>	<b>5'639</b>	<b>5'890</b>	<b>5'120</b>	<b>5'261</b>	<b>4'942</b>	<b>5'688</b>	<b>5'539</b>	<b>0</b>	<b>0</b>	<b>53'713</b>	<b>53'629</b>	<b>-84</b>	<b>-0.2</b>	
Sbrinz AOP	134	109	170	160	150	116	104	81	88	118	0	0	1'253	1'230	-23	-1.8	
<b>Total fromage à pâte extra-dure</b>	<b>134</b>	<b>109</b>	<b>170</b>	<b>160</b>	<b>150</b>	<b>116</b>	<b>104</b>	<b>81</b>	<b>88</b>	<b>118</b>	<b>0</b>	<b>0</b>	<b>1'253</b>	<b>1'230</b>	<b>-23</b>	<b>-1.8</b>	
Fromage pur chèvre	51	67	99	111	122	112	93	88	127	121	0	0	938	991	53	5.7	
Fromage pur brebis	27	31	42	47	49	40	31	26	18	21	0	0	299	332	33	11.0	
<b>Total produits spéciaux</b>	<b>78</b>	<b>97</b>	<b>141</b>	<b>158</b>	<b>170</b>	<b>151</b>	<b>124</b>	<b>114</b>	<b>144</b>	<b>142</b>	<b>0</b>	<b>0</b>	<b>1'234</b>	<b>1'319</b>	<b>85</b>	<b>6.9</b>	
<b>Total général</b>	<b>15'694</b>	<b>14'217</b>	<b>15'939</b>	<b>16'330</b>	<b>17'757</b>	<b>15'824</b>	<b>15'797</b>	<b>15'495</b>	<b>17'458</b>	<b>17'052</b>	<b>0</b>	<b>0</b>	<b>159'052</b>	<b>161'563</b>	<b>2'511</b>	<b>1.6</b>	

\* y.c. spécialités locales

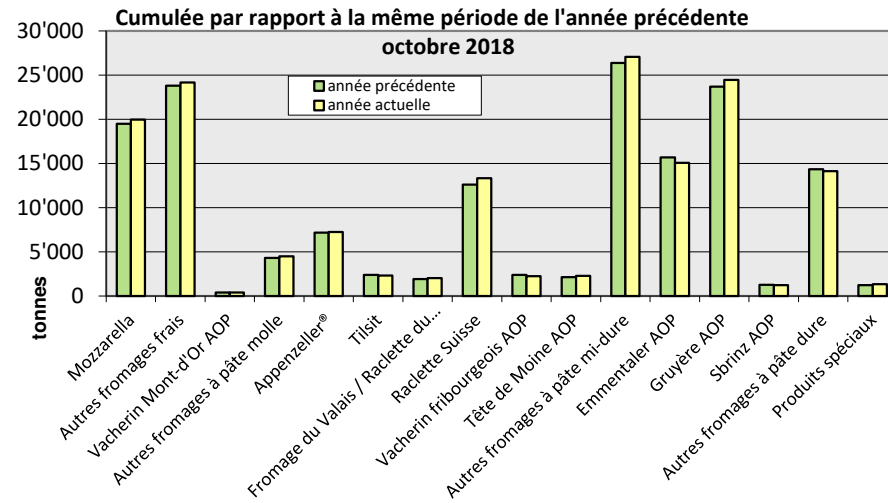
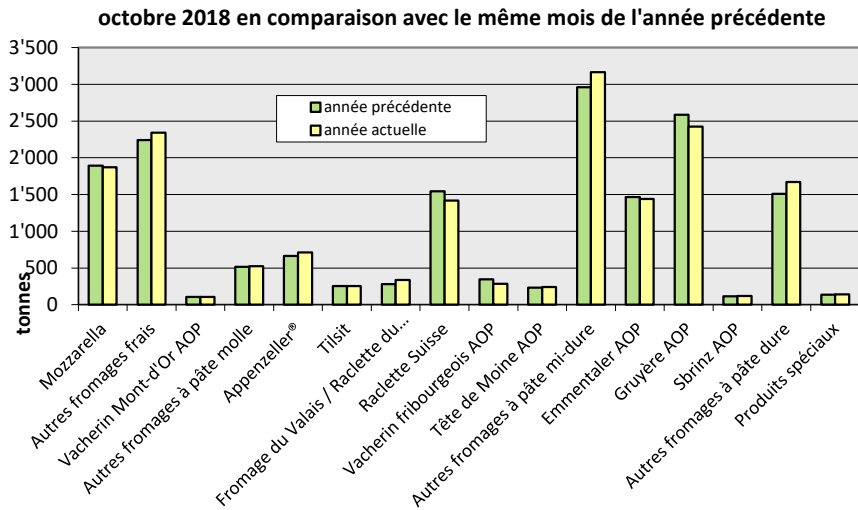
\*\* y.c. fromage industriel, spécialités locales

**Production fromagère 2017**

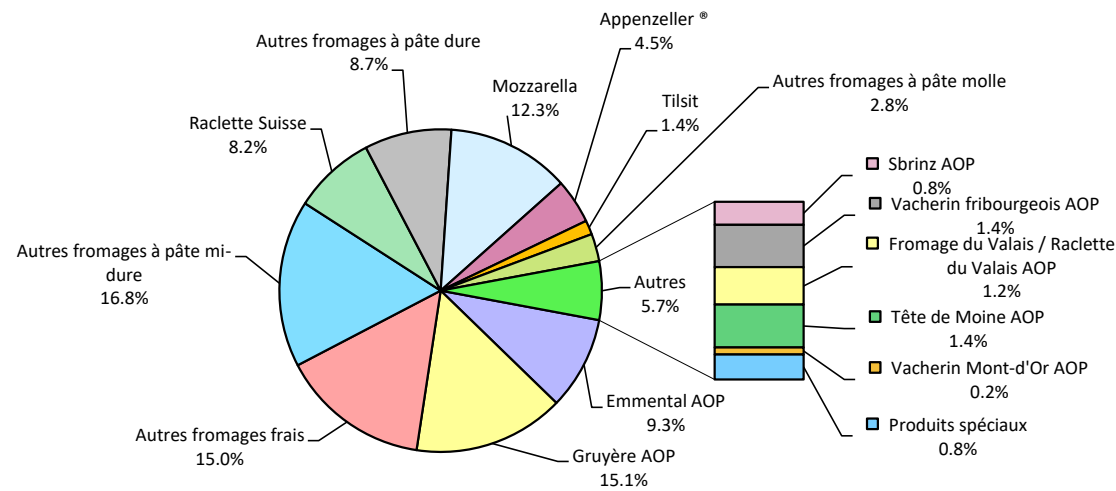
	janv. tonnes	févr. tonnes	mars tonnes	avril tonnes	mai tonnes	juin tonnes	juillet tonnes	août tonnes	sept. tonnes	oct. tonnes	nov. tonnes	déc. tonnes	Cumul 2017 tonnes
Séré	1'539	1'231	1'515	1'248	1'552	1'341	1'201	1'453	1'257	1'282	1'311	1'215	16'145
Mozzarella	1'876	1'816	2'061	1'917	2'287	2'176	1'897	1'939	1'606	1'892	1'877	41'957	63'301
Mascarpone	37	34	37	40	50	34	32	44	34	38	38	52	470
Autres produits frais	901	860	1'132	999	1'104	1'111	890	980	888	922	936	799	11'522
<b>Total fromages frais</b>	<b>4'353</b>	<b>3'942</b>	<b>4'745</b>	<b>4'204</b>	<b>4'992</b>	<b>4'662</b>	<b>4'019</b>	<b>4'415</b>	<b>3'785</b>	<b>4'134</b>	<b>4'162</b>	<b>4'025</b>	<b>51'438</b>
Fromage à croûte fleurie, maigre à 1/4 gras	0	0	0	0	0	0	0	0	0	0	0	0	0
Fromage à croûte fleurie, 1/2 gras à gras	68	59	72	64	72	62	63	68	67	73	71	52	791
Fromage à croûte fleurie, crème	101	143	123	98	124	106	112	110	110	183	150	106	1'466
Bleu, fromage à pâte persillée	1	1	1	1	2	1	1	1	1	2	1	1	14
Tomme	129	133	167	144	188	167	163	166	132	157	156	128	1'830
Vacherin Mont-d'Or AOP	54	45	13	0	0	0	0	59	102	106	109	76	564
Autres fromages à croûte fleurie, maigres à 1/4 gras	2	2	2	2	2	1	2	1	2	2	2	2	22
Autres fromages à croûte fleurie, 1/2 gras à gras	55	56	66	54	59	57	53	60	69	76	69	57	731
Autres fromages à croûte fleurie, crème	23	23	30	20	22	19	20	31	26	21	28	23	286
<b>Total fromage à pâte molle</b>	<b>433</b>	<b>462</b>	<b>473</b>	<b>383</b>	<b>469</b>	<b>414</b>	<b>413</b>	<b>498</b>	<b>509</b>	<b>620</b>	<b>586</b>	<b>445</b>	<b>5'705</b>
Appenzeller*	677	628	765	625	805	714	763	781	737	662	690	691	8'538
Tilsiter	215	228	267	247	274	223	224	211	223	252	240	248	2'852
Fromage du Valais / Raclette du Valais AOP	220	181	214	224	224	153	82	65	271	229	173	221	2'307
Raclette Suisse	963	756	1'050	1'076	1'269	1'469	1'428	1'460	1'602	1'543	1'255	893	14'764
Vacherin fribourgeois AOP	169	145	159	154	221	269	297	297	315	346	272	196	2'840
Tête de Moine AOP	202	161	168	163	209	225	244	267	258	232	210	218	2'557
Fromage du Jura	33	35	44	51	33	21	37	38	38	45	37	24	436
Winzerkäse	15	6	13	14	13	5	7	8	9	9	7	8	114
Mutschli	48	41	49	37	38	47	38	54	102	67	51	49	621
Fromage d'alpage à pâte mi-dure	0	0	0	0	2	32	31	72	1'582	333	42	4	2'098
Fromage de montagne des Grisons	111	104	113	101	105	60	40	19	30	68	85	107	943
Fromages de montagne, à la coupe	227	217	235	241	262	175	127	132	162	178	203	226	2'385
St. Paulin Suisse	25	17	28	22	39	35	17	25	24	32	28	24	316
Edam suisse	17	11	17	13	14	11	17	14	14	22	17	17	184
Fromage affiné à froid	39	34	60	66	43	34	25	31	48	47	72	68	567
Fromage à pâte mi-dure persillée	18	18	21	20	26	34	11	13	25	19	18	19	242
Fromage semi - préparé	134	80	84	73	106	83	73	71	86	86	67	70	1'013
Fromage industriel	575	542	612	607	702	530	580	438	450	579	588	634	6'837
Feta au lait de vache	0	0	0	0	0	0	0	0	0	0	0	0	0
Autres fromages à pâte mi-dure, maigre à 1/4 gras	15	27	38	58	26	21	13	21	22	28	27	26	322
Autres fromages à pâte mi-dure, 1/2 gras à gras *	942	955	990	960	944	842	789	814	921	998	882	926	10'963
Autres fromages à pâte mi-dure, crème	384	316	354	370	406	299	318	397	359	451	427	381	4'462
<b>Total fromage à pâte mi-dure</b>	<b>5'030</b>	<b>4'502</b>	<b>5'283</b>	<b>5'120</b>	<b>5'761</b>	<b>5'283</b>	<b>5'161</b>	<b>5'228</b>	<b>7'278</b>	<b>6'277</b>	<b>5'391</b>	<b>5'050</b>	<b>65'364</b>
Emmentaler AOP	1'639	1'603	1'735	1'759	1'753	1'514	1'393	1'441	1'376	1'466	1'331	1'456	18'466
Switzerland Swiss	708	520	605	628	773	647	608	602	623	578	386	491	7'169
Gruyère AOP	2'158	2'016	2'381	2'685	2'740	2'335	2'367	2'167	2'261	2'586	2'403	2'655	28'754
Fromage d'alpage à pâte dure	0	0	0	0	38	140	132	200	953	268	34	5	1'770
Autres fromages à pâte dure, maigre à 1/4 gras	168	207	281	222	137	160	194	139	192	184	192	288	2'364
Autres fromages à pâte dure, 1/2 gras à gras **	410	428	506	464	453	413	383	381	358	456	441	487	5'180
Autres fromages à pâte dure, crème	13	8	29	23	13	12	16	20	23	22	29	18	226
<b>Total fromage à pâte dure</b>	<b>5'096</b>	<b>4'782</b>	<b>5'537</b>	<b>5'781</b>	<b>5'907</b>	<b>5'221</b>	<b>5'093</b>	<b>4'950</b>	<b>5'786</b>	<b>5'560</b>	<b>4'816</b>	<b>5'400</b>	<b>63'929</b>
Sbrinz AOP	139	122	154	165	145	128	87	86	114	113	112	96	1'461
<b>Total fromage à pâte extra-dure</b>	<b>139</b>	<b>122</b>	<b>154</b>	<b>165</b>	<b>145</b>	<b>128</b>	<b>87</b>	<b>86</b>	<b>114</b>	<b>113</b>	<b>112</b>	<b>96</b>	<b>1'461</b>
Fromage pur chèvre	42	60	90	104	114	107	89	87	133	112	58	54	1'050
Fromage pur brebis	25	27	36	37	39	39	29	25	19	23	20	24	343
<b>Total produits spéciaux</b>	<b>67</b>	<b>87</b>	<b>125</b>	<b>140</b>	<b>153</b>	<b>146</b>	<b>117</b>	<b>112</b>	<b>152</b>	<b>135</b>	<b>78</b>	<b>78</b>	<b>1'390</b>
<b>Total fromage</b>	<b>15'118</b>	<b>13'898</b>	<b>16'316</b>	<b>15'794</b>	<b>17'429</b>	<b>15'856</b>	<b>14'889</b>	<b>15'289</b>	<b>17'623</b>	<b>16'840</b>	<b>15'144</b>	<b>15'096</b>	<b>189'292</b>

\* y c. spécialités locales  
\*\* y c. fromage industriel, spécialités locales

### Production fromagère



**janv. - oct. 2018**  
**Total 161'563 tonnes**



## Production de lait de consommation

Variété de lait	Production mensuelle		Différence par rapport au même mois de l'année précédente		Production cumulée		Différence par rapport à la même période de l'année précédente	
	octobre 2017 tonnes	octobre 2018 tonnes	tonnes	(%)	janv. - oct. 2017 tonnes	janv. - oct. 2018 tonnes	tonnes	(%)
Lait cru	310	306	-4	-1.3	3'631	3'339	-292	-8.0
Lait past. enrichi en matière grasse	0	0	0		0	0	0	
Lait UHT enrichi en matière grasse	41	36	-5	-12.2	470	439	-31	-6.6
Lait entier past.	3'266	3'627	361	11	34'413	34'809	396	1.2
Lait entier UHT	2'039	965	-1'074	-52.7	17'796	13'799	-3'997	-22.5
Lait entier standardisé pasteurisé, 3.5%	3'384	3'780	396	12	36'168	36'397	229	1
Lait entier standardisé UHT, 3.5%	12'473	13'584	1'111	9	108'326	111'665	3'339	3
Lait partiellement écrémé past.	5'853	6'025	172	2.9	60'211	58'243	-1'968	-3.3
Lait partiellement écrémé UHT	9'582	10'467	885	9.2	95'712	94'255	-1'457	-1.5
Lait écrémé past.	0	0	0		1	26	25	2'500.0
Lait écrémé UHT	755	790	35	4.6	8'260	7'969	-291	-3.5
<b>Total lait de consommation</b>	<b>37'703</b>	<b>39'580</b>	<b>1'877</b>	<b>5.0</b>	<b>364'988</b>	<b>360'941</b>	<b>-4'047</b>	<b>-1.1</b>

## Production de beurre \*

	Production mensuelle		Différence par rapport au même mois de l'année précédente		Production cumulée		Différence par rapport à la même période de l'année	
	octobre 2017 tonnes	octobre 2018 tonnes	tonnes	(%)	janv. - oct. 2017 tonnes	janv. - oct. 2018 tonnes	tonnes	(%)
<b>Total production de beurre</b>	<b>3'263</b>	<b>3'362</b>	<b>99</b>	<b>3.0</b>	<b>35'485</b>	<b>35'776</b>	<b>291</b>	<b>0.8</b>

\* Les données contiennent les quantités des produits fini de l'ensemble des types de beurre ainsi que de tous les producteurs de beurre en Suisse.



## Production de spécialités laitières

### Crème de consommation

	Production mensuelle		Différence par rapport au même mois de l'année précédente		Production cumulée		Différence par rapport à la même période de l'année précédente	
	<i>octobre 2017</i> tonnes	<i>octobre 2018</i> tonnes	tonnes	(%)	<i>janv. - oct. 2017</i> tonnes	<i>janv. - oct. 2018</i> tonnes	tonnes	(%)
Crème double	75	74	-1	-1.3	670	664	-6	-0.9
Crème entière 35%	3'040	3'162	122	4	27'721	26'847	-874	-3.2
Demi-crème	1'408	1'318	-90	-6.4	10'758	10'791	33	0.3
Crème à café	1'874	1'638	-236	-12.6	16'776	16'357	-419	-2.5
<b>Total crème de consommation</b>	<b>6'397</b>	<b>6'192</b>	<b>-205</b>	<b>-3.2</b>	<b>55'925</b>	<b>54'659</b>	<b>-1'266</b>	<b>-2.3</b>

### Autres spécialités laitières

	Production mensuelle		Différence par rapport au même mois de l'année précédente		Production cumulée		Différence par rapport à la même période de l'année précédente	
	<i>octobre 2017</i> tonnes	<i>octobre 2018</i> tonnes	tonnes	(%)	<i>janv. - oct. 2017</i> tonnes	<i>janv. - oct. 2018</i> tonnes	tonnes	(%)
Lait acidulé	366	327	-39	-10.7	4'251	3'634	-617	-14.5
Crème acidulée	298	278	-20	-6.7	2'782	2'808	26	0.9
Desserts (crèmes, flans, coupes, etc.)	1'138	1'157	19	1.7	11'395	10'880	-515	-4.5
Boissons lactées	5'577	6'522	945	16.9	55'282	60'415	5'133	9.3
Yogourt	12'115	12'573	458	3.8	121'666	122'981	1'315	1.1
Kéfir	23	30	7	30.4	199	246	47	23.6
Glaces comestibles	726	1'098	372	51.2	21'467	22'213	746	3.5

## Production de poudre de lait et de lait condensé

	Production mensuelle		Différence par rapport au même mois de l'année précédente		Production cumulée		Différence par rapport à la même période de l'année précédente	
	<i>octobre 2017</i> tonnes	<i>octobre 2018</i> tonnes	tonnes	(%)	<i>janv. - oct. 2017</i> tonnes	<i>janv. - oct. 2018</i> tonnes	tonnes	(%)
Poudre de lait entier	1'416	873	-543	-38.3	12'622	12'570	-52	-0.4
Poudre de lait partiellement écrémé	392	525	133	33.9	2'738	4'175	1'437	52.5
Poudre de lait enrichie et poudre de crème	107	85	-22	-20.6	542	663	121	22.3
Poudre de lait écrémé	1'595	1'917	322	20	18'488	21'476	2'988	16.2
Poudre de babeurre	5	44	39	780.0	140	171	31	22.1
Poudre de petit-lait	57	347	290	508.8	1'345	2'913	1'568	116.6
Lait condensé	227	121	-106	-46.7	2'214	2'092	-122	-5.5

**Exportations de fromage par produit/groupe de produit**

Variété / catégorie	Exportations mensuelles		Différences par rapport au même mois de l'année précédente		Exportations cumulées		Différence par rapport à la même période de l'année précédente	
	octobre 2017	octobre 2018			janv. - oct. 2017	janv. - oct. 2018		
	t	t	t	(%)	t	t	t	(%)
Mascarpone, Ricotta Romana	0.6	0.4	-0.2	0	3.5	5.4	-2.0	-56.1
Mozzarella	97.6	87.7	-9.9	-10.2	1'124.1	916.5	-207.6	-18.5
Autres fromages frais / séché	493.1	426.3	-66.8	-13.5	4'391.2	4'471.9	80.7	1.8
<b>Total fromages frais / séché</b>	<b>591.3</b>	<b>514.4</b>	<b>-76.9</b>	<b>-13.0</b>	<b>5'518.8</b>	<b>5'393.8</b>	<b>-125.0</b>	<b>-2.3</b>
Vacherin Mont-d'Or AOP	5.5	4.6	-0.8	-15.5	13.0	10.0	-3.0	-22.9
Autres fromages à pâte molle	35.1	72.7	37.6	107.2	308.7	405.9	97.2	31.5
<b>Total fromages à pâte molle</b>	<b>40.5</b>	<b>77.3</b>	<b>36.7</b>	<b>90.6</b>	<b>321.7</b>	<b>415.9</b>	<b>94.2</b>	<b>29.3</b>
Appenzeller®	444.4	432.3	-12.2	-2.7	3'817.9	3'672.6	-145.3	-3.8
Tilsiter	24.2	22.3	-1.9	-8.0	171.8	167.1	-4.7	-2.7
Raclette	275.2	293.9	18.6	6.8	870.0	1'088.6	218.6	25.1
Vacherin Fribourgeois AOP	39.4	33.2	-6.2	-15.8	170.7	189.2	18.5	10.8
Tête de Moine AOP	126.9	142.8	16.0	12.6	916.9	993.4	76.5	8.3
Autres fromages à pâte mi-dure, < 45% MG/ES	415.2	172.5	-242.7	-58.5	4'639.1	2'830.6	-1'808.6	-39.0
Autres fromages à pâte mi-dure, gras	413.4	669.4	256.0	61.9	3'359.0	5'639.4	2'280.3	67.9
Autres fromages à pâte mi-dure, ≥ 55% MG/ES	133.7	178.7	44.9	33.6	1'053.0	1'276.4	223.4	21.2
<b>Total fromages à pâte mi-dure</b>	<b>1'872.5</b>	<b>1'945.0</b>	<b>72.5</b>	<b>3.9</b>	<b>14'998.5</b>	<b>15'857.3</b>	<b>858.8</b>	<b>5.7</b>
Emmentaler AOP	1'030.1	1'065.6	35.5	3.4	9'254.1	9'115.8	-138.3	-1.5
Gruyère AOP	1'346.6	1'457.8	111.2	8.3	9'474.2	10'337.1	862.9	9.1
Sbrinz AOP	8.3	10.4	2.1	24.8	123.4	90.1	-33.3	-27.0
Switzerland Swiss	281.5	416.1	134.6	47.8	4'180.1	3'818.1	-362.1	-8.7
Autres fromages à pâte dure, < 45% MG/ES	183.3	294.3	111.0	60.5	2'173.6	2'388.0	214.4	9.9
Autres fromages à pâte dure, gras	315.6	297.8	-17.8	-5.6	2'694.3	2'653.6	-40.7	-1.5
Autres fromages à pâte dure, ≥ 55% MG/ES	7.2	11.9	4.7	65.4	54.0	132.4	78.3	145.0
<b>Total fromages à pâte dure</b>	<b>3'172.6</b>	<b>3'554.0</b>	<b>381.3</b>	<b>12.0</b>	<b>27'953.8</b>	<b>28'535.0</b>	<b>581.2</b>	<b>2.1</b>
<b>Fromages fondu</b>	<b>86.5</b>	<b>89.1</b>	<b>2.6</b>	<b>3.0</b>	<b>830.1</b>	<b>812.9</b>	<b>-17.2</b>	<b>-2.1</b>
<b>Autres fromages</b>	<b>456.3</b>	<b>420.2</b>	<b>-36.0</b>	<b>-7.9</b>	<b>4'012.0</b>	<b>4'328.4</b>	<b>316.4</b>	<b>7.9</b>
<b>Fondue prête à l'emploi</b>	<b>565.2</b>	<b>506.0</b>	<b>-59.2</b>	<b>-10.5</b>	<b>2'646.5</b>	<b>2'698.6</b>	<b>52.1</b>	<b>2.0</b>
<b>Total</b>	<b>6'784.9</b>	<b>7'105.9</b>	<b>321.0</b>	<b>4.7</b>	<b>56'281.4</b>	<b>58'041.9</b>	<b>1'760.6</b>	<b>3.1</b>

Source: Admin. fédérale des douanes AFD

Exportations par pays

octobre 2018

	Mascarpone, Ricotta Romana	Mozzarella	Autres fromages frais / sérié	Total fromages frais / sérié	Vacherin Mont-d'Or AOP	Autres fromages à pâte molle	Total fromages à pâte molle	Appenzeller*	Tilsiter	Raclette	Vacherin Fribourgeois AOP	Tête de Moine AOP	Autres fromages à pâte mi-dure, < 45% MG/ES	Autres fromages à pâte mi-dure, gras	Autres fromages à pâte mi-dure, ≥ 55% MG/ES	Total fromages à pâte mi-dure	Emmentaler AOP	Gruyère AOP	Sbrinz AOP	Switzerland Swiss	Autres fromages à pâte dure, < 45% MG/ES	Autres fromages à pâte dure, gras	Autres fromages à pâte dure, ≥ 55% MG/ES	Total fromages à pâte dure	Fromage fondu	Autres fromages	Fondue prête à l'emploi	Total	
PAYS	t	t	t	t	t	t	t	t	t	t	t	t	t	t	t	t	t	t	t	t	t	t	t	t	t	t	t	t	t
<i>Europe</i>																													
Allemagne	0	39	317	357	0	44	44	319	18	134	6	67	149	322	111	1'126	163	312	*	*	45	78	7	605	0	298	177	2'607	
France	0	7	2	9	*	14	14	59	*	27	19	40	2	6	7	159	79	117	*	*	78	13	0	287	1	24	20	514	
Italie	-	-	-	-	0	-	0	1	*	*	*	2	19	18	2	42	492	24	*	*	105	109	-	731	74	6	3	856	
BeNeLux	-	-	-	-	*	0	0	17	-	21	2	14	-	25	11	91	93	115	*	*	-	3	4	215	8	10	111	435	
Grande-Bretagne	-	-	-	-	*	1	1	1	*	*	*	0	-	2	11	14	7	76	*	*	-	4	0	88	-	5	6	113	
Espagne/Portugal	-	-	9	9	*	6	6	*	*	*	*	*	-	0	0	0	4	19	*	*	22	0	-	45	1	0	15	76	
Autres pays d'Europe	-	26	48	74	3	4	7	20	2	23	4	13	2	268	38	370	27	56	10	43	37	50	1	223	-	13	22	709	
<b>TOTAL EUROPE</b>	<b>0</b>	<b>72</b>	<b>377</b>	<b>449</b>	<b>3</b>	<b>68</b>	<b>72</b>	<b>417</b>	<b>20</b>	<b>205</b>	<b>30</b>	<b>136</b>	<b>172</b>	<b>641</b>	<b>179</b>	<b>1'801</b>	<b>865</b>	<b>719</b>	<b>10</b>	<b>43</b>	<b>287</b>	<b>257</b>	<b>11</b>	<b>2'193</b>	<b>84</b>	<b>357</b>	<b>354</b>	<b>5'310</b>	
<i>Autres pays</i>																													
Canada	-	-	-	-	*	0	0	6	*	*	*	4	*	*	*	10	67	*	*	*	*	*	*	67	5	-	66	148	
USA	-	-	-	-	*	0	0	6	*	23	1	1	*	*	*	31	103	567	*	*	*	*	*	670	-	1	64	766	
Autres pays	-	16	50	65	1	4	5	4	2	65	3	2	0	28	0	103	30	172	1	373	7	41	0	624	1	62	22	881	
<b>TOTAL AUTRES PAYS</b>	<b>-</b>	<b>16</b>	<b>50</b>	<b>65</b>	<b>1</b>	<b>4</b>	<b>5</b>	<b>15</b>	<b>2</b>	<b>88</b>	<b>3</b>	<b>7</b>	<b>0</b>	<b>28</b>	<b>0</b>	<b>144</b>	<b>200</b>	<b>739</b>	<b>1</b>	<b>373</b>	<b>7</b>	<b>41</b>	<b>0</b>	<b>1'361</b>	<b>5</b>	<b>63</b>	<b>152</b>	<b>1'796</b>	
<b>TOTAL</b>	<b>0</b>	<b>88</b>	<b>426</b>	<b>514</b>	<b>5</b>	<b>73</b>	<b>77</b>	<b>432</b>	<b>22</b>	<b>294</b>	<b>33</b>	<b>143</b>	<b>172</b>	<b>669</b>	<b>179</b>	<b>1'945</b>	<b>1'066</b>	<b>1'458</b>	<b>10</b>	<b>416</b>	<b>294</b>	<b>298</b>	<b>12</b>	<b>3'554</b>	<b>89</b>	<b>420</b>	<b>506</b>	<b>7'106</b>	

\* Pour des raisons de protection de données, celles concernant les exportations de variétés ne comportant qu'un ou deux exportateurs ne sont pas ventilées par pays, mais rassemblées sous la rubrique "autres pays d'Europe" ou "Canada ou USA / autres pays"

Source: Admin. fédérale des douanes AFD

TSM Fiduciaire Sàrl  
3000 Berne

Exportations par pays

octobre 2017

	Mascarpone, Ricotta Romana	Mozzarella	Autres fromages frais / séché	Total fromages frais / séché	Vacherin Mont-d'Or AOP	Autres fromages à pâte molle	Total fromages à pâte molle	Appenzeller*	Tilsiter	Raclette	Vacherin Fribourgeois AOP	Tête de Moine AOP	Autres fromages à pâte mi-dure, < 45% MG/ES	Autres fromages à pâte mi-dure, gras	Autres fromages à pâte mi-dure, ≥ 55% MG/ES	Total fromages à pâte mi-dure	Emmentaler AOP	Gruyère AOP	Sbrinz AOP	Switzerland Swiss	Autres fromages à pâte dure, < 45% MG/ES	Autres fromages à pâte dure, gras	Autres fromages à pâte dure, ≥ 55% MG/ES	Total fromages à pâte dure	Fromage fondu	Autres fromages	Fondue prête à l'emploi	Total	
PAYS	t	t	t	t	t	t	t	t	t	t	t	t	t	t	t	t	t	t	t	t	t	t	t	t	t	t	t	t	t
<i>Europe</i>																													
Allemagne	1	88	361	449	0	16	16	315	19	127	7	45	398	307	96	1'315	286	320	*	*	3	100	6	714	1	370	198	3'064	
France	-	3	1	4	*	12	12	66	*	24	21	47	6	6	5	174	79	125	*	*	45	15	-	264	-	21	48	524	
Italie	-	-	66	66	-	0	0	0	*	*	*	3	11	0	2	16	344	29	*	*	90	112	-	574	65	0	3	725	
BeNeLux	-	-	-	-	*	-	-	29	0	26	4	9	-	6	14	89	81	115	*	*	-	14	-	210	11	0	115	426	
Grande-Bretagne	-	-	0	0	*	-	-	1	*	*	*	0	-	0	14	16	9	88	*	*	-	2	-	99	-	2	6	122	
Espagne/Portugal	-	-	-	-	*	-	-	*	*	*	*	*	-	-	-	-	4	16	*	*	23	0	-	43	1	-	11	54	
Autres pays d'Europe	-	7	31	38	5	2	7	23	3	13	3	14	0	58	2	115	41	37	8	29	23	40	1	179	-	9	20	369	
<b>TOTAL EUROPE</b>	<b>1</b>	<b>97</b>	<b>460</b>	<b>557</b>	<b>5</b>	<b>30</b>	<b>36</b>	<b>434</b>	<b>23</b>	<b>191</b>	<b>34</b>	<b>118</b>	<b>415</b>	<b>378</b>	<b>133</b>	<b>1'725</b>	<b>843</b>	<b>730</b>	<b>8</b>	<b>29</b>	<b>183</b>	<b>283</b>	<b>7</b>	<b>2'084</b>	<b>78</b>	<b>402</b>	<b>401</b>	<b>5'283</b>	
<i>Autres pays</i>																													
Canada	-	-	-	-	*	-	-	5	*	*	*	5	*	*	*	10	71	*	*	*	*	*	*	71	7	-	89	177	
USA	-	-	-	-	*	1	1	4	*	21	0	2	*	*	*	27	93	420	*	*	*	*	*	512	1	3	49	593	
Autres pays	-	1	34	34	0	3	3	2	1	64	5	1	1	36	0	110	24	196	0	253	0	32	0	506	0	51	26	731	
<b>TOTAL AUTRES PAYS</b>	<b>-</b>	<b>1</b>	<b>34</b>	<b>34</b>	<b>0</b>	<b>5</b>	<b>5</b>	<b>10</b>	<b>1</b>	<b>85</b>	<b>6</b>	<b>9</b>	<b>1</b>	<b>36</b>	<b>0</b>	<b>147</b>	<b>187</b>	<b>616</b>	<b>0</b>	<b>253</b>	<b>0</b>	<b>32</b>	<b>0</b>	<b>1'089</b>	<b>8</b>	<b>54</b>	<b>165</b>	<b>1'502</b>	
<b>TOTAL</b>	<b>1</b>	<b>98</b>	<b>493</b>	<b>591</b>	<b>5</b>	<b>35</b>	<b>41</b>	<b>444</b>	<b>24</b>	<b>275</b>	<b>39</b>	<b>127</b>	<b>415</b>	<b>413</b>	<b>134</b>	<b>1'872</b>	<b>1'030</b>	<b>1'347</b>	<b>8</b>	<b>281</b>	<b>183</b>	<b>316</b>	<b>7</b>	<b>3'173</b>	<b>86</b>	<b>456</b>	<b>565</b>	<b>6'785</b>	

\* Pour des raisons de protection de données, celles concernant les exportations de variétés ne comportant qu'un ou deux exportateurs ne sont pas ventilées par pays, mais rassemblées sous la rubrique "autres pays d'Europe" ou "Canada ou USA / autres pays"

Source: Admin. fédérale des douanes AFD

Exportations par pays

janvier à octobre 2018

	Mascarpone, Ricotta Romana	Mozzarella	Autres fromages frais / séché	Total fromages frais / séché	Vacherin Mont-d'Or AOP	Autres fromages à pâte molle	Total fromages à pâte molle	Appenzeller*	Tilsiter	Raclette	Vacherin Fribourgeois AOP	Tête de Moine AOP	Autres fromages à pâte mi-dure, < 45% MG/ES	Autres fromages à pâte mi-dure, gras	Autres fromages à pâte mi-dure, ≥ 55% MG/ES	Total fromages à pâte mi-dure	Emmentaler AOP	Gruyère AOP	Sbrinz AOP	Switzerland Swiss	Autres fromages à pâte dure, < 45% MG/ES	Autres fromages à pâte dure, gras	Autres fromages à pâte dure, ≥ 55% MG/ES	Total fromages à pâte dure	Fromage fondu	Autres fromages	Fondue prête à l'emploi	Total	
PAYS	t	t	t	t	t	t	t	t	t	t	t	t	t	t	t	t	t	t	t	t	t	t	t	t	t	t	t	t	t
<i>Europe</i>																													
Allemagne	5	633	3'294	3'933	1	190	191	2'923	139	345	34	467	1'837	2'575	932	9'253	1'575	2'585	*	*	295	587	113	5'156	8	3'128	718	22'386	
France	0	50	16	66	*	112	112	398	*	90	121	291	25	43	42	1'010	543	1'253	*	*	568	123	1	2'487	1	118	108	3'903	
Italie	-	-	443	443	0	0	0	13	*	*	*	14	883	240	12	1'161	4'882	205	*	*	850	1'207	0	7'145	650	20	16	9'435	
BeNeLux	-	-	0	0	*	1	1	124	1	88	12	67	43	175	87	597	630	808	*	*	300	11	4	1'753	82	34	477	2'945	
Grande-Bretagne	-	-	-	-	*	2	2	11	*	*	*	3	-	3	87	105	74	652	*	*	-	25	0	751	-	34	43	936	
Espagne/Portugal	-	-	23	23	*	18	18	*	*	*	*	*	-	0	0	0	44	165	*	*	173	10	0	391	2	0	69	502	
Autres pays d'Europe	-	198	436	634	8	41	48	129	21	121	8	120	40	2'462	112	3'014	191	438	87	473	194	357	10	1'750	0	203	93	5'742	
<b>TOTAL EUROPE</b>	<b>5</b>	<b>881</b>	<b>4'213</b>	<b>5'099</b>	<b>8</b>	<b>364</b>	<b>372</b>	<b>3'598</b>	<b>161</b>	<b>644</b>	<b>174</b>	<b>963</b>	<b>2'828</b>	<b>5'499</b>	<b>1'273</b>	<b>15'140</b>	<b>7'940</b>	<b>6'105</b>	<b>87</b>	<b>473</b>	<b>2'381</b>	<b>2'320</b>	<b>128</b>	<b>19'433</b>	<b>744</b>	<b>3'536</b>	<b>1'524</b>	<b>45'849</b>	
<i>Autres pays</i>																													
Canada	-	-	-	-	*	0	0	20	*	*	*	9	*	*	*	30	473	*	*	*	*	*	*	*	473	66	-	484	1'053
USA	-	-	-	-	*	3	3	34	*	146	4	9	*	*	*	193	465	2'874	*	*	*	*	*	*	3'339	-	4	278	3'817
Autres pays	-	36	259	295	2	39	41	20	6	298	11	13	3	140	4	495	237	1'359	3	3'345	7	334	5	5'290	4	788	413	7'324	
<b>TOTAL AUTRES PAYS</b>	<b>-</b>	<b>36</b>	<b>259</b>	<b>295</b>	<b>2</b>	<b>42</b>	<b>43</b>	<b>75</b>	<b>6</b>	<b>444</b>	<b>15</b>	<b>31</b>	<b>3</b>	<b>140</b>	<b>4</b>	<b>717</b>	<b>1'176</b>	<b>4'232</b>	<b>3</b>	<b>3'345</b>	<b>7</b>	<b>334</b>	<b>5</b>	<b>9'102</b>	<b>69</b>	<b>792</b>	<b>1'175</b>	<b>12'193</b>	
<b>TOTAL</b>	<b>5</b>	<b>916</b>	<b>4'472</b>	<b>5'394</b>	<b>10</b>	<b>406</b>	<b>416</b>	<b>3'673</b>	<b>167</b>	<b>1'089</b>	<b>189</b>	<b>993</b>	<b>2'831</b>	<b>5'639</b>	<b>1'276</b>	<b>15'857</b>	<b>9'116</b>	<b>10'337</b>	<b>90</b>	<b>3'818</b>	<b>2'388</b>	<b>2'654</b>	<b>132</b>	<b>28'535</b>	<b>813</b>	<b>4'328</b>	<b>2'699</b>	<b>58'042</b>	

\* Pour des raisons de protection de données, celles concernant les exportations de variétés ne comportant qu'un ou deux exportateurs ne sont pas ventilées par pays, mais rassemblées sous la rubrique "autres pays d'Europe" ou "Canada ou USA / autres pays"

Source: Admin. fédérale des douanes AFD

Exportations par pays

janvier à octobre 2017

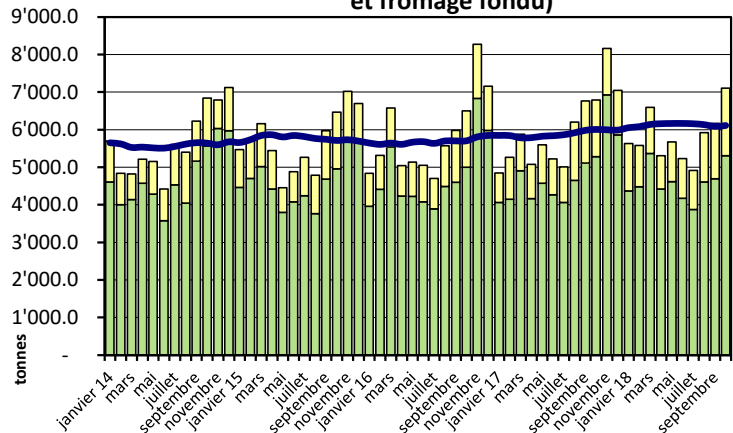
	Mascarpone, Ricotta Romana	Mozzarella	Autres fromages frais / séché	Total fromages frais / séché	Vacherin Mont-d'Or AOP	Autres fromages à pâte molle	Total fromages à pâte molle	Appenzeller®	Tilsiter	Reclète	Vacherin Fribourgeois AOP	Tête de Moine AOP	Autres fromages à pâte mi-dure, < 45% MG/ES	Autres fromages à pâte mi-dure, gras	Autres fromages à pâte mi-dure, ≥ 55% MG/ES	Total fromages à pâte mi-dure	Emmentaler AOP	Gruyère AOP	Sbrinz AOP	Switzerland Swiss	Autres fromages à pâte dure, < 45% MG/ES	Autres fromages à pâte dure, gras	Autres fromages à pâte dure, ≥ 55% MG/ES	Total fromages à pâte dure	Fromage fondu	Autres fromages	Fondue prête à l'emploi	Total	
PAYS	t	t	t	t	t	t	t	t	t	t	t	t	t	t	t	t	t	t	t	t	t	t	t	t	t	t	t	t	t
<i>Europe</i>																													
Allemagne	3	871	3'254	4'129	0	130	131	3'043	139	340	27	396	3'365	2'559	784	10'653	2'393	2'582	*	*	323	856	44	6'198	10	3'407	495	25'022	
France	-	13	16	28	*	102	102	386	*	58	108	298	17	40	24	930	539	1'048	*	*	797	136	0	2'520	0	109	131	3'821	
Italie	-	0	463	463	-	3	3	20	*	*	*	18	823	60	9	930	4'244	197	*	*	721	1'110	1	6'274	651	8	15	8'344	
BeNeLux	-	-	0	0	*	0	0	152	2	91	14	60	151	32	108	610	630	820	*	*	0	43	0	1'493	88	57	720	2'969	
Grande-Bretagne	-	1	1	1	*	-	-	15	*	*	*	3	-	2	108	129	84	673	*	*	-	50	-	807	-	42	21	1'000	
Espagne/Portugal	-	-	-	-	*	0	0	*	*	*	*	*	-	1	0	1	49	162	*	*	167	7	0	385	3	0	69	458	
Autres pays d'Europe	-	120	365	485	12	36	48	145	24	91	8	112	274	482	15	1'151	243	412	119	552	146	218	6	1'697	3	80	81	3'544	
<b>TOTAL EUROPE</b>	<b>3</b>	<b>1'004</b>	<b>4'099</b>	<b>5'106</b>	<b>13</b>	<b>272</b>	<b>284</b>	<b>3'761</b>	<b>166</b>	<b>580</b>	<b>157</b>	<b>886</b>	<b>4'630</b>	<b>3'175</b>	<b>1'048</b>	<b>14'404</b>	<b>8'182</b>	<b>5'895</b>	<b>119</b>	<b>552</b>	<b>2'155</b>	<b>2'421</b>	<b>51</b>	<b>19'375</b>	<b>755</b>	<b>3'703</b>	<b>1'532</b>	<b>45'158</b>	
<i>Autres pays</i>																													
Canada	-	-	-	-	*	-	-	19	*	*	*	10	*	*	*	29	439	*	*	*	*	*	*	439	63	-	459	991	
USA	-	-	-	-	*	4	4	22	*	96	2	9	*	*	*	128	422	2'337	*	*	*	*	*	2'759	3	5	267	3'166	
Autres pays	-	120	293	413	0	33	33	16	6	194	12	12	9	184	5	438	210	1'242	4	3'628	19	274	3	5'380	9	305	389	6'966	
<b>TOTAL AUTRES PAYS</b>	<b>-</b>	<b>120</b>	<b>293</b>	<b>413</b>	<b>0</b>	<b>37</b>	<b>38</b>	<b>57</b>	<b>6</b>	<b>290</b>	<b>14</b>	<b>31</b>	<b>9</b>	<b>184</b>	<b>5</b>	<b>595</b>	<b>1'072</b>	<b>3'579</b>	<b>4</b>	<b>3'628</b>	<b>19</b>	<b>274</b>	<b>3</b>	<b>8'579</b>	<b>75</b>	<b>309</b>	<b>1'115</b>	<b>11'123</b>	
<b>TOTAL</b>	<b>3</b>	<b>1'124</b>	<b>4'391</b>	<b>5'519</b>	<b>13</b>	<b>309</b>	<b>322</b>	<b>3'818</b>	<b>172</b>	<b>870</b>	<b>171</b>	<b>917</b>	<b>4'639</b>	<b>3'359</b>	<b>1'053</b>	<b>14'999</b>	<b>9'254</b>	<b>9'474</b>	<b>123</b>	<b>4'180</b>	<b>2'174</b>	<b>2'694</b>	<b>54</b>	<b>27'954</b>	<b>830</b>	<b>4'012</b>	<b>2'646</b>	<b>56'281</b>	

\* Pour des raisons de protection de données, celles concernant les exportations de variétés ne comportant qu'un ou deux exportateurs ne sont pas ventilées par pays, mais rassemblées sous la rubrique "autres pays d'Europe" ou "Canada ou USA / autres pays"

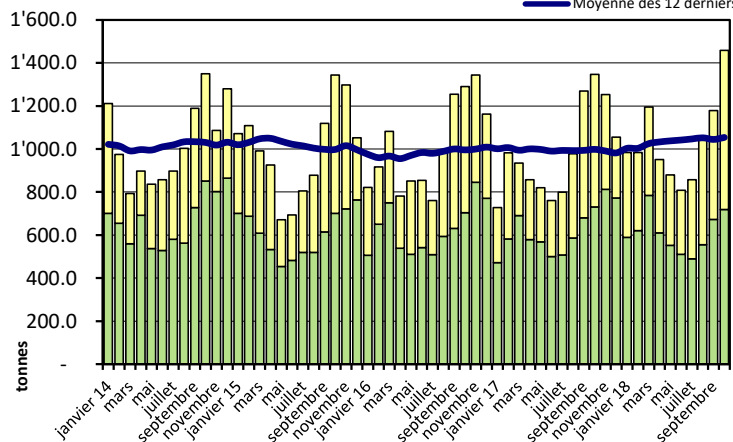
Source: Admin. fédérale des douanes AFD

## Exportations depuis 2014 - Valeur moyenne des 12 derniers mois

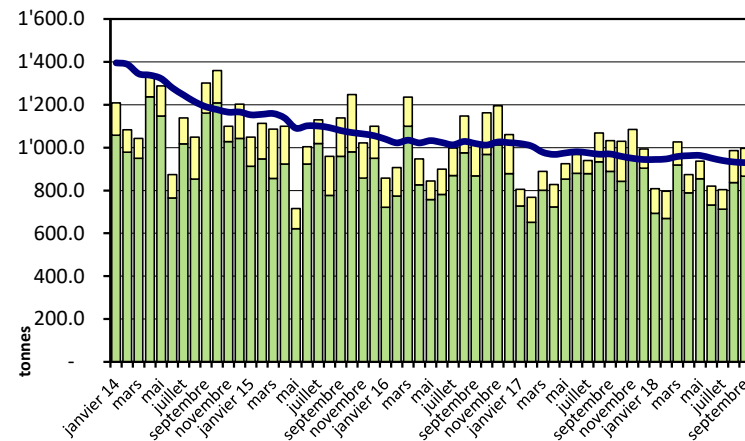
**Total des exportations de fromage (y c. mélanges à fondue et fromage fondu)**



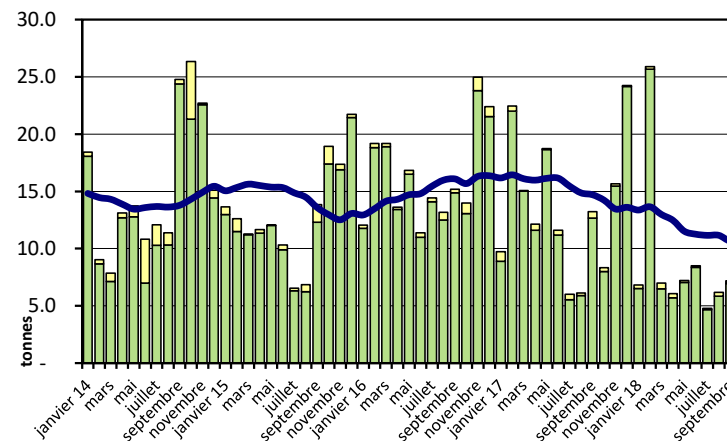
**Gruyère AOP**



**Emmentaler AOP**



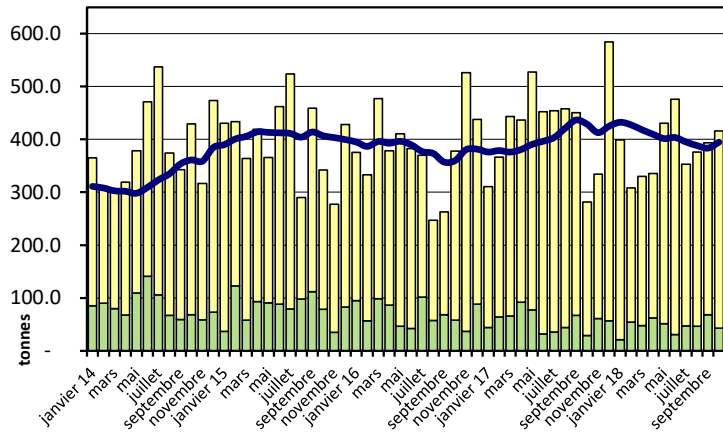
**Sbrinz AOP**



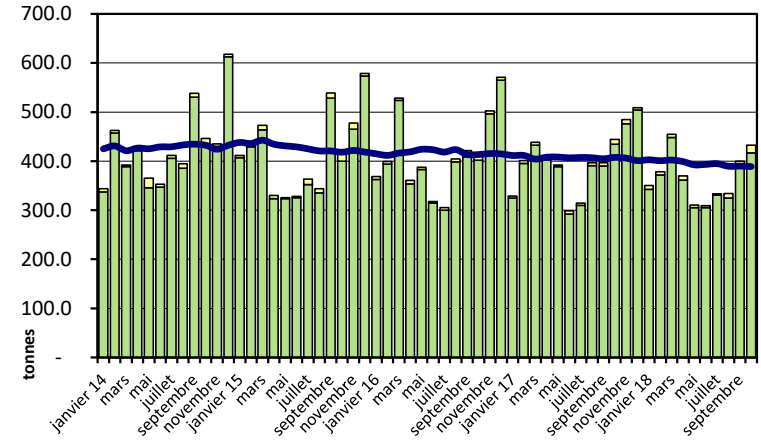


## Exportations depuis 2014 - Valeur moyenne des 12 derniers mois

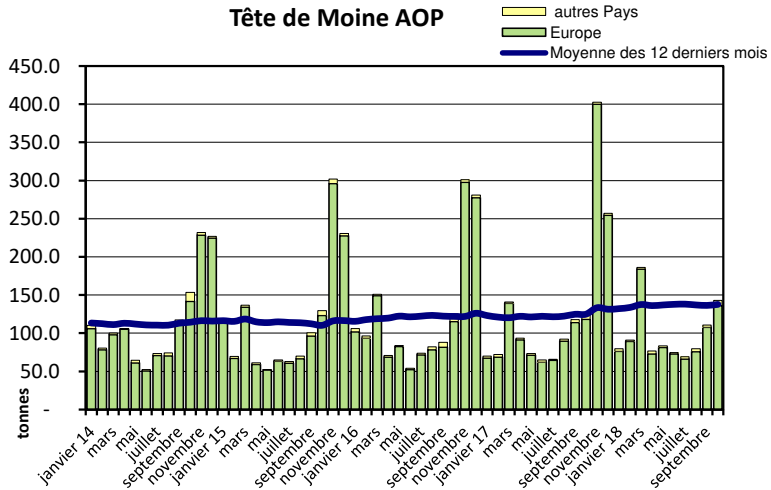
Switzerland Swiss



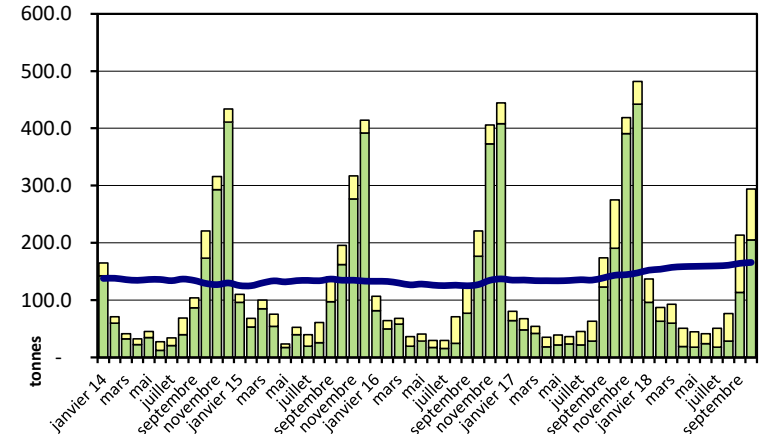
Appenzeller®



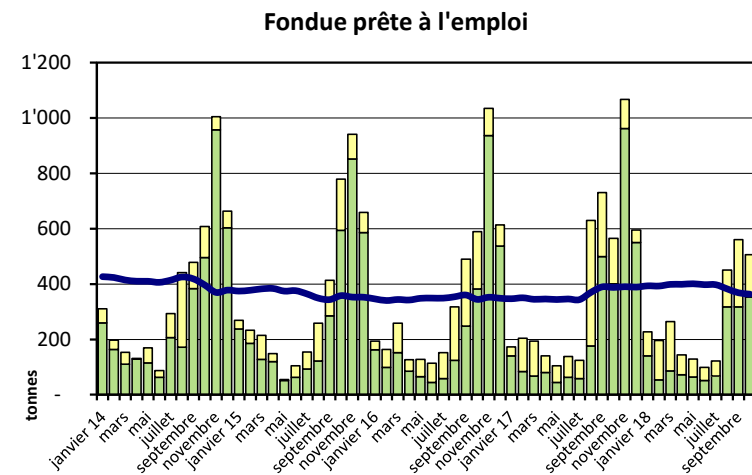
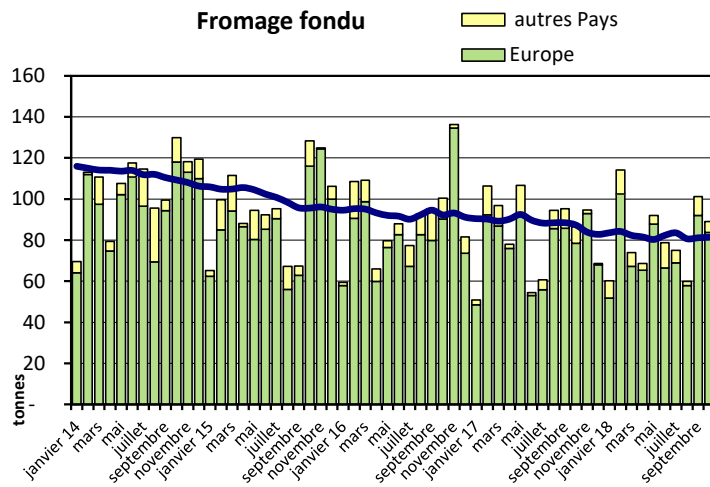
Tête de Moine AOP



Raclette Suisse

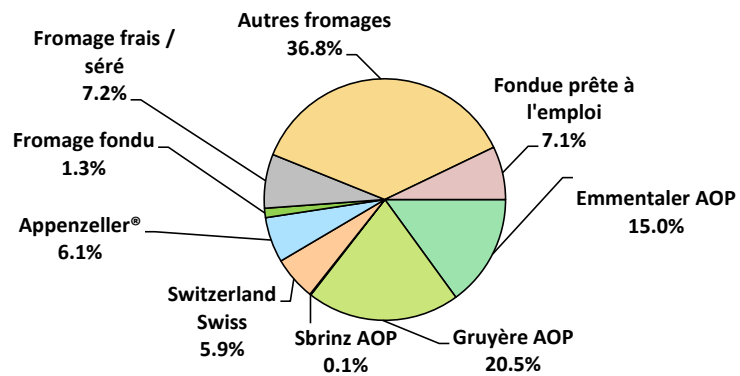


## Exportations depuis 2014 - Valeur moyenne des 12 derniers mois



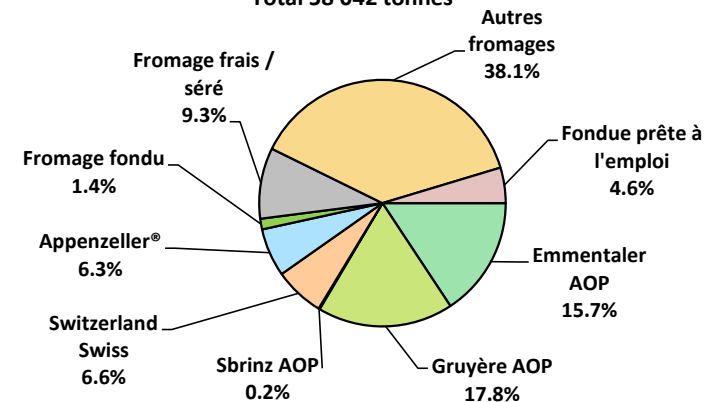
Exportations de fromage par variété en octobre 2018

Total 7'106 tonnes



Exportations de fromage par variété, janvier à octobre 2018

Total 58'042 tonnes



## Exportations autres produits laitiers

Chapitres 04 et 35 du tarif des douanes suisses (sans fromages, chapitre 0406, et sans produits agricoles transformés, chapitres 15 à 22)

Produits laitiers	Exportations mensuelles		Différences par rapport au même mois de l'année précédente		Exportations cumulées		Différence par rapport à la même période de l'année précédente	
	octobre 2017 tonnes	octobre 2018 tonnes	tonnes	(%)	janv. - oct. 2017 tonnes	janv. - oct. 2018 tonnes	tonnes	(%)
Lait écrémé	21.1	18.9	-2.2	-10.6	143.2	167.5	24.3	17.0
Lait	275.0	209.8	-65.2	-23.7	2'467.0	1'936.6	-530.4	-21.5
Lait > 6% MG	0.0	-	-0.0	0	1.6	0.3	-1.3	-82.8
Crème	138.0	158.9	20.9	15.1	2'684.1	1'129.7	-1'554.3	-57.9
Poudre de lait écrémé	534.7	1'438.5	903.8	169.1	5'903.3	10'203.1	4'299.8	72.8
Poudre de lait	112.4	0.3	-112.1	-99.7	454.4	160.8	-293.6	-64.6
Poudre de crème	-	0.0	0.0	0	0.0	0.1	0.0	0
Lait concentré	2.3	2.6	0.3	14.2	207.1	17.3	-189.8	-91.6
Crème concentrée	41.7	59.2	17.5	42.1	557.4	573.4	16.0	2.9
Yogourt	343.4	338.9	-4.5	-1.3	3'816.2	3'383.6	-432.7	-11.3
Autres produits frais	12.3	84.3	72.0	0	901.0	903.8	2.9	0.3
Petit-lait	6'573.9	3'438.6	-3'135.4	-47.7	62'841.0	41'533.9	-21'307.1	-33.9
Poudre de petit-lait	195.9	145.0	-50.9	-26.0	3'335.2	2'692.3	-642.9	-19.3
Petit-lait concentré	-	-	-	0	-	0.0	0.0	0
Beurre (sans beurre déshydraté)	21.9	24.9	3.1	14.1	1'816.5	755.6	-1'060.9	-58.4
Pâte à tartiner laitières	-	-	-	0	211.4	1.2	-210.2	-99.4
Autres matières grasses provenant du lait	0.9	1.1	0.2	0	6.7	10.7	4.0	59.8
Caséines	0.1	0.1	-0.0	0	2.1	1.3	-0.7	-35.0
Lactalbumine	33.1	57.6	24.5	74.1	494.3	560.6	66.3	13.4
Autres albumines	0.0	0.0	0.0	0	0.1	1.6	1.5	0

Source: Admin. fédérale des douanes AFD

### Importations de fromage par produit/groupe de produit

Fromages / Catégorie	Importations mensuelles		Différence par rapport au même mois de l'année précédente		Importations cumulées		Différence par rapport à la période de l'année précédente	
	octobre 2017 tonnes	octobre 2018 tonnes	tonnes	(%)	janv. - oct. 2017 tonnes	janv. - oct. 2018 tonnes	tonnes	(%)
Mascarpone, Ricotta Romana	78.8	99.0	20.2	25.7	945.9	991.9	46.1	4.9
Mozzarella	278.8	326.6	47.8	17.1	4'083.4	4'357.8	274.4	6.7
Autres fromages frais / séché	1'422.3	1'579.6	157.2	11.1	15'356.6	15'875.7	519.2	3.4
<b>Total fromages frais / séché</b>	<b>1'779.9</b>	<b>2'005.2</b>	<b>225.2</b>	<b>12.7</b>	<b>20'385.8</b>	<b>21'225.5</b>	<b>839.7</b>	<b>4.1</b>
Danablu, Gorgonzola, Roquefort	41.9	52.3	10.4	24.8	379.0	469.8	90.8	24.0
Fromage à croûte fleurie	118.6	102.4	-16.2	-13.6	1'057.1	989.4	-67.8	-6.4
Bleu, fromage à pâte persillée	-	-	-	0	-	-	-	0
Brie, Camembert, Italic	114.3	134.2	19.9	17.4	1'212.0	1'240.0	28.0	2.3
Autres fromages à pâte molle	600.7	706.0	105.3	17.5	7'116.9	7'436.8	319.9	4.5
<b>Total fromages à pâte molle</b>	<b>875.6</b>	<b>995.0</b>	<b>119.4</b>	<b>13.6</b>	<b>9'765.0</b>	<b>10'136.0</b>	<b>371.0</b>	<b>3.8</b>
Fromage à pâte mi-dure persillée	5.8	8.5	2.7	46.0	63.5	61.8	-1.7	-2.6
Caciocavallo, Fontina, Brà, etc.	25.5	35.1	9.6	37.7	310.5	299.4	-11.1	-3.6
Tilsiter	4.3	4.3	-	-	48.5	60.6	12.2	25.1
Autres fromages à pâte mi-dure	873.5	914.6	41.1	4.7	8'448.3	8'337.8	-110.6	-1.3
Fromages à pâte mi-dure râpé, en poudre	50.9	67.2	16.3	32.1	493.3	617.9	124.6	25.2
<b>Total fromages à pâte mi-dure</b>	<b>960.1</b>	<b>1'029.8</b>	<b>69.7</b>	<b>7.3</b>	<b>9'364.1</b>	<b>9'377.5</b>	<b>13.4</b>	<b>0.1</b>
Fromage aux herbes (Schabziger)	0.1	0.1	0.0	0	1.0	2.0	1.0	94.2
Fromage à pâte dure persillée	1.4	0.9	-0.5	-32.3	7.8	5.0	-2.8	-36.0
Caciocavallo, Fontina, Brà, etc.	29.0	30.6	1.6	5.5	208.6	219.3	10.7	5.1
Emmentaler AOP	18.8	36.6	17.7	94.0	203.4	222.0	18.6	9.1
Autres fromages à pâte dure	304.4	351.6	47.2	15.5	3'048.6	2'958.4	-90.2	-3.0
Fromages à pâte dure râpé, en poudre	76.2	101.9	25.7	33.7	766.3	783.7	17.4	2.3
<b>Total fromages à pâte dure</b>	<b>430.0</b>	<b>521.8</b>	<b>91.8</b>	<b>21.3</b>	<b>4'235.7</b>	<b>4'190.4</b>	<b>-45.3</b>	<b>-1.1</b>
Grana/Parmigiano	423.9	434.3	10.4	2.5	3'739.9	4'106.4	366.5	9.8
<b>Total fromages à pâte extra-dure</b>	<b>423.9</b>	<b>434.3</b>	<b>10.4</b>	<b>2.5</b>	<b>3'739.9</b>	<b>4'106.4</b>	<b>366.5</b>	<b>9.8</b>
Fromage fondu	389.4	419.7	30.4	7.8	3'219.6	3'382.6	163.0	5.1
<b>Total variétés de fromages</b>	<b>4'858.8</b>	<b>5'405.7</b>	<b>547.0</b>	<b>11.3</b>	<b>50'710.1</b>	<b>52'418.4</b>	<b>1'708.3</b>	<b>3.4</b>

Source: Admin. fédérale des douanes AFD

### Importations de fromage par pays fournisseur

octobre 2018

Pays	Importations de fromage par pays fournisseur												TOTAL	
	Mascarpone, ricotta Romana	Mozzarella	Autres fromages frais / séché		Total fromages frais / séché		Danablu, Gorgonzola, Roquefort	Brie, Camembert, Reblochon	Autres fromages à pâte molle		Fromage aux herbes	Fromage à pâte dure et mi-dure		Autres fromages
	t	t	t	t	t	t	t	t	t	t	t	t	t	
<b>EUROPE</b>														
Allemagne	6.2	97.3	573.1	676.6	-	-	161.6	161.6	-	450.4	212.7			1'501.3
France	-	3.8	269.8	273.7	9.2	127.3	342.4	478.9	0.0	257.0	120.5			1'130.0
Italie	88.8	225.4	433.7	747.8	43.1	-	174.3	217.4	0.1	792.8	12.5			1'770.6
Pays-Bas	-	-	4.6	4.6	-	-	1.6	1.6	-	218.3	-			224.5
Belgique	-	-	2.0	2.0	-	-	0.6	0.6	-	66.7	0.2			69.5
Luxembourg	-	-	-	-	-	-	-	-	-	-	-			-
Autriche	0.4	0.1	29.2	29.7	-	-	6.6	6.6	-	17.3	64.8			118.5
Grande-Bretagne	-	-	-	-	-	-	0.6	0.6	-	54.3	0.2			55.1
Danemark	-	-	97.3	97.3	-	-	32.8	32.8	-	15.2	2.9			148.2
Norvège	-	-	-	-	-	-	-	-	-	-	-			-
Suède	-	0.0	11.5	11.5	-	-	-	-	-	0.0	0.0			11.5
Portugal	3.5	-	1.1	4.6	-	-	1.5	1.5	-	37.2	-			43.3
Espagne	-	-	2.9	2.9	-	-	3.2	3.2	-	51.4	0.1			57.6
Grèce	-	-	0.4	0.4	-	-	84.8	84.8	-	0.9	-			86.0
Autres pays d'Europe	-	-	153.9	153.9	-	-	5.5	5.5	-	24.2	5.8			189.4
<b>TOTAL EUROPE</b>	99.0	326.6	1'579.4	2'005.0	52.3	127.3	815.4	995.0	0.1	1'985.7	419.7			5'405.6
<b>Autres pays</b>														-
Canada	-	-	-	-	-	-	-	-	-	-	-			-
USA	-	-	-	-	-	-	-	-	-	-	-			-
Autres pays d'Amérique	-	-	-	-	-	-	-	-	-	-	-			-
Amérique latine	-	0.0	-	0.0	-	-	-	-	-	-	-			0.0
Afrique	-	-	-	-	-	-	-	-	-	-	-			-
Asie	-	-	0.1	0.1	-	-	-	-	-	-	-			0.1
Australie	-	-	-	-	-	-	-	-	-	-	-			-
<b>TOTAL AUTRES PAYS</b>	-	0.0	0.1	0.1	-	-	-	-	-	-	-			0.1
<b>TOTAL</b>	99.0	326.6	1'579.6	2'005.2	52.3	127.3	815.4	995.0	0.1	1'985.7	419.7			5'405.7

Source: Admin. fédérale des douanes AFD

**Importations de fromage par pays fournisseur**

octobre 2017

Pays	Importations de fromage par pays fournisseur												TOTAL
	Mascarpone, ricotta Romana	Mozzarella	Autres fromages frais / séché	Total fromages frais / séché	Danablu, Gorgonzola, Roquefort	Brie, Camembert, Reblochon	Autres fromages à pâte molle	Fromage aux herbes	Fromage à pâte dure et mi-dure	Autres fromages			
	t	t	t	t	t	t	t	t	t	t	t	t	
<b>EUROPE</b>													
Allemagne	7.2	63.0	559.1	629.3	0.0	-	155.8	155.8	0.1	359.5	207.9		1'352.6
France	-	7.0	231.6	238.6	8.5	103.0	321.9	433.4	-	248.6	122.8		1'043.4
Italie	69.0	208.4	401.2	678.6	31.9	-	138.9	170.8	0.0	786.5	15.4		1'651.2
Pays-Bas	-	-	6.1	6.1	-	-	9.5	9.5	-	206.7	-		222.2
Belgique	-	-	3.9	3.9	-	-	-	-	-	67.6	0.1		71.5
Luxembourg	-	-	-	-	-	-	-	-	-	-	-		-
Autriche	1.6	0.4	12.9	15.0	0.9	-	7.3	8.2	-	9.5	42.3		74.9
Grande-Bretagne	-	-	-	-	-	-	0.9	0.9	-	50.8	-		51.7
Danemark	-	-	94.9	94.9	0.1	-	17.5	17.5	-	11.1	0.9		124.5
Norvège	-	-	-	-	-	-	-	-	-	-	-		-
Suède	-	-	0.0	0.0	-	-	-	-	-	0.0	0.0		0.1
Portugal	1.0	-	0.7	1.7	-	-	2.6	2.6	-	31.3	-		35.6
Espagne	-	-	0.6	0.6	-	-	2.2	2.2	-	37.5	-		40.3
Grèce	-	-	0.0	0.0	0.6	-	73.0	73.6	-	0.2	-		73.8
Autres pays d'Europe	-	-	111.4	111.4	-	-	1.0	1.0	-	4.5	0.0		116.8
<b>TOTAL EUROPE</b>	<b>78.8</b>	<b>278.8</b>	<b>1'422.3</b>	<b>1'779.9</b>	<b>41.9</b>	<b>103.0</b>	<b>730.6</b>	<b>875.6</b>	<b>0.1</b>	<b>1'813.8</b>	<b>389.4</b>		<b>4'858.8</b>
<b>Autres pays</b>													
Canada	-	-	-	-	-	-	-	-	-	-	-		-
USA	-	-	-	-	-	-	-	-	-	-	-		-
Autres pays d'Amérique	-	-	-	-	-	-	-	-	-	-	-		-
Amérique latine	-	-	-	-	-	-	-	-	-	-	-		-
Afrique	-	-	-	-	-	-	-	-	-	-	-		-
Asie	-	-	-	-	-	-	-	-	-	-	-		-
Australie	-	-	-	-	-	-	-	-	-	-	-		-
<b>TOTAL AUTRES PAYS</b>	<b>-</b>	<b>-</b>	<b>-</b>	<b>-</b>	<b>-</b>	<b>-</b>	<b>-</b>	<b>-</b>	<b>-</b>	<b>-</b>	<b>-</b>		<b>-</b>
<b>TOTAL</b>	<b>78.8</b>	<b>278.8</b>	<b>1'422.3</b>	<b>1'779.9</b>	<b>41.9</b>	<b>103.0</b>	<b>730.6</b>	<b>875.6</b>	<b>0.1</b>	<b>1'813.8</b>	<b>389.4</b>		<b>4'858.8</b>

Source: Admin. fédérale des douanes AFD

Importations de fromage cumulées par pays, cumulées

Janvier à octobre 2018

Pays	Type de fromage												TOTAL
	Mascarpone, ricotta Romana	Mozzarella	Autres fromages frais / séché	Total fromages frais / séché	Danablu, Gorgonzola, Roquefort	Brie, Camembert, Reblochon	Autres fromages à pâte molle	Fromage aux herbes	Fromage à pâte dure et mi-dure	Autres fromages			
	t	t	t	t	t	t	t	t	t	t	t	t	
<b>EUROPE</b>													
Allemagne	80.6	992.1	6'206.8	7'279.6	0.0	151.0	1'528.1	1'679.1	1.7	3'602.0	1'807.8		14'370.1
France	2.1	28.5	2'563.3	2'593.9	76.5	1'132.5	3'365.2	4'574.3	0.0	2'327.1	1'014.4		10'509.7
Italie	881.6	3'277.5	4'370.6	8'529.8	390.7	190.5	1'350.3	1'931.5	0.2	7'276.8	118.0		17'856.3
Pays-Bas	-	0.6	43.9	44.5	-	21.2	52.6	73.7	0.0	1'899.0	0.2		2'017.5
Belgique	0.1	0.5	20.0	20.6	1.2	-	1.4	2.5	-	680.1	1.6		704.8
Luxembourg	-	-	0.2	0.2	-	-	1.4	1.4	-	0.0	2.0		3.7
Autriche	5.3	26.9	226.0	258.1	0.0	10.6	78.0	88.6	-	217.4	395.9		960.1
Grande-Bretagne	-	-	3.0	3.0	-	0.0	0.9	1.0	-	373.6	1.8		379.4
Danemark	-	8.1	942.5	950.6	-	27.6	275.8	303.4	-	120.6	11.7		1'386.3
Norvège	-	-	0.1	0.1	-	-	-	-	-	0.3	-		0.4
Suède	-	0.0	165.7	165.7	-	-	0.0	0.0	-	3.1	0.1		168.9
Portugal	12.9	10.1	8.9	31.9	-	0.1	13.9	14.0	-	309.8	0.0		355.7
Espagne	-	1.8	47.5	49.3	-	3.5	18.3	21.8	-	381.7	1.0		453.9
Grèce	-	-	3.3	3.3	-	167.0	1'212.3	1'379.2	-	14.3	-		1'396.9
Autres pays d'Europe	-	0.3	1'256.2	1'256.5	-	8.3	26.7	35.0	-	439.3	19.5		1'750.3
<b>TOTAL EUROPE</b>	982.7	4'346.4	15'858.1	21'187.2	468.4	1'712.4	7'924.8	10'105.6	1.9	17'645.1	3'374.0		52'313.8
<b>Autres pays</b>													
Canada	-	-	-	-	-	-	-	-	-	-	-		-
USA	-	-	-	-	-	-	-	-	-	0.1	-		0.1
Autres pays d'Amérique	-	-	-	-	-	-	-	-	-	-	-		-
Amérique latine	-	0.1	-	0.1	-	-	-	-	-	-	0.0		0.1
Afrique	-	-	-	-	-	-	-	-	-	-	-		-
Asie	-	-	0.1	0.1	-	-	-	-	-	0.1	-		0.2
Australie	-	-	-	-	-	-	-	-	-	-	-		-
<b>TOTAL AUTRES PAYS</b>	-	0.1	0.1	0.2	-	-	-	-	-	0.2	0.0		0.4
<b>TOTAL</b>	982.7	4'346.5	15'858.2	21'187.3	468.4	1'712.4	7'924.8	10'105.6	1.9	17'645.3	3'374.0		52'314.2

Source: Admin. fédérale des douanes AFD

Importations de fromage cumulées par pays, cumulées

Janvier à octobre 2017

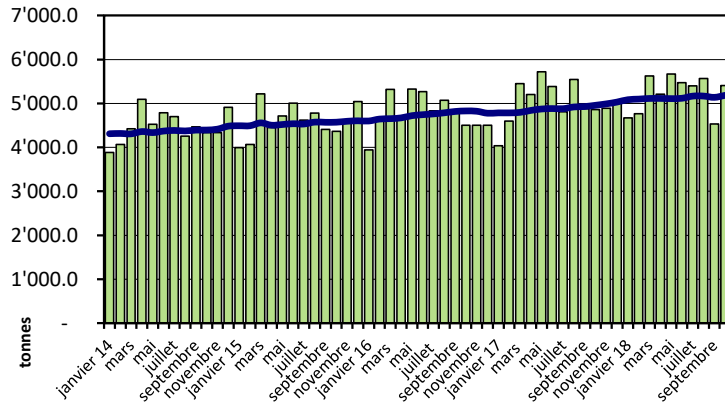
Pays	Type de fromage												TOTAL
	t	t	t	t	t	t	t	t	t	t	t	t	
<b>EUROPE</b>													
Allemagne	86.3	751.7	6'464.8	7'302.8	4.4	-	1'606.9	1'611.3	0.1	3'622.3	1'630.3		14'166.8
France	0.9	98.3	2'625.0	2'724.1	77.2	1'130.3	3'391.9	4'599.4	0.1	2'305.3	1'019.0		10'647.9
Italie	825.1	3'178.0	4'164.6	8'167.7	289.4	-	1'345.6	1'635.0	0.1	7'151.3	144.6		17'098.7
Pays-Bas	-	4.2	28.2	32.4	-	-	64.0	64.0	-	1'712.6	-		1'809.0
Belgique	-	8.4	33.0	41.4	1.2	-	14.6	15.8	0.7	758.2	0.6		816.8
Luxembourg	-	-	-	-	-	-	-	-	-	-	-		-
Autriche	16.6	15.3	89.5	121.4	2.1	-	67.2	69.4	-	363.4	385.8		940.0
Grande-Bretagne	-	-	0.7	0.7	-	-	3.5	3.5	-	277.3	1.9		283.4
Danemark	-	-	872.7	872.7	0.1	-	231.9	232.0	-	68.1	15.2		1'188.0
Norvège	-	-	-	-	-	-	0.0	0.0	-	0.1	-		0.1
Suède	-	-	0.1	0.1	-	-	0.0	0.0	-	4.1	0.1		4.3
Portugal	7.6	-	4.2	11.8	-	-	15.6	15.6	-	273.6	-		301.0
Espagne	0.0	1.1	95.0	96.1	-	-	15.3	15.3	-	415.3	0.7		527.4
Grèce	-	0.5	3.0	3.5	0.6	-	1'456.1	1'456.6	-	5.3	0.0		1'465.4
Autres pays d'Europe	-	-	909.5	909.5	0.0	-	19.1	19.1	-	295.9	7.9		1'232.5
<b>TOTAL EUROPE</b>	936.4	4'057.6	15'290.2	20'284.2	375.0	1'130.3	8'231.9	9'737.1	1.0	17'252.9	3'206.0		50'481.3
<b>Autres pays</b>													
Canada	-	-	-	-	-	-	-	-	-	-	-		-
USA	-	-	-	-	-	-	-	-	-	0.1	-		0.1
Autres pays d'Amérique	-	-	-	-	-	-	-	-	-	-	-		-
Amérique latine	-	-	-	-	-	-	-	-	-	-	0.0		0.0
Afrique	-	-	-	-	-	-	-	-	-	-	-		-
Asie	-	-	-	-	-	-	-	-	-	-	-		-
Australie	-	-	-	-	-	-	-	-	-	-	-		-
<b>TOTAL AUTRES PAYS</b>	-	-	-	-	-	-	-	-	-	0.1	0.0		0.1
<b>TOTAL</b>	936.4	4'057.6	15'290.2	20'284.2	375.0	1'130.3	8'231.9	9'737.1	1.0	17'253.0	3'206.0		50'481.4

Source: Admin. fédérale des douanes AFD

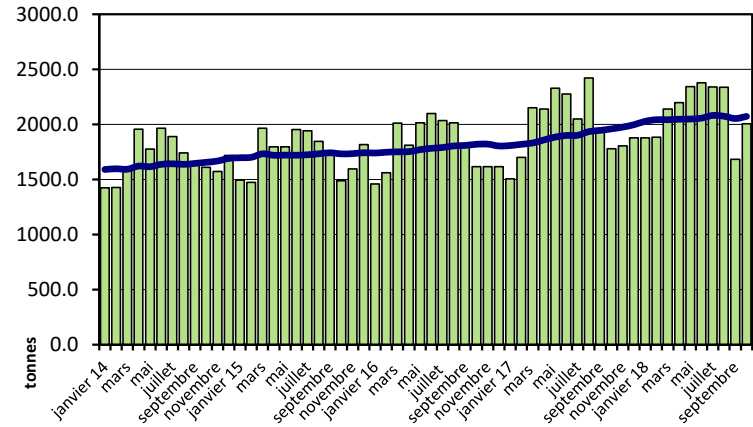


## Importations depuis 2014 - Valeur moyenne des 12 derniers mois

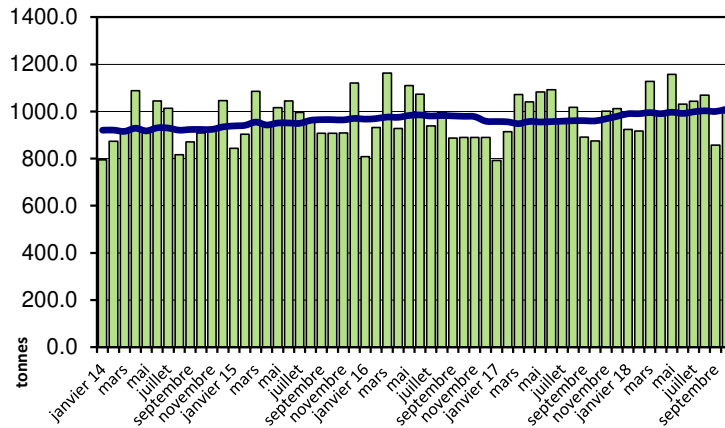
Total des importations de fromages



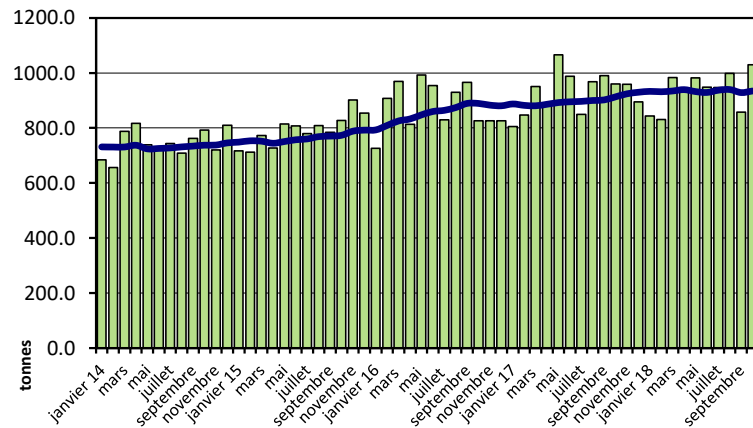
Fromages frais



Fromages à pâte molle

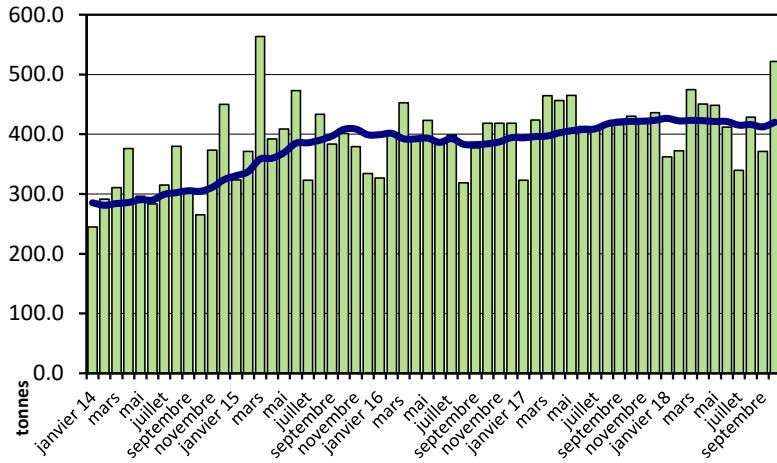


Fromages à pâte mi-dure

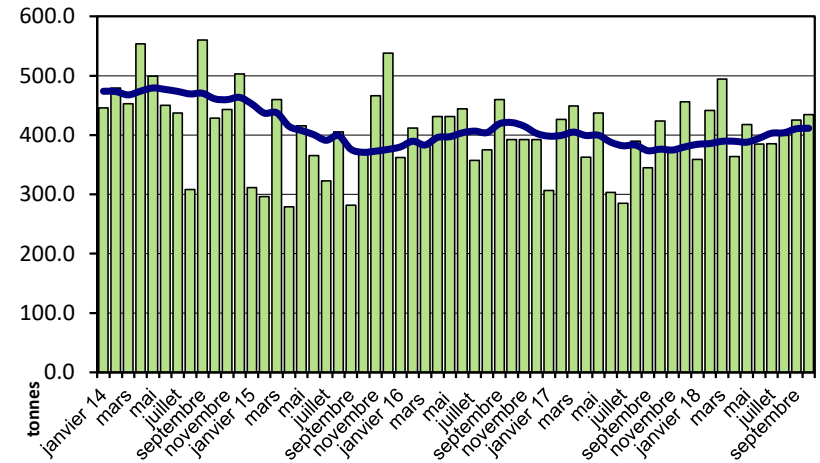


## Importations depuis 2014 - Valeur moyenne des 12 derniers mois

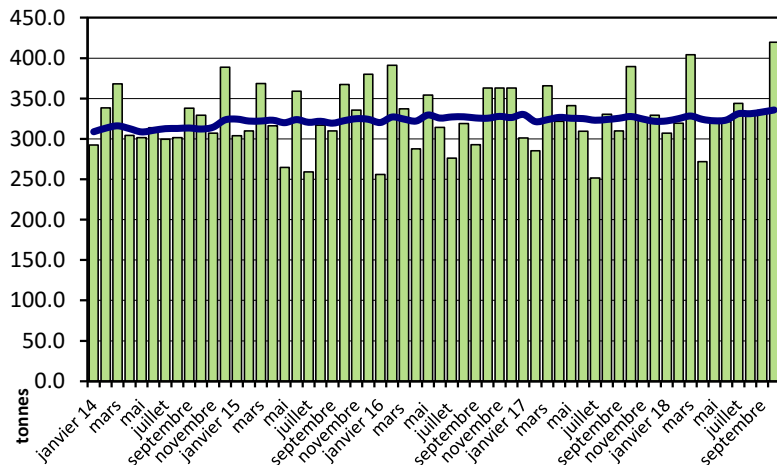
Fromages à pâte dure



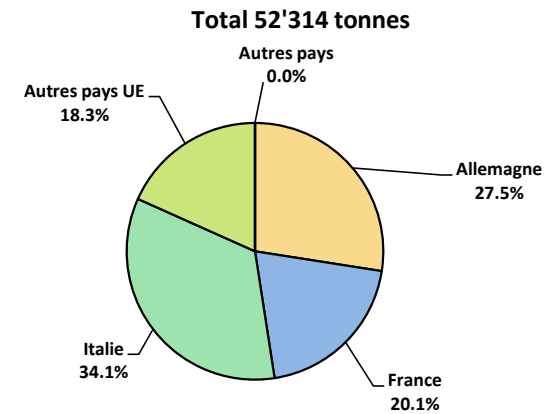
Fromages à pâte extra-dure



Fromage fondu



Importations de fromage par pays fournisseur, janvier à octobre 2018



## Importations autres produits laitiers

Produits laitiers	Importations mensuelles		Différences par rapport au même mois de l'année précédente		Importations cumulées		Différence par rapport à la même période de l'année précédente	
	octobre 2017 tonnes	octobre 2018 tonnes	tonnes	(%)	janv. - oct. 2017 tonnes	janv. - oct. 2018 tonnes	tonnes	(%)
Lait écrémé	-	0.1	0.1	0	249.7	77.1	-172.6	-69.1
Lait	1'840.2	1'530.4	-309.8	-16.8	21'084.8	21'472.3	387.5	1.8
Lait > 6% MG	0.0	0.0	-0.0	0	0.3	0.3	-0.0	0
Crème	96.5	140.4	44.0	45.6	1'074.7	1'134.8	60.0	5.6
Poudre de lait écrémé	4.3	8.2	3.9	92.3	48.3	39.0	-9.3	-19.2
Poudre de lait	92.8	105.8	13.0	14.0	814.5	905.1	90.6	11.1
Poudre de crème	0.0	0.0	-	0	101.5	0.0	-101.5	-100.0
Lait concentré	41.2	24.1	-17.1	-41.5	327.4	317.0	-10.4	-3.2
Crème concentrée	52.8	69.9	17.1	32.5	739.6	772.1	32.4	4.4
Yogourt	856.5	816.3	-40.3	-4.7	8'490.2	8'118.2	-372.1	-4.4
Autres produits frais	11.1	17.3	6.2	56.4	146.5	129.3	-17.2	-11.7
Petit-lait	779.0	681.6	-97.4	-12.5	6'430.4	8'068.9	1'638.5	25.5
Poudre de petit-lait	4.7	2.9	-1.8	-38.6	22.8	22.4	-0.4	-1.6
Petit-lait concentré	0.0	0.0	0.0	0	0.4	77.7	77.3	0
Beurre (sans beurre anhydre)	1.8	14.1	12.4	0	41.6	63.6	22.1	53.2
Pâte à tartiner laitières	0.0	0.1	0.1	0	0.2	0.8	0.5	0
Autres matières grasses provenant du lait	0.8	2.5	1.7	0	63.1	71.4	8.4	13.3
Caséines	39.8	27.8	-12.0	-30.2	358.5	362.5	3.9	1.1
Lactalbumine	68.2	111.4	43.1	63.2	1'035.3	982.9	-52.4	-5.1
Autres albumines	0.3	0.4	0.1	0	3.3	15.4	12.1	371.3

Source: Admin. fédérale des douanes AFD

Valeurs statistiques [sur la base de tous les résultats individuels\*]

octobre 2018

		Moyenne	Écart type	5%-quantile	10%-quantile	Médian	90%-quantile	95%-quantile
<b>Germes</b>	Nombre d'échantillons	1'000 germes/ml	1'000 germes/ml	1'000 germes/ml	1'000 germes/ml	1'000 germes/ml	1'000 germes/ml	1'000 germes/ml
	36'585	9	82	2	2	5	12	18
<b>Cellules somatiques</b>	Nombre d'échantillons	1'000 cellules/ml	1'000 cellules/ml	1'000 cellules/ml	1'000 cellules/ml	1'000 cellules/ml	1'000 cellules/ml	1'000 cellules/ml
	36'839	139	102	42	52	114	249	311
<b>Point de congélation</b>	Nombre d'échantillons	°C	°C	°C	°C	°C	°C	°C
	36'861	-0.53	0.01	-0.53	-0.53	-0.53	-0.52	-0.52

\* Ont été pris en compte tous les échantillons, pour lesquels le critère d'analyse considéré a été analysé. Suisse, sans France (lait de zone franche) et sans lait la Principauté du Liechtenstein.

Répartition "nombre de germes" / Indications en 1'000 germes / ml de tous les résultats individuels\*

octobre 2018

De	1	5	7	9	11	30	80	100	300	600	1000	≥	Total résultats individuels
à	4	6	8	10	29	79	99	299	599	999	2'999	3'000	
Nombre	15'457	9'385	5'092	2'243	3'530	625	61	131	28	13	11	9	36'585
%	42.25	25.65	13.92	6.13	9.65	1.71	0.17	0.36	0.08	0.04	0.03	0.02	100

Répartition "nombre de cellules" / Indications en 1'000 cellules / ml de tous les résultats individuels\*

octobre 2018

De	1	50	101	150	200	250	300	350	400	600	800	≥	Total résultats individuels
à	49	100	149	199	249	299	349	399	599	799	999	1000	
Nombre	3120	12230	9400	5512	2938	1557	831	417	619	148	37	30	36'839
%	8.47	33.20	25.52	14.96	7.98	4.23	2.26	1.13	1.68	0.40	0.10	0.08	100

Répartition "point de congélation" / Indications en °C de tous les résultats individuels\*

octobre 2018

De	≤	-0.539	-0.535	-0.531	-0.527	-0.523	-0.519	-0.516	-0.511	-0.507	-0.503	≥	Total résultats individuels
à	-0.540	-0.536	-0.532	-0.528	-0.524	-0.520	-0.517	-0.512	-0.508	-0.504	-0.500	-0.499	
Nombre	122	663	3522	10255	13141	6810	1544	594	103	41	24	42	36'861
%	0.33	1.80	9.55	27.82	35.65	18.47	4.19	1.61	0.28	0.11	0.07	0.11	100

Sources: Suisselab SA Zollikofen, TSM Fiduciaire Sàrl Berne

Lait cru suisse: évaluation de droit public des résultats du contrôle du lait (lait de vache) octobre 2018										
Canton	Germes (Nombre d'exploitations)									
	Aucune contestation		1ère contestation		2ème contestation		3ème contestation		Total évaluations	
	G-0	%	G-1C/4M	%	G-2C/4M	%	G-3C/4M	%	G-Total	%
AG	701	99.29	4	0.57	1	0.14	0	0.00	706	100
AI	278	99.64	1	0.36	0	0.00	0	0.00	279	100
AR	387	99.74	1	0.26	0	0.00	0	0.00	388	100
BE	5043	99.68	14	0.28	2	0.04	0	0.00	5059	100
BL/BS	258	100.00	0	0.00	0	0.00	0	0.00	258	100
FR	1376	99.71	4	0.29	0	0.00	0	0.00	1380	100
GE	4	100.00	0	0.00	0	0.00	0	0.00	4	100
GL	190	99.48	1	0.52	0	0.00	0	0.00	191	100
GR	508	99.80	1	0.20	0	0.00	0	0.00	509	100
JU	399	99.75	1	0.25	0	0.00	0	0.00	400	100
LU	1999	99.85	3	0.15	0	0.00	0	0.00	2002	100
NE	349	99.71	0	0.00	1	0.29	0	0.00	350	100
NW	258	100.00	0	0.00	0	0.00	0	0.00	258	100
OW	383	100.00	0	0.00	0	0.00	0	0.00	383	100
SG	1992	99.85	2	0.10	1	0.05	0	0.00	1995	100
SH	65	100.00	0	0.00	0	0.00	0	0.00	65	100
SO	443	99.33	3	0.67	0	0.00	0	0.00	446	100
SZ	614	99.84	1	0.16	0	0.00	0	0.00	615	100
TG	949	99.89	0	0.00	0	0.00	1	0.11	950	100
TI	62	100.00	0	0.00	0	0.00	0	0.00	62	100
UR	150	99.34	1	0.66	0	0.00	0	0.00	151	100
VD	770	99.10	7	0.90	0	0.00	0	0.00	777	100
VS	262	98.87	1	0.38	2	0.75	0	0.00	265	100
ZG	232	99.57	1	0.43	0	0.00	0	0.00	233	100
ZH	917	99.24	4	0.43	3	0.32	0	0.00	924	100
Divers	0	0.00	0	0.00	0	0.00	0	0.00	0	100
<b>Total CH</b>	<b>18'589</b>	<b>99.67</b>	<b>50</b>	<b>0.27</b>	<b>10</b>	<b>0.05</b>	<b>1</b>	<b>0.01</b>	<b>18'650</b>	<b>100</b>
F*	53	98.15	0	0.00	1	1.85	0	0.00	54	100
FL**	42	100.00	0	0.00	0	0.00	0	0.00	42	100
<b>Total</b>	<b>18'684</b>	<b>99.67</b>	<b>50</b>	<b>0.27</b>	<b>11</b>	<b>0.06</b>	<b>1</b>	<b>0.01</b>	<b>18'746</b>	<b>100</b>

Légende:

- G-0 Nombre d'exploitations sans contestation de la charge en germes au niveau du résultat mensuel\* dans le mois d'analyse, c.-à-d. résultat mensuel <80'000 germes/ml
- G-1C/4M Nombre d'exploitations avec la 1ère contestation de la charge en germes en 4 mois
- G-2C/4M Nombre d'exploitations avec la 2ème contestation de la charge en germes en 4 mois
- G-3C/4M Nombre d'exploitations avec la 3ème contestation de la charge en germes en 4 mois
- G-Total Nombre total d'exploitations évaluées quant à la charge en germes

\* Résultat mensuel = moyenne géométrique des résultats d'analyses du premier et du deuxième échantillon d'un mois. N'y a-t-il exceptionnellement qu'un seul résultat, celui-ci compte comme résultat mensuel.

- \* F Échantillons provenant de la France (zone franche)
- \*\* FL Échantillons provenant de la Principauté du Liechtenstein

Sources: Suisselab SA Zollikofen, TSM Fiduciaire Sàrl Berne

Lait cru suisse: évaluation de droit public des résultats du contrôle du lait (lait de vache)												
octobre 2018												
Canton	Cellules somatiques [Nombre d'exploitations]											
	Aucune contestation		1ère contestation		2ème contestation		3ème contestation		4ème contestation		Total 41957 évaluations	
	C-0	%	C-1C/5M	%	C-2C/5M	%	C-3C/5M	%	C-4C/5M	%	C-Total	%
AG	685	97.03	11	1.56	7	0.99	2	0.28	1	0.14	706	100
AI	273	97.85	5	1.79	1	0.36	0	0.00	0	0.00	279	100
AR	386	99.48	2	0.52	0	0.00	0	0.00	0	0.00	388	100
BE	4991	98.66	47	0.93	13	0.26	8	0.16	0	0.00	5059	100
BL/BS	254	98.45	2	0.78	2	0.78	0	0.00	0	0.00	258	100
FR	1366	98.99	5	0.36	2	0.14	6	0.43	1	0.07	1380	100
GE	4	100.00	0	0.00	0	0.00	0	0.00	0	0.00	4	100
GL	188	98.43	3	1.57	0	0.00	0	0.00	0	0.00	191	100
GR	498	97.84	6	1.18	4	0.79	1	0.20	0	0.00	509	100
JU	391	97.75	6	1.50	1	0.25	1	0.25	1	0.25	400	100
LU	1969	98.35	20	1.00	7	0.35	5	0.25	1	0.05	2002	100
NE	343	98.00	4	1.14	3	0.86	0	0.00	0	0.00	350	100
NW	255	98.84	3	1.16	0	0.00	0	0.00	0	0.00	258	100
OW	374	97.65	7	1.83	1	0.26	1	0.26	0	0.00	383	100
SG	1957	98.10	25	1.25	10	0.50	1	0.05	2	0.10	1995	100
SH	65	100.00	0	0.00	0	0.00	0	0.00	0	0.00	65	100
SO	438	98.21	4	0.90	4	0.90	0	0.00	0	0.00	446	100
SZ	602	97.89	6	0.98	4	0.65	2	0.33	1	0.16	615	100
TG	919	96.74	17	1.79	8	0.84	5	0.53	1	0.11	950	100
TI	55	88.71	3	4.84	4	6.45	0	0.00	0	0.00	62	100
UR	145	96.03	6	3.97	0	0.00	0	0.00	0	0.00	151	100
VD	761	97.94	11	1.42	3	0.39	2	0.26	0	0.00	777	100
VS	250	94.34	11	4.15	3	1.13	0	0.00	1	0.38	265	100
ZG	229	98.28	2	0.86	2	0.86	0	0.00	0	0.00	233	100
ZH	908	98.27	8	0.87	6	0.65	2	0.22	0	0.00	924	100
Divers	0	0.00	0	0.00	0	0.00	0	0.00	0	0.00	0	100
<b>Total CH</b>	<b>18'306</b>	<b>98</b>	<b>214</b>	<b>1</b>	<b>85</b>	<b>0</b>	<b>36</b>	<b>0</b>	<b>9</b>	<b>0</b>	<b>18'650</b>	<b>100</b>
F*	52	96	1	2	1	2	0	0	0	0	54	100
FL**	41	98	1	2	0	0	0	0	0	0	42	100
<b>Total</b>	<b>18'399</b>	<b>98</b>	<b>216</b>	<b>1</b>	<b>86</b>	<b>0</b>	<b>36</b>	<b>0</b>	<b>9</b>	<b>0</b>	<b>18'746</b>	<b>100</b>

Légende:

C-0 Nombre d'exploitations sans contestation de la charge en cellules au niveau du résultat mensuel\* dans le mois d'analyse, c.-à-d. résultat mensuel <350'000 cellules somatiques/ml

C-1C/5M Nombre d'exploitations avec la 1ère contestation de la charge en cellules en 5 mois

C-2C/5M Nombre d'exploitations avec la 2ème contestation de la charge en cellules en 5 mois

C-3C/5M Nombre d'exploitations avec la 3ème contestation de la charge en cellules en 5 mois

C-4C/5M Nombre d'exploitations avec la 4ème contestation de la charge en cellules en 5 mois

C-Total Nombre total d'exploitations évaluées quant à la charge en cellules

\* Résultat mensuel = moyenne géométrique des résultats d'analyses du premier et du deuxième

échantillon d'un mois. N'y a-t-il exceptionnellement qu'un seul résultat, celui-ci compte comme résultat mensuel.

\* F Échantillons provenant de la France (zone franche)

\*\* FL Échantillons provenant de la Principauté du Liechtenstein

Sources: SuisseLab SA Zollikofen, TSM Fiduciaire Sàrl Berne

<b>Lait cru suisse: évaluation de droit public des résultats du contrôle du lait (lait de vache)</b>						
<b>octobre 2018</b>						
Canton	Substances inhibitrices [Nombre d'exploitations]					
	Pas de détection de substances inhibitrices		Détection de substances inhibitrices		Total évaluations	
	S.i.-0	%	S.i.-1	%	S.i.-Total	%
AG	704	100	1	0	705	100
AI	278	100	1	0	279	100
AR	388	100	0	0	388	100
BE	5060	100	5	0	5065	100
BL/BS	259	100	0	0	259	100
FR	1377	100	1	0	1378	100
GE	4	100	0	0	4	100
GL	191	100	0	0	191	100
GR	508	100	1	0	509	100
JU	399	100	1	0	400	100
LU	2000	100	2	0	2002	100
NE	350	100	1	0	351	100
NW	259	100	0	0	259	100
OW	383	100	0	0	383	100
SG	1997	100	2	0	1999	100
SH	65	100	0	0	65	100
SO	446	100	0	0	446	100
SZ	614	100	1	0	615	100
TG	951	100	2	0	953	100
TI	63	100	0	0	63	100
UR	153	100	0	0	153	100
VD	778	100	1	0	779	100
VS	263	99	2	1	265	100
ZG	232	100	1	0	233	100
ZH	924	100	1	0	925	100
Divers	0	0.00	0	0.00	0	100
<b>Total CH</b>	<b>18'646</b>	<b>100</b>	<b>23</b>	<b>0</b>	<b>18'669</b>	<b>100</b>
F*	0	0	0	0	0	0
FL**	54	100	0	0	54	100
	42	100	0	0	42	100
	0	0	0	0	0	0
<b>Total</b>	<b>18'742</b>	<b>100</b>	<b>23</b>	<b>0</b>	<b>18'765</b>	<b>100</b>

Légende:

- S.i.-0 Nombre d'exploitations avec détection de substances inhibitrices dans le mois analysé
- S.i.-1 Nombre d'exploitations sans détection de substances inhibitrices dans le mois analysé
- S.i.-Total Nombre total d'exploitations évaluées quant à la détection de substances inhibitrices

- \* F Échantillons provenant de la France (zone franche)
- \*\* FL Échantillons provenant de la Principauté du Liechtenstein

Sources: Suiselab SA Zollikofen, TSM Fiduciaire Sàrl Berne

Lait cru suisse: évaluation de droit public des résultats du contrôle du lait (lait de vache)										
octobre 2018										
Canton	Suspensions de livraison de lait [Nombre d'exploitations]									
	Germes		Cellules somatiques		Substances inhibitrices		Suspensions successives		Total suspensions	
	Sp-G	%	Sp-C	%	Sp-S.i.	%	Sp-Succ.	%	Sp-Total	%
AG	0	0.00	1	50	1	50.00	0	0.00	2	100
AI	0	0.00	0	0.00	1	100.00	0	0.00	1	100
AR	0	0.00	0	0.00	0	0.00	0	0.00	0	100
BE	0	0.00	0	0.00	5	83.33	1	16.67	6	100
BL/BS	0	0.00	0	0.00	0	0.00	0	0.00	0	100
FR	0	0.00	1	50.00	1	50.00	0	0.00	2	100
GE	0	0.00	0	0.00	0	0.00	0	0.00	0	100
GL	0	0.00	0	0.00	0	0.00	0	0.00	0	100
GR	0	0.00	0	0.00	1	100.00	0	0.00	1	100
JU	0	0.00	1	50.00	1	50.00	0	0.00	2	100
LU	0	0.00	1	33.33	2	66.67	0	0.00	3	100
NE	0	0.00	0	0.00	1	100.00	0	0.00	1	100
NW	0	0.00	0	0.00	0	0.00	0	0.00	0	100
OW	0	0.00	0	0.00	0	0.00	1	100.00	1	100
SG	0	0.00	2	50.00	2	50.00	0	0.00	4	100
SH	0	0.00	0	0.00	0	0.00	0	0.00	0	100
SO	0	0.00	0	0.00	0	0.00	0	0.00	0	100
SZ	0	0.00	1	50.00	1	50.00	0	0.00	2	100
TG	1	25.00	1	25.00	2	50.00	0	0.00	4	100
TI	0	0.00	0	0.00	0	0.00	0	0.00	0	100
UR	0	0.00	0	0.00	0	0.00	0	0.00	0	100
VD	0	0.00	0	0.00	1	33.33	2	66.67	3	100
VS	0	0.00	1	33.33	2	66.67	0	0.00	3	100
ZG	0	0.00	0	0.00	1	100.00	0	0.00	1	100
ZH	0	0.00	0	0.00	1	100.00	0	0.00	1	100
Divers	0	0.00	0	0.00	0	0.00	0	0.00	0	100
<b>Total CH</b>	<b>1</b>	<b>2.70</b>	<b>9</b>	<b>24.32</b>	<b>23</b>	<b>62.16</b>	<b>4</b>	<b>10.81</b>	<b>37</b>	<b>100</b>
F*	0	0.00	0	0.00	0	0.00	0	0.00	0	100
FL**	0	0.00	0	0.00	0	0.00	0	0.00	0	100
<b>Total</b>	<b>1</b>	<b>2.70</b>	<b>9</b>	<b>24.32</b>	<b>23</b>	<b>62.16</b>	<b>4</b>	<b>10.81</b>	<b>37</b>	<b>100</b>

Légende:

- Sp-G Nombre de suspensions dues à 3 contestations en matière de germes sur une durée de 4 mois
- Sp-C Nombre de suspensions dues à 4 contestations en matière de cellules somatiques sur une durée de 5 mois
- Sp-S.i. Nombre de suspensions due à la mise en évidence de substances inhibitrices
- Sp-Succ. Nombre de suspensions successives dans le cadre de suspensions antérieures
- Sp-Total Total nombre de suspensions de livraison de lait

- \* F Échantillons provenant de la France (zone franche)
- \*\* FL Échantillons provenant de la Principauté du Liechtenstein

Sources: Suissselab SA Zollikofen, TSM Fiduciaire Sàrl Berne



**Lait cru suisse: évaluation de droit privé des résultats du contrôle du lait (lait de vache)**  
**octobre 2018**

Canton	Germes [Nombre d'exploitations]														Total évaluations*	
	Aucune contestation*				1ère contestation*		2ème contestation*		3ème contestation*		4ème contestation*		5ème contestation*			
	G-0≤10	%	G-0>10	%	G-1C/5M	%	G-2C/5M	%	G-3C/5M	%	G-4C/5M	%	G-5C/5M	%		
AG	403	57.24	288	40.91	6	0.85	5	0.71	0	0.00	2	0.28	0	0.00	704	100
AI	177	63.44	96	34.41	5	1.79	1	0.36	0	0.00	0	0.00	0	0.00	279	100
AR	295	76.03	90	23.20	1	0.26	1	0.26	1	0.26	0	0.00	0	0.00	388	100
BE	3403	67.23	1585	31.31	46	0.91	18	0.36	4	0.08	5	0.10	1	0.02	5062	100
BL/BS	146	57.48	107	42.13	1	0.39	0	0.00	0	0.00	0	0.00	0	0.00	254	100
FR	872	63.33	489	35.51	8	0.58	7	0.51	0	0.00	0	0.00	1	0.07	1377	100
GE	2	50.00	2	50.00	0	0.00	0	0.00	0	0.00	0	0.00	0	0.00	4	100
GL	148	77.49	42	21.99	0	0.00	1	0.52	0	0.00	0	0.00	0	0.00	191	100
GR	381	74.85	124	24.36	4	0.79	0	0.00	0	0.00	0	0.00	0	0.00	509	100
JU	232	58.00	163	40.75	0	0.00	3	0.75	2	0.50	0	0.00	0	0.00	400	100
LU	1337	66.78	652	32.57	7	0.35	6	0.30	0	0.00	0	0.00	0	0.00	2002	100
NE	210	59.83	132	37.61	4	1.14	3	0.85	1	0.28	0	0.00	1	0.28	351	100
NW	176	67.95	81	31.27	1	0.39	0	0.00	1	0.39	0	0.00	0	0.00	259	100
OW	264	68.93	116	30.29	2	0.52	1	0.26	0	0.00	0	0.00	0	0.00	383	100
SG	1547	77.39	429	21.46	15	0.75	4	0.20	3	0.15	1	0.05	0	0.00	1999	100
SH	38	58.46	26	40.00	1	1.54	0	0.00	0	0.00	0	0.00	0	0.00	65	100
SO	282	63.66	156	35.21	4	0.90	1	0.23	0	0.00	0	0.00	0	0.00	443	100
SZ	400	65.15	206	33.55	4	0.65	2	0.33	1	0.16	1	0.16	0	0.00	614	100
TG	698	73.24	246	25.81	5	0.52	3	0.31	0	0.00	1	0.10	0	0.00	953	100
TI	28	44.44	33	52.38	2	3.17	0	0.00	0	0.00	0	0.00	0	0.00	63	100
UR	100	65.36	47	30.72	5	3.27	1	0.65	0	0.00	0	0.00	0	0.00	153	100
VD	445	57.35	312	40.21	13	1.68	5	0.64	1	0.13	0	0.00	0	0.00	776	100
VS	145	54.72	113	42.64	2	0.75	3	1.13	1	0.38	1	0.38	0	0.00	265	100
ZG	162	69.23	68	29.06	2	0.85	2	0.85	0	0.00	0	0.00	0	0.00	234	100
ZH	630	68.11	282	30.49	4	0.43	6	0.65	2	0.22	1	0.11	0	0.00	925	100
Divers	0	0.00	0	0.00	0	0.00	0	0.00	0	0.00	0	0.00	0	0.00	0	100
<b>Total CH</b>	<b>12'521</b>	<b>67</b>	<b>5'885</b>	<b>32</b>	<b>142</b>	<b>1</b>	<b>73</b>	<b>0</b>	<b>17</b>	<b>0</b>	<b>12</b>	<b>0</b>	<b>3</b>	<b>0</b>	<b>18'653</b>	<b>100</b>
F*	26	48.15	25	46.30	1	1.85	1	1.85	0	0.00	1	1.85	0	0.00	54	100
FL**	29	69.05	13	30.95	0	0.00	0	0.00	0	0.00	0	0.00	0	0.00	42	100
<b>Total</b>	<b>12'576</b>	<b>67</b>	<b>5'923</b>	<b>32</b>	<b>143</b>	<b>1</b>	<b>74</b>	<b>0</b>	<b>17</b>	<b>0</b>	<b>13</b>	<b>0</b>	<b>3</b>	<b>0</b>	<b>18'749</b>	<b>100</b>

**Légende:**

- G-0≤10 Nombre d'exploitations sans contestation privée de la charge en germes dans le mois d'analyse; le plus mauvais résultat du premier et dernier échantillon dans le mois d'analyse avait une valeur ≤ 10'000 germes/ml
- G-0>10 Nombre d'exploitations sans contestation privée de la charge en germes dans le mois d'analyse; le plus mauvais résultat du premier et dernier échantillon dans le mois d'analyse avait une valeur >10'000 et ≤ 79'000 germes/ml
- G-1C/5M Nombre d'exploitations avec la 1ère contestation de la charge en germes en 5 mois
- G-2C/5M Nombre d'exploitations avec la 2ème contestation de la charge en germes en 5 mois
- G-3C/5M Nombre d'exploitations avec la 3ème contestation de la charge en germes en 5 mois
- G-4C/5M Nombre d'exploitations avec la 4ème contestation de la charge en germes en 5 mois
- G-5C/5M Nombre d'exploitations avec la 5ème contestation de la charge en germes en 5 mois
- G-Total Nombre total d'exploitations évaluées quant à la charge en germes

\* Évaluations et contestations selon la convention (PSL, AILS, Fromarte) du 15.12.2015 sur les modalités des contrats d'achat de lait

- \* F Échantillons provenant de la France (zone franche)
- \*\* FL Échantillons provenant de la Principauté du Liechtenstein

Sources: Suisselab SA Zollikofen, TSM Fiduciaire Sàrl Berne

Lait cru suisse: évaluation de droit privé des résultats du contrôle du lait (lait de vache)

octobre 2018

Canton	Cellules somatiques [Nombre d'exploitations]														Total évaluations*	
	Aucune contestation*				1ère contestation*		2ème contestation*		3ème contestation*		4ème contestation*		5ème contestation*			
	C-0≤100	%	C-0>100	%	C-1C/5M	%	C-2C/5M	%	C-3C/5M	%	C-4C/5M	%	C-1C/5M	%		
AG	109	15.46	543	77.02	18	2.55	21	2.98	11	1.56	3	0.43	0	0.00	705	100
AI	83	29.75	180	64.52	10	3.58	6	2.15	0	0.00	0	0.00	0	0.00	279	100
AR	133	34.37	236	60.98	15	3.88	1	0.26	1	0.26	1	0.26	0	0.00	387	100
BE	2010	39.71	2780	54.92	150	2.96	76	1.50	31	0.61	14	0.28	1	0.02	5062	100
BL/BS	53	20.46	186	71.81	11	4.25	7	2.70	2	0.77	0	0.00	0	0.00	259	100
FR	498	36.17	813	59.04	35	2.54	17	1.23	4	0.29	8	0.58	2	0.15	1377	100
GE	0	0.00	3	75.00	0	0.00	0	0.00	0	0.00	0	0.00	1	25.00	4	100
GL	67	35.08	117	61.26	7	3.66	0	0.00	0	0.00	0	0.00	0	0.00	191	100
GR	206	40.47	268	52.65	25	4.91	8	1.57	0	0.00	1	0.20	1	0.20	509	100
JU	123	30.75	253	63.25	11	2.75	8	2.00	4	1.00	1	0.25	0	0.00	400	100
LU	503	25.12	1394	69.63	54	2.70	31	1.55	14	0.70	5	0.25	1	0.05	2002	100
NE	86	24.50	243	69.23	11	3.13	6	1.71	5	1.42	0	0.00	0	0.00	351	100
NW	60	23.17	190	73.36	9	3.47	0	0.00	0	0.00	0	0.00	0	0.00	259	100
OW	89	23.24	254	66.32	28	7.31	7	1.83	4	1.04	1	0.26	0	0.00	383	100
SG	529	26.45	1351	67.55	61	3.05	33	1.65	18	0.90	7	0.35	1	0.05	2000	100
SH	7	10.77	54	83.08	2	3.08	2	3.08	0	0.00	0	0.00	0	0.00	65	100
SO	115	25.78	300	67.26	12	2.69	14	3.14	4	0.90	1	0.22	0	0.00	446	100
SZ	200	32.52	378	61.46	13	2.11	13	2.11	8	1.30	3	0.49	0	0.00	615	100
TG	162	17.00	716	75.13	36	3.78	21	2.20	8	0.84	8	0.84	2	0.21	953	100
TI	9	14.29	42	66.67	8	12.70	4	6.35	0	0.00	0	0.00	0	0.00	63	100
UR	48	31.58	92	60.53	10	6.58	1	0.66	0	0.00	1	0.66	0	0.00	152	100
VD	188	24.20	529	68.08	28	3.60	15	1.93	9	1.16	5	0.64	3	0.39	777	100
VS	103	38.87	133	50.19	20	7.55	6	2.26	2	0.75	1	0.38	0	0.00	265	100
ZG	46	19.83	171	73.71	6	2.59	4	1.72	4	1.72	0	0.00	1	0.43	232	100
ZH	171	18.49	707	76.43	26	2.81	12	1.30	6	0.65	3	0.32	0	0.00	925	100
Divers	0	0.00	0	0.00	0	0.00	0	0.00	0	0.00	0	0.00	0	0.00	0	100
<b>Total CH</b>	<b>5'598</b>	<b>30.00</b>	<b>11'933</b>	<b>64</b>	<b>606</b>	<b>3</b>	<b>313</b>	<b>1.68</b>	<b>135</b>	<b>0.72</b>	<b>63</b>	<b>0.34</b>	<b>13</b>	<b>0.07</b>	<b>18'661</b>	<b>100</b>
F*	7	12.96	34	62.96	3	5.56	4	7.41	1	1.85	4	7.41	1	1.85	54	100
FL**	6	14.29	32	76.19	1	2.38	3	7.14	0	0.00	0	0.00	0	0.00	42	100
<b>Total</b>	<b>5'611</b>	<b>29.91</b>	<b>11'999</b>	<b>64</b>	<b>610</b>	<b>3</b>	<b>320</b>	<b>2</b>	<b>136</b>	<b>0.73</b>	<b>67</b>	<b>0.36</b>	<b>14</b>	<b>0.07</b>	<b>18'757</b>	<b>100</b>

Légende:

- C-0≤100 Nombre d'exploitations sans contestation privée de la charge en cellules somatiques dans le mois d'analyse; le plus mauvais résultat du premier et dernier échantillon dans le mois d'analyse avait une valeur ≤ 100'000 cellules somatiques/ml
- C-0>100 Nombre d'exploitations sans contestation privée de la charge en cellules somatiques dans le mois d'analyse; le plus mauvais résultat du premier et dernier échantillon dans le mois d'analyse avait une valeur >100'000 et ≤ 349'000 cellules somatiques/ml
- C-1C/5M Nombre d'exploitations avec la 1ère contestation de la charge en cellules somatiques en 5 mois
- C-2C/5M Nombre d'exploitations avec la 2ème contestation de la charge en cellules somatiques en 5 mois
- C-3C/5M Nombre d'exploitations avec la 3ème contestation de la charge en cellules somatiques en 5 mois
- C-4C/5M Nombre d'exploitations avec la 4ème contestation de la charge en cellules somatiques en 5 mois
- C-5C/5M Nombre d'exploitations avec la 5ème contestation de la charge en cellules somatiques en 5 mois
- C-Total Nombre total d'exploitations évaluées quant à la charge en cellules somatiques

\* Évaluations et contestations selon la convention (PSL, AILS, Fromarte) du 15.12.2015 sur les modalités des contrats d'achat de lait

- \* F Échantillons provenant de la France (zone franche)
- \*\* FL Échantillons provenant de la Principauté du Liechtenstein

Sources: Suissselab SA Zollikofen, TSM Fiduciaire Sàrl Berne

Lait cru suisse: évaluation de droit privé, résultats du contrôle du lait (lait de vache)								
Substances inhibitrices								
[Nombre d'exploitations]								
Canton	Pas de contestation*		1ère contestation*		2ème contestation*		Total évaluations*	
	S.i.-0	%	S.i.-1C/12M	%	S.i.-2C/12M	%	S.i.-Total	%
AG	704	99.86	1	0.14	0	0.00	705	100.00
AI	278	99.64	1	0.36	0	0.00	279	100.00
AR	388	100.00	0	0.00	0	0.00	388	100.00
BE	5060	99.90	5	0.10	0	0.00	5065	100.00
BL/BS	259	100.00	0	0.00	0	0.00	259	100.00
FR	1377	99.93	1	0.07	0	0.00	1378	100.00
GE	4	100.00	0	0.00	0	0.00	4	100.00
GL	191	100.00	0	0.00	0	0.00	191	100.00
GR	508	99.80	1	0.20	0	0.00	509	100.00
JU	399	99.75	1	0.25	0	0.00	400	100.00
LU	2000	99.90	2	0.10	0	0.00	2002	100.00
NE	350	99.72	1	0.28	0	0.00	351	100.00
NW	259	100.00	0	0.00	0	0.00	259	100.00
OW	383	100.00	0	0.00	0	0.00	383	100.00
SG	1997	99.90	2	0.10	0	0.00	1999	100.00
SH	65	100.00	0	0.00	0	0.00	65	100.00
SO	446	100.00	0	0.00	0	0.00	446	100.00
SZ	614	99.84	1	0.16	0	0.00	615	100.00
TG	951	99.79	2	0.21	0	0.00	953	100.00
TI	63	100.00	0	0.00	0	0.00	63	100.00
UR	153	100.00	0	0.00	0	0.00	153	100.00
VD	778	99.87	1	0.13	0	0.00	779	100.00
VS	263	99.25	2	0.75	0	0.00	265	100.00
ZG	232	99.57	1	0.43	0	0.00	233	100.00
ZH	924	99.89	1	0.11	0	0.00	925	100.00
Divers	0	0.00	0	0.00	0	0.00	0	100.00
<b>Total CH</b>	<b>18'646</b>	<b>99.88</b>	<b>23</b>	<b>0.12</b>	<b>0</b>	<b>0.00</b>	<b>18'669</b>	<b>100.00</b>
F*	54	100.00	0	0.00	0	0.00	54	100.00
FL**	42	100.00	0	0.00	0	0.00	42	100.00
<b>Total</b>	<b>18'742</b>	<b>99.88</b>	<b>23</b>	<b>0.12</b>	<b>0</b>	<b>0.00</b>	<b>18'765</b>	<b>100.00</b>

Légende:

- S.i.-0 Nombre d'exploitations sans détection de substances inhibitrices dans les échantillons du mois d'analyse (pas de contestation privée)
- S.i.-1C/12M Nombre d'exploitations avec la 1ère contestation privée en 12 mois à cause de détection de substances inhibitrices
- S.i.-2C/12M Nombre d'exploitations avec la 2ème contestation privée en 12 mois à cause de détection de substances inhibitrices
- S.i.-Total Nombre total d'exploitations évaluées quant à la détection de substances inhibitrices

\* Évaluations et contestations selon la convention (PSL, AILS, Fromarte) du 15.12.2015 sur les modalités des contrats d'achat de lait

- \* F Échantillons provenant de la France (zone franche)
- \*\* FL Échantillons provenant de la Principauté du Liechtenstein

Sources: Suisselab SA Zollikofen, TSM Fiduciaire Sàrl Berne

Lait cru suisse: évaluation de droit privé, résultats du contrôle du lait (lait de vache) octobre 2018								
Canton	Point de congélation [Nombre d'exploitations]							
	Pas de contestation*		Contestation* sans sanction		Contestation* avec sanction		Total évaluations*	
	PG-0	%	PG-C	%	PG-CS	%	PG-Total	%
AG	615	87.23	61	8.65	29	4.11	705	100
AI	254	91.04	17	6.09	8	2.87	279	100
AR	366	94.57	17	4.39	4	1.03	387	100
BE	4460	88.11	379	7.49	223	4.41	5062	100
BL/BS	225	86.87	22	8.49	12	4.63	259	100
FR	1202	87.23	115	8.35	61	4.43	1378	100
GE	4	100.00	0	0.00	0	0.00	4	100
GL	176	92.15	9	4.71	6	3.14	191	100
GR	422	82.91	54	10.61	33	6.48	509	100
JU	349	87.25	32	8.00	19	4.75	400	100
LU	1863	93.06	107	5.34	32	1.60	2002	100
NE	317	90.31	22	6.27	12	3.42	351	100
NW	247	95.37	9	3.47	3	1.16	259	100
OW	345	90.08	23	6.01	15	3.92	383	100
SG	1862	93.15	78	3.90	59	2.95	1999	100
SH	61	93.85	2	3.08	2	3.08	65	100
SO	388	87.00	40	8.97	18	4.04	446	100
SZ	591	96.10	16	2.60	8	1.30	615	100
TG	885	92.86	50	5.25	18	1.89	953	100
TI	39	61.90	12	19.05	12	19.05	63	100
UR	138	90.79	9	5.92	5	3.29	152	100
VD	634	81.60	93	11.97	50	6.44	777	100
VS	213	80.38	26	9.81	26	9.81	265	100
ZG	225	96.98	5	2.16	2	0.86	232	100
ZH	860	92.97	38	4.11	27	2.92	925	100
Divers	0	0.00	0	0.00	0	0.00	0	100
<b>Total CH</b>	<b>16'741</b>	<b>89.71</b>	<b>1'236</b>	<b>6.62</b>	<b>684</b>	<b>3.67</b>	<b>18'661</b>	<b>100</b>
F*	50	92.59	2	3.70	2	3.70	54	100
FL**	40	95.24	2	4.76	0	0.00	42	100
<b>Total</b>	<b>16'831</b>	<b>89.73</b>	<b>1'240</b>	<b>6.61</b>	<b>686</b>	<b>3.66</b>	<b>18'757</b>	<b>100</b>

Légende:

PG-0 Nombre d'exploitations sans contestation privée du point de congélation dans le premier du mois d'analyse, résultat  $\leq -0.520$  °C

PG-C Nombre d'exploitations avec contestation privée du point de congélation, sans sanctions, et dernier échantillon résultat entre  $> -0.520$  °C et  $< -0.516$  °C

PG-CS Nombre d'exploitations avec contestation privée du point de congélation, avec sanction, résultat  $\geq -0.516$  °C

PG-Total Nombre total d'exploitations évaluées quant au point de congélation

\* Évaluations et contestations selon la convention (PSL, AILS, Fromarte) du 15.12.2015 sur les modalités des contrats d'achat de lait

\* F Échantillons provenant de la France (zone franche)

\*\* FL Échantillons provenant de la Principauté du Liechtenstein

Sources: SuisseLab SA Zollikofen, TSM Fiduciaire Sàrl Berne

**Lait cru suisse: déductions et suppléments de droit privé\* (lait de vache)  
octobre 2018**

Canton	Déduction/supplément* [Nombre d'exploitations]							
	Supplément	%	± 0	%	Déduction	%	Total	%
AG	79	11.21	564	80.00	62	8.79	705	100
AI	62	22.22	195	69.89	22	7.89	279	100
AR	121	31.27	245	63.31	21	5.43	387	100
BE	1642	32.42	3082	60.86	340	6.71	5064	100
BL/BS	38	14.67	200	77.22	21	8.11	259	100
FR	404	29.30	895	64.90	80	5.80	1379	100
GE	0	0.00	3	75.00	1	25.00	4	100
GL	58	30.37	125	65.45	8	4.19	191	100
GR	166	32.61	304	59.72	39	7.66	509	100
JU	98	24.44	274	68.33	29	7.23	401	100
LU	453	22.60	1432	71.46	119	5.94	2004	100
NE	77	21.94	245	69.80	29	8.26	351	100
NW	50	19.31	198	76.45	11	4.25	259	100
OW	75	19.58	265	69.19	43	11.23	383	100
SG	473	23.61	1389	69.35	141	7.04	2003	100
SH	7	10.77	53	81.54	5	7.69	65	100
SO	90	20.18	322	72.20	34	7.62	446	100
SZ	176	28.62	395	64.23	44	7.15	615	100
TG	145	15.22	725	76.08	83	8.71	953	100
TI	4	6.35	46	73.02	13	20.63	63	100
UR	37	24.18	101	66.01	15	9.80	153	100
VD	144	18.49	564	72.40	71	9.11	779	100
VS	73	27.55	154	58.11	38	14.34	265	100
ZG	45	19.31	168	72.10	20	8.58	233	100
ZH	155	16.76	711	76.86	59	6.38	925	100
Divers	0	0.00	0	0.00	0	0.00	0	100
<b>Total CH</b>	<b>4'672</b>	<b>25.02</b>	<b>12'655</b>	<b>67.76</b>	<b>1'348</b>	<b>7.22</b>	<b>18'675</b>	<b>100</b>
F*	6	11.11	33	61.11	15	27.78	54	100
FL**	5	11.90	33	78.57	4	9.52	42	100
<b>Total</b>	<b>4'683</b>	<b>24.95</b>	<b>12'721</b>	<b>67.77</b>	<b>1'367</b>	<b>7.28</b>	<b>18'771</b>	<b>100</b>

**Légende:**

Supplément Exigences de bases remplies pour l'octroi du supplément de 0.5 centimes, sans prise en considération des exigences spécifiques pour le lait de non-ensilage (nombre d'exploitations)

± 0 Nombre d'exploitations sans droit au supplément et sans déduction dans le mois analysé

Déduction Nombre total des exploitations évaluées dans le mois analysé

Total Nombre total des exploitations avec déduction dans le mois analysé

\* Évaluations et contestations selon la convention (PSL, AILS, Fromarte) du 15.12.2015 sur les modalités des contrats d'achat de lait

\* F Échantillons provenant de la France (zone franche)

\*\* FL Échantillons provenant de la Principauté du Liechtenstein

Sources: SuisseLab SA Zollikofen, TSM Fiduciaire Sàrl Berne

Composition du lait de vache par canton (page 1 : d'Argovie à Schaffhouse)

Canton	Composants	janv. g/kg	févr. g/kg	mars g/kg	avril g/kg	mai g/kg	juin g/kg	juil. g/kg	août g/kg	sept. g/kg	oct. g/kg	nov. g/kg	déc. g/kg	Moyenne 2018 g/kg
Argovie	Matière grasse	43.2	43.7	43.6	42.3	41.3	40.4	40.2	40.3	41.3	42.5	0.0	0.0	41.9
	Protéine	34.1	34.1	33.8	33.2	32.8	32.2	32.1	32.2	33.5	34.5	0.0	0.0	33.3
	Total	77.3	77.8	77.4	75.5	74.1	72.6	72.3	72.5	74.8	77.0	0.0	0.0	75.1
Appenzell Rhodes-Intérieures	Matière grasse	41.7	42.6	42.2	41.6	41.1	40.5	40.2	39.6	39.9	40.3	0.0	0.0	41.0
	Protéine	34.6	34.8	34.6	34.3	33.8	33.3	33.2	33.1	34.1	34.9	0.0	0.0	34.1
	Total	76.3	77.4	76.8	75.9	74.9	73.8	73.4	72.7	74.0	75.2	0.0	0.0	75.0
Appenzell Rhodes-Extérieures	Matière grasse	42.0	42.8	42.7	41.8	41.5	41.2	40.8	40.0	39.8	40.5	0.0	0.0	41.3
	Protéine	34.3	34.4	34.4	34.0	33.7	33.3	33.2	33.3	34.2	34.5	0.0	0.0	33.9
	Total	76.3	77.2	77.1	75.8	75.2	74.5	74.0	73.3	74.0	75.0	0.0	0.0	75.2
Bâle-Campagne	Matière grasse	42.6	43.1	42.4	41.8	40.5	39.9	39.7	40.0	41.0	41.7	0.0	0.0	41.3
	Protéine	33.3	33.1	32.8	32.5	32.1	31.7	31.7	32.0	33.0	33.7	0.0	0.0	32.6
	Total	75.9	76.2	75.2	74.3	72.6	71.6	71.4	72.0	74.0	75.4	0.0	0.0	73.9
Berne	Matière grasse	42.4	42.9	42.6	41.6	41.0	40.9	40.5	40.6	40.7	41.0	0.0	0.0	41.4
	Protéine	33.3	33.3	33.1	32.8	32.8	32.2	32.0	32.3	33.2	34.1	0.0	0.0	32.9
	Total	75.7	76.2	75.7	74.4	73.8	73.1	72.5	72.9	73.9	75.1	0.0	0.0	74.3
Fribourg	Matière grasse	41.1	41.6	41.1	40.1	39.6	39.6	39.8	39.7	39.9	40.3	0.0	0.0	40.3
	Protéine	33.2	33.3	33.0	32.7	32.7	32.1	32.2	32.3	33.6	34.3	0.0	0.0	32.9
	Total	74.3	74.9	74.1	72.8	72.3	71.7	72.0	72.0	73.5	74.6	0.0	0.0	73.2
Genève	Matière grasse	42.1	42.5	41.6	40.9	39.0	38.5	40.7	40.0	41.6	42.5	0.0	0.0	40.9
	Protéine	34.7	34.5	34.4	34.3	34.2	34.1	34.1	34.3	34.7	35.9	0.0	0.0	34.5
	Total	76.8	77.0	76.0	75.1	73.2	72.6	74.8	74.3	76.2	78.4	0.0	0.0	75.4
Glaris	Matière grasse	39.9	40.7	40.4	39.8	40.1	40.3	40.2	39.9	40.2	39.5	0.0	0.0	40.1
	Protéine	32.2	32.7	32.6	32.6	32.9	32.8	32.8	32.9	33.6	34.0	0.0	0.0	32.9
	Total	72.1	73.4	73.0	72.4	73.0	73.1	73.0	72.8	73.8	73.5	0.0	0.0	73.0
Grisons	Matière grasse	39.0	39.6	39.8	39.4	39.6	40.2	39.9	39.5	39.2	38.5	0.0	0.0	39.5
	Protéine	31.9	32.4	32.6	32.6	33.0	33.1	33.4	33.4	34.0	32.9	0.0	0.0	32.9
	Total	70.9	72.0	72.4	72.0	72.6	73.3	73.3	72.9	73.2	71.4	0.0	0.0	72.4
Jura	Matière grasse	40.8	41.2	40.8	40.4	39.1	38.4	38.2	38.7	39.1	39.4	0.0	0.0	39.6
	Protéine	33.2	33.3	33.0	32.7	32.5	31.7	31.6	32.2	33.4	34.0	0.0	0.0	32.8
	Total	74.0	74.5	73.8	73.1	71.6	70.1	69.8	70.9	72.5	73.4	0.0	0.0	72.4
Lucerne	Matière grasse	42.8	43.4	42.9	42.1	41.1	40.4	40.3	40.2	41.2	41.3	0.0	0.0	41.6
	Protéine	34.4	34.4	34.2	33.7	33.1	32.5	32.5	32.3	33.7	34.6	0.0	0.0	33.5
	Total	77.2	77.8	77.1	75.8	74.2	72.9	72.8	72.5	74.9	75.9	0.0	0.0	75.1
Neuchâtel	Matière grasse	40.3	40.9	40.5	39.9	39.6	38.9	38.8	39.0	39.3	40.5	0.0	0.0	39.8
	Protéine	32.9	32.8	32.8	32.3	32.6	32.1	31.7	32.3	33.5	34.0	0.0	0.0	32.7
	Total	73.2	73.7	73.3	72.2	72.2	71.0	70.5	71.3	72.8	74.5	0.0	0.0	72.5
Nidwald	Matière grasse	41.6	42.3	41.7	41.2	40.7	40.3	40.3	40.0	40.1	40.1	0.0	0.0	40.8
	Protéine	34.0	34.2	33.9	33.4	33.1	32.7	32.6	32.3	33.1	34.2	0.0	0.0	33.4
	Total	75.6	76.5	75.6	74.6	73.8	73.0	72.9	72.3	73.2	74.3	0.0	0.0	74.2
Obwald	Matière grasse	41.2	42.2	41.6	40.8	40.3	40.7	40.1	39.8	39.6	39.2	0.0	0.0	40.5
	Protéine	33.6	34.0	33.9	33.5	33.2	33.0	32.6	32.6	33.3	34.2	0.0	0.0	33.4
	Total	74.8	76.2	75.5	74.3	73.5	73.7	72.7	72.4	72.9	73.4	0.0	0.0	73.9
Schaffhouse	Matière grasse	43.0	43.6	42.5	41.6	40.7	40.0	40.0	40.1	41.4	42.5	0.0	0.0	41.5
	Protéine	33.8	34.2	33.7	33.0	32.1	31.9	32.1	32.1	33.7	34.3	0.0	0.0	33.1
	Total	76.8	77.8	76.2	74.6	72.8	71.9	72.1	72.2	75.1	76.8	0.0	0.0	74.6

Sources: Suisselab SA Zollikofen, TSM Fiduciaire Sàrl Berne

Les données déterminées sont issues de tous les prélèvements (échantillonnage automatique ou manuel), effectués dans le cadre du contrôle de qualité du lait (valeur médiane).

Composition du lait de vache par canton (page 2 : de Schwyz à Zurich)

Canton	Composants	janv. g/kg	févr g/kg	mars g/kg	avril g/kg	mai g/kg	juin g/kg	juil. g/kg	août g/kg	sept. g/kg	oct. g/kg	nov. g/kg	déc. g/kg	Moyenne 2018 g/kg
Schwyz	Matière grasse	41.6	42.0	41.8	41.0	40.4	40.1	39.6	39.5	39.8	40.3	0.0	0.0	40.6
	Protéine	34.2	34.0	33.8	33.5	33.1	32.8	32.9	32.8	33.8	34.7	0.0	0.0	33.6
	Total	75.8	76.0	75.6	74.5	73.5	72.9	72.5	72.3	73.6	75.0	0.0	0.0	74.2
Saint-Gall	Matière grasse	42.9	43.5	43.0	41.8	40.9	40.2	39.8	40.1	40.8	42.0	0.0	0.0	41.5
	Protéine	33.8	33.5	33.3	33.0	32.6	32.0	32.0	32.1	33.2	34.0	0.0	0.0	33.0
	Total	76.7	77.0	76.3	74.8	73.5	72.2	71.8	72.2	74.0	76.0	0.0	0.0	74.5
Soleure	Matière grasse	42.0	42.5	41.9	41.2	40.7	40.4	40.2	39.9	40.1	40.3	0.0	0.0	40.9
	Protéine	34.3	34.5	34.3	33.9	33.4	33.0	32.9	32.9	33.9	34.9	0.0	0.0	33.8
	Total	76.3	77.0	76.2	75.1	74.1	73.4	73.1	72.8	74.0	75.2	0.0	0.0	74.7
Tessin	Matière grasse	39.9	40.1	40.3	39.6	39.0	39.7	40.3	39.3	40.4	40.6	0.0	0.0	39.9
	Protéine	33.0	32.9	33.1	32.7	32.7	32.4	32.0	31.9	33.7	34.1	0.0	0.0	32.8
	Total	72.9	73.0	73.4	72.3	71.7	72.1	72.3	71.2	74.1	74.7	0.0	0.0	72.8
Thurgovie	Matière grasse	42.4	43.1	42.2	41.1	40.3	39.9	39.9	39.8	40.7	40.9	0.0	0.0	41.0
	Protéine	34.4	34.6	34.2	33.6	33.1	32.7	32.7	32.5	34.1	35.0	0.0	0.0	33.7
	Total	76.8	77.7	76.4	74.7	73.4	72.6	72.6	72.3	74.8	75.9	0.0	0.0	74.7
Uri	Matière grasse	40.5	41.3	40.7	40.1	40.2	41.9	41.8	41.2	40.1	39.6	0.0	0.0	40.7
	Protéine	33.2	33.5	33.4	33.5	33.6	33.4	33.3	33.5	34.2	34.9	0.0	0.0	33.7
	Total	73.7	74.8	74.1	73.6	73.8	75.3	75.1	74.7	74.3	74.5	0.0	0.0	74.4
Vaud	Matière grasse	40.3	41.0	40.5	39.4	38.6	38.5	38.4	38.6	39.2	40.1	0.0	0.0	39.5
	Protéine	33.3	33.4	33.2	32.8	32.8	32.4	32.0	32.5	33.8	34.4	0.0	0.0	33.1
	Total	73.6	74.4	73.7	72.2	71.4	70.9	70.4	71.1	73.0	74.5	0.0	0.0	72.5
Valais	Matière grasse	37.6	38.7	38.1	38.1	38.7	40.1	40.7	40.7	39.7	39.1	0.0	0.0	39.1
	Protéine	31.9	32.4	32.6	32.6	32.9	33.2	32.3	32.5	33.9	33.6	0.0	0.0	32.8
	Total	69.5	71.1	70.7	70.7	71.6	73.3	73.0	73.2	73.6	72.7	0.0	0.0	71.9
Zoug	Matière grasse	42.3	42.6	42.3	41.5	40.6	40.2	40.1	39.8	40.9	41.1	0.0	0.0	41.1
	Protéine	34.6	34.3	34.1	33.6	33.1	32.9	32.8	32.7	34.0	35.1	0.0	0.0	33.7
	Total	76.9	76.9	76.4	75.1	73.7	73.1	72.9	72.5	74.9	76.2	0.0	0.0	74.9
Zurich	Matière grasse	42.9	43.3	43.2	41.9	40.9	40.1	40.0	40.0	40.7	41.8	0.0	0.0	41.5
	Protéine	34.2	34.2	34.1	33.5	33.1	32.7	32.5	32.5	33.8	34.9	0.0	0.0	33.6
	Total	77.1	77.5	77.3	75.4	74.0	72.8	72.5	72.5	74.5	76.7	0.0	0.0	75.0
Moyenne Suisse	Matière grasse	42.0	42.5	42.1	41.2	40.5	40.3	40.1	40.0	40.4	40.8	0.0	0.0	41.0
	Protéine	33.7	33.7	33.5	33.2	32.9	32.5	32.3	32.4	33.6	34.4	0.0	0.0	33.2
	Total	75.7	76.2	75.6	74.4	73.4	72.8	72.4	72.4	74.0	75.2	0.0	0.0	74.2
Moyenne Suisse	Matière grasse	42.6	41.6	40.9	40.5	40.3	39.9	40.0	39.7	40.5	40.6	0.0	0.0	40.7
Année précédente	Protéine	33.8	33.4	33.0	33.2	33.3	32.4	32.3	32.5	33.8	34.3	0.0	0.0	33.2
	Total	76.4	75.0	73.9	73.7	73.6	72.3	72.3	72.2	74.3	74.9	0.0	0.0	73.9
	Matière grasse	40.0	40.4	40.3	38.9	37.9	37.7	37.5	38.1	39.0	40.2	0.0	0.0	39.0
Zone franche)	Protéine	34.4	34.4	34.3	33.7	33.4	33.1	33.0	33.7	35.0	35.7	0.0	0.0	34.1
	Total	74.4	74.8	74.6	72.6	71.3	70.8	70.5	71.8	74.0	75.9	0.0	0.0	73.0
	Matière grasse	43.1	42.9	42.9	41.6	41.0	40.4	40.2	40.1	41.2	42.7	0.0	0.0	41.6
Principauté du Liechtenstein	Protéine	34.2	34.3	34.1	33.1	33.0	32.8	32.4	32.9	33.9	34.7	0.0	0.0	33.5
	Total	77.2	77.2	77.0	74.7	74.0	73.2	72.6	73.0	75.0	77.4	0.0	0.0	75.1
	Matière grasse	42.0	42.5	42.1	41.2	40.5	40.2	40.1	40.0	40.4	40.8	0.0	0.0	41.0
Moyenne Totale	Protéine	33.7	33.7	33.6	33.2	32.9	32.5	32.3	32.4	33.6	34.4	0.0	0.0	33.2
	Total	75.7	76.2	75.7	74.4	73.4	72.7	72.4	72.4	74.0	75.2	0.0	0.0	74.2
	Matière grasse	42.6	41.6	40.9	40.4	40.3	39.9	40.0	39.7	40.5	40.6	0.0	0.0	40.7
Année précédente	Protéine	33.9	33.4	33.0	33.2	33.3	32.4	32.3	32.5	33.8	34.3	0.0	0.0	33.2
	Total	76.5	75.0	73.9	73.6	73.6	72.3	72.3	72.2	74.3	74.9	0.0	0.0	73.9

Sources: Suisse SA Zollikofen, TSM Fiduciaire Sàrl Berne

Les données déterminées sont issues de tous les prélèvements (échantillonnage automatique ou manuel), effectués dans le cadre du contrôle de qualité du lait (valeur médiane).

**Contrôle du lait provenant d'autres mammifères (bufflonne, brebis, chèvre)**

Valeurs statistiques [sur la base de tous les résultats individuels\*]

octobre 2018

		Moyenne	Écart type	5%- quantile	10%- quantile	Médian	90%- quantile	95%-quantile
Germes	Nombre d'échantillons	1'000 germes/ml	1'000 germes/ml	1'000 germes/ml	1'000 germes/ml	1'000 germes/ml	1'000 germes/ml	1'000 germes/ml
		398	245	1075	5	7	19	171

Répartition "nombre de germes" / Indications en 1'000 germes / ml de tous les résultats individuels\*

octobre 2018

Von	1	10	50	100	200	300	400	500	1'000	1'500	2'000	≥	Total
bis	9	49	99	199	299	399	499	999	1'499	1'999	2'999	3'000	évaluations
Anzahl	94	217	36	12	3	2	2	12	3	3	6	8	398
%	23.62	54.52	9.05	3.02	0.75	0.50	0.50	3.02	0.75	0.75	1.51	2.01	100

Substances inhibitrices de tous les résultats individuels\*

octobre 2018

	Anzahl	%
Sans détection de substances inhibitrices	412	100.00
Avec détection de substances inhibitrices	0	0.00
Total évaluations	412	100

\* Ont été pris en compte tous les échantillons, pour lesquels le critère d'analyse considéré a été analysé.  
Suisse, sans France (lait de zone franche) et sans lait la Principauté du Liechtenstein.

Sources: Suisselab AG Zollikofen, TSM Treuhand GmbH Bern