

## Statistiques mensuelles du marché du lait

novembre 2018

### 1 - Production / mise en valeur du lait

- 1.1 Production laitière mensuelle
- 1.2 Mise en valeur selon l'équivalent-lait
- 1.3 Mise en valeur selon l'équivalent-lait / année précédente (graphique)

### 2 - Fabrication de produits laitiers

- 2.1 Production fromagère mensuelle et cumulée
- 2.2 Production fromagère mensuelle et cumulée année précédente
- 2.3 Production fromagère (graphiques)
- 2.4 Production de lait de consommation / Production de beurre
- 2.5 Spécialités laitières
- 2.6 Poudre de lait et lait condensé

### 3 - Exportation

- 3.1 Exportations de fromage par produit/groupe de produits
- 3.2 Exportations de fromage par pays
- 3.3 Exportations de fromage par pays, mois de l'année précédente
- 3.4 Exportations de fromage par pays, cumulées
- 3.5 Exportations de fromage par pays, cumulées, année précédente
- 3.6 + 3.7 Total des exportations / sortes principales, 3 années (graphiques)
- 3.8 Pourcentage des exportations par variété (graphiques)
- 3.9 Exportations autres produits laitiers

### 4 - Importations de fromage



- 4.1 Importations de fromage par produit/groupe de produits
- 4.2 Importations de fromage par pays fournisseur
- 4.3 Importations de fromage par pays fournisseur, mois de l'année précédente
- 4.4 Importations cumulées de fromage par pays fournisseur
- 4.5 Importations cumulées de fromage par pays fournisseur, année précédente
- 4.6 + 4.7 Total des importations / par groupe de produits, 3 années (graphiques)
- 4.8 Importations autres produits laitiers

### 5 - Contrôle du lait

- 5.1 Valeurs statistiques, Distribution nombre de germes / cellules / point de congélation
- 5.2 Évaluation de droit public: germes
- 5.3 Évaluation de droit public: cellules somatiques
- 5.4 Évaluation de droit public: substances inhibitrices
- 5.5 Évaluation de droit public: suspensions de livraison de lait
- 5.6 Évaluation de droit privé: germes
- 5.7 Évaluation de droit privé: cellules somatiques
- 5.8 Évaluation de droit privé: substances inhibitrices
- 5.9 Évaluation de droit privé: point de congélation
- 5.10 Évaluation de droit privé: déduction/supplément
- 5.11 + 5.12 Composition du lait par canton
- 5.13 Contrôle du lait provenant d'autres mammifères (bufflonne, brebis, chèvre)

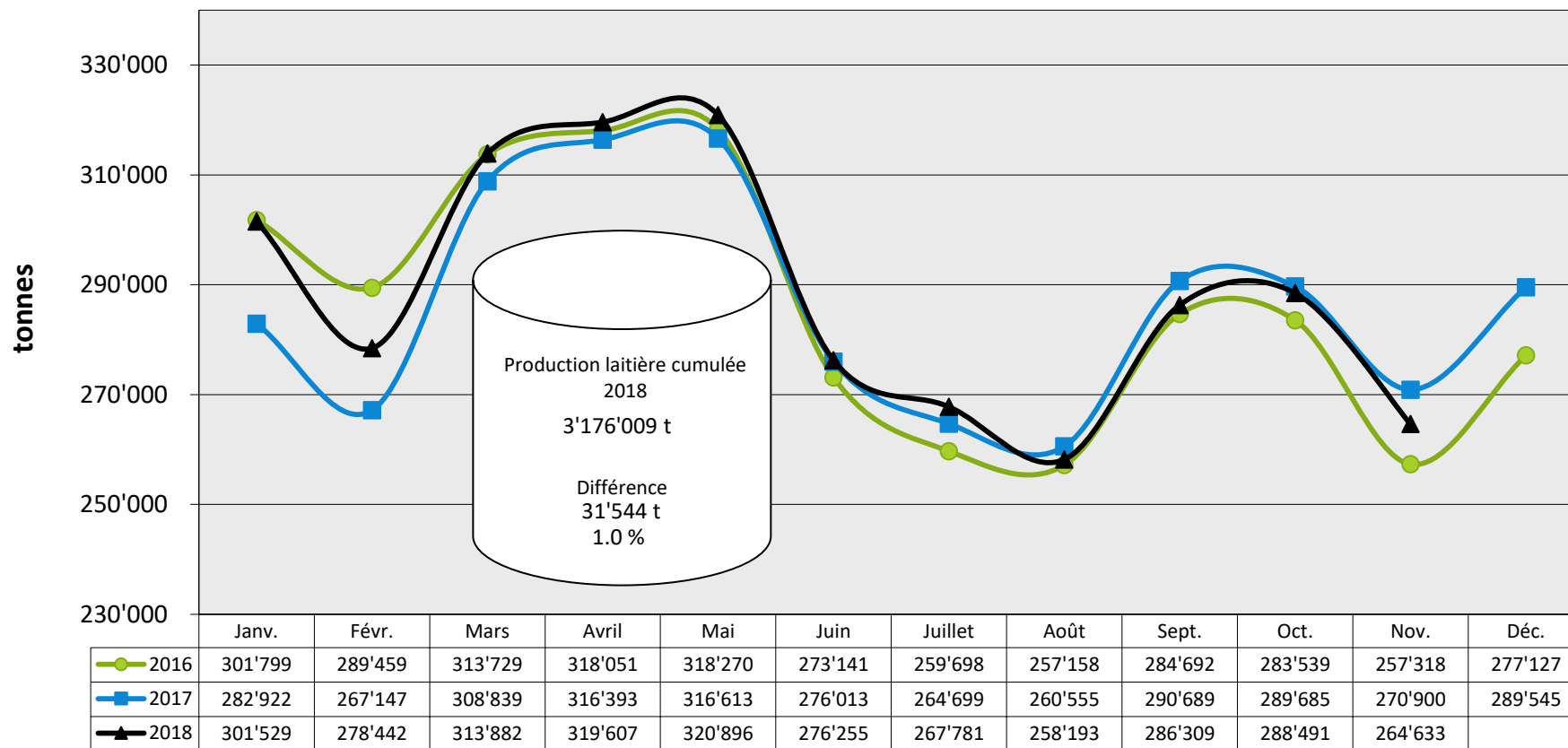
La reproduction des données est autorisée sous réserve de l'indication de la source

Berne, le 11 janvier 2019

	<p>Changement provisoire de la production laitière du mois de déc. 18, par rapport au même mois de l'année précédente: (Prévision sur la base des données déjà saisies).</p>	<p><b>-2.5%</b></p>
	<p>Tendance de la production laitière du mois de janvier 19, par rapport au même mois de l'année précédente: (Prévision sur la base de la production de beurre)</p>	<p><b>décroissant</b></p>

**MARCHÉ**  
**DULAIT.ch**

## Production laitière mensuelle en 2018 (Lait de la zone franche et lait du Liechtenstein inclus)



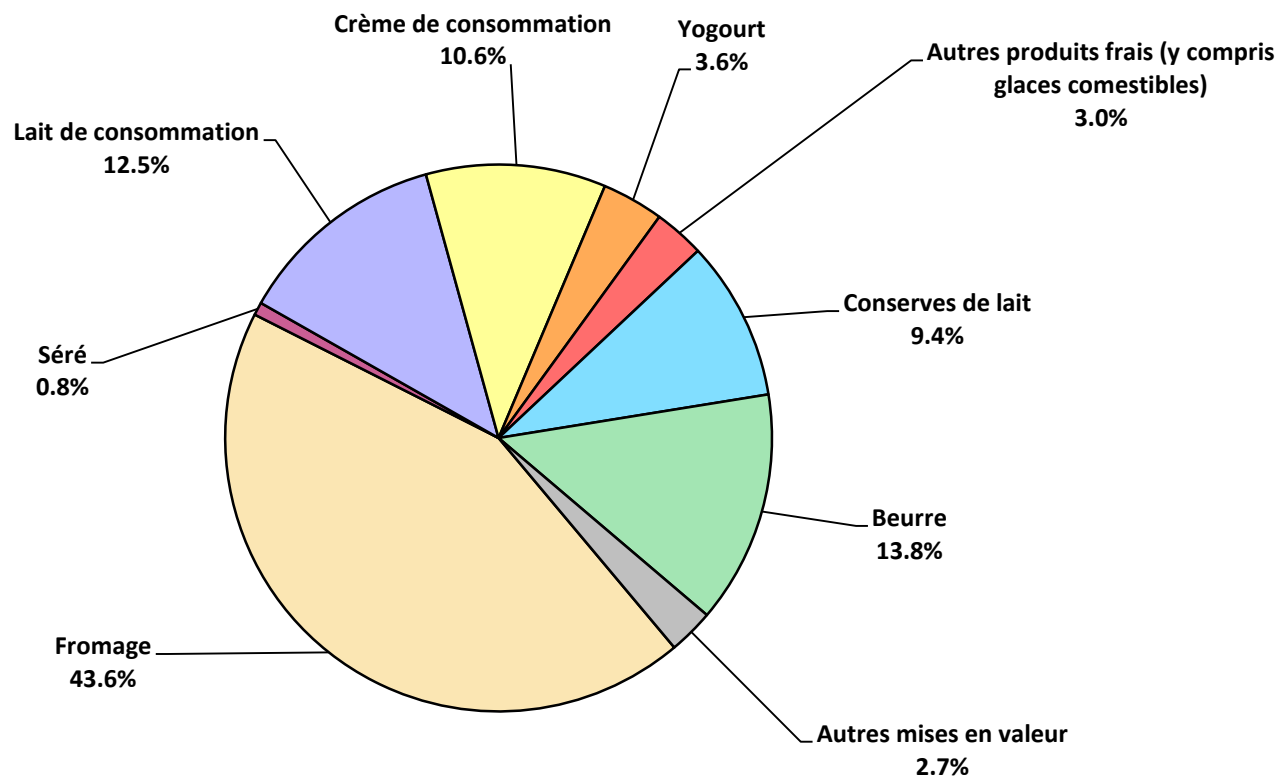
### Mise en valeur du lait en équivalents-lait

Mise en valeur:	Mise en valeur mensuelle		Différence par rapport au même mois de l'année précédente		Mise en valeur cumulée		Différence par rapport à la même période de l'année précédente	
	<i>novembre 2017</i> tonnes	<i>novembre 2018</i> tonnes	tonnes	(%)	<i>janv. - nov. 2017</i> tonnes	<i>janv. - nov. 2018</i> tonnes	tonnes	(%)
Fromage	115'418	115'285	-133	-0.1	1'358'959	1'379'669	20'710	1.5
Séré	2'056	2'027	-29	-1.4	24'735	24'559	-176	-0.7
Lait de consommation	31'881	33'074	1'193	3.7	350'150	347'859	-2'291	-0.7
Crème de consommation	27'199	28'163	964	3.5	260'069	255'143	-4'926	-1.9
Yogourt	9'822	9'651	-171	-1.7	108'443	109'756	1'313	1.2
Autres produits frais (y c. glaces comestibles)	7'123	7'932	809	11.4	88'883	94'323	5'440	6.1
Conserves de lait	27'739	24'998	-2'741	-9.9	338'413	350'289	11'876	3.5
Beurre	38'886	36'418	-2'468	-6.3	465'681	493'436	27'755	6.0
Autres mises en valeur	10'776	7'085	-3'691	-34.3	149'132	120'975	-28'157	-18.9
<b>Total</b>	<b>270'900</b>	<b>264'633</b>	<b>-6'267</b>	<b>-2.3</b>	<b>3'144'465</b>	<b>3'176'009</b>	<b>31'544</b>	<b>1.0</b>

Un équivalent-lait correspond à la teneur en protéine et en matière grasse d'un kilo de lait (fraction protéique = 0.45 EL; fraction butyrique = 0.55 EL)

Exemple 1 kg lait entier past./UHT = 0,45 protéine + 0.55 matière grasse = 1.00 équivalent-lait  
 1 kg lait écrémé past./UHT = 0.45 protéine + 0.05 matière grasse = 0.50 équivalent-lait  
 1 kg crème entière past./UHT = 0.30 protéine + 4.80 matière grasse = 5.10 équivalents-lait

### Mise en valeur du lait en équivalents-lait novembre 2018 Total 264'633 tonnes de lait



**Production fromagère 2018 cumulée avec comparaison année précédente**

	janv.	févr.	mars	avril	mai	juin	juillet	août	sept.	oct.	nov.	déc.	Cumul 2017	Cumul 2018	Différence période année	
	tonnes	tonnes	tonnes	tonnes	tonnes	tonnes	tonnes	tonnes	tonnes	tonnes	tonnes	tonnes	tonnes	tonnes	tonnes	pour cent
Séré	1'414	1'279	1'404	1'257	1'510	1'304	1'326	1'431	1'255	1'339	1'378	0	14'930	14'897	-33	-0.2
Mozzarella	1'984	1'768	2'068	2'078	2'277	2'137	2'048	2'040	1'675	1'871	1'718	0	21'344	21'664	320	1.5
Mascarpone	39	34	43	30	47	46	43	38	35	45	42	0	418	442	24	5.7
Autres fromages frais	1'010	886	1'036	1'018	1'303	1'086	992	1'024	931	957	960	0	10'723	11'203	480	4.5
<b>Total fromages frais</b>	<b>4'447</b>	<b>3'967</b>	<b>4'550</b>	<b>4'384</b>	<b>5'138</b>	<b>4'573</b>	<b>4'409</b>	<b>4'532</b>	<b>3'897</b>	<b>4'211</b>	<b>4'098</b>	<b>0</b>	<b>47'413</b>	<b>48'206</b>	<b>793</b>	<b>1.7</b>
Fromage à croûte fleurie, maigre, 1/4 gras	0	0	0	0	0	0	0	0	0	0	0	0	0	0	0	-
Fromage à croûte fleurie, 1/2 gras à gras	71	59	67	64	68	60	71	69	59	67	66	0	739	721	-18	-2.4
Fromage à croûte fleurie, crème	144	134	138	102	116	96	103	114	147	197	170	0	1'360	1'461	101	7.4
Bleu, fromage à pâte persillée	1	2	2	1	1	1	1	1	1	2	2	0	13	15	2	15.4
Tomme	142	143	153	155	192	157	168	165	143	156	150	0	1'702	1'724	22	1.3
Vacherin Mont-d'Or AOP	63	45	6	0	0	0	0	56	101	108	99	0	488	478	-10	-2.0
Autres fromages à pâte molle, maigres, 1/4 gras	2	2	2	2	2	1	2	1	2	2	2	0	20	20	0	0.0
Autres fromages à pâte molle, 1/2 gras à gras	59	56	64	61	63	54	60	65	80	75	71	0	674	708	34	5.0
Autres fromages à pâte molle, crème	24	25	20	25	28	24	31	48	26	25	26	0	263	302	39	14.8
<b>Total fromage à pâte molle</b>	<b>507</b>	<b>465</b>	<b>452</b>	<b>409</b>	<b>470</b>	<b>393</b>	<b>437</b>	<b>520</b>	<b>560</b>	<b>632</b>	<b>585</b>	<b>0</b>	<b>5'260</b>	<b>5'430</b>	<b>170</b>	<b>3.2</b>
Appenzeller*	652	615	685	714	752	755	804	771	763	711	723	0	7'847	7'945	98	1.2
Tilsit	266	179	249	212	240	229	197	227	238	254	210	0	2'604	2'501	-103	-4.0
Fromage du Valais / Raclette du Valais AOP	209	202	228	231	240	169	89	67	240	335	188	0	2'086	2'198	112	5.4
Raclette Suisse	892	806	1'030	1'319	1'511	1'558	1'635	1'517	1'620	1'420	1'052	0	13'871	14'360	489	3.5
Vacherin fribourgeois AOP	158	152	178	162	240	229	288	277	275	286	269	0	2'644	2'514	-130	-4.9
Tête de Moine AOP	222	168	177	180	218	230	272	284	294	242	204	0	2'339	2'491	152	6.5
Fromage du Jura	62	68	78	65	59	34	30	29	29	60	41	0	412	555	143	34.7
Fromage des vigneron	8	7	3	5	6	6	6	7	9	10	10	0	106	77	-29	-27.4
Mutschli	49	44	41	35	42	42	45	51	94	76	55	0	572	574	2	0.3
Fromage d'alpage à pâte mi-dure	0	0	0	0	3	33	37	153	1'545	417	45	0	2'094	2'233	139	6.6
Fromage de montagne des Grisons	98	85	91	90	99	68	41	25	35	66	82	0	836	780	-56	-6.7
Fromages de montagne	240	213	230	233	236	198	140	128	171	192	207	0	2'159	2'188	29	1.3
St. Paulin Suisse	17	17	19	23	24	23	23	27	24	27	27	0	292	251	-41	-14.0
Edam suisse	14	14	14	17	14	11	6	5	10	22	12	0	167	139	-28	-16.8
Fromage affiné à froid	49	50	72	59	68	21	35	34	16	25	38	0	499	467	-32	-6.4
Fromage à pâte mi-dure persillée	18	16	20	19	21	29	6	16	29	26	14	0	223	214	-9	-4.0
Fromage semi - préparé	80	91	90	108	103	77	72	82	71	108	105	0	943	987	44	4.7
Fromage industriel	616	629	657	699	618	541	505	459	337	578	586	0	6'203	6'225	22	0.4
Autres fromages à pâte mi-dure, maigre, 1/4 gras	25	29	36	21	17	16	17	22	16	22	23	0	296	244	-52	-17.6
Autres fromages à pâte mi-dure, 1/2 gras à gras *	1'012	958	1'080	993	957	804	815	784	863	1'039	946	0	10'037	10'251	214	2.1
Autres fromages à pâte mi-dure, crème	412	352	411	393	468	399	397	340	400	495	369	0	4'081	4'436	355	8.7
<b>Total fromage à pâte mi-dure</b>	<b>5'098</b>	<b>4'698</b>	<b>5'389</b>	<b>5'579</b>	<b>5'937</b>	<b>5'471</b>	<b>5'462</b>	<b>5'305</b>	<b>7'080</b>	<b>6'412</b>	<b>5'207</b>	<b>0</b>	<b>60'314</b>	<b>61'638</b>	<b>1'324</b>	<b>2.2</b>
Emmentaler AOP	1'557	1'446	1'583	1'525	1'631	1'458	1'488	1'572	1'372	1'438	1'345	0	17'010	16'415	-595	-3.5
Switzerland Swiss	598	521	433	491	536	441	539	437	635	556	547	0	6'678	5'734	-944	-14.1
Gruyère AOP	2'522	2'202	2'317	2'772	2'854	2'420	2'485	2'188	2'261	2'427	2'329	0	26'099	26'777	678	2.6
Fromage d'alpage à pâte dure	0	0	0	0	39	147	138	190	863	370	50	0	1'765	1'797	32	1.8
Autres fromages à pâte dure, maigre, 1/4 gras	231	210	348	291	268	170	189	147	103	196	209	0	2'076	2'362	286	13.8
Autres fromages à pâte dure, 1/2 gras à gras **	511	488	542	541	539	466	404	394	437	521	505	0	4'693	5'348	655	14.0
Autres fromages à pâte dure, crème	11	15	15	19	23	18	18	14	17	31	18	0	208	199	-9	-4.3
<b>Total fromage à pâte dure</b>	<b>5'430</b>	<b>4'882</b>	<b>5'238</b>	<b>5'639</b>	<b>5'890</b>	<b>5'120</b>	<b>5'261</b>	<b>4'942</b>	<b>5'688</b>	<b>5'539</b>	<b>5'003</b>	<b>0</b>	<b>58'529</b>	<b>58'632</b>	<b>103</b>	<b>0.2</b>
Sbrinz AOP	134	109	170	160	150	116	104	81	88	118	135	0	1'365	1'365	0	0.0
<b>Total fromage à pâte extra-dure</b>	<b>134</b>	<b>109</b>	<b>170</b>	<b>160</b>	<b>150</b>	<b>116</b>	<b>104</b>	<b>81</b>	<b>88</b>	<b>118</b>	<b>135</b>	<b>0</b>	<b>1'365</b>	<b>1'365</b>	<b>0</b>	<b>0.0</b>
Fromage pur chèvre	51	67	99	111	122	112	93	88	127	121	63	0	996	1'054	58	5.8
Fromage pur brebis	27	31	42	47	49	40	31	26	18	21	24	0	319	356	37	11.6
<b>Total produits spéciaux</b>	<b>78</b>	<b>97</b>	<b>141</b>	<b>158</b>	<b>170</b>	<b>151</b>	<b>124</b>	<b>114</b>	<b>144</b>	<b>142</b>	<b>87</b>	<b>0</b>	<b>1'312</b>	<b>1'406</b>	<b>94</b>	<b>7.2</b>
<b>Total général</b>	<b>15'694</b>	<b>14'217</b>	<b>15'939</b>	<b>16'330</b>	<b>17'757</b>	<b>15'824</b>	<b>15'797</b>	<b>15'495</b>	<b>17'458</b>	<b>17'052</b>	<b>15'115</b>	<b>0</b>	<b>174'196</b>	<b>176'678</b>	<b>2'482</b>	<b>1.4</b>

\* y.c. spécialités locales

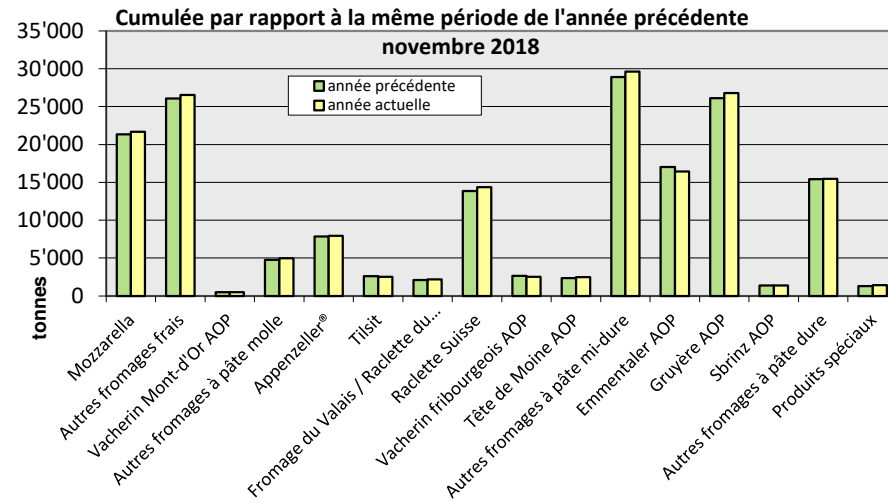
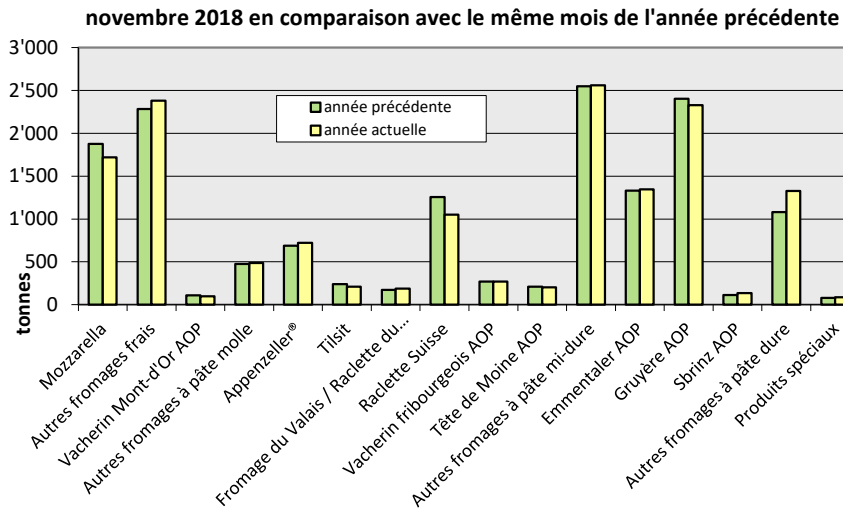
\*\* y.c. fromage industriel, spécialités locales

**Production fromagère 2017**

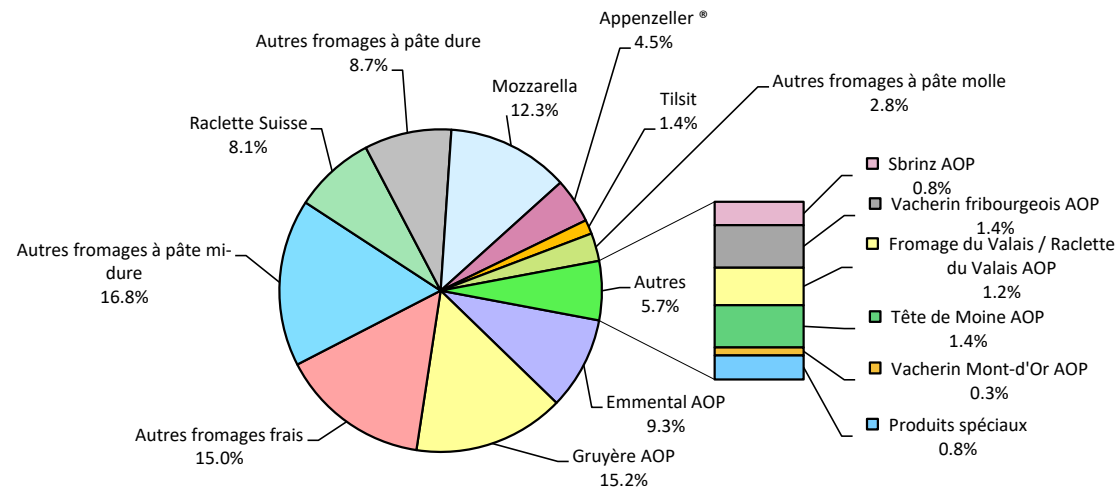
	janv. tonnes	févr. tonnes	mars tonnes	avril tonnes	mai tonnes	juin tonnes	juillet tonnes	août tonnes	sept. tonnes	oct. tonnes	nov. tonnes	déc. tonnes	Cumul 2017 tonnes
Séré	1'539	1'231	1'515	1'248	1'552	1'341	1'201	1'453	1'257	1'282	1'311	1'215	16'145
Mozzarella	1'876	1'816	2'061	1'917	2'287	2'176	1'897	1'939	1'606	1'892	1'877	41'957	63'301
Mascarpone	37	34	37	40	50	34	32	44	34	38	38	52	470
Autres produits frais	901	860	1'132	999	1'104	1'111	890	980	888	922	936	799	11'522
<b>Total fromages frais</b>	<b>4'353</b>	<b>3'942</b>	<b>4'745</b>	<b>4'204</b>	<b>4'992</b>	<b>4'662</b>	<b>4'019</b>	<b>4'415</b>	<b>3'785</b>	<b>4'134</b>	<b>4'162</b>	<b>4'025</b>	<b>51'438</b>
Fromage à croûte fleurie, maigre à 1/4 gras	0	0	0	0	0	0	0	0	0	0	0	0	0
Fromage à croûte fleurie, 1/2 gras à gras	68	59	72	64	72	62	63	68	67	73	71	52	791
Fromage à croûte fleurie, crème	101	143	123	98	124	106	112	110	110	183	150	106	1'466
Bleu, fromage à pâte persillée	1	1	1	1	2	1	1	1	1	2	1	1	14
Tomme	129	133	167	144	188	167	163	166	132	157	156	128	1'830
Vacherin Mont-d'Or AOP	54	45	13	0	0	0	0	59	102	106	109	76	564
Autres fromages à croûte fleurie, maigres à 1/4 gras	2	2	2	2	2	1	2	1	2	2	2	2	22
Autres fromages à croûte fleurie, 1/2 gras à gras	55	56	66	54	59	57	53	60	69	76	69	57	731
Autres fromages à croûte fleurie, crème	23	23	30	20	22	19	20	31	26	21	28	23	286
<b>Total fromage à pâte molle</b>	<b>433</b>	<b>462</b>	<b>473</b>	<b>383</b>	<b>469</b>	<b>414</b>	<b>413</b>	<b>498</b>	<b>509</b>	<b>620</b>	<b>586</b>	<b>445</b>	<b>5'705</b>
Appenzeller*	677	628	765	625	805	714	763	781	737	662	690	691	8'538
Tilsiter	215	228	267	247	274	223	224	211	223	252	240	248	2'852
Fromage du Valais / Raclette du Valais AOP	220	181	214	224	224	153	82	65	271	279	173	221	2'307
Raclette Suisse	963	756	1'050	1'076	1'269	1'469	1'428	1'460	1'602	1'543	1'255	893	14'764
Vacherin fribourgeois AOP	169	145	159	154	221	269	297	297	315	346	272	196	2'840
Tête de Moine AOP	202	161	168	163	209	225	244	267	258	232	210	218	2'557
Fromage du Jura	33	35	44	51	33	21	37	38	38	45	37	24	436
Winzerkäse	15	6	13	14	13	5	7	8	9	9	7	8	114
Mutschli	48	41	49	37	38	47	38	54	102	67	51	49	621
Fromage d'alpage à pâte mi-dure	0	0	0	0	2	32	31	72	1'582	333	42	4	2'098
Fromage de montagne des Grisons	111	104	113	101	105	60	40	19	30	68	85	107	943
Fromages de montagne, à la coupe	227	217	235	241	262	175	127	132	162	178	203	226	2'385
St. Paulin Suisse	25	17	28	22	39	35	17	25	24	32	28	24	316
Edam suisse	17	11	17	13	14	11	17	14	14	22	17	17	184
Fromage affiné à froid	39	34	60	66	43	34	25	31	48	47	72	68	567
Fromage à pâte mi-dure persillée	18	18	21	20	26	34	11	13	25	19	18	19	242
Fromage semi - préparé	134	80	84	73	106	83	73	71	86	86	67	70	1'013
Fromage industriel	575	542	612	607	702	530	580	438	450	579	588	634	6'837
Feta au lait de vache	0	0	0	0	0	0	0	0	0	0	0	0	0
Autres fromages à pâte mi-dure, maigre à 1/4 gras	15	27	38	58	26	21	13	21	22	28	27	26	322
Autres fromages à pâte mi-dure, 1/2 gras à gras *	942	955	990	960	944	842	789	814	921	998	882	926	10'963
Autres fromages à pâte mi-dure, crème	384	316	354	370	406	299	318	397	359	451	427	381	4'462
<b>Total fromage à pâte mi-dure</b>	<b>5'030</b>	<b>4'502</b>	<b>5'283</b>	<b>5'120</b>	<b>5'761</b>	<b>5'283</b>	<b>5'161</b>	<b>5'228</b>	<b>7'278</b>	<b>6'277</b>	<b>5'391</b>	<b>5'050</b>	<b>65'364</b>
Emmentaler AOP	1'639	1'603	1'735	1'759	1'753	1'514	1'393	1'441	1'376	1'466	1'331	1'456	18'466
Switzerland Swiss	708	520	605	628	773	647	608	602	623	578	386	491	7'169
Gruyère AOP	2'158	2'016	2'381	2'685	2'740	2'335	2'367	2'167	2'261	2'586	2'403	2'655	28'754
Fromage d'alpage à pâte dure	0	0	0	0	38	140	132	200	953	268	34	5	1'770
Autres fromages à pâte dure, maigre à 1/4 gras	168	207	281	222	137	160	194	139	192	184	192	288	2'364
Autres fromages à pâte dure, 1/2 gras à gras **	410	428	506	464	453	413	383	381	358	456	441	487	5'180
Autres fromages à pâte dure, crème	13	8	29	23	13	12	16	20	23	22	29	18	226
<b>Total fromage à pâte dure</b>	<b>5'096</b>	<b>4'782</b>	<b>5'537</b>	<b>5'781</b>	<b>5'907</b>	<b>5'221</b>	<b>5'093</b>	<b>4'950</b>	<b>5'786</b>	<b>5'560</b>	<b>4'816</b>	<b>5'400</b>	<b>63'929</b>
Sbrinz AOP	139	122	154	165	145	128	87	86	114	113	112	96	1'461
<b>Total fromage à pâte extra-dure</b>	<b>139</b>	<b>122</b>	<b>154</b>	<b>165</b>	<b>145</b>	<b>128</b>	<b>87</b>	<b>86</b>	<b>114</b>	<b>113</b>	<b>112</b>	<b>96</b>	<b>1'461</b>
Fromage pur chèvre	42	60	90	104	114	107	89	87	133	112	58	54	1'050
Fromage pur brebis	25	27	36	37	39	39	29	25	19	23	20	24	343
<b>Total produits spéciaux</b>	<b>67</b>	<b>87</b>	<b>125</b>	<b>140</b>	<b>153</b>	<b>146</b>	<b>117</b>	<b>112</b>	<b>152</b>	<b>135</b>	<b>78</b>	<b>78</b>	<b>1'390</b>
<b>Total fromage</b>	<b>15'118</b>	<b>13'898</b>	<b>16'316</b>	<b>15'794</b>	<b>17'429</b>	<b>15'856</b>	<b>14'889</b>	<b>15'289</b>	<b>17'623</b>	<b>16'840</b>	<b>15'144</b>	<b>15'096</b>	<b>189'292</b>

\* y c. spécialités locales  
\*\* y c. fromage industriel, spécialités locales

## Production fromagère



janv. - nov. 2018  
Total 176'678 tonnes



## Production de lait de consommation

Variété de lait	Production mensuelle		Différence par rapport au même mois de l'année précédente		Production cumulée		Différence par rapport à la même période de l'année précédente	
	<i>novembre 2017</i> tonnes	<i>novembre 2018</i> tonnes	tonnes	(%)	<i>janv. - nov. 2017</i> tonnes	<i>janv. - nov. 2018</i> tonnes	tonnes	(%)
Lait cru	313	318	5	1.6	3'944	3'657	-287	-7.3
Lait past. enrichi en matière grasse	0	0	0		0	0	0	
Lait UHT enrichi en matière grasse	45	47	2	4.4	515	485	-30	-5.8
Lait entier past.	3'560	3'829	269	8	37'973	38'638	665	1.8
Lait entier UHT	1'309	1'218	-91	-7.0	19'104	15'017	-4'087	-21.4
Lait entier standardisé pasteurisé, 3.5%	3'897	3'861	-36	-1	40'065	40'259	194	0
Lait entier standardisé UHT, 3.5%	10'332	12'441	2'109	20	118'657	124'106	5'449	5
Lait partiellement écrémé past.	6'149	6'151	2	0.0	66'361	64'394	-1'967	-3.0
Lait partiellement écrémé UHT	10'159	9'453	-706	-6.9	105'871	103'708	-2'163	-2.0
Lait écrémé past.	0	0	0		1	27	26	2'600.0
Lait écrémé UHT	902	767	-135	-15.0	9'163	8'736	-427	-4.7
<b>Total lait de consommation</b>	<b>36'666</b>	<b>38'085</b>	<b>1'419</b>	<b>3.9</b>	<b>401'654</b>	<b>399'027</b>	<b>-2'627</b>	<b>-0.7</b>

## Production de beurre \*

	Production mensuelle		Différence par rapport au même mois de l'année précédente		Production cumulée		Différence par rapport à la même période de l'année	
	<i>novembre 2017</i> tonnes	<i>novembre 2018</i> tonnes	tonnes	(%)	<i>janv. - nov. 2017</i> tonnes	<i>janv. - nov. 2018</i> tonnes	tonnes	(%)
<b>Total production de beurre</b>	<b>3'400</b>	<b>2'826</b>	<b>-574</b>	<b>-16.9</b>	<b>38'885</b>	<b>38'602</b>	<b>-283</b>	<b>-0.7</b>

\* Les données contiennent les quantités des produits fini de l'ensemble des types de beurre ainsi que de tous les producteurs de beurre en Suisse.



## Production de spécialités laitières

### Crème de consommation

	Production mensuelle		Différence par rapport au même mois de l'année précédente		Production cumulée		Différence par rapport à la même période de l'année précédente	
	<i>novembre 2017</i> tonnes	<i>novembre 2018</i> tonnes	tonnes	(%)	<i>janv. - nov. 2017</i> tonnes	<i>janv. - nov. 2018</i> tonnes	tonnes	(%)
Crème double	61	73	12	19.7	731	737	6	0.8
Crème entière 35%	3'335	3'350	15	0	31'056	30'197	-859	-2.8
Demi-crème	1'237	1'342	105	8.5	11'995	12'133	138	1.2
Crème à café	1'798	1'927	129	7.2	18'574	18'285	-289	-1.6
<b>Total crème de consommation</b>	<b>6'431</b>	<b>6'692</b>	<b>261</b>	<b>4.1</b>	<b>62'356</b>	<b>61'352</b>	<b>-1'004</b>	<b>-1.6</b>

### Autres spécialités laitières

	Production mensuelle		Différence par rapport au même mois de l'année précédente		Production cumulée		Différence par rapport à la même période de l'année précédente	
	<i>novembre 2017</i> tonnes	<i>novembre 2018</i> tonnes	tonnes	(%)	<i>janv. - nov. 2017</i> tonnes	<i>janv. - nov. 2018</i> tonnes	tonnes	(%)
Lait acidulé	368	284	-84	-22.8	4'620	3'919	-701	-15.2
Crème acidulée	275	296	21	7.6	3'057	3'104	47	1.5
Desserts (crèmes, flans, coupes, etc.)	1'261	1'094	-167	-13.2	12'656	11'973	-683	-5.4
Boissons lactées	5'003	5'122	119	2.4	60'285	65'537	5'252	8.7
Yogourt	12'472	12'318	-154	-1.2	134'138	135'300	1'162	0.9
Kéfir	19	26	7	36.8	218	272	54	24.8
Glaces comestibles	1'490	2'068	578	38.8	22'958	24'281	1'323	5.8

## Production de poudre de lait et de lait condensé

	Production mensuelle		Différence par rapport au même mois de l'année précédente		Production cumulée		Différence par rapport à la même période de l'année précédente	
	<i>novembre 2017</i> tonnes	<i>novembre 2018</i> tonnes	tonnes	(%)	<i>janv. - nov. 2017</i> tonnes	<i>janv. - nov. 2018</i> tonnes	tonnes	(%)
Poudre de lait entier	1'319	705	-614	-46.6	13'942	13'275	-667	-4.8
Poudre de lait partiellement écrémé	505	430	-75	-14.9	3'243	4'605	1'362	42.0
Poudre de lait enrichie et poudre de crème	32	130	98	306.3	573	793	220	38.4
Poudre de lait écrémé	1'590	1'539	-51	-3	20'078	23'015	2'937	14.6
Poudre de babeurre	0	28	28		140	199	59	42.1
Poudre de petit-lait	26	311	285	1096.2	1'370	3'224	1'854	135.3
Lait condensé	308	261	-47	-15.3	2'522	2'353	-169	-6.7

**Exportations de fromage par produit/groupe de produit**

Variété / catégorie	Exportations mensuelles		Différences par rapport au même mois de l'année précédente		Exportations cumulées		Différence par rapport à la même période de l'année précédente	
	novembre 2017	novembre 2018	t	(%)	janv. - nov. 2017	janv. - nov. 2018	t	(%)
	t	t			t	t		
Mascarpone, Ricotta Romana	0.2	0.1	-0.1	0	3.7	5.5	-1.9	-50.4
Mozzarella	119.6	59.4	-60.2	-50.3	1'243.7	975.9	-267.8	-21.5
Autres fromages frais / séché	421.6	395.1	-26.5	-6.3	4'812.8	4'867.0	54.2	1.1
<b>Total fromages frais / séché</b>	<b>541.4</b>	<b>454.6</b>	<b>-86.8</b>	<b>-16.0</b>	<b>6'060.2</b>	<b>5'848.4</b>	<b>-211.8</b>	<b>-3.5</b>
Vacherin Mont-d'Or AOP	9.3	10.4	1.1	12.4	22.2	20.4	-1.8	-8.2
Autres fromages à pâte molle	79.6	122.1	42.5	53.4	388.4	528.0	139.7	36.0
<b>Total fromages à pâte molle</b>	<b>88.9</b>	<b>132.6</b>	<b>43.7</b>	<b>49.1</b>	<b>410.6</b>	<b>548.5</b>	<b>137.9</b>	<b>33.6</b>
Appenzeller®	484.7	485.4	0.7	0.1	4'302.6	4'158.0	-144.5	-3.4
Tilsiter	12.1	19.5	7.4	61.4	183.9	186.6	2.8	1.5
Raclette	418.6	595.1	176.4	42.1	1'288.6	1'683.7	395.0	30.7
Vacherin Fribourgeois AOP	44.9	64.7	19.8	44.2	215.6	253.9	38.3	17.8
Tête de Moine AOP	402.6	397.4	-5.2	-1.3	1'319.6	1'390.8	71.2	5.4
Autres fromages à pâte mi-dure, < 45% MG/ES	349.4	277.8	-71.6	-20.5	4'988.6	3'108.3	-1'880.2	-37.7
Autres fromages à pâte mi-dure, gras	621.6	746.1	124.4	20.0	3'980.7	6'385.4	2'404.8	60.4
Autres fromages à pâte mi-dure, ≥ 55% MG/ES	149.8	204.6	54.8	36.6	1'202.8	1'481.0	278.2	23.1
<b>Total fromages à pâte mi-dure</b>	<b>2'483.8</b>	<b>2'790.5</b>	<b>306.7</b>	<b>12.3</b>	<b>17'482.3</b>	<b>18'647.8</b>	<b>1'165.5</b>	<b>6.7</b>
Emmentaler AOP	1'084.6	1'087.8	3.2	0.3	10'338.7	10'203.6	-135.1	-1.3
Gruyère AOP	1'252.6	1'389.1	136.4	10.9	10'726.8	11'726.2	999.3	9.3
Sbrinz AOP	15.7	15.4	-0.3	-1.9	139.1	105.5	-33.6	-24.2
Switzerland Swiss	334.3	321.6	-12.7	-3.8	4'514.5	4'139.7	-374.8	-8.3
Autres fromages à pâte dure, < 45% MG/ES	249.5	244.2	-5.3	-2.1	2'423.2	2'632.2	209.1	8.6
Autres fromages à pâte dure, gras	305.5	364.7	59.2	19.4	2'999.8	3'018.3	18.6	0.6
Autres fromages à pâte dure, ≥ 55% MG/ES	11.6	4.7	-6.9	-59.5	65.6	137.0	71.4	108.9
<b>Total fromages à pâte dure</b>	<b>3'253.8</b>	<b>3'427.5</b>	<b>173.7</b>	<b>5.3</b>	<b>31'207.6</b>	<b>31'962.5</b>	<b>754.9</b>	<b>2.4</b>
<b>Fromages fondu</b>	<b>94.7</b>	<b>88.6</b>	<b>-6.1</b>	<b>-6.5</b>	<b>924.8</b>	<b>901.5</b>	<b>-23.3</b>	<b>-2.5</b>
<b>Autres fromages</b>	<b>628.7</b>	<b>461.0</b>	<b>-167.7</b>	<b>-26.7</b>	<b>4'640.8</b>	<b>4'789.4</b>	<b>148.6</b>	<b>3.2</b>
<b>Fondue prête à l'emploi</b>	<b>1'066.9</b>	<b>1'004.6</b>	<b>-62.3</b>	<b>-5.8</b>	<b>3'713.4</b>	<b>3'703.2</b>	<b>-10.2</b>	<b>-0.3</b>
<b>Total</b>	<b>8'158.2</b>	<b>8'359.3</b>	<b>201.1</b>	<b>2.5</b>	<b>64'439.6</b>	<b>66'401.3</b>	<b>1'961.6</b>	<b>3.0</b>

Source: Admin. fédérale des douanes AFD

Exportations par pays

novembre 2018

	Mascarpone, Ricotta Romana	Mozzarella	Autres fromages frais / séché	Total fromages frais / séché	Vacherin Mont-d'Or AOP	Autres fromages à pâte molle	Total fromages à pâte molle	Appenzeller*	Tilsiter	Raclette	Vacherin Fribourgeois AOP	Tête de Moine AOP	Autres fromages à pâte mi-dure, < 45% MG/ES	Autres fromages à pâte mi-dure, gras	Autres fromages à pâte mi-dure, ≥ 55% MG/ES	Total fromages à pâte mi-dure	Emmentaler AOP	Gruyère AOP	Sbrinz AOP	Switzerland Swiss	Autres fromages à pâte dure, < 45% MG/ES	Autres fromages à pâte dure, gras	Autres fromages à pâte dure, ≥ 55% MG/ES	Total fromages à pâte dure	Fromage fondu	Autres fromages	Fondue prête à l'emploi	Total	
PAYS	t	t	t	t	t	t	t	t	t	t	t	t	t	t	t	t	t	t	t	t	t	t	t	t	t	t	t	t	t
<i>Europe</i>																													
Allemagne	0	36	325	361	0	87	87	365	16	372	11	273	167	377	135	1'716	224	352	*	*	26	105	3	710	2	256	541	3'671	
France	0	5	2	7	*	17	17	80	*	45	42	79	5	10	8	268	65	205	*	*	64	27	0	360	3	23	44	723	
Italie	-	-	-	-	1	0	1	2	*	*	*	5	104	15	1	127	577	29	*	*	116	114	-	837	65	1	6	1'036	
BeNeLux	-	-	-	-	*	0	0	18	0	40	5	17	-	10	16	106	78	101	*	*	-	3	0	182	18	12	135	453	
Grande-Bretagne	-	-	-	-	*	1	1	1	*	*	*	1	-	2	16	20	8	92	*	*	-	7	-	107	-	9	26	163	
Espagne/Portugal	-	-	15	15	*	3	3	*	*	*	*	*	-	0	-	0	29	23	*	*	-	3	0	55	-	-	-	72	
Autres pays d'Europe	-	10	33	43	6	10	16	15	3	85	2	18	-	313	29	465	23	59	15	46	38	73	1	255	-	56	75	911	
<b>TOTAL EUROPE</b>	<b>0</b>	<b>52</b>	<b>374</b>	<b>426</b>	<b>7</b>	<b>118</b>	<b>125</b>	<b>480</b>	<b>19</b>	<b>542</b>	<b>60</b>	<b>393</b>	<b>276</b>	<b>727</b>	<b>204</b>	<b>2'701</b>	<b>1'005</b>	<b>860</b>	<b>15</b>	<b>46</b>	<b>244</b>	<b>331</b>	<b>4</b>	<b>2'505</b>	<b>87</b>	<b>357</b>	<b>827</b>	<b>7'029</b>	
<i>Autres pays</i>																													
Canada	-	-	-	-	*	-	-	1	*	*	*	2	*	*	*	3	29	*	*	*	*	*	*	29	2	-	116	150	
USA	-	-	-	-	*	1	1	3	*	26	1	2	*	*	*	33	42	394	*	*	*	*	*	437	-	0	11	482	
Autres pays	-	7	21	28	3	4	7	1	0	27	3	1	2	19	0	53	11	134	1	275	-	34	1	456	0	103	50	698	
<b>TOTAL AUTRES PAYS</b>	<b>-</b>	<b>7</b>	<b>21</b>	<b>28</b>	<b>3</b>	<b>5</b>	<b>8</b>	<b>5</b>	<b>0</b>	<b>53</b>	<b>5</b>	<b>4</b>	<b>2</b>	<b>19</b>	<b>0</b>	<b>89</b>	<b>83</b>	<b>529</b>	<b>1</b>	<b>275</b>	<b>-</b>	<b>34</b>	<b>1</b>	<b>922</b>	<b>2</b>	<b>104</b>	<b>178</b>	<b>1'330</b>	
<b>TOTAL</b>	<b>0</b>	<b>59</b>	<b>395</b>	<b>455</b>	<b>10</b>	<b>122</b>	<b>133</b>	<b>485</b>	<b>19</b>	<b>595</b>	<b>65</b>	<b>397</b>	<b>278</b>	<b>746</b>	<b>205</b>	<b>2'790</b>	<b>1'088</b>	<b>1'389</b>	<b>15</b>	<b>322</b>	<b>244</b>	<b>365</b>	<b>5</b>	<b>3'428</b>	<b>89</b>	<b>461</b>	<b>1'005</b>	<b>8'359</b>	

\* Pour des raisons de protection de données, celles concernant les exportations de variétés ne comportant qu'un ou deux exportateurs ne sont pas ventilées par pays, mais rassemblées sous la rubrique "autres pays d'Europe" ou "Canada ou USA / autres pays"

Source: Admin. fédérale des douanes AFD

TSM Fiduciaire Sàrl  
3000 Berne

Exportations par pays

novembre 2017

	Mascarpone, Ricotta Romana	Mozzarella	Autres fromages frais / séché	Total fromages frais / séché	Vacherin Mont-d'Or AOP	Autres fromages à pâte molle	Total fromages à pâte molle	Appenzeller*	Tilsiter	Raclette	Vacherin Fribourgeois AOP	Tête de Moine AOP	Autres fromages à pâte mi-dure, < 45% MG/ES	Autres fromages à pâte mi-dure, gras	Autres fromages à pâte mi-dure, ≥ 55% MG/ES	Total fromages à pâte mi-dure	Emmentaler AOP	Gruyère AOP	Sbrinz AOP	Switzerland Swiss	Autres fromages à pâte dure, < 45% MG/ES	Autres fromages à pâte dure, gras	Autres fromages à pâte dure, ≥ 55% MG/ES	Total fromages à pâte dure	Fromage fondu	Autres fromages	Fondue prête à l'emploi	Total	
PAYS	t	t	t	t	t	t	t	t	t	t	t	t	t	t	t	t	t	t	t	t	t	t	t	t	t	t	t	t	t
<i>Europe</i>																													
Allemagne	0	86	316	402	1	55	55	359	6	251	10	259	213	313	118	1'529	225	304	*	*	67	96	10	701	2	409	612	3'710	
France	-	4	1	5	*	12	12	62	*	37	29	78	3	15	7	231	103	183	*	*	88	27	0	402	-	18	27	695	
Italie	-	-	48	48	1	-	1	1	*	*	*	7	72	10	2	91	455	29	*	*	32	79	0	595	83	7	7	831	
BeNeLux	-	-	-	-	*	-	-	26	0	38	3	17	-	4	11	99	74	103	*	*	-	11	0	188	9	0	197	494	
Grande-Bretagne	-	-	-	-	*	0	0	4	*	*	*	1	-	0	11	16	13	91	*	*	-	5	-	109	-	4	17	147	
Espagne/Portugal	-	-	-	-	*	0	0	*	*	*	*	*	-	0	-	0	11	36	*	*	42	2	-	91	-	0	23	114	
Autres pays d'Europe	-	9	47	56	7	9	16	25	5	65	2	37	61	260	2	457	63	66	15	61	20	60	1	287	0	36	79	931	
<b>TOTAL EUROPE</b>	<b>0</b>	<b>99</b>	<b>412</b>	<b>511</b>	<b>8</b>	<b>76</b>	<b>84</b>	<b>476</b>	<b>12</b>	<b>391</b>	<b>43</b>	<b>400</b>	<b>349</b>	<b>603</b>	<b>150</b>	<b>2'423</b>	<b>944</b>	<b>812</b>	<b>15</b>	<b>61</b>	<b>250</b>	<b>279</b>	<b>11</b>	<b>2'373</b>	<b>93</b>	<b>474</b>	<b>962</b>	<b>6'922</b>	
<i>Autres pays</i>																													
Canada	-	0	-	0	*	-	-	3	*	*	*	1	*	*	*	4	54	*	*	*	*	*	*	54	-	-	48	105	
USA	-	0	-	0	*	0	0	4	*	11	1	1	*	*	*	17	49	316	*	*	*	*	*	365	-	2	30	413	
Autres pays	-	21	10	30	1	3	4	1	0	17	1	1	1	19	0	41	38	124	0	273	-	26	1	462	2	153	26	718	
<b>TOTAL AUTRES PAYS</b>	<b>-</b>	<b>21</b>	<b>10</b>	<b>30</b>	<b>1</b>	<b>3</b>	<b>4</b>	<b>8</b>	<b>0</b>	<b>28</b>	<b>2</b>	<b>3</b>	<b>1</b>	<b>19</b>	<b>0</b>	<b>61</b>	<b>140</b>	<b>440</b>	<b>0</b>	<b>273</b>	<b>-</b>	<b>26</b>	<b>1</b>	<b>881</b>	<b>2</b>	<b>154</b>	<b>104</b>	<b>1'237</b>	
<b>TOTAL</b>	<b>0</b>	<b>120</b>	<b>422</b>	<b>541</b>	<b>9</b>	<b>80</b>	<b>89</b>	<b>485</b>	<b>12</b>	<b>419</b>	<b>45</b>	<b>403</b>	<b>349</b>	<b>622</b>	<b>150</b>	<b>2'484</b>	<b>1'085</b>	<b>1'253</b>	<b>16</b>	<b>334</b>	<b>250</b>	<b>306</b>	<b>12</b>	<b>3'254</b>	<b>95</b>	<b>629</b>	<b>1'067</b>	<b>8'158</b>	

\* Pour des raisons de protection de données, celles concernant les exportations de variétés ne comportant qu'un ou deux exportateurs ne sont pas ventilées par pays, mais rassemblées sous la rubrique "autres pays d'Europe" ou "Canada ou USA / autres pays"

Source: Admin. fédérale des douanes AFD

Exportations par pays

janvier à novembre 2018

	Mascarpone, Ricotta Romana	Mozzarella	Autres fromages frais / sérié	Total fromages frais / sérié	Vacherin Mont-d'Or AOP	Autres fromages à pâte molle	Total fromages à pâte molle	Appenzeller*	Tilsiter	Raclette	Vacherin Fribourgeois AOP	Tête de Moine AOP	Autres fromages à pâte mi-dure, < 45% MG/ES	Autres fromages à pâte mi-dure, gras	Autres fromages à pâte mi-dure, ≥ 55% MG/ES	Total fromages à pâte mi-dure	Emmentaler AOP	Gruyère AOP	Sbrinz AOP	Switzerland Swiss	Autres fromages à pâte dure, < 45% MG/ES	Autres fromages à pâte dure, gras	Autres fromages à pâte dure, ≥ 55% MG/ES	Total fromages à pâte dure	Fromage fondu	Autres fromages	Fondue prête à l'emploi	Total	
PAYS	t	t	t	t	t	t	t	t	t	t	t	t	t	t	t	t	t	t	t	t	t	t	t	t	t	t	t	t	t
<i>Europe</i>																													
Allemagne	6	669	3'619	4'294	1	277	278	3'287	155	717	45	740	2'005	2'952	1'067	10'968	1'800	2'936	*	*	321	692	116	5'866	10	3'383	1'259	26'057	
France	0	56	18	74	*	129	129	478	*	135	163	370	30	53	50	1'279	608	1'457	*	*	632	150	1	2'848	5	141	151	4'626	
Italie	-	-	443	443	1	0	1	14	*	*	*	20	986	255	13	1'288	5'459	235	*	*	967	1'321	0	7'982	715	21	22	10'471	
BeNeLux	-	-	0	0	*	1	1	142	1	128	17	84	43	186	103	702	708	909	*	*	300	14	4	1'935	100	46	612	3'397	
Grande-Bretagne	-	-	-	-	*	3	3	12	*	*	*	4	-	6	103	125	82	744	*	*	-	31	0	858	-	44	70	1'099	
Espagne/Portugal	-	-	38	38	*	20	20	*	*	*	*	*	-	0	0	0	73	187	*	*	173	12	0	445	2	0	69	574	
Autres pays d'Europe	-	208	469	677	13	51	64	144	24	207	9	138	40	2'775	142	3'479	215	497	102	520	233	430	10	2'005	0	259	168	6'653	
<b>TOTAL EUROPE</b>	<b>6</b>	<b>933</b>	<b>4'587</b>	<b>5'525</b>	<b>15</b>	<b>482</b>	<b>497</b>	<b>4'078</b>	<b>180</b>	<b>1'186</b>	<b>234</b>	<b>1'356</b>	<b>3'103</b>	<b>6'226</b>	<b>1'477</b>	<b>17'841</b>	<b>8'944</b>	<b>6'965</b>	<b>102</b>	<b>520</b>	<b>2'625</b>	<b>2'651</b>	<b>132</b>	<b>21'938</b>	<b>831</b>	<b>3'894</b>	<b>2'351</b>	<b>52'878</b>	
<i>Autres pays</i>																													
Canada	-	-	-	-	*	0	0	22	*	*	*	11	*	*	*	33	503	*	*	*	*	*	*	*	503	67	-	601	1'203
USA	-	-	-	-	*	4	4	38	*	173	5	10	*	*	*	226	508	3'268	*	*	*	*	*	*	3'776	-	5	289	4'299
Autres pays	-	43	280	323	5	42	48	21	6	325	14	14	5	159	4	548	249	1'493	4	3'620	7	368	5	5'746	4	891	463	8'022	
<b>TOTAL AUTRES PAYS</b>	<b>-</b>	<b>43</b>	<b>280</b>	<b>323</b>	<b>5</b>	<b>46</b>	<b>51</b>	<b>80</b>	<b>6</b>	<b>498</b>	<b>19</b>	<b>35</b>	<b>5</b>	<b>159</b>	<b>4</b>	<b>806</b>	<b>1'259</b>	<b>4'761</b>	<b>4</b>	<b>3'620</b>	<b>7</b>	<b>368</b>	<b>5</b>	<b>10'024</b>	<b>71</b>	<b>896</b>	<b>1'352</b>	<b>13'523</b>	
<b>TOTAL</b>	<b>6</b>	<b>976</b>	<b>4'867</b>	<b>5'848</b>	<b>20</b>	<b>528</b>	<b>548</b>	<b>4'158</b>	<b>187</b>	<b>1'684</b>	<b>254</b>	<b>1'391</b>	<b>3'108</b>	<b>6'385</b>	<b>1'481</b>	<b>18'648</b>	<b>10'204</b>	<b>11'726</b>	<b>105</b>	<b>4'140</b>	<b>2'632</b>	<b>3'018</b>	<b>137</b>	<b>31'963</b>	<b>901</b>	<b>4'789</b>	<b>3'703</b>	<b>66'401</b>	

\* Pour des raisons de protection de données, celles concernant les exportations de variétés ne comportant qu'un ou deux exportateurs ne sont pas ventilées par pays, mais rassemblées sous la rubrique "autres pays d'Europe" ou "Canada ou USA / autres pays"

Source: Admin. fédérale des douanes AFD

Exportations par pays

janvier à novembre 2017

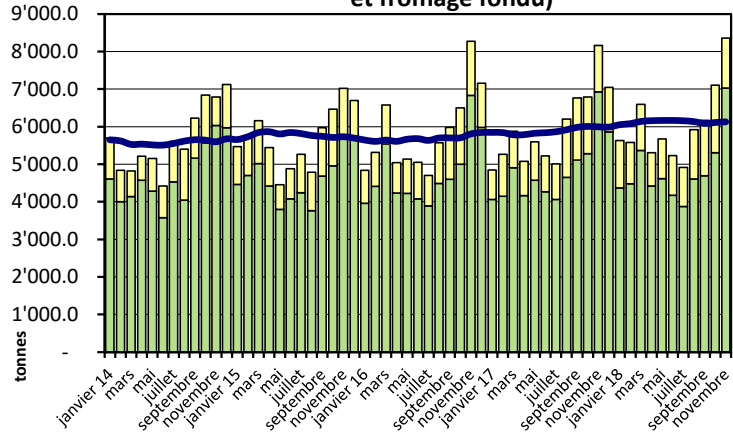
	Mascarpone, Ricotta Romana	Mozzarella	Autres fromages frais / séché	Total fromages frais / séché	Vacherin Mont-d'Or AOP	Autres fromages à pâte molle	Total fromages à pâte molle	Appenzeller®	Tilsiter	Reclète	Vacherin Fribourgeois AOP	Tête de Moine AOP	Autres fromages à pâte mi-dure, < 45% MG/ES	Autres fromages à pâte mi-dure, gras	Autres fromages à pâte mi-dure, ≥ 55% MG/ES	Total fromages à pâte mi-dure	Emmentaler AOP	Gruyère AOP	Sbrinz AOP	Switzerland Swiss	Autres fromages à pâte dure, < 45% MG/ES	Autres fromages à pâte dure, gras	Autres fromages à pâte dure, ≥ 55% MG/ES	Total fromages à pâte dure	Fromage fondu	Autres fromages	Fondue prête à l'emploi	Total	
PAYS	t	t	t	t	t	t	t	t	t	t	t	t	t	t	t	t	t	t	t	t	t	t	t	t	t	t	t	t	t
<i>Europe</i>																													
Allemagne	4	957	3'570	4'531	1	185	186	3'402	145	591	36	655	3'578	2'872	902	12'182	2'618	2'886	*	*	389	952	53	6'899	11	3'816	1'107	28'732	
France	-	16	17	34	*	115	115	447	*	95	137	376	20	55	31	1'161	642	1'231	*	*	885	163	0	2'922	0	127	158	4'516	
Italie	-	0	511	511	1	3	4	22	*	*	*	24	895	70	10	1'022	4'700	226	*	*	753	1'189	1	6'869	734	15	21	9'175	
BeNeLux	-	-	0	0	*	0	0	177	3	129	17	77	151	36	119	709	704	923	*	*	0	54	0	1'681	97	57	918	3'463	
Grande-Bretagne	-	1	1	1	*	0	0	19	*	*	*	4	-	2	119	145	97	764	*	*	-	55	-	916	-	47	38	1'146	
Espagne/Portugal	-	-	-	-	*	0	0	*	*	*	*	*	-	1	0	1	60	199	*	*	209	8	0	476	3	0	91	572	
Autres pays d'Europe	-	129	412	541	19	45	64	170	30	156	9	149	335	742	16	1'608	306	479	135	613	167	278	7	1'984	3	115	160	4'475	
<b>TOTAL EUROPE</b>	<b>4</b>	<b>1'103</b>	<b>4'511</b>	<b>5'617</b>	<b>21</b>	<b>348</b>	<b>369</b>	<b>4'238</b>	<b>177</b>	<b>971</b>	<b>200</b>	<b>1'286</b>	<b>4'979</b>	<b>3'778</b>	<b>1'197</b>	<b>16'827</b>	<b>9'127</b>	<b>6'708</b>	<b>135</b>	<b>613</b>	<b>2'404</b>	<b>2'700</b>	<b>62</b>	<b>21'748</b>	<b>848</b>	<b>4'177</b>	<b>2'494</b>	<b>52'080</b>	
<i>Autres pays</i>																													
Canada	-	0	-	0	*	-	-	22	*	*	*	11	*	*	*	33	493	*	*	*	*	*	*	493	63	-	507	1'096	
USA	-	0	-	0	*	5	5	26	*	106	3	10	*	*	*	145	471	2'653	*	*	*	*	*	3'124	3	6	297	3'579	
Autres pays	-	141	302	443	1	36	37	17	6	212	13	12	9	203	6	478	249	1'366	4	3'901	19	300	3	5'843	11	458	415	7'685	
<b>TOTAL AUTRES PAYS</b>	<b>-</b>	<b>141</b>	<b>302</b>	<b>443</b>	<b>1</b>	<b>41</b>	<b>42</b>	<b>65</b>	<b>6</b>	<b>318</b>	<b>16</b>	<b>33</b>	<b>9</b>	<b>203</b>	<b>6</b>	<b>656</b>	<b>1'212</b>	<b>4'019</b>	<b>4</b>	<b>3'901</b>	<b>19</b>	<b>300</b>	<b>3</b>	<b>9'459</b>	<b>77</b>	<b>464</b>	<b>1'219</b>	<b>12'360</b>	
<b>TOTAL</b>	<b>4</b>	<b>1'244</b>	<b>4'813</b>	<b>6'060</b>	<b>22</b>	<b>388</b>	<b>411</b>	<b>4'303</b>	<b>184</b>	<b>1'289</b>	<b>216</b>	<b>1'320</b>	<b>4'989</b>	<b>3'981</b>	<b>1'203</b>	<b>17'482</b>	<b>10'339</b>	<b>10'727</b>	<b>139</b>	<b>4'514</b>	<b>2'423</b>	<b>3'000</b>	<b>66</b>	<b>31'208</b>	<b>925</b>	<b>4'641</b>	<b>3'713</b>	<b>64'440</b>	

\* Pour des raisons de protection de données, celles concernant les exportations de variétés ne comportant qu'un ou deux exportateurs ne sont pas ventilées par pays, mais rassemblées sous la rubrique "autres pays d'Europe" ou "Canada ou USA / autres pays"

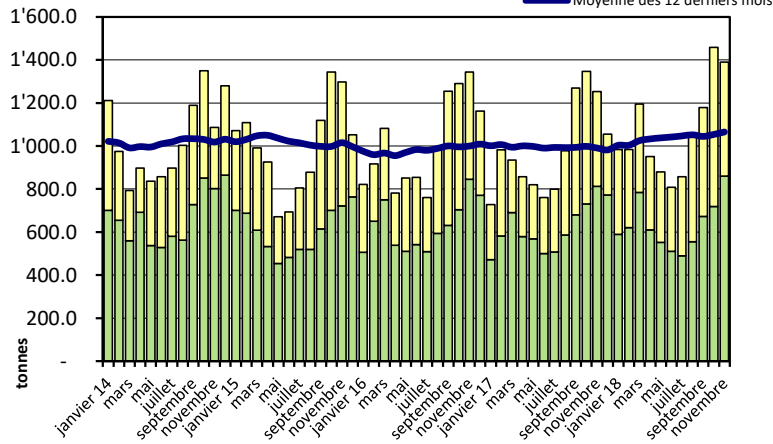
Source: Admin. fédérale des douanes AFD

## Exportations depuis 2014 - Valeur moyenne des 12 derniers mois

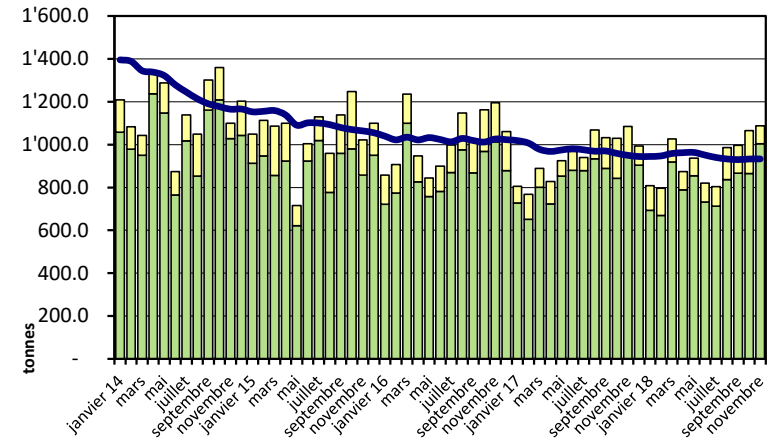
**Total des exportations de fromage (y c. mélanges à fondue et fromage fondu)**



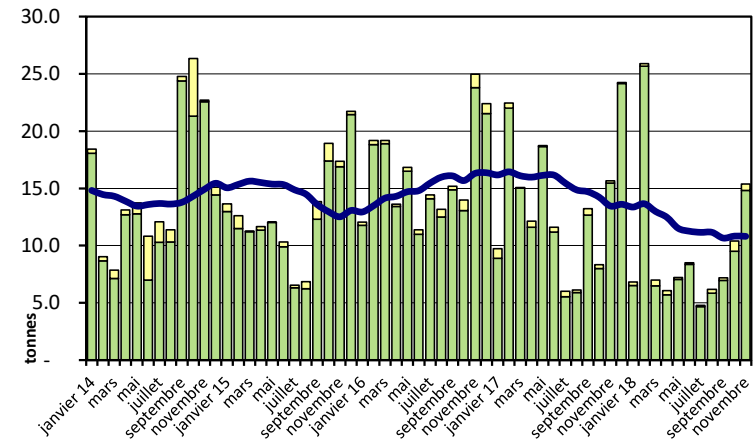
**Gruyère AOP**



**Emmentaler AOP**



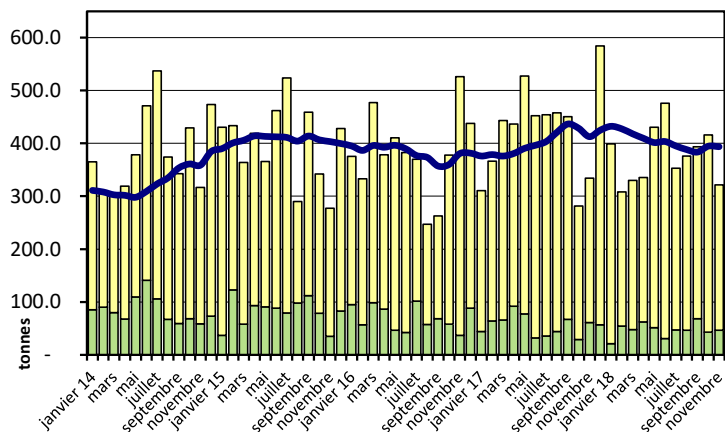
**Sbrinz AOP**



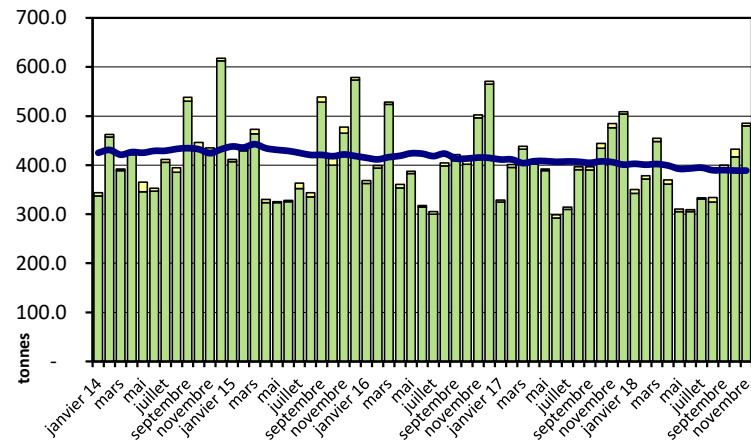


## Exportations depuis 2014 - Valeur moyenne des 12 derniers mois

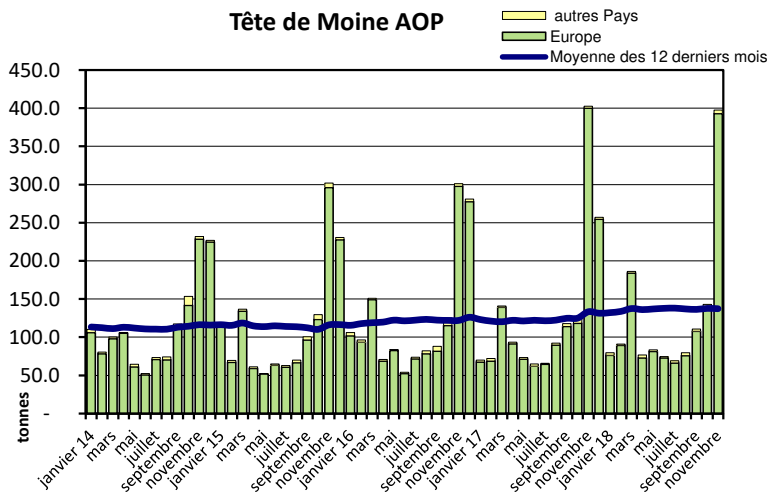
Switzerland Swiss



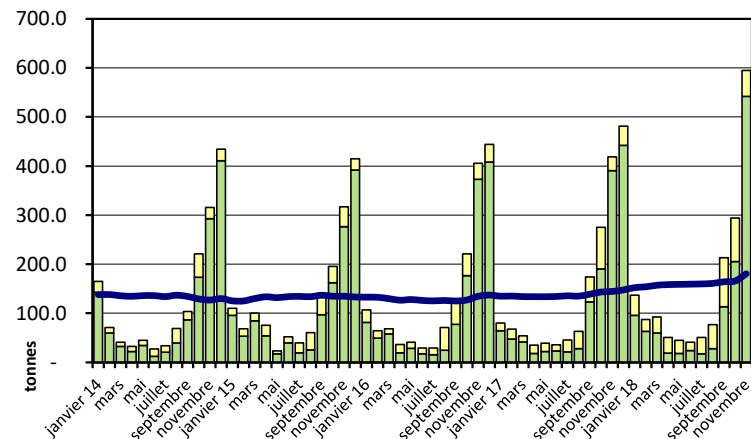
Appenzeller®



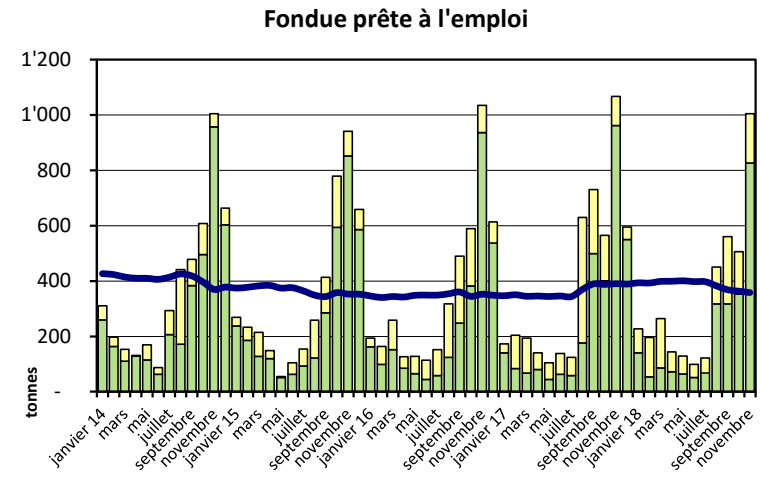
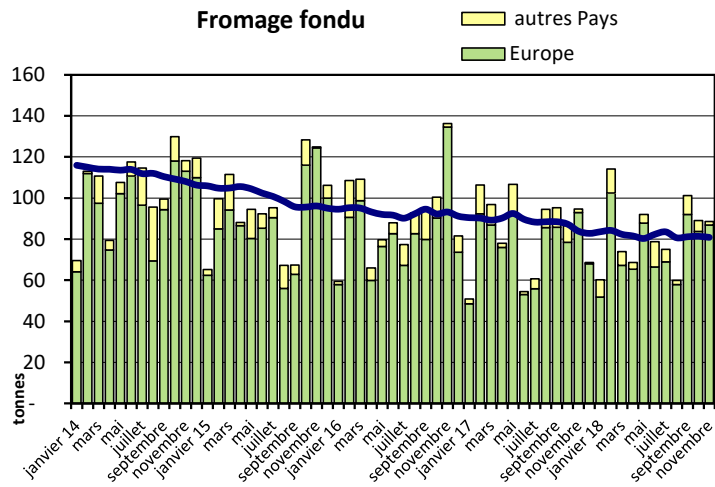
Tête de Moine AOP



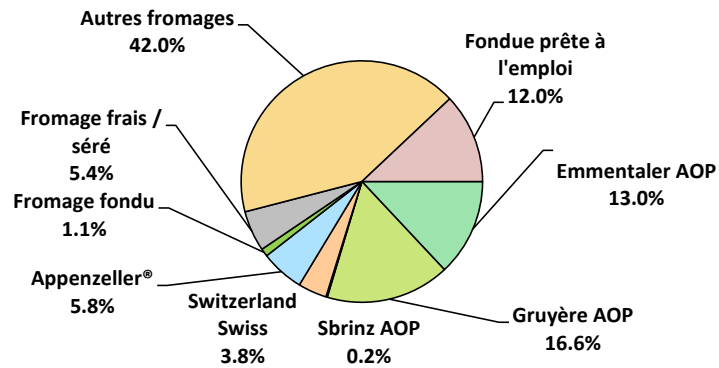
Raclette Suisse



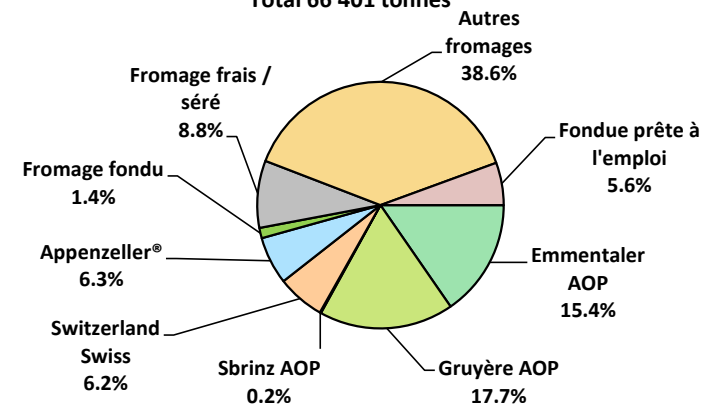
## Exportations depuis 2014 - Valeur moyenne des 12 derniers mois



Exportations de fromage par variété en novembre 2018  
Total 8'359 tonnes



Exportations de fromage par variété, janvier à novembre 2018  
Total 66'401 tonnes



## Exportations autres produits laitiers

Chapitres 04 et 35 du tarif des douanes suisses (sans fromages, chapitre 0406, et sans produits agricoles transformés, chapitres 15 à 22)

Produits laitiers	Exportations mensuelles		Différences par rapport au même mois de l'année précédente		Exportations cumulées		Différence par rapport à la même période de l'année précédente	
	novembre 2017 tonnes	novembre 2018 tonnes	tonnes	(%)	janv. - nov. 2017 tonnes	janv. - nov. 2018 tonnes	tonnes	(%)
Lait écrémé	12.8	19.3	6.5	50.6	156.0	186.7	30.8	19.7
Lait	189.1	384.3	195.1	103.1	2'656.2	2'320.8	-335.3	-12.6
Lait > 6% MG	-	-	-	0	1.6	0.3	-1.3	-82.8
Crème	91.7	129.7	38.0	41.5	2'775.8	1'259.5	-1'516.3	-54.6
Poudre de lait écrémé	1'065.0	824.4	-240.6	-22.6	6'968.3	11'027.5	4'059.2	58.3
Poudre de lait	60.6	5.8	-54.8	-90.5	515.0	166.6	-348.4	-67.7
Poudre de crème	0.0	-	-0.0	0	0.0	0.1	0.0	0
Lait concentré	5.8	2.0	-3.8	-66.2	212.9	19.2	-193.6	-91.0
Crème concentrée	59.7	57.4	-2.3	-3.9	617.1	630.8	13.7	2.2
Yogourt	378.9	459.9	81.0	21.4	4'195.1	3'843.5	-351.6	-8.4
Autres produits frais	16.9	57.6	40.6	239.9	917.9	961.4	43.5	4.7
Petit-lait	5'345.1	2'865.0	-2'480.1	-46.4	68'186.1	44'398.9	-23'787.2	-34.9
Poudre de petit-lait	348.2	198.2	-149.9	-43.1	3'683.4	2'890.6	-792.8	-21.5
Petit-lait concentré	-	-	-	0	-	0.0	0.0	0
Beurre (sans beurre déshydraté)	24.7	22.8	-1.9	-7.6	1'841.2	778.4	-1'062.8	-57.7
Pâte à tartiner laitières	-	-	-	0	211.4	1.2	-210.2	-99.4
Autres matières grasses provenant du lait	0.8	0.7	-0.1	0	7.5	11.4	3.9	51.4
Caséines	0.9	0.1	-0.9	0	3.0	1.4	-1.6	-52.3
Lactalbumine	53.3	46.6	-6.7	-12.5	547.6	607.2	59.6	10.9
Autres albumines	0.0	0.0	0.0	0	0.1	1.6	1.5	0

Source: Admin. fédérale des douanes AFD

### Importations de fromage par produit/groupe de produit

Fromages / Catégorie	Importations mensuelles		Différence par rapport au même mois de l'année précédente		Importations cumulées		Différence par rapport à la période de l'année précédente	
	<i>novembre 2017</i>	<i>novembre 2018</i>			<i>janv. - nov. 2017</i>	<i>janv. - nov. 2018</i>		
	tonnes	tonnes	tonnes	(%)	tonnes	tonnes	tonnes	(%)
Mascarpone, Ricotta Romana	108.4	110.7	2.4	2.2	1'055.3	1'102.7	47.4	4.5
Mozzarella	245.8	276.9	31.1	12.6	4'335.9	4'634.9	298.9	6.9
Autres fromages frais / séché	1'451.2	1'431.1	-20.1	-1.4	16'812.7	17'309.4	496.7	3.0
<b>Total fromages frais / séché</b>	<b>1'805.4</b>	<b>1'818.8</b>	<b>13.3</b>	<b>0.7</b>	<b>22'204.0</b>	<b>23'047.0</b>	<b>843.0</b>	<b>3.8</b>
Danablu, Gorgonzola, Roquefort	51.2	56.8	5.6	10.9	432.2	526.6	94.4	21.8
Fromage à croûte fleurie	120.7	111.1	-9.6	-8.0	1'178.2	1'100.4	-77.8	-6.6
Bleu, fromage à pâte persillée	-	-	-	0	-	-	-	0
Brie, Camembert, Italic	153.7	140.6	-13.1	-8.5	1'365.7	1'380.7	14.9	1.1
Autres fromages à pâte molle	674.9	593.6	-81.3	-12.0	7'793.7	8'030.5	236.8	3.0
<b>Total fromages à pâte molle</b>	<b>1'000.5</b>	<b>902.1</b>	<b>-98.5</b>	<b>-9.8</b>	<b>10'769.9</b>	<b>11'038.2</b>	<b>268.3</b>	<b>2.5</b>
Fromage à pâte mi-dure persillée	5.7	7.3	1.6	28.4	69.2	69.1	-0.0	-0.1
Caciocavallo, Fontina, Brà, etc.	29.5	28.5	-1.0	-3.5	340.0	325.6	-14.4	-4.2
Tilsiter	8.6	8.6	-	-	57.1	69.3	12.2	21.3
Autres fromages à pâte mi-dure	865.7	922.9	57.2	6.6	9'314.7	9'260.7	-54.0	-0.6
Fromages à pâte mi-dure râpé, en poudre	49.6	76.2	26.6	53.6	543.0	694.1	151.1	27.8
<b>Total fromages à pâte mi-dure</b>	<b>959.1</b>	<b>1'043.5</b>	<b>84.4</b>	<b>8.8</b>	<b>10'324.0</b>	<b>10'418.8</b>	<b>94.9</b>	<b>0.9</b>
Fromage aux herbes (Schabziger)	0.0	0.0	-0.0	0	1.1	2.0	1.0	90.4
Fromage à pâte dure persillée	7.1	4.6	-2.5	-35.2	14.8	9.6	-5.3	-35.6
Caciocavallo, Fontina, Brà, etc.	23.6	24.5	0.9	3.7	232.2	243.8	11.6	5.0
Emmentaler AOP	16.3	39.4	23.1	142.1	219.7	261.4	41.7	19.0
Autres fromages à pâte dure	302.2	306.3	4.1	1.4	3'350.8	3'264.6	-86.2	-2.6
Fromages à pâte dure râpé, en poudre	73.5	73.9	0.4	0.5	839.8	857.6	17.8	2.1
<b>Total fromages à pâte dure</b>	<b>422.6</b>	<b>448.7</b>	<b>26.0</b>	<b>6.2</b>	<b>4'658.4</b>	<b>4'639.0</b>	<b>-19.4</b>	<b>-0.4</b>
Grana/Parmigiano	376.0	467.3	91.3	24.3	4'115.8	4'573.7	457.9	11.1
<b>Total fromages à pâte extra-dure</b>	<b>376.0</b>	<b>467.3</b>	<b>91.3</b>	<b>24.3</b>	<b>4'115.8</b>	<b>4'573.7</b>	<b>457.9</b>	<b>11.1</b>
Fromage fondu	325.8	311.8	-13.9	-4.3	3'546.6	3'695.7	149.1	4.2
<b>Total variétés de fromages</b>	<b>4'889.5</b>	<b>4'992.2</b>	<b>102.7</b>	<b>2.1</b>	<b>55'618.6</b>	<b>57'412.4</b>	<b>1'793.7</b>	<b>3.2</b>

Source: Admin. fédérale des douanes AFD

Importations de fromage par pays fournisseur

novembre 2018

Pays	Importations de fromage par pays fournisseur												TOTAL	
	Mascarpone, ricotta Romana	Mozzarella	Autres fromages frais / séché		Total fromages frais / séché		Danablu, Gorgonzola, Roquefort	Brie, Camembert, Reblochon	Autres fromages à pâte molle		Fromage aux herbes	Fromage à pâte dure et mi-dure		Autres fromages
	t	t	t	t	t	t	t	t	t	t	t	t	t	
<b>EUROPE</b>														
Allemagne	9.3	80.8	471.9	561.9	0.0	-	147.0	147.0	-	392.6	158.2			1'259.7
France	0.0	5.0	265.2	270.2	12.8	132.6	323.3	468.7	0.0	246.2	89.7			1'074.9
Italie	100.3	190.7	443.3	734.3	44.0	-	116.4	160.4	0.0	820.5	10.3			1'725.5
Pays-Bas	-	-	5.1	5.1	-	-	5.6	5.6	-	213.0	-			223.7
Belgique	-	-	2.1	2.1	-	-	1.7	1.7	-	89.9	0.0			93.7
Luxembourg	-	-	-	-	-	-	-	-	-	-	-			-
Autriche	0.4	-	21.2	21.6	-	-	6.5	6.5	-	44.3	45.2			117.7
Grande-Bretagne	-	-	0.2	0.2	-	-	1.5	1.5	-	49.1	0.2			51.0
Danemark	-	-	96.0	96.0	-	-	31.8	31.8	-	9.7	4.8			142.2
Norvège	-	-	-	-	-	-	-	-	-	0.3	-			0.3
Suède	-	-	11.5	11.5	-	-	-	-	-	0.6	0.0			12.0
Portugal	0.8	0.4	1.0	2.2	-	-	1.7	1.7	-	37.6	0.0			41.5
Espagne	-	-	4.3	4.3	-	-	0.0	0.0	-	30.6	0.1			35.0
Grèce	-	-	0.1	0.1	-	-	76.1	76.1	-	1.6	-			77.7
Autres pays d'Europe	-	-	109.4	109.4	-	-	1.1	1.1	-	23.4	3.4			137.3
<b>TOTAL EUROPE</b>	<b>110.7</b>	<b>276.9</b>	<b>1'431.1</b>	<b>1'818.8</b>	<b>56.8</b>	<b>132.6</b>	<b>712.7</b>	<b>902.1</b>	<b>0.0</b>	<b>1'959.5</b>	<b>311.8</b>			<b>4'992.2</b>
<b>Autres pays</b>														-
Canada	-	-	-	-	-	-	-	-	-	-	-			-
USA	-	-	-	-	-	-	-	-	-	-	-			-
Autres pays d'Amérique	-	-	-	-	-	-	-	-	-	-	-			-
Amérique latine	-	0.0	-	0.0	-	-	-	-	-	-	-			0.0
Afrique	-	-	-	-	-	-	-	-	-	-	-			-
Asie	-	-	-	-	-	-	-	-	-	0.0	-			0.0
Australie	-	-	-	-	-	-	-	-	-	-	-			-
<b>TOTAL AUTRES PAYS</b>	<b>-</b>	<b>0.0</b>	<b>-</b>	<b>0.0</b>	<b>-</b>	<b>-</b>	<b>-</b>	<b>-</b>	<b>-</b>	<b>0.0</b>	<b>-</b>			<b>0.0</b>
<b>TOTAL</b>	<b>110.7</b>	<b>276.9</b>	<b>1'431.1</b>	<b>1'818.8</b>	<b>56.8</b>	<b>132.6</b>	<b>712.7</b>	<b>902.1</b>	<b>0.0</b>	<b>1'959.5</b>	<b>311.8</b>			<b>4'992.2</b>

Source: Admin. fédérale des douanes AFD

**Importations de fromage par pays fournisseur**

novembre 2017

Pays	Importations de fromage par pays fournisseur												TOTAL
	Mascarpone, ricotta Romana	Mozzarella	Autres fromages frais / séché	Total fromages frais / séché	Danablu, Gorgonzola, Roquefort	Brie, Camembert, Reblochon	Autres fromages à pâte molle	Fromage aux herbes	Fromage à pâte dure et mi-dure	Autres fromages			
	t	t	t	t	t	t	t	t	t	t	t	t	
<b>EUROPE</b>													
Allemagne	7.7	69.1	567.2	644.0	-	-	197.8	197.8	0.0	352.7	188.3		1'382.9
France	0.0	4.2	290.3	294.5	12.6	142.1	323.7	478.4	0.0	239.0	87.9		1'099.8
Italie	98.1	172.2	377.3	647.6	38.6	-	146.0	184.6	0.0	746.7	12.5		1'591.4
Pays-Bas	-	-	2.0	2.0	-	-	4.6	4.6	-	185.7	-		192.4
Belgique	-	-	2.6	2.6	-	-	4.6	4.6	-	88.8	0.1		96.1
Luxembourg	-	-	-	-	-	-	-	-	-	-	-		-
Autriche	1.5	-	12.8	14.3	-	-	6.3	6.3	-	11.5	36.7		68.9
Grande-Bretagne	-	-	0.7	0.7	-	-	0.0	0.0	-	32.0	0.2		32.9
Danemark	-	-	92.9	92.9	-	-	21.3	21.3	-	7.6	-		121.8
Norvège	-	-	-	-	-	-	-	-	-	0.0	-		0.0
Suède	-	-	0.0	0.0	-	-	-	-	-	0.1	0.0		0.1
Portugal	1.0	-	0.6	1.6	-	-	1.2	1.2	-	24.5	-		27.3
Espagne	-	0.4	-	0.4	-	-	1.2	1.2	-	30.9	-		32.5
Grèce	-	-	0.2	0.2	-	-	100.3	100.3	-	0.8	-		101.3
Autres pays d'Europe	-	0.0	104.6	104.6	-	-	0.0	0.0	-	37.4	0.0		142.1
<b>TOTAL EUROPE</b>	<b>108.4</b>	<b>245.8</b>	<b>1'451.2</b>	<b>1'805.4</b>	<b>51.2</b>	<b>142.1</b>	<b>807.2</b>	<b>1'000.5</b>	<b>0.0</b>	<b>1'757.7</b>	<b>325.8</b>		<b>4'889.5</b>
<b>Autres pays</b>													
Canada	-	-	-	-	-	-	-	-	-	-	-		-
USA	-	-	-	-	-	-	-	-	-	-	-		-
Autres pays d'Amérique	-	-	-	-	-	-	-	-	-	-	-		-
Amérique latine	-	-	-	-	-	-	-	-	-	-	-		-
Afrique	-	-	-	-	-	-	-	-	-	-	-		-
Asie	-	-	-	-	-	-	-	-	-	-	-		-
Australie	-	-	-	-	-	-	-	-	-	-	-		-
<b>TOTAL AUTRES PAYS</b>	<b>-</b>	<b>-</b>	<b>-</b>	<b>-</b>	<b>-</b>	<b>-</b>	<b>-</b>	<b>-</b>	<b>-</b>	<b>-</b>	<b>-</b>		<b>-</b>
<b>TOTAL</b>	<b>108.4</b>	<b>245.8</b>	<b>1'451.2</b>	<b>1'805.4</b>	<b>51.2</b>	<b>142.1</b>	<b>807.2</b>	<b>1'000.5</b>	<b>0.0</b>	<b>1'757.7</b>	<b>325.8</b>		<b>4'889.5</b>

Source: Admin. fédérale des douanes AFD

Importations de fromage cumulées par pays, cumulées

Janvier à novembre 2018

Pays	Type de fromage												TOTAL
	Mascarpone, ricotta Romana	Mozzarella	Autres fromages frais / séché	Total fromages frais / séché	Danablu, Gorgonzola, Roquefort	Brie, Camembert, Reblochon	Autres fromages à pâte molle	Fromage aux herbes	Fromage à pâte dure et mi-dure	Autres fromages			
	t	t	t	t	t	t	t	t	t	t	t	t	
<b>EUROPE</b>													
Allemagne	89.9	1'072.9	6'678.7	7'841.5	0.0	151.0	1'675.1	1'826.1	1.7	3'994.6	1'965.9		15'629.8
France	2.1	33.5	2'828.5	2'864.1	89.4	1'265.1	3'688.5	5'043.1	0.0	2'573.2	1'104.1		11'584.5
Italie	981.9	3'468.2	4'813.9	9'264.0	434.6	190.5	1'466.7	2'091.9	0.3	8'097.3	128.3		19'581.8
Pays-Bas	-	0.6	49.0	49.6	-	21.2	58.1	79.3	0.0	2'112.1	0.2		2'241.1
Belgique	0.1	0.5	22.1	22.7	1.2	-	3.1	4.2	-	770.1	1.6		798.6
Luxembourg	-	-	0.2	0.2	-	-	1.4	1.4	-	0.0	2.0		3.7
Autriche	5.7	26.9	247.2	279.8	0.0	10.6	84.5	95.2	-	261.7	441.1		1'077.8
Grande-Bretagne	-	-	3.2	3.2	-	0.0	2.4	2.5	-	422.7	2.0		430.4
Danemark	-	8.1	1'038.5	1'046.6	-	27.6	307.5	335.2	-	130.3	16.5		1'528.5
Norvège	-	-	0.1	0.1	-	-	-	-	-	0.6	-		0.7
Suède	-	0.0	177.2	177.2	-	-	0.0	0.0	-	3.7	0.1		180.9
Portugal	13.7	10.6	9.8	34.1	-	0.1	15.6	15.7	-	347.4	0.0		397.2
Espagne	-	1.8	51.8	53.6	-	3.5	18.3	21.8	-	412.4	1.1		488.9
Grèce	-	-	3.4	3.4	-	167.0	1'288.4	1'455.3	-	15.9	-		1'474.6
Autres pays d'Europe	-	0.3	1'365.6	1'365.9	-	8.3	27.8	36.1	-	462.7	22.9		1'887.6
<b>TOTAL EUROPE</b>	1'093.4	4'623.3	17'289.2	23'005.9	525.2	1'845.0	8'637.4	11'007.6	2.0	19'604.6	3'685.8		57'306.0
<b>Autres pays</b>													
Canada	-	-	-	-	-	-	-	-	-	-	-		-
USA	-	-	-	-	-	-	-	-	-	0.1	-		0.1
Autres pays d'Amérique	-	-	-	-	-	-	-	-	-	-	-		-
Amérique latine	-	0.1	-	0.1	-	-	-	-	-	-	0.0		0.1
Afrique	-	-	-	-	-	-	-	-	-	-	-		-
Asie	-	-	0.1	0.1	-	-	-	-	-	0.1	-		0.2
Australie	-	-	-	-	-	-	-	-	-	-	-		-
<b>TOTAL AUTRES PAYS</b>	-	0.1	0.1	0.2	-	-	-	-	-	0.2	0.0		0.4
<b>TOTAL</b>	1'093.4	4'623.3	17'289.3	23'006.1	525.2	1'845.0	8'637.4	11'007.6	2.0	19'604.8	3'685.9		57'306.4

Source: Admin. fédérale des douanes AFD

Importations de fromage cumulées par pays, cumulées

Janvier à novembre 2017

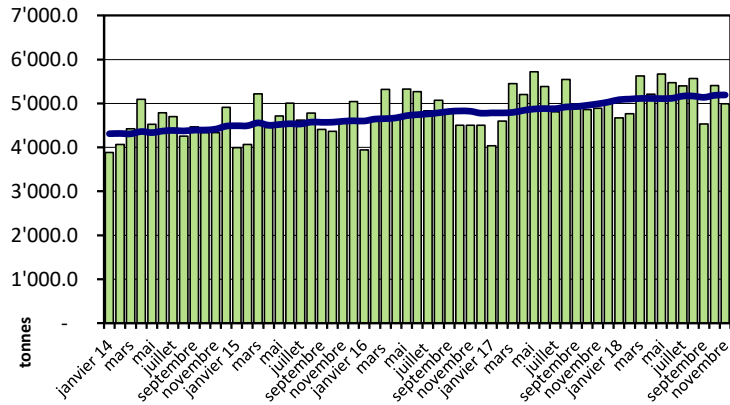
Pays	Type de fromage												TOTAL
	Mascarpone, ricotta Romana	Mozzarella	Autres fromages frais / séché	Total fromages frais / séché	Danablu, Gorgonzola, Roquefort	Brie, Camembert, Reblochon	Autres fromages à pâte molle	Total fromages à pâte molle	Fromage aux herbes	Fromage à pâte dure et mi-dure	Autres fromages		
	t	t	t	t	t	t	t	t	t	t	t	t	
<b>EUROPE</b>													
Allemagne	94.0	820.8	7'032.0	7'946.8	4.4	-	1'804.7	1'809.1	0.2	3'975.0	1'818.6		15'549.7
France	0.9	102.5	2'915.2	3'018.6	89.8	1'272.4	3'715.6	5'077.8	0.1	2'544.3	1'106.9		11'747.7
Italie	923.2	3'350.2	4'541.9	8'815.3	328.1	-	1'491.6	1'819.7	0.1	7'898.0	157.1		18'690.1
Pays-Bas	-	4.2	30.2	34.4	-	-	68.6	68.6	-	1'898.3	-		2'001.4
Belgique	-	8.4	35.6	44.1	1.2	-	19.3	20.4	0.7	846.9	0.7		912.9
Luxembourg	-	-	-	-	-	-	-	-	-	-	-		-
Autriche	18.2	15.3	102.2	135.7	2.1	-	73.6	75.7	-	374.9	422.5		1'008.8
Grande-Bretagne	-	-	1.5	1.5	-	-	3.5	3.5	-	309.3	2.1		316.3
Danemark	-	-	965.6	965.6	0.1	-	253.2	253.3	-	75.8	15.2		1'309.8
Norvège	-	-	-	-	-	-	0.0	0.0	-	0.2	-		0.2
Suède	-	-	0.1	0.1	-	-	0.0	0.0	-	4.2	0.1		4.4
Portugal	8.6	-	4.8	13.4	-	-	16.9	16.9	-	298.1	-		328.3
Espagne	0.0	1.4	95.0	96.5	-	-	16.5	16.5	-	446.2	0.7		559.9
Grèce	-	0.5	3.1	3.6	0.6	-	1'556.4	1'557.0	-	6.1	0.0		1'566.8
Autres pays d'Europe	-	0.0	1'014.1	1'014.1	0.0	-	19.2	19.2	-	333.4	7.9		1'374.5
<b>TOTAL EUROPE</b>	<b>1'044.8</b>	<b>4'303.4</b>	<b>16'741.4</b>	<b>22'089.6</b>	<b>426.2</b>	<b>1'272.4</b>	<b>9'039.1</b>	<b>10'737.7</b>	<b>1.1</b>	<b>19'010.6</b>	<b>3'531.8</b>		<b>55'370.7</b>
<b>Autres pays</b>													
Canada	-	-	-	-	-	-	-	-	-	-	-		-
USA	-	-	-	-	-	-	-	-	-	0.1	-		0.1
Autres pays d'Amérique	-	-	-	-	-	-	-	-	-	-	-		-
Amérique latine	-	-	-	-	-	-	-	-	-	-	0.0		0.0
Afrique	-	-	-	-	-	-	-	-	-	-	-		-
Asie	-	-	-	-	-	-	-	-	-	-	-		-
Australie	-	-	-	-	-	-	-	-	-	-	-		-
<b>TOTAL AUTRES PAYS</b>	<b>-</b>	<b>-</b>	<b>-</b>	<b>-</b>	<b>-</b>	<b>-</b>	<b>-</b>	<b>-</b>	<b>-</b>	<b>0.1</b>	<b>0.0</b>		<b>0.1</b>
<b>TOTAL</b>	<b>1'044.8</b>	<b>4'303.4</b>	<b>16'741.4</b>	<b>22'089.6</b>	<b>426.2</b>	<b>1'272.4</b>	<b>9'039.1</b>	<b>10'737.7</b>	<b>1.1</b>	<b>19'010.7</b>	<b>3'531.8</b>		<b>55'370.8</b>

Source: Admin. fédérale des douanes AFD

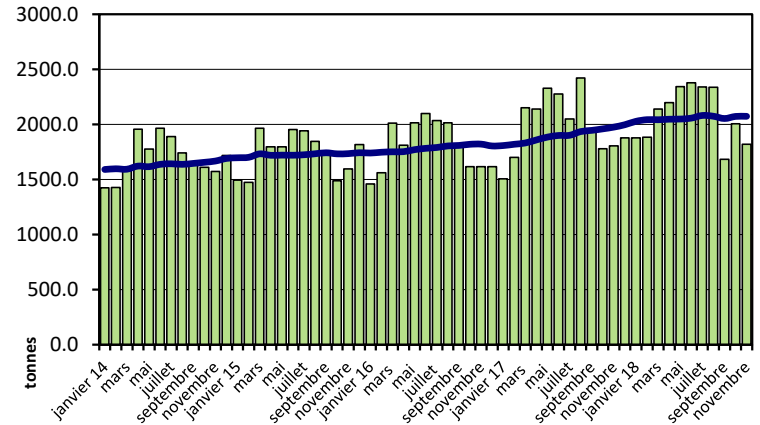


## Importations depuis 2014 - Valeur moyenne des 12 derniers mois

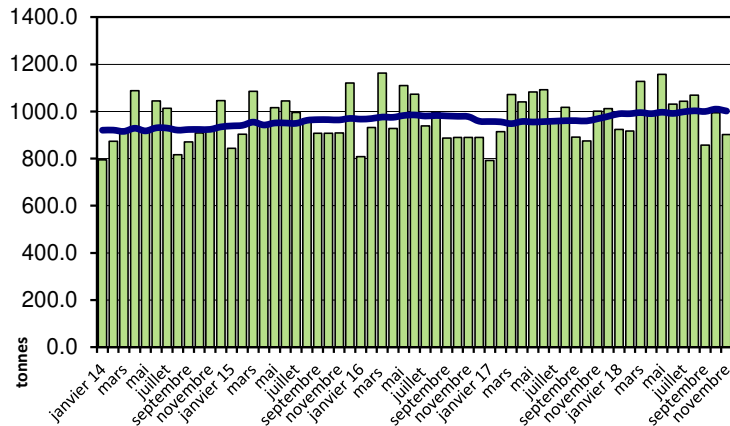
Total des importations de fromages



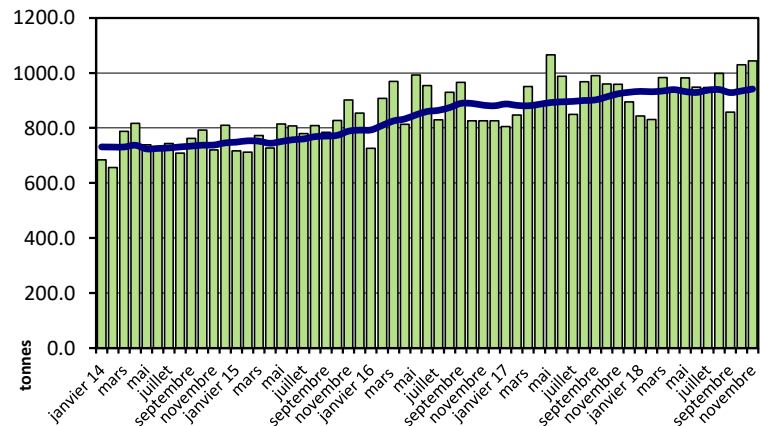
Fromages frais



Fromages à pâte molle

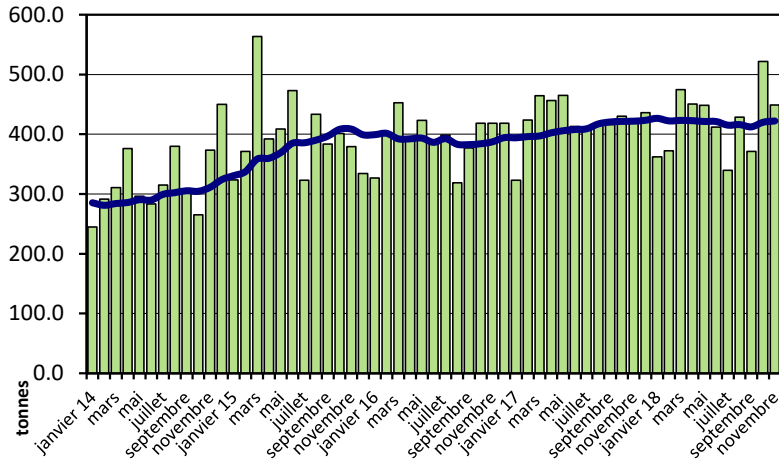


Fromages à pâte mi-dure

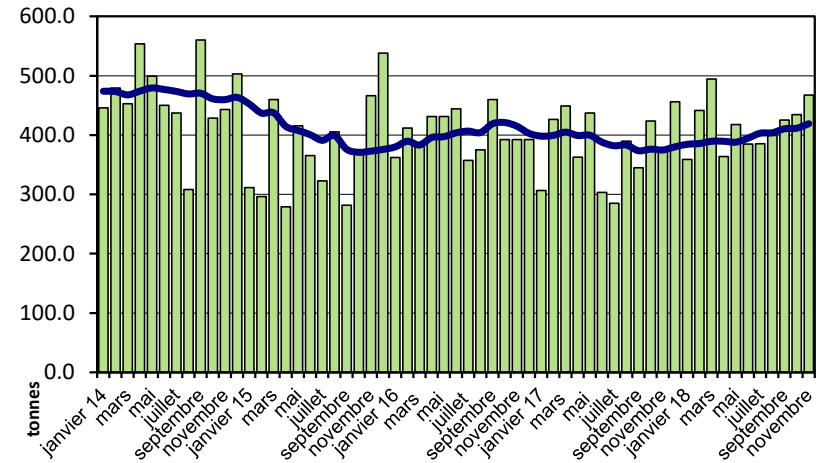


## Importations depuis 2014 - Valeur moyenne des 12 derniers mois

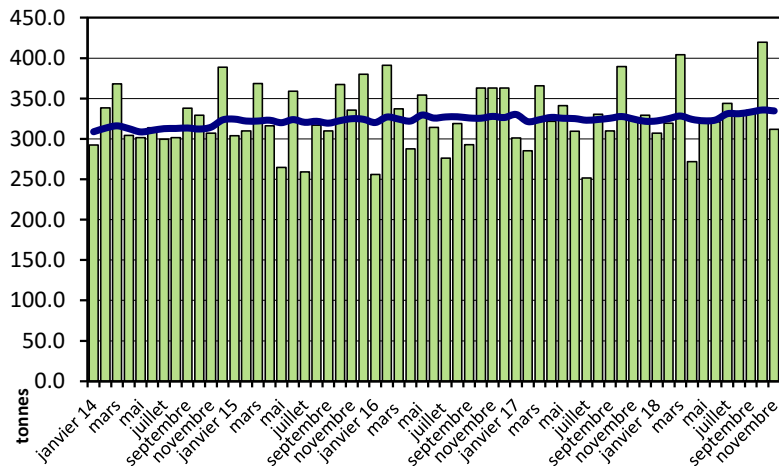
Fromages à pâte dure



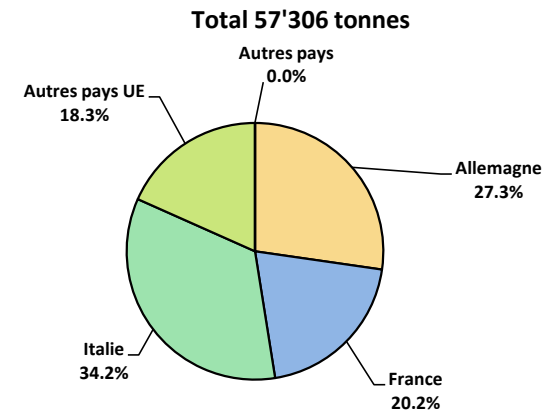
Fromages à pâte extra-dure



Fromage fondu



Importations de fromage par pays fournisseur, janvier à novembre 2018



## Importations autres produits laitiers

Produits laitiers	Importations mensuelles		Différences par rapport au même mois de l'année précédente		Importations cumulées		Différence par rapport à la même période de l'année précédente	
	novembre 2017 tonnes	novembre 2018 tonnes	tonnes	(%)	janv. - nov. 2017 tonnes	janv. - nov. 2018 tonnes	tonnes	(%)
Lait écrémé	0.1	0.1	-0.0	0	249.8	77.2	-172.6	-69.1
Lait	1'790.7	1'665.1	-125.6	-7.0	22'875.5	23'137.4	261.9	1.1
Lait > 6% MG	0.1	0.1	-0.0	0	0.4	0.4	-0.0	0
Crème	105.0	149.7	44.7	42.6	1'179.7	1'284.4	104.8	8.9
Poudre de lait écrémé	7.1	6.8	-0.3	-3.8	55.4	45.8	-9.5	-17.2
Poudre de lait	85.6	77.1	-8.6	-10.0	900.1	982.2	82.1	9.1
Poudre de crème	-	0.0	0.0	0	101.5	0.0	-101.5	-100.0
Lait concentré	35.1	63.2	28.1	79.9	362.5	380.2	17.7	4.9
Crème concentrée	54.1	61.9	7.8	14.3	793.8	833.9	40.2	5.1
Yogourt	832.0	771.6	-60.4	-7.3	9'322.2	8'889.7	-432.5	-4.6
Autres produits frais	16.3	14.6	-1.7	-10.5	162.8	143.9	-18.9	-11.6
Petit-lait	685.5	940.5	255.0	37.2	7'115.9	9'009.4	1'893.5	26.6
Poudre de petit-lait	0.1	3.9	3.8	0	22.9	26.3	3.4	15.1
Petit-lait concentré	0.0	0.0	-0.0	0	0.4	77.7	77.2	0
Beurre (sans beurre anhydre)	25.0	4.2	-20.8	-83.3	66.5	67.8	1.3	1.9
Pâte à tartiner laitières	0.1	0.0	-0.1	0	0.3	0.8	0.5	0
Autres matières grasses provenant du lait	6.4	19.5	13.1	203.5	69.5	90.9	21.4	30.9
Caséines	28.5	73.5	44.9	157.5	387.1	436.0	48.9	12.6
Lactalbumine	63.9	62.3	-1.6	-2.6	1'099.2	1'045.2	-54.0	-4.9
Autres albumines	0.1	0.8	0.6	0	3.4	16.2	12.8	375.3

Source: Admin. fédérale des douanes AFD

Valeurs statistiques [sur la base de tous les résultats individuels\*]

novembre 2018

		Moyenne	Écart type	5%-quantile	10%-quantile	Médian	90%-quantile	95%-quantile
<b>Germes</b>	Nombre d'échantillons	1'000 germes/ml	1'000 germes/ml	1'000 germes/ml	1'000 germes/ml	1'000 germes/ml	1'000 germes/ml	1'000 germes/ml
	37'031	11	176	2	2	5	12	18
<b>Cellules somatiques</b>	Nombre d'échantillons	1'000 cellules/ml	1'000 cellules/ml	1'000 cellules/ml	1'000 cellules/ml	1'000 cellules/ml	1'000 cellules/ml	1'000 cellules/ml
	37'233	128	91	37	47	106	230	285
<b>Point de congélation</b>	Nombre d'échantillons	°C	°C	°C	°C	°C	°C	°C
	37'244	-0.53	0.01	-0.53	-0.53	-0.53	-0.52	-0.52

\* Ont été pris en compte tous les échantillons, pour lesquels le critère d'analyse considéré a été analysé. Suisse, sans France (lait de zone franche) et sans lait la Principauté du Liechtenstein.

Répartition "nombre de germes" / Indications en 1'000 germes / ml de tous les résultats individuels\*

novembre 2018

De	1	5	7	9	11	30	80	100	300	600	1000	≥	Total résultats individuels
à	4	6	8	10	29	79	99	299	599	999	2'999	3'000	
Nombre	15'066	9'226	5'428	2'470	3'933	650	45	137	34	14	20	8	37'031
%	40.68	24.91	14.66	6.67	10.62	1.76	0.12	0.37	0.09	0.04	0.05	0.02	100

Répartition "nombre de cellules" / Indications en 1'000 cellules / ml de tous les résultats individuels\*

novembre 2018

De	1	50	101	150	200	250	300	350	400	600	800	≥	Total résultats individuels
à	49	100	149	199	249	299	349	399	599	799	999	1000	
Nombre	4184	13222	9191	5150	2591	1324	653	344	443	88	20	23	37'233
%	11.24	35.51	24.69	13.83	6.96	3.56	1.75	0.92	1.19	0.24	0.05	0.06	100

Répartition "point de congélation" / Indications en °C de tous les résultats individuels\*

novembre 2018

De	≤	-0.539	-0.535	-0.531	-0.527	-0.523	-0.519	-0.516	-0.511	-0.507	-0.503	≥	Total résultats individuels
à	-0.540	-0.536	-0.532	-0.528	-0.524	-0.520	-0.517	-0.512	-0.508	-0.504	-0.500	-0.499	
Nombre	86	476	2737	8794	13225	8619	2233	820	142	35	33	44	37'244
%	0.23	1.28	7.35	23.61	35.51	23.14	6.00	2.20	0.38	0.09	0.09	0.12	100

Sources: Suisselab SA Zollikofen, TSM Fiduciaire Sàrl Berne

Lait cru suisse: évaluation de droit public des résultats du contrôle du lait (lait de vache)										
novembre 2018										
Canton	Germe (Nombre d'exploitations)									
	Aucune contestation		1ère contestation		2ème contestation		3ème contestation		Total évaluations	
	G-0	%	G-1C/4M	%	G-2C/4M	%	G-3C/4M	%	G-Total	%
AG	697	99.15	6	0.85	0	0.00	0	0.00	703	100
AI	277	99.64	1	0.36	0	0.00	0	0.00	278	100
AR	382	99.74	1	0.26	0	0.00	0	0.00	383	100
BE	5041	99.80	8	0.16	2	0.04	0	0.00	5051	100
BL/BS	254	99.61	1	0.39	0	0.00	0	0.00	255	100
FR	1369	99.64	4	0.29	1	0.07	0	0.00	1374	100
GE	4	100.00	0	0.00	0	0.00	0	0.00	4	100
GL	194	100.00	0	0.00	0	0.00	0	0.00	194	100
GR	526	100.00	0	0.00	0	0.00	0	0.00	526	100
JU	393	99.24	3	0.76	0	0.00	0	0.00	396	100
LU	1992	99.85	3	0.15	0	0.00	0	0.00	1995	100
NE	350	99.15	3	0.85	0	0.00	0	0.00	353	100
NW	253	100.00	0	0.00	0	0.00	0	0.00	253	100
OW	377	99.74	1	0.26	0	0.00	0	0.00	378	100
SG	1996	99.85	3	0.15	0	0.00	0	0.00	1999	100
SH	64	98.46	1	1.54	0	0.00	0	0.00	65	100
SO	438	99.10	3	0.68	1	0.23	0	0.00	442	100
SZ	611	99.35	4	0.65	0	0.00	0	0.00	615	100
TG	943	99.68	3	0.32	0	0.00	0	0.00	946	100
TI	91	98.91	1	1.09	0	0.00	0	0.00	92	100
UR	156	100.00	0	0.00	0	0.00	0	0.00	156	100
VD	765	98.97	8	1.03	0	0.00	0	0.00	773	100
VS	308	98.72	2	0.64	1	0.32	1	0.32	312	100
ZG	231	100.00	0	0.00	0	0.00	0	0.00	231	100
ZH	912	99.56	3	0.33	1	0.11	0	0.00	916	100
Divers	0	0.00	0	0.00	0	0.00	0	0.00	0	100
<b>Total CH</b>	<b>18'624</b>	<b>99.65</b>	<b>59</b>	<b>0.32</b>	<b>6</b>	<b>0.03</b>	<b>1</b>	<b>0.01</b>	<b>18'690</b>	<b>100</b>
F*	53	100.00	0	0.00	0	0.00	0	0.00	53	100
FL**	42	100.00	0	0.00	0	0.00	0	0.00	42	100
<b>Total</b>	<b>18'719</b>	<b>99.65</b>	<b>59</b>	<b>0.31</b>	<b>6</b>	<b>0.03</b>	<b>1</b>	<b>0.01</b>	<b>18'785</b>	<b>100</b>

Légende:

- G-0 Nombre d'exploitations sans contestation de la charge en germes au niveau du résultat mensuel\* dans le mois d'analyse, c.-à-d. résultat mensuel <80'000 germes/ml
- G-1C/4M Nombre d'exploitations avec la 1ère contestation de la charge en germes en 4 mois
- G-2C/4M Nombre d'exploitations avec la 2ème contestation de la charge en germes en 4 mois
- G-3C/4M Nombre d'exploitations avec la 3ème contestation de la charge en germes en 4 mois
- G-Total Nombre total d'exploitations évaluées quant à la charge en germes

\* Résultat mensuel = moyenne géométrique des résultats d'analyses du premier et du deuxième échantillon d'un mois. N'y a-t-il exceptionnellement qu'un seul résultat, celui-ci compte comme résultat mensuel.

- \* F Échantillons provenant de la France (zone franche)
- \*\* FL Échantillons provenant de la Principauté du Liechtenstein

Sources: Suisselab SA Zollikofen, TSM Fiduciaire Sàrl Berne

Lait cru suisse: évaluation de droit public des résultats du contrôle du lait (lait de vache)												
novembre 2018												
Canton	Cellules somatiques [Nombre d'exploitations]											
	Aucune contestation		1ère contestation		2ème contestation		3ème contestation		4ème contestation		Total évaluations	
	C-0	%	C-1C/5M	%	C-2C/5M	%	C-3C/5M	%	C-4C/5M	%	C-Total	%
											41957	
AG	693	98.58	4	0.57	3	0.43	3	0.43	0	0.00	703	100
AI	275	98.92	1	0.36	2	0.72	0	0.00	0	0.00	278	100
AR	378	98.69	5	1.31	0	0.00	0	0.00	0	0.00	383	100
BE	5023	99.45	19	0.38	6	0.12	3	0.06	0	0.00	5051	100
BL/BS	254	99.61	1	0.39	0	0.00	0	0.00	0	0.00	255	100
FR	1362	99.13	6	0.44	5	0.36	0	0.00	1	0.07	1374	100
GE	4	100.00	0	0.00	0	0.00	0	0.00	0	0.00	4	100
GL	192	98.97	2	1.03	0	0.00	0	0.00	0	0.00	194	100
GR	519	98.67	6	1.14	0	0.00	1	0.19	0	0.00	526	100
JU	389	98.23	3	0.76	3	0.76	0	0.00	1	0.25	396	100
LU	1977	99.10	10	0.50	5	0.25	3	0.15	0	0.00	1995	100
NE	344	97.45	6	1.70	3	0.85	0	0.00	0	0.00	353	100
NW	253	100.00	0	0.00	0	0.00	0	0.00	0	0.00	253	100
OW	374	98.94	1	0.26	3	0.79	0	0.00	0	0.00	378	100
SG	1980	99.05	12	0.60	5	0.25	2	0.10	0	0.00	1999	100
SH	65	100.00	0	0.00	0	0.00	0	0.00	0	0.00	65	100
SO	433	97.96	7	1.58	1	0.23	1	0.23	0	0.00	442	100
SZ	610	99.19	1	0.16	2	0.33	1	0.16	1	0.16	615	100
TG	933	98.63	8	0.85	2	0.21	1	0.11	2	0.21	946	100
TI	86	93.48	5	5.43	0	0.00	1	1.09	0	0.00	92	100
UR	153	98.08	3	1.92	0	0.00	0	0.00	0	0.00	156	100
VD	763	98.71	5	0.65	3	0.39	2	0.26	0	0.00	773	100
VS	303	97.12	5	1.60	3	0.96	1	0.32	0	0.00	312	100
ZG	229	99.13	1	0.43	0	0.00	1	0.43	0	0.00	231	100
ZH	907	99.02	4	0.44	5	0.55	0	0.00	0	0.00	916	100
Divers	0	0.00	0	0.00	0	0.00	0	0.00	0	0.00	0	100
<b>Total CH</b>	<b>18'499</b>	<b>99</b>	<b>115</b>	<b>1</b>	<b>51</b>	<b>0</b>	<b>20</b>	<b>0</b>	<b>5</b>	<b>0</b>	<b>18'690</b>	<b>100</b>
F*	50	94	2	4	0	0	1	2	0	0	53	100
FL**	42	100	0	0	0	0	0	0	0	0	42	100
<b>Total</b>	<b>18'591</b>	<b>99</b>	<b>117</b>	<b>1</b>	<b>51</b>	<b>0</b>	<b>21</b>	<b>0</b>	<b>5</b>	<b>0</b>	<b>18'785</b>	<b>100</b>

Légende:

C-0 Nombre d'exploitations sans contestation de la charge en cellules au niveau du résultat mensuel\* dans le mois d'analyse, c.-à-d. résultat mensuel <350'000 cellules somatiques/ml

C-1C/5M Nombre d'exploitations avec la 1ère contestation de la charge en cellules en 5 mois

C-2C/5M Nombre d'exploitations avec la 2ème contestation de la charge en cellules en 5 mois

C-3C/5M Nombre d'exploitations avec la 3ème contestation de la charge en cellules en 5 mois

C-4C/5M Nombre d'exploitations avec la 4ème contestation de la charge en cellules en 5 mois

C-Total Nombre total d'exploitations évaluées quant à la charge en cellules

\* Résultat mensuel = moyenne géométrique des résultats d'analyses du premier et du deuxième échantillon d'un mois. N'y a-t-il exceptionnellement qu'un seul résultat, celui-ci compte comme résultat mensuel.

\* F Échantillons provenant de la France (zone franche)

\*\* FL Échantillons provenant de la Principauté du Liechtenstein

Sources: SuisseLab SA Zollikofen, TSM Fiduciaire Sàrl Berne

<b>Lait cru suisse: évaluation de droit public des résultats du contrôle du lait (lait de vache)</b>						
<b>novembre 2018</b>						
Canton	Substances inhibitrices [Nombre d'exploitations]					
	Pas de détection de substances inhibitrices		Détection de substances inhibitrices		Total évaluations	
	S.i.-0	%	S.i.-1	%	S.i.-Total	%
AG	702	100	0	0	702	100
AI	279	100	0	0	279	100
AR	383	100	0	0	383	100
BE	5053	100	2	0	5055	100
BL/BS	256	100	0	0	256	100
FR	1374	100	0	0	1374	100
GE	4	100	0	0	4	100
GL	194	100	0	0	194	100
GR	525	100	2	0	527	100
JU	394	99	2	1	396	100
LU	1994	100	1	0	1995	100
NE	353	100	0	0	353	100
NW	253	100	0	0	253	100
OW	378	100	0	0	378	100
SG	2003	100	0	0	2003	100
SH	65	100	0	0	65	100
SO	442	100	0	0	442	100
SZ	615	100	0	0	615	100
TG	949	100	0	0	949	100
TI	93	100	0	0	93	100
UR	157	100	0	0	157	100
VD	772	100	2	0	774	100
VS	309	99	3	1	312	100
ZG	230	99	2	1	232	100
ZH	918	100	0	0	918	100
Divers	0	0.00	0	0.00	0	100
<b>Total CH</b>	<b>18'695</b>	<b>100</b>	<b>14</b>	<b>0</b>	<b>18'709</b>	<b>100</b>
F*	0	0	0	0	0	0
FL**	53	100	0	0	53	100
	42	100	0	0	42	100
	0	0	0	0	0	0
<b>Total</b>	<b>18'790</b>	<b>100</b>	<b>14</b>	<b>0</b>	<b>18'804</b>	<b>100</b>

Légende:

- S.i.-0 Nombre d'exploitations avec détection de substances inhibitrices dans le mois analysé
- S.i.-1 Nombre d'exploitations sans détection de substances inhibitrices dans le mois analysé
- S.i.-Total Nombre total d'exploitations évaluées quant à la détection de substances inhibitrices

- \* F Échantillons provenant de la France (zone franche)
- \*\* FL Échantillons provenant de la Principauté du Liechtenstein

Sources: Suiselab SA Zollikofen, TSM Fiduciaire Sàrl Berne

Lait cru suisse: évaluation de droit public des résultats du contrôle du lait (lait de vache)										
novembre 2018										
Canton	Suspensions de livraison de lait [Nombre d'exploitations]									
	Germes		Cellules somatiques		Substances inibitrices		Suspensions successives		Total suspensions	
	Sp-G	%	Sp-C	%	Sp-S.i.	%	Sp-Succ.	%	Sp-Total	%
AG	0	0.00	0	0.00	0	0.00	0	0.00	0	100
AI	0	0.00	0	0.00	0	0.00	0	0.00	0	100
AR	0	0.00	0	0.00	0	0.00	0	0.00	0	100
BE	0	0.00	0	0.00	2	100.00	0	0.00	2	100
BL/BS	0	0.00	0	0.00	0	0.00	0	0.00	0	100
FR	0	0.00	1	100.00	0	0.00	0	0.00	1	100
GE	0	0.00	0	0.00	0	0.00	0	0.00	0	100
GL	0	0.00	0	0.00	0	0.00	0	0.00	0	100
GR	0	0.00	0	0.00	2	100.00	0	0.00	2	100
JU	0	0.00	1	33.33	2	66.67	0	0.00	3	100
LU	0	0.00	0	0.00	1	100.00	0	0.00	1	100
NE	0	0.00	0	0.00	0	0.00	0	0.00	0	100
NW	0	0.00	0	0.00	0	0.00	0	0.00	0	100
OW	0	0.00	0	0.00	0	0.00	0	0.00	0	100
SG	0	0.00	0	0.00	0	0.00	0	0.00	0	100
SH	0	0.00	0	0.00	0	0.00	0	0.00	0	100
SO	0	0.00	0	0.00	0	0.00	0	0.00	0	100
SZ	0	0.00	1	100.00	0	0.00	0	0.00	1	100
TG	0	0.00	2	50.00	0	0.00	2	50.00	4	100
TI	0	0.00	0	0.00	0	0.00	0	0.00	0	100
UR	0	0.00	0	0.00	0	0.00	0	0.00	0	100
VD	0	0.00	0	0.00	2	66.67	1	33.33	3	100
VS	1	25.00	0	0.00	3	75.00	0	0.00	4	100
ZG	0	0.00	0	0.00	2	100.00	0	0.00	2	100
ZH	0	0.00	0	0.00	0	0.00	0	0.00	0	100
Divers	0	0.00	0	0.00	0	0.00	0	0.00	0	100
<b>Total CH</b>	<b>1</b>	<b>4.35</b>	<b>5</b>	<b>21.74</b>	<b>14</b>	<b>60.87</b>	<b>3</b>	<b>13.04</b>	<b>23</b>	<b>100</b>
F*	0	0.00	0	0.00	0	0.00	0	0.00	0	100
FL**	0	0.00	0	0.00	0	0.00	0	0.00	0	100
<b>Total</b>	<b>1</b>	<b>4.35</b>	<b>5</b>	<b>21.74</b>	<b>14</b>	<b>60.87</b>	<b>3</b>	<b>13.04</b>	<b>23</b>	<b>100</b>

Légende:

- Sp-G Nombre de suspensions dues à 3 contestations en matière de germes sur une durée de 4 mois
- Sp-C Nombre de suspensions dues à 4 contestations en matière de cellules somatiques sur une durée de 5 mois
- Sp-S.i. Nombre de suspensions due à la mise en évidence de substances inibitrices
- Sp-Succ. Nombre de suspensions successives dans le cadre de suspensions antérieures
- Sp-Total Total nombre de suspensions de livraison de lait

- \* F Échantillons provenant de la France (zone franche)
- \*\* FL Échantillons provenant de la Principauté du Liechtenstein

Sources: Suissselab SA Zollikofen, TSM Fiduciaire Sàrl Berne



**Lait cru suisse: évaluation de droit privé des résultats du contrôle du lait (lait de vache)  
novembre 2018**

Canton	Germes [Nombre d'exploitations]														Total évaluations*	
	Aucune contestation*				1ère contestation*		2ème contestation*		3ème contestation*		4ème contestation*		5ème contestation*			
	G-0≤10	%	G-0>10	%	G-1C/5M	%	G-2C/5M	%	G-3C/5M	%	G-4C/5M	%	G-5C/5M	%		
AG	372	52.99	317	45.16	4	0.57	5	0.71	4	0.57	0	0.00	0	0.00	702	100
AI	183	65.59	93	33.33	0	0.00	2	0.72	1	0.36	0	0.00	0	0.00	279	100
AR	301	78.59	79	20.63	2	0.52	1	0.26	0	0.00	0	0.00	0	0.00	383	100
BE	3367	66.67	1631	32.30	25	0.50	18	0.36	7	0.14	1	0.02	1	0.02	5050	100
BL/BS	140	54.69	114	44.53	2	0.78	0	0.00	0	0.00	0	0.00	0	0.00	256	100
FR	818	59.53	532	38.72	13	0.95	7	0.51	4	0.29	0	0.00	0	0.00	1374	100
GE	1	25.00	3	75.00	0	0.00	0	0.00	0	0.00	0	0.00	0	0.00	4	100
GL	157	80.93	35	18.04	1	0.52	1	0.52	0	0.00	0	0.00	0	0.00	194	100
GR	412	78.18	107	20.30	3	0.57	3	0.57	2	0.38	0	0.00	0	0.00	527	100
JU	185	46.72	203	51.26	4	1.01	3	0.76	1	0.25	0	0.00	0	0.00	396	100
LU	1227	61.50	755	37.84	7	0.35	6	0.30	0	0.00	0	0.00	0	0.00	1995	100
NE	170	48.16	174	49.29	6	1.70	2	0.57	1	0.28	0	0.00	0	0.00	353	100
NW	172	68.25	78	30.95	1	0.40	0	0.00	1	0.40	0	0.00	0	0.00	252	100
OW	269	71.16	104	27.51	4	1.06	1	0.26	0	0.00	0	0.00	0	0.00	378	100
SG	1582	79.18	403	20.17	4	0.20	7	0.35	2	0.10	0	0.00	0	0.00	1998	100
SH	38	58.46	25	38.46	1	1.54	1	1.54	0	0.00	0	0.00	0	0.00	65	100
SO	221	50.11	211	47.85	6	1.36	2	0.45	0	0.00	1	0.23	0	0.00	441	100
SZ	390	63.73	209	34.15	6	0.98	4	0.65	2	0.33	0	0.00	1	0.16	612	100
TG	697	73.45	245	25.82	4	0.42	3	0.32	0	0.00	0	0.00	0	0.00	949	100
TI	45	48.39	47	50.54	0	0.00	1	1.08	0	0.00	0	0.00	0	0.00	93	100
UR	119	75.80	37	23.57	1	0.64	0	0.00	0	0.00	0	0.00	0	0.00	157	100
VD	396	51.03	353	45.49	19	2.45	6	0.77	2	0.26	0	0.00	0	0.00	776	100
VS	191	61.61	109	35.16	3	0.97	6	1.94	0	0.00	1	0.32	0	0.00	310	100
ZG	143	61.90	86	37.23	2	0.87	0	0.00	0	0.00	0	0.00	0	0.00	231	100
ZH	612	66.67	293	31.92	9	0.98	3	0.33	0	0.00	0	0.00	1	0.11	918	100
Divers	0	0.00	0	0.00	0	0.00	0	0.00	0	0.00	0	0.00	0	0.00	0	100
<b>Total CH</b>	<b>12'208</b>	<b>65</b>	<b>6'243</b>	<b>33</b>	<b>127</b>	<b>1</b>	<b>82</b>	<b>0</b>	<b>27</b>	<b>0</b>	<b>3</b>	<b>0</b>	<b>3</b>	<b>0</b>	<b>18'693</b>	<b>100</b>
F*	20	37.74	32	60.38	0	0.00	1	1.89	0	0.00	0	0.00	0	0.00	53	100
FL**	29	69.05	13	30.95	0	0.00	0	0.00	0	0.00	0	0.00	0	0.00	42	100
<b>Total</b>	<b>12'257</b>	<b>65</b>	<b>6'288</b>	<b>33</b>	<b>127</b>	<b>1</b>	<b>83</b>	<b>0</b>	<b>27</b>	<b>0</b>	<b>3</b>	<b>0</b>	<b>3</b>	<b>0</b>	<b>18'788</b>	<b>100</b>

**Légende:**

- G-0≤10 Nombre d'exploitations sans contestation privée de la charge en germes dans le mois d'analyse; le plus mauvais résultat du premier et dernier échantillon dans le mois d'analyse avait une valeur ≤ 10'000 germes/ml
- G-0>10 Nombre d'exploitations sans contestation privée de la charge en germes dans le mois d'analyse; le plus mauvais résultat du premier et dernier échantillon dans le mois d'analyse avait une valeur >10'000 et ≤ 79'000 germes/ml
- G-1C/5M Nombre d'exploitations avec la 1ère contestation de la charge en germes en 5 mois
- G-2C/5M Nombre d'exploitations avec la 2ème contestation de la charge en germes en 5 mois
- G-3C/5M Nombre d'exploitations avec la 3ème contestation de la charge en germes en 5 mois
- G-4C/5M Nombre d'exploitations avec la 4ème contestation de la charge en germes en 5 mois
- G-5C/5M Nombre d'exploitations avec la 5ème contestation de la charge en germes en 5 mois
- G-Total Nombre total d'exploitations évaluées quant à la charge en germes

\* Évaluations et contestations selon la convention (PSL, ALLS, Fromarte) du 15.12.2015 sur les modalités des contrats d'achat de lait

- \* F Échantillons provenant de la France (zone franche)
- \*\* FL Échantillons provenant de la Principauté du Liechtenstein

Sources: Suisselab SA Zollikofen, TSM Fiduciaire Sàrl Berne

Lait cru suisse: évaluation de droit privé des résultats du contrôle du lait (lait de vache)

novembre 2018

Canton	Cellules somatiques [Nombre d'exploitations]														Total évaluations*	
	Aucune contestation*		1ère contestation*		2ème contestation*		3ème contestation*		4ème contestation*		5ème contestation*					
	C-0≤100	%	C-0>100	%	C-1C/5M	%	C-2C/5M	%	C-3C/5M	%	C-4C/5M	%	C-1C/5M	%		
AG	135	19.23	529	75.36	21	2.99	6	0.85	9	1.28	2	0.28	0	0.00	702	100
AI	103	36.92	166	59.50	4	1.43	6	2.15	0	0.00	0	0.00	0	0.00	279	100
AR	161	42.04	207	54.05	8	2.09	6	1.57	1	0.26	0	0.00	0	0.00	383	100
BE	2284	45.22	2584	51.16	97	1.92	47	0.93	30	0.59	8	0.16	1	0.02	5051	100
BL/BS	68	26.56	179	69.92	3	1.17	6	2.34	0	0.00	0	0.00	0	0.00	256	100
FR	523	38.09	781	56.88	31	2.26	22	1.60	11	0.80	2	0.15	3	0.22	1373	100
GE	0	0.00	4	100.00	0	0.00	0	0.00	0	0.00	0	0.00	0	0.00	4	100
GL	103	53.09	82	42.27	6	3.09	2	1.03	1	0.52	0	0.00	0	0.00	194	100
GR	259	49.15	247	46.87	14	2.66	5	0.95	1	0.19	0	0.00	1	0.19	527	100
JU	118	29.80	257	64.90	12	3.03	5	1.26	1	0.25	3	0.76	0	0.00	396	100
LU	544	27.28	1355	67.95	54	2.71	28	1.40	12	0.60	1	0.05	0	0.00	1994	100
NE	108	30.59	221	62.61	13	3.68	9	2.55	1	0.28	1	0.28	0	0.00	353	100
NW	89	35.32	150	59.52	9	3.57	4	1.59	0	0.00	0	0.00	0	0.00	252	100
OW	146	38.62	220	58.20	4	1.06	5	1.32	1	0.26	2	0.53	0	0.00	378	100
SG	637	31.80	1282	64.00	40	2.00	30	1.50	11	0.55	2	0.10	1	0.05	2003	100
SH	7	10.77	57	87.69	1	1.54	0	0.00	0	0.00	0	0.00	0	0.00	65	100
SO	124	28.05	292	66.06	13	2.94	4	0.90	8	1.81	1	0.23	0	0.00	442	100
SZ	239	38.86	356	57.89	7	1.14	7	1.14	5	0.81	1	0.16	0	0.00	615	100
TG	171	18.02	724	76.29	18	1.90	19	2.00	10	1.05	6	0.63	1	0.11	949	100
TI	21	22.58	61	65.59	9	9.68	0	0.00	2	2.15	0	0.00	0	0.00	93	100
UR	69	43.95	82	52.23	6	3.82	0	0.00	0	0.00	0	0.00	0	0.00	157	100
VD	217	28.04	499	64.47	26	3.36	18	2.33	10	1.29	2	0.26	2	0.26	774	100
VS	175	56.09	117	37.50	13	4.17	3	0.96	3	0.96	1	0.32	0	0.00	312	100
ZG	53	22.94	168	72.73	5	2.16	2	0.87	3	1.30	0	0.00	0	0.00	231	100
ZH	207	22.52	670	72.91	17	1.85	16	1.74	6	0.65	3	0.33	0	0.00	919	100
Divers	0	0.00	0	0.00	0	0.00	0	0.00	0	0.00	0	0.00	0	0.00	0	100
<b>Total CH</b>	<b>6'561</b>	<b>35.08</b>	<b>11'290</b>	<b>60</b>	<b>431</b>	<b>2</b>	<b>250</b>	<b>1.34</b>	<b>126</b>	<b>0.67</b>	<b>35</b>	<b>0.19</b>	<b>9</b>	<b>0.05</b>	<b>18'702</b>	<b>100</b>
F*	8	15.09	39	73.58	2	3.77	0	0.00	3	5.66	1	1.89	0	0.00	53	100
FL**	10	23.81	31	73.81	1	2.38	0	0.00	0	0.00	0	0.00	0	0.00	42	100
<b>Total</b>	<b>6'579</b>	<b>35.00</b>	<b>11'360</b>	<b>60</b>	<b>434</b>	<b>2</b>	<b>250</b>	<b>1</b>	<b>129</b>	<b>0.69</b>	<b>36</b>	<b>0.19</b>	<b>9</b>	<b>0.05</b>	<b>18'797</b>	<b>100</b>

Légende:

- C-0≤100 Nombre d'exploitations sans contestation privée de la charge en cellules somatiques dans le mois d'analyse; le plus mauvais résultat du premier et dernier échantillon dans le mois d'analyse avait une valeur ≤ 100'000 cellules somatiques/ml
- C-0>100 Nombre d'exploitations sans contestation privée de la charge en cellules somatiques dans le mois d'analyse; le plus mauvais résultat du premier et dernier échantillon dans le mois d'analyse avait une valeur >100'000 et ≤ 349'000 cellules somatiques/ml
- C-1C/5M Nombre d'exploitations avec la 1ère contestation de la charge en cellules somatiques en 5 mois
- C-2C/5M Nombre d'exploitations avec la 2ème contestation de la charge en cellules somatiques en 5 mois
- C-3C/5M Nombre d'exploitations avec la 3ème contestation de la charge en cellules somatiques en 5 mois
- C-4C/5M Nombre d'exploitations avec la 4ème contestation de la charge en cellules somatiques en 5 mois
- C-5C/5M Nombre d'exploitations avec la 5ème contestation de la charge en cellules somatiques en 5 mois
- C-Total Nombre total d'exploitations évaluées quant à la charge en cellules somatiques

\* Évaluations et contestations selon la convention (PSL, AILS, Fromarte) du 15.12.2015 sur les modalités des contrats d'achat de lait

- \* F Échantillons provenant de la France (zone franche)
- \*\* FL Échantillons provenant de la Principauté du Liechtenstein

Sources: Suissselab SA Zollikofen, TSM Fiduciaire Sàrl Berne

Lait cru suisse: évaluation de droit privé, résultats du contrôle du lait (lait de vache)								
novembre 2018								
Canton	Substances inhibitrices [Nombre d'exploitations]							
	Pas de contestation*		1ère contestation*		2ème contestation*		Total évaluations*	
	S.i.-0	%	S.i.-1C/12M	%	S.i.-2C/12M	%	S.i.-Total	%
AG	702	100.00	0	0.00	0	0.00	702	100.00
AI	279	100.00	0	0.00	0	0.00	279	100.00
AR	383	100.00	0	0.00	0	0.00	383	100.00
BE	5053	99.96	2	0.04	0	0.00	5055	100.00
BL/BS	256	100.00	0	0.00	0	0.00	256	100.00
FR	1374	100.00	0	0.00	0	0.00	1374	100.00
GE	4	100.00	0	0.00	0	0.00	4	100.00
GL	194	100.00	0	0.00	0	0.00	194	100.00
GR	525	99.62	2	0.38	0	0.00	527	100.00
JU	394	99.49	2	0.51	0	0.00	396	100.00
LU	1994	99.95	1	0.05	0	0.00	1995	100.00
NE	353	100.00	0	0.00	0	0.00	353	100.00
NW	253	100.00	0	0.00	0	0.00	253	100.00
OW	378	100.00	0	0.00	0	0.00	378	100.00
SG	2003	100.00	0	0.00	0	0.00	2003	100.00
SH	65	100.00	0	0.00	0	0.00	65	100.00
SO	442	100.00	0	0.00	0	0.00	442	100.00
SZ	615	100.00	0	0.00	0	0.00	615	100.00
TG	949	100.00	0	0.00	0	0.00	949	100.00
TI	93	100.00	0	0.00	0	0.00	93	100.00
UR	157	100.00	0	0.00	0	0.00	157	100.00
VD	772	99.74	2	0.26	0	0.00	774	100.00
VS	309	99.04	2	0.64	1	0.32	312	100.00
ZG	230	99.14	2	0.86	0	0.00	232	100.00
ZH	918	100.00	0	0.00	0	0.00	918	100.00
Divers	0	0.00	0	0.00	0	0.00	0	100.00
<b>Total CH</b>	<b>18'695</b>	<b>99.93</b>	<b>13</b>	<b>0.07</b>	<b>1</b>	<b>0.01</b>	<b>18'709</b>	<b>100.00</b>
F*	53	100.00	0	0.00	0	0.00	53	100.00
FL**	42	100.00	0	0.00	0	0.00	42	100.00
<b>Total</b>	<b>18'790</b>	<b>99.93</b>	<b>13</b>	<b>0.07</b>	<b>1</b>	<b>0.01</b>	<b>18'804</b>	<b>100.00</b>

Légende:

- S.i.-0 Nombre d'exploitations sans détection de substances inhibitrices dans les échantillons du mois d'analyse (pas de contestation privée)
- S.i.-1C/12M Nombre d'exploitations avec la 1ère contestation privée en 12 mois à cause de détection de substances inhibitrices
- S.i.-2C/12M Nombre d'exploitations avec la 2ème contestation privée en 12 mois à cause de détection de substances inhibitrices
- S.i.-Total Nombre total d'exploitations évaluées quant à la détection de substances inhibitrices

\* Évaluations et contestations selon la convention (PSL, AILS, Fromarte) du 15.12.2015 sur les modalités des contrats d'achat de lait

- \* F Échantillons provenant de la France (zone franche)
- \*\* FL Échantillons provenant de la Principauté du Liechtenstein

Sources: Suisselab SA Zollikofen, TSM Fiduciaire Sàrl Berne

Lait cru suisse: évaluation de droit privé, résultats du contrôle du lait (lait de vache)								
novembre 2018								
Canton	Point de congélation [Nombre d'exploitations]							
	Pas de contestation*		Contestation* sans sanction		Contestation* avec sanction		Total évaluations*	
	PG-0	%	PG-C	%	PG-CS	%	PG-Total	%
AG	584	83.19	85	12.11	33	4.70	702	100
AI	246	88.17	17	6.09	16	5.73	279	100
AR	357	93.21	17	4.44	9	2.35	383	100
BE	4341	85.96	463	9.17	246	4.87	5050	100
BL/BS	188	73.44	47	18.36	21	8.20	256	100
FR	1171	85.23	125	9.10	78	5.68	1374	100
GE	4	100.00	0	0.00	0	0.00	4	100
GL	176	90.72	10	5.15	8	4.12	194	100
GR	420	79.70	67	12.71	40	7.59	527	100
JU	314	79.29	46	11.62	36	9.09	396	100
LU	1750	87.76	164	8.22	80	4.01	1994	100
NE	296	83.85	37	10.48	20	5.67	353	100
NW	232	92.06	15	5.95	5	1.98	252	100
OW	325	85.98	32	8.47	21	5.56	378	100
SG	1801	89.92	126	6.29	76	3.79	2003	100
SH	50	76.92	11	16.92	4	6.15	65	100
SO	356	80.54	57	12.90	29	6.56	442	100
SZ	563	91.54	37	6.02	15	2.44	615	100
TG	823	86.72	83	8.75	43	4.53	949	100
TI	69	74.19	15	16.13	9	9.68	93	100
UR	149	94.90	7	4.46	1	0.64	157	100
VD	637	82.30	90	11.63	47	6.07	774	100
VS	274	87.82	23	7.37	15	4.81	312	100
ZG	205	88.74	19	8.23	7	3.03	231	100
ZH	788	85.84	88	9.59	42	4.58	918	100
Divers	0	0.00	0	0.00	0	0.00	0	100
<b>Total CH</b>	<b>16'119</b>	<b>86.19</b>	<b>1'681</b>	<b>8.99</b>	<b>901</b>	<b>4.82</b>	<b>18'701</b>	<b>100</b>
F*	44	83.02	4	7.55	5	9.43	53	100
FL**	38	90.48	4	9.52	0	0.00	42	100
<b>Total</b>	<b>16'201</b>	<b>86.19</b>	<b>1'689</b>	<b>8.99</b>	<b>906</b>	<b>4.82</b>	<b>18'796</b>	<b>100</b>

Légende:

PG-0 Nombre d'exploitations sans contestation privée du point de congélation dans le premier du mois d'analyse, résultat  $\leq -0.520$  °C

PG-C Nombre d'exploitations avec contestation privée du point de congélation, sans sanctions, et dernier échantillon résultat entre  $> -0.520$  °C et  $< -0.516$  °C

PG-CS Nombre d'exploitations avec contestation privée du point de congélation, avec sanction, résultat  $\geq -0.516$  °C

PG-Total Nombre total d'exploitations évaluées quant au point de congélation

\* Évaluations et contestations selon la convention (PSL, AILS, Fromarte) du 15.12.2015 sur les modalités des contrats d'achat de lait

\* F Échantillons provenant de la France (zone franche)

\*\* FL Échantillons provenant de la Principauté du Liechtenstein

Sources: SuisseLab SA Zollikofen, TSM Fiduciaire Sàrl Berne

**Lait cru suisse: déductions et suppléments de droit privé\* (lait de vache)  
novembre 2018**

Canton	Déduction/supplément* [Nombre d'exploitations]							
	Supplément	%	± 0	%	Déduction	%	Total	%
AG	98	13.96	555	79.06	49	6.98	702	100
AI	90	32.26	176	63.08	13	4.66	279	100
AR	147	38.38	219	57.18	17	4.44	383	100
BE	1828	36.17	2994	59.24	232	4.59	5054	100
BL/BS	44	17.19	201	78.52	11	4.30	256	100
FR	404	29.36	884	64.24	88	6.40	1376	100
GE	0	0.00	4	100.00	0	0.00	4	100
GL	90	46.39	93	47.94	11	5.67	194	100
GR	192	36.43	305	57.87	30	5.69	527	100
JU	87	21.97	278	70.20	31	7.83	396	100
LU	457	22.90	1432	71.74	107	5.36	1996	100
NE	78	22.10	244	69.12	31	8.78	353	100
NW	78	30.95	159	63.10	15	5.95	252	100
OW	122	32.28	240	63.49	16	4.23	378	100
SG	585	29.21	1322	66.00	96	4.79	2003	100
SH	8	12.31	54	83.08	3	4.62	65	100
SO	91	20.59	318	71.95	33	7.47	442	100
SZ	190	30.89	393	63.90	32	5.20	615	100
TG	155	16.33	735	77.45	59	6.22	949	100
TI	14	15.05	67	72.04	12	12.90	93	100
UR	63	40.13	87	55.41	7	4.46	157	100
VD	175	22.61	517	66.80	82	10.59	774	100
VS	127	40.71	154	49.36	31	9.94	312	100
ZG	45	19.40	175	75.43	12	5.17	232	100
ZH	168	18.30	695	75.71	55	5.99	918	100
Divers	0	0.00	0	0.00	0	0.00	0	100
<b>Total CH</b>	<b>5'336</b>	<b>28.52</b>	<b>12'301</b>	<b>65.75</b>	<b>1'073</b>	<b>5.73</b>	<b>18'710</b>	<b>100</b>
F*	6	11.32	40	75.47	7	13.21	53	100
FL**	9	21.43	32	76.19	1	2.38	42	100
<b>Total</b>	<b>5'351</b>	<b>28.46</b>	<b>12'373</b>	<b>65.80</b>	<b>1'081</b>	<b>5.75</b>	<b>18'805</b>	<b>100</b>

**Légende:**

Supplément Exigences de bases remplies pour l'octroi du supplément de 0.5 centimes, sans prise en considération des exigences spécifiques pour le lait de non-ensilage (nombre d'exploitations)

± 0 Nombre d'exploitations sans droit au supplément et sans déduction dans le mois analysé

Déduction Nombre total des exploitations évaluées dans le mois analysé

Total Nombre total des exploitations avec déduction dans le mois analysé

\* Évaluations et contestations selon la convention (PSL, AILS, Fromarte) du 15.12.2015 sur les modalités des contrats d'achat de lait

\* F Échantillons provenant de la France (zone franche)

\*\* FL Échantillons provenant de la Principauté du Liechtenstein

Sources: SuisseLab SA Zollikofen, TSM Fiduciaire Sàrl Berne

Composition du lait de vache par canton (page 1 : d'Argovie à Schaffhouse)

Canton	Composants	janv. g/kg	févr. g/kg	mars g/kg	avril g/kg	mai g/kg	juin g/kg	juil. g/kg	août g/kg	sept. g/kg	oct. g/kg	nov. g/kg	déc. g/kg	Moyenne 2018 g/kg
Argovie	Matière grasse	43.2	43.7	43.6	42.3	41.3	40.4	40.2	40.3	41.3	42.5	43.6	0.0	42.0
	Protéine	34.1	34.1	33.8	33.2	32.8	32.2	32.1	32.2	33.5	34.5	35.1	0.0	33.4
	Total	77.3	77.8	77.4	75.5	74.1	72.6	72.3	72.5	74.8	77.0	78.7	0.0	75.5
Appenzell Rhodes-Intérieures	Matière grasse	41.7	42.6	42.2	41.6	41.1	40.5	40.2	39.6	39.9	40.3	41.5	0.0	41.0
	Protéine	34.6	34.8	34.6	34.3	33.8	33.3	33.2	33.1	34.1	34.9	35.1	0.0	34.2
	Total	76.3	77.4	76.8	75.9	74.9	73.8	73.4	72.7	74.0	75.2	76.6	0.0	75.2
Appenzell Rhodes-Extérieures	Matière grasse	42.0	42.8	42.7	41.8	41.5	41.2	40.8	40.0	39.8	40.5	41.6	0.0	41.3
	Protéine	34.3	34.4	34.4	34.0	33.7	33.3	33.2	33.3	34.2	34.5	34.7	0.0	34.0
	Total	76.3	77.2	77.1	75.8	75.2	74.5	74.0	73.3	74.0	75.0	76.3	0.0	75.3
Bâle-Campagne	Matière grasse	42.6	43.1	42.4	41.8	40.5	39.9	39.7	40.0	41.0	41.7	43.1	0.0	41.4
	Protéine	33.3	33.1	32.8	32.5	32.1	31.7	31.7	32.0	33.0	33.7	34.3	0.0	32.7
	Total	75.9	76.2	75.2	74.3	72.6	71.6	71.4	72.0	74.0	75.4	77.4	0.0	74.2
Berne	Matière grasse	42.4	42.9	42.6	41.6	41.0	40.9	40.5	40.6	40.7	41.0	42.3	0.0	41.5
	Protéine	33.3	33.3	33.1	32.8	32.8	32.2	32.0	32.3	33.2	34.1	34.2	0.0	33.0
	Total	75.7	76.2	75.7	74.4	73.8	73.1	72.5	72.9	73.9	75.1	76.5	0.0	74.5
Fribourg	Matière grasse	41.1	41.6	41.1	40.1	39.6	39.6	39.8	39.7	39.9	40.3	41.3	0.0	40.4
	Protéine	33.2	33.3	33.0	32.7	32.7	32.1	32.2	32.3	33.6	34.3	34.0	0.0	33.0
	Total	74.3	74.9	74.1	72.8	72.3	71.7	72.0	72.0	73.5	74.6	75.3	0.0	73.4
Genève	Matière grasse	42.1	42.5	41.6	40.9	39.0	38.5	40.7	40.0	41.6	42.5	42.5	0.0	41.1
	Protéine	34.7	34.5	34.4	34.3	34.2	34.1	34.1	34.3	34.7	35.9	35.1	0.0	34.6
	Total	76.8	77.0	76.0	75.1	73.2	72.6	74.8	74.3	76.2	78.4	77.6	0.0	75.6
Glaris	Matière grasse	39.9	40.7	40.4	39.8	40.1	40.3	40.2	39.9	40.2	39.5	39.4	0.0	40.0
	Protéine	32.2	32.7	32.6	32.6	32.9	32.8	32.8	32.9	33.6	34.0	33.4	0.0	33.0
	Total	72.1	73.4	73.0	72.4	73.0	73.1	73.0	72.8	73.8	73.5	72.8	0.0	73.0
Grisons	Matière grasse	39.0	39.6	39.8	39.4	39.6	40.2	39.9	39.5	39.2	38.5	38.2	0.0	39.3
	Protéine	31.9	32.4	32.6	32.6	33.0	33.1	33.4	33.4	34.0	32.9	31.8	0.0	32.8
	Total	70.9	72.0	72.4	72.0	72.6	73.3	73.3	72.9	73.2	71.4	70.0	0.0	72.2
Jura	Matière grasse	40.8	41.2	40.8	40.4	39.1	38.4	38.2	38.7	39.1	39.4	41.3	0.0	39.8
	Protéine	33.2	33.3	33.0	32.7	32.5	31.7	31.6	32.2	33.4	34.0	34.0	0.0	32.9
	Total	74.0	74.5	73.8	73.1	71.6	70.1	69.8	70.9	72.5	73.4	75.3	0.0	72.6
Lucerne	Matière grasse	42.8	43.4	42.9	42.1	41.1	40.4	40.3	40.2	41.2	41.3	42.4	0.0	41.6
	Protéine	34.4	34.4	34.2	33.7	33.1	32.5	32.5	32.3	33.7	34.6	35.3	0.0	33.7
	Total	77.2	77.8	77.1	75.8	74.2	72.9	72.8	72.5	74.9	75.9	77.7	0.0	75.3
Neuchâtel	Matière grasse	40.3	40.9	40.5	39.9	39.6	38.9	38.8	39.0	39.3	40.5	41.3	0.0	39.9
	Protéine	32.9	32.8	32.8	32.3	32.6	32.1	31.7	32.3	33.5	34.0	33.7	0.0	32.8
	Total	73.2	73.7	73.3	72.2	72.2	71.0	70.5	71.3	72.8	74.5	75.0	0.0	72.7
Nidwald	Matière grasse	41.6	42.3	41.7	41.2	40.7	40.3	40.3	40.0	40.1	40.1	41.1	0.0	40.9
	Protéine	34.0	34.2	33.9	33.4	33.1	32.7	32.6	32.3	33.1	34.2	34.2	0.0	33.4
	Total	75.6	76.5	75.6	74.6	73.8	73.0	72.9	72.3	73.2	74.3	75.3	0.0	74.3
Obwald	Matière grasse	41.2	42.2	41.6	40.8	40.3	40.7	40.1	39.8	39.6	39.2	40.3	0.0	40.5
	Protéine	33.6	34.0	33.9	33.5	33.2	33.0	32.6	32.6	33.3	34.2	34.0	0.0	33.4
	Total	74.8	76.2	75.5	74.3	73.5	73.7	72.7	72.4	72.9	73.4	74.3	0.0	74.0
Schaffhouse	Matière grasse	43.0	43.6	42.5	41.6	40.7	40.0	40.0	40.1	41.4	42.5	43.9	0.0	41.7
	Protéine	33.8	34.2	33.7	33.0	32.1	31.9	32.1	32.1	33.7	34.3	34.9	0.0	33.2
	Total	76.8	77.8	76.2	74.6	72.8	71.9	72.1	72.2	75.1	76.8	78.7	0.0	75.0

Sources: Suisselab SA Zollikofen, TSM Fiduciaire Sàrl Berne

Les données déterminées sont issues de tous les prélèvements (échantillonnage automatique ou manuel), effectués dans le cadre du contrôle de qualité du lait (valeur médiane).

Composition du lait de vache par canton (page 2 : de Schwyz à Zurich)

Canton	Composants	janv. g/kg	févr g/kg	mars g/kg	avril g/kg	mai g/kg	juin g/kg	juil. g/kg	août g/kg	sept. g/kg	oct. g/kg	nov. g/kg	déc. g/kg	Moyenne 2018 g/kg
Schwyz	Matière grasse	41.6	42.0	41.8	41.0	40.4	40.1	39.6	39.5	39.8	40.3	41.4	0.0	40.7
	Protéine	34.2	34.0	33.8	33.5	33.1	32.8	32.9	32.8	33.8	34.7	34.9	0.0	33.7
	Total	75.8	76.0	75.6	74.5	73.5	72.9	72.5	72.3	73.6	75.0	76.3	0.0	74.4
Saint-Gall	Matière grasse	42.9	43.5	43.0	41.8	40.9	40.2	39.8	40.1	40.8	42.0	43.4	0.0	41.7
	Protéine	33.8	33.5	33.3	33.0	32.6	32.0	32.0	32.1	33.2	34.0	34.6	0.0	33.1
	Total	76.7	77.0	76.3	74.8	73.5	72.2	71.8	72.2	74.0	76.0	78.0	0.0	74.8
Soleure	Matière grasse	42.0	42.5	41.9	41.2	40.7	40.4	40.2	39.9	40.1	40.3	41.3	0.0	41.0
	Protéine	34.3	34.5	34.3	33.9	33.4	33.0	32.9	32.9	33.9	34.9	35.3	0.0	33.9
	Total	76.3	77.0	76.2	75.1	74.1	73.4	73.1	72.8	74.0	75.2	76.6	0.0	74.9
Tessin	Matière grasse	39.9	40.1	40.3	39.6	39.0	39.7	40.3	39.3	40.4	40.6	40.6	0.0	40.0
	Protéine	33.0	32.9	33.1	32.7	32.7	32.4	32.0	31.9	33.7	34.1	33.8	0.0	32.9
	Total	72.9	73.0	73.4	72.3	71.7	72.1	72.3	71.2	74.1	74.7	74.4	0.0	72.9
Thurgovie	Matière grasse	42.4	43.1	42.2	41.1	40.3	39.9	39.9	39.8	40.7	40.9	41.8	0.0	41.1
	Protéine	34.4	34.6	34.2	33.6	33.1	32.7	32.7	32.5	34.1	35.0	35.6	0.0	33.9
	Total	76.8	77.7	76.4	74.7	73.4	72.6	72.6	72.3	74.8	75.9	77.4	0.0	75.0
Uri	Matière grasse	40.5	41.3	40.7	40.1	40.2	41.9	41.8	41.2	40.1	39.6	40.2	0.0	40.7
	Protéine	33.2	33.5	33.4	33.5	33.6	33.4	33.3	33.5	34.2	34.9	33.9	0.0	33.7
	Total	73.7	74.8	74.1	73.6	73.8	75.3	75.1	74.7	74.3	74.5	74.1	0.0	74.4
Vaud	Matière grasse	40.3	41.0	40.5	39.4	38.6	38.5	38.4	38.6	39.2	40.1	41.0	0.0	39.6
	Protéine	33.3	33.4	33.2	32.8	32.8	32.4	32.0	32.5	33.8	34.4	34.5	0.0	33.2
	Total	73.6	74.4	73.7	72.2	71.4	70.9	70.4	71.1	73.0	74.5	75.5	0.0	72.8
Valais	Matière grasse	37.6	38.7	38.1	38.1	38.7	40.1	40.7	40.7	39.7	39.1	37.7	0.0	39.0
	Protéine	31.9	32.4	32.6	32.6	32.9	33.2	32.3	32.5	33.9	33.6	32.3	0.0	32.7
	Total	69.5	71.1	70.7	70.7	71.6	73.3	73.0	73.2	73.6	72.7	70.0	0.0	71.8
Zoug	Matière grasse	42.3	42.6	42.3	41.5	40.6	40.2	40.1	39.8	40.9	41.1	42.4	0.0	41.3
	Protéine	34.6	34.3	34.1	33.6	33.1	32.9	32.8	32.7	34.0	35.1	35.4	0.0	33.9
	Total	76.9	76.9	76.4	75.1	73.7	73.1	72.9	72.5	74.9	76.2	77.8	0.0	75.1
Zurich	Matière grasse	42.9	43.3	43.2	41.9	40.9	40.1	40.0	40.0	40.7	41.8	43.1	0.0	41.6
	Protéine	34.2	34.2	34.1	33.5	33.1	32.7	32.5	32.5	33.8	34.9	35.4	0.0	33.7
	Total	77.1	77.5	77.3	75.4	74.0	72.8	72.5	72.5	74.5	76.7	78.5	0.0	75.3
Moyenne Suisse	Matière grasse	42.0	42.5	42.1	41.2	40.5	40.3	40.1	40.0	40.4	40.8	41.8	0.0	41.1
	Protéine	33.7	33.7	33.5	33.2	32.9	32.5	32.3	32.4	33.6	34.4	34.6	0.0	33.3
	Total	75.7	76.2	75.6	74.4	73.4	72.8	72.4	72.4	74.0	75.2	76.4	0.0	74.4
Moyenne Suisse	Matière grasse	42.6	41.6	40.9	40.5	40.3	39.9	40.0	39.7	40.5	40.6	41.9	0.0	40.8
Année précédente	Protéine	33.8	33.4	33.0	33.2	33.3	32.4	32.3	32.5	33.8	34.3	34.4	0.0	33.3
	Total	76.4	75.0	73.9	73.7	73.6	72.3	72.3	72.2	74.3	74.9	76.3	0.0	74.1
	Matière grasse	40.0	40.4	40.3	38.9	37.9	37.7	37.5	38.1	39.0	40.2	41.2	0.0	39.2
France Zone franche)	Protéine	34.4	34.4	34.3	33.7	33.4	33.1	33.0	33.7	35.0	35.7	35.9	0.0	34.2
	Total	74.4	74.8	74.6	72.6	71.3	70.8	70.5	71.8	74.0	75.9	77.1	0.0	73.4
	Matière grasse	43.1	42.9	42.9	41.6	41.0	40.4	40.2	40.1	41.2	42.7	43.2	0.0	41.7
Principauté du Liechtenstein	Protéine	34.2	34.3	34.1	33.1	33.0	32.8	32.4	32.9	33.9	34.7	35.1	0.0	33.7
	Total	77.2	77.2	77.0	74.7	74.0	73.2	72.6	73.0	75.0	77.4	78.3	0.0	75.4
	Matière grasse	42.0	42.5	42.1	41.2	40.5	40.2	40.1	40.0	40.4	40.8	41.8	0.0	41.1
Moyenne Totale	Protéine	33.7	33.7	33.6	33.2	32.9	32.5	32.3	32.4	33.6	34.4	34.6	0.0	33.4
	Total	75.7	76.2	75.7	74.4	73.4	72.7	72.4	72.4	74.0	75.2	76.4	0.0	74.4
	Matière grasse	42.6	41.6	40.9	40.4	40.3	39.9	40.0	39.7	40.5	40.6	41.9	0.0	40.8
Moyenne totale Année précédente	Protéine	33.9	33.4	33.0	33.2	33.3	32.4	32.3	32.5	33.8	34.3	34.4	0.0	33.3
	Total	76.5	75.0	73.9	73.6	73.6	72.3	72.3	72.2	74.3	74.9	76.3	0.0	74.1

Sources: Süsselab SA Zollikofen, TSM Fiduciaire Sàrl Berne

Les données déterminées sont issues de tous les prélèvements (échantillonnage automatique ou manuel), effectués dans le cadre du contrôle de qualité du lait (valeur médiane).

**Contrôle du lait provenant d'autres mammifères (bufflonne, brebis, chèvre)**

Valeurs statistiques [sur la base de tous les résultats individuels\*]

novembre 2018

		Moyenne	Écart type	5%- quantile	10%- quantile	Médian	90%- quantile	95%-quantile
Germes	Nombre d'échantillons	1'000 germes/ml	1'000 germes/ml	1'000 germes/ml	1'000 germes/ml	1'000 germes/ml	1'000 germes/ml	1'000 germes/ml
		321	122	434	5	7	20	179

Répartition "nombre de germes" / Indications en 1'000 germes / ml de tous les résultats individuels\*

novembre 2018

Von	1	10	50	100	200	300	400	500	1'000	1'500	2'000	≥	Total
bis	9	49	99	199	299	399	499	999	1'499	1'999	2'999	3'000	évaluations
Anzahl	79	163	34	14	10	5	2	5	0	3	4	2	321
%	24.61	50.78	10.59	4.36	3.12	1.56	0.62	1.56	0.00	0.93	1.25	0.62	100

Substances inhibitrices de tous les résultats individuels\*

novembre 2018

	Anzahl	%
Sans détection de substances inhibitrices	347	100.00
Avec détection de substances inhibitrices	0	0.00
Total évaluations	347	100

\* Ont été pris en compte tous les échantillons, pour lesquels le critère d'analyse considéré a été analysé.  
Suisse, sans France (lait de zone franche) et sans lait la Principauté du Liechtenstein.

Sources: Suisselab AG Zollikofen, TSM Treuhand GmbH Bern