

Statistiques mensuelles du marché du lait

décembre 2018

1 - Production / mise en valeur du lait

- 1.1 Production laitière mensuelle
- 1.2 Mise en valeur selon l'équivalent-lait
- 1.3 Mise en valeur selon l'équivalent-lait / année précédente (graphique)

2 - Fabrication de produits laitiers

- 2.1 Production fromagère mensuelle et cumulée
- 2.2 Production fromagère mensuelle et cumulée année précédente
- 2.3 Production fromagère (graphiques)
- 2.4 Production de lait de consommation / Production de beurre
- 2.5 Spécialités laitières
- 2.6 Poudre de lait et lait condensé

3 - Exportation

- 3.1 Exportations de fromage par produit/groupe de produits
- 3.2 Exportations de fromage par pays
- 3.3 Exportations de fromage par pays, mois de l'année précédente
- 3.4 Exportations de fromage par pays, cumulées
- 3.5 Exportations de fromage par pays, cumulées, année précédente
- 3.6 + 3.7 Total des exportations / sortes principales, 3 années (graphiques)
- 3.8 Pourcentage des exportations par variété (graphiques)
- 3.9 Exportations autres produits laitiers

4 - Importations de fromage



- 4.1 Importations de fromage par produit/groupe de produits
- 4.2 Importations de fromage par pays fournisseur
- 4.3 Importations de fromage par pays fournisseur, mois de l'année précédente
- 4.4 Importations cumulées de fromage par pays fournisseur
- 4.5 Importations cumulées de fromage par pays fournisseur, année précédente
- 4.6 + 4.7 Total des importations / par groupe de produits, 3 années (graphiques)
- 4.8 Importations autres produits laitiers

5 - Contrôle du lait

- 5.1 Valeurs statistiques, Distribution nombre de germes / cellules / point de congélation
- 5.2 Évaluation de droit public: germes
- 5.3 Évaluation de droit public: cellules somatiques
- 5.4 Évaluation de droit public: substances inhibitrices
- 5.5 Évaluation de droit public: suspensions de livraison de lait
- 5.6 Évaluation de droit privé: germes
- 5.7 Évaluation de droit privé: cellules somatiques
- 5.8 Évaluation de droit privé: substances inhibitrices
- 5.9 Évaluation de droit privé: point de congélation
- 5.10 Évaluation de droit privé: déduction/supplément
- 5.11 + 5.12 Composition du lait par canton
- 5.13 Contrôle du lait provenant d'autres mammifères (bufflonne, brebis, chèvre)

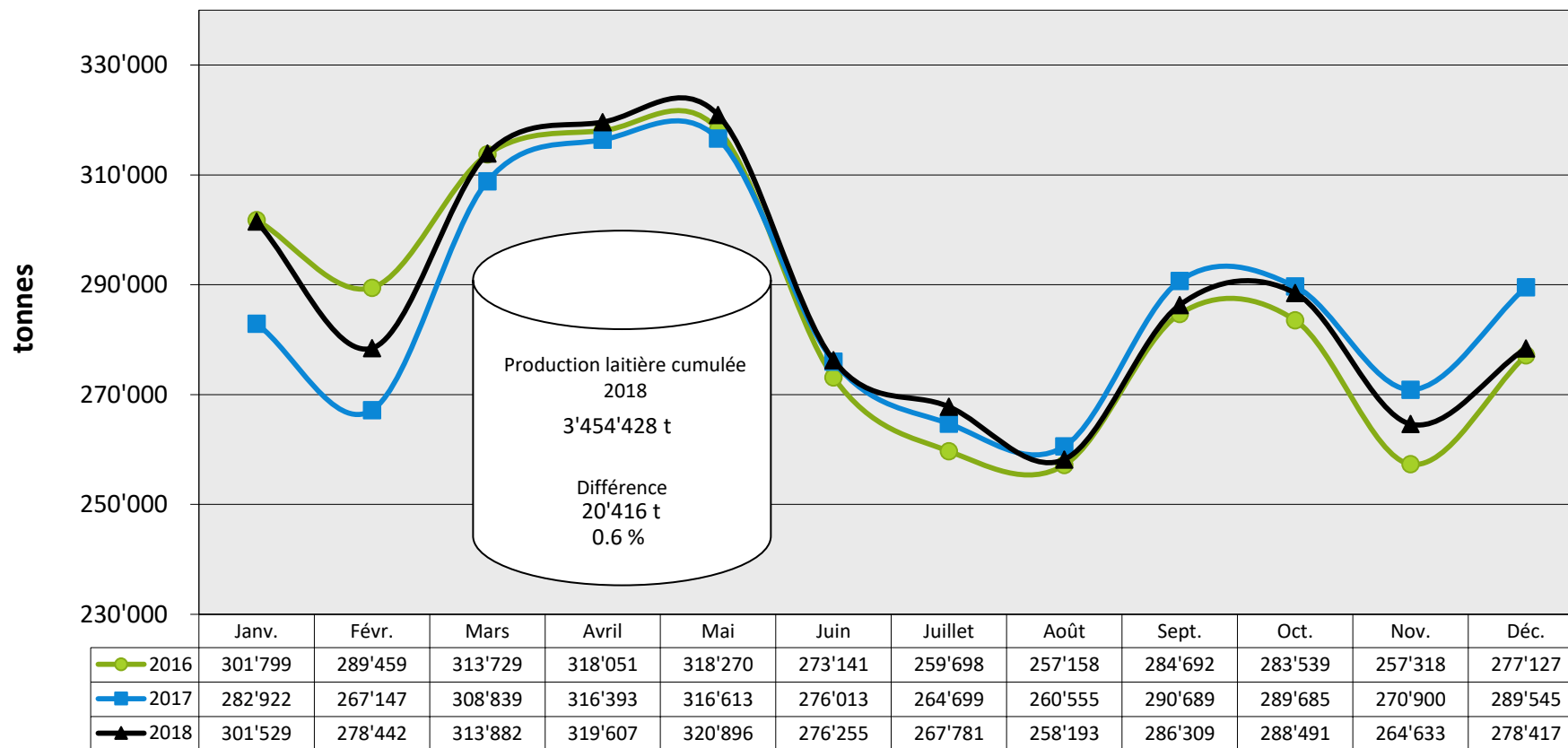
La reproduction des données est autorisée sous réserve de l'indication de la source

Berne, le 13 février 2019

	<p>Changement provisoire de la production laitière du mois de janv. 19, par rapport au même mois de l'année précédente: (Prévision sur la base des données déjà saisies).</p>	<p>-5.0%</p>
	<p>Tendance de la production laitière du mois de février 19, par rapport au même mois de l'année précédente: (Prévision sur la base de la production de beurre)</p>	<p>décroissant</p>

MARCHÉ
DULAIT.ch

Production laitière mensuelle en 2018 (Lait de la zone franche et lait du Liechtenstein inclus)



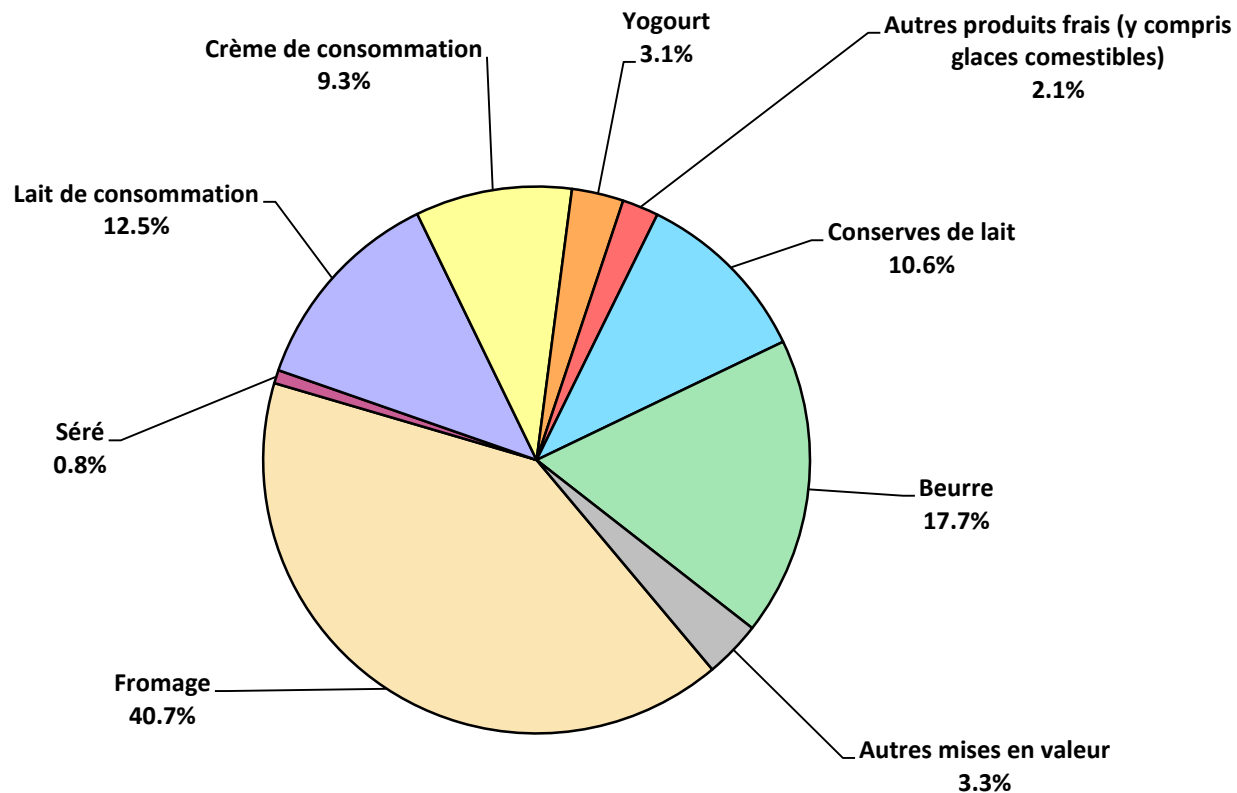
Mise en valeur du lait en équivalents-lait

Mise en valeur (t):	Mise en valeur mensuelle		Différence par rapport au même mois de l'année précédente		Mise en valeur cumulée		Différence par rapport à la même période de l'année précédente	
	décembre 2017	décembre 2018		(%)	janv. - déc. 2017	janv. - déc. 2018		(%)
Fromage	115'832	113'178	-2'654	-2.3	1'474'792	1'492'848	18'056	1.2
Séré	2'000	2'187	187	9.4	26'735	26'746	11	0.0
Lait de consommation	34'107	34'755	648	1.9	384'258	382'614	-1'644	-0.4
Crème de consommation	23'861	25'790	1'929	8.1	283'930	280'933	-2'997	-1.1
Yogourt	8'089	8'516	427	5.3	116'532	118'272	1'740	1.5
Autres produits frais (y c. glaces comestibles)	5'569	5'984	415	7.5	94'452	100'307	5'855	6.2
Conserves de lait	32'096	29'524	-2'572	-8.0	370'509	379'814	9'305	2.5
Beurre	50'866	49'157	-1'709	-3.4	516'547	542'593	26'046	5.0
Autres mises en valeur	17'125	9'326	-7'799	-45.5	166'257	130'301	-35'956	-21.6
Total	289'545	278'417	-11'128	-3.8	3'434'012	3'454'428	20'416	0.6

Un équivalent-lait correspond à la teneur en protéine et en matière grasse d'un kilo de lait (fraction protéique = 0.45 EL; fraction butyrique = 0.55 EL)

Exemple 1 kg lait entier past./UHT = 0,45 protéine + 0.55 matière grasse = 1.00 équivalent-lait
 1 kg lait écrémé past./UHT = 0.45 protéine + 0.05 matière grasse = 0.50 équivalent-lait
 1 kg crème entière past./UHT = 0.30 protéine + 4.80 matière grasse = 5.10 équivalents-lait

Mise en valeur du lait en équivalents-lait décembre 2018 Total 278'417 tonnes de lait



Production fromagère 2018 cumulée avec comparaison année précédente

(t)	janv.	févr.	mars	avril	mai	juin	juillet	août	sept.	oct.	nov.	déc.	Cumul		Différence	
													2017	2018	période année	(%)
Séré	1'414	1'279	1'404	1'257	1'510	1'304	1'326	1'431	1'255	1'339	1'378	1'294	16'145	16'191	46	0.3
Mozzarella	1'984	1'768	2'068	2'078	2'277	2'137	2'048	2'040	1'675	1'871	1'718	1'704	23'303	23'368	65	0.3
Mascarpone	39	34	43	30	47	46	43	38	35	45	42	66	470	508	38	8.1
Autres fromages frais	1'010	886	1'036	1'018	1'303	1'086	992	1'024	931	957	960	838	11'522	12'041	519	4.5
Total fromages frais	4'447	3'967	4'550	4'384	5'138	4'573	4'409	4'532	3'897	4'211	4'098	3'902	51'438	52'108	670	1.3
Fromage à croûte fleurie, maigre, 1/4 gras	0	0	0	0	0	0	0	0	0	0	0	0	0	0	0	-
Fromage à croûte fleurie, 1/2 gras à gras	71	59	67	64	68	60	71	69	59	67	66	55	791	776	-15	-1.9
Fromage à croûte fleurie, crème	144	134	138	102	116	96	103	114	147	197	170	95	1'466	1'556	90	6.1
Bleu, fromage à pâte persillée	1	2	2	1	1	1	1	1	2	2	2	1	14	16	2	14.3
Tomme	142	143	153	155	192	157	168	165	143	156	150	135	1'830	1'859	29	1.6
Vacherin Mont-d'Or AOP	63	45	6	0	0	0	0	56	101	108	99	76	564	554	-10	-1.8
Autres fromages à pâte molle, maigres, 1/4 gras	2	2	2	2	2	1	2	1	2	2	2	2	22	22	0	0.0
Autres fromages à pâte molle, 1/2 gras à gras	59	56	64	61	63	54	60	65	80	75	71	59	731	767	36	4.9
Autres fromages à pâte molle, crème	24	25	20	25	28	24	31	48	26	25	26	25	286	327	41	14.3
Total fromage à pâte molle	507	465	452	409	470	393	437	520	560	632	585	449	5'705	5'879	174	3.0
Appenzeller*	652	615	685	714	752	755	804	771	763	711	723	723	8'538	8'668	130	1.5
Tilsit	266	179	249	212	240	229	197	227	238	254	210	241	2'852	2'742	-110	-3.9
Fromage du Valais / Raclette du Valais AOP	209	202	228	231	240	169	89	67	240	335	188	198	2'307	2'396	89	3.9
Raclette Suisse	892	806	1'030	1'319	1'511	1'558	1'635	1'517	1'620	1'420	1'052	889	14'764	15'249	485	3.3
Vacherin fribourgeois AOP	158	152	178	162	240	229	288	277	275	286	269	199	2'840	2'713	-127	-4.5
Tête de Moine AOP	222	168	177	180	218	230	272	284	294	242	204	228	2'557	2'719	162	6.3
Fromage du Jura	62	68	78	65	59	34	30	29	29	60	41	34	436	589	153	35.1
Fromage des vigneron	8	7	3	5	6	6	6	7	9	10	6	6	114	83	-31	-27.2
Mutschli	49	44	41	35	42	42	45	51	94	76	55	40	621	614	-7	-1.1
Fromage d'alpage à pâte mi-dure	0	0	0	0	3	33	37	153	1'545	417	45	-4	2'098	2'229	131	6.2
Fromage de montagne des Grisons	98	85	91	90	99	68	41	25	35	66	82	96	943	876	-67	-7.1
Fromages de montagne	240	213	230	233	236	198	140	128	171	192	207	224	2'385	2'412	27	1.1
St. Paulin Suisse	17	17	19	23	24	23	23	27	24	27	27	18	316	269	-47	-14.9
Edam suisse	14	14	14	17	14	11	6	5	10	22	12	9	184	148	-36	-19.6
Fromage affiné à froid	49	50	72	59	68	21	35	34	16	25	38	78	567	545	-22	-3.9
Fromage à pâte mi-dure persillée	18	16	20	19	21	29	6	16	29	26	14	18	242	232	-10	-4.1
Fromage semi - préparé	80	91	90	108	103	77	72	82	71	108	105	57	1'013	1'044	31	3.1
Fromage industriel	616	629	657	699	618	541	505	459	337	578	586	562	6'837	6'787	-50	-0.7
Autres fromages à pâte mi-dure, maigre, 1/4 gras	25	29	36	21	17	16	17	22	16	22	23	18	322	262	-60	-18.6
Autres fromages à pâte mi-dure, 1/2 gras à gras *	1'012	958	1'080	993	957	804	815	784	863	1'039	946	886	10'963	11'137	174	1.6
Autres fromages à pâte mi-dure, crème	412	352	411	393	468	399	397	340	400	495	369	398	4'462	4'834	372	8.3
Total fromage à pâte mi-dure	5'098	4'698	5'389	5'579	5'937	5'471	5'462	5'305	7'080	6'412	5'207	4'920	65'364	66'558	1'194	1.8
Emmentaler AOP	1'557	1'446	1'583	1'525	1'631	1'458	1'488	1'572	1'372	1'438	1'345	1'366	18'466	17'781	-685	-3.7
Switzerland Swiss	598	521	433	491	536	441	539	437	635	556	547	529	7'169	6'263	-906	-12.6
Gruyère AOP	2'522	2'202	2'317	2'772	2'854	2'420	2'485	2'188	2'261	2'427	2'329	2'509	28'754	29'286	532	1.9
Fromage d'alpage à pâte dure	0	0	0	0	39	147	138	190	863	370	50	0	1'770	1'797	27	1.5
Autres fromages à pâte dure, maigre, 1/4 gras	231	210	348	291	268	170	189	147	103	196	209	269	2'364	2'631	267	11.3
Autres fromages à pâte dure, 1/2 gras à gras **	511	488	542	541	539	466	404	394	437	521	505	501	5'180	5'849	669	12.9
Autres fromages à pâte dure, crème	11	15	15	19	23	18	18	14	17	31	18	17	226	216	-10	-4.4
Total fromage à pâte dure	5'430	4'882	5'238	5'639	5'890	5'120	5'261	4'942	5'688	5'539	5'003	5'191	63'929	63'823	-106	-0.2
Sbrinz AOP	134	109	170	160	150	116	104	81	88	118	135	112	1'461	1'477	16	1.1
Total fromage à pâte extra-dure	134	109	170	160	150	116	104	81	88	118	135	112	1'461	1'477	16	1.1
Fromage pur chèvre	51	67	99	111	122	112	93	88	127	121	63	46	1'050	1'100	50	4.8
Fromage pur brebis	27	31	42	47	49	40	31	26	18	21	24	24	343	380	37	10.8
Total produits spéciaux	78	97	141	158	170	151	124	114	144	142	87	70	1'390	1'476	86	6.2
Total général	15'694	14'217	15'939	16'330	17'757	15'824	15'797	15'495	17'458	17'052	15'115	14'643	189'292	191'321	2'029	1.1

* y c. spécialités locales

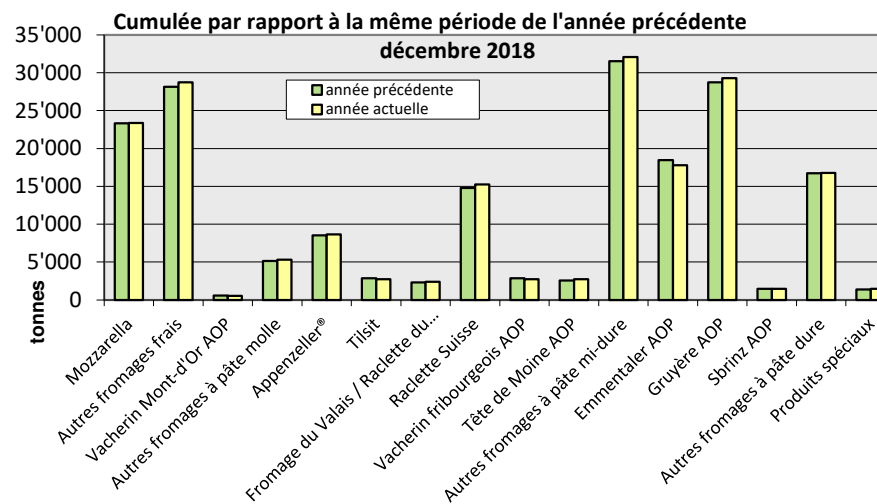
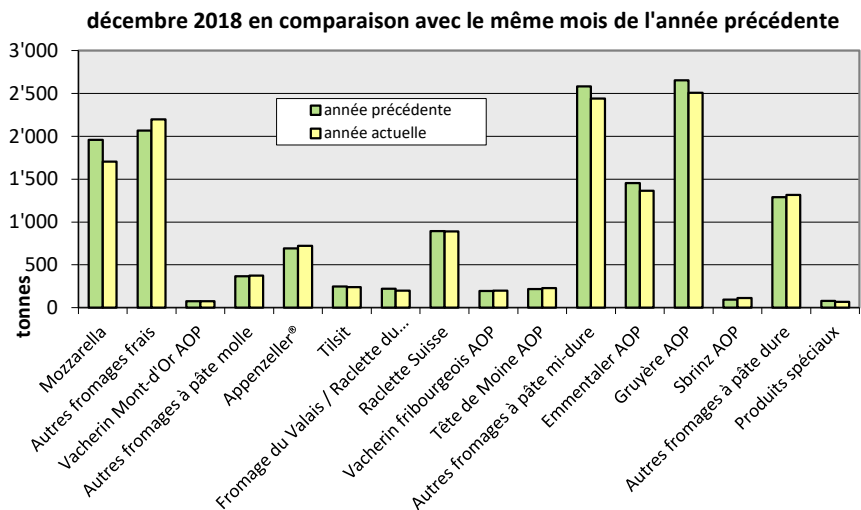
** y c. fromage industriel, spécialités locales

Production fromagère 2017

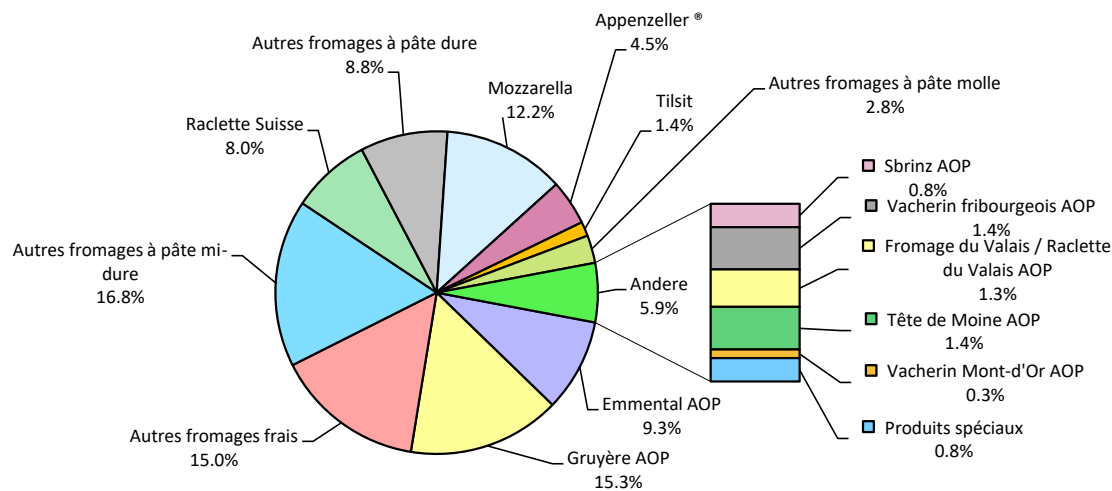
	janv. tonnes	févr. tonnes	mars tonnes	avril tonnes	mai tonnes	juin tonnes	juillet tonnes	août tonnes	sept. tonnes	oct. tonnes	nov. tonnes	déc. tonnes	Cumul 2017 tonnes
Séré	1'539	1'231	1'515	1'248	1'552	1'341	1'201	1'453	1'257	1'282	1'311	1'215	16'145
Mozzarella	1'876	1'816	2'061	1'917	2'287	2'176	1'897	1'939	1'606	1'892	1'877	41'957	63'301
Mascarpone	37	34	37	40	50	34	32	44	34	38	38	52	470
Autres produits frais	901	860	1'132	999	1'104	1'111	890	980	888	922	936	799	11'522
Total fromages frais	4'353	3'942	4'745	4'204	4'992	4'662	4'019	4'415	3'785	4'134	4'162	4'025	51'438
Fromage à croûte fleurie, maigre à 1/4 gras	0	0	0	0	0	0	0	0	0	0	0	0	0
Fromage à croûte fleurie, 1/2 gras à gras	68	59	72	64	72	62	63	68	67	73	71	52	791
Fromage à croûte fleurie, crème	101	143	123	98	124	106	112	110	110	183	150	106	1'466
Bleu, fromage à pâte persillée	1	1	1	1	2	1	1	1	1	2	1	1	14
Tomme	129	133	167	144	188	167	163	166	132	157	156	128	1'830
Vacherin Mont-d'Or AOP	54	45	13	0	0	0	0	59	102	106	109	76	564
Autres fromages à croûte fleurie, maigres à 1/4 gras	2	2	2	2	2	1	2	1	2	2	2	2	22
Autres fromages à croûte fleurie, 1/2 gras à gras	55	56	66	54	59	57	53	60	69	76	69	57	731
Autres fromages à croûte fleurie, crème	23	23	30	20	22	19	20	31	26	21	28	23	286
Total fromage à pâte molle	433	462	473	383	469	414	413	498	509	620	586	445	5'705
Appenzeller*	677	628	765	625	805	714	763	781	737	662	690	691	8'538
Tilsiter	215	228	267	247	274	223	224	211	223	252	240	248	2'852
Fromage du Valais / Raclette du Valais AOP	220	181	214	224	224	153	82	65	271	279	173	221	2'307
Raclette Suisse	963	756	1'050	1'076	1'269	1'469	1'428	1'460	1'602	1'543	1'255	893	14'764
Vacherin fribourgeois AOP	169	145	159	154	221	269	297	297	315	346	272	196	2'840
Tête de Moine AOP	202	161	168	163	209	225	244	267	258	232	210	218	2'557
Fromage du Jura	33	35	44	51	33	21	37	38	38	45	37	24	436
Winzerkäse	15	6	13	14	13	5	7	8	9	9	7	8	114
Mutschli	48	41	49	37	38	47	38	54	102	67	51	49	621
Fromage d'alpage à pâte mi-dure	0	0	0	0	2	32	31	72	1'582	333	42	4	2'098
Fromage de montagne des Grisons	111	104	113	101	105	60	40	19	30	68	85	107	943
Fromages de montagne, à la coupe	227	217	235	241	262	175	127	132	162	178	203	226	2'385
St. Paulin Suisse	25	17	28	22	39	35	17	25	24	32	28	24	316
Edam suisse	17	11	17	13	14	11	17	14	14	22	17	17	184
Fromage affiné à froid	39	34	60	66	43	34	25	31	48	47	72	68	567
Fromage à pâte mi-dure persillée	18	18	21	20	26	34	11	13	25	19	18	19	242
Fromage semi - préparé	134	80	84	73	106	83	73	71	86	86	67	70	1'013
Fromage industriel	575	542	612	607	702	530	580	438	450	579	588	634	6'837
Feta au lait de vache	0	0	0	0	0	0	0	0	0	0	0	0	0
Autres fromages à pâte mi-dure, maigre à 1/4 gras	15	27	38	58	26	21	13	21	22	28	27	26	322
Autres fromages à pâte mi-dure, 1/2 gras à gras *	942	955	990	960	944	842	789	814	921	998	882	926	10'963
Autres fromages à pâte mi-dure, crème	384	316	354	370	406	299	318	397	359	451	427	381	4'462
Total fromage à pâte mi-dure	5'030	4'502	5'283	5'120	5'761	5'283	5'161	5'228	7'278	6'277	5'391	5'050	65'364
Emmentaler AOP	1'639	1'603	1'735	1'759	1'753	1'514	1'393	1'441	1'376	1'466	1'331	1'456	18'466
Switzerland Swiss	708	520	605	628	773	647	608	602	623	578	386	491	7'169
Gruyère AOP	2'158	2'016	2'381	2'685	2'740	2'335	2'367	2'167	2'261	2'586	2'403	2'655	28'754
Fromage d'alpage à pâte dure	0	0	0	0	38	140	132	200	953	268	34	5	1'770
Autres fromages à pâte dure, maigre à 1/4 gras	168	207	281	222	137	160	194	139	192	184	192	288	2'364
Autres fromages à pâte dure, 1/2 gras à gras **	410	428	506	464	453	413	383	381	358	456	441	487	5'180
Autres fromages à pâte dure, crème	13	8	29	23	13	12	16	20	23	22	29	18	226
Total fromage à pâte dure	5'096	4'782	5'537	5'781	5'907	5'221	5'093	4'950	5'786	5'560	4'816	5'400	63'929
Sbrinz AOP	139	122	154	165	145	128	87	86	114	113	112	96	1'461
Total fromage à pâte extra-dure	139	122	154	165	145	128	87	86	114	113	112	96	1'461
Fromage pur chèvre	42	60	90	104	114	107	89	87	133	112	58	54	1'050
Fromage pur brebis	25	27	36	37	39	39	29	25	19	23	20	24	343
Total produits spéciaux	67	87	125	140	153	146	117	112	152	135	78	78	1'390
Total fromage	15'118	13'898	16'316	15'794	17'429	15'856	14'889	15'289	17'623	16'840	15'144	15'096	189'292

* y c. spécialités locales
** y c. fromage industriel, spécialités locales

Production fromagère



janv. - déc. 2018
Total 191'321 tonnes



Production de lait de consommation

Variété de lait	Production mensuelle		Différence par rapport au même mois de l'année précédente		Production cumulée		Différence par rapport à la même période de l'année précédente	
	décembre 2017 tonnes	décembre 2018 tonnes	tonnes	(%)	janv. - déc. 2017 tonnes	janv. - déc. 2018 tonnes	tonnes	(%)
Lait cru	946	939	-7	-0.7	4'890	4'596	-294	-6.0
Lait past. enrichi en matière grasse	0	0	0		0	0	0	
Lait UHT enrichi en matière grasse	11	45	34	309.1	526	530	4	0.8
Lait entier past.	3'398	3'626	228	7	41'371	42'264	893	2.2
Lait entier UHT	1'924	1'131	-793	-41.2	21'028	16'149	-4'879	-23.2
Lait entier standardisé pasteurisé, 3.5%	3'846	3'633	-213	-6	43'911	43'892	-19	0
Lait entier standardisé UHT, 3.5%	10'944	12'372	1'428	13	129'601	136'478	6'877	5
Lait partiellement écrémé past.	6'119	6'180	61	1.0	72'480	70'574	-1'906	-2.6
Lait partiellement écrémé UHT	10'927	10'283	-644	-5.9	116'798	113'991	-2'807	-2.4
Lait écrémé past.	0	0	0		2	27	25	1'250.0
Lait écrémé UHT	755	672	-83	-11.0	9'918	9'408	-510	-5.1
Total lait de consommation	38'870	38'881	11	0.0	440'525	437'909	-2'616	-0.6

Production de beurre *

	Production mensuelle		Différence par rapport au même mois de l'année précédente		Production cumulée		Différence par rapport à la même période de l'année	
	décembre 2017 tonnes	décembre 2018 tonnes**	tonnes	(%)	janv. - déc. 2017 tonnes	janv. - déc. 2018 tonnes	tonnes	(%)
Total production de beurre	3'732	5'663	1'931	51.7	42'617	44'265	1'648	3.9

* Les données contiennent les quantités des produits fini de l'ensemble des types de beurre ainsi que de tous les producteurs de beurre en Suisse.

** Corrections des mois précédents inclus

Production de spécialités laitières

Crème de consommation

	Production mensuelle		Différence par rapport au même mois de l'année précédente		Production cumulée		Différence par rapport à la même période de l'année précédente	
	décembre 2017 tonnes	décembre 2018 tonnes	tonnes	(%)	janv. - déc. 2017 tonnes	janv. - déc. 2018 tonnes	tonnes	(%)
Crème double	84	83	-1	-1.2	816	820	4	0.5
Crème entière 35%	2'839	3'287	448	16	33'895	33'484	-411	-1.2
Demi-crème	1'050	1'240	190	18.1	13'044	13'373	329	2.5
Crème à café	1'826	1'647	-179	-9.8	20'400	19'931	-469	-2.3
Total crème de consommation	5'799	6'257	458	7.9	68'155	67'608	-547	-0.8

Autres spécialités laitières

	Production mensuelle		Différence par rapport au même mois de l'année précédente		Production cumulée		Différence par rapport à la même période de l'année précédente	
	décembre 2017 tonnes	décembre 2018 tonnes	tonnes	(%)	janv. - déc. 2017 tonnes	janv. - déc. 2018 tonnes	tonnes	(%)
Lait acidulé	306	320	14	4.6	4'926	4'238	-688	-14.0
Crème acidulée	290	318	28	9.7	3'346	3'422	76	2.3
Desserts (crèmes, flans, coupes, etc.)	1'059	988	-71	-6.7	13'714	12'961	-753	-5.5
Boissons lactées	4'031	4'513	482	12.0	64'316	70'050	5'734	8.9
Yogourt	10'363	10'608	245	2.4	144'501	145'908	1'407	1.0
Kéfir	17	22	5	29.4	235	294	59	25.1
Glaces comestibles	651	680	29	4.5	23'609	24'961	1'352	5.7

Production de poudre de lait et de lait condensé

	Production mensuelle		Différence par rapport au même mois de l'année précédente		Production cumulée		Différence par rapport à la même période de l'année précédente	
	décembre 2017 tonnes	décembre 2018 tonnes	tonnes	(%)	janv. - déc. 2017 tonnes	janv. - déc. 2018 tonnes	tonnes	(%)
Poudre de lait entier	1'261	1'173	-88	-7.0	15'203	14'448	-755	-5.0
Poudre de lait partiellement écrémé	374	232	-142	-38.0	3'617	4'837	1'220	33.7
Poudre de lait enrichie et poudre de crème	15	9	-6	-40.0	588	802	214	36.4
Poudre de lait écrémé	2'614	2'480	-134	-5	22'692	25'495	2'803	12.4
Poudre de babeurre	17	53	36	211.8	157	252	95	60.5
Poudre de petit-lait	71	225	154	216.9	1'442	3'449	2'007	139.2
Lait condensé	38	177	139	365.8	2'559	2'530	-29	-1.1

Exportations de fromage par produit/groupe de produit

Variété / catégorie	Exportations mensuelles		Différences par rapport au même mois de l'année précédente		Exportations cumulées		Différence par rapport à la même période de l'année précédente	
	décembre 2017	décembre 2018			janv. - déc. 2017	janv. - déc. 2018		
	t	t	t	(%)	t	t	t	(%)
Mascarpone, Ricotta Romana	1.7	0.4	-1.3	-75.4	5.4	5.9	-0.6	-10.8
Mozzarella	133.3	50.4	-82.9	-62.2	1'377.0	1'026.3	-350.7	-25.5
Autres fromages frais / séché	339.0	362.9	23.9	7.1	5'151.8	5'229.9	78.1	1.5
Total fromages frais / séché	474.0	413.7	-60.2	-12.7	6'534.1	6'262.1	-272.0	-4.2
Vacherin Mont-d'Or AOP	14.2	13.9	-0.3	-2.2	36.4	34.3	-2.1	-5.9
Autres fromages à pâte molle	50.8	46.3	-4.6	-9.0	439.2	574.3	135.1	30.8
Total fromages à pâte molle	65.0	60.1	-4.9	-7.5	475.6	608.6	133.0	28.0
Appenzeller®	508.9	442.6	-66.3	-13.0	4'811.5	4'600.6	-210.9	-4.4
Tilsiter	9.5	12.0	2.5	26.8	193.4	198.7	5.3	2.7
Raclette	481.6	486.2	4.6	1.0	1'770.2	2'169.9	399.6	22.6
Vacherin Fribourgeois AOP	53.2	41.3	-11.9	-22.3	268.8	295.2	26.4	9.8
Tête de Moine AOP	256.9	211.5	-45.4	-17.7	1'576.5	1'602.3	25.8	1.6
Autres fromages à pâte mi-dure, < 45% MG/ES	318.6	256.8	-61.7	-19.4	5'307.1	3'365.2	-1'941.9	-36.6
Autres fromages à pâte mi-dure, gras	507.4	469.0	-38.4	-7.6	4'488.0	6'854.4	2'366.4	52.7
Autres fromages à pâte mi-dure, ≥ 55% MG/ES	149.0	132.5	-16.5	-11.1	1'351.8	1'613.5	261.7	19.4
Total fromages à pâte mi-dure	2'285.0	2'052.0	-233.1	-10.2	19'767.3	20'699.8	932.4	4.7
Emmentaler AOP	993.8	751.1	-242.7	-24.4	11'332.5	10'954.7	-377.8	-3.3
Gruyère AOP	1'054.8	1'073.4	18.7	1.8	11'781.6	12'799.6	1'018.0	8.6
Sbrinz AOP	24.2	9.8	-14.5	-59.8	163.3	115.2	-48.1	-29.5
Switzerland Swiss	584.3	310.9	-273.4	-46.8	5'098.8	4'450.5	-648.2	-12.7
Autres fromages à pâte dure, < 45% MG/ES	191.0	211.3	20.3	10.6	2'614.2	2'843.6	229.4	8.8
Autres fromages à pâte dure, gras	237.4	262.1	24.8	10.4	3'237.1	3'280.5	43.3	1.3
Autres fromages à pâte dure, ≥ 55% MG/ES	9.5	4.8	-4.7	-49.3	75.1	141.9	66.8	88.9
Total fromages à pâte dure	3'095.0	2'623.5	-471.5	-15.2	34'302.7	34'586.0	283.3	0.8
Fromages fondu	68.7	71.2	2.6	3.7	993.5	972.7	-20.8	-2.1
Autres fromages	464.2	334.6	-129.6	-27.9	5'105.0	5'124.0	19.0	0.4
Fondue prête à l'emploi	595.7	541.1	-54.6	-9.2	4'309.1	4'244.3	-64.8	-1.5
Total	7'047.6	6'096.2	-951.4	-13.5	71'487.3	72'497.5	1'010.2	1.4
Corrections ultérieures	-	-	-	-	104.7	97.6	-7.1	-6.8
Total y.c. corrections ultérieures	7'047.6	6'096.2	-951.4	-13.5	71'592.0	72'595.1	1'003.1	1.4

Source: Admin. fédérale des douanes AFD

Exportations par pays

décembre 2018

	Mascarpone, Ricotta Romana	Mozzarella	Autres fromages frais / sérié	Total fromages frais / sérié	Vacherin Mont-d'Or AOP	Autres fromages à pâte molle	Total fromages à pâte molle	Appenzeller*	Tilsiter	Raclette	Vacherin Fribourgeois AOP	Tête de Moine AOP	Autres fromages à pâte mi-dure, < 45% MG/ES	Autres fromages à pâte mi-dure, gras	Autres fromages à pâte mi-dure, ≥ 55% MG/ES	Total fromages à pâte mi-dure	Emmentaler AOP	Gruyère AOP	Sbrinz AOP	Switzerland Swiss	Autres fromages à pâte dure, < 45% MG/ES	Autres fromages à pâte dure, gras	Autres fromages à pâte dure, ≥ 55% MG/ES	Total fromages à pâte dure	Fromage fondu	Autres fromages	Fondue prête à l'emploi	Total	
PAYS	t	t	t	t	t	t	t	t	t	t	t	t	t	t	t	t	t	t	t	t	t	t	t	t	t	t	t	t	t
<i>Europe</i>																													
Allemagne	0	29	281	311	1	19	19	365	8	338	10	118	176	232	84	1'333	223	288	*	*	2	72	2	587	1	212	290	2'752	
France	0	4	1	5	*	17	17	36	*	25	24	52	1	8	5	150	51	130	*	*	45	19	1	246	1	22	20	461	
Italie	-	-	-	-	1	-	1	1	*	*	*	3	79	4	1	88	288	15	*	*	91	95	0	488	55	3	6	641	
BeNeLux	-	-	20	20	*	0	0	22	-	29	4	17	-	25	8	104	78	131	*	*	-	2	-	211	8	1	100	443	
Grande-Bretagne	-	-	-	-	*	1	1	2	*	*	*	1	-	3	8	14	12	82	*	*	-	4	-	99	0	8	8	130	
Espagne/Portugal	-	-	11	11	*	2	2	*	*	*	*	*	-	-	-	-	4	11	*	*	21	0	-	37	1	-	21	71	
Autres pays d'Europe	-	10	42	52	11	3	15	14	3	52	2	17	0	186	26	302	26	66	9	36	52	40	1	230	-	26	31	657	
TOTAL EUROPE	0	43	356	399	12	42	54	439	12	444	40	209	257	459	132	1'991	681	723	9	36	211	232	4	1'897	66	272	475	5'154	
<i>Autres pays</i>																													
Canada	-	-	-	-	*	1	1	1	*	*	*	0	*	*	*	1	28	*	*	*	*	*	*	28	5	-	22	57	
USA	-	-	-	-	*	0	0	2	*	16	0	1	*	*	*	20	28	246	*	*	*	*	*	274	-	1	17	312	
Autres pays	-	7	7	15	1	3	5	1	0	26	1	1	0	11	0	39	14	104	0	275	1	30	1	424	1	62	27	572	
TOTAL AUTRES PAYS	-	7	7	15	1	4	6	4	0	42	1	2	0	11	0	61	70	350	0	275	1	30	1	726	6	62	66	942	
TOTAL	0	50	363	414	14	46	60	443	12	486	41	212	257	469	132	2'052	751	1'073	10	311	211	262	5	2'623	71	335	541	6'096	

* Pour des raisons de protection de données, celles concernant les exportations de variétés ne comportant qu'un ou deux exportateurs ne sont pas ventilées par pays, mais rassemblées sous la rubrique "autres pays d'Europe" ou "Canada ou USA / autres pays"

Source: Admin. fédérale des douanes AFD

TSM Fiduciaire Sàrl
3000 Berne

Exportations par pays

décembre 2017

	Mascarpone, Ricotta Romana	Mozzarella	Autres fromages frais / séché	Total fromages frais / séché	Vacherin Mont-d'Or AOP	Autres fromages à pâte molle	Total fromages à pâte molle	Appenzeller*	Tilsiter	Raclette	Vacherin Fribourgeois AOP	Tête de Moine AOP	Autres fromages à pâte mi-dure, < 45% MG/ES	Autres fromages à pâte mi-dure, gras	Autres fromages à pâte mi-dure, ≥ 55% MG/ES	Total fromages à pâte mi-dure	Emmentaler AOP	Gruyère AOP	Sbrinz AOP	Switzerland Swiss	Autres fromages à pâte dure, < 45% MG/ES	Autres fromages à pâte dure, gras	Autres fromages à pâte dure, ≥ 55% MG/ES	Total fromages à pâte dure	Fromage fondu	Autres fromages	Fondue prête à l'emploi	Total	
PAYS	t	t	t	t	t	t	t	t	t	t	t	t	t	t	t	t	t	t	t	t	t	t	t	t	t	t	t	t	t
<i>Europe</i>																													
Allemagne	0	98	296	395	0	18	18	403	7	350	10	152	162	249	123	1'457	265	337	*	*	22	67	7	699	1	298	284	3'152	
France	-	3	1	5	*	21	21	69	*	29	34	61	2	15	4	213	61	134	*	*	90	28	1	314	0	21	26	601	
Italie	-	-	22	22	0	4	4	1	*	*	*	2	98	1	0	102	459	16	*	*	65	61	-	601	57	0	3	790	
BeNeLux	-	-	-	-	*	-	-	20	0	39	6	25	-	8	9	107	68	121	*	*	-	10	-	200	10	11	199	527	
Grande-Bretagne	-	-	-	-	*	-	-	1	*	*	*	1	-	-	9	11	16	100	*	*	-	2	-	119	-	6	9	145	
Espagne/Portugal	-	-	-	-	*	-	-	*	*	*	*	*	-	0	-	0	2	4	*	*	-	-	0	6	1	0	11	18	
Autres pays d'Europe	1	4	14	19	11	3	14	10	2	24	1	14	57	223	2	335	32	59	24	57	13	45	1	230	0	9	18	625	
TOTAL EUROPE	2	105	334	440	12	46	58	505	9	442	52	255	319	496	149	2'225	904	773	24	57	191	214	9	2'171	68	345	550	5'857	
<i>Autres pays</i>																													
Canada	-	-	-	-	*	-	-	1	*	*	*	0	*	*	*	1	23	*	*	*	*	*	*	23	-	-	20	44	
USA	-	-	-	-	*	2	2	1	*	18	1	1	*	*	*	22	37	211	*	*	*	*	*	249	-	-	9	281	
Autres pays	-	28	5	34	2	3	5	2	0	21	1	1	-	12	0	37	30	71	0	528	-	24	1	653	1	119	16	865	
TOTAL AUTRES PAYS	-	28	5	34	2	5	7	4	0	40	1	2	-	12	0	60	90	282	0	528	-	24	1	924	1	119	45	1'190	
TOTAL	2	133	339	474	14	51	65	509	10	482	53	257	319	507	149	2'285	994	1'055	24	584	191	237	10	3'095	69	464	596	7'048	

* Pour des raisons de protection de données, celles concernant les exportations de variétés ne comportant qu'un ou deux exportateurs ne sont pas ventilées par pays, mais rassemblées sous la rubrique "autres pays d'Europe" ou "Canada ou USA / autres pays"

Source: Admin. fédérale des douanes AFD

Exportations par pays

janvier à décembre 2018

	Mascarpone, Ricotta Romana	Mozzarella	Autres fromages frais / sérié	Total fromages frais / sérié	Vacherin Mont-d'Or AOP	Autres fromages à pâte molle	Total fromages à pâte molle	Appenzeller*	Tilsiter	Raclette	Vacherin Fribourgeois AOP	Tête de Moine AOP	Autres fromages à pâte mi-dure, < 45% MG/ES	Autres fromages à pâte mi-dure, gras	Autres fromages à pâte mi-dure, ≥ 55% MG/ES	Total fromages à pâte mi-dure	Emmentaler AOP	Gruyère AOP	Sbrinz AOP	Switzerland Swiss	Autres fromages à pâte dure, < 45% MG/ES	Autres fromages à pâte dure, gras	Autres fromages à pâte dure, ≥ 55% MG/ES	Total fromages à pâte dure	Fromage fondu	Autres fromages	Fondus prêts à l'emploi	Total	Corrections ultérieures	Total y.c. corrections ultérieures	
PAYS	t	t	t	t	t	t	t	t	t	t	t	t	t	t	t	t	t	t	t	t	t	t	t	t	t	t	t	t	t	t	t
<i>Europe</i>																															
Allemagne	6	698	3'901	4'605	2	296	297	3'652	163	1'055	56	859	2'181	3'185	1'151	12'301	2'022	3'224	*	*	323	764	119	6'453	10	3'595	1'548	28'809	50	28'859	
France	0	59	19	79	*	146	146	514	*	159	187	422	31	60	55	1'428	659	1'588	*	*	677	169	2	3'093	6	163	171	5'086	66	5'152	
Italie	-	-	443	443	2	0	2	15	*	*	*	23	1'065	259	14	1'376	5'747	250	*	*	1'057	1'416	0	8'470	770	24	27	11'112	286	11'398	
BeNeLux	-	-	20	20	*	1	1	163	1	157	21	100	43	211	111	807	786	1'040	*	*	300	16	4	2'146	108	47	712	3'840	9	3'849	
Grande-Bretagne	-	-	-	-	*	4	4	14	*	*	*	5	-	8	111	138	95	826	*	*	-	36	0	956	0	52	78	1'229	-25	1'204	
Espagne/Portugal	-	-	49	49	*	22	22	*	*	*	*	*	-	0	0	0	78	198	*	*	194	12	0	482	2	0	90	646	98	744	
Autres pays d'Europe	-	218	511	729	24	55	79	158	28	259	11	156	40	2'961	168	3'781	240	563	111	555	285	470	11	2'235	0	285	199	7'309	-432	6'878	
TOTAL EUROPE	6	976	4'943	5'925	28	524	552	4'517	192	1'630	274	1'565	3'360	6'685	1'610	19'833	9'626	7'689	111	555	2'836	2'883	136	23'835	896	4'166	2'826	58'032	52	58'084	
<i>Autres pays</i>	-	-	-	-	-	-	-	-	-	-	-	-	-	-	-	-	-	-	-	-	-	-	-	-	-	-	-	-	-	0	0
Canada	-	-	-	-	*	1	1	23	*	*	*	11	*	*	*	34	531	*	*	*	*	*	*	531	72	-	623	1'261	1'211	2'472	
USA	-	-	-	-	*	4	4	40	*	189	6	12	*	*	*	246	536	3'514	*	*	*	*	*	4'050	-	5	306	4'611	4'127	8'738	
Autres pays	-	51	287	338	7	46	52	21	7	351	15	15	5	170	4	587	262	1'597	4	3'895	8	398	6	6'170	5	953	489	8'594	-5'294	3'301	
TOTAL AUTRES PAYS	-	51	287	338	7	50	57	84	7	540	21	37	5	170	4	867	1'329	5'111	4	3'895	8	398	6	10'751	76	958	1'418	14'465	46	14'511	
TOTAL	6	1'026	5'230	6'262	34	574	609	4'601	199	2'170	295	1'602	3'365	6'854	1'613	20'700	10'955	12'800	115	4'451	2'844	3'280	142	34'586	973	5'124	4'244	72'497	98	72'595	

* Pour des raisons de protection de données, celles concernant les exportations de variétés ne comportant qu'un ou deux exportateurs ne sont pas ventilées par pays, mais rassemblées sous la rubrique "autres pays d'Europe" ou "Canada ou USA / autres pays"

Source: Admin. fédérale des douanes AFD

Exportations par pays

janvier à décembre 2017

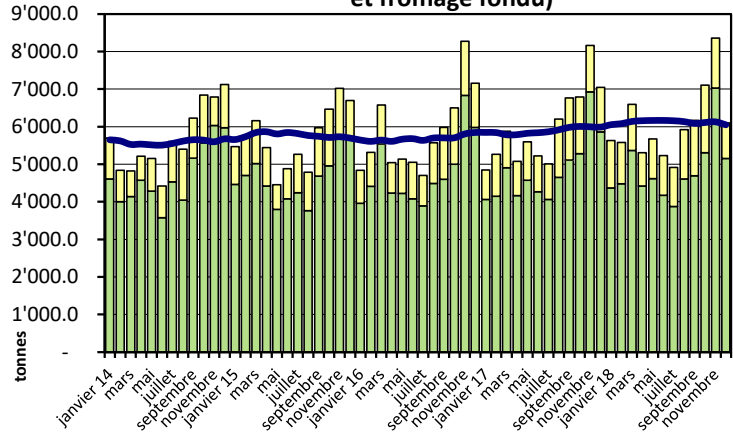
	Mascarpone, Ricotta Romana	Mozarella	Autres fromages frais / sérié	Total fromages frais / sérié	Vacherin Mont-d'Or AOP	Autres fromages à pâte molle	Total fromages à pâte molle	Appenzeller*	Tilsiter	Raclette	Vacherin Fribourgeois AOP	Tête de Moine AOP	Autres fromages à pâte mi-dure, < 45% MG/ES	Autres fromages à pâte mi-dure, gras	Autres fromages à pâte mi-dure, ≥ 55% MG/ES	Total fromages à pâte mi-dure	Emmentaler AOP	Gruyère AOP	Sbrinz AOP	Switzerland Swiss	Autres fromages à pâte dure, < 45% MG/ES	Autres fromages à pâte dure, gras	Autres fromages à pâte dure, ≥ 55% MG/ES	Total fromages à pâte dure	Fromage fondu	Autres fromages	Fondue prête à l'emploi	Total	Corrections ultérieures	Total y.c. corrections ultérieures	
PAYS	t	t	t	t	t	t	t	t	t	t	t	t	t	t	t	t	t	t	t	t	t	t	t	t	t	t	t	t	t	t	t
<i>Europe</i>																															
Allemagne	4	1'055	3'867	4'925	2	203	204	3'805	152	942	47	807	3'740	3'121	1'025	13'639	2'883	3'224	*	*	412	1'019	61	7'598	12	4'113	1'391	31'884	85	31'969	
France	-	19	19	38	*	136	136	516	*	123	171	437	22	69	36	1'374	702	1'365	*	*	975	192	1	3'236	0	148	185	5'117	62	5'179	
Italie	-	0	533	533	1	7	8	23	*	*	*	26	993	71	11	1'124	5'159	242	*	*	818	1'250	1	7'471	791	15	24	9'965	336	10'301	
BeNeLux	-	-	0	0	*	0	0	197	3	168	23	102	151	44	128	816	772	1'045	*	*	0	64	0	1'881	107	68	1'117	3'990	4	3'994	
Grande-Bretagne	-	1	1	1	*	0	0	21	*	*	*	5	-	2	128	156	114	864	*	*	-	58	-	1'035	-	53	47	1'292	-19	1'273	
Espagne/Portugal	-	-	-	-	*	0	0	*	*	*	*	*	-	1	0	1	62	203	*	*	209	8	0	483	3	0	102	589	83	672	
Autres pays d'Europe	1	133	425	560	30	48	78	180	32	180	11	163	392	965	19	1'942	338	537	159	670	180	323	8	2'215	3	124	179	5'100	-548	4'552	
TOTAL EUROPE	5	1'208	4'844	6'057	33	394	427	4'742	187	1'413	252	1'541	5'298	4'274	1'346	19'052	10'030	7'480	159	670	2'595	2'914	71	23'919	916	4'522	3'045	57'937	2	57'939	
<i>Autres pays</i>	-	-	-	-	-	-	-	-	-	-	-	-	-	-	-	-	-	-	-	-	-	-	-	-	-	-	-	-	-	-	-
Canada	-	0	-	0	*	-	-	23	*	*	*	11	*	*	*	34	516	*	*	*	*	*	*	516	63	-	527	1'140	1'183	2'323	
USA	-	0	-	0	*	6	6	27	*	124	4	11	*	*	*	166	508	2'864	*	*	*	*	*	3'372	3	6	306	3'861	4'593	8'454	
Autres pays	-	169	308	477	4	39	43	19	7	233	13	13	9	214	6	515	278	1'437	4	4'429	19	323	4	6'496	12	577	431	8'550	-5'675	2'875	
TOTAL AUTRES PAYS	-	169	308	477	4	45	49	69	7	357	17	35	9	214	6	715	1'302	4'301	4	4'429	19	323	4	10'384	78	583	1'264	13'550	103	13'653	
TOTAL	5	1'377	5'152	6'534	36	439	476	4'811	193	1'770	269	1'576	5'307	4'488	1'352	19'767	11'333	11'782	163	5'099	2'614	3'237	75	34'303	994	5'105	4'309	71'487	105	71'592	

* Pour des raisons de protection de données, celles concernant les exportations de variétés ne comportant qu'un ou deux exportateurs ne sont pas ventilées par pays, mais rassemblées sous la rubrique "autres pays d'Europe" ou "Canada ou USA / autres pays"

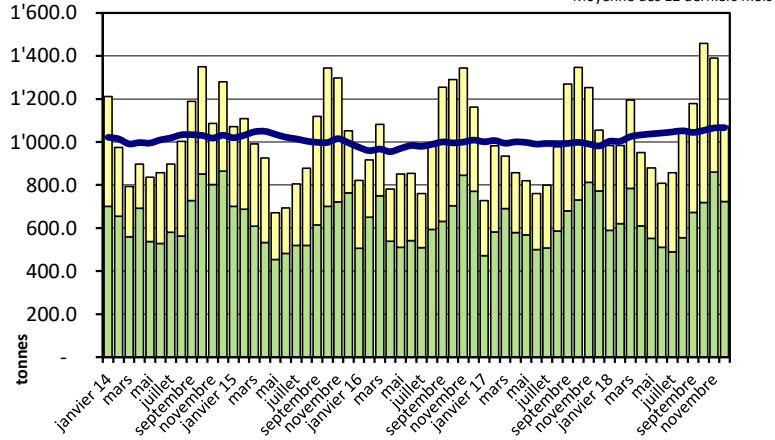
Source: Admin. fédérale des douanes AFD

Exportations depuis 2014 - Valeur moyenne des 12 derniers mois

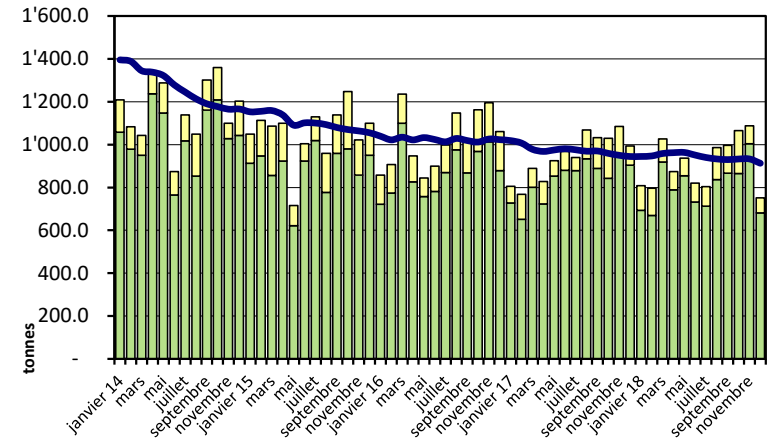
Total des exportations de fromage (y c. mélanges à fondue et fromage fondu)



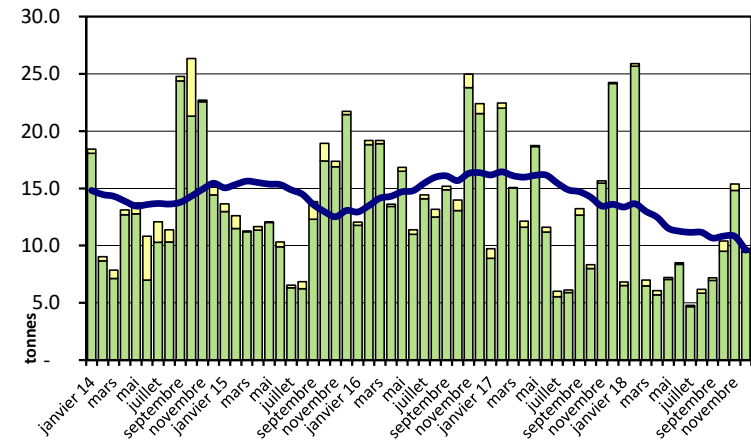
Gruyère AOP



Emmentaler AOP

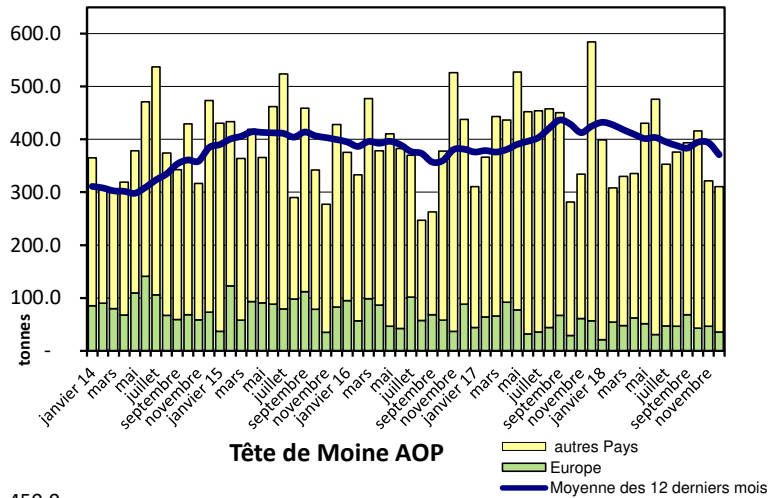


Sbrinz AOP

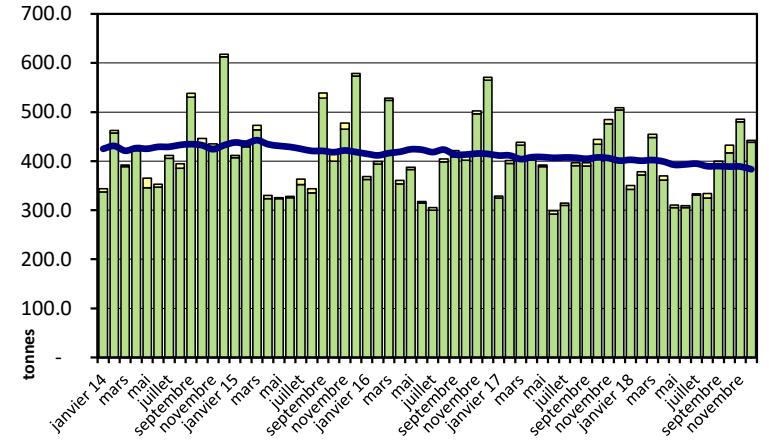


Exportations depuis 2014 - Valeur moyenne des 12 derniers mois

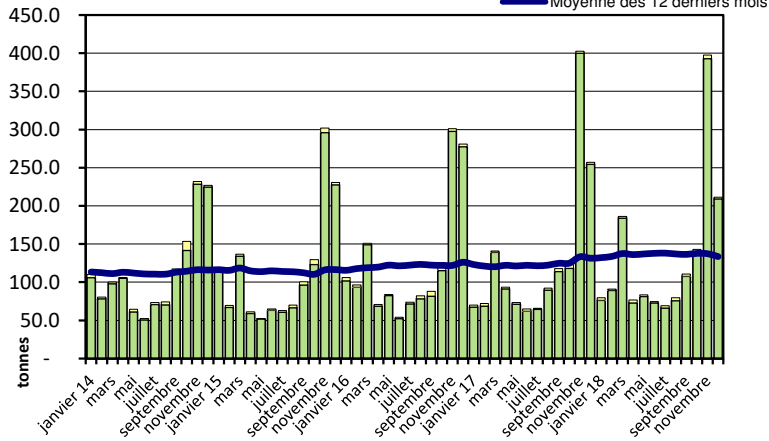
Switzerland Swiss



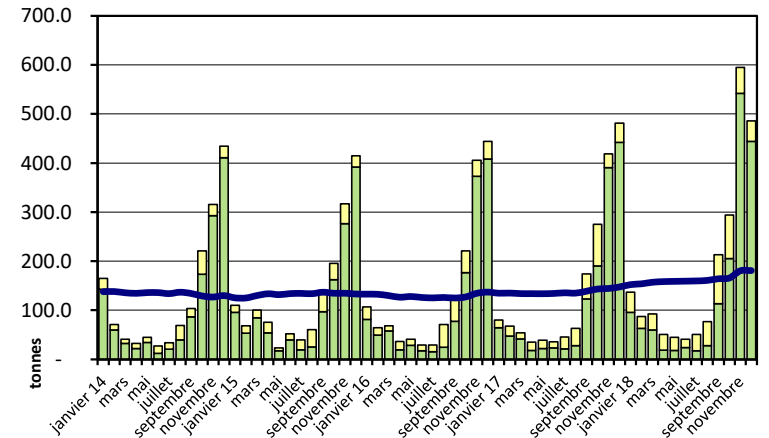
Appenzeller®



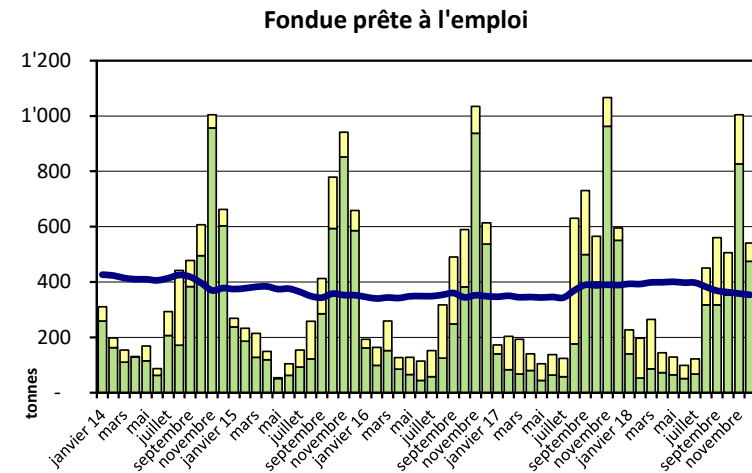
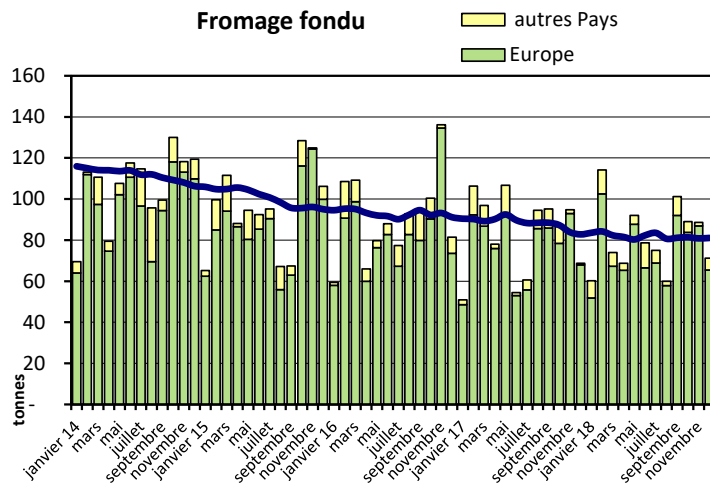
Tête de Moine AOP



Raclette Suisse

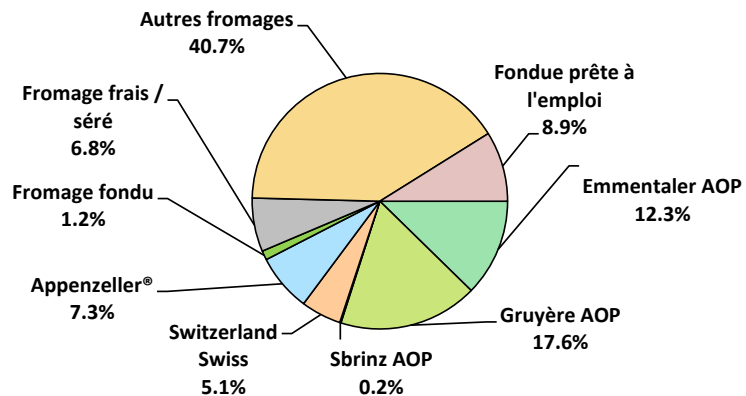


Exportations depuis 2014 - Valeur moyenne des 12 derniers mois



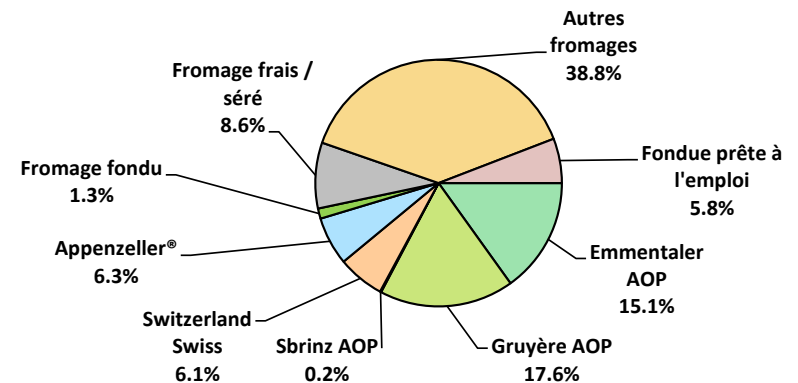
Exportations de fromage par variété en décembre 2018

Total 6'096 tonnes



Exportations de fromage par variété, janvier à décembre 2018

Total 72'595 tonnes



Exportations autres produits laitiers

Chapitres 04 et 35 du tarif des douanes suisses (sans fromages, chapitre 0406, et sans produits agricoles transformés, chapitres 15 à 22)

Produits laitiers	Exportations mensuelles		Différences par rapport au même mois de l'année précédente		Exportations cumulées		Différence par rapport à la même période de l'année précédente	
	décembre 2017 tonnes	décembre 2018 tonnes	tonnes	(%)	janv. - déc. 2017 tonnes	janv. - déc. 2018 tonnes	tonnes	(%)
Lait écrémé	7.0	9.3	2.2	31.8	163.0	196.0	33.0	20.2
Lait	172.3	447.1	274.8	159.4	2'828.5	2'768.0	-60.5	-2.1
Lait > 6% MG	-	-	-	0	1.6	0.3	-1.3	-82.8
Crème	86.6	110.1	23.6	27.2	2'862.3	1'369.6	-1'492.7	-52.2
Poudre de lait écrémé	735.7	352.5	-383.2	-52.1	7'704.0	11'380.0	3'676.0	47.7
Poudre de lait	13.9	24.9	11.1	79.8	528.8	191.5	-337.3	-63.8
Poudre de crème	0.0	0.0	0.0	0	0.0	0.1	0.0	0
Lait concentré	12.4	2.3	-10.1	-81.5	225.2	21.5	-203.7	-90.4
Crème concentrée	53.2	39.4	-13.8	-26.0	670.3	670.2	-0.1	-0.0
Yogourt	326.0	393.0	67.0	20.6	4'521.1	4'236.5	-284.6	-6.3
Autres produits frais	19.5	34.9	15.4	78.8	937.4	996.3	58.9	6.3
Petit-lait	5'477.4	2'784.1	-2'693.2	-49.2	73'663.4	47'183.0	-26'480.4	-35.9
Poudre de petit-lait	275.0	161.1	-113.9	-41.4	3'958.4	3'051.6	-906.8	-22.9
Petit-lait concentré	-	-	-	0	-	0.0	0.0	0
Beurre (sans beurre déshydraté)	24.2	0.9	-23.3	-96.1	1'865.4	779.4	-1'086.0	-58.2
Pâte à tartiner laitières	-	-	-	0	211.4	1.2	-210.2	-99.4
Autres matières grasses provenant du lait	1.5	0.6	-0.9	-57.7	9.1	12.1	3.0	33.2
Caséines	0.1	0.0	-0.0	0	3.1	1.5	-1.6	-51.8
Lactalbumine	72.9	44.0	-28.9	-39.7	620.5	651.2	30.7	5.0
Autres albumines	0.0	0.0	-0.0	0	0.1	1.6	1.5	0

Source: Admin. fédérale des douanes AFD

Importations de fromage par produit/groupe de produit

Fromages / Catégorie	Importations mensuelles		Différence par rapport au même mois de l'année précédente		Importations cumulées		Différence par rapport à la période de l'année précédente	
	décembre 2017	décembre 2018			janv. - déc. 2017	janv. - déc. 2018		
	tonnes	tonnes	tonnes	(%)	tonnes	tonnes	tonnes	(%)
Mascarpone, Ricotta Romana	185.0	194.9	9.9	5.3	1'240.3	1'297.5	57.2	4.6
Mozzarella	229.4	260.7	31.3	13.6	4'565.5	4'896.4	330.9	7.2
Autres fromages frais / séché	1'462.4	1'435.2	-27.3	-1.9	18'280.3	19'229.6	949.3	5.2
Total fromages frais / séché	1'876.8	1'890.7	13.9	0.7	24'086.1	25'423.5	1'337.4	5.6
Danablu, Gorgonzola, Roquefort	55.5	55.1	-0.4	-0.8	487.8	582.0	94.3	19.3
Fromage à croûte fleurie	107.8	112.5	4.6	4.3	1'286.0	1'212.9	-73.1	-5.7
Bleu, fromage à pâte persillée	-	-	-	0	-	-	-	0
Brie, Camembert, Italic	127.9	127.7	-0.2	-0.2	1'493.6	1'504.5	10.9	0.7
Autres fromages à pâte molle	721.4	686.3	-35.1	-4.9	8'517.1	8'244.0	-273.1	-3.2
Total fromages à pâte molle	1'012.6	981.6	-31.1	-3.1	11'784.5	11'543.5	-241.1	-2.0
Fromage à pâte mi-dure persillée	4.7	7.8	3.1	64.9	73.9	76.9	3.0	4.1
Caciocavallo, Fontina, Brà, etc.	27.2	32.1	4.9	18.1	367.2	358.0	-9.3	-2.5
Tilsiter	4.3	8.6	4.3	100.2	61.4	77.9	16.5	26.9
Autres fromages à pâte mi-dure	800.2	725.4	-74.8	-9.3	10'115.5	9'989.4	-126.0	-1.2
Fromages à pâte mi-dure râpé, en poudre	58.1	71.7	13.7	23.5	601.1	765.8	164.7	27.4
Total fromages à pâte mi-dure	894.5	845.7	-48.8	-5.5	11'219.1	11'268.0	49.0	0.4
Fromage aux herbes (Schabziger)	0.4	0.4	0.0	0	1.4	2.4	1.0	68.1
Fromage à pâte dure persillée	3.8	3.5	-0.3	-9.0	18.7	13.0	-5.6	-30.2
Caciocavallo, Fontina, Brà, etc.	14.4	15.6	1.2	8.1	246.7	259.7	13.0	5.3
Emmentaler AOP	28.2	13.3	-14.9	-52.7	247.9	274.7	26.9	10.8
Autres fromages à pâte dure	309.5	374.0	64.5	20.8	3'660.5	3'638.6	-21.9	-0.6
Fromages à pâte dure râpé, en poudre	79.7	70.8	-8.8	-11.1	921.1	928.4	7.3	0.8
Total fromages à pâte dure	435.9	477.5	41.6	9.5	5'096.2	5'116.9	20.6	0.4
Grana/Parmigiano	456.0	396.8	-59.1	-13.0	4'572.0	4'970.6	398.5	8.7
Total fromages à pâte extra-dure	456.0	396.8	-59.1	-13.0	4'572.0	4'970.6	398.5	8.7
Fromage fondu	329.3	347.0	17.8	5.4	3'876.0	4'043.9	168.0	4.3
Total variétés de fromages	5'005.1	4'939.3	-65.8	-1.3	60'633.9	62'366.4	1'732.5	2.9

Source: Admin. fédérale des douanes AFD

Importations de fromage par pays fournisseur

décembre 2018

Pays	Type de fromage												TOTAL					
	Mascarpone, ricotta Romana	Mozzarella	Autres fromages frais / séché		Total fromages frais / séché		Danablu, Gorgonzola, Roquefort		Autres fromages à pâte molle		Fromage aux herbes			Fromage à pâte dure et mi-dure		Autres fromages		
	t	t	t	t	t	t	t	t	t	t	t	t	t	t	t	t	t	
EUROPE																		
Allemagne	6.7	63.7	496.6	567.0	-	-	136.9	136.9	-	356.3	197.5							1'257.7
France	0.0	3.8	246.5	250.3	9.8	121.1	384.6	515.5	0.0	231.9	100.8							1'098.6
Italie	186.5	189.0	470.1	845.6	44.8	-	127.5	172.3	0.4	774.5	10.7							1'803.4
Pays-Bas	-	-	5.1	5.1	-	-	19.6	19.6	-	153.3	-							178.0
Belgique	-	-	2.7	2.7	0.6	-	0.2	0.8	-	33.1	0.0							36.5
Luxembourg	-	-	-	-	-	-	-	-	-	-	-							-
Autriche	0.5	-	17.6	18.1	-	-	34.5	34.5	-	34.0	35.8							122.3
Grande-Bretagne	-	-	-	-	-	-	0.0	0.0	0.0	34.5	0.2							34.7
Danemark	-	3.7	112.8	116.5	-	-	29.9	29.9	-	9.9	1.7							158.1
Norvège	-	-	-	-	-	-	-	-	-	0.1	-							0.1
Suède	-	0.0	8.6	8.6	-	-	-	-	-	0.5	0.0							9.1
Portugal	1.2	0.4	1.2	2.8	-	-	2.3	2.3	-	28.8	0.0							33.8
Espagne	-	-	4.8	4.8	-	-	1.3	1.3	0.0	39.0	0.1							45.2
Grèce	-	-	0.1	0.1	-	-	63.0	63.0	-	0.4	-							63.5
Autres pays d'Europe	-	-	69.3	69.3	-	-	5.5	5.5	-	23.6	-							98.4
TOTAL EUROPE	194.9	260.7	1'435.2	1'890.7	55.1	121.1	805.3	981.6	0.4	1'719.7	347.0							4'939.3
Autres pays																		-
Canada	-	-	-	-	-	-	-	-	-	-	-							-
USA	-	-	-	-	-	-	-	-	-	-	-							-
Autres pays d'Amérique	-	-	-	-	-	-	-	-	-	-	-							-
Amérique latine	-	0.0	-	0.0	-	-	-	-	-	-	-							0.0
Afrique	-	-	-	-	-	-	-	-	-	-	-							-
Asie	-	-	-	-	-	-	-	-	-	-	-							-
Australie	-	-	-	-	-	-	-	-	-	-	-							-
TOTAL AUTRES PAYS	-	0.0	-	0.0	-	-	-	-	-	-	-							0.0
TOTAL	194.9	260.7	1'435.2	1'890.7	55.1	121.1	805.3	981.6	0.4	1'719.7	347.0							4'939.3

Source: Admin. fédérale des douanes AFD

Importations de fromage par pays fournisseur

décembre 2017

Pays	Importations de fromage par pays fournisseur												TOTAL
	Mascarpone, ricotta Romana	Mozzarella	Autres fromages frais / séché	Total fromages frais / séché	Danablu, Gorgonzola, Roquefort	Brie, Camembert, Reblochon	Autres fromages à pâte molle	Fromage aux herbes	Fromage à pâte dure et mi-dure	Autres fromages			
	t	t	t	t	t	t	t	t	t	t	t	t	
EUROPE													
Allemagne	9.1	53.9	558.2	621.2	-	-	206.3	206.3	0.0	391.6	176.8		1'395.9
France	-	3.8	251.0	254.8	11.6	118.8	386.3	516.7	0.3	211.9	103.9		1'087.6
Italie	172.9	170.6	406.3	749.8	43.4	-	130.7	174.0	0.0	786.8	12.8		1'723.4
Pays-Bas	-	1.1	7.5	8.6	-	-	2.5	2.5	-	133.3	-		144.4
Belgique	-	-	2.6	2.6	0.6	-	-	0.6	-	62.3	0.1		65.6
Luxembourg	-	-	-	-	-	-	-	-	-	-	-		-
Autriche	2.0	-	17.0	19.0	-	-	6.8	6.8	-	43.6	35.5		104.8
Grande-Bretagne	-	-	-	-	-	-	0.8	0.8	-	45.5	0.2		46.5
Danemark	-	-	96.9	96.9	-	-	19.6	19.6	-	44.6	-		161.0
Norvège	-	-	-	-	-	-	-	-	-	0.1	-		0.1
Suède	-	-	0.0	0.0	-	-	-	-	-	1.3	0.0		1.3
Portugal	1.0	-	0.0	1.0	-	-	1.1	1.1	-	29.8	-		31.9
Espagne	-	-	1.8	1.8	-	-	4.1	4.1	-	32.1	0.1		38.0
Grèce	-	-	3.2	3.2	-	-	78.2	78.2	-	0.1	-		81.4
Autres pays d'Europe	-	-	117.9	117.9	-	-	2.1	2.1	-	3.0	-		122.9
TOTAL EUROPE	185.0	229.4	1'462.4	1'876.8	55.5	118.8	838.3	1'012.6	0.4	1'786.0	329.3		5'005.1
Autres pays													
Canada	-	-	-	-	-	-	-	-	-	-	-		-
USA	-	-	-	-	-	-	-	-	-	-	-		-
Autres pays d'Amérique	-	-	-	-	-	-	-	-	-	-	-		-
Amérique latine	-	-	-	-	-	-	-	-	-	-	-		-
Afrique	-	-	-	-	-	-	-	-	-	-	-		-
Asie	-	-	-	-	-	-	-	-	-	0.0	-		0.0
Australie	-	-	-	-	-	-	-	-	-	-	-		-
TOTAL AUTRES PAYS	-	-	-	-	-	-	-	-	-	0.0	-		0.0
TOTAL	185.0	229.4	1'462.4	1'876.8	55.5	118.8	838.3	1'012.6	0.4	1'786.0	329.3		5'005.1

Source: Admin. fédérale des douanes AFD

Importations de fromage cumulées par pays, cumulées

Janvier à décembre 2018

Pays	Type de fromage												TOTAL
	Mascarpone, ricotta Romana	Mozzarella	Autres fromages frais / séché	Total fromages frais / séché	Danablu, Gorgonzola, Roquefort	Brie, Camembert, Reblochon	Autres fromages à pâte molle	Fromage aux herbes	Fromage à pâte dure et mi-dure	Autres fromages			
	t	t	t	t	t	t	t	t	t	t	t	t	
EUROPE													
Allemagne	96.6	1'136.6	7'175.3	8'408.5	0.0	151.0	1'811.9	1'963.0	1.7	4'350.9	2'163.4		16'887.4
France	2.2	37.3	3'074.9	3'114.4	99.1	1'386.3	4'073.1	5'558.6	0.0	2'805.2	1'205.0		12'683.1
Italie	1'168.4	3'657.3	5'283.9	10'109.6	479.4	190.5	1'594.2	2'264.2	0.6	8'871.8	139.0		21'385.2
Pays-Bas	-	0.6	54.1	54.6	-	21.2	77.8	98.9	0.0	2'265.3	0.2		2'419.1
Belgique	0.1	0.5	24.8	25.4	1.7	-	3.3	5.0	-	803.1	1.7		835.1
Luxembourg	-	-	0.2	0.2	-	-	1.4	1.4	-	0.0	2.0		3.7
Autriche	6.2	26.9	264.8	297.8	0.0	10.6	119.0	129.6	-	295.7	476.9		1'200.1
Grande-Bretagne	-	-	3.2	3.2	-	0.0	2.4	2.5	0.0	457.1	2.2		465.0
Danemark	-	11.8	1'151.3	1'163.1	-	27.6	337.5	365.1	-	140.2	18.2		1'686.6
Norvège	-	-	0.1	0.1	-	-	-	-	-	0.7	-		0.7
Suède	-	0.0	185.7	185.7	-	-	0.0	0.0	-	4.1	0.1		190.0
Portugal	14.9	11.0	11.0	36.9	-	0.1	17.8	17.9	-	376.2	0.0		431.0
Espagne	-	1.8	56.6	58.4	-	3.5	19.6	23.1	0.0	451.3	1.2		534.1
Grèce	-	-	3.4	3.4	-	167.0	1'351.4	1'518.3	-	16.3	-		1'538.1
Autres pays d'Europe	-	0.3	1'435.0	1'435.2	-	8.3	33.3	41.6	-	486.3	22.9		1'986.0
TOTAL EUROPE	1'288.3	4'884.0	18'724.3	24'896.6	580.4	1'966.1	9'442.7	11'989.2	2.3	21'324.2	4'032.9		62'245.3
Autres pays													
Canada	-	-	-	-	-	-	-	-	-	-	-		-
USA	-	-	-	-	-	-	-	-	-	0.1	-		0.1
Autres pays d'Amérique	-	-	-	-	-	-	-	-	-	-	-		-
Amérique latine	-	0.1	-	0.1	-	-	-	-	-	-	0.0		0.1
Afrique	-	-	-	-	-	-	-	-	-	-	-		-
Asie	-	-	0.1	0.1	-	-	-	-	-	0.1	-		0.2
Australie	-	-	-	-	-	-	-	-	-	-	-		-
TOTAL AUTRES PAYS	-	0.1	0.1	0.2	-	-	-	-	-	0.2	0.0		0.4
TOTAL	1'288.3	4'884.1	18'724.4	24'896.8	580.4	1'966.1	9'442.7	11'989.2	2.3	21'324.5	4'032.9		62'245.7

Source: Admin. fédérale des douanes AFD

Importations de fromage cumulées par pays, cumulées

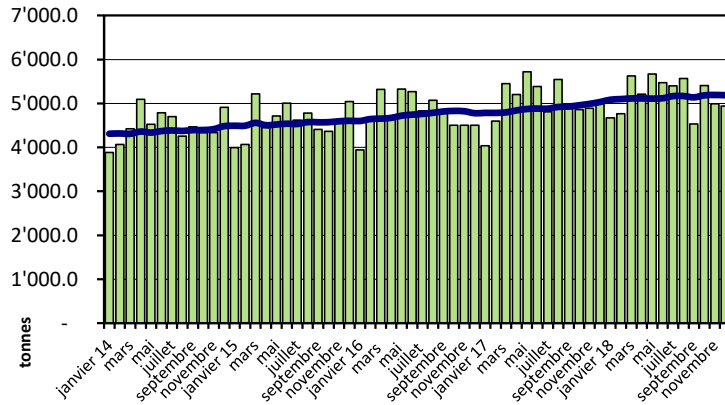
Janvier à décembre 2017

Pays	Type de fromage												TOTAL
	Mascarpone, ricotta Romana	Mozzarella	Autres fromages frais / séché	Total fromages frais / séché	Danablu, Gorgonzola, Roquefort	Brie, Camembert, Reblochon	Autres fromages à pâte molle	Total fromages à pâte molle	Fromage aux herbes	Fromage à pâte dure et mi-dure	Autres fromages		
	t	t	t	t	t	t	t	t	t	t	t	t	
EUROPE													
Allemagne	103.1	874.7	7'590.3	8'568.0	4.4	-	2'011.0	2'015.4	0.2	4'366.7	1'995.3		16'945.6
France	0.9	106.3	3'166.2	3'273.4	101.4	1'391.1	4'101.9	5'594.5	0.4	2'756.2	1'210.8		12'835.3
Italie	1'096.1	3'520.8	4'948.2	9'565.1	371.4	-	1'622.3	1'993.7	0.1	8'684.8	169.9		20'413.5
Pays-Bas	-	5.3	37.7	43.1	-	-	71.1	71.1	-	2'031.7	-		2'145.8
Belgique	-	8.4	38.3	46.7	1.7	-	19.3	21.0	0.7	909.2	0.9		978.5
Luxembourg	-	-	-	-	-	-	-	-	-	-	-		-
Autriche	20.1	15.3	119.3	154.7	2.1	-	80.3	82.5	-	418.5	457.9		1'113.6
Grande-Bretagne	-	-	1.5	1.5	-	-	4.3	4.3	-	354.8	2.3		362.8
Danemark	-	-	1'062.5	1'062.5	0.1	-	272.8	272.9	-	120.3	15.2		1'470.8
Norvège	-	-	-	-	-	-	0.0	0.0	-	0.3	-		0.3
Suède	-	-	0.1	0.1	-	-	0.0	0.0	-	5.5	0.1		5.7
Portugal	9.6	-	4.8	14.4	-	-	18.0	18.0	-	327.9	-		360.3
Espagne	0.0	1.4	96.8	98.2	-	-	20.6	20.6	-	478.3	0.8		598.0
Grèce	-	0.5	6.3	6.8	0.6	-	1'634.6	1'635.2	-	6.2	0.0		1'648.2
Autres pays d'Europe	-	0.0	1'132.0	1'132.0	0.0	-	21.2	21.2	-	336.3	7.9		1'497.4
TOTAL EUROPE	1'229.8	4'532.8	18'203.9	23'966.4	481.8	1'391.1	9'877.4	11'750.3	1.4	20'796.6	3'861.1		60'375.8
Autres pays													
Canada	-	-	-	-	-	-	-	-	-	-	-		-
USA	-	-	-	-	-	-	-	-	-	0.1	-		0.1
Autres pays d'Amérique	-	-	-	-	-	-	-	-	-	-	-		-
Amérique latine	-	-	-	-	-	-	-	-	-	-	0.0		0.0
Afrique	-	-	-	-	-	-	-	-	-	-	-		-
Asie	-	-	-	-	-	-	-	-	-	0.0	-		0.0
Australie	-	-	-	-	-	-	-	-	-	-	-		-
TOTAL AUTRES PAYS	-	-	-	-	-	-	-	-	-	0.1	0.0		0.1
TOTAL	1'229.8	4'532.8	18'203.9	23'966.4	481.8	1'391.1	9'877.4	11'750.3	1.4	20'796.7	3'861.1		60'375.9

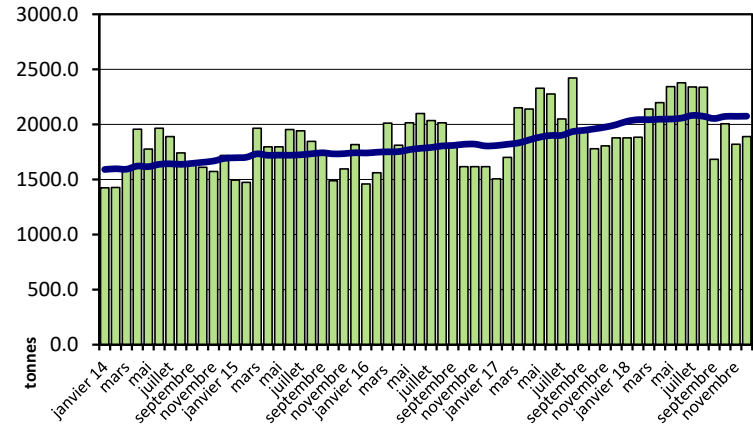
Source: Admin. fédérale des douanes AFD

Importations depuis 2014 - Valeur moyenne des 12 derniers mois

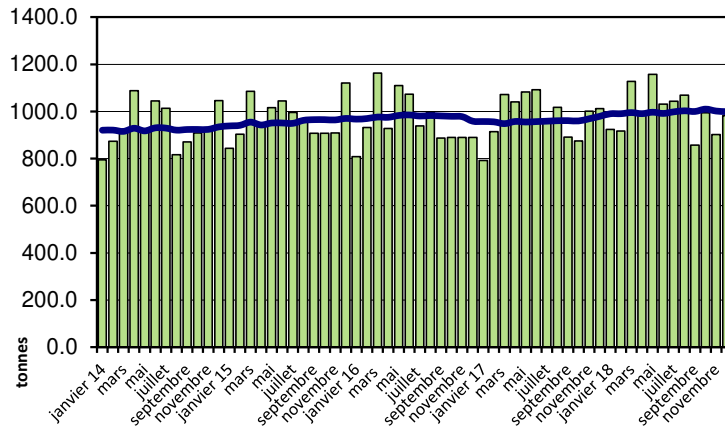
Total des importations de fromages



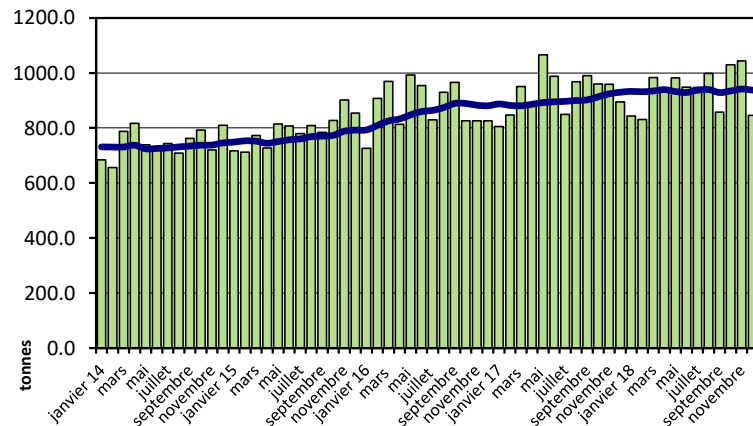
Fromages frais



Fromages à pâte molle

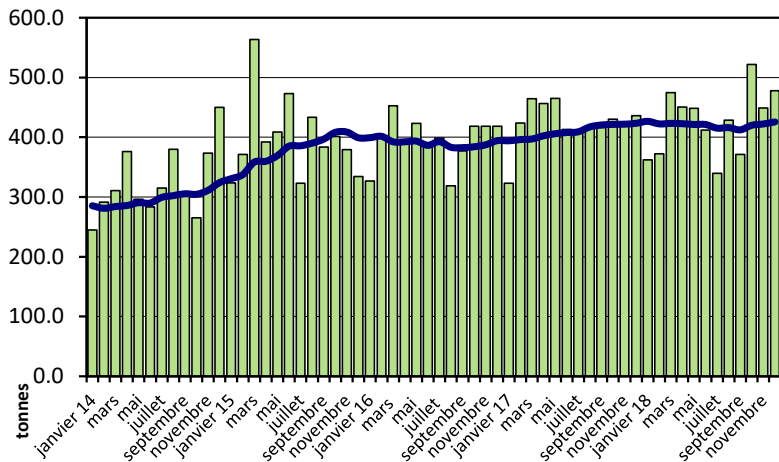


Fromages à pâte mi-dure

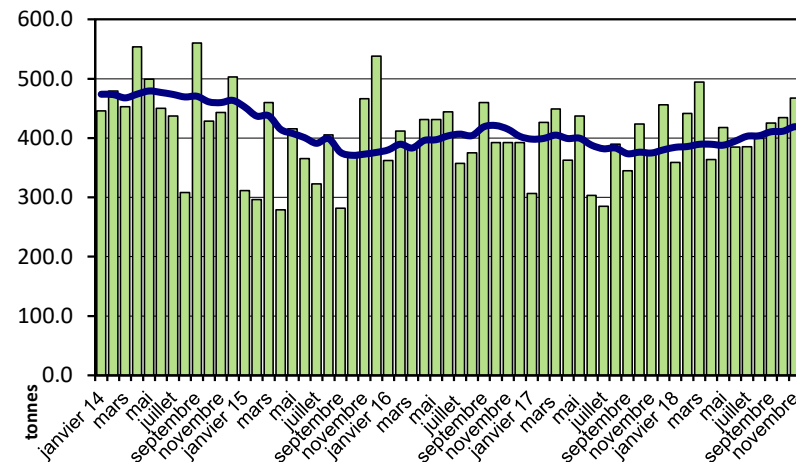


Importations depuis 2014 - Valeur moyenne des 12 derniers mois

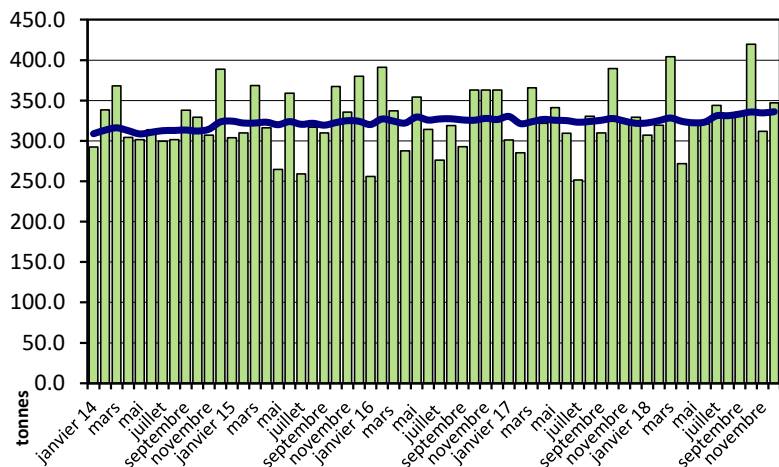
Fromages à pâte dure



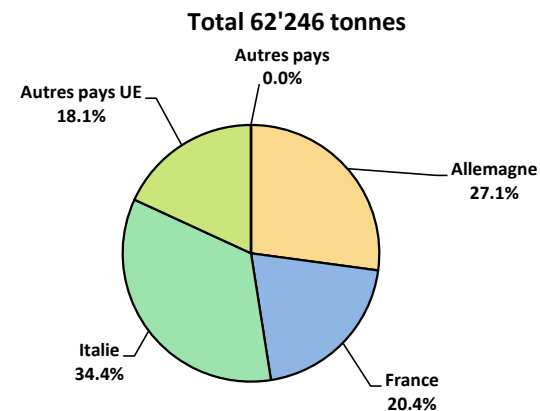
Fromages à pâte extra-dure



Fromage fondu



Importations de fromage par pays fournisseur, janvier à décembre 2018



Importations autres produits laitiers

Produits laitiers	Importations mensuelles		Différences par rapport au même mois de l'année précédente		Importations cumulées		Différence par rapport à la même période de l'année précédente	
	décembre 2017 tonnes	décembre 2018 tonnes	tonnes	(%)	janv. - déc. 2017 tonnes	janv. - déc. 2018 tonnes	tonnes	(%)
Lait écrémé	0.1	0.3	0.2	0	249.9	77.5	-172.4	-69.0
Lait	2'045.4	1'848.8	-196.6	-9.6	24'920.8	24'986.2	65.4	0.3
Lait > 6% MG	0.0	0.0	0.0	0	0.4	0.4	0.0	0
Crème	106.5	141.1	34.6	32.5	1'286.2	1'425.5	139.3	10.8
Poudre de lait écrémé	7.4	3.8	-3.6	-48.6	62.8	49.7	-13.1	-20.9
Poudre de lait	191.7	169.9	-21.8	-11.4	1'091.8	1'152.1	60.3	5.5
Poudre de crème	0.0	0.0	0.0	0	101.5	0.1	-101.4	-99.9
Lait concentré	40.6	31.5	-9.1	-22.4	403.1	411.7	8.6	2.1
Crème concentrée	83.3	90.0	6.7	8.0	877.1	923.9	46.8	5.3
Yogourt	761.0	618.0	-143.1	-18.8	10'083.3	9'507.7	-575.6	-5.7
Autres produits frais	11.3	18.4	7.2	63.7	174.0	162.3	-11.7	-6.7
Petit-lait	814.0	1'047.8	233.8	28.7	7'929.9	10'057.2	2'127.3	26.8
Poudre de petit-lait	1.8	1.4	-0.4	-24.7	24.7	27.7	3.0	12.2
Petit-lait concentré	49.3	-	-49.3	-100.0	49.8	77.7	27.9	56.1
Beurre (sans beurre anhydre)	11.9	6.7	-5.2	-43.4	78.4	74.5	-3.9	-5.0
Pâte à tartiner laitières	0.0	0.1	0.1	0	0.3	0.8	0.5	0
Autres matières grasses provenant du lait	5.1	9.3	4.2	82.7	74.6	100.3	25.7	34.4
Caséines	86.7	20.2	-66.4	-76.6	473.8	456.2	-17.5	-3.7
Lactalbumine	59.7	70.8	11.2	18.7	1'158.9	1'116.0	-42.9	-3.7
Autres albumines	0.1	0.2	0.1	0	3.5	16.3	12.9	371.5

Source: Admin. fédérale des douanes AFD

Valeurs statistiques [sur la base de tous les résultats individuels*]

décembre 2018

		Moyenne	Écart type	5%-quantile	10%-quantile	Médian	90%-quantile	95%-quantile
Germes	Nombre d'échantillons	1'000 germes/ml	1'000 germes/ml	1'000 germes/ml	1'000 germes/ml	1'000 germes/ml	1'000 germes/ml	1'000 germes/ml
	36'688	10	175	2	2	5	12	19
Cellules somatiques	Nombre d'échantillons	1'000 cellules/ml	1'000 cellules/ml	1'000 cellules/ml	1'000 cellules/ml	1'000 cellules/ml	1'000 cellules/ml	1'000 cellules/ml
	36'763	122	90	34	44	99	221	281
Point de congélation	Nombre d'échantillons	°C	°C	°C	°C	°C	°C	°C
	36'905	-0.53	0.00	-0.53	-0.53	-0.53	-0.52	-0.52

* Ont été pris en compte tous les échantillons, pour lesquels le critère d'analyse considéré a été analysé. Suisse, sans France (lait de zone franche) et sans lait la Principauté du Liechtenstein.

Répartition "nombre de germes" / Indications en 1'000 germes / ml de tous les résultats individuels*

décembre 2018

De	1	5	7	9	11	30	80	100	300	600	1000	≥	Total
à	4	6	8	10	29	79	99	299	599	999	2'999	3'000	résultats individuels
Nombre	15'990	8'488	4'902	2'455	3'972	629	60	133	28	6	15	10	36'688
%	43.58	23.14	13.36	6.69	10.83	1.71	0.16	0.36	0.08	0.02	0.04	0.03	100

Répartition "nombre de cellules" / Indications en 1'000 cellules / ml de tous les résultats individuels*

décembre 2018

De	1	50	101	150	200	250	300	350	400	600	800	≥	Total
à	49	100	149	199	249	299	349	399	599	799	999	1000	résultats individuels
Nombre	4988	13709	8617	4625	2167	1154	619	332	422	91	22	17	36'763
%	13.57	37.29	23.44	12.58	5.89	3.14	1.68	0.90	1.15	0.25	0.06	0.05	100

Répartition "point de congélation" / Indications en °C de tous les résultats individuels*

décembre 2018

De	≤	-0.539	-0.535	-0.531	-0.527	-0.523	-0.519	-0.516	-0.511	-0.507	-0.503	≥	Total
à	-0.540	-0.536	-0.532	-0.528	-0.524	-0.520	-0.517	-0.512	-0.508	-0.504	-0.500	-0.499	résultats individuels
Nombre	99	506	3093	9310	12984	8021	1945	723	123	32	18	51	36'905
%	0.27	1.37	8.38	25.23	35.18	21.73	5.27	1.96	0.33	0.09	0.05	0.14	100

Sources: Suisselab SA Zollikofen, TSM Fiduciaire Sàrl Berne

Lait cru suisse: évaluation de droit public des résultats du contrôle du lait (lait de vache) décembre 2018										
Canton	Germe (Nombre d'exploitations)									
	Aucune contestation		1ère contestation		2ème contestation		3ème contestation		Total évaluations	
	G-0	%	G-1C/4M	%	G-2C/4M	%	G-3C/4M	%	G-Total	%
AG	697	99.86	1	0.14	0	0.00	0	0.00	698	100
AI	278	99.64	1	0.36	0	0.00	0	0.00	279	100
AR	387	99.74	0	0.00	1	0.26	0	0.00	388	100
BE	5009	99.78	10	0.20	1	0.02	0	0.00	5020	100
BL/BS	250	99.21	2	0.79	0	0.00	0	0.00	252	100
FR	1356	99.34	9	0.66	0	0.00	0	0.00	1365	100
GE	4	100.00	0	0.00	0	0.00	0	0.00	4	100
GL	196	100.00	0	0.00	0	0.00	0	0.00	196	100
GR	522	99.81	1	0.19	0	0.00	0	0.00	523	100
JU	387	98.72	5	1.28	0	0.00	0	0.00	392	100
LU	1976	99.65	5	0.25	2	0.10	0	0.00	1983	100
NE	348	99.43	2	0.57	0	0.00	0	0.00	350	100
NW	252	100.00	0	0.00	0	0.00	0	0.00	252	100
OW	378	100.00	0	0.00	0	0.00	0	0.00	378	100
SG	1993	99.70	6	0.30	0	0.00	0	0.00	1999	100
SH	64	100.00	0	0.00	0	0.00	0	0.00	64	100
SO	438	100.00	0	0.00	0	0.00	0	0.00	438	100
SZ	612	99.67	2	0.33	0	0.00	0	0.00	614	100
TG	933	99.47	5	0.53	0	0.00	0	0.00	938	100
TI	95	100.00	0	0.00	0	0.00	0	0.00	95	100
UR	156	100.00	0	0.00	0	0.00	0	0.00	156	100
VD	769	99.87	1	0.13	0	0.00	0	0.00	770	100
VS	336	99.41	2	0.59	0	0.00	0	0.00	338	100
ZG	230	100.00	0	0.00	0	0.00	0	0.00	230	100
ZH	906	99.45	4	0.44	1	0.11	0	0.00	911	100
Divers	0	0.00	0	0.00	0	0.00	0	0.00	0	100
Total CH	18'572	99.67	56	0.30	5	0.03	0	0.00	18'633	100
F*	52	98.11	1	1.89	0	0.00	0	0.00	53	100
FL**	42	100.00	0	0.00	0	0.00	0	0.00	42	100
Total	18'666	99.67	57	0.30	5	0.03	0	0.00	18'728	100

Légende:

- G-0 Nombre d'exploitations sans contestation de la charge en germes au niveau du résultat mensuel* dans le mois d'analyse, c.-à-d. résultat mensuel <80'000 germes/ml
- G-1C/4M Nombre d'exploitations avec la 1ère contestation de la charge en germes en 4 mois
- G-2C/4M Nombre d'exploitations avec la 2ème contestation de la charge en germes en 4 mois
- G-3C/4M Nombre d'exploitations avec la 3ème contestation de la charge en germes en 4 mois
- G-Total Nombre total d'exploitations évaluées quant à la charge en germes

* Résultat mensuel = moyenne géométrique des résultats d'analyses du premier et du deuxième échantillon d'un mois. N'y a-t-il exceptionnellement qu'un seul résultat, celui-ci compte comme résultat mensuel.

- * F Échantillons provenant de la France (zone franche)
- ** FL Échantillons provenant de la Principauté du Liechtenstein

Sources: Suisselab SA Zollikofen, TSM Fiduciaire Sàrl Berne

Lait cru suisse: évaluation de droit public des résultats du contrôle du lait (lait de vache) décembre 2018												
Canton	Cellules somatiques [Nombre d'exploitations]											
	Aucune contestation		1ère contestation		2ème contestation		3ème contestation		4ème contestation		Total 41957 évaluations	
	C-0	%	C-1C/5M	%	C-2C/5M	%	C-3C/5M	%	C-4C/5M	%	C-Total	%
AG	680	97.42	13	1.86	2	0.29	3	0.43	0	0.00	698	100
AI	277	99.28	1	0.36	1	0.36	0	0.00	0	0.00	279	100
AR	384	98.97	3	0.77	1	0.26	0	0.00	0	0.00	388	100
BE	4981	99.22	26	0.52	9	0.18	4	0.08	0	0.00	5020	100
BL/BS	245	97.22	5	1.98	0	0.00	2	0.79	0	0.00	252	100
FR	1350	98.90	6	0.44	5	0.37	4	0.29	0	0.00	1365	100
GE	4	100.00	0	0.00	0	0.00	0	0.00	0	0.00	4	100
GL	196	100.00	0	0.00	0	0.00	0	0.00	0	0.00	196	100
GR	517	98.85	2	0.38	3	0.57	0	0.00	1	0.19	523	100
JU	383	97.70	6	1.53	0	0.00	2	0.51	1	0.26	392	100
LU	1971	99.39	10	0.50	2	0.10	0	0.00	0	0.00	1983	100
NE	346	98.86	1	0.29	3	0.86	0	0.00	0	0.00	350	100
NW	248	98.41	4	1.59	0	0.00	0	0.00	0	0.00	252	100
OW	374	98.94	3	0.79	0	0.00	1	0.26	0	0.00	378	100
SG	1968	98.45	22	1.10	6	0.30	2	0.10	1	0.05	1999	100
SH	61	95.31	2	3.13	1	1.56	0	0.00	0	0.00	64	100
SO	431	98.40	6	1.37	1	0.23	0	0.00	0	0.00	438	100
SZ	610	99.35	2	0.33	1	0.16	1	0.16	0	0.00	614	100
TG	926	98.72	10	1.07	1	0.11	1	0.11	0	0.00	938	100
TI	95	100.00	0	0.00	0	0.00	0	0.00	0	0.00	95	100
UR	156	100.00	0	0.00	0	0.00	0	0.00	0	0.00	156	100
VD	755	98.05	7	0.91	5	0.65	3	0.39	0	0.00	770	100
VS	334	98.82	0	0.00	4	1.18	0	0.00	0	0.00	338	100
ZG	225	97.83	3	1.30	1	0.43	1	0.43	0	0.00	230	100
ZH	898	98.57	9	0.99	4	0.44	0	0.00	0	0.00	911	100
Divers	0	0.00	0	0.00	0	0.00	0	0.00	0	0.00	0	100
Total CH	18'415	99	141	1	50	0	24	0	3	0	18'633	100
F*	49	92	1	2	2	4	1	2	0	0	53	100
FL**	42	100	0	0	0	0	0	0	0	0	42	100
Total	18'506	99	142	1	52	0	25	0	3	0	18'728	100

Légende:

C-0 Nombre d'exploitations sans contestation de la charge en cellules au niveau du résultat mensuel* dans le mois d'analyse, c.-à-d. résultat mensuel <350'000 cellules somatiques/ml

C-1C/5M Nombre d'exploitations avec la 1ère contestation de la charge en cellules en 5 mois

C-2C/5M Nombre d'exploitations avec la 2ème contestation de la charge en cellules en 5 mois

C-3C/5M Nombre d'exploitations avec la 3ème contestation de la charge en cellules en 5 mois

C-4C/5M Nombre d'exploitations avec la 4ème contestation de la charge en cellules en 5 mois

C-Total Nombre total d'exploitations évaluées quant à la charge en cellules

* Résultat mensuel = moyenne géométrique des résultats d'analyses du premier et du deuxième échantillon d'un mois. N'y a-t-il exceptionnellement qu'un seul résultat, celui-ci compte comme résultat mensuel.

* F Échantillons provenant de la France (zone franche)

** FL Échantillons provenant de la Principauté du Liechtenstein

Sources: SuisseLab SA Zollikofen, TSM Fiduciaire Sàrl Berne

Lait cru suisse: évaluation de droit public des résultats du contrôle du lait (lait de vache) décembre 2018						
Canton	Substances inhibitrices [Nombre d'exploitations]					
	Pas de détection de substances inhibitrices		Détection de substances inhibitrices		Total évaluations	
	S.i.-0	%	S.i.-1	%	S.i.-Total	%
AG	698	100	0	0	698	100
AI	279	100	0	0	279	100
AR	388	100	0	0	388	100
BE	5023	100	7	0	5030	100
BL/BS	253	100	0	0	253	100
FR	1368	100	2	0	1370	100
GE	4	100	0	0	4	100
GL	196	100	0	0	196	100
GR	523	100	1	0	524	100
JU	391	99	2	1	393	100
LU	1984	100	1	0	1985	100
NE	350	100	1	0	351	100
NW	252	100	0	0	252	100
OW	379	100	0	0	379	100
SG	1998	100	6	0	2004	100
SH	64	100	0	0	64	100
SO	437	100	1	0	438	100
SZ	613	100	1	0	614	100
TG	940	100	2	0	942	100
TI	96	100	0	0	96	100
UR	155	99	1	1	156	100
VD	771	100	0	0	771	100
VS	337	99	2	1	339	100
ZG	230	100	0	0	230	100
ZH	915	100	0	0	915	100
Divers	0	0.00	0	0.00	0	100
Total CH	18'644	100	27	0	18'671	100
F*	0	0	0	0	0	0
FL**	41	98	1	2	42	100
	0	0	0	0	0	0
Total	18'738	100	28	0	18'766	100

Légende:

- S.i.-0 Nombre d'exploitations avec détection de substances inhibitrices dans le mois analysé
- S.i.-1 Nombre d'exploitations sans détection de substances inhibitrices dans le mois analysé
- S.i.-Total Nombre total d'exploitations évaluées quant à la détection de substances inhibitrices

- * F Échantillons provenant de la France (zone franche)
- ** FL Échantillons provenant de la Principauté du Liechtenstein

Sources: Suiselab SA Zollikofen, TSM Fiduciaire Sàrl Berne

Lait cru suisse: évaluation de droit public des résultats du contrôle du lait (lait de vache) décembre 2018										
Canton	Suspensions de livraison de lait [Nombre d'exploitations]									
	Germe		Cellules somatiques		Substances inhibitrices		Suspensions successives		Total suspensions	
	Sp-G	%	Sp-C	%	Sp-S.i.	%	Sp-Succ.	%	Sp-Total	%
AG	0	0.00	0	0.00	0	0.00	0	0.00	0	100
AI	0	0.00	0	0.00	0	0.00	0	0.00	0	100
AR	0	0.00	0	0.00	0	0.00	0	0.00	0	100
BE	0	0.00	0	0.00	7	100.00	0	0.00	7	100
BL/BS	0	0.00	0	0.00	0	0.00	0	0.00	0	100
FR	0	0.00	0	0.00	2	100.00	0	0.00	2	100
GE	0	0.00	0	0.00	0	0.00	0	0.00	0	100
GL	0	0.00	0	0.00	0	0.00	0	0.00	0	100
GR	0	0.00	1	50.00	1	50.00	0	0.00	2	100
JU	0	0.00	1	33.33	2	66.67	0	0.00	3	100
LU	0	0.00	0	0.00	1	100.00	0	0.00	1	100
NE	0	0.00	0	0.00	1	100.00	0	0.00	1	100
NW	0	0.00	0	0.00	0	0.00	0	0.00	0	100
OW	0	0.00	0	0.00	0	0.00	0	0.00	0	100
SG	0	0.00	1	12.50	6	75.00	1	12.50	8	100
SH	0	0.00	0	0.00	0	0.00	0	0.00	0	100
SO	0	0.00	0	0.00	1	100.00	0	0.00	1	100
SZ	0	0.00	0	0.00	1	100.00	0	0.00	1	100
TG	0	0.00	0	0.00	2	100.00	0	0.00	2	100
TI	0	0.00	0	0.00	0	0.00	0	0.00	0	100
UR	0	0.00	0	0.00	1	100.00	0	0.00	1	100
VD	0	0.00	0	0.00	0	0.00	0	0.00	0	100
VS	0	0.00	0	0.00	2	66.67	1	33.33	3	100
ZG	0	0.00	0	0.00	0	0.00	0	0.00	0	100
ZH	0	0.00	0	0.00	0	0.00	0	0.00	0	100
Divers	0	0.00	0	0.00	0	0.00	0	0.00	0	100
Total CH	0	0.00	3	9.38	27	84.38	2	6.25	32	100
F*	0	0.00	0	0.00	0	0.00	0	0.00	0	100
FL**	0	0.00	0	0.00	1	100.00	0	0.00	1	100
Total	0	0.00	3	9.09	28	84.85	2	6.06	33	100

Légende:

- Sp-G Nombre de suspensions dues à 3 contestations en matière de germes sur une durée de 4 mois
- Sp-C Nombre de suspensions dues à 4 contestations en matière de cellules somatiques sur une durée de 5 mois
- Sp-S.i. Nombre de suspensions due à la mise en évidence de substances inhibitrices
- Sp-Succ. Nombre de suspensions successives dans le cadre de suspensions antérieures
- Sp-Total Total nombre de suspensions de livraison de lait

- * F Échantillons provenant de la France (zone franche)
- ** FL Échantillons provenant de la Principauté du Liechtenstein

Sources: Suissselab SA Zollikofen, TSM Fiduciaire Sàrl Berne

**Lait cru suisse: évaluation de droit privé des résultats du contrôle du lait (lait de vache)
décembre 2018**

Canton	Germes [Nombre d'exploitations]														Total évaluations*	
	Aucune contestation*				1ère contestation*		2ème contestation*		3ème contestation*		4ème contestation*		5ème contestation*			
	G-0≤10	%	G-0>10	%	G-1C/5M	%	G-2C/5M	%	G-3C/5M	%	G-4C/5M	%	G-5C/5M	%		
AG	373	53.44	317	45.42	5	0.72	2	0.29	1	0.14	0	0.00	0	0.00	698	100
AI	180	64.52	97	34.77	2	0.72	0	0.00	0	0.00	0	0.00	0	0.00	279	100
AR	306	78.87	79	20.36	2	0.52	0	0.00	0	0.00	1	0.26	0	0.00	388	100
BE	3400	67.62	1565	31.13	39	0.78	16	0.32	7	0.14	1	0.02	0	0.00	5028	100
BL/BS	141	55.73	107	42.29	3	1.19	2	0.79	0	0.00	0	0.00	0	0.00	253	100
FR	846	61.75	501	36.57	13	0.95	8	0.58	0	0.00	2	0.15	0	0.00	1370	100
GE	1	25.00	3	75.00	0	0.00	0	0.00	0	0.00	0	0.00	0	0.00	4	100
GL	143	72.96	51	26.02	0	0.00	1	0.51	1	0.51	0	0.00	0	0.00	196	100
GR	409	78.05	109	20.80	4	0.76	2	0.38	0	0.00	0	0.00	0	0.00	524	100
JU	199	50.90	182	46.55	4	1.02	5	1.28	1	0.26	0	0.00	0	0.00	391	100
LU	1204	60.72	755	38.07	13	0.66	8	0.40	2	0.10	1	0.05	0	0.00	1983	100
NE	200	56.98	143	40.74	6	1.71	1	0.28	0	0.00	1	0.28	0	0.00	351	100
NW	170	67.46	78	30.95	4	1.59	0	0.00	0	0.00	0	0.00	0	0.00	252	100
OW	282	74.41	95	25.07	2	0.53	0	0.00	0	0.00	0	0.00	0	0.00	379	100
SG	1576	78.64	412	20.56	6	0.30	9	0.45	1	0.05	0	0.00	0	0.00	2004	100
SH	44	68.75	20	31.25	0	0.00	0	0.00	0	0.00	0	0.00	0	0.00	64	100
SO	212	48.40	217	49.54	7	1.60	2	0.46	0	0.00	0	0.00	0	0.00	438	100
SZ	402	65.37	206	33.50	4	0.65	2	0.33	1	0.16	0	0.00	0	0.00	615	100
TG	651	69.18	274	29.12	12	1.28	3	0.32	1	0.11	0	0.00	0	0.00	941	100
TI	70	72.92	25	26.04	1	1.04	0	0.00	0	0.00	0	0.00	0	0.00	96	100
UR	123	78.85	33	21.15	0	0.00	0	0.00	0	0.00	0	0.00	0	0.00	156	100
VD	407	52.79	358	46.43	2	0.26	4	0.52	0	0.00	0	0.00	0	0.00	771	100
VS	201	59.82	128	38.10	4	1.19	3	0.89	0	0.00	0	0.00	0	0.00	336	100
ZG	141	61.30	83	36.09	5	2.17	1	0.43	0	0.00	0	0.00	0	0.00	230	100
ZH	590	64.62	311	34.06	7	0.77	4	0.44	1	0.11	0	0.00	0	0.00	913	100
Divers	0	0.00	0	0.00	0	0.00	0	0.00	0	0.00	0	0.00	0	0.00	0	100
Total CH	12'271	66	6'149	33	145	1	73	0	16	0	6	0	0	0	18'660	100
F*	18	33.96	31	58.49	4	7.55	0	0.00	0	0.00	0	0.00	0	0.00	53	100
FL**	29	69.05	13	30.95	0	0.00	0	0.00	0	0.00	0	0.00	0	0.00	42	100
Total	12'318	66	6'193	33	149	1	73	0	16	0	6	0	0	0	18'755	100

Légende:

- G-0≤10 Nombre d'exploitations sans contestation privée de la charge en germes dans le mois d'analyse; le plus mauvais résultat du premier et dernier échantillon dans le mois d'analyse avait une valeur ≤ 10'000 germes/ml
- G-0>10 Nombre d'exploitations sans contestation privée de la charge en germes dans le mois d'analyse; le plus mauvais résultat du premier et dernier échantillon dans le mois d'analyse avait une valeur >10'000 et ≤ 79'000 germes/ml
- G-1C/5M Nombre d'exploitations avec la 1ère contestation de la charge en germes en 5 mois
- G-2C/5M Nombre d'exploitations avec la 2ème contestation de la charge en germes en 5 mois
- G-3C/5M Nombre d'exploitations avec la 3ème contestation de la charge en germes en 5 mois
- G-4C/5M Nombre d'exploitations avec la 4ème contestation de la charge en germes en 5 mois
- G-5C/5M Nombre d'exploitations avec la 5ème contestation de la charge en germes en 5 mois
- G-Total Nombre total d'exploitations évaluées quant à la charge en germes

* Évaluations et contestations selon la convention (PSL, ALLS, Fromarte) du 15.12.2015 sur les modalités des contrats d'achat de lait

- * F Échantillons provenant de la France (zone franche)
- ** FL Échantillons provenant de la Principauté du Liechtenstein

Sources: Suisselab SA Zollikofen, TSM Fiduciaire Sàrl Berne

Lait cru suisse: évaluation de droit privé des résultats du contrôle du lait (lait de vache)
décembre 2018

Canton	Cellules somatiques [Nombre d'exploitations]														Total évaluations*	
	Aucune contestation*		1ère contestation*		2ème contestation*		3ème contestation*		4ème contestation*		5ème contestation*					
	C-0≤100	%	C-0>100	%	C-1C/5M	%	C-2C/5M	%	C-3C/5M	%	C-4C/5M	%	C-1C/5M	%		
AG	149	21.35	511	73.21	17	2.44	11	1.58	8	1.15	2	0.29	0	0.00	698	100
AI	118	42.29	150	53.76	7	2.51	2	0.72	2	0.72	0	0.00	0	0.00	279	100
AR	165	42.53	215	55.41	3	0.77	4	1.03	1	0.26	0	0.00	0	0.00	388	100
BE	2456	48.86	2394	47.62	113	2.25	37	0.74	19	0.38	7	0.14	1	0.02	5027	100
BL/BS	87	34.39	152	60.08	5	1.98	4	1.58	5	1.98	0	0.00	0	0.00	253	100
FR	608	44.41	713	52.08	23	1.68	16	1.17	7	0.51	1	0.07	1	0.07	1369	100
GE	0	0.00	3	75.00	0	0.00	0	0.00	0	0.00	1	25.00	0	0.00	4	100
GL	108	55.10	81	41.33	6	3.06	1	0.51	0	0.00	0	0.00	0	0.00	196	100
GR	285	54.39	207	39.50	19	3.63	8	1.53	4	0.76	1	0.19	0	0.00	524	100
JU	137	35.04	233	59.59	11	2.81	5	1.28	4	1.02	1	0.26	0	0.00	391	100
LU	675	34.02	1224	61.69	54	2.72	21	1.06	8	0.40	2	0.10	0	0.00	1984	100
NE	132	37.61	205	58.40	2	0.57	4	1.14	6	1.71	2	0.57	0	0.00	351	100
NW	97	38.49	144	57.14	7	2.78	3	1.19	1	0.40	0	0.00	0	0.00	252	100
OW	164	43.27	198	52.24	10	2.64	5	1.32	1	0.26	0	0.00	1	0.26	379	100
SG	734	36.63	1166	58.18	56	2.79	28	1.40	17	0.85	3	0.15	0	0.00	2004	100
SH	9	14.06	50	78.13	1	1.56	3	4.69	1	1.56	0	0.00	0	0.00	64	100
SO	128	29.22	286	65.30	11	2.51	7	1.60	6	1.37	0	0.00	0	0.00	438	100
SZ	261	42.51	330	53.75	10	1.63	6	0.98	6	0.98	1	0.16	0	0.00	614	100
TG	230	24.44	672	71.41	22	2.34	10	1.06	6	0.64	1	0.11	0	0.00	941	100
TI	40	41.67	53	55.21	0	0.00	2	2.08	0	0.00	1	1.04	0	0.00	96	100
UR	87	55.77	63	40.38	4	2.56	2	1.28	0	0.00	0	0.00	0	0.00	156	100
VD	255	33.07	467	60.57	21	2.72	14	1.82	9	1.17	4	0.52	1	0.13	771	100
VS	202	59.76	117	34.62	9	2.66	8	2.37	2	0.59	0	0.00	0	0.00	338	100
ZG	69	30.13	145	63.32	9	3.93	2	0.87	3	1.31	1	0.44	0	0.00	229	100
ZH	227	24.92	644	70.69	25	2.74	8	0.88	5	0.55	2	0.22	0	0.00	911	100
Divers	0	0.00	0	0.00	0	0.00	0	0.00	0	0.00	0	0.00	0	0.00	0	100
Total CH	7'423	39.79	10'423	56	445	2	211	1.13	121	0.65	30	0.16	4	0.02	18'657	100
F*	9	16.98	32	60.38	2	3.77	5	9.43	2	3.77	3	5.66	0	0.00	53	100
FL**	12	28.57	29	69.05	1	2.38	0	0.00	0	0.00	0	0.00	0	0.00	42	100
Total	7'444	39.70	10'484	56	448	2	216	1	123	0.66	33	0.18	4	0.02	18'752	100

Légende:

- C-0≤100 Nombre d'exploitations sans contestation privée de la charge en cellules somatiques dans le mois d'analyse; le plus mauvais résultat du premier et dernier échantillon dans le mois d'analyse avait une valeur ≤ 100'000 cellules somatiques/ml
- C-0>100 Nombre d'exploitations sans contestation privée de la charge en cellules somatiques dans le mois d'analyse; le plus mauvais résultat du premier et dernier échantillon dans le mois d'analyse avait une valeur >100'000 et ≤ 349'000 cellules somatiques/ml
- C-1C/5M Nombre d'exploitations avec la 1ère contestation de la charge en cellules somatiques en 5 mois
- C-2C/5M Nombre d'exploitations avec la 2ème contestation de la charge en cellules somatiques en 5 mois
- C-3C/5M Nombre d'exploitations avec la 3ème contestation de la charge en cellules somatiques en 5 mois
- C-4C/5M Nombre d'exploitations avec la 4ème contestation de la charge en cellules somatiques en 5 mois
- C-5C/5M Nombre d'exploitations avec la 5ème contestation de la charge en cellules somatiques en 5 mois
- C-Total Nombre total d'exploitations évaluées quant à la charge en cellules somatiques

* Évaluations et contestations selon la convention (PSL, AILS, Fromarte) du 15.12.2015 sur les modalités des contrats d'achat de lait

- * F Échantillons provenant de la France (zone franche)
- ** FL Échantillons provenant de la Principauté du Liechtenstein

Sources: Suisselab SA Zollikofen, TSM Fiduciaire Sàrl Berne

Lait cru suisse: évaluation de droit privé, résultats du contrôle du lait (lait de vache) décembre 2018								
Canton	Substances inhibitrices [Nombre d'exploitations]							
	Pas de contestation*		1ère contestation*		2ème contestation*		Total évaluations*	
	S.i.-0	%	S.i.-1C/12M	%	S.i.-2C/12M	%	S.i.-Total	%
AG	698	100.00	0	0.00	0	0.00	698	100.00
AI	279	100.00	0	0.00	0	0.00	279	100.00
AR	388	100.00	0	0.00	0	0.00	388	100.00
BE	5023	99.86	7	0.14	0	0.00	5030	100.00
BL/BS	253	100.00	0	0.00	0	0.00	253	100.00
FR	1368	99.85	2	0.15	0	0.00	1370	100.00
GE	4	100.00	0	0.00	0	0.00	4	100.00
GL	196	100.00	0	0.00	0	0.00	196	100.00
GR	523	99.81	1	0.19	0	0.00	524	100.00
JU	391	99.49	2	0.51	0	0.00	393	100.00
LU	1984	99.95	1	0.05	0	0.00	1985	100.00
NE	350	99.72	1	0.28	0	0.00	351	100.00
NW	252	100.00	0	0.00	0	0.00	252	100.00
OW	379	100.00	0	0.00	0	0.00	379	100.00
SG	1998	99.70	6	0.30	0	0.00	2004	100.00
SH	64	100.00	0	0.00	0	0.00	64	100.00
SO	437	99.77	1	0.23	0	0.00	438	100.00
SZ	613	99.84	1	0.16	0	0.00	614	100.00
TG	940	99.79	2	0.21	0	0.00	942	100.00
TI	96	100.00	0	0.00	0	0.00	96	100.00
UR	155	99.36	1	0.64	0	0.00	156	100.00
VD	771	100.00	0	0.00	0	0.00	771	100.00
VS	337	99.41	1	0.29	1	0.29	339	100.00
ZG	230	100.00	0	0.00	0	0.00	230	100.00
ZH	915	100.00	0	0.00	0	0.00	915	100.00
Divers	0	0.00	0	0.00	0	0.00	0	100.00
Total CH	18'644	99.86	26	0.14	1	0.01	18'671	100.00
F*	53	100.00	0	0.00	0	0.00	53	100.00
FL**	41	97.62	0	0.00	1	2.38	42	100.00
Total	18'738	99.85	26	0.14	2	0.01	18'766	100.00

Légende:

- S.i.-0 Nombre d'exploitations sans détection de substances inhibitrices dans les échantillons du mois d'analyse (pas de contestation privée)
- S.i.-1C/12M Nombre d'exploitations avec la 1ère contestation privée en 12 mois à cause de détection de substances inhibitrices
- S.i.-2C/12M Nombre d'exploitations avec la 2ème contestation privée en 12 mois à cause de détection de substances inhibitrices
- S.i.-Total Nombre total d'exploitations évaluées quant à la détection de substances inhibitrices

* Évaluations et contestations selon la convention (PSL, AILS, Fromarte) du 15.12.2015 sur les modalités des contrats d'achat de lait

- * F Échantillons provenant de la France (zone franche)
- ** FL Échantillons provenant de la Principauté du Liechtenstein

Sources: Suisselab SA Zollikofen, TSM Fiduciaire Sàrl Berne

Lait cru suisse: évaluation de droit privé, résultats du contrôle du lait (lait de vache) décembre 2018								
Canton	Point de congélation [Nombre d'exploitations]							
	Pas de contestation*		Contestation* sans sanction		Contestation* avec sanction		Total évaluations*	
	PG-0	%	PG-C	%	PG-CS	%	PG-Total	%
AG	602	86.25	63	9.03	33	4.73	698	100
AI	259	92.83	12	4.30	8	2.87	279	100
AR	363	93.56	18	4.64	7	1.80	388	100
BE	4403	87.55	418	8.31	208	4.14	5029	100
BL/BS	210	83.00	31	12.25	12	4.74	253	100
FR	1198	87.45	120	8.76	52	3.80	1370	100
GE	4	100.00	0	0.00	0	0.00	4	100
GL	180	91.84	9	4.59	7	3.57	196	100
GR	446	85.11	54	10.31	24	4.58	524	100
JU	317	80.66	36	9.16	40	10.18	393	100
LU	1747	88.05	170	8.57	67	3.38	1984	100
NE	311	88.60	33	9.40	7	1.99	351	100
NW	226	89.68	19	7.54	7	2.78	252	100
OW	337	88.92	23	6.07	19	5.01	379	100
SG	1833	91.47	107	5.34	64	3.19	2004	100
SH	51	79.69	8	12.50	5	7.81	64	100
SO	370	84.47	48	10.96	20	4.57	438	100
SZ	564	91.86	34	5.54	16	2.61	614	100
TG	839	89.07	68	7.22	35	3.72	942	100
TI	80	83.33	6	6.25	10	10.42	96	100
UR	146	93.59	3	1.92	7	4.49	156	100
VD	654	84.82	67	8.69	50	6.49	771	100
VS	310	91.45	9	2.65	20	5.90	339	100
ZG	207	90.00	14	6.09	9	3.91	230	100
ZH	819	89.61	61	6.67	34	3.72	914	100
Divers	0	0.00	0	0.00	0	0.00	0	100
Total CH	16'476	88.26	1'431	7.67	761	4.08	18'668	100
F*	43	81.13	5	9.43	5	9.43	53	100
FL**	38	90.48	4	9.52	0	0.00	42	100
Total	16'557	88.24	1'440	7.67	766	4.08	18'763	100

Légende:

- PG-0 Nombre d'exploitations sans contestation privée du point de congélation dans le premier du mois d'analyse, résultat ≤ -0.520 °C
 PG-C Nombre d'exploitations avec contestation privée du point de congélation, sans sanctions, et dernier échantillon résultat entre > -0.520 °C et < -0.516 °C
 PG-CS Nombre d'exploitations avec contestation privée du point de congélation, avec sanction, résultat ≥ -0.516 °C
 PG-Total Nombre total d'exploitations évaluées quant au point de congélation

* Évaluations et contestations selon la convention (PSL, AILS, Fromarte) du 15.12.2015 sur les modalités des contrats d'achat de lait

- * F Échantillons provenant de la France (zone franche)
 ** FL Échantillons provenant de la Principauté du Liechtenstein

Sources: SuisseLab SA Zollikofen, TSM Fiduciaire Sàrl Berne

Lait cru suisse: déductions et suppléments de droit privé* (lait de vache) décembre 2018								
Canton	Déduction/supplément* [Nombre d'exploitations]							
	Supplément	%	± 0	%	Déduction	%	Total	%
AG	118	16.91	536	76.79	44	6.30	698	100
AI	100	35.84	166	59.50	13	4.66	279	100
AR	153	39.43	224	57.73	11	2.84	388	100
BE	2011	39.97	2783	55.32	237	4.71	5031	100
BL/BS	58	22.92	177	69.96	18	7.11	253	100
FR	483	35.26	820	59.85	67	4.89	1370	100
GE	0	0.00	3	75.00	1	25.00	4	100
GL	89	45.41	98	50.00	9	4.59	196	100
GR	230	43.89	256	48.85	38	7.25	524	100
JU	99	25.19	262	66.67	32	8.14	393	100
LU	549	27.66	1328	66.90	108	5.44	1985	100
NE	105	29.91	223	63.53	23	6.55	351	100
NW	80	31.75	157	62.30	15	5.95	252	100
OW	139	36.68	221	58.31	19	5.01	379	100
SG	678	33.83	1201	59.93	125	6.24	2004	100
SH	9	14.06	50	78.13	5	7.81	64	100
SO	99	22.60	306	69.86	33	7.53	438	100
SZ	212	34.53	372	60.59	30	4.89	614	100
TG	199	21.13	689	73.14	54	5.73	942	100
TI	28	29.17	64	66.67	4	4.17	96	100
UR	74	47.44	75	48.08	7	4.49	156	100
VD	202	26.20	515	66.80	54	7.00	771	100
VS	159	46.90	155	45.72	25	7.37	339	100
ZG	55	23.81	156	67.53	20	8.66	231	100
ZH	192	20.98	673	73.55	50	5.46	915	100
Divers	0	0.00	0	0.00	0	0.00	0	100
Total CH	6'121	32.78	11'510	61.64	1'042	5.58	18'673	100
F*	6	11.32	31	58.49	16	30.19	53	100
FL**	11	26.19	29	69.05	2	4.76	42	100
Total	6'138	32.70	11'570	61.65	1'060	5.65	18'768	100

Légende:

Supplément Exigences de bases remplies pour l'octroi du supplément de 0.5 centimes, sans prise en considération des exigences spécifiques pour le lait de non-ensilage (nombre d'exploitations)

± 0 Nombre d'exploitations sans droit au supplément et sans déduction dans le mois analysé

Déduction Nombre total des exploitations évaluées dans le mois analysé

Total Nombre total des exploitations avec déduction dans le mois analysé

* Évaluations et contestations selon la convention (PSL, AILS, Fromarte) du 15.12.2015 sur les modalités des contrats d'achat de lait

* F Échantillons provenant de la France (zone franche)

** FL Échantillons provenant de la Principauté du Liechtenstein

Sources: SuisseLab SA Zollikofen, TSM Fiduciaire Sàrl Berne

Composition du lait de vache par canton (page 1 : d'Argovie à Schaffhouse)

Canton	Composants	janv. g/kg	févr. g/kg	mars g/kg	avril g/kg	mai g/kg	juin g/kg	juil. g/kg	août g/kg	sept. g/kg	oct. g/kg	nov. g/kg	déc. g/kg	Moyenne 2018 g/kg
Argovie	Matière grasse	43.2	43.7	43.6	42.3	41.3	40.4	40.2	40.3	41.3	42.5	43.6	44.1	42.2
	Protéine	34.1	34.1	33.8	33.2	32.8	32.2	32.1	32.2	33.5	34.5	35.1	34.8	33.5
	Total	77.3	77.8	77.4	75.5	74.1	72.6	72.3	72.5	74.8	77.0	78.7	78.9	75.7
Appenzell Rhodes-Intérieures	Matière grasse	41.7	42.6	42.2	41.6	41.1	40.5	40.2	39.6	39.9	40.3	41.5	42.0	41.1
	Protéine	34.6	34.8	34.6	34.3	33.8	33.3	33.2	33.1	34.1	34.9	35.1	35.2	34.2
	Total	76.3	77.4	76.8	75.9	74.9	73.8	73.4	72.7	74.0	75.2	76.6	77.2	75.3
Appenzell Rhodes-Extérieures	Matière grasse	42.0	42.8	42.7	41.8	41.5	41.2	40.8	40.0	39.8	40.5	41.6	41.9	41.4
	Protéine	34.3	34.4	34.4	34.0	33.7	33.3	33.2	33.3	34.2	34.5	34.7	34.7	34.1
	Total	76.3	77.2	77.1	75.8	75.2	74.5	74.0	73.3	74.0	75.0	76.3	76.6	75.4
Bâle-Campagne	Matière grasse	42.6	43.1	42.4	41.8	40.5	39.9	39.7	40.0	41.0	41.7	43.1	43.8	41.6
	Protéine	33.3	33.1	32.8	32.5	32.1	31.7	31.7	32.0	33.0	33.7	34.3	34.0	32.9
	Total	75.9	76.2	75.2	74.3	72.6	71.6	71.4	72.0	74.0	75.4	77.4	77.8	74.5
Berne	Matière grasse	42.4	42.9	42.6	41.6	41.0	40.9	40.5	40.6	40.7	41.0	42.3	42.8	41.6
	Protéine	33.3	33.3	33.1	32.8	32.8	32.2	32.0	32.3	33.2	34.1	34.2	33.8	33.1
	Total	75.7	76.2	75.7	74.4	73.8	73.1	72.5	72.9	73.9	75.1	76.5	76.6	74.7
Fribourg	Matière grasse	41.1	41.6	41.1	40.1	39.6	39.6	39.8	39.7	39.9	40.3	41.3	41.6	40.5
	Protéine	33.2	33.3	33.0	32.7	32.7	32.1	32.2	32.3	33.6	34.3	34.0	33.6	33.1
	Total	74.3	74.9	74.1	72.8	72.3	71.7	72.0	72.0	73.5	74.6	75.3	75.2	73.6
Genève	Matière grasse	42.1	42.5	41.6	40.9	39.0	38.5	40.7	40.0	41.6	42.5	42.5	43.2	41.2
	Protéine	34.7	34.5	34.4	34.3	34.2	34.1	34.1	34.3	34.7	35.9	35.1	35.0	34.6
	Total	76.8	77.0	76.0	75.1	73.2	72.6	74.8	74.3	76.2	78.4	77.6	78.2	75.8
Glaris	Matière grasse	39.9	40.7	40.4	39.8	40.1	40.3	40.2	39.9	40.2	39.5	39.4	40.0	40.0
	Protéine	32.2	32.7	32.6	32.6	32.9	32.8	32.8	32.9	33.6	34.0	33.4	32.8	32.9
	Total	72.1	73.4	73.0	72.4	73.0	73.1	73.0	72.8	73.8	73.5	72.8	72.8	73.0
Grisons	Matière grasse	39.0	39.6	39.8	39.4	39.6	40.2	39.9	39.5	39.2	38.5	38.2	38.7	39.3
	Protéine	31.9	32.4	32.6	32.6	33.0	33.1	33.4	33.4	34.0	32.9	31.8	31.7	32.7
	Total	70.9	72.0	72.4	72.0	72.6	73.3	73.3	72.9	73.2	71.4	70.0	70.4	72.0
Jura	Matière grasse	40.8	41.2	40.8	40.4	39.1	38.4	38.2	38.7	39.1	39.4	41.3	41.5	39.9
	Protéine	33.2	33.3	33.0	32.7	32.5	31.7	31.6	32.2	33.4	34.0	34.0	33.7	32.9
	Total	74.0	74.5	73.8	73.1	71.6	70.1	69.8	70.9	72.5	73.4	75.3	75.2	72.8
Lucerne	Matière grasse	42.8	43.4	42.9	42.1	41.1	40.4	40.3	40.2	41.2	41.3	42.4	42.8	41.7
	Protéine	34.4	34.4	34.2	33.7	33.1	32.5	32.5	32.3	33.7	34.6	35.3	34.9	33.8
	Total	77.2	77.8	77.1	75.8	74.2	72.9	72.8	72.5	74.9	75.9	77.7	77.7	75.5
Neuchâtel	Matière grasse	40.3	40.9	40.5	39.9	39.6	38.9	38.8	39.0	39.3	40.5	41.3	41.0	40.0
	Protéine	32.9	32.8	32.8	32.3	32.6	32.1	31.7	32.3	33.5	34.0	33.7	33.6	32.9
	Total	73.2	73.7	73.3	72.2	72.2	71.0	70.5	71.3	72.8	74.5	75.0	74.6	72.9
Nidwald	Matière grasse	41.6	42.3	41.7	41.2	40.7	40.3	40.3	40.0	40.1	40.1	41.1	41.7	40.9
	Protéine	34.0	34.2	33.9	33.4	33.1	32.7	32.6	32.3	33.1	34.2	34.2	34.4	33.5
	Total	75.6	76.5	75.6	74.6	73.8	73.0	72.9	72.3	73.2	74.3	75.3	76.1	74.4
Obwald	Matière grasse	41.2	42.2	41.6	40.8	40.3	40.7	40.1	39.8	39.6	39.2	40.3	41.5	40.6
	Protéine	33.6	34.0	33.9	33.5	33.2	33.0	32.6	32.6	33.3	34.2	34.0	34.1	33.5
	Total	74.8	76.2	75.5	74.3	73.5	73.7	72.7	72.4	72.9	73.4	74.3	75.6	74.1
Schaffhouse	Matière grasse	43.0	43.6	42.5	41.6	40.7	40.0	40.0	40.1	41.4	42.5	43.9	44.2	42.0
	Protéine	33.8	34.2	33.7	33.0	32.1	31.9	32.1	32.1	33.7	34.3	34.9	34.9	33.4
	Total	76.8	77.8	76.2	74.6	72.8	71.9	72.1	72.2	75.1	76.8	78.7	79.1	75.3

Sources: Suisselab SA Zollikofen, TSM Fiduciaire Sàrl Berne

Les données déterminées sont issues de tous les prélèvements (échantillonnage automatique ou manuel), effectués dans le cadre du contrôle de qualité du lait (valeur médiane).

Composition du lait de vache par canton (page 2 : de Schwyz à Zurich)

Canton	Composants	janv. g/kg	févr g/kg	mars g/kg	avril g/kg	mai g/kg	juin g/kg	juil. g/kg	août g/kg	sept. g/kg	oct. g/kg	nov. g/kg	déc. g/kg	Moyenne 2018 g/kg
Schwyz	Matière grasse	41.6	42.0	41.8	41.0	40.4	40.1	39.6	39.5	39.8	40.3	41.4	41.8	40.8
	Protéine	34.2	34.0	33.8	33.5	33.1	32.8	32.9	32.8	33.8	34.7	34.9	34.7	33.8
	Total	75.8	76.0	75.6	74.5	73.5	72.9	72.5	72.3	73.6	75.0	76.3	76.5	74.5
Saint-Gall	Matière grasse	42.9	43.5	43.0	41.8	40.9	40.2	39.8	40.1	40.8	42.0	43.4	43.8	41.9
	Protéine	33.8	33.5	33.3	33.0	32.6	32.0	32.0	32.1	33.2	34.0	34.6	34.4	33.2
	Total	76.7	77.0	76.3	74.8	73.5	72.2	71.8	72.2	74.0	76.0	78.0	78.2	75.1
Soleure	Matière grasse	42.0	42.5	41.9	41.2	40.7	40.4	40.2	39.9	40.1	40.3	41.3	42.1	41.1
	Protéine	34.3	34.5	34.3	33.9	33.4	33.0	32.9	32.9	33.9	34.9	35.3	35.2	34.0
	Total	76.3	77.0	76.2	75.1	74.1	73.4	73.1	72.8	74.0	75.2	76.6	77.3	75.1
Tessin	Matière grasse	39.9	40.1	40.3	39.6	39.0	39.7	40.3	39.3	40.4	40.6	40.6	40.0	40.0
	Protéine	33.0	32.9	33.1	32.7	32.7	32.4	32.0	31.9	33.7	34.1	33.8	33.2	33.0
	Total	72.9	73.0	73.4	72.3	71.7	72.1	72.3	71.2	74.1	74.7	74.4	73.2	72.9
Thurgovie	Matière grasse	42.4	43.1	42.2	41.1	40.3	39.9	39.9	39.8	40.7	40.9	41.8	42.9	41.2
	Protéine	34.4	34.6	34.2	33.6	33.1	32.7	32.7	32.5	34.1	35.0	35.6	35.3	34.0
	Total	76.8	77.7	76.4	74.7	73.4	72.6	72.6	72.3	74.8	75.9	77.4	78.2	75.2
Uri	Matière grasse	40.5	41.3	40.7	40.1	40.2	41.9	41.8	41.2	40.1	39.6	40.2	40.7	40.7
	Protéine	33.2	33.5	33.4	33.5	33.6	33.4	33.3	33.5	34.2	34.9	33.9	33.9	33.7
	Total	73.7	74.8	74.1	73.6	73.8	75.3	75.1	74.7	74.3	74.5	74.1	74.6	74.4
Vaud	Matière grasse	40.3	41.0	40.5	39.4	38.6	38.5	38.4	38.6	39.2	40.1	41.0	40.9	39.7
	Protéine	33.3	33.4	33.2	32.8	32.8	32.4	32.0	32.5	33.8	34.4	34.5	34.1	33.3
	Total	73.6	74.4	73.7	72.2	71.4	70.9	70.4	71.1	73.0	74.5	75.5	75.0	73.0
Valais	Matière grasse	37.6	38.7	38.1	38.1	38.7	40.1	40.7	40.7	39.7	39.1	37.7	37.6	38.9
	Protéine	31.9	32.4	32.6	32.6	32.9	33.2	32.3	32.5	33.9	33.6	32.3	31.9	32.7
	Total	69.5	71.1	70.7	70.7	71.6	73.3	73.0	73.2	73.6	72.7	70.0	69.5	71.6
Zoug	Matière grasse	42.3	42.6	42.3	41.5	40.6	40.2	40.1	39.8	40.9	41.1	42.4	42.8	41.4
	Protéine	34.6	34.3	34.1	33.6	33.1	32.9	32.8	32.7	34.0	35.1	35.4	35.0	34.0
	Total	76.9	76.9	76.4	75.1	73.7	73.1	72.9	72.5	74.9	76.2	77.8	77.8	75.3
Zurich	Matière grasse	42.9	43.3	43.2	41.9	40.9	40.1	40.0	40.0	40.7	41.8	43.1	43.7	41.8
	Protéine	34.2	34.2	34.1	33.5	33.1	32.7	32.5	32.5	33.8	34.9	35.4	35.0	33.8
	Total	77.1	77.5	77.3	75.4	74.0	72.8	72.5	72.5	74.5	76.7	78.5	78.7	75.6
Moyenne Suisse	Matière grasse	42.0	42.5	42.1	41.2	40.5	40.3	40.1	40.0	40.4	40.8	41.8	42.3	41.2
	Protéine	33.7	33.7	33.5	33.2	32.9	32.5	32.3	32.4	33.6	34.4	34.6	34.3	33.4
	Total	75.7	76.2	75.6	74.4	73.4	72.8	72.4	72.4	74.0	75.2	76.4	76.6	74.6
Moyenne Suisse	Matière grasse	42.6	41.6	40.9	40.5	40.3	39.9	40.0	39.7	40.5	40.6	41.9	42.7	40.9
Année précédente	Protéine	33.8	33.4	33.0	33.2	33.3	32.4	32.3	32.5	33.8	34.3	34.4	34.2	33.4
	Total	76.4	75.0	73.9	73.7	73.6	72.3	72.3	72.2	74.3	74.9	76.3	76.9	74.3
	Matière grasse	40.0	40.4	40.3	38.9	37.9	37.7	37.5	38.1	39.0	40.2	41.2	40.6	39.3
Zone franche)	Protéine	34.4	34.4	34.3	33.7	33.4	33.1	33.0	33.7	35.0	35.7	35.9	35.5	34.3
	Total	74.4	74.8	74.6	72.6	71.3	70.8	70.5	71.8	74.0	75.9	77.1	76.1	73.6
	Matière grasse	43.1	42.9	42.9	41.6	41.0	40.4	40.2	40.1	41.2	42.7	43.2	44.2	42.0
Principauté du Liechtenstein	Protéine	34.2	34.3	34.1	33.1	33.0	32.8	32.4	32.9	33.9	34.7	35.1	35.2	33.8
	Total	77.2	77.2	77.0	74.7	74.0	73.2	72.6	73.0	75.0	77.4	78.3	79.4	75.7
	Matière grasse	42.0	42.5	42.1	41.2	40.5	40.2	40.1	40.0	40.4	40.8	41.8	42.3	41.2
Moyenne	Protéine	33.7	33.7	33.6	33.2	32.9	32.5	32.3	32.4	33.6	34.4	34.6	34.3	33.4
	Total	75.7	76.2	75.7	74.4	73.4	72.7	72.4	72.4	74.0	75.2	76.4	76.6	74.6
	Matière grasse	42.6	41.6	40.9	40.4	40.3	39.9	40.0	39.7	40.5	40.6	41.9	42.7	40.9
Moyenne totale	Protéine	33.9	33.4	33.0	33.2	33.3	32.4	32.3	32.5	33.8	34.3	34.4	34.2	33.4
	Total	76.5	75.0	73.9	73.6	73.6	72.3	72.3	72.2	74.3	74.9	76.3	76.9	74.3

Sources: Suissselab SA Zollikofen, TSM Fiduciaire Sàrl Berne

Les données déterminées sont issues de tous les prélèvements (échantillonnage automatique ou manuel), effectués dans le cadre du contrôle de qualité du lait (valeur médiane).

Contrôle du lait provenant d'autres mammifères (bufflonne, brebis, chèvre)

Valeurs statistiques [sur la base de tous les résultats individuels*]

décembre 2018

		Moyenne	Écart type	5%- quantile	10%- quantile	Médian	90%- quantile	95%-quantile
Germes	Nombre d'échantillons	1'000 germes/ml	1'000 germes/ml	1'000 germes/ml	1'000 germes/ml	1'000 germes/ml	1'000 germes/ml	1'000 germes/ml
		295	219	1092	6	7	19	154

Répartition "nombre de germes" / Indications en 1'000 germes / ml de tous les résultats individuels*

décembre 2018

Von	1	10	50	100	200	300	400	500	1'000	1'500	2'000	≥	Total
bis	9	49	99	199	299	399	499	999	1'499	1'999	2'999	3'000	évaluations
Anzahl	54	172	31	13	4	2	1	6	3	2	1	6	295
%	18.31	58.31	10.51	4.41	1.36	0.68	0.34	2.03	1.02	0.68	0.34	2.03	100

Substances inhibitrices de tous les résultats individuels*

décembre 2018

	Anzahl	%
Sans détection de substances inhibitrices	306	99.67
Avec détection de substances inhibitrices	1	0.33
Total évaluations	307	100

* Ont été pris en compte tous les échantillons, pour lesquels le critère d'analyse considéré a été analysé.
Suisse, sans France (lait de zone franche) et sans lait la Principauté du Liechtenstein.

Sources: Suisselab AG Zollikofen, TSM Treuhand GmbH Bern