

Statistiques mensuelles du marché du lait

janvier 2019

1 - Production / mise en valeur du lait

- 1.1 Production laitière mensuelle
- 1.2 Mise en valeur selon l'équivalent-lait
- 1.3 Mise en valeur selon l'équivalent-lait / année précédente (graphique)

2 - Fabrication de produits laitiers

- 2.1 Production fromagère mensuelle et cumulée
- 2.2 Production fromagère mensuelle et cumulée année précédente
- 2.3 Production fromagère (graphiques)
- 2.4 Production de lait de consommation / Production de beurre
- 2.5 Spécialités laitières
- 2.6 Poudre de lait et lait condensé

3 - Exportation

- 3.1 Exportations de fromage par produit/groupe de produits
- 3.2 Exportations de fromage par pays
- 3.3 Exportations de fromage par pays, mois de l'année précédente
- 3.4 Exportations de fromage par pays, cumulées
- 3.5 Exportations de fromage par pays, cumulées, année précédente
- 3.6 + 3.7 Total des exportations / sortes principales, 3 années (graphiques)
- 3.8 Pourcentage des exportations par variété (graphiques)
- 3.9 Exportations autres produits laitiers

4 - Importations de fromage



- 4.1 Importations de fromage par produit/groupe de produits
- 4.2 Importations de fromage par pays fournisseur
- 4.3 Importations de fromage par pays fournisseur, mois de l'année précédente
- 4.4 Importations cumulées de fromage par pays fournisseur
- 4.5 Importations cumulées de fromage par pays fournisseur, année précédente
- 4.6 + 4.7 Total des importations / par groupe de produits, 3 années (graphiques)
- 4.8 Importations autres produits laitiers

5 - Contrôle du lait

- 5.1 Valeurs statistiques, Distribution nombre de germes / cellules / point de congélation
- 5.2 Évaluation de droit public: germes
- 5.3 Évaluation de droit public: cellules somatiques
- 5.4 Évaluation de droit public: substances inhibitrices
- 5.5 Évaluation de droit public: suspensions de livraison de lait
- 5.6 Évaluation de droit privé: germes
- 5.7 Évaluation de droit privé: cellules somatiques
- 5.8 Évaluation de droit privé: substances inhibitrices
- 5.9 Évaluation de droit privé: point de congélation
- 5.10 Évaluation de droit privé: déduction/supplément
- 5.11 + 5.12 Composition du lait par canton
- 5.13 Contrôle du lait provenant d'autres mammifères (bufflonne, brebis, chèvre)

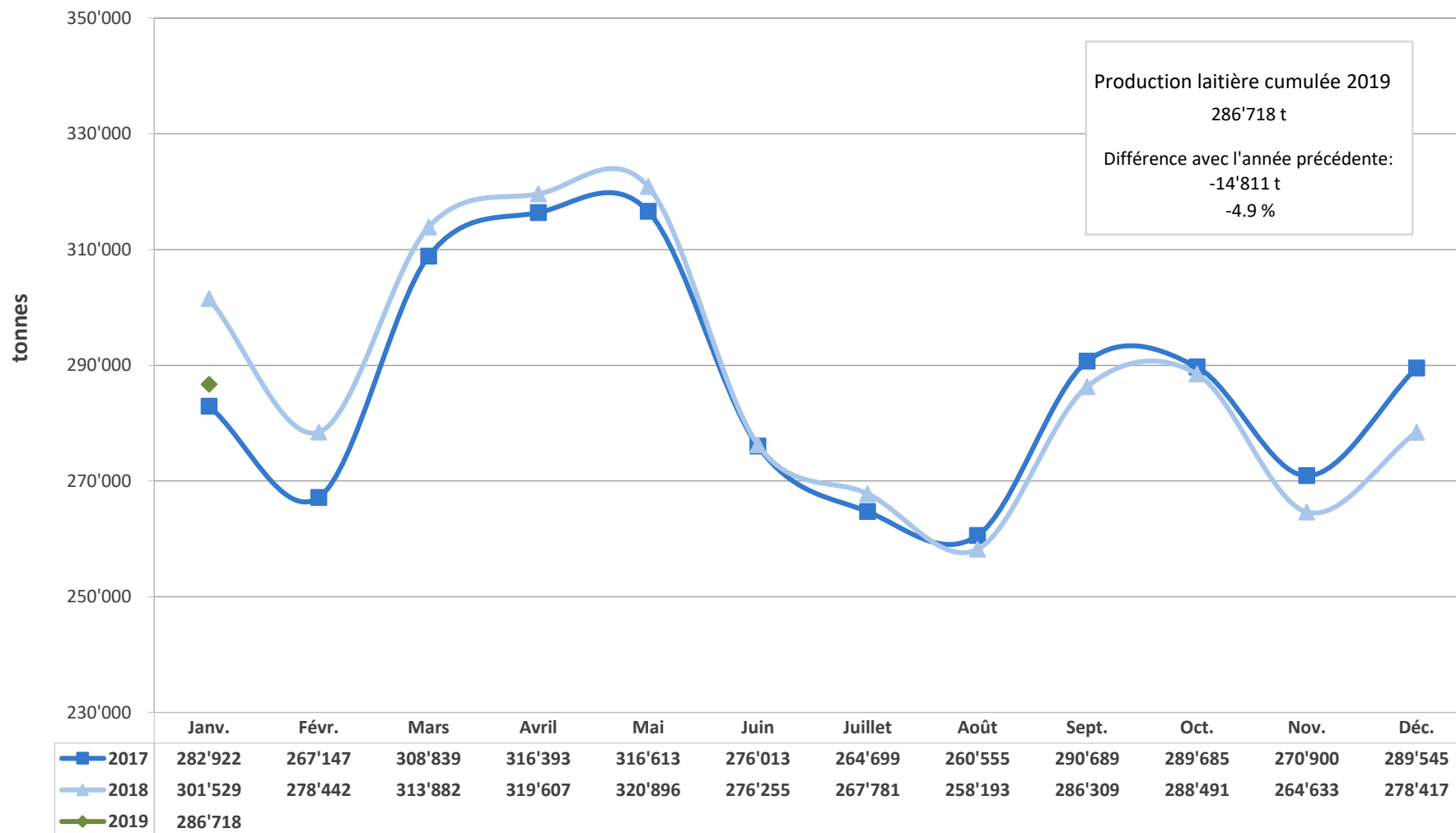
La reproduction des données est autorisée sous réserve de l'indication de la source

Berne, le 14 mars 2019

	<p>Changement provisoire de la production laitière du mois de févr. 19, par rapport au même mois de l'année précédente: (Prévision sur la base des données déjà saisies).</p>	<p>-3.1%</p>
	<p>Tendance de la production laitière du mois de mars 19, par rapport au même mois de l'année précédente: (Prévision sur la base de la production de beurre)</p>	<p>décroissant</p>

MARCHÉ
DULAIT.ch

Production laitière mensuelle en 2019 (Lait de la zone franche et lait du Liechtenstein inclus)



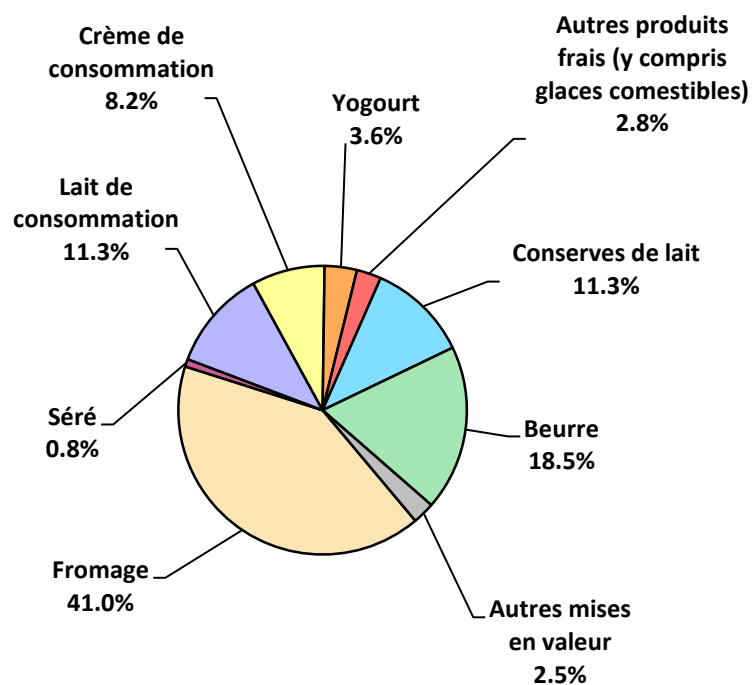
Mise en valeur du lait en équivalents-lait

Mise en valeur (t):	Mise en valeur mensuelle		Différence par rapport au même mois de l'année précédente		Mise en valeur cumulée		Différence par rapport à la même période de l'année précédente	
	janvier 2018	janvier 2019		(%)	janv. - janv. 2018	janv. - janv. 2019		(%)
Fromage	119'622	117'595	-2'027	-1.7	119'622	117'595	-2'027	-1.7
Séré	2'380	2'432	52	2.2	2'380	2'432	52	2.2
Lait de consommation	32'934	32'359	-575	-1.7	32'934	32'359	-575	-1.7
Crème de consommation	22'770	23'458	688	3.0	22'770	23'458	688	3.0
Yogourt	10'682	10'392	-290	-2.7	10'682	10'392	-290	-2.7
Autres produits frais (y c. glaces comestibles)	7'376	7'896	520	7.0	7'376	7'896	520	7.0
Conserves de lait	33'578	32'329	-1'249	-3.7	33'578	32'329	-1'249	-3.7
Beurre	58'246	53'174	-5'072	-8.7	58'246	53'174	-5'072	-8.7
Autres mises en valeur	13'941	7'083	-6'858	-49.2	13'941	7'083	-6'858	-49.2
Total	301'529	286'718	-14'811	-4.9	301'529	286'718	-14'811	-4.9

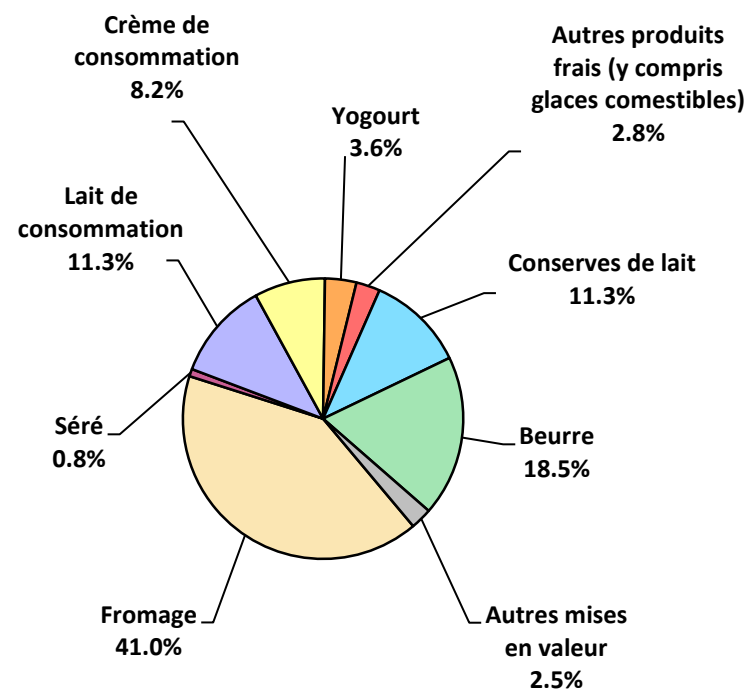
Un équivalent-lait correspond à la teneur en protéine et en matière grasse d'un kilo de lait (fraction protéique = 0.45 EL; fraction butyrique = 0.55 EL)

Exemple 1 kg lait entier past./UHT = 0,45 protéine + 0.55 matière grasse = 1.00 équivalent-lait
 1 kg lait écrémé past./UHT = 0.45 protéine + 0.05 matière grasse = 0.50 équivalent-lait
 1 kg crème entière past./UHT = 0.30 protéine + 4.80 matière grasse = 5.10 équivalents-lait

Mise en valeur du lait en équivalents-lait janvier 2019
Total 286'718 tonnes de lait



Mise en valeur du lait en équivalents-lait janvier 2019
Total 286'718 tonnes de lait



Production fromagère 2019 cumulée avec comparaison année précédente

(t)	janv.	févr.	mars	avril	mai	juin	juillet	août	sept.	oct.	nov.	déc.	Cumul 2018	Cumul 2019	Différence période année (%)	
Séré	1'570	0	0	0	0	0	0	0	0	0	0	0	1'414	1'570	156	11.0
Mozzarella	1'772	0	0	0	0	0	0	0	0	0	0	0	1'984	1'772	-212	-10.7
Mascarpone	39	0	0	0	0	0	0	0	0	0	0	0	39	39	0	0.0
Autres fromages frais	1'106	0	0	0	0	0	0	0	0	0	0	0	1'010	1'106	96	9.5
Total fromages frais	4'488	0	0	0	0	0	0	0	0	0	0	0	4'447	4'488	41	0.9
Fromage à croûte fleurie, maigre, 1/4 gras	0	0	0	0	0	0	0	0	0	0	0	0	0	0	0	-
Fromage à croûte fleurie, 1/2 gras à gras	80	0	0	0	0	0	0	0	0	0	0	0	71	80	9	12.7
Fromage à croûte fleurie, crème	141	0	0	0	0	0	0	0	0	0	0	0	144	141	-3	-2.1
Bleu, fromage à pâte persillée	2	0	0	0	0	0	0	0	0	0	0	0	1	2	1	100.0
Tomme	155	0	0	0	0	0	0	0	0	0	0	0	142	155	13	9.2
Vacherin Mont-d'Or AOP	66	0	0	0	0	0	0	0	0	0	0	0	63	66	3	4.8
Autres fromages à pâte molle, maigres, 1/4 gras	0	0	0	0	0	0	0	0	0	0	0	0	2	0	-2	-100.0
Autres fromages à pâte molle, 1/2 gras à gras	64	0	0	0	0	0	0	0	0	0	0	0	59	64	5	8.5
Autres fromages à pâte molle, crème	24	0	0	0	0	0	0	0	0	0	0	0	24	24	0	0.0
Total fromage à pâte molle	533	0	0	0	0	0	0	0	0	0	0	0	507	533	26	5.1
Appenzeller*	674	0	0	0	0	0	0	0	0	0	0	0	652	674	22	3.4
Tilsit	236	0	0	0	0	0	0	0	0	0	0	0	266	236	-30	-11.3
Fromage du Valais / Raclette du Valais AOP	204	0	0	0	0	0	0	0	0	0	0	0	209	204	-5	-2.4
Raclette Suisse	843	0	0	0	0	0	0	0	0	0	0	0	892	843	-49	-5.5
Vacherin fribourgeois AOP	179	0	0	0	0	0	0	0	0	0	0	0	158	179	21	13.3
Tête de Moine AOP	218	0	0	0	0	0	0	0	0	0	0	0	222	218	-4	-1.8
Fromage du Jura	52	0	0	0	0	0	0	0	0	0	0	0	62	52	-10	-16.1
Fromage des vigneron	9	0	0	0	0	0	0	0	0	0	0	0	8	9	1	12.5
Mutschli	55	0	0	0	0	0	0	0	0	0	0	0	49	55	6	12.2
Fromage d'alpage à pâte mi-dure	0	0	0	0	0	0	0	0	0	0	0	0	0	0	0	-
Fromage de montagne des Grisons	92	0	0	0	0	0	0	0	0	0	0	0	98	92	-6	-6.1
Fromages de montagne	213	0	0	0	0	0	0	0	0	0	0	0	240	213	-27	-11.3
St. Paulin Suisse	31	0	0	0	0	0	0	0	0	0	0	0	17	31	14	82.4
Edam suisse	17	0	0	0	0	0	0	0	0	0	0	0	14	17	3	21.4
Fromage affiné à froid	84	0	0	0	0	0	0	0	0	0	0	0	49	84	35	71.4
Fromage à pâte mi-dure persillée	17	0	0	0	0	0	0	0	0	0	0	0	18	17	-1	-5.6
Fromage semi - préparé	81	0	0	0	0	0	0	0	0	0	0	0	80	81	1	1.3
Fromage industriel	593	0	0	0	0	0	0	0	0	0	0	0	616	593	-23	-3.7
Autres fromages à pâte mi-dure, maigre, 1/4 gras	21	0	0	0	0	0	0	0	0	0	0	0	25	21	-4	-16.0
Autres fromages à pâte mi-dure, 1/2 gras à gras *	1'048	0	0	0	0	0	0	0	0	0	0	0	1'012	1'048	36	3.6
Autres fromages à pâte mi-dure, crème	513	0	0	0	0	0	0	0	0	0	0	0	412	513	101	24.5
Total fromage à pâte mi-dure	5'181	0	0	0	0	0	0	0	0	0	0	0	5'098	5'181	83	1.6
Emmentaler AOP	1'463	0	0	0	0	0	0	0	0	0	0	0	1'557	1'463	-94	-6.0
Switzerland Swiss	546	0	0	0	0	0	0	0	0	0	0	0	598	546	-52	-8.7
Gruyère AOP	2'424	0	0	0	0	0	0	0	0	0	0	0	2'522	2'424	-98	-3.9
Fromage d'alpage à pâte dure	0	0	0	0	0	0	0	0	0	0	0	0	0	0	0	-
Autres fromages à pâte dure, maigre, 1/4 gras	208	0	0	0	0	0	0	0	0	0	0	0	231	208	-23	-10.0
Autres fromages à pâte dure, 1/2 gras à gras **	526	0	0	0	0	0	0	0	0	0	0	0	511	526	15	2.9
Autres fromages à pâte dure, crème	9	0	0	0	0	0	0	0	0	0	0	0	11	9	-2	-18.2
Total fromage à pâte dure	5'176	0	0	0	0	0	0	0	0	0	0	0	5'430	5'176	-254	-4.7
Sbrinz AOP	126	0	0	0	0	0	0	0	0	0	0	0	134	126	-8	-6.0
Total fromage à pâte extra-dure	126	0	0	0	0	0	0	0	0	0	0	0	134	126	-8	-6.0
Fromage pur chèvre	51	0	0	0	0	0	0	0	0	0	0	0	51	51	0	0.0
Fromage pur brebis	29	0	0	0	0	0	0	0	0	0	0	0	27	29	2	7.4
Total produits spéciaux	80	0	0	0	0	0	0	0	0	0	0	0	78	80	2	2.6
Total général	15'583	0	0	0	0	0	0	0	0	0	0	0	15'694	15'583	-111	-0.7

* y c. spécialités locales

** y c. fromage industriel, spécialités locales

Production fromagère 2018

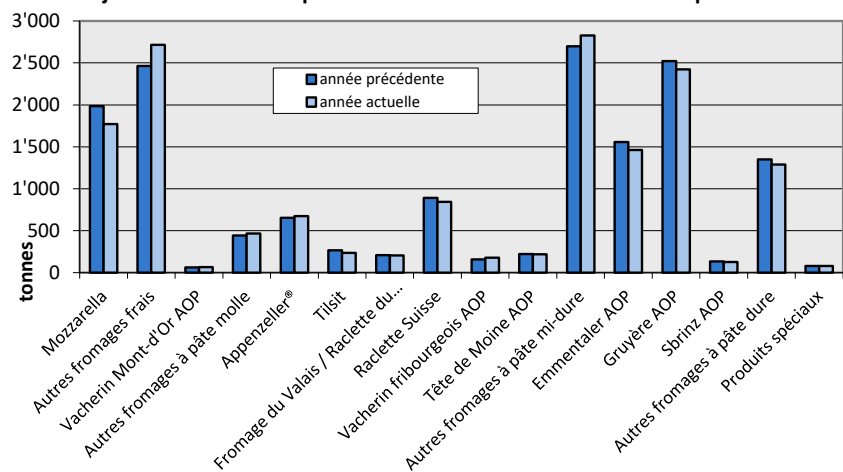
(t)	janv.	févr.	mars	avril	mai	juin	juillet	août	sept.	oct.	nov.	déc.	Cumul 2018
Séré	1'414	1'279	1'404	1'257	1'510	1'304	1'326	1'431	1'255	1'339	1'378	1'294	16'191
Mozzarella	1'984	1'768	2'068	2'078	2'277	2'137	2'048	2'040	1'675	1'871	1'718	41'957	63'621
Mascarpone	39	34	43	30	47	46	43	38	35	45	42	66	508
Autres produits frais	1'010	886	1'036	1'018	1'303	1'086	992	1'024	931	957	960	838	12'041
Total fromages frais	4'447	3'967	4'550	4'384	5'138	4'573	4'409	4'532	3'897	4'211	4'098	3'902	52'108
Fromage à croûte fleurie, maigre à 1/4 gras	0	0	0	0	0	0	0	0	0	0	0	0	0
Fromage à croûte fleurie, 1/2 gras à gras	71	59	67	64	68	60	71	69	59	67	66	55	776
Fromage à croûte fleurie, crème	144	134	138	102	116	96	103	114	147	197	170	95	1'556
Bleu, fromage à pâte persillée	1	2	2	1	1	1	1	1	1	2	2	1	16
Tomme	142	143	153	155	192	157	168	165	143	156	150	135	1'859
Vacherin Mont-d'Or AOP	63	45	6	0	0	0	0	56	101	108	99	76	554
Autres fromages à croûte fleurie, maigres à 1/4 gras	2	2	2	2	2	1	2	1	2	2	2	2	22
Autres fromages à croûte fleurie, 1/2 gras à gras	59	56	64	61	63	54	60	65	80	75	71	59	767
Autres fromages à croûte fleurie, crème	24	25	20	25	28	24	31	48	26	25	26	25	327
Total fromage à pâte molle	507	465	452	409	470	393	437	520	560	632	585	449	5'879
Appenzeller*	652	615	685	714	752	755	804	771	763	711	723	723	8'668
Tilsiter	266	179	249	212	240	229	197	227	238	254	210	241	2'742
Fromage du Valais / Raclette du Valais AOP	209	202	228	231	240	169	89	67	240	335	188	198	2'396
Raclette Suisse	892	806	1'030	1'319	1'511	1'558	1'635	1'517	1'620	1'420	1'052	889	15'249
Vacherin fribourgeois AOP	158	152	178	162	240	229	288	277	275	286	269	199	2'713
Tête de Moine AOP	222	168	177	180	218	230	272	284	294	242	204	228	2'719
Fromage du Jura	62	68	78	65	59	34	30	29	29	60	41	34	589
Winzerkäse	8	7	3	5	6	6	6	7	9	10	10	6	83
Mutschli	49	44	41	35	42	42	45	51	94	76	55	40	614
Fromage d'alpage à pâte mi-dure	0	0	0	0	3	33	37	153	1'545	417	45	-4	2'229
Fromage de montagne des Grisons	98	85	91	90	99	68	41	25	35	66	82	96	876
Fromages de montagne, à la coupe	240	213	230	233	236	198	140	128	171	192	207	224	2'412
St. Paulin Suisse	17	17	19	23	24	23	23	27	24	27	27	18	269
Edam suisse	14	14	14	17	14	11	6	5	10	22	12	9	148
Fromage affiné à froid	49	50	72	59	68	21	35	34	16	25	38	78	545
Fromage à pâte mi-dure persillée	18	16	20	19	21	29	6	16	29	26	14	18	232
Fromage semi - préparé	80	91	90	108	103	77	72	82	71	108	105	57	1'044
Fromage industriel	616	629	657	699	618	541	505	459	337	578	586	562	6'787
Feta au lait de vache	0	0	0	0	0	0	0	0	0	0	0	0	0
Autres fromages à pâte mi-dure, maigre à 1/4 gras	25	29	36	21	17	16	17	22	16	22	23	18	262
Autres fromages à pâte mi-dure, 1/2 gras à gras *	1'012	958	1'080	993	957	804	815	784	863	1'039	946	886	11'137
Autres fromages à pâte mi-dure, crème	412	352	411	393	468	399	397	340	400	495	369	398	4'834
Total fromage à pâte mi-dure	5'098	4'698	5'389	5'579	5'937	5'471	5'462	5'305	7'080	6'412	5'207	4'920	66'558
Emmentaler AOP	1'557	1'446	1'583	1'525	1'631	1'458	1'488	1'572	1'372	1'438	1'345	1'366	17'781
Switzerland Swiss	598	521	433	491	536	441	539	437	635	556	547	529	6'263
Gruyère AOP	2'522	2'202	2'317	2'772	2'854	2'420	2'485	2'188	2'261	2'427	2'329	2'509	29'286
Fromage d'alpage à pâte dure	0	0	0	0	39	147	138	190	863	370	50	0	1'797
Autres fromages à pâte dure, maigre à 1/4 gras	231	210	348	291	268	170	189	147	103	196	209	269	2'631
Autres fromages à pâte dure, 1/2 gras à gras **	511	488	542	541	539	466	404	394	437	521	505	501	5'849
Autres fromages à pâte dure, crème	11	15	15	19	23	18	18	14	17	31	18	17	216
Total fromage à pâte dure	5'430	4'882	5'238	5'639	5'890	5'120	5'261	4'942	5'688	5'539	5'003	5'191	63'823
Sbrinz AOP	134	109	170	160	150	116	104	81	88	118	135	112	1'477
Total fromage à pâte extra-dure	134	109	170	160	150	116	104	81	88	118	135	112	1'477
Fromage pur chèvre	51	67	99	111	122	112	93	88	127	121	63	46	1'100
Fromage pur brebis	27	31	42	47	49	40	31	26	18	21	24	24	380
Total produits spéciaux	78	97	141	158	170	151	124	114	144	142	87	70	1'476
Total fromage	15'694	14'217	15'939	16'330	17'757	15'824	15'797	15'495	17'458	17'052	15'115	14'643	191'321

* y c. spécialités locales

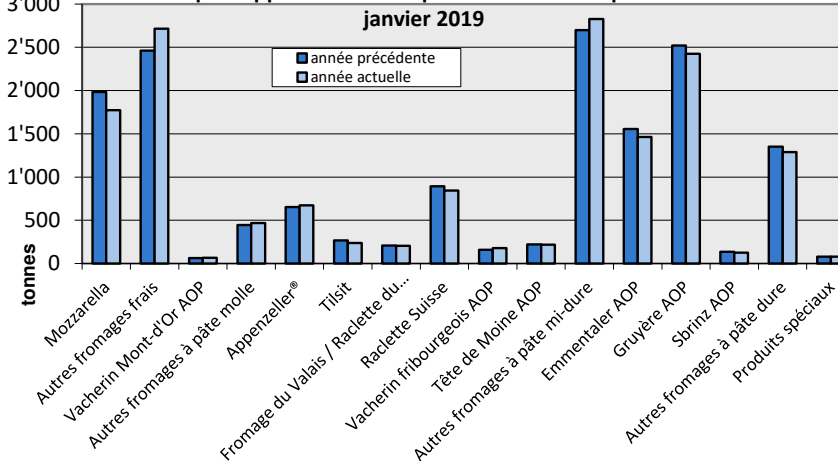
** y c. fromage industriel, spécialités locales

Production fromagère

janvier 2019 en comparaison avec le même mois de l'année précédente

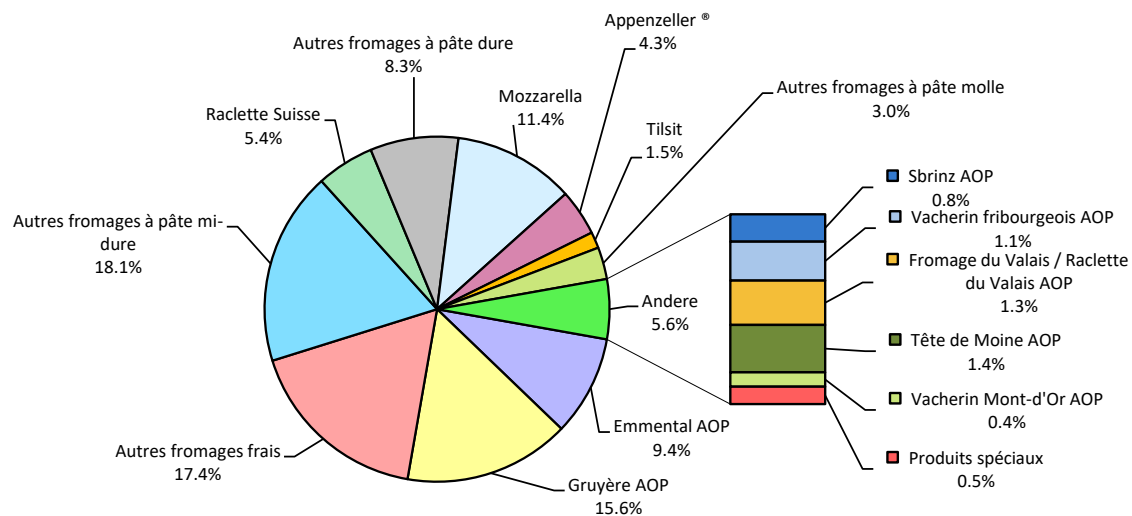


Cumulée par rapport à la même période de l'année précédente



janv. - janv. 2019

Total 15'583 tonnes



Production de lait de consommation

Variété de lait (t)	Production mensuelle		Différence par rapport au même mois de l'année précédente		Production cumulée		Différence par rapport à la même période de l'année précédente	
	janvier 2018	janvier 2019		(%)	janv. - janv. 2018	janv. - janv. 2019		(%)
Lait cru	307	339	32	10.4	307	339	32	10.4
Lait past. enrichi en matière grasse	0	0	0		0	0	0	
Lait UHT enrichi en matière grasse	40	47	7	17.5	40	47	7	17.5
Lait entier past.	3'477	3'714	237	7	3'477	3'714	237	6.8
Lait entier UHT	1'914	1'011	-903	-47.2	1'914	1'011	-903	-47.2
Lait entier standardisé pasteurisé, 3.5%	3'946	3'759	-187	-5	3'946	3'759	-187	-5
Lait entier standardisé UHT, 3.5%	12'037	12'497	460	4	12'037	12'497	460	4
Lait partiellement écrémé past.	6'028	6'084	56	0.9	6'028	6'084	56	0.9
Lait partiellement écrémé UHT	8'904	9'111	207	2.3	8'904	9'111	207	2.3
Lait écrémé past.	0	0	0		0	0	0	
Lait écrémé UHT	836	847	11	1.3	836	847	11	1.3
Total lait de consommation	37'489	37'409	-80	-0.2	37'489	37'409	-80	-0.2

Production de beurre *

Production de beurre (t)	Production mensuelle		Différence par rapport au même mois de l'année précédente		Production cumulée		Différence par rapport à la même période de l'année	
	janvier 2018	janvier 2019		(%)	janv. - janv. 2018	janv. - janv. 2019		(%)
Total production de beurre	4'285	4'397	112	2.6	4'285	4'397	112	2.6

* Les données contiennent les quantités des produits fini de l'ensemble des types de beurre ainsi que de tous les producteurs de beurre en Suisse.

Production de spécialités laitières

Crème de consommation

(t)	Production mensuelle		Différence par rapport au même mois de l'année précédente		Production cumulée		Différence par rapport à la même période de l'année précédente	
	janvier 2018	janvier 2019			janv. - janv. 2018	janv. - janv. 2019		
				(%)				(%)
Crème double	53	61	8	15.1	53	61	8	15.1
Crème entière 35%	2'664	2'832	168	6	2'664	2'832	168	6.3
Demi-crème	1'153	1'091	-62	-5.4	1'153	1'091	-62	-5.4
Crème à café	1'523	1'681	158	10.4	1'523	1'681	158	10.4
Total crème de consommation	5'393	5'665	272	5.0	5'393	5'665	272	5.0

Autres spécialités laitières

(t)	Production mensuelle		Différence par rapport au même mois de l'année précédente		Production cumulée		Différence par rapport à la même période de l'année précédente	
	janvier 2018	janvier 2019			janv. - janv. 2018	janv. - janv. 2019		
				(%)				(%)
Lait acidulé	372	59	-313	-84.1	372	59	-313	-84.1
Crème acidulée	271	327	56	20.7	271	327	56	20.7
Desserts (crèmes, flans, coupes, etc.)	1'259	1'138	-121	-9.6	1'259	1'138	-121	-9.6
Boissons lactées	5'080	5'345	265	5.2	5'080	5'345	265	5.2
Yogourt	12'933	12'934	1	0.0	12'933	12'934	1	0.0
Kéfir	24	29	5	20.8	24	29	5	20.8
Glaces comestibles	1'256	1'639	383	30.5	1'256	1'639	383	30.5

Production de poudre de lait et de lait condensé

(t)	Production mensuelle		Différence par rapport au même mois de l'année précédente		Production cumulée		Différence par rapport à la même période de l'année précédente	
	janvier 2018	janvier 2019		(%)	janv. - janv. 2018	janv. - janv. 2019		(%)
Poudre de lait entier	2'125	1'250	-875	-41.2	2'125	1'250	-875	-41.2
Poudre de lait partiellement écrémé	303	471	168	55.4	303	471	168	55.4
Poudre de lait enrichie et poudre de crème	64	119	55	85.9	64	119	55	85.9
Poudre de lait écrémé	3'262	2'131	-1'131	-35	3'262	2'131	-1'131	-34.7
Poudre de babeurre	42	75	33	78.6	42	75	33	78.6
Poudre de petit-lait	89	182	93	104.5	89	182	93	104.5
Lait condensé	207	203	-4	-1.9	207	203	-4	-1.9

Exportations de fromage par produit/groupe de produit

Variété / catégorie (t)	Exportations mensuelles		Différences par rapport au même mois de l'année précédente		Exportations cumulées		Différence par rapport à la même période de l'année précédente	
	janvier 2018	janvier 2019		(%)	janv. - janv. 2018	janv. - janv. 2019		(%)
Mascarpone, Ricotta Romana	0.5	0.2	-0.3	0	0.5	0.2	0.3	0
Mozzarella	97.6	69.1	-28.5	-29.2	97.6	69.1	-28.5	-29.2
Autres fromages frais / séché	449.9	538.3	88.3	19.6	449.9	538.3	88.3	19.6
Total fromages frais / séché	548.0	607.6	59.5	10.9	548.0	607.6	59.5	10.9
Vacherin Mont-d'Or AOP	1.3	10.5	9.2	735.6	1.3	10.5	9.2	735.6
Autres fromages à pâte molle	30.7	35.6	4.9	15.9	30.7	35.6	4.9	15.9
Total fromages à pâte molle	31.9	46.0	14.1	44.1	31.9	46.0	14.1	44.1
Appenzeller®	350.0	405.0	54.9	15.7	350.0	405.0	54.9	15.7
Tilsiter	8.4	14.6	6.2	73.1	8.4	14.6	6.2	73.1
Raclette	137.0	186.9	49.9	36.4	137.0	186.9	49.9	36.4
Vacherin Fribourgeois AOP	25.0	41.9	16.9	67.4	25.0	41.9	16.9	67.4
Tête de Moine AOP	79.5	129.1	49.6	62.4	79.5	129.1	49.6	62.4
Autres fromages à pâte mi-dure, < 45% MG/ES	351.2	323.7	-27.5	-7.8	351.2	323.7	-27.5	-7.8
Autres fromages à pâte mi-dure, gras	584.9	606.2	21.3	3.6	584.9	606.2	21.3	3.6
Autres fromages à pâte mi-dure, ≥ 55% MG/ES	107.9	159.6	51.7	47.9	107.9	159.6	51.7	47.9
Total fromages à pâte mi-dure	1'644.0	1'867.0	223.0	13.6	1'644.0	1'867.0	223.0	13.6
Emmentaler AOP	809.0	948.7	139.8	17.3	809.0	948.7	139.8	17.3
Gruyère AOP	984.3	1'062.0	77.7	7.9	984.3	1'062.0	77.7	7.9
Sbrinz AOP	6.8	7.8	0.9	13.4	6.8	7.8	0.9	13.4
Switzerland Swiss	399.0	568.6	169.7	42.5	399.0	568.6	169.7	42.5
Autres fromages à pâte dure, < 45% MG/ES	171.8	244.2	72.4	42.1	171.8	244.2	72.4	42.1
Autres fromages à pâte dure, gras	240.1	246.8	6.7	2.8	240.1	246.8	6.7	2.8
Autres fromages à pâte dure, ≥ 55% MG/ES	13.8	5.7	-8.2	-59.1	13.8	5.7	-8.2	-59.1
Total fromages à pâte dure	2'624.9	3'083.8	458.9	17.5	2'624.9	3'083.8	458.9	17.5
Fromages fondu	60.2	81.3	21.1	35.1	60.2	81.3	21.1	35.1
Autres fromages	414.0	312.5	-101.5	-24.5	414.0	312.5	-101.5	-24.5
Fondue prête à l'emploi	227.4	292.0	64.6	28.4	227.4	292.0	64.6	28.4
Total	5'550.4	6'290.2	739.8	13.3	5'550.4	6'290.2	739.8	13.3

Source: Admin. fédérale des douanes AFD

Exportations par pays

janvier 2018

(t)	Mascarpone, Ricotta Romana	Mozzarella	Autres fromages frais / séché	Total fromages frais / séché	Vacherin Mont-d'Or AOP	Autres fromages à pâte molle	Total fromages à pâte molle	Appenzeller®	Tilsiter	Raclette	Vacherin Fribourgeois AOP	Tête de Moine AOP	Autres fromages à pâte mi-dure, < 45% MG/ES	Autres fromages à pâte mi-dure, gras	Autres fromages à pâte mi-dure, ≥ 55% MG/ES	Total fromages à pâte mi-dure	Emmentaler AOP	Gruyère AOP	Sbrinz AOP	Switzerland Swiss	Autres fromages à pâte dure, < 45% MG/ES	Autres fromages à pâte dure, gras	Autres fromages à pâte dure, ≥ 55% MG/ES	Total fromages à pâte dure	Fromage fondu	Autres fromages	Fondue prête à l'emploi	Total		
Europe																														
Allemagne	0	83	280	364	0	9	9	291	6	36	2	25	247	232	90	929	133	268	*	*	2	54	13	470	0	265	64	2'102		
France	0	5	2	6	*	13	13	28	*	19	18	28	0	3	1	98	49	118	*	*	45	13	0	224	0	18	20	380		
Italie	0	0	78	78	0	0	0	1	*	*	*	1	104	52	1	159	417	24	*	*	73	111	0	625	43	1	5	911		
BeNeLux	0	0	0	0	*	0	0	10	0	16	1	9	0	8	7	50	69	83	*	*	0	1	0	153	9	0	21	233		
Grande-Bretagne	0	0	0	0	*	0	0	1	*	*	*	0	0	0	7	8	2	42	*	*	0	1	0	46	0	4	14	71		
Espagne/Portugal	0	0	0	0	*	0	0	*	*	*	*	*	0	0	0	0	3	12	*	*	45	1	0	61	0	0	5	66		
Autres pays d'Europe	0	7	51	58	1	3	5	12	2	24	0	13	0	273	2	326	19	44	7	21	7	19	1	118	0	31	11	548		
Total europe	0	94	411	506	1	26	27	343	8	96	22	76	351	568	108	1'571	693	589	7	21	172	201	13	1'697	52	319	140	4'311		
Autres pays																														
Canada	0	0	0	0	*	0	0	3	*	*	*	1	*	*	*	4	54	*	*	*	*	*	*	54	8	0	57	123		
USA	0	0	0	0	*	0	0	3	*	19	0	1	*	*	*	23	39	271	*	*	*	*	*	311	0	0	19	354		
Autres pays	0	3	39	42	0	4	5	1	1	23	3	1	0	17	0	46	22	124	0	378	0	39	0	564	0	95	10	762		
Total autres pays	0	3	39	42	0	5	5	8	1	41	3	3	0	17	0	73	116	395	0	378	0	39	0	928	8	95	87	1'239		
Total	0	98	450	548	1	31	32	350	8	137	25	80	351	585	108	1'644	809	984	7	399	172	240	14	2'625	60	414	227	5'550		

* Pour des raisons de protection de données, celles concernant les exportations de variétés ne comportant qu'un ou deux exportateurs ne sont pas ventilées par pays, mais rassemblées sous la rubrique "autres pays d'Europe" ou "Canada ou USA / autres pays"

Source: Admin. fédérale des douanes AFD

Exportations par pays

janvier à janvier 2018

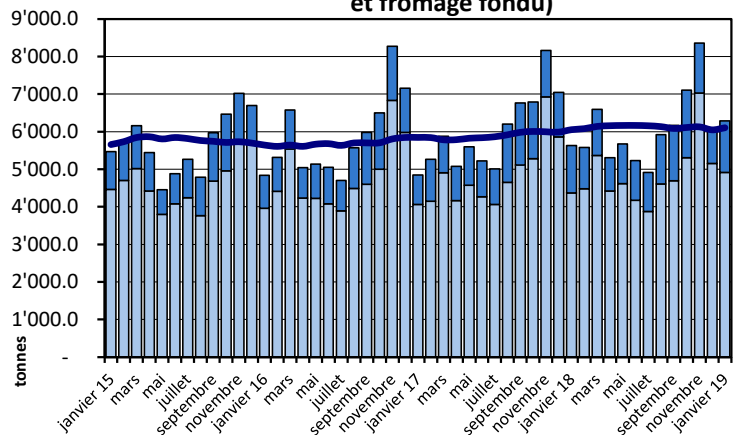
(t)	Mascarpone, Ricotta Romana	Mozzarella	Autres fromages frais / séché	Total fromages frais / séché	Vacherin Mont-d'Or AOP	Autres fromages à pâte molle	Total fromages à pâte molle	Appenzeller®	Tilsiter	Raclette	Vacherin Fribourgeois AOP	Tête de Moine AOP	Autres fromages à pâte mi-dure, < 45% MG/ES	Autres fromages à pâte mi-dure, gras	Autres fromages à pâte mi-dure, ≥ 55% MG/ES	Total fromages à pâte mi-dure	Emmentaler AOP	Gruyère AOP	Sbrinz AOP	Switzerland Swiss	Autres fromages à pâte dure, < 45% MG/ES	Autres fromages à pâte dure, gras	Autres fromages à pâte dure, ≥ 55% MG/ES	Total fromages à pâte dure	Fromage fondu	Autres fromages	Fondue prête à l'emploi	Total		
Europe																														
Allemagne	-	83	280	364	-	9	9	291	6	36	2	25	247	232	90	929	133	268	*	*	2	54	13	470	-	265	64		2'102	
France	-	5	2	6	*	13	13	28	*	19	18	28	-	3	1	98	49	118	*	*	45	13	-	224	-	18	20		380	
Italie	-	-	78	78	-	-	-	1	*	*	*	1	104	52	1	159	417	24	*	*	73	111	-	625	43	1	5		911	
BeNeLux	-	-	-	-	*	-	-	10	-	16	1	9	-	8	7	50	69	83	*	*	-	1	-	153	9	-	21		233	
Grande-Bretagne	-	-	-	-	*	-	-	1	*	*	*	-	-	-	7	8	2	42	*	*	-	1	-	46	-	4	14		71	
Espagne/Portugal	-	-	-	-	*	-	-	*	*	*	*	*	-	-	-	-	3	12	*	*	45	1	-	61	-	-	5		66	
Autres pays d'Europe	-	7	51	58	1	3	5	12	2	24	-	13	-	273	2	326	19	44	7	21	7	19	1	118	-	31	11		548	
Total europe	-	94	411	506	1	26	27	343	8	96	22	76	351	568	108	1'571	693	589	7	21	172	201	13	1'697	52	319	140		4'311	
Autres pays																														
Canada	-	-	-	-	*	-	-	3	*	*	*	1	*	*	*	4	54	*	*	*	*	*	*	54	8	-	57		123	
USA	-	-	-	-	*	-	-	3	*	19	-	1	*	*	*	23	39	271	*	*	*	*	*	311	-	-	19		354	
Autres pays	-	3	39	42	-	4	5	1	1	23	3	1	-	17	-	46	22	124	-	378	-	39	-	564	-	95	10		762	
Total autres pays	-	3	39	42	-	5	5	8	1	41	3	3	-	17	-	73	116	395	-	378	-	39	-	928	8	95	87		1'239	
Total	-	98	450	548	1	31	32	350	8	137	25	80	351	585	108	1'644	809	984	7	399	172	240	14	2'625	60	414	227		5'550	

* Pour des raisons de protection de données, celles concernant les exportations de variétés ne comportant qu'un ou deux exportateurs ne sont pas ventilées par pays, mais rassemblées sous la rubrique "autres pays d'Europe" ou "Canada ou USA / autres pays"

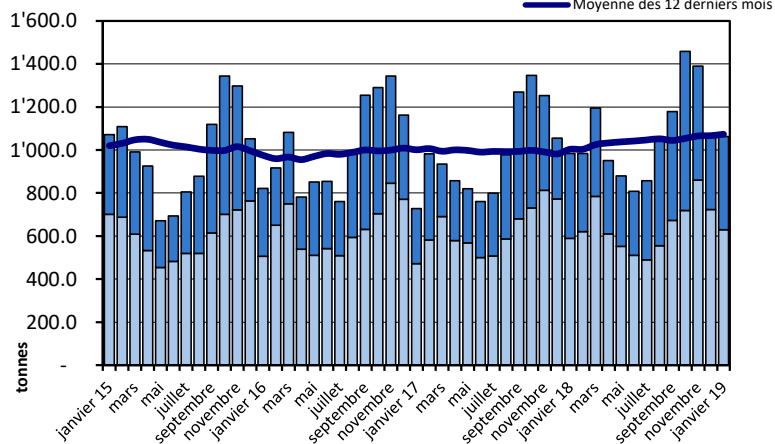
Source: Admin. fédérale des douanes AFD

Exportations depuis 2015 - Valeur moyenne des 12 derniers mois

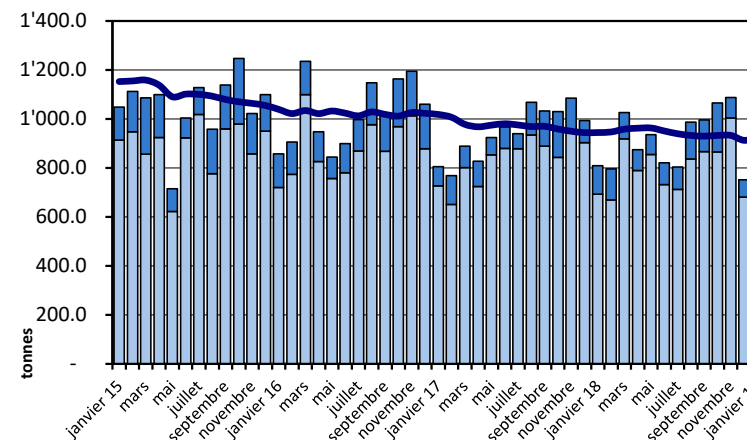
Total des exportations de fromage (y c. mélanges à fondue et fromage fondu)



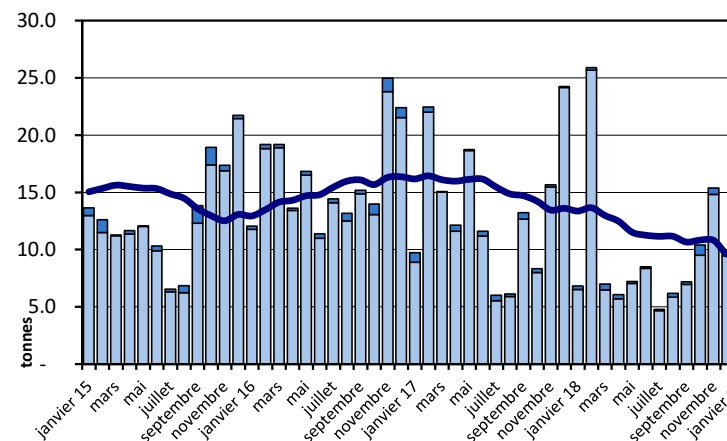
Gruyère AOP



Emmentaler AOP

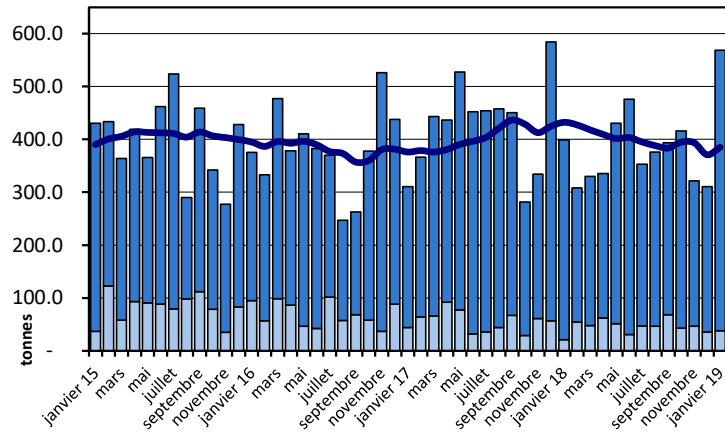


Sbrinz AOP

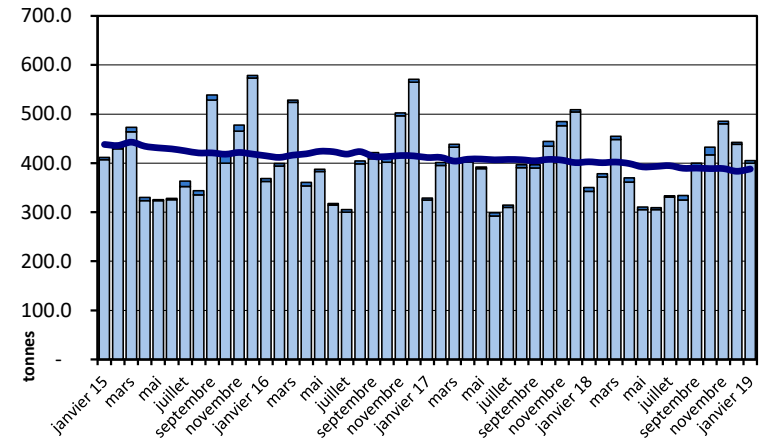


Exportations depuis 2015 - Valeur moyenne des 12 derniers mois

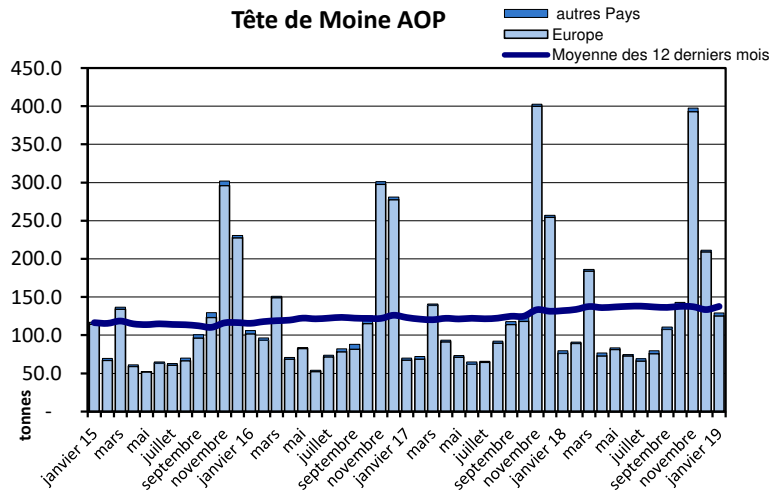
Switzerland Swiss



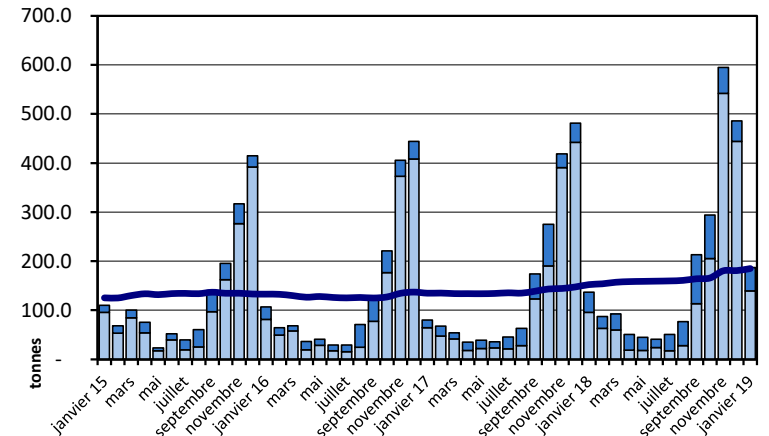
Appenzeller®



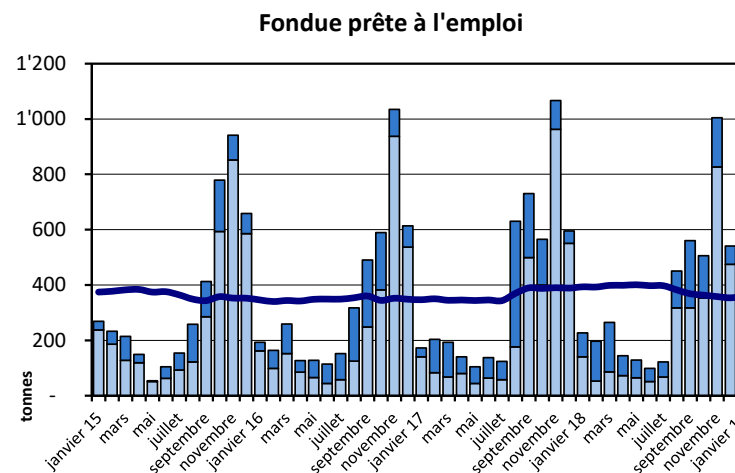
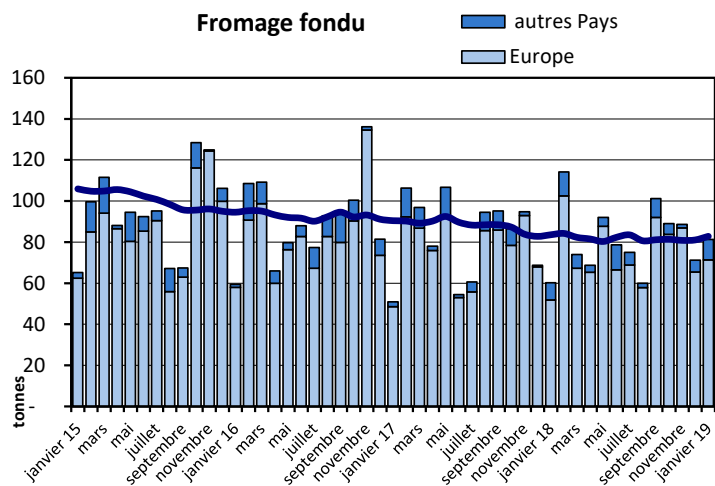
Tête de Moine AOP



Raclette Suisse

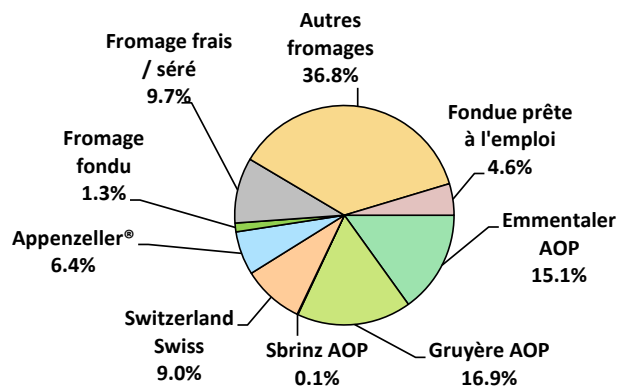


Exportations depuis 2015 - Valeur moyenne des 12 derniers mois



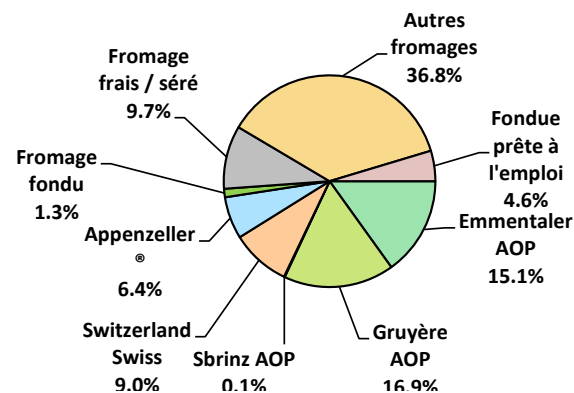
Exportations de fromage par variété en janvier

Total 6'290 tonnes



Exportations de fromage par variété, janvier à janvier 2019

Total 6'290 tonnes



Exportations autres produits laitiers

Produits laitiers (t)	Exportations mensuelles		Différences par rapport au même mois de l'année précédente		Exportations cumulées		Différence par rapport à la même période de l'année précédente	
	janvier 2018	janvier 2019		(%)	janv. - janv. 2018	janv. - janv. 2019		(%)
Lait écrémé	16.0	20.9	4.8	30.3	16.0	20.9	4.8	30.3
Lait	175.1	165.2	-9.8	-5.6	175.1	165.2	-9.8	-5.6
Lait > 6% MG	0.0	0.0	0.0	0	0.0	0.0	0.0	0
Crème	76.3	123.4	47.1	61.7	76.3	123.4	47.1	61.7
Poudre de lait écrémé	545.9	622.6	76.7	14.0	545.9	622.6	76.7	14.0
Poudre de lait	121.1	0.3	-120.8	-99.7	121.1	0.3	-120.8	-99.7
Poudre de crème	0.0	0.0	0.0	0	0.0	0.0	0.0	0
Lait concentré	0.3	1.8	1.4	0	0.3	1.8	1.4	0
Crème concentrée	60.2	59.5	-0.7	-1.1	60.2	59.5	-0.7	-1.1
Yogourt	235.0	360.3	125.3	53.3	235.0	360.3	125.3	53.3
Autres produits frais	86.1	152.8	66.7	77.4	86.1	152.8	66.7	77.4
Petit-lait	4'834.1	3'070.0	-1'764.1	-36.5	4'834.1	3'070.0	-1'764.1	-36.5
Poudre de petit-lait	117.2	171.4	54.2	46.2	117.2	171.4	54.2	46.2
Petit-lait concentré	0.0	0.0	0.0	0	0.0	0.0	0.0	0
Beurre (sans beurre déshydraté)	74.4	48.4	-26.0	-34.9	74.4	48.4	-26.0	-34.9
Pâte à tartiner laitières	0.0	0.0	0.0	0	0.0	0.0	0.0	0
Autres matières grasses provenant du lait	0.3	1.7	1.4	0	0.3	1.7	1.4	0
Caséines	0.1	0.0	0.0	0	0.1	0.0	0.0	0
Lactalbumine	45.6	45.5	-0.1	-0.2	45.6	45.5	-0.1	-0.2
Autres albumines	0.0	0.0	0.0	0	0.0	0.0	0.0	0

Chapitres 04 et 35 du tarif des douanes suisses (sans fromages, chapitre 0406, et sans produits agricoles transformés, chapitres 15 à 22)

Source: Admin. fédérale des douanes AFD

Importations de fromage par produit/groupe de produit

Fromages / Catégorie (t)	Importations mensuelles		Différence par rapport au même mois de l'année précédente		Importations cumulées		Différence par rapport à la période de l'année précédente	
	janvier 2018	janvier 2019		(%)	janv. - janv. 2018	janv. - janv. 2019		(%)
Mascarpone, Ricotta Romana	74.2	84.8	10.6	14.3	74.2	84.8	10.6	14.3
Mozzarella	301.7	303.5	1.8	0.6	301.7	303.5	1.8	0.6
Autres fromages frais / séré	1'500.8	1'509.5	8.7	0.6	1'500.8	1'509.5	8.7	0.6
Total fromages frais / séré	1'876.7	1'897.8	21.1	1.1	1'876.7	1'897.8	21.1	1.1
Danablu, Gorgonzola, Roquefort	46.8	46.7	-0.1	-0.1	46.8	46.7	-0.1	-0.1
Fromage à croûte fleurie	102.8	100.4	-2.4	-2.4	102.8	100.4	-2.4	-2.4
Bleu, fromage à pâte persillée	0.0	0.0	0.0	0	0.0	0.0	0.0	0
Brie, Camembert, Italico	126.2	124.3	-1.9	-1.5	126.2	124.3	-1.9	-1.5
Autres fromages à pâte molle	648.4	630.3	-18.1	-2.8	648.4	630.3	-18.1	-2.8
Total fromages à pâte molle	924.1	901.7	-22.4	-2.4	924.1	901.7	-22.4	-2.4
Fromage à pâte mi-dure persillée	6.5	7.0	0.4	6.7	6.5	7.0	0.4	6.7
Caciocavallo, Fontina, Brà, etc.	27.2	37.2	10.1	37.1	27.2	37.2	10.1	37.1
Tilsiter	8.6	4.3	-4.3	-50.0	8.6	4.3	-4.3	-50.0
Autres fromages à pâte mi-dure	742.9	898.5	155.6	20.9	742.9	898.5	155.6	20.9
Fromages à pâte mi-dure râpé, en poudre	58.9	59.0	0.2	0.3	58.9	59.0	0.2	0.3
Total fromages à pâte mi-dure	844.1	1'006.0	161.9	19.2	844.1	1'006.0	161.9	19.2
Fromage aux herbes (Schabziger)	0.0	0.0	0.0	0	0.0	0.0	0.0	0
Fromage à pâte dure persillée	1.0	1.7	0.7	64.9	1.0	1.7	0.7	64.9
Caciocavallo, Fontina, Brà, etc.	10.4	23.6	13.2	126.4	10.4	23.6	13.2	126.4
Emmentaler AOP	18.9	18.0	-0.9	-4.6	18.9	18.0	-0.9	-4.6
Autres fromages à pâte dure	258.2	304.8	46.6	18.1	258.2	304.8	46.6	18.1
Fromages à pâte dure râpé, en poudre	73.8	64.6	-9.1	-12.4	73.8	64.6	-9.1	-12.4
Total fromages à pâte dure	362.3	412.8	50.5	13.9	362.3	412.8	50.5	13.9
Grana/Parmigiano	358.8	395.0	36.2	10.1	358.8	395.0	36.2	10.1
Total fromages à pâte extra-dure	358.8	395.0	36.2	10.1	358.8	395.0	36.2	10.1
Fromage fondu	307.0	345.3	38.3	12.5	307.0	345.3	38.3	12.5
Total variétés de fromages	4'673.1	4'958.7	285.6	6.1	4'673.1	4'958.7	285.6	6.1

Source: Admin. fédérale des douanes AFD

Importations de fromage par pays fournisseur

janvier 2019

(t)

	Mascarpone, ricotta Romana	Mozzarella	Autres fromages frais / séché	Total fromages frais / séché	Danablu, Gorgonzola, Roquefort	Brie, Camembert, Reblochon	Autres fromages à pâte molle	Total fromages à pâte molle	Fromage aux herbes	Fromage à pâte dure et mi-dure	Autres fromages	Total
Europe												
Allemagne	9.1	88.3	520.5	617.9	1.2	0.0	133.4	134.6	0.0	367.4	183.3	1'303.1
France	0.0	2.8	261.6	264.3	5.2	115.5	325.8	446.4	0.0	259.9	109.2	1'079.9
Italie	73.9	208.6	451.0	733.5	40.3	0.0	114.5	154.8	0.0	700.0	12.5	1'600.8
Pays-Bas	0.0	0.0	4.6	4.6	0.0	0.0	2.8	2.8	0.0	205.7	0.2	213.3
Belgique	0.0	0.0	3.4	3.4	0.0	0.0	0.0	0.0	0.0	88.9	0.0	92.3
Luxembourg	0.0	0.0	0.0	0.0	0.0	0.0	0.0	0.0	0.0	0.0	0.0	0.0
Autriche	0.6	2.4	25.6	28.5	0.0	0.0	33.3	33.3	0.0	25.3	37.2	124.3
Grande-Bretagne	0.0	0.0	0.0	0.0	0.0	0.0	0.1	0.1	0.0	35.8	0.2	36.1
Danemark	0.0	0.5	87.4	87.8	0.0	0.0	39.1	39.1	0.0	13.1	2.6	142.7
Norvège	0.0	0.0	0.1	0.1	0.0	0.0	0.0	0.0	0.0	0.0	0.0	0.1
Suède	0.0	0.0	10.3	10.3	0.0	0.0	0.0	0.0	0.0	0.6	0.0	10.9
Portugal	1.1	0.4	0.8	2.3	0.0	0.0	3.7	3.7	0.0	25.9	0.0	31.9
Espagne	0.0	0.0	4.8	4.8	0.0	0.0	1.2	1.2	0.0	29.4	0.1	35.5
Grèce	0.0	0.0	0.1	0.1	0.0	0.0	85.6	85.6	0.0	0.2	0.0	86.0
Autres pays d'Europe	0.0	0.6	139.4	140.0	0.0	0.0	0.0	0.0	0.0	61.7	0.0	201.7
Total europe	84.8	303.5	1'509.5	1'897.8	46.7	115.5	739.5	901.7	0.0	1'813.8	345.3	4'958.6
Autres pays												
Canada	0.0	0.0	0.0	0.0	0.0	0.0	0.0	0.0	0.0	0.0	0.0	0.0
USA	0.0	0.0	0.0	0.0	0.0	0.0	0.0	0.0	0.0	0.0	0.0	0.0
Autres pays d'Amérique	0.0	0.0	0.0	0.0	0.0	0.0	0.0	0.0	0.0	0.0	0.0	0.0
Amérique latine	0.0	0.0	0.0	0.0	0.0	0.0	0.0	0.0	0.0	0.0	0.0	0.0
Afrique	0.0	0.0	0.0	0.0	0.0	0.0	0.0	0.0	0.0	0.0	0.0	0.0
Asie	0.0	0.0	0.0	0.0	0.0	0.0	0.0	0.0	0.0	0.0	0.0	0.0
Australie	0.0	0.0	0.0	0.0	0.0	0.0	0.0	0.0	0.0	0.0	0.0	0.0
Total autres pays	0.0	0.0	0.0	0.0	0.0	0.0	0.0	0.0	0.0	0.0	0.0	0.0
Total	84.8	303.5	1509.5	1897.8	46.7	115.5	739.5	901.7	0.0	1813.8	345.3	4'958.7

Source: Admin. fédérale des douanes AFD

Importations de fromage par pays fournisseur

janvier 2018

(t)

	Mascarpone, ricotta Romana	Mozzarella	Autres fromages frais / séché	Total fromages frais / séché	Danablu, Gorgonzola, Roquefort	Brie, Camembert, Reblochon	Autres fromages à pâte molle	Total fromages à pâte molle	Fromage aux herbes	Fromage à pâte dure et mi-dure	Autres fromages	Total
Europe												
Allemagne	8.6	65.2	579.1	652.9	0.0	0.0	151.1	151.1	0.0	322.6	165.6	1'292.3
France	0.0	2.9	275.8	278.6	7.3	121.1	322.6	451.0	0.0	212.9	97.4	1'039.9
Italie	63.8	212.1	386.6	662.5	38.8	0.0	133.7	172.6	0.0	638.7	9.9	1'483.7
Pays-Bas	0.0	0.0	6.9	6.9	0.0	0.0	4.6	4.6	0.0	202.1	0.0	213.6
Belgique	0.0	0.0	3.2	3.2	0.6	0.0	0.0	0.6	0.0	44.6	0.0	48.4
Luxembourg	0.0	0.0	0.0	0.0	0.0	0.0	0.0	0.0	0.0	0.0	0.0	0.0
Autriche	0.7	21.6	9.2	31.5	0.0	0.0	5.6	5.6	0.0	20.1	32.9	90.2
Grande-Bretagne	0.0	0.0	0.7	0.7	0.0	0.0	0.0	0.0	0.0	31.9	0.2	32.9
Danemark	0.0	0.0	90.9	90.9	0.0	0.0	19.1	19.1	0.0	7.7	0.9	118.7
Norvège	0.0	0.0	0.0	0.0	0.0	0.0	0.0	0.0	0.0	0.1	0.0	0.1
Suède	0.0	0.0	8.4	8.4	0.0	0.0	0.0	0.0	0.0	0.0	0.0	8.4
Portugal	1.0	0.0	0.3	1.3	0.0	0.0	1.8	1.8	0.0	28.9	0.0	32.0
Espagne	0.0	0.0	0.1	0.1	0.0	0.0	3.4	3.4	0.0	29.7	0.1	33.3
Grèce	0.0	0.0	0.5	0.5	0.0	0.0	114.2	114.2	0.0	0.0	0.0	114.8
Autres pays d'Europe	0.0	0.0	139.1	139.1	0.0	0.0	0.1	0.1	0.0	25.6	0.0	164.8
Total europe	74.2	301.7	1'500.8	1'876.7	46.8	121.1	756.3	924.1	0.0	1'565.1	307.0	4'673.0
Autres pays												
Canada	0.0	0.0	0.0	0.0	0.0	0.0	0.0	0.0	0.0	0.0	0.0	0.0
USA	0.0	0.0	0.0	0.0	0.0	0.0	0.0	0.0	0.0	0.0	0.0	0.0
Autres pays d'Amérique	0.0	0.0	0.0	0.0	0.0	0.0	0.0	0.0	0.0	0.0	0.0	0.0
Amérique latine	0.0	0.0	0.0	0.0	0.0	0.0	0.0	0.0	0.0	0.0	0.0	0.0
Afrique	0.0	0.0	0.0	0.0	0.0	0.0	0.0	0.0	0.0	0.0	0.0	0.0
Asie	0.0	0.0	0.0	0.0	0.0	0.0	0.0	0.0	0.0	0.1	0.0	0.1
Australie	0.0	0.0	0.0	0.0	0.0	0.0	0.0	0.0	0.0	0.0	0.0	0.0
Total autres pays	0.0	0.0	0.0	0.0	0.0	0.0	0.0	0.0	0.0	0.1	0.0	0.1
Total	74.2	301.7	1'500.8	1'876.7	46.8	121.1	756.3	924.1	0.0	1'565.2	307.0	4'673.1

Source: Admin. fédérale des douanes AFD

Importations de fromage cumulées par pays, cumulées

Janvier à janvier 2019

(t)	Mascarpone, ricotta Romana	Mozzarella	Autres fromages frais / séché	Total fromages frais / séré	Danablu, Gorgonzola, Roquefort	Brie, Camembert, Reblochon	Autres fromages à pâte molle	Total fromages à pâte molle	Fromage aux herbes	Fromage à pâte dure et mi-dure	Autres fromages	Total
Europe												
Allemagne	9.1	88.3	520.5	617.9	1.2	0.0	133.4	134.6	0.0	367.4	183.3	1'303.1
France	0.0	2.8	261.6	264.3	5.2	115.5	325.8	446.4	0.0	259.9	109.2	1'079.9
Italie	73.9	208.6	451.0	733.5	40.3	0.0	114.5	154.8	0.0	700.0	12.5	1'600.8
Pays-Bas	0.0	0.0	4.6	4.6	0.0	0.0	2.8	2.8	0.0	205.7	0.2	213.3
Belgique	0.0	0.0	3.4	3.4	0.0	0.0	0.0	0.0	0.0	88.9	0.0	92.3
Luxembourg	0.0	0.0	0.0	0.0	0.0	0.0	0.0	0.0	0.0	0.0	0.0	0.0
Autriche	0.6	2.4	25.6	28.5	0.0	0.0	33.3	33.3	0.0	25.3	37.2	124.3
Grande-Bretagne	0.0	0.0	0.0	0.0	0.0	0.0	0.1	0.1	0.0	35.8	0.2	36.1
Danemark	0.0	0.5	87.4	87.8	0.0	0.0	39.1	39.1	0.0	13.1	2.6	142.7
Norvège	0.0	0.0	0.1	0.1	0.0	0.0	0.0	0.0	0.0	0.0	0.0	0.1
Suède	0.0	0.0	10.3	10.3	0.0	0.0	0.0	0.0	0.0	0.6	0.0	10.9
Portugal	1.1	0.4	0.8	2.3	0.0	0.0	3.7	3.7	0.0	25.9	0.0	31.9
Espagne	0.0	0.0	4.8	4.8	0.0	0.0	1.2	1.2	0.0	29.4	0.1	35.5
Grèce	0.0	0.0	0.1	0.1	0.0	0.0	85.6	85.6	0.0	0.2	0.0	86.0
Autres pays d'Europe	0.0	0.6	139.4	140.0	0.0	0.0	0.0	0.0	0.0	61.7	0.0	201.7
Total europe	84.8	303.5	1'509.5	1'897.8	46.7	115.5	739.5	901.7	0.0	1'813.8	345.3	4'958.6
Autres pays												
Canada	0.0	0.0	0.0	0.0	0.0	0.0	0.0	0.0	0.0	0.0	0.0	0.0
USA	0.0	0.0	0.0	0.0	0.0	0.0	0.0	0.0	0.0	0.0	0.0	0.0
Autres pays d'Amérique	0.0	0.0	0.0	0.0	0.0	0.0	0.0	0.0	0.0	0.0	0.0	0.0
Amérique latine	0.0	0.0	0.0	0.0	0.0	0.0	0.0	0.0	0.0	0.0	0.0	0.0
Afrique	0.0	0.0	0.0	0.0	0.0	0.0	0.0	0.0	0.0	0.0	0.0	0.0
Asie	0.0	0.0	0.0	0.0	0.0	0.0	0.0	0.0	0.0	0.0	0.0	0.0
Australie	0.0	0.0	0.0	0.0	0.0	0.0	0.0	0.0	0.0	0.0	0.0	0.0
Total autres pays	-	0.0	-	0.0	-	-	-	-	-	-	-	0.0
Total	84.8	303.5	1'509.5	1'897.8	46.7	115.5	739.5	901.7	0.0	1'813.8	345.3	4'958.7

Source: Admin. fédérale des douanes AFD

Importations de fromage cumulées par pays, cumulées

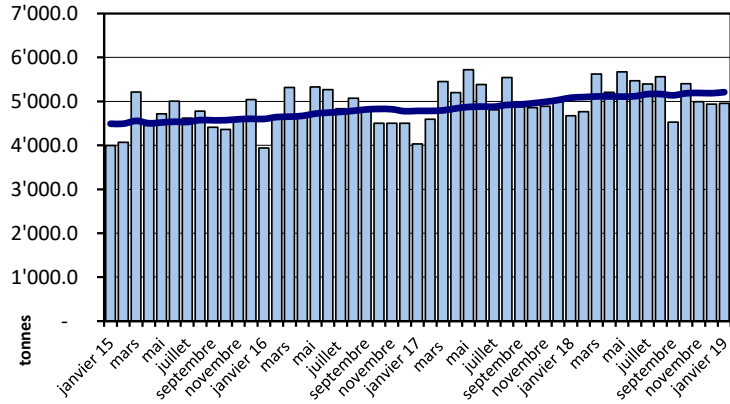
Janvier à janvier 2018

(t)	Mascarpone, ricotta Romana	Mozzarella	Autres fromages frais / séché	Total fromages frais / séché	Danablu, Gorgonzola, Roquefort	Brie, Camembert, Reblochon	Autres fromages à pâte molle	Total fromages à pâte molle	Fromage aux herbes	Fromage à pâte dure et mi-dure	Autres fromages	Total
Europe												
Allemagne	8.6	65.2	579.1	652.9	0.0	0.0	151.1	151.1	0.0	322.6	165.6	1'292.3
France	0.0	2.9	275.8	278.6	7.3	121.1	322.6	451.0	0.0	212.9	97.4	1'039.9
Italie	63.8	212.1	386.6	662.5	38.8	0.0	133.7	172.6	0.0	638.7	9.9	1'483.7
Pays-Bas	0.0	0.0	6.9	6.9	0.0	0.0	4.6	4.6	0.0	202.1	0.0	213.6
Belgique	0.0	0.0	3.2	3.2	0.6	0.0	0.0	0.6	0.0	44.6	0.0	48.4
Luxembourg	0.0	0.0	0.0	0.0	0.0	0.0	0.0	0.0	0.0	0.0	0.0	0.0
Autriche	0.7	21.6	9.2	31.5	0.0	0.0	5.6	5.6	0.0	20.1	32.9	90.2
Grande-Bretagne	0.0	0.0	0.7	0.7	0.0	0.0	0.0	0.0	0.0	31.9	0.2	32.9
Danemark	0.0	0.0	90.9	90.9	0.0	0.0	19.1	19.1	0.0	7.7	0.9	118.7
Norvège	0.0	0.0	0.0	0.0	0.0	0.0	0.0	0.0	0.0	0.1	0.0	0.1
Suède	0.0	0.0	8.4	8.4	0.0	0.0	0.0	0.0	0.0	0.0	0.0	8.4
Portugal	1.0	0.0	0.3	1.3	0.0	0.0	1.8	1.8	0.0	28.9	0.0	32.0
Espagne	0.0	0.0	0.1	0.1	0.0	0.0	3.4	3.4	0.0	29.7	0.1	33.3
Grèce	0.0	0.0	0.5	0.5	0.0	0.0	114.2	114.2	0.0	0.0	0.0	114.8
Autres pays d'Europe	0.0	0.0	139.1	139.1	0.0	0.0	0.1	0.1	0.0	25.6	0.0	164.8
Total europe	74.2	301.7	1'500.8	1'876.7	46.8	121.1	756.3	924.1	0.0	1'565.1	307.0	4'673.0
Autres pays												
Canada	0.0	0.0	0.0	0.0	0.0	0.0	0.0	0.0	0.0	0.0	0.0	0.0
USA	0.0	0.0	0.0	0.0	0.0	0.0	0.0	0.0	0.0	0.0	0.0	0.0
Autres pays d'Amérique	0.0	0.0	0.0	0.0	0.0	0.0	0.0	0.0	0.0	0.0	0.0	0.0
Amérique latine	0.0	0.0	0.0	0.0	0.0	0.0	0.0	0.0	0.0	0.0	0.0	0.0
Afrique	0.0	0.0	0.0	0.0	0.0	0.0	0.0	0.0	0.0	0.0	0.0	0.0
Asie	0.0	0.0	0.0	0.0	0.0	0.0	0.0	0.0	0.0	0.1	0.0	0.1
Australie	0.0	0.0	0.0	0.0	0.0	0.0	0.0	0.0	0.0	0.0	0.0	0.0
Total autres pays	0.0	0.0	0.0	0.0	0.0	0.0	0.0	0.0	0.0	0.1	0.0	0.1
Total	74.2	301.7	1'500.8	1'876.7	46.8	121.1	756.3	924.1	0.0	1'565.2	307.0	4'673.1

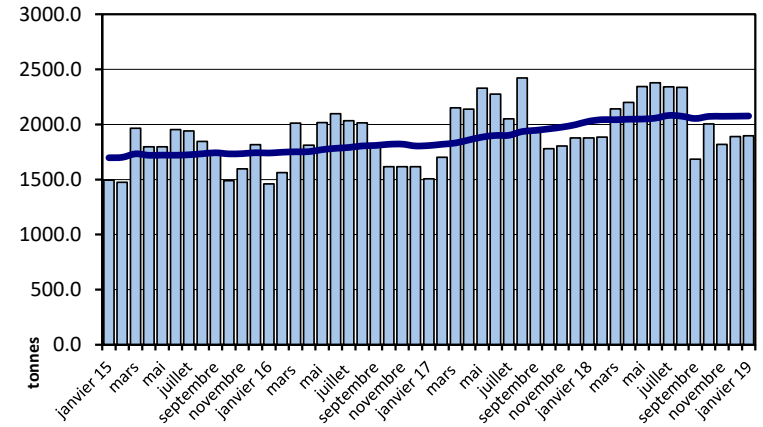
Source: Admin. fédérale des douanes AFD

Importations depuis 2015 - Valeur moyenne des 12 derniers mois

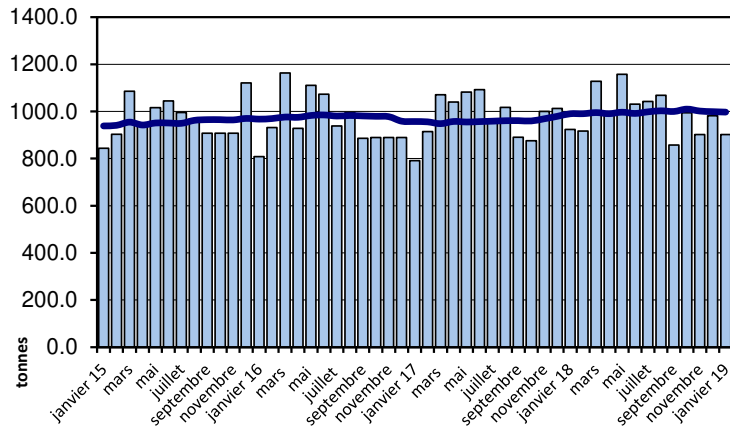
Total des importations de fromages



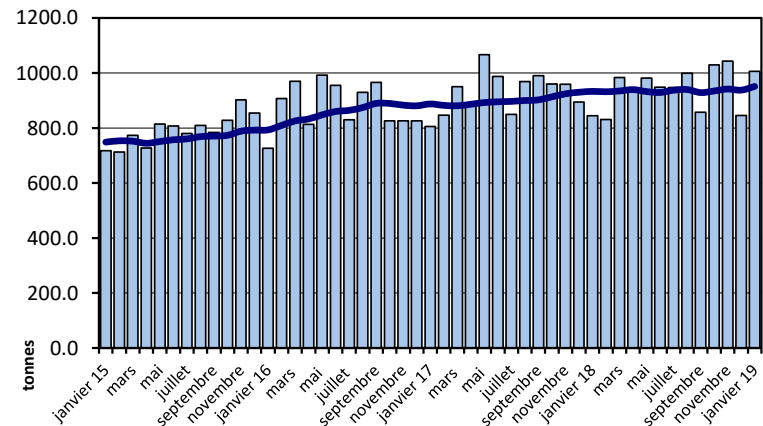
Fromages frais



Fromages à pâte molle

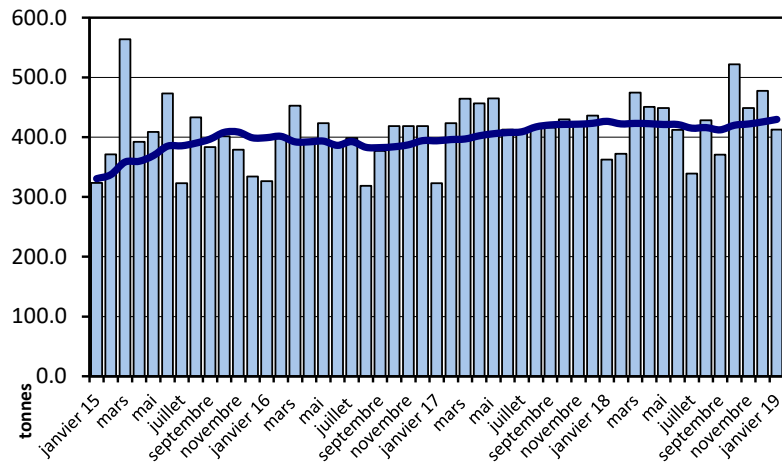


Fromages à pâte mi-dure

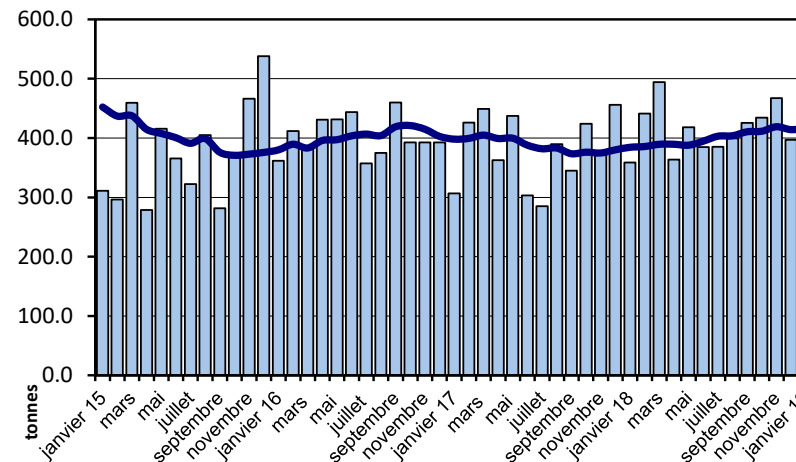


Importations depuis 2015 - Valeur moyenne des 12 derniers mois

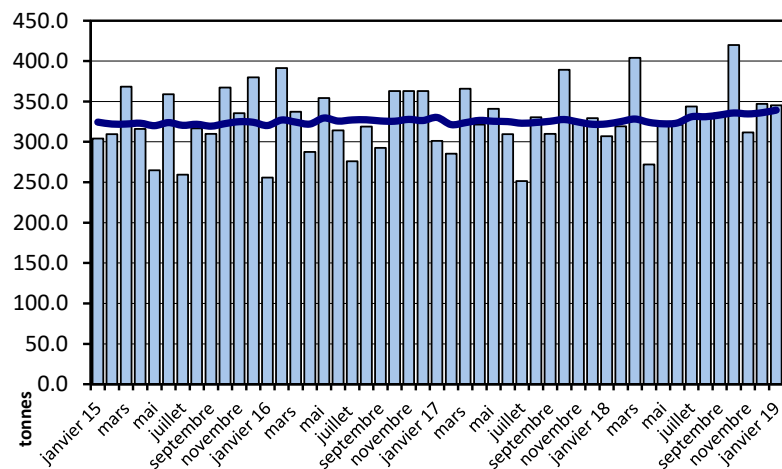
Fromages à pâte dure



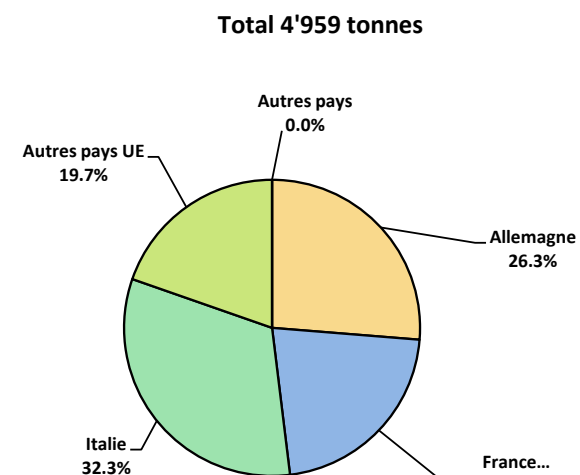
Fromages à pâte extra-dure



Fromage fondu



Importations de fromage par pays fournisseur, janvier à janvier 2019



Importations autres produits laitiers

Produits laitiers (t)	Importations mensuelles		Différences par rapport au même mois de l'année précédente		Importations cumulées		Différence par rapport à la même période de l'année précédente	
	janvier 2018	janvier 2019		(%)	janv. - janv. 2018	janv. - janv. 2019		(%)
Lait écrémé	0.1	0.7	0.6	0	0.1	0.7	0.6	0
Lait	2'167.0	2'035.6	-131.4	-6.1	2'167.0	2'035.6	-131.4	-6.1
Lait > 6% MG	0.0	0.1	0.1	0	0.0	0.1	0.1	0
Crème	53.5	102.9	49.4	92.4	53.5	102.9	49.4	92.4
Poudre de lait écrémé	3.1	13.5	10.4	337.3	3.1	13.5	10.4	337.3
Poudre de lait	102.6	66.8	-35.9	-34.9	102.6	66.8	-35.9	-34.9
Poudre de crème	0.0	0.0	0.0	0	0.0	0.0	0.0	0
Lait concentré	32.8	46.6	13.8	42.2	32.8	46.6	13.8	42.2
Crème concentrée	37.0	53.7	16.7	45.3	37.0	53.7	16.7	45.3
Yogourt	797.6	771.2	-26.4	-3.3	797.6	771.2	-26.4	-3.3
Autres produits frais	12.7	31.2	18.4	145.0	12.7	31.2	18.4	145.0
Petit-lait	777.3	824.2	46.9	6.0	777.3	824.2	46.9	6.0
Poudre de petit-lait	3.1	0.7	-2.4	-76.5	3.1	0.7	-2.4	-76.5
Petit-lait concentré	0.0	25.2	25.2	0	0.0	25.2	25.2	0
Beurre (sans beurre anhydre)	2.6	9.0	6.3	239.3	2.6	9.0	6.3	239.3
Pâte à tartiner laitières	0.1	0.0	-0.1	0	0.1	0.0	-0.1	0
Autres matières grasses provenant du lait	13.2	23.5	10.3	78.4	13.2	23.5	10.3	78.4
Caséines	69.0	20.6	-48.4	-70.1	69.0	20.6	-48.4	-70.1
Lactalbumine	96.1	84.8	-11.3	-11.8	96.1	84.8	-11.3	-11.8
Autres albumines	0.5	0.1	-0.4	0	0.5	0.1	-0.4	0

Source: Admin. fédérale des douanes AFD

Valeurs statistiques [sur la base de tous les résultats individuels*]

janvier 2019

		Moyenne	Écart type	5%-quantile	10%-quantile	Médian	90%-quantile	95%-quantile
Germes	Nombre d'échantillons	1'000 germes/ml	1'000 germes/ml	1'000 germes/ml	1'000 germes/ml	1'000 germes/ml	1'000 germes/ml	1'000 germes/ml
	37'117	8	109	1	2	5	11	16
Cellules somatiques	Nombre d'échantillons	1'000 cellules/ml	1'000 cellules/ml	1'000 cellules/ml	1'000 cellules/ml	1'000 cellules/ml	1'000 cellules/ml	1'000 cellules/ml
	37'214	116	86	33	42	95	210	264
Point de congélation	Nombre d'échantillons	°C	°C	°C	°C	°C	°C	°C
	37'464	-0.53	0.01	-0.54	-0.53	-0.53	-0.52	-0.52

* Ont été pris en compte tous les échantillons, pour lesquels le critère d'analyse considéré a été analysé. Suisse, sans France (lait de zone franche) et sans lait la Principauté du Liechtenstein.

Répartition "nombre de germes" / Indications en 1'000 germes / ml de tous les résultats individuels*

janvier 2019

De	1	5	7	9	11	30	80	100	300	600	1000	≥	Total résultats individuels
à	4	6	8	10	29	79	99	299	599	999	2'999	3'000	
Nombre	18'083	8'352	4'535	2'110	3'338	501	44	110	24	6	10	4	37'117
%	48.72	22.50	12.22	5.68	8.99	1.35	0.12	0.30	0.06	0.02	0.03	0.01	100

Répartition "nombre de cellules" / Indications en 1'000 cellules / ml de tous les résultats individuels*

janvier 2019

De	1	50	101	150	200	250	300	350	400	600	800	≥	Total résultats individuels
à	49	100	149	199	249	299	349	399	599	799	999	1000	
Nombre	5550	14506	8498	4353	2077	984	516	281	343	70	17	19	37'214
%	14.91	38.98	22.84	11.70	5.58	2.64	1.39	0.76	0.92	0.19	0.05	0.05	100

Répartition "point de congélation" / Indications en °C de tous les résultats individuels*

janvier 2019

De	≤	-0.539	-0.535	-0.531	-0.527	-0.523	-0.519	-0.516	-0.511	-0.507	-0.503	≥	Total résultats individuels
à	-0.540	-0.536	-0.532	-0.528	-0.524	-0.520	-0.517	-0.512	-0.508	-0.504	-0.500	-0.499	
Nombre	360	1994	7065	11931	10373	4437	843	336	42	26	18	39	37'464
%	0.96	5.32	18.86	31.85	27.69	11.84	2.25	0.90	0.11	0.07	0.05	0.10	100

Sources: Suisselab SA Zollikofen, TSM Fiduciaria Sàrl Berne

Lait cru suisse: évaluation de droit public des résultats du contrôle du lait (lait de vache) janvier 2019										
Canton	Germes (Nombre d'exploitations)									
	Aucune contestation		1ère contestation		2ème contestation		3ème contestation		Total évaluations	
	G-0	%	G-1C/4M	%	G-2C/4M	%	G-3C/4M	%	G-Total	%
AG	693	99.57	2	0.29	1	0.14	0	0.00	696	100
AI	277	100.00	0	0.00	0	0.00	0	0.00	277	100
AR	387	100.00	0	0.00	0	0.00	0	0.00	387	100
BE	4994	99.86	6	0.12	1	0.02	0	0.00	5001	100
BL/BS	250	98.81	3	1.19	0	0.00	0	0.00	253	100
FR	1370	99.93	1	0.07	0	0.00	0	0.00	1371	100
GE	4	100.00	0	0.00	0	0.00	0	0.00	4	100
GL	197	100.00	0	0.00	0	0.00	0	0.00	197	100
GR	518	99.42	2	0.38	1	0.19	0	0.00	521	100
JU	392	100.00	0	0.00	0	0.00	0	0.00	392	100
LU	1970	99.75	5	0.25	0	0.00	0	0.00	1975	100
NE	349	100.00	0	0.00	0	0.00	0	0.00	349	100
NW	252	99.60	1	0.40	0	0.00	0	0.00	253	100
OW	378	100.00	0	0.00	0	0.00	0	0.00	378	100
SG	1994	99.85	3	0.15	0	0.00	0	0.00	1997	100
SH	63	100.00	0	0.00	0	0.00	0	0.00	63	100
SO	438	100.00	0	0.00	0	0.00	0	0.00	438	100
SZ	609	99.67	1	0.16	1	0.16	0	0.00	611	100
TG	939	99.89	1	0.11	0	0.00	0	0.00	940	100
TI	97	97.00	2	2.00	0	0.00	1	1.00	100	100
UR	156	98.73	2	1.27	0	0.00	0	0.00	158	100
VD	767	99.87	1	0.13	0	0.00	0	0.00	768	100
VS	345	99.71	1	0.29	0	0.00	0	0.00	346	100
ZG	229	100.00	0	0.00	0	0.00	0	0.00	229	100
ZH	904	99.78	1	0.11	1	0.11	0	0.00	906	100
Divers	0	0.00	0	0.00	0	0.00	0	0.00	0	100
Total CH	18'572	99.80	32	0.17	5	0.03	1	0.01	18'610	100
F*	50	98.04	1	1.96	0	0.00	0	0.00	51	100
FL**	42	100.00	0	0.00	0	0.00	0	0.00	42	100
Total	18'664	99.79	33	0.18	5	0.03	1	0.01	18'703	100

Légende:

G-0 Nombre d'exploitations sans contestation de la charge en germes au niveau du résultat mensuel* dans le mois d'analyse, c.-à-d. résultat mensuel <80'000 germes/ml

G-1C/4M Nombre d'exploitations avec la 1ère contestation de la charge en germes en 4 mois

G-2C/4M Nombre d'exploitations avec la 2ème contestation de la charge en germes en 4 mois

G-3C/4M Nombre d'exploitations avec la 3ème contestation de la charge en germes en 4 mois

G-Total Nombre total d'exploitations évaluées quant à la charge en germes

* Résultat mensuel = moyenne géométrique des résultats d'analyses du premier et du deuxième échantillon d'un mois. N'y a-t-il exceptionnellement qu'un seul résultat, celui-ci compte comme résultat mensuel.

* F Échantillons provenant de la France (zone franche)

** FL Échantillons provenant de la Principauté du Liechtenstein

Sources: Suisselab SA Zollikofen, TSM Fiduciaire Sàrl Berne

Lait cru suisse: évaluation de droit public des résultats du contrôle du lait (lait de vache)												
janvier 2019												
Canton	Cellules somatiques										41957	
	[Nombre d'exploitations]											
	Aucune contestation		1ère contestation		2ème contestation		3ème contestation		4ème contestation			Total évaluations
	C-0	%	C-1C/5M	%	C-2C/5M	%	C-3C/5M	%	C-4C/5M	%	C-Total	%
AG	684	98.28	6	0.86	4	0.57	2	0.29	0	0.00	696	100
AI	275	99.28	1	0.36	1	0.36	0	0.00	0	0.00	277	100
AR	384	99.22	2	0.52	1	0.26	0	0.00	0	0.00	387	100
BE	4959	99.16	30	0.60	10	0.20	2	0.04	0	0.00	5001	100
BL/BS	250	98.81	2	0.79	1	0.40	0	0.00	0	0.00	253	100
FR	1359	99.12	9	0.66	2	0.15	1	0.07	0	0.00	1371	100
GE	4	100.00	0	0.00	0	0.00	0	0.00	0	0.00	4	100
GL	195	98.98	2	1.02	0	0.00	0	0.00	0	0.00	197	100
GR	518	99.42	1	0.19	1	0.19	1	0.19	0	0.00	521	100
JU	387	98.72	3	0.77	2	0.51	0	0.00	0	0.00	392	100
LU	1959	99.19	14	0.71	2	0.10	0	0.00	0	0.00	1975	100
NE	344	98.57	3	0.86	1	0.29	1	0.29	0	0.00	349	100
NW	251	99.21	2	0.79	0	0.00	0	0.00	0	0.00	253	100
OW	377	99.74	1	0.26	0	0.00	0	0.00	0	0.00	378	100
SG	1982	99.25	7	0.35	6	0.30	1	0.05	1	0.05	1997	100
SH	61	96.83	0	0.00	2	3.17	0	0.00	0	0.00	63	100
SO	433	98.86	2	0.46	2	0.46	1	0.23	0	0.00	438	100
SZ	607	99.35	2	0.33	2	0.33	0	0.00	0	0.00	611	100
TG	931	99.04	5	0.53	4	0.43	0	0.00	0	0.00	940	100
TI	99	99.00	1	1.00	0	0.00	0	0.00	0	0.00	100	100
UR	158	100.00	0	0.00	0	0.00	0	0.00	0	0.00	158	100
VD	760	98.96	5	0.65	3	0.39	0	0.00	0	0.00	768	100
VS	345	99.71	1	0.29	0	0.00	0	0.00	0	0.00	346	100
ZG	227	99.13	2	0.87	0	0.00	0	0.00	0	0.00	229	100
ZH	898	99.12	4	0.44	2	0.22	2	0.22	0	0.00	906	100
Divers	0	0.00	0	0.00	0	0.00	0	0.00	0	0.00	0	100
Total CH	18'447	99	105	1	46	0	11	0	1	0	18'610	100
F*	49	96	0	0	1	2	1	2	0	0	51	100
FL**	42	100	0	0	0	0	0	0	0	0	42	100
Total	18'538	99	105	1	47	0	12	0	1	0	18'703	100

Légende:

C-0 Nombre d'exploitations sans contestation de la charge en cellules au niveau du résultat mensuel* dans le mois d'analyse, c.-à-d. résultat mensuel <350'000 cellules somatiques/ml

C-1C/5M Nombre d'exploitations avec la 1ère contestation de la charge en cellules en 5 mois

C-2C/5M Nombre d'exploitations avec la 2ème contestation de la charge en cellules en 5 mois

C-3C/5M Nombre d'exploitations avec la 3ème contestation de la charge en cellules en 5 mois

C-4C/5M Nombre d'exploitations avec la 4ème contestation de la charge en cellules en 5 mois

C-Total Nombre total d'exploitations évaluées quant à la charge en cellules

* Résultat mensuel = moyenne géométrique des résultats d'analyses du premier et du deuxième

échantillon d'un mois. N'y a-t-il exceptionnellement qu'un seul résultat, celui-ci compte comme résultat mensuel.

* F Échantillons provenant de la France (zone franche)

** FL Échantillons provenant de la Principauté du Liechtenstein

Sources: SuisseLab SA Zollikofen, TSM Fiduciaire Sàrl Berne

Lait cru suisse: évaluation de droit public des résultats du contrôle du lait (lait de vache) janvier 2019						
Canton	Substances inhibitrices [Nombre d'exploitations]					
	Pas de détection de substances inhibitrices		Détection de substances inhibitrices		Total évaluations	
	S.i.-0	%	S.i.-1	%	S.i.-Total	%
AG	695	100	0	0	695	100
AI	277	100	0	0	277	100
AR	387	100	0	0	387	100
BE	4985	100	7	0	4992	100
BL/BS	253	100	0	0	253	100
FR	1365	100	3	0	1368	100
GE	4	100	0	0	4	100
GL	195	100	0	0	195	100
GR	530	100	0	0	530	100
JU	392	100	0	0	392	100
LU	1969	100	1	0	1970	100
NE	349	100	1	0	350	100
NW	252	100	1	0	253	100
OW	375	99	3	1	378	100
SG	2000	100	3	0	2003	100
SH	63	100	0	0	63	100
SO	431	99	5	1	436	100
SZ	609	100	0	0	609	100
TG	942	100	1	0	943	100
TI	101	100	0	0	101	100
UR	158	100	0	0	158	100
VD	764	99	4	1	768	100
VS	344	99	2	1	346	100
ZG	229	100	0	0	229	100
ZH	905	100	1	0	906	100
Divers	0	0.00	0	0.00	0	100
Total CH	18'574	100	32	0	18'606	100
F*	0	0	0	0	0	0
FL**	51	100	0	0	51	100
	42	100	0	0	42	100
	0	0	0	0	0	0
Total	18'667	100	32	0	18'699	100

Légende:

- S.i.-0 Nombre d'exploitations avec détection de substances inhibitrices dans le mois analysé
- S.i.-1 Nombre d'exploitations sans détection de substances inhibitrices dans le mois analysé
- S.i.-Total Nombre total d'exploitations évaluées quant à la détection de substances inhibitrices

- * F Échantillons provenant de la France (zone franche)
- ** FL Échantillons provenant de la Principauté du Liechtenstein

Sources: Suiselab SA Zollikofen, TSM Fiduciaire Sàrl Berne

Lait cru suisse: évaluation de droit public des résultats du contrôle du lait (lait de vache)										
janvier 2019										
Canton	Suspensions de livraison de lait [Nombre d'exploitations]									
	Germe Sp-G %		Cellules somatiques Sp-C %		Substances inhibitrices Sp-S.i. %		Suspensions successives Sp-Succ. %		Total suspensions Sp-Total %	
AG	0	0.00	0	0.00	0	0.00	0	0.00	0	100
AI	0	0.00	0	0.00	0	0.00	0	0.00	0	100
AR	0	0.00	0	0.00	0	0.00	0	0.00	0	100
BE	0	0.00	0	0.00	7	100.00	0	0.00	7	100
BL/BS	0	0.00	0	0.00	0	0.00	0	0.00	0	100
FR	0	0.00	0	0.00	3	100.00	0	0.00	3	100
GE	0	0.00	0	0.00	0	0.00	0	0.00	0	100
GL	0	0.00	0	0.00	0	0.00	0	0.00	0	100
GR	0	0.00	0	0.00	0	0.00	0	0.00	0	100
JU	0	0.00	0	0.00	0	0.00	0	0.00	0	100
LU	0	0.00	0	0.00	1	100.00	0	0.00	1	100
NE	0	0.00	0	0.00	1	100.00	0	0.00	1	100
NW	0	0.00	0	0.00	1	100.00	0	0.00	1	100
OW	0	0.00	0	0.00	3	100.00	0	0.00	3	100
SG	0	0.00	1	20.00	3	60.00	1	20.00	5	100
SH	0	0.00	0	0.00	0	0.00	0	0.00	0	100
SO	0	0.00	0	0.00	5	100.00	0	0.00	5	100
SZ	0	0.00	0	0.00	0	0.00	0	0.00	0	100
TG	0	0.00	0	0.00	1	100.00	0	0.00	1	100
TI	1	100.00	0	0.00	0	0.00	0	0.00	1	100
UR	0	0.00	0	0.00	0	0.00	0	0.00	0	100
VD	0	0.00	0	0.00	4	100.00	0	0.00	4	100
VS	0	0.00	0	0.00	2	100.00	0	0.00	2	100
ZG	0	0.00	0	0.00	0	0.00	0	0.00	0	100
ZH	0	0.00	0	0.00	1	100.00	0	0.00	1	100
Divers	0	0.00	0	0.00	0	0.00	0	0.00	0	100
Total CH	1	2.86	1	2.86	32	91.43	1	2.86	35	100
F*	0	0.00	0	0.00	0	0.00	0	0.00	0	100
FL**	0	0.00	0	0.00	0	0.00	0	0.00	0	100
Total	1	2.86	1	2.86	32	91.43	1	2.86	35	100

Légende:

- Sp-G Nombre de suspensions dues à 3 contestations en matière de germes sur une durée de 4 mois
- Sp-C Nombre de suspensions dues à 4 contestations en matière de cellules somatiques sur une durée de 5 mois
- Sp-S.i. Nombre de suspensions due à la mise en évidence de substances inhibitrices
- Sp-Succ. Nombre de suspensions successives dans le cadre de suspensions antérieures
- Sp-Total Total nombre de suspensions de livraison de lait

- * F Échantillons provenant de la France (zone franche)
- ** FL Échantillons provenant de la Principauté du Liechtenstein

Sources: Suissselab SA Zollikofen, TSM Fiduciaire Sàrl Berne

Lait cru suisse: évaluation de droit privé des résultats du contrôle du lait (lait de vache)
janvier 2019

Canton	Germes [Nombre d'exploitations]															
	Aucune contestation*				1ère contestation*		2ème contestation*		3ème contestation*		41957 4ème contestation*		5ème contestation*		Total évaluations*	
	G-0≤10	%	G-0>10	%	G-1C/5M	%	G-2C/5M	%	G-3C/5M	%	G-4C/5M	%	G-5C/5M	%	G-Total	%
AG	425	61.15	261	37.55	6	0.86	1	0.14	1	0.14	0	0.00	1	0.14	695	100
AI	195	71.17	75	27.37	2	0.73	2	0.73	0	0.00	0	0.00	0	0.00	274	100
AR	304	78.55	83	21.45	0	0.00	0	0.00	0	0.00	0	0.00	0	0.00	387	100
BE	3614	72.41	1323	26.51	35	0.70	11	0.22	6	0.12	2	0.04	0	0.00	4991	100
BL/BS	149	58.89	97	38.34	4	1.58	2	0.79	1	0.40	0	0.00	0	0.00	253	100
FR	895	65.47	461	33.72	6	0.44	4	0.29	1	0.07	0	0.00	0	0.00	1367	100
GE	2	50.00	2	50.00	0	0.00	0	0.00	0	0.00	0	0.00	0	0.00	4	100
GL	154	78.97	39	20.00	1	0.51	1	0.51	0	0.00	0	0.00	0	0.00	195	100
GR	404	78.60	99	19.26	7	1.36	2	0.39	2	0.39	0	0.00	0	0.00	514	100
JU	218	55.61	169	43.11	3	0.77	2	0.51	0	0.00	0	0.00	0	0.00	392	100
LU	1391	70.68	570	28.96	1	0.05	4	0.20	1	0.05	1	0.05	0	0.00	1968	100
NE	206	58.86	137	39.14	4	1.14	2	0.57	0	0.00	1	0.29	0	0.00	350	100
NW	191	75.49	59	23.32	1	0.40	2	0.79	0	0.00	0	0.00	0	0.00	253	100
OW	302	79.89	74	19.58	1	0.26	1	0.26	0	0.00	0	0.00	0	0.00	378	100
SG	1613	80.77	371	18.58	8	0.40	5	0.25	0	0.00	0	0.00	0	0.00	1997	100
SH	44	69.84	19	30.16	0	0.00	0	0.00	0	0.00	0	0.00	0	0.00	63	100
SO	267	61.24	165	37.84	4	0.92	0	0.00	0	0.00	0	0.00	0	0.00	436	100
SZ	437	72.11	161	26.57	4	0.66	3	0.50	1	0.17	0	0.00	0	0.00	606	100
TG	712	75.42	228	24.15	2	0.21	2	0.21	0	0.00	0	0.00	0	0.00	944	100
TI	66	65.35	30	29.70	4	3.96	1	0.99	0	0.00	0	0.00	0	0.00	101	100
UR	137	86.71	18	11.39	2	1.27	1	0.63	0	0.00	0	0.00	0	0.00	158	100
VD	461	60.18	296	38.64	7	0.91	1	0.13	1	0.13	0	0.00	0	0.00	766	100
VS	199	57.68	141	40.87	4	1.16	1	0.29	0	0.00	0	0.00	0	0.00	345	100
ZG	148	64.63	77	33.62	1	0.44	2	0.87	1	0.44	0	0.00	0	0.00	229	100
ZH	609	67.22	290	32.01	4	0.44	2	0.22	1	0.11	0	0.00	0	0.00	906	100
Divers	0	0.00	0	0.00	0	0.00	0	0.00	0	0.00	0	0.00	0	0.00	0	100
Total CH	13'143	71	5'245	28	111	1	52	0	16	0	4	0	1	0	18'572	100
F*	20	39.22	28	54.90	1	1.96	1	1.96	0	0.00	0	0.00	1	1.96	51	100
FL**	29	69.05	12	28.57	0	0.00	1	2.38	0	0.00	0	0.00	0	0.00	42	100
Total	13'192	71	5'285	28	112	1	54	0	16	0	4	0	2	0	18'665	100

Légende:

- G-0≤10 Nombre d'exploitations sans contestation privée de la charge en germes dans le mois d'analyse; le plus mauvais résultat du premier et dernier échantillon dans le mois d'analyse avait une valeur ≤ 10'000 germes/ml
- G-0>10 Nombre d'exploitations sans contestation privée de la charge en germes dans le mois d'analyse; le plus mauvais résultat du premier et dernier échantillon dans le mois d'analyse avait une valeur >10'000 et ≤ 79'000 germes/ml
- G-1C/5M Nombre d'exploitations avec la 1ère contestation de la charge en germes en 5 mois
- G-2C/5M Nombre d'exploitations avec la 2ème contestation de la charge en germes en 5 mois
- G-3C/5M Nombre d'exploitations avec la 3ème contestation de la charge en germes en 5 mois
- G-4C/5M Nombre d'exploitations avec la 4ème contestation de la charge en germes en 5 mois
- G-5C/5M Nombre d'exploitations avec la 5ème contestation de la charge en germes en 5 mois
- G-Total Nombre total d'exploitations évaluées quant à la charge en germes

* Évaluations et contestations selon la convention (PSL, AILS, Fromarte) du 15.12.2015 sur les modalités des contrats d'achat de lait

- * F Échantillons provenant de la France (zone franche)
- ** FL Échantillons provenant de la Principauté du Liechtenstein

Sources: Suisselab SA Zollikofen, TSM Fiduciaire Sàrl Berne

Lait cru suisse: évaluation de droit privé des résultats du contrôle du lait (lait de vache)
janvier 2019

Canton	Cellules somatiques [Nombre d'exploitations]														Total évaluations*	
	Aucune contestation*		1ère contestation*		2ème contestation*		3ème contestation*		4ème contestation*		5ème contestation*					
	C-0≤100	%	C-0>100	%	C-1C/5M	%	C-2C/5M	%	C-3C/5M	%	C-4C/5M	%	C-1C/5M	%		
AG	175	25.18	474	68.20	29	4.17	12	1.73	4	0.58	1	0.14	0	0.00	695	100
AI	115	41.97	154	56.20	2	0.73	1	0.36	2	0.73	0	0.00	0	0.00	274	100
AR	176	45.48	197	50.90	7	1.81	6	1.55	1	0.26	0	0.00	0	0.00	387	100
BE	2600	52.14	2231	44.74	93	1.86	45	0.90	15	0.30	3	0.06	0	0.00	4987	100
BL/BS	88	34.78	152	60.08	5	1.98	7	2.77	1	0.40	0	0.00	0	0.00	253	100
FR	655	47.92	662	48.43	28	2.05	16	1.17	5	0.37	1	0.07	0	0.00	1367	100
GE	1	25.00	3	75.00	0	0.00	0	0.00	0	0.00	0	0.00	0	0.00	4	100
GL	111	56.92	81	41.54	2	1.03	1	0.51	0	0.00	0	0.00	0	0.00	195	100
GR	291	56.40	214	41.47	6	1.16	3	0.58	0	0.00	2	0.39	0	0.00	516	100
JU	147	37.50	232	59.18	7	1.79	4	1.02	2	0.51	0	0.00	0	0.00	392	100
LU	783	39.79	1120	56.91	43	2.18	12	0.61	8	0.41	2	0.10	0	0.00	1968	100
NE	147	42.00	188	53.71	9	2.57	3	0.86	3	0.86	0	0.00	0	0.00	350	100
NW	111	43.87	136	53.75	5	1.98	0	0.00	1	0.40	0	0.00	0	0.00	253	100
OW	180	47.62	191	50.53	5	1.32	1	0.26	0	0.00	1	0.26	0	0.00	378	100
SG	739	36.99	1185	59.31	36	1.80	23	1.15	9	0.45	6	0.30	0	0.00	1998	100
SH	11	17.46	50	79.37	0	0.00	0	0.00	1	1.59	1	1.59	0	0.00	63	100
SO	147	33.72	271	62.16	7	1.61	6	1.38	3	0.69	2	0.46	0	0.00	436	100
SZ	285	46.95	301	49.59	12	1.98	5	0.82	3	0.49	1	0.16	0	0.00	607	100
TG	228	24.18	678	71.90	17	1.80	13	1.38	6	0.64	1	0.11	0	0.00	943	100
TI	36	35.64	55	54.46	6	5.94	4	3.96	0	0.00	0	0.00	0	0.00	101	100
UR	88	55.70	67	42.41	2	1.27	0	0.00	1	0.63	0	0.00	0	0.00	158	100
VD	297	38.67	435	56.64	17	2.21	10	1.30	8	1.04	1	0.13	0	0.00	768	100
VS	207	59.83	129	37.28	9	2.60	0	0.00	0	0.00	1	0.29	0	0.00	346	100
ZG	73	31.88	147	64.19	7	3.06	1	0.44	1	0.44	0	0.00	0	0.00	229	100
ZH	273	30.13	592	65.34	29	3.20	7	0.77	3	0.33	1	0.11	1	0.11	906	100
Divers	0	0.00	0	0.00	0	0.00	0	0.00	0	0.00	0	0.00	0	0.00	0	100
Total CH	7'964	42.88	9'945	54	383	2	180	0.97	77	0.41	24	0.13	1	0.01	18'574	100
F*	11	21.57	35	68.63	0	0.00	2	3.92	1	1.96	1	1.96	1	1.96	51	100
FL**	13	30.95	29	69.05	0	0.00	0	0.00	0	0.00	0	0.00	0	0.00	42	100
Total	7'988	42.79	10'009	54	383	2	182	1	78	0.42	25	0.13	2	0.01	18'667	100

Légende:

- C-0≤100 Nombre d'exploitations sans contestation privée de la charge en cellules somatiques dans le mois d'analyse; le plus mauvais résultat du premier et dernier échantillon dans le mois d'analyse avait une valeur ≤ 100'000 cellules somatiques/ml
- C-0>100 Nombre d'exploitations sans contestation privée de la charge en cellules somatiques dans le mois d'analyse; le plus mauvais résultat du premier et dernier échantillon dans le mois d'analyse avait une valeur >100'000 et ≤ 349'000 cellules somatiques/ml
- C-1C/5M Nombre d'exploitations avec la 1ère contestation de la charge en cellules somatiques en 5 mois
- C-2C/5M Nombre d'exploitations avec la 2ème contestation de la charge en cellules somatiques en 5 mois
- C-3C/5M Nombre d'exploitations avec la 3ème contestation de la charge en cellules somatiques en 5 mois
- C-4C/5M Nombre d'exploitations avec la 4ème contestation de la charge en cellules somatiques en 5 mois
- C-5C/5M Nombre d'exploitations avec la 5ème contestation de la charge en cellules somatiques en 5 mois
- C-Total Nombre total d'exploitations évaluées quant à la charge en cellules somatiques

* Évaluations et contestations selon la convention (PSL, AILS, Fromarte) du 15.12.2015 sur les modalités des contrats d'achat de lait

- * F Échantillons provenant de la France (zone franche)
- ** FL Échantillons provenant de la Principauté du Liechtenstein

Sources: Suisselab SA Zollikofen, TSM Fiduciaire Sàrl Berne

Lait cru suisse: évaluation de droit privé, résultats du contrôle du lait (lait de vache) janvier 2019								
Canton	Substances inhibitrices [Nombre d'exploitations]							
	Pas de contestation*		1ère contestation*		2ème contestation*		Total évaluations*	
	S.i.-0	%	S.i.-1C/12M	%	S.i.-2C/12M	%	S.i.-Total	%
AG	695	100.00	0	0.00	0	0.00	695	100.00
AI	277	100.00	0	0.00	0	0.00	277	100.00
AR	387	100.00	0	0.00	0	0.00	387	100.00
BE	4985	99.86	7	0.14	0	0.00	4992	100.00
BL/BS	253	100.00	0	0.00	0	0.00	253	100.00
FR	1365	99.78	3	0.22	0	0.00	1368	100.00
GE	4	100.00	0	0.00	0	0.00	4	100.00
GL	195	100.00	0	0.00	0	0.00	195	100.00
GR	530	100.00	0	0.00	0	0.00	530	100.00
JU	392	100.00	0	0.00	0	0.00	392	100.00
LU	1969	99.95	1	0.05	0	0.00	1970	100.00
NE	349	99.71	1	0.29	0	0.00	350	100.00
NW	252	99.60	1	0.40	0	0.00	253	100.00
OW	375	99.21	3	0.79	0	0.00	378	100.00
SG	2000	99.85	3	0.15	0	0.00	2003	100.00
SH	63	100.00	0	0.00	0	0.00	63	100.00
SO	431	98.85	5	1.15	0	0.00	436	100.00
SZ	609	100.00	0	0.00	0	0.00	609	100.00
TG	942	99.89	1	0.11	0	0.00	943	100.00
TI	101	100.00	0	0.00	0	0.00	101	100.00
UR	158	100.00	0	0.00	0	0.00	158	100.00
VD	764	99.48	4	0.52	0	0.00	768	100.00
VS	344	99.42	2	0.58	0	0.00	346	100.00
ZG	229	100.00	0	0.00	0	0.00	229	100.00
ZH	905	99.89	1	0.11	0	0.00	906	100.00
Divers	0	0.00	0	0.00	0	0.00	0	100.00
Total CH	18'574	99.83	32	0.17	0	0.00	18'606	100.00
F*	51	100.00	0	0.00	0	0.00	51	100.00
FL**	42	100.00	0	0.00	0	0.00	42	100.00
Total	18'667	99.83	32	0.17	0	0.00	18'699	100.00

Légende:

- S.i.-0 Nombre d'exploitations sans détection de substances inhibitrices dans les échantillons du mois d'analyse (pas de contestation privée)
- S.i.-1C/12M Nombre d'exploitations avec la 1ère contestation privée en 12 mois à cause de détection de substances inhibitrices
- S.i.-2C/12M Nombre d'exploitations avec la 2ème contestation privée en 12 mois à cause de détection de substances inhibitrices
- S.i.-Total Nombre total d'exploitations évaluées quant à la détection de substances inhibitrices

* Évaluations et contestations selon la convention (PSL, AILS, Fromarte) du 15.12.2015 sur les modalités des contrats d'achat de lait

- * F Échantillons provenant de la France (zone franche)
- ** FL Échantillons provenant de la Principauté du Liechtenstein

Sources: Suisselab SA Zollikofen, TSM Fiduciaire Sàrl Berne

Lait cru suisse: évaluation de droit privé, résultats du contrôle du lait (lait de vache)								
janvier 2019								
Canton	Point de congélation [Nombre d'exploitations]							
	Pas de contestation*		Contestation* sans sanction		Contestation* avec sanction		Total évaluations*	
	PG-0	%	PG-C	%	PG-CS	%	PG-Total	%
AG	646	92.95	32	4.60	17	2.45	695	100
AI	261	95.26	4	1.46	9	3.28	274	100
AR	370	95.61	11	2.84	6	1.55	387	100
BE	4666	93.51	224	4.49	100	2.00	4990	100
BL/BS	218	86.17	20	7.91	15	5.93	253	100
FR	1265	92.47	66	4.82	37	2.70	1368	100
GE	4	100.00	0	0.00	0	0.00	4	100
GL	187	95.90	6	3.08	2	1.03	195	100
GR	499	95.78	13	2.50	9	1.73	521	100
JU	334	85.20	34	8.67	24	6.12	392	100
LU	1904	96.65	50	2.54	16	0.81	1970	100
NE	325	92.86	16	4.57	9	2.57	350	100
NW	248	98.02	3	1.19	2	0.79	253	100
OW	363	96.03	4	1.06	11	2.91	378	100
SG	1920	95.86	52	2.60	31	1.55	2003	100
SH	59	93.65	3	4.76	1	1.59	63	100
SO	390	89.45	34	7.80	12	2.75	436	100
SZ	578	94.91	26	4.27	5	0.82	609	100
TG	885	93.85	36	3.82	22	2.33	943	100
TI	87	86.14	4	3.96	10	9.90	101	100
UR	153	96.84	3	1.90	2	1.27	158	100
VD	711	92.58	35	4.56	22	2.86	768	100
VS	323	93.35	6	1.73	17	4.91	346	100
ZG	214	93.45	12	5.24	3	1.31	229	100
ZH	853	94.15	40	4.42	13	1.43	906	100
Divers	0	0.00	0	0.00	0	0.00	0	100
Total CH	17'463	93.93	734	3.95	395	2.12	18'592	100
F*	45	88.24	5	9.80	1	1.96	51	100
FL**	40	95.24	1	2.38	1	2.38	42	100
Total	17'548	93.91	740	3.96	397	2.12	18'685	100

Légende:

 PG-0 Nombre d'exploitations sans contestation privée du point de congélation dans le premier du mois d'analyse, résultat ≤ -0.520 °C

 PG-C Nombre d'exploitations avec contestation privée du point de congélation, sans sanctions, et dernier échantillon résultat entre > -0.520 °C et < -0.516 °C

 PG-CS Nombre d'exploitations avec contestation privée du point de congélation, avec sanction, résultat ≥ -0.516 °C

PG-Total Nombre total d'exploitations évaluées quant au point de congélation

* Évaluations et contestations selon la convention (PSL, AILS, Fromarte) du 15.12.2015 sur les modalités des contrats d'achat de lait

* F Échantillons provenant de la France (zone franche)

** FL Échantillons provenant de la Principauté du Liechtenstein

Sources: SuisseLab SA Zollikofen, TSM Fiduciaire Sàrl Berne

**Lait cru suisse: déductions et suppléments de droit privé* (lait de vache)
janvier 2019**

Canton	Déduction/supplément* [Nombre d'exploitations]							
	Supplément	%	± 0	%	Déduction	%	Total	%
AG	152	21.87	489	70.36	54	7.77	695	100
AI	100	36.50	165	60.22	9	3.28	274	100
AR	161	41.60	212	54.78	14	3.62	387	100
BE	2247	45.00	2537	50.81	209	4.19	4993	100
BL/BS	57	22.53	177	69.96	19	7.51	253	100
FR	564	41.20	742	54.20	63	4.60	1369	100
GE	1	25.00	3	75.00	0	0.00	4	100
GL	101	51.79	89	45.64	5	2.56	195	100
GR	255	47.93	257	48.31	20	3.76	532	100
JU	113	28.83	261	66.58	18	4.59	392	100
LU	706	35.82	1194	60.58	71	3.60	1971	100
NE	119	33.90	210	59.83	22	6.27	351	100
NW	99	39.13	144	56.92	10	3.95	253	100
OW	166	43.92	200	52.91	12	3.17	378	100
SG	709	35.34	1211	60.37	86	4.29	2006	100
SH	9	14.29	52	82.54	2	3.17	63	100
SO	119	27.29	290	66.51	27	6.19	436	100
SZ	256	42.04	325	53.37	28	4.60	609	100
TG	207	21.95	695	73.70	41	4.35	943	100
TI	29	28.43	59	57.84	14	13.73	102	100
UR	85	53.80	67	42.41	6	3.80	158	100
VD	246	31.99	474	61.64	49	6.37	769	100
VS	164	47.40	166	47.98	16	4.62	346	100
ZG	61	26.64	156	68.12	12	5.24	229	100
ZH	248	27.37	612	67.55	46	5.08	906	100
Divers	0	0.00	0	0.00	0	0.00	0	100
Total CH	6'974	37.47	10'787	57.95	853	4.58	18'614	100
F*	6	11.76	37	72.55	8	15.69	51	100
FL**	13	30.95	28	66.67	1	2.38	42	100
Total	6'993	37.38	10'852	58.01	862	4.61	18'707	100

Légende:

Supplément Exigences de bases remplies pour l'octroi du supplément de 0.5 centimes, sans prise en considération des exigences spécifiques pour le lait de non-ensilage (nombre d'exploitations)

± 0 Nombre d'exploitations sans droit au supplément et sans déduction dans le mois analysé

Déduction Nombre total des exploitations évaluées dans le mois analysé

Total Nombre total des exploitations avec déduction dans le mois analysé

* Évaluations et contestations selon la convention (PSL, AILS, Fromarte) du 15.12.2015 sur les modalités des contrats d'achat de lait

* F Échantillons provenant de la France (zone franche)

** FL Échantillons provenant de la Principauté du Liechtenstein

Sources: SuisseLab SA Zollikofen, TSM Fiduciaire Sàrl Berne

Composition du lait de vache par canton (page 1 : d'Argovie à Schaffhouse)

Canton	Composants	janv. g/kg	févr g/kg	mars g/kg	avril g/kg	mai g/kg	juin g/kg	juil. g/kg	août g/kg	sept. g/kg	oct. g/kg	nov. g/kg	déc. g/kg	Moyenne 2019 g/kg
Argovie	Matière grasse	44.3	0.0	0.0	0.0	0.0	0.0	0.0	0.0	0.0	0.0	0.0	0.0	44.3
	Protéine	34.5	0.0	0.0	0.0	0.0	0.0	0.0	0.0	0.0	0.0	0.0	0.0	34.5
	Total	78.8	0.0	0.0	0.0	0.0	0.0	0.0	0.0	0.0	0.0	0.0	0.0	78.8
Appenzell Rhodes-Intérieures	Matière grasse	42.4	0.0	0.0	0.0	0.0	0.0	0.0	0.0	0.0	0.0	0.0	0.0	42.4
	Protéine	35.1	0.0	0.0	0.0	0.0	0.0	0.0	0.0	0.0	0.0	0.0	0.0	35.1
	Total	77.5	0.0	0.0	0.0	0.0	0.0	0.0	0.0	0.0	0.0	0.0	0.0	77.5
Appenzell Rhodes-Extérieures	Matière grasse	42.4	0.0	0.0	0.0	0.0	0.0	0.0	0.0	0.0	0.0	0.0	0.0	42.4
	Protéine	34.7	0.0	0.0	0.0	0.0	0.0	0.0	0.0	0.0	0.0	0.0	0.0	34.7
	Total	77.1	0.0	0.0	0.0	0.0	0.0	0.0	0.0	0.0	0.0	0.0	0.0	77.1
Bâle-Campagne	Matière grasse	43.7	0.0	0.0	0.0	0.0	0.0	0.0	0.0	0.0	0.0	0.0	0.0	43.7
	Protéine	33.6	0.0	0.0	0.0	0.0	0.0	0.0	0.0	0.0	0.0	0.0	0.0	33.6
	Total	77.3	0.0	0.0	0.0	0.0	0.0	0.0	0.0	0.0	0.0	0.0	0.0	77.3
Berne	Matière grasse	42.7	0.0	0.0	0.0	0.0	0.0	0.0	0.0	0.0	0.0	0.0	0.0	42.7
	Protéine	33.5	0.0	0.0	0.0	0.0	0.0	0.0	0.0	0.0	0.0	0.0	0.0	33.5
	Total	76.2	0.0	0.0	0.0	0.0	0.0	0.0	0.0	0.0	0.0	0.0	0.0	76.2
Fribourg	Matière grasse	41.4	0.0	0.0	0.0	0.0	0.0	0.0	0.0	0.0	0.0	0.0	0.0	41.4
	Protéine	33.2	0.0	0.0	0.0	0.0	0.0	0.0	0.0	0.0	0.0	0.0	0.0	33.2
	Total	74.6	0.0	0.0	0.0	0.0	0.0	0.0	0.0	0.0	0.0	0.0	0.0	74.6
Genève	Matière grasse	43.1	0.0	0.0	0.0	0.0	0.0	0.0	0.0	0.0	0.0	0.0	0.0	43.1
	Protéine	34.6	0.0	0.0	0.0	0.0	0.0	0.0	0.0	0.0	0.0	0.0	0.0	34.6
	Total	77.7	0.0	0.0	0.0	0.0	0.0	0.0	0.0	0.0	0.0	0.0	0.0	77.7
Glaris	Matière grasse	40.1	0.0	0.0	0.0	0.0	0.0	0.0	0.0	0.0	0.0	0.0	0.0	40.1
	Protéine	32.7	0.0	0.0	0.0	0.0	0.0	0.0	0.0	0.0	0.0	0.0	0.0	32.7
	Total	72.8	0.0	0.0	0.0	0.0	0.0	0.0	0.0	0.0	0.0	0.0	0.0	72.8
Grisons	Matière grasse	39.2	0.0	0.0	0.0	0.0	0.0	0.0	0.0	0.0	0.0	0.0	0.0	39.2
	Protéine	32.1	0.0	0.0	0.0	0.0	0.0	0.0	0.0	0.0	0.0	0.0	0.0	32.1
	Total	71.3	0.0	0.0	0.0	0.0	0.0	0.0	0.0	0.0	0.0	0.0	0.0	71.3
Jura	Matière grasse	41.4	0.0	0.0	0.0	0.0	0.0	0.0	0.0	0.0	0.0	0.0	0.0	41.4
	Protéine	33.2	0.0	0.0	0.0	0.0	0.0	0.0	0.0	0.0	0.0	0.0	0.0	33.2
	Total	74.6	0.0	0.0	0.0	0.0	0.0	0.0	0.0	0.0	0.0	0.0	0.0	74.6
Lucerne	Matière grasse	42.8	0.0	0.0	0.0	0.0	0.0	0.0	0.0	0.0	0.0	0.0	0.0	42.8
	Protéine	34.6	0.0	0.0	0.0	0.0	0.0	0.0	0.0	0.0	0.0	0.0	0.0	34.6
	Total	77.4	0.0	0.0	0.0	0.0	0.0	0.0	0.0	0.0	0.0	0.0	0.0	77.4
Neuchâtel	Matière grasse	40.2	0.0	0.0	0.0	0.0	0.0	0.0	0.0	0.0	0.0	0.0	0.0	40.2
	Protéine	33.1	0.0	0.0	0.0	0.0	0.0	0.0	0.0	0.0	0.0	0.0	0.0	33.1
	Total	73.3	0.0	0.0	0.0	0.0	0.0	0.0	0.0	0.0	0.0	0.0	0.0	73.3
Nidwald	Matière grasse	41.8	0.0	0.0	0.0	0.0	0.0	0.0	0.0	0.0	0.0	0.0	0.0	41.8
	Protéine	34.4	0.0	0.0	0.0	0.0	0.0	0.0	0.0	0.0	0.0	0.0	0.0	34.4
	Total	76.2	0.0	0.0	0.0	0.0	0.0	0.0	0.0	0.0	0.0	0.0	0.0	76.2
Obwald	Matière grasse	41.6	0.0	0.0	0.0	0.0	0.0	0.0	0.0	0.0	0.0	0.0	0.0	41.6
	Protéine	33.9	0.0	0.0	0.0	0.0	0.0	0.0	0.0	0.0	0.0	0.0	0.0	33.9
	Total	75.5	0.0	0.0	0.0	0.0	0.0	0.0	0.0	0.0	0.0	0.0	0.0	75.5
Schaffhouse	Matière grasse	44.0	0.0	0.0	0.0	0.0	0.0	0.0	0.0	0.0	0.0	0.0	0.0	44.0
	Protéine	34.4	0.0	0.0	0.0	0.0	0.0	0.0	0.0	0.0	0.0	0.0	0.0	34.4
	Total	78.4	0.0	0.0	0.0	0.0	0.0	0.0	0.0	0.0	0.0	0.0	0.0	78.4

Sources: Suisselab SA Zollikofen, TSM Fiduciaire Sàrl Berne

Les données déterminées sont issues de tous les prélèvements (échantillonnage automatique ou manuel), effectués dans le cadre du contrôle de qualité du lait (valeur médiane).

Composition du lait de vache par canton (page 2 : de Schwyz à Zurich)

Canton	Composants	janv. g/kg	févr g/kg	mars g/kg	avril g/kg	mai g/kg	juin g/kg	juil. g/kg	août g/kg	sept. g/kg	oct. g/kg	nov. g/kg	déc. g/kg	Moyenne 2019 g/kg
Schwyz	Matière grasse	42.3	0.0	0.0	0.0	0.0	0.0	0.0	0.0	0.0	0.0	0.0	0.0	42.3
	Protéine	34.6	0.0	0.0	0.0	0.0	0.0	0.0	0.0	0.0	0.0	0.0	0.0	34.6
	Total	76.9	0.0	0.0	0.0	0.0	0.0	0.0	0.0	0.0	0.0	0.0	0.0	76.9
Saint-Gall	Matière grasse	43.9	0.0	0.0	0.0	0.0	0.0	0.0	0.0	0.0	0.0	0.0	0.0	43.9
	Protéine	34.0	0.0	0.0	0.0	0.0	0.0	0.0	0.0	0.0	0.0	0.0	0.0	34.0
	Total	77.9	0.0	0.0	0.0	0.0	0.0	0.0	0.0	0.0	0.0	0.0	0.0	77.9
Soleure	Matière grasse	42.3	0.0	0.0	0.0	0.0	0.0	0.0	0.0	0.0	0.0	0.0	0.0	42.3
	Protéine	35.0	0.0	0.0	0.0	0.0	0.0	0.0	0.0	0.0	0.0	0.0	0.0	35.0
	Total	77.3	0.0	0.0	0.0	0.0	0.0	0.0	0.0	0.0	0.0	0.0	0.0	77.3
Tessin	Matière grasse	39.3	0.0	0.0	0.0	0.0	0.0	0.0	0.0	0.0	0.0	0.0	0.0	39.3
	Protéine	32.6	0.0	0.0	0.0	0.0	0.0	0.0	0.0	0.0	0.0	0.0	0.0	32.6
	Total	71.9	0.0	0.0	0.0	0.0	0.0	0.0	0.0	0.0	0.0	0.0	0.0	71.9
Thurgovie	Matière grasse	42.9	0.0	0.0	0.0	0.0	0.0	0.0	0.0	0.0	0.0	0.0	0.0	42.9
	Protéine	35.0	0.0	0.0	0.0	0.0	0.0	0.0	0.0	0.0	0.0	0.0	0.0	35.0
	Total	77.9	0.0	0.0	0.0	0.0	0.0	0.0	0.0	0.0	0.0	0.0	0.0	77.9
Uri	Matière grasse	40.9	0.0	0.0	0.0	0.0	0.0	0.0	0.0	0.0	0.0	0.0	0.0	40.9
	Protéine	33.7	0.0	0.0	0.0	0.0	0.0	0.0	0.0	0.0	0.0	0.0	0.0	33.7
	Total	74.6	0.0	0.0	0.0	0.0	0.0	0.0	0.0	0.0	0.0	0.0	0.0	74.6
Vaud	Matière grasse	40.6	0.0	0.0	0.0	0.0	0.0	0.0	0.0	0.0	0.0	0.0	0.0	40.6
	Protéine	33.6	0.0	0.0	0.0	0.0	0.0	0.0	0.0	0.0	0.0	0.0	0.0	33.6
	Total	74.2	0.0	0.0	0.0	0.0	0.0	0.0	0.0	0.0	0.0	0.0	0.0	74.2
Valais	Matière grasse	38.0	0.0	0.0	0.0	0.0	0.0	0.0	0.0	0.0	0.0	0.0	0.0	38.0
	Protéine	32.1	0.0	0.0	0.0	0.0	0.0	0.0	0.0	0.0	0.0	0.0	0.0	32.1
	Total	70.1	0.0	0.0	0.0	0.0	0.0	0.0	0.0	0.0	0.0	0.0	0.0	70.1
Zoug	Matière grasse	42.9	0.0	0.0	0.0	0.0	0.0	0.0	0.0	0.0	0.0	0.0	0.0	42.9
	Protéine	34.7	0.0	0.0	0.0	0.0	0.0	0.0	0.0	0.0	0.0	0.0	0.0	34.7
	Total	77.6	0.0	0.0	0.0	0.0	0.0	0.0	0.0	0.0	0.0	0.0	0.0	77.6
Zurich	Matière grasse	43.7	0.0	0.0	0.0	0.0	0.0	0.0	0.0	0.0	0.0	0.0	0.0	43.7
	Protéine	34.7	0.0	0.0	0.0	0.0	0.0	0.0	0.0	0.0	0.0	0.0	0.0	34.7
	Total	78.4	0.0	0.0	0.0	0.0	0.0	0.0	0.0	0.0	0.0	0.0	0.0	78.4
Moyenne Suisse	Matière grasse	42.4	0.0	0.0	0.0	0.0	0.0	0.0	0.0	0.0	0.0	0.0	0.0	42.4
	Protéine	34.0	0.0	0.0	0.0	0.0	0.0	0.0	0.0	0.0	0.0	0.0	0.0	34.0
	Total	76.4	0.0	0.0	0.0	0.0	0.0	0.0	0.0	0.0	0.0	0.0	0.0	76.4
Moyenne Suisse	Matière grasse	42.0	0.0	0.0	0.0	0.0	0.0	0.0	0.0	0.0	0.0	0.0	0.0	42.0
Année précédente	Protéine	33.7	0.0	0.0	0.0	0.0	0.0	0.0	0.0	0.0	0.0	0.0	0.0	33.7
	Total	75.7	0.0	0.0	0.0	0.0	0.0	0.0	0.0	0.0	0.0	0.0	0.0	75.7
France Zone franche)	Matière grasse	40.1	0.0	0.0	0.0	0.0	0.0	0.0	0.0	0.0	0.0	0.0	0.0	40.1
	Protéine	35.2	0.0	0.0	0.0	0.0	0.0	0.0	0.0	0.0	0.0	0.0	0.0	35.2
	Total	75.3	0.0	0.0	0.0	0.0	0.0	0.0	0.0	0.0	0.0	0.0	0.0	75.3
Principauté du Liechtenstein	Matière grasse	43.8	0.0	0.0	0.0	0.0	0.0	0.0	0.0	0.0	0.0	0.0	0.0	43.8
	Protéine	34.5	0.0	0.0	0.0	0.0	0.0	0.0	0.0	0.0	0.0	0.0	0.0	34.5
	Total	78.3	0.0	0.0	0.0	0.0	0.0	0.0	0.0	0.0	0.0	0.0	0.0	78.3
Moyenne Totale	Matière grasse	42.4	0.0	0.0	0.0	0.0	0.0	0.0	0.0	0.0	0.0	0.0	0.0	42.4
	Protéine	34.0	0.0	0.0	0.0	0.0	0.0	0.0	0.0	0.0	0.0	0.0	0.0	34.0
	Total	76.4	0.0	0.0	0.0	0.0	0.0	0.0	0.0	0.0	0.0	0.0	0.0	76.4
Moyenne totale	Matière grasse	42.0	0.0	0.0	0.0	0.0	0.0	0.0	0.0	0.0	0.0	0.0	0.0	42.0
	Protéine	33.7	0.0	0.0	0.0	0.0	0.0	0.0	0.0	0.0	0.0	0.0	0.0	33.7
Année précédente	Total	75.7	0.0	0.0	0.0	0.0	0.0	0.0	0.0	0.0	0.0	0.0	0.0	75.7

Sources: Suissselab SA Zollikofen, TSM Fiduciaire Sàrl Berne

Les données déterminées sont issues de tous les prélèvements (échantillonnage automatique ou manuel), effectués dans le cadre du contrôle de qualité du lait (valeur médiane).

Contrôle du lait provenant d'autres mammifères (bufflonne, brebis, chèvre)

Valeurs statistiques [sur la base de tous les résultats individuels*]

janvier 2019

		Moyenne	Écart type	5%- quantile	10%- quantile	Médian	90%- quantile	95%-quantile
Germes	Nombre d'échantillons	1'000 germes/ml	1'000 germes/ml	1'000 germes/ml	1'000 germes/ml	1'000 germes/ml	1'000 germes/ml	1'000 germes/ml
	305	56	238	4	5	14	59	122

Répartition "nombre de germes" / Indications en 1'000 germes / ml de tous les résultats individuels*

janvier 2019

Von	1	10	50	100	200	300	400	500	1'000	1'500	2'000	≥	Total
bis	9	49	99	199	299	399	499	999	1'499	1'999	2'999	3'000	évaluations
Anzahl	90	177	19	6	3	2	1	4	0	2	0	1	305
%	29.51	58.03	6.23	1.97	0.98	0.66	0.33	1.31	0.00	0.66	0.00	0.33	100

Substances inhibitrices de tous les résultats individuels*

janvier 2019

	Anzahl	%
Sans détection de substances inhibitrices	309	99.68
Avec détection de substances inhibitrices	1	0.32
Total évaluations	310	100

* Ont été pris en compte tous les échantillons, pour lesquels le critère d'analyse considéré a été analysé.
Suisse, sans France (lait de zone franche) et sans lait la Principauté du Liechtenstein.

Sources: Suisselab AG Zollikofen, TSM Treuhand GmbH Bern