

## Statistiques mensuelles du marché du lait

avril 2019

### 1 - Production / mise en valeur du lait

- 1.1 Production laitière mensuelle
- 1.2 Mise en valeur selon l'équivalent-lait
- 1.3 Mise en valeur selon l'équivalent-lait / année précédente (graphique)

### 2 - Fabrication de produits laitiers

- 2.1 Production fromagère mensuelle et cumulée
- 2.2 Production fromagère mensuelle et cumulée année précédente
- 2.3 Production fromagère (graphiques)
- 2.4 Production de lait de consommation / Production de beurre
- 2.5 Spécialités laitières
- 2.6 Poudre de lait et lait condensé

### 3 - Exportation

- 3.1 Exportations de fromage par produit/groupe de produits
- 3.2 Exportations de fromage par pays
- 3.3 Exportations de fromage par pays, mois de l'année précédente
- 3.4 Exportations de fromage par pays, cumulées
- 3.5 Exportations de fromage par pays, cumulées, année précédente
- 3.6 + 3.7 Total des exportations / sortes principales, 3 années (graphiques)
- 3.8 Pourcentage des exportations par variété (graphiques)
- 3.9 Exportations autres produits laitiers

### 4 - Importations de fromage



- 4.1 Importations de fromage par produit/groupe de produits
- 4.2 Importations de fromage par pays fournisseur
- 4.3 Importations de fromage par pays fournisseur, mois de l'année précédente
- 4.4 Importations cumulées de fromage par pays fournisseur
- 4.5 Importations cumulées de fromage par pays fournisseur, année précédente
- 4.6 + 4.7 Total des importations / par groupe de produits, 3 années (graphiques)
- 4.8 Importations autres produits laitiers

### 5 - Contrôle du lait

- 5.1 Valeurs statistiques, Distribution nombre de germes / cellules / point de congélation
- 5.2 Évaluation de droit public: germes
- 5.3 Évaluation de droit public: cellules somatiques
- 5.4 Évaluation de droit public: substances inhibitrices
- 5.5 Évaluation de droit public: suspensions de livraison de lait
- 5.6 Évaluation de droit privé: germes
- 5.7 Évaluation de droit privé: cellules somatiques
- 5.8 Évaluation de droit privé: substances inhibitrices
- 5.9 Évaluation de droit privé: point de congélation
- 5.10 Évaluation de droit privé: déduction/supplément
- 5.11 + 5.12 Composition du lait par canton
- 5.13 Contrôle du lait provenant d'autres mammifères (bufflonne, brebis, chèvre)

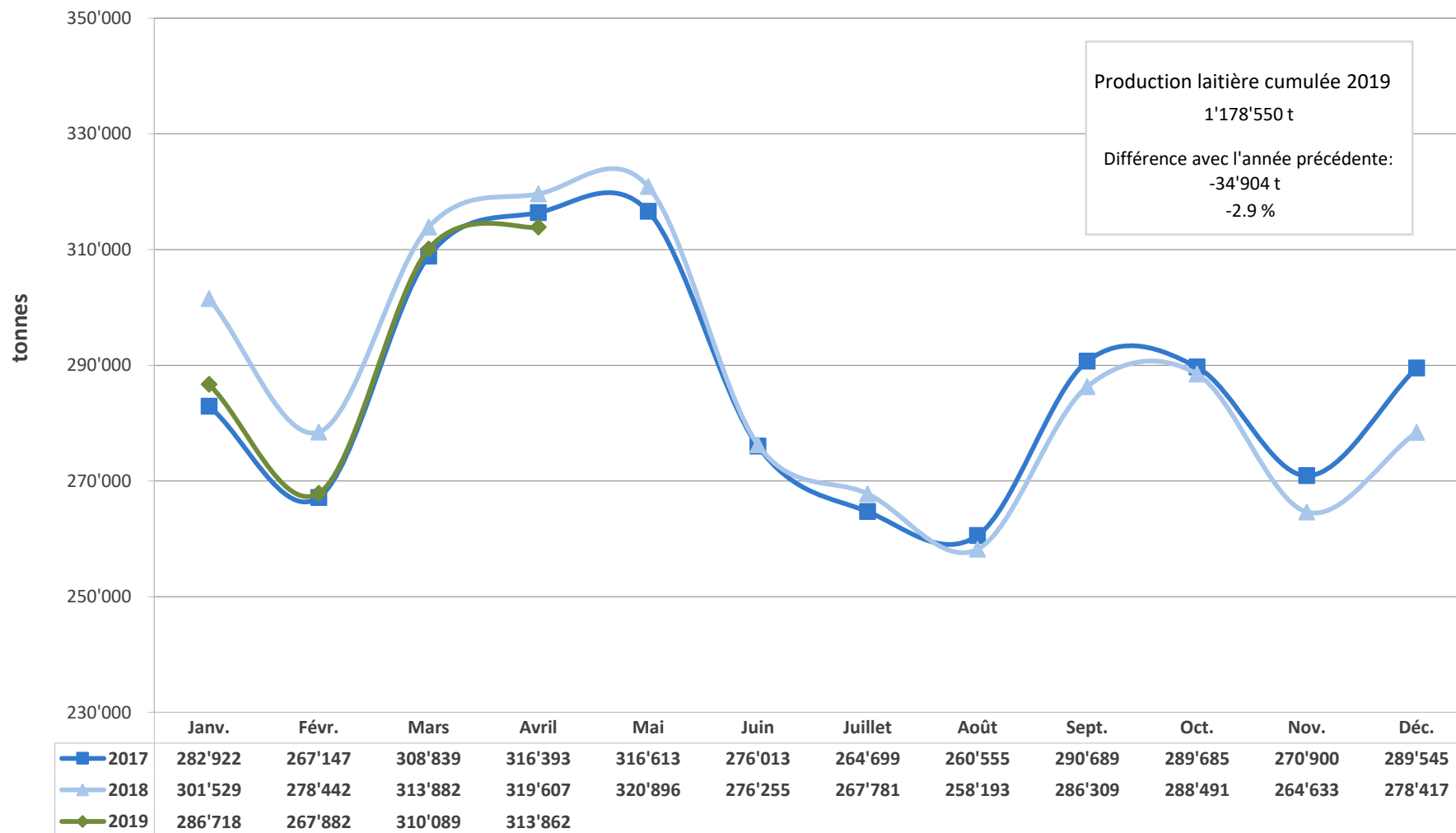
La reproduction des données est autorisée sous réserve de l'indication de la source

Berne, le 12 juin 2019

	<p>Changement provisoire de la production laitière du mois de mai 19, par rapport au même mois de l'année précédente: (Prévision sur la base des données déjà saisies).</p>	<p><b>1.1%</b></p>
	<p>Tendance de la production laitière du mois de juin 19, par rapport au même mois de l'année précédente: (Prévision sur la base de la production de beurre)</p>	<p><b>constant</b></p>

**MARCHÉ**  
**DULAIT.ch**

## Production laitière mensuelle en 2019 (Lait de la zone franche et lait du Liechtenstein inclus)



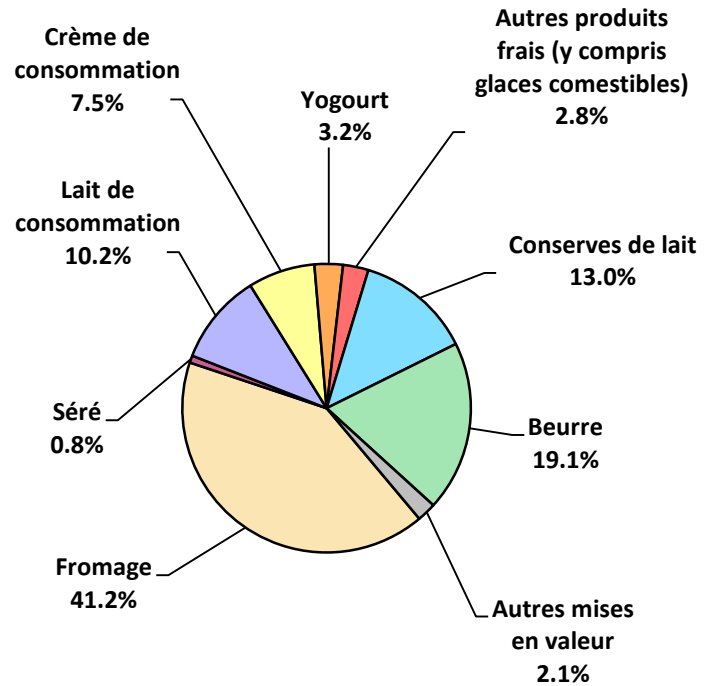
**Mise en valeur du lait en équivalents-lait**

Mise en valeur (t):	Mise en valeur mensuelle		Différence par rapport au même mois de l'année précédente		Mise en valeur cumulée		Différence par rapport à la même période de l'année précédente	
	avril 2018	avril 2019			janv. - avr. 2018	janv. - avr. 2019		
				(%)				(%)
Fromage	128'251	129'425	1'174	0.9	477'352	478'249	897	0.2
Séré	2'279	2'517	238	10.4	8'975	9'515	540	6.0
Lait de consommation	30'757	32'078	1'321	4.3	128'604	126'348	-2'256	-1.8
Crème de consommation	22'840	23'532	692	3.0	93'391	93'163	-228	-0.2
Yogourt	10'114	10'001	-113	-1.1	39'768	39'379	-389	-1.0
Autres produits frais (y c. glaces comestibles)	9'763	8'940	-823	-8.4	32'749	34'158	1'409	4.3
Conserves de lait	41'151	40'756	-395	-1.0	145'637	142'084	-3'553	-2.4
Beurre	58'762	59'891	1'129	1.9	228'926	215'853	-13'073	-5.7
Autres mises en valeur	15'690	6'722	-8'968	-57.2	58'052	39'801	-18'251	-31.4
<b>Total</b>	<b>319'607</b>	<b>313'862</b>	<b>-5'745</b>	<b>-1.8</b>	<b>1'213'454</b>	<b>1'178'550</b>	<b>-34'904</b>	<b>-2.9</b>

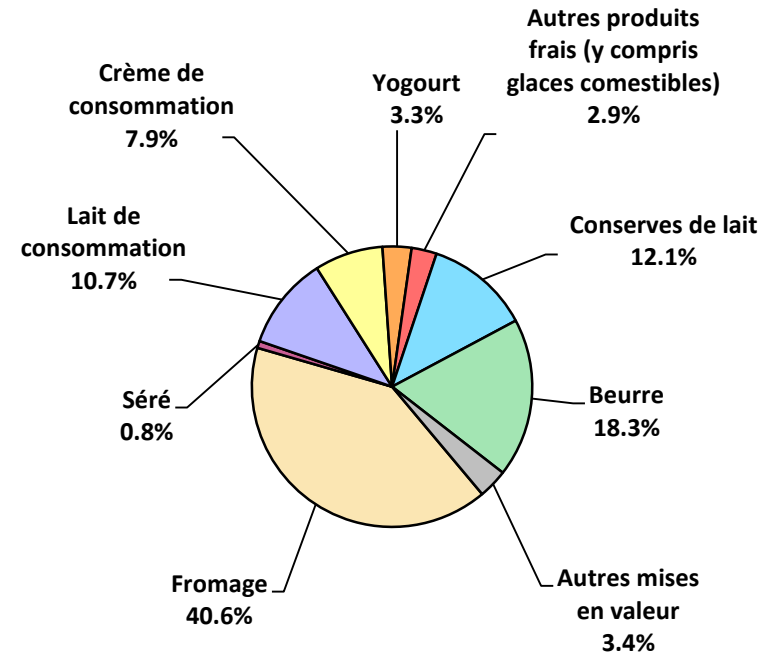
Un équivalent-lait correspond à la teneur en protéine et en matière grasse d'un kilo de lait (fraction protéique = 0.45 EL; fraction butyrique = 0.55 EL)

Exemple 1 kg lait entier past./UHT = 0,45 protéine + 0.55 matière grasse = 1.00 équivalent-lait  
 1 kg lait écrémé past./UHT = 0.45 protéine + 0.05 matière grasse = 0.50 équivalent-lait  
 1 kg crème entière past./UHT = 0.30 protéine + 4.80 matière grasse = 5.10 équivalents-lait

**Mise en valeur du lait en équivalents-lait avril 2019**  
**Total 313'862 tonnes de lait**



**Production laitière cumulée 2019**  
*janv. - avr. 2019*  
**Total 1'178'550 tonnes de lait**



Production fromagère 2019 cumulée avec comparaison année précédente

(t)	janv.	févr.	mars	avril	mai	juin	juillet	août	sept.	oct.	nov.	déc.	Cumul 2018	Cumul 2019	Différence période année (%)	
Séré	1'570	1'322	1'520	1'581	0	0	0	0	0	0	0	0	5'354	5'993	639	11.9
Mozzarella	1'772	1'775	1'943	2'009	0	0	0	0	0	0	0	0	7'898	7'499	-399	-5.1
Mascarpone	39	38	38	51	0	0	0	0	0	0	0	0	146	166	20	13.7
Autres fromages frais	1'106	958	994	1'177	0	0	0	0	0	0	0	0	3'950	4'235	285	7.2
<b>Total fromages frais</b>	<b>4'488</b>	<b>4'092</b>	<b>4'495</b>	<b>4'818</b>	<b>0</b>	<b>0</b>	<b>0</b>	<b>0</b>	<b>0</b>	<b>0</b>	<b>0</b>	<b>0</b>	<b>17'348</b>	<b>17'893</b>	<b>545</b>	<b>3.1</b>
Fromage à croûte fleurie, maigre, 1/4 gras	0	0	0	0	0	0	0	0	0	0	0	0	0	0	0	-
Fromage à croûte fleurie, 1/2 gras à gras	80	62	66	64	0	0	0	0	0	0	0	0	261	272	11	4.2
Fromage à croûte fleurie, crème	141	121	148	112	0	0	0	0	0	0	0	0	518	522	4	0.8
Bleu, fromage à pâte persillée	2	2	1	2	0	0	0	0	0	0	0	0	6	7	1	16.7
Tomme	155	140	154	163	0	0	0	0	0	0	0	0	593	612	19	3.2
Vacherin Mont-d'Or AOP	66	35	3	0	0	0	0	0	0	0	0	0	114	104	-10	-8.8
Autres fromages à pâte molle, maigres, 1/4 gras	0	1	1	0	0	0	0	0	0	0	0	0	8	2	-6	-75.0
Autres fromages à pâte molle, 1/2 gras à gras	64	58	67	71	0	0	0	0	0	0	0	0	240	260	20	8.3
Autres fromages à pâte molle, crème	24	18	26	31	0	0	0	0	0	0	0	0	94	99	5	5.3
<b>Total fromage à pâte molle</b>	<b>533</b>	<b>438</b>	<b>466</b>	<b>444</b>	<b>0</b>	<b>0</b>	<b>0</b>	<b>0</b>	<b>0</b>	<b>0</b>	<b>0</b>	<b>0</b>	<b>1'833</b>	<b>1'881</b>	<b>48</b>	<b>2.6</b>
Appenzeller*	674	549	681	654	0	0	0	0	0	0	0	0	2'666	2'558	-108	-4.1
Tilsit	236	209	212	231	0	0	0	0	0	0	0	0	906	888	-18	-2.0
Fromage du Valais / Raclette du Valais AOP	204	206	223	240	0	0	0	0	0	0	0	0	870	873	3	0.3
Raclette Suisse	843	882	1'043	1'198	0	0	0	0	0	0	0	0	4'047	3'966	-81	-2.0
Vacherin fribourgeois AOP	179	157	181	177	0	0	0	0	0	0	0	0	650	694	44	6.8
Tête de Moine AOP	218	162	156	158	0	0	0	0	0	0	0	0	747	694	-53	-7.1
Fromage du Jura	52	57	61	60	0	0	0	0	0	0	0	0	273	230	-43	-15.8
Fromage des vigneron	9	8	10	11	0	0	0	0	0	0	0	0	23	38	15	65.2
Mutschli	55	50	53	50	0	0	0	0	0	0	0	0	169	208	39	23.1
Fromage d'alpage à pâte mi-dure	0	0	0	0	0	0	0	0	0	0	0	0	0	0	0	-
Fromage de montagne des Grisons	92	93	109	104	0	0	0	0	0	0	0	0	364	398	34	9.3
Fromages de montagne	213	207	253	271	0	0	0	0	0	0	0	0	916	944	28	3.1
St. Paulin Suisse	31	23	16	25	0	0	0	0	0	0	0	0	76	95	19	25.0
Edam suisse	17	8	19	17	0	0	0	0	0	0	0	0	59	61	2	3.4
Fromage affiné à froid	84	43	33	32	0	0	0	0	0	0	0	0	230	192	-38	-16.5
Fromage à pâte mi-dure persillée	17	14	17	19	0	0	0	0	0	0	0	0	73	67	-6	-8.2
Fromage semi - préparé	81	75	115	111	0	0	0	0	0	0	0	0	369	382	13	3.5
Fromage industriel	593	563	711	702	0	0	0	0	0	0	0	0	2'601	2'569	-32	-1.2
Autres fromages à pâte mi-dure, maigre, 1/4 gras	21	17	31	48	0	0	0	0	0	0	0	0	111	117	6	5.4
Autres fromages à pâte mi-dure, 1/2 gras à gras *	1'048	999	1'130	1'001	0	0	0	0	0	0	0	0	4'043	4'178	135	3.3
Autres fromages à pâte mi-dure, crème	513	470	472	533	0	0	0	0	0	0	0	0	1'568	1'988	420	26.8
<b>Total fromage à pâte mi-dure</b>	<b>5'181</b>	<b>4'791</b>	<b>5'525</b>	<b>5'642</b>	<b>0</b>	<b>0</b>	<b>0</b>	<b>0</b>	<b>0</b>	<b>0</b>	<b>0</b>	<b>0</b>	<b>20'764</b>	<b>21'139</b>	<b>375</b>	<b>1.8</b>
Emmentaler AOP	1'463	1'335	1'473	1'453	0	0	0	0	0	0	0	0	6'111	5'724	-387	-6.3
Switzerland Swiss	546	504	529	542	0	0	0	0	0	0	0	0	2'043	2'121	78	3.8
Gruyère AOP	2'424	2'201	2'451	2'796	0	0	0	0	0	0	0	0	9'813	9'872	59	0.6
Fromage d'alpage à pâte dure	0	0	0	0	0	0	0	0	0	0	0	0	0	0	0	-
Autres fromages à pâte dure, maigre, 1/4 gras	208	193	248	270	0	0	0	0	0	0	0	0	1'080	919	-161	-14.9
Autres fromages à pâte dure, 1/2 gras à gras **	526	490	544	622	0	0	0	0	0	0	0	0	2'082	2'182	100	4.8
Autres fromages à pâte dure, crème	9	11	23	11	0	0	0	0	0	0	0	0	60	54	-6	-10.0
<b>Total fromage à pâte dure</b>	<b>5'176</b>	<b>4'734</b>	<b>5'268</b>	<b>5'694</b>	<b>0</b>	<b>0</b>	<b>0</b>	<b>0</b>	<b>0</b>	<b>0</b>	<b>0</b>	<b>0</b>	<b>21'189</b>	<b>20'872</b>	<b>-317</b>	<b>-1.5</b>
Sbrinz AOP	126	128	150	150	0	0	0	0	0	0	0	0	573	554	-19	-3.3
<b>Total fromage à pâte extra-dure</b>	<b>126</b>	<b>128</b>	<b>150</b>	<b>150</b>	<b>0</b>	<b>0</b>	<b>0</b>	<b>0</b>	<b>0</b>	<b>0</b>	<b>0</b>	<b>0</b>	<b>573</b>	<b>554</b>	<b>-19</b>	<b>-3.3</b>
Fromage pur chèvre	51	59	97	114	0	0	0	0	0	0	0	0	328	321	-7	-2.1
Fromage pur brebis	29	32	39	42	0	0	0	0	0	0	0	0	147	142	-5	-3.4
<b>Total produits spéciaux</b>	<b>80</b>	<b>91</b>	<b>136</b>	<b>156</b>	<b>0</b>	<b>0</b>	<b>0</b>	<b>0</b>	<b>0</b>	<b>0</b>	<b>0</b>	<b>0</b>	<b>474</b>	<b>463</b>	<b>-11</b>	<b>-2.3</b>
<b>Total général</b>	<b>15'583</b>	<b>14'274</b>	<b>16'040</b>	<b>16'904</b>	<b>0</b>	<b>0</b>	<b>0</b>	<b>0</b>	<b>0</b>	<b>0</b>	<b>0</b>	<b>0</b>	<b>62'180</b>	<b>62'801</b>	<b>621</b>	<b>1.0</b>

\* y c. spécialités locales

\*\* y c. fromage industriel, spécialités locales

**Production fromagère 2018**

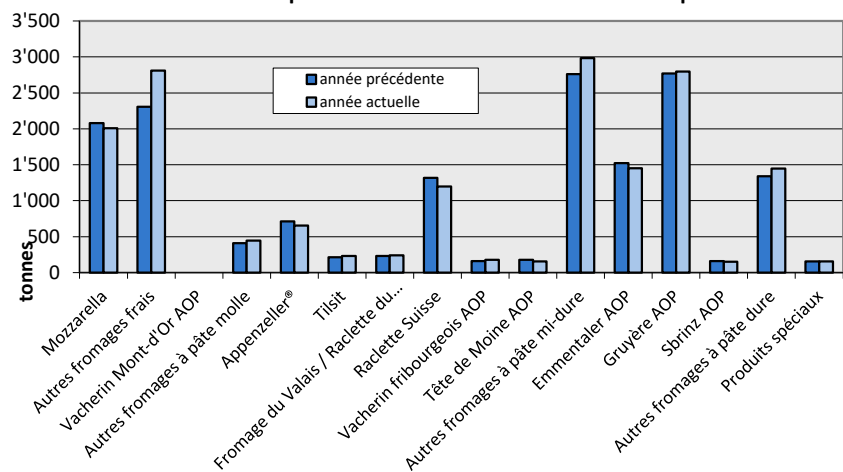
(t)	janv.	févr.	mars	avril	mai	juin	juillet	août	sept.	oct.	nov.	déc.	Cumul 2018
Séré	1'414	1'279	1'404	1'257	1'510	1'304	1'326	1'431	1'255	1'339	1'378	1'294	16'191
Mozzarella	1'984	1'768	2'068	2'078	2'277	2'137	2'048	2'040	1'675	1'871	1'718	41'957	63'621
Mascarpone	39	34	43	30	47	46	43	38	35	45	42	66	508
Autres produits frais	1'010	886	1'036	1'018	1'303	1'086	992	1'024	931	957	960	838	12'041
<b>Total fromages frais</b>	<b>4'447</b>	<b>3'967</b>	<b>4'550</b>	<b>4'384</b>	<b>5'138</b>	<b>4'573</b>	<b>4'409</b>	<b>4'532</b>	<b>3'897</b>	<b>4'211</b>	<b>4'098</b>	<b>3'902</b>	<b>52'108</b>
Fromage à croûte fleurie, maigre à 1/4 gras	0	0	0	0	0	0	0	0	0	0	0	0	0
Fromage à croûte fleurie, 1/2 gras à gras	71	59	67	64	68	60	71	69	59	67	66	55	776
Fromage à croûte fleurie, crème	144	134	138	102	116	96	103	114	147	197	170	95	1'556
Bleu, fromage à pâte persillée	1	2	2	1	1	1	1	1	1	2	2	1	16
Tomme	142	143	153	155	192	157	168	165	143	156	150	135	1'859
Vacherin Mont-d'Or AOP	63	45	6	0	0	0	0	56	101	108	99	76	554
Autres fromages à croûte fleurie, maigres à 1/4 gras	2	2	2	2	2	1	2	1	2	2	2	2	22
Autres fromages à croûte fleurie, 1/2 gras à gras	59	56	64	61	63	54	60	65	80	75	71	59	767
Autres fromages à croûte fleurie, crème	24	25	20	25	28	24	31	48	26	25	26	25	327
<b>Total fromage à pâte molle</b>	<b>507</b>	<b>465</b>	<b>452</b>	<b>409</b>	<b>470</b>	<b>393</b>	<b>437</b>	<b>520</b>	<b>560</b>	<b>632</b>	<b>585</b>	<b>449</b>	<b>5'879</b>
Appenzeller*	652	615	685	714	752	755	804	771	763	711	723	723	8'668
Tilsiter	266	179	249	212	240	229	197	227	238	254	210	241	2'742
Fromage du Valais / Raclette du Valais AOP	209	202	228	231	240	169	89	67	240	335	188	198	2'396
Raclette Suisse	892	806	1'030	1'319	1'511	1'558	1'635	1'517	1'620	1'420	1'052	889	15'249
Vacherin fribourgeois AOP	158	152	178	162	240	229	288	277	275	286	269	199	2'713
Tête de Moine AOP	222	168	177	180	218	230	272	284	294	242	204	228	2'719
Fromage du Jura	62	68	78	65	59	34	30	29	29	60	41	34	589
Winzerkäse	8	7	3	5	6	6	6	7	9	10	10	6	83
Mutschli	49	44	41	35	42	42	45	51	94	76	55	40	614
Fromage d'alpage à pâte mi-dure	0	0	0	0	3	33	37	153	1'545	417	45	-4	2'229
Fromage de montagne des Grisons	98	85	91	90	99	68	41	25	35	66	82	96	876
Fromages de montagne, à la coupe	240	213	230	233	236	198	140	128	171	192	207	224	2'412
St. Paulin Suisse	17	17	19	23	24	23	23	27	24	27	27	18	269
Edam suisse	14	14	14	17	14	11	6	5	10	22	12	9	148
Fromage affiné à froid	49	50	72	59	68	21	35	34	16	25	38	78	545
Fromage à pâte mi-dure persillée	18	16	20	19	21	29	6	16	29	26	14	18	232
Fromage semi - préparé	80	91	90	108	103	77	72	82	71	108	105	57	1'044
Fromage industriel	616	629	657	699	618	541	505	459	337	578	586	562	6'787
Feta au lait de vache	0	0	0	0	0	0	0	0	0	0	0	0	0
Autres fromages à pâte mi-dure, maigre à 1/4 gras	25	29	36	21	17	16	17	22	16	22	23	18	262
Autres fromages à pâte mi-dure, 1/2 gras à gras *	1'012	958	1'080	993	957	804	815	784	863	1'039	946	886	11'137
Autres fromages à pâte mi-dure, crème	412	352	411	393	468	399	397	340	400	495	369	398	4'834
<b>Total fromage à pâte mi-dure</b>	<b>5'098</b>	<b>4'698</b>	<b>5'389</b>	<b>5'579</b>	<b>5'937</b>	<b>5'471</b>	<b>5'462</b>	<b>5'305</b>	<b>7'080</b>	<b>6'412</b>	<b>5'207</b>	<b>4'920</b>	<b>66'558</b>
Emmentaler AOP	1'557	1'446	1'583	1'525	1'631	1'458	1'488	1'572	1'372	1'438	1'345	1'366	17'781
Switzerland Swiss	598	521	433	491	536	441	539	437	635	556	547	529	6'263
Gruyère AOP	2'522	2'202	2'317	2'772	2'854	2'420	2'485	2'188	2'261	2'427	2'329	2'509	29'286
Fromage d'alpage à pâte dure	0	0	0	0	39	147	138	190	863	370	50	0	1'797
Autres fromages à pâte dure, maigre à 1/4 gras	231	210	348	291	268	170	189	147	103	196	209	269	2'631
Autres fromages à pâte dure, 1/2 gras à gras **	511	488	542	541	539	466	404	394	437	521	505	501	5'849
Autres fromages à pâte dure, crème	11	15	15	19	23	18	18	14	17	31	18	17	216
<b>Total fromage à pâte dure</b>	<b>5'430</b>	<b>4'882</b>	<b>5'238</b>	<b>5'639</b>	<b>5'890</b>	<b>5'120</b>	<b>5'261</b>	<b>4'942</b>	<b>5'688</b>	<b>5'539</b>	<b>5'003</b>	<b>5'191</b>	<b>63'823</b>
Sbrinz AOP	134	109	170	160	150	116	104	81	88	118	135	112	1'477
<b>Total fromage à pâte extra-dure</b>	<b>134</b>	<b>109</b>	<b>170</b>	<b>160</b>	<b>150</b>	<b>116</b>	<b>104</b>	<b>81</b>	<b>88</b>	<b>118</b>	<b>135</b>	<b>112</b>	<b>1'477</b>
Fromage pur chèvre	51	67	99	111	122	112	93	88	127	121	63	46	1'100
Fromage pur brebis	27	31	42	47	49	40	31	26	18	21	24	24	380
<b>Total produits spéciaux</b>	<b>78</b>	<b>97</b>	<b>141</b>	<b>158</b>	<b>170</b>	<b>151</b>	<b>124</b>	<b>114</b>	<b>144</b>	<b>142</b>	<b>87</b>	<b>70</b>	<b>1'476</b>
<b>Total fromage</b>	<b>15'694</b>	<b>14'217</b>	<b>15'939</b>	<b>16'330</b>	<b>17'757</b>	<b>15'824</b>	<b>15'797</b>	<b>15'495</b>	<b>17'458</b>	<b>17'052</b>	<b>15'115</b>	<b>14'643</b>	<b>191'321</b>

\* y c. spécialités locales

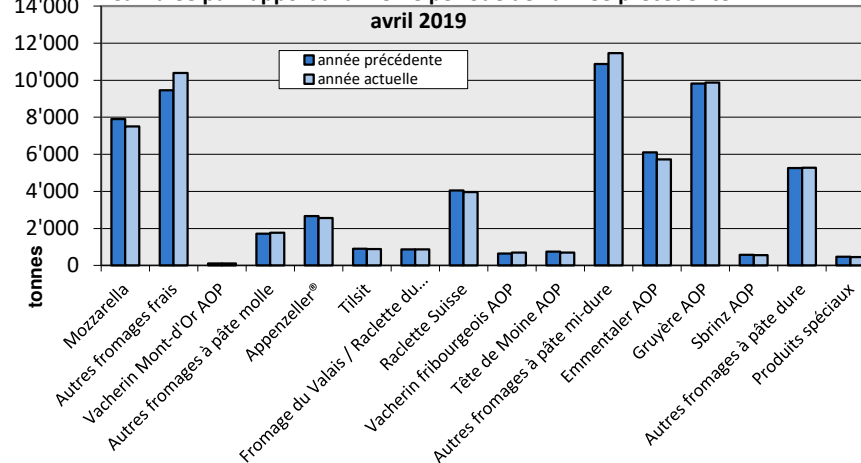
\*\* y c. fromage industriel, spécialités locales

### Production fromagère

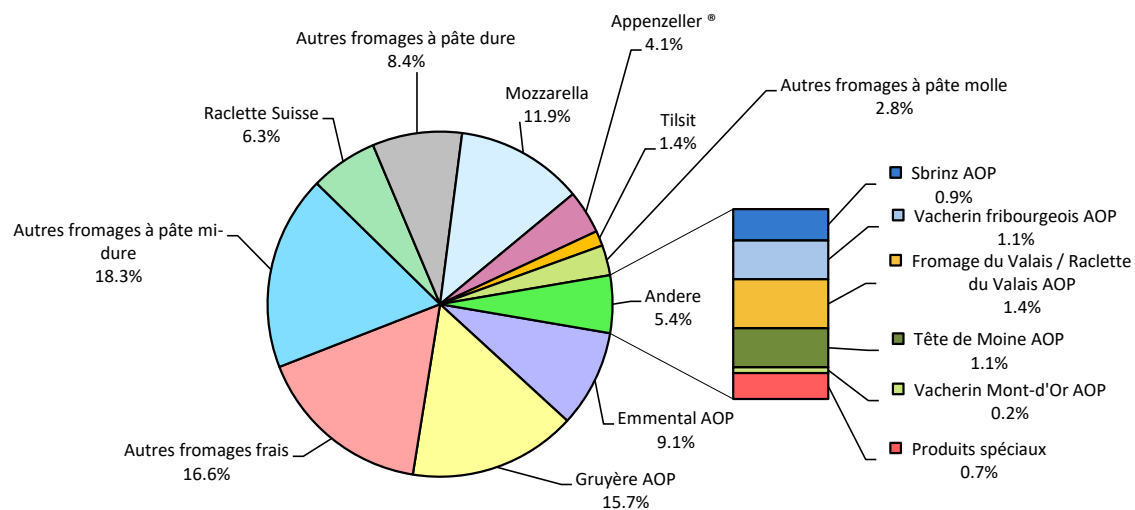
avril 2019 en comparaison avec le même mois de l'année précédente



Cumulée par rapport à la même période de l'année précédente



janv. - avr. 2019  
Total 62'801 tonnes



## Production de lait de consommation

Variété de lait (t)	Production mensuelle		Différence par rapport au même mois de l'année précédente		Production cumulée		Différence par rapport à la même période de l'année précédente	
	avril 2018	avril 2019		(%)	janv. - avr. 2018	janv. - avr. 2019		(%)
Lait cru	260	623	363	139.6	1'148	1'633	485	42.2
Lait past. enrichi en matière grasse	0	0	0		0	0	0	
Lait UHT enrichi en matière grasse	42	39	-3	-7.1	172	157	-15	-8.7
Lait entier past.	3'380	3'650	270	8	13'666	14'466	800	5.9
Lait entier UHT	1'635	994	-641	-39.2	7'072	3'902	-3'170	-44.8
Lait entier standardisé pasteurisé, 3.5%	3'383	3'676	293	9	14'785	14'582	-203	-1
Lait entier standardisé UHT, 3.5%	10'341	11'291	950	9	45'883	47'830	1'947	4
Lait partiellement écrémé past.	5'587	5'772	185	3.3	23'468	23'085	-383	-1.6
Lait partiellement écrémé UHT	10'122	10'188	66	0.7	38'169	36'842	-1'327	-3.5
Lait écrémé past.	0	2	2		1	3	2	200.0
Lait écrémé UHT	763	724	-39	-5.1	3'247	2'923	-324	-10.0
<b>Total lait de consommation</b>	<b>35'513</b>	<b>36'959</b>	<b>1'446</b>	<b>4.1</b>	<b>147'611</b>	<b>145'423</b>	<b>-2'188</b>	<b>-1.5</b>

## Production de beurre \*

Production de beurre (t)	Production mensuelle		Différence par rapport au même mois de l'année précédente		Production cumulée		Différence par rapport à la même période de l'année	
	avril 2018	avril 2019		(%)	janv. - avr. 2018	janv. - avr. 2019		(%)
<b>Total production de beurre</b>	<b>4'801</b>	<b>4'879</b>	<b>78</b>	<b>1.6</b>	<b>17'305</b>	<b>17'567</b>	<b>262</b>	<b>1.5</b>

\* Les données contiennent les quantités des produits fini de l'ensemble des types de beurre ainsi que de tous les producteurs de beurre en Suisse.



## Production de spécialités laitières

### Crème de consommation

(t)	Production mensuelle		Différence par rapport au même mois de l'année précédente		Production cumulée		Différence par rapport à la même période de l'année précédente	
	avril 2018	avril 2019			janv. - avr. 2018	janv. - avr. 2019		
				(%)				(%)
Crème double	61	88	27	44.3	255	254	-1	-0.4
Crème entière 35%	2'731	3'047	316	12	10'958	11'314	356	3.2
Demi-crème	1'154	1'004	-150	-13.0	4'568	4'387	-181	-4.0
Crème à café	1'570	1'617	47	3.0	6'693	6'385	-308	-4.6
<b>Total crème de consommation</b>	<b>5'516</b>	<b>5'756</b>	<b>240</b>	<b>4.4</b>	<b>22'474</b>	<b>22'340</b>	<b>-134</b>	<b>-0.6</b>

### Autres spécialités laitières

(t)	Production mensuelle		Différence par rapport au même mois de l'année précédente		Production cumulée		Différence par rapport à la même période de l'année précédente	
	avril 2018	avril 2019			janv. - avr. 2018	janv. - avr. 2019		
				(%)				(%)
Lait acidulé	295	46	-249	-84.4	1'403	204	-1'199	-85.5
Crème acidulée	310	305	-5	-1.6	1'112	1'207	95	8.5
Desserts (crèmes, flans, coupes, etc.)	1'057	1'092	35	3.3	4'716	4'264	-452	-9.6
Boissons lactées	5'448	6'115	667	12.2	20'597	22'614	2'017	9.8
Yogourt	12'087	12'642	555	4.6	49'080	49'373	293	0.6
Kéfir	18	27	9	50.0	85	105	20	23.5
Glaces comestibles	3'030	2'576	-454	-15.0	8'682	9'575	893	10.3

## Production de poudre de lait et de lait condensé

(t)	Production mensuelle		Différence par rapport au même mois de l'année précédente		Production cumulée		Différence par rapport à la même période de l'année précédente	
	<i>avril 2018</i>	<i>avril 2019</i>		(%)	<i>janv. - avr. 2018</i>	<i>janv. - avr. 2019</i>		(%)
Poudre de lait entier	1'625	1'444	-181	-11.1	4'971	5'686	715	14.4
Poudre de lait partiellement écrémé	452	445	-7	-1.5	1'511	1'579	68	4.5
Poudre de lait enrichie et poudre de crème	17	19	2	11.8	165	256	91	55.2
Poudre de lait écrémé	3'671	3'790	119	3	12'259	11'088	-1'171	-9.6
Poudre de babeurre	14	57	43	307.1	76	196	120	157.9
Poudre de petit-lait	220	214	-6	-2.7	768	1'087	319	41.5
Lait condensé	230	208	-22	-9.6	799	727	-72	-9.0

## Exportations de fromage par produit/groupe de produit

Variété / catégorie (t)	Exportations mensuelles		Différences par rapport au même mois de l'année précédente		Exportations cumulées		Différence par rapport à la même période de l'année précédente	
	avril 2018	avril 2019		(%)	janv. - avr. 2018	janv. - avr. 2019		(%)
Mascarpone, Ricotta Romana	1.6	0.2	-1.3	-85.4	2.7	1.0	1.6	60.8
Mozzarella	82.8	79.9	-2.9	-3.5	372.5	273.5	-98.9	-26.6
Autres fromages frais / séché	477.3	647.4	170.2	35.7	1'922.8	2'265.8	343.0	17.8
<b>Total fromages frais / séché</b>	<b>561.7</b>	<b>727.6</b>	<b>165.9</b>	<b>29.5</b>	<b>2'297.9</b>	<b>2'540.4</b>	<b>242.5</b>	<b>10.6</b>
Vacherin Mont-d'Or AOP	0.0	0.8	0.8	0	3.1	20.8	17.7	572.9
Autres fromages à pâte molle	29.1	56.6	27.5	94.7	164.7	175.3	10.6	6.4
<b>Total fromages à pâte molle</b>	<b>29.1</b>	<b>57.4</b>	<b>28.4</b>	<b>97.6</b>	<b>167.8</b>	<b>196.0</b>	<b>28.3</b>	<b>16.8</b>
Appenzeller®	369.8	405.7	35.9	9.7	1'553.3	1'546.9	-6.4	-0.4
Tilsiter	16.6	17.4	0.7	4.4	59.6	70.2	10.6	17.8
Raclette	51.0	94.7	43.6	85.5	367.9	520.0	152.1	41.3
Vacherin Fribourgeois AOP	7.3	10.1	2.8	38.2	82.2	95.4	13.2	16.0
Tête de Moine AOP	76.5	131.8	55.3	72.3	433.3	474.2	40.9	9.4
Autres fromages à pâte mi-dure, < 45% MG/ES	381.2	305.9	-75.3	-19.7	1'445.1	1'256.3	-188.8	-13.1
Autres fromages à pâte mi-dure, gras	490.6	706.4	215.8	44.0	2'260.1	2'427.7	167.6	7.4
Autres fromages à pâte mi-dure, ≥ 55% MG/ES	113.1	163.7	50.6	44.7	497.5	672.2	174.7	35.1
<b>Total fromages à pâte mi-dure</b>	<b>1'506.3</b>	<b>1'835.8</b>	<b>329.5</b>	<b>21.9</b>	<b>6'699.1</b>	<b>7'062.9</b>	<b>363.8</b>	<b>5.4</b>
Emmentaler AOP	874.0	980.7	106.7	12.2	3'506.2	3'662.2	156.0	4.4
Gruyère AOP	950.8	923.7	-27.1	-2.9	4'113.4	4'020.2	-93.2	-2.3
Sbrinz AOP	6.1	9.3	3.2	53.2	45.8	30.3	-15.5	-33.8
Switzerland Swiss	335.7	344.7	9.0	2.7	1'372.7	1'656.9	284.3	20.7
Autres fromages à pâte dure, < 45% MG/ES	202.3	297.1	94.8	46.9	899.4	1'072.5	173.1	19.2
Autres fromages à pâte dure, gras	277.8	171.6	-106.1	-38.2	990.2	766.2	-224.0	-22.6
Autres fromages à pâte dure, ≥ 55% MG/ES	15.4	5.5	-9.9	-64.2	60.3	22.0	-38.3	-63.5
<b>Total fromages à pâte dure</b>	<b>2'662.0</b>	<b>2'732.7</b>	<b>70.7</b>	<b>2.7</b>	<b>10'988.0</b>	<b>11'230.3</b>	<b>242.4</b>	<b>2.2</b>
<b>Fromages fondu</b>	<b>68.7</b>	<b>78.7</b>	<b>10.0</b>	<b>14.6</b>	<b>317.0</b>	<b>331.6</b>	<b>14.7</b>	<b>4.6</b>
<b>Autres fromages</b>	<b>330.7</b>	<b>402.3</b>	<b>71.5</b>	<b>21.6</b>	<b>1'727.8</b>	<b>1'377.4</b>	<b>-350.4</b>	<b>-20.3</b>
<b>Fondue prête à l'emploi</b>	<b>144.0</b>	<b>123.0</b>	<b>-21.0</b>	<b>-14.6</b>	<b>832.4</b>	<b>965.0</b>	<b>132.6</b>	<b>15.9</b>
<b>Total</b>	<b>5'302.4</b>	<b>5'957.4</b>	<b>655.0</b>	<b>12.4</b>	<b>23'029.9</b>	<b>23'703.7</b>	<b>673.8</b>	<b>2.9</b>

Source: Admin. fédérale des douanes AFD

## Exportations par pays

avril 2019

(t)	Mascarpone, Ricotta Romana	Mozzarella	Autres fromages frais / séché	Total fromages frais / séché	Vacherin Mont-d'Or AOP	Autres fromages à pâte molle	Total fromages à pâte molle	Appenzeller®	Tilsiter	Raclette	Vacherin Fribourgeois AOP	Tête de Moine AOP	Autres fromages à pâte mi-dure, < 45% MG/ES	Autres fromages à pâte mi-dure, gras	Autres fromages à pâte mi-dure, ≥ 55% MG/ES	Total fromages à pâte mi-dure	Emmentaler AOP	Gruyère AOP	Sbrinz AOP	Switzerland Swiss	Autres fromages à pâte dure, < 45% MG/ES	Autres fromages à pâte dure, gras	Autres fromages à pâte dure, ≥ 55% MG/ES	Total fromages à pâte dure	Fromage fondu	Autres fromages	Fondue prête à l'emploi	Total		
<b>Europe</b>																														
Allemagne	0	36	439	476	0	32	32	333	15	13	4	71	215	329	123	1'102	224	306	*	*	31	80	5	646	1	259	11	2'527		
France	0	6	2	8	*	13	13	41	*	1	5	36	5	4	8	100	91	111	*	*	67	13	0	282	1	7	4	414		
Italie	0	0	163	163	0	0	0	1	*	*	*	1	75	69	2	148	496	21	*	*	145	27	0	689	58	1	1	1'061		
BeNeLux	0	0	1	1	*	0	0	12	0	9	1	10	0	20	6	57	67	85	*	*	0	2	0	154	8	0	29	249		
Grande-Bretagne	0	0	0	0	*	0	0	0	*	*	*	1	0	1	6	7	4	46	*	*	0	2	0	53	0	2	1	64		
Espagne/Portugal	0	0	5	5	*	1	1	*	*	*	*	*	0	0	0	0	5	16	*	*	20	1	0	42	0	0	10	57		
Autres pays d'Europe	0	13	31	44	1	6	7	14	2	38	0	12	10	267	19	364	12	53	9	32	34	35	1	175	0	37	7	633		
<b>Total Europe</b>	<b>0</b>	<b>55</b>	<b>641</b>	<b>696</b>	<b>1</b>	<b>52</b>	<b>53</b>	<b>401</b>	<b>17</b>	<b>61</b>	<b>10</b>	<b>130</b>	<b>306</b>	<b>690</b>	<b>164</b>	<b>1'778</b>	<b>899</b>	<b>640</b>	<b>9</b>	<b>32</b>	<b>297</b>	<b>160</b>	<b>5</b>	<b>2'041</b>	<b>68</b>	<b>306</b>	<b>63</b>	<b>5'005</b>		
<b>Autres pays</b>																														
Canada	0	0	0	0	*	0	0	1	*	*	*	0	*	*	*	1	31	*	*	*	*	*	*	31	10	0	8	51		
USA	0	0	0	0	*	0	0	2	*	2	0	1	*	*	*	4	24	166	*	*	*	*	*	190	0	0	0	195		
Autres pays	0	25	7	32	0	4	4	2	0	32	0	1	0	16	0	52	27	117	0	313	0	12	0	470	1	96	52	707		
<b>Total autres pays</b>	<b>0</b>	<b>25</b>	<b>7</b>	<b>32</b>	<b>0</b>	<b>4</b>	<b>4</b>	<b>5</b>	<b>0</b>	<b>34</b>	<b>0</b>	<b>2</b>	<b>0</b>	<b>16</b>	<b>0</b>	<b>58</b>	<b>82</b>	<b>284</b>	<b>0</b>	<b>313</b>	<b>0</b>	<b>12</b>	<b>0</b>	<b>692</b>	<b>11</b>	<b>96</b>	<b>60</b>	<b>952</b>		
<b>Total</b>	<b>0</b>	<b>80</b>	<b>647</b>	<b>728</b>	<b>1</b>	<b>57</b>	<b>57</b>	<b>406</b>	<b>17</b>	<b>95</b>	<b>10</b>	<b>132</b>	<b>306</b>	<b>706</b>	<b>164</b>	<b>1'836</b>	<b>981</b>	<b>924</b>	<b>9</b>	<b>345</b>	<b>297</b>	<b>172</b>	<b>6</b>	<b>2'733</b>	<b>79</b>	<b>402</b>	<b>123</b>	<b>5'957</b>		

\* Pour des raisons de protection de données, celles concernant les exportations de variétés ne comportant qu'un ou deux exportateurs ne sont pas ventilées par pays, mais rassemblées sous la rubrique "autres pays d'Europe" ou "Canada ou USA / autres pays"

Source: Admin. fédérale des douanes AFD

## Exportations par pays

avril 2018

(t)	Mascarpone, Ricotta Romana	Mozzarella	Autres fromages frais / séché	Total fromages frais / séché	Vacherin Mont-d'Or AOP	Autres fromages à pâte molle	Total fromages à pâte molle	Appenzeller®	Tilsiter	Raclette	Vacherin Fribourgeois AOP	Tête de Moine AOP	Autres fromages à pâte mi-dure, < 45% MG/ES	Autres fromages à pâte mi-dure, gras	Autres fromages à pâte mi-dure, ≥ 55% MG/ES	Total fromages à pâte mi-dure	Emmentaler AOP	Gruyère AOP	Sbrinz AOP	Switzerland Swiss	Autres fromages à pâte dure, < 45% MG/ES	Autres fromages à pâte dure, gras	Autres fromages à pâte dure, ≥ 55% MG/ES	Total fromages à pâte dure	Fromage fondu	Autres fromages	Fondue prête à l'emploi	Total		
<b>Europe</b>																														
Allemagne	2	64	409	475	0	9	9	298	15	10	1	30	226	218	85	884	178	256	*	*	25	56	13	528	1	307	8	<b>2'211</b>		
France	0	3	1	5	*	9	9	28	*	2	4	25	3	3	5	71	51	123	*	*	54	6	0	235	0	6	8	<b>333</b>		
Italie	0	0	0	0	0	0	0	1	*	*	*	1	110	10	1	124	464	28	*	*	58	159	0	709	58	1	1	<b>893</b>		
BeNeLux	0	0	0	0	*	1	1	17	0	2	1	5	43	20	10	98	71	78	*	*	62	1	0	212	6	0	49	<b>365</b>		
Grande-Bretagne	0	0	0	0	*	0	0	2	*	*	*	0	0	0	10	12	8	68	*	*	0	1	0	77	0	0	0	<b>89</b>		
Espagne/Portugal	0	0	0	0	*	0	0	*	*	*	*	*	0	0	0	0	5	15	*	*	0	0	0	20	0	0	2	<b>22</b>		
Autres pays d'Europe	0	16	47	63	0	5	5	15	1	5	0	11	0	230	1	264	12	42	6	62	3	32	2	159	0	13	6	<b>510</b>		
<b>Total europe</b>	<b>2</b>	<b>83</b>	<b>457</b>	<b>542</b>	<b>0</b>	<b>24</b>	<b>24</b>	<b>361</b>	<b>16</b>	<b>19</b>	<b>7</b>	<b>73</b>	<b>381</b>	<b>481</b>	<b>113</b>	<b>1'452</b>	<b>789</b>	<b>610</b>	<b>6</b>	<b>62</b>	<b>202</b>	<b>255</b>	<b>15</b>	<b>1'940</b>	<b>65</b>	<b>326</b>	<b>73</b>	<b>4'422</b>		
<b>Autres pays</b>																														
Canada	0	0	0	0	*	0	0	1	*	*	*	0	*	*	*	1	29	*	*	*	*	*	*	29	3	0	17	<b>51</b>		
USA	0	0	0	0	*	0	0	4	*	4	0	1	*	*	*	9	35	241	*	*	*	*	*	276	0	0	0	<b>285</b>		
Autres pays	0	0	20	20	0	5	5	4	0	28	0	2	0	9	0	45	21	99	0	274	0	22	0	417	0	4	54	<b>544</b>		
<b>Total autres pays</b>	<b>0</b>	<b>0</b>	<b>20</b>	<b>20</b>	<b>0</b>	<b>5</b>	<b>5</b>	<b>9</b>	<b>0</b>	<b>32</b>	<b>0</b>	<b>3</b>	<b>0</b>	<b>9</b>	<b>0</b>	<b>54</b>	<b>85</b>	<b>341</b>	<b>0</b>	<b>274</b>	<b>0</b>	<b>22</b>	<b>0</b>	<b>722</b>	<b>3</b>	<b>4</b>	<b>71</b>	<b>880</b>		
<b>Total</b>	<b>2</b>	<b>83</b>	<b>477</b>	<b>562</b>	<b>0</b>	<b>29</b>	<b>29</b>	<b>370</b>	<b>17</b>	<b>51</b>	<b>7</b>	<b>77</b>	<b>381</b>	<b>491</b>	<b>113</b>	<b>1'506</b>	<b>874</b>	<b>951</b>	<b>6</b>	<b>336</b>	<b>202</b>	<b>278</b>	<b>15</b>	<b>2'662</b>	<b>69</b>	<b>331</b>	<b>144</b>	<b>5'302</b>		

\* Pour des raisons de protection de données, celles concernant les exportations de variétés ne comportant qu'un ou deux exportateurs ne sont pas ventilées par pays, mais rassemblées sous la rubrique "autres pays d'Europe" ou "Canada ou USA / autres pays"

Source: Admin. fédérale des douanes AFD

## Exportations par pays

janvier à avril 2019

(t)	Mascarpone, Ricotta Romana	Mozzarella	Autres fromages frais / séché	Total fromages frais / séché	Vacherin Mont-d'Or AOP	Autres fromages à pâte molle	Total fromages à pâte molle	Appenzeller®	Tilsiter	Raclette	Vacherin Fribourgeois AOP	Trête de Moine AOP	Autres fromages à pâte mi-dure, < 45% MG/ES	Autres fromages à pâte mi-dure, gras	Autres fromages à pâte mi-dure, ≥ 55% MG/ES	Total fromages à pâte mi-dure	Emmentaler AOP	Gruyère AOP	Sbrinz AOP	Switzerland Swiss	Autres fromages à pâte dure, < 45% MG/ES	Autres fromages à pâte dure, gras	Autres fromages à pâte dure, ≥ 55% MG/ES	Total fromages à pâte dure	Fromage fondu	Autres fromages	Fondue prête à l'emploi	Total		
<b>Europe</b>																														
Allemagne	1	138	1'461	1'600	0	87	87	1'235	60	124	15	236	831	1'167	487	4'155	733	1'107	*	*	73	294	18	2'226	4	855	93		<b>9'018</b>	
France	0	25	7	33	*	48	48	176	*	42	65	142	7	14	21	468	240	515	*	*	290	49	0	1'094	5	69	44		<b>1'761</b>	
Italie	0	0	501	501	0	0	0	6	*	*	*	5	391	194	7	602	1'956	85	*	*	557	188	0	2'787	263	2	9		<b>4'164</b>	
BeNeLux	0	0	21	21	*	0	0	52	0	35	8	25	0	50	41	210	273	340	*	*	0	4	0	617	28	12	319		<b>1'208</b>	
Grande-Bretagne	0	0	0	0	*	2	2	1	*	*	*	2	0	3	41	47	21	275	*	*	0	12	0	308	0	20	4		<b>381</b>	
Espagne/Portugal	0	0	38	38	*	6	6	*	*	*	*	*	0	0	0	0	24	69	*	*	62	4	0	159	1	0	55		<b>258</b>	
Autres pays d'Europe	0	61	101	163	20	17	37	56	10	178	2	56	27	950	74	1'351	48	165	29	146	89	132	3	612	0	134	38		<b>2'335</b>	
<b>Total europe</b>	<b>1</b>	<b>225</b>	<b>2'129</b>	<b>2'355</b>	<b>21</b>	<b>159</b>	<b>180</b>	<b>1'526</b>	<b>69</b>	<b>379</b>	<b>89</b>	<b>465</b>	<b>1'256</b>	<b>2'379</b>	<b>670</b>	<b>6'834</b>	<b>3'295</b>	<b>2'556</b>	<b>29</b>	<b>146</b>	<b>1'072</b>	<b>682</b>	<b>21</b>	<b>7'802</b>	<b>300</b>	<b>1'093</b>	<b>561</b>		<b>19'125</b>	
<b>Autres pays</b>																														
Canada	0	0	0	0	*	0	0	6	*	*	*	1	*	*	*	7	170	*	*	*	*	*	*	170	28	0	166		<b>371</b>	
USA	0	0	0	0	*	1	1	6	*	34	2	4	*	*	*	46	106	925	*	*	*	*	*	1'031	0	2	43		<b>1'123</b>	
Autres pays	0	49	137	185	0	15	15	8	1	107	4	4	0	49	2	176	91	539	1	1'511	0	84	1	2'227	4	282	194		<b>3'084</b>	
<b>Total autres pays</b>	<b>0</b>	<b>49</b>	<b>137</b>	<b>185</b>	<b>0</b>	<b>16</b>	<b>16</b>	<b>21</b>	<b>1</b>	<b>141</b>	<b>6</b>	<b>9</b>	<b>0</b>	<b>49</b>	<b>2</b>	<b>229</b>	<b>367</b>	<b>1'464</b>	<b>1</b>	<b>1'511</b>	<b>0</b>	<b>84</b>	<b>1</b>	<b>3'428</b>	<b>32</b>	<b>284</b>	<b>404</b>		<b>4'578</b>	
<b>Total</b>	<b>1</b>	<b>274</b>	<b>2'266</b>	<b>2'540</b>	<b>21</b>	<b>175</b>	<b>196</b>	<b>1'547</b>	<b>70</b>	<b>520</b>	<b>95</b>	<b>474</b>	<b>1'256</b>	<b>2'428</b>	<b>672</b>	<b>7'063</b>	<b>3'662</b>	<b>4'020</b>	<b>30</b>	<b>1'657</b>	<b>1'072</b>	<b>766</b>	<b>22</b>	<b>11'230</b>	<b>332</b>	<b>1'377</b>	<b>965</b>		<b>23'704</b>	

\* Pour des raisons de protection de données, celles concernant les exportations de variétés ne comportant qu'un ou deux exportateurs ne sont pas ventilées par pays, mais rassemblées sous la rubrique "autres pays d'Europe" ou "Canada ou USA / autres pays"

Source: Admin. fédérale des douanes AFD

## Exportations par pays

janvier à avril 2018

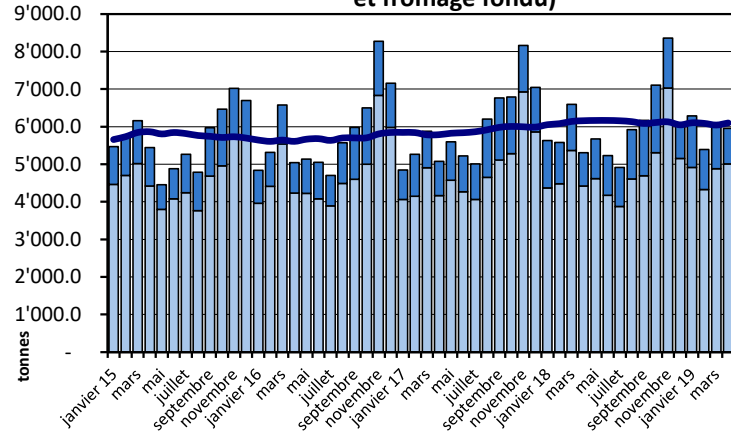
(t)	Mascarpone, Ricotta Romana	Mozzarella	Autres fromages frais / séché	Total fromages frais / séché	Vacherin Mont-d'Or AOP	Autres fromages à pâte molle	Total fromages à pâte molle	Appenzeller®	Tilsiter	Raclette	Vacherin Fribourgeois AOP	Tête de Moine AOP	Autres fromages à pâte mi-dure, < 45% MG/ES	Autres fromages à pâte mi-dure, gras	Autres fromages à pâte mi-dure, ≥ 55% MG/ES	Total fromages à pâte mi-dure	Emmentaler AOP	Gruyère AOP	Sbrinz AOP	Switzerland Swiss	Autres fromages à pâte dure, < 45% MG/ES	Autres fromages à pâte dure, gras	Autres fromages à pâte dure, ≥ 55% MG/ES	Total fromages à pâte dure	Fromage fondu	Autres fromages	Fondue prête à l'emploi	Total		
<b>Europe</b>																														
Allemagne	3	308	1'291	1'602	0	82	82	1'252	50	100	11	229	892	1'053	394	3'981	648	1'101	*	*	117	245	55	2'165	4	1'206	103		<b>9'142</b>	
France	0	17	6	23	*	46	46	150	*	47	57	111	7	15	15	401	204	591	*	*	211	47	0	1'053	0	57	46		<b>1'626</b>	
Italie	0	0	311	311	0	0	0	4	*	*	*	5	504	65	4	582	1'853	84	*	*	261	439	0	2'637	253	6	9		<b>3'799</b>	
BeNeLux	0	0	0	0	*	1	1	52	1	39	5	27	43	58	37	262	260	338	*	*	215	5	0	818	29	12	101		<b>1'224</b>	
Grande-Bretagne	0	0	0	0	*	0	0	6	*	*	*	1	0	0	37	44	26	264	*	*	0	4	0	294	0	14	24		<b>376</b>	
Espagne/Portugal	0	0	0	0	*	0	0	*	*	*	*	*	0	0	0	0	19	60	*	*	67	3	0	148	1	0	38		<b>187</b>	
Autres pays d'Europe	0	39	221	259	3	18	21	59	7	52	2	49	0	1'020	9	1'198	62	166	44	185	27	115	5	605	0	109	31		<b>2'225</b>	
<b>Total europe</b>	<b>3</b>	<b>364</b>	<b>1'829</b>	<b>2'195</b>	<b>3</b>	<b>147</b>	<b>150</b>	<b>1'524</b>	<b>58</b>	<b>238</b>	<b>76</b>	<b>423</b>	<b>1'445</b>	<b>2'211</b>	<b>495</b>	<b>6'469</b>	<b>3'071</b>	<b>2'604</b>	<b>44</b>	<b>185</b>	<b>899</b>	<b>858</b>	<b>59</b>	<b>7'722</b>	<b>287</b>	<b>1'403</b>	<b>352</b>		<b>18'578</b>	
<b>Autres pays</b>																														
Canada	0	0	0	0	*	0	0	5	*	*	*	2	*	*	*	7	199	*	*	*	*	*	*	199	30	0	183		<b>418</b>	
USA	0	0	0	0	*	1	1	15	*	41	2	3	*	*	*	61	139	1'010	*	*	*	*	*	1'149	0	1	30		<b>1'242</b>	
Autres pays	0	9	94	103	0	17	17	10	2	89	4	6	0	49	2	162	97	499	1	1'187	0	133	1	1'919	0	324	267		<b>2'792</b>	
<b>Total autres pays</b>	<b>0</b>	<b>9</b>	<b>94</b>	<b>103</b>	<b>0</b>	<b>18</b>	<b>18</b>	<b>30</b>	<b>2</b>	<b>130</b>	<b>6</b>	<b>11</b>	<b>0</b>	<b>49</b>	<b>2</b>	<b>230</b>	<b>435</b>	<b>1'509</b>	<b>1</b>	<b>1'187</b>	<b>0</b>	<b>133</b>	<b>1</b>	<b>3'266</b>	<b>30</b>	<b>325</b>	<b>480</b>		<b>4'452</b>	
<b>Total</b>	<b>3</b>	<b>372</b>	<b>1'923</b>	<b>2'298</b>	<b>3</b>	<b>165</b>	<b>168</b>	<b>1'553</b>	<b>60</b>	<b>368</b>	<b>82</b>	<b>433</b>	<b>1'445</b>	<b>2'260</b>	<b>498</b>	<b>6'699</b>	<b>3'506</b>	<b>4'113</b>	<b>46</b>	<b>1'373</b>	<b>899</b>	<b>990</b>	<b>60</b>	<b>10'988</b>	<b>317</b>	<b>1'728</b>	<b>832</b>		<b>23'030</b>	

\* Pour des raisons de protection de données, celles concernant les exportations de variétés ne comportant qu'un ou deux exportateurs ne sont pas ventilées par pays, mais rassemblées sous la rubrique "autres pays d'Europe" ou "Canada ou USA / autres pays"

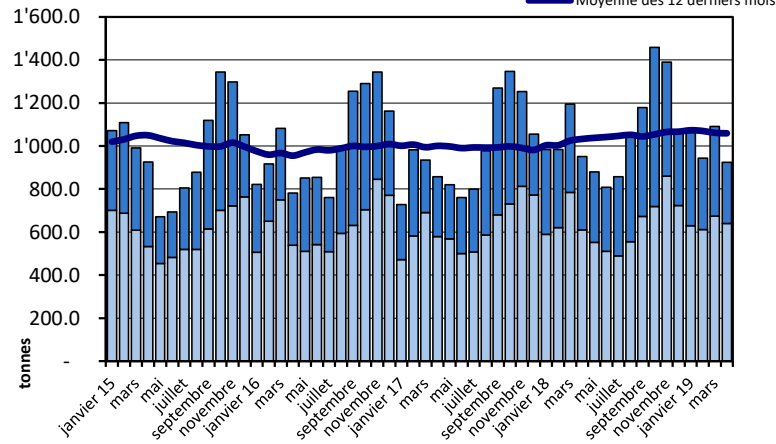
Source: Admin. fédérale des douanes AFD

## Exportations depuis 2015 - Valeur moyenne des 12 derniers mois

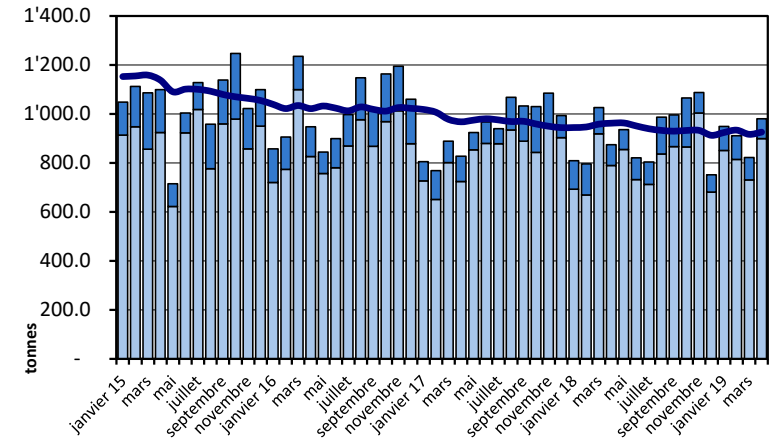
**Total des exportations de fromage (y c. mélanges à fondue et fromage fondu)**



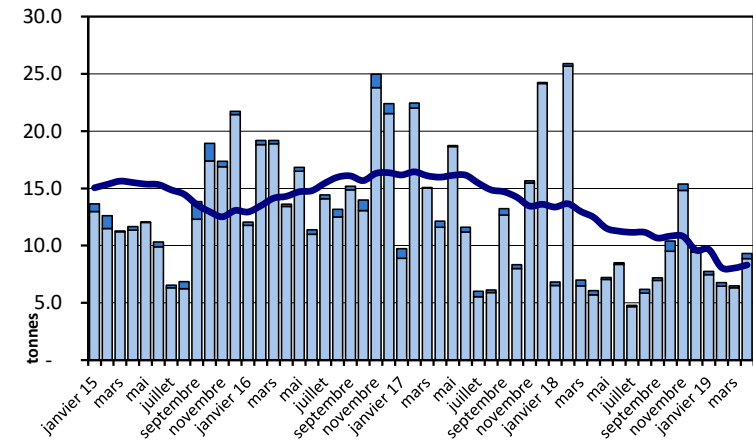
**Gruyère AOP**



**Emmentaler AOP**



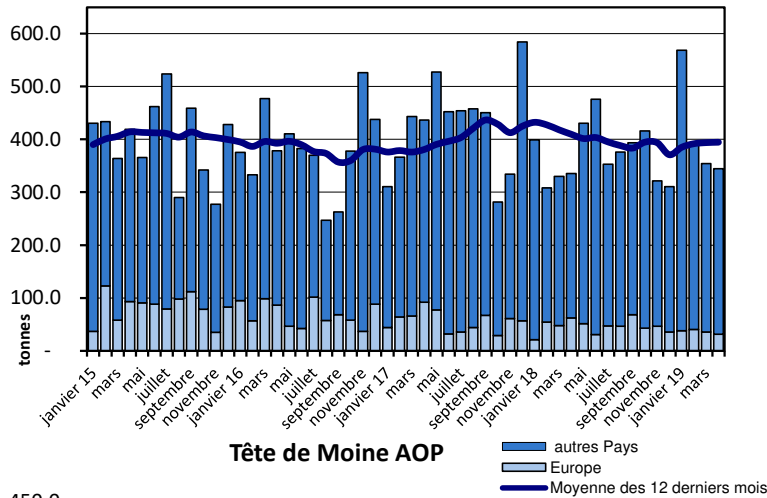
**Sbrinz AOP**



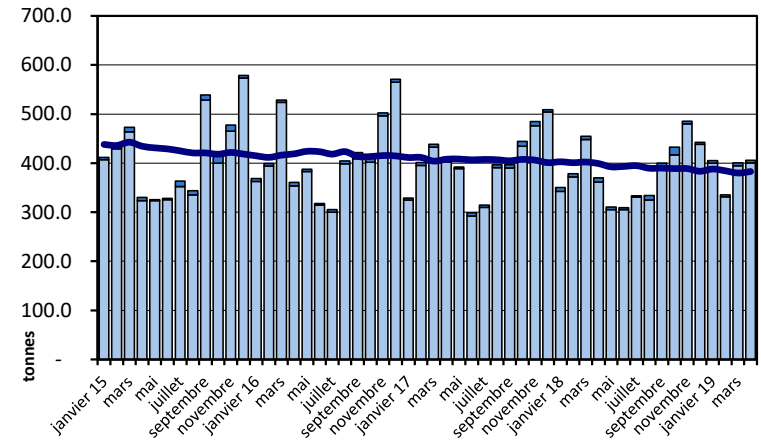


## Exportations depuis 2015 - Valeur moyenne des 12 derniers mois

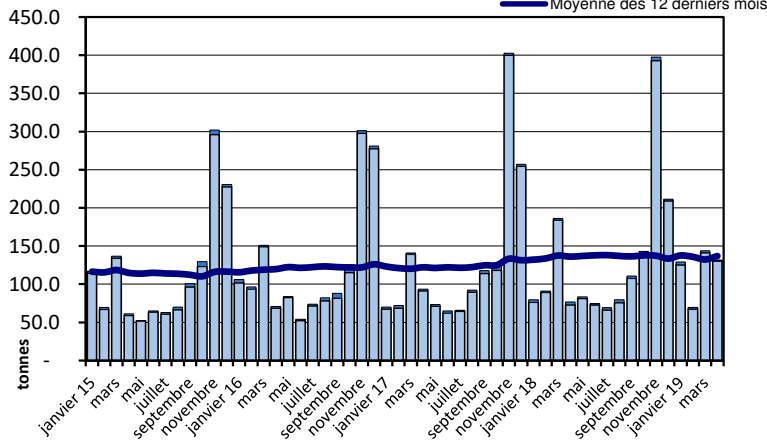
Switzerland Swiss



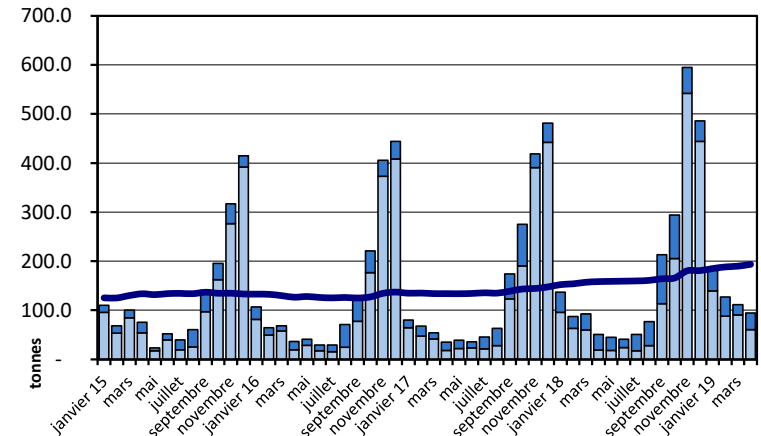
Appenzeller®



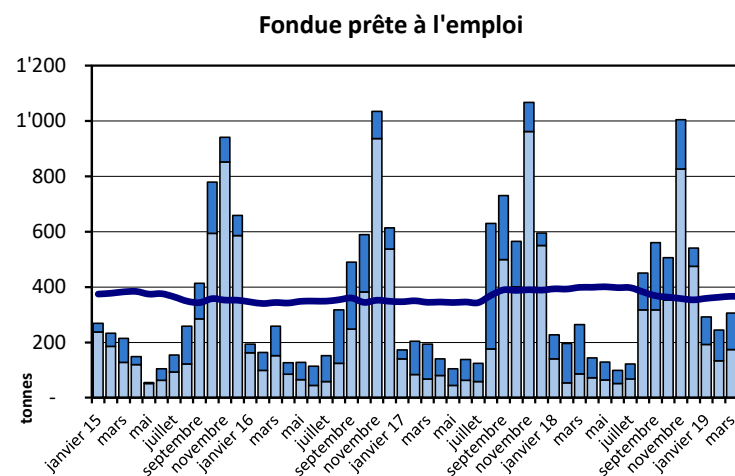
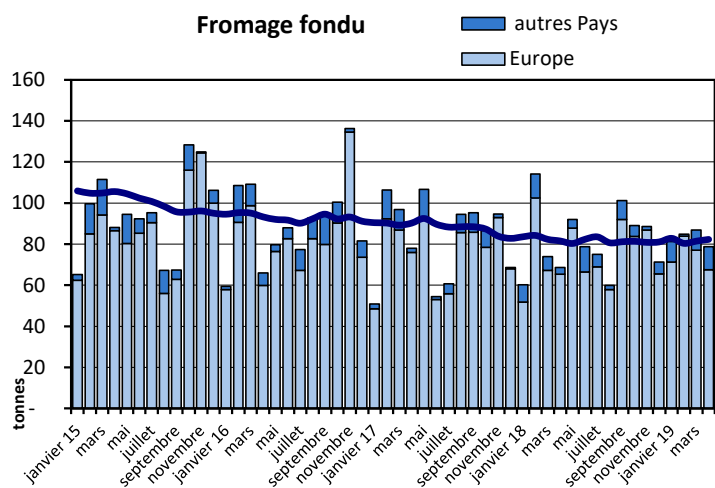
Tête de Moine AOP



Raclette Suisse

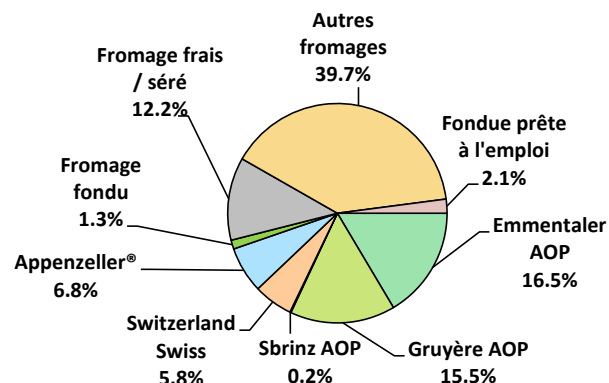


## Exportations depuis 2015 - Valeur moyenne des 12 derniers mois



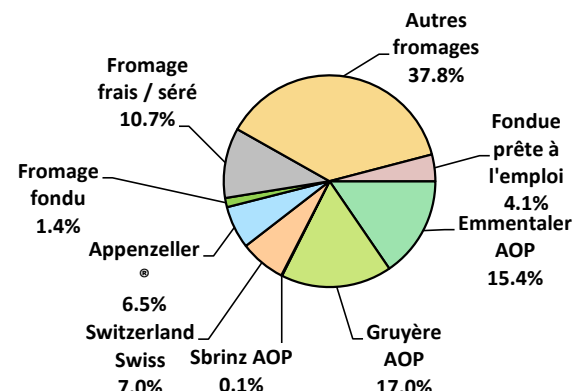
Exportations de fromage par variété en avril

Total 5'957 tonnes



Exportations de fromage par variété, janvier à avril 2019

Total 23'704 tonnes



## Exportations autres produits laitiers

Produits laitiers (t)	Exportations mensuelles		Différences par rapport au même mois de l'année précédente		Exportations cumulées		Différence par rapport à la même période de l'année précédente	
	avril 2018	avril 2019		(%)	janv. - avr. 2018	janv. - avr. 2019		(%)
Lait écrémé	18.8	16.9	-2.0	-10.4	63.4	77.8	14.4	22.6
Lait	301.0	324.6	23.5	7.8	811.0	1'003.6	192.5	23.7
Lait > 6% MG	0.0	0.0	0.0	0	0.0	0.0	0.0	0
Crème	135.2	160.6	25.4	18.8	408.5	531.9	123.4	30.2
Poudre de lait écrémé	859.1	1'100.5	241.4	28.1	3'546.1	4'027.4	481.3	13.6
Poudre de lait	0.4	0.0	-0.4	0	124.6	3.2	-121.5	-97.4
Poudre de crème	0.0	0.1	0.1	0	0.0	0.1	0.1	0
Lait concentré	2.3	0.8	-1.5	-64.1	6.3	7.8	1.5	23.1
Crème concentrée	39.7	66.5	26.8	67.6	217.7	204.8	-12.9	-5.9
Yogourt	394.6	420.5	25.8	6.5	1'340.0	1'506.6	166.6	12.4
Autres produits frais	18.4	11.9	-6.6	-35.7	424.9	263.7	-161.2	-37.9
Petit-lait	5'401.6	4'174.4	-1'227.2	-22.7	19'206.6	13'563.0	-5'643.5	-29.4
Poudre de petit-lait	243.7	160.8	-82.9	-34.0	696.7	843.8	147.1	21.1
Petit-lait concentré	0.0	0.0	0.0	0	0.0	0.0	0.0	0
Beurre (sans beurre déshydraté)	49.5	48.3	-1.2	-2.4	174.5	168.8	-5.7	-3.3
Pâte à tartiner laitières	0.0	0.0	0.0	0	0.3	0.0	-0.3	0
Autres matières grasses provenant du lait	0.6	1.3	0.7	0	2.2	6.4	4.2	193.8
Caséines	0.4	0.1	-0.3	0	0.6	0.3	-0.2	0
Lactalbumine	30.6	15.6	-14.9	-48.8	210.5	151.6	-58.8	-28.0
Autres albumines	0.8	0.0	-0.8	0	1.2	0.1	-1.2	-95.7

Chapitres 04 et 35 du tarif des douanes suisses (sans fromages, chapitre 0406, et sans produits agricoles transformés, chapitres 15 à 22)

Source: Admin. fédérale des douanes AFD

## Importations de fromage par produit/groupe de produit

Fromages / Catégorie (t)	Importations mensuelles		Différence par rapport au même mois de l'année précédente		Importations cumulées		Différence par rapport à la période de l'année précédente	
	avril 2018	avril 2019		(%)	janv. - avr. 2018	janv. - avr. 2019		(%)
Mascarpone, Ricotta Romana	80.8	148.5	67.7	83.8	387.1	439.3	52.2	13.5
Mozzarella	522.4	474.6	-47.9	-9.2	1'533.6	1'364.7	-169.0	-11.0
Autres fromages frais / séché	1'595.5	1'723.0	127.4	8.0	6'200.3	6'197.2	-3.1	-0.1
<b>Total fromages frais / séché</b>	<b>2'198.8</b>	<b>2'346.1</b>	<b>147.3</b>	<b>6.7</b>	<b>8'121.0</b>	<b>8'001.1</b>	<b>-119.9</b>	<b>-1.5</b>
Danablu, Gorgonzola, Roquefort	48.6	54.3	5.6	11.6	196.7	203.7	7.0	3.5
Fromage à croûte fleurie	96.8	107.3	10.5	10.8	411.7	407.0	-4.6	-1.1
Bleu, fromage à pâte persillée	0.0	0.0	0.0	0	0.0	0.0	0.0	0
Brie, Camembert, Italic	105.9	128.0	22.1	20.9	489.0	499.0	10.0	2.0
Autres fromages à pâte molle	733.3	850.2	116.8	15.9	2'862.6	2'849.7	-12.9	-0.5
<b>Total fromages à pâte molle</b>	<b>984.7</b>	<b>1'139.8</b>	<b>155.1</b>	<b>15.7</b>	<b>3'960.0</b>	<b>3'959.3</b>	<b>-0.7</b>	<b>0.0</b>
Fromage à pâte mi-dure persillée	4.5	6.2	1.8	39.6	24.2	24.6	0.4	1.6
Caciocavallo, Fontina, Brà, etc.	30.4	45.0	14.6	48.0	115.1	132.3	17.3	15.0
Tilsiter	4.5	8.6	4.2	93.4	21.7	25.9	4.2	19.2
Autres fromages à pâte mi-dure	829.6	952.4	122.8	14.8	3'195.9	3'582.4	386.6	12.1
Fromages à pâte mi-dure râpé, en poudre	70.3	68.2	-2.1	-3.0	252.1	259.3	7.2	2.9
<b>Total fromages à pâte mi-dure</b>	<b>939.2</b>	<b>1'080.4</b>	<b>141.2</b>	<b>15.0</b>	<b>3'609.0</b>	<b>4'024.7</b>	<b>415.6</b>	<b>11.5</b>
Fromage aux herbes (Schabziger)	0.0	0.1	0.1	0	0.1	0.1	0.0	0
Fromage à pâte dure persillée	0.2	1.9	1.8	0	3.7	8.7	5.0	135.5
Caciocavallo, Fontina, Brà, etc.	18.5	24.9	6.5	35.0	75.6	88.8	13.3	17.5
Emmentaler AOP	35.3	16.6	-18.6	-52.8	95.1	86.5	-8.6	-9.1
Autres fromages à pâte dure	307.9	331.9	24.1	7.8	1'190.7	1'331.7	141.0	11.8
Fromages à pâte dure râpé, en poudre	88.9	87.9	-1.0	-1.2	301.1	292.8	-8.3	-2.7
<b>Total fromages à pâte dure</b>	<b>450.7</b>	<b>463.4</b>	<b>12.7</b>	<b>2.8</b>	<b>1'666.3</b>	<b>1'808.6</b>	<b>142.3</b>	<b>8.5</b>
Grana/Parmigiano	363.8	468.1	104.3	28.7	1'659.0	1'719.6	60.6	3.7
<b>Total fromages à pâte extra-dure</b>	<b>363.8</b>	<b>468.1</b>	<b>104.3</b>	<b>28.7</b>	<b>1'659.0</b>	<b>1'719.6</b>	<b>60.6</b>	<b>3.7</b>
Fromage fondu	272.0	388.5	116.6	42.9	1'303.1	1'399.7	96.6	7.4
<b>Total variétés de fromages</b>	<b>5'209.2</b>	<b>5'886.3</b>	<b>677.2</b>	<b>13.0</b>	<b>20'318.5</b>	<b>20'913.0</b>	<b>594.6</b>	<b>2.9</b>

Source: Admin. fédérale des douanes AFD

## Importations de fromage par pays fournisseur

avril 2019

(t)

	Mascarpone, ricotta Romana	Mozzarella	Autres fromages frais / séché	Total fromages frais / séché	Danablu, Gorgonzola, Roquefort	Brie, Camembert, Reblochon	Autres fromages à pâte molle	Total fromages à pâte molle	Fromage aux herbes	Fromage à pâte dure et mi-dure	Autres fromages	Total
<b>Europe</b>												
Allemagne	11.6	88.5	522.1	622.2	0.0	0.0	230.9	230.9	0.0	427.4	202.6	1'483.1
France	0.1	6.3	290.4	296.8	7.8	116.7	366.9	491.4	0.0	234.6	115.2	1'138.0
Italie	135.5	378.2	643.5	1157.2	45.7	0.0	156.5	202.2	0.0	840.9	8.8	2'209.1
Pays-Bas	0.0	0.0	6.7	6.7	0.0	0.0	25.6	25.6	0.0	184.5	0.0	216.8
Belgique	0.0	0.0	3.3	3.3	0.8	0.0	0.0	0.8	0.0	66.4	0.0	70.6
Luxembourg	0.0	0.0	0.0	0.0	0.0	0.0	0.0	0.0	0.0	0.0	0.0	0.0
Autriche	0.5	0.2	17.2	17.9	0.0	0.0	14.5	14.5	0.0	60.1	58.8	151.3
Grande-Bretagne	0.0	0.0	0.5	0.5	0.0	0.0	0.0	0.0	0.1	49.2	0.2	50.0
Danemark	0.0	0.0	119.1	119.1	0.0	0.0	34.6	34.6	0.0	10.0	2.8	166.5
Norvège	0.0	0.0	0.0	0.0	0.0	0.0	0.0	0.0	0.0	0.0	0.0	0.0
Suède	0.0	0.0	0.0	0.0	0.0	0.0	0.0	0.0	0.0	0.1	0.0	0.1
Portugal	0.8	1.1	0.7	2.5	0.0	0.0	2.2	2.2	0.0	42.4	0.0	47.2
Espagne	0.0	0.0	6.3	6.3	0.0	0.0	0.0	0.0	0.0	51.8	0.1	58.2
Grèce	0.0	0.0	1.3	1.3	0.0	0.0	137.0	137.0	0.0	1.0	0.0	139.3
Autres pays d'Europe	0.0	0.3	111.9	112.2	0.0	0.0	0.5	0.5	0.0	43.4	0.0	156.1
<b>Total europe</b>	<b>148.5</b>	<b>474.5</b>	<b>1'723.0</b>	<b>2'346.1</b>	<b>54.3</b>	<b>116.7</b>	<b>968.7</b>	<b>1'139.8</b>	<b>0.1</b>	<b>2'011.9</b>	<b>388.5</b>	<b>5'886.3</b>
<b>Autres pays</b>												
Canada	0.0	0.0	0.0	0.0	0.0	0.0	0.0	0.0	0.0	0.0	0.0	0.0
USA	0.0	0.0	0.0	0.0	0.0	0.0	0	0.0	0.0	0.0	0.0	0.0
Autres pays d'Amérique	0.0	0.0	0.0	0.0	0.0	0.0	0.0	0.0	0.0	0.0	0.0	0.0
Amérique latine	0.0	0.0	0	0.0	0.0	0.0	0.0	0.0	0.0	0.0	0.0	0.0
Afrique	0.0	0.0	0.0	0.0	0.0	0.0	0.0	0.0	0.0	0.0	0.0	0.0
Asie	0.0	0.0	0	0.0	0.0	0.0	0.0	0.0	0.0	0.0	0.0	0.0
Australie	0.0	0.0	0.0	0.0	0.0	0.0	0.0	0.0	0.0	0.0	0.0	0.0
<b>Total autres pays</b>	<b>0.0</b>	<b>0.0</b>	<b>0.0</b>	<b>0.0</b>	<b>0.0</b>	<b>0.0</b>	<b>0.0</b>	<b>0.0</b>	<b>0.0</b>	<b>0.0</b>	<b>0.0</b>	<b>0.0</b>
<b>Total</b>	<b>148.5</b>	<b>474.6</b>	<b>1723.0</b>	<b>2346.1</b>	<b>54.3</b>	<b>116.7</b>	<b>968.7</b>	<b>1139.8</b>	<b>0.1</b>	<b>2011.9</b>	<b>388.5</b>	<b>5'886.3</b>

Source: Admin. fédérale des douanes AFD

## Importations de fromage par pays fournisseur

avril 2018

(t)

	Mascarpone, ricotta Romana	Mozzarella	Autres fromages frais / séché	Total fromages frais / séché	Danablu, Gorgonzola, Roquefort	Brie, Camembert, Reblochon	Autres fromages à pâte molle	Total fromages à pâte molle	Fromage aux herbes	Fromage à pâte dure et mi-dure	Autres fromages	Total
<b>Europe</b>												
Allemagne	5.8	95.3	623.8	724.8	0.0	0.0	164.9	164.9	0.0	342.2	126.4	1'358.3
France	1.0	1.7	255.3	258.0	7.0	99.1	303.8	409.8	0.0	246.8	103.1	1'017.7
Italie	73.6	422.7	442.7	938.9	41.5	0.0	140.5	182.1	0.0	679.1	11.8	1'812.0
Pays-Bas	0.0	0.0	0.8	0.8	0.0	0.0	1.5	1.5	0.0	205.9	0.0	208.2
Belgique	0.0	0.0	1.4	1.4	0.0	0.0	0.1	0.1	0.0	89.8	0.2	91.4
Luxembourg	0.0	0.0	0.0	0.0	0.0	0.0	0.0	0.0	0.0	0.0	0.0	0.0
Autriche	0.5	0.5	24.4	25.3	0.0	0.0	7.6	7.6	0.0	13.0	29.5	75.4
Grande-Bretagne	0.0	0.0	0.7	0.7	0.0	0.0	0.0	0.0	0.0	24.8	0.0	25.6
Danemark	0.0	2.2	102.1	104.3	0.0	0.0	29.1	29.1	0.0	5.9	1.0	140.3
Norvège	0.0	0.0	0.0	0.0	0.0	0.0	0.0	0.0	0.0	0.0	0.0	0.0
Suède	0.0	0.0	17.3	17.3	0.0	0.0	0.0	0.0	0.0	0.5	0.0	17.8
Portugal	0.0	0.0	0.9	0.9	0.0	0.0	1.0	1.0	0.0	30.2	0.0	32.1
Espagne	0.0	0.0	3.9	3.9	0.0	0.0	0.4	0.4	0.0	47.7	0.1	52.0
Grèce	0.0	0.0	0.1	0.1	0.0	0.0	180.3	180.3	0.0	0.2	0.0	180.6
Autres pays d'Europe	0.0	0.0	122.4	122.4	0.0	0.0	7.9	7.9	0.0	67.4	0.0	197.7
<b>Total europe</b>	<b>80.8</b>	<b>522.4</b>	<b>1'595.5</b>	<b>2'198.8</b>	<b>48.5</b>	<b>99.1</b>	<b>837.0</b>	<b>984.6</b>	<b>0.0</b>	<b>1'753.7</b>	<b>272.0</b>	<b>5'209.1</b>
<b>Autres pays</b>												
Canada	0.0	0.0	0.0	0.0	0.0	0.0	0.0	0.0	0.0	0.0	0.0	0.0
USA	0.0	0.0	0.0	0.0	0.0	0.0	0.0	0.0	0.0	0.0	0.0	0.0
Autres pays d'Amérique	0.0	0.0	0.0	0.0	0.0	0.0	0.0	0.0	0.0	0.0	0.0	0.0
Amérique latine	0.0	0.0	0.0	0.0	0.0	0.0	0.0	0.0	0.0	0.0	0.0	0.0
Afrique	0.0	0.0	0.0	0.0	0.0	0.0	0.0	0.0	0.0	0.0	0.0	0.0
Asie	0.0	0.0	0.0	0.0	0.0	0.0	0.0	0.0	0.0	0.0	0.0	0.0
Australie	0.0	0.0	0.0	0.0	0.0	0.0	0.0	0.0	0.0	0.0	0.0	0.0
<b>Total autres pays</b>	<b>0.0</b>	<b>0.0</b>	<b>0.0</b>	<b>0.0</b>	<b>0.0</b>	<b>0.0</b>	<b>0.0</b>	<b>0.0</b>	<b>0.0</b>	<b>0.0</b>	<b>0.0</b>	<b>0.0</b>
<b>Total</b>	<b>80.8</b>	<b>522.4</b>	<b>1'595.5</b>	<b>2'198.8</b>	<b>48.5</b>	<b>99.1</b>	<b>837.0</b>	<b>984.6</b>	<b>0.0</b>	<b>1'753.7</b>	<b>272.0</b>	<b>5'209.1</b>

Source: Admin. fédérale des douanes AFD

## Importations de fromage cumulées par pays, cumulées

Janvier à avril 2019

(t)	Mascarpone, ricotta Romana	Mozzarella	Autres fromages frais / séché	Total fromages frais / séré	Danablu, Gorgonzola, Roquefort	Brie, Camembert, Reblochon	Autres fromages à pâte molle	Total fromages à pâte molle	Fromage aux herbes	Fromage à pâte dure et mi-dure	Autres fromages	Total
<b>Europe</b>												
Allemagne	44.4	351.6	1'965.9	2'361.9	1.2	0.0	716.2	717.4	0.0	1'630.4	700.0	5'409.8
France	0.2	18.0	1'002.4	1'020.7	30.4	457.2	1'304.6	1'792.2	0.0	931.0	440.9	4'184.8
Italie	388.7	958.8	2'208.5	3'556.0	170.7	0.0	537.0	707.7	0.0	3'097.0	44.1	7'404.8
Pays-Bas	0.0	0.7	16.4	17.1	0.5	0.0	45.5	46.0	0.0	726.5	0.2	789.9
Belgique	0.4	0.0	12.1	12.4	0.8	0.0	9.8	10.6	0.0	263.9	0.1	287.1
Luxembourg	0.0	0.0	0.0	0.0	0.0	0.0	0.0	0.0	0.0	0.0	0.0	0.0
Autriche	1.8	9.9	85.8	97.4	0.0	0.0	114.0	114.0	0.0	192.5	201.9	605.8
Grande-Bretagne	0.0	0.0	0.5	0.5	0.0	0.0	0.9	0.9	0.1	184.0	0.6	186.1
Danemark	0.0	21.8	377.2	399.0	0.0	0.0	139.0	139.0	0.0	43.4	11.4	592.7
Norvège	0.0	0.0	0.3	0.3	0.0	0.0	0.0	0.0	0.0	0.1	0.0	0.4
Suède	0.0	0.0	20.2	20.2	0.0	0.0	0.0	0.0	0.0	1.9	0.0	22.1
Portugal	3.8	2.7	2.4	8.8	0.0	0.0	10.7	10.7	0.0	125.3	0.0	144.8
Espagne	0.0	0.2	22.9	23.1	0.0	0.0	4.4	4.4	0.0	158.3	0.2	186.1
Grèce	0.0	0.0	2.4	2.4	0.0	0.0	406.3	406.3	0.0	1.7	0.0	410.4
Autres pays d'Europe	0.0	0.9	477.2	478.1	0.0	0.0	7.2	7.2	0.0	194.6	0.0	679.9
<b>Total europe</b>	<b>439.3</b>	<b>1'364.6</b>	<b>6'194.0</b>	<b>7'997.9</b>	<b>203.7</b>	<b>457.2</b>	<b>3'295.6</b>	<b>3'956.5</b>	<b>0.1</b>	<b>7'550.5</b>	<b>1'399.6</b>	<b>20'904.7</b>
<b>Autres pays</b>												
Canada	0.0	0.0	0.0	0.0	0.0	0.0	0.0	0.0	0.0	0.0	0.0	0.0
USA	0.0	0.0	0.0	0.0	0.0	0.0	0.0	0.0	0.0	0.1	0.0	0.1
Autres pays d'Amérique	0.0	0.0	0.0	0.0	0.0	0.0	0.0	0.0	0.0	0.0	0.0	0.0
Amérique latine	0.0	0.0	0.0	0.0	0.0	0.0	0.0	0.0	0.0	0.0	0.0	0.0
Afrique	0.0	0.0	0.0	0.0	0.0	0.0	0.0	0.0	0.0	0.0	0.0	0.0
Asie	0.0	0.0	0.0	0.0	0.0	0.0	0.0	0.0	0.0	0.0	0.0	0.0
Australie	0.0	0.0	0.0	0.0	0.0	0.0	0.0	0.0	0.0	0.0	0.0	0.0
<b>Total autres pays</b>	<b>-</b>	<b>0.0</b>	<b>-</b>	<b>0.0</b>	<b>-</b>	<b>-</b>	<b>-</b>	<b>-</b>	<b>-</b>	<b>0.1</b>	<b>0.0</b>	<b>0.2</b>
<b>Total</b>	<b>439.3</b>	<b>1'364.7</b>	<b>6'194.0</b>	<b>7'997.9</b>	<b>203.7</b>	<b>457.2</b>	<b>3'295.6</b>	<b>3'956.5</b>	<b>0.1</b>	<b>7'550.7</b>	<b>1'399.7</b>	<b>20'904.9</b>

Source: Admin. fédérale des douanes AFD

## Importations de fromage cumulées par pays, cumulées

Janvier à avril 2018

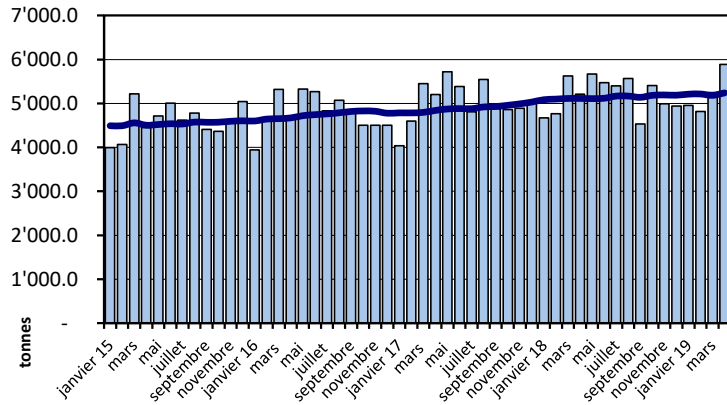
(t)	Mascarpone, ricotta Romana	Mozzarella	Autres fromages frais / séché	Total fromages frais / séché	Danablu, Gorgonzola, Roquefort	Brie, Camembert, Reblochon	Autres fromages à pâte molle	Total fromages à pâte molle	Fromage aux herbes	Fromage à pâte dure et mi-dure	Autres fromages	Total
<b>Europe</b>												
Allemagne	33.1	328.1	2'380.3	2'741.5	0.0	0.0	678.6	678.6	0.0	1'324.5	713.9	<b>5'458.5</b>
France	1.0	8.2	1'029.5	1'038.6	33.9	457.6	1'342.8	1'834.3	0.0	978.7	380.4	<b>4'232.1</b>
Italie	337.4	1'145.7	1'648.0	3'131.1	161.4	0.0	551.8	713.1	0.1	2'890.2	47.6	<b>6'782.0</b>
Pays-Bas	0.0	0.6	26.7	27.2	0.0	0.0	13.0	13.0	0.0	742.7	0.0	<b>782.9</b>
Belgique	0.1	0.5	9.1	9.7	0.6	0.0	0.5	1.1	0.0	261.8	0.6	<b>273.1</b>
Luxembourg	0.0	0.0	0.2	0.2	0.0	0.0	1.4	1.4	0.0	0.0	2.0	<b>3.6</b>
Autriche	2.3	23.5	85.7	111.5	0.0	0.0	29.1	29.1	0.0	66.6	152.5	<b>359.8</b>
Grande-Bretagne	0.0	0.0	2.2	2.2	0.0	0.0	0.0	0.0	0.0	131.3	0.7	<b>134.2</b>
Danemark	0.0	8.1	373.0	381.1	0.0	0.0	106.3	106.3	0.0	57.8	3.8	<b>549.0</b>
Norvège	0.0	0.0	0.0	0.0	0.0	0.0	0.0	0.0	0.0	0.1	0.0	<b>0.1</b>
Suède	0.0	0.0	78.8	78.8	0.0	0.0	0.0	0.0	0.0	1.2	0.0	<b>80.0</b>
Portugal	8.0	9.0	3.2	20.2	0.0	0.0	5.5	5.5	0.0	127.5	0.0	<b>153.3</b>
Espagne	0.0	1.8	13.8	15.6	0.0	0.0	4.9	4.9	0.0	148.8	0.2	<b>169.5</b>
Grèce	0.0	0.0	1.0	1.0	0.0	0.0	555.0	555.0	0.0	1.8	0.0	<b>557.8</b>
Autres pays d'Europe	0.0	0.0	541.1	541.1	0.0	0.0	11.7	11.7	0.0	182.1	0.6	<b>735.5</b>
<b>Total europe</b>	<b>381.9</b>	<b>1'525.4</b>	<b>6'192.6</b>	<b>8'099.9</b>	<b>195.9</b>	<b>457.6</b>	<b>3'300.5</b>	<b>3'954.0</b>	<b>0.1</b>	<b>6'915.2</b>	<b>1'302.3</b>	<b>20'271.5</b>
<b>Autres pays</b>												
Canada	0.0	0.0	0.0	0.0	0.0	0.0	0.0	0.0	0.0	0.0	0.0	<b>0.0</b>
USA	0.0	0.0	0.0	0.0	0.0	0.0	0.0	0.0	0.0	0.0	0.0	<b>0.0</b>
Autres pays d'Amérique	0.0	0.0	0.0	0.0	0.0	0.0	0.0	0.0	0.0	0.0	0.0	<b>0.0</b>
Amérique latine	0.0	0.0	0.0	0.0	0.0	0.0	0.0	0.0	0.0	0.0	0.0	<b>0.0</b>
Afrique	0.0	0.0	0.0	0.0	0.0	0.0	0.0	0.0	0.0	0.0	0.0	<b>0.0</b>
Asie	0.0	0.0	0.0	0.0	0.0	0.0	0.0	0.0	0.0	0.1	0.0	<b>0.1</b>
Australie	0.0	0.0	0.0	0.0	0.0	0.0	0.0	0.0	0.0	0.0	0.0	<b>0.0</b>
<b>Total autres pays</b>	<b>0.0</b>	<b>0.0</b>	<b>0.0</b>	<b>0.0</b>	<b>0.0</b>	<b>0.0</b>	<b>0.0</b>	<b>0.0</b>	<b>0.0</b>	<b>0.1</b>	<b>0.0</b>	<b>0.1</b>
<b>Total</b>	<b>381.9</b>	<b>1'525.4</b>	<b>6'192.6</b>	<b>8'099.9</b>	<b>195.9</b>	<b>457.6</b>	<b>3'300.5</b>	<b>3'954.0</b>	<b>0.1</b>	<b>6'915.3</b>	<b>1'302.3</b>	<b>20'271.6</b>

Source: Admin. fédérale des douanes AFD

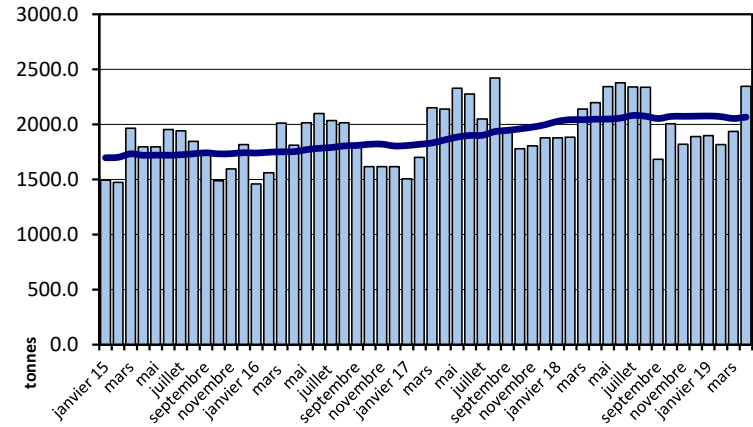


## Importations depuis 2015 - Valeur moyenne des 12 derniers mois

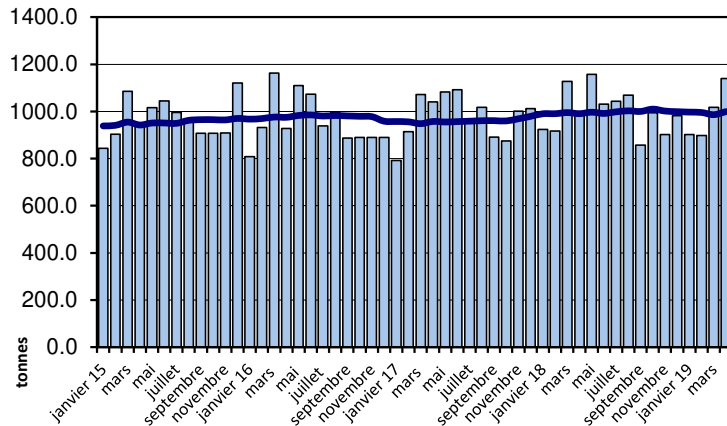
**Total des importations de fromages**



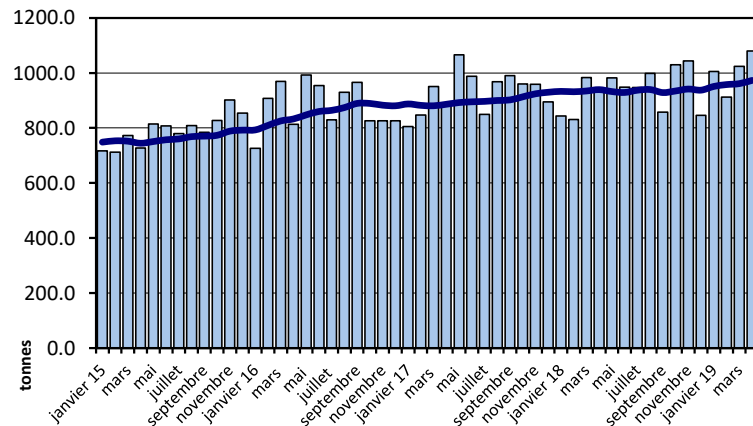
**Fromages frais**



**Fromages à pâte molle**

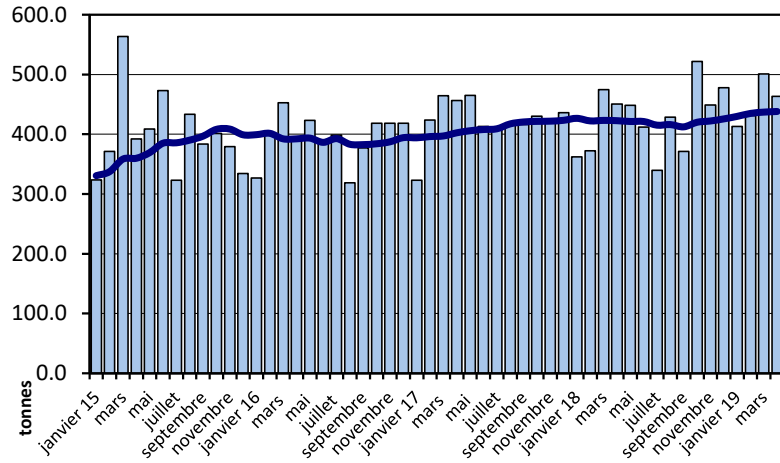


**Fromages à pâte mi-dure**

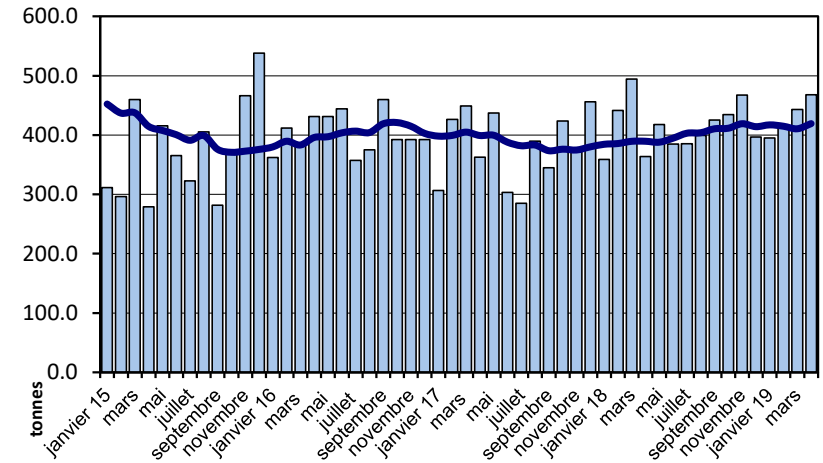


## Importations depuis 2015 - Valeur moyenne des 12 derniers mois

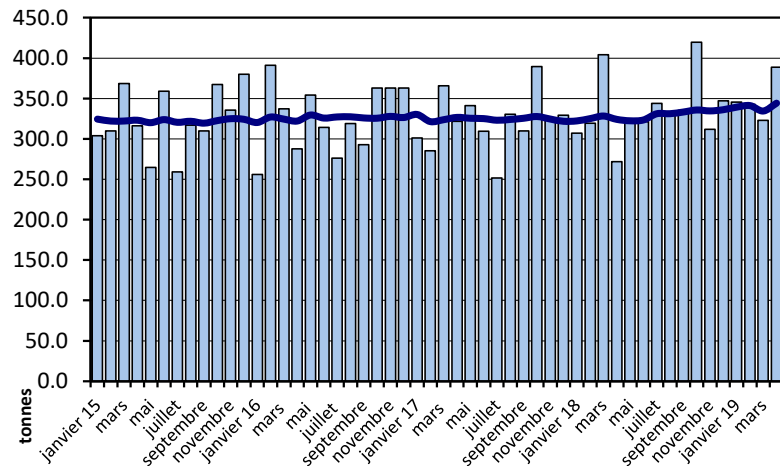
Fromages à pâte dure



Fromages à pâte extra-dure

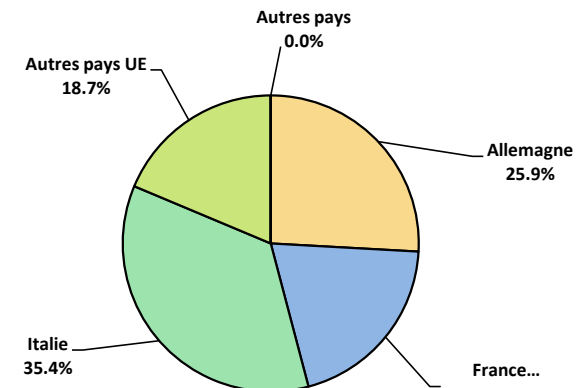


Fromage fondu



Importations de fromage par pays fournisseur, janvier à avril 2019

Total 20'905 tonnes



## Importations autres produits laitiers

Produits laitiers (t)	Importations mensuelles		Différences par rapport au même mois de l'année précédente		Importations cumulées		Différence par rapport à la même période de l'année précédente	
	avril 2018	avril 2019		(%)	janv. - avr. 2018	janv. - avr. 2019		(%)
Lait écrémé	0.1	0.2	0.1	0	0.5	1.3	0.7	0
Lait	2'311.9	2'091.8	-220.0	-9.5	10'119.7	8'128.9	-1'990.8	-19.7
Lait > 6% MG	0.0	0.0	0.0	0	0.2	0.1	-0.1	0
Crème	175.6	129.6	-45.9	-26.2	441.6	478.8	37.2	8.4
Poudre de lait écrémé	4.4	13.7	9.3	212.8	13.8	41.1	27.2	196.5
Poudre de lait	77.0	40.3	-36.7	-47.7	338.8	290.1	-48.7	-14.4
Poudre de crème	0.0	0.0	0.0	0	0.0	0.0	0.0	0
Lait concentré	35.2	18.4	-16.8	-47.8	147.4	133.6	-13.8	-9.4
Crème concentrée	70.2	122.2	52.0	74.1	286.9	236.5	-50.4	-17.6
Yogourt	757.1	812.1	55.0	7.3	3'252.2	3'159.6	-92.6	-2.8
Autres produits frais	12.6	31.2	18.6	147.0	51.9	119.2	67.3	129.6
Petit-lait	844.3	786.7	-57.6	-6.8	2'873.0	2'913.5	40.5	1.4
Poudre de petit-lait	2.9	0.1	-2.8	-95.5	7.3	7.2	-0.2	-2.3
Petit-lait concentré	25.2	0.0	-25.2	-100.0	25.2	25.2	0.0	-0.1
Beurre (sans beurre anhydre)	4.8	2.1	-2.8	-57.6	22.0	22.0	0.0	-0.2
Pâte à tartiner laitières	0.0	0.0	0.0	0	0.2	0.1	-0.1	0
Autres matières grasses provenant du lait	10.9	9.4	-1.4	-12.9	33.6	41.4	7.8	23.1
Caséines	48.8	26.8	-22.0	-45.0	186.8	139.0	-47.9	-25.6
Lactalbumine	76.3	113.9	37.6	49.3	325.1	330.5	5.4	1.6
Autres albumines	0.0	24.9	24.8	0	1.2	26.4	25.2	0

Source: Admin. fédérale des douanes AFD

Valeurs statistiques [sur la base de tous les résultats individuels\*]

avril 2019

		Moyenne	Écart type	5%-quantile	10%-quantile	Médian	90%-quantile	95%-quantile
Germes	Nombre d'échantillons	1'000 germes/ml	1'000 germes/ml	1'000 germes/ml	1'000 germes/ml	1'000 germes/ml	1'000 germes/ml	1'000 germes/ml
	37'189	10	159	1	2	4	11	16
Cellules somatiques	Nombre d'échantillons	1'000 cellules/ml	1'000 cellules/ml	1'000 cellules/ml	1'000 cellules/ml	1'000 cellules/ml	1'000 cellules/ml	1'000 cellules/ml
	37'268	117	82	36	45	97	212	267
Point de congélation	Nombre d'échantillons	°C	°C	°C	°C	°C	°C	°C
	37'459	-0.53	0.00	-0.54	-0.53	-0.53	-0.52	-0.52

\* Ont été pris en compte tous les échantillons, pour lesquels le critère d'analyse considéré a été analysé. Suisse, sans France (lait de zone franche) et sans lait la Principauté du Liechtenstein.

Répartition "nombre de germes" / Indications en 1'000 germes / ml de tous les résultats individuels\*

avril 2019

De	1	5	7	9	11	30	80	100	300	600	1000	≥	Total résultats individuels
à	4	6	8	10	29	79	99	299	599	999	2'999	3'000	
Nombre	19'604	7'880	4'027	1'798	3'063	576	47	128	34	8	10	14	37'189
%	52.71	21.19	10.83	4.83	8.24	1.55	0.13	0.34	0.09	0.02	0.03	0.04	100

Répartition "nombre de cellules" / Indications en 1'000 cellules / ml de tous les résultats individuels\*

avril 2019

De	1	50	101	150	200	250	300	350	400	600	800	≥	Total résultats individuels
à	49	100	149	199	249	299	349	399	599	799	999	1000	
Nombre	4855	14681	8870	4487	2062	1079	538	277	318	76	16	9	37'268
%	13.03	39.39	23.80	12.04	5.53	2.90	1.44	0.74	0.85	0.20	0.04	0.02	100

Répartition "point de congélation" / Indications en °C de tous les résultats individuels\*

avril 2019

De	≤	-0.539	-0.535	-0.531	-0.527	-0.523	-0.519	-0.516	-0.511	-0.507	-0.503	≥	Total résultats individuels
à	-0.540	-0.536	-0.532	-0.528	-0.524	-0.520	-0.517	-0.512	-0.508	-0.504	-0.500	-0.499	
Nombre	260	1597	6467	12454	10918	4486	818	337	45	31	10	36	37'459
%	0.69	4.26	17.26	33.25	29.15	11.98	2.18	0.90	0.12	0.08	0.03	0.10	100

Sources: Suisselab SA Zollikofen, TSM Fiduciaire Sàrl Berne

Lait cru suisse: évaluation de droit public des résultats du contrôle du lait (lait de vache)										
avril 2019										
Canton	Germe (Nombre d'exploitations)									
	Aucune contestation		1ère contestation		2ème contestation		3ème contestation		Total évaluations	
	G-0	%	G-1C/4M	%	G-2C/4M	%	G-3C/4M	%	G-Total	%
AG	685	99.13	5	0.72	1	0.14	0	0.00	691	100
AI	272	98.91	3	1.09	0	0.00	0	0.00	275	100
AR	388	100.00	0	0.00	0	0.00	0	0.00	388	100
BE	4978	99.82	9	0.18	0	0.00	0	0.00	4987	100
BL/BS	252	99.60	1	0.40	0	0.00	0	0.00	253	100
FR	1359	99.85	2	0.15	0	0.00	0	0.00	1361	100
GE	4	100.00	0	0.00	0	0.00	0	0.00	4	100
GL	196	100.00	0	0.00	0	0.00	0	0.00	196	100
GR	537	99.81	1	0.19	0	0.00	0	0.00	538	100
JU	395	100.00	0	0.00	0	0.00	0	0.00	395	100
LU	1967	99.65	6	0.30	1	0.05	0	0.00	1974	100
NE	348	99.71	0	0.00	1	0.29	0	0.00	349	100
NW	249	99.60	1	0.40	0	0.00	0	0.00	250	100
OW	376	99.73	1	0.27	0	0.00	0	0.00	377	100
SG	1988	99.60	8	0.40	0	0.00	0	0.00	1996	100
SH	60	98.36	1	1.64	0	0.00	0	0.00	61	100
SO	435	99.54	2	0.46	0	0.00	0	0.00	437	100
SZ	604	99.67	2	0.33	0	0.00	0	0.00	606	100
TG	936	100.00	0	0.00	0	0.00	0	0.00	936	100
TI	99	99.00	1	1.00	0	0.00	0	0.00	100	100
UR	163	100.00	0	0.00	0	0.00	0	0.00	163	100
VD	761	99.74	1	0.13	1	0.13	0	0.00	763	100
VS	334	98.82	3	0.89	1	0.30	0	0.00	338	100
ZG	229	100.00	0	0.00	0	0.00	0	0.00	229	100
ZH	912	99.78	2	0.22	0	0.00	0	0.00	914	100
Divers	0	0.00	0	0.00	0	0.00	0	0.00	0	100
<b>Total CH</b>	<b>18'527</b>	<b>99.71</b>	<b>49</b>	<b>0.26</b>	<b>5</b>	<b>0.03</b>	<b>0</b>	<b>0.00</b>	<b>18'581</b>	<b>100</b>
F*	51	100.00	0	0.00	0	0.00	0	0.00	51	100
FL**	41	100.00	0	0.00	0	0.00	0	0.00	41	100
<b>Total</b>	<b>18'619</b>	<b>99.71</b>	<b>49</b>	<b>0.26</b>	<b>5</b>	<b>0.03</b>	<b>0</b>	<b>0.00</b>	<b>18'673</b>	<b>100</b>

**Légende:**

G-0 Nombre d'exploitations sans contestation de la charge en germes au niveau du résultat mensuel\* dans le mois d'analyse, c.-à-d. résultat mensuel <80'000 germes/ml

G-1C/4M Nombre d'exploitations avec la 1ère contestation de la charge en germes en 4 mois

G-2C/4M Nombre d'exploitations avec la 2ème contestation de la charge en germes en 4 mois

G-3C/4M Nombre d'exploitations avec la 3ème contestation de la charge en germes en 4 mois

G-Total Nombre total d'exploitations évaluées quant à la charge en germes

\* Résultat mensuel = moyenne géométrique des résultats d'analyses du premier et du deuxième échantillon d'un mois. N'y a-t-il exceptionnellement qu'un seul résultat, celui-ci compte comme résultat mensuel.

\* F Échantillons provenant de la France (zone franche)

\*\* FL Échantillons provenant de la Principauté de Liechtenstein

Sources: Suisselab SA Zollikofen, TSM Fiduciaire Sàrl Berne

Lait cru suisse: évaluation de droit public des résultats du contrôle du lait (lait de vache)												
avril 2019												
Canton	Cellules somatiques											
	[Nombre d'exploitations]											
	Aucune contestation		1ère contestation		2ème contestation		3ème contestation		4ème contestation		Total 41957 évaluations	
	C-0	%	C-1C/5M	%	C-2C/5M	%	C-3C/5M	%	C-4C/5M	%	C-Total	%
AG	679	98.26	11	1.59	1	0.14	0	0.00	0	0.00	691	100
AI	271	98.55	3	1.09	1	0.36	0	0.00	0	0.00	275	100
AR	386	99.48	2	0.52	0	0.00	0	0.00	0	0.00	388	100
BE	4961	99.48	18	0.36	4	0.08	4	0.08	0	0.00	4987	100
BL/BS	251	99.21	2	0.79	0	0.00	0	0.00	0	0.00	253	100
FR	1353	99.41	4	0.29	4	0.29	0	0.00	0	0.00	1361	100
GE	4	100.00	0	0.00	0	0.00	0	0.00	0	0.00	4	100
GL	196	100.00	0	0.00	0	0.00	0	0.00	0	0.00	196	100
GR	537	99.81	1	0.19	0	0.00	0	0.00	0	0.00	538	100
JU	394	99.75	1	0.25	0	0.00	0	0.00	0	0.00	395	100
LU	1959	99.24	11	0.56	3	0.15	1	0.05	0	0.00	1974	100
NE	349	100.00	0	0.00	0	0.00	0	0.00	0	0.00	349	100
NW	248	99.20	1	0.40	1	0.40	0	0.00	0	0.00	250	100
OW	374	99.20	3	0.80	0	0.00	0	0.00	0	0.00	377	100
SG	1980	99.20	16	0.80	0	0.00	0	0.00	0	0.00	1996	100
SH	60	98.36	1	1.64	0	0.00	0	0.00	0	0.00	61	100
SO	434	99.31	2	0.46	0	0.00	1	0.23	0	0.00	437	100
SZ	602	99.34	3	0.50	1	0.17	0	0.00	0	0.00	606	100
TG	925	98.82	9	0.96	2	0.21	0	0.00	0	0.00	936	100
TI	98	98.00	1	1.00	0	0.00	0	0.00	1	1.00	100	100
UR	160	98.16	3	1.84	0	0.00	0	0.00	0	0.00	163	100
VD	753	98.69	7	0.92	2	0.26	1	0.13	0	0.00	763	100
VS	335	99.11	3	0.89	0	0.00	0	0.00	0	0.00	338	100
ZG	229	100.00	0	0.00	0	0.00	0	0.00	0	0.00	229	100
ZH	903	98.80	9	0.98	1	0.11	1	0.11	0	0.00	914	100
Divers	0	0.00	0	0.00	0	0.00	0	0.00	0	0.00	0	100
<b>Total CH</b>	<b>18'441</b>	<b>99</b>	<b>111</b>	<b>1</b>	<b>20</b>	<b>0</b>	<b>8</b>	<b>0</b>	<b>1</b>	<b>0</b>	<b>18'581</b>	<b>100</b>
F*	50	98	0	0	0	0	1	2	0	0	51	100
FL**	41	100	0	0	0	0	0	0	0	0	41	100
<b>Total</b>	<b>18'532</b>	<b>99</b>	<b>111</b>	<b>1</b>	<b>20</b>	<b>0</b>	<b>9</b>	<b>0</b>	<b>1</b>	<b>0</b>	<b>18'673</b>	<b>100</b>

**Légende:**

C-0 Nombre d'exploitations sans contestation de la charge en cellules au niveau du résultat mensuel\* dans le mois d'analyse, c.-à-d. résultat mensuel &lt;350'000 cellules somatiques/ml

C-1C/5M Nombre d'exploitations avec la 1ère contestation de la charge en cellules en 5 mois

C-2C/5M Nombre d'exploitations avec la 2ème contestation de la charge en cellules en 5 mois

C-3C/5M Nombre d'exploitations avec la 3ème contestation de la charge en cellules en 5 mois

C-4C/5M Nombre d'exploitations avec la 4ème contestation de la charge en cellules en 5 mois

C-Total Nombre total d'exploitations évaluées quant à la charge en cellules

\* Résultat mensuel = moyenne géométrique des résultats d'analyses du premier et du deuxième

échantillon d'un mois. N'y a-t-il exceptionnellement qu'un seul résultat, celui-ci compte comme résultat mensuel.

\* F Échantillons provenant de la France (zone franche)

\*\* FL Échantillons provenant de la Principauté du Liechtenstein

Sources: SuisseLab SA Zollikofen, TSM Fiduciaire Sàrl Berne

**Lait cru suisse: évaluation de droit public des résultats du contrôle du lait (lait de vache)  
avril 2019**

Canton	Substances inhibitrices [Nombre d'exploitations]					
	Pas de détection de substances inhibitrices		Détection de substances inhibitrices		Total évaluations	
	S.i.-0	%	S.i.-1	%	S.i.-Total	%
AG	691	100	1	0	692	100
AI	276	100	1	0	277	100
AR	388	100	0	0	388	100
BE	4988	100	7	0	4995	100
BL/BS	254	100	0	0	254	100
FR	1360	100	0	0	1360	100
GE	4	100	0	0	4	100
GL	195	99	1	1	196	100
GR	538	100	0	0	538	100
JU	394	100	0	0	394	100
LU	1975	100	1	0	1976	100
NE	349	100	0	0	349	100
NW	251	100	0	0	251	100
OW	377	100	0	0	377	100
SG	1998	100	0	0	1998	100
SH	61	100	0	0	61	100
SO	438	100	0	0	438	100
SZ	606	100	0	0	606	100
TG	939	100	0	0	939	100
TI	100	99	1	1	101	100
UR	163	100	0	0	163	100
VD	764	100	0	0	764	100
VS	337	100	1	0	338	100
ZG	229	100	0	0	229	100
ZH	909	100	2	0	911	100
Divers	0	0.00	0	0.00	0	100
<b>Total CH</b>	<b>18'584</b>	<b>100</b>	<b>15</b>	<b>0</b>	<b>18'599</b>	<b>100</b>
F*	0	0	0	0	0	0
FL**	51	100	0	0	51	100
	41	100	0	0	41	100
	0	0	0	0	0	0
<b>Total</b>	<b>18'676</b>	<b>100</b>	<b>15</b>	<b>0</b>	<b>18'691</b>	<b>100</b>

Légende:

- S.i.-0 Nombre d'exploitations avec détection de substances inhibitrices dans le mois analysé
- S.i.-1 Nombre d'exploitations sans détection de substances inhibitrices dans le mois analysé
- S.i.-Total Nombre total d'exploitations évaluées quant à la détection de substances inhibitrices

- \* F Échantillons provenant de la France (zone franche)
- \*\* FL Échantillons provenant de la Principauté du Liechtenstein

Sources: Suiselab SA Zollikofen, TSM Fiduciaire Sàrl Berne

Lait cru suisse: évaluation de droit public des résultats du contrôle du lait (lait de vache)										
avril 2019										
Canton	Suspensions de livraison de lait [Nombre d'exploitations]									
	Germe		Cellules somatiques		Substances inhibitrices		Suspensions successives		Total suspensions	
	Sp-G	%	Sp-C	%	Sp-S.i.	%	Sp-Succ.	%	Sp-Total	%
AG	0	0.00	0	0	1	100.00	0	0.00	1	100
AI	0	0.00	0	0.00	1	100.00	0	0.00	1	100
AR	0	0.00	0	0.00	0	0.00	0	0.00	0	100
BE	0	0.00	0	0.00	7	100.00	0	0.00	7	100
BL/BS	0	0.00	0	0.00	0	0.00	0	0.00	0	100
FR	0	0.00	0	0.00	0	0.00	0	0.00	0	100
GE	0	0.00	0	0.00	0	0.00	0	0.00	0	100
GL	0	0.00	0	0.00	1	100.00	0	0.00	1	100
GR	0	0.00	0	0.00	0	0.00	0	0.00	0	100
JU	0	0.00	0	0.00	0	0.00	0	0.00	0	100
LU	0	0.00	0	0.00	1	100.00	0	0.00	1	100
NE	0	0.00	0	0.00	0	0.00	0	0.00	0	100
NW	0	0.00	0	0.00	0	0.00	0	0.00	0	100
OW	0	0.00	0	0.00	0	0.00	0	0.00	0	100
SG	0	0.00	0	0.00	0	0.00	0	0.00	0	100
SH	0	0.00	0	0.00	0	0.00	0	0.00	0	100
SO	0	0.00	0	0.00	0	0.00	0	0.00	0	100
SZ	0	0.00	0	0.00	0	0.00	0	0.00	0	100
TG	0	0.00	0	0.00	0	0.00	0	0.00	0	100
TI	0	0.00	1	50.00	1	50.00	0	0.00	2	100
UR	0	0.00	0	0.00	0	0.00	0	0.00	0	100
VD	0	0.00	0	0.00	0	0.00	0	0.00	0	100
VS	0	0.00	0	0.00	1	100.00	0	0.00	1	100
ZG	0	0.00	0	0.00	0	0.00	0	0.00	0	100
ZH	0	0.00	0	0.00	2	100.00	0	0.00	2	100
Divers	0	0.00	0	0.00	0	0.00	0	0.00	0	100
<b>Total CH</b>	<b>0</b>	<b>0.00</b>	<b>1</b>	<b>6.25</b>	<b>15</b>	<b>93.75</b>	<b>0</b>	<b>0.00</b>	<b>16</b>	<b>100</b>
F*	0	0.00	0	0.00	0	0.00	0	0.00	0	100
FL**	0	0.00	0	0.00	0	0.00	0	0.00	0	100
<b>Total</b>	<b>0</b>	<b>0.00</b>	<b>1</b>	<b>6.25</b>	<b>15</b>	<b>93.75</b>	<b>0</b>	<b>0.00</b>	<b>16</b>	<b>100</b>

**Légende:**

- Sp-G Nombre de suspensions dues à 3 contestations en matière de germes sur une durée de 4 mois
- Sp-C Nombre de suspensions dues à 4 contestations en matière de cellules somatiques sur une durée de 5 mois
- Sp-S.i. Nombre de suspensions due à la mise en évidence de substances inhibitrices
- Sp-Succ. Nombre de suspensions successives dans le cadre de suspensions antérieures
- Sp-Total Total nombre de suspensions de livraison de lait

- \* F Échantillons provenant de la France (zone franche)
- \*\* FL Échantillons provenant de la Principauté du Liechtenstein

Sources: Suisselab SA Zollikofen, TSM Fiduciaire Sàrl Berne



**Lait cru suisse: évaluation de droit privé des résultats du contrôle du lait (lait de vache)**

avril 2019

Canton	Germes [Nombre d'exploitations]														Total évaluations*	
	Aucune contestation*		1ère contestation*		2ème contestation*		3ème contestation*		41957 4ème contestation*		5ème contestation*		G-Total			
	G-0≤10	%	G-0>10	%	G-1C/5M	%	G-2C/5M	%	G-3C/5M	%	G-4C/5M	%	G-5C/5M	%		
AG	426	61.56	247	35.69	11	1.59	6	0.87	1	0.14	1	0.14	0	0.00	692	100
AI	206	74.64	67	24.28	1	0.36	2	0.72	0	0.00	0	0.00	0	0.00	276	100
AR	323	83.25	62	15.98	1	0.26	2	0.52	0	0.00	0	0.00	0	0.00	388	100
BE	3743	74.98	1204	24.12	32	0.64	8	0.16	4	0.08	1	0.02	0	0.00	4992	100
BL/BS	161	63.39	89	35.04	4	1.57	0	0.00	0	0.00	0	0.00	0	0.00	254	100
FR	937	68.85	411	30.20	9	0.66	4	0.29	0	0.00	0	0.00	0	0.00	1361	100
GE	1	25.00	2	50.00	1	25.00	0	0.00	0	0.00	0	0.00	0	0.00	4	100
GL	160	81.63	35	17.86	1	0.51	0	0.00	0	0.00	0	0.00	0	0.00	196	100
GR	434	80.67	99	18.40	4	0.74	1	0.19	0	0.00	0	0.00	0	0.00	538	100
JU	232	58.88	155	39.34	7	1.78	0	0.00	0	0.00	0	0.00	0	0.00	394	100
LU	1395	70.63	561	28.41	11	0.56	6	0.30	2	0.10	0	0.00	0	0.00	1975	100
NE	224	64.37	117	33.62	3	0.86	1	0.29	1	0.29	0	0.00	2	0.57	348	100
NW	197	79.12	50	20.08	0	0.00	1	0.40	1	0.40	0	0.00	0	0.00	249	100
OW	296	78.72	77	20.48	1	0.27	2	0.53	0	0.00	0	0.00	0	0.00	376	100
SG	1630	81.54	340	17.01	18	0.90	9	0.45	2	0.10	0	0.00	0	0.00	1999	100
SH	45	76.27	12	20.34	1	1.69	1	1.69	0	0.00	0	0.00	0	0.00	59	100
SO	268	61.19	165	37.67	3	0.68	2	0.46	0	0.00	0	0.00	0	0.00	438	100
SZ	432	71.29	164	27.06	7	1.16	3	0.50	0	0.00	0	0.00	0	0.00	606	100
TG	734	78.42	196	20.94	3	0.32	3	0.32	0	0.00	0	0.00	0	0.00	936	100
TI	58	58.00	40	40.00	0	0.00	2	2.00	0	0.00	0	0.00	0	0.00	100	100
UR	134	82.21	28	17.18	1	0.61	0	0.00	0	0.00	0	0.00	0	0.00	163	100
VD	485	63.40	264	34.51	10	1.31	2	0.26	2	0.26	1	0.13	1	0.13	765	100
VS	207	61.24	124	36.69	3	0.89	1	0.30	3	0.89	0	0.00	0	0.00	338	100
ZG	152	66.38	72	31.44	3	1.31	2	0.87	0	0.00	0	0.00	0	0.00	229	100
ZH	632	70.14	260	28.86	5	0.55	4	0.44	0	0.00	0	0.00	0	0.00	901	100
Divers	0	0.00	0	0.00	0	0.00	0	0.00	0	0.00	0	0.00	0	0.00	0	100
<b>Total CH</b>	<b>13'512</b>	<b>73</b>	<b>4'841</b>	<b>26</b>	<b>140</b>	<b>1</b>	<b>62</b>	<b>0</b>	<b>16</b>	<b>0</b>	<b>3</b>	<b>0</b>	<b>3</b>	<b>0</b>	<b>18'577</b>	<b>100</b>
F*	24	47.06	26	50.98	1	1.96	0	0.00	0	0.00	0	0.00	0	0.00	51	100
FL**	33	80.49	8	19.51	0	0.00	0	0.00	0	0.00	0	0.00	0	0.00	41	100
<b>Total</b>	<b>13'569</b>	<b>73</b>	<b>4'875</b>	<b>26</b>	<b>141</b>	<b>1</b>	<b>62</b>	<b>0</b>	<b>16</b>	<b>0</b>	<b>3</b>	<b>0</b>	<b>3</b>	<b>0</b>	<b>18'669</b>	<b>100</b>

Légende:

- G-0≤10 Nombre d'exploitations sans contestation privée de la charge en germes dans le mois d'analyse; le plus mauvais résultat du premier et dernier échantillon dans le mois d'analyse avait une valeur ≤ 10'000 germes/ml
- G-0>10 Nombre d'exploitations sans contestation privée de la charge en germes dans le mois d'analyse; le plus mauvais résultat du premier et dernier échantillon dans le mois d'analyse avait une valeur >10'000 et ≤ 79'000 germes/ml
- G-1C/5M Nombre d'exploitations avec la 1ère contestation de la charge en germes en 5 mois
- G-2C/5M Nombre d'exploitations avec la 2ème contestation de la charge en germes en 5 mois
- G-3C/5M Nombre d'exploitations avec la 3ème contestation de la charge en germes en 5 mois
- G-4C/5M Nombre d'exploitations avec la 4ème contestation de la charge en germes en 5 mois
- G-5C/5M Nombre d'exploitations avec la 5ème contestation de la charge en germes en 5 mois
- G-Total Nombre total d'exploitations évaluées quant à la charge en germes

\* Évaluations et contestations selon la convention (PSL, AILS, Fromarte) du 15.12.2015 sur les modalités des contrats d'achat de lait

- \* F Échantillons provenant de la France (zone franche)
- \*\* FL Échantillons provenant de la Principauté du Liechtenstein

Sources: Suisselab SA Zollikofen, TSM Fiduciaire Sàrl Berne

**Lait cru suisse: évaluation de droit privé des résultats du contrôle du lait (lait de vache)**
**avril 2019**

Canton	Cellules somatiques [Nombre d'exploitations]														Total évaluations*	
	Aucune contestation*				1ère contestation*		2ème contestation*		3ème contestation*		4ème contestation*		5ème contestation*			
	C-0≤100	%	C-0>100	%	C-1C/5M	%	C-2C/5M	%	C-3C/5M	%	C-4C/5M	%	C-1C/5M	%		
AG	169	24.42	479	69.22	23	3.32	13	1.88	8	1.16	0	0.00	0	0.00	692	100
AI	88	31.88	176	63.77	9	3.26	3	1.09	0	0.00	0	0.00	0	0.00	276	100
AR	162	41.75	216	55.67	7	1.80	1	0.26	2	0.52	0	0.00	0	0.00	388	100
BE	2593	51.96	2253	45.15	97	1.94	34	0.68	9	0.18	4	0.08	0	0.00	4990	100
BL/BS	73	28.74	170	66.93	5	1.97	4	1.57	1	0.39	1	0.39	0	0.00	254	100
FR	657	48.31	672	49.41	23	1.69	4	0.29	4	0.29	0	0.00	0	0.00	1360	100
GE	1	25.00	3	75.00	0	0.00	0	0.00	0	0.00	0	0.00	0	0.00	4	100
GL	112	57.14	82	41.84	2	1.02	0	0.00	0	0.00	0	0.00	0	0.00	196	100
GR	262	48.70	268	49.81	4	0.74	1	0.19	2	0.37	1	0.19	0	0.00	538	100
JU	130	32.99	253	64.21	6	1.52	5	1.27	0	0.00	0	0.00	0	0.00	394	100
LU	683	34.62	1220	61.83	50	2.53	15	0.76	2	0.10	2	0.10	1	0.05	1973	100
NE	129	36.96	208	59.60	7	2.01	5	1.43	0	0.00	0	0.00	0	0.00	349	100
NW	102	40.96	136	54.62	9	3.61	2	0.80	0	0.00	0	0.00	0	0.00	249	100
OW	152	40.43	218	57.98	5	1.33	1	0.27	0	0.00	0	0.00	0	0.00	376	100
SG	729	36.49	1176	58.86	57	2.85	28	1.40	6	0.30	2	0.10	0	0.00	1998	100
SH	9	14.75	47	77.05	1	1.64	3	4.92	1	1.64	0	0.00	0	0.00	61	100
SO	148	33.79	275	62.79	5	1.14	6	1.37	1	0.23	3	0.68	0	0.00	438	100
SZ	261	43.07	326	53.80	8	1.32	7	1.16	3	0.50	1	0.17	0	0.00	606	100
TG	240	25.56	667	71.03	19	2.02	9	0.96	3	0.32	1	0.11	0	0.00	939	100
TI	46	45.54	51	50.50	2	1.98	1	0.99	0	0.00	1	0.99	0	0.00	101	100
UR	90	55.21	69	42.33	4	2.45	0	0.00	0	0.00	0	0.00	0	0.00	163	100
VD	294	38.53	439	57.54	15	1.97	8	1.05	5	0.66	2	0.26	0	0.00	763	100
VS	184	54.44	145	42.90	6	1.78	1	0.30	2	0.59	0	0.00	0	0.00	338	100
ZG	61	26.64	159	69.43	8	3.49	0	0.00	1	0.44	0	0.00	0	0.00	229	100
ZH	240	26.37	631	69.34	23	2.53	8	0.88	6	0.66	2	0.22	0	0.00	910	100
Divers	0	0.00	0	0.00	0	0.00	0	0.00	0	0.00	0	0.00	0	0.00	0	100
<b>Total CH</b>	<b>7'615</b>	<b>40.97</b>	<b>10'339</b>	<b>56</b>	<b>395</b>	<b>2</b>	<b>159</b>	<b>0.86</b>	<b>56</b>	<b>0.30</b>	<b>20</b>	<b>0.11</b>	<b>1</b>	<b>0.01</b>	<b>18'585</b>	<b>100</b>
F*	10	19.61	36	70.59	1	1.96	1	1.96	1	1.96	1	1.96	1	1.96	51	100
FL**	8	19.51	32	78.05	1	2.44	0	0.00	0	0.00	0	0.00	0	0.00	41	100
<b>Total</b>	<b>7'633</b>	<b>40.87</b>	<b>10'407</b>	<b>56</b>	<b>397</b>	<b>2</b>	<b>160</b>	<b>1</b>	<b>57</b>	<b>0.31</b>	<b>21</b>	<b>0.11</b>	<b>2</b>	<b>0.01</b>	<b>18'677</b>	<b>100</b>

**Légende:**

- C-0≤100 Nombre d'exploitations sans contestation privée de la charge en cellules somatiques dans le mois d'analyse; le plus mauvais résultat du premier et dernier échantillon dans le mois d'analyse avait une valeur ≤ 100'000 cellules somatiques/ml
- C-0>100 Nombre d'exploitations sans contestation privée de la charge en cellules somatiques dans le mois d'analyse; le plus mauvais résultat du premier et dernier échantillon dans le mois d'analyse avait une valeur >100'000 et ≤ 349'000 cellules somatiques/ml
- C-1C/5M Nombre d'exploitations avec la 1ère contestation de la charge en cellules somatiques en 5 mois
- C-2C/5M Nombre d'exploitations avec la 2ème contestation de la charge en cellules somatiques en 5 mois
- C-3C/5M Nombre d'exploitations avec la 3ème contestation de la charge en cellules somatiques en 5 mois
- C-4C/5M Nombre d'exploitations avec la 4ème contestation de la charge en cellules somatiques en 5 mois
- C-5C/5M Nombre d'exploitations avec la 5ème contestation de la charge en cellules somatiques en 5 mois
- C-Total Nombre total d'exploitations évaluées quant à la charge en cellules somatiques

\* Évaluations et contestations selon la convention (PSL, AILS, Fromarte) du 15.12.2015 sur les modalités des contrats d'achat de lait

- \* F Échantillons provenant de la France (zone franche)
- \*\* FL Échantillons provenant de la Principauté du Liechtenstein

Sources: Suisselab SA Zollikofen, TSM Fiduciaire Sàrl Berne

Lait cru suisse: évaluation de droit privé, résultats du contrôle du lait (lait de vache)								
avril 2019								
Canton	Substances inhibitrices [Nombre d'exploitations]							
	Pas de contestation*		1ère contestation*		2ème contestation*		Total évaluations*	
	S.i.-0	%	S.i.-1C/12M	%	S.i.-2C/12M	%	S.i.-Total	%
AG	691	99.86	1	0.14	0	0.00	692	100.00
AI	276	99.64	1	0.36	0	0.00	277	100.00
AR	388	100.00	0	0.00	0	0.00	388	100.00
BE	4988	99.86	6	0.12	1	0.02	4995	100.00
BL/BS	254	100.00	0	0.00	0	0.00	254	100.00
FR	1360	100.00	0	0.00	0	0.00	1360	100.00
GE	4	100.00	0	0.00	0	0.00	4	100.00
GL	195	99.49	1	0.51	0	0.00	196	100.00
GR	538	100.00	0	0.00	0	0.00	538	100.00
JU	394	100.00	0	0.00	0	0.00	394	100.00
LU	1975	99.95	1	0.05	0	0.00	1976	100.00
NE	349	100.00	0	0.00	0	0.00	349	100.00
NW	251	100.00	0	0.00	0	0.00	251	100.00
OW	377	100.00	0	0.00	0	0.00	377	100.00
SG	1998	100.00	0	0.00	0	0.00	1998	100.00
SH	61	100.00	0	0.00	0	0.00	61	100.00
SO	438	100.00	0	0.00	0	0.00	438	100.00
SZ	606	100.00	0	0.00	0	0.00	606	100.00
TG	939	100.00	0	0.00	0	0.00	939	100.00
TI	100	99.01	1	0.99	0	0.00	101	100.00
UR	163	100.00	0	0.00	0	0.00	163	100.00
VD	764	100.00	0	0.00	0	0.00	764	100.00
VS	337	99.70	1	0.30	0	0.00	338	100.00
ZG	229	100.00	0	0.00	0	0.00	229	100.00
ZH	909	99.78	2	0.22	0	0.00	911	100.00
Divers	0	0.00	0	0.00	0	0.00	0	100.00
<b>Total CH</b>	<b>18'584</b>	<b>99.92</b>	<b>14</b>	<b>0.08</b>	<b>1</b>	<b>0.01</b>	<b>18'599</b>	<b>100.00</b>
F*	51	100.00	0	0.00	0	0.00	51	100.00
FL**	41	100.00	0	0.00	0	0.00	41	100.00
<b>Total</b>	<b>18'676</b>	<b>99.92</b>	<b>14</b>	<b>0.07</b>	<b>1</b>	<b>0.01</b>	<b>18'691</b>	<b>100.00</b>

**Légende:**

- S.i.-0 Nombre d'exploitations sans détection de substances inhibitrices dans les échantillons du mois d'analyse (pas de contestation privée)
- S.i.-1C/12M Nombre d'exploitations avec la 1ère contestation privée en 12 mois à cause de détection de substances inhibitrices
- S.i.-2C/12M Nombre d'exploitations avec la 2ème contestation privée en 12 mois à cause de détection de substances inhibitrices
- S.i.-Total Nombre total d'exploitations évaluées quant à la détection de substances inhibitrices

\* Évaluations et contestations selon la convention (PSL, AILS, Fromarte) du 15.12.2015 sur les modalités des contrats d'achat de lait

- \* F Échantillons provenant de la France (zone franche)
- \*\* FL Échantillons provenant de la Principauté du Liechtenstein

Sources: Suisselab SA Zollikofen, TSM Fiduciaire Sàrl Berne

**Lait cru suisse: évaluation de droit privé, résultats du contrôle du lait (lait de vache)  
avril 2019**

Canton	Point de congélation [Nombre d'exploitations]							
	Pas de contestation*		Contestation* sans sanction		Contestation* avec sanction		Total évaluations*	
	PG-0	%	PG-C	%	PG-CS	%	PG-Total	%
AG	645	93.21	38	5.49	9	1.30	692	100
AI	266	96.03	9	3.25	2	0.72	277	100
AR	370	95.36	11	2.84	7	1.80	388	100
BE	4688	93.91	201	4.03	103	2.06	4992	100
BL/BS	235	92.52	13	5.12	6	2.36	254	100
FR	1213	89.19	92	6.76	55	4.04	1360	100
GE	4	100.00	0	0.00	0	0.00	4	100
GL	191	97.45	5	2.55	0	0.00	196	100
GR	523	97.21	8	1.49	7	1.30	538	100
JU	349	88.58	27	6.85	18	4.57	394	100
LU	1891	95.70	52	2.63	33	1.67	1976	100
NE	336	96.28	7	2.01	6	1.72	349	100
NW	244	97.60	3	1.20	3	1.20	250	100
OW	359	95.48	9	2.39	8	2.13	376	100
SG	1884	94.29	73	3.65	41	2.05	1998	100
SH	60	98.36	1	1.64	0	0.00	61	100
SO	406	92.69	17	3.88	15	3.42	438	100
SZ	589	97.19	9	1.49	8	1.32	606	100
TG	886	94.36	37	3.94	16	1.70	939	100
TI	92	91.09	4	3.96	5	4.95	101	100
UR	161	98.77	2	1.23	0	0.00	163	100
VD	713	93.45	37	4.85	13	1.70	763	100
VS	322	95.27	5	1.48	11	3.25	338	100
ZG	222	96.94	2	0.87	5	2.18	229	100
ZH	858	94.29	35	3.85	17	1.87	910	100
Divers	0	0.00	0	0.00	0	0.00	0	100
<b>Total CH</b>	<b>17'507</b>	<b>94.16</b>	<b>697</b>	<b>3.75</b>	<b>388</b>	<b>2.09</b>	<b>18'592</b>	<b>100</b>
F*	47	92.16	4	7.84	0	0.00	51	100
FL**	41	100.00	0	0.00	0	0.00	41	100
<b>Total</b>	<b>17'595</b>	<b>94.17</b>	<b>701</b>	<b>3.75</b>	<b>388</b>	<b>2.08</b>	<b>18'684</b>	<b>100</b>

**Légende:**

PG-0 Nombre d'exploitations sans contestation privée du point de congélation dans le premier du mois d'analyse, résultat  $\leq -0.520$  °C

PG-C Nombre d'exploitations avec contestation privée du point de congélation, sans sanctions, et dernier échantillon résultat entre  $> -0.520$  °C et  $< -0.516$  °C

PG-CS Nombre d'exploitations avec contestation privée du point de congélation, avec sanction, résultat  $\geq -0.516$  °C

PG-Total Nombre total d'exploitations évaluées quant au point de congélation

\* Évaluations et contestations selon la convention (PSL, AILS, Fromarte) du 15.12.2015 sur les modalités des contrats d'achat de lait

\* F Échantillons provenant de la France (zone franche)

\*\* FL Échantillons provenant de la Principauté du Liechtenstein

Sources: SuisseLab SA Zollikofen, TSM Fiduciaire Sàrl Berne

**Lait cru suisse: déductions et suppléments de droit privé\* (lait de vache)  
avril 2019**

Canton	Déduction/supplément* [Nombre d'exploitations]							
	Supplément	%	± 0	%	Déduction	%	Total	%
AG	139	20.09	492	71.10	61	8.82	692	100
AI	77	27.80	185	66.79	15	5.42	277	100
AR	154	39.59	222	57.07	13	3.34	389	100
BE	2255	45.14	2552	51.08	189	3.78	4996	100
BL/BS	60	23.62	180	70.87	14	5.51	254	100
FR	549	40.25	772	56.60	43	3.15	1364	100
GE	1	25.00	2	50.00	1	25.00	4	100
GL	102	52.04	90	45.92	4	2.04	196	100
GR	240	44.61	285	52.97	13	2.42	538	100
JU	102	25.89	275	69.80	17	4.31	394	100
LU	597	30.21	1293	65.44	86	4.35	1976	100
NE	116	33.24	215	61.60	18	5.16	349	100
NW	97	38.65	141	56.18	13	5.18	251	100
OW	143	38.03	224	59.57	9	2.39	376	100
SG	672	33.60	1208	60.40	120	6.00	2000	100
SH	9	14.75	45	73.77	7	11.48	61	100
SO	117	26.71	301	68.72	20	4.57	438	100
SZ	233	38.45	344	56.77	29	4.79	606	100
TG	223	23.75	679	72.31	37	3.94	939	100
TI	28	27.72	67	66.34	6	5.94	101	100
UR	81	49.69	77	47.24	5	3.07	163	100
VD	248	32.46	470	61.52	46	6.02	764	100
VS	154	45.56	168	49.70	16	4.73	338	100
ZG	56	24.45	160	69.87	13	5.68	229	100
ZH	209	22.94	652	71.57	50	5.49	911	100
Divers	0	0.00	0	0.00	0	0.00	0	100
<b>Total CH</b>	<b>6'662</b>	<b>35.81</b>	<b>11'099</b>	<b>59.65</b>	<b>845</b>	<b>4.54</b>	<b>18'606</b>	<b>100</b>
F*	10	19.61	35	68.63	6	11.76	51	100
FL**	8	19.51	32	78.05	1	2.44	41	100
<b>Total</b>	<b>6'680</b>	<b>35.73</b>	<b>11'166</b>	<b>59.72</b>	<b>852</b>	<b>4.56</b>	<b>18'698</b>	<b>100</b>

**Légende:**

Supplément Exigences de bases remplies pour l'octroi du supplément de 0.5 centimes, sans prise en considération des exigences spécifiques pour le lait de non-ensilage (nombre d'exploitations)

± 0 Nombre d'exploitations sans droit au supplément et sans déduction dans le mois analysé

Déduction Nombre total des exploitations évaluées dans le mois analysé

Total Nombre total des exploitations avec déduction dans le mois analysé

\* Évaluations et contestations selon la convention (PSL, AILS, Fromarte) du 15.12.2015 sur les modalités des contrats d'achat de lait

\* F Échantillons provenant de la France (zone franche)

\*\* FL Échantillons provenant de la Principauté du Liechtenstein

Sources: SuisseLab SA Zollikofen, TSM Fiduciaire Sàrl Berne

## Composition du lait de vache par canton (page 1 : d'Argovie à Schaffhouse)

Canton	Composants	janv. g/kg	févr g/kg	mars g/kg	avril g/kg	mai g/kg	juin g/kg	juil. g/kg	août g/kg	sept. g/kg	oct. g/kg	nov. g/kg	déc. g/kg	Moyenne 2019 g/kg
Argovie	Matière grasse	44.3	43.9	43.3	42.4	0.0	0.0	0.0	0.0	0.0	0.0	0.0	0.0	43.5
	Protéine	34.5	34.1	33.5	33.6	0.0	0.0	0.0	0.0	0.0	0.0	0.0	0.0	33.9
	Total	78.8	78.0	76.8	76.0	0.0	0.0	0.0	0.0	0.0	0.0	0.0	0.0	77.4
Appenzell Rhodes-Intérieures	Matière grasse	42.4	42.1	41.7	41.6	0.0	0.0	0.0	0.0	0.0	0.0	0.0	0.0	42.0
	Protéine	35.1	34.7	34.3	34.2	0.0	0.0	0.0	0.0	0.0	0.0	0.0	0.0	34.6
	Total	77.5	76.8	76.0	75.8	0.0	0.0	0.0	0.0	0.0	0.0	0.0	0.0	76.5
Appenzell Rhodes-Extérieures	Matière grasse	42.4	42.4	42.1	42.2	0.0	0.0	0.0	0.0	0.0	0.0	0.0	0.0	42.3
	Protéine	34.7	34.3	34.1	34.1	0.0	0.0	0.0	0.0	0.0	0.0	0.0	0.0	34.3
	Total	77.1	76.7	76.2	76.3	0.0	0.0	0.0	0.0	0.0	0.0	0.0	0.0	76.6
Bâle-Campagne	Matière grasse	43.7	42.9	42.7	41.8	0.0	0.0	0.0	0.0	0.0	0.0	0.0	0.0	42.8
	Protéine	33.6	33.0	32.7	32.8	0.0	0.0	0.0	0.0	0.0	0.0	0.0	0.0	33.0
	Total	77.3	75.9	75.4	74.6	0.0	0.0	0.0	0.0	0.0	0.0	0.0	0.0	75.8
Berne	Matière grasse	42.7	42.4	41.7	41.4	0.0	0.0	0.0	0.0	0.0	0.0	0.0	0.0	42.1
	Protéine	33.5	33.0	32.6	32.9	0.0	0.0	0.0	0.0	0.0	0.0	0.0	0.0	33.0
	Total	76.2	75.4	74.3	74.3	0.0	0.0	0.0	0.0	0.0	0.0	0.0	0.0	75.1
Fribourg	Matière grasse	41.4	41.0	40.3	39.6	0.0	0.0	0.0	0.0	0.0	0.0	0.0	0.0	40.6
	Protéine	33.2	32.9	32.5	32.9	0.0	0.0	0.0	0.0	0.0	0.0	0.0	0.0	32.9
	Total	74.6	73.9	72.8	72.5	0.0	0.0	0.0	0.0	0.0	0.0	0.0	0.0	73.5
Genève	Matière grasse	43.1	42.3	40.4	39.6	0.0	0.0	0.0	0.0	0.0	0.0	0.0	0.0	41.3
	Protéine	34.6	34.6	34.2	34.4	0.0	0.0	0.0	0.0	0.0	0.0	0.0	0.0	34.4
	Total	77.7	76.9	74.6	74.0	0.0	0.0	0.0	0.0	0.0	0.0	0.0	0.0	75.8
Glaris	Matière grasse	40.1	40.0	39.9	40.0	0.0	0.0	0.0	0.0	0.0	0.0	0.0	0.0	40.0
	Protéine	32.7	32.5	32.5	32.5	0.0	0.0	0.0	0.0	0.0	0.0	0.0	0.0	32.5
	Total	72.8	72.5	72.4	72.5	0.0	0.0	0.0	0.0	0.0	0.0	0.0	0.0	72.5
Grisons	Matière grasse	39.2	39.5	39.4	39.5	0.0	0.0	0.0	0.0	0.0	0.0	0.0	0.0	39.4
	Protéine	32.1	32.1	32.3	32.6	0.0	0.0	0.0	0.0	0.0	0.0	0.0	0.0	32.3
	Total	71.3	71.6	71.7	72.1	0.0	0.0	0.0	0.0	0.0	0.0	0.0	0.0	71.7
Jura	Matière grasse	41.4	40.8	40.5	40.1	0.0	0.0	0.0	0.0	0.0	0.0	0.0	0.0	40.7
	Protéine	33.2	32.9	32.7	32.8	0.0	0.0	0.0	0.0	0.0	0.0	0.0	0.0	32.9
	Total	74.6	73.7	73.2	72.9	0.0	0.0	0.0	0.0	0.0	0.0	0.0	0.0	73.6
Lucerne	Matière grasse	42.8	42.5	42.1	41.6	0.0	0.0	0.0	0.0	0.0	0.0	0.0	0.0	42.3
	Protéine	34.6	34.0	33.5	33.8	0.0	0.0	0.0	0.0	0.0	0.0	0.0	0.0	34.0
	Total	77.4	76.5	75.6	75.4	0.0	0.0	0.0	0.0	0.0	0.0	0.0	0.0	76.2
Neuchâtel	Matière grasse	40.2	40.4	39.9	39.9	0.0	0.0	0.0	0.0	0.0	0.0	0.0	0.0	40.1
	Protéine	33.1	32.6	32.4	32.3	0.0	0.0	0.0	0.0	0.0	0.0	0.0	0.0	32.6
	Total	73.3	73.0	72.3	72.2	0.0	0.0	0.0	0.0	0.0	0.0	0.0	0.0	72.7
Nidwald	Matière grasse	41.8	41.5	41.0	41.3	0.0	0.0	0.0	0.0	0.0	0.0	0.0	0.0	41.4
	Protéine	34.4	33.9	33.4	33.5	0.0	0.0	0.0	0.0	0.0	0.0	0.0	0.0	33.8
	Total	76.2	75.4	74.4	74.8	0.0	0.0	0.0	0.0	0.0	0.0	0.0	0.0	75.2
Obwald	Matière grasse	41.6	41.1	40.9	41.0	0.0	0.0	0.0	0.0	0.0	0.0	0.0	0.0	41.2
	Protéine	33.9	33.7	33.4	33.5	0.0	0.0	0.0	0.0	0.0	0.0	0.0	0.0	33.6
	Total	75.5	74.8	74.3	74.5	0.0	0.0	0.0	0.0	0.0	0.0	0.0	0.0	74.8
Schaffhouse	Matière grasse	44.0	43.7	43.2	43.0	0.0	0.0	0.0	0.0	0.0	0.0	0.0	0.0	43.5
	Protéine	34.4	33.9	33.7	33.5	0.0	0.0	0.0	0.0	0.0	0.0	0.0	0.0	33.9
	Total	78.4	77.6	76.9	76.5	0.0	0.0	0.0	0.0	0.0	0.0	0.0	0.0	77.4

Sources: Suisselab SA Zollikofen, TSM Fiduciaire Sàrl Berne

Les données déterminées sont issues de tous les prélèvements (échantillonnage automatique ou manuel), effectués dans le cadre du contrôle de qualité du lait (valeur médiane).

## Composition du lait de vache par canton (page 2 : de Schwyz à Zurich)

Canton	Composants	janv. g/kg	févr g/kg	mars g/kg	avril g/kg	mai g/kg	juin g/kg	juil. g/kg	août g/kg	sept. g/kg	oct. g/kg	nov. g/kg	déc. g/kg	Moyenne 2019 g/kg
Schwyz	Matière grasse	42.3	41.9	41.4	41.1	0.0	0.0	0.0	0.0	0.0	0.0	0.0	0.0	41.7
	Protéine	34.6	34.2	33.5	33.7	0.0	0.0	0.0	0.0	0.0	0.0	0.0	0.0	34.0
	Total	76.9	76.1	74.9	74.8	0.0	0.0	0.0	0.0	0.0	0.0	0.0	0.0	75.7
Saint-Gall	Matière grasse	43.9	43.7	43.2	42.2	0.0	0.0	0.0	0.0	0.0	0.0	0.0	0.0	43.3
	Protéine	34.0	33.6	33.1	33.2	0.0	0.0	0.0	0.0	0.0	0.0	0.0	0.0	33.5
	Total	77.9	77.3	76.3	75.4	0.0	0.0	0.0	0.0	0.0	0.0	0.0	0.0	76.7
Soleure	Matière grasse	42.3	42.0	41.6	41.4	0.0	0.0	0.0	0.0	0.0	0.0	0.0	0.0	41.8
	Protéine	35.0	34.5	34.1	34.1	0.0	0.0	0.0	0.0	0.0	0.0	0.0	0.0	34.4
	Total	77.3	76.5	75.7	75.5	0.0	0.0	0.0	0.0	0.0	0.0	0.0	0.0	76.2
Tessin	Matière grasse	39.3	39.5	39.1	39.0	0.0	0.0	0.0	0.0	0.0	0.0	0.0	0.0	39.2
	Protéine	32.6	32.4	32.3	32.7	0.0	0.0	0.0	0.0	0.0	0.0	0.0	0.0	32.5
	Total	71.9	71.9	71.4	71.7	0.0	0.0	0.0	0.0	0.0	0.0	0.0	0.0	71.7
Thurgovie	Matière grasse	42.9	42.4	41.9	41.3	0.0	0.0	0.0	0.0	0.0	0.0	0.0	0.0	42.1
	Protéine	35.0	34.6	34.1	34.2	0.0	0.0	0.0	0.0	0.0	0.0	0.0	0.0	34.5
	Total	77.9	77.0	76.0	75.5	0.0	0.0	0.0	0.0	0.0	0.0	0.0	0.0	76.6
Uri	Matière grasse	40.9	40.6	40.5	40.1	0.0	0.0	0.0	0.0	0.0	0.0	0.0	0.0	40.5
	Protéine	33.7	33.3	33.2	33.8	0.0	0.0	0.0	0.0	0.0	0.0	0.0	0.0	33.5
	Total	74.6	73.9	73.7	73.8	0.0	0.0	0.0	0.0	0.0	0.0	0.0	0.0	74.0
Vaud	Matière grasse	40.6	40.2	39.7	39.3	0.0	0.0	0.0	0.0	0.0	0.0	0.0	0.0	39.9
	Protéine	33.6	33.1	32.9	33.1	0.0	0.0	0.0	0.0	0.0	0.0	0.0	0.0	33.2
	Total	74.2	73.3	72.6	72.4	0.0	0.0	0.0	0.0	0.0	0.0	0.0	0.0	73.1
Valais	Matière grasse	38.0	38.0	37.8	38.1	0.0	0.0	0.0	0.0	0.0	0.0	0.0	0.0	38.0
	Protéine	32.1	32.0	32.4	32.6	0.0	0.0	0.0	0.0	0.0	0.0	0.0	0.0	32.3
	Total	70.1	70.0	70.2	70.7	0.0	0.0	0.0	0.0	0.0	0.0	0.0	0.0	70.3
Zoug	Matière grasse	42.9	42.3	41.9	41.5	0.0	0.0	0.0	0.0	0.0	0.0	0.0	0.0	42.2
	Protéine	34.7	34.3	33.7	33.8	0.0	0.0	0.0	0.0	0.0	0.0	0.0	0.0	34.1
	Total	77.6	76.6	75.6	75.3	0.0	0.0	0.0	0.0	0.0	0.0	0.0	0.0	76.3
Zurich	Matière grasse	43.7	43.4	42.7	42.1	0.0	0.0	0.0	0.0	0.0	0.0	0.0	0.0	43.0
	Protéine	34.7	34.2	33.7	33.8	0.0	0.0	0.0	0.0	0.0	0.0	0.0	0.0	34.1
	Total	78.4	77.6	76.4	75.9	0.0	0.0	0.0	0.0	0.0	0.0	0.0	0.0	77.1
Moyenne Suisse	Matière grasse	42.4	42.0	41.5	41.1	0.0	0.0	0.0	0.0	0.0	0.0	0.0	0.0	41.8
	Protéine	34.0	33.5	33.1	33.3	0.0	0.0	0.0	0.0	0.0	0.0	0.0	0.0	33.5
	Total	76.4	75.5	74.6	74.4	0.0	0.0	0.0	0.0	0.0	0.0	0.0	0.0	75.2
Moyenne Suisse	Matière grasse	42.0	42.5	42.1	41.2	0.0	0.0	0.0	0.0	0.0	0.0	0.0	0.0	42.0
Année précédente	Protéine	33.7	33.7	33.5	33.2	0.0	0.0	0.0	0.0	0.0	0.0	0.0	0.0	33.5
	Total	75.7	76.2	75.6	74.4	0.0	0.0	0.0	0.0	0.0	0.0	0.0	0.0	75.5
France Zone franche)	Matière grasse	40.1	40.0	39.8	38.5	0.0	0.0	0.0	0.0	0.0	0.0	0.0	0.0	39.6
	Protéine	35.2	34.4	34.2	34.2	0.0	0.0	0.0	0.0	0.0	0.0	0.0	0.0	34.5
	Total	75.3	74.4	73.9	72.7	0.0	0.0	0.0	0.0	0.0	0.0	0.0	0.0	74.1
Principauté du Liechtenstein	Matière grasse	43.8	43.6	42.2	41.9	0.0	0.0	0.0	0.0	0.0	0.0	0.0	0.0	42.9
	Protéine	34.5	34.1	33.5	33.3	0.0	0.0	0.0	0.0	0.0	0.0	0.0	0.0	33.8
	Total	78.3	77.6	75.6	75.2	0.0	0.0	0.0	0.0	0.0	0.0	0.0	0.0	76.7
Moyenne	Matière grasse	42.4	42.0	41.5	41.1	0.0	0.0	0.0	0.0	0.0	0.0	0.0	0.0	41.8
Totale	Protéine	34.0	33.5	33.1	33.3	0.0	0.0	0.0	0.0	0.0	0.0	0.0	0.0	33.5
	Total	76.4	75.5	74.6	74.4	0.0	0.0	0.0	0.0	0.0	0.0	0.0	0.0	75.2
Moyenne totale	Matière grasse	42.0	42.5	42.1	41.2	0.0	0.0	0.0	0.0	0.0	0.0	0.0	0.0	42.0
Année précédente	Protéine	33.7	33.7	33.6	33.2	0.0	0.0	0.0	0.0	0.0	0.0	0.0	0.0	33.6
	Total	75.7	76.2	75.7	74.4	0.0	0.0	0.0	0.0	0.0	0.0	0.0	0.0	75.5

Sources: SuisseLait SA Zollikofen, TSM Fiduciaire Sàrl Berne

Les données déterminées sont issues de tous les prélèvements (échantillonnage automatique ou manuel), effectués dans le cadre du contrôle de qualité du lait (valeur médiane).

**Contrôle du lait provenant d'autres mammifères (bufflonne, brebis, chèvre)**

Valeurs statistiques [sur la base de tous les résultats individuels\*]

avril 2019

		Moyenne	Écart type	5%- quantile	10%- quantile	Médian	90%- quantile	95%-quantile
Germes	Nombre d'échantillons	1'000 germes/ml	1'000 germes/ml	1'000 germes/ml	1'000 germes/ml	1'000 germes/ml	1'000 germes/ml	1'000 germes/ml
		466	76	390	2	4	11	72

Répartition "nombre de germes" / Indications en 1'000 germes / ml de tous les résultats individuels\*

avril 2019

Von	1	10	50	100	200	300	400	500	1'000	1'500	2'000	≥	Total
bis	9	49	99	199	299	399	499	999	1'499	1'999	2'999	3'000	évaluations
Anzahl	203	207	20	9	8	3	5	4	3	0	1	3	466
%	43.56	44.42	4.29	1.93	1.72	0.64	1.07	0.86	0.64	0.00	0.21	0.64	100

Substances inhibitrices de tous les résultats individuels\*

avril 2019

	Anzahl	%
Sans détection de substances inhibitrices	482	100.00
Avec détection de substances inhibitrices	0	0.00
Total évaluations	482	100

\* Ont été pris en compte tous les échantillons, pour lesquels le critère d'analyse considéré a été analysé.  
Suisse, sans France (lait de zone franche) et sans lait la Principauté du Liechtenstein.

Sources: Suisselab AG Zollikofen, TSM Treuhand GmbH Bern