

Statistiques mensuelles du marché du lait

mai 2019

1 - Production / mise en valeur du lait

- 1.1 Production laitière mensuelle
- 1.2 Mise en valeur selon l'équivalent-lait
- 1.3 Mise en valeur selon l'équivalent-lait / année précédente (graphique)

2 - Fabrication de produits laitiers

- 2.1 Production fromagère mensuelle et cumulée
- 2.2 Production fromagère mensuelle et cumulée année précédente
- 2.3 Production fromagère (graphiques)
- 2.4 Production de lait de consommation / Production de beurre
- 2.5 Spécialités laitières
- 2.6 Poudre de lait et lait condensé

3 - Exportation

- 3.1 Exportations de fromage par produit/groupe de produits
- 3.2 Exportations de fromage par pays
- 3.3 Exportations de fromage par pays, mois de l'année précédente
- 3.4 Exportations de fromage par pays, cumulées
- 3.5 Exportations de fromage par pays, cumulées, année précédente
- 3.6 + 3.7 Total des exportations / sortes principales, 3 années (graphiques)
- 3.8 Pourcentage des exportations par variété (graphiques)
- 3.9 Exportations autres produits laitiers

4 - Importations de fromage



- 4.1 Importations de fromage par produit/groupe de produits
- 4.2 Importations de fromage par pays fournisseur
- 4.3 Importations de fromage par pays fournisseur, mois de l'année précédente
- 4.4 Importations cumulées de fromage par pays fournisseur
- 4.5 Importations cumulées de fromage par pays fournisseur, année précédente
- 4.6 + 4.7 Total des importations / par groupe de produits, 3 années (graphiques)
- 4.8 Importations autres produits laitiers

5 - Contrôle du lait

- 5.1 Valeurs statistiques, Distribution nombre de germes / cellules / point de congélation
- 5.2 Évaluation de droit public: germes
- 5.3 Évaluation de droit public: cellules somatiques
- 5.4 Évaluation de droit public: substances inhibitrices
- 5.5 Évaluation de droit public: suspensions de livraison de lait
- 5.6 Évaluation de droit privé: germes
- 5.7 Évaluation de droit privé: cellules somatiques
- 5.8 Évaluation de droit privé: substances inhibitrices
- 5.9 Évaluation de droit privé: point de congélation
- 5.10 Évaluation de droit privé: déduction/supplément
- 5.11 + 5.12 Composition du lait par canton
- 5.13 Contrôle du lait provenant d'autres mammifères (bufflonne, brebis, chèvre)

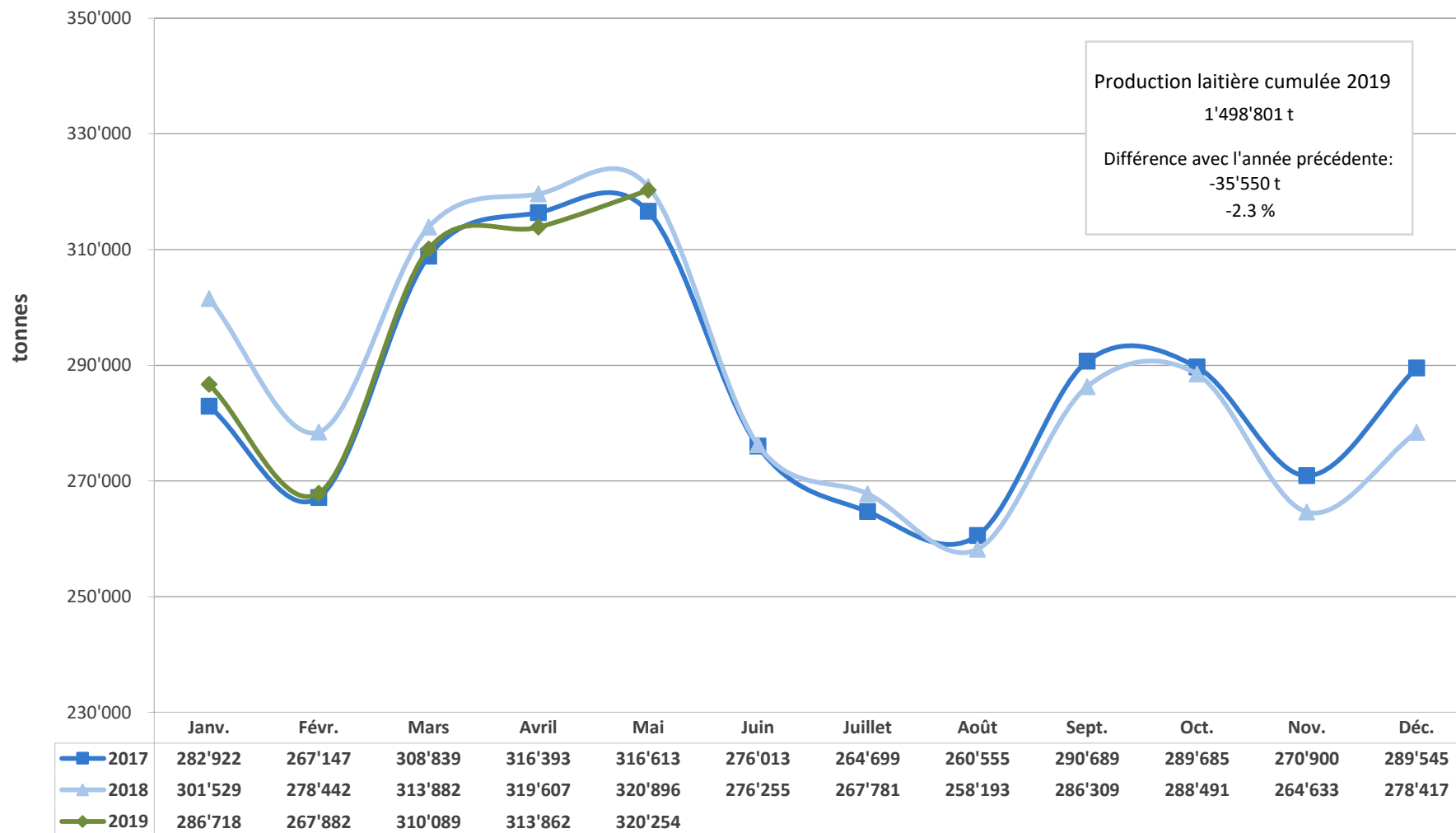
La reproduction des données est autorisée sous réserve de l'indication de la source

Berne, le 12 juillet 2019

	<p>Changement provisoire de la production laitière du mois de juin 19, par rapport au même mois de l'année précédente: (Prévision sur la base des données déjà saisies).</p>	<p>0.5%</p>
	<p>Tendance de la production laitière du mois de juillet 19, par rapport au même mois de l'année précédente: (Prévision sur la base de la production de beurre)</p>	<p>constant</p>

MARCHÉ
DULAIT.ch

Production laitière mensuelle en 2019 (Lait de la zone franche et lait du Liechtenstein inclus)



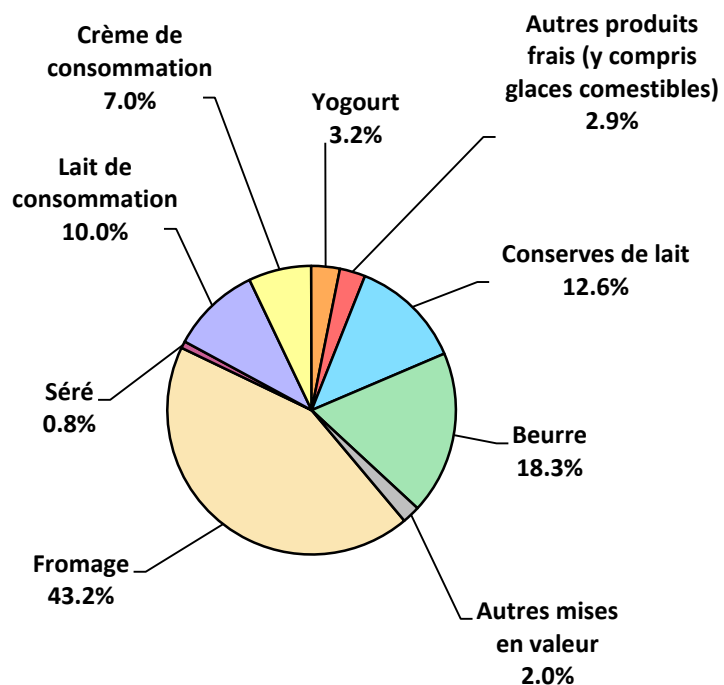
Mise en valeur du lait en équivalents-lait

Mise en valeur (t):	Mise en valeur mensuelle		Différence par rapport au même mois de l'année précédente		Mise en valeur cumulée		Différence par rapport à la même période de l'année précédente	
	mai 2018	mai 2019		(%)	janv. - mai 2018	janv. - mai 2019		(%)
Fromage	137'454	138'424	970	0.7	614'806	616'673	1'867	0.3
Séré	2'474	2'495	21	0.8	11'450	12'010	560	4.9
Lait de consommation	31'697	32'110	413	1.3	160'302	158'458	-1'844	-1.2
Crème de consommation	21'704	22'529	825	3.8	115'095	115'692	597	0.5
Yogourt	10'831	10'265	-566	-5.2	50'599	49'643	-956	-1.9
Autres produits frais (y c. glaces comestibles)	9'526	9'192	-334	-3.5	42'275	43'350	1'075	2.5
Conserves de lait	42'264	40'241	-2'023	-4.8	187'901	182'324	-5'577	-3.0
Beurre	57'106	58'587	1'481	2.6	286'031	274'440	-11'591	-4.1
Autres mises en valeur	7'840	6'411	-1'429	-18.2	65'892	46'211	-19'681	-29.9
Total	320'896	320'254	-642	-0.2	1'534'351	1'498'801	-35'550	-2.3

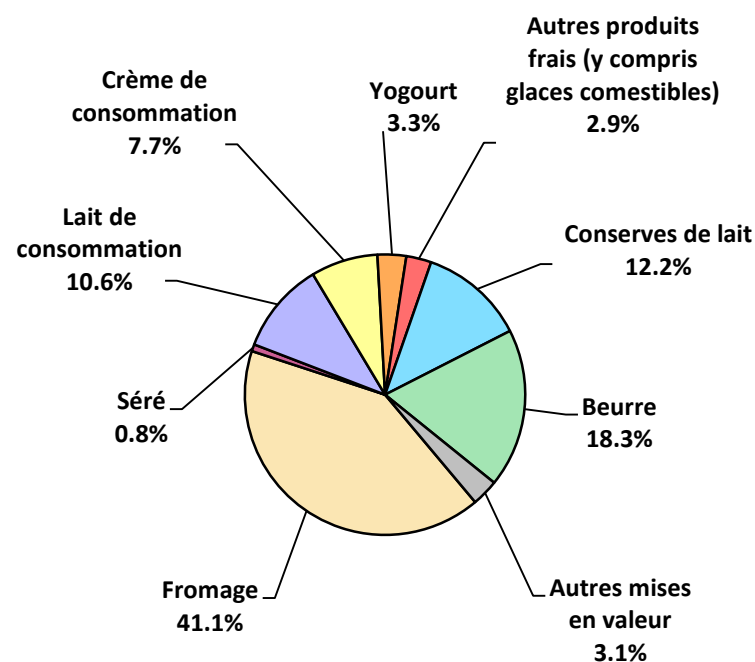
Un équivalent-lait correspond à la teneur en protéine et en matière grasse d'un kilo de lait (fraction protéique = 0.45 EL; fraction butyrique = 0.55 EL)

Exemple 1 kg lait entier past./UHT = 0,45 protéine + 0.55 matière grasse = 1.00 équivalent-lait
 1 kg lait écrémé past./UHT = 0.45 protéine + 0.05 matière grasse = 0.50 équivalent-lait
 1 kg crème entière past./UHT = 0.30 protéine + 4.80 matière grasse = 5.10 équivalents-lait

Mise en valeur du lait en équivalents-lait mai 2019
Total 320'254 tonnes de lait



Production laitière cumulée 2019
janv. - mai 2019
Total 1'498'801 tonnes de lait



Production fromagère 2019 cumulée avec comparaison année précédente

(t)	janv.	févr.	mars	avril	mai	juin	juillet	août	sept.	oct.	nov.	déc.	Cumul 2018	Cumul 2019	Différence période année (%)	
Séré	1'570	1'322	1'520	1'581	1'562	0	0	0	0	0	0	0	6'864	7'555	691	10.1
Mozzarella	1'772	1'775	1'943	2'009	2'201	0	0	0	0	0	0	0	10'175	9'700	-475	-4.7
Mascarpone	39	38	38	51	45	0	0	0	0	0	0	0	193	211	18	9.3
Autres fromages frais	1'106	958	994	1'177	1'167	0	0	0	0	0	0	0	5'253	5'402	149	2.8
Total fromages frais	4'488	4'092	4'495	4'818	4'975	0	0	0	0	0	0	0	22'486	22'868	382	1.7
Fromage à croûte fleurie, maigre, 1/4 gras	0	0	0	0	0	0	0	0	0	0	0	0	0	0	0	-
Fromage à croûte fleurie, 1/2 gras à gras	80	62	66	64	71	0	0	0	0	0	0	0	329	343	14	4.3
Fromage à croûte fleurie, crème	141	121	148	112	114	0	0	0	0	0	0	0	634	636	2	0.3
Bleu, fromage à pâte persillée	2	2	1	2	2	0	0	0	0	0	0	0	7	9	2	28.6
Tomme	155	140	154	163	181	0	0	0	0	0	0	0	785	793	8	1.0
Vacherin Mont-d'Or AOP	66	35	3	0	0	0	0	0	0	0	0	0	114	104	-10	-8.8
Autres fromages à pâte molle, maigres, 1/4 gras	0	1	1	0	1	0	0	0	0	0	0	0	10	3	-7	-70.0
Autres fromages à pâte molle, 1/2 gras à gras	64	58	67	71	59	0	0	0	0	0	0	0	303	319	16	5.3
Autres fromages à pâte molle, crème	24	18	26	31	19	0	0	0	0	0	0	0	122	118	-4	-3.3
Total fromage à pâte molle	533	438	466	444	446	0	0	0	0	0	0	0	2'303	2'327	24	1.0
Appenzeller*	674	549	681	654	696	0	0	0	0	0	0	0	3'418	3'254	-164	-4.8
Tilsit	236	209	212	231	260	0	0	0	1'146	0	0	0	1'146	1'148	2	0.2
Fromage du Valais / Raclette du Valais AOP	204	206	223	240	238	0	0	0	0	0	0	0	1'110	1'111	1	0.1
Raclette Suisse	843	882	1'043	1'198	1'555	0	0	0	0	0	0	0	5'558	5'521	-37	-0.7
Vacherin fribourgeois AOP	179	157	181	177	252	0	0	0	0	0	0	0	890	946	56	6.3
Tête de Moine AOP	218	162	156	158	212	0	0	0	0	0	0	0	965	906	-59	-6.1
Fromage du Jura	52	57	61	60	45	0	0	0	0	0	0	0	332	275	-57	-17.2
Fromage des vigneron	9	8	10	11	9	0	0	0	0	0	0	0	29	47	18	62.1
Mutschli	55	50	53	50	52	0	0	0	0	0	0	0	211	260	49	23.2
Fromage d'alpage à pâte mi-dure	0	0	0	0	1	0	0	0	0	0	0	0	3	1	-2	-66.7
Fromage de montagne des Grisons	92	93	109	104	109	0	0	0	0	0	0	0	463	507	44	9.5
Fromages de montagne	213	207	253	271	264	0	0	0	0	0	0	0	1'152	1'208	56	4.9
St. Paulin Suisse	31	23	16	25	29	0	0	0	0	0	0	0	100	124	24	24.0
Edam suisse	17	8	19	17	14	0	0	0	0	0	0	0	73	75	2	2.7
Fromage affiné à froid	84	43	33	32	32	0	0	0	0	0	0	0	298	224	-74	-24.8
Fromage à pâte mi-dure persillée	17	14	17	19	19	0	0	0	0	0	0	0	94	86	-8	-8.5
Fromage semi - préparé	81	75	115	111	68	0	0	0	0	0	0	0	472	450	-22	-4.7
Fromage industriel	593	563	711	702	699	0	0	0	0	0	0	0	3'219	3'268	49	1.5
Autres fromages à pâte mi-dure, maigre, 1/4 gras	21	17	31	48	24	0	0	0	0	0	0	0	128	141	13	10.2
Autres fromages à pâte mi-dure, 1/2 gras à gras *	1'048	999	1'130	1'001	1'018	0	0	0	0	0	0	0	5'000	5'196	196	3.9
Autres fromages à pâte mi-dure, crème	513	470	472	533	582	0	0	0	0	0	0	0	2'036	2'570	534	26.2
Total fromage à pâte mi-dure	5'181	4'791	5'525	5'642	6'177	0	0	0	0	0	0	0	26'701	27'316	615	2.3
Emmentaler AOP	1'463	1'335	1'473	1'453	1'546	0	0	0	0	0	0	0	7'742	7'270	-472	-6.1
Switzerland Swiss	546	504	529	542	559	0	0	0	0	0	0	0	2'579	2'680	101	3.9
Gruyère AOP	2'424	2'201	2'451	2'796	2'932	0	0	0	0	0	0	0	12'667	12'804	137	1.1
Fromage d'alpage à pâte dure	0	0	0	0	24	0	0	0	0	0	0	0	39	24	-15	-38.5
Autres fromages à pâte dure, maigre, 1/4 gras	208	193	248	270	270	0	0	0	0	0	0	0	1'348	1'189	-159	-11.8
Autres fromages à pâte dure, 1/2 gras à gras **	526	490	544	622	585	0	0	0	0	0	0	0	2'621	2'767	146	5.6
Autres fromages à pâte dure, crème	9	11	23	11	17	0	0	0	0	0	0	0	83	71	-12	-14.5
Total fromage à pâte dure	5'176	4'734	5'268	5'694	5'933	0	0	0	0	0	0	0	27'079	26'805	-274	-1.0
Sbrinz AOP	126	128	150	150	152	0	0	0	0	0	0	0	723	706	-17	-2.4
Total fromage à pâte extra-dure	126	128	150	150	152	0	0	0	0	0	0	0	723	706	-17	-2.4
Fromage pur chèvre	51	59	97	114	123	0	0	0	0	0	0	0	450	444	-6	-1.3
Fromage pur brebis	29	32	39	42	48	0	0	0	0	0	0	0	196	190	-6	-3.1
Total produits spéciaux	80	91	136	156	171	0	0	0	0	0	0	0	644	634	-10	-1.6
Total général	15'583	14'274	16'040	16'904	17'854	0	0	0	0	0	0	0	79'937	80'655	718	0.9

* y c. spécialités locales

** y c. fromage industriel, spécialités locales

Production fromagère 2018

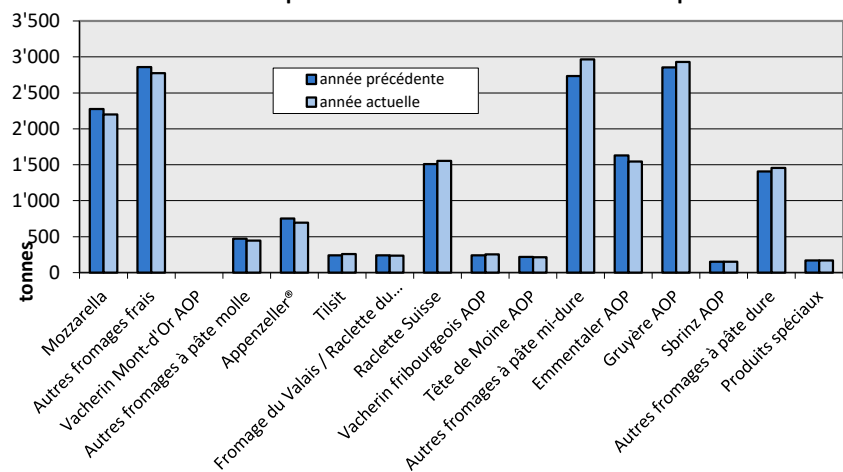
(t)	janv.	févr.	mars	avril	mai	juin	juillet	août	sept.	oct.	nov.	déc.	Cumul 2018
Séré	1'414	1'279	1'404	1'257	1'510	1'304	1'326	1'431	1'255	1'339	1'378	1'294	16'191
Mozzarella	1'984	1'768	2'068	2'078	2'277	2'137	2'048	2'040	1'675	1'871	1'718	41'957	63'621
Mascarpone	39	34	43	30	47	46	43	38	35	45	42	66	508
Autres produits frais	1'010	886	1'036	1'018	1'303	1'086	992	1'024	931	957	960	838	12'041
Total fromages frais	4'447	3'967	4'550	4'384	5'138	4'573	4'409	4'532	3'897	4'211	4'098	3'902	52'108
Fromage à croûte fleurie, maigre à 1/4 gras	0	0	0	0	0	0	0	0	0	0	0	0	0
Fromage à croûte fleurie, 1/2 gras à gras	71	59	67	64	68	60	71	69	59	67	66	55	776
Fromage à croûte fleurie, crème	144	134	138	102	116	96	103	114	147	197	170	95	1'556
Bleu, fromage à pâte persillée	1	2	2	1	1	1	1	1	1	2	2	1	16
Tomme	142	143	153	155	192	157	168	165	143	156	150	135	1'859
Vacherin Mont-d'Or AOP	63	45	6	0	0	0	0	56	101	108	99	76	554
Autres fromages à croûte fleurie, maigres à 1/4 gras	2	2	2	2	2	1	2	1	2	2	2	2	22
Autres fromages à croûte fleurie, 1/2 gras à gras	59	56	64	61	63	54	60	65	80	75	71	59	767
Autres fromages à croûte fleurie, crème	24	25	20	25	28	24	31	48	26	25	26	25	327
Total fromage à pâte molle	507	465	452	409	470	393	437	520	560	632	585	449	5'879
Appenzeller*	652	615	685	714	752	755	804	771	763	711	723	723	8'668
Tilsiter	266	179	249	212	240	229	197	227	238	254	210	241	2'742
Fromage du Valais / Raclette du Valais AOP	209	202	228	231	240	169	89	67	240	335	188	198	2'396
Raclette Suisse	892	806	1'030	1'319	1'511	1'558	1'635	1'517	1'620	1'420	1'052	889	15'249
Vacherin fribourgeois AOP	158	152	178	162	240	229	288	277	275	286	269	199	2'713
Tête de Moine AOP	222	168	177	180	218	230	272	284	294	242	204	228	2'719
Fromage du Jura	62	68	78	65	59	34	30	29	29	60	41	34	589
Winzerkäse	8	7	3	5	6	6	6	7	9	10	10	6	83
Mutschli	49	44	41	35	42	42	45	51	94	76	55	40	614
Fromage d'alpage à pâte mi-dure	0	0	0	0	3	33	37	153	1'545	417	45	-4	2'229
Fromage de montagne des Grisons	98	85	91	90	99	68	41	25	35	66	82	96	876
Fromages de montagne, à la coupe	240	213	230	233	236	198	140	128	171	192	207	224	2'412
St. Paulin Suisse	17	17	19	23	24	23	23	27	24	27	27	18	269
Edam suisse	14	14	14	17	14	11	6	5	10	22	12	9	148
Fromage affiné à froid	49	50	72	59	68	21	35	34	16	25	38	78	545
Fromage à pâte mi-dure persillée	18	16	20	19	21	29	6	16	29	26	14	18	232
Fromage semi - préparé	80	91	90	108	103	77	72	82	71	108	105	57	1'044
Fromage industriel	616	629	657	699	618	541	505	459	337	578	586	562	6'787
Feta au lait de vache	0	0	0	0	0	0	0	0	0	0	0	0	0
Autres fromages à pâte mi-dure, maigre à 1/4 gras	25	29	36	21	17	16	17	22	16	22	23	18	262
Autres fromages à pâte mi-dure, 1/2 gras à gras *	1'012	958	1'080	993	957	804	815	784	863	1'039	946	886	11'137
Autres fromages à pâte mi-dure, crème	412	352	411	393	468	399	397	340	400	495	369	398	4'834
Total fromage à pâte mi-dure	5'098	4'698	5'389	5'579	5'937	5'471	5'462	5'305	7'080	6'412	5'207	4'920	66'558
Emmentaler AOP	1'557	1'446	1'583	1'525	1'631	1'458	1'488	1'572	1'372	1'438	1'345	1'366	17'781
Switzerland Swiss	598	521	433	491	536	441	539	437	635	556	547	529	6'263
Gruyère AOP	2'522	2'202	2'317	2'772	2'854	2'420	2'485	2'188	2'261	2'427	2'329	2'509	29'286
Fromage d'alpage à pâte dure	0	0	0	0	39	147	138	190	863	370	50	0	1'797
Autres fromages à pâte dure, maigre à 1/4 gras	231	210	348	291	268	170	189	147	103	196	209	269	2'631
Autres fromages à pâte dure, 1/2 gras à gras **	511	488	542	541	539	466	404	394	437	521	505	501	5'849
Autres fromages à pâte dure, crème	11	15	15	19	23	18	18	14	17	31	18	17	216
Total fromage à pâte dure	5'430	4'882	5'238	5'639	5'890	5'120	5'261	4'942	5'688	5'539	5'003	5'191	63'823
Sbrinz AOP	134	109	170	160	150	116	104	81	88	118	135	112	1'477
Total fromage à pâte extra-dure	134	109	170	160	150	116	104	81	88	118	135	112	1'477
Fromage pur chèvre	51	67	99	111	122	112	93	88	127	121	63	46	1'100
Fromage pur brebis	27	31	42	47	49	40	31	26	18	21	24	24	380
Total produits spéciaux	78	97	141	158	170	151	124	114	144	142	87	70	1'476
Total fromage	15'694	14'217	15'939	16'330	17'757	15'824	15'797	15'495	17'458	17'052	15'115	14'643	191'321

* y c. spécialités locales

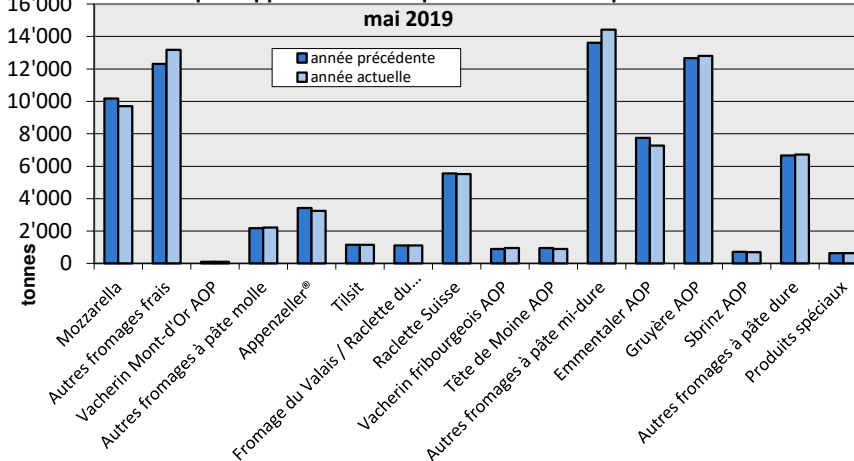
** y c. fromage industriel, spécialités locales

Production fromagère

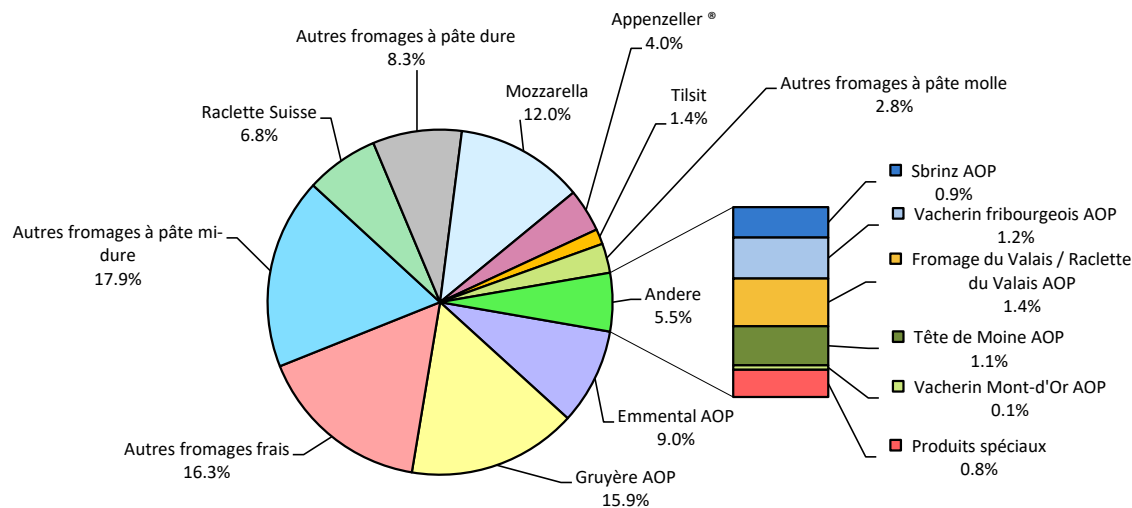
mai 2019 en comparaison avec le même mois de l'année précédente



Cumulée par rapport à la même période de l'année précédente



janv. - mai 2019
Total 80'655 tonnes



Production de lait de consommation

Variété de lait (t)	Production mensuelle		Différence par rapport au même mois de l'année précédente		Production cumulée		Différence par rapport à la même période de l'année précédente	
	mai 2018	mai 2019		(%)	janv. - mai 2018	janv. - mai 2019		(%)
Lait cru	262	314	52	19.8	1'411	1'947	536	38.0
Lait past. enrichi en matière grasse	0	0	0		0	0	0	
Lait UHT enrichi en matière grasse	58	53	-5	-8.6	229	210	-19	-8.3
Lait entier past.	3'745	3'939	194	5	17'411	18'404	993	5.7
Lait entier UHT	1'480	888	-592	-40.0	8'553	4'790	-3'763	-44.0
Lait entier standardisé pasteurisé, 3.5%	3'830	3'794	-36	-1	18'616	18'376	-240	-1
Lait entier standardisé UHT, 3.5%	11'141	12'226	1'085	10	57'024	60'056	3'032	5
Lait partiellement écrémé past.	6'206	6'201	-5	-0.1	29'673	29'286	-387	-1.3
Lait partiellement écrémé UHT	9'130	9'454	324	3.5	47'300	46'297	-1'003	-2.1
Lait écrémé past.	23	1	-22	-95.7	25	4	-21	-84.0
Lait écrémé UHT	733	820	87	11.9	3'980	3'743	-237	-6.0
Total lait de consommation	36'608	37'690	1'082	3.0	184'222	183'113	-1'109	-0.6

Production de beurre *

Production de beurre (t)	Production mensuelle		Différence par rapport au même mois de l'année précédente		Production cumulée		Différence par rapport à la même période de l'année	
	mai 2018	mai 2019		(%)	janv. - mai 2018	janv. - mai 2019		(%)
Total production de beurre	4'685	4'816	131	2.8	21'990	22'383	393	1.8

* Les données contiennent les quantités des produits fini de l'ensemble des types de beurre ainsi que de tous les producteurs de beurre en Suisse.

Production de spécialités laitières

Crème de consommation

(t)	Production mensuelle		Différence par rapport au même mois de l'année précédente		Production cumulée		Différence par rapport à la même période de l'année précédente	
	mai 2018	mai 2019			janv. - mai 2018	janv. - mai 2019		
				(%)				(%)
Crème double	68	67	-1	-1.5	323	320	-3	-0.9
Crème entière 35%	2'626	2'639	13	0	13'584	13'954	370	2.7
Demi-crème	1'052	1'202	150	14.3	5'620	5'589	-31	-0.6
Crème à café	1'632	1'694	62	3.8	8'325	8'079	-246	-3.0
Total crème de consommation	5'378	5'602	224	4.2	27'852	27'942	90	0.3

Autres spécialités laitières

(t)	Production mensuelle		Différence par rapport au même mois de l'année précédente		Production cumulée		Différence par rapport à la même période de l'année précédente	
	mai 2018	mai 2019			janv. - mai 2018	janv. - mai 2019		
				(%)				(%)
Lait acidulé	450	70	-380	-84.4	1'853	274	-1'579	-85.2
Crème acidulée	267	297	30	11.2	1'379	1'504	125	9.1
Desserts (crèmes, flans, coupes, etc.)	1'085	1'111	26	2.4	5'801	5'375	-426	-7.3
Boissons lactées	6'809	6'640	-169	-2.5	27'405	29'254	1'849	6.7
Yogourt	13'518	13'259	-259	-1.9	62'598	62'633	35	0.1
Kéfir	25	25	0	0.0	110	130	20	18.2
Glaces comestibles	2'944	2'756	-188	-6.4	11'626	12'330	704	6.1

Production de poudre de lait et de lait condensé

(t)	Production mensuelle		Différence par rapport au même mois de l'année précédente		Production cumulée		Différence par rapport à la même période de l'année précédente	
	mai 2018	mai 2019		(%)	janv. - mai 2018	janv. - mai 2019		(%)
Poudre de lait entier	1'788	1'652	-136	-7.6	6'759	7'338	579	8.6
Poudre de lait partiellement écrémé	390	641	251	64.4	1'900	2'220	320	16.8
Poudre de lait enrichie et poudre de crème	131	47	-84	-64.1	296	303	7	2.4
Poudre de lait écrémé	3'122	3'375	253	8	15'381	14'462	-919	-6.0
Poudre de babeurre	26	50	24	92.3	102	246	144	141.2
Poudre de petit-lait	182	179	-3	-1.6	951	1'266	315	33.1
Lait condensé	162	151	-11	-6.8	960	878	-82	-8.5

Exportations de fromage par produit/groupe de produit

Variété / catégorie (t)	Exportations mensuelles		Différences par rapport au même mois de l'année précédente		Exportations cumulées		Différence par rapport à la même période de l'année précédente	
	mai 2018	mai 2019		(%)	janv. - mai 2018	janv. - mai 2019		(%)
Mascarpone, Ricotta Romana	0.8	0.3	-0.5	0	3.4	1.4	2.1	60.7
Mozzarella	121.2	70.9	-50.3	-41.5	493.6	344.4	-149.2	-30.2
Autres fromages frais / séché	543.8	661.5	117.7	21.6	2'466.6	2'927.3	460.7	18.7
Total fromages frais / séché	665.7	732.7	67.0	10.1	2'963.6	3'273.1	309.4	10.4
Vacherin Mont-d'Or AOP	0.1	0.6	0.5	0	3.2	21.4	18.2	567.9
Autres fromages à pâte molle	29.2	37.4	8.2	28.2	193.9	212.7	18.8	9.7
Total fromages à pâte molle	29.3	38.0	8.7	29.7	197.1	234.0	37.0	18.8
Appenzeller®	310.8	318.5	7.8	2.5	1'864.0	1'865.4	1.4	0.1
Tilsiter	12.9	15.9	3.0	23.3	72.5	86.1	13.6	18.8
Raclette	44.7	84.5	39.8	89.0	412.6	604.6	191.9	46.5
Vacherin Fribourgeois AOP	10.1	9.2	-0.9	-9.2	92.3	104.6	12.3	13.3
Tête de Moine AOP	83.4	102.2	18.7	22.4	516.8	576.4	59.6	11.5
Autres fromages à pâte mi-dure, < 45% MG/ES	291.8	323.4	31.6	10.8	1'736.9	1'579.7	-157.2	-9.1
Autres fromages à pâte mi-dure, gras	590.0	580.5	-9.4	-1.6	2'850.1	3'008.2	158.1	5.5
Autres fromages à pâte mi-dure, ≥ 55% MG/ES	113.9	158.6	44.7	39.2	611.4	830.8	219.4	35.9
Total fromages à pâte mi-dure	1'457.7	1'592.8	135.2	9.3	8'156.7	8'655.8	499.0	6.1
Emmentaler AOP	936.1	865.4	-70.8	-7.6	4'442.3	4'527.5	85.2	1.9
Gruyère AOP	880.0	787.2	-92.8	-10.5	4'993.4	4'807.4	-186.0	-3.7
Sbrinz AOP	7.2	10.8	3.5	49.1	53.0	41.1	-11.9	-22.5
Switzerland Swiss	430.7	367.0	-63.7	-14.8	1'803.4	2'024.0	220.5	12.2
Autres fromages à pâte dure, < 45% MG/ES	258.6	252.1	-6.5	-2.5	1'157.9	1'324.5	166.6	14.4
Autres fromages à pâte dure, gras	349.4	166.6	-182.8	-52.3	1'339.6	932.8	-406.8	-30.4
Autres fromages à pâte dure, ≥ 55% MG/ES	13.5	10.2	-3.3	-24.4	73.8	32.2	-41.6	-56.4
Total fromages à pâte dure	2'875.6	2'459.1	-416.4	-14.5	13'863.5	13'689.5	-174.1	-1.3
Fromages fondu	92.0	88.3	-3.7	-4.0	409.0	419.9	11.0	2.7
Autres fromages	425.1	342.6	-82.5	-19.4	2'152.9	1'720.0	-432.9	-20.1
Fondue prête à l'emploi	129.2	85.5	-43.6	-33.8	961.6	1'050.5	88.9	9.2
Total	5'674.5	5'339.1	-335.4	-5.9	28'704.4	29'042.7	338.3	1.2

Source: Admin. fédérale des douanes AFD

Exportations par pays

mai 2019

(t)	Mascarpone, Ricotta Romana	Mozzarella	Autres fromages frais / séché	Total fromages frais / séché	Vacherin Mont-d'Or AOP	Autres fromages à pâte molle	Total fromages à pâte molle	Appenzeller®	Tilsiter	Raclette	Vacherin Fribourgeois AOP	Tête de Moine AOP	Autres fromages à pâte mi-dure, < 45% MG/ES	Autres fromages à pâte mi-dure, gras	Autres fromages à pâte mi-dure, ≥ 55% MG/ES	Total fromages à pâte mi-dure	Emmentaler AOP	Gruyère AOP	Sbrinz AOP	Switzerland Swiss	Autres fromages à pâte dure, < 45% MG/ES	Autres fromages à pâte dure, gras	Autres fromages à pâte dure, ≥ 55% MG/ES	Total fromages à pâte dure	Fromage fondu	Autres fromages	Fondue prête à l'emploi	Total		
Europe																														
Allemagne	0	40	426	466	0	13	13	250	14	12	1	34	243	250	104	908	190	206	*	*	41	76	5	519	0	237	12	2'156		
France	0	8	2	10	*	10	10	44	*	2	7	46	7	4	9	117	80	99	*	*	45	6	0	229	0	7	7	380		
Italie	0	0	164	164	0	0	0	2	*	*	*	2	73	65	4	146	439	19	*	*	156	22	0	636	75	4	1	1'025		
BeNeLux	0	0	0	0	*	0	0	8	0	5	1	2	0	2	12	30	50	71	*	*	0	1	0	122	11	11	6	179		
Grande-Bretagne	0	0	0	0	*	0	0	0	*	*	*	0	0	1	12	13	5	55	*	*	0	3	0	63	0	2	0	79		
Espagne/Portugal	0	0	4	4	*	0	0	*	*	*	*	*	0	0	0	0	4	27	*	*	0	1	0	32	1	0	5	41		
Autres pays d'Europe	0	23	23	45	1	9	10	12	2	55	0	15	0	254	18	356	11	43	10	38	10	40	4	155	0	49	3	619		
Total Europe	0	71	619	690	1	33	33	315	15	74	9	100	323	576	158	1'570	779	519	10	38	252	149	9	1'756	86	311	34	4'480		
Autres pays																														
Canada	0	0	0	0	*	0	0	1	*	*	*	0	*	*	*	1	39	*	*	*	*	*	*	39	0	0	21	60		
USA	0	0	0	0	*	0	0	2	*	5	0	1	*	*	*	7	22	169	*	*	*	*	*	191	0	1	0	199		
Autres pays	0	0	43	43	0	4	4	2	1	6	0	1	0	5	0	15	26	100	1	329	0	18	1	474	2	31	31	600		
Total autres pays	0	0	43	43	0	5	5	4	1	11	0	2	0	5	0	23	87	268	1	329	0	18	1	704	2	32	52	859		
Total	0	71	661	733	1	37	38	319	16	85	9	102	323	581	159	1'593	865	787	11	367	252	167	10	2'459	88	343	86	5'339		

* Pour des raisons de protection de données, celles concernant les exportations de variétés ne comportant qu'un ou deux exportateurs ne sont pas ventilées par pays, mais rassemblées sous la rubrique "autres pays d'Europe" ou "Canada ou USA / autres pays"

Source: Admin. fédérale des douanes AFD

Exportations par pays

mai 2018

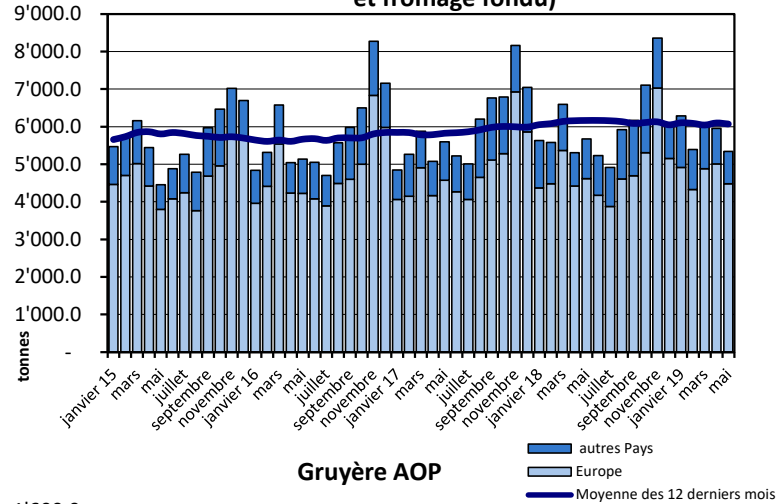
(t)	Mascarpone, Ricotta Romana	Mozzarella	Autres fromages frais / séché	Total fromages frais / séché	Vacherin Mont-d'Or AOP	Autres fromages à pâte molle	Total fromages à pâte molle	Appenzeller®	Tilsiter	Raclette	Vacherin Fribourgeois AOP	Tête de Moine AOP	Autres fromages à pâte mi-dure, < 45% MG/ES	Autres fromages à pâte mi-dure, gras	Autres fromages à pâte mi-dure, ≥ 55% MG/ES	Total fromages à pâte mi-dure	Emmentaler AOP	Gruyère AOP	Sbrinz AOP	Switzerland Swiss	Autres fromages à pâte dure, < 45% MG/ES	Autres fromages à pâte dure, gras	Autres fromages à pâte dure, ≥ 55% MG/ES	Total fromages à pâte dure	Fromage fondu	Autres fromages	Fondue prête à l'emploi	Total	
Europe																													
Allemagne	1	77	390	468	0	10	10	254	11	4	1	37	157	251	88	803	156	232	*	*	64	51	12	514	1	309	2	2'107	
France	0	6	2	8	*	11	11	26	*	1	8	27	2	4	4	71	50	85	*	*	67	13	0	215	0	5	3	314	
Italie	0	0	88	88	0	0	0	2	*	*	*	1	132	57	1	193	562	15	*	*	80	203	0	860	73	0	1	1'215	
BeNeLux	0	0	0	0	*	0	0	11	0	4	1	3	0	27	10	56	56	82	*	*	42	1	0	181	14	0	36	287	
Grande-Bretagne	0	0	0	0	*	0	0	1	*	*	*	0	0	0	10	11	10	73	*	*	0	3	0	86	0	2	13	112	
Espagne/Portugal	0	0	0	0	*	0	0	*	*	*	*	*	0	0	0	0	5	17	*	*	0	2	0	24	0	0	7	30	
Autres pays d'Europe	0	37	43	81	0	4	4	12	2	9	0	14	0	243	1	279	17	49	7	51	5	42	1	173	0	10	2	548	
Total europe	1	120	524	644	0	25	25	305	13	18	10	81	292	581	113	1'414	855	552	7	51	258	315	13	2'052	88	326	64	4'613	
Autres pays																													
Canada	0	0	0	0	*	0	0	1	*	*	*	0	*	*	*	1	22	*	*	*	*	*	*	22	4	0	30	58	
USA	0	0	0	0	*	0	0	3	*	7	0	1	*	*	*	11	44	238	*	*	*	*	*	282	0	0	5	298	
Autres pays	0	1	20	21	0	4	4	1	0	20	0	1	0	9	0	32	15	90	0	379	0	34	1	519	0	99	29	705	
Total autres pays	0	1	20	21	0	4	4	5	0	27	0	2	0	9	0	44	81	328	0	379	0	34	1	823	4	100	65	1'061	
Total	1	121	544	666	0	29	29	311	13	45	10	83	292	590	114	1'458	936	880	7	431	259	349	14	2'876	92	425	129	5'674	

* Pour des raisons de protection de données, celles concernant les exportations de variétés ne comportant qu'un ou deux exportateurs ne sont pas ventilées par pays, mais rassemblées sous la rubrique "autres pays d'Europe" ou "Canada ou USA / autres pays"

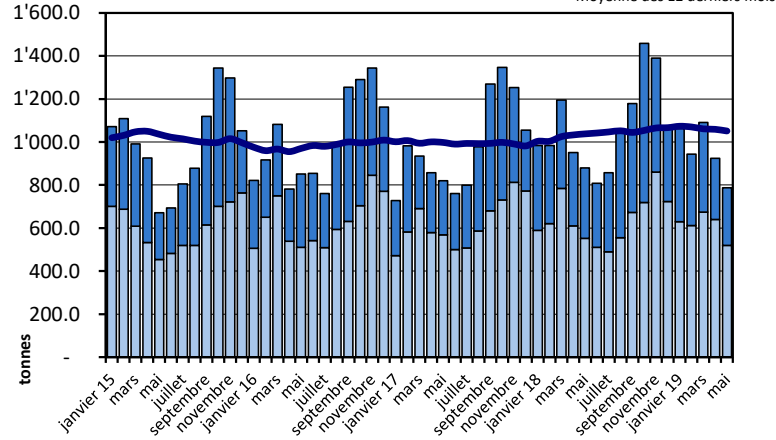
Source: Admin. fédérale des douanes AFD

Exportations depuis 2015 - Valeur moyenne des 12 derniers mois

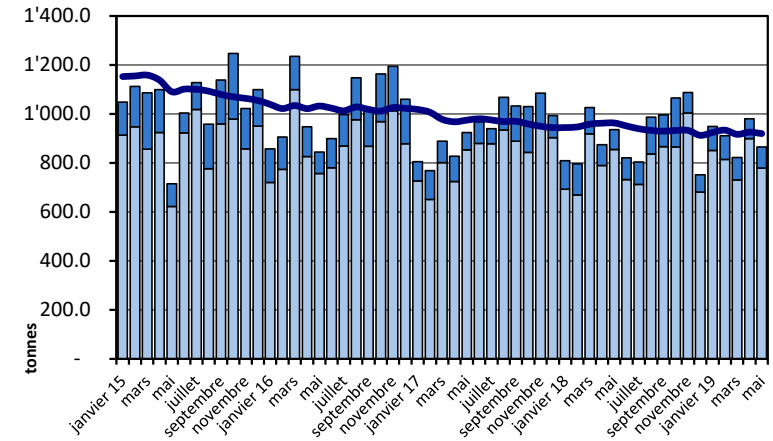
Total des exportations de fromage (y c. mélanges à fondue et fromage fondu)



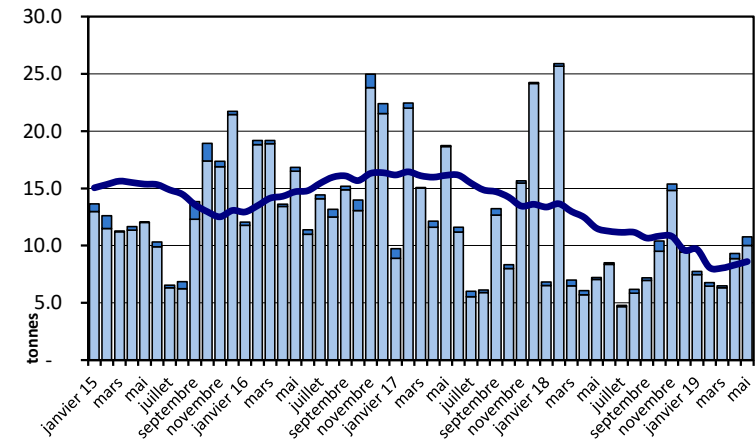
Gruyère AOP



Emmentaler AOP

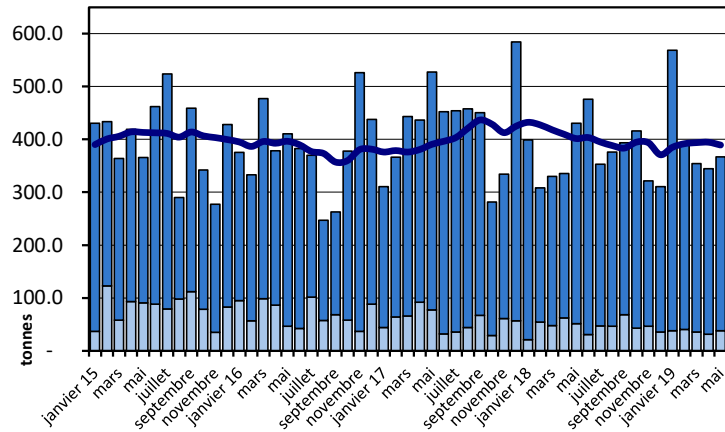


Sbrinz AOP

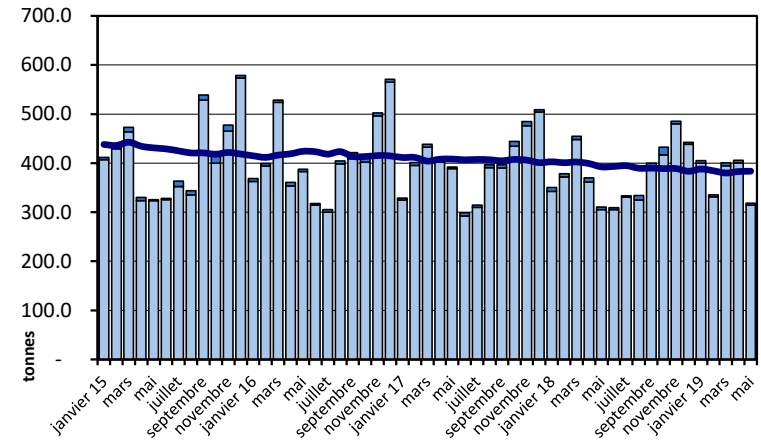


Exportations depuis 2015 - Valeur moyenne des 12 derniers mois

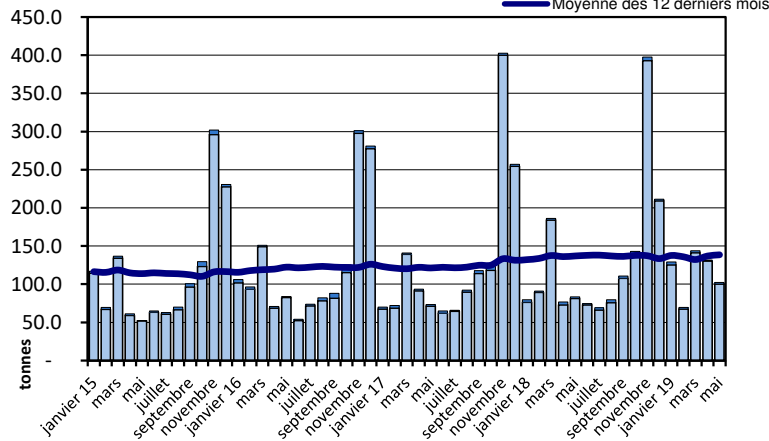
Switzerland Swiss



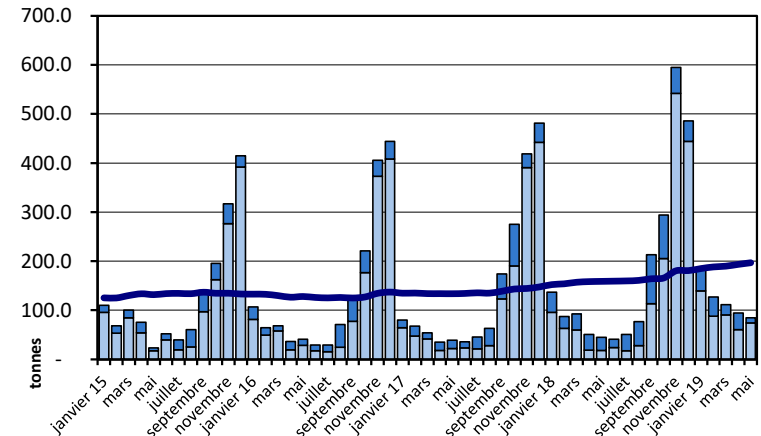
Appenzeller®



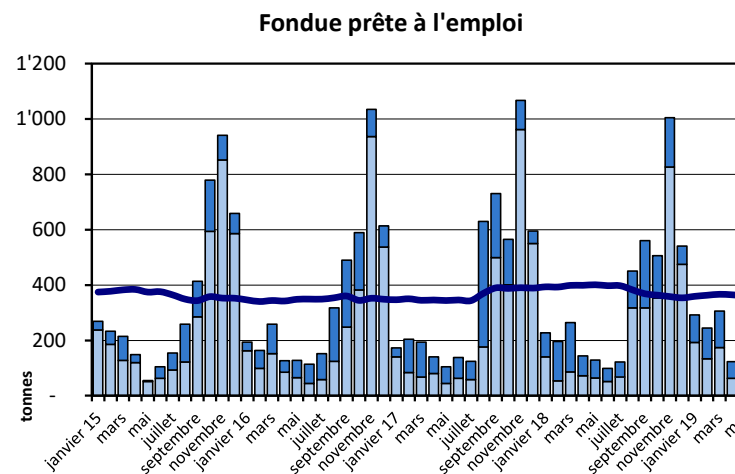
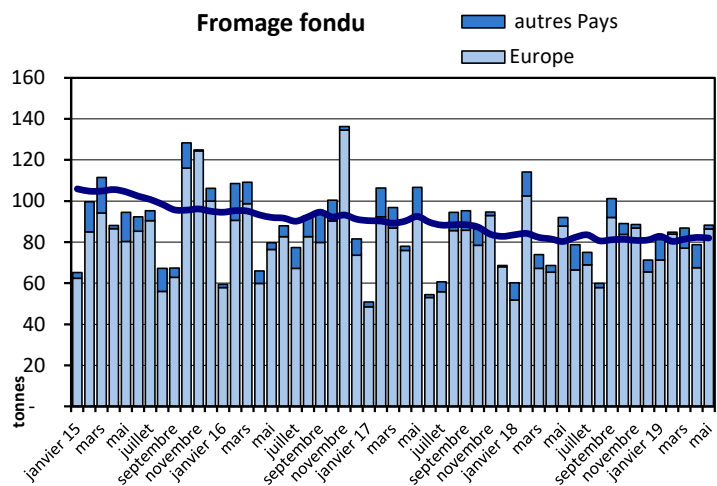
Tête de Moine AOP



Raclette Suisse

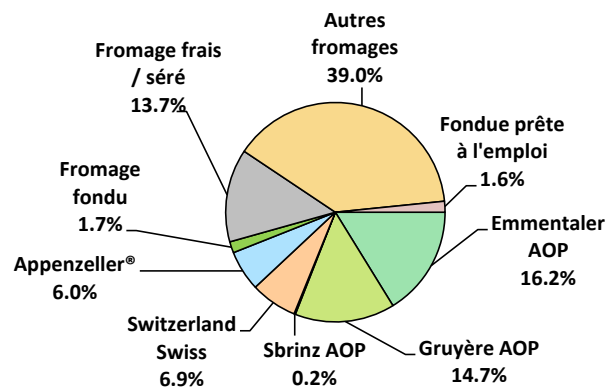


Exportations depuis 2015 - Valeur moyenne des 12 derniers mois



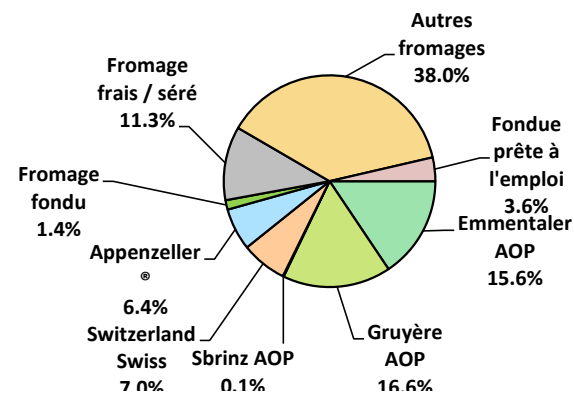
Exportations de fromage par variété en mai

Total 5'339 tonnes



Exportations de fromage par variété, janvier à mai 2019

Total 29'043 tonnes



Exportations autres produits laitiers

Produits laitiers (t)	Exportations mensuelles		Différences par rapport au même mois de l'année précédente		Exportations cumulées		Différence par rapport à la même période de l'année précédente	
	mai 2018	mai 2019		(%)	janv. - mai 2018	janv. - mai 2019		(%)
Lait écrémé	26.9	28.0	1.1	4.2	90.3	105.8	15.5	17.1
Lait	292.1	200.8	-91.3	-31.3	1'103.2	1'204.4	101.2	9.2
Lait > 6% MG	0.0	0.4	0.4	0	0.0	0.4	0.4	0
Crème	165.3	177.8	12.5	7.6	573.8	709.7	135.9	23.7
Poudre de lait écrémé	1'522.8	1'666.4	143.7	9.4	5'068.8	5'693.8	625.0	12.3
Poudre de lait	1.6	0.2	-1.5	-90.1	126.3	3.3	-122.9	-97.4
Poudre de crème	0.0	0.1	0.1	0	0.0	0.2	0.1	0
Lait concentré	0.8	1.1	0.3	0	7.1	8.9	1.7	24.5
Crème concentrée	59.0	12.5	-46.5	-78.8	276.7	217.3	-59.4	-21.5
Yogourt	467.4	482.8	15.4	3.3	1'807.4	1'989.4	182.0	10.1
Autres produits frais	86.8	207.4	120.6	138.9	511.7	471.1	-40.6	-7.9
Petit-lait	4'979.9	4'432.5	-547.4	-11.0	24'186.4	17'995.5	-6'190.9	-25.6
Poudre de petit-lait	484.3	144.0	-340.2	-70.3	1'181.0	987.8	-193.1	-16.4
Petit-lait concentré	0.0	0.0	0.0	0	0.0	0.0	0.0	0
Beurre (sans beurre déshydraté)	118.2	24.8	-93.3	-79.0	292.6	193.6	-99.0	-33.8
Pâte à tartiner laitières	0.0	0.0	0.0	0	0.3	0.0	-0.3	0
Autres matières grasses provenant du lait	1.8	0.4	-1.4	-79.2	4.0	6.7	2.8	69.8
Caséines	0.1	0.1	0.0	0	0.7	0.4	-0.2	0
Lactalbumine	46.2	62.8	16.6	36.0	256.7	214.5	-42.2	-16.4
Autres albumines	0.0	0.0	0.0	0	1.2	0.1	-1.2	-93.7

Chapitres 04 et 35 du tarif des douanes suisses (sans fromages, chapitre 0406, et sans produits agricoles transformés, chapitres 15 à 22)

Source: Admin. fédérale des douanes AFD

Importations de fromage par produit/groupe de produit

Fromages / Catégorie (t)	Importations mensuelles		Différence par rapport au même mois de l'année précédente		Importations cumulées		Différence par rapport à la période de l'année précédente	
	mai 2018	mai 2019		(%)	janv. - mai 2018	janv. - mai 2019		(%)
Mascarpone, Ricotta Romana	106.6	123.9	17.2	16.2	493.7	563.1	69.4	14.1
Mozzarella	546.0	497.1	-48.8	-8.9	2'079.6	1'861.8	-217.8	-10.5
Autres fromages frais / séché	1'691.3	1'666.9	-24.4	-1.4	7'891.7	7'874.4	-17.3	-0.2
Total fromages frais / séché	2'343.9	2'287.9	-56.0	-2.4	10'465.0	10'299.3	-165.7	-1.6
Danablu, Gorgonzola, Roquefort	41.3	54.3	13.0	31.5	238.0	257.9	20.0	8.4
Fromage à croûte fleurie	101.6	95.2	-6.4	-6.3	513.3	502.3	-11.0	-2.1
Bleu, fromage à pâte persillée	0.0	0.0	0.0	0	0.0	0.0	0.0	0
Brie, Camembert, Italico	144.0	135.8	-8.2	-5.7	633.0	634.8	1.8	0.3
Autres fromages à pâte molle	870.3	766.7	-103.6	-11.9	3'732.9	3'617.6	-115.3	-3.1
Total fromages à pâte molle	1'157.2	1'052.0	-105.2	-9.1	5'117.2	5'012.6	-104.6	-2.0
Fromage à pâte mi-dure persillée	6.1	6.4	0.3	5.7	30.3	31.0	0.7	2.4
Caciocavallo, Fontina, Brà, etc.	31.1	33.8	2.6	8.4	146.2	166.1	19.9	13.6
Tilsiter	8.6	4.3	-4.3	-50.0	30.4	30.2	-0.1	-0.5
Autres fromages à pâte mi-dure	873.8	882.3	8.6	1.0	4'069.6	4'484.4	414.8	10.2
Fromages à pâte mi-dure râpé, en poudre	62.3	80.4	18.1	29.1	314.4	339.7	25.3	8.0
Total fromages à pâte mi-dure	981.9	1'007.2	25.3	2.6	4'590.9	5'051.5	460.6	10.0
Fromage aux herbes (Schabziger)	0.1	6.1	6.1	0	0.2	6.3	6.1	0
Fromage à pâte dure persillée	0.0	1.0	1.0	0	3.7	9.6	5.9	161.9
Caciocavallo, Fontina, Brà, etc.	22.5	19.2	-3.3	-14.6	98.1	108.1	10.0	10.2
Emmentaler AOP	24.3	20.2	-4.1	-16.8	119.4	106.7	-12.7	-10.7
Autres fromages à pâte dure	325.5	348.6	23.1	7.1	1'516.2	1'680.3	164.1	10.8
Fromages à pâte dure râpé, en poudre	76.3	60.8	-15.5	-20.3	377.4	353.6	-23.8	-6.3
Total fromages à pâte dure	448.6	455.9	7.3	1.6	2'114.9	2'264.5	149.7	7.1
Grana/Parmigiano	418.0	475.4	57.5	13.7	2'077.0	2'195.0	118.0	5.7
Total fromages à pâte extra-dure	418.0	475.4	57.5	13.7	2'077.0	2'195.0	118.0	5.7
Fromage fondu	320.1	287.5	-32.7	-10.2	1'623.4	1'687.1	63.7	3.9
Total variétés de fromages	5'669.6	5'565.8	-103.8	-1.8	25'988.3	26'510.1	521.8	2.0

Source: Admin. fédérale des douanes AFD

Importations de fromage par pays fournisseur

mai 2019

(t)

	Mascarpone, ricotta Romana	Mozzarella	Autres fromages frais / séché	Total fromages frais / séché	Danablu, Gorgonzola, Roquefort	Brie, Camembert, Reblochon	Autres fromages à pâte molle	Total fromages à pâte molle	Fromage aux herbes	Fromage à pâte dure et mi-dure	Autres fromages	Total
Europe												
Allemagne	6.7	108.6	670.2	785.6	0.0	0.0	168.8	168.8	0.0	443.6	128.9	1'526.9
France	0.0	5.9	262.1	268.0	8.5	119.2	360.3	488.0	0.0	185.2	99.9	1'041.1
Italie	115.0	334.6	529.5	979.2	45.8	0.0	152.1	197.9	6.1	844.8	8.2	2'036.2
Pays-Bas	0.0	0.0	4.8	4.8	0.0	0.0	4.6	4.6	0.0	164.0	0.0	173.3
Belgique	0.9	0.0	3.5	4.4	0.0	0.0	5.3	5.3	0.0	66.0	0.0	75.7
Luxembourg	0.0	0.0	0.0	0.0	0.0	0.0	0.0	0.0	0.0	0.0	0.0	0.0
Autriche	0.5	0.0	16.0	16.5	0.0	0.0	36.9	36.9	0.0	86.0	44.6	183.9
Grande-Bretagne	0.0	0.0	0.0	0.0	0.0	0.0	0.2	0.2	0.0	33.8	0.1	34.1
Danemark	0.0	42.7	96.9	139.6	0.0	0.0	33.0	33.0	0.0	11.7	4.3	188.6
Norvège	0.0	0.0	0.0	0.0	0.0	0.0	0.0	0.0	0.0	0.0	0.0	0.0
Suède	0.0	0.0	0.0	0.0	0.0	0.0	0.0	0.0	0.0	0.1	0.0	0.1
Portugal	0.8	4.4	1.2	6.3	0.0	0.0	1.6	1.6	0.0	32.1	0.0	40.0
Espagne	0.0	0.9	8.0	8.8	0.0	0.0	4.6	4.6	0.0	37.9	0.1	51.4
Grèce	0.0	0.0	0.4	0.4	0.0	0.0	109.8	109.8	0.0	0.8	0.0	110.9
Autres pays d'Europe	0.0	0.0	74.3	74.3	0.0	0.0	1.4	1.4	0.0	26.3	1.3	103.4
Total europe	123.9	497.1	1'666.9	2'287.9	54.3	119.2	878.5	1'052.0	6.1	1'932.3	287.5	5'565.7
Autres pays								0.0				0.0
Canada	0.0	0.0	0.0	0.0	0.0	0.0	0.0	0.0	0.0	0.0	0.0	0.0
USA	0.0	0.0	0.0	0.0	0.0	0.0	0	0.0	0.0	0.1	0.0	0.1
Autres pays d'Amérique	0.0	0.0	0.0	0.0	0.0	0.0	0.0	0.0	0.0	0.0	0.0	0.0
Amérique latine	0.0	0.0	0	0.0	0.0	0.0	0.0	0.0	0.0	0.0	0.0	0.0
Afrique	0.0	0.0	0.0	0.0	0.0	0.0	0.0	0.0	0.0	0.0	0.0	0.0
Asie	0.0	0.0	0	0.0	0.0	0.0	0.0	0.0	0.0	0.0	0.0	0.0
Australie	0.0	0.0	0.0	0.0	0.0	0.0	0.0	0.0	0.0	0.0	0.0	0.0
Total autres pays	0.0	0.0	0.0	0.0	0.0	0.0	0.0	0.0	0.0	0.1	0.0	0.1
Total	123.9	497.1	1666.9	2287.9	54.3	119.2	878.5	1052.0	6.1	1932.4	287.5	5'565.8

Source: Admin. fédérale des douanes AFD

Importations de fromage par pays fournisseur

mai 2018

(t)

	Mascarpone, ricotta Romana	Mozzarella	Autres fromages frais / séché	Total fromages frais / séché	Danablu, Gorgonzola, Roquefort	Brie, Camembert, Reblochon	Autres fromages à pâte molle	Total fromages à pâte molle	Fromage aux herbes	Fromage à pâte dure et mi-dure	Autres fromages	Total
Europe												
Allemagne	8.6	141.8	652.5	802.9	0.0	0.0	176.1	176.1	0.0	347.8	141.8	1'468.6
France	0.0	3.5	275.3	278.7	4.8	126.5	395.2	526.4	0.0	246.8	130.6	1'182.6
Italie	97.5	399.9	473.9	971.3	36.5	0.0	126.0	162.5	0.0	773.7	13.6	1'921.0
Pays-Bas	0.0	0.0	0.0	0.0	0.0	0.0	24.6	24.6	0.0	195.8	0.0	220.4
Belgique	0.0	0.0	1.4	1.4	0.0	0.0	0.1	0.1	0.0	63.7	0.1	65.2
Luxembourg	0.0	0.0	0.0	0.0	0.0	0.0	0.0	0.0	0.0	0.0	0.0	0.0
Autriche	0.5	0.5	22.1	23.0	0.0	0.0	12.2	12.2	0.0	17.9	32.8	85.9
Grande-Bretagne	0.0	0.0	0.0	0.0	0.0	0.0	0.1	0.1	0.0	35.9	0.0	36.0
Danemark	0.0	0.0	102.0	102.0	0.0	0.0	39.5	39.5	0.0	8.9	0.9	151.2
Norvège	0.0	0.0	0.0	0.0	0.0	0.0	0.0	0.0	0.0	0.1	0.0	0.1
Suède	0.0	0.0	17.1	17.1	0.0	0.0	0.0	0.0	0.0	0.0	0.0	17.1
Portugal	0.0	0.4	2.3	2.7	0.0	0.0	3.4	3.4	0.0	33.9	0.0	39.9
Espagne	0.0	0.0	5.8	5.8	0.0	0.0	3.9	3.9	0.0	40.5	0.3	50.6
Grèce	0.0	0.0	0.1	0.1	0.0	0.0	203.5	203.5	0.0	0.8	0.0	204.5
Autres pays d'Europe	0.0	0.0	138.8	138.8	0.0	0.0	5.1	5.1	0.0	82.7	0.0	226.6
Total europe	106.6	545.9	1'691.3	2'343.9	41.3	126.5	989.4	1'157.2	0.0	1'848.4	320.1	5'669.6
Autres pays												
Canada	0.0	0.0	0.0	0.0	0.0	0.0	0.0	0.0	0.0	0.0	0.0	0.0
USA	0.0	0.0	0.0	0.0	0.0	0.0	0.0	0.0	0.0	0.0	0.0	0.0
Autres pays d'Amérique	0.0	0.0	0.0	0.0	0.0	0.0	0.0	0.0	0.0	0.0	0.0	0.0
Amérique latine	0.0	0.0	0.0	0.0	0.0	0.0	0.0	0.0	0.0	0.0	0.0	0.0
Afrique	0.0	0.0	0.0	0.0	0.0	0.0	0.0	0.0	0.0	0.0	0.0	0.0
Asie	0.0	0.0	0.0	0.0	0.0	0.0	0.0	0.0	0.0	0.0	0.0	0.0
Australie	0.0	0.0	0.0	0.0	0.0	0.0	0.0	0.0	0.0	0.0	0.0	0.0
Total autres pays	0.0	0.0	0.0	0.0	0.0	0.0	0.0	0.0	0.0	0.0	0.0	0.0
Total	106.6	546.0	1'691.3	2'343.9	41.3	126.5	989.4	1'157.2	-	1'848.4	320.1	5'669.6

Source: Admin. fédérale des douanes AFD

Importations de fromage cumulées par pays, cumulées

Janvier à mai 2019

(t)	Mascarpone, ricotta Romana	Mozzarella	Autres fromages frais / séché	Total fromages frais / séré	Danablu, Gorgonzola, Roquefort	Brie, Camembert, Reblochon	Autres fromages à pâte molle	Total fromages à pâte molle	Fromage aux herbes	Fromage à pâte dure et mi-dure	Autres fromages	Total
Europe												
Allemagne	51.1	460.2	2'636.1	3'147.4	1.2	0.0	885.0	886.3	0.0	2'074.1	828.9	6'936.7
France	0.2	24.0	1'264.5	1'288.7	38.9	576.4	1'664.8	2'280.2	0.0	1'116.1	540.8	5'225.8
Italie	503.8	1'293.4	2'738.0	4'535.2	216.5	0.0	689.1	905.6	6.2	3'941.7	52.4	9'441.0
Pays-Bas	0.0	0.7	21.2	21.9	0.5	0.0	50.1	50.6	0.0	890.5	0.2	963.2
Belgique	1.2	0.0	15.6	16.8	0.8	0.0	15.1	15.8	0.0	330.0	0.1	362.8
Luxembourg	0.0	0.0	0.0	0.0	0.0	0.0	0.0	0.0	0.0	0.0	0.0	0.0
Autriche	2.3	9.9	101.7	113.9	0.0	0.0	150.9	150.9	0.0	278.5	246.5	789.8
Grande-Bretagne	0.0	0.0	0.5	0.5	0.0	0.0	1.1	1.1	0.1	217.8	0.7	220.2
Danemark	0.0	64.5	474.1	538.6	0.0	0.0	172.0	172.0	0.0	55.1	15.7	781.4
Norvège	0.0	0.0	0.3	0.3	0.0	0.0	0.0	0.0	0.0	0.1	0.0	0.4
Suède	0.0	0.0	20.2	20.2	0.0	0.0	0.0	0.0	0.0	2.0	0.0	22.2
Portugal	4.6	7.0	3.5	15.1	0.0	0.0	12.4	12.4	0.0	157.4	0.0	184.9
Espagne	0.0	1.1	30.8	31.9	0.0	0.0	9.0	9.0	0.0	196.2	0.3	237.5
Grèce	0.0	0.0	2.8	2.8	0.0	0.0	516.1	516.1	0.0	2.4	0.0	521.3
Autres pays d'Europe	0.0	0.9	551.5	552.5	0.0	0.0	8.6	8.6	0.0	220.9	1.4	783.3
Total europe	563.1	1'861.7	7'860.9	10'285.8	257.9	576.4	4'174.1	5'008.5	6.3	9'482.8	1'687.1	26'470.4
Autres pays												
Canada	0.0	0.0	0.0	0.0	0.0	0.0	0.0	0.0	0.0	0.0	0.0	0.0
USA	0.0	0.0	0.0	0.0	0.0	0.0	0.0	0.0	0.0	0.2	0.0	0.2
Autres pays d'Amérique	0.0	0.0	0.0	0.0	0.0	0.0	0.0	0.0	0.0	0.0	0.0	0.0
Amérique latine	0.0	0.0	0.0	0.0	0.0	0.0	0.0	0.0	0.0	0.0	0.0	0.0
Afrique	0.0	0.0	0.0	0.0	0.0	0.0	0.0	0.0	0.0	0.0	0.0	0.0
Asie	0.0	0.0	0.0	0.0	0.0	0.0	0.0	0.0	0.0	0.0	0.0	0.0
Australie	0.0	0.0	0.0	0.0	0.0	0.0	0.0	0.0	0.0	0.0	0.0	0.0
Total autres pays	-	0.0	-	0.0	-	-	-	-	-	0.2	0.0	0.3
Total	563.1	1'861.8	7'860.9	#####	257.9	576.4	4'174.1	5'008.5	6.3	9'483.0	1'687.1	26'470.7

Source: Admin. fédérale des douanes AFD

Importations de fromage cumulées par pays, cumulées

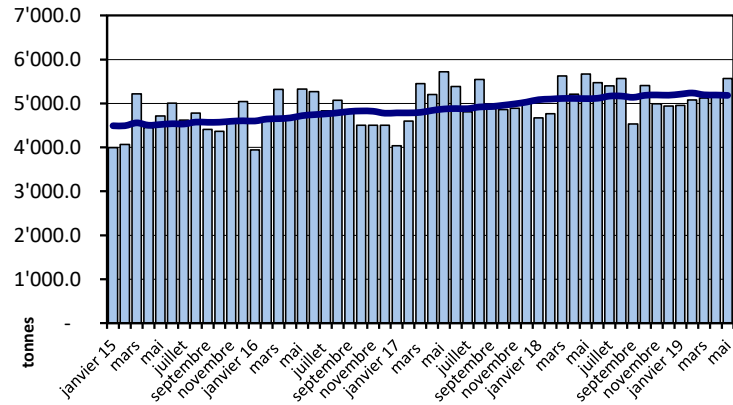
Janvier à mai 2018

(t)	Mascarpone, ricotta Romana	Mozzarella	Autres fromages frais / séché	Total fromages frais / séré	Danablu, Gorgonzola, Roquefort	Brie, Camembert, Reblochon	Autres fromages à pâte molle	Total fromages à pâte molle	Fromage aux herbes	Fromage à pâte dure et mi-dure	Autres fromages	Total
Europe												
Allemagne	41.8	469.9	3'032.9	3'544.5	0.0	0.0	854.7	854.7	0.0	1'672.2	855.7	6'927.1
France	1.0	11.6	1'304.7	1'317.3	38.6	584.1	1'738.0	2'360.7	0.0	1'225.5	511.1	5'414.7
Italie	434.9	1'545.6	2'121.9	4'102.4	197.9	0.0	677.8	875.6	0.1	3'663.8	61.2	8'703.0
Pays-Bas	0.0	0.6	26.7	27.2	0.0	0.0	37.5	37.5	0.0	938.5	0.0	1'003.3
Belgique	0.1	0.5	10.4	11.0	0.6	0.0	0.6	1.2	0.0	325.4	0.7	338.3
Luxembourg	0.0	0.0	0.2	0.2	0.0	0.0	1.4	1.4	0.0	0.0	2.0	3.6
Autriche	2.8	24.0	107.8	134.5	0.0	0.0	41.3	41.3	0.0	84.5	185.3	445.6
Grande-Bretagne	0.0	0.0	2.2	2.2	0.0	0.0	0.1	0.1	0.0	167.3	0.7	170.2
Danemark	0.0	8.1	475.0	483.1	0.0	0.0	145.7	145.7	0.0	66.7	4.7	700.2
Norvège	0.0	0.0	0.0	0.0	0.0	0.0	0.0	0.0	0.0	0.2	0.0	0.2
Suède	0.0	0.0	95.8	95.8	0.0	0.0	0.0	0.0	0.0	1.3	0.0	97.2
Portugal	8.0	9.4	5.6	22.9	0.0	0.0	8.9	8.9	0.0	161.4	0.0	193.2
Espagne	0.0	1.8	19.6	21.4	0.0	0.0	8.7	8.7	0.0	189.3	0.5	220.0
Grèce	0.0	0.0	1.2	1.2	0.0	0.0	758.5	758.5	0.0	2.6	0.0	762.3
Autres pays d'Europe	0.0	0.0	679.9	679.9	0.0	0.0	16.8	16.8	0.0	264.8	0.6	962.0
Total europe	488.5	2'071.4	7'883.9	10'443.8	237.1	584.1	4'290.0	5'111.2	0.1	8'763.6	1'622.4	25'941.0
Autres pays												
Canada	0.0	0.0	0.0	0.0	0.0	0.0	0.0	0.0	0.0	0.0	0.0	0.0
USA	0.0	0.0	0.0	0.0	0.0	0.0	0.0	0.0	0.0	0.0	0.0	0.0
Autres pays d'Amérique	0.0	0.0	0.0	0.0	0.0	0.0	0.0	0.0	0.0	0.0	0.0	0.0
Amérique latine	0.0	0.0	0.0	0.0	0.0	0.0	0.0	0.0	0.0	0.0	0.0	0.0
Afrique	0.0	0.0	0.0	0.0	0.0	0.0	0.0	0.0	0.0	0.0	0.0	0.0
Asie	0.0	0.0	0.0	0.0	0.0	0.0	0.0	0.0	0.0	0.1	0.0	0.1
Australie	0.0	0.0	0.0	0.0	0.0	0.0	0.0	0.0	0.0	0.0	0.0	0.0
Total autres pays	0.0	0.0	0.0	0.0	0.0	0.0	0.0	0.0	0.0	0.1	0.0	0.1
Total	488.5	2'071.4	7'883.9	10'443.8	237.1	584.1	4'290.0	5'111.2	0.1	8'763.7	1'622.4	25'941.2

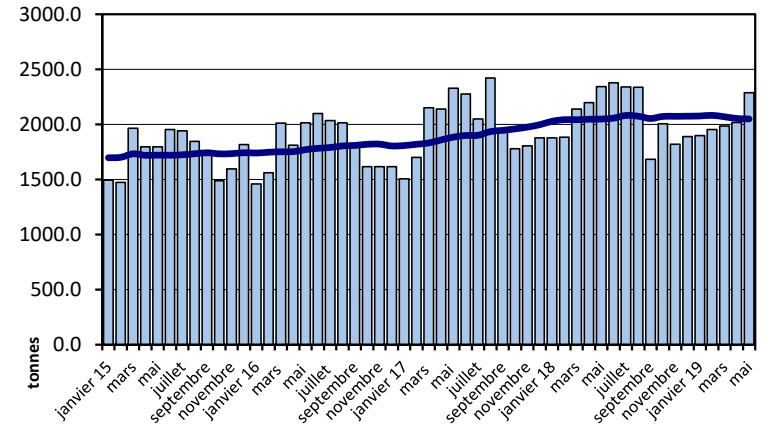
Source: Admin. fédérale des douanes AFD

Importations depuis 2015 - Valeur moyenne des 12 derniers mois

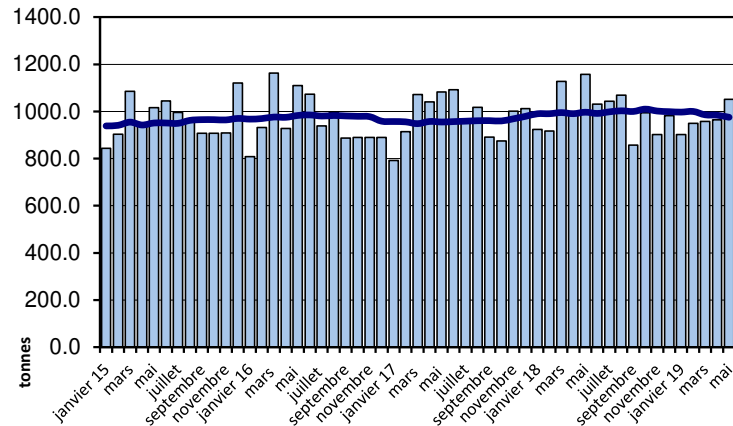
Total des importations de fromages



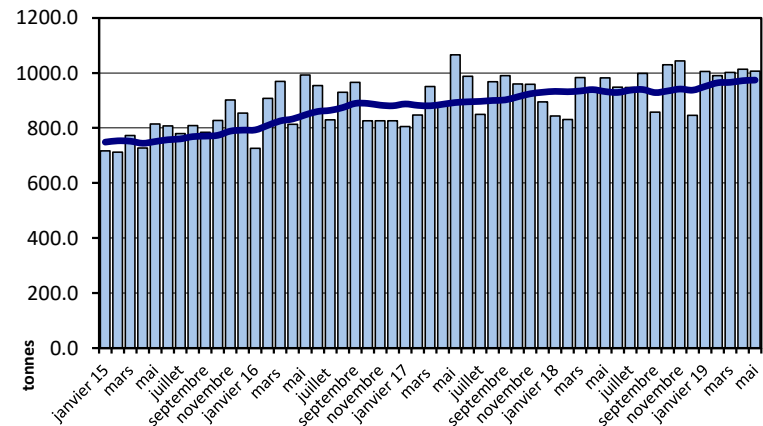
Fromages frais



Fromages à pâte molle

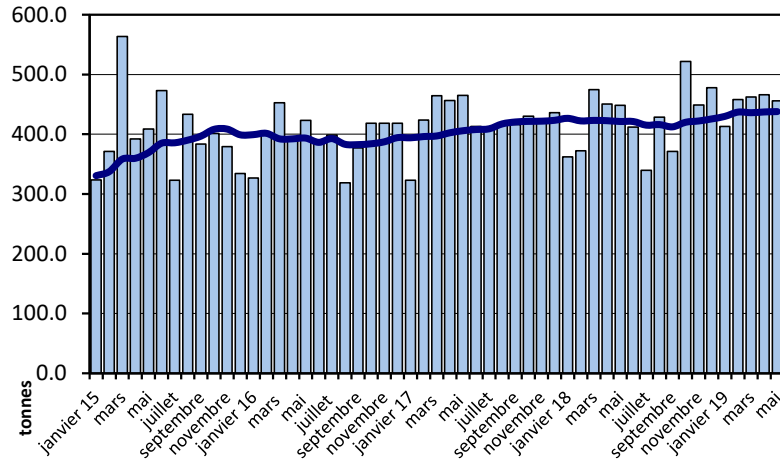


Fromages à pâte mi-dure

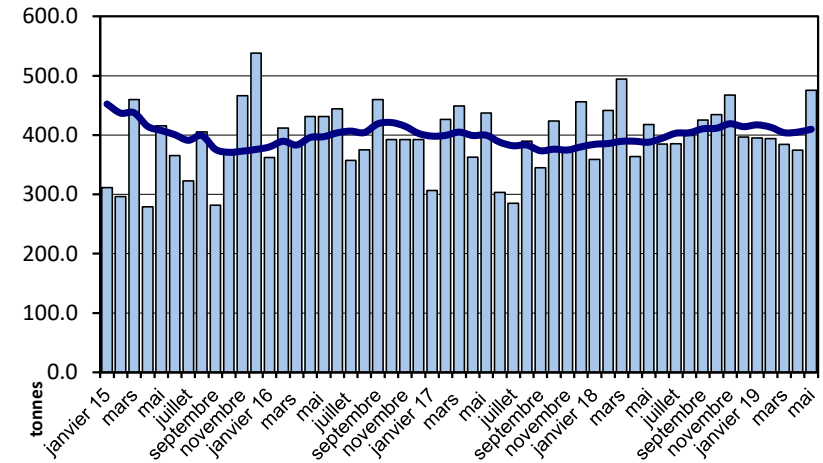


Importations depuis 2015 - Valeur moyenne des 12 derniers mois

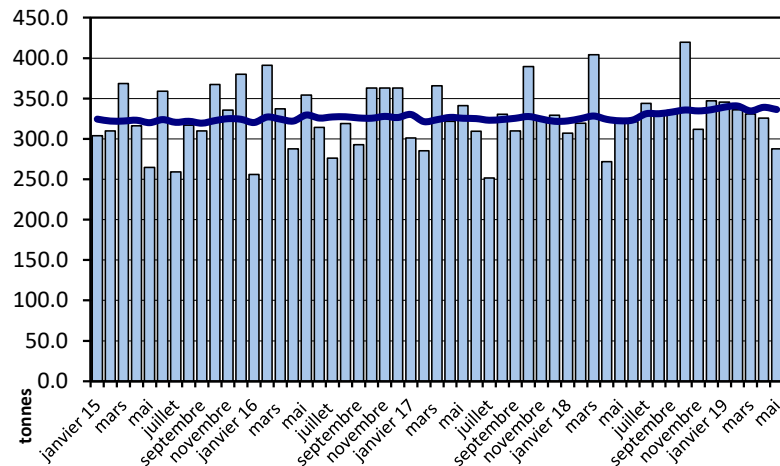
Fromages à pâte dure



Fromages à pâte extra-dure

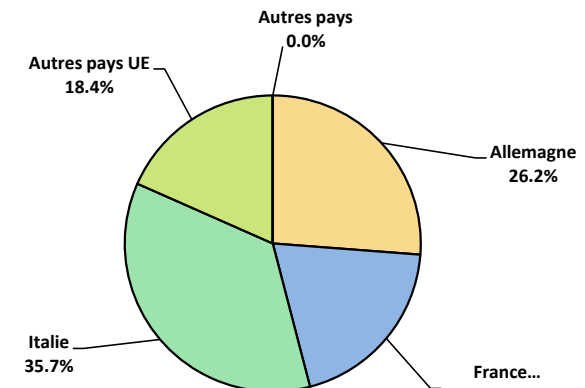


Fromage fondu



Importations de fromage par pays fournisseur, janvier à mai 2019

Total 26'471 tonnes



Importations autres produits laitiers

Produits laitiers (t)	Importations mensuelles		Différences par rapport au même mois de l'année précédente		Importations cumulées		Différence par rapport à la même période de l'année précédente	
	mai 2018	mai 2019		(%)	janv. - mai 2018	janv. - mai 2019		(%)
Lait écrémé	0.1	126.3	126.2	0	0.6	127.6	126.9	0
Lait	2'361.9	2'235.5	-126.4	-5.4	12'481.6	10'364.4	-2'117.2	-17.0
Lait > 6% MG	0.0	0.0	0.0	0	0.2	0.1	-0.1	0
Crème	181.2	146.8	-34.4	-19.0	622.7	625.6	2.8	0.5
Poudre de lait écrémé	2.2	76.6	74.4	0	16.1	117.7	101.6	0
Poudre de lait	67.4	72.3	4.9	7.3	406.2	362.4	-43.8	-10.8
Poudre de crème	0.0	0.0	0.0	0	0.0	0.0	0.0	0
Lait concentré	21.8	33.7	11.9	54.8	169.2	167.3	-1.9	-1.1
Crème concentrée	61.2	0.1	-61.1	-99.9	348.1	236.6	-111.5	-32.0
Yogourt	896.4	863.1	-33.3	-3.7	4'148.6	4'022.7	-125.9	-3.0
Autres produits frais	15.3	23.9	8.5	55.8	67.2	143.0	75.8	112.8
Petit-lait	962.8	606.2	-356.7	-37.0	3'835.9	3'519.7	-316.2	-8.2
Poudre de petit-lait	3.2	5.7	2.5	77.8	10.5	12.9	2.3	22.2
Petit-lait concentré	25.3	0.0	-25.3	-100.0	50.6	25.2	-25.4	-50.1
Beurre (sans beurre anhydre)	3.3	5.9	2.6	78.4	25.3	27.9	2.5	10.1
Pâte à tartiner laitières	0.0	0.1	0.0	0	0.2	0.1	-0.1	0
Autres matières grasses provenant du lait	6.3	13.4	7.1	111.6	40.0	54.8	14.8	37.1
Caséines	22.3	50.4	28.0	125.5	209.2	189.3	-19.8	-9.5
Lactalbumine	78.1	64.6	-13.5	-17.3	403.2	395.1	-8.1	-2.0
Autres albumines	1.3	0.5	-0.8	-62.4	2.5	26.9	24.4	0

Source: Admin. fédérale des douanes AFD

Valeurs statistiques [sur la base de tous les résultats individuels*]

mai 2019

		Moyenne	Écart type	5%-quantile	10%-quantile	Médian	90%-quantile	95%-quantile
Germes	Nombre d'échantillons	1'000 germes/ml	1'000 germes/ml	1'000 germes/ml	1'000 germes/ml	1'000 germes/ml	1'000 germes/ml	1'000 germes/ml
	37'072	11	198	2	2	5	11	17
Cellules somatiques	Nombre d'échantillons	1'000 cellules/ml	1'000 cellules/ml	1'000 cellules/ml	1'000 cellules/ml	1'000 cellules/ml	1'000 cellules/ml	1'000 cellules/ml
	37'163	119	84	37	46	98	215	270
Point de congélation	Nombre d'échantillons	°C	°C	°C	°C	°C	°C	°C
	37'322	-0.52	0.00	-0.53	-0.53	-0.52	-0.52	-0.52

* Ont été pris en compte tous les échantillons, pour lesquels le critère d'analyse considéré a été analysé. Suisse, sans France (lait de zone franche) et sans lait la Principauté du Liechtenstein.

Répartition "nombre de germes" / Indications en 1'000 germes / ml de tous les résultats individuels*

mai 2019

De	1	5	7	9	11	30	80	100	300	600	1000	≥	Total résultats individuels
à	4	6	8	10	29	79	99	299	599	999	2'999	3'000	
Nombre	17'405	8'572	4'664	2'114	3'463	599	60	126	34	8	15	12	37'072
%	46.95	23.12	12.58	5.70	9.34	1.62	0.16	0.34	0.09	0.02	0.04	0.03	100

Répartition "nombre de cellules" / Indications en 1'000 cellules / ml de tous les résultats individuels*

mai 2019

De	1	50	101	150	200	250	300	350	400	600	800	≥	Total résultats individuels
à	49	100	149	199	249	299	349	399	599	799	999	1000	
Nombre	4619	14458	8976	4576	2120	1111	588	263	343	72	24	13	37'163
%	12.43	38.90	24.15	12.31	5.70	2.99	1.58	0.71	0.92	0.19	0.06	0.03	100

Répartition "point de congélation" / Indications en °C de tous les résultats individuels*

mai 2019

De	≤	-0.539	-0.535	-0.531	-0.527	-0.523	-0.519	-0.516	-0.511	-0.507	-0.503	≥	Total résultats individuels
à	-0.540	-0.536	-0.532	-0.528	-0.524	-0.520	-0.517	-0.512	-0.508	-0.504	-0.500	-0.499	
Nombre	26	118	797	3984	10725	13413	5427	2364	294	84	41	49	37'322
%	0.07	0.32	2.14	10.67	28.74	35.94	14.54	6.33	0.79	0.23	0.11	0.13	100

Sources: Suisselab SA Zollikofen, TSM Fiduciaire Sàrl Berne

Lait cru suisse: évaluation de droit public des résultats du contrôle du lait (lait de vache)										
mai 2019										
Canton	Germe (Nombre d'exploitations)									
	Aucune contestation		1ère contestation		2ème contestation		3ème contestation		Total évaluations	
	G-0	%	G-1C/4M	%	G-2C/4M	%	G-3C/4M	%	G-Total	%
AG	682	99.13	6	0.87	0	0.00	0	0.00	688	100
AI	277	100.00	0	0.00	0	0.00	0	0.00	277	100
AR	398	100.00	0	0.00	0	0.00	0	0.00	398	100
BE	4962	99.74	12	0.24	1	0.02	0	0.00	4975	100
BL/BS	251	100.00	0	0.00	0	0.00	0	0.00	251	100
FR	1368	99.85	2	0.15	0	0.00	0	0.00	1370	100
GE	4	100.00	0	0.00	0	0.00	0	0.00	4	100
GL	193	98.97	2	1.03	0	0.00	0	0.00	195	100
GR	541	99.82	1	0.18	0	0.00	0	0.00	542	100
JU	389	99.23	3	0.77	0	0.00	0	0.00	392	100
LU	1967	99.65	5	0.25	2	0.10	0	0.00	1974	100
NE	344	99.71	1	0.29	0	0.00	0	0.00	345	100
NW	263	99.62	1	0.38	0	0.00	0	0.00	264	100
OW	401	100.00	0	0.00	0	0.00	0	0.00	401	100
SG	1976	99.80	3	0.15	1	0.05	0	0.00	1980	100
SH	61	100.00	0	0.00	0	0.00	0	0.00	61	100
SO	439	99.77	0	0.00	1	0.23	0	0.00	440	100
SZ	605	99.51	3	0.49	0	0.00	0	0.00	608	100
TG	914	99.46	5	0.54	0	0.00	0	0.00	919	100
TI	100	98.04	1	0.98	1	0.98	0	0.00	102	100
UR	162	98.78	2	1.22	0	0.00	0	0.00	164	100
VD	765	99.48	4	0.52	0	0.00	0	0.00	769	100
VS	332	98.22	5	1.48	1	0.30	0	0.00	338	100
ZG	229	100.00	0	0.00	0	0.00	0	0.00	229	100
ZH	899	99.78	1	0.11	1	0.11	0	0.00	901	100
Divers	0	0.00	0	0.00	0	0.00	0	0.00	0	100
Total CH	18'522	99.65	57	0.31	8	0.04	0	0.00	18'587	100
F*	51	100.00	0	0.00	0	0.00	0	0.00	51	100
FL**	41	100.00	0	0.00	0	0.00	0	0.00	41	100
Total	18'614	99.65	57	0.31	8	0.04	0	0.00	18'679	100

Légende:

- G-0 Nombre d'exploitations sans contestation de la charge en germes au niveau du résultat mensuel* dans le mois d'analyse, c.-à-d. résultat mensuel <80'000 germes/ml
- G-1C/4M Nombre d'exploitations avec la 1ère contestation de la charge en germes en 4 mois
- G-2C/4M Nombre d'exploitations avec la 2ème contestation de la charge en germes en 4 mois
- G-3C/4M Nombre d'exploitations avec la 3ème contestation de la charge en germes en 4 mois
- G-Total Nombre total d'exploitations évaluées quant à la charge en germes

* Résultat mensuel = moyenne géométrique des résultats d'analyses du premier et du deuxième échantillon d'un mois. N'y a-t-il exceptionnellement qu'un seul résultat, celui-ci compte comme résultat mensuel.

- * F Échantillons provenant de la France (zone franche)
- ** FL Échantillons provenant de la Principauté de Liechtenstein

Sources: Suisselab SA Zollikofen, TSM Fiduciaire Sàrl Berne

Lait cru suisse: évaluation de droit public des résultats du contrôle du lait (lait de vache)												
mai 2019												
Canton	Cellules somatiques [Nombre d'exploitations]											
	Aucune contestation		1ère contestation		2ème contestation		3ème contestation		4ème contestation		Total 41957 évaluations	
	C-0	%	C-1C/5M	%	C-2C/5M	%	C-3C/5M	%	C-4C/5M	%	C-Total	%
AG	678	98.55	5	0.73	4	0.58	1	0.15	0	0.00	688	100
AI	274	98.92	3	1.08	0	0.00	0	0.00	0	0.00	277	100
AR	393	98.74	5	1.26	0	0.00	0	0.00	0	0.00	398	100
BE	4944	99.38	27	0.54	2	0.04	1	0.02	1	0.02	4975	100
BL/BS	250	99.60	0	0.00	1	0.40	0	0.00	0	0.00	251	100
FR	1363	99.49	5	0.36	1	0.07	1	0.07	0	0.00	1370	100
GE	4	100.00	0	0.00	0	0.00	0	0.00	0	0.00	4	100
GL	194	99.49	1	0.51	0	0.00	0	0.00	0	0.00	195	100
GR	530	97.79	9	1.66	2	0.37	0	0.00	1	0.18	542	100
JU	388	98.98	3	0.77	1	0.26	0	0.00	0	0.00	392	100
LU	1959	99.24	11	0.56	3	0.15	0	0.00	1	0.05	1974	100
NE	342	99.13	2	0.58	1	0.29	0	0.00	0	0.00	345	100
NW	261	98.86	2	0.76	0	0.00	1	0.38	0	0.00	264	100
OW	396	98.75	5	1.25	0	0.00	0	0.00	0	0.00	401	100
SG	1959	98.94	19	0.96	2	0.10	0	0.00	0	0.00	1980	100
SH	60	98.36	1	1.64	0	0.00	0	0.00	0	0.00	61	100
SO	438	99.55	2	0.45	0	0.00	0	0.00	0	0.00	440	100
SZ	603	99.18	4	0.66	1	0.16	0	0.00	0	0.00	608	100
TG	908	98.80	9	0.98	1	0.11	0	0.00	1	0.11	919	100
TI	101	99.02	0	0.00	1	0.98	0	0.00	0	0.00	102	100
UR	162	98.78	1	0.61	1	0.61	0	0.00	0	0.00	164	100
VD	764	99.35	3	0.39	1	0.13	1	0.13	0	0.00	769	100
VS	329	97.34	6	1.78	3	0.89	0	0.00	0	0.00	338	100
ZG	227	99.13	1	0.44	1	0.44	0	0.00	0	0.00	229	100
ZH	895	99.33	4	0.44	1	0.11	1	0.11	0	0.00	901	100
Divers	0	0.00	0	0.00	0	0.00	0	0.00	0	0.00	0	100
Total CH	18'422	99	128	1	27	0	6	0	4	0	18'587	100
F*	49	96	1	2	1	2	0	0	0	0	51	100
FL**	41	100	0	0	0	0	0	0	0	0	41	100
Total	18'512	99	129	1	28	0	6	0	4	0	18'679	100

Légende:

C-0 Nombre d'exploitations sans contestation de la charge en cellules au niveau du résultat mensuel* dans le mois d'analyse, c.-à-d. résultat mensuel <350'000 cellules somatiques/ml

C-1C/5M Nombre d'exploitations avec la 1ère contestation de la charge en cellules en 5 mois

C-2C/5M Nombre d'exploitations avec la 2ème contestation de la charge en cellules en 5 mois

C-3C/5M Nombre d'exploitations avec la 3ème contestation de la charge en cellules en 5 mois

C-4C/5M Nombre d'exploitations avec la 4ème contestation de la charge en cellules en 5 mois

C-Total Nombre total d'exploitations évaluées quant à la charge en cellules

* Résultat mensuel = moyenne géométrique des résultats d'analyses du premier et du deuxième

échantillon d'un mois. N'y a-t-il exceptionnellement qu'un seul résultat, celui-ci compte comme résultat mensuel.

* F Échantillons provenant de la France (zone franche)

** FL Échantillons provenant de la Principauté du Liechtenstein

Sources: SuisseLab SA Zollikofen, TSM Fiduciaire Sàrl Berne

Lait cru suisse: évaluation de droit public des résultats du contrôle du lait (lait de vache) mai 2019						
Canton	Substances inhibitrices [Nombre d'exploitations]					
	Pas de détection de substances inhibitrices		Détection de substances inhibitrices		Total évaluations	
	S.i.-0	%	S.i.-1	%	S.i.-Total	%
AG	689	100	0	0	689	100
AI	277	100	0	0	277	100
AR	398	100	0	0	398	100
BE	4984	100	2	0	4986	100
BL/BS	253	100	0	0	253	100
FR	1367	100	3	0	1370	100
GE	4	100	0	0	4	100
GL	196	100	0	0	196	100
GR	542	100	0	0	542	100
JU	392	100	0	0	392	100
LU	1975	100	1	0	1976	100
NE	348	100	0	0	348	100
NW	264	100	0	0	264	100
OW	401	100	0	0	401	100
SG	1981	100	2	0	1983	100
SH	61	100	0	0	61	100
SO	439	100	1	0	440	100
SZ	608	100	0	0	608	100
TG	922	100	1	0	923	100
TI	103	100	0	0	103	100
UR	164	100	0	0	164	100
VD	770	100	1	0	771	100
VS	333	99	5	1	338	100
ZG	230	100	0	0	230	100
ZH	902	100	1	0	903	100
Divers	0	0.00	0	0.00	0	100
Total CH	18'603	100	17	0	18'620	100
F*	0	0	0	0	0	0
FL**	51	100	0	0	51	100
	41	100	0	0	41	100
	0	0	0	0	0	0
Total	18'695	100	17	0	18'712	100

Légende:

- S.i.-0 Nombre d'exploitations avec détection de substances inhibitrices dans le mois analysé
- S.i.-1 Nombre d'exploitations sans détection de substances inhibitrices dans le mois analysé
- S.i.-Total Nombre total d'exploitations évaluées quant à la détection de substances inhibitrices

- * F Échantillons provenant de la France (zone franche)
- ** FL Échantillons provenant de la Principauté du Liechtenstein

Sources: Suiselab SA Zollikofen, TSM Fiduciaire Sàrl Berne

Lait cru suisse: évaluation de droit public des résultats du contrôle du lait (lait de vache)										
mai 2019										
Canton	Suspensions de livraison de lait [Nombre d'exploitations]									
	Germe		Cellules somatiques		Substances inhibitrices		Suspensions successives		Total suspensions	
	Sp-G	%	Sp-C	%	Sp-S.i.	%	Sp-Succ.	%	Sp-Total	%
AG	0	0.00	0	0.00	0	0.00	0	0.00	0	100
AI	0	0.00	0	0.00	0	0.00	0	0.00	0	100
AR	0	0.00	0	0.00	0	0.00	0	0.00	0	100
BE	0	0.00	1	33.33	2	66.67	0	0.00	3	100
BL/BS	0	0.00	0	0.00	0	0.00	0	0.00	0	100
FR	0	0.00	0	0.00	3	100.00	0	0.00	3	100
GE	0	0.00	0	0.00	0	0.00	0	0.00	0	100
GL	0	0.00	0	0.00	0	0.00	0	0.00	0	100
GR	0	0.00	1	100.00	0	0.00	0	0.00	1	100
JU	0	0.00	0	0.00	0	0.00	0	0.00	0	100
LU	0	0.00	1	50.00	1	50.00	0	0.00	2	100
NE	0	0.00	0	0.00	0	0.00	0	0.00	0	100
NW	0	0.00	0	0.00	0	0.00	0	0.00	0	100
OW	0	0.00	0	0.00	0	0.00	0	0.00	0	100
SG	0	0.00	0	0.00	2	100.00	0	0.00	2	100
SH	0	0.00	0	0.00	0	0.00	0	0.00	0	100
SO	0	0.00	0	0.00	1	100.00	0	0.00	1	100
SZ	0	0.00	0	0.00	0	0.00	0	0.00	0	100
TG	0	0.00	1	50.00	1	50.00	0	0.00	2	100
TI	0	0.00	0	0.00	0	0.00	0	0.00	0	100
UR	0	0.00	0	0.00	0	0.00	0	0.00	0	100
VD	0	0.00	0	0.00	1	100.00	0	0.00	1	100
VS	0	0.00	0	0.00	5	100.00	0	0.00	5	100
ZG	0	0.00	0	0.00	0	0.00	0	0.00	0	100
ZH	0	0.00	0	0.00	1	100.00	0	0.00	1	100
Divers	0	0.00	0	0.00	0	0.00	0	0.00	0	100
Total CH	0	0.00	4	19.05	17	80.95	0	0.00	21	100
F*	0	0.00	0	0.00	0	0.00	0	0.00	0	100
FL**	0	0.00	0	0.00	0	0.00	0	0.00	0	100
Total	0	0.00	4	19.05	17	80.95	0	0.00	21	100

Légende:

- Sp-G Nombre de suspensions dues à 3 contestations en matière de germes sur une durée de 4 mois
- Sp-C Nombre de suspensions dues à 4 contestations en matière de cellules somatiques sur une durée de 5 mois
- Sp-S.i. Nombre de suspensions due à la mise en évidence de substances inhibitrices
- Sp-Succ. Nombre de suspensions successives dans le cadre de suspensions antérieures
- Sp-Total Total nombre de suspensions de livraison de lait

- * F Échantillons provenant de la France (zone franche)
- ** FL Échantillons provenant de la Principauté du Liechtenstein

Sources: Suisselab SA Zollikofen, TSM Fiduciaire Sàrl Berne

Lait cru suisse: évaluation de droit privé des résultats du contrôle du lait (lait de vache)
mai 2019

Canton	Germes [Nombre d'exploitations]														Total évaluations*	
	Aucune contestation*				1ère contestation*		2ème contestation*		3ème contestation*		4ème contestation*		5ème contestation*			
	G-0≤10	%	G-0>10	%	G-1C/5M	%	G-2C/5M	%	G-3C/5M	%	G-4C/5M	%	G-5C/5M	%		
AG	386	56.10	289	42.01	4	0.58	7	1.02	2	0.29	0	0.00	0	0.00	688	100
AI	179	64.62	94	33.94	3	1.08	1	0.36	0	0.00	0	0.00	0	0.00	277	100
AR	297	75.00	98	24.75	1	0.25	0	0.00	0	0.00	0	0.00	0	0.00	396	100
BE	3523	70.67	1400	28.08	38	0.76	20	0.40	4	0.08	0	0.00	0	0.00	4985	100
BL/BS	147	58.33	104	41.27	1	0.40	0	0.00	0	0.00	0	0.00	0	0.00	252	100
FR	916	66.96	439	32.09	10	0.73	2	0.15	1	0.07	0	0.00	0	0.00	1368	100
GE	3	75.00	1	25.00	0	0.00	0	0.00	0	0.00	0	0.00	0	0.00	4	100
GL	155	78.68	38	19.29	3	1.52	0	0.00	1	0.51	0	0.00	0	0.00	197	100
GR	426	78.74	113	20.89	1	0.18	1	0.18	0	0.00	0	0.00	0	0.00	541	100
JU	225	57.40	160	40.82	5	1.28	2	0.51	0	0.00	0	0.00	0	0.00	392	100
LU	1291	65.37	651	32.96	15	0.76	12	0.61	5	0.25	1	0.05	0	0.00	1975	100
NE	218	62.82	124	35.73	2	0.58	3	0.86	0	0.00	0	0.00	0	0.00	347	100
NW	184	69.96	75	28.52	3	1.14	1	0.38	0	0.00	0	0.00	0	0.00	263	100
OW	280	69.83	116	28.93	3	0.75	1	0.25	1	0.25	0	0.00	0	0.00	401	100
SG	1556	78.47	416	20.98	7	0.35	3	0.15	1	0.05	0	0.00	0	0.00	1983	100
SH	40	65.57	21	34.43	0	0.00	0	0.00	0	0.00	0	0.00	0	0.00	61	100
SO	266	60.45	169	38.41	2	0.45	3	0.68	0	0.00	0	0.00	0	0.00	440	100
SZ	414	68.09	181	29.77	7	1.15	4	0.66	1	0.16	1	0.16	0	0.00	608	100
TG	675	73.13	235	25.46	7	0.76	5	0.54	0	0.00	1	0.11	0	0.00	923	100
TI	69	66.99	30	29.13	2	1.94	1	0.97	0	0.00	0	0.00	1	0.97	103	100
UR	121	73.78	40	24.39	1	0.61	2	1.22	0	0.00	0	0.00	0	0.00	164	100
VD	493	63.94	262	33.98	9	1.17	4	0.52	1	0.13	1	0.13	1	0.13	771	100
VS	181	53.55	145	42.90	7	2.07	2	0.59	2	0.59	1	0.30	0	0.00	338	100
ZG	141	61.57	86	37.55	1	0.44	1	0.44	0	0.00	0	0.00	0	0.00	229	100
ZH	604	67.04	285	31.63	6	0.67	5	0.55	1	0.11	0	0.00	0	0.00	901	100
Divers	0	0.00	0	0.00	0	0.00	0	0.00	0	0.00	0	0.00	0	0.00	0	100
Total CH	12'790	69	5'572	30	138	1	80	0	20	0	5	0	2	0	18'607	100
F*	24	47.06	26	50.98	0	0.00	1	1.96	0	0.00	0	0.00	0	0.00	51	100
FL**	25	60.98	15	36.59	1	2.44	0	0.00	0	0.00	0	0.00	0	0.00	41	100
Total	12'839	69	5'613	30	139	1	81	0	20	0	5	0	2	0	18'699	100

Légende:

- G-0≤10 Nombre d'exploitations sans contestation privée de la charge en germes dans le mois d'analyse; le plus mauvais résultat du premier et dernier échantillon dans le mois d'analyse avait une valeur ≤ 10'000 germes/ml
- G-0>10 Nombre d'exploitations sans contestation privée de la charge en germes dans le mois d'analyse; le plus mauvais résultat du premier et dernier échantillon dans le mois d'analyse avait une valeur >10'000 et ≤ 79'000 germes/ml
- G-1C/5M Nombre d'exploitations avec la 1ère contestation de la charge en germes en 5 mois
- G-2C/5M Nombre d'exploitations avec la 2ème contestation de la charge en germes en 5 mois
- G-3C/5M Nombre d'exploitations avec la 3ème contestation de la charge en germes en 5 mois
- G-4C/5M Nombre d'exploitations avec la 4ème contestation de la charge en germes en 5 mois
- G-5C/5M Nombre d'exploitations avec la 5ème contestation de la charge en germes en 5 mois
- G-Total Nombre total d'exploitations évaluées quant à la charge en germes

* Évaluations et contestations selon la convention (PSL, ALLS, Fromarte) du 15.12.2015 sur les modalités des contrats d'achat de lait

- * F Échantillons provenant de la France (zone franche)
- ** FL Échantillons provenant de la Principauté du Liechtenstein

Sources: Suisselab SA Zollikofen, TSM Fiduciaire Sàrl Berne

Lait cru suisse: évaluation de droit privé des résultats du contrôle du lait (lait de vache)
mai 2019

Canton	Cellules somatiques [Nombre d'exploitations]														Total évaluations*	
	Aucune contestation*				1ère contestation*		2ème contestation*		3ème contestation*		4ème contestation*		5ème contestation*			
	C-0≤100	%	C-0>100	%	C-1C/5M	%	C-2C/5M	%	C-3C/5M	%	C-4C/5M	%	C-1C/5M	%		
AG	149	21.63	505	73.29	16	2.32	11	1.60	5	0.73	3	0.44	0	0.00	689	100
AI	87	31.41	173	62.45	15	5.42	2	0.72	0	0.00	0	0.00	0	0.00	277	100
AR	155	39.24	227	57.47	13	3.29	0	0.00	0	0.00	0	0.00	0	0.00	395	100
BE	2616	52.53	2217	44.52	104	2.09	30	0.60	8	0.16	5	0.10	0	0.00	4980	100
BL/BS	77	30.56	166	65.87	5	1.98	1	0.40	3	1.19	0	0.00	0	0.00	252	100
FR	632	46.20	697	50.95	18	1.32	17	1.24	3	0.22	1	0.07	0	0.00	1368	100
GE	1	25.00	3	75.00	0	0.00	0	0.00	0	0.00	0	0.00	0	0.00	4	100
GL	101	51.53	92	46.94	3	1.53	0	0.00	0	0.00	0	0.00	0	0.00	196	100
GR	229	42.25	290	53.51	15	2.77	3	0.55	4	0.74	1	0.18	0	0.00	542	100
JU	134	34.18	239	60.97	16	4.08	3	0.77	0	0.00	0	0.00	0	0.00	392	100
LU	677	34.28	1236	62.58	44	2.23	14	0.71	3	0.15	0	0.00	1	0.05	1975	100
NE	121	34.87	210	60.52	12	3.46	3	0.86	1	0.29	0	0.00	0	0.00	347	100
NW	101	38.40	150	57.03	6	2.28	5	1.90	1	0.38	0	0.00	0	0.00	263	100
OW	152	37.91	238	59.35	11	2.74	0	0.00	0	0.00	0	0.00	0	0.00	401	100
SG	644	32.48	1257	63.39	58	2.92	17	0.86	6	0.30	1	0.05	0	0.00	1983	100
SH	7	11.48	50	81.97	2	3.28	1	1.64	1	1.64	0	0.00	0	0.00	61	100
SO	139	31.59	291	66.14	6	1.36	1	0.23	2	0.45	1	0.23	0	0.00	440	100
SZ	259	42.60	323	53.13	18	2.96	3	0.49	4	0.66	1	0.16	0	0.00	608	100
TG	215	23.32	669	72.56	27	2.93	7	0.76	2	0.22	1	0.11	1	0.11	922	100
TI	37	35.92	63	61.17	2	1.94	0	0.00	1	0.97	0	0.00	0	0.00	103	100
UR	74	45.12	84	51.22	3	1.83	3	1.83	0	0.00	0	0.00	0	0.00	164	100
VD	294	38.13	454	58.88	11	1.43	8	1.04	3	0.39	1	0.13	0	0.00	771	100
VS	164	48.66	157	46.59	8	2.37	3	0.89	3	0.89	2	0.59	0	0.00	337	100
ZG	65	28.38	159	69.43	2	0.87	2	0.87	0	0.00	1	0.44	0	0.00	229	100
ZH	245	27.13	616	68.22	23	2.55	13	1.44	4	0.44	2	0.22	0	0.00	903	100
Divers	0	0.00	0	0.00	0	0.00	0	0.00	0	0.00	0	0.00	0	0.00	0	100
Total CH	7'375	39.65	10'566	57	438	2	147	0.79	54	0.29	20	0.11	2	0.01	18'602	100
F*	10	19.61	35	68.63	2	3.92	2	3.92	2	3.92	0	0.00	0	0.00	51	100
FL**	7	17.07	34	82.93	0	0.00	0	0.00	0	0.00	0	0.00	0	0.00	41	100
Total	7'392	39.54	10'635	57	440	2	149	1	56	0.30	20	0.11	2	0.01	18'694	100

Légende:

- C-0≤100 Nombre d'exploitations sans contestation privée de la charge en cellules somatiques dans le mois d'analyse; le plus mauvais résultat du premier et dernier échantillon dans le mois d'analyse avait une valeur ≤ 100'000 cellules somatiques/ml
- C-0>100 Nombre d'exploitations sans contestation privée de la charge en cellules somatiques dans le mois d'analyse; le plus mauvais résultat du premier et dernier échantillon dans le mois d'analyse avait une valeur >100'000 et ≤ 349'000 cellules somatiques/ml
- C-1C/5M Nombre d'exploitations avec la 1ère contestation de la charge en cellules somatiques en 5 mois
- C-2C/5M Nombre d'exploitations avec la 2ème contestation de la charge en cellules somatiques en 5 mois
- C-3C/5M Nombre d'exploitations avec la 3ème contestation de la charge en cellules somatiques en 5 mois
- C-4C/5M Nombre d'exploitations avec la 4ème contestation de la charge en cellules somatiques en 5 mois
- C-5C/5M Nombre d'exploitations avec la 5ème contestation de la charge en cellules somatiques en 5 mois
- C-Total Nombre total d'exploitations évaluées quant à la charge en cellules somatiques

* Évaluations et contestations selon la convention (PSL, AILS, Fromarte) du 15.12.2015 sur les modalités des contrats d'achat de lait

- * F Échantillons provenant de la France (zone franche)
- ** FL Échantillons provenant de la Principauté du Liechtenstein

Sources: Suisselab SA Zollikofen, TSM Fiduciaire Sàrl Berne

Lait cru suisse: évaluation de droit privé, résultats du contrôle du lait (lait de vache)								
mai 2019								
Canton	Substances inhibitrices [Nombre d'exploitations]							
	Pas de contestation*		1ère contestation*		2ème contestation*		Total évaluations*	
	S.i.-0	%	S.i.-1C/12M	%	S.i.-2C/12M	%	S.i.-Total	%
AG	689	100.00	0	0.00	0	0.00	689	100.00
AI	277	100.00	0	0.00	0	0.00	277	100.00
AR	398	100.00	0	0.00	0	0.00	398	100.00
BE	4984	99.96	2	0.04	0	0.00	4986	100.00
BL/BS	253	100.00	0	0.00	0	0.00	253	100.00
FR	1367	99.78	3	0.22	0	0.00	1370	100.00
GE	4	100.00	0	0.00	0	0.00	4	100.00
GL	196	100.00	0	0.00	0	0.00	196	100.00
GR	542	100.00	0	0.00	0	0.00	542	100.00
JU	392	100.00	0	0.00	0	0.00	392	100.00
LU	1975	99.95	1	0.05	0	0.00	1976	100.00
NE	348	100.00	0	0.00	0	0.00	348	100.00
NW	264	100.00	0	0.00	0	0.00	264	100.00
OW	401	100.00	0	0.00	0	0.00	401	100.00
SG	1981	99.90	2	0.10	0	0.00	1983	100.00
SH	61	100.00	0	0.00	0	0.00	61	100.00
SO	439	99.77	1	0.23	0	0.00	440	100.00
SZ	608	100.00	0	0.00	0	0.00	608	100.00
TG	922	99.89	1	0.11	0	0.00	923	100.00
TI	103	100.00	0	0.00	0	0.00	103	100.00
UR	164	100.00	0	0.00	0	0.00	164	100.00
VD	770	99.87	1	0.13	0	0.00	771	100.00
VS	333	98.52	5	1.48	0	0.00	338	100.00
ZG	230	100.00	0	0.00	0	0.00	230	100.00
ZH	902	99.89	0	0.00	1	0.11	903	100.00
Divers	0	0.00	0	0.00	0	0.00	0	100.00
Total CH	18'603	99.91	16	0.09	1	0.01	18'620	100.00
F*	51	100.00	0	0.00	0	0.00	51	100.00
FL**	41	100.00	0	0.00	0	0.00	41	100.00
Total	18'695	99.91	16	0.09	1	0.01	18'712	100.00

Légende:

- S.i.-0 Nombre d'exploitations sans détection de substances inhibitrices dans les échantillons du mois d'analyse (pas de contestation privée)
- S.i.-1C/12M Nombre d'exploitations avec la 1ère contestation privée en 12 mois à cause de détection de substances inhibitrices
- S.i.-2C/12M Nombre d'exploitations avec la 2ème contestation privée en 12 mois à cause de détection de substances inhibitrices
- S.i.-Total Nombre total d'exploitations évaluées quant à la détection de substances inhibitrices

* Évaluations et contestations selon la convention (PSL, AILS, Fromarte) du 15.12.2015 sur les modalités des contrats d'achat de lait

- * F Échantillons provenant de la France (zone franche)
- ** FL Échantillons provenant de la Principauté du Liechtenstein

Sources: Suisselab SA Zollikofen, TSM Fiduciaire Sàrl Berne

Lait cru suisse: évaluation de droit privé, résultats du contrôle du lait (lait de vache)								
mai 2019								
Canton	Point de congélation [Nombre d'exploitations]							
	Pas de contestation*		Contestation* sans sanction		Contestation* avec sanction		Total évaluations*	
	PG-0	%	PG-C	%	PG-CS	%	PG-Total	%
AG	460	66.76	151	21.92	78	11.32	689	100
AI	213	76.90	40	14.44	24	8.66	277	100
AR	311	78.73	54	13.67	30	7.59	395	100
BE	3053	61.27	1157	23.22	773	15.51	4983	100
BL/BS	141	55.73	74	29.25	38	15.02	253	100
FR	795	58.11	359	26.24	214	15.64	1368	100
GE	4	100.00	0	0.00	0	0.00	4	100
GL	170	86.73	20	10.20	6	3.06	196	100
GR	434	80.07	64	11.81	44	8.12	542	100
JU	168	42.86	120	30.61	104	26.53	392	100
LU	1407	71.20	374	18.93	195	9.87	1976	100
NE	198	56.90	84	24.14	66	18.97	348	100
NW	184	69.96	44	16.73	35	13.31	263	100
OW	272	67.83	91	22.69	38	9.48	401	100
SG	1399	70.55	377	19.01	207	10.44	1983	100
SH	28	45.90	20	32.79	13	21.31	61	100
SO	287	65.23	100	22.73	53	12.05	440	100
SZ	531	87.34	54	8.88	23	3.78	608	100
TG	592	64.21	223	24.19	107	11.61	922	100
TI	79	76.70	15	14.56	9	8.74	103	100
UR	125	76.22	27	16.46	12	7.32	164	100
VD	449	58.24	203	26.33	119	15.43	771	100
VS	277	82.20	24	7.12	36	10.68	337	100
ZG	174	75.65	40	17.39	16	6.96	230	100
ZH	642	71.10	174	19.27	87	9.63	903	100
Divers	0	0.00	0	0.00	0	0.00	0	100
Total CH	12'393	66.60	3'889	20.90	2327	12.50	18'609	100
F*	34	66.67	11	21.57	6	11.76	51	100
FL**	38	92.68	2	4.88	1	2.44	41	100
Total	12'465	66.65	3'902	20.87	2334	12.48	18'701	100

Légende:

 PG-0 Nombre d'exploitations sans contestation privée du point de congélation dans le premier du mois d'analyse, résultat ≤ -0.520 °C

 PG-C Nombre d'exploitations avec contestation privée du point de congélation, sans sanctions, et dernier échantillon résultat entre > -0.520 °C et < -0.516 °C

 PG-CS Nombre d'exploitations avec contestation privée du point de congélation, avec sanction, résultat ≥ -0.516 °C

PG-Total Nombre total d'exploitations évaluées quant au point de congélation

* Évaluations et contestations selon la convention (PSL, AILS, Fromarte) du 15.12.2015 sur les modalités des contrats d'achat de lait

* F Échantillons provenant de la France (zone franche)

** FL Échantillons provenant de la Principauté du Liechtenstein

Sources: SuisseLab SA Zollikofen, TSM Fiduciaire Sàrl Berne

**Lait cru suisse: déductions et suppléments de droit privé* (lait de vache)
mai 2019**

Canton	Déduction/supplément* [Nombre d'exploitations]							
	Supplément	%	± 0	%	Déduction	%	Total	%
AG	92	13.35	552	80.12	45	6.53	689	100
AI	63	22.74	194	70.04	20	7.22	277	100
AR	121	30.56	262	66.16	13	3.28	396	100
BE	1520	30.48	3263	65.43	204	4.09	4987	100
BL/BS	37	14.62	207	81.82	9	3.56	253	100
FR	338	24.71	978	71.49	52	3.80	1368	100
GE	1	25.00	3	75.00	0	0.00	4	100
GL	82	41.84	107	54.59	7	3.57	196	100
GR	188	34.69	329	60.70	25	4.61	542	100
JU	49	12.47	320	81.42	24	6.11	393	100
LU	453	22.91	1432	72.43	92	4.65	1977	100
NE	68	19.54	260	74.71	20	5.75	348	100
NW	74	28.14	173	65.78	16	6.08	263	100
OW	110	27.43	276	68.83	15	3.74	401	100
SG	470	23.69	1419	71.52	95	4.79	1984	100
SH	2	3.28	55	90.16	4	6.56	61	100
SO	68	15.45	357	81.14	15	3.41	440	100
SZ	207	34.05	364	59.87	37	6.09	608	100
TG	136	14.73	736	79.74	51	5.53	923	100
TI	32	31.07	64	62.14	7	6.80	103	100
UR	53	32.32	102	62.20	9	5.49	164	100
VD	162	20.98	572	74.09	38	4.92	772	100
VS	110	32.54	198	58.58	30	8.88	338	100
ZG	45	19.48	179	77.49	7	3.03	231	100
ZH	165	18.27	686	75.97	52	5.76	903	100
Divers	0	0.00	0	0.00	0	0.00	0	100
Total CH	4'646	24.95	13'088	70.29	887	4.76	18'621	100
F*	7	13.73	37	72.55	7	13.73	51	100
FL**	5	12.20	35	85.37	1	2.44	41	100
Total	4'658	24.89	13'160	70.33	895	4.78	18'713	100

Légende:

Supplément Exigences de bases remplies pour l'octroi du supplément de 0.5 centimes, sans prise en considération des exigences spécifiques pour le lait de non-ensilage (nombre d'exploitations)

± 0 Nombre d'exploitations sans droit au supplément et sans déduction dans le mois analysé

Déduction Nombre total des exploitations évaluées dans le mois analysé

Total Nombre total des exploitations avec déduction dans le mois analysé

* Évaluations et contestations selon la convention (PSL, AILS, Fromarte) du 15.12.2015 sur les modalités des contrats d'achat de lait

* F Échantillons provenant de la France (zone franche)

** FL Échantillons provenant de la Principauté du Liechtenstein

Sources: SuisseLab SA Zollikofen, TSM Fiduciaire Sàrl Berne

Composition du lait de vache par canton (page 1 : d'Argovie à Schaffhouse)

Canton	Composants	janv. g/kg	févr g/kg	mars g/kg	avril g/kg	mai g/kg	juin g/kg	juil. g/kg	août g/kg	sept. g/kg	oct. g/kg	nov. g/kg	déc. g/kg	Moyenne 2019 g/kg
Argovie	Matière grasse	44.3	43.9	43.3	42.4	42.1	0.0	0.0	0.0	0.0	0.0	0.0	0.0	43.2
	Protéine	34.5	34.1	33.5	33.6	33.4	0.0	0.0	0.0	0.0	0.0	0.0	0.0	33.8
	Total	78.8	78.0	76.8	76.0	75.5	0.0	0.0	0.0	0.0	0.0	0.0	0.0	77.0
Appenzell Rhodes-Intérieures	Matière grasse	42.4	42.1	41.7	41.6	41.7	0.0	0.0	0.0	0.0	0.0	0.0	0.0	41.9
	Protéine	35.1	34.7	34.3	34.2	34.0	0.0	0.0	0.0	0.0	0.0	0.0	0.0	34.5
	Total	77.5	76.8	76.0	75.8	75.7	0.0	0.0	0.0	0.0	0.0	0.0	0.0	76.4
Appenzell Rhodes-Extérieures	Matière grasse	42.4	42.4	42.1	42.2	42.2	0.0	0.0	0.0	0.0	0.0	0.0	0.0	42.3
	Protéine	34.7	34.3	34.1	34.1	34.0	0.0	0.0	0.0	0.0	0.0	0.0	0.0	34.2
	Total	77.1	76.7	76.2	76.3	76.2	0.0	0.0	0.0	0.0	0.0	0.0	0.0	76.5
Bâle-Campagne	Matière grasse	43.7	42.9	42.7	41.8	41.2	0.0	0.0	0.0	0.0	0.0	0.0	0.0	42.5
	Protéine	33.6	33.0	32.7	32.8	32.8	0.0	0.0	0.0	0.0	0.0	0.0	0.0	33.0
	Total	77.3	75.9	75.4	74.6	74.0	0.0	0.0	0.0	0.0	0.0	0.0	0.0	75.4
Berne	Matière grasse	42.7	42.4	41.7	41.4	41.1	0.0	0.0	0.0	0.0	0.0	0.0	0.0	41.9
	Protéine	33.5	33.0	32.6	32.9	33.4	0.0	0.0	0.0	0.0	0.0	0.0	0.0	33.1
	Total	76.2	75.4	74.3	74.3	74.5	0.0	0.0	0.0	0.0	0.0	0.0	0.0	74.9
Fribourg	Matière grasse	41.4	41.0	40.3	39.6	39.1	0.0	0.0	0.0	0.0	0.0	0.0	0.0	40.3
	Protéine	33.2	32.9	32.5	32.9	33.7	0.0	0.0	0.0	0.0	0.0	0.0	0.0	33.0
	Total	74.6	73.9	72.8	72.5	72.8	0.0	0.0	0.0	0.0	0.0	0.0	0.0	73.3
Genève	Matière grasse	43.1	42.3	40.4	39.6	39.2	0.0	0.0	0.0	0.0	0.0	0.0	0.0	40.9
	Protéine	34.6	34.6	34.2	34.4	35.0	0.0	0.0	0.0	0.0	0.0	0.0	0.0	34.5
	Total	77.7	76.9	74.6	74.0	74.2	0.0	0.0	0.0	0.0	0.0	0.0	0.0	75.5
Glaris	Matière grasse	40.1	40.0	39.9	40.0	40.5	0.0	0.0	0.0	0.0	0.0	0.0	0.0	40.1
	Protéine	32.7	32.5	32.5	32.5	33.1	0.0	0.0	0.0	0.0	0.0	0.0	0.0	32.7
	Total	72.8	72.5	72.4	72.5	73.6	0.0	0.0	0.0	0.0	0.0	0.0	0.0	72.7
Grisons	Matière grasse	39.2	39.5	39.4	39.5	39.8	0.0	0.0	0.0	0.0	0.0	0.0	0.0	39.5
	Protéine	32.1	32.1	32.3	32.6	33.3	0.0	0.0	0.0	0.0	0.0	0.0	0.0	32.5
	Total	71.3	71.6	71.7	72.1	73.1	0.0	0.0	0.0	0.0	0.0	0.0	0.0	72.0
Jura	Matière grasse	41.4	40.8	40.5	40.1	39.9	0.0	0.0	0.0	0.0	0.0	0.0	0.0	40.5
	Protéine	33.2	32.9	32.7	32.8	33.3	0.0	0.0	0.0	0.0	0.0	0.0	0.0	33.0
	Total	74.6	73.7	73.2	72.9	73.2	0.0	0.0	0.0	0.0	0.0	0.0	0.0	73.5
Lucerne	Matière grasse	42.8	42.5	42.1	41.6	41.5	0.0	0.0	0.0	0.0	0.0	0.0	0.0	42.1
	Protéine	34.6	34.0	33.5	33.8	34.1	0.0	0.0	0.0	0.0	0.0	0.0	0.0	34.0
	Total	77.4	76.5	75.6	75.4	75.6	0.0	0.0	0.0	0.0	0.0	0.0	0.0	76.1
Neuchâtel	Matière grasse	40.2	40.4	39.9	39.9	40.0	0.0	0.0	0.0	0.0	0.0	0.0	0.0	40.1
	Protéine	33.1	32.6	32.4	32.3	32.8	0.0	0.0	0.0	0.0	0.0	0.0	0.0	32.6
	Total	73.3	73.0	72.3	72.2	72.8	0.0	0.0	0.0	0.0	0.0	0.0	0.0	72.7
Nidwald	Matière grasse	41.8	41.5	41.0	41.3	40.9	0.0	0.0	0.0	0.0	0.0	0.0	0.0	41.3
	Protéine	34.4	33.9	33.4	33.5	34.0	0.0	0.0	0.0	0.0	0.0	0.0	0.0	33.8
	Total	76.2	75.4	74.4	74.8	74.9	0.0	0.0	0.0	0.0	0.0	0.0	0.0	75.1
Obwald	Matière grasse	41.6	41.1	40.9	41.0	40.7	0.0	0.0	0.0	0.0	0.0	0.0	0.0	41.1
	Protéine	33.9	33.7	33.4	33.5	34.0	0.0	0.0	0.0	0.0	0.0	0.0	0.0	33.7
	Total	75.5	74.8	74.3	74.5	74.7	0.0	0.0	0.0	0.0	0.0	0.0	0.0	74.8
Schaffhouse	Matière grasse	44.0	43.7	43.2	43.0	42.1	0.0	0.0	0.0	0.0	0.0	0.0	0.0	43.2
	Protéine	34.4	33.9	33.7	33.5	33.1	0.0	0.0	0.0	0.0	0.0	0.0	0.0	33.7
	Total	78.4	77.6	76.9	76.5	75.2	0.0	0.0	0.0	0.0	0.0	0.0	0.0	76.9

Sources: Suisselab SA Zollikofen, TSM Fiduciaire Sàrl Berne

Les données déterminées sont issues de tous les prélèvements (échantillonnage automatique ou manuel), effectués dans le cadre du contrôle de qualité du lait (valeur médiane).

Composition du lait de vache par canton (page 2 : de Schwyz à Zurich)

Canton	Composants	janv. g/kg	févr g/kg	mars g/kg	avril g/kg	mai g/kg	juin g/kg	juil. g/kg	août g/kg	sept. g/kg	oct. g/kg	nov. g/kg	déc. g/kg	Moyenne 2019 g/kg
Schwyz	Matière grasse	42.3	41.9	41.4	41.1	41.1	0.0	0.0	0.0	0.0	0.0	0.0	0.0	41.6
	Protéine	34.6	34.2	33.5	33.7	33.6	0.0	0.0	0.0	0.0	0.0	0.0	0.0	33.9
	Total	76.9	76.1	74.9	74.8	74.7	0.0	0.0	0.0	0.0	0.0	0.0	0.0	75.5
Saint-Gall	Matière grasse	43.9	43.7	43.2	42.2	41.7	0.0	0.0	0.0	0.0	0.0	0.0	0.0	42.9
	Protéine	34.0	33.6	33.1	33.2	33.2	0.0	0.0	0.0	0.0	0.0	0.0	0.0	33.4
	Total	77.9	77.3	76.3	75.4	74.9	0.0	0.0	0.0	0.0	0.0	0.0	0.0	76.4
Soleure	Matière grasse	42.3	42.0	41.6	41.4	41.2	0.0	0.0	0.0	0.0	0.0	0.0	0.0	41.7
	Protéine	35.0	34.5	34.1	34.1	34.0	0.0	0.0	0.0	0.0	0.0	0.0	0.0	34.3
	Total	77.3	76.5	75.7	75.5	75.2	0.0	0.0	0.0	0.0	0.0	0.0	0.0	76.0
Tessin	Matière grasse	39.3	39.5	39.1	39.0	39.3	0.0	0.0	0.0	0.0	0.0	0.0	0.0	39.2
	Protéine	32.6	32.4	32.3	32.7	33.0	0.0	0.0	0.0	0.0	0.0	0.0	0.0	32.6
	Total	71.9	71.9	71.4	71.7	72.3	0.0	0.0	0.0	0.0	0.0	0.0	0.0	71.8
Thurgovie	Matière grasse	42.9	42.4	41.9	41.3	41.0	0.0	0.0	0.0	0.0	0.0	0.0	0.0	41.9
	Protéine	35.0	34.6	34.1	34.2	34.0	0.0	0.0	0.0	0.0	0.0	0.0	0.0	34.4
	Total	77.9	77.0	76.0	75.5	75.0	0.0	0.0	0.0	0.0	0.0	0.0	0.0	76.3
Uri	Matière grasse	40.9	40.6	40.5	40.1	40.4	0.0	0.0	0.0	0.0	0.0	0.0	0.0	40.5
	Protéine	33.7	33.3	33.2	33.8	34.0	0.0	0.0	0.0	0.0	0.0	0.0	0.0	33.6
	Total	74.6	73.9	73.7	73.8	74.4	0.0	0.0	0.0	0.0	0.0	0.0	0.0	74.1
Vaud	Matière grasse	40.6	40.2	39.7	39.3	39.0	0.0	0.0	0.0	0.0	0.0	0.0	0.0	39.8
	Protéine	33.6	33.1	32.9	33.1	33.5	0.0	0.0	0.0	0.0	0.0	0.0	0.0	33.2
	Total	74.2	73.3	72.6	72.4	72.5	0.0	0.0	0.0	0.0	0.0	0.0	0.0	73.0
Valais	Matière grasse	38.0	38.0	37.8	38.1	38.7	0.0	0.0	0.0	0.0	0.0	0.0	0.0	38.1
	Protéine	32.1	32.0	32.4	32.6	33.1	0.0	0.0	0.0	0.0	0.0	0.0	0.0	32.4
	Total	70.1	70.0	70.2	70.7	71.8	0.0	0.0	0.0	0.0	0.0	0.0	0.0	70.6
Zoug	Matière grasse	42.9	42.3	41.9	41.5	41.5	0.0	0.0	0.0	0.0	0.0	0.0	0.0	42.0
	Protéine	34.7	34.3	33.7	33.8	33.9	0.0	0.0	0.0	0.0	0.0	0.0	0.0	34.1
	Total	77.6	76.6	75.6	75.3	75.4	0.0	0.0	0.0	0.0	0.0	0.0	0.0	76.1
Zurich	Matière grasse	43.7	43.4	42.7	42.1	41.9	0.0	0.0	0.0	0.0	0.0	0.0	0.0	42.8
	Protéine	34.7	34.2	33.7	33.8	33.7	0.0	0.0	0.0	0.0	0.0	0.0	0.0	34.0
	Total	78.4	77.6	76.4	75.9	75.6	0.0	0.0	0.0	0.0	0.0	0.0	0.0	76.8
Moyenne Suisse	Matière grasse	42.4	42.0	41.5	41.1	40.9	0.0	0.0	0.0	0.0	0.0	0.0	0.0	41.6
	Protéine	34.0	33.5	33.1	33.3	33.6	0.0	0.0	0.0	0.0	0.0	0.0	0.0	33.5
	Total	76.4	75.5	74.6	74.4	74.5	0.0	0.0	0.0	0.0	0.0	0.0	0.0	75.1
Moyenne Suisse	Matière grasse	42.0	42.5	42.1	41.2	40.5	0.0	0.0	0.0	0.0	0.0	0.0	0.0	41.7
Année précédente	Protéine	33.7	33.7	33.5	33.2	32.9	0.0	0.0	0.0	0.0	0.0	0.0	0.0	33.4
	Total	75.7	76.2	75.6	74.4	73.4	0.0	0.0	0.0	0.0	0.0	0.0	0.0	75.1
France Zone franche)	Matière grasse	40.1	40.0	39.8	38.5	38.7	0.0	0.0	0.0	0.0	0.0	0.0	0.0	39.4
	Protéine	35.2	34.4	34.2	34.2	34.1	0.0	0.0	0.0	0.0	0.0	0.0	0.0	34.4
	Total	75.3	74.4	73.9	72.7	72.8	0.0	0.0	0.0	0.0	0.0	0.0	0.0	73.8
Principauté du Liechtenstein	Matière grasse	43.8	43.6	42.2	41.9	41.3	0.0	0.0	0.0	0.0	0.0	0.0	0.0	42.5
	Protéine	34.5	34.1	33.5	33.3	33.7	0.0	0.0	0.0	0.0	0.0	0.0	0.0	33.8
	Total	78.3	77.6	75.6	75.2	75.0	0.0	0.0	0.0	0.0	0.0	0.0	0.0	76.3
Moyenne	Matière grasse	42.4	42.0	41.5	41.1	40.9	0.0	0.0	0.0	0.0	0.0	0.0	0.0	41.6
Totale	Protéine	34.0	33.5	33.1	33.3	33.6	0.0	0.0	0.0	0.0	0.0	0.0	0.0	33.5
	Total	76.4	75.5	74.6	74.4	74.5	0.0	0.0	0.0	0.0	0.0	0.0	0.0	75.1
Moyenne totale	Matière grasse	42.0	42.5	42.1	41.2	40.5	0.0	0.0	0.0	0.0	0.0	0.0	0.0	41.7
Année précédente	Protéine	33.7	33.7	33.6	33.2	32.9	0.0	0.0	0.0	0.0	0.0	0.0	0.0	33.4
	Total	75.7	76.2	75.7	74.4	73.4	0.0	0.0	0.0	0.0	0.0	0.0	0.0	75.1

Sources: SuisseLab SA Zollikofen, TSM Fiduciaire Sàrl Berne

Les données déterminées sont issues de tous les prélèvements (échantillonnage automatique ou manuel), effectués dans le cadre du contrôle de qualité du lait (valeur médiane).

Contrôle du lait provenant d'autres mammifères (bufflonne, brebis, chèvre)

Valeurs statistiques [sur la base de tous les résultats individuels*]

mai 2019

		Moyenne	Écart type	5%- quantile	10%- quantile	Médian	90%- quantile	95%-quantile
Germes	Nombre d'échantillons	1'000 germes/ml	1'000 germes/ml	1'000 germes/ml	1'000 germes/ml	1'000 germes/ml	1'000 germes/ml	1'000 germes/ml
		453	186	1064	3	4	12	93

Répartition "nombre de germes" / Indications en 1'000 germes / ml de tous les résultats individuels*

mai 2019

Von	1	10	50	100	200	300	400	500	1'000	1'500	2'000	≥	Total évaluations
bis	9	49	99	199	299	399	499	999	1'499	1'999	2'999	3'000	
Anzahl	174	210	27	13	5	3	0	3	1	4	5	8	453
%	38.41	46.36	5.96	2.87	1.10	0.66	0.00	0.66	0.22	0.88	1.10	1.77	100

Substances inhibitrices de tous les résultats individuels*

mai 2019

	Anzahl	%
Sans détection de substances inhibitrices	481	100.00
Avec détection de substances inhibitrices	0	0.00
Total évaluations	481	100

* Ont été pris en compte tous les échantillons, pour lesquels le critère d'analyse considéré a été analysé.
Suisse, sans France (lait de zone franche) et sans lait la Principauté du Liechtenstein.

Sources: Suisselab AG Zollikofen, TSM Treuhand GmbH Bern