

Statistiques mensuelles du marché du lait

juin 2019

1 - Production / mise en valeur du lait

- 1.1 Production laitière mensuelle
- 1.2 Mise en valeur selon l'équivalent-lait
- 1.3 Mise en valeur selon l'équivalent-lait / année précédente (graphique)

2 - Fabrication de produits laitiers

- 2.1 Production fromagère mensuelle et cumulée
- 2.2 Production fromagère mensuelle et cumulée année précédente
- 2.3 Production fromagère (graphiques)
- 2.4 Production de lait de consommation / Production de beurre
- 2.5 Spécialités laitières
- 2.6 Poudre de lait et lait condensé

3 - Exportation

- 3.1 Exportations de fromage par produit/groupe de produits
- 3.2 Exportations de fromage par pays
- 3.3 Exportations de fromage par pays, mois de l'année précédente
- 3.4 Exportations de fromage par pays, cumulées
- 3.5 Exportations de fromage par pays, cumulées, année précédente
- 3.6 + 3.7 Total des exportations / sortes principales, 3 années (graphiques)
- 3.8 Pourcentage des exportations par variété (graphiques)
- 3.9 Exportations autres produits laitiers

4 - Importations de fromage



- 4.1 Importations de fromage par produit/groupe de produits
- 4.2 Importations de fromage par pays fournisseur
- 4.3 Importations de fromage par pays fournisseur, mois de l'année précédente
- 4.4 Importations cumulées de fromage par pays fournisseur
- 4.5 Importations cumulées de fromage par pays fournisseur, année précédente
- 4.6 + 4.7 Total des importations / par groupe de produits, 3 années (graphiques)
- 4.8 Importations autres produits laitiers

5 - Contrôle du lait

- 5.1 Valeurs statistiques, Distribution nombre de germes / cellules / point de congélation
- 5.2 Évaluation de droit public: germes
- 5.3 Évaluation de droit public: cellules somatiques
- 5.4 Évaluation de droit public: substances inhibitrices
- 5.5 Évaluation de droit public: suspensions de livraison de lait
- 5.6 Évaluation de droit privé: germes
- 5.7 Évaluation de droit privé: cellules somatiques
- 5.8 Évaluation de droit privé: substances inhibitrices
- 5.9 Évaluation de droit privé: point de congélation
- 5.10 Évaluation de droit privé: déduction/supplément
- 5.11 + 5.12 Composition du lait par canton
- 5.13 Contrôle du lait provenant d'autres mammifères (bufflonne, brebis, chèvre)

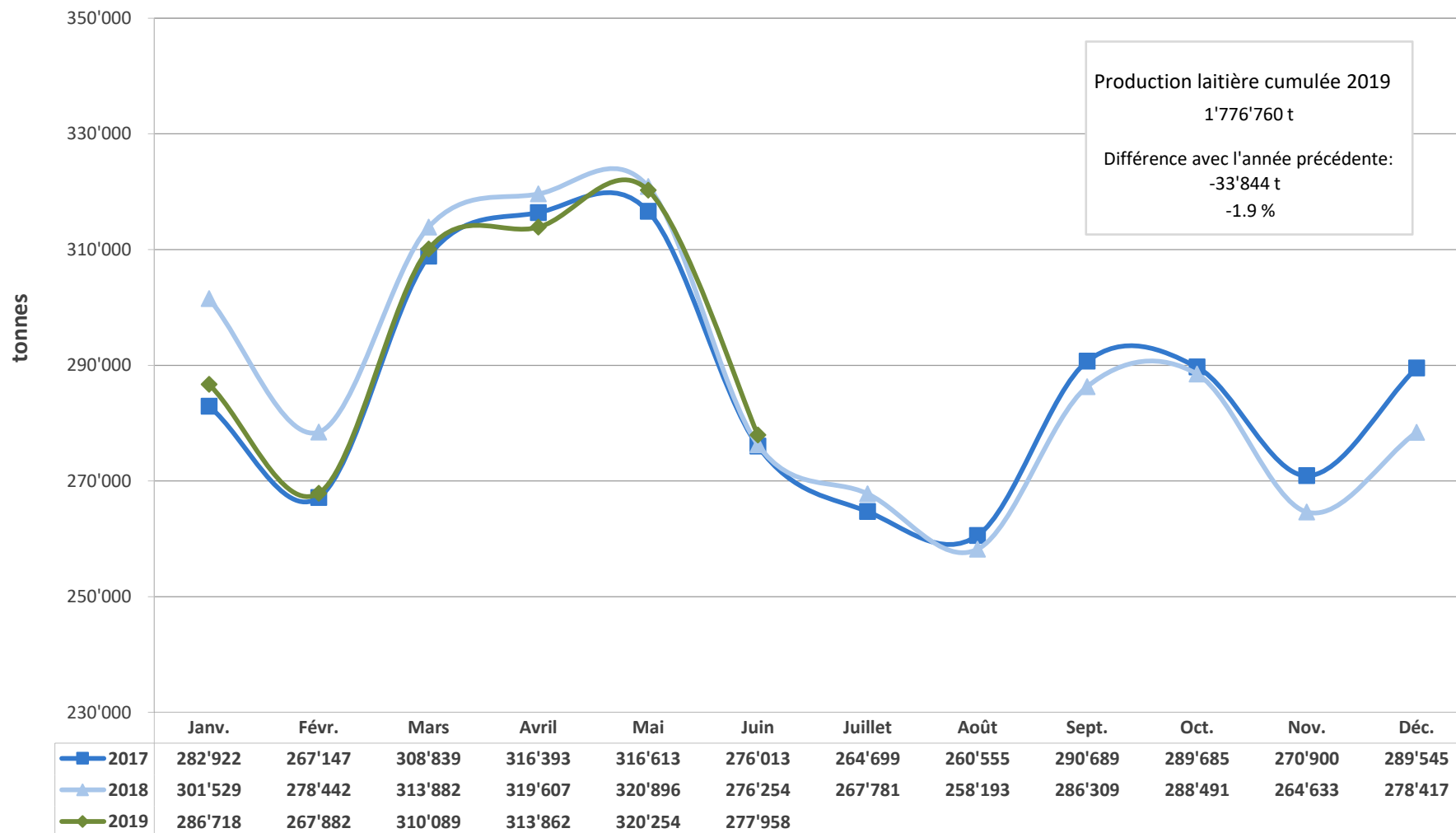
La reproduction des données est autorisée sous réserve de l'indication de la source

Berne, le 12 août 2019

	<p>Changement provisoire de la production laitière du mois de juil. 19, par rapport au même mois de l'année précédente: (Prévision sur la base des données déjà saisies).</p>	<p>-1.2%</p>
	<p>Tendance de la production laitière du mois de août 19 , par rapport au même mois de l'année précédente: (Prévision sur la base de la production de beurre)</p>	<p>constant</p>

MARCHÉ
DULAIT.ch

Production laitière mensuelle en 2019 (Lait de la zone franche et lait du Liechtenstein inclus)



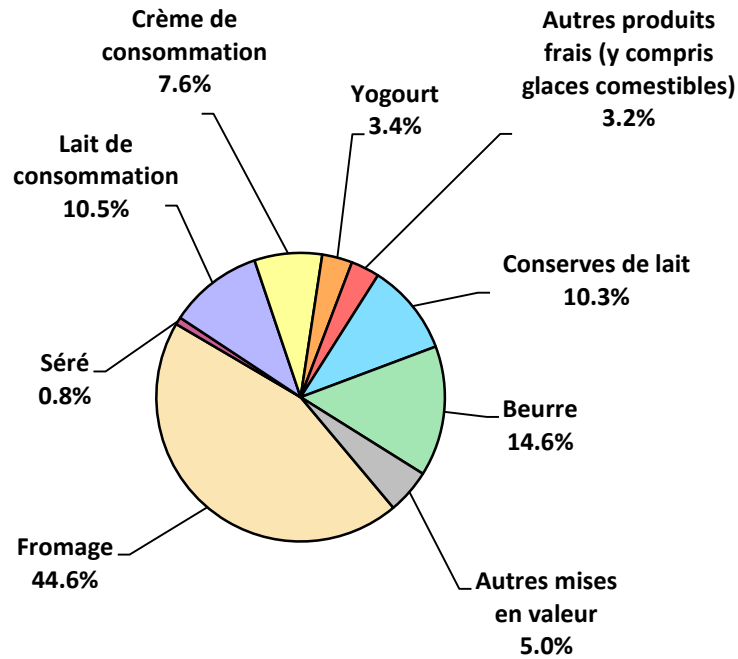
Mise en valeur du lait en équivalents-lait

Mise en valeur (t):	Mise en valeur mensuelle		Différence par rapport au même mois de l'année précédente		Mise en valeur cumulée		Différence par rapport à la même période de l'année précédente	
	juin 2018	juin 2019			janv. - juin 2018	janv. - juin 2019		
				(%)				(%)
Fromage	123'949	123'870	-79	-0.1	738'755	740'544	1'789	0.2
Séré	2'212	2'302	90	4.1	13'662	14'312	650	4.8
Lait de consommation	30'159	29'310	-849	-2.8	190'460	187'767	-2'693	-1.4
Crème de consommation	21'099	21'073	-26	-0.1	136'194	136'765	571	0.4
Yogourt	9'581	9'416	-165	-1.7	60'180	59'060	-1'120	-1.9
Autres produits frais (y c. glaces comestibles)	9'218	8'924	-294	-3.2	51'493	52'274	781	1.5
Conserves de lait	31'062	28'605	-2'457	-7.9	218'963	210'929	-8'034	-3.7
Beurre	35'545	40'599	5'054	14.2	321'576	315'038	-6'538	-2.0
Autres mises en valeur	13'429	13'859	430	3.2	79'321	60'071	-19'250	-24.3
Total	276'254	277'958	1'704	0.6	1'810'604	1'776'760	-33'844	-1.9

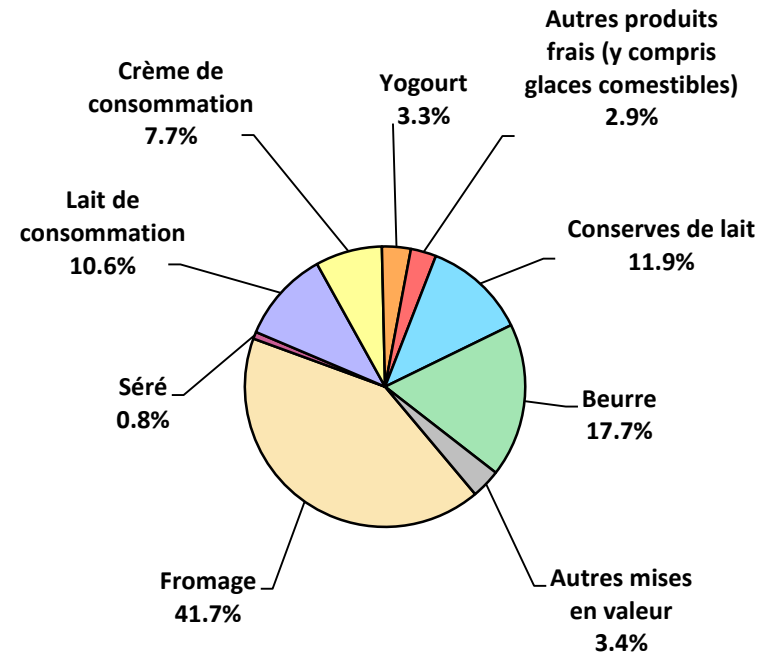
Un équivalent-lait correspond à la teneur en protéine et en matière grasse d'un kilo de lait (fraction protéique = 0.45 EL; fraction butyrique = 0.55 EL)

Exemple 1 kg lait entier past./UHT = 0,45 protéine + 0.55 matière grasse = 1.00 équivalent-lait
 1 kg lait écrémé past./UHT = 0.45 protéine + 0.05 matière grasse = 0.50 équivalent-lait
 1 kg crème entière past./UHT = 0.30 protéine + 4.80 matière grasse = 5.10 équivalents-lait

Mise en valeur du lait en équivalents-lait juin 2019
Total 277'958 tonnes de lait



Production laitière cumulée 2019
janv. - juin 2019
Total 1'776'760 tonnes de lait



Production fromagère 2019 cumulée avec comparaison année précédente

(t)	janv.	févr.	mars	avril	mai	juin	juillet	août	sept.	oct.	nov.	déc.	Cumul 2018	Cumul 2019	Différence période année (%)	
Séré	1'570	1'322	1'520	1'581	1'562	1'325	0	0	0	0	0	0	8'168	8'880	712	8.7
Mozzarella	1'772	1'775	1'943	2'009	2'201	2'127	0	0	0	0	0	0	12'312	11'827	-485	-3.9
Mascarpone	39	38	38	51	45	39	0	0	0	0	0	0	239	250	11	4.6
Autres fromages frais	1'106	958	994	1'177	1'167	984	0	0	0	0	0	0	6'339	6'386	47	0.7
Total fromages frais	4'488	4'092	4'495	4'818	4'975	4'475	0	0	0	0	0	0	27'059	27'343	284	1.0
Fromage à croûte fleurie, maigre, 1/4 gras	0	0	0	0	0	0	0	0	0	0	0	0	0	0	0	-
Fromage à croûte fleurie, 1/2 gras à gras	80	62	66	64	71	51	0	0	0	0	0	0	389	394	5	1.3
Fromage à croûte fleurie, crème	141	121	148	112	114	96	0	0	0	0	0	0	730	732	2	0.3
Bleu, fromage à pâte persillée	2	2	1	2	2	2	0	0	0	0	0	0	8	11	3	37.5
Tomme	155	140	154	163	181	168	0	0	0	0	0	0	942	961	19	2.0
Vacherin Mont-d'Or AOP	66	35	3	0	0	0	0	0	0	0	0	0	114	104	-10	-8.8
Autres fromages à pâte molle, maigres, 1/4 gras	0	1	1	0	1	0	0	0	0	0	0	0	11	3	-8	-72.7
Autres fromages à pâte molle, 1/2 gras à gras	64	58	67	71	59	58	0	0	0	0	0	0	357	377	20	5.6
Autres fromages à pâte molle, crème	24	18	26	31	19	19	0	0	0	0	0	0	146	137	-9	-6.2
Total fromage à pâte molle	533	438	466	444	446	393	0	0	0	0	0	0	2'696	2'720	24	0.9
Appenzeller*	674	549	681	654	696	755	0	0	0	0	0	0	4'173	4'009	-164	-3.9
Tilsit	236	209	212	231	260	203	0	0	212	0	0	0	1'375	1'351	-24	-1.7
Fromage du Valais / Raclette du Valais AOP	204	206	223	240	238	175	0	0	0	0	0	0	1'279	1'286	7	0.5
Raclette Suisse	843	882	1'043	1'198	1'555	1'445	0	0	0	0	0	0	7'116	6'966	-150	-2.1
Vacherin fribourgeois AOP	179	157	181	177	252	256	0	0	0	0	0	0	1'119	1'202	83	7.4
Tête de Moine AOP	218	162	156	158	212	249	0	0	0	0	0	0	1'195	1'155	-40	-3.3
Fromage du Jura	52	57	61	60	45	20	0	0	0	0	0	0	366	295	-71	-19.4
Fromage des vigneron	9	8	10	11	9	7	0	0	0	0	0	0	35	54	19	54.3
Mutschli	55	50	53	50	52	56	0	0	0	0	0	0	253	316	63	24.9
Fromage d'alpage à pâte mi-dure	0	0	0	0	1	14	0	0	0	0	0	0	36	15	-21	-58.3
Fromage de montagne des Grisons	92	93	109	104	109	81	0	0	0	0	0	0	531	588	57	10.7
Fromages de montagne	213	207	253	271	264	221	0	0	0	0	0	0	1'350	1'429	79	5.9
St. Paulin Suisse	31	23	16	25	29	18	0	0	0	0	0	0	123	142	19	15.4
Edam suisse	17	8	19	17	14	13	0	0	0	0	0	0	84	88	4	4.8
Fromage affiné à froid	84	43	33	32	32	11	0	0	0	0	0	0	319	235	-84	-26.3
Fromage à pâte mi-dure persillée	17	14	17	19	19	34	0	0	0	0	0	0	123	120	-3	-2.4
Fromage semi - préparé	81	75	115	111	68	70	0	0	0	0	0	0	549	520	-29	-5.3
Fromage industriel	593	563	711	702	699	546	0	0	0	0	0	0	3'760	3'814	54	1.4
Autres fromages à pâte mi-dure, maigre, 1/4 gras	21	17	31	48	24	19	0	0	0	0	0	0	144	160	16	11.1
Autres fromages à pâte mi-dure, 1/2 gras à gras *	1'048	999	1'130	1'001	1'018	867	0	0	0	0	0	0	5'804	6'063	259	4.5
Autres fromages à pâte mi-dure, crème	513	470	472	533	582	407	0	0	0	0	0	0	2'435	2'977	542	22.3
Total fromage à pâte mi-dure	5'181	4'791	5'525	5'642	6'177	5'468	0	0	0	0	0	0	32'172	32'784	612	1.9
Emmentaler AOP	1'463	1'335	1'473	1'453	1'546	1'249	0	0	0	0	0	0	9'200	8'519	-681	-7.4
Switzerland Swiss	546	504	529	542	559	460	0	0	0	0	0	0	3'020	3'140	120	4.0
Gruyère AOP	2'424	2'201	2'451	2'796	2'932	2'498	0	0	0	0	0	0	15'087	15'302	215	1.4
Fromage d'alpage à pâte dure	0	0	0	0	24	129	0	0	0	0	0	0	186	153	-33	-17.7
Autres fromages à pâte dure, maigre, 1/4 gras	208	193	248	270	270	232	0	0	0	0	0	0	1'518	1'421	-97	-6.4
Autres fromages à pâte dure, 1/2 gras à gras **	526	490	544	622	585	544	0	0	0	0	0	0	3'087	3'311	224	7.3
Autres fromages à pâte dure, crème	9	11	23	11	17	27	0	0	0	0	0	0	101	98	-3	-3.0
Total fromage à pâte dure	5'176	4'734	5'268	5'694	5'933	5'139	0	0	0	0	0	0	32'199	31'944	-255	-0.8
Sbrinz AOP	126	128	150	150	152	126	0	0	0	0	0	0	839	832	-7	-0.8
Total fromage à pâte extra-dure	126	128	150	150	152	126	0	0	0	0	0	0	839	832	-7	-0.8
Fromage pur chèvre	51	59	97	114	123	102	0	0	0	0	0	0	562	546	-16	-2.8
Fromage pur brebis	29	32	39	42	48	37	0	0	0	0	0	0	236	227	-9	-3.8
Total produits spéciaux	80	91	136	156	171	140	0	0	0	0	0	0	795	774	-21	-2.6
Total général	15'583	14'274	16'040	16'904	17'854	15'740	0	0	0	0	0	0	95'761	96'395	634	0.7

* y c. spécialités locales

** y c. fromage industriel, spécialités locales

Production fromagère 2018

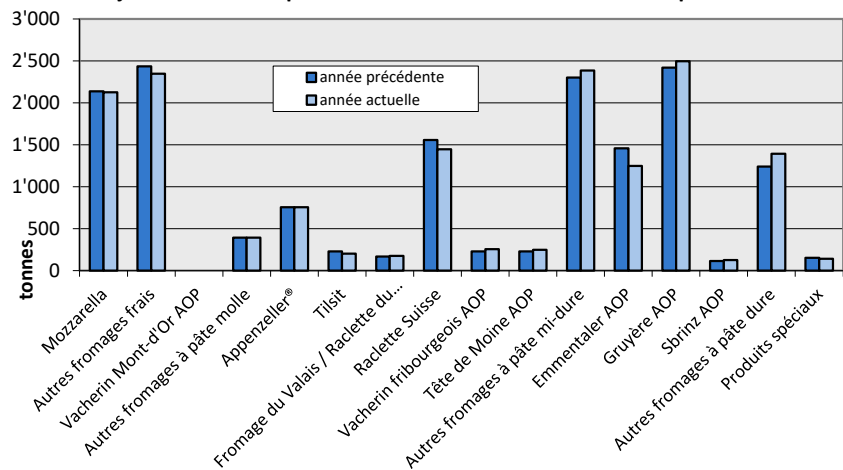
(t)	janv.	févr.	mars	avril	mai	juin	juillet	août	sept.	oct.	nov.	déc.	Cumul 2018
Séré	1'414	1'279	1'404	1'257	1'510	1'304	1'326	1'431	1'255	1'339	1'378	1'294	16'191
Mozzarella	1'984	1'768	2'068	2'078	2'277	2'137	2'048	2'040	1'675	1'871	1'718	41'957	63'621
Mascarpone	39	34	43	30	47	46	43	38	35	45	42	66	508
Autres produits frais	1'010	886	1'036	1'018	1'303	1'086	992	1'024	931	957	960	838	12'041
Total fromages frais	4'447	3'967	4'550	4'384	5'138	4'573	4'409	4'532	3'897	4'211	4'098	3'902	52'108
Fromage à croûte fleurie, maigre à 1/4 gras	0	0	0	0	0	0	0	0	0	0	0	0	0
Fromage à croûte fleurie, 1/2 gras à gras	71	59	67	64	68	60	71	69	59	67	66	55	776
Fromage à croûte fleurie, crème	144	134	138	102	116	96	103	114	147	197	170	95	1'556
Bleu, fromage à pâte persillée	1	2	2	1	1	1	1	1	1	2	2	1	16
Tomme	142	143	153	155	192	157	168	165	143	156	150	135	1'859
Vacherin Mont-d'Or AOP	63	45	6	0	0	0	0	56	101	108	99	76	554
Autres fromages à croûte fleurie, maigres à 1/4 gras	2	2	2	2	2	1	2	1	2	2	2	2	22
Autres fromages à croûte fleurie, 1/2 gras à gras	59	56	64	61	63	54	60	65	80	75	71	59	767
Autres fromages à croûte fleurie, crème	24	25	20	25	28	24	31	48	26	25	26	25	327
Total fromage à pâte molle	507	465	452	409	470	393	437	520	560	632	585	449	5'879
Appenzeller*	652	615	685	714	752	755	804	771	763	711	723	723	8'668
Tilsiter	266	179	249	212	240	229	197	227	238	254	210	241	2'742
Fromage du Valais / Raclette du Valais AOP	209	202	228	231	240	169	89	67	240	335	188	198	2'396
Raclette Suisse	892	806	1'030	1'319	1'511	1'558	1'635	1'517	1'620	1'420	1'052	889	15'249
Vacherin fribourgeois AOP	158	152	178	162	240	229	288	277	275	286	269	199	2'713
Tête de Moine AOP	222	168	177	180	218	230	272	284	294	242	204	228	2'719
Fromage du Jura	62	68	78	65	59	34	30	29	29	60	41	34	589
Winzerkäse	8	7	3	5	6	6	6	7	9	10	10	6	83
Mutschli	49	44	41	35	42	42	45	51	94	76	55	40	614
Fromage d'alpage à pâte mi-dure	0	0	0	0	3	33	37	153	1'545	417	45	-4	2'229
Fromage de montagne des Grisons	98	85	91	90	99	68	41	25	35	66	82	96	876
Fromages de montagne, à la coupe	240	213	230	233	236	198	140	128	171	192	207	224	2'412
St. Paulin Suisse	17	17	19	23	24	23	23	27	24	27	27	18	269
Edam suisse	14	14	14	17	14	11	6	5	10	22	12	9	148
Fromage affiné à froid	49	50	72	59	68	21	35	34	16	25	38	78	545
Fromage à pâte mi-dure persillée	18	16	20	19	21	29	6	16	29	26	14	18	232
Fromage semi - préparé	80	91	90	108	103	77	72	82	71	108	105	57	1'044
Fromage industriel	616	629	657	699	618	541	505	459	337	578	586	562	6'787
Feta au lait de vache	0	0	0	0	0	0	0	0	0	0	0	0	0
Autres fromages à pâte mi-dure, maigre à 1/4 gras	25	29	36	21	17	16	17	22	16	22	23	18	262
Autres fromages à pâte mi-dure, 1/2 gras à gras *	1'012	958	1'080	993	957	804	815	784	863	1'039	946	886	11'137
Autres fromages à pâte mi-dure, crème	412	352	411	393	468	399	397	340	400	495	369	398	4'834
Total fromage à pâte mi-dure	5'098	4'698	5'389	5'579	5'937	5'471	5'462	5'305	7'080	6'412	5'207	4'920	66'558
Emmentaler AOP	1'557	1'446	1'583	1'525	1'631	1'458	1'488	1'572	1'372	1'438	1'345	1'366	17'781
Switzerland Swiss	598	521	433	491	536	441	539	437	635	556	547	529	6'263
Gruyère AOP	2'522	2'202	2'317	2'772	2'854	2'420	2'485	2'188	2'261	2'427	2'329	2'509	29'286
Fromage d'alpage à pâte dure	0	0	0	0	39	147	138	190	863	370	50	0	1'797
Autres fromages à pâte dure, maigre à 1/4 gras	231	210	348	291	268	170	189	147	103	196	209	269	2'631
Autres fromages à pâte dure, 1/2 gras à gras **	511	488	542	541	539	466	404	394	437	521	505	501	5'849
Autres fromages à pâte dure, crème	11	15	15	19	23	18	18	14	17	31	18	17	216
Total fromage à pâte dure	5'430	4'882	5'238	5'639	5'890	5'120	5'261	4'942	5'688	5'539	5'003	5'191	63'823
Sbrinz AOP	134	109	170	160	150	116	104	81	88	118	135	112	1'477
Total fromage à pâte extra-dure	134	109	170	160	150	116	104	81	88	118	135	112	1'477
Fromage pur chèvre	51	67	99	111	122	112	93	88	127	121	63	46	1'100
Fromage pur brebis	27	31	42	47	49	40	31	26	18	21	24	24	380
Total produits spéciaux	78	97	141	158	170	151	124	114	144	142	87	70	1'476
Total fromage	15'694	14'217	15'939	16'330	17'757	15'824	15'797	15'495	17'458	17'052	15'115	14'643	191'321

* y c. spécialités locales

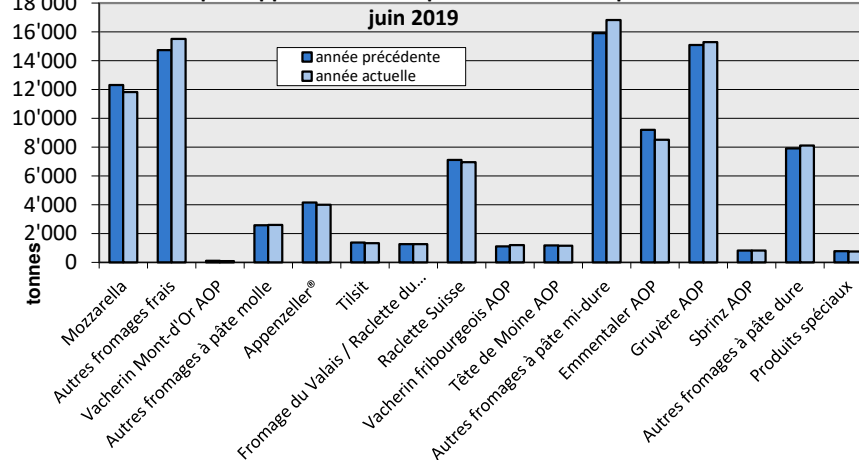
** y c. fromage industriel, spécialités locales

Production fromagère

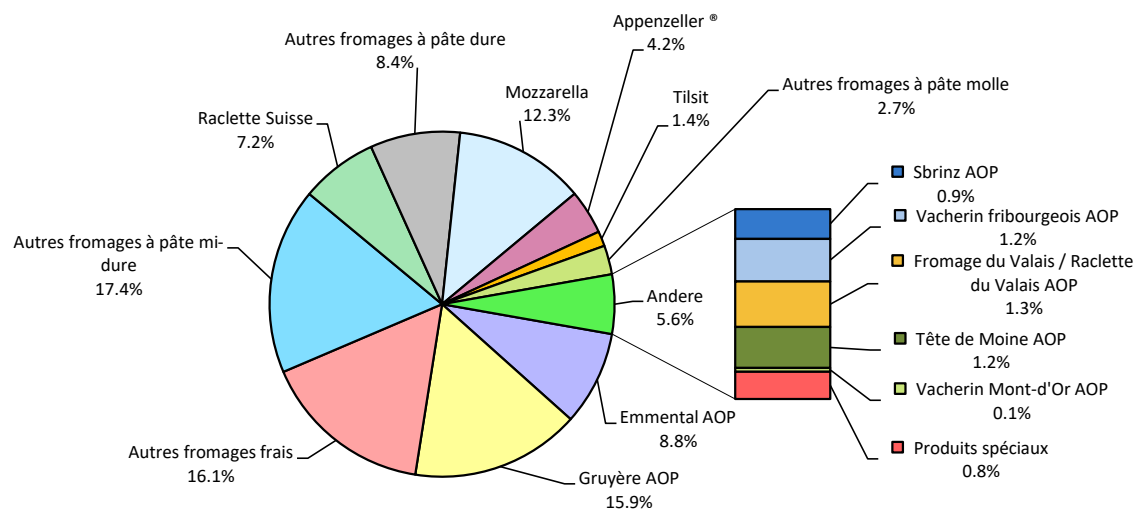
juin 2019 en comparaison avec le même mois de l'année précédente



Cumulée par rapport à la même période de l'année précédente



janv. - juin 2019
Total 96'395 tonnes



Production de lait de consommation

Variété de lait (t)	Production mensuelle		Différence par rapport au même mois de l'année précédente		Production cumulée		Différence par rapport à la même période de l'année précédente	
	juin 2018	juin 2019		(%)	janv. - juin 2018	janv. - juin 2019		(%)
Lait cru	830	305	-525	-63.3	2'241	2'252	11	0.5
Lait past. enrichi en matière grasse	0	0	0		0	0	0	
Lait UHT enrichi en matière grasse	43	40	-3	-7.0	273	250	-23	-8.4
Lait entier past.	3'509	3'330	-179	-5	20'920	21'734	814	3.9
Lait entier UHT	1'190	873	-317	-26.6	9'743	5'663	-4'080	-41.9
Lait entier standardisé pasteurisé, 3.5%	3'491	3'221	-270	-8	22'107	21'597	-510	-2
Lait entier standardisé UHT, 3.5%	9'845	10'355	510	5	66'870	70'410	3'540	5
Lait partiellement écrémé past.	5'657	5'125	-532	-9.4	35'330	34'411	-919	-2.6
Lait partiellement écrémé UHT	8'770	8'569	-201	-2.3	56'070	54'866	-1'204	-2.1
Lait écrémé past.	0	1	1		25	4	-21	-84.0
Lait écrémé UHT	903	567	-336	-37.2	4'883	4'310	-573	-11.7
Total lait de consommation	34'238	32'386	-1'852	-5.4	218'462	215'497	-2'965	-1.4

Production de beurre *

Production de beurre (t)	Production mensuelle		Différence par rapport au même mois de l'année précédente		Production cumulée		Différence par rapport à la même période de l'année	
	juin 2018	juin 2019		(%)	janv. - juin 2018	janv. - juin 2019		(%)
Total production de beurre	2'934	3'296	362	12.3	24'924	25'679	755	3.0

* Les données contiennent les quantités des produits fini de l'ensemble des types de beurre ainsi que de tous les producteurs de beurre en Suisse.

Production de spécialités laitières

Crème de consommation

(t)	Production mensuelle		Différence par rapport au même mois de l'année précédente		Production cumulée		Différence par rapport à la même période de l'année précédente	
	juin 2018	juin 2019			janv. - juin 2018	janv. - juin 2019		
				(%)				(%)
Crème double	67	58	-9	-13.4	390	379	-11	-2.8
Crème entière 35%	2'495	2'391	-104	-4	16'079	16'345	266	1.7
Demi-crème	953	899	-54	-5.7	6'573	6'489	-84	-1.3
Crème à café	1'591	1'440	-151	-9.5	9'917	9'519	-398	-4.0
Total crème de consommation	5'106	4'788	-318	-6.2	32'959	32'732	-227	-0.7

Autres spécialités laitières

(t)	Production mensuelle		Différence par rapport au même mois de l'année précédente		Production cumulée		Différence par rapport à la même période de l'année précédente	
	juin 2018	juin 2019			janv. - juin 2018	janv. - juin 2019		
				(%)				(%)
Lait acidulé	335	53	-282	-84.2	2'188	327	-1'861	-85.1
Crème acidulée	278	275	-3	-1.1	1'657	1'779	122	7.4
Desserts (crèmes, flans, coupes, etc.)	889	908	19	2.1	6'690	6'283	-407	-6.1
Boissons lactées	6'089	6'625	536	8.8	33'494	35'879	2'385	7.1
Yogourt	12'027	11'199	-828	-6.9	74'625	73'831	-794	-1.1
Kéfir	29	23	-6	-20.7	139	154	15	10.8
Glaces comestibles	3'039	2'173	-866	-28.5	14'665	14'504	-161	-1.1

Production de poudre de lait et de lait condensé

(t)	Production mensuelle		Différence par rapport au même mois de l'année précédente		Production cumulée		Différence par rapport à la même période de l'année précédente	
	juin 2018	juin 2019		(%)	janv. - juin 2018	janv. - juin 2019		(%)
Poudre de lait entier	1'697	1'211	-486	-28.6	8'456	8'549	93	1.1
Poudre de lait partiellement écrémé	448	522	74	16.5	2'348	2'743	395	16.8
Poudre de lait enrichie et poudre de crème	52	55	3	5.8	348	358	10	2.9
Poudre de lait écrémé	1'149	1'896	747	65	16'531	16'359	-172	-1.0
Poudre de babeurre	9	46	37	411.1	111	293	182	164.0
Poudre de petit-lait	418	394	-24	-5.7	1'369	1'660	291	21.3
Lait condensé	265	201	-64	-24.2	1'225	1'079	-146	-11.9

Exportations de fromage par produit/groupe de produit

Variété / catégorie (t)	Exportations mensuelles		Différences par rapport au même mois de l'année précédente		Exportations cumulées		Différence par rapport à la même période de l'année précédente	
	juin 2018	juin 2019		(%)	janv. - juin 2018	janv. - juin 2019		(%)
Mascarpone, Ricotta Romana	0.9	0.3	-0.6	0	4.3	1.6	2.7	62.7
Mozzarella	83.8	58.6	-25.2	-30.0	577.4	403.1	-174.4	-30.2
Autres fromages frais / séché	470.3	587.8	117.5	25.0	2'936.8	3'515.1	578.2	19.7
Total fromages frais / séché	554.9	646.7	91.8	16.5	3'518.6	3'919.7	401.2	11.4
Vacherin Mont-d'Or AOP	0.1	0.3	0.2	0	3.3	21.7	18.4	565.6
Autres fromages à pâte molle	25.7	22.6	-3.1	-12.0	219.6	235.3	15.7	7.2
Total fromages à pâte molle	25.7	22.9	-2.9	-11.1	222.8	256.9	34.1	15.3
Appenzeller®	309.4	315.5	6.1	2.0	2'173.4	2'180.9	7.5	0.3
Tilsiter	16.3	11.0	-5.3	-32.7	88.8	97.1	8.3	9.3
Raclette	41.1	72.1	31.0	75.3	453.7	676.6	222.9	49.1
Vacherin Fribourgeois AOP	8.6	12.9	4.3	49.8	100.9	117.5	16.5	16.4
Tête de Moine AOP	74.5	58.6	-15.9	-21.3	591.3	635.0	43.7	7.4
Autres fromages à pâte mi-dure, < 45% MG/ES	315.2	307.2	-8.0	-2.5	2'052.1	1'886.9	-165.2	-8.1
Autres fromages à pâte mi-dure, gras	527.4	453.7	-73.8	-14.0	3'377.5	3'461.9	84.4	2.5
Autres fromages à pâte mi-dure, ≥ 55% MG/ES	75.8	123.2	47.5	62.6	687.2	954.1	266.9	38.8
Total fromages à pâte mi-dure	1'368.3	1'354.2	-14.2	-1.0	9'525.0	10'009.9	484.9	5.1
Emmentaler AOP	820.9	838.9	18.0	2.2	5'263.2	5'366.4	103.2	2.0
Gruyère AOP	808.6	782.3	-26.3	-3.3	5'802.0	5'589.7	-212.3	-3.7
Sbrinz AOP	8.5	4.5	-4.0	-46.5	61.5	45.6	-15.9	-25.8
Switzerland Swiss	475.7	253.0	-222.6	-46.8	2'279.1	2'277.0	-2.1	-0.1
Autres fromages à pâte dure, < 45% MG/ES	303.4	275.6	-27.8	-9.2	1'461.4	1'600.1	138.8	9.5
Autres fromages à pâte dure, gras	273.7	154.6	-119.1	-43.5	1'613.4	1'087.4	-525.9	-32.6
Autres fromages à pâte dure, ≥ 55% MG/ES	7.9	5.5	-2.5	-31.1	81.8	37.7	-44.1	-53.9
Total fromages à pâte dure	2'698.7	2'314.5	-384.2	-14.2	16'562.3	16'004.0	-558.3	-3.4
Fromages fondu	78.7	71.9	-6.8	-8.6	487.7	491.9	4.2	0.9
Autres fromages	403.0	374.1	-28.9	-7.2	2'555.9	2'094.1	-461.8	-18.1
Fondue prête à l'emploi	98.7	79.6	-19.1	-19.3	1'060.3	1'130.1	69.8	6.6
Total	5'228.2	4'864.0	-364.2	-7.0	33'932.6	33'906.7	-25.9	-0.1

Source: Admin. fédérale des douanes AFD

Exportations par pays

juin 2019

(t)	Mascarpone, Ricotta Romana	Mozzarella	Autres fromages frais / séché	Total fromages frais / séché	Vacherin Mont-d'Or AOP	Autres fromages à pâte molle	Total fromages à pâte molle	Appenzeller®	Tilsiter	Raclette	Vacherin Fribourgeois AOP	Tête de Moine AOP	Autres fromages à pâte mi-dure, < 45% MG/ES	Autres fromages à pâte mi-dure, gras	Autres fromages à pâte mi-dure, ≥ 55% MG/ES	Total fromages à pâte mi-dure	Emmentaler AOP	Gruyère AOP	Sbrinz AOP	Switzerland Swiss	Autres fromages à pâte dure, < 45% MG/ES	Autres fromages à pâte dure, gras	Autres fromages à pâte dure, ≥ 55% MG/ES	Total fromages à pâte dure	Fromage fondu	Autres fromages	Fondue prête à l'emploi	Total		
Europe																														
Allemagne	0	39	436	476	0	7	7	255	7	18	1	29	213	197	92	812	148	204	*	*	61	67	4	483	1	282	4		2'064	
France	0	6	2	7	*	10	10	37	*	1	11	15	1	3	5	74	57	88	*	*	88	7	0	240	0	5	4		341	
Italie	0	0	119	119	0	0	0	2	*	*	*	1	93	60	3	159	481	16	*	*	123	18	0	637	55	0	1		972	
BeNeLux	0	0	0	0	*	0	0	8	0	1	0	3	0	2	9	23	49	66	*	*	0	1	0	116	5	0	10		154	
Grande-Bretagne	0	0	0	0	*	0	0	0	*	*	*	1	0	1	9	10	5	45	*	*	1	2	0	53	0	1	1		66	
Espagne/Portugal	0	0	5	5	*	1	1	*	*	*	*	*	0	0	0	0	3	10	*	*	0	2	0	15	0	0	4		25	
Autres pays d'Europe	0	13	12	25	0	1	2	10	4	33	0	7	0	181	6	241	10	29	5	21	4	46	1	115	0	49	1		433	
Total Europe	0	59	573	632	0	20	20	312	11	53	12	57	307	443	123	1'318	752	458	5	21	276	142	4	1'659	62	338	25		4'054	
Autres pays																														
Canada	0	0	0	0	*	0	0	1	*	*	*	0	*	*	*	2	25	*	*	*	*	*	*	25	10	0	25		62	
USA	0	0	0	0	*	0	0	1	*	6	0	1	*	*	*	8	30	204	*	*	*	*	*	235	0	2	16		261	
Autres pays	0	0	14	14	0	2	2	1	0	13	0	1	0	11	0	26	31	120	0	232	0	13	1	396	1	34	14		488	
Total autres pays	0	0	14	14	0	3	3	3	0	19	1	2	0	11	0	36	86	324	0	232	0	13	1	656	10	36	55		810	
Total	0	59	588	647	0	23	23	316	11	72	13	59	307	454	123	1'354	839	782	5	253	276	155	5	2'315	72	374	80		4'864	

* Pour des raisons de protection de données, celles concernant les exportations de variétés ne comportant qu'un ou deux exportateurs ne sont pas ventilées par pays, mais rassemblées sous la rubrique "autres pays d'Europe" ou "Canada ou USA / autres pays"

Source: Admin. fédérale des douanes AFD

Exportations par pays

juin 2018

(t)	Mascarpone, Ricotta Romana	Mozzarella	Autres fromages frais / séché	Total fromages frais / séché	Vacherin Mont-d'Or AOP	Autres fromages à pâte molle	Total fromages à pâte molle	Appenzeller®	Tilsiter	Raclette	Vacherin Fribourgeois AOP	Tête de Moine AOP	Autres fromages à pâte mi-dure, < 45% MG/ES	Autres fromages à pâte mi-dure, gras	Autres fromages à pâte mi-dure, ≥ 55% MG/ES	Total fromages à pâte mi-dure	Emmentaler AOP	Gruyère AOP	Sbrinz AOP	Switzerland Swiss	Autres fromages à pâte dure, < 45% MG/ES	Autres fromages à pâte dure, gras	Autres fromages à pâte dure, ≥ 55% MG/ES	Total fromages à pâte dure	Fromage fondu	Autres fromages	Fondue prête à l'emploi	Total		
Europe																														
Allemagne	1	54	355	410	0	8	8	255	14	7	1	23	187	192	53	731	102	200	*	*	42	46	7	396	0	329	4	1'879		
France	0	5	2	7	*	10	10	34	*	1	5	28	1	4	4	77	45	108	*	*	44	10	0	207	0	5	4	311		
Italie	0	0	44	44	0	0	0	2	*	*	*	1	107	25	1	136	500	25	*	*	160	143	0	828	58	0	1	1'067		
BeNeLux	0	0	0	0	*	0	0	7	0	3	1	6	0	29	7	54	51	56	*	*	22	1	0	129	8	0	39	231		
Grande-Bretagne	0	0	0	0	*	0	0	1	*	*	*	0	0	0	7	8	8	60	*	*	0	4	0	72	0	3	0	82		
Espagne/Portugal	0	0	0	0	*	0	0	*	*	*	*	*	0	0	0	0	6	22	*	*	20	1	0	49	1	0	2	52		
Autres pays d'Europe	0	23	28	51	0	3	3	7	2	12	0	15	20	266	4	326	21	39	8	31	15	49	1	164	0	9	1	554		
Total europe	1	82	429	512	0	21	21	305	16	24	8	73	315	516	75	1'332	733	511	8	31	303	254	7	1'847	67	346	51	4'175		
Autres pays																														
Canada	0	0	0	0	*	0	0	2	*	*	*	1	*	*	*	3	45	*	*	*	*	*	*	45	12	0	26	85		
USA	0	0	0	0	*	1	1	1	*	3	0	0	*	*	*	4	27	174	*	*	*	*	*	201	0	0	5	210		
Autres pays	0	2	41	43	0	4	4	1	1	14	1	1	0	12	0	30	17	124	0	445	0	20	1	607	0	57	17	757		
Total autres pays	0	2	41	43	0	4	4	4	1	17	1	2	0	12	0	37	88	298	0	445	0	20	1	852	12	57	48	1'053		
Total	1	84	470	555	0	26	26	309	16	41	9	75	315	527	76	1'368	821	809	9	476	303	274	8	2'699	79	403	99	5'228		

* Pour des raisons de protection de données, celles concernant les exportations de variétés ne comportant qu'un ou deux exportateurs ne sont pas ventilées par pays, mais rassemblées sous la rubrique "autres pays d'Europe" ou "Canada ou USA / autres pays"

Source: Admin. fédérale des douanes AFD

Exportations par pays

janvier à juin 2019

(t)	Mascarpone, Ricotta Romana	Mozzarella	Autres fromages frais / séché	Total fromages frais / séché	Vacherin Mont-d'Or AOP	Autres fromages à pâte molle	Total fromages à pâte molle	Appenzeller®	Tilsiter	Raclette	Vacherin Fribourgeois AOP	Tête de Moine AOP	Autres fromages à pâte mi-dure, < 45% MG/ES	Autres fromages à pâte mi-dure, gras	Autres fromages à pâte mi-dure, ≥ 55% MG/ES	Total fromages à pâte mi-dure	Emmentaler AOP	Gruyère AOP	Sbrinz AOP	Switzerland Swiss	Autres fromages à pâte dure, < 45% MG/ES	Autres fromages à pâte dure, gras	Autres fromages à pâte dure, ≥ 55% MG/ES	Total fromages à pâte dure	Fromage fondu	Autres fromages	Fondue prête à l'emploi	Total		
Europe																														
Allemagne	2	217	2'323	2'542	0	107	107	1'740	80	154	17	299	1'287	1'614	683	5'874	1'072	1'517	*	*	175	437	27	3'228	4	1'374	109		13'238	
France	0	39	11	50	*	68	68	257	*	44	83	204	15	21	35	659	376	702	*	*	423	62	0	1'563	5	81	55		2'482	
Italie	0	0	784	784	0	0	0	9	*	*	*	8	557	319	13	907	2'876	120	*	*	836	228	0	4'060	393	6	10		6'160	
BeNeLux	0	0	21	21	*	0	0	68	0	41	9	29	0	55	61	263	372	477	*	*	0	6	0	854	44	24	334		1'541	
Grande-Bretagne	0	0	0	0	*	3	3	2	*	*	*	3	0	4	61	71	31	375	*	*	1	17	0	424	0	23	5		526	
Espagne/Portugal	0	0	47	47	*	7	7	*	*	*	*	*	0	0	0	0	31	106	*	*	62	6	0	205	1	0	64		324	
Autres pays d'Europe	0	98	136	233	21	27	49	78	15	267	2	78	27	1'384	97	1'948	69	236	44	206	103	218	7	882	0	233	42		3'388	
Total europe	2	354	3'321	3'677	21	212	233	2'153	95	506	111	622	1'887	3'398	951	9'722	4'827	3'533	44	206	1'600	973	34	11'217	448	1'742	620		27'659	
Autres pays																														
Canada	0	0	0	0	*	0	0	8	*	*	*	2	*	*	*	9	233	*	*	*	*	*	*	233	38	0	212		493	
USA	0	0	0	0	*	1	1	9	*	45	2	5	*	*	*	61	158	1'298	*	*	*	*	*	1'456	0	5	59		1'583	
Autres pays	0	49	194	243	0	22	22	11	2	126	5	6	0	64	3	217	148	758	2	2'071	0	114	4	3'098	6	347	239		4'172	
Total autres pays	0	49	194	243	0	23	23	28	2	171	7	13	0	64	3	287	540	2'056	2	2'071	0	114	4	4'787	44	352	510		6'248	
Total	2	403	3'515	3'920	22	235	257	2'181	97	677	117	635	1'887	3'462	954	10'010	5'366	5'590	46	2'277	1'600	1'087	38	16'004	492	2'094	1'130		33'907	

* Pour des raisons de protection de données, celles concernant les exportations de variétés ne comportant qu'un ou deux exportateurs ne sont pas ventilées par pays, mais rassemblées sous la rubrique "autres pays d'Europe" ou "Canada ou USA / autres pays"

Source: Admin. fédérale des douanes AFD

Exportations par pays

janvier à juin 2018

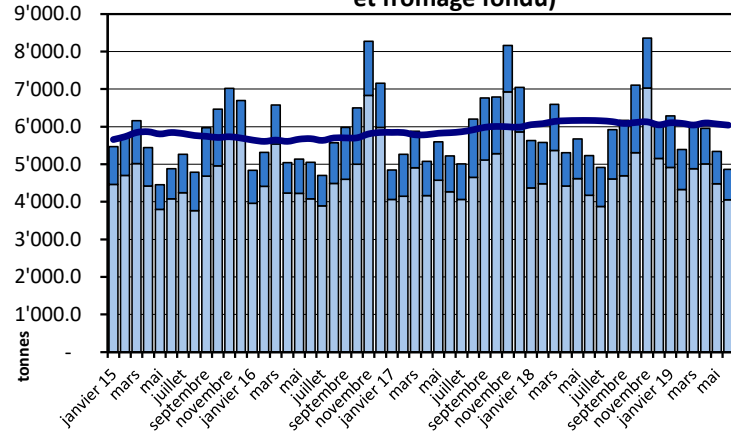
(t)	Mascarpone, Ricotta Romana	Mozzarella	Autres fromages frais / séché	Total fromages frais / séché	Vacherin Mont-d'Or AOP	Autres fromages à pâte molle	Total fromages à pâte molle	Appenzeller®	Tilsiter	Raclette	Vacherin Fribourgeois AOP	Tête de Moine AOP	Autres fromages à pâte mi-dure, < 45% MG/ES	Autres fromages à pâte mi-dure, gras	Autres fromages à pâte mi-dure, ≥ 55% MG/ES	Total fromages à pâte mi-dure	Emmentaler AOP	Gruyère AOP	Sbrinz AOP	Switzerland Swiss	Autres fromages à pâte dure, < 45% MG/ES	Autres fromages à pâte dure, gras	Autres fromages à pâte dure, ≥ 55% MG/ES	Total fromages à pâte dure	Fromage fondu	Autres fromages	Fondue prête à l'emploi	Total		
Europe																														
Allemagne	4	439	2'036	2'480	0	99	99	1'761	75	111	13	289	1'237	1'496	535	5'516	905	1'533	*	*	223	342	73	3'076	5	1'843	109		13'128	
France	0	28	9	38	*	67	67	210	*	49	70	166	10	23	22	550	299	784	*	*	322	70	0	1'476	0	67	52		2'251	
Italie	0	0	443	443	0	0	0	8	*	*	*	8	743	147	6	910	2'915	124	*	*	501	785	0	4'325	385	6	11		6'081	
BeNeLux	0	0	0	0	*	1	1	71	1	47	7	36	43	113	54	372	367	476	*	*	279	6	0	1'128	51	12	177		1'741	
Grande-Bretagne	0	0	0	0	*	0	0	8	*	*	*	2	0	0	54	63	44	397	*	*	0	11	0	452	0	18	38		571	
Espagne/Portugal	0	0	0	0	*	0	0	*	*	*	*	*	0	0	0	0	29	99	*	*	88	6	0	221	1	0	46		269	
Autres pays d'Europe	0	98	292	391	3	25	28	78	10	73	3	77	20	1'529	14	1'803	100	255	60	268	48	206	7	942	0	128	35		3'327	
Total europe	4	566	2'781	3'351	3	193	196	2'134	86	280	93	577	2'052	3'308	684	9'215	4'659	3'667	60	268	1'461	1'426	80	11'621	441	2'074	468		27'366	
Autres pays																														
Canada	0	0	0	0	*	0	0	8	*	*	*	2	*	*	*	11	266	*	*	*	*	*	*	266	46	0	239		561	
USA	0	0	0	0	*	2	2	19	*	51	2	4	*	*	*	76	209	1'422	*	*	*	*	*	1'631	0	2	40		1'750	
Autres pays	0	12	155	167	0	25	25	12	3	123	5	8	0	70	3	224	128	713	2	2'011	0	187	2	3'045	1	480	314		4'255	
Total autres pays	0	12	155	167	0	26	27	39	3	174	8	15	0	70	3	310	604	2'135	2	2'011	0	187	2	4'942	47	482	593		6'566	
Total	4	577	2'937	3'519	3	220	223	2'173	89	454	101	591	2'052	3'377	687	9'525	5'263	5'802	62	2'279	1'461	1'613	82	16'562	488	2'556	1'060		33'933	

* Pour des raisons de protection de données, celles concernant les exportations de variétés ne comportant qu'un ou deux exportateurs ne sont pas ventilées par pays, mais rassemblées sous la rubrique "autres pays d'Europe" ou "Canada ou USA / autres pays"

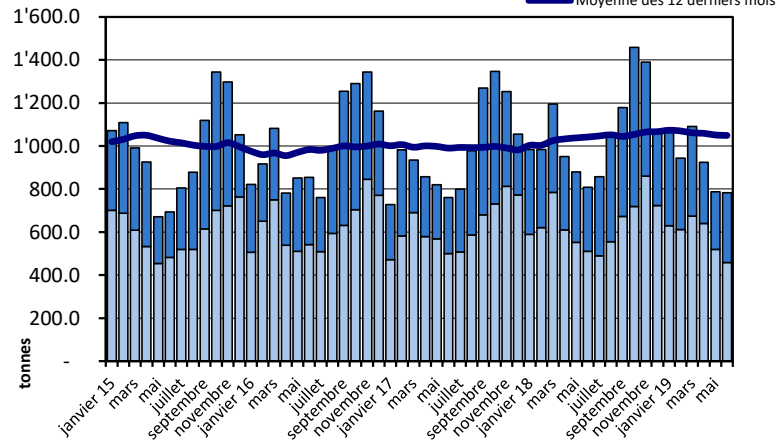
Source: Admin. fédérale des douanes AFD

Exportations depuis 2015 - Valeur moyenne des 12 derniers mois

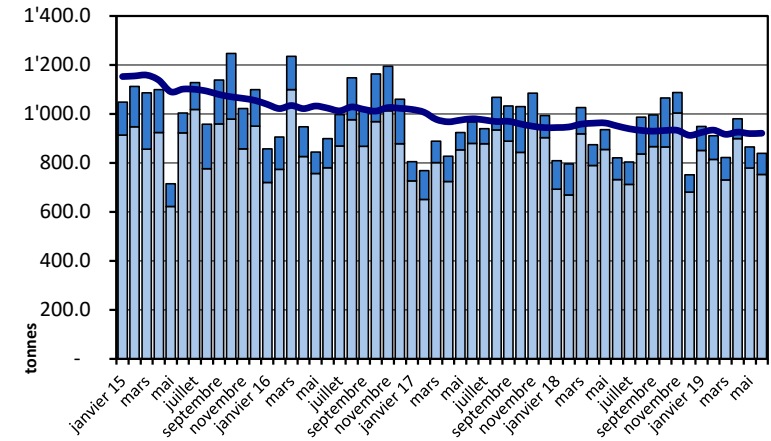
Total des exportations de fromage (y c. mélanges à fondue et fromage fondu)



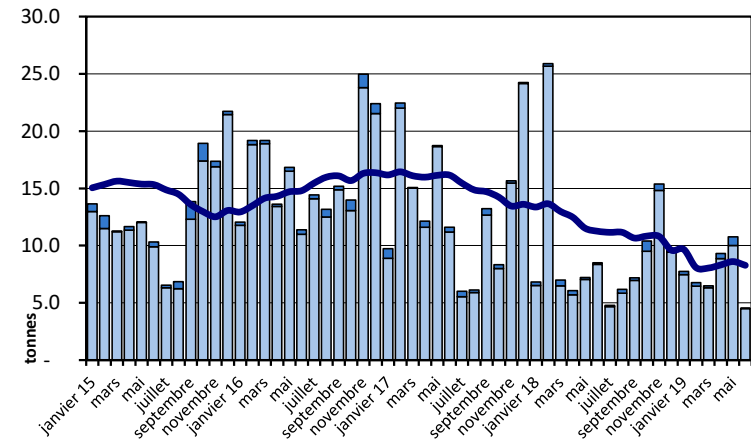
Gruyère AOP



Emmentaler AOP

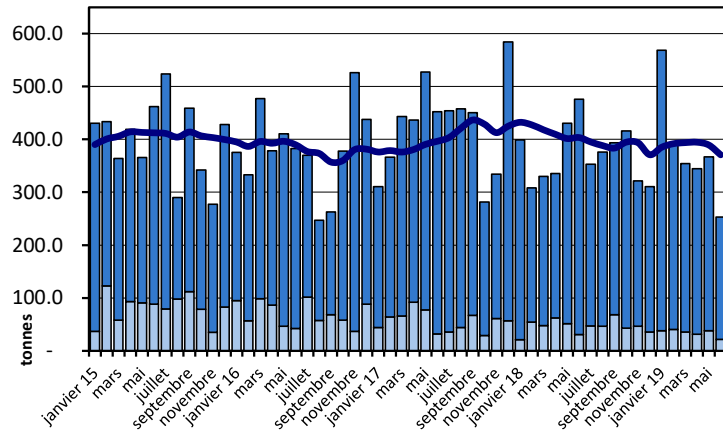


Sbrinz AOP

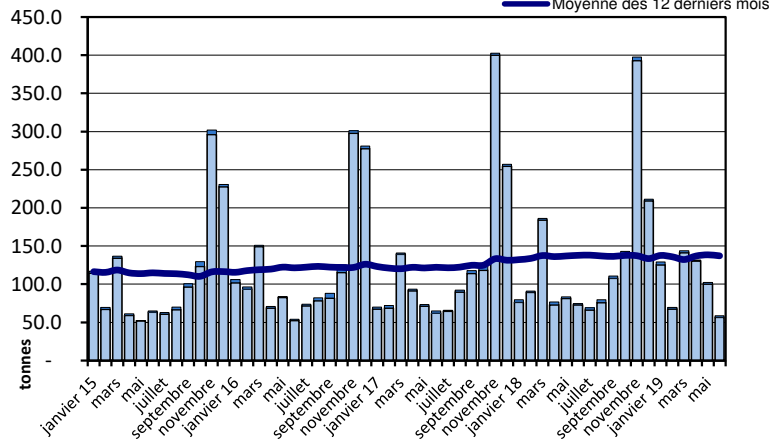


Exportations depuis 2015 - Valeur moyenne des 12 derniers mois

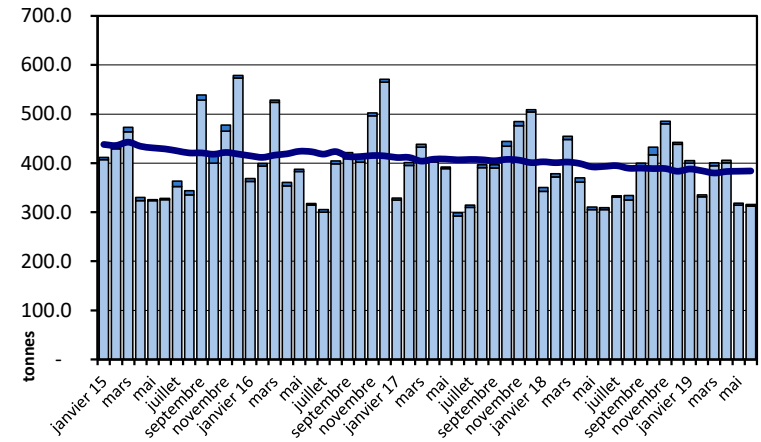
Switzerland Swiss



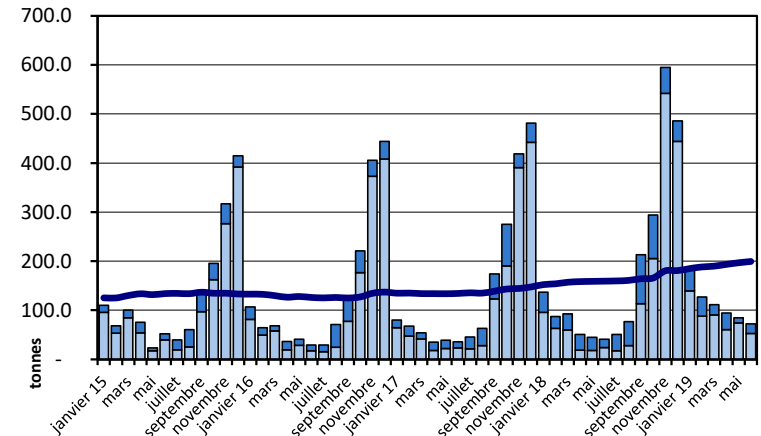
Tête de Moine AOP



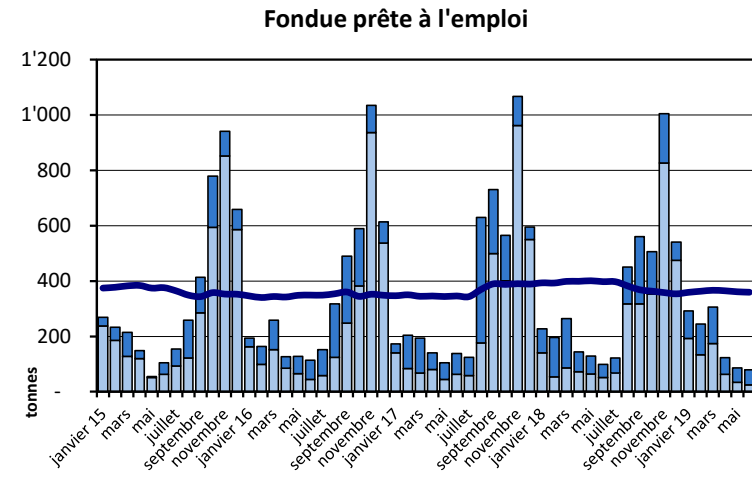
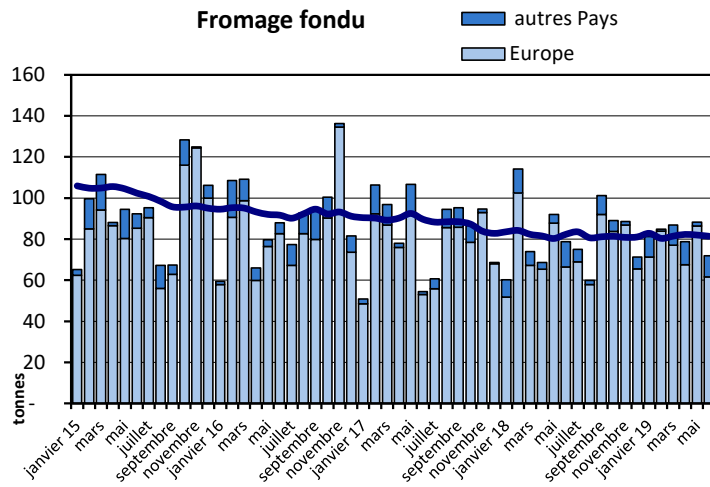
Appenzeller®



Raclette Suisse

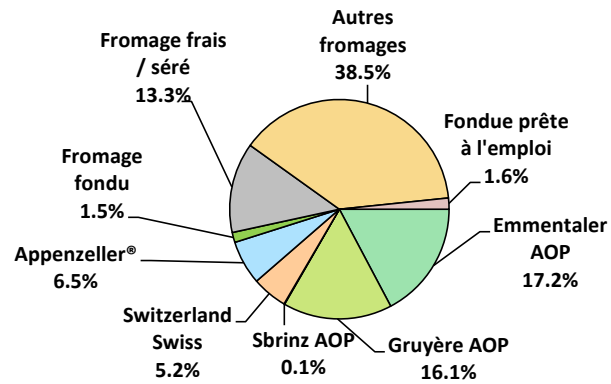


Exportations depuis 2015 - Valeur moyenne des 12 derniers mois



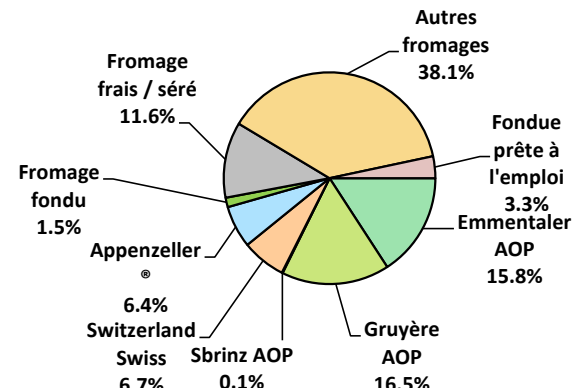
Exportations de fromage par variété en juin

Total 4'864 tonnes



Exportations de fromage par variété, janvier à juin 2019

Total 33'907 tonnes



Exportations autres produits laitiers

Produits laitiers (t)	Exportations mensuelles		Différences par rapport au même mois de l'année précédente		Exportations cumulées		Différence par rapport à la même période de l'année précédente	
	juin 2018	juin 2019		(%)	janv. - juin 2018	janv. - juin 2019		(%)
Lait écrémé	10.9	9.0	-1.9	-17.4	101.2	114.8	13.6	13.4
Lait	244.4	262.4	18.0	7.4	1'347.6	1'466.8	119.2	8.8
Lait > 6% MG	0.3	0.0	-0.2	0	0.3	0.4	0.1	0
Crème	54.0	142.9	88.9	164.4	627.9	852.6	224.8	35.8
Poudre de lait écrémé	1'157.6	1'011.2	-146.3	-12.6	6'226.4	6'705.1	478.7	7.7
Poudre de lait	1.9	6.5	4.6	247.7	128.1	9.9	-118.3	-92.3
Poudre de crème	0.0	0.0	0.0	0	0.0	0.2	0.1	0
Lait concentré	0.8	0.5	-0.3	0	8.0	9.4	1.4	17.8
Crème concentrée	78.9	27.3	-51.5	-65.4	355.5	244.6	-110.9	-31.2
Yogourt	358.7	387.2	28.4	7.9	2'166.1	2'376.5	210.4	9.7
Autres produits frais	43.0	135.5	92.5	215.2	554.7	606.5	51.8	9.3
Petit-lait	3'733.4	3'524.7	-208.7	-5.6	27'919.8	21'520.2	-6'399.6	-22.9
Poudre de petit-lait	385.2	159.0	-226.2	-58.7	1'566.1	1'146.8	-419.3	-26.8
Petit-lait concentré	0.0	0.0	0.0	0	0.0	0.0	0.0	0
Beurre (sans beurre déshydraté)	145.9	1.0	-144.9	-99.3	438.5	194.6	-243.9	-55.6
Pâte à tartiner laitières	0.0	0.0	0.0	0	0.3	0.0	-0.3	0
Autres matières grasses provenant du lait	1.6	1.8	0.1	7.9	5.6	8.5	2.9	51.7
Caséines	0.0	0.1	0.1	0	0.7	0.6	-0.1	0
Lactalbumine	53.0	0.1	-52.9	-99.8	309.7	214.6	-95.1	-30.7
Autres albumines	0.0	0.0	0.0	0	1.2	0.1	-1.1	-92.9

Chapitres 04 et 35 du tarif des douanes suisses (sans fromages, chapitre 0406, et sans produits agricoles transformés, chapitres 15 à 22)

Source: Admin. fédérale des douanes AFD

Importations de fromage par produit/groupe de produit

Fromages / Catégorie (t)	Importations mensuelles		Différence par rapport au même mois de l'année précédente		Importations cumulées		Différence par rapport à la période de l'année précédente	
	juin 2018	juin 2019		(%)	janv. - juin 2018	janv. - juin 2019		(%)
Mascarpone, Ricotta Romana	118.7	109.3	-9.4	-7.9	612.6	672.5	59.9	9.8
Mozzarella	583.7	516.4	-67.3	-11.5	2'663.4	2'378.3	-285.2	-10.7
Autres fromages frais / séré	1'729.3	1'571.1	-158.2	-9.1	9'847.5	9'444.1	-403.4	-4.1
Total fromages frais / séré	2'431.7	2'196.8	-234.9	-9.7	13'123.5	12'494.8	-628.7	-4.8
Danablu, Gorgonzola, Roquefort	41.9	47.2	5.3	12.6	279.9	305.2	25.3	9.0
Fromage à croûte fleurie	94.5	78.8	-15.6	-16.5	608.2	581.1	-27.1	-4.5
Bleu, fromage à pâte persillée	-1.0	0.0	0.0	0	0.0	0.0	0.0	0
Brie, Camembert, Italico	114.4	130.7	16.3	14.3	747.8	765.5	17.7	2.4
Autres fromages à pâte molle	727.4	725.7	-1.7	-0.2	4'234.4	4'346.9	112.5	2.7
Total fromages à pâte molle	977.2	982.5	4.3	0.4	5'870.3	5'998.7	128.3	2.2
Fromage à pâte mi-dure persillée	5.0	4.9	-0.1	-1.8	35.3	36.0	0.6	1.8
Caciocavallo, Fontina, Brà, etc.	37.0	28.4	-8.6	-23.3	183.2	194.5	11.3	6.2
Tilsiter	4.3	8.6	4.3	100.0	34.7	38.9	4.2	12.0
Autres fromages à pâte mi-dure	835.8	899.7	63.9	7.7	4'907.4	5'384.8	477.3	9.7
Fromages à pâte mi-dure râpé, en poudre	66.6	67.6	1.0	1.5	381.1	407.3	26.3	6.9
Total fromages à pâte mi-dure	948.7	1'009.2	60.6	6.4	5'541.7	6'061.4	519.7	9.4
Fromage aux herbes (Schabziger)	0.0	0.0	0.0	0	0.2	6.3	6.1	0
Fromage à pâte dure persillée	0.0	0.5	0.5	0	3.7	10.1	6.5	174.9
Caciocavallo, Fontina, Brà, etc.	26.9	10.7	-16.1	-60.0	125.3	118.8	-6.5	-5.2
Emmentaler AOP	19.3	12.9	-6.4	-33.2	138.7	119.6	-19.1	-13.8
Autres fromages à pâte dure	274.7	320.8	46.2	16.8	1'791.1	2'001.1	210.0	11.7
Fromages à pâte dure râpé, en poudre	91.2	61.6	-29.5	-32.4	468.5	416.0	-52.5	-11.2
Total fromages à pâte dure	412.0	406.6	-5.4	-1.3	2'527.5	2'672.0	144.5	5.7
Grana/Parmigiano	385.1	356.5	-28.6	-7.4	2'462.1	2'551.6	89.4	3.6
Total fromages à pâte extra-dure	385.1	356.5	-28.6	-7.4	2'462.1	2'551.6	89.4	3.6
Fromage fondu	321.4	338.7	17.3	5.4	1'952.4	2'026.1	73.7	3.8
Total variétés de fromages	5'476.1	5'290.4	-186.7	-3.4	31'477.6	31'804.5	327.0	1.0

Source: Admin. fédérale des douanes AFD

Importations de fromage par pays fournisseur

juin 2019

(t)	Mascarpone, ricotta Romana	Mozzarella	Autres fromages frais / séché	Total fromages frais / séché	Danablu, Gorgonzola, Roquefort	Brie, Camembert, Reblochon	Autres fromages à pâte molle	Total fromages à pâte molle	Fromage aux herbes	Fromage à pâte dure et mi-dure	Autres fromages	Total
Europe												
Allemagne	10.6	109.1	538.3	657.9	0.0	0.0	152.6	152.6	0.0	381.6	169.7	1'361.9
France	0.0	7.3	235.4	242.7	7.0	108.8	314.5	430.3	0.0	221.0	100.9	994.9
Italie	97.6	397.8	595.9	1091.3	40.2	0.0	143.3	183.5	0.0	659.9	8.2	1'942.9
Pays-Bas	0.0	0.0	9.1	9.1	0.0	0.0	26.6	26.6	0.0	209.2	0.0	244.8
Belgique	0.0	0.0	3.3	3.3	0.0	0.0	4.6	4.6	0.0	67.5	0.0	75.4
Luxembourg	0.0	0.0	0.0	0.0	0.0	0.0	0.0	0.0	0.0	0.0	0.0	0.0
Autriche	0.5	0.0	18.3	18.8	0.0	0.0	10.4	10.4	0.0	46.9	54.7	130.8
Grande-Bretagne	0.0	0.0	0.6	0.6	0.0	0.0	0.1	0.1	0.0	36.6	0.1	37.5
Danemark	0.0	0.0	86.0	86.0	0.0	0.0	34.9	34.9	0.0	10.2	1.7	132.8
Norvège	0.0	0.0	0.3	0.3	0.0	0.0	0.0	0.0	0.0	0.0	0.0	0.3
Suède	0.0	0.0	0.0	0.0	0.0	0.0	0.0	0.0	0.0	0.9	0.0	0.9
Portugal	0.8	1.5	0.5	2.8	0.0	0.0	1.5	1.5	0.0	32.9	0.0	37.2
Espagne	0.0	0.7	5.6	6.3	0.0	0.0	0.0	0.0	0.0	48.1	0.0	54.5
Grèce	0.0	0.0	0.5	0.5	0.0	0.0	137.7	137.7	0.0	0.1	0.0	138.3
Autres pays d'Europe	0.0	0.0	77.1	77.1	0.0	0.0	0.2	0.2	0.0	56.4	3.3	137.0
Total europe	109.3	516.4	1'571.1	2'196.8	47.2	108.8	826.4	982.4	0.0	1'771.3	338.7	5'289.3
Autres pays								0.0				0.0
Canada	0.0	0.0	0.0	0.0	0.0	0.0	0.0	0.0	0.0	0.0	0.0	0.0
USA	0.0	0.0	0.0	0.0	0.0	0.0	0	0.0	0.0	0.0	0.0	0.0
Autres pays d'Amérique	0.0	0.0	0.0	0.0	0.0	0.0	0.0	0.0	0.0	0.0	0.0	0.0
Amérique latine	0.0	0.0	0	0.0	0.0	0.0	0.0	0.0	0.0	1.0	0.0	1.0
Afrique	0.0	0.0	0.0	0.0	0.0	0.0	0.0	0.0	0.0	0.0	0.0	0.0
Asie	0.0	0.0	0	0.0	0.0	0.0	0.1	0.1	0.0	0.0	0.0	0.1
Australie	0.0	0.0	0.0	0.0	0.0	0.0	0.0	0.0	0.0	0.0	0.0	0.0
Total autres pays	0.0	0.0	0.0	0.0	0.0	0.0	0.1	0.1	0.0	1.0	0.0	1.1
Total	109.4	516.4	1571.1	2196.8	47.2	108.8	826.4	982.5	0.0	1772.3	338.7	5'290.4

Source: Admin. fédérale des douanes AFD

Importations de fromage par pays fournisseur

juin 2018

(t)

	Mascarpone, ricotta Romana	Mozzarella	Autres fromages frais / séché	Total fromages frais / séché	Danablu, Gorgonzola, Roquefort	Brie, Camembert, Reblochon	Autres fromages à pâte molle	Total fromages à pâte molle	Fromage aux herbes	Fromage à pâte dure et mi-dure	Autres fromages	Total
Europe												
Allemagne	10.1	137.9	700.9	848.9	0.0	0.0	159.0	159.0	0.0	347.9	178.4	1'534.1
France	1.1	3.3	252.8	257.2	7.8	101.7	327.4	436.9	0.0	214.7	98.7	1'007.5
Italie	106.5	440.9	475.0	1'022.5	34.2	0.0	171.7	205.9	0.0	697.2	12.7	1'938.2
Pays-Bas	0.0	0.0	1.2	1.2	0.0	0.0	6.2	6.2	0.0	211.9	0.0	219.3
Belgique	0.0	0.0	1.0	1.0	0.0	0.0	0.1	0.1	0.0	68.9	0.1	70.0
Luxembourg	0.0	0.0	0.0	0.0	0.0	0.0	0.0	0.0	0.0	0.0	0.0	0.0
Autriche	0.6	1.3	24.6	26.4	0.0	0.0	9.7	9.7	0.0	15.4	30.8	82.3
Grande-Bretagne	0.0	0.0	0.7	0.7	0.0	0.0	0.1	0.1	0.0	47.2	0.2	48.2
Danemark	0.0	0.0	93.7	93.7	0.0	0.0	38.7	38.7	0.0	15.7	0.6	148.6
Norvège	0.0	0.0	0.0	0.0	0.0	0.0	0.0	0.0	0.0	0.1	0.0	0.1
Suède	0.0	0.0	14.8	14.8	0.0	0.0	0.0	0.0	0.0	0.7	0.0	15.5
Portugal	0.5	0.4	0.1	0.9	0.0	0.0	1.9	1.9	0.0	27.8	0.0	30.7
Espagne	0.0	0.0	4.0	4.0	0.0	0.0	2.1	2.1	0.0	40.6	0.1	46.7
Grèce	0.0	0.0	0.7	0.7	0.0	0.0	168.2	168.2	0.0	4.5	0.0	173.4
Autres pays d'Europe	0.0	0.0	104.7	104.7	0.0	0.0	1.6	1.6	0.0	52.4	0.0	158.7
Total europe	118.7	583.7	1'674.3	2'376.7	41.9	101.7	886.8	1'030.4	0.0	1'744.7	321.4	5'473.3
Autres pays												
Canada	0.0	0.0	0.0	0.0	0.0	0.0	0.0	0.0	0.0	0.0	0.0	0.0
USA	0.0	0.0	0.0	0.0	0.0	0.0	0.0	0.0	0.0	0.0	0.0	0.0
Autres pays d'Amérique	0.0	0.0	0.0	0.0	0.0	0.0	0.0	0.0	0.0	0.0	0.0	0.0
Amérique latine	0.0	0.0	0.0	0.0	0.0	0.0	0.0	0.0	0.0	0.0	0.0	0.0
Afrique	0.0	0.0	0.0	0.0	0.0	0.0	0.0	0.0	0.0	0.0	0.0	0.0
Asie	0.0	0.0	0.0	0.0	0.0	0.0	0.0	0.0	0.0	0.0	0.0	0.0
Australie	0.0	0.0	0.0	0.0	0.0	0.0	0.0	0.0	0.0	0.0	0.0	0.0
Total autres pays	0.0	0.0	0.0	0.0	0.0	0.0	0.0	0.0	0.0	0.0	0.0	0.0
Total	118.7	583.7	1'674.3	2'376.7	41.9	101.7	886.8	1'030.4	0.0	1'744.7	321.4	5'473.3

Source: Admin. fédérale des douanes AFD

Importations de fromage cumulées par pays, cumulées

Janvier à juin 2019

(t)	Mascarpone, ricotta Romana	Mozzarella	Autres fromages frais / séché	Total fromages frais / séché	Danablu, Gorgonzola, Roquefort	Brie, Camembert, Reblochon	Autres fromages à pâte molle	Total fromages à pâte molle	Fromage aux herbes	Fromage à pâte dure et mi-dure	Autres fromages	Total
Europe												
Allemagne	61.7	569.3	3'174.4	3'805.3	1.2	0.0	1'037.7	1'038.9	0.0	2'455.7	998.6	8'298.6
France	0.2	31.2	1'500.0	1'531.4	45.9	685.2	1'979.4	2'710.5	0.0	1'337.2	641.7	6'220.8
Italie	601.3	1'691.2	3'333.9	5'626.5	256.7	0.0	832.4	1'089.1	6.2	4'601.6	60.6	11'383.9
Pays-Bas	0.0	0.7	30.2	30.9	0.5	0.0	76.7	77.2	0.0	1'099.7	0.3	1'208.0
Belgique	1.2	0.0	18.9	20.1	0.8	0.0	19.7	20.4	0.0	397.5	0.1	438.2
Luxembourg	0.0	0.0	0.0	0.0	0.0	0.0	0.0	0.0	0.0	0.0	0.0	0.0
Autriche	2.7	9.9	120.1	132.7	0.0	0.0	161.3	161.3	0.0	325.4	301.2	920.5
Grande-Bretagne	0.0	0.0	1.2	1.2	0.0	0.0	1.2	1.2	0.1	254.4	0.9	257.7
Danemark	0.0	64.5	560.1	624.6	0.0	0.0	206.8	206.8	0.0	65.3	17.5	914.2
Norvège	0.0	0.0	0.7	0.7	0.0	0.0	0.0	0.0	0.0	0.1	0.0	0.7
Suède	0.0	0.0	20.2	20.2	0.0	0.0	0.0	0.0	0.0	2.8	0.0	23.1
Portugal	5.3	8.6	4.0	17.9	0.0	0.0	13.8	13.8	0.0	190.3	0.0	222.1
Espagne	0.0	1.8	36.4	38.2	0.0	0.0	9.1	9.1	0.0	244.3	0.4	292.0
Grèce	0.0	0.0	3.3	3.3	0.0	0.0	653.8	653.8	0.0	2.5	0.0	659.6
Autres pays d'Europe	0.0	0.9	628.7	629.6	0.0	0.0	8.7	8.7	0.0	277.3	4.6	920.3
Total europe	672.5	2'378.2	9'432.0	12'482.6	305.1	685.2	5'000.5	5'990.9	6.3	11'254.1	2'025.8	31'759.7
Autres pays												
Canada	0.0	0.0	0.0	0.0	0.0	0.0	0.0	0.0	0.0	0.0	0.0	0.0
USA	0.0	0.0	0.0	0.0	0.0	0.0	0.0	0.0	0.0	0.2	0.0	0.2
Autres pays d'Amérique	0.0	0.0	0.0	0.0	0.0	0.0	0.0	0.0	0.0	0.0	0.0	0.0
Amérique latine	0.0	0.0	0.0	0.1	0.0	0.0	0.0	0.0	0.0	1.0	0.0	1.1
Afrique	0.0	0.0	0.0	0.0	0.0	0.0	0.0	0.0	0.0	0.0	0.0	0.0
Asie	0.0	0.0	0.0	0.0	0.0	0.0	0.1	0.1	0.0	0.0	0.0	0.1
Australie	0.0	0.0	0.0	0.0	0.0	0.0	0.0	0.0	0.0	0.0	0.0	0.0
Total autres pays	0.0	0.0	-	0.1	-	-	0.1	0.1	-	1.3	0.0	1.4
Total	672.5	2'378.2	9'432.0	12'482.6	305.1	685.2	5'000.5	5'990.9	6.3	11'255.4	2'025.8	31'761.1

Source: Admin. fédérale des douanes AFD

Importations de fromage cumulées par pays, cumulées

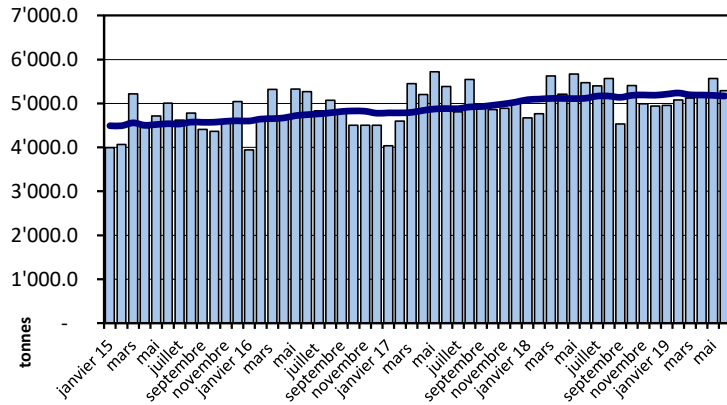
Janvier à juin 2018

(t)	Mascarpone, ricotta Romana	Mozzarella	Autres fromages frais / séché	Total fromages frais / séché	Danablu, Gorgonzola, Roquefort	Brie, Camembert, Reblochon	Autres fromages à pâte molle	Total fromages à pâte molle	Fromage aux herbes	Fromage à pâte dure et mi-dure	Autres fromages	Total
Europe												
Allemagne	51.8	607.7	3'733.8	4'393.4	0.0	0.0	1'013.7	1'013.7	0.0	2'020.1	1'034.0	8'461.3
France	2.1	14.9	1'557.5	1'574.5	46.4	685.8	2'065.4	2'797.6	0.0	1'440.2	609.8	6'422.1
Italie	541.4	1'986.5	2'596.9	5'124.8	232.1	0.0	849.5	1'081.5	0.1	4'361.0	73.8	10'641.3
Pays-Bas	0.0	0.6	27.9	28.5	0.0	0.0	43.8	43.8	0.0	1'150.4	0.0	1'222.6
Belgique	0.1	0.5	11.4	12.0	0.6	0.0	0.7	1.2	0.0	394.4	0.7	408.3
Luxembourg	0.0	0.0	0.2	0.2	0.0	0.0	1.4	1.4	0.0	0.0	2.0	3.7
Autriche	3.4	25.2	132.3	161.0	0.0	0.0	51.0	51.0	0.0	99.9	216.0	527.9
Grande-Bretagne	0.0	0.0	2.9	2.9	0.0	0.0	0.1	0.1	0.0	214.5	0.9	218.4
Danemark	0.0	8.1	568.7	576.8	0.0	0.0	184.4	184.4	0.0	82.3	5.3	848.8
Norvège	0.0	0.0	0.0	0.0	0.0	0.0	0.0	0.0	0.0	0.2	0.0	0.2
Suède	0.0	0.0	110.7	110.7	0.0	0.0	0.0	0.0	0.0	1.9	0.0	112.6
Portugal	8.4	9.8	5.7	23.9	0.0	0.0	10.8	10.8	0.0	189.2	0.0	223.9
Espagne	0.0	1.8	23.6	25.4	0.0	0.0	10.8	10.8	0.0	229.9	0.6	266.8
Grèce	0.0	0.0	1.9	1.9	0.0	0.0	926.7	926.7	0.0	7.1	0.0	935.7
Autres pays d'Europe	0.0	0.0	784.6	784.6	0.0	0.0	18.3	18.3	0.0	317.2	0.6	1'120.7
Total europe	607.2	2'655.1	9'558.1	12'820.5	279.0	685.8	5'176.7	6'141.6	0.1	10'508.3	1'943.9	31'414.3
Autres pays												
Canada	0.0	0.0	0.0	0.0	0.0	0.0	0.0	0.0	0.0	0.0	0.0	0.0
USA	0.0	0.0	0.0	0.0	0.0	0.0	0.0	0.0	0.0	0.0	0.0	0.0
Autres pays d'Amérique	0.0	0.0	0.0	0.0	0.0	0.0	0.0	0.0	0.0	0.0	0.0	0.0
Amérique latine	0.0	0.0	0.0	0.0	0.0	0.0	0.0	0.0	0.0	0.0	0.0	0.0
Afrique	0.0	0.0	0.0	0.0	0.0	0.0	0.0	0.0	0.0	0.0	0.0	0.0
Asie	0.0	0.0	0.0	0.0	0.0	0.0	0.0	0.0	0.0	0.1	0.0	0.1
Australie	0.0	0.0	0.0	0.0	0.0	0.0	0.0	0.0	0.0	0.0	0.0	0.0
Total autres pays	0.0	0.0	0.0	0.0	0.0	0.0	0.0	0.0	0.0	0.1	0.0	0.1
Total	607.2	2'655.1	9'558.1	12'820.5	279.0	685.8	5'176.7	6'141.6	0.1	10'508.4	1'943.9	31'414.5

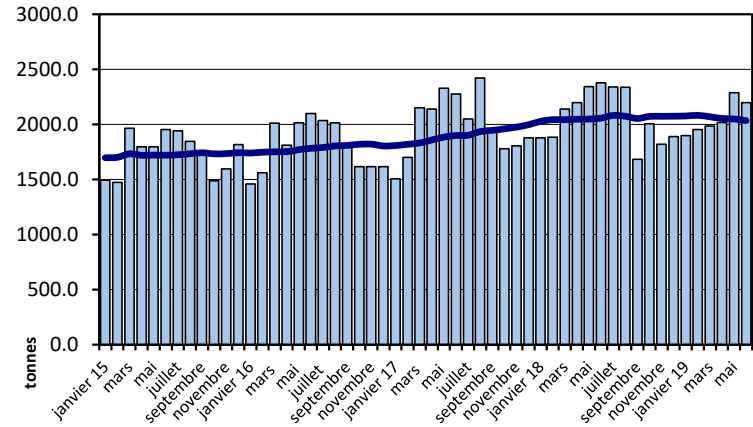
Source: Admin. fédérale des douanes AFD

Importations depuis 2015 - Valeur moyenne des 12 derniers mois

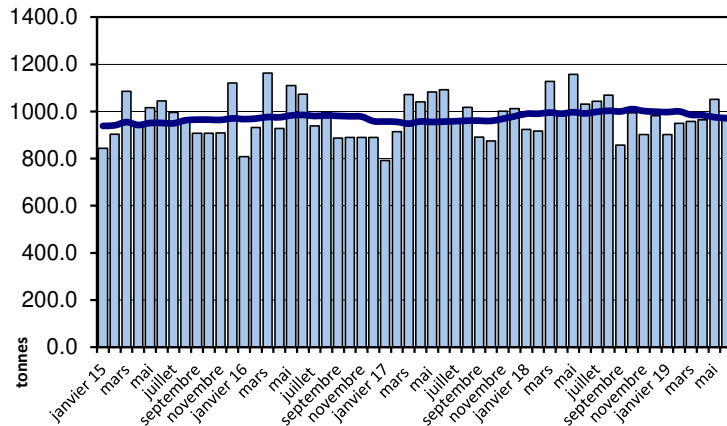
Total des importations de fromages



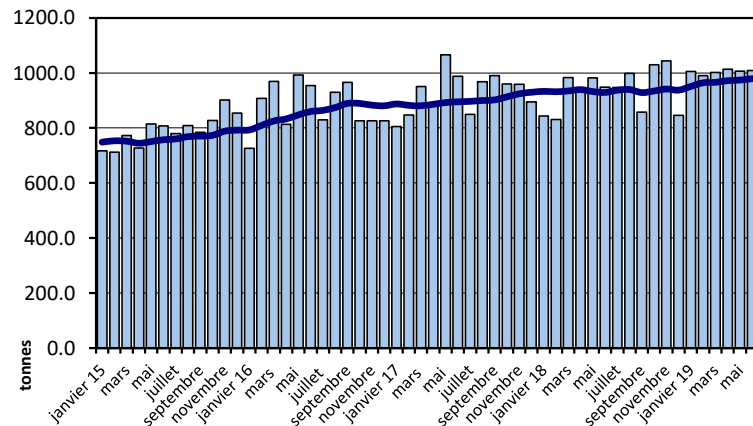
Fromages frais



Fromages à pâte molle

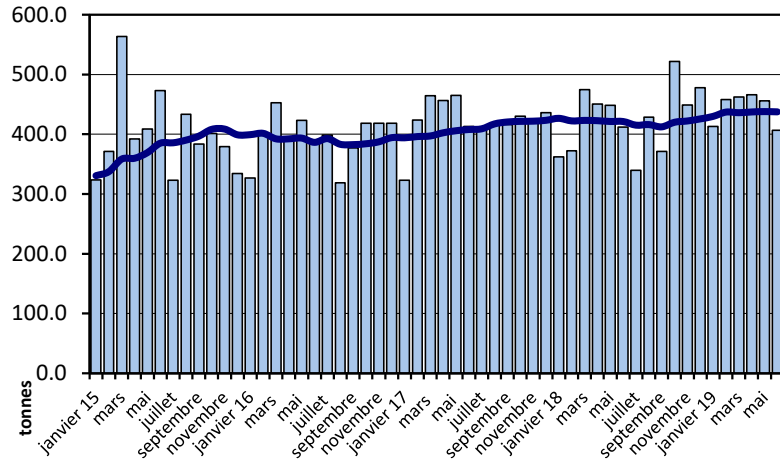


Fromages à pâte mi-dure

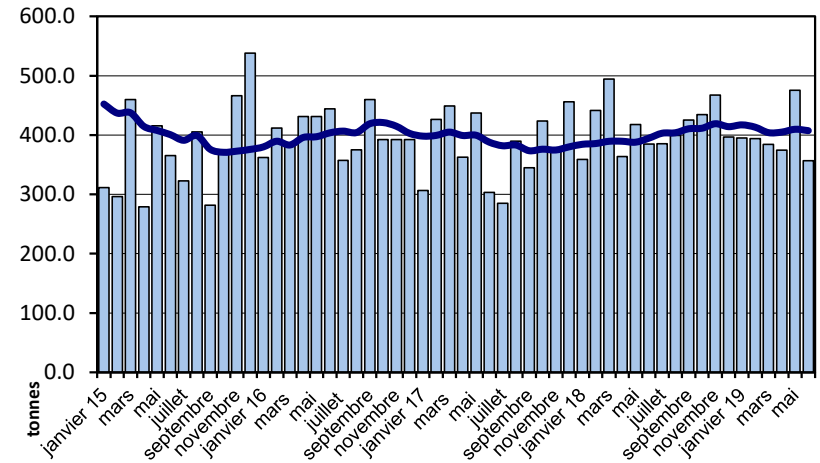


Importations depuis 2015 - Valeur moyenne des 12 derniers mois

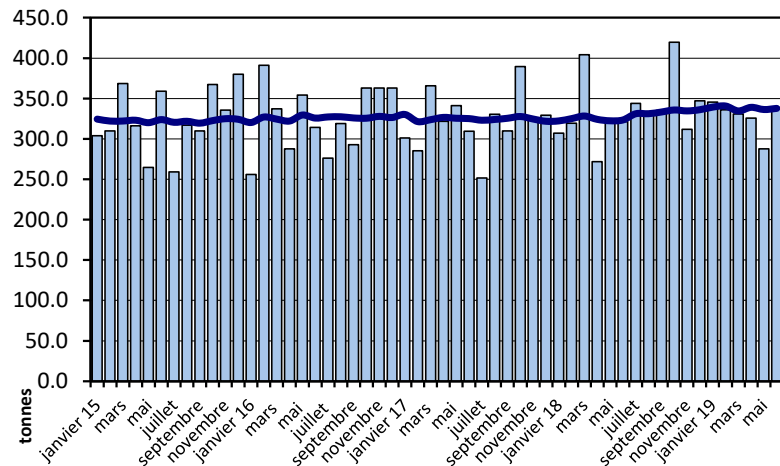
Fromages à pâte dure



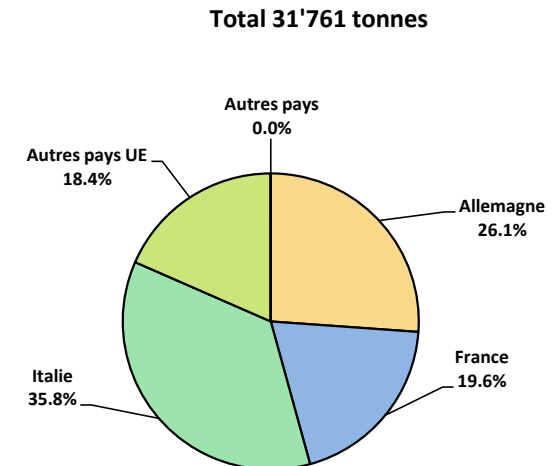
Fromages à pâte extra-dure



Fromage fondu



Importations de fromage par pays fournisseur, janvier à juin 2019



Importations autres produits laitiers

Produits laitiers (t)	Importations mensuelles		Différences par rapport au même mois de l'année précédente		Importations cumulées		Différence par rapport à la même période de l'année précédente	
	juin 2018	juin 2019		(%)	janv. - juin 2018	janv. - juin 2019		(%)
Lait écrémé	25.2	50.4	25.3	100.4	25.8	178.0	152.2	0
Lait	2'135.3	2'028.8	-106.5	-5.0	14'616.9	12'393.2	-2'223.7	-15.2
Lait > 6% MG	0.0	0.2	0.2	0	0.2	0.3	0.1	0
Crème	86.3	127.0	40.6	47.1	709.1	752.6	43.5	6.1
Poudre de lait écrémé	2.6	7.4	4.9	189.5	18.6	125.1	106.4	0
Poudre de lait	116.7	137.0	20.4	17.5	522.9	499.5	-23.4	-4.5
Poudre de crème	0.0	2.3	2.3	0	0.0	2.3	2.3	0
Lait concentré	20.1	39.2	19.1	94.9	189.3	206.5	17.2	9.1
Crème concentrée	95.3	33.0	-62.2	-65.3	443.4	269.6	-173.8	-39.2
Yogourt	777.6	628.6	-148.9	-19.2	4'926.2	4'651.3	-274.8	-5.6
Autres produits frais	14.0	24.0	10.1	72.0	81.2	167.1	85.9	105.8
Petit-lait	662.8	511.2	-151.5	-22.9	4'498.6	4'030.9	-467.7	-10.4
Poudre de petit-lait	2.2	0.5	-1.7	-78.3	12.7	13.4	0.6	4.8
Petit-lait concentré	27.1	0.0	-27.1	-100.0	77.7	25.2	-52.4	-67.5
Beurre (sans beurre anhydre)	8.9	10.7	1.7	19.5	34.2	38.5	4.3	12.5
Pâte à tartiner laitières	0.1	0.0	0.0	0	0.3	0.2	-0.1	0
Autres matières grasses provenant du lait	9.2	1.1	-8.1	-88.2	49.1	55.9	6.8	13.8
Caséines	33.1	4.9	-28.2	-85.2	242.3	194.3	-48.0	-19.8
Lactalbumine	175.3	1.7	-173.6	-99.1	578.5	396.7	-181.7	-31.4
Autres albumines	0.2	3.3	3.1	0	2.7	30.2	27.5	0

Source: Admin. fédérale des douanes AFD

Valeurs statistiques [sur la base de tous les résultats individuels*]

juin 2019

		Moyenne	Écart type	5%-quantile	10%-quantile	Médian	90%-quantile	95%-quantile
Germes	Nombre d'échantillons	1'000 germes/ml	1'000 germes/ml	1'000 germes/ml	1'000 germes/ml	1'000 germes/ml	1'000 germes/ml	1'000 germes/ml
	35'076	15	196	2	2	5	15	25
Cellules somatiques	Nombre d'échantillons	1'000 cellules/ml	1'000 cellules/ml	1'000 cellules/ml	1'000 cellules/ml	1'000 cellules/ml	1'000 cellules/ml	1'000 cellules/ml
	35'288	136	94	41	52	112	245	306
Point de congélation	Nombre d'échantillons	°C	°C	°C	°C	°C	°C	°C
	35'500	-0.52	0.00	-0.53	-0.53	-0.52	-0.52	-0.52

* Ont été pris en compte tous les échantillons, pour lesquels le critère d'analyse considéré a été analysé. Suisse, sans France (lait de zone franche) et sans lait la Principauté du Liechtenstein.

Répartition "nombre de germes" / Indications en 1'000 germes / ml de tous les résultats individuels*

juin 2019

De	1	5	7	9	11	30	80	100	300	600	1000	≥	Total résultats individuels
à	4	6	8	10	29	79	99	299	599	999	2'999	3'000	
Nombre	13'738	8'364	4'833	2'442	4'324	923	94	227	56	23	34	18	35'076
%	39.17	23.85	13.78	6.96	12.33	2.63	0.27	0.65	0.16	0.07	0.10	0.05	100

Répartition "nombre de cellules" / Indications en 1'000 cellules / ml de tous les résultats individuels*

juin 2019

De	1	50	101	150	200	250	300	350	400	600	800	≥	Total résultats individuels
à	49	100	149	199	249	299	349	399	599	799	999	1000	
Nombre	3094	11961	9012	5194	2675	1448	783	419	552	107	27	16	35'288
%	8.77	33.90	25.54	14.72	7.58	4.10	2.22	1.19	1.56	0.30	0.08	0.05	100

Répartition "point de congélation" / Indications en °C de tous les résultats individuels*

juin 2019

De	≤	-0.539	-0.535	-0.531	-0.527	-0.523	-0.519	-0.516	-0.511	-0.507	-0.503	≥	Total résultats individuels
à	-0.540	-0.536	-0.532	-0.528	-0.524	-0.520	-0.517	-0.512	-0.508	-0.504	-0.500	-0.499	
Nombre	26	126	637	3250	9322	12941	6017	2684	295	103	43	56	35'500
%	0.07	0.35	1.79	9.15	26.26	36.45	16.95	7.56	0.83	0.29	0.12	0.16	100

Sources: Suisselab SA Zollikofen, TSM Fiduciaire Sàrl Berne

Lait cru suisse: évaluation de droit public des résultats du contrôle du lait (lait de vache)										
juin 2019										
Canton	Germs (Nombre d'exploitations)									
	Aucune contestation		1ère contestation		2ème contestation		3ème contestation		Total évaluations	
	G-0	%	G-1C/4M	%	G-2C/4M	%	G-3C/4M	%	G-Total	%
AG	678	99.27	5	0.73	0	0.00	0	0.00	683	100
AI	284	98.61	4	1.39	0	0.00	0	0.00	288	100
AR	391	99.24	3	0.76	0	0.00	0	0.00	394	100
BE	4798	99.38	29	0.60	1	0.02	0	0.00	4828	100
BL/BS	243	99.59	1	0.41	0	0.00	0	0.00	244	100
FR	1333	99.63	5	0.37	0	0.00	0	0.00	1338	100
GE	3	100.00	0	0.00	0	0.00	0	0.00	3	100
GL	168	98.82	2	1.18	0	0.00	0	0.00	170	100
GR	542	97.66	11	1.98	2	0.36	0	0.00	555	100
JU	386	98.47	3	0.77	3	0.77	0	0.00	392	100
LU	1937	99.18	15	0.77	1	0.05	0	0.00	1953	100
NE	344	99.14	3	0.86	0	0.00	0	0.00	347	100
NW	271	98.91	3	1.09	0	0.00	0	0.00	274	100
OW	381	98.45	4	1.03	2	0.52	0	0.00	387	100
SG	1971	99.45	10	0.50	1	0.05	0	0.00	1982	100
SH	60	98.36	1	1.64	0	0.00	0	0.00	61	100
SO	432	99.08	4	0.92	0	0.00	0	0.00	436	100
SZ	586	99.15	4	0.68	1	0.17	0	0.00	591	100
TG	917	99.57	3	0.33	1	0.11	0	0.00	921	100
TI	88	96.70	3	3.30	0	0.00	0	0.00	91	100
UR	201	98.05	3	1.46	1	0.49	0	0.00	205	100
VD	677	98.98	7	1.02	0	0.00	0	0.00	684	100
VS	314	96.02	13	3.98	0	0.00	0	0.00	327	100
ZG	228	100.00	0	0.00	0	0.00	0	0.00	228	100
ZH	898	99.89	1	0.11	0	0.00	0	0.00	899	100
Divers	0	0.00	0	0.00	0	0.00	0	0.00	0	100
Total CH	18'131	99.18	137	0.75	13	0.07	0	0.00	18'281	100
F*	49	96.08	2	3.92	0	0.00	0	0.00	51	100
FL**	37	97.37	1	2.63	0	0.00	0	0.00	38	100
Total	18'217	99.17	140	0.76	13	0.07	0	0.00	18'370	100

Légende:

- G-0 Nombre d'exploitations sans contestation de la charge en germes au niveau du résultat mensuel* dans le mois d'analyse, c.-à-d. résultat mensuel <80'000 germes/ml
- G-1C/4M Nombre d'exploitations avec la 1ère contestation de la charge en germes en 4 mois
- G-2C/4M Nombre d'exploitations avec la 2ème contestation de la charge en germes en 4 mois
- G-3C/4M Nombre d'exploitations avec la 3ème contestation de la charge en germes en 4 mois
- G-Total Nombre total d'exploitations évaluées quant à la charge en germes

* Résultat mensuel = moyenne géométrique des résultats d'analyses du premier et du deuxième échantillon d'un mois. N'y a-t-il exceptionnellement qu'un seul résultat, celui-ci compte comme résultat mensuel.

- * F Échantillons provenant de la France (zone franche)
- ** FL Échantillons provenant de la Principauté du Liechtenstein

Sources: Suisselab SA Zollikofen, TSM Fiduciaire Sàrl Berne

Lait cru suisse: évaluation de droit public des résultats du contrôle du lait (lait de vache)												
juin 2019												
Canton	Cellules somatiques											
	[Nombre d'exploitations]											
	Aucune contestation		1ère contestation		2ème contestation		3ème contestation		4ème contestation		Total évaluations	
	C-0	%	C-1C/5M	%	C-2C/5M	%	C-3C/5M	%	C-4C/5M	%	C-Total	%
AG	668	97.80	11	1.61	2	0.29	2	0.29	0	0.00	683	100
AI	281	97.57	5	1.74	2	0.69	0	0.00	0	0.00	288	100
AR	389	98.73	4	1.02	1	0.25	0	0.00	0	0.00	394	100
BE	4763	98.65	47	0.97	16	0.33	1	0.02	1	0.02	4828	100
BL/BS	238	97.54	5	2.05	0	0.00	1	0.41	0	0.00	244	100
FR	1310	97.91	24	1.79	1	0.07	2	0.15	1	0.07	1338	100
GE	3	100.00	0	0.00	0	0.00	0	0.00	0	0.00	3	100
GL	168	98.82	1	0.59	1	0.59	0	0.00	0	0.00	170	100
GR	537	96.76	13	2.34	4	0.72	1	0.18	0	0.00	555	100
JU	390	99.49	2	0.51	0	0.00	0	0.00	0	0.00	392	100
LU	1932	98.92	19	0.97	1	0.05	1	0.05	0	0.00	1953	100
NE	337	97.12	9	2.59	1	0.29	0	0.00	0	0.00	347	100
NW	270	98.54	3	1.09	1	0.36	0	0.00	0	0.00	274	100
OW	378	97.67	8	2.07	1	0.26	0	0.00	0	0.00	387	100
SG	1946	98.18	26	1.31	9	0.45	1	0.05	0	0.00	1982	100
SH	56	91.80	4	6.56	1	1.64	0	0.00	0	0.00	61	100
SO	422	96.79	12	2.75	2	0.46	0	0.00	0	0.00	436	100
SZ	582	98.48	6	1.02	3	0.51	0	0.00	0	0.00	591	100
TG	903	98.05	13	1.41	4	0.43	1	0.11	0	0.00	921	100
TI	89	97.80	2	2.20	0	0.00	0	0.00	0	0.00	91	100
UR	198	96.59	5	2.44	1	0.49	1	0.49	0	0.00	205	100
VD	667	97.51	15	2.19	1	0.15	0	0.00	1	0.15	684	100
VS	317	96.94	9	2.75	1	0.31	0	0.00	0	0.00	327	100
ZG	227	99.56	1	0.44	0	0.00	0	0.00	0	0.00	228	100
ZH	887	98.67	10	1.11	2	0.22	0	0.00	0	0.00	899	100
Divers	0	0.00	0	0.00	0	0.00	0	0.00	0	0.00	0	100
Total CH	17'958	98	254	1	55	0	11	0	3	0	18'281	100
F*	50	98	1	2	0	0	0	0	0	0	51	100
FL**	36	95	2	5	0	0	0	0	0	0	38	100
Total	18'044	98	257	1	55	0	11	0	3	0	18'370	100

Légende:

C-0 Nombre d'exploitations sans contestation de la charge en cellules au niveau du résultat mensuel* dans le mois d'analyse, c.-à-d. résultat mensuel <350'000 cellules somatiques/ml

C-1C/5M Nombre d'exploitations avec la 1ère contestation de la charge en cellules en 5 mois

C-2C/5M Nombre d'exploitations avec la 2ème contestation de la charge en cellules en 5 mois

C-3C/5M Nombre d'exploitations avec la 3ème contestation de la charge en cellules en 5 mois

C-4C/5M Nombre d'exploitations avec la 4ème contestation de la charge en cellules en 5 mois

C-Total Nombre total d'exploitations évaluées quant à la charge en cellules

* Résultat mensuel = moyenne géométrique des résultats d'analyses du premier et du deuxième

échantillon d'un mois. N'y a-t-il exceptionnellement qu'un seul résultat, celui-ci compte comme résultat mensuel.

* F Échantillons provenant de la France (zone franche)

** FL Échantillons provenant de la Principauté du Liechtenstein

Sources: SuisseLab SA Zollikofen, TSM Fiduciaire Sàrl Berne

Lait cru suisse: évaluation de droit public des résultats du contrôle du lait (lait de vache) juin 2019						
Canton	Substances inhibitrices [Nombre d'exploitations]					
	Pas de détection de substances inhibitrices		Détection de substances inhibitrices		Total évaluations	
	S.i.-0	%	S.i.-1	%	S.i.-Total	%
AG	684	100	0	0	684	100
AI	289	100	0	0	289	100
AR	397	100	0	0	397	100
BE	4830	100	4	0	4834	100
BL/BS	245	100	0	0	245	100
FR	1338	100	0	0	1338	100
GE	3	100	0	0	3	100
GL	176	100	0	0	176	100
GR	556	100	0	0	556	100
JU	391	100	1	0	392	100
LU	1953	100	0	0	1953	100
NE	347	100	1	0	348	100
NW	275	100	0	0	275	100
OW	389	100	0	0	389	100
SG	1988	100	0	0	1988	100
SH	61	100	0	0	61	100
SO	436	100	0	0	436	100
SZ	589	100	2	0	591	100
TG	926	100	1	0	927	100
TI	92	100	0	0	92	100
UR	205	100	0	0	205	100
VD	686	100	0	0	686	100
VS	327	100	0	0	327	100
ZG	229	100	0	0	229	100
ZH	900	100	1	0	901	100
Divers	0	0.00	0	0.00	0	100
Total CH	18'312	100	10	0	18'322	100
F*	0	0	0	0	0	0
FL**	51	100	0	0	51	100
	38	100	0	0	38	100
	0	0	0	0	0	0
Total	18'401	100	10	0	18'411	100

Légende:

- S.i.-0 Nombre d'exploitations avec détection de substances inhibitrices dans le mois analysé
- S.i.-1 Nombre d'exploitations sans détection de substances inhibitrices dans le mois analysé
- S.i.-Total Nombre total d'exploitations évaluées quant à la détection de substances inhibitrices

- * F Échantillons provenant de la France (zone franche)
- ** FL Échantillons provenant de la Principauté du Liechtenstein

Sources: Suiselab SA Zollikofen, TSM Fiduciaire Sàrl Berne

Lait cru suisse: évaluation de droit public des résultats du contrôle du lait (lait de vache)										
juin 2019										
Canton	Suspensions de livraison de lait [Nombre d'exploitations]									
	Germe		Cellules somatiques		Substances inhibitrices		Suspensions successives		Total suspensions	
	Sp-G	%	Sp-C	%	Sp-S.i.	%	Sp-Succ.	%	Sp-Total	%
AG	0	0.00	0	0.00	0	0.00	0	0.00	0	100
AI	0	0.00	0	0.00	0	0.00	0	0.00	0	100
AR	0	0.00	0	0.00	0	0.00	0	0.00	0	100
BE	0	0.00	1	20.00	4	80.00	0	0.00	5	100
BL/BS	0	0.00	0	0.00	0	0.00	0	0.00	0	100
FR	0	0.00	1	100.00	0	0.00	0	0.00	1	100
GE	0	0.00	0	0.00	0	0.00	0	0.00	0	100
GL	0	0.00	0	0.00	0	0.00	0	0.00	0	100
GR	0	0.00	0	0.00	0	0.00	1	100.00	1	100
JU	0	0.00	0	0.00	1	100.00	0	0.00	1	100
LU	0	0.00	0	0.00	0	0.00	1	100.00	1	100
NE	0	0.00	0	0.00	1	100.00	0	0.00	1	100
NW	0	0.00	0	0.00	0	0.00	0	0.00	0	100
OW	0	0.00	0	0.00	0	0.00	0	0.00	0	100
SG	0	0.00	0	0.00	0	0.00	0	0.00	0	100
SH	0	0.00	0	0.00	0	0.00	0	0.00	0	100
SO	0	0.00	0	0.00	0	0.00	0	0.00	0	100
SZ	0	0.00	0	0.00	2	100.00	0	0.00	2	100
TG	0	0.00	0	0.00	1	100.00	0	0.00	1	100
TI	0	0.00	0	0.00	0	0.00	0	0.00	0	100
UR	0	0.00	0	0.00	0	0.00	0	0.00	0	100
VD	0	0.00	1	100.00	0	0.00	0	0.00	1	100
VS	0	0.00	0	0.00	0	0.00	0	0.00	0	100
ZG	0	0.00	0	0.00	0	0.00	0	0.00	0	100
ZH	0	0.00	0	0.00	1	100.00	0	0.00	1	100
Divers	0	0.00	0	0.00	0	0.00	0	0.00	0	100
Total CH	0	0.00	3	20.00	10	66.67	2	13.33	15	100
F*	0	0.00	0	0.00	0	0.00	0	0.00	0	100
FL**	0	0.00	0	0.00	0	0.00	0	0.00	0	100
Total	0	0.00	3	20.00	10	66.67	2	13.33	15	100

Légende:

- Sp-G Nombre de suspensions dues à 3 contestations en matière de germes sur une durée de 4 mois
- Sp-C Nombre de suspensions dues à 4 contestations en matière de cellules somatiques sur une durée de 5 mois
- Sp-S.i. Nombre de suspensions due à la mise en évidence de substances inhibitrices
- Sp-Succ. Nombre de suspensions successives dans le cadre de suspensions antérieures
- Sp-Total Total nombre de suspensions de livraison de lait

- * F Échantillons provenant de la France (zone franche)
- ** FL Échantillons provenant de la Principauté du Liechtenstein

Sources: Suissselab SA Zollikofen, TSM Fiduciaire Sàrl Berne

Lait cru suisse: évaluation de droit privé des résultats du contrôle du lait (lait de vache)
juin 2019

Canton	Germes [Nombre d'exploitations]														Total évaluations*	
	Aucune contestation*				1ère contestation*		2ème contestation*		3ème contestation*		4ème contestation*		5ème contestation*			
	G-0≤10	%	G-0>10	%	G-1C/5M	%	G-2C/5M	%	G-3C/5M	%	G-4C/5M	%	G-5C/5M	%		
AG	375	54.74	296	43.21	9	1.31	3	0.44	0	0.00	2	0.29	0	0.00	685	100
AI	147	51.04	134	46.53	4	1.39	2	0.69	1	0.35	0	0.00	0	0.00	288	100
AR	265	67.09	124	31.39	5	1.27	1	0.25	0	0.00	0	0.00	0	0.00	395	100
BE	3049	63.09	1674	34.64	67	1.39	36	0.74	5	0.10	2	0.04	0	0.00	4833	100
BL/BS	117	47.76	125	51.02	1	0.41	1	0.41	1	0.41	0	0.00	0	0.00	245	100
FR	811	60.66	495	37.02	21	1.57	7	0.52	3	0.22	0	0.00	0	0.00	1337	100
GE	1	33.33	2	66.67	0	0.00	0	0.00	0	0.00	0	0.00	0	0.00	3	100
GL	123	72.35	44	25.88	0	0.00	2	1.18	1	0.59	0	0.00	0	0.00	170	100
GR	367	66.49	166	30.07	6	1.09	13	2.36	0	0.00	0	0.00	0	0.00	552	100
JU	199	50.77	174	44.39	10	2.55	8	2.04	0	0.00	1	0.26	0	0.00	392	100
LU	1172	59.98	734	37.56	27	1.38	18	0.92	2	0.10	1	0.05	0	0.00	1954	100
NE	182	52.45	154	44.38	5	1.44	4	1.15	2	0.58	0	0.00	0	0.00	347	100
NW	182	66.67	86	31.50	3	1.10	2	0.73	0	0.00	0	0.00	0	0.00	273	100
OW	229	59.17	145	37.47	7	1.81	5	1.29	1	0.26	0	0.00	0	0.00	387	100
SG	1353	68.23	603	30.41	14	0.71	9	0.45	4	0.20	0	0.00	0	0.00	1983	100
SH	25	40.98	35	57.38	1	1.64	0	0.00	0	0.00	0	0.00	0	0.00	61	100
SO	216	49.54	212	48.62	4	0.92	3	0.69	1	0.23	0	0.00	0	0.00	436	100
SZ	343	58.23	235	39.90	7	1.19	3	0.51	0	0.00	1	0.17	0	0.00	589	100
TG	547	59.20	364	39.39	7	0.76	4	0.43	1	0.11	1	0.11	0	0.00	924	100
TI	47	51.09	41	44.57	1	1.09	2	2.17	0	0.00	1	1.09	0	0.00	92	100
UR	150	73.17	47	22.93	5	2.44	3	1.46	0	0.00	0	0.00	0	0.00	205	100
VD	406	59.36	262	38.30	10	1.46	5	0.73	1	0.15	0	0.00	0	0.00	684	100
VS	173	53.07	136	41.72	10	3.07	7	2.15	0	0.00	0	0.00	0	0.00	326	100
ZG	127	55.70	95	41.67	2	0.88	4	1.75	0	0.00	0	0.00	0	0.00	228	100
ZH	530	58.82	354	39.29	13	1.44	3	0.33	1	0.11	0	0.00	0	0.00	901	100
Divers	0	0.00	0	0.00	0	0.00	0	0.00	0	0.00	0	0.00	0	0.00	0	100
Total CH	11'136	61	6'737	37	239	1	145	1	24	0	9	0	0	0	18'290	100
F*	18	35.29	28	54.90	3	5.88	1	1.96	1	1.96	0	0.00	0	0.00	51	100
FL**	22	57.89	14	36.84	0	0.00	1	2.63	1	2.63	0	0.00	0	0.00	38	100
Total	11'176	61	6'779	37	242	1	147	1	26	0	9	0	0	0	18'379	100

Légende:

- G-0≤10 Nombre d'exploitations sans contestation privée de la charge en germes dans le mois d'analyse; le plus mauvais résultat du premier et dernier échantillon dans le mois d'analyse avait une valeur ≤ 10'000 germes/ml
- G-0>10 Nombre d'exploitations sans contestation privée de la charge en germes dans le mois d'analyse; le plus mauvais résultat du premier et dernier échantillon dans le mois d'analyse avait une valeur >10'000 et ≤ 79'000 germes/ml
- G-1C/5M Nombre d'exploitations avec la 1ère contestation de la charge en germes en 5 mois
- G-2C/5M Nombre d'exploitations avec la 2ème contestation de la charge en germes en 5 mois
- G-3C/5M Nombre d'exploitations avec la 3ème contestation de la charge en germes en 5 mois
- G-4C/5M Nombre d'exploitations avec la 4ème contestation de la charge en germes en 5 mois
- G-5C/5M Nombre d'exploitations avec la 5ème contestation de la charge en germes en 5 mois
- G-Total Nombre total d'exploitations évaluées quant à la charge en germes

* Évaluations et contestations selon la convention (PSL, AILS, Fromarte) du 15.12.2015 sur les modalités des contrats d'achat de lait

- * F Échantillons provenant de la France (zone franche)
- ** FL Échantillons provenant de la Principauté du Liechtenstein

Sources: Suisselab SA Zollikofen, TSM Fiduciaire Sàrl Berne

Lait cru suisse: évaluation de droit privé des résultats du contrôle du lait (lait de vache)
juin 2019

Canton	Cellules somatiques [Nombre d'exploitations]														Total évaluations*	
	Aucune contestation*		1ère contestation*		2ème contestation*		3ème contestation*		4ème contestation*		5ème contestation*					
	C-0≤100	%	C-0>100	%	C-1C/5M	%	C-2C/5M	%	C-3C/5M	%	C-4C/5M	%	C-1C/5M	%		
AG	135	19.74	500	73.10	26	3.80	14	2.05	6	0.88	1	0.15	2	0.29	684	100
AI	70	24.31	197	68.40	16	5.56	5	1.74	0	0.00	0	0.00	0	0.00	288	100
AR	98	24.75	281	70.96	10	2.53	5	1.26	2	0.51	0	0.00	0	0.00	396	100
BE	2132	44.14	2460	50.93	166	3.44	52	1.08	15	0.31	4	0.08	1	0.02	4830	100
BL/BS	58	23.67	174	71.02	7	2.86	4	1.63	2	0.82	0	0.00	0	0.00	245	100
FR	493	36.87	765	57.22	62	4.64	11	0.82	3	0.22	3	0.22	0	0.00	1337	100
GE	0	0.00	3	100.00	0	0.00	0	0.00	0	0.00	0	0.00	0	0.00	3	100
GL	69	39.88	98	56.65	4	2.31	2	1.16	0	0.00	0	0.00	0	0.00	173	100
GR	180	32.49	349	63.00	20	3.61	3	0.54	1	0.18	1	0.18	0	0.00	554	100
JU	108	27.55	266	67.86	16	4.08	1	0.26	1	0.26	0	0.00	0	0.00	392	100
LU	549	28.13	1315	67.37	61	3.13	19	0.97	6	0.31	1	0.05	1	0.05	1952	100
NE	117	33.62	210	60.34	13	3.74	6	1.72	1	0.29	1	0.29	0	0.00	348	100
NW	81	29.67	177	64.84	10	3.66	2	0.73	3	1.10	0	0.00	0	0.00	273	100
OW	111	28.68	255	65.89	19	4.91	2	0.52	0	0.00	0	0.00	0	0.00	387	100
SG	484	24.38	1376	69.32	87	4.38	29	1.46	6	0.30	3	0.15	0	0.00	1985	100
SH	10	16.39	41	67.21	7	11.48	2	3.28	1	1.64	0	0.00	0	0.00	61	100
SO	108	24.77	294	67.43	24	5.50	6	1.38	4	0.92	0	0.00	0	0.00	436	100
SZ	212	35.87	352	59.56	20	3.38	3	0.51	3	0.51	1	0.17	0	0.00	591	100
TG	171	18.51	684	74.03	50	5.41	15	1.62	2	0.22	2	0.22	0	0.00	924	100
TI	26	28.26	61	66.30	3	3.26	1	1.09	1	1.09	0	0.00	0	0.00	92	100
UR	83	40.49	114	55.61	6	2.93	0	0.00	2	0.98	0	0.00	0	0.00	205	100
VD	211	30.80	430	62.77	34	4.96	5	0.73	4	0.58	1	0.15	0	0.00	685	100
VS	141	43.25	171	52.45	10	3.07	3	0.92	1	0.31	0	0.00	0	0.00	326	100
ZG	57	25.00	161	70.61	8	3.51	2	0.88	0	0.00	0	0.00	0	0.00	228	100
ZH	190	21.09	655	72.70	35	3.88	16	1.78	3	0.33	2	0.22	0	0.00	901	100
Divers	0	0.00	0	0.00	0	0.00	0	0.00	0	0.00	0	0.00	0	0.00	0	100
Total CH	5'894	32.21	11'389	62	714	4	208	1.14	67	0.37	20	0.11	4	0.02	18'296	100
F*	9	17.65	33	64.71	5	9.80	0	0.00	3	5.88	1	1.96	0	0.00	51	100
FL**	7	18.42	28	73.68	3	7.89	0	0.00	0	0.00	0	0.00	0	0.00	38	100
Total	5'910	32.15	11'450	62	722	4	208	1	70	0.38	21	0.11	4	0.02	18'385	100

Légende:

- C-0≤100 Nombre d'exploitations sans contestation privée de la charge en cellules somatiques dans le mois d'analyse; le plus mauvais résultat du premier et dernier échantillon dans le mois d'analyse avait une valeur ≤ 100'000 cellules somatiques/ml
- C-0>100 Nombre d'exploitations sans contestation privée de la charge en cellules somatiques dans le mois d'analyse; le plus mauvais résultat du premier et dernier échantillon dans le mois d'analyse avait une valeur >100'000 et ≤ 349'000 cellules somatiques/ml
- C-1C/5M Nombre d'exploitations avec la 1ère contestation de la charge en cellules somatiques en 5 mois
- C-2C/5M Nombre d'exploitations avec la 2ème contestation de la charge en cellules somatiques en 5 mois
- C-3C/5M Nombre d'exploitations avec la 3ème contestation de la charge en cellules somatiques en 5 mois
- C-4C/5M Nombre d'exploitations avec la 4ème contestation de la charge en cellules somatiques en 5 mois
- C-5C/5M Nombre d'exploitations avec la 5ème contestation de la charge en cellules somatiques en 5 mois
- C-Total Nombre total d'exploitations évaluées quant à la charge en cellules somatiques

* Évaluations et contestations selon la convention (PSL, AILS, Fromarte) du 15.12.2015 sur les modalités des contrats d'achat de lait

- * F Échantillons provenant de la France (zone franche)
- ** FL Échantillons provenant de la Principauté du Liechtenstein

Lait cru suisse: évaluation de droit privé, résultats du contrôle du lait (lait de vache)								
juin 2019								
Canton	Substances inhibitrices [Nombre d'exploitations]							
	Pas de contestation*		1ère contestation*		2ème contestation*		Total évaluations*	
	S.i.-0	%	S.i.-1C/12M	%	S.i.-2C/12M	%	S.i.-Total	%
AG	684	100.00	0	0.00	0	0.00	684	100.00
AI	289	100.00	0	0.00	0	0.00	289	100.00
AR	397	100.00	0	0.00	0	0.00	397	100.00
BE	4830	99.92	4	0.08	0	0.00	4834	100.00
BL/BS	245	100.00	0	0.00	0	0.00	245	100.00
FR	1338	100.00	0	0.00	0	0.00	1338	100.00
GE	3	100.00	0	0.00	0	0.00	3	100.00
GL	176	100.00	0	0.00	0	0.00	176	100.00
GR	556	100.00	0	0.00	0	0.00	556	100.00
JU	391	99.74	1	0.26	0	0.00	392	100.00
LU	1953	100.00	0	0.00	0	0.00	1953	100.00
NE	347	99.71	1	0.29	0	0.00	348	100.00
NW	275	100.00	0	0.00	0	0.00	275	100.00
OW	389	100.00	0	0.00	0	0.00	389	100.00
SG	1988	100.00	0	0.00	0	0.00	1988	100.00
SH	61	100.00	0	0.00	0	0.00	61	100.00
SO	436	100.00	0	0.00	0	0.00	436	100.00
SZ	589	99.66	1	0.17	1	0.17	591	100.00
TG	926	99.89	1	0.11	0	0.00	927	100.00
TI	92	100.00	0	0.00	0	0.00	92	100.00
UR	205	100.00	0	0.00	0	0.00	205	100.00
VD	686	100.00	0	0.00	0	0.00	686	100.00
VS	327	100.00	0	0.00	0	0.00	327	100.00
ZG	229	100.00	0	0.00	0	0.00	229	100.00
ZH	900	99.89	1	0.11	0	0.00	901	100.00
Divers	0	0.00	0	0.00	0	0.00	0	100.00
Total CH	18'312	99.95	9	0.05	1	0.01	18'322	100.00
F*	51	100.00	0	0.00	0	0.00	51	100.00
FL**	38	100.00	0	0.00	0	0.00	38	100.00
Total	18'401	99.95	9	0.05	1	0.01	18'411	100.00

Légende:

- S.i.-0 Nombre d'exploitations sans détection de substances inhibitrices dans les échantillons du mois d'analyse (pas de contestation privée)
- S.i.-1C/12M Nombre d'exploitations avec la 1ère contestation privée en 12 mois à cause de détection de substances inhibitrices
- S.i.-2C/12M Nombre d'exploitations avec la 2ème contestation privée en 12 mois à cause de détection de substances inhibitrices
- S.i.-Total Nombre total d'exploitations évaluées quant à la détection de substances inhibitrices

* Évaluations et contestations selon la convention (PSL, AILS, Fromarte) du 15.12.2015 sur les modalités des contrats d'achat de lait

- * F Échantillons provenant de la France (zone franche)
- ** FL Échantillons provenant de la Principauté du Liechtenstein

Sources: Suisselab SA Zollikofen, TSM Fiduciaire Sàrl Berne

**Lait cru suisse: évaluation de droit privé, résultats du contrôle du lait (lait de vache)
juin 2019**

Canton	Point de congélation [Nombre d'exploitations]							
	Pas de contestation*		Contestation* sans sanction		Contestation* avec sanction		Total évaluations*	
	PG-0	%	PG-C	%	PG-CS	%	PG-Total	%
AG	357	52.19	203	29.68	124	18.13	684	100
AI	224	77.51	40	13.84	25	8.65	289	100
AR	316	79.60	55	13.85	26	6.55	397	100
BE	3030	62.72	1148	23.76	653	13.52	4831	100
BL/BS	112	45.71	75	30.61	58	23.67	245	100
FR	683	51.05	370	27.65	285	21.30	1338	100
GE	3	100.00	0	0.00	0	0.00	3	100
GL	127	72.99	36	20.69	11	6.32	174	100
GR	460	82.88	44	7.93	51	9.19	555	100
JU	208	53.06	116	29.59	68	17.35	392	100
LU	1162	59.50	526	26.93	265	13.57	1953	100
NE	136	39.08	116	33.33	96	27.59	348	100
NW	190	69.34	62	22.63	22	8.03	274	100
OW	265	68.48	72	18.60	50	12.92	387	100
SG	1366	68.75	398	20.03	223	11.22	1987	100
SH	41	67.21	15	24.59	5	8.20	61	100
SO	230	52.75	122	27.98	84	19.27	436	100
SZ	452	76.48	88	14.89	51	8.63	591	100
TG	583	62.89	220	23.73	124	13.38	927	100
TI	68	73.91	10	10.87	14	15.22	92	100
UR	179	87.32	17	8.29	9	4.39	205	100
VD	358	52.19	190	27.70	138	20.12	686	100
VS	260	79.75	23	7.06	43	13.19	326	100
ZG	160	70.18	44	19.30	24	10.53	228	100
ZH	548	60.82	232	25.75	121	13.43	901	100
Divers	0	0.00	0	0.00	0	0.00	0	100
Total CH	11'518	62.91	4'222	23.06	2570	14.04	18'310	100
F*	38	74.51	10	19.61	3	5.88	51	100
FL**	28	73.68	9	23.68	1	2.63	38	100
Total	11'584	62.96	4'241	23.05	2574	13.99	18'399	100

Légende:

 PG-0 Nombre d'exploitations sans contestation privée du point de congélation dans le premier du mois d'analyse, résultat ≤ -0.520 °C

 PG-C Nombre d'exploitations avec contestation privée du point de congélation, sans sanctions, et dernier échantillon résultat entre > -0.520 °C et < -0.516 °C

 PG-CS Nombre d'exploitations avec contestation privée du point de congélation, avec sanction, résultat ≥ -0.516 °C

PG-Total Nombre total d'exploitations évaluées quant au point de congélation

* Évaluations et contestations selon la convention (PSL, AILS, Fromarte) du 15.12.2015 sur les modalités des contrats d'achat de lait

* F Échantillons provenant de la France (zone franche)

** FL Échantillons provenant de la Principauté du Liechtenstein

Sources: SuisseLab SA Zollikofen, TSM Fiduciaire Sàrl Berne

Lait cru suisse: déductions et suppléments de droit privé* (lait de vache)
juin 2019

Canton	Déduction/supplément* [Nombre d'exploitations]							
	Supplément	%	± 0	%	Déduction	%	Total	%
AG	63	9.21	559	81.73	62	9.06	684	100
AI	48	16.61	213	73.70	28	9.69	289	100
AR	76	19.14	298	75.06	23	5.79	397	100
BE	1216	25.16	3281	67.87	337	6.97	4834	100
BL/BS	23	9.39	207	84.49	15	6.12	245	100
FR	242	18.07	990	73.94	107	7.99	1339	100
GE	0	0.00	3	100.00	0	0.00	3	100
GL	50	28.25	119	67.23	8	4.52	177	100
GR	135	24.15	381	68.16	43	7.69	559	100
JU	59	15.05	296	75.51	37	9.44	392	100
LU	316	16.16	1507	77.08	132	6.75	1955	100
NE	35	10.06	280	80.46	33	9.48	348	100
NW	55	20.00	200	72.73	20	7.27	275	100
OW	75	19.23	282	72.31	33	8.46	390	100
SG	327	16.44	1514	76.12	148	7.44	1989	100
SH	4	6.56	47	77.05	10	16.39	61	100
SO	45	10.32	352	80.73	39	8.94	436	100
SZ	140	23.61	412	69.48	41	6.91	593	100
TG	98	10.57	748	80.69	81	8.74	927	100
TI	18	19.57	65	70.65	9	9.78	92	100
UR	66	32.20	124	60.49	15	7.32	205	100
VD	99	14.39	532	77.33	57	8.28	688	100
VS	92	28.13	205	62.69	30	9.17	327	100
ZG	39	17.11	174	76.32	15	6.58	228	100
ZH	104	11.54	726	80.58	71	7.88	901	100
Divers	0	0.00	0	0.00	0	0.00	0	100
Total CH	3'425	18.68	13'515	73.72	1'394	7.60	18'334	100
F*	5	9.80	32	62.75	14	27.45	51	100
FL**	4	10.53	29	76.32	5	13.16	38	100
Total	3'434	18.64	13'576	73.69	1'413	7.67	18'423	100

Légende:

Supplément Exigences de bases remplies pour l'octroi du supplément de 0.5 centimes, sans prise en considération des exigences spécifiques pour le lait de non-ensilage (nombre d'exploitations)

± 0 Nombre d'exploitations sans droit au supplément et sans déduction dans le mois analysé

Déduction Nombre total des exploitations évaluées dans le mois analysé

Total Nombre total des exploitations avec déduction dans le mois analysé

* Évaluations et contestations selon la convention (PSL, AILS, Fromarte) du 15.12.2015 sur les modalités des contrats d'achat de lait

* F Échantillons provenant de la France (zone franche)

** FL Échantillons provenant de la Principauté du Liechtenstein

Sources: SuisseLab SA Zollikofen, TSM Fiduciaire Sàrl Berne

Composition du lait de vache par canton (page 1 : d'Argovie à Schaffhouse)

Canton	Composants	janv. g/kg	févr g/kg	mars g/kg	avril g/kg	mai g/kg	juin g/kg	juil. g/kg	août g/kg	sept. g/kg	oct. g/kg	nov. g/kg	déc. g/kg	Moyenne 2019 g/kg
Argovie	Matière grasse	44.3	43.9	43.3	42.4	42.1	41.0	0.0	0.0	0.0	0.0	0.0	0.0	42.8
	Protéine	34.5	34.1	33.5	33.6	33.4	32.6	0.0	0.0	0.0	0.0	0.0	0.0	33.6
	Total	78.8	78.0	76.8	76.0	75.5	73.6	0.0	0.0	0.0	0.0	0.0	0.0	76.5
Appenzell Rhodes-Intérieures	Matière grasse	42.4	42.1	41.7	41.6	41.7	40.9	0.0	0.0	0.0	0.0	0.0	0.0	41.7
	Protéine	35.1	34.7	34.3	34.2	34.0	33.4	0.0	0.0	0.0	0.0	0.0	0.0	34.3
	Total	77.5	76.8	76.0	75.8	75.7	74.3	0.0	0.0	0.0	0.0	0.0	0.0	76.0
Appenzell Rhodes-Extérieures	Matière grasse	42.4	42.4	42.1	42.2	42.2	41.7	0.0	0.0	0.0	0.0	0.0	0.0	42.2
	Protéine	34.7	34.3	34.1	34.1	34.0	33.6	0.0	0.0	0.0	0.0	0.0	0.0	34.1
	Total	77.1	76.7	76.2	76.3	76.2	75.3	0.0	0.0	0.0	0.0	0.0	0.0	76.3
Bâle-Campagne	Matière grasse	43.7	42.9	42.7	41.8	41.2	40.5	0.0	0.0	0.0	0.0	0.0	0.0	42.1
	Protéine	33.6	33.0	32.7	32.8	32.8	31.7	0.0	0.0	0.0	0.0	0.0	0.0	32.8
	Total	77.3	75.9	75.4	74.6	74.0	72.2	0.0	0.0	0.0	0.0	0.0	0.0	74.9
Berne	Matière grasse	42.7	42.4	41.7	41.4	41.1	41.0	0.0	0.0	0.0	0.0	0.0	0.0	41.7
	Protéine	33.5	33.0	32.6	32.9	33.4	32.7	0.0	0.0	0.0	0.0	0.0	0.0	33.0
	Total	76.2	75.4	74.3	74.3	74.5	73.7	0.0	0.0	0.0	0.0	0.0	0.0	74.7
Fribourg	Matière grasse	41.4	41.0	40.3	39.6	39.1	39.6	0.0	0.0	0.0	0.0	0.0	0.0	40.2
	Protéine	33.2	32.9	32.5	32.9	33.7	32.5	0.0	0.0	0.0	0.0	0.0	0.0	33.0
	Total	74.6	73.9	72.8	72.5	72.8	72.1	0.0	0.0	0.0	0.0	0.0	0.0	73.1
Genève	Matière grasse	43.1	42.3	40.4	39.6	39.2	39.1	0.0	0.0	0.0	0.0	0.0	0.0	40.6
	Protéine	34.6	34.6	34.2	34.4	35.0	34.4	0.0	0.0	0.0	0.0	0.0	0.0	34.5
	Total	77.7	76.9	74.6	74.0	74.2	73.5	0.0	0.0	0.0	0.0	0.0	0.0	75.1
Glaris	Matière grasse	40.1	40.0	39.9	40.0	40.5	40.4	0.0	0.0	0.0	0.0	0.0	0.0	40.1
	Protéine	32.7	32.5	32.5	32.5	33.1	33.0	0.0	0.0	0.0	0.0	0.0	0.0	32.7
	Total	72.8	72.5	72.4	72.5	73.6	73.4	0.0	0.0	0.0	0.0	0.0	0.0	72.8
Grisons	Matière grasse	39.2	39.5	39.4	39.5	39.8	40.3	0.0	0.0	0.0	0.0	0.0	0.0	39.6
	Protéine	32.1	32.1	32.3	32.6	33.3	33.3	0.0	0.0	0.0	0.0	0.0	0.0	32.6
	Total	71.3	71.6	71.7	72.1	73.1	73.6	0.0	0.0	0.0	0.0	0.0	0.0	72.2
Jura	Matière grasse	41.4	40.8	40.5	40.1	39.9	38.9	0.0	0.0	0.0	0.0	0.0	0.0	40.3
	Protéine	33.2	32.9	32.7	32.8	33.3	32.0	0.0	0.0	0.0	0.0	0.0	0.0	32.8
	Total	74.6	73.7	73.2	72.9	73.2	70.9	0.0	0.0	0.0	0.0	0.0	0.0	73.1
Lucerne	Matière grasse	42.8	42.5	42.1	41.6	41.5	40.7	0.0	0.0	0.0	0.0	0.0	0.0	41.9
	Protéine	34.6	34.0	33.5	33.8	34.1	32.9	0.0	0.0	0.0	0.0	0.0	0.0	33.8
	Total	77.4	76.5	75.6	75.4	75.6	73.6	0.0	0.0	0.0	0.0	0.0	0.0	75.7
Neuchâtel	Matière grasse	40.2	40.4	39.9	39.9	40.0	38.8	0.0	0.0	0.0	0.0	0.0	0.0	39.9
	Protéine	33.1	32.6	32.4	32.3	32.8	32.2	0.0	0.0	0.0	0.0	0.0	0.0	32.6
	Total	73.3	73.0	72.3	72.2	72.8	71.0	0.0	0.0	0.0	0.0	0.0	0.0	72.4
Nidwald	Matière grasse	41.8	41.5	41.0	41.3	40.9	40.4	0.0	0.0	0.0	0.0	0.0	0.0	41.2
	Protéine	34.4	33.9	33.4	33.5	34.0	33.1	0.0	0.0	0.0	0.0	0.0	0.0	33.7
	Total	76.2	75.4	74.4	74.8	74.9	73.5	0.0	0.0	0.0	0.0	0.0	0.0	74.9
Obwald	Matière grasse	41.6	41.1	40.9	41.0	40.7	40.6	0.0	0.0	0.0	0.0	0.0	0.0	41.0
	Protéine	33.9	33.7	33.4	33.5	34.0	33.5	0.0	0.0	0.0	0.0	0.0	0.0	33.7
	Total	75.5	74.8	74.3	74.5	74.7	74.1	0.0	0.0	0.0	0.0	0.0	0.0	74.6
Schaffhouse	Matière grasse	44.0	43.7	43.2	43.0	42.1	41.0	0.0	0.0	0.0	0.0	0.0	0.0	42.8
	Protéine	34.4	33.9	33.7	33.5	33.1	32.2	0.0	0.0	0.0	0.0	0.0	0.0	33.5
	Total	78.4	77.6	76.9	76.5	75.2	73.2	0.0	0.0	0.0	0.0	0.0	0.0	76.3

Sources: Suisselab SA Zollikofen, TSM Fiduciaire Sàrl Berne

Les données déterminées sont issues de tous les prélèvements (échantillonnage automatique ou manuel), effectués dans le cadre du contrôle de qualité du lait (valeur médiane).

Composition du lait de vache par canton (page 2 : de Schwyz à Zurich)

Canton	Composants	janv. g/kg	févr g/kg	mars g/kg	avril g/kg	mai g/kg	juin g/kg	juil. g/kg	août g/kg	sept. g/kg	oct. g/kg	nov. g/kg	déc. g/kg	Moyenne 2019 g/kg
Schwyz	Matière grasse	42.3	41.9	41.4	41.1	41.1	40.0	0.0	0.0	0.0	0.0	0.0	0.0	41.3
	Protéine	34.6	34.2	33.5	33.7	33.6	33.2	0.0	0.0	0.0	0.0	0.0	0.0	33.8
	Total	76.9	76.1	74.9	74.8	74.7	73.2	0.0	0.0	0.0	0.0	0.0	0.0	75.1
Saint-Gall	Matière grasse	43.9	43.7	43.2	42.2	41.7	40.6	0.0	0.0	0.0	0.0	0.0	0.0	42.6
	Protéine	34.0	33.6	33.1	33.2	33.2	32.3	0.0	0.0	0.0	0.0	0.0	0.0	33.2
	Total	77.9	77.3	76.3	75.4	74.9	72.9	0.0	0.0	0.0	0.0	0.0	0.0	75.8
Soleure	Matière grasse	42.3	42.0	41.6	41.4	41.2	40.6	0.0	0.0	0.0	0.0	0.0	0.0	41.5
	Protéine	35.0	34.5	34.1	34.1	34.0	33.2	0.0	0.0	0.0	0.0	0.0	0.0	34.2
	Total	77.3	76.5	75.7	75.5	75.2	73.8	0.0	0.0	0.0	0.0	0.0	0.0	75.7
Tessin	Matière grasse	39.3	39.5	39.1	39.0	39.3	39.3	0.0	0.0	0.0	0.0	0.0	0.0	39.3
	Protéine	32.6	32.4	32.3	32.7	33.0	32.7	0.0	0.0	0.0	0.0	0.0	0.0	32.6
	Total	71.9	71.9	71.4	71.7	72.3	72.0	0.0	0.0	0.0	0.0	0.0	0.0	71.9
Thurgovie	Matière grasse	42.9	42.4	41.9	41.3	41.0	40.2	0.0	0.0	0.0	0.0	0.0	0.0	41.6
	Protéine	35.0	34.6	34.1	34.2	34.0	32.9	0.0	0.0	0.0	0.0	0.0	0.0	34.1
	Total	77.9	77.0	76.0	75.5	75.0	73.1	0.0	0.0	0.0	0.0	0.0	0.0	75.8
Uri	Matière grasse	40.9	40.6	40.5	40.1	40.4	40.7	0.0	0.0	0.0	0.0	0.0	0.0	40.5
	Protéine	33.7	33.3	33.2	33.8	34.0	33.7	0.0	0.0	0.0	0.0	0.0	0.0	33.6
	Total	74.6	73.9	73.7	73.8	74.4	74.4	0.0	0.0	0.0	0.0	0.0	0.0	74.1
Vaud	Matière grasse	40.6	40.2	39.7	39.3	39.0	38.8	0.0	0.0	0.0	0.0	0.0	0.0	39.6
	Protéine	33.6	33.1	32.9	33.1	33.5	32.8	0.0	0.0	0.0	0.0	0.0	0.0	33.2
	Total	74.2	73.3	72.6	72.4	72.5	71.6	0.0	0.0	0.0	0.0	0.0	0.0	72.8
Valais	Matière grasse	38.0	38.0	37.8	38.1	38.7	39.6	0.0	0.0	0.0	0.0	0.0	0.0	38.4
	Protéine	32.1	32.0	32.4	32.6	33.1	33.4	0.0	0.0	0.0	0.0	0.0	0.0	32.6
	Total	70.1	70.0	70.2	70.7	71.8	73.0	0.0	0.0	0.0	0.0	0.0	0.0	71.0
Zoug	Matière grasse	42.9	42.3	41.9	41.5	41.5	40.7	0.0	0.0	0.0	0.0	0.0	0.0	41.8
	Protéine	34.7	34.3	33.7	33.8	33.9	33.1	0.0	0.0	0.0	0.0	0.0	0.0	33.9
	Total	77.6	76.6	75.6	75.3	75.4	73.8	0.0	0.0	0.0	0.0	0.0	0.0	75.7
Zurich	Matière grasse	43.7	43.4	42.7	42.1	41.9	40.7	0.0	0.0	0.0	0.0	0.0	0.0	42.4
	Protéine	34.7	34.2	33.7	33.8	33.7	33.0	0.0	0.0	0.0	0.0	0.0	0.0	33.9
	Total	78.4	77.6	76.4	75.9	75.6	73.7	0.0	0.0	0.0	0.0	0.0	0.0	76.3
Moyenne Suisse	Matière grasse	42.4	42.0	41.5	41.1	40.9	40.5	0.0	0.0	0.0	0.0	0.0	0.0	41.4
	Protéine	34.0	33.5	33.1	33.3	33.6	32.8	0.0	0.0	0.0	0.0	0.0	0.0	33.4
	Total	76.4	75.5	74.6	74.4	74.5	73.3	0.0	0.0	0.0	0.0	0.0	0.0	74.8
Moyenne Suisse	Matière grasse	42.0	42.5	42.1	41.2	40.5	40.3	0.0	0.0	0.0	0.0	0.0	0.0	41.4
Année précédente	Protéine	33.7	33.7	33.5	33.2	32.9	32.5	0.0	0.0	0.0	0.0	0.0	0.0	33.3
	Total	75.7	76.2	75.6	74.4	73.4	72.8	0.0	0.0	0.0	0.0	0.0	0.0	74.7
	Matière grasse	40.1	40.0	39.8	38.5	38.7	38.0	0.0	0.0	0.0	0.0	0.0	0.0	39.2
Zone franche)	Protéine	35.2	34.4	34.2	34.2	34.1	33.2	0.0	0.0	0.0	0.0	0.0	0.0	34.2
	Total	75.3	74.4	73.9	72.7	72.8	71.2	0.0	0.0	0.0	0.0	0.0	0.0	73.4
	Matière grasse	43.8	43.6	42.2	41.9	41.3	40.2	0.0	0.0	0.0	0.0	0.0	0.0	42.1
Principauté du Liechtenstein	Protéine	34.5	34.1	33.5	33.3	33.7	33.2	0.0	0.0	0.0	0.0	0.0	0.0	33.7
	Total	78.3	77.6	75.6	75.2	75.0	73.4	0.0	0.0	0.0	0.0	0.0	0.0	75.8
	Matière grasse	42.4	42.0	41.5	41.1	40.9	40.5	0.0	0.0	0.0	0.0	0.0	0.0	41.4
Moyenne Totale	Protéine	34.0	33.5	33.1	33.3	33.6	32.8	0.0	0.0	0.0	0.0	0.0	0.0	33.4
	Total	76.4	75.5	74.6	74.4	74.5	73.3	0.0	0.0	0.0	0.0	0.0	0.0	74.8
	Matière grasse	42.0	42.5	42.1	41.2	40.5	40.2	0.0	0.0	0.0	0.0	0.0	0.0	41.4
Moyenne totale Année précédente	Protéine	33.7	33.7	33.6	33.2	32.9	32.5	0.0	0.0	0.0	0.0	0.0	0.0	33.3
	Total	75.7	76.2	75.7	74.4	73.4	72.7	0.0	0.0	0.0	0.0	0.0	0.0	74.7

Sources: SuisseLab SA Zollikofen, TSM Fiduciaire Sàrl Berne

Les données déterminées sont issues de tous les prélèvements (échantillonnage automatique ou manuel), effectués dans le cadre du contrôle de qualité du lait (valeur médiane).

Contrôle du lait provenant d'autres mammifères (bufflonne, brebis, chèvre)

Valeurs statistiques [sur la base de tous les résultats individuels*]

juin 2019

		Moyenne	Écart type	5%- quantile	10%- quantile	Médian	90%- quantile	95%-quantile
Germes	Nombre d'échantillons	1'000 germes/ml	1'000 germes/ml	1'000 germes/ml	1'000 germes/ml	1'000 germes/ml	1'000 germes/ml	1'000 germes/ml
		429	340	1716	4	6	16	222

Répartition "nombre de germes" / Indications en 1'000 germes / ml de tous les résultats individuels*

juin 2019

Von	1	10	50	100	200	300	400	500	1'000	1'500	2'000	≥	Total évaluations
bis	9	49	99	199	299	399	499	999	1'499	1'999	2'999	3'000	
Anzahl	113	225	32	14	5	5	2	6	5	3	6	13	429
%	26.34	52.45	7.46	3.26	1.17	1.17	0.47	1.40	1.17	0.70	1.40	3.03	100

Substances inhibitrices de tous les résultats individuels*

juin 2019

	Anzahl	%
Sans détection de substances inhibitrices	440	99.32
Avec détection de substances inhibitrices	3	0.68
Total évaluations	443	100

* Ont été pris en compte tous les échantillons, pour lesquels le critère d'analyse considéré a été analysé.
Suisse, sans France (lait de zone franche) et sans lait la Principauté du Liechtenstein.

Sources: Suisselab AG Zollikofen, TSM Treuhand GmbH Bern