

Statistiques mensuelles du marché du lait

août 2019

1 - Production / mise en valeur du lait

- 1.1 Production laitière mensuelle
- 1.2 Mise en valeur selon l'équivalent-lait
- 1.3 Mise en valeur selon l'équivalent-lait / année précédente (graphique)

2 - Fabrication de produits laitiers

- 2.1 Production fromagère mensuelle et cumulée
- 2.2 Production fromagère mensuelle et cumulée année précédente
- 2.3 Production fromagère (graphiques)
- 2.4 Production de lait de consommation / Production de beurre
- 2.5 Spécialités laitières
- 2.6 Poudre de lait et lait condensé

3 - Exportation

- 3.1 Exportations de fromage par produit/groupe de produits
- 3.2 Exportations de fromage par pays
- 3.3 Exportations de fromage par pays, mois de l'année précédente
- 3.4 Exportations de fromage par pays, cumulées
- 3.5 Exportations de fromage par pays, cumulées, année précédente
- 3.6 + 3.7 Total des exportations / sortes principales, 3 années (graphiques)
- 3.8 Pourcentage des exportations par variété (graphiques)
- 3.9 Exportations autres produits laitiers

4 - Importations de fromage



- 4.1 Importations de fromage par produit/groupe de produits
- 4.2 Importations de fromage par pays fournisseur
- 4.3 Importations de fromage par pays fournisseur, mois de l'année précédente
- 4.4 Importations cumulées de fromage par pays fournisseur
- 4.5 Importations cumulées de fromage par pays fournisseur, année précédente
- 4.6 + 4.7 Total des importations / par groupe de produits, 3 années (graphiques)
- 4.8 Importations autres produits laitiers

5 - Contrôle du lait

- 5.1 Valeurs statistiques, Distribution nombre de germes / cellules / point de congélation
- 5.2 Évaluation de droit public: germes
- 5.3 Évaluation de droit public: cellules somatiques
- 5.4 Évaluation de droit public: substances inhibitrices
- 5.5 Évaluation de droit public: suspensions de livraison de lait
- 5.6 Évaluation de droit privé: germes
- 5.7 Évaluation de droit privé: cellules somatiques
- 5.8 Évaluation de droit privé: substances inhibitrices
- 5.9 Évaluation de droit privé: point de congélation
- 5.10 Évaluation de droit privé: déduction/supplément
- 5.11 + 5.12 Composition du lait par canton
- 5.13 Contrôle du lait provenant d'autres mammifères (bufflonne, brebis, chèvre)

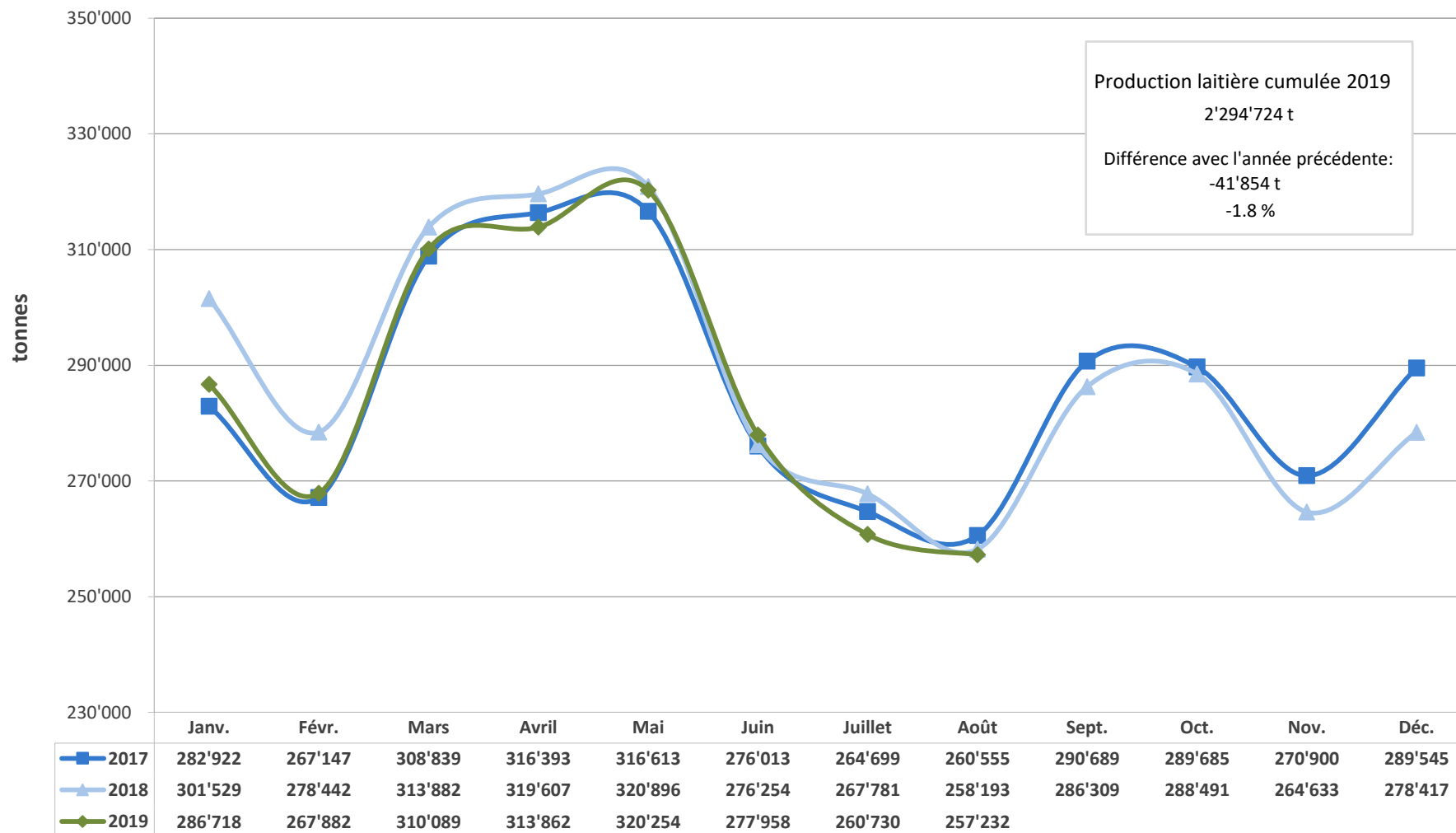
La reproduction des données est autorisée sous réserve de l'indication de la source

Berne, le 14 octobre 2019

	<p>Changement provisoire de la production laitière du mois de sept. 19, par rapport au même mois de l'année précédente: (Prévision sur la base des données déjà saisies).</p>	<p>-0.6%</p>
	<p>Tendance de la production laitière du mois de octobre 19, par rapport au même mois de l'année précédente: (Prévision sur la base de la production de beurre)</p>	<p>constant</p>

MARCHÉ
DULAIT.ch

Production laitière mensuelle en 2019 (Lait de la zone franche et lait du Liechtenstein inclus)



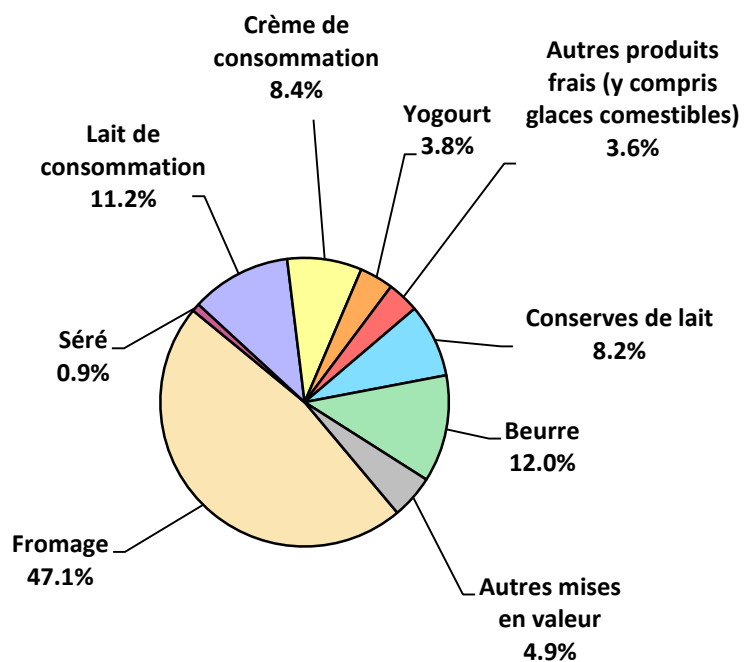
Mise en valeur du lait en équivalents-lait

Mise en valeur (t):	Mise en valeur mensuelle		Différence par rapport au même mois de l'année précédente		Mise en valeur cumulée		Différence par rapport à la même période de l'année précédente	
	août 2018	août 2019		(%)	janv. - août 2018	janv. - août 2019		(%)
Fromage	120'688	121'040	352	0.3	984'282	988'050	3'768	0.4
Séré	2'289	2'315	26	1.1	18'295	19'228	933	5.1
Lait de consommation	30'185	28'849	-1'336	-4.4	248'439	245'475	-2'964	-1.2
Crème de consommation	20'423	21'514	1'091	5.3	178'098	177'053	-1'045	-0.6
Yogourt	10'409	9'759	-650	-6.2	80'287	78'997	-1'290	-1.6
Autres produits frais (y c. glaces comestibles)	9'140	9'178	38	0.4	70'579	71'053	474	0.7
Conserves de lait	25'073	21'144	-3'929	-15.7	271'530	254'353	-17'177	-6.3
Beurre	33'027	30'873	-2'154	-6.5	388'149	383'218	-4'931	-1.3
Autres mises en valeur	6'959	12'560	5'601	80.5	96'919	77'297	-19'622	-20.2
Total	258'193	257'232	-961	-0.4	2'336'578	2'294'724	-41'854	-1.8

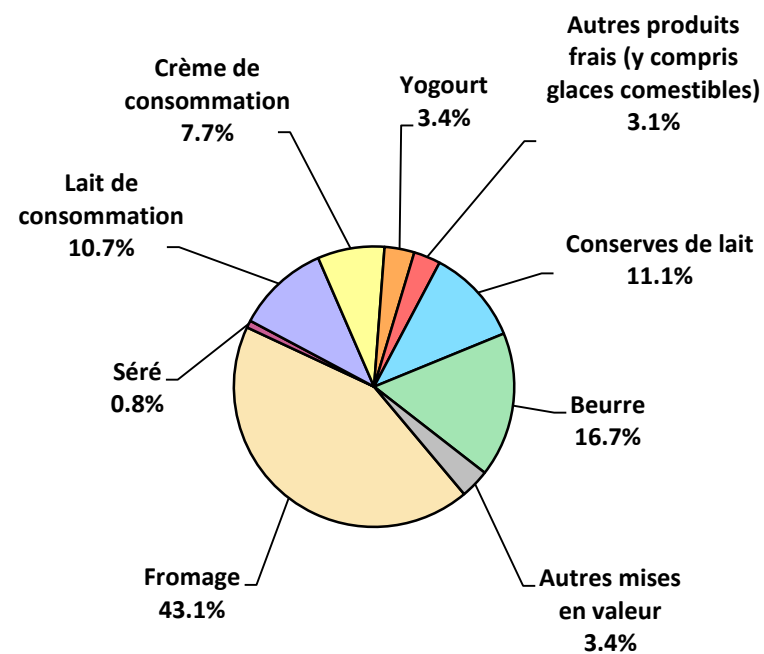
Un équivalent-lait correspond à la teneur en protéine et en matière grasse d'un kilo de lait (fraction protéique = 0.45 EL; fraction butyrique = 0.55 EL)

Exemple 1 kg lait entier past./UHT = 0.45 protéine + 0.55 matière grasse = 1.00 équivalent-lait
 1 kg lait écrémé past./UHT = 0.45 protéine + 0.05 matière grasse = 0.50 équivalent-lait
 1 kg crème entière past./UHT = 0.30 protéine + 4.80 matière grasse = 5.10 équivalents-lait

Mise en valeur du lait en équivalents-lait août 2019
Total 257'232 tonnes de lait



Production laitière cumulée 2019
janv. - août 2019
Total 2'294'724 tonnes de lait



Production fromagère 2019 cumulée avec comparaison année précédente

(t)	janv.	févr.	mars	avril	mai	juin	juillet	août	sept.	oct.	nov.	déc.	Cumul 2018	Cumul 2019	Différence période année (%)	
Séré	1'570	1'322	1'520	1'581	1'562	1'325	1'517	1'469	0	0	0	0	10'925	11'866	941	8.6
Mozzarella	1'772	1'775	1'943	2'009	2'201	2'127	2'190	1'882	0	0	0	0	16'400	15'899	-501	-3.1
Mascarpone	39	38	38	51	45	39	42	41	0	0	0	0	320	333	13	4.1
Autres fromages frais	1'106	958	994	1'177	1'167	984	1'129	1'030	0	0	0	0	8'355	8'545	190	2.3
Total fromages frais	4'488	4'092	4'495	4'818	4'975	4'475	4'878	4'423	0	0	0	0	36'000	36'644	644	1.8
Fromage à croûte fleurie, maigre, 1/4 gras	0	0	0	0	0	0	0	0	0	0	0	0	0	0	0	-
Fromage à croûte fleurie, 1/2 gras à gras	80	62	66	64	71	51	68	62	0	0	0	0	529	524	-5	-0.9
Fromage à croûte fleurie, crème	141	121	148	112	114	96	108	112	0	0	0	0	947	952	5	0.5
Bleu, fromage à pâte persillée	2	2	1	2	2	2	1	2	0	0	0	0	10	14	4	40.0
Tomme	155	140	154	163	181	168	185	171	0	0	0	0	1'275	1'317	42	3.3
Vacherin Mont-d'Or AOP	66	35	3	0	0	0	0	55	0	0	0	0	170	159	-11	-6.5
Autres fromages à pâte molle, maigres, 1/4 gras	0	1	1	0	1	0	1	1	0	0	0	0	14	5	-9	-64.3
Autres fromages à pâte molle, 1/2 gras à gras	64	58	67	71	59	58	60	65	0	0	0	0	482	502	20	4.1
Autres fromages à pâte molle, crème	24	18	26	31	19	19	32	23	0	0	0	0	225	192	-33	-14.7
Total fromage à pâte molle	533	438	466	444	446	393	456	491	0	0	0	0	3'653	3'667	14	0.4
Appenzeller*	674	549	681	654	696	755	792	806	0	0	0	0	5'748	5'607	-141	-2.5
Tilsit	236	209	212	231	260	203	229	198	0	0	0	0	1'799	1'778	-21	-1.2
Fromage du Valais / Raclette du Valais AOP	204	206	223	240	238	175	101	76	0	0	0	0	1'435	1'463	28	2.0
Raclette Suisse	843	882	1'043	1'198	1'555	1'445	1'717	1'651	0	0	0	0	10'268	10'334	66	0.6
Vacherin fribourgeois AOP	179	157	181	177	252	256	302	314	0	0	0	0	1'684	1'818	134	8.0
Tête de Moine AOP	218	162	156	158	212	249	276	287	0	0	0	0	1'751	1'718	-33	-1.9
Fromage du Jura	52	57	61	60	45	20	31	29	0	0	0	0	425	355	-70	-16.5
Fromage des vigneron	9	8	10	11	9	7	3	6	0	0	0	0	48	63	15	31.3
Mutschli	55	50	53	50	52	56	51	57	0	0	0	0	349	424	75	21.5
Fromage d'alpage à pâte mi-dure	0	0	0	0	1	14	30	77	0	0	0	0	226	122	-104	-46.0
Fromage de montagne des Grisons	92	93	109	104	109	81	55	39	0	0	0	0	597	682	85	14.2
Fromages de montagne	213	207	253	271	264	221	154	156	0	0	0	0	1'618	1'739	121	7.5
St. Paulin Suisse	31	23	16	25	29	18	24	19	0	0	0	0	173	185	12	6.9
Edam suisse	17	8	19	17	14	13	7	14	0	0	0	0	95	109	14	14.7
Fromage affiné à froid	84	43	33	32	32	11	14	17	0	0	0	0	388	266	-122	-31.4
Fromage à pâte mi-dure persillée	17	14	17	19	19	34	11	11	0	0	0	0	145	142	-3	-2.1
Fromage semi - préparé	81	75	115	111	68	70	66	62	0	0	0	0	703	648	-55	-7.8
Fromage industriel	593	563	711	702	699	546	607	546	0	0	0	0	4'724	4'967	243	5.1
Autres fromages à pâte mi-dure, maigre, 1/4 gras	21	17	31	48	24	19	15	15	0	0	0	0	183	190	7	3.8
Autres fromages à pâte mi-dure, 1/2 gras à gras *	1'048	999	1'130	1'001	1'018	867	893	890	0	0	0	0	7'403	7'846	443	6.0
Autres fromages à pâte mi-dure, crème	513	470	472	533	582	407	398	374	0	0	0	0	3'172	3'749	577	18.2
Total fromage à pâte mi-dure	5'181	4'791	5'525	5'642	6'177	5'468	5'778	5'645	0	0	0	0	42'939	44'207	1'268	3.0
Emmentaler AOP	1'463	1'335	1'473	1'453	1'546	1'249	1'272	1'282	0	0	0	0	12'260	11'073	-1'187	-9.7
Switzerland Swiss	546	504	529	542	559	460	503	518	0	0	0	0	3'996	4'161	165	4.1
Gruyère AOP	2'424	2'201	2'451	2'796	2'932	2'498	2'397	2'288	0	0	0	0	19'760	19'987	227	1.1
Fromage d'alpage à pâte dure	0	0	0	0	24	129	137	159	0	0	0	0	514	449	-65	-12.6
Autres fromages à pâte dure, maigre, 1/4 gras	208	193	248	270	270	232	214	164	0	0	0	0	1'854	1'799	-55	-3.0
Autres fromages à pâte dure, 1/2 gras à gras **	526	490	544	622	585	544	437	443	0	0	0	0	3'885	4'191	306	7.9
Autres fromages à pâte dure, crème	9	11	23	11	17	27	21	8	0	0	0	0	133	127	-6	-4.5
Total fromage à pâte dure	5'176	4'734	5'268	5'694	5'933	5'139	4'981	4'862	0	0	0	0	42'402	41'787	-615	-1.5
Sbrinz AOP	126	128	150	150	152	126	94	94	0	0	0	0	1'024	1'020	-4	-0.4
Total fromage à pâte extra-dure	126	128	150	150	152	126	94	94	0	0	0	0	1'024	1'020	-4	-0.4
Fromage pur chèvre	51	59	97	114	123	102	96	83	0	0	0	0	743	725	-18	-2.4
Fromage pur brebis	29	32	39	42	48	37	34	26	0	0	0	0	293	287	-6	-2.0
Total produits spéciaux	80	91	136	156	171	140	130	109	0	0	0	0	1'033	1'013	-20	-1.9
Total général	15'583	14'274	16'040	16'904	17'854	15'740	16'316	15'625	0	0	0	0	127'053	128'336	1'283	1.0

* y c. spécialités locales

** y c. fromage industriel, spécialités locales

Production fromagère 2018

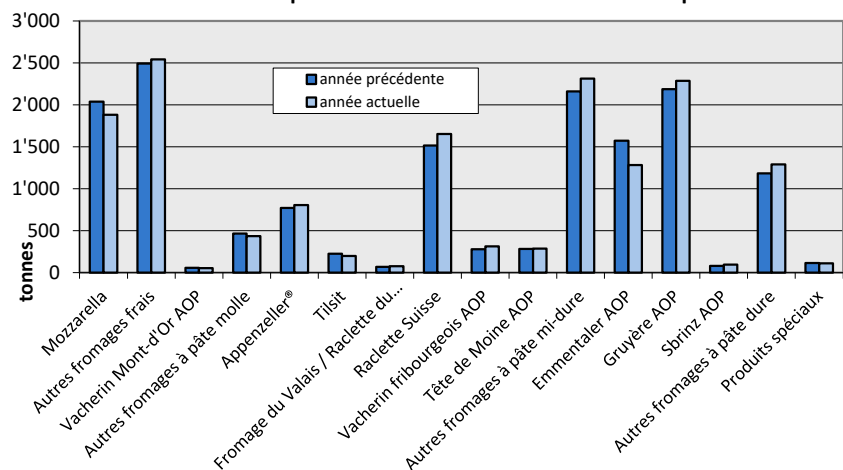
(t)	janv.	févr.	mars	avril	mai	juin	juillet	août	sept.	oct.	nov.	déc.	Cumul 2018
Séré	1'414	1'279	1'404	1'257	1'510	1'304	1'326	1'431	1'255	1'339	1'378	1'294	16'191
Mozzarella	1'984	1'768	2'068	2'078	2'277	2'137	2'048	2'040	1'675	1'871	1'718	41'957	63'621
Mascarpone	39	34	43	30	47	46	43	38	35	45	42	66	508
Autres produits frais	1'010	886	1'036	1'018	1'303	1'086	992	1'024	931	957	960	838	12'041
Total fromages frais	4'447	3'967	4'550	4'384	5'138	4'573	4'409	4'532	3'897	4'211	4'098	3'902	52'108
Fromage à croûte fleurie, maigre à 1/4 gras	0	0	0	0	0	0	0	0	0	0	0	0	0
Fromage à croûte fleurie, 1/2 gras à gras	71	59	67	64	68	60	71	69	59	67	66	55	776
Fromage à croûte fleurie, crème	144	134	138	102	116	96	103	114	147	197	170	95	1'556
Bleu, fromage à pâte persillée	1	2	2	1	1	1	1	1	1	2	2	1	16
Tomme	142	143	153	155	192	157	168	165	143	156	150	135	1'859
Vacherin Mont-d'Or AOP	63	45	6	0	0	0	0	56	101	108	99	76	554
Autres fromages à croûte fleurie, maigres à 1/4 gras	2	2	2	2	2	1	2	1	2	2	2	2	22
Autres fromages à croûte fleurie, 1/2 gras à gras	59	56	64	61	63	54	60	65	80	75	71	59	767
Autres fromages à croûte fleurie, crème	24	25	20	25	28	24	31	48	26	25	26	25	327
Total fromage à pâte molle	507	465	452	409	470	393	437	520	560	632	585	449	5'879
Appenzeller*	652	615	685	714	752	755	804	771	763	711	723	723	8'668
Tilsiter	266	179	249	212	240	229	197	227	238	254	210	241	2'742
Fromage du Valais / Raclette du Valais AOP	209	202	228	231	240	169	89	67	240	335	188	198	2'396
Raclette Suisse	892	806	1'030	1'319	1'511	1'558	1'635	1'517	1'620	1'420	1'052	889	15'249
Vacherin fribourgeois AOP	158	152	178	162	240	229	288	277	275	286	269	199	2'713
Tête de Moine AOP	222	168	177	180	218	230	272	284	294	242	204	228	2'719
Fromage du Jura	62	68	78	65	59	34	30	29	29	60	41	34	589
Winzerkäse	8	7	3	5	6	6	6	7	9	10	10	6	83
Mutschli	49	44	41	35	42	42	45	51	94	76	55	40	614
Fromage d'alpage à pâte mi-dure	0	0	0	0	3	33	37	153	1'545	417	45	-4	2'229
Fromage de montagne des Grisons	98	85	91	90	99	68	41	25	35	66	82	96	876
Fromages de montagne, à la coupe	240	213	230	233	236	198	140	128	171	192	207	224	2'412
St. Paulin Suisse	17	17	19	23	24	23	23	27	24	27	27	18	269
Edam suisse	14	14	14	17	14	11	6	5	10	22	12	9	148
Fromage affiné à froid	49	50	72	59	68	21	35	34	16	25	38	78	545
Fromage à pâte mi-dure persillée	18	16	20	19	21	29	6	16	29	26	14	18	232
Fromage semi - préparé	80	91	90	108	103	77	72	82	71	108	105	57	1'044
Fromage industriel	616	629	657	699	618	541	505	459	337	578	586	562	6'787
Feta au lait de vache	0	0	0	0	0	0	0	0	0	0	0	0	0
Autres fromages à pâte mi-dure, maigre à 1/4 gras	25	29	36	21	17	16	17	22	16	22	23	18	262
Autres fromages à pâte mi-dure, 1/2 gras à gras *	1'012	958	1'080	993	957	804	815	784	863	1'039	946	886	11'137
Autres fromages à pâte mi-dure, crème	412	352	411	393	468	399	397	340	400	495	369	398	4'834
Total fromage à pâte mi-dure	5'098	4'698	5'389	5'579	5'937	5'471	5'462	5'305	7'080	6'412	5'207	4'920	66'558
Emmentaler AOP	1'557	1'446	1'583	1'525	1'631	1'458	1'488	1'572	1'372	1'438	1'345	1'366	17'781
Switzerland Swiss	598	521	433	491	536	441	539	437	635	556	547	529	6'263
Gruyère AOP	2'522	2'202	2'317	2'772	2'854	2'420	2'485	2'188	2'261	2'427	2'329	2'509	29'286
Fromage d'alpage à pâte dure	0	0	0	0	39	147	138	190	863	370	50	0	1'797
Autres fromages à pâte dure, maigre à 1/4 gras	231	210	348	291	268	170	189	147	103	196	209	269	2'631
Autres fromages à pâte dure, 1/2 gras à gras **	511	488	542	541	539	466	404	394	437	521	505	501	5'849
Autres fromages à pâte dure, crème	11	15	15	19	23	18	18	14	17	31	18	17	216
Total fromage à pâte dure	5'430	4'882	5'238	5'639	5'890	5'120	5'261	4'942	5'688	5'539	5'003	5'191	63'823
Sbrinz AOP	134	109	170	160	150	116	104	81	88	118	135	112	1'477
Total fromage à pâte extra-dure	134	109	170	160	150	116	104	81	88	118	135	112	1'477
Fromage pur chèvre	51	67	99	111	122	112	93	88	127	121	63	46	1'100
Fromage pur brebis	27	31	42	47	49	40	31	26	18	21	24	24	380
Total produits spéciaux	78	97	141	158	170	151	124	114	144	142	87	70	1'476
Total fromage	15'694	14'217	15'939	16'330	17'757	15'824	15'797	15'495	17'458	17'052	15'115	14'643	191'321

* y c. spécialités locales

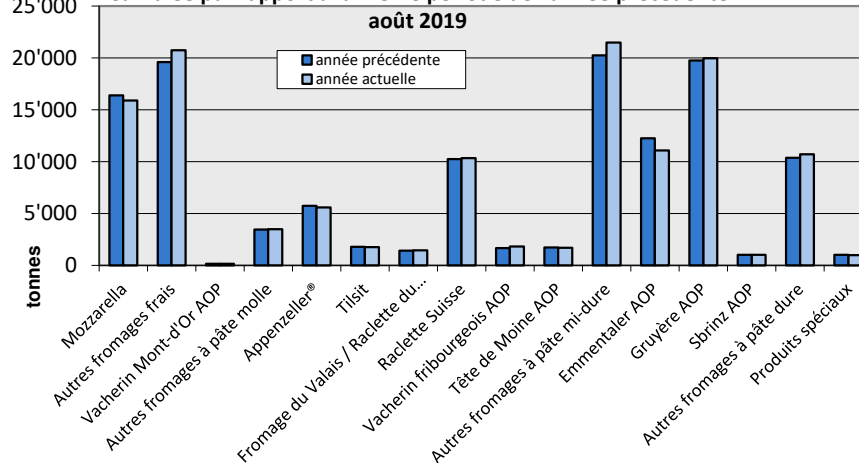
** y c. fromage industriel, spécialités locales

Production fromagère

août 2019 en comparaison avec le même mois de l'année précédente

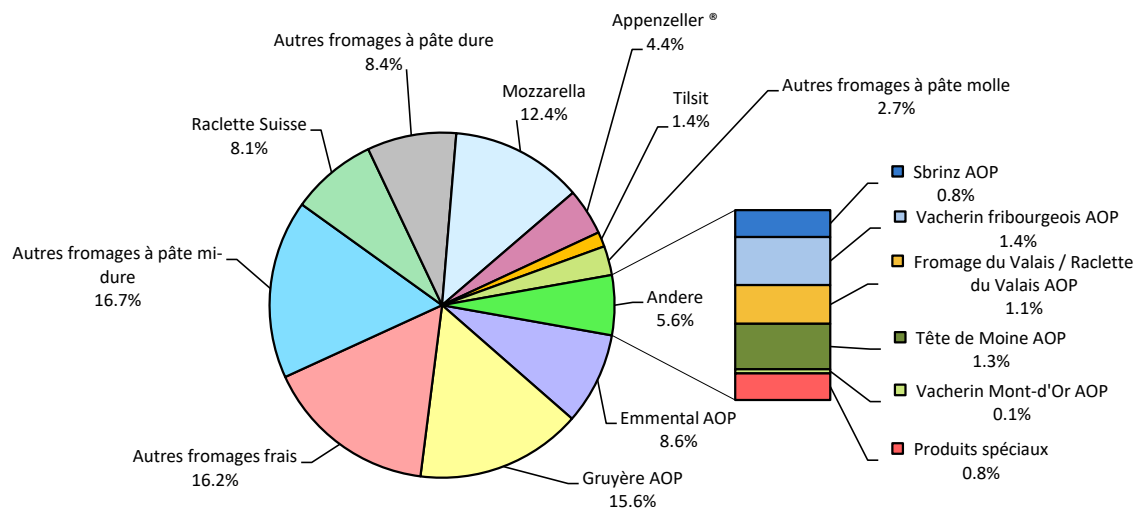


Cumulée par rapport à la même période de l'année précédente



janv. - août 2019

Total 128'336 tonnes



Production de lait de consommation

Variété de lait (t)	Production mensuelle		Différence par rapport au même mois de l'année précédente		Production cumulée		Différence par rapport à la même période de l'année précédente	
	août 2018	août 2019		(%)	janv. - août 2018	janv. - août 2019		(%)
Lait cru	256	309	53	20.7	2'737	2'857	120	4.4
Lait past. enrichi en matière grasse	0	0	0		0	0	0	
Lait UHT enrichi en matière grasse	52	43	-9	-17.3	366	331	-35	-9.6
Lait entier past.	3'619	3'557	-62	-2	27'808	28'639	831	3.0
Lait entier UHT	872	803	-69	-7.9	11'733	7'349	-4'384	-37.4
Lait entier standardisé pasteurisé, 3.5%	3'743	3'649	-94	-3	29'205	28'645	-560	-2
Lait entier standardisé UHT, 3.5%	9'944	11'361	1'417	14	86'247	91'131	4'884	6
Lait partiellement écrémé past.	6'081	5'659	-422	-6.9	46'770	45'492	-1'278	-2.7
Lait partiellement écrémé UHT	9'315	7'873	-1'442	-15.5	73'887	71'741	-2'146	-2.9
Lait écrémé past.	0	0	0		26	5	-21	-80.8
Lait écrémé UHT	803	781	-22	-2.7	6'445	5'739	-706	-11.0
Total lait de consommation	34'685	34'035	-650	-1.9	285'224	281'929	-3'295	-1.2

Production de beurre *

Production de beurre (t)	Production mensuelle		Différence par rapport au même mois de l'année précédente		Production cumulée		Différence par rapport à la même période de l'année	
	août 2018	août 2019		(%)	janv. - août 2018	janv. - août 2019		(%)
Total production de beurre	2'641	2'457	-184	-7.0	30'258	31'155	897	3.0

* Les données contiennent les quantités des produits fini de l'ensemble des types de beurre ainsi que de tous les producteurs de beurre en Suisse.

Production de spécialités laitières

Crème de consommation

(t)	Production mensuelle		Différence par rapport au même mois de l'année précédente		Production cumulée		Différence par rapport à la même période de l'année précédente	
	août 2018	août 2019			janv. - août 2018	janv. - août 2019		
				(%)				(%)
Crème double	67	76	9	13.4	522	516	-6	-1.1
Crème entière 35%	2'406	2'388	-18	-1	21'013	21'197	184	0.9
Demi-crème	1'011	1'162	151	14.9	8'407	8'380	-27	-0.3
Crème à café	1'549	1'568	19	1.2	13'025	12'469	-556	-4.3
Total crème de consommation	5'033	5'194	161	3.2	42'967	42'562	-405	-0.9

Autres spécialités laitières

(t)	Production mensuelle		Différence par rapport au même mois de l'année précédente		Production cumulée		Différence par rapport à la même période de l'année précédente	
	août 2018	août 2019			janv. - août 2018	janv. - août 2019		
				(%)				(%)
Lait acidulé	386	45	-341	-88.3	2'925	422	-2'503	-85.6
Crème acidulée	276	257	-19	-6.9	2'245	2'361	116	5.2
Desserts (crèmes, flans, coupes, etc.)	1'029	987	-42	-4.1	8'672	8'266	-406	-4.7
Boissons lactées	7'489	6'524	-965	-12.9	47'992	50'800	2'808	5.9
Yogourt	12'763	12'454	-309	-2.4	99'072	99'091	19	0.0
Kéfir	27	23	-4	-14.8	192	204	12	6.3
Glaces comestibles	2'058	2'256	198	9.6	19'582	19'066	-516	-2.6

Production de poudre de lait et de lait condensé

(t)	Production mensuelle		Différence par rapport au même mois de l'année précédente		Production cumulée		Différence par rapport à la même période de l'année précédente	
	août 2018	août 2019		(%)	janv. - août 2018	janv. - août 2019		(%)
Poudre de lait entier	1'056	1'319	263	24.9	10'940	11'052	112	1.0
Poudre de lait partiellement écrémé	471	323	-148	-31.4	3'337	3'640	303	9.1
Poudre de lait enrichie et poudre de crème	88	10	-78	-88.6	531	481	-50	-9.4
Poudre de lait écrémé	687	1'061	374	54	18'096	18'114	18	0.1
Poudre de babeurre	0	32	32		111	362	251	226.1
Poudre de petit-lait	425	504	79	18.6	2'250	2'468	218	9.7
Lait condensé	195	62	-133	-68.2	1'671	1'445	-226	-13.5

Exportations de fromage par produit/groupe de produit

Variété / catégorie (t)	Exportations mensuelles		Différences par rapport au même mois de l'année précédente		Exportations cumulées		Différence par rapport à la même période de l'année précédente	
	août 2018	août 2019		(%)	janv. - août 2018	janv. - août 2019		(%)
Mascarpone, Ricotta Romana	0.2	0.7	0.5	0	4.8	2.7	2.0	43.1
Mozzarella	110.2	56.9	-53.3	-48.4	763.0	543.7	-219.2	-28.7
Autres fromages frais / séché	385.8	611.9	226.1	58.6	3'707.7	4'755.1	1'047.4	28.2
Total fromages frais / séché	496.2	669.5	173.3	34.9	4'475.4	5'301.5	826.1	18.5
Vacherin Mont-d'Or AOP	0.0	0.2	0.2	0	3.3	22.0	18.7	575.1
Autres fromages à pâte molle	36.7	28.2	-8.5	-23.1	280.4	297.1	16.7	6.0
Total fromages à pâte molle	36.7	28.4	-8.3	-22.6	283.7	319.1	35.4	12.5
Appenzeller®	333.9	352.6	18.8	5.6	2'840.5	2'833.5	-7.0	-0.2
Tilsiter	18.3	25.4	7.1	38.5	117.1	140.5	23.4	20.0
Raclette	76.6	118.2	41.6	54.4	581.3	877.5	296.2	51.0
Vacherin Fribourgeois AOP	12.0	9.4	-2.6	-21.8	124.5	142.1	17.6	14.2
Tête de Moine AOP	79.5	83.7	4.3	5.4	739.8	805.3	65.5	8.9
Autres fromages à pâte mi-dure, < 45% MG/ES	276.7	309.6	32.9	11.9	2'525.4	2'503.8	-21.6	-0.9
Autres fromages à pâte mi-dure, gras	538.5	533.5	-5.0	-0.9	4'445.7	4'444.2	-1.5	0.0
Autres fromages à pâte mi-dure, ≥ 55% MG/ES	176.7	171.6	-5.1	-2.9	949.3	1'240.8	291.5	30.7
Total fromages à pâte mi-dure	1'512.1	1'604.0	91.9	6.1	12'323.5	12'987.6	664.1	5.4
Emmentaler AOP	986.7	871.6	-115.1	-11.7	7'054.3	7'209.9	155.6	2.2
Gruyère AOP	1'041.0	1'032.3	-8.7	-0.8	7'700.9	7'517.3	-183.7	-2.4
Sbrinz AOP	6.2	9.3	3.1	49.4	72.5	62.6	-9.9	-13.7
Switzerland Swiss	376.2	324.6	-51.7	-13.7	3'008.3	2'972.2	-36.1	-1.2
Autres fromages à pâte dure, < 45% MG/ES	271.4	178.0	-93.4	-34.4	1'894.6	2'008.3	113.6	6.0
Autres fromages à pâte dure, gras	249.4	171.0	-78.4	-31.4	2'098.9	1'422.7	-676.2	-32.2
Autres fromages à pâte dure, ≥ 55% MG/ES	14.4	8.5	-6.0	-41.3	104.2	62.5	-41.7	-40.0
Total fromages à pâte dure	2'945.4	2'595.2	-350.2	-11.9	21'933.8	21'255.4	-678.4	-3.1
Fromages fondu	59.9	68.6	8.7	14.4	622.7	639.0	16.4	2.6
Autres fromages	420.5	363.3	-57.2	-13.6	3'493.7	2'957.8	-535.9	-15.3
Fondue prête à l'emploi	450.2	293.0	-157.2	-34.9	1'632.2	1'541.2	-91.0	-5.6
Total	5'921.1	5'622.1	-299.0	-5.0	44'764.8	45'001.6	236.8	0.5

Source: Admin. fédérale des douanes AFD

Exportations par pays

août 2019

(t)	Mascarpone, Ricotta Romana	Mozzarella	Autres fromages frais / séché	Total fromages frais / séché	Vacherin Mont-d'Or AOP	Autres fromages à pâte molle	Total fromages à pâte molle	Appenzeller®	Tilsiter	Raclette	Vacherin Fribourgeois AOP	Tête de Moine AOP	Autres fromages à pâte mi-dure, < 45% MG/ES	Autres fromages à pâte mi-dure, gras	Autres fromages à pâte mi-dure, ≥ 55% MG/ES	Total fromages à pâte mi-dure	Emmentaler AOP	Gruyère AOP	Sbrinz AOP	Switzerland Swiss	Autres fromages à pâte dure, < 45% MG/ES	Autres fromages à pâte dure, gras	Autres fromages à pâte dure, ≥ 55% MG/ES	Total fromages à pâte dure	Fromage fondu	Autres fromages	Fondue prête à l'emploi	Total		
Europe																														
Allemagne	1	35	423	459	0	11	11	271	15	35	2	33	232	283	119	989	167	239	*	*	19	73	7	505	1	232	11		2'208	
France	0	6	2	7	*	9	9	53	*	3	6	33	1	5	7	108	54	114	*	*	66	8	0	243	0	7	30		404	
Italie	0	0	117	117	0	0	0	1	*	*	*	1	76	25	1	104	435	20	*	*	83	32	0	569	52	3	1		846	
BeNeLux	0	0	1	1	*	0	0	8	0	4	1	2	0	2	14	31	60	73	*	*	0	4	0	137	10	21	55		255	
Grande-Bretagne	0	0	0	0	*	1	1	0	*	*	*	0	0	1	14	16	6	62	*	*	0	6	0	75	0	2	4		97	
Espagne/Portugal	0	0	19	19	*	1	1	*	*	*	*	*	0	0	0	0	6	18	*	*	0	0	0	24	1	15	23		82	
Autres pays d'Europe	0	16	14	29	0	2	2	16	3	12	0	12	0	205	14	262	13	48	9	41	10	28	1	151	0	30	7		481	
Total Europe	1	57	575	632	0	24	24	348	17	54	9	82	310	520	170	1'510	742	574	9	41	178	151	8	1'704	63	310	130		4'372	
Autres pays																														
Canada	0	0	0	0	*	0	0	0	*	*	*	0	*	*	*	0	26	*	*	*	*	*	*	26	5	0	59		91	
USA	0	0	0	0	*	0	0	3	*	32	0	1	*	*	*	36	62	306	*	*	*	*	*	368	0	1	44		449	
Autres pays	0	0	37	37	0	4	4	1	8	32	0	1	0	13	2	58	41	152	0	283	0	20	0	497	1	52	60		710	
Total autres pays	0	0	37	37	0	4	4	4	8	65	0	2	0	13	2	94	130	458	0	283	0	20	0	891	5	53	163		1'250	
Total	1	57	612	670	0	28	28	353	25	118	9	84	310	533	172	1'604	872	1'032	9	325	178	171	8	2'595	69	363	293		5'622	

* Pour des raisons de protection de données, celles concernant les exportations de variétés ne comportant qu'un ou deux exportateurs ne sont pas ventilées par pays, mais rassemblées sous la rubrique "autres pays d'Europe" ou "Canada ou USA / autres pays"

Source: Admin. fédérale des douanes AFD

Exportations par pays

août 2018

(t)	Mascarpone, Ricotta Romana	Mozzarella	Autres fromages frais / séché	Total fromages frais / séché	Vacherin Mont-d'Or AOP	Autres fromages à pâte molle	Total fromages à pâte molle	Appenzeller®	Tilsiter	Raclette	Vacherin Fribourgeois AOP	Tête de Moine AOP	Autres fromages à pâte mi-dure, < 45% MG/ES	Autres fromages à pâte mi-dure, gras	Autres fromages à pâte mi-dure, ≥ 55% MG/ES	Total fromages à pâte mi-dure	Emmentaler AOP	Gruyère AOP	Sbrinz AOP	Switzerland Swiss	Autres fromages à pâte dure, < 45% MG/ES	Autres fromages à pâte dure, gras	Autres fromages à pâte dure, ≥ 55% MG/ES	Total fromages à pâte dure	Fromage fondu	Autres fromages	Fondue prête à l'emploi	Total		
Europe																														
Allemagne	0	71	321	392	0	10	10	268	17	10	2	34	194	252	115	892	135	251	*	*	23	58	12	479	1	339	229		2'342	
France	0	6	2	7	*	11	11	41	*	3	7	26	8	6	4	94	49	103	*	*	78	13	0	243	0	6	6		366	
Italie	0	0	0	0	0	0	0	1	*	*	*	2	54	16	2	74	570	13	*	*	59	91	0	733	49	1	0		856	
BeNeLux	0	0	0	0	*	0	0	7	0	5	1	4	0	26	5	47	44	69	*	*	21	0	0	135	8	11	75		277	
Grande-Bretagne	0	0	0	0	*	1	1	0	*	*	*	0	0	1	5	7	7	65	*	*	0	3	0	75	0	4	0		86	
Espagne/Portugal	0	0	4	4	*	9	9	*	*	*	*	*	0	0	0	0	3	13	*	*	21	0	0	36	0	0	5		54	
Autres pays d'Europe	0	27	32	59	0	3	3	8	1	10	0	10	18	223	45	315	29	41	6	47	70	34	2	228	0	19	3		627	
Total europe	0	104	359	462	0	33	33	325	18	28	10	76	274	522	177	1'430	836	555	6	47	271	199	14	1'928	58	380	317		4'609	
Autres pays																														
Canada	0	0	0	0	*	0	0	3	*	*	*	1	*	*	*	5	63	*	*	*	*	*	*	63	2	0	69		138	
USA	0	0	0	0	*	0	0	4	*	23	0	1	*	*	*	28	63	306	*	*	*	*	*	369	0	1	45		444	
Autres pays	0	7	27	34	0	3	3	1	1	26	2	1	3	16	0	49	25	179	0	330	0	50	1	585	0	39	19		730	
Total autres pays	0	7	27	34	0	3	3	9	1	48	2	3	3	16	0	82	151	486	0	330	0	50	1	1'017	2	40	133		1'312	
Total	0	110	386	496	0	37	37	334	18	77	12	79	277	538	177	1'512	987	1'041	6	376	271	249	14	2'945	60	421	450		5'921	

* Pour des raisons de protection de données, celles concernant les exportations de variétés ne comportant qu'un ou deux exportateurs ne sont pas ventilées par pays, mais rassemblées sous la rubrique "autres pays d'Europe" ou "Canada ou USA / autres pays"

Source: Admin. fédérale des douanes AFD

Exportations par pays

janvier à août 2019

(t)	Mascarpone, Ricotta Romana	Mozzarella	Autres fromages frais / séré	Total fromages frais / séré	Vacherin Mont-d'Or AOP	Autres fromages à pâte molle	Total fromages à pâte molle	Appenzeller®	Tilsiter	Raclette	Vacherin Fribourgeois AOP	Tête de Moine AOP	Autres fromages à pâte mi-dure, < 45% MG/ES	Autres fromages à pâte mi-dure, gras	Autres fromages à pâte mi-dure, ≥ 55% MG/ES	Total fromages à pâte mi-dure	Emmentaler AOP	Gruyère AOP	Sbrinz AOP	Switzerland Swiss	Autres fromages à pâte dure, < 45% MG/ES	Autres fromages à pâte dure, gras	Autres fromages à pâte dure, ≥ 55% MG/ES	Total fromages à pâte dure	Fromage fondu	Autres fromages	Fondue prête à l'emploi	Total		
Europe																														
Allemagne	3	300	3'223	3'525	0	130	130	2'253	110	197	19	355	1'707	2'109	887	7'638	1'404	1'975	*	*	195	558	37	4'169	6	1'930	127		17'525	
France	0	51	14	66	*	88	88	339	*	48	101	265	17	28	46	844	476	934	*	*	556	85	0	2'052	5	95	88		3'238	
Italie	0	0	980	980	0	0	0	12	*	*	*	11	747	358	14	1'143	3'937	151	*	*	1'047	294	0	5'430	505	9	11		8'077	
BeNeLux	0	0	22	22	*	0	0	85	0	48	10	52	0	60	83	340	471	612	*	*	0	10	0	1'093	68	45	415		1'983	
Grande-Bretagne	0	1	4	5	*	4	4	2	*	*	*	3	0	6	83	95	42	498	*	*	1	27	0	568	0	27	13		711	
Espagne/Portugal	0	1	76	77	*	12	12	*	*	*	*	*	0	0	0	0	41	139	*	*	62	7	0	249	2	70	92		502	
Autres pays d'Europe	0	141	174	315	22	31	52	106	20	317	3	101	33	1'790	122	2'492	89	308	58	283	147	278	20	1'182	1	344	50		4'436	
Total europe	3	494	4'492	4'989	22	265	287	2'798	130	611	133	787	2'504	4'351	1'236	12'551	6'460	4'618	58	283	2'008	1'259	57	14'743	586	2'520	795		36'472	
Autres pays																														
Canada	0	0	0	0	*	0	0	9	*	*	*	2	*	*	*	11	288	*	*	*	*	*	*	288	46	0	317		662	
USA	0	0	0	0	*	2	2	13	*	96	2	7	*	*	*	118	252	1'871	*	*	*	*	*	2'123	0	6	105		2'354	
Autres pays	0	50	263	313	0	30	30	13	10	170	6	9	0	93	5	307	210	1'028	5	2'689	0	164	5	4'102	7	431	323		5'513	
Total autres pays	0	50	263	313	0	32	32	35	10	266	9	18	0	93	5	436	750	2'899	5	2'689	0	164	5	6'513	53	437	746		8'530	
Total	3	544	4'755	5'302	22	297	319	2'833	141	877	142	805	2'504	4'444	1'241	12'988	7'210	7'517	63	2'972	2'008	1'423	62	21'255	639	2'958	1'541		45'002	

* Pour des raisons de protection de données, celles concernant les exportations de variétés ne comportant qu'un ou deux exportateurs ne sont pas ventilées par pays, mais rassemblées sous la rubrique "autres pays d'Europe" ou "Canada ou USA / autres pays"

Source: Admin. fédérale des douanes AFD

Exportations par pays

janvier à août 2018

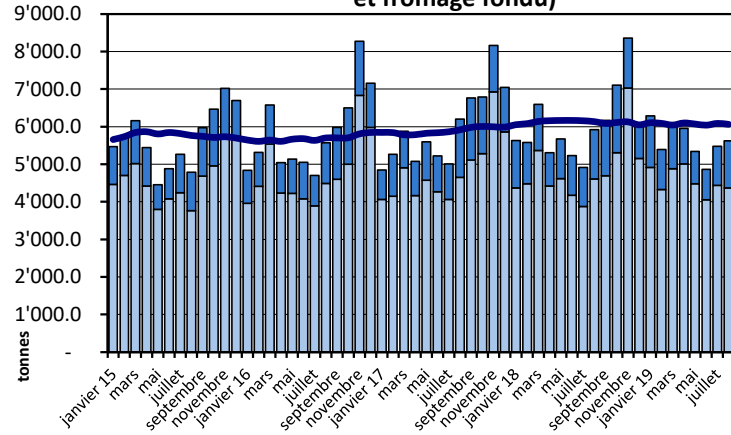
(t)	Mascarpone, Ricotta Romana	Mozzarella	Autres fromages frais / séché	Total fromages frais / séché	Vacherin Mont-d'Or AOP	Autres fromages à pâte molle	Total fromages à pâte molle	Appenzeller®	Tilsiter	Raclette	Vacherin Fribourgeois AOP	Tête de Moine AOP	Autres fromages à pâte mi-dure, < 45% MG/ES	Autres fromages à pâte mi-dure, gras	Autres fromages à pâte mi-dure, ≥ 55% MG/ES	Total fromages à pâte mi-dure	Emmentaler AOP	Gruyère AOP	Sbrinz AOP	Switzerland Swiss	Autres fromages à pâte dure, < 45% MG/ES	Autres fromages à pâte dure, gras	Autres fromages à pâte dure, ≥ 55% MG/ES	Total fromages à pâte dure	Fromage fondu	Autres fromages	Fondue prête à l'emploi	Total			
Europe																															
Allemagne	5	556	2'686	3'247	0	117	117	2'311	101	130	16	350	1'581	1'965	720	7'173	1'174	2'012	*	*	247	449	92	3'975	6	2'574	344		17'437		
France	0	38	12	50	*	87	87	275	*	52	87	218	18	31	30	711	401	975	*	*	445	93	0	1'914	0	79	64		2'906		
Italie	0	0	443	443	0	0	0	10	*	*	*	10	843	218	8	1'090	3'915	146	*	*	647	997	0	5'705	491	13	11		7'754		
BeNeLux	0	0	0	0	*	1	1	88	1	54	8	44	43	144	64	445	473	606	*	*	300	7	0	1'386	69	23	305		2'229		
Grande-Bretagne	0	0	0	0	*	1	1	9	*	*	*	3	0	1	64	76	60	511	*	*	0	16	0	586	0	23	38		724		
Espagne/Portugal	0	0	4	4	*	9	9	*	*	*	*	*	0	0	0	0	37	132	*	*	129	8	0	306	1	0	51		371		
Autres pays d'Europe	0	149	356	505	3	31	34	98	12	88	3	95	38	1'991	60	2'386	148	330	70	362	126	259	8	1'304	0	157	40		4'426		
Total europe	5	743	3'501	4'249	3	247	250	2'790	113	325	115	719	2'523	4'351	946	11'883	6'208	4'712	70	362	1'894	1'829	101	15'176	568	2'869	853	35'847			
Autres pays																															
Canada	0	0	0	0	*	0	0	12	*	*	*	4	*	*	*	16	354	*	*	*	*	*	*	354	53	0	323		746		
USA	0	0	0	0	*	2	2	24	*	86	3	7	*	*	*	120	308	1'986	*	*	*	*	*	2'294	0	3	106		2'525		
Autres pays	0	20	206	226	0	32	32	15	4	170	7	10	3	94	3	305	185	1'002	2	2'647	0	269	4	4'109	2	622	350		5'647		
Total autres pays	0	20	206	226	0	34	34	50	4	256	10	21	3	94	3	441	846	2'989	2	2'647	0	269	4	6'757	55	625	780	8'918			
Total	5	763	3'708	4'475	3	280	284	2'841	117	581	124	740	2'525	4'446	949	12'324	7'054	7'701	73	3'008	1'895	2'099	104	21'934	623	3'494	1'632	44'765			

* Pour des raisons de protection de données, celles concernant les exportations de variétés ne comportant qu'un ou deux exportateurs ne sont pas ventilées par pays, mais rassemblées sous la rubrique "autres pays d'Europe" ou "Canada ou USA / autres pays"

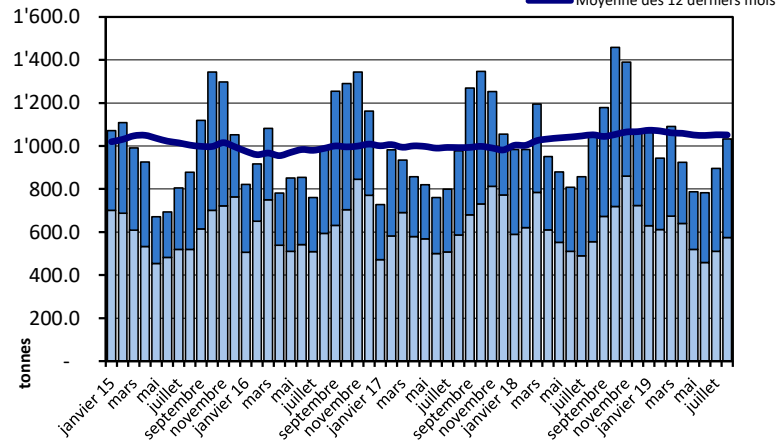
Source: Admin. fédérale des douanes AFD

Exportations depuis 2015 - Valeur moyenne des 12 derniers mois

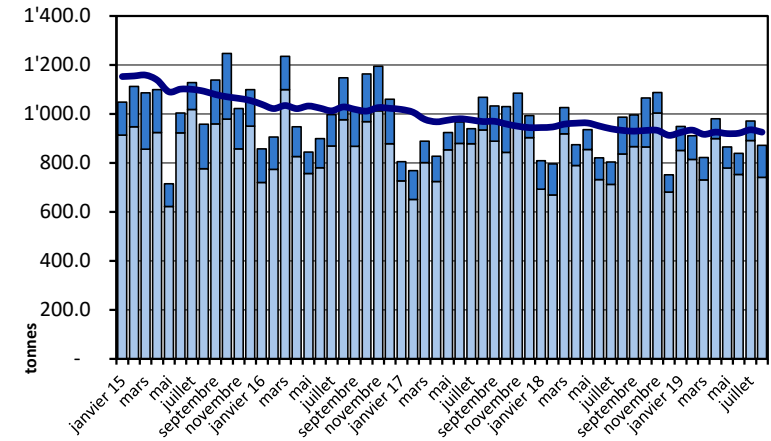
Total des exportations de fromage (y c. mélanges à fondue et fromage fondu)



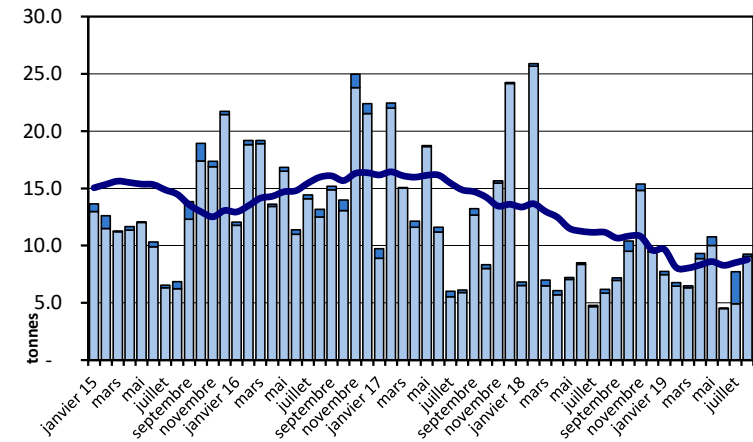
Gruyère AOP



Emmentaler AOP

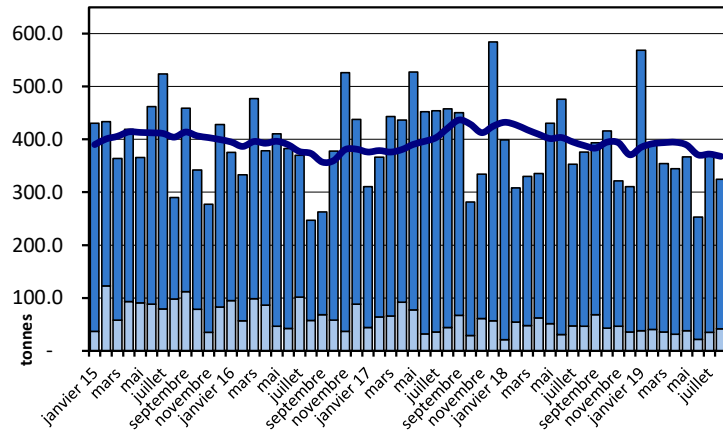


Sbrinz AOP

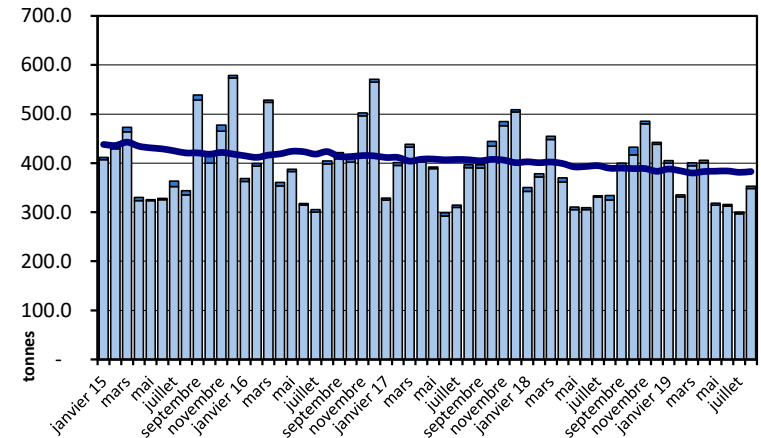


Exportations depuis 2015 - Valeur moyenne des 12 derniers mois

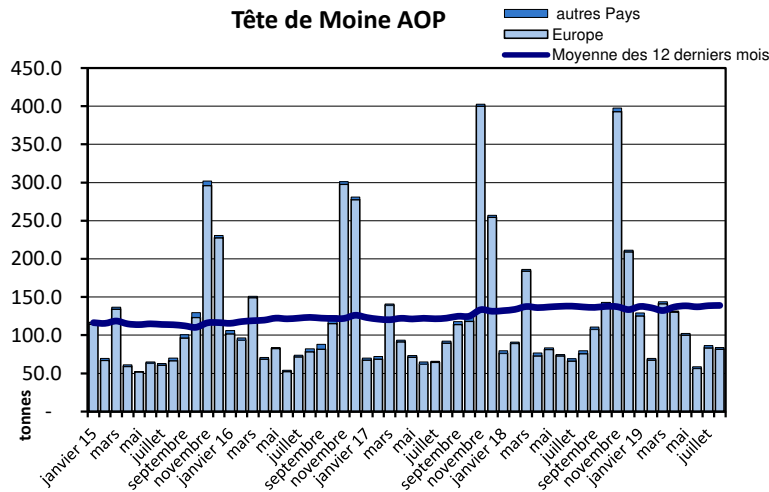
Switzerland Swiss



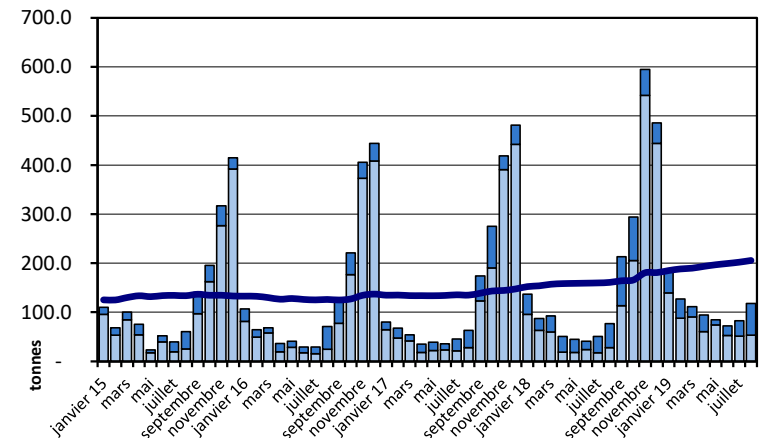
Appenzeller®



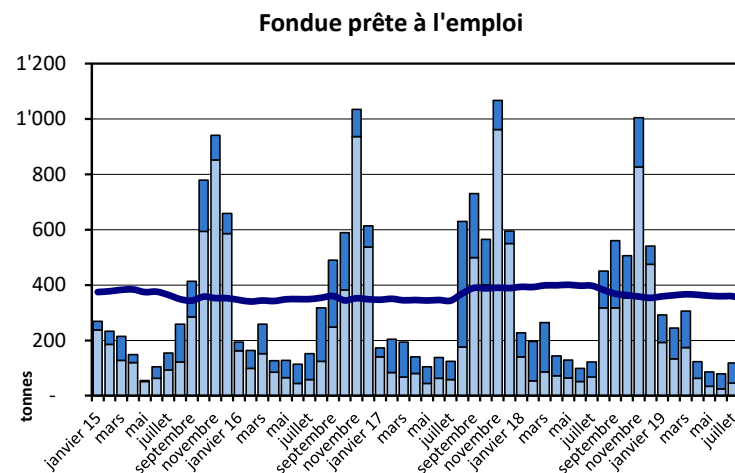
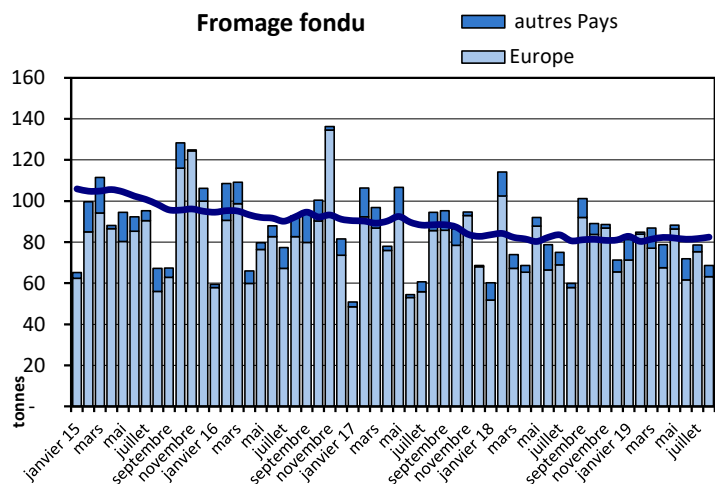
Tête de Moine AOP



Raclette Suisse

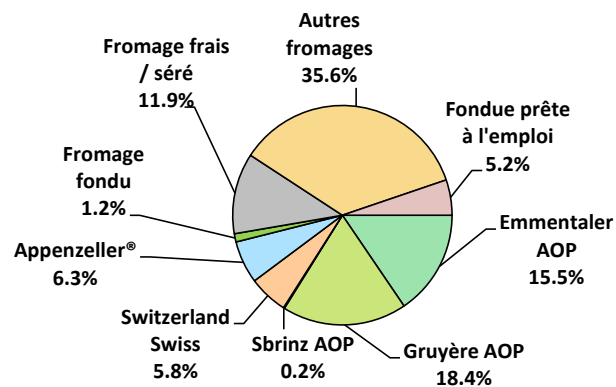


Exportations depuis 2015 - Valeur moyenne des 12 derniers mois



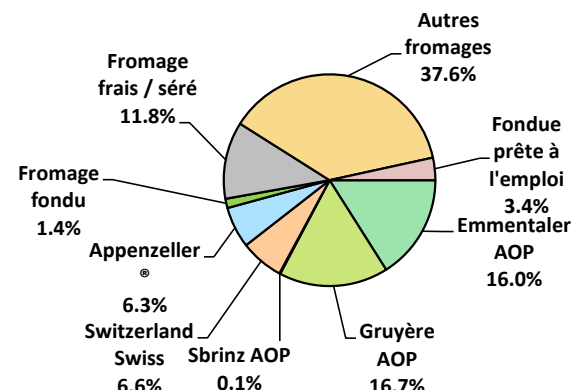
Exportations de fromage par variété en août

Total 5'622 tonnes



Exportations de fromage par variété, janvier à août 2019

Total 45'002 tonnes



Exportations autres produits laitiers

Produits laitiers (t)	Exportations mensuelles		Différences par rapport au même mois de l'année précédente		Exportations cumulées		Différence par rapport à la même période de l'année précédente	
	août 2018	août 2019		(%)	janv. - août 2018	janv. - août 2019		(%)
Lait écrémé	7.2	11.0	3.7	51.4	135.4	141.5	6.1	4.5
Lait	110.5	289.5	179.0	162.0	1'600.8	2'061.1	460.3	28.8
Lait > 6% MG	0.0	0.0	0.0	0	0.3	0.4	0.1	0
Crème	68.3	151.7	83.4	122.0	846.8	1'125.5	278.7	32.9
Poudre de lait écrémé	936.8	938.0	1.2	0.1	8'348.0	9'052.2	704.1	8.4
Poudre de lait	2.5	0.2	-2.3	-90.2	158.5	11.0	-147.5	-93.1
Poudre de crème	0.0	0.0	0.0	0	0.0	0.2	0.2	0
Lait concentré	3.1	0.3	-2.9	-91.7	13.2	9.8	-3.4	-26.0
Crème concentrée	40.1	28.0	-12.1	-30.2	455.3	292.4	-163.0	-35.8
Yogourt	272.1	388.1	116.1	42.7	2'748.6	3'204.1	455.5	16.6
Autres produits frais	16.9	0.0	-16.9	-100.0	707.9	716.7	8.8	1.2
Petit-lait	3'499.5	2'674.1	-825.4	-23.6	34'971.1	28'088.5	-6'882.6	-19.7
Poudre de petit-lait	427.1	188.0	-239.1	-56.0	2'420.2	1'407.1	-1'013.1	-41.9
Petit-lait concentré	0.0	0.0	0.0	0	0.0	0.0	0.0	0
Beurre (sans beurre déshydraté)	146.3	0.0	-146.3	-100.0	657.6	270.0	-387.6	-58.9
Pâte à tartiner laitières	0.7	0.0	-0.7	0	1.2	0.0	-1.2	-100.0
Autres matières grasses provenant du lait	2.1	1.5	-0.6	-29.6	8.4	12.7	4.3	51.6
Caséines	0.1	0.2	0.1	0	1.2	0.9	-0.3	-27.3
Lactalbumine	44.0	34.0	-10.0	-22.7	409.7	315.7	-94.0	-22.9
Autres albumines	0.0	0.0	0.0	0	1.6	0.1	-1.5	-93.6

Chapitres 04 et 35 du tarif des douanes suisses (sans fromages, chapitre 0406, et sans produits agricoles transformés, chapitres 15 à 22)

Source: Admin. fédérale des douanes AFD

Importations de fromage par produit/groupe de produit

Fromages / Catégorie (t)	Importations mensuelles		Différence par rapport au même mois de l'année précédente		Importations cumulées		Différence par rapport à la période de l'année précédente	
	août 2018	août 2019		(%)	janv. - août 2018	janv. - août 2019		(%)
Mascarpone, Ricotta Romana	100.9	99.5	-1.5	-1.5	805.8	874.8	68.9	8.6
Mozzarella	525.1	481.4	-43.7	-8.3	3'740.0	3'524.8	-215.2	-5.8
Autres fromages frais / séché	1'767.1	1'589.0	-178.0	-10.1	13'362.2	12'870.0	-492.2	-3.7
Total fromages frais / séché	2'393.1	2'169.9	-223.2	-9.3	17'908.1	17'269.5	-638.5	-3.6
Danablu, Gorgonzola, Roquefort	48.2	45.6	-2.6	-5.3	375.0	398.7	23.6	6.3
Fromage à croûte fleurie	97.8	94.2	-3.5	-3.6	785.6	753.5	-32.1	-4.1
Bleu, fromage à pâte persillée	-1.0	0.0	0.0	0	0.0	0.0	0.0	0
Brie, Camembert, Italic	129.0	134.6	5.6	4.3	986.5	1'033.2	46.7	4.7
Autres fromages à pâte molle	750.1	699.3	-50.8	-6.8	5'741.0	5'951.6	210.6	3.7
Total fromages à pâte molle	1'024.1	973.9	-51.3	-5.0	7'888.1	8'137.0	248.8	3.2
Fromage à pâte mi-dure persillée	5.7	5.1	-0.6	-10.0	47.7	47.6	0.0	-0.1
Caciocavallo, Fontina, Brà, etc.	27.7	17.8	-9.9	-35.8	238.4	236.2	-2.1	-0.9
Tilsiter	4.3	7.4	3.1	72.0	47.7	50.6	3.0	6.2
Autres fromages à pâte mi-dure	892.7	865.3	-27.4	-3.1	6'655.7	7'071.1	415.5	6.2
Fromages à pâte mi-dure râpé, en poudre	69.1	60.6	-8.5	-12.3	499.8	518.6	18.8	3.8
Total fromages à pâte mi-dure	999.5	956.2	-43.3	-4.3	7'489.2	7'924.2	435.0	5.8
Fromage aux herbes (Schabziger)	0.0	1.4	1.4	0	0.2	7.9	7.7	0
Fromage à pâte dure persillée	0.1	0.1	-0.1	0	4.0	11.9	7.8	194.5
Caciocavallo, Fontina, Brà, etc.	27.9	20.1	-7.9	-28.1	176.7	154.4	-22.3	-12.6
Emmentaler AOP	18.7	18.0	-0.7	-3.6	171.9	149.0	-22.9	-13.3
Autres fromages à pâte dure	319.1	321.6	2.5	0.8	2'335.9	2'720.3	384.4	16.5
Fromages à pâte dure râpé, en poudre	63.7	61.2	-2.5	-3.9	607.7	551.1	-56.6	-9.3
Total fromages à pâte dure	429.6	422.3	-7.3	-1.7	3'296.5	3'594.6	298.1	9.0
Grana/Parmigiano	399.1	372.3	-26.8	-6.7	3'246.4	3'303.3	56.8	1.8
Total fromages à pâte extra-dure	399.1	372.3	-26.8	-6.7	3'246.4	3'303.3	56.8	1.8
Fromage fondu	332.5	347.2	14.6	4.4	2'628.7	2'741.5	112.7	4.3
Total variétés de fromages	5'578.0	5'241.8	-337.2	-6.0	42'457.0	42'970.0	513.0	1.2

Source: Admin. fédérale des douanes AFD

Importations de fromage par pays fournisseur

août 2019

(t)

	Mascarpone, ricotta Romana	Mozzarella	Autres fromages frais / séché	Total fromages frais / séché	Danablu, Gorgonzola, Roquefort	Brie, Camembert, Reblochon	Autres fromages à pâte molle	Total fromages à pâte molle	Fromage aux herbes	Fromage à pâte dure et mi-dure	Autres fromages	Total
Europe												
Allemagne	8.1	127.4	593.7	729.3	0.0	0.0	213.9	213.9	0.0	385.1	156.6	1'484.9
France	0.0	3.5	235.4	239.0	8.6	117.2	294.9	420.7	0.0	167.0	114.9	941.5
Italie	90.4	347.6	573.3	1011.4	37.0	0.0	140.1	177.1	1.4	718.1	7.5	1'915.5
Pays-Bas	0.0	0.0	6.9	6.9	0.0	0.0	4.0	4.0	0.0	210.0	0.0	220.8
Belgique	0.0	0.8	2.9	3.7	0.0	0.0	0.0	0.0	0.0	108.5	0.0	112.2
Luxembourg	0.0	0.0	0.0	0.0	0.0	0.0	0.0	0.0	0.0	0.0	0.0	0.0
Autriche	0.5	0.0	13.0	13.6	0.0	0.0	35.9	35.9	0.0	30.3	66.1	145.9
Grande-Bretagne	0.0	0.0	0.0	0.0	0.0	0.0	1.4	1.4	0.0	24.8	0.2	26.3
Danemark	0.0	0.0	90.7	90.7	0.0	0.0	30.9	30.9	0.0	10.3	1.8	133.7
Norvège	0.0	0.0	0.0	0.0	0.0	0.0	0.0	0.0	0.0	0.0	0.0	0.0
Suède	0.0	0.0	0.0	0.0	0.0	0.0	0.0	0.0	0.0	0.1	0.0	0.1
Portugal	0.4	2.0	1.5	3.9	0.0	0.0	1.3	1.3	0.0	19.1	0.0	24.3
Espagne	0.0	0.0	2.9	2.9	0.0	0.0	0.1	0.1	0.0	44.1	0.1	47.3
Grèce	0.0	0.0	1.5	1.5	0.0	0.0	88.3	88.3	0.0	0.1	0.0	89.8
Autres pays d'Europe	0.0	0.0	67.1	67.1	0.0	0.0	0.2	0.2	0.0	31.9	0.0	99.3
Total europe	99.5	481.4	1'589.0	2'169.9	45.6	117.2	811.0	973.9	1.4	1'749.3	347.2	5'241.6
Autres pays												
Canada	0.0	0.0	0.0	0.0	0.0	0.0	0.0	0.0	0.0	0.0	0.0	0.0
USA	0.0	0.0	0.0	0.0	0.0	0.0	0	0.0	0.0	0.2	0.0	0.2
Autres pays d'Amérique	0.0	0.0	0.0	0.0	0.0	0.0	0.0	0.0	0.0	0.0	0.0	0.0
Amérique latine	0.0	0.0	0	0.0	0.0	0.0	0.0	0.0	0.0	0.0	0.0	0.0
Afrique	0.0	0.0	0.0	0.0	0.0	0.0	0.0	0.0	0.0	0.0	0.0	0.0
Asie	0.0	0.0	0	0.0	0.0	0.0	0.0	0.0	0.0	0.0	0.0	0.0
Australie	0.0	0.0	0.0	0.0	0.0	0.0	0.0	0.0	0.0	0.0	0.0	0.0
Total autres pays	0.0	0.0	0.0	0.0	0.0	0.0	0.0	0.0	0.0	0.2	0.0	0.2
Total	99.5	481.4	1589.0	2169.9	45.6	117.2	811.0	973.9	1.4	1749.5	347.2	5'241.8

Source: Admin. fédérale des douanes AFD

Importations de fromage par pays fournisseur

août 2018

(t)

	Mascarpone, ricotta Romana	Mozzarella	Autres fromages frais / séché	Total fromages frais / séché	Danablu, Gorgonzola, Roquefort	Brie, Camembert, Reblochon	Autres fromages à pâte molle	Total fromages à pâte molle	Fromage aux herbes	Fromage à pâte dure et mi-dure	Autres fromages	Total
Europe												
Allemagne	7.2	123.9	725.8	856.9	0.0	0.0	195.1	195.1	0.0	405.9	162.6	1'620.4
France	0.0	2.7	257.0	259.7	7.1	115.3	355.8	478.1	0.0	219.0	115.6	1'072.4
Italie	89.0	394.4	483.5	966.9	40.5	0.0	174.7	215.2	0.0	735.6	11.7	1'929.5
Pays-Bas	0.0	0.0	4.0	4.0	0.0	0.0	3.3	3.3	0.0	200.5	0.0	207.8
Belgique	0.0	0.0	2.9	2.9	0.6	0.0	0.1	0.6	0.0	67.5	0.1	71.1
Luxembourg	0.0	0.0	0.0	0.0	0.0	0.0	0.0	0.0	0.0	0.0	0.0	0.0
Autriche	0.4	0.5	20.1	21.1	0.0	0.0	9.5	9.5	0.0	51.1	38.9	120.6
Grande-Bretagne	0.0	0.0	0.0	0.0	0.0	0.0	0.1	0.1	0.0	32.4	0.2	32.7
Danemark	0.0	0.0	84.1	84.1	0.0	0.0	40.9	40.9	0.0	6.0	0.0	130.9
Norvège	0.0	0.0	0.1	0.1	0.0	0.0	0.0	0.0	0.0	0.0	0.0	0.1
Suède	0.0	0.0	14.3	14.3	0.0	0.0	0.0	0.0	0.0	0.0	0.0	14.4
Portugal	0.5	0.4	0.1	1.0	0.0	0.0	0.3	0.3	0.0	22.1	0.0	23.4
Espagne	0.0	0.0	7.8	7.8	0.0	0.0	3.4	3.4	0.0	41.2	0.1	52.6
Grèce	0.0	0.0	0.4	0.4	0.0	0.0	119.4	119.4	0.0	1.9	0.0	121.7
Autres pays d'Europe	0.0	0.0	118.0	118.0	0.0	0.0	2.9	2.9	0.0	43.5	2.2	166.5
Total europe	97.1	521.9	1'718.0	2'337.0	48.2	115.3	905.3	1'068.8	0.0	1'826.7	331.4	5'564.0
Autres pays												
Canada	0.0	0.0	0.0	0.0	0.0	0.0	0.0	0.0	0.0	0.0	0.0	0.0
USA	0.0	0.0	0.0	0.0	0.0	0.0	0.0	0.0	0.0	0.1	0.0	0.1
Autres pays d'Amérique	0.0	0.0	0.0	0.0	0.0	0.0	0.0	0.0	0.0	0.0	0.0	0.0
Amérique latine	0.0	0.0	0.0	0.0	0.0	0.0	0.0	0.0	0.0	0.0	0.0	0.0
Afrique	0.0	0.0	0.0	0.0	0.0	0.0	0.0	0.0	0.0	0.0	0.0	0.0
Asie	0.0	0.0	0.0	0.0	0.0	0.0	0.0	0.0	0.0	0.0	0.0	0.0
Australie	0.0	0.0	0.0	0.0	0.0	0.0	0.0	0.0	0.0	0.0	0.0	0.0
Total autres pays	0.0	0.0	0.0	0.0	0.0	0.0	0.0	0.0	0.0	0.1	0.0	0.1
Total	97.1	521.9	1'718.0	2'337.0	48.2	115.3	905.3	1'068.8	0.0	1'826.8	331.4	5'564.1

Source: Admin. fédérale des douanes AFD

Importations de fromage cumulées par pays, cumulées

Janvier à août 2019

(t)	Mascarpone, ricotta Romana	Mozzarella	Autres fromages frais / séché	Total fromages frais / séché	Danablu, Gorgonzola, Roquefort	Brie, Camembert, Reblochon	Autres fromages à pâte molle	Fromage aux herbes	Fromage à pâte dure et mi-dure	Autres fromages	Total	
Europe												
Allemagne	82.2	827.7	4'434.9	5'344.7	3.6	0.0	1'415.4	1'419.0	0.0	3'256.6	1'300.5	11'320.7
France	0.2	39.3	1'992.9	2'032.4	61.0	909.7	2'629.0	3'599.7	0.0	1'728.9	878.2	8'239.2
Italie	780.8	2'522.2	4'588.7	7'891.6	331.9	0.0	1'151.7	1'483.7	7.5	6'049.8	74.4	15'507.0
Pays-Bas	0.0	43.2	38.3	81.6	0.5	0.0	86.4	86.9	0.0	1'473.0	0.3	1'641.7
Belgique	1.2	1.8	23.4	26.4	1.5	0.0	20.1	21.6	0.0	548.4	0.4	596.8
Luxembourg	0.0	0.0	0.0	0.0	0.0	0.0	0.0	0.0	0.0	0.0	0.0	0.0
Autriche	3.9	9.9	148.4	162.2	0.0	0.0	226.2	226.3	0.0	410.5	442.9	1'241.8
Grande-Bretagne	0.0	0.0	1.3	1.3	0.0	0.0	4.9	4.9	0.3	320.2	1.0	327.7
Danemark	0.0	65.1	739.0	804.1	0.0	0.0	283.0	283.0	0.0	90.0	24.5	1'201.7
Norvège	0.0	0.0	0.7	0.7	0.0	0.0	0.0	0.0	0.0	0.1	0.0	0.8
Suède	0.0	0.0	20.2	20.2	0.0	0.0	0.0	0.0	0.0	3.5	0.1	23.7
Portugal	6.4	12.8	7.2	26.4	0.0	0.0	17.4	17.4	0.0	232.9	0.0	276.8
Espagne	0.0	1.8	52.0	53.8	0.0	0.0	10.6	10.6	0.0	326.4	0.6	391.3
Grèce	0.0	0.0	7.2	7.2	0.0	0.0	959.8	959.8	0.0	4.0	0.0	971.1
Autres pays d'Europe	0.0	0.9	792.6	793.5	0.0	0.0	9.7	9.7	0.0	345.1	6.2	1'154.5
Total europe	874.8	3'524.6	12'846.8	17'246.2	398.7	909.7	6'814.1	8'122.5	7.9	14'789.2	2'729.0	42'894.8
Autres pays												
Canada	0.0	0.0	0.0	0.0	0.0	0.0	0.0	0.0	0.0	0.0	0.0	0.0
USA	0.0	0.0	0.0	0.0	0.0	0.0	0.0	0.0	0.0	0.4	0.0	0.4
Autres pays d'Amérique	0.0	0.0	0.0	0.0	0.0	0.0	0.0	0.0	0.0	0.0	0.0	0.0
Amérique latine	0.0	0.1	0.0	0.1	0.0	0.0	0.0	0.0	0.0	1.0	0.0	1.1
Afrique	0.0	0.0	0.0	0.0	0.0	0.0	0.0	0.0	0.0	0.0	0.0	0.0
Asie	0.0	0.0	0.0	0.0	0.0	0.0	0.1	0.1	0.0	0.0	0.0	0.1
Australie	0.0	0.0	0.0	0.0	0.0	0.0	0.0	0.0	0.0	0.0	0.0	0.0
Total autres pays	0.0	0.1	0.0	0.1	-	-	0.1	0.1	-	1.4	0.0	1.6
Total	874.8	3'524.7	#####	17'246.3	398.7	909.7	6'814.2	8'122.5	7.9	14'790.7	2'729.0	42'896.4

Source: Admin. fédérale des douanes AFD

Importations de fromage cumulées par pays, cumulées

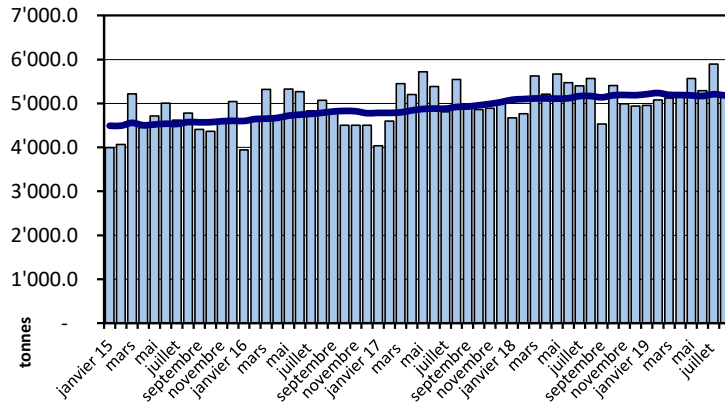
Janvier à août 2018

(t)	Mascarpone, ricotta Romana	Mozzarella	Autres fromages frais / séché	Total fromages frais / séché	Danablu, Gorgonzola, Roquefort	Brie, Camembert, Reblochon	Autres fromages à pâte molle	Fromage aux herbes	Fromage à pâte dure et mi-dure	Autres fromages	Total	
Europe												
Allemagne	65.8	820.7	5'161.3	6'047.8	0.0	151.0	1'208.8	1'359.8	0.0	2'810.8	1'395.8	11'614.2
France	2.1	21.0	2'099.3	2'122.5	60.1	902.9	2'735.3	3'698.2	0.0	1'858.0	813.2	8'491.9
Italie	714.9	2'838.9	3'543.9	7'097.7	312.9	190.5	1'024.2	1'527.6	0.1	5'768.0	93.9	14'487.3
Pays-Bas	0.0	0.6	32.6	33.1	0.0	21.2	47.1	68.3	0.0	1'509.2	0.2	1'610.8
Belgique	0.1	0.5	18.0	18.6	1.2	0.0	0.7	1.9	0.0	548.4	1.4	570.3
Luxembourg	0.0	0.0	0.2	0.2	0.0	0.0	1.4	1.4	0.0	0.0	2.0	3.7
Autriche	4.3	26.7	176.7	207.7	0.0	10.6	60.5	71.1	0.0	176.4	299.9	755.0
Grande-Bretagne	0.0	0.0	3.0	3.0	0.0	0.0	0.2	0.2	0.0	286.8	1.4	291.5
Danemark	0.0	8.1	757.0	765.1	0.0	27.6	225.3	252.9	0.0	94.7	7.6	1'120.3
Norvège	0.0	0.0	0.1	0.1	0.0	0.0	0.0	0.0	0.0	0.2	0.0	0.3
Suède	0.0	0.0	142.3	142.3	0.0	0.0	0.0	0.0	0.0	2.5	0.1	144.9
Portugal	9.4	10.1	6.5	26.0	0.0	0.1	11.2	11.3	0.0	236.7	0.0	274.0
Espagne	0.0	1.8	40.3	42.1	0.0	3.5	14.3	17.8	0.0	305.6	0.9	366.3
Grèce	0.0	0.0	2.4	2.4	0.0	167.0	1'046.1	1'213.1	0.0	12.3	0.0	1'227.7
Autres pays d'Europe	0.0	0.0	990.1	990.1	0.0	8.3	21.2	29.5	0.0	397.7	2.8	1'420.1
Total europe	796.6	3'728.5	12'973.6	17'498.7	374.2	1'482.7	6'396.2	8'253.0	0.1	14'007.2	2'619.1	42'378.2
Autres pays												
Canada	0.0	0.0	0.0	0.0	0.0	0.0	0.0	0.0	0.0	0.0	0.0	0.0
USA	0.0	0.0	0.0	0.0	0.0	0.0	0.0	0.0	0.0	0.1	0.0	0.1
Autres pays d'Amérique	0.0	0.0	0.0	0.0	0.0	0.0	0.0	0.0	0.0	0.0	0.0	0.0
Amérique latine	0.0	0.0	0.0	0.0	0.0	0.0	0.0	0.0	0.0	0.0	0.0	0.1
Afrique	0.0	0.0	0.0	0.0	0.0	0.0	0.0	0.0	0.0	0.0	0.0	0.0
Asie	0.0	0.0	0.0	0.0	0.0	0.0	0.0	0.0	0.0	0.1	0.0	0.1
Australie	0.0	0.0	0.0	0.0	0.0	0.0	0.0	0.0	0.0	0.0	0.0	0.0
Total autres pays	0.0	0.0	0.0	0.0	0.0	0.0	0.0	0.0	0.0	0.2	0.0	0.2
Total	796.6	3'728.6	12'973.6	17'498.8	374.2	1'482.7	6'396.2	8'253.0	0.1	14'007.4	2'619.1	42'378.5

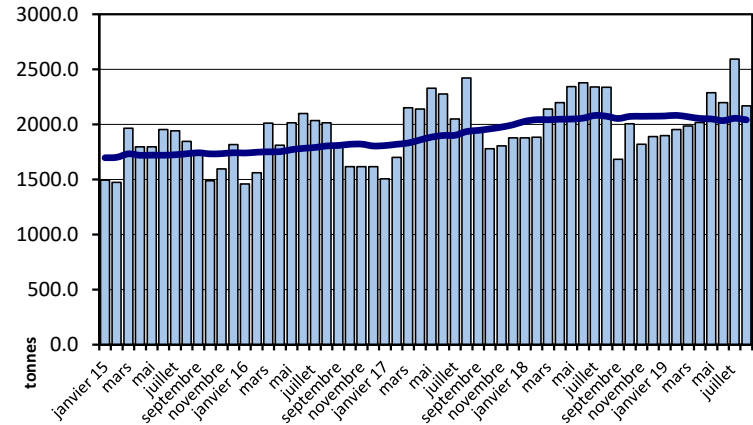
Source: Admin. fédérale des douanes AFD

Importations depuis 2015 - Valeur moyenne des 12 derniers mois

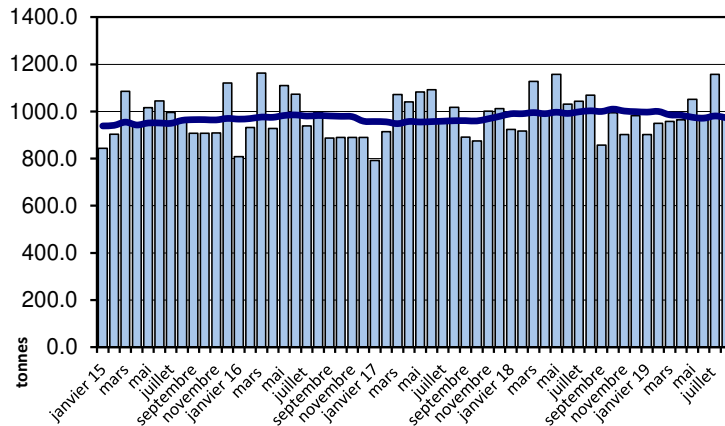
Total des importations de fromages



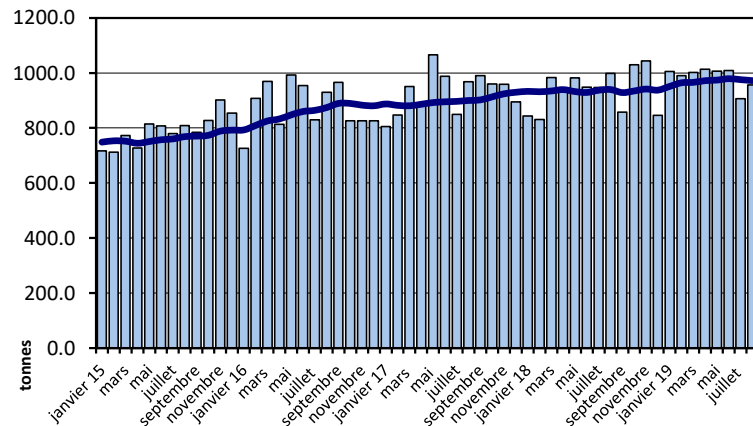
Fromages frais



Fromages à pâte molle

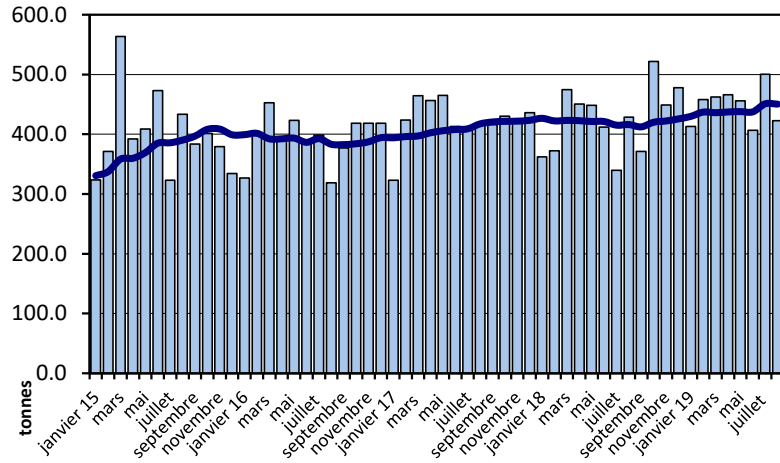


Fromages à pâte mi-dure

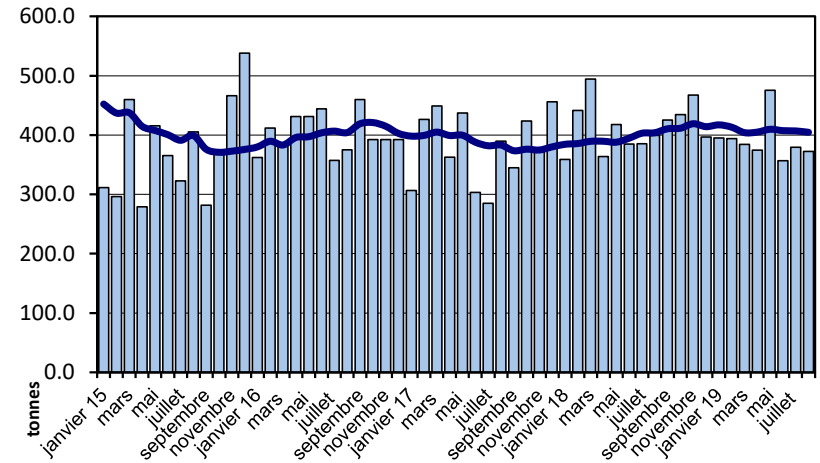


Importations depuis 2015 - Valeur moyenne des 12 derniers mois

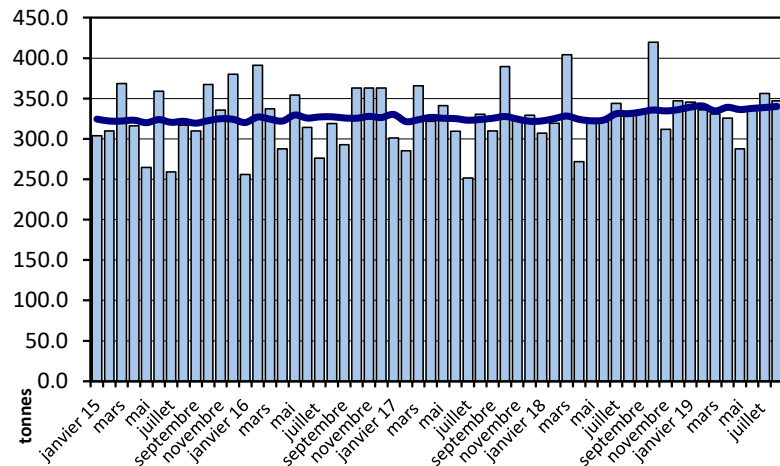
Fromages à pâte dure



Fromages à pâte extra-dure

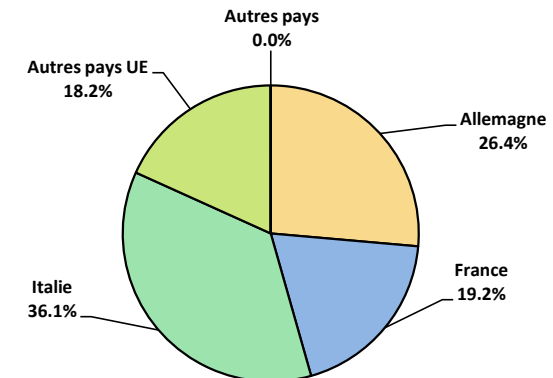


Fromage fondu



Importations de fromage par pays fournisseur, janvier à août 2019

Total 42'896 tonnes



Importations autres produits laitiers

Produits laitiers (t)	Importations mensuelles		Différences par rapport au même mois de l'année précédente		Importations cumulées		Différence par rapport à la même période de l'année précédente	
	août 2018	août 2019		(%)	janv. - août 2018	janv. - août 2019		(%)
Lait écrémé	0.1	25.5	25.4	0	76.8	328.9	252.1	328.2
Lait	1'670.1	1'760.4	90.2	5.4	18'442.6	16'015.2	-2'427.4	-13.2
Lait > 6% MG	0.1	0.0	-0.1	0	0.3	0.3	0.0	0
Crème	83.9	66.4	-17.5	-20.9	916.1	972.0	56.0	6.1
Poudre de lait écrémé	3.7	28.4	24.7	0	28.6	201.9	173.3	0
Poudre de lait	85.9	98.9	13.0	15.1	683.8	667.9	-15.9	-2.3
Poudre de crème	0.0	0.0	0.0	0	0.0	2.4	2.4	0
Lait concentré	38.3	39.5	1.2	3.2	270.6	280.5	9.9	3.7
Crème concentrée	125.4	19.2	-106.2	-84.7	648.3	288.9	-359.4	-55.4
Yogourt	925.1	826.9	-98.2	-10.6	6'544.1	6'231.6	-312.5	-4.8
Autres produits frais	15.3	0.0	-15.3	-100.0	102.5	192.4	89.9	87.6
Petit-lait	760.5	355.6	-404.9	-53.2	6'415.1	4'832.7	-1'582.4	-24.7
Poudre de petit-lait	1.8	2.7	0.9	51.6	17.4	17.7	0.3	1.9
Petit-lait concentré	0.0	0.0	0.0	0	77.7	25.2	-52.4	-67.5
Beurre (sans beurre anhydre)	3.6	0.0	-3.6	-100.0	46.5	40.2	-6.3	-13.5
Pâte à tartiner laitières	0.0	0.0	0.0	0	0.4	0.2	-0.2	0
Autres matières grasses provenant du lait	6.6	30.0	23.4	355.5	62.3	89.6	27.3	43.9
Caséines	49.5	3.5	-46.0	-92.9	333.9	197.8	-136.1	-40.8
Lactalbumine	99.5	101.7	2.2	2.2	729.6	561.6	-168.0	-23.0
Autres albumines	1.3	0.1	-1.2	-95.2	4.5	30.8	26.2	0

Source: Admin. fédérale des douanes AFD

Valeurs statistiques [sur la base de tous les résultats individuels*]

août 2019

		Moyenne	Écart type	5%-quantile	10%-quantile	Médian	90%-quantile	95%-quantile
Germes	Nombre d'échantillons	1'000 germes/ml	1'000 germes/ml	1'000 germes/ml	1'000 germes/ml	1'000 germes/ml	1'000 germes/ml	1'000 germes/ml
	32'420	13	152	2	2	5	13	22
Cellules somatiques	Nombre d'échantillons	1'000 cellules/ml	1'000 cellules/ml	1'000 cellules/ml	1'000 cellules/ml	1'000 cellules/ml	1'000 cellules/ml	1'000 cellules/ml
	32'538	160	111	49	61	134	283	353
Point de congélation	Nombre d'échantillons	°C	°C	°C	°C	°C	°C	°C
	32'736	-0.52	0.01	-0.53	-0.53	-0.53	-0.52	-0.52

* Ont été pris en compte tous les échantillons, pour lesquels le critère d'analyse considéré a été analysé. Suisse, sans France (lait de zone franche) et sans lait la Principauté du Liechtenstein.

Répartition "nombre de germes" / Indications en 1'000 germes / ml de tous les résultats individuels*

août 2019

De	1	5	7	9	11	30	80	100	300	600	1000	≥	Total résultats individuels
à	4	6	8	10	29	79	99	299	599	999	2'999	3'000	
Nombre	13'204	7'988	4'429	2'123	3'586	757	69	177	34	17	22	14	32'420
%	40.73	24.64	13.66	6.55	11.06	2.33	0.21	0.55	0.10	0.05	0.07	0.04	100

Répartition "nombre de cellules" / Indications en 1'000 cellules / ml de tous les résultats individuels*

août 2019

De	1	50	101	150	200	250	300	350	400	600	800	≥	Total résultats individuels
à	49	100	149	199	249	299	349	399	599	799	999	1000	
Nombre	1720	8705	8281	5793	3377	1905	1085	629	796	166	49	32	32'538
%	5.29	26.75	25.45	17.80	10.38	5.85	3.33	1.93	2.45	0.51	0.15	0.10	100

Répartition "point de congélation" / Indications en °C de tous les résultats individuels*

août 2019

De	≤	-0.539	-0.535	-0.531	-0.527	-0.523	-0.519	-0.516	-0.511	-0.507	-0.503	≥	Total résultats individuels
à	-0.540	-0.536	-0.532	-0.528	-0.524	-0.520	-0.517	-0.512	-0.508	-0.504	-0.500	-0.499	
Nombre	74	341	1960	6755	11597	8468	2440	852	120	59	27	43	32'736
%	0.23	1.04	5.99	20.63	35.43	25.87	7.45	2.60	0.37	0.18	0.08	0.13	100

Sources: Suisselab SA Zollikofen, TSM Fiduciaire Sàrl Berne

Lait cru suisse: évaluation de droit public des résultats du contrôle du lait (lait de vache) août 2019										
Canton	Germe (Nombre d'exploitations)									
	Aucune contestation		1ère contestation		2ème contestation		3ème contestation		Total évaluations	
	G-0	%	G-1C/4M	%	G-2C/4M	%	G-3C/4M	%	G-Total	%
AG	672	99.12	5	0.74	1	0.15	0	0.00	678	100
AI	247	98.02	5	1.98	0	0.00	0	0.00	252	100
AR	386	99.48	2	0.52	0	0.00	0	0.00	388	100
BE	4260	99.81	7	0.16	1	0.02	0	0.00	4268	100
BL/BS	249	99.60	1	0.40	0	0.00	0	0.00	250	100
FR	1317	99.70	4	0.30	0	0.00	0	0.00	1321	100
GE	3	100.00	0	0.00	0	0.00	0	0.00	3	100
GL	113	100.00	0	0.00	0	0.00	0	0.00	113	100
GR	176	98.32	3	1.68	0	0.00	0	0.00	179	100
JU	382	99.48	2	0.52	0	0.00	0	0.00	384	100
LU	1917	99.38	10	0.52	2	0.10	0	0.00	1929	100
NE	345	98.85	3	0.86	1	0.29	0	0.00	349	100
NW	243	100.00	0	0.00	0	0.00	0	0.00	243	100
OW	307	99.35	2	0.65	0	0.00	0	0.00	309	100
SG	1859	99.25	12	0.64	1	0.05	1	0.05	1873	100
SH	61	100.00	0	0.00	0	0.00	0	0.00	61	100
SO	426	99.07	4	0.93	0	0.00	0	0.00	430	100
SZ	523	98.31	6	1.13	3	0.56	0	0.00	532	100
TG	912	99.78	2	0.22	0	0.00	0	0.00	914	100
TI	22	100.00	0	0.00	0	0.00	0	0.00	22	100
UR	69	98.57	1	1.43	0	0.00	0	0.00	70	100
VD	640	99.07	6	0.93	0	0.00	0	0.00	646	100
VS	60	98.36	0	0.00	1	1.64	0	0.00	61	100
ZG	218	99.09	2	0.91	0	0.00	0	0.00	220	100
ZH	884	99.89	1	0.11	0	0.00	0	0.00	885	100
Divers	0	0.00	0	0.00	0	0.00	0	0.00	0	100
Total CH	16'291	99.46	78	0.48	10	0.06	1	0.01	16'380	100
F*	50	100.00	0	0.00	0	0.00	0	0.00	50	100
FL**	35	100.00	0	0.00	0	0.00	0	0.00	35	100
Total	16'376	99.46	78	0.47	10	0.06	1	0.01	16'465	100

Légende:

G-0 Nombre d'exploitations sans contestation de la charge en germes au niveau du résultat mensuel* dans le mois d'analyse, c.-à-d. résultat mensuel <80'000 germes/ml

G-1C/4M Nombre d'exploitations avec la 1ère contestation de la charge en germes en 4 mois

G-2C/4M Nombre d'exploitations avec la 2ème contestation de la charge en germes en 4 mois

G-3C/4M Nombre d'exploitations avec la 3ème contestation de la charge en germes en 4 mois

G-Total Nombre total d'exploitations évaluées quant à la charge en germes

* Résultat mensuel = moyenne géométrique des résultats d'analyses du premier et du deuxième échantillon d'un mois. N'y a-t-il exceptionnellement qu'un seul résultat, celui-ci compte comme résultat mensuel.

* F Échantillons provenant de la France (zone franche)

** FL Échantillons provenant de la Principauté du Liechtenstein

Sources: Suisselab SA Zollikofen, TSM Fiduciaire Sàrl Berne

Lait cru suisse: évaluation de droit public des résultats du contrôle du lait (lait de vache)												
août 2019												
Canton	Cellules somatiques										41957	
	[Nombre d'exploitations]											
	Aucune contestation		1ère contestation		2ème contestation		3ème contestation		4ème contestation			Total évaluations
	C-0	%	C-1C/5M	%	C-2C/5M	%	C-3C/5M	%	C-4C/5M	%	C-Total	%
AG	650	95.87	15	2.21	9	1.33	4	0.59	0	0.00	678	100
AI	247	98.02	2	0.79	2	0.79	1	0.40	0	0.00	252	100
AR	368	94.85	16	4.12	3	0.77	1	0.26	0	0.00	388	100
BE	4179	97.91	63	1.48	21	0.49	4	0.09	1	0.02	4268	100
BL/BS	237	94.80	9	3.60	4	1.60	0	0.00	0	0.00	250	100
FR	1287	97.43	21	1.59	12	0.91	1	0.08	0	0.00	1321	100
GE	2	66.67	1	33.33	0	0.00	0	0.00	0	0.00	3	100
GL	108	95.58	3	2.65	2	1.77	0	0.00	0	0.00	113	100
GR	167	93.30	7	3.91	4	2.23	1	0.56	0	0.00	179	100
JU	372	96.88	8	2.08	3	0.78	1	0.26	0	0.00	384	100
LU	1890	97.98	24	1.24	12	0.62	3	0.16	0	0.00	1929	100
NE	336	96.28	8	2.29	3	0.86	2	0.57	0	0.00	349	100
NW	232	95.47	7	2.88	3	1.23	1	0.41	0	0.00	243	100
OW	299	96.76	7	2.27	3	0.97	0	0.00	0	0.00	309	100
SG	1813	96.80	41	2.19	14	0.75	4	0.21	1	0.05	1873	100
SH	60	98.36	1	1.64	0	0.00	0	0.00	0	0.00	61	100
SO	413	96.05	12	2.79	4	0.93	1	0.23	0	0.00	430	100
SZ	505	94.92	18	3.38	8	1.50	0	0.00	1	0.19	532	100
TG	869	95.08	33	3.61	7	0.77	5	0.55	0	0.00	914	100
TI	20	90.91	0	0.00	2	9.09	0	0.00	0	0.00	22	100
UR	68	97.14	1	1.43	1	1.43	0	0.00	0	0.00	70	100
VD	618	95.67	14	2.17	9	1.39	5	0.77	0	0.00	646	100
VS	56	91.80	5	8.20	0	0.00	0	0.00	0	0.00	61	100
ZG	213	96.82	4	1.82	1	0.45	2	0.91	0	0.00	220	100
ZH	857	96.84	19	2.15	9	1.02	0	0.00	0	0.00	885	100
Divers	0	0.00	0	0.00	0	0.00	0	0.00	0	0.00	0	100
Total CH	15'866	97	339	2	136	1	36	0	3	0	16'380	100
F*	47	94	2	4	1	2	0	0	0	0	50	100
FL**	34	97	1	3	0	0	0	0	0	0	35	100
Total	15'947	97	342	2	137	1	36	0	3	0	16'465	100

Légende:

C-0 Nombre d'exploitations sans contestation de la charge en cellules au niveau du résultat mensuel* dans le mois d'analyse, c.-à-d. résultat mensuel <350'000 cellules somatiques/ml

C-1C/5M Nombre d'exploitations avec la 1ère contestation de la charge en cellules en 5 mois

C-2C/5M Nombre d'exploitations avec la 2ème contestation de la charge en cellules en 5 mois

C-3C/5M Nombre d'exploitations avec la 3ème contestation de la charge en cellules en 5 mois

C-4C/5M Nombre d'exploitations avec la 4ème contestation de la charge en cellules en 5 mois

C-Total Nombre total d'exploitations évaluées quant à la charge en cellules

* Résultat mensuel = moyenne géométrique des résultats d'analyses du premier et du deuxième

échantillon d'un mois. N'y a-t-il exceptionnellement qu'un seul résultat, celui-ci compte comme résultat mensuel.

* F Échantillons provenant de la France (zone franche)

** FL Échantillons provenant de la Principauté du Liechtenstein

Sources: SuisseLab SA Zollikofen, TSM Fiduciaire Sàrl Berne

Lait cru suisse: évaluation de droit public des résultats du contrôle du lait (lait de vache) août 2019						
Canton	Substances inhibitrices [Nombre d'exploitations]					
	Pas de détection de substances inhibitrices		Détection de substances inhibitrices		Total évaluations	
	S.i.-0	%	S.i.-1	%	S.i.-Total	%
AG	678	100	2	0	680	100
AI	251	100	1	0	252	100
AR	387	100	0	0	387	100
BE	4270	100	4	0	4274	100
BL/BS	251	100	0	0	251	100
FR	1315	100	6	0	1321	100
GE	3	100	0	0	3	100
GL	114	100	0	0	114	100
GR	180	100	0	0	180	100
JU	382	99	2	1	384	100
LU	1928	100	1	0	1929	100
NE	350	100	0	0	350	100
NW	242	100	1	0	243	100
OW	308	100	1	0	309	100
SG	1875	100	3	0	1878	100
SH	61	100	0	0	61	100
SO	431	100	0	0	431	100
SZ	532	100	0	0	532	100
TG	915	100	3	0	918	100
TI	22	100	0	0	22	100
UR	71	100	0	0	71	100
VD	647	100	1	0	648	100
VS	61	100	0	0	61	100
ZG	221	100	1	0	222	100
ZH	887	100	0	0	887	100
Divers	0	0.00	0	0.00	0	100
Total CH	16'382	100	26	0	16'408	100
F*	0	0	0	0	0	0
FL**	35	100	0	0	35	100
	0	0	0	0	0	0
Total	16'467	100	26	0	16'493	100

Légende:

- S.i.-0 Nombre d'exploitations avec détection de substances inhibitrices dans le mois analysé
- S.i.-1 Nombre d'exploitations sans détection de substances inhibitrices dans le mois analysé
- S.i.-Total Nombre total d'exploitations évaluées quant à la détection de substances inhibitrices

- * F Échantillons provenant de la France (zone franche)
- ** FL Échantillons provenant de la Principauté du Liechtenstein

Sources: Suiselab SA Zollikofen, TSM Fiduciaire Sàrl Berne

Lait cru suisse: évaluation de droit public des résultats du contrôle du lait (lait de vache)										
août 2019										
Canton	Suspensions de livraison de lait [Nombre d'exploitations]									
	Germe		Cellules somatiques		Substances inhibitrices		Suspensions successives		Total suspensions	
	Sp-G	%	Sp-C	%	Sp-S.i.	%	Sp-Succ.	%	Sp-Total	%
AG	0	0.00	0	0	2	100.00	0	0.00	2	100
AI	0	0.00	0	0.00	1	100.00	0	0.00	1	100
AR	0	0.00	0	0.00	0	0.00	0	0.00	0	100
BE	0	0.00	1	20.00	4	80.00	0	0.00	5	100
BL/BS	0	0.00	0	0.00	0	0.00	0	0.00	0	100
FR	0	0.00	0	0.00	6	100.00	0	0.00	6	100
GE	0	0.00	0	0.00	0	0.00	0	0.00	0	100
GL	0	0.00	0	0.00	0	0.00	0	0.00	0	100
GR	0	0.00	0	0.00	0	0.00	0	0.00	0	100
JU	0	0.00	0	0.00	2	100.00	0	0.00	2	100
LU	0	0.00	0	0.00	1	100.00	0	0.00	1	100
NE	0	0.00	0	0.00	0	0.00	0	0.00	0	100
NW	0	0.00	0	0.00	1	100.00	0	0.00	1	100
OW	0	0.00	0	0.00	1	100.00	0	0.00	1	100
SG	1	20.00	1	20.00	3	60.00	0	0.00	5	100
SH	0	0.00	0	0.00	0	0.00	0	0.00	0	100
SO	0	0.00	0	0.00	0	0.00	0	0.00	0	100
SZ	0	0.00	1	100.00	0	0.00	0	0.00	1	100
TG	0	0.00	0	0.00	3	100.00	0	0.00	3	100
TI	0	0.00	0	0.00	0	0.00	0	0.00	0	100
UR	0	0.00	0	0.00	0	0.00	0	0.00	0	100
VD	0	0.00	0	0.00	1	100.00	0	0.00	1	100
VS	0	0.00	0	0.00	0	0.00	0	0.00	0	100
ZG	0	0.00	0	0.00	1	100.00	0	0.00	1	100
ZH	0	0.00	0	0.00	0	0.00	0	0.00	0	100
Divers	0	0.00	0	0.00	0	0.00	0	0.00	0	100
Total CH	1	3.33	3	10.00	26	86.67	0	0.00	30	100
F*	0	0.00	0	0.00	0	0.00	0	0.00	0	100
FL**	0	0.00	0	0.00	0	0.00	0	0.00	0	100
Total	1	3.33	3	10.00	26	86.67	0	0.00	30	100

Légende:

- Sp-G Nombre de suspensions dues à 3 contestations en matière de germes sur une durée de 4 mois
- Sp-C Nombre de suspensions dues à 4 contestations en matière de cellules somatiques sur une durée de 5 mois
- Sp-S.i. Nombre de suspensions due à la mise en évidence de substances inhibitrices
- Sp-Succ. Nombre de suspensions successives dans le cadre de suspensions antérieures
- Sp-Total Total nombre de suspensions de livraison de lait

- * F Échantillons provenant de la France (zone franche)
- ** FL Échantillons provenant de la Principauté du Liechtenstein

Sources: Suisselab SA Zollikofen, TSM Fiduciaire Sàrl Berne

**Lait cru suisse: évaluation de droit privé des résultats du contrôle du lait (lait de vache)
août 2019**

Canton	Germes [Nombre d'exploitations]														Total évaluations* G-Total %	
	Aucune contestation*				1ère contestation*		2ème contestation*		3ème contestation*		4ème contestation*		5ème contestation*			
	G-0≤10	%	G-0>10	%	G-1C/5M	%	G-2C/5M	%	G-3C/5M	%	G-4C/5M	%	G-5C/5M	%		
AG	335	49.19	331	48.60	10	1.47	3	0.44	1	0.15	0	0.00	1	0.15	681	100
AI	118	47.01	120	47.81	7	2.79	4	1.59	2	0.80	0	0.00	0	0.00	251	100
AR	276	71.50	107	27.72	1	0.26	2	0.52	0	0.00	0	0.00	0	0.00	386	100
BE	2884	67.64	1322	31.00	32	0.75	19	0.45	3	0.07	4	0.09	0	0.00	4264	100
BL/BS	125	49.80	123	49.00	2	0.80	1	0.40	0	0.00	0	0.00	0	0.00	251	100
FR	890	67.42	410	31.06	11	0.83	6	0.45	1	0.08	2	0.15	0	0.00	1320	100
GE	1	33.33	2	66.67	0	0.00	0	0.00	0	0.00	0	0.00	0	0.00	3	100
GL	71	63.96	39	35.14	1	0.90	0	0.00	0	0.00	0	0.00	0	0.00	111	100
GR	110	61.45	57	31.84	6	3.35	4	2.23	1	0.56	1	0.56	0	0.00	179	100
JU	234	60.94	138	35.94	6	1.56	1	0.26	3	0.78	2	0.52	0	0.00	384	100
LU	1228	63.66	658	34.11	25	1.30	9	0.47	5	0.26	3	0.16	1	0.05	1929	100
NE	218	62.46	118	33.81	8	2.29	2	0.57	1	0.29	2	0.57	0	0.00	349	100
NW	152	62.55	88	36.21	2	0.82	1	0.41	0	0.00	0	0.00	0	0.00	243	100
OW	190	61.69	109	35.39	6	1.95	3	0.97	0	0.00	0	0.00	0	0.00	308	100
SG	1339	71.41	502	26.77	18	0.96	8	0.43	3	0.16	4	0.21	1	0.05	1875	100
SH	35	57.38	25	40.98	1	1.64	0	0.00	0	0.00	0	0.00	0	0.00	61	100
SO	239	55.32	188	43.52	2	0.46	3	0.69	0	0.00	0	0.00	0	0.00	432	100
SZ	313	59.28	200	37.88	5	0.95	5	0.95	5	0.95	0	0.00	0	0.00	528	100
TG	620	67.69	285	31.11	7	0.76	3	0.33	1	0.11	0	0.00	0	0.00	916	100
TI	12	57.14	9	42.86	0	0.00	0	0.00	0	0.00	0	0.00	0	0.00	21	100
UR	43	60.56	24	33.80	4	5.63	0	0.00	0	0.00	0	0.00	0	0.00	71	100
VD	386	59.66	246	38.02	6	0.93	4	0.62	5	0.77	0	0.00	0	0.00	647	100
VS	32	52.46	28	45.90	0	0.00	0	0.00	1	1.64	0	0.00	0	0.00	61	100
ZG	121	55.25	90	41.10	6	2.74	2	0.91	0	0.00	0	0.00	0	0.00	219	100
ZH	514	57.88	364	40.99	7	0.79	0	0.00	1	0.11	1	0.11	1	0.11	888	100
Divers	0	0.00	0	0.00	0	0.00	0	0.00	0	0.00	0	0.00	0	0.00	0	100
Total CH	10'486	64	5'583	34	173	1	80	0	33	0	19	0	4	0	16'378	100
F*	26	52.00	24	48.00	0	0.00	0	0.00	0	0.00	0	0.00	0	0.00	50	100
FL**	22	62.86	13	37.14	0	0.00	0	0.00	0	0.00	0	0.00	0	0.00	35	100
Total	10'534	64	5'620	34	173	1	80	0	33	0	19	0	4	0	16'463	100

Légende:

- G-0≤10 Nombre d'exploitations sans contestation privée de la charge en germes dans le mois d'analyse; le plus mauvais résultat du premier et dernier échantillon dans le mois d'analyse avait une valeur ≤ 10'000 germes/ml
- G-0>10 Nombre d'exploitations sans contestation privée de la charge en germes dans le mois d'analyse; le plus mauvais résultat du premier et dernier échantillon dans le mois d'analyse avait une valeur >10'000 et ≤ 79'000 germes/ml
- G-1C/5M Nombre d'exploitations avec la 1ère contestation de la charge en germes en 5 mois
- G-2C/5M Nombre d'exploitations avec la 2ème contestation de la charge en germes en 5 mois
- G-3C/5M Nombre d'exploitations avec la 3ème contestation de la charge en germes en 5 mois
- G-4C/5M Nombre d'exploitations avec la 4ème contestation de la charge en germes en 5 mois
- G-5C/5M Nombre d'exploitations avec la 5ème contestation de la charge en germes en 5 mois
- G-Total Nombre total d'exploitations évaluées quant à la charge en germes

* Évaluations et contestations selon la convention (PSL, ALLS, Fromarte) du 15.12.2015 sur les modalités des contrats d'achat de lait

- * F Échantillons provenant de la France (zone franche)
- ** FL Échantillons provenant de la Principauté du Liechtenstein

Sources: Suisselab SA Zollikofen, TSM Fiduciaire Sàrl Berne

Lait cru suisse: évaluation de droit privé des résultats du contrôle du lait (lait de vache)
août 2019

Canton	Cellules somatiques [Nombre d'exploitations]														Total évaluations*	
	Aucune contestation*				1ère contestation*		2ème contestation*		3ème contestation*		4ème contestation*		5ème contestation*			
	C-0≤100	%	C-0>100	%	C-1C/5M	%	C-2C/5M	%	C-3C/5M	%	C-4C/5M	%	C-1C/5M	%		
AG	82	12.08	512	75.41	45	6.63	23	3.39	10	1.47	5	0.74	2	0.29	679	100
AI	55	21.91	169	67.33	13	5.18	9	3.59	4	1.59	1	0.40	0	0.00	251	100
AR	90	23.32	266	68.91	23	5.96	5	1.30	2	0.52	0	0.00	0	0.00	386	100
BE	1340	31.40	2647	62.03	166	3.89	79	1.85	22	0.52	9	0.21	4	0.09	4267	100
BL/BS	41	16.33	185	73.71	16	6.37	5	1.99	3	1.20	1	0.40	0	0.00	251	100
FR	321	24.30	893	67.60	64	4.84	32	2.42	10	0.76	1	0.08	0	0.00	1321	100
GE	0	0.00	2	66.67	0	0.00	1	33.33	0	0.00	0	0.00	0	0.00	3	100
GL	13	11.50	90	79.65	8	7.08	2	1.77	0	0.00	0	0.00	0	0.00	113	100
GR	30	16.76	125	69.83	10	5.59	12	6.70	2	1.12	0	0.00	0	0.00	179	100
JU	73	19.01	272	70.83	23	5.99	14	3.65	2	0.52	0	0.00	0	0.00	384	100
LU	406	21.05	1372	71.12	96	4.98	35	1.81	17	0.88	3	0.16	0	0.00	1929	100
NE	67	19.14	246	70.29	22	6.29	8	2.29	5	1.43	1	0.29	1	0.29	350	100
NW	53	21.81	165	67.90	14	5.76	8	3.29	3	1.23	0	0.00	0	0.00	243	100
OW	58	18.77	224	72.49	14	4.53	12	3.88	1	0.32	0	0.00	0	0.00	309	100
SG	321	17.11	1372	73.13	108	5.76	53	2.83	17	0.91	5	0.27	0	0.00	1876	100
SH	1	1.64	54	88.52	5	8.20	1	1.64	0	0.00	0	0.00	0	0.00	61	100
SO	92	21.35	293	67.98	22	5.10	18	4.18	6	1.39	0	0.00	0	0.00	431	100
SZ	124	23.31	356	66.92	25	4.70	18	3.38	6	1.13	1	0.19	2	0.38	532	100
TG	115	12.55	705	76.97	52	5.68	30	3.28	12	1.31	1	0.11	1	0.11	916	100
TI	2	9.09	18	81.82	0	0.00	1	4.55	0	0.00	1	4.55	0	0.00	22	100
UR	15	21.43	46	65.71	6	8.57	3	4.29	0	0.00	0	0.00	0	0.00	70	100
VD	118	18.21	459	70.83	35	5.40	24	3.70	6	0.93	5	0.77	1	0.15	648	100
VS	4	6.56	47	77.05	8	13.11	2	3.28	0	0.00	0	0.00	0	0.00	61	100
ZG	28	12.73	172	78.18	13	5.91	5	2.27	1	0.45	1	0.45	0	0.00	220	100
ZH	115	12.97	685	77.23	45	5.07	24	2.71	12	1.35	5	0.56	1	0.11	887	100
Divers	0	0.00	0	0.00	0	0.00	0	0.00	0	0.00	0	0.00	0	0.00	0	100
Total CH	3'564	21.75	11'375	69	833	5	424	2.59	141	0.86	40	0.24	12	0.07	16'389	100
F*	3	6.00	41	82.00	1	2.00	2	4.00	3	6.00	0	0.00	0	0.00	50	100
FL**	4	11.43	28	80.00	1	2.86	2	5.71	0	0.00	0	0.00	0	0.00	35	100
Total	3'571	21.68	11'444	69	835	5	428	3	144	0.87	40	0.24	12	0.07	16'474	100

Légende:

- C-0≤100 Nombre d'exploitations sans contestation privée de la charge en cellules somatiques dans le mois d'analyse; le plus mauvais résultat du premier et dernier échantillon dans le mois d'analyse avait une valeur ≤ 100'000 cellules somatiques/ml
- C-0>100 Nombre d'exploitations sans contestation privée de la charge en cellules somatiques dans le mois d'analyse; le plus mauvais résultat du premier et dernier échantillon dans le mois d'analyse avait une valeur >100'000 et ≤ 349'000 cellules somatiques/ml
- C-1C/5M Nombre d'exploitations avec la 1ère contestation de la charge en cellules somatiques en 5 mois
- C-2C/5M Nombre d'exploitations avec la 2ème contestation de la charge en cellules somatiques en 5 mois
- C-3C/5M Nombre d'exploitations avec la 3ème contestation de la charge en cellules somatiques en 5 mois
- C-4C/5M Nombre d'exploitations avec la 4ème contestation de la charge en cellules somatiques en 5 mois
- C-5C/5M Nombre d'exploitations avec la 5ème contestation de la charge en cellules somatiques en 5 mois
- C-Total Nombre total d'exploitations évaluées quant à la charge en cellules somatiques

* Évaluations et contestations selon la convention (PSL, AILS, Fromarte) du 15.12.2015 sur les modalités des contrats d'achat de lait

- * F Échantillons provenant de la France (zone franche)
- ** FL Échantillons provenant de la Principauté du Liechtenstein

Sources: Suisselab SA Zollikofen, TSM Fiduciaire Sàrl Berne

Lait cru suisse: évaluation de droit privé, résultats du contrôle du lait (lait de vache)								
août 2019								
Canton	Substances inhibitrices [Nombre d'exploitations]							
	Pas de contestation*		1ère contestation*		2ème contestation*		Total évaluations*	
	S.i.-0	%	S.i.-1C/12M	%	S.i.-2C/12M	%	S.i.-Total	%
AG	678	99.71	2	0.29	0	0.00	680	100.00
AI	251	99.60	0	0.00	1	0.40	252	100.00
AR	387	100.00	0	0.00	0	0.00	387	100.00
BE	4270	99.91	4	0.09	0	0.00	4274	100.00
BL/BS	251	100.00	0	0.00	0	0.00	251	100.00
FR	1315	99.55	6	0.45	0	0.00	1321	100.00
GE	3	100.00	0	0.00	0	0.00	3	100.00
GL	114	100.00	0	0.00	0	0.00	114	100.00
GR	180	100.00	0	0.00	0	0.00	180	100.00
JU	382	99.48	2	0.52	0	0.00	384	100.00
LU	1928	99.95	1	0.05	0	0.00	1929	100.00
NE	350	100.00	0	0.00	0	0.00	350	100.00
NW	242	99.59	1	0.41	0	0.00	243	100.00
OW	308	99.68	1	0.32	0	0.00	309	100.00
SG	1875	99.84	3	0.16	0	0.00	1878	100.00
SH	61	100.00	0	0.00	0	0.00	61	100.00
SO	431	100.00	0	0.00	0	0.00	431	100.00
SZ	532	100.00	0	0.00	0	0.00	532	100.00
TG	915	99.67	3	0.33	0	0.00	918	100.00
TI	22	100.00	0	0.00	0	0.00	22	100.00
UR	71	100.00	0	0.00	0	0.00	71	100.00
VD	647	99.85	1	0.15	0	0.00	648	100.00
VS	61	100.00	0	0.00	0	0.00	61	100.00
ZG	221	99.55	0	0.00	1	0.45	222	100.00
ZH	887	100.00	0	0.00	0	0.00	887	100.00
Divers	0	0.00	0	0.00	0	0.00	0	100.00
Total CH	16'382	99.84	24	0.15	2	0.01	16'408	100.00
F*	50	100.00	0	0.00	0	0.00	50	100.00
FL**	35	100.00	0	0.00	0	0.00	35	100.00
Total	16'467	99.84	24	0.15	2	0.01	16'493	100.00

Légende:

- S.i.-0 Nombre d'exploitations sans détection de substances inhibitrices dans les échantillons du mois d'analyse (pas de contestation privée)
- S.i.-1C/12M Nombre d'exploitations avec la 1ère contestation privée en 12 mois à cause de détection de substances inhibitrices
- S.i.-2C/12M Nombre d'exploitations avec la 2ème contestation privée en 12 mois à cause de détection de substances inhibitrices
- S.i.-Total Nombre total d'exploitations évaluées quant à la détection de substances inhibitrices

* Évaluations et contestations selon la convention (PSL, AILS, Fromarte) du 15.12.2015 sur les modalités des contrats d'achat de lait

- * F Échantillons provenant de la France (zone franche)
- ** FL Échantillons provenant de la Principauté du Liechtenstein

Sources: Suisselab SA Zollikofen, TSM Fiduciaire Sàrl Berne

Lait cru suisse: évaluation de droit privé, résultats du contrôle du lait (lait de vache)								
août 2019								
Canton	Point de congélation [Nombre d'exploitations]							
	Pas de contestation*		Contestation* sans sanction		Contestation* avec sanction		Total évaluations*	
	PG-0	%	PG-C	%	PG-CS	%	PG-Total	%
AG	531	78.09	110	16.18	39	5.74	680	100
AI	217	86.11	22	8.73	13	5.16	252	100
AR	350	90.67	23	5.96	13	3.37	386	100
BE	3465	81.17	565	13.23	239	5.60	4269	100
BL/BS	199	79.28	39	15.54	13	5.18	251	100
FR	994	75.25	209	15.82	118	8.93	1321	100
GE	3	100.00	0	0.00	0	0.00	3	100
GL	96	84.21	10	8.77	8	7.02	114	100
GR	120	66.67	23	12.78	37	20.56	180	100
JU	302	78.65	57	14.84	25	6.51	384	100
LU	1604	83.15	235	12.18	90	4.67	1929	100
NE	293	83.71	29	8.29	28	8.00	350	100
NW	211	86.83	22	9.05	10	4.12	243	100
OW	249	80.58	47	15.21	13	4.21	309	100
SG	1667	88.81	133	7.09	77	4.10	1877	100
SH	41	67.21	14	22.95	6	9.84	61	100
SO	344	79.81	59	13.69	28	6.50	431	100
SZ	499	93.80	22	4.14	11	2.07	532	100
TG	749	81.59	127	13.83	42	4.58	918	100
TI	16	72.73	4	18.18	2	9.09	22	100
UR	60	84.51	6	8.45	5	7.04	71	100
VD	477	73.61	113	17.44	58	8.95	648	100
VS	44	72.13	10	16.39	7	11.48	61	100
ZG	198	89.19	20	9.01	4	1.80	222	100
ZH	755	85.12	102	11.50	30	3.38	887	100
Divers	0	0.00	0	0.00	0	0.00	0	100
Total CH	13'484	82.21	2'001	12.20	916	5.59	16'401	100
F*	43	86.00	3	6.00	4	8.00	50	100
FL**	28	80.00	4	11.43	3	8.57	35	100
Total	13'555	82.22	2'008	12.18	923	5.60	16'486	100

Légende:

 PG-0 Nombre d'exploitations sans contestation privée du point de congélation dans le premier du mois d'analyse, résultat ≤ -0.520 °C

 PG-C Nombre d'exploitations avec contestation privée du point de congélation, sans sanctions, et dernier échantillon résultat entre > -0.520 °C et < -0.516 °C

 PG-CS Nombre d'exploitations avec contestation privée du point de congélation, avec sanction, résultat ≥ -0.516 °C

PG-Total Nombre total d'exploitations évaluées quant au point de congélation

* Évaluations et contestations selon la convention (PSL, AILS, Fromarte) du 15.12.2015 sur les modalités des contrats d'achat de lait

* F Échantillons provenant de la France (zone franche)

** FL Échantillons provenant de la Principauté du Liechtenstein

Sources: SuisseLab SA Zollikofen, TSM Fiduciaire Sàrl Berne

**Lait cru suisse: déductions et suppléments de droit privé* (lait de vache)
août 2019**

Canton	Déduction/supplément* [Nombre d'exploitations]							
	Supplément	%	± 0	%	Déduction	%	Total	%
AG	69	10.15	511	75.15	100	14.71	680	100
AI	41	16.14	177	69.69	36	14.17	254	100
AR	76	19.54	280	71.98	33	8.48	389	100
BE	1042	24.40	2893	67.74	336	7.87	4271	100
BL/BS	25	9.96	198	78.88	28	11.16	251	100
FR	236	17.85	960	72.62	126	9.53	1322	100
GE	0	0.00	2	66.67	1	33.33	3	100
GL	7	6.14	96	84.21	11	9.65	114	100
GR	15	8.33	135	75.00	30	16.67	180	100
JU	58	15.10	276	71.88	50	13.02	384	100
LU	313	16.23	1429	74.08	187	9.69	1929	100
NE	53	15.14	250	71.43	47	13.43	350	100
NW	46	18.93	168	69.14	29	11.93	243	100
OW	40	12.90	234	75.48	36	11.61	310	100
SG	282	15.01	1384	73.66	213	11.34	1879	100
SH	0	0.00	55	90.16	6	9.84	61	100
SO	67	15.55	313	72.62	51	11.83	431	100
SZ	106	19.85	362	67.79	66	12.36	534	100
TG	95	10.31	722	78.39	104	11.29	921	100
TI	0	0.00	20	90.91	2	9.09	22	100
UR	9	12.68	49	69.01	13	18.31	71	100
VD	85	13.10	479	73.81	85	13.10	649	100
VS	4	6.56	46	75.41	11	18.03	61	100
ZG	24	10.81	170	76.58	28	12.61	222	100
ZH	88	9.92	704	79.37	95	10.71	887	100
Divers	0	0.00	0	0.00	0	0.00	0	100
Total CH	2'781	16.94	11'913	72.56	1'724	10.50	16'418	100
F*	3	6.00	41	82.00	6	12.00	50	100
FL**	2	5.71	30	85.71	3	8.57	35	100
Total	2'786	16.88	11'984	72.62	1'733	10.50	16'503	100

Légende:

Supplément Exigences de bases remplies pour l'octroi du supplément de 0.5 centimes, sans prise en considération des exigences spécifiques pour le lait de non-ensilage (nombre d'exploitations)

± 0 Nombre d'exploitations sans droit au supplément et sans déduction dans le mois analysé

Déduction Nombre total des exploitations évaluées dans le mois analysé

Total Nombre total des exploitations avec déduction dans le mois analysé

* Évaluations et contestations selon la convention (PSL, AILS, Fromarte) du 15.12.2015 sur les modalités des contrats d'achat de lait

* F Échantillons provenant de la France (zone franche)

** FL Échantillons provenant de la Principauté du Liechtenstein

Sources: SuisseLab SA Zollikofen, TSM Fiduciaire Sàrl Berne

Composition du lait de vache par canton (page 1 : d'Argovie à Schaffhouse)

Canton	Composants	janv. g/kg	févr g/kg	mars g/kg	avril g/kg	mai g/kg	juin g/kg	juil. g/kg	août g/kg	sept. g/kg	oct. g/kg	nov. g/kg	déc. g/kg	Moyenne 2019 g/kg
Argovie	Matière grasse	44.3	43.9	43.3	42.4	42.1	41.0	40.3	41.0	0.0	0.0	0.0	0.0	42.3
	Protéine	34.5	34.1	33.5	33.6	33.4	32.6	31.9	32.5	0.0	0.0	0.0	0.0	33.3
	Total	78.8	78.0	76.8	76.0	75.5	73.6	72.2	73.5	0.0	0.0	0.0	0.0	75.6
Appenzell Rhodes-Intérieures	Matière grasse	42.4	42.1	41.7	41.6	41.7	40.9	40.4	40.0	0.0	0.0	0.0	0.0	41.4
	Protéine	35.1	34.7	34.3	34.2	34.0	33.4	32.9	33.3	0.0	0.0	0.0	0.0	34.0
	Total	77.5	76.8	76.0	75.8	75.7	74.3	73.3	73.3	0.0	0.0	0.0	0.0	75.3
Appenzell Rhodes-Extérieures	Matière grasse	42.4	42.4	42.1	42.2	42.2	41.7	41.1	40.7	0.0	0.0	0.0	0.0	41.9
	Protéine	34.7	34.3	34.1	34.1	34.0	33.6	33.2	33.5	0.0	0.0	0.0	0.0	33.9
	Total	77.1	76.7	76.2	76.3	76.2	75.3	74.3	74.2	0.0	0.0	0.0	0.0	75.8
Bâle-Campagne	Matière grasse	43.7	42.9	42.7	41.8	41.2	40.5	39.7	40.2	0.0	0.0	0.0	0.0	41.6
	Protéine	33.6	33.0	32.7	32.8	32.8	31.7	31.5	32.0	0.0	0.0	0.0	0.0	32.5
	Total	77.3	75.9	75.4	74.6	74.0	72.2	71.2	72.2	0.0	0.0	0.0	0.0	74.1
Berne	Matière grasse	42.7	42.4	41.7	41.4	41.1	41.0	40.5	40.8	0.0	0.0	0.0	0.0	41.5
	Protéine	33.5	33.0	32.6	32.9	33.4	32.7	31.8	32.6	0.0	0.0	0.0	0.0	32.8
	Total	76.2	75.4	74.3	74.3	74.5	73.7	72.3	73.4	0.0	0.0	0.0	0.0	74.3
Fribourg	Matière grasse	41.4	41.0	40.3	39.6	39.1	39.6	39.3	40.0	0.0	0.0	0.0	0.0	40.0
	Protéine	33.2	32.9	32.5	32.9	33.7	32.5	31.7	32.6	0.0	0.0	0.0	0.0	32.8
	Total	74.6	73.9	72.8	72.5	72.8	72.1	71.0	72.6	0.0	0.0	0.0	0.0	72.8
Genève	Matière grasse	43.1	42.3	40.4	39.6	39.2	39.1	39.2	40.6	0.0	0.0	0.0	0.0	40.4
	Protéine	34.6	34.6	34.2	34.4	35.0	34.4	33.8	33.9	0.0	0.0	0.0	0.0	34.3
	Total	77.7	76.9	74.6	74.0	74.2	73.5	73.0	74.5	0.0	0.0	0.0	0.0	74.8
Glaris	Matière grasse	40.1	40.0	39.9	40.0	40.5	40.4	40.2	40.2	0.0	0.0	0.0	0.0	40.2
	Protéine	32.7	32.5	32.5	32.5	33.1	33.0	32.5	32.9	0.0	0.0	0.0	0.0	32.7
	Total	72.8	72.5	72.4	72.5	73.6	73.4	72.7	73.1	0.0	0.0	0.0	0.0	72.9
Grisons	Matière grasse	39.2	39.5	39.4	39.5	39.8	40.3	40.4	40.0	0.0	0.0	0.0	0.0	39.8
	Protéine	32.1	32.1	32.3	32.6	33.3	33.3	33.3	33.6	0.0	0.0	0.0	0.0	32.8
	Total	71.3	71.6	71.7	72.1	73.1	73.6	73.7	73.6	0.0	0.0	0.0	0.0	72.6
Jura	Matière grasse	41.4	40.8	40.5	40.1	39.9	38.9	38.5	39.0	0.0	0.0	0.0	0.0	39.9
	Protéine	33.2	32.9	32.7	32.8	33.3	32.0	31.6	32.5	0.0	0.0	0.0	0.0	32.6
	Total	74.6	73.7	73.2	72.9	73.2	70.9	70.1	71.5	0.0	0.0	0.0	0.0	72.5
Lucerne	Matière grasse	42.8	42.5	42.1	41.6	41.5	40.7	40.1	40.6	0.0	0.0	0.0	0.0	41.5
	Protéine	34.6	34.0	33.5	33.8	34.1	32.9	32.0	32.6	0.0	0.0	0.0	0.0	33.4
	Total	77.4	76.5	75.6	75.4	75.6	73.6	72.1	73.2	0.0	0.0	0.0	0.0	74.9
Neuchâtel	Matière grasse	40.2	40.4	39.9	39.9	40.0	38.8	38.7	39.3	0.0	0.0	0.0	0.0	39.7
	Protéine	33.1	32.6	32.4	32.3	32.8	32.2	31.6	32.4	0.0	0.0	0.0	0.0	32.4
	Total	73.3	73.0	72.3	72.2	72.8	71.0	70.3	71.7	0.0	0.0	0.0	0.0	72.1
Nidwald	Matière grasse	41.8	41.5	41.0	41.3	40.9	40.4	40.5	40.4	0.0	0.0	0.0	0.0	41.0
	Protéine	34.4	33.9	33.4	33.5	34.0	33.1	32.3	32.7	0.0	0.0	0.0	0.0	33.4
	Total	76.2	75.4	74.4	74.8	74.9	73.5	72.8	73.1	0.0	0.0	0.0	0.0	74.4
Obwald	Matière grasse	41.6	41.1	40.9	41.0	40.7	40.6	40.6	40.2	0.0	0.0	0.0	0.0	40.8
	Protéine	33.9	33.7	33.4	33.5	34.0	33.5	32.3	32.8	0.0	0.0	0.0	0.0	33.4
	Total	75.5	74.8	74.3	74.5	74.7	74.1	72.9	73.0	0.0	0.0	0.0	0.0	74.2
Schaffhouse	Matière grasse	44.0	43.7	43.2	43.0	42.1	41.0	41.0	41.2	0.0	0.0	0.0	0.0	42.4
	Protéine	34.4	33.9	33.7	33.5	33.1	32.2	31.9	32.2	0.0	0.0	0.0	0.0	33.1
	Total	78.4	77.6	76.9	76.5	75.2	73.2	72.8	73.4	0.0	0.0	0.0	0.0	75.5

Sources: Suisselab SA Zollikofen, TSM Fiduciaire Sàrl Berne

Les données déterminées sont issues de tous les prélèvements (échantillonnage automatique ou manuel), effectués dans le cadre du contrôle de qualité du lait (valeur médiane).

Composition du lait de vache par canton (page 2 : de Schwyz à Zurich)

Canton	Composants	janv. g/kg	févr g/kg	mars g/kg	avril g/kg	mai g/kg	juin g/kg	juil. g/kg	août g/kg	sept. g/kg	oct. g/kg	nov. g/kg	déc. g/kg	Moyenne 2019 g/kg
Schwyz	Matière grasse	42.3	41.9	41.4	41.1	41.1	40.0	39.7	39.9	0.0	0.0	0.0	0.0	40.9
	Protéine	34.6	34.2	33.5	33.7	33.6	33.2	32.5	33.0	0.0	0.0	0.0	0.0	33.5
	Total	76.9	76.1	74.9	74.8	74.7	73.2	72.2	72.9	0.0	0.0	0.0	0.0	74.5
Saint-Gall	Matière grasse	43.9	43.7	43.2	42.2	41.7	40.6	40.1	40.5	0.0	0.0	0.0	0.0	42.0
	Protéine	34.0	33.6	33.1	33.2	33.2	32.3	31.7	32.4	0.0	0.0	0.0	0.0	32.9
	Total	77.9	77.3	76.3	75.4	74.9	72.9	71.8	72.9	0.0	0.0	0.0	0.0	74.9
Soleure	Matière grasse	42.3	42.0	41.6	41.4	41.2	40.6	40.3	40.3	0.0	0.0	0.0	0.0	41.2
	Protéine	35.0	34.5	34.1	34.1	34.0	33.2	32.8	33.0	0.0	0.0	0.0	0.0	33.8
	Total	77.3	76.5	75.7	75.5	75.2	73.8	73.1	73.3	0.0	0.0	0.0	0.0	75.0
Tessin	Matière grasse	39.3	39.5	39.1	39.0	39.3	39.3	39.5	38.5	0.0	0.0	0.0	0.0	39.2
	Protéine	32.6	32.4	32.3	32.7	33.0	32.7	31.4	32.1	0.0	0.0	0.0	0.0	32.4
	Total	71.9	71.9	71.4	71.7	72.3	72.0	70.9	70.6	0.0	0.0	0.0	0.0	71.6
Thurgovie	Matière grasse	42.9	42.4	41.9	41.3	41.0	40.2	40.2	40.5	0.0	0.0	0.0	0.0	41.3
	Protéine	35.0	34.6	34.1	34.2	34.0	32.9	32.5	32.8	0.0	0.0	0.0	0.0	33.8
	Total	77.9	77.0	76.0	75.5	75.0	73.1	72.7	73.3	0.0	0.0	0.0	0.0	75.1
Uri	Matière grasse	40.9	40.6	40.5	40.1	40.4	40.7	42.2	42.4	0.0	0.0	0.0	0.0	41.0
	Protéine	33.7	33.3	33.2	33.8	34.0	33.7	33.1	33.6	0.0	0.0	0.0	0.0	33.5
	Total	74.6	73.9	73.7	73.8	74.4	74.4	75.3	76.0	0.0	0.0	0.0	0.0	74.5
Vaud	Matière grasse	40.6	40.2	39.7	39.3	39.0	38.8	38.4	39.0	0.0	0.0	0.0	0.0	39.4
	Protéine	33.6	33.1	32.9	33.1	33.5	32.8	32.0	32.6	0.0	0.0	0.0	0.0	32.9
	Total	74.2	73.3	72.6	72.4	72.5	71.6	70.4	71.6	0.0	0.0	0.0	0.0	72.3
Valais	Matière grasse	38.0	38.0	37.8	38.1	38.7	39.6	40.8	41.2	0.0	0.0	0.0	0.0	39.0
	Protéine	32.1	32.0	32.4	32.6	33.1	33.4	32.2	32.7	0.0	0.0	0.0	0.0	32.6
	Total	70.1	70.0	70.2	70.7	71.8	73.0	73.0	73.9	0.0	0.0	0.0	0.0	71.6
Zoug	Matière grasse	42.9	42.3	41.9	41.5	41.5	40.7	40.1	40.2	0.0	0.0	0.0	0.0	41.4
	Protéine	34.7	34.3	33.7	33.8	33.9	33.1	32.5	33.1	0.0	0.0	0.0	0.0	33.6
	Total	77.6	76.6	75.6	75.3	75.4	73.8	72.6	73.3	0.0	0.0	0.0	0.0	75.0
Zurich	Matière grasse	43.7	43.4	42.7	42.1	41.9	40.7	40.2	40.6	0.0	0.0	0.0	0.0	41.9
	Protéine	34.7	34.2	33.7	33.8	33.7	33.0	32.3	32.8	0.0	0.0	0.0	0.0	33.5
	Total	78.4	77.6	76.4	75.9	75.6	73.7	72.5	73.4	0.0	0.0	0.0	0.0	75.4
Moyenne Suisse	Matière grasse	42.4	42.0	41.5	41.1	40.9	40.5	40.1	40.4	0.0	0.0	0.0	0.0	41.1
	Protéine	34.0	33.5	33.1	33.3	33.6	32.8	32.1	32.7	0.0	0.0	0.0	0.0	33.1
	Total	76.4	75.5	74.6	74.4	74.5	73.3	72.2	73.1	0.0	0.0	0.0	0.0	74.3
Moyenne Suisse	Matière grasse	42.0	42.5	42.1	41.2	40.5	40.3	40.1	40.0	0.0	0.0	0.0	0.0	41.1
Année précédente	Protéine	33.7	33.7	33.5	33.2	32.9	32.5	32.3	32.4	0.0	0.0	0.0	0.0	33.0
	Total	75.7	76.2	75.6	74.4	73.4	72.8	72.4	72.4	0.0	0.0	0.0	0.0	74.1
	Matière grasse	40.1	40.0	39.8	38.5	38.7	38.0	37.1	38.0	0.0	0.0	0.0	0.0	38.8
Zone franche)	Protéine	35.2	34.4	34.2	34.2	34.1	33.2	32.6	33.2	0.0	0.0	0.0	0.0	33.9
	Total	75.3	74.4	73.9	72.7	72.8	71.2	69.7	71.2	0.0	0.0	0.0	0.0	72.6
	Matière grasse	43.8	43.6	42.2	41.9	41.3	40.2	40.4	40.6	0.0	0.0	0.0	0.0	41.7
Principauté du Liechtenstein	Protéine	34.5	34.1	33.5	33.3	33.7	33.2	32.6	33.1	0.0	0.0	0.0	0.0	33.5
	Total	78.3	77.6	75.6	75.2	75.0	73.4	72.9	73.7	0.0	0.0	0.0	0.0	75.2
	Matière grasse	42.4	42.0	41.5	41.1	40.9	40.5	40.1	40.4	0.0	0.0	0.0	0.0	41.1
Moyenne Totale	Protéine	34.0	33.5	33.1	33.3	33.6	32.8	32.1	32.7	0.0	0.0	0.0	0.0	33.1
	Total	76.4	75.5	74.6	74.4	74.5	73.3	72.2	73.1	0.0	0.0	0.0	0.0	74.3
	Matière grasse	42.0	42.5	42.1	41.2	40.5	40.2	40.1	40.0	0.0	0.0	0.0	0.0	41.1
Moyenne totale Année précédente	Protéine	33.7	33.7	33.6	33.2	32.9	32.5	32.3	32.4	0.0	0.0	0.0	0.0	33.0
	Total	75.7	76.2	75.7	74.4	73.4	72.7	72.4	72.4	0.0	0.0	0.0	0.0	74.1

Sources: Suisse SA Zollikofen, TSM Fiduciaire Sàrl Berne

Les données déterminées sont issues de tous les prélèvements (échantillonnage automatique ou manuel), effectués dans le cadre du contrôle de qualité du lait (valeur médiane).

Contrôle du lait provenant d'autres mammifères (bufflonne, brebis, chèvre)

Valeurs statistiques [sur la base de tous les résultats individuels*]

août 2019

		Moyenne	Écart type	5%- quantile	10%- quantile	Médian	90%- quantile	95%-quantile
Germes	Nombre d'échantillons	1'000 germes/ml	1'000 germes/ml	1'000 germes/ml	1'000 germes/ml	1'000 germes/ml	1'000 germes/ml	1'000 germes/ml
		395	261	1487	4	6	20	117

Répartition "nombre de germes" / Indications en 1'000 germes / ml de tous les résultats individuels*

août 2019

Von	1	10	50	100	200	300	400	500	1'000	1'500	2'000	≥	Total
bis	9	49	99	199	299	399	499	999	1'499	1'999	2'999	3'000	évaluations
Anzahl	105	209	38	13	3	6	1	4	3	2	2	9	395
%	26.58	52.91	9.62	3.29	0.76	1.52	0.25	1.01	0.76	0.51	0.51	2.28	100

Substances inhibitrices de tous les résultats individuels*

août 2019

	Anzahl	%
Sans détection de substances inhibitrices	416	100.00
Avec détection de substances inhibitrices	0	0.00
Total évaluations	416	100

* Ont été pris en compte tous les échantillons, pour lesquels le critère d'analyse considéré a été analysé.
Suisse, sans France (lait de zone franche) et sans lait la Principauté du Liechtenstein.

Sources: Suisselab AG Zollikofen, TSM Treuhand GmbH Bern