

Statistiques mensuelles du marché du lait

septembre 2019

1 - Production / mise en valeur du lait

- 1.1 Production laitière mensuelle
- 1.2 Mise en valeur selon l'équivalent-lait
- 1.3 Mise en valeur selon l'équivalent-lait / année précédente (graphique)

2 - Fabrication de produits laitiers

- 2.1 Production fromagère mensuelle et cumulée
- 2.2 Production fromagère mensuelle et cumulée année précédente
- 2.3 Production fromagère (graphiques)
- 2.4 Production de lait de consommation / Production de beurre
- 2.5 Spécialités laitières
- 2.6 Poudre de lait et lait condensé

3 - Exportation

- 3.1 Exportations de fromage par produit/groupe de produits
- 3.2 Exportations de fromage par pays
- 3.3 Exportations de fromage par pays, mois de l'année précédente
- 3.4 Exportations de fromage par pays, cumulées
- 3.5 Exportations de fromage par pays, cumulées, année précédente
- 3.6 + 3.7 Total des exportations / sortes principales, 3 années (graphiques)
- 3.8 Pourcentage des exportations par variété (graphiques)
- 3.9 Exportations autres produits laitiers

4 - Importations de fromage



- 4.1 Importations de fromage par produit/groupe de produits
- 4.2 Importations de fromage par pays fournisseur
- 4.3 Importations de fromage par pays fournisseur, mois de l'année précédente
- 4.4 Importations cumulées de fromage par pays fournisseur
- 4.5 Importations cumulées de fromage par pays fournisseur, année précédente
- 4.6 + 4.7 Total des importations / par groupe de produits, 3 années (graphiques)
- 4.8 Importations autres produits laitiers

5 - Contrôle du lait

- 5.1 Valeurs statistiques, Distribution nombre de germes / cellules / point de congélation
- 5.2 Évaluation de droit public: germes
- 5.3 Évaluation de droit public: cellules somatiques
- 5.4 Évaluation de droit public: substances inhibitrices
- 5.5 Évaluation de droit public: suspensions de livraison de lait
- 5.6 Évaluation de droit privé: germes
- 5.7 Évaluation de droit privé: cellules somatiques
- 5.8 Évaluation de droit privé: substances inhibitrices
- 5.9 Évaluation de droit privé: point de congélation
- 5.10 Évaluation de droit privé: déduction/supplément
- 5.11 + 5.12 Composition du lait par canton
- 5.13 Contrôle du lait provenant d'autres mammifères (bufflonne, brebis, chèvre)

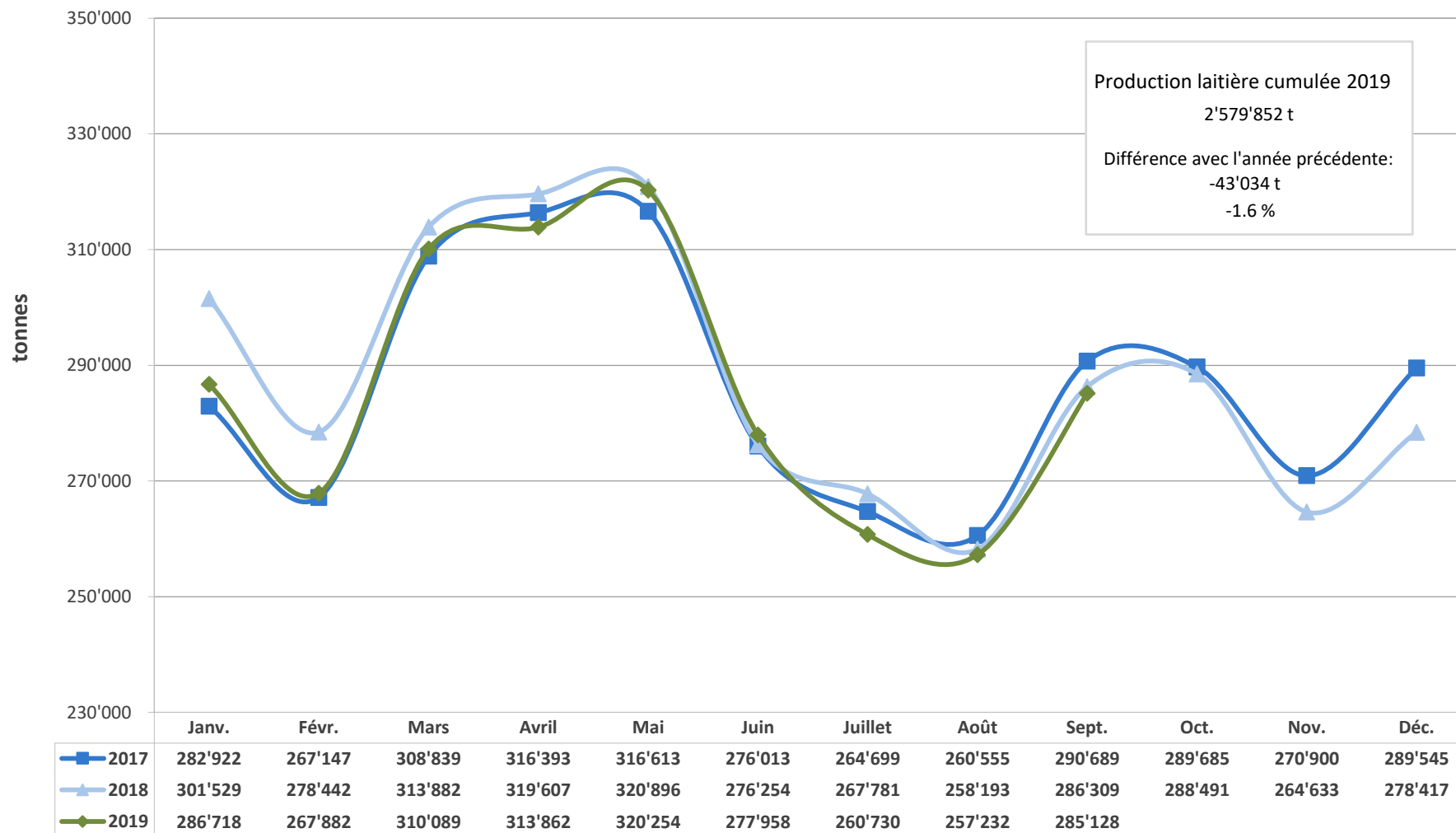
La reproduction des données est autorisée sous réserve de l'indication de la source

Berne, le 11 novembre 2019

	<p>Changement provisoire de la production laitière du mois de oct. 19, par rapport au même mois de l'année précédente: (Prévision sur la base des données déjà saisies).</p>	<p>-1.2%</p>
	<p>Tendance de la production laitière du mois de novembre 19, par rapport au même mois de l'année précédente: (Prévision sur la base de la production de beurre)</p>	<p>constant</p>

MARCHÉ
DULAIT.ch

Production laitière mensuelle en 2019 (Lait de la zone franche et lait du Liechtenstein inclus)



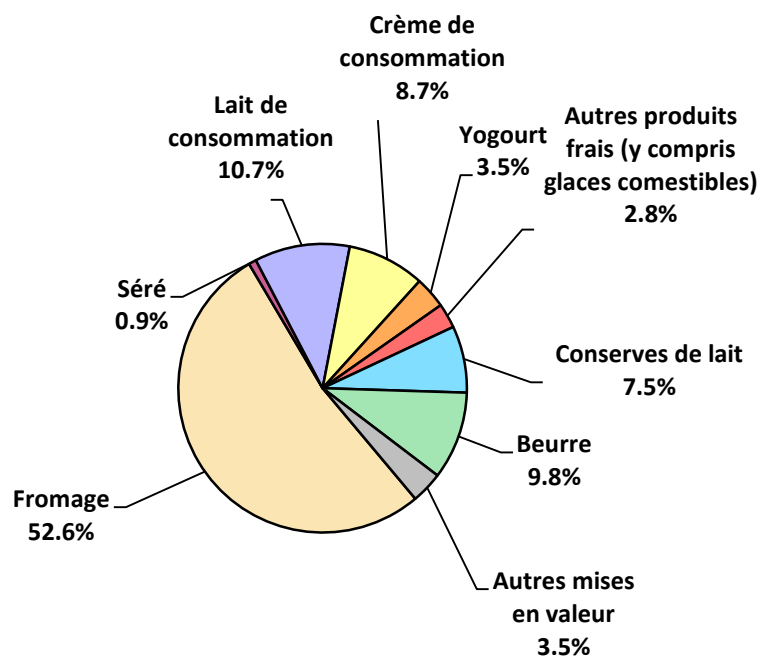
Mise en valeur du lait en équivalents-lait

Mise en valeur (t):	Mise en valeur mensuelle		Différence par rapport au même mois de l'année précédente		Mise en valeur cumulée		Différence par rapport à la même période de l'année précédente	
	septembre 2018	septembre 2019			janv. - sept. 2018	janv. - sept. 2019		
				(%)				(%)
Fromage	144'873	149'984	5'111	3.5	1'129'155	1'138'034	8'879	0.8
Séré	2'095	2'447	352	16.8	20'390	21'675	1'285	6.3
Lait de consommation	31'885	30'445	-1'440	-4.5	280'324	275'919	-4'405	-1.6
Crème de consommation	23'434	24'755	1'321	5.6	201'532	201'808	276	0.1
Yogourt	9'563	10'109	546	5.7	89'850	89'106	-744	-0.8
Autres produits frais (y c. glaces comestibles)	8'013	7'903	-110	-1.4	78'592	78'956	364	0.5
Conserves de lait	26'120	21'305	-4'815	-18.4	297'650	275'659	-21'991	-7.4
Beurre	27'520	28'066	546	2.0	415'669	411'284	-4'385	-1.1
Autres mises en valeur	12'806	10'114	-2'692	-21.0	109'724	87'411	-22'313	-20.3
Total	286'309	285'128	-1'181	-0.4	2'622'886	2'579'852	-43'034	-1.6

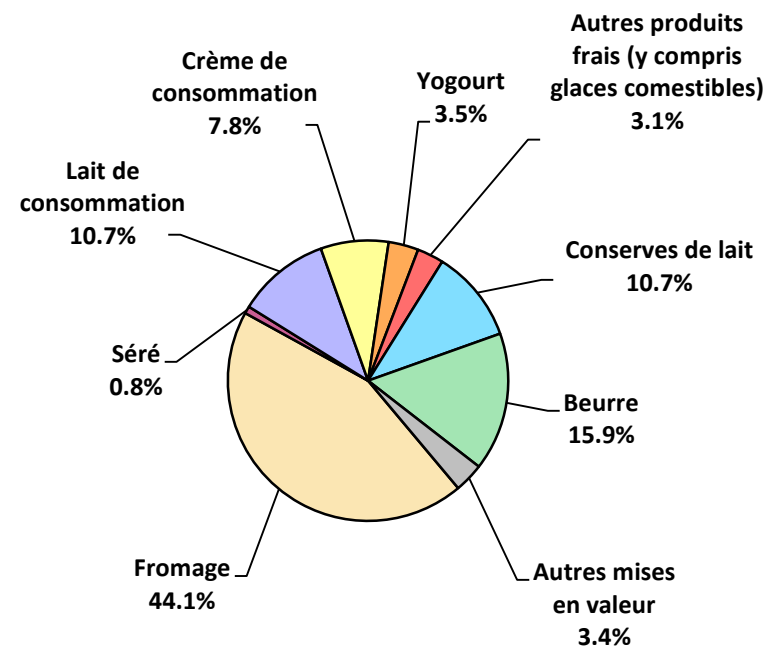
Un équivalent-lait correspond à la teneur en protéine et en matière grasse d'un kilo de lait (fraction protéique = 0.45 EL; fraction butyrique = 0.55 EL)

Exemple 1 kg lait entier past./UHT = 0,45 protéine + 0.55 matière grasse = 1.00 équivalent-lait
 1 kg lait écrémé past./UHT = 0.45 protéine + 0.05 matière grasse = 0.50 équivalent-lait
 1 kg crème entière past./UHT = 0.30 protéine + 4.80 matière grasse = 5.10 équivalents-lait

Mise en valeur du lait en équivalents-lait septembre
Total 285'128 tonnes de lait



Production laitière cumulée 2019
janv. - sept. 2019
Total 2'579'852 tonnes de lait



Production fromagère 2019 cumulée avec comparaison année précédente

(t)	janv.	févr.	mars	avril	mai	juin	juillet	août	sept.	oct.	nov.	déc.	Cumul 2018	Cumul 2019	Différence période année (%)	
Séré	1'570	1'322	1'520	1'581	1'562	1'325	1'517	1'469	1'416	0	0	0	12'180	13'282	1'102	9.0
Mozzarella	1'772	1'775	1'943	2'009	2'201	2'127	2'190	1'882	1'805	0	0	0	18'075	17'704	-371	-2.1
Mascarpone	39	38	38	51	45	39	42	41	41	0	0	0	355	374	19	5.4
Autres fromages frais	1'106	958	994	1'177	1'167	984	1'129	1'030	939	0	0	0	9'286	9'484	198	2.1
Total fromages frais	4'488	4'092	4'495	4'818	4'975	4'475	4'878	4'423	4'201	0	0	0	39'897	40'845	948	2.4
Fromage à croûte fleurie, maigre, 1/4 gras	0	0	0	0	0	0	0	0	0	0	0	0	0	0	0	0.0
Fromage à croûte fleurie, 1/2 gras à gras	80	62	66	64	71	51	68	62	76	0	0	0	588	600	12	2.0
Fromage à croûte fleurie, crème	141	121	148	112	114	96	108	112	129	0	0	0	1'094	1'081	-13	-1.2
Bleu, fromage à pâte persillée	2	2	1	2	2	2	1	2	2	0	0	0	11	16	5	45.5
Tomme	155	140	154	163	181	168	185	171	157	0	0	0	1'418	1'474	56	3.9
Vacherin Mont-d'Or AOP	66	35	3	0	0	0	0	55	104	0	0	0	271	263	-8	-3.0
Autres fromages à pâte molle, maigres, 1/4 gras	0	1	1	0	1	0	1	1	0	0	0	0	16	5	-11	-68.8
Autres fromages à pâte molle, 1/2 gras à gras	64	58	67	71	59	58	60	65	78	0	0	0	562	580	18	3.2
Autres fromages à pâte molle, crème	24	18	26	31	19	19	32	23	29	0	0	0	251	221	-30	-12.0
Total fromage à pâte molle	533	438	466	444	446	393	456	491	576	0	0	0	4'213	4'243	30	0.7
Appenzeller*	674	549	681	654	696	755	792	806	760	0	0	0	6'511	6'367	-144	-2.2
Tilsit	236	209	212	231	260	203	229	198	234	0	0	0	2'037	2'012	-25	-1.2
Fromage du Valais / Raclette du Valais AOP	204	206	223	240	238	175	101	76	255	0	0	0	1'675	1'718	43	2.6
Raclette Suisse	843	882	1'043	1'198	1'555	1'445	1'717	1'651	1'695	0	0	0	11'888	12'029	141	1.2
Vacherin fribourgeois AOP	179	157	181	177	252	256	302	314	316	0	0	0	1'959	2'134	175	8.9
Tête de Moine AOP	218	162	156	158	212	249	276	287	297	0	0	0	2'045	2'015	-30	-1.5
Fromage du Jura	52	57	61	60	45	20	31	29	38	0	0	0	454	393	-61	-13.4
Fromage des vigneron	9	8	10	11	9	7	3	6	3	0	0	0	57	66	9	15.8
Mutschli	55	50	53	50	52	56	51	57	114	0	0	0	443	538	95	21.4
Fromage d'alpage à pâte mi-dure	0	0	0	0	1	14	30	77	1'628	0	0	0	1'771	1'750	-21	-1.2
Fromage de montagne des Grisons	92	93	109	104	109	81	55	39	51	0	0	0	632	733	101	16.0
Fromages de montagne	213	207	253	271	264	221	154	156	164	0	0	0	1'789	1'903	114	6.4
St. Paulin Suisse	31	23	16	25	29	18	24	19	22	0	0	0	197	207	10	5.1
Edam suisse	17	8	19	17	14	13	7	14	14	0	0	0	105	123	18	17.1
Fromage affiné à froid	84	43	33	32	32	11	14	17	25	0	0	0	404	291	-113	-28.0
Fromage à pâte mi-dure persillée	17	14	17	19	19	34	11	11	29	0	0	0	174	171	-3	-1.7
Fromage semi - préparé	81	75	115	111	68	70	66	62	83	0	0	0	774	731	-43	-5.6
Fromage industriel	593	563	711	702	699	546	607	546	448	0	0	0	5'061	5'415	354	7.0
Autres fromages à pâte mi-dure, maigre, 1/4 gras	21	17	31	48	24	19	15	15	28	0	0	0	199	218	19	9.5
Autres fromages à pâte mi-dure, 1/2 gras à gras *	1'048	999	1'130	1'001	1'018	867	893	890	1'022	0	0	0	8'266	8'868	602	7.3
Autres fromages à pâte mi-dure, crème	513	470	472	533	582	407	398	374	424	0	0	0	3'572	4'173	601	16.8
Total fromage à pâte mi-dure	5'181	4'791	5'525	5'642	6'177	5'468	5'778	5'645	7'650	0	0	0	50'019	51'857	1'838	3.7
Emmentaler AOP	1'463	1'335	1'473	1'453	1'546	1'249	1'272	1'282	1'243	0	0	0	13'632	12'316	-1'316	-9.7
Switzerland Swiss	546	504	529	542	559	460	503	518	359	0	0	0	4'631	4'520	-111	-2.4
Gruyère AOP	2'424	2'201	2'451	2'796	2'932	2'498	2'397	2'288	2'331	0	0	0	22'021	22'318	297	1.3
Fromage d'alpage à pâte dure	0	0	0	0	24	129	137	159	919	0	0	0	1'377	1'368	-9	-0.7
Autres fromages à pâte dure, maigre, 1/4 gras	208	193	248	270	270	232	214	164	191	0	0	0	1'957	1'990	33	1.7
Autres fromages à pâte dure, 1/2 gras à gras **	526	490	544	622	585	544	437	443	511	0	0	0	4'322	4'702	380	8.8
Autres fromages à pâte dure, crème	9	11	23	11	17	27	21	8	11	0	0	0	150	138	-12	-8.0
Total fromage à pâte dure	5'176	4'734	5'268	5'694	5'933	5'139	4'981	4'862	5'565	0	0	0	48'090	47'352	-738	-1.5
Sbrinz AOP	126	128	150	150	152	126	94	94	112	0	0	0	1'112	1'132	20	1.8
Total fromage à pâte extra-dure	126	128	150	150	152	126	94	94	112	0	0	0	1'112	1'132	20	1.8
Fromage pur chèvre	51	59	97	114	123	102	96	83	145	0	0	0	870	870	0	0.0
Fromage pur brebis	29	32	39	42	48	37	34	26	24	0	0	0	311	311	0	0.0
Total produits spéciaux	80	91	136	156	171	140	130	109	170	0	0	0	1'177	1'183	6	0.5
Total général	15'583	14'274	16'040	16'904	17'854	15'740	16'316	15'625	18'273	0	0	0	144'511	146'609	2'098	1.5

* y c. spécialités locales

** y c. fromage industriel, spécialités locales

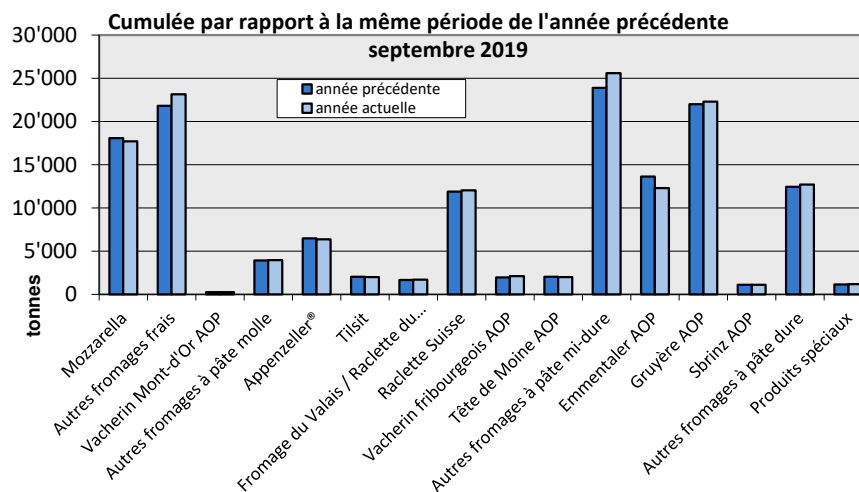
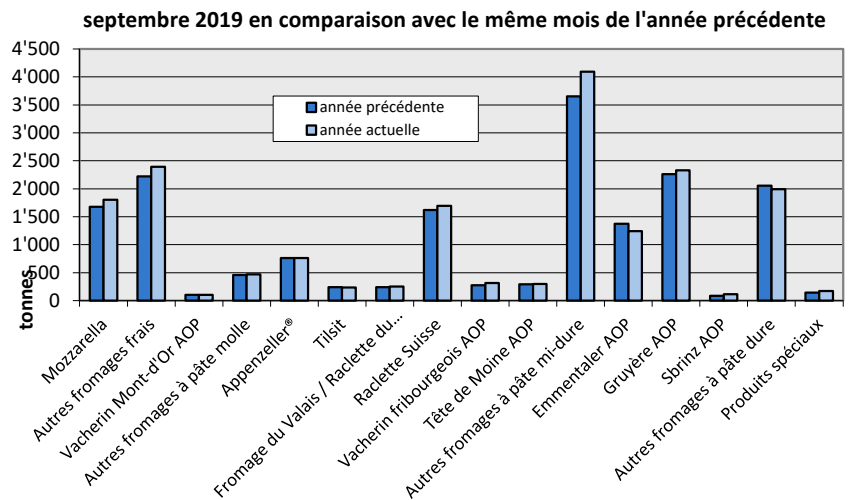
Production fromagère 2018

(t)	janv.	févr.	mars	avril	mai	juin	juillet	août	sept.	oct.	nov.	déc.	Cumul 2018
Séré	1'414	1'279	1'404	1'257	1'510	1'304	1'326	1'431	1'255	1'339	1'378	1'294	16'191
Mozzarella	1'984	1'768	2'068	2'078	2'277	2'137	2'048	2'040	1'675	1'871	1'718	41'957	63'621
Mascarpone	39	34	43	30	47	46	43	38	35	45	42	66	508
Autres produits frais	1'010	886	1'036	1'018	1'303	1'086	992	1'024	931	957	960	838	12'041
Total fromages frais	4'447	3'967	4'550	4'384	5'138	4'573	4'409	4'532	3'897	4'211	4'098	3'902	52'108
Fromage à croûte fleurie, maigre à 1/4 gras	0	0	0	0	0	0	0	0	0	0	0	0	0
Fromage à croûte fleurie, 1/2 gras à gras	71	59	67	64	68	60	71	69	59	67	66	55	776
Fromage à croûte fleurie, crème	144	134	138	102	116	96	103	114	147	197	170	95	1'556
Bleu, fromage à pâte persillée	1	2	2	1	1	1	1	1	1	2	2	1	16
Tomme	142	143	153	155	192	157	168	165	143	156	150	135	1'859
Vacherin Mont-d'Or AOP	63	45	6	0	0	0	0	56	101	108	99	76	554
Autres fromages à croûte fleurie, maigres à 1/4 gras	2	2	2	2	2	1	2	1	2	2	2	2	22
Autres fromages à croûte fleurie, 1/2 gras à gras	59	56	64	61	63	54	60	65	80	75	71	59	767
Autres fromages à croûte fleurie, crème	24	25	20	25	28	24	31	48	26	25	26	25	327
Total fromage à pâte molle	507	465	452	409	470	393	437	520	560	632	585	449	5'879
Appenzeller*	652	615	685	714	752	755	804	771	763	711	723	723	8'668
Tilsiter	266	179	249	212	240	229	197	227	238	254	210	241	2'742
Fromage du Valais / Raclette du Valais AOP	209	202	228	231	240	169	89	67	240	335	188	198	2'396
Raclette Suisse	892	806	1'030	1'319	1'511	1'558	1'635	1'517	1'620	1'420	1'052	889	15'249
Vacherin fribourgeois AOP	158	152	178	162	240	229	288	277	275	286	269	199	2'713
Tête de Moine AOP	222	168	177	180	218	230	272	284	294	242	204	228	2'719
Fromage du Jura	62	68	78	65	59	34	30	29	29	60	41	34	589
Winzerkäse	8	7	3	5	6	6	6	7	9	10	10	6	83
Mutschli	49	44	41	35	42	42	45	51	94	76	55	40	614
Fromage d'alpage à pâte mi-dure	0	0	0	0	3	33	37	153	1'545	417	45	-4	2'229
Fromage de montagne des Grisons	98	85	91	90	99	68	41	25	35	66	82	96	876
Fromages de montagne, à la coupe	240	213	230	233	236	198	140	128	171	192	207	224	2'412
St. Paulin Suisse	17	17	19	23	24	23	23	27	24	27	27	18	269
Edam suisse	14	14	14	17	14	11	6	5	10	22	12	9	148
Fromage affiné à froid	49	50	72	59	68	21	35	34	16	25	38	78	545
Fromage à pâte mi-dure persillée	18	16	20	19	21	29	6	16	29	26	14	18	232
Fromage semi - préparé	80	91	90	108	103	77	72	82	71	108	105	57	1'044
Fromage industriel	616	629	657	699	618	541	505	459	337	578	586	562	6'787
Feta au lait de vache	0	0	0	0	0	0	0	0	0	0	0	0	0
Autres fromages à pâte mi-dure, maigre à 1/4 gras	25	29	36	21	17	16	17	22	16	22	23	18	262
Autres fromages à pâte mi-dure, 1/2 gras à gras *	1'012	958	1'080	993	957	804	815	784	863	1'039	946	886	11'137
Autres fromages à pâte mi-dure, crème	412	352	411	393	468	399	397	340	400	495	369	398	4'834
Total fromage à pâte mi-dure	5'098	4'698	5'389	5'579	5'937	5'471	5'462	5'305	7'080	6'412	5'207	4'920	66'558
Emmentaler AOP	1'557	1'446	1'583	1'525	1'631	1'458	1'488	1'572	1'372	1'438	1'345	1'366	17'781
Switzerland Swiss	598	521	433	491	536	441	539	437	635	556	547	529	6'263
Gruyère AOP	2'522	2'202	2'317	2'772	2'854	2'420	2'485	2'188	2'261	2'427	2'329	2'509	29'286
Fromage d'alpage à pâte dure	0	0	0	0	39	147	138	190	863	370	50	0	1'797
Autres fromages à pâte dure, maigre à 1/4 gras	231	210	348	291	268	170	189	147	103	196	209	269	2'631
Autres fromages à pâte dure, 1/2 gras à gras **	511	488	542	541	539	466	404	394	437	521	505	501	5'849
Autres fromages à pâte dure, crème	11	15	15	19	23	18	18	14	17	31	18	17	216
Total fromage à pâte dure	5'430	4'882	5'238	5'639	5'890	5'120	5'261	4'942	5'688	5'539	5'003	5'191	63'823
Sbrinz AOP	134	109	170	160	150	116	104	81	88	118	135	112	1'477
Total fromage à pâte extra-dure	134	109	170	160	150	116	104	81	88	118	135	112	1'477
Fromage pur chèvre	51	67	99	111	122	112	93	88	127	121	63	46	1'100
Fromage pur brebis	27	31	42	47	49	40	31	26	18	21	24	24	380
Total produits spéciaux	78	97	141	158	170	151	124	114	144	142	87	70	1'476
Total fromage	15'694	14'217	15'939	16'330	17'757	15'824	15'797	15'495	17'458	17'052	15'115	14'643	191'321

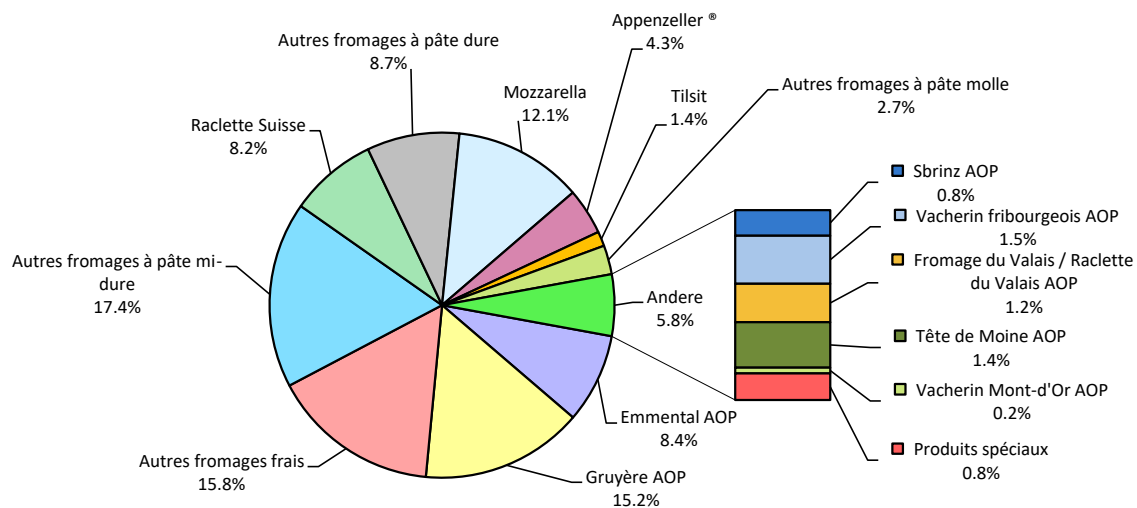
* y c. spécialités locales

** y c. fromage industriel, spécialités locales

Production fromagère



janv. - sept. 2019
Total 146'609 tonnes



Production de lait de consommation

Variété de lait (t)	Production mensuelle		Différence par rapport au même mois de l'année précédente		Production cumulée		Différence par rapport à la même période de l'année précédente	
	septembre 2018	septembre 2019		(%)	janv. - sept. 2018	janv. - sept. 2019		(%)
Lait cru	296	345	49	16.6	3'033	3'202	169	5.6
Lait past. enrichi en matière grasse	0	0	0	0.0	0	0	0	0.0
Lait UHT enrichi en matière grasse	37	31	-6	-16.2	403	362	-41	-10.2
Lait entier past.	3'374	3'480	106	3	31'182	32'119	937	3.0
Lait entier UHT	1'102	1'014	-88	-8.0	12'835	8'363	-4'472	-34.8
Lait entier standardisé pasteurisé, 3.5%	3'413	3'355	-58	-2	32'617	32'001	-616	-2
Lait entier standardisé UHT, 3.5%	11'834	11'607	-227	-2	98'081	102'738	4'657	5
Lait partiellement écrémé past.	5'448	5'462	14	0.3	52'218	50'954	-1'264	-2.4
Lait partiellement écrémé UHT	9'901	9'153	-748	-7.6	83'788	80'894	-2'894	-3.5
Lait écrémé past.	0	0	0	0.0	26	6	-20	-76.9
Lait écrémé UHT	734	592	-142	-19.3	7'179	6'331	-848	-11.8
Total lait de consommation	36'139	35'039	-1'100	-3.0	321'362	316'970	-4'392	-1.4

Production de beurre *

Production de beurre (t)	Production mensuelle		Différence par rapport au même mois de l'année précédente		Production cumulée		Différence par rapport à la même période de l'année	
	septembre 2018	septembre 2019		(%)	janv. - sept. 2018	janv. - sept. 2019		(%)
Total production de beurre	2'156	2'340	184	8.5	32'414	33'495	1'081	3.3

* Les données contiennent les quantités des produits fini de l'ensemble des types de beurre ainsi que de tous les producteurs de beurre en Suisse.

Production de spécialités laitières

Crème de consommation

(t)	Production mensuelle		Différence par rapport au même mois de l'année précédente		Production cumulée		Différence par rapport à la même période de l'année précédente	
	septembre 2018	septembre 2019			janv. - sept. 2018	janv. - sept. 2019		
				(%)				(%)
Crème double	69	81	12	17.4	590	598	8	1.4
Crème entière 35%	2'672	2'958	286	11	23'686	24'154	468	2.0
Demi-crème	1'065	1'114	49	4.6	9'473	9'494	21	0.2
Crème à café	1'695	1'623	-72	-4.2	14'720	14'092	-628	-4.3
Total crème de consommation	5'501	5'776	275	5.0	48'469	48'338	-131	-0.3

Autres spécialités laitières

(t)	Production mensuelle		Différence par rapport au même mois de l'année précédente		Production cumulée		Différence par rapport à la même période de l'année précédente	
	septembre 2018	septembre 2019			janv. - sept. 2018	janv. - sept. 2019		
				(%)				(%)
Lait acidulé	383	53	-330	-86.2	3'308	475	-2'833	-85.6
Crème acidulée	286	325	39	13.6	2'531	2'686	155	6.1
Desserts (crèmes, flans, coupes, etc.)	1'050	1'015	-35	-3.3	9'722	9'281	-441	-4.5
Boissons lactées	5'902	6'734	832	14.1	53'893	57'534	3'641	6.8
Yogourt	11'336	12'079	743	6.6	110'408	111'170	762	0.7
Kéfir	24	24	0	0.0	216	227	11	5.1
Glaces comestibles	1'533	1'256	-277	-18.1	21'115	20'322	-793	-3.8

Production de poudre de lait et de lait condensé

(t)	Production mensuelle		Différence par rapport au même mois de l'année précédente		Production cumulée		Différence par rapport à la même période de l'année précédente	
	septembre 2018	septembre 2019		(%)	janv. - sept. 2018	janv. - sept. 2019		(%)
Poudre de lait entier	758	646	-112	-14.8	11'697	11'697	0	0.0
Poudre de lait partiellement écrémé	313	286	-27	-8.6	3'650	3'925	275	7.5
Poudre de lait enrichie et poudre de crème	47	132	85	180.9	578	613	35	6.1
Poudre de lait écrémé	1'463	1'102	-361	-25	19'559	19'216	-343	-1.8
Poudre de babeurre	16	22	6	37.5	127	385	258	203.1
Poudre de petit-lait	316	255	-61	-19.3	2'566	2'723	157	6.1
Lait condensé	300	286	-14	-4.7	1'971	1'731	-240	-12.2

Exportations de fromage par produit/groupe de produit

Variété / catégorie (t)	Exportations mensuelles		Différences par rapport au même mois de l'année précédente		Exportations cumulées		Différence par rapport à la même période de l'année précédente	
	septembre 2018	septembre 2019		(%)	janv. - sept. 2018	janv. - sept. 2019		(%)
Mascarpone, Ricotta Romana	0.3	8.6	8.3	2'738.1	5.1	11.3	6.2	123.0
Mozzarella	65.8	71.5	5.6	8.5	828.8	615.2	-213.6	-25.8
Autres fromages frais / séché	337.9	564.8	226.9	67.2	4'045.6	5'319.8	1'274.3	31.5
Total fromages frais / séché	404.0	644.8	240.8	59.6	4'879.4	5'946.3	1'066.9	21.9
Vacherin Mont-d'Or AOP	2.1	2.4	0.2	10.3	5.4	24.3	18.9	351.0
Autres fromages à pâte molle	52.8	35.7	-17.1	-32.3	333.2	332.9	-0.4	-0.1
Total fromages à pâte molle	55.0	38.1	-16.9	-30.7	338.6	357.2	18.5	5.5
Appenzeller®	399.9	394.9	-5.0	-1.2	3'240.4	3'228.4	-12.0	-0.4
Tilsiter	27.8	18.1	-9.6	-34.7	144.9	158.7	13.8	9.5
Raclette	213.5	282.2	68.7	32.2	794.8	1'159.7	364.9	45.9
Vacherin Fribourgeois AOP	31.5	29.6	-2.0	-6.2	156.0	171.7	15.7	10.1
Tête de Moine AOP	110.8	128.8	18.1	16.3	850.5	934.1	83.5	9.8
Autres fromages à pâte mi-dure, < 45% MG/ES	132.7	299.6	166.8	125.7	2'658.1	2'803.3	145.2	5.5
Autres fromages à pâte mi-dure, gras	524.3	606.3	81.9	15.6	4'970.0	5'050.4	80.4	1.6
Autres fromages à pâte mi-dure, ≥ 55% MG/ES	148.4	208.4	60.0	40.4	1'097.7	1'449.2	351.5	32.0
Total fromages à pâte mi-dure	1'588.8	1'967.8	379.0	23.9	13'912.4	14'955.4	1'043.1	7.5
Emmentaler AOP	995.9	1'067.0	71.1	7.1	8'050.2	8'276.9	226.7	2.8
Gruyère AOP	1'178.3	1'289.6	111.3	9.4	8'879.2	8'806.9	-72.4	-0.8
Sbrinz AOP	7.2	20.4	13.2	183.6	79.7	83.0	3.3	4.1
Switzerland Swiss	393.7	360.1	-33.6	-8.5	3'402.0	3'332.3	-69.7	-2.0
Autres fromages à pâte dure, < 45% MG/ES	199.1	208.6	9.6	4.8	2'093.7	2'216.9	123.2	5.9
Autres fromages à pâte dure, gras	256.9	237.8	-19.1	-7.4	2'355.8	1'660.5	-695.2	-29.5
Autres fromages à pâte dure, ≥ 55% MG/ES	16.2	10.6	-5.6	-34.6	120.4	73.1	-47.3	-39.3
Total fromages à pâte dure	3'047.2	3'194.2	146.9	4.8	24'981.0	24'449.6	-531.4	-2.1
Fromages fondu	101.2	76.0	-25.2	-24.9	723.8	715.0	-8.8	-1.2
Autres fromages	414.5	336.8	-77.7	-18.7	3'908.1	3'294.5	-613.6	-15.7
Fondue prête à l'emploi	560.4	613.1	52.7	9.4	2'192.6	2'154.3	-38.3	-1.7
Total	6'171.2	6'870.8	699.6	11.3	50'936.0	51'872.4	936.4	1.8

Source: Admin. fédérale des douanes AFD

Exportations par pays

septembre 2019

(t)	Mascarpone, Ricotta Romana	Mozzarella	Autres fromages frais / séché	Total fromages frais / séché	Vacherin Mont-d'Or AOP	Autres fromages à pâte molle	Total fromages à pâte molle	Appenzeller®	Tilsiter	Raclette	Vacherin Fribourgeois AOP	Tête de Moine AOP	Autres fromages à pâte mi-dure, < 45% MG/ES	Autres fromages à pâte mi-dure, gras	Autres fromages à pâte mi-dure, ≥ 55% MG/ES	Total fromages à pâte mi-dure	Emmentaler AOP	Gruyère AOP	Sbrinz AOP	Switzerland Swiss	Autres fromages à pâte dure, < 45% MG/ES	Autres fromages à pâte dure, gras	Autres fromages à pâte dure, ≥ 55% MG/ES	Total fromages à pâte dure	Fromage fondu	Autres fromages	Fondue prête à l'emploi	Total		
Europe																														
Allemagne	9	34	457	499	0	12	12	295	16	148	3	42	178	290	138	1'110	192	268	*	*	41	87	9	597	1	226	86	2'531		
France	0	6	2	8	*	14	14	53	*	8	19	33	3	6	18	140	67	143	*	*	45	21	1	277	0	20	26	486		
Italie	0	0	65	65	0	0	0	3	*	*	*	3	119	11	2	137	634	39	*	*	103	25	0	802	71	3	1	1'078		
BeNeLux	0	0	0	0	*	0	0	17	0	9	2	22	0	6	14	70	51	92	*	*	0	4	0	148	3	0	166	386		
Grande-Bretagne	0	0	0	0	*	1	1	0	*	*	*	0	0	2	14	16	5	69	*	*	0	6	0	80	0	2	0	98		
Espagne/Portugal	0	0	7	7	*	2	2	*	*	*	*	*	0	0	0	0	5	19	*	*	0	1	0	26	0	0	8	42		
Autres pays d'Europe	0	25	16	40	2	4	5	17	2	27	3	23	0	267	22	359	12	66	20	26	20	69	1	214	0	76	85	781		
Total Europe	9	64	546	619	2	32	34	385	18	191	27	123	300	581	208	1'833	966	697	20	26	209	215	11	2'143	75	327	372	5'403		
Autres pays																														
Canada	0	0	0	0	*	0	0	4	*	*	*	1	*	*	*	6	24	*	*	*	*	*	*	24	0	0	100	130		
USA	0	0	0	0	*	0	0	4	*	41	0	3	*	*	*	48	66	493	*	*	*	*	*	559	0	1	119	727		
Autres pays	0	7	19	26	0	3	4	1	1	50	2	1	0	25	0	81	11	100	0	334	0	23	0	469	1	10	22	611		
Total autres pays	0	7	19	26	0	4	4	9	1	91	3	6	0	25	0	135	101	593	0	334	0	23	0	1'051	1	10	241	1'468		
Total	9	71	565	645	2	36	38	395	18	282	30	129	300	606	208	1'968	1'067	1'290	20	360	209	238	11	3'194	76	337	613	6'871		

* Pour des raisons de protection de données, celles concernant les exportations de variétés ne comportant qu'un ou deux exportateurs ne sont pas ventilées par pays, mais rassemblées sous la rubrique "autres pays d'Europe" ou "Canada ou USA / autres pays"

Source: Admin. fédérale des douanes AFD

Exportations par pays

janvier à septembre 2018

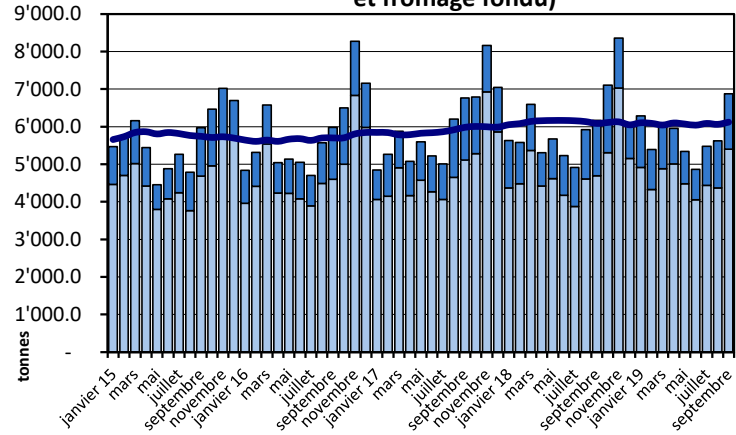
(t)	Mascarpone, Ricotta Romana	Mozzarella	Autres fromages frais / séché	Total fromages frais / séché	Vacherin Mont-d'Or AOP	Autres fromages à pâte molle	Total fromages à pâte molle	Appenzeller®	Tilsiter	Raclette	Vacherin Fribourgeois AOP	Tête de Moine AOP	Autres fromages à pâte mi-dure, < 45% MG/ES	Autres fromages à pâte mi-dure, gras	Autres fromages à pâte mi-dure, ≥ 55% MG/ES	Total fromages à pâte mi-dure	Emmentaler AOP	Gruyère AOP	Sbrinz AOP	Switzerland Swiss	Autres fromages à pâte dure, < 45% MG/ES	Autres fromages à pâte dure, gras	Autres fromages à pâte dure, ≥ 55% MG/ES	Total fromages à pâte dure	Fromage fondu	Autres fromages	Fondue prête à l'emploi	Total		
Europe																														
Allemagne	5	594	2'977	3'576	0	147	147	2'604	121	211	27	400	1'688	2'253	821	8'126	1'412	2'273	*	*	250	509	107	4'551	8	2'830	541		19'778	
France	0	43	14	57	*	97	97	339	*	63	103	251	23	37	36	851	464	1'136	*	*	490	110	1	2'201	1	94	88		3'389	
Italie	0	0	443	443	0	0	0	11	*	*	*	13	863	222	10	1'119	4'390	181	*	*	745	1'097	0	6'414	576	13	12		8'579	
BeNeLux	0	0	0	0	*	1	1	107	1	66	10	53	43	150	76	506	537	693	*	*	300	9	0	1'538	75	24	366		2'510	
Grande-Bretagne	0	0	0	0	*	2	2	11	*	*	*	3	0	2	76	92	67	575	*	*	0	21	0	663	0	29	38		823	
Espagne/Portugal	0	0	14	14	*	12	12	*	*	*	*	*	0	0	0	0	40	145	*	*	150	10	0	345	1	0	54		427	
Autres pays d'Europe	0	171	388	560	5	37	42	110	19	98	4	107	38	2'193	75	2'644	165	382	77	430	157	307	8	1'527	0	190	71		5'033	
Total europe	5	809	3'836	4'650	5	296	301	3'181	141	439	144	827	2'655	4'858	1'094	13'339	7'074	5'385	77	430	2'093	2'063	116	17'240	660	3'179	1'170		40'539	
Autres pays																														
Canada	0	0	0	0	*	0	0	14	*	*	*	5	*	*	*	20	406	*	*	*	*	*	*	406	61	0	418		904	
USA	0	0	0	0	*	2	2	28	*	123	3	8	*	*	*	162	363	2'307	*	*	*	*	*	2'669	0	3	213		3'050	
Autres pays	0	20	209	229	1	35	36	16	4	233	8	11	3	112	4	392	207	1'187	2	2'972	0	293	4	4'666	3	726	391		6'442	
Total autres pays	0	20	209	229	1	37	38	59	4	356	12	24	3	112	4	573	976	3'494	2	2'972	0	293	4	7'742	64	729	1'022		10'397	
Total	5	829	4'046	4'879	5	333	339	3'240	145	795	156	851	2'658	4'970	1'098	13'912	8'050	8'879	80	3'402	2'094	2'356	120	24'981	724	3'908	2'193		50'936	

* Pour des raisons de protection de données, celles concernant les exportations de variétés ne comportant qu'un ou deux exportateurs ne sont pas ventilées par pays, mais rassemblées sous la rubrique "autres pays d'Europe" ou "Canada ou USA / autres pays"

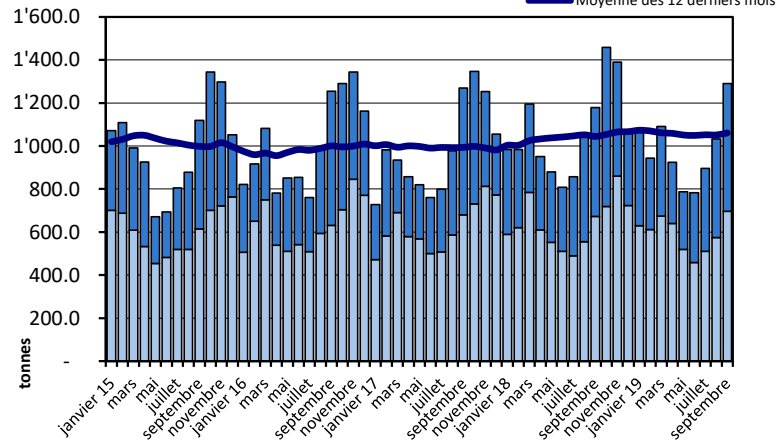
Source: Admin. fédérale des douanes AFD

Exportations depuis 2015 - Valeur moyenne des 12 derniers mois

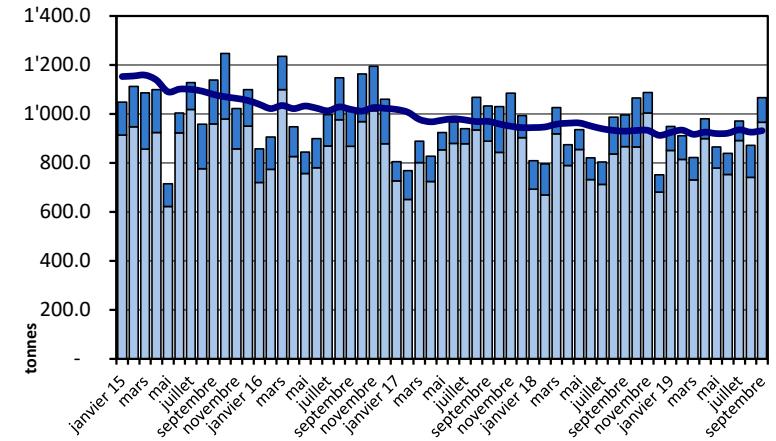
Total des exportations de fromage (y c. mélanges à fondue et fromage fondu)



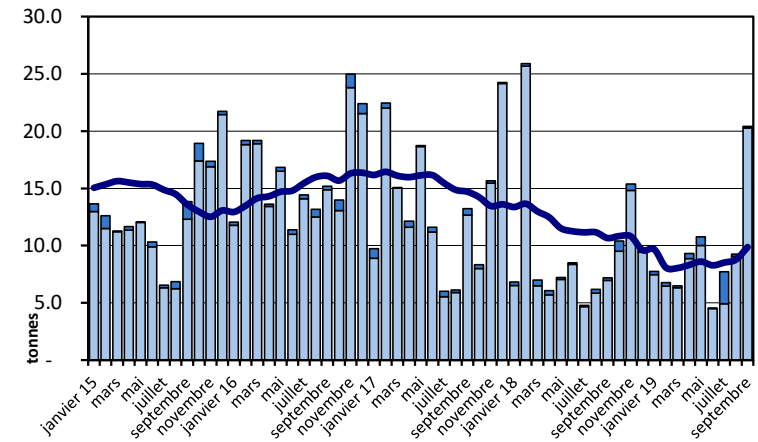
Gruyère AOP



Emmentaler AOP

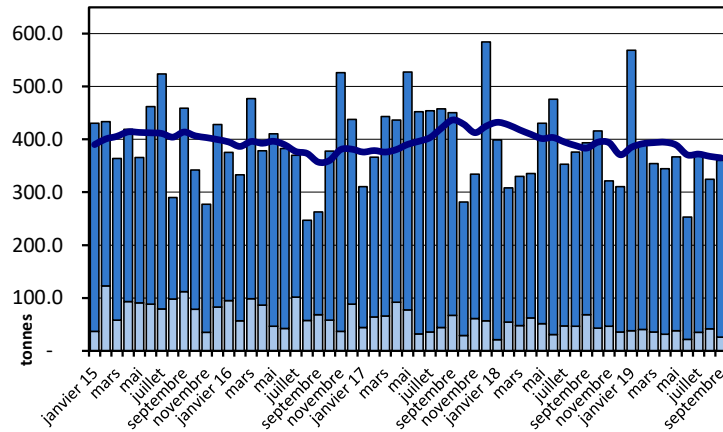


Sbrinz AOP

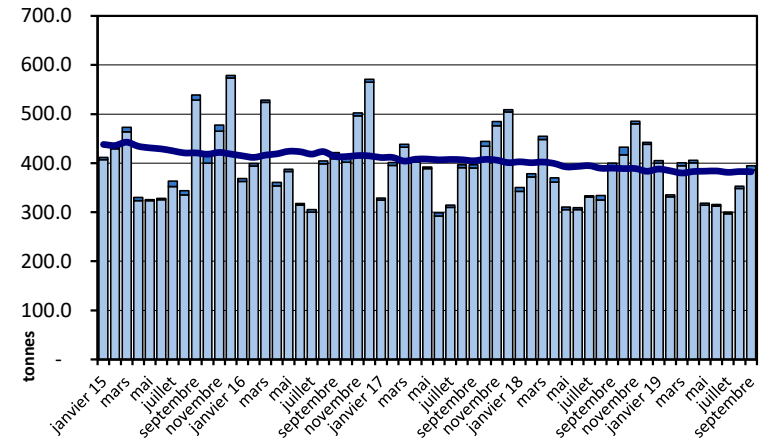


Exportations depuis 2015 - Valeur moyenne des 12 derniers mois

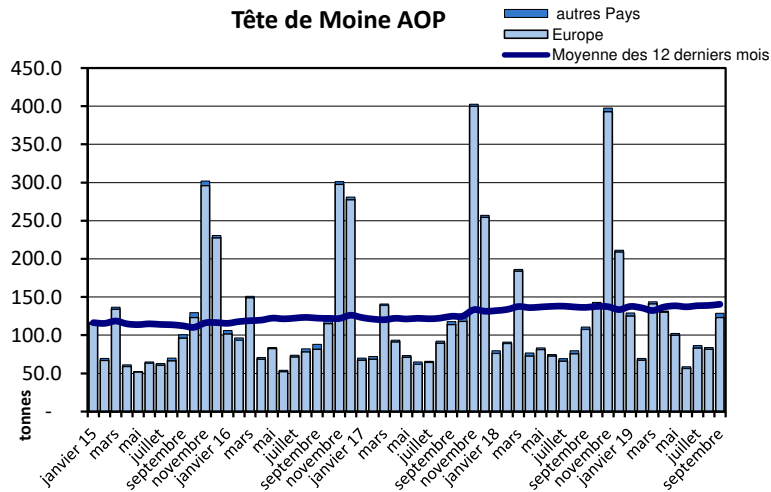
Switzerland Swiss



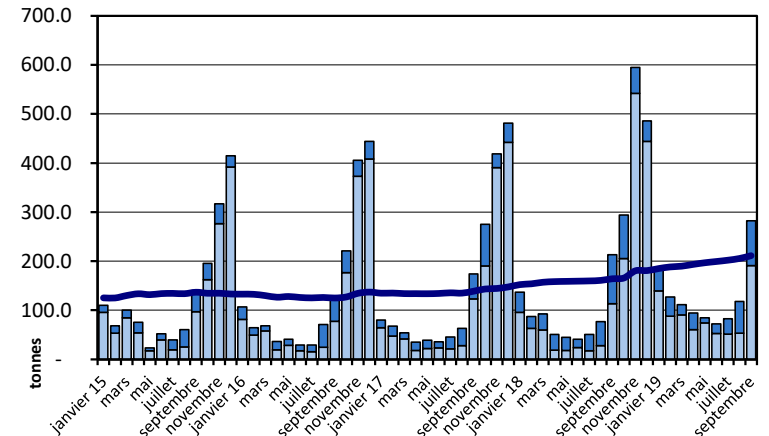
Appenzeller®



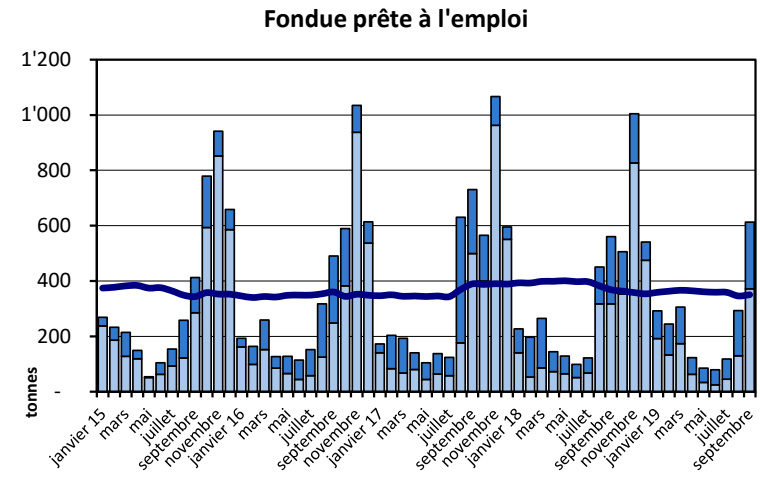
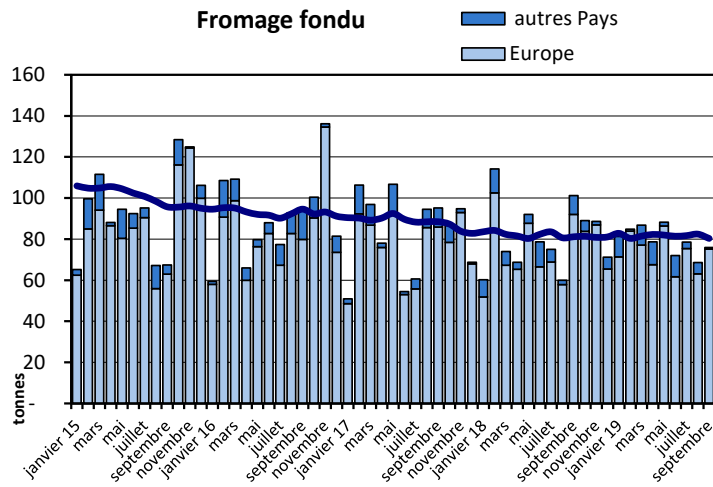
Tête de Moine AOP



Raclette Suisse

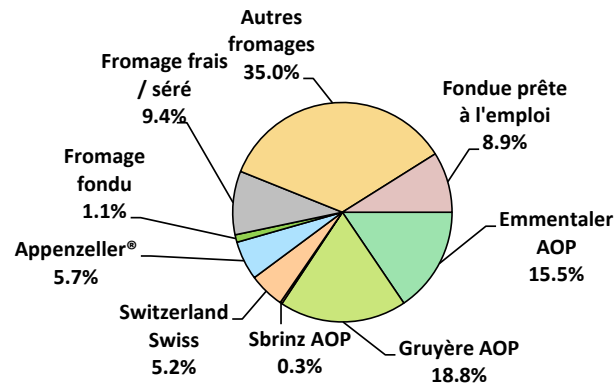


Exportations depuis 2015 - Valeur moyenne des 12 derniers mois



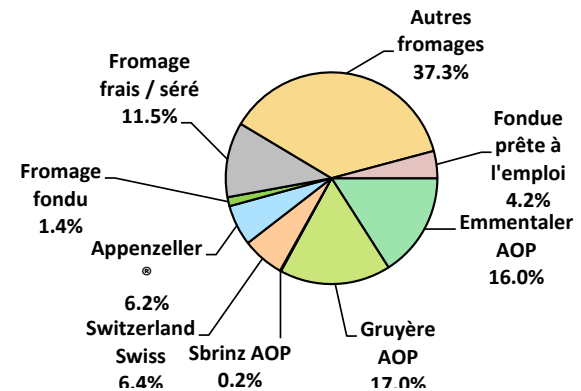
Exportations de fromage par variété en

Total 6'871 tonnes



Exportations de fromage par variété, janvier à septembre 2019

Total 51'872 tonnes



Exportations autres produits laitiers

Produits laitiers (t)	Exportations mensuelles		Différences par rapport au même mois de l'année précédente		Exportations cumulées		Différence par rapport à la même période de l'année précédente	
	septembre 2018	septembre 2019		(%)	janv. - sept. 2018	janv. - sept. 2019		(%)
Lait écrémé	13.2	14.4	1.2	9.1	148.6	155.9	7.3	4.9
Lait	126.0	185.4	59.4	47.1	1'726.8	2'246.5	519.7	30.1
Lait > 6% MG	0.0	0.0	0.0	-80.0	0.3	0.4	0.1	43.1
Crème	124.0	126.2	2.2	1.8	970.8	1'251.7	280.9	28.9
Poudre de lait écrémé	416.6	810.2	393.7	94.5	8'764.6	9'862.4	1'097.8	12.5
Poudre de lait	2.0	1.5	-0.5	-24.1	160.5	12.5	-148.0	-92.2
Poudre de crème	0.0	0.2	0.2	0.0	0.0	0.4	0.4	1'526.9
Lait concentré	1.6	0.0	-1.5	-98.6	14.7	9.8	-5.0	-33.6
Crème concentrée	58.9	12.5	-46.4	-78.8	514.2	304.8	-209.4	-40.7
Yogourt	296.1	382.5	86.5	29.2	3'044.7	3'586.7	542.0	17.8
Autres produits frais	111.7	165.2	53.5	47.9	819.6	1'009.8	190.3	23.2
Petit-lait	3'124.2	3'158.5	34.3	1.1	38'095.3	31'247.0	-6'848.3	-18.0
Poudre de petit-lait	127.1	157.2	30.1	23.7	2'547.3	1'564.3	-983.1	-38.6
Petit-lait concentré	0.0	0.0	0.0	-100.0	0.0	0.0	0.0	-89.5
Beurre (sans beurre déshydraté)	73.1	0.9	-72.2	-98.8	730.7	296.6	-434.0	-59.4
Pâte à tartiner laitières	0.0	0.0	0.0	0.0	1.2	0.0	-1.2	-100.0
Autres matières grasses provenant du lait	1.2	1.5	0.2	20.0	9.6	14.2	4.6	47.6
Caséines	0.1	0.2	0.2	271.2	1.2	1.1	-0.1	-11.4
Lactalbumine	93.2	59.1	-34.1	-36.6	503.0	374.8	-128.1	-25.5
Autres albumines	0.0	0.0	0.0	-100.0	1.6	0.1	-1.5	-93.6

Chapitres 04 et 35 du tarif des douanes suisses (sans fromages, chapitre 0406, et sans produits agricoles transformés, chapitres 15 à 22)

Source: Admin. fédérale des douanes AFD

Importations de fromage par produit/groupe de produit

Fromages / Catégorie (t)	Importations mensuelles		Différence par rapport au même mois de l'année précédente		Importations cumulées		Différence par rapport à la période de l'année précédente	
	septembre 2018	septembre 2019		(%)	janv. - sept. 2018	janv. - sept. 2019		(%)
Mascarpone, Ricotta Romana	87.1	93.4	6.3	7.2	892.9	968.1	75.2	8.4
Mozzarella	291.3	355.3	64.0	22.0	4'031.3	3'880.1	-151.2	-3.8
Autres fromages frais / séché	1'354.5	1'601.3	246.8	18.2	14'716.7	14'471.7	-245.0	-1.7
Total fromages frais / séché	1'732.9	2'049.9	317.1	18.3	19'640.9	19'319.9	-321.0	-1.6
Danablu, Gorgonzola, Roquefort	42.5	44.9	2.4	5.6	417.5	443.5	26.0	6.2
Fromage à croûte fleurie	101.4	89.0	-12.4	-12.2	887.0	842.4	-44.5	-5.0
Bleu, fromage à pâte persillée	-1.0	0.0	0.0	0.0	0.0	0.0	0.0	0.0
Brie, Camembert, Italic	115.4	131.7	16.3	14.1	1'102.0	1'164.9	63.0	5.7
Autres fromages à pâte molle	574.6	647.5	72.9	12.7	6'315.6	6'599.1	283.5	4.5
Total fromages à pâte molle	832.9	913.1	79.2	9.5	8'722.0	9'050.0	328.0	3.8
Fromage à pâte mi-dure persillée	5.7	5.8	0.1	2.1	53.4	53.5	0.1	0.2
Caciocavallo, Fontina, Brà, etc.	25.9	30.8	4.9	18.8	264.3	267.0	2.7	1.0
Tilsiter	8.6	6.4	-2.3	-26.3	56.3	57.0	0.7	1.2
Autres fromages à pâte mi-dure	767.5	896.5	129.0	16.8	7'423.2	7'967.6	544.4	7.3
Fromages à pâte mi-dure râpé, en poudre	50.8	67.1	16.2	31.9	550.6	585.6	35.0	6.4
Total fromages à pâte mi-dure	858.6	1'006.5	147.9	17.2	8'347.8	8'930.7	583.0	7.0
Fromage aux herbes (Schabziger)	1.7	0.0	-1.6	-97.9	1.9	7.9	6.0	325.0
Fromage à pâte dure persillée	0.0	0.8	0.8	0.0	4.0	12.6	8.6	213.9
Caciocavallo, Fontina, Brà, etc.	12.0	17.1	5.1	42.7	188.6	171.5	-17.2	-9.1
Emmentaler AOP	13.5	19.1	5.6	41.6	185.5	168.1	-17.3	-9.3
Autres fromages à pâte dure	270.9	364.4	93.5	34.5	2'606.8	3'084.7	477.9	18.3
Fromages à pâte dure râpé, en poudre	74.1	84.6	10.5	14.1	681.8	635.7	-46.1	-6.8
Total fromages à pâte dure	372.1	486.0	113.8	30.6	3'668.6	4'080.5	411.9	11.2
Grana/Parmigiano	425.7	399.1	-26.5	-6.2	3'672.1	3'702.4	30.3	0.8
Total fromages à pâte extra-dure	425.7	399.1	-26.5	-6.2	3'672.1	3'702.4	30.3	0.8
Fromage fondu	335.4	328.3	-7.0	-2.1	2'964.1	3'069.9	105.8	3.6
Total variétés de fromages	4'557.6	5'183.0	624.4	13.7	47'015.6	48'153.5	1'138.0	2.4

Source: Admin. fédérale des douanes AFD

Importations de fromage par pays fournisseur

septembre 2019

(t)

	Mascarpone, ricotta Romana	Mozzarella	Autres fromages frais / séché	Total fromages frais / séché	Danablu, Gorgonzola, Roquefort	Brie, Camembert, Reblochon	Autres fromages à pâte molle	Total fromages à pâte molle	Fromage aux herbes	Fromage à pâte dure et mi-dure	Autres fromages	Total
Europe												
Allemagne	9.3	115.8	577.2	702.4	1.0	0.0	163.2	164.2	0.0	395.2	167.4	1'429.1
France	0.0	3.9	247.1	250.9	10.1	115.7	318.4	444.1	0.0	254.6	103.3	1'053.0
Italie	83.2	212.5	552.7	848.4	33.8	0.0	114.7	148.5	0.0	757.0	5.4	1'759.4
Pays-Bas	0.0	0.1	0.6	0.7	0.0	0.0	1.6	1.6	0.0	217.9	0.0	220.2
Belgique	0.0	0.0	2.9	2.9	0.0	0.0	1.9	1.9	0.0	47.5	0.1	52.2
Luxembourg	0.0	0.0	0.0	0.0	0.0	0.0	0.0	0.0	0.0	0.0	0.0	0.0
Autriche	0.4	0.0	20.0	20.5	0.0	0.0	11.6	11.6	0.0	36.9	48.9	117.8
Grande-Bretagne	0.0	0.0	0.0	0.0	0.0	0.0	1.5	1.5	0.0	43.8	0.2	45.5
Danemark	0.0	21.3	106.3	127.6	0.0	0.0	21.1	21.1	0.0	19.6	3.0	171.3
Norvège	0.0	0.0	0.2	0.2	0.0	0.0	0.0	0.0	0.0	0.0	0.0	0.2
Suède	0.0	0.0	0.0	0.0	0.0	0.0	0.0	0.0	0.0	0.6	0.0	0.6
Portugal	0.4	1.4	1.9	3.7	0.0	0.0	1.6	1.6	0.0	44.9	0.0	50.2
Espagne	0.0	0.2	6.3	6.5	0.0	0.0	3.7	3.7	0.0	39.6	0.0	49.8
Grèce	0.0	0.0	0.2	0.2	0.0	0.0	112.8	112.8	0.0	2.9	0.0	115.9
Autres pays d'Europe	0.0	0.0	85.9	85.9	0.0	0.0	0.5	0.5	0.0	31.1	0.0	117.6
Total europe	93.4	355.3	1'601.2	2'049.8	44.9	115.7	752.5	913.1	0.0	1'891.5	328.3	5'182.8
Autres pays												
Canada	0.0	0.0	0.0	0.0	0.0	0.0	0.0	0.0	0.0	0.0	0.0	0.0
USA	0.0	0.0	0.0	0.0	0.0	0.0	0	0.0	0.0	0.0	0.0	0.0
Autres pays d'Amérique	0.0	0.0	0.0	0.0	0.0	0.0	0.0	0.0	0.0	0.0	0.0	0.0
Amérique latine	0.0	0.0	0	0.0	0.0	0.0	0.0	0.0	0.0	0.0	0.0	0.0
Afrique	0.0	0.0	0.0	0.0	0.0	0.0	0.0	0.0	0.0	0.0	0.0	0.0
Asie	0.0	0.0	0.1	0.1	0.0	0.0	0.0	0.0	0.0	0.0	0.0	0.1
Australie	0.0	0.0	0.0	0.0	0.0	0.0	0.0	0.0	0.0	0.0	0.0	0.0
Total autres pays	0.0	0.0	0.1	0.1	0.0	0.0	0.0	0.0	0.0	0.0	0.0	0.1
Total	93.4	355.3	1601.3	2049.9	44.9	115.7	752.5	913.1	0.0	1891.5	328.3	5'183.0

Source: Admin. fédérale des douanes AFD

Importations de fromage par pays fournisseur

septembre 2018

(t)

	Mascarpone, ricotta Romana	Mozzarella	Autres fromages frais / séché	Total fromages frais / séché	Danablu, Gorgonzola, Roquefort	Brie, Camembert, Reblochon	Autres fromages à pâte molle	Total fromages à pâte molle	Fromage aux herbes	Fromage à pâte dure et mi-dure	Autres fromages	Total
Europe												
Allemagne	8.6	74.1	472.4	555.2	0.0	0.0	157.7	157.7	1.7	340.8	199.3	1'254.6
France	0.0	3.6	194.1	197.7	7.3	102.4	287.6	397.2	0.0	212.1	80.7	887.8
Italie	77.9	213.2	393.1	684.2	34.7	0.0	151.8	186.5	0.0	716.0	11.6	1'598.4
Pays-Bas	0.0	0.0	6.7	6.7	0.0	0.0	3.9	3.9	0.0	171.6	0.0	182.2
Belgique	0.0	0.0	0.0	0.0	0.0	0.0	0.1	0.1	0.0	65.0	0.0	65.1
Luxembourg	0.0	0.0	0.0	0.0	0.0	0.0	0.0	0.0	0.0	0.0	0.0	0.0
Autriche	0.6	0.0	20.1	20.7	0.0	0.0	10.9	10.9	0.0	23.7	31.3	86.6
Grande-Bretagne	0.0	0.0	0.0	0.0	0.0	0.0	0.1	0.1	0.0	32.4	0.2	32.8
Danemark	0.0	0.0	88.2	88.2	0.0	0.0	17.7	17.7	0.0	10.7	1.2	117.8
Norvège	0.0	0.0	0.0	0.0	0.0	0.0	0.0	0.0	0.0	0.1	0.0	0.1
Suède	0.0	0.0	11.9	11.9	0.0	0.0	0.0	0.0	0.0	0.6	0.0	12.5
Portugal	0.0	0.0	1.3	1.3	0.0	0.0	1.2	1.2	0.0	35.9	0.0	38.4
Espagne	0.0	0.0	4.3	4.3	0.0	0.0	0.8	0.8	0.0	24.7	0.1	29.9
Grèce	0.0	0.0	0.6	0.6	0.0	0.0	81.4	81.4	0.0	1.2	0.0	83.1
Autres pays d'Europe	0.0	0.3	112.2	112.5	0.0	0.0	0.0	0.0	0.0	17.5	10.9	140.8
Total europe	87.1	291.3	1'305.0	1'683.4	41.9	102.4	713.2	857.6	1.7	1'652.2	335.2	4'530.0
Autres pays												
Canada	0.0	0.0	0.0	0.0	0.0	0.0	0.0	0.0	0.0	0.0	0.0	0.0
USA	0.0	0.0	0.0	0.0	0.0	0.0	0.0	0.0	0.0	0.0	0.0	0.0
Autres pays d'Amérique	0.0	0.0	0.0	0.0	0.0	0.0	0.0	0.0	0.0	0.0	0.0	0.0
Amérique latine	0.0	0.0	0.0	0.0	0.0	0.0	0.0	0.0	0.0	0.0	0.0	0.0
Afrique	0.0	0.0	0.0	0.0	0.0	0.0	0.0	0.0	0.0	0.0	0.0	0.0
Asie	0.0	0.0	0.0	0.0	0.0	0.0	0.0	0.0	0.0	0.0	0.0	0.0
Australie	0.0	0.0	0.0	0.0	0.0	0.0	0.0	0.0	0.0	0.0	0.0	0.0
Total autres pays	0.0	0.0	0.0	0.0	0.0	0.0	0.0	0.0	0.0	0.0	0.0	0.0
Total	87.1	291.3	1'305.0	1'683.4	41.9	102.4	713.2	857.6	1.7	1'652.2	335.2	4'530.0

Source: Admin. fédérale des douanes AFD

Importations de fromage cumulées par pays, cumulées

Janvier à septembre 2019

(t)												
	Mascarpone, ricotta Romana	Mozzarella	Autres fromages frais / séché	Total fromages frais / séré	Danablu, Gorgonzola, Roquefort	Brie, Camembert, Reblochon	Autres fromages à pâte molle	Total fromages à pâte molle	Fromage aux herbes	Fromage à pâte dure et mi-dure	Autres fromages	Total
Europe												
Allemagne	91.5	943.5	5'012.1	6'047.1	4.6	0.0	1'578.5	1'583.1	0.0	3'651.8	1'467.8	12'749.8
France	0.2	43.1	2'239.9	2'283.3	71.1	1'025.4	2'947.4	4'043.9	0.0	1'983.4	981.5	9'292.2
Italie	864.0	2'734.7	5'141.4	8'740.1	365.8	0.0	1'266.4	1'632.2	7.6	6'806.8	79.8	17'266.4
Pays-Bas	0.0	43.4	38.9	82.3	0.5	0.0	88.0	88.5	0.0	1'690.9	0.3	1'861.9
Belgique	1.2	1.8	26.3	29.3	1.5	0.0	21.9	23.5	0.0	595.8	0.4	649.0
Luxembourg	0.0	0.0	0.0	0.0	0.0	0.0	0.0	0.0	0.0	0.0	0.0	0.0
Autriche	4.3	9.9	168.4	182.6	0.0	0.0	237.8	237.8	0.0	447.4	491.8	1'359.6
Grande-Bretagne	0.0	0.0	1.3	1.3	0.0	0.0	6.4	6.4	0.3	364.0	1.3	373.2
Danemark	0.0	86.4	845.3	931.8	0.0	0.0	304.0	304.0	0.0	109.6	27.6	1'372.9
Norvège	0.0	0.0	0.9	0.9	0.0	0.0	0.0	0.0	0.0	0.1	0.0	1.0
Suède	0.0	0.0	20.2	20.2	0.0	0.0	0.0	0.0	0.0	4.0	0.1	24.3
Portugal	6.8	14.2	9.1	30.1	0.0	0.0	19.0	19.0	0.0	277.9	0.0	327.0
Espagne	0.0	2.0	58.2	60.2	0.0	0.0	14.3	14.3	0.0	366.0	0.6	441.1
Grèce	0.0	0.0	7.4	7.4	0.0	0.0	1'072.7	1'072.7	0.0	6.9	0.0	1'087.0
Autres pays d'Europe	0.0	0.9	878.5	879.4	0.0	0.0	10.2	10.2	0.0	376.2	6.2	1'272.0
Total europe	968.1	3'879.9	14'448.0	19'296.0	443.5	1'025.4	7'566.6	9'035.6	7.9	16'680.8	3'057.4	48'077.6
Autres pays												
Canada	0.0	0.0	0.0	0.0	0.0	0.0	0.0	0.0	0.0	0.0	0.0	0.0
USA	0.0	0.0	0.0	0.0	0.0	0.0	0.0	0.0	0.0	0.4	0.0	0.4
Autres pays d'Amérique	0.0	0.0	0.0	0.0	0.0	0.0	0.0	0.0	0.0	0.0	0.0	0.0
Amérique latine	0.0	0.1	0.0	0.1	0.0	0.0	0.0	0.0	0.0	1.0	0.0	1.1
Afrique	0.0	0.0	0.0	0.0	0.0	0.0	0.0	0.0	0.0	0.0	0.0	0.0
Asie	0.0	0.0	0.1	0.1	0.0	0.0	0.1	0.1	0.0	0.0	0.0	0.2
Australie	0.0	0.0	0.0	0.0	0.0	0.0	0.0	0.0	0.0	0.0	0.0	0.0
Total autres pays	0.0	0.1	0.1	0.2	-	-	0.1	0.1	-	1.4	0.0	1.7
Total	968.1	3'880.0	14'448.1	19'296.2	443.5	1'025.4	7'566.7	9'035.6	7.9	16'682.2	3'057.4	48'079.4

Source: Admin. fédérale des douanes AFD

Importations de fromage cumulées par pays, cumulées

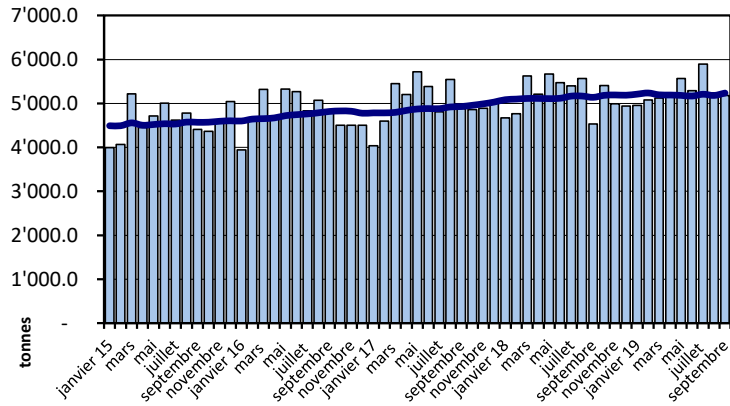
Janvier à septembre 2018

(t)	Mascarpone, ricotta Romana	Mozzarella	Autres fromages frais / séché	Total fromages frais / séché	Danablu, Gorgonzola, Roquefort	Brie, Camembert, Reblochon	Autres fromages à pâte molle	Total fromages à pâte molle	Fromage aux herbes	Fromage à pâte dure et mi-dure	Autres fromages	Total
Europe												
Allemagne	74.4	894.8	5'633.7	6'602.9	0.0	151.0	1'366.5	1'517.5	1.7	3'151.6	1'595.1	12'868.8
France	2.1	24.7	2'293.4	2'320.2	67.3	1'005.3	3'022.8	4'095.5	0.0	2'070.1	893.9	9'379.6
Italie	792.8	3'052.2	3'937.0	7'781.9	347.6	190.5	1'176.0	1'714.1	0.1	6'484.0	105.4	16'085.6
Pays-Bas	0.0	0.6	39.3	39.9	0.0	21.2	51.0	72.1	0.0	1'680.8	0.2	1'792.9
Belgique	0.1	0.5	18.0	18.6	1.2	0.0	0.8	2.0	0.0	613.4	1.4	635.4
Luxembourg	0.0	0.0	0.2	0.2	0.0	0.0	1.4	1.4	0.0	0.0	2.0	3.7
Autriche	4.9	26.7	196.8	228.4	0.0	10.6	71.4	82.0	0.0	200.1	331.1	841.6
Grande-Bretagne	0.0	0.0	3.0	3.0	0.0	0.0	0.3	0.4	0.0	319.3	1.6	324.2
Danemark	0.0	8.1	845.2	853.3	0.0	27.6	243.0	270.6	0.0	105.4	8.8	1'238.1
Norvège	0.0	0.0	0.1	0.1	0.0	0.0	0.0	0.0	0.0	0.3	0.0	0.4
Suède	0.0	0.0	154.2	154.2	0.0	0.0	0.0	0.0	0.0	3.1	0.1	157.4
Portugal	9.4	10.1	7.8	27.3	0.0	0.1	12.4	12.5	0.0	272.6	0.0	312.4
Espagne	0.0	1.8	44.6	46.4	0.0	3.5	15.0	18.6	0.0	330.3	1.0	396.3
Grèce	0.0	0.0	3.0	3.0	0.0	167.0	1'127.5	1'294.5	0.0	13.4	0.0	1'310.9
Autres pays d'Europe	0.0	0.3	1'102.3	1'102.6	0.0	8.3	21.2	29.5	0.0	415.1	13.7	1'560.9
Total europe	883.7	4'019.8	14'278.6	19'182.1	416.1	1'585.1	7'109.4	9'110.6	1.8	15'659.4	2'954.3	46'908.2
Autres pays												
Canada	0.0	0.0	0.0	0.0	0.0	0.0	0.0	0.0	0.0	0.0	0.0	0.0
USA	0.0	0.0	0.0	0.0	0.0	0.0	0.0	0.0	0.0	0.1	0.0	0.1
Autres pays d'Amérique	0.0	0.0	0.0	0.0	0.0	0.0	0.0	0.0	0.0	0.0	0.0	0.0
Amérique latine	0.0	0.1	0.0	0.1	0.0	0.0	0.0	0.0	0.0	0.0	0.0	0.1
Afrique	0.0	0.0	0.0	0.0	0.0	0.0	0.0	0.0	0.0	0.0	0.0	0.0
Asie	0.0	0.0	0.0	0.0	0.0	0.0	0.0	0.0	0.0	0.1	0.0	0.1
Australie	0.0	0.0	0.0	0.0	0.0	0.0	0.0	0.0	0.0	0.0	0.0	0.0
Total autres pays	0.0	0.1	0.0	0.1	0.0	0.0	0.0	0.0	0.0	0.2	0.0	0.3
Total	883.7	4'019.8	14'278.6	19'182.2	416.1	1'585.1	7'109.4	9'110.6	1.8	15'659.6	2'954.3	46'908.5

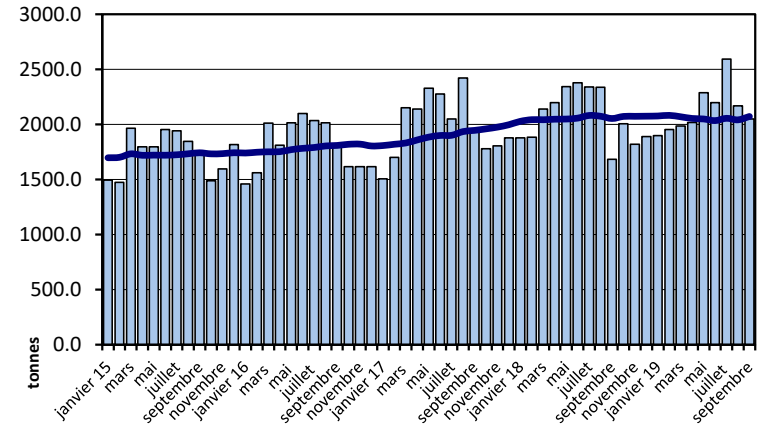
Source: Admin. fédérale des douanes AFD

Importations depuis 2015 - Valeur moyenne des 12 derniers mois

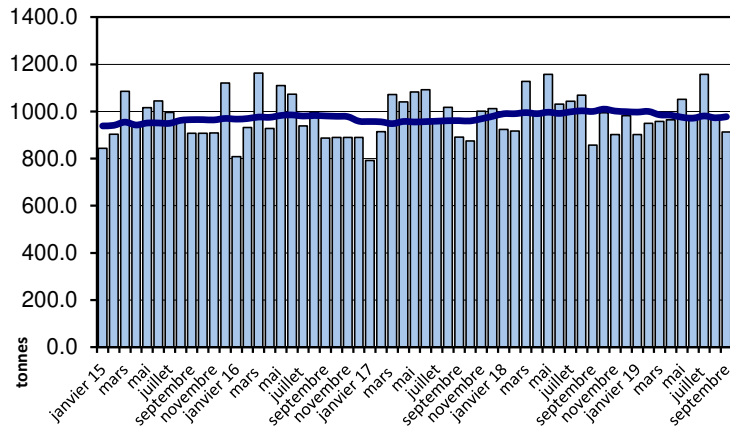
Total des importations de fromages



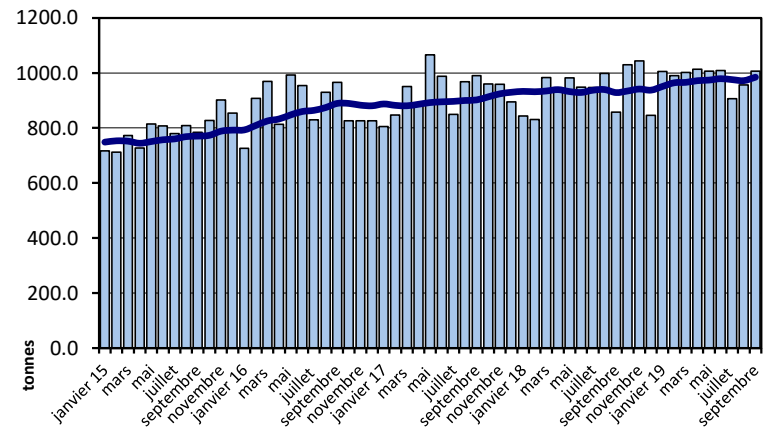
Fromages frais



Fromages à pâte molle

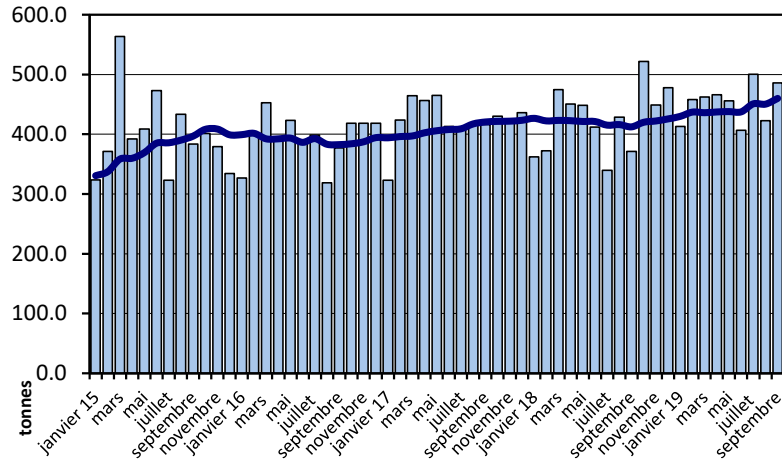


Fromages à pâte mi-dure

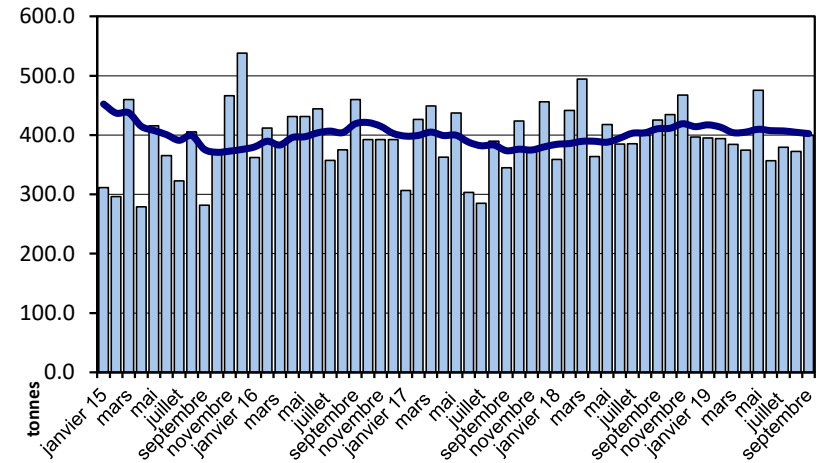


Importations depuis 2015 - Valeur moyenne des 12 derniers mois

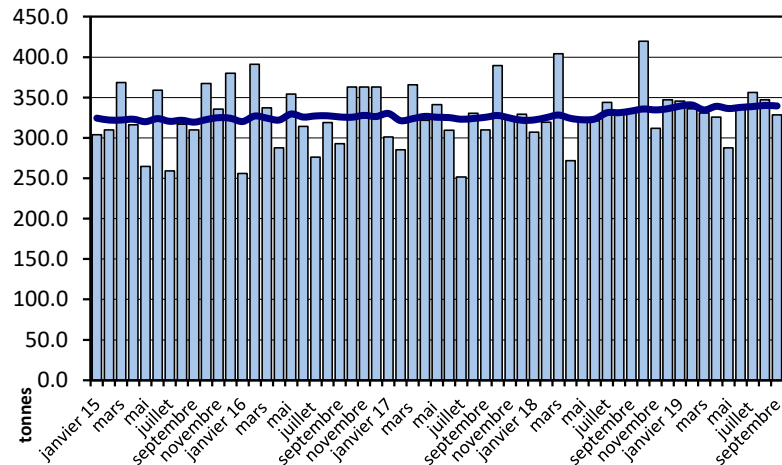
Fromages à pâte dure



Fromages à pâte extra-dure

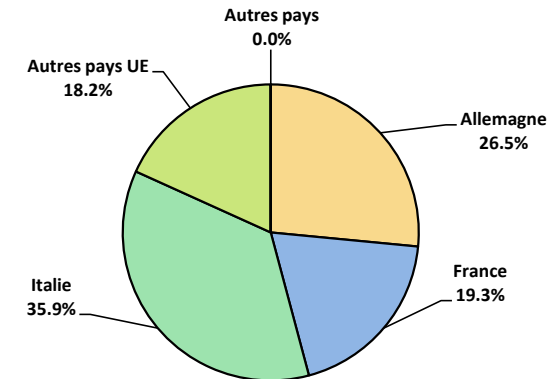


Fromage fondu



Importations de fromage par pays fournisseur, janvier à septembre 2019

Total 48'079 tonnes



Importations autres produits laitiers

Produits laitiers (t)	Importations mensuelles		Différences par rapport au même mois de l'année précédente		Importations cumulées		Différence par rapport à la même période de l'année précédente	
	septembre 2018	septembre 2019		(%)	janv. - sept. 2018	janv. - sept. 2019		(%)
Lait écrémé	0.2	50.7	50.5	27'292.4	77.0	379.6	302.6	393.0
Lait	1'499.4	1'801.1	301.7	20.1	19'941.9	17'816.3	-2'125.6	-10.7
Lait > 6% MG	0.0	0.0	0.0	-17.9	0.3	0.3	0.0	6.8
Crème	78.2	120.6	42.4	54.2	994.3	1'092.7	98.3	9.9
Poudre de lait écrémé	2.2	127.2	124.9	5'594.9	30.8	329.1	298.3	967.3
Poudre de lait	115.6	94.8	-20.8	-18.0	799.3	762.7	-36.6	-4.6
Poudre de crème	0.0	0.0	0.0	400.0	0.0	2.4	2.4	11'805.0
Lait concentré	22.2	17.4	-4.8	-21.7	292.9	297.9	5.1	1.7
Crème concentrée	53.9	0.2	-53.6	-99.6	702.1	289.1	-413.0	-58.8
Yogourt	757.8	777.5	19.8	2.6	7'301.9	7'009.1	-292.8	-4.0
Autres produits frais	9.5	27.1	17.6	185.2	112.0	219.5	107.4	95.9
Petit-lait	972.2	644.2	-328.0	-33.7	7'387.3	5'476.8	-1'910.5	-25.9
Poudre de petit-lait	2.1	2.2	0.1	2.5	19.5	19.9	0.4	1.9
Petit-lait concentré	0.0	0.0	0.0	0.0	77.7	25.2	-52.4	-67.5
Beurre (sans beurre anhydre)	3.0	9.8	6.8	223.2	49.5	50.0	0.5	1.0
Pâte à tartiner laitières	0.2	0.0	-0.2	-95.4	0.6	0.2	-0.4	-63.9
Autres matières grasses provenant du lait	6.6	1.8	-4.8	-72.4	68.9	91.5	22.5	32.7
Caséines	0.8	40.0	39.2	4'823.4	334.7	237.8	-96.9	-29.0
Lactalbumine	141.9	43.6	-98.3	-69.3	871.5	605.2	-266.3	-30.6
Autres albumines	10.5	1.2	-9.3	-88.9	15.0	32.0	16.9	112.9

Source: Admin. fédérale des douanes AFD

Valeurs statistiques [sur la base de tous les résultats individuels*]

septembre 2019

		Moyenne	Écart type	5%-quantile	10%-quantile	Médian	90%-quantile	95%-quantile
Germes	Nombre d'échantillons	1'000 germes/ml	1'000 germes/ml	1'000 germes/ml	1'000 germes/ml	1'000 germes/ml	1'000 germes/ml	1'000 germes/ml
	33'748	13	188	2	2	5	12	19
Cellules somatiques	Nombre d'échantillons	1'000 cellules/ml	1'000 cellules/ml	1'000 cellules/ml	1'000 cellules/ml	1'000 cellules/ml	1'000 cellules/ml	1'000 cellules/ml
	33'763	147	104	44	56	121	262	327
Point de congélation	Nombre d'échantillons	°C	°C	°C	°C	°C	°C	°C
	33'928	-0.522	0.005	-0.529	-0.527	-0.522	-0.516	-0.514

* Ont été pris en compte tous les échantillons, pour lesquels le critère d'analyse considéré a été analysé. Suisse, sans France (lait de zone franche) et sans lait la Principauté du Liechtenstein.

Répartition "nombre de germes" / Indications en 1'000 germes / ml de tous les résultats individuels*

septembre 2019

De	1	5	7	9	11	30	80	100	300	600	1000	≥	Total résultats individuels
à	4	6	8	10	29	79	99	299	599	999	2'999	3'000	
Nombre	14'533	8'334	4'606	1'987	3'317	654	56	162	37	19	24	19	33'748
%	43.06	24.69	13.65	5.89	9.83	1.94	0.17	0.48	0.11	0.06	0.07	0.06	100

Répartition "nombre de cellules" / Indications en 1'000 cellules / ml de tous les résultats individuels*

septembre 2019

De	1	50	101	150	200	250	300	350	400	600	800	≥	Total résultats individuels
à	49	100	149	199	249	299	349	399	599	799	999	1000	
Nombre	2351	10360	8746	5444	2971	1629	894	509	645	143	44	27	33'763
%	6.96	30.68	25.90	16.12	8.80	4.82	2.65	1.51	1.91	0.42	0.13	0.08	100

Répartition "point de congélation" / Indications en °C de tous les résultats individuels*

septembre 2019

De	≤	-0.539	-0.535	-0.531	-0.527	-0.523	-0.519	-0.516	-0.511	-0.507	-0.503	≥	Total résultats individuels
à	-0.540	-0.536	-0.532	-0.528	-0.524	-0.520	-0.517	-0.512	-0.508	-0.504	-0.500	-0.499	
Nombre	18	71	546	2746	8308	12168	6188	3159	461	124	59	80	33'928
%	0.05	0.21	1.61	8.09	24.49	35.86	18.24	9.31	1.36	0.37	0.17	0.24	100

Sources: Suisselab SA Zollikofen, TSM Fiduciaire Sàrl Berne

Lait cru suisse: évaluation de droit public des résultats du contrôle du lait (lait de vache)										
septembre 2019										
Canton	Germe (Nombre d'exploitations)									
	Aucune contestation		1ère contestation		2ème contestation		3ème contestation		Total évaluations	
	G-0	%	G-1C/4M	%	G-2C/4M	%	G-3C/4M	%	G-Total	%
AG	672	99.12	4	0.59	1	0.15	1	0.15	678	100
AI	280	99.29	2	0.71	0	0.00	0	0.00	282	100
AR	392	99.24	3	0.76	0	0.00	0	0.00	395	100
BE	4674	99.26	29	0.62	5	0.11	1	0.02	4709	100
BL/BS	246	99.60	1	0.40	0	0.00	0	0.00	247	100
FR	1336	100.00	0	0.00	0	0.00	0	0.00	1336	100
GE	3	100.00	0	0.00	0	0.00	0	0.00	3	100
GL	127	99.22	1	0.78	0	0.00	0	0.00	128	100
GR	313	96.90	10	3.10	0	0.00	0	0.00	323	100
JU	381	98.96	2	0.52	2	0.52	0	0.00	385	100
LU	1942	99.79	3	0.15	1	0.05	0	0.00	1946	100
NE	347	100.00	0	0.00	0	0.00	0	0.00	347	100
NW	268	99.63	1	0.37	0	0.00	0	0.00	269	100
OW	368	98.13	6	1.60	0	0.00	1	0.27	375	100
SG	1930	99.48	9	0.46	1	0.05	0	0.00	1940	100
SH	61	100.00	0	0.00	0	0.00	0	0.00	61	100
SO	428	99.07	4	0.93	0	0.00	0	0.00	432	100
SZ	573	98.62	7	1.20	1	0.17	0	0.00	581	100
TG	916	99.67	2	0.22	1	0.11	0	0.00	919	100
TI	47	97.92	1	2.08	0	0.00	0	0.00	48	100
UR	158	96.93	5	3.07	0	0.00	0	0.00	163	100
VD	703	98.87	7	0.98	1	0.14	0	0.00	711	100
VS	166	98.22	3	1.78	0	0.00	0	0.00	169	100
ZG	220	99.55	0	0.00	1	0.45	0	0.00	221	100
ZH	879	99.66	1	0.11	2	0.23	0	0.00	882	100
Divers	0	0.00	0	0.00	0	0.00	0	0.00	0	100
Total CH	17'430	99.32	101	0.58	16	0.09	3	0.02	17'550	100
F*	49	98.00	1	2.00	0	0.00	0	0.00	50	100
FL**	40	100.00	0	0.00	0	0.00	0	0.00	40	100
Total	17'519	99.31	102	0.58	16	0.09	3	0.02	17'640	100

Légende:

G-0 Nombre d'exploitations sans contestation de la charge en germes au niveau du résultat mensuel* dans le mois d'analyse, c.-à-d. résultat mensuel <80'000 germes/ml

G-1C/4M Nombre d'exploitations avec la 1ère contestation de la charge en germes en 4 mois

G-2C/4M Nombre d'exploitations avec la 2ème contestation de la charge en germes en 4 mois

G-3C/4M Nombre d'exploitations avec la 3ème contestation de la charge en germes en 4 mois

G-Total Nombre total d'exploitations évaluées quant à la charge en germes

* Résultat mensuel = moyenne géométrique des résultats d'analyses du premier et du deuxième échantillon d'un mois. N'y a-t-il exceptionnellement qu'un seul résultat, celui-ci compte comme résultat mensuel.

* F Échantillons provenant de la France (zone franche)

** FL Échantillons provenant de la Principauté du Liechtenstein

Sources: Suisselab SA Zollikofen, TSM Fiduciaire Sàrl Berne

Lait cru suisse: évaluation de droit public des résultats du contrôle du lait (lait de vache)												
septembre 2019												
Canton	Cellules somatiques [Nombre d'exploitations]											
	Aucune contestation		1ère contestation		2ème contestation		3ème contestation		4ème contestation		Total évaluations	
	C-0	%	C-1C/5M	%	C-2C/5M	%	C-3C/5M	%	C-4C/5M	%	C-Total	%
AG	654	96.46	15	2.21	4	0.59	4	0.59	1	0.15	678	100
AI	271	96.10	8	2.84	1	0.35	2	0.71	0	0.00	282	100
AR	388	98.23	4	1.01	2	0.51	1	0.25	0	0.00	395	100
BE	4625	98.22	63	1.34	17	0.36	3	0.06	1	0.02	4709	100
BL/BS	245	99.19	2	0.81	0	0.00	0	0.00	0	0.00	247	100
FR	1322	98.95	7	0.52	2	0.15	4	0.30	1	0.07	1336	100
GE	3	100.00	0	0.00	0	0.00	0	0.00	0	0.00	3	100
GL	123	96.09	3	2.34	2	1.56	0	0.00	0	0.00	128	100
GR	297	91.95	15	4.64	6	1.86	5	1.55	0	0.00	323	100
JU	379	98.44	3	0.78	1	0.26	2	0.52	0	0.00	385	100
LU	1910	98.15	27	1.39	5	0.26	4	0.21	0	0.00	1946	100
NE	336	96.83	6	1.73	2	0.58	2	0.58	1	0.29	347	100
NW	265	98.51	4	1.49	0	0.00	0	0.00	0	0.00	269	100
OW	358	95.47	13	3.47	4	1.07	0	0.00	0	0.00	375	100
SG	1890	97.42	30	1.55	15	0.77	4	0.21	1	0.05	1940	100
SH	59	96.72	2	3.28	0	0.00	0	0.00	0	0.00	61	100
SO	419	96.99	9	2.08	3	0.69	1	0.23	0	0.00	432	100
SZ	567	97.59	10	1.72	2	0.34	2	0.34	0	0.00	581	100
TG	898	97.71	11	1.20	6	0.65	2	0.22	2	0.22	919	100
TI	45	93.75	3	6.25	0	0.00	0	0.00	0	0.00	48	100
UR	156	95.71	6	3.68	1	0.61	0	0.00	0	0.00	163	100
VD	685	96.34	18	2.53	2	0.28	3	0.42	3	0.42	711	100
VS	161	95.27	5	2.96	2	1.18	1	0.59	0	0.00	169	100
ZG	215	97.29	4	1.81	2	0.90	0	0.00	0	0.00	221	100
ZH	860	97.51	17	1.93	3	0.34	2	0.23	0	0.00	882	100
Divers	0	0.00	0	0.00	0	0.00	0	0.00	0	0.00	0	100
Total CH	17'131	98	285	2	82	0	42	0	10	0	17'550	100
F*	48	96	0	0	2	4	0	0	0	0	50	100
FL**	40	100	0	0	0	0	0	0	0	0	40	100
Total	17'219	98	285	2	84	0	42	0	10	0	17'640	100

Légende:

C-0 Nombre d'exploitations sans contestation de la charge en cellules au niveau du résultat mensuel* dans le mois d'analyse, c.-à-d. résultat mensuel <350'000 cellules somatiques/ml

C-1C/5M Nombre d'exploitations avec la 1ère contestation de la charge en cellules en 5 mois

C-2C/5M Nombre d'exploitations avec la 2ème contestation de la charge en cellules en 5 mois

C-3C/5M Nombre d'exploitations avec la 3ème contestation de la charge en cellules en 5 mois

C-4C/5M Nombre d'exploitations avec la 4ème contestation de la charge en cellules en 5 mois

C-Total Nombre total d'exploitations évaluées quant à la charge en cellules

* Résultat mensuel = moyenne géométrique des résultats d'analyses du premier et du deuxième

échantillon d'un mois. N'y a-t-il exceptionnellement qu'un seul résultat, celui-ci compte comme résultat mensuel.

* F Échantillons provenant de la France (zone franche)

** FL Échantillons provenant de la Principauté du Liechtenstein

Sources: Suisselab SA Zollikofen, TSM Fiduciaire Sàrl Berne

**Lait cru suisse: évaluation de droit public des résultats du contrôle du lait (lait de vache)
septembre 2019**

Canton	Substances inhibitrices [Nombre d'exploitations]					
	Pas de détection de substances inhibitrices		Détection de substances inhibitrices		Total évaluations	
	S.i.-0	%	S.i.-1	%	S.i.-Total	%
AG	680	100	0	0	680	100
AI	281	100	1	0	282	100
AR	395	100	0	0	395	100
BE	4711	100	4	0	4715	100
BL/BS	248	100	0	0	248	100
FR	1333	100	2	0	1335	100
GE	3	100	0	0	3	100
GL	128	100	0	0	128	100
GR	324	100	1	0	325	100
JU	384	100	1	0	385	100
LU	1942	100	5	0	1947	100
NE	345	99	3	1	348	100
NW	268	100	1	0	269	100
OW	375	100	0	0	375	100
SG	1942	100	2	0	1944	100
SH	61	100	0	0	61	100
SO	432	100	1	0	433	100
SZ	580	100	2	0	582	100
TG	921	100	0	0	921	100
TI	49	100	0	0	49	100
UR	164	100	0	0	164	100
VD	712	100	0	0	712	100
VS	172	100	0	0	172	100
ZG	221	100	0	0	221	100
ZH	881	100	3	0	884	100
Divers	0	0.00	0	0.00	0	100
Total CH	17'552	100	26	0	17'578	100
F*	0	0	0	0	0	0
FL**	40	100	0	0	40	100
	0	0	0	0	0	0
Total	17'642	100	26	0	17'668	100

Légende:

- S.i.-0 Nombre d'exploitations avec détection de substances inhibitrices dans le mois analysé
- S.i.-1 Nombre d'exploitations sans détection de substances inhibitrices dans le mois analysé
- S.i.-Total Nombre total d'exploitations évaluées quant à la détection de substances inhibitrices

- * F Échantillons provenant de la France (zone franche)
- ** FL Échantillons provenant de la Principauté du Liechtenstein

Sources: Suiselab SA Zollikofen, TSM Fiduciaire Sàrl Berne

Lait cru suisse: évaluation de droit public des résultats du contrôle du lait (lait de vache)										
septembre 2019										
Canton	Suspensions de livraison de lait [Nombre d'exploitations]									
	Germe Sp-G %		Cellules somatiques Sp-C %		Substances inhibitrices Sp-S.i. %		Suspensions successives Sp-Succ. %		Total suspensions Sp-Total %	
AG	1	50.00	1	50	0	0.00	0	0.00	2	100
AI	0	0.00	0	0.00	1	100.00	0	0.00	1	100
AR	0	0.00	0	0.00	0	0.00	0	0.00	0	100
BE	1	16.67	1	16.67	4	66.67	0	0.00	6	100
BL/BS	0	0.00	0	0.00	0	0.00	0	0.00	0	100
FR	0	0.00	1	33.33	2	66.67	0	0.00	3	100
GE	0	0.00	0	0.00	0	0.00	0	0.00	0	100
GL	0	0.00	0	0.00	0	0.00	0	0.00	0	100
GR	0	0.00	0	0.00	1	100.00	0	0.00	1	100
JU	0	0.00	0	0.00	1	100.00	0	0.00	1	100
LU	0	0.00	0	0.00	5	100.00	0	0.00	5	100
NE	0	0.00	1	25.00	3	75.00	0	0.00	4	100
NW	0	0.00	0	0.00	1	100.00	0	0.00	1	100
OW	1	50.00	0	0.00	0	0.00	1	50.00	2	100
SG	0	0.00	1	33.33	2	66.67	0	0.00	3	100
SH	0	0.00	0	0.00	0	0.00	0	0.00	0	100
SO	0	0.00	0	0.00	1	100.00	0	0.00	1	100
SZ	0	0.00	0	0.00	2	100.00	0	0.00	2	100
TG	0	0.00	2	100.00	0	0.00	0	0.00	2	100
TI	0	0.00	0	0.00	0	0.00	0	0.00	0	100
UR	0	0.00	0	0.00	0	0.00	0	0.00	0	100
VD	0	0.00	3	100.00	0	0.00	0	0.00	3	100
VS	0	0.00	0	0.00	0	0.00	0	0.00	0	100
ZG	0	0.00	0	0.00	0	0.00	0	0.00	0	100
ZH	0	0.00	0	0.00	3	100.00	0	0.00	3	100
Divers	0	0.00	0	0.00	0	0.00	0	0.00	0	100
Total CH	3	7.50	10	25.00	26	65.00	1	2.50	40	100
F*	0	0.00	0	0.00	0	0.00	0	0.00	0	100
FL**	0	0.00	0	0.00	0	0.00	0	0.00	0	100
Total	3	7.50	10	25.00	26	65.00	1	2.50	40	100

Légende:

- Sp-G Nombre de suspensions dues à 3 contestations en matière de germes sur une durée de 4 mois
- Sp-C Nombre de suspensions dues à 4 contestations en matière de cellules somatiques sur une durée de 5 mois
- Sp-S.i. Nombre de suspensions due à la mise en évidence de substances inhibitrices
- Sp-Succ. Nombre de suspensions successives dans le cadre de suspensions antérieures
- Sp-Total Total nombre de suspensions de livraison de lait

- * F Échantillons provenant de la France (zone franche)
- ** FL Échantillons provenant de la Principauté du Liechtenstein

Sources: Suissselab SA Zollikofen, TSM Fiduciaire Sàrl Berne

**Lait cru suisse: évaluation de droit privé des résultats du contrôle du lait (lait de vache)
septembre 2019**

Canton	Germes [Nombre d'exploitations]														Total évaluations* G-Total %	
	Aucune contestation*				1ère contestation*		2ème contestation*		3ème contestation*		4ème contestation*		5ème contestation*			
	G-0≤10	%	G-0>10	%	G-1C/5M	%	G-2C/5M	%	G-3C/5M	%	G-4C/5M	%	G-5C/5M	%		
AG	389	57.29	277	40.80	5	0.74	6	0.88	2	0.29	0	0.00	0	0.00	679	100
AI	157	55.87	117	41.64	4	1.42	3	1.07	0	0.00	0	0.00	0	0.00	281	100
AR	291	73.67	100	25.32	3	0.76	1	0.25	0	0.00	0	0.00	0	0.00	395	100
BE	3168	67.26	1453	30.85	47	1.00	25	0.53	10	0.21	5	0.11	2	0.04	4710	100
BL/BS	142	57.03	104	41.77	2	0.80	1	0.40	0	0.00	0	0.00	0	0.00	249	100
FR	870	65.32	450	33.78	7	0.53	3	0.23	1	0.08	1	0.08	0	0.00	1332	100
GE	2	66.67	1	33.33	0	0.00	0	0.00	0	0.00	0	0.00	0	0.00	3	100
GL	97	75.78	29	22.66	1	0.78	1	0.78	0	0.00	0	0.00	0	0.00	128	100
GR	199	61.42	111	34.26	7	2.16	5	1.54	2	0.62	0	0.00	0	0.00	324	100
JU	244	63.38	131	34.03	5	1.30	3	0.78	0	0.00	1	0.26	1	0.26	385	100
LU	1334	68.55	597	30.68	4	0.21	8	0.41	1	0.05	2	0.10	0	0.00	1946	100
NE	221	63.69	121	34.87	3	0.86	1	0.29	0	0.00	1	0.29	0	0.00	347	100
NW	188	69.89	79	29.37	0	0.00	0	0.00	2	0.74	0	0.00	0	0.00	269	100
OW	236	63.10	126	33.69	5	1.34	5	1.34	2	0.53	0	0.00	0	0.00	374	100
SG	1452	74.65	464	23.86	12	0.62	13	0.67	3	0.15	0	0.00	1	0.05	1945	100
SH	40	65.57	21	34.43	0	0.00	0	0.00	0	0.00	0	0.00	0	0.00	61	100
SO	241	55.66	184	42.49	3	0.69	4	0.92	0	0.00	1	0.23	0	0.00	433	100
SZ	355	61.21	208	35.86	12	2.07	4	0.69	1	0.17	0	0.00	0	0.00	580	100
TG	661	71.77	248	26.93	9	0.98	3	0.33	0	0.00	0	0.00	0	0.00	921	100
TI	25	51.02	21	42.86	2	4.08	1	2.04	0	0.00	0	0.00	0	0.00	49	100
UR	118	72.39	40	24.54	5	3.07	0	0.00	0	0.00	0	0.00	0	0.00	163	100
VD	439	61.66	252	35.39	10	1.40	8	1.12	2	0.28	1	0.14	0	0.00	712	100
VS	109	64.12	56	32.94	3	1.76	1	0.59	1	0.59	0	0.00	0	0.00	170	100
ZG	132	59.73	88	39.82	0	0.00	0	0.00	1	0.45	0	0.00	0	0.00	221	100
ZH	569	64.44	304	34.43	5	0.57	3	0.34	0	0.00	2	0.23	0	0.00	883	100
Divers	0	0.00	0	0.00	0	0.00	0	0.00	0	0.00	0	0.00	0	0.00	0	100
Total CH	11'679	67	5'582	32	154	1	99	1	28	0	14	0	4	0	17'560	100
F*	21	42.00	28	56.00	1	2.00	0	0.00	0	0.00	0	0.00	0	0.00	50	100
FL**	25	62.50	15	37.50	0	0.00	0	0.00	0	0.00	0	0.00	0	0.00	40	100
Total	11'725	66	5'625	32	155	1	99	1	28	0	14	0	4	0	17'650	100

Légende:

- G-0≤10 Nombre d'exploitations sans contestation privée de la charge en germes dans le mois d'analyse; le plus mauvais résultat du premier et dernier échantillon dans le mois d'analyse avait une valeur ≤ 10'000 germes/ml
- G-0>10 Nombre d'exploitations sans contestation privée de la charge en germes dans le mois d'analyse; le plus mauvais résultat du premier et dernier échantillon dans le mois d'analyse avait une valeur >10'000 et ≤ 79'000 germes/ml
- G-1C/5M Nombre d'exploitations avec la 1ère contestation de la charge en germes en 5 mois
- G-2C/5M Nombre d'exploitations avec la 2ème contestation de la charge en germes en 5 mois
- G-3C/5M Nombre d'exploitations avec la 3ème contestation de la charge en germes en 5 mois
- G-4C/5M Nombre d'exploitations avec la 4ème contestation de la charge en germes en 5 mois
- G-5C/5M Nombre d'exploitations avec la 5ème contestation de la charge en germes en 5 mois
- G-Total Nombre total d'exploitations évaluées quant à la charge en germes

* Évaluations et contestations selon la convention (PSL, ALLS, Fromarte) du 15.12.2015 sur les modalités des contrats d'achat de lait

- * F Échantillons provenant de la France (zone franche)
- ** FL Échantillons provenant de la Principauté du Liechtenstein

Sources: Suisselab SA Zollikofen, TSM Fiduciaire Sàrl Berne

Lait cru suisse: évaluation de droit privé des résultats du contrôle du lait (lait de vache)
septembre 2019

Canton	Cellules somatiques [Nombre d'exploitations]														Total évaluations*	
	Aucune contestation*		1ère contestation*		2ème contestation*		3ème contestation*		4ème contestation*		5ème contestation*					
	C-0≤100	%	C-0>100	%	C-1C/5M	%	C-2C/5M	%	C-3C/5M	%	C-4C/5M	%	C-1C/5M	%	C-Total	%
AG	96	14.12	516	75.88	34	5.00	17	2.50	13	1.91	3	0.44	1	0.15	680	100
AI	74	26.24	182	64.54	15	5.32	5	1.77	4	1.42	2	0.71	0	0.00	282	100
AR	115	29.11	256	64.81	14	3.54	9	2.28	1	0.25	0	0.00	0	0.00	395	100
BE	1807	38.35	2660	56.45	152	3.23	67	1.42	20	0.42	6	0.13	0	0.00	4712	100
BL/BS	44	17.81	187	75.71	11	4.45	0	0.00	2	0.81	3	1.21	0	0.00	247	100
FR	410	30.73	859	64.39	37	2.77	18	1.35	6	0.45	4	0.30	0	0.00	1334	100
GE	1	33.33	2	66.67	0	0.00	0	0.00	0	0.00	0	0.00	0	0.00	3	100
GL	37	28.91	86	67.19	3	2.34	2	1.56	0	0.00	0	0.00	0	0.00	128	100
GR	70	21.67	210	65.02	27	8.36	9	2.79	6	1.86	1	0.31	0	0.00	323	100
JU	104	27.01	253	65.71	13	3.38	6	1.56	9	2.34	0	0.00	0	0.00	385	100
LU	489	25.17	1323	68.09	73	3.76	39	2.01	11	0.57	7	0.36	1	0.05	1943	100
NE	87	25.00	242	69.54	8	2.30	5	1.44	3	0.86	2	0.57	1	0.29	348	100
NW	69	25.65	184	68.40	11	4.09	3	1.12	2	0.74	0	0.00	0	0.00	269	100
OW	88	23.53	244	65.24	32	8.56	6	1.60	4	1.07	0	0.00	0	0.00	374	100
SG	422	21.72	1363	70.15	84	4.32	41	2.11	25	1.29	7	0.36	1	0.05	1943	100
SH	3	4.92	51	83.61	4	6.56	3	4.92	0	0.00	0	0.00	0	0.00	61	100
SO	110	25.40	290	66.97	14	3.23	12	2.77	6	1.39	1	0.23	0	0.00	433	100
SZ	164	28.18	374	64.26	29	4.98	8	1.37	6	1.03	1	0.17	0	0.00	582	100
TG	124	13.46	707	76.76	39	4.23	33	3.58	12	1.30	5	0.54	1	0.11	921	100
TI	5	10.20	38	77.55	5	10.20	0	0.00	0	0.00	1	2.04	0	0.00	49	100
UR	43	26.38	108	66.26	10	6.13	1	0.61	1	0.61	0	0.00	0	0.00	163	100
VD	159	22.33	490	68.82	36	5.06	15	2.11	7	0.98	3	0.42	2	0.28	712	100
VS	40	23.67	118	69.82	7	4.14	4	2.37	0	0.00	0	0.00	0	0.00	169	100
ZG	37	16.82	161	73.18	16	7.27	5	2.27	0	0.00	1	0.45	0	0.00	220	100
ZH	140	15.84	679	76.81	29	3.28	23	2.60	10	1.13	1	0.11	2	0.23	884	100
Divers	0	0.00	0	0.00	0	0.00	0	0.00	0	0.00	0	0.00	0	0.00	0	100
Total CH	4'738	26.98	11'583	66	703	4	331	1.88	148	0.84	48	0.27	9	0.05	17'560	100
F*	5	10.00	39	78.00	1	2.00	2	4.00	1	2.00	2	4.00	0	0.00	50	100
FL**	6	15.00	32	80.00	1	2.50	0	0.00	1	2.50	0	0.00	0	0.00	40	100
Total	4'749	26.91	11'654	66	705	4	333	2	150	0.85	50	0.28	9	0.05	17'650	100

Légende:

- C-0≤100 Nombre d'exploitations sans contestation privée de la charge en cellules somatiques dans le mois d'analyse; le plus mauvais résultat du premier et dernier échantillon dans le mois d'analyse avait une valeur ≤ 100'000 cellules somatiques/ml
- C-0>100 Nombre d'exploitations sans contestation privée de la charge en cellules somatiques dans le mois d'analyse; le plus mauvais résultat du premier et dernier échantillon dans le mois d'analyse avait une valeur >100'000 et ≤ 349'000 cellules somatiques/ml
- C-1C/5M Nombre d'exploitations avec la 1ère contestation de la charge en cellules somatiques en 5 mois
- C-2C/5M Nombre d'exploitations avec la 2ème contestation de la charge en cellules somatiques en 5 mois
- C-3C/5M Nombre d'exploitations avec la 3ème contestation de la charge en cellules somatiques en 5 mois
- C-4C/5M Nombre d'exploitations avec la 4ème contestation de la charge en cellules somatiques en 5 mois
- C-5C/5M Nombre d'exploitations avec la 5ème contestation de la charge en cellules somatiques en 5 mois
- C-Total Nombre total d'exploitations évaluées quant à la charge en cellules somatiques

* Évaluations et contestations selon la convention (PSL, AILS, Fromarte) du 15.12.2015 sur les modalités des contrats d'achat de lait

- * F Échantillons provenant de la France (zone franche)
- ** FL Échantillons provenant de la Principauté du Liechtenstein

Lait cru suisse: évaluation de droit privé, résultats du contrôle du lait (lait de vache)								
septembre 2019								
Canton	Substances inhibitrices [Nombre d'exploitations]							
	Pas de contestation*		1ère contestation*		2ème contestation*		Total évaluations*	
	S.i.-0	%	S.i.-1C/12M	%	S.i.-2C/12M	%	S.i.-Total	%
AG	680	100.00	0	0.00	0	0.00	680	100.00
AI	281	99.65	1	0.35	0	0.00	282	100.00
AR	395	100.00	0	0.00	0	0.00	395	100.00
BE	4711	99.92	3	0.06	1	0.02	4715	100.00
BL/BS	248	100.00	0	0.00	0	0.00	248	100.00
FR	1333	99.85	1	0.07	1	0.07	1335	100.00
GE	3	100.00	0	0.00	0	0.00	3	100.00
GL	128	100.00	0	0.00	0	0.00	128	100.00
GR	324	99.69	1	0.31	0	0.00	325	100.00
JU	384	99.74	1	0.26	0	0.00	385	100.00
LU	1942	99.74	4	0.21	1	0.05	1947	100.00
NE	345	99.14	3	0.86	0	0.00	348	100.00
NW	268	99.63	1	0.37	0	0.00	269	100.00
OW	375	100.00	0	0.00	0	0.00	375	100.00
SG	1942	99.90	2	0.10	0	0.00	1944	100.00
SH	61	100.00	0	0.00	0	0.00	61	100.00
SO	432	99.77	0	0.00	1	0.23	433	100.00
SZ	580	99.66	2	0.34	0	0.00	582	100.00
TG	921	100.00	0	0.00	0	0.00	921	100.00
TI	49	100.00	0	0.00	0	0.00	49	100.00
UR	164	100.00	0	0.00	0	0.00	164	100.00
VD	712	100.00	0	0.00	0	0.00	712	100.00
VS	172	100.00	0	0.00	0	0.00	172	100.00
ZG	221	100.00	0	0.00	0	0.00	221	100.00
ZH	881	99.66	3	0.34	0	0.00	884	100.00
Divers	0	0.00	0	0.00	0	0.00	0	100.00
Total CH	17'552	99.85	22	0.13	4	0.02	17'578	100.00
F*	50	100.00	0	0.00	0	0.00	50	100.00
FL**	40	100.00	0	0.00	0	0.00	40	100.00
Total	17'642	99.85	22	0.12	4	0.02	17'668	100.00

Légende:

- S.i.-0 Nombre d'exploitations sans détection de substances inhibitrices dans les échantillons du mois d'analyse (pas de contestation privée)
- S.i.-1C/12M Nombre d'exploitations avec la 1ère contestation privée en 12 mois à cause de détection de substances inhibitrices
- S.i.-2C/12M Nombre d'exploitations avec la 2ème contestation privée en 12 mois à cause de détection de substances inhibitrices
- S.i.-Total Nombre total d'exploitations évaluées quant à la détection de substances inhibitrices

* Évaluations et contestations selon la convention (PSL, AILS, Fromarte) du 15.12.2015 sur les modalités des contrats d'achat de lait

- * F Échantillons provenant de la France (zone franche)
- ** FL Échantillons provenant de la Principauté du Liechtenstein

Sources: Suisselab SA Zollikofen, TSM Fiduciaire Sàrl Berne

**Lait cru suisse: évaluation de droit privé, résultats du contrôle du lait (lait de vache)
septembre 2019**

Canton	Point de congélation [Nombre d'exploitations]							
	Pas de contestation*		Contestation* sans sanction		Contestation* avec sanction		Total évaluations*	
	PG-0	%	PG-C	%	PG-CS	%	PG-Total	%
AG	289	42.50	215	31.62	176	25.88	680	100
AI	191	67.73	47	16.67	44	15.60	282	100
AR	304	76.96	61	15.44	30	7.59	395	100
BE	2548	54.07	1237	26.25	927	19.67	4712	100
BL/BS	104	42.11	89	36.03	54	21.86	247	100
FR	646	48.39	363	27.19	326	24.42	1335	100
GE	1	33.33	2	66.67	0	0.00	3	100
GL	80	62.50	34	26.56	14	10.94	128	100
GR	153	47.22	68	20.99	103	31.79	324	100
JU	173	44.94	112	29.09	100	25.97	385	100
LU	1288	66.19	417	21.43	241	12.38	1946	100
NE	178	51.15	94	27.01	76	21.84	348	100
NW	203	75.46	47	17.47	19	7.06	269	100
OW	248	66.13	75	20.00	52	13.87	375	100
SG	1379	70.94	342	17.59	223	11.47	1944	100
SH	22	36.07	22	36.07	17	27.87	61	100
SO	227	52.42	113	26.10	93	21.48	433	100
SZ	460	79.04	76	13.06	46	7.90	582	100
TG	544	59.07	233	25.30	144	15.64	921	100
TI	24	48.98	7	14.29	18	36.73	49	100
UR	131	79.88	20	12.20	13	7.93	164	100
VD	330	46.35	195	27.39	187	26.26	712	100
VS	73	43.20	40	23.67	56	33.14	169	100
ZG	162	73.30	40	18.10	19	8.60	221	100
ZH	506	57.24	255	28.85	123	13.91	884	100
Divers	0	0.00	0	0.00	0	0.00	0	100
Total CH	10'264	58.42	4'204	23.93	3101	17.65	17'569	100
F*	31	62.00	13	26.00	6	12.00	50	100
FL**	23	57.50	10	25.00	7	17.50	40	100
Total	10'318	58.43	4'227	23.94	3114	17.63	17'659	100

Légende:

 PG-0 Nombre d'exploitations sans contestation privée du point de congélation dans le premier du mois d'analyse, résultat ≤ -0.520 °C

 PG-C Nombre d'exploitations avec contestation privée du point de congélation, sans sanctions, et dernier échantillon résultat entre > -0.520 °C et < -0.516 °C

 PG-CS Nombre d'exploitations avec contestation privée du point de congélation, avec sanction, résultat ≥ -0.516 °C

PG-Total Nombre total d'exploitations évaluées quant au point de congélation

* Évaluations et contestations selon la convention (PSL, AILS, Fromarte) du 15.12.2015 sur les modalités des contrats d'achat de lait

* F Échantillons provenant de la France (zone franche)

** FL Échantillons provenant de la Principauté du Liechtenstein

Sources: SuisseLab SA Zollikofen, TSM Fiduciaire Sàrl Berne

**Lait cru suisse: déductions et suppléments de droit privé* (lait de vache)
septembre 2019**

Canton	Déduction/supplément* [Nombre d'exploitations]							
	Supplément	%	± 0	%	Déduction	%	Total	%
AG	40	5.88	559	82.21	81	11.91	680	100
AI	44	15.60	206	73.05	32	11.35	282	100
AR	86	21.77	281	71.14	28	7.09	395	100
BE	956	20.28	3430	72.76	328	6.96	4714	100
BL/BS	21	8.47	208	83.87	19	7.66	248	100
FR	196	14.67	1066	79.79	74	5.54	1336	100
GE	0	0.00	3	100.00	0	0.00	3	100
GL	26	20.31	95	74.22	7	5.47	128	100
GR	34	10.46	236	72.62	55	16.92	325	100
JU	38	9.87	309	80.26	38	9.87	385	100
LU	308	15.83	1489	76.52	149	7.66	1946	100
NE	42	12.07	281	80.75	25	7.18	348	100
NW	51	18.96	199	73.98	19	7.06	269	100
OW	61	16.18	265	70.29	51	13.53	377	100
SG	316	16.24	1451	74.56	179	9.20	1946	100
SH	1	1.64	53	86.89	7	11.48	61	100
SO	59	13.63	333	76.91	41	9.47	433	100
SZ	122	20.96	399	68.56	61	10.48	582	100
TG	79	8.58	742	80.56	100	10.86	921	100
TI	3	6.12	39	79.59	7	14.29	49	100
UR	34	20.61	114	69.09	17	10.30	165	100
VD	82	11.52	551	77.39	79	11.10	712	100
VS	18	10.34	141	81.03	15	8.62	174	100
ZG	31	13.96	168	75.68	23	10.36	222	100
ZH	76	8.60	731	82.69	77	8.71	884	100
Divers	0	0.00	0	0.00	0	0.00	0	100
Total CH	2'724	15.49	13'349	75.91	1'512	8.60	17'585	100
F*	4	8.00	39	78.00	7	14.00	50	100
FL**	1	2.50	37	92.50	2	5.00	40	100
Total	2'729	15.44	13'425	75.95	1'521	8.61	17'675	100

Légende:

- Supplément Exigences de bases remplies pour l'octroi du supplément de 0.5 centimes, sans prise en considération des exigences spécifiques pour le lait de non-ensilage (nombre d'exploitations)
- ± 0 Nombre d'exploitations sans droit au supplément et sans déduction dans le mois analysé
- Déduction Nombre total des exploitations évaluées dans le mois analysé
- Total Nombre total des exploitations avec déduction dans le mois analysé

* Évaluations et contestations selon la convention (PSL, AILS, Fromarte) du 15.12.2015 sur les modalités des contrats d'achat de lait

- * F Échantillons provenant de la France (zone franche)
- ** FL Échantillons provenant de la Principauté du Liechtenstein

Sources: SuisseLab SA Zollikofen, TSM Fiduciaire Sàrl Berne

Composition du lait de vache par canton (page 1 : d'Argovie à Schaffhouse)

Canton	Composants	janv. g/kg	févr g/kg	mars g/kg	avril g/kg	mai g/kg	juin g/kg	juil. g/kg	août g/kg	sept. g/kg	oct. g/kg	nov. g/kg	déc. g/kg	Moyenne 2019 g/kg
Argovie	Matière grasse	44.3	43.9	43.3	42.4	42.1	41.0	40.3	41.0	41.5	0.0	0.0	0.0	42.2
	Protéine	34.5	34.1	33.5	33.6	33.4	32.6	31.9	32.5	33.7	0.0	0.0	0.0	33.3
	Total	78.8	78.0	76.8	76.0	75.5	73.6	72.2	73.5	75.2	0.0	0.0	0.0	75.5
Appenzell Rhodes-Intérieures	Matière grasse	42.4	42.1	41.7	41.6	41.7	40.9	40.4	40.0	40.2	0.0	0.0	0.0	41.2
	Protéine	35.1	34.7	34.3	34.2	34.0	33.4	32.9	33.3	34.1	0.0	0.0	0.0	34.0
	Total	77.5	76.8	76.0	75.8	75.7	74.3	73.3	73.3	74.3	0.0	0.0	0.0	75.2
Appenzell Rhodes-Extérieures	Matière grasse	42.4	42.4	42.1	42.2	42.2	41.7	41.1	40.7	40.8	0.0	0.0	0.0	41.7
	Protéine	34.7	34.3	34.1	34.1	34.0	33.6	33.2	33.5	34.1	0.0	0.0	0.0	34.0
	Total	77.1	76.7	76.2	76.3	76.2	75.3	74.3	74.2	74.9	0.0	0.0	0.0	75.7
Bâle-Campagne	Matière grasse	43.7	42.9	42.7	41.8	41.2	40.5	39.7	40.2	40.6	0.0	0.0	0.0	41.5
	Protéine	33.6	33.0	32.7	32.8	32.8	31.7	31.5	32.0	33.1	0.0	0.0	0.0	32.6
	Total	77.3	75.9	75.4	74.6	74.0	72.2	71.2	72.2	73.7	0.0	0.0	0.0	74.0
Berne	Matière grasse	42.7	42.4	41.7	41.4	41.1	41.0	40.5	40.8	40.9	0.0	0.0	0.0	41.4
	Protéine	33.5	33.0	32.6	32.9	33.4	32.7	31.8	32.6	33.6	0.0	0.0	0.0	32.9
	Total	76.2	75.4	74.3	74.3	74.5	73.7	72.3	73.4	74.5	0.0	0.0	0.0	74.3
Fribourg	Matière grasse	41.4	41.0	40.3	39.6	39.1	39.6	39.3	40.0	39.7	0.0	0.0	0.0	40.0
	Protéine	33.2	32.9	32.5	32.9	33.7	32.5	31.7	32.6	33.9	0.0	0.0	0.0	32.9
	Total	74.6	73.9	72.8	72.5	72.8	72.1	71.0	72.6	73.6	0.0	0.0	0.0	72.9
Genève	Matière grasse	43.1	42.3	40.4	39.6	39.2	39.1	39.2	40.6	41.1	0.0	0.0	0.0	40.5
	Protéine	34.6	34.6	34.2	34.4	35.0	34.4	33.8	33.9	34.8	0.0	0.0	0.0	34.4
	Total	77.7	76.9	74.6	74.0	74.2	73.5	73.0	74.5	75.9	0.0	0.0	0.0	74.9
Glaris	Matière grasse	40.1	40.0	39.9	40.0	40.5	40.4	40.2	40.2	40.7	0.0	0.0	0.0	40.2
	Protéine	32.7	32.5	32.5	32.5	33.1	33.0	32.5	32.9	33.7	0.0	0.0	0.0	32.8
	Total	72.8	72.5	72.4	72.5	73.6	73.4	72.7	73.1	74.4	0.0	0.0	0.0	73.0
Grisons	Matière grasse	39.2	39.5	39.4	39.5	39.8	40.3	40.4	40.0	39.7	0.0	0.0	0.0	39.8
	Protéine	32.1	32.1	32.3	32.6	33.3	33.3	33.3	33.6	34.0	0.0	0.0	0.0	33.0
	Total	71.3	71.6	71.7	72.1	73.1	73.6	73.7	73.6	73.7	0.0	0.0	0.0	72.7
Jura	Matière grasse	41.4	40.8	40.5	40.1	39.9	38.9	38.5	39.0	39.0	0.0	0.0	0.0	39.8
	Protéine	33.2	32.9	32.7	32.8	33.3	32.0	31.6	32.5	33.3	0.0	0.0	0.0	32.7
	Total	74.6	73.7	73.2	72.9	73.2	70.9	70.1	71.5	72.3	0.0	0.0	0.0	72.5
Lucerne	Matière grasse	42.8	42.5	42.1	41.6	41.5	40.7	40.1	40.6	40.9	0.0	0.0	0.0	41.4
	Protéine	34.6	34.0	33.5	33.8	34.1	32.9	32.0	32.6	33.9	0.0	0.0	0.0	33.5
	Total	77.4	76.5	75.6	75.4	75.6	73.6	72.1	73.2	74.8	0.0	0.0	0.0	74.9
Neuchâtel	Matière grasse	40.2	40.4	39.9	39.9	40.0	38.8	38.7	39.3	39.0	0.0	0.0	0.0	39.6
	Protéine	33.1	32.6	32.4	32.3	32.8	32.2	31.6	32.4	33.6	0.0	0.0	0.0	32.6
	Total	73.3	73.0	72.3	72.2	72.8	71.0	70.3	71.7	72.6	0.0	0.0	0.0	72.1
Nidwald	Matière grasse	41.8	41.5	41.0	41.3	40.9	40.4	40.5	40.4	40.2	0.0	0.0	0.0	40.9
	Protéine	34.4	33.9	33.4	33.5	34.0	33.1	32.3	32.7	33.4	0.0	0.0	0.0	33.4
	Total	76.2	75.4	74.4	74.8	74.9	73.5	72.8	73.1	73.6	0.0	0.0	0.0	74.3
Obwald	Matière grasse	41.6	41.1	40.9	41.0	40.7	40.6	40.6	40.2	39.8	0.0	0.0	0.0	40.7
	Protéine	33.9	33.7	33.4	33.5	34.0	33.5	32.3	32.8	33.4	0.0	0.0	0.0	33.4
	Total	75.5	74.8	74.3	74.5	74.7	74.1	72.9	73.0	73.2	0.0	0.0	0.0	74.1
Schaffhouse	Matière grasse	44.0	43.7	43.2	43.0	42.1	41.0	41.0	41.2	41.8	0.0	0.0	0.0	42.3
	Protéine	34.4	33.9	33.7	33.5	33.1	32.2	31.9	32.2	32.8	0.0	0.0	0.0	33.1
	Total	78.4	77.6	76.9	76.5	75.2	73.2	72.8	73.4	74.6	0.0	0.0	0.0	75.4

Sources: Suisselab SA Zollikofen, TSM Fiduciaire Sàrl Berne

Les données déterminées sont issues de tous les prélèvements (échantillonnage automatique ou manuel), effectués dans le cadre du contrôle de qualité du lait (valeur médiane).

Composition du lait de vache par canton (page 2 : de Schwyz à Zurich)

Canton	Composants	janv. g/kg	févr g/kg	mars g/kg	avril g/kg	mai g/kg	juin g/kg	juil. g/kg	août g/kg	sept. g/kg	oct. g/kg	nov. g/kg	déc. g/kg	Moyenne 2019 g/kg
Schwyz	Matière grasse	42.3	41.9	41.4	41.1	41.1	40.0	39.7	39.9	40.2	0.0	0.0	0.0	40.8
	Protéine	34.6	34.2	33.5	33.7	33.6	33.2	32.5	33.0	33.9	0.0	0.0	0.0	33.6
	Total	76.9	76.1	74.9	74.8	74.7	73.2	72.2	72.9	74.1	0.0	0.0	0.0	74.4
Saint-Gall	Matière grasse	43.9	43.7	43.2	42.2	41.7	40.6	40.1	40.5	41.0	0.0	0.0	0.0	41.9
	Protéine	34.0	33.6	33.1	33.2	33.2	32.3	31.7	32.4	33.6	0.0	0.0	0.0	33.0
	Total	77.9	77.3	76.3	75.4	74.9	72.9	71.8	72.9	74.6	0.0	0.0	0.0	74.9
Soleure	Matière grasse	42.3	42.0	41.6	41.4	41.2	40.6	40.3	40.3	40.4	0.0	0.0	0.0	41.1
	Protéine	35.0	34.5	34.1	34.1	34.0	33.2	32.8	33.0	33.9	0.0	0.0	0.0	33.8
	Total	77.3	76.5	75.7	75.5	75.2	73.8	73.1	73.3	74.3	0.0	0.0	0.0	75.0
Tessin	Matière grasse	39.3	39.5	39.1	39.0	39.3	39.3	39.5	38.5	40.3	0.0	0.0	0.0	39.3
	Protéine	32.6	32.4	32.3	32.7	33.0	32.7	31.4	32.1	33.5	0.0	0.0	0.0	32.5
	Total	71.9	71.9	71.4	71.7	72.3	72.0	70.9	70.6	73.8	0.0	0.0	0.0	71.8
Thurgovie	Matière grasse	42.9	42.4	41.9	41.3	41.0	40.2	40.2	40.5	40.8	0.0	0.0	0.0	41.2
	Protéine	35.0	34.6	34.1	34.2	34.0	32.9	32.5	32.8	33.8	0.0	0.0	0.0	33.8
	Total	77.9	77.0	76.0	75.5	75.0	73.1	72.7	73.3	74.6	0.0	0.0	0.0	75.0
Uri	Matière grasse	40.9	40.6	40.5	40.1	40.4	40.7	42.2	42.4	40.7	0.0	0.0	0.0	40.9
	Protéine	33.7	33.3	33.2	33.8	34.0	33.7	33.1	33.6	34.2	0.0	0.0	0.0	33.6
	Total	74.6	73.9	73.7	73.8	74.4	74.4	75.3	76.0	74.9	0.0	0.0	0.0	74.6
Vaud	Matière grasse	40.6	40.2	39.7	39.3	39.0	38.8	38.4	39.0	39.3	0.0	0.0	0.0	39.4
	Protéine	33.6	33.1	32.9	33.1	33.5	32.8	32.0	32.6	34.1	0.0	0.0	0.0	33.1
	Total	74.2	73.3	72.6	72.4	72.5	71.6	70.4	71.6	73.4	0.0	0.0	0.0	72.4
Valais	Matière grasse	38.0	38.0	37.8	38.1	38.7	39.6	40.8	41.2	40.6	0.0	0.0	0.0	39.2
	Protéine	32.1	32.0	32.4	32.6	33.1	33.4	32.2	32.7	34.1	0.0	0.0	0.0	32.7
	Total	70.1	70.0	70.2	70.7	71.8	73.0	73.0	73.9	74.7	0.0	0.0	0.0	71.9
Zoug	Matière grasse	42.9	42.3	41.9	41.5	41.5	40.7	40.1	40.2	40.9	0.0	0.0	0.0	41.3
	Protéine	34.7	34.3	33.7	33.8	33.9	33.1	32.5	33.1	34.0	0.0	0.0	0.0	33.7
	Total	77.6	76.6	75.6	75.3	75.4	73.8	72.6	73.3	74.9	0.0	0.0	0.0	75.0
Zurich	Matière grasse	43.7	43.4	42.7	42.1	41.9	40.7	40.2	40.6	41.2	0.0	0.0	0.0	41.8
	Protéine	34.7	34.2	33.7	33.8	33.7	33.0	32.3	32.8	33.9	0.0	0.0	0.0	33.6
	Total	78.4	77.6	76.4	75.9	75.6	73.7	72.5	73.4	75.1	0.0	0.0	0.0	75.4
Moyenne Suisse	Matière grasse	42.4	42.0	41.5	41.1	40.9	40.5	40.1	40.4	40.6	0.0	0.0	0.0	41.1
	Protéine	34.0	33.5	33.1	33.3	33.6	32.8	32.1	32.7	33.8	0.0	0.0	0.0	33.2
	Total	76.4	75.5	74.6	74.4	74.5	73.3	72.2	73.1	74.4	0.0	0.0	0.0	74.3
Moyenne Suisse	Matière grasse	42.0	42.5	42.1	41.2	40.5	40.3	40.1	40.0	40.4	0.0	0.0	0.0	41.0
Année précédente	Protéine	33.7	33.7	33.5	33.2	32.9	32.5	32.3	32.4	33.6	0.0	0.0	0.0	33.1
	Total	75.7	76.2	75.6	74.4	73.4	72.8	72.4	72.4	74.0	0.0	0.0	0.0	74.1
France Zone franche)	Matière grasse	40.1	40.0	39.8	38.5	38.7	38.0	37.1	38.0	38.9	0.0	0.0	0.0	38.8
	Protéine	35.2	34.4	34.2	34.2	34.1	33.2	32.6	33.2	34.6	0.0	0.0	0.0	34.0
	Total	75.3	74.4	73.9	72.7	72.8	71.2	69.7	71.2	73.5	0.0	0.0	0.0	72.7
Principauté du Liechtenstein	Matière grasse	43.8	43.6	42.2	41.9	41.3	40.2	40.4	40.6	41.6	0.0	0.0	0.0	41.7
	Protéine	34.5	34.1	33.5	33.3	33.7	33.2	32.6	33.1	33.8	0.0	0.0	0.0	33.5
	Total	78.3	77.6	75.6	75.2	75.0	73.4	72.9	73.7	75.4	0.0	0.0	0.0	75.2
Moyenne Totale	Matière grasse	42.4	42.0	41.5	41.1	40.9	40.5	40.1	40.4	40.6	0.0	0.0	0.0	41.1
	Protéine	34.0	33.5	33.1	33.3	33.6	32.8	32.1	32.7	33.8	0.0	0.0	0.0	33.2
	Total	76.4	75.5	74.6	74.4	74.5	73.3	72.2	73.1	74.4	0.0	0.0	0.0	74.3
Moyenne totale Année précédente	Matière grasse	42.0	42.5	42.1	41.2	40.5	40.2	40.1	40.0	40.4	0.0	0.0	0.0	41.0
	Protéine	33.7	33.7	33.6	33.2	32.9	32.5	32.3	32.4	33.6	0.0	0.0	0.0	33.1
	Total	75.7	76.2	75.7	74.4	73.4	72.7	72.4	72.4	74.0	0.0	0.0	0.0	74.1

Sources: Suissselab SA Zollikofen, TSM Fiduciaire Sàrl Berne

Les données déterminées sont issues de tous les prélèvements (échantillonnage automatique ou manuel), effectués dans le cadre du contrôle de qualité du lait (valeur médiane).

Contrôle du lait provenant d'autres mammifères (bufflonne, brebis, chèvre)

Valeurs statistiques [sur la base de tous les résultats individuels*]

septembre 2019

		Moyenne	Écart type	5%- quantile	10%- quantile	Médian	90%- quantile	95%-quantile
Germes	Nombre d'échantillons	1'000 germes/ml	1'000 germes/ml	1'000 germes/ml	1'000 germes/ml	1'000 germes/ml	1'000 germes/ml	1'000 germes/ml
		405	198	893	3	6	18	142

Répartition "nombre de germes" / Indications en 1'000 germes / ml de tous les résultats individuels*

septembre 2019

Von	1	10	50	100	200	300	400	500	1'000	1'500	2'000	≥	Total
bis	9	49	99	199	299	399	499	999	1'499	1'999	2'999	3'000	évaluations
Anzahl	114	192	41	27	5	2	2	5	5	1	4	7	405
%	28.15	47.41	10.12	6.67	1.23	0.49	0.49	1.23	1.23	0.25	0.99	1.73	100

Substances inhibitrices de tous les résultats individuels*

septembre 2019

	Anzahl	%
Sans détection de substances inhibitrices	423	100.00
Avec détection de substances inhibitrices	0	0.00
Total évaluations	423	100

* Ont été pris en compte tous les échantillons, pour lesquels le critère d'analyse considéré a été analysé.
Suisse, sans France (lait de zone franche) et sans lait la Principauté du Liechtenstein.

Sources: Suisselab AG Zollikofen, TSM Treuhand GmbH Bern