

Statistiques mensuelles du marché du lait

octobre 2019

1 - Production / mise en valeur du lait

- 1.1 Production laitière mensuelle
- 1.2 Mise en valeur selon l'équivalent-lait
- 1.3 Mise en valeur selon l'équivalent-lait / année précédente (graphique)

2 - Fabrication de produits laitiers

- 2.1 Production fromagère mensuelle et cumulée
- 2.2 Production fromagère mensuelle et cumulée année précédente
- 2.3 Production fromagère (graphiques)
- 2.4 Production de lait de consommation / Production de beurre
- 2.5 Spécialités laitières
- 2.6 Poudre de lait et lait condensé

3 - Exportation

- 3.1 Exportations de fromage par produit/groupe de produits
- 3.2 Exportations de fromage par pays
- 3.3 Exportations de fromage par pays, mois de l'année précédente
- 3.4 Exportations de fromage par pays, cumulées
- 3.5 Exportations de fromage par pays, cumulées, année précédente
- 3.6 + 3.7 Total des exportations / sortes principales, 3 années (graphiques)
- 3.8 Pourcentage des exportations par variété (graphiques)
- 3.9 Exportations autres produits laitiers

4 - Importations de fromage



- 4.1 Importations de fromage par produit/groupe de produits
- 4.2 Importations de fromage par pays fournisseur
- 4.3 Importations de fromage par pays fournisseur, mois de l'année précédente
- 4.4 Importations cumulées de fromage par pays fournisseur
- 4.5 Importations cumulées de fromage par pays fournisseur, année précédente
- 4.6 + 4.7 Total des importations / par groupe de produits, 3 années (graphiques)
- 4.8 Importations autres produits laitiers

5 - Contrôle du lait

- 5.1 Valeurs statistiques, Distribution nombre de germes / cellules / point de congélation
- 5.2 Évaluation de droit public: germes
- 5.3 Évaluation de droit public: cellules somatiques
- 5.4 Évaluation de droit public: substances inhibitrices
- 5.5 Évaluation de droit public: suspensions de livraison de lait
- 5.6 Évaluation de droit privé: germes
- 5.7 Évaluation de droit privé: cellules somatiques
- 5.8 Évaluation de droit privé: substances inhibitrices
- 5.9 Évaluation de droit privé: point de congélation
- 5.10 Évaluation de droit privé: déduction/supplément
- 5.11 + 5.12 Composition du lait par canton
- 5.13 Contrôle du lait provenant d'autres mammifères (bufflonne, brebis, chèvre)

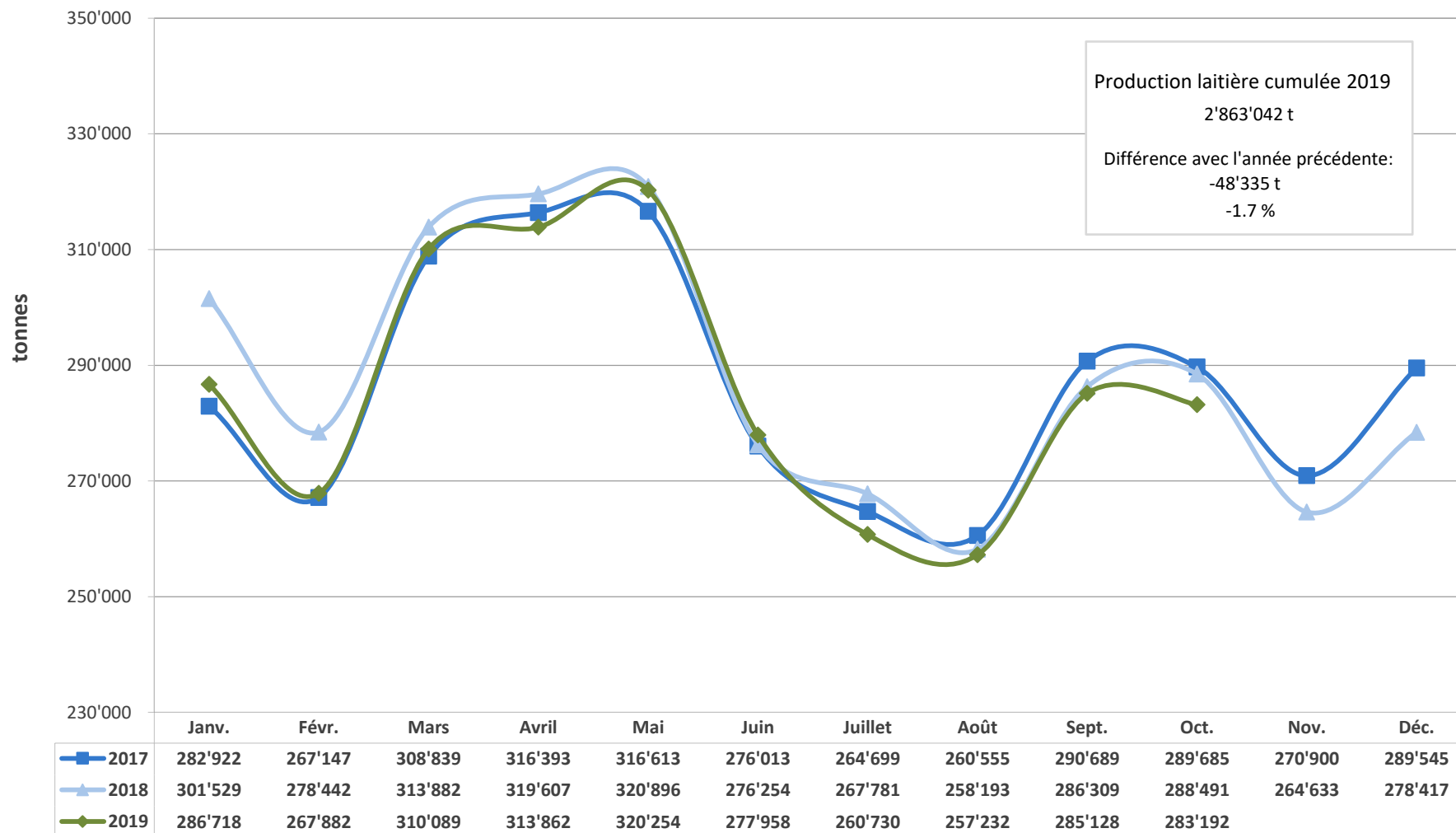
La reproduction des données est autorisée sous réserve de l'indication de la source

Berne, le 12 décembre 2019

	<p>Changement provisoire de la production laitière du mois de nov. 19, par rapport au même mois de l'année précédente: (Prévision sur la base des données déjà saisies).</p>	<p>-1.2%</p>
	<p>Tendance de la production laitière du mois de décembre 19, par rapport au même mois de l'année précédente: (Prévision sur la base de la production de beurre)</p>	<p>constant</p>

MARCHÉ
DULAIT.ch

Production laitière mensuelle en 2019 (Lait de la zone franche et lait du Liechtenstein inclus)



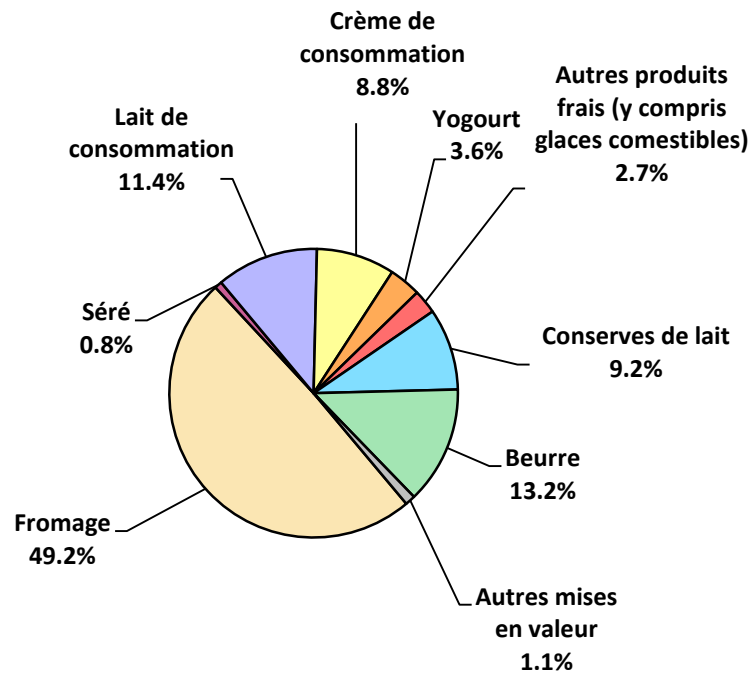
Mise en valeur du lait en équivalents-lait

Mise en valeur (t):	Mise en valeur mensuelle		Différence par rapport au même mois de l'année précédente		Mise en valeur cumulée		Différence par rapport à la même période de l'année précédente	
	octobre 2018	octobre 2019		(%)	janv. - oct. 2018	janv. - oct. 2019		(%)
Fromage	135'230	139'325	4'095	3.0	1'264'385	1'277'359	12'974	1.0
Séré	2'142	2'371	229	10.7	22'532	24'047	1'515	6.7
Lait de consommation	34'461	32'418	-2'043	-5.9	314'785	308'337	-6'448	-2.0
Crème de consommation	25'447	24'898	-549	-2.2	226'979	226'706	-273	-0.1
Yogourt	10'255	10'083	-172	-1.7	100'105	99'188	-917	-0.9
Autres produits frais (y c. glaces comestibles)	7'799	7'652	-147	-1.9	86'391	86'608	217	0.3
Conserves de lait	27'641	25'963	-1'678	-6.1	325'291	301'622	-23'669	-7.3
Beurre	41'350	37'266	-4'084	-9.9	457'019	448'549	-8'470	-1.9
Autres mises en valeur	4'166	3'216	-950	-22.8	113'890	90'626	-23'264	-20.4
Total	288'491	283'192	-5'299	-1.8	2'911'377	2'863'042	-48'335	-1.7

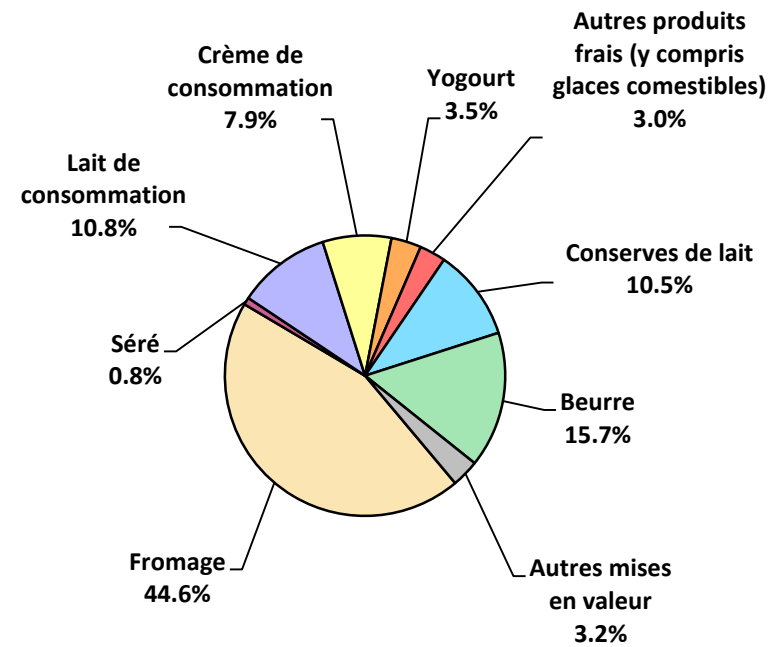
Un équivalent-lait correspond à la teneur en protéine et en matière grasse d'un kilo de lait (fraction protéique = 0.45 EL; fraction butyrique = 0.55 EL)

Exemple 1 kg lait entier past./UHT = 0,45 protéine + 0.55 matière grasse = 1.00 équivalent-lait
 1 kg lait écrémé past./UHT = 0.45 protéine + 0.05 matière grasse = 0.50 équivalent-lait
 1 kg crème entière past./UHT = 0.30 protéine + 4.80 matière grasse = 5.10 équivalents-lait

Mise en valeur du lait en équivalents-lait octobre 2019
Total 283'192 tonnes de lait



Production laitière cumulée 2019
janv. - oct. 2019
Total 2'863'042 tonnes de lait



Production fromagère 2019 cumulée avec comparaison année précédente

(t)	janv.	févr.	mars	avril	mai	juin	juillet	août	sept.	oct.	nov.	déc.	Cumul 2018	Cumul 2019	Différence période année (%)	
Séré	1'570	1'322	1'520	1'581	1'562	1'325	1'517	1'469	1'416	1'509	0	0	13'519	14'791	1'272	9.4
Mozzarella	1'772	1'775	1'943	2'009	2'201	2'127	2'190	1'882	1'805	1'962	0	0	19'946	19'666	-280	-1.4
Mascarpone	39	38	38	51	45	39	42	41	41	43	0	0	400	417	17	4.3
Autres fromages frais	1'106	958	994	1'177	1'167	984	1'129	1'030	939	1'117	0	0	10'243	10'601	358	3.5
Total fromages frais	4'488	4'092	4'495	4'818	4'975	4'475	4'878	4'423	4'201	4'630	0	0	44'108	45'475	1'367	3.1
Fromage à croûte fleurie, maigre, 1/4 gras	0	0	0	0	0	0	0	0	0	0	0	0	0	0	0	0.0
Fromage à croûte fleurie, 1/2 gras à gras	80	62	66	64	71	51	68	62	76	68	0	0	655	668	13	2.0
Fromage à croûte fleurie, crème	141	121	148	112	114	96	108	112	129	184	0	0	1'291	1'265	-26	-2.0
Bleu, fromage à pâte persillée	2	2	1	2	2	2	1	2	2	3	0	0	13	19	6	46.2
Tomme	155	140	154	163	181	168	185	171	157	169	0	0	1'574	1'643	69	4.4
Vacherin Mont-d'Or AOP	66	35	3	0	0	0	0	55	104	105	0	0	379	368	-11	-2.9
Autres fromages à pâte molle, maigres, 1/4 gras	0	1	1	0	1	0	1	1	0	0	0	0	18	5	-13	-72.2
Autres fromages à pâte molle, 1/2 gras à gras	64	58	67	71	59	58	60	65	78	84	0	0	637	664	27	4.2
Autres fromages à pâte molle, crème	24	18	26	31	19	19	32	23	29	21	0	0	276	242	-34	-12.3
Total fromage à pâte molle	533	438	466	444	446	393	456	491	576	635	0	0	4'845	4'878	33	0.7
Appenzeller*	674	549	681	654	696	755	792	806	760	735	0	0	7'222	7'102	-120	-1.7
Tilsit	236	209	212	231	260	203	229	198	234	232	0	0	2'291	2'244	-47	-2.1
Fromage du Valais / Raclette du Valais AOP	204	206	223	240	238	175	101	76	255	292	0	0	2'010	2'010	0	0.0
Raclette Suisse	843	882	1'043	1'198	1'555	1'445	1'717	1'651	1'695	1'660	0	0	13'308	13'689	381	2.9
Vacherin fribourgeois AOP	179	157	181	177	252	256	302	314	316	321	0	0	2'245	2'455	210	9.4
Tête de Moine AOP	218	162	156	158	212	249	276	287	297	242	0	0	2'287	2'257	-30	-1.3
Fromage du Jura	52	57	61	60	45	20	31	29	38	46	0	0	514	439	-75	-14.6
Fromage des vigneron	9	8	10	11	9	7	3	6	3	2	0	0	67	68	1	1.5
Mutschli	55	50	53	50	52	56	51	57	114	93	0	0	519	631	112	21.6
Fromage d'alpage à pâte mi-dure	0	0	0	0	1	14	30	77	1'628	404	0	0	2'188	2'154	-34	-1.6
Fromage de montagne des Grisons	92	93	109	104	109	81	55	39	51	75	0	0	698	808	110	15.8
Fromages de montagne	213	207	253	271	264	221	154	156	164	196	0	0	1'981	2'099	118	6.0
St. Paulin Suisse	31	23	16	25	29	18	24	19	22	25	0	0	224	232	8	3.6
Edam suisse	17	8	19	17	14	13	7	14	14	18	0	0	127	141	14	11.0
Fromage affiné à froid	84	43	33	32	32	11	14	17	25	55	0	0	429	346	-83	-19.3
Fromage à pâte mi-dure persillée	17	14	17	19	19	34	11	11	29	30	0	0	200	201	1	0.5
Fromage semi - préparé	81	75	115	111	68	70	66	62	83	74	0	0	882	805	-77	-8.7
Fromage industriel	593	563	711	702	699	546	607	546	448	620	0	0	5'639	6'035	396	7.0
Autres fromages à pâte mi-dure, maigre, 1/4 gras	21	17	31	48	24	19	15	15	28	26	0	0	221	244	23	10.4
Autres fromages à pâte mi-dure, 1/2 gras à gras *	1'048	999	1'130	1'001	1'018	867	893	890	1'022	1'005	0	0	9'305	9'873	568	6.1
Autres fromages à pâte mi-dure, crème	513	470	472	533	582	407	398	374	424	580	0	0	4'067	4'753	686	16.9
Total fromage à pâte mi-dure	5'181	4'791	5'525	5'642	6'177	5'468	5'778	5'645	7'650	6'730	0	0	56'431	58'587	2'156	3.8
Emmentaler AOP	1'463	1'335	1'473	1'453	1'546	1'249	1'272	1'282	1'243	1'337	0	0	15'070	13'653	-1'417	-9.4
Switzerland Swiss	546	504	529	542	559	460	503	518	359	481	0	0	5'187	5'001	-186	-3.6
Gruyère AOP	2'424	2'201	2'451	2'796	2'932	2'498	2'397	2'288	2'331	2'529	0	0	24'448	24'847	399	1.6
Fromage d'alpage à pâte dure	0	0	0	0	24	129	137	159	939	378	0	0	1'747	1'746	-1	-0.1
Autres fromages à pâte dure, maigre, 1/4 gras	208	193	248	270	270	232	214	164	191	212	0	0	2'153	2'202	49	2.3
Autres fromages à pâte dure, 1/2 gras à gras **	526	490	544	622	585	544	437	443	511	544	0	0	4'843	5'246	403	8.3
Autres fromages à pâte dure, crème	9	11	23	11	17	27	21	8	11	17	0	0	181	155	-26	-14.4
Total fromage à pâte dure	5'176	4'734	5'268	5'694	5'933	5'139	4'981	4'862	5'565	5'498	0	0	53'629	52'850	-779	-1.5
Sbrinz AOP	126	128	150	150	152	126	94	94	112	137	0	0	1'230	1'269	39	3.2
Total fromage à pâte extra-dure	126	128	150	150	152	126	94	94	112	137	0	0	1'230	1'269	39	3.2
Fromage pur chèvre	51	59	97	114	123	102	96	83	145	119	0	0	991	989	-2	-0.2
Fromage pur brebis	29	32	39	42	48	37	34	26	24	23	0	0	332	334	2	0.6
Total produits spéciaux	80	91	136	156	171	140	130	109	170	142	0	0	1'319	1'325	6	0.5
Total général	15'583	14'274	16'040	16'904	17'854	15'740	16'316	15'625	18'273	17'771	0	0	161'563	164'380	2'817	1.7

* y c. spécialités locales

** y c. fromage industriel, spécialités locales

Production fromagère 2018

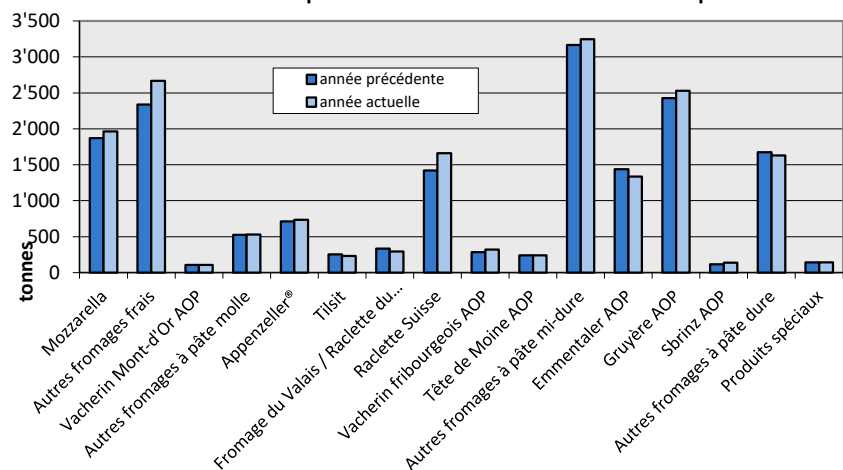
(t)	janv.	févr.	mars	avril	mai	juin	juillet	août	sept.	oct.	nov.	déc.	Cumul 2018
Séré	1'414	1'279	1'404	1'257	1'510	1'304	1'326	1'431	1'255	1'339	1'378	1'294	16'191
Mozzarella	1'984	1'768	2'068	2'078	2'277	2'137	2'048	2'040	1'675	1'871	1'718	41'957	63'621
Mascarpone	39	34	43	30	47	46	43	38	35	45	42	66	508
Autres produits frais	1'010	886	1'036	1'018	1'303	1'086	992	1'024	931	957	960	838	12'041
Total fromages frais	4'447	3'967	4'550	4'384	5'138	4'573	4'409	4'532	3'897	4'211	4'098	3'902	52'108
Fromage à croûte fleurie, maigre à 1/4 gras	0	0	0	0	0	0	0	0	0	0	0	0	0
Fromage à croûte fleurie, 1/2 gras à gras	71	59	67	64	68	60	71	69	59	67	66	55	776
Fromage à croûte fleurie, crème	144	134	138	102	116	96	103	114	147	197	170	95	1'556
Bleu, fromage à pâte persillée	1	2	2	1	1	1	1	1	1	2	2	1	16
Tomme	142	143	153	155	192	157	168	165	143	156	150	135	1'859
Vacherin Mont-d'Or AOP	63	45	6	0	0	0	0	56	101	108	99	76	554
Autres fromages à croûte fleurie, maigres à 1/4 gras	2	2	2	2	2	1	2	1	2	2	2	2	22
Autres fromages à croûte fleurie, 1/2 gras à gras	59	56	64	61	63	54	60	65	80	75	71	59	767
Autres fromages à croûte fleurie, crème	24	25	20	25	28	24	31	48	26	25	26	25	327
Total fromage à pâte molle	507	465	452	409	470	393	437	520	560	632	585	449	5'879
Appenzeller*	652	615	685	714	752	755	804	771	763	711	723	723	8'668
Tilsiter	266	179	249	212	240	229	197	227	238	254	210	241	2'742
Fromage du Valais / Raclette du Valais AOP	209	202	228	231	240	169	89	67	240	335	188	198	2'396
Raclette Suisse	892	806	1'030	1'319	1'511	1'558	1'635	1'517	1'620	1'420	1'052	889	15'249
Vacherin fribourgeois AOP	158	152	178	162	240	229	288	277	275	286	269	199	2'713
Tête de Moine AOP	222	168	177	180	218	230	272	284	294	242	204	228	2'719
Fromage du Jura	62	68	78	65	59	34	30	29	29	60	41	34	589
Winzerkäse	8	7	3	5	6	6	6	7	9	10	10	6	83
Mutschli	49	44	41	35	42	42	45	51	94	76	55	40	614
Fromage d'alpage à pâte mi-dure	0	0	0	0	3	33	37	153	1'545	417	45	-4	2'229
Fromage de montagne des Grisons	98	85	91	90	99	68	41	25	35	66	82	96	876
Fromages de montagne, à la coupe	240	213	230	233	236	198	140	128	171	192	207	224	2'412
St. Paulin Suisse	17	17	19	23	24	23	23	27	24	27	27	18	269
Edam suisse	14	14	14	17	14	11	6	5	10	22	12	9	148
Fromage affiné à froid	49	50	72	59	68	21	35	34	16	25	38	78	545
Fromage à pâte mi-dure persillée	18	16	20	19	21	29	6	16	29	26	14	18	232
Fromage semi - préparé	80	91	90	108	103	77	72	82	71	108	105	57	1'044
Fromage industriel	616	629	657	699	618	541	505	459	337	578	586	562	6'787
Feta au lait de vache	0	0	0	0	0	0	0	0	0	0	0	0	0
Autres fromages à pâte mi-dure, maigre à 1/4 gras	25	29	36	21	17	16	17	22	16	22	23	18	262
Autres fromages à pâte mi-dure, 1/2 gras à gras *	1'012	958	1'080	993	957	804	815	784	863	1'039	946	886	11'137
Autres fromages à pâte mi-dure, crème	412	352	411	393	468	399	397	340	400	495	369	398	4'834
Total fromage à pâte mi-dure	5'098	4'698	5'389	5'579	5'937	5'471	5'462	5'305	7'080	6'412	5'207	4'920	66'558
Emmentaler AOP	1'557	1'446	1'583	1'525	1'631	1'458	1'488	1'572	1'372	1'438	1'345	1'366	17'781
Switzerland Swiss	598	521	433	491	536	441	539	437	635	556	547	529	6'263
Gruyère AOP	2'522	2'202	2'317	2'772	2'854	2'420	2'485	2'188	2'261	2'427	2'329	2'509	29'286
Fromage d'alpage à pâte dure	0	0	0	0	39	147	138	190	863	370	50	0	1'797
Autres fromages à pâte dure, maigre à 1/4 gras	231	210	348	291	268	170	189	147	103	196	209	269	2'631
Autres fromages à pâte dure, 1/2 gras à gras **	511	488	542	541	539	466	404	394	437	521	505	501	5'849
Autres fromages à pâte dure, crème	11	15	15	19	23	18	18	14	17	31	18	17	216
Total fromage à pâte dure	5'430	4'882	5'238	5'639	5'890	5'120	5'261	4'942	5'688	5'539	5'003	5'191	63'823
Sbrinz AOP	134	109	170	160	150	116	104	81	88	118	135	112	1'477
Total fromage à pâte extra-dure	134	109	170	160	150	116	104	81	88	118	135	112	1'477
Fromage pur chèvre	51	67	99	111	122	112	93	88	127	121	63	46	1'100
Fromage pur brebis	27	31	42	47	49	40	31	26	18	21	24	24	380
Total produits spéciaux	78	97	141	158	170	151	124	114	144	142	87	70	1'476
Total fromage	15'694	14'217	15'939	16'330	17'757	15'824	15'797	15'495	17'458	17'052	15'115	14'643	191'321

* y c. spécialités locales

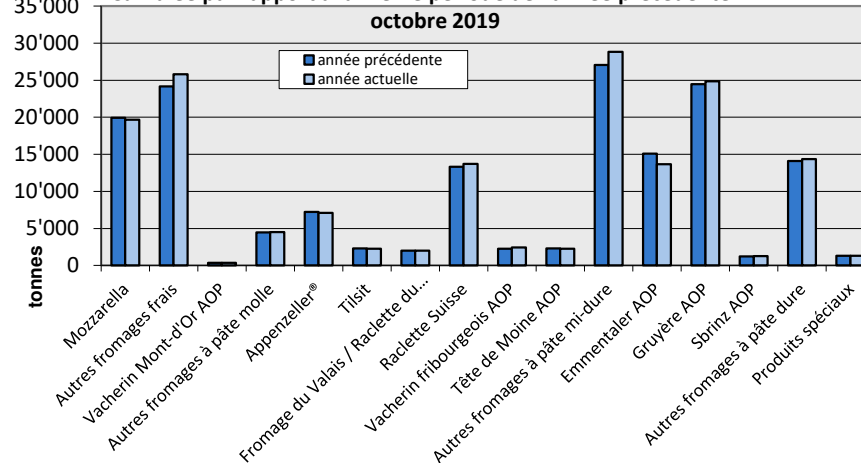
** y c. fromage industriel, spécialités locales

Production fromagère

octobre 2019 en comparaison avec le même mois de l'année précédente

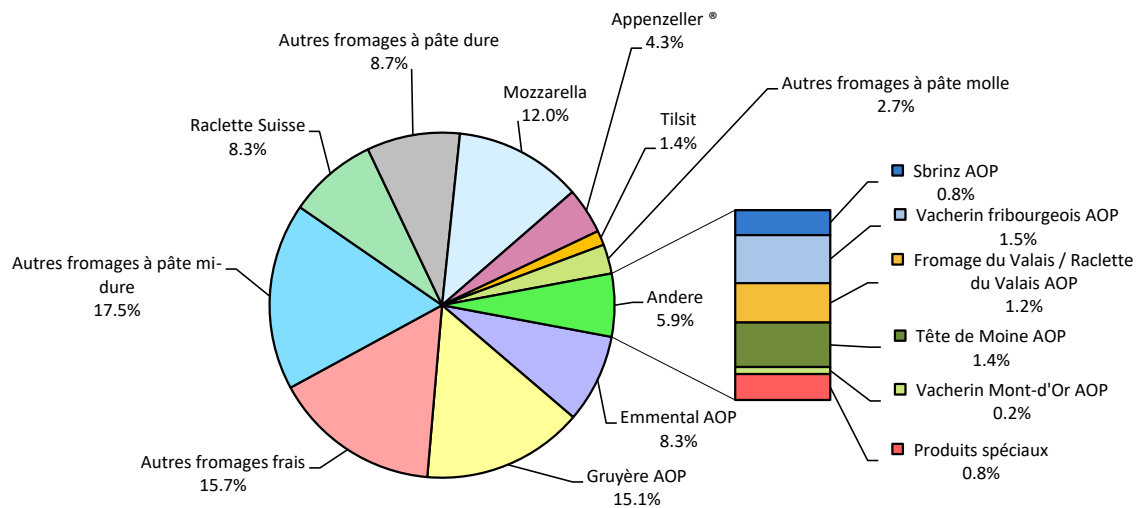


Cumulée par rapport à la même période de l'année précédente



janv. - oct. 2019

Total 164'380 tonnes



Production de lait de consommation

Variété de lait (t)	Production mensuelle		Différence par rapport au même mois de l'année précédente		Production cumulée		Différence par rapport à la même période de l'année précédente	
	octobre 2018	octobre 2019		(%)	janv. - oct. 2018	janv. - oct. 2019		(%)
Lait cru	306	882	576	188.2	3'339	4'084	745	22.3
Lait past. enrichi en matière grasse	0	0	0	0.0	0	0	0	0.0
Lait UHT enrichi en matière grasse	36	34	-2	-5.6	439	396	-43	-9.8
Lait entier past.	3'627	3'698	71	2	34'809	35'816	1'007	2.9
Lait entier UHT	965	1'052	87	9.0	13'799	9'416	-4'383	-31.8
Lait entier standardisé pasteurisé, 3.5%	3'780	3'689	-91	-2	36'397	35'690	-707	-2
Lait entier standardisé UHT, 3.5%	13'584	11'472	-2'112	-16	111'665	114'210	2'545	2
Lait partiellement écrémé past.	6'025	5'870	-155	-2.6	58'243	56'824	-1'419	-2.4
Lait partiellement écrémé UHT	10'467	10'640	173	1.7	94'255	91'534	-2'721	-2.9
Lait écrémé past.	0	0	0	0.0	26	6	-20	-76.9
Lait écrémé UHT	790	700	-90	-11.4	7'969	7'031	-938	-11.8
Total lait de consommation	39'580	38'037	-1'543	-3.9	360'941	355'007	-5'934	-1.6

Production de beurre *

Production de beurre (t)	Production mensuelle		Différence par rapport au même mois de l'année précédente		Production cumulée		Différence par rapport à la même période de l'année	
	octobre 2018	octobre 2019		(%)	janv. - oct. 2018	janv. - oct. 2019		(%)
Total production de beurre	3'362	3'065	-297	-8.8	35'776	36'560	784	2.2

* Les données contiennent les quantités des produits fini de l'ensemble des types de beurre ainsi que de tous les producteurs de beurre en Suisse.

Production de spécialités laitières

Crème de consommation

(t)	Production mensuelle		Différence par rapport au même mois de l'année précédente		Production cumulée		Différence par rapport à la même période de l'année précédente	
	octobre 2018	octobre 2019			janv. - oct. 2018	janv. - oct. 2019		
				(%)				(%)
Crème double	74	78	4	5.4	664	676	12	1.8
Crème entière 35%	3'162	2'975	-187	-6	26'847	27'129	282	1.1
Demi-crème	1'318	1'274	-44	-3.3	10'791	10'768	-23	-0.2
Crème à café	1'638	1'775	137	8.4	16'357	15'867	-490	-3.0
Total crème de consommation	6'192	6'102	-90	-1.5	54'659	54'440	-219	-0.4

Autres spécialités laitières

(t)	Production mensuelle		Différence par rapport au même mois de l'année précédente		Production cumulée		Différence par rapport à la même période de l'année précédente	
	octobre 2018	octobre 2019			janv. - oct. 2018	janv. - oct. 2019		
				(%)				(%)
Lait acidulé	327	58	-269	-82.3	3'634	533	-3'101	-85.3
Crème acidulée	278	263	-15	-5.4	2'808	2'950	142	5.1
Desserts (crèmes, flans, coupes, etc.)	1'157	1'107	-50	-4.3	10'880	10'388	-492	-4.5
Boissons lactées	6'522	6'395	-127	-1.9	60'415	63'930	3'515	5.8
Yogourt	12'573	12'971	398	3.2	122'981	124'141	1'160	0.9
Kéfir	30	24	-6	-20.0	246	252	6	2.4
Glaces comestibles	1'098	1'096	-2	-0.2	22'213	21'418	-795	-3.6

Production de poudre de lait et de lait condensé

(t)	Production mensuelle		Différence par rapport au même mois de l'année précédente		Production cumulée		Différence par rapport à la même période de l'année précédente	
	octobre 2018	octobre 2019		(%)	janv. - oct. 2018	janv. - oct. 2019		(%)
Poudre de lait entier	873	1'035	162	18.6	12'570	12'733	163	1.3
Poudre de lait partiellement écrémé	525	522	-3	-0.6	4'175	4'447	272	6.5
Poudre de lait enrichie et poudre de crème	85	116	31	36.5	663	729	66	10.0
Poudre de lait écrémé	1'917	1'442	-475	-25	21'476	20'658	-818	-3.8
Poudre de babeurre	44	29	-15	-34.1	171	414	243	142.1
Poudre de petit-lait	347	319	-28	-8.1	2'913	3'042	129	4.4
Lait condensé	121	280	159	131.4	2'092	2'012	-80	-3.8

Exportations de fromage par produit/groupe de produit

Variété / catégorie (t)	Exportations mensuelles		Différences par rapport au même mois de l'année précédente		Exportations cumulées		Différence par rapport à la même période de l'année précédente	
	octobre 2018	octobre 2019		(%)	janv. - oct. 2018	janv. - oct. 2019		(%)
Mascarpone, Ricotta Romana	0.4	3.4	3.1	801.0	5.4	14.7	9.3	170.6
Mozzarella	87.7	75.1	-12.6	-14.4	916.5	690.3	-226.2	-24.7
Autres fromages frais / séché	426.3	794.3	368.0	86.3	4'471.9	6'114.2	1'642.3	36.7
Total fromages frais / séché	514.4	872.9	358.4	69.7	5'393.8	6'819.2	1'425.4	26.4
Vacherin Mont-d'Or AOP	4.6	10.9	6.2	135.3	10.0	35.2	25.2	251.5
Autres fromages à pâte molle	72.7	63.6	-9.0	-12.4	405.9	396.5	-9.4	-2.3
Total fromages à pâte molle	77.3	74.5	-2.8	-3.6	415.9	431.7	15.8	3.8
Appenzeller®	432.3	454.2	22.0	5.1	3'672.6	3'682.6	10.0	0.3
Tilsiter	22.3	35.5	13.2	59.4	167.1	194.1	27.0	16.2
Raclette	293.9	516.2	222.3	75.7	1'088.6	1'675.9	587.2	53.9
Vacherin Fribourgeois AOP	33.2	50.3	17.1	51.4	189.2	222.0	32.8	17.3
Tête de Moine AOP	142.8	161.6	18.8	13.2	993.4	1'095.7	102.3	10.3
Autres fromages à pâte mi-dure, < 45% MG/ES	172.5	323.0	150.5	87.3	2'830.6	3'126.3	295.8	10.4
Autres fromages à pâte mi-dure, gras	669.4	741.8	72.4	10.8	5'639.4	5'792.2	152.8	2.7
Autres fromages à pâte mi-dure, ≥ 55% MG/ES	178.7	204.1	25.4	14.2	1'276.4	1'653.3	376.9	29.5
Total fromages à pâte mi-dure	1'945.0	2'486.7	541.8	27.9	15'857.3	17'442.1	1'584.8	10.0
Emmentaler AOP	1'065.6	973.6	-91.9	-8.6	9'115.8	9'250.5	134.7	1.5
Gruyère AOP	1'457.8	1'405.9	-52.0	-3.6	10'337.1	10'212.7	-124.3	-1.2
Sbrinz AOP	10.4	16.1	5.7	54.9	90.1	99.1	9.0	10.0
Switzerland Swiss	416.1	458.3	42.3	10.2	3'818.1	3'790.7	-27.4	-0.7
Autres fromages à pâte dure, < 45% MG/ES	294.3	258.5	-35.8	-12.2	2'388.0	2'475.4	87.4	3.7
Autres fromages à pâte dure, gras	297.8	285.4	-12.5	-4.2	2'653.6	1'945.9	-707.7	-26.7
Autres fromages à pâte dure, ≥ 55% MG/ES	11.9	34.8	22.8	191.4	132.4	107.9	-24.5	-18.5
Total fromages à pâte dure	3'554.0	3'432.6	-121.3	-3.4	28'535.0	27'882.2	-652.8	-2.3
Fromages fondu	89.1	111.3	22.2	24.9	812.9	826.3	13.4	1.6
Autres fromages	420.2	427.9	7.6	1.8	4'328.4	3'722.4	-606.0	-14.0
Fondue prête à l'emploi	506.0	811.2	305.3	60.3	2'698.6	2'965.6	267.0	9.9
Total	7'105.9	8'217.1	1'111.2	15.6	58'041.9	60'089.5	2'047.5	3.5

Source: Admin. fédérale des douanes AFD

Exportations par pays

octobre 2019

(t)	Mascarpone, Ricotta Romana	Mozzarella	Autres fromages frais / séché	Total fromages frais / séché	Vacherin Mont-d'Or AOP	Autres fromages à pâte molle	Total fromages à pâte molle	Appenzeller®	Tilsiter	Raclette	Vacherin Fribourgeois AOP	Tête de Moine AOP	Autres fromages à pâte mi-dure, < 45% MG/ES	Autres fromages à pâte mi-dure, gras	Autres fromages à pâte mi-dure, ≥ 55% MG/ES	Total fromages à pâte mi-dure	Emmentaler AOP	Gruyère AOP	Sbrinz AOP	Switzerland Swiss	Autres fromages à pâte dure, < 45% MG/ES	Autres fromages à pâte dure, gras	Autres fromages à pâte dure, ≥ 55% MG/ES	Total fromages à pâte dure	Fromage fondu	Autres fromages	Fondue prête à l'emploi	Total		
Europe																														
Allemagne	3	38	575	617	1	35	36	339	26	336	9	76	218	364	145	1'514	218	299	*	*	21	137	28	702	3	297	222	3'389		
France	0	7	2	9	*	16	16	64	*	32	27	42	3	7	5	182	68	164	*	*	89	24	0	345	2	35	34	622		
Italie	0	0	124	124	0	0	0	7	*	*	*	2	101	18	1	129	433	10	*	*	135	18	0	596	86	0	5	940		
BeNeLux	0	0	0	0	*	0	0	23	0	22	3	8	0	5	23	84	97	120	*	*	0	4	3	224	11	1	173	493		
Grande-Bretagne	0	0	0	0	*	1	1	0	*	*	*	0	0	2	23	26	7	78	*	*	0	8	0	93	0	2	13	134		
Espagne/Portugal	0	0	9	9	*	2	2	*	*	*	*	*	0	0	0	0	7	20	*	*	0	0	0	28	1	0	13	52		
Autres pays d'Europe	0	24	60	84	9	6	15	12	1	39	2	24	0	322	7	405	32	67	16	64	12	74	3	268	0	71	12	855		
Total Europe	3	69	770	843	10	59	69	446	27	430	42	152	322	718	204	2'340	861	758	16	64	257	266	35	2'256	102	406	471	6'486		
Autres pays																														
Canada	0	0	0	0	*	0	0	4	*	*	*	6	*	*	*	9	56	*	*	*	*	*	*	56	8	0	233	305		
USA	0	0	0	0	*	1	1	2	*	32	1	2	*	*	*	37	28	439	*	*	*	*	*	467	0	3	44	551		
Autres pays	0	6	24	30	1	4	5	2	9	55	7	2	1	24	0	100	29	209	0	395	2	20	0	654	1	20	64	874		
Total autres pays	0	6	24	30	1	5	6	8	9	87	9	9	1	24	0	146	113	648	0	395	2	20	0	1'177	9	22	340	1'731		
Total	3	75	794	873	11	64	75	454	35	516	50	162	323	742	204	2'487	974	1'406	16	458	259	285	35	3'433	111	428	811	8'217		

* Pour des raisons de protection de données, celles concernant les exportations de variétés ne comportant qu'un ou deux exportateurs ne sont pas ventilées par pays, mais rassemblées sous la rubrique "autres pays d'Europe" ou "Canada ou USA / autres pays"

Source: Admin. fédérale des douanes AFD

Exportations par pays

octobre 2018

(t)	Mascarpone, Ricotta Romana	Mozzarella	Autres fromages frais / séré	Total fromages frais / séré	Vacherin Mont-d'Or AOP	Autres fromages à pâte molle	Total fromages à pâte molle	Appenzeller®	Tilsiter	Raclette	Vacherin Fribourgeois AOP	Tête de Moine AOP	Autres fromages à pâte mi-dure, < 45% MG/ES	Autres fromages à pâte mi-dure, gras	Autres fromages à pâte mi-dure, ≥ 55% MG/ES	Total fromages à pâte mi-dure	Emmentaler AOP	Gruyère AOP	Sbrinz AOP	Switzerland Swiss	Autres fromages à pâte dure, < 45% MG/ES	Autres fromages à pâte dure, gras	Autres fromages à pâte dure, ≥ 55% MG/ES	Total fromages à pâte dure	Fromage fondu	Autres fromages	Fondue prête à l'emploi	Total	
Europe																													
Allemagne	0	39	317	357	0	44	44	319	18	134	6	67	149	322	111	1'126	163	312	*	*	45	78	7	605	0	298	177	2'607	
France	0	7	2	9	*	14	14	59	*	27	19	40	2	6	7	159	79	117	*	*	78	13	0	287	1	24	20	514	
Italie	0	0	0	0	0	0	0	1	*	*	*	2	19	18	2	42	492	24	*	*	105	109	0	731	74	6	3	856	
BeNeLux	0	0	0	0	*	0	0	17	0	21	2	14	0	25	11	91	93	115	*	*	0	3	4	215	8	10	111	435	
Grande-Bretagne	0	0	0	0	*	1	1	1	*	*	*	0	0	2	11	14	7	76	*	*	0	4	0	88	0	5	6	113	
Espagne/Portugal	0	0	9	9	*	6	6	*	*	*	*	*	0	0	0	0	4	19	*	*	22	0	0	45	1	0	15	76	
Autres pays d'Europe	0	26	48	74	3	4	7	20	2	23	4	13	2	268	38	370	27	56	10	43	37	50	1	223	0	13	22	709	
Total europe	0	72	377	449	3	68	72	417	20	205	30	136	172	641	179	1'801	865	719	10	43	287	257	11	2'193	84	357	354	5'310	
Autres pays																													
Canada	0	0	0	0	*	0	0	6	*	*	*	4	*	*	*	10	67	*	*	*	*	*	*	67	5	0	66	148	
USA	0	0	0	0	*	0	0	6	*	23	1	1	*	*	*	31	103	567	*	*	*	*	*	670	0	1	64	766	
Autres pays	0	16	50	65	1	4	5	4	2	65	3	2	0	28	0	103	30	172	1	373	7	41	0	624	1	62	22	881	
Total autres pays	0	16	50	65	1	4	5	15	2	88	3	7	0	28	0	144	200	739	1	373	7	41	0	1'361	5	63	152	1'796	
Total	0	88	426	514	5	73	77	432	22	294	33	143	172	669	179	1'945	1'066	1'458	10	416	294	298	12	3'554	89	420	506	7'106	

* Pour des raisons de protection de données, celles concernant les exportations de variétés ne comportant qu'un ou deux exportateurs ne sont pas ventilées par pays, mais rassemblées sous la rubrique "autres pays d'Europe" ou "Canada ou USA / autres pays"

Source: Admin. fédérale des douanes AFD

Exportations par pays

janvier à octobre 2019

(t)	Mascarpone, Ricotta Romana	Mozzarella	Autres fromages frais / séché	Total fromages frais / séché	Vacherin Mont-d'Or AOP	Autres fromages à pâte molle	Total fromages à pâte molle	Appenzeller®	Tilsiter	Raclette	Vacherin Fribourgeois AOP	Trête de Moine AOP	Autres fromages à pâte mi-dure, < 45% MG/ES	Autres fromages à pâte mi-dure, gras	Autres fromages à pâte mi-dure, ≥ 55% MG/ES	Total fromages à pâte mi-dure	Emmentaler AOP	Gruyère AOP	Sbrinz AOP	Switzerland Swiss	Autres fromages à pâte dure, < 45% MG/ES	Autres fromages à pâte dure, gras	Autres fromages à pâte dure, ≥ 55% MG/ES	Total fromages à pâte dure	Fromage fondu	Autres fromages	Fondue prête à l'emploi	Total				
Europe																																
Allemagne	15	371	4'255	4'641	1	177	178	2'888	152	681	32	473	2'103	2'763	1'171	10'262	1'813	2'541	*	*	256	782	75	5'468	10	2'453	435			23'446		
France	0	64	18	82	*	118	118	456	*	89	148	341	23	42	69	1'167	611	1'242	*	*	690	130	1	2'674	8	149	148			4'346		
Italie	0	0	1'169	1'169	0	0	0	22	*	*	*	16	967	387	17	1'409	5'004	200	*	*	1'286	337	0	6'827	661	12	16			10'095		
BeNeLux	0	0	22	22	*	0	0	125	0	79	16	83	0	70	120	494	619	824	*	*	0	19	3	1'465	81	46	754			2'863		
Grande-Bretagne	0	1	4	5	*	5	5	3	*	*	*	4	0	10	120	137	54	645	*	*	1	41	0	741	0	31	25			944		
Espagne/Portugal	0	1	92	93	*	16	16	*	*	*	*	*	0	0	0	0	53	179	*	*	62	9	0	303	2	70	113			597		
Autres pays d'Europe	0	190	249	439	33	40	73	135	23	382	7	147	33	2'379	151	3'256	133	442	94	372	179	420	24	1'664	1	491	148			6'071		
Total europe	15	627	5'808	6'450	34	356	390	3'629	175	1'232	202	1'063	3'125	5'651	1'648	16'725	8'287	6'073	94	372	2'473	1'740	103	19'141	764	3'253	1'638			48'361		
Autres pays																																
Canada	0	0	0	0	*	0	0	17	*	*	*	9	*	*	*	26	368	*	*	*	*	*	*	368	53	0	650				1'097	
USA	0	0	0	0	*	3	3	20	*	169	3	11	*	*	*	204	346	2'802	*	*	*	*	*	3'148	0	9	269			3'632		
Autres pays	0	63	306	369	1	37	39	16	19	275	16	12	1	141	5	487	250	1'337	5	3'418	2	206	5	5'225	9	460	409			6'999		
Total autres pays	0	63	306	369	1	40	42	53	19	444	20	33	1	141	5	717	964	4'140	5	3'418	2	206	5	8'741	63	470	1'328			11'729		
Total	15	690	6'114	6'819	35	396	432	3'683	194	1'676	222	1'096	3'126	5'792	1'653	17'442	9'251	10'213	99	3'791	2'475	1'946	108	27'882	826	3'722	2'966			60'089		

* Pour des raisons de protection de données, celles concernant les exportations de variétés ne comportant qu'un ou deux exportateurs ne sont pas ventilées par pays, mais rassemblées sous la rubrique "autres pays d'Europe" ou "Canada ou USA / autres pays"

Source: Admin. fédérale des douanes AFD

Exportations par pays

janvier à octobre 2018

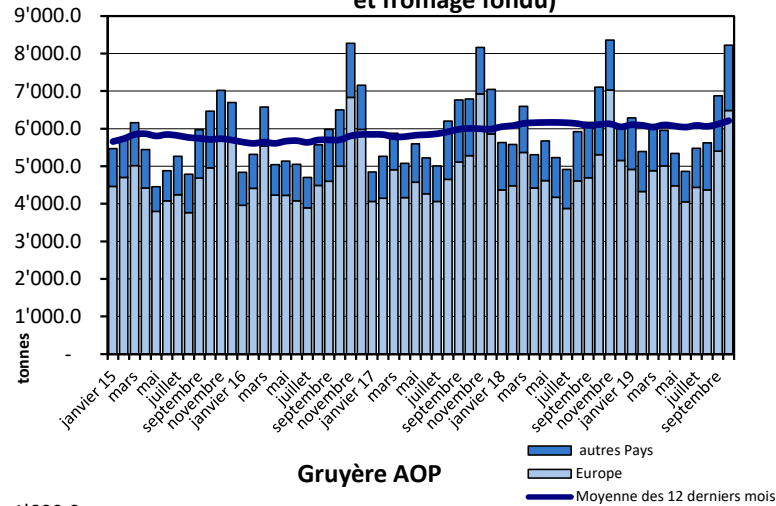
(t)	Mascarpone, Ricotta Romana	Mozzarella	Autres fromages frais / séché	Total fromages frais / séché	Vacherin Mont-d'Or AOP	Autres fromages à pâte molle	Total fromages à pâte molle	Appenzeller®	Tilsiter	Raclette	Vacherin Fribourgeois AOP	Tête de Moine AOP	Autres fromages à pâte mi-dure, < 45% MG/ES	Autres fromages à pâte mi-dure, gras	Autres fromages à pâte mi-dure, ≥ 55% MG/ES	Total fromages à pâte mi-dure	Emmentaler AOP	Gruyère AOP	Sbrinz AOP	Switzerland Swiss	Autres fromages à pâte dure, < 45% MG/ES	Autres fromages à pâte dure, gras	Autres fromages à pâte dure, ≥ 55% MG/ES	Total fromages à pâte dure	Fromage fondu	Autres fromages	Fondue prête à l'emploi	Total		
Europe																														
Allemagne	5	633	3'294	3'933	1	190	191	2'923	139	345	34	467	1'837	2'575	932	9'253	1'575	2'585	*	*	295	587	113	5'156	8	3'128	718		22'386	
France	0	50	16	66	*	112	112	398	*	90	121	291	25	43	42	1'010	543	1'253	*	*	568	123	1	2'487	1	118	108		3'903	
Italie	0	0	443	443	0	0	0	13	*	*	*	14	883	240	12	1'161	4'882	205	*	*	850	1'207	0	7'145	650	20	16		9'435	
BeNeLux	0	0	0	0	*	1	1	124	1	88	12	67	43	175	87	597	630	808	*	*	300	11	4	1'753	82	34	477		2'945	
Grande-Bretagne	0	0	0	0	*	2	2	11	*	*	*	3	0	3	87	105	74	652	*	*	0	25	0	751	0	34	43		936	
Espagne/Portugal	0	0	23	23	*	18	18	*	*	*	*	*	0	0	0	0	44	165	*	*	173	10	0	391	2	0	69		502	
Autres pays d'Europe	0	198	436	634	8	41	48	129	21	121	8	120	40	2'462	112	3'014	191	438	87	473	194	357	10	1'750	0	203	93		5'742	
Total europe	5	881	4'213	5'099	8	364	372	3'598	161	644	174	963	2'828	5'499	1'273	15'140	7'940	6'105	87	473	2'381	2'320	128	19'433	744	3'536	1'524		45'849	
Autres pays																														
Canada	0	0	0	0	*	0	0	20	*	*	*	9	*	*	*	30	473	*	*	*	*	*	*	473	66	0	484		1'053	
USA	0	0	0	0	*	3	3	34	*	146	4	9	*	*	*	193	465	2'874	*	*	*	*	*	3'339	0	4	278		3'817	
Autres pays	0	36	259	295	2	39	41	20	6	298	11	13	3	140	4	495	237	1'359	3	3'345	7	334	5	5'290	4	788	413		7'324	
Total autres pays	0	36	259	295	2	42	43	75	6	444	15	31	3	140	4	717	1'176	4'232	3	3'345	7	334	5	9'102	69	792	1'175		12'193	
Total	5	916	4'472	5'394	10	406	416	3'673	167	1'089	189	993	2'831	5'639	1'276	15'857	9'116	10'337	90	3'818	2'388	2'654	132	28'535	813	4'328	2'699		58'042	

* Pour des raisons de protection de données, celles concernant les exportations de variétés ne comportant qu'un ou deux exportateurs ne sont pas ventilées par pays, mais rassemblées sous la rubrique "autres pays d'Europe" ou "Canada ou USA / autres pays"

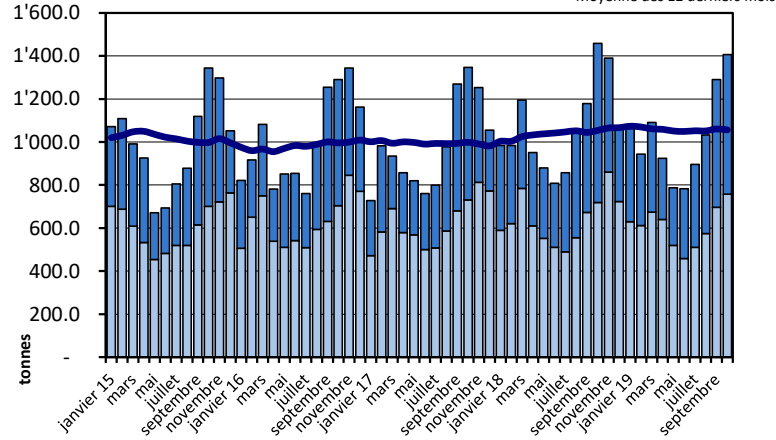
Source: Admin. fédérale des douanes AFD

Exportations depuis 2015 - Valeur moyenne des 12 derniers mois

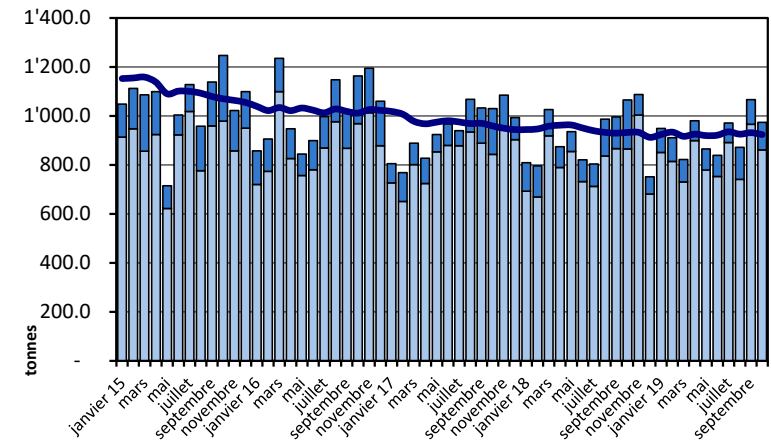
Total des exportations de fromage (y c. mélanges à fondue et fromage fondu)



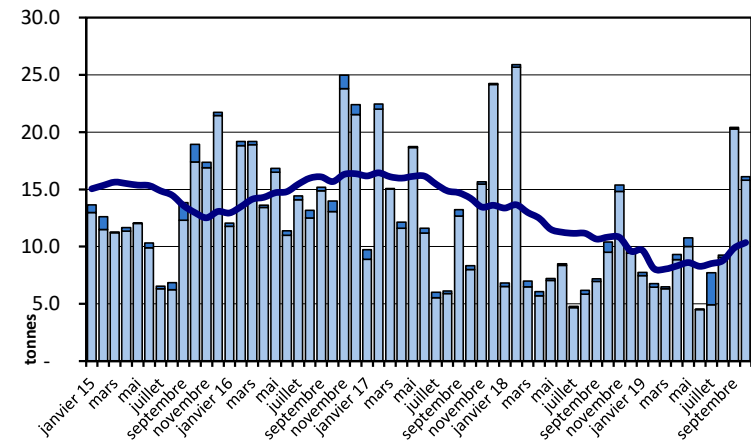
Gruyère AOP



Emmentaler AOP

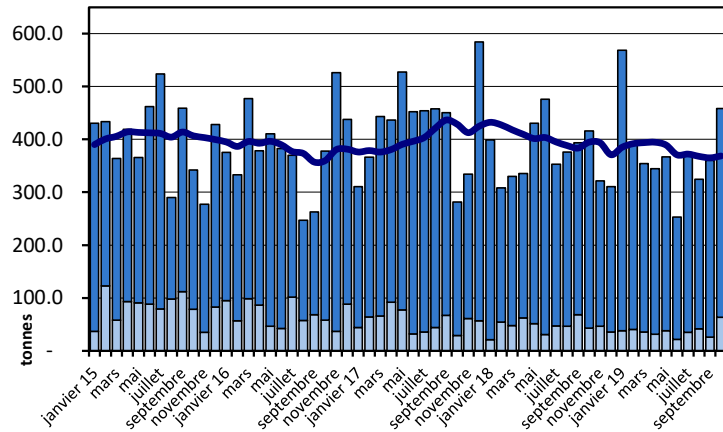


Sbrinz AOP

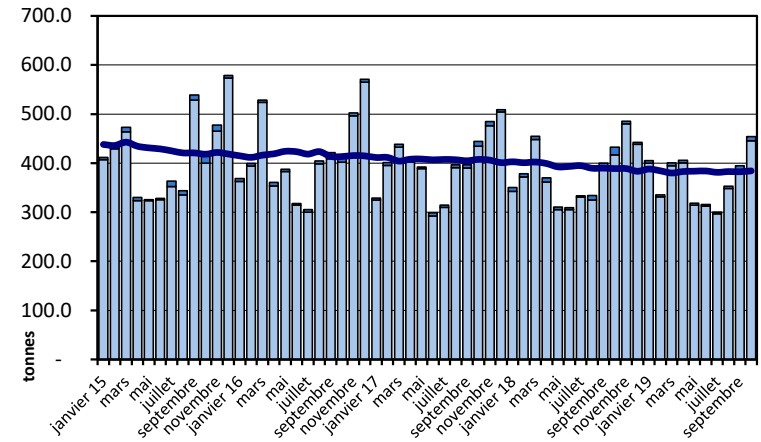


Exportations depuis 2015 - Valeur moyenne des 12 derniers mois

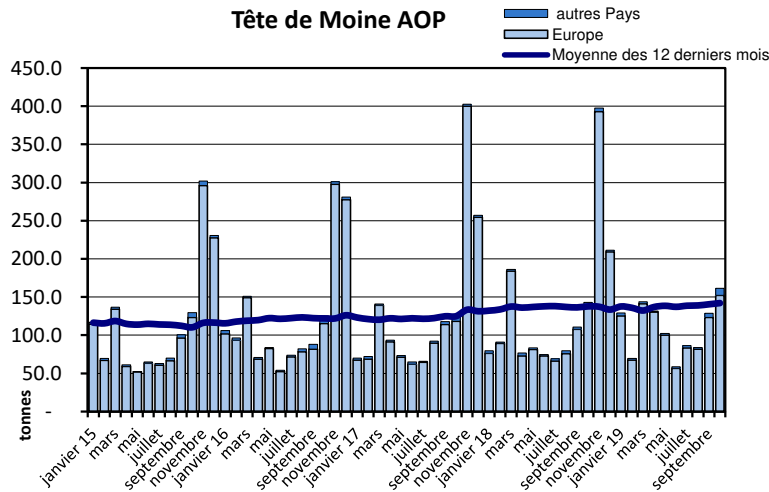
Switzerland Swiss



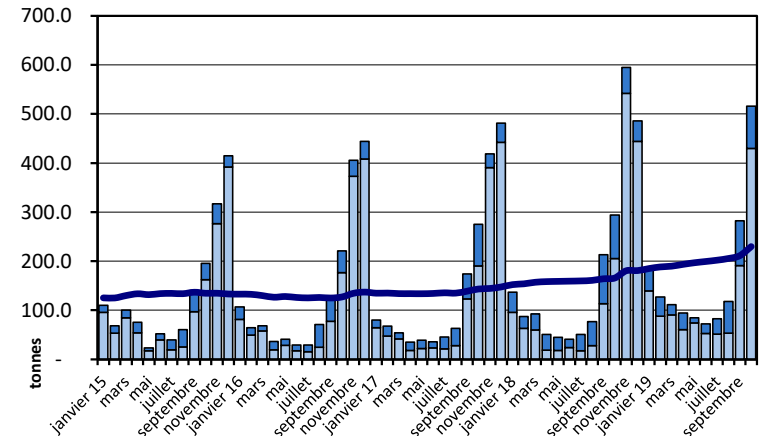
Appenzeller®



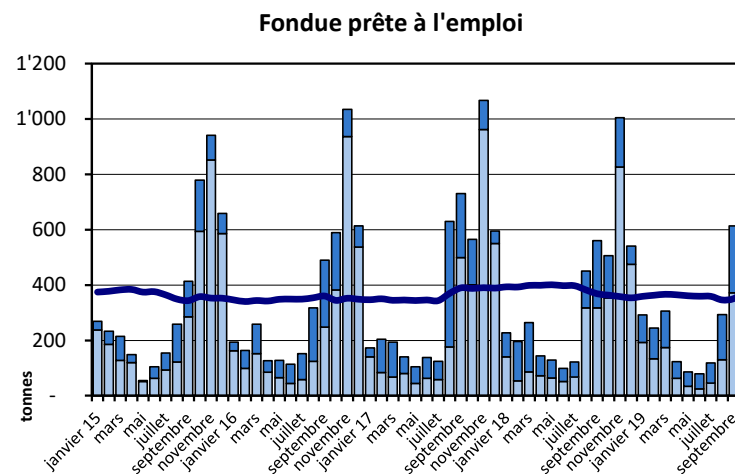
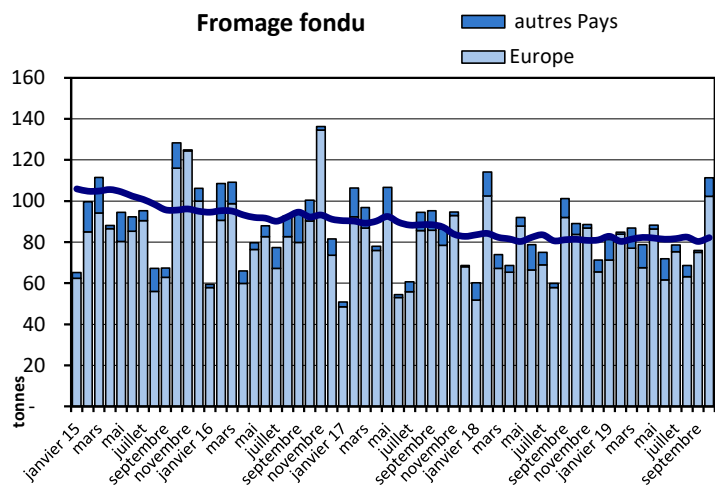
Tête de Moine AOP



Raclette Suisse

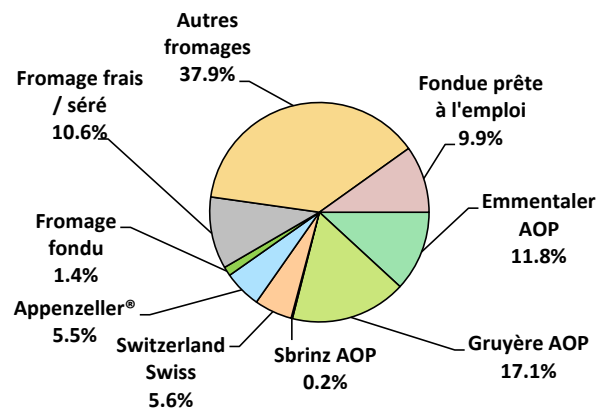


Exportations depuis 2015 - Valeur moyenne des 12 derniers mois



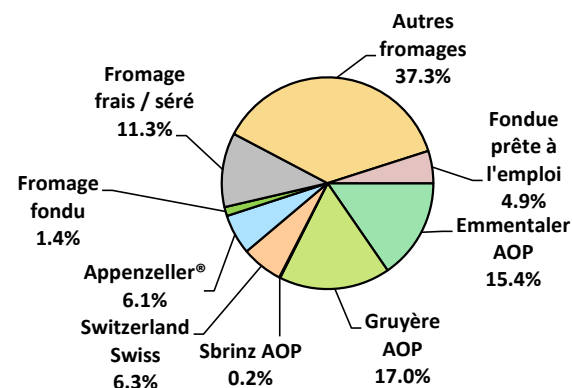
Exportations de fromage par variété en octobre

Total 8'217 tonnes



Exportations de fromage par variété, janvier à octobre 2019

Total 60'089 tonnes



Exportations autres produits laitiers

Produits laitiers (t)	Exportations mensuelles		Différences par rapport au même mois de l'année précédente		Exportations cumulées		Différence par rapport à la même période de l'année précédente	
	octobre 2018	octobre 2019		(%)	janv. - oct. 2018	janv. - oct. 2019		(%)
Lait écrémé	18.9	18.2	-0.6	-3.3	167.5	174.1	6.6	4.0
Lait	209.8	191.5	-18.2	-8.7	1'936.6	2'438.0	501.4	25.9
Lait > 6% MG	0.0	0.0	0.0	0.0	0.3	0.4	0.1	51.8
Crème	158.9	132.9	-26.0	-16.4	1'129.7	1'384.6	254.9	22.6
Poudre de lait écrémé	1'438.5	307.6	-1'130.9	-78.6	10'203.1	10'170.0	-33.1	-0.3
Poudre de lait	0.3	0.2	-0.1	-27.7	160.8	12.7	-148.1	-92.1
Poudre de crème	0.0	0.0	0.0	-100.0	0.1	0.4	0.4	698.1
Lait concentré	2.6	0.9	-1.6	-63.2	17.3	10.7	-6.6	-38.0
Crème concentrée	59.2	0.0	-59.2	-100.0	573.4	304.8	-268.6	-46.8
Yogourt	338.9	404.2	65.3	19.3	3'383.6	3'990.8	607.3	17.9
Autres produits frais	84.3	0.0	-84.3	-100.0	903.8	1'009.8	106.0	11.7
Petit-lait	3'438.6	3'485.0	46.4	1.4	41'533.9	34'732.0	-6'801.9	-16.4
Poudre de petit-lait	145.0	85.0	-60.0	-41.4	2'692.3	1'649.3	-1'043.1	-38.7
Petit-lait concentré	0.0	0.0	0.0	0.0	0.0	0.0	0.0	-89.5
Beurre (sans beurre déshydraté)	24.9	0.0	-24.9	-100.0	755.6	296.6	-459.0	-60.7
Pâte à tartiner laitières	0.0	0.0	0.0	0.0	1.2	0.0	-1.2	-100.0
Autres matières grasses provenant du lait	1.1	2.5	1.4	130.8	10.7	16.7	6.0	56.0
Caséines	0.1	0.1	0.0	7.6	1.3	1.2	-0.1	-9.9
Lactalbumine	57.6	9.5	-48.1	-83.5	560.6	384.4	-176.3	-31.4
Autres albumines	0.0	0.0	0.0	16.7	1.6	0.1	-1.5	-93.1

Chapitres 04 et 35 du tarif des douanes suisses (sans fromages, chapitre 0406, et sans produits agricoles transformés, chapitres 15 à 22)

Source: Admin. fédérale des douanes AFD

Importations de fromage par produit/groupe de produit

Fromages / Catégorie (t)	Importations mensuelles		Différence par rapport au même mois de l'année précédente		Importations cumulées		Différence par rapport à la période de l'année précédente	
	octobre 2018	octobre 2019		(%)	janv. - oct. 2018	janv. - oct. 2019		(%)
Mascarpone, Ricotta Romana	99.0	116.4	17.4	17.6	991.9	1'084.5	92.6	9.3
Mozzarella	326.7	296.3	-30.4	-9.3	4'358.0	4'176.4	-181.6	-4.2
Autres fromages frais / séché	1'638.4	1'649.3	10.8	0.7	16'355.1	16'121.9	-233.2	-1.4
Total fromages frais / séché	2'064.2	2'062.0	-2.2	-0.1	21'705.1	21'382.8	-322.3	-1.5
Danablu, Gorgonzola, Roquefort	52.6	62.5	9.9	18.7	470.1	506.0	35.9	7.6
Fromage à croûte fleurie	102.4	102.5	0.1	0.1	989.4	944.9	-44.5	-4.5
Bleu, fromage à pâte persillée	-1.0	0.0	0.0	0.0	0.0	0.0	0.0	0.0
Brie, Camembert, Italic	134.2	135.6	1.4	1.0	1'236.2	1'300.5	64.3	5.2
Autres fromages à pâte molle	648.5	637.8	-10.7	-1.7	6'964.1	7'237.0	272.8	3.9
Total fromages à pâte molle	936.8	938.3	0.5	0.1	9'659.8	9'988.4	328.6	3.4
Fromage à pâte mi-dure persillée	8.5	5.2	-3.3	-38.7	61.8	58.7	-3.2	-5.2
Caciocavallo, Fontina, Brà, etc.	33.1	30.2	-2.9	-8.8	297.4	297.2	-0.2	-0.1
Tilsiter	4.3	10.8	6.5	150.2	60.6	67.9	7.3	12.1
Autres fromages à pâte mi-dure	914.7	934.3	19.6	2.1	8'337.9	8'902.3	564.4	6.8
Fromages à pâte mi-dure râpé, en poudre	67.2	73.4	6.2	9.2	617.9	659.1	41.2	6.7
Total fromages à pâte mi-dure	1'027.8	1'054.0	26.1	2.5	9'375.6	9'985.2	609.6	6.5
Fromage aux herbes (Schabziger)	0.1	0.0	-0.1	-92.7	2.0	7.9	5.9	298.9
Fromage à pâte dure persillée	0.9	1.2	0.3	27.0	5.0	14.0	9.0	181.6
Caciocavallo, Fontina, Brà, etc.	31.0	21.5	-9.5	-30.7	219.6	192.9	-26.7	-12.1
Emmentaler AOP	36.6	33.1	-3.4	-9.4	222.0	201.3	-20.7	-9.3
Autres fromages à pâte dure	351.5	409.1	57.6	16.4	2'958.3	3'493.9	535.5	18.1
Fromages à pâte dure râpé, en poudre	101.9	89.4	-12.5	-12.2	783.7	725.1	-58.6	-7.5
Total fromages à pâte dure	522.0	554.4	32.4	6.2	4'190.6	4'635.1	444.5	10.6
Grana/Parmigiano	434.3	462.1	27.8	6.4	4'106.4	4'164.5	58.1	1.4
Total fromages à pâte extra-dure	434.3	462.1	27.8	6.4	4'106.4	4'164.5	58.1	1.4
Fromage fondu	419.7	413.5	-6.2	-1.5	3'383.8	3'484.1	100.3	3.0
Total variétés de fromages	5'404.8	5'484.3	78.5	1.5	52'421.4	53'640.2	1'218.8	2.3

Source: Admin. fédérale des douanes AFD

Importations de fromage par pays fournisseur

octobre 2019

(t)

	Mascarpone, ricotta Romana	Mozzarella	Autres fromages frais / séché	Total fromages frais / séché	Danablu, Gorgonzola, Roquefort	Brie, Camembert, Reblochon	Autres fromages à pâte molle	Total fromages à pâte molle	Fromage aux herbes	Fromage à pâte dure et mi-dure	Autres fromages	Total
Europe												
Allemagne	15.6	100.3	648.6	764.5	0.0	0.0	153.5	153.5	0.0	505.7	235.3	1'659.0
France	0.0	4.2	229.4	233.6	9.8	116.8	319.6	446.1	0.0	247.5	121.5	1'048.8
Italie	99.7	191.3	547.2	838.3	51.9	0.0	118.0	169.9	0.0	844.9	8.5	1'861.7
Pays-Bas	0.0	0.0	0.6	0.6	0.0	0.0	23.2	23.2	0.0	190.0	0.0	213.9
Belgique	0.0	0.0	4.0	4.0	0.0	0.0	0.1	0.1	0.0	66.8	0.0	70.8
Luxembourg	0.0	0.0	0.0	0.0	0.0	0.0	0.0	0.0	0.0	0.0	0.0	0.0
Autriche	0.6	0.0	18.1	18.8	0.0	0.0	31.0	31.0	0.0	24.1	44.1	118.0
Grande-Bretagne	0.0	0.0	0.0	0.0	0.0	0.0	1.9	1.9	0.0	65.2	0.5	67.6
Danemark	0.0	0.0	79.9	79.9	0.0	0.0	31.0	31.0	0.0	15.5	3.0	129.4
Norvège	0.0	0.0	0.0	0.0	0.0	0.0	0.0	0.0	0.0	0.0	0.0	0.0
Suède	0.0	0.0	0.0	0.0	0.0	0.0	0.0	0.0	0.0	0.1	0.0	0.1
Portugal	0.4	0.5	3.7	4.6	0.7	0.0	7.4	8.1	0.0	33.4	0.1	46.2
Espagne	0.0	0.0	5.1	5.1	0.0	0.0	0.1	0.1	0.0	52.0	0.0	57.2
Grèce	0.0	0.0	1.6	1.6	0.0	0.0	70.5	70.6	0.0	0.6	0.0	72.8
Autres pays d'Europe	0.0	0.0	111.1	111.1	0.0	0.0	2.8	2.8	0.0	24.5	0.3	138.7
Total europe	116.4	296.3	1'649.3	2'062.0	62.5	116.8	759.1	938.3	0.0	2'070.3	413.5	5'484.2
Autres pays												
Canada	0.0	0.0	0.0	0.0	0.0	0.0	0.0	0.0	0.0	0.0	0.0	0.0
USA	0.0	0.0	0.0	0.0	0.0	0.0	0	0.0	0.0	0.1	0.0	0.1
Autres pays d'Amérique	0.0	0.0	0.0	0.0	0.0	0.0	0.0	0.0	0.0	0.0	0.0	0.0
Amérique latine	0.0	0.0	0	0.0	0.0	0.0	0.0	0.0	0.0	0.0	0.0	0.0
Afrique	0.0	0.0	0.0	0.0	0.0	0.0	0.0	0.0	0.0	0.0	0.0	0.0
Asie	0.0	0.0	0	0.0	0.0	0.0	0.0	0.0	0.0	0.0	0.0	0.0
Australie	0.0	0.0	0.0	0.0	0.0	0.0	0.0	0.0	0.0	0.0	0.0	0.0
Total autres pays	0.0	0.0	0.0	0.0	0.0	0.0	0.0	0.0	0.0	0.1	0.0	0.1
Total	116.4	296.3	1649.3	2062.0	62.5	116.8	759.1	938.3	0.0	2070.4	413.5	5'484.3

Source: Admin. fédérale des douanes AFD

Importations de fromage par pays fournisseur

octobre 2018

(t)

	Mascarpone, ricotta Romana	Mozzarella	Autres fromages frais / séché	Total fromages frais / séché	Danablu, Gorgonzola, Roquefort	Brie, Camembert, Reblochon	Autres fromages à pâte molle	Total fromages à pâte molle	Fromage aux herbes	Fromage à pâte dure et mi-dure	Autres fromages	Total
Europe												
Allemagne	6.2	97.3	573.1	676.6	0.0	0.0	161.6	161.6	0.0	450.4	212.7	1'501.3
France	0.0	3.8	269.8	273.7	9.2	127.3	342.4	478.9	0.0	257.0	120.5	1'130.0
Italie	88.8	225.4	433.7	747.8	43.1	0.0	174.3	217.4	0.1	792.8	12.5	1'770.6
Pays-Bas	0.0	0.0	4.6	4.6	0.0	0.0	1.6	1.6	0.0	218.3	0.0	224.5
Belgique	0.0	0.0	2.0	2.0	0.0	0.0	0.6	0.6	0.0	66.7	0.2	69.5
Luxembourg	0.0	0.0	0.0	0.0	0.0	0.0	0.0	0.0	0.0	0.0	0.0	0.0
Autriche	0.4	0.1	29.2	29.7	0.0	0.0	6.6	6.6	0.0	17.3	64.8	118.5
Grande-Bretagne	0.0	0.0	0.0	0.0	0.0	0.0	0.6	0.6	0.0	54.3	0.2	55.1
Danemark	0.0	0.0	97.3	97.3	0.0	0.0	32.8	32.8	0.0	15.2	2.9	148.2
Norvège	0.0	0.0	0.0	0.0	0.0	0.0	0.0	0.0	0.0	0.0	0.0	0.0
Suède	0.0	0.0	11.5	11.5	0.0	0.0	0.0	0.0	0.0	0.0	0.0	11.5
Portugal	3.5	0.0	1.1	4.6	0.0	0.0	1.5	1.5	0.0	37.2	0.0	43.3
Espagne	0.0	0.0	2.9	2.9	0.0	0.0	3.2	3.2	0.0	51.4	0.1	57.6
Grèce	0.0	0.0	0.4	0.4	0.0	0.0	84.8	84.8	0.0	0.9	0.0	86.0
Autres pays d'Europe	0.0	0.0	153.9	153.9	0.0	0.0	5.5	5.5	0.0	24.2	5.8	189.4
Total europe	99.0	326.6	1'579.4	2'005.0	52.3	127.3	815.4	995.0	0.1	1'985.7	419.7	5'405.6
Autres pays												
Canada	0.0	0.0	0.0	0.0	0.0	0.0	0.0	0.0	0.0	0.0	0.0	0.0
USA	0.0	0.0	0.0	0.0	0.0	0.0	0.0	0.0	0.0	0.0	0.0	0.0
Autres pays d'Amérique	0.0	0.0	0.0	0.0	0.0	0.0	0.0	0.0	0.0	0.0	0.0	0.0
Amérique latine	0.0	0.0	0.0	0.0	0.0	0.0	0.0	0.0	0.0	0.0	0.0	0.0
Afrique	0.0	0.0	0.0	0.0	0.0	0.0	0.0	0.0	0.0	0.0	0.0	0.0
Asie	0.0	0.0	0.1	0.1	0.0	0.0	0.0	0.0	0.0	0.0	0.0	0.1
Australie	0.0	0.0	0.0	0.0	0.0	0.0	0.0	0.0	0.0	0.0	0.0	0.0
Total autres pays	0.0	0.0	0.1	0.1	0.0	0.0	0.0	0.0	0.0	0.0	0.0	0.1
Total	99.0	326.6	1'579.6	2'005.2	52.3	127.3	815.4	995.0	0.1	1'985.7	419.7	5'405.7

Source: Admin. fédérale des douanes AFD

Importations de fromage cumulées par pays, cumulées

Janvier à octobre 2019

(t)	Mascarpone, ricotta Romana	Mozzarella	Autres fromages frais / séché	Total fromages frais / séré	Danablu, Gorgonzola, Roquefort	Brie, Camembert, Reblochon	Autres fromages à pâte molle	Total fromages à pâte molle	Fromage aux herbes	Fromage à pâte dure et mi-dure	Autres fromages	Total
Europe												
Allemagne	107.1	1'043.8	5'660.7	6'811.5	4.6	0.0	1'732.0	1'736.6	0.0	4'157.5	1'703.2	14'408.9
France	0.2	47.3	2'469.4	2'517.0	80.9	1'142.2	3'266.9	4'490.0	0.1	2'230.9	1'103.1	10'341.0
Italie	963.7	2'926.0	5'688.6	9'578.4	417.7	0.0	1'384.4	1'802.1	7.6	7'651.7	88.3	19'128.1
Pays-Bas	0.0	43.4	39.5	82.9	0.5	0.0	111.2	111.7	0.0	1'880.9	0.3	2'075.8
Belgique	1.2	1.8	30.3	33.3	1.5	0.0	22.0	23.6	0.0	662.6	0.4	719.9
Luxembourg	0.0	0.0	0.0	0.0	0.0	0.0	0.0	0.0	0.0	0.0	0.0	0.0
Autriche	5.0	9.9	186.5	201.4	0.0	0.0	268.9	268.9	0.0	471.5	535.9	1'477.7
Grande-Bretagne	0.0	0.0	1.3	1.3	0.0	0.0	8.2	8.2	0.3	429.2	1.7	440.8
Danemark	0.0	86.4	925.2	1'011.7	0.0	0.0	335.0	335.0	0.0	125.1	30.6	1'502.4
Norvège	0.0	0.0	0.9	0.9	0.0	0.0	0.0	0.0	0.0	0.1	0.0	1.0
Suède	0.0	0.0	20.2	20.2	0.0	0.0	0.0	0.0	0.0	4.1	0.1	24.4
Portugal	7.2	14.7	12.8	34.7	0.7	0.0	26.3	27.0	0.0	311.3	0.2	373.2
Espagne	0.0	2.0	63.3	65.3	0.0	0.0	14.4	14.4	0.0	417.9	0.6	498.3
Grèce	0.0	0.0	9.0	9.0	0.0	0.0	1'143.2	1'143.2	0.0	7.6	0.0	1'159.8
Autres pays d'Europe	0.0	0.9	989.6	990.5	0.0	0.0	13.0	13.0	0.0	400.7	6.5	1'410.7
Total europe	1'084.5	4'176.2	16'097.2	21'358.0	506.0	1'142.2	8'325.7	9'973.9	7.9	18'751.1	3'470.9	53'561.8
Autres pays												
Canada	0.0	0.0	0.0	0.0	0.0	0.0	0.0	0.0	0.0	0.0	0.0	0.0
USA	0.0	0.0	0.0	0.0	0.0	0.0	0.0	0.0	0.0	0.5	0.0	0.5
Autres pays d'Amérique	0.0	0.0	0.0	0.0	0.0	0.0	0.0	0.0	0.0	0.0	0.0	0.0
Amérique latine	0.0	0.1	0.0	0.1	0.0	0.0	0.0	0.0	0.0	1.0	0.0	1.1
Afrique	0.0	0.0	0.0	0.0	0.0	0.0	0.0	0.0	0.0	0.0	0.0	0.0
Asie	0.0	0.0	0.1	0.1	0.0	0.0	0.1	0.1	0.0	0.0	0.0	0.2
Australie	0.0	0.0	0.0	0.0	0.0	0.0	0.0	0.0	0.0	0.0	0.0	0.0
Total autres pays	0.0	0.1	0.1	0.3	-	-	0.1	0.1	-	1.5	0.0	1.8
Total	1'084.5	4'176.3	16'097.4	21'358.2	506.0	1'142.2	8'325.8	9'973.9	7.9	18'752.6	3'470.9	53'563.6

Source: Admin. fédérale des douanes AFD

Importations de fromage cumulées par pays, cumulées

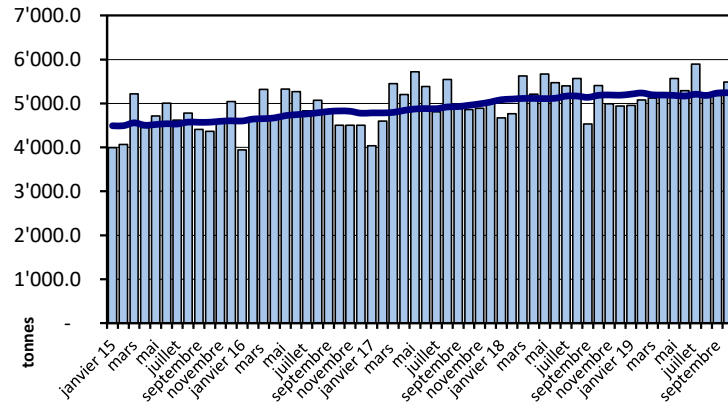
Janvier à octobre 2018

(t)	Mascarpone, ricotta Romana	Mozzarella	Autres fromages frais / séché	Total fromages frais / séché	Danablu, Gorgonzola, Roquefort	Brie, Camembert, Reblochon	Autres fromages à pâte molle	Total fromages à pâte molle	Fromage aux herbes	Fromage à pâte dure et mi-dure	Autres fromages	Total
Europe												
Allemagne	80.6	992.1	6'206.8	7'279.6	0.0	151.0	1'528.1	1'679.1	1.7	3'602.0	1'807.8	14'370.1
France	2.1	28.5	2'563.3	2'593.9	76.5	1'132.5	3'365.2	4'574.3	0.0	2'327.1	1'014.4	10'509.7
Italie	881.6	3'277.5	4'370.6	8'529.8	390.7	190.5	1'350.3	1'931.5	0.2	7'276.8	118.0	17'856.3
Pays-Bas	0.0	0.6	43.9	44.5	0.0	21.2	52.6	73.7	0.0	1'899.0	0.2	2'017.5
Belgique	0.1	0.5	20.0	20.6	1.2	0.0	1.4	2.5	0.0	680.1	1.6	704.8
Luxembourg	0.0	0.0	0.2	0.2	0.0	0.0	1.4	1.4	0.0	0.0	2.0	3.7
Autriche	5.3	26.9	226.0	258.1	0.0	10.6	78.0	88.6	0.0	217.4	395.9	960.1
Grande-Bretagne	0.0	0.0	3.0	3.0	0.0	0.0	0.9	1.0	0.0	373.6	1.8	379.4
Danemark	0.0	8.1	942.5	950.6	0.0	27.6	275.8	303.4	0.0	120.6	11.7	1'386.3
Norvège	0.0	0.0	0.1	0.1	0.0	0.0	0.0	0.0	0.0	0.3	0.0	0.4
Suède	0.0	0.0	165.7	165.7	0.0	0.0	0.0	0.0	0.0	3.1	0.1	168.9
Portugal	12.9	10.1	8.9	31.9	0.0	0.1	13.9	14.0	0.0	309.8	0.0	355.7
Espagne	0.0	1.8	47.5	49.3	0.0	3.5	18.3	21.8	0.0	381.7	1.0	453.9
Grèce	0.0	0.0	3.3	3.3	0.0	167.0	1'212.3	1'379.2	0.0	14.3	0.0	1'396.9
Autres pays d'Europe	0.0	0.3	1'256.2	1'256.5	0.0	8.3	26.7	35.0	0.0	439.3	19.5	1'750.3
Total europe	982.7	4'346.4	15'858.1	21'187.2	468.4	1'712.4	7'924.8	10'105.6	1.9	17'645.1	3'374.0	52'313.8
Autres pays												
Canada	0.0	0.0	0.0	0.0	0.0	0.0	0.0	0.0	0.0	0.0	0.0	0.0
USA	0.0	0.0	0.0	0.0	0.0	0.0	0.0	0.0	0.0	0.1	0.0	0.1
Autres pays d'Amérique	0.0	0.0	0.0	0.0	0.0	0.0	0.0	0.0	0.0	0.0	0.0	0.0
Amérique latine	0.0	0.1	0.0	0.1	0.0	0.0	0.0	0.0	0.0	0.0	0.0	0.1
Afrique	0.0	0.0	0.0	0.0	0.0	0.0	0.0	0.0	0.0	0.0	0.0	0.0
Asie	0.0	0.0	0.1	0.1	0.0	0.0	0.0	0.0	0.0	0.1	0.0	0.2
Australie	0.0	0.0	0.0	0.0	0.0	0.0	0.0	0.0	0.0	0.0	0.0	0.0
Total autres pays	0.0	0.1	0.1	0.2	0.0	0.0	0.0	0.0	0.0	0.2	0.0	0.4
Total	982.7	4'346.5	15'858.2	21'187.3	468.4	1'712.4	7'924.8	10'105.6	1.9	17'645.3	3'374.0	52'314.2

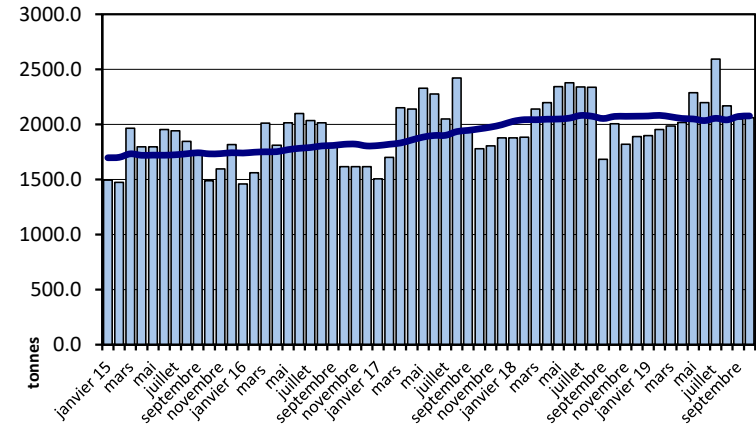
Source: Admin. fédérale des douanes AFD

Importations depuis 2015 - Valeur moyenne des 12 derniers mois

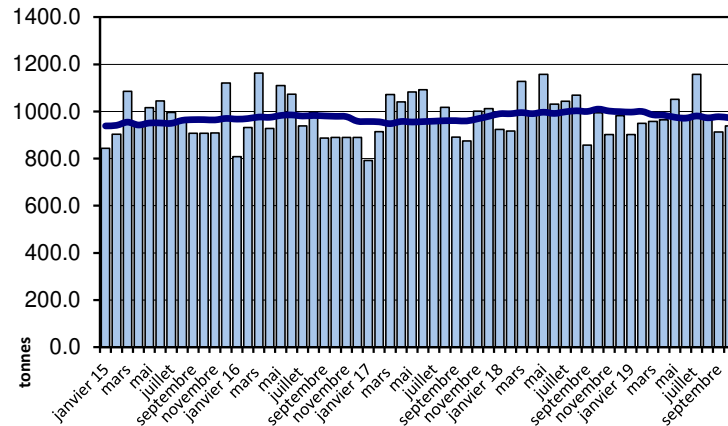
Total des importations de fromages



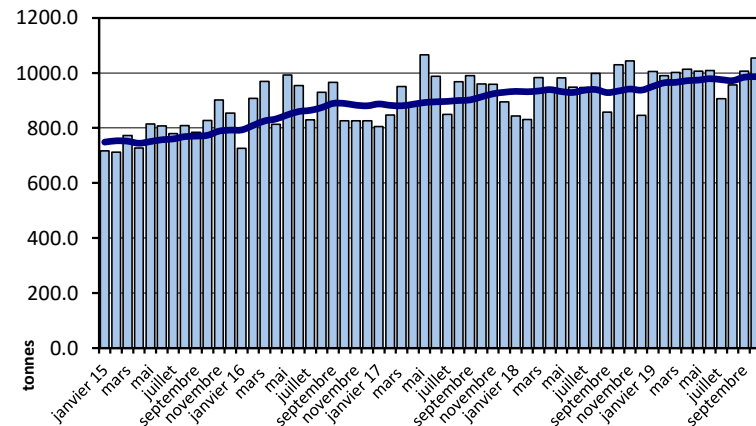
Fromages frais



Fromages à pâte molle

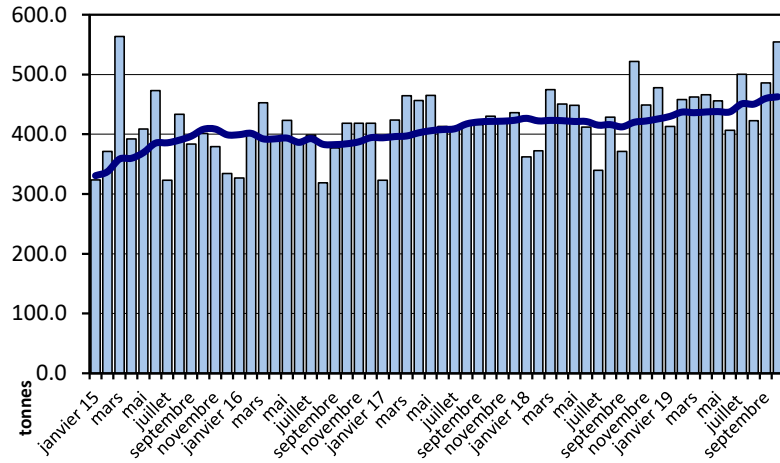


Fromages à pâte mi-dure

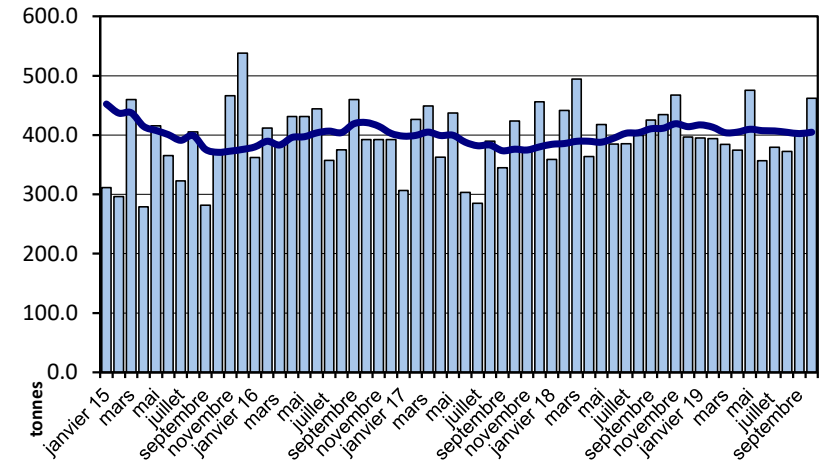


Importations depuis 2015 - Valeur moyenne des 12 derniers mois

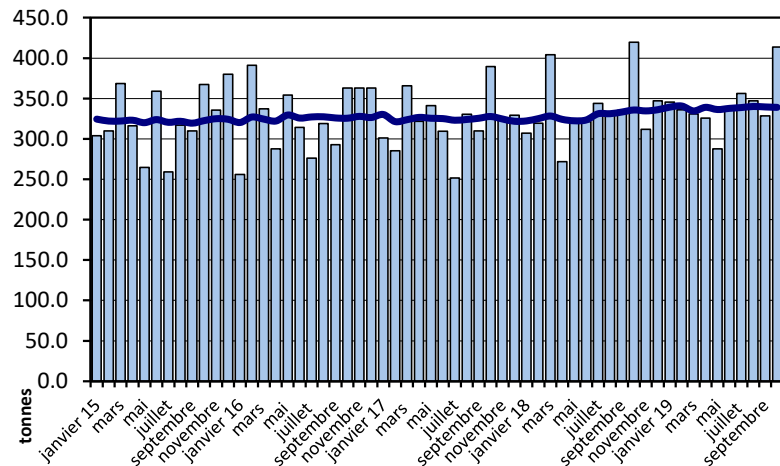
Fromages à pâte dure



Fromages à pâte extra-dure

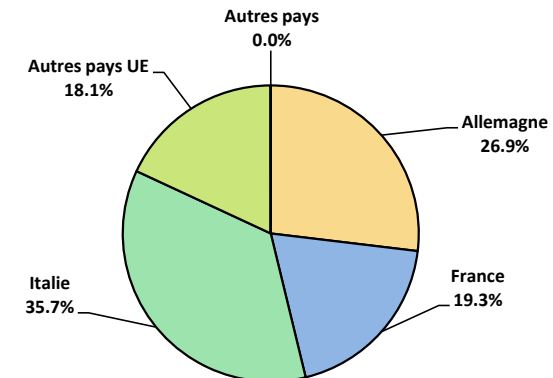


Fromage fondu



Importations de fromage par pays fournisseur, janvier à octobre 2019

Total 53'564 tonnes



Importations autres produits laitiers

Produits laitiers (t)	Importations mensuelles		Différences par rapport au même mois de l'année précédente		Importations cumulées		Différence par rapport à la même période de l'année précédente	
	octobre 2018	octobre 2019		(%)	janv. - oct. 2018	janv. - oct. 2019		(%)
Lait écrémé	0.1	102.1	102.0	73'902.2	77.1	481.7	404.6	524.6
Lait	1'530.4	1'760.1	229.7	15.0	21'472.3	19'576.4	-1'895.9	-8.8
Lait > 6% MG	0.0	0.0	0.0	-14.3	0.3	0.4	0.0	6.4
Crème	140.4	145.6	5.2	3.7	1'134.8	1'238.3	103.5	9.1
Poudre de lait écrémé	8.2	37.7	29.5	359.9	39.0	366.8	327.8	839.7
Poudre de lait	105.8	125.8	20.0	18.9	905.1	888.5	-16.6	-1.8
Poudre de crème	0.0	0.0	0.0	700.0	0.0	2.4	2.4	9'954.2
Lait concentré	24.1	40.4	16.3	67.8	317.0	338.4	21.4	6.8
Crème concentrée	69.9	54.5	-15.4	-22.0	772.1	343.6	-428.5	-55.5
Yogourt	816.3	798.3	-17.9	-2.2	8'118.2	7'807.5	-310.7	-3.8
Autres produits frais	17.3	0.0	-17.3	-100.0	129.3	219.5	90.2	69.7
Petit-lait	681.6	570.7	-111.0	-16.3	8'068.9	6'047.5	-2'021.4	-25.1
Poudre de petit-lait	2.9	5.2	2.3	79.2	22.4	25.1	2.7	11.9
Petit-lait concentré	0.0	0.0	0.0	-100.0	77.7	25.2	-52.4	-67.5
Beurre (sans beurre anhydre)	14.1	0.0	-14.1	-100.0	63.6	50.0	-13.6	-21.4
Pâte à tartiner laitières	0.1	0.0	-0.1	-100.0	0.8	0.2	-0.5	-70.5
Autres matières grasses provenant du lait	2.5	8.8	6.3	254.2	71.4	100.3	28.8	40.4
Caséines	27.8	106.7	78.9	284.3	362.5	344.5	-18.0	-5.0
Lactalbumine	111.4	101.2	-10.2	-9.2	982.9	706.4	-276.5	-28.1
Autres albumines	0.4	0.3	-0.1	-22.6	15.4	32.2	16.9	109.7

Source: Admin. fédérale des douanes AFD

Valeurs statistiques [sur la base de tous les résultats individuels*]

octobre 2019

		Moyenne	Écart type	5%-quantile	10%-quantile	Médian	90%-quantile	95%-quantile
Germes	Nombre d'échantillons	1'000 germes/ml	1'000 germes/ml	1'000 germes/ml	1'000 germes/ml	1'000 germes/ml	1'000 germes/ml	1'000 germes/ml
	35'702	12	119	2	2	5	13	20
Cellules somatiques	Nombre d'échantillons	1'000 cellules/ml	1'000 cellules/ml	1'000 cellules/ml	1'000 cellules/ml	1'000 cellules/ml	1'000 cellules/ml	1'000 cellules/ml
	35'640	137	104	41	51	112	247	313
Point de congélation	Nombre d'échantillons	°C	°C	°C	°C	°C	°C	°C
	35'832	-0.525	0.005	-0.533	-0.531	-0.525	-0.520	-0.517

* Ont été pris en compte tous les échantillons, pour lesquels le critère d'analyse considéré a été analysé. Suisse, sans France (lait de zone franche) et sans lait la Principauté du Liechtenstein.

Répartition "nombre de germes" / Indications en 1'000 germes / ml de tous les résultats individuels*

octobre 2019

De	1	5	7	9	11	30	80	100	300	600	1000	≥	Total résultats individuels
à	4	6	8	10	29	79	99	299	599	999	2'999	3'000	
Nombre	14'890	8'820	4'968	2'257	3'745	707	55	162	36	28	21	13	35'702
%	41.71	24.70	13.92	6.32	10.49	1.98	0.15	0.45	0.10	0.08	0.06	0.04	100

Répartition "nombre de cellules" / Indications en 1'000 cellules / ml de tous les résultats individuels*

octobre 2019

De	1	50	101	150	200	250	300	350	400	600	800	≥	Total résultats individuels
à	49	100	149	199	249	299	349	399	599	799	999	1000	
Nombre	3234	12025	8897	5258	2768	1428	806	422	612	106	44	40	35'640
%	9.07	33.74	24.96	14.75	7.77	4.01	2.26	1.18	1.72	0.30	0.12	0.11	100

Répartition "point de congélation" / Indications en °C de tous les résultats individuels*

octobre 2019

De	≤	-0.539	-0.535	-0.531	-0.527	-0.523	-0.519	-0.516	-0.511	-0.507	-0.503	≥	Total résultats individuels
à	-0.540	-0.536	-0.532	-0.528	-0.524	-0.520	-0.517	-0.512	-0.508	-0.504	-0.500	-0.499	
Nombre	93	397	2453	8200	12732	8375	2320	940	162	68	32	60	35'832
%	0.26	1.11	6.85	22.88	35.53	23.37	6.47	2.62	0.45	0.19	0.09	0.17	100

Sources: Suisselab SA Zollikofen, TSM Fiduciaire Sàrl Berne

Lait cru suisse: évaluation de droit public des résultats du contrôle du lait (lait de vache) octobre 2019										
Canton	Germs (Nombre d'exploitations)									
	Aucune contestation		1ère contestation		2ème contestation		3ème contestation		Total évaluations	
	G-0	%	G-1C/4M	%	G-2C/4M	%	G-3C/4M	%	G-Total	%
AG	666	98.81	8	1.19	0	0.00	0	0.00	674	100
AI	272	100.00	0	0.00	0	0.00	0	0.00	272	100
AR	380	99.74	1	0.26	0	0.00	0	0.00	381	100
BE	4851	99.53	20	0.41	3	0.06	0	0.00	4874	100
BL/BS	246	99.60	1	0.40	0	0.00	0	0.00	247	100
FR	1336	99.63	4	0.30	1	0.07	0	0.00	1341	100
GE	4	100.00	0	0.00	0	0.00	0	0.00	4	100
GL	184	98.92	2	1.08	0	0.00	0	0.00	186	100
GR	472	98.33	7	1.46	1	0.21	0	0.00	480	100
JU	384	99.48	1	0.26	1	0.26	0	0.00	386	100
LU	1948	99.80	3	0.15	1	0.05	0	0.00	1952	100
NE	343	99.13	3	0.87	0	0.00	0	0.00	346	100
NW	252	100.00	0	0.00	0	0.00	0	0.00	252	100
OW	367	98.92	3	0.81	1	0.27	0	0.00	371	100
SG	1962	99.85	2	0.10	0	0.00	1	0.05	1965	100
SH	61	100.00	0	0.00	0	0.00	0	0.00	61	100
SO	428	99.77	1	0.23	0	0.00	0	0.00	429	100
SZ	589	99.16	5	0.84	0	0.00	0	0.00	594	100
TG	911	99.35	6	0.65	0	0.00	0	0.00	917	100
TI	60	95.24	2	3.17	1	1.59	0	0.00	63	100
UR	152	99.35	0	0.00	1	0.65	0	0.00	153	100
VD	733	98.92	6	0.81	2	0.27	0	0.00	741	100
VS	244	98.39	4	1.61	0	0.00	0	0.00	248	100
ZG	221	99.10	1	0.45	1	0.45	0	0.00	223	100
ZH	886	99.89	1	0.11	0	0.00	0	0.00	887	100
Divers	0	0.00	0	0.00	0	0.00	0	0.00	0	100
Total CH	17'952	99.47	81	0.45	13	0.07	1	0.01	18'047	100
F*	49	100.00	0	0.00	0	0.00	0	0.00	49	100
FL**	40	100.00	0	0.00	0	0.00	0	0.00	40	100
Total	18'041	99.48	81	0.45	13	0.07	1	0.01	18'136	100

Légende:

- G-0 Nombre d'exploitations sans contestation de la charge en germes au niveau du résultat mensuel* dans le mois d'analyse, c.-à-d. résultat mensuel <80'000 germes/ml
- G-1C/4M Nombre d'exploitations avec la 1ère contestation de la charge en germes en 4 mois
- G-2C/4M Nombre d'exploitations avec la 2ème contestation de la charge en germes en 4 mois
- G-3C/4M Nombre d'exploitations avec la 3ème contestation de la charge en germes en 4 mois
- G-Total Nombre total d'exploitations évaluées quant à la charge en germes

* Résultat mensuel = moyenne géométrique des résultats d'analyses du premier et du deuxième échantillon d'un mois. N'y a-t-il exceptionnellement qu'un seul résultat, celui-ci compte comme résultat mensuel.

- * F Échantillons provenant de la France (zone franche)
- ** FL Échantillons provenant de la Principauté du Liechtenstein

Sources: Suisselab SA Zollikofen, TSM Fiduciaire Sàrl Berne

Lait cru suisse: évaluation de droit public des résultats du contrôle du lait (lait de vache)												
octobre 2019												
Canton	Cellules somatiques [Nombre d'exploitations]											
	Aucune contestation		1ère contestation		2ème contestation		3ème contestation		4ème contestation		Total évaluations	
	C-0	%	C-1C/5M	%	C-2C/5M	%	C-3C/5M	%	C-4C/5M	%	C-Total	%
AG	652	96.74	12	1.78	5	0.74	4	0.59	1	0.15	674	100
AI	267	98.16	3	1.10	2	0.74	0	0.00	0	0.00	272	100
AR	378	99.21	1	0.26	0	0.00	2	0.52	0	0.00	381	100
BE	4823	98.95	32	0.66	14	0.29	5	0.10	0	0.00	4874	100
BL/BS	240	97.17	6	2.43	0	0.00	1	0.40	0	0.00	247	100
FR	1326	98.88	10	0.75	4	0.30	1	0.07	0	0.00	1341	100
GE	4	100.00	0	0.00	0	0.00	0	0.00	0	0.00	4	100
GL	177	95.16	6	3.23	2	1.08	1	0.54	0	0.00	186	100
GR	463	96.46	10	2.08	5	1.04	2	0.42	0	0.00	480	100
JU	372	96.37	9	2.33	3	0.78	0	0.00	2	0.52	386	100
LU	1925	98.62	20	1.02	4	0.20	1	0.05	2	0.10	1952	100
NE	340	98.27	4	1.16	0	0.00	0	0.00	2	0.58	346	100
NW	248	98.41	3	1.19	1	0.40	0	0.00	0	0.00	252	100
OW	364	98.11	4	1.08	1	0.27	2	0.54	0	0.00	371	100
SG	1932	98.32	18	0.92	9	0.46	5	0.25	1	0.05	1965	100
SH	61	100.00	0	0.00	0	0.00	0	0.00	0	0.00	61	100
SO	417	97.20	7	1.63	2	0.47	3	0.70	0	0.00	429	100
SZ	582	97.98	8	1.35	2	0.34	1	0.17	1	0.17	594	100
TG	895	97.60	12	1.31	9	0.98	0	0.00	1	0.11	917	100
TI	62	98.41	1	1.59	0	0.00	0	0.00	0	0.00	63	100
UR	149	97.39	4	2.61	0	0.00	0	0.00	0	0.00	153	100
VD	716	96.63	15	2.02	7	0.94	1	0.13	2	0.27	741	100
VS	241	97.18	5	2.02	1	0.40	1	0.40	0	0.00	248	100
ZG	219	98.21	1	0.45	2	0.90	1	0.45	0	0.00	223	100
ZH	868	97.86	16	1.80	2	0.23	1	0.11	0	0.00	887	100
Divers	0	0.00	0	0.00	0	0.00	0	0.00	0	0.00	0	100
Total CH	17'721	98	207	1	75	0	32	0	12	0	18'047	100
F*	49	100	0	0	0	0	0	0	0	0	49	100
FL**	38	95	1	3	1	3	0	0	0	0	40	100
Total	17'808	98	208	1	76	0	32	0	12	0	18'136	100

Légende:

C-0 Nombre d'exploitations sans contestation de la charge en cellules au niveau du résultat mensuel* dans le mois d'analyse, c.-à-d. résultat mensuel <350'000 cellules somatiques/ml

C-1C/5M Nombre d'exploitations avec la 1ère contestation de la charge en cellules en 5 mois

C-2C/5M Nombre d'exploitations avec la 2ème contestation de la charge en cellules en 5 mois

C-3C/5M Nombre d'exploitations avec la 3ème contestation de la charge en cellules en 5 mois

C-4C/5M Nombre d'exploitations avec la 4ème contestation de la charge en cellules en 5 mois

C-Total Nombre total d'exploitations évaluées quant à la charge en cellules

* Résultat mensuel = moyenne géométrique des résultats d'analyses du premier et du deuxième

échantillon d'un mois. N'y a-t-il exceptionnellement qu'un seul résultat, celui-ci compte comme résultat mensuel.

* F Échantillons provenant de la France (zone franche)

** FL Échantillons provenant de la Principauté du Liechtenstein

Sources: Suisselab SA Zollikofen, TSM Fiduciaire Sàrl Berne

Lait cru suisse: évaluation de droit public des résultats du contrôle du lait (lait de vache) octobre 2019						
Canton	Substances inhibitrices [Nombre d'exploitations]					
	Pas de détection de substances inhibitrices		Détection de substances inhibitrices		Total évaluations	
	S.i.-0	%	S.i.-1	%	S.i.-Total	%
AG	676	100	0	0	676	100
AI	269	99	3	1	272	100
AR	381	100	0	0	381	100
BE	4876	100	7	0	4883	100
BL/BS	248	100	0	0	248	100
FR	1341	100	0	0	1341	100
GE	4	100	0	0	4	100
GL	186	100	0	0	186	100
GR	480	100	0	0	480	100
JU	386	100	0	0	386	100
LU	1952	100	0	0	1952	100
NE	347	100	0	0	347	100
NW	251	100	1	0	252	100
OW	373	100	0	0	373	100
SG	1967	100	1	0	1968	100
SH	61	100	0	0	61	100
SO	429	100	1	0	430	100
SZ	595	100	1	0	596	100
TG	921	100	0	0	921	100
TI	64	100	0	0	64	100
UR	153	99	1	1	154	100
VD	743	100	0	0	743	100
VS	245	99	2	1	247	100
ZG	223	100	0	0	223	100
ZH	888	100	0	0	888	100
Divers	0	0.00	0	0.00	0	100
Total CH	18'059	100	17	0	18'076	100
F*	0	0	0	0	0	0
FL**	49	100	0	0	49	100
	40	100	0	0	40	100
	0	0	0	0	0	0
Total	18'148	100	17	0	18'165	100

Légende:

- S.i.-0 Nombre d'exploitations avec détection de substances inhibitrices dans le mois analysé
- S.i.-1 Nombre d'exploitations sans détection de substances inhibitrices dans le mois analysé
- S.i.-Total Nombre total d'exploitations évaluées quant à la détection de substances inhibitrices

- * F Échantillons provenant de la France (zone franche)
- ** FL Échantillons provenant de la Principauté du Liechtenstein

Sources: Suiselab SA Zollikofen, TSM Fiduciaire Sàrl Berne

Lait cru suisse: évaluation de droit public des résultats du contrôle du lait (lait de vache)										
octobre 2019										
Canton	Suspensions de livraison de lait [Nombre d'exploitations]									
	Germe		Cellules somatiques		Substances inhibitrices		Suspensions successives		Total suspensions	
	Sp-G	%	Sp-C	%	Sp-S.i.	%	Sp-Succ.	%	Sp-Total	%
AG	0	0.00	1	50	0	0.00	1	50.00	2	100
AI	0	0.00	0	0.00	3	100.00	0	0.00	3	100
AR	0	0.00	0	0.00	0	0.00	0	0.00	0	100
BE	0	0.00	0	0.00	7	100.00	0	0.00	7	100
BL/BS	0	0.00	0	0.00	0	0.00	0	0.00	0	100
FR	0	0.00	0	0.00	0	0.00	0	0.00	0	100
GE	0	0.00	0	0.00	0	0.00	0	0.00	0	100
GL	0	0.00	0	0.00	0	0.00	0	0.00	0	100
GR	0	0.00	0	0.00	0	0.00	0	0.00	0	100
JU	0	0.00	2	100.00	0	0.00	0	0.00	2	100
LU	0	0.00	2	100.00	0	0.00	0	0.00	2	100
NE	0	0.00	2	100.00	0	0.00	0	0.00	2	100
NW	0	0.00	0	0.00	1	100.00	0	0.00	1	100
OW	0	0.00	0	0.00	0	0.00	0	0.00	0	100
SG	1	33.33	1	33.33	1	33.33	0	0.00	3	100
SH	0	0.00	0	0.00	0	0.00	0	0.00	0	100
SO	0	0.00	0	0.00	1	100.00	0	0.00	1	100
SZ	0	0.00	1	50.00	1	50.00	0	0.00	2	100
TG	0	0.00	1	100.00	0	0.00	0	0.00	1	100
TI	0	0.00	0	0.00	0	0.00	0	0.00	0	100
UR	0	0.00	0	0.00	1	100.00	0	0.00	1	100
VD	0	0.00	2	66.67	0	0.00	1	33.33	3	100
VS	0	0.00	0	0.00	2	100.00	0	0.00	2	100
ZG	0	0.00	0	0.00	0	0.00	0	0.00	0	100
ZH	0	0.00	0	0.00	0	0.00	0	0.00	0	100
Divers	0	0.00	0	0.00	0	0.00	0	0.00	0	100
Total CH	1	3.13	12	37.50	17	53.13	2	6.25	32	100
F*	0	0.00	0	0.00	0	0.00	0	0.00	0	100
FL**	0	0.00	0	0.00	0	0.00	0	0.00	0	100
Total	1	3.13	12	37.50	17	53.13	2	6.25	32	100

Légende:

- Sp-G Nombre de suspensions dues à 3 contestations en matière de germes sur une durée de 4 mois
- Sp-C Nombre de suspensions dues à 4 contestations en matière de cellules somatiques sur une durée de 5 mois
- Sp-S.i. Nombre de suspensions due à la mise en évidence de substances inhibitrices
- Sp-Succ. Nombre de suspensions successives dans le cadre de suspensions antérieures
- Sp-Total Total nombre de suspensions de livraison de lait

- * F Échantillons provenant de la France (zone franche)
- ** FL Échantillons provenant de la Principauté du Liechtenstein

Sources: Suisselab SA Zollikofen, TSM Fiduciaire Sàrl Berne

Lait cru suisse: évaluation de droit privé des résultats du contrôle du lait (lait de vache)
octobre 2019

Canton	Germes [Nombre d'exploitations]														Total évaluations* G-Total %	
	Aucune contestation*				1ère contestation*		2ème contestation*		3ème contestation*		4ème contestation*		5ème contestation*			
	G-0≤10	%	G-0>10	%	G-1C/5M	%	G-2C/5M	%	G-3C/5M	%	G-4C/5M	%	G-5C/5M	%		
AG	379	56.15	282	41.78	2	0.30	6	0.89	4	0.59	1	0.15	1	0.15	675	100
AI	174	63.97	96	35.29	2	0.74	0	0.00	0	0.00	0	0.00	0	0.00	272	100
AR	278	72.97	100	26.25	2	0.52	1	0.26	0	0.00	0	0.00	0	0.00	381	100
BE	3203	65.62	1607	32.92	42	0.86	22	0.45	4	0.08	3	0.06	0	0.00	4881	100
BL/BS	118	47.58	124	50.00	4	1.61	2	0.81	0	0.00	0	0.00	0	0.00	248	100
FR	847	63.26	476	35.55	9	0.67	4	0.30	1	0.07	1	0.07	1	0.07	1339	100
GE	1	25.00	3	75.00	0	0.00	0	0.00	0	0.00	0	0.00	0	0.00	4	100
GL	113	60.75	67	36.02	4	2.15	2	1.08	0	0.00	0	0.00	0	0.00	186	100
GR	341	71.34	120	25.10	9	1.88	5	1.05	1	0.21	2	0.42	0	0.00	478	100
JU	196	50.91	180	46.75	3	0.78	2	0.52	3	0.78	0	0.00	1	0.26	385	100
LU	1270	65.09	656	33.62	19	0.97	5	0.26	0	0.00	1	0.05	0	0.00	1951	100
NE	173	49.86	167	48.13	4	1.15	1	0.29	1	0.29	1	0.29	0	0.00	347	100
NW	169	67.06	79	31.35	4	1.59	0	0.00	0	0.00	0	0.00	0	0.00	252	100
OW	247	66.40	116	31.18	1	0.27	7	1.88	0	0.00	1	0.27	0	0.00	372	100
SG	1504	76.31	444	22.53	9	0.46	10	0.51	4	0.20	0	0.00	0	0.00	1971	100
SH	40	65.57	20	32.79	1	1.64	0	0.00	0	0.00	0	0.00	0	0.00	61	100
SO	227	52.91	198	46.15	1	0.23	3	0.70	0	0.00	0	0.00	0	0.00	429	100
SZ	407	68.63	174	29.34	5	0.84	5	0.84	1	0.17	1	0.17	0	0.00	593	100
TG	654	71.01	251	27.25	8	0.87	7	0.76	1	0.11	0	0.00	0	0.00	921	100
TI	33	51.56	27	42.19	3	4.69	0	0.00	0	0.00	1	1.56	0	0.00	64	100
UR	100	64.94	48	31.17	2	1.30	2	1.30	2	1.30	0	0.00	0	0.00	154	100
VD	390	52.77	326	44.11	13	1.76	4	0.54	4	0.54	2	0.27	0	0.00	739	100
VS	148	59.92	89	36.03	4	1.62	5	2.02	0	0.00	1	0.40	0	0.00	247	100
ZG	121	54.50	99	44.59	0	0.00	1	0.45	0	0.00	1	0.45	0	0.00	222	100
ZH	583	65.80	296	33.41	5	0.56	1	0.11	1	0.11	0	0.00	0	0.00	886	100
Divers	0	0.00	0	0.00	0	0.00	0	0.00	0	0.00	0	0.00	0	0.00	0	100
Total CH	11'716	65	6'045	33	156	1	95	1	27	0	16	0	3	0	18'058	100
F*	18	36.73	29	59.18	2	4.08	0	0.00	0	0.00	0	0.00	0	0.00	49	100
FL**	30	75.00	10	25.00	0	0.00	0	0.00	0	0.00	0	0.00	0	0.00	40	100
Total	11'764	65	6'084	34	158	1	95	1	27	0	16	0	3	0	18'147	100

Légende:

- G-0≤10 Nombre d'exploitations sans contestation privée de la charge en germes dans le mois d'analyse; le plus mauvais résultat du premier et dernier échantillon dans le mois d'analyse avait une valeur ≤ 10'000 germes/ml
- G-0>10 Nombre d'exploitations sans contestation privée de la charge en germes dans le mois d'analyse; le plus mauvais résultat du premier et dernier échantillon dans le mois d'analyse avait une valeur >10'000 et ≤ 79'000 germes/ml
- G-1C/5M Nombre d'exploitations avec la 1ère contestation de la charge en germes en 5 mois
- G-2C/5M Nombre d'exploitations avec la 2ème contestation de la charge en germes en 5 mois
- G-3C/5M Nombre d'exploitations avec la 3ème contestation de la charge en germes en 5 mois
- G-4C/5M Nombre d'exploitations avec la 4ème contestation de la charge en germes en 5 mois
- G-5C/5M Nombre d'exploitations avec la 5ème contestation de la charge en germes en 5 mois
- G-Total Nombre total d'exploitations évaluées quant à la charge en germes

* Évaluations et contestations selon la convention (PSL, ALLS, Fromarte) du 15.12.2015 sur les modalités des contrats d'achat de lait

- * F Échantillons provenant de la France (zone franche)
- ** FL Échantillons provenant de la Principauté du Liechtenstein

Sources: Suisselab SA Zollikofen, TSM Fiduciaire Sàrl Berne

Lait cru suisse: évaluation de droit privé des résultats du contrôle du lait (lait de vache)
octobre 2019

Canton	Cellules somatiques [Nombre d'exploitations]														Total évaluations*	
	Aucune contestation*		1ère contestation*		2ème contestation*		3ème contestation*		4ème contestation*		5ème contestation*					
	C-0≤100	%	C-0>100	%	C-1C/5M	%	C-2C/5M	%	C-3C/5M	%	C-4C/5M	%	C-1C/5M	%	C-Total	%
AG	107	15.83	508	75.15	29	4.29	13	1.92	11	1.63	7	1.04	1	0.15	676	100
AI	90	32.97	158	57.88	14	5.13	7	2.56	3	1.10	1	0.37	0	0.00	273	100
AR	142	37.27	228	59.84	6	1.57	2	0.52	3	0.79	0	0.00	0	0.00	381	100
BE	2094	42.90	2572	52.69	132	2.70	51	1.04	25	0.51	7	0.14	0	0.00	4881	100
BL/BS	63	25.40	167	67.34	8	3.23	7	2.82	0	0.00	2	0.81	1	0.40	248	100
FR	478	35.70	794	59.30	36	2.69	17	1.27	12	0.90	2	0.15	0	0.00	1339	100
GE	0	0.00	3	75.00	0	0.00	0	0.00	1	25.00	0	0.00	0	0.00	4	100
GL	59	31.72	109	58.60	13	6.99	4	2.15	1	0.54	0	0.00	0	0.00	186	100
GR	164	34.31	274	57.32	27	5.65	11	2.30	1	0.21	1	0.21	0	0.00	478	100
JU	121	31.43	235	61.04	15	3.90	7	1.82	6	1.56	1	0.26	0	0.00	385	100
LU	481	24.65	1361	69.76	62	3.18	31	1.59	7	0.36	6	0.31	3	0.15	1951	100
NE	107	30.84	220	63.40	12	3.46	3	0.86	2	0.58	3	0.86	0	0.00	347	100
NW	79	31.35	155	61.51	9	3.57	7	2.78	2	0.79	0	0.00	0	0.00	252	100
OW	110	29.57	242	65.05	12	3.23	5	1.34	1	0.27	2	0.54	0	0.00	372	100
SG	522	26.52	1316	66.87	68	3.46	38	1.93	13	0.66	9	0.46	2	0.10	1968	100
SH	9	14.75	45	73.77	4	6.56	3	4.92	0	0.00	0	0.00	0	0.00	61	100
SO	100	23.31	300	69.93	13	3.03	8	1.86	6	1.40	2	0.47	0	0.00	429	100
SZ	202	34.06	344	58.01	26	4.38	15	2.53	4	0.67	2	0.34	0	0.00	593	100
TG	145	15.76	702	76.30	30	3.26	25	2.72	15	1.63	1	0.11	2	0.22	920	100
TI	19	29.69	38	59.38	6	9.38	1	1.56	0	0.00	0	0.00	0	0.00	64	100
UR	57	37.01	86	55.84	8	5.19	2	1.30	0	0.00	1	0.65	0	0.00	154	100
VD	196	26.42	492	66.31	23	3.10	17	2.29	11	1.48	2	0.27	1	0.13	742	100
VS	88	35.63	134	54.25	20	8.10	2	0.81	3	1.21	0	0.00	0	0.00	247	100
ZG	37	16.67	173	77.93	5	2.25	5	2.25	2	0.90	0	0.00	0	0.00	222	100
ZH	164	18.57	653	73.95	39	4.42	16	1.81	8	0.91	2	0.23	1	0.11	883	100
Divers	0	0.00	0	0.00	0	0.00	0	0.00	0	0.00	0	0.00	0	0.00	0	100
Total CH	5'634	31.20	11'309	63	617	3	297	1.64	137	0.76	51	0.28	11	0.06	18'056	100
F*	10	20.41	38	77.55	0	0.00	1	2.04	0	0.00	0	0.00	0	0.00	49	100
FL**	6	15.00	31	77.50	2	5.00	0	0.00	0	0.00	1	2.50	0	0.00	40	100
Total	5'650	31.14	11'378	63	619	3	298	2	137	0.76	52	0.29	11	0.06	18'145	100

Légende:

- C-0≤100 Nombre d'exploitations sans contestation privée de la charge en cellules somatiques dans le mois d'analyse; le plus mauvais résultat du premier et dernier échantillon dans le mois d'analyse avait une valeur ≤ 100'000 cellules somatiques/ml
- C-0>100 Nombre d'exploitations sans contestation privée de la charge en cellules somatiques dans le mois d'analyse; le plus mauvais résultat du premier et dernier échantillon dans le mois d'analyse avait une valeur >100'000 et ≤ 349'000 cellules somatiques/ml
- C-1C/5M Nombre d'exploitations avec la 1ère contestation de la charge en cellules somatiques en 5 mois
- C-2C/5M Nombre d'exploitations avec la 2ème contestation de la charge en cellules somatiques en 5 mois
- C-3C/5M Nombre d'exploitations avec la 3ème contestation de la charge en cellules somatiques en 5 mois
- C-4C/5M Nombre d'exploitations avec la 4ème contestation de la charge en cellules somatiques en 5 mois
- C-5C/5M Nombre d'exploitations avec la 5ème contestation de la charge en cellules somatiques en 5 mois
- C-Total Nombre total d'exploitations évaluées quant à la charge en cellules somatiques

* Évaluations et contestations selon la convention (PSL, AILS, Fromarte) du 15.12.2015 sur les modalités des contrats d'achat de lait

- * F Échantillons provenant de la France (zone franche)
- ** FL Échantillons provenant de la Principauté du Liechtenstein

Sources: Suisselab SA Zollikofen, TSM Fiduciaire Sàrl Berne

Lait cru suisse: évaluation de droit privé, résultats du contrôle du lait (lait de vache)								
octobre 2019								
Canton	Substances inhibitrices [Nombre d'exploitations]							
	Pas de contestation*		1ère contestation*		2ème contestation*		Total évaluations*	
	S.i.-0	%	S.i.-1C/12M	%	S.i.-2C/12M	%	S.i.-Total	%
AG	676	100.00	0	0.00	0	0.00	676	100.00
AI	269	98.90	3	1.10	0	0.00	272	100.00
AR	381	100.00	0	0.00	0	0.00	381	100.00
BE	4876	99.86	6	0.12	1	0.02	4883	100.00
BL/BS	248	100.00	0	0.00	0	0.00	248	100.00
FR	1341	100.00	0	0.00	0	0.00	1341	100.00
GE	4	100.00	0	0.00	0	0.00	4	100.00
GL	186	100.00	0	0.00	0	0.00	186	100.00
GR	480	100.00	0	0.00	0	0.00	480	100.00
JU	386	100.00	0	0.00	0	0.00	386	100.00
LU	1952	100.00	0	0.00	0	0.00	1952	100.00
NE	347	100.00	0	0.00	0	0.00	347	100.00
NW	251	99.60	1	0.40	0	0.00	252	100.00
OW	373	100.00	0	0.00	0	0.00	373	100.00
SG	1967	99.95	1	0.05	0	0.00	1968	100.00
SH	61	100.00	0	0.00	0	0.00	61	100.00
SO	429	99.77	1	0.23	0	0.00	430	100.00
SZ	595	99.83	1	0.17	0	0.00	596	100.00
TG	921	100.00	0	0.00	0	0.00	921	100.00
TI	64	100.00	0	0.00	0	0.00	64	100.00
UR	153	99.35	1	0.65	0	0.00	154	100.00
VD	743	100.00	0	0.00	0	0.00	743	100.00
VS	245	99.19	2	0.81	0	0.00	247	100.00
ZG	223	100.00	0	0.00	0	0.00	223	100.00
ZH	888	100.00	0	0.00	0	0.00	888	100.00
Divers	0	0.00	0	0.00	0	0.00	0	100.00
Total CH	18'059	99.91	16	0.09	1	0.01	18'076	100.00
F*	49	100.00	0	0.00	0	0.00	49	100.00
FL**	40	100.00	0	0.00	0	0.00	40	100.00
Total	18'148	99.91	16	0.09	1	0.01	18'165	100.00

Légende:

- S.i.-0 Nombre d'exploitations sans détection de substances inhibitrices dans les échantillons du mois d'analyse (pas de contestation privée)
- S.i.-1C/12M Nombre d'exploitations avec la 1ère contestation privée en 12 mois à cause de détection de substances inhibitrices
- S.i.-2C/12M Nombre d'exploitations avec la 2ème contestation privée en 12 mois à cause de détection de substances inhibitrices
- S.i.-Total Nombre total d'exploitations évaluées quant à la détection de substances inhibitrices

* Évaluations et contestations selon la convention (PSL, AILS, Fromarte) du 15.12.2015 sur les modalités des contrats d'achat de lait

- * F Échantillons provenant de la France (zone franche)
- ** FL Échantillons provenant de la Principauté du Liechtenstein

Sources: Suisselab SA Zollikofen, TSM Fiduciaire Sàrl Berne

Lait cru suisse: évaluation de droit privé, résultats du contrôle du lait (lait de vache)								
octobre 2019								
Canton	Point de congélation [Nombre d'exploitations]							
	Pas de contestation*		Contestation* sans sanction		Contestation* avec sanction		Total évaluations*	
	PG-0	%	PG-C	%	PG-CS	%	PG-Total	%
AG	521	77.07	117	17.31	38	5.62	676	100
AI	229	84.19	24	8.82	19	6.99	272	100
AR	356	93.44	16	4.20	9	2.36	381	100
BE	4190	85.84	446	9.14	245	5.02	4881	100
BL/BS	198	79.84	29	11.69	21	8.47	248	100
FR	1068	79.76	165	12.32	106	7.92	1339	100
GE	4	100.00	0	0.00	0	0.00	4	100
GL	156	83.87	19	10.22	11	5.91	186	100
GR	255	53.13	118	24.58	107	22.29	480	100
JU	322	83.64	40	10.39	23	5.97	385	100
LU	1665	85.34	182	9.33	104	5.33	1951	100
NE	309	89.05	25	7.20	13	3.75	347	100
NW	230	91.27	14	5.56	8	3.17	252	100
OW	322	86.56	34	9.14	16	4.30	372	100
SG	1752	89.02	135	6.86	81	4.12	1968	100
SH	39	63.93	16	26.23	6	9.84	61	100
SO	349	81.35	51	11.89	29	6.76	429	100
SZ	557	93.61	27	4.54	11	1.85	595	100
TG	774	84.04	107	11.62	40	4.34	921	100
TI	40	62.50	7	10.94	17	26.56	64	100
UR	141	91.56	7	4.55	6	3.90	154	100
VD	587	79.11	99	13.34	56	7.55	742	100
VS	180	72.87	29	11.74	38	15.38	247	100
ZG	202	90.99	15	6.76	5	2.25	222	100
ZH	744	83.88	101	11.39	42	4.74	887	100
Divers	0	0.00	0	0.00	0	0.00	0	100
Total CH	15'190	84.09	1'823	10.09	1051	5.82	18'064	100
F*	40	81.63	7	14.29	2	4.08	49	100
FL**	30	75.00	5	12.50	5	12.50	40	100
Total	15'260	84.06	1'835	10.11	1058	5.83	18'153	100

Légende:

 PG-0 Nombre d'exploitations sans contestation privée du point de congélation dans le premier du mois d'analyse, résultat ≤ -0.520 °C

 PG-C Nombre d'exploitations avec contestation privée du point de congélation, sans sanctions, et dernier échantillon résultat entre > -0.520 °C et < -0.516 °C

 PG-CS Nombre d'exploitations avec contestation privée du point de congélation, avec sanction, résultat ≥ -0.516 °C

PG-Total Nombre total d'exploitations évaluées quant au point de congélation

* Évaluations et contestations selon la convention (PSL, AILS, Fromarte) du 15.12.2015 sur les modalités des contrats d'achat de lait

* F Échantillons provenant de la France (zone franche)

** FL Échantillons provenant de la Principauté du Liechtenstein

Sources: SuisseLab SA Zollikofen, TSM Fiduciaire Sàrl Berne

**Lait cru suisse: déductions et suppléments de droit privé* (lait de vache)
octobre 2019**

Canton	Déduction/supplément* [Nombre d'exploitations]							
	Supplément	%	± 0	%	Déduction	%	Total	%
AG	83	12.28	521	77.07	72	10.65	676	100
AI	69	25.27	174	63.74	30	10.99	273	100
AR	128	33.60	239	62.73	14	3.67	381	100
BE	1645	33.67	2950	60.39	290	5.94	4885	100
BL/BS	42	16.94	182	73.39	24	9.68	248	100
FR	367	27.39	890	66.42	83	6.19	1340	100
GE	0	0.00	3	75.00	1	25.00	4	100
GL	41	22.04	121	65.05	24	12.90	186	100
GR	95	19.75	334	69.44	52	10.81	481	100
JU	92	23.90	255	66.23	38	9.87	385	100
LU	398	20.38	1424	72.91	131	6.71	1953	100
NE	84	24.21	238	68.59	25	7.20	347	100
NW	73	28.97	158	62.70	21	8.33	252	100
OW	86	23.06	261	69.97	26	6.97	373	100
SG	479	24.34	1343	68.24	146	7.42	1968	100
SH	7	11.48	46	75.41	8	13.11	61	100
SO	66	15.38	331	77.16	32	7.46	429	100
SZ	173	28.98	365	61.14	59	9.88	597	100
TG	128	13.90	708	76.87	85	9.23	921	100
TI	12	18.46	42	64.62	11	16.92	65	100
UR	42	27.10	96	61.94	17	10.97	155	100
VD	147	19.78	527	70.93	69	9.29	743	100
VS	59	23.51	158	62.95	34	13.55	251	100
ZG	33	14.86	175	78.83	14	6.31	222	100
ZH	140	15.77	676	76.13	72	8.11	888	100
Divers	0	0.00	0	0.00	0	0.00	0	100
Total CH	4'489	24.82	12'217	67.56	1'378	7.62	18'084	100
F*	7	14.29	39	79.59	3	6.12	49	100
FL**	4	10.00	33	82.50	3	7.50	40	100
Total	4'500	24.76	12'289	67.62	1'384	7.62	18'173	100

Légende:

Supplément Exigences de bases remplies pour l'octroi du supplément de 0.5 centimes, sans prise en considération des exigences spécifiques pour le lait de non-ensilage (nombre d'exploitations)

± 0 Nombre d'exploitations sans droit au supplément et sans déduction dans le mois analysé

Déduction Nombre total des exploitations évaluées dans le mois analysé

Total Nombre total des exploitations avec déduction dans le mois analysé

* Évaluations et contestations selon la convention (PSL, AILS, Fromarte) du 15.12.2015 sur les modalités des contrats d'achat de lait

* F Échantillons provenant de la France (zone franche)

** FL Échantillons provenant de la Principauté du Liechtenstein

Sources: SuisseLab SA Zollikofen, TSM Fiduciaire Sàrl Berne

Composition du lait de vache par canton (page 1 : d'Argovie à Schaffhouse)

Canton	Composants	janv. g/kg	févr g/kg	mars g/kg	avril g/kg	mai g/kg	juin g/kg	juil. g/kg	août g/kg	sept. g/kg	oct. g/kg	nov. g/kg	déc. g/kg	Moyenne 2019 g/kg
Argovie	Matière grasse	44.3	43.9	43.3	42.4	42.1	41.0	40.3	41.0	41.5	42.6	0.0	0.0	42.2
	Protéine	34.5	34.1	33.5	33.6	33.4	32.6	31.9	32.5	33.7	34.2	0.0	0.0	33.4
	Total	78.8	78.0	76.8	76.0	75.5	73.6	72.2	73.5	75.2	76.8	0.0	0.0	75.6
Appenzell Rhodes-Intérieures	Matière grasse	42.4	42.1	41.7	41.6	41.7	40.9	40.4	40.0	40.2	40.4	0.0	0.0	41.1
	Protéine	35.1	34.7	34.3	34.2	34.0	33.4	32.9	33.3	34.1	34.5	0.0	0.0	34.1
	Total	77.5	76.8	76.0	75.8	75.7	74.3	73.3	73.3	74.3	74.9	0.0	0.0	75.2
Appenzell Rhodes-Extérieures	Matière grasse	42.4	42.4	42.1	42.2	42.2	41.7	41.1	40.7	40.8	41.1	0.0	0.0	41.7
	Protéine	34.7	34.3	34.1	34.1	34.0	33.6	33.2	33.5	34.1	34.4	0.0	0.0	34.0
	Total	77.1	76.7	76.2	76.3	76.2	75.3	74.3	74.2	74.9	75.5	0.0	0.0	75.7
Bâle-Campagne	Matière grasse	43.7	42.9	42.7	41.8	41.2	40.5	39.7	40.2	40.6	42.4	0.0	0.0	41.6
	Protéine	33.6	33.0	32.7	32.8	32.8	31.7	31.5	32.0	33.1	33.5	0.0	0.0	32.7
	Total	77.3	75.9	75.4	74.6	74.0	72.2	71.2	72.2	73.7	75.9	0.0	0.0	74.2
Berne	Matière grasse	42.7	42.4	41.7	41.4	41.1	41.0	40.5	40.8	40.9	41.5	0.0	0.0	41.4
	Protéine	33.5	33.0	32.6	32.9	33.4	32.7	31.8	32.6	33.6	34.1	0.0	0.0	33.0
	Total	76.2	75.4	74.3	74.3	74.5	73.7	72.3	73.4	74.5	75.6	0.0	0.0	74.4
Fribourg	Matière grasse	41.4	41.0	40.3	39.6	39.1	39.6	39.3	40.0	39.7	40.4	0.0	0.0	40.0
	Protéine	33.2	32.9	32.5	32.9	33.7	32.5	31.7	32.6	33.9	34.4	0.0	0.0	33.0
	Total	74.6	73.9	72.8	72.5	72.8	72.1	71.0	72.6	73.6	74.8	0.0	0.0	73.1
Genève	Matière grasse	43.1	42.3	40.4	39.6	39.2	39.1	39.2	40.6	41.1	42.5	0.0	0.0	40.7
	Protéine	34.6	34.6	34.2	34.4	35.0	34.4	33.8	33.9	34.8	36.7	0.0	0.0	34.6
	Total	77.7	76.9	74.6	74.0	74.2	73.5	73.0	74.5	75.9	79.2	0.0	0.0	75.3
Glaris	Matière grasse	40.1	40.0	39.9	40.0	40.5	40.4	40.2	40.2	40.7	39.7	0.0	0.0	40.2
	Protéine	32.7	32.5	32.5	32.5	33.1	33.0	32.5	32.9	33.7	34.1	0.0	0.0	32.9
	Total	72.8	72.5	72.4	72.5	73.6	73.4	72.7	73.1	74.4	73.8	0.0	0.0	73.1
Grisons	Matière grasse	39.2	39.5	39.4	39.5	39.8	40.3	40.4	40.0	39.7	38.7	0.0	0.0	39.6
	Protéine	32.1	32.1	32.3	32.6	33.3	33.3	33.3	33.6	34.0	33.5	0.0	0.0	33.0
	Total	71.3	71.6	71.7	72.1	73.1	73.6	73.7	73.6	73.7	72.2	0.0	0.0	72.7
Jura	Matière grasse	41.4	40.8	40.5	40.1	39.9	38.9	38.5	39.0	39.0	40.2	0.0	0.0	39.8
	Protéine	33.2	32.9	32.7	32.8	33.3	32.0	31.6	32.5	33.3	33.6	0.0	0.0	32.8
	Total	74.6	73.7	73.2	72.9	73.2	70.9	70.1	71.5	72.3	73.8	0.0	0.0	72.6
Lucerne	Matière grasse	42.8	42.5	42.1	41.6	41.5	40.7	40.1	40.6	40.9	41.7	0.0	0.0	41.5
	Protéine	34.6	34.0	33.5	33.8	34.1	32.9	32.0	32.6	33.9	34.4	0.0	0.0	33.6
	Total	77.4	76.5	75.6	75.4	75.6	73.6	72.1	73.2	74.8	76.1	0.0	0.0	75.0
Neuchâtel	Matière grasse	40.2	40.4	39.9	39.9	40.0	38.8	38.7	39.3	39.0	40.4	0.0	0.0	39.7
	Protéine	33.1	32.6	32.4	32.3	32.8	32.2	31.6	32.4	33.6	33.9	0.0	0.0	32.7
	Total	73.3	73.0	72.3	72.2	72.8	71.0	70.3	71.7	72.6	74.3	0.0	0.0	72.3
Nidwald	Matière grasse	41.8	41.5	41.0	41.3	40.9	40.4	40.5	40.4	40.2	40.3	0.0	0.0	40.8
	Protéine	34.4	33.9	33.4	33.5	34.0	33.1	32.3	32.7	33.4	33.8	0.0	0.0	33.4
	Total	76.2	75.4	74.4	74.8	74.9	73.5	72.8	73.1	73.6	74.1	0.0	0.0	74.3
Obwald	Matière grasse	41.6	41.1	40.9	41.0	40.7	40.6	40.6	40.2	39.8	39.5	0.0	0.0	40.6
	Protéine	33.9	33.7	33.4	33.5	34.0	33.5	32.3	32.8	33.4	33.8	0.0	0.0	33.4
	Total	75.5	74.8	74.3	74.5	74.7	74.1	72.9	73.0	73.2	73.3	0.0	0.0	74.0
Schaffhouse	Matière grasse	44.0	43.7	43.2	43.0	42.1	41.0	41.0	41.2	41.8	43.2	0.0	0.0	42.4
	Protéine	34.4	33.9	33.7	33.5	33.1	32.2	31.9	32.2	32.8	34.1	0.0	0.0	33.2
	Total	78.4	77.6	76.9	76.5	75.2	73.2	72.8	73.4	74.6	77.3	0.0	0.0	75.6

Sources: Suisselab SA Zollikofen, TSM Fiduciaire Sàrl Berne

Les données déterminées sont issues de tous les prélèvements (échantillonnage automatique ou manuel), effectués dans le cadre du contrôle de qualité du lait (valeur médiane).

Composition du lait de vache par canton (page 2 : de Schwyz à Zurich)

Canton	Composants	janv. g/kg	févr g/kg	mars g/kg	avril g/kg	mai g/kg	juin g/kg	juil. g/kg	août g/kg	sept. g/kg	oct. g/kg	nov. g/kg	déc. g/kg	Moyenne 2019 g/kg
Schwyz	Matière grasse	42.3	41.9	41.4	41.1	41.1	40.0	39.7	39.9	40.2	40.5	0.0	0.0	40.8
	Protéine	34.6	34.2	33.5	33.7	33.6	33.2	32.5	33.0	33.9	34.5	0.0	0.0	33.7
	Total	76.9	76.1	74.9	74.8	74.7	73.2	72.2	72.9	74.1	75.0	0.0	0.0	74.5
Saint-Gall	Matière grasse	43.9	43.7	43.2	42.2	41.7	40.6	40.1	40.5	41.0	42.2	0.0	0.0	41.9
	Protéine	34.0	33.6	33.1	33.2	33.2	32.3	31.7	32.4	33.6	33.8	0.0	0.0	33.1
	Total	77.9	77.3	76.3	75.4	74.9	72.9	71.8	72.9	74.6	76.0	0.0	0.0	75.0
Soleure	Matière grasse	42.3	42.0	41.6	41.4	41.2	40.6	40.3	40.3	40.4	40.8	0.0	0.0	41.1
	Protéine	35.0	34.5	34.1	34.1	34.0	33.2	32.8	33.0	33.9	34.5	0.0	0.0	33.9
	Total	77.3	76.5	75.7	75.5	75.2	73.8	73.1	73.3	74.3	75.3	0.0	0.0	75.0
Tessin	Matière grasse	39.3	39.5	39.1	39.0	39.3	39.3	39.5	38.5	40.3	39.6	0.0	0.0	39.3
	Protéine	32.6	32.4	32.3	32.7	33.0	32.7	31.4	32.1	33.5	34.0	0.0	0.0	32.7
	Total	71.9	71.9	71.4	71.7	72.3	72.0	70.9	70.6	73.8	73.6	0.0	0.0	72.0
Thurgovie	Matière grasse	42.9	42.4	41.9	41.3	41.0	40.2	40.2	40.5	40.8	41.8	0.0	0.0	41.3
	Protéine	35.0	34.6	34.1	34.2	34.0	32.9	32.5	32.8	33.8	34.7	0.0	0.0	33.9
	Total	77.9	77.0	76.0	75.5	75.0	73.1	72.7	73.3	74.6	76.5	0.0	0.0	75.2
Uri	Matière grasse	40.9	40.6	40.5	40.1	40.4	40.7	42.2	42.4	40.7	39.5	0.0	0.0	40.8
	Protéine	33.7	33.3	33.2	33.8	34.0	33.7	33.1	33.6	34.2	34.3	0.0	0.0	33.7
	Total	74.6	73.9	73.7	73.8	74.4	74.4	75.3	76.0	74.9	73.8	0.0	0.0	74.5
Vaud	Matière grasse	40.6	40.2	39.7	39.3	39.0	38.8	38.4	39.0	39.3	40.0	0.0	0.0	39.4
	Protéine	33.6	33.1	32.9	33.1	33.5	32.8	32.0	32.6	34.1	34.3	0.0	0.0	33.2
	Total	74.2	73.3	72.6	72.4	72.5	71.6	70.4	71.6	73.4	74.3	0.0	0.0	72.6
Valais	Matière grasse	38.0	38.0	37.8	38.1	38.7	39.6	40.8	41.2	40.6	39.1	0.0	0.0	39.2
	Protéine	32.1	32.0	32.4	32.6	33.1	33.4	32.2	32.7	34.1	33.9	0.0	0.0	32.8
	Total	70.1	70.0	70.2	70.7	71.8	73.0	73.0	73.9	74.7	73.0	0.0	0.0	72.0
Zoug	Matière grasse	42.9	42.3	41.9	41.5	41.5	40.7	40.1	40.2	40.9	41.7	0.0	0.0	41.4
	Protéine	34.7	34.3	33.7	33.8	33.9	33.1	32.5	33.1	34.0	34.8	0.0	0.0	33.8
	Total	77.6	76.6	75.6	75.3	75.4	73.8	72.6	73.3	74.9	76.5	0.0	0.0	75.2
Zurich	Matière grasse	43.7	43.4	42.7	42.1	41.9	40.7	40.2	40.6	41.2	42.2	0.0	0.0	41.9
	Protéine	34.7	34.2	33.7	33.8	33.7	33.0	32.3	32.8	33.9	34.5	0.0	0.0	33.7
	Total	78.4	77.6	76.4	75.9	75.6	73.7	72.5	73.4	75.1	76.7	0.0	0.0	75.5
Moyenne Suisse	Matière grasse	42.4	42.0	41.5	41.1	40.9	40.5	40.1	40.4	40.6	41.1	0.0	0.0	41.1
	Protéine	34.0	33.5	33.1	33.3	33.6	32.8	32.1	32.7	33.8	34.2	0.0	0.0	33.3
	Total	76.4	75.5	74.6	74.4	74.5	73.3	72.2	73.1	74.4	75.3	0.0	0.0	74.4
Moyenne Suisse	Matière grasse	42.0	42.5	42.1	41.2	40.5	40.3	40.1	40.0	40.4	40.8	0.0	0.0	41.0
Année précédente	Protéine	33.7	33.7	33.5	33.2	32.9	32.5	32.3	32.4	33.6	34.4	0.0	0.0	33.2
	Total	75.7	76.2	75.6	74.4	73.4	72.8	72.4	72.4	74.0	75.2	0.0	0.0	74.2
	Matière grasse	40.1	40.0	39.8	38.5	38.7	38.0	37.1	38.0	38.9	40.3	0.0	0.0	38.9
Zone franche)	Protéine	35.2	34.4	34.2	34.2	34.1	33.2	32.6	33.2	34.6	35.1	0.0	0.0	34.1
	Total	75.3	74.4	73.9	72.7	72.8	71.2	69.7	71.2	73.5	75.3	0.0	0.0	73.0
	Matière grasse	43.8	43.6	42.2	41.9	41.3	40.2	40.4	40.6	41.6	41.9	0.0	0.0	41.7
Principauté du Liechtenstein	Protéine	34.5	34.1	33.5	33.3	33.7	33.2	32.6	33.1	33.8	34.3	0.0	0.0	33.6
	Total	78.3	77.6	75.6	75.2	75.0	73.4	72.9	73.7	75.4	76.2	0.0	0.0	75.3
	Matière grasse	42.4	42.0	41.5	41.1	40.9	40.5	40.1	40.4	40.6	41.1	0.0	0.0	41.1
Moyenne Totale	Protéine	34.0	33.5	33.1	33.3	33.6	32.8	32.1	32.7	33.8	34.3	0.0	0.0	33.3
	Total	76.4	75.5	74.6	74.4	74.5	73.3	72.2	73.1	74.4	75.4	0.0	0.0	74.4
	Matière grasse	42.0	42.5	42.1	41.2	40.5	40.2	40.1	40.0	40.4	40.8	0.0	0.0	41.0
Année précédente	Protéine	33.7	33.7	33.6	33.2	32.9	32.5	32.3	32.4	33.6	34.4	0.0	0.0	33.2
	Total	75.7	76.2	75.7	74.4	73.4	72.7	72.4	72.4	74.0	75.2	0.0	0.0	74.2

Sources: SuisseLait SA Zollikofen, TSM Fiduciaire Sàrl Berne

Les données déterminées sont issues de tous les prélèvements (échantillonnage automatique ou manuel), effectués dans le cadre du contrôle de qualité du lait (valeur médiane).

Contrôle du lait provenant d'autres mammifères (bufflonne, brebis, chèvre)

Valeurs statistiques [sur la base de tous les résultats individuels*]

octobre 2019

		Moyenne	Écart type	5%- quantile	10%- quantile	Médian	90%- quantile	95%-quantile
Germes	Nombre d'échantillons	1'000 germes/ml	1'000 germes/ml	1'000 germes/ml	1'000 germes/ml	1'000 germes/ml	1'000 germes/ml	1'000 germes/ml
		362	138	663	5	6	18	139

Répartition "nombre de germes" / Indications en 1'000 germes / ml de tous les résultats individuels*

octobre 2019

Von	1	10	50	100	200	300	400	500	1'000	1'500	2'000	≥	Total
bis	9	49	99	199	299	399	499	999	1'499	1'999	2'999	3'000	évaluations
Anzahl	94	196	25	17	9	5	4	2	2	1	2	5	362
%	25.97	54.14	6.91	4.70	2.49	1.38	1.10	0.55	0.55	0.28	0.55	1.38	100

Substances inhibitrices de tous les résultats individuels*

octobre 2019

	Anzahl	%
Sans détection de substances inhibitrices	369	99.73
Avec détection de substances inhibitrices	1	0.27
Total évaluations	370	100

* Ont été pris en compte tous les échantillons, pour lesquels le critère d'analyse considéré a été analysé.
Suisse, sans France (lait de zone franche) et sans lait la Principauté du Liechtenstein.

Sources: Suisselab AG Zollikofen, TSM Treuhand GmbH Bern