

Statistiques mensuelles du marché du lait

novembre 2019

1 - Production / mise en valeur du lait

- 1.1 Production laitière mensuelle
- 1.2 Mise en valeur selon l'équivalent-lait
- 1.3 Mise en valeur selon l'équivalent-lait / année précédente (graphique)

2 - Fabrication de produits laitiers

- 2.1 Production fromagère mensuelle et cumulée
- 2.2 Production fromagère mensuelle et cumulée année précédente
- 2.3 Production fromagère (graphiques)
- 2.4 Production de lait de consommation / Production de beurre
- 2.5 Spécialités laitières
- 2.6 Poudre de lait et lait condensé

3 - Exportation

- 3.1 Exportations de fromage par produit/groupe de produits
- 3.2 Exportations de fromage par pays
- 3.3 Exportations de fromage par pays, mois de l'année précédente
- 3.4 Exportations de fromage par pays, cumulées
- 3.5 Exportations de fromage par pays, cumulées, année précédente
- 3.6 + 3.7 Total des exportations / sortes principales, 3 années (graphiques)
- 3.8 Pourcentage des exportations par variété (graphiques)
- 3.9 Exportations autres produits laitiers

4 - Importations de fromage



- 4.1 Importations de fromage par produit/groupe de produits
- 4.2 Importations de fromage par pays fournisseur
- 4.3 Importations de fromage par pays fournisseur, mois de l'année précédente
- 4.4 Importations cumulées de fromage par pays fournisseur
- 4.5 Importations cumulées de fromage par pays fournisseur, année précédente
- 4.6 + 4.7 Total des importations / par groupe de produits, 3 années (graphiques)
- 4.8 Importations autres produits laitiers

5 - Contrôle du lait

- 5.1 Valeurs statistiques, Distribution nombre de germes / cellules / point de congélation
- 5.2 Évaluation de droit public: germes
- 5.3 Évaluation de droit public: cellules somatiques
- 5.4 Évaluation de droit public: substances inhibitrices
- 5.5 Évaluation de droit public: suspensions de livraison de lait
- 5.6 Évaluation de droit privé: germes
- 5.7 Évaluation de droit privé: cellules somatiques
- 5.8 Évaluation de droit privé: substances inhibitrices
- 5.9 Évaluation de droit privé: point de congélation
- 5.10 Évaluation de droit privé: déduction/supplément
- 5.11 + 5.12 Composition du lait par canton
- 5.13 Contrôle du lait provenant d'autres mammifères (bufflonne, brebis, chèvre)

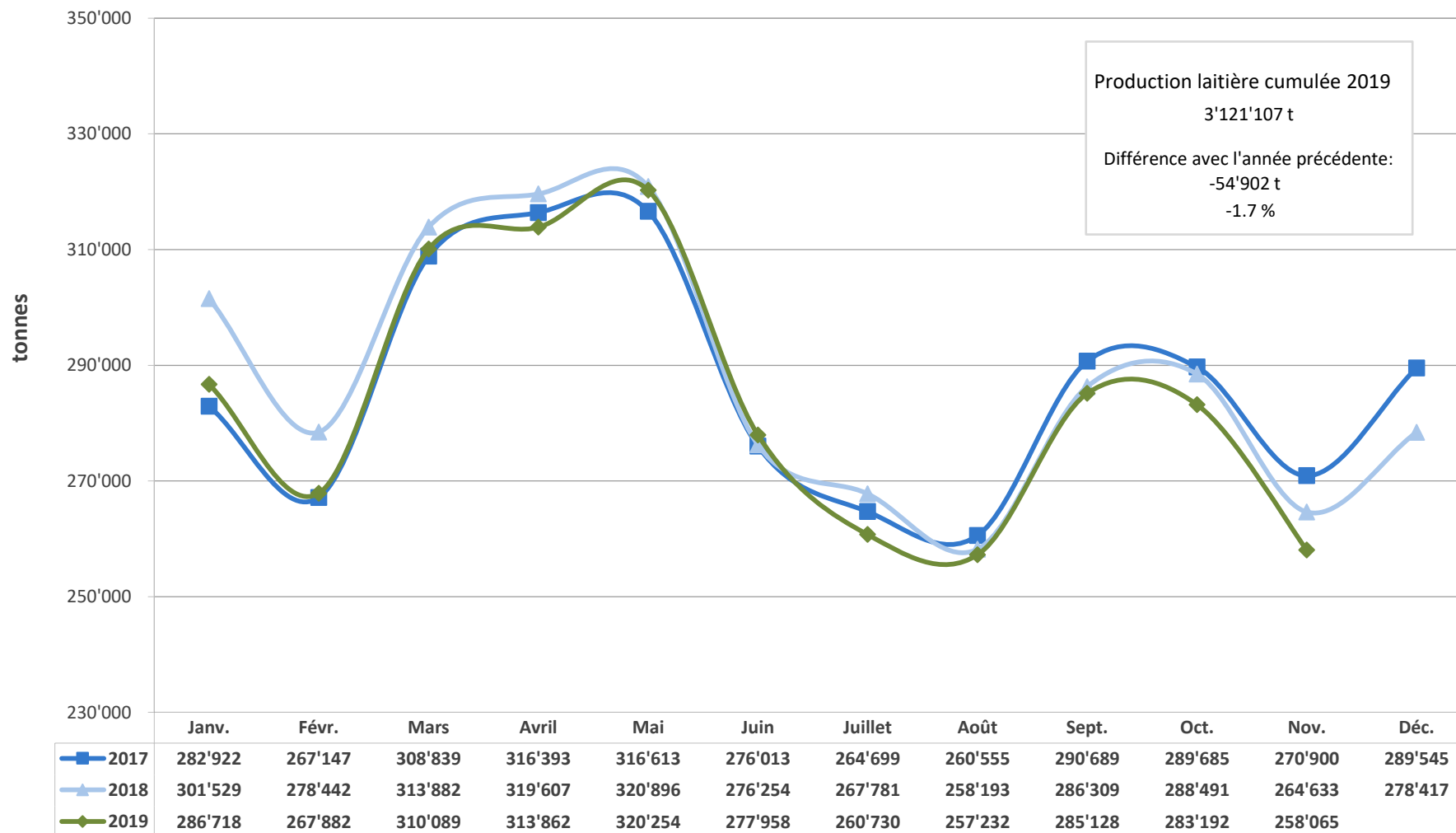
La reproduction des données est autorisée sous réserve de l'indication de la source

Berne, le 14 janvier 2020

	<p>Changement provisoire de la production laitière du mois de déc. 19, par rapport au même mois de l'année précédente: (Prévision sur la base des données déjà saisies).</p>	<p>-0.5%</p>
	<p>Tendance de la production laitière du mois de janvier 20, par rapport au même mois de l'année précédente: (Prévision sur la base de la production de beurre)</p>	<p>décroissant</p>

MARCHÉ
DULAIT.ch

Production laitière mensuelle en 2019 (Lait de la zone franche et lait du Liechtenstein inclus)



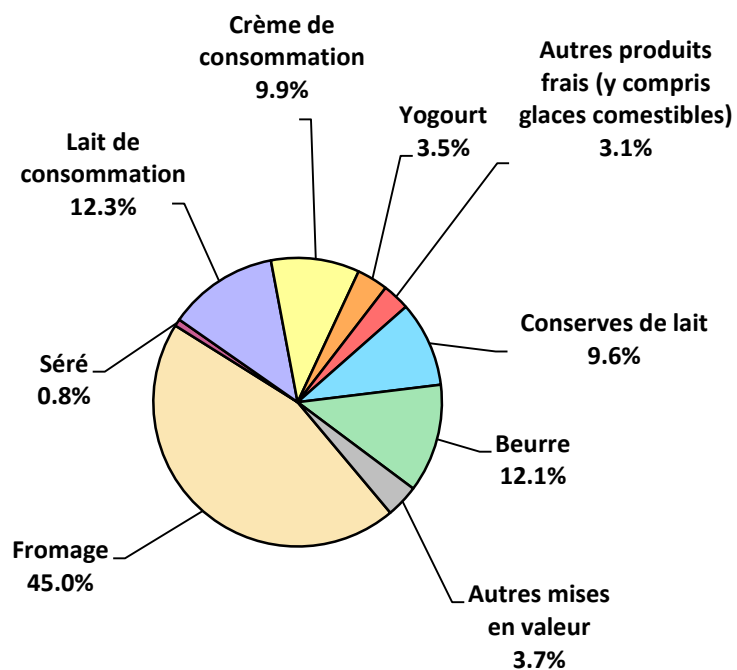
Mise en valeur du lait en équivalents-lait

Mise en valeur (t):	Mise en valeur mensuelle		Différence par rapport au même mois de l'année précédente		Mise en valeur cumulée		Différence par rapport à la même période de l'année précédente	
	novembre 2018	novembre 2019		(%)	janv. - nov. 2018	janv. - nov. 2019		(%)
Fromage	115'285	116'165	880	0.8	1'379'669	1'393'524	13'855	1.0
Séré	2'027	2'045	18	0.9	24'559	26'091	1'532	6.2
Lait de consommation	33'074	31'834	-1'240	-3.7	347'859	340'171	-7'688	-2.2
Crème de consommation	28'163	25'607	-2'556	-9.1	255'143	252'313	-2'830	-1.1
Yogourt	9'651	8'996	-655	-6.8	109'756	108'185	-1'571	-1.4
Autres produits frais (y c. glaces comestibles)	7'932	7'923	-9	-0.1	94'323	94'530	207	0.2
Conserves de lait	24'998	24'663	-335	-1.3	350'289	326'285	-24'004	-6.9
Beurre	36'418	31'344	-5'074	-13.9	493'436	479'893	-13'543	-2.7
Autres mises en valeur	7'085	9'488	2'403	33.9	120'975	100'115	-20'860	-17.2
Total	264'633	258'065	-6'568	-2.5	3'176'009	3'121'107	-54'902	-1.7

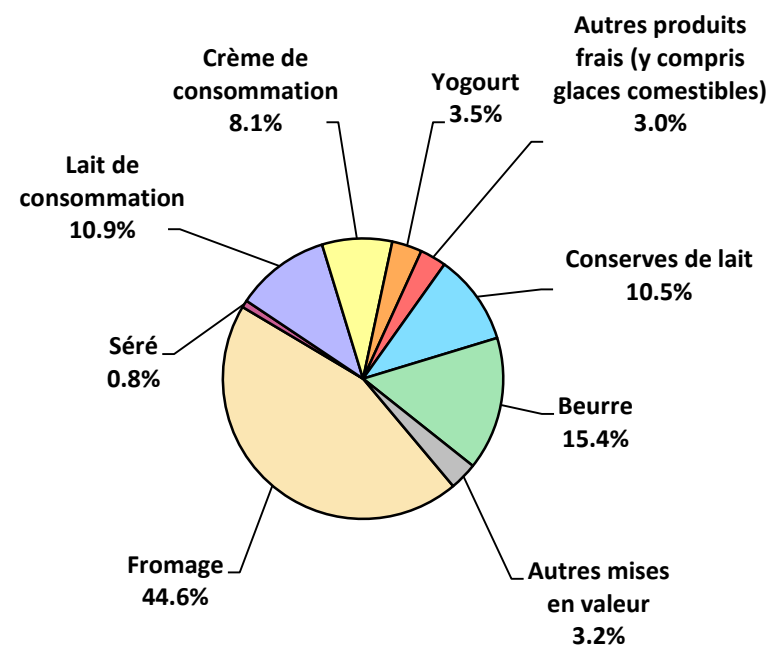
Un équivalent-lait correspond à la teneur en protéine et en matière grasse d'un kilo de lait (fraction protéique = 0.45 EL; fraction butyrique = 0.55 EL)

Exemple 1 kg lait entier past./UHT = 0,45 protéine + 0.55 matière grasse = 1.00 équivalent-lait
 1 kg lait écrémé past./UHT = 0.45 protéine + 0.05 matière grasse = 0.50 équivalent-lait
 1 kg crème entière past./UHT = 0.30 protéine + 4.80 matière grasse = 5.10 équivalents-lait

Mise en valeur du lait en équivalents-lait novembre 2019
Total 258'065 tonnes de lait



Production laitière cumulée 2019
janv. - nov. 2019
Total 3'121'107 tonnes de lait



Production fromagère 2019 cumulée avec comparaison année précédente

(t)	janv.	févr.	mars	avril	mai	juin	juillet	août	sept.	oct.	nov.	déc.	Cumul 2018	Cumul 2019	Différence période année (%)	
Séré	1'570	1'322	1'520	1'581	1'562	1'325	1'517	1'469	1'416	1'509	1'320	0	14'897	16'111	1'214	8.1
Mozzarella	1'772	1'775	1'943	2'009	2'201	2'127	2'190	1'882	1'805	1'962	1'755	0	21'664	21'421	-243	-1.1
Mascarpone	39	38	38	51	45	39	42	41	41	43	37	0	442	454	12	2.7
Autres fromages frais	1'106	958	994	1'177	1'167	984	1'129	1'030	939	1'117	1'062	0	11'203	11'663	460	4.1
Total fromages frais	4'488	4'092	4'495	4'818	4'975	4'475	4'878	4'423	4'201	4'630	4'174	0	48'206	49'649	1'443	3.0
Fromage à croûte fleurie, maigre, 1/4 gras	0	0	0	0	0	0	0	0	0	0	0	0	0	0	0	0.0
Fromage à croûte fleurie, 1/2 gras à gras	80	62	66	64	71	51	68	62	76	68	62	0	721	730	9	1.2
Fromage à croûte fleurie, crème	141	121	148	112	114	96	108	112	129	184	144	0	1'461	1'409	-52	-3.6
Bleu, fromage à pâte persillée	2	2	1	2	2	2	1	2	2	3	2	0	15	21	6	40.0
Tomme	155	140	154	163	181	168	185	171	157	169	159	0	1'724	1'802	78	4.5
Vacherin Mont-d'Or AOP	66	35	3	0	0	0	0	55	104	105	94	0	478	462	-16	-3.3
Autres fromages à pâte molle, maigres, 1/4 gras	0	1	1	0	1	0	1	1	0	0	1	0	20	6	-14	-70.0
Autres fromages à pâte molle, 1/2 gras à gras	64	58	67	71	59	58	60	65	78	84	69	0	708	733	25	3.5
Autres fromages à pâte molle, crème	24	18	26	31	19	19	32	23	29	21	26	0	302	268	-34	-11.3
Total fromage à pâte molle	533	438	466	444	446	393	456	491	576	635	559	0	5'430	5'437	7	0.1
Appenzeller*	674	549	681	654	696	755	792	806	760	735	753	0	7'945	7'855	-90	-1.1
Tilsit	236	209	212	231	260	203	229	198	234	232	263	0	2'501	2'507	6	0.2
Fromage du Valais / Raclette du Valais AOP	204	206	223	240	238	175	101	76	255	292	180	0	2'198	2'190	-8	-0.4
Raclette Suisse	843	882	1'043	1'198	1'555	1'445	1'717	1'651	1'695	1'660	1'077	0	14'360	14'766	406	2.8
Vacherin fribourgeois AOP	179	157	181	177	252	256	302	314	316	321	239	0	2'514	2'694	180	7.2
Tête de Moine AOP	218	162	156	158	212	249	276	287	297	242	203	0	2'491	2'460	-31	-1.2
Fromage du Jura	52	57	61	60	45	20	31	29	38	46	36	0	555	475	-80	-14.4
Fromage des vigneron	9	8	10	11	9	7	3	6	3	2	3	0	77	71	-6	-7.8
Mutschli	55	50	53	50	52	56	51	57	114	93	63	0	574	694	120	20.9
Fromage d'alpage à pâte mi-dure	0	0	0	0	1	14	30	77	1'628	404	30	0	2'233	2'184	-49	-2.2
Fromage de montagne des Grisons	92	93	109	104	109	81	55	39	51	75	83	0	780	891	111	14.2
Fromages de montagne	213	207	253	271	264	221	154	156	164	196	169	0	2'188	2'268	80	3.7
St. Paulin Suisse	31	23	16	25	29	18	24	19	22	25	26	0	251	258	7	2.8
Edam suisse	17	8	19	17	14	13	7	14	14	18	12	0	139	153	14	10.1
Fromage affiné à froid	84	43	33	32	32	11	14	17	25	55	63	0	467	409	-58	-12.4
Fromage à pâte mi-dure persillée	17	14	17	19	19	34	11	11	29	30	17	0	214	218	4	1.9
Fromage semi - préparé	81	75	115	111	68	70	66	62	83	74	79	0	987	884	-103	-10.4
Fromage industriel	593	563	711	702	699	546	607	546	448	620	675	0	6'225	6'710	485	7.8
Autres fromages à pâte mi-dure, maigre, 1/4 gras	21	17	31	48	24	19	15	15	28	26	28	0	244	272	28	11.5
Autres fromages à pâte mi-dure, 1/2 gras à gras *	1'048	999	1'130	1'001	1'018	867	893	890	1'022	1'005	922	0	10'251	10'795	544	5.3
Autres fromages à pâte mi-dure, crème	513	470	472	533	582	407	398	374	424	580	416	0	4'436	5'169	733	16.5
Total fromage à pâte mi-dure	5'181	4'791	5'525	5'642	6'177	5'468	5'778	5'645	7'650	6'730	5'336	0	61'638	63'923	2'285	3.7
Emmentaler AOP	1'463	1'335	1'473	1'453	1'546	1'249	1'272	1'282	1'243	1'337	1'274	0	16'415	14'927	-1'488	-9.1
Switzerland Swiss	546	504	529	542	559	460	503	518	359	481	527	0	5'734	5'528	-206	-3.6
Gruyère AOP	2'424	2'201	2'451	2'796	2'932	2'498	2'397	2'288	2'331	2'529	2'393	0	26'777	27'240	463	1.7
Fromage d'alpage à pâte dure	0	0	0	0	24	129	137	159	919	378	17	0	1'797	1'763	-34	-1.9
Autres fromages à pâte dure, maigre, 1/4 gras	208	193	248	270	270	232	214	164	191	212	229	0	2'362	2'431	69	2.9
Autres fromages à pâte dure, 1/2 gras à gras **	526	490	544	622	585	544	437	443	511	544	487	0	5'348	5'733	385	7.2
Autres fromages à pâte dure, crème	9	11	23	11	17	27	21	8	11	17	22	0	199	177	-22	-11.1
Total fromage à pâte dure	5'176	4'734	5'268	5'694	5'933	5'139	4'981	4'862	5'565	5'498	4'949	0	58'632	57'799	-833	-1.4
Sbrinz AOP	126	128	150	150	152	126	94	94	112	137	118	0	1'365	1'387	22	1.6
Total fromage à pâte extra-dure	126	128	150	150	152	126	94	94	112	137	118	0	1'365	1'387	22	1.6
Fromage pur chèvre	51	59	97	114	123	102	96	83	145	119	59	0	1'054	1'048	-6	-0.6
Fromage pur brebis	29	32	39	42	48	37	34	26	24	23	22	0	356	356	0	0.0
Total produits spéciaux	80	91	136	156	171	140	130	109	170	142	81	0	1'406	1'406	0	0.0
Total général	15'583	14'274	16'040	16'904	17'854	15'740	16'316	15'625	18'273	17'771	15'218	0	176'678	179'598	2'920	1.7

* y c. spécialités locales

** y c. fromage industriel, spécialités locales

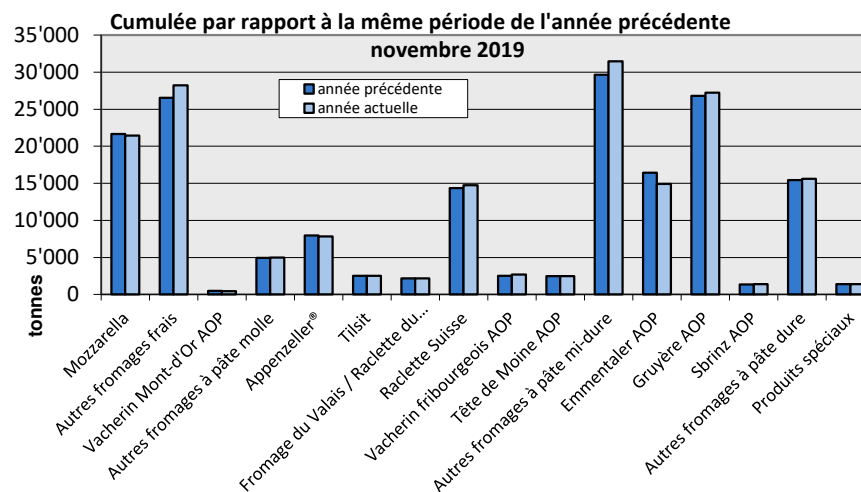
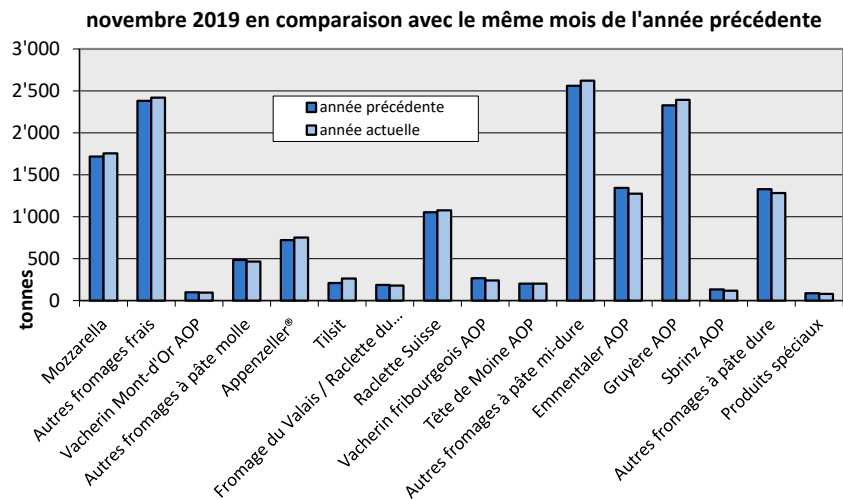
Production fromagère 2018

(t)	janv.	févr.	mars	avril	mai	juin	juillet	août	sept.	oct.	nov.	déc.	Cumul 2018
Séré	1'414	1'279	1'404	1'257	1'510	1'304	1'326	1'431	1'255	1'339	1'378	1'294	16'191
Mozzarella	1'984	1'768	2'068	2'078	2'277	2'137	2'048	2'040	1'675	1'871	1'718	41'957	63'621
Mascarpone	39	34	43	30	47	46	43	38	35	45	42	66	508
Autres produits frais	1'010	886	1'036	1'018	1'303	1'086	992	1'024	931	957	960	838	12'041
Total fromages frais	4'447	3'967	4'550	4'384	5'138	4'573	4'409	4'532	3'897	4'211	4'098	3'902	52'108
Fromage à croûte fleurie, maigre à 1/4 gras	0	0	0	0	0	0	0	0	0	0	0	0	0
Fromage à croûte fleurie, 1/2 gras à gras	71	59	67	64	68	60	71	69	59	67	66	55	776
Fromage à croûte fleurie, crème	144	134	138	102	116	96	103	114	147	197	170	95	1'556
Bleu, fromage à pâte persillée	1	2	2	1	1	1	1	1	1	2	2	1	16
Tomme	142	143	153	155	192	157	168	165	143	156	150	135	1'859
Vacherin Mont-d'Or AOP	63	45	6	0	0	0	0	56	101	108	99	76	554
Autres fromages à croûte fleurie, maigres à 1/4 gras	2	2	2	2	2	1	2	1	2	2	2	2	22
Autres fromages à croûte fleurie, 1/2 gras à gras	59	56	64	61	63	54	60	65	80	75	71	59	767
Autres fromages à croûte fleurie, crème	24	25	20	25	28	24	31	48	26	25	26	25	327
Total fromage à pâte molle	507	465	452	409	470	393	437	520	560	632	585	449	5'879
Appenzeller*	652	615	685	714	752	755	804	771	763	711	723	723	8'668
Tilsiter	266	179	249	212	240	229	197	227	238	254	210	241	2'742
Fromage du Valais / Raclette du Valais AOP	209	202	228	231	240	169	89	67	240	335	188	198	2'396
Raclette Suisse	892	806	1'030	1'319	1'511	1'558	1'635	1'517	1'620	1'420	1'052	889	15'249
Vacherin fribourgeois AOP	158	152	178	162	240	229	288	277	275	286	269	199	2'713
Tête de Moine AOP	222	168	177	180	218	230	272	284	294	242	204	228	2'719
Fromage du Jura	62	68	78	65	59	34	30	29	29	60	41	34	589
Winzerkäse	8	7	3	5	6	6	6	7	9	10	10	6	83
Mutschli	49	44	41	35	42	42	45	51	94	76	55	40	614
Fromage d'alpage à pâte mi-dure	0	0	0	0	3	33	37	153	1'545	417	45	-4	2'229
Fromage de montagne des Grisons	98	85	91	90	99	68	41	25	35	66	82	96	876
Fromages de montagne, à la coupe	240	213	230	233	236	198	140	128	171	192	207	224	2'412
St. Paulin Suisse	17	17	19	23	24	23	23	27	24	27	27	18	269
Edam suisse	14	14	14	17	14	11	6	5	10	22	12	9	148
Fromage affiné à froid	49	50	72	59	68	21	35	34	16	25	38	78	545
Fromage à pâte mi-dure persillée	18	16	20	19	21	29	6	16	29	26	14	18	232
Fromage semi - préparé	80	91	90	108	103	77	72	82	71	108	105	57	1'044
Fromage industriel	616	629	657	699	618	541	505	459	337	578	586	562	6'787
Feta au lait de vache	0	0	0	0	0	0	0	0	0	0	0	0	0
Autres fromages à pâte mi-dure, maigre à 1/4 gras	25	29	36	21	17	16	17	22	16	22	23	18	262
Autres fromages à pâte mi-dure, 1/2 gras à gras *	1'012	958	1'080	993	957	804	815	784	863	1'039	946	886	11'137
Autres fromages à pâte mi-dure, crème	412	352	411	393	468	399	397	340	400	495	369	398	4'834
Total fromage à pâte mi-dure	5'098	4'698	5'389	5'579	5'937	5'471	5'462	5'305	7'080	6'412	5'207	4'920	66'558
Emmentaler AOP	1'557	1'446	1'583	1'525	1'631	1'458	1'488	1'572	1'372	1'438	1'345	1'366	17'781
Switzerland Swiss	598	521	433	491	536	441	539	437	635	556	547	529	6'263
Gruyère AOP	2'522	2'202	2'317	2'772	2'854	2'420	2'485	2'188	2'261	2'427	2'329	2'509	29'286
Fromage d'alpage à pâte dure	0	0	0	0	39	147	138	190	863	370	50	0	1'797
Autres fromages à pâte dure, maigre à 1/4 gras	231	210	348	291	268	170	189	147	103	196	209	269	2'631
Autres fromages à pâte dure, 1/2 gras à gras **	511	488	542	541	539	466	404	394	437	521	505	501	5'849
Autres fromages à pâte dure, crème	11	15	15	19	23	18	18	14	17	31	18	17	216
Total fromage à pâte dure	5'430	4'882	5'238	5'639	5'890	5'120	5'261	4'942	5'688	5'539	5'003	5'191	63'823
Sbrinz AOP	134	109	170	160	150	116	104	81	88	118	135	112	1'477
Total fromage à pâte extra-dure	134	109	170	160	150	116	104	81	88	118	135	112	1'477
Fromage pur chèvre	51	67	99	111	122	112	93	88	127	121	63	46	1'100
Fromage pur brebis	27	31	42	47	49	40	31	26	18	21	24	24	380
Total produits spéciaux	78	97	141	158	170	151	124	114	144	142	87	70	1'476
Total fromage	15'694	14'217	15'939	16'330	17'757	15'824	15'797	15'495	17'458	17'052	15'115	14'643	191'321

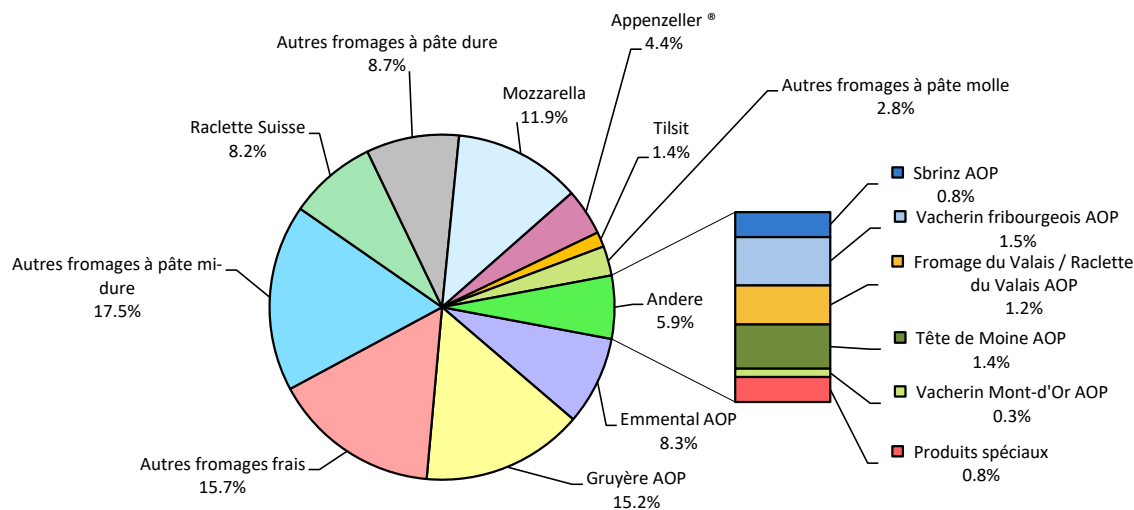
* y c. spécialités locales

** y c. fromage industriel, spécialités locales

Production fromagère



janv. - nov. 2019
Total 179'598 tonnes



Production de lait de consommation

Variété de lait (t)	Production mensuelle		Différence par rapport au même mois de l'année précédente		Production cumulée		Différence par rapport à la même période de l'année précédente	
	novembre 2018	novembre 2019		(%)	janv. - nov. 2018	janv. - nov. 2019		(%)
Lait cru	318	376	58	18.2	3'657	4'461	804	22.0
Lait past. enrichi en matière grasse	0	0	0	0.0	0	0	0	0.0
Lait UHT enrichi en matière grasse	47	32	-15	-31.9	485	428	-57	-11.8
Lait entier past.	3'829	3'744	-85	-2	38'638	39'561	923	2.4
Lait entier UHT	1'218	1'019	-199	-16.3	15'017	10'434	-4'583	-30.5
Lait entier standardisé pasteurisé, 3.5%	3'861	3'617	-244	-6	40'259	39'307	-952	-2
Lait entier standardisé UHT, 3.5%	12'441	12'831	390	3	124'106	127'041	2'935	2
Lait partiellement écrémé past.	6'151	5'735	-416	-6.8	64'394	62'559	-1'835	-2.8
Lait partiellement écrémé UHT	9'453	8'291	-1'162	-12.3	103'708	99'825	-3'883	-3.7
Lait écrémé past.	0	0	0	0.0	27	7	-20	-74.1
Lait écrémé UHT	767	713	-54	-7.0	8'736	7'744	-992	-11.4
Total lait de consommation	38'085	36'358	-1'727	-4.5	399'027	391'367	-7'660	-1.9

Production de beurre *

Production de beurre (t)	Production mensuelle		Différence par rapport au même mois de l'année précédente		Production cumulée		Différence par rapport à la même période de l'année	
	novembre 2018	novembre 2019		(%)	janv. - nov. 2018	janv. - nov. 2019		(%)
Total production de beurre	2'826	2'567	-259	-9.2	38'602	39'127	525	1.4

* Les données contiennent les quantités des produits fini de l'ensemble des types de beurre ainsi que de tous les producteurs de beurre en Suisse.

Production de spécialités laitières

Crème de consommation

(t)	Production mensuelle		Différence par rapport au même mois de l'année précédente		Production cumulée		Différence par rapport à la même période de l'année précédente	
	novembre 2018	novembre 2019			janv. - nov. 2018	janv. - nov. 2019		
				(%)				(%)
Crème double	73	68	-5	-6.8	737	744	7	0.9
Crème entière 35%	3'350	3'135	-215	-6	30'197	30'264	67	0.2
Demi-crème	1'342	1'240	-102	-7.6	12'133	12'008	-125	-1.0
Crème à café	1'927	1'801	-126	-6.5	18'285	17'668	-617	-3.4
Total crème de consommation	6'692	6'244	-448	-6.7	61'352	60'684	-668	-1.1

Autres spécialités laitières

(t)	Production mensuelle		Différence par rapport au même mois de l'année précédente		Production cumulée		Différence par rapport à la même période de l'année précédente	
	novembre 2018	novembre 2019			janv. - nov. 2018	janv. - nov. 2019		
				(%)				(%)
Lait acidulé	284	56	-228	-80.3	3'919	589	-3'330	-85.0
Crème acidulée	296	305	9	3.0	3'104	3'254	150	4.8
Desserts (crèmes, flans, coupes, etc.)	1'094	1'050	-44	-4.0	11'973	11'438	-535	-4.5
Boissons lactées	5'122	5'696	574	11.2	65'537	69'626	4'089	6.2
Yogourt	12'318	11'603	-715	-5.8	135'300	135'744	444	0.3
Kéfir	26	21	-5	-19.2	272	273	1	0.4
Glaces comestibles	2'068	1'494	-574	-27.8	24'281	22'912	-1'369	-5.6

Production de poudre de lait et de lait condensé

(t)	Production mensuelle		Différence par rapport au même mois de l'année précédente		Production cumulée		Différence par rapport à la même période de l'année précédente	
	novembre 2018	novembre 2019		(%)	janv. - nov. 2018	janv. - nov. 2019		(%)
Poudre de lait entier	705	1'230	525	74.5	13'275	13'962	687	5.2
Poudre de lait partiellement écrémé	430	429	-1	-0.2	4'605	4'876	271	5.9
Poudre de lait enrichie et poudre de crème	130	17	-113	-86.9	793	746	-47	-5.9
Poudre de lait écrémé	1'539	1'475	-64	-4	23'015	22'133	-882	-3.8
Poudre de babeurre	28	40	12	42.9	199	454	255	128.1
Poudre de petit-lait	311	458	147	47.3	3'224	3'500	276	8.6
Lait condensé	261	194	-67	-25.7	2'353	2'206	-147	-6.2

Exportations de fromage par produit/groupe de produit

Variété / catégorie (t)	Exportations mensuelles		Différences par rapport au même mois de l'année précédente		Exportations cumulées		Différence par rapport à la même période de l'année précédente	
	novembre 2018	novembre 2019		(%)	janv. - nov. 2018	janv. - nov. 2019		(%)
Mascarpone, Ricotta Romana	0.1	15.0	14.9	15'505.2	5.5	29.7	24.2	436.6
Mozzarella	59.4	48.4	-11.0	-18.6	975.9	738.7	-237.2	-24.3
Autres fromages frais / séché	395.1	723.4	328.3	83.1	4'867.0	6'837.5	1'970.6	40.5
Total fromages frais / séché	454.6	786.7	332.1	73.1	5'848.4	7'605.9	1'757.5	30.1
Vacherin Mont-d'Or AOP	10.4	12.8	2.4	22.9	20.4	48.0	27.6	134.9
Autres fromages à pâte molle	122.1	88.2	-33.9	-27.8	528.0	484.7	-43.3	-8.2
Total fromages à pâte molle	132.6	101.1	-31.5	-23.8	548.5	532.7	-15.7	-2.9
Appenzeller®	485.4	475.2	-10.2	-2.1	4'158.0	4'157.8	-0.3	0.0
Tilsiter	19.5	23.6	4.1	21.2	186.6	217.8	31.1	16.7
Raclette	595.1	637.3	42.2	7.1	1'683.7	2'313.2	629.5	37.4
Vacherin Fribourgeois AOP	64.7	59.0	-5.7	-8.8	253.9	280.9	27.0	10.6
Tête de Moine AOP	397.4	424.1	26.7	6.7	1'390.8	1'519.8	129.1	9.3
Autres fromages à pâte mi-dure, < 45% MG/ES	277.8	362.8	85.0	30.6	3'108.3	3'489.1	380.8	12.3
Autres fromages à pâte mi-dure, gras	746.1	688.3	-57.8	-7.7	6'385.4	6'480.5	95.0	1.5
Autres fromages à pâte mi-dure, ≥ 55% MG/ES	204.6	171.8	-32.8	-16.0	1'481.0	1'825.1	344.1	23.2
Total fromages à pâte mi-dure	2'790.5	2'842.0	51.5	1.8	18'647.8	20'284.1	1'636.3	8.8
Emmentaler AOP	1'087.8	925.1	-162.7	-15.0	10'203.6	10'175.6	-28.0	-0.3
Gruyère AOP	1'389.1	1'294.7	-94.4	-6.8	11'726.2	11'507.4	-218.8	-1.9
Sbrinz AOP	15.4	14.3	-1.1	-7.1	105.5	113.4	7.9	7.5
Switzerland Swiss	321.6	254.3	-67.3	-20.9	4'139.7	4'045.0	-94.7	-2.3
Autres fromages à pâte dure, < 45% MG/ES	244.2	321.1	76.8	31.4	2'632.2	2'796.5	164.2	6.2
Autres fromages à pâte dure, gras	364.7	314.3	-50.5	-13.8	3'018.3	2'260.2	-758.2	-25.1
Autres fromages à pâte dure, ≥ 55% MG/ES	4.7	17.9	13.2	281.5	137.0	125.7	-11.3	-8.3
Total fromages à pâte dure	3'427.5	3'141.5	-286.0	-8.3	31'962.5	31'023.8	-938.8	-2.9
Fromages fondu	88.6	86.4	-2.2	-2.5	901.5	912.6	11.1	1.2
Autres fromages	461.0	425.5	-35.5	-7.7	4'789.4	4'147.9	-641.4	-13.4
Fondue prête à l'emploi	1'004.6	955.0	-49.6	-4.9	3'703.2	3'920.6	217.4	5.9
Total	8'359.3	8'338.2	-21.1	-0.3	66'401.3	68'427.7	2'026.4	3.1

Source: Admin. fédérale des douanes AFD

Exportations par pays

novembre 2019

(t)	Mascarpone, Ricotta Romana	Mozzarella	Autres fromages frais / séché	Total fromages frais / séché	Vacherin Mont-d'Or AOP	Autres fromages à pâte molle	Total fromages à pâte molle	Appenzeller®	Tilsiter	Raclette	Vacherin Fribourgeois AOP	Tête de Moine AOP	Autres fromages à pâte mi-dure, < 45% MG/ES	Autres fromages à pâte mi-dure, gras	Autres fromages à pâte mi-dure, ≥ 55% MG/ES	Total fromages à pâte mi-dure	Emmentaler AOP	Gruyère AOP	Sbrinz AOP	Switzerland Swiss	Autres fromages à pâte dure, < 45% MG/ES	Autres fromages à pâte dure, gras	Autres fromages à pâte dure, ≥ 55% MG/ES	Total fromages à pâte dure	Fromage fondu	Autres fromages	Fondue prête à l'emploi	Total		
Europe																														
Allemagne	15	17	516	548	1	54	55	354	14	468	14	324	295	331	119	1'920	238	293	*	*	21	152	15	719	0	261	505	4'008		
France	0	0	2	2	*	20	20	74	*	24	38	46	3	51	17	254	69	186	*	*	60	23	0	339	2	29	37	682		
Italie	0	0	120	120	1	0	1	2	*	*	*	8	63	9	1	83	406	28	*	*	190	16	0	640	54	0	5	902		
BeNeLux	0	0	0	0	*	0	0	24	0	33	3	15	0	6	13	95	69	120	*	*	0	4	0	193	14	1	199	501		
Grande-Bretagne	0	0	0	0	*	1	1	0	*	*	*	0	0	3	13	17	8	75	*	*	0	6	0	89	1	2	15	123		
Espagne/Portugal	0	0	5	5	*	4	4	*	*	*	*	*	0	1	0	1	10	24	*	*	21	2	0	56	0	0	45	111		
Autres pays d'Europe	0	21	34	56	8	4	13	16	2	63	1	28	2	275	8	395	13	87	14	53	28	63	2	260	6	57	62	848		
Total Europe	15	38	677	730	10	84	94	471	16	588	57	422	363	676	171	2'763	814	812	14	53	320	265	17	2'296	77	349	867	7'176		
Autres pays																														
Canada	0	0	0	0	*	1	1	2	*	*	*	1	*	*	*	3	73	*	*	*	*	*	*	73	7	0	67	151		
USA	0	0	0	0	*	1	1	1	*	25	1	1	*	*	*	28	31	328	*	*	*	*	*	359	1	2	10	402		
Autres pays	0	10	46	56	3	3	6	1	8	25	1	0	0	13	0	48	7	154	0	201	1	49	1	413	1	74	11	609		
Total autres pays	0	10	46	56	3	5	7	4	8	50	2	2	0	13	0	79	111	482	0	201	1	49	1	846	9	76	88	1'162		
Total	15	48	723	787	13	88	101	475	24	637	59	424	363	688	172	2'842	925	1'295	14	254	321	314	18	3'142	86	426	955	8'338		

* Pour des raisons de protection de données, celles concernant les exportations de variétés ne comportant qu'un ou deux exportateurs ne sont pas ventilées par pays, mais rassemblées sous la rubrique "autres pays d'Europe" ou "Canada ou USA / autres pays"

Source: Admin. fédérale des douanes AFD

Exportations par pays

novembre 2018

(t)	Mascarpone, Ricotta Romana	Mozzarella	Autres fromages frais / séché	Total fromages frais / séché	Vacherin Mont-d'Or AOP	Autres fromages à pâte molle	Total fromages à pâte molle	Appenzeller®	Tilsiter	Raclette	Vacherin Fribourgeois AOP	Tête de Moine AOP	Autres fromages à pâte mi-dure, < 45% MG/ES	Autres fromages à pâte mi-dure, gras	Autres fromages à pâte mi-dure, ≥ 55% MG/ES	Total fromages à pâte mi-dure	Emmentaler AOP	Gruyère AOP	Sbrinz AOP	Switzerland Swiss	Autres fromages à pâte dure, < 45% MG/ES	Autres fromages à pâte dure, gras	Autres fromages à pâte dure, ≥ 55% MG/ES	Total fromages à pâte dure	Fromage fondu	Autres fromages	Fondue prête à l'emploi	Total	
Europe																													
Allemagne	0	36	325	361	0	87	87	365	16	372	11	273	167	377	135	1'716	224	352	*	*	26	105	3	710	2	256	541	3'671	
France	0	5	2	7	*	17	17	80	*	45	42	79	5	10	8	268	65	205	*	*	64	27	0	360	3	23	44	723	
Italie	0	0	0	0	1	0	1	2	*	*	*	5	104	15	1	127	577	29	*	*	116	114	0	837	65	1	6	1'036	
BeNeLux	0	0	0	0	*	0	0	18	0	40	5	17	0	10	16	106	78	101	*	*	0	3	0	182	18	12	135	453	
Grande-Bretagne	0	0	0	0	*	1	1	1	*	*	*	1	0	2	16	20	8	92	*	*	0	7	0	107	0	9	26	163	
Espagne/Portugal	0	0	15	15	*	3	3	*	*	*	*	*	0	0	0	0	29	23	*	*	0	3	0	55	0	0	0	72	
Autres pays d'Europe	0	10	33	43	6	10	16	15	3	85	2	18	0	313	29	465	23	59	15	46	38	73	1	255	0	56	75	911	
Total europe	0	52	374	426	7	118	125	480	19	542	60	393	276	727	204	2'701	1'005	860	15	46	244	331	4	2'505	87	357	827	7'029	
Autres pays																													
Canada	0	0	0	0	*	0	0	1	*	*	*	2	*	*	*	3	29	*	*	*	*	*	*	29	2	0	116	150	
USA	0	0	0	0	*	1	1	3	*	26	1	2	*	*	*	33	42	394	*	*	*	*	*	437	0	0	11	482	
Autres pays	0	7	21	28	3	4	7	1	0	27	3	1	2	19	0	53	11	134	1	275	0	34	1	456	0	103	50	698	
Total autres pays	0	7	21	28	3	5	8	5	0	53	5	4	2	19	0	89	83	529	1	275	0	34	1	922	2	104	178	1'330	
Total	0	59	395	455	10	122	133	485	19	595	65	397	278	746	205	2'790	1'088	1'389	15	322	244	365	5	3'428	89	461	1'005	8'359	

* Pour des raisons de protection de données, celles concernant les exportations de variétés ne comportant qu'un ou deux exportateurs ne sont pas ventilées par pays, mais rassemblées sous la rubrique "autres pays d'Europe" ou "Canada ou USA / autres pays"

Source: Admin. fédérale des douanes AFD

Exportations par pays

janvier à novembre 2019

(t)	Mascarpone, Ricotta Romana	Mozzarella	Autres fromages frais / séché	Total fromages frais / séché	Vacherin Mont-d'Or AOP	Autres fromages à pâte molle	Total fromages à pâte molle	Appenzeller®	Tilsiter	Raclette	Vacherin Fribourgeois AOP	Trête de Moine AOP	Autres fromages à pâte mi-dure, < 45% MG/ES	Autres fromages à pâte mi-dure, gras	Autres fromages à pâte mi-dure, ≥ 55% MG/ES	Total fromages à pâte mi-dure	Emmentaler AOP	Gruyère AOP	Sbrinz AOP	Switzerland Swiss	Autres fromages à pâte dure, < 45% MG/ES	Autres fromages à pâte dure, gras	Autres fromages à pâte dure, ≥ 55% MG/ES	Total fromages à pâte dure	Fromage fondu	Autres fromages	Fondue prête à l'emploi	Total	
Europe																													
Allemagne	29	388	4'772	5'189	2	231	233	3'242	165	1'150	46	797	2'397	3'094	1'290	12'181	2'051	2'834	*	*	277	934	90	6'187	10	2'714	940	27'454	
France	0	64	19	84	*	138	138	530	*	113	186	387	25	93	86	1'421	680	1'428	*	*	750	153	1	3'012	10	178	184	5'028	
Italie	0	0	1'289	1'289	1	0	1	25	*	*	*	24	1'030	396	18	1'492	5'410	228	*	*	1'475	354	0	7'467	715	12	21	10'997	
BeNeLux	0	0	22	22	*	1	1	149	0	112	19	98	0	76	133	588	688	944	*	*	0	23	3	1'658	96	47	953	3'364	
Grande-Bretagne	0	1	4	5	*	6	6	3	*	*	*	4	0	13	133	153	62	720	*	*	1	48	0	830	1	33	40	1'067	
Espagne/Portugal	0	1	97	97	*	20	20	*	*	*	*	*	0	1	0	1	63	203	*	*	83	11	0	359	2	70	158	708	
Autres pays d'Europe	0	211	283	495	41	44	85	151	25	445	8	175	35	2'653	159	3'651	147	529	108	426	207	483	25	1'924	7	548	209	6'920	
Total europe	30	665	6'486	7'180	44	440	484	4'100	191	1'819	259	1'485	3'488	6'327	1'819	19'488	9'100	6'885	108	426	2'793	2'005	119	21'437	841	3'602	2'505	55'537	
Autres pays																													
Canada	0	0	0	0	*	1	1	19	*	*	*	10	*	*	*	29	441	*	*	*	*	*	*	441	61	0	717	1'248	
USA	0	0	0	0	*	3	3	21	*	194	5	12	*	*	*	232	377	3'130	*	*	*	*	*	3'507	1	12	279	4'034	
Autres pays	0	74	352	425	4	41	45	17	27	300	17	13	1	154	6	535	257	1'492	6	3'619	3	255	6	5'638	10	534	420	7'609	
Total autres pays	0	74	352	425	4	45	49	58	27	494	22	35	1	154	6	796	1'075	4'622	6	3'619	3	255	6	9'587	72	546	1'416	12'891	
Total	30	739	6'838	7'606	48	485	533	4'158	218	2'313	281	1'520	3'489	6'480	1'825	20'284	10'176	11'507	113	4'045	2'796	2'260	126	31'024	913	4'148	3'921	68'428	

* Pour des raisons de protection de données, celles concernant les exportations de variétés ne comportant qu'un ou deux exportateurs ne sont pas ventilées par pays, mais rassemblées sous la rubrique "autres pays d'Europe" ou "Canada ou USA / autres pays"

Source: Admin. fédérale des douanes AFD

Exportations par pays

janvier à novembre 2018

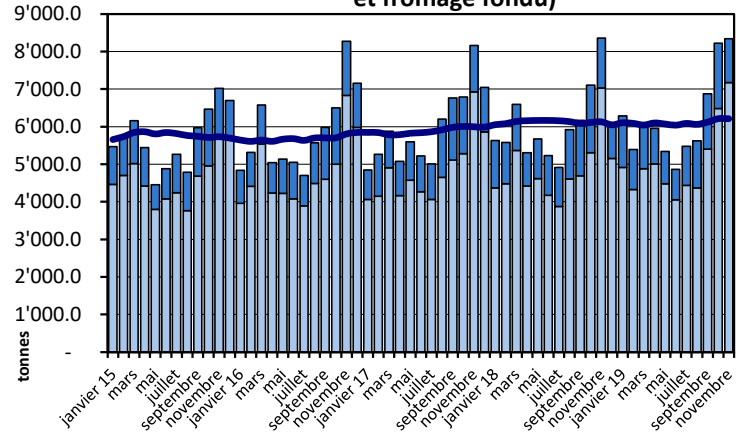
(t)	Mascarpone, Ricotta Romana	Mozzarella	Autres fromages frais / séché	Total fromages frais / séché	Vacherin Mont-d'Or AOP	Autres fromages à pâte molle	Total fromages à pâte molle	Appenzeller®	Tilsiter	Raclette	Vacherin Fribourgeois AOP	Tête de Moine AOP	Autres fromages à pâte mi-dure, < 45% MG/ES	Autres fromages à pâte mi-dure, gras	Autres fromages à pâte mi-dure, ≥ 55% MG/ES	Total fromages à pâte mi-dure	Emmentaler AOP	Gruyère AOP	Sbrinz AOP	Switzerland Swiss	Autres fromages à pâte dure, < 45% MG/ES	Autres fromages à pâte dure, gras	Autres fromages à pâte dure, ≥ 55% MG/ES	Total fromages à pâte dure	Fromage fondu	Autres fromages	Fondue prête à l'emploi	Total		
Europe																														
Allemagne	6	669	3'619	4'294	1	277	278	3'287	155	717	45	740	2'005	2'952	1'067	10'968	1'800	2'936	*	*	321	692	116	5'866	10	3'383	1'259		26'057	
France	0	56	18	74	*	129	129	478	*	135	163	370	30	53	50	1'279	608	1'457	*	*	632	150	1	2'848	5	141	151		4'626	
Italie	0	0	443	443	1	0	1	14	*	*	*	20	986	255	13	1'288	5'459	235	*	*	967	1'321	0	7'982	715	21	22		10'471	
BeNeLux	0	0	0	0	*	1	1	142	1	128	17	84	43	186	103	702	708	909	*	*	300	14	4	1'935	100	46	612		3'397	
Grande-Bretagne	0	0	0	0	*	3	3	12	*	*	*	4	0	6	103	125	82	744	*	*	0	31	0	858	0	44	70		1'099	
Espagne/Portugal	0	0	38	38	*	20	20	*	*	*	*	*	0	0	0	0	73	187	*	*	173	12	0	445	2	0	69		574	
Autres pays d'Europe	0	208	469	677	13	51	64	144	24	207	9	138	40	2'775	142	3'479	215	497	102	520	233	430	10	2'005	0	259	168		6'653	
Total europe	6	933	4'587	5'525	15	482	497	4'078	180	1'186	234	1'356	3'103	6'226	1'477	17'841	8'944	6'965	102	520	2'625	2'651	132	21'938	831	3'894	2'351		52'878	
Autres pays																														
Canada	0	0	0	0	*	0	0	22	*	*	*	11	*	*	*	33	503	*	*	*	*	*	*	503	67	0	601		1'203	
USA	0	0	0	0	*	4	4	38	*	173	5	10	*	*	*	226	508	3'268	*	*	*	*	*	3'776	0	5	289		4'299	
Autres pays	0	43	280	323	5	42	48	21	6	325	14	14	5	159	4	548	249	1'493	4	3'620	7	368	5	5'746	4	891	463		8'022	
Total autres pays	0	43	280	323	5	46	51	80	6	498	19	35	5	159	4	806	1'259	4'761	4	3'620	7	368	5	10'024	71	896	1'352		13'523	
Total	6	976	4'867	5'848	20	528	548	4'158	187	1'684	254	1'391	3'108	6'385	1'481	18'648	10'204	11'726	105	4'140	2'632	3'018	137	31'963	901	4'789	3'703		66'401	

* Pour des raisons de protection de données, celles concernant les exportations de variétés ne comportant qu'un ou deux exportateurs ne sont pas ventilées par pays, mais rassemblées sous la rubrique "autres pays d'Europe" ou "Canada ou USA / autres pays"

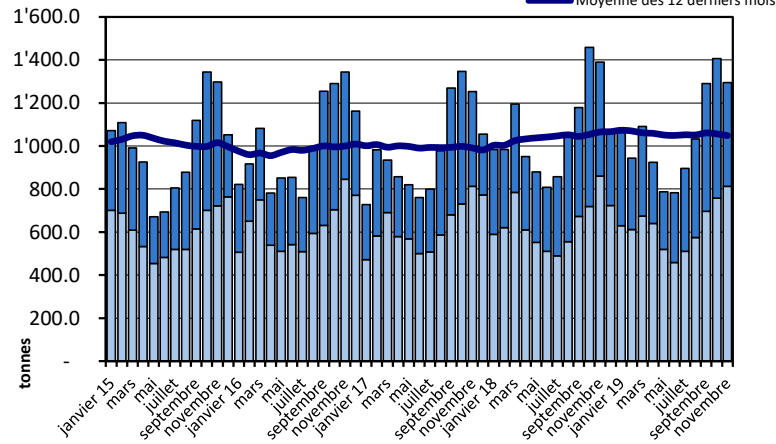
Source: Admin. fédérale des douanes AFD

Exportations depuis 2015 - Valeur moyenne des 12 derniers mois

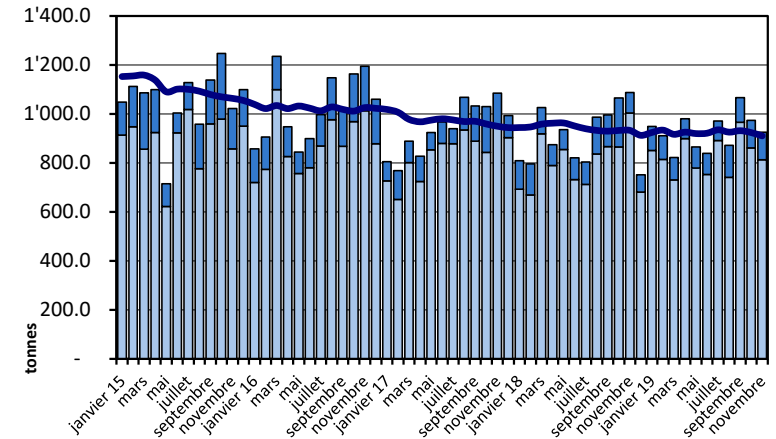
Total des exportations de fromage (y c. mélanges à fondue et fromage fondu)



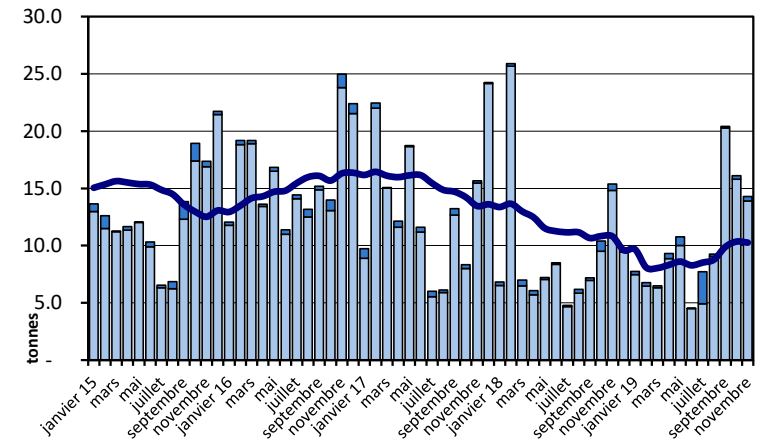
Gruyère AOP



Emmentaler AOP

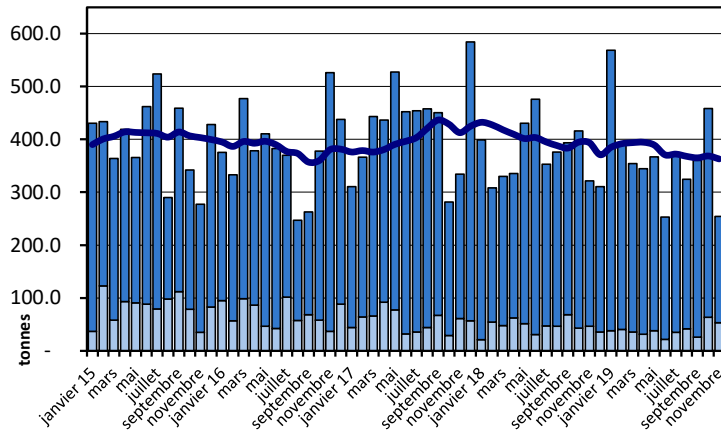


Sbrinz AOP

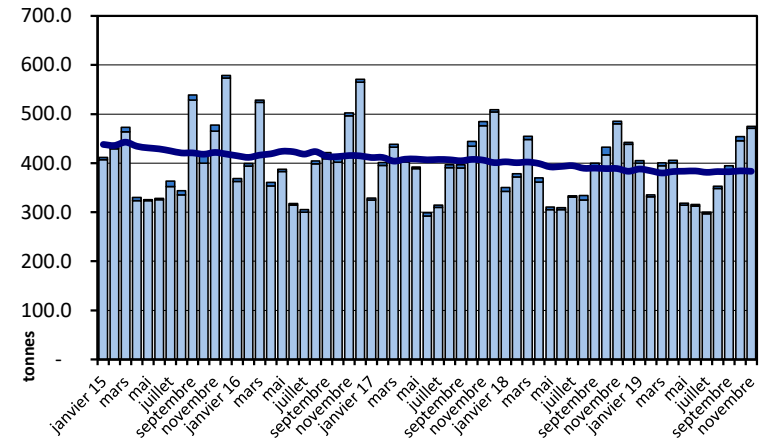


Exportations depuis 2015 - Valeur moyenne des 12 derniers mois

Switzerland Swiss

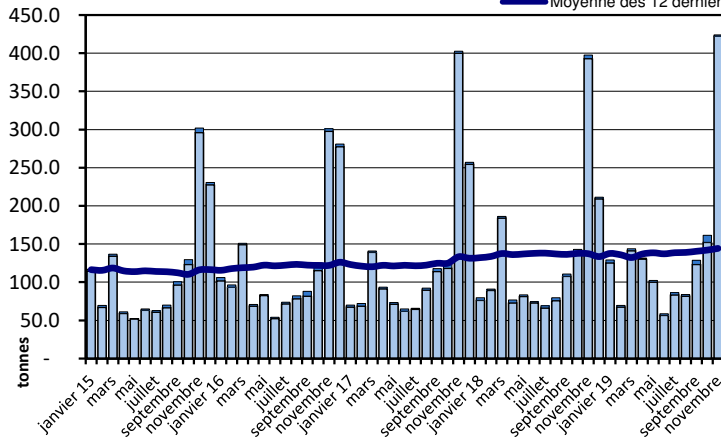


Appenzeller®

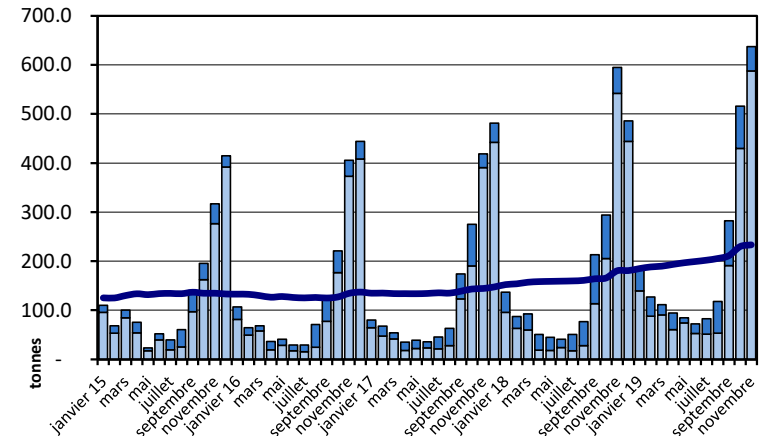


Tête de Moine AOP

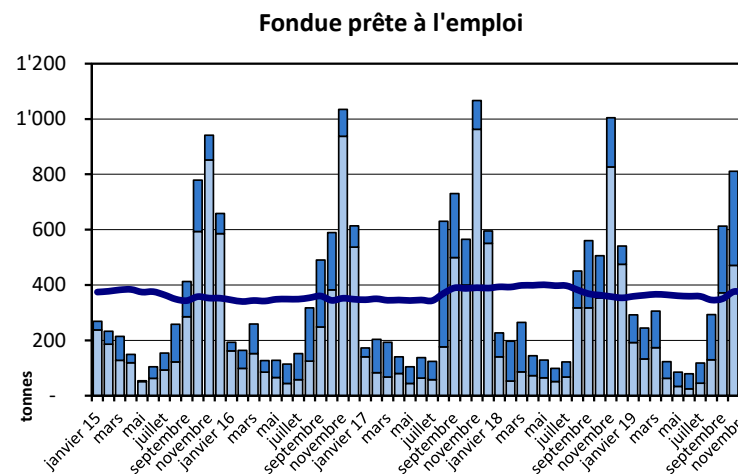
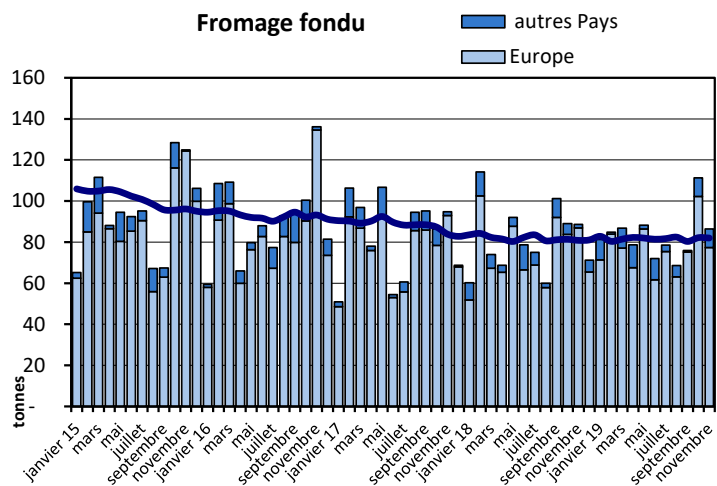
■ autres Pays
■ Europe
— Moyenne des 12 derniers mois



Raclette Suisse

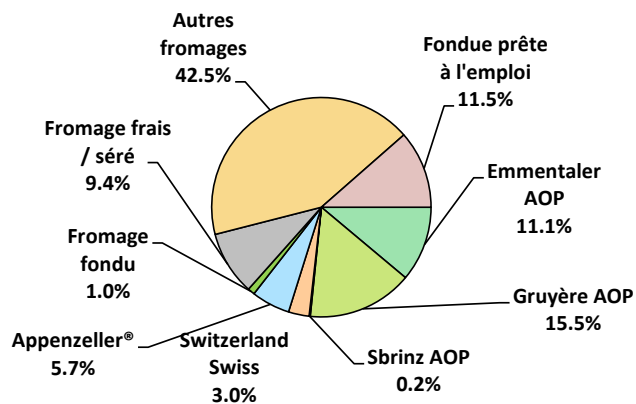


Exportations depuis 2015 - Valeur moyenne des 12 derniers mois



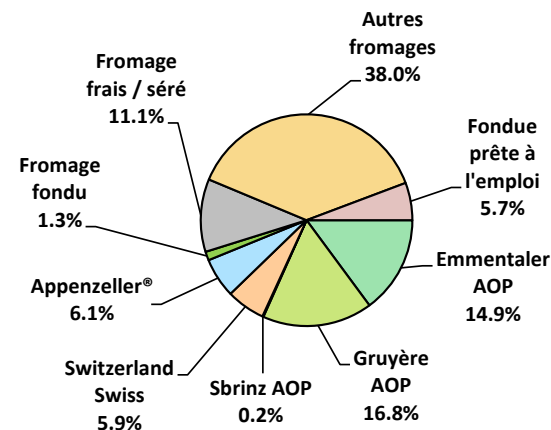
Exportations de fromage par variété en

Total 8'338 tonnes



Exportations de fromage par variété, janvier à novembre 2019

Total 68'428 tonnes



Exportations autres produits laitiers

Produits laitiers (t)	Exportations mensuelles		Différences par rapport au même mois de l'année précédente		Exportations cumulées		Différence par rapport à la même période de l'année précédente	
	novembre 2018	novembre 2019		(%)	janv. - nov. 2018	janv. - nov. 2019		(%)
Lait écrémé	19.3	9.6	-9.6	-50.0	167.5	186.7	19.3	11.5
Lait	384.3	296.0	-88.2	-23.0	1'936.6	2'320.8	384.3	19.8
Lait > 6% MG	0.0	0.0	0.0	0.0	0.3	0.3	0.0	0.0
Crème	129.7	144.3	14.5	11.2	1'129.7	1'259.5	129.7	11.5
Poudre de lait écrémé	824.4	892.3	67.9	8.2	10'203.1	11'027.5	824.4	8.1
Poudre de lait	5.8	0.0	-5.8	-100.0	160.8	166.6	5.8	3.6
Poudre de crème	0.0	0.0	0.0	0.0	0.1	0.1	0.0	0.0
Lait concentré	2.0	3.3	1.4	71.5	17.3	19.2	2.0	11.3
Crème concentrée	57.4	28.5	-28.9	-50.3	573.4	630.8	57.4	10.0
Yogourt	459.9	408.9	-51.0	-11.1	3'383.6	3'843.5	459.9	13.6
Autres produits frais	57.6	64.5	6.9	12.0	903.8	961.4	57.6	6.4
Petit-lait	2'865.0	2'799.2	-65.8	-2.3	41'533.9	44'398.9	2'865.0	6.9
Poudre de petit-lait	198.2	162.1	-36.2	-18.2	2'692.3	2'890.6	198.2	7.4
Petit-lait concentré	0.0	0.2	0.2	0.0	0.0	0.0	0.0	0.0
Beurre (sans beurre déshydraté)	22.8	6.6	-16.2	-71.2	755.6	778.4	22.8	3.0
Pâte à tartiner laitières	0.0	0.0	0.0	0.0	1.2	1.2	0.0	0.0
Autres matières grasses provenant du lait	0.7	0.6	-0.1	-13.8	10.7	11.4	0.7	6.6
Caséines	0.1	0.0	0.0	-51.6	1.3	1.4	0.1	6.9
Lactalbumine	46.6	66.0	19.3	41.5	560.6	607.2	46.6	8.3
Autres albumines	0.0	0.0	0.0	200.0	1.6	1.6	0.0	0.7

Chapitres 04 et 35 du tarif des douanes suisses (sans fromages, chapitre 0406, et sans produits agricoles transformés, chapitres 15 à 22)

Source: Admin. fédérale des douanes AFD

Importations de fromage par produit/groupe de produit

Fromages / Catégorie (t)	Importations mensuelles		Différence par rapport au même mois de l'année précédente		Importations cumulées		Différence par rapport à la période de l'année précédente	
	novembre 2018	novembre 2019			janv. - nov. 2018	janv. - nov. 2019		
				(%)				(%)
Mascarpone, Ricotta Romana	110.7	98.3	-12.4	-11.2	1'102.7	1'182.8	80.2	7.3
Mozzarella	277.8	261.6	-16.2	-5.8	4'635.8	4'438.3	-197.5	-4.3
Autres fromages frais / séché	1'439.0	1'532.3	93.4	6.5	17'794.1	17'655.0	-139.1	-0.8
Total fromages frais / séché	1'827.4	1'892.2	64.8	3.5	23'532.5	23'276.2	-256.4	-1.1
Danablu, Gorgonzola, Roquefort	56.8	59.1	2.3	4.0	526.9	565.1	38.2	7.2
Fromage à croûte fleurie	111.1	96.3	-14.7	-13.3	1'100.4	1'041.2	-59.2	-5.4
Bleu, fromage à pâte persillée	-1.0	0.0	0.0	0.0	0.0	0.0	0.0	0.0
Brie, Camembert, Italico	140.6	147.8	7.2	5.1	1'376.8	1'448.3	71.5	5.2
Autres fromages à pâte molle	593.6	725.9	132.3	22.3	7'557.7	7'963.9	406.1	5.4
Total fromages à pâte molle	901.1	1'029.1	127.0	14.1	10'561.9	11'018.5	456.6	4.3
Fromage à pâte mi-dure persillée	7.3	9.0	1.8	24.1	69.1	67.7	-1.4	-2.1
Caciocavallo, Fontina, Brà, etc.	28.5	24.2	-4.3	-15.1	325.8	321.4	-4.5	-1.4
Tilsiter	8.6	10.7	2.0	23.7	69.3	78.6	9.4	13.5
Autres fromages à pâte mi-dure	926.1	897.3	-28.8	-3.1	9'264.0	9'806.4	542.3	5.9
Fromages à pâte mi-dure râpé, en poudre	76.2	82.6	6.4	8.4	694.1	741.7	47.6	6.9
Total fromages à pâte mi-dure	1'046.7	1'023.8	-22.9	-2.2	10'422.3	11'015.8	593.4	5.7
Fromage aux herbes (Schabziger)	0.0	0.0	0.0	-92.7	2.0	7.9	5.9	291.0
Fromage à pâte dure persillée	4.6	5.2	0.6	13.4	9.6	19.2	9.6	101.0
Caciocavallo, Fontina, Brà, etc.	24.5	28.7	4.2	17.3	244.1	221.7	-22.4	-9.2
Emmentaler AOP	39.4	18.7	-20.7	-52.5	261.4	220.0	-41.4	-15.8
Autres fromages à pâte dure	306.3	369.8	63.5	20.7	3'264.7	3'863.7	599.0	18.3
Fromages à pâte dure râpé, en poudre	73.9	75.3	1.5	2.0	857.6	800.4	-57.2	-6.7
Total fromages à pâte dure	448.7	497.8	49.0	10.9	4'639.3	5'132.9	493.5	10.6
Grana/Parmigiano	467.4	392.8	-74.6	-16.0	4'573.8	4'557.3	-16.5	-0.4
Total fromages à pâte extra-dure	467.4	392.8	-74.6	-16.0	4'573.8	4'557.3	-16.5	-0.4
Fromage fondu	313.1	306.5	-6.6	-2.1	3'696.9	3'793.8	96.9	2.6
Total variétés de fromages	5'004.4	5'142.1	136.7	2.7	57'426.8	58'794.4	1'367.6	2.4

Source: Admin. fédérale des douanes AFD

Importations de fromage par pays fournisseur

novembre 2019

(t)

	Mascarpone, ricotta Romana	Mozzarella	Autres fromages frais / séché	Total fromages frais / séché	Danablu, Gorgonzola, Roquefort	Brie, Camembert, Reblochon	Autres fromages à pâte molle	Total fromages à pâte molle	Fromage aux herbes	Fromage à pâte dure et mi-dure	Autres fromages	Total
Europe												
Allemagne	9.2	102.3	573.6	685.1	0.0	0.0	223.8	223.8	0.0	466.0	143.6	1'518.5
France	0.0	3.3	279.8	283.1	12.9	132.9	319.1	464.9	0.0	246.0	101.0	1'095.1
Italie	88.6	155.5	497.7	741.8	46.2	0.0	111.5	157.7	0.0	787.8	5.8	1'693.0
Pays-Bas	0.0	0.0	0.0	0.0	0.0	0.0	13.5	13.5	0.0	176.9	0.0	190.4
Belgique	0.0	0.0	2.8	2.8	0.0	0.0	0.0	0.0	0.0	67.0	0.0	69.8
Luxembourg	0.0	0.0	0.0	0.0	0.0	0.0	0.0	0.0	0.0	0.0	0.0	0.0
Autriche	0.4	0.0	15.6	16.0	0.0	0.0	33.9	33.9	0.0	27.0	50.0	126.9
Grande-Bretagne	0.0	0.0	0.0	0.0	0.0	0.0	3.2	3.2	0.0	33.8	0.3	37.3
Danemark	0.0	0.0	90.0	90.0	0.0	0.0	46.2	46.2	0.0	6.6	5.7	148.5
Norvège	0.0	0.0	0.0	0.0	0.0	0.0	0.0	0.0	0.0	0.3	0.0	0.3
Suède	0.0	0.0	0.0	0.0	0.0	0.0	0.0	0.0	0.0	0.6	0.0	0.6
Portugal	0.0	0.5	1.4	1.9	0.0	0.0	3.5	3.5	0.0	31.3	0.0	36.7
Espagne	0.0	0.0	2.4	2.4	0.0	0.0	0.1	0.1	0.0	30.3	0.0	32.8
Grèce	0.0	0.0	1.4	1.4	0.0	0.0	75.7	75.7	0.0	2.2	0.0	79.3
Autres pays d'Europe	0.0	0.0	67.6	67.6	0.0	0.0	6.6	6.6	0.0	38.4	0.2	112.7
Total europe	98.3	261.5	1'532.3	1'892.2	59.1	132.9	837.1	1'029.1	0.0	1'914.2	306.5	5'142.0
Autres pays												
Canada	0.0	0.0	0.0	0.0	0.0	0.0	0.0	0.0	0.0	0.0	0.0	0.0
USA	0.0	0.0	0.0	0.0	0.0	0.0	0	0.0	0.0	0.1	0.0	0.1
Autres pays d'Amérique	0.0	0.0	0.0	0.0	0.0	0.0	0.0	0.0	0.0	0.0	0.0	0.0
Amérique latine	0.0	0.0	0	0.0	0.0	0.0	0.0	0.0	0.0	0.0	0.0	0.0
Afrique	0.0	0.0	0.0	0.0	0.0	0.0	0.0	0.0	0.0	0.0	0.0	0.0
Asie	0.0	0.0	0	0.0	0.0	0.0	0.0	0.0	0.0	0.0	0.0	0.0
Australie	0.0	0.0	0.0	0.0	0.0	0.0	0.0	0.0	0.0	0.0	0.0	0.0
Total autres pays	0.0	0.0	0.0	0.1	0.0	0.0	0.0	0.0	0.0	0.1	0.0	0.2
Total	98.3	261.6	1532.3	1892.2	59.1	132.9	837.1	1029.1	0.0	1914.3	306.5	5'142.1

Source: Admin. fédérale des douanes AFD

Importations de fromage par pays fournisseur

novembre 2018

(t)

	Mascarpone, ricotta Romana	Mozzarella	Autres fromages frais / séché	Total fromages frais / séché	Danablu, Gorgonzola, Roquefort	Brie, Camembert, Reblochon	Autres fromages à pâte molle	Total fromages à pâte molle	Fromage aux herbes	Fromage à pâte dure et mi-dure	Autres fromages	Total
Europe												
Allemagne	9.3	80.8	471.9	561.9	0.0	0.0	147.0	147.0	0.0	392.6	158.2	1'259.7
France	0.0	5.0	265.2	270.2	12.8	132.6	323.3	468.7	0.0	246.2	89.7	1'074.9
Italie	100.3	190.7	443.3	734.3	44.0	0.0	116.4	160.4	0.0	820.5	10.3	1'725.5
Pays-Bas	0.0	0.0	5.1	5.1	0.0	0.0	5.6	5.6	0.0	213.0	0.0	223.7
Belgique	0.0	0.0	2.1	2.1	0.0	0.0	1.7	1.7	0.0	89.9	0.0	93.7
Luxembourg	0.0	0.0	0.0	0.0	0.0	0.0	0.0	0.0	0.0	0.0	0.0	0.0
Autriche	0.4	0.0	21.2	21.6	0.0	0.0	6.5	6.5	0.0	44.3	45.2	117.7
Grande-Bretagne	0.0	0.0	0.2	0.2	0.0	0.0	1.5	1.5	0.0	49.1	0.2	51.0
Danemark	0.0	0.0	96.0	96.0	0.0	0.0	31.8	31.8	0.0	9.7	4.8	142.2
Norvège	0.0	0.0	0.0	0.0	0.0	0.0	0.0	0.0	0.0	0.3	0.0	0.3
Suède	0.0	0.0	11.5	11.5	0.0	0.0	0.0	0.0	0.0	0.6	0.0	12.0
Portugal	0.8	0.4	1.0	2.2	0.0	0.0	1.7	1.7	0.0	37.6	0.0	41.5
Espagne	0.0	0.0	4.3	4.3	0.0	0.0	0.0	0.0	0.0	30.6	0.1	35.0
Grèce	0.0	0.0	0.1	0.1	0.0	0.0	76.1	76.1	0.0	1.6	0.0	77.7
Autres pays d'Europe	0.0	0.0	109.4	109.4	0.0	0.0	1.1	1.1	0.0	23.4	3.4	137.3
Total europe	110.7	276.9	1'431.1	1'818.8	56.8	132.6	712.7	902.1	0.0	1'959.5	311.8	4'992.2
Autres pays												
Canada	0.0	0.0	0.0	0.0	0.0	0.0	0.0	0.0	0.0	0.0	0.0	0.0
USA	0.0	0.0	0.0	0.0	0.0	0.0	0.0	0.0	0.0	0.0	0.0	0.0
Autres pays d'Amérique	0.0	0.0	0.0	0.0	0.0	0.0	0.0	0.0	0.0	0.0	0.0	0.0
Amérique latine	0.0	0.0	0.0	0.0	0.0	0.0	0.0	0.0	0.0	0.0	0.0	0.0
Afrique	0.0	0.0	0.0	0.0	0.0	0.0	0.0	0.0	0.0	0.0	0.0	0.0
Asie	0.0	0.0	0.0	0.0	0.0	0.0	0.0	0.0	0.0	0.0	0.0	0.0
Australie	0.0	0.0	0.0	0.0	0.0	0.0	0.0	0.0	0.0	0.0	0.0	0.0
Total autres pays	0.0	0.0	0.0	0.0	0.0	0.0	0.0	0.0	0.0	0.0	0.0	0.0
Total	110.7	276.9	1'431.1	1'818.8	56.8	132.6	712.7	902.1	0.0	1'959.5	311.8	4'992.2

Source: Admin. fédérale des douanes AFD

Importations de fromage cumulées par pays, cumulées

Janvier à novembre 2019

(t)	Mascarpone, ricotta Romana	Mozzarella	Autres fromages frais / séché	Total fromages frais / séré	Danablu, Gorgonzola, Roquefort	Brie, Camembert, Reblochon	Autres fromages à pâte molle	Total fromages à pâte molle	Fromage aux herbes	Fromage à pâte dure et mi-dure	Autres fromages	Total
Europe												
Allemagne	116.3	1'146.1	6'234.3	7'496.7	4.6	0.0	1'955.8	1'960.4	0.0	4'623.5	1'846.8	15'927.4
France	0.3	50.6	2'749.2	2'800.1	93.8	1'275.1	3'586.1	4'954.9	0.1	2'476.9	1'204.1	11'436.1
Italie	1'052.4	3'081.5	6'186.3	10'320.1	463.9	0.0	1'495.9	1'959.8	7.6	8'439.5	94.1	20'821.1
Pays-Bas	0.0	43.4	39.6	83.0	0.5	0.0	124.7	125.2	0.0	2'057.8	0.3	2'266.2
Belgique	1.2	1.8	33.0	36.0	1.5	0.0	22.0	23.6	0.0	729.6	0.4	789.7
Luxembourg	0.0	0.0	0.0	0.0	0.0	0.0	0.0	0.0	0.0	0.0	0.0	0.0
Autriche	5.4	9.9	202.1	217.4	0.0	0.0	302.8	302.8	0.0	498.5	585.9	1'604.6
Grande-Bretagne	0.0	0.0	1.3	1.3	0.0	0.0	11.4	11.4	0.3	463.1	2.0	478.1
Danemark	0.0	86.4	1'015.3	1'101.7	0.0	0.0	381.3	381.3	0.0	131.7	36.2	1'650.9
Norvège	0.0	0.0	0.9	0.9	0.0	0.0	0.0	0.0	0.0	0.4	0.0	1.3
Suède	0.0	0.0	20.3	20.3	0.0	0.0	0.0	0.0	0.0	4.7	0.1	25.0
Portugal	7.2	15.2	14.2	36.6	0.7	0.0	29.8	30.5	0.0	342.6	0.2	409.9
Espagne	0.0	2.0	65.7	67.7	0.0	0.0	14.5	14.5	0.0	448.2	0.6	531.1
Grèce	0.0	0.0	10.4	10.4	0.0	0.0	1'218.9	1'219.0	0.0	9.8	0.0	1'239.1
Autres pays d'Europe	0.0	0.9	1'057.1	1'058.0	0.0	0.0	19.6	19.6	0.0	439.1	6.7	1'523.4
Total europe	1'182.8	4'437.8	17'629.5	23'250.1	565.1	1'275.1	9'162.8	11'002.9	7.9	20'665.4	3'777.4	58'703.8
Autres pays												
Canada	0.0	0.0	0.0	0.0	0.0	0.0	0.0	0.0	0.0	0.0	0.0	0.0
USA	0.0	0.0	0.0	0.0	0.0	0.0	0.0	0.0	0.0	0.6	0.0	0.6
Autres pays d'Amérique	0.0	0.0	0.0	0.0	0.0	0.0	0.0	0.0	0.0	0.0	0.0	0.0
Amérique latine	0.0	0.1	0.0	0.1	0.0	0.0	0.0	0.0	0.0	1.0	0.0	1.2
Afrique	0.0	0.0	0.0	0.0	0.0	0.0	0.0	0.0	0.0	0.0	0.0	0.0
Asie	0.0	0.0	0.1	0.1	0.0	0.0	0.1	0.1	0.0	0.0	0.0	0.2
Australie	0.0	0.0	0.0	0.0	0.0	0.0	0.0	0.0	0.0	0.0	0.0	0.0
Total autres pays	0.0	0.1	0.2	0.3	-	-	0.1	0.1	-	1.6	0.0	2.0
Total	1'182.9	4'437.9	17'629.7	23'250.5	565.1	1'275.1	9'162.9	11'003.0	7.9	20'667.0	3'777.4	58'705.8

Source: Admin. fédérale des douanes AFD

Importations de fromage cumulées par pays, cumulées

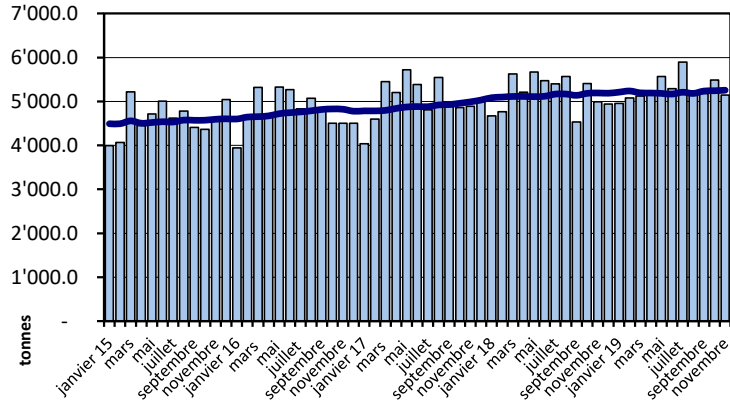
Janvier à novembre 2018

(t)	Mascarpone, ricotta Romana	Mozzarella	Autres fromages frais / séché	Total fromages frais / séché	Danablu, Gorgonzola, Roquefort	Brie, Camembert, Reblochon	Autres fromages à pâte molle	Fromage aux herbes	Fromage à pâte dure et mi-dure	Autres fromages	Total	
Europe												
Allemagne	89.9	1'072.9	6'678.7	7'841.5	0.0	151.0	1'675.1	1'826.1	1.7	3'994.6	1'965.9	15'629.8
France	2.1	33.5	2'828.5	2'864.1	89.4	1'265.1	3'688.5	5'043.1	0.0	2'573.2	1'104.1	11'584.5
Italie	981.9	3'468.2	4'813.9	9'264.0	434.6	190.5	1'466.7	2'091.9	0.3	8'097.3	128.3	19'581.8
Pays-Bas	0.0	0.6	49.0	49.6	0.0	21.2	58.1	79.3	0.0	2'112.1	0.2	2'241.1
Belgique	0.1	0.5	22.1	22.7	1.2	0.0	3.1	4.2	0.0	770.1	1.6	798.6
Luxembourg	0.0	0.0	0.2	0.2	0.0	0.0	1.4	1.4	0.0	0.0	2.0	3.7
Autriche	5.7	26.9	247.2	279.8	0.0	10.6	84.5	95.2	0.0	261.7	441.1	1'077.8
Grande-Bretagne	0.0	0.0	3.2	3.2	0.0	0.0	2.4	2.5	0.0	422.7	2.0	430.4
Danemark	0.0	8.1	1'038.5	1'046.6	0.0	27.6	307.5	335.2	0.0	130.3	16.5	1'528.5
Norvège	0.0	0.0	0.1	0.1	0.0	0.0	0.0	0.0	0.0	0.6	0.0	0.7
Suède	0.0	0.0	177.2	177.2	0.0	0.0	0.0	0.0	0.0	3.7	0.1	180.9
Portugal	13.7	10.6	9.8	34.1	0.0	0.1	15.6	15.7	0.0	347.4	0.0	397.2
Espagne	0.0	1.8	51.8	53.6	0.0	3.5	18.3	21.8	0.0	412.4	1.1	488.9
Grèce	0.0	0.0	3.4	3.4	0.0	167.0	1'288.4	1'455.3	0.0	15.9	0.0	1'474.6
Autres pays d'Europe	0.0	0.3	1'365.6	1'365.9	0.0	8.3	27.8	36.1	0.0	462.7	22.9	1'887.6
Total europe	1'093.4	4'623.3	17'289.2	23'005.9	525.2	1'845.0	8'637.4	11'007.6	2.0	19'604.6	3'685.8	57'306.0
Autres pays												
Canada	0.0	0.0	0.0	0.0	0.0	0.0	0.0	0.0	0.0	0.0	0.0	0.0
USA	0.0	0.0	0.0	0.0	0.0	0.0	0.0	0.0	0.0	0.1	0.0	0.1
Autres pays d'Amérique	0.0	0.0	0.0	0.0	0.0	0.0	0.0	0.0	0.0	0.0	0.0	0.0
Amérique latine	0.0	0.1	0.0	0.1	0.0	0.0	0.0	0.0	0.0	0.0	0.0	0.1
Afrique	0.0	0.0	0.0	0.0	0.0	0.0	0.0	0.0	0.0	0.0	0.0	0.0
Asie	0.0	0.0	0.1	0.1	0.0	0.0	0.0	0.0	0.0	0.1	0.0	0.2
Australie	0.0	0.0	0.0	0.0	0.0	0.0	0.0	0.0	0.0	0.0	0.0	0.0
Total autres pays	0.0	0.1	0.1	0.2	0.0	0.0	0.0	0.0	0.0	0.2	0.0	0.4
Total	1'093.4	4'623.4	17'289.3	23'006.1	525.2	1'845.0	8'637.4	11'007.6	2.0	19'604.8	3'685.9	57'306.4

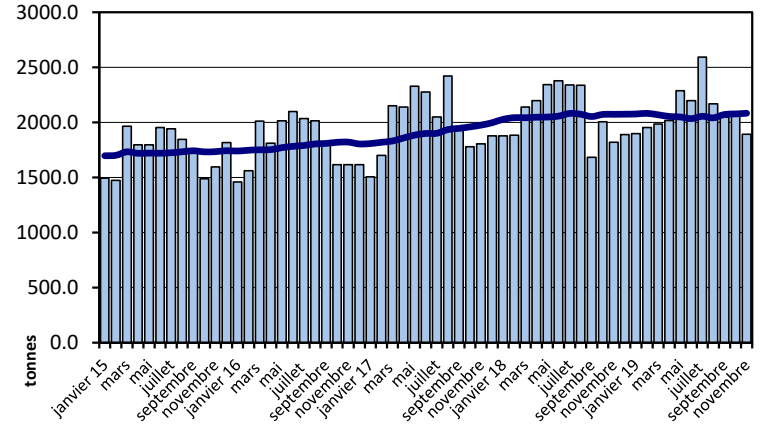
Source: Admin. fédérale des douanes AFD

Importations depuis 2015 - Valeur moyenne des 12 derniers mois

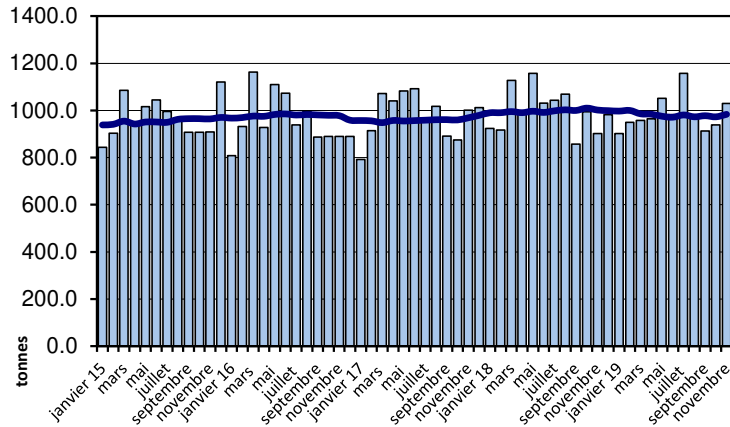
Total des importations de fromages



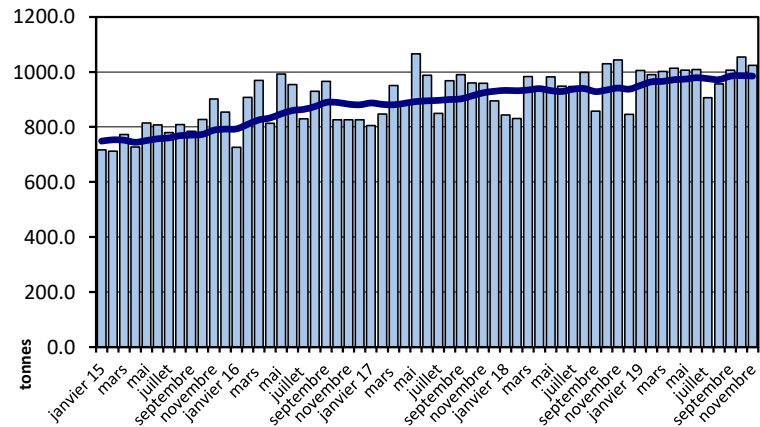
Fromages frais



Fromages à pâte molle

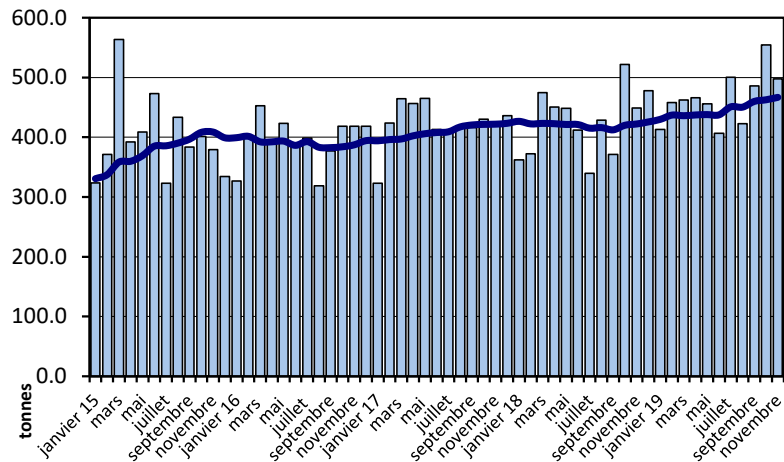


Fromages à pâte mi-dure

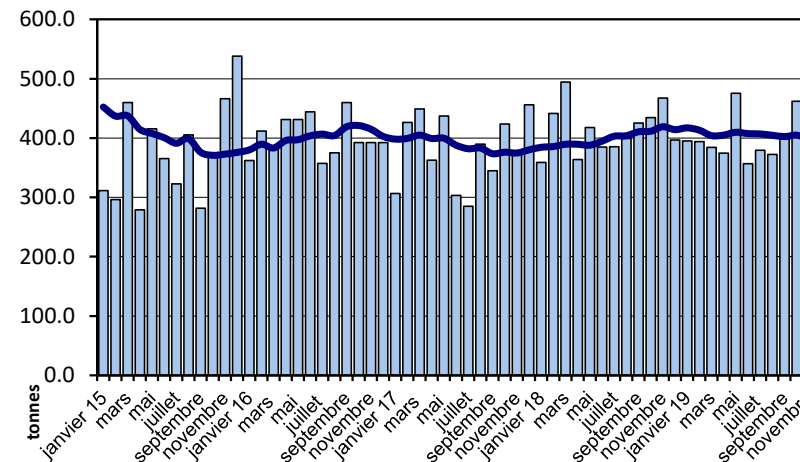


Importations depuis 2015 - Valeur moyenne des 12 derniers mois

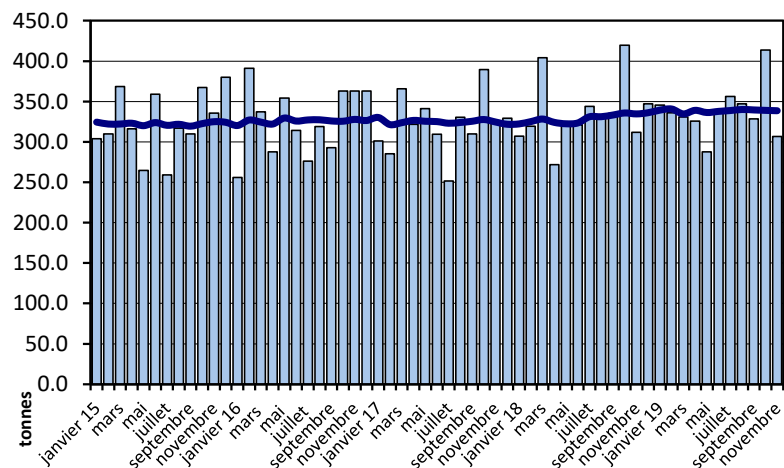
Fromages à pâte dure



Fromages à pâte extra-dure

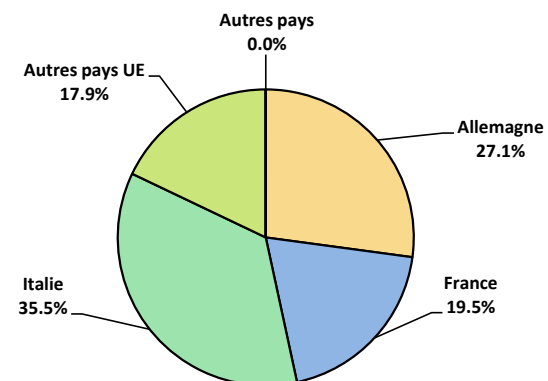


Fromage fondu



Importations de fromage par pays fournisseur, janvier à novembre 2019

Total 58'706 tonnes



Importations autres produits laitiers

Produits laitiers (t)	Importations mensuelles		Différences par rapport au même mois de l'année précédente		Importations cumulées		Différence par rapport à la même période de l'année précédente	
	novembre 2018	novembre 2019		(%)	janv. - nov. 2018	janv. - nov. 2019		(%)
Lait écrémé	0.1	0.6	0.5	724.3	77.2	482.3	405.1	524.8
Lait	1'665.1	1'816.7	151.6	9.1	23'137.4	21'393.1	-1'744.4	-7.5
Lait > 6% MG	0.1	0.0	0.0	-54.0	0.4	0.4	0.0	-1.6
Crème	149.7	142.1	-7.6	-5.0	1'284.4	1'380.4	96.0	7.5
Poudre de lait écrémé	6.8	6.8	-0.1	-0.8	45.8	373.6	327.7	714.9
Poudre de lait	77.1	19.2	-57.9	-75.1	982.2	907.7	-74.5	-7.6
Poudre de crème	0.0	0.1	0.1	242.9	0.0	2.5	2.4	5'422.2
Lait concentré	63.2	22.9	-40.3	-63.7	380.2	361.3	-18.9	-5.0
Crème concentrée	61.9	0.1	-61.8	-99.9	833.9	343.7	-490.3	-58.8
Yogourt	771.6	704.0	-67.5	-8.8	8'889.7	8'511.5	-378.2	-4.3
Autres produits frais	14.6	25.1	10.5	72.3	143.9	244.6	100.7	70.0
Petit-lait	940.5	495.9	-444.6	-47.3	9'009.4	6'543.4	-2'466.0	-27.4
Poudre de petit-lait	3.9	1.7	-2.1	-55.1	26.3	26.8	0.5	2.0
Petit-lait concentré	0.0	0.0	0.0	533.3	77.7	25.3	-52.4	-67.5
Beurre (sans beurre anhydre)	4.2	138.4	134.2	3'225.8	67.8	188.4	120.6	177.9
Pâte à tartiner laitières	0.0	0.1	0.1	1'320.0	0.8	0.4	-0.4	-52.6
Autres matières grasses provenant du lait	19.5	4.7	-14.8	-75.8	90.9	105.0	14.1	15.5
Caséines	73.5	22.5	-51.0	-69.4	436.0	367.0	-68.9	-15.8
Lactalbumine	62.3	88.8	26.5	42.6	1'045.2	795.1	-250.0	-23.9
Autres albumines	0.8	0.2	-0.6	-77.4	16.2	32.4	16.3	100.6

Source: Admin. fédérale des douanes AFD

Valeurs statistiques [sur la base de tous les résultats individuels*]

novembre 2019

		Moyenne	Écart type	5%-quantile	10%-quantile	Médian	90%-quantile	95%-quantile
Germes	Nombre d'échantillons	1'000 germes/ml	1'000 germes/ml	1'000 germes/ml	1'000 germes/ml	1'000 germes/ml	1'000 germes/ml	1'000 germes/ml
	35'954	11	210	2	2	5	11	17
Cellules somatiques	Nombre d'échantillons	1'000 cellules/ml	1'000 cellules/ml	1'000 cellules/ml	1'000 cellules/ml	1'000 cellules/ml	1'000 cellules/ml	1'000 cellules/ml
	35'818	128	96	36	47	104	231	294
Point de congélation	Nombre d'échantillons	°C	°C	°C	°C	°C	°C	°C
	35'995	-0.523	0.008	-0.531	-0.529	-0.524	-0.518	-0.516

* Ont été pris en compte tous les échantillons, pour lesquels le critère d'analyse considéré a été analysé. Suisse, sans France (lait de zone franche) et sans lait la Principauté du Liechtenstein.

Répartition "nombre de germes" / Indications en 1'000 germes / ml de tous les résultats individuels*

novembre 2019

De	1	5	7	9	11	30	80	100	300	600	1000	≥	Total résultats individuels
à	4	6	8	10	29	79	99	299	599	999	2'999	3'000	
Nombre	15'868	8'867	4'853	2'151	3'424	556	62	117	24	12	12	8	35'954
%	44.13	24.66	13.50	5.98	9.52	1.55	0.17	0.33	0.07	0.03	0.03	0.02	100

Répartition "nombre de cellules" / Indications en 1'000 cellules / ml de tous les résultats individuels*

novembre 2019

De	1	50	101	150	200	250	300	350	400	600	800	≥	Total résultats individuels
à	49	100	149	199	249	299	349	399	599	799	999	1000	
Nombre	4246	12926	8554	4748	2425	1245	659	375	466	119	32	23	35'818
%	11.85	36.09	23.88	13.26	6.77	3.48	1.84	1.05	1.30	0.33	0.09	0.06	100

Répartition "point de congélation" / Indications en °C de tous les résultats individuels*

novembre 2019

De	≤	-0.539	-0.535	-0.531	-0.527	-0.523	-0.519	-0.516	-0.511	-0.507	-0.503	≥	Total résultats individuels
à	-0.540	-0.536	-0.532	-0.528	-0.524	-0.520	-0.517	-0.512	-0.508	-0.504	-0.500	-0.499	
Nombre	38	189	1268	5462	11228	11084	4348	1927	267	68	33	83	35'995
%	0.11	0.53	3.52	15.17	31.19	30.79	12.08	5.35	0.74	0.19	0.09	0.23	100

Sources: Suisselab SA Zollikofen, TSM Fiduciaire Sàrl Berne

Lait cru suisse: évaluation de droit public des résultats du contrôle du lait (lait de vache)										
novembre 2019										
Canton	Germe (Nombre d'exploitations)									
	Aucune contestation		1ère contestation		2ème contestation		3ème contestation		Total évaluations	
	G-0	%	G-1C/4M	%	G-2C/4M	%	G-3C/4M	%	G-Total	%
AG	667	99.40	2	0.30	2	0.30	0	0.00	671	100
AI	272	100.00	0	0.00	0	0.00	0	0.00	272	100
AR	383	99.74	1	0.26	0	0.00	0	0.00	384	100
BE	4855	99.81	9	0.19	0	0.00	0	0.00	4864	100
BL/BS	245	100.00	0	0.00	0	0.00	0	0.00	245	100
FR	1328	99.92	1	0.08	0	0.00	0	0.00	1329	100
GE	4	100.00	0	0.00	0	0.00	0	0.00	4	100
GL	191	100.00	0	0.00	0	0.00	0	0.00	191	100
GR	513	99.03	3	0.58	2	0.39	0	0.00	518	100
JU	382	99.22	3	0.78	0	0.00	0	0.00	385	100
LU	1936	99.64	6	0.31	1	0.05	0	0.00	1943	100
NE	339	99.71	1	0.29	0	0.00	0	0.00	340	100
NW	246	99.60	1	0.40	0	0.00	0	0.00	247	100
OW	372	99.47	1	0.27	1	0.27	0	0.00	374	100
SG	1967	99.95	1	0.05	0	0.00	0	0.00	1968	100
SH	60	100.00	0	0.00	0	0.00	0	0.00	60	100
SO	424	100.00	0	0.00	0	0.00	0	0.00	424	100
SZ	592	99.66	2	0.34	0	0.00	0	0.00	594	100
TG	914	99.78	2	0.22	0	0.00	0	0.00	916	100
TI	74	93.67	2	2.53	3	3.80	0	0.00	79	100
UR	154	99.35	0	0.00	1	0.65	0	0.00	155	100
VD	730	99.32	4	0.54	1	0.14	0	0.00	735	100
VS	290	97.64	4	1.35	3	1.01	0	0.00	297	100
ZG	220	99.10	1	0.45	0	0.00	1	0.45	222	100
ZH	878	99.43	5	0.57	0	0.00	0	0.00	883	100
Divers	0	0.00	0	0.00	0	0.00	0	0.00	0	100
Total CH	18'036	99.65	49	0.27	14	0.08	1	0.01	18'100	100
F*	48	97.96	1	2.04	0	0.00	0	0.00	49	100
FL**	40	100.00	0	0.00	0	0.00	0	0.00	40	100
Total	18'124	99.64	50	0.27	14	0.08	1	0.01	18'189	100

Légende:

G-0 Nombre d'exploitations sans contestation de la charge en germes au niveau du résultat mensuel* dans le mois d'analyse, c.-à-d. résultat mensuel <80'000 germes/ml

G-1C/4M Nombre d'exploitations avec la 1ère contestation de la charge en germes en 4 mois

G-2C/4M Nombre d'exploitations avec la 2ème contestation de la charge en germes en 4 mois

G-3C/4M Nombre d'exploitations avec la 3ème contestation de la charge en germes en 4 mois

G-Total Nombre total d'exploitations évaluées quant à la charge en germes

* Résultat mensuel = moyenne géométrique des résultats d'analyses du premier et du deuxième échantillon d'un mois. N'y a-t-il exceptionnellement qu'un seul résultat, celui-ci compte comme résultat mensuel.

* F Échantillons provenant de la France (zone franche)

** FL Échantillons provenant de la Principauté de Liechtenstein

Sources: Suisselab SA Zollikofen, TSM Fiduciaire Sàrl Berne

Lait cru suisse: évaluation de droit public des résultats du contrôle du lait (lait de vache)												
novembre 2019												
Canton	Cellules somatiques											
	[Nombre d'exploitations]											
	Aucune contestation		1ère contestation		2ème contestation		3ème contestation		4ème contestation		Total évaluations	
	C-0	%	C-1C/5M	%	C-2C/5M	%	C-3C/5M	%	C-4C/5M	%	C-Total	%
AG	657	97.91	10	1.49	2	0.30	1	0.15	1	0.15	671	100
AI	267	98.16	3	1.10	1	0.37	1	0.37	0	0.00	272	100
AR	382	99.48	2	0.52	0	0.00	0	0.00	0	0.00	384	100
BE	4813	98.95	35	0.72	12	0.25	4	0.08	0	0.00	4864	100
BL/BS	243	99.18	2	0.82	0	0.00	0	0.00	0	0.00	245	100
FR	1311	98.65	10	0.75	6	0.45	2	0.15	0	0.00	1329	100
GE	4	100.00	0	0.00	0	0.00	0	0.00	0	0.00	4	100
GL	189	98.95	1	0.52	0	0.00	0	0.00	1	0.52	191	100
GR	512	98.84	5	0.97	0	0.00	0	0.00	1	0.19	518	100
JU	378	98.18	5	1.30	1	0.26	1	0.26	0	0.00	385	100
LU	1914	98.51	21	1.08	6	0.31	2	0.10	0	0.00	1943	100
NE	334	98.24	4	1.18	2	0.59	0	0.00	0	0.00	340	100
NW	242	97.98	2	0.81	3	1.21	0	0.00	0	0.00	247	100
OW	370	98.93	3	0.80	1	0.27	0	0.00	0	0.00	374	100
SG	1932	98.17	19	0.97	11	0.56	4	0.20	2	0.10	1968	100
SH	59	98.33	0	0.00	1	1.67	0	0.00	0	0.00	60	100
SO	417	98.35	6	1.42	0	0.00	1	0.24	0	0.00	424	100
SZ	583	98.15	9	1.52	1	0.17	1	0.17	0	0.00	594	100
TG	905	98.80	7	0.76	2	0.22	2	0.22	0	0.00	916	100
TI	76	96.20	2	2.53	1	1.27	0	0.00	0	0.00	79	100
UR	153	98.71	2	1.29	0	0.00	0	0.00	0	0.00	155	100
VD	722	98.23	7	0.95	5	0.68	1	0.14	0	0.00	735	100
VS	290	97.64	7	2.36	0	0.00	0	0.00	0	0.00	297	100
ZG	215	96.85	5	2.25	0	0.00	2	0.90	0	0.00	222	100
ZH	876	99.21	4	0.45	3	0.34	0	0.00	0	0.00	883	100
Divers	0	0.00	0	0.00	0	0.00	0	0.00	0	0.00	0	100
Total CH	17'844	99	171	1	58	0	22	0	5	0	18'100	100
F*	48	98	0	0	0	0	1	2	0	0	49	100
FL**	40	100	0	0	0	0	0	0	0	0	40	100
Total	17'932	99	171	1	58	0	23	0	5	0	18'189	100

Légende:

C-0 Nombre d'exploitations sans contestation de la charge en cellules au niveau du résultat mensuel* dans le mois d'analyse, c.-à-d. résultat mensuel <350'000 cellules somatiques/ml

C-1C/5M Nombre d'exploitations avec la 1ère contestation de la charge en cellules en 5 mois

C-2C/5M Nombre d'exploitations avec la 2ème contestation de la charge en cellules en 5 mois

C-3C/5M Nombre d'exploitations avec la 3ème contestation de la charge en cellules en 5 mois

C-4C/5M Nombre d'exploitations avec la 4ème contestation de la charge en cellules en 5 mois

C-Total Nombre total d'exploitations évaluées quant à la charge en cellules

* Résultat mensuel = moyenne géométrique des résultats d'analyses du premier et du deuxième

échantillon d'un mois. N'y a-t-il exceptionnellement qu'un seul résultat, celui-ci compte comme résultat mensuel.

* F Échantillons provenant de la France (zone franche)

** FL Échantillons provenant de la Principauté du Liechtenstein

Sources: Suisselab SA Zollikofen, TSM Fiduciaire Sàrl Berne

Lait cru suisse: évaluation de droit public des résultats du contrôle du lait (lait de vache) novembre 2019						
Canton	Substances inhibitrices [Nombre d'exploitations]					
	Pas de détection de substances inhibitrices		Détection de substances inhibitrices		Total évaluations	
	S.i.-0	%	S.i.-1	%	S.i.-Total	%
AG	671	100	2	0	673	100
AI	271	100	1	0	272	100
AR	384	100	0	0	384	100
BE	4860	100	10	0	4870	100
BL/BS	246	100	0	0	246	100
FR	1330	100	0	0	1330	100
GE	4	100	0	0	4	100
GL	191	100	0	0	191	100
GR	514	99	3	1	517	100
JU	384	100	1	0	385	100
LU	1941	100	3	0	1944	100
NE	340	100	1	0	341	100
NW	247	100	0	0	247	100
OW	373	100	1	0	374	100
SG	1970	100	2	0	1972	100
SH	60	100	0	0	60	100
SO	425	100	0	0	425	100
SZ	594	100	0	0	594	100
TG	918	100	0	0	918	100
TI	89	99	1	1	90	100
UR	156	100	0	0	156	100
VD	735	100	1	0	736	100
VS	296	100	1	0	297	100
ZG	221	100	1	0	222	100
ZH	884	100	1	0	885	100
Divers	0	0.00	0	0.00	0	100
Total CH	18'104	100	29	0	18'133	100
F*	0	0	0	0	0	0
FL**	49	100	0	0	49	100
	40	100	0	0	40	100
	0	0	0	0	0	0
Total	18'193	100	29	0	18'222	100

Légende:

- S.i.-0 Nombre d'exploitations avec détection de substances inhibitrices dans le mois analysé
- S.i.-1 Nombre d'exploitations sans détection de substances inhibitrices dans le mois analysé
- S.i.-Total Nombre total d'exploitations évaluées quant à la détection de substances inhibitrices

- * F Échantillons provenant de la France (zone franche)
- ** FL Échantillons provenant de la Principauté du Liechtenstein

Sources: Suiselab SA Zollikofen, TSM Fiduciaire Sàrl Berne

Lait cru suisse: évaluation de droit public des résultats du contrôle du lait (lait de vache)										
novembre 2019										
Canton	Suspensions de livraison de lait [Nombre d'exploitations]									
	Germe		Cellules somatiques		Substances inhibitrices		Suspensions successives		Total suspensions	
	Sp-G	%	Sp-C	%	Sp-S.i.	%	Sp-Succ.	%	Sp-Total	%
AG	0	0.00	1	25	2	50.00	1	25.00	4	100
AI	0	0.00	0	0.00	1	100.00	0	0.00	1	100
AR	0	0.00	0	0.00	0	0.00	0	0.00	0	100
BE	0	0.00	0	0.00	10	100.00	0	0.00	10	100
BL/BS	0	0.00	0	0.00	0	0.00	0	0.00	0	100
FR	0	0.00	0	0.00	0	0.00	0	0.00	0	100
GE	0	0.00	0	0.00	0	0.00	0	0.00	0	100
GL	0	0.00	1	100.00	0	0.00	0	0.00	1	100
GR	0	0.00	1	25.00	3	75.00	0	0.00	4	100
JU	0	0.00	0	0.00	1	33.33	2	66.67	3	100
LU	0	0.00	0	0.00	3	100.00	0	0.00	3	100
NE	0	0.00	0	0.00	1	100.00	0	0.00	1	100
NW	0	0.00	0	0.00	0	0.00	0	0.00	0	100
OW	0	0.00	0	0.00	1	100.00	0	0.00	1	100
SG	0	0.00	2	50.00	2	50.00	0	0.00	4	100
SH	0	0.00	0	0.00	0	0.00	0	0.00	0	100
SO	0	0.00	0	0.00	0	0.00	0	0.00	0	100
SZ	0	0.00	0	0.00	0	0.00	0	0.00	0	100
TG	0	0.00	0	0.00	0	0.00	1	100.00	1	100
TI	0	0.00	0	0.00	1	100.00	0	0.00	1	100
UR	0	0.00	0	0.00	0	0.00	0	0.00	0	100
VD	0	0.00	0	0.00	1	50.00	1	50.00	2	100
VS	0	0.00	0	0.00	1	100.00	0	0.00	1	100
ZG	1	50.00	0	0.00	1	50.00	0	0.00	2	100
ZH	0	0.00	0	0.00	1	100.00	0	0.00	1	100
Divers	0	0.00	0	0.00	0	0.00	0	0.00	0	100
Total CH	1	2.50	5	12.50	29	72.50	5	12.50	40	100
F*	0	0.00	0	0.00	0	0.00	0	0.00	0	100
FL**	0	0.00	0	0.00	0	0.00	0	0.00	0	100
Total	1	2.50	5	12.50	29	72.50	5	12.50	40	100

Légende:

- Sp-G Nombre de suspensions dues à 3 contestations en matière de germes sur une durée de 4 mois
- Sp-C Nombre de suspensions dues à 4 contestations en matière de cellules somatiques sur une durée de 5 mois
- Sp-S.i. Nombre de suspensions due à la mise en évidence de substances inhibitrices
- Sp-Succ. Nombre de suspensions successives dans le cadre de suspensions antérieures
- Sp-Total Total nombre de suspensions de livraison de lait

- * F Échantillons provenant de la France (zone franche)
- ** FL Échantillons provenant de la Principauté du Liechtenstein

Sources: Suisselab SA Zollikofen, TSM Fiduciaire Sàrl Berne

**Lait cru suisse: évaluation de droit privé des résultats du contrôle du lait (lait de vache)
novembre 2019**

Canton	Germes [Nombre d'exploitations]														Total évaluations*	
	Aucune contestation*				1ère contestation*		2ème contestation*		3ème contestation*		4ème contestation*		5ème contestation*			
	G-0≤10	%	G-0>10	%	G-1C/5M	%	G-2C/5M	%	G-3C/5M	%	G-4C/5M	%	G-5C/5M	%		
AG	348	51.79	314	46.73	6	0.89	2	0.30	1	0.15	1	0.15	0	0.00	672	100
AI	187	68.75	84	30.88	1	0.37	0	0.00	0	0.00	0	0.00	0	0.00	272	100
AR	298	77.60	83	21.61	1	0.26	1	0.26	1	0.26	0	0.00	0	0.00	384	100
BE	3458	70.99	1368	28.08	31	0.64	11	0.23	3	0.06	0	0.00	0	0.00	4871	100
BL/BS	126	51.22	119	48.37	1	0.41	0	0.00	0	0.00	0	0.00	0	0.00	246	100
FR	802	60.39	515	38.78	7	0.53	3	0.23	1	0.08	0	0.00	0	0.00	1328	100
GE	2	50.00	2	50.00	0	0.00	0	0.00	0	0.00	0	0.00	0	0.00	4	100
GL	151	79.06	38	19.90	1	0.52	1	0.52	0	0.00	0	0.00	0	0.00	191	100
GR	394	76.21	114	22.05	5	0.97	3	0.58	0	0.00	1	0.19	0	0.00	517	100
JU	199	51.69	180	46.75	2	0.52	2	0.52	2	0.52	0	0.00	0	0.00	385	100
LU	1283	66.00	637	32.77	15	0.77	7	0.36	0	0.00	2	0.10	0	0.00	1944	100
NE	187	54.84	144	42.23	5	1.47	3	0.88	1	0.29	0	0.00	1	0.29	341	100
NW	184	74.49	60	24.29	3	1.21	0	0.00	0	0.00	0	0.00	0	0.00	247	100
OW	280	74.87	90	24.06	1	0.27	2	0.53	1	0.27	0	0.00	0	0.00	374	100
SG	1559	79.06	399	20.23	8	0.41	5	0.25	1	0.05	0	0.00	0	0.00	1972	100
SH	38	63.33	22	36.67	0	0.00	0	0.00	0	0.00	0	0.00	0	0.00	60	100
SO	241	56.84	179	42.22	3	0.71	0	0.00	1	0.24	0	0.00	0	0.00	424	100
SZ	405	68.18	181	30.47	3	0.51	5	0.84	0	0.00	0	0.00	0	0.00	594	100
TG	686	74.73	220	23.97	6	0.65	3	0.33	2	0.22	1	0.11	0	0.00	918	100
TI	42	52.50	31	38.75	3	3.75	4	5.00	0	0.00	0	0.00	0	0.00	80	100
UR	123	78.85	30	19.23	2	1.28	1	0.64	0	0.00	0	0.00	0	0.00	156	100
VD	415	56.46	308	41.90	3	0.41	7	0.95	2	0.27	0	0.00	0	0.00	735	100
VS	178	60.14	106	35.81	5	1.69	5	1.69	0	0.00	1	0.34	1	0.34	296	100
ZG	125	56.31	90	40.54	4	1.80	2	0.90	1	0.45	0	0.00	0	0.00	222	100
ZH	588	66.44	279	31.53	10	1.13	6	0.68	2	0.23	0	0.00	0	0.00	885	100
Divers	0	0.00	0	0.00	0	0.00	0	0.00	0	0.00	0	0.00	0	0.00	0	100
Total CH	12'299	68	5'593	31	126	1	73	0	19	0	6	0	2	0	18'118	100
F*	20	40.82	27	55.10	1	2.04	0	0.00	1	2.04	0	0.00	0	0.00	49	100
FL**	25	62.50	15	37.50	0	0.00	0	0.00	0	0.00	0	0.00	0	0.00	40	100
Total	12'344	68	5'635	31	127	1	73	0	20	0	6	0	2	0	18'207	100

Légende:

- G-0≤10 Nombre d'exploitations sans contestation privée de la charge en germes dans le mois d'analyse; le plus mauvais résultat du premier et dernier échantillon dans le mois d'analyse avait une valeur ≤ 10'000 germes/ml
- G-0>10 Nombre d'exploitations sans contestation privée de la charge en germes dans le mois d'analyse; le plus mauvais résultat du premier et dernier échantillon dans le mois d'analyse avait une valeur >10'000 et ≤ 79'000 germes/ml
- G-1C/5M Nombre d'exploitations avec la 1ère contestation de la charge en germes en 5 mois
- G-2C/5M Nombre d'exploitations avec la 2ème contestation de la charge en germes en 5 mois
- G-3C/5M Nombre d'exploitations avec la 3ème contestation de la charge en germes en 5 mois
- G-4C/5M Nombre d'exploitations avec la 4ème contestation de la charge en germes en 5 mois
- G-5C/5M Nombre d'exploitations avec la 5ème contestation de la charge en germes en 5 mois
- G-Total Nombre total d'exploitations évaluées quant à la charge en germes

* Évaluations et contestations selon la convention (PSL, AILS, Fromarte) du 15.12.2015 sur les modalités des contrats d'achat de lait

- * F Échantillons provenant de la France (zone franche)
- ** FL Échantillons provenant de la Principauté du Liechtenstein

Sources: Suisselab SA Zollikofen, TSM Fiduciaire Sàrl Berne

Lait cru suisse: évaluation de droit privé des résultats du contrôle du lait (lait de vache)
novembre 2019

Canton	Cellules somatiques [Nombre d'exploitations]														Total évaluations*	
	Aucune contestation*		1ère contestation*		2ème contestation*		3ème contestation*		4ème contestation*		5ème contestation*					
	C-0≤100	%	C-0>100	%	C-1C/5M	%	C-2C/5M	%	C-3C/5M	%	C-4C/5M	%	C-1C/5M	%		
AG	122	18.13	492	73.11	31	4.61	15	2.23	6	0.89	5	0.74	2	0.30	673	100
AI	113	41.54	140	51.47	9	3.31	6	2.21	3	1.10	0	0.00	1	0.37	272	100
AR	156	40.63	220	57.29	6	1.56	2	0.52	0	0.00	0	0.00	0	0.00	384	100
BE	2269	46.62	2396	49.23	116	2.38	46	0.95	30	0.62	10	0.21	0	0.00	4867	100
BL/BS	64	26.02	167	67.89	8	3.25	4	1.63	3	1.22	0	0.00	0	0.00	246	100
FR	513	38.60	743	55.91	39	2.93	21	1.58	9	0.68	4	0.30	0	0.00	1329	100
GE	0	0.00	4	100.00	0	0.00	0	0.00	0	0.00	0	0.00	0	0.00	4	100
GL	90	47.12	93	48.69	5	2.62	3	1.57	0	0.00	0	0.00	0	0.00	191	100
GR	254	49.13	237	45.84	21	4.06	3	0.58	1	0.19	1	0.19	0	0.00	517	100
JU	138	35.84	220	57.14	13	3.38	10	2.60	2	0.52	1	0.26	1	0.26	385	100
LU	601	30.93	1250	64.33	44	2.26	29	1.49	13	0.67	5	0.26	1	0.05	1943	100
NE	123	36.07	201	58.94	8	2.35	5	1.47	2	0.59	2	0.59	0	0.00	341	100
NW	107	43.32	132	53.44	2	0.81	3	1.21	3	1.21	0	0.00	0	0.00	247	100
OW	129	34.49	229	61.23	11	2.94	4	1.07	1	0.27	0	0.00	0	0.00	374	100
SG	663	33.64	1196	60.68	60	3.04	35	1.78	9	0.46	6	0.30	2	0.10	1971	100
SH	10	16.67	47	78.33	1	1.67	1	1.67	1	1.67	0	0.00	0	0.00	60	100
SO	120	28.24	278	65.41	14	3.29	11	2.59	2	0.47	0	0.00	0	0.00	425	100
SZ	228	38.38	332	55.89	16	2.69	9	1.52	7	1.18	2	0.34	0	0.00	594	100
TG	186	20.28	677	73.83	16	1.74	20	2.18	15	1.64	2	0.22	1	0.11	917	100
TI	29	36.25	45	56.25	4	5.00	2	2.50	0	0.00	0	0.00	0	0.00	80	100
UR	76	48.72	72	46.15	7	4.49	0	0.00	1	0.64	0	0.00	0	0.00	156	100
VD	218	29.62	488	66.30	14	1.90	7	0.95	8	1.09	0	0.00	1	0.14	736	100
VS	143	48.15	128	43.10	20	6.73	5	1.68	0	0.00	1	0.34	0	0.00	297	100
ZG	49	22.07	163	73.42	3	1.35	2	0.90	5	2.25	0	0.00	0	0.00	222	100
ZH	187	21.13	647	73.11	22	2.49	16	1.81	9	1.02	4	0.45	0	0.00	885	100
Divers	0	0.00	0	0.00	0	0.00	0	0.00	0	0.00	0	0.00	0	0.00	0	100
Total CH	6'588	36.37	10'597	58	490	3	259	1.43	130	0.72	43	0.24	9	0.05	18'116	100
F*	12	24.49	30	61.22	3	6.12	2	4.08	1	2.04	1	2.04	0	0.00	49	100
FL**	8	20.00	30	75.00	2	5.00	0	0.00	0	0.00	0	0.00	0	0.00	40	100
Total	6'608	36.30	10'657	59	495	3	261	1	131	0.72	44	0.24	9	0.05	18'205	100

Légende:

- C-0≤100 Nombre d'exploitations sans contestation privée de la charge en cellules somatiques dans le mois d'analyse; le plus mauvais résultat du premier et dernier échantillon dans le mois d'analyse avait une valeur ≤ 100'000 cellules somatiques/ml
- C-0>100 Nombre d'exploitations sans contestation privée de la charge en cellules somatiques dans le mois d'analyse; le plus mauvais résultat du premier et dernier échantillon dans le mois d'analyse avait une valeur >100'000 et ≤ 349'000 cellules somatiques/ml
- C-1C/5M Nombre d'exploitations avec la 1ère contestation de la charge en cellules somatiques en 5 mois
- C-2C/5M Nombre d'exploitations avec la 2ème contestation de la charge en cellules somatiques en 5 mois
- C-3C/5M Nombre d'exploitations avec la 3ème contestation de la charge en cellules somatiques en 5 mois
- C-4C/5M Nombre d'exploitations avec la 4ème contestation de la charge en cellules somatiques en 5 mois
- C-5C/5M Nombre d'exploitations avec la 5ème contestation de la charge en cellules somatiques en 5 mois
- C-Total Nombre total d'exploitations évaluées quant à la charge en cellules somatiques

* Évaluations et contestations selon la convention (PSL, AILS, Fromarte) du 15.12.2015 sur les modalités des contrats d'achat de lait

- * F Échantillons provenant de la France (zone franche)
- ** FL Échantillons provenant de la Principauté du Liechtenstein

Sources: Suisselab SA Zollikofen, TSM Fiduciaire Sàrl Berne

Lait cru suisse: évaluation de droit privé, résultats du contrôle du lait (lait de vache)								
novembre 2019								
Canton	Substances inhibitrices [Nombre d'exploitations]							
	Pas de contestation*		1ère contestation*		2ème contestation*		Total évaluations*	
	S.i.-0	%	S.i.-1C/12M	%	S.i.-2C/12M	%	S.i.-Total	%
AG	671	99.70	2	0.30	0	0.00	673	100.00
AI	271	99.63	1	0.37	0	0.00	272	100.00
AR	384	100.00	0	0.00	0	0.00	384	100.00
BE	4860	99.79	10	0.21	0	0.00	4870	100.00
BL/BS	246	100.00	0	0.00	0	0.00	246	100.00
FR	1330	100.00	0	0.00	0	0.00	1330	100.00
GE	4	100.00	0	0.00	0	0.00	4	100.00
GL	191	100.00	0	0.00	0	0.00	191	100.00
GR	514	99.42	3	0.58	0	0.00	517	100.00
JU	384	99.74	1	0.26	0	0.00	385	100.00
LU	1941	99.85	3	0.15	0	0.00	1944	100.00
NE	340	99.71	1	0.29	0	0.00	341	100.00
NW	247	100.00	0	0.00	0	0.00	247	100.00
OW	373	99.73	1	0.27	0	0.00	374	100.00
SG	1970	99.90	2	0.10	0	0.00	1972	100.00
SH	60	100.00	0	0.00	0	0.00	60	100.00
SO	425	100.00	0	0.00	0	0.00	425	100.00
SZ	594	100.00	0	0.00	0	0.00	594	100.00
TG	918	100.00	0	0.00	0	0.00	918	100.00
TI	89	98.89	1	1.11	0	0.00	90	100.00
UR	156	100.00	0	0.00	0	0.00	156	100.00
VD	735	99.86	1	0.14	0	0.00	736	100.00
VS	296	99.66	1	0.34	0	0.00	297	100.00
ZG	221	99.55	1	0.45	0	0.00	222	100.00
ZH	884	99.89	1	0.11	0	0.00	885	100.00
Divers	0	0.00	0	0.00	0	0.00	0	100.00
Total CH	18'104	99.84	29	0.16	0	0.00	18'133	100.00
F*	49	100.00	0	0.00	0	0.00	49	100.00
FL**	40	100.00	0	0.00	0	0.00	40	100.00
Total	18'193	99.84	29	0.16	0	0.00	18'222	100.00

Légende:

- S.i.-0 Nombre d'exploitations sans détection de substances inhibitrices dans les échantillons du mois d'analyse (pas de contestation privée)
- S.i.-1C/12M Nombre d'exploitations avec la 1ère contestation privée en 12 mois à cause de détection de substances inhibitrices
- S.i.-2C/12M Nombre d'exploitations avec la 2ème contestation privée en 12 mois à cause de détection de substances inhibitrices
- S.i.-Total Nombre total d'exploitations évaluées quant à la détection de substances inhibitrices

* Évaluations et contestations selon la convention (PSL, AILS, Fromarte) du 15.12.2015 sur les modalités des contrats d'achat de lait

- * F Échantillons provenant de la France (zone franche)
- ** FL Échantillons provenant de la Principauté du Liechtenstein

Sources: Suisselab SA Zollikofen, TSM Fiduciaire Sàrl Berne

**Lait cru suisse: évaluation de droit privé, résultats du contrôle du lait (lait de vache)
novembre 2019**

Canton	Point de congélation [Nombre d'exploitations]							
	Pas de contestation*		Contestation* sans sanction		Contestation* avec sanction		Total évaluations*	
	PG-0	%	PG-C	%	PG-CS	%	PG-Total	%
AG	409	60.77	157	23.33	107	15.90	673	100
AI	212	77.94	36	13.24	24	8.82	272	100
AR	322	83.85	42	10.94	20	5.21	384	100
BE	3571	73.34	803	16.49	495	10.17	4869	100
BL/BS	145	58.94	64	26.02	37	15.04	246	100
FR	930	69.98	257	19.34	142	10.68	1329	100
GE	4	100.00	0	0.00	0	0.00	4	100
GL	153	80.10	25	13.09	13	6.81	191	100
GR	342	66.15	96	18.57	79	15.28	517	100
JU	262	68.05	72	18.70	51	13.25	385	100
LU	1375	70.73	351	18.06	218	11.21	1944	100
NE	263	77.13	51	14.96	27	7.92	341	100
NW	189	76.52	38	15.38	20	8.10	247	100
OW	266	71.12	58	15.51	50	13.37	374	100
SG	1608	81.58	208	10.55	155	7.86	1971	100
SH	26	43.33	22	36.67	12	20.00	60	100
SO	289	68.00	75	17.65	61	14.35	425	100
SZ	517	87.04	44	7.41	33	5.56	594	100
TG	658	71.68	172	18.74	88	9.59	918	100
TI	58	72.50	8	10.00	14	17.50	80	100
UR	139	89.10	9	5.77	8	5.13	156	100
VD	502	68.21	149	20.24	85	11.55	736	100
VS	231	77.78	30	10.10	36	12.12	297	100
ZG	175	78.83	32	14.41	15	6.76	222	100
ZH	578	65.31	200	22.60	107	12.09	885	100
Divers	0	0.00	0	0.00	0	0.00	0	100
Total CH	13'224	72.98	2'999	16.55	1897	10.47	18'120	100
F*	35	71.43	10	20.41	4	8.16	49	100
FL**	27	67.50	9	22.50	4	10.00	40	100
Total	13'286	72.96	3'018	16.57	1905	10.46	18'209	100

Légende:

 PG-0 Nombre d'exploitations sans contestation privée du point de congélation dans le premier du mois d'analyse, résultat ≤ -0.520 °C

 PG-C Nombre d'exploitations avec contestation privée du point de congélation, sans sanctions, et dernier échantillon résultat entre > -0.520 °C et < -0.516 °C

 PG-CS Nombre d'exploitations avec contestation privée du point de congélation, avec sanction, résultat ≥ -0.516 °C

PG-Total Nombre total d'exploitations évaluées quant au point de congélation

* Évaluations et contestations selon la convention (PSL, AILS, Fromarte) du 15.12.2015 sur les modalités des contrats d'achat de lait

* F Échantillons provenant de la France (zone franche)

** FL Échantillons provenant de la Principauté du Liechtenstein

Sources: SuisseLab SA Zollikofen, TSM Fiduciaire Sàrl Berne

**Lait cru suisse: déductions et suppléments de droit privé* (lait de vache)
novembre 2019**

Canton	Déduction/supplément* [Nombre d'exploitations]							
	Supplément	%	± 0	%	Déduction	%	Total	%
AG	76	11.29	528	78.45	69	10.25	673	100
AI	87	31.99	164	60.29	21	7.72	272	100
AR	124	32.29	249	64.84	11	2.86	384	100
BE	1638	33.63	2984	61.26	249	5.11	4871	100
BL/BS	32	13.01	198	80.49	16	6.50	246	100
FR	366	27.54	882	66.37	81	6.09	1329	100
GE	0	0.00	4	100.00	0	0.00	4	100
GL	72	37.70	109	57.07	10	5.24	191	100
GR	165	31.85	317	61.20	36	6.95	518	100
JU	91	23.64	260	67.53	34	8.83	385	100
LU	431	22.16	1398	71.88	116	5.96	1945	100
NE	84	24.63	231	67.74	26	7.62	341	100
NW	77	31.17	159	64.37	11	4.45	247	100
OW	91	24.33	262	70.05	21	5.61	374	100
SG	562	28.50	1285	65.16	125	6.34	1972	100
SH	4	6.67	53	88.33	3	5.00	60	100
SO	79	18.59	317	74.59	29	6.82	425	100
SZ	189	31.76	365	61.34	41	6.89	595	100
TG	141	15.34	714	77.69	64	6.96	919	100
TI	14	15.56	64	71.11	12	13.33	90	100
UR	62	39.74	83	53.21	11	7.05	156	100
VD	144	19.57	551	74.86	41	5.57	736	100
VS	98	32.89	165	55.37	35	11.74	298	100
ZG	42	18.92	162	72.97	18	8.11	222	100
ZH	135	15.25	684	77.29	66	7.46	885	100
Divers	0	0.00	0	0.00	0	0.00	0	100
Total CH	4'804	26.49	12'188	67.20	1'146	6.32	18'138	100
F*	9	18.37	33	67.35	7	14.29	49	100
FL**	6	15.00	32	80.00	2	5.00	40	100
Total	4'819	26.44	12'253	67.22	1'155	6.34	18'227	100

Légende:

Supplément Exigences de bases remplies pour l'octroi du supplément de 0.5 centimes, sans prise en considération des exigences spécifiques pour le lait de non-ensilage (nombre d'exploitations)

± 0 Nombre d'exploitations sans droit au supplément et sans déduction dans le mois analysé

Déduction Nombre total des exploitations évaluées dans le mois analysé

Total Nombre total des exploitations avec déduction dans le mois analysé

* Évaluations et contestations selon la convention (PSL, AILS, Fromarte) du 15.12.2015 sur les modalités des contrats d'achat de lait

* F Échantillons provenant de la France (zone franche)

** FL Échantillons provenant de la Principauté du Liechtenstein

Sources: SuisseLab SA Zollikofen, TSM Fiduciaire Sàrl Berne

Composition du lait de vache par canton (page 1 : d'Argovie à Schaffhouse)

Canton	Composants	janv. g/kg	févr g/kg	mars g/kg	avril g/kg	mai g/kg	juin g/kg	juil. g/kg	août g/kg	sept. g/kg	oct. g/kg	nov. g/kg	déc. g/kg	Moyenne 2019 g/kg
Argovie	Matière grasse	44.3	43.9	43.3	42.4	42.1	41.0	40.3	41.0	41.5	42.6	43.5	0.0	42.4
	Protéine	34.5	34.1	33.5	33.6	33.4	32.6	31.9	32.5	33.7	34.2	34.7	0.0	33.5
	Total	78.8	78.0	76.8	76.0	75.5	73.6	72.2	73.5	75.2	76.8	78.2	0.0	75.9
Appenzell Rhodes-Intérieures	Matière grasse	42.4	42.1	41.7	41.6	41.7	40.9	40.4	40.0	40.2	40.4	41.3	0.0	41.2
	Protéine	35.1	34.7	34.3	34.2	34.0	33.4	32.9	33.3	34.1	34.5	34.9	0.0	34.1
	Total	77.5	76.8	76.0	75.8	75.7	74.3	73.3	73.3	74.3	74.9	76.2	0.0	75.3
Appenzell Rhodes-Extérieures	Matière grasse	42.4	42.4	42.1	42.2	42.2	41.7	41.1	40.7	40.8	41.1	41.8	0.0	41.7
	Protéine	34.7	34.3	34.1	34.1	34.0	33.6	33.2	33.5	34.1	34.4	34.6	0.0	34.1
	Total	77.1	76.7	76.2	76.3	76.2	75.3	74.3	74.2	74.9	75.5	76.4	0.0	75.7
Bâle-Campagne	Matière grasse	43.7	42.9	42.7	41.8	41.2	40.5	39.7	40.2	40.6	42.4	43.2	0.0	41.7
	Protéine	33.6	33.0	32.7	32.8	32.8	31.7	31.5	32.0	33.1	33.5	34.2	0.0	32.8
	Total	77.3	75.9	75.4	74.6	74.0	72.2	71.2	72.2	73.7	75.9	77.4	0.0	74.5
Berne	Matière grasse	42.7	42.4	41.7	41.4	41.1	41.0	40.5	40.8	40.9	41.5	42.3	0.0	41.5
	Protéine	33.5	33.0	32.6	32.9	33.4	32.7	31.8	32.6	33.6	34.1	34.1	0.0	33.1
	Total	76.2	75.4	74.3	74.3	74.5	73.7	72.3	73.4	74.5	75.6	76.4	0.0	74.6
Fribourg	Matière grasse	41.4	41.0	40.3	39.6	39.1	39.6	39.3	40.0	39.7	40.4	41.1	0.0	40.1
	Protéine	33.2	32.9	32.5	32.9	33.7	32.5	31.7	32.6	33.9	34.4	34.4	0.0	33.2
	Total	74.6	73.9	72.8	72.5	72.8	72.1	71.0	72.6	73.6	74.8	75.5	0.0	73.3
Genève	Matière grasse	43.1	42.3	40.4	39.6	39.2	39.1	39.2	40.6	41.1	42.5	42.6	0.0	40.9
	Protéine	34.6	34.6	34.2	34.4	35.0	34.4	33.8	33.9	34.8	36.7	35.9	0.0	34.7
	Total	77.7	76.9	74.6	74.0	74.2	73.5	73.0	74.5	75.9	79.2	78.5	0.0	75.6
Glaris	Matière grasse	40.1	40.0	39.9	40.0	40.5	40.4	40.2	40.2	40.7	39.7	39.8	0.0	40.1
	Protéine	32.7	32.5	32.5	32.5	33.1	33.0	32.5	32.9	33.7	34.1	33.1	0.0	32.9
	Total	72.8	72.5	72.4	72.5	73.6	73.4	72.7	73.1	74.4	73.8	72.9	0.0	73.1
Grisons	Matière grasse	39.2	39.5	39.4	39.5	39.8	40.3	40.4	40.0	39.7	38.7	38.8	0.0	39.6
	Protéine	32.1	32.1	32.3	32.6	33.3	33.3	33.3	33.6	34.0	33.5	31.8	0.0	32.9
	Total	71.3	71.6	71.7	72.1	73.1	73.6	73.7	73.6	73.7	72.2	70.6	0.0	72.5
Jura	Matière grasse	41.4	40.8	40.5	40.1	39.9	38.9	38.5	39.0	39.0	40.2	41.3	0.0	40.0
	Protéine	33.2	32.9	32.7	32.8	33.3	32.0	31.6	32.5	33.3	33.6	33.9	0.0	32.9
	Total	74.6	73.7	73.2	72.9	73.2	70.9	70.1	71.5	72.3	73.8	75.2	0.0	72.8
Lucerne	Matière grasse	42.8	42.5	42.1	41.6	41.5	40.7	40.1	40.6	40.9	41.7	42.4	0.0	41.5
	Protéine	34.6	34.0	33.5	33.8	34.1	32.9	32.0	32.6	33.9	34.4	35.1	0.0	33.7
	Total	77.4	76.5	75.6	75.4	75.6	73.6	72.1	73.2	74.8	76.1	77.5	0.0	75.3
Neuchâtel	Matière grasse	40.2	40.4	39.9	39.9	40.0	38.8	38.7	39.3	39.0	40.4	41.0	0.0	39.8
	Protéine	33.1	32.6	32.4	32.3	32.8	32.2	31.6	32.4	33.6	33.9	33.8	0.0	32.8
	Total	73.3	73.0	72.3	72.2	72.8	71.0	70.3	71.7	72.6	74.3	74.8	0.0	72.6
Nidwald	Matière grasse	41.8	41.5	41.0	41.3	40.9	40.4	40.5	40.4	40.2	40.3	41.2	0.0	40.9
	Protéine	34.4	33.9	33.4	33.5	34.0	33.1	32.3	32.7	33.4	33.8	34.4	0.0	33.5
	Total	76.2	75.4	74.4	74.8	74.9	73.5	72.8	73.1	73.6	74.1	75.6	0.0	74.4
Obwald	Matière grasse	41.6	41.1	40.9	41.0	40.7	40.6	40.6	40.2	39.8	39.5	40.7	0.0	40.6
	Protéine	33.9	33.7	33.4	33.5	34.0	33.5	32.3	32.8	33.4	33.8	34.1	0.0	33.5
	Total	75.5	74.8	74.3	74.5	74.7	74.1	72.9	73.0	73.2	73.3	74.8	0.0	74.1
Schaffhouse	Matière grasse	44.0	43.7	43.2	43.0	42.1	41.0	41.0	41.2	41.8	43.2	43.7	0.0	42.5
	Protéine	34.4	33.9	33.7	33.5	33.1	32.2	31.9	32.2	32.8	34.1	34.3	0.0	33.3
	Total	78.4	77.6	76.9	76.5	75.2	73.2	72.8	73.4	74.6	77.3	78.0	0.0	75.8

Sources: Suisselab SA Zollikofen, TSM Fiduciaire Sàrl Berne

Les données déterminées sont issues de tous les prélèvements (échantillonnage automatique ou manuel), effectués dans le cadre du contrôle de qualité du lait (valeur médiane).

Composition du lait de vache par canton (page 2 : de Schwyz à Zurich)

Canton	Composants	janv. g/kg	févr g/kg	mars g/kg	avril g/kg	mai g/kg	juin g/kg	juil. g/kg	août g/kg	sept. g/kg	oct. g/kg	nov. g/kg	déc. g/kg	Moyenne 2019 g/kg
Schwyz	Matière grasse	42.3	41.9	41.4	41.1	41.1	40.0	39.7	39.9	40.2	40.5	41.3	0.0	40.9
	Protéine	34.6	34.2	33.5	33.7	33.6	33.2	32.5	33.0	33.9	34.5	34.7	0.0	33.8
	Total	76.9	76.1	74.9	74.8	74.7	73.2	72.2	72.9	74.1	75.0	76.0	0.0	74.6
Saint-Gall	Matière grasse	43.9	43.7	43.2	42.2	41.7	40.6	40.1	40.5	41.0	42.2	43.5	0.0	42.1
	Protéine	34.0	33.6	33.1	33.2	33.2	32.3	31.7	32.4	33.6	33.8	34.3	0.0	33.2
	Total	77.9	77.3	76.3	75.4	74.9	72.9	71.8	72.9	74.6	76.0	77.8	0.0	75.3
Soleure	Matière grasse	42.3	42.0	41.6	41.4	41.2	40.6	40.3	40.3	40.4	40.8	41.5	0.0	41.1
	Protéine	35.0	34.5	34.1	34.1	34.0	33.2	32.8	33.0	33.9	34.5	34.8	0.0	34.0
	Total	77.3	76.5	75.7	75.5	75.2	73.8	73.1	73.3	74.3	75.3	76.3	0.0	75.1
Tessin	Matière grasse	39.3	39.5	39.1	39.0	39.3	39.3	39.5	38.5	40.3	39.6	40.2	0.0	39.4
	Protéine	32.6	32.4	32.3	32.7	33.0	32.7	31.4	32.1	33.5	34.0	34.0	0.0	32.8
	Total	71.9	71.9	71.4	71.7	72.3	72.0	70.9	70.6	73.8	73.6	74.2	0.0	72.2
Thurgovie	Matière grasse	42.9	42.4	41.9	41.3	41.0	40.2	40.2	40.5	40.8	41.8	42.3	0.0	41.4
	Protéine	35.0	34.6	34.1	34.2	34.0	32.9	32.5	32.8	33.8	34.7	35.1	0.0	34.0
	Total	77.9	77.0	76.0	75.5	75.0	73.1	72.7	73.3	74.6	76.5	77.4	0.0	75.4
Uri	Matière grasse	40.9	40.6	40.5	40.1	40.4	40.7	42.2	42.4	40.7	39.5	39.9	0.0	40.7
	Protéine	33.7	33.3	33.2	33.8	34.0	33.7	33.1	33.6	34.2	34.3	33.6	0.0	33.7
	Total	74.6	73.9	73.7	73.8	74.4	74.4	75.3	76.0	74.9	73.8	73.5	0.0	74.4
Vaud	Matière grasse	40.6	40.2	39.7	39.3	39.0	38.8	38.4	39.0	39.3	40.0	40.9	0.0	39.6
	Protéine	33.6	33.1	32.9	33.1	33.5	32.8	32.0	32.6	34.1	34.3	34.3	0.0	33.3
	Total	74.2	73.3	72.6	72.4	72.5	71.6	70.4	71.6	73.4	74.3	75.2	0.0	72.9
Valais	Matière grasse	38.0	38.0	37.8	38.1	38.7	39.6	40.8	41.2	40.6	39.1	38.2	0.0	39.1
	Protéine	32.1	32.0	32.4	32.6	33.1	33.4	32.2	32.7	34.1	33.9	32.5	0.0	32.8
	Total	70.1	70.0	70.2	70.7	71.8	73.0	73.0	73.9	74.7	73.0	70.7	0.0	71.9
Zoug	Matière grasse	42.9	42.3	41.9	41.5	41.5	40.7	40.1	40.2	40.9	41.7	42.2	0.0	41.4
	Protéine	34.7	34.3	33.7	33.8	33.9	33.1	32.5	33.1	34.0	34.8	35.0	0.0	33.9
	Total	77.6	76.6	75.6	75.3	75.4	73.8	72.6	73.3	74.9	76.5	77.2	0.0	75.3
Zurich	Matière grasse	43.7	43.4	42.7	42.1	41.9	40.7	40.2	40.6	41.2	42.2	43.0	0.0	42.0
	Protéine	34.7	34.2	33.7	33.8	33.7	33.0	32.3	32.8	33.9	34.5	34.8	0.0	33.8
	Total	78.4	77.6	76.4	75.9	75.6	73.7	72.5	73.4	75.1	76.7	77.8	0.0	75.7
Moyenne Suisse	Matière grasse	42.4	42.0	41.5	41.1	40.9	40.5	40.1	40.4	40.6	41.1	41.9	0.0	41.1
	Protéine	34.0	33.5	33.1	33.3	33.6	32.8	32.1	32.7	33.8	34.2	34.4	0.0	33.4
	Total	76.4	75.5	74.6	74.4	74.5	73.3	72.2	73.1	74.4	75.3	76.3	0.0	74.5
Moyenne Suisse	Matière grasse	42.0	42.5	42.1	41.2	40.5	40.3	40.1	40.0	40.4	40.8	41.8	0.0	41.1
Année précédente	Protéine	33.7	33.7	33.5	33.2	32.9	32.5	32.3	32.4	33.6	34.4	34.6	0.0	33.3
	Total	75.7	76.2	75.6	74.4	73.4	72.8	72.4	72.4	74.0	75.2	76.4	0.0	74.4
	Matière grasse	40.1	40.0	39.8	38.5	38.7	38.0	37.1	38.0	38.9	40.3	40.7	0.0	39.1
France Zone franche)	Protéine	35.2	34.4	34.2	34.2	34.1	33.2	32.6	33.2	34.6	35.1	35.7	0.0	34.2
	Total	75.3	74.4	73.9	72.7	72.8	71.2	69.7	71.2	73.5	75.3	76.4	0.0	73.3
	Matière grasse	43.8	43.6	42.2	41.9	41.3	40.2	40.4	40.6	41.6	41.9	43.3	0.0	41.9
Principauté du Liechtenstein	Protéine	34.5	34.1	33.5	33.3	33.7	33.2	32.6	33.1	33.8	34.3	34.9	0.0	33.7
	Total	78.3	77.6	75.6	75.2	75.0	73.4	72.9	73.7	75.4	76.2	78.2	0.0	75.6
	Matière grasse	42.4	42.0	41.5	41.1	40.9	40.5	40.1	40.4	40.6	41.1	41.9	0.0	41.1
Moyenne Totale	Protéine	34.0	33.5	33.1	33.3	33.6	32.8	32.1	32.7	33.8	34.3	34.4	0.0	33.4
	Total	76.4	75.5	74.6	74.4	74.5	73.3	72.2	73.1	74.4	75.4	76.3	0.0	74.6
	Matière grasse	42.0	42.5	42.1	41.2	40.5	40.2	40.1	40.0	40.4	40.8	41.8	0.0	41.1
Moyenne totale Année précédente	Protéine	33.7	33.7	33.6	33.2	32.9	32.5	32.3	32.4	33.6	34.4	34.6	0.0	33.4
	Total	75.7	76.2	75.7	74.4	73.4	72.7	72.4	72.4	74.0	75.2	76.4	0.0	74.4

Sources: Suisse SA Zollikofen, TSM Fiduciaire Sàrl Berne

Les données déterminées sont issues de tous les prélèvements (échantillonnage automatique ou manuel), effectués dans le cadre du contrôle de qualité du lait (valeur médiane).

Contrôle du lait provenant d'autres mammifères (bufflonne, brebis, chèvre)

Valeurs statistiques [sur la base de tous les résultats individuels*]

novembre 2019

		Moyenne	Écart type	5%- quantile	10%- quantile	Médian	90%- quantile	95%-quantile
Germes	Nombre d'échantillons	1'000 germes/ml	1'000 germes/ml	1'000 germes/ml	1'000 germes/ml	1'000 germes/ml	1'000 germes/ml	1'000 germes/ml
	309	214	922	4	6	16	165	790

Répartition "nombre de germes" / Indications en 1'000 germes / ml de tous les résultats individuels*

novembre 2019

Von	1	10	50	100	200	300	400	500	1'000	1'500	2'000	≥	Total
bis	9	49	99	199	299	399	499	999	1'499	1'999	2'999	3'000	évaluations
Anzahl	90	149	28	13	5	3	1	7	3	0	3	7	309
%	29.13	48.22	9.06	4.21	1.62	0.97	0.32	2.27	0.97	0.00	0.97	2.27	100

Substances inhibitrices de tous les résultats individuels*

novembre 2019

	Anzahl	%
Sans détection de substances inhibitrices	317	99.37
Avec détection de substances inhibitrices	2	0.63
Total évaluations	319	100

* Ont été pris en compte tous les échantillons, pour lesquels le critère d'analyse considéré a été analysé.
Suisse, sans France (lait de zone franche) et sans lait la Principauté du Liechtenstein.

Sources: Suisselab AG Zollikofen, TSM Treuhand GmbH Bern