

## Statistiques mensuelles du marché du lait

janvier 2020

### 1 - Production / mise en valeur du lait

- 1.1 Production laitière mensuelle
- 1.2 Mise en valeur selon l'équivalent-lait
- 1.3 Mise en valeur selon l'équivalent-lait / année précédente (graphique)

### 2 - Fabrication de produits laitiers

- 2.1 Production fromagère mensuelle et cumulée
- 2.2 Production fromagère mensuelle et cumulée année précédente
- 2.3 Production fromagère (graphiques)
- 2.4 Production de lait de consommation / Production de beurre
- 2.5 Spécialités laitières
- 2.6 Poudre de lait et lait condensé

### 3 - Exportation

- 3.1 Exportations de fromage par produit/groupe de produits
- 3.2 Exportations de fromage par pays
- 3.3 Exportations de fromage par pays, mois de l'année précédente
- 3.4 Exportations de fromage par pays, cumulées
- 3.5 Exportations de fromage par pays, cumulées, année précédente
- 3.6 + 3.7 Total des exportations / sortes principales, 3 années (graphiques)
- 3.8 Pourcentage des exportations par variété (graphiques)
- 3.9 Exportations autres produits laitiers

### 4 - Importations de fromage



- 4.1 Importations de fromage par produit/groupe de produits
- 4.2 Importations de fromage par pays fournisseur
- 4.3 Importations de fromage par pays fournisseur, mois de l'année précédente
- 4.4 Importations cumulées de fromage par pays fournisseur
- 4.5 Importations cumulées de fromage par pays fournisseur, année précédente
- 4.6 + 4.7 Total des importations / par groupe de produits, 3 années (graphiques)
- 4.8 Importations autres produits laitiers

### 5 - Contrôle du lait

- 5.1 Valeurs statistiques, Distribution nombre de germes / cellules / point de congélation
- 5.2 Évaluation de droit public: germes
- 5.3 Évaluation de droit public: cellules somatiques
- 5.4 Évaluation de droit public: substances inhibitrices
- 5.5 Évaluation de droit public: suspensions de livraison de lait
- 5.6 Évaluation de droit privé: germes
- 5.7 Évaluation de droit privé: cellules somatiques
- 5.8 Évaluation de droit privé: substances inhibitrices
- 5.9 Évaluation de droit privé: point de congélation
- 5.10 Évaluation de droit privé: déduction/supplément
- 5.11 + 5.12 Composition du lait par canton
- 5.13 Contrôle du lait provenant d'autres mammifères (bufflonne, brebis, chèvre)

La reproduction des données est autorisée sous réserve de l'indication de la source

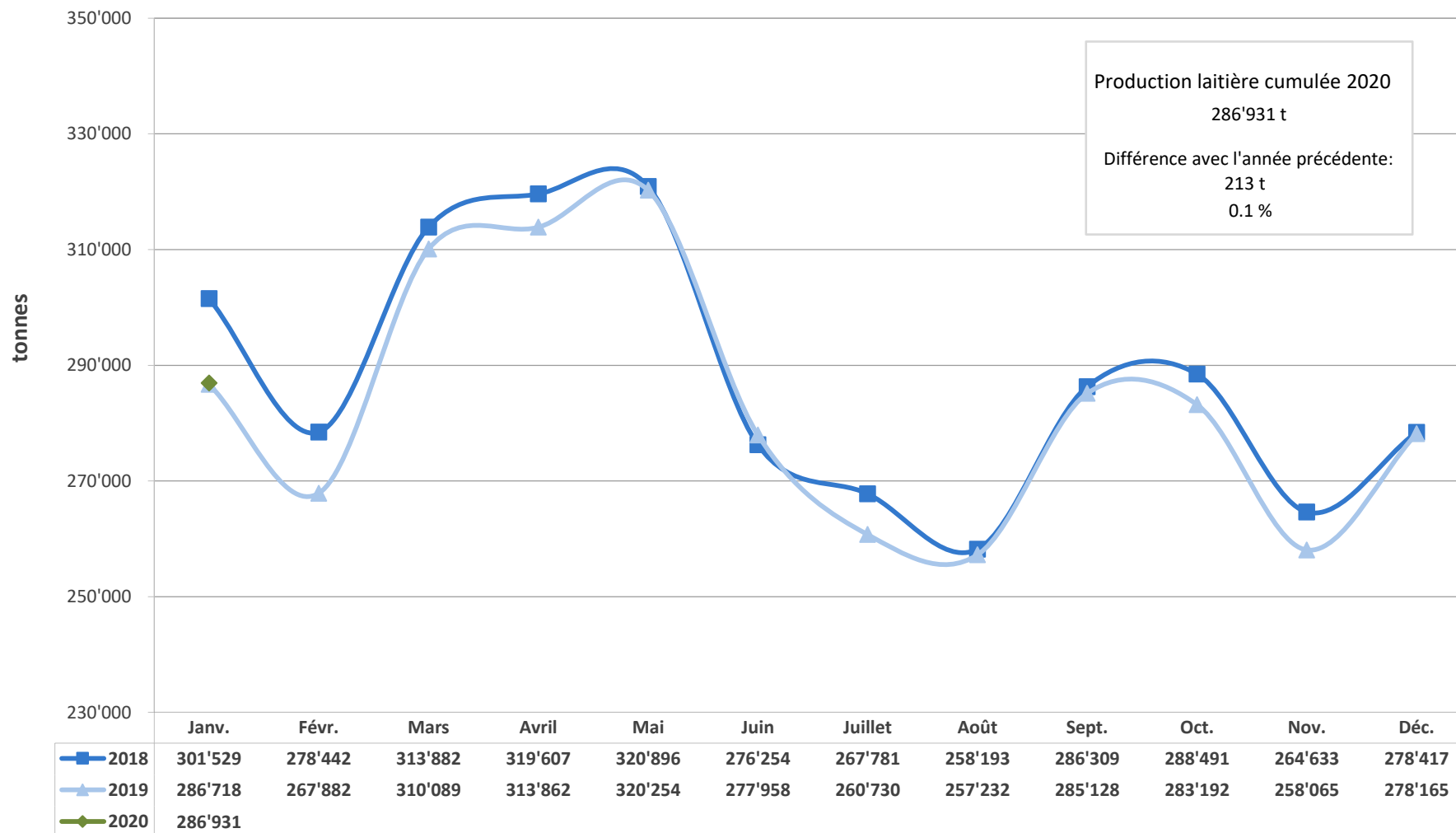
Berne, le 13 mars 2020

	<p>Changement provisoire de la production laitière du mois de févr. 20, par rapport au même mois de l'année précédente: (Prévision sur la base des données déjà saisies).</p>	<p><b>4.0%*</b></p>
	<p>Tendance de la production laitière du mois de mars 20, par rapport au même mois de l'année précédente: (Prévision sur la base de la production de beurre)</p>	<p><b>constant</b></p>

\*attention année bissextile

**MARCHÉ**  
**DULAIT.ch**

### Production laitière mensuelle en 2019 (Lait de la zone franche et lait du Liechtenstein inclus)



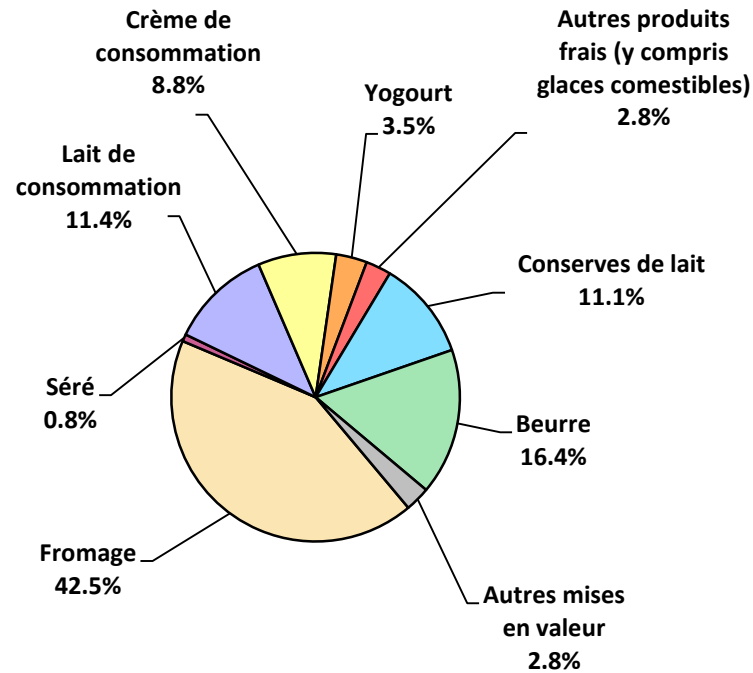
**Mise en valeur du lait en équivalents-lait**

Mise en valeur (t):	Mise en valeur mensuelle		Différence par rapport au même mois de l'année précédente		Mise en valeur cumulée		Différence par rapport à la même période de l'année précédente	
	janvier 2019	janvier 2020		(%)	janv. - janv. 2019	janv. - janv. 2020		(%)
Fromage	117'595	121'838	4'243	3.6	117'595	121'838	4'243	3.6
Séré	2'432	2'294	-138	-5.7	2'432	2'294	-138	-5.7
Lait de consommation	32'359	32'658	299	0.9	32'359	32'658	299	0.9
Crème de consommation	23'458	25'135	1'677	7.1	23'458	25'135	1'677	7.1
Yogourt	10'392	9'969	-423	-4.1	10'392	9'969	-423	-4.1
Autres produits frais (y c. glaces comestibles)	7'896	8'133	237	3.0	7'896	8'133	237	3.0
Conserves de lait	32'329	31'843	-486	-1.5	32'329	31'843	-486	-1.5
Beurre	53'174	47'088	-6'086	-11.4	53'174	47'088	-6'086	-11.4
Autres mises en valeur	7'083	7'973	890	12.6	7'083	7'973	890	12.6
<b>Total</b>	<b>286'718</b>	<b>286'931</b>	<b>213</b>	<b>0.1</b>	<b>286'718</b>	<b>286'931</b>	<b>213</b>	<b>0.1</b>

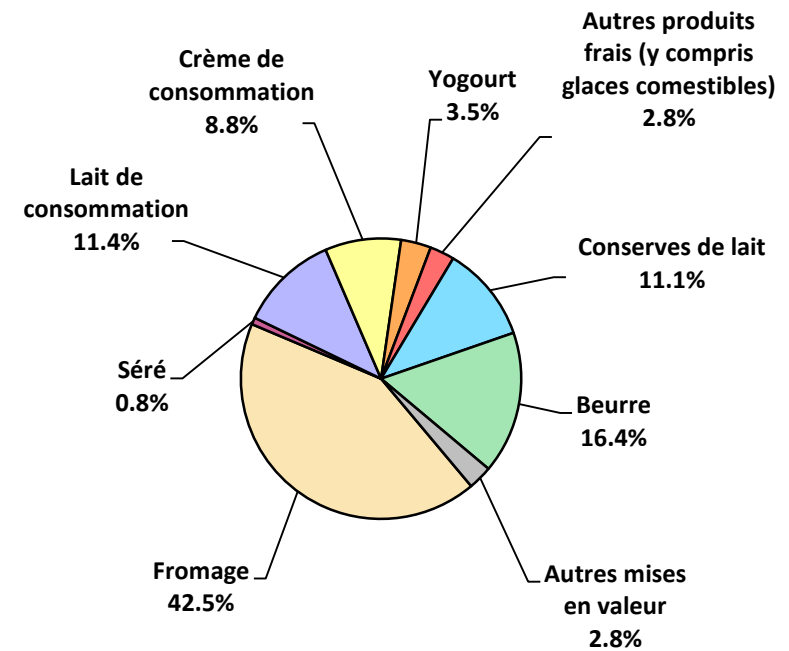
Un équivalent-lait correspond à la teneur en protéine et en matière grasse d'un kilo de lait (fraction protéique = 0.45 EL; fraction butyrique = 0.55 EL)

Exemple 1 kg lait entier past./UHT = 0,45 protéine + 0.55 matière grasse = 1.00 équivalent-lait  
 1 kg lait écrémé past./UHT = 0.45 protéine + 0.05 matière grasse = 0.50 équivalent-lait  
 1 kg crème entière past./UHT = 0.30 protéine + 4.80 matière grasse = 5.10 équivalents-lait

**Mise en valeur du lait en équivalents-lait janvier 2020**  
**Total 286'931 tonnes de lait**



**Production laitière cumulée 2020**  
*janv. - janv. 2020*  
**Total 286'931 tonnes de lait**



Production fromagère 2020 cumulée avec comparaison année précédente

(t)	janv.	févr.	mars	avril	mai	juin	juillet	août	sept.	oct.	nov.	déc.	Cumul 2019	Cumul 2020	Différence période année (%)	
Séré	1'457	0	0	0	0	0	0	0	0	0	0	0	1'570	1'457	-113	-7.2
Mozzarella	1'943	0	0	0	0	0	0	0	0	0	0	0	1'772	1'943	171	9.7
Mascarpone	34	0	0	0	0	0	0	0	0	0	0	0	39	34	-5	-12.8
Autres fromages frais	1'131	0	0	0	0	0	0	0	0	0	0	0	1'106	1'131	25	2.3
<b>Total fromages frais</b>	<b>4'565</b>	<b>0</b>	<b>0</b>	<b>0</b>	<b>0</b>	<b>0</b>	<b>0</b>	<b>0</b>	<b>0</b>	<b>0</b>	<b>0</b>	<b>0</b>	<b>4'488</b>	<b>4'565</b>	<b>77</b>	<b>1.7</b>
Fromage à croûte fleurie, maigre, 1/4 gras	0	0	0	0	0	0	0	0	0	0	0	0	0	0	0	0.0
Fromage à croûte fleurie, 1/2 gras à gras	64	0	0	0	0	0	0	0	0	0	0	0	80	64	-16	-20.0
Fromage à croûte fleurie, crème	128	0	0	0	0	0	0	0	0	0	0	0	141	128	-13	-9.2
Bleu, fromage à pâte persillée	2	0	0	0	0	0	0	0	0	0	0	0	2	2	0	0.0
Tomme	149	0	0	0	0	0	0	0	0	0	0	0	155	149	-6	-3.9
Vacherin Mont-d'Or AOP	61	0	0	0	0	0	0	0	0	0	0	0	66	61	-5	-7.6
Autres fromages à pâte molle, maigres, 1/4 gras	1	0	0	0	0	0	0	0	0	0	0	0	0	1	1	0.0
Autres fromages à pâte molle, 1/2 gras à gras	60	0	0	0	0	0	0	0	0	0	0	0	64	60	-4	-6.3
Autres fromages à pâte molle, crème	29	0	0	0	0	0	0	0	0	0	0	0	24	29	5	20.8
<b>Total fromage à pâte molle</b>	<b>495</b>	<b>0</b>	<b>0</b>	<b>0</b>	<b>0</b>	<b>0</b>	<b>0</b>	<b>0</b>	<b>0</b>	<b>0</b>	<b>0</b>	<b>0</b>	<b>533</b>	<b>495</b>	<b>-38</b>	<b>-7.1</b>
Appenzeller*	701	0	0	0	0	0	0	0	0	0	0	0	674	701	27	4.0
Tilsit	213	0	0	0	0	0	0	0	0	0	0	0	236	213	-23	-9.7
Fromage du Valais / Raclette du Valais AOP	212	0	0	0	0	0	0	0	0	0	0	0	204	212	8	3.9
Raclette Suisse	1'009	0	0	0	0	0	0	0	0	0	0	0	843	1'009	166	19.7
Vacherin fribourgeois AOP	175	0	0	0	0	0	0	0	0	0	0	0	179	175	-4	-2.2
Tête de Moine AOP	228	0	0	0	0	0	0	0	0	0	0	0	218	228	10	4.6
Fromage du Jura	62	0	0	0	0	0	0	0	0	0	0	0	52	62	10	19.2
Fromage des vigneron	4	0	0	0	0	0	0	0	0	0	0	0	9	4	-5	-55.6
Mutschli	63	0	0	0	0	0	0	0	0	0	0	0	55	63	8	14.5
Fromage d'alpage à pâte mi-dure	0	0	0	0	0	0	0	0	0	0	0	0	0	0	0	0.0
Fromage de montagne des Grisons	110	0	0	0	0	0	0	0	0	0	0	0	92	110	18	19.6
Fromages de montagne	197	0	0	0	0	0	0	0	0	0	0	0	213	197	-16	-7.5
St. Paulin Suisse	21	0	0	0	0	0	0	0	0	0	0	0	31	21	-10	-32.3
Edam suisse	14	0	0	0	0	0	0	0	0	0	0	0	17	14	-3	-17.6
Fromage affiné à froid	66	0	0	0	0	0	0	0	0	0	0	0	84	66	-18	-21.4
Fromage à pâte mi-dure persillée	18	0	0	0	0	0	0	0	0	0	0	0	17	18	1	5.9
Fromage semi - préparé	58	0	0	0	0	0	0	0	0	0	0	0	81	58	-23	-28.4
Fromage industriel	549	0	0	0	0	0	0	0	0	0	0	0	593	549	-44	-7.4
Autres fromages à pâte mi-dure, maigre, 1/4 gras	20	0	0	0	0	0	0	0	0	0	0	0	21	20	-1	-4.8
Autres fromages à pâte mi-dure, 1/2 gras à gras *	1'148	0	0	0	0	0	0	0	0	0	0	0	1'048	1'148	100	9.5
Autres fromages à pâte mi-dure, crème	555	0	0	0	0	0	0	0	0	0	0	0	513	555	42	8.2
<b>Total fromage à pâte mi-dure</b>	<b>5'423</b>	<b>0</b>	<b>0</b>	<b>0</b>	<b>0</b>	<b>0</b>	<b>0</b>	<b>0</b>	<b>0</b>	<b>0</b>	<b>0</b>	<b>0</b>	<b>5'181</b>	<b>5'423</b>	<b>242</b>	<b>4.7</b>
Emmentaler AOP	1'431	0	0	0	0	0	0	0	0	0	0	0	1'463	1'431	-32	-2.2
Switzerland Swiss	568	0	0	0	0	0	0	0	0	0	0	0	546	568	22	4.0
Gruyère AOP	2'478	0	0	0	0	0	0	0	0	0	0	0	2'424	2'478	54	2.2
Fromage d'alpage à pâte dure	0	0	0	0	0	0	0	0	0	0	0	0	0	0	0	0.0
Autres fromages à pâte dure, maigre, 1/4 gras	222	0	0	0	0	0	0	0	0	0	0	0	208	222	14	6.7
Autres fromages à pâte dure, 1/2 gras à gras **	634	0	0	0	0	0	0	0	0	0	0	0	526	634	108	20.5
Autres fromages à pâte dure, crème	19	0	0	0	0	0	0	0	0	0	0	0	9	19	10	111.1
<b>Total fromage à pâte dure</b>	<b>5'352</b>	<b>0</b>	<b>0</b>	<b>0</b>	<b>0</b>	<b>0</b>	<b>0</b>	<b>0</b>	<b>0</b>	<b>0</b>	<b>0</b>	<b>0</b>	<b>5'176</b>	<b>5'352</b>	<b>176</b>	<b>3.4</b>
Sbrinz AOP	126	0	0	0	0	0	0	0	0	0	0	0	126	126	0	0.0
<b>Total fromage à pâte extra-dure</b>	<b>126</b>	<b>0</b>	<b>0</b>	<b>0</b>	<b>0</b>	<b>0</b>	<b>0</b>	<b>0</b>	<b>0</b>	<b>0</b>	<b>0</b>	<b>0</b>	<b>126</b>	<b>126</b>	<b>0</b>	<b>0.0</b>
Fromage pur chèvre	49	0	0	0	0	0	0	0	0	0	0	0	51	49	-2	-3.9
Fromage pur brebis	31	0	0	0	0	0	0	0	0	0	0	0	29	31	2	6.9
<b>Total produits spéciaux</b>	<b>80</b>	<b>0</b>	<b>0</b>	<b>0</b>	<b>0</b>	<b>0</b>	<b>0</b>	<b>0</b>	<b>0</b>	<b>0</b>	<b>0</b>	<b>0</b>	<b>80</b>	<b>80</b>	<b>0</b>	<b>0.0</b>
<b>Total général</b>	<b>16'041</b>	<b>0</b>	<b>0</b>	<b>0</b>	<b>0</b>	<b>0</b>	<b>0</b>	<b>0</b>	<b>0</b>	<b>0</b>	<b>0</b>	<b>0</b>	<b>15'583</b>	<b>16'041</b>	<b>458</b>	<b>2.9</b>

\* y c. spécialités locales

\*\* y c. fromage industriel, spécialités locales

## Production fromagère 2019

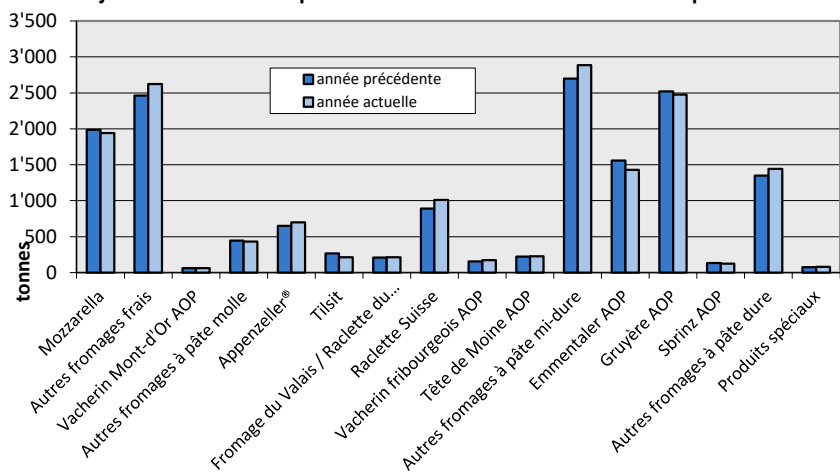
(t)	janv.	févr.	mars	avril	mai	juin	juillet	août	sept.	oct.	nov.	déc.	Cumul 2019
Séré	1'570	1'322	1'520	1'581	1'562	1'325	1'517	1'469	1'416	1'509	1'320	1'376	17'487
Mozzarella	1'772	1'775	1'943	2'009	2'201	2'127	2'190	1'882	1'805	1'962	1'755	1'901	23'322
Mascarpone	39	38	38	51	45	39	42	41	41	43	37	67	521
Autres produits frais	1'106	958	994	1'177	1'167	984	1'129	1'030	939	1'117	1'062	947	12'610
<b>Total fromages frais</b>	<b>4'488</b>	<b>4'092</b>	<b>4'495</b>	<b>4'818</b>	<b>4'975</b>	<b>4'475</b>	<b>4'878</b>	<b>4'423</b>	<b>4'201</b>	<b>4'630</b>	<b>4'174</b>	<b>4'290</b>	<b>53'939</b>
Fromage à croûte fleurie, maigre à 1/4 gras	0	0	0	0	0	0	0	0	0	0	0	0	0
Fromage à croûte fleurie, 1/2 gras à gras	80	62	66	64	71	51	68	62	76	68	62	61	791
Fromage à croûte fleurie, crème	141	121	148	112	114	96	108	112	129	184	144	126	1'535
Bleu, fromage à pâte persillée	2	2	1	2	2	2	1	2	2	3	2	2	23
Tomme	155	140	154	163	181	168	185	171	157	169	159	151	1'953
Vacherin Mont-d'Or AOP	66	35	3	0	0	0	0	55	104	105	94	70	532
Autres fromages à croûte fleurie, maigres à 1/4 gras	0	1	1	0	1	0	1	1	0	0	1	1	7
Autres fromages à croûte fleurie, 1/2 gras à gras	64	58	67	71	59	58	60	65	78	84	69	54	787
Autres fromages à croûte fleurie, crème	24	18	26	31	19	19	32	23	29	21	26	21	289
<b>Total fromage à pâte molle</b>	<b>533</b>	<b>438</b>	<b>466</b>	<b>444</b>	<b>446</b>	<b>393</b>	<b>456</b>	<b>491</b>	<b>576</b>	<b>635</b>	<b>559</b>	<b>485</b>	<b>5'922</b>
Appenzeller*	674	549	681	654	696	755	792	806	760	735	753	746	8'601
Tilsiter	236	209	212	231	260	203	229	198	234	232	263	237	2'744
Fromage du Valais / Raclette du Valais AOP	204	206	223	240	238	175	101	76	255	292	180	204	2'394
Raclette Suisse	843	882	1'043	1'198	1'555	1'445	1'717	1'651	1'695	1'660	1'077	927	15'693
Vacherin fribourgeois AOP	179	157	181	177	252	256	302	314	316	321	239	209	2'903
Tête de Moine AOP	218	162	156	158	212	249	276	287	297	242	203	243	2'703
Fromage du Jura	52	57	61	60	45	20	31	29	38	46	36	33	508
Winzerkäse	9	8	10	11	9	7	3	6	3	2	3	1	72
Mutschli	55	50	53	50	52	56	51	57	114	93	63	52	746
Fromage d'alpage à pâte mi-dure	0	0	0	0	1	14	30	77	1'628	404	30	0	2'184
Fromage de montagne des Grisons	92	93	109	104	109	81	55	39	51	75	83	103	994
Fromages de montagne, à la coupe	213	207	253	271	264	221	154	156	164	196	169	215	2'483
St. Paulin Suisse	31	23	16	25	29	18	24	19	22	25	26	16	274
Edam suisse	17	8	19	17	14	13	7	14	14	18	12	3	156
Fromage affiné à froid	84	43	33	32	32	11	14	17	25	55	63	57	466
Fromage à pâte mi-dure persillée	17	14	17	19	19	34	11	11	29	30	17	15	233
Fromage semi - préparé	81	75	115	111	68	70	66	62	83	74	79	80	964
Fromage industriel	593	563	711	702	699	546	607	546	448	620	675	684	7'394
Feta au lait de vache	0	0	0	0	0	0	0	0	0	0	0	0	0
Autres fromages à pâte mi-dure, maigre à 1/4 gras	21	17	31	48	24	19	15	15	28	26	28	13	285
Autres fromages à pâte mi-dure, 1/2 gras à gras *	1'048	999	1'130	1'001	1'018	867	893	890	1'022	1'005	922	977	11'772
Autres fromages à pâte mi-dure, crème	513	470	472	533	582	407	398	374	424	580	416	493	5'662
<b>Total fromage à pâte mi-dure</b>	<b>5'181</b>	<b>4'791</b>	<b>5'525</b>	<b>5'642</b>	<b>6'177</b>	<b>5'468</b>	<b>5'778</b>	<b>5'645</b>	<b>7'650</b>	<b>6'730</b>	<b>5'336</b>	<b>5'310</b>	<b>69'233</b>
Emmentaler AOP	1'463	1'335	1'473	1'453	1'546	1'249	1'272	1'282	1'243	1'337	1'274	1'405	16'332
Switzerland Swiss	546	504	529	542	559	460	503	518	359	481	527	536	6'064
Gruyère AOP	2'424	2'201	2'451	2'796	2'932	2'498	2'397	2'288	2'331	2'529	2'393	2'578	29'818
Fromage d'alpage à pâte dure	0	0	0	0	24	129	137	159	919	378	17	0	1'763
Autres fromages à pâte dure, maigre à 1/4 gras	208	193	248	270	270	232	214	164	191	212	229	154	2'585
Autres fromages à pâte dure, 1/2 gras à gras **	526	490	544	622	585	544	437	443	511	544	487	550	6'283
Autres fromages à pâte dure, crème	9	11	23	11	17	27	21	8	11	17	22	14	191
<b>Total fromage à pâte dure</b>	<b>5'176</b>	<b>4'734</b>	<b>5'268</b>	<b>5'694</b>	<b>5'933</b>	<b>5'139</b>	<b>4'981</b>	<b>4'862</b>	<b>5'565</b>	<b>5'498</b>	<b>4'949</b>	<b>5'237</b>	<b>63'036</b>
Sbrinz AOP	126	128	150	150	152	126	94	94	112	137	118	121	1'508
<b>Total fromage à pâte extra-dure</b>	<b>126</b>	<b>128</b>	<b>150</b>	<b>150</b>	<b>152</b>	<b>126</b>	<b>94</b>	<b>94</b>	<b>112</b>	<b>137</b>	<b>118</b>	<b>121</b>	<b>1'508</b>
Fromage pur chèvre	51	59	97	114	123	102	96	83	145	119	59	50	1'098
Fromage pur brebis	29	32	39	42	48	37	34	26	24	23	22	25	381
<b>Total produits spéciaux</b>	<b>80</b>	<b>91</b>	<b>136</b>	<b>156</b>	<b>171</b>	<b>140</b>	<b>130</b>	<b>109</b>	<b>170</b>	<b>142</b>	<b>81</b>	<b>75</b>	<b>1'481</b>
<b>Total fromage</b>	<b>15'583</b>	<b>14'274</b>	<b>16'040</b>	<b>16'904</b>	<b>17'854</b>	<b>15'740</b>	<b>16'316</b>	<b>15'625</b>	<b>18'273</b>	<b>17'771</b>	<b>15'218</b>	<b>15'516</b>	<b>195'114</b>

\* y c. spécialités locales

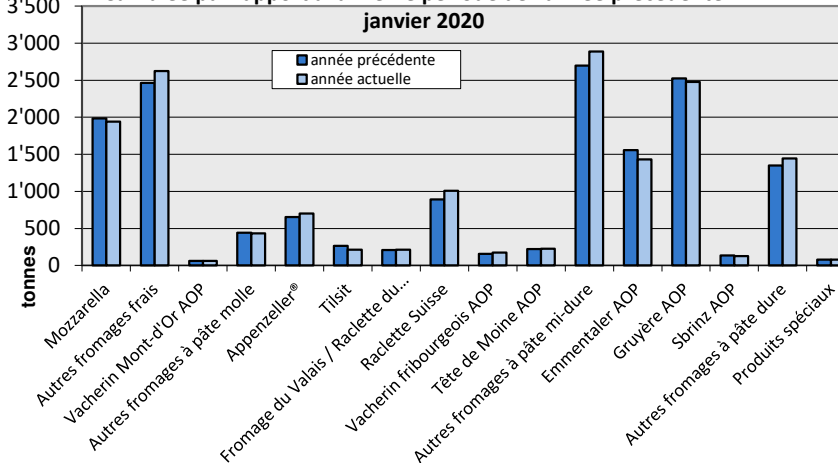
\*\* y c. fromage industriel, spécialités locales

### Production fromagère

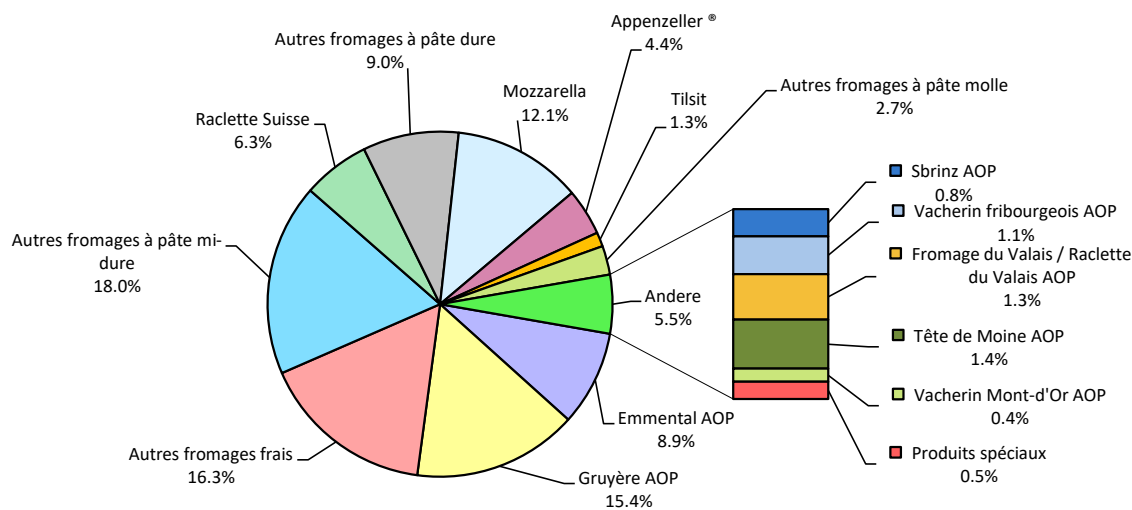
janvier 2020 en comparaison avec le même mois de l'année précédente



Cumulée par rapport à la même période de l'année précédente



janv. - janv. 2020  
Total 16'041 tonnes



## Production de lait de consommation

Variété de lait (t)	Production mensuelle		Différence par rapport au même mois de l'année précédente		Production cumulée		Différence par rapport à la même période de l'année précédente	
	janvier 2019	janvier 2020		(%)	janv. - janv. 2019	janv. - janv. 2020		(%)
Lait cru	339	364	25	7.4	339	364	25	7.4
Lait past. enrichi en matière grasse	0	0	0	0.0	0	0	0	0.0
Lait UHT enrichi en matière grasse	47	33	-14	-29.8	47	33	-14	-29.8
Lait entier past.	3'714	3'895	181	5	3'714	3'895	181	4.9
Lait entier UHT	1'011	961	-50	-4.9	1'011	961	-50	-4.9
Lait entier standardisé pasteurisé, 3.5%	3'759	3'441	-318	-8	3'759	3'441	-318	-8
Lait entier standardisé UHT, 3.5%	12'497	13'602	1'105	9	12'497	13'602	1'105	9
Lait partiellement écrémé past.	6'084	6'132	48	0.8	6'084	6'132	48	0.8
Lait partiellement écrémé UHT	9'111	8'805	-306	-3.4	9'111	8'805	-306	-3.4
Lait écrémé past.	0	0	0	0.0	0	0	0	0.0
Lait écrémé UHT	847	706	-141	-16.6	847	706	-141	-16.6
<b>Total lait de consommation</b>	<b>37'409</b>	<b>37'939</b>	<b>530</b>	<b>1.4</b>	<b>37'409</b>	<b>37'939</b>	<b>530</b>	<b>1.4</b>

## Production de beurre \*

Production de beurre (t)	Production mensuelle		Différence par rapport au même mois de l'année précédente		Production cumulée		Différence par rapport à la même période de l'année	
	janvier 2019	janvier 2020		(%)	janv. - janv. 2019	janv. - janv. 2020		(%)
<b>Total production de beurre</b>	<b>4'397</b>	<b>3'915</b>	<b>-482</b>	<b>-11.0</b>	<b>4'397</b>	<b>3'915</b>	<b>-482</b>	<b>-11.0</b>

\* Les données contiennent les quantités des produits fini de l'ensemble des types de beurre ainsi que de tous les producteurs de beurre en Suisse.



## Production de spécialités laitières

### Crème de consommation

(t)	Production mensuelle		Différence par rapport au même mois de l'année précédente		Production cumulée		Différence par rapport à la même période de l'année précédente	
	janvier 2019	janvier 2020			janv. - janv. 2019	janv. - janv. 2020		
				(%)				(%)
Crème double	61	64	3	4.9	61	64	3	4.9
Crème entière 35%	2'832	3'016	184	6	2'832	3'016	184	6.5
Demi-crème	1'091	1'286	195	17.9	1'091	1'286	195	17.9
Crème à café	1'681	1'758	77	4.6	1'681	1'758	77	4.6
<b>Total crème de consommation</b>	<b>5'665</b>	<b>6'124</b>	<b>459</b>	<b>8.1</b>	<b>5'665</b>	<b>6'124</b>	<b>459</b>	<b>8.1</b>

### Autres spécialités laitières

(t)	Production mensuelle		Différence par rapport au même mois de l'année précédente		Production cumulée		Différence par rapport à la même période de l'année précédente	
	janvier 2019	janvier 2020			janv. - janv. 2019	janv. - janv. 2020		
				(%)				(%)
Lait acidulé	59	42	-17	-28.8	59	42	-17	-28.8
Crème acidulée	327	307	-20	-6.1	327	307	-20	-6.1
Desserts (crèmes, flans, coupes, etc.)	1'138	1'078	-60	-5.3	1'138	1'078	-60	-5.3
Boissons lactées	5'345	5'747	402	7.5	5'345	5'747	402	7.5
Yogourt	12'934	12'644	-290	-2.2	12'934	12'644	-290	-2.2
Kéfir	29	23	-6	-20.7	29	23	-6	-20.7
Glaces comestibles	1'639	1'696	57	3.5	1'639	1'696	57	3.5

## Production de poudre de lait et de lait condensé

(t)	Production mensuelle		Différence par rapport au même mois de l'année précédente		Production cumulée		Différence par rapport à la même période de l'année précédente	
	janvier 2019	janvier 2020		(%)	janv. - janv. 2019	janv. - janv. 2020		(%)
Poudre de lait entier	1'250	1'501	251	20.1	1'250	1'501	251	20.1
Poudre de lait partiellement écrémé	471	472	1	0.2	471	472	1	0.2
Poudre de lait enrichie et poudre de crème	119	67	-52	-43.7	119	67	-52	-43.7
Poudre de lait écrémé	2'131	2'418	287	13	2'131	2'418	287	13.5
Poudre de babeurre	75	68	-7	-9.3	75	68	-7	-9.3
Poudre de petit-lait	182	215	33	18.1	182	215	33	18.1
Lait condensé	203	194	-9	-4.4	203	194	-9	-4.4

## Exportations de fromage par produit/groupe de produit

Variété / catégorie (t)	Exportations mensuelles		Différences par rapport au même mois de l'année précédente		Exportations cumulées		Différence par rapport à la même période de l'année précédente	
	janvier 2019	janvier 2020		(%)	janv. - janv. 2019	janv. - janv. 2020		(%)
Mascarpone, Ricotta Romana	0.2	5.3	5.1	2'888.1	0.2	5.3	5.1	2'888.1
Mozzarella	69.1	47.6	-21.6	-31.2	69.1	47.6	-21.6	-31.2
Autres fromages frais / séché	538.3	649.3	111.0	20.6	538.3	649.3	111.0	20.6
<b>Total fromages frais / séché</b>	<b>607.6</b>	<b>702.1</b>	<b>94.6</b>	<b>15.6</b>	<b>607.6</b>	<b>702.1</b>	<b>94.6</b>	<b>15.6</b>
Vacherin Mont-d'Or AOP	10.5	3.1	-7.4	-70.3	10.5	3.1	-7.4	-70.3
Autres fromages à pâte molle	35.6	29.7	-5.9	-16.5	35.6	29.7	-5.9	-16.5
<b>Total fromages à pâte molle</b>	<b>46.0</b>	<b>32.8</b>	<b>-13.2</b>	<b>-28.8</b>	<b>46.0</b>	<b>32.8</b>	<b>-13.2</b>	<b>-28.8</b>
Appenzeller®	405.0	360.6	-44.4	-11.0	405.0	360.6	-44.4	-11.0
Tilsiter	14.6	12.5	-2.2	-14.7	14.6	12.5	-2.2	-14.7
Raclette	186.9	197.4	10.4	5.6	186.9	197.4	10.4	5.6
Vacherin Fribourgeois AOP	41.9	31.5	-10.4	-24.9	41.9	31.5	-10.4	-24.9
Tête de Moine AOP	129.1	98.7	-30.4	-23.5	129.1	98.7	-30.4	-23.5
Autres fromages à pâte mi-dure, < 45% MG/ES	323.7	291.6	-32.1	-9.9	323.7	291.6	-32.1	-9.9
Autres fromages à pâte mi-dure, gras	606.2	608.4	2.2	0.4	606.2	608.4	2.2	0.4
Autres fromages à pâte mi-dure, ≥ 55% MG/ES	159.6	130.0	-29.6	-18.5	159.6	130.0	-29.6	-18.5
<b>Total fromages à pâte mi-dure</b>	<b>1'867.0</b>	<b>1'730.6</b>	<b>-136.4</b>	<b>-7.3</b>	<b>1'867.0</b>	<b>1'730.6</b>	<b>-136.4</b>	<b>-7.3</b>
Emmentaler AOP	948.7	945.0	-3.7	-0.4	948.7	945.0	-3.7	-0.4
Gruyère AOP	1'062.0	1'123.6	61.6	5.8	1'062.0	1'123.6	61.6	5.8
Sbrinz AOP	7.8	7.9	0.2	1.9	7.8	7.9	0.2	1.9
Switzerland Swiss	568.6	511.1	-57.5	-10.1	568.6	511.1	-57.5	-10.1
Autres fromages à pâte dure, < 45% MG/ES	244.2	286.3	42.1	17.2	244.2	286.3	42.1	17.2
Autres fromages à pâte dure, gras	246.8	186.7	-60.2	-24.4	246.8	186.7	-60.2	-24.4
Autres fromages à pâte dure, ≥ 55% MG/ES	5.7	25.2	19.5	344.7	5.7	25.2	19.5	344.7
<b>Total fromages à pâte dure</b>	<b>3'083.8</b>	<b>3'085.7</b>	<b>2.0</b>	<b>0.1</b>	<b>3'083.8</b>	<b>3'085.7</b>	<b>2.0</b>	<b>0.1</b>
<b>Fromages fondu</b>	<b>81.3</b>	<b>79.4</b>	<b>-1.9</b>	<b>-2.3</b>	<b>81.3</b>	<b>79.4</b>	<b>-1.9</b>	<b>-2.3</b>
<b>Autres fromages</b>	<b>312.5</b>	<b>343.5</b>	<b>31.0</b>	<b>9.9</b>	<b>312.5</b>	<b>343.5</b>	<b>31.0</b>	<b>9.9</b>
<b>Fondue prête à l'emploi</b>	<b>292.0</b>	<b>212.3</b>	<b>-79.7</b>	<b>-27.3</b>	<b>292.0</b>	<b>212.3</b>	<b>-79.7</b>	<b>-27.3</b>
<b>Total</b>	<b>6'290.2</b>	<b>6'186.5</b>	<b>-103.7</b>	<b>-1.6</b>	<b>6'290.2</b>	<b>6'186.5</b>	<b>-103.7</b>	<b>-1.6</b>

Source: Admin. fédérale des douanes AFD

## Exportations par pays

janvier 2020

(t)	Mascarpone, Ricotta Romana	Mozzarella	Autres fromages frais / séché	Total fromages frais / séché	Vacherin Mont-d'Or AOP	Autres fromages à pâte molle	Total fromages à pâte molle	Appenzeller®	Tilsiter	Raclette	Vacherin Fribourgeois AOP	Tête de Moine AOP	Autres fromages à pâte mi-dure, < 45% MG/ES	Autres fromages à pâte mi-dure, gras	Autres fromages à pâte mi-dure, ≥ 55% MG/ES	Total fromages à pâte mi-dure	Emmentaler AOP	Gruyère AOP	Sbrinz AOP	Switzerland Swiss	Autres fromages à pâte dure, < 45% MG/ES	Autres fromages à pâte dure, gras	Autres fromages à pâte dure, ≥ 55% MG/ES	Total fromages à pâte dure	Fromage fondu	Autres fromages	Fondue prête à l'emploi	Total		
<b>Europe</b>																														
Allemagne	5	16	434	455	0	12	12	281	10	94	3	27	203	251	107	976	141	296	*	*	0	82	18	537	1	240	25	<b>2'246</b>		
France	0	0	2	2	*	10	10	44	*	17	25	43	2	5	4	140	53	158	*	*	66	13	0	290	2	34	20	<b>498</b>		
Italie	0	0	137	137	0	0	0	1	*	*	*	2	81	9	0	93	559	25	*	*	198	17	0	798	65	1	1	<b>1'095</b>		
BeNeLux	0	0	0	0	*	0	0	12	0	10	1	3	0	49	8	83	61	75	*	*	0	1	0	137	8	12	42	<b>281</b>		
Grande-Bretagne	0	0	0	0	*	1	1	0	*	*	*	0	0	1	8	9	20	71	*	*	0	5	0	96	0	3	6	<b>115</b>		
Espagne/Portugal	0	0	7	7	*	0	0	*	*	*	*	*	0	1	0	1	3	19	*	*	0	2	1	24	0	0	23	<b>55</b>		
Autres pays d'Europe	0	27	15	42	3	3	6	18	1	34	1	22	6	280	3	364	16	28	8	54	22	51	6	185	0	9	11	<b>616</b>		
<b>Total Europe</b>	<b>5</b>	<b>42</b>	<b>596</b>	<b>643</b>	<b>3</b>	<b>26</b>	<b>29</b>	<b>356</b>	<b>11</b>	<b>156</b>	<b>30</b>	<b>96</b>	<b>292</b>	<b>595</b>	<b>130</b>	<b>1'665</b>	<b>853</b>	<b>671</b>	<b>8</b>	<b>54</b>	<b>286</b>	<b>170</b>	<b>25</b>	<b>2'067</b>	<b>76</b>	<b>299</b>	<b>128</b>	<b>4'906</b>		
<b>Autres pays</b>																														
Canada	0	0	0	0	*	0	0	1	*	*	*	1	*	*	*	2	35	*	*	*	*	*	*	35	3	0	38	<b>77</b>		
USA	0	0	0	0	*	0	0	2	*	18	0	1	*	*	*	22	33	290	*	*	*	*	*	323	0	2	10	<b>357</b>		
Autres pays	0	5	54	59	0	4	4	1	1	24	1	1	0	14	0	42	24	163	0	457	0	17	1	661	1	43	37	<b>846</b>		
<b>Total autres pays</b>	<b>0</b>	<b>5</b>	<b>54</b>	<b>59</b>	<b>0</b>	<b>4</b>	<b>4</b>	<b>4</b>	<b>1</b>	<b>42</b>	<b>1</b>	<b>3</b>	<b>0</b>	<b>14</b>	<b>0</b>	<b>65</b>	<b>92</b>	<b>452</b>	<b>0</b>	<b>457</b>	<b>0</b>	<b>17</b>	<b>1</b>	<b>1'019</b>	<b>4</b>	<b>44</b>	<b>85</b>	<b>1'281</b>		
<b>Total</b>	<b>5</b>	<b>48</b>	<b>649</b>	<b>702</b>	<b>3</b>	<b>30</b>	<b>33</b>	<b>361</b>	<b>12</b>	<b>197</b>	<b>31</b>	<b>99</b>	<b>292</b>	<b>608</b>	<b>130</b>	<b>1'731</b>	<b>945</b>	<b>1'124</b>	<b>8</b>	<b>511</b>	<b>286</b>	<b>187</b>	<b>25</b>	<b>3'086</b>	<b>79</b>	<b>344</b>	<b>212</b>	<b>6'187</b>		

\* Pour des raisons de protection de données, celles concernant les exportations de variétés ne comportant qu'un ou deux exportateurs ne sont pas ventilées par pays, mais rassemblées sous la rubrique "autres pays d'Europe" ou "Canada ou USA / autres pays"

Source: Admin. fédérale des douanes AFD

Exportations par pays

janvier 2019

(t)	Mascarpone, Ricotta Romana	Mozzarella	Autres fromages frais / séré	Total fromages frais / séré	Vacherin Mont-d'Or AOP	Autres fromages à pâte molle	Total fromages à pâte molle	Appenzeller®	Tilsiter	Raclette	Vacherin Fribourgeois AOP	Tête de Moine AOP	Autres fromages à pâte mi-dure, < 45% MG/ES	Autres fromages à pâte mi-dure, gras	Autres fromages à pâte mi-dure, ≥ 55% MG/ES	Total fromages à pâte mi-dure	Emmentaler AOP	Gruyère AOP	Sbrinz AOP	Switzerland Swiss	Autres fromages à pâte dure, < 45% MG/ES	Autres fromages à pâte dure, gras	Autres fromages à pâte dure, ≥ 55% MG/ES	Total fromages à pâte dure	Fromage fondu	Autres fromages	Fondue prête à l'emploi	Total			
<b>Europe</b>																															
Allemagne	0	38	336	374	0	12	12	315	9	59	6	39	220	256	117	1'021	156	278	*	*	1	53	5	493	1	198	48	<b>2'148</b>			
France	0	7	2	9	*	13	13	57	*	28	29	60	0	5	5	184	51	138	*	*	45	14	0	248	3	29	28	<b>513</b>			
Italie	0	0	78	78	0	0	0	2	*	*	*	2	99	77	2	182	560	20	*	*	140	121	0	841	63	0	4	<b>1'168</b>			
BeNeLux	0	0	20	20	*	0	0	10	0	12	3	5	0	24	11	67	63	81	*	*	0	1	0	144	5	0	60	<b>297</b>			
Grande-Bretagne	0	0	0	0	*	0	0	0	*	*	*	0	0	1	11	12	5	52	*	*	0	1	0	58	0	8	0	<b>79</b>			
Espagne/Portugal	0	0	10	10	*	2	2	*	*	*	*	*	0	0	0	0	5	16	*	*	21	2	0	43	0	0	42	<b>97</b>			
Autres pays d'Europe	0	24	34	58	10	4	14	16	6	40	0	18	5	232	13	330	11	46	7	38	37	38	0	178	0	19	10	<b>609</b>			
<b>Total europe</b>	<b>0</b>	<b>69</b>	<b>480</b>	<b>549</b>	<b>10</b>	<b>32</b>	<b>42</b>	<b>400</b>	<b>14</b>	<b>139</b>	<b>38</b>	<b>126</b>	<b>324</b>	<b>595</b>	<b>159</b>	<b>1'796</b>	<b>851</b>	<b>630</b>	<b>7</b>	<b>38</b>	<b>244</b>	<b>230</b>	<b>5</b>	<b>2'006</b>	<b>71</b>	<b>254</b>	<b>192</b>	<b>4'910</b>			
<b>Autres pays</b>																															
Canada	0	0	0	0	*	0	0	2	*	*	*	1	*	*	*	3	47	*	*	*	*	*	*	47	10	0	62	<b>121</b>			
USA	0	0	0	0	*	0	0	2	*	12	1	1	*	*	*	16	31	272	*	*	*	*	*	303	0	0	28	<b>347</b>			
Autres pays	0	0	58	59	0	4	4	1	0	36	2	1	0	11	1	52	20	160	0	530	0	17	0	728	0	58	11	<b>912</b>			
<b>Total autres pays</b>	<b>0</b>	<b>0</b>	<b>58</b>	<b>59</b>	<b>0</b>	<b>4</b>	<b>4</b>	<b>5</b>	<b>0</b>	<b>47</b>	<b>3</b>	<b>4</b>	<b>0</b>	<b>11</b>	<b>1</b>	<b>71</b>	<b>98</b>	<b>432</b>	<b>0</b>	<b>530</b>	<b>0</b>	<b>17</b>	<b>0</b>	<b>1'078</b>	<b>10</b>	<b>58</b>	<b>100</b>	<b>1'380</b>			
<b>Total</b>	<b>0</b>	<b>69</b>	<b>538</b>	<b>608</b>	<b>10</b>	<b>36</b>	<b>46</b>	<b>405</b>	<b>15</b>	<b>187</b>	<b>42</b>	<b>129</b>	<b>324</b>	<b>606</b>	<b>160</b>	<b>1'867</b>	<b>949</b>	<b>1'062</b>	<b>8</b>	<b>569</b>	<b>244</b>	<b>247</b>	<b>6</b>	<b>3'084</b>	<b>81</b>	<b>312</b>	<b>292</b>	<b>6'290</b>			

\* Pour des raisons de protection de données, celles concernant les exportations de variétés ne comportant qu'un ou deux exportateurs ne sont pas ventilées par pays, mais rassemblées sous la rubrique "autres pays d'Europe" ou "Canada ou USA / autres pays"

Source: Admin. fédérale des douanes AFD

## Exportations par pays

janvier à janvier 2020

(t)	Mascarpone, Ricotta Romana	Mozzarella	Autres fromages frais / séché	Total fromages frais / séché	Vacherin Mont-d'Or AOP	Autres fromages à pâte molle	Total fromages à pâte molle	Appenzeller®	Tilsiter	Raclette	Vacherin Fribourgeois AOP	Tête de Moine AOP	Autres fromages à pâte mi-dure, < 45% MG/ES	Autres fromages à pâte mi-dure, gras	Autres fromages à pâte mi-dure, ≥ 55% MG/ES	Total fromages à pâte mi-dure	Emmentaler AOP	Gruyère AOP	Sbrinz AOP	Switzerland Swiss	Autres fromages à pâte dure, < 45% MG/ES	Autres fromages à pâte dure, gras	Autres fromages à pâte dure, ≥ 55% MG/ES	Total fromages à pâte dure	Fromage fondu	Autres fromages	Fondue prête à l'emploi	Total		
<b>Europe</b>																														
Allemagne	5	16	434	455	0	12	12	281	10	94	3	27	203	251	107	976	141	296	*	*	0	82	18	537	1	240	25	2'246		
France	0	0	2	2	*	10	10	44	*	17	25	43	2	5	4	140	53	158	*	*	66	13	0	290	2	34	20	498		
Italie	0	0	137	137	0	0	0	1	*	*	*	2	81	9	0	93	559	25	*	*	198	17	0	798	65	1	1	1'095		
BeNeLux	0	0	0	0	*	0	0	12	0	10	1	3	0	49	8	83	61	75	*	*	0	1	0	137	8	12	42	281		
Grande-Bretagne	0	0	0	0	*	1	1	0	*	*	*	0	0	1	8	9	20	71	*	*	0	5	0	96	0	3	6	115		
Espagne/Portugal	0	0	7	7	*	0	0	*	*	*	*	*	0	1	0	1	3	19	*	*	0	2	1	24	0	0	23	55		
Autres pays d'Europe	0	27	15	42	3	3	6	18	1	34	1	22	6	280	3	364	16	28	8	54	22	51	6	185	0	9	11	616		
<b>Total europe</b>	5	42	596	643	3	26	29	356	11	156	30	96	292	595	130	1'665	853	671	8	54	286	170	25	2'067	76	299	128	4'906		
<b>Autres pays</b>																														
Canada	0	0	0	0	*	0	0	1	*	*	*	1	*	*	*	2	35	*	*	*	*	*	*	35	3	0	38	77		
USA	0	0	0	0	*	0	0	2	*	18	0	1	*	*	*	22	33	290	*	*	*	*	*	323	0	2	10	357		
Autres pays	0	5	54	59	0	4	4	1	1	24	1	1	0	14	0	42	24	163	0	457	0	17	1	661	1	43	37	846		
<b>Total autres pays</b>	0	5	54	59	0	4	4	4	1	42	1	3	0	14	0	65	92	452	0	457	0	17	1	1'019	4	44	85	1'281		
<b>Total</b>	5	48	649	702	3	30	33	361	12	197	31	99	292	608	130	1'731	945	1'124	8	511	286	187	25	3'086	79	344	212	6'187		

\* Pour des raisons de protection de données, celles concernant les exportations de variétés ne comportant qu'un ou deux exportateurs ne sont pas ventilées par pays, mais rassemblées sous la rubrique "autres pays d'Europe" ou "Canada ou USA / autres pays"

Source: Admin. fédérale des douanes AFD

## Exportations par pays

janvier à janvier 2019

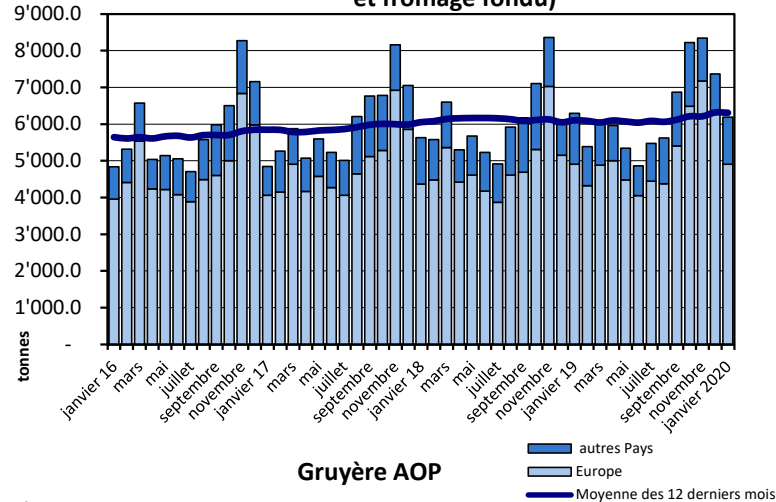
(t)	Mascarpone, Ricotta Romana	Mozzarella	Autres fromages frais / séché	Total fromages frais / séché	Vacherin Mont-d'Or AOP	Autres fromages à pâte molle	Total fromages à pâte molle	Appenzeller®	Tilsiter	Raclette	Vacherin Fribourgeois AOP	Tête de Moine AOP	Autres fromages à pâte mi-dure, < 45% MG/ES	Autres fromages à pâte mi-dure, gras	Autres fromages à pâte mi-dure, ≥ 55% MG/ES	Total fromages à pâte mi-dure	Emmentaler AOP	Gruyère AOP	Sbrinz AOP	Switzerland Swiss	Autres fromages à pâte dure, < 45% MG/ES	Autres fromages à pâte dure, gras	Autres fromages à pâte dure, ≥ 55% MG/ES	Total fromages à pâte dure	Fromage fondu	Autres fromages	Fondue prête à l'emploi	Total	
<b>Europe</b>																													
Allemagne	0	38	336	374	0	12	12	315	9	59	6	39	220	256	117	1'021	156	278	*	*	1	53	5	493	1	198	48	<b>2'148</b>	
France	0	7	2	9	*	13	13	57	*	28	29	60	0	5	5	184	51	138	*	*	45	14	0	248	3	29	28	<b>513</b>	
Italie	0	0	78	78	0	0	0	2	*	*	*	2	99	77	2	182	560	20	*	*	140	121	0	841	63	0	4	<b>1'168</b>	
BeNeLux	0	0	20	20	*	0	0	10	0	12	3	5	0	24	11	67	63	81	*	*	0	1	0	144	5	0	60	<b>297</b>	
Grande-Bretagne	0	0	0	0	*	0	0	0	*	*	*	0	0	1	11	12	5	52	*	*	0	1	0	58	0	8	0	<b>79</b>	
Espagne/Portugal	0	0	10	10	*	2	2	*	*	*	*	*	0	0	0	0	5	16	*	*	21	2	0	43	0	0	42	<b>97</b>	
Autres pays d'Europe	0	24	34	58	10	4	14	16	6	40	0	18	5	232	13	330	11	46	7	38	37	38	0	178	0	19	10	<b>609</b>	
<b>Total europe</b>	<b>0</b>	<b>69</b>	<b>480</b>	<b>549</b>	<b>10</b>	<b>32</b>	<b>42</b>	<b>400</b>	<b>14</b>	<b>139</b>	<b>38</b>	<b>126</b>	<b>324</b>	<b>595</b>	<b>159</b>	<b>1'796</b>	<b>851</b>	<b>630</b>	<b>7</b>	<b>38</b>	<b>244</b>	<b>230</b>	<b>5</b>	<b>2'006</b>	<b>71</b>	<b>254</b>	<b>192</b>	<b>4'910</b>	
<b>Autres pays</b>																													
Canada	0	0	0	0	*	0	0	2	*	*	*	1	*	*	*	3	47	*	*	*	*	*	*	47	10	0	62	<b>121</b>	
USA	0	0	0	0	*	0	0	2	*	12	1	1	*	*	*	16	31	272	*	*	*	*	*	303	0	0	28	<b>347</b>	
Autres pays	0	0	58	59	0	4	4	1	0	36	2	1	0	11	1	52	20	160	0	530	0	17	0	728	0	58	11	<b>912</b>	
<b>Total autres pays</b>	<b>0</b>	<b>0</b>	<b>58</b>	<b>59</b>	<b>0</b>	<b>4</b>	<b>4</b>	<b>5</b>	<b>0</b>	<b>47</b>	<b>3</b>	<b>4</b>	<b>0</b>	<b>11</b>	<b>1</b>	<b>71</b>	<b>98</b>	<b>432</b>	<b>0</b>	<b>530</b>	<b>0</b>	<b>17</b>	<b>0</b>	<b>1'078</b>	<b>10</b>	<b>58</b>	<b>100</b>	<b>1'380</b>	
<b>Total</b>	<b>0</b>	<b>69</b>	<b>538</b>	<b>608</b>	<b>10</b>	<b>36</b>	<b>46</b>	<b>405</b>	<b>15</b>	<b>187</b>	<b>42</b>	<b>129</b>	<b>324</b>	<b>606</b>	<b>160</b>	<b>1'867</b>	<b>949</b>	<b>1'062</b>	<b>8</b>	<b>569</b>	<b>244</b>	<b>247</b>	<b>6</b>	<b>3'084</b>	<b>81</b>	<b>312</b>	<b>292</b>	<b>6'290</b>	

\* Pour des raisons de protection de données, celles concernant les exportations de variétés ne comportant qu'un ou deux exportateurs ne sont pas ventilées par pays, mais rassemblées sous la rubrique "autres pays d'Europe" ou "Canada ou USA / autres pays"

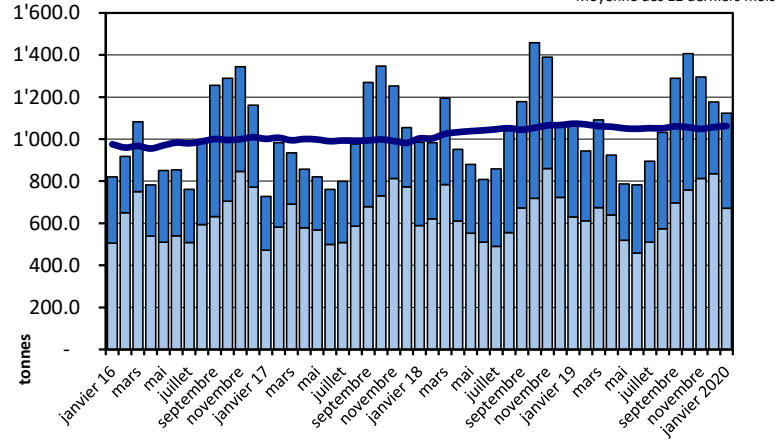
Source: Admin. fédérale des douanes AFD

## Exportations depuis 2016 - Valeur moyenne des 12 derniers mois

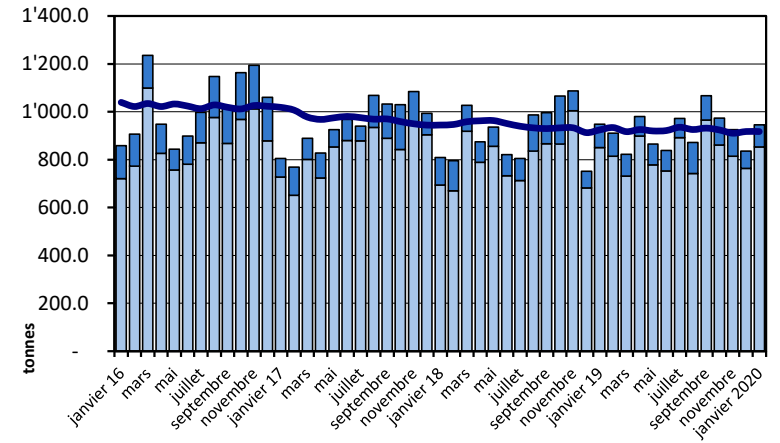
**Total des exportations de fromage (y c. mélanges à fondue et fromage fondu)**



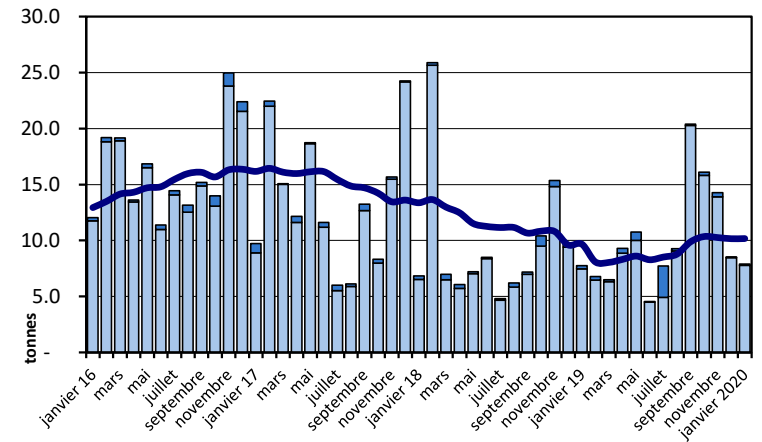
**Gruyère AOP**



**Emmentaler AOP**



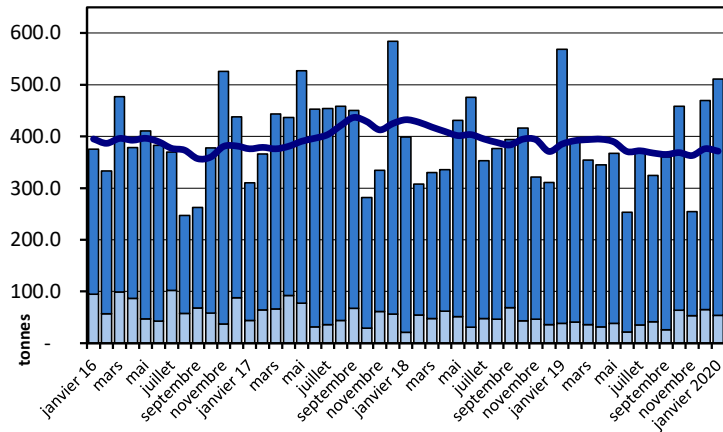
**Sbrinz AOP**



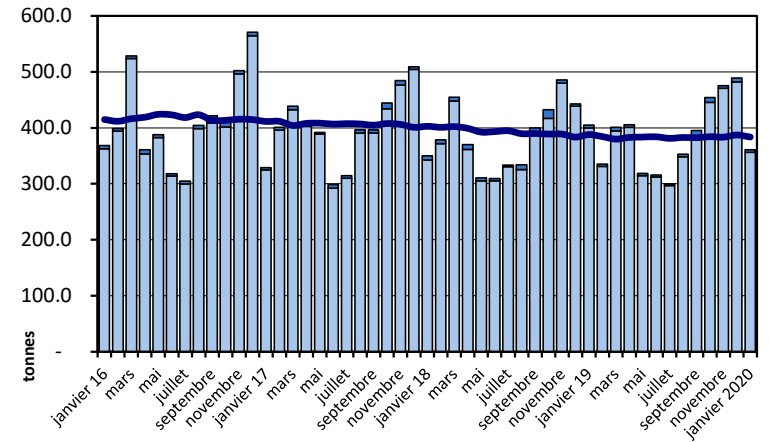


## Exportations depuis 2016 - Valeur moyenne des 12 derniers mois

Switzerland Swiss

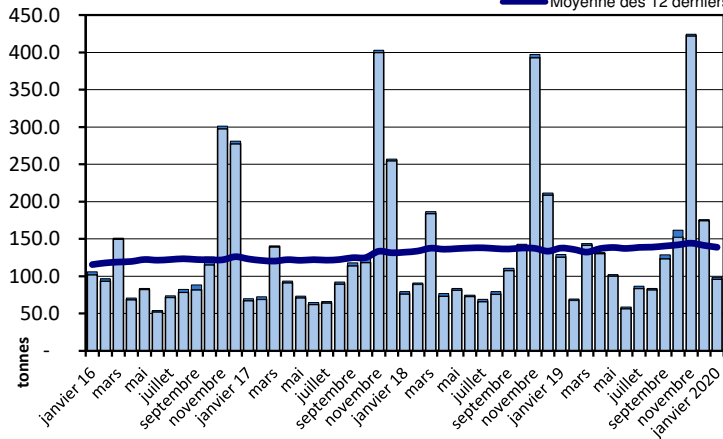


Appenzeller®

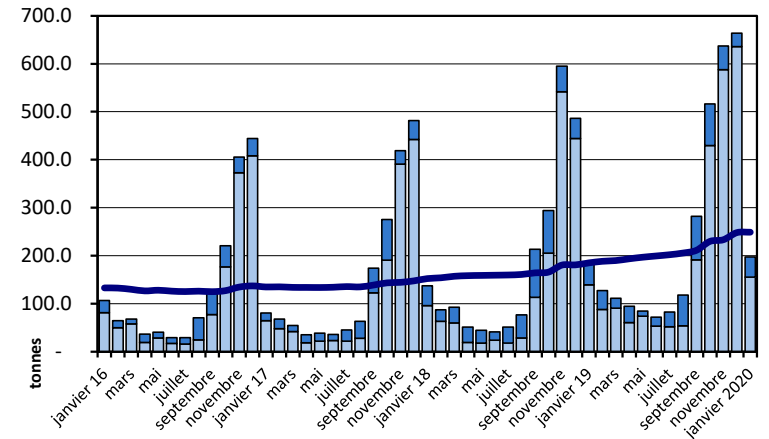


Tête de Moine AOP

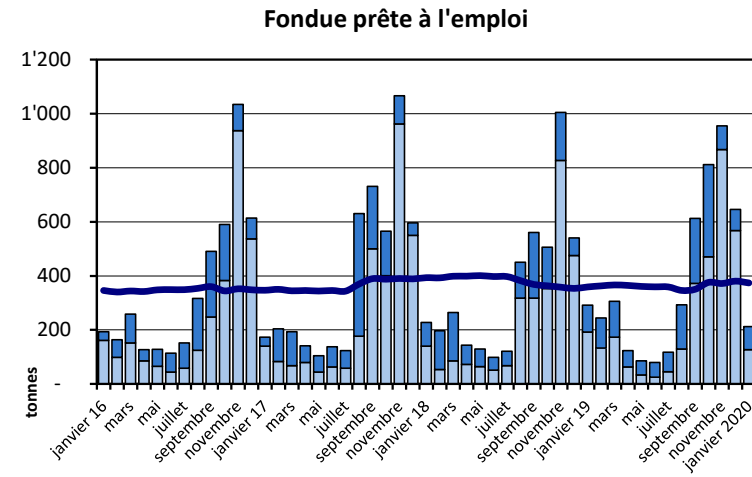
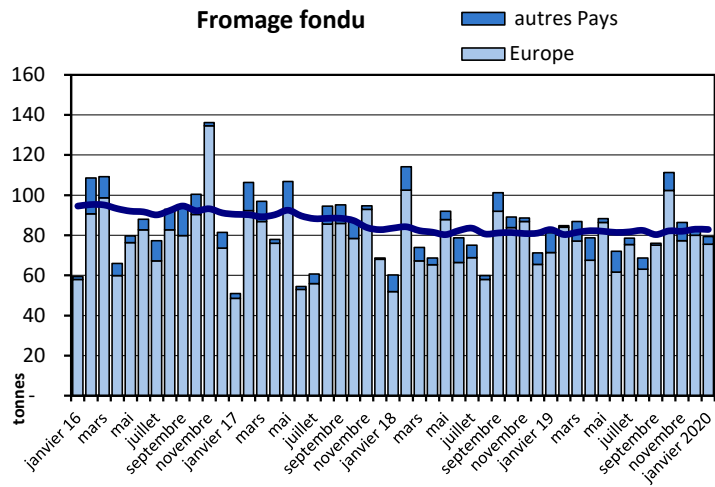
■ autres Pays  
■ Europe  
— Moyenne des 12 derniers mois



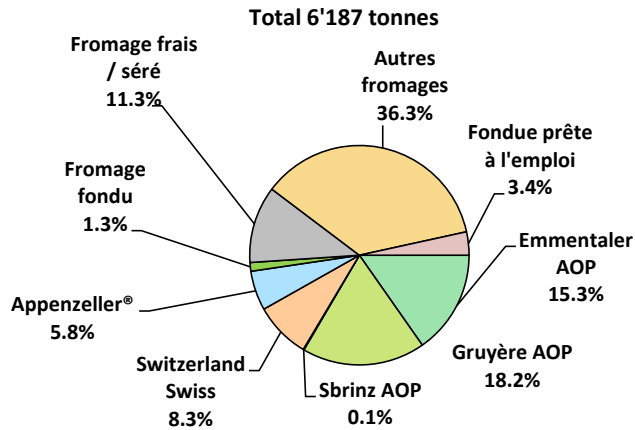
Raclette Suisse



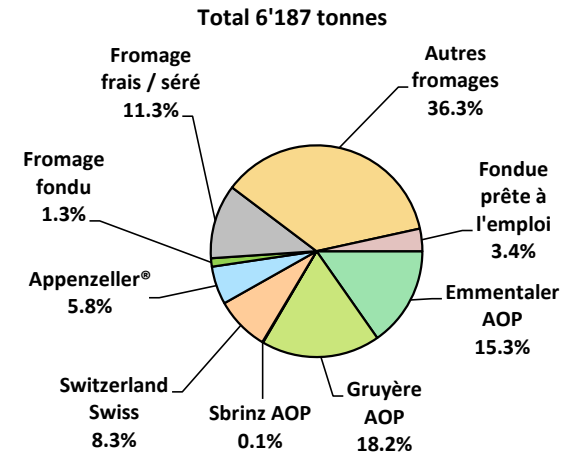
## Exportations depuis 2016 - Valeur moyenne des 12 derniers mois



Exportations de fromage par variété en janvier



Exportations de fromage par variété, janvier à janvier 2020



**Exportations autres produits laitiers**

Produits laitiers (t)	Exportations mensuelles		Différences par rapport au même mois de l'année précédente		Exportations cumulées		Différence par rapport à la même période de l'année précédente	
	janvier 2019	janvier 2020		(%)	janv. - janv. 2019	janv. - janv. 2020		(%)
Lait écrémé	20.9	17.9	-2.9	-14.1	20.9	17.9	-2.9	-14.1
Lait	165.2	232.2	67.0	40.5	165.2	232.2	67.0	40.5
Lait > 6% MG	0.0	0.0	0.0	0.0	0.0	0.0	0.0	0.0
Crème	123.4	174.8	51.4	41.6	123.4	174.8	51.4	41.6
Poudre de lait écrémé	622.6	1'388.7	766.1	123.1	622.6	1'388.7	766.1	123.1
Poudre de lait	0.3	1.3	1.0	287.9	0.3	1.3	1.0	287.9
Poudre de crème	0.0	0.0	0.0	0.0	0.0	0.0	0.0	0.0
Lait concentré	1.8	0.0	-1.7	-99.2	1.8	0.0	-1.7	-99.2
Crème concentrée	59.5	19.9	-39.6	-66.5	59.5	19.9	-39.6	-66.5
Yogourt	360.3	372.8	12.4	3.5	360.3	372.8	12.4	3.5
Autres produits frais	152.8	95.0	-57.8	-37.8	152.8	95.0	-57.8	-37.8
Petit-lait	3'070.0	3'864.5	794.5	25.9	3'070.0	3'864.5	794.5	25.9
Poudre de petit-lait	171.4	181.1	9.7	5.7	171.4	181.1	9.7	5.7
Petit-lait concentré	0.0	0.0	0.0	-100.0	0.0	0.0	0.0	-100.0
Beurre (sans beurre déshydraté)	48.4	62.8	14.4	29.8	48.4	62.8	14.4	29.8
Pâte à tartiner laitières	0.0	0.0	0.0	0.0	0.0	0.0	0.0	0.0
Autres matières grasses provenant du lait	1.7	0.6	-1.2	-66.7	1.7	0.6	-1.2	-66.7
Caséines	0.0	1.8	1.8	5'651.6	0.0	1.8	1.8	5'651.6
Lactalbumine	45.5	50.2	4.7	10.3	45.5	50.2	4.7	10.3
Autres albumines	0.0	0.1	0.0	980.0	0.0	0.1	0.0	980.0

Chapitres 04 et 35 du tarif des douanes suisses (sans fromages, chapitre 0406, et sans produits agricoles transformés, chapitres 15 à 22)

Source: Admin. fédérale des douanes AFD

## Importations de fromage par produit/groupe de produit

Fromages / Catégorie (t)	Importations mensuelles		Différence par rapport au même mois de l'année précédente		Importations cumulées		Différence par rapport à la période de l'année précédente	
	janvier 2019	janvier 2020			janv. - janv. 2019	janv. - janv. 2020		
				(%)				(%)
Mascarpone, Ricotta Romana	84.8	94.8	10.0	11.8	84.8	94.8	10.0	11.8
Mozzarella	303.5	274.0	-29.5	-9.7	303.5	274.0	-29.5	-9.7
Autres fromages frais / séré	1'511.2	1'558.4	47.2	3.1	1'511.2	1'558.4	47.2	3.1
<b>Total fromages frais / séré</b>	<b>1'899.4</b>	<b>1'927.2</b>	<b>27.8</b>	<b>1.5</b>	<b>1'899.4</b>	<b>1'927.2</b>	<b>27.8</b>	<b>1.5</b>
Danablu, Gorgonzola, Roquefort	46.7	56.2	9.5	20.3	46.7	56.2	9.5	20.3
Fromage à croûte fleurie	100.4	93.4	-7.0	-7.0	100.4	93.4	-7.0	-7.0
Bleu, fromage à pâte persillée	-1.0	0.0	0.0	0.0	0.0	0.0	0.0	0.0
Brie, Camembert, Italico	124.3	127.7	3.4	2.8	124.3	127.7	3.4	2.8
Autres fromages à pâte molle	633.2	635.8	2.7	0.4	633.2	635.8	2.7	0.4
<b>Total fromages à pâte molle</b>	<b>903.5</b>	<b>913.2</b>	<b>8.6</b>	<b>1.0</b>	<b>904.5</b>	<b>913.2</b>	<b>8.6</b>	<b>1.0</b>
Fromage à pâte mi-dure persillée	7.0	6.6	-0.4	-5.7	7.0	6.6	-0.4	-5.7
Caciocavallo, Fontina, Brà, etc.	37.2	23.1	-14.1	-37.9	37.2	23.1	-14.1	-37.9
Tilsiter	4.3	6.2	1.9	44.4	4.3	6.2	1.9	44.4
Autres fromages à pâte mi-dure	900.8	845.9	-54.9	-6.1	900.8	845.9	-54.9	-6.1
Fromages à pâte mi-dure râpé, en poudre	59.0	74.1	15.0	25.4	59.0	74.1	15.0	25.4
<b>Total fromages à pâte mi-dure</b>	<b>1'008.3</b>	<b>955.9</b>	<b>-52.4</b>	<b>-5.2</b>	<b>1'008.3</b>	<b>955.9</b>	<b>-52.4</b>	<b>-5.2</b>
Fromage aux herbes (Schabziger)	0.0	0.0	0.0	-45.0	0.0	0.0	0.0	-45.0
Fromage à pâte dure persillée	1.7	1.1	-0.6	-33.4	1.7	1.1	-0.6	-33.4
Caciocavallo, Fontina, Brà, etc.	23.6	17.5	-6.1	-25.9	23.6	17.5	-6.1	-25.9
Emmentaler AOP	18.0	18.6	0.6	3.3	18.0	18.6	0.6	3.3
Autres fromages à pâte dure	304.8	363.5	58.7	19.2	304.8	363.5	58.7	19.2
Fromages à pâte dure râpé, en poudre	64.6	72.9	8.3	12.8	64.6	72.9	8.3	12.8
<b>Total fromages à pâte dure</b>	<b>412.9</b>	<b>473.7</b>	<b>60.9</b>	<b>14.7</b>	<b>412.9</b>	<b>473.7</b>	<b>60.9</b>	<b>14.7</b>
Grana/Parmigiano	395.0	411.7	16.7	4.2	395.0	411.7	16.7	4.2
<b>Total fromages à pâte extra-dure</b>	<b>395.0</b>	<b>411.7</b>	<b>16.7</b>	<b>4.2</b>	<b>395.0</b>	<b>411.7</b>	<b>16.7</b>	<b>4.2</b>
Fromage fondu	345.3	361.6	16.2	4.7	345.3	361.6	16.2	4.7
<b>Total variétés de fromages</b>	<b>4'964.4</b>	<b>5'043.2</b>	<b>77.7</b>	<b>1.6</b>	<b>4'965.4</b>	<b>5'043.2</b>	<b>77.7</b>	<b>1.6</b>

Source: Admin. fédérale des douanes AFD

## Importations de fromage par pays fournisseur

janvier 2020

(t)	Mascarpone, ricotta Romana	Mozzarella	Autres fromages frais / séché	Total fromages frais / séché	Danablu, Gorgonzola, Roquefort	Brie, Camembert, Reblochon	Autres fromages à pâte molle	Total fromages à pâte molle	Fromage aux herbes	Fromage à pâte dure et mi-dure	Autres fromages	Total
<b>Europe</b>												
Allemagne	11.0	98.3	588.6	697.9	0.0	0.0	145.0	145.0	0.0	378.1	187.9	1'408.8
France	0.0	2.2	219.8	222.0	7.9	118.2	320.5	446.6	0.0	280.0	102.8	1'051.4
Italie	83.4	172.2	533.5	789.0	48.3	0.0	109.5	157.8	0.0	751.4	8.3	1'706.5
Pays-Bas	0.0	0.0	0.9	0.9	0.0	0.0	0.1	0.1	0.0	182.9	0.0	183.8
Belgique	0.0	0.0	3.3	3.3	0.0	0.0	0.0	0.0	0.0	67.2	0.0	70.5
Luxembourg	0.0	0.0	0.0	0.0	0.0	0.0	0.0	0.0	0.0	0.0	0.0	0.0
Autriche	0.4	1.0	16.4	17.8	0.0	0.0	35.4	35.4	0.0	21.6	56.0	130.8
Grande-Bretagne	0.0	0.0	0.0	0.0	0.0	0.0	1.2	1.2	0.0	59.7	0.1	61.1
Danemark	0.0	0.0	92.7	92.7	0.0	0.0	27.3	27.3	0.0	4.6	1.8	126.3
Norvège	0.0	0.0	0.1	0.1	0.0	0.0	0.0	0.0	0.0	0.0	0.0	0.1
Suède	0.0	0.0	0.0	0.0	0.0	0.0	0.0	0.0	0.0	0.1	0.0	0.1
Portugal	0.0	0.4	1.3	1.7	0.0	0.0	3.7	3.7	0.0	31.6	0.0	37.1
Espagne	0.0	0.0	8.7	8.7	0.0	0.0	1.3	1.3	0.0	32.0	0.0	42.0
Grèce	0.0	0.0	0.9	0.9	0.0	0.0	93.8	93.8	0.0	1.5	0.0	96.1
Autres pays d'Europe	0.0	0.0	92.2	92.2	0.0	0.0	0.6	0.6	0.0	30.7	4.6	128.1
<b>Total europe</b>	<b>94.8</b>	<b>274.0</b>	<b>1'558.4</b>	<b>1'927.2</b>	<b>56.2</b>	<b>118.2</b>	<b>738.5</b>	<b>912.8</b>	<b>0.0</b>	<b>1'841.1</b>	<b>361.6</b>	<b>5'042.7</b>
<b>Autres pays</b>												
Canada	0.0	0.0	0.0	0.0	0.0	0.0	0.0	0.0	0.0	0.1	0.0	0.1
USA	0.0	0.0	0.0	0.0	0.0	0.0	0	0.0	0.0	0.0	0.0	0.0
Autres pays d'Amérique	0.0	0.0	0.0	0.0	0.0	0.0	0.0	0.0	0.0	0.0	0.0	0.0
Amérique latine	0.0	0.0	0	0.0	0.0	0.0	0.3	0.3	0.0	0.0	0.0	0.3
Afrique	0.0	0.0	0.0	0.0	0.0	0.0	0.0	0.0	0.0	0.0	0.0	0.0
Asie	0.0	0.0	0	0.0	0.0	0.0	0.0	0.0	0.0	0.0	0.0	0.0
Australie	0.0	0.0	0.0	0.0	0.0	0.0	0.0	0.0	0.0	0.0	0.0	0.0
<b>Total autres pays</b>	<b>0.0</b>	<b>0.0</b>	<b>0.0</b>	<b>0.0</b>	<b>0.0</b>	<b>0.0</b>	<b>0.3</b>	<b>0.3</b>	<b>0.0</b>	<b>0.1</b>	<b>0.0</b>	<b>0.4</b>
<b>Total</b>	<b>94.8</b>	<b>274.0</b>	<b>1558.4</b>	<b>1927.2</b>	<b>56.2</b>	<b>118.2</b>	<b>738.8</b>	<b>913.2</b>	<b>0.0</b>	<b>1841.2</b>	<b>361.6</b>	<b>5'043.2</b>

Source: Admin. fédérale des douanes AFD

## Importations de fromage par pays fournisseur

janvier 2019

(t)

	Mascarpone, ricotta Romana	Mozzarella	Autres fromages frais / séché	Total fromages frais / séché	Danablu, Gorgonzola, Roquefort	Brie, Camembert, Reblochon	Autres fromages à pâte molle	Total fromages à pâte molle	Fromage aux herbes	Fromage à pâte dure et mi-dure	Autres fromages	Total
<b>Europe</b>												
Allemagne	9.1	88.3	520.5	617.9	1.2	0.0	133.4	134.6	0.0	367.4	183.3	1'303.1
France	0.0	2.8	261.6	264.3	5.2	115.5	325.8	446.4	0.0	259.9	109.2	1'079.9
Italie	73.9	208.6	451.0	733.5	40.3	0.0	114.5	154.8	0.0	700.0	12.5	1'600.8
Pays-Bas	0.0	0.0	4.6	4.6	0.0	0.0	2.8	2.8	0.0	205.7	0.2	213.3
Belgique	0.0	0.0	3.4	3.4	0.0	0.0	0.0	0.0	0.0	88.9	0.0	92.3
Luxembourg	0.0	0.0	0.0	0.0	0.0	0.0	0.0	0.0	0.0	0.0	0.0	0.0
Autriche	0.6	2.4	25.6	28.5	0.0	0.0	33.3	33.3	0.0	25.3	37.2	124.3
Grande-Bretagne	0.0	0.0	0.0	0.0	0.0	0.0	0.1	0.1	0.0	35.8	0.2	36.1
Danemark	0.0	0.5	87.4	87.8	0.0	0.0	39.1	39.1	0.0	13.1	2.6	142.7
Norvège	0.0	0.0	0.1	0.1	0.0	0.0	0.0	0.0	0.0	0.0	0.0	0.1
Suède	0.0	0.0	10.3	10.3	0.0	0.0	0.0	0.0	0.0	0.6	0.0	10.9
Portugal	1.1	0.4	0.8	2.3	0.0	0.0	3.7	3.7	0.0	25.9	0.0	31.9
Espagne	0.0	0.0	4.8	4.8	0.0	0.0	1.2	1.2	0.0	29.4	0.1	35.5
Grèce	0.0	0.0	0.1	0.1	0.0	0.0	85.6	85.6	0.0	0.2	0.0	86.0
Autres pays d'Europe	0.0	0.6	139.4	140.0	0.0	0.0	0.0	0.0	0.0	61.7	0.0	201.7
<b>Total europe</b>	<b>84.8</b>	<b>303.5</b>	<b>1'509.5</b>	<b>1'897.8</b>	<b>46.7</b>	<b>115.5</b>	<b>739.5</b>	<b>901.7</b>	<b>0.0</b>	<b>1'813.8</b>	<b>345.3</b>	<b>4'958.6</b>
<b>Autres pays</b>												
Canada	0.0	0.0	0.0	0.0	0.0	0.0	0.0	0.0	0.0	0.0	0.0	0.0
USA	0.0	0.0	0.0	0.0	0.0	0.0	0.0	0.0	0.0	0.0	0.0	0.0
Autres pays d'Amérique	0.0	0.0	0.0	0.0	0.0	0.0	0.0	0.0	0.0	0.0	0.0	0.0
Amérique latine	0.0	0.0	0.0	0.0	0.0	0.0	0.0	0.0	0.0	0.0	0.0	0.0
Afrique	0.0	0.0	0.0	0.0	0.0	0.0	0.0	0.0	0.0	0.0	0.0	0.0
Asie	0.0	0.0	0.0	0.0	0.0	0.0	0.0	0.0	0.0	0.0	0.0	0.0
Australie	0.0	0.0	0.0	0.0	0.0	0.0	0.0	0.0	0.0	0.0	0.0	0.0
<b>Total autres pays</b>	<b>0.0</b>	<b>0.0</b>	<b>0.0</b>	<b>0.0</b>	<b>0.0</b>	<b>0.0</b>	<b>0.0</b>	<b>0.0</b>	<b>0.0</b>	<b>0.0</b>	<b>0.0</b>	<b>0.0</b>
<b>Total</b>	<b>84.8</b>	<b>303.5</b>	<b>1'509.5</b>	<b>1'897.8</b>	<b>46.7</b>	<b>115.5</b>	<b>739.5</b>	<b>901.7</b>	<b>0.0</b>	<b>1'813.8</b>	<b>345.3</b>	<b>4'958.7</b>

Source: Admin. fédérale des douanes AFD

## Importations de fromage cumulées par pays, cumulées

Janvier à janvier 2020

(t)	Mascarpone, ricotta Romana	Mozzarella	Autres fromages frais / séché	Total fromages frais / séré	Danablu, Gorgonzola, Roquefort	Brie, Camembert, Reblochon	Autres fromages à pâte molle	Total fromages à pâte molle	Fromage aux herbes	Fromage à pâte dure et mi-dure	Autres fromages	Total
<b>Europe</b>												
Allemagne	11.0	98.3	588.6	697.9	0.0	0.0	145.0	145.0	0.0	378.1	187.9	1'408.8
France	0.0	2.2	219.8	222.0	7.9	118.2	320.5	446.6	0.0	280.0	102.8	1'051.4
Italie	83.4	172.2	533.5	789.0	48.3	0.0	109.5	157.8	0.0	751.4	8.3	1'706.5
Pays-Bas	0.0	0.0	0.9	0.9	0.0	0.0	0.1	0.1	0.0	182.9	0.0	183.8
Belgique	0.0	0.0	3.3	3.3	0.0	0.0	0.0	0.0	0.0	67.2	0.0	70.5
Luxembourg	0.0	0.0	0.0	0.0	0.0	0.0	0.0	0.0	0.0	0.0	0.0	0.0
Autriche	0.4	1.0	16.4	17.8	0.0	0.0	35.4	35.4	0.0	21.6	56.0	130.8
Grande-Bretagne	0.0	0.0	0.0	0.0	0.0	0.0	1.2	1.2	0.0	59.7	0.1	61.1
Danemark	0.0	0.0	92.7	92.7	0.0	0.0	27.3	27.3	0.0	4.6	1.8	126.3
Norvège	0.0	0.0	0.1	0.1	0.0	0.0	0.0	0.0	0.0	0.0	0.0	0.1
Suède	0.0	0.0	0.0	0.0	0.0	0.0	0.0	0.0	0.0	0.1	0.0	0.1
Portugal	0.0	0.4	1.3	1.7	0.0	0.0	3.7	3.7	0.0	31.6	0.0	37.1
Espagne	0.0	0.0	8.7	8.7	0.0	0.0	1.3	1.3	0.0	32.0	0.0	42.0
Grèce	0.0	0.0	0.9	0.9	0.0	0.0	93.8	93.8	0.0	1.5	0.0	96.1
Autres pays d'Europe	0.0	0.0	92.2	92.2	0.0	0.0	0.6	0.6	0.0	30.7	4.6	128.1
<b>Total europe</b>	<b>94.8</b>	<b>274.0</b>	<b>1'558.4</b>	<b>1'927.2</b>	<b>56.2</b>	<b>118.2</b>	<b>738.5</b>	<b>912.8</b>	<b>0.0</b>	<b>1'841.1</b>	<b>361.6</b>	<b>5'042.7</b>
<b>Autres pays</b>												
Canada	0.0	0.0	0.0	0.0	0.0	0.0	0.0	0.0	0.0	0.1	0.0	0.1
USA	0.0	0.0	0.0	0.0	0.0	0.0	0.0	0.0	0.0	0.0	0.0	0.0
Autres pays d'Amérique	0.0	0.0	0.0	0.0	0.0	0.0	0.0	0.0	0.0	0.0	0.0	0.0
Amérique latine	0.0	0.0	0.0	0.0	0.0	0.0	0.3	0.3	0.0	0.0	0.0	0.3
Afrique	0.0	0.0	0.0	0.0	0.0	0.0	0.0	0.0	0.0	0.0	0.0	0.0
Asie	0.0	0.0	0.0	0.0	0.0	0.0	0.0	0.0	0.0	0.0	0.0	0.0
Australie	0.0	0.0	0.0	0.0	0.0	0.0	0.0	0.0	0.0	0.0	0.0	0.0
<b>Total autres pays</b>	<b>-</b>	<b>0.0</b>	<b>-</b>	<b>0.0</b>	<b>-</b>	<b>-</b>	<b>0.3</b>	<b>0.3</b>	<b>-</b>	<b>0.1</b>	<b>-</b>	<b>0.4</b>
<b>Total</b>	<b>94.8</b>	<b>274.0</b>	<b>1'558.4</b>	<b>1'927.2</b>	<b>56.2</b>	<b>118.2</b>	<b>738.8</b>	<b>913.2</b>	<b>0.0</b>	<b>1'841.2</b>	<b>361.6</b>	<b>5'043.2</b>

Source: Admin. fédérale des douanes AFD

## Importations de fromage cumulées par pays, cumulées

Janvier à janvier 2019

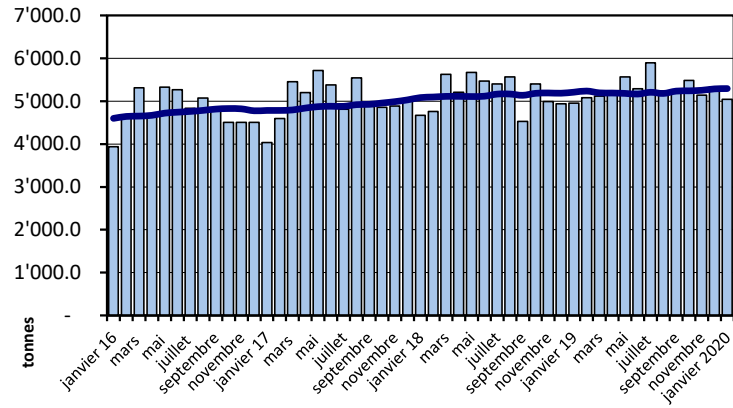
(t)	Mascarpone, ricotta Romana	Mozzarella	Autres fromages frais / séché	Total fromages frais / séché	Danablu, Gorgonzola, Roquefort	Brie, Camembert, Reblochon	Autres fromages à pâte molle	Total fromages à pâte molle	Fromage aux herbes	Fromage à pâte dure et mi-dure	Autres fromages	Total
<b>Europe</b>												
Allemagne	9.1	88.3	520.5	617.9	1.2	0.0	133.4	134.6	0.0	367.4	183.3	<b>1'303.1</b>
France	0.0	2.8	261.6	264.3	5.2	115.5	325.8	446.4	0.0	259.9	109.2	<b>1'079.9</b>
Italie	73.9	208.6	451.0	733.5	40.3	0.0	114.5	154.8	0.0	700.0	12.5	<b>1'600.8</b>
Pays-Bas	0.0	0.0	4.6	4.6	0.0	0.0	2.8	2.8	0.0	205.7	0.2	<b>213.3</b>
Belgique	0.0	0.0	3.4	3.4	0.0	0.0	0.0	0.0	0.0	88.9	0.0	<b>92.3</b>
Luxembourg	0.0	0.0	0.0	0.0	0.0	0.0	0.0	0.0	0.0	0.0	0.0	<b>0.0</b>
Autriche	0.6	2.4	25.6	28.5	0.0	0.0	33.3	33.3	0.0	25.3	37.2	<b>124.3</b>
Grande-Bretagne	0.0	0.0	0.0	0.0	0.0	0.0	0.1	0.1	0.0	35.8	0.2	<b>36.1</b>
Danemark	0.0	0.5	87.4	87.8	0.0	0.0	39.1	39.1	0.0	13.1	2.6	<b>142.7</b>
Norvège	0.0	0.0	0.1	0.1	0.0	0.0	0.0	0.0	0.0	0.0	0.0	<b>0.1</b>
Suède	0.0	0.0	10.3	10.3	0.0	0.0	0.0	0.0	0.0	0.6	0.0	<b>10.9</b>
Portugal	1.1	0.4	0.8	2.3	0.0	0.0	3.7	3.7	0.0	25.9	0.0	<b>31.9</b>
Espagne	0.0	0.0	4.8	4.8	0.0	0.0	1.2	1.2	0.0	29.4	0.1	<b>35.5</b>
Grèce	0.0	0.0	0.1	0.1	0.0	0.0	85.6	85.6	0.0	0.2	0.0	<b>86.0</b>
Autres pays d'Europe	0.0	0.6	139.4	140.0	0.0	0.0	0.0	0.0	0.0	61.7	0.0	<b>201.7</b>
<b>Total europe</b>	<b>84.8</b>	<b>303.5</b>	<b>1'509.5</b>	<b>1'897.8</b>	<b>46.7</b>	<b>115.5</b>	<b>739.5</b>	<b>901.7</b>	<b>0.0</b>	<b>1'813.8</b>	<b>345.3</b>	<b>4'958.6</b>
<b>Autres pays</b>												
Canada	0.0	0.0	0.0	0.0	0.0	0.0	0.0	0.0	0.0	0.0	0.0	<b>0.0</b>
USA	0.0	0.0	0.0	0.0	0.0	0.0	0.0	0.0	0.0	0.0	0.0	<b>0.0</b>
Autres pays d'Amérique	0.0	0.0	0.0	0.0	0.0	0.0	0.0	0.0	0.0	0.0	0.0	<b>0.0</b>
Amérique latine	0.0	0.0	0.0	0.0	0.0	0.0	0.0	0.0	0.0	0.0	0.0	<b>0.0</b>
Afrique	0.0	0.0	0.0	0.0	0.0	0.0	0.0	0.0	0.0	0.0	0.0	<b>0.0</b>
Asie	0.0	0.0	0.0	0.0	0.0	0.0	0.0	0.0	0.0	0.0	0.0	<b>0.0</b>
Australie	0.0	0.0	0.0	0.0	0.0	0.0	0.0	0.0	0.0	0.0	0.0	<b>0.0</b>
<b>Total autres pays</b>	<b>0.0</b>	<b>0.0</b>	<b>0.0</b>	<b>0.0</b>	<b>0.0</b>	<b>0.0</b>	<b>0.0</b>	<b>0.0</b>	<b>0.0</b>	<b>0.0</b>	<b>0.0</b>	<b>0.0</b>
<b>Total</b>	<b>84.8</b>	<b>303.5</b>	<b>1'509.5</b>	<b>1'897.8</b>	<b>46.7</b>	<b>115.5</b>	<b>739.5</b>	<b>901.7</b>	<b>0.0</b>	<b>1'813.8</b>	<b>345.3</b>	<b>4'958.7</b>

Source: Admin. fédérale des douanes AFD

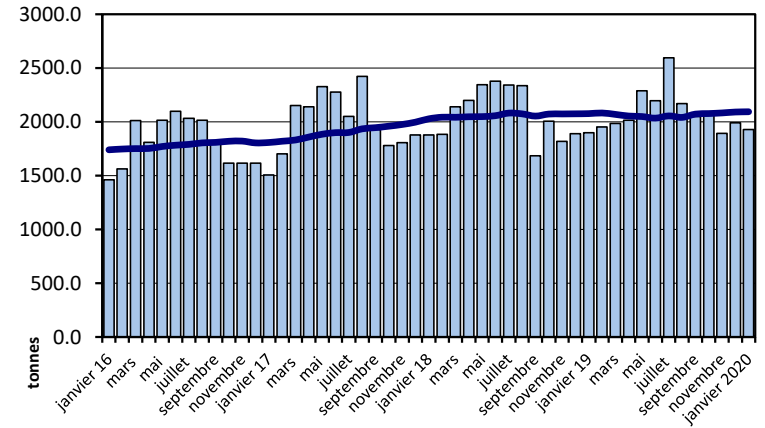


## Importations depuis 2016 - Valeur moyenne des 12 derniers mois

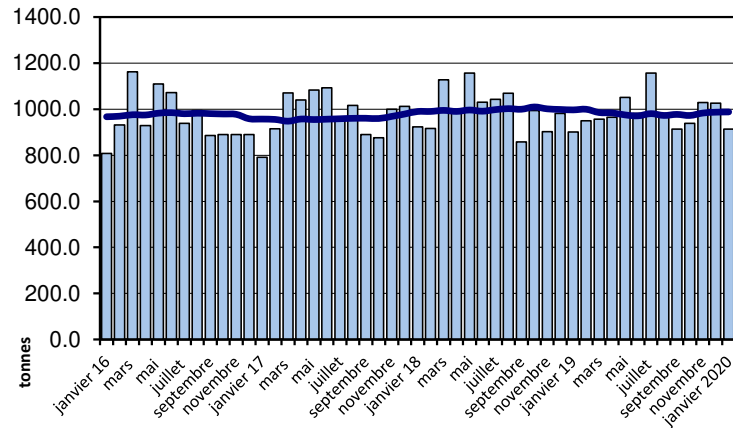
**Total des importations de fromages**



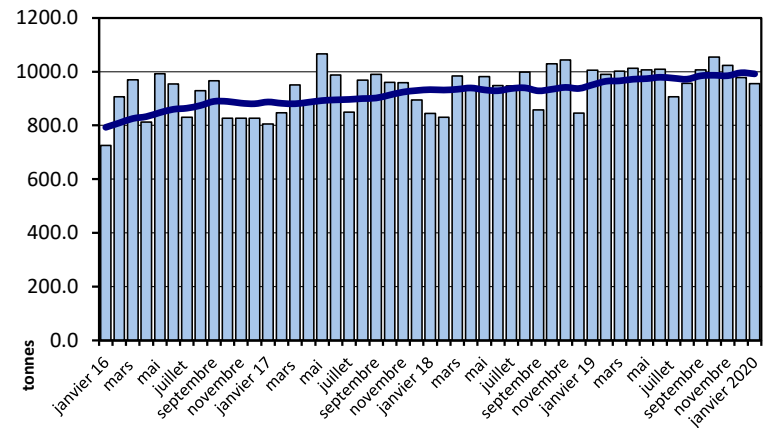
**Fromages frais**



**Fromages à pâte molle**

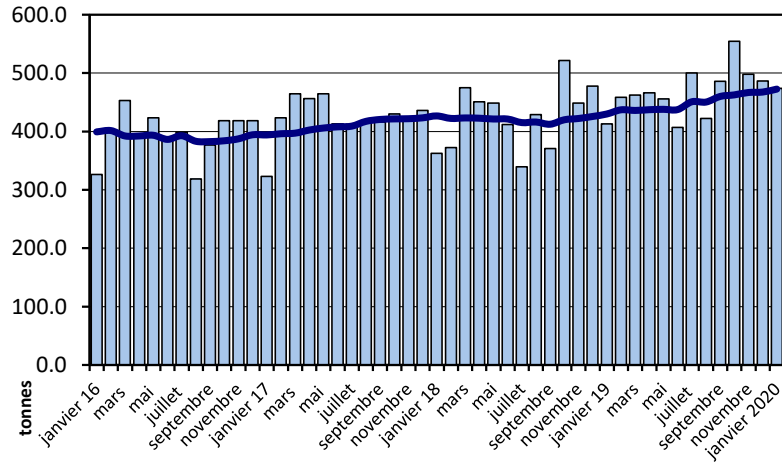


**Fromages à pâte mi-dure**

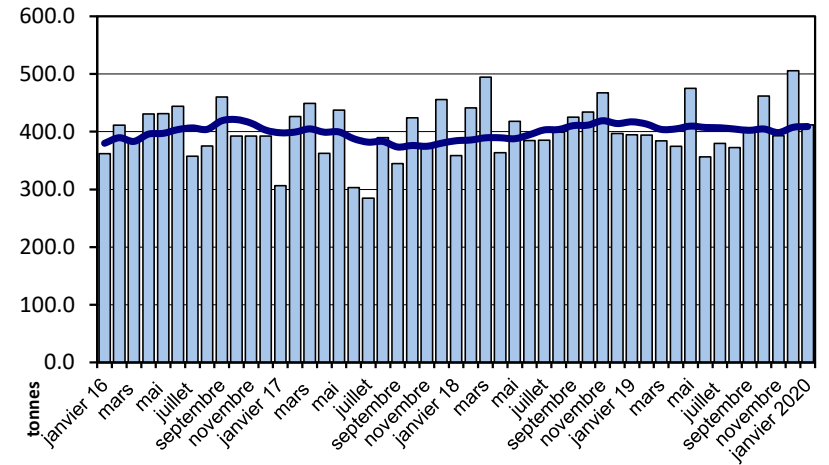


## Importations depuis 2016 - Valeur moyenne des 12 derniers mois

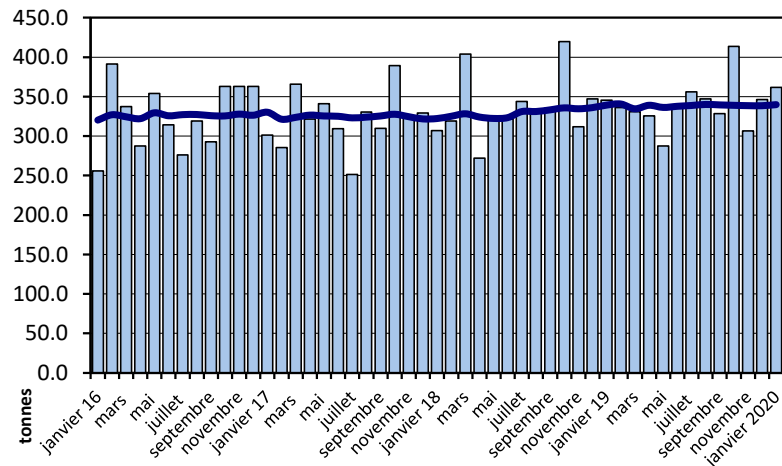
**Fromages à pâte dure**



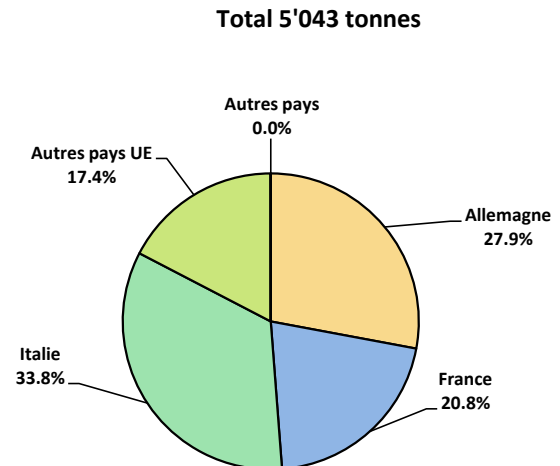
**Fromages à pâte extra-dure**



**Fromage fondu**



**Importations de fromage par pays fournisseur, janvier à janvier 2020**



## Importations autres produits laitiers

Produits laitiers (t)	Importations mensuelles		Différences par rapport au même mois de l'année précédente		Importations cumulées		Différence par rapport à la même période de l'année précédente	
	janvier 2019	janvier 2020		(%)	janv. - janv. 2019	janv. - janv. 2020		(%)
Lait écrémé	0.7	77.5	76.7	10'496.4	0.7	77.5	76.7	10'496.4
Lait	2'035.6	2'197.9	162.3	8.0	2'035.6	2'197.9	162.3	8.0
Lait > 6% MG	0.1	0.0	0.0	-84.5	0.1	0.0	0.0	-84.5
Crème	102.9	142.8	39.9	38.7	102.9	142.8	39.9	38.7
Poudre de lait écrémé	13.5	3.8	-9.7	-71.7	13.5	3.8	-9.7	-71.7
Poudre de lait	66.8	56.4	-10.4	-15.6	66.8	56.4	-10.4	-15.6
Poudre de crème	0.0	0.0	0.0	-50.0	0.0	0.0	0.0	-50.0
Lait concentré	46.6	79.6	32.9	70.7	46.6	79.6	32.9	70.7
Crème concentrée	53.7	0.6	-53.1	-98.8	53.7	0.6	-53.1	-98.8
Yogourt	771.2	732.2	-39.0	-5.1	771.2	732.2	-39.0	-5.1
Autres produits frais	31.2	24.0	-7.1	-22.9	31.2	24.0	-7.1	-22.9
Petit-lait	824.2	552.5	-271.7	-33.0	824.2	552.5	-271.7	-33.0
Poudre de petit-lait	0.7	4.8	4.1	564.3	0.7	4.8	4.1	564.3
Petit-lait concentré	25.2	0.1	-25.1	-99.8	25.2	0.1	-25.1	-99.8
Beurre (sans beurre anhydre)	9.0	7.8	-1.1	-12.6	9.0	7.8	-1.1	-12.6
Pâte à tartiner laitières	0.0	0.0	0.0	-6.7	0.0	0.0	0.0	-6.7
Autres matières grasses provenant du lait	23.5	32.5	9.0	38.2	23.5	32.5	9.0	38.2
Caséines	20.6	28.2	7.6	36.8	20.6	28.2	7.6	36.8
Lactalbumine	84.8	83.9	-0.9	-1.1	84.8	83.9	-0.9	-1.1
Autres albumines	0.1	0.6	0.5	1'034.6	0.1	0.6	0.5	1'034.6

Source: Admin. fédérale des douanes AFD

Valeurs statistiques [sur la base de tous les résultats individuels\*]

janvier 2020

		Moyenne	Écart type	5%-quantile	10%-quantile	Médian	90%-quantile	95%-quantile
Germes	Nombre d'échantillons	1'000 germes/ml	1'000 germes/ml	1'000 germes/ml	1'000 germes/ml	1'000 germes/ml	1'000 germes/ml	1'000 germes/ml
	35'432	9	155	1	2	5	11	16
Cellules somatiques	Nombre d'échantillons	1'000 cellules/ml	1'000 cellules/ml	1'000 cellules/ml	1'000 cellules/ml	1'000 cellules/ml	1'000 cellules/ml	1'000 cellules/ml
	35'252	119	83	35	44	97	218	272
Point de congélation	Nombre d'échantillons	°C	°C	°C	°C	°C	°C	°C
	35'552	-0.525	0.005	-0.532	-0.530	-0.525	-0.519	-0.518

\* Ont été pris en compte tous les échantillons, pour lesquels le critère d'analyse considéré a été analysé. Suisse, sans France (lait de zone franche) et sans lait la Principauté du Liechtenstein.

Répartition "nombre de germes" / Indications en 1'000 germes / ml de tous les résultats individuels\*

janvier 2020

De	1	5	7	9	11	30	80	100	300	600	1000	≥	Total résultats individuels
à	4	6	8	10	29	79	99	299	599	999	2'999	3'000	
Nombre	17'646	8'142	4'237	1'765	2'982	484	34	87	30	12	8	5	35'432
%	49.80	22.98	11.96	4.98	8.42	1.37	0.10	0.25	0.08	0.03	0.02	0.01	100

Répartition "nombre de cellules" / Indications en 1'000 cellules / ml de tous les résultats individuels\*

janvier 2020

De	1	50	101	150	200	250	300	350	400	600	800	≥	Total résultats individuels
à	49	100	149	199	249	299	349	399	599	799	999	1000	
Nombre	4891	13538	8057	4267	2144	1106	586	232	356	54	13	8	35'252
%	13.87	38.40	22.86	12.10	6.08	3.14	1.66	0.66	1.01	0.15	0.04	0.02	100

Répartition "point de congélation" / Indications en °C de tous les résultats individuels\*

janvier 2020

De	≤	-0.539	-0.535	-0.531	-0.527	-0.523	-0.519	-0.516	-0.511	-0.507	-0.503	≥	Total résultats individuels
à	-0.540	-0.536	-0.532	-0.528	-0.524	-0.520	-0.517	-0.512	-0.508	-0.504	-0.500	-0.499	
Nombre	41	221	1614	6932	13338	9819	2468	840	127	61	30	61	35'552
%	0.12	0.62	4.54	19.50	37.52	27.62	6.94	2.36	0.36	0.17	0.08	0.17	100

Sources: Suisselab SA Zollikofen, TSM Fiduciaire Sàrl Berne

Lait cru suisse: évaluation de droit public des résultats du contrôle du lait (lait de vache)										
janvier 2020										
Canton	Germes (Nombre d'exploitations)									
	Aucune contestation		1ère contestation		2ème contestation		3ème contestation		Total évaluations	
	G-0	%	G-1C/4M	%	G-2C/4M	%	G-3C/4M	%	G-Total	%
AG	661	99.70	2	0.30	0	0.00	0	0.00	663	100
AI	269	99.63	1	0.37	0	0.00	0	0.00	270	100
AR	385	99.48	2	0.52	0	0.00	0	0.00	387	100
BE	4794	99.81	9	0.19	0	0.00	0	0.00	4803	100
BL/BS	241	99.59	1	0.41	0	0.00	0	0.00	242	100
FR	1328	99.85	2	0.15	0	0.00	0	0.00	1330	100
GE	4	100.00	0	0.00	0	0.00	0	0.00	4	100
GL	188	100.00	0	0.00	0	0.00	0	0.00	188	100
GR	524	99.62	0	0.00	2	0.38	0	0.00	526	100
JU	380	99.74	1	0.26	0	0.00	0	0.00	381	100
LU	1919	99.74	4	0.21	1	0.05	0	0.00	1924	100
NE	336	99.70	0	0.00	1	0.30	0	0.00	337	100
NW	243	100.00	0	0.00	0	0.00	0	0.00	243	100
OW	376	100.00	0	0.00	0	0.00	0	0.00	376	100
SG	1955	99.64	7	0.36	0	0.00	0	0.00	1962	100
SH	59	98.33	1	1.67	0	0.00	0	0.00	60	100
SO	416	99.76	1	0.24	0	0.00	0	0.00	417	100
SZ	587	99.49	3	0.51	0	0.00	0	0.00	590	100
TG	912	100.00	0	0.00	0	0.00	0	0.00	912	100
TI	95	98.96	1	1.04	0	0.00	0	0.00	96	100
UR	155	99.36	1	0.64	0	0.00	0	0.00	156	100
VD	716	99.72	0	0.00	2	0.28	0	0.00	718	100
VS	339	99.41	1	0.29	1	0.29	0	0.00	341	100
ZG	216	98.63	3	1.37	0	0.00	0	0.00	219	100
ZH	876	99.89	1	0.11	0	0.00	0	0.00	877	100
Divers	0	0.00	0	0.00	0	0.00	0	0.00	0	100
<b>Total CH</b>	<b>17'974</b>	<b>99.73</b>	<b>41</b>	<b>0.23</b>	<b>7</b>	<b>0.04</b>	<b>0</b>	<b>0.00</b>	<b>18'022</b>	<b>100</b>
F*	48	100.00	0	0.00	0	0.00	0	0.00	48	100
FL**	40	100.00	0	0.00	0	0.00	0	0.00	40	100
<b>Total</b>	<b>18'062</b>	<b>99.73</b>	<b>41</b>	<b>0.23</b>	<b>7</b>	<b>0.04</b>	<b>0</b>	<b>0.00</b>	<b>18'110</b>	<b>100</b>

**Légende:**

G-0 Nombre d'exploitations sans contestation de la charge en germes au niveau du résultat mensuel\* dans le mois d'analyse, c.-à-d. résultat mensuel <80'000 germes/ml

G-1C/4M Nombre d'exploitations avec la 1ère contestation de la charge en germes en 4 mois

G-2C/4M Nombre d'exploitations avec la 2ème contestation de la charge en germes en 4 mois

G-3C/4M Nombre d'exploitations avec la 3ème contestation de la charge en germes en 4 mois

G-Total Nombre total d'exploitations évaluées quant à la charge en germes

\* Résultat mensuel = moyenne géométrique des résultats d'analyses du premier et du deuxième échantillon d'un mois. N'y a-t-il exceptionnellement qu'un seul résultat, celui-ci compte comme résultat mensuel.

\* F Échantillons provenant de la France (zone franche)

\*\* FL Échantillons provenant de la Principauté du Liechtenstein

Sources: Suisselab SA Zollikofen, TSM Fiduciaire Sàrl Berne

Lait cru suisse: évaluation de droit public des résultats du contrôle du lait (lait de vache)												
janvier 2020												
Canton	Cellules somatiques [Nombre d'exploitations]										41957 Total évaluations	
	Aucune contestation		1ère contestation		2ème contestation		3ème contestation		4ème contestation			
	C-0	%	C-1C/5M	%	C-2C/5M	%	C-3C/5M	%	C-4C/5M	%		C-Total
AG	658	99.25	4	0.60	1	0.15	0	0.00	0	0.00	663	100
AI	266	98.52	4	1.48	0	0.00	0	0.00	0	0.00	270	100
AR	382	98.71	4	1.03	0	0.00	1	0.26	0	0.00	387	100
BE	4770	99.31	22	0.46	7	0.15	4	0.08	0	0.00	4803	100
BL/BS	242	100.00	0	0.00	0	0.00	0	0.00	0	0.00	242	100
FR	1319	99.17	4	0.30	6	0.45	1	0.08	0	0.00	1330	100
GE	4	100.00	0	0.00	0	0.00	0	0.00	0	0.00	4	100
GL	188	100.00	0	0.00	0	0.00	0	0.00	0	0.00	188	100
GR	521	99.05	2	0.38	3	0.57	0	0.00	0	0.00	526	100
JU	376	98.69	4	1.05	0	0.00	1	0.26	0	0.00	381	100
LU	1914	99.48	8	0.42	1	0.05	1	0.05	0	0.00	1924	100
NE	336	99.70	1	0.30	0	0.00	0	0.00	0	0.00	337	100
NW	241	99.18	1	0.41	0	0.00	1	0.41	0	0.00	243	100
OW	374	99.47	0	0.00	1	0.27	0	0.00	1	0.27	376	100
SG	1943	99.03	14	0.71	2	0.10	2	0.10	1	0.05	1962	100
SH	57	95.00	2	3.33	0	0.00	1	1.67	0	0.00	60	100
SO	411	98.56	5	1.20	1	0.24	0	0.00	0	0.00	417	100
SZ	584	98.98	5	0.85	1	0.17	0	0.00	0	0.00	590	100
TG	903	99.01	8	0.88	1	0.11	0	0.00	0	0.00	912	100
TI	93	96.88	1	1.04	2	2.08	0	0.00	0	0.00	96	100
UR	156	100.00	0	0.00	0	0.00	0	0.00	0	0.00	156	100
VD	708	98.61	8	1.11	1	0.14	1	0.14	0	0.00	718	100
VS	338	99.12	3	0.88	0	0.00	0	0.00	0	0.00	341	100
ZG	217	99.09	2	0.91	0	0.00	0	0.00	0	0.00	219	100
ZH	868	98.97	5	0.57	4	0.46	0	0.00	0	0.00	877	100
Divers	0	0.00	0	0.00	0	0.00	0	0.00	0	0.00	0	100
<b>Total CH</b>	<b>17'869</b>	<b>99</b>	<b>107</b>	<b>1</b>	<b>31</b>	<b>0</b>	<b>13</b>	<b>0</b>	<b>2</b>	<b>0</b>	<b>18'022</b>	<b>100</b>
F*	45	94	2	4	1	2	0	0	0	0	48	100
FL**	38	95	2	5	0	0	0	0	0	0	40	100
<b>Total</b>	<b>17'952</b>	<b>99</b>	<b>111</b>	<b>1</b>	<b>32</b>	<b>0</b>	<b>13</b>	<b>0</b>	<b>2</b>	<b>0</b>	<b>18'110</b>	<b>100</b>

**Légende:**

C-0 Nombre d'exploitations sans contestation de la charge en cellules au niveau du résultat mensuel\* dans le mois d'analyse, c.-à-d. résultat mensuel &lt;350'000 cellules somatiques/ml

C-1C/5M Nombre d'exploitations avec la 1ère contestation de la charge en cellules en 5 mois

C-2C/5M Nombre d'exploitations avec la 2ème contestation de la charge en cellules en 5 mois

C-3C/5M Nombre d'exploitations avec la 3ème contestation de la charge en cellules en 5 mois

C-4C/5M Nombre d'exploitations avec la 4ème contestation de la charge en cellules en 5 mois

C-Total Nombre total d'exploitations évaluées quant à la charge en cellules

\* Résultat mensuel = moyenne géométrique des résultats d'analyses du premier et du deuxième

échantillon d'un mois. N'y a-t-il exceptionnellement qu'un seul résultat, celui-ci compte comme résultat mensuel.

\* F Échantillons provenant de la France (zone franche)

\*\* FL Échantillons provenant de la Principauté du Liechtenstein

Sources: SuisseLab SA Zollikofen, TSM Fiduciaire Sàrl Berne

Lait cru suisse: évaluation de droit public des résultats du contrôle du lait (lait de vache) janvier 2020						
Canton	Substances inhibitrices [Nombre d'exploitations]					
	Pas de détection de substances inhibitrices		Détection de substances inhibitrices		Total évaluations	
	S.i.-0	%	S.i.-1	%	S.i.-Total	%
AG	659	100	3	0	662	100
AI	270	100	0	0	270	100
AR	384	100	0	0	384	100
BE	4803	100	5	0	4808	100
BL/BS	242	100	0	0	242	100
FR	1322	100	2	0	1324	100
GE	4	100	0	0	4	100
GL	188	100	0	0	188	100
GR	524	100	0	0	524	100
JU	380	100	0	0	380	100
LU	1914	100	2	0	1916	100
NE	338	100	0	0	338	100
NW	242	100	0	0	242	100
OW	372	100	1	0	373	100
SG	1946	100	5	0	1951	100
SH	60	100	0	0	60	100
SO	416	100	1	0	417	100
SZ	589	100	0	0	589	100
TG	911	100	2	0	913	100
TI	98	100	0	0	98	100
UR	156	100	0	0	156	100
VD	716	100	1	0	717	100
VS	341	100	1	0	342	100
ZG	219	100	0	0	219	100
ZH	874	100	2	0	876	100
Divers	0	0.00	0	0.00	0	100
<b>Total CH</b>	<b>17'968</b>	<b>100</b>	<b>25</b>	<b>0</b>	<b>17'993</b>	<b>100</b>
F*	0	0	0	0	0	0
FL**	48	100	0	0	48	100
	40	100	0	0	40	100
	0	0	0	0	0	0
<b>Total</b>	<b>18'056</b>	<b>100</b>	<b>25</b>	<b>0</b>	<b>18'081</b>	<b>100</b>

Légende:

- S.i.-0 Nombre d'exploitations avec détection de substances inhibitrices dans le mois analysé
- S.i.-1 Nombre d'exploitations sans détection de substances inhibitrices dans le mois analysé
- S.i.-Total Nombre total d'exploitations évaluées quant à la détection de substances inhibitrices

- \* F Échantillons provenant de la France (zone franche)
- \*\* FL Échantillons provenant de la Principauté du Liechtenstein

Sources: Suiselab SA Zollikofen, TSM Fiduciaire Sàrl Berne

Lait cru suisse: évaluation de droit public des résultats du contrôle du lait (lait de vache)										
janvier 2020										
Canton	Suspensions de livraison de lait [Nombre d'exploitations]									
	Germe		Cellules somatiques		Substances inhibitrices		Suspensions successives		Total suspensions	
	Sp-G	%	Sp-C	%	Sp-S.i.	%	Sp-Succ.	%	Sp-Total	%
AG	0	0.00	0	0	3	100.00	0	0.00	3	100
AI	0	0.00	0	0.00	0	0.00	0	0.00	0	100
AR	0	0.00	0	0.00	0	0.00	0	0.00	0	100
BE	0	0.00	0	0.00	5	100.00	0	0.00	5	100
BL/BS	0	0.00	0	0.00	0	0.00	0	0.00	0	100
FR	0	0.00	0	0.00	2	100.00	0	0.00	2	100
GE	0	0.00	0	0.00	0	0.00	0	0.00	0	100
GL	0	0.00	0	0.00	0	0.00	0	0.00	0	100
GR	0	0.00	0	0.00	0	0.00	1	100.00	1	100
JU	0	0.00	0	0.00	0	0.00	1	100.00	1	100
LU	0	0.00	0	0.00	2	100.00	0	0.00	2	100
NE	0	0.00	0	0.00	0	0.00	0	0.00	0	100
NW	0	0.00	0	0.00	0	0.00	0	0.00	0	100
OW	0	0.00	1	50.00	1	50.00	0	0.00	2	100
SG	0	0.00	1	16.67	5	83.33	0	0.00	6	100
SH	0	0.00	0	0.00	0	0.00	0	0.00	0	100
SO	0	0.00	0	0.00	1	100.00	0	0.00	1	100
SZ	0	0.00	0	0.00	0	0.00	0	0.00	0	100
TG	0	0.00	0	0.00	2	100.00	0	0.00	2	100
TI	0	0.00	0	0.00	0	0.00	0	0.00	0	100
UR	0	0.00	0	0.00	0	0.00	0	0.00	0	100
VD	0	0.00	0	0.00	1	50.00	1	50.00	2	100
VS	0	0.00	0	0.00	1	100.00	0	0.00	1	100
ZG	0	0.00	0	0.00	0	0.00	0	0.00	0	100
ZH	0	0.00	0	0.00	2	100.00	0	0.00	2	100
Divers	0	0.00	0	0.00	0	0.00	0	0.00	0	100
<b>Total CH</b>	<b>0</b>	<b>0.00</b>	<b>2</b>	<b>6.67</b>	<b>25</b>	<b>83.33</b>	<b>3</b>	<b>10.00</b>	<b>30</b>	<b>100</b>
F*	0	0.00	0	0.00	0	0.00	0	0.00	0	100
FL**	0	0.00	0	0.00	0	0.00	0	0.00	0	100
<b>Total</b>	<b>0</b>	<b>0.00</b>	<b>2</b>	<b>6.67</b>	<b>25</b>	<b>83.33</b>	<b>3</b>	<b>10.00</b>	<b>30</b>	<b>100</b>

**Légende:**

- Sp-G Nombre de suspensions dues à 3 contestations en matière de germes sur une durée de 4 mois
- Sp-C Nombre de suspensions dues à 4 contestations en matière de cellules somatiques sur une durée de 5 mois
- Sp-S.i. Nombre de suspensions due à la mise en évidence de substances inhibitrices
- Sp-Succ. Nombre de suspensions successives dans le cadre de suspensions antérieures
- Sp-Total Total nombre de suspensions de livraison de lait

- \* F Échantillons provenant de la France (zone franche)
- \*\* FL Échantillons provenant de la Principauté du Liechtenstein

Sources: Suisselab SA Zollikofen, TSM Fiduciaire Sàrl Berne



**Lait cru suisse: évaluation de droit privé des résultats du contrôle du lait (lait de vache)**
**janvier 2020**

Canton	Germes [Nombre d'exploitations]														Total évaluations* G-Total %	
	Aucune contestation*				1ère contestation*		2ème contestation*		3ème contestation*		4ème contestation*		5ème contestation*			
	G-0≤10	%	G-0>10	%	G-1C/5M	%	G-2C/5M	%	G-3C/5M	%	G-4C/5M	%	G-5C/5M	%		
AG	413	62.39	242	36.56	3	0.45	0	0.00	2	0.30	2	0.30	0	0.00	662	100
AI	193	71.48	75	27.78	0	0.00	0	0.00	1	0.37	1	0.37	0	0.00	270	100
AR	290	75.72	90	23.50	1	0.26	2	0.52	0	0.00	0	0.00	0	0.00	383	100
BE	3632	75.60	1138	23.69	23	0.48	6	0.12	5	0.10	0	0.00	0	0.00	4804	100
BL/BS	131	54.13	106	43.80	3	1.24	0	0.00	1	0.41	1	0.41	0	0.00	242	100
FR	906	68.33	412	31.07	4	0.30	4	0.30	0	0.00	0	0.00	0	0.00	1326	100
GE	3	75.00	1	25.00	0	0.00	0	0.00	0	0.00	0	0.00	0	0.00	4	100
GL	160	85.11	28	14.89	0	0.00	0	0.00	0	0.00	0	0.00	0	0.00	188	100
GR	435	83.02	80	15.27	2	0.38	6	1.15	0	0.00	1	0.19	0	0.00	524	100
JU	225	59.21	153	40.26	1	0.26	1	0.26	0	0.00	0	0.00	0	0.00	380	100
LU	1340	69.94	566	29.54	5	0.26	3	0.16	1	0.05	1	0.05	0	0.00	1916	100
NE	216	63.91	120	35.50	1	0.30	1	0.30	0	0.00	0	0.00	0	0.00	338	100
NW	194	80.50	47	19.50	0	0.00	0	0.00	0	0.00	0	0.00	0	0.00	241	100
OW	300	81.08	66	17.84	2	0.54	2	0.54	0	0.00	0	0.00	0	0.00	370	100
SG	1585	81.24	346	17.73	11	0.56	8	0.41	1	0.05	0	0.00	0	0.00	1951	100
SH	38	65.52	19	32.76	0	0.00	1	1.72	0	0.00	0	0.00	0	0.00	58	100
SO	239	57.45	169	40.63	7	1.68	1	0.24	0	0.00	0	0.00	0	0.00	416	100
SZ	416	70.63	166	28.18	3	0.51	3	0.51	0	0.00	1	0.17	0	0.00	589	100
TG	719	78.84	186	20.39	5	0.55	0	0.00	1	0.11	1	0.11	0	0.00	912	100
TI	74	75.51	20	20.41	0	0.00	2	2.04	1	1.02	0	0.00	1	1.02	98	100
UR	127	81.41	24	15.38	2	1.28	2	1.28	1	0.64	0	0.00	0	0.00	156	100
VD	480	66.95	230	32.08	2	0.28	3	0.42	1	0.14	0	0.00	1	0.14	717	100
VS	198	58.06	133	39.00	6	1.76	4	1.17	0	0.00	0	0.00	0	0.00	341	100
ZG	146	66.67	69	31.51	1	0.46	3	1.37	0	0.00	0	0.00	0	0.00	219	100
ZH	601	68.69	264	30.17	7	0.80	2	0.23	0	0.00	1	0.11	0	0.00	875	100
Divers	0	0.00	0	0.00	0	0.00	0	0.00	0	0.00	0	0.00	0	0.00	0	100
<b>Total CH</b>	<b>13'061</b>	<b>73</b>	<b>4'750</b>	<b>26</b>	<b>89</b>	<b>0</b>	<b>54</b>	<b>0</b>	<b>15</b>	<b>0</b>	<b>9</b>	<b>0</b>	<b>2</b>	<b>0</b>	<b>17'980</b>	<b>100</b>
F*	23	47.92	23	47.92	2	4.17	0	0.00	0	0.00	0	0.00	0	0.00	48	100
FL**	30	75.00	10	25.00	0	0.00	0	0.00	0	0.00	0	0.00	0	0.00	40	100
<b>Total</b>	<b>13'114</b>	<b>73</b>	<b>4'783</b>	<b>26</b>	<b>91</b>	<b>1</b>	<b>54</b>	<b>0</b>	<b>15</b>	<b>0</b>	<b>9</b>	<b>0</b>	<b>2</b>	<b>0</b>	<b>18'068</b>	<b>100</b>

**Légende:**

- G-0≤10 Nombre d'exploitations sans contestation privée de la charge en germes dans le mois d'analyse; le plus mauvais résultat du premier et dernier échantillon dans le mois d'analyse avait une valeur ≤ 10'000 germes/ml
- G-0>10 Nombre d'exploitations sans contestation privée de la charge en germes dans le mois d'analyse; le plus mauvais résultat du premier et dernier échantillon dans le mois d'analyse avait une valeur >10'000 et ≤ 79'000 germes/ml
- G-1C/5M Nombre d'exploitations avec la 1ère contestation de la charge en germes en 5 mois
- G-2C/5M Nombre d'exploitations avec la 2ème contestation de la charge en germes en 5 mois
- G-3C/5M Nombre d'exploitations avec la 3ème contestation de la charge en germes en 5 mois
- G-4C/5M Nombre d'exploitations avec la 4ème contestation de la charge en germes en 5 mois
- G-5C/5M Nombre d'exploitations avec la 5ème contestation de la charge en germes en 5 mois
- G-Total Nombre total d'exploitations évaluées quant à la charge en germes

\* Évaluations et contestations selon la convention (PSL, ALLS, Fromarte) du 15.12.2015 sur les modalités des contrats d'achat de lait

- \* F Échantillons provenant de la France (zone franche)
- \*\* FL Échantillons provenant de la Principauté du Liechtenstein

Sources: Suisselab SA Zollikofen, TSM Fiduciaire Sàrl Berne

**Lait cru suisse: évaluation de droit privé des résultats du contrôle du lait (lait de vache)**
**janvier 2020**

Canton	Cellules somatiques [Nombre d'exploitations]														Total évaluations*	
	Aucune contestation*		1ère contestation*		2ème contestation*		3ème contestation*		4ème contestation*		5ème contestation*					
	C-0≤100	%	C-0>100	%	C-1C/5M	%	C-2C/5M	%	C-3C/5M	%	C-4C/5M	%	C-1C/5M	%		
AG	145	21.90	483	72.96	15	2.27	14	2.11	2	0.30	3	0.45	0	0.00	662	100
AI	108	40.00	150	55.56	6	2.22	6	2.22	0	0.00	0	0.00	0	0.00	270	100
AR	170	44.16	201	52.21	9	2.34	4	1.04	1	0.26	0	0.00	0	0.00	385	100
BE	2519	52.45	2158	44.93	82	1.71	30	0.62	10	0.21	4	0.08	0	0.00	4803	100
BL/BS	80	33.06	152	62.81	8	3.31	1	0.41	1	0.41	0	0.00	0	0.00	242	100
FR	580	43.81	703	53.10	22	1.66	10	0.76	7	0.53	2	0.15	0	0.00	1324	100
GE	1	25.00	3	75.00	0	0.00	0	0.00	0	0.00	0	0.00	0	0.00	4	100
GL	115	61.50	68	36.36	3	1.60	1	0.53	0	0.00	0	0.00	0	0.00	187	100
GR	282	53.82	230	43.89	6	1.15	6	1.15	0	0.00	0	0.00	0	0.00	524	100
JU	156	41.05	212	55.79	6	1.58	2	0.53	4	1.05	0	0.00	0	0.00	380	100
LU	693	36.19	1165	60.84	35	1.83	9	0.47	10	0.52	2	0.10	1	0.05	1915	100
NE	131	38.76	198	58.58	5	1.48	2	0.59	0	0.00	2	0.59	0	0.00	338	100
NW	111	46.06	124	51.45	4	1.66	1	0.41	0	0.00	1	0.41	0	0.00	241	100
OW	135	36.39	219	59.03	9	2.43	3	0.81	4	1.08	0	0.00	1	0.27	371	100
SG	720	36.98	1153	59.22	48	2.47	15	0.77	7	0.36	3	0.15	1	0.05	1947	100
SH	13	22.41	42	72.41	2	3.45	0	0.00	0	0.00	1	1.72	0	0.00	58	100
SO	135	32.37	267	64.03	11	2.64	4	0.96	0	0.00	0	0.00	0	0.00	417	100
SZ	257	43.63	316	53.65	11	1.87	5	0.85	0	0.00	0	0.00	0	0.00	589	100
TG	221	24.23	654	71.71	26	2.85	7	0.77	3	0.33	1	0.11	0	0.00	912	100
TI	33	33.67	56	57.14	6	6.12	0	0.00	2	2.04	1	1.02	0	0.00	98	100
UR	85	54.49	71	45.51	0	0.00	0	0.00	0	0.00	0	0.00	0	0.00	156	100
VD	263	36.68	414	57.74	23	3.21	12	1.67	3	0.42	1	0.14	1	0.14	717	100
VS	195	57.18	135	39.59	9	2.64	2	0.59	0	0.00	0	0.00	0	0.00	341	100
ZG	71	32.72	137	63.13	5	2.30	3	1.38	1	0.46	0	0.00	0	0.00	217	100
ZH	208	23.80	619	70.82	25	2.86	12	1.37	9	1.03	1	0.11	0	0.00	874	100
Divers	0	0.00	0	0.00	0	0.00	0	0.00	0	0.00	0	0.00	0	0.00	0	100
<b>Total CH</b>	<b>7'427</b>	<b>41.33</b>	<b>9'930</b>	<b>55</b>	<b>376</b>	<b>2</b>	<b>149</b>	<b>0.83</b>	<b>64</b>	<b>0.36</b>	<b>22</b>	<b>0.12</b>	<b>4</b>	<b>0.02</b>	<b>17'972</b>	<b>100</b>
F*	10	20.83	33	68.75	0	0.00	2	4.17	3	6.25	0	0.00	0	0.00	48	100
FL**	8	20.00	30	75.00	1	2.50	1	2.50	0	0.00	0	0.00	0	0.00	40	100
<b>Total</b>	<b>7'445</b>	<b>41.22</b>	<b>9'993</b>	<b>55</b>	<b>377</b>	<b>2</b>	<b>152</b>	<b>1</b>	<b>67</b>	<b>0.37</b>	<b>22</b>	<b>0.12</b>	<b>4</b>	<b>0.02</b>	<b>18'060</b>	<b>100</b>

**Légende:**

- C-0≤100 Nombre d'exploitations sans contestation privée de la charge en cellules somatiques dans le mois d'analyse; le plus mauvais résultat du premier et dernier échantillon dans le mois d'analyse avait une valeur ≤ 100'000 cellules somatiques/ml
- C-0>100 Nombre d'exploitations sans contestation privée de la charge en cellules somatiques dans le mois d'analyse; le plus mauvais résultat du premier et dernier échantillon dans le mois d'analyse avait une valeur >100'000 et ≤ 349'000 cellules somatiques/ml
- C-1C/5M Nombre d'exploitations avec la 1ère contestation de la charge en cellules somatiques en 5 mois
- C-2C/5M Nombre d'exploitations avec la 2ème contestation de la charge en cellules somatiques en 5 mois
- C-3C/5M Nombre d'exploitations avec la 3ème contestation de la charge en cellules somatiques en 5 mois
- C-4C/5M Nombre d'exploitations avec la 4ème contestation de la charge en cellules somatiques en 5 mois
- C-5C/5M Nombre d'exploitations avec la 5ème contestation de la charge en cellules somatiques en 5 mois
- C-Total Nombre total d'exploitations évaluées quant à la charge en cellules somatiques

\* Évaluations et contestations selon la convention (PSL, AILS, Fromarte) du 15.12.2015 sur les modalités des contrats d'achat de lait

- \* F Échantillons provenant de la France (zone franche)
- \*\* FL Échantillons provenant de la Principauté du Liechtenstein

Sources: Suissselab SA Zollikofen, TSM Fiduciaire Sàrl Berne

Lait cru suisse: évaluation de droit privé, résultats du contrôle du lait (lait de vache)								
janvier 2020								
Canton	Substances inhibitrices [Nombre d'exploitations]							
	Pas de contestation*		1ère contestation*		2ème contestation*		Total évaluations*	
	S.i.-0	%	S.i.-1C/12M	%	S.i.-2C/12M	%	S.i.-Total	%
AG	659	99.55	3	0.45	0	0.00	662	100.00
AI	270	100.00	0	0.00	0	0.00	270	100.00
AR	384	100.00	0	0.00	0	0.00	384	100.00
BE	4803	99.90	5	0.10	0	0.00	4808	100.00
BL/BS	242	100.00	0	0.00	0	0.00	242	100.00
FR	1322	99.85	2	0.15	0	0.00	1324	100.00
GE	4	100.00	0	0.00	0	0.00	4	100.00
GL	188	100.00	0	0.00	0	0.00	188	100.00
GR	524	100.00	0	0.00	0	0.00	524	100.00
JU	380	100.00	0	0.00	0	0.00	380	100.00
LU	1914	99.90	1	0.05	1	0.05	1916	100.00
NE	338	100.00	0	0.00	0	0.00	338	100.00
NW	242	100.00	0	0.00	0	0.00	242	100.00
OW	372	99.73	1	0.27	0	0.00	373	100.00
SG	1946	99.74	4	0.21	1	0.05	1951	100.00
SH	60	100.00	0	0.00	0	0.00	60	100.00
SO	416	99.76	1	0.24	0	0.00	417	100.00
SZ	589	100.00	0	0.00	0	0.00	589	100.00
TG	911	99.78	2	0.22	0	0.00	913	100.00
TI	98	100.00	0	0.00	0	0.00	98	100.00
UR	156	100.00	0	0.00	0	0.00	156	100.00
VD	716	99.86	1	0.14	0	0.00	717	100.00
VS	341	99.71	1	0.29	0	0.00	342	100.00
ZG	219	100.00	0	0.00	0	0.00	219	100.00
ZH	874	99.77	2	0.23	0	0.00	876	100.00
Divers	0	0.00	0	0.00	0	0.00	0	100.00
<b>Total CH</b>	<b>17'968</b>	<b>99.86</b>	<b>23</b>	<b>0.13</b>	<b>2</b>	<b>0.01</b>	<b>17'993</b>	<b>100.00</b>
F*	48	100.00	0	0.00	0	0.00	48	100.00
FL**	40	100.00	0	0.00	0	0.00	40	100.00
<b>Total</b>	<b>18'056</b>	<b>99.86</b>	<b>23</b>	<b>0.13</b>	<b>2</b>	<b>0.01</b>	<b>18'081</b>	<b>100.00</b>

**Légende:**

- S.i.-0 Nombre d'exploitations sans détection de substances inhibitrices dans les échantillons du mois d'analyse (pas de contestation privée)
- S.i.-1C/12M Nombre d'exploitations avec la 1ère contestation privée en 12 mois à cause de détection de substances inhibitrices
- S.i.-2C/12M Nombre d'exploitations avec la 2ème contestation privée en 12 mois à cause de détection de substances inhibitrices
- S.i.-Total Nombre total d'exploitations évaluées quant à la détection de substances inhibitrices

\* Évaluations et contestations selon la convention (PSL, AILS, Fromarte) du 15.12.2015 sur les modalités des contrats d'achat de lait

- \* F Échantillons provenant de la France (zone franche)
- \*\* FL Échantillons provenant de la Principauté du Liechtenstein

Sources: Suisselab SA Zollikofen, TSM Fiduciaire Sàrl Berne

**Lait cru suisse: évaluation de droit privé, résultats du contrôle du lait (lait de vache)  
janvier 2020**

Canton	Point de congélation [Nombre d'exploitations]							
	Pas de contestation*		Contestation* sans sanction		Contestation* avec sanction		Total évaluations*	
	PG-0	%	PG-C	%	PG-CS	%	PG-Total	%
AG	564	85.07	67	10.11	32	4.83	663	100
AI	235	87.04	19	7.04	16	5.93	270	100
AR	345	89.61	21	5.45	19	4.94	385	100
BE	4165	86.68	428	8.91	212	4.41	4805	100
BL/BS	198	81.82	30	12.40	14	5.79	242	100
FR	1102	83.17	148	11.17	75	5.66	1325	100
GE	4	100.00	0	0.00	0	0.00	4	100
GL	168	89.36	14	7.45	6	3.19	188	100
GR	411	78.44	71	13.55	42	8.02	524	100
JU	287	75.53	60	15.79	33	8.68	380	100
LU	1628	84.97	194	10.13	94	4.91	1916	100
NE	271	80.18	45	13.31	22	6.51	338	100
NW	217	90.04	16	6.64	8	3.32	241	100
OW	317	85.68	37	10.00	16	4.32	370	100
SG	1673	85.75	185	9.48	93	4.77	1951	100
SH	45	76.27	10	16.95	4	6.78	59	100
SO	348	83.45	42	10.07	27	6.47	417	100
SZ	543	92.19	30	5.09	16	2.72	589	100
TG	728	79.74	144	15.77	41	4.49	913	100
TI	76	78.35	10	10.31	11	11.34	97	100
UR	143	91.67	7	4.49	6	3.85	156	100
VD	564	78.66	98	13.67	55	7.67	717	100
VS	301	88.27	17	4.99	23	6.74	341	100
ZG	187	85.78	25	11.47	6	2.75	218	100
ZH	755	86.29	84	9.60	36	4.11	875	100
Divers	0	0.00	0	0.00	0	0.00	0	100
<b>Total CH</b>	<b>15'275</b>	<b>84.94</b>	<b>1'802</b>	<b>10.02</b>	<b>907</b>	<b>5.04</b>	<b>17'984</b>	<b>100</b>
F*	46	95.83	1	2.08	1	2.08	48	100
FL**	31	77.50	8	20.00	1	2.50	40	100
<b>Total</b>	<b>15'352</b>	<b>84.95</b>	<b>1'811</b>	<b>10.02</b>	<b>909</b>	<b>5.03</b>	<b>18'072</b>	<b>100</b>

**Légende:**

PG-0 Nombre d'exploitations sans contestation privée du point de congélation dans le premier du mois d'analyse, résultat  $\leq -0.520$  °C

PG-C Nombre d'exploitations avec contestation privée du point de congélation, sans sanctions, et dernier échantillon résultat entre  $> -0.520$  °C et  $< -0.516$  °C

PG-CS Nombre d'exploitations avec contestation privée du point de congélation, avec sanction, résultat  $\geq -0.516$  °C

PG-Total Nombre total d'exploitations évaluées quant au point de congélation

\* Évaluations et contestations selon la convention (PSL, AILS, Fromarte) du 15.12.2015 sur les modalités des contrats d'achat de lait

\* F Échantillons provenant de la France (zone franche)

\*\* FL Échantillons provenant de la Principauté du Liechtenstein

Sources: SuisseLab SA Zollikofen, TSM Fiduciaire Sàrl Berne

**Lait cru suisse: déductions et suppléments de droit privé\* (lait de vache)**
**janvier 2020**

Canton	Déduction/supplément* [Nombre d'exploitations]							
	Supplément	%	± 0	%	Déduction	%	Total	%
AG	111	16.74	509	76.77	43	6.49	663	100
AI	88	32.47	169	62.36	14	5.17	271	100
AR	142	36.88	226	58.70	17	4.42	385	100
BE	2100	43.65	2549	52.98	162	3.37	4811	100
BL/BS	55	22.73	173	71.49	14	5.79	242	100
FR	459	34.62	818	61.69	49	3.70	1326	100
GE	0	0.00	4	100.00	0	0.00	4	100
GL	99	52.66	85	45.21	4	2.13	188	100
GR	216	41.22	288	54.96	20	3.82	524	100
JU	115	30.26	251	66.05	14	3.68	380	100
LU	558	29.12	1290	67.33	68	3.55	1916	100
NE	97	28.70	230	68.05	11	3.25	338	100
NW	96	39.83	139	57.68	6	2.49	241	100
OW	114	30.73	235	63.34	22	5.93	371	100
SG	619	31.68	1239	63.41	96	4.91	1954	100
SH	11	18.64	44	74.58	4	6.78	59	100
SO	109	26.14	284	68.11	24	5.76	417	100
SZ	222	37.63	346	58.64	22	3.73	590	100
TG	184	20.15	683	74.81	46	5.04	913	100
TI	24	24.24	63	63.64	12	12.12	99	100
UR	66	42.31	85	54.49	5	3.21	156	100
VD	196	27.30	478	66.57	44	6.13	718	100
VS	140	40.94	180	52.63	22	6.43	342	100
ZG	59	26.82	148	67.27	13	5.91	220	100
ZH	186	21.23	631	72.03	59	6.74	876	100
Divers	0	0.00	0	0.00	0	0.00	0	100
<b>Total CH</b>	<b>6'066</b>	<b>33.69</b>	<b>11'147</b>	<b>61.91</b>	<b>791</b>	<b>4.39</b>	<b>18'004</b>	<b>100</b>
F*	8	16.67	34	70.83	6	12.50	48	100
FL**	5	12.50	33	82.50	2	5.00	40	100
<b>Total</b>	<b>6'079</b>	<b>33.60</b>	<b>11'214</b>	<b>61.98</b>	<b>799</b>	<b>4.42</b>	<b>18'092</b>	<b>100</b>

**Légende:**

Supplément Exigences de bases remplies pour l'octroi du supplément de 0.5 centimes, sans prise en considération des exigences spécifiques pour le lait de non-ensilage (nombre d'exploitations)

± 0 Nombre d'exploitations sans droit au supplément et sans déduction dans le mois analysé

Déduction Nombre total des exploitations évaluées dans le mois analysé

Total Nombre total des exploitations avec déduction dans le mois analysé

\* Évaluations et contestations selon la convention (PSL, AILS, Fromarte) du 15.12.2015 sur les modalités des contrats d'achat de lait

\* F Échantillons provenant de la France (zone franche)

\*\* FL Échantillons provenant de la Principauté du Liechtenstein

Sources: SuisseLab SA Zollikofen, TSM Fiduciaire Sàrl Berne

## Composition du lait de vache par canton (page 1 : d'Argovie à Schaffhouse)

Canton	Composants	janv. g/kg	févr. g/kg	mars g/kg	avril g/kg	mai g/kg	juin g/kg	juil. g/kg	août g/kg	sept. g/kg	oct. g/kg	nov. g/kg	déc. g/kg	Moyenne 2020 g/kg
Argovie	Matière grasse	44.1	0.0	0.0	0.0	0.0	0.0	0.0	0.0	0.0	0.0	0.0	0.0	44.1
	Protéine	34.2	0.0	0.0	0.0	0.0	0.0	0.0	0.0	0.0	0.0	0.0	0.0	34.2
	Total	78.3	0.0	0.0	0.0	0.0	0.0	0.0	0.0	0.0	0.0	0.0	0.0	78.3
Appenzell Rhodes-Intérieures	Matière grasse	41.8	0.0	0.0	0.0	0.0	0.0	0.0	0.0	0.0	0.0	0.0	0.0	41.8
	Protéine	34.6	0.0	0.0	0.0	0.0	0.0	0.0	0.0	0.0	0.0	0.0	0.0	34.6
	Total	76.4	0.0	0.0	0.0	0.0	0.0	0.0	0.0	0.0	0.0	0.0	0.0	76.4
Appenzell Rhodes-Extérieures	Matière grasse	41.9	0.0	0.0	0.0	0.0	0.0	0.0	0.0	0.0	0.0	0.0	0.0	41.9
	Protéine	34.1	0.0	0.0	0.0	0.0	0.0	0.0	0.0	0.0	0.0	0.0	0.0	34.1
	Total	76.0	0.0	0.0	0.0	0.0	0.0	0.0	0.0	0.0	0.0	0.0	0.0	76.0
Bâle-Campagne	Matière grasse	43.5	0.0	0.0	0.0	0.0	0.0	0.0	0.0	0.0	0.0	0.0	0.0	43.5
	Protéine	33.3	0.0	0.0	0.0	0.0	0.0	0.0	0.0	0.0	0.0	0.0	0.0	33.3
	Total	76.8	0.0	0.0	0.0	0.0	0.0	0.0	0.0	0.0	0.0	0.0	0.0	76.8
Berne	Matière grasse	42.8	0.0	0.0	0.0	0.0	0.0	0.0	0.0	0.0	0.0	0.0	0.0	42.8
	Protéine	33.5	0.0	0.0	0.0	0.0	0.0	0.0	0.0	0.0	0.0	0.0	0.0	33.5
	Total	76.3	0.0	0.0	0.0	0.0	0.0	0.0	0.0	0.0	0.0	0.0	0.0	76.3
Fribourg	Matière grasse	41.3	0.0	0.0	0.0	0.0	0.0	0.0	0.0	0.0	0.0	0.0	0.0	41.3
	Protéine	33.3	0.0	0.0	0.0	0.0	0.0	0.0	0.0	0.0	0.0	0.0	0.0	33.3
	Total	74.6	0.0	0.0	0.0	0.0	0.0	0.0	0.0	0.0	0.0	0.0	0.0	74.6
Genève	Matière grasse	42.3	0.0	0.0	0.0	0.0	0.0	0.0	0.0	0.0	0.0	0.0	0.0	42.3
	Protéine	34.9	0.0	0.0	0.0	0.0	0.0	0.0	0.0	0.0	0.0	0.0	0.0	34.9
	Total	77.2	0.0	0.0	0.0	0.0	0.0	0.0	0.0	0.0	0.0	0.0	0.0	77.2
Glaris	Matière grasse	39.8	0.0	0.0	0.0	0.0	0.0	0.0	0.0	0.0	0.0	0.0	0.0	39.8
	Protéine	32.7	0.0	0.0	0.0	0.0	0.0	0.0	0.0	0.0	0.0	0.0	0.0	32.7
	Total	72.5	0.0	0.0	0.0	0.0	0.0	0.0	0.0	0.0	0.0	0.0	0.0	72.5
Grisons	Matière grasse	39.0	0.0	0.0	0.0	0.0	0.0	0.0	0.0	0.0	0.0	0.0	0.0	39.0
	Protéine	31.8	0.0	0.0	0.0	0.0	0.0	0.0	0.0	0.0	0.0	0.0	0.0	31.8
	Total	70.8	0.0	0.0	0.0	0.0	0.0	0.0	0.0	0.0	0.0	0.0	0.0	70.8
Jura	Matière grasse	41.2	0.0	0.0	0.0	0.0	0.0	0.0	0.0	0.0	0.0	0.0	0.0	41.2
	Protéine	33.1	0.0	0.0	0.0	0.0	0.0	0.0	0.0	0.0	0.0	0.0	0.0	33.1
	Total	74.3	0.0	0.0	0.0	0.0	0.0	0.0	0.0	0.0	0.0	0.0	0.0	74.3
Lucerne	Matière grasse	42.9	0.0	0.0	0.0	0.0	0.0	0.0	0.0	0.0	0.0	0.0	0.0	42.9
	Protéine	34.5	0.0	0.0	0.0	0.0	0.0	0.0	0.0	0.0	0.0	0.0	0.0	34.5
	Total	77.4	0.0	0.0	0.0	0.0	0.0	0.0	0.0	0.0	0.0	0.0	0.0	77.4
Neuchâtel	Matière grasse	40.1	0.0	0.0	0.0	0.0	0.0	0.0	0.0	0.0	0.0	0.0	0.0	40.1
	Protéine	32.6	0.0	0.0	0.0	0.0	0.0	0.0	0.0	0.0	0.0	0.0	0.0	32.6
	Total	72.7	0.0	0.0	0.0	0.0	0.0	0.0	0.0	0.0	0.0	0.0	0.0	72.7
Nidwald	Matière grasse	42.1	0.0	0.0	0.0	0.0	0.0	0.0	0.0	0.0	0.0	0.0	0.0	42.1
	Protéine	34.4	0.0	0.0	0.0	0.0	0.0	0.0	0.0	0.0	0.0	0.0	0.0	34.4
	Total	76.5	0.0	0.0	0.0	0.0	0.0	0.0	0.0	0.0	0.0	0.0	0.0	76.5
Obwald	Matière grasse	41.6	0.0	0.0	0.0	0.0	0.0	0.0	0.0	0.0	0.0	0.0	0.0	41.6
	Protéine	33.9	0.0	0.0	0.0	0.0	0.0	0.0	0.0	0.0	0.0	0.0	0.0	33.9
	Total	75.5	0.0	0.0	0.0	0.0	0.0	0.0	0.0	0.0	0.0	0.0	0.0	75.5
Schaffhouse	Matière grasse	44.0	0.0	0.0	0.0	0.0	0.0	0.0	0.0	0.0	0.0	0.0	0.0	44.0
	Protéine	33.8	0.0	0.0	0.0	0.0	0.0	0.0	0.0	0.0	0.0	0.0	0.0	33.8
	Total	77.8	0.0	0.0	0.0	0.0	0.0	0.0	0.0	0.0	0.0	0.0	0.0	77.8

Sources: Suisselab SA Zollikofen, TSM Fiduciaire Sàrl Berne

Les données déterminées sont issues de tous les prélèvements (échantillonnage automatique ou manuel), effectués dans le cadre du contrôle de qualité du lait (valeur médiane).

## Composition du lait de vache par canton (page 2 : de Schwyz à Zurich)

Canton	Composants	janv. g/kg	févr g/kg	mars g/kg	avril g/kg	mai g/kg	juin g/kg	juil. g/kg	août g/kg	sept. g/kg	oct. g/kg	nov. g/kg	déc. g/kg	Moyenne 2020 g/kg
Schwyz	Matière grasse	41.9	0.0	0.0	0.0	0.0	0.0	0.0	0.0	0.0	0.0	0.0	0.0	41.9
	Protéine	34.4	0.0	0.0	0.0	0.0	0.0	0.0	0.0	0.0	0.0	0.0	0.0	34.4
	Total	76.3	0.0	0.0	0.0	0.0	0.0	0.0	0.0	0.0	0.0	0.0	0.0	76.3
Saint-Gall	Matière grasse	43.7	0.0	0.0	0.0	0.0	0.0	0.0	0.0	0.0	0.0	0.0	0.0	43.7
	Protéine	33.8	0.0	0.0	0.0	0.0	0.0	0.0	0.0	0.0	0.0	0.0	0.0	33.8
	Total	77.5	0.0	0.0	0.0	0.0	0.0	0.0	0.0	0.0	0.0	0.0	0.0	77.5
Soleure	Matière grasse	41.9	0.0	0.0	0.0	0.0	0.0	0.0	0.0	0.0	0.0	0.0	0.0	41.9
	Protéine	34.4	0.0	0.0	0.0	0.0	0.0	0.0	0.0	0.0	0.0	0.0	0.0	34.4
	Total	76.3	0.0	0.0	0.0	0.0	0.0	0.0	0.0	0.0	0.0	0.0	0.0	76.3
Tessin	Matière grasse	39.2	0.0	0.0	0.0	0.0	0.0	0.0	0.0	0.0	0.0	0.0	0.0	39.2
	Protéine	32.6	0.0	0.0	0.0	0.0	0.0	0.0	0.0	0.0	0.0	0.0	0.0	32.6
	Total	71.8	0.0	0.0	0.0	0.0	0.0	0.0	0.0	0.0	0.0	0.0	0.0	71.8
Thurgovie	Matière grasse	42.9	0.0	0.0	0.0	0.0	0.0	0.0	0.0	0.0	0.0	0.0	0.0	42.9
	Protéine	34.5	0.0	0.0	0.0	0.0	0.0	0.0	0.0	0.0	0.0	0.0	0.0	34.5
	Total	77.4	0.0	0.0	0.0	0.0	0.0	0.0	0.0	0.0	0.0	0.0	0.0	77.4
Uri	Matière grasse	40.7	0.0	0.0	0.0	0.0	0.0	0.0	0.0	0.0	0.0	0.0	0.0	40.7
	Protéine	33.4	0.0	0.0	0.0	0.0	0.0	0.0	0.0	0.0	0.0	0.0	0.0	33.4
	Total	74.1	0.0	0.0	0.0	0.0	0.0	0.0	0.0	0.0	0.0	0.0	0.0	74.1
Vaud	Matière grasse	40.5	0.0	0.0	0.0	0.0	0.0	0.0	0.0	0.0	0.0	0.0	0.0	40.5
	Protéine	33.4	0.0	0.0	0.0	0.0	0.0	0.0	0.0	0.0	0.0	0.0	0.0	33.4
	Total	73.9	0.0	0.0	0.0	0.0	0.0	0.0	0.0	0.0	0.0	0.0	0.0	73.9
Valais	Matière grasse	37.6	0.0	0.0	0.0	0.0	0.0	0.0	0.0	0.0	0.0	0.0	0.0	37.6
	Protéine	31.6	0.0	0.0	0.0	0.0	0.0	0.0	0.0	0.0	0.0	0.0	0.0	31.6
	Total	69.2	0.0	0.0	0.0	0.0	0.0	0.0	0.0	0.0	0.0	0.0	0.0	69.2
Zoug	Matière grasse	42.4	0.0	0.0	0.0	0.0	0.0	0.0	0.0	0.0	0.0	0.0	0.0	42.4
	Protéine	34.3	0.0	0.0	0.0	0.0	0.0	0.0	0.0	0.0	0.0	0.0	0.0	34.3
	Total	76.7	0.0	0.0	0.0	0.0	0.0	0.0	0.0	0.0	0.0	0.0	0.0	76.7
Zurich	Matière grasse	43.6	0.0	0.0	0.0	0.0	0.0	0.0	0.0	0.0	0.0	0.0	0.0	43.6
	Protéine	34.3	0.0	0.0	0.0	0.0	0.0	0.0	0.0	0.0	0.0	0.0	0.0	34.3
	Total	77.9	0.0	0.0	0.0	0.0	0.0	0.0	0.0	0.0	0.0	0.0	0.0	77.9
Moyenne Suisse	Matière grasse	42.2	0.0	0.0	0.0	0.0	0.0	0.0	0.0	0.0	0.0	0.0	0.0	42.2
	Protéine	33.8	0.0	0.0	0.0	0.0	0.0	0.0	0.0	0.0	0.0	0.0	0.0	33.8
	Total	76.0	0.0	0.0	0.0	0.0	0.0	0.0	0.0	0.0	0.0	0.0	0.0	76.0
Moyenne Suisse	Matière grasse	42.4	0.0	0.0	0.0	0.0	0.0	0.0	0.0	0.0	0.0	0.0	0.0	42.4
Année précédente	Protéine	34.0	0.0	0.0	0.0	0.0	0.0	0.0	0.0	0.0	0.0	0.0	0.0	34.0
	Total	76.4	0.0	0.0	0.0	0.0	0.0	0.0	0.0	0.0	0.0	0.0	0.0	76.4
France Zone franche)	Matière grasse	40.4	0.0	0.0	0.0	0.0	0.0	0.0	0.0	0.0	0.0	0.0	0.0	40.4
	Protéine	34.6	0.0	0.0	0.0	0.0	0.0	0.0	0.0	0.0	0.0	0.0	0.0	34.6
	Total	75.0	0.0	0.0	0.0	0.0	0.0	0.0	0.0	0.0	0.0	0.0	0.0	75.0
Principauté du Liechtenstein	Matière grasse	43.4	0.0	0.0	0.0	0.0	0.0	0.0	0.0	0.0	0.0	0.0	0.0	43.4
	Protéine	34.0	0.0	0.0	0.0	0.0	0.0	0.0	0.0	0.0	0.0	0.0	0.0	34.0
	Total	77.4	0.0	0.0	0.0	0.0	0.0	0.0	0.0	0.0	0.0	0.0	0.0	77.4
Moyenne Totale	Matière grasse	42.2	0.0	0.0	0.0	0.0	0.0	0.0	0.0	0.0	0.0	0.0	0.0	42.2
	Protéine	33.8	0.0	0.0	0.0	0.0	0.0	0.0	0.0	0.0	0.0	0.0	0.0	33.8
	Total	76.0	0.0	0.0	0.0	0.0	0.0	0.0	0.0	0.0	0.0	0.0	0.0	76.0
Moyenne totale	Matière grasse	42.4	0.0	0.0	0.0	0.0	0.0	0.0	0.0	0.0	0.0	0.0	0.0	42.4
	Protéine	34.0	0.0	0.0	0.0	0.0	0.0	0.0	0.0	0.0	0.0	0.0	0.0	34.0
Année précédente	Total	76.4	0.0	0.0	0.0	0.0	0.0	0.0	0.0	0.0	0.0	0.0	0.0	76.4

Sources: Suisselfab SA Zollikofen, TSM Fiduciaire Sàrl Berne

Les données déterminées sont issues de tous les prélèvements (échantillonnage automatique ou manuel), effectués dans le cadre du contrôle de qualité du lait (valeur médiane).

**Contrôle du lait provenant d'autres mammifères (bufflonne, brebis, chèvre)**

Valeurs statistiques [sur la base de tous les résultats individuels\*]

janvier 2020

		Moyenne	Écart type	5%- quantile	10%- quantile	Médian	90%- quantile	95%-quantile
Germes	Nombre d'échantillons	1'000 germes/ml	1'000 germes/ml	1'000 germes/ml	1'000 germes/ml	1'000 germes/ml	1'000 germes/ml	1'000 germes/ml
		298	85	477	4	6	15	103

Répartition "nombre de germes" / Indications en 1'000 germes / ml de tous les résultats individuels\*

janvier 2020

Von	1	10	50	100	200	300	400	500	1'000	1'500	2'000	≥	Total
bis	9	49	99	199	299	399	499	999	1'499	1'999	2'999	3'000	évaluations
Anzahl	84	166	17	14	6	3	1	3	1	0	2	1	298
%	28.19	55.70	5.70	4.70	2.01	1.01	0.34	1.01	0.34	0.00	0.67	0.34	100

Substances inhibitrices de tous les résultats individuels\*

janvier 2020

	Anzahl	%
Sans détection de substances inhibitrices	303	99.67
Avec détection de substances inhibitrices	1	0.33
Total évaluations	304	100

\* Ont été pris en compte tous les échantillons, pour lesquels le critère d'analyse considéré a été analysé.  
Suisse, sans France (lait de zone franche) et sans lait la Principauté du Liechtenstein.

Sources: Suisselab AG Zollikofen, TSM Treuhand GmbH Bern