

Statistiques mensuelles du marché du lait

mars 2020

1 - Production / mise en valeur du lait

- 1.1 Production laitière mensuelle
- 1.2 Mise en valeur selon l'équivalent-lait
- 1.3 Mise en valeur selon l'équivalent-lait / année précédente (graphique)

2 - Fabrication de produits laitiers

- 2.1 Production fromagère mensuelle et cumulée
- 2.2 Production fromagère mensuelle et cumulée année précédente
- 2.3 Production fromagère (graphiques)
- 2.4 Production de lait de consommation / Production de beurre
- 2.5 Spécialités laitières
- 2.6 Poudre de lait et lait condensé

3 - Exportation

- 3.1 Exportations de fromage par produit/groupe de produits
- 3.2 Exportations de fromage par pays
- 3.3 Exportations de fromage par pays, mois de l'année précédente
- 3.4 Exportations de fromage par pays, cumulées
- 3.5 Exportations de fromage par pays, cumulées, année précédente
- 3.6 + 3.7 Total des exportations / sortes principales, 3 années (graphiques)
- 3.8 Pourcentage des exportations par variété (graphiques)
- 3.9 Exportations autres produits laitiers

4 - Importations de fromage



- 4.1 Importations de fromage par produit/groupe de produits
- 4.2 Importations de fromage par pays fournisseur
- 4.3 Importations de fromage par pays fournisseur, mois de l'année précédente
- 4.4 Importations cumulées de fromage par pays fournisseur
- 4.5 Importations cumulées de fromage par pays fournisseur, année précédente
- 4.6 + 4.7 Total des importations / par groupe de produits, 3 années (graphiques)
- 4.8 Importations autres produits laitiers

5 - Contrôle du lait

- 5.1 Valeurs statistiques, Distribution nombre de germes / cellules / point de congélation
- 5.2 Évaluation de droit public: germes
- 5.3 Évaluation de droit public: cellules somatiques
- 5.4 Évaluation de droit public: substances inhibitrices
- 5.5 Évaluation de droit public: suspensions de livraison de lait
- 5.6 Évaluation de droit privé: germes
- 5.7 Évaluation de droit privé: cellules somatiques
- 5.8 Évaluation de droit privé: substances inhibitrices
- 5.9 Évaluation de droit privé: point de congélation
- 5.10 Évaluation de droit privé: déduction/supplément
- 5.11 + 5.12 Composition du lait par canton
- 5.13 Contrôle du lait provenant d'autres mammifères (bufflonne, brebis, chèvre)

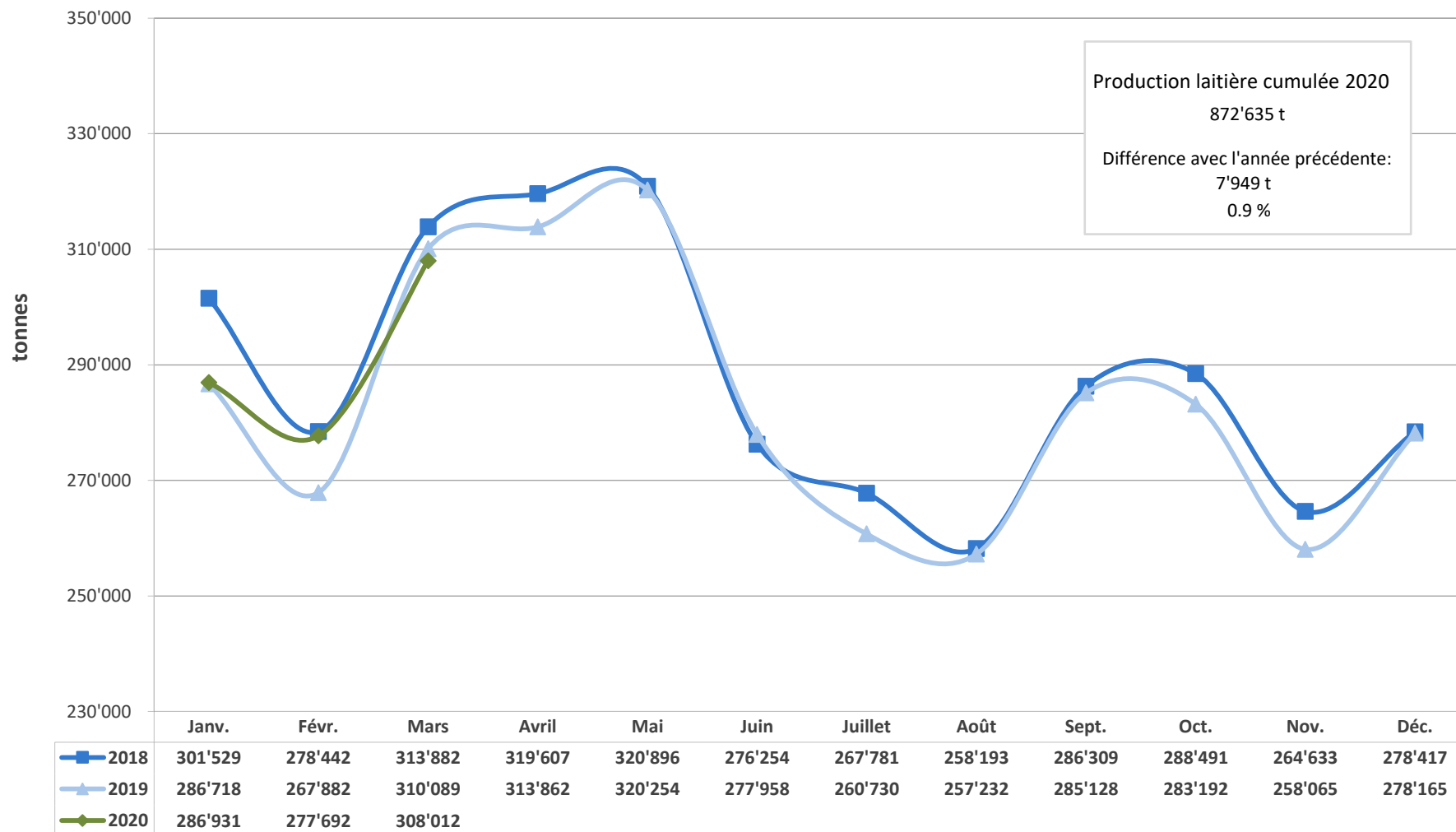
La reproduction des données est autorisée sous réserve de l'indication de la source

Berne, le 12 mai 2020

	<p>Changement provisoire de la production laitière du mois de avr. 20, par rapport au même mois de l'année précédente: (Prévision sur la base des données déjà saisies).</p>	<p>0.6%</p>
	<p>Tendance de la production laitière du mois de mai 20, par rapport au même mois de l'année précédente: (Prévision sur la base de la production de beurre)</p>	<p>constant</p>

MARCHÉ
DULAIT.ch

Production laitière mensuelle en 2019 (Lait de la zone franche et lait du Liechtenstein inclus)



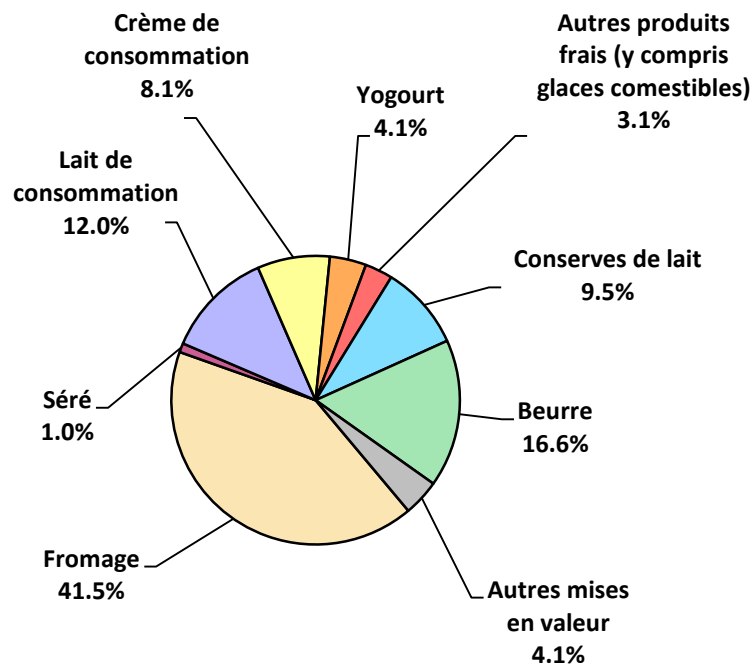
Mise en valeur du lait en équivalents-lait

Mise en valeur (t):	Mise en valeur mensuelle		Différence par rapport au même mois de l'année précédente		Mise en valeur cumulée		Différence par rapport à la même période de l'année précédente	
	<i>mars 2019</i>	<i>mars 2020</i>		(%)	<i>janv. - mars 2019</i>	<i>janv. - mars 2020</i>		(%)
Fromage	122'728	127'918	5'190	4.2	348'824	364'889	16'065	4.6
Séré	2'484	3'122	638	25.7	6'999	7'626	627	9.0
Lait de consommation	32'206	37'070	4'864	15.1	94'269	98'901	4'632	4.9
Crème de consommation	24'743	25'016	273	1.1	69'631	72'747	3'116	4.5
Yogourt	9'936	12'577	2'641	26.6	29'378	32'149	2'771	9.4
Autres produits frais (y c. glaces comestibles)	9'424	9'584	160	1.7	25'218	26'233	1'015	4.0
Conserves de lait	38'444	29'179	-9'265	-24.1	101'328	90'915	-10'413	-10.3
Beurre	54'128	51'004	-3'124	-5.8	155'961	142'982	-12'979	-8.3
Autres mises en valeur	15'996	12'542	-3'454	-21.6	33'078	36'193	3'115	9.4
Total	310'089	308'012	-2'077	-0.7	864'686	872'635	7'949	0.9

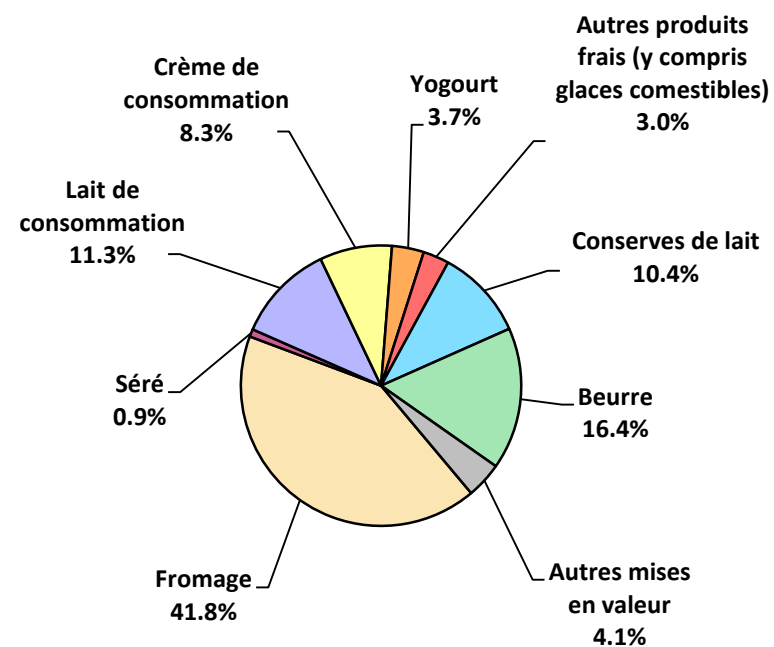
Un équivalent-lait correspond à la teneur en protéine et en matière grasse d'un kilo de lait (fraction protéique = 0.45 EL; fraction butyrique = 0.55 EL)

Exemple 1 kg lait entier past./UHT = 0,45 protéine + 0.55 matière grasse = 1.00 équivalent-lait
 1 kg lait écrémé past./UHT = 0.45 protéine + 0.05 matière grasse = 0.50 équivalent-lait
 1 kg crème entière past./UHT = 0.30 protéine + 4.80 matière grasse = 5.10 équivalents-lait

Mise en valeur du lait en équivalents-lait mars 2020
Total 308'012 tonnes de lait



Production laitière cumulée 2020
janv. - mars 2020
Total 872'635 tonnes de lait



Production fromagère 2020 cumulée avec comparaison année précédente

(t)	janv.	févr.	mars	avril	mai	juin	juillet	août	sept.	oct.	nov.	déc.	Cumul 2019	Cumul 2020	Différence période année (%)	
Séré	1'457	1'403	1'871	0	0	0	0	0	0	0	0	0	4'412	4'731	319	7.2
Mozzarella	1'943	1'842	2'075	0	0	0	0	0	0	0	0	0	5'490	5'860	370	6.7
Mascarpone	34	36	51	0	0	0	0	115	0	0	0	0	115	121	6	5.2
Autres fromages frais	1'131	1'060	1'367	0	0	0	0	0	0	0	0	0	3'058	3'558	500	16.4
Total fromages frais	4'565	4'341	5'364	0	0	0	0	0	0	0	0	0	13'075	14'270	1'195	9.1
Fromage à croûte fleurie, maigre, 1/4 gras	0	0	0	0	0	0	0	0	0	0	0	0	0	0	0	0.0
Fromage à croûte fleurie, 1/2 gras à gras	64	61	76	0	0	0	0	0	0	0	0	0	208	201	-7	-3.4
Fromage à croûte fleurie, crème	128	116	152	0	0	0	0	0	0	0	0	0	410	396	-14	-3.4
Bleu, fromage à pâte persillée	2	2	2	0	0	0	0	0	0	0	0	0	5	6	1	20.0
Tomme	149	142	183	0	0	0	0	0	0	0	0	0	449	474	25	5.6
Vacherin Mont-d'Or AOP	61	37	2	0	0	0	0	0	0	0	0	0	104	100	-4	-3.8
Autres fromages à pâte molle, maigres, 1/4 gras	1	1	1	0	0	0	0	0	0	0	0	0	2	3	1	50.0
Autres fromages à pâte molle, 1/2 gras à gras	60	65	71	0	0	0	0	0	0	0	0	0	189	196	7	3.7
Autres fromages à pâte molle, crème	29	20	30	0	0	0	0	0	0	0	0	0	68	79	11	16.2
Total fromage à pâte molle	495	444	518	0	0	0	0	0	0	0	0	0	1'437	1'457	20	1.4
Appenzeller*	701	665	768	0	0	0	0	0	0	0	0	0	1'904	2'134	230	12.1
Tilsit	213	194	266	0	0	0	0	0	0	0	0	0	657	673	16	2.4
Fromage du Valais / Raclette du Valais AOP	212	221	205	0	0	0	0	0	0	0	0	0	633	638	5	0.8
Raclette Suisse	1'009	839	1'199	0	0	0	0	0	0	0	0	0	2'768	3'047	279	10.1
Vacherin fribourgeois AOP	175	171	194	0	0	0	0	0	0	0	0	0	517	540	23	4.4
Tête de Moine AOP	228	165	161	0	0	0	0	0	0	0	0	0	536	554	18	3.4
Fromage du Jura	62	53	38	0	0	0	0	0	0	0	0	0	170	153	-17	-10.0
Fromage des vigneron	4	6	1	0	0	0	0	0	0	0	0	0	27	11	-16	-59.3
Mutschli	63	46	50	0	0	0	0	0	0	0	0	0	158	159	1	0.6
Fromage d'alpage à pâte mi-dure	0	0	0	0	0	0	0	0	0	0	0	0	0	0	0	0.0
Fromage de montagne des Grisons	110	101	107	0	0	0	0	0	0	0	0	0	294	318	24	8.2
Fromages de montagne	197	212	224	0	0	0	0	0	0	0	0	0	673	633	-40	-5.9
St. Paulin Suisse	21	20	20	0	0	0	0	0	0	0	0	0	70	61	-9	-12.9
Edam suisse	14	8	16	0	0	0	0	0	0	0	0	0	44	38	-6	-13.6
Fromage affiné à froid	66	47	49	0	0	0	0	0	0	0	0	0	160	162	2	1.3
Fromage à pâte mi-dure persillée	18	15	15	0	0	0	0	0	0	0	0	0	48	48	0	0.0
Fromage semi - préparé	58	66	73	0	0	0	0	0	0	0	0	0	271	197	-74	-27.3
Fromage industriel	549	503	567	0	0	0	0	0	0	0	0	0	1'867	1'619	-248	-13.3
Autres fromages à pâte mi-dure, maigre, 1/4 gras	20	16	41	0	0	0	0	0	0	0	0	0	69	77	8	11.6
Autres fromages à pâte mi-dure, 1/2 gras à gras *	1'148	1'091	1'285	0	0	0	0	0	0	0	0	0	3'177	3'524	347	10.9
Autres fromages à pâte mi-dure, crème	555	529	542	0	0	0	0	0	0	0	0	0	1'455	1'626	171	11.8
Total fromage à pâte mi-dure	5'423	4'968	5'821	0	0	0	0	0	0	0	0	0	15'497	16'212	715	4.6
Emmentaler AOP	1'431	1'396	1'421	0	0	0	0	0	0	0	0	0	4'271	4'248	-23	-0.5
Switzerland Swiss	568	558	673	0	0	0	0	0	0	0	0	0	1'579	1'799	220	13.9
Gruyère AOP	2'478	2'328	2'404	0	0	0	0	0	0	0	0	0	7'076	7'210	134	1.9
Fromage d'alpage à pâte dure	0	0	0	0	0	0	0	0	0	0	0	0	0	0	0	0.0
Autres fromages à pâte dure, maigre, 1/4 gras	222	246	227	0	0	0	0	0	0	0	0	0	649	695	46	7.1
Autres fromages à pâte dure, 1/2 gras à gras **	634	576	674	0	0	0	0	0	0	0	0	0	1'560	1'884	324	20.8
Autres fromages à pâte dure, crème	19	22	17	0	0	0	0	0	0	0	0	0	43	58	15	34.9
Total fromage à pâte dure	5'352	5'126	5'416	0	0	0	0	0	0	0	0	0	15'178	15'894	716	4.7
Sbrinz AOP	126	124	119	0	0	0	0	0	0	0	0	0	404	369	-35	-8.7
Total fromage à pâte extra-dure	126	124	119	0	0	0	0	0	0	0	0	0	404	369	-35	-8.7
Fromage pur chèvre	49	63	95	0	0	0	0	0	0	0	0	0	207	207	0	0.0
Fromage pur brebis	31	33	39	0	0	0	0	0	0	0	0	0	100	103	3	3.0
Total produits spéciaux	80	96	134	0	0	0	0	0	0	0	0	0	307	310	3	1.0
Total général	16'041	15'098	17'373	0	0	0	0	0	0	0	0	0	45'897	48'512	2'615	5.7

* y c. spécialités locales

** y c. fromage industriel, spécialités locales

Production fromagère 2019

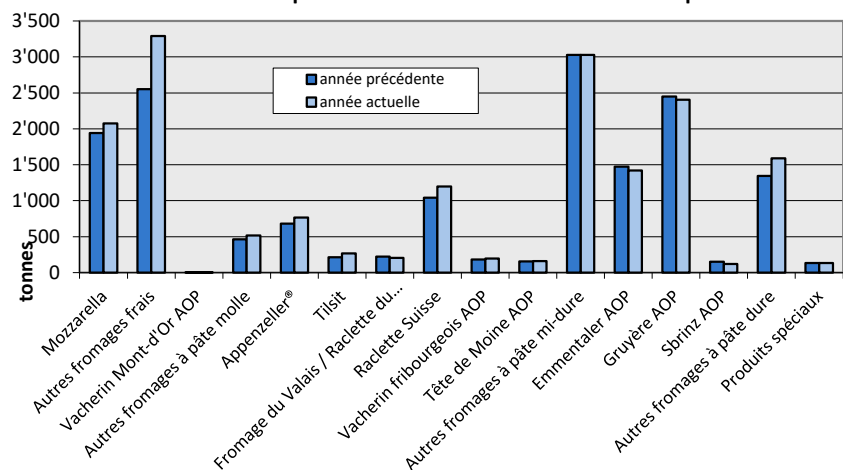
(t)	janv.	févr.	mars	avril	mai	juin	juillet	août	sept.	oct.	nov.	déc.	Cumul 2019
Séré	1'570	1'322	1'520	1'581	1'562	1'325	1'517	1'469	1'416	1'509	1'320	1'376	17'487
Mozzarella	1'772	1'775	1'943	2'009	2'201	2'127	2'190	1'882	1'805	1'962	1'755	1'901	23'322
Mascarpone	39	38	38	51	45	39	42	41	41	43	37	67	521
Autres produits frais	1'106	958	994	1'177	1'167	984	1'129	1'030	939	1'117	1'062	947	12'610
Total fromages frais	4'488	4'092	4'495	4'818	4'975	4'475	4'878	4'423	4'201	4'630	4'174	4'290	53'939
Fromage à croûte fleurie, maigre à 1/4 gras	0	0	0	0	0	0	0	0	0	0	0	0	0
Fromage à croûte fleurie, 1/2 gras à gras	80	62	66	64	71	51	68	62	76	68	62	61	791
Fromage à croûte fleurie, crème	141	121	148	112	114	96	108	112	129	184	144	126	1'535
Bleu, fromage à pâte persillée	2	2	1	2	2	2	1	2	2	3	2	2	23
Tomme	155	140	154	163	181	168	185	171	157	169	159	151	1'953
Vacherin Mont-d'Or AOP	66	35	3	0	0	0	0	55	104	105	94	70	532
Autres fromages à croûte fleurie, maigres à 1/4 gras	0	1	1	0	1	0	1	1	0	0	1	1	7
Autres fromages à croûte fleurie, 1/2 gras à gras	64	58	67	71	59	58	60	65	78	84	69	54	787
Autres fromages à croûte fleurie, crème	24	18	26	31	19	19	32	23	29	21	26	21	289
Total fromage à pâte molle	533	438	466	444	446	393	456	491	576	635	559	485	5'922
Appenzeller*	674	549	681	654	696	755	792	806	760	735	753	746	8'601
Tilsiter	236	209	212	231	260	203	229	198	234	232	263	237	2'744
Fromage du Valais / Raclette du Valais AOP	204	206	223	240	238	175	101	76	255	292	180	204	2'394
Raclette Suisse	843	882	1'043	1'198	1'555	1'445	1'717	1'651	1'695	1'660	1'077	927	15'693
Vacherin fribourgeois AOP	179	157	181	177	252	256	302	314	316	321	239	209	2'903
Tête de Moine AOP	218	162	156	158	212	249	276	287	297	242	203	243	2'703
Fromage du Jura	52	57	61	60	45	20	31	29	38	46	36	33	508
Winzerkäse	9	8	10	11	9	7	3	6	3	2	3	1	72
Mutschli	55	50	53	50	52	56	51	57	114	93	63	52	746
Fromage d'alpage à pâte mi-dure	0	0	0	0	1	14	30	77	1'628	404	30	0	2'184
Fromage de montagne des Grisons	92	93	109	104	109	81	55	39	51	75	83	103	994
Fromages de montagne, à la coupe	213	207	253	271	264	221	154	156	164	196	169	215	2'483
St. Paulin Suisse	31	23	16	25	29	18	24	19	22	25	26	16	274
Edam suisse	17	8	19	17	14	13	7	14	14	18	12	3	156
Fromage affiné à froid	84	43	33	32	32	11	14	17	25	55	63	57	466
Fromage à pâte mi-dure persillée	17	14	17	19	19	34	11	11	29	30	17	15	233
Fromage semi - préparé	81	75	115	111	68	70	66	62	83	74	79	80	964
Fromage industriel	593	563	711	702	699	546	607	546	448	620	675	684	7'394
Feta au lait de vache	0	0	0	0	0	0	0	0	0	0	0	0	0
Autres fromages à pâte mi-dure, maigre à 1/4 gras	21	17	31	48	24	19	15	15	28	26	28	13	285
Autres fromages à pâte mi-dure, 1/2 gras à gras *	1'048	999	1'130	1'001	1'018	867	893	890	1'022	1'005	922	977	11'772
Autres fromages à pâte mi-dure, crème	513	470	472	533	582	407	398	374	424	580	416	493	5'662
Total fromage à pâte mi-dure	5'181	4'791	5'525	5'642	6'177	5'468	5'778	5'645	7'650	6'730	5'336	5'310	69'233
Emmentaler AOP	1'463	1'335	1'473	1'453	1'546	1'249	1'272	1'282	1'243	1'337	1'274	1'405	16'332
Switzerland Swiss	546	504	529	542	559	460	503	518	359	481	527	536	6'064
Gruyère AOP	2'424	2'201	2'451	2'796	2'932	2'498	2'397	2'288	2'331	2'529	2'393	2'578	29'818
Fromage d'alpage à pâte dure	0	0	0	0	24	129	137	159	919	378	17	0	1'763
Autres fromages à pâte dure, maigre à 1/4 gras	208	193	248	270	270	232	214	164	191	212	229	154	2'585
Autres fromages à pâte dure, 1/2 gras à gras **	526	490	544	622	585	544	437	443	511	544	487	550	6'283
Autres fromages à pâte dure, crème	9	11	23	11	17	27	21	8	11	17	22	14	191
Total fromage à pâte dure	5'176	4'734	5'268	5'694	5'933	5'139	4'981	4'862	5'565	5'498	4'949	5'237	63'036
Sbrinz AOP	126	128	150	150	152	126	94	94	112	137	118	121	1'508
Total fromage à pâte extra-dure	126	128	150	150	152	126	94	94	112	137	118	121	1'508
Fromage pur chèvre	51	59	97	114	123	102	96	83	145	119	59	50	1'098
Fromage pur brebis	29	32	39	42	48	37	34	26	24	23	22	25	381
Total produits spéciaux	80	91	136	156	171	140	130	109	170	142	81	75	1'481
Total fromage	15'583	14'274	16'040	16'904	17'854	15'740	16'316	15'625	18'273	17'771	15'218	15'516	195'114

* y c. spécialités locales

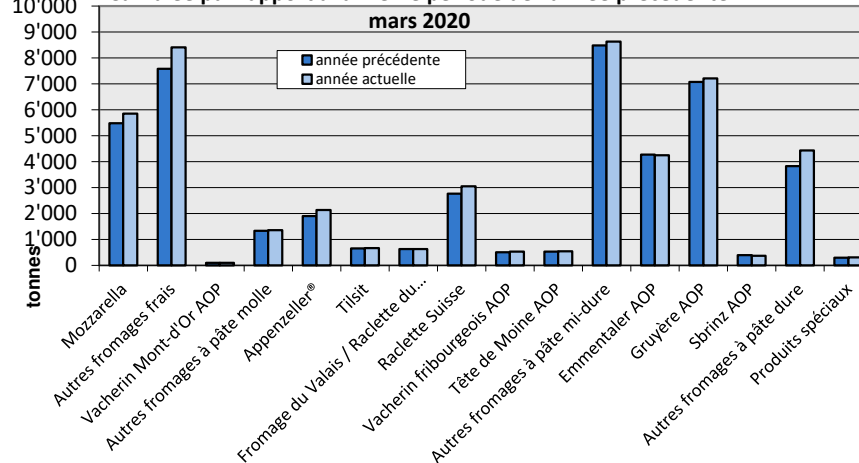
** y c. fromage industriel, spécialités locales

Production fromagère

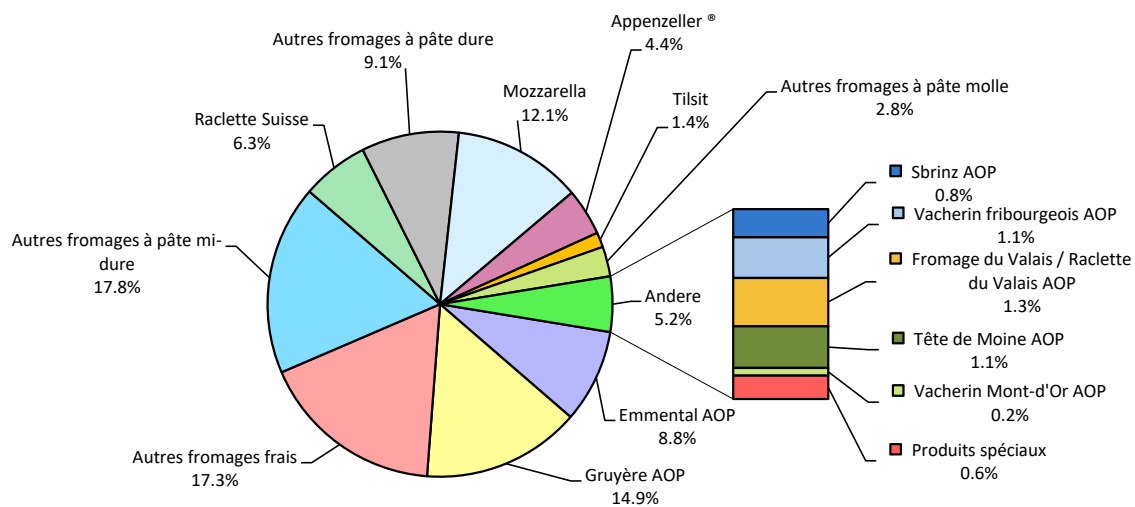
mars 2020 en comparaison avec le même mois de l'année précédente



Cumulée par rapport à la même période de l'année précédente



janv. - mars 2020
Total 48'512 tonnes



Production de lait de consommation

Variété de lait (t)	Production mensuelle		Différence par rapport au même mois de l'année précédente		Production cumulée		Différence par rapport à la même période de l'année précédente	
	<i>mars 2019</i>	<i>mars 2020</i>		(%)	<i>janv. - mars 2019</i>	<i>janv. - mars 2020</i>		(%)
Lait cru	366	343	-23	-6.3	1'011	1'047	36	3.6
Lait past. enrichi en matière grasse	0	0	0	0.0	0	0	0	0.0
Lait UHT enrichi en matière grasse	38	41	3	7.9	118	106	-12	-10.2
Lait entier past.	3'674	4'004	330	9	10'815	11'338	523	4.8
Lait entier UHT	1'009	1'584	575	57.0	2'908	3'440	532	18.3
Lait entier standardisé pasteurisé, 3.5%	3'715	3'503	-212	-6	10'906	10'042	-864	-8
Lait entier standardisé UHT, 3.5%	13'396	13'914	518	4	36'538	37'944	1'406	4
Lait partiellement écrémé past.	5'742	6'646	904	15.7	17'314	18'272	958	5.5
Lait partiellement écrémé UHT	8'143	12'242	4'099	50.3	26'654	30'723	4'069	15.3
Lait écrémé past.	1	0	-1	-100.0	2	1	-1	-50.0
Lait écrémé UHT	694	842	148	21.3	2'199	2'178	-21	-1.0
Total lait de consommation	36'778	43'119	6'341	17.2	108'465	115'091	6'626	6.1

Production de beurre *

Production de beurre (t)	Production mensuelle		Différence par rapport au même mois de l'année précédente		Production cumulée		Différence par rapport à la même période de l'année	
	<i>mars 2019</i>	<i>mars 2020</i>		(%)	<i>janv. - mars 2019</i>	<i>janv. - mars 2020</i>		(%)
Total production de beurre	4'378	4'243	-135	-3.1	12'688	11'930	-758	-6.0

* Les données contiennent les quantités des produits fini de l'ensemble des types de beurre ainsi que de tous les producteurs de beurre en Suisse.

Production de spécialités laitières

Crème de consommation

(t)	Production mensuelle		Différence par rapport au même mois de l'année précédente		Production cumulée		Différence par rapport à la même période de l'année précédente	
	<i>mars 2019</i>	<i>mars 2020</i>			<i>janv. - mars 2019</i>	<i>janv. - mars 2020</i>		
				(%)				(%)
Crème double	58	74	16	27.6	166	192	26	15.7
Crème entière 35%	2'828	2'860	32	1	8'267	8'510	243	2.9
Demi-crème	1'266	1'429	163	12.9	3'383	3'725	342	10.1
Crème à café	1'655	1'600	-55	-3.3	4'768	4'949	181	3.8
Total crème de consommation	5'807	5'963	156	2.7	16'584	17'376	792	4.8

Autres spécialités laitières

(t)	Production mensuelle		Différence par rapport au même mois de l'année précédente		Production cumulée		Différence par rapport à la même période de l'année précédente	
	<i>mars 2019</i>	<i>mars 2020</i>			<i>janv. - mars 2019</i>	<i>janv. - mars 2020</i>		
				(%)				(%)
Lait acidulé	68	67	-1	-1.5	158	152	-6	-3.8
Crème acidulée	302	416	114	37.7	903	1'014	111	12.3
Desserts (crèmes, flans, coupes, etc.)	979	1'316	337	34.4	3'172	3'480	308	9.7
Boissons lactées	6'167	6'544	377	6.1	16'499	17'943	1'444	8.8
Yogourt	12'434	15'350	2'916	23.5	36'731	39'964	3'233	8.8
Kéfir	25	30	5	20.0	79	75	-4	-5.1
Glaces comestibles	2'923	2'230	-693	-23.7	6'998	6'150	-848	-12.1

Production de poudre de lait et de lait condensé

(t)	Production mensuelle		Différence par rapport au même mois de l'année précédente		Production cumulée		Différence par rapport à la même période de l'année précédente	
	<i>mars 2019</i>	<i>mars 2020</i>		(%)	<i>janv. - mars 2019</i>	<i>janv. - mars 2020</i>		(%)
Poudre de lait entier	1'712	1'435	-277	-16.2	4'242	4'182	-60	-1.4
Poudre de lait partiellement écrémé	343	377	34	9.9	1'134	1'288	154	13.6
Poudre de lait enrichie et poudre de crème	85	87	2	2.4	236	279	43	18.2
Poudre de lait écrémé	2'866	1'988	-878	-31	7'297	6'425	-872	-12.0
Poudre de babeurre	22	52	30	136.4	140	206	66	47.1
Poudre de petit-lait	430	372	-58	-13.5	873	713	-160	-18.3
Lait condensé	130	233	103	79.2	519	611	92	17.7

Exportations de fromage par produit/groupe de produit

Variété / catégorie (t)	Exportations mensuelles		Différences par rapport au même mois de l'année précédente		Exportations cumulées		Différence par rapport à la même période de l'année précédente	
	mars 2019	mars 2020		(%)	janv. - mars 2019	janv. - mars 2020		(%)
Mascarpone, Ricotta Romana	0.2	0.8	0.6	251.5	0.8	8.8	8.0	989.1
Mozzarella	75.0	55.7	-19.3	-25.7	193.6	151.0	-42.7	-22.0
Autres fromages frais / séché	606.2	762.0	155.8	25.7	1'618.4	2'024.4	406.1	25.1
Total fromages frais / séché	681.4	818.5	137.1	20.1	1'812.8	2'184.2	371.4	20.5
Vacherin Mont-d'Or AOP	1.1	0.9	-0.2	-19.3	19.9	6.3	-13.6	-68.4
Autres fromages à pâte molle	54.3	66.4	12.1	22.3	118.7	124.5	5.8	4.9
Total fromages à pâte molle	55.4	67.2	11.9	21.4	138.6	130.8	-7.8	-5.6
Appenzeller®	400.8	475.9	75.1	18.7	1'141.2	1'203.5	62.3	5.5
Tilsiter	16.2	16.3	0.1	0.5	52.8	47.2	-5.6	-10.6
Raclette	111.5	170.4	58.9	52.9	425.3	511.4	86.1	20.2
Vacherin Fribourgeois AOP	16.9	22.5	5.6	33.0	85.3	79.2	-6.1	-7.2
Tête de Moine AOP	143.8	253.7	109.9	76.5	342.4	426.4	84.1	24.6
Autres fromages à pâte mi-dure, < 45% MG/ES	282.8	241.2	-41.6	-14.7	950.4	759.4	-191.0	-20.1
Autres fromages à pâte mi-dure, gras	640.1	625.3	-14.8	-2.3	1'721.2	1'752.4	31.1	1.8
Autres fromages à pâte mi-dure, ≥ 55% MG/ES	189.5	231.5	42.0	22.2	508.5	490.4	-18.1	-3.6
Total fromages à pâte mi-dure	1'801.5	2'036.7	235.2	13.1	5'227.1	5'269.8	42.7	0.8
Emmentaler AOP	821.9	1'026.3	204.5	24.9	2'681.4	2'824.4	143.0	5.3
Gruyère AOP	1'090.8	1'264.1	173.2	15.9	3'096.5	3'551.7	455.2	14.7
Sbrinz AOP	6.5	8.7	2.2	33.8	21.0	23.5	2.5	12.0
Switzerland Swiss	354.5	343.4	-11.0	-3.1	1'312.3	1'249.9	-62.4	-4.8
Autres fromages à pâte dure, < 45% MG/ES	331.1	299.0	-32.0	-9.7	775.4	883.0	107.7	13.9
Autres fromages à pâte dure, gras	193.9	213.5	19.6	10.1	594.6	585.1	-9.5	-1.6
Autres fromages à pâte dure, ≥ 55% MG/ES	4.3	27.2	22.9	536.1	16.5	67.9	51.3	311.0
Total fromages à pâte dure	2'802.8	3'182.3	379.4	13.5	8'497.7	9'185.5	687.8	8.1
Fromages fondu	86.8	102.2	15.3	17.7	252.9	264.3	11.3	4.5
Autres fromages	334.7	294.3	-40.4	-12.1	975.2	1'019.9	44.8	4.6
Fondue prête à l'emploi	305.9	277.2	-28.7	-9.4	842.0	677.2	-164.7	-19.6
Total	6'068.5	6'778.4	709.9	11.7	17'746.3	18'731.8	985.5	5.6

Source: Admin. fédérale des douanes AFD

Exportations par pays

mars 2020

(t)	Mascarpone, Ricotta Romana	Mozzarella	Autres fromages frais / séché	Total fromages frais / séché	Vacherin Mont-d'Or AOP	Autres fromages à pâte molle	Total fromages à pâte molle	Appenzeller®	Tilsiter	Raclette	Vacherin Fribourgeois AOP	Tête de Moine AOP	Autres fromages à pâte mi-dure, < 45% MG/ES	Autres fromages à pâte mi-dure, gras	Autres fromages à pâte mi-dure, ≥ 55% MG/ES	Total fromages à pâte mi-dure	Emmentaler AOP	Gruyère AOP	Sbrinz AOP	Switzerland Swiss	Autres fromages à pâte dure, < 45% MG/ES	Autres fromages à pâte dure, gras	Autres fromages à pâte dure, ≥ 55% MG/ES	Total fromages à pâte dure	Fromage fondu	Autres fromages	Fondue prête à l'emploi	Total		
Europe																														
Allemagne	1	16	549	565	0	47	47	387	12	119	2	201	204	304	179	1'409	215	350	*	*	22	120	21	728	1	130	14		2'895	
France	0	0	2	2	*	13	13	50	*	5	18	31	1	7	16	128	68	156	*	*	90	12	0	325	1	19	31		517	
Italie	0	0	124	124	0	0	0	1	*	*	*	1	36	4	0	41	516	23	*	*	134	25	0	698	83	0	2		948	
BeNeLux	0	0	0	0	*	0	0	14	0	10	1	8	0	3	14	50	103	126	*	*	0	0	0	229	15	0	126		421	
Grande-Bretagne	0	0	0	0	*	1	1	0	*	*	*	0	0	1	14	15	7	75	*	*	0	5	0	87	0	1	5		109	
Espagne/Portugal	0	0	7	7	*	0	0	*	*	*	*	*	0	0	0	0	4	14	*	*	0	0	0	18	0	0	1		25	
Autres pays d'Europe	0	26	35	62	1	5	6	19	1	15	0	11	1	292	1	340	10	40	8	42	54	34	7	196	0	78	12		694	
Total Europe	1	42	716	759	1	65	66	471	14	149	21	252	241	611	225	1'984	923	784	8	42	299	198	27	2'282	100	228	192		5'610	
Autres pays																														
Canada	0	0	0	0	*	0	0	3	*	*	*	1	*	*	*	4	36	*	*	*	*	*	*	36	2	0	21		63	
USA	0	0	0	0	*	0	0	2	*	5	0	0	*	*	*	7	39	365	*	*	*	*	*	404	0	1	4		416	
Autres pays	0	14	46	60	0	1	1	0	3	16	1	1	0	15	7	42	28	116	0	301	0	16	0	461	1	65	60		690	
Total autres pays	0	14	46	60	0	1	1	5	3	21	1	2	0	15	7	53	103	480	0	301	0	16	0	901	2	66	85		1'168	
Total	1	56	762	819	1	66	67	476	16	170	23	254	241	625	231	2'037	1'026	1'264	9	343	299	214	27	3'182	102	294	277		6'778	

* Pour des raisons de protection de données, celles concernant les exportations de variétés ne comportant qu'un ou deux exportateurs ne sont pas ventilées par pays, mais rassemblées sous la rubrique "autres pays d'Europe" ou "Canada ou USA / autres pays"

Source: Admin. fédérale des douanes AFD

Exportations par pays

mars 2019

(t)	Mascarpone, Ricotta Romana	Mozzarella	Autres fromages frais / séché	Total fromages frais / séché	Vacherin Mont-d'Or AOP	Autres fromages à pâte molle	Total fromages à pâte molle	Appenzeller®	Tilsiter	Raclette	Vacherin Fribourgeois AOP	Tête de Moine AOP	Autres fromages à pâte mi-dure, < 45% MG/ES	Autres fromages à pâte mi-dure, gras	Autres fromages à pâte mi-dure, ≥ 55% MG/ES	Total fromages à pâte mi-dure	Emmentaler AOP	Gruyère AOP	Sbrinz AOP	Switzerland Swiss	Autres fromages à pâte dure, < 45% MG/ES	Autres fromages à pâte dure, gras	Autres fromages à pâte dure, ≥ 55% MG/ES	Total fromages à pâte dure	Fromage fondu	Autres fromages	Fondue prête à l'emploi	Total		
Europe																														
Allemagne	0	33	358	391	0	32	32	334	15	18	2	93	198	324	139	1'124	202	274	*	*	41	96	3	616	1	186	15		2'365	
France	0	6	2	8	*	11	11	35	*	2	10	29	1	3	3	84	50	114	*	*	112	11	0	287	1	14	6		409	
Italie	0	0	181	181	0	0	0	1	*	*	*	1	78	44	2	125	375	20	*	*	145	14	0	555	66	1	0		929	
BeNeLux	0	0	0	0	*	0	0	13	0	6	2	5	0	4	10	40	77	95	*	*	0	0	0	172	9	0	137		358	
Grande-Bretagne	0	0	0	0	*	1	1	0	*	*	*	0	0	1	10	12	6	114	*	*	0	6	0	126	0	5	3		145	
Espagne/Portugal	0	0	9	9	*	1	1	*	*	*	*	*	0	0	0	0	8	24	*	*	21	1	0	55	0	0	2		67	
Autres pays d'Europe	0	14	19	34	1	5	7	12	1	65	1	12	6	251	24	372	11	34	6	36	12	28	1	129	0	58	12		611	
Total europe	0	53	568	622	1	50	51	394	16	91	15	141	283	627	189	1'757	731	674	6	36	331	157	4	1'940	77	263	174		4'883	
Autres pays																														
Canada	0	0	0	0	*	0	0	2	*	*	*	0	*	*	*	2	51	*	*	*	*	*	*	51	8	0	32		93	
USA	0	0	0	0	*	0	0	1	*	12	0	1	*	*	*	14	17	280	*	*	*	*	*	297	0	1	4		316	
Autres pays	0	22	38	60	0	4	4	3	0	9	1	1	0	13	0	28	23	137	0	319	0	37	0	516	1	71	96		776	
Total autres pays	0	22	38	60	0	4	4	6	0	21	2	2	0	13	0	45	91	417	0	319	0	37	0	863	10	71	132		1'185	
Total	0	75	606	681	1	54	55	401	16	111	17	144	283	640	189	1'801	822	1'091	6	354	331	194	4	2'803	87	335	306		6'069	

* Pour des raisons de protection de données, celles concernant les exportations de variétés ne comportant qu'un ou deux exportateurs ne sont pas ventilées par pays, mais rassemblées sous la rubrique "autres pays d'Europe" ou "Canada ou USA / autres pays"

Source: Admin. fédérale des douanes AFD

Exportations par pays

janvier à mars 2020

(t)	Mascarpone, Ricotta Romana	Mozzarella	Autres fromages frais / séché	Total fromages frais / séché	Vacherin Mont-d'Or AOP	Autres fromages à pâte molle	Total fromages à pâte molle	Appenzeller®	Tilsiter	Raclette	Vacherin Fribourgeois AOP	Tête de Moine AOP	Autres fromages à pâte mi-dure, < 45% MG/ES	Autres fromages à pâte mi-dure, gras	Autres fromages à pâte mi-dure, ≥ 55% MG/ES	Total fromages à pâte mi-dure	Emmentaler AOP	Gruyère AOP	Sbrinz AOP	Switzerland Swiss	Autres fromages à pâte dure, < 45% MG/ES	Autres fromages à pâte dure, gras	Autres fromages à pâte dure, ≥ 55% MG/ES	Total fromages à pâte dure	Fromage fondu	Autres fromages	Fondue prête à l'emploi	Total		
Europe																														
Allemagne	9	50	1'463	1'521	0	70	70	967	39	293	7	258	610	812	387	3'374	515	880	*	*	43	303	53	1'793	3	600	47	7'408		
France	0	1	5	6	*	34	34	136	*	34	64	97	5	15	24	373	199	503	*	*	228	45	0	975	5	80	61	1'535		
Italie	0	0	362	362	0	0	0	3	*	*	*	4	137	29	1	174	1'516	63	*	*	472	55	0	2'106	215	1	4	2'863		
BeNeLux	0	0	0	0	*	0	0	35	0	25	3	13	0	54	32	162	210	282	*	*	0	2	0	494	27	12	195	890		
Grande-Bretagne	0	0	0	0	*	2	2	0	*	*	*	0	0	3	32	36	37	215	*	*	0	17	0	269	1	6	17	331		
Espagne/Portugal	0	0	20	20	*	0	0	*	*	*	*	*	0	1	0	1	11	49	*	*	0	3	1	64	1	0	45	130		
Autres pays d'Europe	0	78	63	141	6	11	16	47	3	75	1	47	7	803	6	989	41	102	23	150	141	123	13	592	0	150	33	1'923		
Total europe	9	129	1'913	2'050	6	116	122	1'187	42	427	76	419	759	1'716	483	5'109	2'529	2'093	23	150	883	548	67	6'293	252	850	403	15'080		
Autres pays																														
Canada	0	0	0	0	*	0	0	7	*	*	*	2	*	*	*	9	125	*	*	*	*	*	*	125	10	0	105	248		
USA	0	0	0	0	*	1	1	6	*	32	0	3	*	*	*	42	93	1'040	*	*	*	*	*	1'133	0	5	32	1'213		
Autres pays	0	22	112	134	0	8	8	3	5	52	3	3	0	36	7	110	78	418	0	1'100	0	37	1	1'634	2	165	137	2'190		
Total autres pays	0	22	112	134	0	8	9	16	5	85	4	7	0	36	7	160	295	1'458	0	1'100	0	37	1	2'892	12	170	274	3'651		
Total	9	151	2'024	2'184	6	125	131	1'204	47	511	79	426	759	1'752	490	5'270	2'824	3'552	24	1'250	883	585	68	9'186	264	1'020	677	18'732		

* Pour des raisons de protection de données, celles concernant les exportations de variétés ne comportant qu'un ou deux exportateurs ne sont pas ventilées par pays, mais rassemblées sous la rubrique "autres pays d'Europe" ou "Canada ou USA / autres pays"

Source: Admin. fédérale des douanes AFD

Exportations par pays

janvier à mars 2019

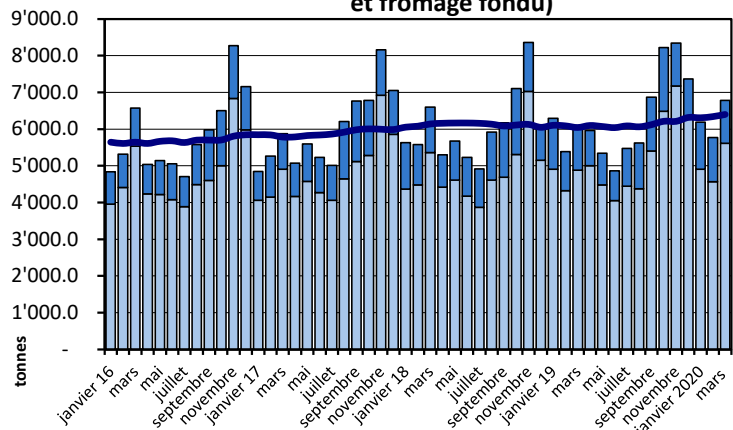
(t)	Mascarpone, Ricotta Romana	Mozzarella	Autres fromages frais / séché	Total fromages frais / séché	Vacherin Mont-d'Or AOP	Autres fromages à pâte molle	Total fromages à pâte molle	Appenzeller®	Tilsiter	Raclette	Vacherin Fribourgeois AOP	Tête de Moine AOP	Autres fromages à pâte mi-dure, < 45% MG/ES	Autres fromages à pâte mi-dure, gras	Autres fromages à pâte mi-dure, ≥ 55% MG/ES	Total fromages à pâte mi-dure	Emmentaler AOP	Gruyère AOP	Sbrinz AOP	Switzerland Swiss	Autres fromages à pâte dure, < 45% MG/ES	Autres fromages à pâte dure, gras	Autres fromages à pâte dure, ≥ 55% MG/ES	Total fromages à pâte dure	Fromage fondu	Autres fromages	Fondue prête à l'emploi	Total		
Europe																														
Allemagne	1	102	1'022	1'124	0	54	54	902	45	111	11	165	616	839	365	3'053	509	801	*	*	42	213	13	1'579	3	596	82	6'491		
France	0	20	6	25	*	35	35	135	*	41	60	106	2	10	13	367	149	403	*	*	224	36	0	812	4	63	40	1'347		
Italie	0	0	337	337	0	0	0	5	*	*	*	4	316	125	5	455	1'460	64	*	*	412	162	0	2'098	205	1	7	3'103		
BeNeLux	0	0	20	20	*	0	0	40	0	26	7	15	0	30	35	153	206	255	*	*	0	2	0	463	20	12	290	958		
Grande-Bretagne	0	0	0	0	*	1	1	1	*	*	*	1	0	3	35	40	17	228	*	*	0	10	0	255	0	18	3	317		
Espagne/Portugal	0	0	33	33	*	5	5	*	*	*	*	*	0	0	0	0	19	53	*	*	42	3	0	117	1	0	46	202		
Autres pays d'Europe	0	49	71	119	20	11	30	42	7	140	1	43	16	682	55	987	36	112	20	115	55	97	2	437	0	97	31	1'702		
Total europe	1	170	1'488	1'659	20	107	127	1'125	52	318	80	334	950	1'689	507	5'056	2'396	1'916	20	115	775	523	15	5'761	232	787	499	14'120		
Autres pays																														
Canada	0	0	0	0	*	0	0	5	*	*	*	1	*	*	*	6	138	*	*	*	*	*	*	138	18	0	158	320		
USA	0	0	0	0	*	0	0	5	*	32	2	3	*	*	*	42	82	759	*	*	*	*	*	841	0	2	43	928		
Autres pays	0	24	130	154	0	11	11	6	1	75	4	4	0	32	2	124	64	422	1	1'197	0	72	1	1'757	2	187	142	2'377		
Total autres pays	0	24	130	154	0	12	12	16	1	107	6	8	0	32	2	172	285	1'180	1	1'197	0	72	1	2'737	21	188	343	3'626		
Total	1	194	1'618	1'813	20	119	139	1'141	53	425	85	342	950	1'721	508	5'227	2'681	3'097	21	1'312	775	595	17	8'498	253	975	842	17'746		

* Pour des raisons de protection de données, celles concernant les exportations de variétés ne comportant qu'un ou deux exportateurs ne sont pas ventilées par pays, mais rassemblées sous la rubrique "autres pays d'Europe" ou "Canada ou USA / autres pays"

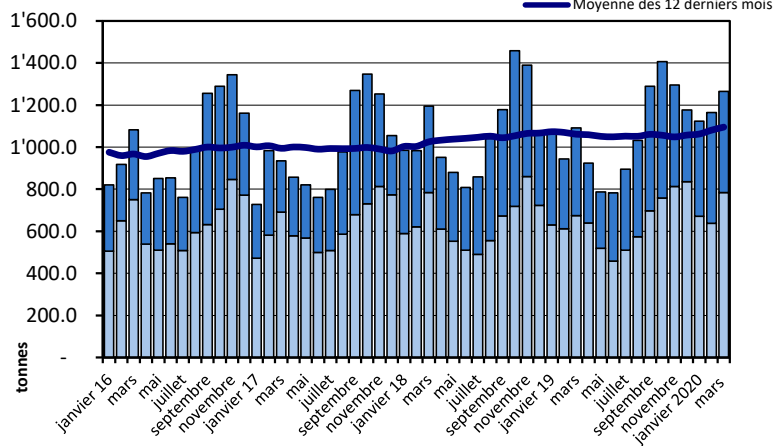
Source: Admin. fédérale des douanes AFD

Exportations depuis 2016 - Valeur moyenne des 12 derniers mois

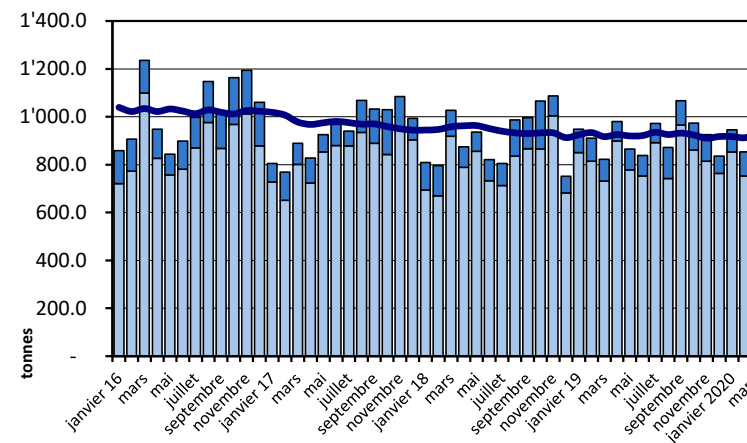
Total des exportations de fromage (y c. mélanges à fondue et fromage fondu)



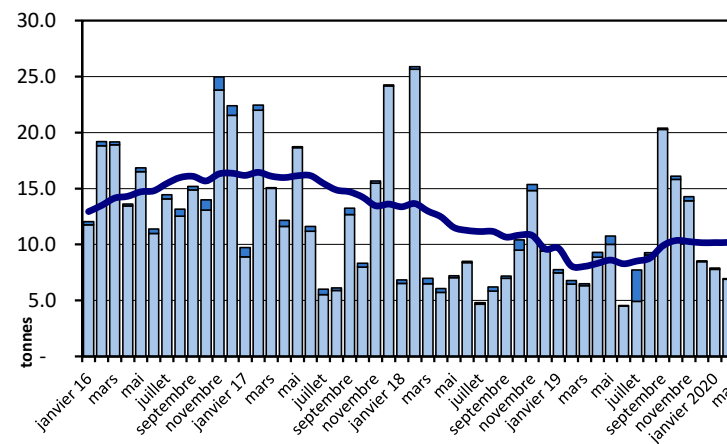
Gruyère AOP



Emmentaler AOP

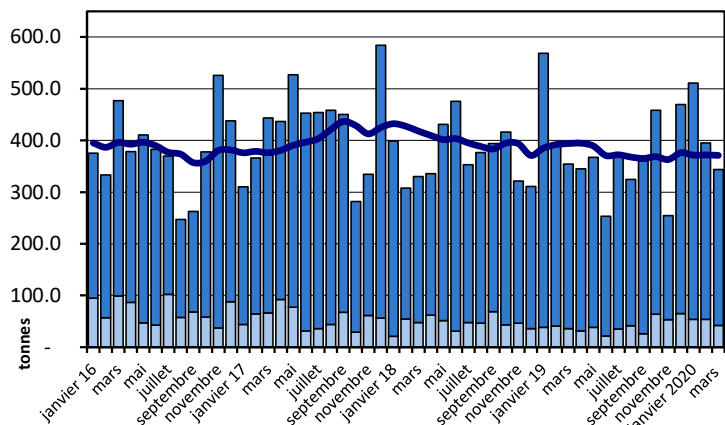


Sbrinz AOP

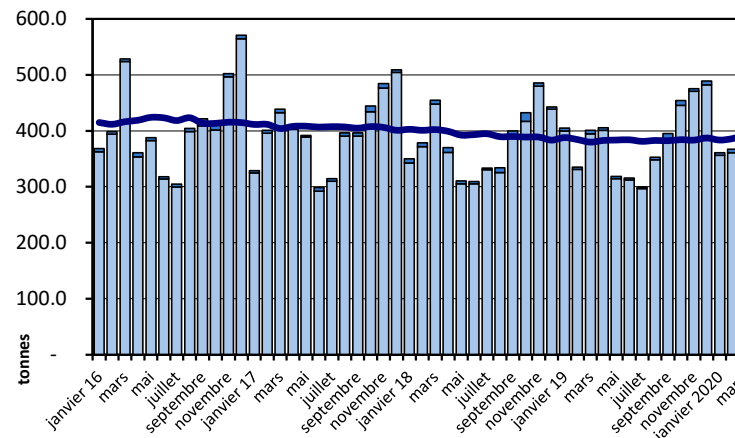


Exportations depuis 2016 - Valeur moyenne des 12 derniers mois

Switzerland Swiss

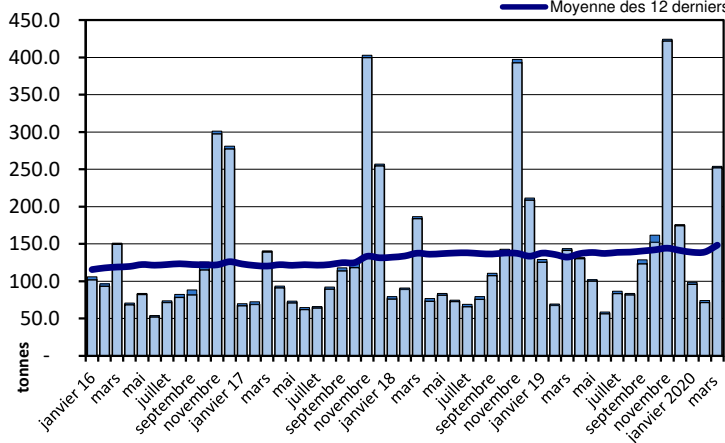


Appenzeller®

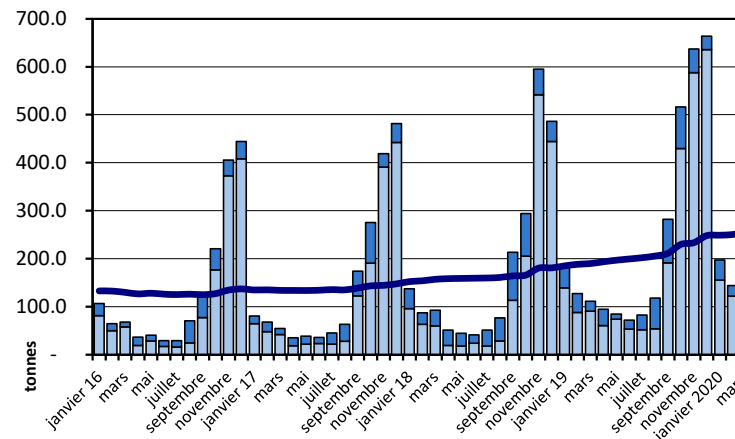


Tête de Moine AOP

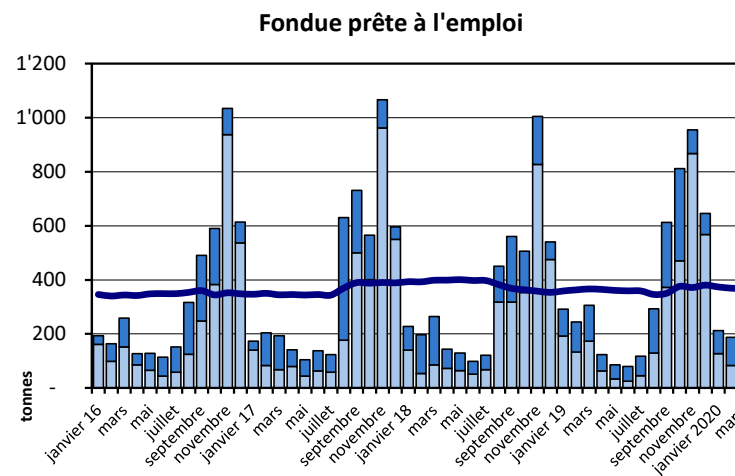
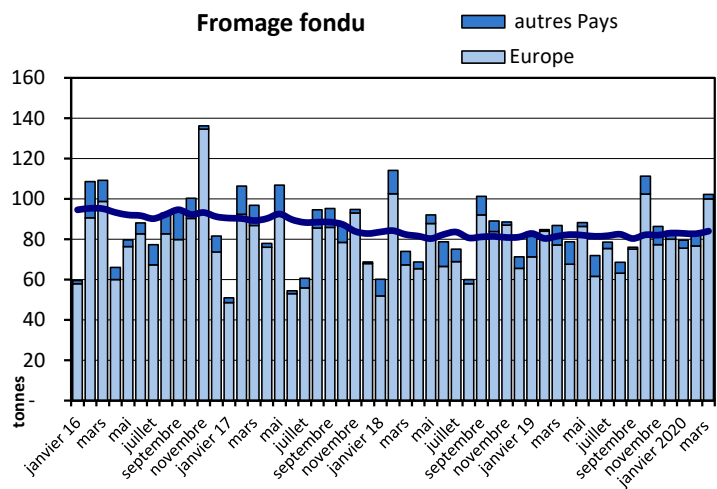
■ autres Pays
■ Europe
— Moyenne des 12 derniers mois



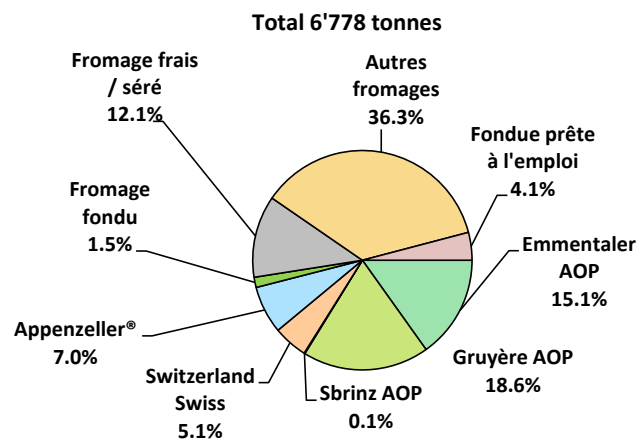
Raclette Suisse



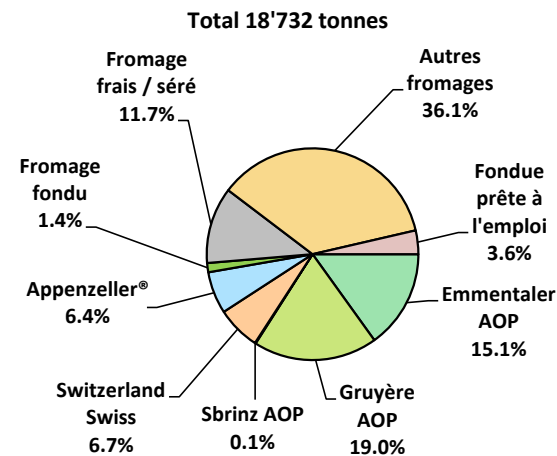
Exportations depuis 2016 - Valeur moyenne des 12 derniers mois



Exportations de fromage par variété en mars



Exportations de fromage par variété, janvier à mars 2020



Exportations autres produits laitiers

Produits laitiers (t)	Exportations mensuelles		Différences par rapport au même mois de l'année précédente		Exportations cumulées		Différence par rapport à la même période de l'année précédente	
	mars 2019	mars 2020		(%)	janv. - mars 2019	janv. - mars 2020		(%)
Lait écrémé	20.8	21.3	0.5	2.2	60.9	47.9	-13.0	-21.4
Lait	290.4	188.6	-101.8	-35.1	679.0	632.1	-46.9	-6.9
Lait > 6% MG	0.0	0.0	0.0	-100.0	0.0	0.0	0.0	-87.1
Crème	127.5	172.7	45.3	35.5	371.3	458.3	86.9	23.4
Poudre de lait écrémé	1'282.3	500.6	-781.7	-61.0	2'926.9	2'410.6	-516.2	-17.6
Poudre de lait	2.3	2.1	-0.2	-9.1	3.2	5.5	2.3	72.7
Poudre de crème	0.0	0.1	0.1	0.0	0.0	0.1	0.1	5'750.0
Lait concentré	4.4	0.5	-3.9	-88.6	7.0	1.3	-5.7	-81.1
Crème concentrée	39.6	19.8	-19.9	-50.1	138.3	59.9	-78.4	-56.7
Yogourt	399.6	380.3	-19.3	-4.8	1'086.1	1'121.0	34.9	3.2
Autres produits frais	86.2	62.5	-23.7	-27.5	251.8	592.7	340.9	135.4
Petit-lait	3'362.5	4'134.3	771.7	23.0	9'388.7	12'143.3	2'754.6	29.3
Poudre de petit-lait	184.5	239.1	54.6	29.6	683.0	584.2	-98.8	-14.5
Petit-lait concentré	0.0	0.0	0.0	0.0	0.0	0.0	0.0	-100.0
Beurre (sans beurre déshydraté)	24.6	80.7	56.1	228.1	120.5	190.9	70.4	58.4
Pâte à tartiner laitières	0.0	0.0	0.0	0.0	0.0	0.0	0.0	0.0
Autres matières grasses provenant du lait	2.2	2.8	0.6	25.3	5.1	4.7	-0.3	-6.8
Caséines	0.1	0.0	-0.1	-58.9	0.2	1.9	1.7	745.1
Lactalbumine	52.4	40.5	-11.9	-22.7	136.0	93.2	-42.8	-31.4
Autres albumines	0.0	0.0	0.0	-62.9	0.1	0.1	0.0	31.4

Chapitres 04 et 35 du tarif des douanes suisses (sans fromages, chapitre 0406, et sans produits agricoles transformés, chapitres 15 à 22)

Source: Admin. fédérale des douanes AFD

Importations de fromage par produit/groupe de produit

Fromages / Catégorie (t)	Importations mensuelles		Différence par rapport au même mois de l'année précédente		Importations cumulées		Différence par rapport à la période de l'année précédente	
	mars 2019	mars 2020		(%)	janv. - mars 2019	janv. - mars 2020		(%)
Mascarpone, Ricotta Romana	116.0	138.3	22.4	19.3	290.7	337.2	46.4	16.0
Mozzarella	315.5	488.0	172.6	54.7	890.1	1'040.4	150.2	16.9
Autres fromages frais / séché	1'507.0	1'877.8	370.8	24.6	4'474.2	4'949.6	475.3	10.6
Total fromages frais / séché	1'938.4	2'504.1	565.8	29.2	5'655.1	6'327.1	672.0	11.9
Danablu, Gorgonzola, Roquefort	52.5	68.2	15.7	29.9	149.4	180.1	30.7	20.6
Fromage à croûte fleurie	101.0	115.5	14.5	14.3	299.7	296.2	-3.5	-1.2
Bleu, fromage à pâte persillée	-1.0	0.0	0.0	0.0	0.0	0.0	0.0	0.0
Brie, Camembert, Italico	131.4	153.0	21.6	16.4	371.0	407.2	36.2	9.8
Autres fromages à pâte molle	732.4	1'000.5	268.1	36.6	1'999.5	2'258.4	258.9	13.0
Total fromages à pâte molle	1'016.3	1'337.1	319.9	31.5	2'819.6	3'142.0	322.4	11.4
Fromage à pâte mi-dure persillée	5.5	5.6	0.1	1.6	18.4	17.0	-1.4	-7.9
Caciocavallo, Fontina, Brà, etc.	22.3	28.1	5.8	26.2	87.4	75.6	-11.8	-13.5
Tilsiter	8.6	8.1	-0.6	-6.4	17.3	24.7	7.4	42.9
Autres fromages à pâte mi-dure	919.9	1'034.1	114.2	12.4	2'630.0	2'800.6	170.6	6.5
Fromages à pâte mi-dure râpé, en poudre	67.7	113.2	45.4	67.1	191.2	249.8	58.6	30.6
Total fromages à pâte mi-dure	1'024.1	1'189.1	165.0	16.1	2'944.3	3'167.7	223.4	7.6
Fromage aux herbes (Schabziger)	0.0	0.0	0.0	285.7	0.0	0.1	0.0	71.4
Fromage à pâte dure persillée	4.5	3.3	-1.3	-27.6	6.7	5.6	-1.1	-16.2
Caciocavallo, Fontina, Brà, etc.	25.9	24.1	-1.8	-6.9	63.9	53.5	-10.4	-16.3
Emmentaler AOP	18.5	16.7	-1.9	-10.0	69.9	47.2	-22.7	-32.4
Autres fromages à pâte dure	381.2	479.6	98.4	25.8	999.8	1'281.5	281.7	28.2
Fromages à pâte dure râpé, en poudre	70.8	78.4	7.6	10.8	205.0	227.3	22.4	10.9
Total fromages à pâte dure	501.0	602.2	101.2	20.2	1'345.2	1'615.2	269.9	20.1
Grana/Parmigiano	442.9	478.7	35.8	8.1	1'251.5	1'303.8	52.3	4.2
Total fromages à pâte extra-dure	442.9	478.7	35.8	8.1	1'251.5	1'303.8	52.3	4.2
Fromage fondu	323.1	401.7	78.7	24.4	1'011.3	1'094.2	82.9	8.2
Total variétés de fromages	5'245.7	6'512.9	1'266.2	24.1	15'026.9	16'649.9	1'622.9	10.8

Source: Admin. fédérale des douanes AFD

Importations de fromage par pays fournisseur

mars 2020

(t)

	Mascarpone, ricotta Romana	Mozzarella	Autres fromages frais / séché	Total fromages frais / séré	Danablu, Gorgonzola, Roquefort	Brie, Camembert, Reblochon	Autres fromages à pâte molle	Total fromages à pâte molle	Fromage aux herbes	Fromage à pâte dure et mi-dure	Autres fromages	Total
Europe												
Allemagne	13.3	107.1	673.1	793.5	0.0	0.0	304.5	304.5	0.0	501.1	162.1	1'761.2
France	0.5	3.4	331.9	335.8	14.8	122.3	412.5	549.7	0.0	244.6	160.0	1'290.1
Italie	123.8	351.3	593.8	1068.9	53.4	0.0	167.2	220.5	0.0	978.1	5.3	2'272.9
Pays-Bas	0.0	0.0	1.5	1.5	0.0	0.0	40.7	40.7	0.0	213.5	0.0	255.6
Belgique	0.0	0.0	3.4	3.4	0.0	0.0	0.0	0.0	0.0	66.8	0.0	70.1
Luxembourg	0.0	0.0	0.0	0.0	0.0	0.0	0.0	0.0	0.0	0.0	0.0	0.0
Autriche	0.6	1.1	20.8	22.6	0.0	0.0	55.2	55.2	0.0	35.8	72.4	185.9
Grande-Bretagne	0.0	3.0	0.0	3.0	0.0	0.0	1.4	1.4	0.0	92.4	0.1	96.9
Danemark	0.0	21.4	140.7	162.0	0.0	0.0	27.3	27.3	0.0	13.7	1.7	204.8
Norvège	0.0	0.0	0.0	0.0	0.0	0.0	0.0	0.0	0.0	0.0	0.0	0.1
Suède	0.0	0.0	0.0	0.0	0.0	0.0	0.0	0.0	0.0	0.1	0.0	0.2
Portugal	0.0	0.4	1.6	2.0	0.0	0.0	1.4	1.4	0.0	45.9	0.0	49.3
Espagne	0.0	0.4	6.9	7.2	0.0	0.0	0.1	0.1	0.0	43.1	0.0	50.5
Grèce	0.0	0.0	0.6	0.6	0.0	0.0	131.3	131.3	0.0	3.5	0.0	135.4
Autres pays d'Europe	0.0	0.0	103.5	103.5	0.0	0.0	5.0	5.0	0.0	31.3	0.0	139.8
Total europe	138.3	488.0	1'877.8	2'504.1	68.2	122.3	1'146.5	1'337.0	0.0	2'269.9	401.7	6'512.8
Autres pays												
Canada	0.0	0.0	0.0	0.0	0.0	0.0	0.1	0.1	0.0	0.0	0.0	0.1
USA	0.0	0.0	0.0	0.0	0.0	0.0	0	0.0	0.0	0.0	0.0	0.0
Autres pays d'Amérique	0.0	0.0	0.0	0.0	0.0	0.0	0.0	0.0	0.0	0.0	0.0	0.0
Amérique latine	0.0	0.0	0	0.0	0.0	0.0	0.0	0.0	0.0	0.0	0.0	0.0
Afrique	0.0	0.0	0.0	0.0	0.0	0.0	0.0	0.0	0.0	0.0	0.0	0.0
Asie	0.0	0.0	0	0.0	0.0	0.0	0.0	0.0	0.0	0.0	0.0	0.0
Australie	0.0	0.0	0.0	0.0	0.0	0.0	0.0	0.0	0.0	0.0	0.0	0.0
Total autres pays	0.0	0.0	0.0	0.0	0.0	0.0	0.1	0.1	0.0	0.0	0.0	0.1
Total	138.3	488.0	1877.8	2504.1	68.2	122.3	1146.6	1337.1	0.0	2269.9	401.7	6'512.9

Source: Admin. fédérale des douanes AFD

Importations de fromage par pays fournisseur

mars 2019

(t)

	Mascarpone, ricotta Romana	Mozzarella	Autres fromages frais / séché	Total fromages frais / séché	Danablu, Gorgonzola, Roquefort	Brie, Camembert, Reblochon	Autres fromages à pâte molle	Total fromages à pâte molle	Fromage aux herbes	Fromage à pâte dure et mi-dure	Autres fromages	Total
Europe												
Allemagne	13.0	93.9	459.0	565.8	0.0	0.0	215.4	215.4	0.0	460.5	133.2	1'374.9
France	0.1	5.1	225.1	230.3	10.5	116.7	316.1	443.2	0.0	210.5	124.6	1'008.6
Italie	101.1	190.6	597.7	889.4	41.5	0.0	135.9	177.4	0.0	822.8	12.8	1'902.4
Pays-Bas	0.0	0.0	5.1	5.1	0.5	0.0	5.3	5.8	0.0	186.6	0.0	197.5
Belgique	0.2	0.0	2.6	2.9	0.0	0.0	4.5	4.5	0.0	46.0	0.1	53.4
Luxembourg	0.0	0.0	0.0	0.0	0.0	0.0	0.0	0.0	0.0	0.0	0.0	0.0
Autriche	0.4	3.0	23.7	27.1	0.0	0.0	16.9	16.9	0.0	70.1	52.2	166.3
Grande-Bretagne	0.0	0.0	0.0	0.0	0.0	0.0	0.8	0.8	0.0	58.5	0.2	59.5
Danemark	0.0	21.3	86.5	107.8	0.0	0.0	33.3	33.3	0.0	9.2	0.0	150.3
Norvège	0.0	0.0	0.1	0.1	0.0	0.0	0.0	0.0	0.0	0.0	0.0	0.1
Suède	0.0	0.0	0.0	0.0	0.0	0.0	0.0	0.0	0.0	0.8	0.0	0.9
Portugal	1.1	1.2	0.0	2.4	0.0	0.0	1.9	1.9	0.0	33.3	0.0	37.5
Espagne	0.0	0.2	6.6	6.9	0.0	0.0	2.8	2.8	0.0	39.2	0.0	48.9
Grèce	0.0	0.0	0.3	0.3	0.0	0.0	112.9	112.9	0.0	0.3	0.0	113.4
Autres pays d'Europe	0.0	0.0	98.8	98.8	0.0	0.0	2.4	2.4	0.0	30.5	0.0	131.6
Total europe	116.0	315.4	1'505.4	1'936.8	52.5	116.7	848.1	1'017.3	0.0	1'968.1	323.1	5'245.2
Autres pays												
Canada	0.0	0.0	0.0	0.0	0.0	0.0	0.0	0.0	0.0	0.0	0.0	0.0
USA	0.0	0.0	0.0	0.0	0.0	0.0	0.0	0.0	0.0	0.1	0.0	0.1
Autres pays d'Amérique	0.0	0.0	0.0	0.0	0.0	0.0	0.0	0.0	0.0	0.0	0.0	0.0
Amérique latine	0.0	0.0	0.0	0.0	0.0	0.0	0.0	0.0	0.0	0.0	0.0	0.0
Afrique	0.0	0.0	0.0	0.0	0.0	0.0	0.0	0.0	0.0	0.0	0.0	0.0
Asie	0.0	0.0	0.0	0.0	0.0	0.0	0.0	0.0	0.0	0.0	0.0	0.0
Australie	0.0	0.0	0.0	0.0	0.0	0.0	0.0	0.0	0.0	0.0	0.0	0.0
Total autres pays	0.0	0.0	0.0	0.0	0.0	0.0	0.0	0.0	0.0	0.1	0.0	0.1
Total	116.0	315.5	1'505.4	1'936.8	52.5	116.7	848.1	1'017.3	0.0	1'968.2	323.1	5'245.3

Source: Admin. fédérale des douanes AFD

Importations de fromage cumulées par pays, cumulées

Janvier à mars 2020

(t)	Mascarpone, ricotta Romana	Mozzarella	Autres fromages frais / séché	Total fromages frais / séré	Danablu, Gorgonzola, Roquefort	Brie, Camembert, Reblochon	Autres fromages à pâte molle	Total fromages à pâte molle	Fromage aux herbes	Fromage à pâte dure et mi-dure	Autres fromages	Total
Europe												
Allemagne	32.0	295.5	1'795.2	2'122.6	0.0	0.0	599.1	599.2	0.0	1'261.0	490.9	4'473.7
France	0.6	15.2	766.6	782.5	30.8	353.3	1'029.6	1'413.6	0.0	785.2	365.5	3'346.8
Italie	303.0	697.2	1'693.7	2'693.9	149.3	0.0	399.3	548.7	0.0	2'521.1	21.1	5'784.8
Pays-Bas	0.0	0.0	3.1	3.1	0.0	0.0	44.2	44.2	0.0	567.6	0.0	614.9
Belgique	0.0	0.0	9.3	9.3	0.0	0.0	0.0	0.0	0.0	219.6	0.0	229.0
Luxembourg	0.0	0.0	0.0	0.0	0.0	0.0	0.0	0.0	0.0	0.0	0.0	0.0
Autriche	1.6	2.9	54.3	58.8	0.0	0.0	121.0	121.0	0.0	94.9	197.9	472.5
Grande-Bretagne	0.0	3.0	0.0	3.0	0.0	0.0	2.7	2.7	0.0	240.2	0.3	246.3
Danemark	0.0	21.4	316.1	337.4	0.0	0.0	86.1	86.1	0.0	20.7	5.3	449.5
Norvège	0.0	0.0	0.1	0.1	0.0	0.0	0.0	0.0	0.0	0.1	0.0	0.3
Suède	0.0	0.0	0.0	0.0	0.0	0.0	0.0	0.0	0.0	0.3	0.0	0.3
Portugal	0.0	1.2	5.5	6.7	0.0	0.0	6.0	6.0	0.0	110.0	0.0	122.7
Espagne	0.0	0.5	18.0	18.5	0.0	0.0	3.9	3.9	0.0	116.1	0.0	138.6
Grèce	0.0	0.0	1.9	1.9	0.0	0.0	305.5	305.5	0.0	6.1	0.0	313.5
Autres pays d'Europe	0.0	0.0	273.4	273.4	0.0	0.0	6.9	6.9	0.0	103.2	4.7	388.1
Total europe	337.2	1'036.9	4'937.2	6'311.3	180.1	353.3	2'604.3	3'137.7	0.1	6'046.2	1'085.7	16'581.0
Autres pays												
Canada	0.0	0.0	0.0	0.0	0.0	0.0	0.1	0.1	0.0	0.1	0.0	0.2
USA	0.0	0.0	0.0	0.0	0.0	0.0	0.1	0.1	0.0	0.0	0.0	0.1
Autres pays d'Amérique	0.0	0.0	0.0	0.0	0.0	0.0	0.0	0.0	0.0	0.0	0.0	0.0
Amérique latine	0.0	0.0	0.0	0.0	0.0	0.0	0.7	0.7	0.0	0.0	0.0	0.7
Afrique	0.0	0.0	0.0	0.0	0.0	0.0	0.0	0.0	0.0	0.0	0.0	0.0
Asie	0.0	0.0	0.0	0.0	0.0	0.0	0.0	0.0	0.0	0.0	0.0	0.0
Australie	0.0	0.0	0.0	0.0	0.0	0.0	0.0	0.0	0.0	0.0	0.0	0.0
Total autres pays	-	0.0	-	0.0	-	-	0.9	0.9	-	0.1	-	1.0
Total	337.2	1'036.9	4'937.2	6'311.3	180.1	353.3	2'605.2	3'138.6	0.1	6'046.3	1'085.7	16'582.0

Source: Admin. fédérale des douanes AFD

Importations de fromage cumulées par pays, cumulées

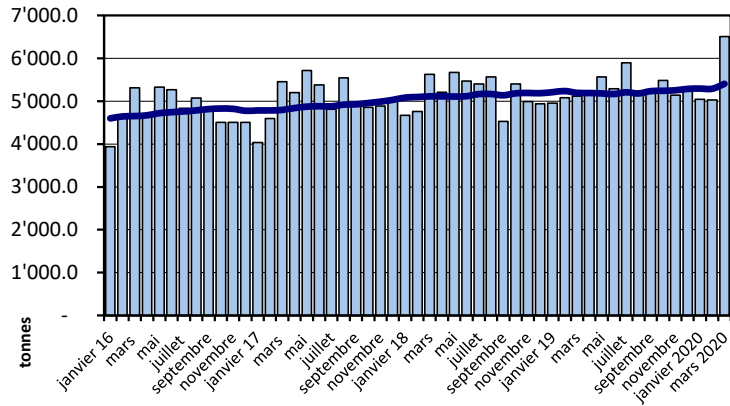
Janvier à mars 2019

(t)	Mascarpone, ricotta Romana	Mozzarella	Autres fromages frais / séché	Total fromages frais / séché	Danablu, Gorgonzola, Roquefort	Brie, Camembert, Reblochon	Autres fromages à pâte molle	Total fromages à pâte molle	Fromage aux herbes	Fromage à pâte dure et mi-dure	Autres fromages	Total
Europe												
Allemagne	32.8	263.1	1'443.8	1'739.7	1.2	0.0	485.3	486.6	0.0	1'203.1	497.4	3'926.7
France	0.1	11.7	712.1	723.9	22.6	340.5	937.7	1'300.8	0.0	696.4	325.7	3'046.8
Italie	253.2	580.6	1'565.0	2'398.8	125.0	0.0	380.5	505.5	0.0	2'256.0	35.3	5'195.7
Pays-Bas	0.0	0.7	9.7	10.4	0.5	0.0	19.9	20.4	0.0	542.0	0.2	573.0
Belgique	0.4	0.0	8.7	9.1	0.0	0.0	9.8	9.8	0.0	197.5	0.1	216.4
Luxembourg	0.0	0.0	0.0	0.0	0.0	0.0	0.0	0.0	0.0	0.0	0.0	0.0
Autriche	1.3	9.6	68.6	79.5	0.0	0.0	99.5	99.5	0.0	132.5	143.1	454.6
Grande-Bretagne	0.0	0.0	0.0	0.0	0.0	0.0	0.9	0.9	0.0	134.9	0.4	136.1
Danemark	0.0	21.8	258.0	279.8	0.0	0.0	104.4	104.4	0.0	33.4	8.6	426.2
Norvège	0.0	0.0	0.3	0.3	0.0	0.0	0.0	0.0	0.0	0.1	0.0	0.3
Suède	0.0	0.0	20.2	20.2	0.0	0.0	0.0	0.0	0.0	1.8	0.0	22.0
Portugal	3.0	1.6	1.7	6.3	0.0	0.0	8.5	8.5	0.0	82.8	0.0	97.7
Espagne	0.0	0.2	16.6	16.9	0.0	0.0	4.4	4.4	0.0	106.5	0.2	127.9
Grèce	0.0	0.0	1.0	1.0	0.0	0.0	269.3	269.3	0.0	0.7	0.0	271.0
Autres pays d'Europe	0.0	0.6	365.3	366.0	0.0	0.0	6.7	6.7	0.0	151.2	0.0	523.9
Total europe	290.7	890.1	4'471.0	5'651.8	149.4	340.5	2'326.9	2'816.7	0.0	5'538.7	1'011.1	15'018.4
Autres pays												
Canada	0.0	0.0	0.0	0.0	0.0	0.0	0.0	0.0	0.0	0.0	0.0	0.0
USA	0.0	0.0	0.0	0.0	0.0	0.0	0.0	0.0	0.0	0.1	0.0	0.1
Autres pays d'Amérique	0.0	0.0	0.0	0.0	0.0	0.0	0.0	0.0	0.0	0.0	0.0	0.0
Amérique latine	0.0	0.0	0.0	0.0	0.0	0.0	0.0	0.0	0.0	0.0	0.0	0.0
Afrique	0.0	0.0	0.0	0.0	0.0	0.0	0.0	0.0	0.0	0.0	0.0	0.0
Asie	0.0	0.0	0.0	0.0	0.0	0.0	0.0	0.0	0.0	0.0	0.0	0.0
Australie	0.0	0.0	0.0	0.0	0.0	0.0	0.0	0.0	0.0	0.0	0.0	0.0
Total autres pays	0.0	0.0	0.0	0.0	0.0	0.0	0.0	0.0	0.0	0.1	0.0	0.2
Total	290.7	890.1	4'471.0	5'651.9	149.4	340.5	2'326.9	2'816.7	0.0	5'538.8	1'011.1	15'018.6

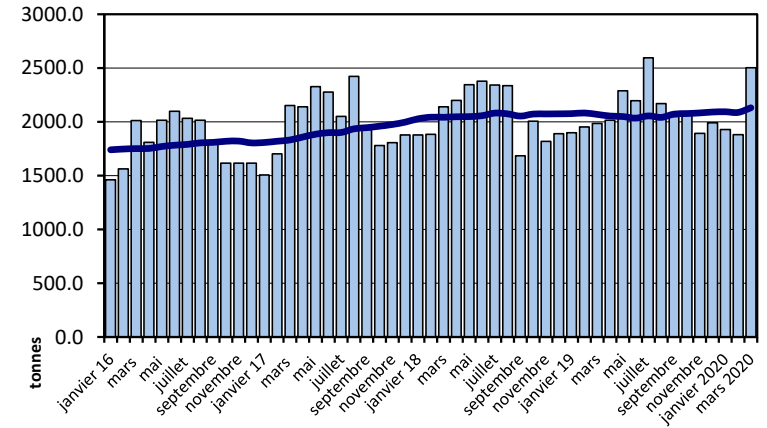
Source: Admin. fédérale des douanes AFD

Importations depuis 2016 - Valeur moyenne des 12 derniers mois

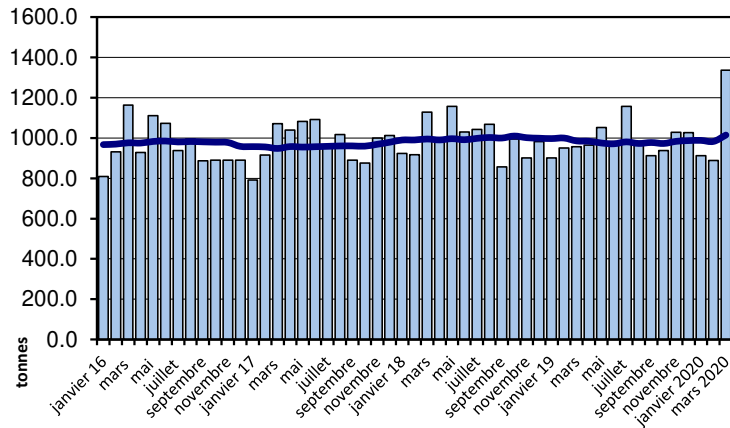
Total des importations de fromages



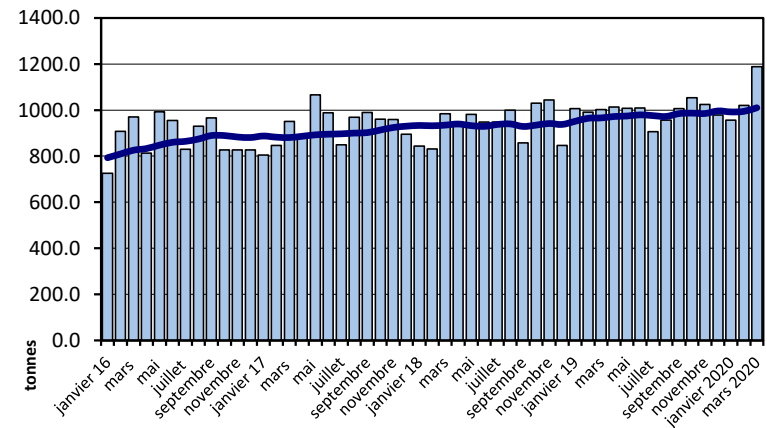
Fromages frais



Fromages à pâte molle

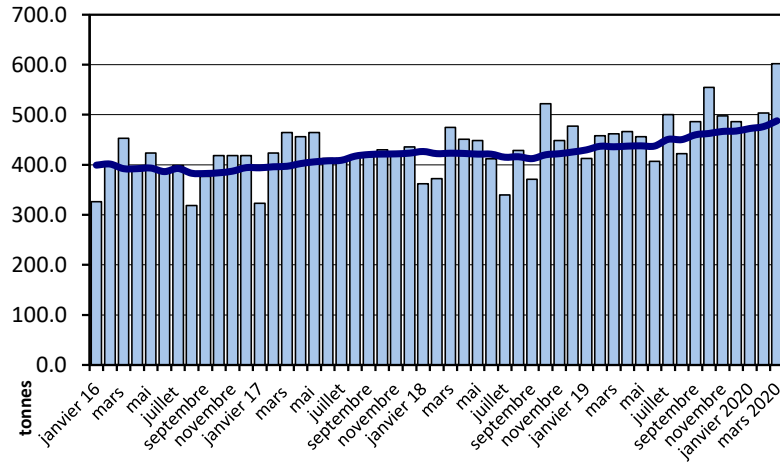


Fromages à pâte mi-dure

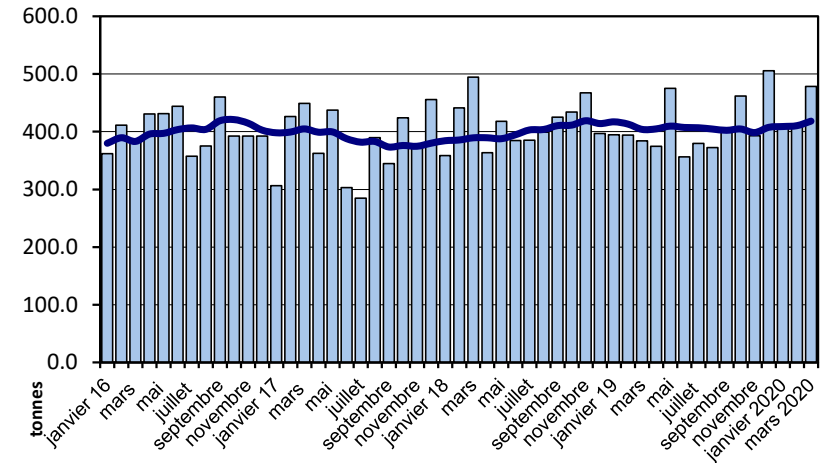


Importations depuis 2016 - Valeur moyenne des 12 derniers mois

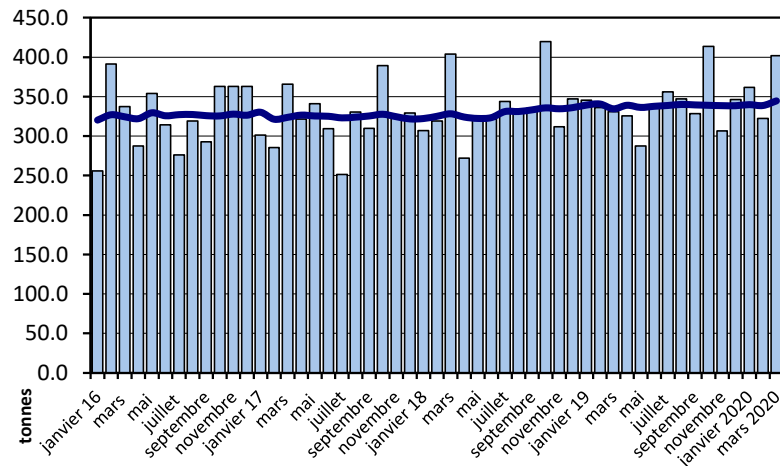
Fromages à pâte dure



Fromages à pâte extra-dure

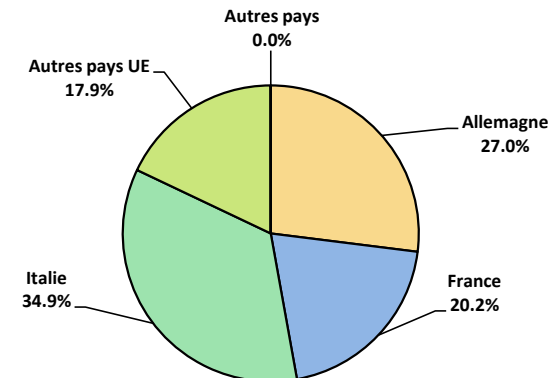


Fromage fondu



Importations de fromage par pays fournisseur, janvier à mars 2020

Total 16'582 tonnes



Importations autres produits laitiers

Produits laitiers (t)	Importations mensuelles		Différences par rapport au même mois de l'année précédente		Importations cumulées		Différence par rapport à la même période de l'année précédente	
	<i>mars 2019</i>	<i>mars 2020</i>		(%)	<i>janv. - mars 2019</i>	<i>janv. - mars 2020</i>		(%)
Lait écrémé	0.2	152.2	152.0	67'257.1	1.0	331.6	330.5	31'569.1
Lait	2'147.3	2'446.8	299.5	13.9	6'037.1	6'835.6	798.5	13.2
Lait > 6% MG	0.0	0.0	0.0	-40.0	0.1	0.2	0.1	157.6
Crème	108.6	99.3	-9.4	-8.6	349.2	357.0	7.8	2.2
Poudre de lait écrémé	7.1	36.0	28.9	407.1	27.4	50.4	23.0	83.9
Poudre de lait	104.9	90.6	-14.3	-13.6	249.8	203.9	-45.9	-18.4
Poudre de crème	0.0	0.0	0.0	-92.3	0.0	0.0	0.0	-15.0
Lait concentré	39.3	46.7	7.3	18.6	115.3	141.6	26.4	22.9
Crème concentrée	26.8	19.1	-7.8	-28.9	114.3	20.5	-93.8	-82.1
Yogourt	823.3	986.0	162.7	19.8	2'347.5	2'409.4	61.9	2.6
Autres produits frais	29.3	27.8	-1.6	-5.3	87.9	82.2	-5.7	-6.5
Petit-lait	577.8	627.4	49.6	8.6	2'126.8	1'547.5	-579.4	-27.2
Poudre de petit-lait	0.9	5.0	4.1	437.1	7.0	11.3	4.3	60.9
Petit-lait concentré	0.0	0.0	0.0	0.0	25.2	0.1	-25.1	-99.5
Beurre (sans beurre anhydre)	9.1	262.2	253.1	2'788.8	19.9	334.0	314.1	1'575.6
Pâte à tartiner laitières	0.0	0.0	0.0	116.7	0.1	0.1	0.0	11.3
Autres matières grasses provenant du lait	6.3	4.4	-1.9	-29.8	31.9	44.5	12.6	39.3
Caséines	47.3	25.5	-21.8	-46.0	112.2	74.8	-37.3	-33.3
Lactalbumine	72.1	99.9	27.7	38.5	216.5	287.1	70.6	32.6
Autres albumines	1.0	0.7	-0.4	-34.4	1.5	2.0	0.4	28.6

Source: Admin. fédérale des douanes AFD

Valeurs statistiques [sur la base de tous les résultats individuels*]

mars 2020

		Moyenne	Écart type	5%-quantile	10%-quantile	Médian	90%-quantile	95%-quantile
Germes	Nombre d'échantillons	1'000 germes/ml	1'000 germes/ml	1'000 germes/ml	1'000 germes/ml	1'000 germes/ml	1'000 germes/ml	1'000 germes/ml
	35'394	10	164	1	2	5	10	16
Cellules somatiques	Nombre d'échantillons	1'000 cellules/ml	1'000 cellules/ml	1'000 cellules/ml	1'000 cellules/ml	1'000 cellules/ml	1'000 cellules/ml	1'000 cellules/ml
	34'955	114	83	34	42	93	209	260
Point de congélation	Nombre d'échantillons	°C	°C	°C	°C	°C	°C	°C
	35'570	-0.521	0.007	-0.528	-0.526	-0.521	-0.516	-0.514

* Ont été pris en compte tous les échantillons, pour lesquels le critère d'analyse considéré a été analysé. Suisse, sans France (lait de zone franche) et sans lait la Principauté du Liechtenstein.

Répartition "nombre de germes" / Indications en 1'000 germes / ml de tous les résultats individuels*

mars 2020

De	1	5	7	9	11	30	80	100	300	600	1000	≥	Total résultats individuels
à	4	6	8	10	29	79	99	299	599	999	2'999	3'000	
Nombre	17'644	7'923	4'425	1'886	2'855	445	50	109	28	11	9	9	35'394
%	49.85	22.39	12.50	5.33	8.07	1.26	0.14	0.31	0.08	0.03	0.03	0.03	100

Répartition "nombre de cellules" / Indications en 1'000 cellules / ml de tous les résultats individuels*

mars 2020

De	1	50	101	150	200	250	300	350	400	600	800	≥	Total résultats individuels
à	49	100	149	199	249	299	349	399	599	799	999	1000	
Nombre	5285	13913	7904	3898	1947	954	480	209	276	60	17	12	34'955
%	15.12	39.80	22.61	11.15	5.57	2.73	1.37	0.60	0.79	0.17	0.05	0.03	100

Répartition "point de congélation" / Indications en °C de tous les résultats individuels*

mars 2020

De	≤	-0.539	-0.535	-0.531	-0.527	-0.523	-0.519	-0.516	-0.511	-0.507	-0.503	≥	Total résultats individuels
à	-0.540	-0.536	-0.532	-0.528	-0.524	-0.520	-0.517	-0.512	-0.508	-0.504	-0.500	-0.499	
Nombre	11	40	174	1577	7725	14092	7783	3540	410	100	45	73	35'570
%	0.03	0.11	0.49	4.43	21.72	39.62	21.88	9.95	1.15	0.28	0.13	0.21	100

Sources: Suisselab SA Zollikofen, TSM Fiduciaire Sàrl Berne

Lait cru suisse: évaluation de droit public des résultats du contrôle du lait (lait de vache) mars 2020										
Canton	Germe (Nombre d'exploitations)									
	Aucune contestation		1ère contestation		2ème contestation		3ème contestation		Total évaluations	
	G-0	%	G-1C/4M	%	G-2C/4M	%	G-3C/4M	%	G-Total	%
AG	661	99.70	2	0.30	0	0.00	0	0.00	663	100
AI	270	100.00	0	0.00	0	0.00	0	0.00	270	100
AR	378	100.00	0	0.00	0	0.00	0	0.00	378	100
BE	4777	99.75	10	0.21	2	0.04	0	0.00	4789	100
BL/BS	244	100.00	0	0.00	0	0.00	0	0.00	244	100
FR	1317	99.92	0	0.00	1	0.08	0	0.00	1318	100
GE	4	100.00	0	0.00	0	0.00	0	0.00	4	100
GL	189	100.00	0	0.00	0	0.00	0	0.00	189	100
GR	518	99.23	3	0.57	1	0.19	0	0.00	522	100
JU	375	98.94	3	0.79	1	0.26	0	0.00	379	100
LU	1913	99.79	3	0.16	1	0.05	0	0.00	1917	100
NE	330	99.40	2	0.60	0	0.00	0	0.00	332	100
NW	243	100.00	0	0.00	0	0.00	0	0.00	243	100
OW	371	100.00	0	0.00	0	0.00	0	0.00	371	100
SG	1935	99.59	8	0.41	0	0.00	0	0.00	1943	100
SH	60	100.00	0	0.00	0	0.00	0	0.00	60	100
SO	416	100.00	0	0.00	0	0.00	0	0.00	416	100
SZ	586	99.49	2	0.34	1	0.17	0	0.00	589	100
TG	879	99.77	2	0.23	0	0.00	0	0.00	881	100
TI	96	100.00	0	0.00	0	0.00	0	0.00	96	100
UR	163	100.00	0	0.00	0	0.00	0	0.00	163	100
VD	713	99.86	1	0.14	0	0.00	0	0.00	714	100
VS	328	98.80	3	0.90	1	0.30	0	0.00	332	100
ZG	222	100.00	0	0.00	0	0.00	0	0.00	222	100
ZH	866	99.31	6	0.69	0	0.00	0	0.00	872	100
Divers	0	0.00	0	0.00	0	0.00	0	0.00	0	100
Total CH	17'854	99.70	45	0.25	8	0.04	0	0.00	17'907	100
F*	47	97.92	0	0.00	1	2.08	0	0.00	48	100
FL**	40	100.00	0	0.00	0	0.00	0	0.00	40	100
Total	17'941	99.70	45	0.25	9	0.05	0	0.00	17'995	100

Légende:

- G-0 Nombre d'exploitations sans contestation de la charge en germes au niveau du résultat mensuel* dans le mois d'analyse, c.-à-d. résultat mensuel <80'000 germes/ml
- G-1C/4M Nombre d'exploitations avec la 1ère contestation de la charge en germes en 4 mois
- G-2C/4M Nombre d'exploitations avec la 2ème contestation de la charge en germes en 4 mois
- G-3C/4M Nombre d'exploitations avec la 3ème contestation de la charge en germes en 4 mois
- G-Total Nombre total d'exploitations évaluées quant à la charge en germes

* Résultat mensuel = moyenne géométrique des résultats d'analyses du premier et du deuxième échantillon d'un mois. N'y a-t-il exceptionnellement qu'un seul résultat, celui-ci compte comme résultat mensuel.

- * F Échantillons provenant de la France (zone franche)
- ** FL Échantillons provenant de la Principauté du Liechtenstein

Sources: Suisselab SA Zollikofen, TSM Fiduciaire Sàrl Berne

Lait cru suisse: évaluation de droit public des résultats du contrôle du lait (lait de vache)												
mars 2020												
Canton	Cellules somatiques											
	[Nombre d'exploitations]											
	41957											
	Aucune contestation		1ère contestation		2ème contestation		3ème contestation		4ème contestation		Total évaluations	
	C-0	%	C-1C/5M	%	C-2C/5M	%	C-3C/5M	%	C-4C/5M	%	C-Total	%
AG	654	98.94	5	0.76	1	0.15	1	0.15	0	0.00	661	100
AI	267	98.89	3	1.11	0	0.00	0	0.00	0	0.00	270	100
AR	371	98.93	2	0.53	2	0.53	0	0.00	0	0.00	375	100
BE	4762	99.50	17	0.36	5	0.10	1	0.02	1	0.02	4786	100
BL/BS	243	99.59	1	0.41	0	0.00	0	0.00	0	0.00	244	100
FR	1305	99.24	5	0.38	4	0.30	0	0.00	1	0.08	1315	100
GE	4	100.00	0	0.00	0	0.00	0	0.00	0	0.00	4	100
GL	189	100.00	0	0.00	0	0.00	0	0.00	0	0.00	189	100
GR	520	99.62	2	0.38	0	0.00	0	0.00	0	0.00	522	100
JU	375	98.94	3	0.79	1	0.26	0	0.00	0	0.00	379	100
LU	1903	99.37	10	0.52	2	0.10	0	0.00	0	0.00	1915	100
NE	335	98.53	3	0.88	2	0.59	0	0.00	0	0.00	340	100
NW	242	99.59	1	0.41	0	0.00	0	0.00	0	0.00	243	100
OW	368	99.19	2	0.54	1	0.27	0	0.00	0	0.00	371	100
SG	1932	99.43	7	0.36	3	0.15	1	0.05	0	0.00	1943	100
SH	58	100.00	0	0.00	0	0.00	0	0.00	0	0.00	58	100
SO	409	98.55	4	0.96	1	0.24	1	0.24	0	0.00	415	100
SZ	581	98.81	7	1.19	0	0.00	0	0.00	0	0.00	588	100
TG	875	99.32	3	0.34	2	0.23	1	0.11	0	0.00	881	100
TI	97	100.00	0	0.00	0	0.00	0	0.00	0	0.00	97	100
UR	162	99.39	1	0.61	0	0.00	0	0.00	0	0.00	163	100
VD	697	98.31	9	1.27	2	0.28	1	0.14	0	0.00	709	100
VS	326	97.90	5	1.50	2	0.60	0	0.00	0	0.00	333	100
ZG	220	99.10	0	0.00	0	0.00	2	0.90	0	0.00	222	100
ZH	868	99.66	2	0.23	1	0.11	0	0.00	0	0.00	871	100
Divers	0	0.00	0	0.00	0	0.00	0	0.00	0	0.00	0	100
Total CH	17'763	99	92	1	29	0	8	0	2	0	17'894	100
F*	47	98	0	0	1	2	0	0	0	0	48	100
FL**	39	98	1	3	0	0	0	0	0	0	40	100
Total	17'849	99	93	1	30	0	8	0	2	0	17'982	100

Légende:

C-0 Nombre d'exploitations sans contestation de la charge en cellules au niveau du résultat mensuel* dans le mois d'analyse, c.-à-d. résultat mensuel <350'000 cellules somatiques/ml

C-1C/5M Nombre d'exploitations avec la 1ère contestation de la charge en cellules en 5 mois

C-2C/5M Nombre d'exploitations avec la 2ème contestation de la charge en cellules en 5 mois

C-3C/5M Nombre d'exploitations avec la 3ème contestation de la charge en cellules en 5 mois

C-4C/5M Nombre d'exploitations avec la 4ème contestation de la charge en cellules en 5 mois

C-Total Nombre total d'exploitations évaluées quant à la charge en cellules

* Résultat mensuel = moyenne géométrique des résultats d'analyses du premier et du deuxième

échantillon d'un mois. N'y a-t-il exceptionnellement qu'un seul résultat, celui-ci compte comme résultat mensuel.

* F Échantillons provenant de la France (zone franche)

** FL Échantillons provenant de la Principauté du Liechtenstein

Sources: Suisselab SA Zollikofen, TSM Fiduciaire Sàrl Berne

Lait cru suisse: évaluation de droit public des résultats du contrôle du lait (lait de vache) mars 2020						
Canton	Substances inhibitrices [Nombre d'exploitations]					
	Pas de détection de substances inhibitrices		Détection de substances inhibitrices		Total évaluations	
	S.i.-0	%	S.i.-1	%	S.i.-Total	%
AG	664	100	0	0	664	100
AI	268	99	2	1	270	100
AR	377	100	1	0	378	100
BE	4795	100	6	0	4801	100
BL/BS	245	100	1	0	246	100
FR	1319	100	0	0	1319	100
GE	4	100	0	0	4	100
GL	188	99	1	1	189	100
GR	521	100	0	0	521	100
JU	378	100	1	0	379	100
LU	1915	100	3	0	1918	100
NE	339	100	0	0	339	100
NW	244	100	0	0	244	100
OW	371	100	1	0	372	100
SG	1945	100	2	0	1947	100
SH	60	100	0	0	60	100
SO	415	99	3	1	418	100
SZ	587	100	1	0	588	100
TG	887	100	1	0	888	100
TI	97	99	1	1	98	100
UR	162	100	0	0	162	100
VD	714	100	1	0	715	100
VS	332	100	0	0	332	100
ZG	222	100	0	0	222	100
ZH	874	100	2	0	876	100
Divers	0	0.00	0	0.00	0	100
Total CH	17'923	100	27	0	17'950	100
F*	0	0	0	0	0	0
FL**	48	100	0	0	48	100
	40	100	0	0	40	100
	0	0	0	0	0	0
Total	18'011	100	27	0	18'038	100

Légende:

- S.i.-0 Nombre d'exploitations avec détection de substances inhibitrices dans le mois analysé
- S.i.-1 Nombre d'exploitations sans détection de substances inhibitrices dans le mois analysé
- S.i.-Total Nombre total d'exploitations évaluées quant à la détection de substances inhibitrices

- * F Échantillons provenant de la France (zone franche)
- ** FL Échantillons provenant de la Principauté du Liechtenstein

Sources: Suiselab SA Zollikofen, TSM Fiduciaire Sàrl Berne

Lait cru suisse: évaluation de droit public des résultats du contrôle du lait (lait de vache)										
mars 2020										
Canton	Suspensions de livraison de lait [Nombre d'exploitations]									
	Germe		Cellules somatiques		Substances inhibitrices		Suspensions successives		Total suspensions	
	Sp-G	%	Sp-C	%	Sp-S.i.	%	Sp-Succ.	%	Sp-Total	%
AG	0	0.00	0	0.00	0	0.00	0	0.00	0	100
AI	0	0.00	0	0.00	2	100.00	0	0.00	2	100
AR	0	0.00	0	0.00	1	100.00	0	0.00	1	100
BE	0	0.00	1	14.29	6	85.71	0	0.00	7	100
BL/BS	0	0.00	0	0.00	1	100.00	0	0.00	1	100
FR	0	0.00	1	100.00	0	0.00	0	0.00	1	100
GE	0	0.00	0	0.00	0	0.00	0	0.00	0	100
GL	0	0.00	0	0.00	1	100.00	0	0.00	1	100
GR	0	0.00	0	0.00	0	0.00	0	0.00	0	100
JU	0	0.00	0	0.00	1	50.00	1	50.00	2	100
LU	0	0.00	0	0.00	3	100.00	0	0.00	3	100
NE	0	0.00	0	0.00	0	0.00	0	0.00	0	100
NW	0	0.00	0	0.00	0	0.00	0	0.00	0	100
OW	0	0.00	0	0.00	1	100.00	0	0.00	1	100
SG	0	0.00	0	0.00	2	100.00	0	0.00	2	100
SH	0	0.00	0	0.00	0	0.00	0	0.00	0	100
SO	0	0.00	0	0.00	3	100.00	0	0.00	3	100
SZ	0	0.00	0	0.00	1	100.00	0	0.00	1	100
TG	0	0.00	0	0.00	1	100.00	0	0.00	1	100
TI	0	0.00	0	0.00	1	100.00	0	0.00	1	100
UR	0	0.00	0	0.00	0	0.00	0	0.00	0	100
VD	0	0.00	0	0.00	1	100.00	0	0.00	1	100
VS	0	0.00	0	0.00	0	0.00	0	0.00	0	100
ZG	0	0.00	0	0.00	0	0.00	0	0.00	0	100
ZH	0	0.00	0	0.00	2	100.00	0	0.00	2	100
Divers	0	0.00	0	0.00	0	0.00	0	0.00	0	100
Total CH	0	0.00	2	6.67	27	90.00	1	3.33	30	100
F*	0	0.00	0	0.00	0	0.00	0	0.00	0	100
FL**	0	0.00	0	0.00	0	0.00	0	0.00	0	100
Total	0	0.00	2	6.67	27	90.00	1	3.33	30	100

Légende:

- Sp-G Nombre de suspensions dues à 3 contestations en matière de germes sur une durée de 4 mois
- Sp-C Nombre de suspensions dues à 4 contestations en matière de cellules somatiques sur une durée de 5 mois
- Sp-S.i. Nombre de suspensions due à la mise en évidence de substances inhibitrices
- Sp-Succ. Nombre de suspensions successives dans le cadre de suspensions antérieures
- Sp-Total Total nombre de suspensions de livraison de lait

- * F Échantillons provenant de la France (zone franche)
- ** FL Échantillons provenant de la Principauté du Liechtenstein

Sources: Suisselab SA Zollikofen, TSM Fiduciaire Sàrl Berne

Lait cru suisse: évaluation de droit privé des résultats du contrôle du lait (lait de vache)
mars 2020

Canton	Germes [Nombre d'exploitations]														Total évaluations*	
	Aucune contestation*				1ère contestation*		2ème contestation*		3ème contestation*		41957 4ème contestation*		5ème contestation*			
	G-0≤10	%	G-0>10	%	G-1C/5M	%	G-2C/5M	%	G-3C/5M	%	G-4C/5M	%	G-5C/5M	%		
AG	420	63.25	231	34.79	6	0.90	5	0.75	2	0.30	0	0.00	0	0.00	664	100
AI	198	73.06	72	26.57	0	0.00	0	0.00	0	0.00	0	0.00	1	0.37	271	100
AR	301	79.63	77	20.37	0	0.00	0	0.00	0	0.00	0	0.00	0	0.00	378	100
BE	3571	74.57	1169	24.41	31	0.65	14	0.29	2	0.04	2	0.04	0	0.00	4789	100
BL/BS	145	59.18	99	40.41	1	0.41	0	0.00	0	0.00	0	0.00	0	0.00	245	100
FR	893	67.81	410	31.13	10	0.76	4	0.30	0	0.00	0	0.00	0	0.00	1317	100
GE	3	75.00	1	25.00	0	0.00	0	0.00	0	0.00	0	0.00	0	0.00	4	100
GL	155	82.01	33	17.46	0	0.00	1	0.53	0	0.00	0	0.00	0	0.00	189	100
GR	411	78.89	102	19.58	4	0.77	2	0.38	0	0.00	2	0.38	0	0.00	521	100
JU	225	59.52	145	38.36	3	0.79	4	1.06	1	0.26	0	0.00	0	0.00	378	100
LU	1350	70.46	555	28.97	5	0.26	5	0.26	1	0.05	0	0.00	0	0.00	1916	100
NE	203	61.33	124	37.46	3	0.91	1	0.30	0	0.00	0	0.00	0	0.00	331	100
NW	183	75.00	57	23.36	3	1.23	1	0.41	0	0.00	0	0.00	0	0.00	244	100
OW	288	77.42	80	21.51	2	0.54	2	0.54	0	0.00	0	0.00	0	0.00	372	100
SG	1554	79.90	371	19.07	10	0.51	9	0.46	0	0.00	1	0.05	0	0.00	1945	100
SH	38	63.33	21	35.00	0	0.00	0	0.00	1	1.67	0	0.00	0	0.00	60	100
SO	244	58.51	168	40.29	1	0.24	4	0.96	0	0.00	0	0.00	0	0.00	417	100
SZ	398	67.80	179	30.49	7	1.19	2	0.34	1	0.17	0	0.00	0	0.00	587	100
TG	678	76.35	200	22.52	8	0.90	2	0.23	0	0.00	0	0.00	0	0.00	888	100
TI	67	69.07	27	27.84	0	0.00	2	2.06	0	0.00	1	1.03	0	0.00	97	100
UR	135	83.33	27	16.67	0	0.00	0	0.00	0	0.00	0	0.00	0	0.00	162	100
VD	463	64.85	243	34.03	7	0.98	0	0.00	1	0.14	0	0.00	0	0.00	714	100
VS	175	52.87	145	43.81	7	2.11	2	0.60	1	0.30	1	0.30	0	0.00	331	100
ZG	148	66.67	72	32.43	2	0.90	0	0.00	0	0.00	0	0.00	0	0.00	222	100
ZH	591	67.70	270	30.93	4	0.46	6	0.69	1	0.11	0	0.00	1	0.11	873	100
Divers	0	0.00	0	0.00	0	0.00	0	0.00	0	0.00	0	0.00	0	0.00	0	100
Total CH	12'837	72	4'878	27	114	1	66	0	11	0	7	0	2	0	17'915	100
F*	19	39.58	27	56.25	0	0.00	1	2.08	0	0.00	1	2.08	0	0.00	48	100
FL**	31	77.50	9	22.50	0	0.00	0	0.00	0	0.00	0	0.00	0	0.00	40	100
Total	12'887	72	4'914	27	114	1	67	0	11	0	8	0	2	0	18'003	100

Légende:

- G-0≤10 Nombre d'exploitations sans contestation privée de la charge en germes dans le mois d'analyse; le plus mauvais résultat du premier et dernier échantillon dans le mois d'analyse avait une valeur ≤ 10'000 germes/ml
- G-0>10 Nombre d'exploitations sans contestation privée de la charge en germes dans le mois d'analyse; le plus mauvais résultat du premier et dernier échantillon dans le mois d'analyse avait une valeur >10'000 et ≤ 79'000 germes/ml
- G-1C/5M Nombre d'exploitations avec la 1ère contestation de la charge en germes en 5 mois
- G-2C/5M Nombre d'exploitations avec la 2ème contestation de la charge en germes en 5 mois
- G-3C/5M Nombre d'exploitations avec la 3ème contestation de la charge en germes en 5 mois
- G-4C/5M Nombre d'exploitations avec la 4ème contestation de la charge en germes en 5 mois
- G-5C/5M Nombre d'exploitations avec la 5ème contestation de la charge en germes en 5 mois
- G-Total Nombre total d'exploitations évaluées quant à la charge en germes

* Évaluations et contestations selon la convention (PSL, AILS, Fromarte) du 15.12.2015 sur les modalités des contrats d'achat de lait

- * F Échantillons provenant de la France (zone franche)
- ** FL Échantillons provenant de la Principauté du Liechtenstein

Sources: Suisselab SA Zollikofen, TSM Fiduciaire Sàrl Berne

Lait cru suisse: évaluation de droit privé des résultats du contrôle du lait (lait de vache)
mars 2020

Canton	Cellules somatiques [Nombre d'exploitations]														Total évaluations*	
	Aucune contestation*		1ère contestation*		2ème contestation*		3ème contestation*		4ème contestation*		5ème contestation*					
	C-0≤100	%	C-0>100	%	C-1C/5M	%	C-2C/5M	%	C-3C/5M	%	C-4C/5M	%	C-1C/5M	%		
AG	152	22.96	482	72.81	21	3.17	5	0.76	1	0.15	1	0.15	0	0.00	662	100
AI	114	42.22	150	55.56	4	1.48	2	0.74	0	0.00	0	0.00	0	0.00	270	100
AR	188	50.13	177	47.20	6	1.60	4	1.07	0	0.00	0	0.00	0	0.00	375	100
BE	2637	55.10	2031	42.44	78	1.63	31	0.65	7	0.15	2	0.04	0	0.00	4786	100
BL/BS	84	34.29	156	63.67	3	1.22	2	0.82	0	0.00	0	0.00	0	0.00	245	100
FR	643	48.97	635	48.36	25	1.90	5	0.38	3	0.23	1	0.08	1	0.08	1313	100
GE	2	50.00	2	50.00	0	0.00	0	0.00	0	0.00	0	0.00	0	0.00	4	100
GL	119	62.96	68	35.98	1	0.53	1	0.53	0	0.00	0	0.00	0	0.00	189	100
GR	291	55.85	225	43.19	3	0.58	0	0.00	1	0.19	1	0.19	0	0.00	521	100
JU	147	38.89	221	58.47	4	1.06	3	0.79	3	0.79	0	0.00	0	0.00	378	100
LU	701	36.64	1145	59.85	32	1.67	26	1.36	8	0.42	1	0.05	26	0.00	1913	100
NE	136	40.12	184	54.28	13	3.83	4	1.18	2	0.59	0	0.00	0	0.00	339	100
NW	122	50.00	114	46.72	7	2.87	1	0.41	0	0.00	0	0.00	0	0.00	244	100
OW	148	39.78	210	56.45	11	2.96	3	0.81	0	0.00	0	0.00	0	0.00	372	100
SG	772	39.69	1121	57.63	32	1.65	14	0.72	6	0.31	0	0.00	0	0.00	1945	100
SH	13	22.41	45	77.59	0	0.00	0	0.00	0	0.00	0	0.00	0	0.00	58	100
SO	136	32.69	259	62.26	13	3.13	5	1.20	3	0.72	0	0.00	0	0.00	416	100
SZ	267	45.49	306	52.13	9	1.53	4	0.68	0	0.00	1	0.17	0	0.00	587	100
TG	241	27.14	620	69.82	17	1.91	4	0.45	4	0.45	2	0.23	0	0.00	888	100
TI	38	38.78	57	58.16	2	2.04	1	1.02	0	0.00	0	0.00	0	0.00	98	100
UR	94	58.02	61	37.65	5	3.09	1	0.62	1	0.62	0	0.00	0	0.00	162	100
VD	325	45.84	358	50.49	16	2.26	7	0.99	0	0.00	3	0.42	0	0.00	709	100
VS	188	56.63	129	38.86	9	2.71	4	1.20	1	0.30	1	0.30	0	0.00	332	100
ZG	67	30.18	147	66.22	4	1.80	2	0.90	1	0.45	1	0.45	0	0.00	222	100
ZH	248	28.44	596	68.35	18	2.06	6	0.69	3	0.34	1	0.11	0	0.00	872	100
Divers	0	0.00	0	0.00	0	0.00	0	0.00	0	0.00	0	0.00	0	0.00	0	100
Total CH	7'873	43.98	9'499	53	333	2	135	0.75	44	0.25	15	0.08	1	0.01	17'900	100
F*	13	27.08	27	56.25	2	4.17	3	6.25	3	6.25	0	0.00	0	0.00	48	100
FL**	12	30.00	25	62.50	2	5.00	1	2.50	0	0.00	0	0.00	0	0.00	40	100
Total	7'898	43.91	9'551	53	337	2	139	1	47	0.26	15	0.08	1	0.01	17'988	100

Légende:

- C-0≤100 Nombre d'exploitations sans contestation privée de la charge en cellules somatiques dans le mois d'analyse; le plus mauvais résultat du premier et dernier échantillon dans le mois d'analyse avait une valeur ≤ 100'000 cellules somatiques/ml
- C-0>100 Nombre d'exploitations sans contestation privée de la charge en cellules somatiques dans le mois d'analyse; le plus mauvais résultat du premier et dernier échantillon dans le mois d'analyse avait une valeur >100'000 et ≤ 349'000 cellules somatiques/ml
- C-1C/5M Nombre d'exploitations avec la 1ère contestation de la charge en cellules somatiques en 5 mois
- C-2C/5M Nombre d'exploitations avec la 2ème contestation de la charge en cellules somatiques en 5 mois
- C-3C/5M Nombre d'exploitations avec la 3ème contestation de la charge en cellules somatiques en 5 mois
- C-4C/5M Nombre d'exploitations avec la 4ème contestation de la charge en cellules somatiques en 5 mois
- C-5C/5M Nombre d'exploitations avec la 5ème contestation de la charge en cellules somatiques en 5 mois
- C-Total Nombre total d'exploitations évaluées quant à la charge en cellules somatiques

* Évaluations et contestations selon la convention (PSL, AILS, Fromarte) du 15.12.2015 sur les modalités des contrats d'achat de lait

- * F Échantillons provenant de la France (zone franche)
- ** FL Échantillons provenant de la Principauté du Liechtenstein

Sources: Suisselab SA Zollikofen, TSM Fiduciaire Sàrl Berne

Lait cru suisse: évaluation de droit privé, résultats du contrôle du lait (lait de vache)								
mars 2020								
Canton	Substances inhibitrices [Nombre d'exploitations]							
	Pas de contestation*		1ère contestation*		2ème contestation*		Total évaluations*	
	S.i.-0	%	S.i.-1C/12M	%	S.i.-2C/12M	%	S.i.-Total	%
AG	664	100.00	0	0.00	0	0.00	664	100.00
AI	268	99.26	2	0.74	0	0.00	270	100.00
AR	377	99.74	1	0.26	0	0.00	378	100.00
BE	4795	99.88	5	0.10	1	0.02	4801	100.00
BL/BS	245	99.59	0	0.00	1	0.41	246	100.00
FR	1319	100.00	0	0.00	0	0.00	1319	100.00
GE	4	100.00	0	0.00	0	0.00	4	100.00
GL	188	99.47	1	0.53	0	0.00	189	100.00
GR	521	100.00	0	0.00	0	0.00	521	100.00
JU	378	99.74	1	0.26	0	0.00	379	100.00
LU	1915	99.84	2	0.10	1	0.05	1918	100.00
NE	339	100.00	0	0.00	0	0.00	339	100.00
NW	244	100.00	0	0.00	0	0.00	244	100.00
OW	371	99.73	1	0.27	0	0.00	372	100.00
SG	1945	99.90	2	0.10	0	0.00	1947	100.00
SH	60	100.00	0	0.00	0	0.00	60	100.00
SO	415	99.28	3	0.72	0	0.00	418	100.00
SZ	587	99.83	1	0.17	0	0.00	588	100.00
TG	887	99.89	1	0.11	0	0.00	888	100.00
TI	97	98.98	0	0.00	1	1.02	98	100.00
UR	162	100.00	0	0.00	0	0.00	162	100.00
VD	714	99.86	1	0.14	0	0.00	715	100.00
VS	332	100.00	0	0.00	0	0.00	332	100.00
ZG	222	100.00	0	0.00	0	0.00	222	100.00
ZH	874	99.77	2	0.23	0	0.00	876	100.00
Divers	0	0.00	0	0.00	0	0.00	0	100.00
Total CH	17'923	99.85	23	0.13	4	0.02	17'950	100.00
F*	48	100.00	0	0.00	0	0.00	48	100.00
FL**	40	100.00	0	0.00	0	0.00	40	100.00
Total	18'011	99.85	23	0.13	4	0.02	18'038	100.00

Légende:

- S.i.-0 Nombre d'exploitations sans détection de substances inhibitrices dans les échantillons du mois d'analyse (pas de contestation privée)
- S.i.-1C/12M Nombre d'exploitations avec la 1ère contestation privée en 12 mois à cause de détection de substances inhibitrices
- S.i.-2C/12M Nombre d'exploitations avec la 2ème contestation privée en 12 mois à cause de détection de substances inhibitrices
- S.i.-Total Nombre total d'exploitations évaluées quant à la détection de substances inhibitrices

* Évaluations et contestations selon la convention (PSL, AILS, Fromarte) du 15.12.2015 sur les modalités des contrats d'achat de lait

- * F Échantillons provenant de la France (zone franche)
- ** FL Échantillons provenant de la Principauté du Liechtenstein

Sources: Suisselab SA Zollikofen, TSM Fiduciaire Sàrl Berne

Lait cru suisse: évaluation de droit privé, résultats du contrôle du lait (lait de vache)								
mars 2020								
Canton	Point de congélation [Nombre d'exploitations]							
	Pas de contestation*		Contestation* sans sanction		Contestation* avec sanction		Total évaluations*	
	PG-0	%	PG-C	%	PG-CS	%	PG-Total	%
AG	363	54.67	201	30.27	100	15.06	664	100
AI	163	60.37	64	23.70	43	15.93	270	100
AR	241	63.76	78	20.63	59	15.61	378	100
BE	2963	61.83	1108	23.12	721	15.05	4792	100
BL/BS	121	49.39	74	30.20	50	20.41	245	100
FR	605	45.90	417	31.64	296	22.46	1318	100
GE	1	25.00	3	75.00	0	0.00	4	100
GL	116	61.38	47	24.87	26	13.76	189	100
GR	297	57.01	138	26.49	86	16.51	521	100
JU	130	34.39	120	31.75	128	33.86	378	100
LU	971	50.68	594	31.00	351	18.32	1916	100
NE	131	38.64	113	33.33	95	28.02	339	100
NW	161	65.98	53	21.72	30	12.30	244	100
OW	228	61.29	86	23.12	58	15.59	372	100
SG	1118	57.42	508	26.09	321	16.49	1947	100
SH	29	48.33	19	31.67	12	20.00	60	100
SO	249	59.57	110	26.32	59	14.11	418	100
SZ	396	67.35	128	21.77	64	10.88	588	100
TG	395	44.48	300	33.78	193	21.73	888	100
TI	53	54.08	19	19.39	26	26.53	98	100
UR	117	72.22	30	18.52	15	9.26	162	100
VD	299	41.82	230	32.17	186	26.01	715	100
VS	226	68.07	50	15.06	56	16.87	332	100
ZG	115	51.80	67	30.18	40	18.02	222	100
ZH	463	52.85	281	32.08	132	15.07	876	100
Divers	0	0.00	0	0.00	0	0.00	0	100
Total CH	9'951	55.48	4'838	26.97	3147	17.55	17'936	100
F*	26	54.17	17	35.42	5	10.42	48	100
FL**	20	50.00	16	40.00	4	10.00	40	100
Total	9'997	55.46	4'871	27.03	3156	17.51	18'024	100

Légende:

 PG-0 Nombre d'exploitations sans contestation privée du point de congélation dans le premier du mois d'analyse, résultat ≤ -0.520 °C

 PG-C Nombre d'exploitations avec contestation privée du point de congélation, sans sanctions, et dernier échantillon résultat entre > -0.520 °C et < -0.516 °C

 PG-CS Nombre d'exploitations avec contestation privée du point de congélation, avec sanction, résultat ≥ -0.516 °C

PG-Total Nombre total d'exploitations évaluées quant au point de congélation

* Évaluations et contestations selon la convention (PSL, AILS, Fromarte) du 15.12.2015 sur les modalités des contrats d'achat de lait

* F Échantillons provenant de la France (zone franche)

** FL Échantillons provenant de la Principauté du Liechtenstein

Sources: SuisseLab SA Zollikofen, TSM Fiduciaire Sàrl Berne

**Lait cru suisse: déductions et suppléments de droit privé* (lait de vache)
mars 2020**

Canton	Déduction/supplément* [Nombre d'exploitations]							
	Supplément	%	± 0	%	Déduction	%	Total	%
AG	82	12.35	541	81.48	41	6.17	664	100
AI	68	25.09	194	71.59	9	3.32	271	100
AR	118	31.13	250	65.96	11	2.90	379	100
BE	1590	33.12	3042	63.36	169	3.52	4801	100
BL/BS	31	12.60	208	84.55	7	2.85	246	100
FR	274	20.73	1000	75.64	48	3.63	1322	100
GE	1	25.00	3	75.00	0	0.00	4	100
GL	69	36.51	116	61.38	4	2.12	189	100
GR	170	32.63	338	64.88	13	2.50	521	100
JU	45	11.90	315	83.33	18	4.76	378	100
LU	365	19.04	1475	76.94	77	4.02	1917	100
NE	53	15.63	265	78.17	21	6.19	339	100
NW	80	32.79	152	62.30	12	4.92	244	100
OW	94	25.27	259	69.62	19	5.11	372	100
SG	454	23.31	1421	72.95	73	3.75	1948	100
SH	3	5.00	56	93.33	1	1.67	60	100
SO	77	18.42	314	75.12	27	6.46	418	100
SZ	171	29.03	392	66.55	26	4.41	589	100
TG	120	13.51	732	82.43	36	4.05	888	100
TI	20	20.41	71	72.45	7	7.14	98	100
UR	67	41.36	88	54.32	7	4.32	162	100
VD	135	18.88	545	76.22	35	4.90	715	100
VS	104	31.33	204	61.45	24	7.23	332	100
ZG	34	15.32	178	80.18	10	4.50	222	100
ZH	144	16.44	692	79.00	40	4.57	876	100
Divers	0	0.00	0	0.00	0	0.00	0	100
Total CH	4'369	24.33	12'851	71.57	735	4.09	17'955	100
F*	9	18.75	29	60.42	10	20.83	48	100
FL**	6	15.00	31	77.50	3	7.50	40	100
Total	4'384	24.30	12'911	71.56	748	4.15	18'043	100

Légende:

Supplément Exigences de bases remplies pour l'octroi du supplément de 0.5 centimes, sans prise en considération des exigences spécifiques pour le lait de non-ensilage (nombre d'exploitations)

± 0 Nombre d'exploitations sans droit au supplément et sans déduction dans le mois analysé

Déduction Nombre total des exploitations évaluées dans le mois analysé

Total Nombre total des exploitations avec déduction dans le mois analysé

* Évaluations et contestations selon la convention (PSL, AILS, Fromarte) du 15.12.2015 sur les modalités des contrats d'achat de lait

* F Échantillons provenant de la France (zone franche)

** FL Échantillons provenant de la Principauté du Liechtenstein

Sources: SuisseLab SA Zollikofen, TSM Fiduciaire Sàrl Berne

Composition du lait de vache par canton (page 1 : d'Argovie à Schaffhouse)

Canton	Composants	janv. g/kg	févr. g/kg	mars g/kg	avril g/kg	mai g/kg	juin g/kg	juil. g/kg	août g/kg	sept. g/kg	oct. g/kg	nov. g/kg	déc. g/kg	Moyenne 2020 g/kg
Argovie	Matière grasse	44.1	43.5	43.7	0.0	0.0	0.0	0.0	0.0	0.0	0.0	0.0	0.0	43.8
	Protéine	34.2	33.8	33.8	0.0	0.0	0.0	0.0	0.0	0.0	0.0	0.0	0.0	33.9
	Total	78.3	77.3	77.5	0.0	0.0	0.0	0.0	0.0	0.0	0.0	0.0	0.0	77.7
Appenzell Rhodes-Intérieures	Matière grasse	41.8	41.8	41.8	0.0	0.0	0.0	0.0	0.0	0.0	0.0	0.0	0.0	41.8
	Protéine	34.6	34.4	34.5	0.0	0.0	0.0	0.0	0.0	0.0	0.0	0.0	0.0	34.5
	Total	76.4	76.2	76.3	0.0	0.0	0.0	0.0	0.0	0.0	0.0	0.0	0.0	76.3
Appenzell Rhodes-Extérieures	Matière grasse	41.9	42.1	42.6	0.0	0.0	0.0	0.0	0.0	0.0	0.0	0.0	0.0	42.2
	Protéine	34.1	34.1	34.4	0.0	0.0	0.0	0.0	0.0	0.0	0.0	0.0	0.0	34.2
	Total	76.0	76.2	77.0	0.0	0.0	0.0	0.0	0.0	0.0	0.0	0.0	0.0	76.4
Bâle-Campagne	Matière grasse	43.5	43.1	43.2	0.0	0.0	0.0	0.0	0.0	0.0	0.0	0.0	0.0	43.3
	Protéine	33.3	32.9	32.8	0.0	0.0	0.0	0.0	0.0	0.0	0.0	0.0	0.0	33.0
	Total	76.8	76.0	76.0	0.0	0.0	0.0	0.0	0.0	0.0	0.0	0.0	0.0	76.3
Berne	Matière grasse	42.8	42.4	42.5	0.0	0.0	0.0	0.0	0.0	0.0	0.0	0.0	0.0	42.6
	Protéine	33.5	33.2	33.1	0.0	0.0	0.0	0.0	0.0	0.0	0.0	0.0	0.0	33.3
	Total	76.3	75.6	75.6	0.0	0.0	0.0	0.0	0.0	0.0	0.0	0.0	0.0	75.8
Fribourg	Matière grasse	41.3	40.9	41.1	0.0	0.0	0.0	0.0	0.0	0.0	0.0	0.0	0.0	41.1
	Protéine	33.3	33.2	33.2	0.0	0.0	0.0	0.0	0.0	0.0	0.0	0.0	0.0	33.2
	Total	74.6	74.1	74.3	0.0	0.0	0.0	0.0	0.0	0.0	0.0	0.0	0.0	74.3
Genève	Matière grasse	42.3	42.0	42.2	0.0	0.0	0.0	0.0	0.0	0.0	0.0	0.0	0.0	42.2
	Protéine	34.9	34.1	34.3	0.0	0.0	0.0	0.0	0.0	0.0	0.0	0.0	0.0	34.4
	Total	77.2	76.0	76.5	0.0	0.0	0.0	0.0	0.0	0.0	0.0	0.0	0.0	76.6
Glaris	Matière grasse	39.8	40.1	40.7	0.0	0.0	0.0	0.0	0.0	0.0	0.0	0.0	0.0	40.2
	Protéine	32.7	32.8	32.8	0.0	0.0	0.0	0.0	0.0	0.0	0.0	0.0	0.0	32.8
	Total	72.5	72.9	73.5	0.0	0.0	0.0	0.0	0.0	0.0	0.0	0.0	0.0	73.0
Grisons	Matière grasse	39.0	39.2	39.9	0.0	0.0	0.0	0.0	0.0	0.0	0.0	0.0	0.0	39.4
	Protéine	31.8	32.1	32.5	0.0	0.0	0.0	0.0	0.0	0.0	0.0	0.0	0.0	32.1
	Total	70.8	71.3	72.4	0.0	0.0	0.0	0.0	0.0	0.0	0.0	0.0	0.0	71.5
Jura	Matière grasse	41.2	40.9	41.4	0.0	0.0	0.0	0.0	0.0	0.0	0.0	0.0	0.0	41.2
	Protéine	33.1	32.9	33.1	0.0	0.0	0.0	0.0	0.0	0.0	0.0	0.0	0.0	33.0
	Total	74.3	73.8	74.5	0.0	0.0	0.0	0.0	0.0	0.0	0.0	0.0	0.0	74.2
Lucerne	Matière grasse	42.9	42.6	42.6	0.0	0.0	0.0	0.0	0.0	0.0	0.0	0.0	0.0	42.7
	Protéine	34.5	34.2	34.2	0.0	0.0	0.0	0.0	0.0	0.0	0.0	0.0	0.0	34.3
	Total	77.4	76.8	76.8	0.0	0.0	0.0	0.0	0.0	0.0	0.0	0.0	0.0	77.0
Neuchâtel	Matière grasse	40.1	40.0	40.2	0.0	0.0	0.0	0.0	0.0	0.0	0.0	0.0	0.0	40.1
	Protéine	32.6	32.7	32.9	0.0	0.0	0.0	0.0	0.0	0.0	0.0	0.0	0.0	32.7
	Total	72.7	72.7	73.1	0.0	0.0	0.0	0.0	0.0	0.0	0.0	0.0	0.0	72.8
Nidwald	Matière grasse	42.1	41.3	41.6	0.0	0.0	0.0	0.0	0.0	0.0	0.0	0.0	0.0	41.7
	Protéine	34.4	34.0	33.7	0.0	0.0	0.0	0.0	0.0	0.0	0.0	0.0	0.0	34.0
	Total	76.5	75.3	75.3	0.0	0.0	0.0	0.0	0.0	0.0	0.0	0.0	0.0	75.7
Obwald	Matière grasse	41.6	41.2	41.6	0.0	0.0	0.0	0.0	0.0	0.0	0.0	0.0	0.0	41.5
	Protéine	33.9	33.7	33.6	0.0	0.0	0.0	0.0	0.0	0.0	0.0	0.0	0.0	33.7
	Total	75.5	74.9	75.2	0.0	0.0	0.0	0.0	0.0	0.0	0.0	0.0	0.0	75.2
Schaffhouse	Matière grasse	44.0	43.4	43.6	0.0	0.0	0.0	0.0	0.0	0.0	0.0	0.0	0.0	43.6
	Protéine	33.8	33.6	33.8	0.0	0.0	0.0	0.0	0.0	0.0	0.0	0.0	0.0	33.7
	Total	77.8	76.9	77.3	0.0	0.0	0.0	0.0	0.0	0.0	0.0	0.0	0.0	77.3

Sources: Suisselab SA Zollikofen, TSM Fiduciaire Sàrl Berne

Les données déterminées sont issues de tous les prélèvements (échantillonnage automatique ou manuel), effectués dans le cadre du contrôle de qualité du lait (valeur médiane).

Composition du lait de vache par canton (page 2 : de Schwyz à Zurich)

Canton	Composants	janv. g/kg	févr g/kg	mars g/kg	avril g/kg	mai g/kg	juin g/kg	juil. g/kg	août g/kg	sept. g/kg	oct. g/kg	nov. g/kg	déc. g/kg	Moyenne 2020 g/kg
Schwyz	Matière grasse	41.9	41.5	41.6	0.0	0.0	0.0	0.0	0.0	0.0	0.0	0.0	0.0	41.7
	Protéine	34.4	34.0	34.0	0.0	0.0	0.0	0.0	0.0	0.0	0.0	0.0	0.0	34.1
	Total	76.3	75.5	75.6	0.0	0.0	0.0	0.0	0.0	0.0	0.0	0.0	0.0	75.8
Saint-Gall	Matière grasse	43.7	43.5	43.6	0.0	0.0	0.0	0.0	0.0	0.0	0.0	0.0	0.0	43.6
	Protéine	33.8	33.5	33.4	0.0	0.0	0.0	0.0	0.0	0.0	0.0	0.0	0.0	33.6
	Total	77.5	77.0	77.0	0.0	0.0	0.0	0.0	0.0	0.0	0.0	0.0	0.0	77.2
Soleure	Matière grasse	41.9	41.6	41.9	0.0	0.0	0.0	0.0	0.0	0.0	0.0	0.0	0.0	41.8
	Protéine	34.4	34.2	34.4	0.0	0.0	0.0	0.0	0.0	0.0	0.0	0.0	0.0	34.3
	Total	76.3	75.8	76.3	0.0	0.0	0.0	0.0	0.0	0.0	0.0	0.0	0.0	76.1
Tessin	Matière grasse	39.2	39.0	39.5	0.0	0.0	0.0	0.0	0.0	0.0	0.0	0.0	0.0	39.2
	Protéine	32.6	32.7	32.9	0.0	0.0	0.0	0.0	0.0	0.0	0.0	0.0	0.0	32.7
	Total	71.8	71.7	72.4	0.0	0.0	0.0	0.0	0.0	0.0	0.0	0.0	0.0	72.0
Thurgovie	Matière grasse	42.9	42.2	42.3	0.0	0.0	0.0	0.0	0.0	0.0	0.0	0.0	0.0	42.5
	Protéine	34.5	34.2	34.3	0.0	0.0	0.0	0.0	0.0	0.0	0.0	0.0	0.0	34.3
	Total	77.4	76.4	76.6	0.0	0.0	0.0	0.0	0.0	0.0	0.0	0.0	0.0	76.8
Uri	Matière grasse	40.7	40.5	40.9	0.0	0.0	0.0	0.0	0.0	0.0	0.0	0.0	0.0	40.7
	Protéine	33.4	33.5	33.7	0.0	0.0	0.0	0.0	0.0	0.0	0.0	0.0	0.0	33.5
	Total	74.1	74.0	74.6	0.0	0.0	0.0	0.0	0.0	0.0	0.0	0.0	0.0	74.2
Vaud	Matière grasse	40.5	40.1	40.5	0.0	0.0	0.0	0.0	0.0	0.0	0.0	0.0	0.0	40.4
	Protéine	33.4	33.1	33.2	0.0	0.0	0.0	0.0	0.0	0.0	0.0	0.0	0.0	33.2
	Total	73.9	73.2	73.7	0.0	0.0	0.0	0.0	0.0	0.0	0.0	0.0	0.0	73.6
Valais	Matière grasse	37.6	37.5	37.8	0.0	0.0	0.0	0.0	0.0	0.0	0.0	0.0	0.0	37.6
	Protéine	31.6	32.0	32.4	0.0	0.0	0.0	0.0	0.0	0.0	0.0	0.0	0.0	32.0
	Total	69.2	69.5	70.2	0.0	0.0	0.0	0.0	0.0	0.0	0.0	0.0	0.0	69.6
Zoug	Matière grasse	42.4	42.2	42.1	0.0	0.0	0.0	0.0	0.0	0.0	0.0	0.0	0.0	42.2
	Protéine	34.3	34.0	34.0	0.0	0.0	0.0	0.0	0.0	0.0	0.0	0.0	0.0	34.1
	Total	76.7	76.2	76.1	0.0	0.0	0.0	0.0	0.0	0.0	0.0	0.0	0.0	76.3
Zurich	Matière grasse	43.6	43.1	43.2	0.0	0.0	0.0	0.0	0.0	0.0	0.0	0.0	0.0	43.3
	Protéine	34.3	33.9	34.0	0.0	0.0	0.0	0.0	0.0	0.0	0.0	0.0	0.0	34.1
	Total	77.9	77.0	77.2	0.0	0.0	0.0	0.0	0.0	0.0	0.0	0.0	0.0	77.4
Moyenne Suisse	Matière grasse	42.2	41.8	42.1	0.0	0.0	0.0	0.0	0.0	0.0	0.0	0.0	0.0	42.0
	Protéine	33.8	33.5	33.6	0.0	0.0	0.0	0.0	0.0	0.0	0.0	0.0	0.0	33.6
	Total	76.0	75.3	75.7	0.0	0.0	0.0	0.0	0.0	0.0	0.0	0.0	0.0	75.7
Moyenne Suisse	Matière grasse	42.4	42.0	41.5	0.0	0.0	0.0	0.0	0.0	0.0	0.0	0.0	0.0	42.0
Année précédente	Protéine	34.0	33.5	33.1	0.0	0.0	0.0	0.0	0.0	0.0	0.0	0.0	0.0	33.5
	Total	76.4	75.5	74.6	0.0	0.0	0.0	0.0	0.0	0.0	0.0	0.0	0.0	75.5
France Zone franche)	Matière grasse	40.4	40.1	40.0	0.0	0.0	0.0	0.0	0.0	0.0	0.0	0.0	0.0	40.2
	Protéine	34.6	34.3	34.3	0.0	0.0	0.0	0.0	0.0	0.0	0.0	0.0	0.0	34.4
	Total	75.0	74.4	74.3	0.0	0.0	0.0	0.0	0.0	0.0	0.0	0.0	0.0	74.6
Principauté du Liechtenstein	Matière grasse	43.4	42.6	43.1	0.0	0.0	0.0	0.0	0.0	0.0	0.0	0.0	0.0	43.0
	Protéine	34.0	33.9	34.0	0.0	0.0	0.0	0.0	0.0	0.0	0.0	0.0	0.0	34.0
	Total	77.4	76.5	77.1	0.0	0.0	0.0	0.0	0.0	0.0	0.0	0.0	0.0	77.0
Moyenne Totale	Matière grasse	42.2	41.8	42.0	0.0	0.0	0.0	0.0	0.0	0.0	0.0	0.0	0.0	42.0
	Protéine	33.8	33.5	33.6	0.0	0.0	0.0	0.0	0.0	0.0	0.0	0.0	0.0	33.6
	Total	76.0	75.3	75.6	0.0	0.0	0.0	0.0	0.0	0.0	0.0	0.0	0.0	75.6
Moyenne totale	Matière grasse	42.4	42.0	41.5	0.0	0.0	0.0	0.0	0.0	0.0	0.0	0.0	0.0	42.0
Année précédente	Protéine	34.0	33.5	33.1	0.0	0.0	0.0	0.0	0.0	0.0	0.0	0.0	0.0	33.5
	Total	76.4	75.5	74.6	0.0	0.0	0.0	0.0	0.0	0.0	0.0	0.0	0.0	75.5

Sources: SuisseLab SA Zollikofen, TSM Fiduciaire Sàrl Berne

Les données déterminées sont issues de tous les prélèvements (échantillonnage automatique ou manuel), effectués dans le cadre du contrôle de qualité du lait (valeur médiane).

Contrôle du lait provenant d'autres mammifères (bufflonne, brebis, chèvre)

Valeurs statistiques [sur la base de tous les résultats individuels*]

mars 2020

		Moyenne	Écart type	5%- quantile	10%- quantile	Médian	90%- quantile	95%-quantile
Germes	Nombre d'échantillons	1'000 germes/ml	1'000 germes/ml	1'000 germes/ml	1'000 germes/ml	1'000 germes/ml	1'000 germes/ml	1'000 germes/ml
	388	61	315	3	4	11	54	97

Répartition "nombre de germes" / Indications en 1'000 germes / ml de tous les résultats individuels*

mars 2020

Von	1	10	50	100	200	300	400	500	1'000	1'500	2'000	≥	Total
bis	9	49	99	199	299	399	499	999	1'499	1'999	2'999	3'000	évaluations
Anzahl	164	181	23	5	3	1	3	4	0	1	1	2	388
%	42.27	46.65	5.93	1.29	0.77	0.26	0.77	1.03	0.00	0.26	0.26	0.52	100

Substances inhibitrices de tous les résultats individuels*

mars 2020

	Anzahl	%
Sans détection de substances inhibitrices	399	99.75
Avec détection de substances inhibitrices	1	0.25
Total évaluations	400	100

* Ont été pris en compte tous les échantillons, pour lesquels le critère d'analyse considéré a été analysé.
Suisse, sans France (lait de zone franche) et sans lait la Principauté du Liechtenstein.

Sources: Suisselab AG Zollikofen, TSM Treuhand GmbH Bern