

Statistiques mensuelles du marché du lait

mai 2020

1 - Production / mise en valeur du lait

- 1.1 Production laitière mensuelle
- 1.2 Mise en valeur selon l'équivalent-lait
- 1.3 Mise en valeur selon l'équivalent-lait / année précédente (graphique)

2 - Fabrication de produits laitiers

- 2.1 Production fromagère mensuelle et cumulée
- 2.2 Production fromagère mensuelle et cumulée année précédente
- 2.3 Production fromagère (graphiques)
- 2.4 Production de lait de consommation / Production de beurre
- 2.5 Spécialités laitières
- 2.6 Poudre de lait et lait condensé

3 - Exportation

- 3.1 Exportations de fromage par produit/groupe de produits
- 3.2 Exportations de fromage par pays
- 3.3 Exportations de fromage par pays, mois de l'année précédente
- 3.4 Exportations de fromage par pays, cumulées
- 3.5 Exportations de fromage par pays, cumulées, année précédente
- 3.6 + 3.7 Total des exportations / sortes principales, 3 années (graphiques)
- 3.8 Pourcentage des exportations par variété (graphiques)
- 3.9 Exportations autres produits laitiers

4 - Importations de fromage



- 4.1 Importations de fromage par produit/groupe de produits
- 4.2 Importations de fromage par pays fournisseur
- 4.3 Importations de fromage par pays fournisseur, mois de l'année précédente
- 4.4 Importations cumulées de fromage par pays fournisseur
- 4.5 Importations cumulées de fromage par pays fournisseur, année précédente
- 4.6 + 4.7 Total des importations / par groupe de produits, 3 années (graphiques)
- 4.8 Importations autres produits laitiers

5 - Contrôle du lait

- 5.1 Valeurs statistiques, Distribution nombre de germes / cellules / point de congélation
- 5.2 Évaluation de droit public: germes
- 5.3 Évaluation de droit public: cellules somatiques
- 5.4 Évaluation de droit public: substances inhibitrices
- 5.5 Évaluation de droit public: suspensions de livraison de lait
- 5.6 Évaluation de droit privé: germes
- 5.7 Évaluation de droit privé: cellules somatiques
- 5.8 Évaluation de droit privé: substances inhibitrices
- 5.9 Évaluation de droit privé: point de congélation
- 5.10 Évaluation de droit privé: déduction/supplément
- 5.11 + 5.12 Composition du lait par canton
- 5.13 Contrôle du lait provenant d'autres mammifères (bufflonne, brebis, chèvre)

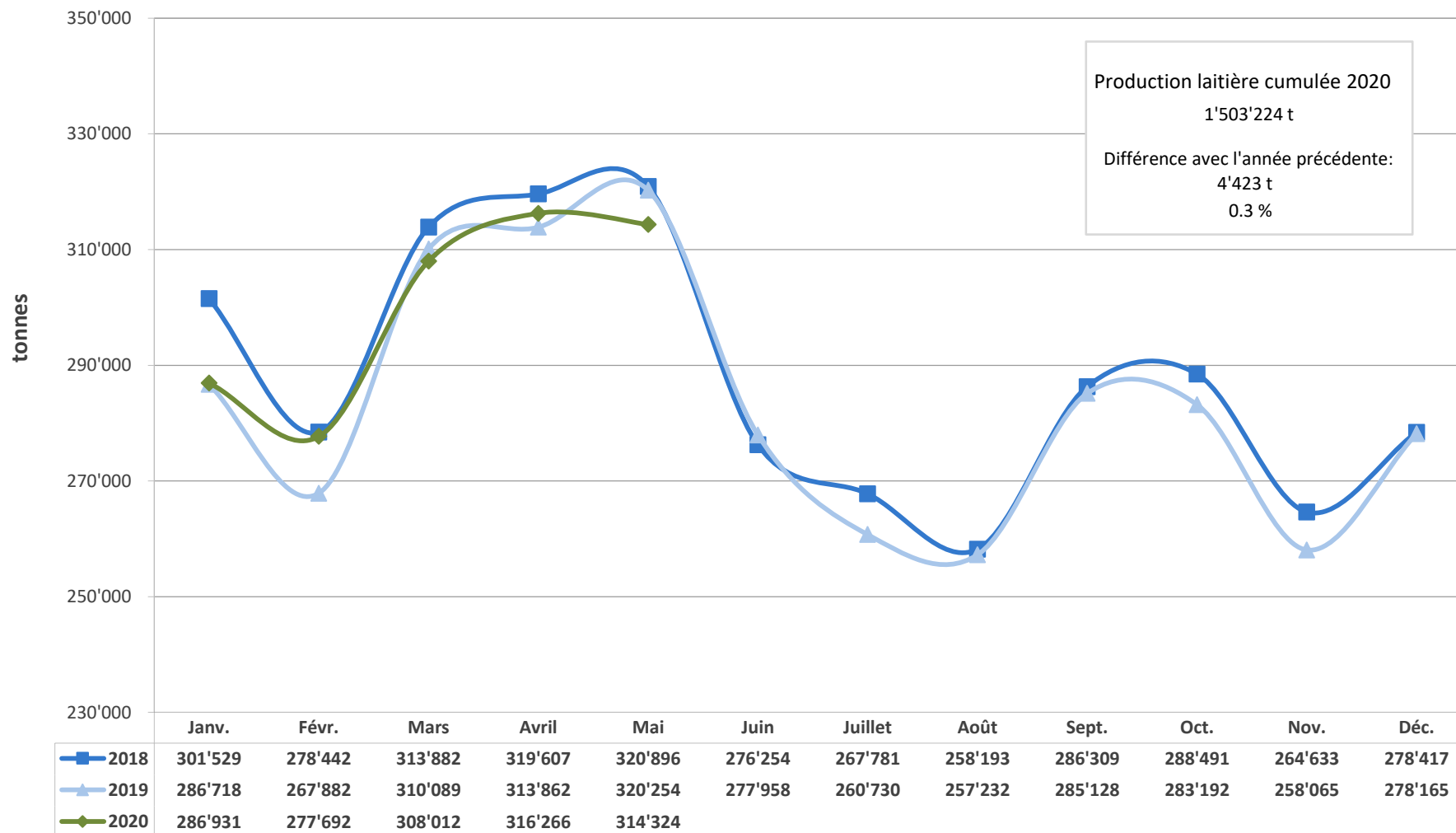
La reproduction des données est autorisée sous réserve de l'indication de la source

Berne, le 13 juillet 2020

	<p>Changement provisoire de la production laitière du mois de juin 20, par rapport au même mois de l'année précédente: (Prévision sur la base des données déjà saisies).</p>	<p>0.0%</p>
	<p>Tendance de la production laitière du mois de juillet 20, par rapport au même mois de l'année précédente: (Prévision sur la base de la production de beurre)</p>	<p>constant</p>

MARCHÉ
DULAIT.ch

Production laitière mensuelle en 2019 (Lait de la zone franche et lait du Liechtenstein inclus)



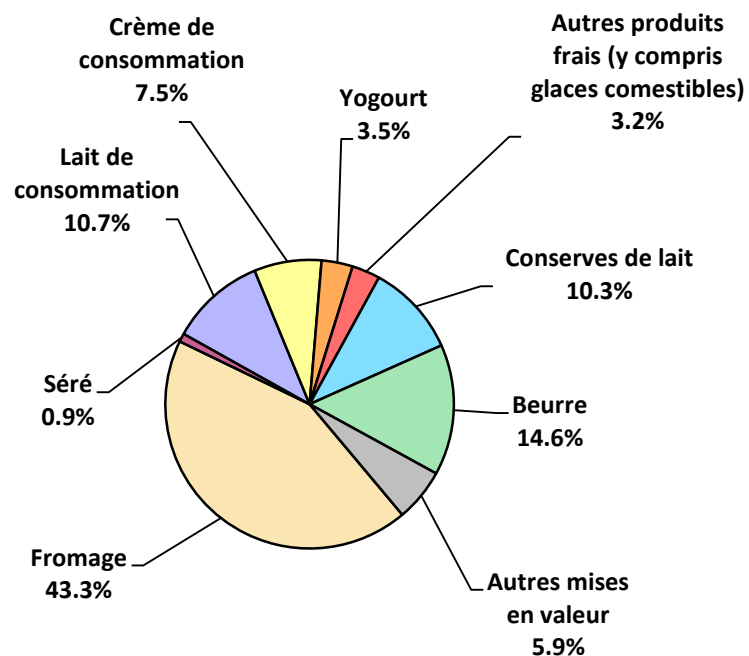
Mise en valeur du lait en équivalents-lait

Mise en valeur (t):	Mise en valeur mensuelle		Différence par rapport au même mois de l'année précédente		Mise en valeur cumulée		Différence par rapport à la même période de l'année précédente	
	mai 2019	mai 2020		(%)	janv. - mai 2019	janv. - mai 2020		(%)
Fromage	138'424	136'020	-2'404	-1.7	616'673	634'722	18'049	2.9
Séré	2'495	2'962	467	18.7	12'010	13'336	1'326	11.0
Lait de consommation	32'110	33'562	1'452	4.5	158'458	165'589	7'131	4.5
Crème de consommation	22'529	23'719	1'190	5.3	115'692	114'052	-1'640	-1.4
Yogourt	10'265	10'989	724	7.1	49'643	54'534	4'891	9.9
Autres produits frais (y c. glaces comestibles)	9'192	9'909	717	7.8	43'350	44'055	705	1.6
Conserves de lait	40'241	32'530	-7'711	-19.2	182'324	158'540	-23'784	-13.0
Beurre	58'587	46'031	-12'556	-21.4	274'440	248'068	-26'372	-9.6
Autres mises en valeur	6'411	18'602	12'191	190.2	46'211	70'328	24'117	52.2
Total	320'254	314'324	-5'930	-1.9	1'498'801	1'503'224	4'423	0.3

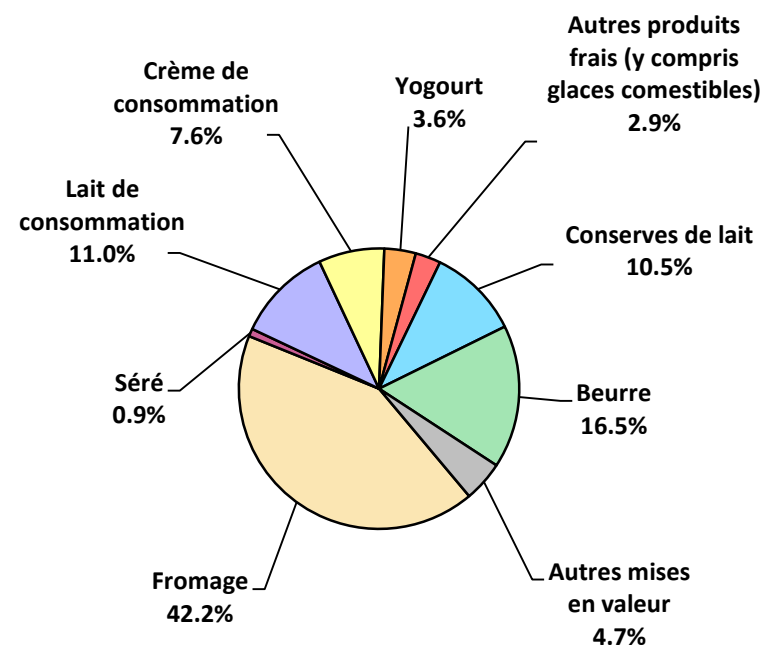
Un équivalent-lait correspond à la teneur en protéine et en matière grasse d'un kilo de lait (fraction protéique = 0.45 EL; fraction butyrique = 0.55 EL)

Exemple 1 kg lait entier past./UHT = 0,45 protéine + 0.55 matière grasse = 1.00 équivalent-lait
 1 kg lait écrémé past./UHT = 0.45 protéine + 0.05 matière grasse = 0.50 équivalent-lait
 1 kg crème entière past./UHT = 0.30 protéine + 4.80 matière grasse = 5.10 équivalents-lait

Mise en valeur du lait en équivalents-lait mai 2020
Total 314'324 tonnes de lait



Production laitière cumulée 2020
janv. - mai 2020
Total 1'503'224 tonnes de lait



Production fromagère 2020 cumulée avec comparaison année précédente

(t)	janv.	févr.	mars	avril	mai	juin	juillet	août	sept.	oct.	nov.	déc.	Cumul 2019	Cumul 2020	Différence période année (%)	
Séré	1'457	1'403	1'871	1'696	1'854	0	0	0	0	0	0	0	7'555	8'281	726	9.6
Mozzarella	1'943	1'842	2'075	2'187	2'139	0	0	0	0	0	0	0	9'700	10'186	486	5.0
Mascarpone	34	36	51	38	58	0	0	211	0	0	0	0	211	217	6	2.8
Autres fromages frais	1'131	1'060	1'367	1'253	1'348	0	0	0	0	0	0	0	5'402	6'159	757	14.0
Total fromages frais	4'565	4'341	5'364	5'174	5'399	0	0	0	0	0	0	0	22'868	24'843	1'975	8.6
Fromage à croûte fleurie, maigre, 1/4 gras	0	0	0	0	0	0	0	0	0	0	0	0	0	0	0	0.0
Fromage à croûte fleurie, 1/2 gras à gras	64	61	76	57	64	0	0	0	0	0	0	0	343	322	-21	-6.1
Fromage à croûte fleurie, crème	128	116	152	111	125	0	0	0	0	0	0	0	636	632	-4	-0.6
Bleu, fromage à pâte persillée	2	2	2	2	2	0	0	0	0	0	0	0	9	10	1	11.1
Tomme	149	142	183	183	201	0	0	0	0	0	0	0	793	858	65	8.2
Vacherin Mont-d'Or AOP	61	37	2	0	0	0	0	0	0	0	0	0	104	100	-4	-3.8
Autres fromages à pâte molle, maigres, 1/4 gras	1	1	1	2	1	0	0	0	0	0	0	0	3	6	3	100.0
Autres fromages à pâte molle, 1/2 gras à gras	60	65	71	55	61	0	0	0	0	0	0	0	319	312	-7	-2.2
Autres fromages à pâte molle, crème	29	20	30	25	22	0	0	0	0	0	0	0	118	126	8	6.8
Total fromage à pâte molle	495	444	518	434	475	0	0	0	0	0	0	0	2'327	2'366	39	1.7
Appenzeller*	701	665	768	778	798	0	0	0	0	0	0	0	3'254	3'710	456	14.0
Tilsit	213	194	266	282	265	0	0	0	0	0	0	0	1'148	1'220	72	6.3
Fromage du Valais / Raclette du Valais AOP	212	221	205	176	188	0	0	0	0	0	0	0	1'111	1'002	-109	-9.8
Raclette Suisse	1'009	839	1'199	1'249	1'409	0	0	0	0	0	0	0	5'521	5'705	184	3.3
Vacherin fribourgeois AOP	175	171	194	164	175	0	0	0	0	0	0	0	946	879	-67	-7.1
Tête de Moine AOP	228	165	161	145	134	0	0	0	0	0	0	0	906	833	-73	-8.1
Fromage du Jura	62	53	38	66	59	0	0	0	0	0	0	0	275	278	3	1.1
Fromage des vigneron	4	6	1	0	3	0	0	0	0	0	0	0	47	14	-33	-70.2
Mutschli	63	46	50	50	50	0	0	0	0	0	0	0	260	259	-1	-0.4
Fromage d'alpage à pâte mi-dure	0	0	0	0	4	0	0	0	0	0	0	0	1	4	3	300.0
Fromage de montagne des Grisons	110	101	107	113	113	0	0	0	0	0	0	0	507	544	37	7.3
Fromages de montagne	197	212	224	241	238	0	0	0	0	0	0	0	1'208	1'112	-96	-7.9
St. Paulin Suisse	21	20	20	21	15	0	0	0	0	0	0	0	124	97	-27	-21.8
Edam suisse	14	8	16	17	20	0	0	0	0	0	0	0	75	75	0	0.0
Fromage affiné à froid	66	47	49	46	68	0	0	0	0	0	0	0	224	276	52	23.2
Fromage à pâte mi-dure persillée	18	15	15	17	23	0	0	0	0	0	0	0	86	88	2	2.3
Fromage semi - préparé	58	66	73	74	84	0	0	0	0	0	0	0	450	355	-95	-21.1
Fromage industriel	549	503	567	512	452	0	0	0	0	0	0	0	3'268	2'583	-685	-21.0
Autres fromages à pâte mi-dure, maigre, 1/4 gras	20	16	41	20	28	0	0	0	0	0	0	0	141	125	-16	-11.3
Autres fromages à pâte mi-dure, 1/2 gras à gras *	1'148	1'091	1'285	1'070	1'049	0	0	0	0	0	0	0	5'196	5'643	447	8.6
Autres fromages à pâte mi-dure, crème	555	529	542	553	499	0	0	0	0	0	0	0	2'570	2'678	108	4.2
Total fromage à pâte mi-dure	5'423	4'968	5'821	5'595	5'673	0	0	0	0	0	0	0	27'316	27'480	164	0.6
Emmentaler AOP	1'431	1'396	1'421	1'482	1'553	0	0	0	0	0	0	0	7'270	7'283	13	0.2
Switzerland Swiss	568	558	673	746	682	0	0	0	0	0	0	0	2'680	3'227	547	20.4
Gruyère AOP	2'478	2'328	2'404	2'960	2'930	0	0	0	0	0	0	0	12'804	13'100	296	2.3
Fromage d'alpage à pâte dure	0	0	0	0	40	0	0	0	0	0	0	0	24	40	16	66.7
Autres fromages à pâte dure, maigre, 1/4 gras	222	246	227	221	205	0	0	0	0	0	0	0	1'189	1'121	-68	-5.7
Autres fromages à pâte dure, 1/2 gras à gras **	634	576	674	612	665	0	0	0	0	0	0	0	2'767	3'161	394	14.2
Autres fromages à pâte dure, crème	19	22	17	15	20	0	0	0	0	0	0	0	71	93	22	31.0
Total fromage à pâte dure	5'352	5'126	5'416	6'036	6'095	0	0	0	0	0	0	0	26'805	28'025	1'220	4.6
Sbrinz AOP	126	124	119	162	147	0	0	0	0	0	0	0	706	678	-28	-4.0
Total fromage à pâte extra-dure	126	124	119	162	147	0	0	0	0	0	0	0	706	678	-28	-4.0
Fromage pur chèvre	49	63	95	107	119	0	0	0	0	0	0	0	444	433	-11	-2.5
Fromage pur brebis	31	33	39	44	42	0	0	0	0	0	0	0	190	189	-1	-0.5
Total produits spéciaux	80	96	134	151	161	0	0	0	0	0	0	0	634	622	-12	-1.9
Total général	16'041	15'098	17'373	17'553	17'950	0	0	0	0	0	0	0	80'655	84'015	3'360	4.2

* y c. spécialités locales

** y c. fromage industriel, spécialités locales

Production fromagère 2019

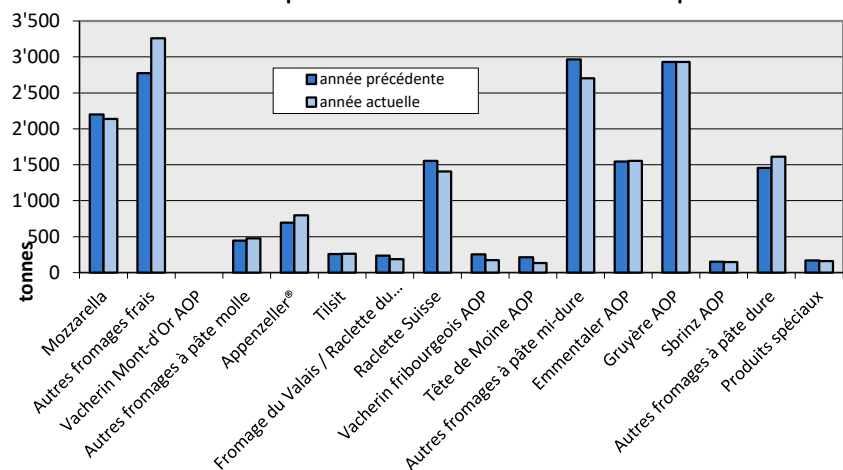
(t)	janv.	févr.	mars	avril	mai	juin	juillet	août	sept.	oct.	nov.	déc.	Cumul 2019
Séré	1'570	1'322	1'520	1'581	1'562	1'325	1'517	1'469	1'416	1'509	1'320	1'376	17'487
Mozzarella	1'772	1'775	1'943	2'009	2'201	2'127	2'190	1'882	1'805	1'962	1'755	1'901	23'322
Mascarpone	39	38	38	51	45	39	42	41	41	43	37	67	521
Autres produits frais	1'106	958	994	1'177	1'167	984	1'129	1'030	939	1'117	1'062	947	12'610
Total fromages frais	4'488	4'092	4'495	4'818	4'975	4'475	4'878	4'423	4'201	4'630	4'174	4'290	53'939
Fromage à croûte fleurie, maigre à 1/4 gras	0	0	0	0	0	0	0	0	0	0	0	0	0
Fromage à croûte fleurie, 1/2 gras à gras	80	62	66	64	71	51	68	62	76	68	62	61	791
Fromage à croûte fleurie, crème	141	121	148	112	114	96	108	112	129	184	144	126	1'535
Bleu, fromage à pâte persillée	2	2	1	2	2	2	1	2	2	3	2	2	23
Tomme	155	140	154	163	181	168	185	171	157	169	159	151	1'953
Vacherin Mont-d'Or AOP	66	35	3	0	0	0	0	55	104	105	94	70	532
Autres fromages à croûte fleurie, maigres à 1/4 gras	0	1	1	0	1	0	1	1	0	0	1	1	7
Autres fromages à croûte fleurie, 1/2 gras à gras	64	58	67	71	59	58	60	65	78	84	69	54	787
Autres fromages à croûte fleurie, crème	24	18	26	31	19	19	32	23	29	21	26	21	289
Total fromage à pâte molle	533	438	466	444	446	393	456	491	576	635	559	485	5'922
Appenzeller*	674	549	681	654	696	755	792	806	760	735	753	746	8'601
Tilsiter	236	209	212	231	260	203	229	198	234	232	263	237	2'744
Fromage du Valais / Raclette du Valais AOP	204	206	223	240	238	175	101	76	255	292	180	204	2'394
Raclette Suisse	843	882	1'043	1'198	1'555	1'445	1'717	1'651	1'695	1'660	1'077	927	15'693
Vacherin fribourgeois AOP	179	157	181	177	252	256	302	314	316	321	239	209	2'903
Tête de Moine AOP	218	162	156	158	212	249	276	287	297	242	203	243	2'703
Fromage du Jura	52	57	61	60	45	20	31	29	38	46	36	33	508
Winzerkäse	9	8	10	11	9	7	3	6	3	2	3	1	72
Mutschli	55	50	53	50	52	56	51	57	114	93	63	52	746
Fromage d'alpage à pâte mi-dure	0	0	0	0	1	14	30	77	1'628	404	30	0	2'184
Fromage de montagne des Grisons	92	93	109	104	109	81	55	39	51	75	83	103	994
Fromages de montagne, à la coupe	213	207	253	271	264	221	154	156	164	196	169	215	2'483
St. Paulin Suisse	31	23	16	25	29	18	24	19	22	25	26	16	274
Edam suisse	17	8	19	17	14	13	7	14	14	18	12	3	156
Fromage affiné à froid	84	43	33	32	32	11	14	17	25	55	63	57	466
Fromage à pâte mi-dure persillée	17	14	17	19	19	34	11	11	29	30	17	15	233
Fromage semi - préparé	81	75	115	111	68	70	66	62	83	74	79	80	964
Fromage industriel	593	563	711	702	699	546	607	546	448	620	675	684	7'394
Feta au lait de vache	0	0	0	0	0	0	0	0	0	0	0	0	0
Autres fromages à pâte mi-dure, maigre à 1/4 gras	21	17	31	48	24	19	15	15	28	26	28	13	285
Autres fromages à pâte mi-dure, 1/2 gras à gras *	1'048	999	1'130	1'001	1'018	867	893	890	1'022	1'005	922	977	11'772
Autres fromages à pâte mi-dure, crème	513	470	472	533	582	407	398	374	424	580	416	493	5'662
Total fromage à pâte mi-dure	5'181	4'791	5'525	5'642	6'177	5'468	5'778	5'645	7'650	6'730	5'336	5'310	69'233
Emmentaler AOP	1'463	1'335	1'473	1'453	1'546	1'249	1'272	1'282	1'243	1'337	1'274	1'405	16'332
Switzerland Swiss	546	504	529	542	559	460	503	518	359	481	527	536	6'064
Gruyère AOP	2'424	2'201	2'451	2'796	2'932	2'498	2'397	2'288	2'331	2'529	2'393	2'578	29'818
Fromage d'alpage à pâte dure	0	0	0	0	24	129	137	159	919	378	17	0	1'763
Autres fromages à pâte dure, maigre à 1/4 gras	208	193	248	270	270	232	214	164	191	212	229	154	2'585
Autres fromages à pâte dure, 1/2 gras à gras **	526	490	544	622	585	544	437	443	511	544	487	550	6'283
Autres fromages à pâte dure, crème	9	11	23	11	17	27	21	8	11	17	22	14	191
Total fromage à pâte dure	5'176	4'734	5'268	5'694	5'933	5'139	4'981	4'862	5'565	5'498	4'949	5'237	63'036
Sbrinz AOP	126	128	150	150	152	126	94	94	112	137	118	121	1'508
Total fromage à pâte extra-dure	126	128	150	150	152	126	94	94	112	137	118	121	1'508
Fromage pur chèvre	51	59	97	114	123	102	96	83	145	119	59	50	1'098
Fromage pur brebis	29	32	39	42	48	37	34	26	24	23	22	25	381
Total produits spéciaux	80	91	136	156	171	140	130	109	170	142	81	75	1'481
Total fromage	15'583	14'274	16'040	16'904	17'854	15'740	16'316	15'625	18'273	17'771	15'218	15'516	195'114

* y c. spécialités locales

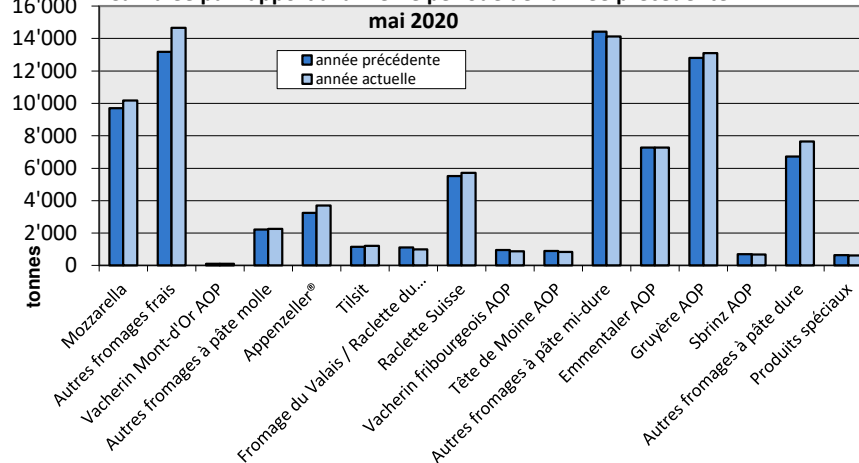
** y c. fromage industriel, spécialités locales

Production fromagère

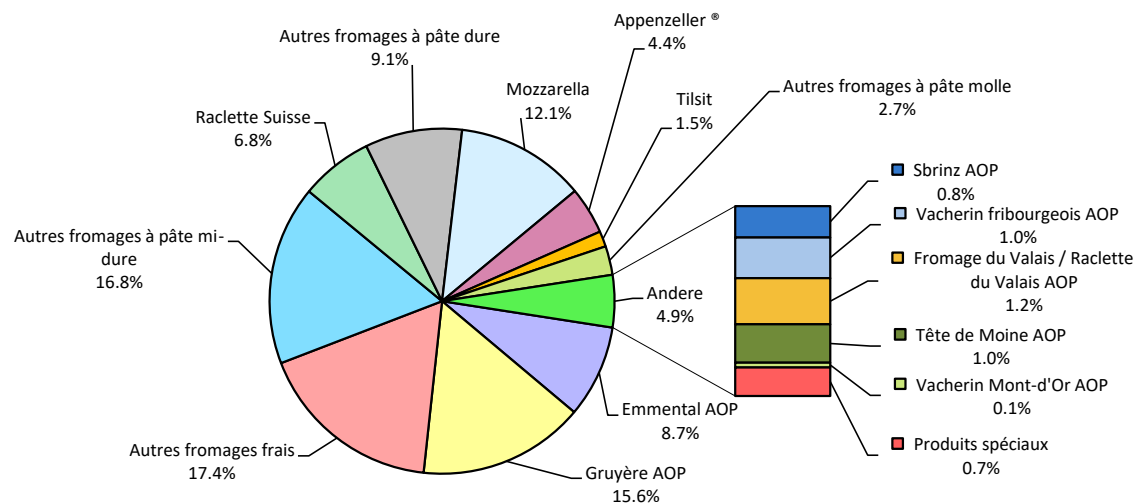
mai 2020 en comparaison avec le même mois de l'année précédente



Cumulée par rapport à la même période de l'année précédente



janv. - mai 2020
Total 84'015 tonnes



Production de lait de consommation

Variété de lait (t)	Production mensuelle		Différence par rapport au même mois de l'année précédente		Production cumulée		Différence par rapport à la même période de l'année précédente	
	mai 2019	mai 2020		(%)	janv. - mai 2019	janv. - mai 2020		(%)
Lait cru	314	341	27	8.6	1'947	2'285	338	17.4
Lait past. enrichi en matière grasse	0	0	0	0.0	0	0	0	0.0
Lait UHT enrichi en matière grasse	53	42	-11	-20.8	210	194	-16	-7.6
Lait entier past.	3'939	3'801	-138	-4	18'404	18'885	481	2.6
Lait entier UHT	888	1'047	159	17.9	4'790	5'816	1'026	21.4
Lait entier standardisé pasteurisé, 3.5%	3'794	3'248	-546	-14	18'376	16'424	-1'952	-11
Lait entier standardisé UHT, 3.5%	12'226	10'960	-1'266	-10	60'056	61'046	990	2
Lait partiellement écrémé past.	6'201	6'150	-51	-0.8	29'286	30'895	1'609	5.5
Lait partiellement écrémé UHT	9'454	12'695	3'241	34.3	46'297	53'681	7'384	15.9
Lait écrémé past.	1	0	-1	-100.0	4	2	-2	-50.0
Lait écrémé UHT	820	781	-39	-4.8	3'743	3'899	156	4.2
Total lait de consommation	37'690	39'065	1'375	3.6	183'113	193'127	10'014	5.5

Production de beurre *

Production de beurre (t)	Production mensuelle		Différence par rapport au même mois de l'année précédente		Production cumulée		Différence par rapport à la même période de l'année	
	mai 2019	mai 2020		(%)	janv. - mai 2019	janv. - mai 2020		(%)
Total production de beurre	4'816	3'907	-909	-18.9	22'383	21'030	-1'353	-6.0

* Les données contiennent les quantités des produits fini de l'ensemble des types de beurre ainsi que de tous les producteurs de beurre en Suisse.

Production de spécialités laitières

Crème de consommation

(t)	Production mensuelle		Différence par rapport au même mois de l'année précédente		Production cumulée		Différence par rapport à la même période de l'année précédente	
	mai 2019	mai 2020			janv. - mai 2019	janv. - mai 2020		
				(%)				(%)
Crème double	67	64	-3	-4.5	320	295	-25	-7.8
Crème entière 35%	2'639	2'695	56	2	13'954	13'074	-880	-6.3
Demi-crème	1'202	1'440	238	19.8	5'589	6'616	1'027	18.4
Crème à café	1'694	1'362	-332	-19.6	8'079	7'315	-764	-9.5
Total crème de consommation	5'602	5'561	-41	-0.7	27'942	27'300	-642	-2.3

Autres spécialités laitières

(t)	Production mensuelle		Différence par rapport au même mois de l'année précédente		Production cumulée		Différence par rapport à la même période de l'année précédente	
	mai 2019	mai 2020			janv. - mai 2019	janv. - mai 2020		
				(%)				(%)
Lait acidulé	70	51	-19	-27.1	274	251	-23	-8.4
Crème acidulée	297	435	138	46.5	1'504	1'886	382	25.4
Desserts (crèmes, flans, coupes, etc.)	1'111	1'065	-46	-4.1	5'375	5'728	353	6.6
Boissons lactées	6'640	7'235	595	9.0	29'254	30'865	1'611	5.5
Yogourt	13'259	13'547	288	2.2	62'633	67'473	4'840	7.7
Kéfir	25	25	0	0.0	130	124	-6	-4.6
Glaces comestibles	2'756	2'201	-555	-20.1	12'330	9'995	-2'335	-18.9

Production de poudre de lait et de lait condensé

(t)	Production mensuelle		Différence par rapport au même mois de l'année précédente		Production cumulée		Différence par rapport à la même période de l'année précédente	
	mai 2019	mai 2020		(%)	janv. - mai 2019	janv. - mai 2020		(%)
Poudre de lait entier	1'652	1'412	-240	-14.5	7'338	7'041	-297	-4.0
Poudre de lait partiellement écrémé	641	469	-172	-26.8	2'220	2'200	-20	-0.9
Poudre de lait enrichie et poudre de crème	47	38	-9	-19.1	303	331	28	9.2
Poudre de lait écrémé	3'375	2'127	-1'248	-37	14'462	11'672	-2'790	-19.3
Poudre de babeurre	50	31	-19	-38.0	246	315	69	28.0
Poudre de petit-lait	179	429	250	139.7	1'266	1'256	-10	-0.8
Lait condensé	151	269	118	78.1	878	962	84	9.6

Exportations de fromage par produit/groupe de produit

Variété / catégorie (t)	Exportations mensuelles		Différences par rapport au même mois de l'année précédente		Exportations cumulées		Différence par rapport à la même période de l'année précédente	
	mai 2019	mai 2020		(%)	janv. - mai 2019	janv. - mai 2020		(%)
Mascarpone, Ricotta Romana	0.3	2.0	1.7	533.4	1.4	12.5	11.2	824.0
Mozzarella	70.9	70.0	-0.9	-1.2	344.4	279.3	-65.1	-18.9
Autres fromages frais / séché	661.5	630.3	-31.2	-4.7	2'927.3	3'246.2	318.9	10.9
Total fromages frais / séché	732.7	702.3	-30.4	-4.1	3'273.1	3'538.0	265.0	8.1
Vacherin Mont-d'Or AOP	0.6	0.1	-0.5	-88.0	21.4	6.4	-15.0	-70.2
Autres fromages à pâte molle	37.4	26.2	-11.2	-29.9	212.7	171.1	-41.5	-19.5
Total fromages à pâte molle	38.0	26.3	-11.7	-30.8	234.0	177.5	-56.5	-24.2
Appenzeller®	318.5	354.6	36.1	11.3	1'865.4	1'862.0	-3.4	-0.2
Tilsiter	15.9	13.7	-2.2	-13.6	86.1	69.5	-16.6	-19.3
Raclette	84.5	111.0	26.5	31.3	604.6	703.0	98.4	16.3
Vacherin Fribourgeois AOP	9.2	5.7	-3.4	-37.6	104.6	93.1	-11.5	-11.0
Tête de Moine AOP	102.2	54.8	-47.4	-46.4	576.4	526.4	-50.0	-8.7
Autres fromages à pâte mi-dure, < 45% MG/ES	323.4	259.1	-64.4	-19.9	1'579.7	1'258.3	-321.4	-20.3
Autres fromages à pâte mi-dure, gras	580.5	486.3	-94.2	-16.2	3'008.2	2'725.9	-282.3	-9.4
Autres fromages à pâte mi-dure, ≥ 55% MG/ES	158.6	122.2	-36.4	-23.0	830.8	721.2	-109.6	-13.2
Total fromages à pâte mi-dure	1'592.8	1'407.4	-185.4	-11.6	8'655.8	7'959.3	-696.4	-8.0
Emmentaler AOP	865.4	794.9	-70.4	-8.1	4'527.5	4'506.7	-20.8	-0.5
Gruyère AOP	787.2	662.3	-124.8	-15.9	4'807.4	4'988.4	181.0	3.8
Sbrinz AOP	10.8	7.3	-3.4	-31.9	41.1	35.6	-5.5	-13.3
Switzerland Swiss	367.0	303.0	-64.0	-17.4	2'024.0	2'072.6	48.6	2.4
Autres fromages à pâte dure, < 45% MG/ES	252.1	313.0	61.0	24.2	1'324.5	1'476.9	152.4	11.5
Autres fromages à pâte dure, gras	166.6	153.1	-13.5	-8.1	932.8	872.6	-60.2	-6.5
Autres fromages à pâte dure, ≥ 55% MG/ES	10.2	15.3	5.1	50.2	32.2	98.5	66.3	205.9
Total fromages à pâte dure	2'459.1	2'249.1	-210.1	-8.5	13'689.5	14'051.3	361.8	2.6
Fromages fondu	88.3	60.5	-27.8	-31.5	419.9	432.8	12.8	3.1
Autres fromages	342.6	314.8	-27.8	-8.1	1'720.0	1'608.1	-111.9	-6.5
Fondue prête à l'emploi	85.5	78.4	-7.2	-8.4	1'050.5	961.1	-89.4	-8.5
Total	5'339.1	4'838.7	-500.3	-9.4	29'042.7	28'728.1	-314.6	-1.1

Source: Admin. fédérale des douanes AFD

Exportations par pays

mai 2020

(t)	Mascarpone, Ricotta Romana	Mozzarella	Autres fromages frais / séché	Total fromages frais / séché	Vacherin Mont-d'Or AOP	Autres fromages à pâte molle	Total fromages à pâte molle	Appenzeller®	Tilsiter	Raclette	Vacherin Fribourgeois AOP	Tête de Moine AOP	Autres fromages à pâte mi-dure, < 45% MG/ES	Autres fromages à pâte mi-dure, gras	Autres fromages à pâte mi-dure, ≥ 55% MG/ES	Total fromages à pâte mi-dure	Emmentaler AOP	Gruyère AOP	Sbrinz AOP	Switzerland Swiss	Autres fromages à pâte dure, < 45% MG/ES	Autres fromages à pâte dure, gras	Autres fromages à pâte dure, ≥ 55% MG/ES	Total fromages à pâte dure	Fromage fondu	Autres fromages	Fondue prête à l'emploi	Total		
Europe																														
Allemagne	2	32	548	582	0	11	12	288	13	87	2	22	179	276	86	952	187	207	*	*	21	82	9	507	1	257	8		2'319	
France	0	0	2	2	*	11	11	43	*	2	3	23	2	3	15	91	53	78	*	*	88	9	0	227	0	8	7		346	
Italie	0	0	40	40	0	0	0	0	*	*	*	0	75	11	1	87	433	8	*	*	112	20	0	573	43	0	0		743	
BeNeLux	0	0	0	0	*	0	0	11	0	4	1	2	3	19	9	49	59	83	*	*	0	1	1	144	14	0	24		231	
Grande-Bretagne	0	0	0	0	*	1	1	0	*	*	*	0	0	1	9	10	7	92	*	*	0	4	0	104	0	1	1		116	
Espagne/Portugal	0	0	4	4	*	0	0	*	*	*	*	*	0	0	0	0	9	10	*	*	21	1	0	41	1	0	5		51	
Autres pays d'Europe	0	28	28	56	0	2	2	9	0	9	0	7	0	172	2	199	11	36	6	40	70	24	5	191	0	13	1		463	
Total Europe	2	60	622	684	0	25	25	352	14	101	6	54	259	482	122	1'389	759	514	6	40	313	140	15	1'787	58	279	45	4'268		
Autres pays																														
Canada	0	0	0	0	*	0	0	0	*	*	*	0	*	*	*	0	6	*	*	*	*	*	*	6	0	0	0		7	
USA	0	0	0	0	*	0	0	2	*	3	0	0	*	*	*	6	18	105	*	*	*	*	*	123	0	0	20		149	
Autres pays	0	10	8	18	0	1	1	1	0	7	0	1	0	5	0	13	11	43	2	263	0	13	0	332	2	36	13		415	
Total autres pays	0	10	8	18	0	1	1	3	0	10	0	1	0	5	0	19	36	148	2	263	0	13	0	462	2	36	33	571		
Total	2	70	630	702	0	26	26	355	14	111	6	55	259	486	122	1'407	795	662	7	303	313	153	15	2'249	60	315	78	4'839		

* Pour des raisons de protection de données, celles concernant les exportations de variétés ne comportant qu'un ou deux exportateurs ne sont pas ventilées par pays, mais rassemblées sous la rubrique "autres pays d'Europe" ou "Canada ou USA / autres pays"

Source: Admin. fédérale des douanes AFD

Exportations par pays

mai 2019

(t)	Mascarpone, Ricotta Romana	Mozzarella	Autres fromages frais / séché	Total fromages frais / séché	Vacherin Mont-d'Or AOP	Autres fromages à pâte molle	Total fromages à pâte molle	Appenzeller®	Tilsiter	Raclette	Vacherin Fribourgeois AOP	Tête de Moine AOP	Autres fromages à pâte mi-dure, < 45% MG/ES	Autres fromages à pâte mi-dure, gras	Autres fromages à pâte mi-dure, ≥ 55% MG/ES	Total fromages à pâte mi-dure	Emmentaler AOP	Gruyère AOP	Sbrinz AOP	Switzerland Swiss	Autres fromages à pâte dure, < 45% MG/ES	Autres fromages à pâte dure, gras	Autres fromages à pâte dure, ≥ 55% MG/ES	Total fromages à pâte dure	Fromage fondu	Autres fromages	Fondue prête à l'emploi	Total		
Europe																														
Allemagne	0	40	426	466	0	13	13	250	14	12	1	34	243	250	104	908	190	206	*	*	41	76	5	519	0	237	12	2'156		
France	0	8	2	10	*	10	10	44	*	2	7	46	7	4	9	117	80	99	*	*	45	6	0	229	0	7	7	380		
Italie	0	0	164	164	0	0	0	2	*	*	*	2	73	65	4	146	439	19	*	*	156	22	0	636	75	4	1	1'025		
BeNeLux	0	0	0	0	*	0	0	8	0	5	1	2	0	2	12	30	50	71	*	*	0	1	0	122	11	11	6	179		
Grande-Bretagne	0	0	0	0	*	0	0	0	*	*	*	0	0	1	12	13	5	55	*	*	0	3	0	63	0	2	0	79		
Espagne/Portugal	0	0	4	4	*	0	0	*	*	*	*	*	0	0	0	0	4	27	*	*	0	1	0	32	1	0	5	41		
Autres pays d'Europe	0	23	23	45	1	9	10	12	2	55	0	15	0	254	18	356	11	43	10	38	10	40	4	155	0	49	3	619		
Total europe	0	71	619	690	1	33	33	315	15	74	9	100	323	576	158	1'570	779	519	10	38	252	149	9	1'756	86	311	34	4'480		
Autres pays																														
Canada	0	0	0	0	*	0	0	1	*	*	*	0	*	*	*	1	39	*	*	*	*	*	*	39	0	0	21	60		
USA	0	0	0	0	*	0	0	2	*	5	0	1	*	*	*	7	22	169	*	*	*	*	*	191	0	1	0	199		
Autres pays	0	0	43	43	0	4	4	2	1	6	0	1	0	5	0	15	26	100	1	329	0	18	1	474	2	31	31	600		
Total autres pays	0	0	43	43	0	5	5	4	1	11	0	2	0	5	0	23	87	268	1	329	0	18	1	704	2	32	52	859		
Total	0	71	661	733	1	37	38	319	16	85	9	102	323	581	159	1'593	865	787	11	367	252	167	10	2'459	88	343	86	5'339		

* Pour des raisons de protection de données, celles concernant les exportations de variétés ne comportant qu'un ou deux exportateurs ne sont pas ventilées par pays, mais rassemblées sous la rubrique "autres pays d'Europe" ou "Canada ou USA / autres pays"

Source: Admin. fédérale des douanes AFD

Exportations par pays

janvier à mai 2020

(t)	Mascarpone, Ricotta Romana	Mozzarella	Autres fromages frais / séché	Total fromages frais / séché	Vacherin Mont-d'Or AOP	Autres fromages à pâte molle	Total fromages à pâte molle	Appenzeller®	Tilsiter	Raclette	Vacherin Fribourgeois AOP	Tête de Moine AOP	Autres fromages à pâte mi-dure, < 45% MG/ES	Autres fromages à pâte mi-dure, gras	Autres fromages à pâte mi-dure, ≥ 55% MG/ES	Total fromages à pâte mi-dure	Emmentaler AOP	Gruyère AOP	Sbrinz AOP	Switzerland Swiss	Autres fromages à pâte dure, < 45% MG/ES	Autres fromages à pâte dure, gras	Autres fromages à pâte dure, ≥ 55% MG/ES	Total fromages à pâte dure	Fromage fondu	Autres fromages	Fondue prête à l'emploi	Total	
Europe																													
Allemagne	12	108	2'461	2'581	0	89	89	1'512	60	423	14	308	984	1'320	560	5'182	874	1'252	*	*	85	443	77	2'732	4	1'035	63	11'687	
France	0	1	8	9	*	54	54	200	*	37	69	124	7	20	42	498	306	664	*	*	381	58	0	1'409	5	98	78	2'151	
Italie	0	0	464	464	0	0	0	5	*	*	*	4	255	46	2	312	2'412	80	*	*	738	86	0	3'315	348	1	5	4'445	
BeNeLux	0	0	0	0	*	0	0	59	0	32	4	15	3	93	51	257	349	449	*	*	0	3	2	803	52	23	307	1'442	
Grande-Bretagne	0	0	0	0	*	3	3	0	*	*	*	0	0	4	51	55	51	364	*	*	0	23	0	438	1	7	23	527	
Espagne/Portugal	0	0	32	32	*	0	0	*	*	*	*	*	0	1	0	1	26	64	*	*	40	5	1	137	2	0	57	228	
Autres pays d'Europe	0	127	127	255	6	15	20	65	3	93	2	65	9	1'199	8	1'444	62	176	34	277	232	196	18	995	0	177	43	2'934	
Total europe	13	236	3'092	3'341	6	160	167	1'840	64	585	89	517	1'258	2'681	714	7'748	4'080	3'049	34	277	1'477	814	98	9'828	413	1'342	577	23'415	
Autres pays																													
Canada	0	0	0	0	*	0	0	8	*	*	*	2	*	*	*	9	160	*	*	*	*	*	*	160	15	0	131	316	
USA	0	0	0	0	*	1	1	10	*	42	0	3	*	*	*	55	153	1'353	*	*	*	*	*	1'506	1	5	57	1'625	
Autres pays	0	43	155	198	0	10	10	4	6	77	4	4	1	44	8	147	115	585	2	1'795	0	58	1	2'557	4	261	196	3'372	
Total autres pays	0	43	155	198	0	11	11	22	6	118	4	9	1	44	8	212	427	1'939	2	1'795	0	58	1	4'223	20	267	384	5'313	
Total	13	279	3'246	3'538	6	171	178	1'862	69	703	93	526	1'258	2'726	721	7'959	4'507	4'988	36	2'073	1'477	873	99	14'051	433	1'608	961	28'728	

* Pour des raisons de protection de données, celles concernant les exportations de variétés ne comportant qu'un ou deux exportateurs ne sont pas ventilées par pays, mais rassemblées sous la rubrique "autres pays d'Europe" ou "Canada ou USA / autres pays"

Source: Admin. fédérale des douanes AFD

Exportations par pays

janvier à mai 2019

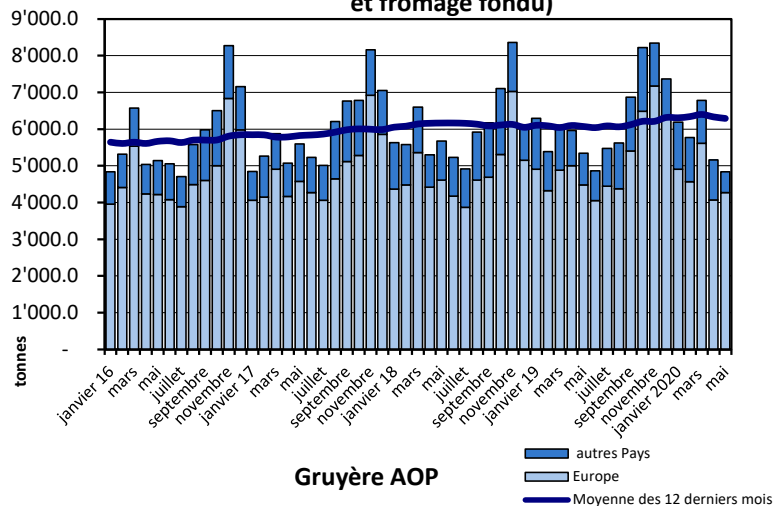
(t)	Mascarpone, Ricotta Romana	Mozzarella	Autres fromages frais / séché	Total fromages frais / séché	Vacherin Mont-d'Or AOP	Autres fromages à pâte molle	Total fromages à pâte molle	Appenzeller®	Tilsiter	Raclette	Vacherin Fribourgeois AOP	Tête de Moine AOP	Autres fromages à pâte mi-dure, < 45% MG/ES	Autres fromages à pâte mi-dure, gras	Autres fromages à pâte mi-dure, ≥ 55% MG/ES	Total fromages à pâte mi-dure	Emmentaler AOP	Gruyère AOP	Sbrinz AOP	Switzerland Swiss	Autres fromages à pâte dure, < 45% MG/ES	Autres fromages à pâte dure, gras	Autres fromages à pâte dure, ≥ 55% MG/ES	Total fromages à pâte dure	Fromage fondu	Autres fromages	Fondue prête à l'emploi	Total		
Europe																														
Allemagne	1	178	1'887	2'066	0	99	99	1'485	73	136	16	270	1'075	1'417	591	5'063	924	1'313	*	*	114	370	23	2'745	4	1'092	105		11'174	
France	0	33	9	43	*	59	59	219	*	44	72	188	14	18	30	585	319	613	*	*	335	55	0	1'323	5	76	51		2'141	
Italie	0	0	665	665	0	0	0	7	*	*	*	7	464	259	11	748	2'395	104	*	*	713	210	0	3'423	338	6	9		5'189	
BeNeLux	0	0	21	21	*	0	0	60	0	40	9	27	0	53	53	240	323	411	*	*	0	5	0	739	39	24	325		1'387	
Grande-Bretagne	0	0	0	0	*	2	2	2	*	*	*	2	0	4	53	61	26	330	*	*	0	15	0	371	0	22	4		461	
Espagne/Portugal	0	0	41	41	*	6	6	*	*	*	*	*	0	0	0	0	28	96	*	*	62	5	0	190	1	0	60		299	
Autres pays d'Europe	0	84	124	208	21	26	47	68	11	233	2	71	27	1'204	92	1'707	59	208	39	185	99	172	6	767	0	183	41		2'954	
Total europe	1	296	2'748	3'045	21	192	213	1'841	84	453	98	565	1'580	2'955	828	8'404	4'074	3'075	39	185	1'324	831	29	9'558	386	1'404	595		23'605	
Autres pays																														
Canada	0	0	0	0	*	0	0	6	*	*	*	1	*	*	*	8	208	*	*	*	*	*	*	208	28	0	187		431	
USA	0	0	0	0	*	1	1	8	*	39	2	5	*	*	*	53	128	1'094	*	*	*	*	*	1'222	0	3	43		1'322	
Autres pays	0	49	180	228	0	20	20	10	2	113	5	5	0	54	2	191	117	639	2	1'839	0	101	3	2'702	5	313	225		3'684	
Total autres pays	0	49	180	228	0	21	21	25	2	152	6	11	0	54	2	252	453	1'733	2	1'839	0	101	3	4'132	34	316	455		5'438	
Total	1	344	2'927	3'273	21	213	234	1'865	86	605	105	576	1'580	3'008	831	8'656	4'528	4'807	41	2'024	1'325	933	32	13'689	420	1'720	1'051		29'043	

* Pour des raisons de protection de données, celles concernant les exportations de variétés ne comportant qu'un ou deux exportateurs ne sont pas ventilées par pays, mais rassemblées sous la rubrique "autres pays d'Europe" ou "Canada ou USA / autres pays"

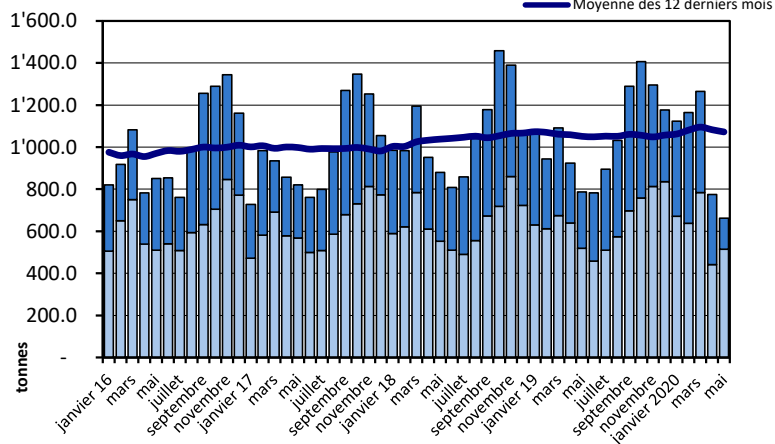
Source: Admin. fédérale des douanes AFD

Exportations depuis 2016 - Valeur moyenne des 12 derniers mois

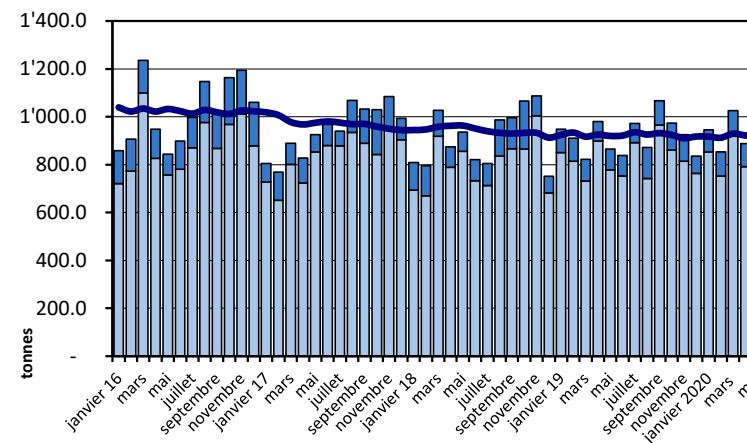
Total des exportations de fromage (y c. mélanges à fondue et fromage fondu)



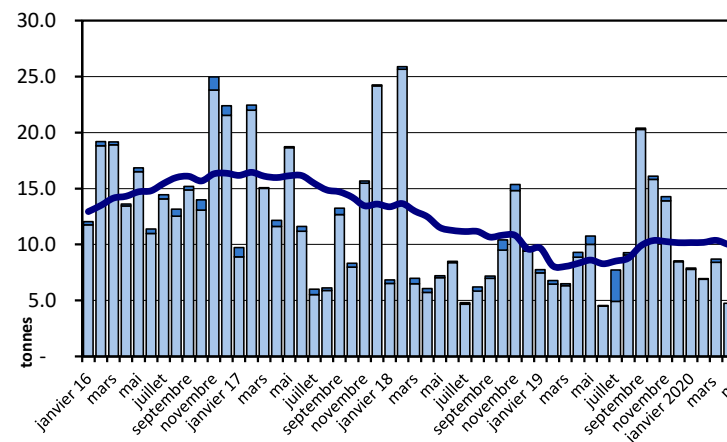
Gruyère AOP



Emmentaler AOP

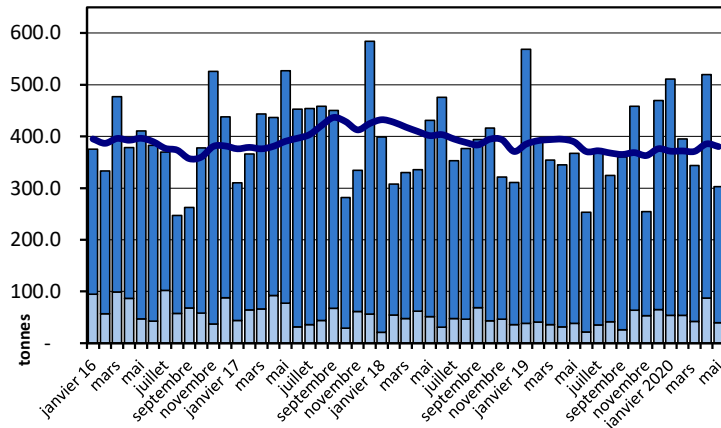


Sbrinz AOP

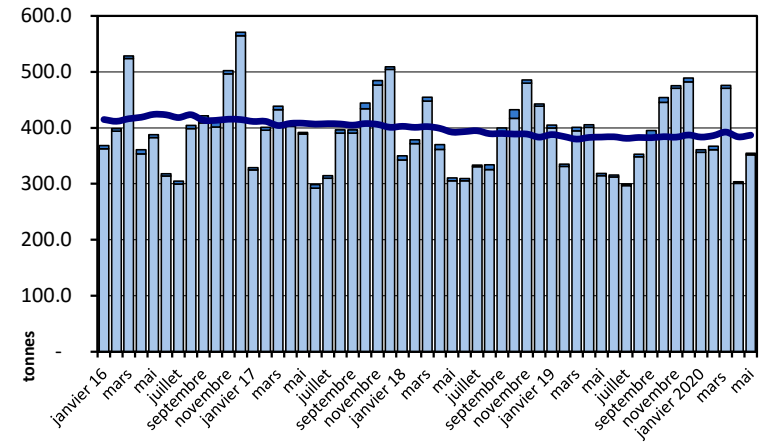


Exportations depuis 2016 - Valeur moyenne des 12 derniers mois

Switzerland Swiss

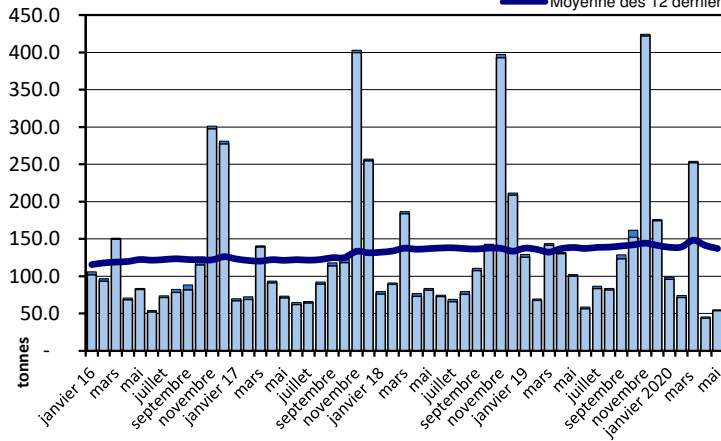


Appenzeller®

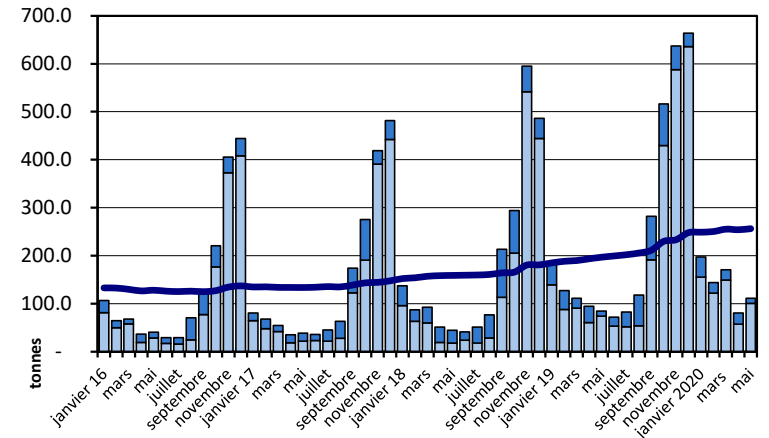


Tête de Moine AOP

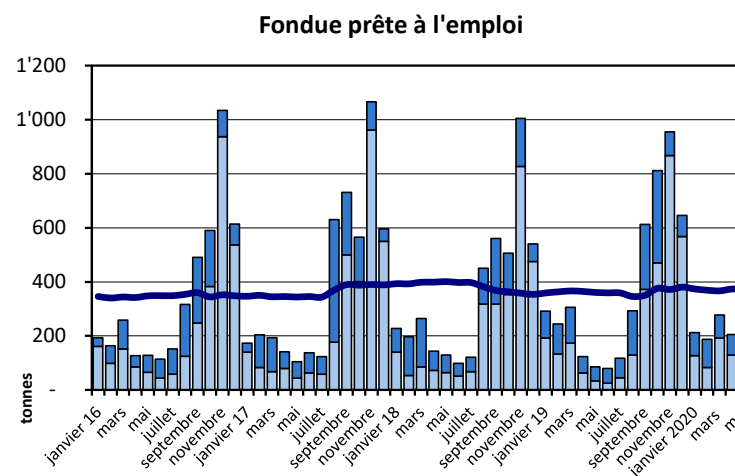
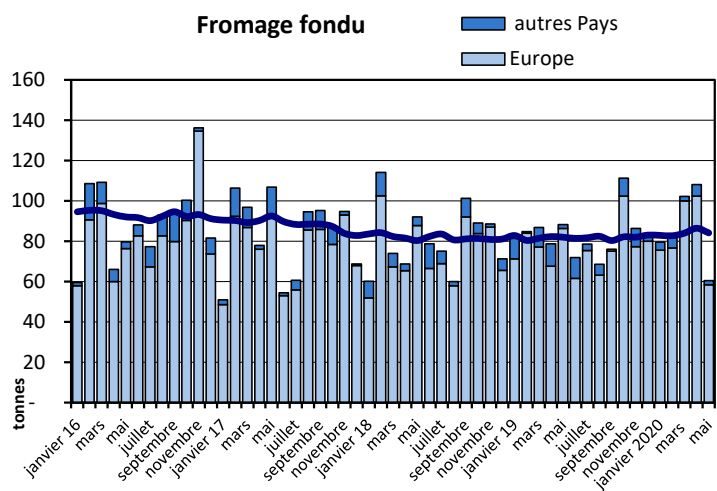
■ autres Pays
■ Europe
— Moyenne des 12 derniers mois



Raclette Suisse

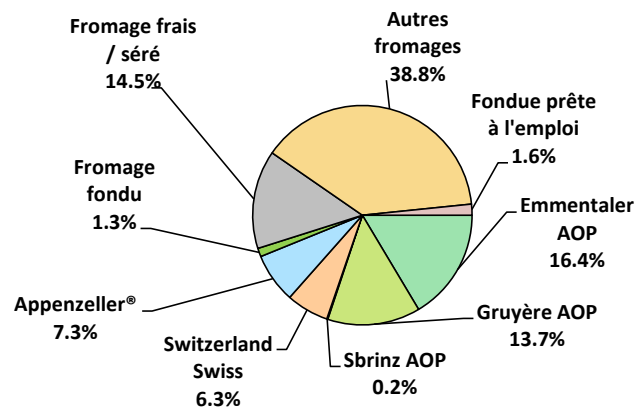


Exportations depuis 2016 - Valeur moyenne des 12 derniers mois



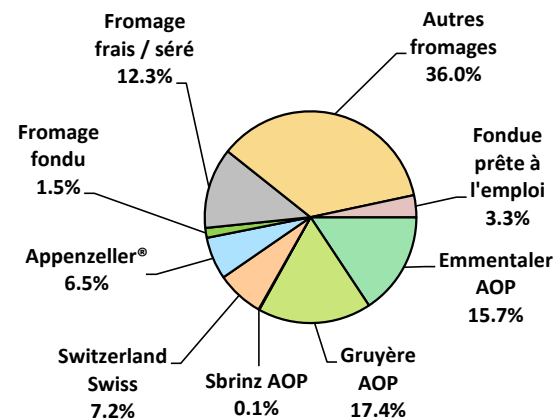
Exportations de fromage par variété en mai

Total 4'839 tonnes



Exportations de fromage par variété, janvier à mai 2020

Total 28'728 tonnes



Exportations autres produits laitiers

Produits laitiers (t)	Exportations mensuelles		Différences par rapport au même mois de l'année précédente		Exportations cumulées		Différence par rapport à la même période de l'année précédente	
	mai 2019	mai 2020		(%)	janv. - mai 2019	janv. - mai 2020		(%)
Lait écrémé	28.0	15.2	-12.8	-45.8	77.8	105.8	28.0	36.0
Lait	200.8	370.7	169.9	84.6	1'003.6	1'204.4	200.8	20.0
Lait > 6% MG	0.4	0.0	-0.4	-100.0	0.0	0.4	0.4	1'167.7
Crème	177.8	127.8	-50.0	-28.1	531.9	709.7	177.8	33.4
Poudre de lait écrémé	1'666.4	1'318.0	-348.4	-20.9	4'027.4	5'693.8	1'666.4	41.4
Poudre de lait	0.2	2.2	2.0	1'263.0	3.2	3.3	0.2	5.1
Poudre de crème	0.1	0.1	0.1	94.3	0.1	0.2	0.1	54.1
Lait concentré	1.1	0.1	-1.0	-92.7	7.8	8.9	1.1	14.0
Crème concentrée	12.5	20.1	7.6	60.4	204.8	217.3	12.5	6.1
Yogourt	482.8	433.6	-49.1	-10.2	1'506.6	1'989.4	482.8	32.0
Autres produits frais	207.4	63.7	-143.7	-69.3	263.7	471.1	207.4	78.6
Petit-lait	4'432.5	4'118.8	-313.7	-7.1	13'563.0	17'995.5	4'432.5	32.7
Poudre de petit-lait	144.0	300.1	156.0	108.4	843.8	987.8	144.0	17.1
Petit-lait concentré	0.0	0.0	0.0	0.0	0.0	0.0	0.0	0.0
Beurre (sans beurre déshydraté)	24.8	49.8	25.0	100.7	168.8	193.6	24.8	14.7
Pâte à tartiner laitières	0.0	0.0	0.0	0.0	0.0	0.0	0.0	0.0
Autres matières grasses provenant du lait	0.4	1.4	1.0	268.0	6.4	6.7	0.4	5.9
Caséines	0.1	0.1	0.0	24.5	0.3	0.4	0.1	28.6
Lactalbumine	62.8	0.1	-62.8	-99.9	151.6	214.5	62.8	41.4
Autres albumines	0.0	0.0	0.0	-83.3	0.1	0.1	0.0	45.3

Chapitres 04 et 35 du tarif des douanes suisses (sans fromages, chapitre 0406, et sans produits agricoles transformés, chapitres 15 à 22)

Source: Admin. fédérale des douanes AFD

Importations de fromage par produit/groupe de produit

Fromages / Catégorie (t)	Importations mensuelles		Différence par rapport au même mois de l'année précédente		Importations cumulées		Différence par rapport à la période de l'année précédente	
	mai 2019	mai 2020		(%)	janv. - mai 2019	janv. - mai 2020		(%)
Mascarpone, Ricotta Romana	123.9	149.9	26.0	21.0	563.1	631.4	68.3	12.1
Mozzarella	497.2	610.6	113.4	22.8	1'861.8	2'194.6	332.8	17.9
Autres fromages frais / séché	1'662.4	1'905.1	242.7	14.6	7'868.4	8'608.2	739.8	9.4
Total fromages frais / séché	2'283.4	2'665.6	382.1	16.7	10'293.4	11'434.3	1'140.9	11.1
Danablu, Gorgonzola, Roquefort	54.3	66.8	12.6	23.2	257.9	304.1	46.2	17.9
Fromage à croûte fleurie	95.2	107.8	12.6	13.2	502.0	497.4	-4.6	-0.9
Bleu, fromage à pâte persillée	-1.0	0.0	0.0	0.0	0.0	0.0	0.0	0.0
Brie, Camembert, Italic	135.8	161.0	25.2	18.6	634.8	734.5	99.7	15.7
Autres fromages à pâte molle	771.0	985.0	214.1	27.8	3'621.9	4'302.5	680.6	18.8
Total fromages à pâte molle	1'055.3	1'320.8	264.5	25.1	5'016.6	5'838.5	821.9	16.4
Fromage à pâte mi-dure persillée	6.4	5.3	-1.1	-17.1	31.0	26.6	-4.4	-14.2
Caciocavallo, Fontina, Brà, etc.	33.8	33.5	-0.3	-0.9	166.1	142.1	-24.0	-14.4
Tilsiter	4.3	5.9	1.5	35.6	30.2	34.6	4.4	14.6
Autres fromages à pâte mi-dure	883.1	1'189.7	306.6	34.7	4'485.2	5'123.0	637.8	14.2
Fromages à pâte mi-dure râpé, en poudre	80.4	78.3	-2.0	-2.5	339.7	408.5	68.8	20.2
Total fromages à pâte mi-dure	1'007.9	1'312.6	304.7	30.2	5'052.3	5'735.0	682.6	13.5
Fromage aux herbes (Schabziger)	6.1	0.2	-6.0	-97.3	6.3	0.4	-5.9	-93.3
Fromage à pâte dure persillée	1.0	0.7	-0.3	-32.8	9.6	6.3	-3.3	-34.5
Caciocavallo, Fontina, Brà, etc.	19.2	25.1	5.9	30.5	108.1	100.0	-8.0	-7.4
Emmentaler AOP	20.2	20.5	0.3	1.3	106.7	90.0	-16.7	-15.7
Autres fromages à pâte dure	348.6	455.5	106.8	30.6	1'680.3	2'243.1	562.8	33.5
Fromages à pâte dure râpé, en poudre	61.6	77.0	15.4	25.0	354.4	357.9	3.5	1.0
Total fromages à pâte dure	456.7	578.8	122.1	26.7	2'265.3	2'797.7	532.3	23.5
Grana/Parmigiano	475.5	522.6	47.2	9.9	2'195.1	2'223.9	28.9	1.3
Total fromages à pâte extra-dure	475.5	522.6	47.2	9.9	2'195.1	2'223.9	28.9	1.3
Fromage fondu	291.3	383.8	92.5	31.7	1'691.2	1'817.5	126.3	7.5
Total variétés de fromages	5'570.1	6'784.2	1'213.1	21.8	26'513.9	29'846.8	3'332.9	12.6

Source: Admin. fédérale des douanes AFD

Importations de fromage par pays fournisseur

mai 2020

(t)

	Mascarpone, ricotta Romana	Mozzarella	Autres fromages frais / séché	Total fromages frais / séché	Danablu, Gorgonzola, Roquefort	Brie, Camembert, Reblochon	Autres fromages à pâte molle	Total fromages à pâte molle	Fromage aux herbes	Fromage à pâte dure et mi-dure	Autres fromages	Total
Europe												
Allemagne	16.9	146.4	667.3	830.6	0.0	0.0	284.9	284.9	0.0	547.6	178.8	1'841.9
France	0.0	4.3	249.9	254.2	14.7	129.4	368.2	512.4	0.0	228.0	117.9	1'112.4
Italie	132.0	455.2	711.2	1298.5	52.2	0.0	194.5	246.7	0.2	1029.9	10.9	2'586.1
Pays-Bas	0.0	0.0	12.3	12.3	0.0	0.0	2.0	2.0	0.0	157.6	0.0	171.9
Belgique	0.0	0.0	3.0	3.0	0.0	0.0	0.7	0.7	0.0	89.1	0.1	93.0
Luxembourg	0.0	0.0	0.0	0.0	0.0	0.0	0.0	0.0	0.0	0.0	0.0	0.0
Autriche	1.0	3.7	29.6	34.2	0.0	0.0	37.6	37.6	0.0	43.1	74.3	189.3
Grande-Bretagne	0.0	0.0	0.0	0.0	0.0	0.0	0.6	0.6	0.0	75.4	0.0	75.9
Danemark	0.0	0.0	133.9	133.9	0.0	0.0	48.1	48.1	0.0	11.3	1.7	195.0
Norvège	0.0	0.0	0.1	0.1	0.0	0.0	0.0	0.0	0.0	0.0	0.0	0.1
Suède	0.0	0.0	0.0	0.0	0.0	0.0	0.0	0.0	0.0	0.6	0.0	0.7
Portugal	0.0	0.7	2.4	3.1	0.0	0.0	9.4	9.4	0.0	51.0	0.0	63.5
Espagne	0.0	0.3	4.2	4.5	0.0	0.0	0.1	0.1	0.0	52.5	0.0	57.1
Grèce	0.0	0.0	7.5	7.5	0.0	0.0	171.2	171.2	0.0	41.8	0.0	220.5
Autres pays d'Europe	0.0	0.0	83.6	83.7	0.0	0.0	7.1	7.1	0.0	85.9	0.0	176.7
Total europe	149.9	610.5	1'905.1	2'665.5	66.8	129.4	1'124.5	1'320.8	0.2	2'413.9	383.8	6'784.2
Autres pays								0.0				0.0
Canada	0.0	0.0	0.0	0.0	0.0	0.0	0.0	0.0	0.0	0.0	0.0	0.0
USA	0.0	0.0	0.0	0.0	0.0	0.0	0	0.0	0.0	0.0	0.0	0.0
Autres pays d'Amérique	0.0	0.0	0.0	0.0	0.0	0.0	0.0	0.0	0.0	0.0	0.0	0.0
Amérique latine	0.0	0.0	0	0.0	0.0	0.0	0.0	0.0	0.0	0.0	0.0	0.0
Afrique	0.0	0.0	0.0	0.0	0.0	0.0	0.0	0.0	0.0	0.0	0.0	0.0
Asie	0.0	0.0	0	0.0	0.0	0.0	0.0	0.0	0.0	0.0	0.0	0.0
Australie	0.0	0.0	0.0	0.0	0.0	0.0	0.0	0.0	0.0	0.0	0.0	0.0
Total autres pays	0.0	0.0	0.0	0.0	0.0	0.0	0.0	0.0	0.0	0.0	0.0	0.0
Total	149.9	610.6	1905.1	2665.6	66.8	129.4	1124.5	1320.8	0.2	2413.9	383.8	6'784.2

Source: Admin. fédérale des douanes AFD

Importations de fromage par pays fournisseur

mai 2019

(t)

	Mascarpone, ricotta Romana	Mozzarella	Autres fromages frais / séché	Total fromages frais / séché	Danablu, Gorgonzola, Roquefort	Brie, Camembert, Reblochon	Autres fromages à pâte molle	Total fromages à pâte molle	Fromage aux herbes	Fromage à pâte dure et mi-dure	Autres fromages	Total
Europe												
Allemagne	6.7	108.6	670.2	785.6	0.0	0.0	168.8	168.8	0.0	443.6	128.9	1'526.9
France	0.0	5.9	262.1	268.0	8.5	119.2	360.3	488.0	0.0	185.2	99.9	1'041.1
Italie	115.0	334.6	529.5	979.2	45.8	0.0	152.1	197.9	6.1	844.8	8.2	2'036.2
Pays-Bas	0.0	0.0	4.8	4.8	0.0	0.0	4.6	4.6	0.0	164.0	0.0	173.3
Belgique	0.9	0.0	3.5	4.4	0.0	0.0	5.3	5.3	0.0	66.0	0.0	75.7
Luxembourg	0.0	0.0	0.0	0.0	0.0	0.0	0.0	0.0	0.0	0.0	0.0	0.0
Autriche	0.5	0.0	16.0	16.5	0.0	0.0	36.9	36.9	0.0	86.0	44.6	183.9
Grande-Bretagne	0.0	0.0	0.0	0.0	0.0	0.0	0.2	0.2	0.0	33.8	0.1	34.1
Danemark	0.0	42.7	96.9	139.6	0.0	0.0	33.0	33.0	0.0	11.7	4.3	188.6
Norvège	0.0	0.0	0.0	0.0	0.0	0.0	0.0	0.0	0.0	0.0	0.0	0.0
Suède	0.0	0.0	0.0	0.0	0.0	0.0	0.0	0.0	0.0	0.1	0.0	0.1
Portugal	0.8	4.4	1.2	6.3	0.0	0.0	1.6	1.6	0.0	32.1	0.0	40.0
Espagne	0.0	0.9	8.0	8.8	0.0	0.0	4.6	4.6	0.0	37.9	0.1	51.4
Grèce	0.0	0.0	0.4	0.4	0.0	0.0	109.8	109.8	0.0	0.8	0.0	110.9
Autres pays d'Europe	0.0	0.0	74.3	74.3	0.0	0.0	1.4	1.4	0.0	26.3	1.3	103.4
Total europe	123.9	497.1	1'666.9	2'287.9	54.3	119.2	878.5	1'052.0	6.1	1'932.3	287.5	5'565.7
Autres pays												
Canada	0.0	0.0	0.0	0.0	0.0	0.0	0.0	0.0	0.0	0.0	0.0	0.0
USA	0.0	0.0	0.0	0.0	0.0	0.0	0.0	0.0	0.0	0.1	0.0	0.1
Autres pays d'Amérique	0.0	0.0	0.0	0.0	0.0	0.0	0.0	0.0	0.0	0.0	0.0	0.0
Amérique latine	0.0	0.0	0.0	0.0	0.0	0.0	0.0	0.0	0.0	0.0	0.0	0.0
Afrique	0.0	0.0	0.0	0.0	0.0	0.0	0.0	0.0	0.0	0.0	0.0	0.0
Asie	0.0	0.0	0.0	0.0	0.0	0.0	0.0	0.0	0.0	0.0	0.0	0.0
Australie	0.0	0.0	0.0	0.0	0.0	0.0	0.0	0.0	0.0	0.0	0.0	0.0
Total autres pays	0.0	0.0	0.0	0.0	0.0	0.0	0.0	0.0	0.0	0.1	0.0	0.1
Total	123.9	497.1	1'666.9	2'287.9	54.3	119.2	878.5	1'052.0	6.1	1'932.4	287.5	5'565.8

Source: Admin. fédérale des douanes AFD

Importations de fromage cumulées par pays, cumulées

Janvier à mai 2020

(t)	Mascarpone, ricotta Romana	Mozzarella	Autres fromages frais / séché	Total fromages frais / séré	Danablu, Gorgonzola, Roquefort	Brie, Camembert, Reblochon	Autres fromages à pâte molle	Total fromages à pâte molle	Fromage aux herbes	Fromage à pâte dure et mi-dure	Autres fromages	Total
Europe												
Allemagne	64.8	609.8	3'148.9	3'823.5	0.0	0.0	1'213.5	1'213.6	0.0	2'308.7	769.1	8'114.8
France	0.7	21.5	1'260.8	1'282.9	58.2	620.7	1'763.4	2'442.3	0.1	1'289.3	611.2	5'625.6
Italie	555.4	1'518.9	3'006.1	5'080.4	245.2	0.0	768.7	1'013.9	0.4	4'366.5	35.5	10'496.7
Pays-Bas	0.0	0.3	15.7	16.0	0.0	0.0	69.9	69.9	0.0	976.7	0.0	1'062.6
Belgique	0.0	0.0	15.6	15.6	0.0	0.0	6.4	6.4	0.0	351.8	0.2	374.0
Luxembourg	0.0	0.0	0.0	0.0	0.0	0.0	0.0	0.0	0.0	0.0	0.0	0.0
Autriche	4.2	8.6	105.6	118.4	0.0	0.0	211.8	211.8	0.0	197.3	365.5	893.1
Grande-Bretagne	0.0	3.0	0.0	3.0	0.0	0.0	3.3	3.3	0.0	406.4	0.3	413.0
Danemark	0.0	21.4	554.4	575.8	0.0	0.0	180.9	180.9	0.0	34.6	7.0	798.4
Norvège	0.0	0.0	0.2	0.2	0.0	0.0	0.0	0.0	0.0	0.2	0.0	0.5
Suède	0.0	0.0	0.1	0.1	0.0	0.0	0.0	0.0	0.0	1.1	0.1	1.3
Portugal	0.0	1.9	9.0	10.9	0.0	0.0	15.6	15.6	0.0	206.4	0.1	233.0
Espagne	0.0	0.8	27.6	28.4	0.0	0.0	9.1	9.1	0.0	234.3	0.0	271.9
Grèce	0.0	0.0	10.7	10.7	0.0	0.0	618.4	618.4	0.0	52.8	0.0	681.9
Autres pays d'Europe	0.0	0.0	436.0	436.0	0.0	0.0	17.9	17.9	0.0	257.4	4.7	716.0
Total europe	625.1	2'186.1	8'590.9	11'402.0	303.4	620.7	4'878.9	5'803.0	0.4	10'683.5	1'793.7	29'682.7
Autres pays												
Canada	0.0	0.0	0.0	0.0	0.0	0.0	0.1	0.1	0.0	0.1	0.0	0.2
USA	0.0	0.0	0.0	0.0	0.0	0.0	0.1	0.1	0.0	0.1	0.0	0.2
Autres pays d'Amérique	0.0	0.0	0.0	0.0	0.0	0.0	0.0	0.0	0.0	0.0	0.0	0.0
Amérique latine	0.0	0.1	0.0	0.1	0.0	0.0	0.7	0.7	0.0	0.0	0.0	0.7
Afrique	0.0	0.0	0.0	0.0	0.0	0.0	0.0	0.0	0.0	0.0	0.0	0.0
Asie	0.0	0.0	0.0	0.0	0.0	0.0	0.0	0.0	0.0	0.0	0.0	0.0
Australie	0.0	0.0	0.0	0.0	0.0	0.0	0.0	0.0	0.0	0.0	0.0	0.0
Total autres pays	-	0.1	0.0	0.1	-	-	0.9	0.9	-	0.2	-	1.1
Total	625.1	2'186.1	8'590.9	11'402.1	303.4	620.7	4'879.7	5'803.9	0.4	10'683.7	1'793.7	29'683.8

Source: Admin. fédérale des douanes AFD

Importations de fromage cumulées par pays, cumulées

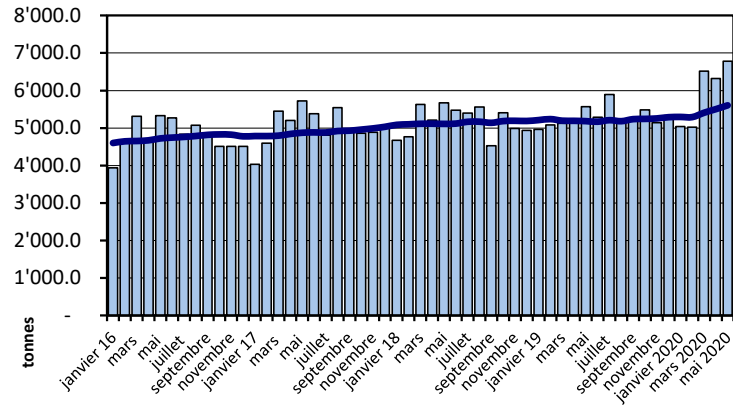
Janvier à mai 2019

(t)	Mascarpone, ricotta Romana	Mozzarella	Autres fromages frais / séché	Total fromages frais / séché	Danablu, Gorgonzola, Roquefort	Brie, Camembert, Reblochon	Autres fromages à pâte molle	Total fromages à pâte molle	Fromage aux herbes	Fromage à pâte dure et mi-dure	Autres fromages	Total
Europe												
Allemagne	51.1	460.2	2'636.1	3'147.4	1.2	0.0	885.0	886.3	0.0	2'074.1	828.9	6'936.7
France	0.2	24.0	1'264.5	1'288.7	38.9	576.4	1'664.8	2'280.2	0.0	1'116.1	540.8	5'225.8
Italie	503.8	1'293.4	2'738.0	4'535.2	216.5	0.0	689.1	905.6	6.2	3'941.7	52.4	9'441.0
Pays-Bas	0.0	0.7	21.2	21.9	0.5	0.0	50.1	50.6	0.0	890.5	0.2	963.2
Belgique	1.2	0.0	15.6	16.8	0.8	0.0	15.1	15.8	0.0	330.0	0.1	362.8
Luxembourg	0.0	0.0	0.0	0.0	0.0	0.0	0.0	0.0	0.0	0.0	0.0	0.0
Autriche	2.3	9.9	101.7	113.9	0.0	0.0	150.9	150.9	0.0	278.5	246.5	789.8
Grande-Bretagne	0.0	0.0	0.5	0.5	0.0	0.0	1.1	1.1	0.1	217.8	0.7	220.2
Danemark	0.0	64.5	474.1	538.6	0.0	0.0	172.0	172.0	0.0	55.1	15.7	781.4
Norvège	0.0	0.0	0.3	0.3	0.0	0.0	0.0	0.0	0.0	0.1	0.0	0.4
Suède	0.0	0.0	20.2	20.2	0.0	0.0	0.0	0.0	0.0	2.0	0.0	22.2
Portugal	4.6	7.0	3.5	15.1	0.0	0.0	12.4	12.4	0.0	157.4	0.0	184.9
Espagne	0.0	1.1	30.8	31.9	0.0	0.0	9.0	9.0	0.0	196.2	0.3	237.5
Grèce	0.0	0.0	2.8	2.8	0.0	0.0	516.1	516.1	0.0	2.4	0.0	521.3
Autres pays d'Europe	0.0	0.9	551.5	552.5	0.0	0.0	8.6	8.6	0.0	220.9	1.4	783.3
Total europe	563.1	1'861.7	7'860.9	10'285.8	257.9	576.4	4'174.1	5'008.5	6.3	9'482.8	1'687.1	26'470.4
Autres pays												
Canada	0.0	0.0	0.0	0.0	0.0	0.0	0.0	0.0	0.0	0.0	0.0	0.0
USA	0.0	0.0	0.0	0.0	0.0	0.0	0.0	0.0	0.0	0.2	0.0	0.2
Autres pays d'Amérique	0.0	0.0	0.0	0.0	0.0	0.0	0.0	0.0	0.0	0.0	0.0	0.0
Amérique latine	0.0	0.0	0.0	0.0	0.0	0.0	0.0	0.0	0.0	0.0	0.0	0.0
Afrique	0.0	0.0	0.0	0.0	0.0	0.0	0.0	0.0	0.0	0.0	0.0	0.0
Asie	0.0	0.0	0.0	0.0	0.0	0.0	0.0	0.0	0.0	0.0	0.0	0.0
Australie	0.0	0.0	0.0	0.0	0.0	0.0	0.0	0.0	0.0	0.0	0.0	0.0
Total autres pays	0.0	0.0	0.0	0.0	0.0	0.0	0.0	0.0	0.0	0.2	0.0	0.3
Total	563.1	1'861.8	7'860.9	10'285.8	257.9	576.4	4'174.1	5'008.5	6.3	9'483.0	1'687.1	26'470.7

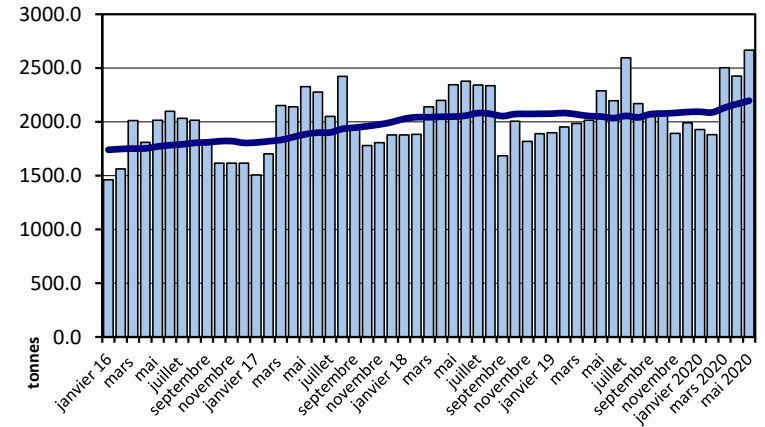
Source: Admin. fédérale des douanes AFD

Importations depuis 2016 - Valeur moyenne des 12 derniers mois

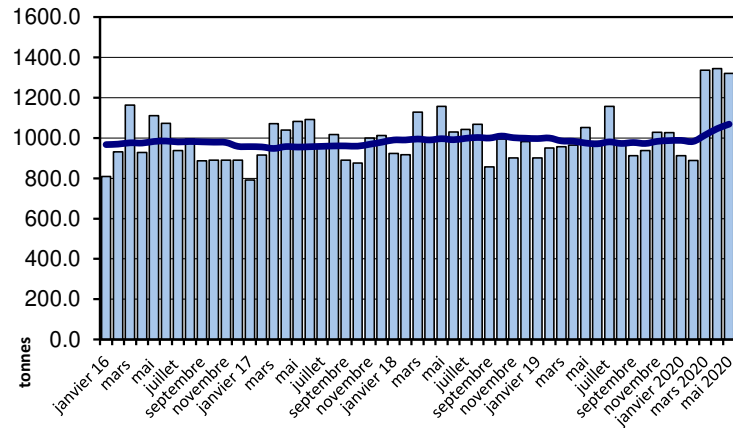
Total des importations de fromages



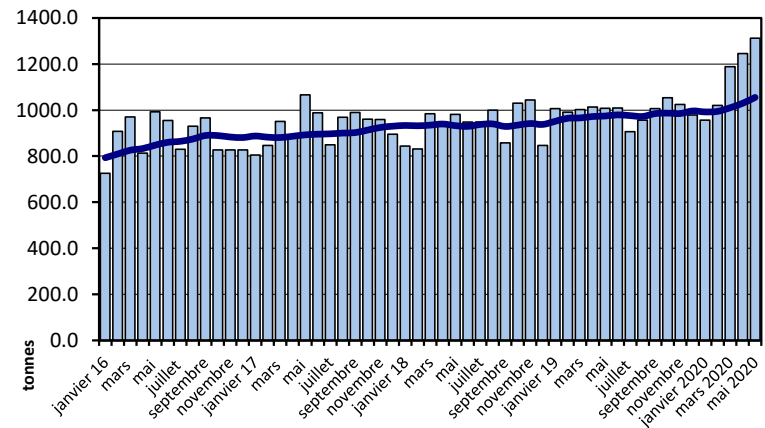
Fromages frais



Fromages à pâte molle

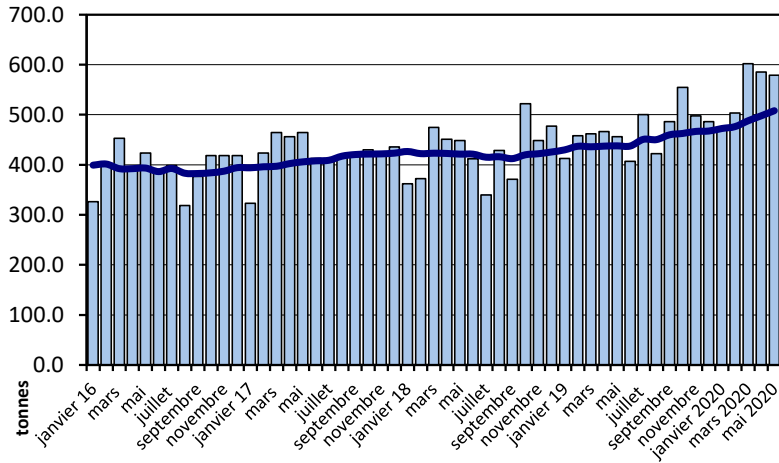


Fromages à pâte mi-dure

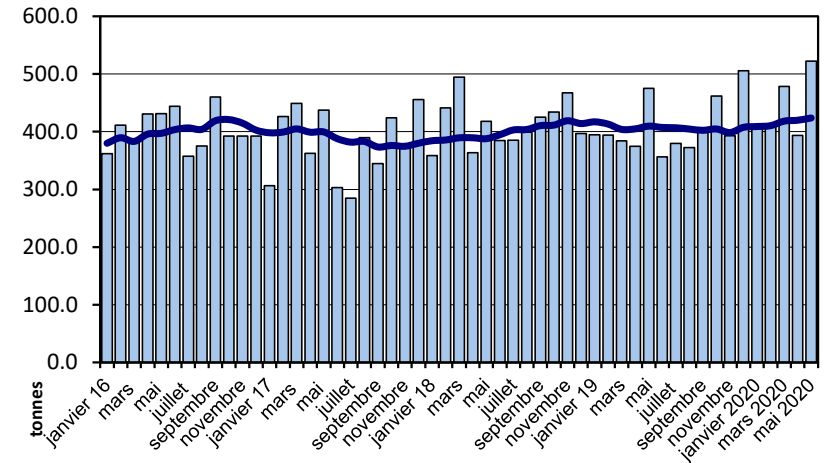


Importations depuis 2016 - Valeur moyenne des 12 derniers mois

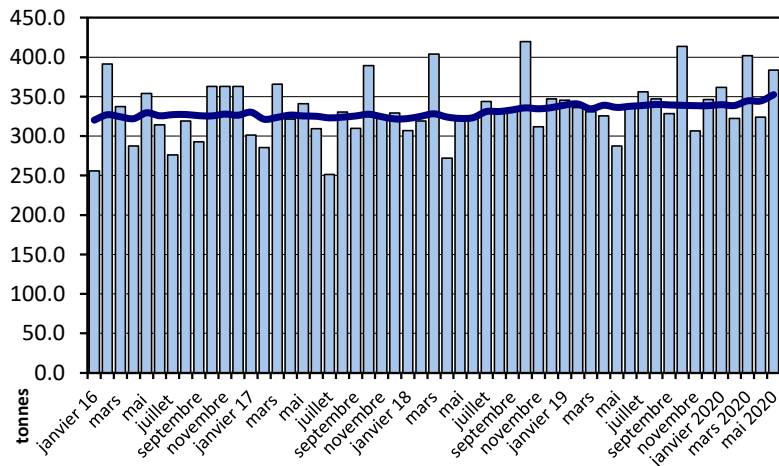
Fromages à pâte dure



Fromages à pâte extra-dure

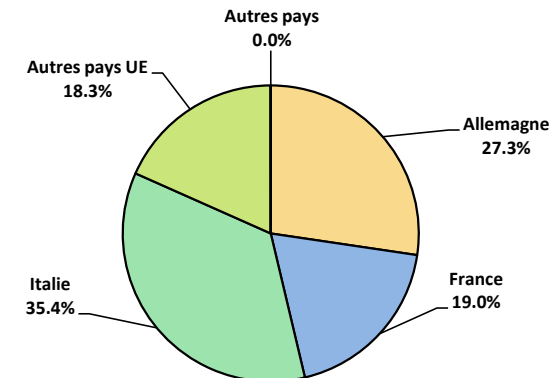


Fromage fondu



Importations de fromage par pays fournisseur, janvier à mai 2020

Total 29'684 tonnes



Importations autres produits laitiers

Produits laitiers (t)	Importations mensuelles		Différences par rapport au même mois de l'année précédente		Importations cumulées		Différence par rapport à la même période de l'année précédente	
	mai 2019	mai 2020		(%)	janv. - mai 2019	janv. - mai 2020		(%)
Lait écrémé	126.3	76.6	-49.7	-39.3	127.6	512.3	384.7	301.6
Lait	2'235.5	2'445.5	210.1	9.4	10'364.4	11'707.9	1'343.5	13.0
Lait > 6% MG	0.0	0.0	0.0	-68.8	0.1	0.2	0.1	118.0
Crème	146.8	55.7	-91.1	-62.1	625.6	495.8	-129.8	-20.8
Poudre de lait écrémé	76.6	117.9	41.3	53.9	117.7	247.3	129.7	110.2
Poudre de lait	72.3	77.5	5.2	7.2	362.4	353.4	-9.1	-2.5
Poudre de crème	0.0	0.0	0.0	20.0	0.0	0.0	0.0	-21.9
Lait concentré	33.7	46.0	12.3	36.4	167.3	202.7	35.4	21.1
Crème concentrée	0.1	87.4	87.3	116'417.3	236.6	161.8	-74.8	-31.6
Yogourt	863.1	875.6	12.5	1.5	4'022.7	4'246.4	223.8	5.6
Autres produits frais	23.9	50.4	26.6	111.3	143.0	178.6	35.5	24.8
Petit-lait	606.2	531.2	-74.9	-12.4	3'519.7	2'922.4	-597.3	-17.0
Poudre de petit-lait	5.7	0.9	-4.8	-84.1	12.9	15.2	2.3	17.6
Petit-lait concentré	0.0	0.0	0.0	0.0	25.2	0.7	-24.6	-97.4
Beurre (sans beurre anhydre)	5.9	372.4	366.5	6'222.1	27.9	943.8	915.9	3'285.5
Pâte à tartiner laitières	0.1	0.1	0.0	37.0	0.1	0.2	0.0	30.5
Autres matières grasses provenant du lait	13.4	51.3	37.9	282.3	54.8	124.9	70.1	128.0
Caséines	50.4	60.6	10.2	20.3	189.3	157.6	-31.7	-16.8
Lactalbumine	64.6	62.8	-1.8	-2.9	395.1	453.4	58.3	14.8
Autres albumines	0.5	0.6	0.1	13.2	26.9	2.6	-24.3	-90.2

Source: Admin. fédérale des douanes AFD

Valeurs statistiques [sur la base de tous les résultats individuels*]

mai 2020

		Moyenne	Écart type	5%-quantile	10%-quantile	Médian	90%-quantile	95%-quantile
Germes	Nombre d'échantillons	1'000 germes/ml	1'000 germes/ml	1'000 germes/ml	1'000 germes/ml	1'000 germes/ml	1'000 germes/ml	1'000 germes/ml
	35'107	12	201	2	2	5	13	20
Cellules somatiques	Nombre d'échantillons	1'000 cellules/ml	1'000 cellules/ml	1'000 cellules/ml	1'000 cellules/ml	1'000 cellules/ml	1'000 cellules/ml	1'000 cellules/ml
	35'083	133	96	41	52	109	240	299
Point de congélation	Nombre d'échantillons	°C	°C	°C	°C	°C	°C	°C
	35'334	-0.521	0.004	-0.528	-0.526	-0.521	-0.517	-0.515

* Ont été pris en compte tous les échantillons, pour lesquels le critère d'analyse considéré a été analysé. Suisse, sans France (lait de zone franche) et sans lait la Principauté du Liechtenstein.

Répartition "nombre de germes" / Indications en 1'000 germes / ml de tous les résultats individuels*

mai 2020

De	1	5	7	9	11	30	80	100	300	600	1000	≥	Total résultats individuels
à	4	6	8	10	29	79	99	299	599	999	2'999	3'000	
Nombre	14'113	8'925	4'923	2'384	3'788	694	70	130	29	17	23	11	35'107
%	40.20	25.42	14.02	6.79	10.79	1.98	0.20	0.37	0.08	0.05	0.07	0.03	100

Répartition "nombre de cellules" / Indications en 1'000 cellules / ml de tous les résultats individuels*

mai 2020

De	1	50	101	150	200	250	300	350	400	600	800	≥	Total résultats individuels
à	49	100	149	199	249	299	349	399	599	799	999	1000	
Nombre	3099	12499	8865	4846	2661	1359	765	409	478	65	14	23	35'083
%	8.83	35.63	25.27	13.81	7.58	3.87	2.18	1.17	1.36	0.19	0.04	0.07	100

Répartition "point de congélation" / Indications en °C de tous les résultats individuels*

mai 2020

De	≤	-0.539	-0.535	-0.531	-0.527	-0.523	-0.519	-0.516	-0.511	-0.507	-0.503	≥	Total résultats individuels
à	-0.540	-0.536	-0.532	-0.528	-0.524	-0.520	-0.517	-0.512	-0.508	-0.504	-0.500	-0.499	
Nombre	10	25	188	1617	8048	15217	6951	2802	305	76	36	59	35'334
%	0.03	0.07	0.53	4.58	22.78	43.07	19.67	7.93	0.86	0.22	0.10	0.17	100

Sources: Suisselab SA Zollikofen, TSM Fiduciaire Sàrl Berne

Lait cru suisse: évaluation de droit public des résultats du contrôle du lait (lait de vache)										
mai 2020										
Canton	Germe (Nombre d'exploitations)									
	Aucune contestation		1ère contestation		2ème contestation		3ème contestation		Total évaluations	
	G-0	%	G-1C/4M	%	G-2C/4M	%	G-3C/4M	%	G-Total	%
AG	648	99.23	4	0.61	1	0.15	0	0.00	653	100
AI	281	99.29	1	0.35	1	0.35	0	0.00	283	100
AR	392	99.75	1	0.25	0	0.00	0	0.00	393	100
BE	4833	99.69	14	0.29	1	0.02	0	0.00	4848	100
BL/BS	242	99.18	2	0.82	0	0.00	0	0.00	244	100
FR	1318	99.85	2	0.15	0	0.00	0	0.00	1320	100
GE	3	100.00	0	0.00	0	0.00	0	0.00	3	100
GL	193	100.00	0	0.00	0	0.00	0	0.00	193	100
GR	525	99.81	1	0.19	0	0.00	0	0.00	526	100
JU	372	98.94	3	0.80	1	0.27	0	0.00	376	100
LU	1916	99.74	5	0.26	0	0.00	0	0.00	1921	100
NE	339	99.41	2	0.59	0	0.00	0	0.00	341	100
NW	275	99.28	2	0.72	0	0.00	0	0.00	277	100
OW	435	99.54	2	0.46	0	0.00	0	0.00	437	100
SG	1931	99.33	11	0.57	2	0.10	0	0.00	1944	100
SH	58	96.67	2	3.33	0	0.00	0	0.00	60	100
SO	414	99.76	1	0.24	0	0.00	0	0.00	415	100
SZ	584	99.49	3	0.51	0	0.00	0	0.00	587	100
TG	897	99.89	1	0.11	0	0.00	0	0.00	898	100
TI	100	100.00	0	0.00	0	0.00	0	0.00	100	100
UR	158	100.00	0	0.00	0	0.00	0	0.00	158	100
VD	725	99.72	2	0.28	0	0.00	0	0.00	727	100
VS	328	98.80	2	0.60	1	0.30	1	0.30	332	100
ZG	221	100.00	0	0.00	0	0.00	0	0.00	221	100
ZH	864	99.20	7	0.80	0	0.00	0	0.00	871	100
Divers	0	0.00	0	0.00	0	0.00	0	0.00	0	100
Total CH	18'052	99.58	68	0.38	7	0.04	1	0.01	18'128	100
F*	48	100.00	0	0.00	0	0.00	0	0.00	48	100
FL**	38	97.44	1	2.56	0	0.00	0	0.00	39	100
Total	18'138	99.58	69	0.38	7	0.04	1	0.01	18'215	100

Légende:

- G-0 Nombre d'exploitations sans contestation de la charge en germes au niveau du résultat mensuel* dans le mois d'analyse, c.-à-d. résultat mensuel <80'000 germes/ml
- G-1C/4M Nombre d'exploitations avec la 1ère contestation de la charge en germes en 4 mois
- G-2C/4M Nombre d'exploitations avec la 2ème contestation de la charge en germes en 4 mois
- G-3C/4M Nombre d'exploitations avec la 3ème contestation de la charge en germes en 4 mois
- G-Total Nombre total d'exploitations évaluées quant à la charge en germes

* Résultat mensuel = moyenne géométrique des résultats d'analyses du premier et du deuxième échantillon d'un mois. N'y a-t-il exceptionnellement qu'un seul résultat, celui-ci compte comme résultat mensuel.

- * F Échantillons provenant de la France (zone franche)
- ** FL Échantillons provenant de la Principauté du Liechtenstein

Sources: Suisselab SA Zollikofen, TSM Fiduciaire Sàrl Berne

Lait cru suisse: évaluation de droit public des résultats du contrôle du lait (lait de vache)												
mai 2020												
Canton	Cellules somatiques											
	[Nombre d'exploitations]											
	Aucune contestation		1ère contestation		2ème contestation		3ème contestation		4ème contestation		Total 41957 évaluations	
	C-0	%	C-1C/5M	%	C-2C/5M	%	C-3C/5M	%	C-4C/5M	%	C-Total	%
AG	631	96.78	17	2.61	4	0.61	0	0.00	0	0.00	652	100
AI	277	97.88	2	0.71	3	1.06	1	0.35	0	0.00	283	100
AR	388	98.98	4	1.02	0	0.00	0	0.00	0	0.00	392	100
BE	4794	98.93	41	0.85	6	0.12	5	0.10	0	0.00	4846	100
BL/BS	236	96.72	6	2.46	2	0.82	0	0.00	0	0.00	244	100
FR	1315	99.32	8	0.60	1	0.08	0	0.00	0	0.00	1324	100
GE	3	100.00	0	0.00	0	0.00	0	0.00	0	0.00	3	100
GL	191	98.96	2	1.04	0	0.00	0	0.00	0	0.00	193	100
GR	521	98.49	5	0.95	3	0.57	0	0.00	0	0.00	529	100
JU	366	97.60	4	1.07	5	1.33	0	0.00	0	0.00	375	100
LU	1893	98.65	17	0.89	7	0.36	2	0.10	0	0.00	1919	100
NE	337	98.54	4	1.17	0	0.00	1	0.29	0	0.00	342	100
NW	265	96.01	11	3.99	0	0.00	0	0.00	0	0.00	276	100
OW	429	98.39	6	1.38	0	0.00	1	0.23	0	0.00	436	100
SG	1912	98.30	30	1.54	3	0.15	0	0.00	0	0.00	1945	100
SH	58	96.67	0	0.00	2	3.33	0	0.00	0	0.00	60	100
SO	408	98.31	5	1.20	2	0.48	0	0.00	0	0.00	415	100
SZ	580	98.47	4	0.68	2	0.34	3	0.51	0	0.00	589	100
TG	881	98.77	10	1.12	1	0.11	0	0.00	0	0.00	892	100
TI	99	99.00	0	0.00	0	0.00	1	1.00	0	0.00	100	100
UR	158	100.00	0	0.00	0	0.00	0	0.00	0	0.00	158	100
VD	711	98.07	10	1.38	2	0.28	2	0.28	0	0.00	725	100
VS	324	97.59	4	1.20	1	0.30	3	0.90	0	0.00	332	100
ZG	214	97.27	6	2.73	0	0.00	0	0.00	0	0.00	220	100
ZH	850	97.93	15	1.73	2	0.23	1	0.12	0	0.00	868	100
Divers	0	0.00	0	0.00	0	0.00	0	0.00	0	0.00	0	100
Total CH	17'841	98	211	1	46	0	20	0	0	0	18'118	100
F*	47	98	0	0	0	0	1	2	0	0	48	100
FL**	38	100	0	0	0	0	0	0	0	0	38	100
Total	17'926	98	211	1	46	0	21	0	0	0	18'204	100

Légende:

C-0 Nombre d'exploitations sans contestation de la charge en cellules au niveau du résultat mensuel* dans le mois d'analyse, c.-à-d. résultat mensuel <350'000 cellules somatiques/ml

C-1C/5M Nombre d'exploitations avec la 1ère contestation de la charge en cellules en 5 mois

C-2C/5M Nombre d'exploitations avec la 2ème contestation de la charge en cellules en 5 mois

C-3C/5M Nombre d'exploitations avec la 3ème contestation de la charge en cellules en 5 mois

C-4C/5M Nombre d'exploitations avec la 4ème contestation de la charge en cellules en 5 mois

C-Total Nombre total d'exploitations évaluées quant à la charge en cellules

* Résultat mensuel = moyenne géométrique des résultats d'analyses du premier et du deuxième

échantillon d'un mois. N'y a-t-il exceptionnellement qu'un seul résultat, celui-ci compte comme résultat mensuel.

* F Échantillons provenant de la France (zone franche)

** FL Échantillons provenant de la Principauté du Liechtenstein

Sources: Suisselab SA Zollikofen, TSM Fiduciaire Sàrl Berne

Lait cru suisse: évaluation de droit public des résultats du contrôle du lait (lait de vache) mai 2020						
Canton	Substances inhibitrices [Nombre d'exploitations]					
	Pas de détection de substances inhibitrices		Détection de substances inhibitrices		Total évaluations	
	S.i.-0	%	S.i.-1	%	S.i.-Total	%
AG	652	100	2	0	654	100
AI	283	100	0	0	283	100
AR	393	100	0	0	393	100
BE	4849	100	5	0	4854	100
BL/BS	246	100	0	0	246	100
FR	1320	100	0	0	1320	100
GE	3	100	0	0	3	100
GL	193	100	0	0	193	100
GR	530	100	0	0	530	100
JU	375	100	1	0	376	100
LU	1922	100	0	0	1922	100
NE	342	100	0	0	342	100
NW	276	100	1	0	277	100
OW	439	100	1	0	440	100
SG	1950	100	0	0	1950	100
SH	60	100	0	0	60	100
SO	417	100	0	0	417	100
SZ	589	100	2	0	591	100
TG	902	100	0	0	902	100
TI	101	100	0	0	101	100
UR	162	100	0	0	162	100
VD	728	100	0	0	728	100
VS	332	100	0	0	332	100
ZG	222	100	0	0	222	100
ZH	872	100	1	0	873	100
Divers	0	0.00	0	0.00	0	100
Total CH	18'158	100	13	0	18'171	100
F*	0	0	0	0	0	0
FL**	48	100	0	0	48	100
	39	100	0	0	39	100
	0	0	0	0	0	0
Total	18'245	100	13	0	18'258	100

Légende:

- S.i.-0 Nombre d'exploitations avec détection de substances inhibitrices dans le mois analysé
- S.i.-1 Nombre d'exploitations sans détection de substances inhibitrices dans le mois analysé
- S.i.-Total Nombre total d'exploitations évaluées quant à la détection de substances inhibitrices

- * F Échantillons provenant de la France (zone franche)
- ** FL Échantillons provenant de la Principauté du Liechtenstein

Sources: Suiselab SA Zollikofen, TSM Fiduciaire Sàrl Berne

Lait cru suisse: évaluation de droit public des résultats du contrôle du lait (lait de vache)										
mai 2020										
Canton	Suspensions de livraison de lait [Nombre d'exploitations]									
	Germe		Cellules somatiques		Substances inhibitrices		Suspensions successives		Total suspensions	
	Sp-G	%	Sp-C	%	Sp-S.i.	%	Sp-Succ.	%	Sp-Total	%
AG	0	0.00	0	0	2	100.00	0	0.00	2	100
AI	0	0.00	0	0.00	0	0.00	0	0.00	0	100
AR	0	0.00	0	0.00	0	0.00	0	0.00	0	100
BE	0	0.00	0	0.00	5	100.00	0	0.00	5	100
BL/BS	0	0.00	0	0.00	0	0.00	0	0.00	0	100
FR	0	0.00	0	0.00	0	0.00	0	0.00	0	100
GE	0	0.00	0	0.00	0	0.00	0	0.00	0	100
GL	0	0.00	0	0.00	0	0.00	0	0.00	0	100
GR	0	0.00	0	0.00	0	0.00	0	0.00	0	100
JU	0	0.00	0	0.00	1	100.00	0	0.00	1	100
LU	0	0.00	0	0.00	0	0.00	0	0.00	0	100
NE	0	0.00	0	0.00	0	0.00	0	0.00	0	100
NW	0	0.00	0	0.00	1	100.00	0	0.00	1	100
OW	0	0.00	0	0.00	1	100.00	0	0.00	1	100
SG	0	0.00	0	0.00	0	0.00	0	0.00	0	100
SH	0	0.00	0	0.00	0	0.00	0	0.00	0	100
SO	0	0.00	0	0.00	0	0.00	0	0.00	0	100
SZ	0	0.00	0	0.00	2	100.00	0	0.00	2	100
TG	0	0.00	0	0.00	0	0.00	0	0.00	0	100
TI	0	0.00	0	0.00	0	0.00	0	0.00	0	100
UR	0	0.00	0	0.00	0	0.00	0	0.00	0	100
VD	0	0.00	0	0.00	0	0.00	0	0.00	0	100
VS	1	100.00	0	0.00	0	0.00	0	0.00	1	100
ZG	0	0.00	0	0.00	0	0.00	0	0.00	0	100
ZH	0	0.00	0	0.00	1	100.00	0	0.00	1	100
Divers	0	0.00	0	0.00	0	0.00	0	0.00	0	100
Total CH	1	7.14	0	0.00	13	92.86	0	0.00	14	100
F*	0	0.00	0	0.00	0	0.00	0	0.00	0	100
FL**	0	0.00	0	0.00	0	0.00	0	0.00	0	100
Total	1	7.14	0	0.00	13	92.86	0	0.00	14	100

Légende:

- Sp-G Nombre de suspensions dues à 3 contestations en matière de germes sur une durée de 4 mois
- Sp-C Nombre de suspensions dues à 4 contestations en matière de cellules somatiques sur une durée de 5 mois
- Sp-S.i. Nombre de suspensions due à la mise en évidence de substances inhibitrices
- Sp-Succ. Nombre de suspensions successives dans le cadre de suspensions antérieures
- Sp-Total Total nombre de suspensions de livraison de lait

- * F Échantillons provenant de la France (zone franche)
- ** FL Échantillons provenant de la Principauté du Liechtenstein

Sources: Suisselab SA Zollikofen, TSM Fiduciaire Sàrl Berne

Lait cru suisse: évaluation de droit privé des résultats du contrôle du lait (lait de vache)
mai 2020

Canton	Germes [Nombre d'exploitations]														Total évaluations*	
	Aucune contestation*				1ère contestation*		2ème contestation*		3ème contestation*		41957 4ème contestation*		5ème contestation*			
	G-0≤10	%	G-0>10	%	G-1C/5M	%	G-2C/5M	%	G-3C/5M	%	G-4C/5M	%	G-5C/5M	%		
AG	348	53.21	295	45.11	7	1.07	4	0.61	0	0.00	0	0.00	0	0.00	654	100
AI	158	56.03	114	40.43	5	1.77	3	1.06	1	0.35	1	0.35	0	0.00	282	100
AR	294	75.00	97	24.74	0	0.00	1	0.26	0	0.00	0	0.00	0	0.00	392	100
BE	3248	66.97	1536	31.67	36	0.74	28	0.58	0	0.00	1	0.02	1	0.02	4850	100
BL/BS	106	43.09	137	55.69	2	0.81	0	0.00	1	0.41	0	0.00	0	0.00	246	100
FR	819	62.28	479	36.43	11	0.84	6	0.46	0	0.00	0	0.00	0	0.00	1315	100
GE	2	66.67	1	33.33	0	0.00	0	0.00	0	0.00	0	0.00	0	0.00	3	100
GL	138	71.50	54	27.98	1	0.52	0	0.00	0	0.00	0	0.00	0	0.00	193	100
GR	371	70.53	148	28.14	5	0.95	1	0.19	0	0.00	0	0.00	1	0.19	526	100
JU	213	56.65	154	40.96	4	1.06	5	1.33	0	0.00	0	0.00	0	0.00	376	100
LU	1212	63.06	684	35.59	13	0.68	7	0.36	4	0.21	1	0.05	1	0.05	1922	100
NE	187	54.84	149	43.70	2	0.59	3	0.88	0	0.00	0	0.00	0	0.00	341	100
NW	185	66.79	88	31.77	2	0.72	2	0.72	0	0.00	0	0.00	0	0.00	277	100
OW	287	65.38	144	32.80	5	1.14	2	0.46	1	0.23	0	0.00	0	0.00	439	100
SG	1457	74.79	468	24.02	13	0.67	7	0.36	2	0.10	1	0.05	0	0.00	1948	100
SH	30	50.00	28	46.67	0	0.00	2	3.33	0	0.00	0	0.00	0	0.00	60	100
SO	220	52.76	190	45.56	4	0.96	3	0.72	0	0.00	0	0.00	0	0.00	417	100
SZ	383	65.25	195	33.22	4	0.68	4	0.68	1	0.17	0	0.00	0	0.00	587	100
TG	621	68.92	269	29.86	8	0.89	3	0.33	0	0.00	0	0.00	0	0.00	901	100
TI	59	58.42	42	41.58	0	0.00	0	0.00	0	0.00	0	0.00	0	0.00	101	100
UR	119	73.46	38	23.46	4	2.47	1	0.62	0	0.00	0	0.00	0	0.00	162	100
VD	449	61.68	267	36.68	8	1.10	3	0.41	0	0.00	1	0.14	0	0.00	728	100
VS	140	42.17	185	55.72	2	0.60	2	0.60	2	0.60	1	0.30	0	0.00	332	100
ZG	138	62.44	81	36.65	1	0.45	1	0.45	0	0.00	0	0.00	0	0.00	221	100
ZH	541	61.97	318	36.43	5	0.57	6	0.69	3	0.34	0	0.00	0	0.00	873	100
Divers	0	0.00	0	0.00	0	0.00	0	0.00	0	0.00	0	0.00	0	0.00	0	100
Total CH	11'725	65	6'161	34	142	1	94	1	15	0	6	0	3	0	18'146	100
F*	18	37.50	29	60.42	0	0.00	1	2.08	0	0.00	0	0.00	0	0.00	48	100
FL**	23	58.97	15	38.46	0	0.00	1	2.56	0	0.00	0	0.00	0	0.00	39	100
Total	11'766	65	6'205	34	142	1	96	1	15	0	6	0	3	0	18'233	100

Légende:

- G-0≤10 Nombre d'exploitations sans contestation privée de la charge en germes dans le mois d'analyse; le plus mauvais résultat du premier et dernier échantillon dans le mois d'analyse avait une valeur ≤ 10'000 germes/ml
- G-0>10 Nombre d'exploitations sans contestation privée de la charge en germes dans le mois d'analyse; le plus mauvais résultat du premier et dernier échantillon dans le mois d'analyse avait une valeur >10'000 et ≤ 79'000 germes/ml
- G-1C/5M Nombre d'exploitations avec la 1ère contestation de la charge en germes en 5 mois
- G-2C/5M Nombre d'exploitations avec la 2ème contestation de la charge en germes en 5 mois
- G-3C/5M Nombre d'exploitations avec la 3ème contestation de la charge en germes en 5 mois
- G-4C/5M Nombre d'exploitations avec la 4ème contestation de la charge en germes en 5 mois
- G-5C/5M Nombre d'exploitations avec la 5ème contestation de la charge en germes en 5 mois
- G-Total Nombre total d'exploitations évaluées quant à la charge en germes

* Évaluations et contestations selon la convention (PSL, ALLS, Fromarte) du 15.12.2015 sur les modalités des contrats d'achat de lait

- * F Échantillons provenant de la France (zone franche)
- ** FL Échantillons provenant de la Principauté du Liechtenstein

Sources: Suisselab SA Zollikofen, TSM Fiduciaire Sàrl Berne

Lait cru suisse: évaluation de droit privé des résultats du contrôle du lait (lait de vache)
mai 2020

Canton	Cellules somatiques [Nombre d'exploitations]														Total évaluations*	
	Aucune contestation*		1ère contestation*		2ème contestation*		3ème contestation*		4ème contestation*		5ème contestation*					
	C-0≤100	%	C-0>100	%	C-1C/5M	%	C-2C/5M	%	C-3C/5M	%	C-4C/5M	%	C-1C/5M	%		
AG	109	16.69	498	76.26	27	4.13	15	2.30	3	0.46	1	0.15	0	0.00	653	100
AI	69	24.47	187	66.31	16	5.67	8	2.84	2	0.71	0	0.00	0	0.00	282	100
AR	126	32.23	251	64.19	8	2.05	3	0.77	3	0.77	0	0.00	0	0.00	391	100
BE	2172	44.80	2494	51.44	129	2.66	38	0.78	13	0.27	2	0.04	0	0.00	4848	100
BL/BS	51	20.73	179	72.76	11	4.47	5	2.03	0	0.00	0	0.00	0	0.00	246	100
FR	484	36.69	785	59.51	31	2.35	14	1.06	5	0.38	0	0.00	0	0.00	1319	100
GE	0	0.00	3	100.00	0	0.00	0	0.00	0	0.00	0	0.00	0	0.00	3	100
GL	80	41.45	106	54.92	7	3.63	0	0.00	0	0.00	0	0.00	0	0.00	193	100
GR	183	34.59	325	61.44	13	2.46	4	0.76	3	0.57	1	0.19	0	0.00	529	100
JU	104	27.73	243	64.80	15	4.00	10	2.67	0	0.00	3	0.80	0	0.00	375	100
LU	511	26.63	1312	68.37	61	3.18	24	1.25	11	0.57	0	0.00	0	0.00	1919	100
NE	121	35.38	203	59.36	11	3.22	5	1.46	2	0.58	0	0.00	0	0.00	342	100
NW	92	33.33	167	60.51	13	4.71	3	1.09	1	0.36	0	0.00	0	0.00	276	100
OW	128	29.22	290	66.21	15	3.42	2	0.46	3	0.68	0	0.00	0	0.00	438	100
SG	534	27.40	1311	67.27	77	3.95	19	0.97	8	0.41	0	0.00	0	0.00	1949	100
SH	6	10.00	44	73.33	4	6.67	4	6.67	1	1.67	1	1.67	0	0.00	60	100
SO	123	29.50	269	64.51	15	3.60	8	1.92	2	0.48	0	0.00	0	0.00	417	100
SZ	225	38.20	339	57.56	16	2.72	6	1.02	3	0.51	0	0.00	0	0.00	589	100
TG	184	20.56	675	75.42	23	2.57	10	1.12	2	0.22	0	0.00	1	0.11	895	100
TI	22	21.78	75	74.26	3	2.97	0	0.00	0	0.00	1	0.99	0	0.00	101	100
UR	68	41.98	87	53.70	5	3.09	2	1.23	0	0.00	0	0.00	0	0.00	162	100
VD	231	31.82	444	61.16	31	4.27	10	1.38	8	1.10	1	0.14	1	0.14	726	100
VS	125	37.65	188	56.63	13	3.92	2	0.60	4	1.20	0	0.00	0	0.00	332	100
ZG	65	29.55	142	64.55	11	5.00	1	0.45	1	0.45	0	0.00	0	0.00	220	100
ZH	175	20.14	641	73.76	34	3.91	13	1.50	5	0.58	1	0.12	0	0.00	869	100
Divers	0	0.00	0	0.00	0	0.00	0	0.00	0	0.00	0	0.00	0	0.00	0	100
Total CH	5'988	33.02	11'258	62	589	3	206	1.14	80	0.44	11	0.06	2	0.01	18'134	100
F*	9	18.75	34	70.83	2	4.17	1	2.08	1	2.08	0	0.00	1	2.08	48	100
FL**	10	26.32	26	68.42	2	5.26	0	0.00	0	0.00	0	0.00	0	0.00	38	100
Total	6'007	32.97	11'318	62	593	3	207	1	81	0.44	11	0.06	3	0.02	18'220	100

Légende:

- C-0≤100 Nombre d'exploitations sans contestation privée de la charge en cellules somatiques dans le mois d'analyse; le plus mauvais résultat du premier et dernier échantillon dans le mois d'analyse avait une valeur ≤ 100'000 cellules somatiques/ml
- C-0>100 Nombre d'exploitations sans contestation privée de la charge en cellules somatiques dans le mois d'analyse; le plus mauvais résultat du premier et dernier échantillon dans le mois d'analyse avait une valeur >100'000 et ≤ 349'000 cellules somatiques/ml
- C-1C/5M Nombre d'exploitations avec la 1ère contestation de la charge en cellules somatiques en 5 mois
- C-2C/5M Nombre d'exploitations avec la 2ème contestation de la charge en cellules somatiques en 5 mois
- C-3C/5M Nombre d'exploitations avec la 3ème contestation de la charge en cellules somatiques en 5 mois
- C-4C/5M Nombre d'exploitations avec la 4ème contestation de la charge en cellules somatiques en 5 mois
- C-5C/5M Nombre d'exploitations avec la 5ème contestation de la charge en cellules somatiques en 5 mois
- C-Total Nombre total d'exploitations évaluées quant à la charge en cellules somatiques

* Évaluations et contestations selon la convention (PSL, AILS, Fromarte) du 15.12.2015 sur les modalités des contrats d'achat de lait

- * F Échantillons provenant de la France (zone franche)
- ** FL Échantillons provenant de la Principauté du Liechtenstein

Sources: Suissselab SA Zollikofen, TSM Fiduciaire Sàrl Berne

Lait cru suisse: évaluation de droit privé, résultats du contrôle du lait (lait de vache)								
mai 2020								
Canton	Substances inhibitrices [Nombre d'exploitations]							
	Pas de contestation*		1ère contestation*		2ème contestation*		Total évaluations*	
	S.i.-0	%	S.i.-1C/12M	%	S.i.-2C/12M	%	S.i.-Total	%
AG	652	99.69	2	0.31	0	0.00	654	100.00
AI	283	100.00	0	0.00	0	0.00	283	100.00
AR	393	100.00	0	0.00	0	0.00	393	100.00
BE	4849	99.90	5	0.10	0	0.00	4854	100.00
BL/BS	246	100.00	0	0.00	0	0.00	246	100.00
FR	1320	100.00	0	0.00	0	0.00	1320	100.00
GE	3	100.00	0	0.00	0	0.00	3	100.00
GL	193	100.00	0	0.00	0	0.00	193	100.00
GR	530	100.00	0	0.00	0	0.00	530	100.00
JU	375	99.73	1	0.27	0	0.00	376	100.00
LU	1922	100.00	0	0.00	0	0.00	1922	100.00
NE	342	100.00	0	0.00	0	0.00	342	100.00
NW	276	99.64	1	0.36	0	0.00	277	100.00
OW	439	99.77	1	0.23	0	0.00	440	100.00
SG	1950	100.00	0	0.00	0	0.00	1950	100.00
SH	60	100.00	0	0.00	0	0.00	60	100.00
SO	417	100.00	0	0.00	0	0.00	417	100.00
SZ	589	99.66	2	0.34	0	0.00	591	100.00
TG	902	100.00	0	0.00	0	0.00	902	100.00
TI	101	100.00	0	0.00	0	0.00	101	100.00
UR	162	100.00	0	0.00	0	0.00	162	100.00
VD	728	100.00	0	0.00	0	0.00	728	100.00
VS	332	100.00	0	0.00	0	0.00	332	100.00
ZG	222	100.00	0	0.00	0	0.00	222	100.00
ZH	872	99.89	1	0.11	0	0.00	873	100.00
Divers	0	0.00	0	0.00	0	0.00	0	100.00
Total CH	18'158	99.93	13	0.07	0	0.00	18'171	100.00
F*	48	100.00	0	0.00	0	0.00	48	100.00
FL**	39	100.00	0	0.00	0	0.00	39	100.00
Total	18'245	99.93	13	0.07	0	0.00	18'258	100.00

Légende:

- S.i.-0 Nombre d'exploitations sans détection de substances inhibitrices dans les échantillons du mois d'analyse (pas de contestation privée)
- S.i.-1C/12M Nombre d'exploitations avec la 1ère contestation privée en 12 mois à cause de détection de substances inhibitrices
- S.i.-2C/12M Nombre d'exploitations avec la 2ème contestation privée en 12 mois à cause de détection de substances inhibitrices
- S.i.-Total Nombre total d'exploitations évaluées quant à la détection de substances inhibitrices

* Évaluations et contestations selon la convention (PSL, AILS, Fromarte) du 15.12.2015 sur les modalités des contrats d'achat de lait

- * F Échantillons provenant de la France (zone franche)
- ** FL Échantillons provenant de la Principauté du Liechtenstein

Sources: Suisselab SA Zollikofen, TSM Fiduciaire Sàrl Berne

Lait cru suisse: évaluation de droit privé, résultats du contrôle du lait (lait de vache)								
mai 2020								
Canton	Point de congélation [Nombre d'exploitations]							
	Pas de contestation*		Contestation* sans sanction		Contestation* avec sanction		Total évaluations*	
	PG-0	%	PG-C	%	PG-CS	%	PG-Total	%
AG	431	65.90	165	25.23	58	8.87	654	100
AI	180	63.83	72	25.53	30	10.64	282	100
AR	285	72.70	78	19.90	29	7.40	392	100
BE	3126	64.44	1142	23.54	583	12.02	4851	100
BL/BS	132	53.66	67	27.24	47	19.11	246	100
FR	560	42.46	447	33.89	312	23.65	1319	100
GE	2	66.67	1	33.33	0	0.00	3	100
GL	125	64.77	46	23.83	22	11.40	193	100
GR	371	70.13	101	19.09	57	10.78	529	100
JU	135	35.90	151	40.16	90	23.94	376	100
LU	1145	59.60	513	26.70	263	13.69	1921	100
NE	112	32.75	133	38.89	97	28.36	342	100
NW	175	63.18	62	22.38	40	14.44	277	100
OW	282	64.09	107	24.32	51	11.59	440	100
SG	1200	61.54	482	24.72	268	13.74	1950	100
SH	40	66.67	14	23.33	6	10.00	60	100
SO	259	62.11	108	25.90	50	11.99	417	100
SZ	427	72.25	109	18.44	55	9.31	591	100
TG	435	48.23	308	34.15	159	17.63	902	100
TI	58	57.43	24	23.76	19	18.81	101	100
UR	115	70.99	30	18.52	17	10.49	162	100
VD	296	40.66	228	31.32	204	28.02	728	100
VS	223	67.17	53	15.96	56	16.87	332	100
ZG	128	57.92	68	30.77	25	11.31	221	100
ZH	558	63.92	235	26.92	80	9.16	873	100
Divers	0	0.00	0	0.00	0	0.00	0	100
Total CH	10'800	59.46	4'744	26.12	2618	14.41	18'162	100
F*	27	56.25	10	20.83	11	22.92	48	100
FL**	28	71.79	9	23.08	2	5.13	39	100
Total	10'855	59.48	4'763	26.10	2631	14.42	18'249	100

Légende:

 PG-0 Nombre d'exploitations sans contestation privée du point de congélation dans le premier du mois d'analyse, résultat ≤ -0.520 °C

 PG-C Nombre d'exploitations avec contestation privée du point de congélation, sans sanctions, et dernier échantillon résultat entre > -0.520 °C et < -0.516 °C

 PG-CS Nombre d'exploitations avec contestation privée du point de congélation, avec sanction, résultat ≥ -0.516 °C

PG-Total Nombre total d'exploitations évaluées quant au point de congélation

* Évaluations et contestations selon la convention (PSL, AILS, Fromarte) du 15.12.2015 sur les modalités des contrats d'achat de lait

* F Échantillons provenant de la France (zone franche)

** FL Échantillons provenant de la Principauté du Liechtenstein

Sources: SuisseLab SA Zollikofen, TSM Fiduciaire Sàrl Berne

**Lait cru suisse: déductions et suppléments de droit privé* (lait de vache)
mai 2020**

Canton	Déduction/supplément* [Nombre d'exploitations]							
	Supplément	%	± 0	%	Déduction	%	Total	%
AG	67	10.24	528	80.73	59	9.02	654	100
AI	35	12.37	211	74.56	37	13.07	283	100
AR	98	24.94	280	71.25	15	3.82	393	100
BE	1307	26.91	3307	68.09	243	5.00	4857	100
BL/BS	23	9.35	205	83.33	18	7.32	246	100
FR	179	13.56	1077	81.59	64	4.85	1320	100
GE	0	0.00	3	100.00	0	0.00	3	100
GL	53	27.46	132	68.39	8	4.15	193	100
GR	126	23.77	376	70.94	28	5.28	530	100
JU	35	9.31	303	80.59	38	10.11	376	100
LU	273	14.20	1530	79.60	119	6.19	1922	100
NE	34	9.94	285	83.33	23	6.73	342	100
NW	49	17.69	207	74.73	21	7.58	277	100
OW	85	19.27	327	74.15	29	6.58	441	100
SG	341	17.49	1489	76.36	120	6.15	1950	100
SH	2	3.33	47	78.33	11	18.33	60	100
SO	59	14.15	327	78.42	31	7.43	417	100
SZ	157	26.52	399	67.40	36	6.08	592	100
TG	86	9.52	770	85.27	47	5.20	903	100
TI	17	16.83	80	79.21	4	3.96	101	100
UR	47	29.01	103	63.58	12	7.41	162	100
VD	85	11.66	585	80.25	59	8.09	729	100
VS	66	19.88	241	72.59	25	7.53	332	100
ZG	31	13.96	176	79.28	15	6.76	222	100
ZH	114	13.04	695	79.52	65	7.44	874	100
Divers	0	0.00	0	0.00	0	0.00	0	100
Total CH	3'369	18.53	13'683	75.27	1'127	6.20	18'179	100
F*	2	4.17	40	83.33	6	12.50	48	100
FL**	6	15.38	30	76.92	3	7.69	39	100
Total	3'377	18.49	13'753	75.29	1'136	6.22	18'266	100

Légende:

Supplément Exigences de bases remplies pour l'octroi du supplément de 0.5 centimes, sans prise en considération des exigences spécifiques pour le lait de non-ensilage (nombre d'exploitations)

± 0 Nombre d'exploitations sans droit au supplément et sans déduction dans le mois analysé

Déduction Nombre total des exploitations évaluées dans le mois analysé

Total Nombre total des exploitations avec déduction dans le mois analysé

* Évaluations et contestations selon la convention (PSL, AILS, Fromarte) du 15.12.2015 sur les modalités des contrats d'achat de lait

* F Échantillons provenant de la France (zone franche)

** FL Échantillons provenant de la Principauté du Liechtenstein

Sources: SuisseLab SA Zollikofen, TSM Fiduciaire Sàrl Berne

Composition du lait de vache par canton (page 1 : d'Argovie à Schaffhouse)

Canton	Composants	janv. g/kg	févr. g/kg	mars g/kg	avril g/kg	mai g/kg	juin g/kg	juil. g/kg	août g/kg	sept. g/kg	oct. g/kg	nov. g/kg	déc. g/kg	Moyenne 2020 g/kg
Argovie	Matière grasse	44.1	43.5	43.7	42.5	41.8	0.0	0.0	0.0	0.0	0.0	0.0	0.0	43.1
	Protéine	34.2	33.8	33.8	33.9	33.4	0.0	0.0	0.0	0.0	0.0	0.0	0.0	33.8
	Total	78.3	77.3	77.5	76.4	75.2	0.0	0.0	0.0	0.0	0.0	0.0	0.0	76.9
Appenzell Rhodes-Intérieures	Matière grasse	41.8	41.8	41.8	41.5	40.8	0.0	0.0	0.0	0.0	0.0	0.0	0.0	41.5
	Protéine	34.6	34.4	34.5	34.6	34.0	0.0	0.0	0.0	0.0	0.0	0.0	0.0	34.4
	Total	76.4	76.2	76.3	76.1	74.8	0.0	0.0	0.0	0.0	0.0	0.0	0.0	76.0
Appenzell Rhodes-Extérieures	Matière grasse	41.9	42.1	42.6	42.1	41.6	0.0	0.0	0.0	0.0	0.0	0.0	0.0	42.1
	Protéine	34.1	34.1	34.4	34.4	34.1	0.0	0.0	0.0	0.0	0.0	0.0	0.0	34.2
	Total	76.0	76.2	77.0	76.5	75.7	0.0	0.0	0.0	0.0	0.0	0.0	0.0	76.3
Bâle-Campagne	Matière grasse	43.5	43.1	43.2	41.9	41.1	0.0	0.0	0.0	0.0	0.0	0.0	0.0	42.6
	Protéine	33.3	32.9	32.8	32.9	32.8	0.0	0.0	0.0	0.0	0.0	0.0	0.0	32.9
	Total	76.8	76.0	76.0	74.8	73.9	0.0	0.0	0.0	0.0	0.0	0.0	0.0	75.5
Berne	Matière grasse	42.8	42.4	42.5	41.5	41.2	0.0	0.0	0.0	0.0	0.0	0.0	0.0	42.1
	Protéine	33.5	33.2	33.1	33.5	33.5	0.0	0.0	0.0	0.0	0.0	0.0	0.0	33.4
	Total	76.3	75.6	75.6	75.0	74.7	0.0	0.0	0.0	0.0	0.0	0.0	0.0	75.4
Fribourg	Matière grasse	41.3	40.9	41.1	39.7	39.6	0.0	0.0	0.0	0.0	0.0	0.0	0.0	40.5
	Protéine	33.3	33.2	33.2	33.5	33.4	0.0	0.0	0.0	0.0	0.0	0.0	0.0	33.3
	Total	74.6	74.1	74.3	73.2	73.0	0.0	0.0	0.0	0.0	0.0	0.0	0.0	73.8
Genève	Matière grasse	42.3	42.0	42.2	41.0	40.1	0.0	0.0	0.0	0.0	0.0	0.0	0.0	41.5
	Protéine	34.9	34.1	34.3	34.5	34.3	0.0	0.0	0.0	0.0	0.0	0.0	0.0	34.4
	Total	77.2	76.0	76.5	75.5	74.4	0.0	0.0	0.0	0.0	0.0	0.0	0.0	75.9
Glaris	Matière grasse	39.8	40.1	40.7	40.3	40.2	0.0	0.0	0.0	0.0	0.0	0.0	0.0	40.2
	Protéine	32.7	32.8	32.8	33.1	33.3	0.0	0.0	0.0	0.0	0.0	0.0	0.0	32.9
	Total	72.5	72.9	73.5	73.4	73.5	0.0	0.0	0.0	0.0	0.0	0.0	0.0	73.2
Grisons	Matière grasse	39.0	39.2	39.9	39.4	39.5	0.0	0.0	0.0	0.0	0.0	0.0	0.0	39.4
	Protéine	31.8	32.1	32.5	32.8	33.1	0.0	0.0	0.0	0.0	0.0	0.0	0.0	32.5
	Total	70.8	71.3	72.4	72.2	72.6	0.0	0.0	0.0	0.0	0.0	0.0	0.0	71.9
Jura	Matière grasse	41.2	40.9	41.4	40.2	39.7	0.0	0.0	0.0	0.0	0.0	0.0	0.0	40.7
	Protéine	33.1	32.9	33.1	33.2	33.3	0.0	0.0	0.0	0.0	0.0	0.0	0.0	33.1
	Total	74.3	73.8	74.5	73.4	73.0	0.0	0.0	0.0	0.0	0.0	0.0	0.0	73.8
Lucerne	Matière grasse	42.9	42.6	42.6	41.5	41.1	0.0	0.0	0.0	0.0	0.0	0.0	0.0	42.1
	Protéine	34.5	34.2	34.2	34.4	33.9	0.0	0.0	0.0	0.0	0.0	0.0	0.0	34.2
	Total	77.4	76.8	76.8	75.9	75.0	0.0	0.0	0.0	0.0	0.0	0.0	0.0	76.4
Neuchâtel	Matière grasse	40.1	40.0	40.2	39.6	39.5	0.0	0.0	0.0	0.0	0.0	0.0	0.0	39.9
	Protéine	32.6	32.7	32.9	32.9	33.2	0.0	0.0	0.0	0.0	0.0	0.0	0.0	32.9
	Total	72.7	72.7	73.1	72.5	72.7	0.0	0.0	0.0	0.0	0.0	0.0	0.0	72.7
Nidwald	Matière grasse	42.1	41.3	41.6	40.8	40.5	0.0	0.0	0.0	0.0	0.0	0.0	0.0	41.3
	Protéine	34.4	34.0	33.7	33.8	33.5	0.0	0.0	0.0	0.0	0.0	0.0	0.0	33.9
	Total	76.5	75.3	75.3	74.6	74.0	0.0	0.0	0.0	0.0	0.0	0.0	0.0	75.1
Obwald	Matière grasse	41.6	41.2	41.6	40.7	40.6	0.0	0.0	0.0	0.0	0.0	0.0	0.0	41.1
	Protéine	33.9	33.7	33.6	33.9	33.8	0.0	0.0	0.0	0.0	0.0	0.0	0.0	33.8
	Total	75.5	74.9	75.2	74.6	74.4	0.0	0.0	0.0	0.0	0.0	0.0	0.0	74.9
Schaffhouse	Matière grasse	44.0	43.4	43.6	42.2	41.4	0.0	0.0	0.0	0.0	0.0	0.0	0.0	42.9
	Protéine	33.8	33.6	33.8	33.4	32.8	0.0	0.0	0.0	0.0	0.0	0.0	0.0	33.5
	Total	77.8	76.9	77.3	75.6	74.2	0.0	0.0	0.0	0.0	0.0	0.0	0.0	76.3

Sources: Suisselab SA Zollikofen, TSM Fiduciaire Sàrl Berne

Les données déterminées sont issues de tous les prélèvements (échantillonnage automatique ou manuel), effectués dans le cadre du contrôle de qualité du lait (valeur médiane).

Composition du lait de vache par canton (page 2 : de Schwyz à Zurich)

Canton	Composants	janv. g/kg	févr g/kg	mars g/kg	avril g/kg	mai g/kg	juin g/kg	juil. g/kg	août g/kg	sept. g/kg	oct. g/kg	nov. g/kg	déc. g/kg	Moyenne 2020 g/kg
Schwyz	Matière grasse	41.9	41.5	41.6	40.7	40.3	0.0	0.0	0.0	0.0	0.0	0.0	0.0	41.2
	Protéine	34.4	34.0	34.0	34.1	33.6	0.0	0.0	0.0	0.0	0.0	0.0	0.0	34.0
	Total	76.3	75.5	75.6	74.8	73.9	0.0	0.0	0.0	0.0	0.0	0.0	0.0	75.2
Saint-Gall	Matière grasse	43.7	43.5	43.6	42.0	41.5	0.0	0.0	0.0	0.0	0.0	0.0	0.0	42.9
	Protéine	33.8	33.5	33.4	33.7	33.4	0.0	0.0	0.0	0.0	0.0	0.0	0.0	33.6
	Total	77.5	77.0	77.0	75.7	74.9	0.0	0.0	0.0	0.0	0.0	0.0	0.0	76.4
Soleure	Matière grasse	41.9	41.6	41.9	41.0	40.7	0.0	0.0	0.0	0.0	0.0	0.0	0.0	41.4
	Protéine	34.4	34.2	34.4	34.4	34.0	0.0	0.0	0.0	0.0	0.0	0.0	0.0	34.3
	Total	76.3	75.8	76.3	75.4	74.7	0.0	0.0	0.0	0.0	0.0	0.0	0.0	75.7
Tessin	Matière grasse	39.2	39.0	39.5	38.9	38.8	0.0	0.0	0.0	0.0	0.0	0.0	0.0	39.1
	Protéine	32.6	32.7	32.9	33.1	32.7	0.0	0.0	0.0	0.0	0.0	0.0	0.0	32.8
	Total	71.8	71.7	72.4	72.0	71.5	0.0	0.0	0.0	0.0	0.0	0.0	0.0	71.9
Thurgovie	Matière grasse	42.9	42.2	42.3	41.0	40.5	0.0	0.0	0.0	0.0	0.0	0.0	0.0	41.8
	Protéine	34.5	34.2	34.3	34.4	33.9	0.0	0.0	0.0	0.0	0.0	0.0	0.0	34.3
	Total	77.4	76.4	76.6	75.4	74.4	0.0	0.0	0.0	0.0	0.0	0.0	0.0	76.0
Uri	Matière grasse	40.7	40.5	40.9	40.3	40.3	0.0	0.0	0.0	0.0	0.0	0.0	0.0	40.5
	Protéine	33.4	33.5	33.7	33.8	33.9	0.0	0.0	0.0	0.0	0.0	0.0	0.0	33.7
	Total	74.1	74.0	74.6	74.1	74.2	0.0	0.0	0.0	0.0	0.0	0.0	0.0	74.2
Vaud	Matière grasse	40.5	40.1	40.5	39.0	38.9	0.0	0.0	0.0	0.0	0.0	0.0	0.0	39.8
	Protéine	33.4	33.1	33.2	33.6	33.5	0.0	0.0	0.0	0.0	0.0	0.0	0.0	33.4
	Total	73.9	73.2	73.7	72.6	72.4	0.0	0.0	0.0	0.0	0.0	0.0	0.0	73.2
Valais	Matière grasse	37.6	37.5	37.8	37.8	39.1	0.0	0.0	0.0	0.0	0.0	0.0	0.0	38.0
	Protéine	31.6	32.0	32.4	32.5	33.0	0.0	0.0	0.0	0.0	0.0	0.0	0.0	32.3
	Total	69.2	69.5	70.2	70.3	72.1	0.0	0.0	0.0	0.0	0.0	0.0	0.0	70.3
Zoug	Matière grasse	42.4	42.2	42.1	41.3	40.7	0.0	0.0	0.0	0.0	0.0	0.0	0.0	41.7
	Protéine	34.3	34.0	34.0	34.0	33.5	0.0	0.0	0.0	0.0	0.0	0.0	0.0	34.0
	Total	76.7	76.2	76.1	75.3	74.2	0.0	0.0	0.0	0.0	0.0	0.0	0.0	75.7
Zurich	Matière grasse	43.6	43.1	43.2	42.0	41.4	0.0	0.0	0.0	0.0	0.0	0.0	0.0	42.7
	Protéine	34.3	33.9	34.0	33.9	33.5	0.0	0.0	0.0	0.0	0.0	0.0	0.0	33.9
	Total	77.9	77.0	77.2	75.9	74.9	0.0	0.0	0.0	0.0	0.0	0.0	0.0	76.6
Moyenne Suisse	Matière grasse	42.2	41.8	42.1	41.0	40.7	0.0	0.0	0.0	0.0	0.0	0.0	0.0	41.6
	Protéine	33.8	33.5	33.6	33.8	33.6	0.0	0.0	0.0	0.0	0.0	0.0	0.0	33.7
	Total	76.0	75.3	75.7	74.8	74.3	0.0	0.0	0.0	0.0	0.0	0.0	0.0	75.2
Moyenne Suisse	Matière grasse	42.4	42.0	41.5	41.1	40.9	0.0	0.0	0.0	0.0	0.0	0.0	0.0	41.6
Année précédente	Protéine	34.0	33.5	33.1	33.3	33.6	0.0	0.0	0.0	0.0	0.0	0.0	0.0	33.5
	Total	76.4	75.5	74.6	74.4	74.5	0.0	0.0	0.0	0.0	0.0	0.0	0.0	75.1
	Matière grasse	40.4	40.1	40.0	38.6	37.6	0.0	0.0	0.0	0.0	0.0	0.0	0.0	39.3
Zone franche)	Protéine	34.6	34.3	34.3	34.2	33.8	0.0	0.0	0.0	0.0	0.0	0.0	0.0	34.2
	Total	75.0	74.4	74.3	72.8	71.4	0.0	0.0	0.0	0.0	0.0	0.0	0.0	73.6
	Matière grasse	43.4	42.6	43.1	41.7	41.0	0.0	0.0	0.0	0.0	0.0	0.0	0.0	42.3
Principauté du Liechtenstein	Protéine	34.0	33.9	34.0	33.7	33.4	0.0	0.0	0.0	0.0	0.0	0.0	0.0	33.8
	Total	77.4	76.5	77.1	75.4	74.4	0.0	0.0	0.0	0.0	0.0	0.0	0.0	76.1
	Matière grasse	42.2	41.8	42.0	41.0	40.7	0.0	0.0	0.0	0.0	0.0	0.0	0.0	41.5
Moyenne	Protéine	33.8	33.5	33.6	33.8	33.6	0.0	0.0	0.0	0.0	0.0	0.0	0.0	33.7
	Total	76.0	75.3	75.6	74.8	74.3	0.0	0.0	0.0	0.0	0.0	0.0	0.0	75.2
	Matière grasse	42.4	42.0	41.5	41.1	40.9	0.0	0.0	0.0	0.0	0.0	0.0	0.0	41.6
Moyenne totale	Protéine	34.0	33.5	33.1	33.3	33.6	0.0	0.0	0.0	0.0	0.0	0.0	0.0	33.5
	Total	76.4	75.5	74.6	74.4	74.5	0.0	0.0	0.0	0.0	0.0	0.0	0.0	75.1

Sources: Suisse SA Zollikofen, TSM Fiduciaire Sàrl Berne

Les données déterminées sont issues de tous les prélèvements (échantillonnage automatique ou manuel), effectués dans le cadre du contrôle de qualité du lait (valeur médiane).

Contrôle du lait provenant d'autres mammifères (bufflonne, brebis, chèvre)

Valeurs statistiques [sur la base de tous les résultats individuels*]

mai 2020

		Moyenne	Écart type	5%- quantile	10%- quantile	Médian	90%- quantile	95%-quantile
Germes	Nombre d'échantillons	1'000 germes/ml	1'000 germes/ml	1'000 germes/ml	1'000 germes/ml	1'000 germes/ml	1'000 germes/ml	1'000 germes/ml
		454	76	311	4	5	14	93

Répartition "nombre de germes" / Indications en 1'000 germes / ml de tous les résultats individuels*

mai 2020

Von	1	10	50	100	200	300	400	500	1'000	1'500	2'000	≥	Total
bis	9	49	99	199	299	399	499	999	1'499	1'999	2'999	3'000	évaluations
Anzahl	164	222	29	10	6	6	0	9	5	1	0	2	454
%	36.12	48.90	6.39	2.20	1.32	1.32	0.00	1.98	1.10	0.22	0.00	0.44	100

Substances inhibitrices de tous les résultats individuels*

mai 2020

	Anzahl	%
Sans détection de substances inhibitrices	465	100.00
Avec détection de substances inhibitrices	0	0.00
Total évaluations	465	100

* Ont été pris en compte tous les échantillons, pour lesquels le critère d'analyse considéré a été analysé.
Suisse, sans France (lait de zone franche) et sans lait la Principauté du Liechtenstein.

Sources: Suisselab AG Zollikofen, TSM Treuhand GmbH Bern