

Statistiques mensuelles du marché du lait

juillet 2020

1 - Production / mise en valeur du lait

- 1.1 Production laitière mensuelle
- 1.2 Mise en valeur selon l'équivalent-lait
- 1.3 Mise en valeur selon l'équivalent-lait / année précédente (graphique)

2 - Fabrication de produits laitiers

- 2.1 Production fromagère mensuelle et cumulée
- 2.2 Production fromagère mensuelle et cumulée année précédente
- 2.3 Production fromagère (graphiques)
- 2.4 Production de lait de consommation / Production de beurre
- 2.5 Spécialités laitières
- 2.6 Poudre de lait et lait condensé

3 - Exportation

- 3.1 Exportations de fromage par produit/groupe de produits
- 3.2 Exportations de fromage par pays
- 3.3 Exportations de fromage par pays, mois de l'année précédente
- 3.4 Exportations de fromage par pays, cumulées
- 3.5 Exportations de fromage par pays, cumulées, année précédente
- 3.6 + 3.7 Total des exportations / sortes principales, 3 années (graphiques)
- 3.8 Pourcentage des exportations par variété (graphiques)
- 3.9 Exportations autres produits laitiers

4 - Importations de fromage



- 4.1 Importations de fromage par produit/groupe de produits
- 4.2 Importations de fromage par pays fournisseur
- 4.3 Importations de fromage par pays fournisseur, mois de l'année précédente
- 4.4 Importations cumulées de fromage par pays fournisseur
- 4.5 Importations cumulées de fromage par pays fournisseur, année précédente
- 4.6 + 4.7 Total des importations / par groupe de produits, 3 années (graphiques)
- 4.8 Importations autres produits laitiers

5 - Contrôle du lait

- 5.1 Valeurs statistiques, Distribution nombre de germes / cellules / point de congélation
- 5.2 Évaluation de droit public: germes
- 5.3 Évaluation de droit public: cellules somatiques
- 5.4 Évaluation de droit public: substances inhibitrices
- 5.5 Évaluation de droit public: suspensions de livraison de lait
- 5.6 Évaluation de droit privé: germes
- 5.7 Évaluation de droit privé: cellules somatiques
- 5.8 Évaluation de droit privé: substances inhibitrices
- 5.9 Évaluation de droit privé: point de congélation
- 5.10 Évaluation de droit privé: déduction/supplément
- 5.11 + 5.12 Composition du lait par canton
- 5.13 Contrôle du lait provenant d'autres mammifères (bufflonne, brebis, chèvre)

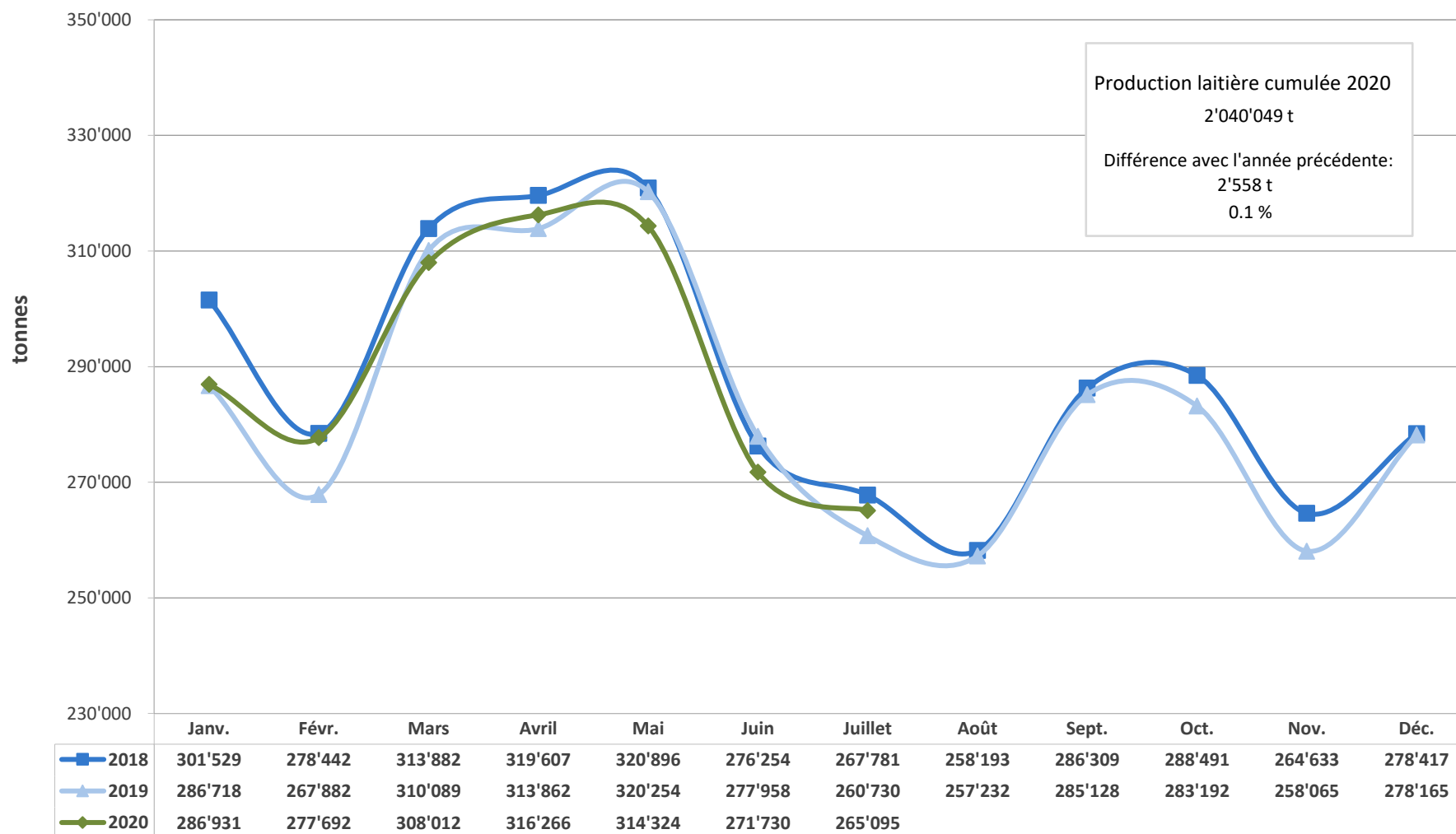
La reproduction des données est autorisée sous réserve de l'indication de la source

Berne, le 11 septembre 2020

	<p>Changement provisoire de la production laitière du mois de août 20, par rapport au même mois de l'année précédente: (Prévision sur la base des données déjà saisies).</p>	<p>0.5%</p>
	<p>Tendance de la production laitière du mois de septembre 20, par rapport au même mois de l'année précédente: (Prévision sur la base de la production de beurre)</p>	<p>croissant</p>

MARCHÉ
DULAIT.ch

Production laitière mensuelle en 2020 (Lait de la zone franche et lait du Liechtenstein inclus)



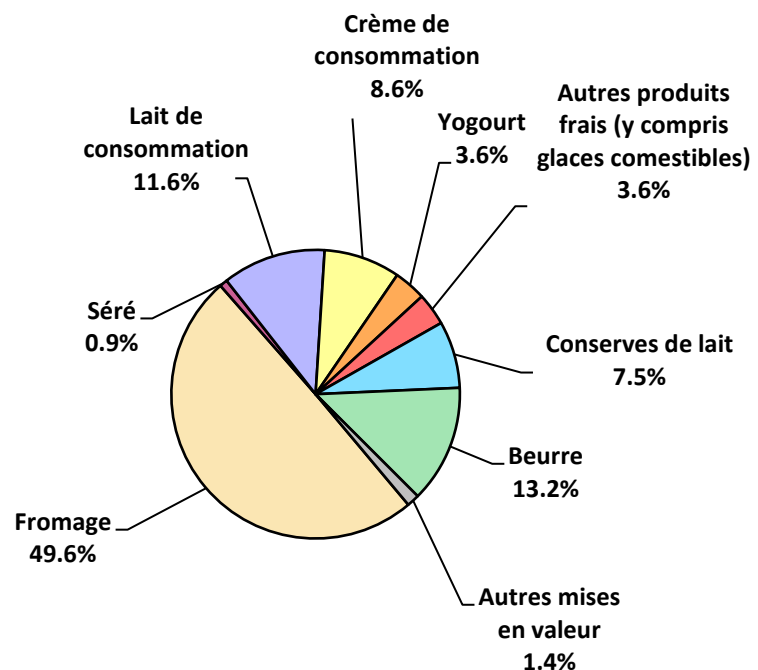
Mise en valeur du lait en équivalents-lait

Mise en valeur (t):	Mise en valeur mensuelle		Différence par rapport au même mois de l'année précédente		Mise en valeur cumulée		Différence par rapport à la même période de l'année précédente	
	juillet 2019	juillet 2020		(%)	janv. - juil. 2019	janv. - juil. 2020		(%)
Fromage	126'466	131'610	5'144	4.1	867'010	897'492	30'482	3.5
Séré	2'602	2'338	-264	-10.1	16'914	18'359	1'445	8.5
Lait de consommation	28'858	30'712	1'854	6.4	216'625	227'304	10'679	4.9
Crème de consommation	18'773	22'693	3'920	20.9	155'539	160'183	4'644	3.0
Yogourt	10'178	9'553	-625	-6.1	69'238	74'611	5'373	7.8
Autres produits frais (y c. glaces comestibles)	9'601	9'607	6	0.1	61'875	64'169	2'294	3.7
Conserves de lait	22'280	19'900	-2'380	-10.7	233'209	200'070	-33'139	-14.2
Beurre	37'306	34'972	-2'334	-6.3	352'344	317'720	-34'624	-9.8
Autres mises en valeur	4'666	3'710	-956	-20.5	64'737	80'141	15'404	23.8
Total	260'730	265'095	4'365	1.7	2'037'491	2'040'049	2'558	0.1

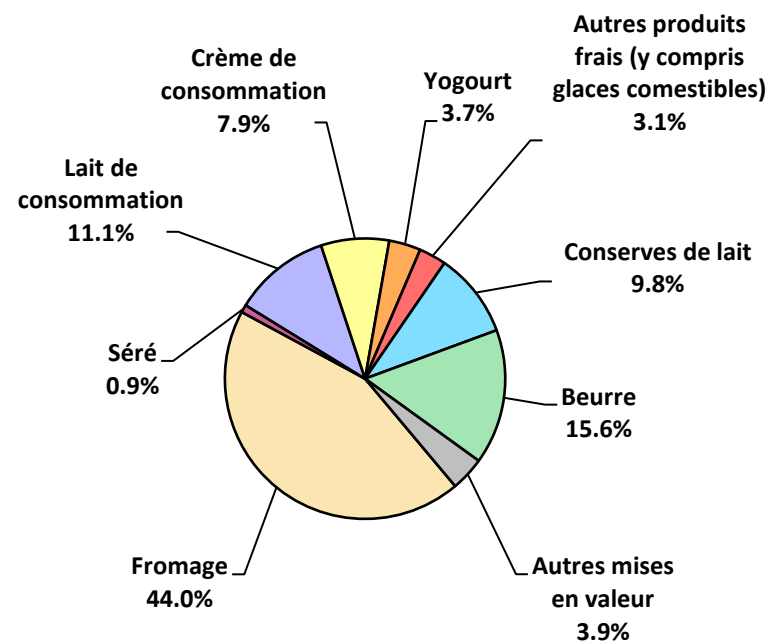
Un équivalent-lait correspond à la teneur en protéine et en matière grasse d'un kilo de lait (fraction protéique = 0.45 EL; fraction butyrique = 0.55 EL)

Exemple 1 kg lait entier past./UHT = 0,45 protéine + 0.55 matière grasse = 1.00 équivalent-lait
 1 kg lait écrémé past./UHT = 0.45 protéine + 0.05 matière grasse = 0.50 équivalent-lait
 1 kg crème entière past./UHT = 0.30 protéine + 4.80 matière grasse = 5.10 équivalents-lait

Mise en valeur du lait en équivalents-lait juillet 2020
Total 265'095 tonnes de lait



Production laitière cumulée 2020
janv. - juil. 2020
Total 2'040'049 tonnes de lait



Production fromagère 2020 cumulée avec comparaison année précédente

(t)	janv.	févr.	mars	avril	mai	juin	juillet	août	sept.	oct.	nov.	déc.	Cumul 2019	Cumul 2020	Différence période année (%)	
Séré	1'457	1'403	1'871	1'696	1'854	1'670	1'439	0	0	0	0	0	10'397	11'390	993	9.6
Mozzarella	1'943	1'842	2'075	2'187	2'139	2'216	2'250	0	0	0	0	0	14'017	14'652	635	4.5
Mascarpone	34	36	51	38	58	49	43	0	0	0	0	0	292	309	17	5.8
Autres fromages frais	1'131	1'060	1'367	1'253	1'348	1'307	1'219	0	0	0	0	0	7'515	8'685	1'170	15.6
Total fromages frais	4'565	4'341	5'364	5'174	5'399	5'242	4'951	0	0	0	0	0	32'221	35'036	2'815	8.7
Fromage à croûte fleurie, maigre, 1/4 gras	0	0	0	0	0	0	0	0	0	0	0	0	0	0	0	0.0
Fromage à croûte fleurie, 1/2 gras à gras	64	61	76	57	64	63	59	0	0	0	0	0	462	444	-18	-3.9
Fromage à croûte fleurie, crème	128	116	152	111	125	114	118	0	0	0	0	0	840	864	24	2.9
Bleu, fromage à pâte persillée	2	2	2	2	2	2	2	0	0	0	0	0	12	14	2	16.7
Tomme	149	142	183	183	201	192	198	0	0	0	0	0	1'146	1'248	102	8.9
Vacherin Mont-d'Or AOP	61	37	2	0	0	0	0	0	0	0	0	0	104	100	-4	-3.8
Autres fromages à pâte molle, maigres, 1/4 gras	1	1	1	2	1	1	1	0	0	0	0	0	4	8	4	100.0
Autres fromages à pâte molle, 1/2 gras à gras	60	65	71	55	61	77	62	0	0	0	0	0	437	451	14	3.2
Autres fromages à pâte molle, crème	29	20	30	25	22	35	10	0	0	0	0	0	169	171	2	1.2
Total fromage à pâte molle	495	444	518	434	475	484	449	0	0	0	0	0	3'176	3'299	123	3.9
Appenzeller®	701	665	768	778	798	873	857	0	0	0	0	0	4'801	5'440	639	13.3
Tilsit	213	194	266	282	265	184	194	0	0	0	0	0	1'580	1'598	18	1.1
Fromage du Valais / Raclette du Valais AOP	212	221	205	176	188	144	91	0	0	0	0	0	1'387	1'237	-150	-10.8
Raclette Suisse	1'009	839	1'199	1'249	1'409	1'596	1'762	0	0	0	0	0	8'683	9'063	380	4.4
Vacherin fribourgeois AOP	175	171	194	164	175	226	261	0	0	0	0	0	1'504	1'366	-138	-9.2
Tête de Moine AOP	228	165	161	145	134	208	286	0	0	0	0	0	1'431	1'327	-104	-7.3
Fromage du Jura	62	53	38	66	59	28	14	0	0	0	0	0	326	320	-6	-1.8
Fromage des vigneron	4	6	1	0	3	2	1	0	0	0	0	0	57	17	-40	-70.2
Mutschli	63	46	50	50	50	59	65	0	0	0	0	0	367	383	16	4.4
Fromage d'alpage à pâte mi-dure	0	0	0	0	4	27	31	0	0	0	0	0	45	62	17	37.8
Fromage de montagne des Grisons	110	101	107	113	113	74	54	0	0	0	0	0	643	672	29	4.5
Fromages de montagne	197	212	224	241	238	181	142	0	0	0	0	0	1'583	1'435	-148	-9.3
St. Paulin Suisse	21	20	20	21	15	22	15	0	0	0	0	0	166	134	-32	-19.3
Edam suisse	14	8	16	17	20	10	7	0	0	0	0	0	95	92	-3	-3.2
Fromage affiné à froid	66	47	49	46	68	76	37	0	0	0	0	0	249	389	140	56.2
Fromage à pâte mi-dure persillée	18	15	15	17	23	22	7	0	0	0	0	0	131	117	-14	-10.7
Fromage semi - préparé	58	66	73	74	84	77	64	0	0	0	0	0	586	496	-90	-15.4
Fromage industriel	549	503	567	512	452	431	405	0	0	0	0	0	4'421	3'419	-1'002	-22.7
Autres fromages à pâte mi-dure, maigre, 1/4 gras	20	16	41	20	28	15	12	0	0	0	0	0	175	152	-23	-13.1
Autres fromages à pâte mi-dure, 1/2 gras à gras *	1'148	1'091	1'285	1'070	1'049	921	950	0	0	0	0	0	6'956	7'514	558	8.0
Autres fromages à pâte mi-dure, crème	555	529	542	553	499	543	532	0	0	0	0	0	3'375	3'753	378	11.2
Total fromage à pâte mi-dure	5'423	4'968	5'821	5'595	5'673	5'719	5'785	0	0	0	0	0	38'562	38'984	422	1.1
Emmentaler AOP	1'431	1'396	1'421	1'482	1'553	1'451	1'430	0	0	0	0	0	9'791	10'164	373	3.8
Switzerland Swiss	568	558	673	746	682	647	659	0	0	0	0	0	3'643	4'533	890	24.4
Gruyère AOP	2'478	2'328	2'404	2'960	2'930	2'537	2'590	0	0	0	0	0	17'699	18'227	528	3.0
Fromage d'alpage à pâte dure	0	0	0	0	40	135	125	0	0	0	0	0	290	300	10	3.4
Autres fromages à pâte dure, maigre, 1/4 gras	222	246	227	221	205	232	210	0	0	0	0	0	1'635	1'563	-72	-4.4
Autres fromages à pâte dure, 1/2 gras à gras **	634	576	674	612	665	507	474	0	0	0	0	0	3'748	4'142	394	10.5
Autres fromages à pâte dure, crème	19	22	17	15	20	17	15	0	0	0	0	0	119	125	6	5.0
Total fromage à pâte dure	5'352	5'126	5'416	6'036	6'095	5'526	5'503	0	0	0	0	0	36'925	39'054	2'129	5.8
Sbrinz AOP	126	124	119	162	147	127	92	0	0	0	0	0	926	897	-29	-3.1
Total fromage à pâte extra-dure	126	124	119	162	147	127	92	0	0	0	0	0	926	897	-29	-3.1
Fromage pur chèvre	49	63	95	107	119	103	96	0	0	0	0	0	642	632	-10	-1.6
Fromage pur brebis	31	33	39	44	42	36	30	0	0	0	0	0	261	255	-6	-2.3
Total produits spéciaux	80	96	134	151	161	138	127	0	0	0	0	0	904	887	-17	-1.9
Total général	16'041	15'098	17'373	17'553	17'950	17'236	16'906	0	0	0	0	0	112'711	118'157	5'446	4.8

* y c. spécialités locales

** y c. fromage industriel, spécialités locales

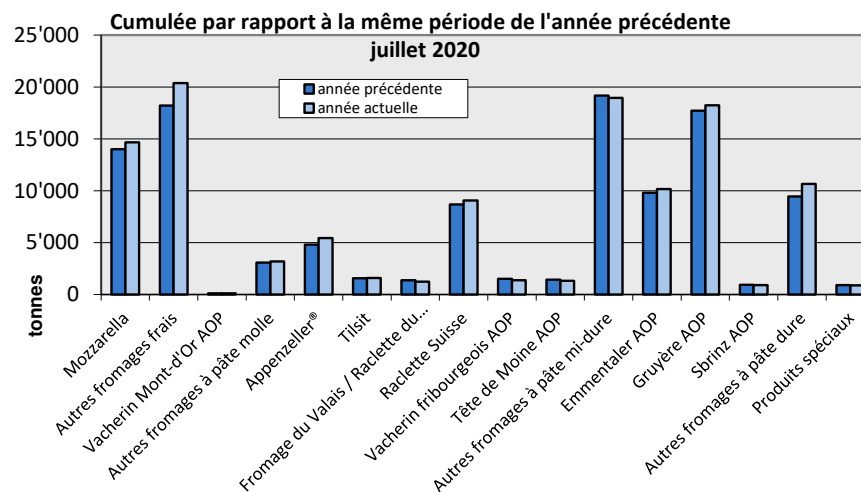
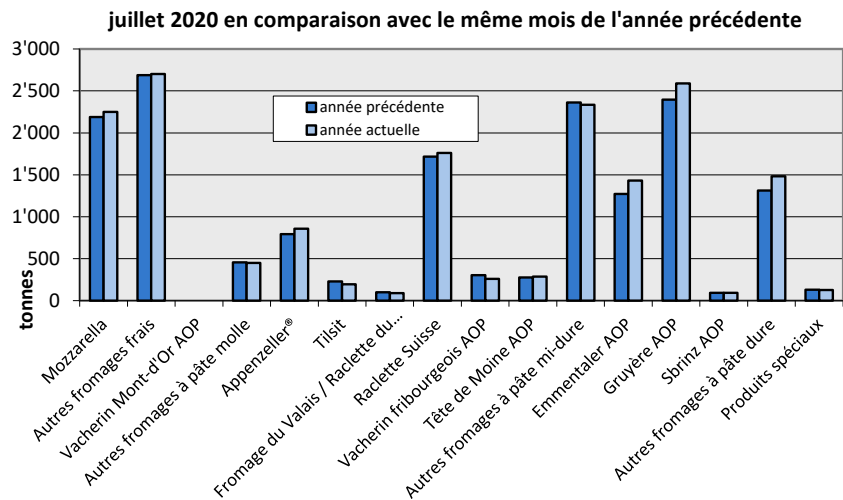
Production fromagère 2019

(t)	janv.	févr.	mars	avril	mai	juin	juillet	août	sept.	oct.	nov.	déc.	Cumul 2019
Séré	1'570	1'322	1'520	1'581	1'562	1'325	1'517	1'469	1'416	1'509	1'320	1'376	17'487
Mozzarella	1'772	1'775	1'943	2'009	2'201	2'127	2'190	1'882	1'805	1'962	1'755	1'901	23'322
Mascarpone	39	38	38	51	45	39	42	41	41	43	37	67	521
Autres produits frais	1'106	958	994	1'177	1'167	984	1'129	1'030	939	1'117	1'062	947	12'610
Total fromages frais	4'488	4'092	4'495	4'818	4'975	4'475	4'878	4'423	4'201	4'630	4'174	4'290	53'939
Fromage à croûte fleurie, maigre à 1/4 gras	0	0	0	0	0	0	0	0	0	0	0	0	0
Fromage à croûte fleurie, 1/2 gras à gras	80	62	66	64	71	51	68	62	76	68	62	61	791
Fromage à croûte fleurie, crème	141	121	148	112	114	96	108	112	129	184	144	126	1'535
Bleu, fromage à pâte persillée	2	2	1	2	2	2	1	2	2	3	2	2	23
Tomme	155	140	154	163	181	168	185	171	157	169	159	151	1'953
Vacherin Mont-d'Or AOP	66	35	3	0	0	0	0	55	104	105	94	70	532
Autres fromages à croûte fleurie, maigres à 1/4 gras	0	1	1	0	1	0	1	1	0	0	1	1	7
Autres fromages à croûte fleurie, 1/2 gras à gras	64	58	67	71	59	58	60	65	78	84	69	54	787
Autres fromages à croûte fleurie, crème	24	18	26	31	19	19	32	23	29	21	26	21	289
Total fromage à pâte molle	533	438	466	444	446	393	456	491	576	635	559	485	5'922
Appenzeller*	674	549	681	654	696	755	792	806	760	735	753	746	8'601
Tilsiter	236	209	212	231	260	203	229	198	234	232	263	237	2'744
Fromage du Valais / Raclette du Valais AOP	204	206	223	240	238	175	101	76	255	292	180	204	2'394
Raclette Suisse	843	882	1'043	1'198	1'555	1'445	1'717	1'651	1'695	1'660	1'077	927	15'693
Vacherin fribourgeois AOP	179	157	181	177	252	256	302	314	316	321	239	209	2'903
Tête de Moine AOP	218	162	156	158	212	249	276	287	297	242	203	243	2'703
Fromage du Jura	52	57	61	60	45	20	31	29	38	46	36	33	508
Winzerkäse	9	8	10	11	9	7	3	6	3	2	3	1	72
Mutschli	55	50	53	50	52	56	51	57	114	93	63	52	746
Fromage d'alpage à pâte mi-dure	0	0	0	0	1	14	30	77	1'628	404	30	0	2'184
Fromage de montagne des Grisons	92	93	109	104	109	81	55	39	51	75	83	103	994
Fromages de montagne, à la coupe	213	207	253	271	264	221	154	156	164	196	169	215	2'483
St. Paulin Suisse	31	23	16	25	29	18	24	19	22	25	26	16	274
Edam suisse	17	8	19	17	14	13	7	14	14	18	12	3	156
Fromage affiné à froid	84	43	33	32	32	11	14	17	25	55	63	57	466
Fromage à pâte mi-dure persillée	17	14	17	19	19	34	11	11	29	30	17	15	233
Fromage semi - préparé	81	75	115	111	68	70	66	62	83	74	79	80	964
Fromage industriel	593	563	711	702	699	546	607	546	448	620	675	684	7'394
Feta au lait de vache	0	0	0	0	0	0	0	0	0	0	0	0	0
Autres fromages à pâte mi-dure, maigre à 1/4 gras	21	17	31	48	24	19	15	15	28	26	28	13	285
Autres fromages à pâte mi-dure, 1/2 gras à gras *	1'048	999	1'130	1'001	1'018	867	893	890	1'022	1'005	922	977	11'772
Autres fromages à pâte mi-dure, crème	513	470	472	533	582	407	398	374	424	580	416	493	5'662
Total fromage à pâte mi-dure	5'181	4'791	5'525	5'642	6'177	5'468	5'778	5'645	7'650	6'730	5'336	5'310	69'233
Emmentaler AOP	1'463	1'335	1'473	1'453	1'546	1'249	1'272	1'282	1'243	1'337	1'274	1'405	16'332
Switzerland Swiss	546	504	529	542	559	460	503	518	359	481	527	536	6'064
Gruyère AOP	2'424	2'201	2'451	2'796	2'932	2'498	2'397	2'288	2'331	2'529	2'393	2'578	29'818
Fromage d'alpage à pâte dure	0	0	0	0	24	129	137	159	919	378	17	0	1'763
Autres fromages à pâte dure, maigre à 1/4 gras	208	193	248	270	270	232	214	164	191	212	229	154	2'585
Autres fromages à pâte dure, 1/2 gras à gras **	526	490	544	622	585	544	437	443	511	544	487	550	6'283
Autres fromages à pâte dure, crème	9	11	23	11	17	27	21	8	11	17	22	14	191
Total fromage à pâte dure	5'176	4'734	5'268	5'694	5'933	5'139	4'981	4'862	5'565	5'498	4'949	5'237	63'036
Sbrinz AOP	126	128	150	150	152	126	94	94	112	137	118	121	1'508
Total fromage à pâte extra-dure	126	128	150	150	152	126	94	94	112	137	118	121	1'508
Fromage pur chèvre	51	59	97	114	123	102	96	83	145	119	59	50	1'098
Fromage pur brebis	29	32	39	42	48	37	34	26	24	23	22	25	381
Total produits spéciaux	80	91	136	156	171	140	130	109	170	142	81	75	1'481
Total fromage	15'583	14'274	16'040	16'904	17'854	15'740	16'316	15'625	18'273	17'771	15'218	15'516	195'114

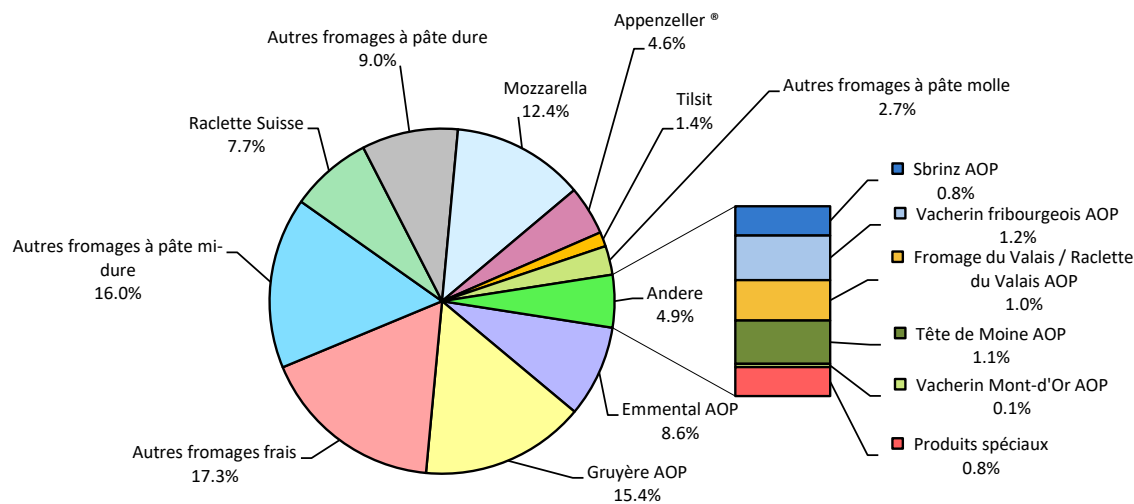
* y c. spécialités locales

** y c. fromage industriel, spécialités locales

Production fromagère



janv. - juil. 2020
Total 118'157 tonnes



Production de lait de consommation

Variété de lait (t)	Production mensuelle		Différence par rapport au même mois de l'année précédente		Production cumulée		Différence par rapport à la même période de l'année précédente	
	juillet 2019	juillet 2020		(%)	janv. - juil. 2019	janv. - juil. 2020		(%)
Lait cru	297	336	39	13.1	2'549	2'960	411	16.1
Lait past. enrichi en matière grasse	0	0	0	0.0	0	0	0	0.0
Lait UHT enrichi en matière grasse	39	40	1	2.6	288	272	-16	-5.6
Lait entier past.	3'347	3'482	135	4	25'081	25'977	896	3.6
Lait entier UHT	883	971	88	10.0	6'546	7'849	1'303	19.9
Lait entier standardisé pasteurisé, 3.5%	3'399	2'988	-411	-12	24'997	22'444	-2'553	-10
Lait entier standardisé UHT, 3.5%	9'360	11'849	2'489	27	79'770	84'971	5'201	7
Lait partiellement écrémé past.	5'422	5'670	248	4.6	39'833	42'434	2'601	6.5
Lait partiellement écrémé UHT	9'002	9'616	614	6.8	63'868	72'638	8'770	13.7
Lait écrémé past.	1	1	0	0.0	5	3	-2	-40.0
Lait écrémé UHT	648	648	0	0.0	4'958	5'294	336	6.8
Total lait de consommation	32'398	35'601	3'203	9.9	247'895	264'842	16'947	6.8

Production de beurre *

Production de beurre (t)	Production mensuelle		Différence par rapport au même mois de l'année précédente		Production cumulée		Différence par rapport à la même période de l'année	
	juillet 2019	juillet 2020		(%)	janv. - juil. 2019	janv. - juil. 2020		(%)
Total production de beurre	3'019	2'660	-359	-11.9	28'698	26'606	-2'092	-7.3

* Les données contiennent les quantités des produits fini de l'ensemble des types de beurre ainsi que de tous les producteurs de beurre en Suisse.

Production de spécialités laitières

Crème de consommation

(t)	Production mensuelle		Différence par rapport au même mois de l'année précédente		Production cumulée		Différence par rapport à la même période de l'année précédente	
	juillet 2019	juillet 2020			janv. - juil. 2019	janv. - juil. 2020		
				(%)				(%)
Crème double	62	71	9	14.5	441	438	-3	-0.7
Crème entière 35%	2'463	2'829	366	15	18'808	18'737	-71	-0.4
Demi-crème	729	972	243	33.3	7'218	8'743	1'525	21.1
Crème à café	1'382	1'569	187	13.5	10'901	10'561	-340	-3.1
Total crème de consommation	4'636	5'441	805	17.4	37'368	38'479	1'111	3.0

Autres spécialités laitières

(t)	Production mensuelle		Différence par rapport au même mois de l'année précédente		Production cumulée		Différence par rapport à la même période de l'année précédente	
	juillet 2019	juillet 2020			janv. - juil. 2019	janv. - juil. 2020		
				(%)				(%)
Lait acidulé	50	43	-7	-14.0	377	361	-16	-4.2
Crème acidulée	325	301	-24	-7.4	2'104	2'548	444	21.1
Desserts (crèmes, flans, coupes, etc.)	997	962	-35	-3.5	7'280	7'807	527	7.2
Boissons lactées	8'397	7'651	-746	-8.9	44'276	45'888	1'612	3.6
Yogourt	12'806	12'140	-666	-5.2	86'637	92'501	5'864	6.8
Kéfir	27	20	-7	-25.9	181	169	-12	-6.6
Glaces comestibles	2'306	2'779	473	20.5	16'810	15'867	-943	-5.6

Production de poudre de lait et de lait condensé

(t)	Production mensuelle		Différence par rapport au même mois de l'année précédente		Production cumulée		Différence par rapport à la même période de l'année précédente	
	juillet 2019	juillet 2020		(%)	janv. - juil. 2019	janv. - juil. 2020		(%)
Poudre de lait entier	1'184	571	-613	-51.8	9'732	8'457	-1'275	-13.1
Poudre de lait partiellement écrémé	574	227	-347	-60.5	3'317	2'929	-388	-11.7
Poudre de lait enrichie et poudre de crème	113	46	-67	-59.3	471	418	-53	-11.3
Poudre de lait écrémé	695	901	206	30	17'053	13'636	-3'417	-20.0
Poudre de babeurre	37	31	-6	-16.2	330	379	49	14.8
Poudre de petit-lait	304	378	74	24.3	1'964	1'873	-91	-4.6
Lait condensé	303	196	-107	-35.3	1'383	1'345	-38	-2.7

Exportations de fromage par produit/groupe de produit

Variété / catégorie (t)	Exportations mensuelles		Différences par rapport au même mois de l'année précédente		Exportations cumulées		Différence par rapport à la même période de l'année précédente	
	juillet 2019	juillet 2020		(%)	janv. - juil. 2019	janv. - juil. 2020		(%)
Mascarpone, Ricotta Romana	0.4	1.5	1.1	276.3	2.0	16.4	14.4	712.5
Mozzarella	83.8	74.4	-9.4	-11.2	486.8	413.2	-73.7	-15.1
Autres fromages frais / séché	628.1	691.2	63.1	10.0	4'143.1	4'620.7	477.6	11.5
Total fromages frais / séché	712.2	767.0	54.8	7.7	4'632.0	5'050.2	418.3	9.0
Vacherin Mont-d'Or AOP	0.1	0.2	0.1	55.8	21.8	6.6	-15.2	-69.6
Autres fromages à pâte molle	33.6	42.0	8.4	24.9	268.9	241.2	-27.6	-10.3
Total fromages à pâte molle	33.7	42.2	8.5	25.1	290.7	247.9	-42.8	-14.7
Appenzeller®	299.9	345.9	46.0	15.3	2'480.8	2'599.0	118.1	4.8
Tilsiter	18.1	8.5	-9.5	-52.8	115.2	88.2	-26.9	-23.4
Raclette	82.7	73.6	-9.0	-10.9	759.3	931.3	172.0	22.6
Vacherin Fribourgeois AOP	15.3	7.0	-8.3	-54.0	132.7	112.6	-20.1	-15.2
Tête de Moine AOP	86.5	80.5	-6.1	-7.0	721.5	704.8	-16.7	-2.3
Autres fromages à pâte mi-dure, < 45% MG/ES	307.2	246.2	-61.1	-19.9	2'194.2	1'739.7	-454.5	-20.7
Autres fromages à pâte mi-dure, gras	448.8	474.5	25.7	5.7	3'910.7	3'779.6	-131.1	-3.4
Autres fromages à pâte mi-dure, ≥ 55% MG/ES	115.1	143.8	28.7	24.9	1'069.2	1'037.3	-31.9	-3.0
Total fromages à pâte mi-dure	1'373.7	1'380.1	6.4	0.5	11'383.6	10'992.4	-391.1	-3.4
Emmentaler AOP	971.8	730.3	-241.5	-24.9	6'338.3	6'181.4	-156.8	-2.5
Gruyère AOP	895.3	1'000.2	104.9	11.7	6'485.0	6'899.4	414.4	6.4
Sbrinz AOP	7.7	14.1	6.4	83.0	53.3	62.1	8.8	16.4
Switzerland Swiss	370.6	418.2	47.6	12.8	2'647.6	2'858.1	210.5	7.9
Autres fromages à pâte dure, < 45% MG/ES	230.1	193.9	-36.2	-15.7	1'830.2	2'013.2	183.0	10.0
Autres fromages à pâte dure, gras	164.3	163.7	-0.7	-0.4	1'251.8	1'292.1	40.4	3.2
Autres fromages à pâte dure, ≥ 55% MG/ES	16.3	16.4	0.1	0.4	54.0	128.2	74.2	137.4
Total fromages à pâte dure	2'656.2	2'536.8	-119.4	-4.5	18'660.2	19'434.6	774.4	4.2
Fromages fondu	78.5	67.0	-11.5	-14.7	570.4	573.2	2.8	0.5
Autres fromages	500.3	370.9	-129.4	-25.9	2'594.4	2'372.2	-222.2	-8.6
Fondue prête à l'emploi	118.1	195.9	77.9	66.0	1'248.2	1'282.2	34.0	2.7
Total	5'472.8	5'360.0	-112.8	-2.1	39'379.5	39'952.9	573.4	1.5

Source: Admin. fédérale des douanes AFD

Exportations par pays

juillet 2020

(t)	Mascarpone, Ricotta Romana	Mozzarella	Autres fromages frais / séché	Total fromages frais / séché	Vacherin Mont-d'Or AOP	Autres fromages à pâte molle	Total fromages à pâte molle	Appenzeller®	Tilsiter	Raclette	Vacherin Fribourgeois AOP	Tête de Moine AOP	Autres fromages à pâte mi-dure, < 45% MG/ES	Autres fromages à pâte mi-dure, gras	Autres fromages à pâte mi-dure, ≥ 55% MG/ES	Total fromages à pâte mi-dure	Emmentaler AOP	Gruyère AOP	Sbrinz AOP	Switzerland Swiss	Autres fromages à pâte dure, < 45% MG/ES	Autres fromages à pâte dure, gras	Autres fromages à pâte dure, ≥ 55% MG/ES	Total fromages à pâte dure	Fromage fondu	Autres fromages	Fondue prête à l'emploi	Total		
Europe																														
Allemagne	1	32	570	604	0	20	20	290	8	11	1	30	174	299	115	927	135	218	*	*	21	71	15	460	0	329	8	2'348		
France	0	0	2	2	*	11	11	29	*	3	5	28	2	3	11	82	35	77	*	*	45	7	0	164	0	7	7	272		
Italie	0	0	61	61	0	0	0	2	*	*	*	1	51	53	1	108	446	12	*	*	102	21	0	582	56	0	2	809		
BeNeLux	0	0	0	0	*	0	0	5	0	3	0	3	0	20	8	39	39	67	*	*	0	0	0	107	8	0	22	176		
Grande-Bretagne	0	0	0	0	*	0	0	0	*	*	*	0	0	1	8	9	3	85	*	*	0	3	0	92	0	0	5	107		
Espagne/Portugal	0	0	7	7	*	0	0	*	*	*	*	*	0	0	0	0	3	10	*	*	21	0	0	34	0	0	7	49		
Autres pays d'Europe	0	32	29	61	0	10	10	16	1	32	0	18	19	90	1	176	9	43	12	25	5	54	1	149	0	15	3	415		
Total Europe	2	64	669	735	0	41	41	343	8	49	7	79	246	465	143	1'341	671	513	12	25	194	157	16	1'588	63	352	54	4'174		
Autres pays																														
Canada	0	0	0	0	*	0	0	0	*	*	*	0	*	*	*	0	24	*	*	*	*	*	*	24	3	0	74	101		
USA	0	0	0	0	*	0	0	2	*	17	0	1	*	*	*	21	21	376	*	*	*	*	*	396	0	2	24	443		
Autres pays	0	10	23	32	0	1	1	1	0	7	0	1	0	9	0	19	15	111	2	394	0	6	0	529	0	17	43	641		
Total autres pays	0	10	23	32	0	1	1	3	0	24	1	1	0	9	0	40	60	487	2	394	0	6	0	949	4	18	142	1'186		
Total	2	74	691	767	0	42	42	346	9	74	7	80	246	475	144	1'380	730	1'000	14	418	194	164	16	2'537	67	371	196	5'360		

* Pour des raisons de protection de données, celles concernant les exportations de variétés ne comportant qu'un ou deux exportateurs ne sont pas ventilées par pays, mais rassemblées sous la rubrique "autres pays d'Europe" ou "Canada ou USA / autres pays"

Source: Admin. fédérale des douanes AFD

Exportations par pays

juillet 2019

(t)	Mascarpone, Ricotta Romana	Mozzarella	Autres fromages frais / séché	Total fromages frais / séché	Vacherin Mont-d'Or AOP	Autres fromages à pâte molle	Total fromages à pâte molle	Appenzeller®	Tilsiter	Raclette	Vacherin Fribourgeois AOP	Tête de Moine AOP	Autres fromages à pâte mi-dure, < 45% MG/ES	Autres fromages à pâte mi-dure, gras	Autres fromages à pâte mi-dure, ≥ 55% MG/ES	Total fromages à pâte mi-dure	Emmentaler AOP	Gruyère AOP	Sbrinz AOP	Switzerland Swiss	Autres fromages à pâte dure, < 45% MG/ES	Autres fromages à pâte dure, gras	Autres fromages à pâte dure, ≥ 55% MG/ES	Total fromages à pâte dure	Fromage fondu	Autres fromages	Fondue prête à l'emploi	Total	
Europe																													
Allemagne	0	47	477	524	0	13	13	242	16	9	1	23	187	212	85	775	165	219	*	*	0	48	4	436	1	324	7	2'079	
France	0	6	2	8	*	11	11	30	*	1	13	28	0	2	4	78	46	119	*	*	67	15	0	246	0	7	3	353	
Italie	0	0	79	79	0	0	0	2	*	*	*	1	114	15	0	132	626	11	*	*	128	34	0	800	59	0	0	1'070	
BeNeLux	0	0	0	0	*	0	0	10	0	3	0	21	0	3	8	45	40	61	*	*	0	1	0	102	15	0	26	187	
Grande-Bretagne	0	1	4	5	*	0	0	0	*	*	*	0	0	1	8	8	4	62	*	*	0	3	0	69	0	2	4	87	
Espagne/Portugal	0	1	11	11	*	4	4	*	*	*	*	*	0	0	0	0	3	16	*	*	0	1	0	20	0	55	5	95	
Autres pays d'Europe	0	28	24	52	0	1	1	13	2	39	0	11	6	201	11	282	7	23	5	35	35	32	12	149	0	82	1	568	
Total europe	0	83	597	680	0	29	30	297	18	52	14	84	307	434	115	1'319	891	511	5	35	230	134	15	1'822	75	469	46	4'440	
Autres pays																													
Canada	0	0	0	0	*	0	0	1	*	*	*	0	*	*	*	1	29	*	*	*	*	*	*	29	3	0	46	78	
USA	0	0	0	0	*	0	0	1	*	20	0	1	*	*	*	22	31	267	*	*	*	*	*	298	0	0	2	322	
Autres pays	0	1	31	33	0	4	4	1	0	12	1	2	0	15	0	31	21	118	3	335	0	30	1	508	0	32	24	632	
Total autres pays	0	1	31	33	0	4	4	3	0	31	1	3	0	15	0	54	80	385	3	335	0	30	1	834	3	32	72	1'033	
Total	0	84	628	712	0	34	34	300	18	83	15	87	307	449	115	1'374	972	895	8	371	230	164	16	2'656	79	500	118	5'473	

* Pour des raisons de protection de données, celles concernant les exportations de variétés ne comportant qu'un ou deux exportateurs ne sont pas ventilées par pays, mais rassemblées sous la rubrique "autres pays d'Europe" ou "Canada ou USA / autres pays"

Source: Admin. fédérale des douanes AFD

Exportations par pays

janvier à juillet 2020

(t)	Mascarpone, Ricotta Romana	Mozzarella	Autres fromages frais / séré	Total fromages frais / séré	Vacherin Mont-d'Or AOP	Autres fromages à pâte molle	Total fromages à pâte molle	Appenzeller®	Tilsiter	Raclette	Vacherin Fribourgeois AOP	Tête de Moine AOP	Autres fromages à pâte mi-dure, < 45% MG/ES	Autres fromages à pâte mi-dure, gras	Autres fromages à pâte mi-dure, ≥ 55% MG/ES	Total fromages à pâte mi-dure	Emmentaler AOP	Gruyère AOP	Sbrinz AOP	Switzerland Swiss	Autres fromages à pâte dure, < 45% MG/ES	Autres fromages à pâte dure, gras	Autres fromages à pâte dure, ≥ 55% MG/ES	Total fromages à pâte dure	Fromage fondu	Autres fromages	Fondue prête à l'emploi	Total		
Europe																														
Allemagne	16	173	3'598	3'787	0	119	120	2'128	77	477	16	380	1'362	1'904	804	7'149	1'201	1'710	*	*	128	610	104	3'753	5	1'697	78	16'588		
France	0	1	11	12	*	78	78	262	*	43	86	189	10	29	68	686	402	882	*	*	560	84	0	1'929	6	120	91	2'922		
Italie	0	0	584	584	0	0	0	8	*	*	*	5	335	109	3	461	3'396	104	*	*	962	179	0	4'641	460	3	7	6'156		
BeNeLux	0	0	0	0	*	0	0	80	0	40	5	21	3	166	71	386	464	616	*	*	3	23	2	1'109	66	24	369	1'954		
Grande-Bretagne	0	0	0	0	*	4	4	0	*	*	*	1	0	5	71	77	58	524	*	*	0	31	0	613	2	7	33	736		
Espagne/Portugal	0	0	45	45	*	0	0	*	*	*	*	*	0	1	0	1	34	96	*	*	81	6	1	218	2	0	66	331		
Autres pays d'Europe	0	186	196	382	6	28	34	93	4	191	2	98	29	1'503	12	1'932	84	254	50	335	278	292	20	1'314	0	218	50	3'931		
Total europe	16	360	4'434	4'810	6	229	236	2'572	81	751	108	693	1'739	3'717	1'029	10'692	5'641	4'186	50	335	2'012	1'225	127	13'577	541	2'069	693	32'617		
Autres pays																														
Canada	0	0	0	0	*	0	0	8	*	*	*	2	*	*	*	10	204	*	*	*	*	*	*	204	27	0	224	465		
USA	0	0	0	0	*	1	1	13	*	70	1	4	*	*	*	88	195	1'949	*	*	*	*	*	2'144	1	9	95	2'338		
Autres pays	0	53	187	240	0	11	11	6	7	110	4	5	1	62	8	203	142	764	12	2'523	1	67	1	3'510	4	294	271	4'533		
Total autres pays	0	53	187	240	0	12	12	27	7	180	4	11	1	62	8	301	541	2'714	12	2'523	1	67	1	5'858	32	303	589	7'336		
Total	16	413	4'621	5'050	7	241	248	2'599	88	931	113	705	1'740	3'780	1'037	10'992	6'181	6'899	62	2'858	2'013	1'292	128	19'435	573	2'372	1'282	39'953		

* Pour des raisons de protection de données, celles concernant les exportations de variétés ne comportant qu'un ou deux exportateurs ne sont pas ventilées par pays, mais rassemblées sous la rubrique "autres pays d'Europe" ou "Canada ou USA / autres pays"

Source: Admin. fédérale des douanes AFD

Exportations par pays

janvier à juillet 2019

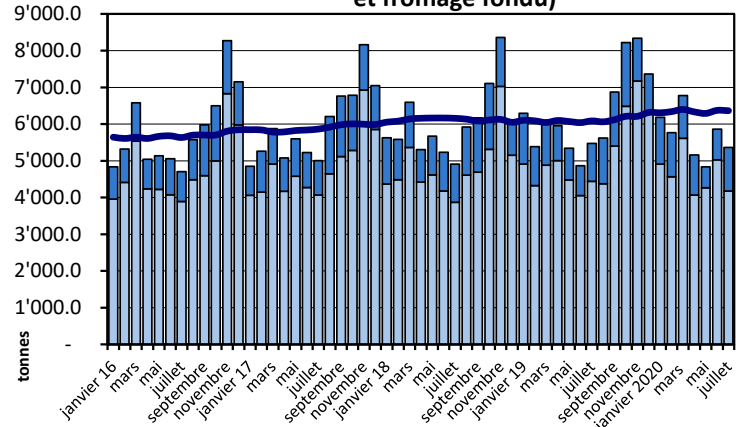
(t)	Mascarpone, Ricotta Romana	Mozzarella	Autres fromages frais / séché	Total fromages frais / séché	Vacherin Mont-d'Or AOP	Autres fromages à pâte molle	Total fromages à pâte molle	Appenzeller®	Tilsiter	Raclette	Vacherin Fribourgeois AOP	Tête de Moine AOP	Autres fromages à pâte mi-dure, < 45% MG/ES	Autres fromages à pâte mi-dure, gras	Autres fromages à pâte mi-dure, ≥ 55% MG/ES	Total fromages à pâte mi-dure	Emmentaler AOP	Gruyère AOP	Sbrinz AOP	Switzerland Swiss	Autres fromages à pâte dure, < 45% MG/ES	Autres fromages à pâte dure, gras	Autres fromages à pâte dure, ≥ 55% MG/ES	Total fromages à pâte dure	Fromage fondu	Autres fromages	Fondue prête à l'emploi	Total		
Europe																														
Allemagne	2	264	2'800	3'066	0	119	120	1'982	96	162	17	322	1'475	1'826	768	6'649	1'237	1'736	*	*	175	485	31	3'664	6	1'698	115	15'317		
France	0	46	13	58	*	79	79	286	*	45	96	232	15	23	39	737	422	820	*	*	490	77	0	1'809	5	88	58	2'835		
Italie	0	0	863	863	0	0	0	11	*	*	*	9	671	334	13	1'038	3'502	132	*	*	965	262	0	4'860	452	6	10	7'230		
BeNeLux	0	0	21	21	*	0	0	78	0	44	9	51	0	58	69	309	411	538	*	*	0	6	0	956	58	24	360	1'728		
Grande-Bretagne	0	1	4	5	*	3	3	2	*	*	*	3	0	5	69	79	35	436	*	*	1	21	0	493	0	25	9	614		
Espagne/Portugal	0	1	57	58	*	11	11	*	*	*	*	*	0	0	0	0	35	122	*	*	62	7	0	225	1	55	69	420		
Autres pays d'Europe	0	125	160	286	21	28	50	91	17	305	2	89	33	1'585	108	2'230	76	260	49	241	137	250	19	1'031	1	314	43	3'955		
Total europe	2	437	3'918	4'357	22	241	263	2'450	113	557	125	705	2'194	3'831	1'066	11'042	5'718	4'044	49	241	1'830	1'108	49	13'039	523	2'210	666	32'099		
Autres pays																														
Canada	0	0	0	0	*	0	0	8	*	*	*	2	*	*	*	11	262	*	*	*	*	*	*	262	41	0	258	571		
USA	0	0	0	0	*	2	2	10	*	64	2	6	*	*	*	82	189	1'565	*	*	*	*	*	1'754	0	5	62	1'905		
Autres pays	0	50	225	275	0	26	26	12	2	138	6	8	0	79	3	249	169	876	5	2'406	0	144	5	3'605	6	379	263	4'804		
Total autres pays	0	50	225	275	0	27	28	31	2	202	8	16	0	79	3	342	620	2'441	5	2'406	0	144	5	5'621	47	384	583	7'280		
Total	2	487	4'143	4'632	22	269	291	2'481	115	759	133	722	2'194	3'911	1'069	11'384	6'338	6'485	53	2'648	1'830	1'252	54	18'660	570	2'594	1'248	39'380		

* Pour des raisons de protection de données, celles concernant les exportations de variétés ne comportant qu'un ou deux exportateurs ne sont pas ventilées par pays, mais rassemblées sous la rubrique "autres pays d'Europe" ou "Canada ou USA / autres pays"

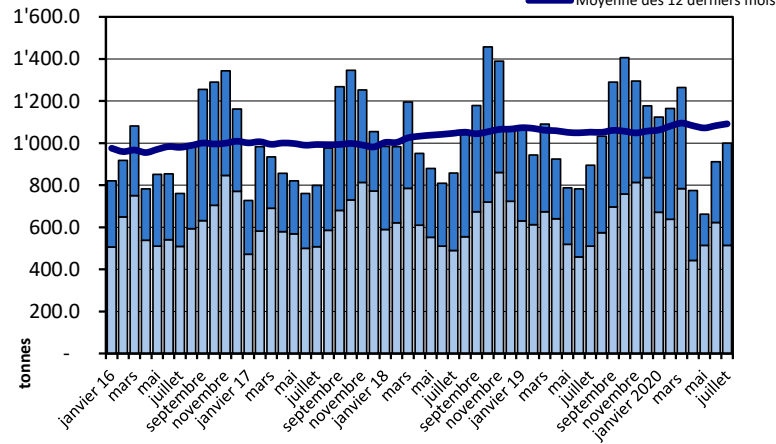
Source: Admin. fédérale des douanes AFD

Exportations depuis 2016 - Valeur moyenne des 12 derniers mois

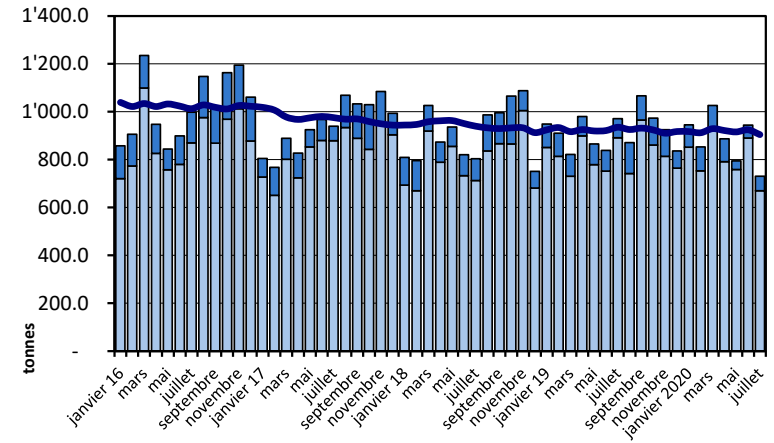
Total des exportations de fromage (y c. mélanges à fondue et fromage fondu)



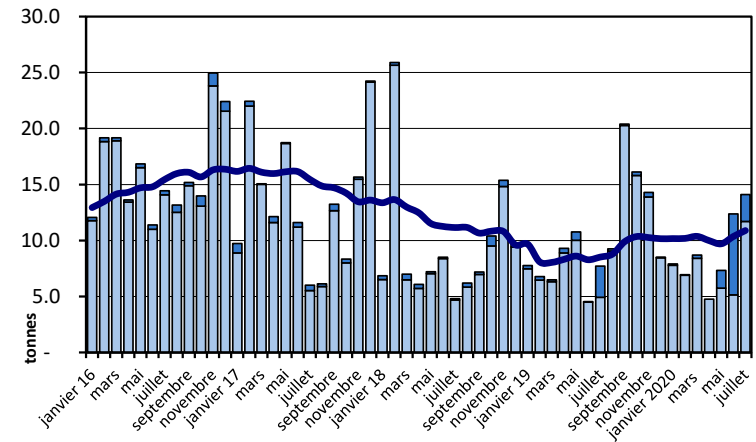
Gruyère AOP



Emmentaler AOP

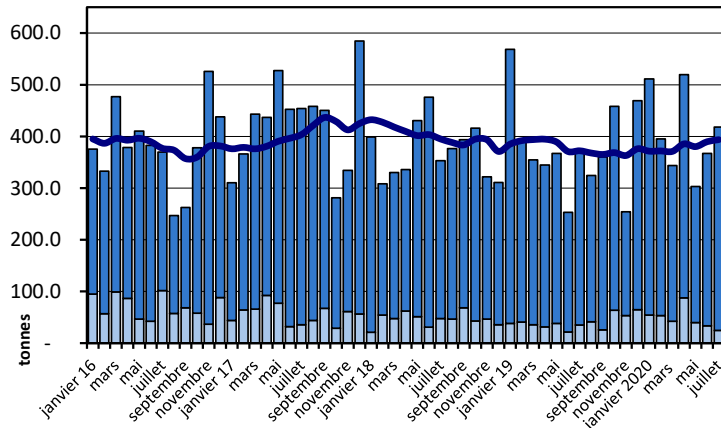


Sbrinz AOP

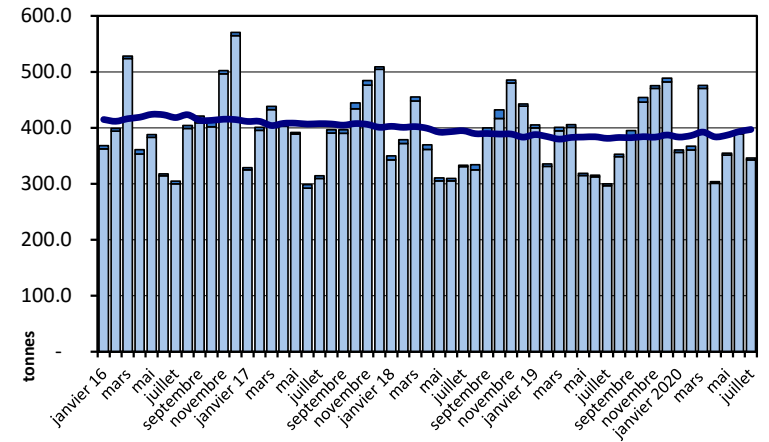


Exportations depuis 2016 - Valeur moyenne des 12 derniers mois

Switzerland Swiss

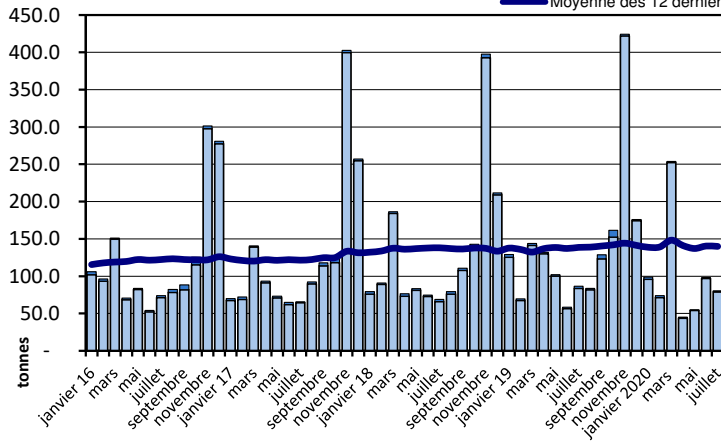


Appenzeller®

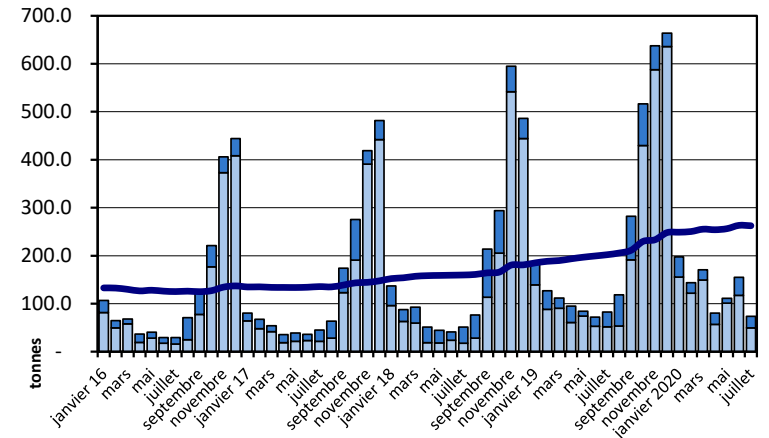


Tête de Moine AOP

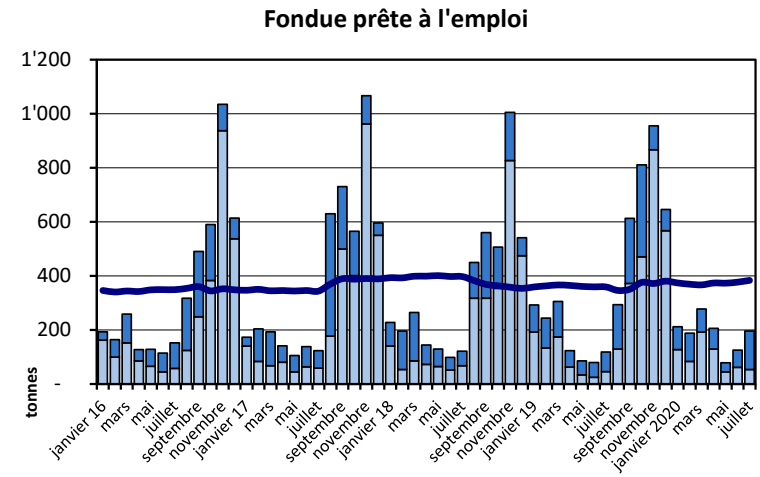
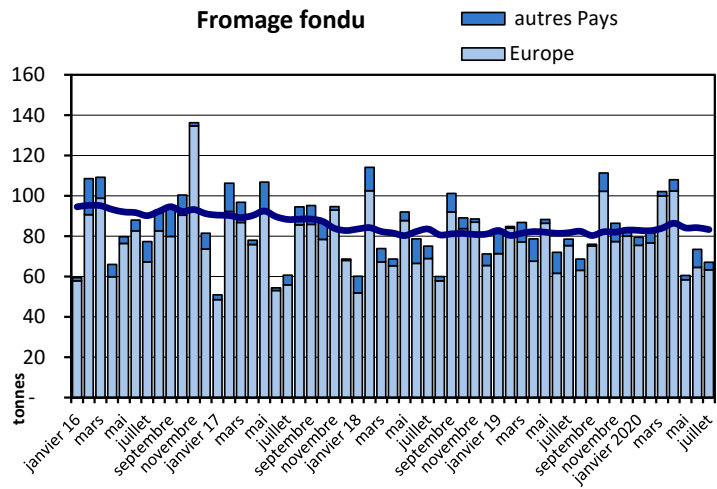
■ autres Pays
■ Europe
— Moyenne des 12 derniers mois



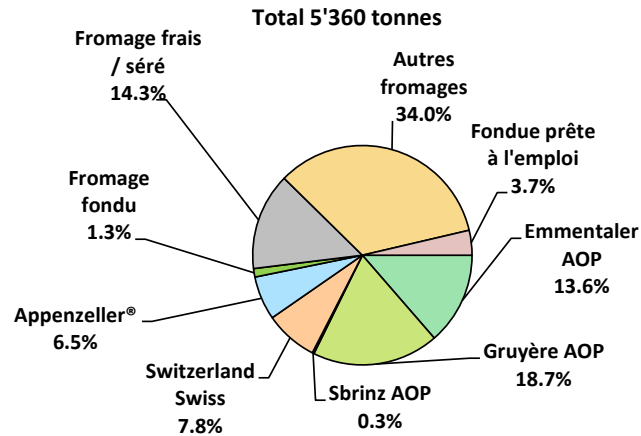
Raclette Suisse



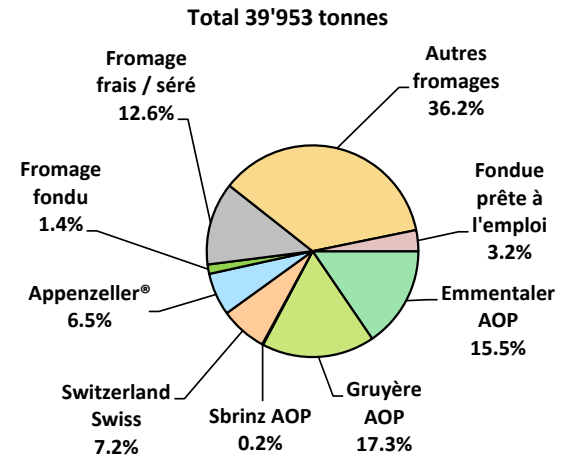
Exportations depuis 2016 - Valeur moyenne des 12 derniers mois



Exportations de fromage par variété en juillet



Exportations de fromage par variété, janvier à juillet 2020



Exportations autres produits laitiers

Produits laitiers (t)	Exportations mensuelles		Différences par rapport au même mois de l'année précédente		Exportations cumulées		Différence par rapport à la même période de l'année précédente	
	juillet 2019	juillet 2020		(%)	janv. - juil. 2019	janv. - juil. 2020		(%)
Lait écrémé	15.7	8.2	-7.5	-47.7	130.5	101.9	-28.7	-22.0
Lait	304.8	172.0	-132.8	-43.6	1'771.6	1'589.0	-182.7	-10.3
Lait > 6% MG	0.0	0.0	0.0	0.0	0.4	0.0	-0.4	-89.8
Crème	121.2	99.4	-21.8	-18.0	973.8	974.9	1.1	0.1
Poudre de lait écrémé	1'409.1	397.6	-1'011.4	-71.8	8'114.1	6'518.0	-1'596.1	-19.7
Poudre de lait	0.9	2.9	2.0	219.9	10.8	13.3	2.6	24.0
Poudre de crème	0.0	0.0	0.0	-100.0	0.2	0.2	0.0	10.6
Lait concentré	0.1	0.0	-0.1	-67.0	9.5	1.5	-8.0	-84.6
Crème concentrée	19.7	20.4	0.7	3.5	264.4	148.7	-115.7	-43.8
Yogourt	439.5	402.3	-37.2	-8.5	2'816.0	2'827.9	11.9	0.4
Autres produits frais	110.1	19.7	-90.4	-82.1	716.7	822.1	105.5	14.7
Petit-lait	3'894.2	3'865.3	-28.9	-0.7	25'414.4	28'893.1	3'478.7	13.7
Poudre de petit-lait	72.3	344.3	272.0	376.1	1'219.2	1'665.7	446.5	36.6
Petit-lait concentré	0.0	0.1	0.1	0.0	0.0	0.5	0.5	22'800.0
Beurre (sans beurre déshydraté)	75.4	25.7	-49.7	-65.9	270.0	343.3	73.3	27.2
Pâte à tartiner laitières	0.0	0.0	0.0	0.0	0.0	0.0	0.0	0.0
Autres matières grasses provenant du lait	2.8	1.0	-1.8	-64.9	11.3	8.1	-3.2	-28.1
Caséines	0.1	0.1	0.0	-40.0	0.7	2.1	1.5	217.3
Lactalbumine	67.1	27.2	-39.9	-59.4	281.7	127.9	-153.7	-54.6
Autres albumines	0.0	0.0	0.0	-66.7	0.1	0.1	0.0	-13.5

Chapitres 04 et 35 du tarif des douanes suisses (sans fromages, chapitre 0406, et sans produits agricoles transformés, chapitres 15 à 22)

Source: Admin. fédérale des douanes AFD

Importations de fromage par produit/groupe de produit

Fromages / Catégorie (t)	Importations mensuelles		Différence par rapport au même mois de l'année précédente		Importations cumulées		Différence par rapport à la période de l'année précédente	
	juillet 2019	juillet 2020		(%)	janv. - juil. 2019	janv. - juil. 2020		(%)
Mascarpone, Ricotta Romana	102.8	133.8	31.0	30.2	775.3	888.3	113.0	14.6
Mozzarella	665.1	652.2	-12.9	-1.9	3'043.4	3'396.3	352.9	11.6
Autres fromages frais / séré	1'839.8	1'960.3	120.5	6.5	11'280.1	12'690.1	1'409.9	12.5
Total fromages frais / séré	2'607.8	2'746.4	138.6	5.3	15'098.8	16'974.6	1'875.8	12.4
Danablu, Gorgonzola, Roquefort	47.9	54.0	6.2	12.9	353.0	422.9	69.9	19.8
Fromage à croûte fleurie	78.1	86.3	8.2	10.5	658.9	681.6	22.6	3.4
Bleu, fromage à pâte persillée	-1.0	0.0	0.0	0.0	0.0	0.0	0.0	0.0
Brie, Camembert, Italico	133.1	135.8	2.7	2.1	898.6	1'042.8	144.2	16.0
Autres fromages à pâte molle	901.9	857.0	-44.9	-5.0	5'252.3	6'176.3	924.1	17.6
Total fromages à pâte molle	1'159.9	1'133.2	-27.8	-2.4	7'162.8	8'323.6	1'160.8	16.2
Fromage à pâte mi-dure persillée	6.5	2.9	-3.7	-56.0	42.5	36.4	-6.1	-14.4
Caciocavallo, Fontina, Brà, etc.	24.0	44.3	20.3	84.7	218.5	217.7	-0.7	-0.3
Tilsiter	4.3	11.5	7.2	166.3	43.2	48.7	5.5	12.6
Autres fromages à pâte mi-dure	820.8	945.3	124.5	15.2	6'205.8	7'220.4	1'014.6	16.3
Fromages à pâte mi-dure râpé, en poudre	50.6	47.9	-2.7	-5.3	458.0	541.4	83.4	18.2
Total fromages à pâte mi-dure	906.3	1'051.9	145.6	16.1	6'968.0	8'064.6	1'096.6	15.7
Fromage aux herbes (Schabziger)	0.2	0.2	0.0	8.5	6.5	0.6	-5.9	-90.0
Fromage à pâte dure persillée	1.7	0.3	-1.3	-81.0	11.8	7.1	-4.7	-40.1
Caciocavallo, Fontina, Brà, etc.	15.6	11.8	-3.8	-24.3	134.3	137.7	3.4	2.5
Emmentaler AOP	11.5	22.4	10.9	95.3	131.0	125.1	-6.0	-4.5
Autres fromages à pâte dure	397.6	388.7	-8.8	-2.2	2'398.7	3'110.2	711.5	29.7
Fromages à pâte dure râpé, en poudre	73.8	71.2	-2.6	-3.5	489.8	505.6	15.8	3.2
Total fromages à pâte dure	500.3	494.7	-5.6	-1.1	3'172.2	3'886.4	714.1	22.5
Grana/Parmigiano	379.5	350.8	-28.7	-7.6	2'931.0	3'012.2	81.1	2.8
Total fromages à pâte extra-dure	379.5	350.8	-28.7	-7.6	2'931.0	3'012.2	81.1	2.8
Fromage fondu	357.9	317.4	-40.6	-11.3	2'394.3	2'537.5	143.2	6.0
Total variétés de fromages	5'911.7	6'094.3	181.6	3.1	37'727.1	42'798.8	5'071.7	13.4

Source: Admin. fédérale des douanes AFD

Importations de fromage par pays fournisseur

juillet 2020

(t)	Mascarpone, ricotta Romana	Mozzarella	Autres fromages frais / séché	Total fromages frais / séché	Danablu, Gorgonzola, Roquefort	Brie, Camembert, Reblochon	Autres fromages à pâte molle	Total fromages à pâte molle	Fromage aux herbes	Fromage à pâte dure et mi-dure	Autres fromages	Total
Europe												
Allemagne	12.0	119.1	683.2	814.3	0.0	0.0	215.7	215.7	0.0	447.4	159.5	1'636.9
France	0.0	4.6	224.2	228.8	7.8	108.6	357.6	474.0	0.0	251.9	101.9	1'056.6
Italie	120.7	462.5	807.0	1390.2	45.9	0.0	165.6	211.5	0.0	794.4	7.9	2'404.0
Pays-Bas	0.0	41.4	1.7	43.1	0.0	0.0	4.7	4.7	0.0	149.8	0.2	197.9
Belgique	0.0	0.0	3.5	3.5	0.4	0.0	0.0	0.4	0.0	65.2	0.0	69.1
Luxembourg	0.0	0.0	0.0	0.0	0.0	0.0	0.0	0.0	0.0	0.0	0.0	0.0
Autriche	0.6	1.5	22.8	25.0	0.0	0.0	31.3	31.3	0.0	25.7	46.2	128.1
Grande-Bretagne	0.0	0.0	0.0	0.0	0.0	0.0	0.1	0.1	0.2	42.5	0.3	43.2
Danemark	0.0	21.8	93.4	115.2	0.0	0.0	35.8	35.8	0.0	12.6	1.4	165.0
Norvège	0.0	0.0	0.0	0.0	0.0	0.0	0.0	0.0	0.0	0.0	0.0	0.0
Suède	0.0	0.0	0.0	0.0	0.0	0.0	0.0	0.0	0.0	1.0	0.0	1.0
Portugal	0.4	0.5	1.4	2.2	0.0	0.0	1.1	1.1	0.0	36.2	0.0	39.6
Espagne	0.0	0.2	6.4	6.6	0.0	0.0	7.0	7.0	0.0	20.9	0.0	34.5
Grèce	0.0	0.0	0.5	0.5	0.0	0.0	146.1	146.1	0.0	3.3	0.0	149.9
Autres pays d'Europe	0.1	0.6	116.2	116.9	0.0	0.0	5.4	5.4	0.0	46.2	0.0	168.4
Total europe	133.8	652.2	1'960.3	2'746.3	54.0	108.6	970.4	1'133.1	0.2	1'897.2	317.4	6'094.2
Autres pays												
Canada	0.0	0.0	0.0	0.0	0.0	0.0	0.0	0.0	0.0	0.0	0.0	0.0
USA	0.0	0.0	0.0	0.0	0.0	0.0	0.09	0.1	0.0	0.0	0.0	0.1
Autres pays d'Amérique	0.0	0.0	0.0	0.0	0.0	0.0	0.0	0.0	0.0	0.0	0.0	0.0
Amérique latine	0.0	0.0	0	0.0	0.0	0.0	0.0	0.0	0.0	0.0	0.0	0.0
Afrique	0.0	0.0	0.0	0.0	0.0	0.0	0.0	0.0	0.0	0.0	0.0	0.0
Asie	0.0	0.0	0	0.0	0.0	0.0	0.0	0.0	0.0	0.0	0.0	0.0
Australie	0.0	0.0	0.0	0.0	0.0	0.0	0.0	0.0	0.0	0.0	0.0	0.0
Total autres pays	0.0	0.0	0.0	0.0	0.0	0.0	0.1	0.1	0.0	0.0	0.0	0.1
Total	133.8	652.2	1960.3	2746.4	54.0	108.6	970.5	1133.2	0.2	1897.2	317.4	6'094.3

Source: Admin. fédérale des douanes AFD

Importations de fromage par pays fournisseur

juillet 2019

(t)

	Mascarpone, ricotta Romana	Mozzarella	Autres fromages frais / séché	Total fromages frais / séché	Danablu, Gorgonzola, Roquefort	Brie, Camembert, Reblochon	Autres fromages à pâte molle	Total fromages à pâte molle	Fromage aux herbes	Fromage à pâte dure et mi-dure	Autres fromages	Total
Europe												
Allemagne	12.4	131.0	666.7	810.1	2.4	0.0	163.8	166.2	0.0	415.7	145.2	1'537.2
France	0.0	4.5	257.5	262.1	6.5	107.3	354.8	468.5	0.0	224.8	121.7	1'077.0
Italie	89.0	483.3	681.5	1'253.8	38.3	0.0	179.2	217.5	0.0	730.1	6.3	2'207.6
Pays-Bas	0.0	42.5	1.3	43.8	0.0	0.0	5.7	5.7	0.0	163.4	0.0	212.8
Belgique	0.0	1.0	1.7	2.6	0.8	0.0	0.4	1.2	0.0	42.4	0.2	46.4
Luxembourg	0.0	0.0	0.0	0.0	0.0	0.0	0.0	0.0	0.0	0.0	0.0	0.0
Autriche	0.6	0.0	15.2	15.9	0.0	0.0	29.1	29.1	0.0	54.8	75.7	175.4
Grande-Bretagne	0.0	0.0	0.1	0.1	0.0	0.0	2.3	2.3	0.2	41.0	0.0	43.6
Danemark	0.0	0.6	88.3	88.9	0.0	0.0	45.2	45.2	0.0	14.4	5.3	153.8
Norvège	0.0	0.0	0.0	0.0	0.0	0.0	0.0	0.0	0.0	0.0	0.0	0.0
Suède	0.0	0.0	0.0	0.0	0.0	0.0	0.0	0.0	0.0	0.5	0.0	0.5
Portugal	0.8	2.2	1.7	4.6	0.0	0.0	2.2	2.2	0.0	23.5	0.0	30.4
Espagne	0.0	0.0	12.6	12.6	0.0	0.0	1.4	1.4	0.0	37.9	0.1	52.0
Grèce	0.0	0.0	2.4	2.4	0.0	0.0	217.7	217.7	0.0	1.5	0.0	221.6
Autres pays d'Europe	0.0	0.0	96.8	96.8	0.0	0.0	0.7	0.7	0.0	35.9	1.6	134.9
Total europe	102.8	665.1	1'825.8	2'593.7	47.9	107.3	1'002.6	1'157.7	0.2	1'785.8	356.0	5'893.5
Autres pays												
Canada	0.0	0.0	0.0	0.0	0.0	0.0	0.0	0.0	0.0	0.0	0.0	0.0
USA	0.0	0.0	0.0	0.0	0.0	0.0	0.0	0.0	0.0	0.0	0.0	0.0
Autres pays d'Amérique	0.0	0.0	0.0	0.0	0.0	0.0	0.0	0.0	0.0	0.0	0.0	0.0
Amérique latine	0.0	0.0	0.0	0.0	0.0	0.0	0.0	0.0	0.0	0.0	0.0	0.0
Afrique	0.0	0.0	0.0	0.0	0.0	0.0	0.0	0.0	0.0	0.0	0.0	0.0
Asie	0.0	0.0	0.0	0.0	0.0	0.0	0.0	0.0	0.0	0.0	0.0	0.0
Australie	0.0	0.0	0.0	0.0	0.0	0.0	0.0	0.0	0.0	0.0	0.0	0.0
Total autres pays	0.0	0.0	0.0	0.1	0.0	0.0	0.0	0.0	0.0	0.0	0.0	0.1
Total	102.8	665.1	1'825.8	2'593.8	47.9	107.3	1'002.6	1'157.7	0.2	1'785.8	356.0	5'893.6

Source: Admin. fédérale des douanes AFD

Importations de fromage cumulées par pays, cumulées

Janvier à juillet 2020

(t)	Mascarpone, ricotta Romana	Mozzarella	Autres fromages frais / séché	Total fromages frais / séché	Danablu, Gorgonzola, Roquefort	Brie, Camembert, Reblochon	Autres fromages à pâte molle	Total fromages à pâte molle	Fromage aux herbes	Fromage à pâte dure et mi-dure	Autres fromages	Total
Europe												
Allemagne	94.1	864.0	4'592.0	5'550.1	0.4	0.0	1'723.7	1'724.1	0.0	3'273.7	1'113.3	11'661.3
France	0.7	34.1	1'777.6	1'812.4	78.5	871.5	2'517.3	3'467.3	0.1	1'815.8	816.6	7'912.1
Italie	780.9	2'381.5	4'616.3	7'778.7	342.8	0.0	1'140.3	1'483.1	0.4	6'029.0	50.2	15'341.4
Pays-Bas	0.0	41.7	19.9	61.6	0.0	0.0	94.9	94.9	0.0	1'365.4	0.3	1'522.2
Belgique	0.0	0.0	22.0	22.0	0.4	0.0	6.4	6.8	0.0	504.0	0.2	532.9
Luxembourg	0.0	0.0	0.0	0.0	0.0	0.0	0.0	0.0	0.0	0.0	0.0	0.0
Autriche	5.6	13.9	148.9	168.4	0.0	0.0	275.5	275.6	0.0	277.7	517.1	1'238.7
Grande-Bretagne	0.0	3.0	1.8	4.8	0.0	0.0	3.4	3.4	0.2	540.4	0.6	549.5
Danemark	0.0	43.2	772.7	815.9	0.0	0.0	266.3	266.3	0.0	66.2	8.9	1'157.2
Norvège	0.0	0.0	0.3	0.3	0.0	0.0	0.0	0.0	0.0	0.4	0.0	0.7
Suède	0.0	0.0	0.1	0.1	0.0	0.0	0.0	0.0	0.0	2.2	0.1	2.4
Portugal	0.4	3.9	14.0	18.3	0.0	0.0	19.2	19.2	0.0	283.6	0.1	321.1
Espagne	0.0	1.0	37.2	38.3	0.0	0.0	16.4	16.5	0.0	312.1	0.0	366.8
Grèce	0.0	0.0	11.9	11.9	0.0	0.0	889.3	889.3	0.0	58.9	0.0	960.2
Autres pays d'Europe	0.2	1.5	647.4	649.0	0.0	0.0	32.8	32.8	0.0	351.9	6.1	1'039.7
Total europe	881.9	3'387.7	12'662.1	16'931.7	422.2	871.5	6'985.5	8'279.1	0.6	14'881.4	2'513.5	42'606.3
Autres pays												
Canada	0.0	0.0	0.0	0.0	0.0	0.0	0.1	0.1	0.0	0.1	0.0	0.2
USA	0.0	0.0	0.0	0.0	0.0	0.0	0.3	0.3	0.0	0.1	0.0	0.4
Autres pays d'Amérique	0.0	0.0	0.0	0.0	0.0	0.0	0.0	0.0	0.0	0.0	0.0	0.0
Amérique latine	0.0	0.1	0.0	0.1	0.0	0.0	0.7	0.7	0.0	0.0	0.0	0.7
Afrique	0.0	0.0	0.0	0.0	0.0	0.0	0.0	0.0	0.0	0.0	0.0	0.0
Asie	0.0	0.0	0.0	0.0	0.0	0.0	0.0	0.0	0.0	0.0	0.0	0.0
Australie	0.0	0.0	0.0	0.0	0.0	0.0	0.0	0.0	0.0	0.0	0.0	0.0
Total autres pays	-	0.1	0.0	0.1	-	-	1.1	1.1	-	0.2	-	1.4
Total	881.9	3'387.8	12'662.1	16'931.8	422.2	871.5	6'986.6	8'280.3	0.6	14'881.6	2'513.5	42'607.7

Source: Admin. fédérale des douanes AFD

Importations de fromage cumulées par pays, cumulées

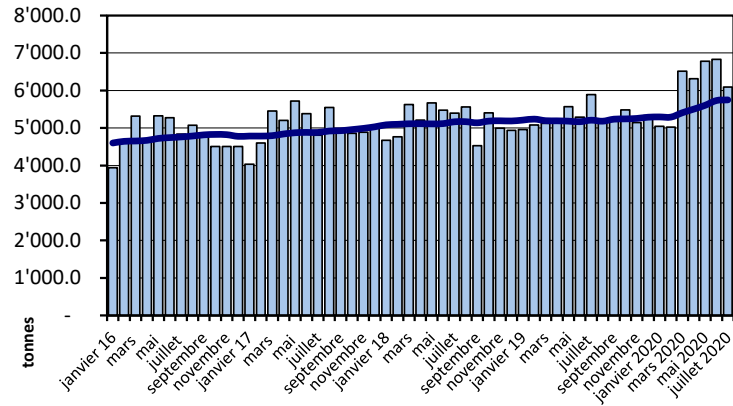
Janvier à juillet 2019

(t)	Mascarpone, ricotta Romana	Mozzarella	Autres fromages frais / séché	Total fromages frais / séré	Danablu, Gorgonzola, Roquefort	Brie, Camembert, Reblochon	Autres fromages à pâte molle	Total fromages à pâte molle	Fromage aux herbes	Fromage à pâte dure et mi-dure	Autres fromages	Total
Europe												
Allemagne	74.0	700.3	3'841.1	4'615.4	3.6	0.0	1'201.5	1'205.1	0.0	2'871.5	1'143.9	9'835.8
France	0.2	35.8	1'757.4	1'793.4	52.4	792.5	2'334.1	3'179.0	0.0	1'561.9	763.3	7'297.7
Italie	690.4	2'174.5	4'015.4	6'880.2	294.9	0.0	1'011.6	1'306.5	6.2	5'331.7	66.9	13'591.6
Pays-Bas	0.0	43.2	31.5	74.7	0.5	0.0	82.4	82.9	0.0	1'263.0	0.3	1'420.9
Belgique	1.2	1.0	20.6	22.8	1.5	0.0	20.1	21.6	0.0	439.9	0.4	484.6
Luxembourg	0.0	0.0	0.0	0.0	0.0	0.0	0.0	0.0	0.0	0.0	0.0	0.0
Autriche	3.4	9.9	135.3	148.6	0.0	0.0	190.3	190.4	0.0	380.1	376.9	1'095.9
Grande-Bretagne	0.0	0.0	1.3	1.3	0.0	0.0	3.5	3.5	0.3	295.4	0.9	301.3
Danemark	0.0	65.1	648.3	713.4	0.0	0.0	252.1	252.1	0.0	79.7	22.7	1'068.0
Norvège	0.0	0.0	0.7	0.7	0.0	0.0	0.0	0.0	0.0	0.1	0.0	0.8
Suède	0.0	0.0	20.2	20.2	0.0	0.0	0.0	0.0	0.0	3.4	0.0	23.7
Portugal	6.1	10.8	5.7	22.5	0.0	0.0	16.1	16.1	0.0	213.9	0.0	252.5
Espagne	0.0	1.8	49.0	50.8	0.0	0.0	10.5	10.5	0.0	282.2	0.5	344.0
Grèce	0.0	0.0	5.7	5.7	0.0	0.0	871.5	871.5	0.0	4.0	0.0	881.2
Autres pays d'Europe	0.0	0.9	725.4	726.4	0.0	0.0	9.4	9.4	0.0	313.2	6.2	1'055.2
Total europe	775.3	3'043.2	11'257.8	15'076.3	353.0	792.5	6'003.1	7'148.6	6.5	13'039.9	2'381.9	37'653.2
Autres pays												
Canada	0.0	0.0	0.0	0.0	0.0	0.0	0.0	0.0	0.0	0.0	0.0	0.0
USA	0.0	0.0	0.0	0.0	0.0	0.0	0.0	0.0	0.0	0.2	0.0	0.2
Autres pays d'Amérique	0.0	0.0	0.0	0.0	0.0	0.0	0.0	0.0	0.0	0.0	0.0	0.0
Amérique latine	0.0	0.1	0.0	0.1	0.0	0.0	0.0	0.0	0.0	1.0	0.0	1.1
Afrique	0.0	0.0	0.0	0.0	0.0	0.0	0.0	0.0	0.0	0.0	0.0	0.0
Asie	0.0	0.0	0.0	0.0	0.0	0.0	0.1	0.1	0.0	0.0	0.0	0.1
Australie	0.0	0.0	0.0	0.0	0.0	0.0	0.0	0.0	0.0	0.0	0.0	0.0
Total autres pays	0.0	0.1	0.0	0.1	0.0	0.0	0.1	0.1	0.0	1.3	0.0	1.4
Total	775.3	3'043.3	11'257.8	15'076.4	353.0	792.5	6'003.1	7'148.6	6.5	13'041.2	2'381.9	37'654.6

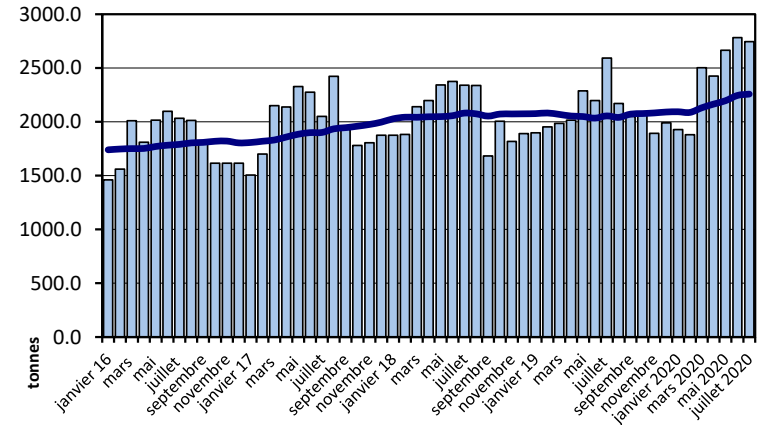
Source: Admin. fédérale des douanes AFD

Importations depuis 2016 - Valeur moyenne des 12 derniers mois

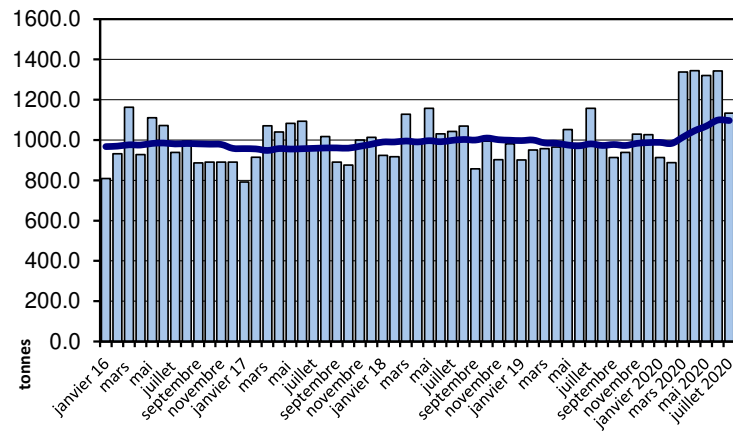
Total des importations de fromages



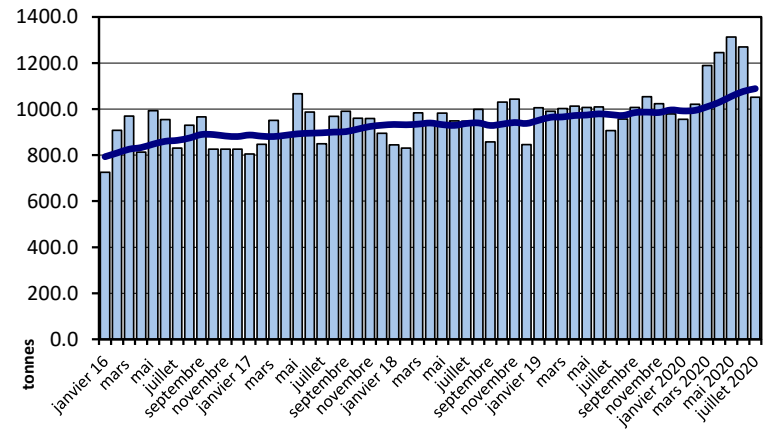
Fromages frais



Fromages à pâte molle

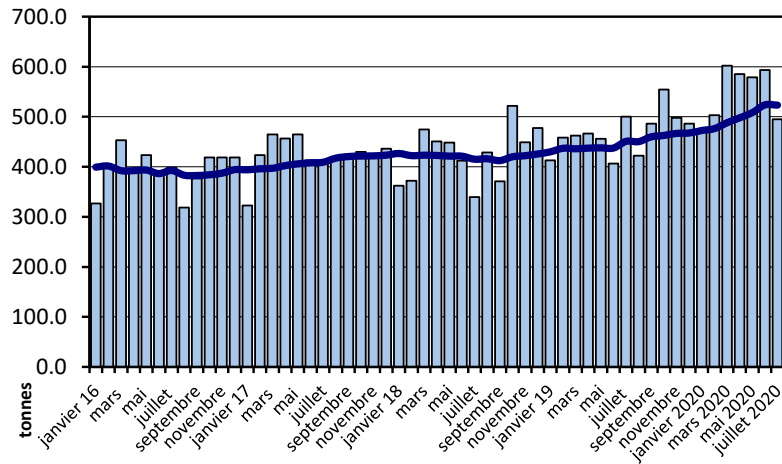


Fromages à pâte mi-dure

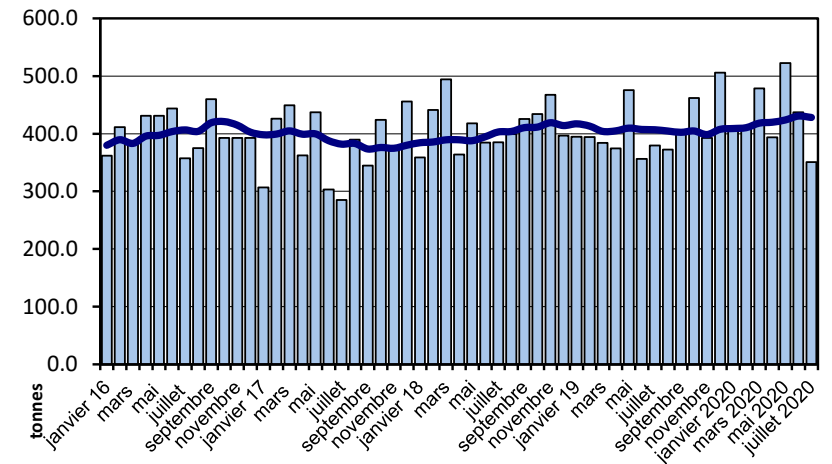


Importations depuis 2016 - Valeur moyenne des 12 derniers mois

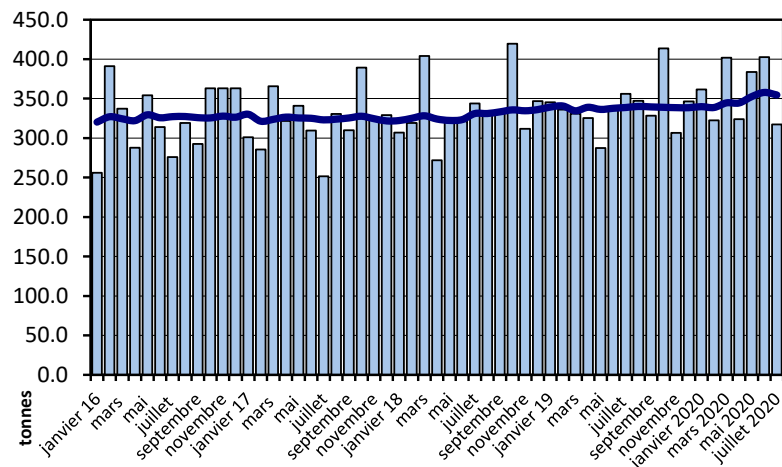
Fromages à pâte dure



Fromages à pâte extra-dure

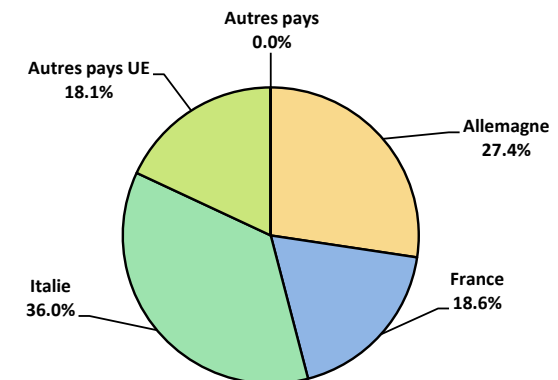


Fromage fondu



Importations de fromage par pays fournisseur, janvier à juillet 2020

Total 42'608 tonnes



Importations autres produits laitiers

Produits laitiers (t)	Importations mensuelles		Différences par rapport au même mois de l'année précédente		Importations cumulées		Différence par rapport à la même période de l'année précédente	
	juillet 2019	juillet 2020		(%)	janv. - juil. 2019	janv. - juil. 2020		(%)
Lait écrémé	125.4	200.5	75.1	59.9	303.4	814.4	511.0	168.5
Lait	1'861.7	2'014.1	152.4	8.2	14'254.9	15'924.0	1'669.1	11.7
Lait > 6% MG	0.0	0.1	0.1	211.1	0.3	0.4	0.1	36.6
Crème	153.1	49.8	-103.3	-67.5	905.7	574.7	-331.0	-36.5
Poudre de lait écrémé	48.4	193.6	145.2	299.8	173.5	595.3	421.7	243.1
Poudre de lait	69.5	173.6	104.1	149.8	569.0	638.8	69.8	12.3
Poudre de crème	0.0	0.0	0.0	0.0	2.3	0.1	-2.3	-97.6
Lait concentré	34.4	53.2	18.8	54.5	241.0	304.3	63.3	26.3
Crème concentrée	0.0	88.2	88.2	367'408.3	269.7	336.3	66.6	24.7
Yogourt	753.3	676.7	-76.6	-10.2	5'404.7	5'841.3	436.6	8.1
Autres produits frais	25.3	39.1	13.8	54.5	192.4	255.7	63.3	32.9
Petit-lait	446.2	618.3	172.2	38.6	4'477.1	4'212.9	-264.2	-5.9
Poudre de petit-lait	1.6	0.8	-0.8	-48.8	15.0	20.0	5.1	33.8
Petit-lait concentré	0.0	0.0	0.0	-33.3	25.2	0.7	-24.6	-97.4
Beurre (sans beurre anhydre)	1.7	252.0	250.3	15'032.5	40.2	1'263.9	1'223.7	3'044.0
Pâte à tartiner laitières	0.1	0.0	0.0	-62.3	0.2	0.3	0.1	59.7
Autres matières grasses provenant du lait	3.8	58.3	54.5	1'448.7	59.6	206.7	147.1	246.7
Caséines	0.0	25.1	25.1	193'292.3	194.3	253.2	58.9	30.3
Lactalbumine	63.2	83.2	20.0	31.6	459.9	751.9	292.0	63.5
Autres albumines	0.5	0.6	0.1	15.8	30.7	3.3	-27.4	-89.1

Source: Admin. fédérale des douanes AFD

Valeurs statistiques [sur la base de tous les résultats individuels*]

juillet 2020

		Moyenne	Écart type	5%-quantile	10%-quantile	Médian	90%-quantile	95%-quantile
Germes	Nombre d'échantillons	1'000 germes/ml	1'000 germes/ml	1'000 germes/ml	1'000 germes/ml	1'000 germes/ml	1'000 germes/ml	1'000 germes/ml
	31'277	13	194	2	2	5	13	21
Cellules somatiques	Nombre d'échantillons	1'000 cellules/ml	1'000 cellules/ml	1'000 cellules/ml	1'000 cellules/ml	1'000 cellules/ml	1'000 cellules/ml	1'000 cellules/ml
	31'308	168	116	52	65	139	300	373
Point de congélation	Nombre d'échantillons	°C	°C	°C	°C	°C	°C	°C
	31'558	-0.521	0.005	-0.527	-0.525	-0.521	-0.516	-0.514

* Ont été pris en compte tous les échantillons, pour lesquels le critère d'analyse considéré a été analysé. Suisse, sans France (lait de zone franche) et sans lait la Principauté du Liechtenstein.

Répartition "nombre de germes" / Indications en 1'000 germes / ml de tous les résultats individuels*

juillet 2020

De	1	5	7	9	11	30	80	100	300	600	1000	≥	Total résultats individuels
à	4	6	8	10	29	79	99	299	599	999	2'999	3'000	
Nombre	11'862	7'965	4'619	2'414	3'460	697	51	125	34	9	25	16	31'277
%	37.93	25.47	14.77	7.72	11.06	2.23	0.16	0.40	0.11	0.03	0.08	0.05	100

Répartition "nombre de cellules" / Indications en 1'000 cellules / ml de tous les résultats individuels*

juillet 2020

De	1	50	101	150	200	250	300	350	400	600	800	≥	Total résultats individuels
à	49	100	149	199	249	299	349	399	599	799	999	1000	
Nombre	1314	7678	8114	5564	3477	2029	1193	706	953	189	51	40	31'308
%	4.20	24.52	25.92	17.77	11.11	6.48	3.81	2.26	3.04	0.60	0.16	0.13	100

Répartition "point de congélation" / Indications en °C de tous les résultats individuels*

juillet 2020

De	≤	-0.539	-0.535	-0.531	-0.527	-0.523	-0.519	-0.516	-0.511	-0.507	-0.503	≥	Total résultats individuels
à	-0.540	-0.536	-0.532	-0.528	-0.524	-0.520	-0.517	-0.512	-0.508	-0.504	-0.500	-0.499	
Nombre	11	12	118	882	5896	13429	7224	3371	389	122	37	67	31'558
%	0.03	0.04	0.37	2.79	18.68	42.55	22.89	10.68	1.23	0.39	0.12	0.21	100

Sources: Suisselab SA Zollikofen, TSM Fiduciaire Sàrl Berne

Lait cru suisse: évaluation de droit public des résultats du contrôle du lait (lait de vache)										
juillet 2020										
Canton	Germes (Nombre d'exploitations)									
	Aucune contestation		1ère contestation		2ème contestation		3ème contestation		Total évaluations	
	G-0	%	G-1C/4M	%	G-2C/4M	%	G-3C/4M	%	G-Total	%
AG	639	99.53	3	0.47	0	0.00	0	0.00	642	100
AI	253	99.61	1	0.39	0	0.00	0	0.00	254	100
AR	376	99.21	2	0.53	1	0.26	0	0.00	379	100
BE	4115	99.71	8	0.19	4	0.10	0	0.00	4127	100
BL/BS	241	98.77	3	1.23	0	0.00	0	0.00	244	100
FR	1290	99.54	6	0.46	0	0.00	0	0.00	1296	100
GE	3	100.00	0	0.00	0	0.00	0	0.00	3	100
GL	105	100.00	0	0.00	0	0.00	0	0.00	105	100
GR	164	97.62	4	2.38	0	0.00	0	0.00	168	100
JU	369	99.19	2	0.54	1	0.27	0	0.00	372	100
LU	1870	99.47	9	0.48	1	0.05	0	0.00	1880	100
NE	336	99.41	1	0.30	1	0.30	0	0.00	338	100
NW	228	99.56	1	0.44	0	0.00	0	0.00	229	100
OW	281	98.60	4	1.40	0	0.00	0	0.00	285	100
SG	1825	99.40	10	0.54	1	0.05	0	0.00	1836	100
SH	58	98.31	0	0.00	0	0.00	1	1.69	59	100
SO	412	99.76	1	0.24	0	0.00	0	0.00	413	100
SZ	518	99.23	4	0.77	0	0.00	0	0.00	522	100
TG	882	98.99	7	0.79	2	0.22	0	0.00	891	100
TI	21	100.00	0	0.00	0	0.00	0	0.00	21	100
UR	68	100.00	0	0.00	0	0.00	0	0.00	68	100
VD	615	99.51	2	0.32	1	0.16	0	0.00	618	100
VS	57	100.00	0	0.00	0	0.00	0	0.00	57	100
ZG	213	99.07	2	0.93	0	0.00	0	0.00	215	100
ZH	856	99.53	4	0.47	0	0.00	0	0.00	860	100
Divers	0	0.00	0	0.00	0	0.00	0	0.00	0	100
Total CH	15'795	99.45	74	0.47	12	0.08	1	0.01	15'882	100
F*	47	97.92	1	2.08	0	0.00	0	0.00	48	100
FL**	33	100.00	0	0.00	0	0.00	0	0.00	33	100
Total	15'875	99.45	75	0.47	12	0.08	1	0.01	15'963	100

Légende:

G-0 Nombre d'exploitations sans contestation de la charge en germes au niveau du résultat mensuel* dans le mois d'analyse, c.-à-d. résultat mensuel <80'000 germes/ml

G-1C/4M Nombre d'exploitations avec la 1ère contestation de la charge en germes en 4 mois

G-2C/4M Nombre d'exploitations avec la 2ème contestation de la charge en germes en 4 mois

G-3C/4M Nombre d'exploitations avec la 3ème contestation de la charge en germes en 4 mois

G-Total Nombre total d'exploitations évaluées quant à la charge en germes

* Résultat mensuel = moyenne géométrique des résultats d'analyses du premier et du deuxième échantillon d'un mois. N'y a-t-il exceptionnellement qu'un seul résultat, celui-ci compte comme résultat mensuel.

* F Échantillons provenant de la France (zone franche)

** FL Échantillons provenant de la Principauté de Liechtenstein

Sources: Suisselab SA Zollikofen, TSM Fiduciaire Sàrl Berne

Lait cru suisse: évaluation de droit public des résultats du contrôle du lait (lait de vache)												
juillet 2020												
Canton	Cellules somatiques [Nombre d'exploitations]										41957 Total évaluations	
	Aucune contestation		1ère contestation		2ème contestation		3ème contestation		4ème contestation			
	C-0	%	C-1C/5M	%	C-2C/5M	%	C-3C/5M	%	C-4C/5M	%		
AG	616	95.80	18	2.80	6	0.93	3	0.47	0	0.00	643	100
AI	237	92.58	16	6.25	2	0.78	1	0.39	0	0.00	256	100
AR	366	96.83	9	2.38	1	0.26	2	0.53	0	0.00	378	100
BE	3986	96.58	106	2.57	32	0.78	2	0.05	1	0.02	4127	100
BL/BS	233	95.49	8	3.28	1	0.41	2	0.82	0	0.00	244	100
FR	1253	96.68	27	2.08	13	1.00	3	0.23	0	0.00	1296	100
GE	2	66.67	1	33.33	0	0.00	0	0.00	0	0.00	3	100
GL	97	92.38	5	4.76	2	1.90	1	0.95	0	0.00	105	100
GR	155	91.18	13	7.65	0	0.00	2	1.18	0	0.00	170	100
JU	352	94.88	14	3.77	4	1.08	1	0.27	0	0.00	371	100
LU	1823	96.81	40	2.12	16	0.85	2	0.11	2	0.11	1883	100
NE	321	94.97	13	3.85	4	1.18	0	0.00	0	0.00	338	100
NW	221	97.36	2	0.88	2	0.88	2	0.88	0	0.00	227	100
OW	270	94.74	13	4.56	1	0.35	1	0.35	0	0.00	285	100
SG	1769	96.40	55	3.00	7	0.38	4	0.22	0	0.00	1835	100
SH	55	93.22	2	3.39	2	3.39	0	0.00	0	0.00	59	100
SO	400	96.62	10	2.42	3	0.72	1	0.24	0	0.00	414	100
SZ	499	95.78	12	2.30	9	1.73	1	0.19	0	0.00	521	100
TG	839	94.16	39	4.38	11	1.23	2	0.22	0	0.00	891	100
TI	18	85.71	3	14.29	0	0.00	0	0.00	0	0.00	21	100
UR	58	85.29	8	11.76	2	2.94	0	0.00	0	0.00	68	100
VD	580	94.16	27	4.38	7	1.14	2	0.32	0	0.00	616	100
VS	53	92.98	2	3.51	1	1.75	1	1.75	0	0.00	57	100
ZG	204	95.33	9	4.21	1	0.47	0	0.00	0	0.00	214	100
ZH	826	96.05	24	2.79	8	0.93	2	0.23	0	0.00	860	100
Divers	0	0.00	0	0.00	0	0.00	0	0.00	0	0.00	0	100
Total CH	15'233	96	476	3	135	1	35	0	3	0	15'882	100
F*	43	90	2	4	3	6	0	0	0	0	48	100
FL**	30	91	2	6	1	3	0	0	0	0	33	100
Total	15'306	96	480	3	139	1	35	0	3	0	15'963	100

Légende:

C-0 Nombre d'exploitations sans contestation de la charge en cellules au niveau du résultat mensuel* dans le mois d'analyse, c.-à-d. résultat mensuel <350'000 cellules somatiques/ml

C-1C/5M Nombre d'exploitations avec la 1ère contestation de la charge en cellules en 5 mois

C-2C/5M Nombre d'exploitations avec la 2ème contestation de la charge en cellules en 5 mois

C-3C/5M Nombre d'exploitations avec la 3ème contestation de la charge en cellules en 5 mois

C-4C/5M Nombre d'exploitations avec la 4ème contestation de la charge en cellules en 5 mois

C-Total Nombre total d'exploitations évaluées quant à la charge en cellules

* Résultat mensuel = moyenne géométrique des résultats d'analyses du premier et du deuxième

échantillon d'un mois. N'y a-t-il exceptionnellement qu'un seul résultat, celui-ci compte comme résultat mensuel.

* F Échantillons provenant de la France (zone franche)

** FL Échantillons provenant de la Principauté du Liechtenstein

Sources: Suisselab SA Zollikofen, TSM Fiduciaire Sàrl Berne

**Lait cru suisse: évaluation de droit public des résultats du contrôle du lait (lait de vache)
juillet 2020**

Canton	Substances inhibitrices [Nombre d'exploitations]					
	Pas de détection de substances inhibitrices		Détection de substances inhibitrices		Total évaluations	
	S.i.-0	%	S.i.-1	%	S.i.-Total	%
AG	644	100	0	0	644	100
AI	256	100	0	0	256	100
AR	378	100	1	0	379	100
BE	4131	100	6	0	4137	100
BL/BS	246	100	0	0	246	100
FR	1292	100	2	0	1294	100
GE	3	100	0	0	3	100
GL	106	100	0	0	106	100
GR	169	100	0	0	169	100
JU	373	100	0	0	373	100
LU	1883	100	0	0	1883	100
NE	337	100	1	0	338	100
NW	229	100	0	0	229	100
OW	284	100	1	0	285	100
SG	1836	100	2	0	1838	100
SH	59	100	0	0	59	100
SO	414	100	1	0	415	100
SZ	520	100	2	0	522	100
TG	895	100	0	0	895	100
TI	21	100	0	0	21	100
UR	68	100	0	0	68	100
VD	618	100	0	0	618	100
VS	57	100	0	0	57	100
ZG	215	100	0	0	215	100
ZH	862	100	0	0	862	100
Divers	0	0.00	0	0.00	0	100
Total CH	15'896	100	16	0	15'912	100
F*	0	0	0	0	0	0
FL**	48	100	0	0	48	100
	33	100	0	0	33	100
	0	0	0	0	0	0
Total	15'977	100	16	0	15'993	100

Légende:

- S.i.-0 Nombre d'exploitations avec détection de substances inhibitrices dans le mois analysé
- S.i.-1 Nombre d'exploitations sans détection de substances inhibitrices dans le mois analysé
- S.i.-Total Nombre total d'exploitations évaluées quant à la détection de substances inhibitrices

- * F Échantillons provenant de la France (zone franche)
- ** FL Échantillons provenant de la Principauté du Liechtenstein

Sources: Suiselab SA Zollikofen, TSM Fiduciaire Sàrl Berne

Lait cru suisse: évaluation de droit public des résultats du contrôle du lait (lait de vache)										
juillet 2020										
Canton	Suspensions de livraison de lait [Nombre d'exploitations]									
	Germe		Cellules somatiques		Substances inhibitrices		Suspensions successives		Total suspensions	
	Sp-G	%	Sp-C	%	Sp-S.i.	%	Sp-Succ.	%	Sp-Total	%
AG	0	0.00	0	0.00	0	0.00	0	0.00	0	100
AI	0	0.00	0	0.00	0	0.00	0	0.00	0	100
AR	0	0.00	0	0.00	1	100.00	0	0.00	1	100
BE	0	0.00	1	14.29	6	85.71	0	0.00	7	100
BL/BS	0	0.00	0	0.00	0	0.00	0	0.00	0	100
FR	0	0.00	0	0.00	2	100.00	0	0.00	2	100
GE	0	0.00	0	0.00	0	0.00	0	0.00	0	100
GL	0	0.00	0	0.00	0	0.00	0	0.00	0	100
GR	0	0.00	0	0.00	0	0.00	0	0.00	0	100
JU	0	0.00	0	0.00	0	0.00	0	0.00	0	100
LU	0	0.00	2	100.00	0	0.00	0	0.00	2	100
NE	0	0.00	0	0.00	1	100.00	0	0.00	1	100
NW	0	0.00	0	0.00	0	0.00	0	0.00	0	100
OW	0	0.00	0	0.00	1	100.00	0	0.00	1	100
SG	0	0.00	0	0.00	2	100.00	0	0.00	2	100
SH	1	100.00	0	0.00	0	0.00	0	0.00	1	100
SO	0	0.00	0	0.00	1	100.00	0	0.00	1	100
SZ	0	0.00	0	0.00	2	100.00	0	0.00	2	100
TG	0	0.00	0	0.00	0	0.00	0	0.00	0	100
TI	0	0.00	0	0.00	0	0.00	0	0.00	0	100
UR	0	0.00	0	0.00	0	0.00	0	0.00	0	100
VD	0	0.00	0	0.00	0	0.00	0	0.00	0	100
VS	0	0.00	0	0.00	0	0.00	1	100.00	1	100
ZG	0	0.00	0	0.00	0	0.00	0	0.00	0	100
ZH	0	0.00	0	0.00	0	0.00	0	0.00	0	100
Divers	0	0.00	0	0.00	0	0.00	0	0.00	0	100
Total CH	1	4.76	3	14.29	16	76.19	1	4.76	21	100
F*	0	0.00	0	0.00	0	0.00	0	0.00	0	100
FL**	0	0.00	0	0.00	0	0.00	0	0.00	0	100
Total	1	4.76	3	14.29	16	76.19	1	4.76	21	100

Légende:

- Sp-G Nombre de suspensions dues à 3 contestations en matière de germes sur une durée de 4 mois
- Sp-C Nombre de suspensions dues à 4 contestations en matière de cellules somatiques sur une durée de 5 mois
- Sp-S.i. Nombre de suspensions due à la mise en évidence de substances inhibitrices
- Sp-Succ. Nombre de suspensions successives dans le cadre de suspensions antérieures
- Sp-Total Total nombre de suspensions de livraison de lait

- * F Échantillons provenant de la France (zone franche)
- ** FL Échantillons provenant de la Principauté du Liechtenstein

Sources: Suisselab SA Zollikofen, TSM Fiduciaire Sàrl Berne

Lait cru suisse: évaluation de droit privé des résultats du contrôle du lait (lait de vache)
juillet 2020

Canton	Germes [Nombre d'exploitations]														Total évaluations*	
	Aucune contestation*				1ère contestation*		2ème contestation*		3ème contestation*		4ème contestation*		5ème contestation*			
	G-0≤10	%	G-0>10	%	G-1C/5M	%	G-2C/5M	%	G-3C/5M	%	G-4C/5M	%	G-5C/5M	%		
AG	303	47.27	331	51.64	3	0.47	1	0.16	3	0.47	0	0.00	0	0.00	641	100
AI	137	53.94	112	44.09	4	1.57	1	0.39	0	0.00	0	0.00	0	0.00	254	100
AR	263	69.58	109	28.84	3	0.79	2	0.53	0	0.00	1	0.26	0	0.00	378	100
BE	2692	65.18	1392	33.70	27	0.65	13	0.31	3	0.07	1	0.02	2	0.05	4130	100
BL/BS	125	50.81	113	45.93	7	2.85	1	0.41	0	0.00	0	0.00	0	0.00	246	100
FR	827	63.96	449	34.73	8	0.62	7	0.54	1	0.08	1	0.08	0	0.00	1293	100
GE	1	33.33	2	66.67	0	0.00	0	0.00	0	0.00	0	0.00	0	0.00	3	100
GL	51	48.57	54	51.43	0	0.00	0	0.00	0	0.00	0	0.00	0	0.00	105	100
GR	88	52.69	72	43.11	2	1.20	5	2.99	0	0.00	0	0.00	0	0.00	167	100
JU	229	61.89	133	35.95	5	1.35	2	0.54	0	0.00	1	0.27	0	0.00	370	100
LU	989	52.61	865	46.01	11	0.59	10	0.53	2	0.11	3	0.16	0	0.00	1880	100
NE	212	62.72	118	34.91	4	1.18	3	0.89	1	0.30	0	0.00	0	0.00	338	100
NW	138	60.26	88	38.43	2	0.87	1	0.44	0	0.00	0	0.00	0	0.00	229	100
OW	163	57.19	111	38.95	8	2.81	2	0.70	1	0.35	0	0.00	0	0.00	285	100
SG	1273	69.26	541	29.43	13	0.71	9	0.49	2	0.11	0	0.00	0	0.00	1838	100
SH	35	60.34	22	37.93	1	1.72	0	0.00	0	0.00	0	0.00	0	0.00	58	100
SO	222	53.62	190	45.89	0	0.00	1	0.24	0	0.00	1	0.24	0	0.00	414	100
SZ	282	54.02	232	44.44	3	0.57	4	0.77	1	0.19	0	0.00	0	0.00	522	100
TG	612	68.46	259	28.97	11	1.23	8	0.89	3	0.34	1	0.11	0	0.00	894	100
TI	14	66.67	7	33.33	0	0.00	0	0.00	0	0.00	0	0.00	0	0.00	21	100
UR	46	67.65	20	29.41	2	2.94	0	0.00	0	0.00	0	0.00	0	0.00	68	100
VD	385	62.30	225	36.41	6	0.97	1	0.16	0	0.00	1	0.16	0	0.00	618	100
VS	30	52.63	27	47.37	0	0.00	0	0.00	0	0.00	0	0.00	0	0.00	57	100
ZG	106	49.30	103	47.91	4	1.86	2	0.93	0	0.00	0	0.00	0	0.00	215	100
ZH	468	54.29	377	43.74	12	1.39	4	0.46	1	0.12	0	0.00	0	0.00	862	100
Divers	0	0.00	0	0.00	0	0.00	0	0.00	0	0.00	0	0.00	0	0.00	0	100
Total CH	9'691	61	5'952	37	136	1	77	0	18	0	10	0	2	0	15'886	100
F*	17	35.42	29	60.42	1	2.08	1	2.08	0	0.00	0	0.00	0	0.00	48	100
FL**	16	48.48	16	48.48	0	0.00	1	3.03	0	0.00	0	0.00	0	0.00	33	100
Total	9'724	61	5'997	38	137	1	79	0	18	0	10	0	2	0	15'967	100

Légende:

G-0≤10	Nombre d'exploitations sans contestation privée de la charge en germes dans le mois d'analyse; le plus mauvais résultat du premier et dernier échantillon dans le mois d'analyse avait une valeur ≤ 10'000 germes/ml
G-0>10	Nombre d'exploitations sans contestation privée de la charge en germes dans le mois d'analyse; le plus mauvais résultat du premier et dernier échantillon dans le mois d'analyse avait une valeur >10'000 et ≤ 79'000 germes/ml
G-1C/5M	Nombre d'exploitations avec la 1ère contestation de la charge en germes en 5 mois
G-2C/5M	Nombre d'exploitations avec la 2ème contestation de la charge en germes en 5 mois
G-3C/5M	Nombre d'exploitations avec la 3ème contestation de la charge en germes en 5 mois
G-4C/5M	Nombre d'exploitations avec la 4ème contestation de la charge en germes en 5 mois
G-5C/5M	Nombre d'exploitations avec la 5ème contestation de la charge en germes en 5 mois
G-Total	Nombre total d'exploitations évaluées quant à la charge en germes

* Évaluations et contestations selon la convention (PSL, AILS, Fromarte) du 15.12.2015 sur les modalités des contrats d'achat de lait

* F Échantillons provenant de la France (zone franche)
** FL Échantillons provenant de la Principauté du Liechtenstein

Sources: Suisselab SA Zollikofen, TSM Fiduciaire Sàrl Berne

Lait cru suisse: évaluation de droit privé des résultats du contrôle du lait (lait de vache)
juillet 2020

Canton	Cellules somatiques [Nombre d'exploitations]														Total évaluations*	
	Aucune contestation*		1ère contestation*		2ème contestation*		3ème contestation*		4ème contestation*		5ème contestation*					
	C-0≤100	%	C-0>100	%	C-1C/5M	%	C-2C/5M	%	C-3C/5M	%	C-4C/5M	%	C-1C/5M	%	C-Total	%
AG	59	9.18	487	75.74	55	8.55	23	3.58	14	2.18	5	0.78	0	0.00	643	100
AI	39	15.23	174	67.97	24	9.38	15	5.86	4	1.56	0	0.00	0	0.00	256	100
AR	78	20.63	263	69.58	24	6.35	10	2.65	2	0.53	1	0.26	0	0.00	378	100
BE	1115	27.00	2626	63.58	253	6.13	101	2.45	30	0.73	5	0.12	0	0.00	4130	100
BL/BS	31	12.60	191	77.64	14	5.69	7	2.85	3	1.22	0	0.00	0	0.00	246	100
FR	291	22.51	890	68.83	70	5.41	27	2.09	14	1.08	1	0.08	0	0.00	1293	100
GE	0	0.00	2	66.67	0	0.00	1	33.33	0	0.00	0	0.00	0	0.00	3	100
GL	17	16.19	76	72.38	7	6.67	2	1.90	3	2.86	0	0.00	0	0.00	105	100
GR	17	10.06	131	77.51	17	10.06	3	1.78	0	0.00	1	0.59	0	0.00	169	100
JU	48	12.94	283	76.28	19	5.12	15	4.04	2	0.54	4	1.08	0	0.00	371	100
LU	350	18.59	1349	71.64	119	6.32	43	2.28	16	0.85	5	0.27	1	0.05	1883	100
NE	79	23.37	226	66.86	17	5.03	12	3.55	2	0.59	2	0.59	0	0.00	338	100
NW	39	17.18	173	76.21	10	4.41	3	1.32	2	0.88	0	0.00	0	0.00	227	100
OW	42	14.74	213	74.74	21	7.37	9	3.16	0	0.00	0	0.00	0	0.00	285	100
SG	303	16.49	1341	73.00	127	6.91	45	2.45	18	0.98	2	0.11	1	0.05	1837	100
SH	4	6.78	43	72.88	6	10.17	1	1.69	5	8.47	0	0.00	0	0.00	59	100
SO	76	18.36	290	70.05	31	7.49	7	1.69	9	2.17	1	0.24	0	0.00	414	100
SZ	123	23.61	345	66.22	30	5.76	18	3.45	5	0.96	0	0.00	0	0.00	521	100
TG	104	11.63	673	75.28	74	8.28	29	3.24	13	1.45	1	0.11	0	0.00	894	100
TI	1	4.76	14	66.67	5	23.81	1	4.76	0	0.00	0	0.00	0	0.00	21	100
UR	10	14.71	45	66.18	11	16.18	1	1.47	1	1.47	0	0.00	0	0.00	68	100
VD	107	17.37	444	72.08	37	6.01	12	1.95	13	2.11	3	0.49	0	0.00	616	100
VS	6	10.53	41	71.93	8	14.04	1	1.75	0	0.00	0	0.00	1	1.75	57	100
ZG	28	13.08	164	76.64	12	5.61	6	2.80	4	1.87	0	0.00	0	0.00	214	100
ZH	106	12.30	657	76.22	65	7.54	21	2.44	12	1.39	1	0.12	0	0.00	862	100
Divers	0	0.00	0	0.00	0	0.00	0	0.00	0	0.00	0	0.00	0	0.00	0	100
Total CH	3'073	19.34	11'141	70	1'056	7	413	2.60	172	1.08	32	0.20	3	0.02	15'890	100
F*	2	4.17	37	77.08	2	4.17	0	0.00	3	6.25	3	6.25	1	2.08	48	100
FL**	2	6.06	28	84.85	1	3.03	1	3.03	1	3.03	0	0.00	0	0.00	33	100
Total	3'077	19.27	11'206	70	1'059	7	414	3	176	1.10	35	0.22	4	0.03	15'971	100

Légende:

- C-0≤100 Nombre d'exploitations sans contestation privée de la charge en cellules somatiques dans le mois d'analyse; le plus mauvais résultat du premier et dernier échantillon dans le mois d'analyse avait une valeur ≤ 100'000 cellules somatiques/ml
- C-0>100 Nombre d'exploitations sans contestation privée de la charge en cellules somatiques dans le mois d'analyse; le plus mauvais résultat du premier et dernier échantillon dans le mois d'analyse avait une valeur >100'000 et ≤ 349'000 cellules somatiques/ml
- C-1C/5M Nombre d'exploitations avec la 1ère contestation de la charge en cellules somatiques en 5 mois
- C-2C/5M Nombre d'exploitations avec la 2ème contestation de la charge en cellules somatiques en 5 mois
- C-3C/5M Nombre d'exploitations avec la 3ème contestation de la charge en cellules somatiques en 5 mois
- C-4C/5M Nombre d'exploitations avec la 4ème contestation de la charge en cellules somatiques en 5 mois
- C-5C/5M Nombre d'exploitations avec la 5ème contestation de la charge en cellules somatiques en 5 mois
- C-Total Nombre total d'exploitations évaluées quant à la charge en cellules somatiques

* Évaluations et contestations selon la convention (PSL, AILS, Fromarte) du 15.12.2015 sur les modalités des contrats d'achat de lait

- * F Échantillons provenant de la France (zone franche)
- ** FL Échantillons provenant de la Principauté du Liechtenstein

Sources: Suisselab SA Zollikofen, TSM Fiduciaire Sàrl Berne

Lait cru suisse: évaluation de droit privé, résultats du contrôle du lait (lait de vache)								
juillet 2020								
Canton	Substances inhibitrices [Nombre d'exploitations]							
	Pas de contestation*		1ère contestation*		2ème contestation*		Total évaluations*	
	S.i.-0	%	S.i.-1C/12M	%	S.i.-2C/12M	%	S.i.-Total	%
AG	644	100.00	0	0.00	0	0.00	644	100.00
AI	256	100.00	0	0.00	0	0.00	256	100.00
AR	378	99.74	1	0.26	0	0.00	379	100.00
BE	4131	99.85	4	0.10	2	0.05	4137	100.00
BL/BS	246	100.00	0	0.00	0	0.00	246	100.00
FR	1292	99.85	2	0.15	0	0.00	1294	100.00
GE	3	100.00	0	0.00	0	0.00	3	100.00
GL	106	100.00	0	0.00	0	0.00	106	100.00
GR	169	100.00	0	0.00	0	0.00	169	100.00
JU	373	100.00	0	0.00	0	0.00	373	100.00
LU	1883	100.00	0	0.00	0	0.00	1883	100.00
NE	337	99.70	1	0.30	0	0.00	338	100.00
NW	229	100.00	0	0.00	0	0.00	229	100.00
OW	284	99.65	1	0.35	0	0.00	285	100.00
SG	1836	99.89	2	0.11	0	0.00	1838	100.00
SH	59	100.00	0	0.00	0	0.00	59	100.00
SO	414	99.76	1	0.24	0	0.00	415	100.00
SZ	520	99.62	2	0.38	0	0.00	522	100.00
TG	895	100.00	0	0.00	0	0.00	895	100.00
TI	21	100.00	0	0.00	0	0.00	21	100.00
UR	68	100.00	0	0.00	0	0.00	68	100.00
VD	618	100.00	0	0.00	0	0.00	618	100.00
VS	57	100.00	0	0.00	0	0.00	57	100.00
ZG	215	100.00	0	0.00	0	0.00	215	100.00
ZH	862	100.00	0	0.00	0	0.00	862	100.00
Divers	0	0.00	0	0.00	0	0.00	0	100.00
Total CH	15'896	99.90	14	0.09	2	0.01	15'912	100.00
F*	48	100.00	0	0.00	0	0.00	48	100.00
FL**	33	100.00	0	0.00	0	0.00	33	100.00
Total	15'977	99.90	14	0.09	2	0.01	15'993	100.00

Légende:

- S.i.-0 Nombre d'exploitations sans détection de substances inhibitrices dans les échantillons du mois d'analyse (pas de contestation privée)
- S.i.-1C/12M Nombre d'exploitations avec la 1ère contestation privée en 12 mois à cause de détection de substances inhibitrices
- S.i.-2C/12M Nombre d'exploitations avec la 2ème contestation privée en 12 mois à cause de détection de substances inhibitrices
- S.i.-Total Nombre total d'exploitations évaluées quant à la détection de substances inhibitrices

* Évaluations et contestations selon la convention (PSL, AILS, Fromarte) du 15.12.2015 sur les modalités des contrats d'achat de lait

- * F Échantillons provenant de la France (zone franche)
- ** FL Échantillons provenant de la Principauté du Liechtenstein

Sources: Suisselab SA Zollikofen, TSM Fiduciaire Sàrl Berne

Lait cru suisse: évaluation de droit privé, résultats du contrôle du lait (lait de vache)								
juillet 2020								
Canton	Point de congélation [Nombre d'exploitations]							
	Pas de contestation*		Contestation* sans sanction		Contestation* avec sanction		Total évaluations*	
	PG-0	%	PG-C	%	PG-CS	%	PG-Total	%
AG	365	56.68	195	30.28	84	13.04	644	100
AI	146	57.03	68	26.56	42	16.41	256	100
AR	249	65.87	78	20.63	51	13.49	378	100
BE	2326	56.25	1109	26.82	700	16.93	4135	100
BL/BS	110	44.72	73	29.67	63	25.61	246	100
FR	485	37.51	423	32.71	385	29.78	1293	100
GE	1	33.33	2	66.67	0	0.00	3	100
GL	56	52.83	25	23.58	25	23.58	106	100
GR	78	46.15	42	24.85	49	28.99	169	100
JU	101	27.15	130	34.95	141	37.90	372	100
LU	1014	53.85	563	29.90	306	16.25	1883	100
NE	89	26.33	126	37.28	123	36.39	338	100
NW	130	56.77	58	25.33	41	17.90	229	100
OW	175	61.40	67	23.51	43	15.09	285	100
SG	1066	58.00	492	26.77	280	15.23	1838	100
SH	33	55.93	19	32.20	7	11.86	59	100
SO	233	56.28	110	26.57	71	17.15	414	100
SZ	359	68.77	104	19.92	59	11.30	522	100
TG	453	50.61	285	31.84	157	17.54	895	100
TI	12	57.14	5	23.81	4	19.05	21	100
UR	46	67.65	9	13.24	13	19.12	68	100
VD	177	28.64	196	31.72	245	39.64	618	100
VS	25	43.86	13	22.81	19	33.33	57	100
ZG	126	58.60	55	25.58	34	15.81	215	100
ZH	500	58.00	262	30.39	100	11.60	862	100
Divers	0	0.00	0	0.00	0	0.00	0	100
Total CH	8'355	52.53	4'509	28.35	3042	19.12	15'906	100
F*	21	43.75	11	22.92	16	33.33	48	100
FL**	23	69.70	6	18.18	4	12.12	33	100
Total	8'399	52.54	4'526	28.31	3062	19.15	15'987	100

Légende:

 PG-0 Nombre d'exploitations sans contestation privée du point de congélation dans le premier du mois d'analyse, résultat ≤ -0.520 °C

 PG-C Nombre d'exploitations avec contestation privée du point de congélation, sans sanctions, et dernier échantillon résultat entre > -0.520 °C et < -0.516 °C

 PG-CS Nombre d'exploitations avec contestation privée du point de congélation, avec sanction, résultat ≥ -0.516 °C

PG-Total Nombre total d'exploitations évaluées quant au point de congélation

* Évaluations et contestations selon la convention (PSL, AILS, Fromarte) du 15.12.2015 sur les modalités des contrats d'achat de lait

* F Échantillons provenant de la France (zone franche)

** FL Échantillons provenant de la Principauté du Liechtenstein

Sources: SuisseLab SA Zollikofen, TSM Fiduciaire Sàrl Berne

**Lait cru suisse: déductions et suppléments de droit privé* (lait de vache)
juillet 2020**

Canton	Déduction/supplément* [Nombre d'exploitations]							
	Supplément	%	± 0	%	Déduction	%	Total	%
AG	34	5.28	507	78.73	103	15.99	644	100
AI	19	7.42	192	75.00	45	17.58	256	100
AR	51	13.46	285	75.20	43	11.35	379	100
BE	614	14.84	3092	74.74	431	10.42	4137	100
BL/BS	16	6.50	200	81.30	30	12.20	246	100
FR	104	8.03	1065	82.24	126	9.73	1295	100
GE	0	0.00	2	66.67	1	33.33	3	100
GL	11	10.38	83	78.30	12	11.32	106	100
GR	5	2.96	138	81.66	26	15.38	169	100
JU	16	4.29	310	83.11	47	12.60	373	100
LU	175	9.29	1506	79.98	202	10.73	1883	100
NE	17	5.03	281	83.14	40	11.83	338	100
NW	22	9.57	190	82.61	18	7.83	230	100
OW	25	8.74	220	76.92	41	14.34	286	100
SG	184	10.01	1445	78.58	210	11.42	1839	100
SH	2	3.39	44	74.58	13	22.03	59	100
SO	36	8.65	330	79.33	50	12.02	416	100
SZ	84	16.09	377	72.22	61	11.69	522	100
TG	55	6.13	707	78.82	135	15.05	897	100
TI	1	4.76	14	66.67	6	28.57	21	100
UR	5	7.35	49	72.06	14	20.59	68	100
VD	31	5.02	516	83.50	71	11.49	618	100
VS	4	7.02	43	75.44	10	17.54	57	100
ZG	16	7.44	172	80.00	27	12.56	215	100
ZH	68	7.89	683	79.23	111	12.88	862	100
Divers	0	0.00	0	0.00	0	0.00	0	100
Total CH	1'595	10.02	12'451	78.21	1'873	11.77	15'919	100
F*	2	4.17	36	75.00	10	20.83	48	100
FL**	2	6.06	27	81.82	4	12.12	33	100
Total	1'599	9.99	12'514	78.21	1'887	11.79	16'000	100

Légende:

Supplément Exigences de bases remplies pour l'octroi du supplément de 0.5 centimes, sans prise en considération des exigences spécifiques pour le lait de non-ensilage (nombre d'exploitations)

± 0 Nombre d'exploitations sans droit au supplément et sans déduction dans le mois analysé

Déduction Nombre total des exploitations évaluées dans le mois analysé

Total Nombre total des exploitations avec déduction dans le mois analysé

* Évaluations et contestations selon la convention (PSL, AILS, Fromarte) du 15.12.2015 sur les modalités des contrats d'achat de lait

* F Échantillons provenant de la France (zone franche)

** FL Échantillons provenant de la Principauté du Liechtenstein

Sources: SuisseLab SA Zollikofen, TSM Fiduciaire Sàrl Berne

Composition du lait de vache par canton (page 1 : d'Argovie à Schaffhouse)

Canton	Composants	janv. g/kg	févr g/kg	mars g/kg	avril g/kg	mai g/kg	juin g/kg	juil. g/kg	août g/kg	sept. g/kg	oct. g/kg	nov. g/kg	déc. g/kg	Moyenne 2020 g/kg
Argovie	Matière grasse	44.1	43.5	43.7	42.5	41.8	41.2	40.7	0.0	0.0	0.0	0.0	0.0	42.5
	Protéine	34.2	33.8	33.8	33.9	33.4	33.0	32.4	0.0	0.0	0.0	0.0	0.0	33.5
	Total	78.3	77.3	77.5	76.4	75.2	74.2	73.1	0.0	0.0	0.0	0.0	0.0	76.0
Appenzell Rhodes-Intérieures	Matière grasse	41.8	41.8	41.8	41.5	40.8	40.7	40.3	0.0	0.0	0.0	0.0	0.0	41.2
	Protéine	34.6	34.4	34.5	34.6	34.0	33.8	33.4	0.0	0.0	0.0	0.0	0.0	34.2
	Total	76.4	76.2	76.3	76.1	74.8	74.5	73.7	0.0	0.0	0.0	0.0	0.0	75.4
Appenzell Rhodes-Extérieures	Matière grasse	41.9	42.1	42.6	42.1	41.6	41.6	40.9	0.0	0.0	0.0	0.0	0.0	41.8
	Protéine	34.1	34.1	34.4	34.4	34.1	33.7	33.6	0.0	0.0	0.0	0.0	0.0	34.1
	Total	76.0	76.2	77.0	76.5	75.7	75.3	74.5	0.0	0.0	0.0	0.0	0.0	75.9
Bâle-Campagne	Matière grasse	43.5	43.1	43.2	41.9	41.1	40.4	40.5	0.0	0.0	0.0	0.0	0.0	42.0
	Protéine	33.3	32.9	32.8	32.9	32.8	32.4	32.0	0.0	0.0	0.0	0.0	0.0	32.7
	Total	76.8	76.0	76.0	74.8	73.9	72.8	72.5	0.0	0.0	0.0	0.0	0.0	74.7
Berne	Matière grasse	42.8	42.4	42.5	41.5	41.2	41.2	41.0	0.0	0.0	0.0	0.0	0.0	41.8
	Protéine	33.5	33.2	33.1	33.5	33.5	33.0	32.4	0.0	0.0	0.0	0.0	0.0	33.2
	Total	76.3	75.6	75.6	75.0	74.7	74.2	73.4	0.0	0.0	0.0	0.0	0.0	75.0
Fribourg	Matière grasse	41.3	40.9	41.1	39.7	39.6	40.1	39.8	0.0	0.0	0.0	0.0	0.0	40.4
	Protéine	33.3	33.2	33.2	33.5	33.4	32.9	32.3	0.0	0.0	0.0	0.0	0.0	33.1
	Total	74.6	74.1	74.3	73.2	73.0	73.0	72.1	0.0	0.0	0.0	0.0	0.0	73.5
Genève	Matière grasse	42.3	42.0	42.2	41.0	40.1	39.7	38.3	0.0	0.0	0.0	0.0	0.0	40.8
	Protéine	34.9	34.1	34.3	34.5	34.3	34.1	34.4	0.0	0.0	0.0	0.0	0.0	34.4
	Total	77.2	76.0	76.5	75.5	74.4	73.8	72.7	0.0	0.0	0.0	0.0	0.0	75.1
Glaris	Matière grasse	39.8	40.1	40.7	40.3	40.2	41.2	41.0	0.0	0.0	0.0	0.0	0.0	40.5
	Protéine	32.7	32.8	32.8	33.1	33.3	33.6	33.0	0.0	0.0	0.0	0.0	0.0	33.0
	Total	72.5	72.9	73.5	73.4	73.5	74.7	74.0	0.0	0.0	0.0	0.0	0.0	73.5
Grisons	Matière grasse	39.0	39.2	39.9	39.4	39.5	40.2	39.7	0.0	0.0	0.0	0.0	0.0	39.6
	Protéine	31.8	32.1	32.5	32.8	33.1	33.4	33.4	0.0	0.0	0.0	0.0	0.0	32.7
	Total	70.8	71.3	72.4	72.2	72.6	73.6	73.1	0.0	0.0	0.0	0.0	0.0	72.3
Jura	Matière grasse	41.2	40.9	41.4	40.2	39.7	39.1	39.0	0.0	0.0	0.0	0.0	0.0	40.2
	Protéine	33.1	32.9	33.1	33.2	33.3	32.7	32.1	0.0	0.0	0.0	0.0	0.0	32.9
	Total	74.3	73.8	74.5	73.4	73.0	71.8	71.1	0.0	0.0	0.0	0.0	0.0	73.1
Lucerne	Matière grasse	42.9	42.6	42.6	41.5	41.1	41.0	40.5	0.0	0.0	0.0	0.0	0.0	41.7
	Protéine	34.5	34.2	34.2	34.4	33.9	33.5	32.8	0.0	0.0	0.0	0.0	0.0	33.9
	Total	77.4	76.8	76.8	75.9	75.0	74.5	73.3	0.0	0.0	0.0	0.0	0.0	75.7
Neuchâtel	Matière grasse	40.1	40.0	40.2	39.6	39.5	39.1	38.8	0.0	0.0	0.0	0.0	0.0	39.6
	Protéine	32.6	32.7	32.9	32.9	33.2	32.7	32.2	0.0	0.0	0.0	0.0	0.0	32.7
	Total	72.7	72.7	73.1	72.5	72.7	71.8	71.0	0.0	0.0	0.0	0.0	0.0	72.4
Nidwald	Matière grasse	42.1	41.3	41.6	40.8	40.5	41.0	40.5	0.0	0.0	0.0	0.0	0.0	41.1
	Protéine	34.4	34.0	33.7	33.8	33.5	33.5	32.8	0.0	0.0	0.0	0.0	0.0	33.7
	Total	76.5	75.3	75.3	74.6	74.0	74.5	73.3	0.0	0.0	0.0	0.0	0.0	74.8
Obwald	Matière grasse	41.6	41.2	41.6	40.7	40.6	41.4	40.7	0.0	0.0	0.0	0.0	0.0	41.1
	Protéine	33.9	33.7	33.6	33.9	33.8	33.9	33.0	0.0	0.0	0.0	0.0	0.0	33.7
	Total	75.5	74.9	75.2	74.6	74.4	75.3	73.7	0.0	0.0	0.0	0.0	0.0	74.8
Schaffhouse	Matière grasse	44.0	43.4	43.6	42.2	41.4	41.0	40.8	0.0	0.0	0.0	0.0	0.0	42.3
	Protéine	33.8	33.6	33.8	33.4	32.8	32.4	32.3	0.0	0.0	0.0	0.0	0.0	33.1
	Total	77.8	76.9	77.3	75.6	74.2	73.4	73.1	0.0	0.0	0.0	0.0	0.0	75.5

Sources: Suisselab SA Zollikofen, TSM Fiduciaire Sàrl Berne

Les données déterminées sont issues de tous les prélèvements (échantillonnage automatique ou manuel), effectués dans le cadre du contrôle de qualité du lait (valeur médiane).

Composition du lait de vache par canton (page 2 : de Schwyz à Zurich)

Canton	Composants	janv. g/kg	févr g/kg	mars g/kg	avril g/kg	mai g/kg	juin g/kg	juil. g/kg	août g/kg	sept. g/kg	oct. g/kg	nov. g/kg	déc. g/kg	Moyenne 2020 g/kg
Schwyz	Matière grasse	41.9	41.5	41.6	40.7	40.3	40.1	39.7	0.0	0.0	0.0	0.0	0.0	40.8
	Protéine	34.4	34.0	34.0	34.1	33.6	33.7	33.1	0.0	0.0	0.0	0.0	0.0	33.8
	Total	76.3	75.5	75.6	74.8	73.9	73.8	72.8	0.0	0.0	0.0	0.0	0.0	74.7
Saint-Gall	Matière grasse	43.7	43.5	43.6	42.0	41.5	41.0	40.8	0.0	0.0	0.0	0.0	0.0	42.3
	Protéine	33.8	33.5	33.4	33.7	33.4	32.8	32.4	0.0	0.0	0.0	0.0	0.0	33.3
	Total	77.5	77.0	77.0	75.7	74.9	73.8	73.2	0.0	0.0	0.0	0.0	0.0	75.6
Soleure	Matière grasse	41.9	41.6	41.9	41.0	40.7	40.5	40.3	0.0	0.0	0.0	0.0	0.0	41.1
	Protéine	34.4	34.2	34.4	34.4	34.0	33.7	33.2	0.0	0.0	0.0	0.0	0.0	34.0
	Total	76.3	75.8	76.3	75.4	74.7	74.2	73.5	0.0	0.0	0.0	0.0	0.0	75.2
Tessin	Matière grasse	39.2	39.0	39.5	38.9	38.8	38.7	38.8	0.0	0.0	0.0	0.0	0.0	39.0
	Protéine	32.6	32.7	32.9	33.1	32.7	33.1	32.4	0.0	0.0	0.0	0.0	0.0	32.8
	Total	71.8	71.7	72.4	72.0	71.5	71.8	71.2	0.0	0.0	0.0	0.0	0.0	71.8
Thurgovie	Matière grasse	42.9	42.2	42.3	41.0	40.5	40.5	40.2	0.0	0.0	0.0	0.0	0.0	41.4
	Protéine	34.5	34.2	34.3	34.4	33.9	33.6	33.0	0.0	0.0	0.0	0.0	0.0	34.0
	Total	77.4	76.4	76.6	75.4	74.4	74.1	73.2	0.0	0.0	0.0	0.0	0.0	75.4
Uri	Matière grasse	40.7	40.5	40.9	40.3	40.3	42.1	41.6	0.0	0.0	0.0	0.0	0.0	40.9
	Protéine	33.4	33.5	33.7	33.8	33.9	34.3	33.7	0.0	0.0	0.0	0.0	0.0	33.8
	Total	74.1	74.0	74.6	74.1	74.2	76.4	75.3	0.0	0.0	0.0	0.0	0.0	74.7
Vaud	Matière grasse	40.5	40.1	40.5	39.0	38.9	39.0	38.7	0.0	0.0	0.0	0.0	0.0	39.5
	Protéine	33.4	33.1	33.2	33.6	33.5	33.0	32.2	0.0	0.0	0.0	0.0	0.0	33.1
	Total	73.9	73.2	73.7	72.6	72.4	72.0	70.9	0.0	0.0	0.0	0.0	0.0	72.7
Valais	Matière grasse	37.6	37.5	37.8	37.8	39.1	41.0	41.0	0.0	0.0	0.0	0.0	0.0	38.8
	Protéine	31.6	32.0	32.4	32.5	33.0	33.5	32.5	0.0	0.0	0.0	0.0	0.0	32.5
	Total	69.2	69.5	70.2	70.3	72.1	74.5	73.5	0.0	0.0	0.0	0.0	0.0	71.3
Zoug	Matière grasse	42.4	42.2	42.1	41.3	40.7	40.5	40.1	0.0	0.0	0.0	0.0	0.0	41.3
	Protéine	34.3	34.0	34.0	34.0	33.5	33.5	32.9	0.0	0.0	0.0	0.0	0.0	33.7
	Total	76.7	76.2	76.1	75.3	74.2	74.0	73.0	0.0	0.0	0.0	0.0	0.0	75.1
Zurich	Matière grasse	43.6	43.1	43.2	42.0	41.4	40.9	40.4	0.0	0.0	0.0	0.0	0.0	42.1
	Protéine	34.3	33.9	34.0	33.9	33.5	33.3	32.8	0.0	0.0	0.0	0.0	0.0	33.7
	Total	77.9	77.0	77.2	75.9	74.9	74.2	73.2	0.0	0.0	0.0	0.0	0.0	75.8
Moyenne Suisse	Matière grasse	42.2	41.8	42.1	41.0	40.7	40.7	40.4	0.0	0.0	0.0	0.0	0.0	41.3
	Protéine	33.8	33.5	33.6	33.8	33.6	33.2	32.6	0.0	0.0	0.0	0.0	0.0	33.4
	Total	76.0	75.3	75.7	74.8	74.3	73.9	73.0	0.0	0.0	0.0	0.0	0.0	74.7
Moyenne Suisse	Matière grasse	42.4	42.0	41.5	41.1	40.9	40.5	40.1	0.0	0.0	0.0	0.0	0.0	41.2
Année précédente	Protéine	34.0	33.5	33.1	33.3	33.6	32.8	32.1	0.0	0.0	0.0	0.0	0.0	33.2
	Total	76.4	75.5	74.6	74.4	74.5	73.3	72.2	0.0	0.0	0.0	0.0	0.0	74.4
	Matière grasse	40.4	40.1	40.0	38.6	37.6	37.4	37.7	0.0	0.0	0.0	0.0	0.0	38.8
France (Zone franche)	Protéine	34.6	34.3	34.3	34.2	33.8	33.4	33.1	0.0	0.0	0.0	0.0	0.0	33.9
	Total	75.0	74.4	74.3	72.8	71.4	70.8	70.8	0.0	0.0	0.0	0.0	0.0	72.8
	Matière grasse	43.4	42.6	43.1	41.7	41.0	41.5	40.8	0.0	0.0	0.0	0.0	0.0	42.0
Principauté du Liechtenstein	Protéine	34.0	33.9	34.0	33.7	33.4	33.3	33.1	0.0	0.0	0.0	0.0	0.0	33.6
	Total	77.4	76.5	77.1	75.4	74.4	74.8	73.8	0.0	0.0	0.0	0.0	0.0	75.6
	Matière grasse	42.2	41.8	42.0	41.0	40.7	40.7	40.4	0.0	0.0	0.0	0.0	0.0	41.3
Moyenne Totale	Protéine	33.8	33.5	33.6	33.8	33.6	33.2	32.6	0.0	0.0	0.0	0.0	0.0	33.4
	Total	76.0	75.3	75.6	74.8	74.3	73.9	73.0	0.0	0.0	0.0	0.0	0.0	74.7
	Matière grasse	42.4	42.0	41.5	41.1	40.9	40.5	40.1	0.0	0.0	0.0	0.0	0.0	41.2
Moyenne totale Année précédente	Protéine	34.0	33.5	33.1	33.3	33.6	32.8	32.1	0.0	0.0	0.0	0.0	0.0	33.2
	Total	76.4	75.5	74.6	74.4	74.5	73.3	72.2	0.0	0.0	0.0	0.0	0.0	74.4

Sources: Suissselab SA Zollikofen, TSM Fiduciaire Sàrl Berne

Les données déterminées sont issues de tous les prélèvements (échantillonnage automatique ou manuel), effectués dans le cadre du contrôle de qualité du lait (valeur médiane).

Contrôle du lait provenant d'autres mammifères (bufflonne, brebis, chèvre)

Valeurs statistiques [sur la base de tous les résultats individuels*]

juillet 2020

		Moyenne	Écart type	5%- quantile	10%- quantile	Médian	90%- quantile	95%-quantile
Germes	Nombre d'échantillons	1'000 germes/ml	1'000 germes/ml	1'000 germes/ml	1'000 germes/ml	1'000 germes/ml	1'000 germes/ml	1'000 germes/ml
		424	133	663	3	5	14	91

Répartition "nombre de germes" / Indications en 1'000 germes / ml de tous les résultats individuels*

juillet 2020

Von	1	10	50	100	200	300	400	500	1'000	1'500	2'000	≥	Total
bis	9	49	99	199	299	399	499	999	1'499	1'999	2'999	3'000	évaluations
Anzahl	143	213	26	15	5	5	0	4	3	3	2	5	424
%	33.73	50.24	6.13	3.54	1.18	1.18	0.00	0.94	0.71	0.71	0.47	1.18	100

Substances inhibitrices de tous les résultats individuels*

juillet 2020

	Anzahl	%
Sans détection de substances inhibitrices	438	100.00
Avec détection de substances inhibitrices	0	0.00
Total évaluations	438	100

* Ont été pris en compte tous les échantillons, pour lesquels le critère d'analyse considéré a été analysé.
Suisse, sans France (lait de zone franche) et sans lait la Principauté du Liechtenstein.

Sources: Suisselab AG Zollikofen, TSM Treuhand GmbH Bern