

Statistiques mensuelles du marché du lait

septembre 2020

1 - Production / mise en valeur du lait

- 1.1 Production laitière mensuelle
- 1.2 Mise en valeur selon l'équivalent-lait
- 1.3 Mise en valeur selon l'équivalent-lait / année précédente (graphique)

2 - Fabrication de produits laitiers

- 2.1 Production fromagère mensuelle et cumulée
- 2.2 Production fromagère mensuelle et cumulée année précédente
- 2.3 Production fromagère (graphiques)
- 2.4 Production de lait de consommation / Production de beurre
- 2.5 Spécialités laitières
- 2.6 Poudre de lait et lait condensé

3 - Exportation

- 3.1 Exportations de fromage par produit/groupe de produits
- 3.2 Exportations de fromage par pays
- 3.3 Exportations de fromage par pays, mois de l'année précédente
- 3.4 Exportations de fromage par pays, cumulées
- 3.5 Exportations de fromage par pays, cumulées, année précédente
- 3.6 + 3.7 Total des exportations / sortes principales, 3 années (graphiques)
- 3.8 Pourcentage des exportations par variété (graphiques)
- 3.9 Exportations autres produits laitiers

4 - Importations de fromage



- 4.1 Importations de fromage par produit/groupe de produits
- 4.2 Importations de fromage par pays fournisseur
- 4.3 Importations de fromage par pays fournisseur, mois de l'année précédente
- 4.4 Importations cumulées de fromage par pays fournisseur
- 4.5 Importations cumulées de fromage par pays fournisseur, année précédente
- 4.6 + 4.7 Total des importations / par groupe de produits, 3 années (graphiques)
- 4.8 Importations autres produits laitiers

5 - Contrôle du lait

- 5.1 Valeurs statistiques, Distribution nombre de germes / cellules / point de congélation
- 5.2 Évaluation de droit public: germes
- 5.3 Évaluation de droit public: cellules somatiques
- 5.4 Évaluation de droit public: substances inhibitrices
- 5.5 Évaluation de droit public: suspensions de livraison de lait
- 5.6 Évaluation de droit privé: germes
- 5.7 Évaluation de droit privé: cellules somatiques
- 5.8 Évaluation de droit privé: substances inhibitrices
- 5.9 Évaluation de droit privé: point de congélation
- 5.10 Évaluation de droit privé: déduction/supplément
- 5.11 + 5.12 Composition du lait par canton
- 5.13 Contrôle du lait provenant d'autres mammifères (bufflonne, brebis, chèvre)

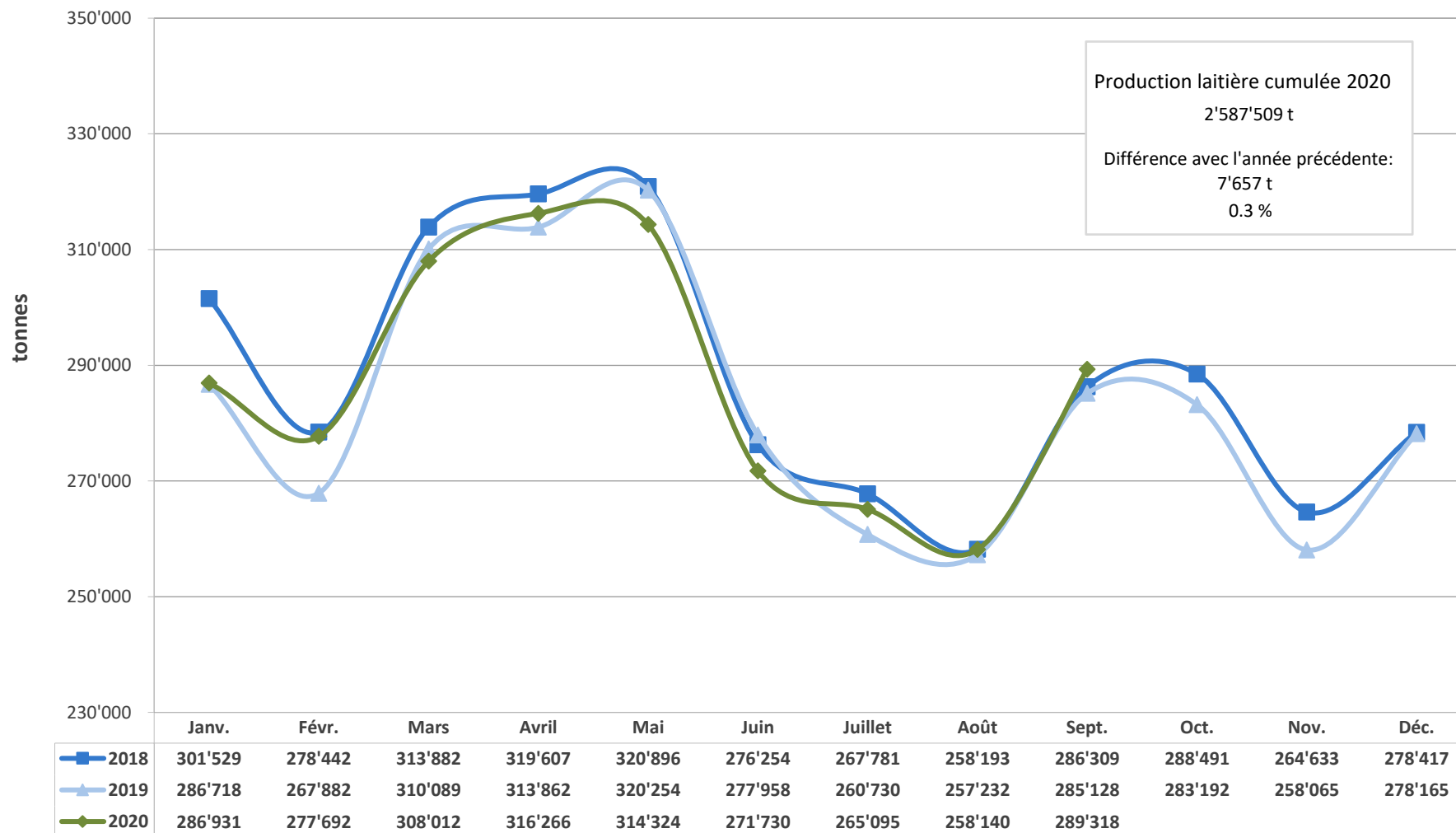
La reproduction des données est autorisée sous réserve de l'indication de la source

Berne, le 11 novembre 2020

	<p>Changement provisoire de la production laitière du mois de oct. 20, par rapport au même mois de l'année précédente: (Prévision sur la base des données déjà saisies).</p>	<p>0.0%</p>
	<p>Tendance de la production laitière du mois de novembre 20, par rapport au même mois de l'année précédente: (Prévision sur la base de la production de beurre)</p>	<p>croissant</p>

MARCHÉ
DULAIT.ch

Production laitière mensuelle en 2020 (Lait de la zone franche et lait du Liechtenstein inclus)



Mise en valeur du lait en équivalents-lait

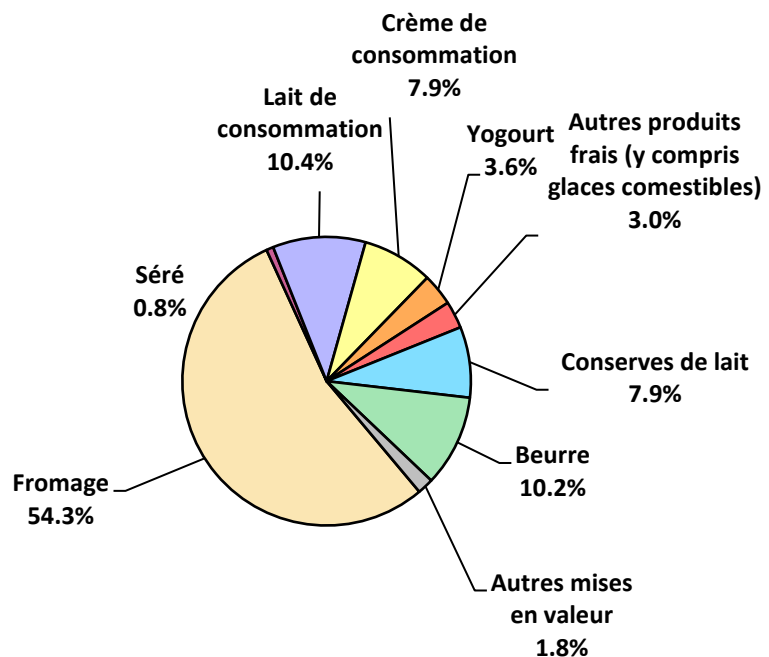
Mise en valeur (t):	Mise en valeur mensuelle		Différence par rapport au même mois de l'année précédente		Mise en valeur cumulée		Différence par rapport à la même période de l'année précédente	
	septembre 2019	septembre 2020		(%)	janv. - sept. 2019	janv. - sept. 2020		(%)
Fromage	149'984	157'036	7'052	4.7	1'138'034	1'180'332	42'298	3.7
Séré	2'447	2'294	-153	-6.3	21'675	23'314	1'639	7.6
Lait de consommation	30'445	30'098	-347	-1.1	275'919	286'050	10'131	3.7
Crème de consommation	24'755	22'924	-1'831	-7.4	201'808	205'338	3'530	1.7
Yogourt	10'109	10'351	242	2.4	89'106	95'290	6'184	6.9
Autres produits frais (y c. glaces comestibles)	7'903	8'819	916	11.6	78'956	81'992	3'036	3.8
Conserves de lait	21'305	22'933	1'628	7.6	275'659	243'472	-32'187	-11.7
Beurre	28'066	29'654	1'588	5.7	411'284	375'124	-36'160	-8.8
Autres mises en valeur	10'114	5'209	-4'905	-48.5	87'411	96'597	9'186	10.5
Total	285'128	289'318	4'190	1.5	2'579'852	2'587'509	7'657	0.3

Un équivalent-lait correspond à la teneur en protéine et en matière grasse d'un kilo de lait (fraction protéique = 0.45 EL; fraction butyrique = 0.55 EL)

Exemple 1 kg lait entier past./UHT = 0,45 protéine + 0.55 matière grasse = 1.00 équivalent-lait
 1 kg lait écrémé past./UHT = 0.45 protéine + 0.05 matière grasse = 0.50 équivalent-lait
 1 kg crème entière past./UHT = 0.30 protéine + 4.80 matière grasse = 5.10 équivalents-lait

Mise en valeur du lait en équivalents-lait septembre 2020

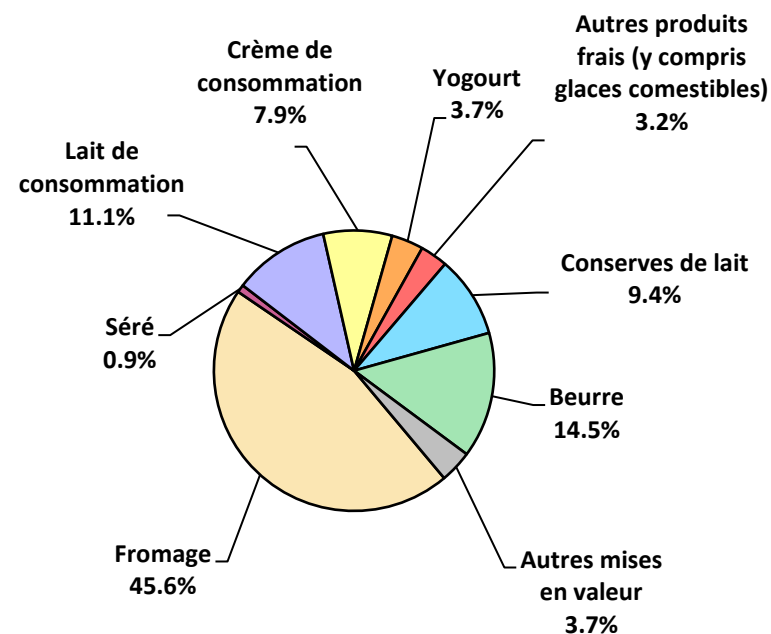
Total 289'318 tonnes de lait



Production laitière cumulée 2020

janv. - sept. 2020

Total 2'587'509 tonnes de lait



Production fromagère 2020 cumulée avec comparaison année précédente

(t)	janv.	févr.	mars	avril	mai	juin	juillet	août	sept.	oct.	nov.	déc.	Cumul 2019	Cumul 2020	Différence période année (%)	
Séré	1'457	1'403	1'871	1'696	1'854	1'670	1'439	1'478	1'460	0	0	0	13'282	14'328	1'046	7.9
Mozzarella	1'943	1'842	2'075	2'187	2'139	2'216	2'250	2'058	1'871	0	0	0	17'704	18'581	877	5.0
Mascarpone	34	36	51	38	58	49	43	36	43	0	0	0	374	388	14	3.7
Autres fromages frais	1'131	1'060	1'367	1'253	1'348	1'307	1'219	1'228	1'204	0	0	0	9'484	11'117	1'633	17.2
Total fromages frais	4'565	4'341	5'364	5'174	5'399	5'242	4'951	4'800	4'577	0	0	0	40'845	44'413	3'568	8.7
Fromage à croûte fleurie, maigre, 1/4 gras	0	0	0	0	0	0	0	0	0	0	0	0	0	0	0	0.0
Fromage à croûte fleurie, 1/2 gras à gras	64	61	76	57	64	63	59	61	63	0	0	0	600	568	-32	-5.3
Fromage à croûte fleurie, crème	128	116	152	111	125	114	118	120	130	0	0	0	1'081	1'114	33	3.1
Bleu, fromage à pâte persillée	2	2	2	2	2	2	2	2	2	0	0	0	16	18	2	12.5
Tomme	149	142	183	183	201	192	198	179	153	106	0	0	1'474	1'580	106	7.2
Vacherin Mont-d'Or AOP	61	37	2	0	0	0	0	40	110	0	0	0	263	250	-13	-4.9
Autres fromages à pâte molle, maigres, 1/4 gras	1	1	1	2	1	1	1	1	1	0	0	0	5	10	5	100.0
Autres fromages à pâte molle, 1/2 gras à gras	60	65	71	55	61	77	62	73	80	0	0	0	580	604	24	4.1
Autres fromages à pâte molle, crème	29	20	30	25	22	35	10	34	29	0	0	0	221	234	13	5.9
Total fromage à pâte molle	495	444	518	434	475	484	449	510	568	0	0	0	4'243	4'377	134	3.2
Appenzeller*	701	665	768	778	798	873	857	860	843	0	0	0	6'367	7'143	776	12.2
Tilsit	213	194	266	282	265	184	194	205	202	0	0	0	2'012	2'005	-7	-0.3
Fromage du Valais / Raclette du Valais AOP	212	221	205	176	188	144	91	78	337	0	0	0	1'718	1'652	-66	-3.8
Raclette Suisse	1'009	839	1'199	1'249	1'409	1'596	1'762	1'539	1'732	0	0	0	12'029	12'334	305	2.5
Vacherin fribourgeois AOP	175	171	194	164	175	226	261	274	306	0	0	0	2'134	1'946	-188	-8.8
Tête de Moine AOP	228	165	161	145	134	208	286	294	293	0	0	0	2'015	1'914	-101	-5.0
Fromage du Jura	62	53	38	66	59	28	14	30	27	0	0	0	393	377	-16	-4.1
Fromage des vigneron	4	6	1	0	3	2	1	2	3	0	0	0	66	22	-44	-66.7
Mutschli	63	46	50	50	50	59	65	63	119	0	0	0	538	565	27	5.0
Fromage d'alpage à pâte mi-dure	0	0	0	0	4	27	31	95	1'697	0	0	0	1'750	1'854	104	5.9
Fromage de montagne des Grisons	110	101	107	113	113	74	54	35	55	0	0	0	733	762	29	4.0
Fromages de montagne	197	212	224	241	238	181	142	142	174	0	0	0	1'903	1'751	-152	-8.0
St. Paulin Suisse	21	20	20	21	15	22	15	18	22	0	0	0	207	174	-33	-15.9
Edam suisse	14	8	16	17	20	10	7	16	13	0	0	0	123	121	-2	-1.6
Fromage affiné à froid	66	47	49	46	68	76	37	39	21	0	0	0	291	449	158	54.3
Fromage à pâte mi-dure persillée	18	15	15	17	23	22	7	6	23	0	0	0	171	146	-25	-14.6
Fromage semi - préparé	58	66	73	74	84	77	64	62	68	0	0	0	731	626	-105	-14.4
Fromage industriel	549	503	567	512	452	431	405	360	465	0	0	0	5'415	4'244	-1'171	-21.6
Autres fromages à pâte mi-dure, maigre, 1/4 gras	20	16	41	20	28	15	12	17	23	0	0	0	218	192	-26	-11.9
Autres fromages à pâte mi-dure, 1/2 gras à gras *	1'148	1'091	1'285	1'070	1'049	921	950	894	1'029	0	0	0	8'868	9'437	569	6.4
Autres fromages à pâte mi-dure, crème	555	529	542	553	499	543	532	591	492	0	0	0	4'173	4'836	663	15.9
Total fromage à pâte mi-dure	5'423	4'968	5'821	5'595	5'673	5'719	5'785	5'620	7'941	0	0	0	51'857	52'545	688	1.3
Emmentaler AOP	1'431	1'396	1'421	1'482	1'553	1'451	1'430	1'436	1'387	0	0	0	12'316	12'987	671	5.4
Switzerland Swiss	568	558	673	746	682	647	659	502	513	0	0	0	4'520	5'548	1'028	22.7
Gruyère AOP	2'478	2'328	2'404	2'960	2'930	2'537	2'590	2'249	2'361	0	0	0	22'318	22'837	519	2.3
Fromage d'alpage à pâte dure	0	0	0	0	40	135	125	206	985	0	0	0	1'368	1'491	123	9.0
Autres fromages à pâte dure, maigre, 1/4 gras	222	246	227	221	205	232	210	191	119	0	0	0	1'990	1'873	-117	-5.9
Autres fromages à pâte dure, 1/2 gras à gras **	634	576	674	612	665	507	474	473	451	0	0	0	4'702	5'066	364	7.7
Autres fromages à pâte dure, crème	19	22	17	15	20	17	15	15	14	0	0	0	138	154	16	11.6
Total fromage à pâte dure	5'352	5'126	5'416	6'036	6'095	5'526	5'503	5'072	5'830	0	0	0	47'352	49'956	2'604	5.5
Sbrinz AOP	126	124	119	162	147	127	92	101	106	0	0	0	1'132	1'104	-28	-2.5
Total fromage à pâte extra-dure	126	124	119	162	147	127	92	101	106	0	0	0	1'132	1'104	-28	-2.5
Fromage pur chèvre	49	63	95	107	119	103	96	84	158	0	0	0	870	874	4	0.5
Fromage pur brebis	31	33	39	44	42	36	30	26	24	0	0	0	311	305	-6	-1.9
Total produits spéciaux	80	96	134	151	161	138	127	111	182	0	0	0	1'183	1'180	-3	-0.3
Total général	16'041	15'098	17'373	17'553	17'950	17'236	16'906	16'215	19'205	0	0	0	146'609	153'577	6'968	4.8

* y c. spécialités locales

** y c. fromage industriel, spécialités locales

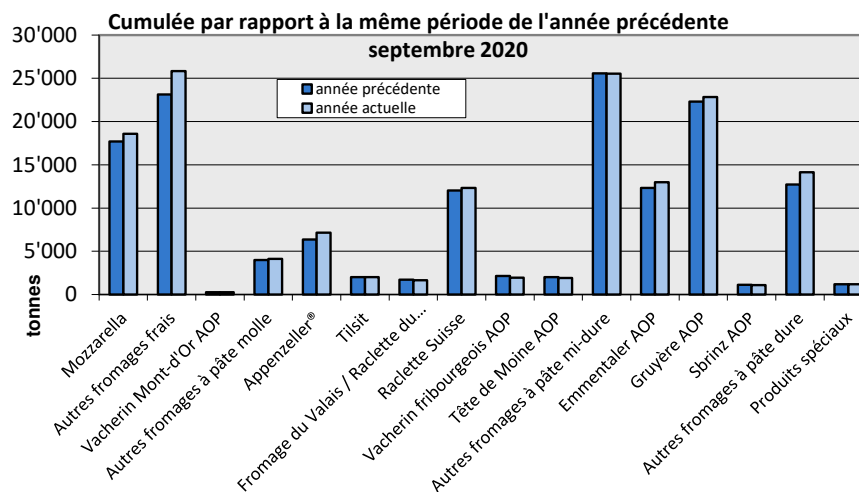
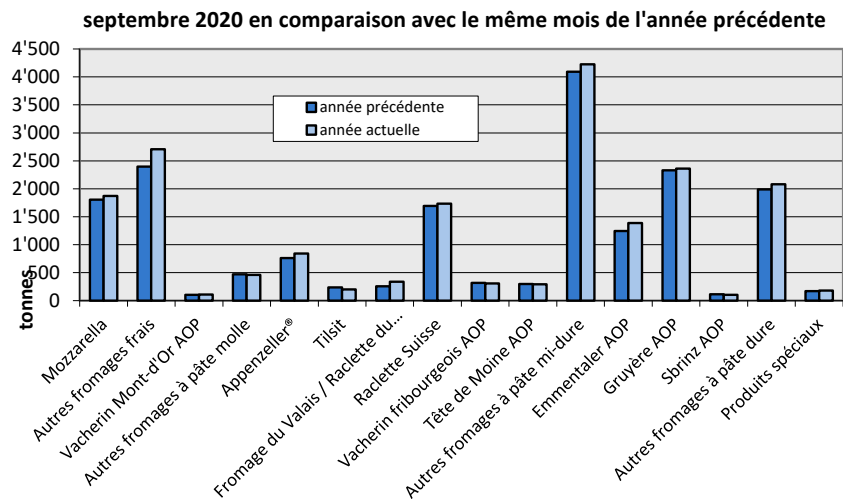
Production fromagère 2019

(t)	janv.	févr.	mars	avril	mai	juin	juillet	août	sept.	oct.	nov.	déc.	Cumul 2019
Séré	1'570	1'322	1'520	1'581	1'562	1'325	1'517	1'469	1'416	1'509	1'320	1'376	17'487
Mozzarella	1'772	1'775	1'943	2'009	2'201	2'127	2'190	1'882	1'805	1'962	1'755	1'901	23'322
Mascarpone	39	38	38	51	45	39	42	41	41	43	37	67	521
Autres produits frais	1'106	958	994	1'177	1'167	984	1'129	1'030	939	1'117	1'062	947	12'610
Total fromages frais	4'488	4'092	4'495	4'818	4'975	4'475	4'878	4'423	4'201	4'630	4'174	4'290	53'939
Fromage à croûte fleurie, maigre à 1/4 gras	0	0	0	0	0	0	0	0	0	0	0	0	0
Fromage à croûte fleurie, 1/2 gras à gras	80	62	66	64	71	51	68	62	76	68	62	61	791
Fromage à croûte fleurie, crème	141	121	148	112	114	96	108	112	129	184	144	126	1'535
Bleu, fromage à pâte persillée	2	2	1	2	2	2	1	2	2	3	2	2	23
Tomme	155	140	154	163	181	168	185	171	157	169	159	151	1'953
Vacherin Mont-d'Or AOP	66	35	3	0	0	0	0	55	104	105	94	70	532
Autres fromages à croûte fleurie, maigres à 1/4 gras	0	1	1	0	1	0	1	1	0	0	1	1	7
Autres fromages à croûte fleurie, 1/2 gras à gras	64	58	67	71	59	58	60	65	78	84	69	54	787
Autres fromages à croûte fleurie, crème	24	18	26	31	19	19	32	23	29	21	26	21	289
Total fromage à pâte molle	533	438	466	444	446	393	456	491	576	635	559	485	5'922
Appenzeller*	674	549	681	654	696	755	792	806	760	735	753	746	8'601
Tilsiter	236	209	212	231	260	203	229	198	234	232	263	237	2'744
Fromage du Valais / Raclette du Valais AOP	204	206	223	240	238	175	101	76	255	292	180	204	2'394
Raclette Suisse	843	882	1'043	1'198	1'555	1'445	1'717	1'651	1'695	1'660	1'077	927	15'693
Vacherin fribourgeois AOP	179	157	181	177	252	256	302	314	316	321	239	209	2'903
Tête de Moine AOP	218	162	156	158	212	249	276	287	297	242	203	243	2'703
Fromage du Jura	52	57	61	60	45	20	31	29	38	46	36	33	508
Winzerkäse	9	8	10	11	9	7	3	6	3	2	3	1	72
Mutschli	55	50	53	50	52	56	51	57	114	93	63	52	746
Fromage d'alpage à pâte mi-dure	0	0	0	0	1	14	30	77	1'628	404	30	0	2'184
Fromage de montagne des Grisons	92	93	109	104	109	81	55	39	51	75	83	103	994
Fromages de montagne, à la coupe	213	207	253	271	264	221	154	156	164	196	169	215	2'483
St. Paulin Suisse	31	23	16	25	29	18	24	19	22	25	26	16	274
Edam suisse	17	8	19	17	14	13	7	14	14	18	12	3	156
Fromage affiné à froid	84	43	33	32	32	11	14	17	25	55	63	57	466
Fromage à pâte mi-dure persillée	17	14	17	19	19	34	11	11	29	30	17	15	233
Fromage semi - préparé	81	75	115	111	68	70	66	62	83	74	79	80	964
Fromage industriel	593	563	711	702	699	546	607	546	448	620	675	684	7'394
Feta au lait de vache	0	0	0	0	0	0	0	0	0	0	0	0	0
Autres fromages à pâte mi-dure, maigre à 1/4 gras	21	17	31	48	24	19	15	15	28	26	28	13	285
Autres fromages à pâte mi-dure, 1/2 gras à gras *	1'048	999	1'130	1'001	1'018	867	893	890	1'022	1'005	922	977	11'772
Autres fromages à pâte mi-dure, crème	513	470	472	533	582	407	398	374	424	580	416	493	5'662
Total fromage à pâte mi-dure	5'181	4'791	5'525	5'642	6'177	5'468	5'778	5'645	7'650	6'730	5'336	5'310	69'233
Emmentaler AOP	1'463	1'335	1'473	1'453	1'546	1'249	1'272	1'282	1'243	1'337	1'274	1'405	16'332
Switzerland Swiss	546	504	529	542	559	460	503	518	359	481	527	536	6'064
Gruyère AOP	2'424	2'201	2'451	2'796	2'932	2'498	2'397	2'288	2'331	2'529	2'393	2'578	29'818
Fromage d'alpage à pâte dure	0	0	0	0	24	129	137	159	919	378	17	0	1'763
Autres fromages à pâte dure, maigre à 1/4 gras	208	193	248	270	270	232	214	164	191	212	229	154	2'585
Autres fromages à pâte dure, 1/2 gras à gras **	526	490	544	622	585	544	437	443	511	544	487	550	6'283
Autres fromages à pâte dure, crème	9	11	23	11	17	27	21	8	11	17	22	14	191
Total fromage à pâte dure	5'176	4'734	5'268	5'694	5'933	5'139	4'981	4'862	5'565	5'498	4'949	5'237	63'036
Sbrinz AOP	126	128	150	150	152	126	94	94	112	137	118	121	1'508
Total fromage à pâte extra-dure	126	128	150	150	152	126	94	94	112	137	118	121	1'508
Fromage pur chèvre	51	59	97	114	123	102	96	83	145	119	59	50	1'098
Fromage pur brebis	29	32	39	42	48	37	34	26	24	23	22	25	381
Total produits spéciaux	80	91	136	156	171	140	130	109	170	142	81	75	1'481
Total fromage	15'583	14'274	16'040	16'904	17'854	15'740	16'316	15'625	18'273	17'771	15'218	15'516	195'114

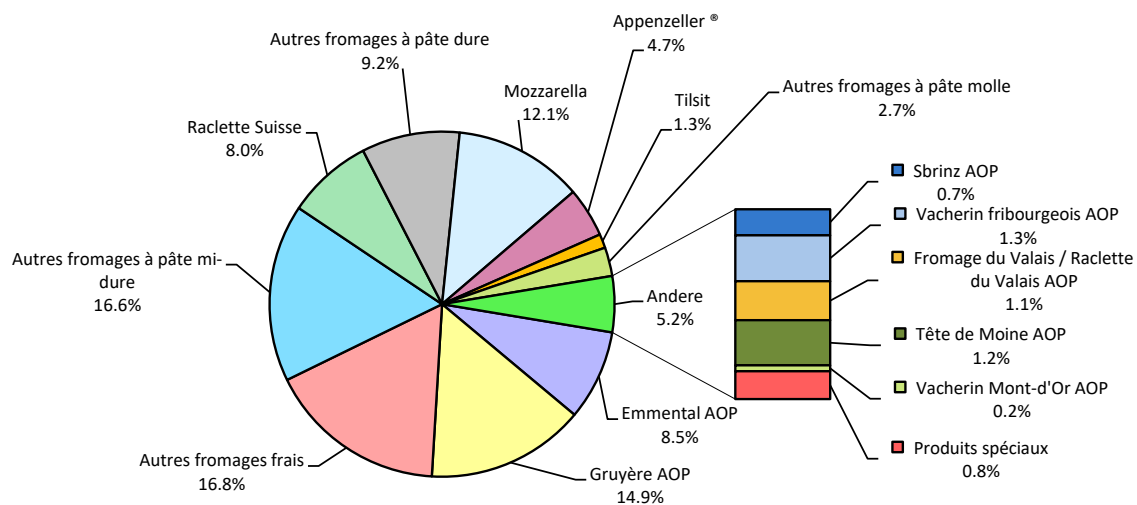
* y c. spécialités locales

** y c. fromage industriel, spécialités locales

Production fromagère



janv. - sept. 2020
Total 153'577 tonnes



Production de lait de consommation

Variété de lait (t)	Production mensuelle		Différence par rapport au même mois de l'année précédente		Production cumulée		Différence par rapport à la même période de l'année précédente	
	septembre 2019	septembre 2020		(%)	janv. - sept. 2019	janv. - sept. 2020		(%)
Lait cru	345	354	9	2.6	3'202	3'636	434	13.6
Lait past. enrichi en matière grasse	0	0	0	0.0	0	0	0	0.0
Lait UHT enrichi en matière grasse	31	29	-2	-6.5	362	334	-28	-7.7
Lait entier past.	3'480	3'665	185	5	32'119	33'125	1'006	3.1
Lait entier UHT	1'014	1'114	100	9.9	8'363	10'070	1'707	20.4
Lait entier standardisé pasteurisé, 3.5%	3'355	3'416	61	2	32'001	28'741	-3'260	-10
Lait entier standardisé UHT, 3.5%	11'607	10'649	-958	-8	102'738	106'208	3'470	3
Lait partiellement écrémé past.	5'462	5'440	-22	-0.4	50'954	53'523	2'569	5.0
Lait partiellement écrémé UHT	9'153	9'600	447	4.9	80'894	90'308	9'414	11.6
Lait écrémé past.	0	0	0	0.0	6	4	-2	-33.3
Lait écrémé UHT	592	751	159	26.9	6'331	6'620	289	4.6
Total lait de consommation	35'039	35'018	-21	-0.1	316'970	332'569	15'599	4.9

Production de beurre *

Production de beurre (t)	Production mensuelle		Différence par rapport au même mois de l'année précédente		Production cumulée		Différence par rapport à la même période de l'année	
	septembre 2019	septembre 2020		(%)	janv. - sept. 2019	janv. - sept. 2020		(%)
Total production de beurre	2'340	2'839	499	21.3	33'495	31'569	-1'926	-5.8

* Les données contiennent les quantités des produits fini de l'ensemble des types de beurre ainsi que de tous les producteurs de beurre en Suisse.

Production de spécialités laitières

Crème de consommation

(t)	Production mensuelle		Différence par rapport au même mois de l'année précédente		Production cumulée		Différence par rapport à la même période de l'année précédente	
	septembre 2019	septembre 2020			janv. - sept. 2019	janv. - sept. 2020		
				(%)				(%)
Crème double	81	68	-13	-16.0	598	581	-17	-2.8
Crème entière 35%	2'958	2'703	-255	-9	24'154	24'080	-74	-0.3
Demi-crème	1'114	1'148	34	3.1	9'494	10'889	1'395	14.7
Crème à café	1'623	1'600	-23	-1.4	14'092	13'575	-517	-3.7
Total crème de consommation	5'776	5'519	-257	-4.4	48'338	49'125	787	1.6

Autres spécialités laitières

(t)	Production mensuelle		Différence par rapport au même mois de l'année précédente		Production cumulée		Différence par rapport à la même période de l'année précédente	
	septembre 2019	septembre 2020			janv. - sept. 2019	janv. - sept. 2020		
				(%)				(%)
Lait acidulé	53	60	7	13.2	475	496	21	4.4
Crème acidulée	325	315	-10	-3.1	2'686	3'195	509	19.0
Desserts (crèmes, flans, coupes, etc.)	1'015	1'016	1	0.1	9'281	9'667	386	4.2
Boissons lactées	6'734	7'452	718	10.7	57'534	61'123	3'589	6.2
Yogourt	12'079	12'701	622	5.1	111'170	117'316	6'146	5.5
Kéfir	24	22	-2	-8.3	227	213	-14	-6.2
Glaces comestibles	1'256	1'573	317	25.2	20'322	19'158	-1'164	-5.7

Production de poudre de lait et de lait condensé

(t)	Production mensuelle		Différence par rapport au même mois de l'année précédente		Production cumulée		Différence par rapport à la même période de l'année précédente	
	septembre 2019	septembre 2020		(%)	janv. - sept. 2019	janv. - sept. 2020		(%)
Poudre de lait entier	646	817	171	26.5	11'697	9'999	-1'698	-14.5
Poudre de lait partiellement écrémé	286	231	-55	-19.2	3'925	3'389	-536	-13.7
Poudre de lait enrichie et poudre de crème	132	93	-39	-29.5	613	565	-48	-7.8
Poudre de lait écrémé	1'102	1'309	207	19	19'216	16'232	-2'984	-15.5
Poudre de babeurre	22	26	4	18.2	385	440	55	14.3
Poudre de petit-lait	255	237	-18	-7.1	2'723	2'464	-259	-9.5
Lait condensé	286	234	-52	-18.2	1'731	1'757	26	1.5

Exportations de fromage par produit/groupe de produit

Variété / catégorie (t)	Exportations mensuelles		Différences par rapport au même mois de l'année précédente		Exportations cumulées		Différence par rapport à la même période de l'année précédente	
	septembre 2019	septembre 2020		(%)	janv. - sept. 2019	janv. - sept. 2020		(%)
Mascarpone, Ricotta Romana	8.6	1.9	-6.7	-78.1	11.3	19.4	8.2	72.3
Mozzarella	71.5	63.7	-7.7	-10.8	615.2	549.3	-65.9	-10.7
Autres fromages frais / séché	564.8	594.6	29.8	5.3	5'319.8	5'915.4	595.6	11.2
Total fromages frais / séché	644.8	660.2	15.4	2.4	5'946.3	6'484.2	537.9	9.0
Vacherin Mont-d'Or AOP	2.4	1.4	-1.0	-42.4	24.3	8.0	-16.3	-67.2
Autres fromages à pâte molle	35.7	32.5	-3.2	-8.9	332.9	302.0	-30.9	-9.3
Total fromages à pâte molle	38.1	33.9	-4.2	-11.0	357.2	310.0	-47.2	-13.2
Appenzeller®	394.9	471.8	76.8	19.5	3'228.4	3'408.4	180.0	5.6
Tilsiter	18.1	30.4	12.2	67.4	158.7	127.0	-31.7	-20.0
Raclette	282.2	225.7	-56.5	-20.0	1'159.7	1'254.1	94.4	8.1
Vacherin Fribourgeois AOP	29.6	46.8	17.3	58.4	171.7	179.2	7.5	4.4
Tête de Moine AOP	128.8	122.1	-6.7	-5.2	934.1	913.5	-20.6	-2.2
Autres fromages à pâte mi-dure, < 45% MG/ES	299.6	311.0	11.4	3.8	2'803.3	2'302.2	-501.1	-17.9
Autres fromages à pâte mi-dure, gras	606.3	595.4	-10.9	-1.8	5'050.4	4'839.2	-211.2	-4.2
Autres fromages à pâte mi-dure, ≥ 55% MG/ES	208.4	198.4	-10.0	-4.8	1'449.2	1'415.5	-33.6	-2.3
Total fromages à pâte mi-dure	1'967.8	2'001.5	33.7	1.7	14'955.4	14'439.1	-516.3	-3.5
Emmentaler AOP	1'067.0	934.5	-132.5	-12.4	8'276.9	7'936.4	-340.5	-4.1
Gruyère AOP	1'289.6	1'274.3	-15.3	-1.2	8'806.9	9'115.9	309.1	3.5
Sbrinz AOP	20.4	14.5	-5.9	-29.1	83.0	86.4	3.4	4.1
Switzerland Swiss	360.1	473.5	113.4	31.5	3'332.3	3'744.5	412.2	12.4
Autres fromages à pâte dure, < 45% MG/ES	208.6	231.7	23.1	11.1	2'216.9	2'457.0	240.1	10.8
Autres fromages à pâte dure, gras	237.8	253.7	15.9	6.7	1'660.5	1'723.3	62.8	3.8
Autres fromages à pâte dure, ≥ 55% MG/ES	10.6	17.8	7.2	68.0	73.1	160.2	87.1	119.2
Total fromages à pâte dure	3'194.2	3'200.0	5.8	0.2	24'449.6	25'223.8	774.2	3.2
Fromages fondu	76.0	102.3	26.3	34.7	715.0	741.4	26.4	3.7
Autres fromages	336.8	427.6	90.8	27.0	3'294.5	3'200.1	-94.5	-2.9
Fondue prête à l'emploi	613.1	658.1	45.0	7.3	2'154.3	2'241.6	87.3	4.1
Total	6'870.8	7'083.6	212.8	3.1	51'872.4	52'640.2	767.8	1.5

Source: Admin. fédérale des douanes AFD

Exportations par pays

septembre 2020

(t)	Mascarpone, Ricotta Romana	Mozzarella	Autres fromages frais / séché	Total fromages frais / séché	Vacherin Mont-d'Or AOP	Autres fromages à pâte molle	Total fromages à pâte molle	Appenzeller®	Tilsiter	Raclette	Vacherin Fribourgeois AOP	Tête de Moine AOP	Autres fromages à pâte mi-dure, < 45% MG/ES	Autres fromages à pâte mi-dure, gras	Autres fromages à pâte mi-dure, ≥ 55% MG/ES	Total fromages à pâte mi-dure	Emmentaler AOP	Gruyère AOP	Sbrinz AOP	Switzerland Swiss	Autres fromages à pâte dure, < 45% MG/ES	Autres fromages à pâte dure, gras	Autres fromages à pâte dure, ≥ 55% MG/ES	Total fromages à pâte dure	Fromage fondu	Autres fromages	Fondue prête à l'emploi	Total		
Europe																														
Allemagne	2	35	538	575	0	13	13	369	28	100	10	59	175	361	149	1'252	182	285	*	*	22	134	11	634	0	325	136		2'935	
France	0	0	1	1	*	15	15	65	*	14	31	32	5	8	12	167	59	115	*	*	45	15	0	234	1	20	20		458	
Italie	0	0	0	0	0	0	0	0	*	*	*	1	43	41	1	87	438	20	*	*	149	22	0	629	77	2	2		797	
BeNeLux	0	0	0	0	*	0	0	19	0	21	2	5	0	24	16	85	75	111	*	*	0	1	1	188	14	1	178		466	
Grande-Bretagne	0	0	0	0	*	0	0	0	*	*	*	0	0	3	16	19	4	60	*	*	0	5	0	69	1	2	5		96	
Espagne/Portugal	0	0	7	7	*	0	0	*	*	*	*	*	0	2	0	2	5	12	*	*	0	0	0	18	1	0	6		33	
Autres pays d'Europe	0	23	15	38	0	3	4	11	1	34	1	22	87	140	4	299	25	48	9	69	16	60	6	233	0	43	32		649	
Total Europe	2	58	561	621	1	32	33	464	30	169	43	119	310	578	198	1'911	787	652	9	69	232	238	18	2'004	93	392	380		5'435	
Autres pays																														
Canada	0	0	0	0	*	0	0	4	*	*	*	1	*	*	*	5	58	*	*	*	*	*	*	58	8	0	163		234	
USA	0	0	0	0	*	0	0	2	*	33	0	2	*	*	*	37	69	445	*	*	*	*	*	514	0	6	73		631	
Autres pays	0	5	34	39	1	0	1	2	1	23	4	1	1	17	0	49	20	177	6	405	0	16	0	624	1	29	41		784	
Total autres pays	0	5	34	39	1	1	1	7	1	57	4	3	1	17	0	90	147	622	6	405	0	16	0	1'196	9	35	278		1'649	
Total	2	64	595	660	1	33	34	472	30	226	47	122	311	595	198	2'001	935	1'274	14	474	232	254	18	3'200	102	428	658		7'084	

* Pour des raisons de protection de données, celles concernant les exportations de variétés ne comportant qu'un ou deux exportateurs ne sont pas ventilées par pays, mais rassemblées sous la rubrique "autres pays d'Europe" ou "Canada ou USA / autres pays"

Source: Admin. fédérale des douanes AFD

Exportations par pays

septembre 2019

(t)	Mascarpone, Ricotta Romana	Mozzarella	Autres fromages frais / séché	Total fromages frais / séché	Vacherin Mont-d'Or AOP	Autres fromages à pâte molle	Total fromages à pâte molle	Appenzeller®	Tilsiter	Raclette	Vacherin Fribourgeois AOP	Tête de Moine AOP	Autres fromages à pâte mi-dure, < 45% MG/ES	Autres fromages à pâte mi-dure, gras	Autres fromages à pâte mi-dure, ≥ 55% MG/ES	Total fromages à pâte mi-dure	Emmentaler AOP	Gruyère AOP	Sbrinz AOP	Switzerland Swiss	Autres fromages à pâte dure, < 45% MG/ES	Autres fromages à pâte dure, gras	Autres fromages à pâte dure, ≥ 55% MG/ES	Total fromages à pâte dure	Fromage fondu	Autres fromages	Fondue prête à l'emploi	Total		
Europe																														
Allemagne	9	34	457	499	0	12	12	295	16	148	3	42	178	290	138	1'110	192	268	*	*	41	87	9	597	1	226	86		2'531	
France	0	6	2	8	*	14	14	53	*	8	19	33	3	6	18	140	67	143	*	*	45	21	1	277	0	20	26		486	
Italie	0	0	65	65	0	0	0	3	*	*	*	3	119	11	2	137	634	39	*	*	103	25	0	802	71	3	1		1'078	
BeNeLux	0	0	0	0	*	0	0	17	0	9	2	22	0	6	14	70	51	92	*	*	0	4	0	148	3	0	166		386	
Grande-Bretagne	0	0	0	0	*	1	1	0	*	*	*	0	0	2	14	16	5	69	*	*	0	6	0	80	0	2	0		98	
Espagne/Portugal	0	0	7	7	*	2	2	*	*	*	*	*	0	0	0	0	5	19	*	*	0	1	0	26	0	0	8		42	
Autres pays d'Europe	0	25	16	40	2	4	5	17	2	27	3	23	0	267	22	359	12	66	20	26	20	69	1	214	0	76	85		781	
Total europe	9	64	546	619	2	32	34	385	18	191	27	123	300	581	208	1'833	966	697	20	26	209	215	11	2'143	75	327	372		5'403	
Autres pays																														
Canada	0	0	0	0	*	0	0	4	*	*	*	1	*	*	*	6	24	*	*	*	*	*	*	24	0	0	100		130	
USA	0	0	0	0	*	0	0	4	*	41	0	3	*	*	*	48	66	493	*	*	*	*	*	559	0	1	119		727	
Autres pays	0	7	19	26	0	3	4	1	1	50	2	1	0	25	0	81	11	100	0	334	0	23	0	469	1	10	22		611	
Total autres pays	0	7	19	26	0	4	4	9	1	91	3	6	0	25	0	135	101	593	0	334	0	23	0	1'051	1	10	241		1'468	
Total	9	71	565	645	2	36	38	395	18	282	30	129	300	606	208	1'968	1'067	1'290	20	360	209	238	11	3'194	76	337	613		6'871	

* Pour des raisons de protection de données, celles concernant les exportations de variétés ne comportant qu'un ou deux exportateurs ne sont pas ventilées par pays, mais rassemblées sous la rubrique "autres pays d'Europe" ou "Canada ou USA / autres pays"

Source: Admin. fédérale des douanes AFD

Exportations par pays

janvier à septembre 2020

(t)	Mascarpone, Ricotta Romana	Mozzarella	Autres fromages frais / séché	Total fromages frais / séché	Vacherin Mont-d'Or AOP	Autres fromages à pâte molle	Total fromages à pâte molle	Appenzeller®	Tilsiter	Raclette	Vacherin Fribourgeois AOP	Tête de Moine AOP	Autres fromages à pâte mi-dure, < 45% MG/ES	Autres fromages à pâte mi-dure, gras	Autres fromages à pâte mi-dure, ≥ 55% MG/ES	Total fromages à pâte mi-dure	Emmentaler AOP	Gruyère AOP	Sbrinz AOP	Switzerland Swiss	Autres fromages à pâte dure, < 45% MG/ES	Autres fromages à pâte dure, gras	Autres fromages à pâte dure, ≥ 55% MG/ES	Total fromages à pâte dure	Fromage fondu	Autres fromages	Fondue prête à l'emploi	Total		
Europe																														
Allemagne	19	251	4'708	4'979	1	145	146	2'768	113	595	29	469	1'708	2'563	1'092	9'339	1'556	2'218	*	*	151	828	127	4'880	7	2'338	227	21'916		
France	0	1	14	15	*	103	103	365	*	61	129	257	16	45	103	977	516	1'104	*	*	672	106	0	2'399	7	155	141	3'798		
Italie	0	0	642	642	0	0	0	9	*	*	*	7	411	155	5	587	4'287	139	*	*	1'169	212	0	5'806	590	8	9	7'642		
BeNeLux	0	0	0	0	*	0	0	109	0	64	7	28	6	192	94	501	574	796	*	*	3	40	3	1'415	83	37	588	2'624		
Grande-Bretagne	0	0	0	0	*	4	4	0	*	*	*	1	0	8	94	103	68	644	*	*	0	40	0	752	3	10	49	921		
Espagne/Portugal	0	0	60	60	*	0	0	*	*	*	*	*	0	2	0	2	41	116	*	*	102	7	1	267	2	0	84	416		
Autres pays d'Europe	0	239	230	469	6	35	41	118	6	240	4	134	159	1'778	18	2'456	127	349	66	479	359	399	28	1'807	1	295	96	5'165		
Total europe	19	491	5'654	6'164	7	288	295	3'370	119	960	170	897	2'300	4'743	1'407	13'966	7'169	5'365	66	479	2'456	1'634	159	17'327	693	2'843	1'194	42'482		
Autres pays																														
Canada	0	0	0	0	*	0	0	14	*	*	*	3	*	*	*	17	292	*	*	*	*	*	*	292	41	0	477	828		
USA	0	0	0	0	*	2	2	16	*	138	1	6	*	*	*	161	298	2'696	*	*	*	*	*	2'994	1	16	201	3'376		
Autres pays	0	58	262	320	1	12	13	8	8	156	9	7	2	96	9	295	178	1'055	21	3'266	1	90	1	4'611	6	341	369	5'955		
Total autres pays	0	58	262	320	1	14	15	38	8	294	10	17	2	96	9	473	768	3'751	21	3'266	1	90	1	7'897	49	357	1'047	10'158		
Total	19	549	5'915	6'484	8	302	310	3'408	127	1'254	179	913	2'302	4'839	1'416	14'439	7'936	9'116	86	3'745	2'457	1'723	160	25'224	741	3'200	2'242	52'640		

* Pour des raisons de protection de données, celles concernant les exportations de variétés ne comportant qu'un ou deux exportateurs ne sont pas ventilées par pays, mais rassemblées sous la rubrique "autres pays d'Europe" ou "Canada ou USA / autres pays"

Source: Admin. fédérale des douanes AFD

Exportations par pays

janvier à septembre 2019

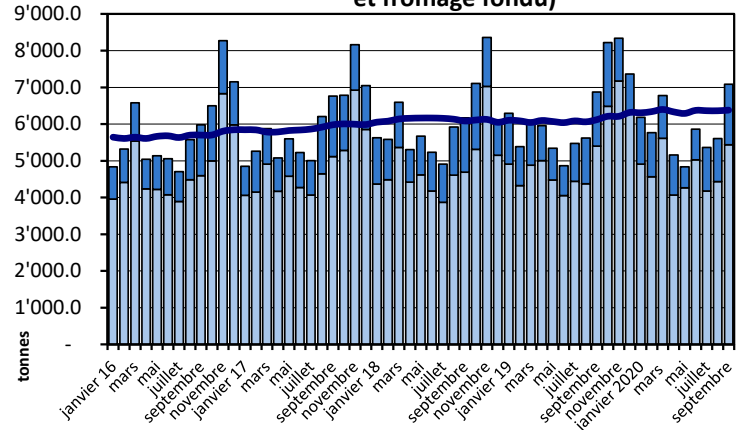
(t)	Mascarpone, Ricotta Romana	Mozzarella	Autres fromages frais / séché	Total fromages frais / séché	Vacherin Mont-d'Or AOP	Autres fromages à pâte molle	Total fromages à pâte molle	Appenzeller®	Tilsiter	Raclette	Vacherin Fribourgeois AOP	Tête de Moine AOP	Autres fromages à pâte mi-dure, < 45% MG/ES	Autres fromages à pâte mi-dure, gras	Autres fromages à pâte mi-dure, ≥ 55% MG/ES	Total fromages à pâte mi-dure	Emmentaler AOP	Gruyère AOP	Sbrinz AOP	Switzerland Swiss	Autres fromages à pâte dure, < 45% MG/ES	Autres fromages à pâte dure, gras	Autres fromages à pâte dure, ≥ 55% MG/ES	Total fromages à pâte dure	Fromage fondu	Autres fromages	Fondue prête à l'emploi	Total		
Europe																														
Allemagne	11	333	3'680	4'024	0	142	142	2'549	126	345	23	397	1'885	2'398	1'025	8'748	1'595	2'243	*	*	235	645	47	4'766	7	2'156	213		20'056	
France	0	58	16	74	*	102	102	392	*	57	120	299	19	34	64	985	543	1'078	*	*	601	107	1	2'329	5	115	114		3'724	
Italie	0	0	1'045	1'045	0	0	0	15	*	*	*	14	866	369	16	1'280	4'571	190	*	*	1'151	319	0	6'231	576	12	11		9'155	
BeNeLux	0	0	22	22	*	0	0	102	0	57	12	74	0	66	97	410	522	704	*	*	0	14	0	1'241	71	45	581		2'370	
Grande-Bretagne	0	1	4	5	*	4	4	2	*	*	*	3	0	8	97	111	46	567	*	*	1	33	0	648	0	29	13		809	
Espagne/Portugal	0	1	83	84	*	14	14	*	*	*	*	*	0	0	0	0	46	158	*	*	62	9	0	275	2	70	100		544	
Autres pays d'Europe	0	165	189	355	23	34	58	123	22	344	6	123	33	2'057	144	2'851	101	375	78	309	167	346	20	1'396	1	420	136		5'216	
Total europe	11	558	5'038	5'608	24	298	321	3'184	148	802	161	910	2'803	4'933	1'444	14'385	7'426	5'315	78	309	2'217	1'474	68	16'886	661	2'847	1'167		41'874	
Autres pays																														
Canada	0	0	0	0	*	0	0	13	*	*	*	4	*	*	*	17	312	*	*	*	*	*	*	312	46	0	417		792	
USA	0	0	0	0	*	2	2	18	*	137	2	10	*	*	*	167	318	2'364	*	*	*	*	*	2'681	0	7	224		3'081	
Autres pays	0	57	282	339	1	33	34	14	11	220	9	11	0	118	5	387	221	1'128	5	3'024	0	187	5	4'571	8	441	346		6'125	
Total autres pays	0	57	282	339	1	35	36	45	11	357	11	24	0	118	5	571	851	3'492	5	3'024	0	187	5	7'564	54	448	987		9'998	
Total	11	615	5'320	5'946	24	333	357	3'228	159	1'160	172	934	2'803	5'050	1'449	14'955	8'277	8'807	83	3'332	2'217	1'661	73	24'450	715	3'295	2'154		51'872	

* Pour des raisons de protection de données, celles concernant les exportations de variétés ne comportant qu'un ou deux exportateurs ne sont pas ventilées par pays, mais rassemblées sous la rubrique "autres pays d'Europe" ou "Canada ou USA / autres pays"

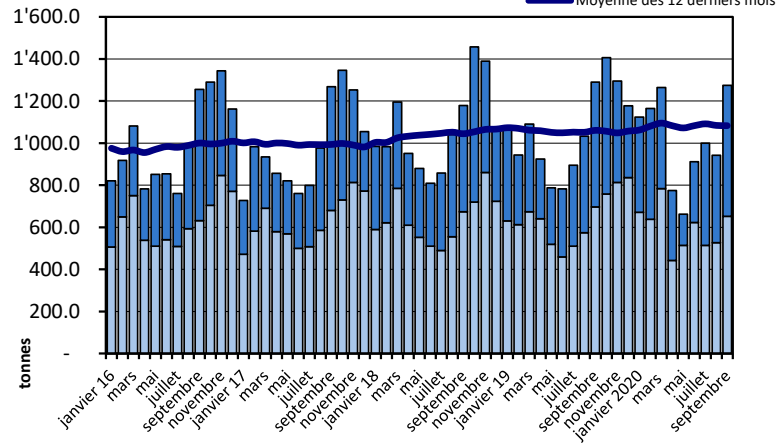
Source: Admin. fédérale des douanes AFD

Exportations depuis 2016 - Valeur moyenne des 12 derniers mois

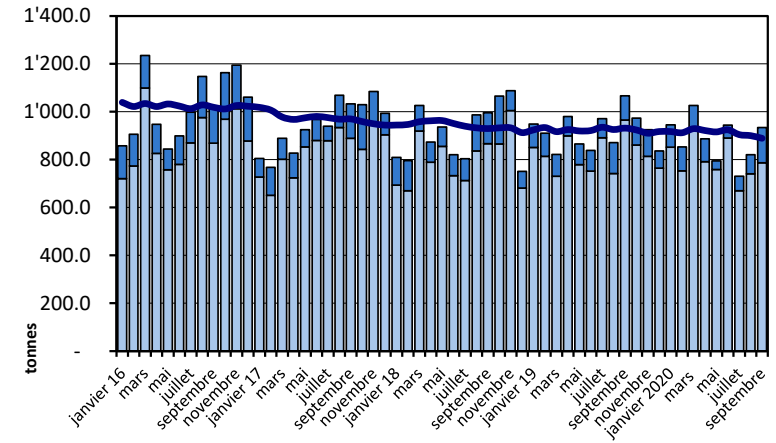
Total des exportations de fromage (y c. mélanges à fondue et fromage fondu)



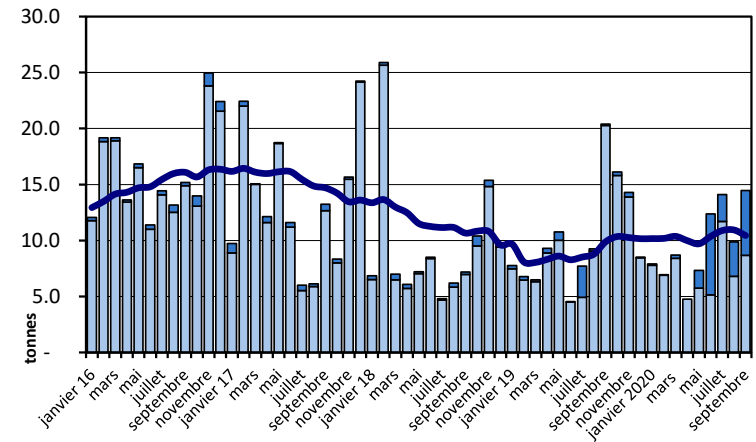
Gruyère AOP



Emmentaler AOP

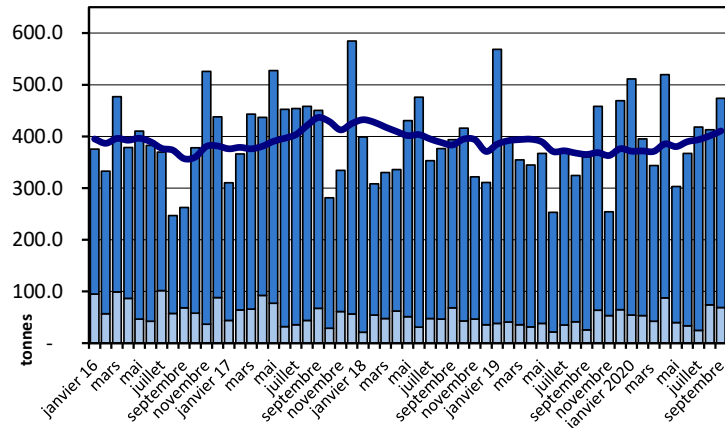


Sbrinz AOP

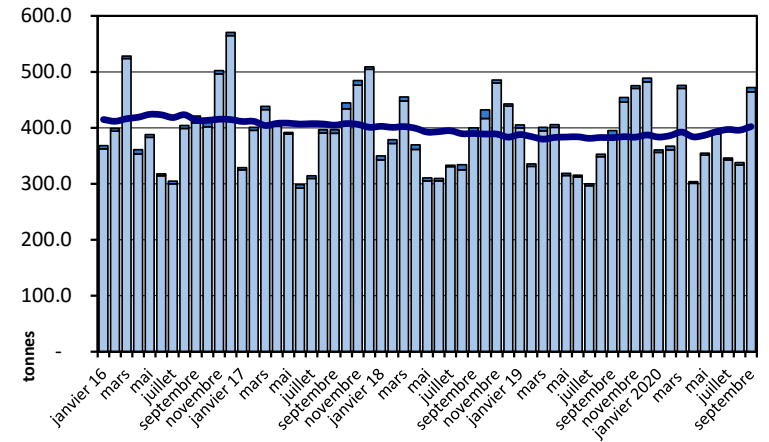


Exportations depuis 2016 - Valeur moyenne des 12 derniers mois

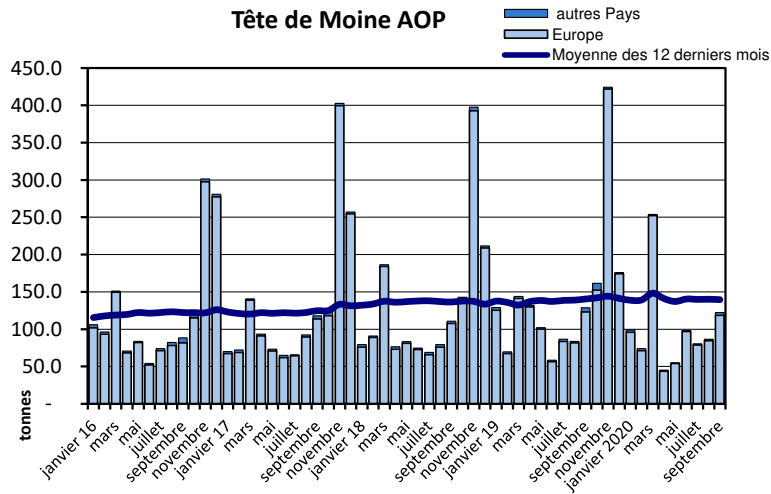
Switzerland Swiss



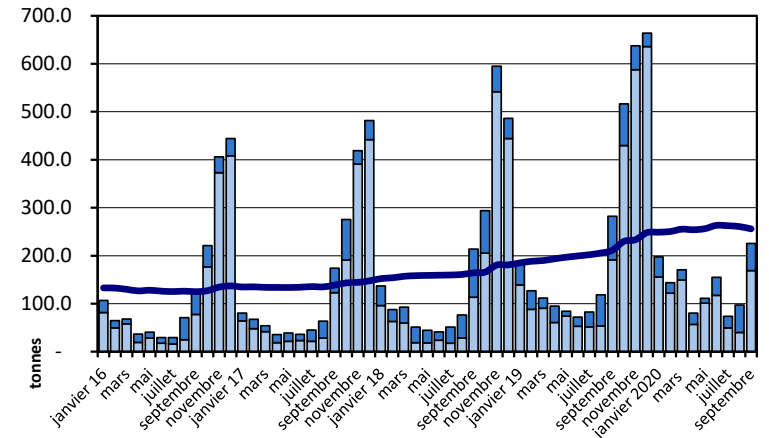
Appenzeller®



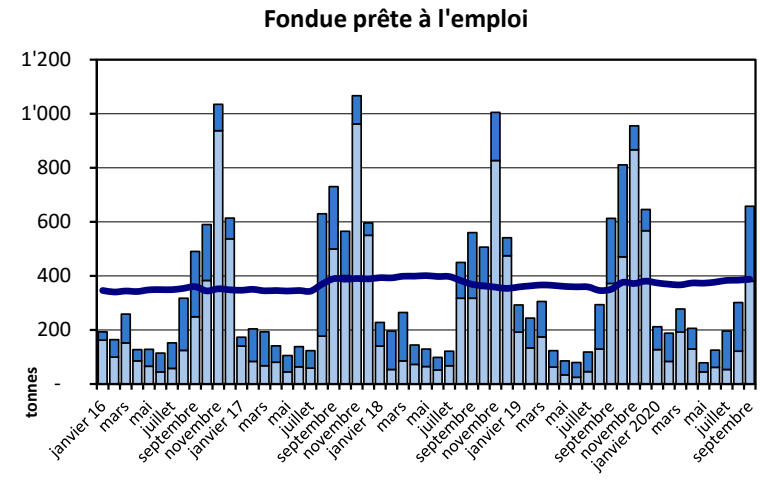
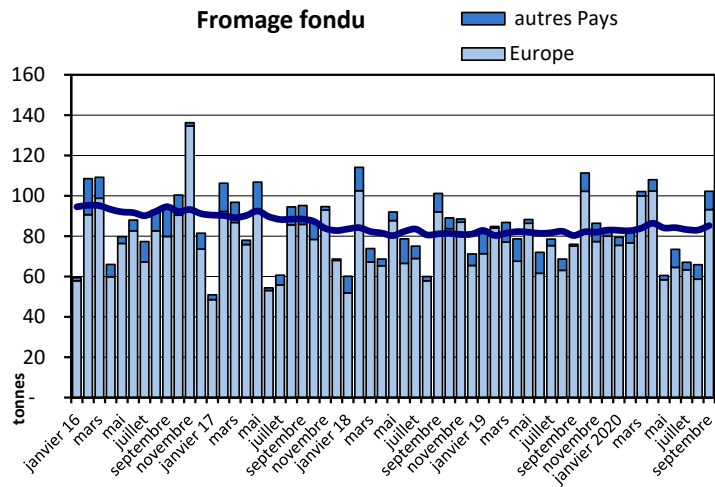
Tête de Moine AOP



Raclette Suisse

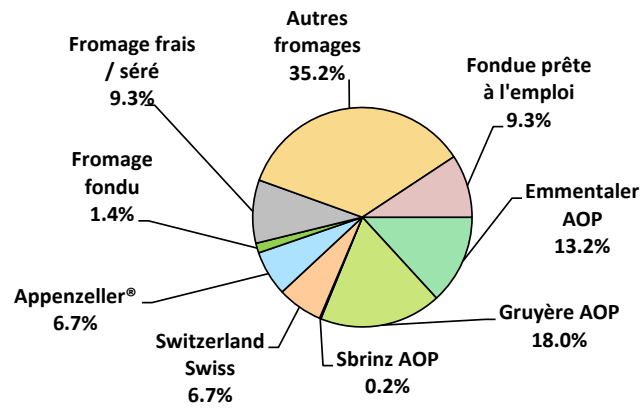


Exportations depuis 2016 - Valeur moyenne des 12 derniers mois



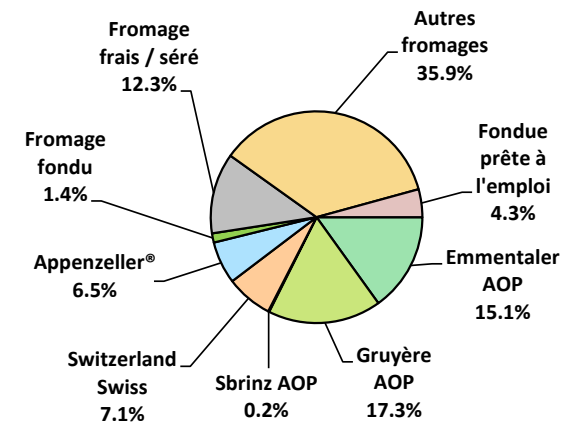
Exportations de fromage par variété en

Total 7'084 tonnes



Exportations de fromage par variété, janvier à septembre 2020

Total 52'640 tonnes



Exportations autres produits laitiers

Produits laitiers (t)	Exportations mensuelles		Différences par rapport au même mois de l'année précédente		Exportations cumulées		Différence par rapport à la même période de l'année précédente	
	septembre 2019	septembre 2020		(%)	janv. - sept. 2019	janv. - sept. 2020		(%)
Lait écrémé	14.4	18.6	4.2	29.2	155.9	129.1	-26.8	-17.2
Lait	185.4	213.4	28.1	15.1	2'246.5	2'115.0	-131.5	-5.9
Lait > 6% MG	0.0	0.0	0.0	-100.0	0.4	0.0	-0.4	-89.9
Crème	126.2	162.7	36.5	28.9	1'251.7	1'248.3	-3.5	-0.3
Poudre de lait écrémé	810.2	254.0	-556.2	-68.6	9'862.4	7'202.5	-2'659.9	-27.0
Poudre de lait	1.5	1.3	-0.2	-10.6	12.5	14.9	2.4	19.2
Poudre de crème	0.2	0.0	-0.2	-100.0	0.4	0.6	0.1	33.6
Lait concentré	0.0	0.3	0.3	1'218.2	9.8	1.9	-7.9	-80.8
Crème concentrée	12.5	21.6	9.1	73.3	304.8	176.4	-128.5	-42.1
Yogourt	382.5	362.1	-20.4	-5.3	3'586.7	3'537.5	-49.2	-1.4
Autres produits frais	165.2	12.3	-152.9	-92.6	1'009.8	845.4	-164.5	-16.3
Petit-lait	3'158.5	3'475.5	316.9	10.0	31'247.0	35'844.4	4'597.4	14.7
Poudre de petit-lait	157.2	272.8	115.6	73.6	1'564.3	2'133.7	569.4	36.4
Petit-lait concentré	0.0	0.0	0.0	0.0	0.0	0.5	0.5	23'850.0
Beurre (sans beurre déshydraté)	0.9	0.9	0.1	8.9	296.6	345.9	49.2	16.6
Pâte à tartiner laitières	0.0	0.0	0.0	0.0	0.0	0.0	0.0	0.0
Autres matières grasses provenant du lait	1.5	0.2	-1.3	-89.6	14.2	8.3	-5.9	-41.8
Caséines	0.2	0.1	-0.2	-75.1	1.1	2.3	1.2	105.3
Lactalbumine	59.1	47.4	-11.7	-19.8	374.8	207.2	-167.6	-44.7
Autres albumines	0.0	0.0	0.0	0.0	0.1	0.1	0.0	-11.0

Chapitres 04 et 35 du tarif des douanes suisses (sans fromages, chapitre 0406, et sans produits agricoles transformés, chapitres 15 à 22)

Source: Admin. fédérale des douanes AFD

Importations de fromage par produit/groupe de produit

Fromages / Catégorie (t)	Importations mensuelles		Différence par rapport au même mois de l'année précédente		Importations cumulées		Différence par rapport à la période de l'année précédente	
	septembre 2019	septembre 2020		(%)	janv. - sept. 2019	janv. - sept. 2020		(%)
Mascarpone, Ricotta Romana	93.4	104.3	11.0	11.7	968.1	1'086.4	118.2	12.2
Mozzarella	355.3	431.6	76.3	21.5	3'880.1	4'332.0	451.9	11.6
Autres fromages frais / séré	1'601.4	1'796.3	194.9	12.2	14'471.0	16'269.0	1'798.0	12.4
Total fromages frais / séré	2'050.0	2'332.3	282.2	13.8	19'319.2	21'687.4	2'368.1	12.3
Danablu, Gorgonzola, Roquefort	44.9	57.6	12.7	28.3	443.5	531.9	88.4	19.9
Fromage à croûte fleurie	89.0	93.9	4.9	5.6	842.2	853.2	11.0	1.3
Bleu, fromage à pâte persillée	-1.0	0.0	0.0	0.0	0.0	0.0	0.0	0.0
Brie, Camembert, Italiceo	131.7	130.4	-1.3	-1.0	1'164.9	1'316.0	151.1	13.0
Autres fromages à pâte molle	647.6	771.7	124.1	19.2	6'599.2	7'771.7	1'172.5	17.8
Total fromages à pâte molle	912.1	1'053.6	140.5	15.4	9'049.8	10'472.8	1'423.0	15.7
Fromage à pâte mi-dure persillée	5.8	7.0	1.2	20.5	53.5	47.8	-5.7	-10.6
Caciocavallo, Fontina, Brà, etc.	30.8	21.5	-9.3	-30.2	267.0	263.6	-3.4	-1.3
Tilsiter	6.5	6.4	-0.1	-1.6	57.1	60.7	3.5	6.2
Autres fromages à pâte mi-dure	896.9	902.5	5.6	0.6	7'968.0	9'116.5	1'148.5	14.4
Fromages à pâte mi-dure râpé, en poudre	67.1	85.8	18.8	28.0	585.6	701.6	115.9	19.8
Total fromages à pâte mi-dure	1'007.0	1'023.2	16.2	1.6	8'931.2	10'190.1	1'258.8	14.1
Fromage aux herbes (Schabziger)	0.0	0.4	0.4	1'014.3	7.9	3.6	-4.4	-55.1
Fromage à pâte dure persillée	0.9	0.5	-0.5	-48.8	12.8	9.2	-3.6	-28.3
Caciocavallo, Fontina, Brà, etc.	17.1	22.6	5.6	32.6	171.5	186.8	15.3	8.9
Emmentaler AOP	19.1	11.8	-7.3	-38.2	168.1	149.0	-19.2	-11.4
Autres fromages à pâte dure	364.4	386.4	22.1	6.1	3'084.7	3'909.7	825.0	26.7
Fromages à pâte dure râpé, en poudre	84.6	65.9	-18.7	-22.1	635.7	641.8	6.2	1.0
Total fromages à pâte dure	486.1	487.7	1.5	0.3	4'080.7	4'900.0	819.3	20.1
Grana/Parmigiano	399.1	444.9	45.8	11.5	3'702.4	3'867.5	165.1	4.5
Total fromages à pâte extra-dure	399.1	444.9	45.8	11.5	3'702.4	3'867.5	165.1	4.5
Fromage fondu	329.1	364.6	35.5	10.8	3'070.6	3'209.9	139.2	4.5
Total variétés de fromages	5'183.5	5'706.3	521.8	10.1	48'154.0	54'327.6	6'173.6	12.8

Source: Admin. fédérale des douanes AFD

Importations de fromage par pays fournisseur

septembre 2020

(t)

	Mascarpone, ricotta Romana	Mozzarella	Autres fromages frais / séché	Total fromages frais / séché	Danablu, Gorgonzola, Roquefort	Brie, Camembert, Reblochon	Autres fromages à pâte molle	Total fromages à pâte molle	Fromage aux herbes	Fromage à pâte dure et mi-dure	Autres fromages	Total
Europe												
Allemagne	15.5	122.4	629.5	767.4	0.0	0.0	214.1	214.1	0.0	471.3	179.0	1'631.7
France	0.6	8.8	253.1	262.5	10.9	114.4	322.1	447.4	0.1	252.2	117.8	1'080.1
Italie	87.1	234.3	688.3	1009.8	45.5	0.0	142.8	188.2	0.0	842.7	6.4	2'047.1
Pays-Bas	0.0	63.3	11.3	74.7	1.2	0.0	17.7	18.9	0.0	176.5	0.1	270.1
Belgique	0.0	0.0	3.4	3.4	0.0	0.0	0.0	0.0	0.0	24.3	0.0	27.7
Luxembourg	0.0	0.0	0.0	0.0	0.0	0.0	0.0	0.0	0.0	0.0	0.0	0.0
Autriche	0.6	1.5	19.6	21.8	0.0	0.0	18.6	18.6	0.0	29.3	58.6	128.3
Grande-Bretagne	0.0	0.0	1.8	1.8	0.0	0.0	0.7	0.7	0.3	45.7	0.0	48.4
Danemark	0.0	0.0	91.8	91.8	0.0	0.0	56.2	56.2	0.0	6.4	1.7	156.2
Norvège	0.0	0.0	0.2	0.2	0.0	0.0	0.0	0.0	0.0	0.0	0.0	0.2
Suède	0.0	0.0	0.0	0.0	0.0	0.0	0.0	0.0	0.0	0.1	0.0	0.1
Portugal	0.4	0.7	1.2	2.3	0.0	0.0	2.6	2.6	0.0	28.2	0.3	33.4
Espagne	0.0	0.2	3.1	3.3	0.0	0.0	5.1	5.1	0.0	25.7	0.0	34.0
Grèce	0.0	0.0	1.2	1.2	0.0	0.0	100.0	100.0	0.0	6.3	0.0	107.4
Autres pays d'Europe	0.1	0.4	91.8	92.2	0.0	0.0	1.8	1.8	0.0	46.7	0.6	141.4
Total europe	104.3	431.6	1'796.3	2'332.3	57.6	114.4	881.5	1'053.5	0.4	1'955.4	364.6	5'706.2
Autres pays												
Canada	0.0	0.0	0.0	0.0	0.0	0.0	0.0	0.0	0.0	0.0	0.0	0.0
USA	0.0	0.0	0.0	0.0	0.0	0.1	0	0.1	0.0	0.0	0.0	0.1
Autres pays d'Amérique	0.0	0.0	0.0	0.0	0.0	0.0	0.0	0.0	0.0	0.0	0.0	0.0
Amérique latine	0.0	0.0	0	0.0	0.0	0.0	0.0	0.0	0.0	0.0	0.0	0.0
Afrique	0.0	0.0	0.0	0.0	0.0	0.0	0.0	0.0	0.0	0.0	0.0	0.0
Asie	0.0	0.0	0	0.0	0.0	0.0	0.0	0.0	0.0	0.0	0.0	0.0
Australie	0.0	0.0	0.0	0.0	0.0	0.0	0.0	0.0	0.0	0.0	0.0	0.0
Total autres pays	0.0	0.0	0.0	0.0	0.0	0.1	0.0	0.1	0.0	0.0	0.0	0.1
Total	104.3	431.6	1796.3	2332.3	57.6	114.5	881.5	1053.6	0.4	1955.4	364.6	5'706.3

Source: Admin. fédérale des douanes AFD

Importations de fromage par pays fournisseur

septembre 2019

(t)

	Mascarpone, ricotta Romana	Mozzarella	Autres fromages frais / séché	Total fromages frais / séché	Danablu, Gorgonzola, Roquefort	Brie, Camembert, Reblochon	Autres fromages à pâte molle	Total fromages à pâte molle	Fromage aux herbes	Fromage à pâte dure et mi-dure	Autres fromages	Total
Europe												
Allemagne	9.3	115.8	577.2	702.4	1.0	0.0	163.2	164.2	0.0	395.2	167.4	1'429.1
France	0.0	3.9	247.1	250.9	10.1	115.7	318.4	444.1	0.0	254.6	103.3	1'053.0
Italie	83.2	212.5	552.7	848.4	33.8	0.0	114.7	148.5	0.0	757.0	5.4	1'759.4
Pays-Bas	0.0	0.1	0.6	0.7	0.0	0.0	1.6	1.6	0.0	217.9	0.0	220.2
Belgique	0.0	0.0	2.9	2.9	0.0	0.0	1.9	1.9	0.0	47.5	0.1	52.2
Luxembourg	0.0	0.0	0.0	0.0	0.0	0.0	0.0	0.0	0.0	0.0	0.0	0.0
Autriche	0.4	0.0	20.0	20.5	0.0	0.0	11.6	11.6	0.0	36.9	48.9	117.8
Grande-Bretagne	0.0	0.0	0.0	0.0	0.0	0.0	1.5	1.5	0.0	43.8	0.2	45.5
Danemark	0.0	21.3	106.3	127.6	0.0	0.0	21.1	21.1	0.0	19.6	3.0	171.3
Norvège	0.0	0.0	0.2	0.2	0.0	0.0	0.0	0.0	0.0	0.0	0.0	0.2
Suède	0.0	0.0	0.0	0.0	0.0	0.0	0.0	0.0	0.0	0.6	0.0	0.6
Portugal	0.4	1.4	1.9	3.7	0.0	0.0	1.6	1.6	0.0	44.9	0.0	50.2
Espagne	0.0	0.2	6.3	6.5	0.0	0.0	3.7	3.7	0.0	39.6	0.0	49.8
Grèce	0.0	0.0	0.2	0.2	0.0	0.0	112.8	112.8	0.0	2.9	0.0	115.9
Autres pays d'Europe	0.0	0.0	85.9	85.9	0.0	0.0	0.5	0.5	0.0	31.1	0.0	117.6
Total europe	93.4	355.3	1'601.2	2'049.8	44.9	115.7	752.5	913.1	0.0	1'891.5	328.3	5'182.8
Autres pays												
Canada	0.0	0.0	0.0	0.0	0.0	0.0	0.0	0.0	0.0	0.0	0.0	0.0
USA	0.0	0.0	0.0	0.0	0.0	0.0	0.0	0.0	0.0	0.0	0.0	0.0
Autres pays d'Amérique	0.0	0.0	0.0	0.0	0.0	0.0	0.0	0.0	0.0	0.0	0.0	0.0
Amérique latine	0.0	0.0	0.0	0.0	0.0	0.0	0.0	0.0	0.0	0.0	0.0	0.0
Afrique	0.0	0.0	0.0	0.0	0.0	0.0	0.0	0.0	0.0	0.0	0.0	0.0
Asie	0.0	0.0	0.1	0.1	0.0	0.0	0.0	0.0	0.0	0.0	0.0	0.1
Australie	0.0	0.0	0.0	0.0	0.0	0.0	0.0	0.0	0.0	0.0	0.0	0.0
Total autres pays	0.0	0.0	0.1	0.1	0.0	0.0	0.0	0.0	0.0	0.0	0.0	0.1
Total	93.4	355.3	1'601.3	2'049.9	44.9	115.7	752.5	913.1	0.0	1'891.5	328.3	5'183.0

Source: Admin. fédérale des douanes AFD

Importations de fromage cumulées par pays, cumulées

Janvier à septembre 2020

(t)	Mascarpone, ricotta Romana	Mozzarella	Autres fromages frais / séché	Total fromages frais / séché	Danablu, Gorgonzola, Roquefort	Brie, Camembert, Reblochon	Autres fromages à pâte molle	Total fromages à pâte molle	Fromage aux herbes	Fromage à pâte dure et mi-dure	Autres fromages	Total
Europe												
Allemagne	119.3	1'096.9	5'795.9	7'012.1	0.5	0.0	2'166.3	2'166.7	0.0	4'223.0	1'441.9	14'843.8
France	1.3	56.7	2'284.7	2'342.7	98.3	1'094.1	3'160.3	4'352.6	2.6	2'302.8	1'025.9	10'026.7
Italie	950.3	2'969.3	6'030.8	9'950.3	430.1	0.0	1'430.9	1'861.0	0.4	7'659.3	64.5	19'535.6
Pays-Bas	0.0	126.6	34.7	161.3	1.2	0.0	117.6	118.8	0.0	1'717.3	0.5	1'997.8
Belgique	0.0	0.0	28.2	28.2	0.8	0.0	6.4	7.1	0.0	659.8	0.2	695.4
Luxembourg	0.0	0.0	0.0	0.0	0.0	0.0	0.0	0.0	0.0	0.0	0.0	0.0
Autriche	7.1	16.6	186.9	210.6	0.0	0.0	344.2	344.3	0.0	340.6	630.9	1'526.4
Grande-Bretagne	0.0	3.0	5.4	8.4	0.0	0.0	4.2	4.2	0.6	633.0	0.6	646.7
Danemark	0.0	43.2	962.5	1'005.7	0.0	0.0	339.3	339.3	0.0	76.2	14.1	1'435.2
Norvège	0.0	0.0	0.6	0.6	0.0	0.0	0.0	0.0	0.0	0.4	0.0	1.0
Suède	0.0	0.0	0.1	0.1	0.0	0.0	0.0	0.0	0.0	2.3	0.1	2.5
Portugal	1.5	6.2	23.4	31.1	0.0	0.0	28.7	28.7	0.0	350.7	0.4	410.9
Espagne	0.0	1.4	51.2	52.6	0.0	0.0	22.1	22.1	0.0	379.2	0.0	454.0
Grèce	0.0	0.0	13.4	13.4	0.0	0.0	1'121.6	1'121.6	0.0	65.5	0.0	1'200.6
Autres pays d'Europe	0.4	1.9	822.3	824.6	0.0	0.0	44.7	44.7	0.0	458.9	6.7	1'335.0
Total europe	1'079.9	4'321.8	16'240.2	21'641.8	530.9	1'094.1	8'786.3	10'411.2	3.6	18'869.1	3'185.8	54'111.6
Autres pays												
Canada	0.0	0.0	0.0	0.0	0.0	0.0	0.1	0.1	0.0	0.1	0.0	0.2
USA	0.0	0.0	0.0	0.0	0.0	0.1	0.4	0.5	0.0	0.1	0.0	0.6
Autres pays d'Amérique	0.0	0.0	0.0	0.0	0.0	0.0	0.0	0.0	0.0	0.0	0.0	0.0
Amérique latine	0.0	0.1	0.0	0.1	0.0	0.0	0.7	0.7	0.0	0.0	0.0	0.8
Afrique	0.0	0.0	0.0	0.0	0.0	0.0	0.0	0.0	0.0	0.0	0.0	0.0
Asie	0.0	0.0	0.0	0.0	0.0	0.0	0.0	0.0	0.0	0.0	0.0	0.1
Australie	0.0	0.0	0.0	0.0	0.0	0.0	0.0	0.0	0.0	0.0	0.0	0.0
Total autres pays	-	0.1	0.0	0.1	-	0.1	1.2	1.3	-	0.2	-	1.6
Total	1'079.9	4'321.9	16'240.2	21'642.0	530.9	1'094.1	8'787.5	10'412.5	3.6	18'869.3	3'185.8	54'113.2

Source: Admin. fédérale des douanes AFD

Importations de fromage cumulées par pays, cumulées

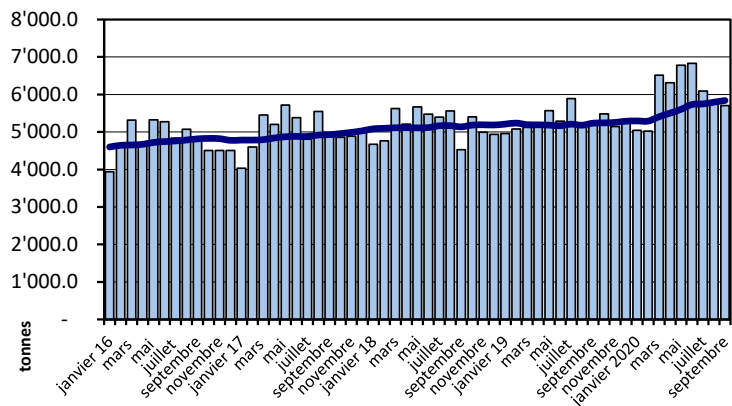
Janvier à septembre 2019

(t)	Mascarpone, ricotta Romana	Mozzarella	Autres fromages frais / séché	Total fromages frais / séché	Danablu, Gorgonzola, Roquefort	Brie, Camembert, Reblochon	Autres fromages à pâte molle	Total fromages à pâte molle	Fromage aux herbes	Fromage à pâte dure et mi-dure	Autres fromages	Total
Europe												
Allemagne	91.5	943.5	5'012.1	6'047.1	4.6	0.0	1'578.5	1'583.1	0.0	3'651.8	1'467.8	12'749.8
France	0.2	43.1	2'239.9	2'283.3	71.1	1'025.4	2'947.4	4'043.9	0.0	1'983.4	981.5	9'292.2
Italie	864.0	2'734.7	5'141.4	8'740.1	365.8	0.0	1'266.4	1'632.2	7.6	6'806.8	79.8	17'266.4
Pays-Bas	0.0	43.4	38.9	82.3	0.5	0.0	88.0	88.5	0.0	1'690.9	0.3	1'861.9
Belgique	1.2	1.8	26.3	29.3	1.5	0.0	21.9	23.5	0.0	595.8	0.4	649.0
Luxembourg	0.0	0.0	0.0	0.0	0.0	0.0	0.0	0.0	0.0	0.0	0.0	0.0
Autriche	4.3	9.9	168.4	182.6	0.0	0.0	237.8	237.8	0.0	447.4	491.8	1'359.6
Grande-Bretagne	0.0	0.0	1.3	1.3	0.0	0.0	6.4	6.4	0.3	364.0	1.3	373.2
Danemark	0.0	86.4	845.3	931.8	0.0	0.0	304.0	304.0	0.0	109.6	27.6	1'372.9
Norvège	0.0	0.0	0.9	0.9	0.0	0.0	0.0	0.0	0.0	0.1	0.0	1.0
Suède	0.0	0.0	20.2	20.2	0.0	0.0	0.0	0.0	0.0	4.0	0.1	24.3
Portugal	6.8	14.2	9.1	30.1	0.0	0.0	19.0	19.0	0.0	277.9	0.0	327.0
Espagne	0.0	2.0	58.2	60.2	0.0	0.0	14.3	14.3	0.0	366.0	0.6	441.1
Grèce	0.0	0.0	7.4	7.4	0.0	0.0	1'072.7	1'072.7	0.0	6.9	0.0	1'087.0
Autres pays d'Europe	0.0	0.9	878.5	879.4	0.0	0.0	10.2	10.2	0.0	376.2	6.2	1'272.0
Total europe	968.1	3'879.9	14'448.0	19'296.0	443.5	1'025.4	7'566.6	9'035.6	7.9	16'680.8	3'057.4	48'077.6
Autres pays												
Canada	0.0	0.0	0.0	0.0	0.0	0.0	0.0	0.0	0.0	0.0	0.0	0.0
USA	0.0	0.0	0.0	0.0	0.0	0.0	0.0	0.0	0.0	0.4	0.0	0.4
Autres pays d'Amérique	0.0	0.0	0.0	0.0	0.0	0.0	0.0	0.0	0.0	0.0	0.0	0.0
Amérique latine	0.0	0.1	0.0	0.1	0.0	0.0	0.0	0.0	0.0	1.0	0.0	1.1
Afrique	0.0	0.0	0.0	0.0	0.0	0.0	0.0	0.0	0.0	0.0	0.0	0.0
Asie	0.0	0.0	0.1	0.1	0.0	0.0	0.1	0.1	0.0	0.0	0.0	0.2
Australie	0.0	0.0	0.0	0.0	0.0	0.0	0.0	0.0	0.0	0.0	0.0	0.0
Total autres pays	0.0	0.1	0.1	0.2	0.0	0.0	0.1	0.1	0.0	1.4	0.0	1.7
Total	968.1	3'880.0	14'448.1	19'296.2	443.5	1'025.4	7'566.7	9'035.6	7.9	16'682.2	3'057.4	48'079.4

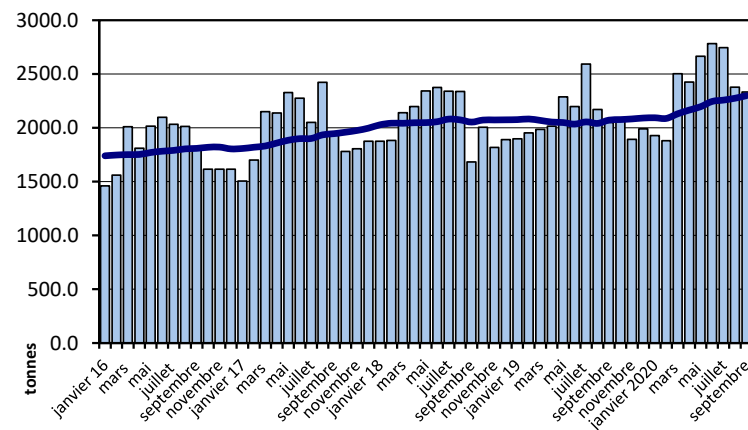
Source: Admin. fédérale des douanes AFD

Importations depuis 2016 - Valeur moyenne des 12 derniers mois

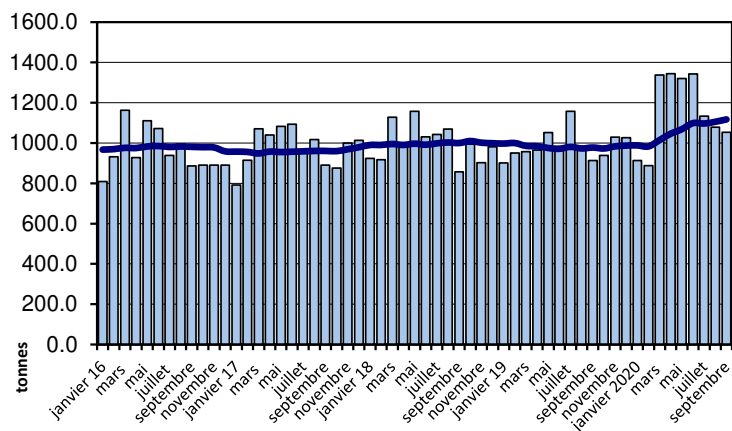
Total des importations de fromages



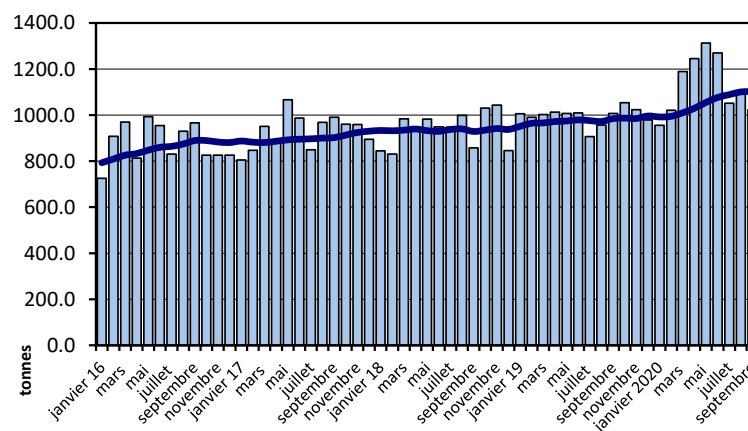
Fromages frais



Fromages à pâte molle

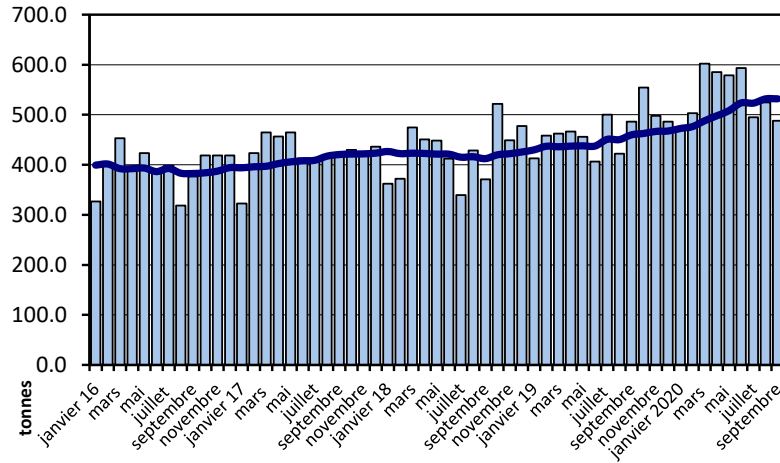


Fromages à pâte mi-dure

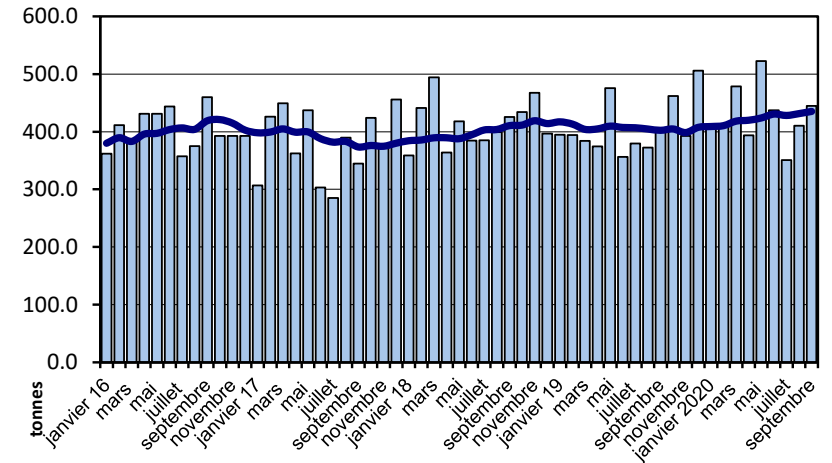


Importations depuis 2016 - Valeur moyenne des 12 derniers mois

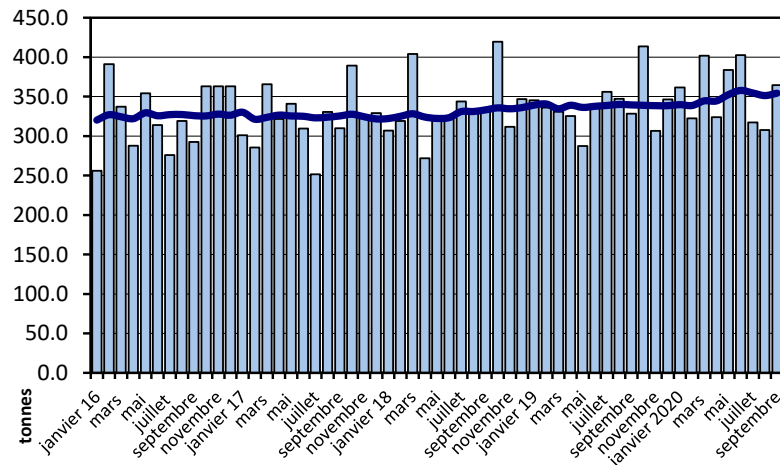
Fromages à pâte dure



Fromages à pâte extra-dure

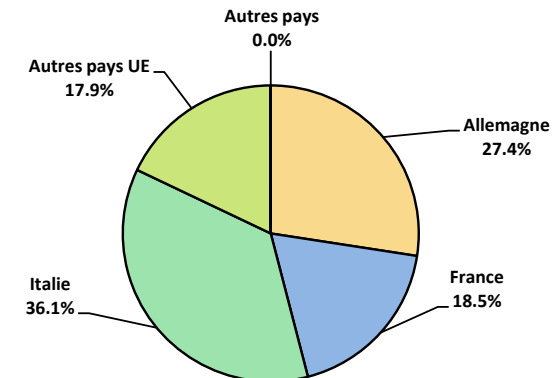


Fromage fondu



Importations de fromage par pays fournisseur, janvier à septembre 2020

Total 54'113 tonnes



Importations autres produits laitiers

Produits laitiers (t)	Importations mensuelles		Différences par rapport au même mois de l'année précédente		Importations cumulées		Différence par rapport à la même période de l'année précédente	
	septembre 2019	septembre 2020		(%)	janv. - sept. 2019	janv. - sept. 2020		(%)
Lait écrémé	50.7	153.6	103.0	203.2	379.6	1'121.4	741.8	195.4
Lait	1'801.1	1'768.5	-32.6	-1.8	17'816.3	19'556.9	1'740.6	9.8
Lait > 6% MG	0.0	0.0	0.0	65.2	0.3	0.5	0.1	39.4
Crème	120.6	10.2	-110.5	-91.6	1'092.7	697.8	-394.8	-36.1
Poudre de lait écrémé	127.2	139.8	12.6	9.9	329.1	914.7	585.6	178.0
Poudre de lait	94.8	87.9	-6.9	-7.3	762.7	811.8	49.1	6.4
Poudre de crème	0.0	0.0	0.0	170.0	2.4	0.1	-2.3	-96.4
Lait concentré	17.4	23.9	6.5	37.2	297.9	386.3	88.4	29.7
Crème concentrée	0.2	87.1	86.9	36'968.1	289.1	424.0	134.9	46.7
Yogourt	777.5	776.7	-0.8	-0.1	7'009.1	7'415.2	406.1	5.8
Autres produits frais	27.1	29.6	2.5	9.2	219.5	316.8	97.3	44.3
Petit-lait	644.2	766.3	122.1	19.0	5'476.8	5'497.3	20.4	0.4
Poudre de petit-lait	2.2	5.8	3.6	163.0	19.9	30.4	10.4	52.4
Petit-lait concentré	0.0	0.1	0.1	2'100.0	25.2	0.7	-24.5	-97.1
Beurre (sans beurre anhydre)	9.8	1'409.2	1'399.4	14'247.5	50.0	3'392.6	3'342.6	6'682.3
Pâte à tartiner laitières	0.0	0.1	0.1	850.0	0.2	0.5	0.2	100.9
Autres matières grasses provenant du lait	1.8	22.0	20.1	1'096.6	91.5	231.5	140.0	153.1
Caséines	40.0	45.4	5.4	13.4	237.8	350.1	112.3	47.2
Lactalbumine	43.6	73.8	30.2	69.3	605.2	887.1	281.9	46.6
Autres albumines	1.2	0.0	-1.1	-97.1	32.0	3.8	-28.1	-88.0

Source: Admin. fédérale des douanes AFD

Valeurs statistiques [sur la base de tous les résultats individuels*]

septembre 2020

		Moyenne	Écart type	5%-quantile	10%-quantile	Médian	90%-quantile	95%-quantile
Germes	Nombre d'échantillons	1'000 germes/ml	1'000 germes/ml	1'000 germes/ml	1'000 germes/ml	1'000 germes/ml	1'000 germes/ml	1'000 germes/ml
	33'152	15	250	2	3	6	13	20
Cellules somatiques	Nombre d'échantillons	1'000 cellules/ml	1'000 cellules/ml	1'000 cellules/ml	1'000 cellules/ml	1'000 cellules/ml	1'000 cellules/ml	1'000 cellules/ml
	33'170	146	100	45	56	121	262	324
Point de congélation	Nombre d'échantillons	°C	°C	°C	°C	°C	°C	°C
	33'373	-0.520	0.005	-0.527	-0.525	-0.520	-0.515	-0.513

* Ont été pris en compte tous les échantillons, pour lesquels le critère d'analyse considéré a été analysé. Suisse, sans France (lait de zone franche) et sans lait la Principauté du Liechtenstein.

Répartition "nombre de germes" / Indications en 1'000 germes / ml de tous les résultats individuels*

septembre 2020

De	1	5	7	9	11	30	80	100	300	600	1000	≥	Total
à	4	6	8	10	29	79	99	299	599	999	2'999	3'000	résultats individuels
Nombre	10'792	9'189	5'573	2'582	4'054	673	62	138	29	25	19	16	33'152
%	32.55	27.72	16.81	7.79	12.23	2.03	0.19	0.42	0.09	0.08	0.06	0.05	100

Répartition "nombre de cellules" / Indications en 1'000 cellules / ml de tous les résultats individuels*

septembre 2020

De	1	50	101	150	200	250	300	350	400	600	800	≥	Total
à	49	100	149	199	249	299	349	399	599	799	999	1000	résultats individuels
Nombre	2237	10386	8537	5253	2932	1663	904	453	632	120	34	19	33'170
%	6.74	31.31	25.74	15.84	8.84	5.01	2.73	1.37	1.91	0.36	0.10	0.06	100

Répartition "point de congélation" / Indications en °C de tous les résultats individuels*

septembre 2020

De	≤	-0.539	-0.535	-0.531	-0.527	-0.523	-0.519	-0.516	-0.511	-0.507	-0.503	≥	Total
à	-0.540	-0.536	-0.532	-0.528	-0.524	-0.520	-0.517	-0.512	-0.508	-0.504	-0.500	-0.499	résultats individuels
Nombre	31	35	147	1040	5477	12945	7979	4663	727	149	84	96	33'373
%	0.09	0.10	0.44	3.12	16.41	38.79	23.91	13.97	2.18	0.45	0.25	0.29	100

Sources: Suisselab SA Zollikofen, TSM Fiduciaire Sàrl Berne

Lait cru suisse: évaluation de droit public des résultats du contrôle du lait (lait de vache) septembre 2020										
Canton	Germe (Nombre d'exploitations)									
	Aucune contestation		1ère contestation		2ème contestation		3ème contestation		Total évaluations	
	G-0	%	G-1C/4M	%	G-2C/4M	%	G-3C/4M	%	G-Total	%
AG	631	99.21	5	0.79	0	0.00	0	0.00	636	100
AI	273	99.27	2	0.73	0	0.00	0	0.00	275	100
AR	382	99.74	1	0.26	0	0.00	0	0.00	383	100
BE	4603	99.40	27	0.58	1	0.02	0	0.00	4631	100
BL/BS	237	99.16	0	0.00	1	0.42	1	0.42	239	100
FR	1304	99.69	4	0.31	0	0.00	0	0.00	1308	100
GE	4	100.00	0	0.00	0	0.00	0	0.00	4	100
GL	134	97.81	3	2.19	0	0.00	0	0.00	137	100
GR	366	99.19	3	0.81	0	0.00	0	0.00	369	100
JU	366	98.92	1	0.27	3	0.81	0	0.00	370	100
LU	1891	99.53	8	0.42	1	0.05	0	0.00	1900	100
NE	336	99.12	3	0.88	0	0.00	0	0.00	339	100
NW	265	100.00	0	0.00	0	0.00	0	0.00	265	100
OW	404	99.75	0	0.00	1	0.25	0	0.00	405	100
SG	1892	99.63	5	0.26	1	0.05	1	0.05	1899	100
SH	57	98.28	1	1.72	0	0.00	0	0.00	58	100
SO	413	100.00	0	0.00	0	0.00	0	0.00	413	100
SZ	576	99.48	2	0.35	1	0.17	0	0.00	579	100
TG	890	99.55	4	0.45	0	0.00	0	0.00	894	100
TI	37	94.87	2	5.13	0	0.00	0	0.00	39	100
UR	138	99.28	1	0.72	0	0.00	0	0.00	139	100
VD	677	99.12	6	0.88	0	0.00	0	0.00	683	100
VS	195	98.48	3	1.52	0	0.00	0	0.00	198	100
ZG	220	99.55	1	0.45	0	0.00	0	0.00	221	100
ZH	852	99.42	4	0.47	1	0.12	0	0.00	857	100
Divers	0	0.00	0	0.00	0	0.00	0	0.00	0	100
Total CH	17'143	99.43	86	0.50	10	0.06	2	0.01	17'241	100
F*	47	97.92	1	2.08	0	0.00	0	0.00	48	100
FL**	38	100.00	0	0.00	0	0.00	0	0.00	38	100
Total	17'228	99.43	87	0.50	10	0.06	2	0.01	17'327	100

Légende:

G-0 Nombre d'exploitations sans contestation de la charge en germes au niveau du résultat mensuel* dans le mois d'analyse, c.-à-d. résultat mensuel <80'000 germes/ml

G-1C/4M Nombre d'exploitations avec la 1ère contestation de la charge en germes en 4 mois

G-2C/4M Nombre d'exploitations avec la 2ème contestation de la charge en germes en 4 mois

G-3C/4M Nombre d'exploitations avec la 3ème contestation de la charge en germes en 4 mois

G-Total Nombre total d'exploitations évaluées quant à la charge en germes

* Résultat mensuel = moyenne géométrique des résultats d'analyses du premier et du deuxième échantillon d'un mois. N'y a-t-il exceptionnellement qu'un seul résultat, celui-ci compte comme résultat mensuel.

* F Échantillons provenant de la France (zone franche)

** FL Échantillons provenant de la Principauté du Liechtenstein

Sources: Suisselab SA Zollikofen, TSM Fiduciaire Sàrl Berne

Lait cru suisse: évaluation de droit public des résultats du contrôle du lait (lait de vache)												
septembre 2020												
Canton	Cellules somatiques [Nombre d'exploitations]											
	Aucune contestation		1ère contestation		2ème contestation		3ème contestation		4ème contestation		Total évaluations	
	C-0	%	C-1C/5M	%	C-2C/5M	%	C-3C/5M	%	C-4C/5M	%	C-Total	%
AG	616	96.86	12	1.89	5	0.79	3	0.47	0	0.00	636	100
AI	265	96.01	6	2.17	1	0.36	2	0.72	2	0.72	276	100
AR	381	99.48	2	0.52	0	0.00	0	0.00	0	0.00	383	100
BE	4555	98.32	51	1.10	12	0.26	14	0.30	1	0.02	4633	100
BL/BS	237	99.16	1	0.42	0	0.00	1	0.42	0	0.00	239	100
FR	1279	97.93	19	1.45	4	0.31	2	0.15	2	0.15	1306	100
GE	4	100.00	0	0.00	0	0.00	0	0.00	0	0.00	4	100
GL	128	95.52	3	2.24	3	2.24	0	0.00	0	0.00	134	100
GR	355	96.21	13	3.52	1	0.27	0	0.00	0	0.00	369	100
JU	365	98.65	2	0.54	1	0.27	1	0.27	1	0.27	370	100
LU	1874	98.68	17	0.90	5	0.26	1	0.05	2	0.11	1899	100
NE	334	98.53	0	0.00	2	0.59	2	0.59	1	0.29	339	100
NW	259	97.74	5	1.89	1	0.38	0	0.00	0	0.00	265	100
OW	388	95.80	15	3.70	2	0.49	0	0.00	0	0.00	405	100
SG	1871	98.58	16	0.84	9	0.47	2	0.11	0	0.00	1898	100
SH	54	93.10	2	3.45	1	1.72	1	1.72	0	0.00	58	100
SO	407	98.55	4	0.97	0	0.00	2	0.48	0	0.00	413	100
SZ	562	97.06	11	1.90	4	0.69	2	0.35	0	0.00	579	100
TG	875	97.98	10	1.12	5	0.56	2	0.22	1	0.11	893	100
TI	36	87.80	5	12.20	0	0.00	0	0.00	0	0.00	41	100
UR	133	95.68	6	4.32	0	0.00	0	0.00	0	0.00	139	100
VD	663	96.93	13	1.90	3	0.44	4	0.58	1	0.15	684	100
VS	190	94.53	9	4.48	0	0.00	1	0.50	1	0.50	201	100
ZG	217	98.19	1	0.45	2	0.90	1	0.45	0	0.00	221	100
ZH	833	96.97	14	1.63	9	1.05	3	0.35	0	0.00	859	100
Divers	0	0.00	0	0.00	0	0.00	0	0.00	0	0.00	0	100
Total CH	16'881	98	237	1	70	0	44	0	12	0	17'244	100
F*	47	98	0	0	0	0	1	2	0	0	48	100
FL**	37	97	1	3	0	0	0	0	0	0	38	100
Total	16'965	98	238	1	70	0	45	0	12	0	17'330	100

Légende:

C-0 Nombre d'exploitations sans contestation de la charge en cellules au niveau du résultat mensuel* dans le mois d'analyse, c.-à-d. résultat mensuel <350'000 cellules somatiques/ml

C-1C/5M Nombre d'exploitations avec la 1ère contestation de la charge en cellules en 5 mois

C-2C/5M Nombre d'exploitations avec la 2ème contestation de la charge en cellules en 5 mois

C-3C/5M Nombre d'exploitations avec la 3ème contestation de la charge en cellules en 5 mois

C-4C/5M Nombre d'exploitations avec la 4ème contestation de la charge en cellules en 5 mois

C-Total Nombre total d'exploitations évaluées quant à la charge en cellules

* Résultat mensuel = moyenne géométrique des résultats d'analyses du premier et du deuxième échantillon d'un mois. N'y a-t-il exceptionnellement qu'un seul résultat, celui-ci compte comme résultat mensuel.

* F Échantillons provenant de la France (zone franche)

** FL Échantillons provenant de la Principauté du Liechtenstein

Sources: Suisselab SA Zollikofen, TSM Fiduciaire Sàrl Berne

**Lait cru suisse: évaluation de droit public des résultats du contrôle du lait (lait de vache)
septembre 2020**

Canton	Substances inhibitrices [Nombre d'exploitations]					
	Pas de détection de substances inhibitrices		Détection de substances inhibitrices		Total évaluations	
	S.i.-0	%	S.i.-1	%	S.i.-Total	%
AG	640	100	0	0	640	100
AI	276	100	0	0	276	100
AR	383	100	0	0	383	100
BE	4631	100	11	0	4642	100
BL/BS	240	100	1	0	241	100
FR	1307	100	1	0	1308	100
GE	4	100	0	0	4	100
GL	137	100	0	0	137	100
GR	372	100	0	0	372	100
JU	370	100	0	0	370	100
LU	1897	100	3	0	1900	100
NE	337	99	2	1	339	100
NW	264	100	1	0	265	100
OW	406	100	0	0	406	100
SG	1905	100	1	0	1906	100
SH	58	100	0	0	58	100
SO	414	100	0	0	414	100
SZ	579	100	0	0	579	100
TG	894	100	3	0	897	100
TI	43	100	0	0	43	100
UR	139	99	1	1	140	100
VD	688	100	0	0	688	100
VS	200	100	1	0	201	100
ZG	221	100	0	0	221	100
ZH	861	100	0	0	861	100
Divers	0	0.00	0	0.00	0	100
Total CH	17'266	100	25	0	17'291	100
F*	0	0	0	0	0	0
FL**	48	100	0	0	48	100
	38	100	0	0	38	100
	0	0	0	0	0	0
Total	17'352	100	25	0	17'377	100

Légende:

- S.i.-0 Nombre d'exploitations avec détection de substances inhibitrices dans le mois analysé
- S.i.-1 Nombre d'exploitations sans détection de substances inhibitrices dans le mois analysé
- S.i.-Total Nombre total d'exploitations évaluées quant à la détection de substances inhibitrices

- * F Échantillons provenant de la France (zone franche)
- ** FL Échantillons provenant de la Principauté du Liechtenstein

Sources: Suisselab SA Zollikofen, TSM Fiduciaire Sàrl Berne

Lait cru suisse: évaluation de droit public des résultats du contrôle du lait (lait de vache)										
septembre 2020										
Canton	Suspensions de livraison de lait [Nombre d'exploitations]									
	Germe		Cellules somatiques		Substances inhibitrices		Suspensions successives		Total suspensions	
	Sp-G	%	Sp-C	%	Sp-S.i.	%	Sp-Succ.	%	Sp-Total	%
AG	0	0.00	0	0.00	0	0.00	0	0.00	0	100
AI	0	0.00	2	100.00	0	0.00	0	0.00	2	100
AR	0	0.00	0	0.00	0	0.00	0	0.00	0	100
BE	0	0.00	1	8.33	11	91.67	0	0.00	12	100
BL/BS	1	50.00	0	0.00	1	50.00	0	0.00	2	100
FR	0	0.00	2	66.67	1	33.33	0	0.00	3	100
GE	0	0.00	0	0.00	0	0.00	0	0.00	0	100
GL	0	0.00	0	0.00	0	0.00	0	0.00	0	100
GR	0	0.00	0	0.00	0	0.00	0	0.00	0	100
JU	0	0.00	1	100.00	0	0.00	0	0.00	1	100
LU	0	0.00	2	33.33	3	50.00	1	16.67	6	100
NE	0	0.00	1	33.33	2	66.67	0	0.00	3	100
NW	0	0.00	0	0.00	1	100.00	0	0.00	1	100
OW	0	0.00	0	0.00	0	0.00	0	0.00	0	100
SG	1	50.00	0	0.00	1	50.00	0	0.00	2	100
SH	0	0.00	0	0.00	0	0.00	0	0.00	0	100
SO	0	0.00	0	0.00	0	0.00	0	0.00	0	100
SZ	0	0.00	0	0.00	0	0.00	0	0.00	0	100
TG	0	0.00	1	25.00	3	75.00	0	0.00	4	100
TI	0	0.00	0	0.00	0	0.00	0	0.00	0	100
UR	0	0.00	0	0.00	1	100.00	0	0.00	1	100
VD	0	0.00	1	100.00	0	0.00	0	0.00	1	100
VS	0	0.00	1	33.33	1	33.33	1	33.33	3	100
ZG	0	0.00	0	0.00	0	0.00	0	0.00	0	100
ZH	0	0.00	0	0.00	0	0.00	0	0.00	0	100
Divers	0	0.00	0	0.00	0	0.00	0	0.00	0	100
Total CH	2	4.88	12	29.27	25	60.98	2	4.88	41	100
F*	0	0.00	0	0.00	0	0.00	0	0.00	0	100
FL**	0	0.00	0	0.00	0	0.00	0	0.00	0	100
Total	2	4.88	12	29.27	25	60.98	2	4.88	41	100

Légende:

- Sp-G Nombre de suspensions dues à 3 contestations en matière de germes sur une durée de 4 mois
- Sp-C Nombre de suspensions dues à 4 contestations en matière de cellules somatiques sur une durée de 5 mois
- Sp-S.i. Nombre de suspensions due à la mise en évidence de substances inhibitrices
- Sp-Succ. Nombre de suspensions successives dans le cadre de suspensions antérieures
- Sp-Total Total nombre de suspensions de livraison de lait

- * F Échantillons provenant de la France (zone franche)
- ** FL Échantillons provenant de la Principauté du Liechtenstein

Sources: Suisselab SA Zollikofen, TSM Fiduciaire Sàrl Berne

**Lait cru suisse: évaluation de droit privé des résultats du contrôle du lait (lait de vache)
septembre 2020**

Canton	Germes [Nombre d'exploitations]														Total évaluations* G-Total %	
	Aucune contestation*				1ère contestation*		2ème contestation*		3ème contestation*		41957 4ème contestation*		5ème contestation*			
	G-0≤10	%	G-0>10	%	G-1C/5M	%	G-2C/5M	%	G-3C/5M	%	G-4C/5M	%	G-5C/5M	%		
AG	293	45.85	337	52.74	6	0.94	3	0.47	0	0.00	0	0.00	0	0.00	639	100
AI	139	50.55	130	47.27	4	1.45	2	0.73	0	0.00	0	0.00	0	0.00	275	100
AR	262	68.59	114	29.84	2	0.52	2	0.52	0	0.00	1	0.26	1	0.26	382	100
BE	2903	62.61	1670	36.01	40	0.86	24	0.52	0	0.00	0	0.00	0	0.00	4637	100
BL/BS	99	41.08	138	57.26	2	0.83	1	0.41	0	0.00	1	0.41	0	0.00	241	100
FR	825	63.17	465	35.60	9	0.69	5	0.38	1	0.08	1	0.08	0	0.00	1306	100
GE	1	25.00	3	75.00	0	0.00	0	0.00	0	0.00	0	0.00	0	0.00	4	100
GL	70	51.09	63	45.99	3	2.19	1	0.73	0	0.00	0	0.00	0	0.00	137	100
GR	214	58.31	148	40.33	5	1.36	0	0.00	0	0.00	0	0.00	0	0.00	367	100
JU	188	50.81	174	47.03	3	0.81	3	0.81	0	0.00	1	0.27	1	0.27	370	100
LU	1114	58.66	755	39.76	13	0.68	10	0.53	3	0.16	1	0.05	3	0.16	1899	100
NE	189	55.75	142	41.89	3	0.88	3	0.88	2	0.59	0	0.00	0	0.00	339	100
NW	173	65.28	91	34.34	1	0.38	0	0.00	0	0.00	0	0.00	0	0.00	265	100
OW	235	57.88	164	40.39	5	1.23	1	0.25	0	0.00	0	0.00	1	0.25	406	100
SG	1274	66.98	604	31.76	10	0.53	8	0.42	3	0.16	2	0.11	1	0.05	1902	100
SH	25	43.10	31	53.45	1	1.72	1	1.72	0	0.00	0	0.00	0	0.00	58	100
SO	199	48.18	207	50.12	6	1.45	0	0.00	0	0.00	0	0.00	1	0.24	413	100
SZ	319	55.09	250	43.18	3	0.52	4	0.69	3	0.52	0	0.00	0	0.00	579	100
TG	566	63.10	317	35.34	6	0.67	5	0.56	1	0.11	2	0.22	0	0.00	897	100
TI	16	41.03	21	53.85	1	2.56	1	2.56	0	0.00	0	0.00	0	0.00	39	100
UR	90	64.29	46	32.86	3	2.14	1	0.71	0	0.00	0	0.00	0	0.00	140	100
VD	348	50.80	317	46.28	12	1.75	7	1.02	1	0.15	0	0.00	0	0.00	685	100
VS	123	62.12	72	36.36	0	0.00	3	1.52	0	0.00	0	0.00	0	0.00	198	100
ZG	126	57.01	91	41.18	0	0.00	3	1.36	1	0.45	0	0.00	0	0.00	221	100
ZH	417	48.60	430	50.12	4	0.47	4	0.47	3	0.35	0	0.00	0	0.00	858	100
Divers	0	0.00	0	0.00	0	0.00	0	0.00	0	0.00	0	0.00	0	0.00	0	100
Total CH	10'208	59	6'780	39	142	1	92	1	18	0	9	0	8	0	17'257	100
F*	20	41.67	26	54.17	0	0.00	1	2.08	0	0.00	1	2.08	0	0.00	48	100
FL**	27	71.05	11	28.95	0	0.00	0	0.00	0	0.00	0	0.00	0	0.00	38	100
Total	10'255	59	6'817	39	142	1	93	1	18	0	10	0	8	0	17'343	100

Légende:

- G-0≤10 Nombre d'exploitations sans contestation privée de la charge en germes dans le mois d'analyse; le plus mauvais résultat du premier et dernier échantillon dans le mois d'analyse avait une valeur ≤ 10'000 germes/ml
- G-0>10 Nombre d'exploitations sans contestation privée de la charge en germes dans le mois d'analyse; le plus mauvais résultat du premier et dernier échantillon dans le mois d'analyse avait une valeur >10'000 et ≤ 79'000 germes/ml
- G-1C/5M Nombre d'exploitations avec la 1ère contestation de la charge en germes en 5 mois
- G-2C/5M Nombre d'exploitations avec la 2ème contestation de la charge en germes en 5 mois
- G-3C/5M Nombre d'exploitations avec la 3ème contestation de la charge en germes en 5 mois
- G-4C/5M Nombre d'exploitations avec la 4ème contestation de la charge en germes en 5 mois
- G-5C/5M Nombre d'exploitations avec la 5ème contestation de la charge en germes en 5 mois
- G-Total Nombre total d'exploitations évaluées quant à la charge en germes

* Évaluations et contestations selon la convention (PSL, ALLS, Fromarte) du 15.12.2015 sur les modalités des contrats d'achat de lait

- * F Échantillons provenant de la France (zone franche)
- ** FL Échantillons provenant de la Principauté du Liechtenstein

Sources: Suisselab SA Zollikofen, TSM Fiduciaire Sàrl Berne

Lait cru suisse: évaluation de droit privé des résultats du contrôle du lait (lait de vache)
septembre 2020

Canton	Cellules somatiques [Nombre d'exploitations]														Total évaluations*	
	Aucune contestation*				1ère contestation*		2ème contestation*		3ème contestation*		4ème contestation*		5ème contestation*			
	C-0≤100	%	C-0>100	%	C-1C/5M	%	C-2C/5M	%	C-3C/5M	%	C-4C/5M	%	C-1C/5M	%		
AG	82	12.83	490	76.68	26	4.07	27	4.23	7	1.10	4	0.63	3	0.47	639	100
AI	72	26.09	185	67.03	8	2.90	6	2.17	3	1.09	2	0.72	0	0.00	276	100
AR	118	30.89	248	64.92	7	1.83	6	1.57	2	0.52	1	0.26	0	0.00	382	100
BE	1681	36.24	2684	57.86	161	3.47	62	1.34	34	0.73	16	0.34	1	0.02	4639	100
BL/BS	48	19.92	178	73.86	8	3.32	5	2.07	2	0.83	0	0.00	0	0.00	241	100
FR	388	29.75	835	64.03	34	2.61	29	2.22	11	0.84	7	0.54	0	0.00	1304	100
GE	0	0.00	4	100.00	0	0.00	0	0.00	0	0.00	0	0.00	0	0.00	4	100
GL	18	13.43	107	79.85	5	3.73	2	1.49	2	1.49	0	0.00	0	0.00	134	100
GR	88	23.98	250	68.12	21	5.72	5	1.36	2	0.54	1	0.27	0	0.00	367	100
JU	99	26.76	256	69.19	6	1.62	4	1.08	3	0.81	2	0.54	0	0.00	370	100
LU	479	25.24	1310	69.02	58	3.06	23	1.21	18	0.95	10	0.53	0	0.00	1898	100
NE	106	31.27	215	63.42	7	2.06	6	1.77	4	1.18	0	0.00	1	0.29	339	100
NW	71	26.79	177	66.79	11	4.15	4	1.51	1	0.38	1	0.38	0	0.00	265	100
OW	113	27.83	255	62.81	25	6.16	10	2.46	2	0.49	1	0.25	0	0.00	406	100
SG	465	24.45	1324	69.61	62	3.26	26	1.37	18	0.95	6	0.32	1	0.05	1902	100
SH	11	18.97	39	67.24	3	5.17	2	3.45	3	5.17	0	0.00	0	0.00	58	100
SO	91	22.03	293	70.94	11	2.66	14	3.39	3	0.73	1	0.24	0	0.00	413	100
SZ	158	27.29	374	64.59	26	4.49	12	2.07	7	1.21	2	0.35	0	0.00	579	100
TG	129	14.40	698	77.90	32	3.57	27	3.01	8	0.89	2	0.22	0	0.00	896	100
TI	3	7.14	31	73.81	7	16.67	1	2.38	0	0.00	0	0.00	0	0.00	42	100
UR	47	33.57	84	60.00	7	5.00	1	0.71	0	0.00	1	0.71	0	0.00	140	100
VD	151	21.98	477	69.43	27	3.93	15	2.18	12	1.75	3	0.44	2	0.29	687	100
VS	63	31.34	123	61.19	7	3.48	3	1.49	3	1.49	2	1.00	0	0.00	201	100
ZG	46	20.81	160	72.40	6	2.71	3	1.36	4	1.81	1	0.45	1	0.45	221	100
ZH	128	14.88	665	77.33	24	2.79	28	3.26	10	1.16	5	0.58	0	0.00	860	100
Divers	0	0.00	0	0.00	0	0.00	0	0.00	0	0.00	0	0.00	0	0.00	0	100
Total CH	4'655	26.97	11'462	66	589	3	321	1.86	159	0.92	68	0.39	9	0.05	17'263	100
F*	9	18.75	30	62.50	1	2.08	2	4.17	2	4.17	3	6.25	1	2.08	48	100
FL**	4	10.53	32	84.21	0	0.00	1	2.63	0	0.00	1	2.63	0	0.00	38	100
Total	4'668	26.91	11'524	66	590	3	324	2	161	0.93	72	0.42	10	0.06	17'349	100

Légende:

- C-0≤100 Nombre d'exploitations sans contestation privée de la charge en cellules somatiques dans le mois d'analyse; le plus mauvais résultat du premier et dernier échantillon dans le mois d'analyse avait une valeur ≤ 100'000 cellules somatiques/ml
- C-0>100 Nombre d'exploitations sans contestation privée de la charge en cellules somatiques dans le mois d'analyse; le plus mauvais résultat du premier et dernier échantillon dans le mois d'analyse avait une valeur >100'000 et ≤ 349'000 cellules somatiques/ml
- C-1C/5M Nombre d'exploitations avec la 1ère contestation de la charge en cellules somatiques en 5 mois
- C-2C/5M Nombre d'exploitations avec la 2ème contestation de la charge en cellules somatiques en 5 mois
- C-3C/5M Nombre d'exploitations avec la 3ème contestation de la charge en cellules somatiques en 5 mois
- C-4C/5M Nombre d'exploitations avec la 4ème contestation de la charge en cellules somatiques en 5 mois
- C-5C/5M Nombre d'exploitations avec la 5ème contestation de la charge en cellules somatiques en 5 mois
- C-Total Nombre total d'exploitations évaluées quant à la charge en cellules somatiques

* Évaluations et contestations selon la convention (PSL, AILS, Fromarte) du 15.12.2015 sur les modalités des contrats d'achat de lait

- * F Échantillons provenant de la France (zone franche)
- ** FL Échantillons provenant de la Principauté du Liechtenstein

Sources: Suissselab SA Zollikofen, TSM Fiduciaire Sàrl Berne

Lait cru suisse: évaluation de droit privé, résultats du contrôle du lait (lait de vache) septembre 2020								
Canton	Substances inhibitrices [Nombre d'exploitations]							
	Pas de contestation*		1ère contestation*		2ème contestation*		Total évaluations*	
	S.i.-0	%	S.i.-1C/12M	%	S.i.-2C/12M	%	S.i.-Total	%
AG	640	100.00	0	0.00	0	0.00	640	100.00
AI	276	100.00	0	0.00	0	0.00	276	100.00
AR	383	100.00	0	0.00	0	0.00	383	100.00
BE	4631	99.76	10	0.22	1	0.02	4642	100.00
BL/BS	240	99.59	1	0.41	0	0.00	241	100.00
FR	1307	99.92	1	0.08	0	0.00	1308	100.00
GE	4	100.00	0	0.00	0	0.00	4	100.00
GL	137	100.00	0	0.00	0	0.00	137	100.00
GR	372	100.00	0	0.00	0	0.00	372	100.00
JU	370	100.00	0	0.00	0	0.00	370	100.00
LU	1897	99.84	3	0.16	0	0.00	1900	100.00
NE	337	99.41	2	0.59	0	0.00	339	100.00
NW	264	99.62	1	0.38	0	0.00	265	100.00
OW	406	100.00	0	0.00	0	0.00	406	100.00
SG	1905	99.95	1	0.05	0	0.00	1906	100.00
SH	58	100.00	0	0.00	0	0.00	58	100.00
SO	414	100.00	0	0.00	0	0.00	414	100.00
SZ	579	100.00	0	0.00	0	0.00	579	100.00
TG	894	99.67	3	0.33	0	0.00	897	100.00
TI	43	100.00	0	0.00	0	0.00	43	100.00
UR	139	99.29	1	0.71	0	0.00	140	100.00
VD	688	100.00	0	0.00	0	0.00	688	100.00
VS	200	99.50	1	0.50	0	0.00	201	100.00
ZG	221	100.00	0	0.00	0	0.00	221	100.00
ZH	861	100.00	0	0.00	0	0.00	861	100.00
Divers	0	0.00	0	0.00	0	0.00	0	100.00
Total CH	17'266	99.86	24	0.14	1	0.01	17'291	100.00
F*	48	100.00	0	0.00	0	0.00	48	100.00
FL**	38	100.00	0	0.00	0	0.00	38	100.00
Total	17'352	99.86	24	0.14	1	0.01	17'377	100.00

Légende:

- S.i.-0 Nombre d'exploitations sans détection de substances inhibitrices dans les échantillons du mois d'analyse (pas de contestation privée)
- S.i.-1C/12M Nombre d'exploitations avec la 1ère contestation privée en 12 mois à cause de détection de substances inhibitrices
- S.i.-2C/12M Nombre d'exploitations avec la 2ème contestation privée en 12 mois à cause de détection de substances inhibitrices
- S.i.-Total Nombre total d'exploitations évaluées quant à la détection de substances inhibitrices

* Évaluations et contestations selon la convention (PSL, AILS, Fromarte) du 15.12.2015 sur les modalités des contrats d'achat de lait

- * F Échantillons provenant de la France (zone franche)
- ** FL Échantillons provenant de la Principauté du Liechtenstein

Sources: Suisselab SA Zollikofen, TSM Fiduciaire Sàrl Berne

**Lait cru suisse: évaluation de droit privé, résultats du contrôle du lait (lait de vache)
septembre 2020**

Canton	Point de congélation [Nombre d'exploitations]							
	Pas de contestation*		Contestation* sans sanction		Contestation* avec sanction		Total évaluations*	
	PG-0	%	PG-C	%	PG-CS	%	PG-Total	%
AG	335	52.34	183	28.59	122	19.06	640	100
AI	121	43.84	78	28.26	77	27.90	276	100
AR	213	55.76	100	26.18	69	18.06	382	100
BE	2190	47.21	1276	27.51	1173	25.29	4639	100
BL/BS	98	40.66	81	33.61	62	25.73	241	100
FR	418	31.98	400	30.60	489	37.41	1307	100
GE	1	25.00	3	75.00	0	0.00	4	100
GL	51	37.23	43	31.39	43	31.39	137	100
GR	116	31.52	75	20.38	177	48.10	368	100
JU	87	23.51	126	34.05	157	42.43	370	100
LU	882	46.45	620	32.65	397	20.91	1899	100
NE	75	22.12	118	34.81	146	43.07	339	100
NW	146	55.09	67	25.28	52	19.62	265	100
OW	197	48.52	113	27.83	96	23.65	406	100
SG	925	48.53	565	29.64	416	21.83	1906	100
SH	25	43.10	21	36.21	12	20.69	58	100
SO	203	49.15	119	28.81	91	22.03	413	100
SZ	379	65.46	123	21.24	77	13.30	579	100
TG	336	37.46	324	36.12	237	26.42	897	100
TI	11	25.58	15	34.88	17	39.53	43	100
UR	74	52.86	35	25.00	31	22.14	140	100
VD	224	32.56	193	28.05	271	39.39	688	100
VS	101	50.25	47	23.38	53	26.37	201	100
ZG	120	54.30	65	29.41	36	16.29	221	100
ZH	419	48.72	286	33.26	155	18.02	860	100
Divers	0	0.00	0	0.00	0	0.00	0	100
Total CH	7'747	44.83	5'076	29.38	4456	25.79	17'279	100
F*	27	56.25	13	27.08	8	16.67	48	100
FL**	11	28.95	18	47.37	9	23.68	38	100
Total	7'785	44.83	5'107	29.41	4473	25.76	17'365	100

Légende:

 PG-0 Nombre d'exploitations sans contestation privée du point de congélation dans le premier du mois d'analyse, résultat ≤ -0.520 °C

 PG-C Nombre d'exploitations avec contestation privée du point de congélation, sans sanctions, et dernier échantillon résultat entre > -0.520 °C et < -0.516 °C

 PG-CS Nombre d'exploitations avec contestation privée du point de congélation, avec sanction, résultat ≥ -0.516 °C

PG-Total Nombre total d'exploitations évaluées quant au point de congélation

* Évaluations et contestations selon la convention (PSL, AILS, Fromarte) du 15.12.2015 sur les modalités des contrats d'achat de lait

* F Échantillons provenant de la France (zone franche)

** FL Échantillons provenant de la Principauté du Liechtenstein

Sources: Swisselab SA Zollikofen, TSM Fiduciaire Sàrl Berne

**Lait cru suisse: déductions et suppléments de droit privé* (lait de vache)
septembre 2020**

Canton	Déduction/supplément* [Nombre d'exploitations]							
	Supplément	%	± 0	%	Déduction	%	Total	%
AG	49	7.66	517	80.78	74	11.56	640	100
AI	27	9.78	225	81.52	24	8.70	276	100
AR	71	18.59	289	75.65	22	5.76	382	100
BE	752	16.19	3556	76.56	337	7.26	4645	100
BL/BS	21	8.71	200	82.99	20	8.30	241	100
FR	114	8.70	1100	83.97	96	7.33	1310	100
GE	0	0.00	4	100.00	0	0.00	4	100
GL	8	5.71	121	86.43	11	7.86	140	100
GR	33	8.89	304	81.94	34	9.16	371	100
JU	18	4.86	329	88.92	23	6.22	370	100
LU	233	12.27	1527	80.41	139	7.32	1899	100
NE	22	6.49	292	86.14	25	7.37	339	100
NW	41	15.47	205	77.36	19	7.17	265	100
OW	58	14.29	304	74.88	44	10.84	406	100
SG	235	12.30	1539	80.58	136	7.12	1910	100
SH	2	3.45	46	79.31	10	17.24	58	100
SO	37	8.96	340	82.32	36	8.72	413	100
SZ	96	16.58	431	74.44	52	8.98	579	100
TG	52	5.79	762	84.86	84	9.35	898	100
TI	0	0.00	33	76.74	10	23.26	43	100
UR	25	17.86	102	72.86	13	9.29	140	100
VD	47	6.83	567	82.41	74	10.76	688	100
VS	34	16.92	148	73.63	19	9.45	201	100
ZG	18	8.14	184	83.26	19	8.60	221	100
ZH	70	8.12	718	83.29	74	8.58	862	100
Divers	0	0.00	0	0.00	0	0.00	0	100
Total CH	2'063	11.92	13'843	80.01	1'395	8.06	17'301	100
F*	7	14.58	30	62.50	11	22.92	48	100
FL**	0	0.00	36	94.74	2	5.26	38	100
Total	2'070	11.91	13'909	80.00	1'408	8.10	17'387	100

Légende:

Supplément Exigences de bases remplies pour l'octroi du supplément de 0.5 centimes, sans prise en considération des exigences spécifiques pour le lait de non-ensilage (nombre d'exploitations)

± 0 Nombre d'exploitations sans droit au supplément et sans déduction dans le mois analysé

Déduction Nombre total des exploitations évaluées dans le mois analysé

Total Nombre total des exploitations avec déduction dans le mois analysé

* Évaluations et contestations selon la convention (PSL, AILS, Fromarte) du 15.12.2015 sur les modalités des contrats d'achat de lait

* F Échantillons provenant de la France (zone franche)

** FL Échantillons provenant de la Principauté du Liechtenstein

Sources: SuisseLab SA Zollikofen, TSM Fiduciaire Sàrl Berne

Composition du lait de vache par canton (page 1 : d'Argovie à Schaffhouse)

Canton	Composants	janv. g/kg	févr g/kg	mars g/kg	avril g/kg	mai g/kg	juin g/kg	juil. g/kg	août g/kg	sept. g/kg	oct. g/kg	nov. g/kg	déc. g/kg	Moyenne 2020 g/kg
Argovie	Matière grasse	44.1	43.5	43.7	42.5	41.8	41.2	40.7	40.9	41.1	0.0	0.0	0.0	42.2
	Protéine	34.2	33.8	33.8	33.9	33.4	33.0	32.4	32.2	33.2	0.0	0.0	0.0	33.3
	Total	78.3	77.3	77.5	76.4	75.2	74.2	73.1	73.1	74.3	0.0	0.0	0.0	75.5
Appenzell Rhodes-Intérieures	Matière grasse	41.8	41.8	41.8	41.5	40.8	40.7	40.3	40.1	39.7	0.0	0.0	0.0	40.9
	Protéine	34.6	34.4	34.5	34.6	34.0	33.8	33.4	33.2	34.0	0.0	0.0	0.0	34.1
	Total	76.4	76.2	76.3	76.1	74.8	74.5	73.7	73.3	73.7	0.0	0.0	0.0	75.0
Appenzell Rhodes-Extérieures	Matière grasse	41.9	42.1	42.6	42.1	41.6	41.6	40.9	40.6	40.2	0.0	0.0	0.0	41.5
	Protéine	34.1	34.1	34.4	34.4	34.1	33.7	33.6	33.2	34.1	0.0	0.0	0.0	34.0
	Total	76.0	76.2	77.0	76.5	75.7	75.3	74.5	73.8	74.3	0.0	0.0	0.0	75.5
Bâle-Campagne	Matière grasse	43.5	43.1	43.2	41.9	41.1	40.4	40.5	40.4	40.7	0.0	0.0	0.0	41.6
	Protéine	33.3	32.9	32.8	32.9	32.8	32.4	32.0	31.8	32.7	0.0	0.0	0.0	32.6
	Total	76.8	76.0	76.0	74.8	73.9	72.8	72.5	72.2	73.4	0.0	0.0	0.0	74.3
Berne	Matière grasse	42.8	42.4	42.5	41.5	41.2	41.2	41.0	41.0	41.0	0.0	0.0	0.0	41.6
	Protéine	33.5	33.2	33.1	33.5	33.5	33.0	32.4	32.2	33.2	0.0	0.0	0.0	33.1
	Total	76.3	75.6	75.6	75.0	74.7	74.2	73.4	73.2	74.2	0.0	0.0	0.0	74.7
Fribourg	Matière grasse	41.3	40.9	41.1	39.7	39.6	40.1	39.8	40.0	40.2	0.0	0.0	0.0	40.3
	Protéine	33.3	33.2	33.2	33.5	33.4	32.9	32.3	32.2	33.5	0.0	0.0	0.0	33.1
	Total	74.6	74.1	74.3	73.2	73.0	73.0	72.1	72.2	73.7	0.0	0.0	0.0	73.4
Genève	Matière grasse	42.3	42.0	42.2	41.0	40.1	39.7	38.3	39.7	41.0	0.0	0.0	0.0	40.7
	Protéine	34.9	34.1	34.3	34.5	34.3	34.1	34.4	33.5	34.5	0.0	0.0	0.0	34.3
	Total	77.2	76.0	76.5	75.5	74.4	73.8	72.7	73.2	75.5	0.0	0.0	0.0	75.0
Glaris	Matière grasse	39.8	40.1	40.7	40.3	40.2	41.2	41.0	40.4	40.3	0.0	0.0	0.0	40.4
	Protéine	32.7	32.8	32.8	33.1	33.3	33.6	33.0	33.3	33.4	0.0	0.0	0.0	33.1
	Total	72.5	72.9	73.5	73.4	73.5	74.7	74.0	73.7	73.7	0.0	0.0	0.0	73.5
Grisons	Matière grasse	39.0	39.2	39.9	39.4	39.5	40.2	39.7	39.0	38.8	0.0	0.0	0.0	39.4
	Protéine	31.8	32.1	32.5	32.8	33.1	33.4	33.4	33.2	33.8	0.0	0.0	0.0	32.9
	Total	70.8	71.3	72.4	72.2	72.6	73.6	73.1	72.2	72.6	0.0	0.0	0.0	72.3
Jura	Matière grasse	41.2	40.9	41.4	40.2	39.7	39.1	39.0	39.2	39.0	0.0	0.0	0.0	40.0
	Protéine	33.1	32.9	33.1	33.2	33.3	32.7	32.1	31.8	33.1	0.0	0.0	0.0	32.8
	Total	74.3	73.8	74.5	73.4	73.0	71.8	71.1	71.0	72.1	0.0	0.0	0.0	72.8
Lucerne	Matière grasse	42.9	42.6	42.6	41.5	41.1	41.0	40.5	40.6	40.5	0.0	0.0	0.0	41.5
	Protéine	34.5	34.2	34.2	34.4	33.9	33.5	32.8	32.5	33.4	0.0	0.0	0.0	33.7
	Total	77.4	76.8	76.8	75.9	75.0	74.5	73.3	73.1	73.9	0.0	0.0	0.0	75.2
Neuchâtel	Matière grasse	40.1	40.0	40.2	39.6	39.5	39.1	38.8	39.1	39.2	0.0	0.0	0.0	39.5
	Protéine	32.6	32.7	32.9	32.9	33.2	32.7	32.2	32.1	33.4	0.0	0.0	0.0	32.7
	Total	72.7	72.7	73.1	72.5	72.7	71.8	71.0	71.2	72.6	0.0	0.0	0.0	72.3
Nidwald	Matière grasse	42.1	41.3	41.6	40.8	40.5	41.0	40.5	40.3	39.9	0.0	0.0	0.0	40.9
	Protéine	34.4	34.0	33.7	33.8	33.5	33.5	32.8	32.4	33.2	0.0	0.0	0.0	33.5
	Total	76.5	75.3	75.3	74.6	74.0	74.5	73.3	72.7	73.1	0.0	0.0	0.0	74.4
Obwald	Matière grasse	41.6	41.2	41.6	40.7	40.6	41.4	40.7	40.3	39.5	0.0	0.0	0.0	40.8
	Protéine	33.9	33.7	33.6	33.9	33.8	33.9	33.0	32.7	33.2	0.0	0.0	0.0	33.5
	Total	75.5	74.9	75.2	74.6	74.4	75.3	73.7	73.0	72.7	0.0	0.0	0.0	74.4
Schaffhouse	Matière grasse	44.0	43.4	43.6	42.2	41.4	41.0	40.8	40.8	40.8	0.0	0.0	0.0	42.0
	Protéine	33.8	33.6	33.8	33.4	32.8	32.4	32.3	32.1	32.8	0.0	0.0	0.0	33.0
	Total	77.8	76.9	77.3	75.6	74.2	73.4	73.1	72.9	73.6	0.0	0.0	0.0	75.0

Sources: Suisselab SA Zollikofen, TSM Fiduciaire Sàrl Berne

Les données déterminées sont issues de tous les prélèvements (échantillonnage automatique ou manuel), effectués dans le cadre du contrôle de qualité du lait (valeur médiane).

Composition du lait de vache par canton (page 2 : de Schwyz à Zurich)

Canton	Composants	janv. g/kg	févr g/kg	mars g/kg	avril g/kg	mai g/kg	juin g/kg	juil. g/kg	août g/kg	sept. g/kg	oct. g/kg	nov. g/kg	déc. g/kg	Moyenne 2020 g/kg
Schwyz	Matière grasse	41.9	41.5	41.6	40.7	40.3	40.1	39.7	39.5	40.0	0.0	0.0	0.0	40.6
	Protéine	34.4	34.0	34.0	34.1	33.6	33.7	33.1	32.9	33.6	0.0	0.0	0.0	33.7
	Total	76.3	75.5	75.6	74.8	73.9	73.8	72.8	72.4	73.6	0.0	0.0	0.0	74.3
Saint-Gall	Matière grasse	43.7	43.5	43.6	42.0	41.5	41.0	40.8	40.8	41.0	0.0	0.0	0.0	42.0
	Protéine	33.8	33.5	33.4	33.7	33.4	32.8	32.4	32.2	33.1	0.0	0.0	0.0	33.1
	Total	77.5	77.0	77.0	75.7	74.9	73.8	73.2	73.0	74.1	0.0	0.0	0.0	75.1
Soleure	Matière grasse	41.9	41.6	41.9	41.0	40.7	40.5	40.3	40.1	40.1	0.0	0.0	0.0	40.9
	Protéine	34.4	34.2	34.4	34.4	34.0	33.7	33.2	32.8	33.5	0.0	0.0	0.0	33.8
	Total	76.3	75.8	76.3	75.4	74.7	74.2	73.5	72.9	73.6	0.0	0.0	0.0	74.7
Tessin	Matière grasse	39.2	39.0	39.5	38.9	38.8	38.7	38.8	38.5	39.4	0.0	0.0	0.0	39.0
	Protéine	32.6	32.7	32.9	33.1	32.7	33.1	32.4	32.2	33.3	0.0	0.0	0.0	32.8
	Total	71.8	71.7	72.4	72.0	71.5	71.8	71.2	70.7	72.7	0.0	0.0	0.0	71.7
Thurgovie	Matière grasse	42.9	42.2	42.3	41.0	40.5	40.5	40.2	40.1	40.5	0.0	0.0	0.0	41.1
	Protéine	34.5	34.2	34.3	34.4	33.9	33.6	33.0	32.5	33.6	0.0	0.0	0.0	33.8
	Total	77.4	76.4	76.6	75.4	74.4	74.1	73.2	72.6	74.1	0.0	0.0	0.0	74.9
Uri	Matière grasse	40.7	40.5	40.9	40.3	40.3	42.1	41.6	40.9	39.5	0.0	0.0	0.0	40.7
	Protéine	33.4	33.5	33.7	33.8	33.9	34.3	33.7	33.0	34.1	0.0	0.0	0.0	33.7
	Total	74.1	74.0	74.6	74.1	74.2	76.4	75.3	73.9	73.6	0.0	0.0	0.0	74.5
Vaud	Matière grasse	40.5	40.1	40.5	39.9	38.9	39.0	38.7	39.0	39.4	0.0	0.0	0.0	39.5
	Protéine	33.4	33.1	33.2	33.6	33.5	33.0	32.2	32.2	33.6	0.0	0.0	0.0	33.1
	Total	73.9	73.2	73.7	72.6	72.4	72.0	70.9	71.2	73.0	0.0	0.0	0.0	72.5
Valais	Matière grasse	37.6	37.5	37.8	37.8	39.1	41.0	41.0	40.6	40.1	0.0	0.0	0.0	39.2
	Protéine	31.6	32.0	32.4	32.5	33.0	33.5	32.5	32.3	33.8	0.0	0.0	0.0	32.6
	Total	69.2	69.5	70.2	70.3	72.1	74.5	73.5	72.9	73.9	0.0	0.0	0.0	71.8
Zoug	Matière grasse	42.4	42.2	42.1	41.3	40.7	40.5	40.1	40.1	40.8	0.0	0.0	0.0	41.1
	Protéine	34.3	34.0	34.0	34.0	33.5	33.5	32.9	32.8	33.9	0.0	0.0	0.0	33.7
	Total	76.7	76.2	76.1	75.3	74.2	74.0	73.0	72.9	74.7	0.0	0.0	0.0	74.8
Zurich	Matière grasse	43.6	43.1	43.2	42.0	41.4	40.9	40.4	40.3	40.8	0.0	0.0	0.0	41.7
	Protéine	34.3	33.9	34.0	33.9	33.5	33.3	32.8	32.6	33.4	0.0	0.0	0.0	33.5
	Total	77.9	77.0	77.2	75.9	74.9	74.2	73.2	72.9	74.2	0.0	0.0	0.0	75.3
Moyenne Suisse	Matière grasse	42.2	41.8	42.1	41.0	40.7	40.7	40.4	40.4	40.4	0.0	0.0	0.0	41.1
	Protéine	33.8	33.5	33.6	33.8	33.6	33.2	32.6	32.4	33.4	0.0	0.0	0.0	33.3
	Total	76.0	75.3	75.7	74.8	74.3	73.9	73.0	72.8	73.8	0.0	0.0	0.0	74.4
Moyenne Suisse	Matière grasse	42.4	42.0	41.5	41.1	40.9	40.5	40.1	40.4	40.6	0.0	0.0	0.0	41.1
Année précédente	Protéine	34.0	33.5	33.1	33.3	33.6	32.8	32.1	32.7	33.8	0.0	0.0	0.0	33.2
	Total	76.4	75.5	74.6	74.4	74.5	73.3	72.2	73.1	74.4	0.0	0.0	0.0	74.3
	Matière grasse	40.4	40.1	40.0	38.6	37.6	37.4	37.7	38.4	39.0	0.0	0.0	0.0	38.8
Zone franche)	Protéine	34.6	34.3	34.3	34.2	33.8	33.4	33.1	33.4	34.4	0.0	0.0	0.0	33.9
	Total	75.0	74.4	74.3	72.8	71.4	70.8	70.8	71.8	73.4	0.0	0.0	0.0	72.7
	Matière grasse	43.4	42.6	43.1	41.7	41.0	41.5	40.8	40.6	41.0	0.0	0.0	0.0	41.7
Principauté du Liechtenstein	Protéine	34.0	33.9	34.0	33.7	33.4	33.3	33.1	32.8	33.7	0.0	0.0	0.0	33.5
	Total	77.4	76.5	77.1	75.4	74.4	74.8	73.8	73.4	74.7	0.0	0.0	0.0	75.3
	Matière grasse	42.2	41.8	42.0	41.0	40.7	40.7	40.4	40.4	40.4	0.0	0.0	0.0	41.1
Moyenne Totale	Protéine	33.8	33.5	33.6	33.8	33.6	33.2	32.6	32.4	33.4	0.0	0.0	0.0	33.3
	Total	76.0	75.3	75.6	74.8	74.3	73.9	73.0	72.8	73.8	0.0	0.0	0.0	74.4
	Matière grasse	42.4	42.0	41.5	41.1	40.9	40.5	40.1	40.4	40.6	0.0	0.0	0.0	41.1
Moyenne totale Année précédente	Protéine	34.0	33.5	33.1	33.3	33.6	32.8	32.1	32.7	33.8	0.0	0.0	0.0	33.2
	Total	76.4	75.5	74.6	74.4	74.5	73.3	72.2	73.1	74.4	0.0	0.0	0.0	74.3

Sources: SuisseLab SA Zollikofen, TSM Fiduciaire Sàrl Berne

Les données déterminées sont issues de tous les prélèvements (échantillonnage automatique ou manuel), effectués dans le cadre du contrôle de qualité du lait (valeur médiane).

Contrôle du lait provenant d'autres mammifères (bufflonne, brebis, chèvre)

Valeurs statistiques [sur la base de tous les résultats individuels*]

septembre 2020

		Moyenne	Écart type	5%- quantile	10%- quantile	Médian	90%- quantile	95%-quantile
Germes	Nombre d'échantillons	1'000 germes/ml	1'000 germes/ml	1'000 germes/ml	1'000 germes/ml	1'000 germes/ml	1'000 germes/ml	1'000 germes/ml
		369	225	1505	3	6	17	95

Répartition "nombre de germes" / Indications en 1'000 germes / ml de tous les résultats individuels*

septembre 2020

Von	1	10	50	100	200	300	400	500	1'000	1'500	2'000	≥	Total
bis	9	49	99	199	299	399	499	999	1'499	1'999	2'999	3'000	évaluations
Anzahl	96	205	31	10	2	3	2	10	2	1	2	5	369
%	26.02	55.56	8.40	2.71	0.54	0.81	0.54	2.71	0.54	0.27	0.54	1.36	100

Substances inhibitrices de tous les résultats individuels*

septembre 2020

	Anzahl	%
Sans détection de substances inhibitrices	414	100.00
Avec détection de substances inhibitrices	0	0.00
Total évaluations	414	100

* Ont été pris en compte tous les échantillons, pour lesquels le critère d'analyse considéré a été analysé.
Suisse, sans France (lait de zone franche) et sans lait la Principauté du Liechtenstein.

Sources: Suisselab AG Zollikofen, TSM Treuhand GmbH Bern