

Statistiques mensuelles du marché du lait

octobre 2020

1 - Production / mise en valeur du lait

- 1.1 Production laitière mensuelle
- 1.2 Mise en valeur selon l'équivalent-lait
- 1.3 Mise en valeur selon l'équivalent-lait / année précédente (graphique)

2 - Fabrication de produits laitiers

- 2.1 Production fromagère mensuelle et cumulée
- 2.2 Production fromagère mensuelle et cumulée année précédente
- 2.3 Production fromagère (graphiques)
- 2.4 Production de lait de consommation / Production de beurre
- 2.5 Spécialités laitières
- 2.6 Poudre de lait et lait condensé

3 - Exportation

- 3.1 Exportations de fromage par produit/groupe de produits
- 3.2 Exportations de fromage par pays
- 3.3 Exportations de fromage par pays, mois de l'année précédente
- 3.4 Exportations de fromage par pays, cumulées
- 3.5 Exportations de fromage par pays, cumulées, année précédente
- 3.6 + 3.7 Total des exportations / sortes principales, 3 années (graphiques)
- 3.8 Pourcentage des exportations par variété (graphiques)
- 3.9 Exportations autres produits laitiers

4 - Importations de fromage



- 4.1 Importations de fromage par produit/groupe de produits
- 4.2 Importations de fromage par pays fournisseur
- 4.3 Importations de fromage par pays fournisseur, mois de l'année précédente
- 4.4 Importations cumulées de fromage par pays fournisseur
- 4.5 Importations cumulées de fromage par pays fournisseur, année précédente
- 4.6 + 4.7 Total des importations / par groupe de produits, 3 années (graphiques)
- 4.8 Importations autres produits laitiers

5 - Contrôle du lait

- 5.1 Valeurs statistiques, Distribution nombre de germes / cellules / point de congélation
- 5.2 Évaluation de droit public: germes
- 5.3 Évaluation de droit public: cellules somatiques
- 5.4 Évaluation de droit public: substances inhibitrices
- 5.5 Évaluation de droit public: suspensions de livraison de lait
- 5.6 Évaluation de droit privé: germes
- 5.7 Évaluation de droit privé: cellules somatiques
- 5.8 Évaluation de droit privé: substances inhibitrices
- 5.9 Évaluation de droit privé: point de congélation
- 5.10 Évaluation de droit privé: déduction/supplément
- 5.11 + 5.12 Composition du lait par canton
- 5.13 Contrôle du lait provenant d'autres mammifères (bufflonne, brebis, chèvre)

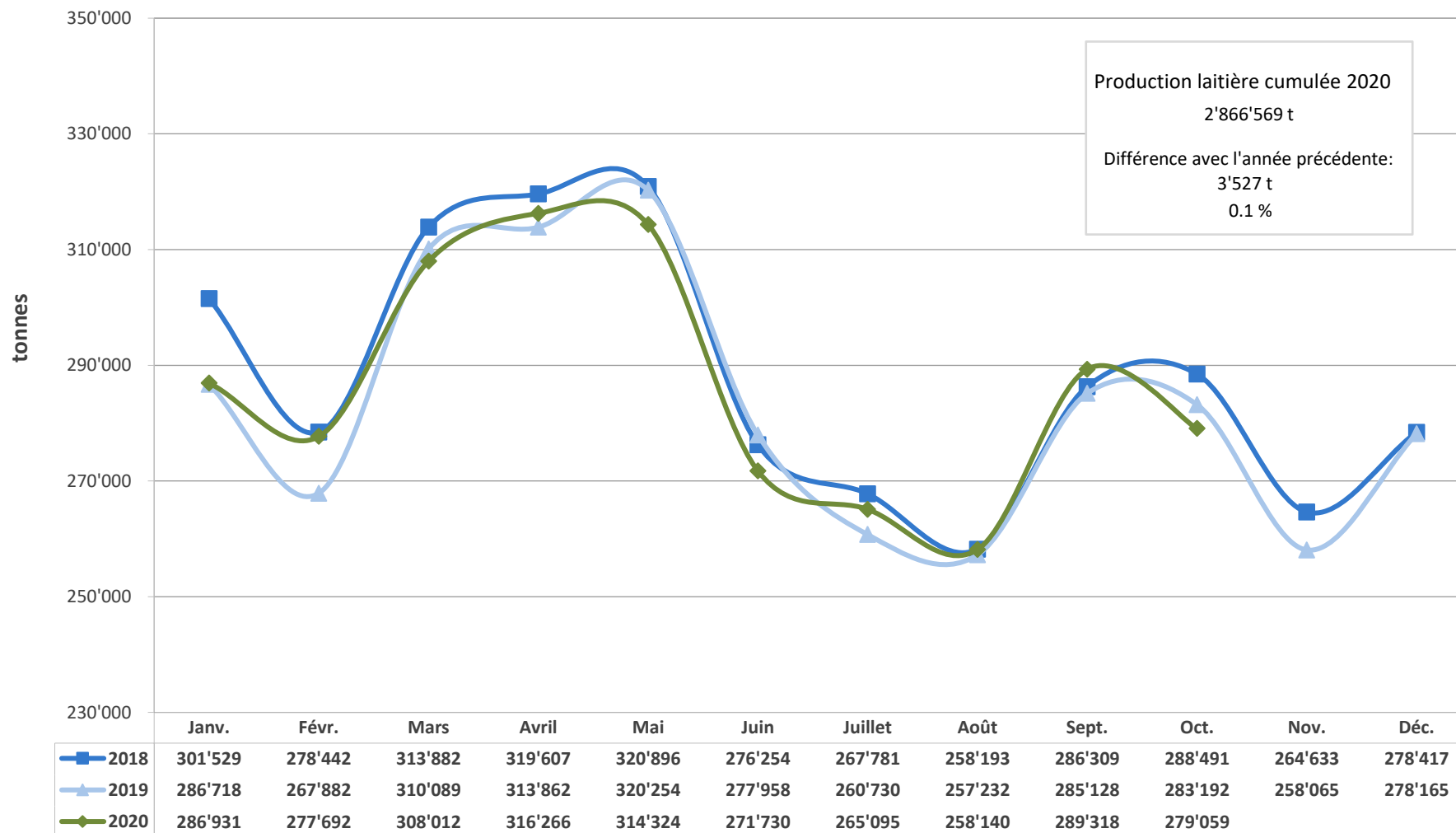
La reproduction des données est autorisée sous réserve de l'indication de la source

Berne, le 14 décembre 2020

	<p>Changement provisoire de la production laitière du mois de nov. 20, par rapport au même mois de l'année précédente: (Prévision sur la base des données déjà saisies).</p>	<p>1.0%</p>
	<p>Tendance de la production laitière du mois de décembre 20, par rapport au même mois de l'année précédente: (Prévision sur la base de la production de beurre)</p>	<p>constant</p>

MARCHÉ
DULAIT.ch

Production laitière mensuelle en 2020 (Lait de la zone franche et lait du Liechtenstein inclus)



Mise en valeur du lait en équivalents-lait

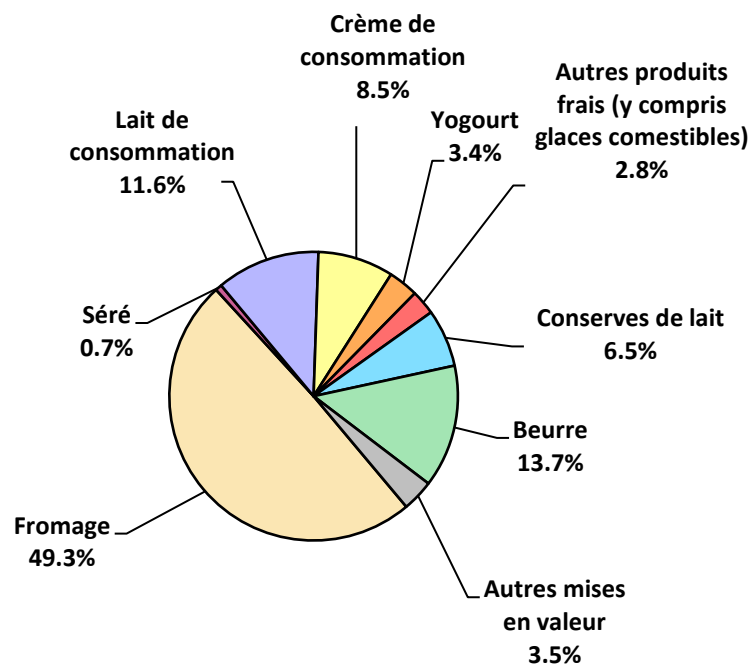
Mise en valeur (t):	Mise en valeur mensuelle		Différence par rapport au même mois de l'année précédente		Mise en valeur cumulée		Différence par rapport à la même période de l'année précédente	
	octobre 2019	octobre 2020		(%)	janv. - oct. 2019	janv. - oct. 2020		(%)
Fromage	139'325	137'567	-1'758	-1.3	1'277'359	1'317'899	40'540	3.2
Séré	2'371	2'076	-295	-12.4	24'047	25'390	1'343	5.6
Lait de consommation	32'418	32'399	-19	-0.1	308'337	318'449	10'112	3.3
Crème de consommation	24'898	23'664	-1'234	-5.0	226'706	229'002	2'296	1.0
Yogourt	10'083	9'361	-722	-7.2	99'188	104'650	5'462	5.5
Autres produits frais (y c. glaces comestibles)	7'652	7'702	50	0.7	86'608	89'694	3'086	3.6
Conserves de lait	25'963	18'047	-7'916	-30.5	301'622	261'520	-40'102	-13.3
Beurre	37'266	38'368	1'102	3.0	448'549	413'492	-35'057	-7.8
Autres mises en valeur	3'216	9'875	6'659	207.1	90'626	106'473	15'847	17.5
Total	283'192	279'059	-4'133	-1.5	2'863'042	2'866'569	3'527	0.1

Un équivalent-lait correspond à la teneur en protéine et en matière grasse d'un kilo de lait (fraction protéique = 0.45 EL; fraction butyrique = 0.55 EL)

Exemple 1 kg lait entier past./UHT = 0,45 protéine + 0.55 matière grasse = 1.00 équivalent-lait
 1 kg lait écrémé past./UHT = 0.45 protéine + 0.05 matière grasse = 0.50 équivalent-lait
 1 kg crème entière past./UHT = 0.30 protéine + 4.80 matière grasse = 5.10 équivalents-lait

Mise en valeur du lait en équivalents-lait octobre 2020

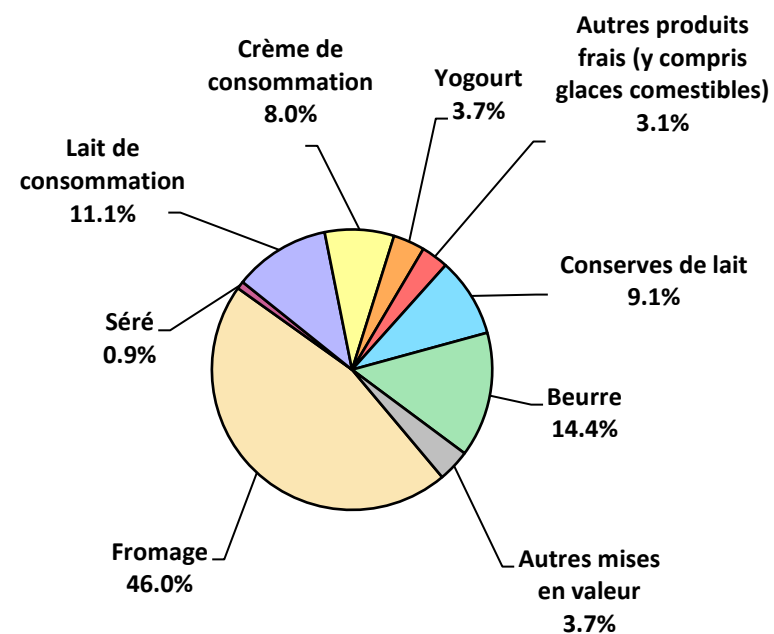
Total 279'059 tonnes de lait



Production laitière cumulée 2020

janv. - oct. 2020

Total 2'866'569 tonnes de lait



Production fromagère 2020 cumulée avec comparaison année précédente

(t)	janv.	févr.	mars	avril	mai	juin	juillet	août	sept.	oct.	nov.	déc.	Cumul 2019	Cumul 2020	Différence période année (%)	
Séré	1'457	1'403	1'871	1'696	1'854	1'670	1'439	1'478	1'460	1'401	0	0	14'791	15'729	938	6.3
Mozzarella	1'943	1'842	2'075	2'187	2'139	2'216	2'250	2'058	1'871	1'922	0	0	19'666	20'503	837	4.3
Mascarpone	34	36	51	38	58	49	43	36	43	35	0	0	417	423	6	1.4
Autres fromages frais	1'131	1'060	1'367	1'253	1'348	1'307	1'219	1'228	1'204	1'130	0	0	10'601	12'247	1'646	15.5
Total fromages frais	4'565	4'341	5'364	5'174	5'399	5'242	4'951	4'800	4'577	4'487	0	0	45'475	48'900	3'425	7.5
Fromage à croûte fleurie, maigre, 1/4 gras	0	0	0	0	0	0	0	0	0	0	0	0	0	0	0	0.0
Fromage à croûte fleurie, 1/2 gras à gras	64	61	76	57	64	63	59	61	63	67	0	0	668	635	-33	-4.9
Fromage à croûte fleurie, crème	128	116	152	111	125	114	118	120	130	160	0	0	1'265	1'274	9	0.7
Bleu, fromage à pâte persillée	2	2	2	2	2	2	2	2	2	2	0	0	19	20	1	5.3
Tomme	149	142	183	183	201	192	198	179	153	160	0	0	1'643	1'740	97	5.9
Vacherin Mont-d'Or AOP	61	37	2	0	0	0	0	40	110	123	0	0	368	373	5	1.4
Autres fromages à pâte molle, maigres, 1/4 gras	1	1	1	2	1	1	1	1	1	1	0	0	5	11	6	120.0
Autres fromages à pâte molle, 1/2 gras à gras	60	65	71	55	61	77	62	73	80	75	0	0	664	679	15	2.3
Autres fromages à pâte molle, crème	29	20	30	25	22	35	10	34	29	26	0	0	242	260	18	7.4
Total fromage à pâte molle	495	444	518	434	475	484	449	510	568	616	0	0	4'878	4'993	115	2.4
Appenzeller*	701	665	768	778	798	873	857	860	843	730	0	0	7'102	7'873	771	10.9
Tilsit	213	194	266	282	265	184	194	205	202	251	0	0	2'244	2'256	12	0.5
Fromage du Valais / Raclette du Valais AOP	212	221	205	176	188	144	91	78	337	231	0	0	2'010	1'883	-127	-6.3
Raclette Suisse	1'009	839	1'199	1'249	1'409	1'596	1'762	1'539	1'732	1'755	0	0	13'689	14'089	400	2.9
Vacherin fribourgeois AOP	175	171	194	164	175	226	261	274	306	316	0	0	2'455	2'262	-193	-7.9
Tête de Moine AOP	228	165	161	145	134	208	286	294	293	265	0	0	2'257	2'179	-78	-3.5
Fromage du Jura	62	53	38	66	59	28	14	30	27	39	0	0	439	416	-23	-5.2
Fromage des vigneron	4	6	1	0	3	2	1	2	3	2	0	0	68	24	-44	-64.7
Mutschli	63	46	50	50	50	59	65	63	119	91	0	0	631	656	25	4.0
Fromage d'alpage à pâte mi-dure	0	0	0	0	4	27	31	95	1'697	391	0	0	2'154	2'245	91	4.2
Fromage de montagne des Grisons	110	101	107	113	113	74	54	35	55	68	0	0	808	830	22	2.7
Fromages de montagne	197	212	224	241	238	181	142	142	174	178	0	0	2'099	1'929	-170	-8.1
St. Paulin Suisse	21	20	20	21	15	22	15	18	22	19	0	0	232	193	-39	-16.8
Edam suisse	14	8	16	17	20	10	7	16	13	12	0	0	141	133	-8	-5.7
Fromage affiné à froid	66	47	49	46	68	76	37	39	21	22	0	0	346	471	125	36.1
Fromage à pâte mi-dure persillée	18	15	15	17	23	22	7	6	23	28	0	0	201	174	-27	-13.4
Fromage semi - préparé	58	66	73	74	84	77	64	62	68	71	0	0	805	697	-108	-13.4
Fromage industriel	549	503	567	512	452	431	405	360	465	534	0	0	6'035	4'778	-1'257	-20.8
Autres fromages à pâte mi-dure, maigre, 1/4 gras	20	16	41	20	28	15	12	17	23	25	0	0	244	217	-27	-11.1
Autres fromages à pâte mi-dure, 1/2 gras à gras *	1'148	1'091	1'285	1'070	1'049	921	950	894	1'029	1'045	0	0	9'873	10'482	609	6.2
Autres fromages à pâte mi-dure, crème	555	529	542	553	499	543	532	591	492	436	0	0	4'753	5'272	519	10.9
Total fromage à pâte mi-dure	5'423	4'968	5'821	5'595	5'673	5'719	5'785	5'620	7'941	6'510	0	0	58'587	59'055	468	0.8
Emmentaler AOP	1'431	1'396	1'421	1'482	1'553	1'451	1'430	1'436	1'387	1'466	0	0	13'653	14'453	800	5.9
Switzerland Swiss	568	558	673	746	682	647	659	502	513	592	0	0	5'001	6'140	1'139	22.8
Gruyère AOP	2'478	2'328	2'404	2'960	2'930	2'537	2'590	2'249	2'361	2'550	0	0	24'847	25'387	540	2.2
Fromage d'alpage à pâte dure	0	0	0	0	40	135	125	206	985	289	0	0	1'746	1'780	34	1.9
Autres fromages à pâte dure, maigre, 1/4 gras	222	246	227	221	205	232	210	191	119	293	0	0	2'202	2'166	-36	-1.6
Autres fromages à pâte dure, 1/2 gras à gras **	634	576	674	612	665	507	474	473	451	473	0	0	5'246	5'539	293	5.6
Autres fromages à pâte dure, crème	19	22	17	15	20	17	15	15	14	16	0	0	155	170	15	9.7
Total fromage à pâte dure	5'352	5'126	5'416	6'036	6'095	5'526	5'503	5'072	5'830	5'679	0	0	52'850	55'635	2'785	5.3
Sbrinz AOP	126	124	119	162	147	127	92	101	106	146	0	0	1'269	1'250	-19	-1.5
Total fromage à pâte extra-dure	126	124	119	162	147	127	92	101	106	146	0	0	1'269	1'250	-19	-1.5
Fromage pur chèvre	49	63	95	107	119	103	96	84	158	105	0	0	989	979	-10	-1.0
Fromage pur brebis	31	33	39	44	42	36	30	26	24	21	0	0	334	326	-8	-2.4
Total produits spéciaux	80	96	134	151	161	138	127	111	182	126	0	0	1'325	1'306	-19	-1.4
Total général	16'041	15'098	17'373	17'553	17'950	17'236	16'906	16'215	19'205	17'564	0	0	164'380	171'141	6'761	4.1

* y c. spécialités locales

** y c. fromage industriel, spécialités locales

Production fromagère 2019

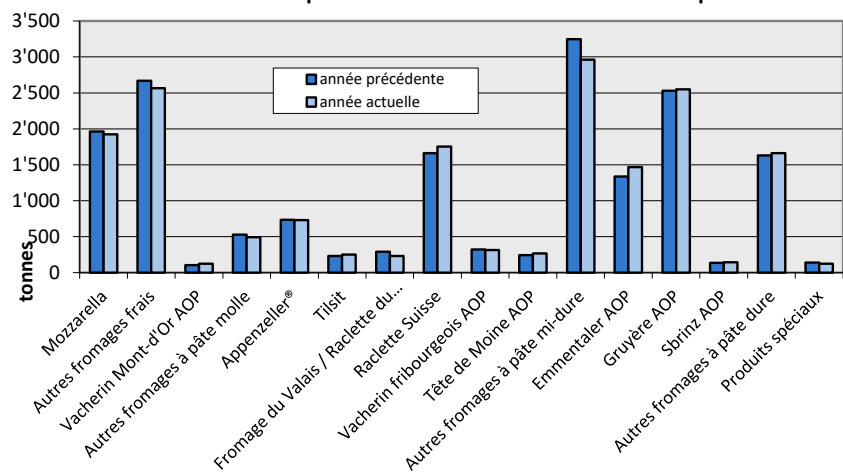
(t)	janv.	févr.	mars	avril	mai	juin	juillet	août	sept.	oct.	nov.	déc.	Cumul 2019
Séré	1'570	1'322	1'520	1'581	1'562	1'325	1'517	1'469	1'416	1'509	1'320	1'376	17'487
Mozzarella	1'772	1'775	1'943	2'009	2'201	2'127	2'190	1'882	1'805	1'962	1'755	1'901	23'322
Mascarpone	39	38	38	51	45	39	42	41	41	43	37	67	521
Autres produits frais	1'106	958	994	1'177	1'167	984	1'129	1'030	939	1'117	1'062	947	12'610
Total fromages frais	4'488	4'092	4'495	4'818	4'975	4'475	4'878	4'423	4'201	4'630	4'174	4'290	53'939
Fromage à croûte fleurie, maigre à 1/4 gras	0	0	0	0	0	0	0	0	0	0	0	0	0
Fromage à croûte fleurie, 1/2 gras à gras	80	62	66	64	71	51	68	62	76	68	62	61	791
Fromage à croûte fleurie, crème	141	121	148	112	114	96	108	112	129	184	144	126	1'535
Bleu, fromage à pâte persillée	2	2	1	2	2	2	1	2	2	3	2	2	23
Tomme	155	140	154	163	181	168	185	171	157	169	159	151	1'953
Vacherin Mont-d'Or AOP	66	35	3	0	0	0	0	55	104	105	94	70	532
Autres fromages à croûte fleurie, maigres à 1/4 gras	0	1	1	0	1	0	1	1	0	0	1	1	7
Autres fromages à croûte fleurie, 1/2 gras à gras	64	58	67	71	59	58	60	65	78	84	69	54	787
Autres fromages à croûte fleurie, crème	24	18	26	31	19	19	32	23	29	21	26	21	289
Total fromage à pâte molle	533	438	466	444	446	393	456	491	576	635	559	485	5'922
Appenzeller*	674	549	681	654	696	755	792	806	760	735	753	746	8'601
Tilsiter	236	209	212	231	260	203	229	198	234	232	263	237	2'744
Fromage du Valais / Raclette du Valais AOP	204	206	223	240	238	175	101	76	255	292	180	204	2'394
Raclette Suisse	843	882	1'043	1'198	1'555	1'445	1'717	1'651	1'695	1'660	1'077	927	15'693
Vacherin fribourgeois AOP	179	157	181	177	252	256	302	314	316	321	239	209	2'903
Tête de Moine AOP	218	162	156	158	212	249	276	287	297	242	203	243	2'703
Fromage du Jura	52	57	61	60	45	20	31	29	38	46	36	33	508
Winzerkäse	9	8	10	11	9	7	3	6	3	2	3	1	72
Mutschli	55	50	53	50	52	56	51	57	114	93	63	52	746
Fromage d'alpage à pâte mi-dure	0	0	0	0	1	14	30	77	1'628	404	30	0	2'184
Fromage de montagne des Grisons	92	93	109	104	109	81	55	39	51	75	83	103	994
Fromages de montagne, à la coupe	213	207	253	271	264	221	154	156	164	196	169	215	2'483
St. Paulin Suisse	31	23	16	25	29	18	24	19	22	25	26	16	274
Edam suisse	17	8	19	17	14	13	7	14	14	18	12	3	156
Fromage affiné à froid	84	43	33	32	32	11	14	17	25	55	63	57	466
Fromage à pâte mi-dure persillée	17	14	17	19	19	34	11	11	29	30	17	15	233
Fromage semi - préparé	81	75	115	111	68	70	66	62	83	74	79	80	964
Fromage industriel	593	563	711	702	699	546	607	546	448	620	675	684	7'394
Feta au lait de vache	0	0	0	0	0	0	0	0	0	0	0	0	0
Autres fromages à pâte mi-dure, maigre à 1/4 gras	21	17	31	48	24	19	15	15	28	26	28	13	285
Autres fromages à pâte mi-dure, 1/2 gras à gras *	1'048	999	1'130	1'001	1'018	867	893	890	1'022	1'005	922	977	11'772
Autres fromages à pâte mi-dure, crème	513	470	472	533	582	407	398	374	424	580	416	493	5'662
Total fromage à pâte mi-dure	5'181	4'791	5'525	5'642	6'177	5'468	5'778	5'645	7'650	6'730	5'336	5'310	69'233
Emmentaler AOP	1'463	1'335	1'473	1'453	1'546	1'249	1'272	1'282	1'243	1'337	1'274	1'405	16'332
Switzerland Swiss	546	504	529	542	559	460	503	518	359	481	527	536	6'064
Gruyère AOP	2'424	2'201	2'451	2'796	2'932	2'498	2'397	2'288	2'331	2'529	2'393	2'578	29'818
Fromage d'alpage à pâte dure	0	0	0	0	24	129	137	159	919	378	17	0	1'763
Autres fromages à pâte dure, maigre à 1/4 gras	208	193	248	270	270	232	214	164	191	212	229	154	2'585
Autres fromages à pâte dure, 1/2 gras à gras **	526	490	544	622	585	544	437	443	511	544	487	550	6'283
Autres fromages à pâte dure, crème	9	11	23	11	17	27	21	8	11	17	22	14	191
Total fromage à pâte dure	5'176	4'734	5'268	5'694	5'933	5'139	4'981	4'862	5'565	5'498	4'949	5'237	63'036
Sbrinz AOP	126	128	150	150	152	126	94	94	112	137	118	121	1'508
Total fromage à pâte extra-dure	126	128	150	150	152	126	94	94	112	137	118	121	1'508
Fromage pur chèvre	51	59	97	114	123	102	96	83	145	119	59	50	1'098
Fromage pur brebis	29	32	39	42	48	37	34	26	24	23	22	25	381
Total produits spéciaux	80	91	136	156	171	140	130	109	170	142	81	75	1'481
Total fromage	15'583	14'274	16'040	16'904	17'854	15'740	16'316	15'625	18'273	17'771	15'218	15'516	195'114

* y c. spécialités locales

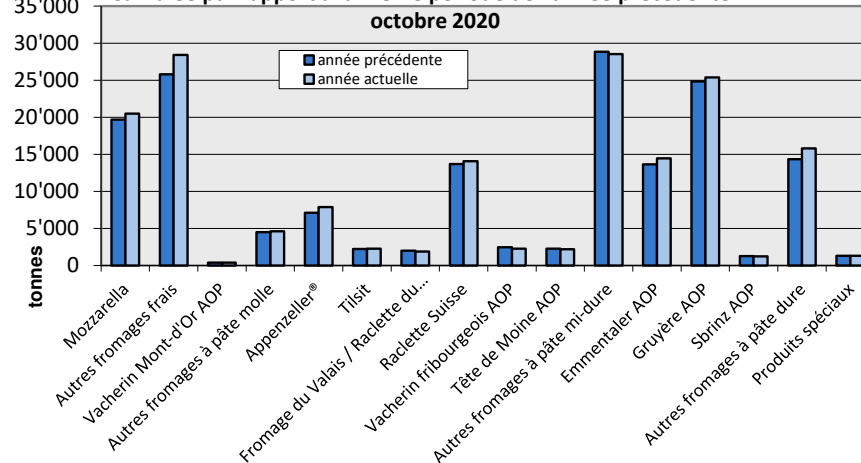
** y c. fromage industriel, spécialités locales

Production fromagère

octobre 2020 en comparaison avec le même mois de l'année précédente

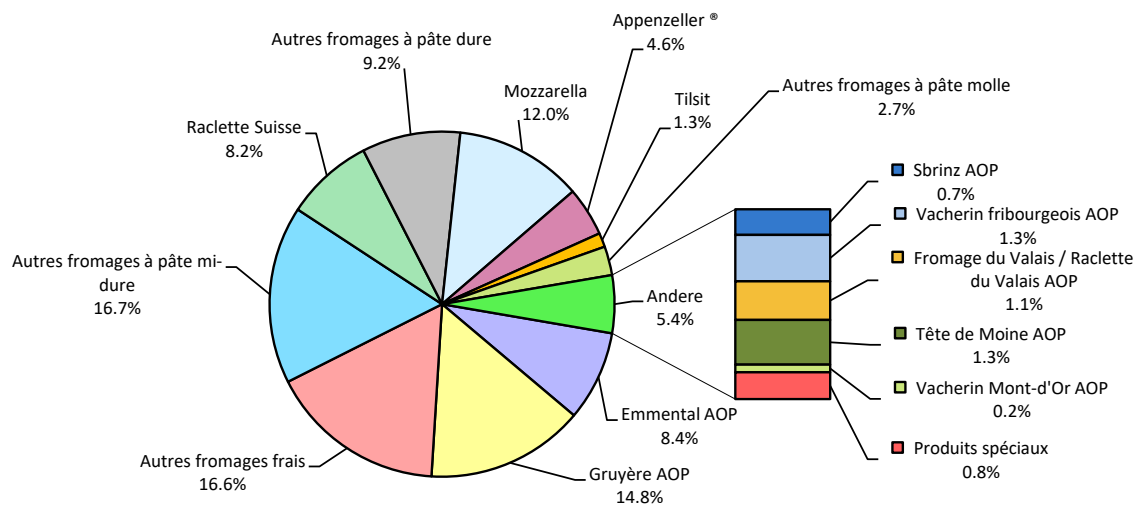


Cumulée par rapport à la même période de l'année précédente



janv. - oct. 2020

Total 171'141 tonnes



Production de lait de consommation

Variété de lait (t)	Production mensuelle		Différence par rapport au même mois de l'année précédente		Production cumulée		Différence par rapport à la même période de l'année précédente	
	octobre 2019	octobre 2020		(%)	janv. - oct. 2019	janv. - oct. 2020		(%)
Lait cru	882	929	47	5.3	4'084	4'565	481	11.8
Lait past. enrichi en matière grasse	0	0	0	0.0	0	0	0	0.0
Lait UHT enrichi en matière grasse	34	40	6	17.6	396	375	-21	-5.3
Lait entier past.	3'698	3'800	102	3	35'816	36'924	1'108	3.1
Lait entier UHT	1'052	1'079	27	2.6	9'416	11'150	1'734	18.4
Lait entier standardisé pasteurisé, 3.5%	3'689	3'558	-131	-4	35'690	32'299	-3'391	-10
Lait entier standardisé UHT, 3.5%	11'472	12'064	592	5	114'210	118'273	4'063	4
Lait partiellement écrémé past.	5'870	5'648	-222	-3.8	56'824	59'171	2'347	4.1
Lait partiellement écrémé UHT	10'640	9'639	-1'001	-9.4	91'534	99'947	8'413	9.2
Lait écrémé past.	0	0	0	0.0	6	4	-2	-33.3
Lait écrémé UHT	700	744	44	6.3	7'031	7'364	333	4.7
Total lait de consommation	38'037	37'501	-536	-1.4	355'007	370'072	15'065	4.2

Production de beurre *

Production de beurre (t)	Production mensuelle		Différence par rapport au même mois de l'année précédente		Production cumulée		Différence par rapport à la même période de l'année	
	octobre 2019	octobre 2020		(%)	janv. - oct. 2019	janv. - oct. 2020		(%)
Total production de beurre	3'065	3'207	142	4.6	36'560	34'776	-1'784	-4.9

* Les données contiennent les quantités des produits fini de l'ensemble des types de beurre ainsi que de tous les producteurs de beurre en Suisse.

Production de spécialités laitières

Crème de consommation

(t)	Production mensuelle		Différence par rapport au même mois de l'année précédente		Production cumulée		Différence par rapport à la même période de l'année précédente	
	octobre 2019	octobre 2020			janv. - oct. 2019	janv. - oct. 2020		
				(%)				(%)
Crème double	78	66	-12	-15.4	676	647	-29	-4.3
Crème entière 35%	2'975	2'718	-257	-9	27'129	26'798	-331	-1.2
Demi-crème	1'274	1'419	145	11.4	10'768	12'309	1'541	14.3
Crème à café	1'775	1'474	-301	-17.0	15'867	15'050	-817	-5.1
Total crème de consommation	6'102	5'677	-425	-7.0	54'440	54'804	364	0.7

Autres spécialités laitières

(t)	Production mensuelle		Différence par rapport au même mois de l'année précédente		Production cumulée		Différence par rapport à la même période de l'année précédente	
	octobre 2019	octobre 2020			janv. - oct. 2019	janv. - oct. 2020		
				(%)				(%)
Lait acidulé	58	58	0	0.0	533	554	21	3.9
Crème acidulée	263	286	23	8.7	2'950	3'481	531	18.0
Desserts (crèmes, flans, coupes, etc.)	1'107	981	-126	-11.4	10'388	10'649	261	2.5
Boissons lactées	6'395	6'552	157	2.5	63'930	67'675	3'745	5.9
Yogourt	12'971	12'044	-927	-7.1	124'141	129'360	5'219	4.2
Kéfir	24	19	-5	-20.8	252	233	-19	-7.5
Glaces comestibles	1'096	1'155	59	5.4	21'418	20'313	-1'105	-5.2

Production de poudre de lait et de lait condensé

(t)	Production mensuelle		Différence par rapport au même mois de l'année précédente		Production cumulée		Différence par rapport à la même période de l'année précédente	
	octobre 2019	octobre 2020		(%)	janv. - oct. 2019	janv. - oct. 2020		(%)
Poudre de lait entier	1'035	586	-449	-43.4	12'733	10'584	-2'149	-16.9
Poudre de lait partiellement écrémé	522	185	-337	-64.6	4'447	3'574	-873	-19.6
Poudre de lait enrichie et poudre de crème	116	26	-90	-77.6	729	591	-138	-18.9
Poudre de lait écrémé	1'442	1'587	145	10	20'658	17'820	-2'838	-13.7
Poudre de babeurre	29	37	8	27.6	414	477	63	15.2
Poudre de petit-lait	319	378	59	18.5	3'042	2'842	-200	-6.6
Lait condensé	280	208	-72	-25.7	2'012	1'965	-47	-2.3

Exportations de fromage par produit/groupe de produit

Variété / catégorie (t)	Exportations mensuelles		Différences par rapport au même mois de l'année précédente		Exportations cumulées		Différence par rapport à la même période de l'année précédente	
	octobre 2019	octobre 2020		(%)	janv. - oct. 2019	janv. - oct. 2020		(%)
Mascarpone, Ricotta Romana	3.4	1.0	-2.4	-70.8	14.7	20.4	5.7	38.9
Mozzarella	75.1	57.6	-17.5	-23.3	690.3	606.9	-83.4	-12.1
Autres fromages frais / séché	794.3	625.5	-168.8	-21.2	6'114.2	6'541.0	426.8	7.0
Total fromages frais / séché	872.9	684.2	-188.7	-21.6	6'819.2	7'168.3	349.1	5.1
Vacherin Mont-d'Or AOP	10.9	12.3	1.5	13.7	35.2	20.3	-14.9	-42.2
Autres fromages à pâte molle	63.6	59.8	-3.8	-6.0	396.5	361.8	-34.7	-8.7
Total fromages à pâte molle	74.5	72.2	-2.3	-3.1	431.7	382.1	-49.5	-11.5
Appenzeller®	454.2	456.5	2.2	0.5	3'682.6	3'864.9	182.3	4.9
Tilsiter	35.5	15.0	-20.5	-57.8	194.1	142.0	-52.2	-26.9
Raclette	516.2	424.8	-91.4	-17.7	1'675.9	1'678.9	3.1	0.2
Vacherin Fribourgeois AOP	50.3	54.2	3.9	7.7	222.0	233.3	11.4	5.1
Tête de Moine AOP	161.6	222.7	61.0	37.8	1'095.7	1'136.2	40.5	3.7
Autres fromages à pâte mi-dure, < 45% MG/ES	323.0	399.2	76.1	23.6	3'126.3	2'701.4	-425.0	-13.6
Autres fromages à pâte mi-dure, gras	741.8	560.8	-181.0	-24.4	5'792.2	5'400.0	-392.2	-6.8
Autres fromages à pâte mi-dure, ≥ 55% MG/ES	204.1	269.0	64.9	31.8	1'653.3	1'684.6	31.3	1.9
Total fromages à pâte mi-dure	2'486.7	2'402.1	-84.6	-3.4	17'442.1	16'841.3	-600.9	-3.4
Emmentaler AOP	973.6	977.9	4.3	0.4	9'250.5	8'914.2	-336.3	-3.6
Gruyère AOP	1'405.9	1'367.4	-38.5	-2.7	10'212.7	10'483.3	270.6	2.6
Sbrinz AOP	16.1	9.7	-6.4	-39.6	99.1	96.2	-2.9	-3.0
Switzerland Swiss	458.3	344.4	-113.9	-24.9	3'790.7	4'088.9	298.2	7.9
Autres fromages à pâte dure, < 45% MG/ES	258.5	261.1	2.6	1.0	2'475.4	2'718.1	242.7	9.8
Autres fromages à pâte dure, gras	285.4	288.6	3.2	1.1	1'945.9	2'011.9	66.0	3.4
Autres fromages à pâte dure, ≥ 55% MG/ES	34.8	21.8	-13.0	-37.3	107.9	182.0	74.2	68.8
Total fromages à pâte dure	3'432.6	3'270.9	-161.7	-4.7	27'882.2	28'494.7	612.5	2.2
Fromages fondu	111.3	97.8	-13.5	-12.2	826.3	839.2	12.9	1.6
Autres fromages	427.9	378.3	-49.6	-11.6	3'722.4	3'578.4	-144.1	-3.9
Fondue prête à l'emploi	811.2	696.1	-115.1	-14.2	2'965.6	2'937.8	-27.8	-0.9
Total	8'217.1	7'601.5	-615.6	-7.5	60'089.5	60'241.7	152.2	0.3

Source: Admin. fédérale des douanes AFD

Exportations par pays

octobre 2020

(t)	Mascarpone, Ricotta Romana	Mozzarella	Autres fromages frais / séché	Total fromages frais / séché	Vacherin Mont-d'Or AOP	Autres fromages à pâte molle	Total fromages à pâte molle	Appenzeller®	Tilsiter	Raclette	Vacherin Fribourgeois AOP	Tête de Moine AOP	Autres fromages à pâte mi-dure, < 45% MG/ES	Autres fromages à pâte mi-dure, gras	Autres fromages à pâte mi-dure, ≥ 55% MG/ES	Total fromages à pâte mi-dure	Emmentaler AOP	Gruyère AOP	Sbrinz AOP	Switzerland Swiss	Autres fromages à pâte dure, < 45% MG/ES	Autres fromages à pâte dure, gras	Autres fromages à pâte dure, ≥ 55% MG/ES	Total fromages à pâte dure	Fromage fondu	Autres fromages	Fondue prête à l'emploi	Total		
Europe																														
Allemagne	1	25	538	564	1	32	33	337	11	255	7	147	178	359	175	1'468	213	318	*	*	3	172	16	722	2	248	184		3'221	
France	0	0	1	1	*	15	15	60	*	34	35	39	7	13	25	212	41	154	*	*	89	27	0	310	3	40	46		627	
Italie	0	0	59	59	0	0	0	2	*	*	*	3	105	29	2	141	455	18	*	*	104	13	0	589	75	0	5		871	
BeNeLux	0	0	0	0	*	0	0	18	0	30	3	6	0	2	16	75	70	96	*	*	0	2	2	170	12	1	203		461	
Grande-Bretagne	0	0	0	0	*	1	1	0	*	*	*	0	0	3	16	19	14	109	*	*	0	7	0	130	1	2	6		159	
Espagne/Portugal	0	0	7	7	*	2	2	*	*	*	*	*	0	0	0	0	8	19	*	*	0	0	0	27	0	23	24		83	
Autres pays d'Europe	0	22	13	35	10	9	20	24	1	47	1	21	109	141	36	381	28	35	9	26	65	55	3	221	0	60	40		756	
Total Europe	1	48	618	667	11	59	70	441	12	367	46	216	399	547	269	2'296	829	749	9	26	261	275	22	2'170	93	373	509		6'178	
Autres pays																														
Canada	0	0	0	0	*	0	0	9	*	*	*	4	*	*	*	14	85	*	*	*	*	*	*	85	4	0	75		178	
USA	0	0	0	0	*	0	0	5	*	24	3	1	*	*	*	34	40	472	*	*	*	*	*	513	0	2	48		597	
Autres pays	0	10	7	17	1	1	2	1	3	34	5	1	0	13	0	59	23	146	1	318	0	14	0	503	0	4	65		649	
Total autres pays	0	10	7	17	1	1	2	16	3	58	8	7	0	13	0	106	149	619	1	318	0	14	0	1'101	4	6	187		1'424	
Total	1	58	626	684	12	60	72	456	15	425	54	223	399	561	269	2'402	978	1'367	10	344	261	289	22	3'271	98	378	696		7'602	

* Pour des raisons de protection de données, celles concernant les exportations de variétés ne comportant qu'un ou deux exportateurs ne sont pas ventilées par pays, mais rassemblées sous la rubrique "autres pays d'Europe" ou "Canada ou USA / autres pays"

Source: Admin. fédérale des douanes AFD

Exportations par pays

octobre 2019

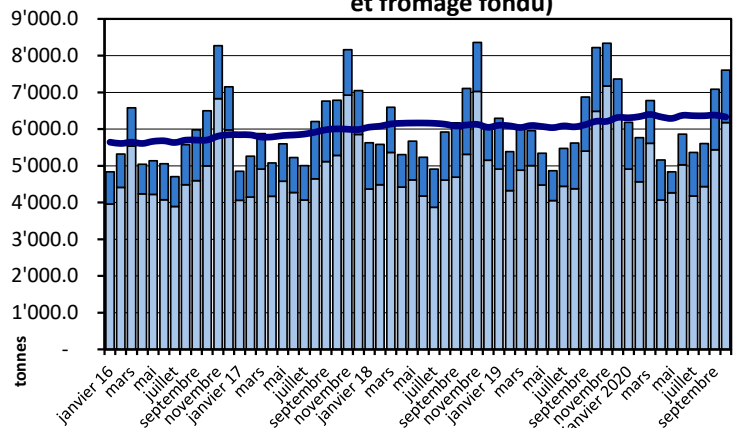
(t)	Mascarpone, Ricotta Romana	Mozzarella	Autres fromages frais / séché	Total fromages frais / séché	Vacherin Mont-d'Or AOP	Autres fromages à pâte molle	Total fromages à pâte molle	Appenzeller®	Tilsiter	Raclette	Vacherin Fribourgeois AOP	Tête de Moine AOP	Autres fromages à pâte mi-dure, < 45% MG/ES	Autres fromages à pâte mi-dure, gras	Autres fromages à pâte mi-dure, ≥ 55% MG/ES	Total fromages à pâte mi-dure	Emmentaler AOP	Gruyère AOP	Sbrinz AOP	Switzerland Swiss	Autres fromages à pâte dure, < 45% MG/ES	Autres fromages à pâte dure, gras	Autres fromages à pâte dure, ≥ 55% MG/ES	Total fromages à pâte dure	Fromage fondu	Autres fromages	Fondue prête à l'emploi	Total	
Europe																													
Allemagne	3	38	575	617	1	35	36	339	26	336	9	76	218	364	145	1'514	218	299	*	*	21	137	28	702	3	297	222	3'389	
France	0	7	2	9	*	16	16	64	*	32	27	42	3	7	5	182	68	164	*	*	89	24	0	345	2	35	34	622	
Italie	0	0	124	124	0	0	0	7	*	*	*	2	101	18	1	129	433	10	*	*	135	18	0	596	86	0	5	940	
BeNeLux	0	0	0	0	*	0	0	23	0	22	3	8	0	5	23	84	97	120	*	*	0	4	3	224	11	1	173	493	
Grande-Bretagne	0	0	0	0	*	1	1	0	*	*	*	0	0	2	23	26	7	78	*	*	0	8	0	93	0	2	13	134	
Espagne/Portugal	0	0	9	9	*	2	2	*	*	*	*	*	0	0	0	0	7	20	*	*	0	0	0	28	1	0	13	52	
Autres pays d'Europe	0	24	60	84	9	6	15	12	1	39	2	24	0	322	7	405	32	67	16	64	12	74	3	268	0	71	12	855	
Total europe	3	69	770	843	10	59	69	446	27	430	42	152	322	718	204	2'340	861	758	16	64	257	266	35	2'256	102	406	471	6'486	
Autres pays																													
Canada	0	0	0	0	*	0	0	4	*	*	*	6	*	*	*	9	56	*	*	*	*	*	*	56	8	0	233	305	
USA	0	0	0	0	*	1	1	2	*	32	1	2	*	*	*	37	28	439	*	*	*	*	*	467	0	3	44	551	
Autres pays	0	6	24	30	1	4	5	2	9	55	7	2	1	24	0	100	29	209	0	395	2	20	0	654	1	20	64	874	
Total autres pays	0	6	24	30	1	5	6	8	9	87	9	9	1	24	0	146	113	648	0	395	2	20	0	1'177	9	22	340	1'731	
Total	3	75	794	873	11	64	75	454	35	516	50	162	323	742	204	2'487	974	1'406	16	458	259	285	35	3'433	111	428	811	8'217	

* Pour des raisons de protection de données, celles concernant les exportations de variétés ne comportant qu'un ou deux exportateurs ne sont pas ventilées par pays, mais rassemblées sous la rubrique "autres pays d'Europe" ou "Canada ou USA / autres pays"

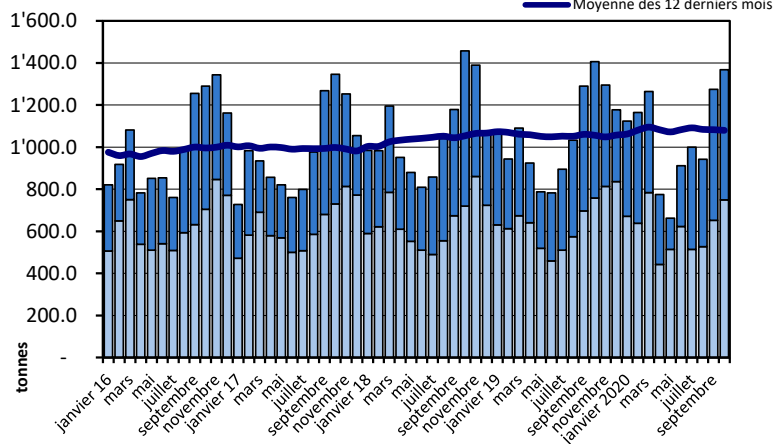
Source: Admin. fédérale des douanes AFD

Exportations depuis 2016 - Valeur moyenne des 12 derniers mois

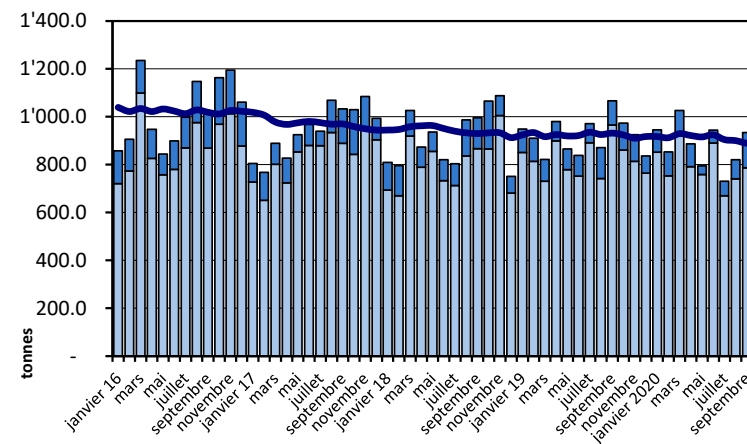
Total des exportations de fromage (y c. mélanges à fondue et fromage fondu)



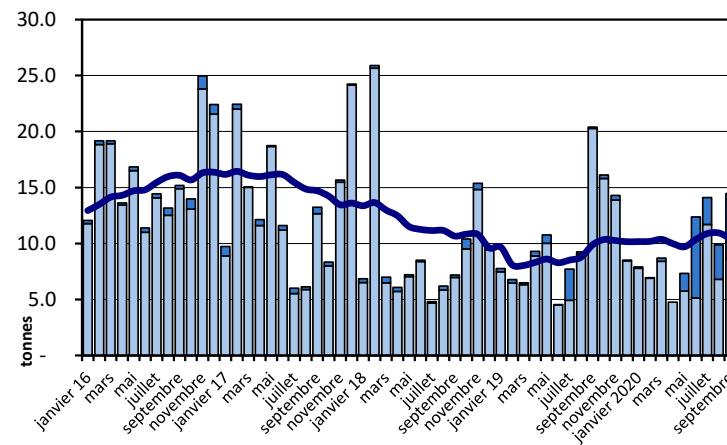
Gruyère AOP



Emmentaler AOP

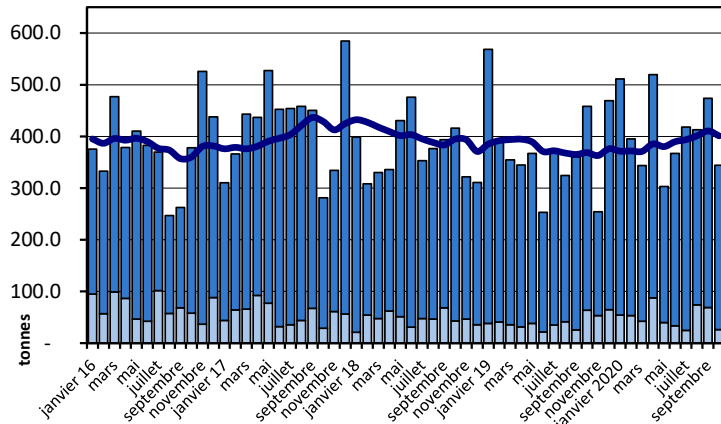


Sbrinz AOP

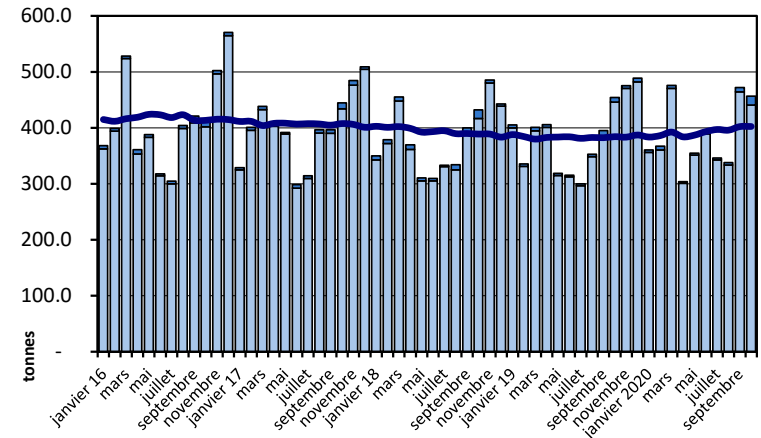


Exportations depuis 2016 - Valeur moyenne des 12 derniers mois

Switzerland Swiss

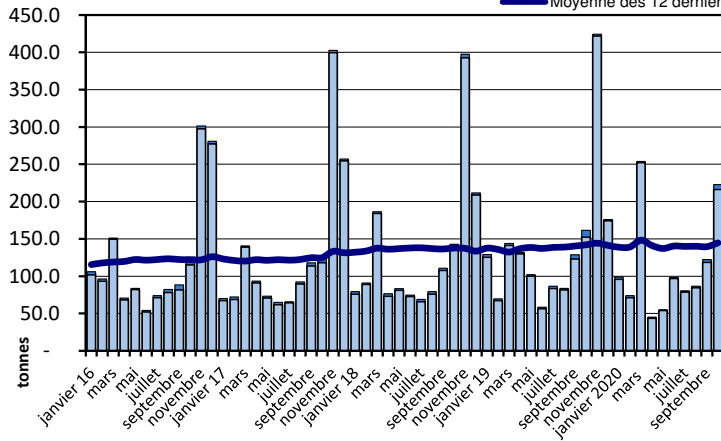


Appenzeller®

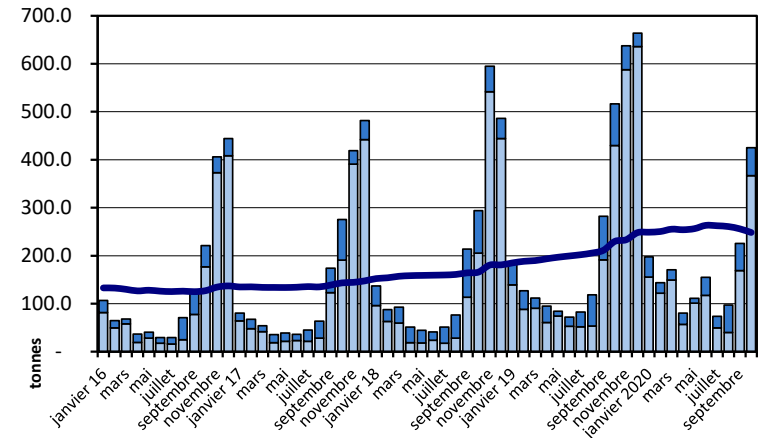


Tête de Moine AOP

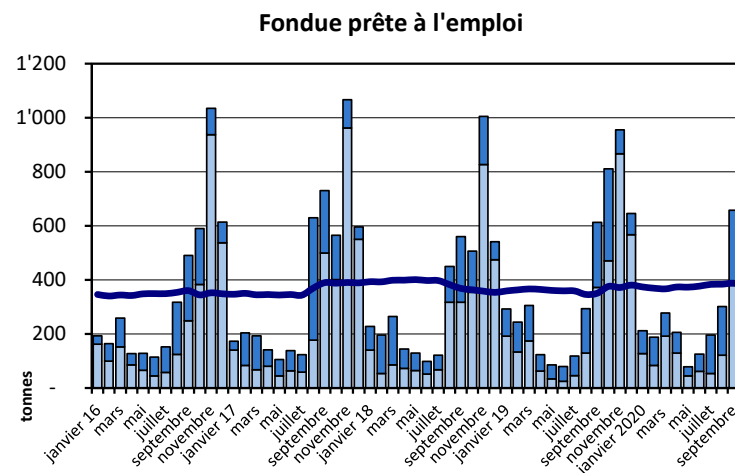
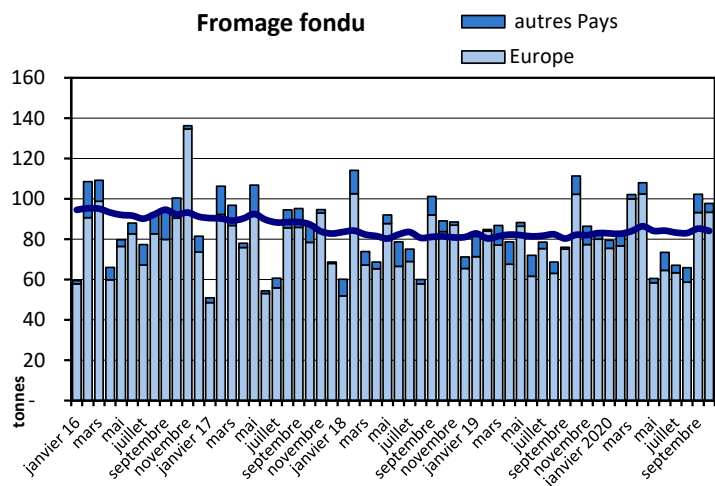
■ autres Pays
■ Europe
— Moyenne des 12 derniers mois



Raclette Suisse

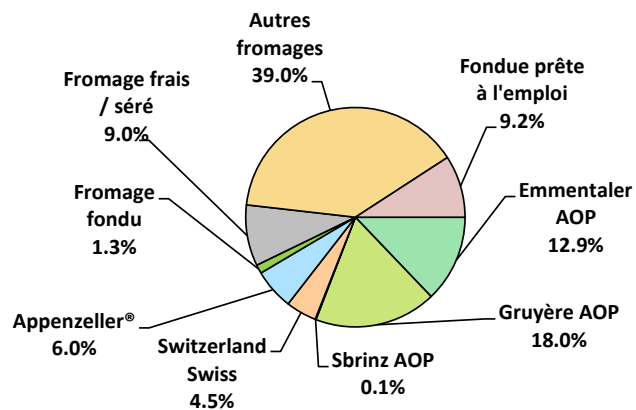


Exportations depuis 2016 - Valeur moyenne des 12 derniers mois



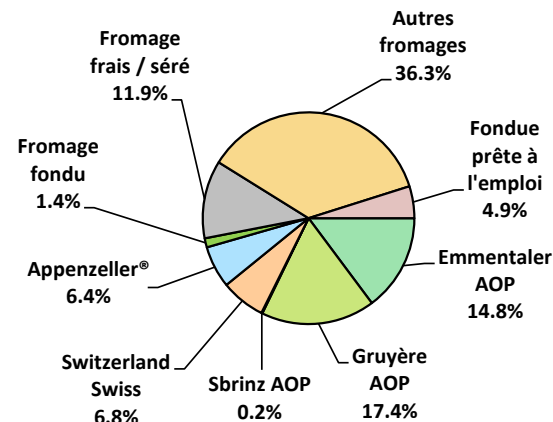
Exportations de fromage par variété en octobre

Total 7'602 tonnes



Exportations de fromage par variété, janvier à octobre 2020

Total 60'242 tonnes



Exportations autres produits laitiers

Produits laitiers (t)	Exportations mensuelles		Différences par rapport au même mois de l'année précédente		Exportations cumulées		Différence par rapport à la même période de l'année précédente	
	octobre 2019	octobre 2020		(%)	janv. - oct. 2019	janv. - oct. 2020		(%)
Lait écrémé	18.2	12.7	-5.5	-30.3	174.1	141.8	-32.3	-18.6
Lait	191.5	300.4	108.8	56.8	2'438.0	2'415.3	-22.7	-0.9
Lait > 6% MG	0.0	0.0	0.0	-87.5	0.4	0.0	-0.4	-89.7
Crème	132.9	107.0	-26.0	-19.5	1'384.6	1'355.2	-29.4	-2.1
Poudre de lait écrémé	307.6	733.3	425.7	138.4	10'170.0	7'935.8	-2'234.2	-22.0
Poudre de lait	0.2	0.0	-0.2	-100.0	12.7	14.9	2.2	16.9
Poudre de crème	0.0	0.0	0.0	0.0	0.4	0.6	0.2	39.0
Lait concentré	0.9	0.3	-0.7	-70.6	10.7	2.2	-8.6	-79.9
Crème concentrée	0.0	20.3	20.3	0.0	304.8	196.6	-108.2	-35.5
Yogourt	404.2	367.2	-36.9	-9.1	3'990.8	3'904.7	-86.1	-2.2
Autres produits frais	0.0	62.8	62.8	0.0	1'009.8	908.2	-101.6	-10.1
Petit-lait	3'485.0	3'559.9	74.9	2.2	34'732.0	39'404.3	4'672.3	13.5
Poudre de petit-lait	85.0	236.3	151.3	177.9	1'649.3	2'369.9	720.6	43.7
Petit-lait concentré	0.0	0.4	0.4	0.0	0.0	0.9	0.9	42'600.0
Beurre (sans beurre déshydraté)	0.0	0.8	0.8	0.0	296.6	346.7	50.1	16.9
Pâte à tartiner laitières	0.0	0.0	0.0	0.0	0.0	0.0	0.0	0.0
Autres matières grasses provenant du lait	2.5	1.0	-1.5	-61.3	16.7	9.2	-7.5	-44.7
Caséines	0.1	0.0	-0.1	-83.2	1.2	2.3	1.1	87.7
Lactalbumine	9.5	13.9	4.4	46.1	384.4	221.1	-163.2	-42.5
Autres albumines	0.0	0.0	0.0	-14.3	0.1	0.1	0.0	-11.2

Chapitres 04 et 35 du tarif des douanes suisses (sans fromages, chapitre 0406, et sans produits agricoles transformés, chapitres 15 à 22)

Source: Admin. fédérale des douanes AFD

Importations de fromage par produit/groupe de produit

Fromages / Catégorie (t)	Importations mensuelles		Différence par rapport au même mois de l'année précédente		Importations cumulées		Différence par rapport à la période de l'année précédente	
	octobre 2019	octobre 2020		(%)	janv. - oct. 2019	janv. - oct. 2020		(%)
Mascarpone, Ricotta Romana	116.4	108.8	-7.5	-6.5	1'084.5	1'195.2	110.7	10.2
Mozzarella	296.7	356.8	60.2	20.3	4'176.8	4'689.8	513.0	12.3
Autres fromages frais / séché	1'650.1	1'705.8	55.7	3.4	16'121.1	17'979.9	1'858.9	11.5
Total fromages frais / séché	2'063.1	2'171.4	108.3	5.3	21'382.3	23'864.9	2'482.6	11.6
Danablu, Gorgonzola, Roquefort	62.5	66.0	3.5	5.6	506.0	597.9	91.9	18.2
Fromage à croûte fleurie	102.5	100.5	-2.0	-1.9	944.6	955.6	11.0	1.2
Bleu, fromage à pâte persillée	-1.0	0.0	0.0	0.0	0.0	0.0	0.0	0.0
Brie, Camembert, Italice	135.6	137.9	2.3	1.7	1'300.5	1'456.7	156.2	12.0
Autres fromages à pâte molle	638.8	734.4	95.6	15.0	7'238.0	8'509.7	1'271.7	17.6
Total fromages à pâte molle	938.3	1'038.7	99.4	10.6	9'989.2	11'519.9	1'530.8	15.3
Fromage à pâte mi-dure persillée	5.2	8.4	3.2	61.6	58.7	56.2	-2.5	-4.2
Caciocavallo, Fontina, Brà, etc.	30.2	27.8	-2.4	-7.8	297.2	291.4	-5.8	-1.9
Tilsiter	10.8	11.2	0.4	3.9	67.9	71.9	4.0	5.8
Autres fromages à pâte mi-dure	941.0	1'032.5	91.4	9.7	8'909.0	10'153.6	1'244.6	14.0
Fromages à pâte mi-dure râpé, en poudre	73.5	83.1	9.7	13.2	659.1	784.7	125.6	19.1
Total fromages à pâte mi-dure	1'060.7	1'163.1	102.4	9.6	9'992.0	11'357.8	1'365.9	13.7
Fromage aux herbes (Schabziger)	0.0	1.1	1.1	11'844.4	7.9	4.6	-3.3	-41.5
Fromage à pâte dure persillée	1.2	0.1	-1.1	-90.5	14.0	9.3	-4.7	-33.6
Caciocavallo, Fontina, Brà, etc.	21.5	26.9	5.4	25.2	193.0	213.7	20.7	10.7
Emmentaler AOP	33.1	28.5	-4.6	-14.0	201.3	177.5	-23.8	-11.8
Autres fromages à pâte dure	409.1	465.9	56.8	13.9	3'493.9	4'375.6	881.8	25.2
Fromages à pâte dure râpé, en poudre	89.4	84.1	-5.4	-6.0	725.1	725.9	0.8	0.1
Total fromages à pâte dure	554.4	606.5	52.1	9.4	4'635.1	5'506.6	871.4	18.8
Grana/Parmigiano	462.1	424.8	-37.3	-8.1	4'164.5	4'294.4	129.9	3.1
Total fromages à pâte extra-dure	462.1	424.8	-37.3	-8.1	4'164.5	4'294.4	129.9	3.1
Fromage fondu	416.7	363.5	-53.2	-12.8	3'487.3	3'573.5	86.2	2.5
Total variétés de fromages	5'495.4	5'768.1	271.7	4.9	53'650.4	60'117.1	6'466.7	12.1

Source: Admin. fédérale des douanes AFD

Importations de fromage par pays fournisseur

octobre 2020

(t)	Mascarpone, ricotta Romana	Mozzarella	Autres fromages frais / séché	Total fromages frais / séché	Danablu, Gorgonzola, Roquefort	Brie, Camembert, Reblochon	Autres fromages à pâte molle	Total fromages à pâte molle	Fromage aux herbes	Fromage à pâte dure et mi-dure	Autres fromages	Total
Europe												
Allemagne	11.6	115.0	603.0	729.6	0.0	0.0	239.2	239.2	0.0	536.7	177.3	1'682.8
France	0.5	11.2	249.2	260.9	12.5	122.1	341.8	476.5	0.8	227.2	109.7	1'075.0
Italie	95.2	185.7	649.4	930.3	53.4	0.0	124.5	177.9	0.0	857.3	10.6	1'976.1
Pays-Bas	0.0	42.9	2.2	45.0	0.0	0.0	0.0	0.0	0.0	211.1	0.0	256.1
Belgique	0.0	0.0	2.6	2.6	0.0	0.0	0.0	0.0	0.0	109.4	0.0	112.0
Luxembourg	0.0	0.0	0.0	0.0	0.0	0.0	0.0	0.0	0.0	0.0	0.0	0.0
Autriche	0.8	1.2	18.8	20.8	0.0	0.0	19.1	19.1	0.0	24.9	59.4	124.2
Grande-Bretagne	0.0	0.0	0.5	0.5	0.0	0.0	0.4	0.4	0.3	57.4	0.2	58.8
Danemark	0.0	0.0	90.1	90.1	0.0	0.0	22.6	22.6	0.0	12.6	4.6	130.0
Norvège	0.0	0.0	0.0	0.0	0.0	0.0	0.0	0.0	0.0	0.0	0.0	0.0
Suède	0.0	0.0	0.0	0.0	0.0	0.0	0.0	0.0	0.0	0.6	0.0	0.6
Portugal	0.8	0.4	1.5	2.6	0.0	0.0	1.0	1.0	0.0	35.3	0.0	39.0
Espagne	0.0	0.0	10.3	10.3	0.0	0.0	0.2	0.2	0.0	59.8	0.0	70.3
Grèce	0.0	0.0	0.6	0.6	0.0	0.0	87.0	87.0	0.0	1.0	0.0	88.6
Autres pays d'Europe	0.0	0.5	77.7	78.1	0.0	0.0	14.7	14.7	0.0	59.3	1.5	153.7
Total europe	108.8	356.8	1'705.8	2'171.4	66.0	122.1	850.5	1'038.6	1.1	2'192.7	363.5	5'767.3
Autres pays												
Canada	0.0	0.0	0.0	0.0	0.0	0.0	0.0	0.0	0.0	0.0	0.0	0.0
USA	0.0	0.0	0.0	0.0	0.0	0.0	0.09	0.1	0.0	0.0	0.0	0.1
Autres pays d'Amérique	0.0	0.0	0.0	0.0	0.0	0.0	0.0	0.0	0.0	0.0	0.0	0.0
Amérique latine	0.0	0.0	0	0.0	0.0	0.0	0.0	0.0	0.0	0.0	0.0	0.0
Afrique	0.0	0.0	0.0	0.0	0.0	0.0	0.0	0.0	0.0	0.0	0.0	0.0
Asie	0.0	0.0	0	0.0	0.0	0.0	0.0	0.0	0.0	0.0	0.0	0.0
Australie	0.0	0.0	0.0	0.0	0.0	0.0	0.0	0.0	0.0	0.7	0.0	0.7
Total autres pays	0.0	0.0	0.0	0.0	0.0	0.0	0.1	0.1	0.0	0.7	0.0	0.8
Total	108.8	356.8	1705.8	2171.4	66.0	122.1	850.6	1038.7	1.1	2193.4	363.5	5'768.1

Source: Admin. fédérale des douanes AFD

Importations de fromage par pays fournisseur

octobre 2019

(t)

	Mascarpone, ricotta Romana	Mozzarella	Autres fromages frais / séché	Total fromages frais / séché	Danablu, Gorgonzola, Roquefort	Brie, Camembert, Reblochon	Autres fromages à pâte molle	Total fromages à pâte molle	Fromage aux herbes	Fromage à pâte dure et mi-dure	Autres fromages	Total
Europe												
Allemagne	15,6	100,3	648,6	764,5	0,0	0,0	153,5	153,5	0,0	505,7	235,3	1'659,0
France	0,0	4,2	229,4	233,6	9,8	116,8	319,6	446,1	0,0	247,5	121,5	1'048,8
Italie	99,7	191,3	547,2	838,3	51,9	0,0	118,0	169,9	0,0	844,9	8,5	1'861,7
Pays-Bas	0,0	0,0	0,6	0,6	0,0	0,0	23,2	23,2	0,0	190,0	0,0	213,9
Belgique	0,0	0,0	4,0	4,0	0,0	0,0	0,1	0,1	0,0	66,8	0,0	70,8
Luxembourg	0,0	0,0	0,0	0,0	0,0	0,0	0,0	0,0	0,0	0,0	0,0	0,0
Autriche	0,6	0,0	18,1	18,8	0,0	0,0	31,0	31,0	0,0	24,1	44,1	118,0
Grande-Bretagne	0,0	0,0	0,0	0,0	0,0	0,0	1,9	1,9	0,0	65,2	0,5	67,6
Danemark	0,0	0,0	79,9	79,9	0,0	0,0	31,0	31,0	0,0	15,5	3,0	129,4
Norvège	0,0	0,0	0,0	0,0	0,0	0,0	0,0	0,0	0,0	0,0	0,0	0,0
Suède	0,0	0,0	0,0	0,0	0,0	0,0	0,0	0,0	0,0	0,1	0,0	0,1
Portugal	0,4	0,5	3,7	4,6	0,7	0,0	7,4	8,1	0,0	33,4	0,1	46,2
Espagne	0,0	0,0	5,1	5,1	0,0	0,0	0,1	0,1	0,0	52,0	0,0	57,2
Grèce	0,0	0,0	1,6	1,6	0,0	0,0	70,5	70,6	0,0	0,6	0,0	72,8
Autres pays d'Europe	0,0	0,0	111,1	111,1	0,0	0,0	2,8	2,8	0,0	24,5	0,3	138,7
Total europe	116,4	296,3	1'649,3	2'062,0	62,5	116,8	759,1	938,3	0,0	2'070,3	413,5	5'484,2
Autres pays												
Canada	0,0	0,0	0,0	0,0	0,0	0,0	0,0	0,0	0,0	0,0	0,0	0,0
USA	0,0	0,0	0,0	0,0	0,0	0,0	0,0	0,0	0,0	0,1	0,0	0,1
Autres pays d'Amérique	0,0	0,0	0,0	0,0	0,0	0,0	0,0	0,0	0,0	0,0	0,0	0,0
Amérique latine	0,0	0,0	0,0	0,0	0,0	0,0	0,0	0,0	0,0	0,0	0,0	0,0
Afrique	0,0	0,0	0,0	0,0	0,0	0,0	0,0	0,0	0,0	0,0	0,0	0,0
Asie	0,0	0,0	0,0	0,0	0,0	0,0	0,0	0,0	0,0	0,0	0,0	0,0
Australie	0,0	0,0	0,0	0,0	0,0	0,0	0,0	0,0	0,0	0,0	0,0	0,0
Total autres pays	0,0	0,0	0,0	0,0	0,0	0,0	0,0	0,0	0,0	0,1	0,0	0,1
Total	116,4	296,3	1'649,3	2'062,0	62,5	116,8	759,1	938,3	0,0	2'070,4	413,5	5'484,3

Source: Admin. fédérale des douanes AFD

Importations de fromage cumulées par pays, cumulées

Janvier à octobre 2020

(t)	Total											
	Mascarpone, ricotta Romana	Mozzarella	Autres fromages frais / séché	Total fromages frais / séré	Danablu, Gorgonzola, Roquefort	Brie, Camembert, Reblochon	Autres fromages à pâte molle	Total fromages à pâte molle	Fromage aux herbes	Fromage à pâte dure et mi-dure	Autres fromages	Total
Europe												
Allemagne	130.9	1'211.9	6'398.9	7'741.7	0.5	0.0	2'405.5	2'405.9	0.0	4'759.7	1'619.2	16'526.6
France	1.8	67.9	2'533.9	2'603.6	110.8	1'216.2	3'502.1	4'829.1	3.4	2'530.0	1'135.6	11'101.7
Italie	1'045.4	3'155.0	6'680.2	10'880.6	483.5	0.0	1'555.4	2'038.9	0.4	8'516.7	75.1	21'511.7
Pays-Bas	0.0	169.5	36.8	206.3	1.2	0.0	117.6	118.8	0.0	1'928.3	0.5	2'253.9
Belgique	0.0	0.0	30.8	30.8	0.8	0.0	6.4	7.1	0.0	769.2	0.2	807.4
Luxembourg	0.0	0.0	0.0	0.0	0.0	0.0	0.0	0.0	0.0	0.0	0.0	0.0
Autriche	7.9	17.8	205.7	231.4	0.0	0.0	363.3	363.3	0.0	365.5	690.3	1'650.5
Grande-Bretagne	0.0	3.0	5.9	8.9	0.0	0.0	4.6	4.6	0.8	690.3	0.9	705.6
Danemark	0.0	43.2	1'052.6	1'095.8	0.0	0.0	361.9	361.9	0.0	88.9	18.7	1'565.2
Norvège	0.0	0.0	0.6	0.6	0.0	0.0	0.0	0.0	0.0	0.4	0.0	1.0
Suède	0.0	0.0	0.1	0.1	0.0	0.0	0.0	0.0	0.0	2.9	0.1	3.1
Portugal	2.3	6.6	24.9	33.7	0.0	0.0	29.7	29.7	0.0	386.0	0.4	449.9
Espagne	0.0	1.4	61.5	62.9	0.0	0.0	22.3	22.3	0.0	439.1	0.0	524.3
Grèce	0.0	0.0	14.0	14.0	0.0	0.0	1'208.6	1'208.7	0.0	66.5	0.0	1'289.2
Autres pays d'Europe	0.4	2.4	900.0	902.8	0.0	0.0	59.4	59.4	0.0	518.2	8.3	1'488.7
Total europe	1'188.7	4'678.6	17'945.9	23'813.3	596.9	1'216.2	9'636.8	11'449.9	4.6	21'061.8	3'549.3	59'878.9
Autres pays												
Canada	0.0	0.0	0.0	0.0	0.0	0.0	0.1	0.1	0.0	0.1	0.0	0.2
USA	0.0	0.0	0.0	0.0	0.0	0.1	0.5	0.6	0.0	0.1	0.0	0.7
Autres pays d'Amérique	0.0	0.0	0.0	0.0	0.0	0.0	0.0	0.0	0.0	0.0	0.0	0.0
Amérique latine	0.0	0.1	0.0	0.1	0.0	0.0	0.7	0.7	0.0	0.0	0.0	0.8
Afrique	0.0	0.0	0.0	0.0	0.0	0.0	0.0	0.0	0.0	0.0	0.0	0.0
Asie	0.0	0.0	0.0	0.0	0.0	0.0	0.0	0.0	0.0	0.0	0.0	0.1
Australie	0.0	0.0	0.0	0.0	0.0	0.0	0.0	0.0	0.0	0.7	0.0	0.7
Total autres pays	-	0.1	0.0	0.1	-	0.1	1.3	1.4	-	0.9	-	2.4
Total	1'188.7	4'678.7	17'945.9	23'813.4	596.9	1'216.3	9'638.1	11'451.3	4.6	21'062.7	3'549.3	59'881.3

Source: Admin. fédérale des douanes AFD

Importations de fromage cumulées par pays, cumulées

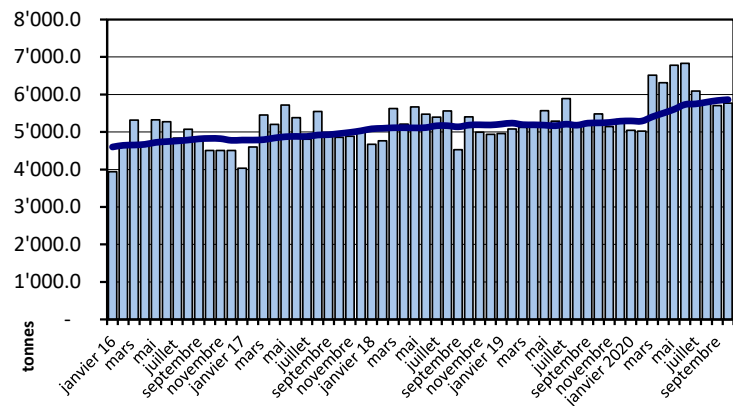
Janvier à octobre 2019

(t)	Mascarpone, ricotta Romana	Mozzarella	Autres fromages frais / séché	Total fromages frais / séché	Danablu, Gorgonzola, Roquefort	Brie, Camembert, Reblochon	Autres fromages à pâte molle	Total fromages à pâte molle	Fromage aux herbes	Fromage à pâte dure et mi-dure	Autres fromages	Total
Europe												
Allemagne	107.1	1'043.8	5'660.7	6'811.5	4.6	0.0	1'732.0	1'736.6	0.0	4'157.5	1'703.2	14'408.9
France	0.2	47.3	2'469.4	2'517.0	80.9	1'142.2	3'266.9	4'490.0	0.1	2'230.9	1'103.1	10'341.0
Italie	963.7	2'926.0	5'688.6	9'578.4	417.7	0.0	1'384.4	1'802.1	7.6	7'651.7	88.3	19'128.1
Pays-Bas	0.0	43.4	39.5	82.9	0.5	0.0	111.2	111.7	0.0	1'880.9	0.3	2'075.8
Belgique	1.2	1.8	30.3	33.3	1.5	0.0	22.0	23.6	0.0	662.6	0.4	719.9
Luxembourg	0.0	0.0	0.0	0.0	0.0	0.0	0.0	0.0	0.0	0.0	0.0	0.0
Autriche	5.0	9.9	186.5	201.4	0.0	0.0	268.9	268.9	0.0	471.5	535.9	1'477.7
Grande-Bretagne	0.0	0.0	1.3	1.3	0.0	0.0	8.2	8.2	0.3	429.2	1.7	440.8
Danemark	0.0	86.4	925.2	1'011.7	0.0	0.0	335.0	335.0	0.0	125.1	30.6	1'502.4
Norvège	0.0	0.0	0.9	0.9	0.0	0.0	0.0	0.0	0.0	0.1	0.0	1.0
Suède	0.0	0.0	20.2	20.2	0.0	0.0	0.0	0.0	0.0	4.1	0.1	24.4
Portugal	7.2	14.7	12.8	34.7	0.7	0.0	26.3	27.0	0.0	311.3	0.2	373.2
Espagne	0.0	2.0	63.3	65.3	0.0	0.0	14.4	14.4	0.0	417.9	0.6	498.3
Grèce	0.0	0.0	9.0	9.0	0.0	0.0	1'143.2	1'143.2	0.0	7.6	0.0	1'159.8
Autres pays d'Europe	0.0	0.9	989.6	990.5	0.0	0.0	13.0	13.0	0.0	400.7	6.5	1'410.7
Total europe	1'084.5	4'176.2	16'097.2	21'358.0	506.0	1'142.2	8'325.7	9'973.9	7.9	18'751.1	3'470.9	53'561.8
Autres pays												
Canada	0.0	0.0	0.0	0.0	0.0	0.0	0.0	0.0	0.0	0.0	0.0	0.0
USA	0.0	0.0	0.0	0.0	0.0	0.0	0.0	0.0	0.0	0.5	0.0	0.5
Autres pays d'Amérique	0.0	0.0	0.0	0.0	0.0	0.0	0.0	0.0	0.0	0.0	0.0	0.0
Amérique latine	0.0	0.1	0.0	0.1	0.0	0.0	0.0	0.0	0.0	1.0	0.0	1.1
Afrique	0.0	0.0	0.0	0.0	0.0	0.0	0.0	0.0	0.0	0.0	0.0	0.0
Asie	0.0	0.0	0.1	0.1	0.0	0.0	0.1	0.1	0.0	0.0	0.0	0.2
Australie	0.0	0.0	0.0	0.0	0.0	0.0	0.0	0.0	0.0	0.0	0.0	0.0
Total autres pays	0.0	0.1	0.1	0.3	0.0	0.0	0.1	0.1	0.0	1.5	0.0	1.8
Total	1'084.5	4'176.3	16'097.4	21'358.2	506.0	1'142.2	8'325.8	9'973.9	7.9	18'752.6	3'470.9	53'563.6

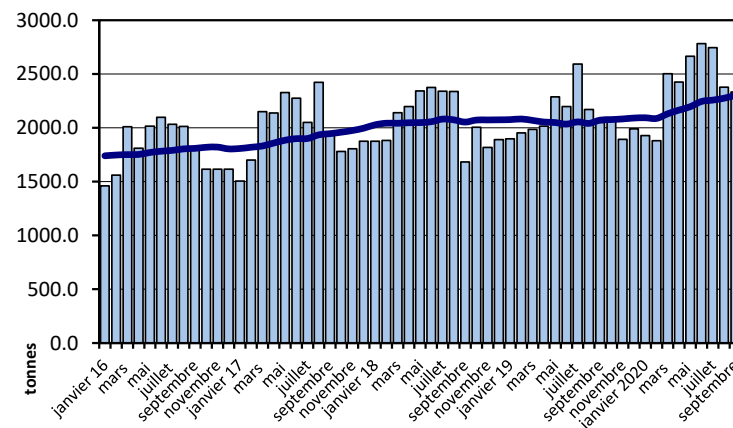
Source: Admin. fédérale des douanes AFD

Importations depuis 2016 - Valeur moyenne des 12 derniers mois

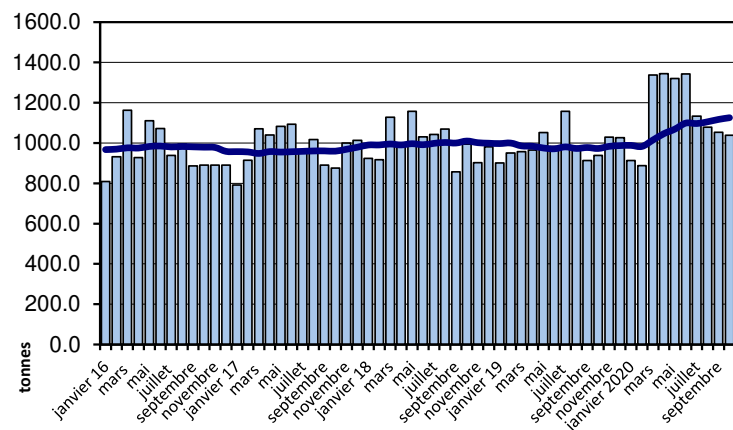
Total des importations de fromages



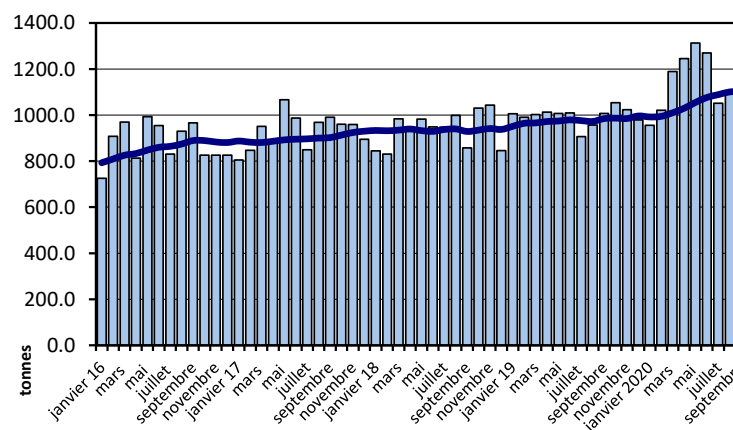
Fromages frais



Fromages à pâte molle

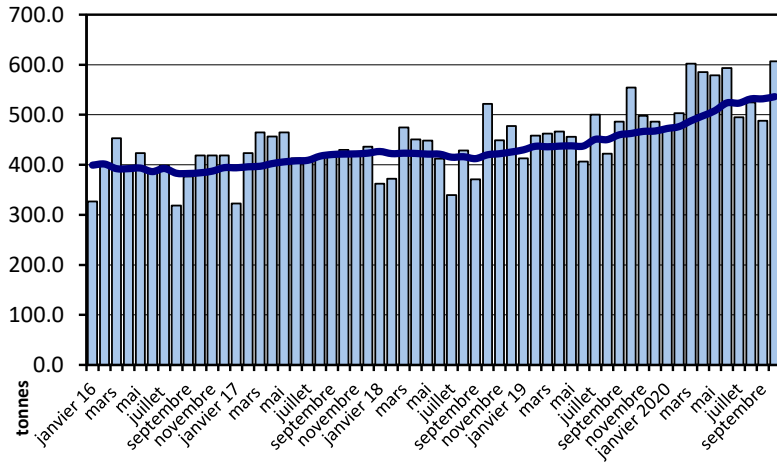


Fromages à pâte mi-dure

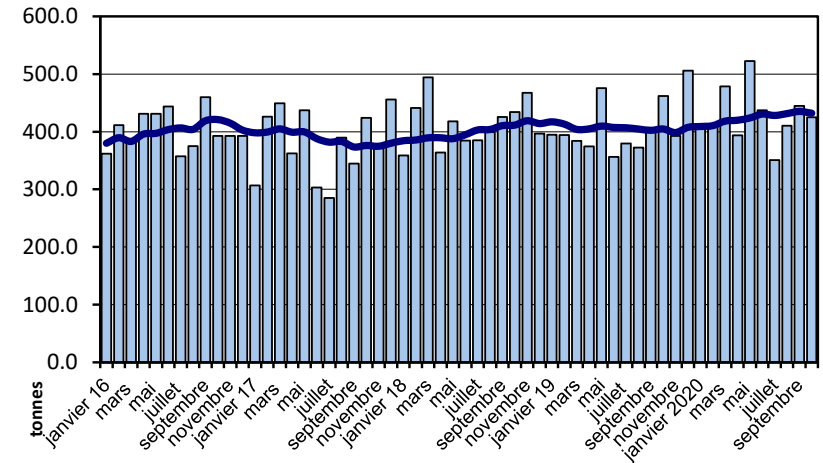


Importations depuis 2016 - Valeur moyenne des 12 derniers mois

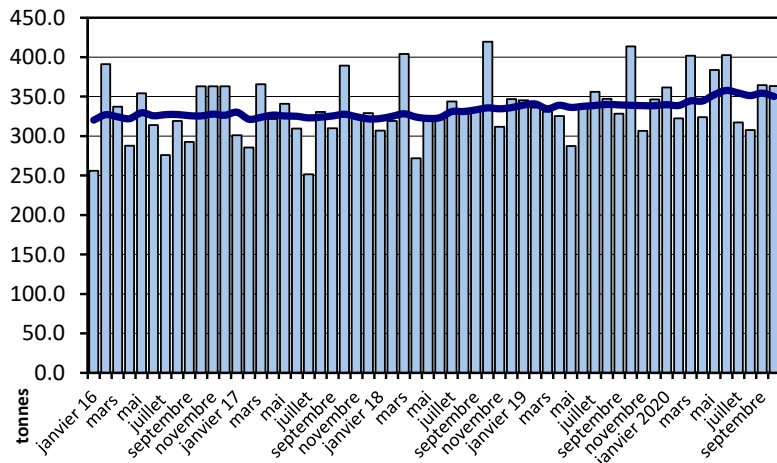
Fromages à pâte dure



Fromages à pâte extra-dure

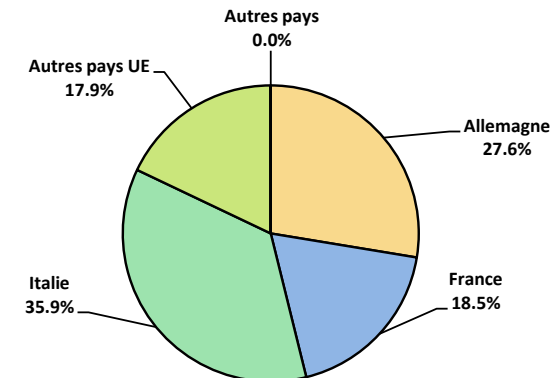


Fromage fondu



Importations de fromage par pays fournisseur, janvier à octobre 2020

Total 59'881 tonnes



Importations autres produits laitiers

Produits laitiers (t)	Importations mensuelles		Différences par rapport au même mois de l'année précédente		Importations cumulées		Différence par rapport à la même période de l'année précédente	
	octobre 2019	octobre 2020		(%)	janv. - oct. 2019	janv. - oct. 2020		(%)
Lait écrémé	102.1	0.3	-101.8	-99.7	481.7	1'121.7	640.0	132.9
Lait	1'760.1	1'453.9	-306.2	-17.4	19'576.4	21'010.8	1'434.5	7.3
Lait > 6% MG	0.0	0.0	0.0	233.3	0.4	0.5	0.2	42.7
Crème	145.6	59.4	-86.2	-59.2	1'238.3	757.2	-481.1	-38.9
Poudre de lait écrémé	37.7	9.6	-28.1	-74.4	366.8	924.4	557.6	152.0
Poudre de lait	125.8	60.9	-64.9	-51.6	888.5	872.8	-15.8	-1.8
Poudre de crème	0.0	0.0	0.0	-68.8	2.4	0.1	-2.3	-96.1
Lait concentré	40.4	14.9	-25.5	-63.0	338.4	401.2	62.9	18.6
Crème concentrée	54.5	116.9	62.4	114.5	343.6	540.9	197.3	57.4
Yogourt	798.3	766.2	-32.2	-4.0	7'807.5	8'181.4	373.9	4.8
Autres produits frais	0.0	34.7	34.7	0.0	219.5	351.4	132.0	60.1
Petit-lait	570.7	274.9	-295.7	-51.8	6'047.5	5'772.2	-275.3	-4.6
Poudre de petit-lait	5.2	0.8	-4.3	-83.8	25.1	31.2	6.1	24.3
Petit-lait concentré	0.0	0.0	0.0	0.0	25.2	0.8	-24.5	-97.0
Beurre (sans beurre anhydre)	0.0	606.4	606.4	0.0	50.0	3'999.0	3'949.0	7'894.5
Pâte à tartiner laitières	0.0	0.3	0.3	0.0	0.2	0.7	0.5	215.5
Autres matières grasses provenant du lait	8.8	22.6	13.8	156.7	100.3	254.1	153.8	153.4
Caséines	106.7	26.7	-80.0	-75.0	344.5	376.8	32.3	9.4
Lactalbumine	101.2	49.5	-51.6	-51.0	706.4	936.6	230.3	32.6
Autres albumines	0.3	0.6	0.3	111.6	32.2	4.4	-27.8	-86.3

Source: Admin. fédérale des douanes AFD

Valeurs statistiques [sur la base de tous les résultats individuels*]

octobre 2020

		Moyenne	Écart type	5%-quantile	10%-quantile	Médian	90%-quantile	95%-quantile
Germes	Nombre d'échantillons	1'000 germes/ml	1'000 germes/ml	1'000 germes/ml	1'000 germes/ml	1'000 germes/ml	1'000 germes/ml	1'000 germes/ml
	34'596	11	171	2	2	5	11	17
Cellules somatiques	Nombre d'échantillons	1'000 cellules/ml	1'000 cellules/ml	1'000 cellules/ml	1'000 cellules/ml	1'000 cellules/ml	1'000 cellules/ml	1'000 cellules/ml
	34'534	132	95	40	50	109	237	296
Point de congélation	Nombre d'échantillons	°C	°C	°C	°C	°C	°C	°C
	34'714	-0.522	0.005	-0.528	-0.527	-0.522	-0.517	-0.515

* Ont été pris en compte tous les échantillons, pour lesquels le critère d'analyse considéré a été analysé. Suisse, sans France (lait de zone franche) et sans lait la Principauté du Liechtenstein.

Répartition "nombre de germes" / Indications en 1'000 germes / ml de tous les résultats individuels*

octobre 2020

De	1	5	7	9	11	30	80	100	300	600	1000	≥	Total résultats individuels
à	4	6	8	10	29	79	99	299	599	999	2'999	3'000	
Nombre	13'125	9'850	5'401	2'276	3'216	526	46	101	18	12	12	13	34'596
%	37.94	28.47	15.61	6.58	9.30	1.52	0.13	0.29	0.05	0.03	0.03	0.04	100

Répartition "nombre de cellules" / Indications en 1'000 cellules / ml de tous les résultats individuels*

octobre 2020

De	1	50	101	150	200	250	300	350	400	600	800	≥	Total résultats individuels
à	49	100	149	199	249	299	349	399	599	799	999	1000	
Nombre	3247	12220	8624	4888	2568	1347	636	399	466	81	34	24	34'534
%	9.40	35.39	24.97	14.15	7.44	3.90	1.84	1.16	1.35	0.23	0.10	0.07	100

Répartition "point de congélation" / Indications en °C de tous les résultats individuels*

octobre 2020

De	≤	-0.539	-0.535	-0.531	-0.527	-0.523	-0.519	-0.516	-0.511	-0.507	-0.503	≥	Total résultats individuels
à	-0.540	-0.536	-0.532	-0.528	-0.524	-0.520	-0.517	-0.512	-0.508	-0.504	-0.500	-0.499	
Nombre	25	35	300	2369	9788	14208	5324	2093	324	94	69	85	34'714
%	0.07	0.10	0.86	6.82	28.20	40.93	15.34	6.03	0.93	0.27	0.20	0.24	100

Sources: Suisselab SA Zollikofen, TSM Fiduciaire Sàrl Berne

Lait cru suisse: évaluation de droit public des résultats du contrôle du lait (lait de vache) octobre 2020										
Canton	Germe (Nombre d'exploitations)									
	Aucune contestation		1ère contestation		2ème contestation		3ème contestation		Total évaluations	
	G-0	%	G-1C/4M	%	G-2C/4M	%	G-3C/4M	%	G-Total	%
AG	634	99.53	3	0.47	0	0.00	0	0.00	637	100
AI	269	100.00	0	0.00	0	0.00	0	0.00	269	100
AR	379	100.00	0	0.00	0	0.00	0	0.00	379	100
BE	4689	99.68	13	0.28	2	0.04	0	0.00	4704	100
BL/BS	239	100.00	0	0.00	0	0.00	0	0.00	239	100
FR	1301	99.92	1	0.08	0	0.00	0	0.00	1302	100
GE	4	100.00	0	0.00	0	0.00	0	0.00	4	100
GL	181	98.91	2	1.09	0	0.00	0	0.00	183	100
GR	490	99.59	1	0.20	1	0.20	0	0.00	492	100
JU	367	99.19	2	0.54	0	0.00	1	0.27	370	100
LU	1899	99.84	1	0.05	2	0.11	0	0.00	1902	100
NE	336	99.70	1	0.30	0	0.00	0	0.00	337	100
NW	242	100.00	0	0.00	0	0.00	0	0.00	242	100
OW	370	100.00	0	0.00	0	0.00	0	0.00	370	100
SG	1911	99.79	3	0.16	1	0.05	0	0.00	1915	100
SH	59	100.00	0	0.00	0	0.00	0	0.00	59	100
SO	410	100.00	0	0.00	0	0.00	0	0.00	410	100
SZ	578	99.48	3	0.52	0	0.00	0	0.00	581	100
TG	894	99.67	2	0.22	1	0.11	0	0.00	897	100
TI	55	93.22	3	5.08	1	1.69	0	0.00	59	100
UR	153	99.35	1	0.65	0	0.00	0	0.00	154	100
VD	702	99.86	1	0.14	0	0.00	0	0.00	703	100
VS	227	96.60	7	2.98	1	0.43	0	0.00	235	100
ZG	221	100.00	0	0.00	0	0.00	0	0.00	221	100
ZH	860	99.65	2	0.23	1	0.12	0	0.00	863	100
Divers	0	0.00	0	0.00	0	0.00	0	0.00	0	100
Total CH	17'470	99.67	46	0.26	10	0.06	1	0.01	17'527	100
F*	48	100.00	0	0.00	0	0.00	0	0.00	48	100
FL**	38	100.00	0	0.00	0	0.00	0	0.00	38	100
Total	17'556	99.68	46	0.26	10	0.06	1	0.01	17'613	100

Légende:

G-0 Nombre d'exploitations sans contestation de la charge en germes au niveau du résultat mensuel* dans le mois d'analyse, c.-à-d. résultat mensuel <80'000 germes/ml

G-1C/4M Nombre d'exploitations avec la 1ère contestation de la charge en germes en 4 mois

G-2C/4M Nombre d'exploitations avec la 2ème contestation de la charge en germes en 4 mois

G-3C/4M Nombre d'exploitations avec la 3ème contestation de la charge en germes en 4 mois

G-Total Nombre total d'exploitations évaluées quant à la charge en germes

* Résultat mensuel = moyenne géométrique des résultats d'analyses du premier et du deuxième échantillon d'un mois. N'y a-t-il exceptionnellement qu'un seul résultat, celui-ci compte comme résultat mensuel.

* F Échantillons provenant de la France (zone franche)

** FL Échantillons provenant de la Principauté du Liechtenstein

Sources: Suisselab SA Zollikofen, TSM Fiduciaire Sàrl Berne

Lait cru suisse: évaluation de droit public des résultats du contrôle du lait (lait de vache)												
octobre 2020												
Canton	Cellules somatiques [Nombre d'exploitations]											
	Aucune contestation		1ère contestation		2ème contestation		3ème contestation		4ème contestation		Total évaluations	
	C-0	%	C-1C/5M	%	C-2C/5M	%	C-3C/5M	%	C-4C/5M	%	C-Total	%
AG	620	97.33	11	1.73	5	0.78	1	0.16	0	0.00	637	100
AI	262	97.40	4	1.49	1	0.37	1	0.37	1	0.37	269	100
AR	376	99.21	2	0.53	1	0.26	0	0.00	0	0.00	379	100
BE	4648	98.91	38	0.81	6	0.13	7	0.15	0	0.00	4699	100
BL/BS	237	99.16	2	0.84	0	0.00	0	0.00	0	0.00	239	100
FR	1288	98.77	7	0.54	8	0.61	1	0.08	0	0.00	1304	100
GE	4	100.00	0	0.00	0	0.00	0	0.00	0	0.00	4	100
GL	183	100.00	0	0.00	0	0.00	0	0.00	0	0.00	183	100
GR	488	98.99	4	0.81	1	0.20	0	0.00	0	0.00	493	100
JU	360	97.30	6	1.62	2	0.54	2	0.54	0	0.00	370	100
LU	1876	98.68	13	0.68	9	0.47	2	0.11	1	0.05	1901	100
NE	329	97.63	4	1.19	1	0.30	3	0.89	0	0.00	337	100
NW	238	98.35	2	0.83	2	0.83	0	0.00	0	0.00	242	100
OW	365	98.65	3	0.81	2	0.54	0	0.00	0	0.00	370	100
SG	1893	98.85	11	0.57	6	0.31	4	0.21	1	0.05	1915	100
SH	54	91.53	4	6.78	0	0.00	0	0.00	1	1.69	59	100
SO	401	97.57	7	1.70	2	0.49	1	0.24	0	0.00	411	100
SZ	569	98.27	3	0.52	3	0.52	3	0.52	1	0.17	579	100
TG	881	98.00	8	0.89	6	0.67	3	0.33	1	0.11	899	100
TI	59	100.00	0	0.00	0	0.00	0	0.00	0	0.00	59	100
UR	151	98.05	2	1.30	1	0.65	0	0.00	0	0.00	154	100
VD	686	97.72	9	1.28	3	0.43	4	0.57	0	0.00	702	100
VS	229	96.62	6	2.53	2	0.84	0	0.00	0	0.00	237	100
ZG	218	98.64	0	0.00	3	1.36	0	0.00	0	0.00	221	100
ZH	847	98.26	8	0.93	4	0.46	3	0.35	0	0.00	862	100
Divers	0	0.00	0	0.00	0	0.00	0	0.00	0	0.00	0	100
Total CH	17'262	98	154	1	68	0	35	0	6	0	17'525	100
F*	46	96	1	2	0	0	1	2	0	0	48	100
FL**	37	97	0	0	0	0	1	3	0	0	38	100
Total	17'345	98	155	1	68	0	37	0	6	0	17'611	100

Légende:

C-0 Nombre d'exploitations sans contestation de la charge en cellules au niveau du résultat mensuel* dans le mois d'analyse, c.-à-d. résultat mensuel <350'000 cellules somatiques/ml

C-1C/5M Nombre d'exploitations avec la 1ère contestation de la charge en cellules en 5 mois

C-2C/5M Nombre d'exploitations avec la 2ème contestation de la charge en cellules en 5 mois

C-3C/5M Nombre d'exploitations avec la 3ème contestation de la charge en cellules en 5 mois

C-4C/5M Nombre d'exploitations avec la 4ème contestation de la charge en cellules en 5 mois

C-Total Nombre total d'exploitations évaluées quant à la charge en cellules

* Résultat mensuel = moyenne géométrique des résultats d'analyses du premier et du deuxième

échantillon d'un mois. N'y a-t-il exceptionnellement qu'un seul résultat, celui-ci compte comme résultat mensuel.

* F Échantillons provenant de la France (zone franche)

** FL Échantillons provenant de la Principauté du Liechtenstein

Sources: Suisselab SA Zollikofen, TSM Fiduciaire Sàrl Berne

Lait cru suisse: évaluation de droit public des résultats du contrôle du lait (lait de vache) octobre 2020						
Canton	Substances inhibitrices [Nombre d'exploitations]					
	Pas de détection de substances inhibitrices		Détection de substances inhibitrices		Total évaluations	
	S.i.-0	%	S.i.-1	%	S.i.-Total	%
AG	638	100	1	0	639	100
AI	269	100	0	0	269	100
AR	379	100	0	0	379	100
BE	4707	100	4	0	4711	100
BL/BS	241	100	0	0	241	100
FR	1302	100	2	0	1304	100
GE	4	100	0	0	4	100
GL	184	100	0	0	184	100
GR	492	100	1	0	493	100
JU	370	100	0	0	370	100
LU	1899	100	4	0	1903	100
NE	337	100	0	0	337	100
NW	242	100	0	0	242	100
OW	370	100	0	0	370	100
SG	1916	100	2	0	1918	100
SH	59	100	0	0	59	100
SO	413	100	0	0	413	100
SZ	581	100	0	0	581	100
TG	902	100	0	0	902	100
TI	60	100	0	0	60	100
UR	155	100	0	0	155	100
VD	703	100	1	0	704	100
VS	236	100	1	0	237	100
ZG	221	100	0	0	221	100
ZH	864	100	0	0	864	100
Divers	0	0.00	0	0.00	0	100
Total CH	17'544	100	16	0	17'560	100
F*	0	0	0	0	0	0
FL**	48	100	0	0	48	100
	38	100	0	0	38	100
	0	0	0	0	0	0
Total	17'630	100	16	0	17'646	100

Légende:

- S.i.-0 Nombre d'exploitations avec détection de substances inhibitrices dans le mois analysé
- S.i.-1 Nombre d'exploitations sans détection de substances inhibitrices dans le mois analysé
- S.i.-Total Nombre total d'exploitations évaluées quant à la détection de substances inhibitrices

- * F Échantillons provenant de la France (zone franche)
- ** FL Échantillons provenant de la Principauté du Liechtenstein

Sources: Suiselab SA Zollikofen, TSM Fiduciaire Sàrl Berne

Lait cru suisse: évaluation de droit public des résultats du contrôle du lait (lait de vache)										
octobre 2020										
Canton	Suspensions de livraison de lait [Nombre d'exploitations]									
	Germe		Cellules somatiques		Substances inhibitrices		Suspensions successives		Total suspensions	
	Sp-G	%	Sp-C	%	Sp-S.i.	%	Sp-Succ.	%	Sp-Total	%
AG	0	0.00	0	0	1	100.00	0	0.00	1	100
AI	0	0.00	1	50.00	0	0.00	1	50.00	2	100
AR	0	0.00	0	0.00	0	0.00	0	0.00	0	100
BE	0	0.00	0	0.00	4	100.00	0	0.00	4	100
BL/BS	0	0.00	0	0.00	0	0.00	0	0.00	0	100
FR	0	0.00	0	0.00	2	100.00	0	0.00	2	100
GE	0	0.00	0	0.00	0	0.00	0	0.00	0	100
GL	0	0.00	0	0.00	0	0.00	0	0.00	0	100
GR	0	0.00	0	0.00	1	100.00	0	0.00	1	100
JU	1	50.00	0	0.00	0	0.00	1	50.00	2	100
LU	0	0.00	1	16.67	4	66.67	1	16.67	6	100
NE	0	0.00	0	0.00	0	0.00	0	0.00	0	100
NW	0	0.00	0	0.00	0	0.00	0	0.00	0	100
OW	0	0.00	0	0.00	0	0.00	0	0.00	0	100
SG	0	0.00	1	33.33	2	66.67	0	0.00	3	100
SH	0	0.00	1	100.00	0	0.00	0	0.00	1	100
SO	0	0.00	0	0.00	0	0.00	0	0.00	0	100
SZ	0	0.00	1	100.00	0	0.00	0	0.00	1	100
TG	0	0.00	1	100.00	0	0.00	0	0.00	1	100
TI	0	0.00	0	0.00	0	0.00	0	0.00	0	100
UR	0	0.00	0	0.00	0	0.00	0	0.00	0	100
VD	0	0.00	0	0.00	1	100.00	0	0.00	1	100
VS	0	0.00	0	0.00	1	33.33	2	66.67	3	100
ZG	0	0.00	0	0.00	0	0.00	0	0.00	0	100
ZH	0	0.00	0	0.00	0	0.00	0	0.00	0	100
Divers	0	0.00	0	0.00	0	0.00	0	0.00	0	100
Total CH	1	3.57	6	21.43	16	57.14	5	17.86	28	100
F*	0	0.00	0	0.00	0	0.00	0	0.00	0	100
FL**	0	0.00	0	0.00	0	0.00	0	0.00	0	100
Total	1	3.57	6	21.43	16	57.14	5	17.86	28	100

Légende:

- Sp-G Nombre de suspensions dues à 3 contestations en matière de germes sur une durée de 4 mois
- Sp-C Nombre de suspensions dues à 4 contestations en matière de cellules somatiques sur une durée de 5 mois
- Sp-S.i. Nombre de suspensions due à la mise en évidence de substances inhibitrices
- Sp-Succ. Nombre de suspensions successives dans le cadre de suspensions antérieures
- Sp-Total Total nombre de suspensions de livraison de lait

- * F Échantillons provenant de la France (zone franche)
- ** FL Échantillons provenant de la Principauté du Liechtenstein

Sources: Suisselab SA Zollikofen, TSM Fiduciaire Sàrl Berne

Lait cru suisse: évaluation de droit privé des résultats du contrôle du lait (lait de vache)
octobre 2020

Canton	Germes [Nombre d'exploitations]														Total évaluations*	
	Aucune contestation*		1ère contestation*		2ème contestation*		3ème contestation*		4ème contestation*		5ème contestation*		Total			
	G-0≤10	%	G-0>10	%	G-1C/5M	%	G-2C/5M	%	G-3C/5M	%	G-4C/5M	%	G-5C/5M	%		
AG	352	55.17	278	43.57	6	0.94	2	0.31	0	0.00	0	0.00	0	0.00	638	100
AI	179	66.54	85	31.60	4	1.49	1	0.37	0	0.00	0	0.00	0	0.00	269	100
AR	281	74.14	96	25.33	2	0.53	0	0.00	0	0.00	0	0.00	0	0.00	379	100
BE	3165	67.21	1490	31.64	34	0.72	15	0.32	2	0.04	2	0.04	1	0.02	4709	100
BL/BS	114	47.30	126	52.28	1	0.41	0	0.00	0	0.00	0	0.00	0	0.00	241	100
FR	839	64.39	450	34.54	11	0.84	3	0.23	0	0.00	0	0.00	0	0.00	1303	100
GE	2	50.00	2	50.00	0	0.00	0	0.00	0	0.00	0	0.00	0	0.00	4	100
GL	136	73.91	45	24.46	2	1.09	1	0.54	0	0.00	0	0.00	0	0.00	184	100
GR	369	75.00	119	24.19	2	0.41	1	0.20	1	0.20	0	0.00	0	0.00	492	100
JU	199	53.93	162	43.90	6	1.63	1	0.27	1	0.27	0	0.00	0	0.00	369	100
LU	1283	67.42	613	32.21	2	0.11	1	0.05	2	0.11	0	0.00	2	0.11	1903	100
NE	200	59.35	130	38.58	4	1.19	2	0.59	1	0.30	0	0.00	0	0.00	337	100
NW	167	69.01	75	30.99	0	0.00	0	0.00	0	0.00	0	0.00	0	0.00	242	100
OW	275	74.73	92	25.00	1	0.27	0	0.00	0	0.00	0	0.00	0	0.00	368	100
SG	1445	75.34	455	23.72	9	0.47	7	0.36	0	0.00	2	0.10	0	0.00	1918	100
SH	24	40.68	35	59.32	0	0.00	0	0.00	0	0.00	0	0.00	0	0.00	59	100
SO	230	55.96	175	42.58	4	0.97	2	0.49	0	0.00	0	0.00	0	0.00	411	100
SZ	387	66.61	188	32.36	2	0.34	3	0.52	0	0.00	1	0.17	0	0.00	581	100
TG	630	70.00	263	29.22	1	0.11	4	0.44	2	0.22	0	0.00	0	0.00	900	100
TI	33	55.00	23	38.33	0	0.00	3	5.00	0	0.00	1	1.67	0	0.00	60	100
UR	118	76.13	34	21.94	3	1.94	0	0.00	0	0.00	0	0.00	0	0.00	155	100
VD	390	55.48	298	42.39	8	1.14	6	0.85	1	0.14	0	0.00	0	0.00	703	100
VS	133	56.36	93	39.41	4	1.69	6	2.54	0	0.00	0	0.00	0	0.00	236	100
ZG	147	66.52	72	32.58	1	0.45	1	0.45	0	0.00	0	0.00	0	0.00	221	100
ZH	544	62.96	311	36.00	4	0.46	2	0.23	2	0.23	1	0.12	0	0.00	864	100
Divers	0	0.00	0	0.00	0	0.00	0	0.00	0	0.00	0	0.00	0	0.00	0	100
Total CH	11'642	66	5'710	33	111	1	61	0	12	0	7	0	3	0	17'546	100
F*	21	43.75	24	50.00	1	2.08	1	2.08	0	0.00	0	0.00	1	2.08	48	100
FL**	25	65.79	13	34.21	0	0.00	0	0.00	0	0.00	0	0.00	0	0.00	38	100
Total	11'688	66	5'747	33	112	1	62	0	12	0	7	0	4	0	17'632	100

Légende:

- G-0≤10 Nombre d'exploitations sans contestation privée de la charge en germes dans le mois d'analyse; le plus mauvais résultat du premier et dernier échantillon dans le mois d'analyse avait une valeur ≤ 10'000 germes/ml
- G-0>10 Nombre d'exploitations sans contestation privée de la charge en germes dans le mois d'analyse; le plus mauvais résultat du premier et dernier échantillon dans le mois d'analyse avait une valeur >10'000 et ≤ 79'000 germes/ml
- G-1C/5M Nombre d'exploitations avec la 1ère contestation de la charge en germes en 5 mois
- G-2C/5M Nombre d'exploitations avec la 2ème contestation de la charge en germes en 5 mois
- G-3C/5M Nombre d'exploitations avec la 3ème contestation de la charge en germes en 5 mois
- G-4C/5M Nombre d'exploitations avec la 4ème contestation de la charge en germes en 5 mois
- G-5C/5M Nombre d'exploitations avec la 5ème contestation de la charge en germes en 5 mois
- G-Total Nombre total d'exploitations évaluées quant à la charge en germes

* Évaluations et contestations selon la convention (PSL, ALLS, Fromarte) du 15.12.2015 sur les modalités des contrats d'achat de lait

- * F Échantillons provenant de la France (zone franche)
- ** FL Échantillons provenant de la Principauté du Liechtenstein

Sources: Suisselab SA Zollikofen, TSM Fiduciaire Sàrl Berne

Lait cru suisse: évaluation de droit privé des résultats du contrôle du lait (lait de vache)
octobre 2020

Canton	Cellules somatiques [Nombre d'exploitations]														Total évaluations*	
	Aucune contestation*		1ère contestation*		2ème contestation*		3ème contestation*		4ème contestation*		5ème contestation*					
	C-0≤100	%	C-0>100	%	C-1C/5M	%	C-2C/5M	%	C-3C/5M	%	C-4C/5M	%	C-1C/5M	%		
AG	98	15.36	492	77.12	23	3.61	14	2.19	8	1.25	3	0.47	0	0.00	638	100
AI	100	37.17	156	57.99	5	1.86	3	1.12	2	0.74	2	0.74	1	0.37	269	100
AR	160	42.22	206	54.35	6	1.58	3	0.79	3	0.79	1	0.26	0	0.00	379	100
BE	2044	43.45	2437	51.81	122	2.59	61	1.30	23	0.49	14	0.30	3	0.06	4704	100
BL/BS	61	25.31	170	70.54	2	0.83	5	2.07	3	1.24	0	0.00	0	0.00	241	100
FR	499	38.27	743	56.98	26	1.99	19	1.46	12	0.92	5	0.38	0	0.00	1304	100
GE	0	0.00	4	100.00	0	0.00	0	0.00	0	0.00	0	0.00	0	0.00	4	100
GL	70	38.04	107	58.15	6	3.26	0	0.00	0	0.00	1	0.54	0	0.00	184	100
GR	197	39.96	265	53.75	25	5.07	4	0.81	0	0.00	2	0.41	0	0.00	493	100
JU	97	26.22	252	68.11	9	2.43	6	1.62	3	0.81	3	0.81	0	0.00	370	100
LU	515	27.08	1309	68.82	42	2.21	22	1.16	8	0.42	4	0.21	2	0.11	1902	100
NE	114	33.83	210	62.31	5	1.48	3	0.89	4	1.19	1	0.30	0	0.00	337	100
NW	87	35.95	141	58.26	7	2.89	4	1.65	1	0.41	1	0.41	1	0.41	242	100
OW	119	32.34	229	62.23	11	2.99	5	1.36	4	1.09	0	0.00	0	0.00	368	100
SG	592	30.87	1250	65.17	37	1.93	21	1.09	12	0.63	6	0.31	0	0.00	1918	100
SH	10	16.95	40	67.80	4	6.78	2	3.39	1	1.69	2	3.39	0	0.00	59	100
SO	117	28.40	269	65.29	8	1.94	9	2.18	8	1.94	1	0.24	0	0.00	412	100
SZ	197	34.02	353	60.97	13	2.25	8	1.38	5	0.86	2	0.35	1	0.17	579	100
TG	163	18.07	679	75.28	34	3.77	11	1.22	12	1.33	3	0.33	0	0.00	902	100
TI	11	18.33	44	73.33	4	6.67	1	1.67	0	0.00	0	0.00	0	0.00	60	100
UR	71	45.81	74	47.74	9	5.81	1	0.65	0	0.00	0	0.00	0	0.00	155	100
VD	199	28.35	447	63.68	32	4.56	9	1.28	11	1.57	3	0.43	1	0.14	702	100
VS	102	43.04	118	49.79	13	5.49	3	1.27	0	0.00	1	0.42	0	0.00	237	100
ZG	52	23.53	155	70.14	5	2.26	4	1.81	2	0.90	2	0.90	1	0.45	221	100
ZH	161	18.66	646	74.86	25	2.90	12	1.39	13	1.51	5	0.58	1	0.12	863	100
Divers	0	0.00	0	0.00	0	0.00	0	0.00	0	0.00	0	0.00	0	0.00	0	100
Total CH	5'836	33.27	10'796	62	473	3	230	1.31	135	0.77	62	0.35	11	0.06	17'543	100
F*	7	14.58	36	75.00	1	2.08	1	2.08	0	0.00	2	4.17	1	2.08	48	100
FL**	6	15.79	30	78.95	0	0.00	0	0.00	1	2.63	1	2.63	0	0.00	38	100
Total	5'849	33.18	10'862	62	474	3	231	1	136	0.77	65	0.37	12	0.07	17'629	100

Légende:

- C-0≤100 Nombre d'exploitations sans contestation privée de la charge en cellules somatiques dans le mois d'analyse; le plus mauvais résultat du premier et dernier échantillon dans le mois d'analyse avait une valeur ≤ 100'000 cellules somatiques/ml
- C-0>100 Nombre d'exploitations sans contestation privée de la charge en cellules somatiques dans le mois d'analyse; le plus mauvais résultat du premier et dernier échantillon dans le mois d'analyse avait une valeur >100'000 et ≤ 349'000 cellules somatiques/ml
- C-1C/5M Nombre d'exploitations avec la 1ère contestation de la charge en cellules somatiques en 5 mois
- C-2C/5M Nombre d'exploitations avec la 2ème contestation de la charge en cellules somatiques en 5 mois
- C-3C/5M Nombre d'exploitations avec la 3ème contestation de la charge en cellules somatiques en 5 mois
- C-4C/5M Nombre d'exploitations avec la 4ème contestation de la charge en cellules somatiques en 5 mois
- C-5C/5M Nombre d'exploitations avec la 5ème contestation de la charge en cellules somatiques en 5 mois
- C-Total Nombre total d'exploitations évaluées quant à la charge en cellules somatiques

* Évaluations et contestations selon la convention (PSL, AILS, Fromarte) du 15.12.2015 sur les modalités des contrats d'achat de lait

- * F Échantillons provenant de la France (zone franche)
- ** FL Échantillons provenant de la Principauté du Liechtenstein

Sources: Suisselab SA Zollikofen, TSM Fiduciaire Sàrl Berne

Lait cru suisse: évaluation de droit privé, résultats du contrôle du lait (lait de vache)								
octobre 2020								
Canton	Substances inhibitrices [Nombre d'exploitations]							
	Pas de contestation*		1ère contestation*		2ème contestation*		Total évaluations*	
	S.i.-0	%	S.i.-1C/12M	%	S.i.-2C/12M	%	S.i.-Total	%
AG	638	99.84	1	0.16	0	0.00	639	100.00
AI	269	100.00	0	0.00	0	0.00	269	100.00
AR	379	100.00	0	0.00	0	0.00	379	100.00
BE	4707	99.92	4	0.08	0	0.00	4711	100.00
BL/BS	241	100.00	0	0.00	0	0.00	241	100.00
FR	1302	99.85	1	0.08	1	0.08	1304	100.00
GE	4	100.00	0	0.00	0	0.00	4	100.00
GL	184	100.00	0	0.00	0	0.00	184	100.00
GR	492	99.80	1	0.20	0	0.00	493	100.00
JU	370	100.00	0	0.00	0	0.00	370	100.00
LU	1899	99.79	4	0.21	0	0.00	1903	100.00
NE	337	100.00	0	0.00	0	0.00	337	100.00
NW	242	100.00	0	0.00	0	0.00	242	100.00
OW	370	100.00	0	0.00	0	0.00	370	100.00
SG	1916	99.90	2	0.10	0	0.00	1918	100.00
SH	59	100.00	0	0.00	0	0.00	59	100.00
SO	413	100.00	0	0.00	0	0.00	413	100.00
SZ	581	100.00	0	0.00	0	0.00	581	100.00
TG	902	100.00	0	0.00	0	0.00	902	100.00
TI	60	100.00	0	0.00	0	0.00	60	100.00
UR	155	100.00	0	0.00	0	0.00	155	100.00
VD	703	99.86	1	0.14	0	0.00	704	100.00
VS	236	99.58	1	0.42	0	0.00	237	100.00
ZG	221	100.00	0	0.00	0	0.00	221	100.00
ZH	864	100.00	0	0.00	0	0.00	864	100.00
Divers	0	0.00	0	0.00	0	0.00	0	100.00
Total CH	17'544	99.91	15	0.09	1	0.01	17'560	100.00
F*	48	100.00	0	0.00	0	0.00	48	100.00
FL**	38	100.00	0	0.00	0	0.00	38	100.00
Total	17'630	99.91	15	0.09	1	0.01	17'646	100.00

Légende:

- S.i.-0 Nombre d'exploitations sans détection de substances inhibitrices dans les échantillons du mois d'analyse (pas de contestation privée)
- S.i.-1C/12M Nombre d'exploitations avec la 1ère contestation privée en 12 mois à cause de détection de substances inhibitrices
- S.i.-2C/12M Nombre d'exploitations avec la 2ème contestation privée en 12 mois à cause de détection de substances inhibitrices
- S.i.-Total Nombre total d'exploitations évaluées quant à la détection de substances inhibitrices

* Évaluations et contestations selon la convention (PSL, AILS, Fromarte) du 15.12.2015 sur les modalités des contrats d'achat de lait

- * F Échantillons provenant de la France (zone franche)
- ** FL Échantillons provenant de la Principauté du Liechtenstein

Sources: Suisselab SA Zollikofen, TSM Fiduciaire Sàrl Berne

**Lait cru suisse: évaluation de droit privé, résultats du contrôle du lait (lait de vache)
octobre 2020**

Canton	Point de congélation [Nombre d'exploitations]							
	Pas de contestation*		Contestation* sans sanction		Contestation* avec sanction		Total évaluations*	
	PG-0	%	PG-C	%	PG-CS	%	PG-Total	%
AG	443	69.33	136	21.28	60	9.39	639	100
AI	179	66.54	50	18.59	40	14.87	269	100
AR	302	79.68	55	14.51	22	5.80	379	100
BE	3124	66.36	989	21.01	595	12.64	4708	100
BL/BS	174	72.20	47	19.50	20	8.30	241	100
FR	794	60.89	328	25.15	182	13.96	1304	100
GE	3	75.00	1	25.00	0	0.00	4	100
GL	109	59.24	40	21.74	35	19.02	184	100
GR	336	68.15	90	18.26	67	13.59	493	100
JU	203	54.86	102	27.57	65	17.57	370	100
LU	1212	63.69	471	24.75	220	11.56	1903	100
NE	181	53.71	101	29.97	55	16.32	337	100
NW	190	78.51	36	14.88	16	6.61	242	100
OW	268	72.83	70	19.02	30	8.15	368	100
SG	1296	67.57	383	19.97	239	12.46	1918	100
SH	37	62.71	15	25.42	7	11.86	59	100
SO	295	71.43	81	19.61	37	8.96	413	100
SZ	450	77.45	92	15.83	39	6.71	581	100
TG	573	63.53	236	26.16	93	10.31	902	100
TI	29	48.33	14	23.33	17	28.33	60	100
UR	125	80.65	18	11.61	12	7.74	155	100
VD	375	53.34	175	24.89	153	21.76	703	100
VS	135	56.96	43	18.14	59	24.89	237	100
ZG	149	67.42	51	23.08	21	9.50	221	100
ZH	647	74.88	155	17.94	62	7.18	864	100
Divers	0	0.00	0	0.00	0	0.00	0	100
Total CH	11'629	66.25	3'779	21.53	2146	12.23	17'554	100
F*	37	77.08	8	16.67	3	6.25	48	100
FL**	30	78.95	3	7.89	5	13.16	38	100
Total	11'696	66.30	3'790	21.49	2154	12.21	17'640	100

Légende:

 PG-0 Nombre d'exploitations sans contestation privée du point de congélation dans le premier du mois d'analyse, résultat ≤ -0.520 °C

 PG-C Nombre d'exploitations avec contestation privée du point de congélation, sans sanctions, et dernier échantillon résultat entre > -0.520 °C et < -0.516 °C

 PG-CS Nombre d'exploitations avec contestation privée du point de congélation, avec sanction, résultat ≥ -0.516 °C

PG-Total Nombre total d'exploitations évaluées quant au point de congélation

* Évaluations et contestations selon la convention (PSL, AILS, Fromarte) du 15.12.2015 sur les modalités des contrats d'achat de lait

* F Échantillons provenant de la France (zone franche)

** FL Échantillons provenant de la Principauté du Liechtenstein

Sources: SuisseLab SA Zollikofen, TSM Fiduciaire Sàrl Berne

**Lait cru suisse: déductions et suppléments de droit privé* (lait de vache)
octobre 2020**

Canton	Déduction/supplément* [Nombre d'exploitations]							
	Supplément	%	± 0	%	Déduction	%	Total	%
AG	63	9.86	519	81.22	57	8.92	639	100
AI	64	23.79	188	69.89	17	6.32	269	100
AR	120	31.66	244	64.38	15	3.96	379	100
BE	1286	27.25	3158	66.92	275	5.83	4719	100
BL/BS	32	13.28	198	82.16	11	4.56	241	100
FR	293	22.47	937	71.86	74	5.67	1304	100
GE	0	0.00	4	100.00	0	0.00	4	100
GL	49	26.63	125	67.93	10	5.43	184	100
GR	135	27.38	322	65.31	36	7.30	493	100
JU	44	11.89	297	80.27	29	7.84	370	100
LU	318	16.71	1499	78.77	86	4.52	1903	100
NE	53	15.73	264	78.34	20	5.93	337	100
NW	69	28.51	159	65.70	14	5.79	242	100
OW	93	25.20	255	69.11	21	5.69	369	100
SG	430	22.42	1395	72.73	93	4.85	1918	100
SH	7	11.86	43	72.88	9	15.25	59	100
SO	82	19.85	300	72.64	31	7.51	413	100
SZ	148	25.39	401	68.78	34	5.83	583	100
TG	99	10.98	738	81.82	65	7.21	902	100
TI	4	6.67	47	78.33	9	15.00	60	100
UR	53	34.19	89	57.42	13	8.39	155	100
VD	102	14.49	539	76.56	63	8.95	704	100
VS	56	23.63	153	64.56	28	11.81	237	100
ZG	32	14.48	173	78.28	16	7.24	221	100
ZH	119	13.77	681	78.82	64	7.41	864	100
Divers	0	0.00	0	0.00	0	0.00	0	100
Total CH	3'751	21.35	12'728	72.45	1'090	6.20	17'569	100
F*	6	12.50	35	72.92	7	14.58	48	100
FL**	5	13.16	31	81.58	2	5.26	38	100
Total	3'762	21.31	12'794	72.47	1'099	6.22	17'655	100

Légende:

Supplément Exigences de bases remplies pour l'octroi du supplément de 0.5 centimes, sans prise en considération des exigences spécifiques pour le lait de non-ensilage (nombre d'exploitations)

± 0 Nombre d'exploitations sans droit au supplément et sans déduction dans le mois analysé

Déduction Nombre total des exploitations évaluées dans le mois analysé

Total Nombre total des exploitations avec déduction dans le mois analysé

* Évaluations et contestations selon la convention (PSL, AILS, Fromarte) du 15.12.2015 sur les modalités des contrats d'achat de lait

* F Échantillons provenant de la France (zone franche)

** FL Échantillons provenant de la Principauté du Liechtenstein

Sources: SuisseLab SA Zollikofen, TSM Fiduciaire Sàrl Berne

Composition du lait de vache par canton (page 1 : d'Argovie à Schaffhouse)

Canton	Composants	janv. g/kg	févr. g/kg	mars g/kg	avril g/kg	mai g/kg	juin g/kg	juil. g/kg	août g/kg	sept. g/kg	oct. g/kg	nov. g/kg	déc. g/kg	Moyenne 2020 g/kg
Argovie	Matière grasse	44.1	43.5	43.7	42.5	41.8	41.2	40.7	40.9	41.1	43.5	0.0	0.0	42.3
	Protéine	34.2	33.8	33.8	33.9	33.4	33.0	32.4	32.2	33.2	34.6	0.0	0.0	33.5
	Total	78.3	77.3	77.5	76.4	75.2	74.2	73.1	73.1	74.3	78.1	0.0	0.0	75.8
Appenzell Rhodes-Intérieures	Matière grasse	41.8	41.8	41.8	41.5	40.8	40.7	40.3	40.1	39.7	41.1	0.0	0.0	41.0
	Protéine	34.6	34.4	34.5	34.6	34.0	33.8	33.4	33.2	34.0	34.8	0.0	0.0	34.1
	Total	76.4	76.2	76.3	76.1	74.8	74.5	73.7	73.3	73.7	75.9	0.0	0.0	75.1
Appenzell Rhodes-Extérieures	Matière grasse	41.9	42.1	42.6	42.1	41.6	41.6	40.9	40.6	40.2	41.4	0.0	0.0	41.5
	Protéine	34.1	34.1	34.4	34.4	34.1	33.7	33.6	33.2	34.1	34.7	0.0	0.0	34.0
	Total	76.0	76.2	77.0	76.5	75.7	75.3	74.5	73.8	74.3	76.1	0.0	0.0	75.5
Bâle-Campagne	Matière grasse	43.5	43.1	43.2	41.9	41.1	40.4	40.5	40.4	40.7	42.5	0.0	0.0	41.7
	Protéine	33.3	32.9	32.8	32.9	32.8	32.4	32.0	31.8	32.7	33.7	0.0	0.0	32.7
	Total	76.8	76.0	76.0	74.8	73.9	72.8	72.5	72.2	73.4	76.2	0.0	0.0	74.5
Berne	Matière grasse	42.8	42.4	42.5	41.5	41.2	41.2	41.0	41.0	41.0	42.1	0.0	0.0	41.7
	Protéine	33.5	33.2	33.1	33.5	33.5	33.0	32.4	32.2	33.2	34.3	0.0	0.0	33.2
	Total	76.3	75.6	75.6	75.0	74.7	74.2	73.4	73.2	74.2	76.4	0.0	0.0	74.9
Fribourg	Matière grasse	41.3	40.9	41.1	39.7	39.6	40.1	39.8	40.0	40.2	41.1	0.0	0.0	40.4
	Protéine	33.3	33.2	33.2	33.5	33.4	32.9	32.3	32.2	33.5	34.4	0.0	0.0	33.2
	Total	74.6	74.1	74.3	73.2	73.0	73.0	72.1	72.2	73.7	75.5	0.0	0.0	73.6
Genève	Matière grasse	42.3	42.0	42.2	41.0	40.1	39.7	38.3	39.7	41.0	41.7	0.0	0.0	40.8
	Protéine	34.9	34.1	34.3	34.5	34.3	34.1	34.4	33.5	34.5	34.6	0.0	0.0	34.3
	Total	77.2	76.0	76.5	75.5	74.4	73.8	72.7	73.2	75.5	76.3	0.0	0.0	75.1
Glaris	Matière grasse	39.8	40.1	40.7	40.3	40.2	41.2	41.0	40.4	40.3	40.1	0.0	0.0	40.4
	Protéine	32.7	32.8	32.8	33.1	33.3	33.6	33.0	33.3	33.4	34.0	0.0	0.0	33.2
	Total	72.5	72.9	73.5	73.4	73.5	74.7	74.0	73.7	73.7	74.1	0.0	0.0	73.6
Grisons	Matière grasse	39.0	39.2	39.9	39.4	39.5	40.2	39.7	39.0	38.8	39.0	0.0	0.0	39.4
	Protéine	31.8	32.1	32.5	32.8	33.1	33.4	33.4	33.2	33.8	32.9	0.0	0.0	32.9
	Total	70.8	71.3	72.4	72.2	72.6	73.6	73.1	72.2	72.6	71.9	0.0	0.0	72.3
Jura	Matière grasse	41.2	40.9	41.4	40.2	39.7	39.1	39.0	39.2	39.0	41.1	0.0	0.0	40.1
	Protéine	33.1	32.9	33.1	33.2	33.3	32.7	32.1	31.8	33.1	34.1	0.0	0.0	32.9
	Total	74.3	73.8	74.5	73.4	73.0	71.8	71.1	71.0	72.1	75.2	0.0	0.0	73.0
Lucerne	Matière grasse	42.9	42.6	42.6	41.5	41.1	41.0	40.5	40.6	40.5	42.1	0.0	0.0	41.5
	Protéine	34.5	34.2	34.2	34.4	33.9	33.5	32.8	32.5	33.4	34.8	0.0	0.0	33.8
	Total	77.4	76.8	76.8	75.9	75.0	74.5	73.3	73.1	73.9	76.9	0.0	0.0	75.4
Neuchâtel	Matière grasse	40.1	40.0	40.2	39.6	39.5	39.1	38.8	39.1	39.2	40.9	0.0	0.0	39.7
	Protéine	32.6	32.7	32.9	32.9	33.2	32.7	32.2	32.1	33.4	34.4	0.0	0.0	32.9
	Total	72.7	72.7	73.1	72.5	72.7	71.8	71.0	71.2	72.6	75.3	0.0	0.0	72.6
Nidwald	Matière grasse	42.1	41.3	41.6	40.8	40.5	41.0	40.5	40.3	39.9	41.1	0.0	0.0	40.9
	Protéine	34.4	34.0	33.7	33.8	33.5	33.5	32.8	32.4	33.2	34.1	0.0	0.0	33.5
	Total	76.5	75.3	75.3	74.6	74.0	74.5	73.3	72.7	73.1	75.2	0.0	0.0	74.4
Obwald	Matière grasse	41.6	41.2	41.6	40.7	40.6	41.4	40.7	40.3	39.5	40.3	0.0	0.0	40.8
	Protéine	33.9	33.7	33.6	33.9	33.8	33.9	33.0	32.7	33.2	33.8	0.0	0.0	33.6
	Total	75.5	74.9	75.2	74.6	74.4	75.3	73.7	73.0	72.7	74.1	0.0	0.0	74.3
Schaffhouse	Matière grasse	44.0	43.4	43.6	42.2	41.4	41.0	40.8	40.8	40.8	43.4	0.0	0.0	42.1
	Protéine	33.8	33.6	33.8	33.4	32.8	32.4	32.3	32.1	32.8	34.3	0.0	0.0	33.1
	Total	77.8	76.9	77.3	75.6	74.2	73.4	73.1	72.9	73.6	77.7	0.0	0.0	75.2

Sources: Suisselab SA Zollikofen, TSM Fiduciaire Sàrl Berne

Les données déterminées sont issues de tous les prélèvements (échantillonnage automatique ou manuel), effectués dans le cadre du contrôle de qualité du lait (valeur médiane).

Composition du lait de vache par canton (page 2 : de Schwyz à Zurich)

Canton	Composants	janv. g/kg	févr g/kg	mars g/kg	avril g/kg	mai g/kg	juin g/kg	juil. g/kg	août g/kg	sept. g/kg	oct. g/kg	nov. g/kg	déc. g/kg	Moyenne 2020 g/kg
Schwyz	Matière grasse	41.9	41.5	41.6	40.7	40.3	40.1	39.7	39.5	40.0	41.2	0.0	0.0	40.7
	Protéine	34.4	34.0	34.0	34.1	33.6	33.7	33.1	32.9	33.6	34.5	0.0	0.0	33.8
	Total	76.3	75.5	75.6	74.8	73.9	73.8	72.8	72.4	73.6	75.7	0.0	0.0	74.4
Saint-Gall	Matière grasse	43.7	43.5	43.6	42.0	41.5	41.0	40.8	40.8	41.0	43.0	0.0	0.0	42.1
	Protéine	33.8	33.5	33.4	33.7	33.4	32.8	32.4	32.2	33.1	34.2	0.0	0.0	33.2
	Total	77.5	77.0	77.0	75.7	74.9	73.8	73.2	73.0	74.1	77.2	0.0	0.0	75.3
Soleure	Matière grasse	41.9	41.6	41.9	41.0	40.7	40.5	40.3	40.1	40.1	41.3	0.0	0.0	40.9
	Protéine	34.4	34.2	34.4	34.4	34.0	33.7	33.2	32.8	33.5	34.8	0.0	0.0	33.9
	Total	76.3	75.8	76.3	75.4	74.7	74.2	73.5	72.9	73.6	76.1	0.0	0.0	74.9
Tessin	Matière grasse	39.2	39.0	39.5	38.9	38.8	38.7	38.8	38.5	39.4	40.4	0.0	0.0	39.1
	Protéine	32.6	32.7	32.9	33.1	32.7	33.1	32.4	32.2	33.3	34.9	0.0	0.0	33.0
	Total	71.8	71.7	72.4	72.0	71.5	71.8	71.2	70.7	72.7	75.3	0.0	0.0	72.1
Thurgovie	Matière grasse	42.9	42.2	42.3	41.0	40.5	40.5	40.2	40.1	40.5	42.3	0.0	0.0	41.3
	Protéine	34.5	34.2	34.3	34.4	33.9	33.6	33.0	32.5	33.6	35.0	0.0	0.0	33.9
	Total	77.4	76.4	76.6	75.4	74.4	74.1	73.2	72.6	74.1	77.3	0.0	0.0	75.1
Uri	Matière grasse	40.7	40.5	40.9	40.3	40.3	42.1	41.6	40.9	39.5	40.2	0.0	0.0	40.7
	Protéine	33.4	33.5	33.7	33.8	33.9	34.3	33.7	33.0	34.1	34.4	0.0	0.0	33.8
	Total	74.1	74.0	74.6	74.1	74.2	76.4	75.3	73.9	73.6	74.6	0.0	0.0	74.5
Vaud	Matière grasse	40.5	40.1	40.5	39.9	38.9	39.0	38.7	39.0	39.4	40.6	0.0	0.0	39.6
	Protéine	33.4	33.1	33.2	33.6	33.5	33.0	32.2	32.2	33.6	34.6	0.0	0.0	33.2
	Total	73.9	73.2	73.7	72.6	72.4	72.0	70.9	71.2	73.0	75.2	0.0	0.0	72.8
Valais	Matière grasse	37.6	37.5	37.8	37.8	39.1	41.0	41.0	40.6	40.1	39.2	0.0	0.0	39.2
	Protéine	31.6	32.0	32.4	32.5	33.0	33.5	32.5	32.3	33.8	33.6	0.0	0.0	32.7
	Total	69.2	69.5	70.2	70.3	72.1	74.5	73.5	72.9	73.9	72.8	0.0	0.0	71.9
Zoug	Matière grasse	42.4	42.2	42.1	41.3	40.7	40.5	40.1	40.1	40.8	41.9	0.0	0.0	41.2
	Protéine	34.3	34.0	34.0	34.0	33.5	33.5	32.9	32.8	33.9	34.9	0.0	0.0	33.8
	Total	76.7	76.2	76.1	75.3	74.2	74.0	73.0	72.9	74.7	76.8	0.0	0.0	75.0
Zurich	Matière grasse	43.6	43.1	43.2	42.0	41.4	40.9	40.4	40.3	40.8	43.1	0.0	0.0	41.9
	Protéine	34.3	33.9	34.0	33.9	33.5	33.3	32.8	32.6	33.4	35.0	0.0	0.0	33.7
	Total	77.9	77.0	77.2	75.9	74.9	74.2	73.2	72.9	74.2	78.1	0.0	0.0	75.6
Moyenne Suisse	Matière grasse	42.2	41.8	42.1	41.0	40.7	40.7	40.4	40.4	40.4	41.7	0.0	0.0	41.1
	Protéine	33.8	33.5	33.6	33.8	33.6	33.2	32.6	32.4	33.4	34.5	0.0	0.0	33.4
	Total	76.0	75.3	75.7	74.8	74.3	73.9	73.0	72.8	73.8	76.2	0.0	0.0	74.6
Moyenne Suisse	Matière grasse	42.4	42.0	41.5	41.1	40.9	40.5	40.1	40.4	40.6	41.1	0.0	0.0	41.1
Année précédente	Protéine	34.0	33.5	33.1	33.3	33.6	32.8	32.1	32.7	33.8	34.2	0.0	0.0	33.3
	Total	76.4	75.5	74.6	74.4	74.5	73.3	72.2	73.1	74.4	75.3	0.0	0.0	74.4
	Matière grasse	40.4	40.1	40.0	38.6	37.6	37.4	37.7	38.4	39.0	41.0	0.0	0.0	39.0
Zone franche)	Protéine	34.6	34.3	34.3	34.2	33.8	33.4	33.1	33.4	34.4	35.5	0.0	0.0	34.1
	Total	75.0	74.4	74.3	72.8	71.4	70.8	70.8	71.8	73.4	76.5	0.0	0.0	73.1
	Matière grasse	43.4	42.6	43.1	41.7	41.0	41.5	40.8	40.6	41.0	42.9	0.0	0.0	41.8
Principauté du Liechtenstein	Protéine	34.0	33.9	34.0	33.7	33.4	33.3	33.1	32.8	33.7	34.3	0.0	0.0	33.6
	Total	77.4	76.5	77.1	75.4	74.4	74.8	73.8	73.4	74.7	77.2	0.0	0.0	75.5
	Matière grasse	42.2	41.8	42.0	41.0	40.7	40.7	40.4	40.4	40.4	41.7	0.0	0.0	41.1
Moyenne Totale	Protéine	33.8	33.5	33.6	33.8	33.6	33.2	32.6	32.4	33.4	34.5	0.0	0.0	33.4
	Total	76.0	75.3	75.6	74.8	74.3	73.9	73.0	72.8	73.8	76.2	0.0	0.0	74.6
	Matière grasse	42.4	42.0	41.5	41.1	40.9	40.5	40.1	40.4	40.6	41.1	0.0	0.0	41.1
Moyenne totale Année précédente	Protéine	34.0	33.5	33.1	33.3	33.6	32.8	32.1	32.7	33.8	34.3	0.0	0.0	33.3
	Total	76.4	75.5	74.6	74.4	74.5	73.3	72.2	73.1	74.4	75.4	0.0	0.0	74.4

Sources: SuisseLab SA Zollikofen, TSM Fiduciaire Sàrl Berne

Les données déterminées sont issues de tous les prélèvements (échantillonnage automatique ou manuel), effectués dans le cadre du contrôle de qualité du lait (valeur médiane).

Contrôle du lait provenant d'autres mammifères (bufflonne, brebis, chèvre)

Valeurs statistiques [sur la base de tous les résultats individuels*]

octobre 2020

		Moyenne	Écart type	5%- quantile	10%- quantile	Médian	90%- quantile	95%-quantile
Germes	Nombre d'échantillons	1'000 germes/ml	1'000 germes/ml	1'000 germes/ml	1'000 germes/ml	1'000 germes/ml	1'000 germes/ml	1'000 germes/ml
		382	98	472	5	6	17	111

Répartition "nombre de germes" / Indications en 1'000 germes / ml de tous les résultats individuels*

octobre 2020

Von	1	10	50	100	200	300	400	500	1'000	1'500	2'000	≥	Total
bis	9	49	99	199	299	399	499	999	1'499	1'999	2'999	3'000	évaluations
Anzahl	103	200	35	14	10	3	1	7	4	4	0	1	382
%	26.96	52.36	9.16	3.66	2.62	0.79	0.26	1.83	1.05	1.05	0.00	0.26	100

Substances inhibitrices de tous les résultats individuels*

octobre 2020

	Anzahl	%
Sans détection de substances inhibitrices	413	100.00
Avec détection de substances inhibitrices	0	0.00
Total évaluations	413	100

* Ont été pris en compte tous les échantillons, pour lesquels le critère d'analyse considéré a été analysé.
Suisse, sans France (lait de zone franche) et sans lait la Principauté du Liechtenstein.

Sources: Suisselab AG Zollikofen, TSM Treuhand GmbH Bern