

## Statistiques mensuelles du marché du lait

novembre 2020

### 1 - Production / mise en valeur du lait

- 1.1 Production laitière mensuelle
- 1.2 Mise en valeur selon l'équivalent-lait
- 1.3 Mise en valeur selon l'équivalent-lait / année précédente (graphique)

### 2 - Fabrication de produits laitiers

- 2.1 Production fromagère mensuelle et cumulée
- 2.2 Production fromagère mensuelle et cumulée année précédente
- 2.3 Production fromagère (graphiques)
- 2.4 Production de lait de consommation / Production de beurre
- 2.5 Spécialités laitières
- 2.6 Poudre de lait et lait condensé

### 3 - Exportation

- 3.1 Exportations de fromage par produit/groupe de produits
- 3.2 Exportations de fromage par pays
- 3.3 Exportations de fromage par pays, mois de l'année précédente
- 3.4 Exportations de fromage par pays, cumulées
- 3.5 Exportations de fromage par pays, cumulées, année précédente
- 3.6 + 3.7 Total des exportations / sortes principales, 3 années (graphiques)
- 3.8 Pourcentage des exportations par variété (graphiques)
- 3.9 Exportations autres produits laitiers

### 4 - Importations de fromage



- 4.1 Importations de fromage par produit/groupe de produits
- 4.2 Importations de fromage par pays fournisseur
- 4.3 Importations de fromage par pays fournisseur, mois de l'année précédente
- 4.4 Importations cumulées de fromage par pays fournisseur
- 4.5 Importations cumulées de fromage par pays fournisseur, année précédente
- 4.6 + 4.7 Total des importations / par groupe de produits, 3 années (graphiques)
- 4.8 Importations autres produits laitiers

### 5 - Contrôle du lait

- 5.1 Valeurs statistiques, Distribution nombre de germes / cellules / point de congélation
- 5.2 Évaluation de droit public: germes
- 5.3 Évaluation de droit public: cellules somatiques
- 5.4 Évaluation de droit public: substances inhibitrices
- 5.5 Évaluation de droit public: suspensions de livraison de lait
- 5.6 Évaluation de droit privé: germes
- 5.7 Évaluation de droit privé: cellules somatiques
- 5.8 Évaluation de droit privé: substances inhibitrices
- 5.9 Évaluation de droit privé: point de congélation
- 5.10 Évaluation de droit privé: déduction/supplément
- 5.11 + 5.12 Composition du lait par canton
- 5.13 Contrôle du lait provenant d'autres mammifères (bufflonne, brebis, chèvre)

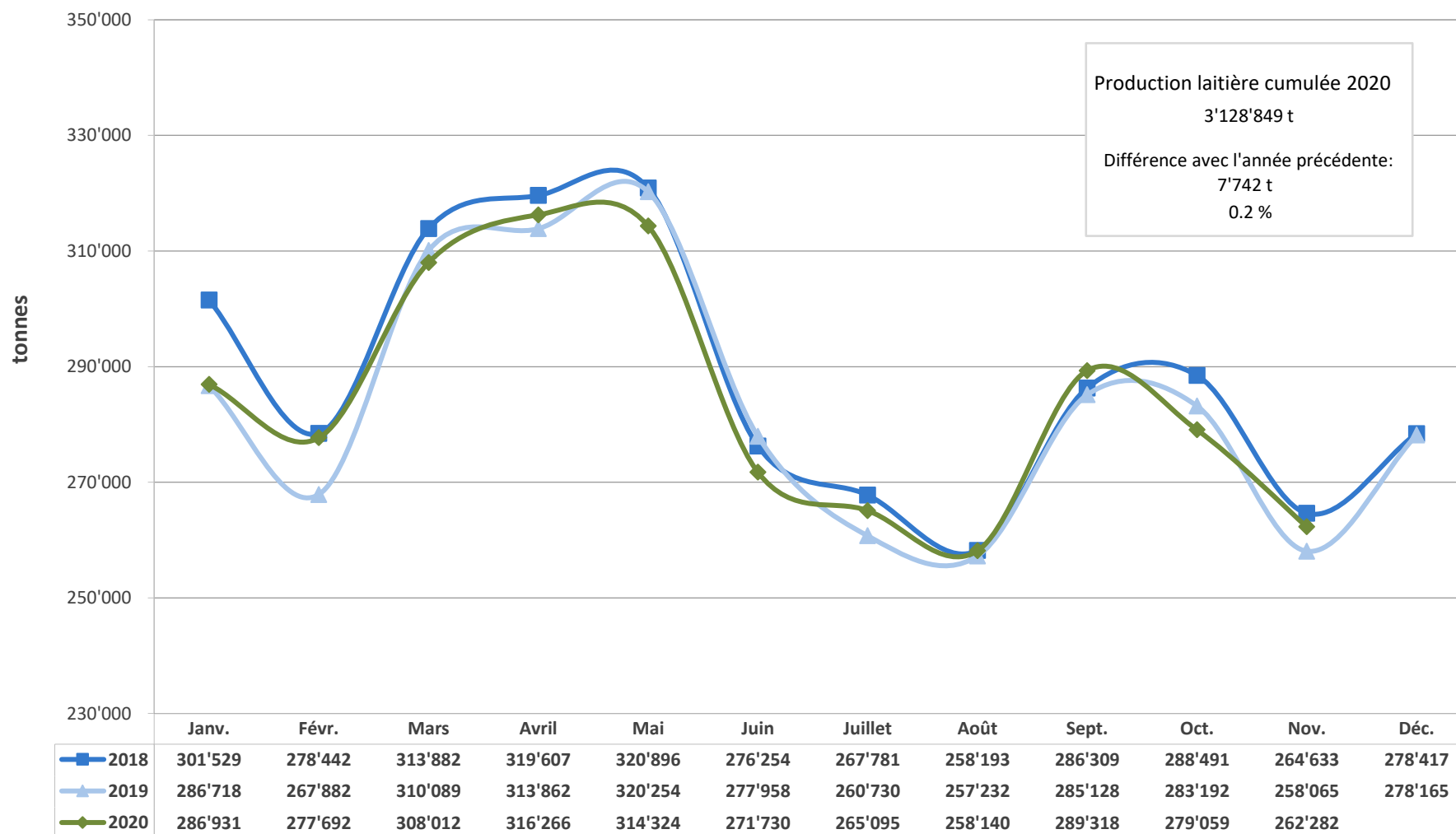
La reproduction des données est autorisée sous réserve de l'indication de la source

Berne, le 11 janvier 2021

	<p>Changement provisoire de la production laitière du mois de déc. 20, par rapport au même mois de l'année précédente: (Prévision sur la base des données déjà saisies).</p>	<p><b>0.2%</b></p>
	<p>Tendance de la production laitière du mois de janvier 21, par rapport au même mois de l'année précédente: (Prévision sur la base de la production de beurre)</p>	<p><b>constant</b></p>

**MARCHÉ**  
**DULAIT.ch**

## Production laitière mensuelle en 2020 (Lait de la zone franche et lait du Liechtenstein inclus)



**Mise en valeur du lait en équivalents-lait**

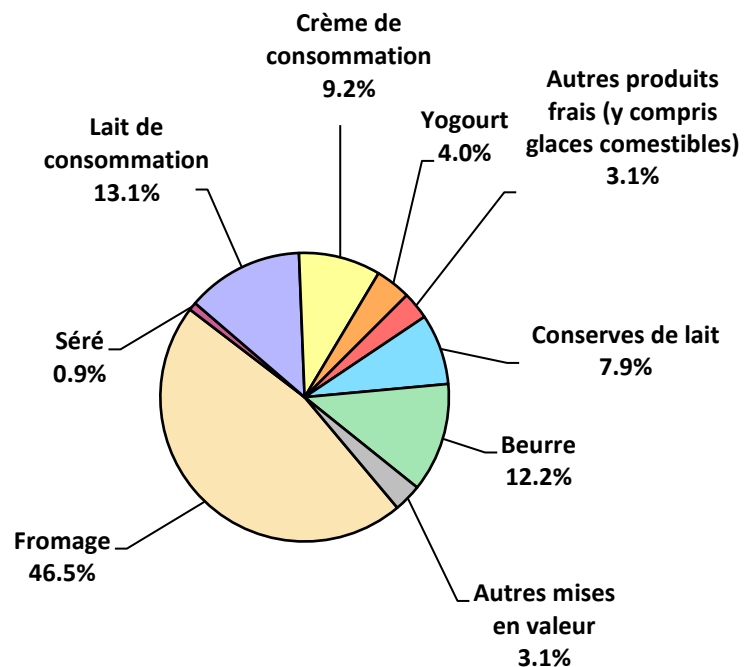
Mise en valeur (t):	Mise en valeur mensuelle		Différence par rapport au même mois de l'année précédente		Mise en valeur cumulée		Différence par rapport à la même période de l'année précédente	
	novembre 2019	novembre 2020		(%)	janv. - nov. 2019	janv. - nov. 2020		(%)
Fromage	116'165	121'955	5'790	5.0	1'393'524	1'439'854	46'330	3.3
Séré	2'045	2'372	327	16.0	26'091	27'762	1'671	6.4
Lait de consommation	31'834	34'325	2'491	7.8	340'171	352'773	12'602	3.7
Crème de consommation	25'607	24'095	-1'512	-5.9	252'313	253'097	784	0.3
Yogourt	8'996	10'381	1'385	15.4	108'185	115'031	6'846	6.3
Autres produits frais (y c. glaces comestibles)	7'923	8'069	146	1.8	94'530	97'762	3'232	3.4
Conserves de lait	24'663	20'820	-3'843	-15.6	326'285	282'340	-43'945	-13.5
Beurre	31'344	32'059	715	2.3	479'893	445'552	-34'341	-7.2
Autres mises en valeur	9'488	8'206	-1'282	-13.5	100'115	114'678	14'563	14.5
<b>Total</b>	<b>258'065</b>	<b>262'282</b>	<b>4'217</b>	<b>1.6</b>	<b>3'121'107</b>	<b>3'128'849</b>	<b>7'742</b>	<b>0.2</b>

Un équivalent-lait correspond à la teneur en protéine et en matière grasse d'un kilo de lait (fraction protéique = 0.45 EL; fraction butyrique = 0.55 EL)

Exemple 1 kg lait entier past./UHT = 0,45 protéine + 0.55 matière grasse = 1.00 équivalent-lait  
 1 kg lait écrémé past./UHT = 0.45 protéine + 0.05 matière grasse = 0.50 équivalent-lait  
 1 kg crème entière past./UHT = 0.30 protéine + 4.80 matière grasse = 5.10 équivalents-lait

### Mise en valeur du lait en équivalents-lait novembre 2020

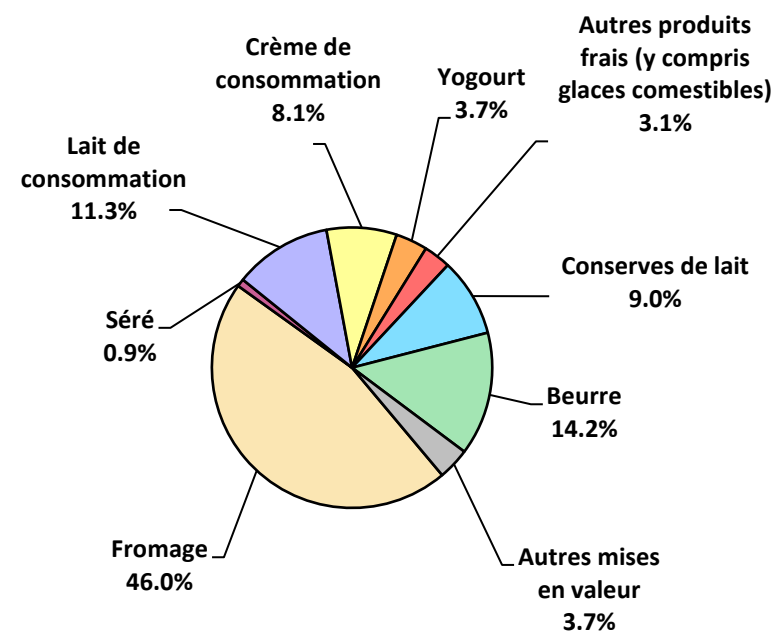
Total 262'282 tonnes de lait



### Production laitière cumulée 2020

janv. - nov. 2020

Total 3'128'849 tonnes de lait



Production fromagère 2020 cumulée avec comparaison année précédente

(t)	janv.	févr.	mars	avril	mai	juin	juillet	août	sept.	oct.	nov.	déc.	Cumul 2019	Cumul 2020	Différence période année (%)	
Séré	1'457	1'403	1'871	1'696	1'854	1'670	1'439	1'478	1'460	1'401	1'410	0	16'111	17'139	1'028	6.4
Mozzarella	1'943	1'842	2'075	2'187	2'139	2'216	2'250	2'058	1'871	1'922	1'752	0	21'421	22'255	834	3.9
Mascarpone	34	36	51	38	58	49	43	36	43	35	36	0	454	459	5	1.1
Autres fromages frais	1'131	1'060	1'367	1'253	1'348	1'307	1'219	1'228	1'204	1'130	1'261	0	11'663	13'508	1'845	15.8
<b>Total fromages frais</b>	<b>4'565</b>	<b>4'341</b>	<b>5'364</b>	<b>5'174</b>	<b>5'399</b>	<b>5'242</b>	<b>4'951</b>	<b>4'800</b>	<b>4'577</b>	<b>4'487</b>	<b>4'459</b>	<b>0</b>	<b>49'649</b>	<b>53'359</b>	<b>3'710</b>	<b>7.5</b>
Fromage à croûte fleurie, maigre, 1/4 gras	0	0	0	0	0	0	0	0	0	0	0	0	0	0	0	0.0
Fromage à croûte fleurie, 1/2 gras à gras	64	61	76	57	64	63	59	61	63	67	59	0	730	694	-36	-4.9
Fromage à croûte fleurie, crème	128	116	152	111	125	114	118	120	130	160	157	0	1'409	1'431	22	1.6
Bleu, fromage à pâte persillée	2	2	2	2	2	2	2	2	2	2	2	0	21	22	1	4.8
Tomme	149	142	183	183	201	192	198	179	153	160	160	0	1'802	1'900	98	5.4
Vacherin Mont-d'Or AOP	61	37	2	0	0	0	0	40	110	123	100	0	462	473	11	2.4
Autres fromages à pâte molle, maigres, 1/4 gras	1	1	1	2	1	1	1	1	1	1	1	0	6	12	6	100.0
Autres fromages à pâte molle, 1/2 gras à gras	60	65	71	55	61	77	62	73	80	75	76	0	733	755	22	3.0
Autres fromages à pâte molle, crème	29	20	30	25	22	35	10	34	29	26	36	0	268	296	28	10.4
<b>Total fromage à pâte molle</b>	<b>495</b>	<b>444</b>	<b>518</b>	<b>434</b>	<b>475</b>	<b>484</b>	<b>449</b>	<b>510</b>	<b>568</b>	<b>616</b>	<b>591</b>	<b>0</b>	<b>5'437</b>	<b>5'584</b>	<b>147</b>	<b>2.7</b>
Appenzeller*	701	665	768	778	798	873	857	860	843	730	689	0	7'855	8'562	707	9.0
Tilsit	213	194	266	282	265	184	194	205	202	251	190	0	2'507	2'446	-61	-2.4
Fromage du Valais / Raclette du Valais AOP	212	221	205	176	188	144	91	78	337	231	219	0	2'190	2'102	-88	-4.0
Raclette Suisse	1'009	839	1'199	1'249	1'409	1'596	1'762	1'539	1'732	1'755	1'452	0	14'766	15'541	775	5.2
Vacherin fribourgeois AOP	175	171	194	164	175	226	261	274	306	316	257	0	2'694	2'519	-175	-6.5
Tête de Moine AOP	228	165	161	145	134	208	286	294	293	265	240	0	2'460	2'419	-41	-1.7
Fromage du Jura	62	53	38	66	59	28	14	30	27	39	35	0	475	451	-24	-5.1
Fromage des vigneron	4	6	1	0	3	2	1	2	3	2	1	0	71	25	-46	-64.8
Mutschli	63	46	50	50	50	59	65	63	119	91	67	0	694	723	29	4.2
Fromage d'alpage à pâte mi-dure	0	0	0	0	4	27	31	95	1'697	391	28	0	2'184	2'273	89	4.1
Fromage de montagne des Grisons	110	101	107	113	113	74	54	35	55	68	86	0	891	916	25	2.8
Fromages de montagne	197	212	224	241	238	181	142	142	174	178	182	0	2'268	2'111	-157	-6.9
St. Paulin Suisse	21	20	20	21	15	22	15	18	22	19	23	0	258	216	-42	-16.3
Edam suisse	14	8	16	17	20	10	7	16	13	12	14	0	153	147	-6	-3.9
Fromage affiné à froid	66	47	49	46	68	76	37	39	21	22	16	0	409	487	78	19.1
Fromage à pâte mi-dure persillée	18	15	15	17	23	22	7	6	23	28	14	0	218	188	-30	-13.8
Fromage semi - préparé	58	66	73	74	84	77	64	62	68	71	67	0	884	764	-120	-13.6
Fromage industriel	549	503	567	512	452	431	405	360	465	534	590	0	6'710	5'368	-1'342	-20.0
Autres fromages à pâte mi-dure, maigre, 1/4 gras	20	16	41	20	28	15	12	17	23	25	23	0	272	240	-32	-11.8
Autres fromages à pâte mi-dure, 1/2 gras à gras *	1'148	1'091	1'285	1'070	1'049	921	950	894	1'029	1'045	1'035	0	10'795	11'517	722	6.7
Autres fromages à pâte mi-dure, crème	555	529	542	553	499	543	532	591	492	436	596	0	5'169	5'868	699	13.5
<b>Total fromage à pâte mi-dure</b>	<b>5'423</b>	<b>4'968</b>	<b>5'821</b>	<b>5'595</b>	<b>5'673</b>	<b>5'719</b>	<b>5'785</b>	<b>5'620</b>	<b>7'941</b>	<b>6'510</b>	<b>5'824</b>	<b>0</b>	<b>63'923</b>	<b>64'879</b>	<b>956</b>	<b>1.5</b>
Emmentaler AOP	1'431	1'396	1'421	1'482	1'553	1'451	1'430	1'436	1'387	1'466	1'326	0	14'927	15'779	852	5.7
Switzerland Swiss	568	558	673	746	682	647	659	502	513	592	460	0	5'528	6'600	1'072	19.4
Gruyère AOP	2'478	2'328	2'404	2'960	2'930	2'537	2'590	2'249	2'361	2'550	2'500	0	27'240	27'887	647	2.4
Fromage d'alpage à pâte dure	0	0	0	0	40	135	125	206	985	289	39	0	1'763	1'819	56	3.2
Autres fromages à pâte dure, maigre, 1/4 gras	222	246	227	221	205	232	210	191	119	293	186	0	2'431	2'352	-79	-3.2
Autres fromages à pâte dure, 1/2 gras à gras **	634	576	674	612	665	507	474	473	451	473	477	0	5'733	6'016	283	4.9
Autres fromages à pâte dure, crème	19	22	17	15	20	17	15	15	14	16	17	0	177	187	10	5.6
<b>Total fromage à pâte dure</b>	<b>5'352</b>	<b>5'126</b>	<b>5'416</b>	<b>6'036</b>	<b>6'095</b>	<b>5'526</b>	<b>5'503</b>	<b>5'072</b>	<b>5'830</b>	<b>5'679</b>	<b>5'005</b>	<b>0</b>	<b>57'799</b>	<b>60'640</b>	<b>2'841</b>	<b>4.9</b>
Sbrinz AOP	126	124	119	162	147	127	92	101	106	146	127	0	1'387	1'377	-10	-0.7
<b>Total fromage à pâte extra-dure</b>	<b>126</b>	<b>124</b>	<b>119</b>	<b>162</b>	<b>147</b>	<b>127</b>	<b>92</b>	<b>101</b>	<b>106</b>	<b>146</b>	<b>127</b>	<b>0</b>	<b>1'387</b>	<b>1'377</b>	<b>-10</b>	<b>-0.7</b>
Fromage pur chèvre	49	63	95	107	119	103	96	84	158	105	70	0	1'048	1'049	1	0.1
Fromage pur brebis	31	33	39	44	42	36	30	26	24	21	19	0	356	345	-11	-3.1
<b>Total produits spéciaux</b>	<b>80</b>	<b>96</b>	<b>134</b>	<b>151</b>	<b>161</b>	<b>138</b>	<b>127</b>	<b>111</b>	<b>182</b>	<b>126</b>	<b>89</b>	<b>0</b>	<b>1'406</b>	<b>1'395</b>	<b>-11</b>	<b>-0.8</b>
<b>Total général</b>	<b>16'041</b>	<b>15'098</b>	<b>17'373</b>	<b>17'553</b>	<b>17'950</b>	<b>17'236</b>	<b>16'906</b>	<b>16'215</b>	<b>19'205</b>	<b>17'564</b>	<b>16'095</b>	<b>0</b>	<b>179'598</b>	<b>187'236</b>	<b>7'638</b>	<b>4.3</b>

\* y.c. spécialités locales

\*\* y.c. fromage industriel, spécialités locales

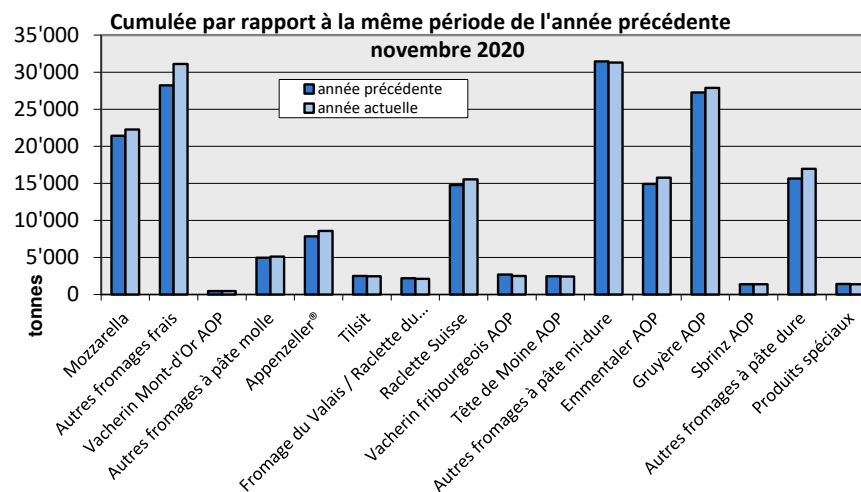
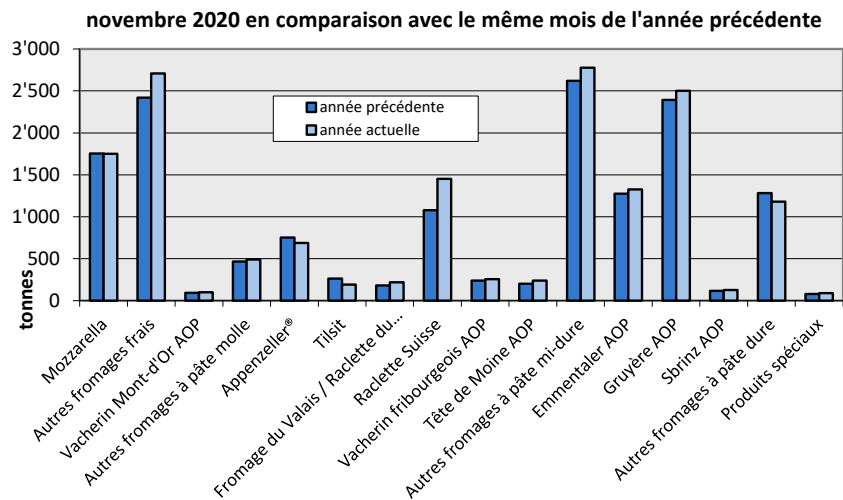
## Production fromagère 2019

(t)	janv.	févr.	mars	avril	mai	juin	juillet	août	sept.	oct.	nov.	déc.	Cumul 2019
Séré	1'570	1'322	1'520	1'581	1'562	1'325	1'517	1'469	1'416	1'509	1'320	1'376	17'487
Mozzarella	1'772	1'775	1'943	2'009	2'201	2'127	2'190	1'882	1'805	1'962	1'755	1'901	23'322
Mascarpone	39	38	38	51	45	39	42	41	41	43	37	67	521
Autres produits frais	1'106	958	994	1'177	1'167	984	1'129	1'030	939	1'117	1'062	947	12'610
<b>Total fromages frais</b>	<b>4'488</b>	<b>4'092</b>	<b>4'495</b>	<b>4'818</b>	<b>4'975</b>	<b>4'475</b>	<b>4'878</b>	<b>4'423</b>	<b>4'201</b>	<b>4'630</b>	<b>4'174</b>	<b>4'290</b>	<b>53'939</b>
Fromage à croûte fleurie, maigre à 1/4 gras	0	0	0	0	0	0	0	0	0	0	0	0	0
Fromage à croûte fleurie, 1/2 gras à gras	80	62	66	64	71	51	68	62	76	68	62	61	791
Fromage à croûte fleurie, crème	141	121	148	112	114	96	108	112	129	184	144	126	1'535
Bleu, fromage à pâte persillée	2	2	1	2	2	2	1	2	2	3	2	2	23
Tomme	155	140	154	163	181	168	185	171	157	169	159	151	1'953
Vacherin Mont-d'Or AOP	66	35	3	0	0	0	0	55	104	105	94	70	532
Autres fromages à croûte fleurie, maigres à 1/4 gras	0	1	1	0	1	0	1	1	0	0	1	1	7
Autres fromages à croûte fleurie, 1/2 gras à gras	64	58	67	71	59	58	60	65	78	84	69	54	787
Autres fromages à croûte fleurie, crème	24	18	26	31	19	19	32	23	29	21	26	21	289
<b>Total fromage à pâte molle</b>	<b>533</b>	<b>438</b>	<b>466</b>	<b>444</b>	<b>446</b>	<b>393</b>	<b>456</b>	<b>491</b>	<b>576</b>	<b>635</b>	<b>559</b>	<b>485</b>	<b>5'922</b>
Appenzeller*	674	549	681	654	696	755	792	806	760	735	753	746	8'601
Tilsiter	236	209	212	231	260	203	229	198	234	232	263	237	2'744
Fromage du Valais / Raclette du Valais AOP	204	206	223	240	238	175	101	76	255	292	180	204	2'394
Raclette Suisse	843	882	1'043	1'198	1'555	1'445	1'717	1'651	1'695	1'660	1'077	927	15'693
Vacherin fribourgeois AOP	179	157	181	177	252	256	302	314	316	321	239	209	2'903
Tête de Moine AOP	218	162	156	158	212	249	276	287	297	242	203	243	2'703
Fromage du Jura	52	57	61	60	45	20	31	29	38	46	36	33	508
Winzerkäse	9	8	10	11	9	7	3	6	3	2	3	1	72
Mutschli	55	50	53	50	52	56	51	57	114	93	63	52	746
Fromage d'alpage à pâte mi-dure	0	0	0	0	1	14	30	77	1'628	404	30	0	2'184
Fromage de montagne des Grisons	92	93	109	104	109	81	55	39	51	75	83	103	994
Fromages de montagne, à la coupe	213	207	253	271	264	221	154	156	164	196	169	215	2'483
St. Paulin Suisse	31	23	16	25	29	18	24	19	22	25	26	16	274
Edam suisse	17	8	19	17	14	13	7	14	14	18	12	3	156
Fromage affiné à froid	84	43	33	32	32	11	14	17	25	55	63	57	466
Fromage à pâte mi-dure persillée	17	14	17	19	19	34	11	11	29	30	17	15	233
Fromage semi - préparé	81	75	115	111	68	70	66	62	83	74	79	80	964
Fromage industriel	593	563	711	702	699	546	607	546	448	620	675	684	7'394
Feta au lait de vache	0	0	0	0	0	0	0	0	0	0	0	0	0
Autres fromages à pâte mi-dure, maigre à 1/4 gras	21	17	31	48	24	19	15	15	28	26	28	13	285
Autres fromages à pâte mi-dure, 1/2 gras à gras *	1'048	999	1'130	1'001	1'018	867	893	890	1'022	1'005	922	977	11'772
Autres fromages à pâte mi-dure, crème	513	470	472	533	582	407	398	374	424	580	416	493	5'662
<b>Total fromage à pâte mi-dure</b>	<b>5'181</b>	<b>4'791</b>	<b>5'525</b>	<b>5'642</b>	<b>6'177</b>	<b>5'468</b>	<b>5'778</b>	<b>5'645</b>	<b>7'650</b>	<b>6'730</b>	<b>5'336</b>	<b>5'310</b>	<b>69'233</b>
Emmentaler AOP	1'463	1'335	1'473	1'453	1'546	1'249	1'272	1'282	1'243	1'337	1'274	1'405	16'332
Switzerland Swiss	546	504	529	542	559	460	503	518	359	481	527	536	6'064
Gruyère AOP	2'424	2'201	2'451	2'796	2'932	2'498	2'397	2'288	2'331	2'529	2'393	2'578	29'818
Fromage d'alpage à pâte dure	0	0	0	0	24	129	137	159	919	378	17	0	1'763
Autres fromages à pâte dure, maigre à 1/4 gras	208	193	248	270	270	232	214	164	191	212	229	154	2'585
Autres fromages à pâte dure, 1/2 gras à gras **	526	490	544	622	585	544	437	443	511	544	487	550	6'283
Autres fromages à pâte dure, crème	9	11	23	11	17	27	21	8	11	17	22	14	191
<b>Total fromage à pâte dure</b>	<b>5'176</b>	<b>4'734</b>	<b>5'268</b>	<b>5'694</b>	<b>5'933</b>	<b>5'139</b>	<b>4'981</b>	<b>4'862</b>	<b>5'565</b>	<b>5'498</b>	<b>4'949</b>	<b>5'237</b>	<b>63'036</b>
Sbrinz AOP	126	128	150	150	152	126	94	94	112	137	118	121	1'508
<b>Total fromage à pâte extra-dure</b>	<b>126</b>	<b>128</b>	<b>150</b>	<b>150</b>	<b>152</b>	<b>126</b>	<b>94</b>	<b>94</b>	<b>112</b>	<b>137</b>	<b>118</b>	<b>121</b>	<b>1'508</b>
Fromage pur chèvre	51	59	97	114	123	102	96	83	145	119	59	50	1'098
Fromage pur brebis	29	32	39	42	48	37	34	26	24	23	22	25	381
<b>Total produits spéciaux</b>	<b>80</b>	<b>91</b>	<b>136</b>	<b>156</b>	<b>171</b>	<b>140</b>	<b>130</b>	<b>109</b>	<b>170</b>	<b>142</b>	<b>81</b>	<b>75</b>	<b>1'481</b>
<b>Total fromage</b>	<b>15'583</b>	<b>14'274</b>	<b>16'040</b>	<b>16'904</b>	<b>17'854</b>	<b>15'740</b>	<b>16'316</b>	<b>15'625</b>	<b>18'273</b>	<b>17'771</b>	<b>15'218</b>	<b>15'516</b>	<b>195'114</b>

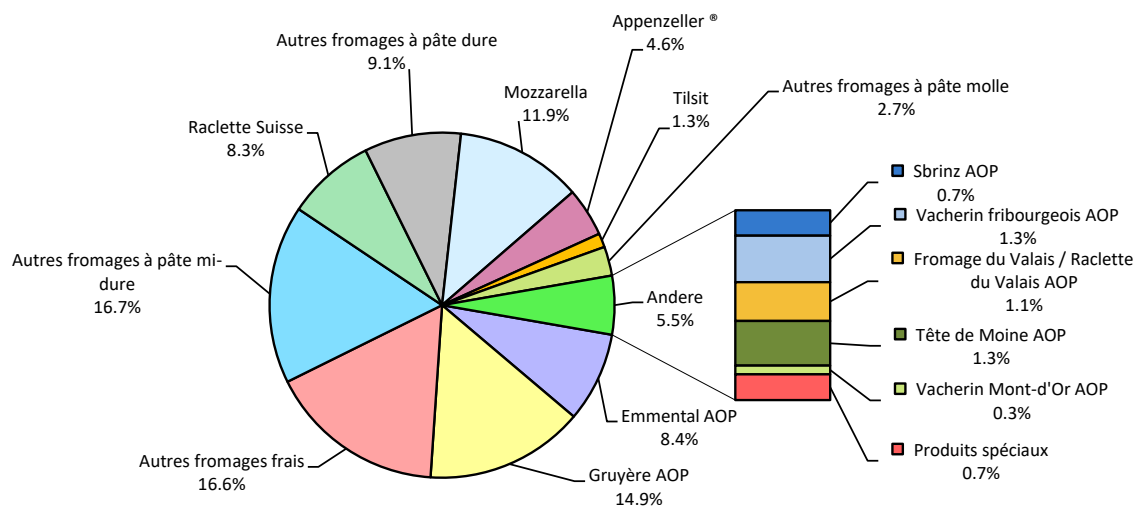
\* y c. spécialités locales

\*\* y c. fromage industriel, spécialités locales

## Production fromagère



janv. - nov. 2020  
Total 187'236 tonnes



## Production de lait de consommation

Variété de lait (t)	Production mensuelle		Différence par rapport au même mois de l'année précédente		Production cumulée		Différence par rapport à la même période de l'année précédente	
	novembre 2019	novembre 2020		(%)	janv. - nov. 2019	janv. - nov. 2020		(%)
Lait cru	376	394	18	4.8	4'461	4'959	498	11.2
Lait past. enrichi en matière grasse	0	0	0	0.0	0	0	0	0.0
Lait UHT enrichi en matière grasse	32	32	0	0.0	428	406	-22	-5.1
Lait entier past.	3'744	3'820	76	2	39'561	40'745	1'184	3.0
Lait entier UHT	1'019	1'045	26	2.6	10'434	12'195	1'761	16.9
Lait entier standardisé pasteurisé, 3.5%	3'617	3'362	-255	-7	39'307	35'661	-3'646	-9
Lait entier standardisé UHT, 3.5%	12'831	13'714	883	7	127'041	131'987	4'946	4
Lait partiellement écrémé past.	5'735	5'570	-165	-2.9	62'559	64'740	2'181	3.5
Lait partiellement écrémé UHT	8'291	11'452	3'161	38.1	99'825	111'399	11'574	11.6
Lait écrémé past.	0	0	0	0.0	7	4	-3	-42.9
Lait écrémé UHT	713	728	15	2.1	7'744	8'092	348	4.5
<b>Total lait de consommation</b>	<b>36'358</b>	<b>40'117</b>	<b>3'759</b>	<b>10.3</b>	<b>391'367</b>	<b>410'188</b>	<b>18'821</b>	<b>4.8</b>

## Production de beurre \*

Production de beurre (t)	Production mensuelle		Différence par rapport au même mois de l'année précédente		Production cumulée		Différence par rapport à la même période de l'année	
	novembre 2019	novembre 2020		(%)	janv. - nov. 2019	janv. - nov. 2020		(%)
<b>Total production de beurre</b>	<b>2'567</b>	<b>2'693</b>	<b>126</b>	<b>4.9</b>	<b>39'127</b>	<b>37'469</b>	<b>-1'658</b>	<b>-4.2</b>

\* Les données contiennent les quantités des produits fini de l'ensemble des types de beurre ainsi que de tous les producteurs de beurre en Suisse.



## Production de spécialités laitières

### Crème de consommation

(t)	Production mensuelle		Différence par rapport au même mois de l'année précédente		Production cumulée		Différence par rapport à la même période de l'année précédente	
	novembre 2019	novembre 2020			janv. - nov. 2019	janv. - nov. 2020		
				(%)				(%)
Crème double	68	59	-9	-13.2	744	706	-38	-5.1
Crème entière 35%	3'135	2'653	-482	-15	30'264	29'451	-813	-2.7
Demi-crème	1'240	1'528	288	23.2	12'008	13'836	1'828	15.2
Crème à café	1'801	1'406	-395	-21.9	17'668	16'456	-1'212	-6.9
<b>Total crème de consommation</b>	<b>6'244</b>	<b>5'646</b>	<b>-598</b>	<b>-9.6</b>	<b>60'684</b>	<b>60'449</b>	<b>-235</b>	<b>-0.4</b>

### Autres spécialités laitières

(t)	Production mensuelle		Différence par rapport au même mois de l'année précédente		Production cumulée		Différence par rapport à la même période de l'année précédente	
	novembre 2019	novembre 2020			janv. - nov. 2019	janv. - nov. 2020		
				(%)				(%)
Lait acidulé	56	55	-1	-1.8	589	609	20	3.4
Crème acidulée	305	406	101	33.1	3'254	3'887	633	19.5
Desserts (crèmes, flans, coupes, etc.)	1'050	1'139	89	8.5	11'438	11'787	349	3.1
Boissons lactées	5'696	5'785	89	1.6	69'626	73'460	3'834	5.5
Yogourt	11'603	12'491	888	7.7	135'744	141'852	6'108	4.5
Kéfir	21	23	2	9.5	273	256	-17	-6.2
Glaces comestibles	1'494	1'366	-128	-8.6	22'912	21'679	-1'233	-5.4

## Production de poudre de lait et de lait condensé

(t)	Production mensuelle		Différence par rapport au même mois de l'année précédente		Production cumulée		Différence par rapport à la même période de l'année précédente	
	novembre 2019	novembre 2020		(%)	janv. - nov. 2019	janv. - nov. 2020		(%)
Poudre de lait entier	1'230	867	-363	-29.5	13'962	11'451	-2'511	-18.0
Poudre de lait partiellement écrémé	429	347	-82	-19.1	4'876	3'921	-955	-19.6
Poudre de lait enrichie et poudre de crème	17	32	15	88.2	746	623	-123	-16.5
Poudre de lait écrémé	1'475	949	-526	-36	22'133	18'769	-3'364	-15.2
Poudre de babeurre	40	18	-22	-55.0	454	495	41	9.0
Poudre de petit-lait	458	365	-93	-20.3	3'500	3'206	-294	-8.4
Lait condensé	194	222	28	14.4	2'206	2'187	-19	-0.9

## Exportations de fromage par produit/groupe de produit

Variété / catégorie (t)	Exportations mensuelles		Différences par rapport au même mois de l'année précédente		Exportations cumulées		Différence par rapport à la même période de l'année précédente	
	novembre 2019	novembre 2020		(%)	janv. - nov. 2019	janv. - nov. 2020		(%)
Mascarpone, Ricotta Romana	15.0	1.4	-13.6	-91.0	29.7	21.8	-7.9	-26.6
Mozzarella	48.4	58.4	10.1	20.8	738.7	665.3	-73.3	-9.9
Autres fromages frais / séché	723.4	627.6	-95.8	-13.2	6'837.5	7'168.6	331.0	4.8
<b>Total fromages frais / séché</b>	<b>786.7</b>	<b>687.4</b>	<b>-99.4</b>	<b>-12.6</b>	<b>7'605.9</b>	<b>7'855.7</b>	<b>249.8</b>	<b>3.3</b>
Vacherin Mont-d'Or AOP	12.8	10.5	-2.3	-18.1	48.0	30.8	-17.2	-35.8
Autres fromages à pâte molle	88.2	88.6	0.4	0.5	484.7	450.5	-34.3	-7.1
<b>Total fromages à pâte molle</b>	<b>101.1</b>	<b>99.1</b>	<b>-1.9</b>	<b>-1.9</b>	<b>532.7</b>	<b>481.3</b>	<b>-51.5</b>	<b>-9.7</b>
Appenzeller®	475.2	523.4	48.2	10.2	4'157.8	4'388.3	230.5	5.5
Tilsiter	23.6	10.1	-13.5	-57.3	217.8	152.1	-65.7	-30.2
Raclette	637.3	737.7	100.4	15.7	2'313.2	2'416.6	103.4	4.5
Vacherin Fribourgeois AOP	59.0	55.0	-4.0	-6.7	280.9	288.3	7.4	2.6
Tête de Moine AOP	424.1	322.8	-101.4	-23.9	1'519.8	1'459.0	-60.9	-4.0
Autres fromages à pâte mi-dure, < 45% MG/ES	362.8	325.3	-37.5	-10.3	3'489.1	3'026.7	-462.5	-13.3
Autres fromages à pâte mi-dure, gras	688.3	664.2	-24.0	-3.5	6'480.5	6'064.3	-416.2	-6.4
Autres fromages à pâte mi-dure, ≥ 55% MG/ES	171.8	264.3	92.5	53.9	1'825.1	1'948.9	123.9	6.8
<b>Total fromages à pâte mi-dure</b>	<b>2'842.0</b>	<b>2'902.8</b>	<b>60.8</b>	<b>2.1</b>	<b>20'284.1</b>	<b>19'744.1</b>	<b>-540.1</b>	<b>-2.7</b>
Emmentaler AOP	925.1	989.5	64.4	7.0	10'175.6	9'903.7	-271.9	-2.7
Gruyère AOP	1'294.7	1'430.2	135.6	10.5	11'507.4	11'913.5	406.1	3.5
Sbrinz AOP	14.3	10.7	-3.5	-24.8	113.4	106.9	-6.5	-5.7
Switzerland Swiss	254.3	270.4	16.1	6.3	4'045.0	4'359.3	314.3	7.8
Autres fromages à pâte dure, < 45% MG/ES	321.1	330.1	9.1	2.8	2'796.5	3'048.2	251.7	9.0
Autres fromages à pâte dure, gras	314.3	303.3	-11.0	-3.5	2'260.2	2'315.2	55.1	2.4
Autres fromages à pâte dure, ≥ 55% MG/ES	17.9	19.1	1.2	6.9	125.7	201.1	75.4	60.0
<b>Total fromages à pâte dure</b>	<b>3'141.5</b>	<b>3'353.4</b>	<b>211.8</b>	<b>6.7</b>	<b>31'023.8</b>	<b>31'848.0</b>	<b>824.3</b>	<b>2.7</b>
<b>Fromages fondu</b>	<b>86.4</b>	<b>92.4</b>	<b>6.0</b>	<b>7.0</b>	<b>912.6</b>	<b>931.6</b>	<b>18.9</b>	<b>2.1</b>
<b>Autres fromages</b>	<b>425.5</b>	<b>347.6</b>	<b>-77.9</b>	<b>-18.3</b>	<b>4'147.9</b>	<b>3'926.0</b>	<b>-222.0</b>	<b>-5.4</b>
<b>Fondue prête à l'emploi</b>	<b>955.0</b>	<b>850.2</b>	<b>-104.8</b>	<b>-11.0</b>	<b>3'920.6</b>	<b>3'788.0</b>	<b>-132.6</b>	<b>-3.4</b>
<b>Total</b>	<b>8'338.2</b>	<b>8'332.9</b>	<b>-5.3</b>	<b>-0.1</b>	<b>68'427.7</b>	<b>68'574.6</b>	<b>146.9</b>	<b>0.2</b>

Source: Admin. fédérale des douanes AFD

## Exportations par pays

novembre 2020

(t)	Mascarpone, Ricotta Romana	Mozzarella	Autres fromages frais / séché	Total fromages frais / séché	Vacherin Mont-d'Or AOP	Autres fromages à pâte molle	Total fromages à pâte molle	Appenzeller®	Tilsiter	Raclette	Vacherin Fribourgeois AOP	Tête de Moine AOP	Autres fromages à pâte mi-dure, < 45% MG/ES	Autres fromages à pâte mi-dure, gras	Autres fromages à pâte mi-dure, ≥ 55% MG/ES	Total fromages à pâte mi-dure	Emmentaler AOP	Gruyère AOP	Sbrinz AOP	Switzerland Swiss	Autres fromages à pâte dure, < 45% MG/ES	Autres fromages à pâte dure, gras	Autres fromages à pâte dure, ≥ 55% MG/ES	Total fromages à pâte dure	Fromage fondu	Autres fromages	Fondue prête à l'emploi	Total		
<b>Europe</b>																														
Allemagne	1	25	525	551	1	55	56	388	8	500	16	216	177	412	149	1'865	246	325	*	*	46	135	16	769	0	207	326		<b>3'775</b>	
France	0	0	1	1	*	20	20	77	*	38	35	61	1	13	15	241	68	174	*	*	89	24	0	355	3	35	23		<b>678</b>	
Italie	0	0	59	59	1	0	1	2	*	*	*	5	60	46	2	115	462	22	*	*	119	17	0	620	71	0	6		<b>871</b>	
BeNeLux	0	0	0	0	*	0	0	22	0	41	3	10	0	18	17	111	84	139	*	*	0	8	0	231	10	5	255		<b>612</b>	
Grande-Bretagne	0	0	0	0	*	5	5	0	*	*	*	0	0	4	17	21	8	110	*	*	0	10	0	128	0	2	27		<b>183</b>	
Espagne/Portugal	0	0	9	9	*	4	4	*	*	*	*	*	0	0	0	0	6	15	*	*	21	1	0	43	1	0	20		<b>76</b>	
Autres pays d'Europe	0	24	14	38	4	4	8	28	1	96	0	28	86	159	65	464	23	49	10	52	54	51	3	243	0	5	70		<b>827</b>	
<b>Total Europe</b>	<b>1</b>	<b>49</b>	<b>607</b>	<b>658</b>	<b>6</b>	<b>88</b>	<b>94</b>	<b>516</b>	<b>9</b>	<b>675</b>	<b>54</b>	<b>320</b>	<b>325</b>	<b>652</b>	<b>264</b>	<b>2'817</b>	<b>898</b>	<b>835</b>	<b>10</b>	<b>52</b>	<b>330</b>	<b>245</b>	<b>19</b>	<b>2'389</b>	<b>85</b>	<b>253</b>	<b>727</b>		<b>7'023</b>	
<b>Autres pays</b>																														
Canada	0	0	0	0	*	0	0	1	*	*	*	0	*	*	*	1	44	*	*	*	*	*	*	44	5	0	90		<b>141</b>	
USA	0	0	0	0	*	0	0	5	*	33	0	1	*	*	*	38	31	463	*	*	*	*	*	494	0	0	27		<b>560</b>	
Autres pays	0	9	20	30	5	0	5	1	1	30	1	1	0	12	0	46	17	133	0	218	0	58	0	426	2	94	7		<b>609</b>	
<b>Total autres pays</b>	<b>0</b>	<b>9</b>	<b>20</b>	<b>30</b>	<b>5</b>	<b>1</b>	<b>6</b>	<b>7</b>	<b>1</b>	<b>63</b>	<b>1</b>	<b>2</b>	<b>0</b>	<b>12</b>	<b>0</b>	<b>86</b>	<b>92</b>	<b>596</b>	<b>0</b>	<b>218</b>	<b>0</b>	<b>58</b>	<b>0</b>	<b>964</b>	<b>7</b>	<b>94</b>	<b>124</b>		<b>1'310</b>	
<b>Total</b>	<b>1</b>	<b>58</b>	<b>628</b>	<b>687</b>	<b>10</b>	<b>89</b>	<b>99</b>	<b>523</b>	<b>10</b>	<b>738</b>	<b>55</b>	<b>323</b>	<b>325</b>	<b>664</b>	<b>264</b>	<b>2'903</b>	<b>989</b>	<b>1'430</b>	<b>11</b>	<b>270</b>	<b>330</b>	<b>303</b>	<b>19</b>	<b>3'353</b>	<b>92</b>	<b>348</b>	<b>850</b>		<b>8'333</b>	

\* Pour des raisons de protection de données, celles concernant les exportations de variétés ne comportant qu'un ou deux exportateurs ne sont pas ventilées par pays, mais rassemblées sous la rubrique "autres pays d'Europe" ou "Canada ou USA / autres pays"

Source: Admin. fédérale des douanes AFD

## Exportations par pays

novembre 2019

(t)	Mascarpone, Ricotta Romana	Mozzarella	Autres fromages frais / séché	Total fromages frais / séché	Vacherin Mont-d'Or AOP	Autres fromages à pâte molle	Total fromages à pâte molle	Appenzeller®	Tilsiter	Raclette	Vacherin Fribourgeois AOP	Tête de Moine AOP	Autres fromages à pâte mi-dure, < 45% MG/ES	Autres fromages à pâte mi-dure, gras	Autres fromages à pâte mi-dure, ≥ 55% MG/ES	Total fromages à pâte mi-dure	Emmentaler AOP	Gruyère AOP	Sbrinz AOP	Switzerland Swiss	Autres fromages à pâte dure, < 45% MG/ES	Autres fromages à pâte dure, gras	Autres fromages à pâte dure, ≥ 55% MG/ES	Total fromages à pâte dure	Fromage fondu	Autres fromages	Fondue prête à l'emploi	Total		
<b>Europe</b>																														
Allemagne	15	17	516	548	1	54	55	354	14	468	14	324	295	331	119	1'920	238	293	*	*	21	152	15	719	0	261	505	<b>4'008</b>		
France	0	0	2	2	*	20	20	74	*	24	38	46	3	51	17	254	69	186	*	*	60	23	0	339	2	29	37	<b>682</b>		
Italie	0	0	120	120	1	0	1	2	*	*	*	8	63	9	1	83	406	28	*	*	190	16	0	640	54	0	5	<b>902</b>		
BeNeLux	0	0	0	0	*	0	0	24	0	33	3	15	0	6	13	95	69	120	*	*	0	4	0	193	14	1	199	<b>501</b>		
Grande-Bretagne	0	0	0	0	*	1	1	0	*	*	*	0	0	3	13	17	8	75	*	*	0	6	0	89	1	2	15	<b>123</b>		
Espagne/Portugal	0	0	5	5	*	4	4	*	*	*	*	*	0	1	0	1	10	24	*	*	21	2	0	56	0	0	45	<b>111</b>		
Autres pays d'Europe	0	21	34	56	8	4	13	16	2	63	1	28	2	275	8	395	13	87	14	53	28	63	2	260	6	57	62	<b>848</b>		
<b>Total europe</b>	<b>15</b>	<b>38</b>	<b>677</b>	<b>730</b>	<b>10</b>	<b>84</b>	<b>94</b>	<b>471</b>	<b>16</b>	<b>588</b>	<b>57</b>	<b>422</b>	<b>363</b>	<b>676</b>	<b>171</b>	<b>2'763</b>	<b>814</b>	<b>812</b>	<b>14</b>	<b>53</b>	<b>320</b>	<b>265</b>	<b>17</b>	<b>2'296</b>	<b>77</b>	<b>349</b>	<b>867</b>	<b>7'176</b>		
<b>Autres pays</b>																														
Canada	0	0	0	0	*	1	1	2	*	*	*	1	*	*	*	3	73	*	*	*	*	*	*	73	7	0	67	<b>151</b>		
USA	0	0	0	0	*	1	1	1	*	25	1	1	*	*	*	28	31	328	*	*	*	*	*	359	1	2	10	<b>402</b>		
Autres pays	0	10	46	56	3	3	6	1	8	25	1	0	0	13	0	48	7	154	0	201	1	49	1	413	1	74	11	<b>609</b>		
<b>Total autres pays</b>	<b>0</b>	<b>10</b>	<b>46</b>	<b>56</b>	<b>3</b>	<b>5</b>	<b>7</b>	<b>4</b>	<b>8</b>	<b>50</b>	<b>2</b>	<b>2</b>	<b>0</b>	<b>13</b>	<b>0</b>	<b>79</b>	<b>111</b>	<b>482</b>	<b>0</b>	<b>201</b>	<b>1</b>	<b>49</b>	<b>1</b>	<b>846</b>	<b>9</b>	<b>76</b>	<b>88</b>	<b>1'162</b>		
<b>Total</b>	<b>15</b>	<b>48</b>	<b>723</b>	<b>787</b>	<b>13</b>	<b>88</b>	<b>101</b>	<b>475</b>	<b>24</b>	<b>637</b>	<b>59</b>	<b>424</b>	<b>363</b>	<b>688</b>	<b>172</b>	<b>2'842</b>	<b>925</b>	<b>1'295</b>	<b>14</b>	<b>254</b>	<b>321</b>	<b>314</b>	<b>18</b>	<b>3'142</b>	<b>86</b>	<b>426</b>	<b>955</b>	<b>8'338</b>		

\* Pour des raisons de protection de données, celles concernant les exportations de variétés ne comportant qu'un ou deux exportateurs ne sont pas ventilées par pays, mais rassemblées sous la rubrique "autres pays d'Europe" ou "Canada ou USA / autres pays"

Source: Admin. fédérale des douanes AFD



## Exportations par pays

janvier à novembre 2019

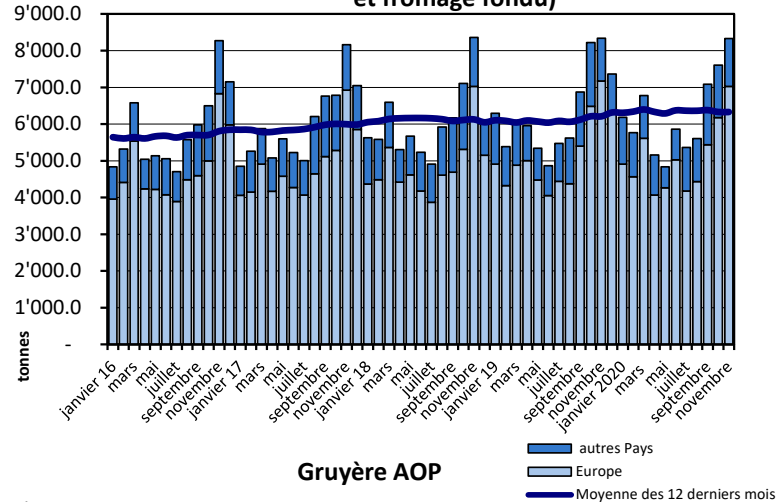
(t)	Mascarpone, Ricotta Romana	Mozzarella	Autres fromages frais / séré	Total fromages frais / séré	Vacherin Mont-d'Or AOP	Autres fromages à pâte molle	Total fromages à pâte molle	Appenzeller®	Tilsiter	Raclette	Vacherin Fribourgeois AOP	Tête de Moine AOP	Autres fromages à pâte mi-dure, < 45% MG/ES	Autres fromages à pâte mi-dure, gras	Autres fromages à pâte mi-dure, ≥ 55% MG/ES	Total fromages à pâte mi-dure	Emmentaler AOP	Gruyère AOP	Sbrinz AOP	Switzerland Swiss	Autres fromages à pâte dure, < 45% MG/ES	Autres fromages à pâte dure, gras	Autres fromages à pâte dure, ≥ 55% MG/ES	Total fromages à pâte dure	Fromage fondu	Autres fromages	Fondue prête à l'emploi	Total	
<b>Europe</b>																													
Allemagne	29	388	4'772	5'189	2	231	233	3'242	165	1'150	46	797	2'397	3'094	1'290	12'181	2'051	2'834	*	*	277	934	90	6'187	10	2'714	940	27'454	
France	0	64	19	84	*	138	138	530	*	113	186	387	25	93	86	1'421	680	1'428	*	*	750	153	1	3'012	10	178	184	5'028	
Italie	0	0	1'289	1'289	1	0	1	25	*	*	*	24	1'030	396	18	1'492	5'410	228	*	*	1'475	354	0	7'467	715	12	21	10'997	
BeNeLux	0	0	22	22	*	1	1	149	0	112	19	98	0	76	133	588	688	944	*	*	0	23	3	1'658	96	47	953	3'364	
Grande-Bretagne	0	1	4	5	*	6	6	3	*	*	*	4	0	13	133	153	62	720	*	*	1	48	0	830	1	33	40	1'067	
Espagne/Portugal	0	1	97	97	*	20	20	*	*	*	*	*	0	1	0	1	63	203	*	*	83	11	0	359	2	70	158	708	
Autres pays d'Europe	0	211	283	495	41	44	85	151	25	445	8	175	35	2'653	159	3'651	147	529	108	426	207	483	25	1'924	7	548	209	6'920	
<b>Total europe</b>	<b>30</b>	<b>665</b>	<b>6'486</b>	<b>7'180</b>	<b>44</b>	<b>440</b>	<b>484</b>	<b>4'100</b>	<b>191</b>	<b>1'819</b>	<b>259</b>	<b>1'485</b>	<b>3'488</b>	<b>6'327</b>	<b>1'819</b>	<b>19'488</b>	<b>9'100</b>	<b>6'885</b>	<b>108</b>	<b>426</b>	<b>2'793</b>	<b>2'005</b>	<b>119</b>	<b>21'437</b>	<b>841</b>	<b>3'602</b>	<b>2'505</b>	<b>55'537</b>	
<b>Autres pays</b>																													
Canada	0	0	0	0	*	1	1	19	*	*	*	10	*	*	*	29	441	*	*	*	*	*	*	441	61	0	717	1'248	
USA	0	0	0	0	*	3	3	21	*	194	5	12	*	*	*	232	377	3'130	*	*	*	*	*	3'507	1	12	279	4'034	
Autres pays	0	74	352	425	4	41	45	17	27	300	17	13	1	154	6	535	257	1'492	6	3'619	3	255	6	5'638	10	534	420	7'609	
<b>Total autres pays</b>	<b>0</b>	<b>74</b>	<b>352</b>	<b>425</b>	<b>4</b>	<b>45</b>	<b>49</b>	<b>58</b>	<b>27</b>	<b>494</b>	<b>22</b>	<b>35</b>	<b>1</b>	<b>154</b>	<b>6</b>	<b>796</b>	<b>1'075</b>	<b>4'622</b>	<b>6</b>	<b>3'619</b>	<b>3</b>	<b>255</b>	<b>6</b>	<b>9'587</b>	<b>72</b>	<b>546</b>	<b>1'416</b>	<b>12'891</b>	
<b>Total</b>	<b>30</b>	<b>739</b>	<b>6'838</b>	<b>7'606</b>	<b>48</b>	<b>485</b>	<b>533</b>	<b>4'158</b>	<b>218</b>	<b>2'313</b>	<b>281</b>	<b>1'520</b>	<b>3'489</b>	<b>6'480</b>	<b>1'825</b>	<b>20'284</b>	<b>10'176</b>	<b>11'507</b>	<b>113</b>	<b>4'045</b>	<b>2'796</b>	<b>2'260</b>	<b>126</b>	<b>31'024</b>	<b>913</b>	<b>4'148</b>	<b>3'921</b>	<b>68'428</b>	

\* Pour des raisons de protection de données, celles concernant les exportations de variétés ne comportant qu'un ou deux exportateurs ne sont pas ventilées par pays, mais rassemblées sous la rubrique "autres pays d'Europe" ou "Canada ou USA / autres pays"

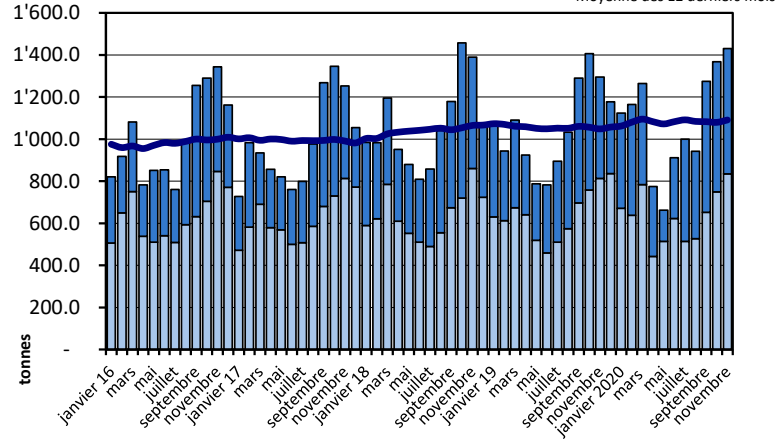
Source: Admin. fédérale des douanes AFD

## Exportations depuis 2016 - Valeur moyenne des 12 derniers mois

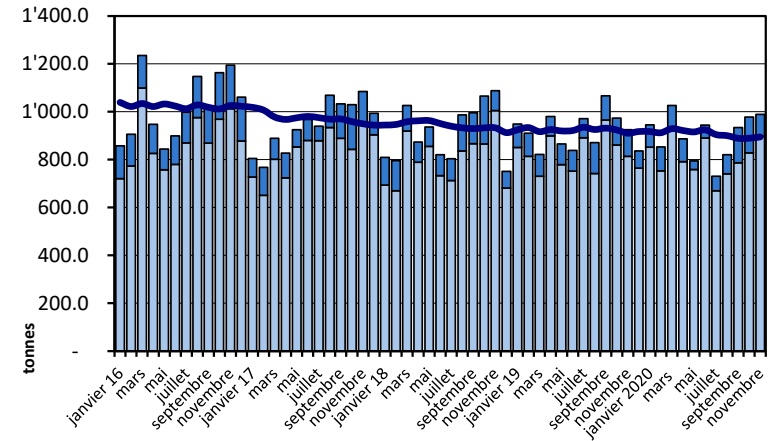
**Total des exportations de fromage (y c. mélanges à fondue et fromage fondu)**



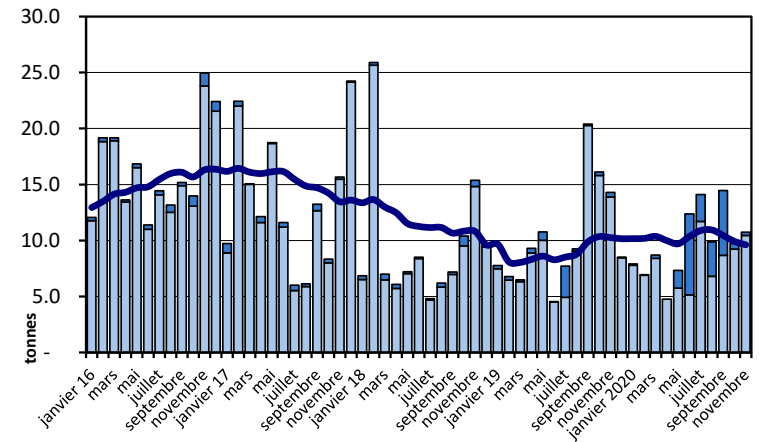
**Gruyère AOP**



**Emmentaler AOP**



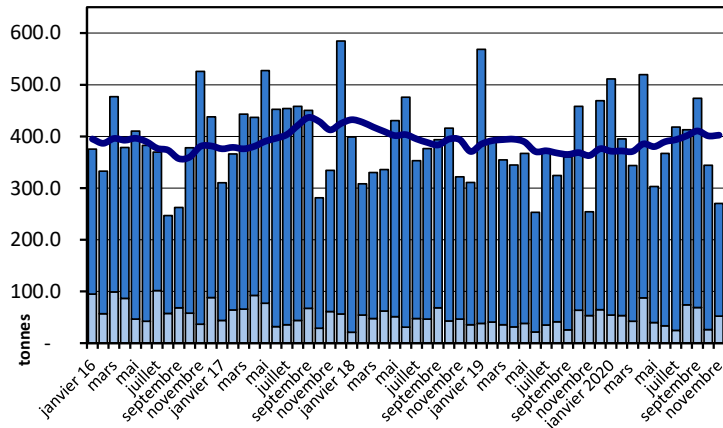
**Sbrinz AOP**



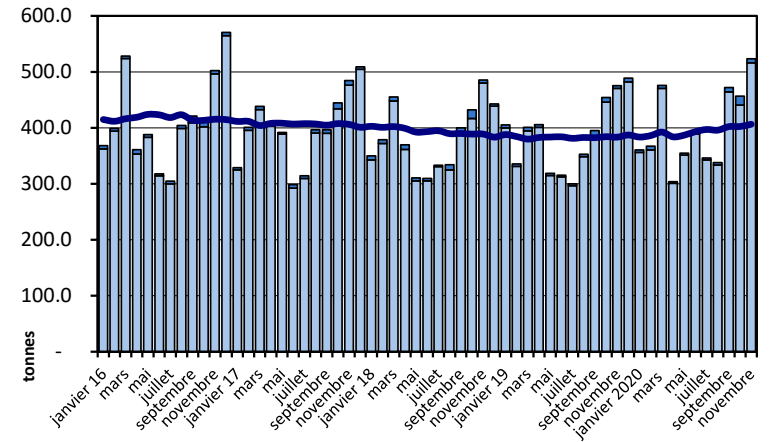


## Exportations depuis 2016 - Valeur moyenne des 12 derniers mois

Switzerland Swiss

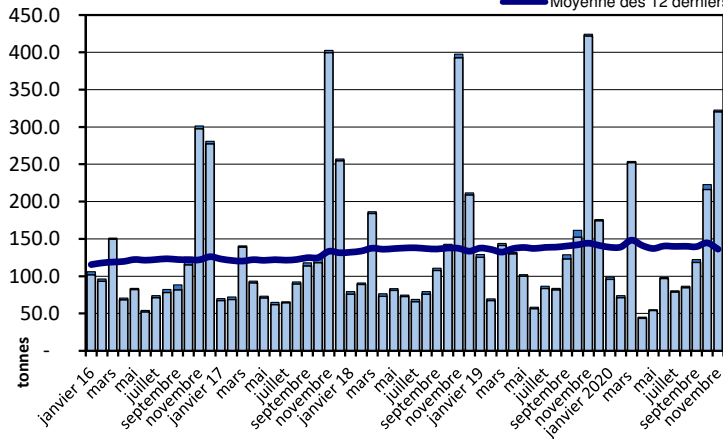


Appenzeller®

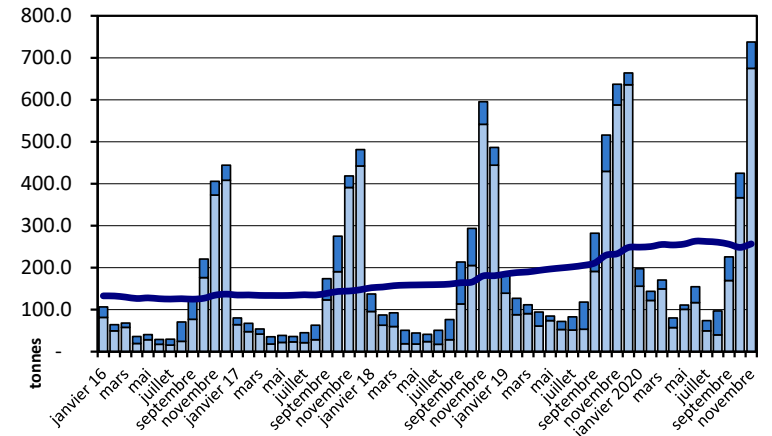


Tête de Moine AOP

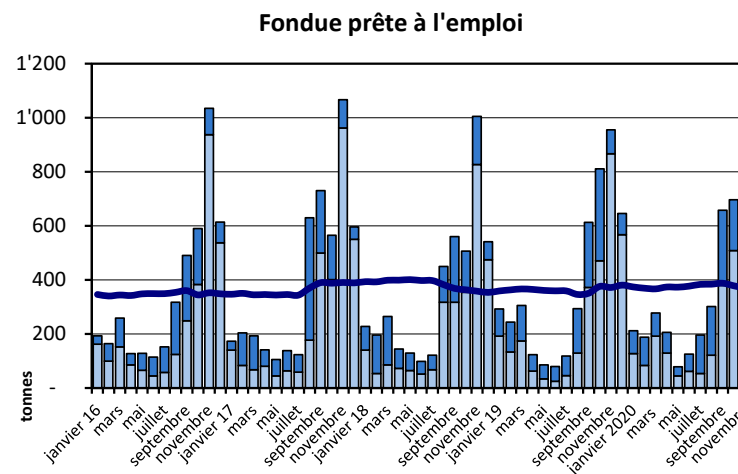
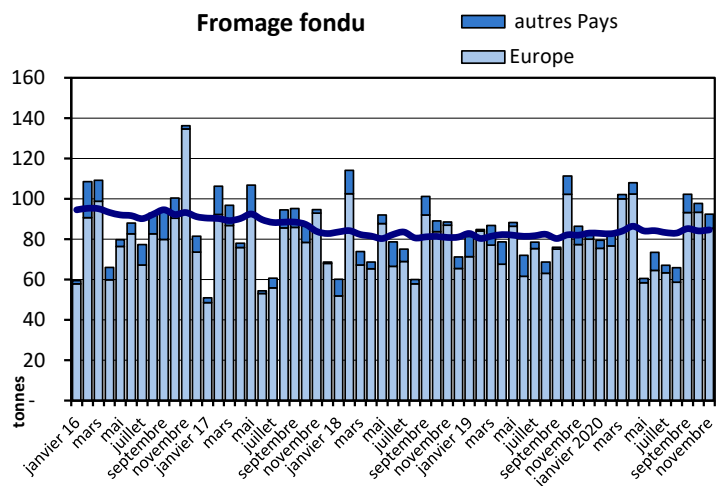
■ autres Pays  
■ Europe  
— Moyenne des 12 derniers mois



Raclette Suisse

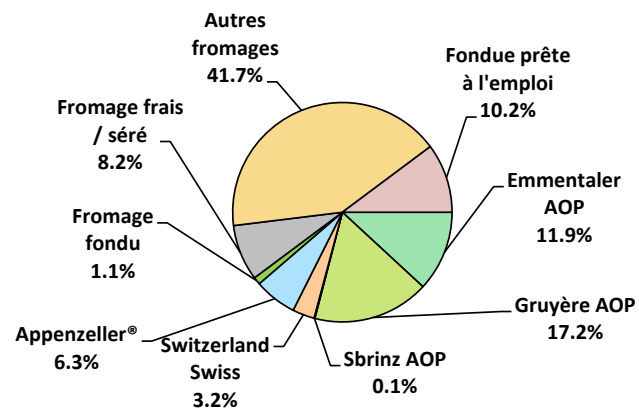


## Exportations depuis 2016 - Valeur moyenne des 12 derniers mois



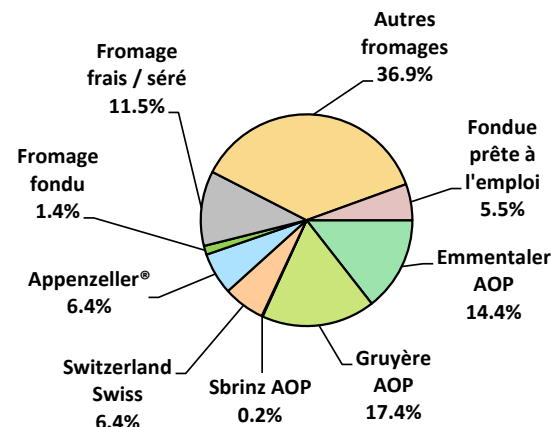
Exportations de fromage par variété en

Total 8'333 tonnes



Exportations de fromage par variété, janvier à novembre 2020

Total 68'575 tonnes



## Exportations autres produits laitiers

Produits laitiers (t)	Exportations mensuelles		Différences par rapport au même mois de l'année précédente		Exportations cumulées		Différence par rapport à la même période de l'année précédente	
	novembre 2019	novembre 2020		(%)	janv. - nov. 2019	janv. - nov. 2020		(%)
Lait écrémé	9.6	12.2	2.6	26.8	186.7	154.0	-32.7	-17.5
Lait	296.0	80.7	-215.4	-72.7	2'320.8	2'496.0	175.2	7.5
Lait > 6% MG	0.0	0.2	0.2	0.0	0.3	0.2	-0.1	-26.1
Crème	144.3	158.5	14.2	9.9	1'259.5	1'513.7	254.2	20.2
Poudre de lait écrémé	892.3	591.5	-300.8	-33.7	11'027.5	8'527.3	-2'500.2	-22.7
Poudre de lait	0.0	1.3	1.3	134'100.0	166.6	16.2	-150.3	-90.2
Poudre de crème	0.0	0.0	0.0	-100.0	0.1	0.6	0.5	1'009.4
Lait concentré	3.3	2.1	-1.2	-36.6	19.2	4.3	-15.0	-77.8
Crème concentrée	28.5	7.7	-20.8	-72.9	630.8	204.4	-426.4	-67.6
Yogourt	408.9	309.5	-99.4	-24.3	3'843.5	4'214.2	370.7	9.6
Autres produits frais	64.5	258.3	193.8	300.6	961.4	1'166.5	205.0	21.3
Petit-lait	2'799.2	2'945.9	146.7	5.2	44'398.9	42'350.2	-2'048.6	-4.6
Poudre de petit-lait	162.1	225.5	63.5	39.2	2'890.6	2'595.4	-295.1	-10.2
Petit-lait concentré	0.2	0.4	0.2	119.5	0.0	1.2	1.2	6'405.3
Beurre (sans beurre déshydraté)	6.6	1.0	-5.6	-85.4	778.4	347.7	-430.8	-55.3
Pâte à tartiner laitières	0.0	0.0	0.0	0.0	1.2	0.0	-1.2	-100.0
Autres matières grasses provenant du lait	0.6	0.1	-0.6	-90.5	11.4	9.3	-2.1	-18.6
Caséines	0.0	0.1	0.0	11.1	1.4	2.3	0.9	61.7
Lactalbumine	66.0	74.1	8.1	12.3	607.2	295.2	-312.0	-51.4
Autres albumines	0.0	0.0	0.0	-81.8	1.6	0.1	-1.5	-93.6

Chapitres 04 et 35 du tarif des douanes suisses (sans fromages, chapitre 0406, et sans produits agricoles transformés, chapitres 15 à 22)

Source: Admin. fédérale des douanes AFD

## Importations de fromage par produit/groupe de produit

Fromages / Catégorie (t)	Importations mensuelles		Différence par rapport au même mois de l'année précédente		Importations cumulées		Différence par rapport à la période de l'année précédente	
	novembre 2019	novembre 2020			janv. - nov. 2019	janv. - nov. 2020		
				(%)				(%)
Mascarpone, Ricotta Romana	98.4	99.9	1.6	1.6	1'182.9	1'295.1	112.3	9.5
Mozzarella	263.3	364.5	101.1	38.4	4'440.1	5'054.2	614.1	13.8
Autres fromages frais / séré	1'534.5	1'682.9	148.3	9.7	17'655.6	19'665.2	2'009.6	11.4
<b>Total fromages frais / séré</b>	<b>1'896.2</b>	<b>2'147.2</b>	<b>251.0</b>	<b>13.2</b>	<b>23'278.5</b>	<b>26'014.5</b>	<b>2'736.0</b>	<b>11.8</b>
Danablu, Gorgonzola, Roquefort	59.1	65.4	6.3	10.7	565.1	663.3	98.2	17.4
Fromage à croûte fleurie	96.3	103.9	7.5	7.8	1'040.9	1'059.5	18.5	1.8
Bleu, fromage à pâte persillée	-1.0	0.0	0.0	0.0	0.0	0.0	0.0	0.0
Brie, Camembert, Italic	147.8	149.2	1.5	1.0	1'448.3	1'606.0	157.7	10.9
Autres fromages à pâte molle	725.9	673.4	-52.5	-7.2	7'963.9	9'183.1	1'219.2	15.3
<b>Total fromages à pâte molle</b>	<b>1'028.1</b>	<b>991.9</b>	<b>-37.2</b>	<b>-3.6</b>	<b>11'018.2</b>	<b>12'511.8</b>	<b>1'493.6</b>	<b>13.6</b>
Fromage à pâte mi-dure persillée	9.0	6.6	-2.4	-26.6	67.7	62.8	-4.9	-7.2
Caciocavallo, Fontina, Brà, etc.	24.2	44.2	20.1	83.0	321.4	335.6	14.3	4.4
Tilsiter	10.7	6.1	-4.6	-42.7	78.6	78.0	-0.6	-0.8
Autres fromages à pâte mi-dure	897.3	958.2	60.9	6.8	9'806.4	11'112.6	1'306.3	13.3
Fromages à pâte mi-dure râpé, en poudre	82.6	54.0	-28.7	-34.7	741.7	838.7	96.9	13.1
<b>Total fromages à pâte mi-dure</b>	<b>1'023.8</b>	<b>1'069.1</b>	<b>45.4</b>	<b>4.4</b>	<b>11'015.8</b>	<b>12'427.8</b>	<b>1'412.0</b>	<b>12.8</b>
Fromage aux herbes (Schabziger)	0.0	0.2	0.2	5'600.0	7.9	4.8	-3.1	-39.4
Fromage à pâte dure persillée	5.2	6.0	0.8	14.9	19.2	15.3	-3.9	-20.5
Caciocavallo, Fontina, Brà, etc.	28.9	26.4	-2.5	-8.8	221.9	240.0	18.2	8.2
Emmentaler AOP	18.7	14.4	-4.3	-22.9	220.0	191.9	-28.1	-12.8
Autres fromages à pâte dure	369.8	499.5	129.7	35.1	3'863.7	4'875.1	1'011.5	26.2
Fromages à pâte dure râpé, en poudre	75.3	64.1	-11.2	-14.9	800.4	789.9	-10.5	-1.3
<b>Total fromages à pâte dure</b>	<b>497.9</b>	<b>610.5</b>	<b>112.6</b>	<b>22.6</b>	<b>5'133.0</b>	<b>6'117.1</b>	<b>984.0</b>	<b>19.2</b>
Grana/Parmigiano	392.8	394.8	2.0	0.5	4'557.3	4'689.2	131.9	2.9
<b>Total fromages à pâte extra-dure</b>	<b>392.8</b>	<b>394.8</b>	<b>2.0</b>	<b>0.5</b>	<b>4'557.3</b>	<b>4'689.2</b>	<b>131.9</b>	<b>2.9</b>
Fromage fondu	307.4	429.0	121.6	39.6	3'794.7	4'002.5	207.8	5.5
<b>Total variétés de fromages</b>	<b>5'146.2</b>	<b>5'642.6</b>	<b>495.4</b>	<b>9.6</b>	<b>58'797.6</b>	<b>65'763.0</b>	<b>6'965.4</b>	<b>11.8</b>

Source: Admin. fédérale des douanes AFD

## Importations de fromage par pays fournisseur

novembre 2020

(t)

	Mascarpone, ricotta Romana	Mozzarella	Autres fromages frais / séché	Total fromages frais / séché	Danablu, Gorgonzola, Roquefort	Brie, Camembert, Reblochon	Autres fromages à pâte molle	Total fromages à pâte molle	Fromage aux herbes	Fromage à pâte dure et mi-dure	Autres fromages	Total
<b>Europe</b>												
Allemagne	12.0	105.9	624.1	742.1	0.0	0.0	173.9	173.9	0.0	416.7	221.5	1'554.2
France	0.1	7.1	261.3	268.6	15.5	127.0	338.9	481.5	0.0	287.1	128.4	1'165.5
Italie	86.7	203.6	565.3	855.6	49.0	0.0	128.5	177.5	0.2	843.6	6.0	1'882.9
Pays-Bas	0.0	42.6	2.6	45.2	0.0	0.0	29.6	29.6	0.0	214.2	0.0	289.1
Belgique	0.0	0.0	2.6	2.6	0.0	0.0	0.3	0.3	0.0	45.0	0.0	47.9
Luxembourg	0.0	0.0	0.0	0.0	0.0	0.0	0.0	0.0	0.0	0.0	0.0	0.0
Autriche	0.6	1.1	25.4	27.1	0.0	0.0	18.9	18.9	0.0	15.5	72.5	134.0
Grande-Bretagne	0.0	1.8	0.0	1.8	0.8	0.0	2.2	3.0	0.0	82.9	0.0	87.7
Danemark	0.0	0.0	117.3	117.3	0.0	0.0	19.5	19.5	0.0	9.0	0.0	145.8
Norvège	0.0	0.0	0.7	0.7	0.0	0.0	0.0	0.0	0.0	0.0	0.0	0.7
Suède	0.0	0.0	0.0	0.0	0.0	0.0	0.0	0.0	0.0	0.7	0.0	0.7
Portugal	0.3	1.5	2.5	4.3	0.0	0.0	2.0	2.0	0.0	50.5	0.1	56.9
Espagne	0.0	0.2	17.4	17.6	0.0	0.0	0.2	0.2	0.0	42.0	0.0	59.9
Grèce	0.0	0.0	0.3	0.3	0.0	0.0	78.8	78.8	0.0	0.4	0.0	79.5
Autres pays d'Europe	0.2	0.6	63.2	64.1	0.0	0.0	6.7	6.7	0.0	66.6	0.4	137.8
<b>Total europe</b>	<b>99.9</b>	<b>364.5</b>	<b>1'682.9</b>	<b>2'147.2</b>	<b>65.4</b>	<b>127.0</b>	<b>799.5</b>	<b>991.9</b>	<b>0.2</b>	<b>2'074.3</b>	<b>429.0</b>	<b>5'642.6</b>
<b>Autres pays</b>												
Canada	0.0	0.0	0.0	0.0	0.0	0.0	0.0	0.0	0.0	0.0	0.0	0.0
USA	0.0	0.0	0.0	0.0	0.0	0.0	0	0.0	0.0	0.0	0.0	0.0
Autres pays d'Amérique	0.0	0.0	0.0	0.0	0.0	0.0	0.0	0.0	0.0	0.0	0.0	0.0
Amérique latine	0.0	0.0	0	0.0	0.0	0.0	0.0	0.0	0.0	0.0	0.0	0.0
Afrique	0.0	0.0	0.0	0.0	0.0	0.0	0.0	0.0	0.0	0.0	0.0	0.0
Asie	0.0	0.0	0	0.0	0.0	0.0	0.0	0.0	0.0	0.0	0.0	0.0
Australie	0.0	0.0	0.0	0.0	0.0	0.0	0.0	0.0	0.0	0.0	0.0	0.0
<b>Total autres pays</b>	<b>0.0</b>	<b>0.0</b>	<b>0.0</b>	<b>0.0</b>	<b>0.0</b>	<b>0.0</b>	<b>0.0</b>	<b>0.0</b>	<b>0.0</b>	<b>0.0</b>	<b>0.0</b>	<b>0.0</b>
<b>Total</b>	<b>99.9</b>	<b>364.5</b>	<b>1682.9</b>	<b>2147.2</b>	<b>65.4</b>	<b>127.0</b>	<b>799.5</b>	<b>991.9</b>	<b>0.2</b>	<b>2074.3</b>	<b>429.0</b>	<b>5'642.6</b>

Source: Admin. fédérale des douanes AFD

## Importations de fromage par pays fournisseur

novembre 2019

(t)

	Mascarpone, ricotta Romana	Mozzarella	Autres fromages frais / séché	Total fromages frais / séché	Danablu, Gorgonzola, Roquefort	Brie, Camembert, Reblochon	Autres fromages à pâte molle	Total fromages à pâte molle	Fromage aux herbes	Fromage à pâte dure et mi-dure	Autres fromages	Total
<b>Europe</b>												
Allemagne	9.2	102.3	573.6	685.1	0.0	0.0	223.8	223.8	0.0	466.0	143.6	1'518.5
France	0.0	3.3	279.8	283.1	12.9	132.9	319.1	464.9	0.0	246.0	101.0	1'095.1
Italie	88.6	155.5	497.7	741.8	46.2	0.0	111.5	157.7	0.0	787.8	5.8	1'693.0
Pays-Bas	0.0	0.0	0.0	0.0	0.0	0.0	13.5	13.5	0.0	176.9	0.0	190.4
Belgique	0.0	0.0	2.8	2.8	0.0	0.0	0.0	0.0	0.0	67.0	0.0	69.8
Luxembourg	0.0	0.0	0.0	0.0	0.0	0.0	0.0	0.0	0.0	0.0	0.0	0.0
Autriche	0.4	0.0	15.6	16.0	0.0	0.0	33.9	33.9	0.0	27.0	50.0	126.9
Grande-Bretagne	0.0	0.0	0.0	0.0	0.0	0.0	3.2	3.2	0.0	33.8	0.3	37.3
Danemark	0.0	0.0	90.0	90.0	0.0	0.0	46.2	46.2	0.0	6.6	5.7	148.5
Norvège	0.0	0.0	0.0	0.0	0.0	0.0	0.0	0.0	0.0	0.3	0.0	0.3
Suède	0.0	0.0	0.0	0.0	0.0	0.0	0.0	0.0	0.0	0.6	0.0	0.6
Portugal	0.0	0.5	1.4	1.9	0.0	0.0	3.5	3.5	0.0	31.3	0.0	36.7
Espagne	0.0	0.0	2.4	2.4	0.0	0.0	0.1	0.1	0.0	30.3	0.0	32.8
Grèce	0.0	0.0	1.4	1.4	0.0	0.0	75.7	75.7	0.0	2.2	0.0	79.3
Autres pays d'Europe	0.0	0.0	67.6	67.6	0.0	0.0	6.6	6.6	0.0	38.4	0.2	112.7
<b>Total europe</b>	<b>98.3</b>	<b>261.5</b>	<b>1'532.3</b>	<b>1'892.2</b>	<b>59.1</b>	<b>132.9</b>	<b>837.1</b>	<b>1'029.1</b>	<b>0.0</b>	<b>1'914.2</b>	<b>306.5</b>	<b>5'142.0</b>
<b>Autres pays</b>												
Canada	0.0	0.0	0.0	0.0	0.0	0.0	0.0	0.0	0.0	0.0	0.0	0.0
USA	0.0	0.0	0.0	0.0	0.0	0.0	0.0	0.0	0.0	0.1	0.0	0.1
Autres pays d'Amérique	0.0	0.0	0.0	0.0	0.0	0.0	0.0	0.0	0.0	0.0	0.0	0.0
Amérique latine	0.0	0.0	0.0	0.0	0.0	0.0	0.0	0.0	0.0	0.0	0.0	0.0
Afrique	0.0	0.0	0.0	0.0	0.0	0.0	0.0	0.0	0.0	0.0	0.0	0.0
Asie	0.0	0.0	0.0	0.0	0.0	0.0	0.0	0.0	0.0	0.0	0.0	0.0
Australie	0.0	0.0	0.0	0.0	0.0	0.0	0.0	0.0	0.0	0.0	0.0	0.0
<b>Total autres pays</b>	<b>0.0</b>	<b>0.0</b>	<b>0.0</b>	<b>0.1</b>	<b>0.0</b>	<b>0.0</b>	<b>0.0</b>	<b>0.0</b>	<b>0.0</b>	<b>0.1</b>	<b>0.0</b>	<b>0.2</b>
<b>Total</b>	<b>98.3</b>	<b>261.6</b>	<b>1'532.3</b>	<b>1'892.2</b>	<b>59.1</b>	<b>132.9</b>	<b>837.1</b>	<b>1'029.1</b>	<b>0.0</b>	<b>1'914.3</b>	<b>306.5</b>	<b>5'142.1</b>

Source: Admin. fédérale des douanes AFD

## Importations de fromage cumulées par pays, cumulées

Janvier à novembre 2020

(t)	Mascarpone, ricotta Romana	Mozzarella	Autres fromages frais / séché	Total fromages frais / séré	Danablu, Gorgonzola, Roquefort	Brie, Camembert, Reblochon	Autres fromages à pâte molle	Total fromages à pâte molle	Fromage aux herbes	Fromage à pâte dure et mi-dure	Autres fromages	Total
<b>Europe</b>												
Allemagne	142.9	1'317.8	7'023.0	8'483.8	0.5	0.0	2'579.4	2'579.9	0.0	5'176.4	1'840.8	<b>18'080.8</b>
France	2.0	75.0	2'795.2	2'872.2	126.3	1'343.2	3'841.0	5'310.6	3.4	2'817.1	1'264.0	<b>12'267.2</b>
Italie	1'132.1	3'358.6	7'245.5	11'736.2	532.5	0.0	1'683.9	2'216.4	0.6	9'360.3	81.2	<b>23'394.6</b>
Pays-Bas	0.0	212.1	39.4	251.5	1.2	0.0	147.2	148.4	0.0	2'142.6	0.5	<b>2'543.0</b>
Belgique	0.0	0.0	33.5	33.5	0.8	0.0	6.7	7.4	0.0	814.2	0.2	<b>855.3</b>
Luxembourg	0.0	0.0	0.0	0.0	0.0	0.0	0.0	0.0	0.0	0.0	0.0	<b>0.0</b>
Autriche	8.5	18.9	231.1	258.5	0.0	0.0	382.2	382.2	0.0	381.0	762.8	<b>1'784.5</b>
Grande-Bretagne	0.0	4.8	5.9	10.7	0.8	0.0	6.8	7.6	0.8	773.2	0.9	<b>793.3</b>
Danemark	0.0	43.2	1'169.9	1'213.0	0.0	0.0	381.4	381.4	0.0	97.9	18.7	<b>1'711.0</b>
Norvège	0.0	0.0	1.3	1.3	0.0	0.0	0.0	0.0	0.0	0.4	0.0	<b>1.8</b>
Suède	0.0	0.0	0.1	0.1	0.0	0.0	0.0	0.0	0.0	3.6	0.1	<b>3.8</b>
Portugal	2.5	8.1	27.4	38.0	0.0	0.0	31.7	31.8	0.0	436.5	0.5	<b>506.8</b>
Espagne	0.0	1.6	78.9	80.5	0.0	0.0	22.5	22.5	0.0	481.1	0.0	<b>584.1</b>
Grèce	0.0	0.0	14.3	14.3	0.0	0.0	1'287.4	1'287.4	0.0	67.0	0.0	<b>1'368.7</b>
Autres pays d'Europe	0.6	3.0	963.2	966.8	0.0	0.0	66.1	66.2	0.0	584.8	8.7	<b>1'626.5</b>
<b>Total europe</b>	<b>1'288.7</b>	<b>5'043.1</b>	<b>19'628.8</b>	<b>25'960.5</b>	<b>662.2</b>	<b>1'343.2</b>	<b>10'436.3</b>	<b>12'441.7</b>	<b>4.8</b>	<b>23'136.1</b>	<b>3'978.3</b>	<b>65'521.5</b>
<b>Autres pays</b>												
Canada	0.0	0.0	0.0	0.0	0.0	0.0	0.1	0.1	0.0	0.1	0.0	<b>0.2</b>
USA	0.0	0.0	0.0	0.0	0.0	0.1	0.5	0.6	0.0	0.1	0.0	<b>0.7</b>
Autres pays d'Amérique	0.0	0.0	0.0	0.0	0.0	0.0	0.0	0.0	0.0	0.0	0.0	<b>0.0</b>
Amérique latine	0.0	0.1	0.0	0.1	0.0	0.0	0.7	0.7	0.0	0.0	0.0	<b>0.8</b>
Afrique	0.0	0.0	0.0	0.0	0.0	0.0	0.0	0.0	0.0	0.0	0.0	<b>0.0</b>
Asie	0.0	0.0	0.0	0.0	0.0	0.0	0.0	0.0	0.0	0.0	0.0	<b>0.1</b>
Australie	0.0	0.0	0.0	0.0	0.0	0.0	0.0	0.0	0.0	0.7	0.0	<b>0.7</b>
<b>Total autres pays</b>	<b>-</b>	<b>0.1</b>	<b>0.0</b>	<b>0.1</b>	<b>-</b>	<b>0.1</b>	<b>1.3</b>	<b>1.4</b>	<b>-</b>	<b>0.9</b>	<b>-</b>	<b>2.4</b>
<b>Total</b>	<b>1'288.7</b>	<b>5'043.2</b>	<b>19'628.8</b>	<b>25'960.6</b>	<b>662.2</b>	<b>1'343.3</b>	<b>10'437.6</b>	<b>12'443.1</b>	<b>4.8</b>	<b>23'137.0</b>	<b>3'978.3</b>	<b>65'523.9</b>

Source: Admin. fédérale des douanes AFD

## Importations de fromage cumulées par pays, cumulées

Janvier à novembre 2019

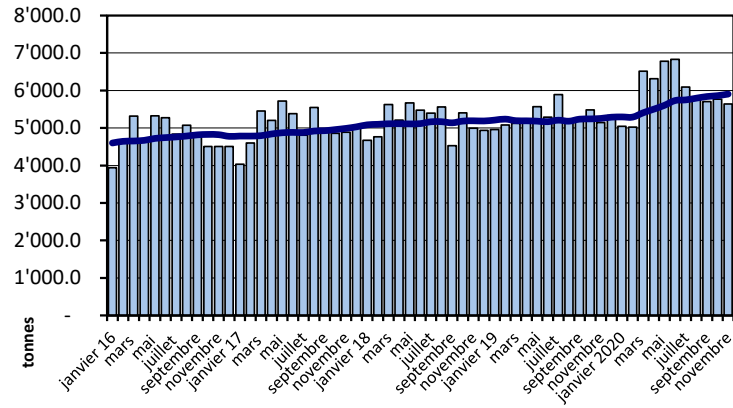
(t)	Mascarpone, ricotta Romana	Mozzarella	Autres fromages frais / séché	Total fromages frais / séché	Danablu, Gorgonzola, Roquefort	Brie, Camembert, Reblochon	Autres fromages à pâte molle	Total fromages à pâte molle	Fromage aux herbes	Fromage à pâte dure et mi-dure	Autres fromages	Total
<b>Europe</b>												
Allemagne	116.3	1'146.1	6'234.3	7'496.7	4.6	0.0	1'955.8	1'960.4	0.0	4'623.5	1'846.8	15'927.4
France	0.3	50.6	2'749.2	2'800.1	93.8	1'275.1	3'586.1	4'954.9	0.1	2'476.9	1'204.1	11'436.1
Italie	1'052.4	3'081.5	6'186.3	10'320.1	463.9	0.0	1'495.9	1'959.8	7.6	8'439.5	94.1	20'821.1
Pays-Bas	0.0	43.4	39.6	83.0	0.5	0.0	124.7	125.2	0.0	2'057.8	0.3	2'266.2
Belgique	1.2	1.8	33.0	36.0	1.5	0.0	22.0	23.6	0.0	729.6	0.4	789.7
Luxembourg	0.0	0.0	0.0	0.0	0.0	0.0	0.0	0.0	0.0	0.0	0.0	0.0
Autriche	5.4	9.9	202.1	217.4	0.0	0.0	302.8	302.8	0.0	498.5	585.9	1'604.6
Grande-Bretagne	0.0	0.0	1.3	1.3	0.0	0.0	11.4	11.4	0.3	463.1	2.0	478.1
Danemark	0.0	86.4	1'015.3	1'101.7	0.0	0.0	381.3	381.3	0.0	131.7	36.2	1'650.9
Norvège	0.0	0.0	0.9	0.9	0.0	0.0	0.0	0.0	0.0	0.4	0.0	1.3
Suède	0.0	0.0	20.3	20.3	0.0	0.0	0.0	0.0	0.0	4.7	0.1	25.0
Portugal	7.2	15.2	14.2	36.6	0.7	0.0	29.8	30.5	0.0	342.6	0.2	409.9
Espagne	0.0	2.0	65.7	67.7	0.0	0.0	14.5	14.5	0.0	448.2	0.6	531.1
Grèce	0.0	0.0	10.4	10.4	0.0	0.0	1'218.9	1'219.0	0.0	9.8	0.0	1'239.1
Autres pays d'Europe	0.0	0.9	1'057.1	1'058.0	0.0	0.0	19.6	19.6	0.0	439.1	6.7	1'523.4
<b>Total europe</b>	<b>1'182.8</b>	<b>4'437.8</b>	<b>17'629.5</b>	<b>23'250.1</b>	<b>565.1</b>	<b>1'275.1</b>	<b>9'162.8</b>	<b>11'002.9</b>	<b>7.9</b>	<b>20'665.4</b>	<b>3'777.4</b>	<b>58'703.8</b>
<b>Autres pays</b>												
Canada	0.0	0.0	0.0	0.0	0.0	0.0	0.0	0.0	0.0	0.0	0.0	0.0
USA	0.0	0.0	0.0	0.0	0.0	0.0	0.0	0.0	0.0	0.6	0.0	0.6
Autres pays d'Amérique	0.0	0.0	0.0	0.0	0.0	0.0	0.0	0.0	0.0	0.0	0.0	0.0
Amérique latine	0.0	0.1	0.0	0.1	0.0	0.0	0.0	0.0	0.0	1.0	0.0	1.2
Afrique	0.0	0.0	0.0	0.0	0.0	0.0	0.0	0.0	0.0	0.0	0.0	0.0
Asie	0.0	0.0	0.1	0.1	0.0	0.0	0.1	0.1	0.0	0.0	0.0	0.2
Australie	0.0	0.0	0.0	0.0	0.0	0.0	0.0	0.0	0.0	0.0	0.0	0.0
<b>Total autres pays</b>	<b>0.0</b>	<b>0.1</b>	<b>0.2</b>	<b>0.3</b>	<b>0.0</b>	<b>0.0</b>	<b>0.1</b>	<b>0.1</b>	<b>0.0</b>	<b>1.6</b>	<b>0.0</b>	<b>2.0</b>
<b>Total</b>	<b>1'182.9</b>	<b>4'437.9</b>	<b>17'629.7</b>	<b>23'250.5</b>	<b>565.1</b>	<b>1'275.1</b>	<b>9'162.9</b>	<b>11'003.0</b>	<b>7.9</b>	<b>20'667.0</b>	<b>3'777.4</b>	<b>58'705.8</b>

Source: Admin. fédérale des douanes AFD

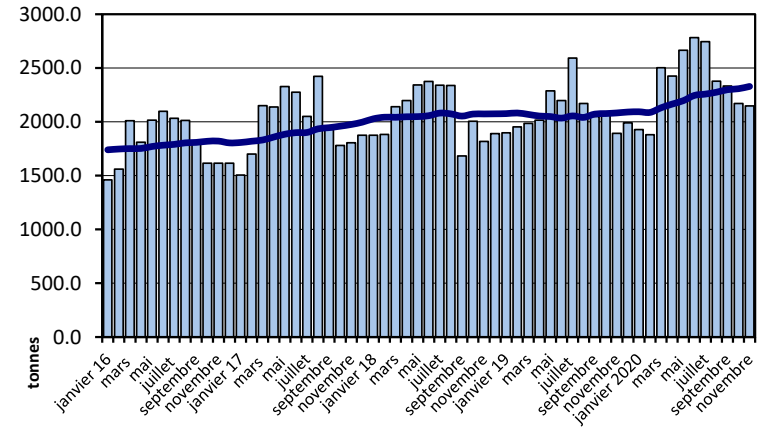


## Importations depuis 2016 - Valeur moyenne des 12 derniers mois

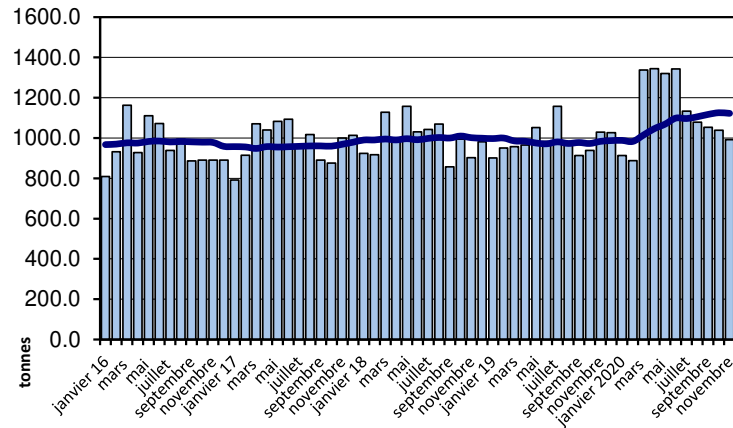
**Total des importations de fromages**



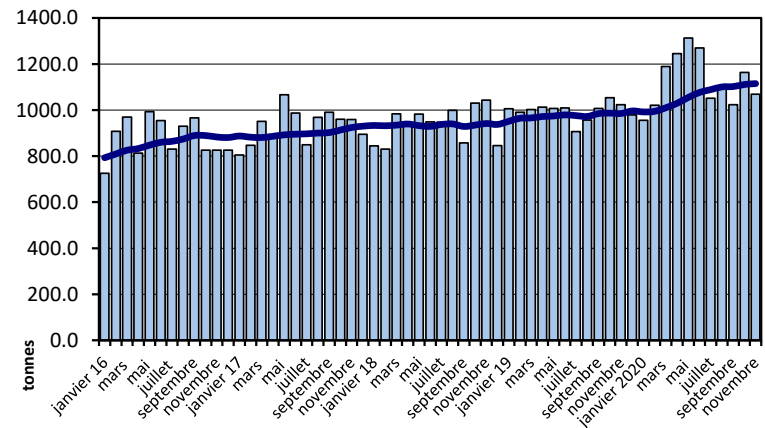
**Fromages frais**



**Fromages à pâte molle**

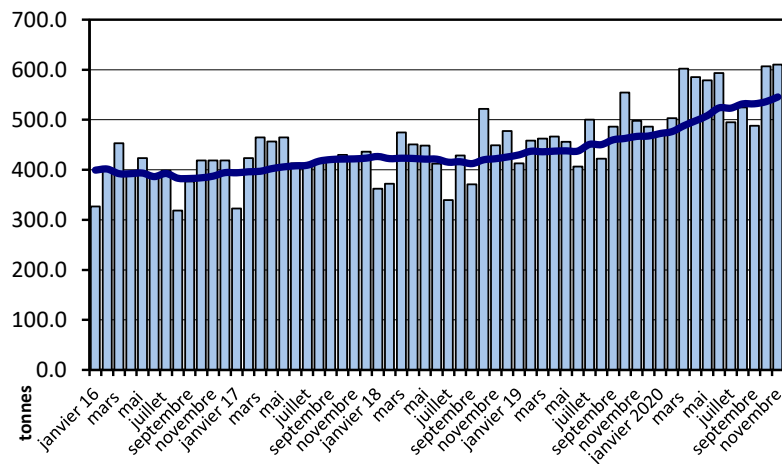


**Fromages à pâte mi-dure**

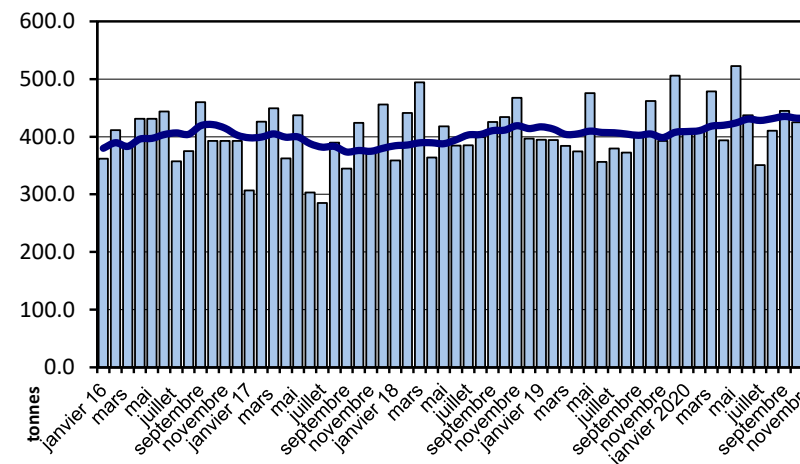


## Importations depuis 2016 - Valeur moyenne des 12 derniers mois

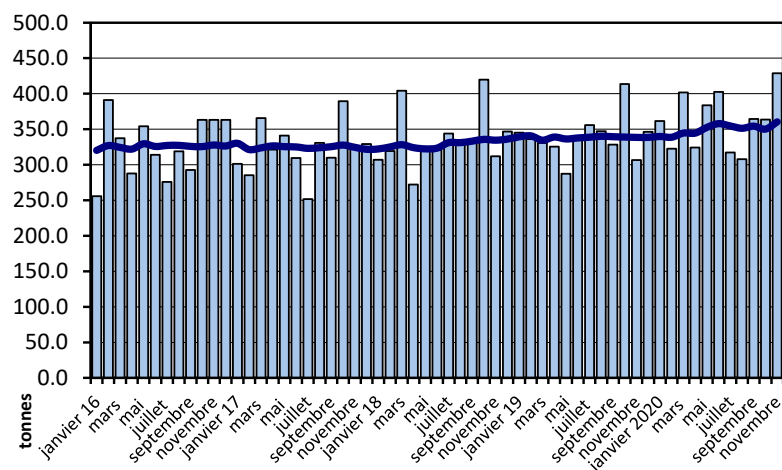
### Fromages à pâte dure



### Fromages à pâte extra-dure

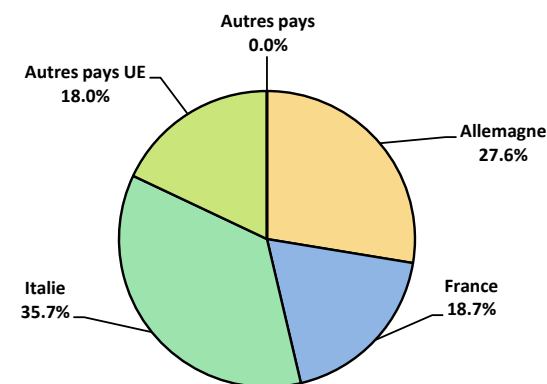


### Fromage fondu



### Importations de fromage par pays fournisseur, janvier à novembre 2020

Total 65'524 tonnes



## Importations autres produits laitiers

Produits laitiers (t)	Importations mensuelles		Différences par rapport au même mois de l'année précédente		Importations cumulées		Différence par rapport à la même période de l'année précédente	
	novembre 2019	novembre 2020		(%)	janv. - nov. 2019	janv. - nov. 2020		(%)
Lait écrémé	0.6	0.2	-0.3	-58.1	482.3	1'121.9	639.7	132.6
Lait	1'816.7	1'451.8	-364.9	-20.1	21'393.1	22'462.7	1'069.6	5.0
Lait > 6% MG	0.0	0.0	0.0	108.7	0.4	0.5	0.2	46.8
Crème	142.1	5.1	-137.0	-96.4	1'380.4	762.3	-618.1	-44.8
Poudre de lait écrémé	6.8	177.1	170.3	2'521.0	373.6	1'101.4	727.9	194.8
Poudre de lait	19.2	130.9	111.7	583.0	907.7	1'003.6	95.9	10.6
Poudre de crème	0.1	0.0	0.0	-62.5	2.5	0.1	-2.4	-95.1
Lait concentré	22.9	36.8	13.9	60.7	361.3	438.1	76.8	21.3
Crème concentrée	0.1	86.4	86.3	95'928.9	343.7	627.3	283.7	82.5
Yogourt	704.0	752.5	48.4	6.9	8'511.5	8'933.9	422.4	5.0
Autres produits frais	25.1	33.2	8.1	32.1	244.6	384.6	140.0	57.2
Petit-lait	495.9	688.1	192.2	38.8	6'543.4	6'460.3	-83.1	-1.3
Poudre de petit-lait	1.7	2.8	1.1	61.0	26.8	34.0	7.2	26.7
Petit-lait concentré	0.0	0.0	0.0	15.8	25.3	0.8	-24.5	-96.9
Beurre (sans beurre anhydre)	138.4	761.7	623.3	450.4	188.4	4'760.7	4'572.3	2'426.8
Pâte à tartiner laitières	0.1	0.1	0.0	-31.7	0.4	0.8	0.4	120.1
Autres matières grasses provenant du lait	4.7	33.0	28.3	598.0	105.0	287.1	182.1	173.4
Caséines	22.5	46.8	24.3	107.7	367.0	423.6	56.6	15.4
Lactalbumine	88.8	78.9	-9.9	-11.1	795.1	1'015.6	220.4	27.7
Autres albumines	0.2	0.1	-0.1	-63.5	32.4	4.5	-27.9	-86.2

Source: Admin. fédérale des douanes AFD

Valeurs statistiques [sur la base de tous les résultats individuels\*]

novembre 2020

		Moyenne	Écart type	5%-quantile	10%-quantile	Médian	90%-quantile	95%-quantile
Germes	Nombre d'échantillons	1'000 germes/ml	1'000 germes/ml	1'000 germes/ml	1'000 germes/ml	1'000 germes/ml	1'000 germes/ml	1'000 germes/ml
	34'891	10	111	2	2	6	13	18
Cellules somatiques	Nombre d'échantillons	1'000 cellules/ml	1'000 cellules/ml	1'000 cellules/ml	1'000 cellules/ml	1'000 cellules/ml	1'000 cellules/ml	1'000 cellules/ml
	34'841	124	95	34	44	100	231	289
Point de congélation	Nombre d'échantillons	°C	°C	°C	°C	°C	°C	°C
	34'998	-0.524	0.005	-0.530	-0.529	-0.524	-0.518	-0.517

\* Ont été pris en compte tous les échantillons, pour lesquels le critère d'analyse considéré a été analysé. Suisse, sans France (lait de zone franche) et sans lait la Principauté du Liechtenstein.

Répartition "nombre de germes" / Indications en 1'000 germes / ml de tous les résultats individuels\*

novembre 2020

De	1	5	7	9	11	30	80	100	300	600	1000	≥	Total résultats individuels
à	4	6	8	10	29	79	99	299	599	999	2'999	3'000	
Nombre	11'599	9'493	6'202	2'699	4'077	597	41	127	27	11	10	8	34'891
%	33.24	27.21	17.78	7.74	11.68	1.71	0.12	0.36	0.08	0.03	0.03	0.02	100

Répartition "nombre de cellules" / Indications en 1'000 cellules / ml de tous les résultats individuels\*

novembre 2020

De	1	50	101	150	200	250	300	350	400	600	800	≥	Total résultats individuels
à	49	100	149	199	249	299	349	399	599	799	999	1000	
Nombre	4744	12715	7903	4384	2264	1291	610	344	465	78	22	21	34'841
%	13.62	36.49	22.68	12.58	6.50	3.71	1.75	0.99	1.33	0.22	0.06	0.06	100

Répartition "point de congélation" / Indications en °C de tous les résultats individuels\*

novembre 2020

De	≤	-0.539	-0.535	-0.531	-0.527	-0.523	-0.519	-0.516	-0.511	-0.507	-0.503	≥	Total résultats individuels
à	-0.540	-0.536	-0.532	-0.528	-0.524	-0.520	-0.517	-0.512	-0.508	-0.504	-0.500	-0.499	
Nombre	21	107	867	4975	12188	11649	3490	1341	195	67	42	56	34'998
%	0.06	0.31	2.48	14.22	34.82	33.28	9.97	3.83	0.56	0.19	0.12	0.16	100

Sources: Suisselab SA Zollikofen, TSM Fiduciaire Sàrl Berne

Lait cru suisse: évaluation de droit public des résultats du contrôle du lait (lait de vache)										
novembre 2020										
Canton	Germs (Nombre d'exploitations)									
	Aucune contestation		1ère contestation		2ème contestation		3ème contestation		Total évaluations	
	G-0	%	G-1C/4M	%	G-2C/4M	%	G-3C/4M	%	G-Total	%
AG	634	99.69	2	0.31	0	0.00	0	0.00	636	100
AI	270	100.00	0	0.00	0	0.00	0	0.00	270	100
AR	379	99.48	2	0.52	0	0.00	0	0.00	381	100
BE	4696	99.79	8	0.17	2	0.04	0	0.00	4706	100
BL/BS	237	100.00	0	0.00	0	0.00	0	0.00	237	100
FR	1290	99.54	6	0.46	0	0.00	0	0.00	1296	100
GE	4	100.00	0	0.00	0	0.00	0	0.00	4	100
GL	183	100.00	0	0.00	0	0.00	0	0.00	183	100
GR	503	99.60	2	0.40	0	0.00	0	0.00	505	100
JU	368	99.73	0	0.00	1	0.27	0	0.00	369	100
LU	1894	99.89	2	0.11	0	0.00	0	0.00	1896	100
NE	330	98.80	4	1.20	0	0.00	0	0.00	334	100
NW	239	100.00	0	0.00	0	0.00	0	0.00	239	100
OW	370	99.73	1	0.27	0	0.00	0	0.00	371	100
SG	1918	99.79	4	0.21	0	0.00	0	0.00	1922	100
SH	58	98.31	1	1.69	0	0.00	0	0.00	59	100
SO	408	99.51	2	0.49	0	0.00	0	0.00	410	100
SZ	580	99.66	2	0.34	0	0.00	0	0.00	582	100
TG	892	99.66	2	0.22	1	0.11	0	0.00	895	100
TI	80	97.56	1	1.22	1	1.22	0	0.00	82	100
UR	155	100.00	0	0.00	0	0.00	0	0.00	155	100
VD	692	99.43	3	0.43	1	0.14	0	0.00	696	100
VS	292	98.98	3	1.02	0	0.00	0	0.00	295	100
ZG	219	99.10	2	0.90	0	0.00	0	0.00	221	100
ZH	854	99.77	2	0.23	0	0.00	0	0.00	856	100
Divers	0	0.00	0	0.00	0	0.00	0	0.00	0	100
<b>Total CH</b>	<b>17'545</b>	<b>99.69</b>	<b>49</b>	<b>0.28</b>	<b>6</b>	<b>0.03</b>	<b>0</b>	<b>0.00</b>	<b>17'600</b>	<b>100</b>
F*	47	97.92	0	0.00	1	2.08	0	0.00	48	100
FL**	38	100.00	0	0.00	0	0.00	0	0.00	38	100
<b>Total</b>	<b>17'630</b>	<b>99.68</b>	<b>49</b>	<b>0.28</b>	<b>7</b>	<b>0.04</b>	<b>0</b>	<b>0.00</b>	<b>17'686</b>	<b>100</b>

**Légende:**

- G-0 Nombre d'exploitations sans contestation de la charge en germes au niveau du résultat mensuel\* dans le mois d'analyse, c.-à-d. résultat mensuel <80'000 germes/ml
- G-1C/4M Nombre d'exploitations avec la 1ère contestation de la charge en germes en 4 mois
- G-2C/4M Nombre d'exploitations avec la 2ème contestation de la charge en germes en 4 mois
- G-3C/4M Nombre d'exploitations avec la 3ème contestation de la charge en germes en 4 mois
- G-Total Nombre total d'exploitations évaluées quant à la charge en germes

\* Résultat mensuel = moyenne géométrique des résultats d'analyses du premier et du deuxième échantillon d'un mois. N'y a-t-il exceptionnellement qu'un seul résultat, celui-ci compte comme résultat mensuel.

- \* F Échantillons provenant de la France (zone franche)
- \*\* FL Échantillons provenant de la Principauté du Liechtenstein

Sources: Suisselab SA Zollikofen, TSM Fiduciaire Sàrl Berne

Lait cru suisse: évaluation de droit public des résultats du contrôle du lait (lait de vache)												
novembre 2020												
Canton	Cellules somatiques											
	[Nombre d'exploitations]											
	Aucune contestation		1ère contestation		2ème contestation		3ème contestation		4ème contestation		Total évaluations	
	C-0	%	C-1C/5M	%	C-2C/5M	%	C-3C/5M	%	C-4C/5M	%	C-Total	%
AG	626	98.74	3	0.47	4	0.63	1	0.16	0	0.00	634	100
AI	266	98.52	1	0.37	3	1.11	0	0.00	0	0.00	270	100
AR	377	99.21	3	0.79	0	0.00	0	0.00	0	0.00	380	100
BE	4658	99.02	30	0.64	12	0.26	4	0.09	0	0.00	4704	100
BL/BS	233	98.31	2	0.84	2	0.84	0	0.00	0	0.00	237	100
FR	1279	98.69	11	0.85	4	0.31	2	0.15	0	0.00	1296	100
GE	4	100.00	0	0.00	0	0.00	0	0.00	0	0.00	4	100
GL	182	99.45	1	0.55	0	0.00	0	0.00	0	0.00	183	100
GR	500	99.01	3	0.59	2	0.40	0	0.00	0	0.00	505	100
JU	360	97.56	2	0.54	4	1.08	2	0.54	1	0.27	369	100
LU	1878	99.05	11	0.58	5	0.26	2	0.11	0	0.00	1896	100
NE	331	99.10	2	0.60	0	0.00	0	0.00	1	0.30	334	100
NW	235	98.33	2	0.84	2	0.84	0	0.00	0	0.00	239	100
OW	370	99.73	1	0.27	0	0.00	0	0.00	0	0.00	371	100
SG	1898	98.75	14	0.73	6	0.31	4	0.21	0	0.00	1922	100
SH	59	100.00	0	0.00	0	0.00	0	0.00	0	0.00	59	100
SO	406	99.02	2	0.49	2	0.49	0	0.00	0	0.00	410	100
SZ	575	98.80	5	0.86	0	0.00	1	0.17	1	0.17	582	100
TG	885	99.10	6	0.67	1	0.11	1	0.11	0	0.00	893	100
TI	81	98.78	1	1.22	0	0.00	0	0.00	0	0.00	82	100
UR	153	98.71	1	0.65	1	0.65	0	0.00	0	0.00	155	100
VD	680	97.70	8	1.15	3	0.43	3	0.43	2	0.29	696	100
VS	292	98.65	3	1.01	1	0.34	0	0.00	0	0.00	296	100
ZG	217	98.19	3	1.36	1	0.45	0	0.00	0	0.00	221	100
ZH	840	98.25	9	1.05	6	0.70	0	0.00	0	0.00	855	100
Divers	0	0.00	0	0.00	0	0.00	0	0.00	0	0.00	0	100
<b>Total CH</b>	<b>17'385</b>	<b>99</b>	<b>124</b>	<b>1</b>	<b>59</b>	<b>0</b>	<b>20</b>	<b>0</b>	<b>5</b>	<b>0</b>	<b>17'593</b>	<b>100</b>
F*	47	98	0	0	0	0	1	2	0	0	48	100
FL**	36	95	1	3	1	3	0	0	0	0	38	100
<b>Total</b>	<b>17'468</b>	<b>99</b>	<b>125</b>	<b>1</b>	<b>60</b>	<b>0</b>	<b>21</b>	<b>0</b>	<b>5</b>	<b>0</b>	<b>17'679</b>	<b>100</b>

## Légende:

C-0 Nombre d'exploitations sans contestation de la charge en cellules au niveau du résultat mensuel\* dans le mois d'analyse, c.-à-d. résultat mensuel <350'000 cellules somatiques/ml

C-1C/5M Nombre d'exploitations avec la 1ère contestation de la charge en cellules en 5 mois

C-2C/5M Nombre d'exploitations avec la 2ème contestation de la charge en cellules en 5 mois

C-3C/5M Nombre d'exploitations avec la 3ème contestation de la charge en cellules en 5 mois

C-4C/5M Nombre d'exploitations avec la 4ème contestation de la charge en cellules en 5 mois

C-Total Nombre total d'exploitations évaluées quant à la charge en cellules

\* Résultat mensuel = moyenne géométrique des résultats d'analyses du premier et du deuxième

échantillon d'un mois. N'y a-t-il exceptionnellement qu'un seul résultat, celui-ci compte comme résultat mensuel.

\* F Échantillons provenant de la France (zone franche)

\*\* FL Échantillons provenant de la Principauté du Liechtenstein

Sources: SuisseLab SA Zollikofen, TSM Fiduciaire Sàrl Berne

**Lait cru suisse: évaluation de droit public des résultats du contrôle du lait (lait de vache)  
novembre 2020**

Canton	Substances inhibitrices [Nombre d'exploitations]					
	Pas de détection de substances inhibitrices		Détection de substances inhibitrices		Total évaluations	
	S.i.-0	%	S.i.-1	%	S.i.-Total	%
AG	637	100	0	0	637	100
AI	270	100	0	0	270	100
AR	380	100	1	0	381	100
BE	4704	100	9	0	4713	100
BL/BS	238	100	1	0	239	100
FR	1295	100	2	0	1297	100
GE	4	100	0	0	4	100
GL	183	100	0	0	183	100
GR	504	100	1	0	505	100
JU	368	100	1	0	369	100
LU	1892	100	4	0	1896	100
NE	332	99	3	1	335	100
NW	238	100	1	0	239	100
OW	371	100	0	0	371	100
SG	1923	100	2	0	1925	100
SH	59	100	0	0	59	100
SO	411	100	0	0	411	100
SZ	582	100	1	0	583	100
TG	899	100	0	0	899	100
TI	83	100	0	0	83	100
UR	156	100	0	0	156	100
VD	699	100	0	0	699	100
VS	295	100	0	0	295	100
ZG	221	100	0	0	221	100
ZH	858	100	2	0	860	100
Divers	0	0.00	0	0.00	0	100
<b>Total CH</b>	<b>17'602</b>	<b>100</b>	<b>28</b>	<b>0</b>	<b>17'630</b>	<b>100</b>
F*	0	0	0	0	0	0
FL**	48	100	0	0	48	100
	38	100	0	0	38	100
	0	0	0	0	0	0
<b>Total</b>	<b>17'688</b>	<b>100</b>	<b>28</b>	<b>0</b>	<b>17'716</b>	<b>100</b>

**Légende:**

- S.i.-0 Nombre d'exploitations avec détection de substances inhibitrices dans le mois analysé
- S.i.-1 Nombre d'exploitations sans détection de substances inhibitrices dans le mois analysé
- S.i.-Total Nombre total d'exploitations évaluées quant à la détection de substances inhibitrices

- \* F Échantillons provenant de la France (zone franche)
- \*\* FL Échantillons provenant de la Principauté du Liechtenstein

Sources: Suiselab SA Zollikofen, TSM Fiduciaire Sàrl Berne

Lait cru suisse: évaluation de droit public des résultats du contrôle du lait (lait de vache)										
novembre 2020										
Canton	Suspensions de livraison de lait [Nombre d'exploitations]									
	Germe		Cellules somatiques		Substances inhibitrices		Suspensions successives		Total suspensions	
	Sp-G	%	Sp-C	%	Sp-S.i.	%	Sp-Succ.	%	Sp-Total	%
AG	0	0.00	0	0.00	0	0.00	0	0.00	0	100
AI	0	0.00	0	0.00	0	0.00	1	100.00	1	100
AR	0	0.00	0	0.00	1	100.00	0	0.00	1	100
BE	0	0.00	0	0.00	9	100.00	0	0.00	9	100
BL/BS	0	0.00	0	0.00	1	100.00	0	0.00	1	100
FR	0	0.00	0	0.00	2	100.00	0	0.00	2	100
GE	0	0.00	0	0.00	0	0.00	0	0.00	0	100
GL	0	0.00	0	0.00	0	0.00	0	0.00	0	100
GR	0	0.00	0	0.00	1	100.00	0	0.00	1	100
JU	0	0.00	1	50.00	1	50.00	0	0.00	2	100
LU	0	0.00	0	0.00	4	100.00	0	0.00	4	100
NE	0	0.00	1	25.00	3	75.00	0	0.00	4	100
NW	0	0.00	0	0.00	1	100.00	0	0.00	1	100
OW	0	0.00	0	0.00	0	0.00	0	0.00	0	100
SG	0	0.00	0	0.00	2	100.00	0	0.00	2	100
SH	0	0.00	0	0.00	0	0.00	0	0.00	0	100
SO	0	0.00	0	0.00	0	0.00	0	0.00	0	100
SZ	0	0.00	1	50.00	1	50.00	0	0.00	2	100
TG	0	0.00	0	0.00	0	0.00	0	0.00	0	100
TI	0	0.00	0	0.00	0	0.00	0	0.00	0	100
UR	0	0.00	0	0.00	0	0.00	0	0.00	0	100
VD	0	0.00	2	66.67	0	0.00	1	33.33	3	100
VS	0	0.00	0	0.00	0	0.00	0	0.00	0	100
ZG	0	0.00	0	0.00	0	0.00	0	0.00	0	100
ZH	0	0.00	0	0.00	2	100.00	0	0.00	2	100
Divers	0	0.00	0	0.00	0	0.00	0	0.00	0	100
<b>Total CH</b>	<b>0</b>	<b>0.00</b>	<b>5</b>	<b>14.29</b>	<b>28</b>	<b>80.00</b>	<b>2</b>	<b>5.71</b>	<b>35</b>	<b>100</b>
F*	0	0.00	0	0.00	0	0.00	0	0.00	0	100
FL**	0	0.00	0	0.00	0	0.00	0	0.00	0	100
<b>Total</b>	<b>0</b>	<b>0.00</b>	<b>5</b>	<b>14.29</b>	<b>28</b>	<b>80.00</b>	<b>2</b>	<b>5.71</b>	<b>35</b>	<b>100</b>

**Légende:**

- Sp-G Nombre de suspensions dues à 3 contestations en matière de germes sur une durée de 4 mois
- Sp-C Nombre de suspensions dues à 4 contestations en matière de cellules somatiques sur une durée de 5 mois
- Sp-S.i. Nombre de suspensions due à la mise en évidence de substances inhibitrices
- Sp-Succ. Nombre de suspensions successives dans le cadre de suspensions antérieures
- Sp-Total Total nombre de suspensions de livraison de lait

- \* F Échantillons provenant de la France (zone franche)
- \*\* FL Échantillons provenant de la Principauté du Liechtenstein

Sources: Suissselab SA Zollikofen, TSM Fiduciaire Sàrl Berne



**Lait cru suisse: évaluation de droit privé des résultats du contrôle du lait (lait de vache)  
novembre 2020**

Canton	Germes [Nombre d'exploitations]														Total évaluations* G-Total %	
	Aucune contestation*				1ère contestation*		2ème contestation*		3ème contestation*		4ème contestation*		5ème contestation*			
	G-0≤10	%	G-0>10	%	G-1C/5M	%	G-2C/5M	%	G-3C/5M	%	G-4C/5M	%	G-5C/5M	%		
AG	285	44.74	344	54.00	6	0.94	2	0.31	0	0.00	0	0.00	0	0.00	637	100
AI	153	56.67	117	43.33	0	0.00	0	0.00	0	0.00	0	0.00	0	0.00	270	100
AR	267	70.08	111	29.13	1	0.26	1	0.26	1	0.26	0	0.00	0	0.00	381	100
BE	2917	61.91	1745	37.03	30	0.64	15	0.32	1	0.02	4	0.08	0	0.00	4712	100
BL/BS	95	39.75	142	59.41	2	0.84	0	0.00	0	0.00	0	0.00	0	0.00	239	100
FR	733	56.65	541	41.81	14	1.08	4	0.31	1	0.08	1	0.08	0	0.00	1294	100
GE	1	25.00	3	75.00	0	0.00	0	0.00	0	0.00	0	0.00	0	0.00	4	100
GL	125	68.31	57	31.15	1	0.55	0	0.00	0	0.00	0	0.00	0	0.00	183	100
GR	399	79.01	100	19.80	5	0.99	1	0.20	0	0.00	0	0.00	0	0.00	505	100
JU	165	44.72	199	53.93	4	1.08	0	0.00	1	0.27	0	0.00	0	0.00	369	100
LU	1098	57.91	780	41.14	11	0.58	5	0.26	1	0.05	0	0.00	1	0.05	1896	100
NE	165	49.25	163	48.66	2	0.60	4	1.19	0	0.00	1	0.30	0	0.00	335	100
NW	160	66.95	76	31.80	3	1.26	0	0.00	0	0.00	0	0.00	0	0.00	239	100
OW	237	63.88	128	34.50	3	0.81	3	0.81	0	0.00	0	0.00	0	0.00	371	100
SG	1348	70.03	563	29.25	7	0.36	5	0.26	0	0.00	1	0.05	1	0.05	1925	100
SH	28	47.46	30	50.85	0	0.00	0	0.00	1	1.69	0	0.00	0	0.00	59	100
SO	188	45.74	214	52.07	3	0.73	4	0.97	2	0.49	0	0.00	0	0.00	411	100
SZ	359	61.58	219	37.56	2	0.34	3	0.51	0	0.00	0	0.00	0	0.00	583	100
TG	569	63.36	316	35.19	8	0.89	2	0.22	2	0.22	1	0.11	0	0.00	898	100
TI	48	57.83	25	30.12	6	7.23	4	4.82	0	0.00	0	0.00	0	0.00	83	100
UR	102	65.38	53	33.97	1	0.64	0	0.00	0	0.00	0	0.00	0	0.00	156	100
VD	349	49.93	334	47.78	8	1.14	5	0.72	2	0.29	1	0.14	0	0.00	699	100
VS	158	53.74	131	44.56	3	1.02	1	0.34	1	0.34	0	0.00	0	0.00	294	100
ZG	120	54.30	98	44.34	2	0.90	1	0.45	0	0.00	0	0.00	0	0.00	221	100
ZH	436	50.70	414	48.14	6	0.70	4	0.47	0	0.00	0	0.00	0	0.00	860	100
Divers	0	0.00	0	0.00	0	0.00	0	0.00	0	0.00	0	0.00	0	0.00	0	100
<b>Total CH</b>	<b>10'505</b>	<b>60</b>	<b>6'903</b>	<b>39</b>	<b>128</b>	<b>1</b>	<b>64</b>	<b>0</b>	<b>13</b>	<b>0</b>	<b>9</b>	<b>0</b>	<b>2</b>	<b>0</b>	<b>17'624</b>	<b>100</b>
F*	22	45.83	23	47.92	2	4.17	0	0.00	0	0.00	0	0.00	1	2.08	48	100
FL**	16	42.11	22	57.89	0	0.00	0	0.00	0	0.00	0	0.00	0	0.00	38	100
<b>Total</b>	<b>10'543</b>	<b>60</b>	<b>6'948</b>	<b>39</b>	<b>130</b>	<b>1</b>	<b>64</b>	<b>0</b>	<b>13</b>	<b>0</b>	<b>9</b>	<b>0</b>	<b>3</b>	<b>0</b>	<b>17'710</b>	<b>100</b>

**Légende:**

- G-0≤10 Nombre d'exploitations sans contestation privée de la charge en germes dans le mois d'analyse; le plus mauvais résultat du premier et dernier échantillon dans le mois d'analyse avait une valeur ≤ 10'000 germes/ml
- G-0>10 Nombre d'exploitations sans contestation privée de la charge en germes dans le mois d'analyse; le plus mauvais résultat du premier et dernier échantillon dans le mois d'analyse avait une valeur >10'000 et ≤ 79'000 germes/ml
- G-1C/5M Nombre d'exploitations avec la 1ère contestation de la charge en germes en 5 mois
- G-2C/5M Nombre d'exploitations avec la 2ème contestation de la charge en germes en 5 mois
- G-3C/5M Nombre d'exploitations avec la 3ème contestation de la charge en germes en 5 mois
- G-4C/5M Nombre d'exploitations avec la 4ème contestation de la charge en germes en 5 mois
- G-5C/5M Nombre d'exploitations avec la 5ème contestation de la charge en germes en 5 mois
- G-Total Nombre total d'exploitations évaluées quant à la charge en germes

\* Évaluations et contestations selon la convention (PSL, AILS, Fromarte) du 15.12.2015 sur les modalités des contrats d'achat de lait

- \* F Échantillons provenant de la France (zone franche)
- \*\* FL Échantillons provenant de la Principauté du Liechtenstein

Sources: Suisselab SA Zollikofen, TSM Fiduciaire Sàrl Berne

**Lait cru suisse: évaluation de droit privé des résultats du contrôle du lait (lait de vache)**
**novembre 2020**

Canton	Cellules somatiques [Nombre d'exploitations]														Total évaluations*	
	Aucune contestation*		1ère contestation*		2ème contestation*		3ème contestation*		4ème contestation*		5ème contestation*					
	C-0≤100	%	C-0>100	%	C-1C/5M	%	C-2C/5M	%	C-3C/5M	%	C-4C/5M	%	C-1C/5M	%	C-Total	%
AG	124	19.53	468	73.70	21	3.31	14	2.20	6	0.94	2	0.31	0	0.00	635	100
AI	99	36.67	163	60.37	3	1.11	3	1.11	0	0.00	1	0.37	1	0.37	270	100
AR	180	47.37	187	49.21	10	2.63	1	0.26	1	0.26	1	0.26	0	0.00	380	100
BE	2294	48.70	2217	47.07	113	2.40	55	1.17	21	0.45	9	0.19	1	0.02	4710	100
BL/BS	61	25.52	166	69.46	5	2.09	4	1.67	3	1.26	0	0.00	0	0.00	239	100
FR	559	43.20	680	52.55	30	2.32	13	1.00	8	0.62	3	0.23	1	0.08	1294	100
GE	0	0.00	3	75.00	0	0.00	1	25.00	0	0.00	0	0.00	0	0.00	4	100
GL	90	49.18	90	49.18	3	1.64	0	0.00	0	0.00	0	0.00	0	0.00	183	100
GR	236	46.73	244	48.32	18	3.56	5	0.99	1	0.20	1	0.20	0	0.00	505	100
JU	140	37.94	206	55.83	7	1.90	9	2.44	4	1.08	3	0.81	0	0.00	369	100
LU	619	32.65	1193	62.92	41	2.16	31	1.64	8	0.42	3	0.16	1	0.05	1896	100
NE	128	38.21	189	56.42	11	3.28	5	1.49	1	0.30	1	0.30	0	0.00	335	100
NW	84	35.15	146	61.09	5	2.09	3	1.26	0	0.00	1	0.42	0	0.00	239	100
OW	146	39.35	204	54.99	14	3.77	4	1.08	2	0.54	1	0.27	0	0.00	371	100
SG	696	36.16	1133	58.86	49	2.55	27	1.40	15	0.78	5	0.26	0	0.00	1925	100
SH	8	13.56	46	77.97	0	0.00	4	6.78	0	0.00	1	1.69	0	0.00	59	100
SO	130	31.63	256	62.29	16	3.89	2	0.49	4	0.97	3	0.73	0	0.00	411	100
SZ	218	37.39	338	57.98	14	2.40	7	1.20	4	0.69	0	0.00	2	0.34	583	100
TG	205	22.88	646	72.10	21	2.34	15	1.67	8	0.89	1	0.11	0	0.00	896	100
TI	22	26.51	57	68.67	3	3.61	1	1.20	0	0.00	0	0.00	0	0.00	83	100
UR	75	48.08	71	45.51	6	3.85	2	1.28	2	1.28	0	0.00	0	0.00	156	100
VD	228	32.62	420	60.09	24	3.43	14	2.00	7	1.00	6	0.86	0	0.00	699	100
VS	160	54.24	124	42.03	8	2.71	1	0.34	2	0.68	0	0.00	0	0.00	295	100
ZG	56	25.34	155	70.14	6	2.71	1	0.45	2	0.90	1	0.45	0	0.00	221	100
ZH	188	21.89	618	71.94	27	3.14	16	1.86	6	0.70	3	0.35	1	0.12	859	100
Divers	0	0.00	0	0.00	0	0.00	0	0.00	0	0.00	0	0.00	0	0.00	0	100
<b>Total CH</b>	<b>6'746</b>	<b>38.29</b>	<b>10'020</b>	<b>57</b>	<b>455</b>	<b>3</b>	<b>238</b>	<b>1.35</b>	<b>105</b>	<b>0.60</b>	<b>46</b>	<b>0.26</b>	<b>7</b>	<b>0.04</b>	<b>17'617</b>	<b>100</b>
F*	8	16.67	36	75.00	1	2.08	1	2.08	0	0.00	1	2.08	1	2.08	48	100
FL**	9	23.68	26	68.42	1	2.63	1	2.63	0	0.00	1	2.63	0	0.00	38	100
<b>Total</b>	<b>6'763</b>	<b>38.20</b>	<b>10'082</b>	<b>57</b>	<b>457</b>	<b>3</b>	<b>240</b>	<b>1</b>	<b>105</b>	<b>0.59</b>	<b>48</b>	<b>0.27</b>	<b>8</b>	<b>0.05</b>	<b>17'703</b>	<b>100</b>

**Légende:**

- C-0≤100 Nombre d'exploitations sans contestation privée de la charge en cellules somatiques dans le mois d'analyse; le plus mauvais résultat du premier et dernier échantillon dans le mois d'analyse avait une valeur ≤ 100'000 cellules somatiques/ml
- C-0>100 Nombre d'exploitations sans contestation privée de la charge en cellules somatiques dans le mois d'analyse; le plus mauvais résultat du premier et dernier échantillon dans le mois d'analyse avait une valeur >100'000 et ≤ 349'000 cellules somatiques/ml
- C-1C/5M Nombre d'exploitations avec la 1ère contestation de la charge en cellules somatiques en 5 mois
- C-2C/5M Nombre d'exploitations avec la 2ème contestation de la charge en cellules somatiques en 5 mois
- C-3C/5M Nombre d'exploitations avec la 3ème contestation de la charge en cellules somatiques en 5 mois
- C-4C/5M Nombre d'exploitations avec la 4ème contestation de la charge en cellules somatiques en 5 mois
- C-5C/5M Nombre d'exploitations avec la 5ème contestation de la charge en cellules somatiques en 5 mois
- C-Total Nombre total d'exploitations évaluées quant à la charge en cellules somatiques

\* Évaluations et contestations selon la convention (PSL, AILS, Fromarte) du 15.12.2015 sur les modalités des contrats d'achat de lait

- \* F Échantillons provenant de la France (zone franche)
- \*\* FL Échantillons provenant de la Principauté du Liechtenstein

Sources: Suisselab SA Zollikofen, TSM Fiduciaire Sàrl Berne

Lait cru suisse: évaluation de droit privé, résultats du contrôle du lait (lait de vache) novembre 2020								
Canton	Substances inhibitrices [Nombre d'exploitations]							
	Pas de contestation*		1ère contestation*		2ème contestation*		Total évaluations*	
	S.i.-0	%	S.i.-1C/12M	%	S.i.-2C/12M	%	S.i.-Total	%
AG	637	100.00	0	0.00	0	0.00	637	100.00
AI	270	100.00	0	0.00	0	0.00	270	100.00
AR	380	99.74	1	0.26	0	0.00	381	100.00
BE	4704	99.81	8	0.17	1	0.02	4713	100.00
BL/BS	238	99.58	1	0.42	0	0.00	239	100.00
FR	1295	99.85	2	0.15	0	0.00	1297	100.00
GE	4	100.00	0	0.00	0	0.00	4	100.00
GL	183	100.00	0	0.00	0	0.00	183	100.00
GR	504	99.80	0	0.00	1	0.20	505	100.00
JU	368	99.73	1	0.27	0	0.00	369	100.00
LU	1892	99.79	4	0.21	0	0.00	1896	100.00
NE	332	99.10	3	0.90	0	0.00	335	100.00
NW	238	99.58	1	0.42	0	0.00	239	100.00
OW	371	100.00	0	0.00	0	0.00	371	100.00
SG	1923	99.90	2	0.10	0	0.00	1925	100.00
SH	59	100.00	0	0.00	0	0.00	59	100.00
SO	411	100.00	0	0.00	0	0.00	411	100.00
SZ	582	99.83	1	0.17	0	0.00	583	100.00
TG	899	100.00	0	0.00	0	0.00	899	100.00
TI	83	100.00	0	0.00	0	0.00	83	100.00
UR	156	100.00	0	0.00	0	0.00	156	100.00
VD	699	100.00	0	0.00	0	0.00	699	100.00
VS	295	100.00	0	0.00	0	0.00	295	100.00
ZG	221	100.00	0	0.00	0	0.00	221	100.00
ZH	858	99.77	2	0.23	0	0.00	860	100.00
Divers	0	0.00	0	0.00	0	0.00	0	100.00
<b>Total CH</b>	<b>17'602</b>	<b>99.84</b>	<b>26</b>	<b>0.15</b>	<b>2</b>	<b>0.01</b>	<b>17'630</b>	<b>100.00</b>
F*	48	100.00	0	0.00	0	0.00	48	100.00
FL**	38	100.00	0	0.00	0	0.00	38	100.00
<b>Total</b>	<b>17'688</b>	<b>99.84</b>	<b>26</b>	<b>0.15</b>	<b>2</b>	<b>0.01</b>	<b>17'716</b>	<b>100.00</b>

**Légende:**

- S.i.-0 Nombre d'exploitations sans détection de substances inhibitrices dans les échantillons du mois d'analyse (pas de contestation privée)
- S.i.-1C/12M Nombre d'exploitations avec la 1ère contestation privée en 12 mois à cause de détection de substances inhibitrices
- S.i.-2C/12M Nombre d'exploitations avec la 2ème contestation privée en 12 mois à cause de détection de substances inhibitrices
- S.i.-Total Nombre total d'exploitations évaluées quant à la détection de substances inhibitrices

\* Évaluations et contestations selon la convention (PSL, AILS, Fromarte) du 15.12.2015 sur les modalités des contrats d'achat de lait

- \* F Échantillons provenant de la France (zone franche)
- \*\* FL Échantillons provenant de la Principauté du Liechtenstein

Sources: Suisselab SA Zollikofen, TSM Fiduciaire Sàrl Berne

**Lait cru suisse: évaluation de droit privé, résultats du contrôle du lait (lait de vache)  
novembre 2020**

Canton	Point de congélation [Nombre d'exploitations]							
	Pas de contestation*		Contestation* sans sanction		Contestation* avec sanction		Total évaluations*	
	PG-0	%	PG-C	%	PG-CS	%	PG-Total	%
AG	611	95.92	16	2.51	10	1.57	637	100
AI	259	95.93	5	1.85	6	2.22	270	100
AR	374	98.16	4	1.05	3	0.79	381	100
BE	4462	94.69	144	3.06	106	2.25	4712	100
BL/BS	227	94.98	7	2.93	5	2.09	239	100
FR	1190	91.75	68	5.24	39	3.01	1297	100
GE	4	100.00	0	0.00	0	0.00	4	100
GL	174	95.08	6	3.28	3	1.64	183	100
GR	481	95.25	14	2.77	10	1.98	505	100
JU	331	89.70	23	6.23	15	4.07	369	100
LU	1788	94.30	70	3.69	38	2.00	1896	100
NE	313	93.43	14	4.18	8	2.39	335	100
NW	232	97.07	6	2.51	1	0.42	239	100
OW	353	95.15	15	4.04	3	0.81	371	100
SG	1829	95.01	58	3.01	38	1.97	1925	100
SH	56	94.92	2	3.39	1	1.69	59	100
SO	389	94.65	13	3.16	9	2.19	411	100
SZ	567	97.26	8	1.37	8	1.37	583	100
TG	857	95.33	25	2.78	17	1.89	899	100
TI	68	81.93	8	9.64	7	8.43	83	100
UR	149	95.51	0	0.00	7	4.49	156	100
VD	639	91.42	44	6.29	16	2.29	699	100
VS	272	92.20	12	4.07	11	3.73	295	100
ZG	212	95.93	7	3.17	2	0.90	221	100
ZH	830	96.51	22	2.56	8	0.93	860	100
Divers	0	0.00	0	0.00	0	0.00	0	100
<b>Total CH</b>	<b>16'667</b>	<b>94.54</b>	<b>591</b>	<b>3.35</b>	<b>371</b>	<b>2.10</b>	<b>17'629</b>	<b>100</b>
F*	44	91.67	2	4.17	2	4.17	48	100
FL**	37	97.37	1	2.63	0	0.00	38	100
<b>Total</b>	<b>16'748</b>	<b>94.54</b>	<b>594</b>	<b>3.35</b>	<b>373</b>	<b>2.11</b>	<b>17'715</b>	<b>100</b>

**Légende:**

 PG-0 Nombre d'exploitations sans contestation privée du point de congélation dans le premier du mois d'analyse, résultat  $\leq -0.520$  °C

 PG-C Nombre d'exploitations avec contestation privée du point de congélation, sans sanctions, et dernier échantillon résultat entre  $> -0.520$  °C et  $< -0.516$  °C

 PG-CS Nombre d'exploitations avec contestation privée du point de congélation, avec sanction, résultat  $\geq -0.516$  °C

PG-Total Nombre total d'exploitations évaluées quant au point de congélation

\* Évaluations et contestations selon la convention (PSL, AILS, Fromarte) du 15.12.2015 sur les modalités des contrats d'achat de lait. À partir du 01.11.2020 sous considération des valeurs d'adaptations pour le critère « point de congélation »

\* F Échantillons provenant de la France (zone franche)

\*\* FL Échantillons provenant de la Principauté du Liechtenstein

Sources: SuisseLab SA Zollikofen, TSM Fiduciaire Sàrl Berne

Lait cru suisse: déductions et suppléments de droit privé* (lait de vache)								
novembre 2020								
Canton	Déduction/supplément [Nombre d'exploitations]							
	Supplément	%	± 0	%	Déduction	%	Total	%
AG	98	15.38	489	76.77	50	7.85	637	100
AI	82	30.37	180	66.67	8	2.96	270	100
AR	161	42.26	203	53.28	17	4.46	381	100
BE	1931	40.96	2532	53.71	251	5.32	4714	100
BL/BS	40	16.74	185	77.41	14	5.86	239	100
FR	449	34.57	777	59.82	73	5.62	1299	100
GE	0	0.00	3	75.00	1	25.00	4	100
GL	80	43.72	99	54.10	4	2.19	183	100
GR	211	41.78	264	52.28	30	5.94	505	100
JU	107	29.00	233	63.14	29	7.86	369	100
LU	541	28.53	1254	66.14	101	5.33	1896	100
NE	101	30.15	208	62.09	26	7.76	335	100
NW	74	30.83	153	63.75	13	5.42	240	100
OW	134	36.12	210	56.60	27	7.28	371	100
SG	651	33.82	1163	60.42	111	5.77	1925	100
SH	7	11.86	46	77.97	6	10.17	59	100
SO	102	24.82	277	67.40	32	7.79	411	100
SZ	198	33.90	353	60.45	33	5.65	584	100
TG	191	21.22	651	72.33	58	6.44	900	100
TI	12	14.29	58	69.05	14	16.67	84	100
UR	65	41.67	80	51.28	11	7.05	156	100
VD	187	26.68	451	64.34	63	8.99	701	100
VS	126	42.71	153	51.86	16	5.42	295	100
ZG	49	22.17	161	72.85	11	4.98	221	100
ZH	164	19.07	632	73.49	64	7.44	860	100
Divers	0	0.00	0	0.00	0	0.00	0	100
<b>Total CH</b>	<b>5'761</b>	<b>32.66</b>	<b>10'815</b>	<b>61.31</b>	<b>1'063</b>	<b>6.03</b>	<b>17'639</b>	<b>100</b>
F*	8	16.67	33	68.75	7	14.58	48	100
FL**	8	21.05	27	71.05	3	7.89	38	100
<b>Total</b>	<b>5'777</b>	<b>32.59</b>	<b>10'875</b>	<b>61.35</b>	<b>1'073</b>	<b>6.05</b>	<b>17'725</b>	<b>100</b>

**Légende:**

Supplément Exigences de bases remplies pour l'octroi du supplément de 0.5 centimes, sans prise en considération des exigences spécifiques pour le lait de non-ensilage (nombre d'exploitations)

± 0 Nombre d'exploitations sans droit au supplément et sans déduction dans le mois analysé

Déduction Nombre total des exploitations évaluées dans le mois analysé

Total Nombre total des exploitations avec déduction dans le mois analysé

\* Évaluations et contestations selon la convention (PSL, AILS, Fromarte) du 15.12.2015 sur les modalités des contrats d'achat de lait. À partir du 01.11.2020 sous considération des valeurs d'adaptations pour le critère « point de congélation »

\* F Échantillons provenant de la France (zone franche)

\*\* FL Échantillons provenant de la Principauté du Liechtenstein

## Composition du lait de vache par canton (page 1 : d'Argovie à Schaffhouse)

Canton	Composants	janv. g/kg	févr g/kg	mars g/kg	avril g/kg	mai g/kg	juin g/kg	juil. g/kg	août g/kg	sept. g/kg	oct. g/kg	nov. g/kg	déc. g/kg	Moyenne 2020 g/kg
Argovie	Matière grasse	44.1	43.5	43.7	42.5	41.8	41.2	40.7	40.9	41.1	43.5	43.9	0.0	42.4
	Protéine	34.2	33.8	33.8	33.9	33.4	33.0	32.4	32.2	33.2	34.6	34.7	0.0	33.6
	Total	78.3	77.3	77.5	76.4	75.2	74.2	73.1	73.1	74.3	78.1	78.6	0.0	76.0
Appenzell Rhodes-Intérieures	Matière grasse	41.8	41.8	41.8	41.5	40.8	40.7	40.3	40.1	39.7	41.1	41.5	0.0	41.0
	Protéine	34.6	34.4	34.5	34.6	34.0	33.8	33.4	33.2	34.0	34.8	35.1	0.0	34.2
	Total	76.4	76.2	76.3	76.1	74.8	74.5	73.7	73.3	73.7	75.9	76.6	0.0	75.2
Appenzell Rhodes-Extérieures	Matière grasse	41.9	42.1	42.6	42.1	41.6	41.6	40.9	40.6	40.2	41.4	41.9	0.0	41.5
	Protéine	34.1	34.1	34.4	34.4	34.1	33.7	33.6	33.2	34.1	34.7	34.6	0.0	34.1
	Total	76.0	76.2	77.0	76.5	75.7	75.3	74.5	73.8	74.3	76.1	76.5	0.0	75.6
Bâle-Campagne	Matière grasse	43.5	43.1	43.2	41.9	41.1	40.4	40.5	40.4	40.7	42.5	43.2	0.0	41.9
	Protéine	33.3	32.9	32.8	32.9	32.8	32.4	32.0	31.8	32.7	33.7	33.7	0.0	32.8
	Total	76.8	76.0	76.0	74.8	73.9	72.8	72.5	72.2	73.4	76.2	76.9	0.0	74.7
Berne	Matière grasse	42.8	42.4	42.5	41.5	41.2	41.2	41.0	41.0	41.0	42.1	42.7	0.0	41.8
	Protéine	33.5	33.2	33.1	33.5	33.5	33.0	32.4	32.2	33.2	34.3	34.1	0.0	33.3
	Total	76.3	75.6	75.6	75.0	74.7	74.2	73.4	73.2	74.2	76.4	76.8	0.0	75.0
Fribourg	Matière grasse	41.3	40.9	41.1	39.7	39.6	40.1	39.8	40.0	40.2	41.1	41.4	0.0	40.5
	Protéine	33.3	33.2	33.2	33.5	33.4	32.9	32.3	32.2	33.5	34.4	33.9	0.0	33.3
	Total	74.6	74.1	74.3	73.2	73.0	73.0	72.1	72.2	73.7	75.5	75.3	0.0	73.7
Genève	Matière grasse	42.3	42.0	42.2	41.0	40.1	39.7	38.3	39.7	41.0	41.7	41.8	0.0	40.9
	Protéine	34.9	34.1	34.3	34.5	34.3	34.1	34.4	33.5	34.5	34.6	34.1	0.0	34.3
	Total	77.2	76.0	76.5	75.5	74.4	73.8	72.7	73.2	75.5	76.3	75.9	0.0	75.2
Glaris	Matière grasse	39.8	40.1	40.7	40.3	40.2	41.2	41.0	40.4	40.3	40.1	40.1	0.0	40.4
	Protéine	32.7	32.8	32.8	33.1	33.3	33.6	33.0	33.3	33.4	34.0	33.0	0.0	33.2
	Total	72.5	72.9	73.5	73.4	73.5	74.7	74.0	73.7	73.7	74.1	73.1	0.0	73.6
Grisons	Matière grasse	39.0	39.2	39.9	39.4	39.5	40.2	39.7	39.0	38.8	39.0	38.6	0.0	39.3
	Protéine	31.8	32.1	32.5	32.8	33.1	33.4	33.4	33.2	33.8	32.9	31.7	0.0	32.8
	Total	70.8	71.3	72.4	72.2	72.6	73.6	73.1	72.2	72.6	71.9	70.3	0.0	72.1
Jura	Matière grasse	41.2	40.9	41.4	40.2	39.7	39.1	39.0	39.2	39.0	41.1	41.3	0.0	40.2
	Protéine	33.1	32.9	33.1	33.2	33.3	32.7	32.1	31.8	33.1	34.1	33.6	0.0	33.0
	Total	74.3	73.8	74.5	73.4	73.0	71.8	71.1	71.0	72.1	75.2	74.9	0.0	73.2
Lucerne	Matière grasse	42.9	42.6	42.6	41.5	41.1	41.0	40.5	40.6	40.5	42.1	42.5	0.0	41.6
	Protéine	34.5	34.2	34.2	34.4	33.9	33.5	32.8	32.5	33.4	34.8	34.9	0.0	33.9
	Total	77.4	76.8	76.8	75.9	75.0	74.5	73.3	73.1	73.9	76.9	77.4	0.0	75.5
Neuchâtel	Matière grasse	40.1	40.0	40.2	39.6	39.5	39.1	38.8	39.1	39.2	40.9	41.2	0.0	39.8
	Protéine	32.6	32.7	32.9	32.9	33.2	32.7	32.2	32.1	33.4	34.4	33.8	0.0	33.0
	Total	72.7	72.7	73.1	72.5	72.7	71.8	71.0	71.2	72.6	75.3	75.0	0.0	72.8
Nidwald	Matière grasse	42.1	41.3	41.6	40.8	40.5	41.0	40.5	40.3	39.9	41.1	41.6	0.0	41.0
	Protéine	34.4	34.0	33.7	33.8	33.5	33.5	32.8	32.4	33.2	34.1	34.5	0.0	33.6
	Total	76.5	75.3	75.3	74.6	74.0	74.5	73.3	72.7	73.1	75.2	76.1	0.0	74.6
Obwald	Matière grasse	41.6	41.2	41.6	40.7	40.6	41.4	40.7	40.3	39.5	40.3	40.9	0.0	40.8
	Protéine	33.9	33.7	33.6	33.9	33.8	33.9	33.0	32.7	33.2	33.8	33.9	0.0	33.6
	Total	75.5	74.9	75.2	74.6	74.4	75.3	73.7	73.0	72.7	74.1	74.8	0.0	74.4
Schaffhouse	Matière grasse	44.0	43.4	43.6	42.2	41.4	41.0	40.8	40.8	40.8	43.4	44.5	0.0	42.3
	Protéine	33.8	33.6	33.8	33.4	32.8	32.4	32.3	32.1	32.8	34.3	34.5	0.0	33.2
	Total	77.8	76.9	77.3	75.6	74.2	73.4	73.1	72.9	73.6	77.7	78.9	0.0	75.6

Sources: Suisselab SA Zollikofen, TSM Fiduciaire Sàrl Berne

Les données déterminées sont issues de tous les prélèvements (échantillonnage automatique ou manuel), effectués dans le cadre du contrôle de qualité du lait (valeur médiane).

Composition du lait de vache par canton (page 2 : de Schwyz à Zurich)

Canton	Composants	janv. g/kg	févr g/kg	mars g/kg	avril g/kg	mai g/kg	juin g/kg	juil. g/kg	août g/kg	sept. g/kg	oct. g/kg	nov. g/kg	déc. g/kg	Moyenne 2020 g/kg
Schwyz	Matière grasse	41.9	41.5	41.6	40.7	40.3	40.1	39.7	39.5	40.0	41.2	41.7	0.0	40.7
	Protéine	34.4	34.0	34.0	34.1	33.6	33.7	33.1	32.9	33.6	34.5	34.8	0.0	33.9
	Total	76.3	75.5	75.6	74.8	73.9	73.8	72.8	72.4	73.6	75.7	76.5	0.0	74.6
Saint-Gall	Matière grasse	43.7	43.5	43.6	42.0	41.5	41.0	40.8	40.8	41.0	43.0	43.4	0.0	42.2
	Protéine	33.8	33.5	33.4	33.7	33.4	32.8	32.4	32.2	33.1	34.2	34.2	0.0	33.3
	Total	77.5	77.0	77.0	75.7	74.9	73.8	73.2	73.0	74.1	77.2	77.6	0.0	75.5
Soleure	Matière grasse	41.9	41.6	41.9	41.0	40.7	40.5	40.3	40.1	40.1	41.3	42.0	0.0	41.0
	Protéine	34.4	34.2	34.4	34.4	34.0	33.7	33.2	32.8	33.5	34.8	35.0	0.0	34.0
	Total	76.3	75.8	76.3	75.4	74.7	74.2	73.5	72.9	73.6	76.1	77.0	0.0	75.1
Tessin	Matière grasse	39.2	39.0	39.5	38.9	38.8	38.7	38.8	38.5	39.4	40.4	40.1	0.0	39.2
	Protéine	32.6	32.7	32.9	33.1	32.7	33.1	32.4	32.2	33.3	34.9	34.3	0.0	33.1
	Total	71.8	71.7	72.4	72.0	71.5	71.8	71.2	70.7	72.7	75.3	74.4	0.0	72.3
Thurgovie	Matière grasse	42.9	42.2	42.3	41.0	40.5	40.5	40.2	40.1	40.5	42.3	42.9	0.0	41.4
	Protéine	34.5	34.2	34.3	34.4	33.9	33.6	33.0	32.5	33.6	35.0	35.0	0.0	34.0
	Total	77.4	76.4	76.6	75.4	74.4	74.1	73.2	72.6	74.1	77.3	77.9	0.0	75.4
Uri	Matière grasse	40.7	40.5	40.9	40.3	40.3	42.1	41.6	40.9	39.5	40.2	40.2	0.0	40.6
	Protéine	33.4	33.5	33.7	33.8	33.9	34.3	33.7	33.0	34.1	34.4	33.7	0.0	33.8
	Total	74.1	74.0	74.6	74.1	74.2	76.4	75.3	73.9	73.6	74.6	73.9	0.0	74.4
Vaud	Matière grasse	40.5	40.1	40.5	39.9	38.9	39.0	38.7	39.0	39.4	40.6	40.9	0.0	39.7
	Protéine	33.4	33.1	33.2	33.6	33.5	33.0	32.2	32.2	33.6	34.6	34.2	0.0	33.3
	Total	73.9	73.2	73.7	72.6	72.4	72.0	70.9	71.2	73.0	75.2	75.1	0.0	73.0
Valais	Matière grasse	37.6	37.5	37.8	37.8	39.1	41.0	41.0	40.6	40.1	39.2	38.5	0.0	39.1
	Protéine	31.6	32.0	32.4	32.5	33.0	33.5	32.5	32.3	33.8	33.6	32.2	0.0	32.7
	Total	69.2	69.5	70.2	70.3	72.1	74.5	73.5	72.9	73.9	72.8	70.7	0.0	71.8
Zoug	Matière grasse	42.4	42.2	42.1	41.3	40.7	40.5	40.1	40.1	40.8	41.9	42.8	0.0	41.4
	Protéine	34.3	34.0	34.0	34.0	33.5	33.5	32.9	32.8	33.9	34.9	35.1	0.0	33.9
	Total	76.7	76.2	76.1	75.3	74.2	74.0	73.0	72.9	74.7	76.8	77.9	0.0	75.3
Zurich	Matière grasse	43.6	43.1	43.2	42.0	41.4	40.9	40.4	40.3	40.8	43.1	43.7	0.0	42.0
	Protéine	34.3	33.9	34.0	33.9	33.5	33.3	32.8	32.6	33.4	35.0	35.0	0.0	33.8
	Total	77.9	77.0	77.2	75.9	74.9	74.2	73.2	72.9	74.2	78.1	78.7	0.0	75.8
Moyenne Suisse	Matière grasse	42.2	41.8	42.1	41.0	40.7	40.7	40.4	40.4	40.4	41.7	42.2	0.0	41.2
	Protéine	33.8	33.5	33.6	33.8	33.6	33.2	32.6	32.4	33.4	34.5	34.4	0.0	33.5
	Total	76.0	75.3	75.7	74.8	74.3	73.9	73.0	72.8	73.8	76.2	76.6	0.0	74.8
Moyenne Suisse	Matière grasse	42.4	42.0	41.5	41.1	40.9	40.5	40.1	40.4	40.6	41.1	41.9	0.0	41.1
Année précédente	Protéine	34.0	33.5	33.1	33.3	33.6	32.8	32.1	32.7	33.8	34.2	34.4	0.0	33.4
	Total	76.4	75.5	74.6	74.4	74.5	73.3	72.2	73.1	74.4	75.3	76.3	0.0	74.5
	Matière grasse	40.4	40.1	40.0	38.6	37.6	37.4	37.7	38.4	39.0	41.0	40.9	0.0	39.2
Zone franche)	Protéine	34.6	34.3	34.3	34.2	33.8	33.4	33.1	33.4	34.4	35.5	35.0	0.0	34.2
	Total	75.0	74.4	74.3	72.8	71.4	70.8	70.8	71.8	73.4	76.5	75.9	0.0	73.4
	Matière grasse	43.4	42.6	43.1	41.7	41.0	41.5	40.8	40.6	41.0	42.9	43.5	0.0	42.0
Principauté du Liechtenstein	Protéine	34.0	33.9	34.0	33.7	33.4	33.3	33.1	32.8	33.7	34.3	35.1	0.0	33.7
	Total	77.4	76.5	77.1	75.4	74.4	74.8	73.8	73.4	74.7	77.2	78.6	0.0	75.7
	Matière grasse	42.2	41.8	42.0	41.0	40.7	40.7	40.4	40.4	40.4	41.7	42.2	0.0	41.2
Moyenne Totale	Protéine	33.8	33.5	33.6	33.8	33.6	33.2	32.6	32.4	33.4	34.5	34.4	0.0	33.5
	Total	76.0	75.3	75.6	74.8	74.3	73.9	73.0	72.8	73.8	76.2	76.6	0.0	74.8
	Matière grasse	42.4	42.0	41.5	41.1	40.9	40.5	40.1	40.4	40.6	41.1	41.9	0.0	41.1
Moyenne totale Année précédente	Protéine	34.0	33.5	33.1	33.3	33.6	32.8	32.1	32.7	33.8	34.3	34.4	0.0	33.4
	Total	76.4	75.5	74.6	74.4	74.5	73.3	72.2	73.1	74.4	75.4	76.3	0.0	74.6

Sources: Suisse SA Zollikofen, TSM Fiduciaire Sàrl Berne

Les données déterminées sont issues de tous les prélèvements (échantillonnage automatique ou manuel), effectués dans le cadre du contrôle de qualité du lait (valeur médiane).

**Contrôle du lait provenant d'autres mammifères (bufflonne, brebis, chèvre)**

Valeurs statistiques [sur la base de tous les résultats individuels\*]

novembre 2020

		Moyenne	Écart type	5%- quantile	10%- quantile	Médian	90%- quantile	95%-quantile
Germes	Nombre d'échantillons	1'000 germes/ml	1'000 germes/ml	1'000 germes/ml	1'000 germes/ml	1'000 germes/ml	1'000 germes/ml	1'000 germes/ml
		334	107	572	6	7	17	76

Répartition "nombre de germes" / Indications en 1'000 germes / ml de tous les résultats individuels\*

novembre 2020

Von	1	10	50	100	200	300	400	500	1'000	1'500	2'000	≥	Total
bis	9	49	99	199	299	399	499	999	1'499	1'999	2'999	3'000	évaluations
Anzahl	92	191	26	9	2	1	3	3	1	1	2	3	334
%	27.54	57.19	7.78	2.69	0.60	0.30	0.90	0.90	0.30	0.30	0.60	0.90	100

Substances inhibitrices de tous les résultats individuels\*

novembre 2020

	Anzahl	%
Sans détection de substances inhibitrices	349	100.00
Avec détection de substances inhibitrices	0	0.00
Total évaluations	349	100

\* Ont été pris en compte tous les échantillons, pour lesquels le critère d'analyse considéré a été analysé.  
Suisse, sans France (lait de zone franche) et sans lait la Principauté du Liechtenstein.

Sources: Suisselab AG Zollikofen, TSM Treuhand GmbH Bern