

Statistiques mensuelles du marché du lait

décembre 2020

1 - Production / mise en valeur du lait

- 1.1 Production laitière mensuelle
- 1.2 Mise en valeur selon l'équivalent-lait
- 1.3 Mise en valeur selon l'équivalent-lait / année précédente (graphique)

2 - Fabrication de produits laitiers

- 2.1 Production fromagère mensuelle et cumulée
- 2.2 Production fromagère mensuelle et cumulée année précédente
- 2.3 Production fromagère (graphiques)
- 2.4 Production de lait de consommation / Production de beurre
- 2.5 Spécialités laitières
- 2.6 Poudre de lait et lait condensé

3 - Exportation

- 3.1 Exportations de fromage par produit/groupe de produits
- 3.2 Exportations de fromage par pays
- 3.3 Exportations de fromage par pays, mois de l'année précédente
- 3.4 Exportations de fromage par pays, cumulées
- 3.5 Exportations de fromage par pays, cumulées, année précédente
- 3.6 + 3.7 Total des exportations / sortes principales, 3 années (graphiques)
- 3.8 Pourcentage des exportations par variété (graphiques)
- 3.9 Exportations autres produits laitiers

4 - Importations de fromage



- 4.1 Importations de fromage par produit/groupe de produits
- 4.2 Importations de fromage par pays fournisseur
- 4.3 Importations de fromage par pays fournisseur, mois de l'année précédente
- 4.4 Importations cumulées de fromage par pays fournisseur
- 4.5 Importations cumulées de fromage par pays fournisseur, année précédente
- 4.6 + 4.7 Total des importations / par groupe de produits, 3 années (graphiques)
- 4.8 Importations autres produits laitiers

5 - Contrôle du lait

- 5.1 Valeurs statistiques, Distribution nombre de germes / cellules / point de congélation
- 5.2 Évaluation de droit public: germes
- 5.3 Évaluation de droit public: cellules somatiques
- 5.4 Évaluation de droit public: substances inhibitrices
- 5.5 Évaluation de droit public: suspensions de livraison de lait
- 5.6 Évaluation de droit privé: germes
- 5.7 Évaluation de droit privé: cellules somatiques
- 5.8 Évaluation de droit privé: substances inhibitrices
- 5.9 Évaluation de droit privé: point de congélation
- 5.10 Évaluation de droit privé: déduction/supplément
- 5.11 + 5.12 Composition du lait par canton
- 5.13 Contrôle du lait provenant d'autres mammifères (bufflonne, brebis, chèvre)

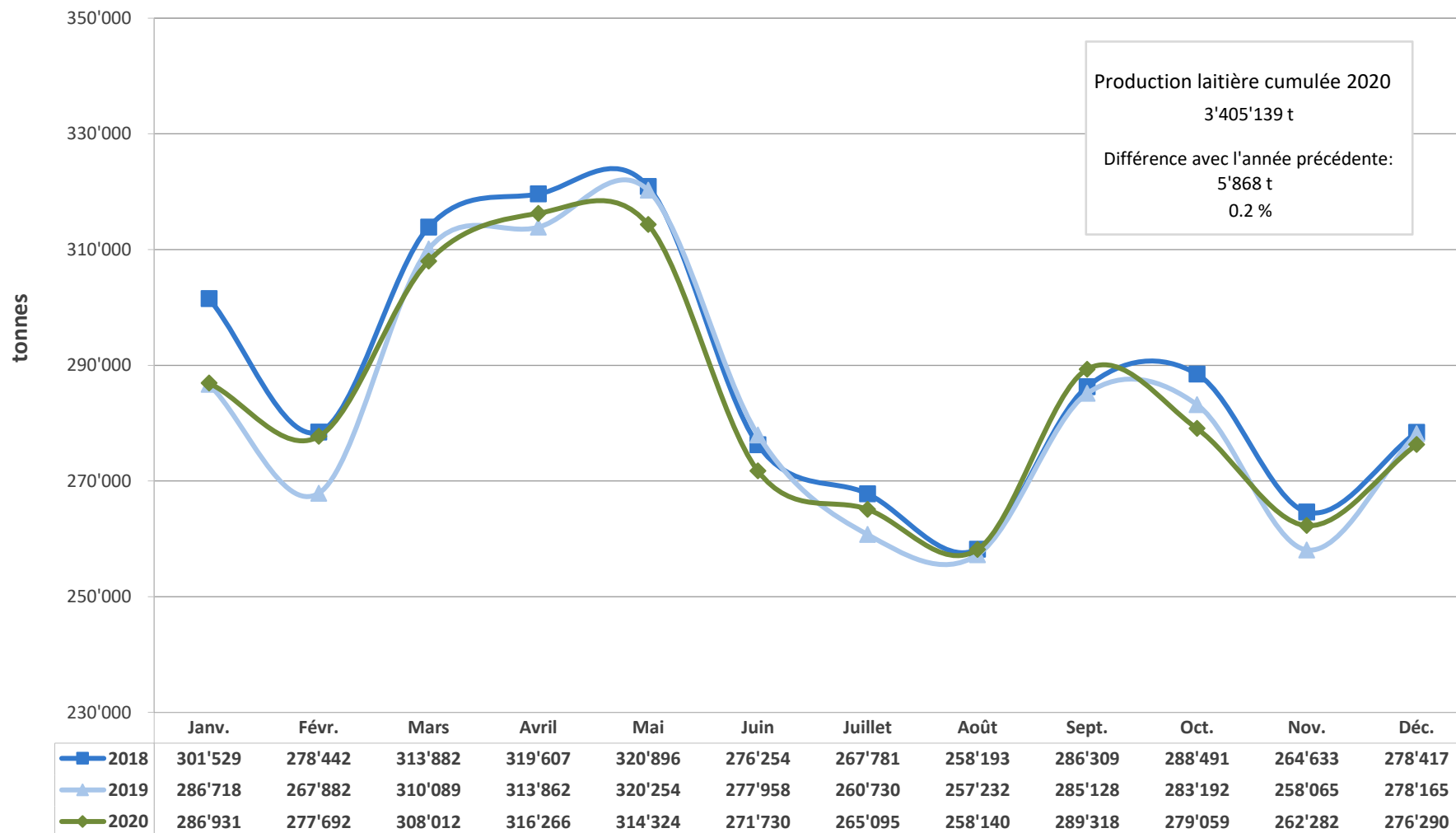
La reproduction des données est autorisée sous réserve de l'indication de la source

Berne, le 12 février 2021

	<p>Changement provisoire de la production laitière du mois de janv. 21, par rapport au même mois de l'année précédente: (Prévision sur la base des données déjà saisies).</p>	<p>0.2%</p>
	<p>Tendance de la production laitière du mois de février 21, par rapport au même mois de l'année précédente: (Prévision sur la base de la production de beurre)</p>	<p>constant</p>

MARCHÉ
DULAIT.ch

Production laitière mensuelle en 2020 (Lait de la zone franche et lait du Liechtenstein inclus)



Mise en valeur du lait en équivalents-lait

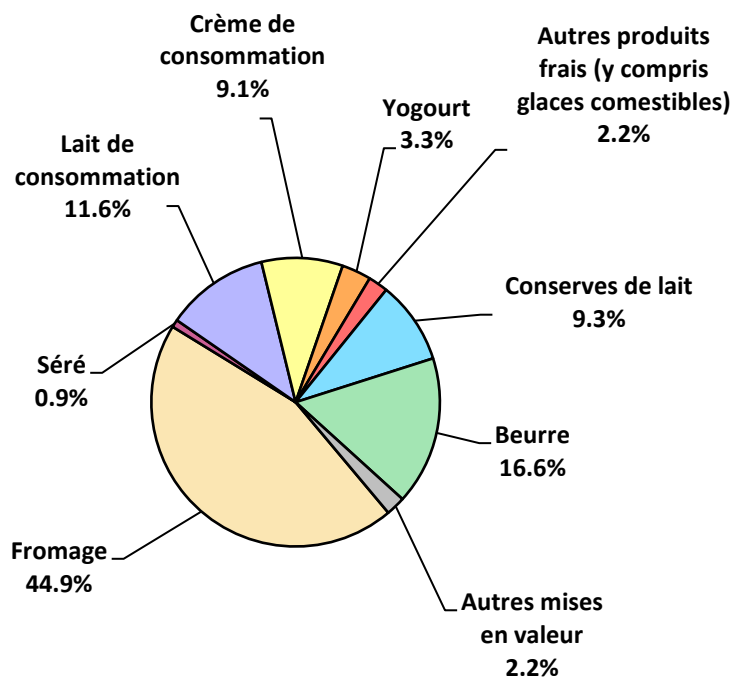
Mise en valeur (t):	Mise en valeur mensuelle		Différence par rapport au même mois de l'année précédente		Mise en valeur cumulée		Différence par rapport à la même période de l'année précédente	
	décembre 2019	décembre 2020		(%)	janv. - déc. 2019	janv. - déc. 2020		(%)
Fromage	119'048	123'956	4'908	4.1	1'512'573	1'563'810	51'237	3.4
Séré	2'283	2'381	98	4.3	28'374	30'143	1'769	6.2
Lait de consommation	33'234	31'964	-1'270	-3.8	373'405	384'737	11'332	3.0
Crème de consommation	25'205	25'168	-37	-0.1	277'517	278'266	749	0.3
Yogourt	8'480	9'109	629	7.4	116'665	124'139	7'474	6.4
Autres produits frais (y c. glaces comestibles)	5'905	6'127	222	3.8	100'435	103'890	3'455	3.4
Conserves de lait	30'258	25'652	-4'606	-15.2	356'543	307'991	-48'552	-13.6
Beurre	44'064	45'958	1'894	4.3	523'957	491'509	-32'448	-6.2
Autres mises en valeur	9'688	5'975	-3'713	-38.3	109'802	120'654	10'852	9.9
Total	278'165	276'290	-1'875	-0.7	3'399'271	3'405'139	5'868	0.2

Un équivalent-lait correspond à la teneur en protéine et en matière grasse d'un kilo de lait (fraction protéique = 0.45 EL; fraction butyrique = 0.55 EL)

Exemple 1 kg lait entier past./UHT = 0,45 protéine + 0.55 matière grasse = 1.00 équivalent-lait
 1 kg lait écrémé past./UHT = 0.45 protéine + 0.05 matière grasse = 0.50 équivalent-lait
 1 kg crème entière past./UHT = 0.30 protéine + 4.80 matière grasse = 5.10 équivalents-lait

Mise en valeur du lait en équivalents-lait décembre 2020

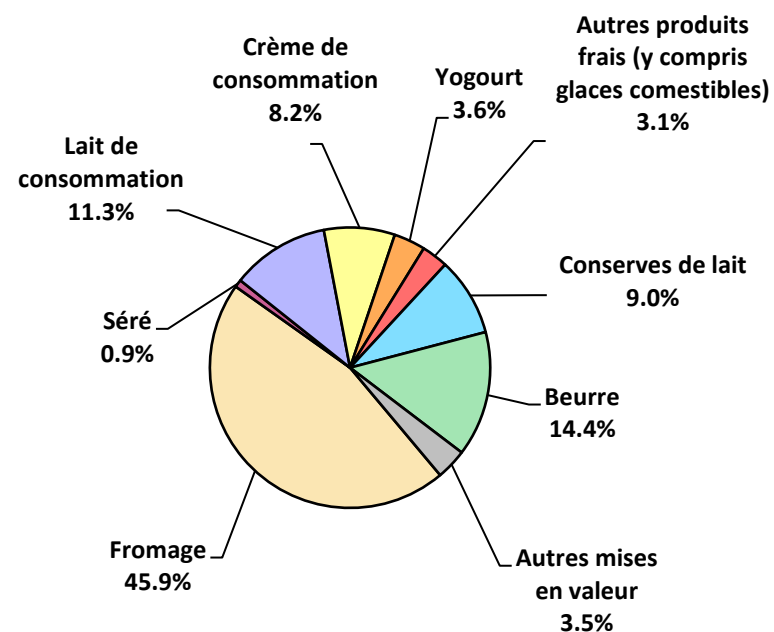
Total 276'290 tonnes de lait



Production laitière cumulée 2020

janv. - déc. 2020

Total 3'405'139 tonnes de lait



Production fromagère 2019

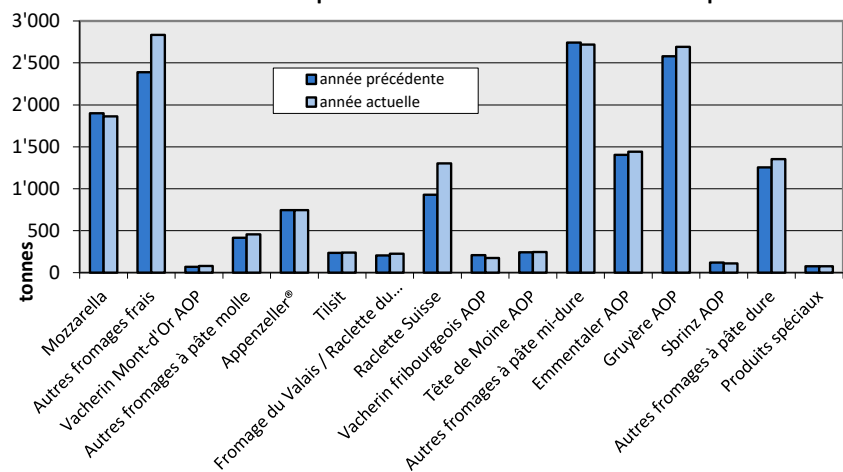
(t)	janv.	févr.	mars	avril	mai	juin	juillet	août	sept.	oct.	nov.	déc.	Cumul 2019
Séré	1'570	1'322	1'520	1'581	1'562	1'325	1'517	1'469	1'416	1'509	1'320	1'376	17'487
Mozzarella	1'772	1'775	1'943	2'009	2'201	2'127	2'190	1'882	1'805	1'962	1'755	1'901	23'322
Mascarpone	39	38	38	51	45	39	42	41	41	43	37	67	521
Autres produits frais	1'106	958	994	1'177	1'167	984	1'129	1'030	939	1'117	1'062	947	12'610
Total fromages frais	4'488	4'092	4'495	4'818	4'975	4'475	4'878	4'423	4'201	4'630	4'174	4'290	53'939
Fromage à croûte fleurie, maigre à 1/4 gras	0	0	0	0	0	0	0	0	0	0	0	0	0
Fromage à croûte fleurie, 1/2 gras à gras	80	62	66	64	71	51	68	62	76	68	62	61	791
Fromage à croûte fleurie, crème	141	121	148	112	114	96	108	112	129	184	144	126	1'535
Bleu, fromage à pâte persillée	2	2	1	2	2	2	1	2	2	3	2	2	23
Tomme	155	140	154	163	181	168	185	171	157	169	159	151	1'953
Vacherin Mont-d'Or AOP	66	35	3	0	0	0	0	55	104	105	94	70	532
Autres fromages à croûte fleurie, maigres à 1/4 gras	0	1	1	0	1	0	1	1	0	0	1	1	7
Autres fromages à croûte fleurie, 1/2 gras à gras	64	58	67	71	59	58	60	65	78	84	69	54	787
Autres fromages à croûte fleurie, crème	24	18	26	31	19	19	32	23	29	21	26	21	289
Total fromage à pâte molle	533	438	466	444	446	393	456	491	576	635	559	485	5'922
Appenzeller*	674	549	681	654	696	755	792	806	760	735	753	746	8'601
Tilsiter	236	209	212	231	260	203	229	198	234	232	263	237	2'744
Fromage du Valais / Raclette du Valais AOP	204	206	223	240	238	175	101	76	255	292	180	204	2'394
Raclette Suisse	843	882	1'043	1'198	1'555	1'445	1'717	1'651	1'695	1'660	1'077	927	15'693
Vacherin fribourgeois AOP	179	157	181	177	252	256	302	314	316	321	239	209	2'903
Tête de Moine AOP	218	162	156	158	212	249	276	287	297	242	203	243	2'703
Fromage du Jura	52	57	61	60	45	20	31	29	38	46	36	33	508
Winzerkäse	9	8	10	11	9	7	3	6	3	2	3	1	72
Mutschli	55	50	53	50	52	56	51	57	114	93	63	52	746
Fromage d'alpage à pâte mi-dure	0	0	0	0	1	14	30	77	1'628	404	30	0	2'184
Fromage de montagne des Grisons	92	93	109	104	109	81	55	39	51	75	83	103	994
Fromages de montagne, à la coupe	213	207	253	271	264	221	154	156	164	196	169	215	2'483
St. Paulin Suisse	31	23	16	25	29	18	24	19	22	25	26	16	274
Edam suisse	17	8	19	17	14	13	7	14	14	18	12	3	156
Fromage affiné à froid	84	43	33	32	32	11	14	17	25	55	63	57	466
Fromage à pâte mi-dure persillée	17	14	17	19	19	34	11	11	29	30	17	15	233
Fromage semi - préparé	81	75	115	111	68	70	66	62	83	74	79	80	964
Fromage industriel	593	563	711	702	699	546	607	546	448	620	675	684	7'394
Feta au lait de vache	0	0	0	0	0	0	0	0	0	0	0	0	0
Autres fromages à pâte mi-dure, maigre à 1/4 gras	21	17	31	48	24	19	15	15	28	26	28	13	285
Autres fromages à pâte mi-dure, 1/2 gras à gras *	1'048	999	1'130	1'001	1'018	867	893	890	1'022	1'005	922	977	11'772
Autres fromages à pâte mi-dure, crème	513	470	472	533	582	407	398	374	424	580	416	493	5'662
Total fromage à pâte mi-dure	5'181	4'791	5'525	5'642	6'177	5'468	5'778	5'645	7'650	6'730	5'336	5'310	69'233
Emmentaler AOP	1'463	1'335	1'473	1'453	1'546	1'249	1'272	1'282	1'243	1'337	1'274	1'405	16'332
Switzerland Swiss	546	504	529	542	559	460	503	518	359	481	527	536	6'064
Gruyère AOP	2'424	2'201	2'451	2'796	2'932	2'498	2'397	2'288	2'331	2'529	2'393	2'578	29'818
Fromage d'alpage à pâte dure	0	0	0	0	24	129	137	159	919	378	17	0	1'763
Autres fromages à pâte dure, maigre à 1/4 gras	208	193	248	270	270	232	214	164	191	212	229	154	2'585
Autres fromages à pâte dure, 1/2 gras à gras **	526	490	544	622	585	544	437	443	511	544	487	550	6'283
Autres fromages à pâte dure, crème	9	11	23	11	17	27	21	8	11	17	22	14	191
Total fromage à pâte dure	5'176	4'734	5'268	5'694	5'933	5'139	4'981	4'862	5'565	5'498	4'949	5'237	63'036
Sbrinz AOP	126	128	150	150	152	126	94	94	112	137	118	121	1'508
Total fromage à pâte extra-dure	126	128	150	150	152	126	94	94	112	137	118	121	1'508
Fromage pur chèvre	51	59	97	114	123	102	96	83	145	119	59	50	1'098
Fromage pur brebis	29	32	39	42	48	37	34	26	24	23	22	25	381
Total produits spéciaux	80	91	136	156	171	140	130	109	170	142	81	75	1'481
Total fromage	15'583	14'274	16'040	16'904	17'854	15'740	16'316	15'625	18'273	17'771	15'218	15'516	195'114

* y c. spécialités locales

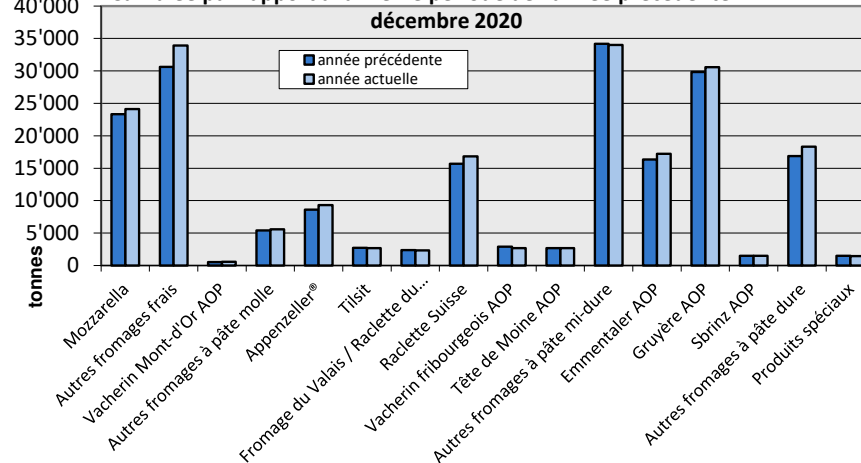
** y c. fromage industriel, spécialités locales

Production fromagère

décembre 2020 en comparaison avec le même mois de l'année précédente

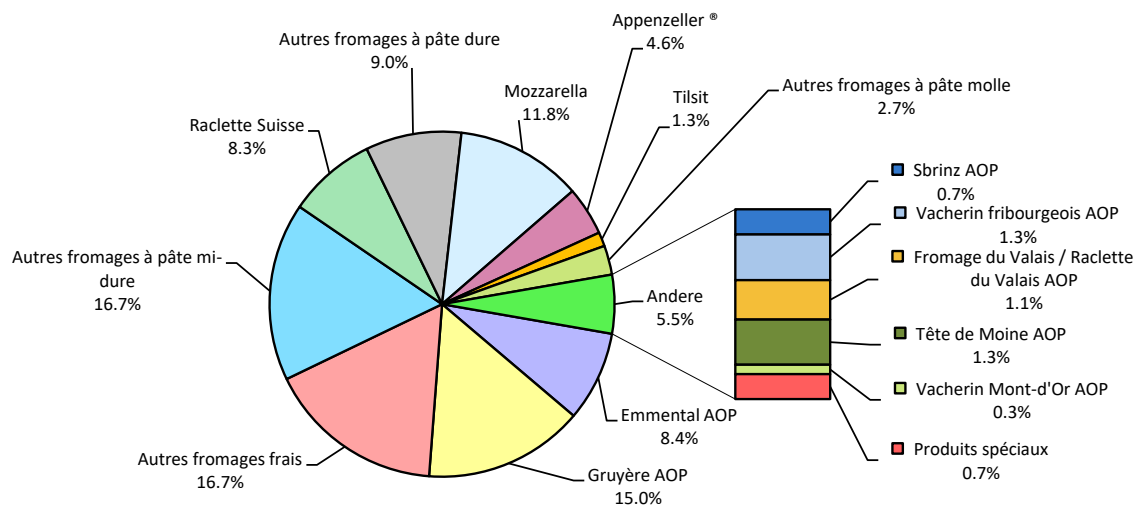


Cumulée par rapport à la même période de l'année précédente



janv. - déc. 2020

Total 203'791 tonnes



Production de lait de consommation

Variété de lait (t)	Production mensuelle		Différence par rapport au même mois de l'année précédente		Production cumulée		Différence par rapport à la même période de l'année précédente	
	décembre 2019	décembre 2020		(%)	janv. - déc. 2019	janv. - déc. 2020		(%)
Lait cru	334	360	26	7.8	4'795	5'320	525	10.9
Lait past. enrichi en matière grasse	0	0	0	0.0	0	0	0	0.0
Lait UHT enrichi en matière grasse	44	49	5	11.4	472	455	-17	-3.6
Lait entier past.	3'839	3'997	158	4	43'400	44'742	1'342	3.1
Lait entier UHT	1'014	1'246	232	22.9	11'449	13'441	1'992	17.4
Lait entier standardisé pasteurisé, 3.5%	3'371	3'673	302	9	42'678	39'334	-3'344	-8
Lait entier standardisé UHT, 3.5%	12'402	10'138	-2'264	-18	139'443	142'125	2'682	2
Lait partiellement écrémé past.	6'169	6'054	-115	-1.9	68'728	70'795	2'067	3.0
Lait partiellement écrémé UHT	10'456	11'653	1'197	11.4	110'281	123'053	12'772	11.6
Lait écrémé past.	0	0	0	0.0	7	5	-2	-28.6
Lait écrémé UHT	664	725	61	9.2	8'408	8'817	409	4.9
Total lait de consommation	38'293	37'895	-398	-1.0	429'661	448'087	18'426	4.3

Production de beurre *

Production de beurre (t)	Production mensuelle		Différence par rapport au même mois de l'année précédente		Production cumulée		Différence par rapport à la même période de l'année	
	décembre 2019	décembre 2020		(%)	janv. - déc. 2019	janv. - déc. 2020		(%)
Total production de beurre	3'598	3'856	258	7.2	42'725	41'325	-1'400	-3.3

* Les données contiennent les quantités des produits fini de l'ensemble des types de beurre ainsi que de tous les producteurs de beurre en Suisse.

Production de spécialités laitières

Crème de consommation

(t)	Production mensuelle		Différence par rapport au même mois de l'année précédente		Production cumulée		Différence par rapport à la même période de l'année précédente	
	décembre 2019	décembre 2020			janv. - déc. 2019	janv. - déc. 2020		
				(%)				(%)
Crème double	93	90	-3	-3.2	837	796	-41	-4.9
Crème entière 35%	3'256	3'334	78	2	33'520	32'785	-735	-2.2
Demi-crème	1'202	1'307	105	8.7	13'210	15'143	1'933	14.6
Crème à café	1'495	1'354	-141	-9.4	19'163	17'810	-1'353	-7.1
Total crème de consommation	6'046	6'085	39	0.6	66'730	66'534	-196	-0.3

Autres spécialités laitières

(t)	Production mensuelle		Différence par rapport au même mois de l'année précédente		Production cumulée		Différence par rapport à la même période de l'année précédente	
	décembre 2019	décembre 2020			janv. - déc. 2019	janv. - déc. 2020		
				(%)				(%)
Lait acidulé	43	43	0	0.0	631	653	22	3.5
Crème acidulée	328	352	24	7.3	3'582	4'239	657	18.3
Desserts (crèmes, flans, coupes, etc.)	1'036	1'099	63	6.1	12'475	12'886	411	3.3
Boissons lactées	5'422	5'788	366	6.8	75'048	79'248	4'200	5.6
Yogourt	10'897	11'697	800	7.3	146'640	153'549	6'909	4.7
Kéfir	22	18	-4	-18.2	294	274	-20	-6.8
Glaces comestibles	488	397	-91	-18.6	23'401	22'076	-1'325	-5.7
Total autres spécialités	18'236	19'394	1'158	-9	262'071	272'925	10'854	23

Production de poudre de lait et de lait condensé

(t)	Production mensuelle		Différence par rapport au même mois de l'année précédente		Production cumulée		Différence par rapport à la même période de l'année précédente	
	décembre 2019	décembre 2020		(%)	janv. - déc. 2019	janv. - déc. 2020		(%)
Poudre de lait entier	1'421	976	-445	-31.3	15'383	12'427	-2'956	-19.2
Poudre de lait partiellement écrémé	175	296	121	69.1	5'052	4'217	-835	-16.5
Poudre de lait enrichie et poudre de crème	28	16	-12	-42.9	774	639	-135	-17.4
Poudre de lait écrémé	2'066	2'086	20	1	24'198	20'855	-3'343	-13.8
Poudre de babeurre	47	21	-26	-55.3	501	516	15	3.0
Poudre de petit-lait	252	352	100	39.7	3'753	3'559	-194	-5.2
Lait condensé	193	92	-101	-52.3	2'398	2'279	-119	-5.0
Total de poudre de lait et de lait condensé	4'182	3'839	-343	-72	52'059	44'492	-7'567	-74

Exportations de fromage par produit/groupe de produit

Variété / catégorie (t)	Exportations mensuelles		Différences par rapport au même mois de l'année précédente		Exportations cumulées		Différence par rapport à la même période de l'année précédente	
	décembre 2019	décembre 2020		(%)	janv. - déc. 2019	janv. - déc. 2020		(%)
Mascarpone, Ricotta Romana	2.9	0.7	-2.2	-76.0	32.6	22.5	-10.1	-31.0
Mozzarella	47.5	74.1	26.6	56.0	786.2	739.5	-46.7	-5.9
Autres fromages frais / séché	611.3	690.6	79.3	13.0	7'448.8	7'859.1	410.3	5.5
Total fromages frais / séché	661.7	765.4	103.7	15.7	8'267.6	8'621.1	353.5	4.3
Vacherin Mont-d'Or AOP	13.6	6.4	-7.2	-53.1	61.6	37.2	-24.4	-39.6
Autres fromages à pâte molle	56.6	63.8	7.2	12.7	541.3	514.3	-27.1	-5.0
Total fromages à pâte molle	70.2	70.2	0.0	0.0	602.9	551.4	-51.5	-8.5
Appenzeller®	488.8	522.0	33.3	6.8	4'646.5	4'910.3	263.8	5.7
Tilsiter	10.9	9.0	-1.9	-17.3	228.7	161.1	-67.6	-29.6
Raclette	663.8	735.0	71.2	10.7	2'977.0	3'151.6	174.6	5.9
Vacherin Fribourgeois AOP	71.2	64.1	-7.1	-9.9	352.1	352.4	0.3	0.1
Tête de Moine AOP	175.9	286.0	110.1	62.6	1'695.7	1'745.0	49.3	2.9
Autres fromages à pâte mi-dure, < 45% MG/ES	309.9	376.4	66.4	21.4	3'799.1	3'403.0	-396.0	-10.4
Autres fromages à pâte mi-dure, gras	591.1	595.6	4.5	0.8	7'071.5	6'659.9	-411.6	-5.8
Autres fromages à pâte mi-dure, ≥ 55% MG/ES	166.6	238.5	71.9	43.2	1'991.6	2'187.4	195.8	9.8
Total fromages à pâte mi-dure	2'478.1	2'826.6	348.5	14.1	22'762.2	22'570.7	-191.5	-0.8
Emmentaler AOP	836.1	1'010.8	174.8	20.9	11'011.7	10'914.6	-97.1	-0.9
Gruyère AOP	1'177.0	1'344.0	167.0	14.2	12'684.4	13'257.6	573.1	4.5
Sbrinz AOP	8.5	9.5	1.0	12.2	121.9	116.5	-5.4	-4.5
Switzerland Swiss	469.2	403.5	-65.7	-14.0	4'514.2	4'762.8	248.6	5.5
Autres fromages à pâte dure, < 45% MG/ES	262.2	266.8	4.6	1.8	3'058.6	3'315.0	256.4	8.4
Autres fromages à pâte dure, gras	242.9	234.8	-8.1	-3.3	2'503.1	2'550.0	46.9	1.9
Autres fromages à pâte dure, ≥ 55% MG/ES	19.3	24.7	5.4	28.0	145.0	225.8	80.8	55.7
Total fromages à pâte dure	3'015.1	3'294.1	279.0	9.3	34'038.8	35'142.1	1'103.3	3.2
Fromages fondu	83.7	76.3	-7.5	-8.9	996.4	1'007.8	11.5	1.2
Autres fromages	411.6	390.0	-21.6	-5.2	4'559.5	4'315.9	-243.5	-5.3
Fondue prête à l'emploi	646.0	1'001.8	355.8	55.1	4'566.6	4'789.7	223.2	4.9
Total	7'366.3	8'424.3	1'058.0	14.4	75'794.0	76'998.9	1'204.9	1.6
Corrections ultérieures	-	-	-	-	83.1	124.6	41.5	49.9
Total y.c. corrections ultérieures	7'366.3	8'424.3	0.0	0.0	75'877.1	77'123.5	1'246.4	1.6

Source: Admin. fédérale des douanes AFD

Exportations par pays

décembre 2020

(t)	Mascarpone, Ricotta Romana	Mozzarella	Autres fromages frais / séché	Total fromages frais / séché	Vacherin Mont-d'Or AOP	Autres fromages à pâte molle	Total fromages à pâte molle	Appenzeller®	Tilsiter	Raclette	Vacherin Fribourgeois AOP	Tête de Moine AOP	Autres fromages à pâte mi-dure, < 45% MG/ES	Autres fromages à pâte mi-dure, gras	Autres fromages à pâte mi-dure, ≥ 55% MG/ES	Total fromages à pâte mi-dure	Emmentaler AOP	Gruyère AOP	Sbrinz AOP	Switzerland Swiss	Autres fromages à pâte dure, < 45% MG/ES	Autres fromages à pâte dure, gras	Autres fromages à pâte dure, ≥ 55% MG/ES	Total fromages à pâte dure	Fromage fondu	Autres fromages	Fondue prête à l'emploi	Total		
Europe																														
Allemagne	1	34	483	517	1	27	28	375	8	554	13	171	245	398	127	1'891	195	381	*	*	2	108	16	703	1	302	545	3'987		
France	0	0	1	1	*	28	28	70	*	26	43	68	3	21	14	245	69	163	*	*	90	27	0	349	3	34	29	690		
Italie	0	0	139	139	1	0	1	0	*	*	*	1	41	15	0	58	517	16	*	*	90	23	0	646	63	1	5	912		
BeNeLux	0	0	0	0	*	0	0	27	0	42	6	16	0	28	14	132	101	150	*	*	0	2	1	254	8	3	199	596		
Grande-Bretagne	0	0	0	0	*	3	3	0	*	*	*	0	0	3	14	17	7	116	*	*	0	6	0	129	0	3	38	190		
Espagne/Portugal	0	0	2	2	*	1	1	*	*	*	*	*	0	0	0	0	2	10	*	*	20	0	0	32	0	0	26	62		
Autres pays d'Europe	0	23	31	54	4	4	8	45	1	63	1	27	87	126	69	420	21	88	9	57	64	57	7	302	0	10	58	851		
Total Europe	1	56	656	713	6	63	69	517	8	686	62	285	376	591	238	2'763	911	924	9	57	266	223	24	2'415	76	353	900	7'288		
Autres pays																														
Canada	0	0	0	0	*	0	0	2	*	*	*	0	*	*	*	2	32	*	*	*	*	*	*	32	0	0	65	99		
USA	0	0	0	0	*	0	0	1	*	13	1	0	*	*	*	15	23	271	*	*	*	*	*	294	0	1	20	331		
Autres pays	0	18	34	52	0	1	1	2	1	36	1	1	0	5	0	46	45	149	0	347	0	12	0	553	0	36	17	706		
Total autres pays	0	18	34	52	0	1	2	5	1	49	2	1	0	5	0	64	100	420	0	347	0	12	0	879	1	37	102	1'136		
Total	1	74	691	765	6	64	70	522	9	735	64	286	376	596	238	2'827	1'011	1'344	10	404	267	235	25	3'294	76	390	1'002	8'424		

* Pour des raisons de protection de données, les quantités concernant les exportations de variétés ne comportant qu'un ou deux exportateurs ne sont pas ventilées par pays, mais rassemblées sous la rubrique "autres pays d'Europe" ou "Canada ou USA / autres pays"

Source: Admin. fédérale des douanes AFD

Exportations par pays

décembre 2019

(t)	Mascarpone, Ricotta Romana	Mozzarella	Autres fromages frais / séché	Total fromages frais / séché	Vacherin Mont-d'Or AOP	Autres fromages à pâte molle	Total fromages à pâte molle	Appenzeller®	Tilsiter	Raclette	Vacherin Fribourgeois AOP	Tête de Moine AOP	Autres fromages à pâte mi-dure, < 45% MG/ES	Autres fromages à pâte mi-dure, gras	Autres fromages à pâte mi-dure, ≥ 55% MG/ES	Total fromages à pâte mi-dure	Emmentaler AOP	Gruyère AOP	Sbrinz AOP	Switzerland Swiss	Autres fromages à pâte dure, < 45% MG/ES	Autres fromages à pâte dure, gras	Autres fromages à pâte dure, ≥ 55% MG/ES	Total fromages à pâte dure	Fromage fondu	Autres fromages	Fondue prête à l'emploi	Total	
Europe																													
Allemagne	0	26	427	454	1	26	27	388	8	528	15	126	248	277	125	1'715	223	326	*	*	21	149	13	731	0	266	268	3'461	
France	0	0	2	2	*	22	22	62	*	23	48	14	0	60	20	227	66	167	*	*	74	18	0	324	5	36	49	664	
Italie	0	0	103	103	2	0	2	2	*	*	*	2	62	5	0	71	378	14	*	*	93	10	0	496	62	4	7	744	
BeNeLux	0	0	0	0	*	0	0	14	0	27	5	15	0	8	8	76	73	110	*	*	0	1	0	184	13	1	167	440	
Grande-Bretagne	0	0	0	0	*	1	1	0	*	*	*	0	0	2	8	10	10	113	*	*	0	5	0	128	0	2	14	155	
Espagne/Portugal	0	0	5	5	*	2	2	*	*	*	*	*	0	0	0	0	1	9	*	*	21	0	0	32	0	0	20	59	
Autres pays d'Europe	2	22	56	80	9	2	11	16	1	58	1	17	0	231	5	329	13	97	8	65	53	43	5	284	0	65	43	811	
Total europe	3	47	593	644	11	53	64	482	9	636	70	174	310	581	166	2'427	764	836	8	65	262	226	18	2'179	80	373	568	6'334	
Autres pays																													
Canada	0	0	0	0	*	0	0	1	*	*	*	0	*	*	*	1	11	*	*	*	*	*	*	11	3	0	67	82	
USA	0	0	0	0	*	0	0	5	*	13	1	1	*	*	*	20	41	255	*	*	*	*	*	296	0	1	4	321	
Autres pays	0	0	18	18	2	4	6	1	2	15	0	1	0	10	1	30	20	86	0	404	0	17	2	529	1	37	8	629	
Total autres pays	0	0	18	18	2	4	6	7	2	28	2	2	0	10	1	51	72	341	0	404	0	17	2	836	4	39	78	1'032	
Total	3	48	611	662	14	57	70	489	11	664	71	176	310	591	167	2'478	836	1'177	9	469	262	243	19	3'015	84	412	646	7'366	

* Pour des raisons de protection de données, celles concernant les exportations de variétés ne comportant qu'un ou deux exportateurs ne sont pas ventilées par pays, mais rassemblées sous la rubrique "autres pays d'Europe" ou "Canada ou USA / autres pays"

Source: Admin. fédérale des douanes AFD

Exportations par pays

janvier à décembre 2020

(t)	Mascarpone, Ricotta Romana	Mozzarella	Autres fromages frais / séré	Total fromages frais / séré	Vacherin Mont-d'Or AOP	Autres fromages à pâte molle	Total fromages à pâte molle	Appenzeller®	Tilsiter	Raclette	Vacherin Fribourgeois AOP	Tête de Moine AOP	Autres fromages à pâte mi-dure, < 45% MG/ES	Autres fromages à pâte mi-dure, gras	Autres fromages à pâte mi-dure, ≥ 55% MG/ES	Total fromages à pâte mi-dure	Emmentaler AOP	Gruyère AOP	Sbrinz AOP	Switzerland Swiss	Autres fromages à pâte dure, < 45% MG/ES	Autres fromages à pâte dure, gras	Autres fromages à pâte dure, ≥ 55% MG/ES	Total fromages à pâte dure	Fromage fondu	Autres fromages	Fondue prête à l'emploi	Total	Transferts / corrections ultérieures**	Total avec corrections incluses		
Europe																																
Allemagne	22	335	6'254	6'611	4	259	263	3'869	139	1'904	65	1'003	2'309	3'731	1'543	14'563	2'210	3'243	*	*	203	1'243	176	7'074	11	3'095	1'282	32'900	26	32'926		
France	0	1	17	18	*	166	166	571	*	160	241	426	27	92	157	1'674	694	1'595	*	*	941	183	1	3'413	16	265	239	5'792	47	5'839		
Italie	0	0	899	899	2	0	2	13	*	*	*	17	617	244	10	901	5'720	195	*	*	1'481	266	0	7'662	799	9	26	10'297	236	10'533		
BeNeLux	0	0	0	0	*	0	0	176	0	177	19	61	6	240	140	819	829	1'180	*	*	3	52	6	2'071	113	44	1'245	4'293	24	4'317		
Grande-Bretagne	0	0	0	0	*	13	13	1	*	*	*	2	0	18	140	161	97	979	*	*	0	63	0	1'139	4	16	119	1'452	-12	1'440		
Espagne/Portugal	0	0	78	78	*	7	7	*	*	*	*	*	0	3	0	3	57	160	*	*	144	8	1	370	3	23	154	637	101	738		
Autres pays d'Europe	0	308	287	595	25	52	77	215	9	447	6	210	441	2'205	188	3'720	198	521	95	614	542	561	41	2'572	1	370	264	7'600	-474	7'126		
Total europe	22	644	7'536	8'202	30	497	527	4'844	148	2'687	332	1'718	3'400	6'534	2'178	21'842	9'806	7'872	95	614	3'314	2'376	224	24'301	947	3'822	3'329	62'970	-51	62'919		
Autres pays																																
Canada	0	0	0	0	*	0	0	26	*	*	*	8	*	*	*	34	453	*	*	*	*	*	*	453	51	0	707	1'246	1'214	2'460		
USA	0	0	0	0	*	3	3	27	*	208	4	9	*	*	*	248	393	3'903	*	*	*	*	*	4'295	2	20	296	4'864	4'260	9'124		
Autres pays	0	96	323	419	7	14	21	12	13	256	16	10	3	126	9	446	263	1'483	21	4'149	1	174	2	6'093	8	474	457	7'919	-5'298	2'621		
Total autres pays	0	96	323	419	7	17	24	66	13	465	21	27	3	126	9	729	1'108	5'386	21	4'149	1	174	2	10'841	61	494	1'460	14'029	176	14'205		
Total	22	739	7'859	8'621	37	514	551	4'910	161	3'152	352	1'745	3'403	6'660	2'187	22'571	10'915	13'258	116	4'763	3'315	2'550	226	35'142	1'008	4'316	4'790	76'999	125	77'124		

* Pour des raisons de protection de données, celles concernant les exportations de variétés ne comportant qu'un ou deux exportateurs ne sont pas ventilées par pays, mais rassemblées sous la rubrique "autres pays d'Europe" ou "Canada ou USA / autres pays"

** Ces quantités correspondent principalement aux quantités de fromages qui ne peuvent pas être publiées séparément dû à la protection des données

Source: Admin. fédérale des douanes AFD

Exportations par pays

janvier à décembre 2019

(t)	Mascarpone, Ricotta Romana	Mozzarella	Autres fromages frais / séché	Total fromages frais / séché	Vacherin Mont-d'Or AOP	Autres fromages à pâte molle	Total fromages à pâte molle	Appenzeller®	Tilsiter	Raclette	Vacherin Fribourgeois AOP	Tête de Moine AOP	Autres fromages à pâte mi-dure, < 45% MG/ES	Autres fromages à pâte mi-dure, gras	Autres fromages à pâte mi-dure, ≥ 55% MG/ES	Total fromages à pâte mi-dure	Emmentaler AOP	Gruyère AOP	Sbrinz AOP	Switzerland Swiss	Autres fromages à pâte dure, < 45% MG/ES	Autres fromages à pâte dure, gras	Autres fromages à pâte dure, ≥ 55% MG/ES	Total fromages à pâte dure	Fromage fondu	Autres fromages	Fondue prête à l'emploi	Total	Transferts / corrections ultérieure(s)**	Total avec corrections incluses	
Europe																															
Allemagne	30	413	5'199	5'643	3	258	260	3'630	173	1'678	61	923	2'645	3'371	1'415	13'896	2'274	3'160	*	*	298	1'083	103	6'918	11	2'980	1'208	30'914	62	30'976	
France	0	64	21	86	*	160	160	592	*	136	234	401	26	153	106	1'648	746	1'595	*	*	824	171	1	3'337	15	214	233	5'692	78	5'770	
Italie	0	0	1'392	1'392	3	0	3	26	*	*	*	26	1'091	401	18	1'563	5'787	243	*	*	1'569	364	0	7'963	777	16	28	11'741	162	11'903	
BeNeLux	0	0	22	22	*	1	1	163	0	138	24	113	0	84	141	664	761	1'054	*	*	0	24	3	1'842	108	47	1'120	3'804	4	3'808	
Grande-Bretagne	0	1	4	5	*	7	7	3	*	*	*	5	0	14	141	163	72	833	*	*	1	52	0	958	1	34	54	1'222	-46	1'176	
Espagne/Portugal	0	1	102	102	*	22	22	*	*	*	*	*	0	1	0	1	64	212	*	*	104	11	0	391	2	70	178	766	89	855	
Autres pays d'Europe	2	233	339	574	50	46	96	167	26	503	9	191	35	2'884	164	3'979	160	626	116	491	259	526	30	2'208	7	613	253	7'730	-394	7'336	
Total europe	33	713	7'079	7'824	55	493	548	4'582	199	2'455	328	1'659	3'797	6'908	1'986	21'915	9'865	7'722	116	491	3'055	2'230	137	23'616	921	3'975	3'072	61'871	-47	61'824	
Autres pays																															
Canada	0	0	0	0	*	1	1	20	*	*	*	10	*	*	*	30	452	*	*	*	*	*	*	452	64	0	784	1'331	1'189	2'520	
USA	0	0	0	0	*	3	3	27	*	207	6	13	*	*	*	252	418	3'385	*	*	*	*	*	3'804	1	13	282	4'355	4'250	8'605	
Autres pays	0	74	370	444	6	45	51	18	29	315	18	14	2	164	6	565	277	1'577	6	4'023	3	273	8	6'167	11	572	428	8'237	-5'309	2'928	
Total autres pays	0	74	370	444	6	49	55	65	29	522	24	37	2	164	6	847	1'147	4'963	6	4'023	3	273	8	10'423	75	585	1'494	13'923	130	14'053	
Total	33	786	7'449	8'268	62	541	603	4'647	229	2'977	352	1'696	3'799	7'072	1'992	22'762	11'012	12'684	122	4'514	3'059	2'503	145	34'039	996	4'559	4'567	75'794	83	75'877	

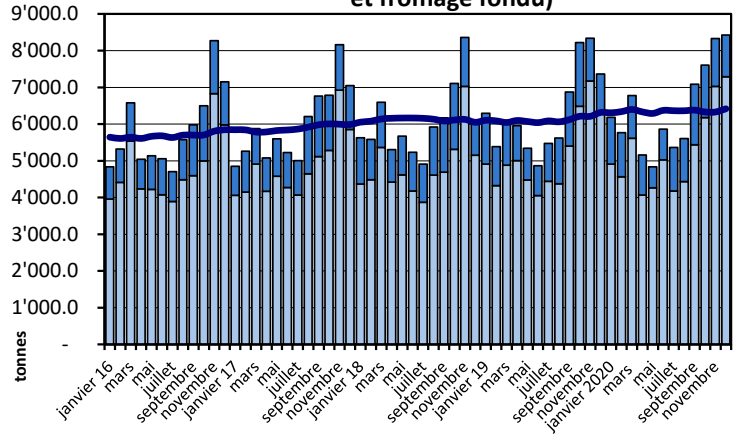
* Pour des raisons de protection de données, les quantités concernant les exportations de variétés ne comportant qu'un ou deux exportateurs ne sont pas ventilées par pays, mais rassemblées sous la rubrique "autres pays d'Europe" ou "Canada ou USA / autres pays"

** Ces quantités correspondent principalement aux quantités de fromages qui ne peuvent pas être publiées séparément dû à la protection des données

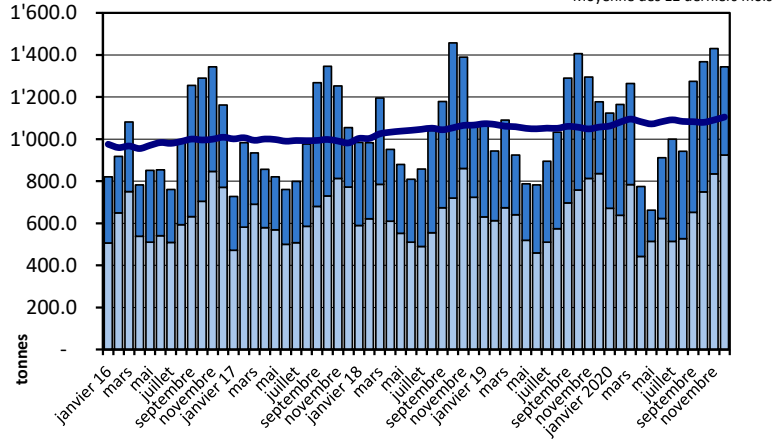
Source: Admin. fédérale des douanes AFD

Exportations depuis 2016 - Valeur moyenne des 12 derniers mois

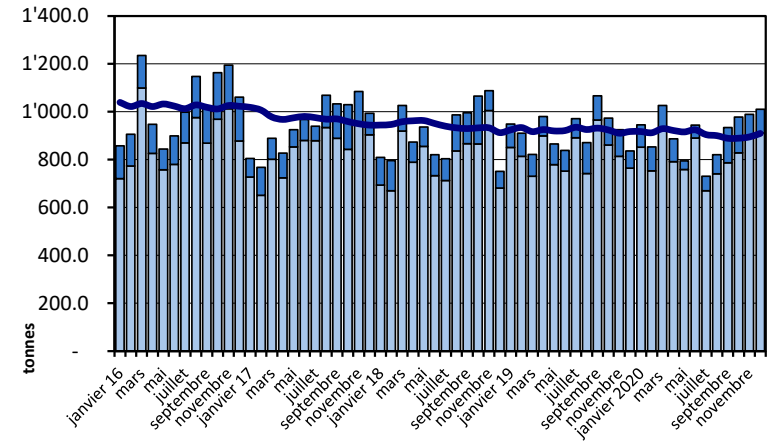
Total des exportations de fromage (y c. mélanges à fondue et fromage fondu)



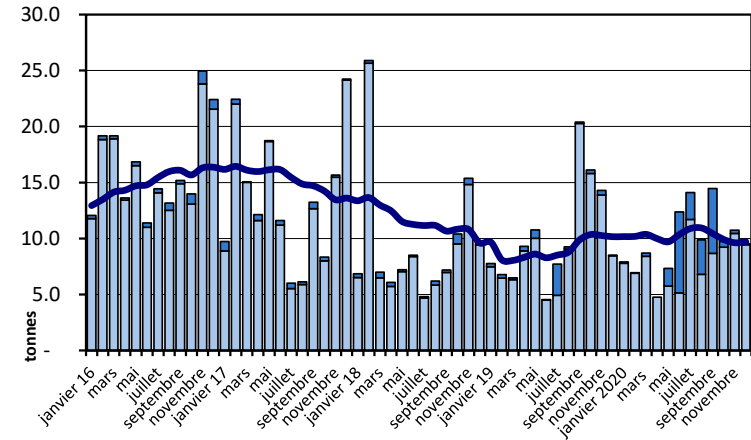
Gruyère AOP



Emmentaler AOP

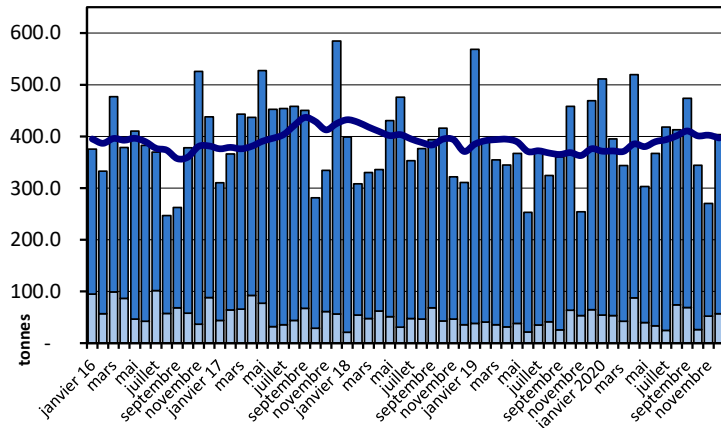


Sbrinz AOP

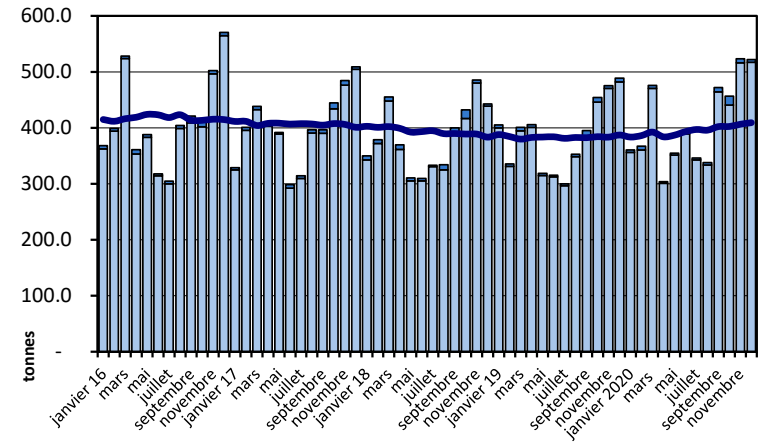


Exportations depuis 2016 - Valeur moyenne des 12 derniers mois

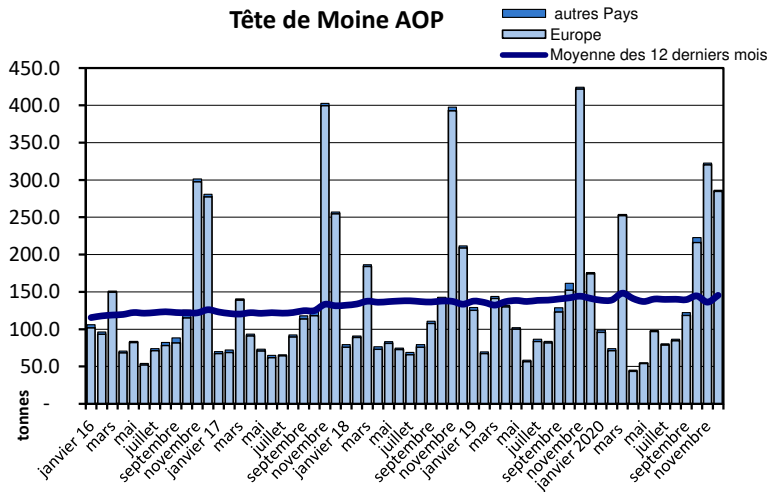
Switzerland Swiss



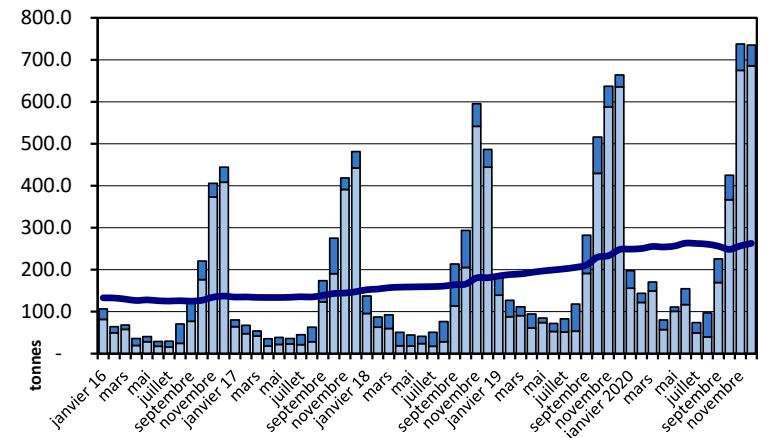
Appenzeller®



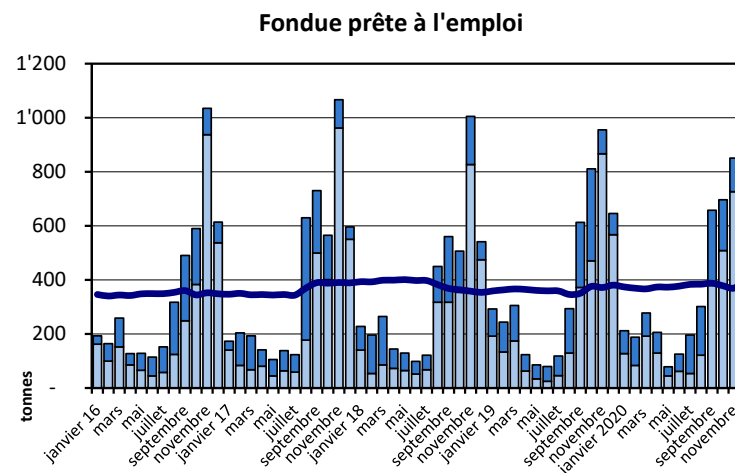
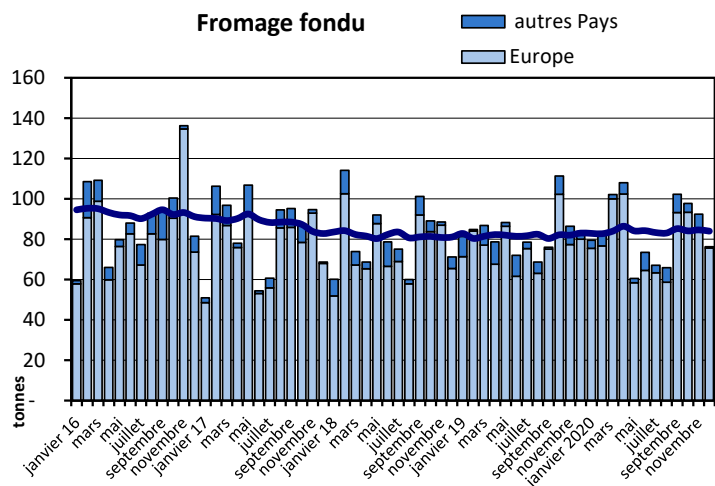
Tête de Moine AOP



Raclette Suisse

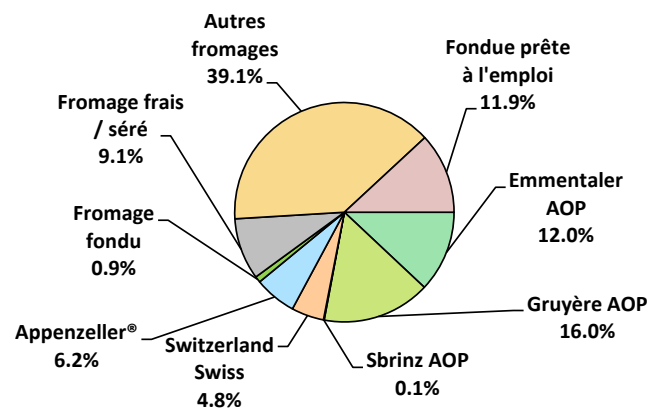


Exportations depuis 2016 - Valeur moyenne des 12 derniers mois



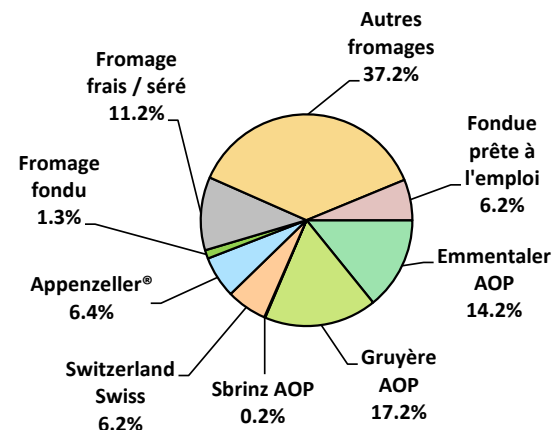
Exportations de fromage par variété en

Total 8'424 tonnes



Exportations de fromage par variété, janvier à décembre 2020

Total 76'999 tonnes



Exportations autres produits laitiers

Produits laitiers (t)	Exportations mensuelles		Différences par rapport au même mois de l'année précédente		Exportations cumulées		Différence par rapport à la même période de l'année précédente	
	décembre 2019	décembre 2020		(%)	janv. - déc. 2019	janv. - déc. 2020		(%)
Lait écrémé	15.2	17.4	2.2	14.5	198.9	171.4	-27.5	-13.8
Lait	271.1	87.8	-183.3	-67.6	3'005.1	2'583.8	-421.3	-14.0
Lait > 6% MG	0.0	0.0	0.0	0.0	0.4	0.2	-0.2	-51.3
Crème	152.4	122.1	-30.3	-19.9	1'681.3	1'635.8	-45.5	-2.7
Poudre de lait écrémé	620.9	644.8	23.9	3.8	11'683.2	9'172.1	-2'511.1	-21.5
Poudre de lait	57.3	0.0	-57.3	-100.0	70.0	16.2	-53.8	-76.8
Poudre de crème	0.0	0.0	0.0	-100.0	0.4	0.6	0.2	37.7
Lait concentré	3.4	1.0	-2.4	-70.5	17.5	5.3	-12.2	-69.8
Crème concentrée	0.0	12.4	12.4	0.0	333.3	216.8	-116.5	-35.0
Yogourt	340.9	315.3	-25.6	-7.5	4'740.6	4'529.5	-211.1	-4.5
Autres produits frais	10.7	163.3	152.6	1'427.1	1'085.0	1'329.7	244.7	22.6
Petit-lait	3'268.5	3'242.7	-25.8	-0.8	40'799.7	45'593.0	4'793.3	11.7
Poudre de petit-lait	64.1	234.0	170.0	265.3	1'875.4	2'829.4	954.1	50.9
Petit-lait concentré	0.0	0.0	0.0	0.0	0.2	1.2	1.1	608.5
Beurre (sans beurre déshydraté)	1.0	1.1	0.1	13.9	304.2	348.8	44.6	14.7
Pâte à tartiner laitières	0.0	0.0	0.0	0.0	0.0	0.0	0.0	0.0
Autres matières grasses provenant du lait	1.5	0.4	-1.1	-75.2	18.8	9.7	-9.1	-48.6
Caséines	0.0	0.0	0.0	-33.3	1.3	2.3	1.1	83.0
Lactalbumine	48.4	44.0	-4.4	-9.1	498.7	339.2	-159.5	-32.0
Autres albumines	0.0	0.0	0.0	33.3	0.1	0.1	0.0	-26.6

Chapitres 04 et 35 du tarif des douanes suisses (sans fromages, chapitre 0406, et sans produits agricoles transformés, chapitres 15 à 22)

Source: Admin. fédérale des douanes AFD

Importations de fromage par produit/groupe de produit

Fromages / Catégorie (t)	Importations mensuelles		Différence par rapport au même mois de l'année précédente		Importations cumulées		Différence par rapport à la période de l'année précédente	
	décembre 2019	décembre 2020			janv. - déc. 2019	janv. - déc. 2020		
				(%)				(%)
Mascarpone, Ricotta Romana	198.1	213.9	15.8	8.0	1'381.0	1'509.1	128.1	9.3
Mozzarella	256.5	310.0	53.5	20.8	4'696.6	5'364.2	667.6	14.2
Autres fromages frais / séché	1'539.5	1'730.3	190.8	12.4	19'195.1	21'396.7	2'201.6	11.5
Total fromages frais / séché	1'994.1	2'254.1	260.0	13.0	25'272.6	28'269.9	2'997.3	11.9
Danablu, Gorgonzola, Roquefort	55.8	82.5	26.7	47.8	620.9	745.8	124.9	20.1
Fromage à croûte fleurie	103.3	123.4	20.1	19.4	1'144.3	1'182.9	38.6	3.4
Bleu, fromage à pâte persillée	-1.0	0.0	0.0	0.0	0.0	0.0	0.0	0.0
Brie, Camembert, Italic	146.5	166.7	20.2	13.8	1'594.8	1'772.7	177.9	11.2
Autres fromages à pâte molle	720.9	746.0	25.1	3.5	8'684.8	9'941.3	1'256.5	14.5
Total fromages à pâte molle	1'025.5	1'118.6	92.1	9.0	12'044.7	13'642.7	1'597.9	13.3
Fromage à pâte mi-dure persillée	6.6	6.8	0.2	3.2	74.3	69.6	-4.7	-6.3
Caciocavallo, Fontina, Brà, etc.	34.0	28.8	-5.2	-15.4	355.4	364.4	9.0	2.5
Tilsiter	10.6	7.0	-3.6	-34.3	89.2	85.0	-4.2	-4.7
Autres fromages à pâte mi-dure	874.9	942.6	67.7	7.7	10'681.3	12'064.1	1'382.8	12.9
Fromages à pâte mi-dure râpé, en poudre	52.6	106.8	54.2	103.1	794.3	945.5	151.2	19.0
Total fromages à pâte mi-dure	978.7	1'091.9	113.2	11.6	11'994.4	13'528.5	1'534.1	12.8
Fromage aux herbes (Schabziger)	0.2	0.1	-0.2	-63.3	8.2	4.9	-3.3	-40.1
Fromage à pâte dure persillée	3.5	1.9	-1.5	-44.2	22.7	17.3	-5.4	-23.8
Caciocavallo, Fontina, Brà, etc.	18.2	26.4	8.2	45.4	240.0	266.4	26.4	11.0
Emmentaler AOP	13.7	9.9	-3.8	-27.8	233.7	201.8	-31.9	-13.6
Autres fromages à pâte dure	357.0	494.6	137.6	38.5	4'220.6	5'369.7	1'149.1	27.2
Fromages à pâte dure râpé, en poudre	93.5	85.6	-7.9	-8.5	893.9	875.5	-18.4	-2.1
Total fromages à pâte dure	486.0	618.5	132.4	27.2	5'619.1	6'735.6	1'116.5	19.9
Grana/Parmigiano	506.0	466.5	-39.5	-7.8	5'063.3	5'155.8	92.5	1.8
Total fromages à pâte extra-dure	506.0	466.5	-39.5	-7.8	5'063.3	5'155.8	92.5	1.8
Fromage fondu	346.7	328.9	-17.7	-5.1	4'141.4	4'331.4	190.1	4.6
Total variétés de fromages	5'337.0	5'878.5	540.5	10.1	64'135.6	71'664.0	7'528.5	11.7

Source: Admin. fédérale des douanes AFD

Importations de fromage par pays fournisseur

décembre 2020

(t)

	Mascarpone, ricotta Romana	Mozzarella	Autres fromages frais / séché	Total fromages frais / séché	Danablu, Gorgonzola, Roquefort	Brie, Camembert, Reblochon	Autres fromages à pâte molle	Total fromages à pâte molle	Fromage aux herbes	Fromage à pâte dure et mi-dure	Autres fromages	Total
Europe												
Allemagne	16.8	116.5	573.7	707.0	0.0	0.0	177.7	177.7	0.0	475.9	138.7	1'499.3
France	0.1	10.2	287.3	297.6	23.9	150.2	395.0	569.0	0.1	249.3	106.4	1'222.4
Italie	195.7	177.8	643.1	1016.6	58.6	0.0	153.0	211.6	0.0	960.2	10.4	2'198.9
Pays-Bas	0.0	0.0	9.3	9.3	0.0	0.0	1.3	1.3	0.0	179.5	2.6	192.7
Belgique	0.0	0.0	3.5	3.5	0.0	0.0	0.0	0.0	0.0	66.9	0.0	70.5
Luxembourg	0.0	0.0	0.0	0.0	0.0	0.0	0.0	0.0	0.0	0.0	0.0	0.0
Autriche	0.8	1.2	23.1	25.0	0.0	0.0	42.1	42.1	0.0	36.4	68.8	172.3
Grande-Bretagne	0.0	1.8	0.0	1.8	0.0	0.0	1.2	1.2	0.0	89.4	0.0	92.4
Danemark	0.0	0.0	100.7	100.7	0.0	0.0	40.3	40.3	0.0	9.2	1.7	151.9
Norvège	0.0	0.0	0.1	0.1	0.0	0.0	0.0	0.0	0.0	0.0	0.0	0.1
Suède	0.0	0.0	0.0	0.0	0.0	0.0	0.0	0.0	0.0	1.0	0.0	1.1
Portugal	0.4	2.0	1.9	4.4	0.0	0.0	0.2	0.2	0.0	31.9	0.0	36.5
Espagne	0.0	0.2	5.9	6.1	0.0	0.0	0.5	0.5	0.0	36.0	0.0	42.6
Grèce	0.0	0.0	0.6	0.6	0.0	0.0	71.1	71.1	0.0	2.1	0.0	73.8
Autres pays d'Europe	0.1	0.4	80.9	81.4	0.0	0.0	3.7	3.7	0.0	38.8	0.1	124.0
Total europe	213.9	310.0	1'730.3	2'254.1	82.5	150.2	885.9	1'118.6	0.1	2'176.8	328.9	5'878.4
Autres pays												
Canada	0.0	0.0	0.0	0.0	0.0	0.0	0.0	0.0	0.0	0.0	0.0	0.0
USA	0.0	0.0	0.0	0.0	0.0	0.0	0	0.0	0.0	0.0	0.0	0.0
Autres pays d'Amérique	0.0	0.0	0.0	0.0	0.0	0.0	0.0	0.0	0.0	0.0	0.0	0.0
Amérique latine	0.0	0.0	0	0.0	0.0	0.0	0.0	0.0	0.0	0.0	0.0	0.0
Afrique	0.0	0.0	0.0	0.0	0.0	0.0	0.0	0.0	0.0	0.0	0.0	0.0
Asie	0.0	0.0	0	0.0	0.0	0.0	0.0	0.0	0.0	0.0	0.0	0.0
Australie	0.0	0.0	0.0	0.0	0.0	0.0	0.0	0.0	0.0	0.0	0.0	0.0
Total autres pays	0.0	0.0	0.0	0.0	0.0	0.0	0.0	0.0	0.0	0.0	0.0	0.0
Total	213.9	310.0	1730.3	2254.1	82.5	150.2	885.9	1118.6	0.1	2176.8	328.9	5'878.5

Source: Admin. fédérale des douanes AFD

Importations de fromage par pays fournisseur

décembre 2019

(t)

	Mascarpone, ricotta Romana	Mozzarella	Autres fromages frais / séché	Total fromages frais / séché	Danablu, Gorgonzola, Roquefort	Brie, Camembert, Reblochon	Autres fromages à pâte molle	Total fromages à pâte molle	Fromage aux herbes	Fromage à pâte dure et mi-dure	Autres fromages	Total
Europe												
Allemagne	8.5	82.2	477.3	568.0	0.0	0.0	163.2	163.2	0.0	385.2	162.6	1'279.0
France	0.0	7.1	276.7	283.8	12.0	126.8	391.1	529.9	0.0	260.8	111.9	1'186.4
Italie	188.9	166.0	579.3	934.3	43.1	0.0	128.8	171.8	0.0	881.6	8.7	1'996.5
Pays-Bas	0.0	0.0	11.5	11.5	0.0	0.0	23.9	23.9	0.0	186.4	0.3	222.1
Belgique	0.0	0.0	2.6	2.6	0.7	0.0	0.0	0.7	0.0	88.0	0.0	91.4
Luxembourg	0.0	0.0	0.0	0.0	0.0	0.0	0.0	0.0	0.0	0.0	0.0	0.0
Autriche	0.6	0.6	12.8	14.0	0.0	0.0	21.5	21.5	0.0	25.9	58.5	120.0
Grande-Bretagne	0.0	0.0	0.0	0.0	0.0	0.0	2.8	2.8	0.2	28.8	0.3	32.1
Danemark	0.0	0.0	98.7	98.7	0.0	0.0	21.2	21.2	0.0	9.8	3.5	133.1
Norvège	0.0	0.0	0.0	0.0	0.0	0.0	0.0	0.0	0.0	0.1	0.0	0.1
Suède	0.0	0.0	0.0	0.0	0.0	0.0	0.0	0.0	0.0	0.7	0.0	0.7
Portugal	0.0	0.2	3.0	3.2	0.0	0.0	0.1	0.1	0.0	40.7	0.0	44.0
Espagne	0.0	0.4	7.4	7.8	0.0	0.0	0.7	0.7	0.0	35.7	0.2	44.4
Grèce	0.0	0.0	0.7	0.7	0.0	0.0	88.3	88.3	0.0	2.9	0.0	91.9
Autres pays d'Europe	0.0	0.0	65.6	65.6	0.0	0.0	2.5	2.5	0.0	23.8	0.4	92.3
Total europe	198.1	256.5	1'535.7	1'990.2	55.8	126.8	843.9	1'026.5	0.2	1'970.5	346.4	5'333.9
Autres pays												
Canada	0.0	0.0	0.0	0.0	0.0	0.0	0.0	0.0	0.0	0.0	0.0	0.0
USA	0.0	0.0	0.0	0.0	0.0	0.0	0.0	0.0	0.0	0.0	0.0	0.0
Autres pays d'Amérique	0.0	0.0	0.0	0.0	0.0	0.0	0.0	0.0	0.0	0.0	0.0	0.0
Amérique latine	0.0	0.0	0.0	0.0	0.0	0.0	0.0	0.0	0.0	0.0	0.0	0.0
Afrique	0.0	0.0	0.0	0.0	0.0	0.0	0.0	0.0	0.0	0.0	0.0	0.0
Asie	0.0	0.0	0.0	0.0	0.0	0.0	0.0	0.0	0.0	0.0	0.0	0.0
Australie	0.0	0.0	0.0	0.0	0.0	0.0	0.0	0.0	0.0	0.0	0.0	0.0
Total autres pays	0.0	0.0	0.0	0.0	0.0	0.0	0.0	0.0	0.0	0.0	0.0	0.0
Total	198.1	256.5	1'535.7	1'990.2	55.8	126.8	843.9	1'026.5	0.2	1'970.5	346.4	5'333.9

Source: Admin. fédérale des douanes AFD

Importations de fromage cumulées par pays, cumulées

Janvier à décembre 2020

(t)	Mascarpone, ricotta Romana	Mozzarella	Autres fromages frais / séché	Total fromages frais / séché	Danablu, Gorgonzola, Roquefort	Brie, Camembert, Reblochon	Autres fromages à pâte molle	Total fromages à pâte molle	Fromage aux herbes	Fromage à pâte dure et mi-dure	Autres fromages	Total
Europe												
Allemagne	159.7	1'434.3	7'596.7	9'190.7	0.5	0.0	2'757.1	2'757.6	0.0	5'652.3	1'979.5	19'580.1
France	2.1	85.2	3'082.5	3'169.8	150.2	1'493.4	4'236.0	5'879.6	3.5	3'066.4	1'370.4	13'489.6
Italie	1'327.9	3'536.4	7'888.6	12'752.8	591.1	0.0	1'836.9	2'428.0	0.6	10'320.5	91.6	25'593.5
Pays-Bas	0.0	212.1	48.7	260.8	1.2	0.0	148.5	149.7	0.0	2'322.1	3.2	2'735.7
Belgique	0.0	0.0	37.0	37.0	0.8	0.0	6.7	7.4	0.0	881.2	0.2	925.8
Luxembourg	0.0	0.0	0.0	0.0	0.0	0.0	0.0	0.0	0.0	0.0	0.0	0.0
Autriche	9.3	20.1	254.2	283.5	0.0	0.0	424.3	424.3	0.0	417.5	831.6	1'956.8
Grande-Bretagne	0.0	6.6	5.9	12.5	0.8	0.0	7.9	8.8	0.9	862.7	0.9	885.7
Danemark	0.0	43.2	1'270.6	1'313.8	0.0	0.0	421.6	421.6	0.0	107.1	20.4	1'862.9
Norvège	0.0	0.0	1.5	1.5	0.0	0.0	0.0	0.0	0.0	0.4	0.0	1.9
Suède	0.0	0.0	0.1	0.1	0.0	0.0	0.0	0.0	0.0	4.6	0.2	4.9
Portugal	3.0	10.1	29.4	42.4	0.0	0.0	31.9	32.0	0.0	468.4	0.5	543.3
Espagne	0.0	1.7	84.9	86.6	0.0	0.0	22.9	23.0	0.0	517.2	0.0	626.7
Grèce	0.0	0.0	14.9	14.9	0.0	0.0	1'358.5	1'358.5	0.0	69.0	0.0	1'442.4
Autres pays d'Europe	0.7	3.4	1'044.2	1'048.2	0.0	0.0	69.8	69.9	0.0	623.6	8.8	1'750.5
Total europe	1'502.6	5'353.0	21'359.0	28'214.6	744.8	1'493.4	11'322.2	13'560.3	4.9	25'312.8	4'307.3	71'399.9
Autres pays												
Canada	0.0	0.0	0.0	0.0	0.0	0.0	0.1	0.1	0.0	0.1	0.0	0.2
USA	0.0	0.0	0.0	0.0	0.0	0.1	0.5	0.6	0.0	0.1	0.0	0.7
Autres pays d'Amérique	0.0	0.0	0.0	0.0	0.0	0.0	0.0	0.0	0.0	0.0	0.0	0.0
Amérique latine	0.0	0.1	0.0	0.1	0.0	0.0	0.7	0.7	0.0	0.0	0.0	0.8
Afrique	0.0	0.0	0.0	0.0	0.0	0.0	0.0	0.0	0.0	0.0	0.0	0.0
Asie	0.0	0.0	0.0	0.0	0.0	0.0	0.0	0.0	0.0	0.0	0.0	0.1
Australie	0.0	0.0	0.0	0.0	0.0	0.0	0.0	0.0	0.0	0.7	0.0	0.7
Total autres pays	-	0.1	0.0	0.1	-	0.1	1.3	1.4	-	0.9	0.0	2.4
Total	1'502.6	5'353.1	21'359.0	28'214.7	744.8	1'493.5	11'323.5	13'561.7	4.9	25'313.8	4'307.3	71'402.3

Source: Admin. fédérale des douanes AFD

Importations de fromage cumulées par pays, cumulées

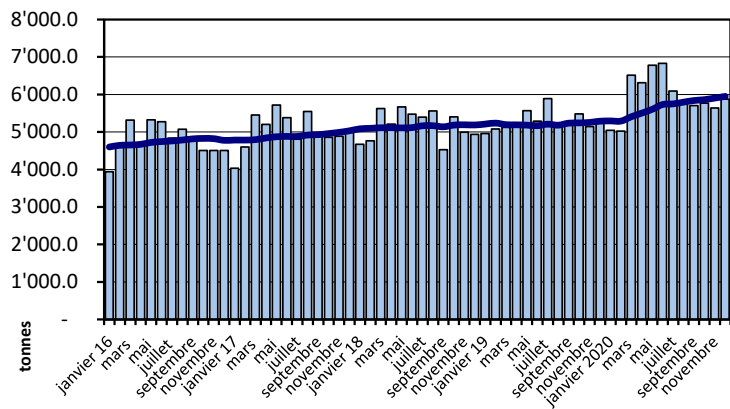
Janvier à décembre 2019

(t)	Mascarpone, ricotta Romana	Mozzarella	Autres fromages frais / séché	Total fromages frais / séché	Danablu, Gorgonzola, Roquefort	Brie, Camembert, Reblochon	Autres fromages à pâte molle	Total fromages à pâte molle	Fromage aux herbes	Fromage à pâte dure et mi-dure	Autres fromages	Total
Europe												
Allemagne	124.8	1'228.3	6'711.5	8'064.6	4.6	0.0	2'119.0	2'123.6	0.0	5'008.8	2'009.4	17'206.4
France	0.3	57.7	3'025.9	3'083.9	105.8	1'401.8	3'977.2	5'484.8	0.1	2'737.7	1'316.0	12'622.4
Italie	1'241.3	3'247.5	6'765.6	11'254.4	507.0	0.0	1'624.7	2'131.6	7.6	9'321.1	102.8	22'817.6
Pays-Bas	0.0	43.4	51.1	94.5	0.5	0.0	148.6	149.1	0.0	2'244.2	0.5	2'488.3
Belgique	1.2	1.8	35.7	38.7	2.3	0.0	22.0	24.3	0.0	817.6	0.4	881.0
Luxembourg	0.0	0.0	0.0	0.0	0.0	0.0	0.0	0.0	0.0	0.0	0.0	0.0
Autriche	6.1	10.5	214.9	231.4	0.0	0.0	324.3	324.3	0.0	524.4	644.3	1'724.5
Grande-Bretagne	0.0	0.0	1.3	1.3	0.0	0.0	14.2	14.2	0.5	491.9	2.3	510.2
Danemark	0.0	86.4	1'113.9	1'200.4	0.0	0.0	402.4	402.4	0.0	141.5	39.7	1'784.0
Norvège	0.0	0.0	0.9	0.9	0.0	0.0	0.0	0.0	0.0	0.5	0.0	1.4
Suède	0.0	0.0	20.3	20.3	0.0	0.0	0.0	0.0	0.0	5.4	0.1	25.7
Portugal	7.2	15.5	17.1	39.8	0.7	0.0	29.9	30.6	0.0	383.3	0.2	453.9
Espagne	0.0	2.4	73.2	75.5	0.0	0.0	15.2	15.2	0.0	483.9	0.8	575.5
Grèce	0.0	0.0	11.0	11.0	0.1	0.0	1'307.2	1'307.3	0.0	12.7	0.0	1'331.0
Autres pays d'Europe	0.0	0.9	1'122.7	1'123.6	0.0	0.0	22.1	22.1	0.0	462.9	7.1	1'615.7
Total europe	1'380.9	4'694.2	19'165.2	25'240.3	620.9	1'401.8	10'006.7	12'029.5	8.2	22'635.9	4'123.8	64'037.7
Autres pays												
Canada	0.0	0.0	0.0	0.0	0.0	0.0	0.0	0.0	0.0	0.0	0.0	0.0
USA	0.0	0.0	0.0	0.0	0.0	0.0	0.0	0.0	0.0	0.6	0.0	0.6
Autres pays d'Amérique	0.0	0.0	0.0	0.0	0.0	0.0	0.0	0.0	0.0	0.0	0.0	0.0
Amérique latine	0.0	0.1	0.0	0.1	0.0	0.0	0.0	0.0	0.0	1.0	0.0	1.2
Afrique	0.0	0.0	0.0	0.0	0.0	0.0	0.0	0.0	0.0	0.0	0.0	0.0
Asie	0.0	0.0	0.1	0.1	0.0	0.0	0.1	0.1	0.0	0.0	0.0	0.2
Australie	0.0	0.0	0.0	0.0	0.0	0.0	0.0	0.0	0.0	0.0	0.0	0.0
Total autres pays	0.0	0.1	0.2	0.3	0.0	0.0	0.1	0.1	0.0	1.6	0.0	2.0
Total	1'380.9	4'694.4	19'165.4	25'240.6	620.9	1'401.8	10'006.8	12'029.5	8.2	22'637.5	4'123.9	64'039.7

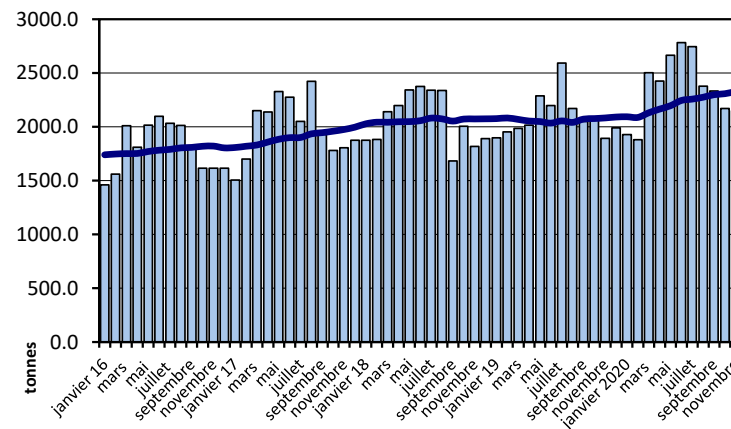
Source: Admin. fédérale des douanes AFD

Importations depuis 2016 - Valeur moyenne des 12 derniers mois

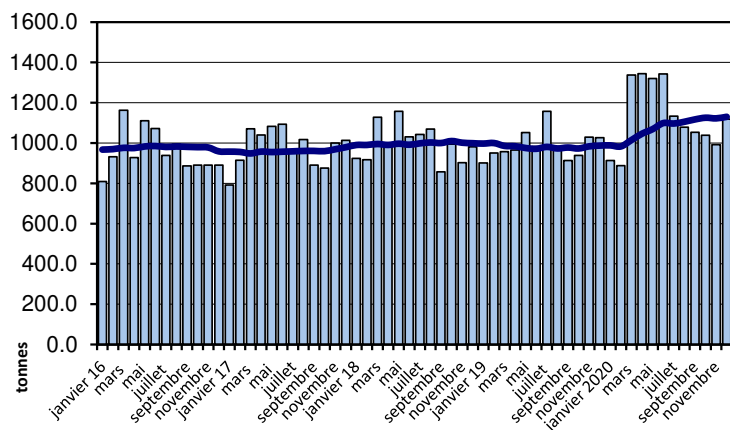
Total des importations de fromages



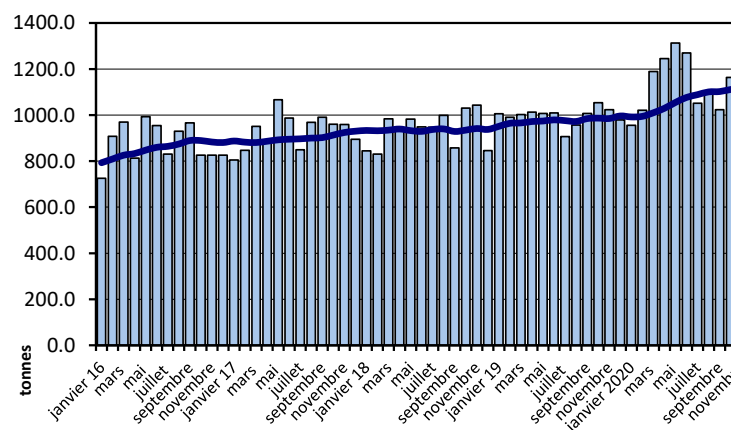
Fromages frais



Fromages à pâte molle

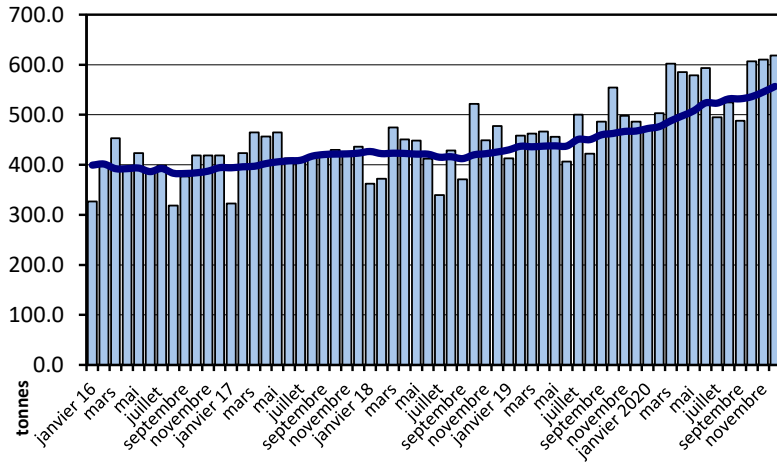


Fromages à pâte mi-dure

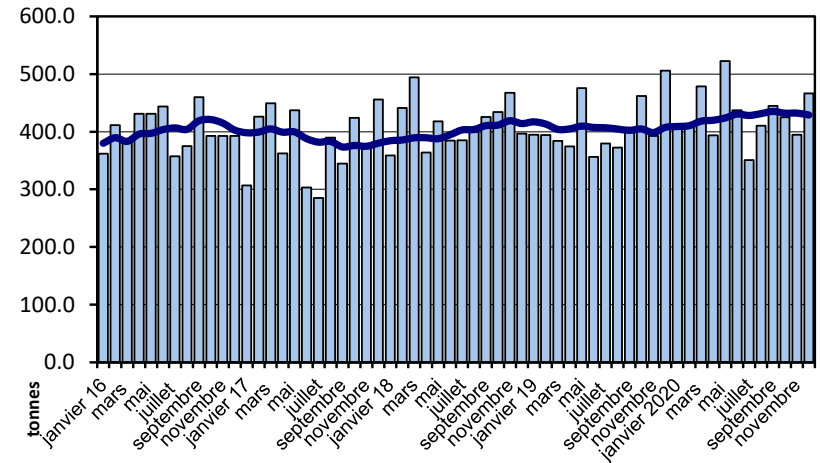


Importations depuis 2016 - Valeur moyenne des 12 derniers mois

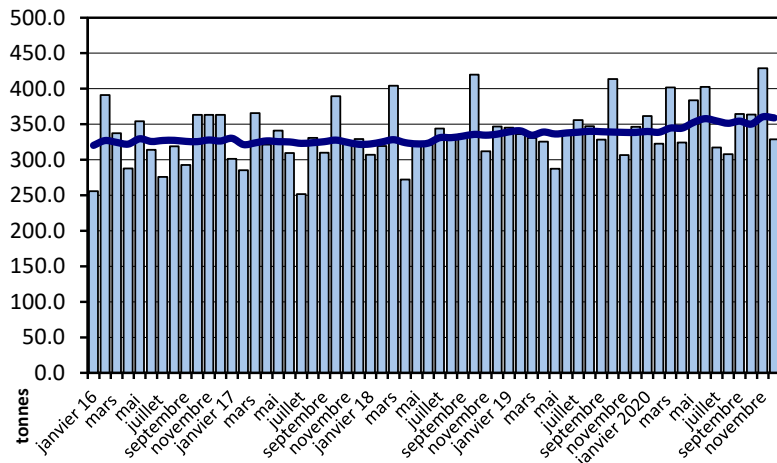
Fromages à pâte dure



Fromages à pâte extra-dure

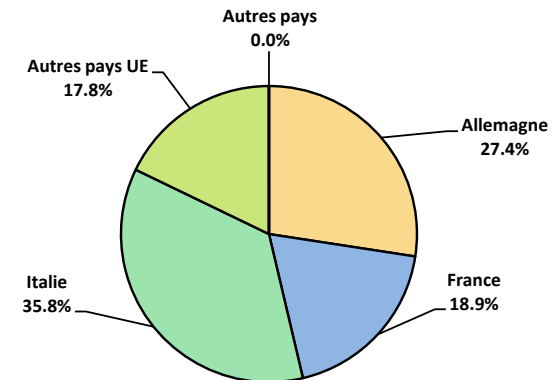


Fromage fondu



Importations de fromage par pays fournisseur, janvier à décembre 2020

Total 71'402 tonnes



Importations autres produits laitiers

Produits laitiers (t)	Importations mensuelles		Différences par rapport au même mois de l'année précédente		Importations cumulées		Différence par rapport à la même période de l'année précédente	
	décembre 2019	décembre 2020		(%)	janv. - déc. 2019	janv. - déc. 2020		(%)
Lait écrémé	1.1	0.2	-0.9	-85.9	483.3	1'122.1	638.8	132.2
Lait	2'068.3	1'802.2	-266.1	-12.9	23'461.3	24'264.9	803.5	3.4
Lait > 6% MG	0.0	0.0	0.0	100.0	0.4	0.6	0.2	48.4
Crème	213.0	23.2	-189.8	-89.1	1'593.5	785.5	-807.9	-50.7
Poudre de lait écrémé	1.1	123.8	122.7	11'116.3	374.7	1'225.3	850.6	227.0
Poudre de lait	113.2	97.7	-15.5	-13.7	1'020.9	1'101.3	80.4	7.9
Poudre de crème	0.1	0.0	-0.1	-81.6	2.6	0.1	-2.4	-94.6
Lait concentré	58.2	48.7	-9.5	-16.4	419.5	486.7	67.2	16.0
Crème concentrée	16.8	169.2	152.4	904.6	360.5	796.6	436.0	120.9
Yogourt	637.8	729.7	91.9	14.4	9'149.3	9'663.6	514.3	5.6
Autres produits frais	13.9	30.8	16.9	121.8	258.5	415.4	156.9	60.7
Petit-lait	533.3	483.4	-50.0	-9.4	7'076.7	6'943.6	-133.0	-1.9
Poudre de petit-lait	1.7	0.2	-1.5	-86.6	28.5	34.2	5.7	20.0
Petit-lait concentré	0.1	0.5	0.4	866.0	25.3	1.3	-24.0	-95.0
Beurre (sans beurre anhydre)	93.3	1'436.1	1'342.8	1'439.3	281.7	6'196.8	5'915.1	2'099.8
Pâte à tartiner laitières	0.1	0.2	0.1	88.0	0.5	1.0	0.5	113.7
Autres matières grasses provenant du lait	22.6	2.2	-20.4	-90.3	127.5	289.3	161.7	126.8
Caséines	0.2	27.2	27.0	15'882.9	367.2	450.8	83.6	22.8
Lactalbumine	106.8	109.9	3.1	2.9	901.9	1'125.4	223.5	24.8
Autres albumines	1.9	0.3	-1.6	-85.5	34.3	4.8	-29.5	-86.1

Source: Admin. fédérale des douanes AFD

Valeurs statistiques [sur la base de tous les résultats individuels*]

décembre 2020

		Moyenne	Écart type	5%-quantile	10%-quantile	Médian	90%-quantile	95%-quantile
Germes	Nombre d'échantillons	1'000 germes/ml	1'000 germes/ml	1'000 germes/ml	1'000 germes/ml	1'000 germes/ml	1'000 germes/ml	1'000 germes/ml
	35'013	10	141	2	2	5	12	18
Cellules somatiques	Nombre d'échantillons	1'000 cellules/ml	1'000 cellules/ml	1'000 cellules/ml	1'000 cellules/ml	1'000 cellules/ml	1'000 cellules/ml	1'000 cellules/ml
	34'979	122	92	34	43	98	227	286
Point de congélation	Nombre d'échantillons	°C	°C	°C	°C	°C	°C	°C
	35'133	-0.525	0.005	-0.532	-0.530	-0.525	-0.520	-0.519

* Ont été pris en compte tous les échantillons, pour lesquels le critère d'analyse considéré a été analysé. Suisse, sans France (lait de zone franche) et sans lait la Principauté du Liechtenstein.

Répartition "nombre de germes" / Indications en 1'000 germes / ml de tous les résultats individuels*

décembre 2020

De	1	5	7	9	11	30	80	100	300	600	1000	≥	Total résultats individuels
à	4	6	8	10	29	79	99	299	599	999	2'999	3'000	
Nombre	12'933	9'043	5'751	2'640	3'906	555	41	101	19	7	6	11	35'013
%	36.94	25.83	16.43	7.54	11.16	1.59	0.12	0.29	0.05	0.02	0.02	0.03	100

Répartition "nombre de cellules" / Indications en 1'000 cellules / ml de tous les résultats individuels*

décembre 2020

De	1	50	101	150	200	250	300	350	400	600	800	≥	Total résultats individuels
à	49	100	149	199	249	299	349	399	599	799	999	1000	
Nombre	4967	13019	7872	4213	2238	1145	612	343	455	83	20	12	34'979
%	14.20	37.22	22.50	12.04	6.40	3.27	1.75	0.98	1.30	0.24	0.06	0.03	100

Répartition "point de congélation" / Indications en °C de tous les résultats individuels*

décembre 2020

De	≤	-0.539	-0.535	-0.531	-0.527	-0.523	-0.519	-0.516	-0.511	-0.507	-0.503	≥	Total résultats individuels
à	-0.540	-0.536	-0.532	-0.528	-0.524	-0.520	-0.517	-0.512	-0.508	-0.504	-0.500	-0.499	
Nombre	49	184	1702	8228	14239	8308	1620	566	112	39	26	60	35'133
%	0.14	0.52	4.84	23.42	40.53	23.65	4.61	1.61	0.32	0.11	0.07	0.17	100

Sources: Suisselab SA Zollikofen, TSM Fiduciaire Sàrl Berne

Lait cru suisse: évaluation de droit public des résultats du contrôle du lait (lait de vache)										
décembre 2020										
Canton	Germe (Nombre d'exploitations)									
	Aucune contestation		1ère contestation		2ème contestation		3ème contestation		Total évaluations	
	G-0	%	G-1C/4M	%	G-2C/4M	%	G-3C/4M	%	G-Total	%
AG	633	100.00	0	0.00	0	0.00	0	0.00	633	100
AI	269	100.00	0	0.00	0	0.00	0	0.00	269	100
AR	375	99.47	1	0.27	1	0.27	0	0.00	377	100
BE	4678	99.85	6	0.13	1	0.02	0	0.00	4685	100
BL/BS	232	99.15	2	0.85	0	0.00	0	0.00	234	100
FR	1290	99.61	4	0.31	1	0.08	0	0.00	1295	100
GE	4	100.00	0	0.00	0	0.00	0	0.00	4	100
GL	180	99.45	1	0.55	0	0.00	0	0.00	181	100
GR	507	100.00	0	0.00	0	0.00	0	0.00	507	100
JU	366	99.19	2	0.54	0	0.00	1	0.27	369	100
LU	1874	99.68	6	0.32	0	0.00	0	0.00	1880	100
NE	328	99.39	1	0.30	1	0.30	0	0.00	330	100
NW	239	100.00	0	0.00	0	0.00	0	0.00	239	100
OW	352	99.72	1	0.28	0	0.00	0	0.00	353	100
SG	1920	100.00	0	0.00	0	0.00	0	0.00	1920	100
SH	58	98.31	1	1.69	0	0.00	0	0.00	59	100
SO	409	99.76	1	0.24	0	0.00	0	0.00	410	100
SZ	579	100.00	0	0.00	0	0.00	0	0.00	579	100
TG	888	99.78	1	0.11	1	0.11	0	0.00	890	100
TI	88	100.00	0	0.00	0	0.00	0	0.00	88	100
UR	152	100.00	0	0.00	0	0.00	0	0.00	152	100
VD	697	99.71	2	0.29	0	0.00	0	0.00	699	100
VS	326	98.79	3	0.91	1	0.30	0	0.00	330	100
ZG	220	100.00	0	0.00	0	0.00	0	0.00	220	100
ZH	852	99.65	3	0.35	0	0.00	0	0.00	855	100
Divers	0	0.00	0	0.00	0	0.00	0	0.00	0	100
Total CH	17'516	99.76	35	0.20	6	0.03	1	0.01	17'558	100
F*	47	97.92	1	2.08	0	0.00	0	0.00	48	100
FL**	38	100.00	0	0.00	0	0.00	0	0.00	38	100
Total	17'601	99.76	36	0.20	6	0.03	1	0.01	17'644	100

Légende:

G-0 Nombre d'exploitations sans contestation de la charge en germes au niveau du résultat mensuel* dans le mois d'analyse, c.-à-d. résultat mensuel <80'000 germes/ml

G-1C/4M Nombre d'exploitations avec la 1ère contestation de la charge en germes en 4 mois

G-2C/4M Nombre d'exploitations avec la 2ème contestation de la charge en germes en 4 mois

G-3C/4M Nombre d'exploitations avec la 3ème contestation de la charge en germes en 4 mois

G-Total Nombre total d'exploitations évaluées quant à la charge en germes

* Résultat mensuel = moyenne géométrique des résultats d'analyses du premier et du deuxième échantillon d'un mois. N'y a-t-il exceptionnellement qu'un seul résultat, celui-ci compte comme résultat mensuel.

* F Échantillons provenant de la France (zone franche)

** FL Échantillons provenant de la Principauté du Liechtenstein

Sources: Suisselab SA Zollikofen, TSM Fiduciaire Sàrl Berne

Lait cru suisse: évaluation de droit public des résultats du contrôle du lait (lait de vache)												
décembre 2020												
Canton	Cellules somatiques											
	[Nombre d'exploitations]											
	Aucune contestation		1ère contestation		2ème contestation		3ème contestation		4ème contestation		Total évaluations	
	C-0	%	C-1C/5M	%	C-2C/5M	%	C-3C/5M	%	C-4C/5M	%	C-Total	%
AG	619	97.94	5	0.79	6	0.95	1	0.16	1	0.16	632	100
AI	266	98.88	1	0.37	1	0.37	1	0.37	0	0.00	269	100
AR	374	99.20	3	0.80	0	0.00	0	0.00	0	0.00	377	100
BE	4633	98.89	39	0.83	11	0.23	2	0.04	0	0.00	4685	100
BL/BS	230	98.29	3	1.28	1	0.43	0	0.00	0	0.00	234	100
FR	1276	98.53	13	1.00	4	0.31	2	0.15	0	0.00	1295	100
GE	4	100.00	0	0.00	0	0.00	0	0.00	0	0.00	4	100
GL	179	98.90	2	1.10	0	0.00	0	0.00	0	0.00	181	100
GR	504	99.41	1	0.20	1	0.20	1	0.20	0	0.00	507	100
JU	361	97.83	6	1.63	0	0.00	1	0.27	1	0.27	369	100
LU	1861	99.04	12	0.64	3	0.16	2	0.11	1	0.05	1879	100
NE	327	99.09	1	0.30	1	0.30	1	0.30	0	0.00	330	100
NW	237	99.16	2	0.84	0	0.00	0	0.00	0	0.00	239	100
OW	348	98.58	5	1.42	0	0.00	0	0.00	0	0.00	353	100
SG	1899	98.96	10	0.52	6	0.31	4	0.21	0	0.00	1919	100
SH	58	98.31	0	0.00	1	1.69	0	0.00	0	0.00	59	100
SO	404	98.54	5	1.22	1	0.24	0	0.00	0	0.00	410	100
SZ	572	98.62	8	1.38	0	0.00	0	0.00	0	0.00	580	100
TG	876	98.32	13	1.46	1	0.11	1	0.11	0	0.00	891	100
TI	86	95.56	2	2.22	2	2.22	0	0.00	0	0.00	90	100
UR	152	100.00	0	0.00	0	0.00	0	0.00	0	0.00	152	100
VD	687	98.28	12	1.72	0	0.00	0	0.00	0	0.00	699	100
VS	327	99.09	3	0.91	0	0.00	0	0.00	0	0.00	330	100
ZG	219	99.55	0	0.00	1	0.45	0	0.00	0	0.00	220	100
ZH	841	98.48	7	0.82	5	0.59	1	0.12	0	0.00	854	100
Divers	0	0.00	0	0.00	0	0.00	0	0.00	0	0.00	0	100
Total CH	17'340	99	153	1	45	0	17	0	3	0	17'558	100
F*	46	96	0	0	2	4	0	0	0	0	48	100
FL**	37	97	0	0	1	3	0	0	0	0	38	100
Total	17'423	99	153	1	48	0	17	0	3	0	17'644	100

Légende:

C-0 Nombre d'exploitations sans contestation de la charge en cellules au niveau du résultat mensuel* dans le mois d'analyse, c.-à-d. résultat mensuel <350'000 cellules somatiques/ml

C-1C/5M Nombre d'exploitations avec la 1ère contestation de la charge en cellules en 5 mois

C-2C/5M Nombre d'exploitations avec la 2ème contestation de la charge en cellules en 5 mois

C-3C/5M Nombre d'exploitations avec la 3ème contestation de la charge en cellules en 5 mois

C-4C/5M Nombre d'exploitations avec la 4ème contestation de la charge en cellules en 5 mois

C-Total Nombre total d'exploitations évaluées quant à la charge en cellules

* Résultat mensuel = moyenne géométrique des résultats d'analyses du premier et du deuxième

échantillon d'un mois. N'y a-t-il exceptionnellement qu'un seul résultat, celui-ci compte comme résultat mensuel.

* F Échantillons provenant de la France (zone franche)

** FL Échantillons provenant de la Principauté du Liechtenstein

Sources: Suisselab SA Zollikofen, TSM Fiduciaire Sàrl Berne

Lait cru suisse: évaluation de droit public des résultats du contrôle du lait (lait de vache) décembre 2020						
Canton	Substances inhibitrices [Nombre d'exploitations]					
	Pas de détection de substances inhibitrices		Détection de substances inhibitrices		Total évaluations	
	S.i.-0	%	S.i.-1	%	S.i.-Total	%
AG	633	100	1	0	634	100
AI	269	100	0	0	269	100
AR	377	100	0	0	377	100
BE	4687	100	3	0	4690	100
BL/BS	236	100	0	0	236	100
FR	1293	100	2	0	1295	100
GE	4	100	0	0	4	100
GL	181	100	0	0	181	100
GR	506	100	1	0	507	100
JU	370	100	1	0	371	100
LU	1881	100	1	0	1882	100
NE	329	100	0	0	329	100
NW	239	100	0	0	239	100
OW	371	100	0	0	371	100
SG	1920	100	4	0	1924	100
SH	59	100	0	0	59	100
SO	410	100	1	0	411	100
SZ	580	100	0	0	580	100
TG	894	100	1	0	895	100
TI	91	100	0	0	91	100
UR	152	100	0	0	152	100
VD	693	99	5	1	698	100
VS	329	100	1	0	330	100
ZG	219	100	1	0	220	100
ZH	856	100	0	0	856	100
Divers	0	0.00	0	0.00	0	100
Total CH	17'579	100	22	0	17'601	100
F*	0	0	0	0	0	0
FL**	48	100	0	0	48	100
	37	97	1	3	38	100
	0	0	0	0	0	0
Total	17'664	100	23	0	17'687	100

Légende:

- S.i.-0 Nombre d'exploitations avec détection de substances inhibitrices dans le mois analysé
- S.i.-1 Nombre d'exploitations sans détection de substances inhibitrices dans le mois analysé
- S.i.-Total Nombre total d'exploitations évaluées quant à la détection de substances inhibitrices

- * F Échantillons provenant de la France (zone franche)
- ** FL Échantillons provenant de la Principauté du Liechtenstein

Sources: Suiselab SA Zollikofen, TSM Fiduciaire Sàrl Berne

Lait cru suisse: évaluation de droit public des résultats du contrôle du lait (lait de vache) décembre 2020										
Canton	Suspensions de livraison de lait [Nombre d'exploitations]									
	Germe		Cellules somatiques		Substances inhibitrices		Suspensions successives		Total suspensions	
	Sp-G	%	Sp-C	%	Sp-S.i.	%	Sp-Succ.	%	Sp-Total	%
AG	0	0.00	1	50	1	50.00	0	0.00	2	100
AI	0	0.00	0	0.00	0	0.00	0	0.00	0	100
AR	0	0.00	0	0.00	0	0.00	0	0.00	0	100
BE	0	0.00	0	0.00	3	100.00	0	0.00	3	100
BL/BS	0	0.00	0	0.00	0	0.00	0	0.00	0	100
FR	0	0.00	0	0.00	2	100.00	0	0.00	2	100
GE	0	0.00	0	0.00	0	0.00	0	0.00	0	100
GL	0	0.00	0	0.00	0	0.00	0	0.00	0	100
GR	0	0.00	0	0.00	1	100.00	0	0.00	1	100
JU	1	33.33	1	33.33	1	33.33	0	0.00	3	100
LU	0	0.00	1	33.33	1	33.33	1	33.33	3	100
NE	0	0.00	0	0.00	0	0.00	0	0.00	0	100
NW	0	0.00	0	0.00	0	0.00	0	0.00	0	100
OW	0	0.00	0	0.00	0	0.00	0	0.00	0	100
SG	0	0.00	0	0.00	4	100.00	0	0.00	4	100
SH	0	0.00	0	0.00	0	0.00	0	0.00	0	100
SO	0	0.00	0	0.00	1	100.00	0	0.00	1	100
SZ	0	0.00	0	0.00	0	0.00	0	0.00	0	100
TG	0	0.00	0	0.00	1	100.00	0	0.00	1	100
TI	0	0.00	0	0.00	0	0.00	0	0.00	0	100
UR	0	0.00	0	0.00	0	0.00	0	0.00	0	100
VD	0	0.00	0	0.00	5	83.33	1	16.67	6	100
VS	0	0.00	0	0.00	1	100.00	0	0.00	1	100
ZG	0	0.00	0	0.00	1	100.00	0	0.00	1	100
ZH	0	0.00	0	0.00	0	0.00	0	0.00	0	100
Divers	0	0.00	0	0.00	0	0.00	0	0.00	0	100
Total CH	1	3.57	3	10.71	22	78.57	2	7.14	28	100
F*	0	0.00	0	0.00	0	0.00	0	0.00	0	100
FL**	0	0.00	0	0.00	1	100.00	0	0.00	1	100
Total	1	3.45	3	10.34	23	79.31	2	6.90	29	100

Légende:

- Sp-G Nombre de suspensions dues à 3 contestations en matière de germes sur une durée de 4 mois
- Sp-C Nombre de suspensions dues à 4 contestations en matière de cellules somatiques sur une durée de 5 mois
- Sp-S.i. Nombre de suspensions due à la mise en évidence de substances inhibitrices
- Sp-Succ. Nombre de suspensions successives dans le cadre de suspensions antérieures
- Sp-Total Total nombre de suspensions de livraison de lait

- * F Échantillons provenant de la France (zone franche)
- ** FL Échantillons provenant de la Principauté du Liechtenstein

Sources: Suisselab SA Zollikofen, TSM Fiduciaire Sàrl Berne

**Lait cru suisse: évaluation de droit privé des résultats du contrôle du lait (lait de vache)
décembre 2020**

Canton	Germes [Nombre d'exploitations]														Total évaluations*	
	Aucune contestation*				1ère contestation*		2ème contestation*		3ème contestation*		4ème contestation*		5ème contestation*			
	G-0≤10	%	G-0>10	%	G-1C/5M	%	G-2C/5M	%	G-3C/5M	%	G-4C/5M	%	G-5C/5M	%		
AG	291	45.90	341	53.79	1	0.16	1	0.16	0	0.00	0	0.00	0	0.00	634	100
AI	161	59.85	107	39.78	1	0.37	0	0.00	0	0.00	0	0.00	0	0.00	269	100
AR	257	68.17	118	31.30	0	0.00	1	0.27	1	0.27	0	0.00	0	0.00	377	100
BE	3017	64.34	1632	34.80	28	0.60	10	0.21	1	0.02	1	0.02	0	0.00	4689	100
BL/BS	109	46.19	122	51.69	3	1.27	1	0.42	0	0.00	1	0.42	0	0.00	236	100
FR	722	55.75	557	43.01	9	0.69	5	0.39	1	0.08	0	0.00	1	0.08	1295	100
GE	0	0.00	3	75.00	1	25.00	0	0.00	0	0.00	0	0.00	0	0.00	4	100
GL	144	79.56	36	19.89	0	0.00	1	0.55	0	0.00	0	0.00	0	0.00	181	100
GR	383	75.54	123	24.26	1	0.20	0	0.00	0	0.00	0	0.00	0	0.00	507	100
JU	173	46.76	192	51.89	2	0.54	1	0.27	1	0.27	0	0.00	1	0.27	370	100
LU	1094	58.13	768	40.81	12	0.64	7	0.37	0	0.00	0	0.00	1	0.05	1882	100
NE	168	51.06	152	46.20	7	2.13	0	0.00	0	0.00	1	0.30	1	0.30	329	100
NW	167	70.17	68	28.57	1	0.42	2	0.84	0	0.00	0	0.00	0	0.00	238	100
OW	261	70.35	106	28.57	2	0.54	2	0.54	0	0.00	0	0.00	0	0.00	371	100
SG	1437	74.65	481	24.99	5	0.26	1	0.05	1	0.05	0	0.00	0	0.00	1925	100
SH	33	55.93	23	38.98	1	1.69	1	1.69	0	0.00	1	1.69	0	0.00	59	100
SO	209	50.85	198	48.18	4	0.97	0	0.00	0	0.00	0	0.00	0	0.00	411	100
SZ	369	63.73	206	35.58	3	0.52	1	0.17	0	0.00	0	0.00	0	0.00	579	100
TG	605	67.67	280	31.32	3	0.34	1	0.11	3	0.34	1	0.11	1	0.11	894	100
TI	69	77.53	19	21.35	1	1.12	0	0.00	0	0.00	0	0.00	0	0.00	89	100
UR	117	76.97	35	23.03	0	0.00	0	0.00	0	0.00	0	0.00	0	0.00	152	100
VD	368	52.72	319	45.70	7	1.00	2	0.29	2	0.29	0	0.00	0	0.00	698	100
VS	175	53.03	146	44.24	6	1.82	1	0.30	2	0.61	0	0.00	0	0.00	330	100
ZG	138	62.44	81	36.65	2	0.90	0	0.00	0	0.00	0	0.00	0	0.00	221	100
ZH	502	58.64	340	39.72	13	1.52	0	0.00	1	0.12	0	0.00	0	0.00	856	100
Divers	0	0.00	0	0.00	0	0.00	0	0.00	0	0.00	0	0.00	0	0.00	0	100
Total CH	10'969	62	6'453	37	113	1	38	0	13	0	5	0	5	0	17'596	100
F*	20	41.67	27	56.25	0	0.00	1	2.08	0	0.00	0	0.00	0	0.00	48	100
FL**	22	57.89	16	42.11	0	0.00	0	0.00	0	0.00	0	0.00	0	0.00	38	100
Total	11'011	62	6'496	37	113	1	39	0	13	0	5	0	5	0	17'682	100

Légende:

G-0≤10	Nombre d'exploitations sans contestation privée de la charge en germes dans le mois d'analyse; le plus mauvais résultat du premier et dernier échantillon dans le mois d'analyse avait une valeur ≤ 10'000 germes/ml
G-0>10	Nombre d'exploitations sans contestation privée de la charge en germes dans le mois d'analyse; le plus mauvais résultat du premier et dernier échantillon dans le mois d'analyse avait une valeur >10'000 et ≤ 79'000 germes/ml
G-1C/5M	Nombre d'exploitations avec la 1ère contestation de la charge en germes en 5 mois
G-2C/5M	Nombre d'exploitations avec la 2ème contestation de la charge en germes en 5 mois
G-3C/5M	Nombre d'exploitations avec la 3ème contestation de la charge en germes en 5 mois
G-4C/5M	Nombre d'exploitations avec la 4ème contestation de la charge en germes en 5 mois
G-5C/5M	Nombre d'exploitations avec la 5ème contestation de la charge en germes en 5 mois
G-Total	Nombre total d'exploitations évaluées quant à la charge en germes

* Évaluations et contestations selon la convention (PSL, AILS, Fromarte) du 15.12.2015 sur les modalités des contrats d'achat de lait

* F Échantillons provenant de la France (zone franche)
** FL Échantillons provenant de la Principauté du Liechtenstein

Sources: Suisselab SA Zollikofen, TSM Fiduciaire Sàrl Berne

Lait cru suisse: évaluation de droit privé des résultats du contrôle du lait (lait de vache)
décembre 2020

Canton	Cellules somatiques [Nombre d'exploitations]														Total évaluations*	
	Aucune contestation*		1ère contestation*		2ème contestation*		3ème contestation*		4ème contestation*		5ème contestation*					
	C-0≤100	%	C-0>100	%	C-1C/5M	%	C-2C/5M	%	C-3C/5M	%	C-4C/5M	%	C-1C/5M	%		
AG	117	18.48	468	73.93	15	2.37	19	3.00	9	1.42	4	0.63	1	0.16	633	100
AI	109	40.52	147	54.65	10	3.72	0	0.00	2	0.74	0	0.00	1	0.37	269	100
AR	163	43.24	204	54.11	5	1.33	3	0.80	1	0.27	1	0.27	0	0.00	377	100
BE	2358	50.30	2136	45.56	116	2.47	55	1.17	18	0.38	3	0.06	2	0.04	4688	100
BL/BS	80	33.90	149	63.14	4	1.69	3	1.27	0	0.00	0	0.00	0	0.00	236	100
FR	556	42.90	681	52.55	31	2.39	10	0.77	17	1.31	1	0.08	0	0.00	1296	100
GE	3	75.00	1	25.00	0	0.00	0	0.00	0	0.00	0	0.00	0	0.00	4	100
GL	87	48.07	91	50.28	2	1.10	1	0.55	0	0.00	0	0.00	0	0.00	181	100
GR	256	50.49	221	43.59	16	3.16	10	1.97	3	0.59	0	0.00	1	0.20	507	100
JU	148	39.89	202	54.45	14	3.77	3	0.81	2	0.54	2	0.54	0	0.00	371	100
LU	641	34.08	1156	61.46	47	2.50	20	1.06	15	0.80	1	0.05	1	0.05	1881	100
NE	131	39.82	180	54.71	11	3.34	2	0.61	4	1.22	1	0.30	0	0.00	329	100
NW	88	36.97	139	58.40	7	2.94	2	0.84	2	0.84	0	0.00	0	0.00	238	100
OW	144	38.81	211	56.87	12	3.23	4	1.08	0	0.00	0	0.00	0	0.00	371	100
SG	713	37.08	1124	58.45	57	2.96	13	0.68	9	0.47	7	0.36	0	0.00	1923	100
SH	9	15.25	47	79.66	0	0.00	2	3.39	0	0.00	1	1.69	0	0.00	59	100
SO	134	32.60	255	62.04	10	2.43	10	2.43	2	0.49	0	0.00	0	0.00	411	100
SZ	229	39.48	324	55.86	18	3.10	7	1.21	2	0.34	0	0.00	0	0.00	580	100
TG	224	25.03	621	69.39	33	3.69	11	1.23	4	0.45	2	0.22	0	0.00	895	100
TI	25	27.47	56	61.54	5	5.49	4	4.40	1	1.10	0	0.00	0	0.00	91	100
UR	84	55.26	62	40.79	5	3.29	1	0.66	0	0.00	0	0.00	0	0.00	152	100
VD	245	35.10	415	59.46	22	3.15	8	1.15	5	0.72	3	0.43	0	0.00	698	100
VS	187	56.67	132	40.00	10	3.03	1	0.30	0	0.00	0	0.00	0	0.00	330	100
ZG	60	27.27	148	67.27	7	3.18	2	0.91	3	1.36	0	0.00	0	0.00	220	100
ZH	214	25.03	591	69.12	23	2.69	14	1.64	5	0.58	7	0.82	1	0.12	855	100
Divers	0	0.00	0	0.00	0	0.00	0	0.00	0	0.00	0	0.00	0	0.00	0	100
Total CH	7'005	39.81	9'761	55	480	3	205	1.17	104	0.59	33	0.19	7	0.04	17'595	100
F*	9	18.75	35	72.92	0	0.00	0	0.00	4	8.33	0	0.00	0	0.00	48	100
FL**	11	28.95	25	65.79	1	2.63	0	0.00	0	0.00	1	2.63	0	0.00	38	100
Total	7'025	39.73	9'821	56	481	3	205	1	108	0.61	34	0.19	7	0.04	17'681	100

Légende:

- C-0≤100 Nombre d'exploitations sans contestation privée de la charge en cellules somatiques dans le mois d'analyse; le plus mauvais résultat du premier et dernier échantillon dans le mois d'analyse avait une valeur ≤ 100'000 cellules somatiques/ml
- C-0>100 Nombre d'exploitations sans contestation privée de la charge en cellules somatiques dans le mois d'analyse; le plus mauvais résultat du premier et dernier échantillon dans le mois d'analyse avait une valeur >100'000 et ≤ 349'000 cellules somatiques/ml
- C-1C/5M Nombre d'exploitations avec la 1ère contestation de la charge en cellules somatiques en 5 mois
- C-2C/5M Nombre d'exploitations avec la 2ème contestation de la charge en cellules somatiques en 5 mois
- C-3C/5M Nombre d'exploitations avec la 3ème contestation de la charge en cellules somatiques en 5 mois
- C-4C/5M Nombre d'exploitations avec la 4ème contestation de la charge en cellules somatiques en 5 mois
- C-5C/5M Nombre d'exploitations avec la 5ème contestation de la charge en cellules somatiques en 5 mois
- C-Total Nombre total d'exploitations évaluées quant à la charge en cellules somatiques

* Évaluations et contestations selon la convention (PSL, AILS, Fromarte) du 15.12.2015 sur les modalités des contrats d'achat de lait

- * F Échantillons provenant de la France (zone franche)
- ** FL Échantillons provenant de la Principauté du Liechtenstein

Sources: Suissselab SA Zollikofen, TSM Fiduciaire Sàrl Berne

Lait cru suisse: évaluation de droit privé, résultats du contrôle du lait (lait de vache) décembre 2020								
Canton	Substances inhibitrices [Nombre d'exploitations]							
	Pas de contestation*		1ère contestation*		2ème contestation*		Total évaluations*	
	S.i.-0	%	S.i.-1C/12M	%	S.i.-2C/12M	%	S.i.-Total	%
AG	633	99.84	1	0.16	0	0.00	634	100.00
AI	269	100.00	0	0.00	0	0.00	269	100.00
AR	377	100.00	0	0.00	0	0.00	377	100.00
BE	4687	99.94	3	0.06	0	0.00	4690	100.00
BL/BS	236	100.00	0	0.00	0	0.00	236	100.00
FR	1293	99.85	2	0.15	0	0.00	1295	100.00
GE	4	100.00	0	0.00	0	0.00	4	100.00
GL	181	100.00	0	0.00	0	0.00	181	100.00
GR	506	99.80	0	0.00	1	0.20	507	100.00
JU	370	99.73	1	0.27	0	0.00	371	100.00
LU	1881	99.95	1	0.05	0	0.00	1882	100.00
NE	329	100.00	0	0.00	0	0.00	329	100.00
NW	239	100.00	0	0.00	0	0.00	239	100.00
OW	371	100.00	0	0.00	0	0.00	371	100.00
SG	1920	99.79	4	0.21	0	0.00	1924	100.00
SH	59	100.00	0	0.00	0	0.00	59	100.00
SO	410	99.76	0	0.00	1	0.24	411	100.00
SZ	580	100.00	0	0.00	0	0.00	580	100.00
TG	894	99.89	1	0.11	0	0.00	895	100.00
TI	91	100.00	0	0.00	0	0.00	91	100.00
UR	152	100.00	0	0.00	0	0.00	152	100.00
VD	693	99.28	5	0.72	0	0.00	698	100.00
VS	329	99.70	1	0.30	0	0.00	330	100.00
ZG	219	99.55	1	0.45	0	0.00	220	100.00
ZH	856	100.00	0	0.00	0	0.00	856	100.00
Divers	0	0.00	0	0.00	0	0.00	0	100.00
Total CH	17'579	99.88	20	0.11	2	0.01	17'601	100.00
F*	48	100.00	0	0.00	0	0.00	48	100.00
FL**	37	97.37	1	2.63	0	0.00	38	100.00
Total	17'664	99.87	21	0.12	2	0.01	17'687	100.00

Légende:

- S.i.-0 Nombre d'exploitations sans détection de substances inhibitrices dans les échantillons du mois d'analyse (pas de contestation privée)
- S.i.-1C/12M Nombre d'exploitations avec la 1ère contestation privée en 12 mois à cause de détection de substances inhibitrices
- S.i.-2C/12M Nombre d'exploitations avec la 2ème contestation privée en 12 mois à cause de détection de substances inhibitrices
- S.i.-Total Nombre total d'exploitations évaluées quant à la détection de substances inhibitrices

* Évaluations et contestations selon la convention (PSL, AILS, Fromarte) du 15.12.2015 sur les modalités des contrats d'achat de lait

- * F Échantillons provenant de la France (zone franche)
- ** FL Échantillons provenant de la Principauté du Liechtenstein

Sources: Suisselab SA Zollikofen, TSM Fiduciaire Sàrl Berne

**Lait cru suisse: évaluation de droit privé, résultats du contrôle du lait (lait de vache)
décembre 2020**

Canton	Point de congélation [Nombre d'exploitations]							
	Pas de contestation*		Contestation* sans sanction		Contestation* avec sanction		Total évaluations*	
	PG-0	%	PG-C	%	PG-CS	%	PG-Total	%
AG	598	94.32	23	3.63	13	2.05	634	100
AI	254	94.42	7	2.60	8	2.97	269	100
AR	366	97.08	6	1.59	5	1.33	377	100
BE	4475	95.46	121	2.58	92	1.96	4688	100
BL/BS	218	92.37	9	3.81	9	3.81	236	100
FR	1226	94.74	36	2.78	32	2.47	1294	100
GE	4	100.00	0	0.00	0	0.00	4	100
GL	167	92.27	11	6.08	3	1.66	181	100
GR	479	94.48	17	3.35	11	2.17	507	100
JU	340	91.64	20	5.39	11	2.96	371	100
LU	1783	94.74	59	3.13	40	2.13	1882	100
NE	313	95.14	10	3.04	6	1.82	329	100
NW	232	97.48	3	1.26	3	1.26	238	100
OW	354	95.68	9	2.43	7	1.89	370	100
SG	1836	95.43	54	2.81	34	1.77	1924	100
SH	55	93.22	2	3.39	2	3.39	59	100
SO	386	93.92	13	3.16	12	2.92	411	100
SZ	561	96.72	11	1.90	8	1.38	580	100
TG	846	94.53	35	3.91	14	1.56	895	100
TI	80	87.91	5	5.49	6	6.59	91	100
UR	150	98.68	1	0.66	1	0.66	152	100
VD	644	92.26	35	5.01	19	2.72	698	100
VS	305	92.71	9	2.74	15	4.56	329	100
ZG	213	96.82	5	2.27	2	0.91	220	100
ZH	831	97.08	13	1.52	12	1.40	856	100
Divers	0	0.00	0	0.00	0	0.00	0	100
Total CH	16'716	95.00	514	2.92	365	2.07	17'595	100
F*	46	95.83	1	2.08	1	2.08	48	100
FL**	38	100.00	0	0.00	0	0.00	38	100
Total	16'800	95.02	515	2.91	366	2.07	17'681	100

Légende:

 PG-0 Nombre d'exploitations sans contestation privée du point de congélation dans le premier du mois d'analyse, résultat ≤ -0.520 °C

 PG-C Nombre d'exploitations avec contestation privée du point de congélation, sans sanctions, et dernier échantillon résultat entre > -0.520 °C et < -0.516 °C

 PG-CS Nombre d'exploitations avec contestation privée du point de congélation, avec sanction, résultat ≥ -0.516 °C

PG-Total Nombre total d'exploitations évaluées quant au point de congélation

* Évaluations et contestations selon la convention (PSL, AILS, Fromarte) du 15.12.2015 sur les modalités des contrats d'achat de lait. À partir du 01.11.2020 sous considération des valeurs d'adaptations pour le critère « point de congélation »

* F Échantillons provenant de la France (zone franche)

** FL Échantillons provenant de la Principauté du Liechtenstein

Sources: SuisseLab SA Zollikofen, TSM Fiduciaire Sàrl Berne

Lait cru suisse: déductions et suppléments de droit privé* (lait de vache)								
décembre 2020								
Canton	Déduction/supplément [Nombre d'exploitations]							
	Supplément	%	± 0	%	Déduction	%	Total	%
AG	93	14.67	491	77.44	50	7.89	634	100
AI	93	34.57	162	60.22	14	5.20	269	100
AR	150	39.27	220	57.59	12	3.14	382	100
BE	2036	43.41	2421	51.62	233	4.97	4690	100
BL/BS	61	25.85	163	69.07	12	5.08	236	100
FR	475	36.68	747	57.68	73	5.64	1295	100
GE	2	50.00	1	25.00	1	25.00	4	100
GL	79	43.65	98	54.14	4	2.21	181	100
GR	224	44.18	251	49.51	32	6.31	507	100
JU	120	32.35	226	60.92	25	6.74	371	100
LU	555	29.49	1226	65.14	101	5.37	1882	100
NE	105	31.91	199	60.49	25	7.60	329	100
NW	81	33.89	144	60.25	14	5.86	239	100
OW	137	36.93	215	57.95	19	5.12	371	100
SG	673	34.96	1156	60.05	96	4.99	1925	100
SH	9	15.25	45	76.27	5	8.47	59	100
SO	101	24.57	283	68.86	27	6.57	411	100
SZ	199	34.31	350	60.34	31	5.34	580	100
TG	211	23.58	625	69.83	59	6.59	895	100
TI	21	23.08	59	64.84	11	12.09	91	100
UR	77	50.66	69	45.39	6	3.95	152	100
VD	199	28.51	450	64.47	49	7.02	698	100
VS	146	44.24	163	49.39	21	6.36	330	100
ZG	53	24.09	152	69.09	15	6.82	220	100
ZH	184	21.50	609	71.14	63	7.36	856	100
Divers	0	0.00	0	0.00	0	0.00	0	100
Total CH	6'084	34.55	10'525	59.78	998	5.67	17'607	100
F*	9	18.75	34	70.83	5	10.42	48	100
FL**	9	23.68	26	68.42	3	7.89	38	100
Total	6'102	34.49	10'585	59.83	1'006	5.69	17'693	100

Légende:

Supplément Exigences de bases remplies pour l'octroi du supplément de 0.5 centimes, sans prise en considération des exigences spécifiques pour le lait de non-ensilage (nombre d'exploitations)

± 0 Nombre d'exploitations sans droit au supplément et sans déduction dans le mois analysé

Déduction Nombre total des exploitations évaluées dans le mois analysé

Total Nombre total des exploitations avec déduction dans le mois analysé

* Évaluations et contestations selon la convention (PSL, AILS, Fromarte) du 15.12.2015 sur les modalités des contrats d'achat de lait. À partir du 01.11.2020 sous considération des valeurs d'adaptations pour le critère « point de congélation »

* F Échantillons provenant de la France (zone franche)

** FL Échantillons provenant de la Principauté du Liechtenstein

Composition du lait de vache par canton (page 1 : d'Argovie à Schaffhouse)

Canton	Composants	janv. g/kg	févr g/kg	mars g/kg	avril g/kg	mai g/kg	juin g/kg	juil. g/kg	août g/kg	sept. g/kg	oct. g/kg	nov. g/kg	déc. g/kg	Moyenne 2020 g/kg
Argovie	Matière grasse	44.1	43.5	43.7	42.5	41.8	41.2	40.7	40.9	41.1	43.5	43.9	44.7	42.6
	Protéine	34.2	33.8	33.8	33.9	33.4	33.0	32.4	32.2	33.2	34.6	34.7	34.7	33.7
	Total	78.3	77.3	77.5	76.4	75.2	74.2	73.1	73.1	74.3	78.1	78.6	79.4	76.3
Appenzell Rhodes-Intérieures	Matière grasse	41.8	41.8	41.8	41.5	40.8	40.7	40.3	40.1	39.7	41.1	41.5	42.4	41.1
	Protéine	34.6	34.4	34.5	34.6	34.0	33.8	33.4	33.2	34.0	34.8	35.1	35.2	34.3
	Total	76.4	76.2	76.3	76.1	74.8	74.5	73.7	73.3	73.7	75.9	76.6	77.6	75.4
Appenzell Rhodes-Extérieures	Matière grasse	41.9	42.1	42.6	42.1	41.6	41.6	40.9	40.6	40.2	41.4	41.9	42.6	41.6
	Protéine	34.1	34.1	34.4	34.4	34.1	33.7	33.6	33.2	34.1	34.7	34.6	34.7	34.1
	Total	76.0	76.2	77.0	76.5	75.7	75.3	74.5	73.8	74.3	76.1	76.5	77.3	75.8
Bâle-Campagne	Matière grasse	43.5	43.1	43.2	41.9	41.1	40.4	40.5	40.4	40.7	42.5	43.2	44.0	42.0
	Protéine	33.3	32.9	32.8	32.9	32.8	32.4	32.0	31.8	32.7	33.7	33.7	33.8	32.9
	Total	76.8	76.0	76.0	74.8	73.9	72.8	72.5	72.2	73.4	76.2	76.9	77.8	74.9
Berne	Matière grasse	42.8	42.4	42.5	41.5	41.2	41.2	41.0	41.0	41.0	42.1	42.7	43.4	41.9
	Protéine	33.5	33.2	33.1	33.5	33.5	33.0	32.4	32.2	33.2	34.3	34.1	34.0	33.3
	Total	76.3	75.6	75.6	75.0	74.7	74.2	73.4	73.2	74.2	76.4	76.8	77.4	75.2
Fribourg	Matière grasse	41.3	40.9	41.1	39.7	39.6	40.1	39.8	40.0	40.2	41.1	41.4	42.2	40.6
	Protéine	33.3	33.2	33.2	33.5	33.4	32.9	32.3	32.2	33.5	34.4	33.9	33.8	33.3
	Total	74.6	74.1	74.3	73.2	73.0	73.0	72.1	72.2	73.7	75.5	75.3	76.0	73.9
Genève	Matière grasse	42.3	42.0	42.2	41.0	40.1	39.7	38.3	39.7	41.0	41.7	41.8	43.2	41.1
	Protéine	34.9	34.1	34.3	34.5	34.3	34.1	34.4	33.5	34.5	34.6	34.1	34.5	34.3
	Total	77.2	76.0	76.5	75.5	74.4	73.8	72.7	73.2	75.5	76.3	75.9	77.6	75.4
Glaris	Matière grasse	39.8	40.1	40.7	40.3	40.2	41.2	41.0	40.4	40.3	40.1	40.1	40.1	40.4
	Protéine	32.7	32.8	32.8	33.1	33.3	33.6	33.0	33.3	33.4	34.0	33.0	32.7	33.1
	Total	72.5	72.9	73.5	73.4	73.5	74.7	74.0	73.7	73.7	74.1	73.1	72.8	73.5
Grisons	Matière grasse	39.0	39.2	39.9	39.4	39.5	40.2	39.7	39.0	38.8	39.0	38.6	38.9	39.3
	Protéine	31.8	32.1	32.5	32.8	33.1	33.4	33.4	33.2	33.8	32.9	31.7	31.8	32.7
	Total	70.8	71.3	72.4	72.2	72.6	73.6	73.1	72.2	72.6	71.9	70.3	70.7	72.0
Jura	Matière grasse	41.2	40.9	41.4	40.2	39.7	39.1	39.0	39.2	39.0	41.1	41.3	42.0	40.3
	Protéine	33.1	32.9	33.1	33.2	33.3	32.7	32.1	31.8	33.1	34.1	33.6	33.6	33.1
	Total	74.3	73.8	74.5	73.4	73.0	71.8	71.1	71.0	72.1	75.2	74.9	75.6	73.4
Lucerne	Matière grasse	42.9	42.6	42.6	41.5	41.1	41.0	40.5	40.6	40.5	42.1	42.5	43.6	41.8
	Protéine	34.5	34.2	34.2	34.4	33.9	33.5	32.8	32.5	33.4	34.8	34.9	35.0	34.0
	Total	77.4	76.8	76.8	75.9	75.0	74.5	73.3	73.1	73.9	76.9	77.4	78.6	75.8
Neuchâtel	Matière grasse	40.1	40.0	40.2	39.6	39.5	39.1	38.8	39.1	39.2	40.9	41.2	41.6	39.9
	Protéine	32.6	32.7	32.9	32.9	33.2	32.7	32.2	32.1	33.4	34.4	33.8	33.7	33.1
	Total	72.7	72.7	73.1	72.5	72.7	71.8	71.0	71.2	72.6	75.3	75.0	75.3	73.0
Nidwald	Matière grasse	42.1	41.3	41.6	40.8	40.5	41.0	40.5	40.3	39.9	41.1	41.6	42.3	41.1
	Protéine	34.4	34.0	33.7	33.8	33.5	33.5	32.8	32.4	33.2	34.1	34.5	34.5	33.7
	Total	76.5	75.3	75.3	74.6	74.0	74.5	73.3	72.7	73.1	75.2	76.1	76.8	74.8
Obwald	Matière grasse	41.6	41.2	41.6	40.7	40.6	41.4	40.7	40.3	39.5	40.3	40.9	41.6	40.9
	Protéine	33.9	33.7	33.6	33.9	33.8	33.9	33.0	32.7	33.2	33.8	33.9	34.4	33.7
	Total	75.5	74.9	75.2	74.6	74.4	75.3	73.7	73.0	72.7	74.1	74.8	76.0	74.5
Schaffhouse	Matière grasse	44.0	43.4	43.6	42.2	41.4	41.0	40.8	40.8	40.8	43.4	44.5	44.9	42.5
	Protéine	33.8	33.6	33.8	33.4	32.8	32.4	32.3	32.1	32.8	34.3	34.5	34.6	33.4
	Total	77.8	76.9	77.3	75.6	74.2	73.4	73.1	72.9	73.6	77.7	78.9	79.5	75.9

Sources: Suisselab SA Zollikofen, TSM Fiduciaire Sàrl Berne

Les données déterminées sont issues de tous les prélèvements (échantillonnage automatique ou manuel), effectués dans le cadre du contrôle de qualité du lait (valeur médiane).

Composition du lait de vache par canton (page 2 : de Schwyz à Zurich)

Canton	Composants	janv. g/kg	févr g/kg	mars g/kg	avril g/kg	mai g/kg	juin g/kg	juil. g/kg	août g/kg	sept. g/kg	oct. g/kg	nov. g/kg	déc. g/kg	Moyenne 2020 g/kg
Schwyz	Matière grasse	41.9	41.5	41.6	40.7	40.3	40.1	39.7	39.5	40.0	41.2	41.7	42.4	40.9
	Protéine	34.4	34.0	34.0	34.1	33.6	33.7	33.1	32.9	33.6	34.5	34.8	34.8	34.0
	Total	76.3	75.5	75.6	74.8	73.9	73.8	72.8	72.4	73.6	75.7	76.5	77.2	74.8
Saint-Gall	Matière grasse	43.7	43.5	43.6	42.0	41.5	41.0	40.8	40.8	41.0	43.0	43.4	44.2	42.4
	Protéine	33.8	33.5	33.4	33.7	33.4	32.8	32.4	32.2	33.1	34.2	34.2	34.2	33.4
	Total	77.5	77.0	77.0	75.7	74.9	73.8	73.2	73.0	74.1	77.2	77.6	78.4	75.8
Soleure	Matière grasse	41.9	41.6	41.9	41.0	40.7	40.5	40.3	40.1	40.1	41.3	42.0	42.6	41.2
	Protéine	34.4	34.2	34.4	34.4	34.0	33.7	33.2	32.8	33.5	34.8	35.0	35.1	34.1
	Total	76.3	75.8	76.3	75.4	74.7	74.2	73.5	72.9	73.6	76.1	77.0	77.7	75.3
Tessin	Matière grasse	39.2	39.0	39.5	38.9	38.8	38.7	38.8	38.5	39.4	40.4	40.1	39.6	39.2
	Protéine	32.6	32.7	32.9	33.1	32.7	33.1	32.4	32.2	33.3	34.9	34.3	33.5	33.1
	Total	71.8	71.7	72.4	72.0	71.5	71.8	71.2	70.7	72.7	75.3	74.4	73.1	72.4
Thurgovie	Matière grasse	42.9	42.2	42.3	41.0	40.5	40.5	40.2	40.1	40.5	42.3	42.9	43.5	41.6
	Protéine	34.5	34.2	34.3	34.4	33.9	33.6	33.0	32.5	33.6	35.0	35.0	35.1	34.1
	Total	77.4	76.4	76.6	75.4	74.4	74.1	73.2	72.6	74.1	77.3	77.9	78.6	75.7
Uri	Matière grasse	40.7	40.5	40.9	40.3	40.3	42.1	41.6	40.9	39.5	40.2	40.2	40.7	40.7
	Protéine	33.4	33.5	33.7	33.8	33.9	34.3	33.7	33.0	34.1	34.4	33.7	33.4	33.7
	Total	74.1	74.0	74.6	74.1	74.2	76.4	75.3	73.9	73.6	74.6	73.9	74.1	74.4
Vaud	Matière grasse	40.5	40.1	40.5	39.9	38.9	39.0	38.7	39.0	39.4	40.6	40.9	41.3	39.8
	Protéine	33.4	33.1	33.2	33.6	33.5	33.0	32.2	32.2	33.6	34.6	34.2	34.0	33.4
	Total	73.9	73.2	73.7	72.6	72.4	72.0	70.9	71.2	73.0	75.2	75.1	75.3	73.2
Valais	Matière grasse	37.6	37.5	37.8	37.8	39.1	41.0	41.0	40.6	40.1	39.2	38.5	38.2	39.0
	Protéine	31.6	32.0	32.4	32.5	33.0	33.5	32.5	32.3	33.8	33.6	32.2	31.5	32.6
	Total	69.2	69.5	70.2	70.3	72.1	74.5	73.5	72.9	73.9	72.8	70.7	69.7	71.6
Zoug	Matière grasse	42.4	42.2	42.1	41.3	40.7	40.5	40.1	40.1	40.8	41.9	42.8	43.4	41.5
	Protéine	34.3	34.0	34.0	34.0	33.5	33.5	32.9	32.8	33.9	34.9	35.1	35.2	34.0
	Total	76.7	76.2	76.1	75.3	74.2	74.0	73.0	72.9	74.7	76.8	77.9	78.6	75.5
Zurich	Matière grasse	43.6	43.1	43.2	42.0	41.4	40.9	40.4	40.3	40.8	43.1	43.7	44.4	42.2
	Protéine	34.3	33.9	34.0	33.9	33.5	33.3	32.8	32.6	33.4	35.0	35.0	35.0	33.9
	Total	77.9	77.0	77.2	75.9	74.9	74.2	73.2	72.9	74.2	78.1	78.7	79.4	76.1
Moyenne Suisse	Matière grasse	42.2	41.8	42.1	41.0	40.7	40.7	40.4	40.4	40.4	41.7	42.2	42.9	41.4
	Protéine	33.8	33.5	33.6	33.8	33.6	33.2	32.6	32.4	33.4	34.5	34.4	34.3	33.6
	Total	76.0	75.3	75.7	74.8	74.3	73.9	73.0	72.8	73.8	76.2	76.6	77.2	75.0
Moyenne Suisse	Matière grasse	42.4	42.0	41.5	41.1	40.9	40.5	40.1	40.4	40.6	41.1	41.9	42.2	41.2
Année précédente	Protéine	34.0	33.5	33.1	33.3	33.6	32.8	32.1	32.7	33.8	34.2	34.4	34.2	33.5
	Total	76.4	75.5	74.6	74.4	74.5	73.3	72.2	73.1	74.4	75.3	76.3	76.4	74.7
	Matière grasse	40.4	40.1	40.0	38.6	37.6	37.4	37.7	38.4	39.0	41.0	40.9	41.6	39.4
Zone franche)	Protéine	34.6	34.3	34.3	34.2	33.8	33.4	33.1	33.4	34.4	35.5	35.0	35.4	34.3
	Total	75.0	74.4	74.3	72.8	71.4	70.8	70.8	71.8	73.4	76.5	75.9	77.0	73.7
	Matière grasse	43.4	42.6	43.1	41.7	41.0	41.5	40.8	40.6	41.0	42.9	43.5	43.6	42.1
Principauté du Liechtenstein	Protéine	34.0	33.9	34.0	33.7	33.4	33.3	33.1	32.8	33.7	34.3	35.1	34.7	33.8
	Total	77.4	76.5	77.1	75.4	74.4	74.8	73.8	73.4	74.7	77.2	78.6	78.3	75.9
	Matière grasse	42.2	41.8	42.0	41.0	40.7	40.7	40.4	40.4	40.4	41.7	42.2	42.9	41.4
Moyenne Totale	Protéine	33.8	33.5	33.6	33.8	33.6	33.2	32.6	32.4	33.4	34.5	34.4	34.3	33.6
	Total	76.0	75.3	75.6	74.8	74.3	73.9	73.0	72.8	73.8	76.2	76.6	77.2	75.0
	Matière grasse	42.4	42.0	41.5	41.1	40.9	40.5	40.1	40.4	40.6	41.1	41.9	42.2	41.2
Moyenne totale Année précédente	Protéine	34.0	33.5	33.1	33.3	33.6	32.8	32.1	32.7	33.8	34.3	34.4	34.2	33.5
	Total	76.4	75.5	74.6	74.4	74.5	73.3	72.2	73.1	74.4	75.4	76.3	76.4	74.7

Sources: Suiselab SA Zollikofen, TSM Fiduciaire Sàrl Berne

Les données déterminées sont issues de tous les prélèvements (échantillonnage automatique ou manuel), effectués dans le cadre du contrôle de qualité du lait (valeur médiane).

Contrôle du lait provenant d'autres mammifères (bufflonne, brebis, chèvre)

Valeurs statistiques [sur la base de tous les résultats individuels*]

décembre 2020

		Moyenne	Écart type	5%- quantile	10%- quantile	Médian	90%- quantile	95%-quantile
Germes	Nombre d'échantillons	1'000 germes/ml	1'000 germes/ml	1'000 germes/ml	1'000 germes/ml	1'000 germes/ml	1'000 germes/ml	1'000 germes/ml
		248	100	874	5	6	15	57

Répartition "nombre de germes" / Indications en 1'000 germes / ml de tous les résultats individuels*

décembre 2020

Von	1	10	50	100	200	300	400	500	1'000	1'500	2'000	≥	Total
bis	9	49	99	199	299	399	499	999	1'499	1'999	2'999	3'000	évaluations
Anzahl	68	148	20	4	3	2	0	0	0	1	0	2	248
%	27.42	59.68	8.06	1.61	1.21	0.81	0.00	0.00	0.00	0.40	0.00	0.81	100

Substances inhibitrices de tous les résultats individuels*

décembre 2020

	Anzahl	%
Sans détection de substances inhibitrices	267	100.00
Avec détection de substances inhibitrices	0	0.00
Total évaluations	267	100

* Ont été pris en compte tous les échantillons, pour lesquels le critère d'analyse considéré a été analysé.
Suisse, sans France (lait de zone franche) et sans lait la Principauté du Liechtenstein.

Sources: Süsselab AG Zollikofen, TSM Treuhand GmbH Bern