

Statistiques mensuelles du marché du lait

janvier 2021

1 - Production / mise en valeur du lait

- 1.1 Production laitière mensuelle
- 1.2 Mise en valeur selon l'équivalent-lait
- 1.3 Mise en valeur selon l'équivalent-lait / année précédente (graphique)

2 - Fabrication de produits laitiers

- 2.1 Production fromagère mensuelle et cumulée
- 2.2 Production fromagère mensuelle et cumulée année précédente
- 2.3 Production fromagère (graphiques)
- 2.4 Production de lait de consommation / Production de beurre
- 2.5 Spécialités laitières
- 2.6 Poudre de lait et lait condensé

3 - Exportation

- 3.1 Exportations de fromage par produit/groupe de produits
- 3.2 Exportations de fromage par pays
- 3.3 Exportations de fromage par pays, mois de l'année précédente
- 3.4 Exportations de fromage par pays, cumulées
- 3.5 Exportations de fromage par pays, cumulées, année précédente
- 3.6 + 3.7 Total des exportations / sortes principales, 3 années (graphiques)
- 3.8 Pourcentage des exportations par variété (graphiques)
- 3.9 Exportations autres produits laitiers

4 - Importations de fromage



- 4.1 Importations de fromage par produit/groupe de produits
- 4.2 Importations de fromage par pays fournisseur
- 4.3 Importations de fromage par pays fournisseur, mois de l'année précédente
- 4.4 Importations cumulées de fromage par pays fournisseur
- 4.5 Importations cumulées de fromage par pays fournisseur, année précédente
- 4.6 + 4.7 Total des importations / par groupe de produits, 3 années (graphiques)
- 4.8 Importations autres produits laitiers

5 - Contrôle du lait

- 5.1 Valeurs statistiques, Distribution nombre de germes / cellules / point de congélation
- 5.2 Évaluation de droit public: germes
- 5.3 Évaluation de droit public: cellules somatiques
- 5.4 Évaluation de droit public: substances inhibitrices
- 5.5 Évaluation de droit public: suspensions de livraison de lait
- 5.6 Évaluation de droit privé: germes
- 5.7 Évaluation de droit privé: cellules somatiques
- 5.8 Évaluation de droit privé: substances inhibitrices
- 5.9 Évaluation de droit privé: point de congélation
- 5.10 Évaluation de droit privé: déduction/supplément
- 5.11 + 5.12 Composition du lait par canton
- 5.13 Contrôle du lait provenant d'autres mammifères (bufflonne, brebis, chèvre)

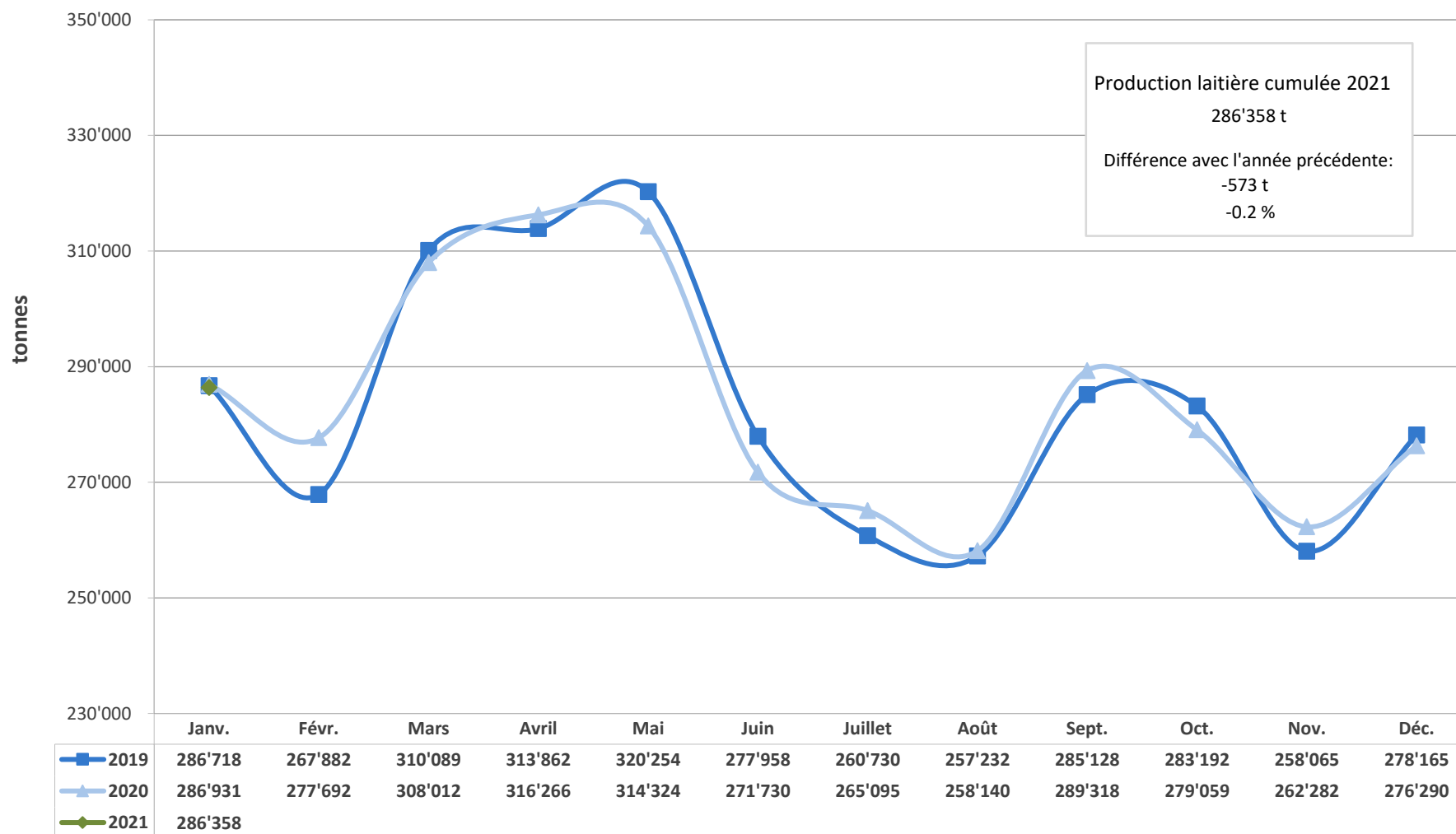
La reproduction des données est autorisée sous réserve de l'indication de la source

Berne, le 16 mars 2021

	<p>Changement provisoire de la production laitière du mois de févr. 21, par rapport au même mois de l'année précédente: (Prévision sur la base des données déjà saisies).*</p>	<p>-1.3%</p>
<p>* Attention: 2020 = année bissextile</p>		
	<p>Tendance de la production laitière du mois de mars 21, par rapport au même mois de l'année précédente: (Prévision sur la base de la production de beurre)</p>	<p>constant</p>

MARCHÉ
DULAIT.ch

Production laitière mensuelle en 2020 (Lait de la zone franche et lait du Liechtenstein inclus)



Mise en valeur du lait en équivalents-lait

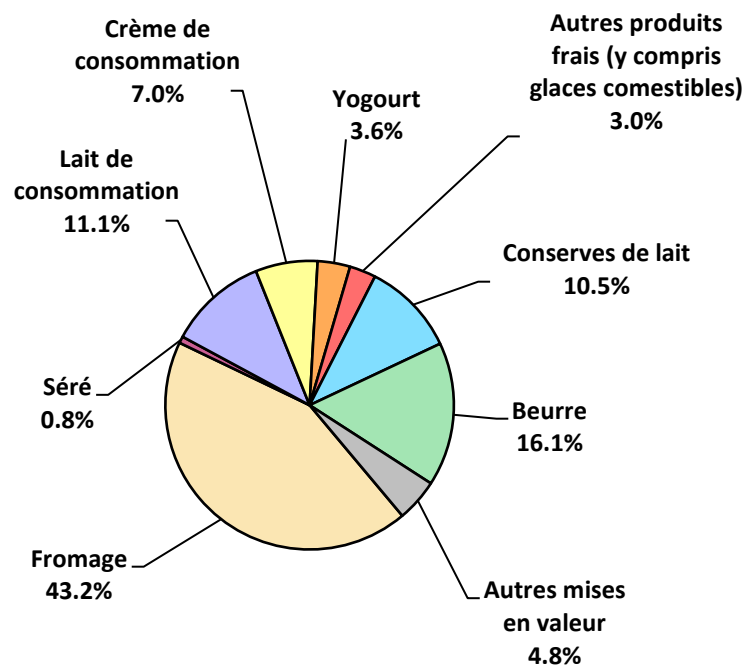
Mise en valeur (t):	Mise en valeur mensuelle		Différence par rapport au même mois de l'année précédente		Mise en valeur cumulée		Différence par rapport à la même période de l'année précédente	
	janvier 2020	janvier 2021			janv. - janv. 2020	janv. - janv. 2021		
				(%)				(%)
Fromage	121'838	123'784	1'946	1.6	121'838	123'784	1'946	1.6
Séré	2'294	2'148	-146	-6.4	2'294	2'148	-146	-6.4
Lait de consommation	32'658	31'712	-946	-2.9	32'658	31'712	-946	-2.9
Crème de consommation	25'135	19'903	-5'232	-20.8	25'135	19'903	-5'232	-20.8
Yogourt	9'969	10'433	464	4.7	9'969	10'433	464	4.7
Autres produits frais (y c. glaces comestibles)	8'133	8'457	324	4.0	8'133	8'457	324	4.0
Conserves de lait	31'843	30'098	-1'745	-5.5	31'843	30'098	-1'745	-5.5
Beurre	47'088	46'157	-931	-2.0	47'088	46'157	-931	-2.0
Autres mises en valeur	7'973	13'666	5'693	71.4	7'973	13'666	5'693	71.4
Total	286'931	286'358	-573	-0.2	286'931	286'358	-573	-0.2

Un équivalent-lait correspond à la teneur en protéine et en matière grasse d'un kilo de lait (fraction protéique = 0.45 EL; fraction butyrique = 0.55 EL)

Exemple 1 kg lait entier past./UHT = 0,45 protéine + 0.55 matière grasse = 1.00 équivalent-lait
 1 kg lait écrémé past./UHT = 0.45 protéine + 0.05 matière grasse = 0.50 équivalent-lait
 1 kg crème entière past./UHT = 0.30 protéine + 4.80 matière grasse = 5.10 équivalents-lait

Mise en valeur du lait en équivalents-lait janvier 2021

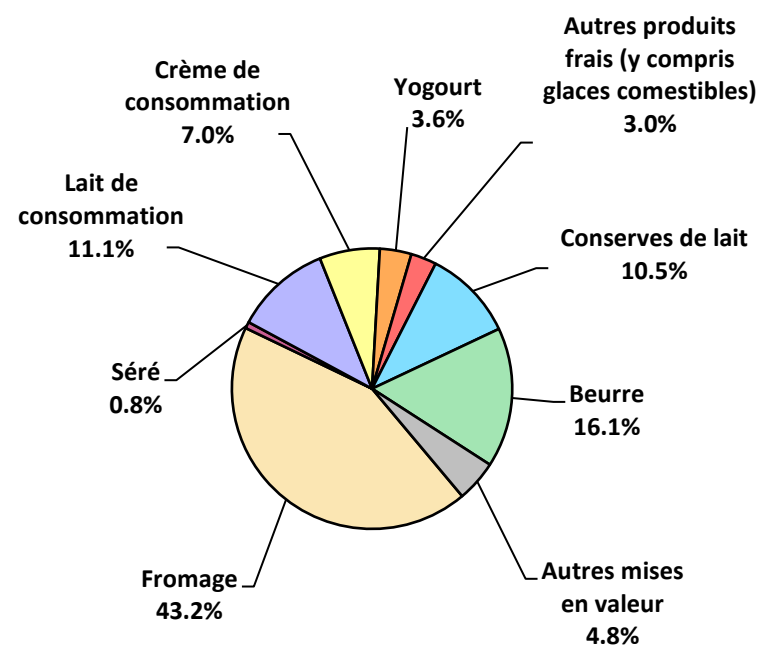
Total 286'358 tonnes de lait



Production laitière cumulée 2021

janv. - janv. 2021

Total 286'358 tonnes de lait



Production fromagère 2021 cumulée avec comparaison année précédente

(t)	janv.	févr.	mars	avril	mai	juin	juillet	août	sept.	oct.	nov.	déc.	Cumul 2020	Cumul 2021	Différence période année (%)	
Séré	1'326	0	0	0	0	0	0	0	0	0	0	0	1'457	1'326	-131	-9.0
Mozzarella	1'899	0	0	0	0	0	0	0	0	0	0	0	1'943	1'899	-44	-2.3
Mascarpone	34	0	0	0	0	0	0	0	0	0	0	0	34	34	0	0.0
Autres fromages frais	1'185	0	0	0	0	0	0	0	0	0	0	0	1'131	1'185	54	4.8
Total fromages frais	4'444	0	0	0	0	0	0	0	0	0	0	0	4'565	4'444	-121	-2.7
Fromage à croûte fleurie, maigre, 1/4 gras	0	0	0	0	0	0	0	0	0	0	0	0	0	0	0	0.0
Fromage à croûte fleurie, 1/2 gras à gras	51	0	0	0	0	0	0	0	0	0	0	0	64	51	-13	-20.3
Fromage à croûte fleurie, crème	120	0	0	0	0	0	0	0	0	0	0	0	128	120	-8	-6.3
Bleu, fromage à pâte persillée	2	0	0	0	0	0	0	0	0	0	0	0	2	2	0	0.0
Tomme	146	0	0	0	0	0	0	0	0	0	0	0	149	146	-3	-2.0
Vacherin Mont-d'Or AOP	62	0	0	0	0	0	0	0	0	0	0	0	61	62	1	1.6
Autres fromages à pâte molle, maigres, 1/4 gras	1	0	0	0	0	0	0	0	0	0	0	0	1	1	0	0.0
Autres fromages à pâte molle, 1/2 gras à gras	63	0	0	0	0	0	0	0	0	0	0	0	60	63	3	5.0
Autres fromages à pâte molle, crème	22	0	0	0	0	0	0	0	0	0	0	0	29	22	-7	-24.1
Total fromage à pâte molle	467	0	0	0	0	0	0	0	0	0	0	0	495	467	-28	-5.7
Appenzeller*	640	0	0	0	0	0	0	0	0	0	0	0	701	640	-61	-8.7
Tilsit	167	0	0	0	0	0	0	0	0	0	0	0	213	167	-46	-21.6
Fromage du Valais / Raclette du Valais AOP	219	0	0	0	0	0	0	0	0	0	0	0	212	219	7	3.3
Raclette Suisse	1'264	0	0	0	0	0	0	0	0	0	0	0	1'009	1'264	255	25.3
Vacherin fribourgeois AOP	200	0	0	0	0	0	0	0	0	0	0	0	175	200	25	14.3
Tête de Moine AOP	238	0	0	0	0	0	0	0	0	0	0	0	228	238	10	4.4
Fromage du Jura	52	0	0	0	0	0	0	0	0	0	0	0	62	52	-10	-16.1
Fromage des vigneron	3	0	0	0	0	0	0	0	0	0	0	0	4	3	-1	-25.0
Mutschli	46	0	0	0	0	0	0	0	0	0	0	0	63	46	-17	-27.0
Fromage d'alpage à pâte mi-dure	0	0	0	0	0	0	0	0	0	0	0	0	0	0	0	0.0
Fromage de montagne des Grisons	97	0	0	0	0	0	0	0	0	0	0	0	110	97	-13	-11.8
Fromages de montagne	232	0	0	0	0	0	0	0	0	0	0	0	197	232	35	17.8
St. Paulin Suisse	10	0	0	0	0	0	0	0	0	0	0	0	21	10	-11	-52.4
Edam suisse	15	0	0	0	0	0	0	0	0	0	0	0	14	15	1	7.1
Fromage affiné à froid	22	0	0	0	0	0	0	0	0	0	0	0	66	22	-44	-66.7
Fromage à pâte mi-dure persillée	13	0	0	0	0	0	0	0	0	0	0	0	18	13	-5	-27.8
Fromage semi - préparé	56	0	0	0	0	0	0	0	0	0	0	0	58	56	-2	-3.4
Fromage industriel	517	0	0	0	0	0	0	0	0	0	0	0	549	517	-32	-5.8
Autres fromages à pâte mi-dure, maigre, 1/4 gras	19	0	0	0	0	0	0	0	0	0	0	0	20	19	-1	-5.0
Autres fromages à pâte mi-dure, 1/2 gras à gras *	1'120	0	0	0	0	0	0	0	0	0	0	0	1'148	1'120	-28	-2.4
Autres fromages à pâte mi-dure, crème	635	0	0	0	0	0	0	0	0	0	0	0	555	635	80	14.4
Total fromage à pâte mi-dure	5'565	0	0	0	0	0	0	0	0	0	0	0	5'423	5'565	142	2.6
Emmentaler AOP	1'445	0	0	0	0	0	0	0	0	0	0	0	1'431	1'445	14	1.0
Switzerland Swiss	660	0	0	0	0	0	0	0	0	0	0	0	568	660	92	16.2
Gruyère AOP	2'568	0	0	0	0	0	0	0	0	0	0	0	2'478	2'568	90	3.6
Fromage d'alpage à pâte dure	0	0	0	0	0	0	0	0	0	0	0	0	0	0	0	0.0
Autres fromages à pâte dure, maigre, 1/4 gras	247	0	0	0	0	0	0	0	0	0	0	0	222	247	25	11.3
Autres fromages à pâte dure, 1/2 gras à gras **	558	0	0	0	0	0	0	0	0	0	0	0	634	558	-76	-12.0
Autres fromages à pâte dure, crème	13	0	0	0	0	0	0	0	0	0	0	0	19	13	-6	-31.6
Total fromage à pâte dure	5'491	0	0	0	0	0	0	0	0	0	0	0	5'352	5'491	139	2.6
Sbrinz AOP	125	0	0	0	0	0	0	0	0	0	0	0	126	125	-1	-0.8
Total fromage à pâte extra-dure	125	0	0	0	0	0	0	0	0	0	0	0	126	125	-1	-0.8
Fromage pur chèvre	56	0	0	0	0	0	0	0	0	0	0	0	49	56	7	14.3
Fromage pur brebis	29	0	0	0	0	0	0	0	0	0	0	0	31	29	-2	-6.5
Fromage pur bufflonne	16	0	0	0	0	0	0	0	0	0	0	0	0	16	0	0.0
Total produits spéciaux	102	0	0	0	0	0	0	0	0	0	0	0	80	102	22	27.5
Total général	16'193	0	0	0	0	0	0	0	0	0	0	0	16'041	16'193	152	0.9

* y c. spécialités locales

** y c. fromage industriel, spécialités locales

Production fromagère 2020

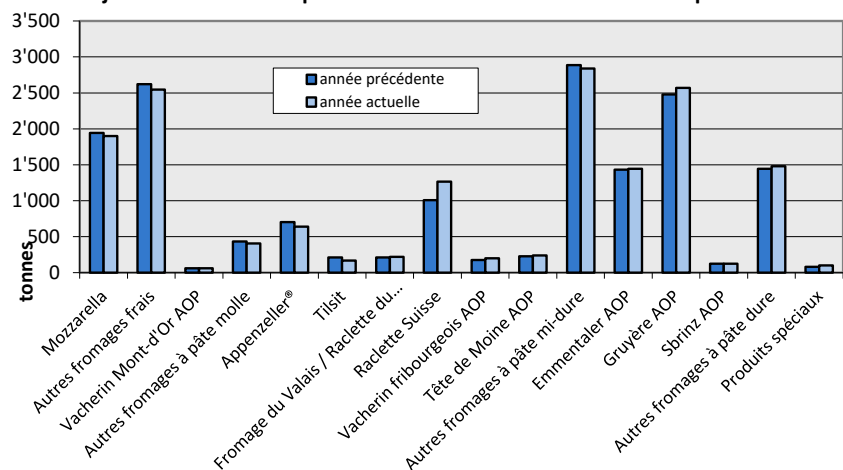
(t)	janv.	févr.	mars	avril	mai	juin	juillet	août	sept.	oct.	nov.	déc.	Cumul 2020
Séré	1'457	1'403	1'871	1'696	1'854	1'670	1'439	1'478	1'460	1'401	1'410	1'588	18'727
Mozzarella	1'943	1'842	2'075	2'187	2'139	2'216	2'250	2'058	1'871	1'922	1'752	1'862	24'117
Mascarpone	34	36	51	38	58	49	43	36	43	35	36	76	535
Autres produits frais	1'131	1'060	1'367	1'253	1'348	1'307	1'219	1'228	1'204	1'130	1'261	1'171	14'679
Total fromages frais	4'565	4'341	5'364	5'174	5'399	5'242	4'951	4'800	4'577	4'487	4'459	4'697	58'056
Fromage à croûte fleurie, maigre à 1/4 gras	0	0	0	0	0	0	0	0	0	0	0	0	0
Fromage à croûte fleurie, 1/2 gras à gras	64	61	76	57	64	63	59	61	63	67	59	62	756
Fromage à croûte fleurie, crème	128	116	152	111	125	114	118	120	130	160	157	135	1'566
Bleu, fromage à pâte persillée	2	2	2	2	2	2	2	2	2	2	2	2	24
Tomme	149	142	183	183	201	192	198	179	153	160	160	165	2'065
Vacherin Mont-d'Or AOP	61	37	2	0	0	0	0	40	110	123	100	81	554
Autres fromages à croûte fleurie, maigres à 1/4 gras	1	1	1	2	1	1	1	1	1	1	1	1	13
Autres fromages à croûte fleurie, 1/2 gras à gras	60	65	71	55	61	77	62	73	80	75	76	67	822
Autres fromages à croûte fleurie, crème	29	20	30	25	22	35	10	34	29	26	36	25	321
Total fromage à pâte molle	495	444	518	434	475	484	449	510	568	616	591	537	6'121
Appenzeller*	701	665	768	778	798	873	857	860	843	730	689	746	9'308
Tilsiter	213	194	266	282	265	184	194	205	202	251	190	238	2'684
Fromage du Valais / Raclette du Valais AOP	212	221	205	176	188	144	91	78	337	231	219	224	2'326
Raclette Suisse	1'009	839	1'199	1'249	1'409	1'596	1'762	1'539	1'732	1'755	1'452	1'302	16'843
Vacherin fribourgeois AOP	175	171	194	164	175	226	261	274	306	316	257	175	2'694
Tête de Moine AOP	228	165	161	145	134	208	286	294	293	265	240	246	2'665
Fromage du Jura	62	53	38	66	59	28	14	30	27	39	35	38	489
Winzerkäse	4	6	1	0	3	2	1	2	3	2	1	2	27
Mutschli	63	46	50	50	50	59	65	63	119	91	67	61	784
Fromage d'alpage à pâte mi-dure	0	0	0	0	4	27	31	95	1'697	391	28	0	2'273
Fromage de montagne des Grisons	110	101	107	113	113	74	54	35	55	68	86	98	1'014
Fromages de montagne, à la coupe	197	212	224	241	238	181	142	142	174	178	182	198	2'309
St. Paulin Suisse	21	20	20	21	15	22	15	18	22	19	23	19	235
Edam suisse	14	8	16	17	20	10	7	16	13	12	14	12	159
Fromage affiné à froid	66	47	49	46	68	76	37	39	21	22	16	37	524
Fromage à pâte mi-dure persillée	18	15	15	17	23	22	7	6	23	28	14	15	203
Fromage semi - préparé	58	66	73	74	84	77	64	62	68	71	67	49	813
Fromage industriel	549	503	567	512	452	431	405	360	465	534	590	560	5'928
Feta au lait de vache	0	0	0	0	0	0	0	0	0	0	0	0	0
Autres fromages à pâte mi-dure, maigre à 1/4 gras	20	16	41	20	28	15	12	17	23	25	23	20	260
Autres fromages à pâte mi-dure, 1/2 gras à gras *	1'148	1'091	1'285	1'070	1'049	921	950	894	1'029	1'045	1'035	1'026	12'543
Autres fromages à pâte mi-dure, crème	555	529	542	553	499	543	532	591	492	436	596	583	6'451
Total fromage à pâte mi-dure	5'423	4'968	5'821	5'595	5'673	5'719	5'785	5'620	7'941	6'510	5'824	5'649	70'528
Emmentaler AOP	1'431	1'396	1'421	1'482	1'553	1'451	1'430	1'436	1'387	1'466	1'326	1'440	17'219
Switzerland Swiss	568	558	673	746	682	647	659	502	513	592	460	653	7'253
Gruyère AOP	2'478	2'328	2'404	2'960	2'930	2'537	2'590	2'249	2'361	2'550	2'500	2'691	30'578
Fromage d'alpage à pâte dure	0	0	0	0	40	135	125	206	985	289	39	0	1'819
Autres fromages à pâte dure, maigre à 1/4 gras	222	246	227	221	205	232	210	191	119	293	186	195	2'547
Autres fromages à pâte dure, 1/2 gras à gras **	634	576	674	612	665	507	474	473	451	473	477	482	6'498
Autres fromages à pâte dure, crème	19	22	17	15	20	17	15	15	14	16	17	23	210
Total fromage à pâte dure	5'352	5'126	5'416	6'036	6'095	5'526	5'503	5'072	5'830	5'679	5'005	5'484	66'124
Sbrinz AOP	126	124	119	162	147	127	92	101	106	146	127	110	1'487
Total fromage à pâte extra-dure	126	124	119	162	147	127	92	101	106	146	127	110	1'487
Fromage pur chèvre	49	63	95	107	119	103	96	84	158	105	70	55	1'104
Fromage pur brebis	31	33	39	44	42	36	30	26	24	21	19	23	368
Fromage pur bufflonne	0	0	0	0	0	0	0	0	0	0	0	0	0
Total produits spéciaux	80	96	134	151	161	138	127	111	182	126	89	77	1'472
Total fromage	16'041	15'098	17'373	17'553	17'950	17'236	16'906	16'215	19'205	17'564	16'095	16'555	203'791

* y c. spécialités locales

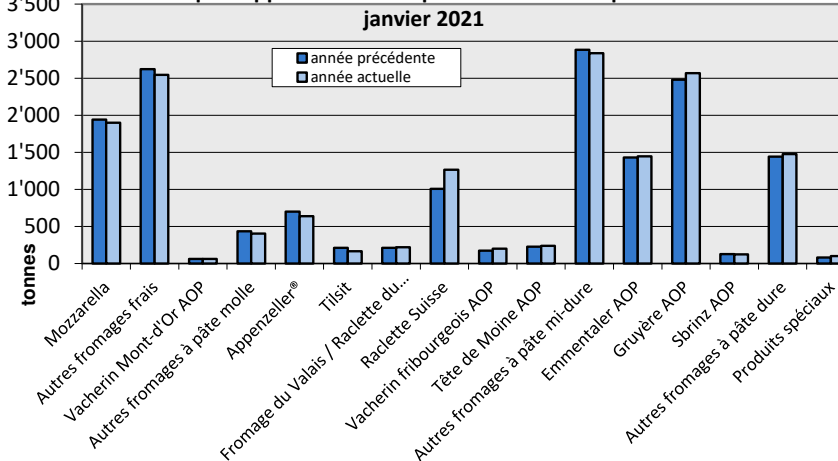
** y c. fromage industriel, spécialités locales

Production fromagère

janvier 2021 en comparaison avec le même mois de l'année précédente

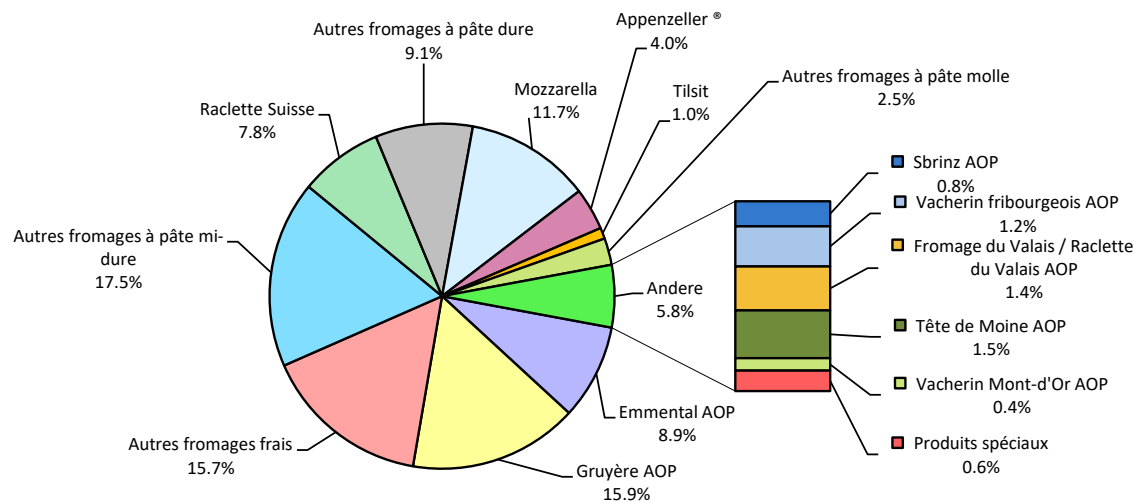


Cumulée par rapport à la même période de l'année précédente



janv. - janv. 2021

Total 16'193 tonnes



Production de lait de consommation

Variété de lait (t)	Production mensuelle		Différence par rapport au même mois de l'année précédente		Production cumulée		Différence par rapport à la même période de l'année précédente	
	janvier 2020	janvier 2021		(%)	janv. - janv. 2020	janv. - janv. 2021		(%)
Lait cru	364	376	12	3.3	364	376	12	3.3
Lait past. enrichi en matière grasse	0	0	0	0.0	0	0	0	0.0
Lait UHT enrichi en matière grasse	33	30	-3	-9.1	33	30	-3	-9.1
Lait entier past.	3'895	3'759	-136	-3.5	3'895	3'759	-136	-3.5
Lait entier UHT	961	1'234	273	28.4	961	1'234	273	28.4
Lait entier standardisé pasteurisé, 3.5%	3'441	3'199	-242	-7.0	3'441	3'199	-242	-7.0
Lait entier standardisé UHT, 3.5%	13'602	12'648	-954	-7.0	13'602	12'648	-954	-7.0
Lait partiellement écrémé past.	6'132	5'380	-752	-12.3	6'132	5'380	-752	-12.3
Lait partiellement écrémé UHT	8'805	9'278	473	5.4	8'805	9'278	473	5.4
Lait écrémé past.	0	0	0	0.0	0	0	0	0.0
Lait écrémé UHT	706	730	24	3.4	706	730	24	3.4
Total lait de consommation	37'939	36'634	-1'305	-3.4	37'939	36'634	-1'305	-3.4

Production de beurre *

Production de beurre (t)	Production mensuelle		Différence par rapport au même mois de l'année précédente		Production cumulée		Différence par rapport à la même période de l'année	
	janvier 2020	janvier 2021		(%)	janv. - janv. 2020	janv. - janv. 2021		(%)
Total production de beurre	3'915	3'761	-154	-3.9	3'915	3'761	-154	-3.9

* Les données contiennent les quantités des produits fini de l'ensemble des types de beurre ainsi que de tous les producteurs de beurre en Suisse.

Production de spécialités laitières

Crème de consommation

(t)	Production mensuelle		Différence par rapport au même mois de l'année précédente		Production cumulée		Différence par rapport à la même période de l'année précédente	
	janvier 2020	janvier 2021			janv. - janv. 2020	janv. - janv. 2021		
				(%)				(%)
Crème double	64	48	-16	-25.0	64	48	-16	-25.0
Crème entière 35%	3'016	2'027	-989	-32.8	3'016	2'027	-989	-32.8
Demi-crème	1'286	1'322	36	2.8	1'286	1'322	36	2.8
Crème à café	1'758	1'220	-538	-30.6	1'758	1'220	-538	-30.6
Total crème de consommation	6'124	4'617	-1'507	-24.6	6'124	4'617	-1'507	-24.6

Autres spécialités laitières

(t)	Production mensuelle		Différence par rapport au même mois de l'année précédente		Production cumulée		Différence par rapport à la même période de l'année précédente	
	janvier 2020	janvier 2021			janv. - janv. 2020	janv. - janv. 2021		
				(%)				(%)
Lait acidulé	42	40	-2	-4.8	42	40	-2	-4.8
Crème acidulée	307	365	58	18.9	307	365	58	18.9
Desserts (crèmes, flans, coupes, etc.)	1'078	1'108	30	2.8	1'078	1'108	30	2.8
Boissons lactées	5'747	5'662	-85	-1.5	5'747	5'662	-85	-1.5
Yogourt	12'644	12'723	79	0.6	12'644	12'723	79	0.6
Kéfir	23	21	-2	-8.7	23	21	-2	-8.7
Glaces comestibles	1'696	1'386	-310	-18.3	1'696	1'386	-310	-18.3
Total autres spécialités	21'537	21'305	-232	-10.9	21'537	21'305	-232	-10.9

Production de poudre de lait et de lait condensé

(t)	Production mensuelle		Différence par rapport au même mois de l'année précédente		Production cumulée		Différence par rapport à la même période de l'année précédente	
	janvier 2020	janvier 2021		(%)	janv. - janv. 2020	janv. - janv. 2021		(%)
Poudre de lait entier	1'501	1'474	-27	-1.8	1'501	1'474	-27	-1.8
Poudre de lait partiellement écrémé	472	475	3	0.6	472	475	3	0.6
Poudre de lait enrichie et poudre de crème	67	40	-27	-40.3	67	40	-27	-40.3
Poudre de lait écrémé	2'418	2'013	-405	-16.7	2'418	2'013	-405	-16.7
Poudre de babeurre	68	30	-38	-55.9	68	30	-38	-55.9
Poudre de petit-lait	215	438	223	103.7	215	438	223	103.7
Lait condensé	194	208	14	7.2	194	208	14	7.2
Total de poudre de lait et de lait condensé	4'935	4'678	-257	-3.2	4'935	4'678	-257	-3.2

Exportations de fromage par produit/groupe de produit

Variété / catégorie (t)	Exportations mensuelles		Différences par rapport au même mois de l'année précédente		Exportations cumulées		Différence par rapport à la même période de l'année précédente	
	janvier 2020	janvier 2021		(%)	janv. - janv. 2020	janv. - janv. 2021		(%)
Mascarpone, Ricotta Romana	5.3	1.0	-4.2	-80.2	5.3	1.0	-4.2	-80.2
Mozzarella	47.6	46.6	-1.0	-2.1	47.6	46.6	-1.0	-2.1
Autres fromages frais / séché	649.3	605.5	-43.9	-6.8	649.3	605.5	-43.9	-6.8
Total fromages frais / séché	702.1	653.1	-49.1	-7.0	702.1	653.1	-49.1	-7.0
Vacherin Mont-d'Or AOP	3.1	2.2	-0.9	-30.4	3.1	2.2	-0.9	-30.4
Autres fromages à pâte molle	29.7	30.9	1.2	4.2	29.7	30.9	1.2	4.2
Total fromages à pâte molle	32.8	33.1	0.3	0.9	32.8	33.1	0.3	0.9
Appenzeller®	360.6	374.9	14.3	4.0	360.6	374.9	14.3	4.0
Tilsiter	12.5	6.8	-5.7	-45.5	12.5	6.8	-5.7	-45.5
Raclette	197.4	124.5	-72.8	-36.9	197.4	124.5	-72.8	-36.9
Vacherin Fribourgeois AOP	31.5	43.1	11.6	36.8	31.5	43.1	11.6	36.8
Tête de Moine AOP	98.7	107.8	9.0	9.1	98.7	107.8	9.0	9.1
Autres fromages à pâte mi-dure, < 45% MG/ES	291.6	250.6	-41.0	-14.1	291.6	250.6	-41.0	-14.1
Autres fromages à pâte mi-dure, gras	608.4	472.0	-136.4	-22.4	608.4	472.0	-136.4	-22.4
Autres fromages à pâte mi-dure, ≥ 55% MG/ES	130.0	177.8	47.8	36.8	130.0	177.8	47.8	36.8
Total fromages à pâte mi-dure	1'730.6	1'557.5	-173.2	-10.0	1'730.6	1'557.5	-173.2	-10.0
Emmentaler AOP	945.0	740.1	-204.9	-21.7	945.0	740.1	-204.9	-21.7
Gruyère AOP	1'123.6	1'032.0	-91.5	-8.1	1'123.6	1'032.0	-91.5	-8.1
Sbrinz AOP	7.9	8.1	0.2	3.0	7.9	8.1	0.2	3.0
Switzerland Swiss	511.1	456.3	-54.8	-10.7	511.1	456.3	-54.8	-10.7
Autres fromages à pâte dure, < 45% MG/ES	286.3	266.0	-20.3	-7.1	286.3	266.0	-20.3	-7.1
Autres fromages à pâte dure, gras	186.7	151.2	-35.4	-19.0	186.7	151.2	-35.4	-19.0
Autres fromages à pâte dure, ≥ 55% MG/ES	25.2	16.8	-8.3	-33.2	25.2	16.8	-8.3	-33.2
Total fromages à pâte dure	3'085.7	2'670.7	-415.1	-13.5	3'085.7	2'670.7	-415.1	-13.5
Fromages fondu	79.4	72.5	-6.9	-8.7	79.4	72.5	-6.9	-8.7
Autres fromages	343.5	326.1	-17.4	-5.1	343.5	326.1	-17.4	-5.1
Fondue prête à l'emploi	212.3	236.4	24.1	11.4	212.3	236.4	24.1	11.4
Total	6'186.5	5'549.3	-637.2	-10.3	6'186.5	5'549.3	-637.2	-10.3

Source: Admin. fédérale des douanes AFD

Exportations par pays

janvier 2021

(t)	Mascarpone, Ricotta Romana	Mozzarella	Autres fromages frais / séché	Total fromages frais / séché	Vacherin Mont-d'Or AOP	Autres fromages à pâte molle	Total fromages à pâte molle	Appenzeller®	Tilsiter	Raclette	Vacherin Fribourgeois AOP	Tête de Moine AOP	Autres fromages à pâte mi-dure, < 45% MG/ES	Autres fromages à pâte mi-dure, gras	Autres fromages à pâte mi-dure, ≥ 55% MG/ES	Total fromages à pâte mi-dure	Emmentaler AOP	Gruyère AOP	Sbrinz AOP	Switzerland Swiss	Autres fromages à pâte dure, < 45% MG/ES	Autres fromages à pâte dure, gras	Autres fromages à pâte dure, ≥ 55% MG/ES	Total fromages à pâte dure	Fromage fondu	Autres fromages	Fondue prête à l'emploi	Total		
Europe																														
Allemagne	1	24	456	482	0	13	13	265	6	32	7	35	181	285	98	909	156	236	*	*	2	60	13	468	0	229	42	2'143		
France	0	0	1	1	*	14	14	56	*	16	32	37	4	6	1	152	54	169	*	*	89	17	0	328	3	35	38	571		
Italie	0	0	117	117	0	0	0	2	*	*	*	3	20	33	1	59	407	22	*	*	107	9	0	545	56	2	5	784		
BeNeLux	0	0	0	0	*	0	0	12	0	16	2	7	0	19	8	65	45	87	*	*	0	5	0	137	10	11	56	279		
Grande-Bretagne	0	0	0	0	*	0	0	0	*	*	*	0	0	2	8	10	3	82	*	*	0	1	0	86	0	2	8	106		
Espagne/Portugal	0	0	5	5	*	0	0	*	*	*	*	*	0	0	0	0	10	20	*	*	0	1	0	31	0	0	26	62		
Autres pays d'Europe	0	22	11	33	2	3	5	38	1	28	1	24	45	121	61	318	14	68	7	33	68	53	3	246	1	5	13	621		
Total Europe	1	47	590	638	2	30	32	373	7	92	41	106	251	466	178	1'513	687	684	7	33	266	146	17	1'840	71	284	187	4'566		
Autres pays																														
Canada	0	0	0	0	*	0	0	0	*	*	*	0	*	*	*	0	14	*	*	*	*	*	*	14	0	0	33	47		
USA	0	0	0	0	*	0	0	2	*	13	0	1	*	*	*	15	17	247	*	*	*	*	*	264	0	2	3	286		
Autres pays	0	0	15	15	0	0	0	0	0	20	2	1	0	6	0	28	22	101	1	423	0	5	0	553	2	40	13	651		
Total autres pays	0	0	15	15	0	1	1	2	0	32	2	2	0	6	0	44	53	348	1	423	0	5	0	830	2	42	49	983		
Total	1	47	605	653	2	31	33	375	7	125	43	108	251	472	178	1'557	740	1'032	8	456	266	151	17	2'671	73	326	236	5'549		

* Pour des raisons de protection de données, les quantités concernant les exportations de variétés ne comportant qu'un ou deux exportateurs ne sont pas ventilées par pays, mais rassemblées sous la rubrique "autres pays d'Europe" ou "Canada ou USA / autres pays"

Source: Admin. fédérale des douanes AFD

Exportations par pays

janvier 2020

(t)	Mascarpone, Ricotta Romana	Mozzarella	Autres fromages frais / séché	Total fromages frais / séché	Vacherin Mont-d'Or AOP	Autres fromages à pâte molle	Total fromages à pâte molle	Appenzeller®	Tilsiter	Raclette	Vacherin Fribourgeois AOP	Tête de Moine AOP	Autres fromages à pâte mi-dure, < 45% MG/ES	Autres fromages à pâte mi-dure, gras	Autres fromages à pâte mi-dure, ≥ 55% MG/ES	Total fromages à pâte mi-dure	Emmentaler AOP	Gruyère AOP	Sbrinz AOP	Switzerland Swiss	Autres fromages à pâte dure, < 45% MG/ES	Autres fromages à pâte dure, gras	Autres fromages à pâte dure, ≥ 55% MG/ES	Total fromages à pâte dure	Fromage fondu	Autres fromages	Fondue prête à l'emploi	Total		
Europe																														
Allemagne	5	16	434	455	0	12	12	281	10	94	3	27	203	251	107	976	141	296	*	*	0	82	18	537	1	240	25		2'246	
France	0	0	2	2	*	10	10	44	*	17	25	43	2	5	4	140	53	158	*	*	66	13	0	290	2	34	20		498	
Italie	0	0	137	137	0	0	0	1	*	*	*	2	81	9	0	93	559	25	*	*	198	17	0	798	65	1	1		1'095	
BeNeLux	0	0	0	0	*	0	0	12	0	10	1	3	0	49	8	83	61	75	*	*	0	1	0	137	8	12	42		281	
Grande-Bretagne	0	0	0	0	*	1	1	0	*	*	*	0	0	1	8	9	20	71	*	*	0	5	0	96	0	3	6		115	
Espagne/Portugal	0	0	7	7	*	0	0	*	*	*	*	*	0	1	0	1	3	19	*	*	0	2	1	24	0	0	23		55	
Autres pays d'Europe	0	27	15	42	3	3	6	18	1	34	1	22	6	280	3	364	16	28	8	54	22	51	6	185	0	9	11		616	
Total europe	5	42	596	643	3	26	29	356	11	156	30	96	292	595	130	1'665	853	671	8	54	286	170	25	2'067	76	299	128		4'906	
Autres pays																														
Canada	0	0	0	0	*	0	0	1	*	*	*	1	*	*	*	2	35	*	*	*	*	*	*	35	3	0	38		77	
USA	0	0	0	0	*	0	0	2	*	18	0	1	*	*	*	22	33	290	*	*	*	*	*	323	0	2	10		357	
Autres pays	0	5	54	59	0	4	4	1	1	24	1	1	0	14	0	42	24	163	0	457	0	17	1	661	1	43	37		846	
Total autres pays	0	5	54	59	0	4	4	4	1	42	1	3	0	14	0	65	92	452	0	457	0	17	1	1'019	4	44	85		1'281	
Total	5	48	649	702	3	30	33	361	12	197	31	99	292	608	130	1'731	945	1'124	8	511	286	187	25	3'086	79	344	212		6'187	

* Pour des raisons de protection de données, celles concernant les exportations de variétés ne comportant qu'un ou deux exportateurs ne sont pas ventilées par pays, mais rassemblées sous la rubrique "autres pays d'Europe" ou "Canada ou USA / autres pays"

Source: Admin. fédérale des douanes AFD

Exportations par pays

janvier à janvier 2021

(t)	Mascarpone, Ricotta Romana	Mozzarella	Autres fromages frais / séché	Total fromages frais / séché	Vacherin Mont-d'Or AOP	Autres fromages à pâte molle	Total fromages à pâte molle	Appenzeller®	Tilsiter	Raclette	Vacherin Fribourgeois AOP	Tête de Moine AOP	Autres fromages à pâte mi-dure, < 45% MG/ES	Autres fromages à pâte mi-dure, gras	Autres fromages à pâte mi-dure, ≥ 55% MG/ES	Total fromages à pâte mi-dure	Emmentaler AOP	Gruyère AOP	Sbrinz AOP	Switzerland Swiss	Autres fromages à pâte dure, < 45% MG/ES	Autres fromages à pâte dure, gras	Autres fromages à pâte dure, ≥ 55% MG/ES	Total fromages à pâte dure	Fromage fondu	Autres fromages	Fondue prête à l'emploi	Total	
Europe																													
Allemagne	1	24	456	482	0	13	13	265	6	32	7	35	181	285	98	909	156	236	*	*	2	60	13	468	0	229	42	2'143	
France	0	0	1	1	*	14	14	56	*	16	32	37	4	6	1	152	54	169	*	*	89	17	0	328	3	35	38	571	
Italie	0	0	117	117	0	0	0	2	*	*	*	3	20	33	1	59	407	22	*	*	107	9	0	545	56	2	5	784	
BeNeLux	0	0	0	0	*	0	0	12	0	16	2	7	0	19	8	65	45	87	*	*	0	5	0	137	10	11	56	279	
Grande-Bretagne	0	0	0	0	*	0	0	0	*	*	*	0	0	2	8	10	3	82	*	*	0	1	0	86	0	2	8	106	
Espagne/Portugal	0	0	5	5	*	0	0	*	*	*	*	*	0	0	0	0	10	20	*	*	0	1	0	31	0	0	26	62	
Autres pays d'Europe	0	22	11	33	2	3	5	38	1	28	1	24	45	121	61	318	14	68	7	33	68	53	3	246	1	5	13	621	
Total europe	1	47	590	638	2	30	32	373	7	92	41	106	251	466	178	1'513	687	684	7	33	266	146	17	1'840	71	284	187	4'566	
Autres pays																													
Canada	0	0	0	0	*	0	0	0	*	*	*	0	*	*	*	0	14	*	*	*	*	*	*	14	0	0	33	47	
USA	0	0	0	0	*	0	0	2	*	13	0	1	*	*	*	15	17	247	*	*	*	*	*	264	0	2	3	286	
Autres pays	0	0	15	15	0	0	0	0	0	20	2	1	0	6	0	28	22	101	1	423	0	5	0	553	2	40	13	651	
Total autres pays	0	0	15	15	0	1	1	2	0	32	2	2	0	6	0	44	53	348	1	423	0	5	0	830	2	42	49	983	
Total	1	47	605	653	2	31	33	375	7	125	43	108	251	472	178	1'557	740	1'032	8	456	266	151	17	2'671	73	326	236	5'549	

* Pour des raisons de protection de données, celles concernant les exportations de variétés ne comportant qu'un ou deux exportateurs ne sont pas ventilées par pays, mais rassemblées sous la rubrique "autres pays d'Europe" ou "Canada ou USA / autres pays"

Source: Admin. fédérale des douanes AFD

Exportations par pays

janvier à janvier 2020

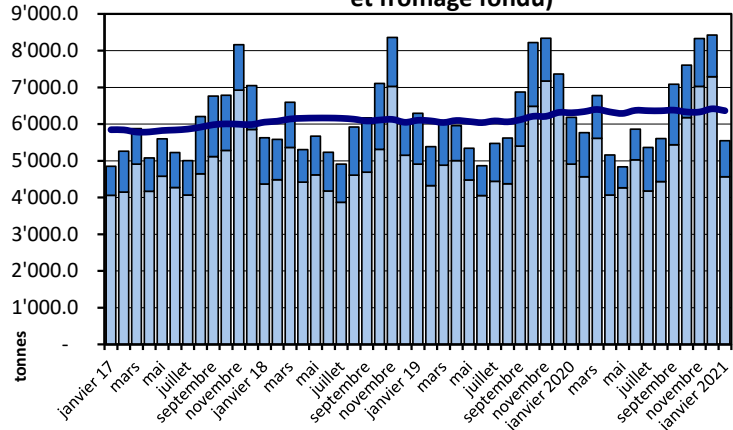
(t)	Mascarpone, Ricotta Romana	Mozzarella	Autres fromages frais / séché	Total fromages frais / séré	Vacherin Mont-d'Or AOP	Autres fromages à pâte molle	Total fromages à pâte molle	Appenzeller®	Tilsiter	Raclette	Vacherin Fribourgeois AOP	Tête de Moine AOP	Autres fromages à pâte mi-dure, < 45% MG/ES	Autres fromages à pâte mi-dure, gras	Autres fromages à pâte mi-dure, ≥ 55% MG/ES	Total fromages à pâte mi-dure	Emmentaler AOP	Gruyère AOP	Sbrinz AOP	Switzerland Swiss	Autres fromages à pâte dure, < 45% MG/ES	Autres fromages à pâte dure, gras	Autres fromages à pâte dure, ≥ 55% MG/ES	Total fromages à pâte dure	Fromage fondu	Autres fromages	Fondue prête à l'emploi	Total	
Europe																													
Allemagne	5	16	434	455	0	12	12	281	10	94	3	27	203	251	107	976	141	296	*	*	0	82	18	537	1	240	25	2'246	
France	0	0	2	2	*	10	10	44	*	17	25	43	2	5	4	140	53	158	*	*	66	13	0	290	2	34	20	498	
Italie	0	0	137	137	0	0	0	1	*	*	*	2	81	9	0	93	559	25	*	*	198	17	0	798	65	1	1	1'095	
BeNeLux	0	0	0	0	*	0	0	12	0	10	1	3	0	49	8	83	61	75	*	*	0	1	0	137	8	12	42	281	
Grande-Bretagne	0	0	0	0	*	1	1	0	*	*	*	0	0	1	8	9	20	71	*	*	0	5	0	96	0	3	6	115	
Espagne/Portugal	0	0	7	7	*	0	0	*	*	*	*	*	0	1	0	1	3	19	*	*	0	2	1	24	0	0	23	55	
Autres pays d'Europe	0	27	15	42	3	3	6	18	1	34	1	22	6	280	3	364	16	28	8	54	22	51	6	185	0	9	11	616	
Total europe	5	42	596	643	3	26	29	356	11	156	30	96	292	595	130	1'665	853	671	8	54	286	170	25	2'067	76	299	128	4'906	
Autres pays																													
Canada	0	0	0	0	*	0	0	1	*	*	*	1	*	*	*	2	35	*	*	*	*	*	*	35	3	0	38	77	
USA	0	0	0	0	*	0	0	2	*	18	0	1	*	*	*	22	33	290	*	*	*	*	*	323	0	2	10	357	
Autres pays	0	5	54	59	0	4	4	1	1	24	1	1	0	14	0	42	24	163	0	457	0	17	1	661	1	43	37	846	
Total autres pays	0	5	54	59	0	4	4	4	1	42	1	3	0	14	0	65	92	452	0	457	0	17	1	1'019	4	44	85	1'281	
Total	5	48	649	702	3	30	33	361	12	197	31	99	292	608	130	1'731	945	1'124	8	511	286	187	25	3'086	79	344	212	6'187	

* Pour des raisons de protection de données, les quantités concernant les exportations de variétés ne comportant qu'un ou deux exportateurs ne sont pas ventilées par pays, mais rassemblées sous la rubrique "autres pays d'Europe" ou "Canada ou USA / autres pays"

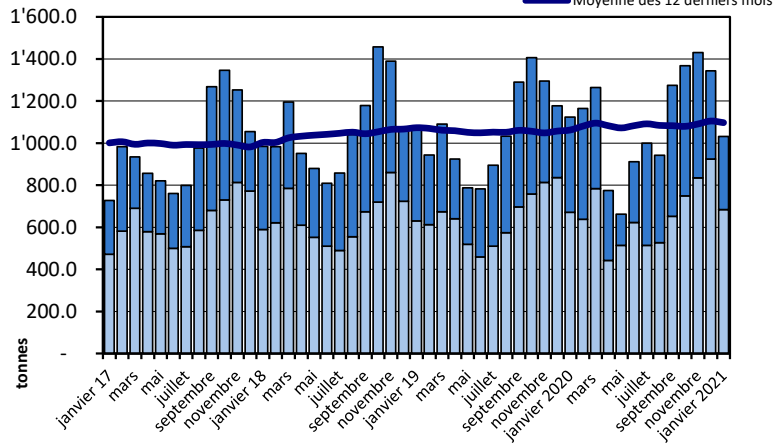
Source: Admin. fédérale des douanes AFD

Exportations depuis 2017 - Valeur moyenne des 12 derniers mois

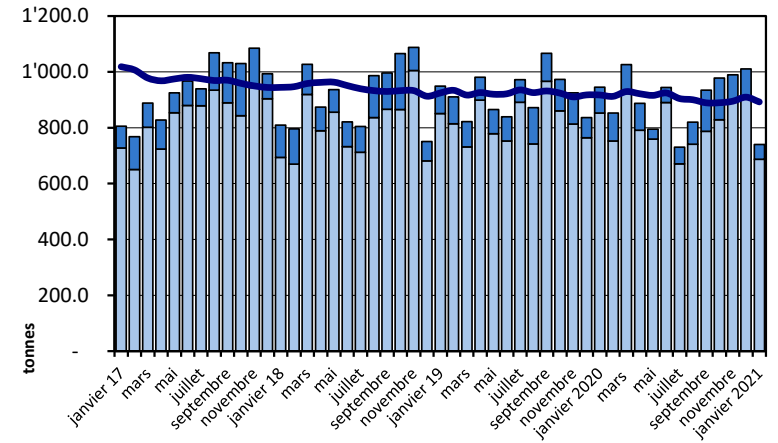
Total des exportations de fromage (y c. mélanges à fondue et fromage fondu)



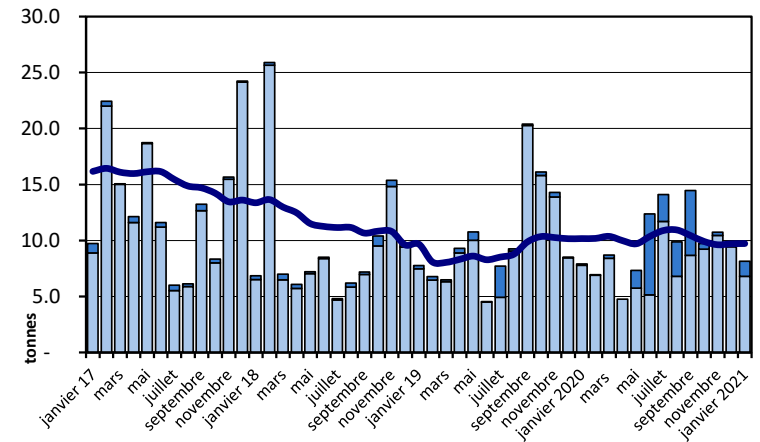
Gruyère AOP



Emmentaler AOP

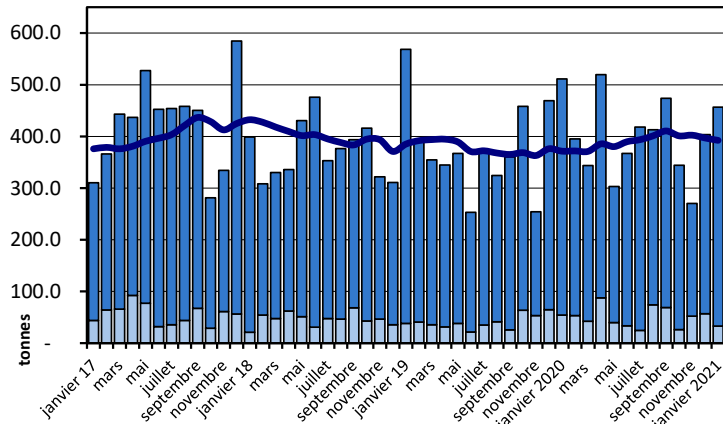


Sbrinz AOP

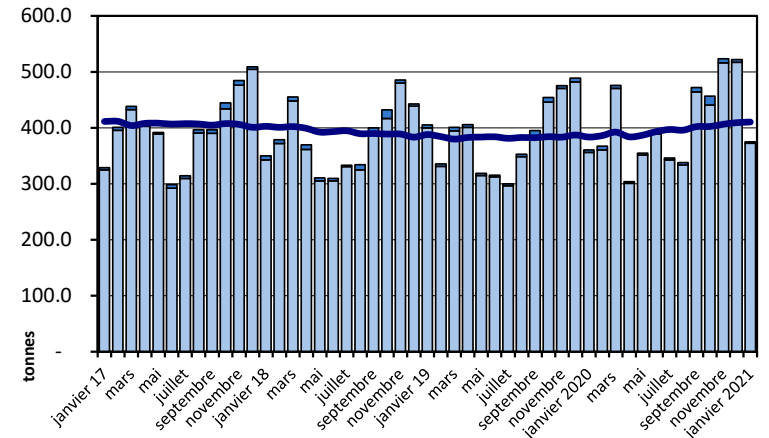


Exportations depuis 2017 - Valeur moyenne des 12 derniers mois

Switzerland Swiss

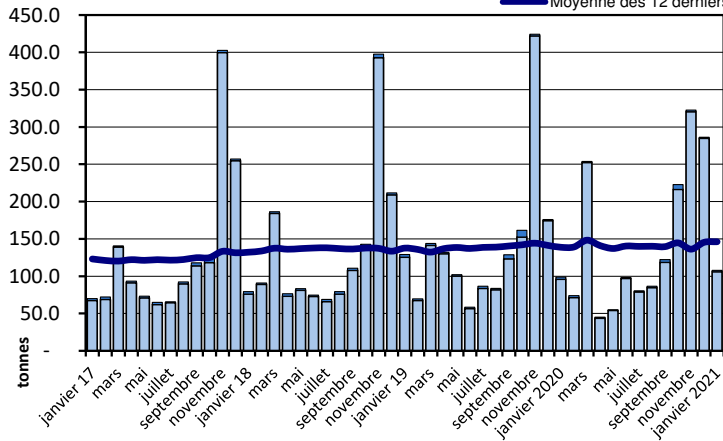


Appenzeller®

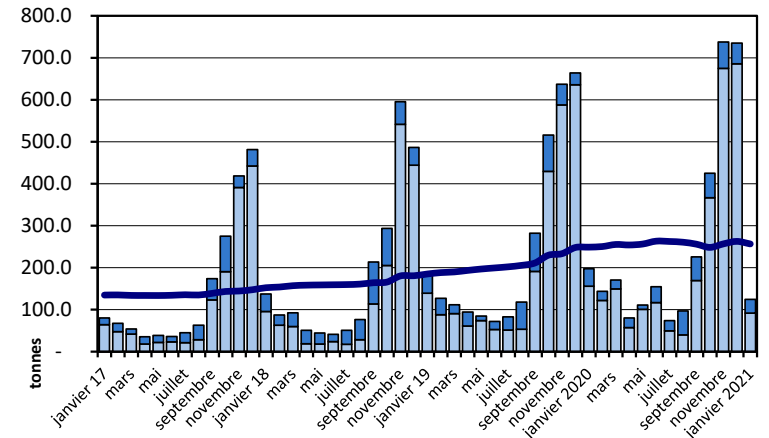


Tête de Moine AOP

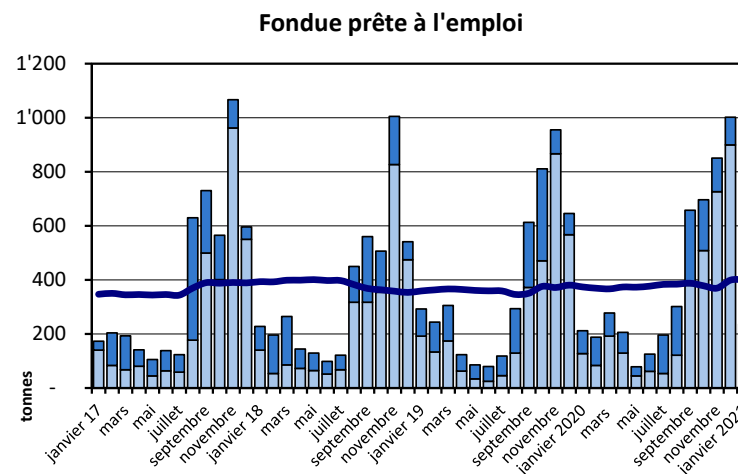
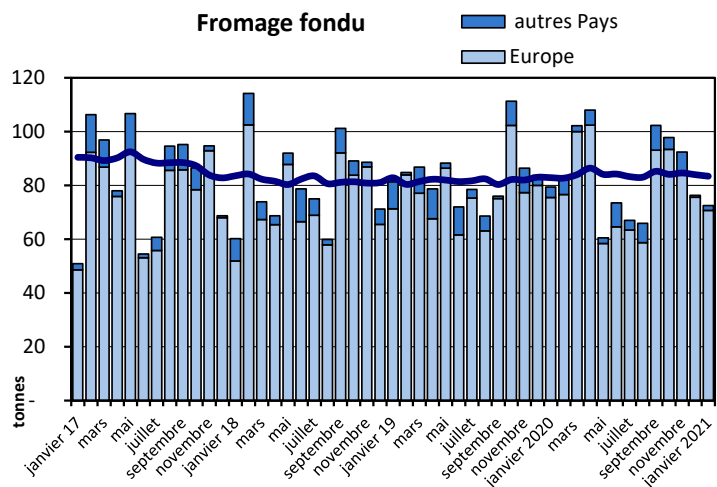
■ autres Pays
■ Europe
— Moyenne des 12 derniers mois



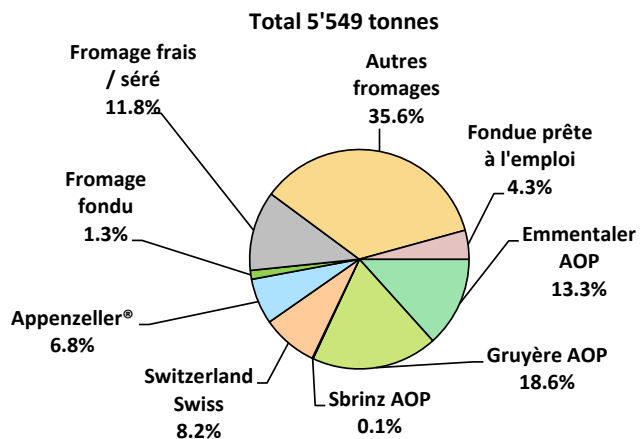
Raclette Suisse



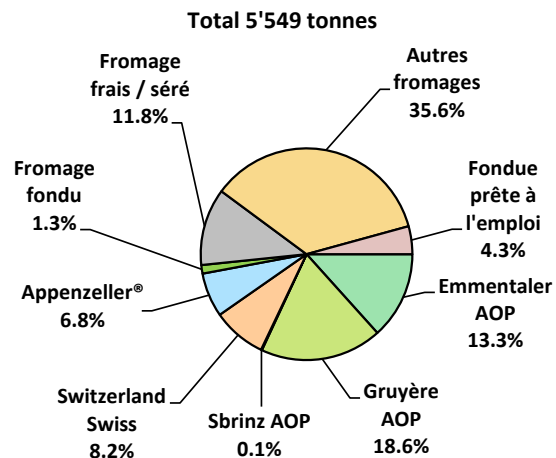
Exportations depuis 2017 - Valeur moyenne des 12 derniers mois



Exportations de fromage par variété en janvier



Exportations de fromage par variété, janvier à janvier 2021



Exportations autres produits laitiers

Produits laitiers (t)	Exportations mensuelles		Différences par rapport au même mois de l'année précédente		Exportations cumulées		Différence par rapport à la même période de l'année précédente	
	janvier 2020	janvier 2021		(%)	janv. - janv. 2020	janv. - janv. 2021		(%)
Lait écrémé	17.9	7.0	-10.9	-60.9	17.9	7.0	-10.9	-60.9
Lait	232.2	262.6	30.4	13.1	232.2	262.6	30.4	13.1
Lait > 6% MG	0.0	0.0	0.0	-100.0	0.0	0.0	0.0	-100.0
Crème	174.8	88.4	-86.4	-49.4	174.8	88.4	-86.4	-49.4
Poudre de lait écrémé	1'388.7	1'260.0	-128.8	-9.3	1'388.7	1'260.0	-128.8	-9.3
Poudre de lait	1.3	2.2	0.9	65.9	1.3	2.2	0.9	65.9
Poudre de crème	0.0	0.0	0.0	0.0	0.0	0.0	0.0	0.0
Lait concentré	0.0	0.0	0.0	-21.4	0.0	0.0	0.0	-21.4
Crème concentrée	19.9	0.0	-19.9	-100.0	19.9	0.0	-19.9	-100.0
Yogourt	372.8	321.0	-51.8	-13.9	372.8	321.0	-51.8	-13.9
Autres produits frais	95.0	86.3	-8.8	-9.2	95.0	86.3	-8.8	-9.2
Petit-lait	3'864.5	3'047.8	-816.7	-21.1	3'864.5	3'047.8	-816.7	-21.1
Poudre de petit-lait	181.1	197.0	15.9	8.8	181.1	197.0	15.9	8.8
Petit-lait concentré	0.0	0.1	0.1	0.0	0.0	0.1	0.1	0.0
Beurre (sans beurre déshydraté)	62.8	24.8	-38.0	-60.5	62.8	24.8	-38.0	-60.5
Pâte à tartiner laitières	0.0	0.0	0.0	0.0	0.0	0.0	0.0	0.0
Autres matières grasses provenant du lait	0.6	0.6	0.0	-3.5	0.6	0.6	0.0	-3.5
Caséines	1.8	0.7	-1.1	-62.9	1.8	0.7	-1.1	-62.9
Lactalbumine	50.2	0.0	-50.2	-100.0	50.2	0.0	-50.2	-100.0
Autres albumines	0.1	0.0	-0.1	-94.4	0.1	0.0	-0.1	-94.4

Chapitres 04 et 35 du tarif des douanes suisses (sans fromages, chapitre 0406, et sans produits agricoles transformés, chapitres 15 à 22)

Source: Admin. fédérale des douanes AFD

Importations de fromage par produit/groupe de produit

Fromages / Catégorie (t)	Importations mensuelles		Différence par rapport au même mois de l'année précédente		Importations cumulées		Différence par rapport à la période de l'année précédente	
	janvier 2020	janvier 2021		(%)	janv. - janv. 2020	janv. - janv. 2021		(%)
Mascarpone, Ricotta Romana	94.8	102.3	7.5	7.9	94.8	102.3	7.5	7.9
Mozzarella	274.8	379.0	104.2	37.9	274.8	379.0	104.2	37.9
Autres fromages frais / séché	1'566.5	1'665.3	98.8	6.3	1'566.5	1'665.3	98.8	6.3
Total fromages frais / séché	1'936.0	2'146.6	210.5	10.9	1'936.0	2'146.6	210.5	10.9
Danablu, Gorgonzola, Roquefort	56.2	54.4	-1.8	-3.1	56.2	54.4	-1.8	-3.1
Fromage à croûte fleurie	93.4	99.4	6.1	6.5	93.4	99.4	6.1	6.5
Bleu, fromage à pâte persillée	-1.0	0.0	0.0	0.0	0.0	0.0	0.0	0.0
Brie, Camembert, Italico	128.0	126.2	-1.8	-1.4	128.0	126.2	-1.8	-1.4
Autres fromages à pâte molle	637.5	694.7	57.2	9.0	637.5	694.7	57.2	9.0
Total fromages à pâte molle	914.1	974.8	59.7	6.5	915.1	974.8	59.7	6.5
Fromage à pâte mi-dure persillée	6.6	3.9	-2.7	-40.7	6.6	3.9	-2.7	-40.7
Caciocavallo, Fontina, Brà, etc.	23.1	31.1	8.0	34.7	23.1	31.1	8.0	34.7
Tilsiter	6.2	1.8	-4.4	-71.1	6.2	1.8	-4.4	-71.1
Autres fromages à pâte mi-dure	846.8	913.5	66.7	7.9	846.8	913.5	66.7	7.9
Fromages à pâte mi-dure râpé, en poudre	74.1	77.1	3.0	4.1	74.1	77.1	3.0	4.1
Total fromages à pâte mi-dure	956.7	1'027.4	70.7	7.4	956.7	1'027.4	70.7	7.4
Fromage aux herbes (Schabziger)	0.0	0.0	0.0	27.3	0.0	0.0	0.0	27.3
Fromage à pâte dure persillée	1.1	0.0	-1.1	-99.5	1.1	0.0	-1.1	-99.5
Caciocavallo, Fontina, Brà, etc.	17.5	14.6	-2.9	-16.7	17.5	14.6	-2.9	-16.7
Emmentaler AOP	18.6	28.9	10.3	55.5	18.6	28.9	10.3	55.5
Autres fromages à pâte dure	374.9	418.4	43.5	11.6	374.9	418.4	43.5	11.6
Fromages à pâte dure râpé, en poudre	72.9	53.7	-19.3	-26.4	72.9	53.7	-19.3	-26.4
Total fromages à pâte dure	485.1	515.6	30.5	6.3	485.1	515.6	30.5	6.3
Grana/Parmigiano	411.7	341.0	-70.7	-17.2	411.7	341.0	-70.7	-17.2
Total fromages à pâte extra-dure	411.7	341.0	-70.7	-17.2	411.7	341.0	-70.7	-17.2
Fromage fondu	370.0	347.5	-22.5	-6.1	370.0	347.5	-22.5	-6.1
Total variétés de fromages	5'073.7	5'352.8	278.2	5.5	5'074.7	5'352.8	278.2	5.5

Source: Admin. fédérale des douanes AFD

Importations de fromage par pays fournisseur

janvier 2021

(t)

	Mascarpone, ricotta Romana	Mozzarella	Autres fromages frais / séché	Total fromages frais / séché	Danablu, Gorgonzola, Roquefort	Brie, Camembert, Reblochon	Autres fromages à pâte molle	Total fromages à pâte molle	Fromage aux herbes	Fromage à pâte dure et mi-dure	Autres fromages	Total
Europe												
Allemagne	12.0	115.0	596.7	723.8	0.0	0.0	155.5	155.5	0.0	395.1	173.3	1'447.8
France	0.0	6.2	254.8	261.0	10.5	114.6	319.1	444.1	0.0	335.8	113.2	1'154.1
Italie	88.9	234.0	512.8	835.6	44.0	0.0	133.7	177.7	0.0	713.3	6.6	1'733.3
Pays-Bas	0.0	21.8	2.5	24.3	0.0	0.0	4.7	4.7	0.0	222.0	0.0	251.1
Belgique	0.0	0.0	3.4	3.4	0.0	0.0	10.5	10.5	0.0	24.7	0.0	38.7
Luxembourg	0.0	0.0	0.0	0.0	0.0	0.0	0.0	0.0	0.0	0.0	0.0	0.0
Autriche	0.8	0.8	30.2	31.8	0.0	0.0	37.3	37.3	0.0	45.0	52.4	166.4
Grande-Bretagne	0.0	0.0	0.0	0.0	0.0	0.0	0.0	0.0	0.0	41.9	0.0	41.9
Danemark	0.0	0.0	97.1	97.1	0.0	0.0	45.8	45.8	0.0	4.2	1.7	148.8
Norvège	0.0	0.0	0.2	0.2	0.0	0.0	0.0	0.0	0.0	0.0	0.0	0.2
Suède	0.0	0.0	0.1	0.1	0.0	0.0	0.0	0.0	0.0	0.2	0.0	0.3
Portugal	0.5	0.9	1.5	2.9	0.0	0.0	1.5	1.5	0.0	32.9	0.2	37.4
Espagne	0.0	0.0	19.1	19.1	0.0	0.0	0.1	0.1	0.0	32.7	0.0	52.0
Grèce	0.0	0.0	0.9	0.9	0.0	0.0	87.2	87.2	0.0	0.9	0.0	89.0
Autres pays d'Europe	0.2	0.2	146.0	146.3	0.0	0.0	10.3	10.3	0.0	35.3	0.0	191.9
Total europe	102.3	379.0	1'665.3	2'146.6	54.4	114.6	805.8	974.8	0.0	1'884.0	347.5	5'352.8
Autres pays												
Canada	0.0	0.0	0.0	0.0	0.0	0.0	0.0	0.0	0.0	0.0	0.0	0.0
USA	0.0	0.0	0.0	0.0	0.0	0.0	0	0.0	0.0	0.0	0.0	0.0
Autres pays d'Amérique	0.0	0.0	0.0	0.0	0.0	0.0	0.0	0.0	0.0	0.0	0.0	0.0
Amérique latine	0.0	0.0	0	0.0	0.0	0.0	0.0	0.0	0.0	0.0	0.0	0.0
Afrique	0.0	0.0	0.0	0.0	0.0	0.0	0.0	0.0	0.0	0.0	0.0	0.0
Asie	0.0	0.0	0	0.0	0.0	0.0	0.0	0.0	0.0	0.0	0.0	0.0
Australie	0.0	0.0	0.0	0.0	0.0	0.0	0.0	0.0	0.0	0.0	0.0	0.0
Total autres pays	0.0	0.0	0.0	0.0	0.0	0.0	0.0	0.0	0.0	0.0	0.0	0.0
Total	102.3	379.0	1665.3	2146.6	54.4	114.6	805.8	974.8	0.0	1884.0	347.5	5'352.8

Source: Admin. fédérale des douanes AFD

Importations de fromage par pays fournisseur

janvier 2020

(t)

	Mascarpone, ricotta Romana	Mozzarella	Autres fromages frais / séché	Total fromages frais / séché	Danablu, Gorgonzola, Roquefort	Brie, Camembert, Reblochon	Autres fromages à pâte molle	Total fromages à pâte molle	Fromage aux herbes	Fromage à pâte dure et mi-dure	Autres fromages	Total
Europe												
Allemagne	11.0	98.3	588.6	697.9	0.0	0.0	145.0	145.0	0.0	378.1	187.9	1'408.8
France	0.0	2.2	219.8	222.0	7.9	118.2	320.5	446.6	0.0	280.0	102.8	1'051.4
Italie	83.4	172.2	533.5	789.0	48.3	0.0	109.5	157.8	0.0	751.4	8.3	1'706.5
Pays-Bas	0.0	0.0	0.9	0.9	0.0	0.0	0.1	0.1	0.0	182.9	0.0	183.8
Belgique	0.0	0.0	3.3	3.3	0.0	0.0	0.0	0.0	0.0	67.2	0.0	70.5
Luxembourg	0.0	0.0	0.0	0.0	0.0	0.0	0.0	0.0	0.0	0.0	0.0	0.0
Autriche	0.4	1.0	16.4	17.8	0.0	0.0	35.4	35.4	0.0	21.6	56.0	130.8
Grande-Bretagne	0.0	0.0	0.0	0.0	0.0	0.0	1.2	1.2	0.0	59.7	0.1	61.1
Danemark	0.0	0.0	92.7	92.7	0.0	0.0	27.3	27.3	0.0	4.6	1.8	126.3
Norvège	0.0	0.0	0.1	0.1	0.0	0.0	0.0	0.0	0.0	0.0	0.0	0.1
Suède	0.0	0.0	0.0	0.0	0.0	0.0	0.0	0.0	0.0	0.1	0.0	0.1
Portugal	0.0	0.4	1.3	1.7	0.0	0.0	3.7	3.7	0.0	31.6	0.0	37.1
Espagne	0.0	0.0	8.7	8.7	0.0	0.0	1.3	1.3	0.0	32.0	0.0	42.0
Grèce	0.0	0.0	0.9	0.9	0.0	0.0	93.8	93.8	0.0	1.5	0.0	96.1
Autres pays d'Europe	0.0	0.0	92.2	92.2	0.0	0.0	0.6	0.6	0.0	30.7	4.6	128.1
Total europe	94.8	274.0	1'558.4	1'927.2	56.2	118.2	738.5	912.8	0.0	1'841.1	361.6	5'042.7
Autres pays												
Canada	0.0	0.0	0.0	0.0	0.0	0.0	0.0	0.0	0.0	0.1	0.0	0.1
USA	0.0	0.0	0.0	0.0	0.0	0.0	0.0	0.0	0.0	0.0	0.0	0.0
Autres pays d'Amérique	0.0	0.0	0.0	0.0	0.0	0.0	0.0	0.0	0.0	0.0	0.0	0.0
Amérique latine	0.0	0.0	0.0	0.0	0.0	0.0	0.3	0.3	0.0	0.0	0.0	0.3
Afrique	0.0	0.0	0.0	0.0	0.0	0.0	0.0	0.0	0.0	0.0	0.0	0.0
Asie	0.0	0.0	0.0	0.0	0.0	0.0	0.0	0.0	0.0	0.0	0.0	0.0
Australie	0.0	0.0	0.0	0.0	0.0	0.0	0.0	0.0	0.0	0.0	0.0	0.0
Total autres pays	0.0	0.0	0.0	0.0	0.0	0.0	0.3	0.3	0.0	0.1	0.0	0.4
Total	94.8	274.0	1'558.4	1'927.2	56.2	118.2	738.8	913.2	0.0	1'841.2	361.6	5'043.2

Source: Admin. fédérale des douanes AFD

Importations de fromage cumulées par pays, cumulées

Janvier à janvier 2021

(t)	Mascarpone, ricotta Romana	Mozzarella	Autres fromages frais / séché	Total fromages frais / séré	Danablu, Gorgonzola, Roquefort	Brie, Camembert, Reblochon	Autres fromages à pâte molle	Total fromages à pâte molle	Fromage aux herbes	Fromage à pâte dure et mi-dure	Autres fromages	Total
Europe												
Allemagne	12.0	115.0	596.7	723.8	0.0	0.0	155.5	155.5	0.0	395.1	173.3	1'447.8
France	0.0	6.2	254.8	261.0	10.5	114.6	319.1	444.1	0.0	335.8	113.2	1'154.1
Italie	88.9	234.0	512.8	835.6	44.0	0.0	133.7	177.7	0.0	713.3	6.6	1'733.3
Pays-Bas	0.0	21.8	2.5	24.3	0.0	0.0	4.7	4.7	0.0	222.0	0.0	251.1
Belgique	0.0	0.0	3.4	3.4	0.0	0.0	10.5	10.5	0.0	24.7	0.0	38.7
Luxembourg	0.0	0.0	0.0	0.0	0.0	0.0	0.0	0.0	0.0	0.0	0.0	0.0
Autriche	0.8	0.8	30.2	31.8	0.0	0.0	37.3	37.3	0.0	45.0	52.4	166.4
Grande-Bretagne	0.0	0.0	0.0	0.0	0.0	0.0	0.0	0.0	0.0	41.9	0.0	41.9
Danemark	0.0	0.0	97.1	97.1	0.0	0.0	45.8	45.8	0.0	4.2	1.7	148.8
Norvège	0.0	0.0	0.2	0.2	0.0	0.0	0.0	0.0	0.0	0.0	0.0	0.2
Suède	0.0	0.0	0.1	0.1	0.0	0.0	0.0	0.0	0.0	0.2	0.0	0.3
Portugal	0.5	0.9	1.5	2.9	0.0	0.0	1.5	1.5	0.0	32.9	0.2	37.4
Espagne	0.0	0.0	19.1	19.1	0.0	0.0	0.1	0.1	0.0	32.7	0.0	52.0
Grèce	0.0	0.0	0.9	0.9	0.0	0.0	87.2	87.2	0.0	0.9	0.0	89.0
Autres pays d'Europe	0.2	0.2	146.0	146.3	0.0	0.0	10.3	10.3	0.0	35.3	0.0	191.9
Total europe	102.3	379.0	1'665.3	2'146.6	54.4	114.6	805.8	974.8	0.0	1'884.0	347.5	5'352.8
Autres pays												
Canada	0.0	0.0	0.0	0.0	0.0	0.0	0.0	0.0	0.0	0.0	0.0	0.0
USA	0.0	0.0	0.0	0.0	0.0	0.0	0.0	0.0	0.0	0.0	0.0	0.0
Autres pays d'Amérique	0.0	0.0	0.0	0.0	0.0	0.0	0.0	0.0	0.0	0.0	0.0	0.0
Amérique latine	0.0	0.0	0.0	0.0	0.0	0.0	0.0	0.0	0.0	0.0	0.0	0.0
Afrique	0.0	0.0	0.0	0.0	0.0	0.0	0.0	0.0	0.0	0.0	0.0	0.0
Asie	0.0	0.0	0.0	0.0	0.0	0.0	0.0	0.0	0.0	0.0	0.0	0.0
Australie	0.0	0.0	0.0	0.0	0.0	0.0	0.0	0.0	0.0	0.0	0.0	0.0
Total autres pays	-	-	-	-	-	-	0.0	0.0	-	-	-	0.0
Total	102.3	379.0	1'665.3	2'146.6	54.4	114.6	805.8	974.8	0.0	1'884.0	347.5	5'352.8

Source: Admin. fédérale des douanes AFD

Importations de fromage cumulées par pays, cumulées

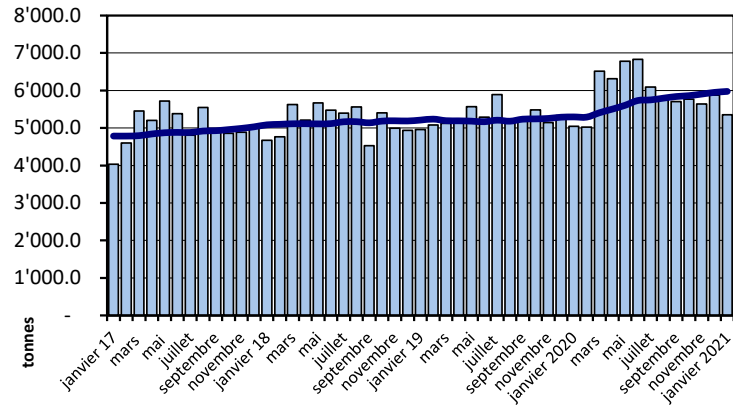
Janvier à janvier 2020

(t)	Mascarpone, ricotta Romana	Mozzarella	Autres fromages frais / séché	Total fromages frais / séché	Danablu, Gorgonzola, Roquefort	Brie, Camembert, Reblochon	Autres fromages à pâte molle	Total fromages à pâte molle	Fromage aux herbes	Fromage à pâte dure et mi-dure	Autres fromages	Total
Europe												
Allemagne	11.0	98.3	588.6	697.9	0.0	0.0	145.0	145.0	0.0	378.1	187.9	1'408.8
France	0.0	2.2	219.8	222.0	7.9	118.2	320.5	446.6	0.0	280.0	102.8	1'051.4
Italie	83.4	172.2	533.5	789.0	48.3	0.0	109.5	157.8	0.0	751.4	8.3	1'706.5
Pays-Bas	0.0	0.0	0.9	0.9	0.0	0.0	0.1	0.1	0.0	182.9	0.0	183.8
Belgique	0.0	0.0	3.3	3.3	0.0	0.0	0.0	0.0	0.0	67.2	0.0	70.5
Luxembourg	0.0	0.0	0.0	0.0	0.0	0.0	0.0	0.0	0.0	0.0	0.0	0.0
Autriche	0.4	1.0	16.4	17.8	0.0	0.0	35.4	35.4	0.0	21.6	56.0	130.8
Grande-Bretagne	0.0	0.0	0.0	0.0	0.0	0.0	1.2	1.2	0.0	59.7	0.1	61.1
Danemark	0.0	0.0	92.7	92.7	0.0	0.0	27.3	27.3	0.0	4.6	1.8	126.3
Norvège	0.0	0.0	0.1	0.1	0.0	0.0	0.0	0.0	0.0	0.0	0.0	0.1
Suède	0.0	0.0	0.0	0.0	0.0	0.0	0.0	0.0	0.0	0.1	0.0	0.1
Portugal	0.0	0.4	1.3	1.7	0.0	0.0	3.7	3.7	0.0	31.6	0.0	37.1
Espagne	0.0	0.0	8.7	8.7	0.0	0.0	1.3	1.3	0.0	32.0	0.0	42.0
Grèce	0.0	0.0	0.9	0.9	0.0	0.0	93.8	93.8	0.0	1.5	0.0	96.1
Autres pays d'Europe	0.0	0.0	92.2	92.2	0.0	0.0	0.6	0.6	0.0	30.7	4.6	128.1
Total europe	94.8	274.0	1'558.4	1'927.2	56.2	118.2	738.5	912.8	0.0	1'841.1	361.6	5'042.7
Autres pays												
Canada	0.0	0.0	0.0	0.0	0.0	0.0	0.0	0.0	0.0	0.1	0.0	0.1
USA	0.0	0.0	0.0	0.0	0.0	0.0	0.0	0.0	0.0	0.0	0.0	0.0
Autres pays d'Amérique	0.0	0.0	0.0	0.0	0.0	0.0	0.0	0.0	0.0	0.0	0.0	0.0
Amérique latine	0.0	0.0	0.0	0.0	0.0	0.0	0.3	0.3	0.0	0.0	0.0	0.3
Afrique	0.0	0.0	0.0	0.0	0.0	0.0	0.0	0.0	0.0	0.0	0.0	0.0
Asie	0.0	0.0	0.0	0.0	0.0	0.0	0.0	0.0	0.0	0.0	0.0	0.0
Australie	0.0	0.0	0.0	0.0	0.0	0.0	0.0	0.0	0.0	0.0	0.0	0.0
Total autres pays	0.0	0.0	0.0	0.0	0.0	0.0	0.3	0.3	0.0	0.1	0.0	0.4
Total	94.8	274.0	1'558.4	1'927.2	56.2	118.2	738.8	913.2	0.0	1'841.2	361.6	5'043.2

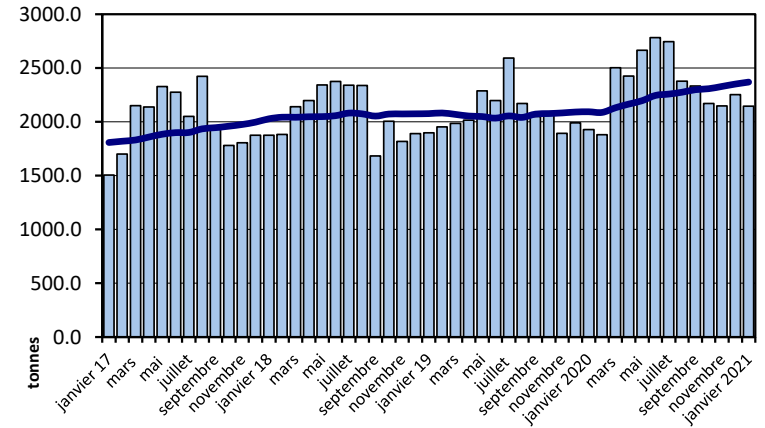
Source: Admin. fédérale des douanes AFD

Importations depuis 2017 - Valeur moyenne des 12 derniers mois

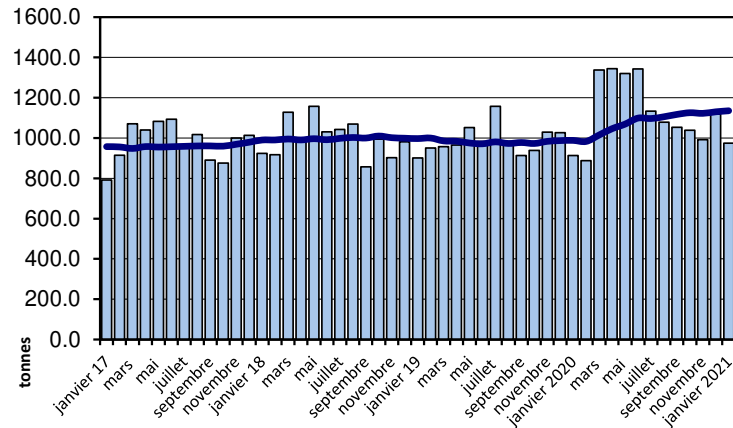
Total des importations de fromages



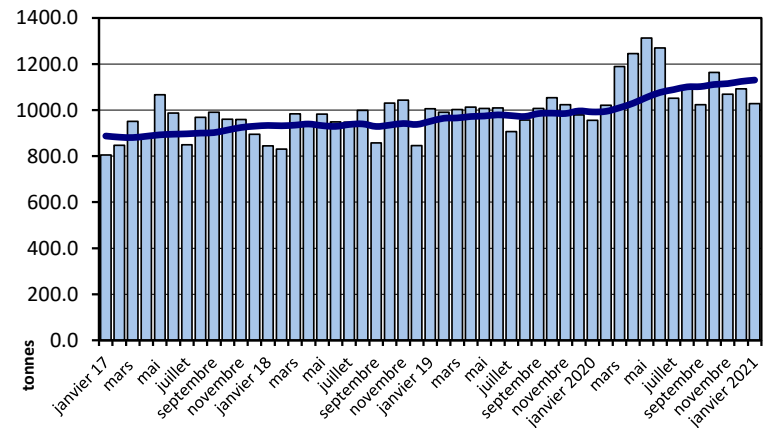
Fromages frais



Fromages à pâte molle

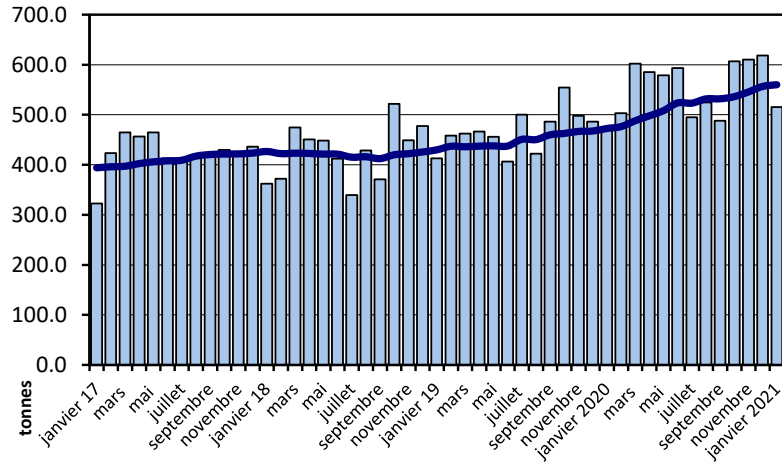


Fromages à pâte mi-dure

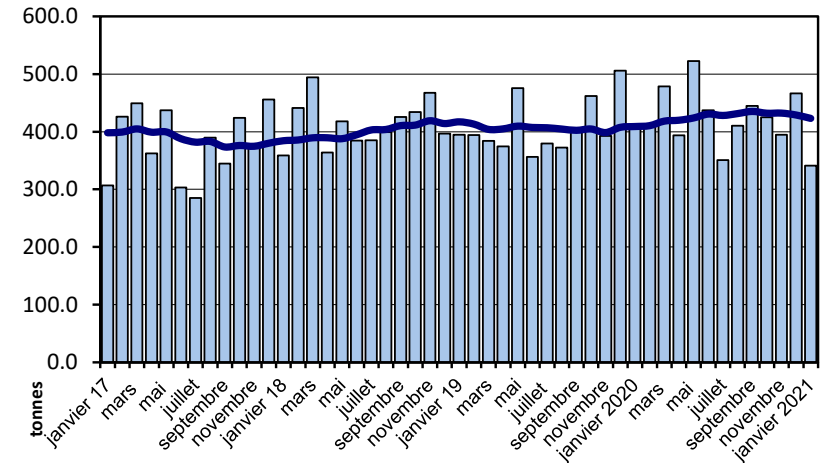


Importations depuis 2017 - Valeur moyenne des 12 derniers mois

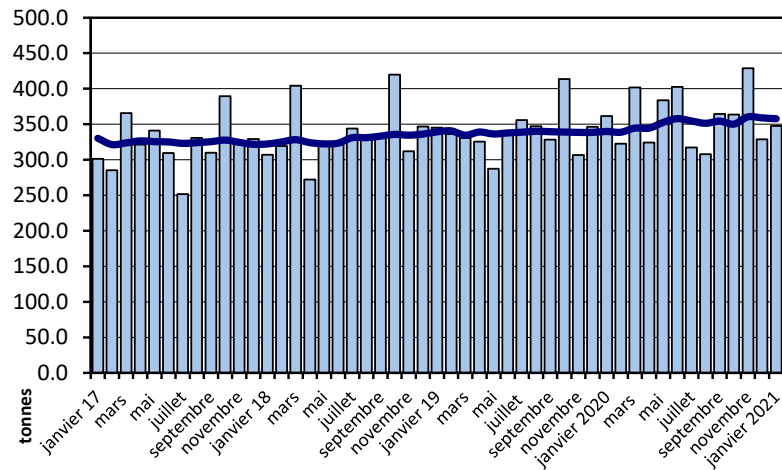
Fromages à pâte dure



Fromages à pâte extra-dure

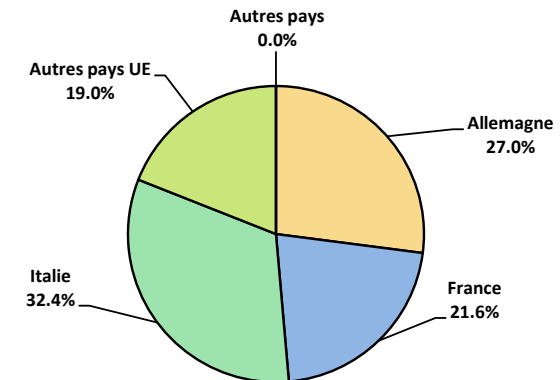


Fromage fondu



Importations de fromage par pays fournisseur, janvier à janvier 2021

Total 5'353 tonnes



Importations autres produits laitiers

Produits laitiers (t)	Importations mensuelles		Différences par rapport au même mois de l'année précédente		Importations cumulées		Différence par rapport à la même période de l'année précédente	
	janvier 2020	janvier 2021		(%)	janv. - janv. 2020	janv. - janv. 2021		(%)
Lait écrémé	77.5	146.7	69.2	89.4	77.5	146.7	69.2	89.4
Lait	2'197.9	2'034.7	-163.2	-7.4	2'197.9	2'034.7	-163.2	-7.4
Lait > 6% MG	0.0	0.0	0.0	-11.1	0.0	0.0	0.0	-11.1
Crème	142.8	5.0	-137.8	-96.5	142.8	5.0	-137.8	-96.5
Poudre de lait écrémé	3.8	116.3	112.5	2'952.1	3.8	116.3	112.5	2'952.1
Poudre de lait	56.4	39.1	-17.2	-30.6	56.4	39.1	-17.2	-30.6
Poudre de crème	0.0	0.0	0.0	1'250.0	0.0	0.0	0.0	1'250.0
Lait concentré	79.6	57.9	-21.6	-27.2	79.6	57.9	-21.6	-27.2
Crème concentrée	0.6	33.8	33.2	5'228.8	0.6	33.8	33.2	5'228.8
Yogourt	732.2	743.4	11.2	1.5	732.2	743.4	11.2	1.5
Autres produits frais	24.0	35.5	11.5	47.8	24.0	35.5	11.5	47.8
Petit-lait	552.5	317.3	-235.2	-42.6	552.5	317.3	-235.2	-42.6
Poudre de petit-lait	4.8	3.9	-0.9	-19.2	4.8	3.9	-0.9	-19.2
Petit-lait concentré	0.1	0.2	0.1	261.5	0.1	0.2	0.1	261.5
Beurre (sans beurre anhydre)	7.8	115.3	107.5	1'371.3	7.8	115.3	107.5	1'371.3
Pâte à tartiner laitières	0.0	0.1	0.0	96.4	0.0	0.1	0.0	96.4
Autres matières grasses provenant du lait	32.5	39.0	6.5	20.0	32.5	39.0	6.5	20.0
Caséines	28.2	22.6	-5.7	-20.1	28.2	22.6	-5.7	-20.1
Lactalbumine	83.9	76.1	-7.7	-9.2	83.9	76.1	-7.7	-9.2
Autres albumines	0.6	0.1	-0.5	-84.1	0.6	0.1	-0.5	-84.1

Source: Admin. fédérale des douanes AFD

Valeurs statistiques [sur la base de tous les résultats individuels*]

janvier 2021

		Moyenne	Écart type	5%-quantile	10%-quantile	Médian	90%-quantile	95%-quantile
Germes	Nombre d'échantillons	1'000 germes/ml	1'000 germes/ml	1'000 germes/ml	1'000 germes/ml	1'000 germes/ml	1'000 germes/ml	1'000 germes/ml
	34'909	9	94	2	2	5	11	16
Cellules somatiques	Nombre d'échantillons	1'000 cellules/ml	1'000 cellules/ml	1'000 cellules/ml	1'000 cellules/ml	1'000 cellules/ml	1'000 cellules/ml	1'000 cellules/ml
	34'772	119	86	34	44	98	217	273
Point de congélation	Nombre d'échantillons	°C	°C	°C	°C	°C	°C	°C
	34'954	-0.524	0.005	-0.531	-0.530	-0.524	-0.519	-0.518

* Ont été pris en compte tous les échantillons, pour lesquels le critère d'analyse considéré a été analysé. Suisse, sans France (lait de zone franche) et sans lait la Principauté du Liechtenstein.

Répartition "nombre de germes" / Indications en 1'000 germes / ml de tous les résultats individuels*

janvier 2021

De	1	5	7	9	11	30	80	100	300	600	1000	≥	Total résultats individuels
à	4	6	8	10	29	79	99	299	599	999	2'999	3'000	
Nombre	14'646	8'747	5'212	2'283	3'369	463	47	93	22	12	10	5	34'909
%	41.95	25.06	14.93	6.54	9.65	1.33	0.13	0.27	0.06	0.03	0.03	0.01	100

Répartition "nombre de cellules" / Indications en 1'000 cellules / ml de tous les résultats individuels*

janvier 2021

De	1	50	101	150	200	250	300	350	400	600	800	≥	Total résultats individuels
à	49	100	149	199	249	299	349	399	599	799	999	1000	
Nombre	4850	13150	8008	4293	2168	1040	539	259	379	61	11	14	34'772
%	13.95	37.82	23.03	12.35	6.23	2.99	1.55	0.74	1.09	0.18	0.03	0.04	100

Répartition "point de congélation" / Indications en °C de tous les résultats individuels*

janvier 2021

De	≤	-0.539	-0.535	-0.531	-0.527	-0.523	-0.519	-0.516	-0.511	-0.507	-0.503	≥	Total résultats individuels
à	-0.540	-0.536	-0.532	-0.528	-0.524	-0.520	-0.517	-0.512	-0.508	-0.504	-0.500	-0.499	
Nombre	31	157	1305	6267	13239	10217	2546	906	143	61	30	52	34'954
%	0.09	0.45	3.73	17.93	37.88	29.23	7.28	2.59	0.41	0.17	0.09	0.15	100

Sources: Suisselab SA Zollikofen, TSM Fiduciaria Sàrl Berne

Lait cru suisse: évaluation de droit public des résultats du contrôle du lait (lait de vache)										
janvier 2021										
Canton	Germe (Nombre d'exploitations)									
	Aucune contestation		1ère contestation		2ème contestation		3ème contestation		Total évaluations	
	G-0	%	G-1C/4M	%	G-2C/4M	%	G-3C/4M	%	G-Total	%
AG	626	99.52	3	0.48	0	0.00	0	0.00	629	100
AI	269	100.00	0	0.00	0	0.00	0	0.00	269	100
AR	380	99.48	2	0.52	0	0.00	0	0.00	382	100
BE	4662	99.76	10	0.21	1	0.02	0	0.00	4673	100
BL/BS	232	99.57	1	0.43	0	0.00	0	0.00	233	100
FR	1295	99.92	1	0.08	0	0.00	0	0.00	1296	100
GE	4	100.00	0	0.00	0	0.00	0	0.00	4	100
GL	182	99.45	1	0.55	0	0.00	0	0.00	183	100
GR	510	99.80	1	0.20	0	0.00	0	0.00	511	100
JU	365	99.73	1	0.27	0	0.00	0	0.00	366	100
LU	1856	99.89	2	0.11	0	0.00	0	0.00	1858	100
NE	333	100.00	0	0.00	0	0.00	0	0.00	333	100
NW	233	99.57	1	0.43	0	0.00	0	0.00	234	100
OW	367	99.73	1	0.27	0	0.00	0	0.00	368	100
SG	1915	99.84	3	0.16	0	0.00	0	0.00	1918	100
SH	59	100.00	0	0.00	0	0.00	0	0.00	59	100
SO	404	100.00	0	0.00	0	0.00	0	0.00	404	100
SZ	577	99.65	1	0.17	1	0.17	0	0.00	579	100
TG	883	99.33	6	0.67	0	0.00	0	0.00	889	100
TI	87	96.67	3	3.33	0	0.00	0	0.00	90	100
UR	155	100.00	0	0.00	0	0.00	0	0.00	155	100
VD	692	99.14	6	0.86	0	0.00	0	0.00	698	100
VS	326	99.69	1	0.31	0	0.00	0	0.00	327	100
ZG	215	99.08	2	0.92	0	0.00	0	0.00	217	100
ZH	847	99.65	2	0.24	1	0.12	0	0.00	850	100
Divers	0	0.00	0	0.00	0	0.00	0	0.00	0	100
Total CH	17'474	99.71	48	0.27	3	0.02	0	0.00	17'525	100
F*	47	100.00	0	0.00	0	0.00	0	0.00	47	100
FL**	37	97.37	1	2.63	0	0.00	0	0.00	38	100
Total	17'558	99.70	49	0.28	3	0.02	0	0.00	17'610	100

Légende:

- G-0 Nombre d'exploitations sans contestation de la charge en germes au niveau du résultat mensuel* dans le mois d'analyse, c.-à-d. résultat mensuel <80'000 germes/ml
- G-1C/4M Nombre d'exploitations avec la 1ère contestation de la charge en germes en 4 mois
- G-2C/4M Nombre d'exploitations avec la 2ème contestation de la charge en germes en 4 mois
- G-3C/4M Nombre d'exploitations avec la 3ème contestation de la charge en germes en 4 mois
- G-Total Nombre total d'exploitations évaluées quant à la charge en germes

* Résultat mensuel = moyenne géométrique des résultats d'analyses du premier et du deuxième échantillon d'un mois. N'y a-t-il exceptionnellement qu'un seul résultat, celui-ci compte comme résultat mensuel.

- * F Échantillons provenant de la France (zone franche)
- ** FL Échantillons provenant de la Principauté du Liechtenstein

Sources: Suisselab SA Zollikofen, TSM Fiduciaire Sàrl Berne

Lait cru suisse: évaluation de droit public des résultats du contrôle du lait (lait de vache)												
janvier 2021												
Canton	Cellules somatiques [Nombre d'exploitations]											
	Aucune contestation		1ère contestation		2ème contestation		3ème contestation		4ème contestation		Total évaluations	
	C-0	%	C-1C/5M	%	C-2C/5M	%	C-3C/5M	%	C-4C/5M	%	C-Total	%
AG	612	97.30	11	1.75	5	0.79	1	0.16	0	0.00	629	100
AI	268	99.63	0	0.00	1	0.37	0	0.00	0	0.00	269	100
AR	379	99.21	1	0.26	2	0.52	0	0.00	0	0.00	382	100
BE	4639	99.34	22	0.47	8	0.17	1	0.02	0	0.00	4670	100
BL/BS	229	98.71	3	1.29	0	0.00	0	0.00	0	0.00	232	100
FR	1289	99.54	3	0.23	2	0.15	1	0.08	0	0.00	1295	100
GE	4	100.00	0	0.00	0	0.00	0	0.00	0	0.00	4	100
GL	182	99.45	0	0.00	1	0.55	0	0.00	0	0.00	183	100
GR	509	99.61	0	0.00	2	0.39	0	0.00	0	0.00	511	100
JU	362	99.18	2	0.55	1	0.27	0	0.00	0	0.00	365	100
LU	1840	99.08	12	0.65	5	0.27	0	0.00	0	0.00	1857	100
NE	329	98.80	1	0.30	3	0.90	0	0.00	0	0.00	333	100
NW	231	98.72	1	0.43	2	0.85	0	0.00	0	0.00	234	100
OW	366	99.46	1	0.27	1	0.27	0	0.00	0	0.00	368	100
SG	1904	99.27	7	0.36	4	0.21	3	0.16	0	0.00	1918	100
SH	57	96.61	0	0.00	2	3.39	0	0.00	0	0.00	59	100
SO	395	98.01	4	0.99	4	0.99	0	0.00	0	0.00	403	100
SZ	573	99.13	3	0.52	2	0.35	0	0.00	0	0.00	578	100
TG	872	98.42	8	0.90	4	0.45	2	0.23	0	0.00	886	100
TI	90	98.90	0	0.00	0	0.00	1	1.10	0	0.00	91	100
UR	152	98.06	3	1.94	0	0.00	0	0.00	0	0.00	155	100
VD	689	98.71	5	0.72	3	0.43	1	0.14	0	0.00	698	100
VS	326	99.09	3	0.91	0	0.00	0	0.00	0	0.00	329	100
ZG	216	99.54	1	0.46	0	0.00	0	0.00	0	0.00	217	100
ZH	836	98.35	8	0.94	5	0.59	1	0.12	0	0.00	850	100
Divers	0	0.00	0	0.00	0	0.00	0	0.00	0	0.00	0	100
Total CH	17'349	99	99	1	57	0	11	0	0	0	17'516	100
F*	47	100	0	0	0	0	0	0	0	0	47	100
FL**	38	100	0	0	0	0	0	0	0	0	38	100
Total	17'434	99	99	1	57	0	11	0	0	0	17'601	100

Légende:

C-0 Nombre d'exploitations sans contestation de la charge en cellules au niveau du résultat mensuel* dans le mois d'analyse, c.-à-d. résultat mensuel <350'000 cellules somatiques/ml

C-1C/5M Nombre d'exploitations avec la 1ère contestation de la charge en cellules en 5 mois

C-2C/5M Nombre d'exploitations avec la 2ème contestation de la charge en cellules en 5 mois

C-3C/5M Nombre d'exploitations avec la 3ème contestation de la charge en cellules en 5 mois

C-4C/5M Nombre d'exploitations avec la 4ème contestation de la charge en cellules en 5 mois

C-Total Nombre total d'exploitations évaluées quant à la charge en cellules

* Résultat mensuel = moyenne géométrique des résultats d'analyses du premier et du deuxième

échantillon d'un mois. N'y a-t-il exceptionnellement qu'un seul résultat, celui-ci compte comme résultat mensuel.

* F Échantillons provenant de la France (zone franche)

** FL Échantillons provenant de la Principauté du Liechtenstein

Sources: Suisselab SA Zollikofen, TSM Fiduciaire Sàrl Berne

Lait cru suisse: évaluation de droit public des résultats du contrôle du lait (lait de vache) janvier 2021						
Canton	Substances inhibitrices [Nombre d'exploitations]					
	Pas de détection de substances inhibitrices		Détection de substances inhibitrices		Total évaluations	
	S.i.-0	%	S.i.-1	%	S.i.-Total	%
AG	629	100	1	0	630	100
AI	267	99	2	1	269	100
AR	382	100	0	0	382	100
BE	4669	100	6	0	4675	100
BL/BS	235	100	0	0	235	100
FR	1293	100	1	0	1294	100
GE	4	100	0	0	4	100
GL	182	99	1	1	183	100
GR	511	100	0	0	511	100
JU	364	99	2	1	366	100
LU	1856	100	2	0	1858	100
NE	333	100	0	0	333	100
NW	234	100	0	0	234	100
OW	368	100	0	0	368	100
SG	1919	100	2	0	1921	100
SH	59	100	0	0	59	100
SO	404	100	1	0	405	100
SZ	579	100	0	0	579	100
TG	891	100	2	0	893	100
TI	93	100	0	0	93	100
UR	155	100	0	0	155	100
VD	697	100	1	0	698	100
VS	329	100	0	0	329	100
ZG	217	100	0	0	217	100
ZH	848	100	3	0	851	100
Divers	0	0.00	0	0.00	0	100
Total CH	17'518	100	24	0	17'542	100
F*	0	0	0	0	0	0
FL**	47	100	0	0	47	100
	38	100	0	0	38	100
	0	0	0	0	0	0
Total	17'603	100	24	0	17'627	100

Légende:

- S.i.-0 Nombre d'exploitations avec détection de substances inhibitrices dans le mois analysé
- S.i.-1 Nombre d'exploitations sans détection de substances inhibitrices dans le mois analysé
- S.i.-Total Nombre total d'exploitations évaluées quant à la détection de substances inhibitrices

- * F Échantillons provenant de la France (zone franche)
- ** FL Échantillons provenant de la Principauté du Liechtenstein

Sources: Suiselab SA Zollikofen, TSM Fiduciaire Sàrl Berne

Lait cru suisse: évaluation de droit public des résultats du contrôle du lait (lait de vache)										
janvier 2021										
Canton	Suspensions de livraison de lait [Nombre d'exploitations]									
	Germe		Cellules somatiques		Substances inhibitrices		Suspensions successives		Total suspensions	
	Sp-G	%	Sp-C	%	Sp-S.i.	%	Sp-Succ.	%	Sp-Total	%
AG	0	0.00	0	0	1	100.00	0	0.00	1	100
AI	0	0.00	0	0.00	2	100.00	0	0.00	2	100
AR	0	0.00	0	0.00	0	0.00	0	0.00	0	100
BE	0	0.00	0	0.00	6	100.00	0	0.00	6	100
BL/BS	0	0.00	0	0.00	0	0.00	0	0.00	0	100
FR	0	0.00	0	0.00	1	100.00	0	0.00	1	100
GE	0	0.00	0	0.00	0	0.00	0	0.00	0	100
GL	0	0.00	0	0.00	1	100.00	0	0.00	1	100
GR	0	0.00	0	0.00	0	0.00	0	0.00	0	100
JU	0	0.00	0	0.00	2	66.67	1	33.33	3	100
LU	0	0.00	0	0.00	2	100.00	0	0.00	2	100
NE	0	0.00	0	0.00	0	0.00	0	0.00	0	100
NW	0	0.00	0	0.00	0	0.00	0	0.00	0	100
OW	0	0.00	0	0.00	0	0.00	0	0.00	0	100
SG	0	0.00	0	0.00	2	100.00	0	0.00	2	100
SH	0	0.00	0	0.00	0	0.00	0	0.00	0	100
SO	0	0.00	0	0.00	1	100.00	0	0.00	1	100
SZ	0	0.00	0	0.00	0	0.00	0	0.00	0	100
TG	0	0.00	0	0.00	2	100.00	0	0.00	2	100
TI	0	0.00	0	0.00	0	0.00	0	0.00	0	100
UR	0	0.00	0	0.00	0	0.00	0	0.00	0	100
VD	0	0.00	0	0.00	1	100.00	0	0.00	1	100
VS	0	0.00	0	0.00	0	0.00	0	0.00	0	100
ZG	0	0.00	0	0.00	0	0.00	0	0.00	0	100
ZH	0	0.00	0	0.00	3	100.00	0	0.00	3	100
Divers	0	0.00	0	0.00	0	0.00	0	0.00	0	100
Total CH	0	0.00	0	0.00	24	96.00	1	4.00	25	100
F*	0	0.00	0	0.00	0	0.00	0	0.00	0	100
FL**	0	0.00	0	0.00	0	0.00	0	0.00	0	100
Total	0	0.00	0	0.00	24	96.00	1	4.00	25	100

Légende:

- Sp-G Nombre de suspensions dues à 3 contestations en matière de germes sur une durée de 4 mois
- Sp-C Nombre de suspensions dues à 4 contestations en matière de cellules somatiques sur une durée de 5 mois
- Sp-S.i. Nombre de suspensions due à la mise en évidence de substances inhibitrices
- Sp-Succ. Nombre de suspensions successives dans le cadre de suspensions antérieures
- Sp-Total Total nombre de suspensions de livraison de lait

- * F Échantillons provenant de la France (zone franche)
- ** FL Échantillons provenant de la Principauté du Liechtenstein

Sources: Suisselab SA Zollikofen, TSM Fiduciaire Sàrl Berne

Lait cru suisse: évaluation de droit privé des résultats du contrôle du lait (lait de vache)
janvier 2021

Canton	Germes [Nombre d'exploitations]														Total évaluations*	
	Aucune contestation*				1ère contestation*		2ème contestation*		3ème contestation*		41957 4ème contestation*		5ème contestation*			
	G-0≤10	%	G-0>10	%	G-1C/5M	%	G-2C/5M	%	G-3C/5M	%	G-4C/5M	%	G-5C/5M	%		
AG	355	56.26	269	42.63	5	0.79	2	0.32	0	0.00	0	0.00	0	0.00	631	100
AI	174	64.68	94	34.94	1	0.37	0	0.00	0	0.00	0	0.00	0	0.00	269	100
AR	280	73.30	99	25.92	2	0.52	1	0.26	0	0.00	0	0.00	0	0.00	382	100
BE	3263	69.78	1368	29.26	33	0.71	6	0.13	4	0.09	2	0.04	0	0.00	4676	100
BL/BS	118	50.21	112	47.66	1	0.43	2	0.85	1	0.43	1	0.43	0	0.00	235	100
FR	794	61.36	494	38.18	5	0.39	1	0.08	0	0.00	0	0.00	0	0.00	1294	100
GE	1	25.00	3	75.00	0	0.00	0	0.00	0	0.00	0	0.00	0	0.00	4	100
GL	135	73.77	46	25.14	1	0.55	1	0.55	0	0.00	0	0.00	0	0.00	183	100
GR	383	74.95	125	24.46	3	0.59	0	0.00	0	0.00	0	0.00	0	0.00	511	100
JU	190	52.05	168	46.03	2	0.55	2	0.55	3	0.82	0	0.00	0	0.00	365	100
LU	1209	65.07	629	33.85	11	0.59	5	0.27	2	0.11	2	0.11	0	0.00	1858	100
NE	190	57.06	135	40.54	4	1.20	4	1.20	0	0.00	0	0.00	0	0.00	333	100
NW	175	74.79	58	24.79	0	0.00	1	0.43	0	0.00	0	0.00	0	0.00	234	100
OW	283	76.90	82	22.28	0	0.00	3	0.82	0	0.00	0	0.00	0	0.00	368	100
SG	1428	74.34	484	25.20	6	0.31	2	0.10	1	0.05	0	0.00	0	0.00	1921	100
SH	35	59.32	24	40.68	0	0.00	0	0.00	0	0.00	0	0.00	0	0.00	59	100
SO	218	53.83	182	44.94	2	0.49	3	0.74	0	0.00	0	0.00	0	0.00	405	100
SZ	366	63.21	207	35.75	2	0.35	1	0.17	2	0.35	1	0.17	0	0.00	579	100
TG	598	67.04	282	31.61	6	0.67	4	0.45	1	0.11	0	0.00	1	0.11	892	100
TI	67	72.83	22	23.91	1	1.09	2	2.17	0	0.00	0	0.00	0	0.00	92	100
UR	123	79.35	31	20.00	1	0.65	0	0.00	0	0.00	0	0.00	0	0.00	155	100
VD	418	59.89	264	37.82	10	1.43	4	0.57	1	0.14	0	0.00	1	0.14	698	100
VS	184	56.27	141	43.12	0	0.00	2	0.61	0	0.00	0	0.00	0	0.00	327	100
ZG	141	64.98	74	34.10	0	0.00	2	0.92	0	0.00	0	0.00	0	0.00	217	100
ZH	524	61.57	321	37.72	1	0.12	2	0.24	2	0.24	1	0.12	0	0.00	851	100
Divers	0	0.00	0	0.00	0	0.00	0	0.00	0	0.00	0	0.00	0	0.00	0	100
Total CH	11'652	66	5'714	33	97	1	50	0	17	0	7	0	2	0	17'539	100
F*	18	38.30	27	57.45	1	2.13	0	0.00	1	2.13	0	0.00	0	0.00	47	100
FL**	23	60.53	14	36.84	0	0.00	1	2.63	0	0.00	0	0.00	0	0.00	38	100
Total	11'693	66	5'755	33	98	1	51	0	18	0	7	0	2	0	17'624	100

Légende:

- G-0≤10 Nombre d'exploitations sans contestation privée de la charge en germes dans le mois d'analyse; le plus mauvais résultat du premier et dernier échantillon dans le mois d'analyse avait une valeur ≤ 10'000 germes/ml
- G-0>10 Nombre d'exploitations sans contestation privée de la charge en germes dans le mois d'analyse; le plus mauvais résultat du premier et dernier échantillon dans le mois d'analyse avait une valeur >10'000 et ≤ 79'000 germes/ml
- G-1C/5M Nombre d'exploitations avec la 1ère contestation de la charge en germes en 5 mois
- G-2C/5M Nombre d'exploitations avec la 2ème contestation de la charge en germes en 5 mois
- G-3C/5M Nombre d'exploitations avec la 3ème contestation de la charge en germes en 5 mois
- G-4C/5M Nombre d'exploitations avec la 4ème contestation de la charge en germes en 5 mois
- G-5C/5M Nombre d'exploitations avec la 5ème contestation de la charge en germes en 5 mois
- G-Total Nombre total d'exploitations évaluées quant à la charge en germes

* Évaluations et contestations selon la convention (PSL, AILS, Fromarte) du 15.12.2015 sur les modalités des contrats d'achat de lait

- * F Échantillons provenant de la France (zone franche)
- ** FL Échantillons provenant de la Principauté du Liechtenstein

Sources: Suisselab SA Zollikofen, TSM Fiduciaire Sàrl Berne

Lait cru suisse: évaluation de droit privé des résultats du contrôle du lait (lait de vache)
janvier 2021

Canton	Cellules somatiques [Nombre d'exploitations]														Total évaluations*	
	Aucune contestation*				1ère contestation*		2ème contestation*		3ème contestation*		4ème contestation*		5ème contestation*			
	C-0≤100	%	C-0>100	%	C-1C/5M	%	C-2C/5M	%	C-3C/5M	%	C-4C/5M	%	C-1C/5M	%		
AG	112	17.78	470	74.60	24	3.81	16	2.54	5	0.79	3	0.48	0	0.00	630	100
AI	101	37.55	160	59.48	5	1.86	2	0.74	1	0.37	0	0.00	0	0.00	269	100
AR	179	46.86	191	50.00	7	1.83	2	0.52	1	0.26	1	0.26	1	0.26	382	100
BE	2310	49.43	2224	47.59	80	1.71	39	0.83	15	0.32	4	0.09	1	0.02	4673	100
BL/BS	71	30.34	150	64.10	11	4.70	1	0.43	0	0.00	1	0.43	0	0.00	234	100
FR	564	43.69	688	53.29	18	1.39	7	0.54	9	0.70	5	1.39	0	0.00	1291	100
GE	2	50.00	2	50.00	0	0.00	0	0.00	0	0.00	0	0.00	0	0.00	4	100
GL	114	62.30	65	35.52	3	1.64	1	0.55	0	0.00	0	0.00	0	0.00	183	100
GR	287	56.27	215	42.16	6	1.18	1	0.20	0	0.00	1	0.20	0	0.00	510	100
JU	134	36.71	219	60.00	9	2.47	3	0.82	0	0.00	0	0.00	0	0.00	365	100
LU	652	35.11	1131	60.90	52	2.80	12	0.65	10	0.54	0	0.00	0	0.00	1857	100
NE	131	39.34	187	56.16	6	1.80	7	2.10	1	0.30	1	0.30	0	0.00	333	100
NW	95	40.60	130	55.56	5	2.14	3	1.28	1	0.43	0	0.00	0	0.00	234	100
OW	131	35.60	232	63.04	2	0.54	2	0.54	1	0.27	0	0.00	0	0.00	368	100
SG	724	37.67	1123	58.43	44	2.29	17	0.88	11	0.57	3	0.16	0	0.00	1922	100
SH	5	8.47	50	84.75	1	1.69	1	1.69	1	1.69	1	1.69	0	0.00	59	100
SO	129	31.93	255	63.12	12	2.97	7	1.73	1	0.25	0	0.00	0	0.00	404	100
SZ	245	42.39	318	55.02	9	1.56	5	0.87	0	0.00	1	0.17	0	0.00	578	100
TG	227	25.53	615	69.18	21	2.36	19	2.14	5	0.56	1	0.11	1	0.11	889	100
TI	32	34.41	59	63.44	1	1.08	0	0.00	1	1.08	0	0.00	0	0.00	93	100
UR	80	51.61	70	45.16	3	1.94	1	0.65	1	0.65	0	0.00	0	0.00	155	100
VD	248	35.58	407	58.39	18	2.58	11	1.58	10	1.43	2	0.29	1	0.14	697	100
VS	203	61.70	112	34.04	11	3.34	2	0.61	1	0.30	0	0.00	0	0.00	329	100
ZG	79	36.41	128	58.99	5	2.30	3	1.38	2	0.92	0	0.00	0	0.00	217	100
ZH	214	25.15	591	69.45	21	2.47	16	1.88	3	0.35	6	0.71	0	0.00	851	100
Divers	0	0.00	0	0.00	0	0.00	0	0.00	0	0.00	0	0.00	0	0.00	0	100
Total CH	7'069	40.33	9'792	56	374	2	178	1.02	80	0.46	30	0.17	4	0.02	17'527	100
F*	12	25.53	34	72.34	0	0.00	0	0.00	1	2.13	0	0.00	0	0.00	47	100
FL**	8	21.05	28	73.68	1	2.63	0	0.00	0	0.00	0	0.00	1	2.63	38	100
Total	7'089	40.25	9'854	56	375	2	178	1	81	0.46	30	0.17	5	0.03	17'612	100

Légende:

- C-0≤100 Nombre d'exploitations sans contestation privée de la charge en cellules somatiques dans le mois d'analyse; le plus mauvais résultat du premier et dernier échantillon dans le mois d'analyse avait une valeur ≤ 100'000 cellules somatiques/ml
- C-0>100 Nombre d'exploitations sans contestation privée de la charge en cellules somatiques dans le mois d'analyse; le plus mauvais résultat du premier et dernier échantillon dans le mois d'analyse avait une valeur >100'000 et ≤ 349'000 cellules somatiques/ml
- C-1C/5M Nombre d'exploitations avec la 1ère contestation de la charge en cellules somatiques en 5 mois
- C-2C/5M Nombre d'exploitations avec la 2ème contestation de la charge en cellules somatiques en 5 mois
- C-3C/5M Nombre d'exploitations avec la 3ème contestation de la charge en cellules somatiques en 5 mois
- C-4C/5M Nombre d'exploitations avec la 4ème contestation de la charge en cellules somatiques en 5 mois
- C-5C/5M Nombre d'exploitations avec la 5ème contestation de la charge en cellules somatiques en 5 mois
- C-Total Nombre total d'exploitations évaluées quant à la charge en cellules somatiques

* Évaluations et contestations selon la convention (PSL, AILS, Fromarte) du 15.12.2015 sur les modalités des contrats d'achat de lait

- * F Échantillons provenant de la France (zone franche)
- ** FL Échantillons provenant de la Principauté du Liechtenstein

Sources: Suisselab SA Zollikofen, TSM Fiduciaire Sàrl Berne

Lait cru suisse: évaluation de droit privé, résultats du contrôle du lait (lait de vache)								
janvier 2021								
Canton	Substances inhibitrices [Nombre d'exploitations]							
	Pas de contestation*		1ère contestation*		2ème contestation*		Total évaluations*	
	S.i.-0	%	S.i.-1C/12M	%	S.i.-2C/12M	%	S.i.-Total	%
AG	629	99.84	1	0.16	0	0.00	630	100.00
AI	267	99.26	2	0.74	0	0.00	269	100.00
AR	382	100.00	0	0.00	0	0.00	382	100.00
BE	4669	99.87	6	0.13	0	0.00	4675	100.00
BL/BS	235	100.00	0	0.00	0	0.00	235	100.00
FR	1293	99.92	1	0.08	0	0.00	1294	100.00
GE	4	100.00	0	0.00	0	0.00	4	100.00
GL	182	99.45	1	0.55	0	0.00	183	100.00
GR	511	100.00	0	0.00	0	0.00	511	100.00
JU	364	99.45	2	0.55	0	0.00	366	100.00
LU	1856	99.89	1	0.05	1	0.05	1858	100.00
NE	333	100.00	0	0.00	0	0.00	333	100.00
NW	234	100.00	0	0.00	0	0.00	234	100.00
OW	368	100.00	0	0.00	0	0.00	368	100.00
SG	1919	99.90	2	0.10	0	0.00	1921	100.00
SH	59	100.00	0	0.00	0	0.00	59	100.00
SO	404	99.75	1	0.25	0	0.00	405	100.00
SZ	579	100.00	0	0.00	0	0.00	579	100.00
TG	891	99.78	2	0.22	0	0.00	893	100.00
TI	93	100.00	0	0.00	0	0.00	93	100.00
UR	155	100.00	0	0.00	0	0.00	155	100.00
VD	697	99.86	1	0.14	0	0.00	698	100.00
VS	329	100.00	0	0.00	0	0.00	329	100.00
ZG	217	100.00	0	0.00	0	0.00	217	100.00
ZH	848	99.65	2	0.24	1	0.12	851	100.00
Divers	0	0.00	0	0.00	0	0.00	0	100.00
Total CH	17'518	99.86	22	0.13	2	0.01	17'542	100.00
F*	47	100.00	0	0.00	0	0.00	47	100.00
FL**	38	100.00	0	0.00	0	0.00	38	100.00
Total	17'603	99.86	22	0.12	2	0.01	17'627	100.00

Légende:

- S.i.-0 Nombre d'exploitations sans détection de substances inhibitrices dans les échantillons du mois d'analyse (pas de contestation privée)
- S.i.-1C/12M Nombre d'exploitations avec la 1ère contestation privée en 12 mois à cause de détection de substances inhibitrices
- S.i.-2C/12M Nombre d'exploitations avec la 2ème contestation privée en 12 mois à cause de détection de substances inhibitrices
- S.i.-Total Nombre total d'exploitations évaluées quant à la détection de substances inhibitrices

* Évaluations et contestations selon la convention (PSL, AILS, Fromarte) du 15.12.2015 sur les modalités des contrats d'achat de lait

- * F Échantillons provenant de la France (zone franche)
- ** FL Échantillons provenant de la Principauté du Liechtenstein

Sources: Suisselab SA Zollikofen, TSM Fiduciaire Sàrl Berne

**Lait cru suisse: évaluation de droit privé, résultats du contrôle du lait (lait de vache)
janvier 2021**

Canton	Point de congélation [Nombre d'exploitations]							
	Pas de contestation*		Contestation* sans sanction		Contestation* avec sanction		Total évaluations*	
	PG-0	%	PG-C	%	PG-CS	%	PG-Total	%
AG	586	93.02	31	4.92	13	2.06	630	100
AI	253	94.05	11	4.09	5	1.86	269	100
AR	366	95.81	9	2.36	7	1.83	382	100
BE	4441	95.01	136	2.91	97	2.08	4674	100
BL/BS	219	93.19	9	3.83	7	2.98	235	100
FR	1216	94.12	50	3.87	26	2.01	1292	100
GE	4	100.00	0	0.00	0	0.00	4	100
GL	176	96.17	5	2.73	2	1.09	183	100
GR	473	92.93	23	4.52	13	2.55	509	100
JU	328	89.62	27	7.38	11	3.01	366	100
LU	1746	93.97	79	4.25	33	1.78	1858	100
NE	321	96.40	10	3.00	2	0.60	333	100
NW	230	98.29	2	0.85	2	0.85	234	100
OW	354	96.20	10	2.72	4	1.09	368	100
SG	1832	95.37	50	2.60	39	2.03	1921	100
SH	56	94.92	1	1.69	2	3.39	59	100
SO	376	92.84	20	4.94	9	2.22	405	100
SZ	557	96.20	15	2.59	7	1.21	579	100
TG	849	95.07	24	2.69	20	2.24	893	100
TI	84	90.32	2	2.15	7	7.53	93	100
UR	151	97.42	2	1.29	2	1.29	155	100
VD	640	91.69	32	4.58	26	3.72	698	100
VS	308	94.48	5	1.53	13	3.99	326	100
ZG	204	94.01	6	2.76	7	3.23	217	100
ZH	809	95.06	31	3.64	11	1.29	851	100
Divers	0	0.00	0	0.00	0	0.00	0	100
Total CH	16'579	94.55	590	3.36	365	2.08	17'534	100
F*	44	93.62	2	4.26	1	2.13	47	100
FL**	31	81.58	5	13.16	2	5.26	38	100
Total	16'654	94.52	597	3.39	368	2.09	17'619	100

Légende:

 PG-0 Nombre d'exploitations sans contestation privée du point de congélation dans le premier du mois d'analyse, résultat ≤ -0.520 °C

 PG-C Nombre d'exploitations avec contestation privée du point de congélation, sans sanctions, et dernier échantillon résultat entre > -0.520 °C et < -0.516 °C

 PG-CS Nombre d'exploitations avec contestation privée du point de congélation, avec sanction, résultat ≥ -0.516 °C

PG-Total Nombre total d'exploitations évaluées quant au point de congélation

* Évaluations et contestations selon la convention (PSL, AILS, Fromarte) du 15.12.2015 sur les modalités des contrats d'achat de lait. À partir du 01.11.2020 sous considération des valeurs d'adaptations pour le critère « point de congélation »

* F Échantillons provenant de la France (zone franche)

** FL Échantillons provenant de la Principauté du Liechtenstein

Sources: SuisseLab SA Zollikofen, TSM Fiduciaire Sàrl Berne

Lait cru suisse: déductions et suppléments de droit privé* (lait de vache)								
janvier 2021								
Canton	Déduction/supplément [Nombre d'exploitations]							
	Supplément	%	± 0	%	Déduction	%	Total	%
AG	102	16.19	473	75.08	55	8.73	630	100
AI	87	32.34	171	63.57	11	4.09	269	100
AR	164	42.93	203	53.14	15	3.93	382	100
BE	2030	43.39	2460	52.59	188	4.02	4678	100
BL/BS	51	21.70	166	70.64	18	7.66	235	100
FR	497	38.38	753	58.15	45	3.47	1295	100
GE	1	25.00	3	75.00	0	0.00	4	100
GL	101	55.19	75	40.98	7	3.83	183	100
GR	252	49.32	248	48.53	11	2.15	511	100
JU	101	27.52	246	67.03	20	5.45	367	100
LU	576	31.00	1188	63.94	94	5.06	1858	100
NE	108	32.43	202	60.66	23	6.91	333	100
NW	89	38.03	135	57.69	10	4.27	234	100
OW	126	34.24	235	63.86	7	1.90	368	100
SG	682	35.50	1155	60.12	84	4.37	1921	100
SH	6	10.17	49	83.05	4	6.78	59	100
SO	105	25.93	275	67.90	25	6.17	405	100
SZ	213	36.72	346	59.66	21	3.62	580	100
TG	205	22.93	628	70.25	61	6.82	894	100
TI	27	29.03	61	65.59	5	5.38	93	100
UR	76	49.03	73	47.10	6	3.87	155	100
VD	201	28.71	443	63.29	56	8.00	700	100
VS	153	46.36	161	48.79	16	4.85	330	100
ZG	70	32.26	135	62.21	12	5.53	217	100
ZH	191	22.44	606	71.21	54	6.35	851	100
Divers	0	0.00	0	0.00	0	0.00	0	100
Total CH	6'214	35.40	10'490	59.77	848	4.83	17'552	100
F*	13	27.66	31	65.96	3	6.38	47	100
FL**	6	15.79	29	76.32	3	7.89	38	100
Total	6'233	35.34	10'550	59.82	854	4.84	17'637	100

Légende:

Supplément Exigences de bases remplies pour l'octroi du supplément de 0.5 centimes, sans prise en considération des exigences spécifiques pour le lait de non-ensilage (nombre d'exploitations)

± 0 Nombre d'exploitations sans droit au supplément et sans déduction dans le mois analysé

Déduction Nombre total des exploitations évaluées dans le mois analysé

Total Nombre total des exploitations avec déduction dans le mois analysé

* Évaluations et contestations selon la convention (PSL, AILS, Fromarte) du 15.12.2015 sur les modalités des contrats d'achat de lait. À partir du 01.11.2020 sous considération des valeurs d'adaptations pour le critère « point de congélation »

* F Échantillons provenant de la France (zone franche)

** FL Échantillons provenant de la Principauté du Liechtenstein

Sources: Suisselab SA Zollikofen, TSM Fiduciaire Sàrl Berne

Composition du lait de vache par canton (page 1 : d'Argovie à Schaffhouse)

Canton	Composants	janv. g/kg	févr. g/kg	mars g/kg	avril g/kg	mai g/kg	juin g/kg	juil. g/kg	août g/kg	sept. g/kg	oct. g/kg	nov. g/kg	déc. g/kg	Moyenne 2021 g/kg
Argovie	Matière grasse	44.9	0.0	0.0	0.0	0.0	0.0	0.0	0.0	0.0	0.0	0.0	0.0	44.9
	Protéine	34.5	0.0	0.0	0.0	0.0	0.0	0.0	0.0	0.0	0.0	0.0	0.0	34.5
	Total	79.4	0.0	0.0	0.0	0.0	0.0	0.0	0.0	0.0	0.0	0.0	0.0	79.4
Appenzell Rhodes-Intérieures	Matière grasse	42.9	0.0	0.0	0.0	0.0	0.0	0.0	0.0	0.0	0.0	0.0	0.0	42.9
	Protéine	35.1	0.0	0.0	0.0	0.0	0.0	0.0	0.0	0.0	0.0	0.0	0.0	35.1
	Total	78.0	0.0	0.0	0.0	0.0	0.0	0.0	0.0	0.0	0.0	0.0	0.0	78.0
Appenzell Rhodes-Extérieures	Matière grasse	43.0	0.0	0.0	0.0	0.0	0.0	0.0	0.0	0.0	0.0	0.0	0.0	43.0
	Protéine	34.8	0.0	0.0	0.0	0.0	0.0	0.0	0.0	0.0	0.0	0.0	0.0	34.8
	Total	77.8	0.0	0.0	0.0	0.0	0.0	0.0	0.0	0.0	0.0	0.0	0.0	77.8
Bâle-Campagne	Matière grasse	44.6	0.0	0.0	0.0	0.0	0.0	0.0	0.0	0.0	0.0	0.0	0.0	44.6
	Protéine	33.9	0.0	0.0	0.0	0.0	0.0	0.0	0.0	0.0	0.0	0.0	0.0	33.9
	Total	78.5	0.0	0.0	0.0	0.0	0.0	0.0	0.0	0.0	0.0	0.0	0.0	78.5
Berne	Matière grasse	43.6	0.0	0.0	0.0	0.0	0.0	0.0	0.0	0.0	0.0	0.0	0.0	43.6
	Protéine	33.8	0.0	0.0	0.0	0.0	0.0	0.0	0.0	0.0	0.0	0.0	0.0	33.8
	Total	77.4	0.0	0.0	0.0	0.0	0.0	0.0	0.0	0.0	0.0	0.0	0.0	77.4
Fribourg	Matière grasse	42.3	0.0	0.0	0.0	0.0	0.0	0.0	0.0	0.0	0.0	0.0	0.0	42.3
	Protéine	33.5	0.0	0.0	0.0	0.0	0.0	0.0	0.0	0.0	0.0	0.0	0.0	33.5
	Total	75.8	0.0	0.0	0.0	0.0	0.0	0.0	0.0	0.0	0.0	0.0	0.0	75.8
Genève	Matière grasse	42.6	0.0	0.0	0.0	0.0	0.0	0.0	0.0	0.0	0.0	0.0	0.0	42.6
	Protéine	34.4	0.0	0.0	0.0	0.0	0.0	0.0	0.0	0.0	0.0	0.0	0.0	34.4
	Total	77.0	0.0	0.0	0.0	0.0	0.0	0.0	0.0	0.0	0.0	0.0	0.0	77.0
Glaris	Matière grasse	41.0	0.0	0.0	0.0	0.0	0.0	0.0	0.0	0.0	0.0	0.0	0.0	41.0
	Protéine	33.1	0.0	0.0	0.0	0.0	0.0	0.0	0.0	0.0	0.0	0.0	0.0	33.1
	Total	74.1	0.0	0.0	0.0	0.0	0.0	0.0	0.0	0.0	0.0	0.0	0.0	74.1
Grisons	Matière grasse	39.9	0.0	0.0	0.0	0.0	0.0	0.0	0.0	0.0	0.0	0.0	0.0	39.9
	Protéine	32.5	0.0	0.0	0.0	0.0	0.0	0.0	0.0	0.0	0.0	0.0	0.0	32.5
	Total	72.4	0.0	0.0	0.0	0.0	0.0	0.0	0.0	0.0	0.0	0.0	0.0	72.4
Jura	Matière grasse	42.3	0.0	0.0	0.0	0.0	0.0	0.0	0.0	0.0	0.0	0.0	0.0	42.3
	Protéine	33.6	0.0	0.0	0.0	0.0	0.0	0.0	0.0	0.0	0.0	0.0	0.0	33.6
	Total	75.9	0.0	0.0	0.0	0.0	0.0	0.0	0.0	0.0	0.0	0.0	0.0	75.9
Lucerne	Matière grasse	43.8	0.0	0.0	0.0	0.0	0.0	0.0	0.0	0.0	0.0	0.0	0.0	43.8
	Protéine	34.9	0.0	0.0	0.0	0.0	0.0	0.0	0.0	0.0	0.0	0.0	0.0	34.9
	Total	78.7	0.0	0.0	0.0	0.0	0.0	0.0	0.0	0.0	0.0	0.0	0.0	78.7
Neuchâtel	Matière grasse	41.9	0.0	0.0	0.0	0.0	0.0	0.0	0.0	0.0	0.0	0.0	0.0	41.9
	Protéine	33.7	0.0	0.0	0.0	0.0	0.0	0.0	0.0	0.0	0.0	0.0	0.0	33.7
	Total	75.6	0.0	0.0	0.0	0.0	0.0	0.0	0.0	0.0	0.0	0.0	0.0	75.6
Nidwald	Matière grasse	42.7	0.0	0.0	0.0	0.0	0.0	0.0	0.0	0.0	0.0	0.0	0.0	42.7
	Protéine	34.6	0.0	0.0	0.0	0.0	0.0	0.0	0.0	0.0	0.0	0.0	0.0	34.6
	Total	77.3	0.0	0.0	0.0	0.0	0.0	0.0	0.0	0.0	0.0	0.0	0.0	77.3
Obwald	Matière grasse	42.3	0.0	0.0	0.0	0.0	0.0	0.0	0.0	0.0	0.0	0.0	0.0	42.3
	Protéine	34.4	0.0	0.0	0.0	0.0	0.0	0.0	0.0	0.0	0.0	0.0	0.0	34.4
	Total	76.7	0.0	0.0	0.0	0.0	0.0	0.0	0.0	0.0	0.0	0.0	0.0	76.7
Schaffhouse	Matière grasse	44.8	0.0	0.0	0.0	0.0	0.0	0.0	0.0	0.0	0.0	0.0	0.0	44.8
	Protéine	34.5	0.0	0.0	0.0	0.0	0.0	0.0	0.0	0.0	0.0	0.0	0.0	34.5
	Total	79.3	0.0	0.0	0.0	0.0	0.0	0.0	0.0	0.0	0.0	0.0	0.0	79.3

Sources: Suisselab SA Zollikofen, TSM Fiduciaire Sàrl Berne

Les données déterminées sont issues de tous les prélèvements (échantillonnage automatique ou manuel), effectués dans le cadre du contrôle de qualité du lait (valeur médiane).

Composition du lait de vache par canton (page 2 : de Schwyz à Zurich)

Canton	Composants	janv. g/kg	févr g/kg	mars g/kg	avril g/kg	mai g/kg	juin g/kg	juil. g/kg	août g/kg	sept. g/kg	oct. g/kg	nov. g/kg	déc. g/kg	Moyenne 2021 g/kg
Schwyz	Matière grasse	42.8	0.0	0.0	0.0	0.0	0.0	0.0	0.0	0.0	0.0	0.0	0.0	42.8
	Protéine	34.7	0.0	0.0	0.0	0.0	0.0	0.0	0.0	0.0	0.0	0.0	0.0	34.7
	Total	77.5	0.0	0.0	0.0	0.0	0.0	0.0	0.0	0.0	0.0	0.0	0.0	77.5
Saint-Gall	Matière grasse	44.7	0.0	0.0	0.0	0.0	0.0	0.0	0.0	0.0	0.0	0.0	0.0	44.7
	Protéine	33.9	0.0	0.0	0.0	0.0	0.0	0.0	0.0	0.0	0.0	0.0	0.0	33.9
	Total	78.6	0.0	0.0	0.0	0.0	0.0	0.0	0.0	0.0	0.0	0.0	0.0	78.6
Soleure	Matière grasse	42.8	0.0	0.0	0.0	0.0	0.0	0.0	0.0	0.0	0.0	0.0	0.0	42.8
	Protéine	35.0	0.0	0.0	0.0	0.0	0.0	0.0	0.0	0.0	0.0	0.0	0.0	35.0
	Total	77.8	0.0	0.0	0.0	0.0	0.0	0.0	0.0	0.0	0.0	0.0	0.0	77.8
Tessin	Matière grasse	39.9	0.0	0.0	0.0	0.0	0.0	0.0	0.0	0.0	0.0	0.0	0.0	39.9
	Protéine	33.0	0.0	0.0	0.0	0.0	0.0	0.0	0.0	0.0	0.0	0.0	0.0	33.0
	Total	72.9	0.0	0.0	0.0	0.0	0.0	0.0	0.0	0.0	0.0	0.0	0.0	72.9
Thurgovie	Matière grasse	43.6	0.0	0.0	0.0	0.0	0.0	0.0	0.0	0.0	0.0	0.0	0.0	43.6
	Protéine	35.0	0.0	0.0	0.0	0.0	0.0	0.0	0.0	0.0	0.0	0.0	0.0	35.0
	Total	78.6	0.0	0.0	0.0	0.0	0.0	0.0	0.0	0.0	0.0	0.0	0.0	78.6
Uri	Matière grasse	41.3	0.0	0.0	0.0	0.0	0.0	0.0	0.0	0.0	0.0	0.0	0.0	41.3
	Protéine	33.5	0.0	0.0	0.0	0.0	0.0	0.0	0.0	0.0	0.0	0.0	0.0	33.5
	Total	74.8	0.0	0.0	0.0	0.0	0.0	0.0	0.0	0.0	0.0	0.0	0.0	74.8
Vaud	Matière grasse	41.4	0.0	0.0	0.0	0.0	0.0	0.0	0.0	0.0	0.0	0.0	0.0	41.4
	Protéine	33.7	0.0	0.0	0.0	0.0	0.0	0.0	0.0	0.0	0.0	0.0	0.0	33.7
	Total	75.1	0.0	0.0	0.0	0.0	0.0	0.0	0.0	0.0	0.0	0.0	0.0	75.1
Valais	Matière grasse	38.3	0.0	0.0	0.0	0.0	0.0	0.0	0.0	0.0	0.0	0.0	0.0	38.3
	Protéine	31.9	0.0	0.0	0.0	0.0	0.0	0.0	0.0	0.0	0.0	0.0	0.0	31.9
	Total	70.2	0.0	0.0	0.0	0.0	0.0	0.0	0.0	0.0	0.0	0.0	0.0	70.2
Zoug	Matière grasse	43.7	0.0	0.0	0.0	0.0	0.0	0.0	0.0	0.0	0.0	0.0	0.0	43.7
	Protéine	34.8	0.0	0.0	0.0	0.0	0.0	0.0	0.0	0.0	0.0	0.0	0.0	34.8
	Total	78.5	0.0	0.0	0.0	0.0	0.0	0.0	0.0	0.0	0.0	0.0	0.0	78.5
Zurich	Matière grasse	44.3	0.0	0.0	0.0	0.0	0.0	0.0	0.0	0.0	0.0	0.0	0.0	44.3
	Protéine	34.7	0.0	0.0	0.0	0.0	0.0	0.0	0.0	0.0	0.0	0.0	0.0	34.7
	Total	79.0	0.0	0.0	0.0	0.0	0.0	0.0	0.0	0.0	0.0	0.0	0.0	79.0
Moyenne Suisse	Matière grasse	43.1	0.0	0.0	0.0	0.0	0.0	0.0	0.0	0.0	0.0	0.0	0.0	43.1
	Protéine	34.2	0.0	0.0	0.0	0.0	0.0	0.0	0.0	0.0	0.0	0.0	0.0	34.2
	Total	77.3	0.0	0.0	0.0	0.0	0.0	0.0	0.0	0.0	0.0	0.0	0.0	77.3
Moyenne Suisse	Matière grasse	42.2	0.0	0.0	0.0	0.0	0.0	0.0	0.0	0.0	0.0	0.0	0.0	42.2
Année précédente	Protéine	33.8	0.0	0.0	0.0	0.0	0.0	0.0	0.0	0.0	0.0	0.0	0.0	33.8
	Total	76.0	0.0	0.0	0.0	0.0	0.0	0.0	0.0	0.0	0.0	0.0	0.0	76.0
France Zone franche)	Matière grasse	41.9	0.0	0.0	0.0	0.0	0.0	0.0	0.0	0.0	0.0	0.0	0.0	41.9
	Protéine	35.2	0.0	0.0	0.0	0.0	0.0	0.0	0.0	0.0	0.0	0.0	0.0	35.2
	Total	77.1	0.0	0.0	0.0	0.0	0.0	0.0	0.0	0.0	0.0	0.0	0.0	77.1
Principauté du Liechtenstein	Matière grasse	43.9	0.0	0.0	0.0	0.0	0.0	0.0	0.0	0.0	0.0	0.0	0.0	43.9
	Protéine	34.3	0.0	0.0	0.0	0.0	0.0	0.0	0.0	0.0	0.0	0.0	0.0	34.3
	Total	78.2	0.0	0.0	0.0	0.0	0.0	0.0	0.0	0.0	0.0	0.0	0.0	78.2
Moyenne Totale	Matière grasse	43.1	0.0	0.0	0.0	0.0	0.0	0.0	0.0	0.0	0.0	0.0	0.0	43.1
	Protéine	34.2	0.0	0.0	0.0	0.0	0.0	0.0	0.0	0.0	0.0	0.0	0.0	34.2
	Total	77.3	0.0	0.0	0.0	0.0	0.0	0.0	0.0	0.0	0.0	0.0	0.0	77.3
Moyenne totale	Matière grasse	42.2	0.0	0.0	0.0	0.0	0.0	0.0	0.0	0.0	0.0	0.0	0.0	42.2
Année précédente	Protéine	33.8	0.0	0.0	0.0	0.0	0.0	0.0	0.0	0.0	0.0	0.0	0.0	33.8
	Total	76.0	0.0	0.0	0.0	0.0	0.0	0.0	0.0	0.0	0.0	0.0	0.0	76.0

Sources: Suisselfab SA Zollikofen, TSM Fiduciaire Sàrl Berne

Les données déterminées sont issues de tous les prélèvements (échantillonnage automatique ou manuel), effectués dans le cadre du contrôle de qualité du lait (valeur médiane).

Contrôle du lait provenant d'autres mammifères (bufflonne, brebis, chèvre)

Valeurs statistiques [sur la base de tous les résultats individuels*]

janvier 2021

		Moyenne	Écart type	5%- quantile	10%- quantile	Médian	90%- quantile	95%-quantile
Germes	Nombre d'échantillons	1'000 germes/ml	1'000 germes/ml	1'000 germes/ml	1'000 germes/ml	1'000 germes/ml	1'000 germes/ml	1'000 germes/ml
		295	84	690	5	6	14	54

Répartition "nombre de germes" / Indications en 1'000 germes / ml de tous les résultats individuels*

janvier 2021

Von	1	10	50	100	200	300	400	500	1'000	1'500	2'000	≥	Total
bis	9	49	99	199	299	399	499	999	1'499	1'999	2'999	3'000	évaluations
Anzahl	91	172	22	2	2	2	1	0	1	0	0	2	295
%	30.85	58.31	7.46	0.68	0.68	0.68	0.34	0.00	0.34	0.00	0.00	0.68	100

Substances inhibitrices de tous les résultats individuels*

janvier 2021

	Anzahl	%
Sans détection de substances inhibitrices	310	100.00
Avec détection de substances inhibitrices	0	0.00
Total évaluations	310	100

* Ont été pris en compte tous les échantillons, pour lesquels le critère d'analyse considéré a été analysé. Suisse, sans France (lait de zone franche) et sans lait la Principauté du Liechtenstein.

Sources: Süsselab AG Zollikofen, TSM Treuhand GmbH Bern