

## Statistiques mensuelles du marché du lait

avril 2021

### 1 - Production / mise en valeur du lait

- 1.1 Production laitière mensuelle
- 1.2 Mise en valeur selon l'équivalent-lait
- 1.3 Mise en valeur selon l'équivalent-lait / année précédente (graphique)

### 2 - Fabrication de produits laitiers

- 2.1 Production fromagère mensuelle et cumulée
- 2.2 Production fromagère mensuelle et cumulée année précédente
- 2.3 Production fromagère (graphiques)
- 2.4 Production de lait de consommation / Production de beurre
- 2.5 Spécialités laitières
- 2.6 Poudre de lait et lait condensé

### 3 - Exportation

- 3.1 Exportations de fromage par produit/groupe de produits
- 3.2 Exportations de fromage par pays
- 3.3 Exportations de fromage par pays, mois de l'année précédente
- 3.4 Exportations de fromage par pays, cumulées
- 3.5 Exportations de fromage par pays, cumulées, année précédente
- 3.6 + 3.7 Total des exportations / sortes principales, 3 années (graphiques)
- 3.8 Pourcentage des exportations par variété (graphiques)
- 3.9 Exportations autres produits laitiers

### 4 - Importations de fromage



- 4.1 Importations de fromage par produit/groupe de produits
- 4.2 Importations de fromage par pays fournisseur
- 4.3 Importations de fromage par pays fournisseur, mois de l'année précédente
- 4.4 Importations cumulées de fromage par pays fournisseur
- 4.5 Importations cumulées de fromage par pays fournisseur, année précédente
- 4.6 + 4.7 Total des importations / par groupe de produits, 3 années (graphiques)
- 4.8 Importations autres produits laitiers

### 5 - Contrôle du lait

- 5.1 Valeurs statistiques, Distribution nombre de germes / cellules / point de congélation
- 5.2 Évaluation de droit public: germes
- 5.3 Évaluation de droit public: cellules somatiques
- 5.4 Évaluation de droit public: substances inhibitrices
- 5.5 Évaluation de droit public: suspensions de livraison de lait
- 5.6 Évaluation de droit privé: germes
- 5.7 Évaluation de droit privé: cellules somatiques
- 5.8 Évaluation de droit privé: substances inhibitrices
- 5.9 Évaluation de droit privé: point de congélation
- 5.10 Évaluation de droit privé: déduction/supplément
- 5.11 + 5.12 Composition du lait par canton
- 5.13 Contrôle du lait provenant d'autres mammifères (bufflonne, brebis, chèvre)

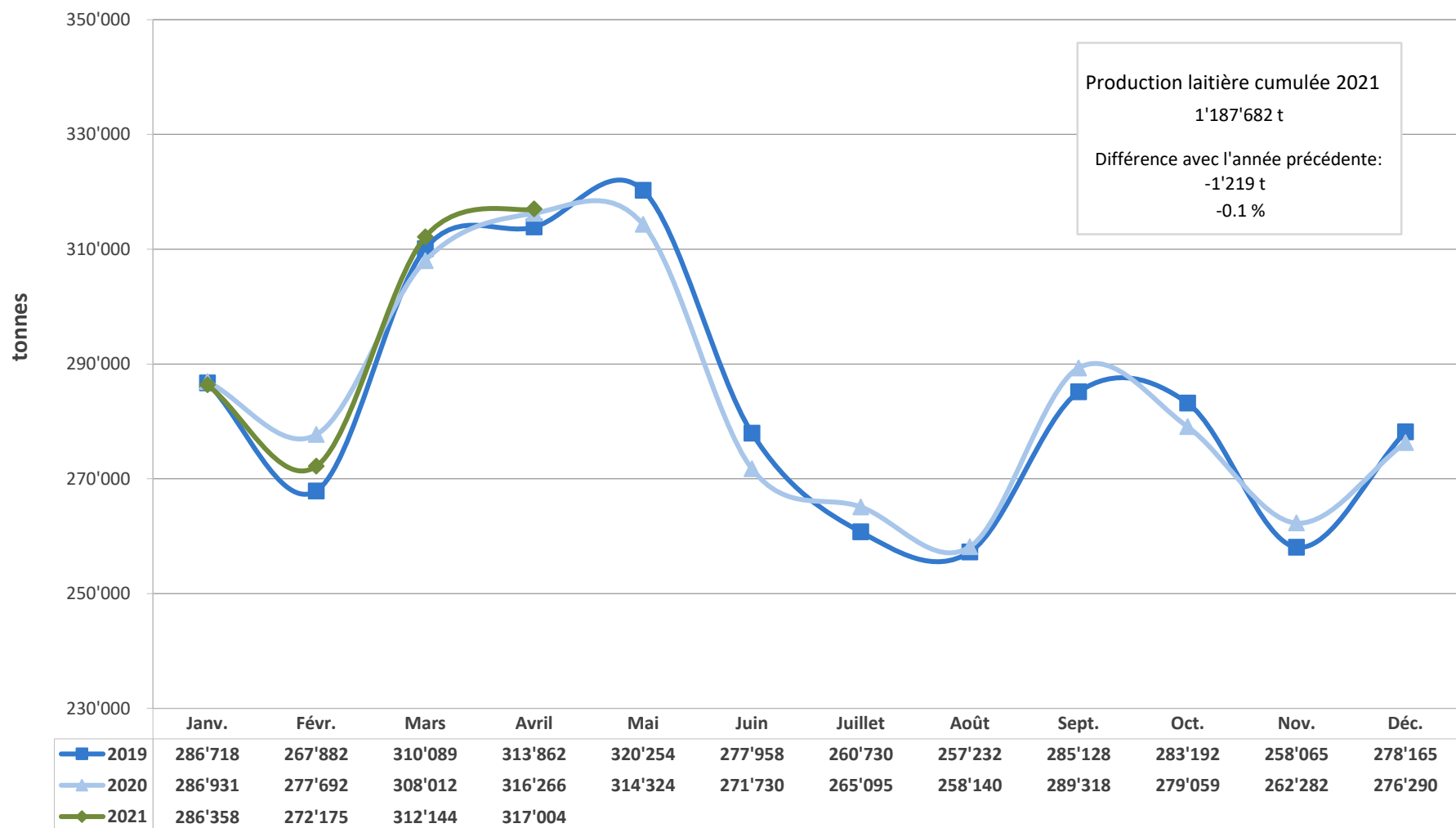
La reproduction des données est autorisée sous réserve de l'indication de la source

Berne, le 11 juin 2021

	<p>Changement provisoire de la production laitière du mois de mai 21, par rapport au même mois de l'année précédente: (Prévision sur la base des données déjà saisies).</p>	<p><b>2.7%</b></p>
	<p>Tendance de la production laitière du mois de juin 21, par rapport au même mois de l'année précédente: (Prévision sur la base de la production de beurre)</p>	<p><b>constant</b></p>

**MARCHÉ**  
**DULAIT.ch**

## Production laitière mensuelle en 2020 (Lait de la zone franche et lait du Liechtenstein inclus)



**Mise en valeur du lait en équivalents-lait**

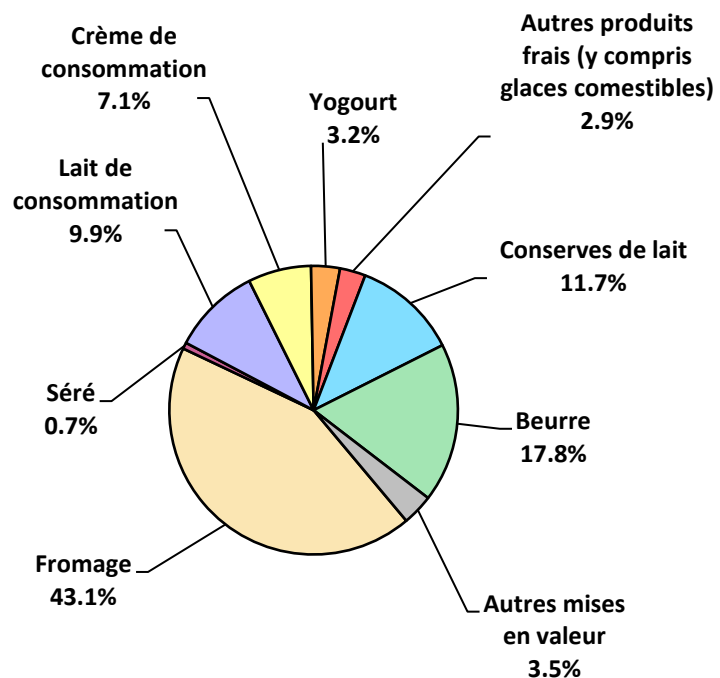
Mise en valeur (t):	Mise en valeur mensuelle		Différence par rapport au même mois de l'année précédente		Mise en valeur cumulée		Différence par rapport à la même période de l'année précédente	
	avril 2020	avril 2021		(%)	janv. - avr. 2020	janv. - avr. 2021		(%)
Fromage	133'814	136'747	2'933	2.2	498'702	516'303	17'601	3.5
Séré	2'748	2'226	-522	-19.0	10'374	9'536	-838	-8.1
Lait de consommation	33'125	31'420	-1'705	-5.1	132'027	127'408	-4'619	-3.5
Crème de consommation	17'586	22'433	4'847	27.6	90'333	87'778	-2'555	-2.8
Yogourt	11'396	10'246	-1'150	-10.1	43'546	42'035	-1'511	-3.5
Autres produits frais (y c. glaces comestibles)	7'914	9'126	1'212	15.3	34'146	35'968	1'822	5.3
Conserves de lait	35'095	37'229	2'134	6.1	126'010	125'219	-791	-0.6
Beurre	59'055	56'563	-2'492	-4.2	202'037	202'341	304	0.2
Autres mises en valeur	15'533	11'014	-4'519	-29.1	51'726	41'094	-10'632	-20.6
<b>Total</b>	<b>316'266</b>	<b>317'004</b>	<b>738</b>	<b>0.2</b>	<b>1'188'901</b>	<b>1'187'682</b>	<b>-1'219</b>	<b>-0.1</b>

Un équivalent-lait correspond à la teneur en protéine et en matière grasse d'un kilo de lait (fraction protéique = 0.45 EL; fraction butyrique = 0.55 EL)

Exemple 1 kg lait entier past./UHT = 0,45 protéine + 0.55 matière grasse = 1.00 équivalent-lait  
 1 kg lait écrémé past./UHT = 0.45 protéine + 0.05 matière grasse = 0.50 équivalent-lait  
 1 kg crème entière past./UHT = 0.30 protéine + 4.80 matière grasse = 5.10 équivalents-lait

### Mise en valeur du lait en équivalents-lait avril 2021

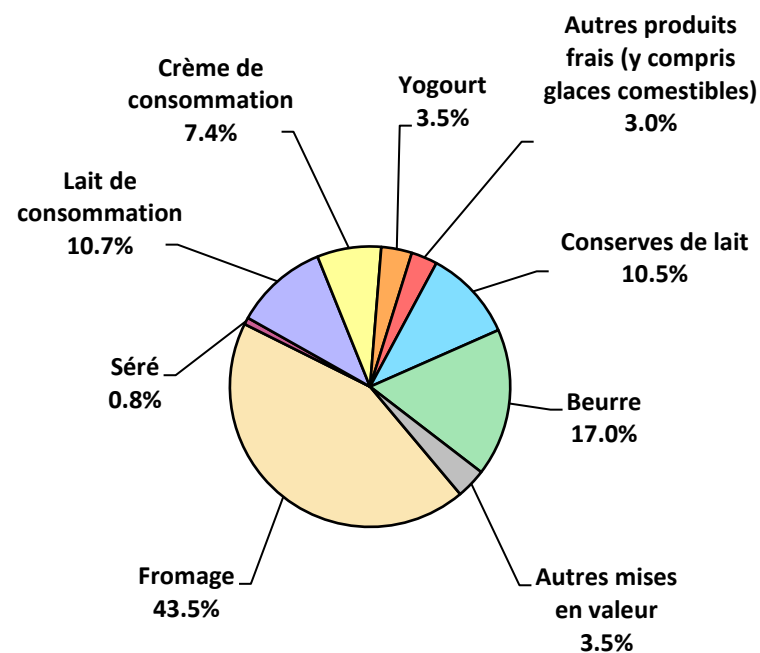
Total 317'004 tonnes de lait



### Production laitière cumulée 2021

janv. - avr. 2021

Total 1'187'682 tonnes de lait



## Production fromagère 2021 cumulée avec comparaison année précédente

(t)	janv.	févr.	mars	avril	mai	juin	juillet	août	sept.	oct.	nov.	déc.	Cumul 2020	Cumul 2021	Différence période année (%)	
Séré	1'326	1'498	1'825	1'470	0	0	0	0	0	0	0	0	6'427	6'119	-308	-4.8
Mozzarella	1'899	1'754	2'053	2'018	0	0	0	0	0	0	0	0	8'047	7'724	-323	-4.0
Mascarpone	34	36	61	46	0	0	0	0	46	0	0	0	159	177	18	11.3
Autres fromages frais	1'185	1'229	1'567	1'310	0	0	0	0	0	0	0	0	4'811	5'291	480	10.0
<b>Total fromages frais</b>	<b>4'444</b>	<b>4'517</b>	<b>5'505</b>	<b>4'844</b>	<b>0</b>	<b>0</b>	<b>0</b>	<b>0</b>	<b>0</b>	<b>0</b>	<b>0</b>	<b>0</b>	<b>19'444</b>	<b>19'310</b>	<b>-134</b>	<b>-0.7</b>
Fromage à croûte fleurie, maigre, 1/4 gras	0	0	0	0	0	0	0	0	0	0	0	0	0	0	0	0.0
Fromage à croûte fleurie, 1/2 gras à gras	51	68	69	57	0	0	0	0	0	0	0	0	258	245	-13	-5.0
Fromage à croûte fleurie, crème	120	165	154	135	0	0	0	0	0	0	0	0	507	574	67	13.2
Bleu, fromage à pâte persillée	2	2	2	2	0	0	0	0	0	0	0	0	8	8	0	0.0
Tomme	146	151	212	171	0	0	0	0	0	0	0	0	657	680	23	3.5
Vacherin Mont-d'Or AOP	62	42	4	0	0	0	0	0	0	0	0	0	100	108	8	8.0
Autres fromages à pâte molle, maigres, 1/4 gras	1	1	1	1	0	0	0	0	0	0	0	0	5	4	-1	-20.0
Autres fromages à pâte molle, 1/2 gras à gras	63	70	80	63	0	0	0	0	0	0	0	0	251	276	25	10.0
Autres fromages à pâte molle, crème	22	34	29	26	0	0	0	0	0	0	0	0	104	111	7	6.7
<b>Total fromage à pâte molle</b>	<b>467</b>	<b>533</b>	<b>551</b>	<b>456</b>	<b>0</b>	<b>0</b>	<b>0</b>	<b>0</b>	<b>0</b>	<b>0</b>	<b>0</b>	<b>0</b>	<b>1'891</b>	<b>2'007</b>	<b>116</b>	<b>6.1</b>
Appenzeller*	640	709	801	793	0	0	0	0	0	0	0	0	2'912	2'943	31	1.1
Tilsit	167	215	214	190	0	0	0	0	0	0	0	0	955	786	-169	-17.7
Fromage du Valais / Raclette du Valais AOP	219	208	234	238	0	0	0	0	0	0	0	0	814	899	85	10.4
Raclette Suisse	1'264	1'067	1'416	1'282	0	0	0	0	0	0	0	0	4'296	5'029	733	17.1
Vacherin fribourgeois AOP	200	193	194	179	0	0	0	0	0	0	0	0	704	766	62	8.8
Tête de Moine AOP	238	177	172	237	0	0	0	0	0	0	0	0	699	824	125	17.9
Fromage du Jura	52	54	58	49	0	0	0	0	0	0	0	0	219	213	-6	-2.7
Fromage des vigneron	3	4	4	0	0	0	0	0	0	0	0	0	11	11	0	0.0
Mutschli	46	55	69	56	0	0	0	0	0	0	0	0	209	226	17	8.1
Fromage d'alpage à pâte mi-dure	0	0	0	0	0	0	0	0	0	0	0	0	0	0	0	0.0
Fromage de montagne des Grisons	97	93	109	105	0	0	0	0	0	0	0	0	431	404	-27	-6.3
Fromages de montagne	232	223	279	295	0	0	0	0	0	0	0	0	874	1'029	155	17.7
St. Paulin Suisse	10	20	18	21	0	0	0	0	0	0	0	0	82	69	-13	-15.9
Edam suisse	15	13	18	14	0	0	0	0	0	0	0	0	55	60	5	9.1
Fromage affiné à froid	22	39	22	37	0	0	0	0	0	0	0	0	208	120	-88	-42.3
Fromage à pâte mi-dure persillée	13	15	17	16	0	0	0	0	0	0	0	0	65	61	-4	-6.2
Fromage semi - préparé	56	75	89	70	0	0	0	0	0	0	0	0	271	290	19	7.0
Fromage industriel	517	436	586	666	0	0	0	0	0	0	0	0	2'131	2'205	74	3.5
Autres fromages à pâte mi-dure, maigre, 1/4 gras	19	14	16	22	0	0	0	0	0	0	0	0	97	71	-26	-26.8
Autres fromages à pâte mi-dure, 1/2 gras à gras *	1'120	1'090	1'261	1'107	0	0	0	0	0	0	0	0	4'594	4'578	-16	-0.3
Autres fromages à pâte mi-dure, crème	635	601	637	622	0	0	0	0	0	0	0	0	2'179	2'495	316	14.5
<b>Total fromage à pâte mi-dure</b>	<b>5'565</b>	<b>5'301</b>	<b>6'212</b>	<b>6'000</b>	<b>0</b>	<b>0</b>	<b>0</b>	<b>0</b>	<b>0</b>	<b>0</b>	<b>0</b>	<b>0</b>	<b>21'807</b>	<b>23'078</b>	<b>1'271</b>	<b>5.8</b>
Emmentaler AOP	1'445	1'356	1'455	1'427	0	0	0	0	0	0	0	0	5'730	5'683	-47	-0.8
Switzerland Swiss	660	570	749	652	0	0	0	0	0	0	0	0	2'545	2'631	86	3.4
Gruyère AOP	2'568	2'366	2'747	3'056	0	0	0	0	0	0	0	0	10'170	10'737	567	5.6
Fromage d'alpage à pâte dure	0	0	0	0	0	0	0	0	0	0	0	0	0	0	0	0.0
Autres fromages à pâte dure, maigre, 1/4 gras	247	226	269	352	0	0	0	0	0	0	0	0	916	1'094	178	19.4
Autres fromages à pâte dure, 1/2 gras à gras **	558	541	664	595	0	0	0	0	0	0	0	0	2'496	2'358	-138	-5.5
Autres fromages à pâte dure, crème	13	11	14	18	0	0	0	0	0	0	0	0	73	56	-17	-23.3
<b>Total fromage à pâte dure</b>	<b>5'491</b>	<b>5'070</b>	<b>5'898</b>	<b>6'100</b>	<b>0</b>	<b>0</b>	<b>0</b>	<b>0</b>	<b>0</b>	<b>0</b>	<b>0</b>	<b>0</b>	<b>21'930</b>	<b>22'559</b>	<b>629</b>	<b>2.9</b>
Sbrinz AOP	125	142	168	155	0	0	0	0	0	0	0	0	531	590	59	11.1
<b>Total fromage à pâte extra-dure</b>	<b>125</b>	<b>142</b>	<b>168</b>	<b>155</b>	<b>0</b>	<b>0</b>	<b>0</b>	<b>0</b>	<b>0</b>	<b>0</b>	<b>0</b>	<b>0</b>	<b>531</b>	<b>590</b>	<b>59</b>	<b>11.1</b>
Fromage pur chèvre	56	69	103	124	0	0	0	0	0	0	0	0	314	352	38	12.1
Fromage pur brebis	29	33	40	45	0	0	0	0	0	0	0	0	147	147	0	0.0
Fromage pur bufflonne	16	14	22	22	0	0	0	0	0	0	0	0	0	74	74	0.0
<b>Total produits spéciaux</b>	<b>102</b>	<b>116</b>	<b>166</b>	<b>191</b>	<b>0</b>	<b>0</b>	<b>0</b>	<b>0</b>	<b>0</b>	<b>0</b>	<b>0</b>	<b>0</b>	<b>461</b>	<b>575</b>	<b>114</b>	<b>24.7</b>
<b>Total général</b>	<b>16'193</b>	<b>15'678</b>	<b>18'498</b>	<b>17'748</b>	<b>0</b>	<b>0</b>	<b>0</b>	<b>0</b>	<b>0</b>	<b>0</b>	<b>0</b>	<b>0</b>	<b>66'065</b>	<b>68'117</b>	<b>2'052</b>	<b>3.1</b>

\* y c. spécialités locales

\*\* y c. fromage industriel, spécialités locales

**Production fromagère 2020**

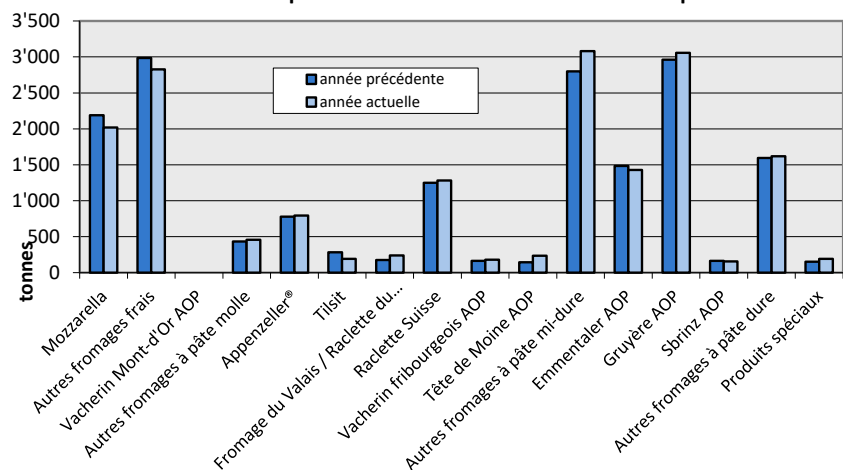
(t)	janv.	févr.	mars	avril	mai	juin	juillet	août	sept.	oct.	nov.	déc.	Cumul 2020
Séré	1'457	1'403	1'871	1'696	1'854	1'670	1'439	1'478	1'460	1'401	1'410	1'588	18'727
Mozzarella	1'943	1'842	2'075	2'187	2'139	2'216	2'250	2'058	1'871	1'922	1'752	1'862	24'117
Mascarpone	34	36	51	38	58	49	43	36	43	35	36	76	535
Autres produits frais	1'131	1'060	1'367	1'253	1'348	1'307	1'219	1'228	1'204	1'130	1'261	1'171	14'679
<b>Total fromages frais</b>	<b>4'565</b>	<b>4'341</b>	<b>5'364</b>	<b>5'174</b>	<b>5'399</b>	<b>5'242</b>	<b>4'951</b>	<b>4'800</b>	<b>4'577</b>	<b>4'487</b>	<b>4'459</b>	<b>4'697</b>	<b>58'056</b>
Fromage à croûte fleurie, maigre à 1/4 gras	0	0	0	0	0	0	0	0	0	0	0	0	0
Fromage à croûte fleurie, 1/2 gras à gras	64	61	76	57	64	63	59	61	63	67	59	62	756
Fromage à croûte fleurie, crème	128	116	152	111	125	114	118	120	130	160	157	135	1'566
Bleu, fromage à pâte persillée	2	2	2	2	2	2	2	2	2	2	2	2	24
Tomme	149	142	183	183	201	192	198	179	153	160	160	165	2'065
Vacherin Mont-d'Or AOP	61	37	2	0	0	0	0	40	110	123	100	81	554
Autres fromages à croûte fleurie, maigres à 1/4 gras	1	1	1	2	1	1	1	1	1	1	1	1	13
Autres fromages à croûte fleurie, 1/2 gras à gras	60	65	71	55	61	77	62	73	80	75	76	67	822
Autres fromages à croûte fleurie, crème	29	20	30	25	22	35	10	34	29	26	36	25	321
<b>Total fromage à pâte molle</b>	<b>495</b>	<b>444</b>	<b>518</b>	<b>434</b>	<b>475</b>	<b>484</b>	<b>449</b>	<b>510</b>	<b>568</b>	<b>616</b>	<b>591</b>	<b>537</b>	<b>6'121</b>
Appenzeller*	701	665	768	778	798	873	857	860	843	730	689	746	9'308
Tilsiter	213	194	266	282	265	184	194	205	202	251	190	238	2'684
Fromage du Valais / Raclette du Valais AOP	212	221	205	176	188	144	91	78	337	231	219	224	2'326
Raclette Suisse	1'009	839	1'199	1'249	1'409	1'596	1'762	1'539	1'732	1'755	1'452	1'302	16'843
Vacherin fribourgeois AOP	175	171	194	164	175	226	261	274	306	316	257	175	2'694
Tête de Moine AOP	228	165	161	145	134	208	286	294	293	265	240	246	2'665
Fromage du Jura	62	53	38	66	59	28	14	30	27	39	35	38	489
Winzerkäse	4	6	1	0	3	2	1	2	3	2	1	2	27
Mutschli	63	46	50	50	50	59	65	63	119	91	67	61	784
Fromage d'alpage à pâte mi-dure	0	0	0	0	4	27	31	95	1'697	391	28	0	2'273
Fromage de montagne des Grisons	110	101	107	113	113	74	54	35	55	68	86	98	1'014
Fromages de montagne, à la coupe	197	212	224	241	238	181	142	142	174	178	182	198	2'309
St. Paulin Suisse	21	20	20	21	15	22	15	18	22	19	23	19	235
Edam suisse	14	8	16	17	20	10	7	16	13	12	14	12	159
Fromage affiné à froid	66	47	49	46	68	76	37	39	21	22	16	37	524
Fromage à pâte mi-dure persillée	18	15	15	17	23	22	7	6	23	28	14	15	203
Fromage semi - préparé	58	66	73	74	84	77	64	62	68	71	67	49	813
Fromage industriel	549	503	567	512	452	431	405	360	465	534	590	560	5'928
Feta au lait de vache	0	0	0	0	0	0	0	0	0	0	0	0	0
Autres fromages à pâte mi-dure, maigre à 1/4 gras	20	16	41	20	28	15	12	17	23	25	23	20	260
Autres fromages à pâte mi-dure, 1/2 gras à gras *	1'148	1'091	1'285	1'070	1'049	921	950	894	1'029	1'045	1'035	1'026	12'543
Autres fromages à pâte mi-dure, crème	555	529	542	553	499	543	532	591	492	436	596	583	6'451
<b>Total fromage à pâte mi-dure</b>	<b>5'423</b>	<b>4'968</b>	<b>5'821</b>	<b>5'595</b>	<b>5'673</b>	<b>5'719</b>	<b>5'785</b>	<b>5'620</b>	<b>7'941</b>	<b>6'510</b>	<b>5'824</b>	<b>5'649</b>	<b>70'528</b>
Emmentaler AOP	1'431	1'396	1'421	1'482	1'553	1'451	1'430	1'436	1'387	1'466	1'326	1'440	17'219
Switzerland Swiss	568	558	673	746	682	647	659	502	513	592	460	653	7'253
Gruyère AOP	2'478	2'328	2'404	2'960	2'930	2'537	2'590	2'249	2'361	2'550	2'500	2'691	30'578
Fromage d'alpage à pâte dure	0	0	0	0	40	135	125	206	985	289	39	0	1'819
Autres fromages à pâte dure, maigre à 1/4 gras	222	246	227	221	205	232	210	191	119	293	186	195	2'547
Autres fromages à pâte dure, 1/2 gras à gras **	634	576	674	612	665	507	474	473	451	473	477	482	6'498
Autres fromages à pâte dure, crème	19	22	17	15	20	17	15	15	14	16	17	23	210
<b>Total fromage à pâte dure</b>	<b>5'352</b>	<b>5'126</b>	<b>5'416</b>	<b>6'036</b>	<b>6'095</b>	<b>5'526</b>	<b>5'503</b>	<b>5'072</b>	<b>5'830</b>	<b>5'679</b>	<b>5'005</b>	<b>5'484</b>	<b>66'124</b>
Sbrinz AOP	126	124	119	162	147	127	92	101	106	146	127	110	1'487
<b>Total fromage à pâte extra-dure</b>	<b>126</b>	<b>124</b>	<b>119</b>	<b>162</b>	<b>147</b>	<b>127</b>	<b>92</b>	<b>101</b>	<b>106</b>	<b>146</b>	<b>127</b>	<b>110</b>	<b>1'487</b>
Fromage pur chèvre	49	63	95	107	119	103	96	84	158	105	70	55	1'104
Fromage pur brebis	31	33	39	44	42	36	30	26	24	21	19	23	368
Fromage pur bufflonne	0	0	0	0	0	0	0	0	0	0	0	0	0
<b>Total produits spéciaux</b>	<b>80</b>	<b>96</b>	<b>134</b>	<b>151</b>	<b>161</b>	<b>138</b>	<b>127</b>	<b>111</b>	<b>182</b>	<b>126</b>	<b>89</b>	<b>77</b>	<b>1'472</b>
<b>Total fromage</b>	<b>16'041</b>	<b>15'098</b>	<b>17'373</b>	<b>17'553</b>	<b>17'950</b>	<b>17'236</b>	<b>16'906</b>	<b>16'215</b>	<b>19'205</b>	<b>17'564</b>	<b>16'095</b>	<b>16'555</b>	<b>203'791</b>

\* y c. spécialités locales

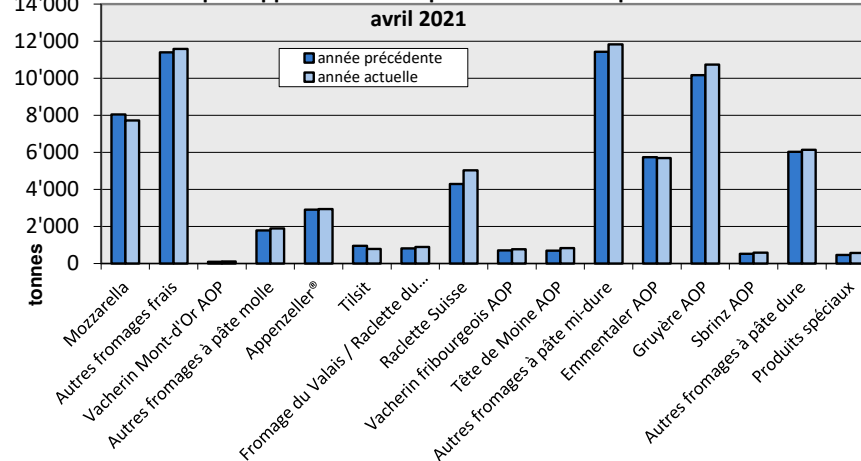
\*\* y c. fromage industriel, spécialités locales

### Production fromagère

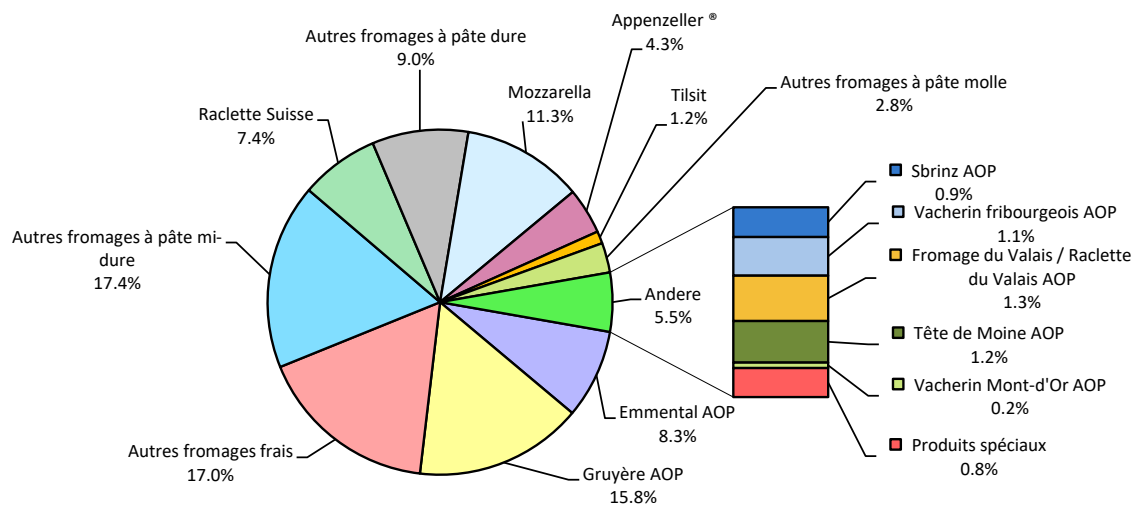
avril 2021 en comparaison avec le même mois de l'année précédente



Cumulée par rapport à la même période de l'année précédente



janv. - avr. 2021  
Total 68'117 tonnes



## Production de lait de consommation

Variété de lait (t)	Production mensuelle		Différence par rapport au même mois de l'année précédente		Production cumulée		Différence par rapport à la même période de l'année précédente	
	avril 2020	avril 2021		(%)	janv. - avr. 2020	janv. - avr. 2021		(%)
Lait cru	896	873	-23	-2.6	1'944	2'004	60	3.1
Lait past. enrichi en matière grasse	0	0	0	0.0	0	0	0	0.0
Lait UHT enrichi en matière grasse	46	41	-5	-10.9	152	144	-8	-5.3
Lait entier past.	3'746	3'691	-55	-1.5	15'084	15'242	158	1.0
Lait entier UHT	1'329	1'080	-249	-18.7	4'769	4'893	124	2.6
Lait entier standardisé pasteurisé, 3.5%	3'134	3'159	25	0.8	13'176	13'100	-76	-0.6
Lait entier standardisé UHT, 3.5%	12'143	12'180	37	0.3	50'086	46'546	-3'540	-7.1
Lait partiellement écrémé past.	6'473	5'324	-1'149	-17.8	24'745	22'235	-2'510	-10.1
Lait partiellement écrémé UHT	10'262	8'928	-1'334	-13.0	40'985	41'525	540	1.3
Lait écrémé past.	0	0	0	0.0	2	2	0	0.0
Lait écrémé UHT	941	798	-143	-15.2	3'118	2'880	-238	-7.6
<b>Total lait de consommation</b>	<b>38'970</b>	<b>36'074</b>	<b>-2'896</b>	<b>-7.4</b>	<b>154'061</b>	<b>148'571</b>	<b>-5'490</b>	<b>-3.6</b>

## Production de beurre \*

Production de beurre (t)	Production mensuelle		Différence par rapport au même mois de l'année précédente		Production cumulée		Différence par rapport à la même période de l'année	
	avril 2020	avril 2021		(%)	janv. - avr. 2020	janv. - avr. 2021		(%)
<b>Total production de beurre</b>	<b>5'193</b>	<b>4'772</b>	<b>-421</b>	<b>-8.1</b>	<b>17'123</b>	<b>16'839</b>	<b>-284</b>	<b>-1.7</b>

\* Les données contiennent les quantités des produits fini de l'ensemble des types de beurre ainsi que de tous les producteurs de beurre en Suisse.



## Production de spécialités laitières

### Crème de consommation

(t)	Production mensuelle		Différence par rapport au même mois de l'année précédente		Production cumulée		Différence par rapport à la même période de l'année précédente	
	avril 2020	avril 2021			janv. - avr. 2020	janv. - avr. 2021		
				(%)				(%)
Crème double	39	57	18	46.2	231	236	5	2.2
Crème entière 35%	1'869	2'590	721	38.6	10'379	9'971	-408	-3.9
Demi-crème	1'451	1'366	-85	-5.9	5'177	5'411	234	4.5
Crème à café	1'004	1'484	480	47.8	5'953	5'501	-452	-7.6
<b>Total crème de consommation</b>	<b>4'363</b>	<b>5'497</b>	<b>1'134</b>	<b>26.0</b>	<b>21'740</b>	<b>21'119</b>	<b>-621</b>	<b>-2.9</b>

### Autres spécialités laitières

(t)	Production mensuelle		Différence par rapport au même mois de l'année précédente		Production cumulée		Différence par rapport à la même période de l'année précédente	
	avril 2020	avril 2021			janv. - avr. 2020	janv. - avr. 2021		
				(%)				(%)
Lait acidulé	48	88	40	83.3	200	258	58	29.0
Crème acidulée	437	284	-153	-35.0	1'450	1'425	-25	-1.7
Desserts (crèmes, flans, coupes, etc.)	1'183	988	-195	-16.5	4'663	4'640	-23	-0.5
Boissons lactées	5'687	6'820	1'133	19.9	23'630	26'415	2'785	11.8
Yogourt	13'961	13'007	-954	-6.8	53'926	52'021	-1'905	-3.5
Kéfir	24	23	-1	-4.2	99	87	-12	-12.1
Glaces comestibles	1'644	2'384	740	45.0	7'794	8'004	210	2.7
<b>Total autres spécialités</b>	<b>22'984</b>	<b>23'594</b>	<b>610</b>	<b>2.7</b>	<b>91'762</b>	<b>92'850</b>	<b>1'088</b>	<b>1.2</b>

## Production de poudre de lait et de lait condensé

(t)	Production mensuelle		Différence par rapport au même mois de l'année précédente		Production cumulée		Différence par rapport à la même période de l'année précédente	
	<i>avril 2020</i>	<i>avril 2021</i>		(%)	<i>janv. - avr. 2020</i>	<i>janv. - avr. 2021</i>		(%)
Poudre de lait entier	1'448	1'619	171	11.8	5'629	5'718	89	1.6
Poudre de lait partiellement écrémé	443	356	-87	-19.6	1'731	1'498	-233	-13.5
Poudre de lait enrichie et poudre de crème	15	8	-7	-46.7	294	119	-175	-59.5
Poudre de lait écrémé	3'119	3'004	-115	-3.7	9'544	9'729	185	1.9
Poudre de babeurre	78	47	-31	-39.7	284	133	-151	-53.2
Poudre de petit-lait	114	216	102	89.5	827	1'076	249	30.1
Lait condensé	82	139	57	69.5	693	694	1	0.1
<b>Total de poudre de lait et de lait condensé</b>	<b>5'299</b>	<b>5'389</b>	<b>90</b>	<b>1.7</b>	<b>19'002</b>	<b>18'967</b>	<b>-35</b>	<b>-0.2</b>

## Exportations de fromage par produit/groupe de produit

Variété / catégorie (t)	Exportations mensuelles		Différences par rapport au même mois de l'année précédente		Exportations cumulées		Différence par rapport à la même période de l'année précédente	
	avril 2020	avril 2021		(%)	janv. - avr. 2020	janv. - avr. 2021		(%)
Mascarpone, Ricotta Romana	1.7	1.3	-0.4	-21.5	10.5	5.5	-5.0	-47.8
Mozzarella	58.4	68.9	10.5	18.0	209.3	221.5	12.2	5.8
Autres fromages frais / séché	591.5	758.0	166.5	28.1	2'615.9	2'891.8	275.9	10.5
<b>Total fromages frais / séché</b>	<b>651.5</b>	<b>828.2</b>	<b>176.6</b>	<b>27.1</b>	<b>2'835.7</b>	<b>3'118.8</b>	<b>283.1</b>	<b>10.0</b>
Vacherin Mont-d'Or AOP	0.0	0.0	0.0	-100.0	6.3	3.5	-2.8	-44.6
Autres fromages à pâte molle	20.4	34.3	13.9	68.2	144.9	194.2	49.3	34.0
<b>Total fromages à pâte molle</b>	<b>20.4</b>	<b>34.3</b>	<b>13.9</b>	<b>68.1</b>	<b>151.2</b>	<b>197.7</b>	<b>46.5</b>	<b>30.8</b>
Appenzeller®	303.8	374.9	71.1	23.4	1'507.3	1'731.2	223.9	14.9
Tilsiter	8.6	6.9	-1.7	-19.4	55.7	69.4	13.6	24.5
Raclette	80.6	67.2	-13.4	-16.6	592.0	414.6	-177.3	-30.0
Vacherin Fribourgeois AOP	8.2	11.3	3.1	37.8	87.4	113.7	26.3	30.1
Tête de Moine AOP	45.2	99.6	54.4	120.4	471.6	528.9	57.2	12.1
Autres fromages à pâte mi-dure, < 45% MG/ES	239.8	244.6	4.7	2.0	999.2	1'161.4	162.1	16.2
Autres fromages à pâte mi-dure, gras	487.3	646.4	159.1	32.7	2'239.6	2'424.3	184.7	8.2
Autres fromages à pâte mi-dure, ≥ 55% MG/ES	108.7	220.7	112.0	103.0	599.0	939.3	340.2	56.8
<b>Total fromages à pâte mi-dure</b>	<b>1'282.1</b>	<b>1'671.5</b>	<b>389.4</b>	<b>30.4</b>	<b>6'551.9</b>	<b>7'382.7</b>	<b>830.8</b>	<b>12.7</b>
Emmentaler AOP	887.3	912.7	25.4	2.9	3'711.7	3'625.6	-86.2	-2.3
Gruyère AOP	774.3	901.4	127.1	16.4	4'326.0	4'464.7	138.6	3.2
Sbrinz AOP	4.7	7.9	3.1	66.0	28.3	32.7	4.4	15.6
Switzerland Swiss	519.7	342.8	-176.8	-34.0	1'769.6	1'773.1	3.6	0.2
Autres fromages à pâte dure, < 45% MG/ES	280.8	290.4	9.5	3.4	1'163.9	1'105.9	-58.0	-5.0
Autres fromages à pâte dure, gras	134.4	209.5	75.0	55.8	719.5	724.5	5.0	0.7
Autres fromages à pâte dure, ≥ 55% MG/ES	15.4	15.8	0.5	3.2	83.2	91.5	8.3	10.0
<b>Total fromages à pâte dure</b>	<b>2'616.7</b>	<b>2'680.5</b>	<b>63.8</b>	<b>2.4</b>	<b>11'802.2</b>	<b>11'818.0</b>	<b>15.8</b>	<b>0.1</b>
<b>Fromages fondu</b>	<b>108.0</b>	<b>69.0</b>	<b>-39.0</b>	<b>-36.1</b>	<b>372.3</b>	<b>312.1</b>	<b>-60.2</b>	<b>-16.2</b>
<b>Autres fromages</b>	<b>273.4</b>	<b>326.6</b>	<b>53.2</b>	<b>19.5</b>	<b>1'293.3</b>	<b>1'523.4</b>	<b>230.0</b>	<b>17.8</b>
<b>Fondue prête à l'emploi</b>	<b>205.5</b>	<b>142.5</b>	<b>-63.0</b>	<b>-30.6</b>	<b>882.7</b>	<b>1'009.9</b>	<b>127.2</b>	<b>14.4</b>
<b>Total</b>	<b>5'157.6</b>	<b>5'752.6</b>	<b>594.9</b>	<b>11.5</b>	<b>23'889.4</b>	<b>25'362.6</b>	<b>1'473.2</b>	<b>6.2</b>

Source: Admin. fédérale des douanes AFD

## Exportations par pays

avril 2021

(t)	Mascarpone, Ricotta Romana	Mozzarella	Autres fromages frais / séché	Total fromages frais / séché	Vacherin Mont-d'Or AOP	Autres fromages à pâte molle	Total fromages à pâte molle	Appenzeller®	Tilsiter	Raclette	Vacherin Fribourgeois AOP	Tête de Moine AOP	Autres fromages à pâte mi-dure, < 45% MG/ES	Autres fromages à pâte mi-dure, gras	Autres fromages à pâte mi-dure, ≥ 55% MG/ES	Total fromages à pâte mi-dure	Emmentaler AOP	Gruyère AOP	Sbrinz AOP	Switzerland Swiss	Autres fromages à pâte dure, < 45% MG/ES	Autres fromages à pâte dure, gras	Autres fromages à pâte dure, ≥ 55% MG/ES	Total fromages à pâte dure	Fromage fondu	Autres fromages	Fondue prête à l'emploi	Total		
<b>Europe</b>																														
Allemagne	1	31	578	611	0	13	13	279	6	21	2	40	174	315	118	955	216	260	*	*	2	74	14	567	1	293	14		<b>2'454</b>	
France	0	0	1	1	*	13	13	39	*	5	7	32	5	6	18	111	54	121	*	*	88	13	0	277	0	9	10		<b>421</b>	
Italie	0	0	121	121	0	0	0	1	*	*	*	1	0	134	1	137	481	23	*	*	158	12	0	674	52	1	1		<b>986</b>	
BeNeLux	0	0	0	0	*	0	0	14	0	2	1	3	0	61	18	100	66	74	*	*	0	24	1	164	9	0	20		<b>294</b>	
Grande-Bretagne	0	0	14	14	*	1	1	0	*	*	*	0	0	1	18	20	4	100	*	*	0	7	0	111	1	0	3		<b>149</b>	
Espagne/Portugal	0	0	4	4	*	0	0	*	*	*	*	*	0	0	0	0	3	11	*	*	19	1	0	35	1	0	4		<b>43</b>	
Autres pays d'Europe	0	21	28	49	0	6	6	36	0	15	1	19	66	122	48	307	10	54	8	74	23	45	1	214	0	7	1		<b>583</b>	
<b>Total Europe</b>	<b>1</b>	<b>51</b>	<b>746</b>	<b>799</b>	<b>0</b>	<b>33</b>	<b>33</b>	<b>370</b>	<b>6</b>	<b>43</b>	<b>11</b>	<b>97</b>	<b>245</b>	<b>638</b>	<b>220</b>	<b>1'630</b>	<b>835</b>	<b>643</b>	<b>8</b>	<b>74</b>	<b>290</b>	<b>177</b>	<b>15</b>	<b>2'041</b>	<b>65</b>	<b>310</b>	<b>53</b>		<b>4'931</b>	
<b>Autres pays</b>																														
Canada	0	0	0	0	*	0	0	2	*	*	*	0	*	*	*	2	28	*	*	*	*	*	*	28	2	0	41		<b>73</b>	
USA	0	0	0	0	*	0	0	2	*	8	0	1	*	*	*	11	30	121	*	*	*	*	*	151	0	1	5		<b>169</b>	
Autres pays	0	17	12	29	0	1	1	1	1	16	0	2	0	8	0	29	20	138	0	269	0	33	1	461	2	15	43		<b>580</b>	
<b>Total autres pays</b>	<b>0</b>	<b>17</b>	<b>12</b>	<b>29</b>	<b>0</b>	<b>1</b>	<b>1</b>	<b>5</b>	<b>1</b>	<b>24</b>	<b>0</b>	<b>3</b>	<b>0</b>	<b>8</b>	<b>0</b>	<b>42</b>	<b>78</b>	<b>259</b>	<b>0</b>	<b>269</b>	<b>0</b>	<b>33</b>	<b>1</b>	<b>639</b>	<b>4</b>	<b>17</b>	<b>89</b>		<b>822</b>	
<b>Total</b>	<b>1</b>	<b>69</b>	<b>758</b>	<b>828</b>	<b>0</b>	<b>34</b>	<b>34</b>	<b>375</b>	<b>7</b>	<b>67</b>	<b>11</b>	<b>100</b>	<b>245</b>	<b>646</b>	<b>221</b>	<b>1'671</b>	<b>913</b>	<b>901</b>	<b>8</b>	<b>343</b>	<b>290</b>	<b>209</b>	<b>16</b>	<b>2'680</b>	<b>69</b>	<b>327</b>	<b>143</b>		<b>5'753</b>	

\* Pour des raisons de protection de données, les quantités concernant les exportations de variétés ne comportant qu'un ou deux exportateurs ne sont pas ventilées par pays, mais rassemblées sous la rubrique "autres pays d'Europe" ou "Canada ou USA / autres pays"

Source: Admin. fédérale des douanes AFD

## Exportations par pays

avril 2020

(t)	Mascarpone, Ricotta Romana	Mozzarella	Autres fromages frais / séché	Total fromages frais / séché	Vacherin Mont-d'Or AOP	Autres fromages à pâte molle	Total fromages à pâte molle	Appenzeller®	Tilsiter	Raclette	Vacherin Fribourgeois AOP	Tête de Moine AOP	Autres fromages à pâte mi-dure, < 45% MG/ES	Autres fromages à pâte mi-dure, gras	Autres fromages à pâte mi-dure, ≥ 55% MG/ES	Total fromages à pâte mi-dure	Emmentaler AOP	Gruyère AOP	Sbrinz AOP	Switzerland Swiss	Autres fromages à pâte dure, < 45% MG/ES	Autres fromages à pâte dure, gras	Autres fromages à pâte dure, ≥ 55% MG/ES	Total fromages à pâte dure	Fromage fondu	Autres fromages	Fondue prête à l'emploi	Total	
<b>Europe</b>																													
Allemagne	2	26	450	478	0	8	8	256	8	43	6	28	195	232	86	855	172	165	*	*	21	58	15	432	1	178	9	<b>1'960</b>	
France	0	0	1	1	*	9	9	21	*	1	1	5	0	2	4	34	55	83	*	*	66	3	0	207	0	9	10	<b>270</b>	
Italie	0	0	63	63	0	0	0	2	*	*	*	0	43	5	0	50	462	10	*	*	153	11	0	636	90	0	1	<b>840</b>	
BeNeLux	0	0	0	0	*	0	0	13	0	4	0	0	0	20	9	46	80	84	*	*	0	0	0	165	11	11	88	<b>320</b>	
Grande-Bretagne	0	0	0	0	*	0	0	0	*	*	*	0	0	0	9	9	7	57	*	*	0	2	0	65	0	0	5	<b>81</b>	
Espagne/Portugal	0	0	7	7	*	0	0	*	*	*	*	*	0	0	0	0	5	5	*	*	19	2	0	32	1	0	8	<b>47</b>	
Autres pays d'Europe	0	21	36	57	0	2	2	10	0	9	1	10	1	224	1	255	10	38	5	87	21	49	1	211	0	14	9	<b>548</b>	
<b>Total europe</b>	<b>2</b>	<b>47</b>	<b>557</b>	<b>606</b>	<b>0</b>	<b>19</b>	<b>19</b>	<b>301</b>	<b>8</b>	<b>57</b>	<b>8</b>	<b>44</b>	<b>240</b>	<b>483</b>	<b>109</b>	<b>1'250</b>	<b>791</b>	<b>442</b>	<b>5</b>	<b>87</b>	<b>281</b>	<b>126</b>	<b>15</b>	<b>1'748</b>	<b>102</b>	<b>212</b>	<b>129</b>	<b>4'066</b>	
<b>Autres pays</b>																													
Canada	0	0	0	0	*	0	0	0	*	*	*	0	*	*	*	0	29	*	*	*	*	*	*	29	6	0	26	<b>61</b>	
USA	0	0	0	0	*	0	0	2	*	6	0	1	*	*	*	8	42	208	*	*	*	*	*	250	0	0	5	<b>263</b>	
Autres pays	0	12	34	46	0	1	1	1	0	17	0	1	0	4	0	24	26	124	0	432	0	8	0	591	0	61	45	<b>768</b>	
<b>Total autres pays</b>	<b>0</b>	<b>12</b>	<b>34</b>	<b>46</b>	<b>0</b>	<b>1</b>	<b>1</b>	<b>3</b>	<b>0</b>	<b>24</b>	<b>0</b>	<b>2</b>	<b>0</b>	<b>4</b>	<b>0</b>	<b>32</b>	<b>96</b>	<b>332</b>	<b>0</b>	<b>432</b>	<b>0</b>	<b>8</b>	<b>0</b>	<b>869</b>	<b>6</b>	<b>61</b>	<b>76</b>	<b>1'091</b>	
<b>Total</b>	<b>2</b>	<b>58</b>	<b>591</b>	<b>652</b>	<b>0</b>	<b>20</b>	<b>20</b>	<b>304</b>	<b>9</b>	<b>81</b>	<b>8</b>	<b>45</b>	<b>240</b>	<b>487</b>	<b>109</b>	<b>1'282</b>	<b>887</b>	<b>774</b>	<b>5</b>	<b>520</b>	<b>281</b>	<b>134</b>	<b>15</b>	<b>2'617</b>	<b>108</b>	<b>273</b>	<b>205</b>	<b>5'158</b>	

\* Pour des raisons de protection de données, celles concernant les exportations de variétés ne comportant qu'un ou deux exportateurs ne sont pas ventilées par pays, mais rassemblées sous la rubrique "autres pays d'Europe" ou "Canada ou USA / autres pays"

Source: Admin. fédérale des douanes AFD



## Exportations par pays

janvier à avril 2020

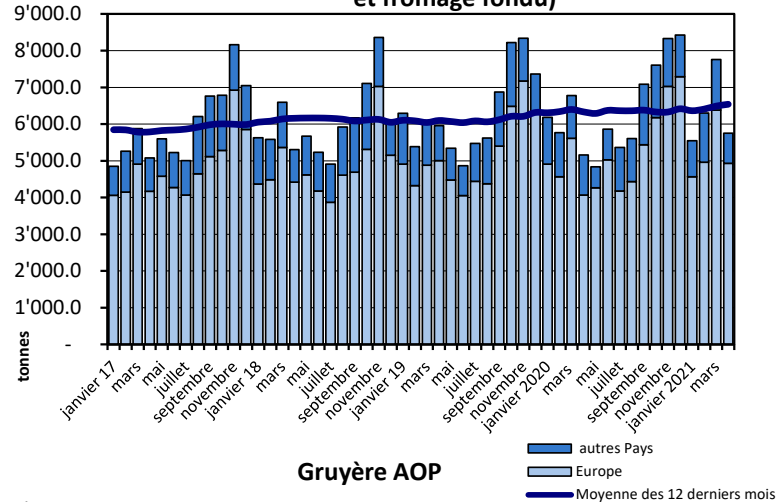
(t)	Mascarpone, Ricotta Romana	Mozzarella	Autres fromages frais / séché	Total fromages frais / séché	Vacherin Mont-d'Or AOP	Autres fromages à pâte molle	Total fromages à pâte molle	Appenzeller®	Tilsiter	Raclette	Vacherin Fribourgeois AOP	Tête de Moine AOP	Autres fromages à pâte mi-dure, < 45% MG/ES	Autres fromages à pâte mi-dure, gras	Autres fromages à pâte mi-dure, ≥ 55% MG/ES	Total fromages à pâte mi-dure	Emmentaler AOP	Gruyère AOP	Sbrinz AOP	Switzerland Swiss	Autres fromages à pâte dure, < 45% MG/ES	Autres fromages à pâte dure, gras	Autres fromages à pâte dure, ≥ 55% MG/ES	Total fromages à pâte dure	Fromage fondu	Autres fromages	Fondue prête à l'emploi	Total		
<b>Europe</b>																														
Allemagne	10	76	1'913	1'999	0	77	77	1'224	47	337	13	286	806	1'044	474	4'229	687	1'045	*	*	64	361	68	2'225	3	778	55	<b>9'368</b>		
France	0	1	6	7	*	43	43	156	*	35	65	102	5	17	28	407	253	586	*	*	294	48	0	1'182	5	89	72	<b>1'805</b>		
Italie	0	0	424	424	0	0	0	4	*	*	*	4	180	34	1	224	1'978	73	*	*	625	66	0	2'742	305	1	5	<b>3'702</b>		
BeNeLux	0	0	0	0	*	0	0	47	0	28	3	14	0	74	41	208	290	366	*	*	0	2	0	659	38	23	283	<b>1'211</b>		
Grande-Bretagne	0	0	0	0	*	2	2	0	*	*	*	0	0	3	41	45	43	272	*	*	0	19	0	334	1	6	22	<b>412</b>		
Espagne/Portugal	0	0	27	27	*	0	0	*	*	*	*	*	0	1	0	1	17	54	*	*	19	5	1	96	1	0	52	<b>177</b>		
Autres pays d'Europe	0	99	99	198	6	13	19	57	3	84	2	57	8	1'027	6	1'245	51	139	28	237	162	172	14	804	0	164	43	<b>2'472</b>		
<b>Total europe</b>	<b>11</b>	<b>176</b>	<b>2'470</b>	<b>2'656</b>	<b>6</b>	<b>135</b>	<b>141</b>	<b>1'489</b>	<b>50</b>	<b>484</b>	<b>83</b>	<b>463</b>	<b>999</b>	<b>2'200</b>	<b>592</b>	<b>6'359</b>	<b>3'320</b>	<b>2'535</b>	<b>28</b>	<b>237</b>	<b>1'164</b>	<b>674</b>	<b>82</b>	<b>8'041</b>	<b>355</b>	<b>1'062</b>	<b>532</b>	<b>19'147</b>		
<b>Autres pays</b>																														
Canada	0	0	0	0	*	0	0	7	*	*	*	2	*	*	*	9	154	*	*	*	*	*	*	154	15	0	131	<b>309</b>		
USA	0	0	0	0	*	1	1	8	*	38	0	3	*	*	*	50	135	1'248	*	*	*	*	*	1'383	0	5	37	<b>1'476</b>		
Autres pays	0	33	146	180	0	9	9	4	6	70	3	4	1	40	7	134	103	542	0	1'532	0	45	1	2'225	2	226	182	<b>2'957</b>		
<b>Total autres pays</b>	<b>0</b>	<b>33</b>	<b>146</b>	<b>180</b>	<b>0</b>	<b>10</b>	<b>10</b>	<b>19</b>	<b>6</b>	<b>108</b>	<b>4</b>	<b>9</b>	<b>1</b>	<b>40</b>	<b>7</b>	<b>193</b>	<b>391</b>	<b>1'791</b>	<b>0</b>	<b>1'532</b>	<b>0</b>	<b>45</b>	<b>1</b>	<b>3'761</b>	<b>18</b>	<b>231</b>	<b>351</b>	<b>4'743</b>		
<b>Total</b>	<b>11</b>	<b>209</b>	<b>2'616</b>	<b>2'836</b>	<b>6</b>	<b>145</b>	<b>151</b>	<b>1'507</b>	<b>56</b>	<b>592</b>	<b>87</b>	<b>472</b>	<b>999</b>	<b>2'240</b>	<b>599</b>	<b>6'552</b>	<b>3'712</b>	<b>4'326</b>	<b>28</b>	<b>1'770</b>	<b>1'164</b>	<b>720</b>	<b>83</b>	<b>11'802</b>	<b>372</b>	<b>1'293</b>	<b>883</b>	<b>23'889</b>		

\* Pour des raisons de protection de données, les quantités concernant les exportations de variétés ne comportant qu'un ou deux exportateurs ne sont pas ventilées par pays, mais rassemblées sous la rubrique "autres pays d'Europe" ou "Canada ou USA / autres pays"

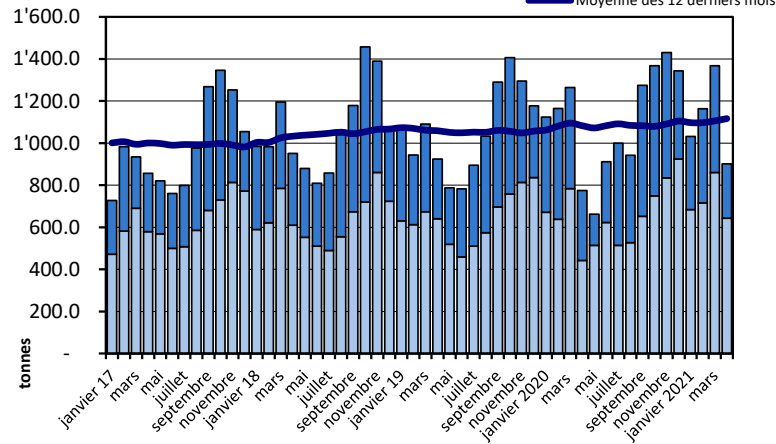
Source: Admin. fédérale des douanes AFD

## Exportations depuis 2017 - Valeur moyenne des 12 derniers mois

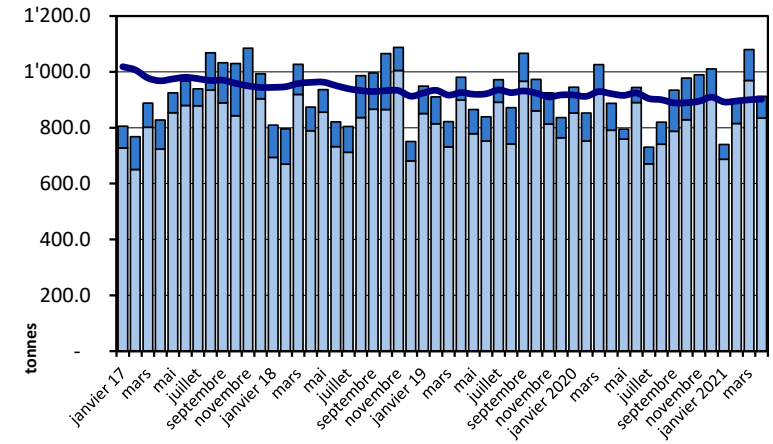
**Total des exportations de fromage (y c. mélanges à fondue et fromage fondu)**



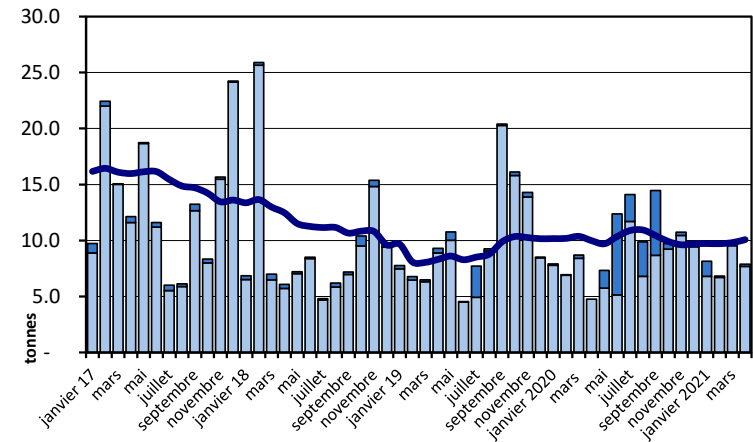
**Gruyère AOP**



**Emmentaler AOP**



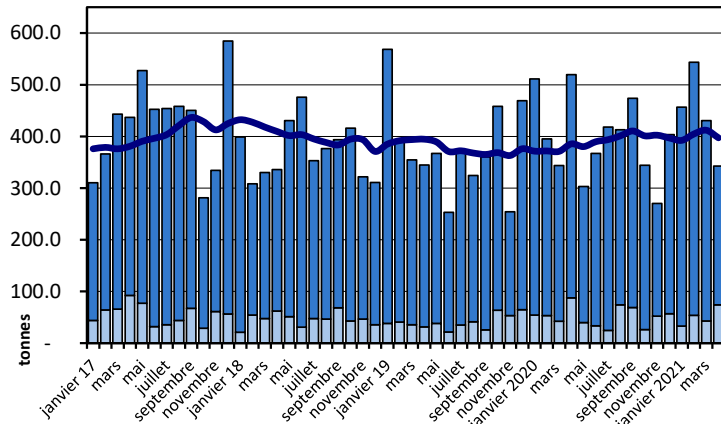
**Sbrinz AOP**



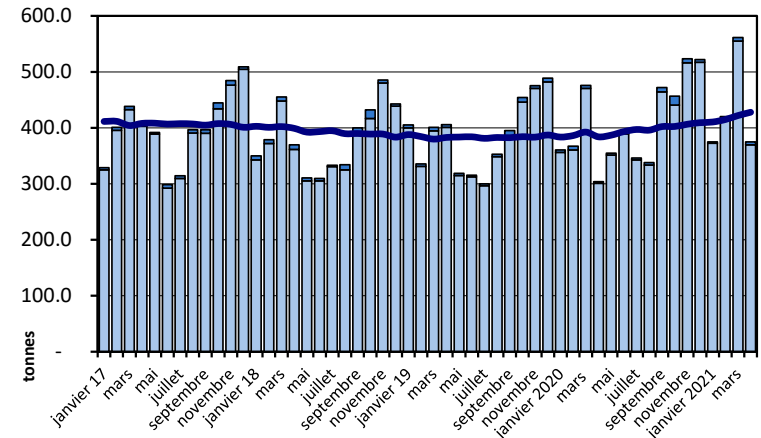


## Exportations depuis 2017 - Valeur moyenne des 12 derniers mois

Switzerland Swiss

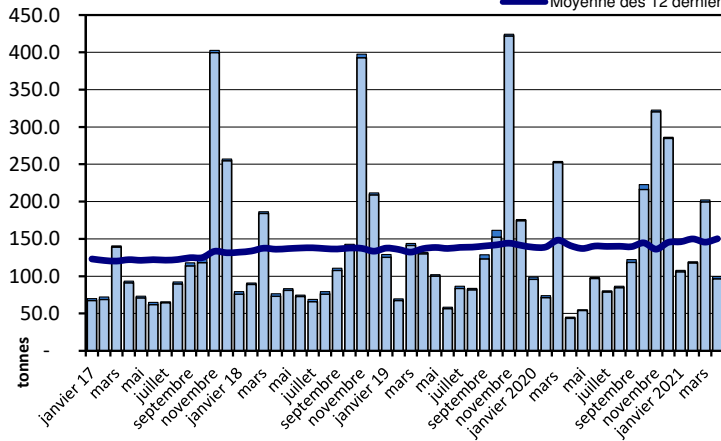


Appenzeller®

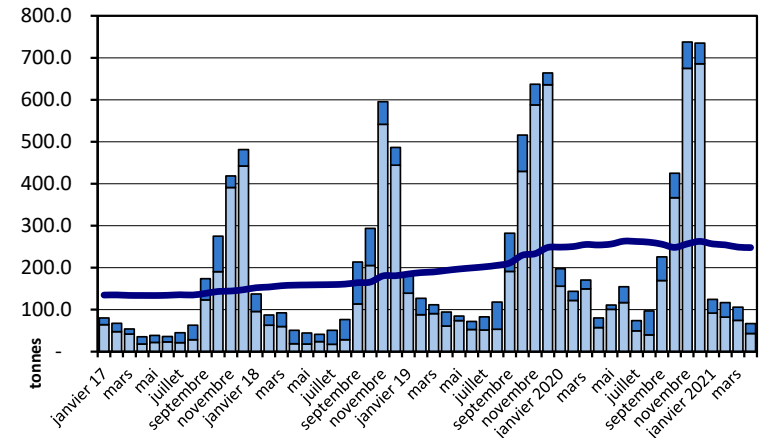


Tête de Moine AOP

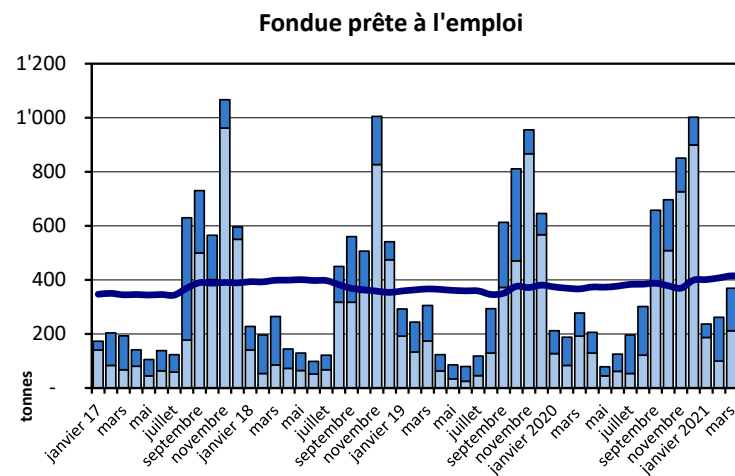
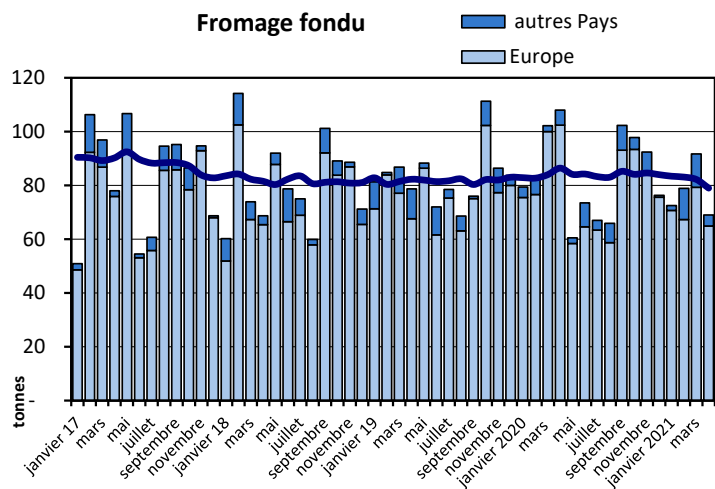
■ autres Pays  
■ Europe  
— Moyenne des 12 derniers mois



Raclette Suisse

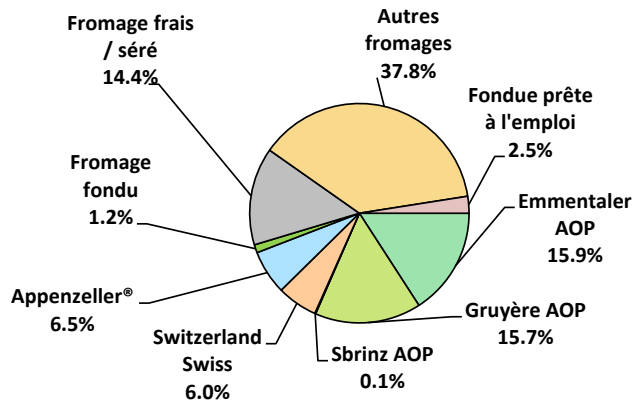


## Exportations depuis 2017 - Valeur moyenne des 12 derniers mois



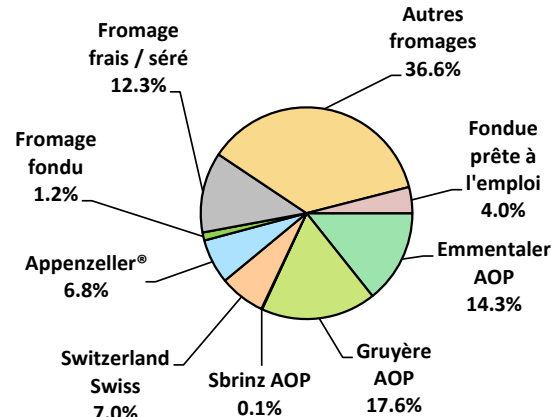
Exportations de fromage par variété en avril

Total 5'753 tonnes



Exportations de fromage par variété, janvier à avril 2021

Total 25'363 tonnes



## Exportations autres produits laitiers

Produits laitiers (t)	Exportations mensuelles		Différences par rapport au même mois de l'année précédente		Exportations cumulées		Différence par rapport à la même période de l'année précédente	
	avril 2020	avril 2021		(%)	janv. - avr. 2020	janv. - avr. 2021		(%)
Lait écrémé	13.9	19.7	5.8	41.6	61.8	57.4	-4.4	-7.2
Lait	178.5	260.0	81.4	45.6	810.6	1'031.2	220.6	27.2
Lait > 6% MG	0.0	0.0	0.0	0.0	0.0	0.0	0.0	800.0
Crème	125.7	130.5	4.7	3.8	584.0	482.8	-101.2	-17.3
Poudre de lait écrémé	1'634.0	1'508.6	-125.4	-7.7	4'044.6	4'485.8	441.2	10.9
Poudre de lait	1.8	5.0	3.2	173.9	7.3	9.8	2.4	33.4
Poudre de crème	0.0	0.0	0.0	0.0	0.1	0.0	-0.1	-78.6
Lait concentré	0.0	0.1	0.1	2'650.0	1.3	0.1	-1.2	-92.2
Crème concentrée	20.2	20.4	0.2	0.7	80.1	81.3	1.2	1.5
Yogourt	442.3	384.3	-58.0	-13.1	1'563.3	1'370.6	-192.7	-12.3
Autres produits frais	86.1	63.6	-22.5	-26.2	678.8	347.7	-331.1	-48.8
Petit-lait	4'897.2	4'277.3	-619.9	-12.7	17'040.5	15'362.2	-1'678.2	-9.8
Poudre de petit-lait	91.1	255.9	164.7	180.8	675.3	944.2	268.9	39.8
Petit-lait concentré	0.4	0.0	-0.4	-97.4	0.4	0.3	0.0	-8.4
Beurre (sans beurre déshydraté)	51.2	28.0	-23.1	-45.2	242.1	130.8	-111.3	-46.0
Pâte à tartiner laitières	0.0	0.0	0.0	0.0	0.0	0.0	0.0	0.0
Autres matières grasses provenant du lait	0.3	1.2	1.0	380.4	5.0	4.6	-0.3	-6.7
Caséines	0.0	1.1	1.1	109'200.0	1.9	2.9	1.0	52.7
Lactalbumine	7.3	86.3	79.0	1'083.9	100.5	130.5	30.0	29.8
Autres albumines	0.0	0.0	0.0	0.0	0.1	0.0	-0.1	-78.4

Chapitres 04 et 35 du tarif des douanes suisses (sans fromages, chapitre 0406, et sans produits agricoles transformés, chapitres 15 à 22)

Source: Admin. fédérale des douanes AFD

**Importations de fromage par produit/groupe de produit**

Fromages / Catégorie (t)	Importations mensuelles		Différence par rapport au même mois de l'année précédente		Importations cumulées		Différence par rapport à la période de l'année précédente	
	avril 2020	avril 2021		(%)	janv. - avr. 2020	janv. - avr. 2021		(%)
Mascarpone, Ricotta Romana	144.4	108.5	-35.9	-24.8	481.6	501.7	20.1	4.2
Mozzarella	543.7	630.6	86.9	16.0	1'584.1	2'018.3	434.2	27.4
Autres fromages frais / séré	1'754.3	1'978.4	224.1	12.8	6'704.9	7'821.5	1'116.6	16.7
<b>Total fromages frais / séré</b>	<b>2'442.4</b>	<b>2'717.5</b>	<b>275.1</b>	<b>11.3</b>	<b>8'770.5</b>	<b>10'341.5</b>	<b>1'571.0</b>	<b>17.9</b>
Danablu, Gorgonzola, Roquefort	57.2	53.4	-3.8	-6.7	237.3	245.8	8.6	3.6
Fromage à croûte fleurie	93.3	103.0	9.7	10.4	389.6	442.5	52.9	13.6
Bleu, fromage à pâte persillée	-1.0	0.0	0.0	0.0	0.0	0.0	0.0	0.0
Brie, Camembert, Italice	166.3	158.3	-7.9	-4.8	573.4	600.1	26.7	4.7
Autres fromages à pâte molle	1'040.1	932.2	-107.9	-10.4	3'317.4	3'582.8	265.4	8.0
<b>Total fromages à pâte molle</b>	<b>1'355.8</b>	<b>1'246.9</b>	<b>-109.9</b>	<b>-8.1</b>	<b>4'517.7</b>	<b>4'871.3</b>	<b>353.6</b>	<b>7.8</b>
Fromage à pâte mi-dure persillée	4.4	7.9	3.6	81.9	21.3	25.5	4.2	19.8
Caciocavallo, Fontina, Brà, etc.	33.1	38.9	5.9	17.7	108.7	134.8	26.1	24.0
Tilsiter	4.1	6.4	2.3	57.2	28.8	23.3	-5.5	-19.2
Autres fromages à pâte mi-dure	1'128.9	1'067.1	-61.8	-5.5	3'934.2	4'433.4	499.2	12.7
Fromages à pâte mi-dure râpé, en poudre	80.4	108.8	28.4	35.3	330.2	433.5	103.3	31.3
<b>Total fromages à pâte mi-dure</b>	<b>1'250.9</b>	<b>1'229.2</b>	<b>-21.6</b>	<b>-1.7</b>	<b>4'423.2</b>	<b>5'050.5</b>	<b>627.3</b>	<b>14.2</b>
Fromage aux herbes (Schabziger)	0.2	0.0	-0.2	-84.8	0.3	0.8	0.5	214.3
Fromage à pâte dure persillée	0.0	0.0	0.0	-83.3	5.7	4.2	-1.4	-25.5
Caciocavallo, Fontina, Brà, etc.	21.5	27.2	5.7	26.6	74.9	100.8	25.9	34.6
Emmentaler AOP	22.3	3.4	-18.9	-84.9	69.5	49.6	-19.9	-28.7
Autres fromages à pâte dure	490.4	502.7	12.3	2.5	1'787.7	1'998.8	211.1	11.8
Fromages à pâte dure râpé, en poudre	53.5	61.0	7.5	13.9	280.9	289.9	9.0	3.2
<b>Total fromages à pâte dure</b>	<b>587.9</b>	<b>594.2</b>	<b>6.3</b>	<b>1.1</b>	<b>2'218.9</b>	<b>2'444.1</b>	<b>225.2</b>	<b>10.2</b>
Grana/Parmigiano	397.5	424.3	26.7	6.7	1'701.4	1'743.4	42.0	2.5
<b>Total fromages à pâte extra-dure</b>	<b>397.5</b>	<b>424.3</b>	<b>26.7</b>	<b>6.7</b>	<b>1'701.4</b>	<b>1'743.4</b>	<b>42.0</b>	<b>2.5</b>
Fromage fondu	326.8	406.3	79.5	24.3	1'433.7	1'601.4	167.7	11.7
<b>Total variétés de fromages</b>	<b>6'361.2</b>	<b>6'618.4</b>	<b>256.2</b>	<b>4.0</b>	<b>23'065.3</b>	<b>26'052.1</b>	<b>2'986.8</b>	<b>12.9</b>

Source: Admin. fédérale des douanes AFD

## Importations de fromage par pays fournisseur

avril 2021

(t)

	Mascarpone, ricotta Romana	Mozzarella	Autres fromages frais / séché	Total fromages frais / séché	Danablu, Gorgonzola, Roquefort	Brie, Camembert, Reblochon	Autres fromages à pâte molle	Total fromages à pâte molle	Fromage aux herbes	Fromage à pâte dure et mi-dure	Autres fromages	Total
<b>Europe</b>												
Allemagne	13.5	128.2	663.4	805.1	0.0	0.0	285.3	285.3	0.0	551.7	203.5	1'845.7
France	0.0	14.0	269.0	283.0	11.5	116.1	327.5	455.1	0.0	235.2	123.7	1'097.0
Italie	93.5	382.6	743.8	1220.0	41.8	0.0	181.6	223.5	0.0	916.2	9.5	2'369.2
Pays-Bas	0.0	82.0	2.7	84.7	0.0	0.0	19.1	19.1	0.0	175.7	0.0	279.5
Belgique	0.0	0.0	2.7	2.7	0.0	0.0	17.6	17.6	0.0	108.5	0.0	128.8
Luxembourg	0.0	0.0	0.0	0.0	0.0	0.0	0.0	0.0	0.0	0.0	0.0	0.0
Autriche	0.8	1.1	32.0	33.9	0.0	0.0	7.3	7.3	0.0	33.2	62.1	136.5
Grande-Bretagne	0.0	0.0	0.0	0.0	0.0	0.0	0.7	0.7	0.0	59.1	0.0	59.8
Danemark	0.0	21.7	112.3	134.0	0.0	0.0	64.5	64.5	0.0	7.3	2.9	208.7
Norvège	0.0	0.0	0.2	0.2	0.0	0.0	0.0	0.0	0.0	0.0	0.0	0.3
Suède	0.0	0.0	0.0	0.0	0.0	0.0	0.1	0.1	0.0	0.7	0.0	0.9
Portugal	0.5	0.9	1.9	3.3	0.0	0.0	0.6	0.6	0.0	47.4	0.0	51.4
Espagne	0.0	0.0	10.5	10.5	0.0	0.0	6.0	6.0	0.0	36.6	0.0	53.1
Grèce	0.0	0.0	1.7	1.7	0.0	0.0	153.1	153.1	0.0	8.0	0.0	162.7
Autres pays d'Europe	0.1	0.0	138.3	138.4	0.0	0.0	13.9	13.9	0.0	68.1	4.6	225.1
<b>Total europe</b>	108.5	630.6	1'978.4	2'717.5	53.4	116.1	1'077.4	1'246.9	0.0	2'247.6	406.3	6'618.4
<b>Autres pays</b>								0.0				0.0
Canada	0.0	0.0	0.0	0.0	0.0	0.0	0.0	0.0	0.0	0.0	0.0	0.0
USA	0.0	0.0	0.0	0.0	0.0	0.0	0	0.0	0.0	0.1	0.0	0.1
Autres pays d'Amérique	0.0	0.0	0.0	0.0	0.0	0.0	0.0	0.0	0.0	0.0	0.0	0.0
Amérique latine	0.0	0.0	0	0.0	0.0	0.0	0.0	0.0	0.0	0.0	0.0	0.0
Afrique	0.0	0.0	0.0	0.0	0.0	0.0	0.0	0.0	0.0	0.0	0.0	0.0
Asie	0.0	0.0	0	0.0	0.0	0.0	0.0	0.0	0.0	0.0	0.0	0.0
Australie	0.0	0.0	0.0	0.0	0.0	0.0	0.0	0.0	0.0	0.0	0.0	0.0
<b>Total autres pays</b>	0.0	0.0	0.0	0.0	0.0	0.0	0.0	0.0	0.0	0.1	0.0	0.1
<b>Total</b>	108.5	630.6	1978.4	2717.5	53.4	116.1	1077.4	1246.9	0.0	2247.7	406.3	6'618.4

Source: Admin. fédérale des douanes AFD

## Importations de fromage par pays fournisseur

avril 2020

(t)

	Mascarpone, ricotta Romana	Mozzarella	Autres fromages frais / séché	Total fromages frais / séché	Danablu, Gorgonzola, Roquefort	Brie, Camembert, Reblochon	Autres fromages à pâte molle	Total fromages à pâte molle	Fromage aux herbes	Fromage à pâte dure et mi-dure	Autres fromages	Total
<b>Europe</b>												
Allemagne	15,9	168,0	686,4	870,2	0,0	0,0	329,5	329,5	0,0	500,1	99,4	1'799,1
France	0,0	2,0	244,2	246,2	12,7	138,0	365,6	516,3	0,0	276,0	127,8	1'166,4
Italie	120,4	366,5	601,1	1'088,0	43,7	0,0	174,8	218,6	0,2	815,5	3,5	2'125,7
Pays-Bas	0,0	0,3	0,4	0,7	0,0	0,0	23,6	23,6	0,0	251,5	0,0	275,8
Belgique	0,0	0,0	3,2	3,2	0,0	0,0	5,7	5,7	0,0	43,1	0,0	52,0
Luxembourg	0,0	0,0	0,0	0,0	0,0	0,0	0,0	0,0	0,0	0,0	0,0	0,0
Autriche	1,6	2,0	21,8	25,4	0,0	0,0	53,2	53,2	0,0	59,2	93,4	231,2
Grande-Bretagne	0,0	0,0	0,0	0,0	0,0	0,0	0,0	0,0	0,0	90,8	0,0	90,8
Danemark	0,0	0,0	104,5	104,5	0,0	0,0	46,7	46,7	0,0	2,7	0,0	153,9
Norvège	0,0	0,0	0,0	0,0	0,0	0,0	0,0	0,0	0,0	0,1	0,0	0,1
Suède	0,0	0,0	0,0	0,0	0,0	0,0	0,0	0,0	0,0	0,2	0,0	0,3
Portugal	0,0	0,0	1,2	1,2	0,0	0,0	0,2	0,2	0,0	45,4	0,0	46,8
Espagne	0,0	0,0	5,4	5,4	0,0	0,0	5,1	5,1	0,0	65,7	0,0	76,2
Grèce	0,0	0,0	1,3	1,3	0,0	0,0	141,7	141,7	0,0	5,0	0,0	148,0
Autres pays d'Europe	0,0	0,0	79,0	79,0	0,0	0,0	3,9	3,9	0,0	68,3	0,0	151,2
<b>Total europe</b>	<b>138,0</b>	<b>538,6</b>	<b>1'748,6</b>	<b>2'425,2</b>	<b>56,5</b>	<b>138,0</b>	<b>1'150,1</b>	<b>1'344,6</b>	<b>0,2</b>	<b>2'223,4</b>	<b>324,1</b>	<b>6'317,5</b>
<b>Autres pays</b>												
Canada	0,0	0,0	0,0	0,0	0,0	0,0	0,0	0,0	0,0	0,0	0,0	0,0
USA	0,0	0,0	0,0	0,0	0,0	0,0	0,0	0,0	0,0	0,1	0,0	0,1
Autres pays d'Amérique	0,0	0,0	0,0	0,0	0,0	0,0	0,0	0,0	0,0	0,0	0,0	0,0
Amérique latine	0,0	0,0	0,0	0,0	0,0	0,0	0,0	0,0	0,0	0,0	0,0	0,0
Afrique	0,0	0,0	0,0	0,0	0,0	0,0	0,0	0,0	0,0	0,0	0,0	0,0
Asie	0,0	0,0	0,0	0,0	0,0	0,0	0,0	0,0	0,0	0,0	0,0	0,0
Australie	0,0	0,0	0,0	0,0	0,0	0,0	0,0	0,0	0,0	0,0	0,0	0,0
<b>Total autres pays</b>	<b>0,0</b>	<b>0,0</b>	<b>0,0</b>	<b>0,0</b>	<b>0,0</b>	<b>0,0</b>	<b>0,0</b>	<b>0,0</b>	<b>0,0</b>	<b>0,1</b>	<b>0,0</b>	<b>0,1</b>
<b>Total</b>	<b>138,0</b>	<b>538,7</b>	<b>1'748,6</b>	<b>2'425,2</b>	<b>56,5</b>	<b>138,0</b>	<b>1'150,1</b>	<b>1'344,6</b>	<b>0,2</b>	<b>2'223,5</b>	<b>324,1</b>	<b>6'317,6</b>

Source: Admin. fédérale des douanes AFD

## Importations de fromage cumulées par pays, cumulées

Janvier à avril 2021

(t)	Mascarpone, ricotta Romana												Total
	Mozzarella												
	Autres fromages frais / séché												Total
	Total fromages frais / séché												
	Danablu, Gorgonzola, Roquefort												Total
	Brie, Camembert, Reblochon												
	Autres fromages à pâte molle												Total
	Total fromages à pâte molle												
	Fromage aux herbes												Total
	Fromage à pâte dure et mi-dure												
	Autres fromages												Total
	Total												
<b>Europe</b>													
Allemagne	57.2	526.8	2'720.4	3'304.4	0.5	0.0	936.1	936.6	0.0	2'220.9	784.4		<b>7'246.4</b>
France	0.0	34.9	1'140.7	1'175.6	58.1	505.9	1'452.8	2'016.8	0.1	1'134.6	471.4		<b>4'798.6</b>
Italie	437.9	1'229.8	2'660.2	4'327.9	187.2	0.0	687.1	874.3	0.7	3'625.6	33.5		<b>8'861.9</b>
Pays-Bas	0.0	167.5	39.4	206.9	0.0	0.0	60.4	60.4	0.0	905.6	0.4		<b>1'173.2</b>
Belgique	0.0	0.0	12.7	12.7	0.0	0.0	28.1	28.1	0.0	181.6	0.0		<b>222.5</b>
Luxembourg	0.0	0.0	0.0	0.0	0.0	0.0	0.0	0.0	0.0	0.0	0.0		<b>0.0</b>
Autriche	3.3	4.6	122.2	130.2	0.0	0.0	136.0	136.0	0.0	177.5	290.4		<b>734.1</b>
Grande-Bretagne	0.0	0.0	7.2	7.2	0.0	0.0	2.1	2.1	0.0	316.2	1.0		<b>326.6</b>
Danemark	0.0	43.3	473.5	516.9	0.0	0.0	197.4	197.4	0.0	46.8	11.0		<b>772.0</b>
Norvège	0.0	0.0	0.8	0.8	0.0	0.0	0.0	0.0	0.0	0.0	0.0		<b>0.9</b>
Suède	0.0	0.0	0.1	0.1	0.0	0.0	0.1	0.1	0.0	1.6	0.2		<b>2.0</b>
Portugal	2.6	6.0	8.8	17.4	0.0	0.0	6.8	6.8	0.0	181.7	0.4		<b>206.3</b>
Espagne	0.0	1.4	37.9	39.3	0.0	0.0	6.7	6.7	0.0	182.7	0.0		<b>228.6</b>
Grèce	0.0	0.0	4.2	4.2	0.0	0.0	559.9	559.9	0.0	24.1	0.0		<b>588.2</b>
Autres pays d'Europe	0.7	1.0	574.6	576.2	0.0	0.0	33.4	33.4	0.0	209.3	7.0		<b>825.8</b>
<b>Total europe</b>	<b>501.8</b>	<b>2'015.3</b>	<b>7'802.7</b>	<b>10'319.8</b>	<b>245.8</b>	<b>505.9</b>	<b>4'106.8</b>	<b>4'858.6</b>	<b>0.8</b>	<b>9'208.3</b>	<b>1'599.7</b>		<b>25'987.2</b>
<b>Autres pays</b>													
Canada	0.0	0.0	0.0	0.0	0.0	0.0	0.0	0.0	0.0	0.0	0.0		<b>0.0</b>
USA	0.0	0.0	0.0	0.0	0.0	0.0	0.0	0.0	0.0	0.2	0.0		<b>0.2</b>
Autres pays d'Amérique	0.0	0.0	0.0	0.0	0.0	0.0	0.0	0.0	0.0	0.0	0.0		<b>0.0</b>
Amérique latine	0.0	0.0	0.0	0.0	0.0	0.0	0.0	0.0	0.0	0.0	0.0		<b>0.0</b>
Afrique	0.0	0.0	0.0	0.0	0.0	0.0	0.0	0.0	0.0	0.0	0.0		<b>0.0</b>
Asie	0.0	0.0	0.0	0.0	0.0	0.0	0.1	0.1	0.0	0.0	0.0		<b>0.1</b>
Australie	0.0	0.0	0.0	0.0	0.0	0.0	0.0	0.0	0.0	0.0	0.0		<b>0.0</b>
<b>Total autres pays</b>	<b>-</b>	<b>-</b>	<b>-</b>	<b>-</b>	<b>-</b>	<b>-</b>	<b>0.1</b>	<b>0.1</b>	<b>-</b>	<b>0.2</b>	<b>-</b>		<b>0.3</b>
<b>Total</b>	<b>501.8</b>	<b>2'015.3</b>	<b>7'802.7</b>	<b>10'319.8</b>	<b>245.8</b>	<b>505.9</b>	<b>4'106.9</b>	<b>4'858.7</b>	<b>0.8</b>	<b>9'208.5</b>	<b>1'599.7</b>		<b>25'987.5</b>

Source: Admin. fédérale des douanes AFD

## Importations de fromage cumulées par pays, cumulées

Janvier à avril 2020

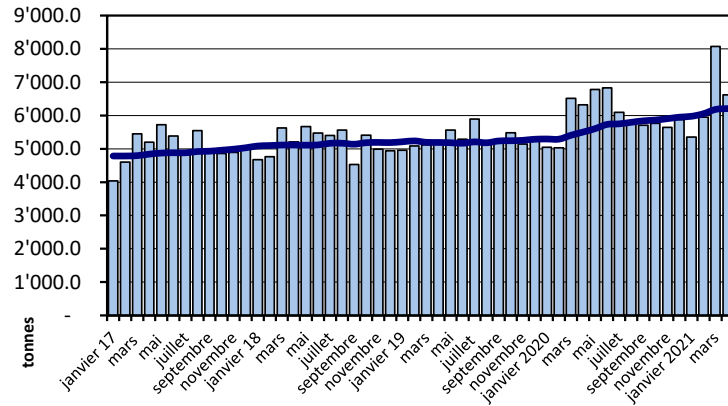
(t)	Mascarpone, ricotta Romana	Mozzarella	Autres fromages frais / séché	Total fromages frais / séché	Danablu, Gorgonzola, Roquefort	Brie, Camembert, Reblochon	Autres fromages à pâte molle	Total fromages à pâte molle	Fromage aux herbes	Fromage à pâte dure et mi-dure	Autres fromages	Total
<b>Europe</b>												
Allemagne	47.9	463.4	2'481.6	2'992.9	0.0	0.0	928.6	928.6	0.0	1'761.0	590.3	<b>6'272.9</b>
France	0.7	17.2	1'010.8	1'028.7	43.5	491.3	1'395.2	1'929.9	0.0	1'061.3	493.3	<b>4'513.2</b>
Italie	423.4	1'063.7	2'294.9	3'781.9	193.1	0.0	574.2	767.2	0.2	3'336.6	24.6	<b>7'910.6</b>
Pays-Bas	0.0	0.3	3.5	3.8	0.0	0.0	67.8	67.8	0.0	819.1	0.0	<b>890.7</b>
Belgique	0.0	0.0	12.6	12.6	0.0	0.0	5.7	5.7	0.0	262.7	0.0	<b>281.0</b>
Luxembourg	0.0	0.0	0.0	0.0	0.0	0.0	0.0	0.0	0.0	0.0	0.0	<b>0.0</b>
Autriche	3.2	4.8	76.1	84.2	0.0	0.0	174.2	174.2	0.0	154.1	291.3	<b>703.8</b>
Grande-Bretagne	0.0	3.0	0.0	3.0	0.0	0.0	2.8	2.8	0.0	331.0	0.3	<b>337.1</b>
Danemark	0.0	21.4	420.6	441.9	0.0	0.0	132.8	132.8	0.0	23.3	5.3	<b>603.3</b>
Norvège	0.0	0.0	0.2	0.2	0.0	0.0	0.0	0.0	0.0	0.2	0.0	<b>0.4</b>
Suède	0.0	0.0	0.1	0.1	0.0	0.0	0.0	0.0	0.0	0.5	0.1	<b>0.6</b>
Portugal	0.0	1.2	6.7	7.9	0.0	0.0	6.2	6.2	0.0	155.4	0.1	<b>169.5</b>
Espagne	0.0	0.5	23.4	23.9	0.0	0.0	9.0	9.0	0.0	181.8	0.0	<b>214.8</b>
Grèce	0.0	0.0	3.2	3.2	0.0	0.0	447.2	447.2	0.0	11.0	0.0	<b>461.5</b>
Autres pays d'Europe	0.0	0.0	352.4	352.4	0.0	0.0	10.8	10.8	0.0	171.5	4.7	<b>539.2</b>
<b>Total europe</b>	<b>475.2</b>	<b>1'575.5</b>	<b>6'685.8</b>	<b>8'736.5</b>	<b>236.6</b>	<b>491.3</b>	<b>3'754.4</b>	<b>4'482.3</b>	<b>0.3</b>	<b>8'269.6</b>	<b>1'409.9</b>	<b>22'898.5</b>
<b>Autres pays</b>												
Canada	0.0	0.0	0.0	0.0	0.0	0.0	0.1	0.1	0.0	0.1	0.0	<b>0.2</b>
USA	0.0	0.0	0.0	0.0	0.0	0.0	0.1	0.1	0.0	0.1	0.0	<b>0.2</b>
Autres pays d'Amérique	0.0	0.0	0.0	0.0	0.0	0.0	0.0	0.0	0.0	0.0	0.0	<b>0.0</b>
Amérique latine	0.0	0.1	0.0	0.1	0.0	0.0	0.7	0.7	0.0	0.0	0.0	<b>0.7</b>
Afrique	0.0	0.0	0.0	0.0	0.0	0.0	0.0	0.0	0.0	0.0	0.0	<b>0.0</b>
Asie	0.0	0.0	0.0	0.0	0.0	0.0	0.0	0.0	0.0	0.0	0.0	<b>0.0</b>
Australie	0.0	0.0	0.0	0.0	0.0	0.0	0.0	0.0	0.0	0.0	0.0	<b>0.0</b>
<b>Total autres pays</b>	<b>0.0</b>	<b>0.1</b>	<b>0.0</b>	<b>0.1</b>	<b>0.0</b>	<b>0.0</b>	<b>0.9</b>	<b>0.9</b>	<b>0.0</b>	<b>0.2</b>	<b>0.0</b>	<b>1.1</b>
<b>Total</b>	<b>475.2</b>	<b>1'575.6</b>	<b>6'685.8</b>	<b>8'736.5</b>	<b>236.6</b>	<b>491.3</b>	<b>3'755.3</b>	<b>4'483.1</b>	<b>0.3</b>	<b>8'269.8</b>	<b>1'409.9</b>	<b>22'899.6</b>

Source: Admin. fédérale des douanes AFD

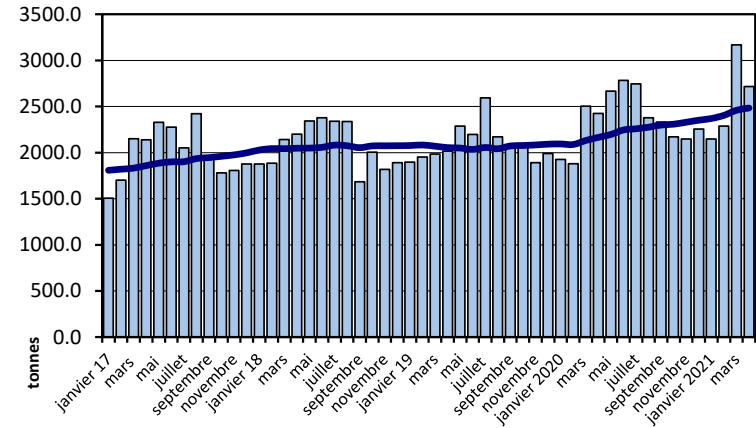


## Importations depuis 2017 - Valeur moyenne des 12 derniers mois

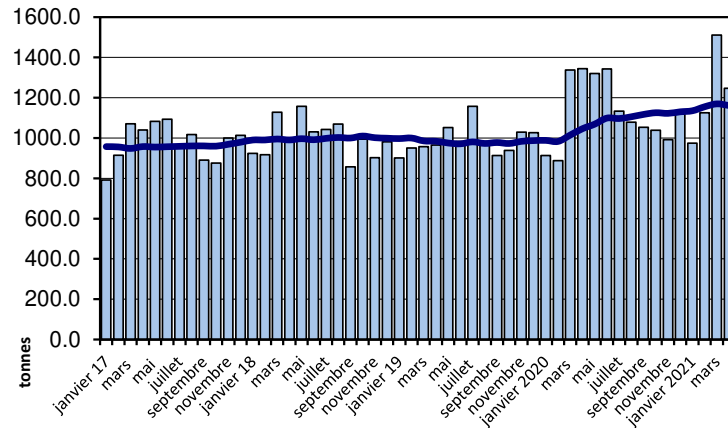
**Total des importations de fromages**



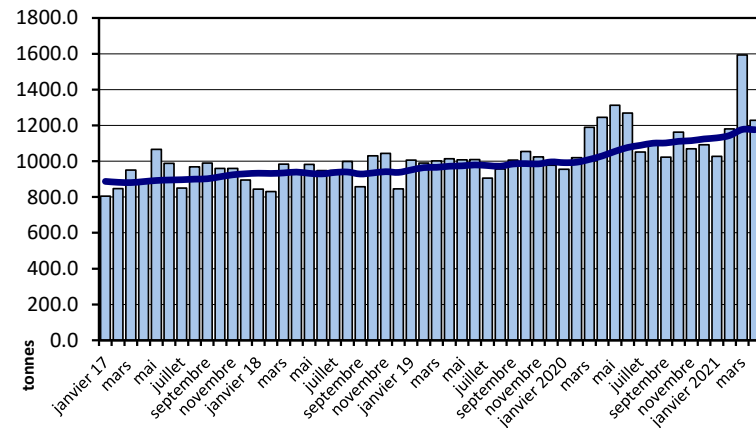
**Fromages frais**



**Fromages à pâte molle**

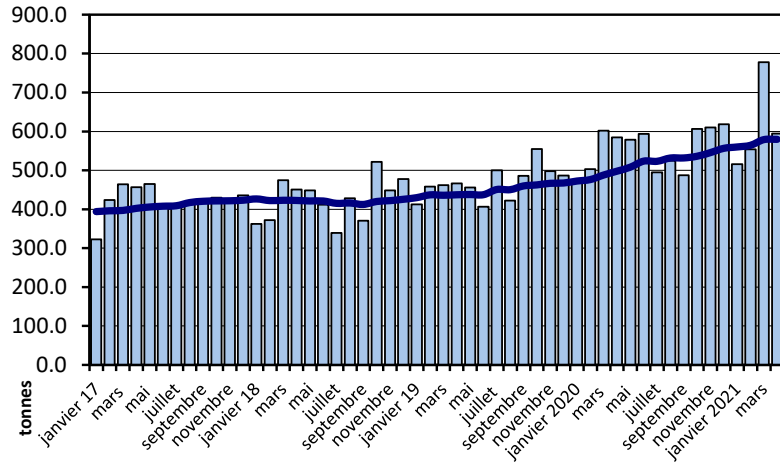


**Fromages à pâte mi-dure**

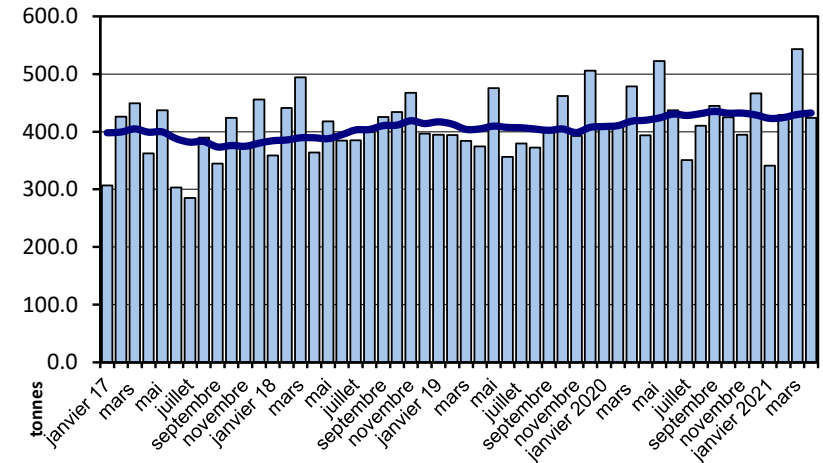


## Importations depuis 2017 - Valeur moyenne des 12 derniers mois

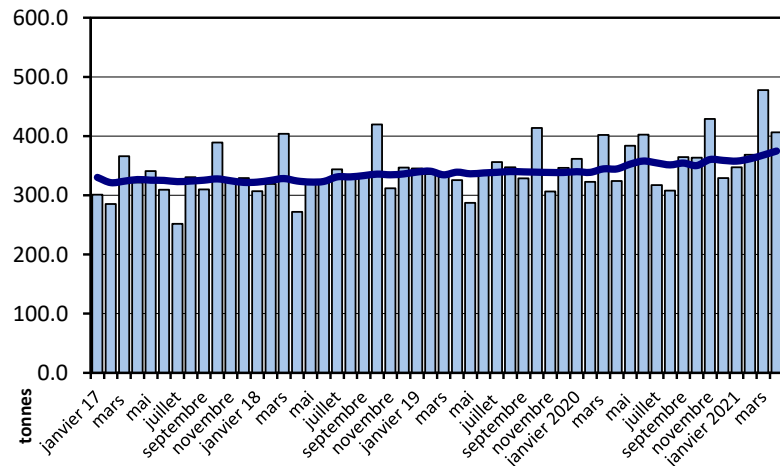
**Fromages à pâte dure**



**Fromages à pâte extra-dure**

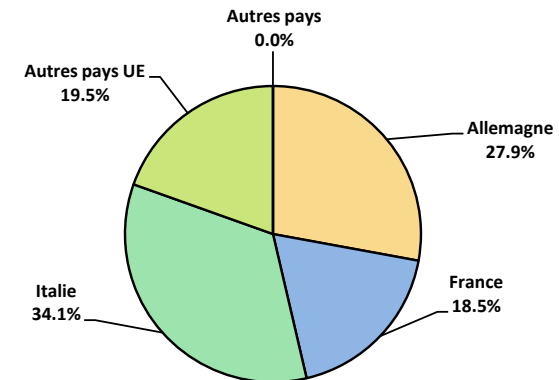


**Fromage fondu**



**Importations de fromage par pays fournisseur, janvier à avril 2021**

**Total 25'988 tonnes**



## Importations autres produits laitiers

Produits laitiers (t)	Importations mensuelles		Différences par rapport au même mois de l'année précédente		Importations cumulées		Différence par rapport à la même période de l'année précédente	
	avril 2020	avril 2021		(%)	janv. - avr. 2020	janv. - avr. 2021		(%)
Lait écrémé	104.1	21.6	-82.5	-79.2	435.7	726.2	290.6	66.7
Lait	2'426.8	2'197.5	-229.3	-9.4	9'262.4	8'423.7	-838.6	-9.1
Lait > 6% MG	0.0	0.0	0.0	0.0	0.2	0.0	-0.2	-82.7
Crème	83.1	10.1	-72.9	-87.8	440.1	43.8	-396.2	-90.0
Poudre de lait écrémé	79.1	31.2	-47.9	-60.5	129.5	328.9	199.4	154.0
Poudre de lait	72.0	93.0	21.0	29.1	275.9	329.0	53.1	19.2
Poudre de crème	0.0	0.0	0.0	850.0	0.0	0.1	0.1	547.4
Lait concentré	15.1	36.0	20.9	138.9	156.7	201.9	45.2	28.8
Crème concentrée	53.9	137.2	83.3	154.6	74.4	349.3	274.9	369.7
Yogourt	961.4	755.9	-205.5	-21.4	3'370.8	3'239.2	-131.6	-3.9
Autres produits frais	45.9	36.1	-9.8	-21.4	128.2	145.3	17.2	13.4
Petit-lait	843.7	563.5	-280.1	-33.2	2'391.1	1'814.2	-577.0	-24.1
Poudre de petit-lait	2.9	5.3	2.3	78.6	14.2	14.0	-0.2	-1.6
Petit-lait concentré	0.5	0.1	-0.5	-86.3	0.6	0.3	-0.4	-57.8
Beurre (sans beurre anhydre)	237.4	565.2	327.8	138.1	571.3	1'263.7	692.4	121.2
Pâte à tartiner laitières	0.0	0.0	0.0	-38.7	0.1	0.2	0.1	51.8
Autres matières grasses provenant du lait	29.2	19.3	-9.9	-34.0	73.6	99.2	25.6	34.7
Caséines	22.2	22.0	-0.2	-1.0	97.0	119.6	22.5	23.2
Lactalbumine	103.5	104.9	1.4	1.3	390.6	373.0	-17.6	-4.5
Autres albumines	0.1	0.3	0.2	211.4	2.1	2.5	0.4	21.1

Source: Admin. fédérale des douanes AFD

Valeurs statistiques [sur la base de tous les résultats individuels\*]

avril 2021

		Moyenne	Écart type	5%-quantile	10%-quantile	Médian	90%-quantile	95%-quantile
<b>Germes</b>	Nombre d'échantillons	1'000 germes/ml	1'000 germes/ml	1'000 germes/ml	1'000 germes/ml	1'000 germes/ml	1'000 germes/ml	1'000 germes/ml
	35'065	8	74	1	2	4	10	15
<b>Cellules somatiques</b>	Nombre d'échantillons	1'000 cellules/ml	1'000 cellules/ml	1'000 cellules/ml	1'000 cellules/ml	1'000 cellules/ml	1'000 cellules/ml	1'000 cellules/ml
	34'975	118	84	37	46	98	211	264
<b>Point de congélation</b>	Nombre d'échantillons	°C	°C	°C	°C	°C	°C	°C
	35'096	-0.525	0.005	-0.532	-0.530	-0.525	-0.519	-0.517

\* Ont été pris en compte tous les échantillons, pour lesquels le critère d'analyse considéré a été analysé. Suisse, sans France (lait de zone franche) et sans lait la Principauté du Liechtenstein.

Répartition "nombre de germes" / Indications en 1'000 germes / ml de tous les résultats individuels\*

avril 2021

De	1	5	7	9	11	30	80	100	300	600	1000	≥	Total résultats individuels
à	4	6	8	10	29	79	99	299	599	999	2'999	3'000	
Nombre	17'821	7'918	4'326	1'756	2'647	413	38	96	21	11	14	4	35'065
%	50.82	22.58	12.34	5.01	7.55	1.18	0.11	0.27	0.06	0.03	0.04	0.01	100

Répartition "nombre de cellules" / Indications en 1'000 cellules / ml de tous les résultats individuels\*

avril 2021

De	1	50	101	150	200	250	300	350	400	600	800	≥	Total résultats individuels
à	49	100	149	199	249	299	349	399	599	799	999	1000	
Nombre	4292	13738	8430	4385	2028	960	487	279	292	63	12	9	34'975
%	12.27	39.28	24.10	12.54	5.80	2.74	1.39	0.80	0.83	0.18	0.03	0.03	100

Répartition "point de congélation" / Indications en °C de tous les résultats individuels\*

avril 2021

De	≤	-0.539	-0.535	-0.531	-0.527	-0.523	-0.519	-0.516	-0.511	-0.507	-0.503	≥	Total résultats individuels
à	-0.540	-0.536	-0.532	-0.528	-0.524	-0.520	-0.517	-0.512	-0.508	-0.504	-0.500	-0.499	
Nombre	53	291	1945	6992	12364	9485	2749	985	132	39	22	39	35'096
%	0.15	0.83	5.54	19.92	35.23	27.03	7.83	2.81	0.38	0.11	0.06	0.11	100

Sources: Suisselab SA Zollikofen, TSM Fiduciaire Sàrl Berne

Lait cru suisse: évaluation de droit public des résultats du contrôle du lait (lait de vache)										
avril 2021										
Canton	Germe (Nombre d'exploitations)									
	Aucune contestation		1ère contestation		2ème contestation		3ème contestation		Total évaluations	
	G-0	%	G-1C/4M	%	G-2C/4M	%	G-3C/4M	%	G-Total	%
AG	624	99.68	2	0.32	0	0.00	0	0.00	626	100
AI	268	100.00	0	0.00	0	0.00	0	0.00	268	100
AR	379	98.96	4	1.04	0	0.00	0	0.00	383	100
BE	4667	99.87	5	0.11	1	0.02	0	0.00	4673	100
BL/BS	236	100.00	0	0.00	0	0.00	0	0.00	236	100
FR	1285	99.61	3	0.23	2	0.16	0	0.00	1290	100
GE	4	100.00	0	0.00	0	0.00	0	0.00	4	100
GL	181	99.45	1	0.55	0	0.00	0	0.00	182	100
GR	511	100.00	0	0.00	0	0.00	0	0.00	511	100
JU	368	100.00	0	0.00	0	0.00	0	0.00	368	100
LU	1842	99.68	5	0.27	1	0.05	0	0.00	1848	100
NE	330	99.70	1	0.30	0	0.00	0	0.00	331	100
NW	234	100.00	0	0.00	0	0.00	0	0.00	234	100
OW	369	100.00	0	0.00	0	0.00	0	0.00	369	100
SG	1910	99.84	3	0.16	0	0.00	0	0.00	1913	100
SH	59	100.00	0	0.00	0	0.00	0	0.00	59	100
SO	403	100.00	0	0.00	0	0.00	0	0.00	403	100
SZ	580	99.83	1	0.17	0	0.00	0	0.00	581	100
TG	880	99.77	2	0.23	0	0.00	0	0.00	882	100
TI	92	100.00	0	0.00	0	0.00	0	0.00	92	100
UR	159	98.76	2	1.24	0	0.00	0	0.00	161	100
VD	692	99.71	1	0.14	1	0.14	0	0.00	694	100
VS	325	99.09	3	0.91	0	0.00	0	0.00	328	100
ZG	213	99.07	2	0.93	0	0.00	0	0.00	215	100
ZH	844	99.41	4	0.47	1	0.12	0	0.00	849	100
Divers	0	0.00	0	0.00	0	0.00	0	0.00	0	100
<b>Total CH</b>	<b>17'455</b>	<b>99.74</b>	<b>39</b>	<b>0.22</b>	<b>6</b>	<b>0.03</b>	<b>0</b>	<b>0.00</b>	<b>17'500</b>	<b>100</b>
F*	46	97.87	1	2.13	0	0.00	0	0.00	47	100
FL**	37	100.00	0	0.00	0	0.00	0	0.00	37	100
<b>Total</b>	<b>17'538</b>	<b>99.74</b>	<b>40</b>	<b>0.23</b>	<b>6</b>	<b>0.03</b>	<b>0</b>	<b>0.00</b>	<b>17'584</b>	<b>100</b>

**Légende:**

G-0 Nombre d'exploitations sans contestation de la charge en germes au niveau du résultat mensuel\* dans le mois d'analyse, c.-à-d. résultat mensuel <80'000 germes/ml

G-1C/4M Nombre d'exploitations avec la 1ère contestation de la charge en germes en 4 mois

G-2C/4M Nombre d'exploitations avec la 2ème contestation de la charge en germes en 4 mois

G-3C/4M Nombre d'exploitations avec la 3ème contestation de la charge en germes en 4 mois

G-Total Nombre total d'exploitations évaluées quant à la charge en germes

\* Résultat mensuel = moyenne géométrique des résultats d'analyses du premier et du deuxième échantillon d'un mois. N'y a-t-il exceptionnellement qu'un seul résultat, celui-ci compte comme résultat mensuel.

\* F Échantillons provenant de la France (zone franche)

\*\* FL Échantillons provenant de la Principauté du Liechtenstein

Sources: Suisselab SA Zollikofen, TSM Fiduciaire Sàrl Berne

Lait cru suisse: évaluation de droit public des résultats du contrôle du lait (lait de vache)												
avril 2021												
Canton	Cellules somatiques										41957	
	[Nombre d'exploitations]											
	Aucune contestation		1ère contestation		2ème contestation		3ème contestation		4ème contestation			Total évaluations
	C-0	%	C-1C/5M	%	C-2C/5M	%	C-3C/5M	%	C-4C/5M	%	C-Total	%
AG	616	98.25	9	1.44	2	0.32	0	0.00	0	0.00	627	100
AI	267	99.63	1	0.37	0	0.00	0	0.00	0	0.00	268	100
AR	379	98.96	1	0.26	2	0.52	1	0.26	0	0.00	383	100
BE	4647	99.46	22	0.47	3	0.06	0	0.00	0	0.00	4672	100
BL/BS	233	98.73	0	0.00	2	0.85	1	0.42	0	0.00	236	100
FR	1280	99.22	7	0.54	2	0.16	1	0.08	0	0.00	1290	100
GE	4	100.00	0	0.00	0	0.00	0	0.00	0	0.00	4	100
GL	182	100.00	0	0.00	0	0.00	0	0.00	0	0.00	182	100
GR	510	100.00	0	0.00	0	0.00	0	0.00	0	0.00	510	100
JU	365	99.18	1	0.27	2	0.54	0	0.00	0	0.00	368	100
LU	1832	99.13	10	0.54	5	0.27	1	0.05	0	0.00	1848	100
NE	325	98.19	4	1.21	1	0.30	1	0.30	0	0.00	331	100
NW	234	100.00	0	0.00	0	0.00	0	0.00	0	0.00	234	100
OW	366	99.19	3	0.81	0	0.00	0	0.00	0	0.00	369	100
SG	1891	98.85	14	0.73	6	0.31	2	0.10	0	0.00	1913	100
SH	59	100.00	0	0.00	0	0.00	0	0.00	0	0.00	59	100
SO	401	99.50	2	0.50	0	0.00	0	0.00	0	0.00	403	100
SZ	578	99.48	2	0.34	1	0.17	0	0.00	0	0.00	581	100
TG	868	98.52	12	1.36	0	0.00	0	0.00	1	0.11	881	100
TI	91	98.91	1	1.09	0	0.00	0	0.00	0	0.00	92	100
UR	160	99.38	1	0.62	0	0.00	0	0.00	0	0.00	161	100
VD	688	98.99	3	0.43	3	0.43	1	0.14	0	0.00	695	100
VS	327	99.39	2	0.61	0	0.00	0	0.00	0	0.00	329	100
ZG	210	97.67	5	2.33	0	0.00	0	0.00	0	0.00	215	100
ZH	840	98.94	7	0.82	1	0.12	1	0.12	0	0.00	849	100
Divers	0	0.00	0	0.00	0	0.00	0	0.00	0	0.00	0	100
<b>Total CH</b>	<b>17'353</b>	<b>99</b>	<b>107</b>	<b>1</b>	<b>30</b>	<b>0</b>	<b>9</b>	<b>0</b>	<b>1</b>	<b>0</b>	<b>17'500</b>	<b>100</b>
F*	44	94	2	4	1	2	0	0	0	0	47	100
FL**	36	97	0	0	0	0	1	3	0	0	37	100
<b>Total</b>	<b>17'433</b>	<b>99</b>	<b>109</b>	<b>1</b>	<b>31</b>	<b>0</b>	<b>10</b>	<b>0</b>	<b>1</b>	<b>0</b>	<b>17'584</b>	<b>100</b>

**Légende:**

C-0 Nombre d'exploitations sans contestation de la charge en cellules au niveau du résultat mensuel\* dans le mois d'analyse, c.-à-d. résultat mensuel &lt;350'000 cellules somatiques/ml

C-1C/5M Nombre d'exploitations avec la 1ère contestation de la charge en cellules en 5 mois

C-2C/5M Nombre d'exploitations avec la 2ème contestation de la charge en cellules en 5 mois

C-3C/5M Nombre d'exploitations avec la 3ème contestation de la charge en cellules en 5 mois

C-4C/5M Nombre d'exploitations avec la 4ème contestation de la charge en cellules en 5 mois

C-Total Nombre total d'exploitations évaluées quant à la charge en cellules

\* Résultat mensuel = moyenne géométrique des résultats d'analyses du premier et du deuxième

échantillon d'un mois. N'y a-t-il exceptionnellement qu'un seul résultat, celui-ci compte comme résultat mensuel.

\* F Échantillons provenant de la France (zone franche)

\*\* FL Échantillons provenant de la Principauté du Liechtenstein

Sources: Suisselab SA Zollikofen, TSM Fiduciaire Sàrl Berne

Lait cru suisse: évaluation de droit public des résultats du contrôle du lait (lait de vache)						
avril 2021						
Canton	Substances inhibitrices [Nombre d'exploitations]					
	Pas de détection de substances inhibitrices		Détection de substances inhibitrices		Total évaluations	
	S.i.-0	%	S.i.-1	%	S.i.-Total	%
AG	627	100	0	0	627	100
AI	268	100	0	0	268	100
AR	384	100	0	0	384	100
BE	4670	100	7	0	4677	100
BL/BS	238	100	0	0	238	100
FR	1289	100	0	0	1289	100
GE	4	100	0	0	4	100
GL	182	100	0	0	182	100
GR	511	100	0	0	511	100
JU	368	100	0	0	368	100
LU	1855	100	1	0	1856	100
NE	332	100	0	0	332	100
NW	235	100	0	0	235	100
OW	369	100	0	0	369	100
SG	1917	100	0	0	1917	100
SH	59	100	0	0	59	100
SO	403	100	0	0	403	100
SZ	581	100	0	0	581	100
TG	883	100	2	0	885	100
TI	94	100	0	0	94	100
UR	161	100	0	0	161	100
VD	694	100	1	0	695	100
VS	329	100	0	0	329	100
ZG	215	100	0	0	215	100
ZH	847	100	1	0	848	100
Divers	0	0.00	0	0.00	0	100
<b>Total CH</b>	<b>17'515</b>	<b>100</b>	<b>12</b>	<b>0</b>	<b>17'527</b>	<b>100</b>
F*	0	0	0	0	0	0
FL**	47	100	0	0	47	100
	37	100	0	0	37	100
	0	0	0	0	0	0
<b>Total</b>	<b>17'599</b>	<b>100</b>	<b>12</b>	<b>0</b>	<b>17'611</b>	<b>100</b>

Légende:

- S.i.-0 Nombre d'exploitations avec détection de substances inhibitrices dans le mois analysé
- S.i.-1 Nombre d'exploitations sans détection de substances inhibitrices dans le mois analysé
- S.i.-Total Nombre total d'exploitations évaluées quant à la détection de substances inhibitrices

- \* F Échantillons provenant de la France (zone franche)
- \*\* FL Échantillons provenant de la Principauté du Liechtenstein

Sources: Suiselab SA Zollikofen, TSM Fiduciaire Sàrl Berne

Lait cru suisse: évaluation de droit public des résultats du contrôle du lait (lait de vache)										
avril 2021										
Canton	Suspensions de livraison de lait [Nombre d'exploitations]									
	Germe		Cellules somatiques		Substances inhibitrices		Suspensions successives		Total suspensions	
	Sp-G	%	Sp-C	%	Sp-S.i.	%	Sp-Succ.	%	Sp-Total	%
AG	0	0.00	0	0.00	0	0.00	0	0.00	0	100
AI	0	0.00	0	0.00	0	0.00	0	0.00	0	100
AR	0	0.00	0	0.00	0	0.00	0	0.00	0	100
BE	0	0.00	0	0.00	7	100.00	0	0.00	7	100
BL/BS	0	0.00	0	0.00	0	0.00	0	0.00	0	100
FR	0	0.00	0	0.00	0	0.00	0	0.00	0	100
GE	0	0.00	0	0.00	0	0.00	0	0.00	0	100
GL	0	0.00	0	0.00	0	0.00	0	0.00	0	100
GR	0	0.00	0	0.00	0	0.00	0	0.00	0	100
JU	0	0.00	0	0.00	0	0.00	0	0.00	0	100
LU	0	0.00	0	0.00	1	100.00	0	0.00	1	100
NE	0	0.00	0	0.00	0	0.00	0	0.00	0	100
NW	0	0.00	0	0.00	0	0.00	0	0.00	0	100
OW	0	0.00	0	0.00	0	0.00	0	0.00	0	100
SG	0	0.00	0	0.00	0	0.00	0	0.00	0	100
SH	0	0.00	0	0.00	0	0.00	0	0.00	0	100
SO	0	0.00	0	0.00	0	0.00	0	0.00	0	100
SZ	0	0.00	0	0.00	0	0.00	0	0.00	0	100
TG	0	0.00	1	33.33	2	66.67	0	0.00	3	100
TI	0	0.00	0	0.00	0	0.00	0	0.00	0	100
UR	0	0.00	0	0.00	0	0.00	0	0.00	0	100
VD	0	0.00	0	0.00	1	100.00	0	0.00	1	100
VS	0	0.00	0	0.00	0	0.00	0	0.00	0	100
ZG	0	0.00	0	0.00	0	0.00	0	0.00	0	100
ZH	0	0.00	0	0.00	1	100.00	0	0.00	1	100
Divers	0	0.00	0	0.00	0	0.00	0	0.00	0	100
<b>Total CH</b>	<b>0</b>	<b>0.00</b>	<b>1</b>	<b>7.69</b>	<b>12</b>	<b>92.31</b>	<b>0</b>	<b>0.00</b>	<b>13</b>	<b>100</b>
F*	0	0.00	0	0.00	0	0.00	0	0.00	0	100
FL**	0	0.00	0	0.00	0	0.00	0	0.00	0	100
<b>Total</b>	<b>0</b>	<b>0.00</b>	<b>1</b>	<b>7.69</b>	<b>12</b>	<b>92.31</b>	<b>0</b>	<b>0.00</b>	<b>13</b>	<b>100</b>

**Légende:**

- Sp-G Nombre de suspensions dues à 3 contestations en matière de germes sur une durée de 4 mois
- Sp-C Nombre de suspensions dues à 4 contestations en matière de cellules somatiques sur une durée de 5 mois
- Sp-S.i. Nombre de suspensions due à la mise en évidence de substances inhibitrices
- Sp-Succ. Nombre de suspensions successives dans le cadre de suspensions antérieures
- Sp-Total Total nombre de suspensions de livraison de lait

- \* F Échantillons provenant de la France (zone franche)
- \*\* FL Échantillons provenant de la Principauté du Liechtenstein

Sources: Suisselab SA Zollikofen, TSM Fiduciaire Sàrl Berne



**Lait cru suisse: évaluation de droit privé des résultats du contrôle du lait (lait de vache)**
**avril 2021**

Canton	Germes [Nombre d'exploitations]														Total évaluations* G-Total   %	
	Aucune contestation*				1ère contestation*		2ème contestation*		3ème contestation*		41957 4ème contestation*		5ème contestation*			
	G-0≤10	%	G-0>10	%	G-1C/5M	%	G-2C/5M	%	G-3C/5M	%	G-4C/5M	%	G-5C/5M	%		
AG	377	60.22	240	38.34	5	0.80	3	0.48	1	0.16	0	0.00	0	0.00	626	100
AI	193	72.01	74	27.61	1	0.37	0	0.00	0	0.00	0	0.00	0	0.00	268	100
AR	296	77.08	82	21.35	5	1.30	1	0.26	0	0.00	0	0.00	0	0.00	384	100
BE	3603	77.09	1036	22.17	20	0.43	9	0.19	4	0.09	2	0.04	0	0.00	4674	100
BL/BS	159	66.81	76	31.93	1	0.42	1	0.42	0	0.00	1	0.42	0	0.00	238	100
FR	880	68.22	397	30.78	6	0.47	4	0.31	3	0.23	0	0.00	0	0.00	1290	100
GE	2	50.00	2	50.00	0	0.00	0	0.00	0	0.00	0	0.00	0	0.00	4	100
GL	154	84.62	27	14.84	0	0.00	0	0.00	1	0.55	0	0.00	0	0.00	182	100
GR	424	82.97	83	16.24	3	0.59	0	0.00	1	0.20	0	0.00	0	0.00	511	100
JU	219	59.51	146	39.67	3	0.82	0	0.00	0	0.00	0	0.00	0	0.00	368	100
LU	1349	72.64	488	26.28	11	0.59	7	0.38	1	0.05	1	0.05	0	0.00	1857	100
NE	211	63.55	112	33.73	5	1.51	2	0.60	2	0.60	0	0.00	0	0.00	332	100
NW	163	69.36	72	30.64	0	0.00	0	0.00	0	0.00	0	0.00	0	0.00	235	100
OW	273	73.78	92	24.86	2	0.54	2	0.54	1	0.27	0	0.00	0	0.00	370	100
SG	1550	80.86	353	18.41	8	0.42	6	0.31	0	0.00	0	0.00	0	0.00	1917	100
SH	29	49.15	29	49.15	1	1.69	0	0.00	0	0.00	0	0.00	0	0.00	59	100
SO	267	66.25	132	32.75	4	0.99	0	0.00	0	0.00	0	0.00	0	0.00	403	100
SZ	408	70.22	166	28.57	4	0.69	3	0.52	0	0.00	0	0.00	0	0.00	581	100
TG	670	75.71	212	23.95	2	0.23	1	0.11	0	0.00	0	0.00	0	0.00	885	100
TI	66	70.21	28	29.79	0	0.00	0	0.00	0	0.00	0	0.00	0	0.00	94	100
UR	127	78.88	32	19.88	1	0.62	1	0.62	0	0.00	0	0.00	0	0.00	161	100
VD	457	65.85	228	32.85	5	0.72	3	0.43	1	0.14	0	0.00	0	0.00	694	100
VS	173	52.74	144	43.90	8	2.44	2	0.61	1	0.30	0	0.00	0	0.00	328	100
ZG	144	66.98	66	30.70	2	0.93	2	0.93	1	0.47	0	0.00	0	0.00	215	100
ZH	592	69.73	245	28.86	7	0.82	5	0.59	0	0.00	0	0.00	0	0.00	849	100
Divers	0	0.00	0	0.00	0	0.00	0	0.00	0	0.00	0	0.00	0	0.00	0	100
<b>Total CH</b>	<b>12'786</b>	<b>73</b>	<b>4'562</b>	<b>26</b>	<b>104</b>	<b>1</b>	<b>52</b>	<b>0</b>	<b>17</b>	<b>0</b>	<b>4</b>	<b>0</b>	<b>0</b>	<b>0</b>	<b>17'525</b>	<b>100</b>
F*	22	46.81	24	51.06	0	0.00	0	0.00	1	2.13	0	0.00	0	0.00	47	100
FL**	27	72.97	10	27.03	0	0.00	0	0.00	0	0.00	0	0.00	0	0.00	37	100
<b>Total</b>	<b>12'835</b>	<b>73</b>	<b>4'596</b>	<b>26</b>	<b>104</b>	<b>1</b>	<b>52</b>	<b>0</b>	<b>18</b>	<b>0</b>	<b>4</b>	<b>0</b>	<b>0</b>	<b>0</b>	<b>17'609</b>	<b>100</b>

**Légende:**

- G-0≤10 Nombre d'exploitations sans contestation privée de la charge en germes dans le mois d'analyse; le plus mauvais résultat du premier et dernier échantillon dans le mois d'analyse avait une valeur ≤ 10'000 germes/ml
- G-0>10 Nombre d'exploitations sans contestation privée de la charge en germes dans le mois d'analyse; le plus mauvais résultat du premier et dernier échantillon dans le mois d'analyse avait une valeur >10'000 et ≤ 79'000 germes/ml
- G-1C/5M Nombre d'exploitations avec la 1ère contestation de la charge en germes en 5 mois
- G-2C/5M Nombre d'exploitations avec la 2ème contestation de la charge en germes en 5 mois
- G-3C/5M Nombre d'exploitations avec la 3ème contestation de la charge en germes en 5 mois
- G-4C/5M Nombre d'exploitations avec la 4ème contestation de la charge en germes en 5 mois
- G-5C/5M Nombre d'exploitations avec la 5ème contestation de la charge en germes en 5 mois
- G-Total Nombre total d'exploitations évaluées quant à la charge en germes

\* Évaluations et contestations selon la convention (PSL, AILS, Fromarte) du 15.12.2015 sur les modalités des contrats d'achat de lait

- \* F Échantillons provenant de la France (zone franche)
- \*\* FL Échantillons provenant de la Principauté du Liechtenstein

Sources: Suisselab SA Zollikofen, TSM Fiduciaire Sàrl Berne

**Lait cru suisse: évaluation de droit privé des résultats du contrôle du lait (lait de vache)**
**avril 2021**

Canton	Cellules somatiques [Nombre d'exploitations]														Total évaluations*	
	Aucune contestation*		1ère contestation*		2ème contestation*		3ème contestation*		4ème contestation*		5ème contestation*					
	C-0≤100	%	C-0>100	%	C-1C/5M	%	C-2C/5M	%	C-3C/5M	%	C-4C/5M	%	C-1C/5M	%	C-Total	%
AG	109	17.38	480	76.56	21	3.35	10	1.59	3	0.48	3	0.48	1	0.16	627	100
AI	91	33.96	169	63.06	6	2.24	2	0.75	0	0.00	0	0.00	0	0.00	268	100
AR	145	37.66	230	59.74	7	1.82	2	0.52	0	0.00	1	0.26	0	0.00	385	100
BE	2352	50.33	2173	46.50	95	2.03	37	0.79	12	0.26	4	0.09	0	0.00	4673	100
BL/BS	68	28.57	161	67.65	4	1.68	4	1.68	1	0.42	0	0.00	0	0.00	238	100
FR	560	43.44	692	53.69	21	1.63	10	0.78	4	0.31	2	0.16	0	0.00	1289	100
GE	0	0.00	4	100.00	0	0.00	0	0.00	0	0.00	0	0.00	0	0.00	4	100
GL	98	53.85	82	45.05	2	1.10	0	0.00	0	0.00	0	0.00	0	0.00	182	100
GR	258	50.59	247	48.43	4	0.78	1	0.20	0	0.00	0	0.00	0	0.00	510	100
JU	127	34.51	228	61.96	6	1.63	5	1.36	1	0.27	1	0.27	0	0.00	368	100
LU	695	37.45	1097	59.11	43	2.32	9	0.48	12	0.65	0	0.00	0	0.00	1856	100
NE	137	41.27	181	54.52	8	2.41	2	0.60	2	0.60	2	0.60	0	0.00	332	100
NW	93	39.57	139	59.15	2	0.85	0	0.00	1	0.43	0	0.00	0	0.00	235	100
OW	118	31.98	241	65.31	9	2.44	1	0.27	0	0.00	0	0.00	0	0.00	369	100
SG	673	35.11	1163	60.67	52	2.71	17	0.89	7	0.37	5	0.26	0	0.00	1917	100
SH	9	15.25	48	81.36	0	0.00	1	1.69	0	0.00	1	1.69	0	0.00	59	100
SO	110	27.30	280	69.48	10	2.48	3	0.74	0	0.00	0	0.00	0	0.00	403	100
SZ	252	43.37	322	55.42	5	0.86	2	0.34	0	0.00	0	0.00	0	0.00	581	100
TG	191	21.61	652	73.76	25	2.83	12	1.36	3	0.34	1	0.11	0	0.00	884	100
TI	41	43.62	47	50.00	3	3.19	3	3.19	0	0.00	0	0.00	0	0.00	94	100
UR	86	53.42	73	45.34	0	0.00	2	1.24	0	0.00	0	0.00	0	0.00	161	100
VD	269	38.71	402	57.84	11	1.58	7	1.01	2	0.29	3	0.43	1	0.14	695	100
VS	182	55.32	136	41.34	7	2.13	4	1.22	0	0.00	0	0.00	0	0.00	329	100
ZG	65	30.23	142	66.05	5	2.33	1	0.47	2	0.93	0	0.00	0	0.00	215	100
ZH	202	23.82	604	71.23	29	3.42	6	0.71	6	0.71	1	0.12	0	0.00	848	100
Divers	0	0.00	0	0.00	0	0.00	0	0.00	0	0.00	0	0.00	0	0.00	0	100
<b>Total CH</b>	<b>6'931</b>	<b>39.56</b>	<b>9'993</b>	<b>57</b>	<b>375</b>	<b>2</b>	<b>141</b>	<b>0.80</b>	<b>56</b>	<b>0.32</b>	<b>24</b>	<b>0.14</b>	<b>2</b>	<b>0.01</b>	<b>17'522</b>	<b>100</b>
F*	9	19.15	31	65.96	1	2.13	4	8.51	1	2.13	1	2.13	0	0.00	47	100
FL**	11	29.73	24	64.86	1	2.70	0	0.00	0	0.00	1	2.70	0	0.00	37	100
<b>Total</b>	<b>6'951</b>	<b>39.48</b>	<b>10'048</b>	<b>57</b>	<b>377</b>	<b>2</b>	<b>145</b>	<b>1</b>	<b>57</b>	<b>0.32</b>	<b>26</b>	<b>0.15</b>	<b>2</b>	<b>0.01</b>	<b>17'606</b>	<b>100</b>

**Légende:**

- C-0≤100 Nombre d'exploitations sans contestation privée de la charge en cellules somatiques dans le mois d'analyse; le plus mauvais résultat du premier et dernier échantillon dans le mois d'analyse avait une valeur ≤ 100'000 cellules somatiques/ml
- C-0>100 Nombre d'exploitations sans contestation privée de la charge en cellules somatiques dans le mois d'analyse; le plus mauvais résultat du premier et dernier échantillon dans le mois d'analyse avait une valeur >100'000 et ≤ 349'000 cellules somatiques/ml
- C-1C/5M Nombre d'exploitations avec la 1ère contestation de la charge en cellules somatiques en 5 mois
- C-2C/5M Nombre d'exploitations avec la 2ème contestation de la charge en cellules somatiques en 5 mois
- C-3C/5M Nombre d'exploitations avec la 3ème contestation de la charge en cellules somatiques en 5 mois
- C-4C/5M Nombre d'exploitations avec la 4ème contestation de la charge en cellules somatiques en 5 mois
- C-5C/5M Nombre d'exploitations avec la 5ème contestation de la charge en cellules somatiques en 5 mois
- C-Total Nombre total d'exploitations évaluées quant à la charge en cellules somatiques

\* Évaluations et contestations selon la convention (PSL, AILS, Fromarte) du 15.12.2015 sur les modalités des contrats d'achat de lait

- \* F Échantillons provenant de la France (zone franche)
- \*\* FL Échantillons provenant de la Principauté du Liechtenstein

Sources: Suissselab SA Zollikofen, TSM Fiduciaire Sàrl Berne

Lait cru suisse: évaluation de droit privé, résultats du contrôle du lait (lait de vache)								
avril 2021								
Canton	Substances inhibitrices [Nombre d'exploitations]							
	Pas de contestation*		1ère contestation*		2ème contestation*		Total évaluations*	
	S.i.-0	%	S.i.-1C/12M	%	S.i.-2C/12M	%	S.i.-Total	%
AG	627	100.00	0	0.00	0	0.00	627	100.00
AI	268	100.00	0	0.00	0	0.00	268	100.00
AR	384	100.00	0	0.00	0	0.00	384	100.00
BE	4670	99.85	7	0.15	0	0.00	4677	100.00
BL/BS	238	100.00	0	0.00	0	0.00	238	100.00
FR	1289	100.00	0	0.00	0	0.00	1289	100.00
GE	4	100.00	0	0.00	0	0.00	4	100.00
GL	182	100.00	0	0.00	0	0.00	182	100.00
GR	511	100.00	0	0.00	0	0.00	511	100.00
JU	368	100.00	0	0.00	0	0.00	368	100.00
LU	1855	99.95	0	0.00	1	0.05	1856	100.00
NE	332	100.00	0	0.00	0	0.00	332	100.00
NW	235	100.00	0	0.00	0	0.00	235	100.00
OW	369	100.00	0	0.00	0	0.00	369	100.00
SG	1917	100.00	0	0.00	0	0.00	1917	100.00
SH	59	100.00	0	0.00	0	0.00	59	100.00
SO	403	100.00	0	0.00	0	0.00	403	100.00
SZ	581	100.00	0	0.00	0	0.00	581	100.00
TG	883	99.77	2	0.23	0	0.00	885	100.00
TI	94	100.00	0	0.00	0	0.00	94	100.00
UR	161	100.00	0	0.00	0	0.00	161	100.00
VD	694	99.86	1	0.14	0	0.00	695	100.00
VS	329	100.00	0	0.00	0	0.00	329	100.00
ZG	215	100.00	0	0.00	0	0.00	215	100.00
ZH	847	99.88	1	0.12	0	0.00	848	100.00
Divers	0	0.00	0	0.00	0	0.00	0	100.00
<b>Total CH</b>	<b>17'515</b>	<b>99.93</b>	<b>11</b>	<b>0.06</b>	<b>1</b>	<b>0.01</b>	<b>17'527</b>	<b>100.00</b>
F*	47	100.00	0	0.00	0	0.00	47	100.00
FL**	37	100.00	0	0.00	0	0.00	37	100.00
<b>Total</b>	<b>17'599</b>	<b>99.93</b>	<b>11</b>	<b>0.06</b>	<b>1</b>	<b>0.01</b>	<b>17'611</b>	<b>100.00</b>

**Légende:**

- S.i.-0 Nombre d'exploitations sans détection de substances inhibitrices dans les échantillons du mois d'analyse (pas de contestation privée)
- S.i.-1C/12M Nombre d'exploitations avec la 1ère contestation privée en 12 mois à cause de détection de substances inhibitrices
- S.i.-2C/12M Nombre d'exploitations avec la 2ème contestation privée en 12 mois à cause de détection de substances inhibitrices
- S.i.-Total Nombre total d'exploitations évaluées quant à la détection de substances inhibitrices

\* Évaluations et contestations selon la convention (PSL, AILS, Fromarte) du 15.12.2015 sur les modalités des contrats d'achat de lait

- \* F Échantillons provenant de la France (zone franche)
- \*\* FL Échantillons provenant de la Principauté du Liechtenstein

Sources: Suisselab SA Zollikofen, TSM Fiduciaire Sàrl Berne

Lait cru suisse: évaluation de droit privé, résultats du contrôle du lait (lait de vache)								
avril 2021								
Canton	Point de congélation [Nombre d'exploitations]							
	Pas de contestation*		Contestation* sans sanction		Contestation* avec sanction		Total évaluations*	
	PG-0	%	PG-C	%	PG-CS	%	PG-Total	%
AG	585	93.30	26	4.15	16	2.55	627	100
AI	263	98.13	2	0.75	3	1.12	268	100
AR	379	98.70	2	0.52	3	0.78	384	100
BE	4506	96.43	97	2.08	70	1.50	4673	100
BL/BS	222	93.28	9	3.78	7	2.94	238	100
FR	1218	94.49	50	3.88	21	1.63	1289	100
GE	4	100.00	0	0.00	0	0.00	4	100
GL	179	98.35	2	1.10	1	0.55	182	100
GR	498	97.46	4	0.78	9	1.76	511	100
JU	348	94.57	14	3.80	6	1.63	368	100
LU	1719	92.62	98	5.28	39	2.10	1856	100
NE	325	97.89	3	0.90	4	1.20	332	100
NW	228	97.02	6	2.55	1	0.43	235	100
OW	356	96.48	7	1.90	6	1.63	369	100
SG	1862	97.13	34	1.77	21	1.10	1917	100
SH	55	93.22	2	3.39	2	3.39	59	100
SO	384	95.29	11	2.73	8	1.99	403	100
SZ	574	98.80	4	0.69	3	0.52	581	100
TG	839	94.80	32	3.62	14	1.58	885	100
TI	89	94.68	2	2.13	3	3.19	94	100
UR	158	98.14	2	1.24	1	0.62	161	100
VD	661	95.11	25	3.60	9	1.29	695	100
VS	319	96.96	2	0.61	8	2.43	329	100
ZG	210	97.67	3	1.40	2	0.93	215	100
ZH	821	96.82	21	2.48	6	0.71	848	100
Divers	0	0.00	0	0.00	0	0.00	0	100
<b>Total CH</b>	<b>16'802</b>	<b>95.89</b>	<b>458</b>	<b>2.61</b>	<b>263</b>	<b>1.50</b>	<b>17'523</b>	<b>100</b>
F*	46	97.87	1	2.13	0	0.00	47	100
FL**	37	100.00	0	0.00	0	0.00	37	100
<b>Total</b>	<b>16'885</b>	<b>95.90</b>	<b>459</b>	<b>2.61</b>	<b>263</b>	<b>1.49</b>	<b>17'607</b>	<b>100</b>

## Légende:

 PG-0 Nombre d'exploitations sans contestation privée du point de congélation dans le premier du mois d'analyse, résultat  $\leq -0.520$  °C

 PG-C Nombre d'exploitations avec contestation privée du point de congélation, sans sanctions, et dernier échantillon résultat entre  $> -0.520$  °C et  $< -0.516$  °C

 PG-CS Nombre d'exploitations avec contestation privée du point de congélation, avec sanction, résultat  $\geq -0.516$  °C

PG-Total Nombre total d'exploitations évaluées quant au point de congélation

\* Évaluations et contestations selon la convention (PSL, AILS, Fromarte) du 15.12.2015 sur les modalités des contrats d'achat de lait. À partir du 01.11.2020 sous considération des valeurs d'adaptations pour le critère « point de congélation »

\* F Échantillons provenant de la France (zone franche)

\*\* FL Échantillons provenant de la Principauté du Liechtenstein

Sources: SuisseLab SA Zollikofen, TSM Fiduciaire Sàrl Berne

Lait cru suisse: déductions et suppléments de droit privé* (lait de vache)								
avril 2021								
Canton	Déduction/supplément [Nombre d'exploitations]							
	Supplément	%	± 0	%	Déduction	%	Total	%
AG	91	14.51	491	78.31	45	7.18	627	100
AI	83	30.97	176	65.67	9	3.36	268	100
AR	135	35.16	233	60.68	16	4.17	384	100
BE	2125	45.44	2364	50.55	188	4.02	4677	100
BL/BS	64	26.89	163	68.49	11	4.62	238	100
FR	502	38.91	743	57.60	45	3.49	1290	100
GE	0	0.00	4	100.00	0	0.00	4	100
GL	88	48.35	91	50.00	3	1.65	182	100
GR	239	46.77	263	51.47	9	1.76	511	100
JU	109	29.62	243	66.03	16	4.35	368	100
LU	609	32.79	1166	62.79	82	4.42	1857	100
NE	117	35.24	194	58.43	21	6.33	332	100
NW	84	35.74	148	62.98	3	1.28	235	100
OW	107	29.00	248	67.21	14	3.79	369	100
SG	653	34.06	1174	61.24	90	4.69	1917	100
SH	7	11.86	49	83.05	3	5.08	59	100
SO	102	25.31	284	70.47	17	4.22	403	100
SZ	228	39.24	339	58.35	14	2.41	581	100
TG	183	20.65	659	74.38	44	4.97	886	100
TI	32	34.04	56	59.57	6	6.38	94	100
UR	81	50.31	76	47.20	4	2.48	161	100
VD	230	33.09	433	62.30	32	4.60	695	100
VS	140	42.55	170	51.67	19	5.78	329	100
ZG	64	29.77	139	64.65	12	5.58	215	100
ZH	189	22.29	604	71.23	55	6.49	848	100
Divers	0	0.00	0	0.00	0	0.00	0	100
<b>Total CH</b>	<b>6'262</b>	<b>35.72</b>	<b>10'510</b>	<b>59.95</b>	<b>758</b>	<b>4.32</b>	<b>17'530</b>	<b>100</b>
F*	7	14.89	32	68.09	8	17.02	47	100
FL**	10	27.03	25	67.57	2	5.41	37	100
<b>Total</b>	<b>6'279</b>	<b>35.65</b>	<b>10'567</b>	<b>59.99</b>	<b>768</b>	<b>4.36</b>	<b>17'614</b>	<b>100</b>

**Légende:**

Supplément Exigences de bases remplies pour l'octroi du supplément de 0.5 centimes, sans prise en considération des exigences spécifiques pour le lait de non-ensilage (nombre d'exploitations)

± 0 Nombre d'exploitations sans droit au supplément et sans déduction dans le mois analysé

Déduction Nombre total des exploitations évaluées dans le mois analysé

Total Nombre total des exploitations avec déduction dans le mois analysé

\* Évaluations et contestations selon la convention (PSL, ALS, Fromarte) du 15.12.2015 sur les modalités des contrats d'achat de lait. À partir du 01.11.2020 sous considération des valeurs d'adaptations pour le critère « point de congélation »

\* F Échantillons provenant de la France (zone franche)

\*\* FL Échantillons provenant de la Principauté du Liechtenstein

Sources: Suisselab SA Zollikofen, TSM Fiduciaire Sàrl Berne

## Composition du lait de vache par canton (page 1 : d'Argovie à Schaffhouse)

Canton	Composants	janv. g/kg	févr g/kg	mars g/kg	avril g/kg	mai g/kg	juin g/kg	juil. g/kg	août g/kg	sept. g/kg	oct. g/kg	nov. g/kg	déc. g/kg	Moyenne 2021 g/kg
Argovie	Matière grasse	44.9	43.8	43.8	42.5	0.0	0.0	0.0	0.0	0.0	0.0	0.0	0.0	43.8
	Protéine	34.5	33.7	33.9	34.0	0.0	0.0	0.0	0.0	0.0	0.0	0.0	0.0	34.0
	Total	79.4	77.5	77.7	76.5	0.0	0.0	0.0	0.0	0.0	0.0	0.0	0.0	77.8
Appenzell Rhodes-Intérieures	Matière grasse	42.9	41.9	42.0	41.9	0.0	0.0	0.0	0.0	0.0	0.0	0.0	0.0	42.2
	Protéine	35.1	34.6	34.6	34.7	0.0	0.0	0.0	0.0	0.0	0.0	0.0	0.0	34.8
	Total	78.0	76.5	76.6	76.6	0.0	0.0	0.0	0.0	0.0	0.0	0.0	0.0	76.9
Appenzell Rhodes-Extérieures	Matière grasse	43.0	42.1	42.3	42.2	0.0	0.0	0.0	0.0	0.0	0.0	0.0	0.0	42.4
	Protéine	34.8	34.4	34.6	34.7	0.0	0.0	0.0	0.0	0.0	0.0	0.0	0.0	34.6
	Total	77.8	76.5	76.9	76.9	0.0	0.0	0.0	0.0	0.0	0.0	0.0	0.0	77.0
Bâle-Campagne	Matière grasse	44.6	43.6	43.6	42.5	0.0	0.0	0.0	0.0	0.0	0.0	0.0	0.0	43.6
	Protéine	33.9	33.1	33.0	33.3	0.0	0.0	0.0	0.0	0.0	0.0	0.0	0.0	33.3
	Total	78.5	76.7	76.6	75.8	0.0	0.0	0.0	0.0	0.0	0.0	0.0	0.0	76.9
Berne	Matière grasse	43.6	42.9	42.8	42.1	0.0	0.0	0.0	0.0	0.0	0.0	0.0	0.0	42.9
	Protéine	33.8	33.2	33.2	33.5	0.0	0.0	0.0	0.0	0.0	0.0	0.0	0.0	33.4
	Total	77.4	76.1	76.0	75.6	0.0	0.0	0.0	0.0	0.0	0.0	0.0	0.0	76.3
Fribourg	Matière grasse	42.3	41.3	41.3	40.0	0.0	0.0	0.0	0.0	0.0	0.0	0.0	0.0	41.2
	Protéine	33.5	32.9	33.1	33.5	0.0	0.0	0.0	0.0	0.0	0.0	0.0	0.0	33.2
	Total	75.8	74.2	74.4	73.5	0.0	0.0	0.0	0.0	0.0	0.0	0.0	0.0	74.5
Genève	Matière grasse	42.6	40.7	41.6	40.9	0.0	0.0	0.0	0.0	0.0	0.0	0.0	0.0	41.4
	Protéine	34.4	34.2	34.1	34.5	0.0	0.0	0.0	0.0	0.0	0.0	0.0	0.0	34.3
	Total	77.0	74.8	75.7	75.4	0.0	0.0	0.0	0.0	0.0	0.0	0.0	0.0	75.7
Glaris	Matière grasse	41.0	40.0	40.4	40.4	0.0	0.0	0.0	0.0	0.0	0.0	0.0	0.0	40.5
	Protéine	33.1	32.6	32.9	33.2	0.0	0.0	0.0	0.0	0.0	0.0	0.0	0.0	33.0
	Total	74.1	72.6	73.3	73.6	0.0	0.0	0.0	0.0	0.0	0.0	0.0	0.0	73.4
Grisons	Matière grasse	39.9	39.4	39.9	40.1	0.0	0.0	0.0	0.0	0.0	0.0	0.0	0.0	39.8
	Protéine	32.5	32.4	32.8	33.5	0.0	0.0	0.0	0.0	0.0	0.0	0.0	0.0	32.8
	Total	72.4	71.8	72.7	73.6	0.0	0.0	0.0	0.0	0.0	0.0	0.0	0.0	72.6
Jura	Matière grasse	42.3	41.4	41.4	41.2	0.0	0.0	0.0	0.0	0.0	0.0	0.0	0.0	41.6
	Protéine	33.6	33.1	33.3	33.6	0.0	0.0	0.0	0.0	0.0	0.0	0.0	0.0	33.4
	Total	75.9	74.5	74.7	74.8	0.0	0.0	0.0	0.0	0.0	0.0	0.0	0.0	75.0
Lucerne	Matière grasse	43.8	42.7	42.5	41.5	0.0	0.0	0.0	0.0	0.0	0.0	0.0	0.0	42.6
	Protéine	34.9	34.2	34.1	34.4	0.0	0.0	0.0	0.0	0.0	0.0	0.0	0.0	34.4
	Total	78.7	76.9	76.6	75.9	0.0	0.0	0.0	0.0	0.0	0.0	0.0	0.0	77.0
Neuchâtel	Matière grasse	41.9	40.9	40.9	40.9	0.0	0.0	0.0	0.0	0.0	0.0	0.0	0.0	41.2
	Protéine	33.7	33.3	33.2	33.2	0.0	0.0	0.0	0.0	0.0	0.0	0.0	0.0	33.4
	Total	75.6	74.2	74.1	74.1	0.0	0.0	0.0	0.0	0.0	0.0	0.0	0.0	74.5
Nidwald	Matière grasse	42.7	41.6	41.5	40.8	0.0	0.0	0.0	0.0	0.0	0.0	0.0	0.0	41.7
	Protéine	34.6	33.9	33.8	34.1	0.0	0.0	0.0	0.0	0.0	0.0	0.0	0.0	34.1
	Total	77.3	75.5	75.3	74.9	0.0	0.0	0.0	0.0	0.0	0.0	0.0	0.0	75.8
Obwald	Matière grasse	42.3	41.3	41.5	41.0	0.0	0.0	0.0	0.0	0.0	0.0	0.0	0.0	41.5
	Protéine	34.4	33.9	33.9	34.4	0.0	0.0	0.0	0.0	0.0	0.0	0.0	0.0	34.2
	Total	76.7	75.2	75.4	75.4	0.0	0.0	0.0	0.0	0.0	0.0	0.0	0.0	75.7
Schaffhouse	Matière grasse	44.8	44.4	43.9	43.5	0.0	0.0	0.0	0.0	0.0	0.0	0.0	0.0	44.2
	Protéine	34.5	34.0	34.0	34.0	0.0	0.0	0.0	0.0	0.0	0.0	0.0	0.0	34.1
	Total	79.3	78.4	77.9	77.5	0.0	0.0	0.0	0.0	0.0	0.0	0.0	0.0	78.3

Sources: Suisselab SA Zollikofen, TSM Fiduciaire Sàrl Berne

Les données déterminées sont issues de tous les prélèvements (échantillonnage automatique ou manuel), effectués dans le cadre du contrôle de qualité du lait (valeur médiane).

## Composition du lait de vache par canton (page 2 : de Schwyz à Zurich)

Canton	Composants	janv. g/kg	févr g/kg	mars g/kg	avril g/kg	mai g/kg	juin g/kg	juil. g/kg	août g/kg	sept. g/kg	oct. g/kg	nov. g/kg	déc. g/kg	Moyenne 2021 g/kg
Schwyz	Matière grasse	42.8	42.0	41.8	41.2	0.0	0.0	0.0	0.0	0.0	0.0	0.0	0.0	42.0
	Protéine	34.7	34.2	34.1	34.3	0.0	0.0	0.0	0.0	0.0	0.0	0.0	0.0	34.3
	Total	77.5	76.2	75.9	75.5	0.0	0.0	0.0	0.0	0.0	0.0	0.0	0.0	76.3
Saint-Gall	Matière grasse	44.7	43.7	43.7	42.6	0.0	0.0	0.0	0.0	0.0	0.0	0.0	0.0	43.7
	Protéine	33.9	33.3	33.3	33.6	0.0	0.0	0.0	0.0	0.0	0.0	0.0	0.0	33.5
	Total	78.6	77.0	77.0	76.2	0.0	0.0	0.0	0.0	0.0	0.0	0.0	0.0	77.2
Soleure	Matière grasse	42.8	41.9	41.8	41.5	0.0	0.0	0.0	0.0	0.0	0.0	0.0	0.0	42.0
	Protéine	35.0	34.4	34.5	34.6	0.0	0.0	0.0	0.0	0.0	0.0	0.0	0.0	34.6
	Total	77.8	76.3	76.3	76.1	0.0	0.0	0.0	0.0	0.0	0.0	0.0	0.0	76.6
Tessin	Matière grasse	39.9	39.5	39.2	39.1	0.0	0.0	0.0	0.0	0.0	0.0	0.0	0.0	39.4
	Protéine	33.0	32.8	32.9	33.5	0.0	0.0	0.0	0.0	0.0	0.0	0.0	0.0	33.0
	Total	72.9	72.2	72.1	72.6	0.0	0.0	0.0	0.0	0.0	0.0	0.0	0.0	72.5
Thurgovie	Matière grasse	43.6	42.8	42.5	41.9	0.0	0.0	0.0	0.0	0.0	0.0	0.0	0.0	42.7
	Protéine	35.0	34.3	34.3	34.5	0.0	0.0	0.0	0.0	0.0	0.0	0.0	0.0	34.5
	Total	78.6	77.1	76.8	76.4	0.0	0.0	0.0	0.0	0.0	0.0	0.0	0.0	77.2
Uri	Matière grasse	41.3	40.6	40.6	40.5	0.0	0.0	0.0	0.0	0.0	0.0	0.0	0.0	40.8
	Protéine	33.5	33.1	33.7	34.3	0.0	0.0	0.0	0.0	0.0	0.0	0.0	0.0	33.6
	Total	74.8	73.7	74.3	74.8	0.0	0.0	0.0	0.0	0.0	0.0	0.0	0.0	74.4
Vaud	Matière grasse	41.4	40.2	40.5	39.4	0.0	0.0	0.0	0.0	0.0	0.0	0.0	0.0	40.4
	Protéine	33.7	33.2	33.3	33.7	0.0	0.0	0.0	0.0	0.0	0.0	0.0	0.0	33.5
	Total	75.1	73.4	73.8	73.1	0.0	0.0	0.0	0.0	0.0	0.0	0.0	0.0	73.9
Valais	Matière grasse	38.3	38.0	38.3	38.4	0.0	0.0	0.0	0.0	0.0	0.0	0.0	0.0	38.3
	Protéine	31.9	31.8	32.4	32.8	0.0	0.0	0.0	0.0	0.0	0.0	0.0	0.0	32.2
	Total	70.2	69.8	70.7	71.2	0.0	0.0	0.0	0.0	0.0	0.0	0.0	0.0	70.5
Zoug	Matière grasse	43.7	42.9	42.5	41.8	0.0	0.0	0.0	0.0	0.0	0.0	0.0	0.0	42.7
	Protéine	34.8	34.1	34.1	34.2	0.0	0.0	0.0	0.0	0.0	0.0	0.0	0.0	34.3
	Total	78.5	77.0	76.6	75.9	0.0	0.0	0.0	0.0	0.0	0.0	0.0	0.0	77.0
Zurich	Matière grasse	44.3	43.5	43.3	42.4	0.0	0.0	0.0	0.0	0.0	0.0	0.0	0.0	43.4
	Protéine	34.7	34.0	34.0	34.1	0.0	0.0	0.0	0.0	0.0	0.0	0.0	0.0	34.2
	Total	79.0	77.5	77.3	76.5	0.0	0.0	0.0	0.0	0.0	0.0	0.0	0.0	77.6
Moyenne Suisse	Matière grasse	43.1	42.2	42.1	41.5	0.0	0.0	0.0	0.0	0.0	0.0	0.0	0.0	42.2
	Protéine	34.2	33.6	33.6	33.9	0.0	0.0	0.0	0.0	0.0	0.0	0.0	0.0	33.8
	Total	77.3	75.8	75.7	75.4	0.0	0.0	0.0	0.0	0.0	0.0	0.0	0.0	76.1
Moyenne Suisse	Matière grasse	42.2	41.8	42.1	41.0	0.0	0.0	0.0	0.0	0.0	0.0	0.0	0.0	41.8
Année précédente	Protéine	33.8	33.5	33.6	33.8	0.0	0.0	0.0	0.0	0.0	0.0	0.0	0.0	33.7
	Total	76.0	75.3	75.7	74.8	0.0	0.0	0.0	0.0	0.0	0.0	0.0	0.0	75.5
France Zone franche)	Matière grasse	41.9	40.3	40.6	39.2	0.0	0.0	0.0	0.0	0.0	0.0	0.0	0.0	40.5
	Protéine	35.2	34.4	34.5	34.8	0.0	0.0	0.0	0.0	0.0	0.0	0.0	0.0	34.7
	Total	77.1	74.7	75.1	74.0	0.0	0.0	0.0	0.0	0.0	0.0	0.0	0.0	75.2
Principauté du Liechtenstein	Matière grasse	43.9	41.9	42.1	42.3	0.0	0.0	0.0	0.0	0.0	0.0	0.0	0.0	42.6
	Protéine	34.3	33.7	33.8	33.5	0.0	0.0	0.0	0.0	0.0	0.0	0.0	0.0	33.8
	Total	78.2	75.6	75.9	75.8	0.0	0.0	0.0	0.0	0.0	0.0	0.0	0.0	76.4
Moyenne	Matière grasse	43.1	42.2	42.1	41.5	0.0	0.0	0.0	0.0	0.0	0.0	0.0	0.0	42.2
Totale	Protéine	34.2	33.6	33.6	33.9	0.0	0.0	0.0	0.0	0.0	0.0	0.0	0.0	33.8
	Total	77.3	75.8	75.7	75.4	0.0	0.0	0.0	0.0	0.0	0.0	0.0	0.0	76.1
Moyenne totale	Matière grasse	42.2	41.8	42.0	41.0	0.0	0.0	0.0	0.0	0.0	0.0	0.0	0.0	41.8
Année précédente	Protéine	33.8	33.5	33.6	33.8	0.0	0.0	0.0	0.0	0.0	0.0	0.0	0.0	33.7
	Total	76.0	75.3	75.6	74.8	0.0	0.0	0.0	0.0	0.0	0.0	0.0	0.0	75.4

Sources: SuisseLab SA Zollikofen, TSM Fiduciaire Sàrl Berne

Les données déterminées sont issues de tous les prélèvements (échantillonnage automatique ou manuel), effectués dans le cadre du contrôle de qualité du lait (valeur médiane).

## Contrôle du lait provenant d'autres mammifères (bufflonne, brebis, chèvre)

Valeurs statistiques [sur la base de tous les résultats individuels\*]

avril 2021

		Moyenne	Écart type	5%- quantile	10%- quantile	Médian	90%- quantile	95%-quantile
Germes	Nombre d'échantillons	1'000 germes/ml	1'000 germes/ml	1'000 germes/ml	1'000 germes/ml	1'000 germes/ml	1'000 germes/ml	1'000 germes/ml
	479	70	468	3	5	11	51	123

Répartition "nombre de germes" / Indications en 1'000 germes / ml de tous les résultats individuels\*

avril 2021

Von	1	10	50	100	200	300	400	500	1'000	1'500	2'000	≥	Total
bis	9	49	99	199	299	399	499	999	1'499	1'999	2'999	3'000	évaluations
Anzahl	196	233	21	13	3	4	2	1	2	1	1	2	479
%	40.92	48.64	4.38	2.71	0.63	0.84	0.42	0.21	0.42	0.21	0.21	0.42	100

Substances inhibitrices de tous les résultats individuels\*

avril 2021

	Anzahl	%
Sans détection de substances inhibitrices	489	100.00
Avec détection de substances inhibitrices	0	0.00
Total évaluations	489	100

\* Ont été pris en compte tous les échantillons, pour lesquels le critère d'analyse considéré a été analysé.  
Suisse, sans France (lait de zone franche) et sans lait la Principauté du Liechtenstein.

Sources: Süsselab AG Zollikofen, TSM Treuhand GmbH Bern