

Statistiques mensuelles du marché du lait

mai 2021

1 - Production / mise en valeur du lait

- 1.1 Production laitière mensuelle
- 1.2 Mise en valeur selon l'équivalent-lait
- 1.3 Mise en valeur selon l'équivalent-lait / année précédente (graphique)

2 - Fabrication de produits laitiers

- 2.1 Production fromagère mensuelle et cumulée
- 2.2 Production fromagère mensuelle et cumulée année précédente
- 2.3 Production fromagère (graphiques)
- 2.4 Production de lait de consommation / Production de beurre
- 2.5 Spécialités laitières
- 2.6 Poudre de lait et lait condensé

3 - Exportation

- 3.1 Exportations de fromage par produit/groupe de produits
- 3.2 Exportations de fromage par pays
- 3.3 Exportations de fromage par pays, mois de l'année précédente
- 3.4 Exportations de fromage par pays, cumulées
- 3.5 Exportations de fromage par pays, cumulées, année précédente
- 3.6 + 3.7 Total des exportations / sortes principales, 3 années (graphiques)
- 3.8 Pourcentage des exportations par variété (graphiques)
- 3.9 Exportations autres produits laitiers

4 - Importations de fromage



- 4.1 Importations de fromage par produit/groupe de produits
- 4.2 Importations de fromage par pays fournisseur
- 4.3 Importations de fromage par pays fournisseur, mois de l'année précédente
- 4.4 Importations cumulées de fromage par pays fournisseur
- 4.5 Importations cumulées de fromage par pays fournisseur, année précédente
- 4.6 + 4.7 Total des importations / par groupe de produits, 3 années (graphiques)
- 4.8 Importations autres produits laitiers

5 - Contrôle du lait

- 5.1 Valeurs statistiques, Distribution nombre de germes / cellules / point de congélation
- 5.2 Évaluation de droit public: germes
- 5.3 Évaluation de droit public: cellules somatiques
- 5.4 Évaluation de droit public: substances inhibitrices
- 5.5 Évaluation de droit public: suspensions de livraison de lait
- 5.6 Évaluation de droit privé: germes
- 5.7 Évaluation de droit privé: cellules somatiques
- 5.8 Évaluation de droit privé: substances inhibitrices
- 5.9 Évaluation de droit privé: point de congélation
- 5.10 Évaluation de droit privé: déduction/supplément
- 5.11 + 5.12 Composition du lait par canton
- 5.13 Contrôle du lait provenant d'autres mammifères (bufflonne, brebis, chèvre)

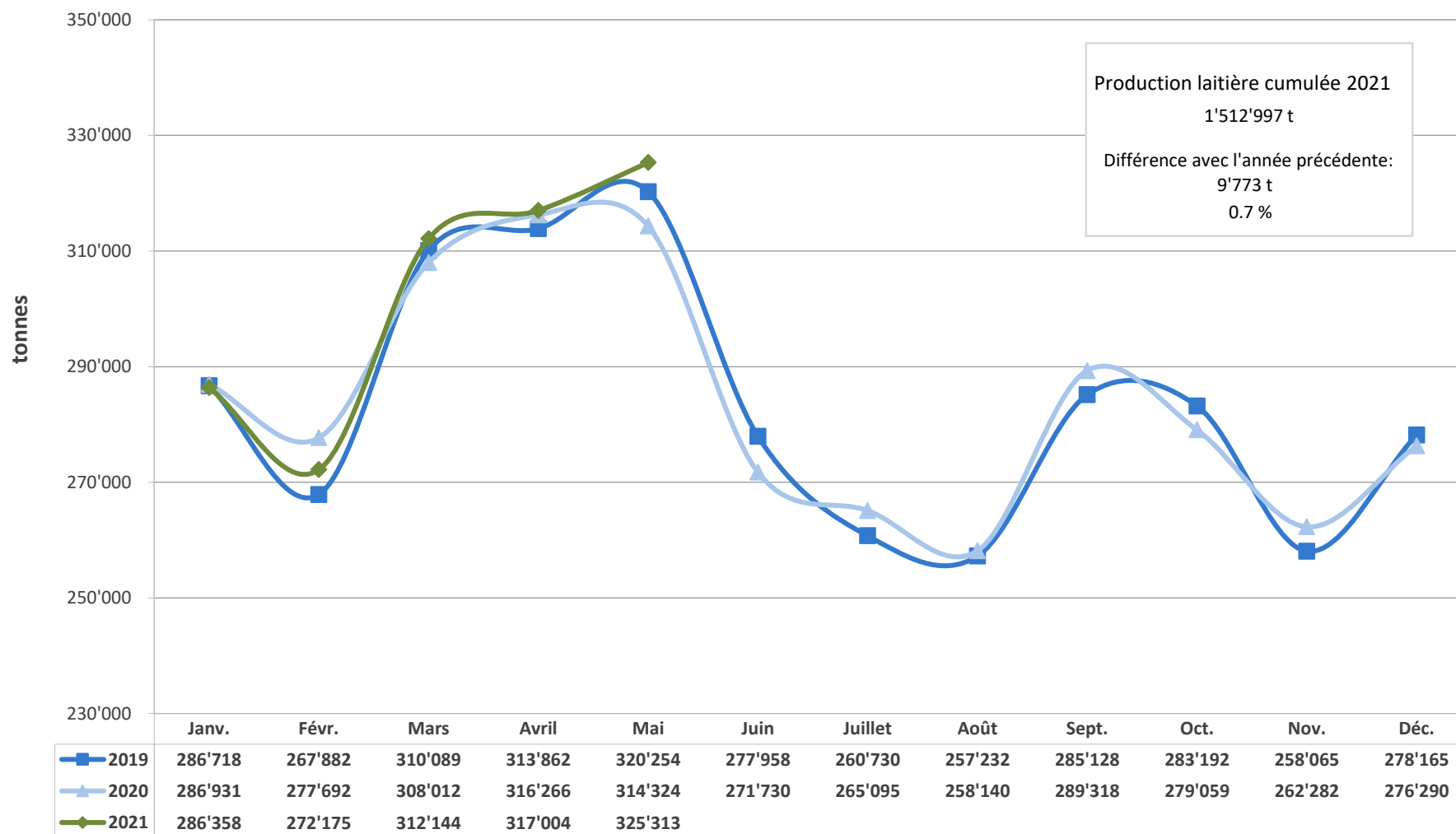
La reproduction des données est autorisée sous réserve de l'indication de la source

Berne, le 12 juillet 2021

	<p>Changement provisoire de la production laitière du mois de juin 21, par rapport au même mois de l'année précédente: (Prévision sur la base des données déjà saisies).</p>	<p>2.0%</p>
	<p>Tendance de la production laitière du mois de juillet 21, par rapport au même mois de l'année précédente: (Prévision sur la base de la production de beurre)</p>	<p>croissant</p>

MARCHÉ
DULAIT.ch

Production laitière mensuelle en 2020 (Lait de la zone franche et lait du Liechtenstein inclus)



Mise en valeur du lait en équivalents-lait

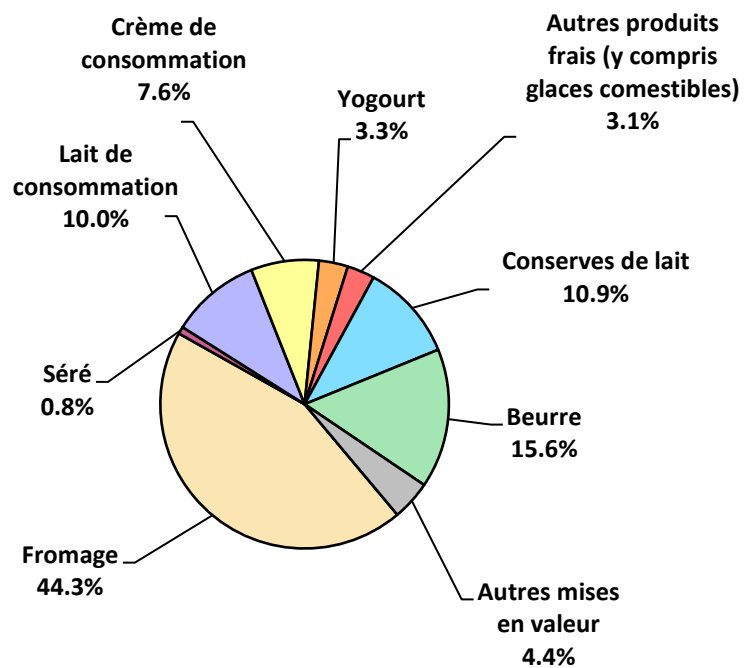
Mise en valeur (t):	Mise en valeur mensuelle		Différence par rapport au même mois de l'année précédente		Mise en valeur cumulée		Différence par rapport à la même période de l'année précédente	
	mai 2020	mai 2021		(%)	janv. - mai 2020	janv. - mai 2021		(%)
Fromage	136'020	143'980	7'960	5.9	634'722	660'282	25'560	4.0
Séré	2'962	2'642	-320	-10.8	13'336	12'178	-1'158	-8.7
Lait de consommation	33'562	32'634	-928	-2.8	165'589	160'043	-5'546	-3.3
Crème de consommation	23'719	24'739	1'020	4.3	114'052	112'517	-1'535	-1.3
Yogourt	10'989	10'588	-401	-3.6	54'534	52'624	-1'910	-3.5
Autres produits frais (y c. glaces comestibles)	9'909	10'036	127	1.3	44'055	46'004	1'949	4.4
Conserves de lait	32'530	35'471	2'941	9.0	158'540	160'690	2'150	1.4
Beurre	46'031	50'806	4'775	10.4	248'068	253'147	5'079	2.0
Autres mises en valeur	18'602	14'417	-4'185	-22.5	70'328	55'512	-14'816	-21.1
Total	314'324	325'313	10'989	3.5	1'503'224	1'512'997	9'773	0.7

Un équivalent-lait correspond à la teneur en protéine et en matière grasse d'un kilo de lait (fraction protéique = 0.45 EL; fraction butyrique = 0.55 EL)

Exemple 1 kg lait entier past./UHT = 0,45 protéine + 0.55 matière grasse = 1.00 équivalent-lait
 1 kg lait écrémé past./UHT = 0.45 protéine + 0.05 matière grasse = 0.50 équivalent-lait
 1 kg crème entière past./UHT = 0.30 protéine + 4.80 matière grasse = 5.10 équivalents-lait

Mise en valeur du lait en équivalents-lait mai 2021

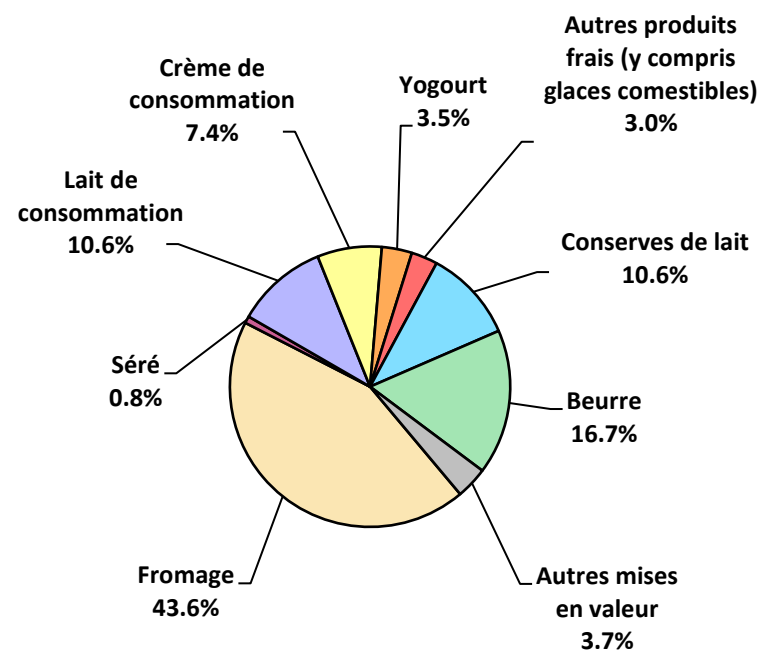
Total 325'313 tonnes de lait



Production laitière cumulée 2021

janv. - mai 2021

Total 1'512'997 tonnes de lait



Production fromagère 2021 cumulée avec comparaison année précédente

(t)	janv.	févr.	mars	avril	mai	juin	juillet	août	sept.	oct.	nov.	déc.	Cumul 2020	Cumul 2021	Différence période année (%)	
Séré	1'326	1'498	1'825	1'470	1'584	0	0	0	0	0	0	0	8'281	7'703	-578	-7.0
Mozzarella	1'899	1'754	2'053	2'018	2'180	0	0	0	0	0	0	0	10'186	9'904	-282	-2.8
Mascarpone	34	36	61	46	46	0	0	217	0	0	0	0	217	223	6	2.8
Autres fromages frais	1'185	1'229	1'567	1'310	1'288	0	0	0	0	0	0	0	6'159	6'579	420	6.8
Total fromages frais	4'444	4'517	5'505	4'844	5'098	0	0	0	0	0	0	0	24'843	24'408	-435	-1.8
Fromage à croûte fleurie, maigre, 1/4 gras	0	0	0	0	0	0	0	0	0	0	0	0	0	0	0	0.0
Fromage à croûte fleurie, 1/2 gras à gras	51	68	69	57	56	0	0	0	0	0	0	0	322	301	-21	-6.5
Fromage à croûte fleurie, crème	120	165	154	135	124	0	0	0	0	0	0	0	632	698	66	10.4
Bleu, fromage à pâte persillée	2	2	2	2	2	0	0	0	0	0	0	0	10	10	0	0.0
Tomme	146	151	212	171	196	0	0	0	0	0	0	0	858	876	18	2.1
Vacherin Mont-d'Or AOP	62	42	4	0	0	0	0	0	0	0	0	0	100	108	8	8.0
Autres fromages à pâte molle, maigres, 1/4 gras	1	1	1	1	1	0	0	0	0	0	0	0	6	5	-1	-16.7
Autres fromages à pâte molle, 1/2 gras à gras	63	70	80	63	73	0	0	0	0	0	0	0	312	349	37	11.9
Autres fromages à pâte molle, crème	22	34	29	26	27	0	0	0	0	0	0	0	126	138	12	9.5
Total fromage à pâte molle	467	533	551	456	479	0	0	0	0	0	0	0	2'366	2'486	120	5.1
Appenzeller*	640	709	801	793	816	0	0	0	0	0	0	0	3'710	3'759	49	1.3
Tilsit	167	215	214	190	216	0	0	0	0	0	0	0	1'220	1'002	-218	-17.9
Fromage du Valais / Raclette du Valais AOP	219	208	234	238	232	0	0	0	0	0	0	0	1'002	1'131	129	12.9
Raclette Suisse	1'264	1'067	1'416	1'282	1'439	0	0	0	0	0	0	0	5'705	6'468	763	13.4
Vacherin fribourgeois AOP	200	193	194	179	254	0	0	0	0	0	0	0	879	1'020	141	16.0
Tête de Moine AOP	238	177	172	237	281	0	0	0	0	0	0	0	833	1'105	272	32.7
Fromage du Jura	52	54	58	49	44	0	0	0	0	0	0	0	278	257	-21	-7.6
Fromage des vigneron	3	4	4	0	2	0	0	0	0	0	0	0	14	13	-1	-7.1
Mutschli	46	55	69	56	56	0	0	0	0	0	0	0	259	282	23	8.9
Fromage d'alpage à pâte mi-dure	0	0	0	0	2	0	0	0	0	0	0	0	4	2	-2	-50.0
Fromage de montagne des Grisons	97	93	109	105	108	0	0	0	0	0	0	0	544	512	-32	-5.9
Fromages de montagne	232	223	279	295	283	0	0	0	0	0	0	0	1'112	1'312	200	18.0
St. Paulin Suisse	10	20	18	21	13	0	0	0	0	0	0	0	97	82	-15	-15.5
Edam suisse	15	13	18	14	13	0	0	0	0	0	0	0	75	73	-2	-2.7
Fromage affiné à froid	22	39	22	37	24	0	0	0	0	0	0	0	276	144	-132	-47.8
Fromage à pâte mi-dure persillée	13	15	17	16	19	0	0	0	0	0	0	0	88	80	-8	-9.1
Fromage semi - préparé	56	75	89	70	63	0	0	0	0	0	0	0	355	353	-2	-0.6
Fromage industriel	517	436	586	666	693	0	0	0	0	0	0	0	2'583	2'898	315	12.2
Autres fromages à pâte mi-dure, maigre, 1/4 gras	19	14	16	22	28	0	0	0	0	0	0	0	125	99	-26	-20.8
Autres fromages à pâte mi-dure, 1/2 gras à gras *	1'120	1'090	1'261	1'107	1'124	0	0	0	0	0	0	0	5'643	5'702	59	1.0
Autres fromages à pâte mi-dure, crème	635	601	637	622	576	0	0	0	0	0	0	0	2'678	3'071	393	14.7
Total fromage à pâte mi-dure	5'565	5'301	6'212	6'000	6'286	0	0	0	0	0	0	0	27'480	29'364	1'884	6.9
Emmentaler AOP	1'445	1'356	1'455	1'427	1'581	0	0	0	0	0	0	0	7'283	7'264	-19	-0.3
Switzerland Swiss	660	570	749	652	567	0	0	0	0	0	0	0	3'227	3'198	-29	-0.9
Gruyère AOP	2'568	2'366	2'747	3'056	3'129	0	0	0	0	0	0	0	13'100	13'866	766	5.8
Fromage d'alpage à pâte dure	0	0	0	0	8	0	0	0	0	0	0	0	40	8	-32	-80.0
Autres fromages à pâte dure, maigre, 1/4 gras	247	226	269	352	373	0	0	0	0	0	0	0	1'121	1'467	346	30.9
Autres fromages à pâte dure, 1/2 gras à gras **	558	541	664	595	584	0	0	0	0	0	0	0	3'161	2'942	-219	-6.9
Autres fromages à pâte dure, crème	13	11	14	18	16	0	0	0	0	0	0	0	93	72	-21	-22.6
Total fromage à pâte dure	5'491	5'070	5'898	6'100	6'258	0	0	0	0	0	0	0	28'025	28'817	792	2.8
Sbrinz AOP	125	142	168	155	154	0	0	0	0	0	0	0	678	744	66	9.7
Total fromage à pâte extra-dure	125	142	168	155	154	0	0	0	0	0	0	0	678	744	66	9.7
Fromage pur chèvre	56	69	103	124	119	0	0	0	0	0	0	0	433	471	38	8.8
Fromage pur brebis	29	33	40	45	48	0	0	0	0	0	0	0	189	195	6	3.2
Fromage pur bufflonne	16	14	22	22	25	0	0	0	0	0	0	0	0	99	99	0.0
Total produits spéciaux	102	116	166	191	192	0	0	0	0	0	0	0	622	767	145	23.3
Total général	16'193	15'678	18'498	17'748	18'468	0	0	0	0	0	0	0	84'015	86'585	2'570	3.1

* y c. spécialités locales

** y c. fromage industriel, spécialités locales

Production fromagère 2020

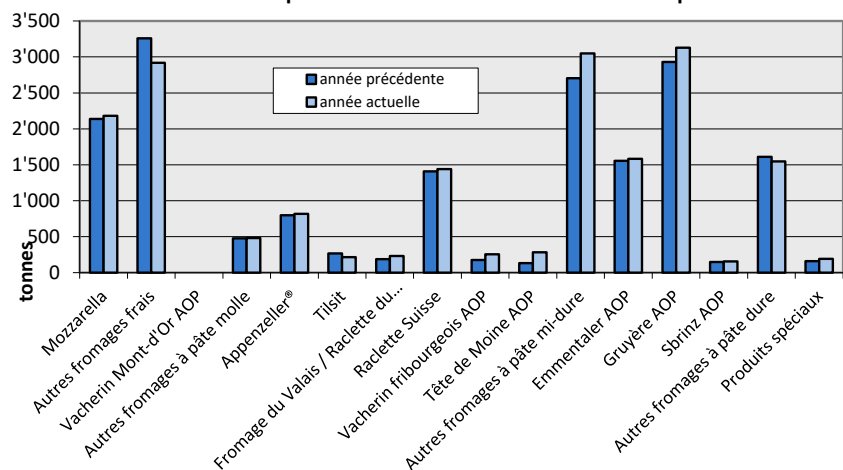
(t)	janv.	févr.	mars	avril	mai	juin	juillet	août	sept.	oct.	nov.	déc.	Cumul 2020
Séré	1'457	1'403	1'871	1'696	1'854	1'670	1'439	1'478	1'460	1'401	1'410	1'588	18'727
Mozzarella	1'943	1'842	2'075	2'187	2'139	2'216	2'250	2'058	1'871	1'922	1'752	1'862	24'117
Mascarpone	34	36	51	38	58	49	43	36	43	35	36	76	535
Autres produits frais	1'131	1'060	1'367	1'253	1'348	1'307	1'219	1'228	1'204	1'130	1'261	1'171	14'679
Total fromages frais	4'565	4'341	5'364	5'174	5'399	5'242	4'951	4'800	4'577	4'487	4'459	4'697	58'056
Fromage à croûte fleurie, maigre à 1/4 gras	0	0	0	0	0	0	0	0	0	0	0	0	0
Fromage à croûte fleurie, 1/2 gras à gras	64	61	76	57	64	63	59	61	63	67	59	62	756
Fromage à croûte fleurie, crème	128	116	152	111	125	114	118	120	130	160	157	135	1'566
Bleu, fromage à pâte persillée	2	2	2	2	2	2	2	2	2	2	2	2	24
Tomme	149	142	183	183	201	192	198	179	153	160	160	165	2'065
Vacherin Mont-d'Or AOP	61	37	2	0	0	0	0	40	110	123	100	81	554
Autres fromages à croûte fleurie, maigres à 1/4 gras	1	1	1	2	1	1	1	1	1	1	1	1	13
Autres fromages à croûte fleurie, 1/2 gras à gras	60	65	71	55	61	77	62	73	80	75	76	67	822
Autres fromages à croûte fleurie, crème	29	20	30	25	22	35	10	34	29	26	36	25	321
Total fromage à pâte molle	495	444	518	434	475	484	449	510	568	616	591	537	6'121
Appenzeller*	701	665	768	778	798	873	857	860	843	730	689	746	9'308
Tilsiter	213	194	266	282	265	184	194	205	202	251	190	238	2'684
Fromage du Valais / Raclette du Valais AOP	212	221	205	176	188	144	91	78	337	231	219	224	2'326
Raclette Suisse	1'009	839	1'199	1'249	1'409	1'596	1'762	1'539	1'732	1'755	1'452	1'302	16'843
Vacherin fribourgeois AOP	175	171	194	164	175	226	261	274	306	316	257	175	2'694
Tête de Moine AOP	228	165	161	145	134	208	286	294	293	265	240	246	2'665
Fromage du Jura	62	53	38	66	59	28	14	30	27	39	35	38	489
Winzerkäse	4	6	1	0	3	2	1	2	3	2	1	2	27
Mutschli	63	46	50	50	50	59	65	63	119	91	67	61	784
Fromage d'alpage à pâte mi-dure	0	0	0	0	4	27	31	95	1'697	391	28	0	2'273
Fromage de montagne des Grisons	110	101	107	113	113	74	54	35	55	68	86	98	1'014
Fromages de montagne, à la coupe	197	212	224	241	238	181	142	142	174	178	182	198	2'309
St. Paulin Suisse	21	20	20	21	15	22	15	18	22	19	23	19	235
Edam suisse	14	8	16	17	20	10	7	16	13	12	14	12	159
Fromage affiné à froid	66	47	49	46	68	76	37	39	21	22	16	37	524
Fromage à pâte mi-dure persillée	18	15	15	17	23	22	7	6	23	28	14	15	203
Fromage semi - préparé	58	66	73	74	84	77	64	62	68	71	67	49	813
Fromage industriel	549	503	567	512	452	431	405	360	465	534	590	560	5'928
Feta au lait de vache	0	0	0	0	0	0	0	0	0	0	0	0	0
Autres fromages à pâte mi-dure, maigre à 1/4 gras	20	16	41	20	28	15	12	17	23	25	23	20	260
Autres fromages à pâte mi-dure, 1/2 gras à gras *	1'148	1'091	1'285	1'070	1'049	921	950	894	1'029	1'045	1'035	1'026	12'543
Autres fromages à pâte mi-dure, crème	555	529	542	553	499	543	532	591	492	436	596	583	6'451
Total fromage à pâte mi-dure	5'423	4'968	5'821	5'595	5'673	5'719	5'785	5'620	7'941	6'510	5'824	5'649	70'528
Emmentaler AOP	1'431	1'396	1'421	1'482	1'553	1'451	1'430	1'436	1'387	1'466	1'326	1'440	17'219
Switzerland Swiss	568	558	673	746	682	647	659	502	513	592	460	653	7'253
Gruyère AOP	2'478	2'328	2'404	2'960	2'930	2'537	2'590	2'249	2'361	2'550	2'500	2'691	30'578
Fromage d'alpage à pâte dure	0	0	0	0	40	135	125	206	985	289	39	0	1'819
Autres fromages à pâte dure, maigre à 1/4 gras	222	246	227	221	205	232	210	191	119	293	186	195	2'547
Autres fromages à pâte dure, 1/2 gras à gras **	634	576	674	612	665	507	474	473	451	473	477	482	6'498
Autres fromages à pâte dure, crème	19	22	17	15	20	17	15	15	14	16	17	23	210
Total fromage à pâte dure	5'352	5'126	5'416	6'036	6'095	5'526	5'503	5'072	5'830	5'679	5'005	5'484	66'124
Sbrinz AOP	126	124	119	162	147	127	92	101	106	146	127	110	1'487
Total fromage à pâte extra-dure	126	124	119	162	147	127	92	101	106	146	127	110	1'487
Fromage pur chèvre	49	63	95	107	119	103	96	84	158	105	70	55	1'104
Fromage pur brebis	31	33	39	44	42	36	30	26	24	21	19	23	368
Fromage pur bufflonne	0	0	0	0	0	0	0	0	0	0	0	0	0
Total produits spéciaux	80	96	134	151	161	138	127	111	182	126	89	77	1'472
Total fromage	16'041	15'098	17'373	17'553	17'950	17'236	16'906	16'215	19'205	17'564	16'095	16'555	203'791

* y c. spécialités locales

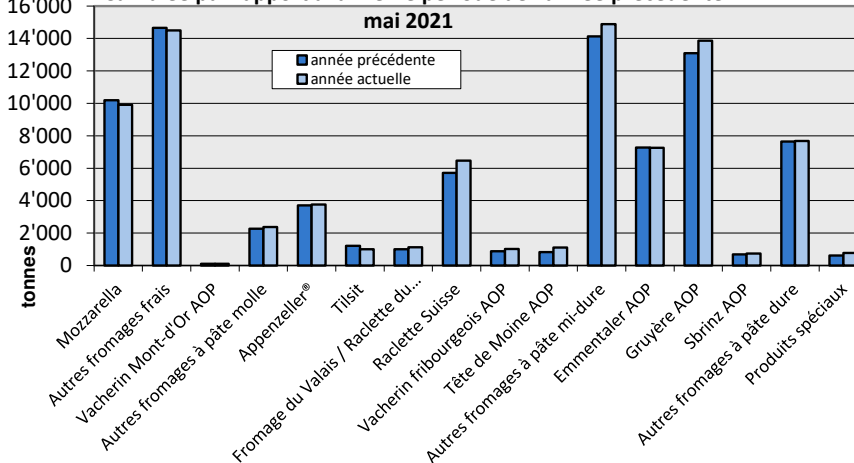
** y c. fromage industriel, spécialités locales

Production fromagère

mai 2021 en comparaison avec le même mois de l'année précédente

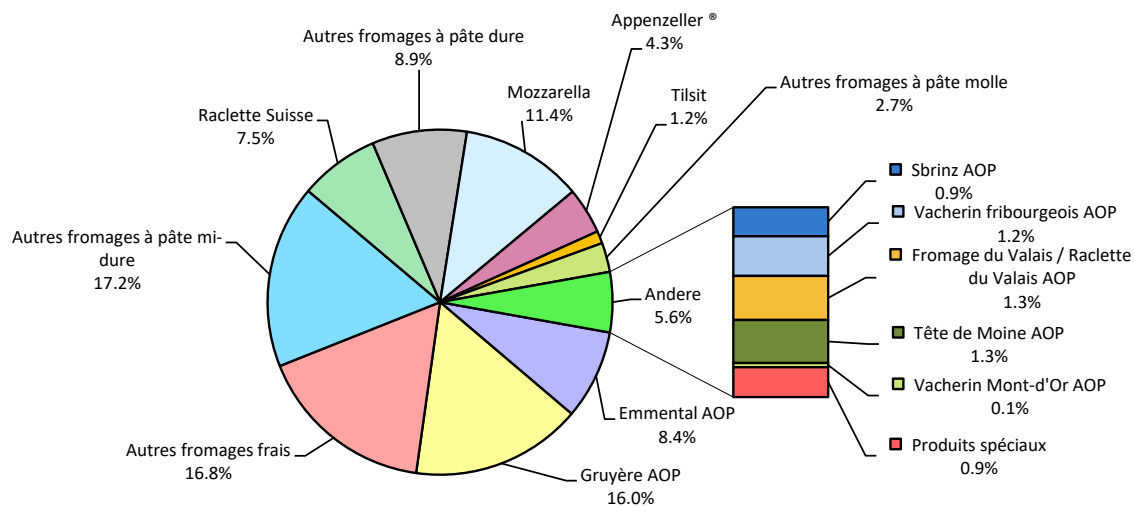


Cumulée par rapport à la même période de l'année précédente



janv. - mai 2021

Total 86'585 tonnes



Production de lait de consommation

Variété de lait (t)	Production mensuelle		Différence par rapport au même mois de l'année précédente		Production cumulée		Différence par rapport à la même période de l'année précédente	
	mai 2020	mai 2021		(%)	janv. - mai 2020	janv. - mai 2021		(%)
Lait cru	341	370	29	8.5	2'285	2'374	89	3.9
Lait past. enrichi en matière grasse	0	0	0	0.0	0	0	0	0.0
Lait UHT enrichi en matière grasse	42	36	-6	-14.3	194	180	-14	-7.2
Lait entier past.	3'801	3'639	-162	-4.3	18'885	18'881	-4	0.0
Lait entier UHT	1'047	1'198	151	14.4	5'816	6'091	275	4.7
Lait entier standardisé pasteurisé, 3.5%	3'248	3'153	-95	-2.9	16'424	16'252	-172	-1.0
Lait entier standardisé UHT, 3.5%	10'960	12'102	1'142	10.4	61'046	58'648	-2'398	-3.9
Lait partiellement écrémé past.	6'150	5'430	-720	-11.7	30'895	27'665	-3'230	-10.5
Lait partiellement écrémé UHT	12'695	10'591	-2'104	-16.6	53'681	52'116	-1'565	-2.9
Lait écrémé past.	0	0	0	0.0	2	2	0	0.0
Lait écrémé UHT	781	690	-91	-11.7	3'899	3'570	-329	-8.4
Total lait de consommation	39'065	37'209	-1'856	-4.8	193'127	185'779	-7'348	-3.8

Production de beurre *

Production de beurre (t)	Production mensuelle		Différence par rapport au même mois de l'année précédente		Production cumulée		Différence par rapport à la même période de l'année	
	mai 2020	mai 2021		(%)	janv. - mai 2020	janv. - mai 2021		(%)
Total production de beurre	3'907	4'166	259	6.6	21'030	21'005	-25	-0.1

* Les données contiennent les quantités des produits fini de l'ensemble des types de beurre ainsi que de tous les producteurs de beurre en Suisse.

Production de spécialités laitières

Crème de consommation

(t)	Production mensuelle		Différence par rapport au même mois de l'année précédente		Production cumulée		Différence par rapport à la même période de l'année précédente	
	mai 2020	mai 2021			janv. - mai 2020	janv. - mai 2021		
				(%)				(%)
Crème double	64	72	8	12.5	295	308	13	4.4
Crème entière 35%	2'695	2'884	189	7.0	13'074	12'854	-220	-1.7
Demi-crème	1'440	1'177	-263	-18.3	6'616	6'588	-28	-0.4
Crème à café	1'362	1'579	217	15.9	7'315	7'080	-235	-3.2
Total crème de consommation	5'561	5'712	151	2.7	27'300	26'830	-470	-1.7

Autres spécialités laitières

(t)	Production mensuelle		Différence par rapport au même mois de l'année précédente		Production cumulée		Différence par rapport à la même période de l'année précédente	
	mai 2020	mai 2021			janv. - mai 2020	janv. - mai 2021		
				(%)				(%)
Lait acidulé	51	61	10	19.6	251	319	68	27.1
Crème acidulée	435	413	-22	-5.1	1'886	1'838	-48	-2.5
Desserts (crèmes, flans, coupes, etc.)	1'065	1'077	12	1.1	5'728	5'717	-11	-0.2
Boissons lactées	7'235	7'747	512	7.1	30'865	34'161	3'296	10.7
Yogourt	13'547	12'520	-1'027	-7.6	67'473	64'541	-2'932	-4.3
Kéfir	25	21	-4	-16.0	124	108	-16	-12.9
Glaces comestibles	2'201	2'190	-11	-0.5	9'995	10'194	199	2.0
Total autres spécialités	24'559	24'029	-530	-2.2	116'322	116'878	556	0.5

Production de poudre de lait et de lait condensé

(t)	Production mensuelle		Différence par rapport au même mois de l'année précédente		Production cumulée		Différence par rapport à la même période de l'année précédente	
	<i>mai 2020</i>	<i>mai 2021</i>		(%)	<i>janv. - mai 2020</i>	<i>janv. - mai 2021</i>		(%)
Poudre de lait entier	1'412	1'434	22	1.6	7'041	7'152	111	1.6
Poudre de lait partiellement écrémé	469	493	24	5.1	2'200	1'991	-209	-9.5
Poudre de lait enrichie et poudre de crème	38	19	-19	-50.0	331	138	-193	-58.3
Poudre de lait écrémé	2'127	2'925	798	37.5	11'672	12'654	982	8.4
Poudre de babeurre	31	46	15	48.4	315	179	-136	-43.2
Poudre de petit-lait	429	206	-223	-52.0	1'256	1'282	26	2.1
Lait condensé	269	196	-73	-27.1	962	890	-72	-7.5
Total de poudre de lait et de lait condensé	4'775	5'319	544	11.4	23'777	24'286	509	2.1

Exportations de fromage par produit/groupe de produit

Variété / catégorie (t)	Exportations mensuelles		Différences par rapport au même mois de l'année précédente		Exportations cumulées		Différence par rapport à la même période de l'année précédente	
	mai 2020	mai 2021		(%)	janv. - mai 2020	janv. - mai 2021		(%)
Mascarpone, Ricotta Romana	2.0	3.7	1.7	85.1	12.5	9.2	-3.3	-26.7
Mozzarella	70.0	73.3	3.3	4.7	279.3	294.8	15.4	5.5
Autres fromages frais / séché	630.3	794.7	164.4	26.1	3'246.2	3'686.5	440.3	13.6
Total fromages frais / séché	702.3	871.6	169.3	24.1	3'538.0	3'990.4	452.4	12.8
Vacherin Mont-d'Or AOP	0.1	0.0	-0.1	-100.0	6.4	3.5	-2.9	-45.2
Autres fromages à pâte molle	26.2	33.8	7.6	29.0	171.1	228.1	56.9	33.3
Total fromages à pâte molle	26.3	33.8	7.5	28.6	177.5	231.5	54.0	30.4
Appenzeller®	354.6	427.3	72.7	20.5	1'862.0	2'158.5	296.6	15.9
Tilsiter	13.7	8.1	-5.6	-40.8	69.5	77.5	8.0	11.6
Raclette	111.0	73.8	-37.2	-33.5	703.0	488.4	-214.6	-30.5
Vacherin Fribourgeois AOP	5.7	13.0	7.3	127.9	93.1	126.7	33.6	36.1
Tête de Moine AOP	54.8	93.8	39.0	71.3	526.4	622.7	96.3	18.3
Autres fromages à pâte mi-dure, < 45% MG/ES	259.1	355.9	96.9	37.4	1'258.3	1'517.3	259.0	20.6
Autres fromages à pâte mi-dure, gras	486.3	662.2	175.9	36.2	2'725.9	3'086.6	360.6	13.2
Autres fromages à pâte mi-dure, ≥ 55% MG/ES	122.2	213.0	90.8	74.3	721.2	1'152.2	431.0	59.8
Total fromages à pâte mi-dure	1'407.4	1'847.2	439.8	31.2	7'959.3	9'229.9	1'270.6	16.0
Emmentaler AOP	794.9	861.5	66.6	8.4	4'506.7	4'487.1	-19.5	-0.4
Gruyère AOP	662.3	919.4	257.0	38.8	4'988.4	5'384.0	395.7	7.9
Sbrinz AOP	7.3	8.3	1.0	13.9	35.6	41.0	5.4	15.2
Switzerland Swiss	303.0	301.9	-1.1	-0.4	2'072.6	2'075.1	2.5	0.1
Autres fromages à pâte dure, < 45% MG/ES	313.0	289.7	-23.3	-7.4	1'476.9	1'395.6	-81.3	-5.5
Autres fromages à pâte dure, gras	153.1	173.3	20.2	13.2	872.6	897.8	25.2	2.9
Autres fromages à pâte dure, ≥ 55% MG/ES	15.3	11.7	-3.6	-23.7	98.5	103.2	4.7	4.7
Total fromages à pâte dure	2'249.1	2'565.9	316.9	14.1	14'051.3	14'383.9	332.6	2.4
Fromages fondu	60.5	73.0	12.5	20.7	432.8	385.1	-47.7	-11.0
Autres fromages	314.8	461.3	146.5	46.5	1'608.1	1'984.7	376.6	23.4
Fondue prête à l'emploi	78.4	97.0	18.6	23.7	961.1	1'106.9	145.8	15.2
Total	4'838.7	5'949.8	1'111.1	23.0	28'728.1	31'312.4	2'584.3	9.0

Source: Admin. fédérale des douanes AFD

Exportations par pays

mai 2021

(t)	Mascarpone, Ricotta Romana	Mozzarella	Autres fromages frais / séché	Total fromages frais / séché	Vacherin Mont-d'Or AOP	Autres fromages à pâte molle	Total fromages à pâte molle	Appenzeller®	Tilsiter	Raclette	Vacherin Fribourgeois AOP	Tête de Moine AOP	Autres fromages à pâte mi-dure, < 45% MG/ES	Autres fromages à pâte mi-dure, gras	Autres fromages à pâte mi-dure, ≥ 55% MG/ES	Total fromages à pâte mi-dure	Emmentaler AOP	Gruyère AOP	Sbrinz AOP	Switzerland Swiss	Autres fromages à pâte dure, < 45% MG/ES	Autres fromages à pâte dure, gras	Autres fromages à pâte dure, ≥ 55% MG/ES	Total fromages à pâte dure	Fromage fondu	Autres fromages	Fondue prête à l'emploi	Total		
Europe																														
Allemagne	4	38	608	650	0	17	17	330	8	15	1	35	158	339	122	1'008	186	229	*	*	2	64	11	493	1	392	4	2'564		
France	0	0	1	1	*	13	13	41	*	4	10	39	6	6	33	138	66	119	*	*	67	20	0	271	0	8	9	441		
Italie	0	0	143	143	0	0	0	2	*	*	*	1	103	122	1	229	444	21	*	*	156	16	0	637	62	1	2	1'073		
BeNeLux	0	0	0	0	*	0	0	14	0	5	0	4	0	80	10	114	69	79	*	*	0	22	1	170	6	11	40	342		
Grande-Bretagne	0	0	3	3	*	1	1	1	*	*	*	0	0	1	10	12	4	67	*	*	0	4	0	75	0	0	3	94		
Espagne/Portugal	0	0	3	3	*	0	0	*	*	*	*	*	0	0	0	0	4	13	*	*	0	2	0	19	0	0	3	25		
Autres pays d'Europe	0	16	20	36	0	3	3	35	0	26	1	13	86	108	36	305	8	75	6	55	65	36	1	246	0	8	2	599		
Total Europe	4	55	778	836	0	33	33	423	8	49	13	92	353	655	213	1'806	781	604	6	55	290	164	12	1'912	69	420	63	5'139		
Autres pays																														
Canada	0	0	0	0	*	0	0	1	*	*	*	0	*	*	*	1	40	*	*	*	*	*	*	40	3	0	12	56		
USA	0	0	0	0	*	0	0	3	*	19	0	1	*	*	*	23	23	203	*	*	*	*	*	226	0	1	7	257		
Autres pays	0	18	17	35	0	1	1	1	0	6	0	1	3	7	0	17	18	112	2	247	0	9	0	388	1	41	14	497		
Total autres pays	0	18	17	35	0	1	1	4	0	24	1	2	3	7	0	41	81	315	2	247	0	9	0	654	4	42	34	811		
Total	4	73	795	872	0	34	34	427	8	74	13	94	356	662	213	1'847	862	919	8	302	290	173	12	2'566	73	461	97	5'950		

* Pour des raisons de protection de données, les quantités concernant les exportations de variétés ne comportant qu'un ou deux exportateurs ne sont pas ventilées par pays, mais rassemblées sous la rubrique "autres pays d'Europe" ou "Canada ou USA / autres pays"

Source: Admin. fédérale des douanes AFD

Exportations par pays

mai 2020

(t)	Mascarpone, Ricotta Romana	Mozzarella	Autres fromages frais / séché	Total fromages frais / séché	Vacherin Mont-d'Or AOP	Autres fromages à pâte molle	Total fromages à pâte molle	Appenzeller®	Tilsiter	Raclette	Vacherin Fribourgeois AOP	Tête de Moine AOP	Autres fromages à pâte mi-dure, < 45% MG/ES	Autres fromages à pâte mi-dure, gras	Autres fromages à pâte mi-dure, ≥ 55% MG/ES	Total fromages à pâte mi-dure	Emmentaler AOP	Gruyère AOP	Sbrinz AOP	Switzerland Swiss	Autres fromages à pâte dure, < 45% MG/ES	Autres fromages à pâte dure, gras	Autres fromages à pâte dure, ≥ 55% MG/ES	Total fromages à pâte dure	Fromage fondu	Autres fromages	Fondue prête à l'emploi	Total	
Europe																													
Allemagne	2	32	548	582	0	11	12	288	13	87	2	22	179	276	86	952	187	207	*	*	21	82	9	507	1	257	8	2'319	
France	0	0	2	2	*	11	11	43	*	2	3	23	2	3	15	91	53	78	*	*	88	9	0	227	0	8	7	346	
Italie	0	0	40	40	0	0	0	0	*	*	*	0	75	11	1	87	433	8	*	*	112	20	0	573	43	0	0	743	
BeNeLux	0	0	0	0	*	0	0	11	0	4	1	2	3	19	9	49	59	83	*	*	0	1	1	144	14	0	24	231	
Grande-Bretagne	0	0	0	0	*	1	1	0	*	*	*	0	0	1	9	10	7	92	*	*	0	4	0	104	0	1	1	116	
Espagne/Portugal	0	0	4	4	*	0	0	*	*	*	*	*	0	0	0	0	9	10	*	*	21	1	0	41	1	0	5	51	
Autres pays d'Europe	0	28	28	56	0	2	2	9	0	9	0	7	0	172	2	199	11	36	6	40	70	24	5	191	0	13	1	463	
Total europe	2	60	622	684	0	25	25	352	14	101	6	54	259	482	122	1'389	759	514	6	40	313	140	15	1'787	58	279	45	4'268	
Autres pays																													
Canada	0	0	0	0	*	0	0	0	*	*	*	0	*	*	*	0	6	*	*	*	*	*	*	6	0	0	0	7	
USA	0	0	0	0	*	0	0	2	*	3	0	0	*	*	*	6	18	105	*	*	*	*	*	123	0	0	20	149	
Autres pays	0	10	8	18	0	1	1	1	0	7	0	1	0	5	0	13	11	43	2	263	0	13	0	332	2	36	13	415	
Total autres pays	0	10	8	18	0	1	1	3	0	10	0	1	0	5	0	19	36	148	2	263	0	13	0	462	2	36	33	571	
Total	2	70	630	702	0	26	26	355	14	111	6	55	259	486	122	1'407	795	662	7	303	313	153	15	2'249	60	315	78	4'839	

* Pour des raisons de protection de données, celles concernant les exportations de variétés ne comportant qu'un ou deux exportateurs ne sont pas ventilées par pays, mais rassemblées sous la rubrique "autres pays d'Europe" ou "Canada ou USA / autres pays"

Source: Admin. fédérale des douanes AFD

Exportations par pays

janvier à mai 2020

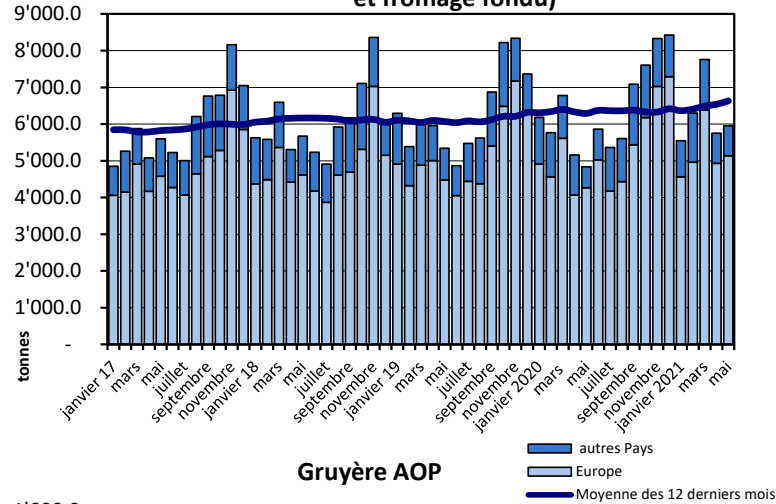
(t)	Mascarpone, Ricotta Romana	Mozzarella	Autres fromages frais / séché	Total fromages frais / séré	Vacherin Mont-d'Or AOP	Autres fromages à pâte molle	Total fromages à pâte molle	Appenzeller®	Tilsiter	Raclette	Vacherin Fribourgeois AOP	Tête de Moine AOP	Autres fromages à pâte mi-dure, < 45% MG/ES	Autres fromages à pâte mi-dure, gras	Autres fromages à pâte mi-dure, ≥ 55% MG/ES	Total fromages à pâte mi-dure	Emmentaler AOP	Gruyère AOP	Sbrinz AOP	Switzerland Swiss	Autres fromages à pâte dure, < 45% MG/ES	Autres fromages à pâte dure, gras	Autres fromages à pâte dure, ≥ 55% MG/ES	Total fromages à pâte dure	Fromage fondu	Autres fromages	Fondue prête à l'emploi	Total	
Europe																													
Allemagne	12	108	2'461	2'581	0	89	89	1'512	60	423	14	308	984	1'320	560	5'182	874	1'252	*	*	85	443	77	2'732	4	1'035	63	11'687	
France	0	1	8	9	*	54	54	200	*	37	69	124	7	20	42	498	306	664	*	*	381	58	0	1'409	5	98	78	2'151	
Italie	0	0	464	464	0	0	0	5	*	*	*	4	255	46	2	312	2'412	80	*	*	738	86	0	3'315	348	1	5	4'445	
BeNeLux	0	0	0	0	*	0	0	59	0	32	4	15	3	93	51	257	349	449	*	*	0	3	2	803	52	23	307	1'442	
Grande-Bretagne	0	0	0	0	*	3	3	0	*	*	*	0	0	4	51	55	51	364	*	*	0	23	0	438	1	7	23	527	
Espagne/Portugal	0	0	32	32	*	0	0	*	*	*	*	*	0	1	0	1	26	64	*	*	40	5	1	137	2	0	57	228	
Autres pays d'Europe	0	127	127	255	6	15	20	65	3	93	2	65	9	1'199	8	1'444	62	176	34	277	232	196	18	995	0	177	43	2'934	
Total europe	13	236	3'092	3'341	6	160	167	1'840	64	585	89	517	1'258	2'681	714	7'748	4'080	3'049	34	277	1'477	814	98	9'828	413	1'342	577	23'415	
Autres pays																													
Canada	0	0	0	0	*	0	0	8	*	*	*	2	*	*	*	9	160	*	*	*	*	*	*	160	15	0	131	316	
USA	0	0	0	0	*	1	1	10	*	42	0	3	*	*	*	55	153	1'353	*	*	*	*	*	1'506	1	5	57	1'625	
Autres pays	0	43	155	198	0	10	10	4	6	77	4	4	1	44	8	147	115	585	2	1'795	0	58	1	2'557	4	261	196	3'372	
Total autres pays	0	43	155	198	0	11	11	22	6	118	4	9	1	44	8	212	427	1'939	2	1'795	0	58	1	4'223	20	267	384	5'313	
Total	13	279	3'246	3'538	6	171	178	1'862	69	703	93	526	1'258	2'726	721	7'959	4'507	4'988	36	2'073	1'477	873	99	14'051	433	1'608	961	28'728	

* Pour des raisons de protection de données, les quantités concernant les exportations de variétés ne comportant qu'un ou deux exportateurs ne sont pas ventilées par pays, mais rassemblées sous la rubrique "autres pays d'Europe" ou "Canada ou USA / autres pays"

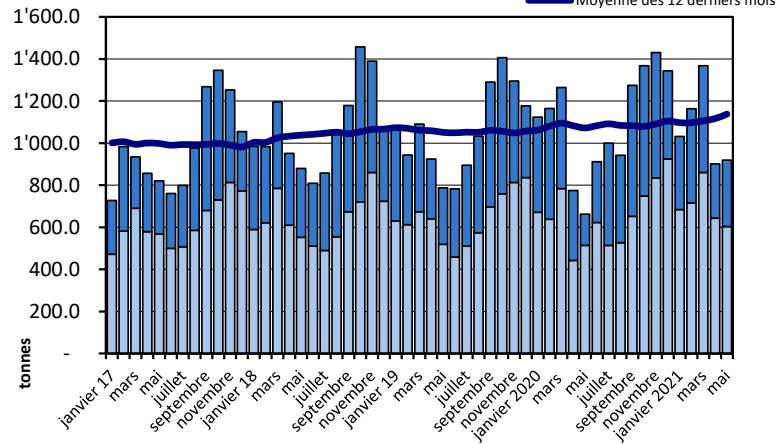
Source: Admin. fédérale des douanes AFD

Exportations depuis 2017 - Valeur moyenne des 12 derniers mois

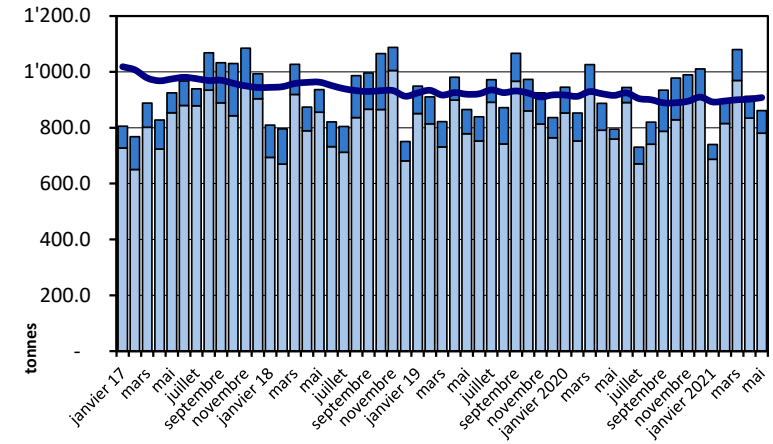
Total des exportations de fromage (y c. mélanges à fondue et fromage fondu)



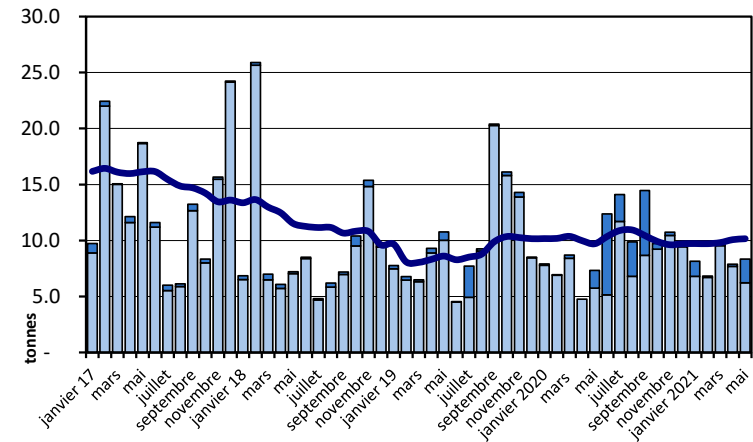
Gruyère AOP



Emmentaler AOP

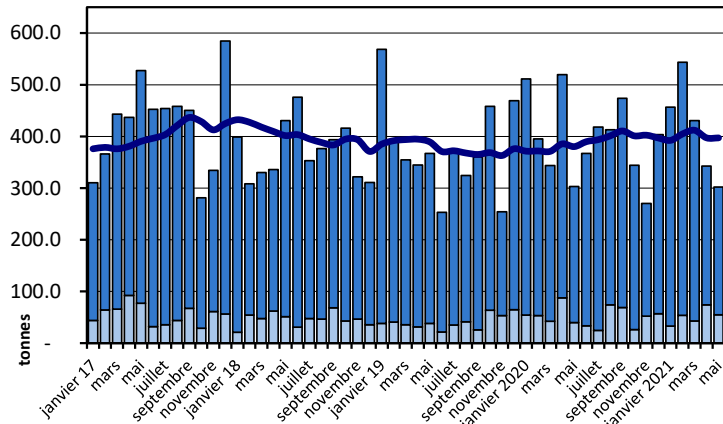


Sbrinz AOP

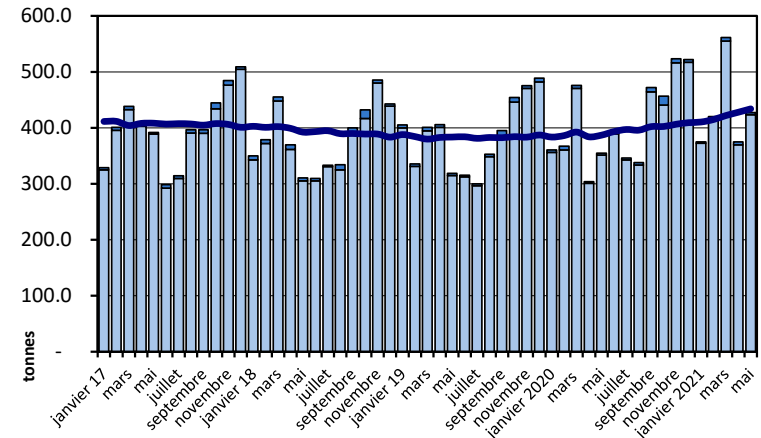


Exportations depuis 2017 - Valeur moyenne des 12 derniers mois

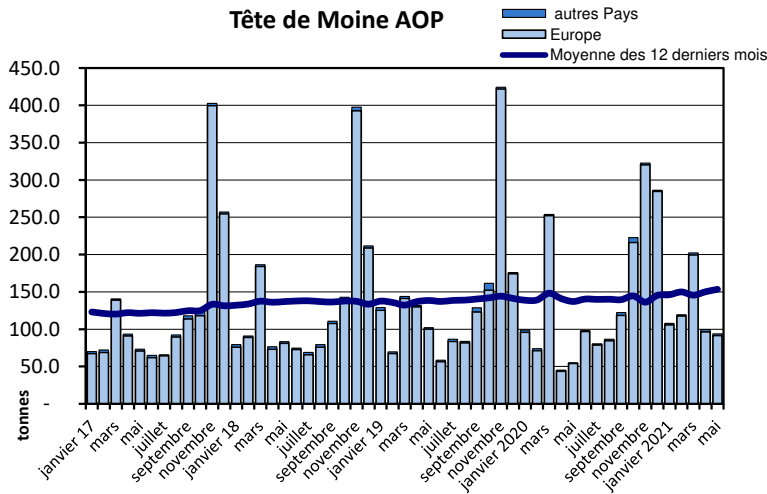
Switzerland Swiss



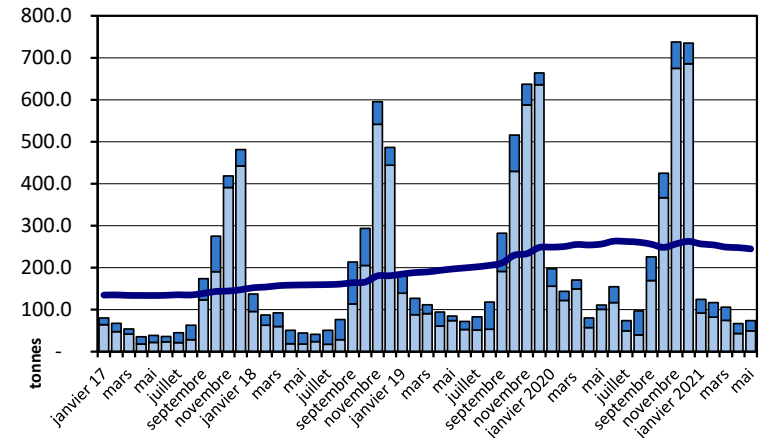
Appenzeller®



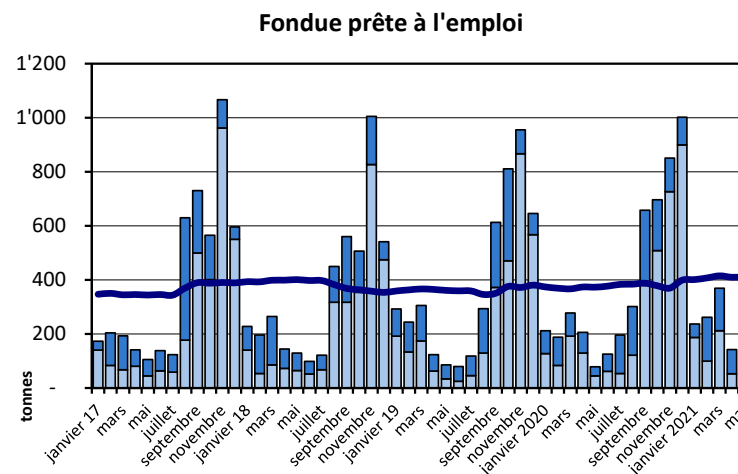
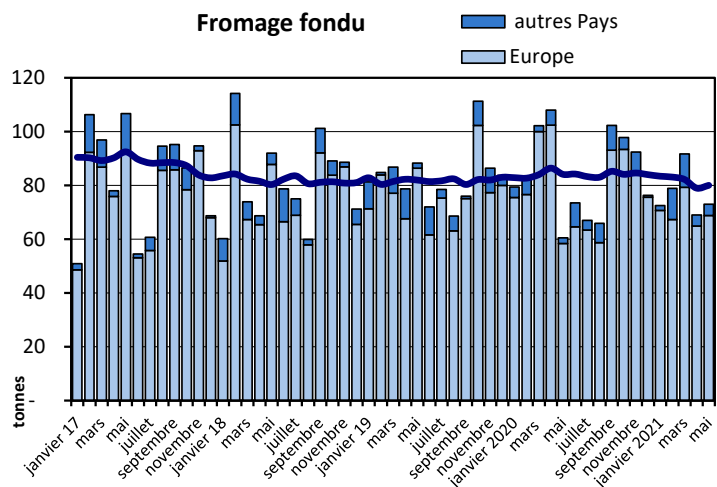
Tête de Moine AOP



Raclette Suisse

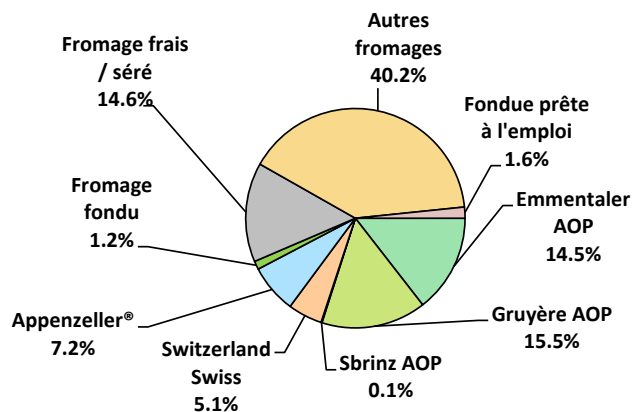


Exportations depuis 2017 - Valeur moyenne des 12 derniers mois



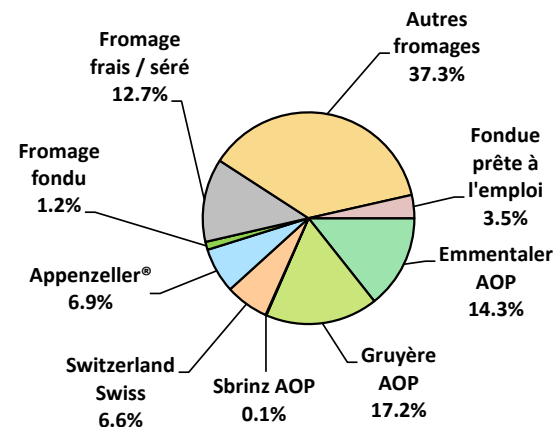
Exportations de fromage par variété en mai

Total 5'950 tonnes



Exportations de fromage par variété, janvier à mai 2021

Total 31'312 tonnes



Exportations autres produits laitiers

Produits laitiers (t)	Exportations mensuelles		Différences par rapport au même mois de l'année précédente		Exportations cumulées		Différence par rapport à la même période de l'année précédente	
	mai 2020	mai 2021		(%)	janv. - mai 2020	janv. - mai 2021		(%)
Lait écrémé	15.2	12.4	-2.7	-18.0	105.8	69.9	-36.0	-34.0
Lait	370.7	130.4	-240.3	-64.8	1'204.4	1'161.7	-42.7	-3.5
Lait > 6% MG	0.0	0.0	0.0	0.0	0.4	0.0	-0.4	-90.8
Crème	127.8	118.6	-9.2	-7.2	709.7	601.4	-108.3	-15.3
Poudre de lait écrémé	1'318.0	998.7	-319.3	-24.2	5'693.8	5'484.6	-209.3	-3.7
Poudre de lait	2.2	1.6	-0.7	-29.6	3.3	11.3	8.0	238.1
Poudre de crème	0.1	0.0	-0.1	-100.0	0.2	0.0	-0.1	-83.4
Lait concentré	0.1	0.0	-0.1	-100.0	8.9	0.1	-8.8	-98.9
Crème concentrée	20.1	0.0	-20.1	-100.0	217.3	81.3	-136.0	-62.6
Yogourt	433.6	379.9	-53.8	-12.4	1'989.4	1'750.4	-238.9	-12.0
Autres produits frais	63.7	114.2	50.5	79.3	471.1	461.9	-9.2	-2.0
Petit-lait	4'118.8	4'123.4	4.6	0.1	17'995.5	19'485.6	1'490.1	8.3
Poudre de petit-lait	300.1	330.1	30.1	10.0	987.8	1'274.3	286.5	29.0
Petit-lait concentré	0.0	0.0	0.0	0.0	0.0	0.4	0.4	18'100.0
Beurre (sans beurre déshydraté)	49.8	2.1	-47.7	-95.8	193.6	132.8	-60.8	-31.4
Pâte à tartiner laitières	0.0	0.0	0.0	0.0	0.0	0.0	0.0	0.0
Autres matières grasses provenant du lait	1.4	2.0	0.6	46.6	6.7	6.7	-0.1	-1.1
Caséines	0.1	0.0	-0.1	-98.4	0.4	2.9	2.5	556.2
Lactalbumine	0.1	0.2	0.1	264.3	214.5	130.7	-83.8	-39.1
Autres albumines	0.0	0.0	0.0	-75.0	0.1	0.0	-0.1	-77.9

Chapitres 04 et 35 du tarif des douanes suisses (sans fromages, chapitre 0406, et sans produits agricoles transformés, chapitres 15 à 22)

Source: Admin. fédérale des douanes AFD

Importations de fromage par produit/groupe de produit

Fromages / Catégorie (t)	Importations mensuelles		Différence par rapport au même mois de l'année précédente		Importations cumulées		Différence par rapport à la période de l'année précédente	
	mai 2020	mai 2021			janv. - mai 2020	janv. - mai 2021		
				(%)				(%)
Mascarpone, Ricotta Romana	149.9	157.9	8.0	5.3	631.5	659.7	28.2	4.5
Mozzarella	610.6	505.6	-104.9	-17.2	2'194.6	2'523.9	329.3	15.0
Autres fromages frais / séché	1'914.1	2'146.5	232.4	12.1	8'619.0	9'971.6	1'352.6	15.7
Total fromages frais / séché	2'674.6	2'810.1	135.5	5.1	11'445.1	13'155.2	1'710.2	14.9
Danablu, Gorgonzola, Roquefort	66.8	62.7	-4.2	-6.2	304.1	308.5	4.4	1.4
Fromage à croûte fleurie	108.3	109.9	1.6	1.4	497.9	552.4	54.5	11.0
Bleu, fromage à pâte persillée	-1.0	0.0	0.0	0.0	0.0	0.0	0.0	0.0
Brie, Camembert, Italico	161.0	143.3	-17.8	-11.0	734.5	743.4	8.9	1.2
Autres fromages à pâte molle	993.3	925.2	-68.1	-6.9	4'310.7	4'508.8	198.1	4.6
Total fromages à pâte molle	1'328.5	1'241.0	-88.5	-6.7	5'847.2	6'113.1	265.9	4.5
Fromage à pâte mi-dure persillée	5.3	5.5	0.2	3.2	26.6	31.0	4.4	16.5
Caciocavallo, Fontina, Brà, etc.	34.9	25.3	-9.5	-27.3	143.6	160.1	16.5	11.5
Tilsiter	5.9	6.6	0.8	13.4	34.6	29.9	-4.7	-13.7
Autres fromages à pâte mi-dure	1'195.3	1'244.5	49.2	4.1	5'129.5	5'680.4	550.9	10.7
Fromages à pâte mi-dure râpé, en poudre	78.3	138.9	60.6	77.4	408.5	572.4	163.9	40.1
Total fromages à pâte mi-dure	1'319.7	1'420.9	101.2	7.7	5'742.9	6'473.9	731.0	12.7
Fromage aux herbes (Schabziger)	0.2	0.0	-0.1	-83.8	0.4	0.8	0.4	95.2
Fromage à pâte dure persillée	0.7	9.4	8.8	1'342.3	6.3	13.6	7.3	116.2
Caciocavallo, Fontina, Brà, etc.	25.1	36.2	11.1	44.4	100.0	137.1	37.0	37.0
Emmentaler AOP	20.5	5.9	-14.5	-71.0	90.0	55.5	-34.4	-38.3
Autres fromages à pâte dure	456.0	464.0	8.0	1.8	2'243.6	2'464.0	220.4	9.8
Fromages à pâte dure râpé, en poudre	77.0	62.5	-14.5	-18.9	357.9	352.3	-5.5	-1.5
Total fromages à pâte dure	579.3	578.0	-1.3	-0.2	2'798.2	3'023.4	225.2	8.0
Grana/Parmigiano	522.6	430.2	-92.4	-17.7	2'224.0	2'173.8	-50.2	-2.3
Total fromages à pâte extra-dure	522.6	430.2	-92.4	-17.7	2'224.0	2'173.8	-50.2	-2.3
Fromage fondu	384.0	344.1	-39.9	-10.4	1'817.7	1'945.7	128.0	7.0
Total variétés de fromages	6'808.7	6'824.4	14.7	0.2	29'875.0	32'885.0	3'010.0	10.1

Source: Admin. fédérale des douanes AFD

Importations de fromage par pays fournisseur

mai 2021

(t)

	Mascarpone, ricotta Romana	Mozzarella	Autres fromages frais / séché	Total fromages frais / séché	Danablu, Gorgonzola, Roquefort	Brie, Camembert, Reblochon	Autres fromages à pâte molle	Total fromages à pâte molle	Fromage aux herbes	Fromage à pâte dure et mi-dure	Autres fromages	Total
Europe												
Allemagne	17.3	122.7	713.4	853.4	0.0	0.0	235.8	235.8	0.0	559.7	150.0	1'798.9
France	0.0	9.6	294.9	304.6	12.9	110.7	393.6	517.2	0.0	248.0	98.3	1'168.1
Italie	139.4	325.4	850.0	1314.7	49.7	0.0	169.7	219.4	0.0	895.2	11.4	2'440.7
Pays-Bas	0.0	42.6	1.2	43.8	0.0	0.0	10.2	10.2	0.0	302.9	0.0	356.9
Belgique	0.0	0.0	4.1	4.1	0.0	0.0	7.1	7.1	0.0	90.6	0.1	102.0
Luxembourg	0.0	0.0	0.0	0.0	0.0	0.0	0.0	0.0	0.0	0.0	0.0	0.0
Autriche	0.8	1.1	24.8	26.7	0.0	0.0	29.4	29.4	0.0	46.8	82.2	185.0
Grande-Bretagne	0.0	0.0	0.0	0.0	0.0	0.0	1.2	1.2	0.0	70.6	0.0	71.8
Danemark	0.0	0.0	117.9	117.9	0.0	0.0	55.3	55.3	0.0	11.1	1.7	186.0
Norvège	0.0	0.0	0.1	0.1	0.0	0.0	0.0	0.0	0.0	0.0	0.0	0.1
Suède	0.0	0.0	0.0	0.0	0.0	0.0	0.1	0.1	0.0	0.2	0.0	0.3
Portugal	0.4	4.2	2.3	6.9	0.0	0.0	1.2	1.2	0.0	46.1	0.0	54.2
Espagne	0.0	0.0	1.3	1.3	0.0	0.0	8.9	8.9	0.0	32.8	0.0	42.9
Grèce	0.0	0.0	0.7	0.7	0.0	0.0	147.5	147.5	0.0	11.4	0.2	159.9
Autres pays d'Europe	0.1	0.0	135.8	135.9	0.0	0.0	7.8	7.8	0.0	113.7	0.1	257.6
Total europe	157.9	505.6	2'146.5	2'810.1	62.7	110.7	1'067.7	1'241.0	0.0	2'429.1	344.1	6'824.3
Autres pays								0.0				0.0
Canada	0.0	0.0	0.0	0.0	0.0	0.0	0.0	0.0	0.0	0.0	0.0	0.0
USA	0.0	0.0	0.0	0.0	0.0	0.0	0	0.0	0.0	0.1	0.0	0.1
Autres pays d'Amérique	0.0	0.0	0.0	0.0	0.0	0.0	0.0	0.0	0.0	0.0	0.0	0.0
Amérique latine	0.0	0.0	0	0.0	0.0	0.0	0.0	0.0	0.0	0.0	0.0	0.0
Afrique	0.0	0.0	0.0	0.0	0.0	0.0	0.0	0.0	0.0	0.0	0.0	0.0
Asie	0.0	0.0	0	0.0	0.0	0.0	0.0	0.0	0.0	0.0	0.0	0.0
Australie	0.0	0.0	0.0	0.0	0.0	0.0	0.0	0.0	0.0	0.0	0.0	0.0
Total autres pays	0.0	0.0	0.0	0.0	0.0	0.0	0.0	0.0	0.0	0.1	0.0	0.1
Total	157.9	505.6	2146.5	2810.1	62.7	110.7	1067.7	1241.0	0.0	2429.2	344.1	6'824.4

Source: Admin. fédérale des douanes AFD

Importations de fromage par pays fournisseur

mai 2020

(t)

	Mascarpone, ricotta Romana	Mozzarella	Autres fromages frais / séché	Total fromages frais / séché	Danablu, Gorgonzola, Roquefort	Brie, Camembert, Reblochon	Autres fromages à pâte molle	Total fromages à pâte molle	Fromage aux herbes	Fromage à pâte dure et mi-dure	Autres fromages	Total
Europe												
Allemagne	16.9	146.4	667.3	830.6	0.0	0.0	284.9	284.9	0.0	547.6	178.8	1'841.9
France	0.0	4.3	249.9	254.2	14.7	129.4	368.2	512.4	0.0	228.0	117.9	1'112.4
Italie	132.0	455.2	711.2	1'298.5	52.2	0.0	194.5	246.7	0.2	1'029.9	10.9	2'586.1
Pays-Bas	0.0	0.0	12.3	12.3	0.0	0.0	2.0	2.0	0.0	157.6	0.0	171.9
Belgique	0.0	0.0	3.0	3.0	0.0	0.0	0.7	0.7	0.0	89.1	0.1	93.0
Luxembourg	0.0	0.0	0.0	0.0	0.0	0.0	0.0	0.0	0.0	0.0	0.0	0.0
Autriche	1.0	3.7	29.6	34.2	0.0	0.0	37.6	37.6	0.0	43.1	74.3	189.3
Grande-Bretagne	0.0	0.0	0.0	0.0	0.0	0.0	0.6	0.6	0.0	75.4	0.0	75.9
Danemark	0.0	0.0	133.9	133.9	0.0	0.0	48.1	48.1	0.0	11.3	1.7	195.0
Norvège	0.0	0.0	0.1	0.1	0.0	0.0	0.0	0.0	0.0	0.0	0.0	0.1
Suède	0.0	0.0	0.0	0.0	0.0	0.0	0.0	0.0	0.0	0.6	0.0	0.7
Portugal	0.0	0.7	2.4	3.1	0.0	0.0	9.4	9.4	0.0	51.0	0.0	63.5
Espagne	0.0	0.3	4.2	4.5	0.0	0.0	0.1	0.1	0.0	52.5	0.0	57.1
Grèce	0.0	0.0	7.5	7.5	0.0	0.0	171.2	171.2	0.0	41.8	0.0	220.5
Autres pays d'Europe	0.0	0.0	83.6	83.7	0.0	0.0	7.1	7.1	0.0	85.9	0.0	176.7
Total europe	149.9	610.5	1'905.1	2'665.5	66.8	129.4	1'124.5	1'320.8	0.2	2'413.9	383.8	6'784.2
Autres pays												
Canada	0.0	0.0	0.0	0.0	0.0	0.0	0.0	0.0	0.0	0.0	0.0	0.0
USA	0.0	0.0	0.0	0.0	0.0	0.0	0.0	0.0	0.0	0.0	0.0	0.0
Autres pays d'Amérique	0.0	0.0	0.0	0.0	0.0	0.0	0.0	0.0	0.0	0.0	0.0	0.0
Amérique latine	0.0	0.0	0.0	0.0	0.0	0.0	0.0	0.0	0.0	0.0	0.0	0.0
Afrique	0.0	0.0	0.0	0.0	0.0	0.0	0.0	0.0	0.0	0.0	0.0	0.0
Asie	0.0	0.0	0.0	0.0	0.0	0.0	0.0	0.0	0.0	0.0	0.0	0.0
Australie	0.0	0.0	0.0	0.0	0.0	0.0	0.0	0.0	0.0	0.0	0.0	0.0
Total autres pays	0.0	0.0	0.0	0.0	0.0	0.0	0.0	0.0	0.0	0.0	0.0	0.0
Total	149.9	610.6	1'905.1	2'665.6	66.8	129.4	1'124.5	1'320.8	0.2	2'413.9	383.8	6'784.2

Source: Admin. fédérale des douanes AFD

Importations de fromage cumulées par pays, cumulées

Janvier à mai 2021

(t)	Total											
	Mascarpone, ricotta Romana	Mozzarella	Autres fromages frais / séché	Total fromages frais / séché	Danablu, Gorgonzola, Roquefort	Brie, Camembert, Reblochon	Autres fromages à pâte molle	Total fromages à pâte molle	Fromage aux herbes	Fromage à pâte dure et mi-dure	Autres fromages	Total
Europe												
Allemagne	74.6	649.5	3'433.8	4'157.9	0.5	0.0	1'171.9	1'172.4	0.0	2'780.7	934.4	9'045.3
France	0.0	44.6	1'435.6	1'480.2	71.0	616.6	1'846.4	2'534.0	0.1	1'382.6	569.7	5'966.6
Italie	577.3	1'555.2	3'510.2	5'642.6	236.9	0.0	856.8	1'093.7	0.7	4'520.8	44.9	11'302.7
Pays-Bas	0.0	210.2	40.5	250.7	0.0	0.0	70.5	70.5	0.0	1'208.4	0.4	1'530.1
Belgique	0.0	0.0	16.8	16.8	0.0	0.0	35.2	35.2	0.0	272.2	0.2	324.4
Luxembourg	0.0	0.0	0.0	0.0	0.0	0.0	0.0	0.0	0.0	0.0	0.0	0.0
Autriche	4.1	5.7	147.1	156.9	0.0	0.0	165.4	165.4	0.0	224.3	372.6	919.2
Grande-Bretagne	0.0	0.0	7.2	7.2	0.0	0.0	3.3	3.3	0.0	386.9	1.0	398.4
Danemark	0.0	43.3	591.4	634.8	0.0	0.0	252.7	252.7	0.0	57.9	12.8	958.1
Norvège	0.0	0.0	0.9	0.9	0.0	0.0	0.0	0.0	0.0	0.0	0.0	1.0
Suède	0.0	0.0	0.2	0.2	0.0	0.0	0.2	0.2	0.0	1.8	0.2	2.3
Portugal	3.1	10.2	11.1	24.3	0.0	0.0	8.0	8.0	0.0	227.8	0.4	260.5
Espagne	0.0	1.4	39.2	40.6	0.0	0.0	15.5	15.5	0.0	215.5	0.0	271.5
Grèce	0.0	0.0	5.0	5.0	0.0	0.0	707.4	707.4	0.0	35.6	0.2	748.1
Autres pays d'Europe	0.8	1.0	710.4	712.1	0.0	0.0	41.2	41.2	0.0	323.0	7.1	1'083.4
Total europe	659.8	2'521.0	9'949.2	13'129.9	308.5	616.6	5'174.5	6'099.6	0.8	11'637.4	1'943.8	32'811.5
Autres pays												
Canada	0.0	0.0	0.0	0.0	0.0	0.0	0.0	0.0	0.0	0.0	0.0	0.0
USA	0.0	0.0	0.0	0.0	0.0	0.0	0.0	0.0	0.0	0.3	0.0	0.3
Autres pays d'Amérique	0.0	0.0	0.0	0.0	0.0	0.0	0.0	0.0	0.0	0.0	0.0	0.0
Amérique latine	0.0	0.0	0.0	0.0	0.0	0.0	0.0	0.0	0.0	0.0	0.0	0.0
Afrique	0.0	0.0	0.0	0.0	0.0	0.0	0.0	0.0	0.0	0.0	0.0	0.0
Asie	0.0	0.0	0.0	0.0	0.0	0.0	0.1	0.1	0.0	0.0	0.0	0.1
Australie	0.0	0.0	0.0	0.0	0.0	0.0	0.0	0.0	0.0	0.0	0.0	0.0
Total autres pays	-	-	-	-	-	-	0.1	0.1	-	0.3	-	0.4
Total	659.8	2'521.0	9'949.2	13'129.9	308.5	616.6	5'174.6	6'099.7	0.8	11'637.6	1'943.8	32'811.9

Source: Admin. fédérale des douanes AFD

Importations de fromage cumulées par pays, cumulées

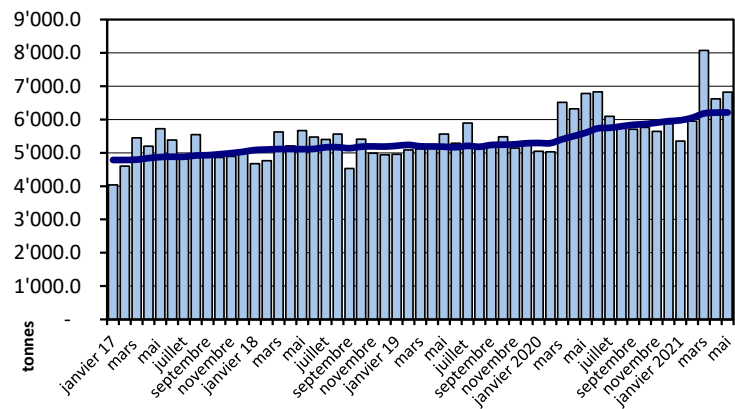
Janvier à mai 2020

(t)	Mascarpone, ricotta Romana	Mozzarella	Autres fromages frais / séché	Total fromages frais / séché	Danablu, Gorgonzola, Roquefort	Brie, Camembert, Reblochon	Autres fromages à pâte molle	Total fromages à pâte molle	Fromage aux herbes	Fromage à pâte dure et mi-dure	Autres fromages	Total
Europe												
Allemagne	64.8	609.8	3'148.9	3'823.5	0.0	0.0	1'213.5	1'213.6	0.0	2'308.7	769.1	8'114.8
France	0.7	21.5	1'260.8	1'282.9	58.2	620.7	1'763.4	2'442.3	0.1	1'289.3	611.2	5'625.6
Italie	555.4	1'518.9	3'006.1	5'080.4	245.2	0.0	768.7	1'013.9	0.4	4'366.5	35.5	10'496.7
Pays-Bas	0.0	0.3	15.7	16.0	0.0	0.0	69.9	69.9	0.0	976.7	0.0	1'062.6
Belgique	0.0	0.0	15.6	15.6	0.0	0.0	6.4	6.4	0.0	351.8	0.2	374.0
Luxembourg	0.0	0.0	0.0	0.0	0.0	0.0	0.0	0.0	0.0	0.0	0.0	0.0
Autriche	4.2	8.6	105.6	118.4	0.0	0.0	211.8	211.8	0.0	197.3	365.5	893.1
Grande-Bretagne	0.0	3.0	0.0	3.0	0.0	0.0	3.3	3.3	0.0	406.4	0.3	413.0
Danemark	0.0	21.4	554.4	575.8	0.0	0.0	180.9	180.9	0.0	34.6	7.0	798.4
Norvège	0.0	0.0	0.2	0.2	0.0	0.0	0.0	0.0	0.0	0.2	0.0	0.5
Suède	0.0	0.0	0.1	0.1	0.0	0.0	0.0	0.0	0.0	1.1	0.1	1.3
Portugal	0.0	1.9	9.0	10.9	0.0	0.0	15.6	15.6	0.0	206.4	0.1	233.0
Espagne	0.0	0.8	27.6	28.4	0.0	0.0	9.1	9.1	0.0	234.3	0.0	271.9
Grèce	0.0	0.0	10.7	10.7	0.0	0.0	618.4	618.4	0.0	52.8	0.0	681.9
Autres pays d'Europe	0.0	0.0	436.0	436.0	0.0	0.0	17.9	17.9	0.0	257.4	4.7	716.0
Total europe	625.1	2'186.1	8'590.9	11'402.0	303.4	620.7	4'878.9	5'803.0	0.4	10'683.5	1'793.7	29'682.7
Autres pays												
Canada	0.0	0.0	0.0	0.0	0.0	0.0	0.1	0.1	0.0	0.1	0.0	0.2
USA	0.0	0.0	0.0	0.0	0.0	0.0	0.1	0.1	0.0	0.1	0.0	0.2
Autres pays d'Amérique	0.0	0.0	0.0	0.0	0.0	0.0	0.0	0.0	0.0	0.0	0.0	0.0
Amérique latine	0.0	0.1	0.0	0.1	0.0	0.0	0.7	0.7	0.0	0.0	0.0	0.7
Afrique	0.0	0.0	0.0	0.0	0.0	0.0	0.0	0.0	0.0	0.0	0.0	0.0
Asie	0.0	0.0	0.0	0.0	0.0	0.0	0.0	0.0	0.0	0.0	0.0	0.0
Australie	0.0	0.0	0.0	0.0	0.0	0.0	0.0	0.0	0.0	0.0	0.0	0.0
Total autres pays	0.0	0.1	0.0	0.1	0.0	0.0	0.9	0.9	0.0	0.2	0.0	1.1
Total	625.1	2'186.1	8'590.9	11'402.1	303.4	620.7	4'879.7	5'803.9	0.4	10'683.7	1'793.7	29'683.8

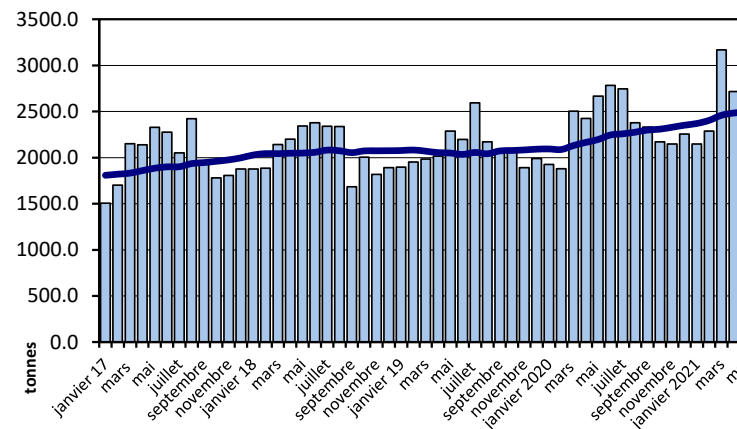
Source: Admin. fédérale des douanes AFD

Importations depuis 2017 - Valeur moyenne des 12 derniers mois

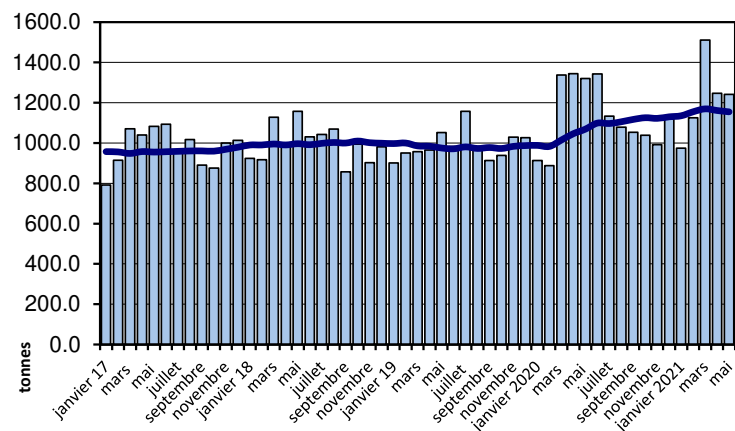
Total des importations de fromages



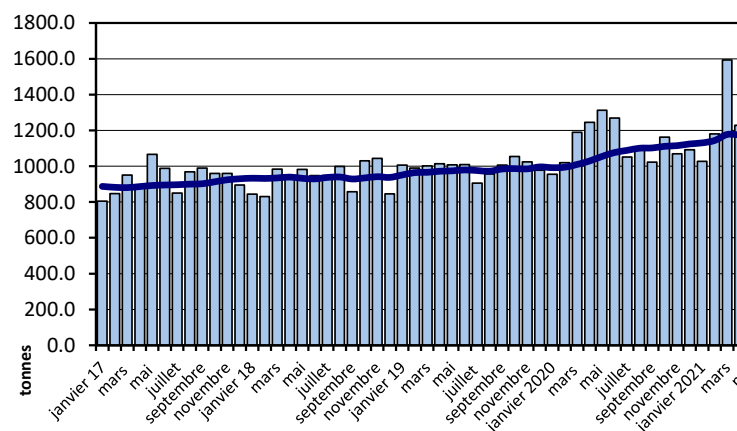
Fromages frais



Fromages à pâte molle

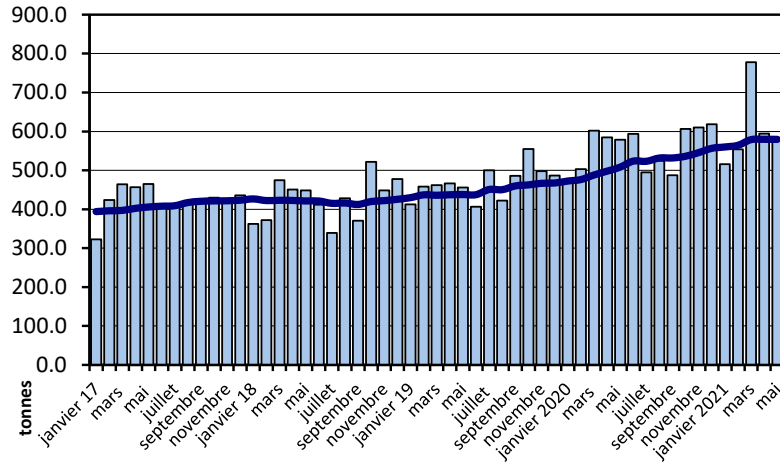


Fromages à pâte mi-dure

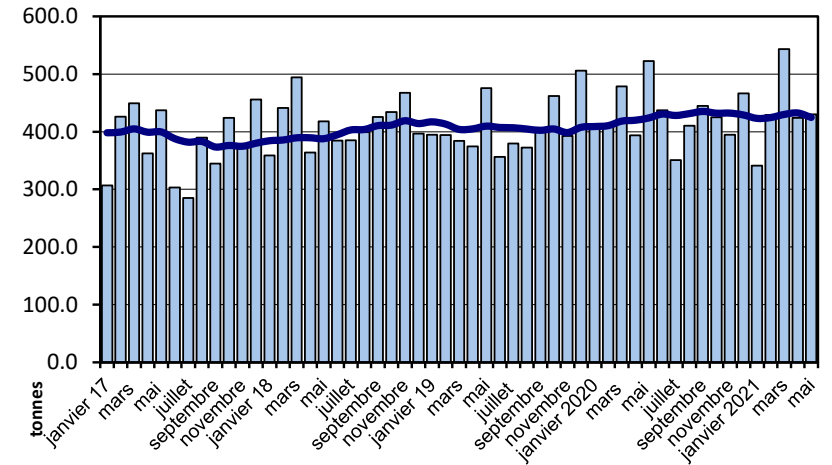


Importations depuis 2017 - Valeur moyenne des 12 derniers mois

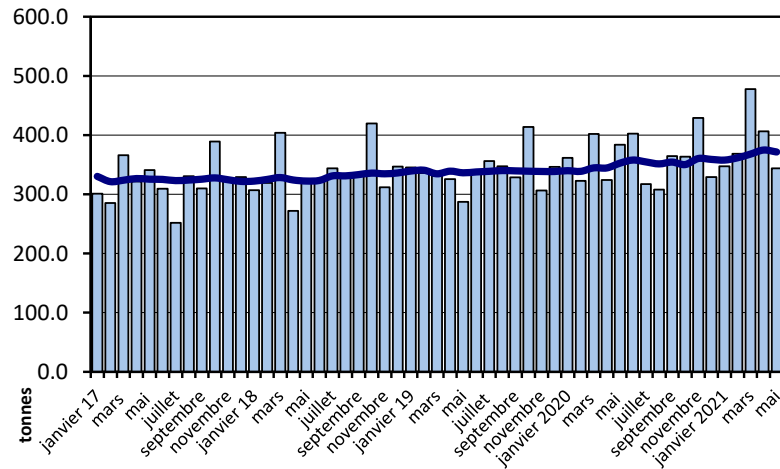
Fromages à pâte dure



Fromages à pâte extra-dure

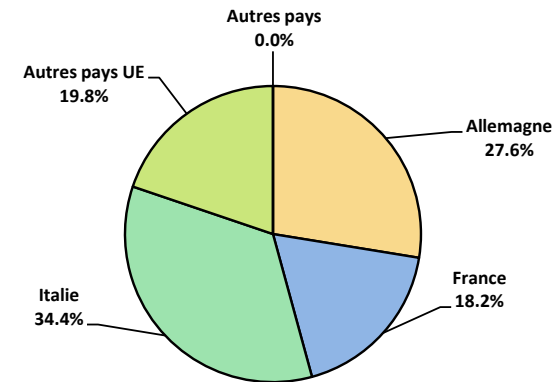


Fromage fondu



Importations de fromage par pays fournisseur, janvier à mai 2021

Total 32'812 tonnes



Importations autres produits laitiers

Produits laitiers (t)	Importations mensuelles		Différences par rapport au même mois de l'année précédente		Importations cumulées		Différence par rapport à la même période de l'année précédente	
	mai 2020	mai 2021		(%)	janv. - mai 2020	janv. - mai 2021		(%)
Lait écrémé	76.6	0.3	-76.3	-99.6	512.3	726.5	214.2	41.8
Lait	2'445.5	2'343.8	-101.8	-4.2	11'707.9	10'767.5	-940.4	-8.0
Lait > 6% MG	0.0	0.0	0.0	320.0	0.2	0.1	-0.2	-74.4
Crème	55.7	140.9	85.2	153.1	495.8	184.7	-311.0	-62.7
Poudre de lait écrémé	117.9	2.2	-115.6	-98.1	247.3	331.1	83.8	33.9
Poudre de lait	77.5	102.6	25.1	32.4	353.4	431.6	78.2	22.1
Poudre de crème	0.0	0.0	0.0	200.0	0.0	0.1	0.1	464.0
Lait concentré	46.0	20.2	-25.8	-56.1	202.7	222.1	19.4	9.6
Crème concentrée	87.4	0.7	-86.7	-99.2	161.8	350.0	188.2	116.4
Yogourt	875.6	786.4	-89.2	-10.2	4'246.4	4'025.6	-220.8	-5.2
Autres produits frais	50.4	41.1	-9.4	-18.6	178.6	186.4	7.8	4.4
Petit-lait	531.2	636.6	105.3	19.8	2'922.4	2'450.7	-471.6	-16.1
Poudre de petit-lait	0.9	2.9	2.0	216.1	15.2	16.9	1.7	11.5
Petit-lait concentré	0.0	0.0	0.0	516.7	0.7	0.3	-0.3	-52.5
Beurre (sans beurre anhydre)	372.4	336.2	-36.2	-9.7	943.8	1'599.9	656.2	69.5
Pâte à tartiner laitières	0.1	0.0	0.0	-63.5	0.2	0.2	0.0	5.4
Autres matières grasses provenant du lait	51.3	34.9	-16.4	-31.9	124.9	134.1	9.2	7.4
Caséines	60.6	48.1	-12.5	-20.7	157.6	167.7	10.0	6.4
Lactalbumine	62.8	111.5	48.8	77.7	453.4	484.5	31.1	6.9
Autres albumines	0.6	0.1	-0.4	-80.0	2.6	2.6	0.0	-0.1

Source: Admin. fédérale des douanes AFD

Valeurs statistiques [sur la base de tous les résultats individuels*]

mai 2021

		Moyenne	Écart type	5%-quantile	10%-quantile	Médian	90%-quantile	95%-quantile
Germes	Nombre d'échantillons	1'000 germes/ml	1'000 germes/ml	1'000 germes/ml	1'000 germes/ml	1'000 germes/ml	1'000 germes/ml	1'000 germes/ml
	34'415	11	175	2	2	5	12	20
Cellules somatiques	Nombre d'échantillons	1'000 cellules/ml	1'000 cellules/ml	1'000 cellules/ml	1'000 cellules/ml	1'000 cellules/ml	1'000 cellules/ml	1'000 cellules/ml
	34'476	123	83	40	49	101	220	273
Point de congélation	Nombre d'échantillons	°C	°C	°C	°C	°C	°C	°C
	34'633	-0.522	0.005	-0.530	-0.528	-0.523	-0.517	-0.515

* Ont été pris en compte tous les échantillons, pour lesquels le critère d'analyse considéré a été analysé. Suisse, sans France (lait de zone franche) et sans lait la Principauté du Liechtenstein.

Répartition "nombre de germes" / Indications en 1'000 germes / ml de tous les résultats individuels*

mai 2021

De	1	5	7	9	11	30	80	100	300	600	1000	≥	Total résultats individuels
à	4	6	8	10	29	79	99	299	599	999	2'999	3'000	
Nombre	13'825	8'973	4'863	2'284	3'507	723	47	128	29	9	16	11	34'415
%	40.17	26.07	14.13	6.64	10.19	2.10	0.14	0.37	0.08	0.03	0.05	0.03	100

Répartition "nombre de cellules" / Indications en 1'000 cellules / ml de tous les résultats individuels*

mai 2021

De	1	50	101	150	200	250	300	350	400	600	800	≥	Total résultats individuels
à	49	100	149	199	249	299	349	399	599	799	999	1000	
Nombre	3592	13410	8525	4445	2172	1075	560	305	309	65	10	8	34'476
%	10.42	38.90	24.73	12.89	6.30	3.12	1.62	0.88	0.90	0.19	0.03	0.02	100

Répartition "point de congélation" / Indications en °C de tous les résultats individuels*

mai 2021

De	≤	-0.539	-0.535	-0.531	-0.527	-0.523	-0.519	-0.516	-0.511	-0.507	-0.503	≥	Total résultats individuels
à	-0.540	-0.536	-0.532	-0.528	-0.524	-0.520	-0.517	-0.512	-0.508	-0.504	-0.500	-0.499	
Nombre	14	87	586	3300	9943	12793	5296	2174	273	69	25	73	34'633
%	0.04	0.25	1.69	9.53	28.71	36.94	15.29	6.28	0.79	0.20	0.07	0.21	100

Sources: Suisselab SA Zollikofen, TSM Fiduciaire Sàrl Berne

Lait cru suisse: évaluation de droit public des résultats du contrôle du lait (lait de vache)										
mai 2021										
Canton	Germs (Nombre d'exploitations)									
	Aucune contestation		1ère contestation		2ème contestation		3ème contestation		Total évaluations	
	G-0	%	G-1C/4M	%	G-2C/4M	%	G-3C/4M	%	G-Total	%
AG	619	99.20	5	0.80	0	0.00	0	0.00	624	100
AI	269	99.26	2	0.74	0	0.00	0	0.00	271	100
AR	393	99.49	1	0.25	1	0.25	0	0.00	395	100
BE	4690	99.68	13	0.28	2	0.04	0	0.00	4705	100
BL/BS	234	99.15	2	0.85	0	0.00	0	0.00	236	100
FR	1298	99.77	2	0.15	1	0.08	0	0.00	1301	100
GE	4	100.00	0	0.00	0	0.00	0	0.00	4	100
GL	184	99.46	0	0.00	1	0.54	0	0.00	185	100
GR	510	99.42	3	0.58	0	0.00	0	0.00	513	100
JU	366	100.00	0	0.00	0	0.00	0	0.00	366	100
LU	1853	99.84	2	0.11	1	0.05	0	0.00	1856	100
NE	328	99.09	3	0.91	0	0.00	0	0.00	331	100
NW	242	100.00	0	0.00	0	0.00	0	0.00	242	100
OW	381	99.74	1	0.26	0	0.00	0	0.00	382	100
SG	1903	99.69	6	0.31	0	0.00	0	0.00	1909	100
SH	59	100.00	0	0.00	0	0.00	0	0.00	59	100
SO	402	99.75	1	0.25	0	0.00	0	0.00	403	100
SZ	588	99.83	0	0.00	1	0.17	0	0.00	589	100
TG	879	99.89	1	0.11	0	0.00	0	0.00	880	100
TI	92	100.00	0	0.00	0	0.00	0	0.00	92	100
UR	161	99.38	1	0.62	0	0.00	0	0.00	162	100
VD	700	99.01	7	0.99	0	0.00	0	0.00	707	100
VS	312	98.11	6	1.89	0	0.00	0	0.00	318	100
ZG	216	99.54	0	0.00	1	0.46	0	0.00	217	100
ZH	845	99.65	2	0.24	1	0.12	0	0.00	848	100
Divers	0	0.00	0	0.00	0	0.00	0	0.00	0	100
Total CH	17'528	99.62	58	0.33	9	0.05	0	0.00	17'595	100
F*	46	97.87	1	2.13	0	0.00	0	0.00	47	100
FL**	36	97.30	1	2.70	0	0.00	0	0.00	37	100
Total	17'610	99.61	60	0.34	9	0.05	0	0.00	17'679	100

Légende:

G-0 Nombre d'exploitations sans contestation de la charge en germes au niveau du résultat mensuel* dans le mois d'analyse, c.-à-d. résultat mensuel <80'000 germes/ml

G-1C/4M Nombre d'exploitations avec la 1ère contestation de la charge en germes en 4 mois

G-2C/4M Nombre d'exploitations avec la 2ème contestation de la charge en germes en 4 mois

G-3C/4M Nombre d'exploitations avec la 3ème contestation de la charge en germes en 4 mois

G-Total Nombre total d'exploitations évaluées quant à la charge en germes

* Résultat mensuel = moyenne géométrique des résultats d'analyses du premier et du deuxième échantillon d'un mois. N'y a-t-il exceptionnellement qu'un seul résultat, celui-ci compte comme résultat mensuel.

* F Échantillons provenant de la France (zone franche)

** FL Échantillons provenant de la Principauté du Liechtenstein

Sources: Suisselab SA Zollikofen, TSM Fiduciaire Sàrl Berne

Lait cru suisse: évaluation de droit public des résultats du contrôle du lait (lait de vache)												
mai 2021												
Canton	Cellules somatiques [Nombre d'exploitations]											
	Aucune contestation		1ère contestation		2ème contestation		3ème contestation		4ème contestation		Total évaluations 41957	
	C-0	%	C-1C/5M	%	C-2C/5M	%	C-3C/5M	%	C-4C/5M	%	C-Total	%
AG	616	98.72	2	0.32	6	0.96	0	0.00	0	0.00	624	100
AI	265	97.79	5	1.85	0	0.00	1	0.37	0	0.00	271	100
AR	389	98.23	6	1.52	0	0.00	1	0.25	0	0.00	396	100
BE	4674	99.32	25	0.53	5	0.11	2	0.04	0	0.00	4706	100
BL/BS	232	98.31	2	0.85	1	0.42	1	0.42	0	0.00	236	100
FR	1293	99.69	3	0.23	0	0.00	1	0.08	0	0.00	1297	100
GE	4	100.00	0	0.00	0	0.00	0	0.00	0	0.00	4	100
GL	184	99.46	1	0.54	0	0.00	0	0.00	0	0.00	185	100
GR	512	99.61	2	0.39	0	0.00	0	0.00	0	0.00	514	100
JU	360	98.63	4	1.10	1	0.27	0	0.00	0	0.00	365	100
LU	1842	99.19	10	0.54	4	0.22	1	0.05	0	0.00	1857	100
NE	325	98.19	3	0.91	3	0.91	0	0.00	0	0.00	331	100
NW	239	98.35	4	1.65	0	0.00	0	0.00	0	0.00	243	100
OW	380	98.96	4	1.04	0	0.00	0	0.00	0	0.00	384	100
SG	1886	98.80	20	1.05	2	0.10	1	0.05	0	0.00	1909	100
SH	58	98.31	1	1.69	0	0.00	0	0.00	0	0.00	59	100
SO	397	98.51	4	0.99	2	0.50	0	0.00	0	0.00	403	100
SZ	581	98.81	5	0.85	1	0.17	1	0.17	0	0.00	588	100
TG	872	99.09	3	0.34	5	0.57	0	0.00	0	0.00	880	100
TI	91	96.81	2	2.13	1	1.06	0	0.00	0	0.00	94	100
UR	162	100.00	0	0.00	0	0.00	0	0.00	0	0.00	162	100
VD	700	99.01	3	0.42	3	0.42	1	0.14	0	0.00	707	100
VS	318	99.07	3	0.93	0	0.00	0	0.00	0	0.00	321	100
ZG	218	100.00	0	0.00	0	0.00	0	0.00	0	0.00	218	100
ZH	832	98.23	11	1.30	4	0.47	0	0.00	0	0.00	847	100
Divers	0	0.00	0	0.00	0	0.00	0	0.00	0	0.00	0	100
Total CH	17'430	99	123	1	38	0	10	0	0	0	17'601	100
F*	45	96	1	2	1	2	0	0	0	0	47	100
FL**	36	97	0	0	0	0	1	3	0	0	37	100
Total	17'511	99	124	1	39	0	11	0	0	0	17'685	100

Légende:

C-0 Nombre d'exploitations sans contestation de la charge en cellules au niveau du résultat mensuel* dans le mois d'analyse, c.-à-d. résultat mensuel <350'000 cellules somatiques/ml

C-1C/5M Nombre d'exploitations avec la 1ère contestation de la charge en cellules en 5 mois

C-2C/5M Nombre d'exploitations avec la 2ème contestation de la charge en cellules en 5 mois

C-3C/5M Nombre d'exploitations avec la 3ème contestation de la charge en cellules en 5 mois

C-4C/5M Nombre d'exploitations avec la 4ème contestation de la charge en cellules en 5 mois

C-Total Nombre total d'exploitations évaluées quant à la charge en cellules

* Résultat mensuel = moyenne géométrique des résultats d'analyses du premier et du deuxième

échantillon d'un mois. N'y a-t-il exceptionnellement qu'un seul résultat, celui-ci compte comme résultat mensuel.

* F Échantillons provenant de la France (zone franche)

** FL Échantillons provenant de la Principauté du Liechtenstein

Sources: Suisselab SA Zollikofen, TSM Fiduciaire Sàrl Berne

Lait cru suisse: évaluation de droit public des résultats du contrôle du lait (lait de vache) mai 2021						
Canton	Substances inhibitrices [Nombre d'exploitations]					
	Pas de détection de substances inhibitrices		Détection de substances inhibitrices		Total évaluations	
	S.i.-0	%	S.i.-1	%	S.i.-Total	%
AG	625	100	0	0	625	100
AI	271	100	0	0	271	100
AR	395	100	1	0	396	100
BE	4712	100	2	0	4714	100
BL/BS	237	100	1	0	238	100
FR	1299	100	1	0	1300	100
GE	4	100	0	0	4	100
GL	184	100	0	0	184	100
GR	513	100	1	0	514	100
JU	365	100	0	0	365	100
LU	1857	100	2	0	1859	100
NE	331	100	0	0	331	100
NW	243	100	0	0	243	100
OW	383	100	0	0	383	100
SG	1913	100	0	0	1913	100
SH	59	100	0	0	59	100
SO	402	100	0	0	402	100
SZ	589	100	1	0	590	100
TG	882	100	1	0	883	100
TI	95	100	0	0	95	100
UR	162	100	0	0	162	100
VD	706	100	0	0	706	100
VS	321	100	0	0	321	100
ZG	217	100	1	0	218	100
ZH	848	100	0	0	848	100
Divers	0	0.00	0	0.00	0	100
Total CH	17'613	100	11	0	17'624	100
F*	0	0	0	0	0	0
FL**	47	100	0	0	47	100
	37	100	0	0	37	100
	0	0	0	0	0	0
Total	17'697	100	11	0	17'708	100

Légende:

- S.i.-0 Nombre d'exploitations avec détection de substances inhibitrices dans le mois analysé
- S.i.-1 Nombre d'exploitations sans détection de substances inhibitrices dans le mois analysé
- S.i.-Total Nombre total d'exploitations évaluées quant à la détection de substances inhibitrices

- * F Échantillons provenant de la France (zone franche)
- ** FL Échantillons provenant de la Principauté du Liechtenstein

Sources: Suiselab SA Zollikofen, TSM Fiduciaire Sàrl Berne

Lait cru suisse: évaluation de droit public des résultats du contrôle du lait (lait de vache)										
mai 2021										
Canton	Suspensions de livraison de lait [Nombre d'exploitations]									
	Germe		Cellules somatiques		Substances inhibitrices		Suspensions successives		Total suspensions	
	Sp-G	%	Sp-C	%	Sp-S.i.	%	Sp-Succ.	%	Sp-Total	%
AG	0	0.00	0	0.00	0	0.00	0	0.00	0	100
AI	0	0.00	0	0.00	0	0.00	0	0.00	0	100
AR	0	0.00	0	0.00	1	100.00	0	0.00	1	100
BE	0	0.00	0	0.00	2	100.00	0	0.00	2	100
BL/BS	0	0.00	0	0.00	1	100.00	0	0.00	1	100
FR	0	0.00	0	0.00	1	100.00	0	0.00	1	100
GE	0	0.00	0	0.00	0	0.00	0	0.00	0	100
GL	0	0.00	0	0.00	0	0.00	0	0.00	0	100
GR	0	0.00	0	0.00	1	100.00	0	0.00	1	100
JU	0	0.00	0	0.00	0	0.00	0	0.00	0	100
LU	0	0.00	0	0.00	2	100.00	0	0.00	2	100
NE	0	0.00	0	0.00	0	0.00	0	0.00	0	100
NW	0	0.00	0	0.00	0	0.00	0	0.00	0	100
OW	0	0.00	0	0.00	0	0.00	0	0.00	0	100
SG	0	0.00	0	0.00	0	0.00	0	0.00	0	100
SH	0	0.00	0	0.00	0	0.00	0	0.00	0	100
SO	0	0.00	0	0.00	0	0.00	0	0.00	0	100
SZ	0	0.00	0	0.00	1	100.00	0	0.00	1	100
TG	0	0.00	0	0.00	1	100.00	0	0.00	1	100
TI	0	0.00	0	0.00	0	0.00	0	0.00	0	100
UR	0	0.00	0	0.00	0	0.00	0	0.00	0	100
VD	0	0.00	0	0.00	0	0.00	0	0.00	0	100
VS	0	0.00	0	0.00	0	0.00	0	0.00	0	100
ZG	0	0.00	0	0.00	1	100.00	0	0.00	1	100
ZH	0	0.00	0	0.00	0	0.00	0	0.00	0	100
Divers	0	0.00	0	0.00	0	0.00	0	0.00	0	100
Total CH	0	0.00	0	0.00	11	100.00	0	0.00	11	100
F*	0	0.00	0	0.00	0	0.00	0	0.00	0	100
FL**	0	0.00	0	0.00	0	0.00	0	0.00	0	100
Total	0	0.00	0	0.00	11	100.00	0	0.00	11	100

Légende:

- Sp-G Nombre de suspensions dues à 3 contestations en matière de germes sur une durée de 4 mois
- Sp-C Nombre de suspensions dues à 4 contestations en matière de cellules somatiques sur une durée de 5 mois
- Sp-S.i. Nombre de suspensions due à la mise en évidence de substances inhibitrices
- Sp-Succ. Nombre de suspensions successives dans le cadre de suspensions antérieures
- Sp-Total Total nombre de suspensions de livraison de lait

- * F Échantillons provenant de la France (zone franche)
- ** FL Échantillons provenant de la Principauté du Liechtenstein

Sources: Suisselab SA Zollikofen, TSM Fiduciaire Sàrl Berne

Lait cru suisse: évaluation de droit privé des résultats du contrôle du lait (lait de vache)
mai 2021

Canton	Germes [Nombre d'exploitations]														Total évaluations*	
	Aucune contestation*				1ère contestation*		2ème contestation*		3ème contestation*		41957 4ème contestation*		5ème contestation*			
	G-0≤10	%	G-0>10	%	G-1C/5M	%	G-2C/5M	%	G-3C/5M	%	G-4C/5M	%	G-5C/5M	%		
AG	287	45.92	327	52.32	7	1.12	1	0.16	3	0.48	0	0.00	0	0.00	625	100
AI	159	58.67	109	40.22	2	0.74	1	0.37	0	0.00	0	0.00	0	0.00	271	100
AR	268	67.85	125	31.65	1	0.25	0	0.00	1	0.25	0	0.00	0	0.00	395	100
BE	3287	69.79	1363	28.94	33	0.70	21	0.45	2	0.04	3	0.06	1	0.02	4710	100
BL/BS	133	55.88	100	42.02	3	1.26	2	0.84	0	0.00	0	0.00	0	0.00	238	100
FR	835	64.28	445	34.26	12	0.92	5	0.38	2	0.15	0	0.00	0	0.00	1299	100
GE	0	0.00	4	100.00	0	0.00	0	0.00	0	0.00	0	0.00	0	0.00	4	100
GL	130	70.65	53	28.80	0	0.00	0	0.00	0	0.00	1	0.54	0	0.00	184	100
GR	362	70.57	145	28.27	4	0.78	2	0.39	0	0.00	0	0.00	0	0.00	513	100
JU	214	58.63	148	40.55	2	0.55	1	0.27	0	0.00	0	0.00	0	0.00	365	100
LU	1113	59.94	722	38.88	12	0.65	5	0.27	4	0.22	0	0.00	1	0.05	1857	100
NE	182	54.98	135	40.79	7	2.11	5	1.51	1	0.30	1	0.30	0	0.00	331	100
NW	159	65.70	81	33.47	2	0.83	0	0.00	0	0.00	0	0.00	0	0.00	242	100
OW	244	64.04	134	35.17	2	0.52	1	0.26	0	0.00	0	0.00	0	0.00	381	100
SG	1359	71.11	534	27.94	9	0.47	8	0.42	1	0.05	0	0.00	0	0.00	1911	100
SH	35	59.32	24	40.68	0	0.00	0	0.00	0	0.00	0	0.00	0	0.00	59	100
SO	215	53.48	181	45.02	3	0.75	3	0.75	0	0.00	0	0.00	0	0.00	402	100
SZ	367	62.31	218	37.01	1	0.17	2	0.34	0	0.00	1	0.17	0	0.00	589	100
TG	600	67.87	273	30.88	5	0.57	5	0.57	1	0.11	0	0.00	0	0.00	884	100
TI	55	59.14	37	39.78	1	1.08	0	0.00	0	0.00	0	0.00	0	0.00	93	100
UR	113	69.75	47	29.01	1	0.62	1	0.62	0	0.00	0	0.00	0	0.00	162	100
VD	405	57.37	282	39.94	9	1.27	10	1.42	0	0.00	0	0.00	0	0.00	706	100
VS	128	40.25	181	56.92	3	0.94	5	1.57	1	0.31	0	0.00	0	0.00	318	100
ZG	138	63.59	76	35.02	1	0.46	1	0.46	0	0.00	1	0.46	0	0.00	217	100
ZH	506	59.67	332	39.15	6	0.71	3	0.35	1	0.12	0	0.00	0	0.00	848	100
Divers	0	0.00	0	0.00	0	0.00	0	0.00	0	0.00	0	0.00	0	0.00	0	100
Total CH	11'294	64	6'076	35	126	1	82	0	17	0	7	0	2	0	17'604	100
F*	18	38.30	24	51.06	3	6.38	2	4.26	0	0.00	0	0.00	0	0.00	47	100
FL**	20	54.05	16	43.24	0	0.00	0	0.00	1	2.70	0	0.00	0	0.00	37	100
Total	11'332	64	6'116	35	129	1	84	0	18	0	7	0	2	0	17'688	100

Légende:

- G-0≤10 Nombre d'exploitations sans contestation privée de la charge en germes dans le mois d'analyse; le plus mauvais résultat du premier et dernier échantillon dans le mois d'analyse avait une valeur ≤ 10'000 germes/ml
- G-0>10 Nombre d'exploitations sans contestation privée de la charge en germes dans le mois d'analyse; le plus mauvais résultat du premier et dernier échantillon dans le mois d'analyse avait une valeur >10'000 et ≤ 79'000 germes/ml
- G-1C/5M Nombre d'exploitations avec la 1ère contestation de la charge en germes en 5 mois
- G-2C/5M Nombre d'exploitations avec la 2ème contestation de la charge en germes en 5 mois
- G-3C/5M Nombre d'exploitations avec la 3ème contestation de la charge en germes en 5 mois
- G-4C/5M Nombre d'exploitations avec la 4ème contestation de la charge en germes en 5 mois
- G-5C/5M Nombre d'exploitations avec la 5ème contestation de la charge en germes en 5 mois
- G-Total Nombre total d'exploitations évaluées quant à la charge en germes

* Évaluations et contestations selon la convention (PSL, ALLS, Fromarte) du 15.12.2015 sur les modalités des contrats d'achat de lait

- * F Échantillons provenant de la France (zone franche)
- ** FL Échantillons provenant de la Principauté du Liechtenstein

Sources: Suisselab SA Zollikofen, TSM Fiduciaire Sàrl Berne

Lait cru suisse: évaluation de droit privé des résultats du contrôle du lait (lait de vache)
mai 2021

Canton	Cellules somatiques [Nombre d'exploitations]														Total évaluations*	
	Aucune contestation*		1ère contestation*		2ème contestation*		3ème contestation*		4ème contestation*		5ème contestation*					
	C-0≤100	%	C-0>100	%	C-1C/5M	%	C-2C/5M	%	C-3C/5M	%	C-4C/5M	%	C-1C/5M	%		
AG	107	17.12	474	75.84	21	3.36	13	2.08	7	1.12	3	0.48	0	0.00	625	100
AI	91	33.58	163	60.15	13	4.80	3	1.11	1	0.37	0	0.00	0	0.00	271	100
AR	138	34.85	246	62.12	7	1.77	4	1.01	0	0.00	1	0.25	0	0.00	396	100
BE	2310	49.04	2284	48.49	82	1.74	25	0.53	9	0.19	0	0.00	0	0.00	4710	100
BL/BS	58	24.37	168	70.59	5	2.10	5	2.10	2	0.84	0	0.00	0	0.00	238	100
FR	545	42.12	705	54.48	26	2.01	12	0.93	5	0.39	1	0.08	0	0.00	1294	100
GE	1	25.00	3	75.00	0	0.00	0	0.00	0	0.00	0	0.00	0	0.00	4	100
GL	92	50.00	87	47.28	3	1.63	2	1.09	0	0.00	0	0.00	0	0.00	184	100
GR	207	40.27	298	57.98	8	1.56	1	0.19	0	0.00	0	0.00	0	0.00	514	100
JU	109	29.95	235	64.56	15	4.12	3	0.82	2	0.55	0	0.00	0	0.00	364	100
LU	643	34.61	1153	62.06	44	2.37	14	0.75	0	0.00	4	0.22	0	0.00	1858	100
NE	112	33.84	204	61.63	8	2.42	6	1.81	0	0.00	1	0.30	0	0.00	331	100
NW	94	38.68	138	56.79	10	4.12	1	0.41	0	0.00	0	0.00	0	0.00	243	100
OW	120	31.33	248	64.75	10	2.61	5	1.31	0	0.00	0	0.00	0	0.00	383	100
SG	563	29.46	1258	65.83	65	3.40	16	0.84	7	0.37	2	0.10	0	0.00	1911	100
SH	9	15.25	46	77.97	3	5.08	1	1.69	0	0.00	0	0.00	0	0.00	59	100
SO	126	31.34	259	64.43	10	2.49	7	1.74	0	0.00	0	0.00	0	0.00	402	100
SZ	236	40.14	334	56.80	14	2.38	2	0.34	2	0.34	0	0.00	0	0.00	588	100
TG	192	21.74	658	74.52	19	2.15	9	1.02	4	0.45	1	0.11	0	0.00	883	100
TI	29	30.53	60	63.16	4	4.21	0	0.00	2	2.11	0	0.00	0	0.00	95	100
UR	79	48.77	79	48.77	4	2.47	0	0.00	0	0.00	0	0.00	0	0.00	162	100
VD	248	35.13	424	60.06	14	1.98	12	1.70	5	0.71	2	0.28	1	0.14	706	100
VS	160	49.84	143	44.55	13	4.05	2	0.62	3	0.93	0	0.00	0	0.00	321	100
ZG	56	25.69	155	71.10	5	2.29	2	0.92	0	0.00	0	0.00	0	0.00	218	100
ZH	191	22.55	613	72.37	19	2.24	15	1.77	8	0.94	1	0.12	0	0.00	847	100
Divers	0	0.00	0	0.00	0	0.00	0	0.00	0	0.00	0	0.00	0	0.00	0	100
Total CH	6'516	37.01	10'435	59	422	2	160	0.91	57	0.32	16	0.09	1	0.01	17'607	100
F*	10	21.28	30	63.83	3	6.38	2	4.26	1	2.13	1	2.13	0	0.00	47	100
FL**	8	21.62	27	72.97	1	2.70	0	0.00	0	0.00	1	2.70	0	0.00	37	100
Total	6'534	36.93	10'492	59	426	2	162	1	58	0.33	18	0.10	1	0.01	17'691	100

Légende:

- C-0≤100 Nombre d'exploitations sans contestation privée de la charge en cellules somatiques dans le mois d'analyse; le plus mauvais résultat du premier et dernier échantillon dans le mois d'analyse avait une valeur ≤ 100'000 cellules somatiques/ml
- C-0>100 Nombre d'exploitations sans contestation privée de la charge en cellules somatiques dans le mois d'analyse; le plus mauvais résultat du premier et dernier échantillon dans le mois d'analyse avait une valeur >100'000 et ≤ 349'000 cellules somatiques/ml
- C-1C/5M Nombre d'exploitations avec la 1ère contestation de la charge en cellules somatiques en 5 mois
- C-2C/5M Nombre d'exploitations avec la 2ème contestation de la charge en cellules somatiques en 5 mois
- C-3C/5M Nombre d'exploitations avec la 3ème contestation de la charge en cellules somatiques en 5 mois
- C-4C/5M Nombre d'exploitations avec la 4ème contestation de la charge en cellules somatiques en 5 mois
- C-5C/5M Nombre d'exploitations avec la 5ème contestation de la charge en cellules somatiques en 5 mois
- C-Total Nombre total d'exploitations évaluées quant à la charge en cellules somatiques

* Évaluations et contestations selon la convention (PSL, AILS, Fromarte) du 15.12.2015 sur les modalités des contrats d'achat de lait

- * F Échantillons provenant de la France (zone franche)
- ** FL Échantillons provenant de la Principauté du Liechtenstein

Sources: Suisselab SA Zollikofen, TSM Fiduciaire Sàrl Berne

Lait cru suisse: évaluation de droit privé, résultats du contrôle du lait (lait de vache)								
mai 2021								
Canton	Substances inhibitrices [Nombre d'exploitations]							
	Pas de contestation*		1ère contestation*		2ème contestation*		Total évaluations*	
	S.i.-0	%	S.i.-1C/12M	%	S.i.-2C/12M	%	S.i.-Total	%
AG	625	100.00	0	0.00	0	0.00	625	100.00
AI	271	100.00	0	0.00	0	0.00	271	100.00
AR	395	99.75	1	0.25	0	0.00	396	100.00
BE	4712	99.96	2	0.04	0	0.00	4714	100.00
BL/BS	237	99.58	1	0.42	0	0.00	238	100.00
FR	1299	99.92	1	0.08	0	0.00	1300	100.00
GE	4	100.00	0	0.00	0	0.00	4	100.00
GL	184	100.00	0	0.00	0	0.00	184	100.00
GR	513	99.81	1	0.19	0	0.00	514	100.00
JU	365	100.00	0	0.00	0	0.00	365	100.00
LU	1857	99.89	2	0.11	0	0.00	1859	100.00
NE	331	100.00	0	0.00	0	0.00	331	100.00
NW	243	100.00	0	0.00	0	0.00	243	100.00
OW	383	100.00	0	0.00	0	0.00	383	100.00
SG	1913	100.00	0	0.00	0	0.00	1913	100.00
SH	59	100.00	0	0.00	0	0.00	59	100.00
SO	402	100.00	0	0.00	0	0.00	402	100.00
SZ	589	99.83	1	0.17	0	0.00	590	100.00
TG	882	99.89	1	0.11	0	0.00	883	100.00
TI	95	100.00	0	0.00	0	0.00	95	100.00
UR	162	100.00	0	0.00	0	0.00	162	100.00
VD	706	100.00	0	0.00	0	0.00	706	100.00
VS	321	100.00	0	0.00	0	0.00	321	100.00
ZG	217	99.54	1	0.46	0	0.00	218	100.00
ZH	848	100.00	0	0.00	0	0.00	848	100.00
Divers	0	0.00	0	0.00	0	0.00	0	100.00
Total CH	17'613	99.94	11	0.06	0	0.00	17'624	100.00
F*	47	100.00	0	0.00	0	0.00	47	100.00
FL**	37	100.00	0	0.00	0	0.00	37	100.00
Total	17'697	99.94	11	0.06	0	0.00	17'708	100.00

Légende:

- S.i.-0 Nombre d'exploitations sans détection de substances inhibitrices dans les échantillons du mois d'analyse (pas de contestation privée)
- S.i.-1C/12M Nombre d'exploitations avec la 1ère contestation privée en 12 mois à cause de détection de substances inhibitrices
- S.i.-2C/12M Nombre d'exploitations avec la 2ème contestation privée en 12 mois à cause de détection de substances inhibitrices
- S.i.-Total Nombre total d'exploitations évaluées quant à la détection de substances inhibitrices

* Évaluations et contestations selon la convention (PSL, AILS, Fromarte) du 15.12.2015 sur les modalités des contrats d'achat de lait

- * F Échantillons provenant de la France (zone franche)
- ** FL Échantillons provenant de la Principauté du Liechtenstein

Sources: Suisselab SA Zollikofen, TSM Fiduciaire Sàrl Berne

Lait cru suisse: évaluation de droit privé, résultats du contrôle du lait (lait de vache)								
mai 2021								
Canton	Point de congélation [Nombre d'exploitations]							
	Pas de contestation*		Contestation* sans sanction		Contestation* avec sanction		Total évaluations*	
	PG-0	%	PG-C	%	PG-CS	%	PG-Total	%
AG	582	93.12	29	4.64	14	2.24	625	100
AI	253	93.36	10	3.69	8	2.95	271	100
AR	380	95.96	6	1.52	10	2.53	396	100
BE	4417	93.76	201	4.27	93	1.97	4711	100
BL/BS	204	85.71	24	10.08	10	4.20	238	100
FR	1207	92.99	54	4.16	37	2.85	1298	100
GE	4	100.00	0	0.00	0	0.00	4	100
GL	177	96.20	3	1.63	4	2.17	184	100
GR	498	96.89	9	1.75	7	1.36	514	100
JU	312	85.48	38	10.41	15	4.11	365	100
LU	1768	95.16	61	3.28	29	1.56	1858	100
NE	304	91.84	20	6.04	7	2.11	331	100
NW	232	95.47	8	3.29	3	1.23	243	100
OW	368	96.08	10	2.61	5	1.31	383	100
SG	1804	94.30	69	3.61	40	2.09	1913	100
SH	56	94.92	1	1.69	2	3.39	59	100
SO	374	93.03	21	5.22	7	1.74	402	100
SZ	575	97.46	7	1.19	8	1.36	590	100
TG	819	92.75	44	4.98	20	2.27	883	100
TI	88	92.63	0	0.00	7	7.37	95	100
UR	158	97.53	3	1.85	1	0.62	162	100
VD	641	90.79	39	5.52	26	3.68	706	100
VS	304	94.70	4	1.25	13	4.05	321	100
ZG	211	96.79	4	1.83	3	1.38	218	100
ZH	823	97.05	19	2.24	6	0.71	848	100
Divers	0	0.00	0	0.00	0	0.00	0	100
Total CH	16'559	93.99	684	3.88	375	2.13	17'618	100
F*	47	100.00	0	0.00	0	0.00	47	100
FL**	34	91.89	0	0.00	3	8.11	37	100
Total	16'640	94.00	684	3.86	378	2.14	17'702	100

Légende:

 PG-0 Nombre d'exploitations sans contestation privée du point de congélation dans le premier du mois d'analyse, résultat ≤ -0.520 °C

 PG-C Nombre d'exploitations avec contestation privée du point de congélation, sans sanctions, et dernier échantillon résultat entre > -0.520 °C et < -0.516 °C

 PG-CS Nombre d'exploitations avec contestation privée du point de congélation, avec sanction, résultat ≥ -0.516 °C

PG-Total Nombre total d'exploitations évaluées quant au point de congélation

* Évaluations et contestations selon la convention (PSL, AILS, Fromarte) du 15.12.2015 sur les modalités des contrats d'achat de lait. À partir du 01.11.2020 sous considération des valeurs d'adaptations pour le critère « point de congélation »

* F Échantillons provenant de la France (zone franche)

** FL Échantillons provenant de la Principauté du Liechtenstein

Sources: SuisseLab SA Zollikofen, TSM Fiduciaire Sàrl Berne

Lait cru suisse: déductions et suppléments de droit privé* (lait de vache)								
mai 2021								
Canton	Déduction/supplément [Nombre d'exploitations]							
	Supplément	%	± 0	%	Déduction	%	Total	%
AG	89	14.24	484	77.44	52	8.32	625	100
AI	78	28.78	173	63.84	20	7.38	271	100
AR	127	31.99	256	64.48	14	3.53	397	100
BE	1987	42.15	2549	54.07	178	3.78	4714	100
BL/BS	42	17.65	179	75.21	17	7.14	238	100
FR	468	35.97	773	59.42	60	4.61	1301	100
GE	1	25.00	3	75.00	0	0.00	4	100
GL	81	44.02	97	52.72	6	3.26	184	100
GR	191	37.16	307	59.73	16	3.11	514	100
JU	80	21.92	262	71.78	23	6.30	365	100
LU	553	29.75	1222	65.73	84	4.52	1859	100
NE	89	26.89	216	65.26	26	7.85	331	100
NW	87	35.66	145	59.43	12	4.92	244	100
OW	110	28.65	257	66.93	17	4.43	384	100
SG	522	27.29	1284	67.12	107	5.59	1913	100
SH	8	13.56	47	79.66	4	6.78	59	100
SO	103	25.62	276	68.66	23	5.72	402	100
SZ	203	34.18	369	62.12	22	3.70	594	100
TG	178	20.16	661	74.86	44	4.98	883	100
TI	22	23.16	67	70.53	6	6.32	95	100
UR	73	45.06	83	51.23	6	3.70	162	100
VD	194	27.48	460	65.16	52	7.37	706	100
VS	115	35.83	180	56.07	26	8.10	321	100
ZG	48	22.02	160	73.39	10	4.59	218	100
ZH	169	19.93	628	74.06	51	6.01	848	100
Divers	0	0.00	0	0.00	0	0.00	0	100
Total CH	5'618	31.86	11'138	63.17	876	4.97	17'632	100
F*	7	14.89	31	65.96	9	19.15	47	100
FL**	7	18.92	27	72.97	3	8.11	37	100
Total	5'632	31.79	11'196	63.20	888	5.01	17'716	100

Légende:

Supplément Exigences de bases remplies pour l'octroi du supplément de 0.5 centimes, sans prise en considération des exigences spécifiques pour le lait de non-ensilage (nombre d'exploitations)
 ± 0 Nombre d'exploitations sans droit au supplément et sans déduction dans le mois analysé
 Déduction Nombre total des exploitations évaluées dans le mois analysé
 Total Nombre total des exploitations avec déduction dans le mois analysé

* Évaluations et contestations selon la convention (PSL, AILS, Fromarte) du 15.12.2015 sur les modalités des contrats d'achat de lait. À partir du 01.11.2020 sous considération des valeurs d'adaptations pour le critère « point de congélation »

* F Échantillons provenant de la France (zone franche)
 ** FL Échantillons provenant de la Principauté du Liechtenstein

Sources: Suisselab SA Zollikofen, TSM Fiduciaria Sàrl Berne

Composition du lait de vache par canton (page 1 : d'Argovie à Schaffhouse)

Canton	Composants	janv. g/kg	févr g/kg	mars g/kg	avril g/kg	mai g/kg	juin g/kg	juil. g/kg	août g/kg	sept. g/kg	oct. g/kg	nov. g/kg	déc. g/kg	Moyenne 2021 g/kg
Argovie	Matière grasse	44.9	43.8	43.8	42.5	42.3	0.0	0.0	0.0	0.0	0.0	0.0	0.0	43.5
	Protéine	34.5	33.7	33.9	34.0	33.6	0.0	0.0	0.0	0.0	0.0	0.0	0.0	33.9
	Total	79.4	77.5	77.7	76.5	75.9	0.0	0.0	0.0	0.0	0.0	0.0	0.0	77.4
Appenzell Rhodes-Intérieures	Matière grasse	42.9	41.9	42.0	41.9	41.4	0.0	0.0	0.0	0.0	0.0	0.0	0.0	42.0
	Protéine	35.1	34.6	34.6	34.7	34.1	0.0	0.0	0.0	0.0	0.0	0.0	0.0	34.6
	Total	78.0	76.5	76.6	76.6	75.5	0.0	0.0	0.0	0.0	0.0	0.0	0.0	76.6
Appenzell Rhodes-Extérieures	Matière grasse	43.0	42.1	42.3	42.2	41.9	0.0	0.0	0.0	0.0	0.0	0.0	0.0	42.3
	Protéine	34.8	34.4	34.6	34.7	34.3	0.0	0.0	0.0	0.0	0.0	0.0	0.0	34.6
	Total	77.8	76.5	76.9	76.9	76.2	0.0	0.0	0.0	0.0	0.0	0.0	0.0	76.9
Bâle-Campagne	Matière grasse	44.6	43.6	43.6	42.5	41.6	0.0	0.0	0.0	0.0	0.0	0.0	0.0	43.2
	Protéine	33.9	33.1	33.0	33.3	33.0	0.0	0.0	0.0	0.0	0.0	0.0	0.0	33.3
	Total	78.5	76.7	76.6	75.8	74.6	0.0	0.0	0.0	0.0	0.0	0.0	0.0	76.4
Berne	Matière grasse	43.6	42.9	42.8	42.1	41.6	0.0	0.0	0.0	0.0	0.0	0.0	0.0	42.6
	Protéine	33.8	33.2	33.2	33.5	33.7	0.0	0.0	0.0	0.0	0.0	0.0	0.0	33.5
	Total	77.4	76.1	76.0	75.6	75.3	0.0	0.0	0.0	0.0	0.0	0.0	0.0	76.1
Fribourg	Matière grasse	42.3	41.3	41.3	40.0	39.9	0.0	0.0	0.0	0.0	0.0	0.0	0.0	41.0
	Protéine	33.5	32.9	33.1	33.5	33.7	0.0	0.0	0.0	0.0	0.0	0.0	0.0	33.3
	Total	75.8	74.2	74.4	73.5	73.6	0.0	0.0	0.0	0.0	0.0	0.0	0.0	74.3
Genève	Matière grasse	42.6	40.7	41.6	40.9	40.5	0.0	0.0	0.0	0.0	0.0	0.0	0.0	41.3
	Protéine	34.4	34.2	34.1	34.5	35.3	0.0	0.0	0.0	0.0	0.0	0.0	0.0	34.5
	Total	77.0	74.8	75.7	75.4	75.8	0.0	0.0	0.0	0.0	0.0	0.0	0.0	75.7
Glaris	Matière grasse	41.0	40.0	40.4	40.4	40.4	0.0	0.0	0.0	0.0	0.0	0.0	0.0	40.4
	Protéine	33.1	32.6	32.9	33.2	33.5	0.0	0.0	0.0	0.0	0.0	0.0	0.0	33.1
	Total	74.1	72.6	73.3	73.6	73.9	0.0	0.0	0.0	0.0	0.0	0.0	0.0	73.5
Grisons	Matière grasse	39.9	39.4	39.9	40.1	39.9	0.0	0.0	0.0	0.0	0.0	0.0	0.0	39.8
	Protéine	32.5	32.4	32.8	33.5	33.7	0.0	0.0	0.0	0.0	0.0	0.0	0.0	33.0
	Total	72.4	71.8	72.7	73.6	73.6	0.0	0.0	0.0	0.0	0.0	0.0	0.0	72.8
Jura	Matière grasse	42.3	41.4	41.4	41.2	39.8	0.0	0.0	0.0	0.0	0.0	0.0	0.0	41.2
	Protéine	33.6	33.1	33.3	33.6	33.6	0.0	0.0	0.0	0.0	0.0	0.0	0.0	33.4
	Total	75.9	74.5	74.7	74.8	73.4	0.0	0.0	0.0	0.0	0.0	0.0	0.0	74.7
Lucerne	Matière grasse	43.8	42.7	42.5	41.5	41.6	0.0	0.0	0.0	0.0	0.0	0.0	0.0	42.4
	Protéine	34.9	34.2	34.1	34.4	34.3	0.0	0.0	0.0	0.0	0.0	0.0	0.0	34.4
	Total	78.7	76.9	76.6	75.9	75.9	0.0	0.0	0.0	0.0	0.0	0.0	0.0	76.8
Neuchâtel	Matière grasse	41.9	40.9	40.9	40.9	39.9	0.0	0.0	0.0	0.0	0.0	0.0	0.0	40.9
	Protéine	33.7	33.3	33.2	33.2	33.6	0.0	0.0	0.0	0.0	0.0	0.0	0.0	33.4
	Total	75.6	74.2	74.1	74.1	73.5	0.0	0.0	0.0	0.0	0.0	0.0	0.0	74.3
Nidwald	Matière grasse	42.7	41.6	41.5	40.8	40.9	0.0	0.0	0.0	0.0	0.0	0.0	0.0	41.5
	Protéine	34.6	33.9	33.8	34.1	33.7	0.0	0.0	0.0	0.0	0.0	0.0	0.0	34.0
	Total	77.3	75.5	75.3	74.9	74.6	0.0	0.0	0.0	0.0	0.0	0.0	0.0	75.5
Obwald	Matière grasse	42.3	41.3	41.5	41.0	41.1	0.0	0.0	0.0	0.0	0.0	0.0	0.0	41.4
	Protéine	34.4	33.9	33.9	34.4	34.1	0.0	0.0	0.0	0.0	0.0	0.0	0.0	34.1
	Total	76.7	75.2	75.4	75.4	75.2	0.0	0.0	0.0	0.0	0.0	0.0	0.0	75.6
Schaffhouse	Matière grasse	44.8	44.4	43.9	43.5	42.7	0.0	0.0	0.0	0.0	0.0	0.0	0.0	43.9
	Protéine	34.5	34.0	34.0	34.0	33.5	0.0	0.0	0.0	0.0	0.0	0.0	0.0	34.0
	Total	79.3	78.4	77.9	77.5	76.2	0.0	0.0	0.0	0.0	0.0	0.0	0.0	77.9

Sources: Suisselab SA Zollikofen, TSM Fiduciaire Sàrl Berne

Les données déterminées sont issues de tous les prélèvements (échantillonnage automatique ou manuel), effectués dans le cadre du contrôle de qualité du lait (valeur médiane).

Composition du lait de vache par canton (page 2 : de Schwyz à Zurich)

Canton	Composants	janv. g/kg	févr g/kg	mars g/kg	avril g/kg	mai g/kg	juin g/kg	juil. g/kg	août g/kg	sept. g/kg	oct. g/kg	nov. g/kg	déc. g/kg	Moyenne 2021 g/kg
Schwyz	Matière grasse	42.8	42.0	41.8	41.2	41.1	0.0	0.0	0.0	0.0	0.0	0.0	0.0	41.8
	Protéine	34.7	34.2	34.1	34.3	34.0	0.0	0.0	0.0	0.0	0.0	0.0	0.0	34.3
	Total	77.5	76.2	75.9	75.5	75.1	0.0	0.0	0.0	0.0	0.0	0.0	0.0	76.0
Saint-Gall	Matière grasse	44.7	43.7	43.7	42.6	41.9	0.0	0.0	0.0	0.0	0.0	0.0	0.0	43.3
	Protéine	33.9	33.3	33.3	33.6	33.4	0.0	0.0	0.0	0.0	0.0	0.0	0.0	33.5
	Total	78.6	77.0	77.0	76.2	75.3	0.0	0.0	0.0	0.0	0.0	0.0	0.0	76.8
Soleure	Matière grasse	42.8	41.9	41.8	41.5	41.0	0.0	0.0	0.0	0.0	0.0	0.0	0.0	41.8
	Protéine	35.0	34.4	34.5	34.6	34.3	0.0	0.0	0.0	0.0	0.0	0.0	0.0	34.6
	Total	77.8	76.3	76.3	76.1	75.3	0.0	0.0	0.0	0.0	0.0	0.0	0.0	76.4
Tessin	Matière grasse	39.9	39.5	39.2	39.1	39.1	0.0	0.0	0.0	0.0	0.0	0.0	0.0	39.3
	Protéine	33.0	32.8	32.9	33.9	33.6	0.0	0.0	0.0	0.0	0.0	0.0	0.0	33.1
	Total	72.9	72.2	72.1	72.6	72.6	0.0	0.0	0.0	0.0	0.0	0.0	0.0	72.5
Thurgovie	Matière grasse	43.6	42.8	42.5	41.9	40.9	0.0	0.0	0.0	0.0	0.0	0.0	0.0	42.3
	Protéine	35.0	34.3	34.3	34.5	34.2	0.0	0.0	0.0	0.0	0.0	0.0	0.0	34.5
	Total	78.6	77.1	76.8	76.4	75.1	0.0	0.0	0.0	0.0	0.0	0.0	0.0	76.8
Uri	Matière grasse	41.3	40.6	40.6	40.5	41.0	0.0	0.0	0.0	0.0	0.0	0.0	0.0	40.8
	Protéine	33.5	33.1	33.7	34.3	34.3	0.0	0.0	0.0	0.0	0.0	0.0	0.0	33.8
	Total	74.8	73.7	74.3	74.8	75.3	0.0	0.0	0.0	0.0	0.0	0.0	0.0	74.6
Vaud	Matière grasse	41.4	40.2	40.5	39.4	39.4	0.0	0.0	0.0	0.0	0.0	0.0	0.0	40.2
	Protéine	33.7	33.2	33.3	33.7	33.7	0.0	0.0	0.0	0.0	0.0	0.0	0.0	33.5
	Total	75.1	73.4	73.8	73.1	73.1	0.0	0.0	0.0	0.0	0.0	0.0	0.0	73.7
Valais	Matière grasse	38.3	38.0	38.3	38.4	39.0	0.0	0.0	0.0	0.0	0.0	0.0	0.0	38.4
	Protéine	31.9	31.8	32.4	32.8	33.2	0.0	0.0	0.0	0.0	0.0	0.0	0.0	32.4
	Total	70.2	69.8	70.7	71.2	72.2	0.0	0.0	0.0	0.0	0.0	0.0	0.0	70.8
Zoug	Matière grasse	43.7	42.9	42.5	41.8	41.4	0.0	0.0	0.0	0.0	0.0	0.0	0.0	42.4
	Protéine	34.8	34.1	34.1	34.2	33.9	0.0	0.0	0.0	0.0	0.0	0.0	0.0	34.2
	Total	78.5	77.0	76.6	75.9	75.3	0.0	0.0	0.0	0.0	0.0	0.0	0.0	76.7
Zurich	Matière grasse	44.3	43.5	43.3	42.4	41.6	0.0	0.0	0.0	0.0	0.0	0.0	0.0	43.0
	Protéine	34.7	34.0	34.0	34.1	33.7	0.0	0.0	0.0	0.0	0.0	0.0	0.0	34.1
	Total	79.0	77.5	77.3	76.5	75.3	0.0	0.0	0.0	0.0	0.0	0.0	0.0	77.1
Moyenne Suisse	Matière grasse	43.1	42.2	42.1	41.5	41.1	0.0	0.0	0.0	0.0	0.0	0.0	0.0	42.0
	Protéine	34.2	33.6	33.6	33.9	33.8	0.0	0.0	0.0	0.0	0.0	0.0	0.0	33.8
	Total	77.3	75.8	75.7	75.4	74.9	0.0	0.0	0.0	0.0	0.0	0.0	0.0	75.8
Moyenne Suisse	Matière grasse	42.2	41.8	42.1	41.0	40.7	0.0	0.0	0.0	0.0	0.0	0.0	0.0	41.6
Année précédente	Protéine	33.8	33.5	33.6	33.8	33.6	0.0	0.0	0.0	0.0	0.0	0.0	0.0	33.7
	Total	76.0	75.3	75.7	74.8	74.3	0.0	0.0	0.0	0.0	0.0	0.0	0.0	75.2
	Matière grasse	41.9	40.3	40.6	39.2	38.7	0.0	0.0	0.0	0.0	0.0	0.0	0.0	40.1
France (Zone franche)	Protéine	35.2	34.4	34.5	34.8	34.5	0.0	0.0	0.0	0.0	0.0	0.0	0.0	34.7
	Total	77.1	74.7	75.1	74.0	73.2	0.0	0.0	0.0	0.0	0.0	0.0	0.0	74.8
	Matière grasse	43.9	41.9	42.1	42.3	41.5	0.0	0.0	0.0	0.0	0.0	0.0	0.0	42.3
Principauté du Liechtenstein	Protéine	34.3	33.7	33.8	33.5	33.3	0.0	0.0	0.0	0.0	0.0	0.0	0.0	33.7
	Total	78.2	75.6	75.9	75.8	74.7	0.0	0.0	0.0	0.0	0.0	0.0	0.0	76.0
	Matière grasse	43.1	42.2	42.1	41.5	41.1	0.0	0.0	0.0	0.0	0.0	0.0	0.0	42.0
Moyenne Totale	Protéine	34.2	33.6	33.6	33.9	33.8	0.0	0.0	0.0	0.0	0.0	0.0	0.0	33.8
	Total	77.3	75.8	75.7	75.4	74.9	0.0	0.0	0.0	0.0	0.0	0.0	0.0	75.8
	Matière grasse	42.2	41.8	42.0	41.0	40.7	0.0	0.0	0.0	0.0	0.0	0.0	0.0	41.5
Moyenne totale Année précédente	Protéine	33.8	33.5	33.6	33.8	33.6	0.0	0.0	0.0	0.0	0.0	0.0	0.0	33.7
	Total	76.0	75.3	75.6	74.8	74.3	0.0	0.0	0.0	0.0	0.0	0.0	0.0	75.2

Sources: SuisseLab SA Zollikofen, TSM Fiduciaire Sàrl Berne

Les données déterminées sont issues de tous les prélèvements (échantillonnage automatique ou manuel), effectués dans le cadre du contrôle de qualité du lait (valeur médiane).

Contrôle du lait provenant d'autres mammifères (bufflonne, brebis, chèvre)

Valeurs statistiques [sur la base de tous les résultats individuels*]

mai 2021

		Moyenne	Écart type	5%- quantile	10%- quantile	Médian	90%- quantile	95%-quantile
Germes	Nombre d'échantillons	1'000 germes/ml	1'000 germes/ml	1'000 germes/ml	1'000 germes/ml	1'000 germes/ml	1'000 germes/ml	1'000 germes/ml
		433	57	295	4	5	13	61

Répartition "nombre de germes" / Indications en 1'000 germes / ml de tous les résultats individuels*

mai 2021

Von	1	10	50	100	200	300	400	500	1'000	1'500	2'000	≥	Total
bis	9	49	99	199	299	399	499	999	1'499	1'999	2'999	3'000	évaluations
Anzahl	166	216	23	14	5	2	0	3	1	0	2	1	433
%	38.34	49.88	5.31	3.23	1.15	0.46	0.00	0.69	0.23	0.00	0.46	0.23	100

Substances inhibitrices de tous les résultats individuels*

mai 2021

	Anzahl	%
Sans détection de substances inhibitrices	480	100.00
Avec détection de substances inhibitrices	0	0.00
Total évaluations	480	100

* Ont été pris en compte tous les échantillons, pour lesquels le critère d'analyse considéré a été analysé.
Suisse, sans France (lait de zone franche) et sans lait la Principauté du Liechtenstein.

Sources: Süsselab AG Zollikofen, TSM Treuhand GmbH Bern