

## Statistiques mensuelles du marché du lait

juillet 2021

### 1 - Production / mise en valeur du lait

- 1.1 Production laitière mensuelle
- 1.2 Mise en valeur selon l'équivalent-lait
- 1.3 Mise en valeur selon l'équivalent-lait / année précédente (graphique)

### 2 - Fabrication de produits laitiers

- 2.1 Production fromagère mensuelle et cumulée
- 2.2 Production fromagère mensuelle et cumulée année précédente
- 2.3 Production fromagère (graphiques)
- 2.4 Production de lait de consommation / Production de beurre
- 2.5 Spécialités laitières
- 2.6 Poudre de lait et lait condensé

### 3 - Exportation

- 3.1 Exportations de fromage par produit/groupe de produits
- 3.2 Exportations de fromage par pays
- 3.3 Exportations de fromage par pays, mois de l'année précédente
- 3.4 Exportations de fromage par pays, cumulées
- 3.5 Exportations de fromage par pays, cumulées, année précédente
- 3.6 + 3.7 Total des exportations / sortes principales, 3 années (graphiques)
- 3.8 Pourcentage des exportations par variété (graphiques)
- 3.9 Exportations autres produits laitiers

### 4 - Importations de fromage



- 4.1 Importations de fromage par produit/groupe de produits
- 4.2 Importations de fromage par pays fournisseur
- 4.3 Importations de fromage par pays fournisseur, mois de l'année précédente
- 4.4 Importations cumulées de fromage par pays fournisseur
- 4.5 Importations cumulées de fromage par pays fournisseur, année précédente
- 4.6 + 4.7 Total des importations / par groupe de produits, 3 années (graphiques)
- 4.8 Importations autres produits laitiers

### 5 - Contrôle du lait

- 5.1 Valeurs statistiques, Distribution nombre de germes / cellules / point de congélation
- 5.2 Évaluation de droit public: germes
- 5.3 Évaluation de droit public: cellules somatiques
- 5.4 Évaluation de droit public: substances inhibitrices
- 5.5 Évaluation de droit public: suspensions de livraison de lait
- 5.6 Évaluation de droit privé: germes
- 5.7 Évaluation de droit privé: cellules somatiques
- 5.8 Évaluation de droit privé: substances inhibitrices
- 5.9 Évaluation de droit privé: point de congélation
- 5.10 Évaluation de droit privé: déduction/supplément
- 5.11 + 5.12 Composition du lait par canton
- 5.13 Contrôle du lait provenant d'autres mammifères (bufflonne, brebis, chèvre)

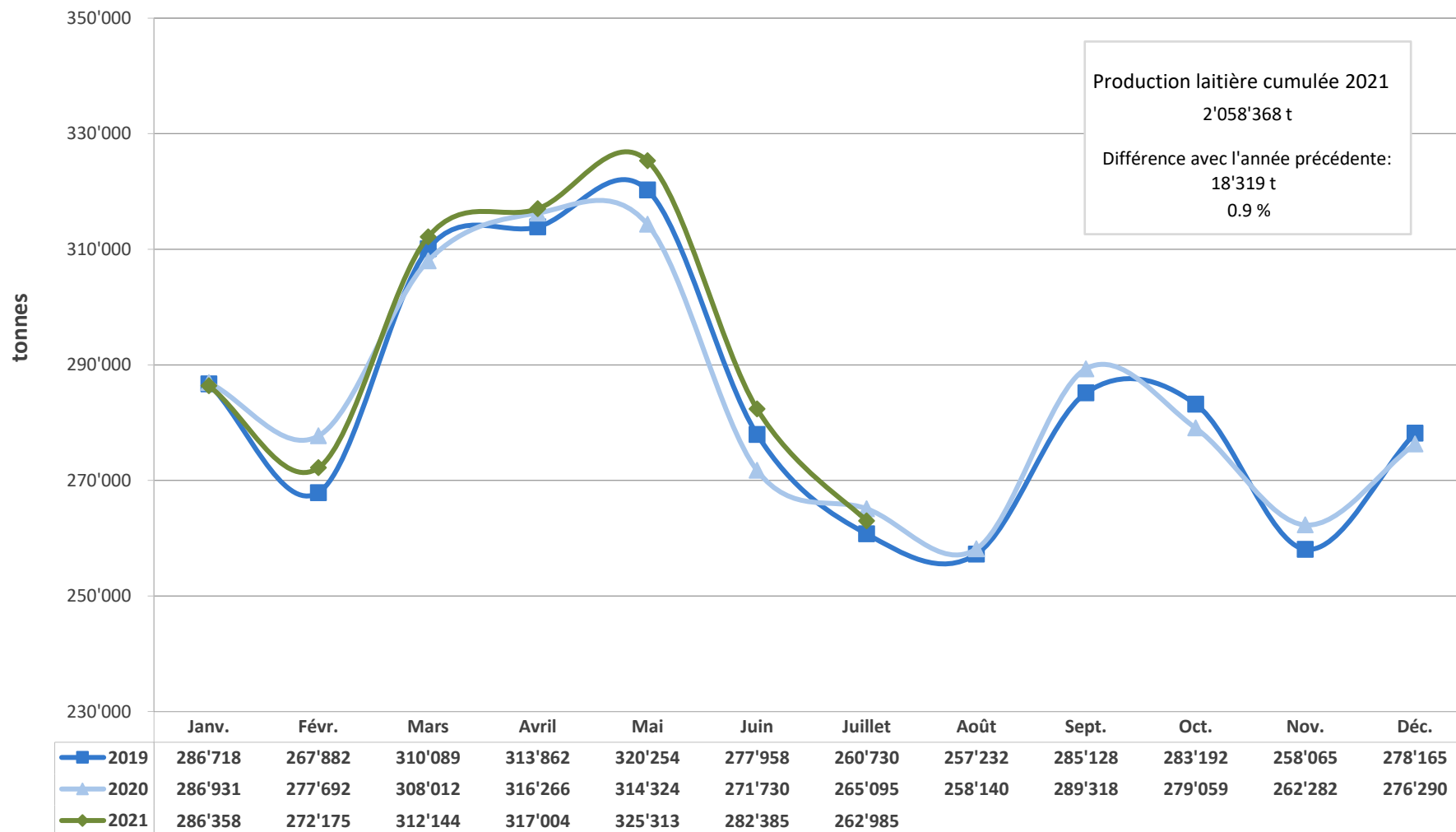
La reproduction des données est autorisée sous réserve de l'indication de la source

Berne, le 13 septembre 2021

	<p>Changement provisoire de la production laitière du mois de août 21, par rapport au même mois de l'année précédente:          (Prévision sur la base des données déjà saisies).</p>	<p><b>-0.9%</b></p>
	<p>Tendance de la production laitière du mois de septembre 21, par rapport au même mois de l'année précédente:          (Prévision sur la base de la production de beurre)</p>	<p><b>constant</b></p>

**MARCHÉ**  
**DULAIT.ch**

### Production laitière mensuelle en 2020 (Lait de la zone franche et lait du Liechtenstein inclus)



**Mise en valeur du lait en équivalents-lait**

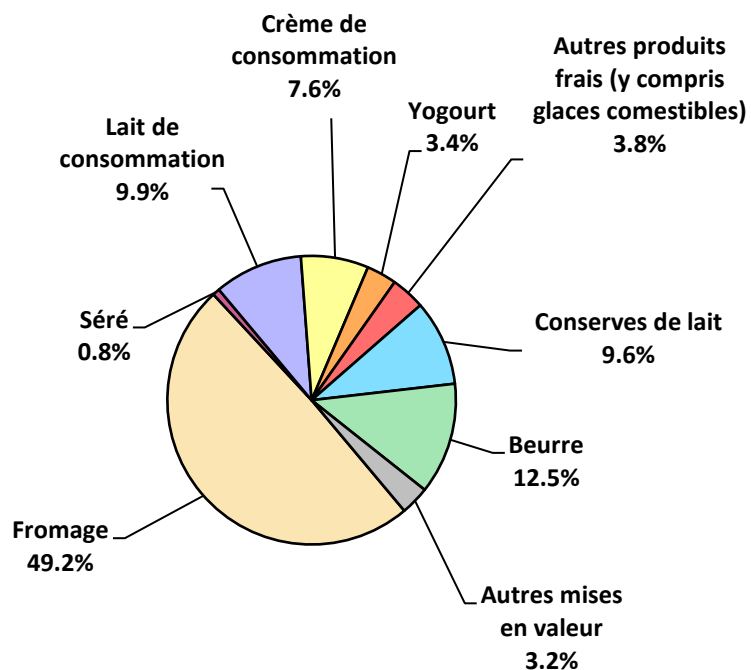
Mise en valeur (t):	Mise en valeur mensuelle		Différence par rapport au même mois de l'année précédente		Mise en valeur cumulée		Différence par rapport à la même période de l'année précédente	
	juillet 2020	juillet 2021		(%)	janv. - juil. 2020	janv. - juil. 2021		(%)
Fromage	131'610	129'370	-2'240	-1.7	897'492	925'152	27'660	3.1
Séré	2'338	2'128	-210	-9.0	18'359	16'826	-1'533	-8.4
Lait de consommation	30'712	26'086	-4'626	-15.1	227'304	213'626	-13'678	-6.0
Crème de consommation	22'693	19'931	-2'762	-12.2	160'183	155'627	-4'556	-2.8
Yogourt	9'553	8'874	-679	-7.1	74'611	71'693	-2'918	-3.9
Autres produits frais (y c. glaces comestibles)	9'607	10'042	435	4.5	64'169	66'335	2'166	3.4
Conserves de lait	19'900	25'233	5'333	26.8	200'070	213'492	13'422	6.7
Beurre	34'972	32'853	-2'119	-6.1	317'720	326'172	8'452	2.7
Autres mises en valeur	3'710	8'468	4'758	128.2	80'141	69'445	-10'696	-13.3
<b>Total</b>	<b>265'095</b>	<b>262'985</b>	<b>-2'110</b>	<b>-0.8</b>	<b>2'040'049</b>	<b>2'058'368</b>	<b>18'319</b>	<b>0.9</b>

Un équivalent-lait correspond à la teneur en protéine et en matière grasse d'un kilo de lait (fraction protéique = 0.45 EL; fraction butyrique = 0.55 EL)

Exemple 1 kg lait entier past./UHT = 0,45 protéine + 0.55 matière grasse = 1.00 équivalent-lait  
 1 kg lait écrémé past./UHT = 0.45 protéine + 0.05 matière grasse = 0.50 équivalent-lait  
 1 kg crème entière past./UHT = 0.30 protéine + 4.80 matière grasse = 5.10 équivalents-lait

### Mise en valeur du lait en équivalents-lait juillet 2021

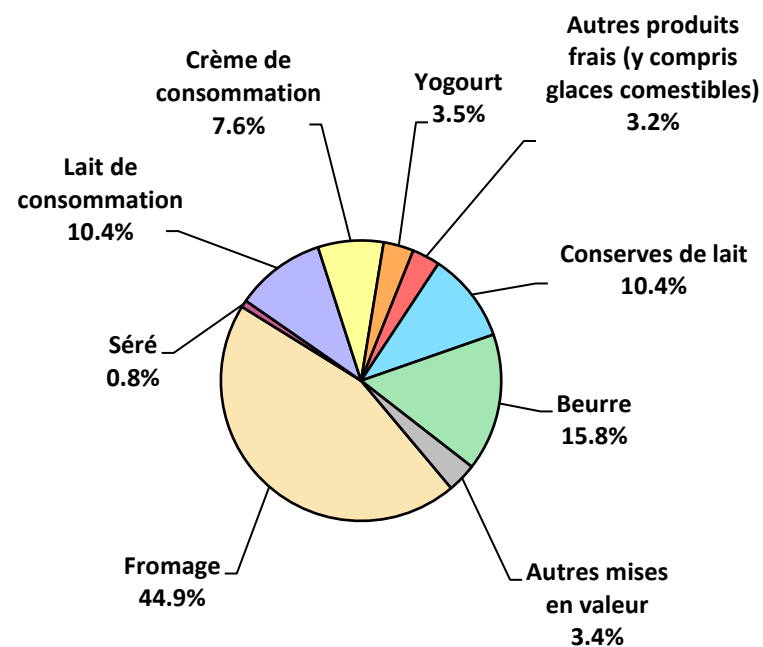
Total 262'985 tonnes de lait



### Production laitière cumulée 2021

janv. - juil. 2021

Total 2'058'368 tonnes de lait



Production fromagère 2021 cumulée avec comparaison année précédente

(t)	janv.	févr.	mars	avril	mai	juin	juillet	août	sept.	oct.	nov.	déc.	Cumul 2020	Cumul 2021	Différence période année (%)	
Séré	1'326	1'498	1'825	1'470	1'584	1'608	1'319	0	0	0	0	0	11'390	10'630	-760	-6.7
Mozzarella	1'899	1'754	2'053	2'018	2'180	2'274	2'097	0	0	0	0	0	14'652	14'275	-377	-2.6
Mascarpone	34	36	61	46	46	50	38	0	0	0	0	0	309	311	2	0.6
Autres fromages frais	1'185	1'229	1'567	1'310	1'288	1'484	1'215	0	0	0	0	0	8'685	9'278	593	6.8
<b>Total fromages frais</b>	<b>4'444</b>	<b>4'517</b>	<b>5'505</b>	<b>4'844</b>	<b>5'098</b>	<b>5'415</b>	<b>4'670</b>	<b>0</b>	<b>0</b>	<b>0</b>	<b>0</b>	<b>0</b>	<b>35'036</b>	<b>34'493</b>	<b>-543</b>	<b>-1.5</b>
Fromage à croûte fleurie, maigre, 1/4 gras	0	0	0	0	0	0	0	0	0	0	0	0	0	0	0	0.0
Fromage à croûte fleurie, 1/2 gras à gras	51	68	69	57	56	58	59	0	0	0	0	0	444	418	-26	-5.9
Fromage à croûte fleurie, crème	120	165	154	135	124	101	126	0	0	0	0	0	864	925	61	7.1
Bleu, fromage à pâte persillée	2	2	2	2	2	2	2	0	0	0	0	0	14	14	0	0.0
Tomme	146	151	212	171	196	199	171	0	0	0	0	0	1'248	1'246	-2	-0.2
Vacherin Mont-d'Or AOP	62	42	4	0	0	0	0	0	0	0	0	0	100	108	8	8.0
Autres fromages à pâte molle, maigres, 1/4 gras	1	1	1	1	1	1	1	0	0	0	0	0	8	7	-1	-12.5
Autres fromages à pâte molle, 1/2 gras à gras	63	70	80	63	73	65	60	0	0	0	0	0	451	474	23	5.1
Autres fromages à pâte molle, crème	22	34	29	26	27	25	17	0	0	0	0	0	171	180	9	5.3
<b>Total fromage à pâte molle</b>	<b>467</b>	<b>533</b>	<b>551</b>	<b>456</b>	<b>479</b>	<b>450</b>	<b>436</b>	<b>0</b>	<b>0</b>	<b>0</b>	<b>0</b>	<b>0</b>	<b>3'299</b>	<b>3'372</b>	<b>73</b>	<b>2.2</b>
Appenzeller*	640	709	801	793	816	862	845	0	0	0	0	0	5'440	5'466	26	0.5
Tilsit	167	215	214	190	216	197	156	0	0	0	0	0	1'598	1'355	-243	-15.2
Fromage du Valais / Raclette du Valais AOP	219	208	234	238	232	188	112	0	0	0	0	0	1'237	1'431	194	15.7
Raclette Suisse	1'264	1'067	1'416	1'282	1'439	1'734	1'777	0	0	0	0	0	9'063	9'979	916	10.1
Vacherin fribourgeois AOP	200	193	194	179	254	304	327	0	0	0	0	0	1'366	1'651	285	20.9
Tête de Moine AOP	238	177	172	237	281	291	281	0	0	0	0	0	1'327	1'677	350	26.4
Fromage du Jura	52	54	58	49	44	22	27	0	0	0	0	0	320	306	-14	-4.4
Fromage des vigneron	3	4	4	0	2	3	3	0	0	0	0	0	17	19	2	11.8
Mutschli	46	55	69	56	56	63	55	0	0	0	0	0	383	400	17	4.4
Fromage d'alpage à pâte mi-dure	0	0	0	0	2	25	48	0	0	0	0	0	62	75	13	21.0
Fromage de montagne des Grisons	97	93	109	105	108	82	54	0	0	0	0	0	672	648	-24	-3.6
Fromages de montagne	232	223	279	295	283	219	176	0	0	0	0	0	1'435	1'707	272	19.0
St. Paulin Suisse	10	20	18	21	13	19	16	0	0	0	0	0	134	117	-17	-12.7
Edam suisse	15	13	18	14	13	15	1	0	0	0	0	0	92	89	-3	-3.3
Fromage affiné à froid	22	39	22	37	24	17	40	0	0	0	0	0	389	201	-188	-48.3
Fromage à pâte mi-dure persillée	13	15	17	16	19	23	7	0	0	0	0	0	117	110	-7	-6.0
Fromage semi - préparé	56	75	89	70	63	64	56	0	0	0	0	0	496	473	-23	-4.6
Fromage industriel	517	436	586	666	693	545	590	0	0	0	0	0	3'419	4'033	614	18.0
Autres fromages à pâte mi-dure, maigre, 1/4 gras	19	14	16	22	28	22	26	0	0	0	0	0	152	147	-5	-3.3
Autres fromages à pâte mi-dure, 1/2 gras à gras *	1'120	1'090	1'261	1'107	1'124	1'016	835	0	0	0	0	0	7'514	7'553	39	0.5
Autres fromages à pâte mi-dure, crème	635	601	637	622	576	522	434	0	0	0	0	0	3'753	4'027	274	7.3
<b>Total fromage à pâte mi-dure</b>	<b>5'565</b>	<b>5'301</b>	<b>6'212</b>	<b>6'000</b>	<b>6'286</b>	<b>6'233</b>	<b>5'866</b>	<b>0</b>	<b>0</b>	<b>0</b>	<b>0</b>	<b>0</b>	<b>38'984</b>	<b>41'463</b>	<b>2'479</b>	<b>6.4</b>
Emmentaler AOP	1'445	1'356	1'455	1'427	1'581	1'373	1'374	0	0	0	0	0	10'164	10'011	-153	-1.5
Switzerland Swiss	660	570	749	652	567	566	545	0	0	0	0	0	4'533	4'309	-224	-4.9
Gruyère AOP	2'568	2'366	2'747	3'056	3'129	2'634	2'647	0	0	0	0	0	18'227	19'147	920	5.0
Fromage d'alpage à pâte dure	0	0	0	0	8	19	42	0	0	0	0	0	300	69	-231	-77.0
Autres fromages à pâte dure, maigre, 1/4 gras	247	226	269	352	373	238	230	0	0	0	0	0	1'563	1'935	372	23.8
Autres fromages à pâte dure, 1/2 gras à gras **	558	541	664	595	584	457	487	0	0	0	0	0	4'142	3'886	-256	-6.2
Autres fromages à pâte dure, crème	13	11	14	18	16	18	11	0	0	0	0	0	125	101	-24	-19.2
<b>Total fromage à pâte dure</b>	<b>5'491</b>	<b>5'070</b>	<b>5'898</b>	<b>6'100</b>	<b>6'258</b>	<b>5'305</b>	<b>5'336</b>	<b>0</b>	<b>0</b>	<b>0</b>	<b>0</b>	<b>0</b>	<b>39'054</b>	<b>39'458</b>	<b>404</b>	<b>1.0</b>
Sbrinz AOP	125	142	168	155	154	136	92	0	0	0	0	0	897	972	75	8.4
<b>Total fromage à pâte extra-dure</b>	<b>125</b>	<b>142</b>	<b>168</b>	<b>155</b>	<b>154</b>	<b>136</b>	<b>92</b>	<b>0</b>	<b>0</b>	<b>0</b>	<b>0</b>	<b>0</b>	<b>897</b>	<b>972</b>	<b>75</b>	<b>8.4</b>
Fromage pur chèvre	56	69	103	124	119	106	91	0	0	0	0	0	632	668	36	5.7
Fromage pur brebis	29	33	40	45	48	40	33	0	0	0	0	0	255	268	13	5.1
Fromage pur bufflonne	16	14	22	22	25	29	40	0	0	0	0	0	0	168	168	0.0
<b>Total produits spéciaux</b>	<b>102</b>	<b>116</b>	<b>166</b>	<b>191</b>	<b>192</b>	<b>176</b>	<b>163</b>	<b>0</b>	<b>0</b>	<b>0</b>	<b>0</b>	<b>0</b>	<b>887</b>	<b>1'106</b>	<b>219</b>	<b>24.7</b>
<b>Total général</b>	<b>16'193</b>	<b>15'678</b>	<b>18'498</b>	<b>17'748</b>	<b>18'468</b>	<b>17'714</b>	<b>16'562</b>	<b>0</b>	<b>0</b>	<b>0</b>	<b>0</b>	<b>0</b>	<b>118'157</b>	<b>120'861</b>	<b>2'704</b>	<b>2.3</b>

\* y c. spécialités locales

\*\* y c. fromage industriel, spécialités locales

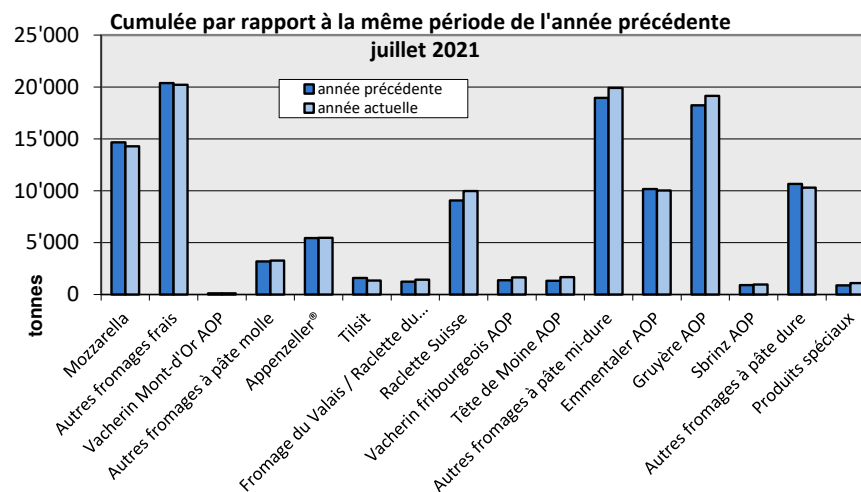
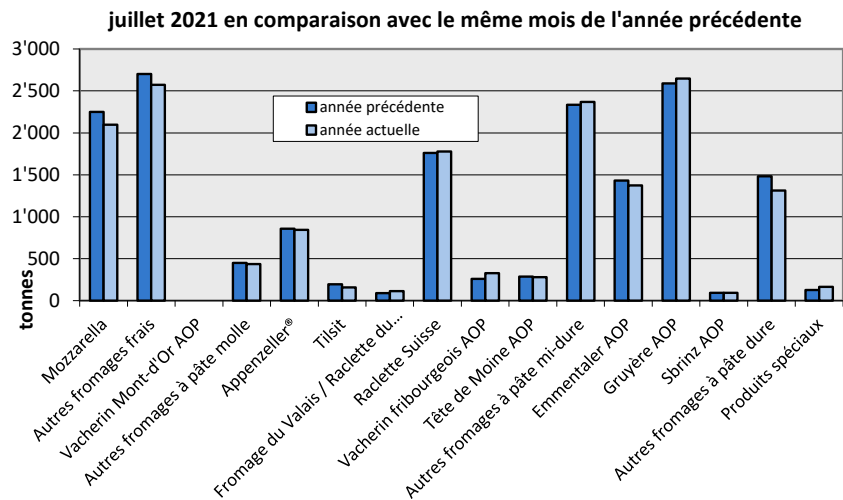
**Production fromagère 2020**

(t)	janv.	févr.	mars	avril	mai	juin	juillet	août	sept.	oct.	nov.	déc.	Cumul 2020
Séré	1'457	1'403	1'871	1'696	1'854	1'670	1'439	1'478	1'460	1'401	1'410	1'588	18'727
Mozzarella	1'943	1'842	2'075	2'187	2'139	2'216	2'250	2'058	1'871	1'922	1'752	1'862	24'117
Mascarpone	34	36	51	38	58	49	43	36	43	35	36	76	535
Autres produits frais	1'131	1'060	1'367	1'253	1'348	1'307	1'219	1'228	1'204	1'130	1'261	1'171	14'679
<b>Total fromages frais</b>	<b>4'565</b>	<b>4'341</b>	<b>5'364</b>	<b>5'174</b>	<b>5'399</b>	<b>5'242</b>	<b>4'951</b>	<b>4'800</b>	<b>4'577</b>	<b>4'487</b>	<b>4'459</b>	<b>4'697</b>	<b>58'056</b>
Fromage à croûte fleurie, maigre à 1/4 gras	0	0	0	0	0	0	0	0	0	0	0	0	0
Fromage à croûte fleurie, 1/2 gras à gras	64	61	76	57	64	63	59	61	63	67	59	62	756
Fromage à croûte fleurie, crème	128	116	152	111	125	114	118	120	130	160	157	135	1'566
Bleu, fromage à pâte persillée	2	2	2	2	2	2	2	2	2	2	2	2	24
Tomme	149	142	183	183	201	192	198	179	153	160	160	165	2'065
Vacherin Mont-d'Or AOP	61	37	2	0	0	0	0	40	110	123	100	81	554
Autres fromages à croûte fleurie, maigres à 1/4 gras	1	1	1	2	1	1	1	1	1	1	1	1	13
Autres fromages à croûte fleurie, 1/2 gras à gras	60	65	71	55	61	77	62	73	80	75	76	67	822
Autres fromages à croûte fleurie, crème	29	20	30	25	22	35	10	34	29	26	36	25	321
<b>Total fromage à pâte molle</b>	<b>495</b>	<b>444</b>	<b>518</b>	<b>434</b>	<b>475</b>	<b>484</b>	<b>449</b>	<b>510</b>	<b>568</b>	<b>616</b>	<b>591</b>	<b>537</b>	<b>6'121</b>
Appenzeller*	701	665	768	778	798	873	857	860	843	730	689	746	9'308
Tilsiter	213	194	266	282	265	184	194	205	202	251	190	238	2'684
Fromage du Valais / Raclette du Valais AOP	212	221	205	176	188	144	91	78	337	231	219	224	2'326
Raclette Suisse	1'009	839	1'199	1'249	1'409	1'596	1'762	1'539	1'732	1'755	1'452	1'302	16'843
Vacherin fribourgeois AOP	175	171	194	164	175	226	261	274	306	316	257	175	2'694
Tête de Moine AOP	228	165	161	145	134	208	286	294	293	265	240	246	2'665
Fromage du Jura	62	53	38	66	59	28	14	30	27	39	35	38	489
Winzerkäse	4	6	1	0	3	2	1	2	3	2	1	2	27
Mutschli	63	46	50	50	50	59	65	63	119	91	67	61	784
Fromage d'alpage à pâte mi-dure	0	0	0	0	4	27	31	95	1'697	391	28	0	2'273
Fromage de montagne des Grisons	110	101	107	113	113	74	54	35	55	68	86	98	1'014
Fromages de montagne, à la coupe	197	212	224	241	238	181	142	142	174	178	182	198	2'309
St. Paulin Suisse	21	20	20	21	15	22	15	18	22	19	23	19	235
Edam suisse	14	8	16	17	20	10	7	16	13	12	14	12	159
Fromage affiné à froid	66	47	49	46	68	76	37	39	21	22	16	37	524
Fromage à pâte mi-dure persillée	18	15	15	17	23	22	7	6	23	28	14	15	203
Fromage semi - préparé	58	66	73	74	84	77	64	62	68	71	67	49	813
Fromage industriel	549	503	567	512	452	431	405	360	465	534	590	560	5'928
Feta au lait de vache	0	0	0	0	0	0	0	0	0	0	0	0	0
Autres fromages à pâte mi-dure, maigre à 1/4 gras	20	16	41	20	28	15	12	17	23	25	23	20	260
Autres fromages à pâte mi-dure, 1/2 gras à gras *	1'148	1'091	1'285	1'070	1'049	921	950	894	1'029	1'045	1'035	1'026	12'543
Autres fromages à pâte mi-dure, crème	555	529	542	553	499	543	532	591	492	436	596	583	6'451
<b>Total fromage à pâte mi-dure</b>	<b>5'423</b>	<b>4'968</b>	<b>5'821</b>	<b>5'595</b>	<b>5'673</b>	<b>5'719</b>	<b>5'785</b>	<b>5'620</b>	<b>7'941</b>	<b>6'510</b>	<b>5'824</b>	<b>5'649</b>	<b>70'528</b>
Emmentaler AOP	1'431	1'396	1'421	1'482	1'553	1'451	1'430	1'436	1'387	1'466	1'326	1'440	17'219
Switzerland Swiss	568	558	673	746	682	647	659	502	513	592	460	653	7'253
Gruyère AOP	2'478	2'328	2'404	2'960	2'930	2'537	2'590	2'249	2'361	2'550	2'500	2'691	30'578
Fromage d'alpage à pâte dure	0	0	0	0	40	135	125	206	985	289	39	0	1'819
Autres fromages à pâte dure, maigre à 1/4 gras	222	246	227	221	205	232	210	191	119	293	186	195	2'547
Autres fromages à pâte dure, 1/2 gras à gras **	634	576	674	612	665	507	474	473	451	473	477	482	6'498
Autres fromages à pâte dure, crème	19	22	17	15	20	17	15	15	14	16	17	23	210
<b>Total fromage à pâte dure</b>	<b>5'352</b>	<b>5'126</b>	<b>5'416</b>	<b>6'036</b>	<b>6'095</b>	<b>5'526</b>	<b>5'503</b>	<b>5'072</b>	<b>5'830</b>	<b>5'679</b>	<b>5'005</b>	<b>5'484</b>	<b>66'124</b>
Sbrinz AOP	126	124	119	162	147	127	92	101	106	146	127	110	1'487
<b>Total fromage à pâte extra-dure</b>	<b>126</b>	<b>124</b>	<b>119</b>	<b>162</b>	<b>147</b>	<b>127</b>	<b>92</b>	<b>101</b>	<b>106</b>	<b>146</b>	<b>127</b>	<b>110</b>	<b>1'487</b>
Fromage pur chèvre	49	63	95	107	119	103	96	84	158	105	70	55	1'104
Fromage pur brebis	31	33	39	44	42	36	30	26	24	21	19	23	368
Fromage pur bufflonne	0	0	0	0	0	0	0	0	0	0	0	0	0
<b>Total produits spéciaux</b>	<b>80</b>	<b>96</b>	<b>134</b>	<b>151</b>	<b>161</b>	<b>138</b>	<b>127</b>	<b>111</b>	<b>182</b>	<b>126</b>	<b>89</b>	<b>77</b>	<b>1'472</b>
<b>Total fromage</b>	<b>16'041</b>	<b>15'098</b>	<b>17'373</b>	<b>17'553</b>	<b>17'950</b>	<b>17'236</b>	<b>16'906</b>	<b>16'215</b>	<b>19'205</b>	<b>17'564</b>	<b>16'095</b>	<b>16'555</b>	<b>203'791</b>

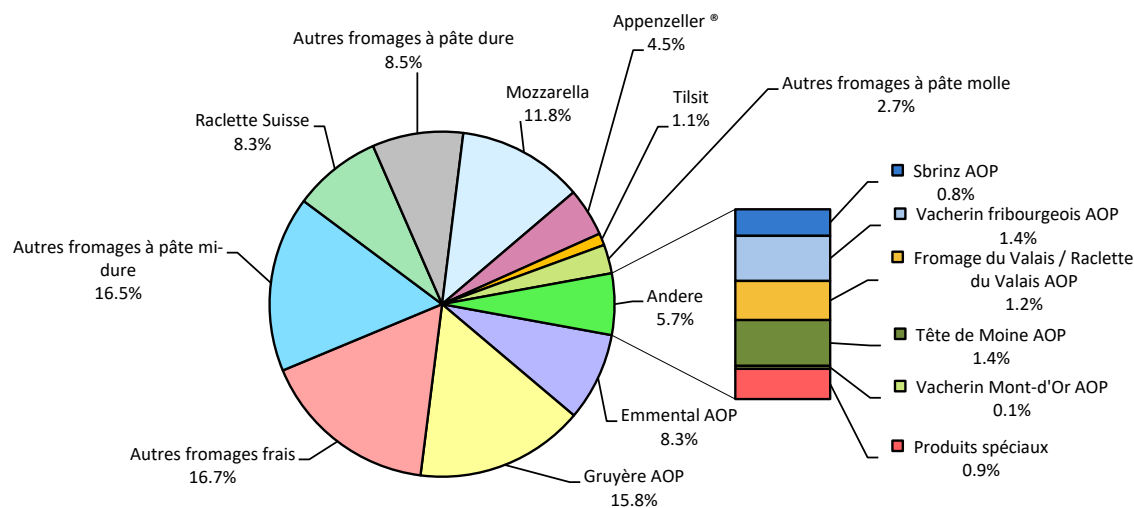
\* y c. spécialités locales

\*\* y c. fromage industriel, spécialités locales

### Production fromagère



janv. - juil. 2021  
Total 120'861 tonnes



## Production de lait de consommation

Variété de lait (t)	Production mensuelle		Différence par rapport au même mois de l'année précédente		Production cumulée		Différence par rapport à la même période de l'année précédente	
	juillet 2020	juillet 2021		(%)	janv. - juil. 2020	janv. - juil. 2021		(%)
Lait cru	336	285	-51	-15.2	2'960	3'036	76	2.6
Lait past. enrichi en matière grasse	0	0	0	0.0	0	0	0	0.0
Lait UHT enrichi en matière grasse	40	36	-4	-10.0	272	249	-23	-8.5
Lait entier past.	3'482	3'081	-401	-11.5	25'977	25'185	-792	-3.0
Lait entier UHT	971	1'003	32	3.3	7'849	8'074	225	2.9
Lait entier standardisé pasteurisé, 3.5%	2'988	2'877	-111	-3.7	22'444	22'171	-273	-1.2
Lait entier standardisé UHT, 3.5%	11'849	8'479	-3'370	-28.4	84'971	77'093	-7'878	-9.3
Lait partiellement écrémé past.	5'670	4'482	-1'188	-21.0	42'434	36'839	-5'595	-13.2
Lait partiellement écrémé UHT	9'616	8'125	-1'491	-15.5	72'638	68'153	-4'485	-6.2
Lait écrémé past.	1	1	0	0.0	3	3	0	0.0
Lait écrémé UHT	648	568	-80	-12.3	5'294	4'781	-513	-9.7
<b>Total lait de consommation</b>	<b>35'601</b>	<b>28'937</b>	<b>-6'664</b>	<b>-18.7</b>	<b>264'842</b>	<b>245'584</b>	<b>-19'258</b>	<b>-7.3</b>

## Production de beurre \*

Production de beurre (t)	Production mensuelle		Différence par rapport au même mois de l'année précédente		Production cumulée		Différence par rapport à la même période de l'année	
	juillet 2020	juillet 2021		(%)	janv. - juil. 2020	janv. - juil. 2021		(%)
<b>Total production de beurre</b>	<b>2'660</b>	<b>2'669</b>	<b>9</b>	<b>0.3</b>	<b>26'606</b>	<b>26'939</b>	<b>333</b>	<b>1.3</b>

\* Les données contiennent les quantités des produits fini de l'ensemble des types de beurre ainsi que de tous les producteurs de beurre en Suisse.



## Production de spécialités laitières

### Crème de consommation

(t)	Production mensuelle		Différence par rapport au même mois de l'année précédente		Production cumulée		Différence par rapport à la même période de l'année précédente	
	juillet 2020	juillet 2021		(%)	janv. - juil. 2020	janv. - juil. 2021		(%)
Crème double	71	72	1	1.4	438	445	7	1.6
Crème entière 35%	2'829	2'457	-372	-13.1	18'737	18'219	-518	-2.8
Demi-crème	972	994	22	2.3	8'743	8'614	-129	-1.5
Crème à café	1'569	1'297	-272	-17.3	10'561	9'921	-640	-6.1
<b>Total crème de consommation</b>	<b>5'441</b>	<b>4'820</b>	<b>-621</b>	<b>-11.4</b>	<b>38'479</b>	<b>37'199</b>	<b>-1'280</b>	<b>-3.3</b>

### Autres spécialités laitières

(t)	Production mensuelle		Différence par rapport au même mois de l'année précédente		Production cumulée		Différence par rapport à la même période de l'année précédente	
	juillet 2020	juillet 2021		(%)	janv. - juil. 2020	janv. - juil. 2021		(%)
Lait acidulé	43	42	-1	-2.3	361	423	62	17.2
Crème acidulée	301	276	-25	-8.3	2'548	2'432	-116	-4.6
Desserts (crèmes, flans, coupes, etc.)	962	894	-68	-7.1	7'807	7'548	-259	-3.3
Boissons lactées	7'651	8'765	1'114	14.6	45'888	50'672	4'784	10.4
Yogourt	12'140	11'363	-777	-6.4	92'501	88'415	-4'086	-4.4
Kéfir	20	16	-4	-20.0	169	141	-28	-16.6
Glaces comestibles	2'779	2'311	-468	-16.8	15'867	14'898	-969	-6.1
<b>Total autres spécialités</b>	<b>23'896</b>	<b>23'667</b>	<b>-229</b>	<b>-1.0</b>	<b>165'141</b>	<b>164'529</b>	<b>-612</b>	<b>-0.4</b>

## Production de poudre de lait et de lait condensé

(t)	Production mensuelle		Différence par rapport au même mois de l'année précédente		Production cumulée		Différence par rapport à la même période de l'année précédente	
	juillet 2020	juillet 2021		(%)	janv. - juil. 2020	janv. - juil. 2021		(%)
Poudre de lait entier	571	915	344	60.2	8'457	9'145	688	8.1
Poudre de lait partiellement écrémé	227	617	390	171.8	2'929	3'088	159	5.4
Poudre de lait enrichie et poudre de crème	46	40	-6	-13.0	418	212	-206	-49.3
Poudre de lait écrémé	901	1'307	406	45.1	13'636	15'900	2'264	16.6
Poudre de babeurre	31	7	-24	-77.4	379	238	-141	-37.2
Poudre de petit-lait	378	395	17	4.5	1'873	1'748	-125	-6.7
Lait condensé	196	50	-146	-74.5	1'345	1'198	-147	-10.9
<b>Total de poudre de lait et de lait condensé</b>	<b>2'350</b>	<b>3'331</b>	<b>981</b>	<b>41.7</b>	<b>29'037</b>	<b>31'529</b>	<b>2'492</b>	<b>8.6</b>

## Exportations de fromage par produit/groupe de produit

Variété / catégorie (t)	Exportations mensuelles		Différences par rapport au même mois de l'année précédente		Exportations cumulées		Différence par rapport à la même période de l'année précédente	
	juillet 2020	juillet 2021		(%)	janv. - juil. 2020	janv. - juil. 2021		(%)
Mascarpone, Ricotta Romana	1.5	1.5	0.0	-1.0	16.4	12.6	-3.8	-23.2
Mozzarella	74.4	66.3	-8.0	-10.8	413.2	430.3	17.1	4.1
Autres fromages frais / séché	691.2	800.8	109.6	15.9	4'620.7	5'381.4	760.7	16.5
<b>Total fromages frais / séché</b>	<b>767.0</b>	<b>868.6</b>	<b>101.6</b>	<b>13.2</b>	<b>5'050.2</b>	<b>5'824.3</b>	<b>774.0</b>	<b>15.3</b>
Vacherin Mont-d'Or AOP	0.2	0.0	-0.2	-100.0	6.6	3.5	-3.1	-47.3
Autres fromages à pâte molle	42.0	33.4	-8.6	-20.5	241.2	295.2	53.9	22.4
<b>Total fromages à pâte molle</b>	<b>42.2</b>	<b>33.4</b>	<b>-8.8</b>	<b>-20.9</b>	<b>247.9</b>	<b>298.7</b>	<b>50.8</b>	<b>20.5</b>
Appenzeller®	345.9	317.4	-28.5	-8.3	2'599.0	2'786.6	187.7	7.2
Tilsiter	8.5	17.5	9.0	105.0	88.2	108.2	20.0	22.6
Raclette	73.6	70.7	-2.9	-4.0	931.3	629.2	-302.1	-32.4
Vacherin Fribourgeois AOP	7.0	8.0	0.9	13.4	112.6	153.2	40.6	36.1
Tête de Moine AOP	80.5	86.1	5.6	6.9	704.8	813.2	108.3	15.4
Autres fromages à pâte mi-dure, < 45% MG/ES	246.2	344.1	97.9	39.8	1'739.7	2'179.8	440.1	25.3
Autres fromages à pâte mi-dure, gras	474.5	531.2	56.7	12.0	3'779.6	4'266.1	486.5	12.9
Autres fromages à pâte mi-dure, ≥ 55% MG/ES	143.8	180.3	36.6	25.4	1'037.3	1'546.9	509.7	49.1
<b>Total fromages à pâte mi-dure</b>	<b>1'380.1</b>	<b>1'555.3</b>	<b>175.2</b>	<b>12.7</b>	<b>10'992.4</b>	<b>12'483.3</b>	<b>1'490.8</b>	<b>13.6</b>
Emmentaler AOP	730.3	787.3	57.0	7.8	6'181.4	6'177.2	-4.2	-0.1
Gruyère AOP	1'000.2	925.6	-74.6	-7.5	6'899.4	7'303.2	403.8	5.9
Sbrinz AOP	14.1	5.1	-9.0	-63.6	62.1	53.6	-8.5	-13.7
Switzerland Swiss	418.2	380.1	-38.1	-9.1	2'858.1	2'724.8	-133.4	-4.7
Autres fromages à pâte dure, < 45% MG/ES	193.9	287.1	93.2	48.1	2'013.2	2'039.6	26.3	1.3
Autres fromages à pâte dure, gras	163.7	213.8	50.1	30.6	1'292.1	1'287.0	-5.2	-0.4
Autres fromages à pâte dure, ≥ 55% MG/ES	16.4	12.1	-4.3	-26.2	128.2	129.1	0.9	0.7
<b>Total fromages à pâte dure</b>	<b>2'536.8</b>	<b>2'611.1</b>	<b>74.3</b>	<b>2.9</b>	<b>19'434.6</b>	<b>19'714.4</b>	<b>279.8</b>	<b>1.4</b>
<b>Fromages fondu</b>	<b>67.0</b>	<b>67.5</b>	<b>0.5</b>	<b>0.8</b>	<b>573.2</b>	<b>518.3</b>	<b>-55.0</b>	<b>-9.6</b>
<b>Autres fromages</b>	<b>370.9</b>	<b>426.6</b>	<b>55.7</b>	<b>15.0</b>	<b>2'372.2</b>	<b>2'893.9</b>	<b>521.7</b>	<b>22.0</b>
<b>Fondue prête à l'emploi</b>	<b>195.9</b>	<b>128.0</b>	<b>-68.0</b>	<b>-34.7</b>	<b>1'282.2</b>	<b>1'366.0</b>	<b>83.8</b>	<b>6.5</b>
<b>Total</b>	<b>5'360.0</b>	<b>5'690.5</b>	<b>330.5</b>	<b>6.2</b>	<b>39'952.9</b>	<b>43'098.9</b>	<b>3'146.0</b>	<b>7.9</b>

Source: Admin. fédérale des douanes AFD

## Exportations par pays

juillet 2021

(t)	Mascarpone, Ricotta Romana	Mozzarella	Autres fromages frais / séché	Total fromages frais / séché	Vacherin Mont-d'Or AOP	Autres fromages à pâte molle	Total fromages à pâte molle	Appenzeller®	Tilsiter	Raclette	Vacherin Fribourgeois AOP	Tête de Moine AOP	Autres fromages à pâte mi-dure, < 45% MG/ES	Autres fromages à pâte mi-dure, gras	Autres fromages à pâte mi-dure, ≥ 55% MG/ES	Total fromages à pâte mi-dure	Emmentaler AOP	Gruyère AOP	Sbrinz AOP	Switzerland Swiss	Autres fromages à pâte dure, < 45% MG/ES	Autres fromages à pâte dure, gras	Autres fromages à pâte dure, ≥ 55% MG/ES	Total fromages à pâte dure	Fromage fondu	Autres fromages	Fondue prête à l'emploi	Total		
<b>Europe</b>																														
Allemagne	1	36	674	711	0	17	17	244	8	6	1	24	118	299	118	818	150	179	*	*	22	60	10	421	0	408	3		<b>2'379</b>	
France	0	0	1	1	*	10	10	29	*	5	6	31	6	14	11	100	39	113	*	*	66	13	0	231	1	8	7		<b>359</b>	
Italie	0	0	79	79	0	0	0	1	*	*	*	0	133	66	1	201	415	15	*	*	159	17	0	607	53	0	6		<b>945</b>	
BeNeLux	0	0	0	0	*	0	0	6	0	3	0	3	0	28	9	49	40	53	*	*	0	52	1	146	5	0	8		<b>208</b>	
Grande-Bretagne	0	0	3	3	*	1	1	0	*	*	*	0	0	2	9	11	4	86	*	*	0	6	0	96	0	0	3		<b>114</b>	
Espagne/Portugal	0	0	3	3	*	0	0	*	*	*	*	*	0	1	0	1	5	14	*	*	0	1	0	20	0	0	6		<b>31</b>	
Autres pays d'Europe	0	30	21	51	0	5	5	32	9	15	0	27	86	113	33	316	43	45	3	49	40	57	1	239	0	6	2		<b>619</b>	
<b>Total Europe</b>	<b>1</b>	<b>66</b>	<b>781</b>	<b>849</b>	<b>0</b>	<b>32</b>	<b>32</b>	<b>312</b>	<b>17</b>	<b>29</b>	<b>7</b>	<b>85</b>	<b>343</b>	<b>523</b>	<b>180</b>	<b>1'496</b>	<b>697</b>	<b>504</b>	<b>3</b>	<b>49</b>	<b>287</b>	<b>207</b>	<b>12</b>	<b>1'759</b>	<b>59</b>	<b>423</b>	<b>35</b>		<b>4'654</b>	
<b>Autres pays</b>																														
Canada	0	0	0	0	*	0	0	1	*	*	*	0	*	*	*	2	38	*	*	*	*	*	*	38	8	0	66		<b>114</b>	
USA	0	0	0	0	*	0	0	2	*	12	1	0	*	*	*	15	23	265	*	*	*	*	*	288	0	0	15		<b>318</b>	
Autres pays	0	0	19	19	0	1	1	2	0	30	0	1	1	8	0	43	29	157	2	332	0	6	0	526	1	3	11		<b>604</b>	
<b>Total autres pays</b>	<b>0</b>	<b>0</b>	<b>19</b>	<b>19</b>	<b>0</b>	<b>1</b>	<b>1</b>	<b>5</b>	<b>0</b>	<b>42</b>	<b>1</b>	<b>1</b>	<b>1</b>	<b>8</b>	<b>0</b>	<b>59</b>	<b>90</b>	<b>422</b>	<b>2</b>	<b>332</b>	<b>0</b>	<b>6</b>	<b>0</b>	<b>852</b>	<b>9</b>	<b>3</b>	<b>93</b>		<b>1'036</b>	
<b>Total</b>	<b>1</b>	<b>66</b>	<b>801</b>	<b>869</b>	<b>0</b>	<b>33</b>	<b>33</b>	<b>317</b>	<b>17</b>	<b>71</b>	<b>8</b>	<b>86</b>	<b>344</b>	<b>531</b>	<b>180</b>	<b>1'555</b>	<b>787</b>	<b>926</b>	<b>5</b>	<b>380</b>	<b>287</b>	<b>214</b>	<b>12</b>	<b>2'611</b>	<b>68</b>	<b>427</b>	<b>128</b>		<b>5'690</b>	

\* Pour des raisons de protection de données, les quantités concernant les exportations de variétés ne comportant qu'un ou deux exportateurs ne sont pas ventilées par pays, mais rassemblées sous la rubrique "autres pays d'Europe" ou "Canada ou USA / autres pays"

Source: Admin. fédérale des douanes AFD

## Exportations par pays

juillet 2020

(t)	Mascarpone, Ricotta Romana	Mozzarella	Autres fromages frais / séché	Total fromages frais / séché	Vacherin Mont-d'Or AOP	Autres fromages à pâte molle	Total fromages à pâte molle	Appenzeller®	Tilsiter	Raclette	Vacherin Fribourgeois AOP	Tête de Moine AOP	Autres fromages à pâte mi-dure, < 45% MG/ES	Autres fromages à pâte mi-dure, gras	Autres fromages à pâte mi-dure, ≥ 55% MG/ES	Total fromages à pâte mi-dure	Emmentaler AOP	Gruyère AOP	Sbrinz AOP	Switzerland Swiss	Autres fromages à pâte dure, < 45% MG/ES	Autres fromages à pâte dure, gras	Autres fromages à pâte dure, ≥ 55% MG/ES	Total fromages à pâte dure	Fromage fondu	Autres fromages	Fondue prête à l'emploi	Total	
<b>Europe</b>																													
Allemagne	1	32	570	604	0	20	20	290	8	11	1	30	174	299	115	927	135	218	*	*	21	71	15	460	0	329	8	<b>2'348</b>	
France	0	0	2	2	*	11	11	29	*	3	5	28	2	3	11	82	35	77	*	*	45	7	0	164	0	7	7	<b>272</b>	
Italie	0	0	61	61	0	0	0	2	*	*	*	1	51	53	1	108	446	12	*	*	102	21	0	582	56	0	2	<b>809</b>	
BeNeLux	0	0	0	0	*	0	0	5	0	3	0	3	0	20	8	39	39	67	*	*	0	0	0	107	8	0	22	<b>176</b>	
Grande-Bretagne	0	0	0	0	*	0	0	0	*	*	*	0	0	1	8	9	3	85	*	*	0	3	0	92	0	0	5	<b>107</b>	
Espagne/Portugal	0	0	7	7	*	0	0	*	*	*	*	*	0	0	0	0	3	10	*	*	21	0	0	34	0	0	7	<b>49</b>	
Autres pays d'Europe	0	32	29	61	0	10	10	16	1	32	0	18	19	90	1	176	9	43	12	25	5	54	1	149	0	15	3	<b>415</b>	
<b>Total europe</b>	<b>2</b>	<b>64</b>	<b>669</b>	<b>735</b>	<b>0</b>	<b>41</b>	<b>41</b>	<b>343</b>	<b>8</b>	<b>49</b>	<b>7</b>	<b>79</b>	<b>246</b>	<b>465</b>	<b>143</b>	<b>1'341</b>	<b>671</b>	<b>513</b>	<b>12</b>	<b>25</b>	<b>194</b>	<b>157</b>	<b>16</b>	<b>1'588</b>	<b>63</b>	<b>352</b>	<b>54</b>	<b>4'174</b>	
<b>Autres pays</b>																													
Canada	0	0	0	0	*	0	0	0	*	*	*	0	*	*	*	0	24	*	*	*	*	*	*	24	3	0	74	<b>101</b>	
USA	0	0	0	0	*	0	0	2	*	17	0	1	*	*	*	21	21	376	*	*	*	*	*	396	0	2	24	<b>443</b>	
Autres pays	0	10	23	32	0	1	1	1	0	7	0	1	0	9	0	19	15	111	2	394	0	6	0	529	0	17	43	<b>641</b>	
<b>Total autres pays</b>	<b>0</b>	<b>10</b>	<b>23</b>	<b>32</b>	<b>0</b>	<b>1</b>	<b>1</b>	<b>3</b>	<b>0</b>	<b>24</b>	<b>1</b>	<b>1</b>	<b>0</b>	<b>9</b>	<b>0</b>	<b>40</b>	<b>60</b>	<b>487</b>	<b>2</b>	<b>394</b>	<b>0</b>	<b>6</b>	<b>0</b>	<b>949</b>	<b>4</b>	<b>18</b>	<b>142</b>	<b>1'186</b>	
<b>Total</b>	<b>2</b>	<b>74</b>	<b>691</b>	<b>767</b>	<b>0</b>	<b>42</b>	<b>42</b>	<b>346</b>	<b>9</b>	<b>74</b>	<b>7</b>	<b>80</b>	<b>246</b>	<b>475</b>	<b>144</b>	<b>1'380</b>	<b>730</b>	<b>1'000</b>	<b>14</b>	<b>418</b>	<b>194</b>	<b>164</b>	<b>16</b>	<b>2'537</b>	<b>67</b>	<b>371</b>	<b>196</b>	<b>5'360</b>	

\* Pour des raisons de protection de données, celles concernant les exportations de variétés ne comportant qu'un ou deux exportateurs ne sont pas ventilées par pays, mais rassemblées sous la rubrique "autres pays d'Europe" ou "Canada ou USA / autres pays"

Source: Admin. fédérale des douanes AFD



## Exportations par pays

janvier à juillet 2020

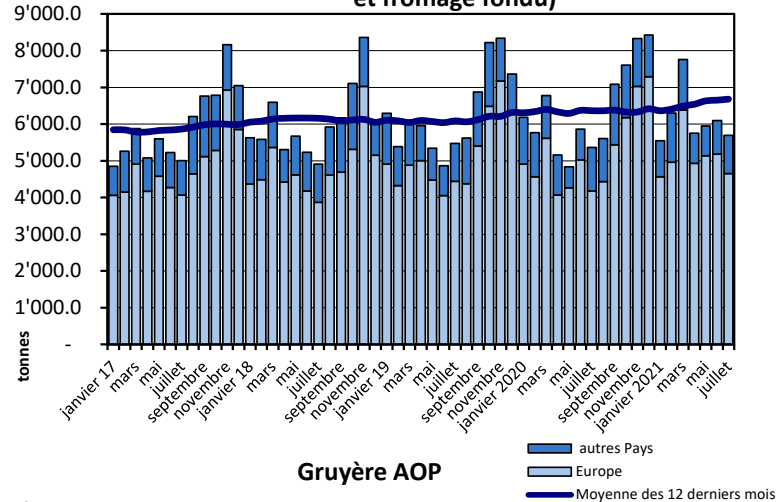
(t)	Mascarpone, Ricotta Romana	Mozzarella	Autres fromages frais / séché	Total fromages frais / séré	Vacherin Mont-d'Or AOP	Autres fromages à pâte molle	Total fromages à pâte molle	Appenzeller®	Tilsiter	Raclette	Vacherin Fribourgeois AOP	Tête de Moine AOP	Autres fromages à pâte mi-dure, < 45% MG/ES	Autres fromages à pâte mi-dure, gras	Autres fromages à pâte mi-dure, ≥ 55% MG/ES	Total fromages à pâte mi-dure	Emmentaler AOP	Gruyère AOP	Sbrinz AOP	Switzerland Swiss	Autres fromages à pâte dure, < 45% MG/ES	Autres fromages à pâte dure, gras	Autres fromages à pâte dure, ≥ 55% MG/ES	Total fromages à pâte dure	Fromage fondu	Autres fromages	Fondue prête à l'emploi	Total		
<b>Europe</b>																														
Allemagne	16	173	3'598	3'787	0	119	120	2'128	77	477	16	380	1'362	1'904	804	7'149	1'201	1'710	*	*	128	610	104	3'753	5	1'697	78	<b>16'588</b>		
France	0	1	11	12	*	78	78	262	*	43	86	189	10	29	68	686	402	882	*	*	560	84	0	1'929	6	120	91	<b>2'922</b>		
Italie	0	0	584	584	0	0	0	8	*	*	*	5	335	109	3	461	3'396	104	*	*	962	179	0	4'641	460	3	7	<b>6'156</b>		
BeNeLux	0	0	0	0	*	0	0	80	0	40	5	21	3	166	71	386	464	616	*	*	3	23	2	1'109	66	24	369	<b>1'954</b>		
Grande-Bretagne	0	0	0	0	*	4	4	0	*	*	*	1	0	5	71	77	58	524	*	*	0	31	0	613	2	7	33	<b>736</b>		
Espagne/Portugal	0	0	45	45	*	0	0	*	*	*	*	*	0	1	0	1	34	96	*	*	81	6	1	218	2	0	66	<b>331</b>		
Autres pays d'Europe	0	186	196	382	6	28	34	93	4	191	2	98	29	1'503	12	1'932	84	254	50	335	278	292	20	1'314	0	218	50	<b>3'931</b>		
<b>Total europe</b>	<b>16</b>	<b>360</b>	<b>4'434</b>	<b>4'810</b>	<b>6</b>	<b>229</b>	<b>236</b>	<b>2'572</b>	<b>81</b>	<b>751</b>	<b>108</b>	<b>693</b>	<b>1'739</b>	<b>3'717</b>	<b>1'029</b>	<b>10'692</b>	<b>5'641</b>	<b>4'186</b>	<b>50</b>	<b>335</b>	<b>2'012</b>	<b>1'225</b>	<b>127</b>	<b>13'577</b>	<b>541</b>	<b>2'069</b>	<b>693</b>	<b>32'617</b>		
<b>Autres pays</b>																														
Canada	0	0	0	0	*	0	0	8	*	*	*	2	*	*	*	10	204	*	*	*	*	*	*	204	27	0	224	<b>465</b>		
USA	0	0	0	0	*	1	1	13	*	70	1	4	*	*	*	88	195	1'949	*	*	*	*	*	2'144	1	9	95	<b>2'338</b>		
Autres pays	0	53	187	240	0	11	11	6	7	110	4	5	1	62	8	203	142	764	12	2'523	1	67	1	3'510	4	294	271	<b>4'533</b>		
<b>Total autres pays</b>	<b>0</b>	<b>53</b>	<b>187</b>	<b>240</b>	<b>0</b>	<b>12</b>	<b>12</b>	<b>27</b>	<b>7</b>	<b>180</b>	<b>4</b>	<b>11</b>	<b>1</b>	<b>62</b>	<b>8</b>	<b>301</b>	<b>541</b>	<b>2'714</b>	<b>12</b>	<b>2'523</b>	<b>1</b>	<b>67</b>	<b>1</b>	<b>5'858</b>	<b>32</b>	<b>303</b>	<b>589</b>	<b>7'336</b>		
<b>Total</b>	<b>16</b>	<b>413</b>	<b>4'621</b>	<b>5'050</b>	<b>7</b>	<b>241</b>	<b>248</b>	<b>2'599</b>	<b>88</b>	<b>931</b>	<b>113</b>	<b>705</b>	<b>1'740</b>	<b>3'780</b>	<b>1'037</b>	<b>10'992</b>	<b>6'181</b>	<b>6'899</b>	<b>62</b>	<b>2'858</b>	<b>2'013</b>	<b>1'292</b>	<b>128</b>	<b>19'435</b>	<b>573</b>	<b>2'372</b>	<b>1'282</b>	<b>39'953</b>		

\* Pour des raisons de protection de données, les quantités concernant les exportations de variétés ne comportant qu'un ou deux exportateurs ne sont pas ventilées par pays, mais rassemblées sous la rubrique "autres pays d'Europe" ou "Canada ou USA / autres pays"

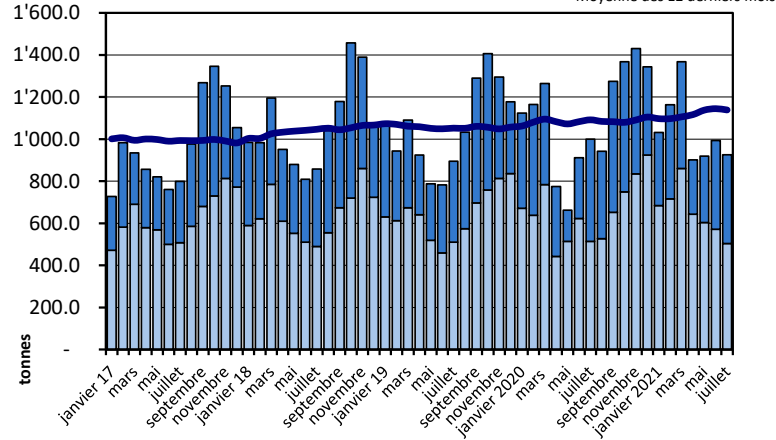
Source: Admin. fédérale des douanes AFD

## Exportations depuis 2017 - Valeur moyenne des 12 derniers mois

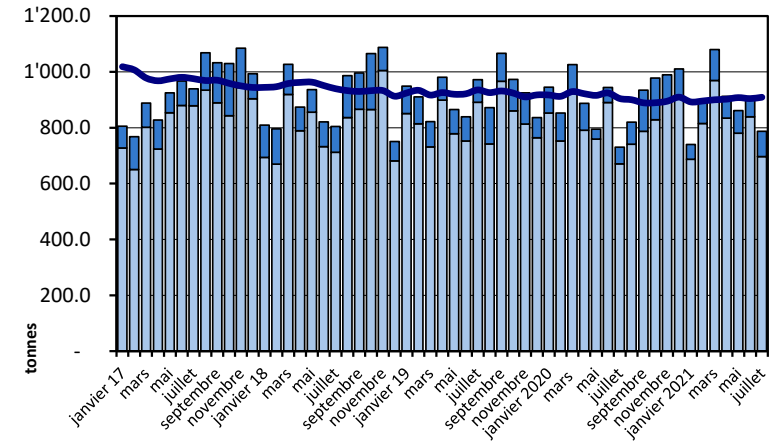
**Total des exportations de fromage (y c. mélanges à fondue et fromage fondu)**



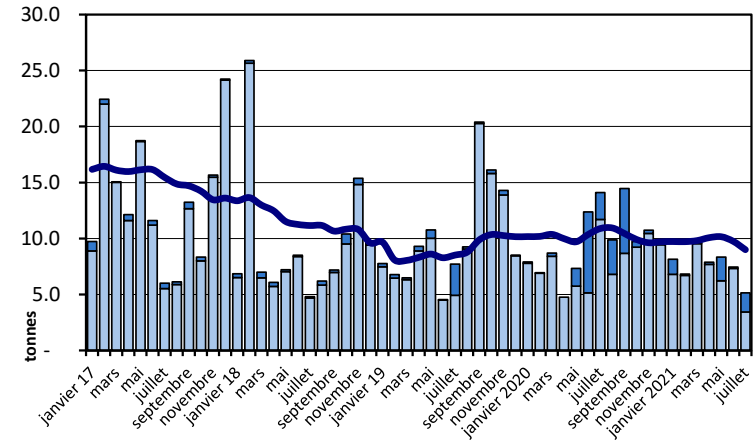
**Gruyère AOP**



**Emmentaler AOP**



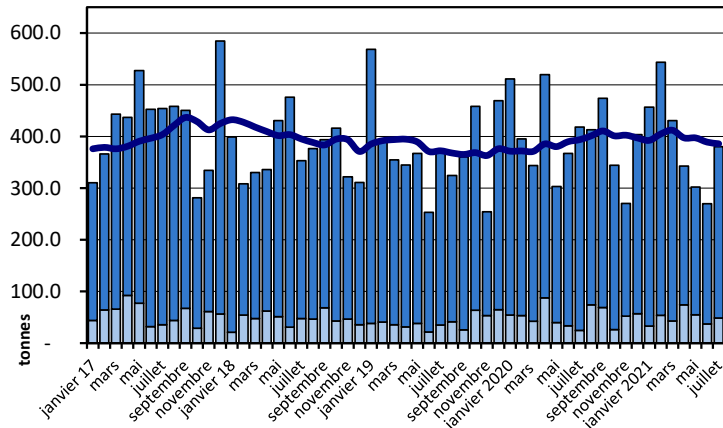
**Sbrinz AOP**



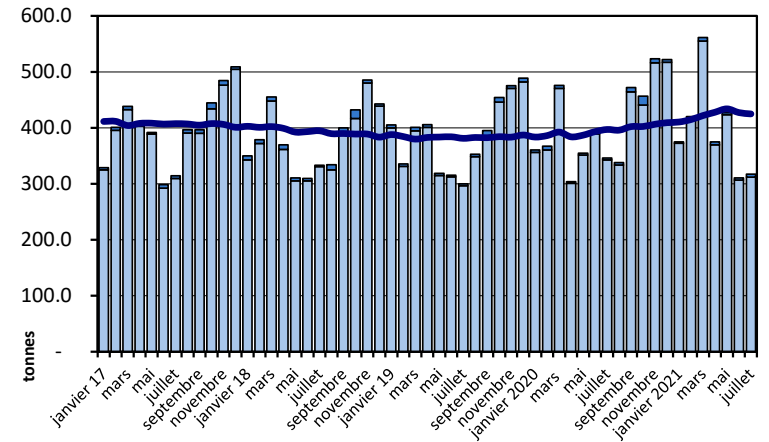


## Exportations depuis 2017 - Valeur moyenne des 12 derniers mois

Switzerland Swiss

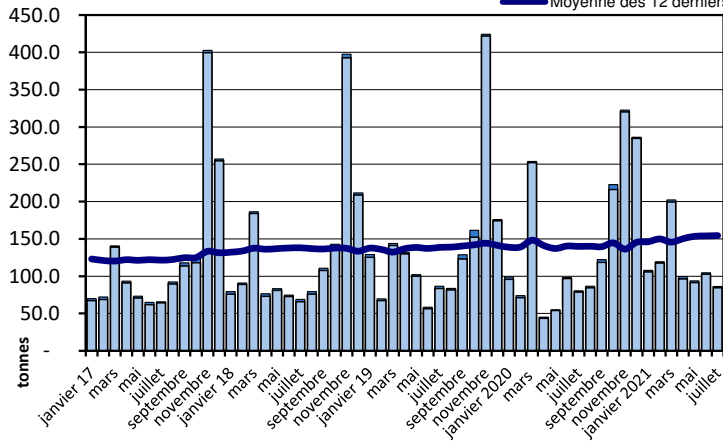


Appenzeller®

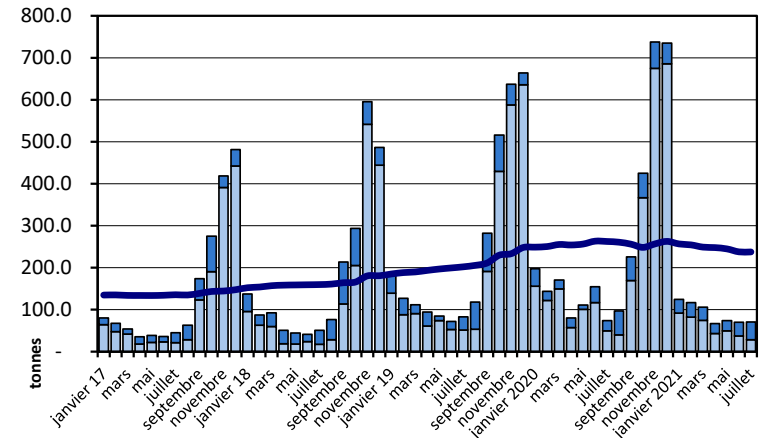


Tête de Moine AOP

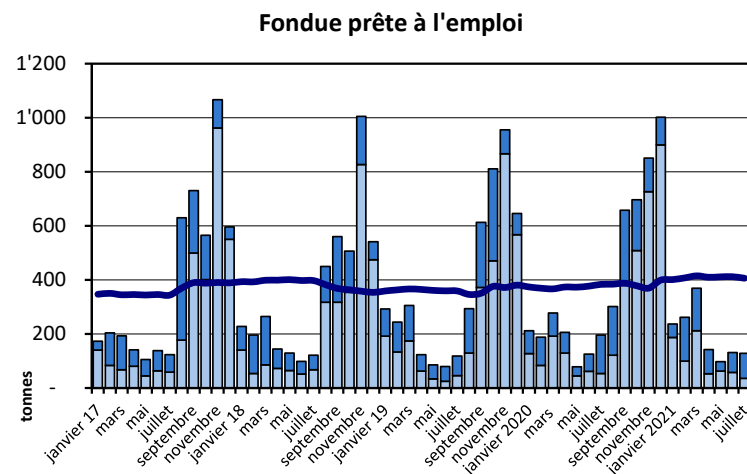
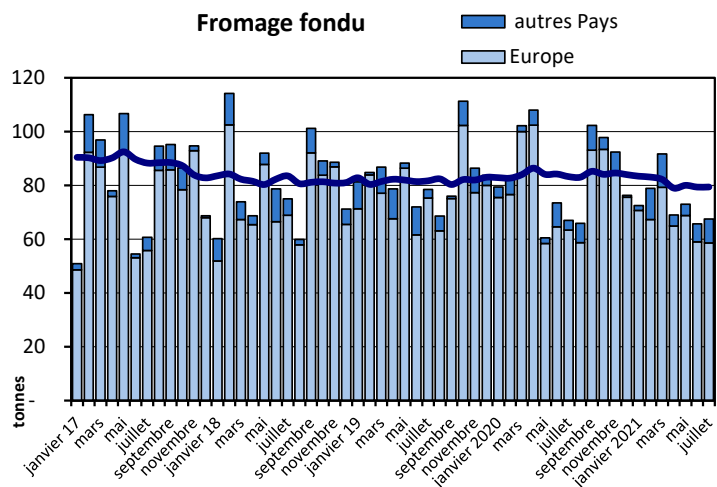
■ autres Pays  
■ Europe  
— Moyenne des 12 derniers mois



Raclette Suisse

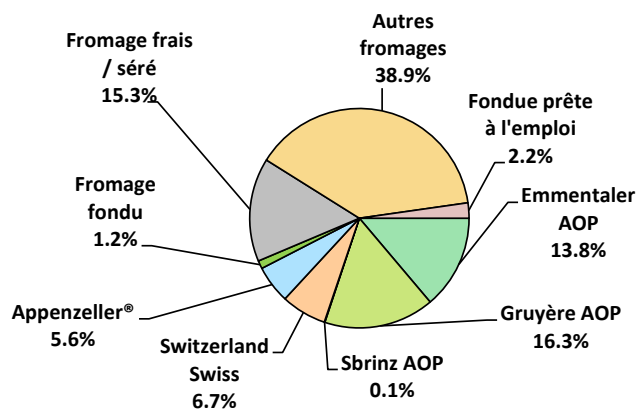


## Exportations depuis 2017 - Valeur moyenne des 12 derniers mois



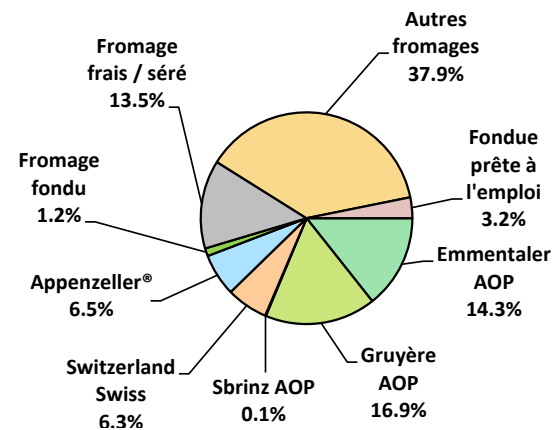
Exportations de fromage par variété en juillet

Total 5'690 tonnes



Exportations de fromage par variété, janvier à juillet 2021

Total 43'099 tonnes



## Exportations autres produits laitiers

Produits laitiers (t)	Exportations mensuelles		Différences par rapport au même mois de l'année précédente		Exportations cumulées		Différence par rapport à la même période de l'année précédente	
	juillet 2020	juillet 2021		(%)	janv. - juil. 2020	janv. - juil. 2021		(%)
Lait écrémé	8.2	19.9	11.7	142.2	101.9	108.0	6.2	6.1
Lait	172.0	159.8	-12.2	-7.1	1'589.0	1'535.0	-54.0	-3.4
Lait > 6% MG	0.0	0.0	0.0	0.0	0.0	0.0	0.0	2.5
Crème	99.4	157.9	58.5	58.9	974.9	932.0	-42.9	-4.4
Poudre de lait écrémé	397.6	822.5	424.8	106.8	6'518.0	7'611.4	1'093.3	16.8
Poudre de lait	2.9	2.1	-0.7	-25.2	13.3	13.5	0.1	0.9
Poudre de crème	0.0	0.0	0.0	0.0	0.2	0.0	-0.2	-86.4
Lait concentré	0.0	0.1	0.1	286.8	1.5	0.7	-0.8	-55.6
Crème concentrée	20.4	12.4	-8.1	-39.5	148.7	121.7	-27.0	-18.2
Yogourt	402.3	341.7	-60.6	-15.1	2'827.9	2'505.6	-322.3	-11.4
Autres produits frais	19.7	11.0	-8.7	-44.2	822.1	607.7	-214.4	-26.1
Petit-lait	3'865.3	3'544.2	-321.2	-8.3	28'893.1	26'999.6	-1'893.5	-6.6
Poudre de petit-lait	344.3	46.1	-298.2	-86.6	1'665.7	1'689.6	24.0	1.4
Petit-lait concentré	0.1	0.0	-0.1	-88.1	0.5	0.4	-0.1	-17.7
Beurre (sans beurre déshydraté)	25.7	0.7	-25.0	-97.3	343.3	135.1	-208.3	-60.7
Pâte à tartiner laitières	0.0	0.0	0.0	0.0	0.0	0.0	0.0	0.0
Autres matières grasses provenant du lait	1.0	0.4	-0.5	-54.7	8.1	7.8	-0.3	-4.1
Caséines	0.1	0.0	0.0	-68.2	2.1	2.9	0.8	37.7
Lactalbumine	27.2	19.0	-8.2	-30.2	127.9	210.4	82.5	64.5
Autres albumines	0.0	0.0	0.0	233.3	0.1	0.2	0.1	128.9

Chapitres 04 et 35 du tarif des douanes suisses (sans fromages, chapitre 0406, et sans produits agricoles transformés, chapitres 15 à 22)

Source: Admin. fédérale des douanes AFD

## Importations de fromage par produit/groupe de produit

Fromages / Catégorie (t)	Importations mensuelles		Différence par rapport au même mois de l'année précédente		Importations cumulées		Différence par rapport à la période de l'année précédente	
	juillet 2020	juillet 2021		(%)	janv. - juil. 2020	janv. - juil. 2021		(%)
Mascarpone, Ricotta Romana	133.9	110.2	-23.7	-17.7	888.4	878.0	-10.4	-1.2
Mozzarella	653.8	672.1	18.2	2.8	3'397.9	3'790.2	392.3	11.5
Autres fromages frais / séché	1'960.9	2'062.2	101.3	5.2	12'691.3	14'204.0	1'512.7	11.9
<b>Total fromages frais / séché</b>	<b>2'748.6</b>	<b>2'844.4</b>	<b>95.8</b>	<b>3.5</b>	<b>16'977.6</b>	<b>18'872.2</b>	<b>1'894.6</b>	<b>11.2</b>
Danablu, Gorgonzola, Roquefort	54.3	50.8	-3.5	-6.5	423.2	409.4	-13.8	-3.3
Fromage à croûte fleurie	86.3	86.6	0.3	0.4	681.6	728.0	46.5	6.8
Bleu, fromage à pâte persillée	-1.0	0.0	0.0	0.0	0.0	0.0	0.0	0.0
Brie, Camembert, Italic	135.8	113.5	-22.3	-16.4	1'042.8	997.6	-45.2	-4.3
Autres fromages à pâte molle	865.9	810.0	-55.9	-6.5	6'185.2	6'295.6	110.4	1.8
<b>Total fromages à pâte molle</b>	<b>1'141.4</b>	<b>1'061.0</b>	<b>-81.4</b>	<b>-7.1</b>	<b>8'332.8</b>	<b>8'430.7</b>	<b>97.9</b>	<b>1.2</b>
Fromage à pâte mi-dure persillée	2.9	4.9	2.1	71.6	36.4	42.0	5.6	15.5
Caciocavallo, Fontina, Brà, etc.	44.3	23.4	-21.0	-47.3	217.8	226.1	8.3	3.8
Tilsiter	11.5	7.1	-4.4	-37.9	48.7	43.5	-5.2	-10.6
Autres fromages à pâte mi-dure	946.1	954.7	8.6	0.9	7'221.2	7'643.1	421.9	5.8
Fromages à pâte mi-dure râpé, en poudre	47.9	66.7	18.8	39.2	541.4	732.6	191.2	35.3
<b>Total fromages à pâte mi-dure</b>	<b>1'052.8</b>	<b>1'056.9</b>	<b>4.1</b>	<b>0.4</b>	<b>8'065.5</b>	<b>8'687.3</b>	<b>621.8</b>	<b>7.7</b>
Fromage aux herbes (Schabziger)	0.2	0.0	-0.2	-100.0	0.6	0.9	0.2	37.2
Fromage à pâte dure persillée	0.3	1.7	1.4	435.4	7.1	16.0	8.9	125.8
Caciocavallo, Fontina, Brà, etc.	12.9	27.1	14.2	109.7	138.9	191.7	52.8	38.0
Emmentaler AOP	22.4	13.3	-9.0	-40.4	125.1	76.5	-48.5	-38.8
Autres fromages à pâte dure	388.9	427.2	38.2	9.8	3'110.4	3'329.1	218.7	7.0
Fromages à pâte dure râpé, en poudre	71.2	53.2	-18.0	-25.3	505.6	484.5	-21.1	-4.2
<b>Total fromages à pâte dure</b>	<b>496.0</b>	<b>522.6</b>	<b>26.5</b>	<b>5.3</b>	<b>3'887.7</b>	<b>4'098.6</b>	<b>210.9</b>	<b>5.4</b>
Grana/Parmigiano	350.8	342.3	-8.5	-2.4	3'012.2	2'959.8	-52.5	-1.7
<b>Total fromages à pâte extra-dure</b>	<b>350.8</b>	<b>342.3</b>	<b>-8.5</b>	<b>-2.4</b>	<b>3'012.2</b>	<b>2'959.8</b>	<b>-52.5</b>	<b>-1.7</b>
Fromage fondu	317.4	336.1	18.7	5.9	2'537.5	2'660.2	122.8	4.8
<b>Total variétés de fromages</b>	<b>6'107.0</b>	<b>6'163.3</b>	<b>55.3</b>	<b>0.9</b>	<b>42'813.4</b>	<b>45'708.8</b>	<b>2'895.5</b>	<b>6.8</b>

Source: Admin. fédérale des douanes AFD

## Importations de fromage par pays fournisseur

juillet 2021

(t)	Mascarpone, ricotta Romana	Mozzarella	Autres fromages frais / séché	Total fromages frais / séché	Danablu, Gorgonzola, Roquefort	Brie, Camembert, Reblochon	Autres fromages à pâte molle	Total fromages à pâte molle	Fromage aux herbes	Fromage à pâte dure et mi-dure	Autres fromages	Total
<b>Europe</b>												
Allemagne	9.6	111.0	736.2	856.8	0.0	0.0	144.8	144.8	0.0	349.0	164.7	1'515.4
France	0.3	8.8	243.2	252.3	10.2	97.0	337.5	444.7	0.0	279.9	89.1	1'066.0
Italie	98.7	503.2	822.3	1424.2	40.6	0.0	197.4	238.0	0.0	751.5	11.1	2'424.8
Pays-Bas	0.0	43.3	11.9	55.1	0.0	0.0	4.3	4.3	0.0	185.3	0.3	245.0
Belgique	0.0	0.0	2.7	2.7	0.0	0.0	0.0	0.0	0.0	87.1	0.0	89.8
Luxembourg	0.0	0.0	0.0	0.0	0.0	0.0	0.0	0.0	0.0	0.0	0.0	0.0
Autriche	0.6	1.3	19.9	21.8	0.0	0.0	49.6	49.6	0.0	37.4	66.6	175.4
Grande-Bretagne	0.0	0.0	0.0	0.0	0.0	0.0	0.2	0.2	0.0	77.1	0.0	77.3
Danemark	0.0	0.8	88.2	89.0	0.0	0.0	32.0	32.0	0.0	7.5	3.5	131.9
Norvège	0.0	0.0	0.1	0.1	0.0	0.0	0.0	0.0	0.0	0.0	0.0	0.1
Suède	0.0	0.0	0.0	0.0	0.0	0.0	0.2	0.2	0.0	0.1	0.0	0.3
Portugal	0.8	3.7	3.3	7.8	0.0	0.0	1.1	1.1	0.0	28.5	0.2	37.7
Espagne	0.0	0.0	5.7	5.7	0.0	0.0	8.5	8.5	0.0	56.1	0.0	70.3
Grèce	0.0	0.0	2.6	2.6	0.0	0.0	135.1	135.1	0.0	8.5	0.0	146.3
Autres pays d'Europe	0.1	0.0	126.2	126.2	0.0	0.0	2.6	2.6	0.0	53.7	0.5	182.9
<b>Total europe</b>	110.2	672.1	2'062.2	2'844.4	50.8	97.0	913.1	1'060.9	-	1'921.8	336.1	6'163.2
<b>Autres pays</b>												
Canada	0.0	0.0	0.0	0.0	0.0	0.0	0.0	0.0	0.0	0.0	0.0	0.0
USA	0.0	0.0	0.0	0.0	0.0	0.0	0.081	0.1	0.0	0.0	0.0	0.1
Autres pays d'Amérique	0.0	0.0	0.0	0.0	0.0	0.0	0.0	0.0	0.0	0.0	0.0	0.0
Amérique latine	0.0	0.0	0	0.0	0.0	0.0	0.0	0.0	0.0	0.0	0.0	0.0
Afrique	0.0	0.0	0.0	0.0	0.0	0.0	0.0	0.0	0.0	0.0	0.0	0.0
Asie	0.0	0.0	0	0.0	0.0	0.0	0.0	0.0	0.0	0.0	0.0	0.0
Australie	0.0	0.0	0.0	0.0	0.0	0.0	0.0	0.0	0.0	0.0	0.0	0.0
<b>Total autres pays</b>	0.0	0.0	0.0	0.0	0.0	0.0	0.1	0.1	0.0	0.0	0.0	0.1
<b>Total</b>	110.2	672.1	2062.2	2844.4	50.8	97.0	913.2	1061.0	0.0	1921.8	336.1	6'163.3

Source: Admin. fédérale des douanes AFD

## Importations de fromage par pays fournisseur

juillet 2020

(t)

	Mascarpone, ricotta Romana	Mozzarella	Autres fromages frais / séché	Total fromages frais / séché	Danablu, Gorgonzola, Roquefort	Brie, Camembert, Reblochon	Autres fromages à pâte molle	Total fromages à pâte molle	Fromage aux herbes	Fromage à pâte dure et mi-dure	Autres fromages	Total
<b>Europe</b>												
Allemagne	12.0	119.1	683.2	814.3	0.0	0.0	215.7	215.7	0.0	447.4	159.5	1'636.9
France	0.0	4.6	224.2	228.8	7.8	108.6	357.6	474.0	0.0	251.9	101.9	1'056.6
Italie	120.7	462.5	807.0	1'390.2	45.9	0.0	165.6	211.5	0.0	794.4	7.9	2'404.0
Pays-Bas	0.0	41.4	1.7	43.1	0.0	0.0	4.7	4.7	0.0	149.8	0.2	197.9
Belgique	0.0	0.0	3.5	3.5	0.4	0.0	0.0	0.4	0.0	65.2	0.0	69.1
Luxembourg	0.0	0.0	0.0	0.0	0.0	0.0	0.0	0.0	0.0	0.0	0.0	0.0
Autriche	0.6	1.5	22.8	25.0	0.0	0.0	31.3	31.3	0.0	25.7	46.2	128.1
Grande-Bretagne	0.0	0.0	0.0	0.0	0.0	0.0	0.1	0.1	0.2	42.5	0.3	43.2
Danemark	0.0	21.8	93.4	115.2	0.0	0.0	35.8	35.8	0.0	12.6	1.4	165.0
Norvège	0.0	0.0	0.0	0.0	0.0	0.0	0.0	0.0	0.0	0.0	0.0	0.0
Suède	0.0	0.0	0.0	0.0	0.0	0.0	0.0	0.0	0.0	1.0	0.0	1.0
Portugal	0.4	0.5	1.4	2.2	0.0	0.0	1.1	1.1	0.0	36.2	0.0	39.6
Espagne	0.0	0.2	6.4	6.6	0.0	0.0	7.0	7.0	0.0	20.9	0.0	34.5
Grèce	0.0	0.0	0.5	0.5	0.0	0.0	146.1	146.1	0.0	3.3	0.0	149.9
Autres pays d'Europe	0.1	0.6	116.2	116.9	0.0	0.0	5.4	5.4	0.0	46.2	0.0	168.4
<b>Total europe</b>	<b>133.8</b>	<b>652.2</b>	<b>1'960.3</b>	<b>2'746.3</b>	<b>54.0</b>	<b>108.6</b>	<b>970.4</b>	<b>1'133.1</b>	<b>0.2</b>	<b>1'897.2</b>	<b>317.4</b>	<b>6'094.2</b>
<b>Autres pays</b>												
Canada	0.0	0.0	0.0	0.0	0.0	0.0	0.0	0.0	0.0	0.0	0.0	0.0
USA	0.0	0.0	0.0	0.0	0.0	0.0	0.1	0.1	0.0	0.0	0.0	0.1
Autres pays d'Amérique	0.0	0.0	0.0	0.0	0.0	0.0	0.0	0.0	0.0	0.0	0.0	0.0
Amérique latine	0.0	0.0	0.0	0.0	0.0	0.0	0.0	0.0	0.0	0.0	0.0	0.0
Afrique	0.0	0.0	0.0	0.0	0.0	0.0	0.0	0.0	0.0	0.0	0.0	0.0
Asie	0.0	0.0	0.0	0.0	0.0	0.0	0.0	0.0	0.0	0.0	0.0	0.0
Australie	0.0	0.0	0.0	0.0	0.0	0.0	0.0	0.0	0.0	0.0	0.0	0.0
<b>Total autres pays</b>	<b>0.0</b>	<b>0.0</b>	<b>0.0</b>	<b>0.0</b>	<b>0.0</b>	<b>0.0</b>	<b>0.1</b>	<b>0.1</b>	<b>0.0</b>	<b>0.0</b>	<b>0.0</b>	<b>0.1</b>
<b>Total</b>	<b>133.8</b>	<b>652.2</b>	<b>1'960.3</b>	<b>2'746.4</b>	<b>54.0</b>	<b>108.6</b>	<b>970.5</b>	<b>1'133.2</b>	<b>0.2</b>	<b>1'897.2</b>	<b>317.4</b>	<b>6'094.3</b>

Source: Admin. fédérale des douanes AFD

## Importations de fromage cumulées par pays, cumulées

Janvier à juillet 2021

(t)	Mascarpone, ricotta Romana	Mozzarella	Autres fromages frais / séché	Total fromages frais / séché	Danablu, Gorgonzola, Roquefort	Brie, Camembert, Reblochon	Autres fromages à pâte molle	Total fromages à pâte molle	Fromage aux herbes	Fromage à pâte dure et mi-dure	Autres fromages	Total
<b>Europe</b>												
Allemagne	94.7	888.3	4'875.2	5'858.3	11.8	0.0	1'553.8	1'565.7	0.0	3'594.2	1'319.3	12'337.5
France	0.4	62.7	1'967.6	2'030.7	120.0	830.0	2'555.5	3'505.4	0.1	1'935.8	737.5	8'209.6
Italie	771.2	2'507.3	5'203.7	8'482.2	277.6	0.0	1'239.2	1'516.8	0.7	6'123.8	63.8	16'187.3
Pays-Bas	0.0	253.4	54.4	307.8	0.0	0.0	79.0	79.0	0.0	1'525.5	1.0	1'913.3
Belgique	0.0	0.0	22.9	22.9	0.0	0.0	37.5	37.5	0.0	466.9	0.2	527.4
Luxembourg	0.0	0.0	0.0	0.0	0.0	0.0	0.0	0.0	0.0	0.0	0.0	0.0
Autriche	5.5	8.3	193.4	207.3	0.0	0.0	256.8	256.8	0.0	293.7	500.9	1'258.7
Grande-Bretagne	0.0	0.0	10.2	10.2	0.0	0.0	3.8	3.8	0.0	563.5	1.0	578.5
Danemark	0.0	44.1	770.6	814.7	0.0	0.0	328.4	328.4	0.0	75.3	20.4	1'238.7
Norvège	0.0	0.0	1.1	1.1	0.0	0.0	0.0	0.0	0.0	0.1	0.0	1.3
Suède	0.0	0.0	0.2	0.2	0.0	0.0	0.4	0.4	0.0	3.0	0.2	3.8
Portugal	5.3	20.7	16.8	42.7	0.0	0.0	12.6	12.6	0.0	286.8	0.8	343.0
Espagne	0.0	1.4	49.6	51.0	0.0	0.0	24.8	24.8	0.0	325.7	0.0	401.5
Grèce	0.0	0.0	9.2	9.2	0.0	0.0	1'021.2	1'021.2	0.0	53.3	0.3	1'084.0
Autres pays d'Europe	1.0	1.0	1'008.1	1'010.0	0.0	0.0	57.3	57.3	0.0	425.6	12.4	1'505.3
<b>Total europe</b>	<b>878.0</b>	<b>3'787.3</b>	<b>14'182.9</b>	<b>18'848.2</b>	<b>409.4</b>	<b>830.0</b>	<b>7'170.3</b>	<b>8'409.7</b>	<b>0.9</b>	<b>15'673.1</b>	<b>2'658.0</b>	<b>45'589.9</b>
<b>Autres pays</b>												
Canada	0.0	0.0	0.0	0.0	0.0	0.0	0.0	0.0	0.0	0.0	0.0	0.0
USA	0.0	0.0	0.0	0.0	0.0	0.0	0.2	0.2	0.0	0.5	0.0	0.7
Autres pays d'Amérique	0.0	0.0	0.0	0.0	0.0	0.0	0.0	0.0	0.0	0.0	0.0	0.0
Amérique latine	0.0	0.0	0.0	0.0	0.0	0.0	0.0	0.0	0.0	0.0	0.0	0.0
Afrique	0.0	0.0	0.0	0.0	0.0	0.0	0.0	0.0	0.0	0.0	0.0	0.0
Asie	0.0	0.0	0.0	0.0	0.0	0.0	0.1	0.1	0.0	0.0	0.0	0.1
Australie	0.0	0.0	0.0	0.0	0.0	0.0	0.0	0.0	0.0	0.0	0.0	0.0
<b>Total autres pays</b>	<b>-</b>	<b>-</b>	<b>-</b>	<b>-</b>	<b>-</b>	<b>-</b>	<b>0.4</b>	<b>0.4</b>	<b>-</b>	<b>0.5</b>	<b>-</b>	<b>0.8</b>
<b>Total</b>	<b>878.0</b>	<b>3'787.3</b>	<b>14'182.9</b>	<b>18'848.2</b>	<b>409.4</b>	<b>830.0</b>	<b>7'170.7</b>	<b>8'410.0</b>	<b>0.9</b>	<b>15'673.6</b>	<b>2'658.0</b>	<b>45'590.7</b>

Source: Admin. fédérale des douanes AFD

## Importations de fromage cumulées par pays, cumulées

Janvier à juillet 2020

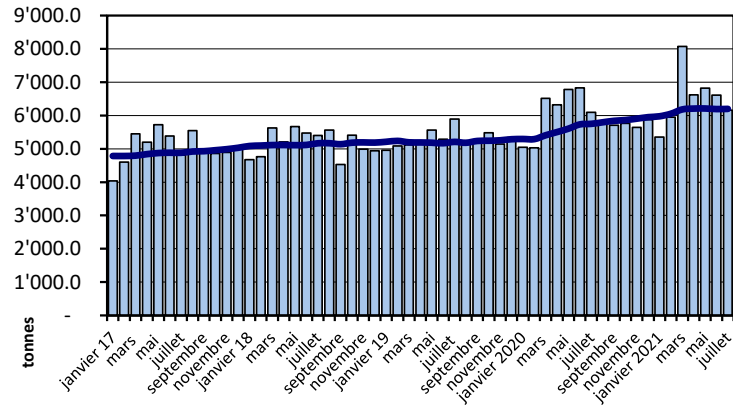
(t)	Mascarpone, ricotta Romana	Mozzarella	Autres fromages frais / séché	Total fromages frais / séché	Danablu, Gorgonzola, Roquefort	Brie, Camembert, Reblochon	Autres fromages à pâte molle	Total fromages à pâte molle	Fromage aux herbes	Fromage à pâte dure et mi-dure	Autres fromages	Total
<b>Europe</b>												
Allemagne	94.1	864.0	4'592.0	5'550.1	0.4	0.0	1'723.7	1'724.1	0.0	3'273.7	1'113.3	11'661.3
France	0.7	34.1	1'777.6	1'812.4	78.5	871.5	2'517.3	3'467.3	0.1	1'815.8	816.6	7'912.1
Italie	780.9	2'381.5	4'616.3	7'778.7	342.8	0.0	1'140.3	1'483.1	0.4	6'029.0	50.2	15'341.4
Pays-Bas	0.0	41.7	19.9	61.6	0.0	0.0	94.9	94.9	0.0	1'365.4	0.3	1'522.2
Belgique	0.0	0.0	22.0	22.0	0.4	0.0	6.4	6.8	0.0	504.0	0.2	532.9
Luxembourg	0.0	0.0	0.0	0.0	0.0	0.0	0.0	0.0	0.0	0.0	0.0	0.0
Autriche	5.6	13.9	148.9	168.4	0.0	0.0	275.5	275.6	0.0	277.7	517.1	1'238.7
Grande-Bretagne	0.0	3.0	1.8	4.8	0.0	0.0	3.4	3.4	0.2	540.4	0.6	549.5
Danemark	0.0	43.2	772.7	815.9	0.0	0.0	266.3	266.3	0.0	66.2	8.9	1'157.2
Norvège	0.0	0.0	0.3	0.3	0.0	0.0	0.0	0.0	0.0	0.4	0.0	0.7
Suède	0.0	0.0	0.1	0.1	0.0	0.0	0.0	0.0	0.0	2.2	0.1	2.4
Portugal	0.4	3.9	14.0	18.3	0.0	0.0	19.2	19.2	0.0	283.6	0.1	321.1
Espagne	0.0	1.0	37.2	38.3	0.0	0.0	16.4	16.5	0.0	312.1	0.0	366.8
Grèce	0.0	0.0	11.9	11.9	0.0	0.0	889.3	889.3	0.0	58.9	0.0	960.2
Autres pays d'Europe	0.2	1.5	647.4	649.0	0.0	0.0	32.8	32.8	0.0	351.9	6.1	1'039.7
<b>Total europe</b>	<b>881.9</b>	<b>3'387.7</b>	<b>12'662.1</b>	<b>16'931.7</b>	<b>422.2</b>	<b>871.5</b>	<b>6'985.5</b>	<b>8'279.1</b>	<b>0.6</b>	<b>14'881.4</b>	<b>2'513.5</b>	<b>42'606.3</b>
<b>Autres pays</b>												
Canada	0.0	0.0	0.0	0.0	0.0	0.0	0.1	0.1	0.0	0.1	0.0	0.2
USA	0.0	0.0	0.0	0.0	0.0	0.0	0.3	0.3	0.0	0.1	0.0	0.4
Autres pays d'Amérique	0.0	0.0	0.0	0.0	0.0	0.0	0.0	0.0	0.0	0.0	0.0	0.0
Amérique latine	0.0	0.1	0.0	0.1	0.0	0.0	0.7	0.7	0.0	0.0	0.0	0.7
Afrique	0.0	0.0	0.0	0.0	0.0	0.0	0.0	0.0	0.0	0.0	0.0	0.0
Asie	0.0	0.0	0.0	0.0	0.0	0.0	0.0	0.0	0.0	0.0	0.0	0.0
Australie	0.0	0.0	0.0	0.0	0.0	0.0	0.0	0.0	0.0	0.0	0.0	0.0
<b>Total autres pays</b>	<b>0.0</b>	<b>0.1</b>	<b>0.0</b>	<b>0.1</b>	<b>0.0</b>	<b>0.0</b>	<b>1.1</b>	<b>1.1</b>	<b>0.0</b>	<b>0.2</b>	<b>0.0</b>	<b>1.4</b>
<b>Total</b>	<b>881.9</b>	<b>3'387.8</b>	<b>12'662.1</b>	<b>16'931.8</b>	<b>422.2</b>	<b>871.5</b>	<b>6'986.6</b>	<b>8'280.3</b>	<b>0.6</b>	<b>14'881.6</b>	<b>2'513.5</b>	<b>42'607.7</b>

Source: Admin. fédérale des douanes AFD

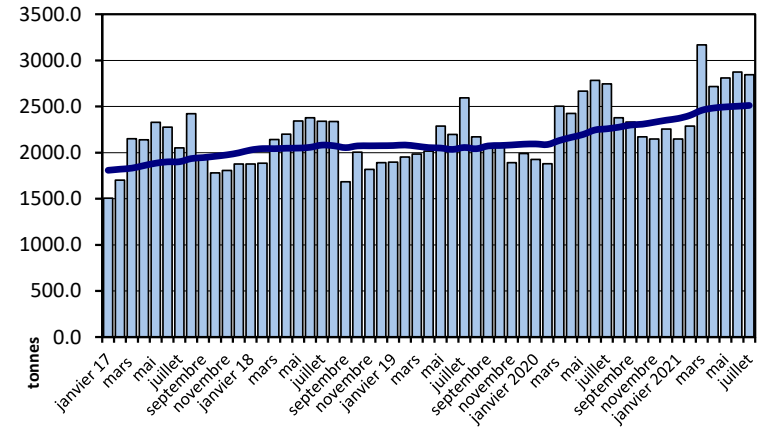


## Importations depuis 2017 - Valeur moyenne des 12 derniers mois

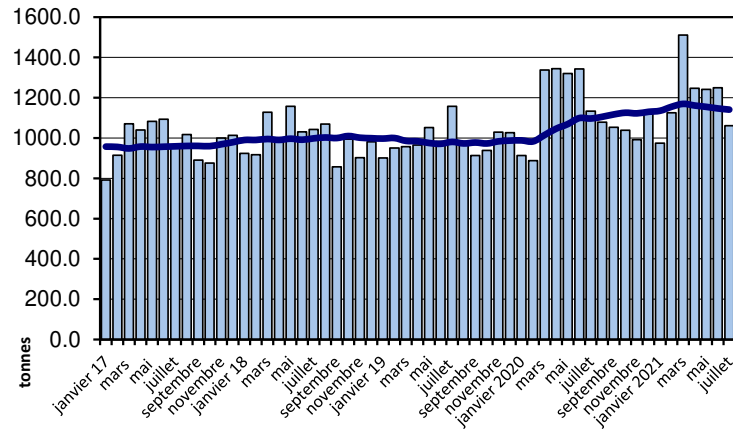
**Total des importations de fromages**



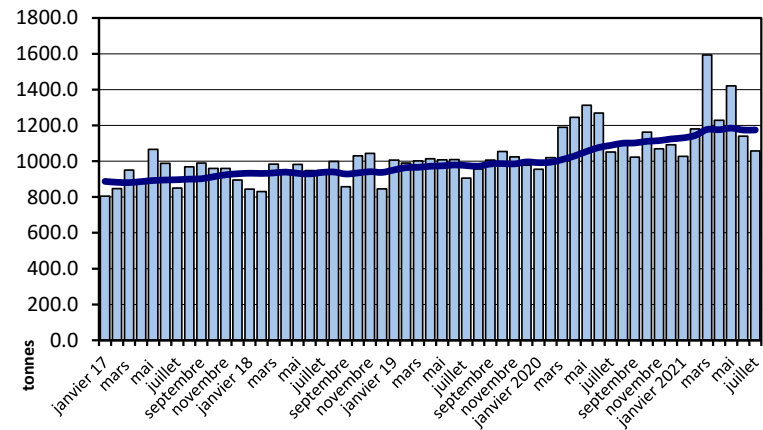
**Fromages frais**



**Fromages à pâte molle**

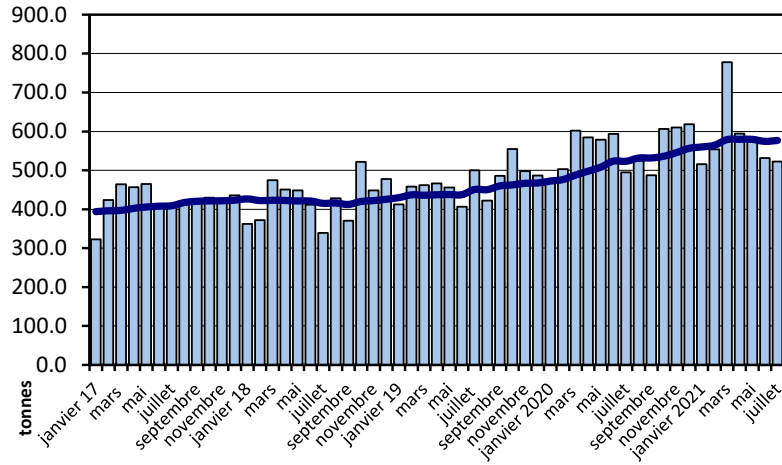


**Fromages à pâte mi-dure**

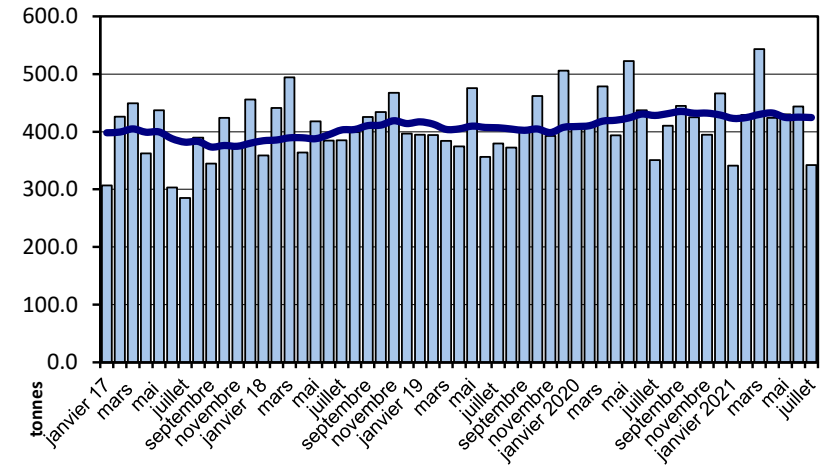


## Importations depuis 2017 - Valeur moyenne des 12 derniers mois

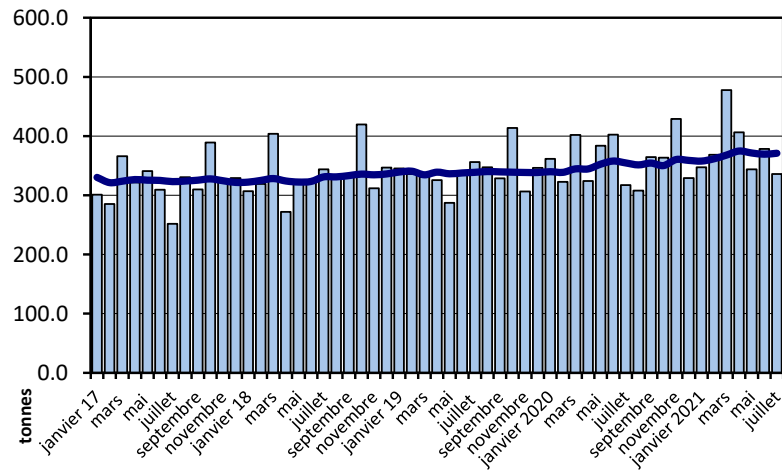
Fromages à pâte dure



Fromages à pâte extra-dure

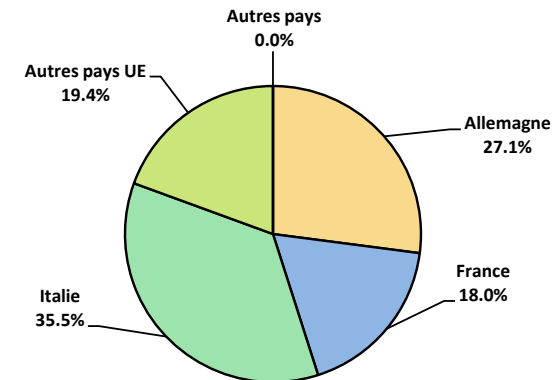


Fromage fondu



Importations de fromage par pays fournisseur, janvier à juillet 2021

Total 45'591 tonnes



## Importations autres produits laitiers

Produits laitiers (t)	Importations mensuelles		Différences par rapport au même mois de l'année précédente		Importations cumulées		Différence par rapport à la même période de l'année précédente	
	juillet 2020	juillet 2021		(%)	janv. - juil. 2020	janv. - juil. 2021		(%)
Lait écrémé	200.5	24.5	-176.0	-87.8	814.4	751.2	-63.2	-7.8
Lait	2'014.1	2'277.1	263.0	13.1	15'924.0	15'510.0	-414.0	-2.6
Lait > 6% MG	0.1	0.0	-0.1	-69.6	0.4	0.1	-0.3	-77.1
Crème	49.8	190.9	141.1	283.4	574.7	516.8	-57.9	-10.1
Poudre de lait écrémé	193.6	5.8	-187.8	-97.0	595.3	339.7	-255.6	-42.9
Poudre de lait	173.6	55.5	-118.1	-68.0	638.8	565.7	-73.0	-11.4
Poudre de crème	0.0	0.0	0.0	-63.0	0.1	0.2	0.1	214.3
Lait concentré	53.2	55.3	2.1	4.0	304.3	318.1	13.8	4.5
Crème concentrée	88.2	19.2	-69.0	-78.2	336.3	397.0	60.8	18.1
Yogourt	676.7	601.8	-74.9	-11.1	5'841.3	5'334.9	-506.4	-8.7
Autres produits frais	39.1	35.6	-3.5	-8.9	255.7	264.3	8.6	3.3
Petit-lait	618.3	501.1	-117.2	-19.0	4'212.9	3'348.0	-864.8	-20.5
Poudre de petit-lait	0.8	0.0	-0.8	-97.2	20.0	21.4	1.3	6.6
Petit-lait concentré	0.0	0.0	0.0	1'350.0	0.7	0.4	-0.3	-44.2
Beurre (sans beurre anhydre)	252.0	324.2	72.3	28.7	1'263.9	2'244.8	980.9	77.6
Pâte à tartiner laitières	0.0	0.0	0.0	-69.6	0.3	0.4	0.0	6.7
Autres matières grasses provenant du lait	58.3	51.9	-6.4	-10.9	206.7	197.6	-9.1	-4.4
Caséines	25.1	96.4	71.2	283.3	253.2	351.9	98.8	39.0
Lactalbumine	83.2	91.2	8.0	9.6	751.9	638.2	-113.7	-15.1
Autres albumines	0.6	0.2	-0.4	-61.5	3.3	3.7	0.3	10.3

Source: Admin. fédérale des douanes AFD

Valeurs statistiques [sur la base de tous les résultats individuels\*]

juillet 2021

		Moyenne	Écart type	5%-quantile	10%-quantile	Médian	90%-quantile	95%-quantile
<b>Germes</b>	Nombre d'échantillons	1'000 germes/ml	1'000 germes/ml	1'000 germes/ml	1'000 germes/ml	1'000 germes/ml	1'000 germes/ml	1'000 germes/ml
	30'802	14	222	2	2	5	13	21
<b>Cellules somatiques</b>	Nombre d'échantillons	1'000 cellules/ml	1'000 cellules/ml	1'000 cellules/ml	1'000 cellules/ml	1'000 cellules/ml	1'000 cellules/ml	1'000 cellules/ml
	30'806	158	108	49	62	133	281	348
<b>Point de congélation</b>	Nombre d'échantillons	°C	°C	°C	°C	°C	°C	°C
	31'005	-0.522	0.005	-0.529	-0.527	-0.522	-0.517	-0.515

\* Ont été pris en compte tous les échantillons, pour lesquels le critère d'analyse considéré a été analysé. Suisse, sans France (lait de zone franche) et sans lait la Principauté du Liechtenstein.

Répartition "nombre de germes" / Indications en 1'000 germes / ml de tous les résultats individuels\*

juillet 2021

De	1	5	7	9	11	30	80	100	300	600	1000	≥	Total résultats individuels
à	4	6	8	10	29	79	99	299	599	999	2'999	3'000	
Nombre	11'500	7'543	4'779	2'376	3'627	697	63	138	31	13	21	14	30'802
%	37.34	24.49	15.52	7.71	11.78	2.26	0.20	0.45	0.10	0.04	0.07	0.05	100

Répartition "nombre de cellules" / Indications en 1'000 cellules / ml de tous les résultats individuels\*

juillet 2021

De	1	50	101	150	200	250	300	350	400	600	800	≥	Total résultats individuels
à	49	100	149	199	249	299	349	399	599	799	999	1000	
Nombre	1566	8378	7940	5431	3171	1789	1008	551	744	154	37	37	30'806
%	5.08	27.20	25.77	17.63	10.29	5.81	3.27	1.79	2.42	0.50	0.12	0.12	100

Répartition "point de congélation" / Indications en °C de tous les résultats individuels\*

juillet 2021

De	≤	-0.539	-0.535	-0.531	-0.527	-0.523	-0.519	-0.516	-0.511	-0.507	-0.503	≥	Total résultats individuels
à	-0.540	-0.536	-0.532	-0.528	-0.524	-0.520	-0.517	-0.512	-0.508	-0.504	-0.500	-0.499	
Nombre	24	52	364	2249	8362	11978	5264	2242	283	78	45	64	31'005
%	0.08	0.17	1.17	7.25	26.97	38.63	16.98	7.23	0.91	0.25	0.15	0.21	100

Sources: Suisselab SA Zollikofen, TSM Fiduciaire Sàrl Berne

Lait cru suisse: évaluation de droit public des résultats du contrôle du lait (lait de vache)										
juillet 2021										
Canton	Germe (Nombre d'exploitations)									
	Aucune contestation		1ère contestation		2ème contestation		3ème contestation		Total évaluations	
	G-0	%	G-1C/4M	%	G-2C/4M	%	G-3C/4M	%	G-Total	%
AG	613	99.35	4	0.65	0	0.00	0	0.00	617	100
AI	252	99.21	2	0.79	0	0.00	0	0.00	254	100
AR	374	98.94	3	0.79	1	0.26	0	0.00	378	100
BE	4020	99.55	15	0.37	3	0.07	0	0.00	4038	100
BL/BS	232	100.00	0	0.00	0	0.00	0	0.00	232	100
FR	1262	99.61	5	0.39	0	0.00	0	0.00	1267	100
GE	3	100.00	0	0.00	0	0.00	0	0.00	3	100
GL	107	100.00	0	0.00	0	0.00	0	0.00	107	100
GR	168	98.82	2	1.18	0	0.00	0	0.00	170	100
JU	363	99.73	1	0.27	0	0.00	0	0.00	364	100
LU	1810	99.72	4	0.22	0	0.00	1	0.06	1815	100
NE	328	99.09	2	0.60	1	0.30	0	0.00	331	100
NW	226	99.56	1	0.44	0	0.00	0	0.00	227	100
OW	301	98.37	4	1.31	1	0.33	0	0.00	306	100
SG	1801	99.61	5	0.28	2	0.11	0	0.00	1808	100
SH	58	98.31	1	1.69	0	0.00	0	0.00	59	100
SO	397	99.50	2	0.50	0	0.00	0	0.00	399	100
SZ	511	99.03	5	0.97	0	0.00	0	0.00	516	100
TG	868	99.20	7	0.80	0	0.00	0	0.00	875	100
TI	19	95.00	1	5.00	0	0.00	0	0.00	20	100
UR	74	96.10	2	2.60	1	1.30	0	0.00	77	100
VD	582	98.15	10	1.69	1	0.17	0	0.00	593	100
VS	58	100.00	0	0.00	0	0.00	0	0.00	58	100
ZG	212	99.53	1	0.47	0	0.00	0	0.00	213	100
ZH	828	99.64	3	0.36	0	0.00	0	0.00	831	100
Divers	0	0.00	0	0.00	0	0.00	0	0.00	0	100
<b>Total CH</b>	<b>15'467</b>	<b>99.42</b>	<b>80</b>	<b>0.51</b>	<b>10</b>	<b>0.06</b>	<b>1</b>	<b>0.01</b>	<b>15'558</b>	<b>100</b>
F*	46	97.87	1	2.13	0	0.00	0	0.00	47	100
FL**	34	100.00	0	0.00	0	0.00	0	0.00	34	100
<b>Total</b>	<b>15'547</b>	<b>99.41</b>	<b>81</b>	<b>0.52</b>	<b>10</b>	<b>0.06</b>	<b>1</b>	<b>0.01</b>	<b>15'639</b>	<b>100</b>

**Légende:**

G-0 Nombre d'exploitations sans contestation de la charge en germes au niveau du résultat mensuel\* dans le mois d'analyse, c.-à-d. résultat mensuel <80'000 germes/ml

G-1C/4M Nombre d'exploitations avec la 1ère contestation de la charge en germes en 4 mois

G-2C/4M Nombre d'exploitations avec la 2ème contestation de la charge en germes en 4 mois

G-3C/4M Nombre d'exploitations avec la 3ème contestation de la charge en germes en 4 mois

G-Total Nombre total d'exploitations évaluées quant à la charge en germes

\* Résultat mensuel = moyenne géométrique des résultats d'analyses du premier et du deuxième échantillon d'un mois. N'y a-t-il exceptionnellement qu'un seul résultat, celui-ci compte comme résultat mensuel.

\* F Échantillons provenant de la France (zone franche)

\*\* FL Échantillons provenant de la Principauté du Liechtenstein

Sources: Suisselab SA Zollikofen, TSM Fiduciaire Sàrl Berne

Lait cru suisse: évaluation de droit public des résultats du contrôle du lait (lait de vache)												
juillet 2021												
Canton	Cellules somatiques [Nombre d'exploitations]											
	Aucune contestation		1ère contestation		2ème contestation		3ème contestation		4ème contestation		Total évaluations	
	C-0	%	C-1C/5M	%	C-2C/5M	%	C-3C/5M	%	C-4C/5M	%	C-Total	%
AG	573	92.87	29	4.70	10	1.62	3	0.49	2	0.32	617	100
AI	245	96.46	7	2.76	0	0.00	2	0.79	0	0.00	254	100
AR	369	97.62	7	1.85	2	0.53	0	0.00	0	0.00	378	100
BE	3945	97.75	72	1.78	16	0.40	3	0.07	0	0.00	4036	100
BL/BS	224	97.39	6	2.61	0	0.00	0	0.00	0	0.00	230	100
FR	1236	97.71	22	1.74	7	0.55	0	0.00	0	0.00	1265	100
GE	3	100.00	0	0.00	0	0.00	0	0.00	0	0.00	3	100
GL	105	98.13	1	0.93	1	0.93	0	0.00	0	0.00	107	100
GR	164	95.91	3	1.75	4	2.34	0	0.00	0	0.00	171	100
JU	351	96.69	9	2.48	3	0.83	0	0.00	0	0.00	363	100
LU	1780	98.07	30	1.65	3	0.17	1	0.06	1	0.06	1815	100
NE	319	96.37	6	1.81	5	1.51	1	0.30	0	0.00	331	100
NW	221	97.36	6	2.64	0	0.00	0	0.00	0	0.00	227	100
OW	291	95.10	10	3.27	4	1.31	1	0.33	0	0.00	306	100
SG	1748	96.68	41	2.27	12	0.66	6	0.33	1	0.06	1808	100
SH	55	93.22	3	5.08	1	1.69	0	0.00	0	0.00	59	100
SO	384	96.24	9	2.26	4	1.00	2	0.50	0	0.00	399	100
SZ	500	96.90	13	2.52	3	0.58	0	0.00	0	0.00	516	100
TG	842	96.56	25	2.87	3	0.34	1	0.11	1	0.11	872	100
TI	19	90.48	1	4.76	1	4.76	0	0.00	0	0.00	21	100
UR	72	93.51	3	3.90	1	1.30	1	1.30	0	0.00	77	100
VD	561	94.60	22	3.71	8	1.35	0	0.00	2	0.34	593	100
VS	57	96.61	1	1.69	1	1.69	0	0.00	0	0.00	59	100
ZG	207	96.73	4	1.87	3	1.40	0	0.00	0	0.00	214	100
ZH	799	95.92	22	2.64	10	1.20	2	0.24	0	0.00	833	100
Divers	0	0.00	0	0.00	0	0.00	0	0.00	0	0.00	0	100
<b>Total CH</b>	<b>15'070</b>	<b>97</b>	<b>352</b>	<b>2</b>	<b>102</b>	<b>1</b>	<b>23</b>	<b>0</b>	<b>7</b>	<b>0</b>	<b>15'554</b>	<b>100</b>
F*	41	87	4	9	2	4	0	0	0	0	47	100
FL**	33	97	1	3	0	0	0	0	0	0	34	100
<b>Total</b>	<b>15'144</b>	<b>97</b>	<b>357</b>	<b>2</b>	<b>104</b>	<b>1</b>	<b>23</b>	<b>0</b>	<b>7</b>	<b>0</b>	<b>15'635</b>	<b>100</b>

## Légende:

C-0 Nombre d'exploitations sans contestation de la charge en cellules au niveau du résultat mensuel\* dans le mois d'analyse, c.-à-d. résultat mensuel &lt;350'000 cellules somatiques/ml

C-1C/5M Nombre d'exploitations avec la 1ère contestation de la charge en cellules en 5 mois

C-2C/5M Nombre d'exploitations avec la 2ème contestation de la charge en cellules en 5 mois

C-3C/5M Nombre d'exploitations avec la 3ème contestation de la charge en cellules en 5 mois

C-4C/5M Nombre d'exploitations avec la 4ème contestation de la charge en cellules en 5 mois

C-Total Nombre total d'exploitations évaluées quant à la charge en cellules

\* Résultat mensuel = moyenne géométrique des résultats d'analyses du premier et du deuxième

échantillon d'un mois. N'y a-t-il exceptionnellement qu'un seul résultat, celui-ci compte comme résultat mensuel.

\* F Échantillons provenant de la France (zone franche)

\*\* FL Échantillons provenant de la Principauté du Liechtenstein

Sources: Suisselab SA Zollikofen, TSM Fiduciaire Sàrl Berne

Lait cru suisse: évaluation de droit public des résultats du contrôle du lait (lait de vache) juillet 2021						
Canton	Substances inhibitrices [Nombre d'exploitations]					
	Pas de détection de substances inhibitrices		Détection de substances inhibitrices		Total évaluations	
	S.i.-0	%	S.i.-1	%	S.i.-Total	%
AG	617	100	0	0	617	100
AI	254	100	0	0	254	100
AR	378	100	0	0	378	100
BE	4036	100	5	0	4041	100
BL/BS	234	100	0	0	234	100
FR	1264	100	1	0	1265	100
GE	3	100	0	0	3	100
GL	107	100	0	0	107	100
GR	170	100	0	0	170	100
JU	364	100	0	0	364	100
LU	1816	100	1	0	1817	100
NE	330	100	1	0	331	100
NW	227	100	0	0	227	100
OW	307	100	0	0	307	100
SG	1809	100	1	0	1810	100
SH	58	98	1	2	59	100
SO	399	100	1	0	400	100
SZ	515	100	2	0	517	100
TG	877	100	1	0	878	100
TI	21	100	0	0	21	100
UR	76	99	1	1	77	100
VD	592	100	2	0	594	100
VS	59	100	0	0	59	100
ZG	213	100	1	0	214	100
ZH	833	100	0	0	833	100
Divers	0	0.00	0	0.00	0	100
<b>Total CH</b>	<b>15'559</b>	<b>100</b>	<b>18</b>	<b>0</b>	<b>15'577</b>	<b>100</b>
F*	0	0	0	0	0	0
FL**	47	100	0	0	47	100
	34	100	0	0	34	100
	0	0	0	0	0	0
<b>Total</b>	<b>15'640</b>	<b>100</b>	<b>18</b>	<b>0</b>	<b>15'658</b>	<b>100</b>

Légende:

- S.i.-0 Nombre d'exploitations avec détection de substances inhibitrices dans le mois analysé
- S.i.-1 Nombre d'exploitations sans détection de substances inhibitrices dans le mois analysé
- S.i.-Total Nombre total d'exploitations évaluées quant à la détection de substances inhibitrices

- \* F Échantillons provenant de la France (zone franche)
- \*\* FL Échantillons provenant de la Principauté du Liechtenstein

Sources: Suiselab SA Zollikofen, TSM Fiduciaire Sàrl Berne

Lait cru suisse: évaluation de droit public des résultats du contrôle du lait (lait de vache)										
juillet 2021										
Canton	Suspensions de livraison de lait [Nombre d'exploitations]									
	Germe		Cellules somatiques		Substances inhibitrices		Suspensions successives		Total suspensions	
	Sp-G	%	Sp-C	%	Sp-S.i.	%	Sp-Succ.	%	Sp-Total	%
AG	0	0.00	2	100	0	0.00	0	0.00	2	100
AI	0	0.00	0	0.00	0	0.00	0	0.00	0	100
AR	0	0.00	0	0.00	0	0.00	0	0.00	0	100
BE	0	0.00	0	0.00	5	100.00	0	0.00	5	100
BL/BS	0	0.00	0	0.00	0	0.00	0	0.00	0	100
FR	0	0.00	0	0.00	1	100.00	0	0.00	1	100
GE	0	0.00	0	0.00	0	0.00	0	0.00	0	100
GL	0	0.00	0	0.00	0	0.00	0	0.00	0	100
GR	0	0.00	0	0.00	0	0.00	0	0.00	0	100
JU	0	0.00	0	0.00	0	0.00	0	0.00	0	100
LU	1	33.33	1	33.33	1	33.33	0	0.00	3	100
NE	0	0.00	0	0.00	1	100.00	0	0.00	1	100
NW	0	0.00	0	0.00	0	0.00	0	0.00	0	100
OW	0	0.00	0	0.00	0	0.00	0	0.00	0	100
SG	0	0.00	1	50.00	1	50.00	0	0.00	2	100
SH	0	0.00	0	0.00	1	100.00	0	0.00	1	100
SO	0	0.00	0	0.00	1	100.00	0	0.00	1	100
SZ	0	0.00	0	0.00	2	100.00	0	0.00	2	100
TG	0	0.00	1	50.00	1	50.00	0	0.00	2	100
TI	0	0.00	0	0.00	0	0.00	0	0.00	0	100
UR	0	0.00	0	0.00	1	100.00	0	0.00	1	100
VD	0	0.00	2	50.00	2	50.00	0	0.00	4	100
VS	0	0.00	0	0.00	0	0.00	0	0.00	0	100
ZG	0	0.00	0	0.00	1	100.00	0	0.00	1	100
ZH	0	0.00	0	0.00	0	0.00	0	0.00	0	100
Divers	0	0.00	0	0.00	0	0.00	0	0.00	0	100
<b>Total CH</b>	<b>1</b>	<b>3.85</b>	<b>7</b>	<b>26.92</b>	<b>18</b>	<b>69.23</b>	<b>0</b>	<b>0.00</b>	<b>26</b>	<b>100</b>
F*	0	0.00	0	0.00	0	0.00	0	0.00	0	100
FL**	0	0.00	0	0.00	0	0.00	0	0.00	0	100
<b>Total</b>	<b>1</b>	<b>3.85</b>	<b>7</b>	<b>26.92</b>	<b>18</b>	<b>69.23</b>	<b>0</b>	<b>0.00</b>	<b>26</b>	<b>100</b>

**Légende:**

- Sp-G Nombre de suspensions dues à 3 contestations en matière de germes sur une durée de 4 mois
- Sp-C Nombre de suspensions dues à 4 contestations en matière de cellules somatiques sur une durée de 5 mois
- Sp-S.i. Nombre de suspensions due à la mise en évidence de substances inhibitrices
- Sp-Succ. Nombre de suspensions successives dans le cadre de suspensions antérieures
- Sp-Total Total nombre de suspensions de livraison de lait

- \* F Échantillons provenant de la France (zone franche)
- \*\* FL Échantillons provenant de la Principauté du Liechtenstein

Sources: Suisselab SA Zollikofen, TSM Fiduciaire Sàrl Berne



Lait cru suisse: évaluation de droit privé des résultats du contrôle du lait (lait de vache)

juillet 2021

Canton	Germes [Nombre d'exploitations]														Total évaluations*	
	Aucune contestation*				1ère contestation*		2ème contestation*		3ème contestation*		4ème contestation*		5ème contestation*			
	G-0≤10	%	G-0>10	%	G-1C/5M	%	G-2C/5M	%	G-3C/5M	%	G-4C/5M	%	G-5C/5M	%		
AG	257	41.65	344	55.75	11	1.78	4	0.65	1	0.16	0	0.00	0	0.00	617	100
AI	129	50.79	120	47.24	3	1.18	2	0.79	0	0.00	0	0.00	0	0.00	254	100
AR	253	66.93	115	30.42	4	1.06	5	1.32	1	0.26	0	0.00	0	0.00	378	100
BE	2516	62.32	1470	36.41	37	0.92	10	0.25	4	0.10	0	0.00	0	0.00	4037	100
BL/BS	102	43.59	128	54.70	3	1.28	1	0.43	0	0.00	0	0.00	0	0.00	234	100
FR	703	55.53	534	42.18	11	0.87	13	1.03	3	0.24	0	0.00	2	0.16	1266	100
GE	2	66.67	1	33.33	0	0.00	0	0.00	0	0.00	0	0.00	0	0.00	3	100
GL	64	59.81	42	39.25	0	0.00	1	0.93	0	0.00	0	0.00	0	0.00	107	100
GR	77	45.56	87	51.48	1	0.59	3	1.78	1	0.59	0	0.00	0	0.00	169	100
JU	203	55.77	155	42.58	5	1.37	1	0.27	0	0.00	0	0.00	0	0.00	364	100
LU	1123	61.84	676	37.22	9	0.50	7	0.39	0	0.00	1	0.06	0	0.00	1816	100
NE	206	62.24	118	35.65	4	1.21	1	0.30	1	0.30	1	0.30	0	0.00	331	100
NW	138	60.79	86	37.89	1	0.44	2	0.88	0	0.00	0	0.00	0	0.00	227	100
OW	189	61.56	111	36.16	3	0.98	2	0.65	1	0.33	1	0.33	0	0.00	307	100
SG	1203	66.54	586	32.41	10	0.55	5	0.28	3	0.17	1	0.06	0	0.00	1808	100
SH	33	55.93	24	40.68	1	1.69	1	1.69	0	0.00	0	0.00	0	0.00	59	100
SO	198	49.62	194	48.62	5	1.25	1	0.25	0	0.00	1	0.25	0	0.00	399	100
SZ	298	57.98	204	39.69	8	1.56	4	0.78	0	0.00	0	0.00	0	0.00	514	100
TG	548	62.41	313	35.65	10	1.14	4	0.46	2	0.23	1	0.11	0	0.00	878	100
TI	6	30.00	13	65.00	0	0.00	1	5.00	0	0.00	0	0.00	0	0.00	20	100
UR	48	62.34	24	31.17	3	3.90	2	2.60	0	0.00	0	0.00	0	0.00	77	100
VD	341	57.31	232	38.99	12	2.02	7	1.18	1	0.17	2	0.34	0	0.00	595	100
VS	28	48.28	26	44.83	3	5.17	0	0.00	1	1.72	0	0.00	0	0.00	58	100
ZG	110	51.64	100	46.95	3	1.41	0	0.00	0	0.00	0	0.00	0	0.00	213	100
ZH	429	51.62	394	47.41	5	0.60	2	0.24	1	0.12	0	0.00	0	0.00	831	100
Divers	0	0.00	0	0.00	0	0.00	0	0.00	0	0.00	0	0.00	0	0.00	0	100
<b>Total CH</b>	<b>9'204</b>	<b>59</b>	<b>6'097</b>	<b>39</b>	<b>152</b>	<b>1</b>	<b>79</b>	<b>1</b>	<b>20</b>	<b>0</b>	<b>8</b>	<b>0</b>	<b>2</b>	<b>0</b>	<b>15'562</b>	<b>100</b>
F*	22	45.83	24	50.00	0	0.00	2	4.17	0	0.00	0	0.00	0	0.00	48	100
FL**	18	52.94	16	47.06	0	0.00	0	0.00	0	0.00	0	0.00	0	0.00	34	100
<b>Total</b>	<b>9'244</b>	<b>59</b>	<b>6'137</b>	<b>39</b>	<b>152</b>	<b>1</b>	<b>81</b>	<b>1</b>	<b>20</b>	<b>0</b>	<b>8</b>	<b>0</b>	<b>2</b>	<b>0</b>	<b>15'644</b>	<b>100</b>

Légende:

- G-0≤10 Nombre d'exploitations sans contestation privée de la charge en germes dans le mois d'analyse; le plus mauvais résultat du premier et dernier échantillon dans le mois d'analyse avait une valeur ≤ 10'000 germes/ml
- G-0>10 Nombre d'exploitations sans contestation privée de la charge en germes dans le mois d'analyse; le plus mauvais résultat du premier et dernier échantillon dans le mois d'analyse avait une valeur >10'000 et ≤ 79'000 germes/ml
- G-1C/5M Nombre d'exploitations avec la 1ère contestation de la charge en germes en 5 mois
- G-2C/5M Nombre d'exploitations avec la 2ème contestation de la charge en germes en 5 mois
- G-3C/5M Nombre d'exploitations avec la 3ème contestation de la charge en germes en 5 mois
- G-4C/5M Nombre d'exploitations avec la 4ème contestation de la charge en germes en 5 mois
- G-5C/5M Nombre d'exploitations avec la 5ème contestation de la charge en germes en 5 mois
- G-Total Nombre total d'exploitations évaluées quant à la charge en germes

\* Évaluations et contestations selon la convention (PSL, AILS, Fromarte) du 15.12.2015 sur les modalités des contrats d'achat de lait

- \* F Échantillons provenant de la France (zone franche)
- \*\* FL Échantillons provenant de la Principauté du Liechtenstein

Sources: Suisselab SA Zollikofen, TSM Fiduciaire Sàrl Berne

**Lait cru suisse: évaluation de droit privé des résultats du contrôle du lait (lait de vache)**
**juillet 2021**

Canton	Cellules somatiques [Nombre d'exploitations]														Total évaluations*	
	Aucune contestation*		1ère contestation*		2ème contestation*		3ème contestation*		4ème contestation*		5ème contestation*					
	C-0≤100	%	C-0>100	%	C-1C/5M	%	C-2C/5M	%	C-3C/5M	%	C-4C/5M	%	C-1C/5M	%		
AG	72	11.67	444	71.96	54	8.75	21	3.40	19	3.08	6	0.97	1	0.16	617	100
AI	51	20.08	178	70.08	16	6.30	6	2.36	2	0.79	1	0.39	0	0.00	254	100
AR	76	20.11	275	72.75	24	6.35	3	0.79	0	0.00	0	0.00	0	0.00	378	100
BE	1249	30.94	2495	61.80	197	4.88	73	1.81	18	0.45	5	0.12	0	0.00	4037	100
BL/BS	29	12.50	183	78.88	8	3.45	6	2.59	3	1.29	2	0.86	1	0.43	232	100
FR	300	23.73	860	68.04	69	5.46	24	1.90	8	0.63	3	0.24	0	0.00	1264	100
GE	0	0.00	3	100.00	0	0.00	0	0.00	0	0.00	0	0.00	0	0.00	3	100
GL	22	20.56	74	69.16	8	7.48	3	2.80	0	0.00	0	0.00	0	0.00	107	100
GR	20	11.76	136	80.00	8	4.71	3	1.76	3	1.76	0	0.00	0	0.00	170	100
JU	71	19.56	258	71.07	20	5.51	10	2.75	4	1.10	0	0.00	0	0.00	363	100
LU	389	21.41	1311	72.15	75	4.13	34	1.87	7	0.39	1	0.06	0	0.00	1817	100
NE	82	24.77	224	67.67	10	3.02	10	3.02	4	1.21	1	0.30	0	0.00	331	100
NW	49	21.59	159	70.04	17	7.49	1	0.44	1	0.44	0	0.00	0	0.00	227	100
OW	46	14.98	230	74.92	19	6.19	8	2.61	4	1.30	0	0.00	0	0.00	307	100
SG	317	17.52	1337	73.91	94	5.20	39	2.16	16	0.88	5	0.28	1	0.06	1809	100
SH	6	10.17	44	74.58	5	8.47	2	3.39	2	3.39	0	0.00	0	0.00	59	100
SO	71	17.75	287	71.75	22	5.50	15	3.75	5	1.25	0	0.00	0	0.00	400	100
SZ	143	27.88	325	63.35	33	6.43	10	1.95	2	0.39	0	0.00	0	0.00	513	100
TG	102	11.66	691	78.97	53	6.06	18	2.06	7	0.80	3	0.34	1	0.11	875	100
TI	3	14.29	14	66.67	3	14.29	1	4.76	0	0.00	0	0.00	0	0.00	21	100
UR	13	16.88	57	74.03	5	6.49	1	1.30	0	0.00	1	1.30	0	0.00	77	100
VD	116	19.53	411	69.19	36	6.06	17	2.86	10	1.68	4	0.67	0	0.00	594	100
VS	7	11.86	48	81.36	3	5.08	1	1.69	0	0.00	0	0.00	0	0.00	59	100
ZG	39	18.22	160	74.77	10	4.67	5	2.34	0	0.00	0	0.00	0	0.00	214	100
ZH	107	12.85	636	76.35	56	6.72	21	2.52	10	1.20	1	0.12	2	0.24	833	100
Divers	0	0.00	0	0.00	0	0.00	0	0.00	0	0.00	0	0.00	0	0.00	0	100
<b>Total CH</b>	<b>3'380</b>	<b>21.72</b>	<b>10'840</b>	<b>70</b>	<b>845</b>	<b>5</b>	<b>332</b>	<b>2.13</b>	<b>125</b>	<b>0.80</b>	<b>33</b>	<b>0.21</b>	<b>6</b>	<b>0.04</b>	<b>15'561</b>	<b>100</b>
F*	5	10.64	35	74.47	1	2.13	3	6.38	1	2.13	2	4.26	0	0.00	47	100
FL**	5	14.71	26	76.47	2	5.88	1	2.94	0	0.00	0	0.00	0	0.00	34	100
<b>Total</b>	<b>3'390</b>	<b>21.67</b>	<b>10'901</b>	<b>70</b>	<b>848</b>	<b>5</b>	<b>336</b>	<b>2</b>	<b>126</b>	<b>0.81</b>	<b>35</b>	<b>0.22</b>	<b>6</b>	<b>0.04</b>	<b>15'642</b>	<b>100</b>

**Légende:**

- C-0≤100 Nombre d'exploitations sans contestation privée de la charge en cellules somatiques dans le mois d'analyse; le plus mauvais résultat du premier et dernier échantillon dans le mois d'analyse avait une valeur ≤ 100'000 cellules somatiques/ml
- C-0>100 Nombre d'exploitations sans contestation privée de la charge en cellules somatiques dans le mois d'analyse; le plus mauvais résultat du premier et dernier échantillon dans le mois d'analyse avait une valeur >100'000 et ≤ 349'000 cellules somatiques/ml
- C-1C/5M Nombre d'exploitations avec la 1ère contestation de la charge en cellules somatiques en 5 mois
- C-2C/5M Nombre d'exploitations avec la 2ème contestation de la charge en cellules somatiques en 5 mois
- C-3C/5M Nombre d'exploitations avec la 3ème contestation de la charge en cellules somatiques en 5 mois
- C-4C/5M Nombre d'exploitations avec la 4ème contestation de la charge en cellules somatiques en 5 mois
- C-5C/5M Nombre d'exploitations avec la 5ème contestation de la charge en cellules somatiques en 5 mois
- C-Total Nombre total d'exploitations évaluées quant à la charge en cellules somatiques

\* Évaluations et contestations selon la convention (PSL, AILS, Fromarte) du 15.12.2015 sur les modalités des contrats d'achat de lait

- \* F Échantillons provenant de la France (zone franche)
- \*\* FL Échantillons provenant de la Principauté du Liechtenstein

Sources: Suissselab SA Zollikofen, TSM Fiduciaire Sàrl Berne

Lait cru suisse: évaluation de droit privé, résultats du contrôle du lait (lait de vache)								
juillet 2021								
Canton	Substances inhibitrices [Nombre d'exploitations]							
	Pas de contestation*		1ère contestation*		2ème contestation*		Total évaluations*	
	S.i.-0	%	S.i.-1C/12M	%	S.i.-2C/12M	%	S.i.-Total	%
AG	617	100.00	0	0.00	0	0.00	617	100.00
AI	254	100.00	0	0.00	0	0.00	254	100.00
AR	378	100.00	0	0.00	0	0.00	378	100.00
BE	4036	99.88	5	0.12	0	0.00	4041	100.00
BL/BS	234	100.00	0	0.00	0	0.00	234	100.00
FR	1264	99.92	1	0.08	0	0.00	1265	100.00
GE	3	100.00	0	0.00	0	0.00	3	100.00
GL	107	100.00	0	0.00	0	0.00	107	100.00
GR	170	100.00	0	0.00	0	0.00	170	100.00
JU	364	100.00	0	0.00	0	0.00	364	100.00
LU	1816	99.94	1	0.06	0	0.00	1817	100.00
NE	330	99.70	1	0.30	0	0.00	331	100.00
NW	227	100.00	0	0.00	0	0.00	227	100.00
OW	307	100.00	0	0.00	0	0.00	307	100.00
SG	1809	99.94	1	0.06	0	0.00	1810	100.00
SH	58	98.31	1	1.69	0	0.00	59	100.00
SO	399	99.75	1	0.25	0	0.00	400	100.00
SZ	515	99.61	2	0.39	0	0.00	517	100.00
TG	877	99.89	1	0.11	0	0.00	878	100.00
TI	21	100.00	0	0.00	0	0.00	21	100.00
UR	76	98.70	1	1.30	0	0.00	77	100.00
VD	592	99.66	1	0.17	1	0.17	594	100.00
VS	59	100.00	0	0.00	0	0.00	59	100.00
ZG	213	99.53	1	0.47	0	0.00	214	100.00
ZH	833	100.00	0	0.00	0	0.00	833	100.00
Divers	0	0.00	0	0.00	0	0.00	0	100.00
<b>Total CH</b>	<b>15'559</b>	<b>99.88</b>	<b>17</b>	<b>0.11</b>	<b>1</b>	<b>0.01</b>	<b>15'577</b>	<b>100.00</b>
F*	47	100.00	0	0.00	0	0.00	47	100.00
FL**	34	100.00	0	0.00	0	0.00	34	100.00
<b>Total</b>	<b>15'640</b>	<b>99.89</b>	<b>17</b>	<b>0.11</b>	<b>1</b>	<b>0.01</b>	<b>15'658</b>	<b>100.00</b>

**Légende:**

- S.i.-0 Nombre d'exploitations sans détection de substances inhibitrices dans les échantillons du mois d'analyse (pas de contestation privée)
- S.i.-1C/12M Nombre d'exploitations avec la 1ère contestation privée en 12 mois à cause de détection de substances inhibitrices
- S.i.-2C/12M Nombre d'exploitations avec la 2ème contestation privée en 12 mois à cause de détection de substances inhibitrices
- S.i.-Total Nombre total d'exploitations évaluées quant à la détection de substances inhibitrices

\* Évaluations et contestations selon la convention (PSL, AILS, Fromarte) du 15.12.2015 sur les modalités des contrats d'achat de lait

- \* F Échantillons provenant de la France (zone franche)
- \*\* FL Échantillons provenant de la Principauté du Liechtenstein

Sources: Suisselab SA Zollikofen, TSM Fiduciaire Sàrl Berne

**Lait cru suisse: évaluation de droit privé, résultats du contrôle du lait (lait de vache)  
juillet 2021**

Canton	Point de congélation [Nombre d'exploitations]							
	Pas de contestation*		Contestation* sans sanction		Contestation* avec sanction		Total évaluations*	
	PG-0	%	PG-C	%	PG-CS	%	PG-Total	%
AG	582	94.33	20	3.24	15	2.43	617	100
AI	240	94.86	6	2.37	7	2.77	253	100
AR	363	96.03	7	1.85	8	2.12	378	100
BE	3861	95.64	101	2.50	75	1.86	4037	100
BL/BS	215	91.88	13	5.56	6	2.56	234	100
FR	1186	93.83	47	3.72	31	2.45	1264	100
GE	3	100.00	0	0.00	0	0.00	3	100
GL	102	95.33	3	2.80	2	1.87	107	100
GR	154	90.59	9	5.29	7	4.12	170	100
JU	339	93.13	13	3.57	12	3.30	364	100
LU	1734	95.43	58	3.19	25	1.38	1817	100
NE	319	96.37	10	3.02	2	0.60	331	100
NW	220	96.92	6	2.64	1	0.44	227	100
OW	290	94.46	6	1.95	11	3.58	307	100
SG	1725	95.30	51	2.82	34	1.88	1810	100
SH	54	91.53	0	0.00	5	8.47	59	100
SO	381	95.25	11	2.75	8	2.00	400	100
SZ	505	97.87	4	0.78	7	1.36	516	100
TG	839	95.56	25	2.85	14	1.59	878	100
TI	18	85.71	2	9.52	1	4.76	21	100
UR	72	94.74	3	3.95	1	1.32	76	100
VD	558	93.94	23	3.87	13	2.19	594	100
VS	52	88.14	3	5.08	4	6.78	59	100
ZG	206	96.26	7	3.27	1	0.47	214	100
ZH	808	97.00	19	2.28	6	0.72	833	100
Divers	0	0.00	0	0.00	0	0.00	0	100
<b>Total CH</b>	<b>14'826</b>	<b>95.23</b>	<b>447</b>	<b>2.87</b>	<b>296</b>	<b>1.90</b>	<b>15'569</b>	<b>100</b>
F*	47	100.00	0	0.00	0	0.00	47	100
FL**	33	97.06	0	0.00	1	2.94	34	100
<b>Total</b>	<b>14'906</b>	<b>95.25</b>	<b>447</b>	<b>2.86</b>	<b>297</b>	<b>1.90</b>	<b>15'650</b>	<b>100</b>

**Légende:**

 PG-0 Nombre d'exploitations sans contestation privée du point de congélation dans le premier du mois d'analyse, résultat  $\leq -0.520$  °C

 PG-C Nombre d'exploitations avec contestation privée du point de congélation, sans sanctions, et dernier échantillon résultat entre  $> -0.520$  °C et  $< -0.516$  °C

 PG-CS Nombre d'exploitations avec contestation privée du point de congélation, avec sanction, résultat  $\geq -0.516$  °C

PG-Total Nombre total d'exploitations évaluées quant au point de congélation

\* Évaluations et contestations selon la convention (PSL, AILS, Fromarte) du 15.12.2015 sur les modalités des contrats d'achat de lait. À partir du 01.11.2020 sous considération des valeurs d'adaptations pour le critère « point de congélation »

\* F Échantillons provenant de la France (zone franche)

\*\* FL Échantillons provenant de la Principauté du Liechtenstein

Sources: SuisseLab SA Zollikofen, TSM Fiduciaire Sàrl Berne

Lait cru suisse: déductions et suppléments de droit privé* (lait de vache)								
juillet 2021								
Canton	Déduction/supplément [Nombre d'exploitations]							
	Supplément	%	± 0	%	Déduction	%	Total	%
AG	61	9.89	445	72.12	111	17.99	617	100
AI	38	14.96	187	73.62	29	11.42	254	100
AR	71	18.78	271	71.69	36	9.52	378	100
BE	1089	26.95	2615	64.71	337	8.34	4041	100
BL/BS	18	7.69	192	82.05	24	10.26	234	100
FR	263	20.77	876	69.19	127	10.03	1266	100
GE	0	0.00	3	100.00	0	0.00	3	100
GL	19	17.76	76	71.03	12	11.21	107	100
GR	14	8.24	138	81.18	18	10.59	170	100
JU	64	17.58	263	72.25	37	10.16	364	100
LU	349	19.21	1333	73.36	135	7.43	1817	100
NE	74	22.36	225	67.98	32	9.67	331	100
NW	44	19.38	163	71.81	20	8.81	227	100
OW	44	14.33	228	74.27	35	11.40	307	100
SG	284	15.68	1353	74.71	174	9.61	1811	100
SH	5	8.47	42	71.19	12	20.34	59	100
SO	55	13.75	297	74.25	48	12.00	400	100
SZ	126	24.32	337	65.06	55	10.62	518	100
TG	94	10.69	687	78.16	98	11.15	879	100
TI	2	9.52	14	66.67	5	23.81	21	100
UR	12	15.58	53	68.83	12	15.58	77	100
VD	103	17.34	404	68.01	87	14.65	594	100
VS	4	6.78	48	81.36	7	11.86	59	100
ZG	30	14.02	166	77.57	18	8.41	214	100
ZH	86	10.32	651	78.15	96	11.52	833	100
Divers	0	0.00	0	0.00	0	0.00	0	100
<b>Total CH</b>	<b>2'949</b>	<b>18.93</b>	<b>11'067</b>	<b>71.03</b>	<b>1'565</b>	<b>10.04</b>	<b>15'581</b>	<b>100</b>
F*	4	8.51	36	76.60	7	14.89	47	100
FL**	4	11.76	27	79.41	3	8.82	34	100
<b>Total</b>	<b>2'957</b>	<b>18.88</b>	<b>11'130</b>	<b>71.06</b>	<b>1'575</b>	<b>10.06</b>	<b>15'622</b>	<b>100</b>

**Légende:**

Supplément Exigences de bases remplies pour l'octroi du supplément de 0.5 centimes, sans prise en considération des exigences spécifiques pour le lait de non-ensilage (nombre d'exploitations)

± 0 Nombre d'exploitations sans droit au supplément et sans déduction dans le mois analysé

Déduction Nombre total des exploitations évaluées dans le mois analysé

Total Nombre total des exploitations avec déduction dans le mois analysé

\* Évaluations et contestations selon la convention (PSL, AILS, Fromarte) du 15.12.2015 sur les modalités des contrats d'achat de lait. À partir du 01.11.2020 sous considération des valeurs d'adaptations pour le critère « point de congélation »

\* F Échantillons provenant de la France (zone franche)

\*\* FL Échantillons provenant de la Principauté du Liechtenstein

## Composition du lait de vache par canton (page 1 : d'Argovie à Schaffhouse)

Canton	Composants	janv. g/kg	févr g/kg	mars g/kg	avril g/kg	mai g/kg	juin g/kg	juil. g/kg	août g/kg	sept. g/kg	oct. g/kg	nov. g/kg	déc. g/kg	Moyenne 2021 g/kg
Argovie	Matière grasse	44.9	43.8	43.8	42.5	42.3	41.5	41.3	0.0	0.0	0.0	0.0	0.0	42.9
	Protéine	34.5	33.7	33.9	34.0	33.6	32.7	32.5	0.0	0.0	0.0	0.0	0.0	33.6
	Total	79.4	77.5	77.7	76.5	75.9	74.2	73.8	0.0	0.0	0.0	0.0	0.0	76.4
Appenzell Rhodes-Intérieures	Matière grasse	42.9	41.9	42.0	41.9	41.4	41.0	40.9	0.0	0.0	0.0	0.0	0.0	41.7
	Protéine	35.1	34.6	34.6	34.7	34.1	33.6	33.4	0.0	0.0	0.0	0.0	0.0	34.3
	Total	78.0	76.5	76.6	76.6	75.5	74.6	74.3	0.0	0.0	0.0	0.0	0.0	76.0
Appenzell Rhodes-Extérieures	Matière grasse	43.0	42.1	42.3	42.2	41.9	41.6	41.8	0.0	0.0	0.0	0.0	0.0	42.1
	Protéine	34.8	34.4	34.6	34.7	34.3	33.7	33.5	0.0	0.0	0.0	0.0	0.0	34.3
	Total	77.8	76.5	76.9	76.9	76.2	75.3	75.3	0.0	0.0	0.0	0.0	0.0	76.4
Bâle-Campagne	Matière grasse	44.6	43.6	43.6	42.5	41.6	40.9	40.8	0.0	0.0	0.0	0.0	0.0	42.5
	Protéine	33.9	33.1	33.0	33.3	33.0	31.8	32.0	0.0	0.0	0.0	0.0	0.0	32.9
	Total	78.5	76.7	76.6	75.8	74.6	72.7	72.8	0.0	0.0	0.0	0.0	0.0	75.4
Berne	Matière grasse	43.6	42.9	42.8	42.1	41.6	41.7	41.6	0.0	0.0	0.0	0.0	0.0	42.3
	Protéine	33.8	33.2	33.2	33.5	33.7	32.9	32.4	0.0	0.0	0.0	0.0	0.0	33.2
	Total	77.4	76.1	76.0	75.6	75.3	74.6	74.0	0.0	0.0	0.0	0.0	0.0	75.6
Fribourg	Matière grasse	42.3	41.3	41.3	40.0	39.9	40.1	40.3	0.0	0.0	0.0	0.0	0.0	40.7
	Protéine	33.5	32.9	33.1	33.5	33.7	32.6	32.3	0.0	0.0	0.0	0.0	0.0	33.1
	Total	75.8	74.2	74.4	73.5	73.6	72.7	72.6	0.0	0.0	0.0	0.0	0.0	73.8
Genève	Matière grasse	42.6	40.7	41.6	40.9	40.5	39.2	40.3	0.0	0.0	0.0	0.0	0.0	40.8
	Protéine	34.4	34.2	34.1	34.5	35.3	33.9	33.7	0.0	0.0	0.0	0.0	0.0	34.3
	Total	77.0	74.8	75.7	75.4	75.8	73.0	74.0	0.0	0.0	0.0	0.0	0.0	75.1
Glaris	Matière grasse	41.0	40.0	40.4	40.4	40.4	40.9	41.4	0.0	0.0	0.0	0.0	0.0	40.6
	Protéine	33.1	32.6	32.9	33.2	33.5	33.3	33.3	0.0	0.0	0.0	0.0	0.0	33.1
	Total	74.1	72.6	73.3	73.6	73.9	74.2	74.7	0.0	0.0	0.0	0.0	0.0	73.8
Grisons	Matière grasse	39.9	39.4	39.9	40.1	39.9	40.2	40.4	0.0	0.0	0.0	0.0	0.0	40.0
	Protéine	32.5	32.4	32.8	33.5	33.7	33.7	33.7	0.0	0.0	0.0	0.0	0.0	33.2
	Total	72.4	71.8	72.7	73.6	73.6	73.9	74.1	0.0	0.0	0.0	0.0	0.0	73.2
Jura	Matière grasse	42.3	41.4	41.4	41.2	39.8	39.4	39.6	0.0	0.0	0.0	0.0	0.0	40.7
	Protéine	33.6	33.1	33.3	33.6	33.6	32.3	31.9	0.0	0.0	0.0	0.0	0.0	33.1
	Total	75.9	74.5	74.7	74.8	73.4	71.7	71.5	0.0	0.0	0.0	0.0	0.0	73.8
Lucerne	Matière grasse	43.8	42.7	42.5	41.5	41.6	40.9	40.8	0.0	0.0	0.0	0.0	0.0	42.0
	Protéine	34.9	34.2	34.1	34.4	34.3	32.9	32.7	0.0	0.0	0.0	0.0	0.0	33.9
	Total	78.7	76.9	76.6	75.9	75.9	73.8	73.5	0.0	0.0	0.0	0.0	0.0	75.9
Neuchâtel	Matière grasse	41.9	40.9	40.9	40.9	39.9	39.6	39.8	0.0	0.0	0.0	0.0	0.0	40.6
	Protéine	33.7	33.3	33.2	33.2	33.6	32.9	32.2	0.0	0.0	0.0	0.0	0.0	33.2
	Total	75.6	74.2	74.1	74.1	73.5	72.5	72.0	0.0	0.0	0.0	0.0	0.0	73.7
Nidwald	Matière grasse	42.7	41.6	41.5	40.8	40.9	40.7	40.7	0.0	0.0	0.0	0.0	0.0	41.3
	Protéine	34.6	33.9	33.8	34.1	33.7	33.0	32.8	0.0	0.0	0.0	0.0	0.0	33.7
	Total	77.3	75.5	75.3	74.9	74.6	73.7	73.5	0.0	0.0	0.0	0.0	0.0	75.0
Obwald	Matière grasse	42.3	41.3	41.5	41.0	41.1	41.3	40.9	0.0	0.0	0.0	0.0	0.0	41.3
	Protéine	34.4	33.9	33.9	34.4	34.1	33.6	33.1	0.0	0.0	0.0	0.0	0.0	33.9
	Total	76.7	75.2	75.4	75.4	75.2	74.9	74.0	0.0	0.0	0.0	0.0	0.0	75.3
Schaffhouse	Matière grasse	44.8	44.4	43.9	43.5	42.7	41.7	41.7	0.0	0.0	0.0	0.0	0.0	43.2
	Protéine	34.5	34.0	34.0	34.0	33.5	32.5	32.5	0.0	0.0	0.0	0.0	0.0	33.6
	Total	79.3	78.4	77.9	77.5	76.2	74.2	74.2	0.0	0.0	0.0	0.0	0.0	76.8

Sources: Suisselab SA Zollikofen, TSM Fiduciaire Sàrl Berne

Les données déterminées sont issues de tous les prélèvements (échantillonnage automatique ou manuel), effectués dans le cadre du contrôle de qualité du lait (valeur médiane).

## Composition du lait de vache par canton (page 2 : de Schwyz à Zurich)

Canton	Composants	janv. g/kg	févr g/kg	mars g/kg	avril g/kg	mai g/kg	juin g/kg	juil. g/kg	août g/kg	sept. g/kg	oct. g/kg	nov. g/kg	déc. g/kg	Moyenne 2021 g/kg
Schwyz	Matière grasse	42.8	42.0	41.8	41.2	41.1	40.4	40.1	0.0	0.0	0.0	0.0	0.0	41.3
	Protéine	34.7	34.2	34.1	34.3	34.0	33.4	33.1	0.0	0.0	0.0	0.0	0.0	34.0
	Total	77.5	76.2	75.9	75.5	75.1	73.8	73.2	0.0	0.0	0.0	0.0	0.0	75.3
Saint-Gall	Matière grasse	44.7	43.7	43.7	42.6	41.9	41.4	41.3	0.0	0.0	0.0	0.0	0.0	42.8
	Protéine	33.9	33.3	33.3	33.6	33.4	32.4	32.2	0.0	0.0	0.0	0.0	0.0	33.2
	Total	78.6	77.0	77.0	76.2	75.3	73.8	73.5	0.0	0.0	0.0	0.0	0.0	75.9
Soleure	Matière grasse	42.8	41.9	41.8	41.5	41.0	40.7	40.8	0.0	0.0	0.0	0.0	0.0	41.5
	Protéine	35.0	34.4	34.5	34.6	34.3	33.4	33.1	0.0	0.0	0.0	0.0	0.0	34.2
	Total	77.8	76.3	76.3	76.1	75.3	74.1	73.9	0.0	0.0	0.0	0.0	0.0	75.7
Tessin	Matière grasse	39.9	39.5	39.2	39.1	39.1	39.2	39.7	0.0	0.0	0.0	0.0	0.0	39.4
	Protéine	33.0	32.8	32.9	33.5	33.6	33.2	32.4	0.0	0.0	0.0	0.0	0.0	33.0
	Total	72.9	72.2	72.1	72.6	72.6	72.4	72.1	0.0	0.0	0.0	0.0	0.0	72.4
Thurgovie	Matière grasse	43.6	42.8	42.5	41.9	40.9	40.6	40.7	0.0	0.0	0.0	0.0	0.0	41.9
	Protéine	35.0	34.3	34.3	34.5	34.2	33.0	32.7	0.0	0.0	0.0	0.0	0.0	34.0
	Total	78.6	77.1	76.8	76.4	75.1	73.6	73.4	0.0	0.0	0.0	0.0	0.0	75.9
Uri	Matière grasse	41.3	40.6	40.6	40.5	41.0	40.8	42.7	0.0	0.0	0.0	0.0	0.0	41.1
	Protéine	33.5	33.1	33.7	34.3	34.3	34.0	33.9	0.0	0.0	0.0	0.0	0.0	33.8
	Total	74.8	73.7	74.3	74.8	75.3	74.7	76.6	0.0	0.0	0.0	0.0	0.0	74.9
Vaud	Matière grasse	41.4	40.2	40.5	39.4	39.4	39.1	39.7	0.0	0.0	0.0	0.0	0.0	40.0
	Protéine	33.7	33.2	33.3	33.7	33.7	32.8	32.5	0.0	0.0	0.0	0.0	0.0	33.3
	Total	75.1	73.4	73.8	73.1	73.1	71.9	72.2	0.0	0.0	0.0	0.0	0.0	73.2
Valais	Matière grasse	38.3	38.0	38.3	38.4	39.0	40.2	41.2	0.0	0.0	0.0	0.0	0.0	39.1
	Protéine	31.9	31.8	32.4	32.8	33.2	33.3	32.8	0.0	0.0	0.0	0.0	0.0	32.6
	Total	70.2	69.8	70.7	71.2	72.2	73.5	74.0	0.0	0.0	0.0	0.0	0.0	71.7
Zoug	Matière grasse	43.7	42.9	42.5	41.8	41.4	40.8	40.6	0.0	0.0	0.0	0.0	0.0	41.9
	Protéine	34.8	34.1	34.1	34.2	33.9	33.3	33.1	0.0	0.0	0.0	0.0	0.0	33.9
	Total	78.5	77.0	76.6	75.9	75.3	74.1	73.7	0.0	0.0	0.0	0.0	0.0	75.9
Zurich	Matière grasse	44.3	43.5	43.3	42.4	41.6	40.9	40.8	0.0	0.0	0.0	0.0	0.0	42.4
	Protéine	34.7	34.0	34.0	34.1	33.7	33.0	32.7	0.0	0.0	0.0	0.0	0.0	33.7
	Total	79.0	77.5	77.3	76.5	75.3	73.9	73.5	0.0	0.0	0.0	0.0	0.0	76.1
Moyenne Suisse	Matière grasse	43.1	42.2	42.1	41.5	41.1	40.9	40.9	0.0	0.0	0.0	0.0	0.0	41.7
	Protéine	34.2	33.6	33.6	33.9	33.8	33.0	32.6	0.0	0.0	0.0	0.0	0.0	33.5
	Total	77.3	75.8	75.7	75.4	74.9	73.9	73.5	0.0	0.0	0.0	0.0	0.0	75.2
Moyenne Suisse	Matière grasse	42.2	41.8	42.1	41.0	40.7	40.7	40.4	0.0	0.0	0.0	0.0	0.0	41.3
Année précédente	Protéine	33.8	33.5	33.6	33.8	33.6	33.2	32.6	0.0	0.0	0.0	0.0	0.0	33.4
	Total	76.0	75.3	75.7	74.8	74.3	73.9	73.0	0.0	0.0	0.0	0.0	0.0	74.7
France	Matière grasse	41.9	40.3	40.6	39.2	38.7	38.3	38.4	0.0	0.0	0.0	0.0	0.0	39.6
	Protéine	35.2	34.4	34.5	34.8	34.5	33.1	33.1	0.0	0.0	0.0	0.0	0.0	34.2
	Total	77.1	74.7	75.1	74.0	73.2	71.4	71.5	0.0	0.0	0.0	0.0	0.0	73.8
Principauté du Liechtenstein	Matière grasse	43.9	41.9	42.1	42.3	41.5	40.5	40.2	0.0	0.0	0.0	0.0	0.0	41.8
	Protéine	34.3	33.7	33.8	33.5	33.3	33.0	32.7	0.0	0.0	0.0	0.0	0.0	33.4
	Total	78.2	75.6	75.9	75.8	74.7	73.5	72.9	0.0	0.0	0.0	0.0	0.0	75.2
Moyenne	Matière grasse	43.1	42.2	42.1	41.5	41.1	40.9	40.9	0.0	0.0	0.0	0.0	0.0	41.7
	Protéine	34.2	33.6	33.6	33.9	33.8	33.0	32.6	0.0	0.0	0.0	0.0	0.0	33.5
	Total	77.3	75.8	75.7	75.4	74.9	73.9	73.5	0.0	0.0	0.0	0.0	0.0	75.2
Moyenne totale	Matière grasse	42.2	41.8	42.0	41.0	40.7	40.7	40.4	0.0	0.0	0.0	0.0	0.0	41.3
	Protéine	33.8	33.5	33.6	33.8	33.6	33.2	32.6	0.0	0.0	0.0	0.0	0.0	33.4
	Total	76.0	75.3	75.6	74.8	74.3	73.9	73.0	0.0	0.0	0.0	0.0	0.0	74.7

Sources: Suisse SA Zollikofen, TSM Fiduciaire Sàrl Berne

Les données déterminées sont issues de tous les prélèvements (échantillonnage automatique ou manuel), effectués dans le cadre du contrôle de qualité du lait (valeur médiane).

## Contrôle du lait provenant d'autres mammifères (bufflonne, brebis, chèvre)

Valeurs statistiques [sur la base de tous les résultats individuels\*]

juillet 2021

		Moyenne	Écart type	5%- quantile	10%- quantile	Médian	90%- quantile	95%-quantile
Germes	Nombre d'échantillons	1'000 germes/ml	1'000 germes/ml	1'000 germes/ml	1'000 germes/ml	1'000 germes/ml	1'000 germes/ml	1'000 germes/ml
	403	81	383	4	5	14	72	182

Répartition "nombre de germes" / Indications en 1'000 germes / ml de tous les résultats individuels\*

juillet 2021

Von	1	10	50	100	200	300	400	500	1'000	1'500	2'000	≥	Total
bis	9	49	99	199	299	399	499	999	1'499	1'999	2'999	3'000	évaluations
Anzahl	138	200	33	12	3	3	4	4	1	0	2	3	403
%	34.24	49.63	8.19	2.98	0.74	0.74	0.99	0.99	0.25	0.00	0.50	0.74	100

Substances inhibitrices de tous les résultats individuels\*

juillet 2021

	Anzahl	%
Sans détection de substances inhibitrices	438	99.77
Avec détection de substances inhibitrices	1	0.23
Total évaluations	439	100

\* Ont été pris en compte tous les échantillons, pour lesquels le critère d'analyse considéré a été analysé.  
Suisse, sans France (lait de zone franche) et sans lait la Principauté du Liechtenstein.

Sources: Süsselab AG Zollikofen, TSM Treuhand GmbH Bern