



TSM Fiduciaire Sàrl  
Weststrasse 10  
Case postale 1006  
3000 Berne 6  
Téléphone 031 359 59 51  
Fax 031 359 59 61  
e-mail: [info@tsmfiduciaire.ch](mailto:info@tsmfiduciaire.ch)  
[www.tsmfiduciaire.ch](http://www.tsmfiduciaire.ch)

## Annexe à la statistique annuelle du marché du lait - année 2012

Berne, le 13 février 2013

### Comparaison pluriannuelle à partir de l'année 2002

#### 1 - Indices

- a) Indices des entreprises laitières pour l'année laitière
- b) Nombre de producteurs selon classes de grandeur

#### 2 - Production / mise en valeur du lait

- a) Mise en valeur selon équivalents-lait
- b) Production laitière selon la provenance

#### 3 - Fabrication de produits laitiers

- a) Production fromagère
- b) Production de lait de consommation
- c) Production et vente de beurre
- d) Spécialités laitières
- e) Production de poudre de lait et de lait condensé

#### 4 - Exportation de fromage

- a) Exportations de fromage par produit / groupe de produits

#### 5 - Importations de fromage

- a) Importations de fromage par produit / groupe de produits

#### 6 - Annexes (différentes évaluations sous forme de graphiques)

- a) Exportation de fromage de 1981 à 2012, aperçu général
- b) Importations de fromage: comparaison de 1981 à 2012, aperçu général

**Indices des entreprises laitières pour l'année civile 2012 (sans exploitations d'estivage)**

Exploitations à l'année	Unité	Année laitière (mai - avril)							Année civile			
		1985/86	1990/91	1995/96	2000/01	2005/06	2006/07	2007/08	2009	2010	2011	2012
Production laitière	t				3'107'480	3'064'215	3'119'501	3'173'041	3'286'452	3'316'464	3'347'682	3'352'741
Nombre d' exploitations*	expl.	57'295	50'334	44'360	38'082	30'163	28'830	27'991	27'016	26'097	25'223	24'369
Livraison moyenne	kg	52'475	58'861	66'341	79'181	100'761	108'203	113'359	121'648	127'082	132'723	137'582
Taille moyenne d'une exploitation	ha	14.8	16.5	19.1	19.1	21.4	21.6	22.0	22.3	23.02	23.5	24.0
Livraison moyenne par ha	kg	2'976	3'560	3'649	4'147	4'697	5'000	5'147	5'486	5'518	5'652	5'743

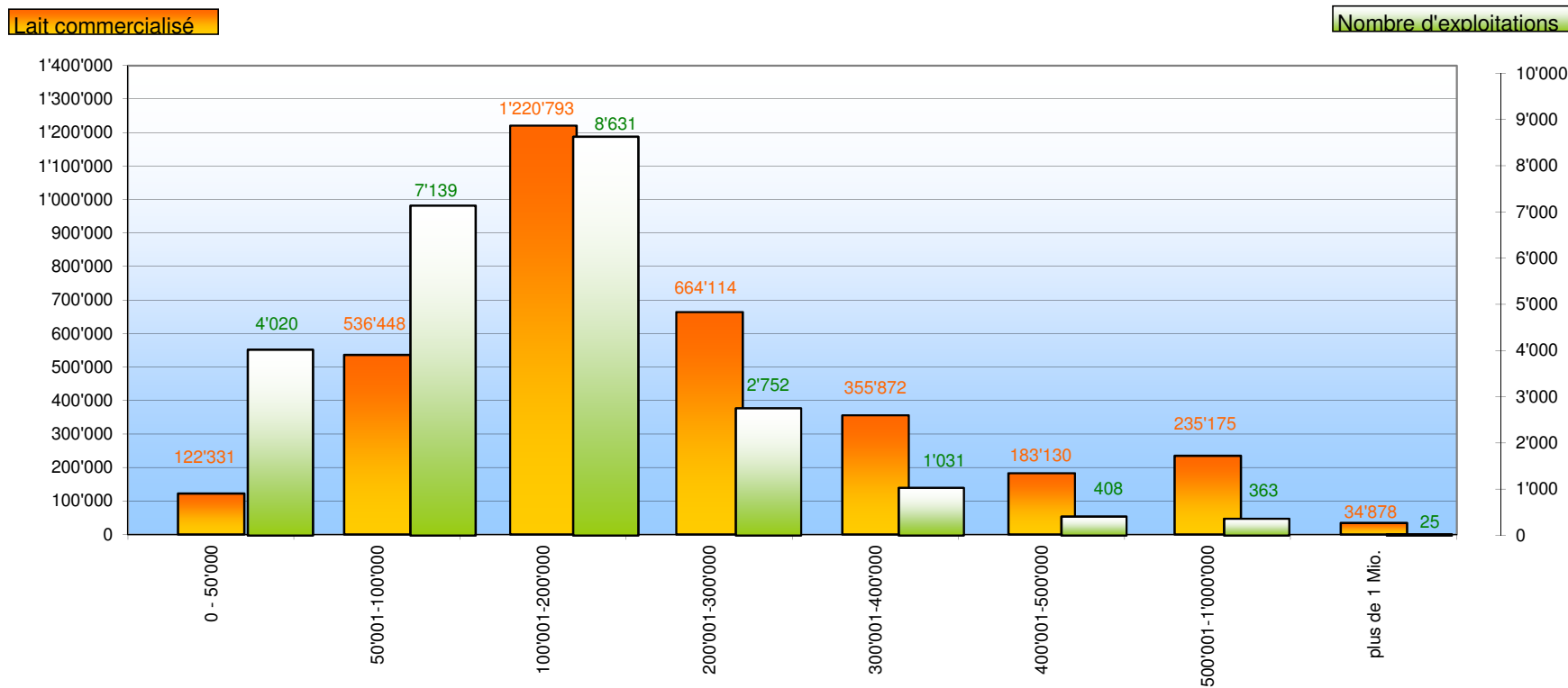
\* Dans le cadre de cette évaluation, nous avons tenu compte de toutes les exploitations (à l'exception des exploitations d'estivage) pour lesquelles au minimum un apport de lait a été enregistré au cours de l'année civile 2012.

**Nombre de producteurs selon taille des exploitations (sans exploitations d'estivage)**

Classes de grandeur en kg	Lait commercialisé en t de janvier à décembre 2011	en %	Nombre d'exploitations	en %
0 - 50'000	122'331	3.65%	4'020	16.50%
50'001-100'000	536'448	16.00%	7'139	29.30%
100'001-200'000	1'220'793	36.41%	8'631	35.42%
200'001-300'000	664'114	19.81%	2'752	11.29%
300'001-400'000	355'872	10.61%	1'031	4.23%
400'001-500'000	183'130	5.46%	408	1.67%
500'001-1'000'000	235'175	7.01%	363	1.49%
plus de 1 Mio.	34'878	1.04%	25	0.10%

**3'352'741**

**24'369**



## Mise en valeur du lait en équivalen

Mise en valeur:	2002	2003	2004	2005	2006	2007	2008	2009	2010	2011	2012
	tonnes	tonnes	tonnes	tonnes	tonnes	tonnes	tonnes	tonnes	tonnes	tonnes	tonnes
Fromage	1'297'855	1'295'166	1'323'285	1'353'285	1'402'552	1'426'736	1'443'644	1'429'872	1'453'442	1'443'145	1'458'231
Séré *	19'906	19'878	18'672	18'229	18'498	18'779	16'855	16'808	15'999	16'223	23'214
Lait de consommation	455'880	453'706	455'701	447'743	450'491	447'445	438'267	425'410	422'867	415'910	411'721
Crème de consommation	263'096	247'178	246'764	251'016	250'588	261'331	258'686	262'261	266'864	279'259	279'488
Yogourt *	101'010	111'641	109'985	111'971	111'920	112'586	115'435	114'997	114'555	113'230	113'263
Autres produits frais (y compris glaces comestibles) *	66'379	74'226	81'363	90'508	91'816	98'148	109'295	99'010	98'429	92'268	97'031
Conserves de lait	350'362	333'965	319'528	309'946	288'845	306'172	361'144	367'990	367'795	364'813	367'100
Beurre	506'466	495'510	494'016	480'803	463'774	451'701	550'636	572'021	580'541	583'730	588'398
Autres mises en valeur	152'218	143'250	162'673	139'721	126'488	137'190	129'086	126'983	117'130	163'395	132'385
<b>Total</b>	<b>3'213'172</b>	<b>3'174'520</b>	<b>3'211'987</b>	<b>3'203'222</b>	<b>3'204'972</b>	<b>3'260'088</b>	<b>3'423'048</b>	<b>3'415'352</b>	<b>3'437'622</b>	<b>3'471'973</b>	<b>3'470'831</b>

Un équivalent-lait correspond à la teneur en protéine et en matière grasse d'un kilo de lait (fraction protéique = 0.45 EL; fraction butyrique = 0.55 EL)

Exemple 1 kg lait entier past./UHT = 0.45 protéine + 0.55 matière grasse = 1.00 équivalent-lait  
 1 kg lait écrémé past./UHT = 0.45 protéine + 0.05 matière grasse = 0.50 équivalent-lait  
 1 kg crème entière past./UHT = 0.30 protéine + 4.80 matière grasse = 5.10 équivalents-lait

**Production laitière selon la provenance**

	1998	1999	2000	2001	2002	2003	2004	2005	2006	2007	2008	2009	2010	2011	2012
Provenance	tonnes	tonnes	tonnes	tonnes	tonnes	tonnes	tonnes	tonnes	tonnes	tonnes	tonnes	tonnes	tonnes	tonnes	tonnes
Lait CH	3'068'015	3'049'302	3'176'499	3'209'306	3'190'650	3'152'210	3'187'403	3'176'993	3'178'680	3'232'763	3'395'954	3'387'742	3'410'715	3'445'689	3'444'188
Lait hors CH*	22'657	22'502	20'557	24'756	22'522	22'310	24'584	26'229	26'292	27'325	27'094	27'610	26'907	26'284	26'643
<b>Total production</b>	<b>3'090'672</b>	<b>3'071'804</b>	<b>3'197'056</b>	<b>3'234'062</b>	<b>3'213'172</b>	<b>3'174'520</b>	<b>3'211'987</b>	<b>3'203'222</b>	<b>3'203'222</b>	<b>3'260'088</b>	<b>3'423'048</b>	<b>3'415'352</b>	<b>3'437'622</b>	<b>3'471'973</b>	<b>3'470'831</b>

\* Lait de la zone franche et lait du Liechtenstein

## Production fromagère

	2002	2003	2004	2005	2006	2007	2008	2009	2010	2011	2012
	tonnes	tonnes	tonnes	tonnes	tonnes	tonnes	tonnes	tonnes	tonnes	tonnes	tonnes
Séré	10'080	9'781	9'136	9'799	10'100	10'463	9'633	10'038	9'444	9'624	12'950
Mozzarella	12'907	13'322	13'336	14'815	15'470	16'191	17'184	17'176	18'819	20'558	21'431
Mascarpone	563	603	631	617	673	660	610	623	811	780	873
Autres produits frais	12'937	13'394	13'717	14'549	14'305	14'066	15'194	15'809	15'846	16'011	8'312
<b>Total fromages frais</b>	<b>36'486</b>	<b>37'101</b>	<b>36'820</b>	<b>39'782</b>	<b>40'551</b>	<b>41'382</b>	<b>42'617</b>	<b>43'643</b>	<b>44'920</b>	<b>46'971</b>	<b>43'562</b>
Fromage à croûte fleurie, maigre à 1/4 gras											
Fromage à croûte fleurie, 1/2 gras à gras	1'850	1'641	1'398	1'455	1'489	1'417	1'236	1'301	1'357	1'185	995
Fromage à croûte fleurie, crème	1'063	1'100	974	1'124	1'370	1'461	1'475	1'655	1'809	1'746	1'837
Bleu, fromage à pâte persillée			19			3	9	6	3	4	3
Tomme	1'913	1'891	2'181	2'036	1'987	2'062	2'283	2'044	2'031	1'934	1'889
Vacherin Mont-d'Or	534	574	582	538	511	520	529	548	505	544	532
gras	29	61	91	76	77	118	279	676	1'144	365	14
Autres fromages à croûte fleurie, 1/2 gras à gras	821	749	821	706	772	816	941	751	687	666	663
Autres fromages à croûte fleurie, crème	738	761	662	629	566	511	432	398	336	355	395
<b>Total fromage à pâte molle</b>	<b>6'950</b>	<b>6'777</b>	<b>6'727</b>	<b>6'564</b>	<b>6'774</b>	<b>6'909</b>	<b>7'182</b>	<b>7'378</b>	<b>7'874</b>	<b>6'798</b>	<b>6'329</b>
Appenzeller	7'912	8'060	8'299	8'188	8'662	8'841	8'924	8'855	9'114	9'096	8'693
Tilsiter	5'977	5'200	4'453	4'141	4'122	4'126	4'177	3'873	3'812	3'603	3'158
Fromage du Valais (fromage à raclette du Valais)	2'013	2'014	2'176	2'123	2'058	2'102	2'164	2'099	2'186	2'132	2'133
Raclette Suisse	12'125	11'241	10'942	11'080	10'871	11'609	11'538	11'209	11'746	10'786	12'602
Vacherin fribourgeois	2'106	2'025	2'059	2'226	2'343	2'322	2'547	2'427	2'536	2'574	2'630
Tête de Moine	1'461	1'538	1'669	1'791	2'064	2'222	2'197	2'213	2'151	2'075	2'191
Fromage du Jura	307	349	301	230	185	233	264	264	288	298	266
Winzerkäse	460	458	438	472	391	338	422	397	396	375	271
Mutschli	363	421	430	485	505	554	584	518	568	550	581
Fromage d'alpage à pâte mi-dure	1'513	1'475	1'673	1'727	1'629	1'805	1'960	2'038	2'029	2'079	2'094
Fromage de montagne des Grisons	833	786	816	763	754	777	840	725	687	1'426	1'471
Fromages de montagne, à la coupe	1'128	1'197	1'429	1'349	1'396	1'712	2'075	2'248	2'574	2'184	2'108
St. Paulin Suisse	1'150	1'107	1'089	817	809	803	732	651	554	474	460
Edam suisse	914	828	779	577	606	339	389	311	323	326	309
Fromage affiné à froid	56	25	26	20	21	20	18	8	11	9	16
Fromage à pâte mi-dure persillée	71	76	115	151	159	177	201	250	222	213	203
Fromage semi - préparé	1'364	1'120	1'215	1'131	1'107	1'191	2'051	1'811	1'807	1'764	1'496
Fromage pour la fonte, sur commande	246	607	689	1'033	1'257	1'490	1'636	1'633	1'329	1'405	2'152
Feta au lait de vache	449	460	126								
Autres fromages à pâte mi-dure, maigre à 1/4 gras	783	630	583	674	728	719	632	962	942	2'736	3'257
Autres fromages à pâte mi-dure, 1/2 gras à gras	5'989	6'460	7'335	8'057	8'255	8'825	9'948	11'567	11'424	11'889	11'674
Autres fromages à pâte mi-dure, crème	208	575	1'241	1'394	1'643	1'958	2'387	2'491	2'972	2'959	3'021
<b>Total fromage à pâte mi-dure</b>	<b>47'435</b>	<b>46'652</b>	<b>47'877</b>	<b>49'435</b>	<b>49'560</b>	<b>52'159</b>	<b>55'649</b>	<b>56'560</b>	<b>57'666</b>	<b>58'957</b>	<b>60'790</b>
Emmentaler	35'533	34'634	33'503	32'181	33'894	30'773	28'830	25'722	27'058	25'256	26'185
Switzerland Swiss	1'410	1'711	2'033	2'181	2'361	3'103	3'139	2'972	3'161	3'027	4'509
Gruyère	24'965	25'709	26'719	27'530	28'367	28'211	28'206	28'420	28'164	28'691	28'594
Fromage d'alpage à pâte dure	1'819	1'793	1'892	1'897	1'913	1'918	1'829	1'916	1'892	1'895	1'841
Autres fromages à pâte dure, maigre à 1/4 gras	70	43	108	57	96	53	47	378	912	1'273	1'055
Autres fromages à pâte dure, 1/2 gras à gras	2'583	2'855	4'151	5'630	6'784	8'704	8'596	8'168	6'657	5'613	5'201
Autres fromages à pâte dure, crème	27	36	39	16	26	76	30	130	62	133	156
<b>Total fromage à pâte dure</b>	<b>66'407</b>	<b>66'781</b>	<b>68'445</b>	<b>69'492</b>	<b>73'441</b>	<b>72'838</b>	<b>70'677</b>	<b>67'706</b>	<b>67'906</b>	<b>65'888</b>	<b>67'541</b>
Sbrinz	2'475	2'147	1'716	1'564	1'664	2'002	2'128	1'863	1'856	1'939	1'849
<b>Total fromage à pâte extra-dure</b>	<b>2'475</b>	<b>2'147</b>	<b>1'716</b>	<b>1'564</b>	<b>1'664</b>	<b>2'002</b>	<b>2'128</b>	<b>1'863</b>	<b>1'856</b>	<b>1'939</b>	<b>1'849</b>
Fromage pur chèvre	534	578	658	698	743	801	869	894	878	865	825
Fromage pur brebis	120	130	153	180	185	197	209	225	230	258	279
<b>Total produits spéciaux</b>	<b>653</b>	<b>710</b>	<b>812</b>	<b>877</b>	<b>925</b>	<b>997</b>	<b>1'080</b>	<b>1'120</b>	<b>1'105</b>	<b>1'121</b>	<b>1'104</b>
<b>Total fromage</b>	<b>160'403</b>	<b>160'165</b>	<b>162'397</b>	<b>167'706</b>	<b>172'914</b>	<b>176'280</b>	<b>179'338</b>	<b>178'276</b>	<b>181'328</b>	<b>181'675</b>	<b>181'179</b>

## Production de lait de consommati

	2002	2003	2004	2005	2006	2007	2008	2009	2010	2011	2012
<b>Variété de lait</b>	<b>tonnes</b>	<b>tonnes</b>	<b>tonnes</b>	<b>tonnes</b>	<b>tonnes</b>	<b>tonnes</b>	<b>tonnes</b>	<b>tonnes</b>	<b>tonnes</b>	<b>tonnes</b>	<b>tonnes</b>
Lait cru	22'214	18'523	16'643	14'404	13'007	12'206	10'918	9'594	9'095	7'898	8'633
Lait past. enrichi en matière grasse	39	44	8	0	0						
Lait UHT enrichi en matière grasse	889	1'036	1'152	1'101	1'088	1'064	1'007	958	925	860	758
Lait entier past.	109'984	102'592	98'543	97'248	93'410	90'920	92'656	58'501	51'496	49'686	47'265
Lait entier UHT	158'221	162'251	165'936	166'636	174'246	167'643	176'881	22'190	22'336	21'524	20'588
Lait entier standardisé past., 3.5%								33'967	40'321	42'545	45'356
Lait entier standardisé UHT, 3.5%								158'803	156'831	140'313	141'326
Lait partiellement écrémé past.	85'441	81'584	79'431	78'124	78'599	79'713	81'085	80'213	81'007	82'172	80'875
Lait partiellement écrémé UHT	109'464	111'217	117'879	114'433	116'892	122'707	110'031	112'474	117'281	128'214	122'329
Lait écrémé past.	6	41	228	84	14	258	110	7	2	2	4
Lait écrémé UHT	17'073	17'348	17'201	16'390	15'998	14'723	15'716	14'915	14'127	13'468	14'189
<b>Total lait de consommation</b>	<b>503'331</b>	<b>494'636</b>	<b>497'021</b>	<b>488'420</b>	<b>493'254</b>	<b>489'234</b>	<b>488'404</b>	<b>491'622</b>	<b>493'421</b>	<b>486'682</b>	<b>481'323</b>

## Production de beurre \*

2002	2003	2004	2005	2006	2007	2008	2009	2010	2011	2012
tonnes	tonnes	tonnes	tonnes	tonnes	tonnes	tonnes	tonnes	tonnes	tonnes	tonnes
41'437	40'178	40'037	38'568	36'892	36'953	45'763	47'895	48'575	48'989	50'642

\* Les données contiennent les quantités des produits fini de l'ensemble des types de beurre ainsi que de tous les producteurs de beurre en Suisse.



## Production de spécialités laitières

### Crème de consommation

	2002	2003	2004	2005	2006	2007	2008	2009	2010	2011	2012
	tonnes	tonnes	tonnes	tonnes	tonnes	tonnes	tonnes	tonnes	tonnes	tonnes	tonnes
Crème double	294	539	602	609	581	663	635	674	715	737	736
Crème entière 35%	26'712	24'100	24'742	25'388	26'066	27'595	27'389	28'056	28'587	30'897	31'382
Demi-crème	15'477	13'645	13'340	13'383	13'251	13'459	14'007	14'541	14'185	14'186	14'127
Crème à café	26'448	25'822	25'305	25'114	24'879	25'428	25'581	25'000	24'677	23'930	23'443
<b>Total crème de consommation</b>	<b>68'931</b>	<b>64'106</b>	<b>63'989</b>	<b>64'494</b>	<b>64'777</b>	<b>67'145</b>	<b>67'612</b>	<b>68'271</b>	<b>68'164</b>	<b>69'750</b>	<b>69'688</b>

### Autres spécialités

	2002	2003	2'004	2005	2006	2007	2008	2009	2010	2011	2012
	tonnes	tonnes	tonnes	tonnes	tonnes	tonnes	tonnes	tonnes	tonnes	tonnes	tonnes
Lait acidulé *)	4'956	4'391	3'062	3'520	4'098	5'535	6'286	6'664	6'886	6'766	6'844
Crème acidulée	453	434	1'068	1'501	1'500	1'959	2'208	2'447	2'650	2'932	3'188
Desserts (crèmes, flans,coupes, etc.)	25'123	21'698	23'470	23'919	23'533	23'226	23'457	22'480	22'766	17'240	20'416
Boissons lactées	27'332	34'588	46'222	59'581	65'145	65'668	79'017	72'018	65'712	68'726	67'296
Yogourt *)	119'810	131'566	134'307	140'471	139'904	139'755	141'784	141'585	141'031	139'697	141'732
Kéfir	89	82	87	83	63	67	201	174	153	154	142
Glaces comestibles	24'402	25'441	21'665	23'051	20'995	21'531	22'440	23'606	22'560	22'648	21'941

## Production de poudre de lait et de lait condensé

	2002	2003	2004	2005	2006	2007	2008	2009	2010	2011	2012
	tonnes	tonnes	tonnes	tonnes	tonnes	tonnes	tonnes	tonnes	tonnes	tonnes	tonnes
Poudre de lait entier	18'202	18'397	16'832	16'535	15'755	16'773	18'156	15'666	15'863	18'252	17'590
Poudre de lait partiellement écrémé	1'865	2'161	2'936	3'048	3'351	3'709	3'745	3'983	3'792	3'716	3'733
Poudre de lait enrichie et poudre de crème		335	396	435	306	372	293	270	313	330	355
Poudre de lait écrémé	27'017	27'815	26'161	25'787	23'806	24'854	27'509	36'818	33'206	28'809	29'036
Poudre de babeurre	141	231	188	257	617	228	280	168	134	164	128
Poudre de petit-lait	2'152	2'905	1'376	1'981	2'239	2'214	1'613	1'163	1'100	2'329	2'484
Lait condensé	5'193	3'692	3'160	2'762	2'298	2'683	2'532	2'398	2'806	2'740	2'749

## Exportations de fromage par produit/groupe de produit

	2002	2003	2004	2005	2006	2007	2008	2009	2010	2011	2012
Variété / catégorie	tonnes	tonnes	tonnes	tonnes	tonnes	tonnes	tonnes	tonnes	tonnes	tonnes	tonnes
<b>Total fromages frais *</b>	<b>71</b>	<b>25</b>	<b>28</b>	<b>24</b>	<b>333</b>	<b>416</b>	<b>1'177</b>	<b>2'913</b>	<b>4'609</b>	<b>5'980</b>	<b>6'666</b>
Vacherin Mont-d'Or	37	64	59	63	51	49	35	38	40	41	42
Autres fromages à pâte molle	80	110	481	544	323	339	754	1'394	1'707	1'440	993
<b>Total fromages à pâte molle</b>	<b>116</b>	<b>174</b>	<b>540</b>	<b>607</b>	<b>374</b>	<b>388</b>	<b>789</b>	<b>1'432</b>	<b>1'747</b>	<b>1'480</b>	<b>1'034</b>
Appenzeller	4'951	4'688	4'933	5'476	5'362	5'435	5'249	5'317	5'701	5'632	5'183
Tilsiter	452	452	395	415	447	553	727	437	429	468	413
Raclette Suisse	560	602	692	819	819	908	1'190	1'157	1'333	1'437	1'427
Vacherin Fribourgeois	206	199	230	259	265	231	256	295	293	302	258
Tête de Moine	737	786	872	1'023	1'175	1'300	1'403	1'323	1'289	1'292	1'279
Autres fromages à pâte mi-dure	345	335	549	924	1'241	2'045	3'574	5'186	4'203	7'235	9'200
<b>Total fromages à pâte mi-dure</b>	<b>7'251</b>	<b>7'061</b>	<b>7'671</b>	<b>8'916</b>	<b>9'309</b>	<b>10'474</b>	<b>12'399</b>	<b>13'716</b>	<b>13'246</b>	<b>16'366</b>	<b>17'761</b>
Emmentaler	27'194	27'551	25'653	23'891	21'702	22'993	21'603	19'739	19'227	17'413	17'863
Gruyère	9'303	9'407	10'280	10'600	11'186	10'892	11'779	10'974	11'967	11'700	11'527
Switzerland Swiss				1'322	1'278	2'025	1'666	1'738	1'468	1'375	1'479
Autres fromages à pâte dure	22	64	951	833	1'769	1'545	1'147	2'333	2'476	2'611	3'597
<b>Total fromages à pâte dure</b>	<b>36'519</b>	<b>37'023</b>	<b>36'883</b>	<b>36'646</b>	<b>35'935</b>	<b>37'455</b>	<b>36'195</b>	<b>34'785</b>	<b>35'137</b>	<b>33'099</b>	<b>34'466</b>
Sbrinz	1'145	731	649	456	424	391	360	342	260	257	210
<b>Total fromages à pâte extra-dure</b>	<b>1'145</b>	<b>731</b>	<b>649</b>	<b>456</b>	<b>424</b>	<b>391</b>	<b>360</b>	<b>342</b>	<b>260</b>	<b>257</b>	<b>210</b>
<b>Total fromage fondu</b>	<b>4'597</b>	<b>4'437</b>	<b>4'894</b>	<b>4'610</b>	<b>4'241</b>	<b>4'403</b>	<b>4'092</b>	<b>3'627</b>	<b>2'898</b>	<b>2'292</b>	<b>1'559</b>
<b>Fondue prête à l'emploi</b>	<b>4'902</b>	<b>5'181</b>	<b>4'713</b>	<b>5'312</b>	<b>5'159</b>	<b>4'893</b>	<b>5'042</b>	<b>4'988</b>	<b>5'476</b>	<b>4'759</b>	<b>4'663</b>
Autres fromages **	188	212	235	163	293	883	1'136	244	234	295	545
<b>Total</b>	<b>54'789</b>	<b>54'844</b>	<b>55'613</b>	<b>56'734</b>	<b>56'068</b>	<b>59'303</b>	<b>61'191</b>	<b>62'047</b>	<b>63'608</b>	<b>64'528</b>	<b>66'905</b>

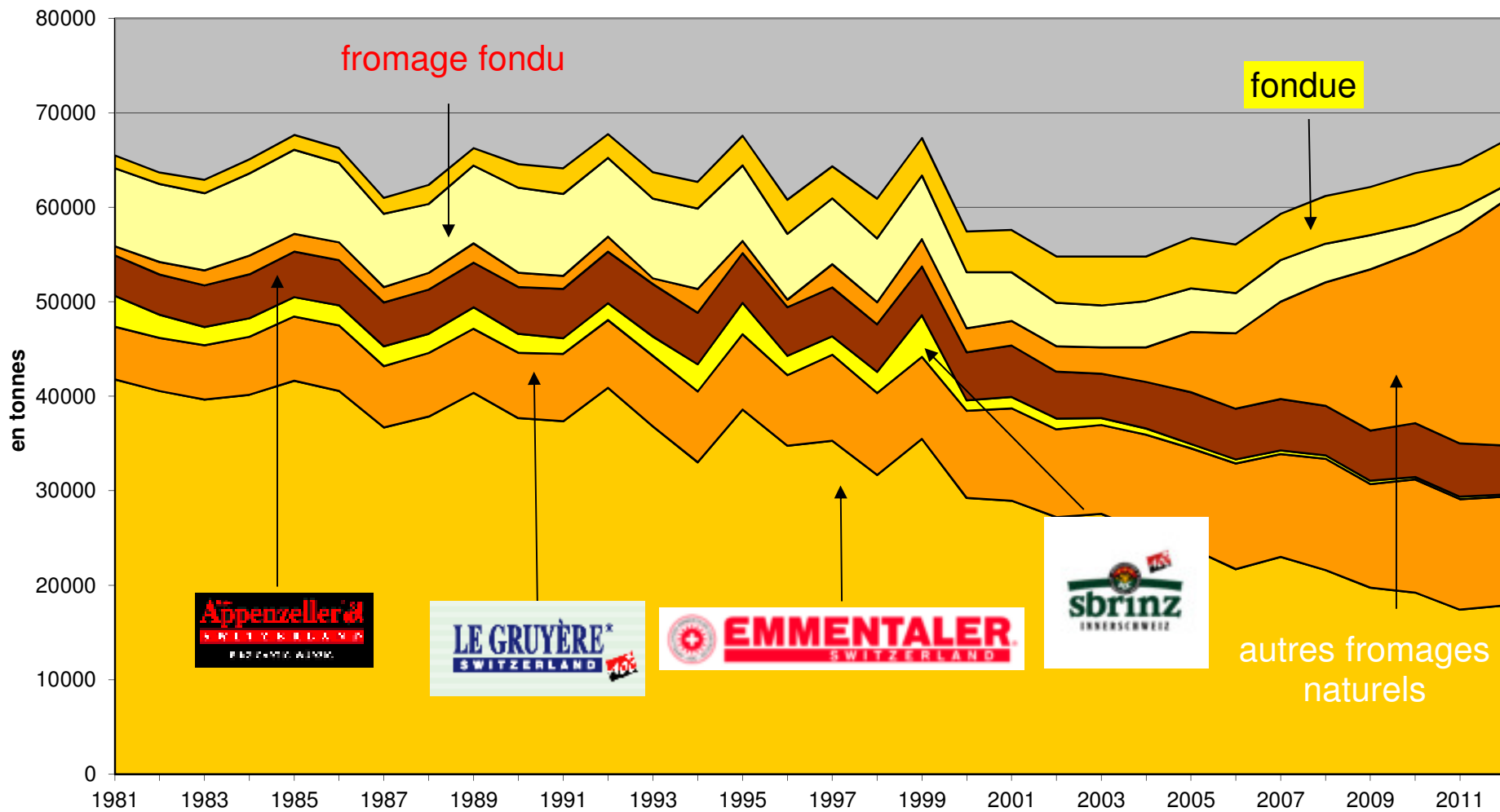
\* depuis 2009 y compris Mozzarella

\*\* depuis 2009 sans Mozzarella

## Importations de fromage par produit / groupe de produits

	2002	2003	2004	2005	2006	2007	2008	2009	2010	2011	2012
<b>Fromages / Catégorie</b>	<b>tonnes</b>	<b>tonnes</b>	<b>tonnes</b>	<b>tonnes</b>	<b>tonnes</b>	<b>tonnes</b>	<b>tonnes</b>	<b>tonnes</b>	<b>tonnes</b>	<b>tonnes</b>	<b>tonnes</b>
Mascarpone, Ricotta Romana	875	792	951	1'029	1'101	1'212	1'256	1'161	1'142	1'079	1'198
Mozzarella	3'661	3'215	3'268	2'638	2'595	2'885	2'891	2'752	3'277	3'802	4'110
Autres fromages frais	4'289	5'180	5'197	5'562	6'194	7'529	9'411	11'369	12'996	13'177	13'600
<b>Total fromages frais</b>	<b>8'825</b>	<b>9'187</b>	<b>9'415</b>	<b>9'229</b>	<b>9'890</b>	<b>11'627</b>	<b>13'557</b>	<b>15'282</b>	<b>17'415</b>	<b>18'058</b>	<b>18'908</b>
Danablu, Gorgonzola, Roquefort	587	534	496	431	318	243	210	199	461	421	427
Fromage à croûte fleurie	1'644	1'622	1'639	1'610	1'707	1'910	1'956	1'921	1'656	1'577	1'555
Bleu, fromage à pâte persillée											
Brie, Camembert, Italice	1'439	1'377	1'400	1'361	1'333	1'514	1'607	1'896	1'676	1'664	1'657
Autres fromages à pâte molle, andere	4'282	4'419	4'253	4'421	4'425	5'281	6'023	6'412	6'516	7'013	7'353
<b>Total fromages à pâte molle</b>	<b>7'952</b>	<b>7'953</b>	<b>7'788</b>	<b>7'824</b>	<b>7'782</b>	<b>8'948</b>	<b>9'796</b>	<b>10'429</b>	<b>10'308</b>	<b>10'675</b>	<b>10'992</b>
Fromage à pâte mi-dure persillée	11	11	17	38	51	50	50	39	26	20	21
Caciocavallo, Fontina, Brà, entre autres.	1'648	1'629	1'522	1'356	1'176	970	776	729	618	605	515
Tilsiter	34	27	22	34	31	27	178	82	46	24	10
Autres fromages pâte mi-dure	2'550	3'114	3'367	3'503	4'296	5'275	6'213	6'241	6'532	6'933	7'472
Fromages à pâte mi-dure râpé, en poudre	91	60	73	53	3	10	5	91	112	82	112
<b>Total fromages à pâte mi-dure</b>	<b>4'334</b>	<b>4'840</b>	<b>5'000</b>	<b>4'984</b>	<b>5'557</b>	<b>6'333</b>	<b>7'222</b>	<b>7'182</b>	<b>7'335</b>	<b>7'664</b>	<b>8'131</b>
Fromage aux herbes (schabziger)	2	2	6	0	1	2	7	34	3	10	9
Fromage à pâte dure persillée	1			0	2	3	4	0	2	1	3
Caciocavallo, Fontina, Brà, entre autres	496	432	415	333	297	238	227	181	140	96	99
Emmentaler	34	165	40	292	161	160	417	390	430	425	414
Autres fromages à pâte dure	693	869	865	1'137	1'355	2'350	2'416	2'148	1'961	1'927	2'239
Fromages à pâte dure râpé, en poudre	448	334	387	404	361	384	409	369	470	425	506
<b>Total fromages à pâte dure</b>	<b>1'674</b>	<b>1'802</b>	<b>1'713</b>	<b>2'166</b>	<b>2'177</b>	<b>3'138</b>	<b>3'479</b>	<b>3'123</b>	<b>3'005</b>	<b>2'883</b>	<b>3'271</b>
Grana/Parmigiano	6'105	5'836	5'353	5'535	5'532	4'894	4'897	5'179	5'568	5'932	5'836
<b>Total fromages à pâte extra-dure</b>	<b>6'105</b>	<b>5'836</b>	<b>5'353</b>	<b>5'535</b>	<b>5'532</b>	<b>4'894</b>	<b>4'897</b>	<b>5'179</b>	<b>5'568</b>	<b>5'932</b>	<b>5'836</b>
<b>Total fromage fondu</b>	<b>2'297</b>	<b>2'249</b>	<b>2'192</b>	<b>2'175</b>	<b>2'408</b>	<b>2'390</b>	<b>2'118</b>	<b>2'906</b>	<b>3'260</b>	<b>3'679</b>	<b>3'725</b>
<b>Total variétés de fromages</b>	<b>31'187</b>	<b>31'866</b>	<b>31'461</b>	<b>31'912</b>	<b>33'346</b>	<b>37'328</b>	<b>41'069</b>	<b>44'101</b>	<b>46'892</b>	<b>48'892</b>	<b>50'864</b>

## Exportation de fromage par produit 1981 - 2012



## Importations de fromage: comparaisons de 1981 à 2012

