

## Annexe à la statistique annuelle du marché du lait - année 2014

Berne, le 13. février 2015

### Comparaison pluriannuelle à partir de l'année 2004

#### 1 - Indices

- a) Indices des entreprises laitières pour l'année laitière
- b) Nombre de producteurs selon classes de grandeur

#### 2 - Production / mise en valeur du lait

- a) Mise en valeur selon équivalents-lait
- b) Production laitière selon la provenance

#### 3 - Fabrication de produits laitiers

- a) Production fromagère
- b) Production de lait de consommation
- c) Production et vente de beurre
- d) Spécialités laitières
- e) Production de poudre de lait et de lait condensé

#### 4 - Exportation de fromage

- a) Exportations de fromage par produit / groupe de produits
- b) Exportation de fromage de 1981 à 2014, aperçu général

#### 5 - Importations de fromage

- a) Importations de fromage par produit / groupe de produits
- b) Importations de fromage: comparaison de 1981 à 2014, aperçu général

#### 6 - Contrôle du lait

- a) Nombre des germes
- b) Cellules somatiques
- c) Point de congélation
- d) Composition du lait
- e) Suspensions de livraison de lait de droit public
- f) Déductions et suppléments de droit privé

La reproduction des données est autorisée sous réserve de l'indication de la source

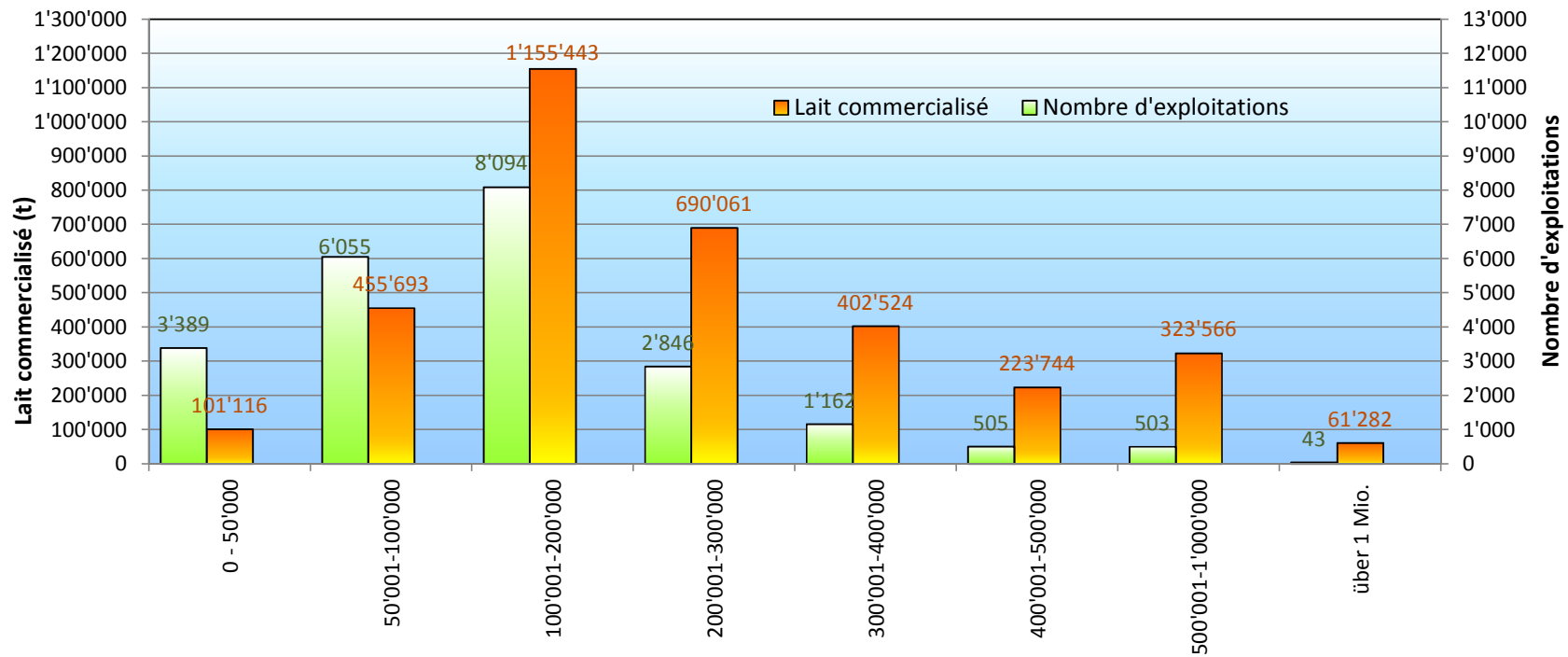
## Indices des entreprises laitières pour l'année civile 2014 (sans exploitations d'estivage)

Exploitations à l'année	Unité	Année laitière (mai - avril)							Année civile					
		1985/86	1990/91	1995/96	2000/01	2005/06	2006/07	2007/08	2009	2010	2011	2012	2013	2014
Production laitière	t				3'107'480	3'064'215	3'119'501	3'173'041	3'286'452	3'316'464	3'347'682	3'352'741	3'304'029	3'413'429
Nombre d' exploitations*	expl.	57'295	50'334	44'360	38'082	30'163	28'830	27'991	27'016	26'097	25'223	24'369	23'490	22'597
Livraison moyenne	kg	52'475	58'861	66'341	79'181	100'761	108'203	113'359	121'648	127'082	132'723	137'582	140'657	151'057
Taille moyenne d'une exploitation	ha	15	17	19	19	21	22	22	22	23	24	24	24	25
Livraison moyenne par ha	kg	2'976	3'560	3'649	4'147	4'697	5'000	5'147	5'486	5'518	5'652	5'743	5'758	6'089

\* Dans le cadre de cette évaluation, nous avons tenu compte de toutes les exploitations (à l'exception des exploitations d'estivage) pour lesquelles au minimum un apport de lait a été enregistré au cours de l'année civile 2014.

### Nombre de producteurs selon taille des exploitations (sans exploitations d'estivage)

Classes de grandeur en kg	Lait commercialisé en t, de janvier à décembre 2014	en %	Nombre d'exploitations	en %
0 - 50'000	101'116	2.96%	3'389	15.00%
50'001-100'000	455'693	13.35%	6'055	26.80%
100'001-200'000	1'155'443	33.85%	8'094	35.82%
200'001-300'000	690'061	20.22%	2'846	12.59%
300'001-400'000	402'524	11.79%	1'162	5.14%
400'001-500'000	223'744	6.55%	505	2.23%
500'001-1'000'000	323'566	9.48%	503	2.23%
plus de 1 Mio.	61'282	1.80%	43	0.19%
	<b>3'413'429</b>		<b>22'597</b>	



### Mise en valeur du lait en équivalents-lait

Mise en valeur:	2004	2005	2006	2007	2008	2009	2010	2011	2012	2013	2014
	tonnes	tonnes	tonnes	tonnes	tonnes	tonnes	tonnes	tonnes	tonnes	tonnes	tonnes
Fromage	1'323'285	1'353'285	1'402'552	1'426'736	1'443'644	1'429'872	1'453'442	1'443'145	1'458'231	1'463'090	1'480'970
Séré	18'672	18'229	18'498	18'779	16'855	16'808	15'999	16'223	23'214	23'251	25'947
Lait de consommation	455'701	447'743	450'491	447'445	438'267	425'410	422'867	415'910	411'721	408'784	405'559
Crème de consommation	246'764	251'016	250'588	261'331	258'686	262'261	266'864	279'259	279'488	286'420	281'120
Yogourt	109'985	111'971	111'920	112'586	115'435	114'997	114'555	113'230	113'263	113'681	115'287
Autres produits frais (y compris glaces comestibles)	81'363	90'508	91'816	98'148	109'295	99'010	98'429	92'268	97'031	106'444	106'578
Conserves de lait	319'528	309'946	288'845	306'172	361'144	367'990	367'795	364'813	367'100	326'734	381'021
Beurre	494'016	480'803	463'774	451'701	550'636	572'021	580'541	583'730	588'398	539'606	572'467
Autres mises en valeur	162'673	139'721	126'488	137'190	129'086	126'983	117'130	163'395	132'385	160'601	171'583
<b>Total</b>	<b>3'211'987</b>	<b>3'203'222</b>	<b>3'204'972</b>	<b>3'260'088</b>	<b>3'423'048</b>	<b>3'415'352</b>	<b>3'437'622</b>	<b>3'471'973</b>	<b>3'470'831</b>	<b>3'428'611</b>	<b>3'540'532</b>

Un équivalent-lait correspond à la teneur en protéine et en matière grasse d'un kilo de lait (fraction protéique = 0.45 EL; fraction butyrique = 0.55 EL)

Exemple 1 kg lait entier past./UHT = 0,45 protéine + 0.55 matière grasse = 1.00 équivalent-lait  
 1 kg lait écrémé past./UHT = 0.45 protéine + 0.05 matière grasse = 0.50 équivalent-lait  
 1 kg crème entière past./UHT = 0.30 protéine + 4.80 matière grasse = 5.10 équivalents-lait

## Production laitière selon la provenance

	1999	2000	2001	2002	2003	2004	2005	2006	2007	2008	2009	2010	2011	2012	2013	2014
Provenance	tonnes	tonnes	tonnes	tonnes	tonnes	tonnes	tonnes	tonnes	tonnes	tonnes	tonnes	tonnes	tonnes	tonnes	tonnes	tonnes
Lait CH	3'049'302	3'176'499	3'209'306	3'190'650	3'152'210	3'187'403	3'176'993	3'178'680	3'232'763	3'395'954	3'387'742	3'410'715	3'445'689	3'444'188	3'399'713	3'511'678
Lait hors CH*	22'502	20'557	24'756	22'522	22'310	24'584	26'229	26'292	27'325	27'094	27'610	26'907	26'284	26'643	28'898	28'854
<b>Total production</b>	<b>3'071'804</b>	<b>3'197'056</b>	<b>3'234'062</b>	<b>3'213'172</b>	<b>3'174'520</b>	<b>3'211'987</b>	<b>3'203'222</b>	<b>3'204'972</b>	<b>3'260'088</b>	<b>3'423'048</b>	<b>3'415'352</b>	<b>3'437'622</b>	<b>3'471'973</b>	<b>3'470'831</b>	<b>3'428'611</b>	<b>3'540'532</b>

\* Lait de la zone franche et lait du Liechtenstein

## Production fromagère

	2004	2005	2006	2007	2008	2009	2010	2011	2012	2013	2014
	tonnes	tonnes	tonnes	tonnes	tonnes	tonnes	tonnes	tonnes	tonnes	tonnes	tonnes
Séré	9'136	9'799	10'100	10'463	9'633	10'038	9'444	9'624	12'950	13'216	14'006
Mozzarella	13'336	14'815	15'470	16'191	17'184	17'176	18'819	20'558	21'431	21'643	22'693
Mascarpone	631	617	673	660	610	623	811	780	873	813	489
Autres produits frais	13'717	14'549	14'305	14'066	15'194	15'809	15'846	16'011	8'312	9'559	10'397
<b>Total fromages frais</b>	<b>36'820</b>	<b>39'782</b>	<b>40'551</b>	<b>41'382</b>	<b>42'617</b>	<b>43'643</b>	<b>44'920</b>	<b>46'971</b>	<b>43'562</b>	<b>45'233</b>	<b>47'582</b>
Fromage à croûte fleurie, maigre à 1/4 gras											
Fromage à croûte fleurie, 1/2 gras à gras	1'398	1'455	1'489	1'417	1'236	1'301	1'357	1'185	995	930	897
Fromage à croûte fleurie, crème	974	1'124	1'370	1'461	1'475	1'655	1'809	1'746	1'837	1'912	1'771
Bleu, fromage à pâte persillée	19			3	9	6	3	4	3	3	5
Tomme	2'181	2'036	1'987	2'062	2'283	2'044	2'031	1'934	1'889	1'880	1'893
Vacherin Mont-d'Or	582	538	511	520	529	548	505	544	532	587	557
Autres fromages à croûte fleurie, maigres à 1/4 gras	91	76	77	118	279	676	1'144	365	14	9	18
Autres fromages à croûte fleurie, 1/2 gras à gras	821	706	772	816	941	751	687	666	663	672	679
Autres fromages à croûte fleurie, crème	662	629	566	511	432	398	336	355	395	388	358
<b>Total fromage à pâte molle</b>	<b>6'727</b>	<b>6'564</b>	<b>6'774</b>	<b>6'909</b>	<b>7'182</b>	<b>7'378</b>	<b>7'874</b>	<b>6'798</b>	<b>6'329</b>	<b>6'385</b>	<b>6'182</b>
Appenzeller	8'299	9'188	8'662	8'841	8'924	8'855	9'114	9'096	8'693	9'283	8'831
Tilsiter	4'453	4'141	4'122	4'126	4'177	3'873	3'812	3'603	3'158	3'141	3'142
Fromage du Valais (fromage à raclette du Valais)	2'176	2'123	2'058	2'102	2'164	2'099	2'186	2'132	2'133	2'306	2'291
Raclette Suisse	10'942	11'080	10'871	11'609	11'538	11'209	11'746	10'786	12'602	13'110	12'698
Vacherin fribourgeois	2'059	2'226	2'343	2'322	2'547	2'427	2'536	2'574	2'630	2'671	2'830
Tête de Moine	1'669	1'791	2'064	2'222	2'197	2'213	2'151	2'075	2'191	2'281	2'263
Fromage du Jura	301	230	185	233	229	264	288	298	266	278	364
Winzerkäse	438	472	391	338	422	397	396	375	271	302	312
Mutschli	430	485	505	554	584	518	568	550	581	588	599
Fromage d'alpage à pâte mi-dure	1'673	1'727	1'629	1'805	1'960	2'038	2'029	2'079	2'094	2'134	2'277
Fromage de montagne des Grisons	816	763	777	840	840	725	687	1'426	1'471	1'302	1'318
Fromages de montagne, à la coupe	1'429	1'349	1'396	1'712	2'075	2'248	2'574	2'184	2'108	2'075	2'125
St. Paulin Suisse	1'089	817	809	803	732	651	554	474	460	375	446
Edam suisse	779	577	606	339	389	311	323	326	309	294	248
Fromage affiné à froid	26	20	21	20	18	8	11	9	16	11	10
Fromage à pâte mi-dure persillée	115	151	159	177	201	250	222	213	203	202	206
Fromage semi - préparé	1'215	1'131	1'107	1'191	2'051	1'811	1'807	1'764	1'496	1'532	1'571
Fromage pour la fonte, sur commande	689	1'033	1'257	1'490	1'636	1'633	1'329	1'405	2'152	2'438	373
Feta au lait de vache	126										
Autres fromages à pâte mi-dure, maigre à 1/4 gras	583	674	728	719	632	962	942	2'736	3'257	2'819	5'203
Autres fromages à pâte mi-dure, 1/2 gras à gras	7'335	8'057	8'255	8'825	9'948	11'567	11'424	11'889	11'674	11'038	12'245
Autres fromages à pâte mi-dure, crème	1'241	1'394	1'643	1'958	2'387	2'491	2'972	2'959	3'021	3'515	3'908
<b>Total fromage à pâte mi-dure</b>	<b>47'877</b>	<b>49'435</b>	<b>49'560</b>	<b>52'159</b>	<b>55'649</b>	<b>56'560</b>	<b>57'666</b>	<b>58'957</b>	<b>60'790</b>	<b>61'697</b>	<b>63'259</b>
Emmentaler	33'503	32'181	33'894	30'773	28'830	25'722	27'058	25'256	26'185	23'156	20'259
Switzerland Swiss	2'033	2'181	2'361	3'103	3'139	2'972	3'161	3'027	4'509	5'821	6'680
Gruyère	26'719	27'530	28'367	28'211	28'206	28'420	28'164	28'691	28'594	29'351	29'420
Fromage d'alpage à pâte dure	1'892	1'897	1'913	1'918	1'829	1'916	1'892	1'895	1'841	1'780	1'856
Autres fromages à pâte dure, maigre à 1/4 gras	108	57	96	53	47	378	912	1'273	1'055	1'021	1'386
Autres fromages à pâte dure, 1/2 gras à gras	4'151	5'630	6'784	8'704	8'596	8'168	6'657	5'613	5'201	5'227	5'685
Autres fromages à pâte dure, crème	39	16	26	76	30	130	62	133	156	154	254
<b>Total fromage à pâte dure</b>	<b>68'445</b>	<b>69'492</b>	<b>73'441</b>	<b>72'838</b>	<b>70'677</b>	<b>67'706</b>	<b>67'906</b>	<b>65'888</b>	<b>67'541</b>	<b>66'511</b>	<b>65'540</b>
Sbrinz	1'716	1'564	1'664	2'002	2'128	1'863	1'856	1'939	1'849	1'750	1'613
<b>Total fromage à pâte extra-dure</b>	<b>1'716</b>	<b>1'564</b>	<b>1'664</b>	<b>2'002</b>	<b>2'128</b>	<b>1'863</b>	<b>1'856</b>	<b>1'939</b>	<b>1'849</b>	<b>1'750</b>	<b>1'613</b>
Fromage pur chèvre	658	698	743	801	869	894	878	865	825	861	884
Fromage pur brebis	153	180	185	197	209	225	230	258	279	269	272
<b>Total produits spéciaux</b>	<b>812</b>	<b>877</b>	<b>925</b>	<b>997</b>	<b>1'080</b>	<b>1'120</b>	<b>1'105</b>	<b>1'121</b>	<b>1'104</b>	<b>1'129</b>	<b>1'155</b>
<b>Total fromage</b>	<b>162'397</b>	<b>167'706</b>	<b>172'914</b>	<b>176'280</b>	<b>179'338</b>	<b>178'276</b>	<b>181'328</b>	<b>181'675</b>	<b>181'179</b>	<b>182'705</b>	<b>185'331</b>

## Production de lait de consomma

	2004	2005	2006	2007	2008	2009	2010	2011	2012	2013	2014
<b>Variété de lait</b>	<b>tonnes</b>	<b>tonnes</b>	<b>tonnes</b>	<b>tonnes</b>	<b>tonnes</b>	<b>tonnes</b>	<b>tonnes</b>	<b>tonnes</b>	<b>tonnes</b>	<b>tonnes</b>	<b>tonnes</b>
Lait cru	16'643	14'404	13'007	12'206	10'918	9'594	9'095	7'898	8'633	7'631	6'287
Lait past. enrichi en matière grasse	8	0	0								
Lait UHT enrichi en matière grasse	1'152	1'101	1'088	1'064	1'007	958	925	860	758	734	725
Lait entier past.	98'543	97'248	93'410	90'920	92'656	58'501	51'496	49'686	47'265	45'770	45'247
Lait entier UHT	165'936	166'636	174'246	167'643	176'881	22'190	22'336	21'524	20'588	19'697	18'662
Lait entier standardisé past., 3.5%						33'967	40'321	42'545	45'356	46'490	46'306
Lait entier standardisé UHT, 3.5%						158'803	156'831	140'313	141'326	141'815	138'931
Lait partiellement écrémé past.	79'431	78'124	78'599	79'713	81'085	80'213	81'007	82'172	80'875	80'698	77'544
Lait partiellement écrémé UHT	117'879	114'433	116'892	122'707	110'031	112'474	117'281	128'214	122'329	124'521	125'168
Lait écrémé past.	228	84	14	258	110	7	2	2	4	9	1
Lait écrémé UHT	17'201	16'390	15'998	14'723	15'716	14'915	14'127	13'468	14'189	13'187	12'656
<b>Total lait de consommation</b>	<b>497'021</b>	<b>488'420</b>	<b>493'254</b>	<b>489'234</b>	<b>488'404</b>	<b>491'622</b>	<b>493'421</b>	<b>486'682</b>	<b>481'323</b>	<b>480'552</b>	<b>471'527</b>

## Production de beurre \*

2004	2005	2006	2007	2008	2009	2010	2011	2012	2013	2014
tonnes	tonnes	tonnes	tonnes	tonnes	tonnes	tonnes	tonnes	tonnes	tonnes	tonnes
40'037	38'568	36'892	36'953	45'763	47'894	48'575	48'989	50'642	46'630	48'436

\* Les données contiennent les quantités des produits fini de l'ensemble des types de beurre ainsi que de tous les producteurs de beurre en Suisse.



## Production de spécialités laitières

### Crème de consommation

	2004	2005	2006	2007	2008	2009	2010	2011	2012	2013	2014
	tonnes	tonnes	tonnes	tonnes	tonnes	tonnes	tonnes	tonnes	tonnes	tonnes	tonnes
Crème double	602	609	581	663	635	674	715	737	736	769	785
Crème entière 35%	24'742	25'388	26'066	27'595	27'389	28'056	28'587	30'897	31'382	32'555	32'280
Demi-crème	13'340	13'383	13'251	13'459	14'007	14'541	14'185	14'186	14'127	14'069	14'007
Crème à café	25'305	25'114	24'879	25'428	25'581	25'000	24'677	23'930	23'443	23'428	22'008
<b>Total crème de consommation</b>	<b>63'989</b>	<b>64'494</b>	<b>64'777</b>	<b>67'145</b>	<b>67'612</b>	<b>68'271</b>	<b>68'164</b>	<b>69'750</b>	<b>69'688</b>	<b>70'821</b>	<b>69'080</b>

### Autres spécialités

	2004	2005	2006	2007	2008	2009	2010	2011	2012	2013	2014
	tonnes	tonnes	tonnes	tonnes	tonnes	tonnes	tonnes	tonnes	tonnes	tonnes	tonnes
Lait acidulé *)	3'062	3'520	4'098	5'535	6'286	6'664	6'886	6'766	6'844	7'103	7'290
Crème acidulée	1'068	1'501	1'500	1'959	2'208	2'447	2'650	2'932	3'188	3'270	3'267
Desserts (crèmes, flans,coupes, etc.)	23'470	23'919	23'533	23'226	23'457	22'480	22'766	17'240	20'416	19'817	18'759
Boissons lactées	46'222	59'581	65'145	65'668	79'017	72'018	65'712	68'726	67'296	72'959	78'397
Yogourt *)	134'307	140'471	139'904	139'755	141'784	141'585	141'031	139'697	141'732	140'163	138'459
Kéfir	87	83	63	67	201	174	153	154	142	106	159
Glaces comestibles	21'665	23'051	20'995	21'531	22'440	23'606	22'560	22'648	21'941	22'688	21'962

## Production de poudre de lait et de lait condensé

	2004	2005	2006	2007	2008	2009	2010	2011	2012	2013	2014
	tonnes	tonnes	tonnes	tonnes	tonnes	tonnes	tonnes	tonnes	tonnes	tonnes	tonnes
Poudre de lait entier	16'832	16'535	15'755	16'773	18'156	15'666	15'863	18'252	17'590	17'449	17'766
Poudre de lait partiellement écrémé	2'936	3'048	3'351	3'709	3'745	3'983	3'792	3'716	3'733	4'182	4'018
Poudre de lait enrichie et poudre de crème	396	435	306	372	293	270	313	330	355	314	341
Poudre de lait écrémé	26'161	25'787	23'806	24'854	27'509	36'818	33'206	28'809	29'036	20'469	28'902
Poudre de babeurre	188	257	617	228	280	168	134	164	128	169	598
Poudre de petit-lait	1'376	1'981	2'239	2'214	1'613	1'163	1'100	2'329	2'484	2'936	2'771
Lait condensé	3'160	2'762	2'298	2'683	2'532	2'398	2'806	2'740	2'749	2'581	2'613

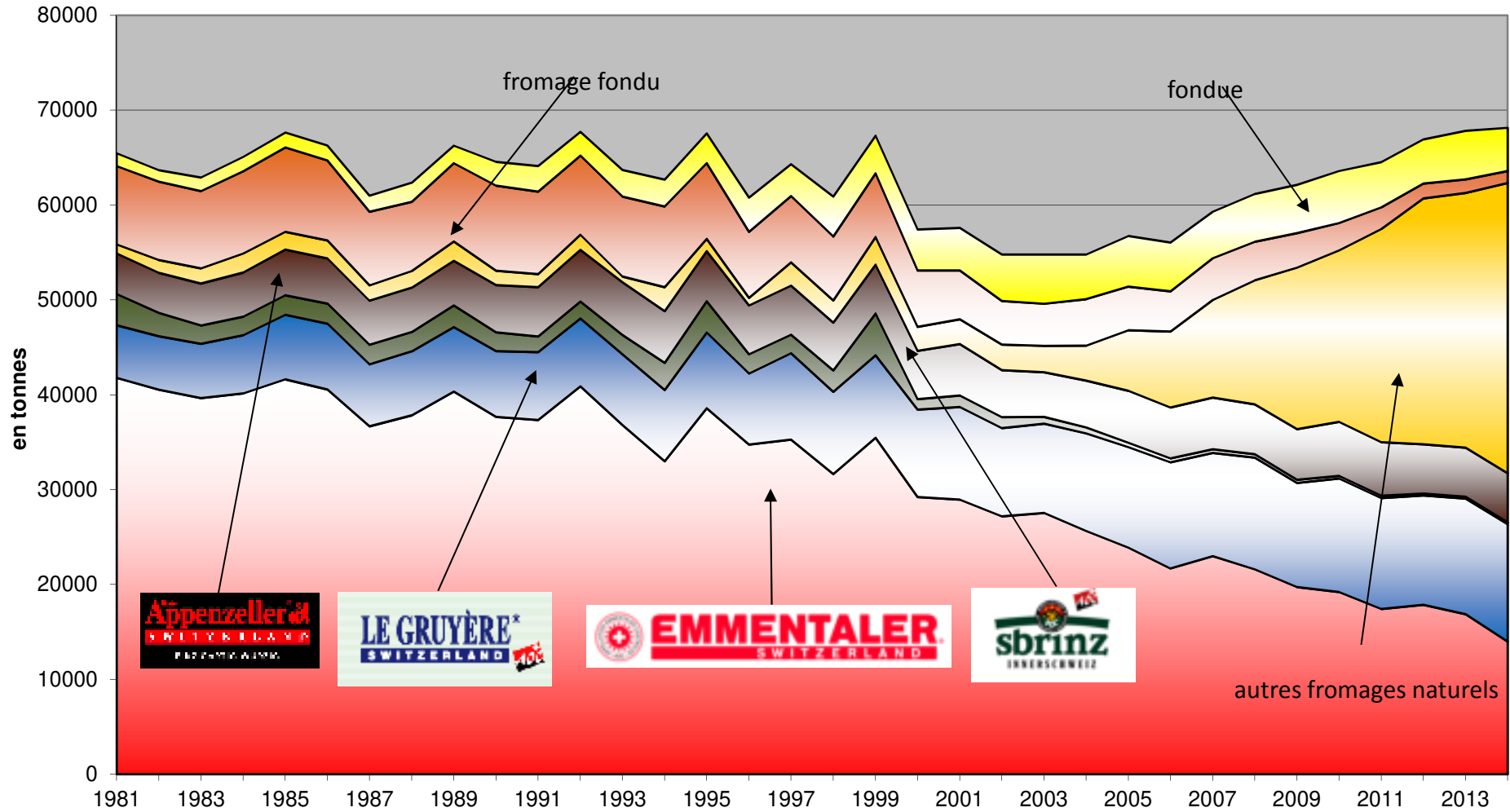
## Exportations de fromage par produit/groupe de produit

	2004	2005	2006	2007	2008	2009	2010	2011	2012	2013	2014
Variété / catégorie	tonnes	tonnes	tonnes	tonnes	tonnes	tonnes	tonnes	tonnes	tonnes	tonnes	tonnes
<b>Total fromages frais *</b>	<b>28</b>	<b>24</b>	<b>333</b>	<b>416</b>	<b>1'177</b>	<b>2'913</b>	<b>4'609</b>	<b>5'980</b>	<b>6'666</b>	<b>5'710</b>	<b>5'867</b>
Vacherin Mont-d'Or	59	63	51	49	35	38	40	41	42	35	36
Autres fromages à pâte molle	481	544	323	339	754	1'394	1'707	1'440	993	915	770
<b>Total fromages à pâte molle</b>	<b>540</b>	<b>607</b>	<b>374</b>	<b>388</b>	<b>789</b>	<b>1'432</b>	<b>1'747</b>	<b>1'480</b>	<b>1'034</b>	<b>950</b>	<b>806</b>
Appenzeller	4'933	5'476	5'362	5'435	5'249	5'317	5'701	5'632	5'183	5'185	5'188
Tilsiter	395	415	447	553	727	437	429	468	413	295	248
Raclette Suisse	692	819	819	908	1'190	1'157	1'333	1'437	1'427	1'597	1'559
Vacherin Fribourgeois	230	259	265	231	256	295	293	302	258	269	277
Tête de Moine	872	1'023	1'175	1'300	1'403	1'323	1'289	1'292	1'279	1'348	1'390
Autres fromages à pâte mi-dure	549	924	1'241	2'045	3'574	5'186	4'203	7'235	9'200	7'990	9'136
<b>Total fromages à pâte mi-dure</b>	<b>7'671</b>	<b>8'916</b>	<b>9'309</b>	<b>10'474</b>	<b>12'399</b>	<b>13'716</b>	<b>13'246</b>	<b>16'366</b>	<b>17'761</b>	<b>16'685</b>	<b>17'799</b>
Emmentaler	25'653	23'891	21'702	22'993	21'603	19'739	19'227	17'413	17'863	16'870	13'994
Gruyère	10'280	10'600	11'186	10'892	11'779	10'974	11'967	11'700	11'527	12'207	12'376
Switzerland Swiss		1'322	1'278	2'025	1'666	1'738	1'468	1'375	1'479	3'725	4'616
Autres fromages à pâte dure	951	833	1'769	1'545	1'147	2'333	2'476	2'611	3'597	2'667	3'575
<b>Total fromages à pâte dure</b>	<b>36'883</b>	<b>36'646</b>	<b>35'935</b>	<b>37'455</b>	<b>36'195</b>	<b>34'785</b>	<b>35'137</b>	<b>33'099</b>	<b>34'466</b>	<b>35'470</b>	<b>34'561</b>
Sbrinz	649	456	424	391	360	342	260	257	210	173	185
<b>Total fromages à pâte extra-dure</b>	<b>649</b>	<b>456</b>	<b>424</b>	<b>391</b>	<b>360</b>	<b>342</b>	<b>260</b>	<b>257</b>	<b>210</b>	<b>173</b>	<b>185</b>
<b>Total fromage fondu</b>	<b>4'894</b>	<b>4'610</b>	<b>4'241</b>	<b>4'403</b>	<b>4'092</b>	<b>3'627</b>	<b>2'898</b>	<b>2'292</b>	<b>1'559</b>	<b>1'423</b>	<b>1'275</b>
<b>Fondue prête à l'emploi</b>	<b>4'713</b>	<b>5'312</b>	<b>5'159</b>	<b>4'893</b>	<b>5'042</b>	<b>4'988</b>	<b>5'476</b>	<b>4'759</b>	<b>4'663</b>	<b>5'116</b>	<b>4'536</b>
Autres fromages **	235	163	293	883	1'136	244	234	295	545	2'299	3'116
Corrections ultérieures	-	-	-	-	-	-	-	-	-	+ 182	110
<b>Total</b>	<b>55'613</b>	<b>56'734</b>	<b>56'068</b>	<b>59'303</b>	<b>61'191</b>	<b>62'047</b>	<b>63'608</b>	<b>64'528</b>	<b>66'905</b>	<b>68'009</b>	<b>68'255</b>

\* depuis 2009 y compris Mozzarella

\*\* depuis 2009 sans Mozzarella

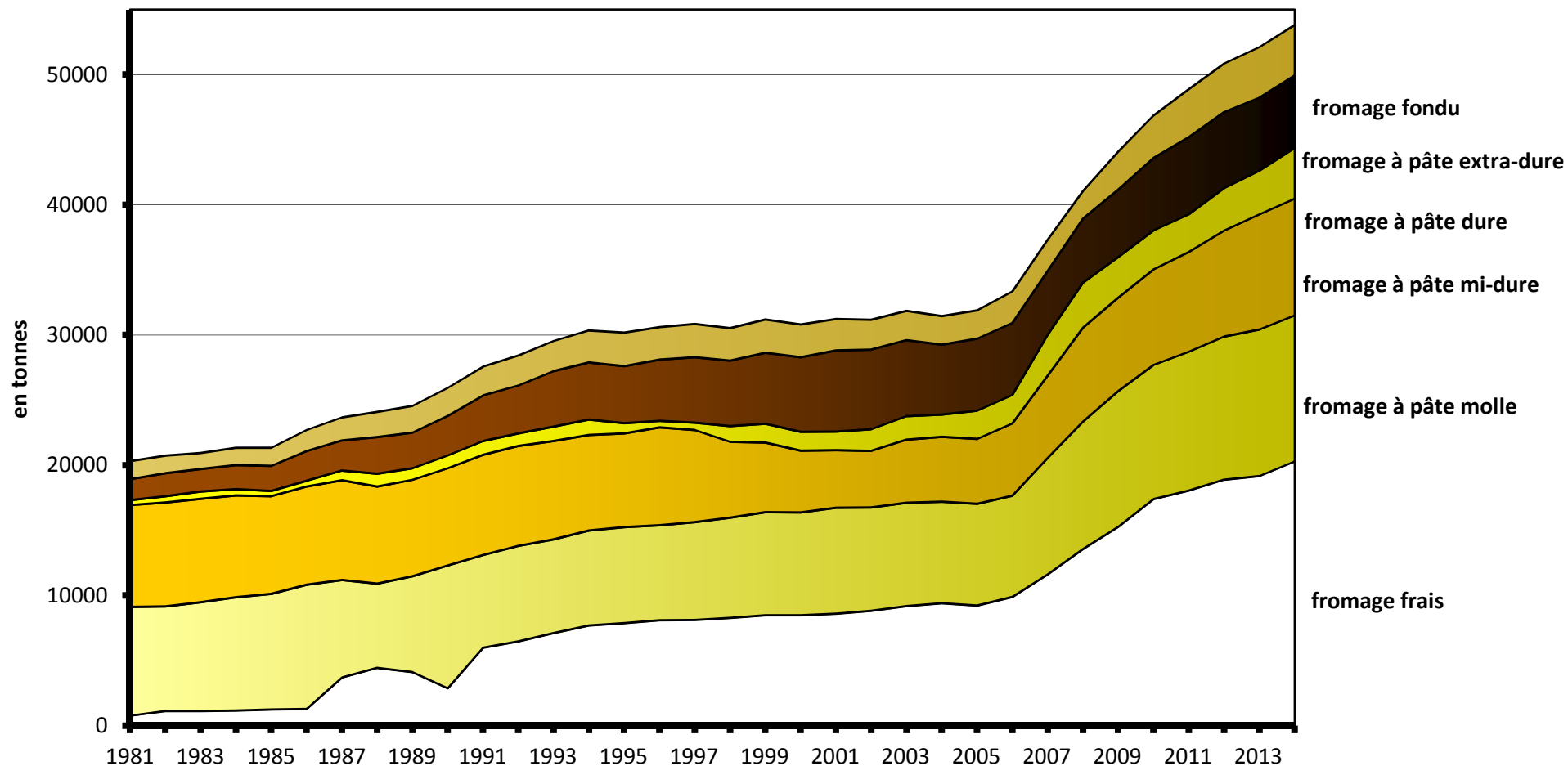
### Exportation de fromage par produit 1981 à 2014, aperçu général



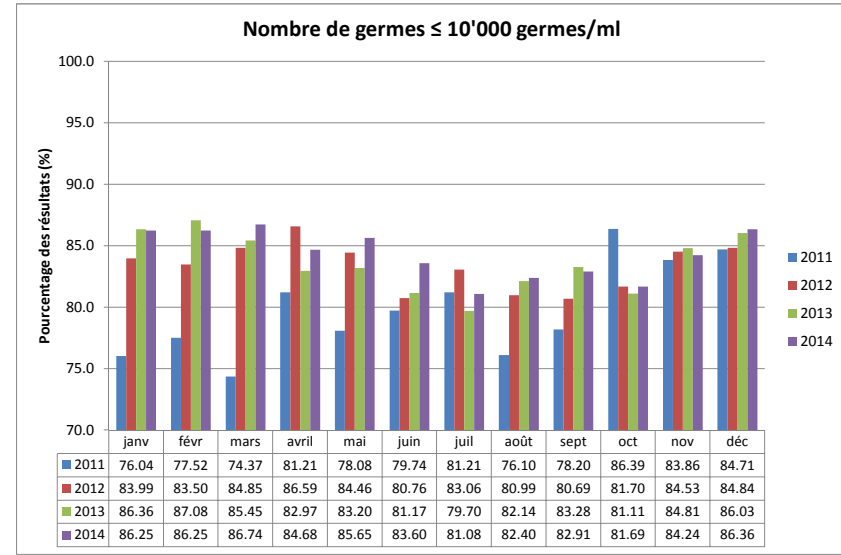
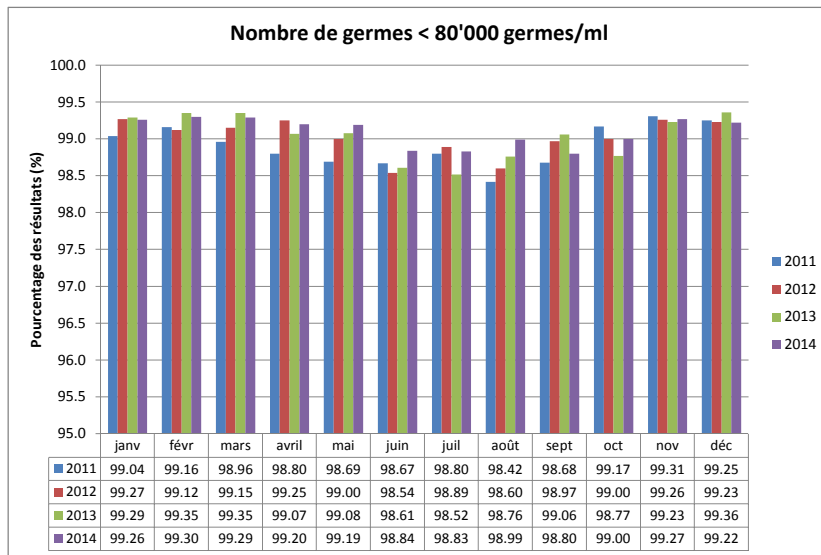
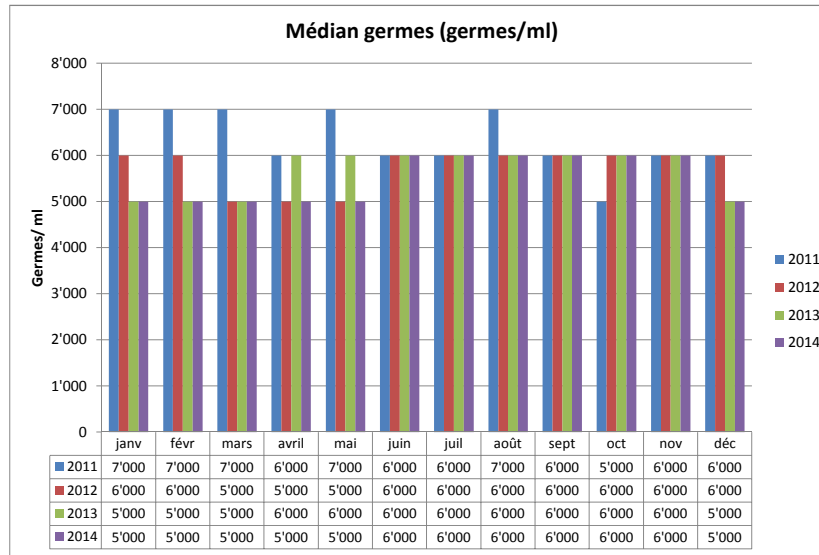
## Importations de fromage par produit / groupe de produits

	2004	2005	2006	2007	2008	2009	2010	2011	2012	2013	2014
Fromages / Catégorie	tonnes	tonnes	tonnes	tonnes	tonnes	tonnes	tonnes	tonnes	tonnes	tonnes	tonnes
Mascarpone, Ricotta Romana	951	1'029	1'101	1'212	1'256	1'161	1'142	1'079	1'198	1'184	1'225
Mozzarella	3'268	2'638	2'595	2'885	2'891	2'752	3'277	3'802	4'110	4'213	4'649
Autres fromages frais	5'197	5'562	6'194	7'529	9'411	11'369	12'996	13'177	13'600	13'789	14'428
<b>Total fromages frais</b>	<b>9'415</b>	<b>9'229</b>	<b>9'890</b>	<b>11'627</b>	<b>13'557</b>	<b>15'282</b>	<b>17'415</b>	<b>18'058</b>	<b>18'908</b>	<b>19'186</b>	<b>20'302</b>
Danablu, Gorgonzola, Roquefort	496	431	318	243	210	199	461	421	427	387	411
Fromage à croûte fleurie	1'639	1'610	1'707	1'910	1'956	1'921	1'656	1'577	1'555	1'486	1'386
Bleu, fromage à pâte persillée											
Brie, Camembert, Italico	1'400	1'361	1'333	1'514	1'607	1'896	1'676	1'664	1'657	1'670	1'671
Autres fromages à pâte molle, andere	4'253	4'421	4'425	5'281	6'023	6'412	6'516	7'013	7'353	7'711	7'756
<b>Total fromages à pâte molle</b>	<b>7'788</b>	<b>7'824</b>	<b>7'782</b>	<b>8'948</b>	<b>9'796</b>	<b>10'429</b>	<b>10'308</b>	<b>10'675</b>	<b>10'992</b>	<b>11'254</b>	<b>11'225</b>
Fromage à pâte mi-dure persillée	17	38	51	50	50	39	26	20	21	29	27
Caciocavallo, Fontina, Brà, entre autres.	1'522	1'356	1'176	970	776	729	618	605	515	507	502
Tilsiter	22	34	31	27	178	82	46	24	10	1	25
Autres fromages pâte mi-dure	3'367	3'503	4'296	5'275	6'213	6'241	6'532	6'933	7'472	8'107	8'063
Fromages à pâte mi-dure râpé, en poudre	73	53	3	10	5	91	112	82	112	199	353
<b>Total fromages à pâte mi-dure</b>	<b>5'000</b>	<b>4'984</b>	<b>5'557</b>	<b>6'333</b>	<b>7'222</b>	<b>7'182</b>	<b>7'335</b>	<b>7'664</b>	<b>8'131</b>	<b>8'843</b>	<b>8'969</b>
Fromage aux herbes (schabziger)	6	0	1	2	7	34	3	10	9	3	2
Fromage à pâte dure persillée		0	2	3	4	0	2	1	3	2	8
Caciocavallo, Fontina, Brà, entre autres	415	333	297	238	227	181	140	96	99	166	189
Emmentaler	40	292	161	160	417	390	430	425	414	410	413
Autres fromages à pâte dure	865	1'137	1'355	2'350	2'416	2'148	1'961	1'927	2'239	2'141	2'817
Fromages à pâte dure râpé, en poudre	387	404	361	384	409	369	470	425	506	637	464
<b>Total fromages à pâte dure</b>	<b>1'713</b>	<b>2'166</b>	<b>2'177</b>	<b>3'138</b>	<b>3'479</b>	<b>3'123</b>	<b>3'005</b>	<b>2'883</b>	<b>3'271</b>	<b>3'360</b>	<b>3'893</b>
Grana/Parmigiano	5'353	5'535	5'532	4'894	4'897	5'179	5'568	5'932	5'836	5'616	5'563
<b>Total fromages à pâte extra-dure</b>	<b>5'353</b>	<b>5'535</b>	<b>5'532</b>	<b>4'894</b>	<b>4'897</b>	<b>5'179</b>	<b>5'568</b>	<b>5'932</b>	<b>5'836</b>	<b>5'616</b>	<b>5'563</b>
<b>Total fromage fondu</b>	<b>2'192</b>	<b>2'175</b>	<b>2'408</b>	<b>2'390</b>	<b>2'118</b>	<b>2'906</b>	<b>3'260</b>	<b>3'679</b>	<b>3'725</b>	<b>3'874</b>	<b>3'875</b>
<b>Total variétés de fromages</b>	<b>31'461</b>	<b>31'912</b>	<b>33'346</b>	<b>37'328</b>	<b>41'069</b>	<b>44'101</b>	<b>46'892</b>	<b>48'892</b>	<b>50'864</b>	<b>52'133</b>	<b>53'827</b>

### Importations de fromage: comparaisons de 1981 à 2014, aperçu général

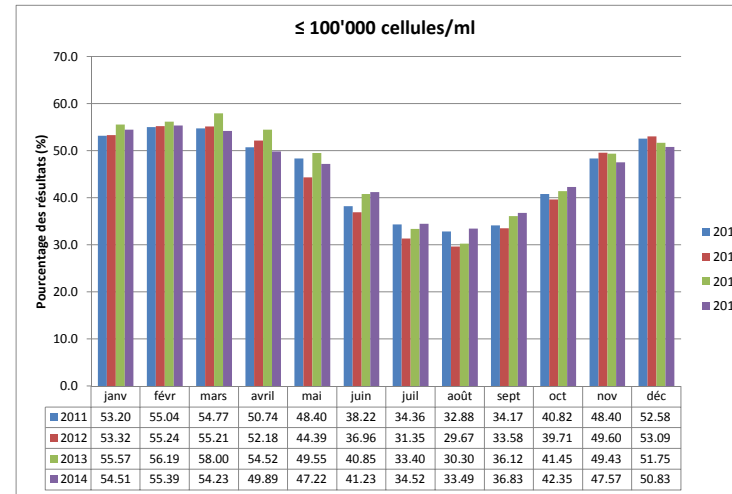
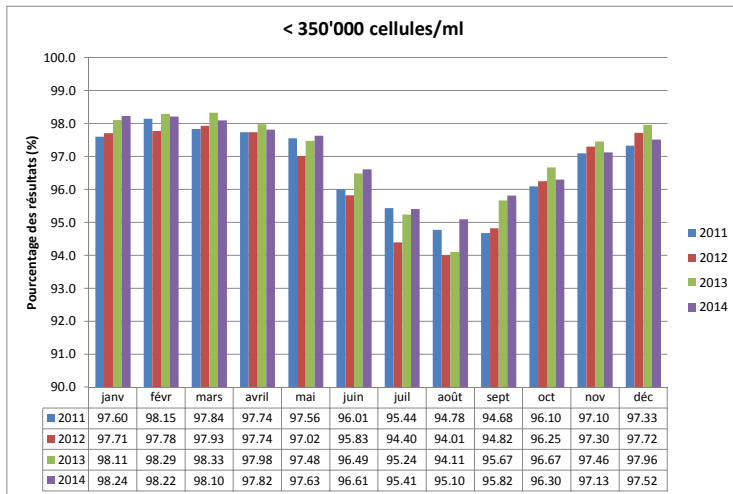
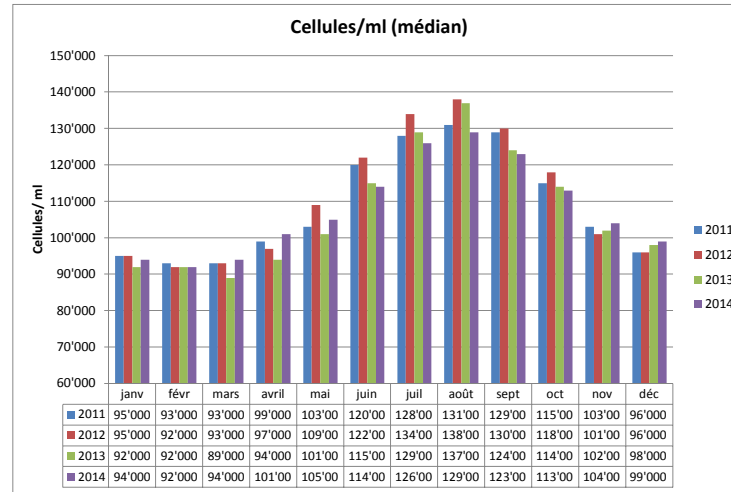


Contrôle du lait: nombre de germes



Sources: Suisselab AG Zollikofen, TSM Fiduciaire Sàrl Berne  
 On été pris en compte tous les échantillons, pour lesquels le critère d'analyse considéré a été analysé. Suisse, sans France (lait de zone franche) et sans lait de la Principauté du Liechtenstein.

Contrôle du lait: cellules somatiques

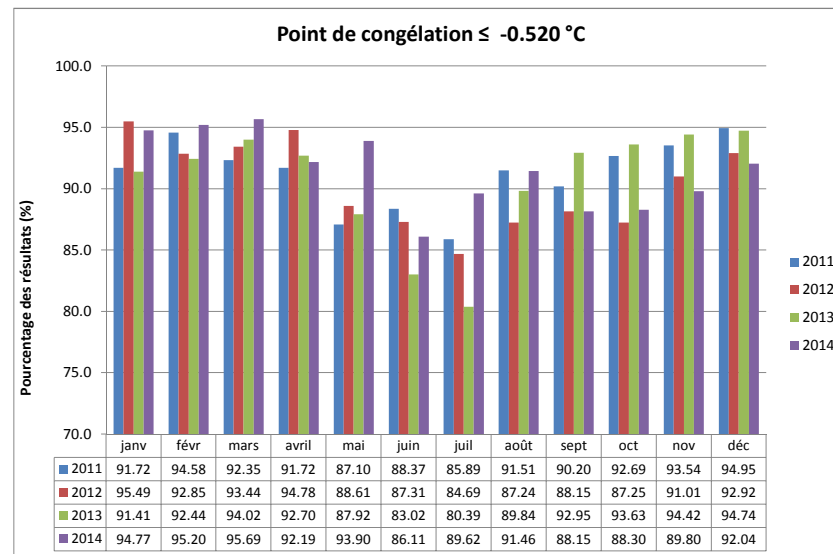
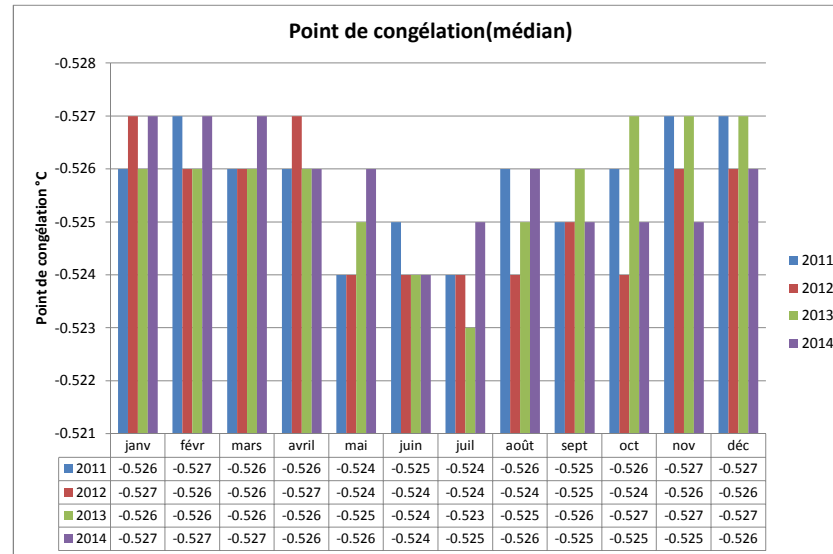


Sources: Suisselab AG Zollikofen, TSM Fiduciaire Sàrl Berne

On été pris en compte tous les échantillons, pour lesquels le critère d'analyse considéré a été analysé. Suisse, sans France (lait de zone franche) et sans lait de la Principauté du Liechtenstein.



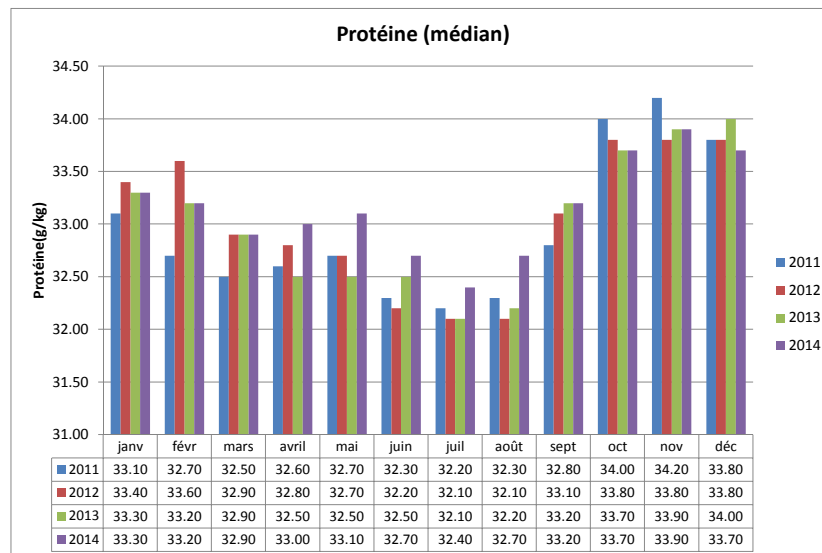
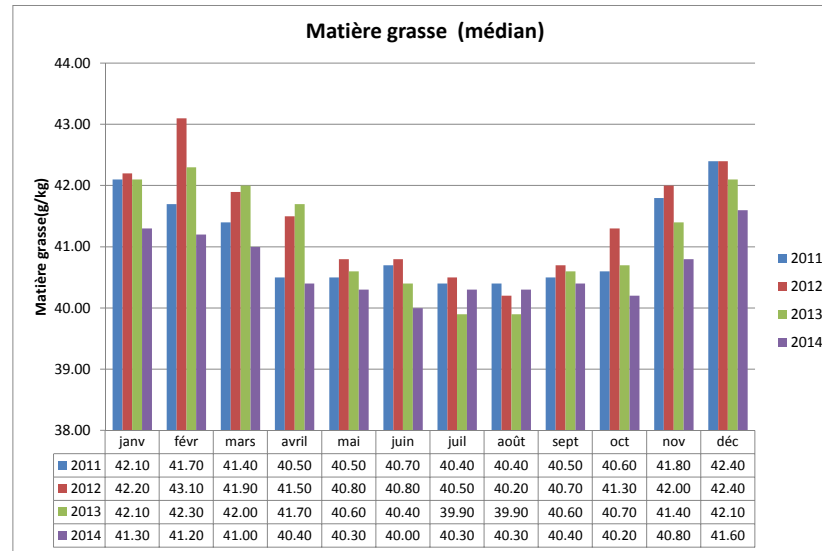
### Contrôle du lait: point de congélation



Sources: Suisselab AG Zollikofen, TSM Fiduciaire Sàrl Berne

On été pris en compte tous les échantillons, pour lesquels le critère d'analyse considéré a été analysé. Suisse, sans France (lait de zone franche) et sans lait de la Principauté du Liechtenstein.

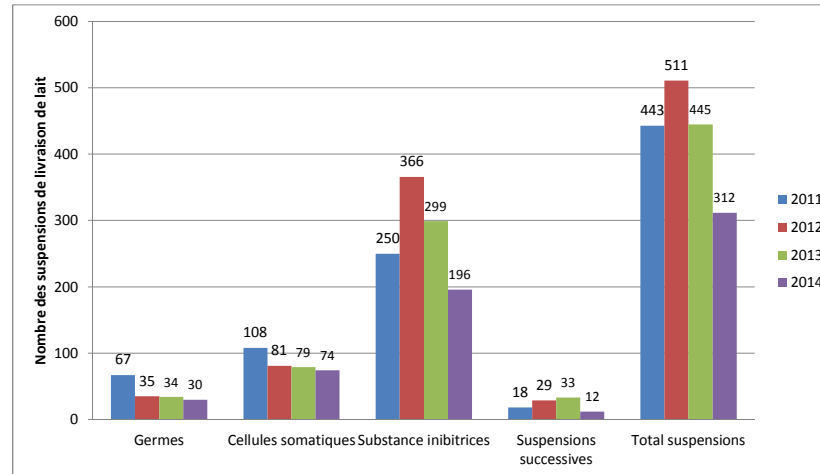
### Contrôle du lait: composition du lait



Sources: Suisselab AG Zollikofen, TSM Fiduciaire Sàrl Berne

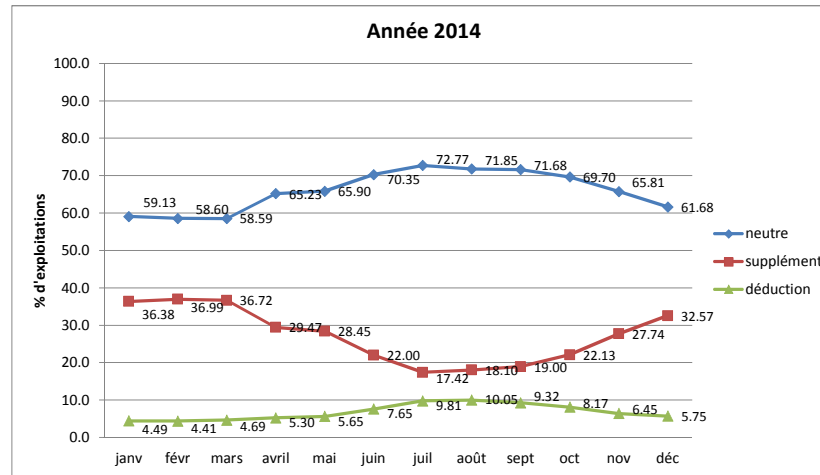
Les données déterminées sont issues de tous les prélèvements (échantillonnage automatique ou manuel), effectués dans le cadre du contrôle de qualité du lait (valeur médiane)

### Contrôle du lait: suspensions de livraison de lait de droit public



On été pris en compte tous les résultats mensuelles de contrôle du lait de droit public, Suisse sans France (lait de zone franche) et sans lait de la Principauté du Liechtenstein.

**Contrôle du lait: déductions et suppléments de droit privé**



Evaluations et contestations selon la convention (PSL, AILS, Fromatre) du 20.12.2011 sur les modalités des contrats d'achat de lait (sans prise en considération des exigences spécifiques pour le lait de non-ensilage). Suisse, sans France (lait de zone franche) et sans lait de la Principauté du Liechtenstein.

Sources: Suisselab AG Zollikofen, TSM Fiduciaire Sàrl Berne