

Annexe à la statistique annuelle du marché du lait - année 2015

Comparaison pluriannuelle à partir de l'année 2005

1 - Indices

- a) Indices des exploitations laitières
- b) Nombre de producteurs selon la taille de leurs exploitations

2 - Production / mise en valeur du lait

- a) Mise en valeur selon équivalents-lait
- b) Production laitière selon la provenance

3 - Fabrication de produits laitiers

- a) Production fromagère
- b) Production de lait de consommation
- c) Production et vente de beurre
- d) Spécialités laitières
- e) Production de poudre de lait et de lait condensé

4 - Exportation de fromage

- a) Exportations de fromage par produit / groupe de produits
- b) Exportation de fromage de 1981 à 2015, aperçu général

5 - Importations de fromage

- a) Importations de fromage par produit / groupe de produits
- b) Importations de fromage: comparaison de 1981 à 2015, aperçu général

6 - Contrôle du lait

- a) Nombre des germes
- b) Cellules somatiques
- c) Point de congélation
- d) Composition du lait
- e) Suspensions de livraison de lait de droit public
- f) Déductions et suppléments de droit privé

La reproduction des données est autorisée sous réserve de l'indication de la source

Berne, le 16. février 2016



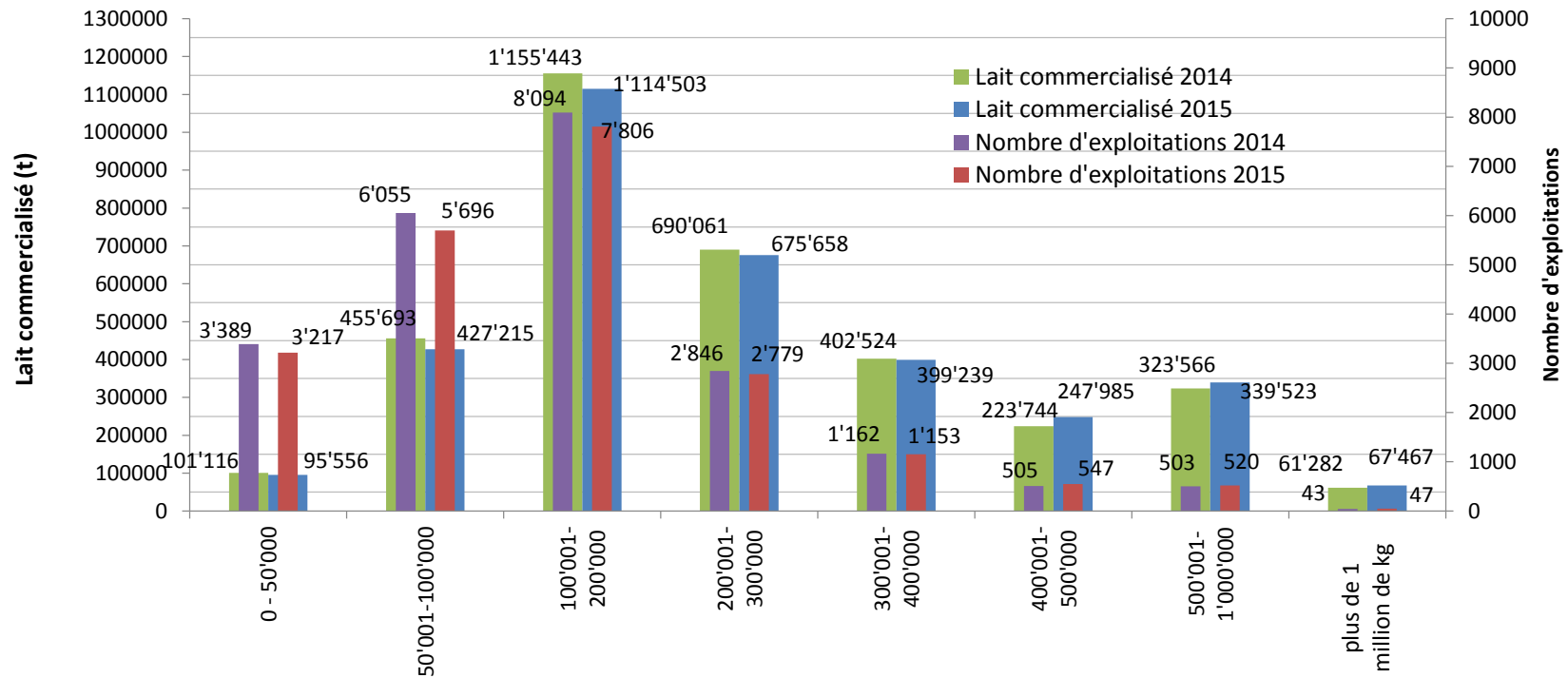
Indices des exploitations laitières pour l'année civile 2015 (sans exploitations d'estivage)

Exploitations à l'année	Unité	Année laitière (mai - avril)							Année civile						
		1985/86	1990/91	1995/96	2000/01	2005/06	2006/07	2007/08	2009	2010	2011	2012	2013	2014	2015
Production laitière	t	0	0	0	3'107'480	3'064'215	3'119'501	3'173'041	3'286'452	3'316'464	3'347'682	3'352'741	3'304'029	3'413'429	3'367'146
Nombre d'exploitations*	expl.	57'295	50'334	44'360	38'082	30'163	28'830	27'991	27'016	26'097	25'223	24'369	23'490	22'597	21'765
Livraison moyenne	kg	52'475	58'861	66'341	79'181	100'761	108'203	113'359	121'648	127'082	132'723	137'582	140'657	151'057	154'705
Taille moyenne d'une exploitation	ha	15	17	19	19	21	22	22	22	23	24	24	24	25	25
Livraison moyenne par ha	kg	2'976	3'560	3'649	4'147	4'697	5'000	5'147	5'486	5'518	5'652	5'743	5'758	6'089	6'079

* Dans le cadre de cette évaluation, nous avons tenu compte de toutes les exploitations (à l'exception des exploitations d'estivage) pour lesquelles au minimum un apport de lait a été enregistré au cours de l'année civile.

Nombre de producteurs selon taille des exploitations (sans exploitations d'estivage)

Classes de grandeur en kg	Lait commercialisé		Nombre d'exploitations		Lait commercialisé		Nombre d'exploitations	
	en t, de janvier à décembre 2014	en %		en %	en t, de janvier à décembre 2015	en %		en %
0 - 50'000	101'116	2.96%	3'389	15.00%	95'556	2.84%	3'217	14.78%
50'001-100'000	455'693	13.35%	6'055	26.80%	427'215	12.69%	5'696	26.17%
100'001-200'000	1'155'443	33.85%	8'094	35.82%	1'114'503	33.10%	7'806	35.86%
200'001-300'000	690'061	20.22%	2'846	12.59%	675'658	20.07%	2'779	12.77%
300'001-400'000	402'524	11.79%	1'162	5.14%	399'239	11.86%	1'153	5.30%
400'001-500'000	223'744	6.55%	505	2.23%	247'985	7.36%	547	2.51%
500'001-1'000'000	323'566	9.48%	503	2.23%	339'523	10.08%	520	2.39%
plus de 1 Mio.	61'282	1.80%	43	0.19%	67'467	2.00%	47	0.22%
	3'413'429				3'367'146		21'765	



Mise en valeur du lait en équivalents-lait

Mise en valeur:	2005	2006	2007	2008	2009	2010	2011	2012	2013	2014	2015
	tonnes	tonnes	tonnes	tonnes	tonnes	tonnes	tonnes	tonnes	tonnes	tonnes	tonnes
Fromage	1'353'285	1'402'552	1'426'736	1'443'644	1'429'872	1'453'442	1'443'145	1'458'231	1'463'090	1'480'991	1'461'319
Séré	18'229	18'498	18'779	16'855	16'808	15'999	16'223	23'214	23'251	25'947	31'299
Lait de consommation	447'743	450'491	447'445	438'267	425'410	422'867	415'910	411'721	408'784	405'559	392'304
Crème de consommation	251'016	250'588	261'331	258'686	262'261	266'864	279'259	279'488	286'420	281'120	289'492
Yogourt	111'971	111'920	112'586	115'435	114'997	114'555	113'230	113'263	113'681	115'287	113'880
Autres produits frais (y compris glaces comestibles)	90'508	91'816	98'148	109'295	99'010	98'429	92'268	97'031	106'444	106'578	103'551
Conserves de lait	309'946	288'845	306'172	361'144	367'990	367'795	364'813	367'100	326'734	381'021	358'382
Beurre	480'803	463'774	451'701	550'636	572'021	580'541	583'730	588'398	539'606	572'467	559'480
Autres mises en valeur	139'721	126'488	137'190	129'086	126'983	117'130	163'395	132'385	160'601	171'562	176'470
Total	3'203'222	3'204'972	3'260'088	3'423'048	3'415'352	3'437'622	3'471'973	3'470'831	3'428'611	3'540'532	3'486'177

Un équivalent-lait correspond à la teneur en protéine et en matière grasse d'un kilo de lait (fraction protéique = 0.45 EL; fraction butyrique = 0.55 EL)

Exemples 1 kg lait entier past./UHT = 0,45 protéine + 0.55 matière grasse = 1.00 équivalent-lait
 1 kg lait écrémé past./UHT = 0.45 protéine + 0.05 matière grasse = 0.50 équivalent-lait
 1 kg crème entière past./UHT = 0.30 protéine + 4.80 matière grasse = 5.10 équivalents-lait

Production laitière selon la provenance

	1999	2000	2001	2002	2003	2004	2005	2006	2007	2008	2009	2010	2011	2012	2013	2015
Provenance	tonnes	tonnes	tonnes	tonnes	tonnes	tonnes	tonnes	tonnes	tonnes	tonnes	tonnes	tonnes	tonnes	tonnes	tonnes	tonnes
Lait CH	3'049'302	3'176'499	3'209'306	3'190'650	3'152'210	3'187'403	3'176'993	3'178'680	3'232'763	3'395'954	3'387'742	3'410'715	3'445'689	3'444'188	3'399'713	3'457'434
Lait hors CH*	22'502	20'557	24'756	22'522	22'310	24'584	26'229	26'292	27'325	27'094	27'610	26'907	26'284	26'643	28'898	28'743
Total production	3'071'804	3'197'056	3'234'062	3'213'172	3'174'520	3'211'987	3'203'222	3'204'972	3'260'088	3'423'048	3'415'352	3'437'622	3'471'973	3'470'831	3'428'611	3'486'177

* Lait de la zone franche et lait du Liechtenstein

Production fromagère

	2005	2006	2007	2008	2009	2010	2011	2012	2013	2014	2015
	tonnes	tonnes	tonnes	tonnes	tonnes	tonnes	tonnes	tonnes	tonnes	tonnes	tonnes
Séré	9'799	10'100	10'463	9'633	10'038	9'444	9'624	12'950	13'216	14'006	18'964
Mozzarella	14'815	15'470	16'191	17'184	17'176	18'819	20'558	21'431	21'643	22'693	23'551
Mascarpone	617	673	660	610	623	811	780	873	813	489	474
Autres produits frais	14'549	14'305	14'066	15'194	15'809	15'846	16'011	8'312	9'559	10'397	10'123
Total fromages frais	39'782	40'551	41'382	42'617	43'643	44'920	46'971	43'562	45'233	47'582	53'110
Fromage à croûte fleurie, maigre à 1/4 gras											
Fromage à croûte fleurie, 1/2 gras à gras	1'455	1'489	1'417	1'236	1'301	1'357	1'185	995	930	897	871
Fromage à croûte fleurie, crème	1'124	1'370	1'461	1'475	1'655	1'809	1'746	1'837	1'912	1'771	1'627
Bleu, fromage à pâte persillée			3	9	6	3	4	3	3	5	9
Tomme	2'036	1'987	2'062	2'283	2'044	2'031	1'934	1'889	1'880	1'893	1'857
Vacherin Mont-d'Or	538	511	520	529	548	505	544	532	587	557	560
Autres fromages à croûte fleurie, maigres à 1/4 gras	76	77	118	279	676	1'144	365	14	9	18	22
Autres fromages à croûte fleurie, 1/2 gras à gras	706	772	816	941	751	687	666	663	672	679	715
Autres fromages à croûte fleurie, crème	629	566	511	432	398	336	355	395	388	358	348
Total fromage à pâte molle	6'564	6'774	6'909	7'182	7'378	7'874	6'798	6'329	6'385	6'182	6'013
Appenzeller	9'188	8'662	8'841	8'924	8'855	9'114	9'096	8'693	9'283	8'831	8'782
Tilsiter	4'141	4'122	4'126	4'177	3'873	3'812	3'603	3'158	3'141	3'142	3'182
Fromage du Valais (fromage à raclette du Valais)	2'123	2'058	2'102	2'164	2'099	2'186	2'132	2'133	2'306	2'291	2'178
Raclette Suisse	11'080	10'871	11'609	11'538	11'209	11'746	10'786	12'602	13'110	12'698	13'629
Vacherin fribourgeois	2'226	2'343	2'322	2'547	2'427	2'536	2'574	2'630	2'671	2'830	2'641
Tête de Moine	1'791	2'064	2'222	2'197	2'213	2'151	2'075	2'191	2'281	2'263	2'274
Fromage du Jura	230	185	233	229	264	288	298	266	278	364	431
Winzerkäse	472	391	338	422	397	396	375	271	302	312	236
Mutschli	485	505	554	584	518	568	550	581	588	599	625
Fromage d'alpage à pâte mi-dure	1'727	1'629	1'805	1'960	2'038	2'029	2'079	2'094	2'134	2'277	2'183
Fromage de montagne des Grisons	763	754	777	840	725	687	1'426	1'471	1'302	1'318	1'308
Fromages de montagne, à la coupe	1'349	1'396	1'712	2'075	2'248	2'574	2'184	2'108	2'075	2'125	2'136
St. Paulin Suisse	817	809	803	732	651	554	474	460	375	446	369
Edam suisse	577	606	339	389	311	323	326	309	294	248	226
Fromage affiné à froid	20	21	20	18	8	11	9	16	11	10	13
Fromage à pâte mi-dure persillée	151	159	177	201	250	222	213	203	202	206	199
Fromage semi - préparé	1'131	1'107	1'191	2'051	1'811	1'807	1'764	1'496	1'532	1'571	1'504
Fromage pour la fonte, sur commande	1'033	1'257	1'490	1'636	1'633	1'329	1'405	2'152	2'438	373	3'583
Feta au lait de vache											
Autres fromages à pâte mi-dure, maigre à 1/4 gras	674	728	719	632	962	942	2'736	3'257	2'819	5'203	2'771
Autres fromages à pâte mi-dure, 1/2 gras à gras	8'057	8'255	8'825	9'948	11'567	11'424	11'889	11'674	11'038	12'245	11'624
Autres fromages à pâte mi-dure, crème	1'394	1'643	1'958	2'387	2'491	2'972	2'959	3'021	3'515	3'908	3'997
Total fromage à pâte mi-dure	49'435	49'560	52'159	55'649	56'560	57'666	58'957	60'790	61'697	63'259	63'891
Emmentaler	32'181	33'894	30'773	28'830	25'722	27'058	25'256	26'185	23'156	20'259	18'843
Switzerland Swiss	2'181	2'361	3'103	3'139	2'972	3'161	3'027	4'509	5'821	6'680	6'944
Gruyère	27'530	28'367	28'211	28'206	28'420	28'164	28'691	28'594	29'351	29'420	28'552
Fromage d'alpage à pâte dure	1'897	1'913	1'918	1'829	1'916	1'892	1'895	1'841	1'780	1'856	1'753
Autres fromages à pâte dure, maigre à 1/4 gras	57	96	53	47	378	912	1'273	1'055	1'021	1'386	1'320
Autres fromages à pâte dure, 1/2 gras à gras	5'630	6'784	8'704	8'596	8'168	6'657	5'613	5'201	5'227	5'685	5'337
Autres fromages à pâte dure, crème	16	26	76	30	130	62	133	156	154	254	285
Total fromage à pâte dure	69'492	73'441	72'838	70'677	67'706	67'906	65'888	67'541	66'511	65'540	63'034
Sbrinz	1'564	1'664	2'002	2'128	1'863	1'856	1'939	1'849	1'750	1'613	1'546
Total fromage à pâte extra-dure	1'564	1'664	2'002	2'128	1'863	1'856	1'939	1'849	1'750	1'613	1'546
Fromage pur chèvre	698	743	801	869	894	878	865	825	861	884	915
Fromage pur brebis	180	185	197	209	225	230	258	279	269	272	295
Total produits spéciaux	877	925	997	1'080	1'120	1'105	1'120	1'104	1'129	1'155	1'210
Total fromage	167'706	172'914	176'280	179'338	178'276	181'328	181'675	181'179	182'705	185'331	188'906

Production de lait de consommation

	2005	2006	2007	2008	2009	2010	2011	2012	2013	2014	2015
Variété de lait	tonnes	tonnes	tonnes	tonnes	tonnes	tonnes	tonnes	tonnes	tonnes	tonnes	tonnes
Lait cru	14'404	13'007	12'206	10'918	9'594	9'095	7'898	8'633	7'631	6'287	5'995
Lait past. enrichi en matière grasse	0	0	0	0	0	0	0	0	0	0	0
Lait UHT enrichi en matière grasse	1'101	1'088	1'064	1'007	958	925	860	758	734	725	665
Lait entier past.	97'248	93'410	90'920	92'656	58'501	51'496	49'686	47'265	45'770	45'247	43'788
Lait entier UHT	166'636	174'246	167'643	176'881	22'190	22'336	21'524	20'588	19'697	18'662	17'190
Lait entier standardisé past., 3.5%	0	0	0	0	33'967	40'321	42'545	45'356	46'490	46'306	46'102
Lait entier standardisé UHT, 3.5%	0	0	0	0	158'803	156'831	140'313	141'326	141'815	138'931	133'952
Lait partiellement écrémé past.	78'124	78'599	79'713	81'085	80'213	81'007	82'172	80'875	80'698	77'544	74'915
Lait partiellement écrémé UHT	114'433	116'892	122'707	110'031	112'474	117'281	128'214	122'329	124'521	125'168	120'746
Lait écrémé past.	84	14	258	110	7	2	2	4	9	1	1
Lait écrémé UHT	16'390	15'998	14'723	15'716	14'915	14'127	13'468	14'189	13'187	12'656	12'014
Total lait de consommation	488'420	493'254	489'234	488'404	491'622	493'421	486'682	481'323	480'552	471'527	455'368

Production de beurre *

2005	2006	2007	2008	2009	2010	2011	2012	2013	2014	2015
tonnes	tonnes	tonnes	tonnes	tonnes	tonnes	tonnes	tonnes	tonnes	tonnes	tonnes
38'568	36'892	36'953	45'763	47'894	48'575	48'989	50'642	46'630	48'436	46'844

* Les données contiennent les quantités des produits fini de l'ensemble des types de beurre ainsi que de tous les producteurs de beurre en Suisse.

Production de spécialités laitières

Crème de consommation

	2005	2006	2007	2008	2009	2010	2011	2012	2013	2014	2015
	tonnes	tonnes	tonnes	tonnes	tonnes	tonnes	tonnes	tonnes	tonnes	tonnes	tonnes
Crème double	609	581	663	635	674	715	737	736	769	785	801
Crème entière 35%	25'388	26'066	27'595	27'389	28'056	28'587	30'897	31'382	32'555	32'280	34'419
Demi-crème	13'383	13'251	13'459	14'007	14'541	14'185	14'186	14'127	14'069	14'007	13'615
Crème à café	25'114	24'879	25'428	25'581	25'000	24'677	23'930	23'443	23'428	22'008	21'626
Total crème de consommation	64'494	64'777	67'145	67'612	68'271	68'164	69'750	69'688	70'821	69'080	70'461

Autres spécialités

	2005	2006	2007	2008	2009	2010	2011	2012	2013	2014	2015
	tonnes	tonnes	tonnes	tonnes	tonnes	tonnes	tonnes	tonnes	tonnes	tonnes	tonnes
Lait acidulé	3'520	4'098	5'535	6'286	6'664	6'886	6'766	6'844	7'103	7'290	6'329
Crème acidulée	1'501	1'500	1'959	2'208	2'447	2'650	2'932	3'188	3'270	3'267	3'295
Desserts (crèmes, flans,coupes, etc.)	23'919	23'533	23'226	23'457	22'480	22'766	17'240	20'416	19'817	18'759	13'666
Boissons lactées	59'581	65'145	65'668	79'017	72'018	65'712	68'726	67'296	72'959	78'397	82'972
Yogourt	140'471	139'904	139'755	141'784	141'585	141'031	139'697	141'732	140'163	138'459	136'654
Kéfir	83	63	67	201	174	153	154	142	106	159	196
Glaces comestibles	23'051	20'995	21'531	22'440	23'606	22'560	22'648	21'941	22'688	21'962	23'127

Production de poudre de lait et de lait condensé

	2005	2006	2007	2008	2009	2010	2011	2012	2013	2014	2015
	tonnes	tonnes	tonnes	tonnes	tonnes	tonnes	tonnes	tonnes	tonnes	tonnes	tonnes
Poudre de lait entier	16'535	15'755	16'773	18'156	15'666	15'863	18'252	17'590	17'449	17'766	15'478
Poudre de lait partiellement écrémé	3'048	3'351	3'709	3'745	3'983	3'792	3'716	3'733	4'182	4'018	3'916
Poudre de lait enrichie et poudre de crème	435	306	372	293	270	313	330	355	314	341	506
Poudre de lait écrémé	25'787	23'806	24'854	27'509	36'818	33'206	28'809	29'036	20'469	28'902	25'379
Poudre de babeurre	257	617	228	280	168	134	164	128	169	598	539
Poudre de petit-lait	1'981	2'239	2'214	1'613	1'163	1'100	2'329	2'484	2'936	2'771	2'179
Lait condensé	2'762	2'298	2'683	2'532	2'398	2'806	2'740	2'749	2'581	2'613	2'457

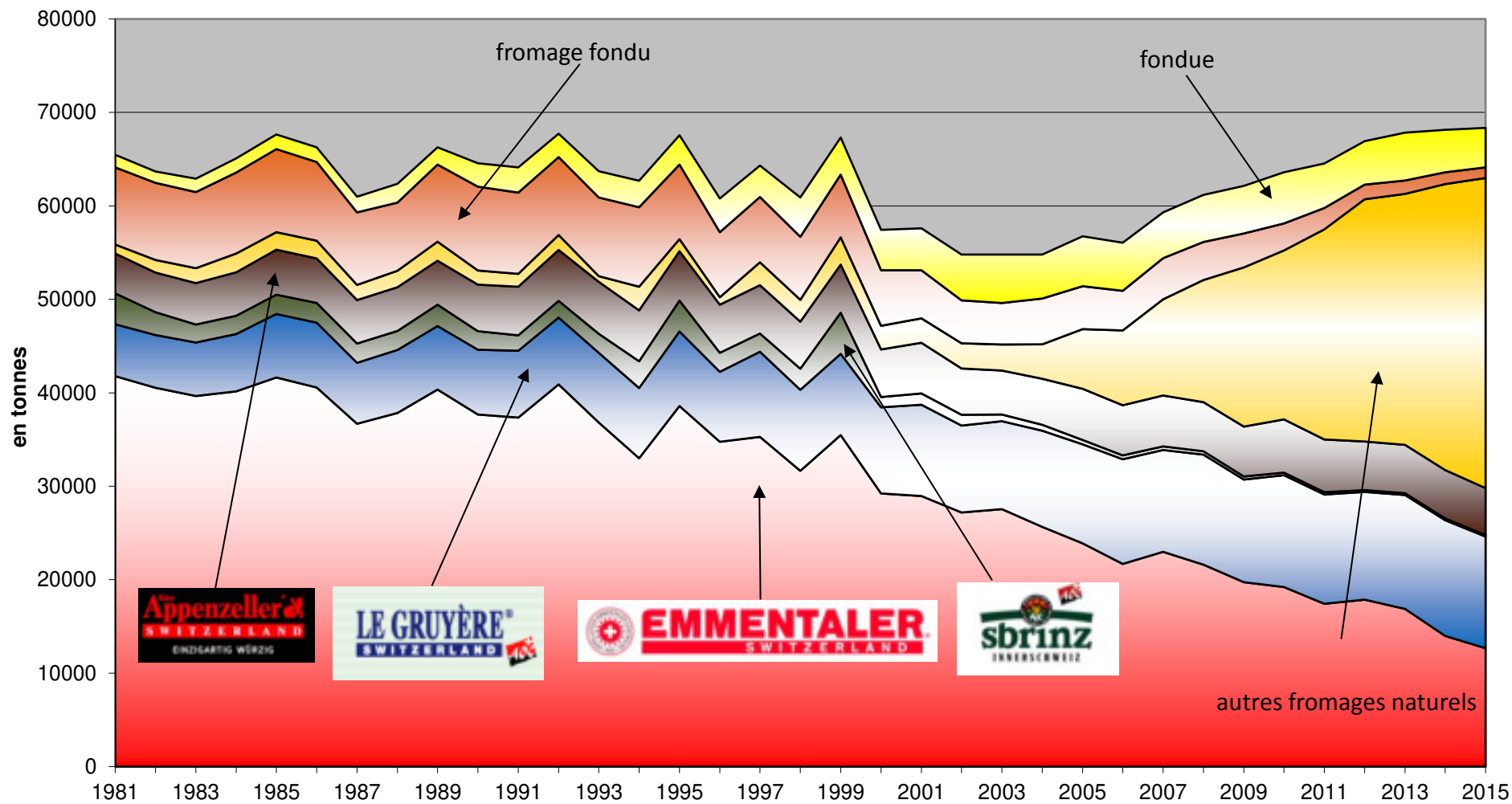
Exportations de fromage par produit/groupe de produit

	2005	2006	2007	2008	2009	2010	2011	2012	2013	2014	2015
Variété / catégorie	tonnes	tonnes	tonnes	tonnes	tonnes	tonnes	tonnes	tonnes	tonnes	tonnes	tonnes
Total fromages frais *	24	333	416	1'177	2'913	4'609	5'980	6'666	5'710	5'867	5'780
Vacherin Mont-d'Or	63	51	49	35	38	40	41	42	35	36	37
Autres fromages à pâte molle	544	323	339	754	1'394	1'707	1'440	993	915	770	550
Total fromages à pâte molle	607	374	388	789	1'432	1'747	1'480	1'034	950	806	587
Appenzeller	5'476	5'362	5'435	5'249	5'317	5'701	5'632	5'183	5'185	5'188	5'022
Tilsiter	415	447	553	727	437	429	468	413	295	248	352
Raclette Suisse	819	819	908	1'190	1'157	1'333	1'437	1'427	1'597	1'559	1'597
Vacherin Fribourgeois	259	265	231	256	295	293	302	258	269	277	286
Tête de Moine	1'023	1'175	1'300	1'403	1'323	1'289	1'292	1'279	1'348	1'390	1'398
Autres fromages à pâte mi-dure	924	1'241	2'045	3'574	5'186	4'203	7'235	9'200	7'990	9'136	10'648
Total fromages à pâte mi-dure	8'916	9'309	10'474	12'399	13'716	13'246	16'366	17'761	16'685	17'799	19'303
Emmentaler	23'891	21'702	22'993	21'603	19'739	19'227	17'413	17'863	16'870	13'994	12'663
Gruyère	10'600	11'186	10'892	11'779	10'974	11'967	11'700	11'527	12'207	12'376	11'956
Switzerland Swiss		1'278	2'025	1'666	1'738	1'468	1'375	1'479	3'725	4'616	4'795
Autres fromages à pâte dure	833	1'769	1'545	1'147	2'333	2'476	2'611	3'597	2'667	3'575	4'191
Total fromages à pâte dure	36'646	35'935	37'455	36'195	34'785	35'137	33'099	34'466	35'470	34'561	33'605
Sbrinz	456	424	391	360	342	260	257	210	173	185	157
Total fromages à pâte extra-dure	456	424	391	360	342	260	257	210	173	185	157
Total fromage fondu	4'610	4'241	4'403	4'092	3'627	2'898	2'292	1'559	1'423	1'275	1'140
Fondue prête à l'emploi	5'312	5'159	4'893	5'042	4'988	5'476	4'759	4'663	5'116	4'536	4'228
Autres fromages **	163	293	883	1'136	244	234	295	545	2'299	3'116	3'548
Corrections ultérieures	-	-	-	-	-	-	-	-	+ 182	+ 110	+ 110
Total	56'734	56'068	59'303	61'191	62'047	63'608	64'528	66'905	68'009	68'255	68'459

* depuis 2009 y compris Mozzarella

** depuis 2009 sans Mozzarella

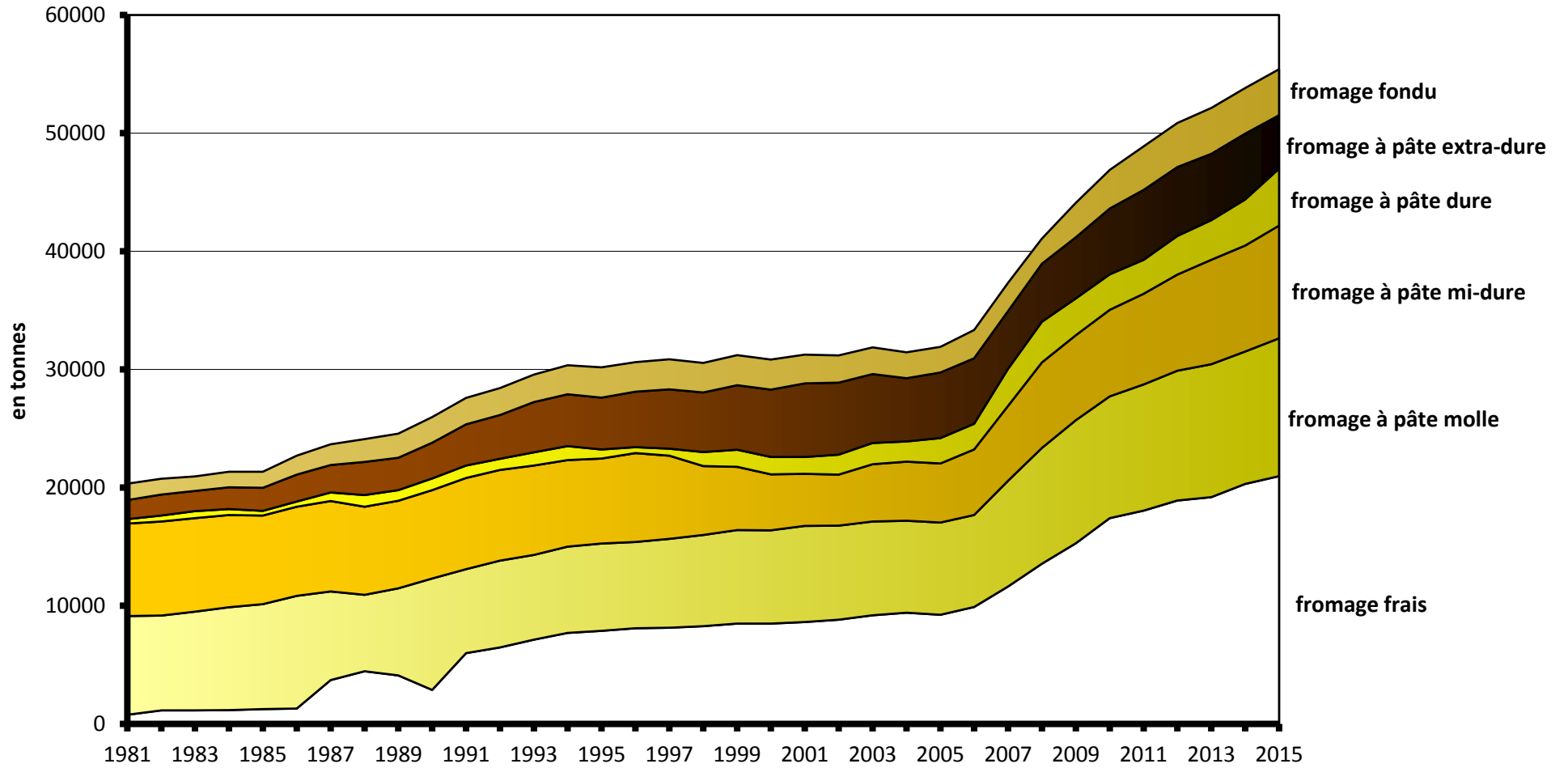
Exportation de fromage par produit 1981 à 2015, aperçu général



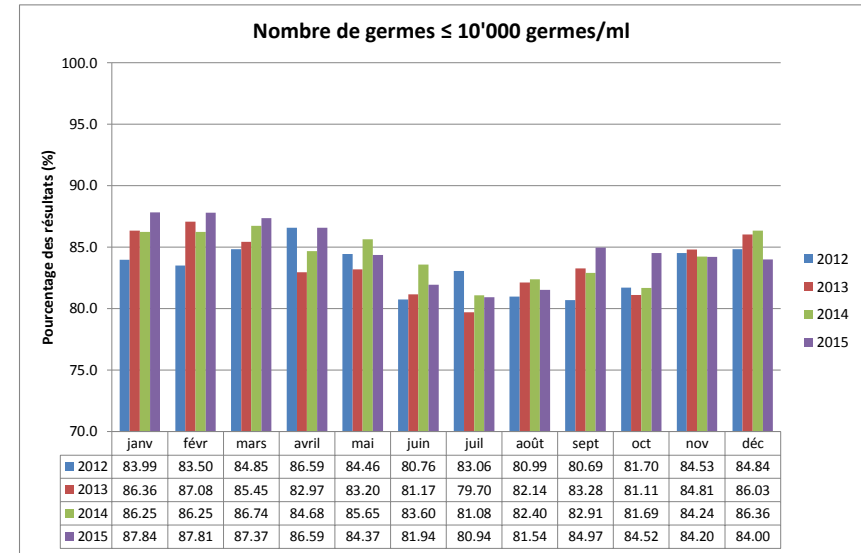
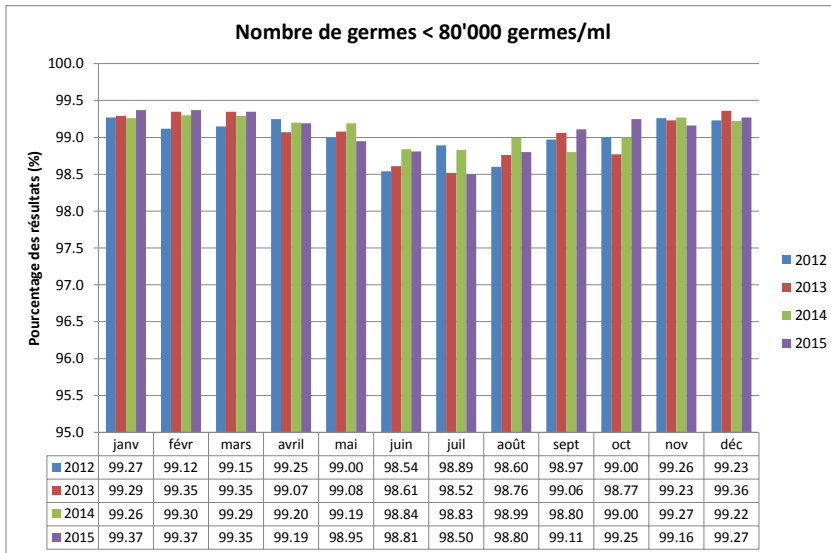
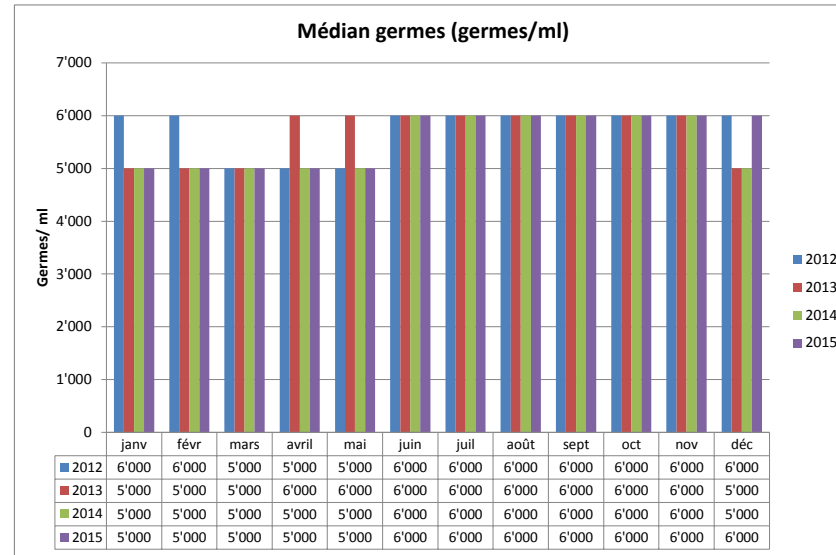
Importations de fromage par produit / groupe de produits

	2005	2006	2007	2008	2009	2010	2011	2012	2013	2014	2015
Fromages / Catégorie	tonnes	tonnes	tonnes	tonnes	tonnes	tonnes	tonnes	tonnes	tonnes	tonnes	tonnes
Mascarpone, Ricotta Romana	1'029	1'101	1'212	1'256	1'161	1'142	1'079	1'198	1'184	1'225	1'197
Mozzarella	2'638	2'595	2'885	2'891	2'752	3'277	3'802	4'110	4'213	4'649	4'754
Autres fromages frais	5'562	6'194	7'529	9'411	11'369	12'996	13'177	13'600	13'789	14'428	15'018
Total fromages frais	9'229	9'890	11'627	13'557	15'282	17'415	18'058	18'908	19'186	20'302	20'970
Danablu, Gorgonzola, Roquefort	431	318	243	210	199	461	421	427	387	411	372
Fromage à croûte fleurie	1'610	1'707	1'910	1'956	1'921	1'656	1'577	1'555	1'486	1'386	1'351
Bleu, fromage à pâte persillée											
Brie, Camembert, Italico	1'361	1'333	1'514	1'607	1'896	1'676	1'664	1'657	1'670	1'671	1'679
Autres fromages à pâte molle, autres	4'421	4'425	5'281	6'023	6'412	6'516	7'013	7'353	7'711	7'756	8'286
Total fromages à pâte molle	7'824	7'782	8'948	9'796	10'429	10'308	10'675	10'992	11'254	11'225	11'688
Fromage à pâte mi-dure persillée	38	51	50	50	39	26	20	21	29	27	28
Caciocavallo, Fontina, Brà, entre autres.	1'356	1'176	970	776	729	618	605	515	507	502	475
Tilsiter	34	31	27	178	82	46	24	10	1	25	56
Autres fromages pâte mi-dure	3'503	4'296	5'275	6'213	6'241	6'532	6'933	7'472	8'107	8'063	8'582
Fromages à pâte mi-dure râpé, en poudre	53	3	10	5	91	112	82	112	199	353	402
Total fromages à pâte mi-dure	4'984	5'557	6'333	7'222	7'182	7'335	7'664	8'131	8'843	8'969	9'542
Fromage aux herbes	0	1	2	7	34	3	10	9	3	2	1
Fromage à pâte dure persillée	0	2	3	4	0	2	1	3	2	8	10
Caciocavallo, Fontina, Brà, entre autres	333	297	238	227	181	140	96	99	166	189	261
Emmentaler	292	161	160	417	390	430	425	414	410	413	300
Autres fromages à pâte dure	1'137	1'355	2'350	2'416	2'148	1'961	1'927	2'239	2'141	2'817	3'679
Fromages à pâte dure râpé, en poudre	404	361	384	409	369	470	425	506	637	464	561
Total fromages à pâte dure	2'166	2'177	3'138	3'479	3'123	3'005	2'883	3'271	3'360	3'893	4'813
Grana/Parmigiano	5'535	5'532	4'894	4'897	5'179	5'568	5'932	5'836	5'616	5'563	4'516
Total fromages à pâte extra-dure	5'535	5'532	4'894	4'897	5'179	5'568	5'932	5'836	5'616	5'563	4'516
Total fromage fondu	2'175	2'408	2'390	2'118	2'906	3'260	3'679	3'725	3'874	3'875	3'904
Total variétés de fromages	31'912	33'346	37'328	41'069	44'101	46'892	48'892	50'864	52'133	53'827	55'432

Importations de fromage: comparaisons de 1981 à 2015, aperçu général

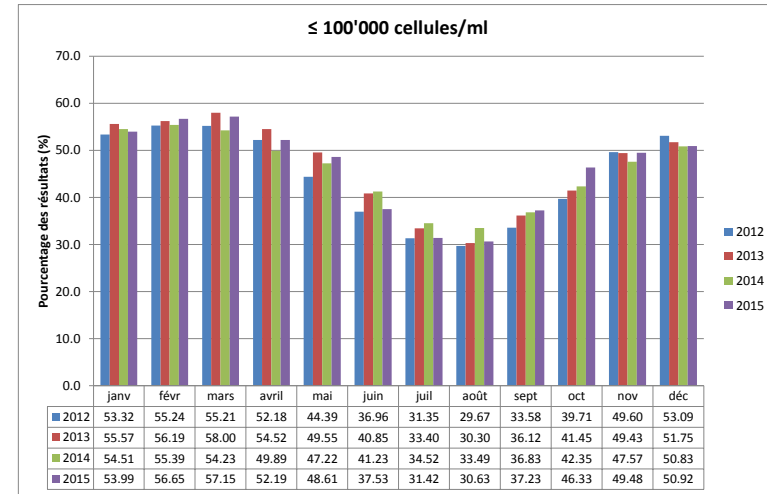
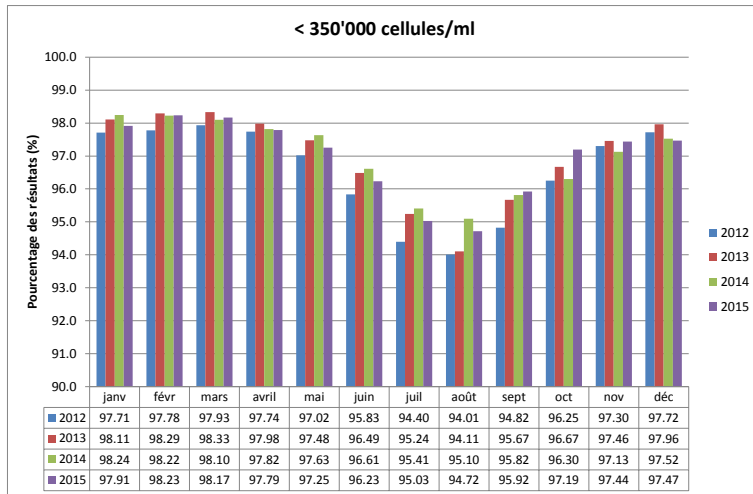
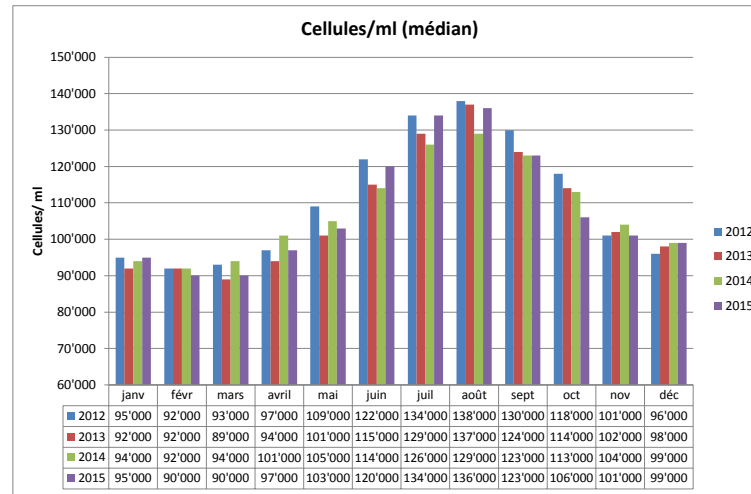


Contrôle du lait: nombre de germes



Sources: Suisselab AG Zollikofen, TSM Fiduciaire Sàrl Berne
 On été pris en compte tous les échantillons, pour lesquels le critère d'analyse considéré a été analysé. Suisse, sans France (lait de zone franche) et sans lait de la Principauté du Liechtenstein.

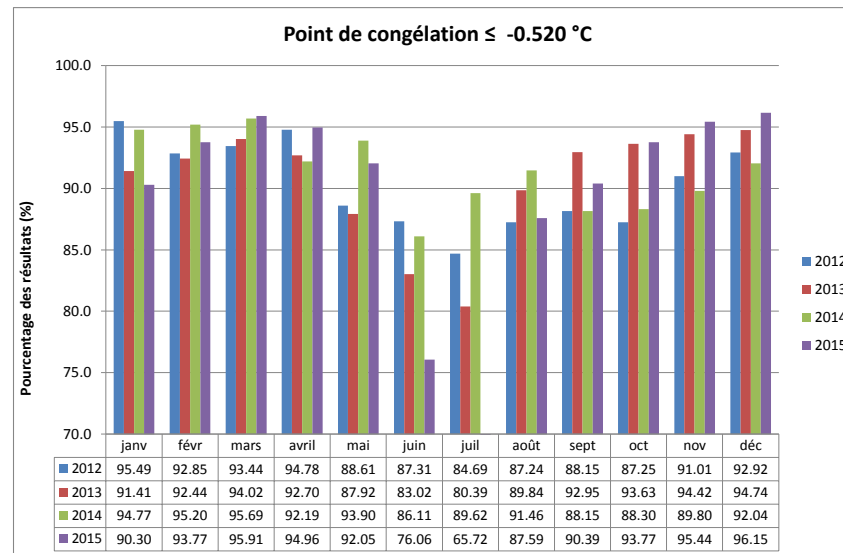
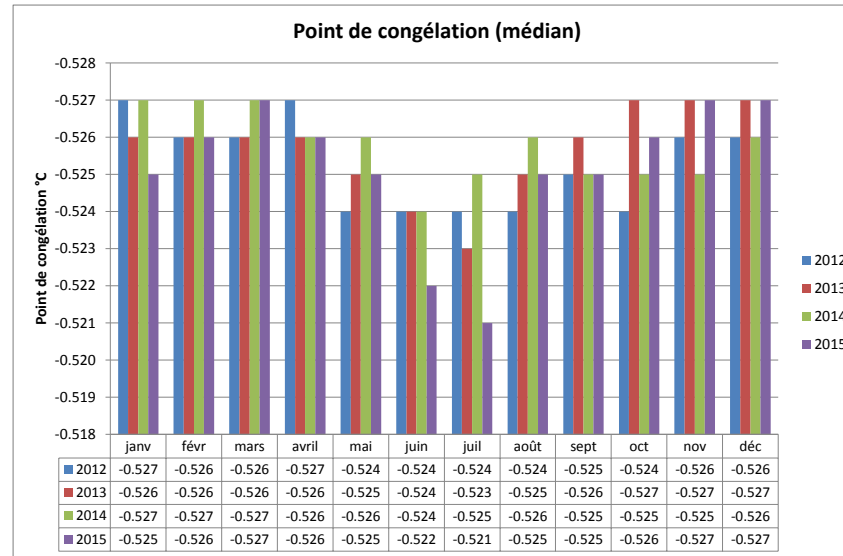
Contrôle du lait: cellules somatiques



Sources: Suiselab AG Zollikofen, TSM Fiduciaire Sàrl Berne

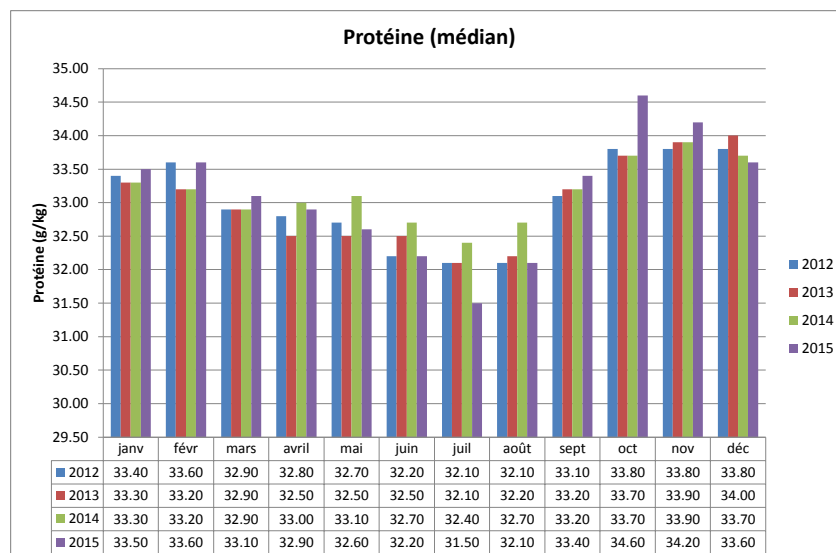
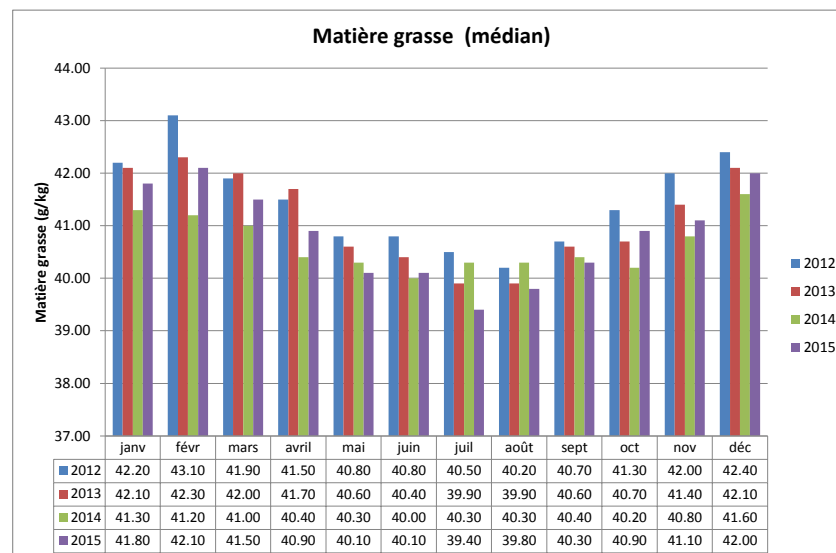
On été pris en compte tous les échantillons, pour lesquels le critère d'analyse considéré a été analysé. Suisse, sans France (lait de zone franche) et sans lait de la Principauté du Liechtenstein.

Contrôle du lait: point de congélation



Sources: Suisselab AG Zollikofen, TSM Fiduciaire Sàrl Berne
 On été pris en compte tous les échantillons, pour lesquels le critère d'analyse considéré a été analysé. Suisse, sans France (lait de zone franche) et sans lait de la Principauté du Liechtenstein.

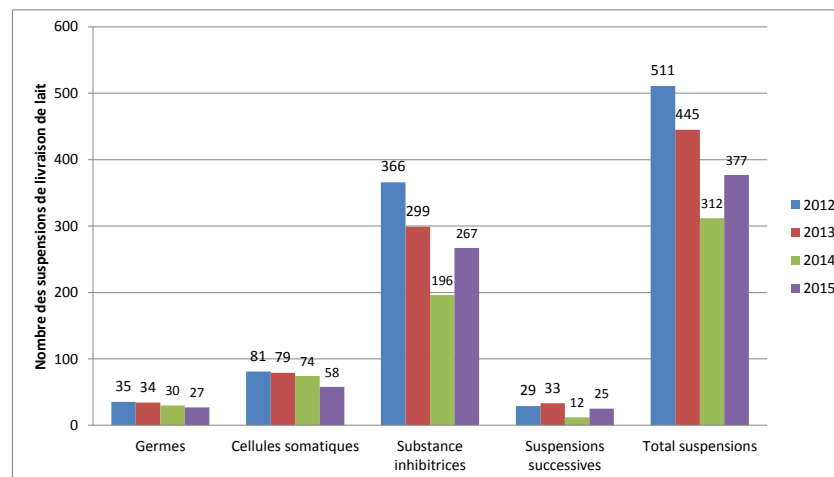
Contrôle du lait: composition du lait



Sources: Suisselab AG Zollikofen, TSM Fiduciaire Sàrl Berne

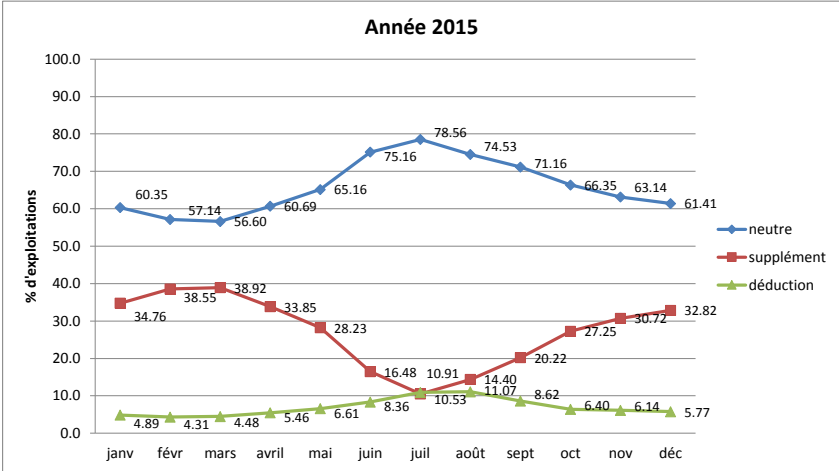
Les données déterminées sont issues de tous les prélèvements (échantillonnage automatique ou manuel), effectués dans le cadre du contrôle du lait (valeur médiane)

Contrôle du lait: suspensions de livraisons de lait de droit public



On été pris en compte tous les résultats mensuelles de contrôle du lait de droit public, Suisse sans France (lait de zone franche) et sans lait de la Principauté du Liechtenstein.

Contrôle du lait: déductions et suppléments de droit privé



Evaluations et contestations selon la convention (PSL, AILS, Fromarte) du 20.12.2011 sur les modalités des contrats d'achat de lait (sans prise en considération des exigences spécifiques pour le lait de non-ensilage). Suisse, sans France (lait de zone franche) et sans lait de la Principauté du Liechtenstein.

Sources: Suisselab AG Zollikofen, TSM Fiduciaire Sàrl Berne