

## Annexe à la statistique annuelle du marché du lait 2017

### Comparaison pluriannuelle à partir de l'année 2007

#### 1 - Indices

- a) Indices des exploitations laitières
- b) Nombre de producteurs selon la taille de leurs exploitations

#### 2 - Production / mise en valeur du lait

- a) Mise en valeur selon équivalents-lait
- b) Production laitière selon la provenance

#### 3 - Production de produits laitiers

- a) Production fromagère
- b) Production de lait de consommation
- c) Production et vente de beurre
- d) Spécialités laitières
- e) Production de poudre de lait et de lait condensé

#### 4 - Exportation de fromage

- a) Exportations de fromages par produit / groupe de produits
- b) Exportations de fromages, aperçu général
- c) Exportations par fromages sélectionnés

#### 5 - Importations de fromage

- a) Importations de fromage par produit / groupe de produits
- b) Importations de fromage, aperçu général

#### 6 - Contrôle du lait

- a) Nombre de germes
- b) Cellules somatiques
- c) Point de congélation
- d) Composition du lait
- e) Suspensions de livraisons de lait de droit public
- f) Déductions et suppléments de droit privé

La reproduction des données est autorisée sous réserve de l'indication de la source

Berne, le 14. février 2018



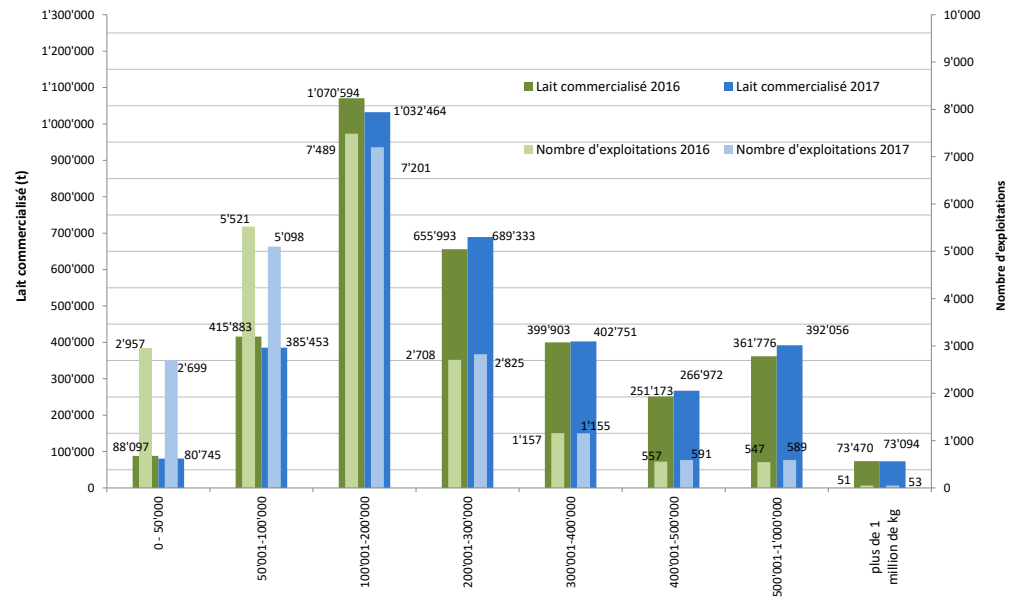
## Indices des exploitations laitières pour l'année civile 2017 (sans exploitations d'estivage)

Exploitations à l'année	Unité	Année laitière (mai-avril)				Année civile									
		2000/01	2005/06	2006/07	2007/08	2009	2010	2011	2012	2013	2014	2015	2016	2017	
Production laitière	t	3'107'480	3'064'215	3'119'501	3'173'041	3'286'452	3'316'464	3'347'682	3'352'741	3'304'029	3'413'429	3'367'146	3'316'889	3'322'868	
Nombre d'exploitations*	expl.	38'082	30'163	28'830	27'991	27'016	26'097	25'223	24'369	23'490	22'597	21'765	20'987	20'211	
Moyenne de livraison	kg	79'181	100'761	108'203	113'359	121'648	127'082	132'723	137'582	140'657	151'057	154'705	158'045	164'409	
Moyenne de taille d'exploitation	ha	19	21	22	22	22	23	24	24	24	25	25	26	26	
Moyenne de livraison par ha	kg	4'147	4'697	5'000	5'147	5'486	5'518	5'652	5'743	5'758	6'089	6'079	6'083	6'333	

\* Dans le cadre de cette évaluation, nous avons tenu compte de toutes les exploitations (à l'exception des exploitations d'estivage) pour lesquelles au minimum un apport de lait a été enregistré au cours de l'année civile.

## Nombre de producteurs selon taille des exploitations (sans exploitations d'estivage)

Classes de grandeur en kg	Lait commercialisé en t de janvier à décembre 2016	en %	Nombre d'exploitations	en %	Lait commercialisé en t de janvier à décembre 2017	en %	Nombre d'exploitations	en %
0 - 50'000	88'097	3	2'957	14	80'745	2	2'699	13
50'001-100'000	415'883	13	5'521	26	385'453	12	5'098	25
100'001-200'000	1'070'594	32	7'489	36	1'032'464	31	7'201	36
200'001-300'000	655'993	20	2'708	13	689'333	21	2'825	14
300'001-400'000	399'903	12	1'157	6	402'751	12	1'155	6
400'001-500'000	251'173	8	557	3	266'972	8	591	3
500'001-1'000'000	361'776	11	547	3	392'056	12	589	3
plus de 1 Mio.	73'470	2	51	0	73'094	2	53	0
<b>Total</b>	<b>3'316'889</b>		<b>20'987</b>		<b>3'322'868</b>		<b>20'211</b>	



### Mise en valeur du lait en équivalents-lait

Mise du lait de vache en t	2007	2008	2009	2010	2011	2012	2013	2014	2015	2016	2017
Fromage	1'426'736	1'443'644	1'429'872	1'453'442	1'443'145	1'458'231	1'463'090	1'480'991	1'461'319	1'417'552	1'475'039
Séré	18'779	16'855	16'808	15'999	16'223	23'214	23'251	25'947	31'299	30'880	26'735
Lait de consommation	447'445	438'267	425'410	422'867	415'910	411'721	408'784	405'559	392'304	388'647	384'258
Crème de consommation	261'331	258'686	262'261	266'864	279'259	279'488	286'420	281'120	289'492	282'867	283'930
Yogourt	112'586	115'435	114'997	114'555	113'230	113'263	113'681	115'287	113'880	111'776	116'532
Autres produits frais (y.c. glaces comestibles)	98'148	109'295	99'010	98'429	92'268	97'031	106'444	106'578	103'551	102'006	94'452
Conserves de lait	306'172	361'144	367'990	367'795	364'813	367'100	326'734	381'021	358'382	374'270	370'509
Beurre	451'701	550'636	572'021	580'541	583'730	588'398	539'606	572'467	559'480	549'093	516'547
Autres mises en valeur	137'190	129'086	126'983	117'130	163'395	132'385	160'601	171'562	176'470	176'884	166'002
<b>Total</b>	<b>3'260'088</b>	<b>3'423'048</b>	<b>3'415'352</b>	<b>3'437'622</b>	<b>3'471'973</b>	<b>3'470'831</b>	<b>3'428'611</b>	<b>3'540'532</b>	<b>3'486'177</b>	<b>3'433'975</b>	<b>3'434'004</b>

Un équivalent-lait correspond à la teneur en protéine et en matière grasse d'un kilo de lait (fraction protéique = 0.45 EL; fraction butyrique = 0.55 EL)

#### Exemples:

1 kg lait entier past./UHT = 0.45 protéine + 0.55 matière grasse = 1.00 équivalent-lait

1 kg lait écrémé past./UHT = 0.45 protéine + 0.05 matière grasse = 0.50 équivalent-lait

1 kg crème entière past./UHT = 0.30 protéine + 4.80 matière grasse = 5.10 équivalents-lait

## Production laitière selon la provenance

Provenance (en t)	2001	2002	2003	2004	2005	2006	2007	2008	2009	2010	2011	2012	2013	2014	2015	2016	2017
Lait CH	3'209'306	3'190'650	3'152'210	3'187'403	3'176'993	3'178'680	3'232'763	3'395'954	3'387'742	3'410'715	3'445'689	3'444'188	3'399'713	3'511'678	3'457'434	3'406'802	3'408'105
Lait hors CH*	24'756	22'522	22'310	24'584	26'229	26'292	27'325	27'094	27'610	26'907	26'284	26'643	28'898	28'854	28'743	27'173	25'899
<b>Total production</b>	<b>3'234'062</b>	<b>3'213'172</b>	<b>3'174'520</b>	<b>3'211'987</b>	<b>3'203'222</b>	<b>3'204'972</b>	<b>3'260'088</b>	<b>3'423'048</b>	<b>3'415'352</b>	<b>3'437'622</b>	<b>3'471'973</b>	<b>3'470'831</b>	<b>3'428'611</b>	<b>3'540'532</b>	<b>3'486'177</b>	<b>3'433'975</b>	<b>3'434'004</b>

\* Lait de la zone franche et lait de la Principauté de Liechtenstein

Production (en t)	2007	2008	2009	2010	2011	2012	2013	2014	2015	2016	2017
Séré	10'463	9'633	10'038	9'444	9'624	12'950	13'216	14'006	18'964	18'936	16'145
Mozzarella	16'191	17'184	17'176	18'819	20'558	21'431	21'643	22'693	23'551	23'450	23'303
Mascarpone	660	610	623	811	780	873	813	489	474	462	470
Autres produits frais	14'066	15'194	15'809	15'846	16'011	8'312	9'559	10'397	10'123	10'422	11'522
<b>Total fromages frais</b>	<b>41'382</b>	<b>42'617</b>	<b>43'643</b>	<b>44'920</b>	<b>46'971</b>	<b>43'562</b>	<b>45'233</b>	<b>47'582</b>	<b>53'110</b>	<b>53'271</b>	<b>51'438</b>
Fromages à croûte fleurie, maigre à 1/4 gras	0	0	0	0	0	0	0	0	0	0	0
Fromages à croûte fleurie, 1/2 gras à gras	1'417	1'236	1'301	1'357	1'185	995	930	897	871	838	791
Fromages à croûte fleurie, crème	1'461	1'475	1'655	1'809	1'746	1'837	1'912	1'771	1'627	1'568	1'466
Bleu, fromages à pâte persillée	3	9	6	3	4	3	3	5	9	12	14
Tomme	2'062	2'283	2'044	2'031	1'934	1'889	1'880	1'893	1'857	1'864	1'830
Vacherin Mont-d'Or	520	529	548	505	544	532	587	557	560	553	564
Autres fromages à croûte fleurie, maigres à 1/4 gras	118	279	676	1'144	365	14	9	18	22	21	22
Autres fromages à croûte fleurie, 1/2 gras à gras	816	941	751	687	666	663	672	679	715	720	731
Autres fromages à croûte fleurie, crème	511	432	398	336	355	395	388	358	348	312	286
<b>Total fromages à pâte molle</b>	<b>6'909</b>	<b>7'182</b>	<b>7'378</b>	<b>7'874</b>	<b>6'798</b>	<b>6'329</b>	<b>6'385</b>	<b>6'182</b>	<b>6'013</b>	<b>5'891</b>	<b>5'705</b>
Appenzeller*	8'841	8'924	8'855	9'114	9'096	8'693	9'283	8'831	8'782	8'806	8'538
Tilsiter	4'126	4'177	3'873	3'812	3'603	3'158	3'141	3'142	3'182	3'036	2'852
Fromage du Valais / Raclette du Valais AOP	2'102	2'164	2'099	2'186	2'132	2'133	2'306	2'291	2'178	2'301	2'307
Raclette Suisse	11'609	11'538	11'209	11'746	10'786	12'602	13'110	12'698	13'629	13'687	14'764
Vacherin fribourgeois AOP	2'322	2'547	2'427	2'536	2'574	2'630	2'671	2'830	2'641	2'604	2'840
Tête de Moine AOP	2'222	2'197	2'213	2'151	2'075	2'191	2'281	2'263	2'274	2'385	2'557
Fromages du Jura	233	229	264	288	298	266	278	364	431	434	436
Fromages des vigneron	338	422	397	396	375	271	302	312	236	175	114
Mutschli	554	584	518	568	550	581	588	599	625	646	621
Fromages d'alpage à pâte mi-dure	1'805	1'960	2'038	2'029	2'079	2'094	2'134	2'277	2'183	2'284	2'098
Fromages de montagne des Grisons	777	840	725	687	1'426	1'471	1'302	1'318	1'308	1'116	943
Fromages de montagne, à la coupe	1'712	2'075	2'248	2'574	2'184	2'108	2'075	2'125	2'136	2'207	2'385
St. Paulin Suisse	803	732	651	554	474	460	375	446	369	321	316
Edam suisse	339	389	311	323	326	309	294	248	226	203	184
Fromage affiné à froid	20	18	8	11	9	16	11	10	13	9	567
Fromage à pâte mi-dure persillée	177	201	250	222	213	203	202	206	199	253	242
Fromage semi - préparé	1'191	2'051	1'811	1'807	1'764	1'496	1'532	1'571	1'504	1'450	1'013
Fromage pour la fonte, sur commande	1'490	1'636	1'633	1'329	1'405	2'152	2'438	373	3'583	5'952	6'837
Autres fromages à pâte mi-dure, maigre à 1/4 gras	719	632	962	942	2'736	3'257	2'819	5'203	2'771	839	322
Autres fromages à pâte mi-dure, 1/2 gras à gras*	8'825	9'948	11'567	11'424	11'889	11'674	11'038	12'245	11'624	11'518	10'963
Autres fromages à pâte mi-dure, crème	1'958	2'387	2'491	2'972	2'959	3'021	3'515	3'908	3'997	4'165	4'462
<b>Total fromages à pâte mi-dure</b>	<b>52'159</b>	<b>55'649</b>	<b>56'560</b>	<b>57'666</b>	<b>58'957</b>	<b>60'790</b>	<b>61'697</b>	<b>63'259</b>	<b>63'891</b>	<b>64'399</b>	<b>65'364</b>
Emmentaler AOP	30'773	28'830	25'722	27'058	25'256	26'185	23'156	20'259	18'843	17'029	18'466
Switzerland Swiss	3'103	3'139	2'972	3'161	3'027	4'509	5'821	6'680	6'944	5'795	7'169
Gruyère AOP	28'211	28'206	28'420	28'164	28'691	28'594	29'351	29'420	28'552	26'325	28'754
Fromages d'alpage à pâte dure	1'918	1'829	1'916	1'892	1'895	1'841	1'780	1'856	1'753	1'852	1'770
Autres fromages à pâte dure, maigre à 1/4 gras	53	47	378	912	1'273	1'055	1'021	1'386	1'320	2'245	2'364
Autres fromages à pâte dure, 1/2 gras à gras**	8'704	8'596	8'168	6'657	5'613	5'201	5'227	5'685	5'337	5'052	5'180
Autres fromages à pâte dure, crème	76	30	130	62	133	156	154	254	285	229	226
<b>Total fromages à pâte dure</b>	<b>72'838</b>	<b>70'677</b>	<b>67'706</b>	<b>67'906</b>	<b>65'888</b>	<b>67'541</b>	<b>66'511</b>	<b>65'540</b>	<b>63'034</b>	<b>58'527</b>	<b>63'929</b>
Sbrinz AOP	2'002	2'128	1'863	1'856	1'939	1'849	1'750	1'613	1'546	1'488	1'461
<b>Total fromages à pâte extra-dure</b>	<b>2'002</b>	<b>2'128</b>	<b>1'863</b>	<b>1'856</b>	<b>1'939</b>	<b>1'849</b>	<b>1'750</b>	<b>1'613</b>	<b>1'546</b>	<b>1'488</b>	<b>1'461</b>
Fromages pur chèvre	801	869	894	878	865	825	861	884	915	995	1'050
Fromages pur brebis	197	209	225	230	258	279	269	272	295	336	343
<b>Total produits spéciaux</b>	<b>997</b>	<b>1'080</b>	<b>1'120</b>	<b>1'105</b>	<b>1'121</b>	<b>1'104</b>	<b>1'129</b>	<b>1'155</b>	<b>1'210</b>	<b>1'330</b>	<b>1'390</b>
<b>Total fromages</b>	<b>176'280</b>	<b>179'338</b>	<b>178'276</b>	<b>181'328</b>	<b>181'675</b>	<b>181'179</b>	<b>182'705</b>	<b>185'331</b>	<b>188'806</b>	<b>184'904</b>	<b>189'292</b>

## Production de lait de consommation

Variété de lait (en t)	2007	2008	2009	2010	2011	2012	2013	2014	2015	2016	2017
Lait cru	12'206	10'918	9'594	9'095	7'898	8'633	7'631	6'287	5'995	5'344	4'890
Lait past. enrichi en matière grasse	0	0	0	0	0	0	0	0	0	0	0
Lait UHT enrichi en matière grasse	1'064	1'007	958	925	860	758	734	725	665	604	526
Lait entier past.	90'920	92'656	58'501	51'496	49'686	47'265	45'770	45'247	43'788	42'188	41'371
Lait entier UHT	167'643	176'881	22'190	22'336	21'524	20'588	19'697	18'662	17'190	19'251	21'028
Lait entier standardisé past., 3.5%	0	0	33'967	33'967	42'545	45'356	46'490	46'306	46'102	46'429	43'911
Lait entier standardisé UHT, 3.5%	0	0	158'803	158'803	140'313	141'326	141'815	138'931	133'952	132'763	129'601
Lait partiellement écrémé past.	79'713	81'085	80'213	81'007	82'172	80'875	80'698	77'544	74'915	74'507	72'480
Lait partiellement écrémé UHT	122'707	110'031	112'474	117'281	128'214	122'329	124'521	125'168	120'746	119'094	116'798
Lait écrémé past.	258	110	7	2	2	4	9	1	1	1	2
Lait écrémé UHT	14'723	15'716	14'915	14'127	13'468	14'189	13'187	12'656	12'014	11'042	9'918
<b>Total lait de consommation</b>	<b>489'234</b>	<b>488'404</b>	<b>491'622</b>	<b>493'421</b>	<b>486'682</b>	<b>481'323</b>	<b>480'552</b>	<b>471'527</b>	<b>455'368</b>	<b>451'223</b>	<b>440'525</b>

**Production de beurre \***

	2007	2008	2009	2010	2011	2012	2013	2014	2015	2016	2017
en t	36'953	45'763	47'894	48'575	48'989	50'642	46'630	48'436	46'844	47'610	42'617

\* Les données contiennent les quantités des produits finis de l'ensemble des types de beurre ainsi que de tous les producteurs de beurre en Suisse.



## Production de spécialités laitières

### Crème de consommation

en t	2007	2008	2009	2010	2011	2012	2013	2014	2015	2016	2017
Crème double	663	635	674	715	737	736	769	785	801	818	816
Crème entière 35%	27'595	27'389	28'056	28'587	30'897	31'382	32'555	32'280	34'419	33'731	33'895
Demi-crème	13'459	14'007	14'541	14'185	14'186	14'127	14'069	14'007	13'615	13'400	13'044
Crème à café	25'428	25'581	25'000	24'677	23'930	23'443	23'428	22'008	21'626	20'865	20'400
<b>Total crème de consommation</b>	<b>67'145</b>	<b>67'612</b>	<b>68'271</b>	<b>68'164</b>	<b>69'750</b>	<b>69'688</b>	<b>70'821</b>	<b>69'080</b>	<b>70'461</b>	<b>68'814</b>	<b>68'155</b>

### Autres spécialités

en t	2007	2008	2009	2010	2011	2012	2013	2014	2015	2016	2017
Lait acidulé	5'535	6'286	6'664	6'886	6'766	6'844	7'103	7'290	6'329	5'972	4'926
Crème acidulée	1'959	2'208	2'447	2'650	2'932	3'188	3'270	3'267	3'295	3'341	3'346
Desserts (crèmes, flans,coupes, etc.)	23'226	23'457	22'480	22'766	17'240	20'416	19'817	18'759	13'666	12'965	13'714
Boissons lactées	65'668	79'017	72'018	65'712	68'726	67'296	72'959	78'397	82'972	81'149	64'316
Yogourt	139'755	141'784	141'585	141'031	139'697	141'732	140'163	138'459	136'654	134'042	144'501
Kéfir	67	201	174	153	154	142	106	159	196	200	235
Glaces comestibles	21'531	22'440	23'606	22'560	22'648	21'941	22'688	21'962	23'127	22'188	23'609
<b>Total autres spécialités</b>	<b>257'741</b>	<b>275'393</b>	<b>268'974</b>	<b>261'758</b>	<b>258'163</b>	<b>261'559</b>	<b>266'106</b>	<b>268'293</b>	<b>266'239</b>	<b>259'857</b>	<b>254'647</b>

## Production de poudre de lait et de lait condensé

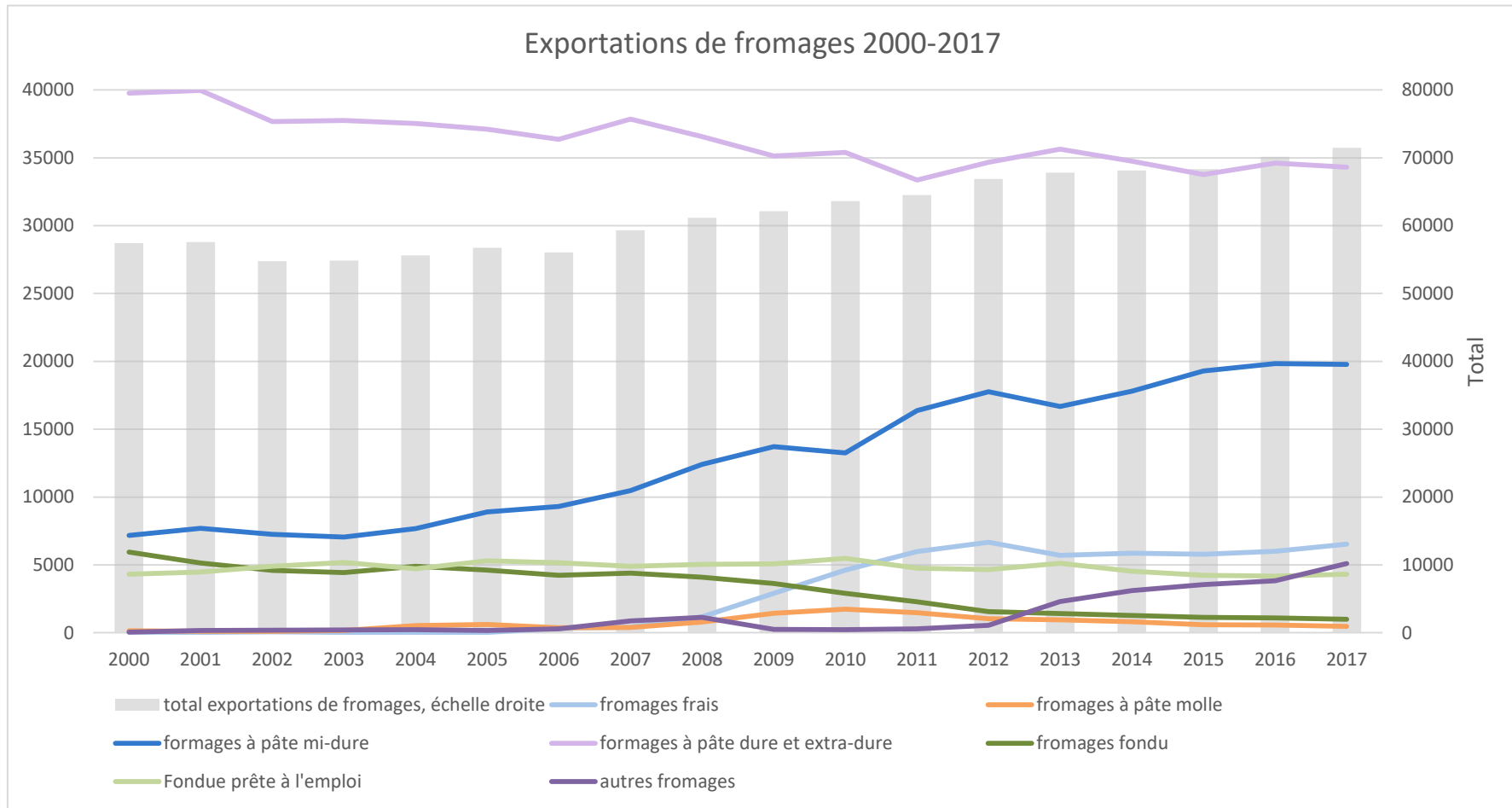
en t	2007	2008	2009	2010	2011	2012	2013	2014	2015	2016	2017
Poudre de lait entier	16'773	18'156	15'666	15'863	18'252	17'590	17'449	17'766	15'478	14'428	15'203
Poudre de lait partiellement écrémé	3'709	3'745	3'983	3'792	3'716	3'733	4'182	4'018	3'916	3'615	3'617
Poudre de lait enrichie et poudre de crème	372	293	270	313	330	355	314	341	506	441	588
Poudre de lait écrémé	24'854	27'509	36'818	33'206	28'809	29'036	20'469	28'902	25'379	26'619	22'692
Poudre de babeurre	228	280	168	134	164	128	169	598	539	318	157
Poudre de petit-lait	2'214	1'613	1'163	1'100	2'329	2'484	2'936	2'771	2'179	1'787	1'442
Lait condensé	2'683	2'532	2'398	2'806	2'740	2'749	2'581	2'613	2'457	2'377	2'559
<b>Total de poudre de lait et de lait condensé</b>	<b>50'833</b>	<b>54'128</b>	<b>60'466</b>	<b>57'214</b>	<b>56'340</b>	<b>56'075</b>	<b>48'100</b>	<b>57'009</b>	<b>50'454</b>	<b>49'585</b>	<b>46'258</b>

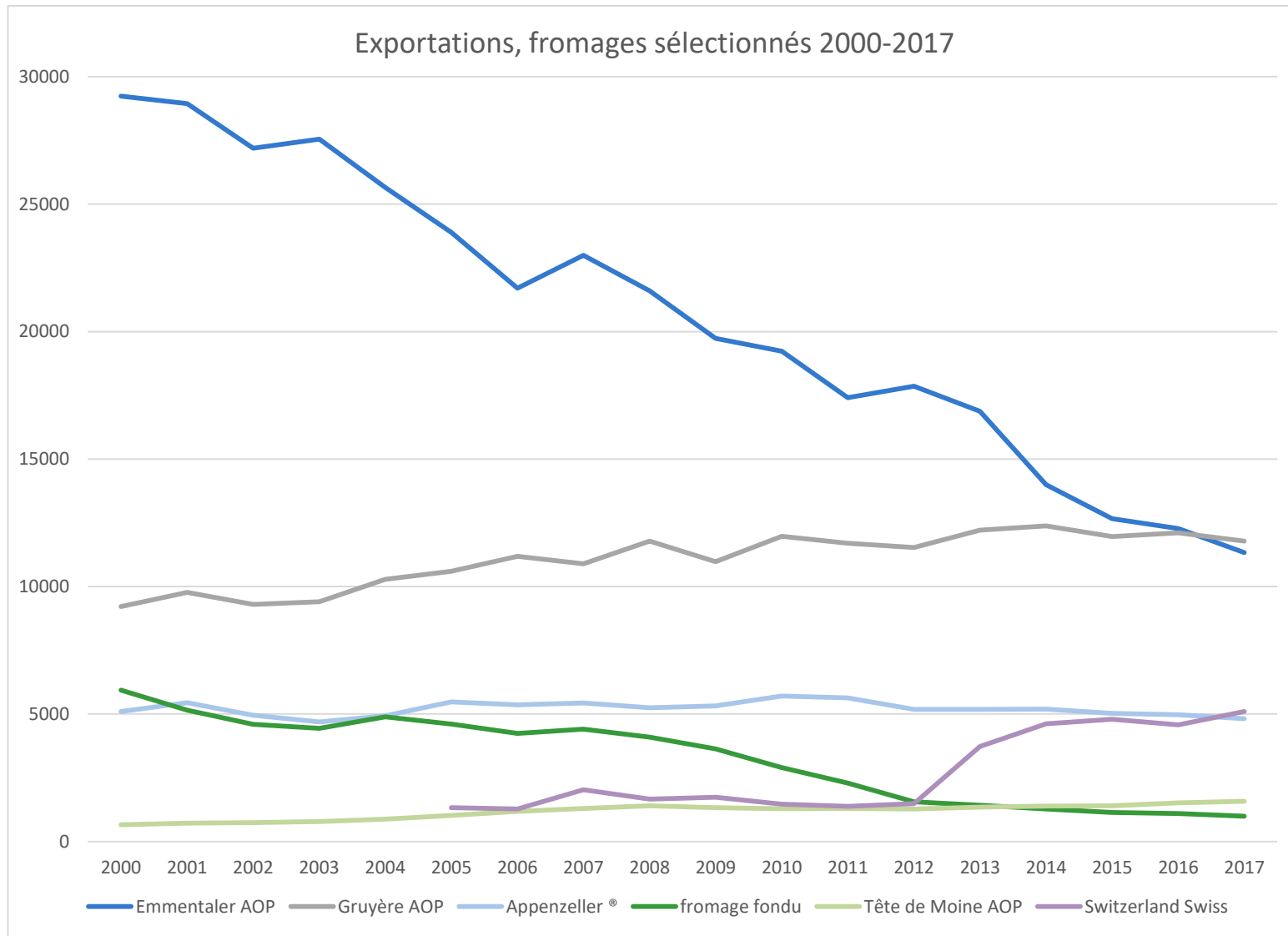
## Exportations de fromages par produit/groupe de produit

Variété en t/ catégorie	2007	2008	2009	2010	2011	2012	2013	2014	2015	2016	2017
<b>Total fromages frais *</b>	<b>416</b>	<b>1'177</b>	<b>2'913</b>	<b>4'609</b>	<b>5'980</b>	<b>6'666</b>	<b>5'710</b>	<b>5'867</b>	<b>5'780</b>	<b>6'017</b>	<b>6'534</b>
Vacherin Mont-d'Or AOP	49	35	38	40	41	42	35	36	37	33	36
Autres fromages à pâte molle	339	754	1'394	1'707	1'440	993	915	770	550	533	439
<b>Total fromages à pâte molle</b>	<b>388</b>	<b>789</b>	<b>1'432</b>	<b>1'747</b>	<b>1'480</b>	<b>1'034</b>	<b>950</b>	<b>806</b>	<b>587</b>	<b>566</b>	<b>476</b>
Appenzeller*	5'435	5'249	5'317	5'701	5'632	5'183	5'185	5'188	5'022	4'977	4'812
Tilsiter	553	727	437	429	468	413	295	248	352	274	193
Raclette Suisse	908	1'190	1'157	1'333	1'437	1'427	1'597	1'559	1'597	1'644	1'770
Vacherin Fribourgeois AOP	231	256	295	293	302	258	269	277	286	284	269
Tête de Moine AOP	1'300	1'403	1'323	1'289	1'292	1'279	1'348	1'390	1'398	1'514	1'576
Autres fromages à pâte mi-dure	2'045	3'574	5'186	4'203	7'235	9'200	7'990	9'136	10'648	11'145	11'146
<b>Total fromages à pâte mi-dure</b>	<b>10'474</b>	<b>12'399</b>	<b>13'716</b>	<b>13'246</b>	<b>16'366</b>	<b>17'761</b>	<b>16'685</b>	<b>17'799</b>	<b>19'303</b>	<b>19'838</b>	<b>19'767</b>
Emmentaler AOP	22'993	21'603	19'739	19'227	17'413	17'863	16'870	13'994	12'663	12'276	11'333
Gruyère AOP	10'892	11'779	10'974	11'967	11'700	11'527	12'207	12'376	11'956	12'106	11'782
Switzerland Swiss		1'666	1'738	1'468	1'375	1'479	3'725	4'616	4'795	4'577	5'099
Autres fromages à pâte dure	1'545	1'147	2'333	2'476	2'611	3'597	2'667	3'575	4'191	5'455	5'926
<b>Total fromages à pâte dure</b>	<b>37'455</b>	<b>36'195</b>	<b>34'785</b>	<b>35'137</b>	<b>33'099</b>	<b>34'466</b>	<b>35'470</b>	<b>34'561</b>	<b>33'605</b>	<b>34'414</b>	<b>34'139</b>
Sbrinz AOP	391	360	342	260	257	210	173	185	157	196	163
<b>Total fromages à pâte extra-dure</b>	<b>391</b>	<b>360</b>	<b>342</b>	<b>260</b>	<b>257</b>	<b>210</b>	<b>173</b>	<b>185</b>	<b>157</b>	<b>196</b>	<b>163</b>
<b>Total fromages fondu</b>	<b>4'403</b>	<b>4'092</b>	<b>3'627</b>	<b>2'898</b>	<b>2'292</b>	<b>1'559</b>	<b>1'423</b>	<b>1'275</b>	<b>1'140</b>	<b>1'094</b>	<b>994</b>
<b>Fondue prête à l'emploi</b>	<b>4'893</b>	<b>5'042</b>	<b>4'988</b>	<b>5'476</b>	<b>4'759</b>	<b>4'663</b>	<b>5'116</b>	<b>4'536</b>	<b>4'228</b>	<b>4'183</b>	<b>4'309</b>
Autres fromages **	883	1'136	244	234	295	545	2'299	3'116	3'548	3'832	5'105
Corrections ultérieures	-	-	-	-	-	-	+ 182	+ 110	+ 110	+ 59	+ 104
<b>Total</b>	<b>59'303</b>	<b>61'191</b>	<b>62'047</b>	<b>63'608</b>	<b>64'528</b>	<b>66'905</b>	<b>68'009</b>	<b>68'255</b>	<b>68'459</b>	<b>70'198</b>	<b>71'592</b>

\* depuis 2009 y.c. Mozzarella

\*\* depuis 2009 sans Mozzarella

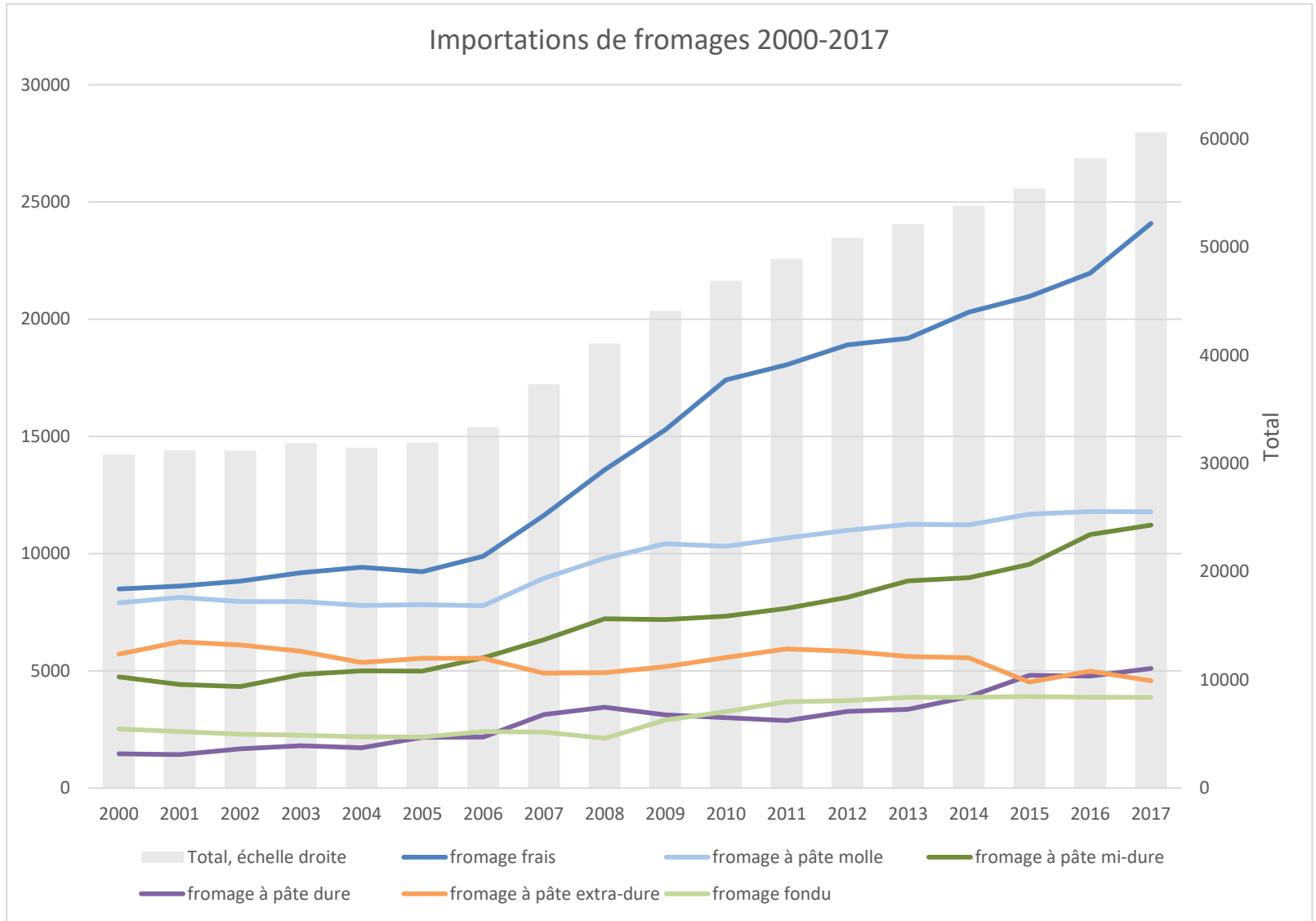




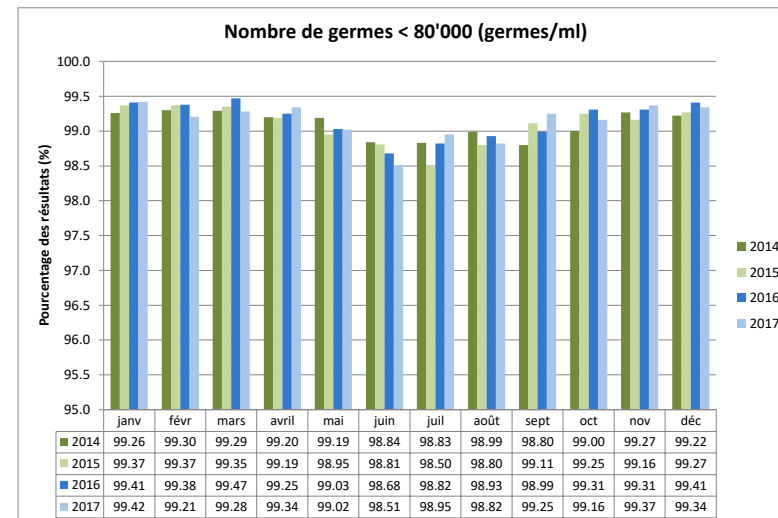
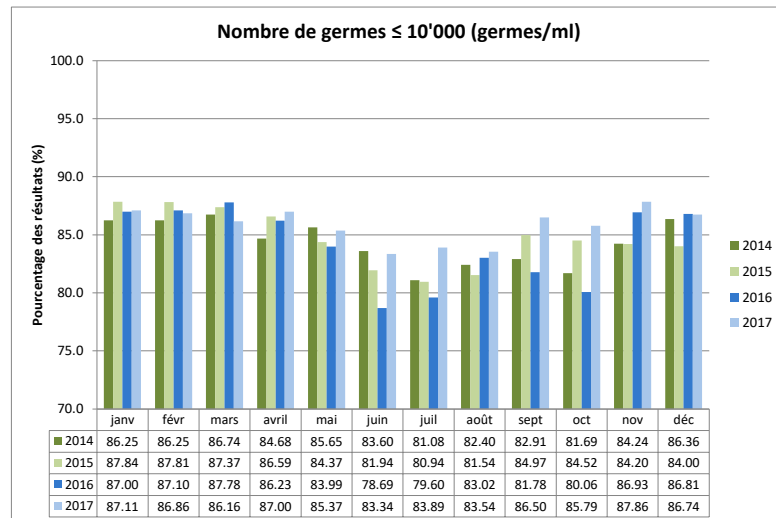
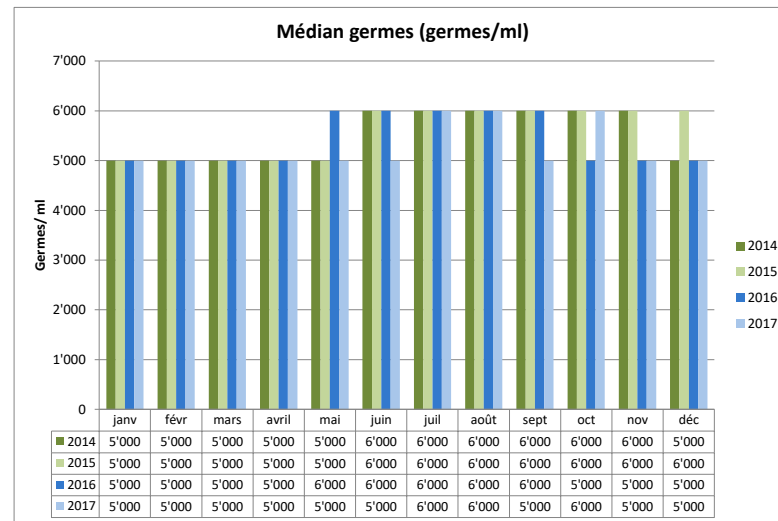
## Importations de fromage par produit / groupe de produits

Fromages / Catégorie	2007	2008	2009	2010	2011	2012	2013	2014	2015	2016	2017
Mascarpone, Ricotta Romana	1'212	1'256	1'161	1'142	1'079	1'198	1'184	1'225	1'197	1'399	1'240
Mozzarella	2'885	2'891	2'752	3'277	3'802	4'110	4'213	4'649	4'754	4'632	4'566
Autres fromages frais	7'529	9'411	11'369	12'996	13'177	13'600	13'789	14'428	15'018	15'932	18'280
<b>Total fromages frais</b>	<b>11'627</b>	<b>13'557</b>	<b>15'282</b>	<b>17'415</b>	<b>18'058</b>	<b>18'908</b>	<b>19'186</b>	<b>20'302</b>	<b>20'970</b>	<b>21'963</b>	<b>24'086</b>
Danablu, Gorgonzola, Roquefort	243	210	199	461	421	427	387	411	372	501	488
Fromages à croûte fleurie	1'910	1'956	1'921	1'656	1'577	1'555	1'486	1'386	1'351	1'220	1'286
Bleu, fromages à pâte persillée	0	0	0	0	0	0	0	0	0	0	0
Brie, Camembert, Italico	1'514	1'607	1'896	1'676	1'664	1'657	1'670	1'671	1'679	1'584	1'494
Autres fromages à pâte molle, autres	5'281	6'023	6'412	6'516	7'013	7'353	7'711	7'756	8'286	8'488	8'517
<b>Total fromages à pâte molle</b>	<b>8'948</b>	<b>9'796</b>	<b>10'429</b>	<b>10'308</b>	<b>10'675</b>	<b>10'992</b>	<b>11'254</b>	<b>11'225</b>	<b>11'688</b>	<b>11'793</b>	<b>11'785</b>
Fromages à pâte mi-dure persillée	50	50	39	26	20	21	29	27	28	67	74
Caciocavallo, Fontina, Brà, entre autres.	970	776	729	618	605	515	507	502	475	277	367
Tilsiter	27	178	82	46	24	10	1	25	56	67	61
Autres fromages pâte mi-dure	5'275	6'213	6'241	6'532	6'933	7'472	8'107	8'063	8'582	9'919	10'115
Fromages à pâte mi-dure râpé, en poudre	10	5	91	112	82	112	199	353	402	489	601
<b>Total fromages à pâte mi-dure</b>	<b>6'333</b>	<b>7'222</b>	<b>7'182</b>	<b>7'335</b>	<b>7'664</b>	<b>8'131</b>	<b>8'843</b>	<b>8'969</b>	<b>9'542</b>	<b>10'818</b>	<b>11'219</b>
Fromages aux herbes	2	7	34	3	10	9	3	2	1	6	1
Fromages à pâte dure persillée	3	4	0	2	1	3	2	8	10	13	19
Caciocavallo, Fontina, Brà, entre autres	238	227	181	140	96	99	166	189	261	250	247
Emmentaler	160	417	390	430	425	414	410	413	300	295	248
Autres fromages à pâte dure	2'350	2'416	2'148	1'961	1'927	2'239	2'141	2'817	3'679	3'376	3'661
Fromages à pâte dure râpé, en poudre	384	409	369	470	425	506	637	464	561	831	921
<b>Total fromages à pâte dure</b>	<b>3'138</b>	<b>3'479</b>	<b>3'123</b>	<b>3'005</b>	<b>2'883</b>	<b>3'271</b>	<b>3'360</b>	<b>3'893</b>	<b>4'813</b>	<b>4'771</b>	<b>5'096</b>
Grana/Parmigiano	4'894	4'897	5'179	5'568	5'932	5'836	5'616	5'563	4'516	4'988	4'572
<b>Total fromages à pâte extra-dure</b>	<b>4'894</b>	<b>4'897</b>	<b>5'179</b>	<b>5'568</b>	<b>5'932</b>	<b>5'836</b>	<b>5'616</b>	<b>5'563</b>	<b>4'516</b>	<b>4'988</b>	<b>4'572</b>
<b>Total fromages fondu</b>	<b>2'390</b>	<b>2'118</b>	<b>2'906</b>	<b>3'260</b>	<b>3'679</b>	<b>3'725</b>	<b>3'874</b>	<b>3'875</b>	<b>3'904</b>	<b>3'867</b>	<b>3'876</b>
<b>Total variétés de fromages</b>	<b>37'328</b>	<b>41'069</b>	<b>44'101</b>	<b>46'892</b>	<b>48'892</b>	<b>50'864</b>	<b>52'133</b>	<b>53'827</b>	<b>55'432</b>	<b>58'200</b>	<b>60'634</b>

Source: Admin. fédérale des douanes AFD



### Contrôle du lait de vache: nombre de germes

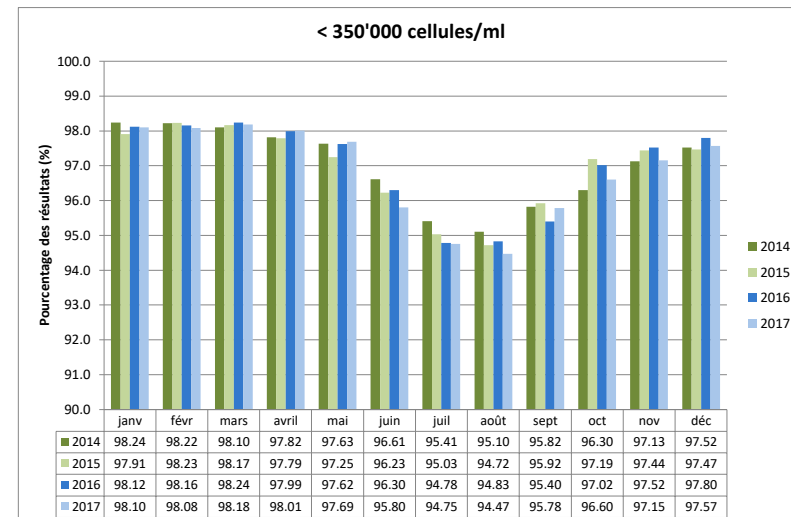
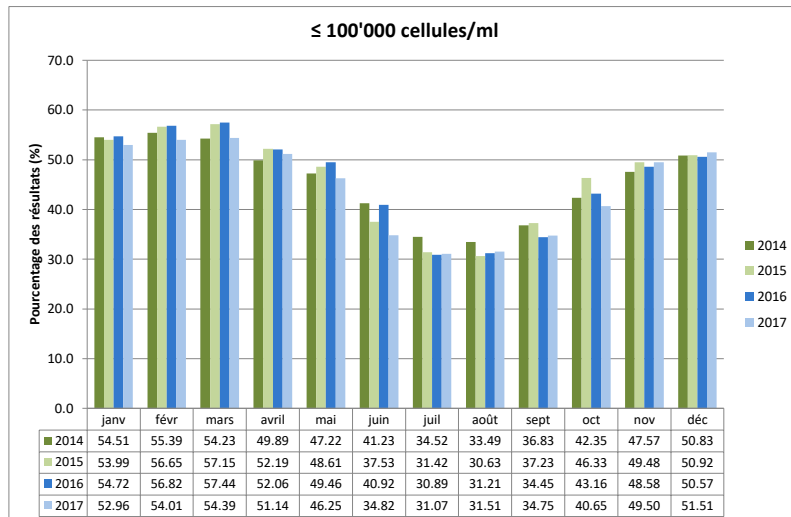
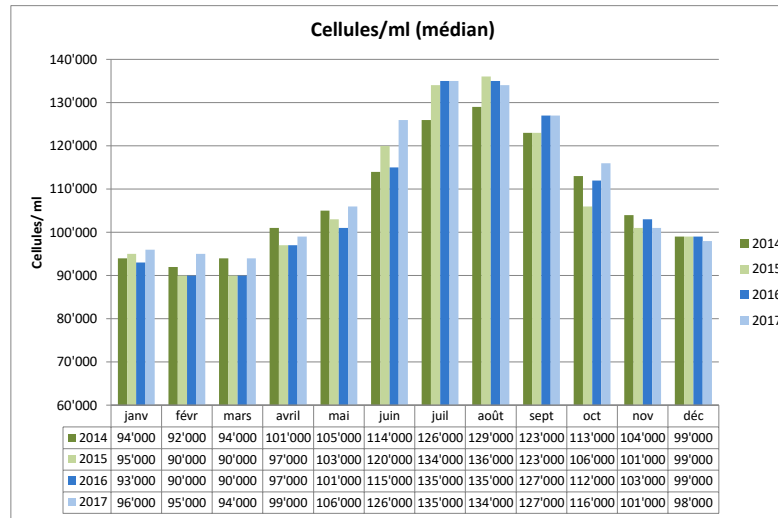


Sources: Suisselab AG Zollikofen, TSM Fiduciaire Sàrl Berne

Tous les échantillons pour lesquels le critère d'analyse considéré a été analysé ont été pris en compte. Suisse, sans France (lait de zone franche) et sans lait de la Principauté de Liechtenstein.

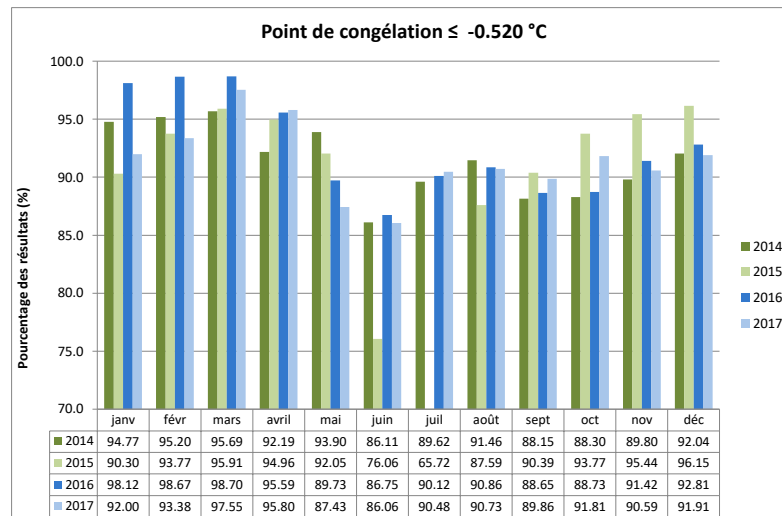
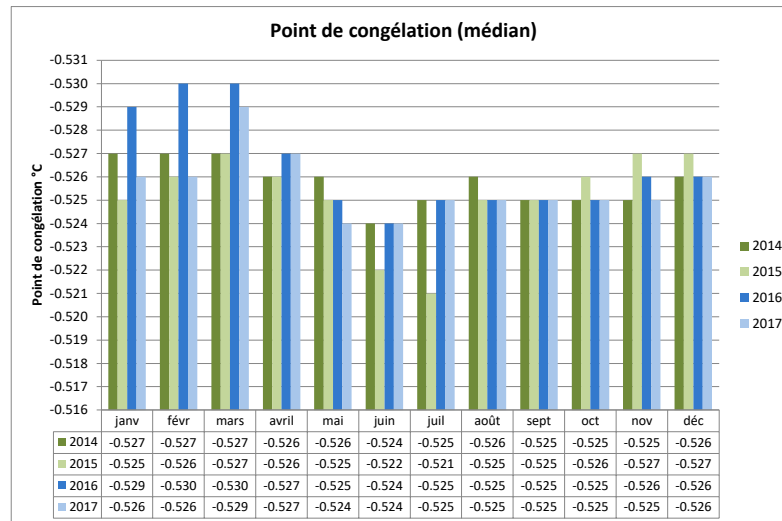


**Contrôle du lait de vache: cellules somatiques**



Sources: Suisselab AG Zollikofen, TSM Fiduciaire Sàrl Berne  
 Tous les échantillons pour lesquels le critère d'analyse considéré a été analysé ont été pris en compte. Suisse, sans France (lait de zone franche) et sans lait de la Principauté de Liechtenstein.

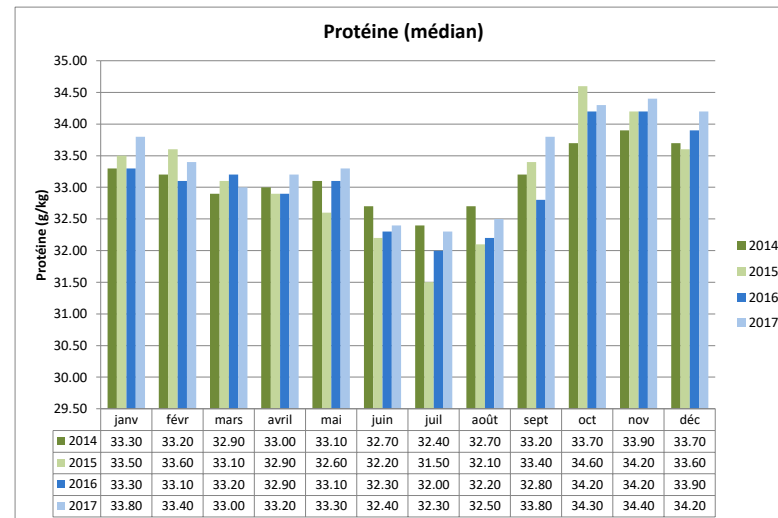
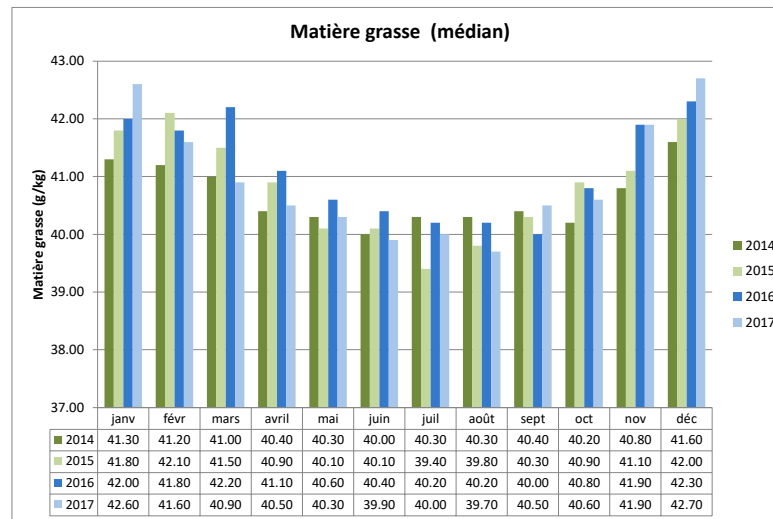
### Contrôle du lait de vache: point de congélation



Sources: Suisselab AG Zollikofen, TSM Fiduciaire Sàrl Berne

Tous les échantillons pour lesquels le critère d'analyse considéré a été analysé ont été pris en compte. Suisse, sans France (lait de zone franche) et sans lait de la Principauté de Liechtenstein.

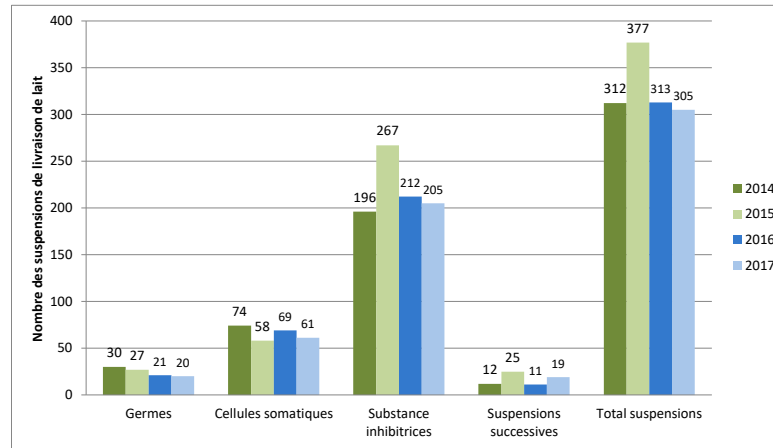
### Contrôle du lait de vache: composition du lait



Sources: Suisselab AG Zollikofen, TSM Fiduciaire Sàrl Berne

Les données sont issues de tous les prélèvements (échantillonnage automatique ou manuel), effectués dans le cadre du contrôle du lait (valeur médiane)

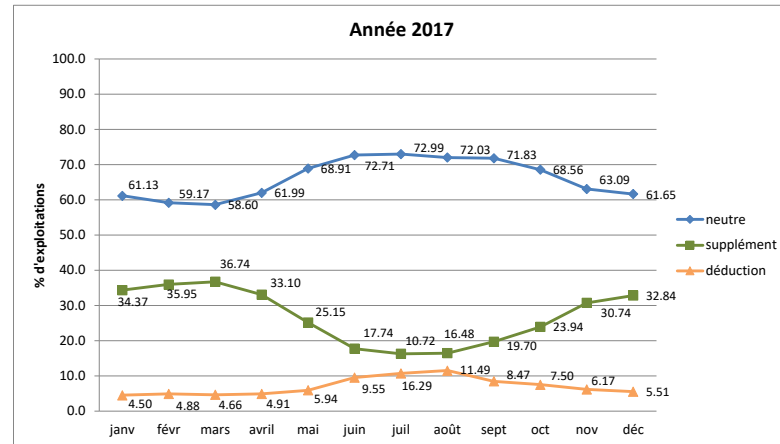
### Contrôle du lait de vache: suspensions de livraisons de lait de droit public



Tous les résultats mensuelles de contrôle du lait de vache de droit public, Suisse sans France (lait de zone franche) et sans lait de la Principauté de Liechtenstein ont été pris en compte.

Sources: Suissselab AG Zollikofen, TSM Fiduciaire Sàrl Berne

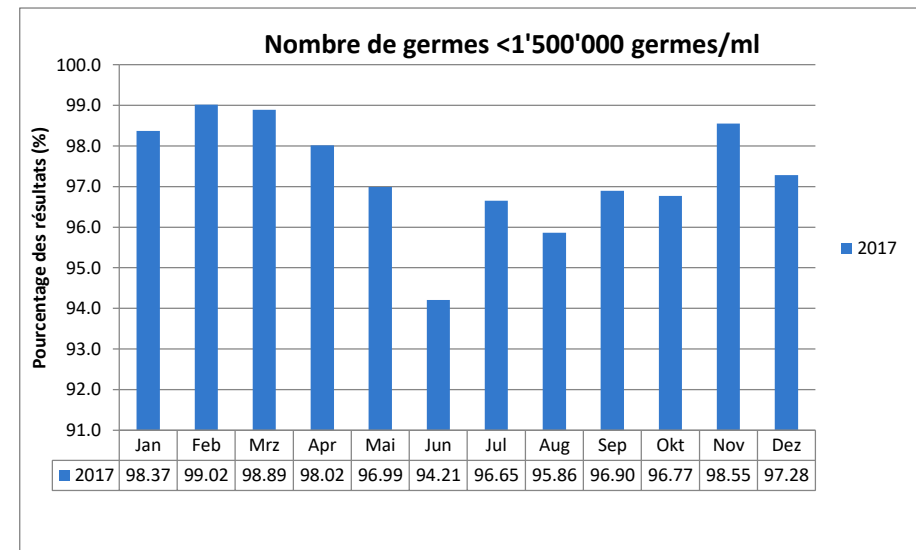
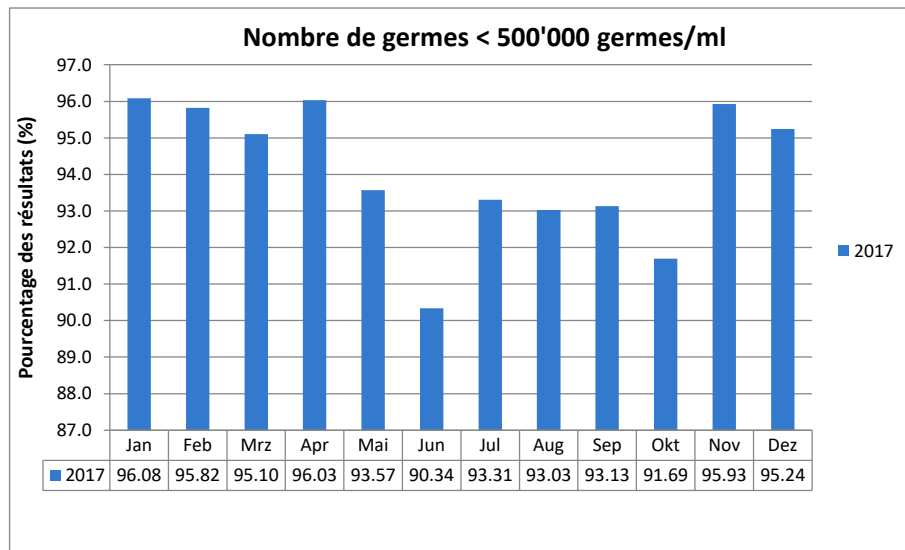
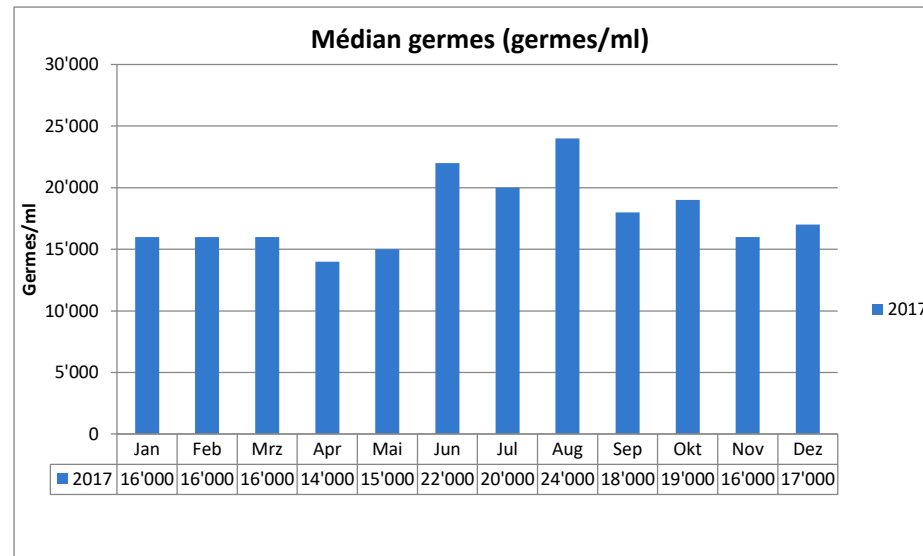
### Contrôle du lait de vache: déductions et suppléments de droit privé



Evaluations et contestations selon la convention (PSL, ALLS, Fromarte) du 15.12.2015 sur les modalités des contrats d'achat de lait (sans prise en considération des exigences spécifiques pour le lait de non-ensilage).  
Suisse, sans France (lait de zone franche) et sans lait de la Principauté de Liechtenstein.

Sources: Suisselab AG Zollikofen, TSM Fiduciaire Sàrl Berne

## Contrôle du lait provenant d'autres mammifères (bufflonne, brebis, chèvre)



Sources: SuisseLab AG Zollikofen, TSM Fiduciaire Sàrl Berne

Tous les échantillons pour lesquels le critère d'analyse considéré a été analysé ont été pris en compte. Suisse, sans France (lait de zone franche) et sans lait de la Principauté de Liechtenstein.