



TSM Fiduciaire Sàrl
Weststrasse 10
Case postale 1006
3000 Berne 6
Téléphone 031 359 59 51
Fax 031 359 59 61
e-mail: info@tsmfiduciaire.ch
www.tsmfiduciaire.ch

Statistiques mensuelles du marché du lait: Janvier 2007

Berne, le 15 mars 2007

1 - Production / mise en valeur du lait

- 01 Production laitière mensuelle
- 10 Mise en valeur selon l'équivalent-lait
- 11 Mise en valeur selon l'équivalent-lait / 2007 (graphique)
- 14.1+14.2 Composition du lait par canton 2007
- 16 Lait écrémé affouragé sous forme liquide, vente de succédanés du lait

2 - Fabrication de produits laitiers

- 20 Production fromagère mensuelle et cumulée 2007
- 21 Production fromagère mensuelle et cumulée 2006
- 22 Production fromagère mensuelle par rapport au mois de l'année précédente (graphique)
- 23 Production fromagère cumulée par rapport à la même période de l'année précédente
- 24 Pourcentages de la production fromagère par variété, cumuls 2007 (graphique)
- 25 Production de lait de consommation
- 26 Production et vente de beurre
- 27 Spécialités laitières
- 28 Poudre de lait et lait condensé

3 - Exportation de fromage

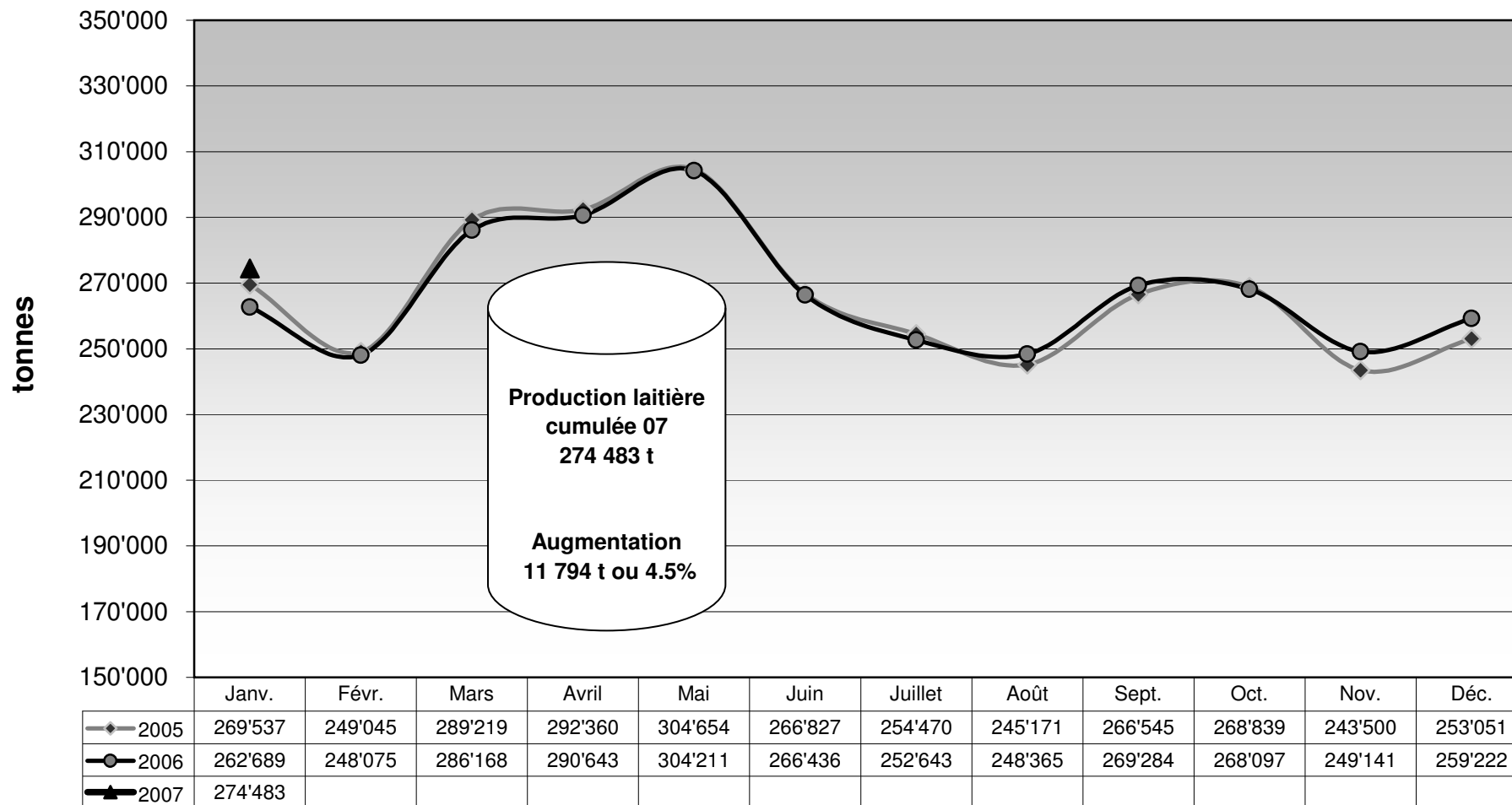
- 30 Exportations de fromage par produit/groupe de produits
- 31 Exportations de fromage par pays
- 31 Exportations de fromage par pays, mois de l'année précédente
- 32 Exportations de fromage par pays, cumulées
- 32 Exportations de fromage par pays, cumulées, année précédente
- 33-1 à 33-10 Total des exportations / sortes principales, depuis 2004
- 34 Pourcentage des exportations par variété / 2007 (graphique)

4 - Importations de fromage

- 40 Importations de fromage par produit/groupe de produits
- 41 Importations de fromage par pays fournisseur
- 41 Importations de fromage par pays fournisseur, mois de l'année précédente
- 42 Importations cumulées de fromage par pays fournisseur
- 42 Importations cumulées de fromage par pays fournisseur, année précédente
- 43.1 à 43.7 Total des importations / par groupe de produits, depuis 2004
- 44 Importations de fromage par pays / 2007 (graphique)

La reproduction des données est autorisée sous réserve de l'indication de la source

Production laitière mensuelle en 2007 (Lait de la zone franche et lait du Liechtenstein inclus)



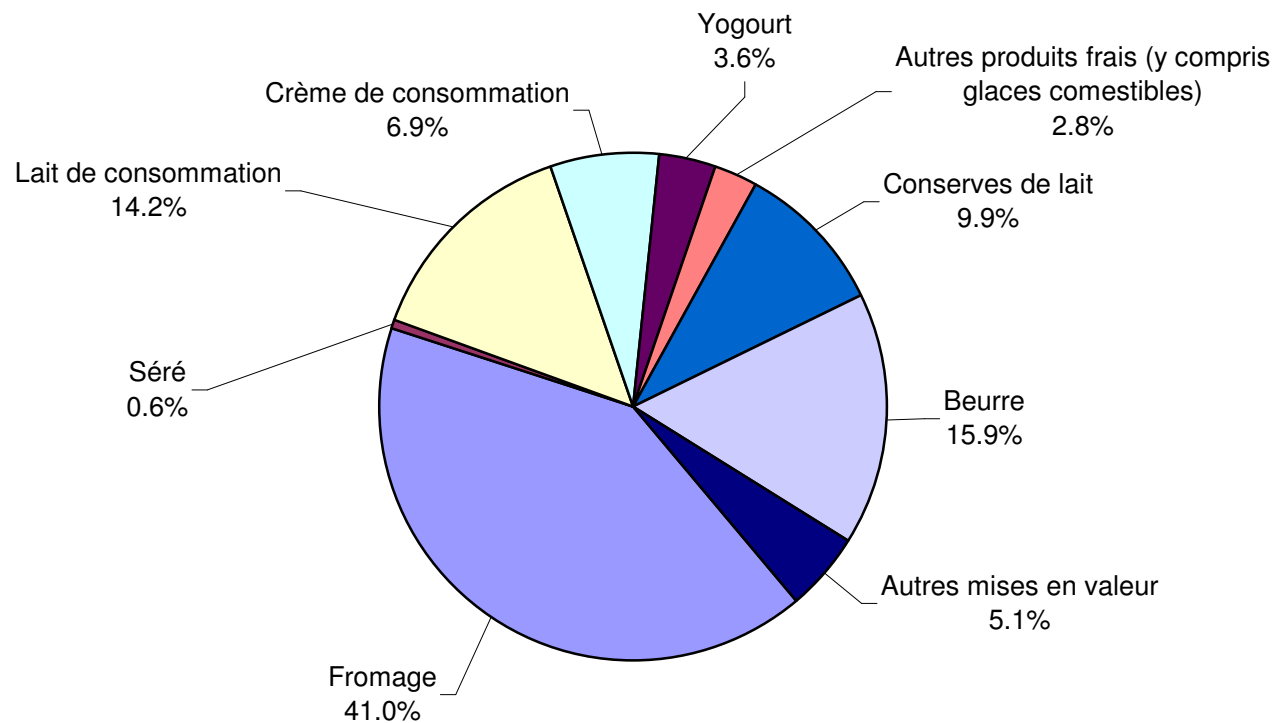
Mise en valeur du lait en équivalents-lait

Mise en valeur:	Mise en valeur mensuelle		Différence par rapport au même mois de l'année précédente		Mise en valeur cumulée		Différence par rapport à la même période de l'année précédente	
	janvier 2006 tonnes	janvier 2007 tonnes	tonnes	(%)	jan. - jan. 2006 tonnes	jan. - jan. 2007 tonnes	tonnes	(%)
Fromage	105'263	112'674	7'411	7.0	105'263	112'674	7'411	7.0
Séré	1'524	1'619	95	6.2	1'524	1'619	95	6.2
Lait de consommation	38'436	39'015	579	1.5	38'436	39'015	579	1.5
Crème de consommation	17'772	18'966	1'194	6.7	17'772	18'966	1'194	6.7
Yogourt	9'444	9'778	334	3.5	9'444	9'778	334	3.5
Autres produits frais (y c. glaces comestibles)	6'201	7'601	1'400	22.6	6'201	7'601	1'400	22.6
Conserves de lait	26'609	27'056	447	1.7	26'609	27'056	447	1.7
Beurre	48'431	43'701	-4'730	-9.8	48'431	43'701	-4'730	-9.8
Autres mises en valeur	9'009	14'073	5'064	56.2	9'009	14'073	5'064	56.2
Total	262'689	274'483	11'794	4.5	262'689	274'483	11'794	4.5

Un équivalent-lait correspond à la teneur en protéine et en matière grasse d'un kilo de lait (fraction protéique = 0.45 EL; fraction butyrique = 0.55 EL)

Exemple 1 kg lait entier past./UHT = 0,45 protéine + 0.55 matière grasse = 1.00 équivalent-lait
 1 kg lait écrémé past./UHT = 0.45 protéine + 0.05 matière grasse = 0.50 équivalent-lait
 1 kg crème entière past./UHT = 0.30 protéine + 4.80 matière grasse = 5.10 équivalents-lait

Mise en valeur du lait en équivalents-lait janvier 2007 Total 274 483 tonnes de lait



Composition du lait par canton 2007 (page 1 / canton d'Argovie à Nidwald)

Canton	Composants	janv.*	févr.	mars	avril	mai	juin	juil.	août	sept.	oct.	nov.	déc.	Moyenne 2007
		g/kg	g/kg	g/kg	g/kg	g/kg	g/kg	g/kg	g/kg	g/kg	g/kg	g/kg	g/kg	
Argovie	Matière grasse	41.6												41.6
	Protéine	33.1												33.1
	Total	74.7												74.7
Appenzell Rhodes-Intérieures	Matière grasse	42.0												42.0
	Protéine	33.4												33.4
	Total	75.4												75.4
Appenzell Rhodes-Extérieures	Matière grasse	40.7												40.7
	Protéine	33.6												33.6
	Total	74.3												74.3
Bâle-Campagne	Matière grasse	41.1												41.1
	Protéine	32.5												32.5
	Total	73.6												73.6
Bâle-Ville	Matière grasse	41.6												41.6
	Protéine	32.3												32.3
	Total	74.0												74.0
Berne	Matière grasse	41.9												41.9
	Protéine	32.5												32.5
	Total	74.4												74.4
Fribourg	Matière grasse	40.5												40.5
	Protéine	32.1												32.1
	Total	72.6												72.6
Genève	Matière grasse	41.1												41.1
	Protéine	33.5												33.5
	Total	74.5												74.5
Glaris	Matière grasse	39.1												39.1
	Protéine	32.1												32.1
	Total	71.1												71.1
Grisons	Matière grasse	38.7												38.7
	Protéine	31.9												31.9
	Total	70.7												70.7
Jura	Matière grasse	40.3												40.3
	Protéine	32.2												32.2
	Total	72.5												72.5
Lucerne	Matière grasse	41.2												41.2
	Protéine	33.4												33.4
	Total	74.6												74.6
Neuchâtel	Matière grasse	39.8												39.8
	Protéine	31.8												31.8
	Total	71.7												71.7
Nidwald	Matière grasse	39.6												39.6
	Protéine	32.7												32.7
	Total	72.3												72.3

Source: Suisselab AG Zollikofen / Qualitas AG Zug

*Les données concernant les teneurs du mois de janvier 2007 sont provisoires.

Composition du lait par canton 2007 (page 2 / canton d'Obwald à Zurich)

Canton	Composants	janv.* g/kg	févr. g/kg	mars g/kg	avril g/kg	mai g/kg	juin g/kg	juil. g/kg	août g/kg	sept. g/kg	oct. g/kg	nov. g/kg	déc. g/kg	Moyenne 2007 g/kg
Obwald	Matière grasse	41.7												41.7
	Protéine	32.9												32.9
	Total	74.5												74.5
Schaffhouse	Matière grasse	41.6												41.6
	Protéine	33.0												33.0
	Total	74.6												74.6
Schwyz	Matière grasse	39.7												39.7
	Protéine	33.0												33.0
	Total	72.7												72.7
Saint-Gall	Matière grasse	40.8												40.8
	Protéine	33.5												33.5
	Total	74.3												74.3
Soleure	Matière grasse	41.9												41.9
	Protéine	32.9												32.9
	Total	74.8												74.8
Tessin	Matière grasse	38.9												38.9
	Protéine	32.4												32.4
	Total	71.3												71.3
Thurgovie	Matière grasse	41.4												41.4
	Protéine	33.9												33.9
	Total	75.2												75.2
Uri	Matière grasse	41.8												41.8
	Protéine	32.6												32.6
	Total	74.4												74.4
Vaud	Matière grasse	39.5												39.5
	Protéine	32.2												32.2
	Total	71.7												71.7
Valais	Matière grasse	37.4												37.4
	Protéine	31.5												31.5
	Total	68.9												68.9
Zoug	Matière grasse	40.8												40.8
	Protéine	33.4												33.4
	Total	74.3												74.3
Zurich	Matière grasse	41.7												41.7
	Protéine	33.5												33.5
	Total	75.2												75.2
Moyenne CH	Matière grasse	41.0												41.0
	Protéine	32.8												32.8
	Total	73.9												73.9

Source: Suisselab AG Zollikofen / Qualitas AG Zug

*Les données concernant les teneurs du mois de janvier 2007 sont provisoires.

Lait écrémé affouragé sous forme liquide

	Mise en valeur mensuelle		Différence par rapport au même mois de l'année précédente		Mise en valeur cumulée		Différence par rapport à la même période de l'année précédente	
	<i>janvier 2006</i> tonnes	<i>janvier 2007</i> tonnes	tonnes	(%)	<i>jan. - jan. 2006</i> tonnes	<i>jan. - jan. 2007</i> tonnes	tonnes	(%)
Total lait écrémé affouragé sous forme liquide	546	434	-112	-20.5	546	434	-112	-20.5

Ventes de succédanés du lait

	Ventes mensuelles		Différence par rapport au même mois de l'année précédente		Ventes cumulées		Différence par rapport à la même période de l'année précédente	
	<i>janvier 2006</i> tonnes	<i>janvier 2007</i> tonnes	tonnes	(%)	<i>jan. - jan. 2006</i> tonnes	<i>jan. - jan. 2007</i> tonnes	tonnes	(%)
SL engraissement > 30%	1'368	1'488	120	8.8	1'368	1'488	120	8.8
SL élevage > 30%	235	243	8	3.4	235	243	8	3.4
SL autres > 30%	25	25	0	0.0	25	25	0	0.0
SL engraissement < 30%	33	25	-8	0.0	33	25	-8	-24.2
SL élevage < 30%	7	5	-2	-28.6	7	5	-2	-28.6
SL autres < 30%	24	9	-15	-62.5	24	9	-15	-62.5
Total succédanés du lait	1'692	1'795	103	6.1	1'692	1'795	103	6.1

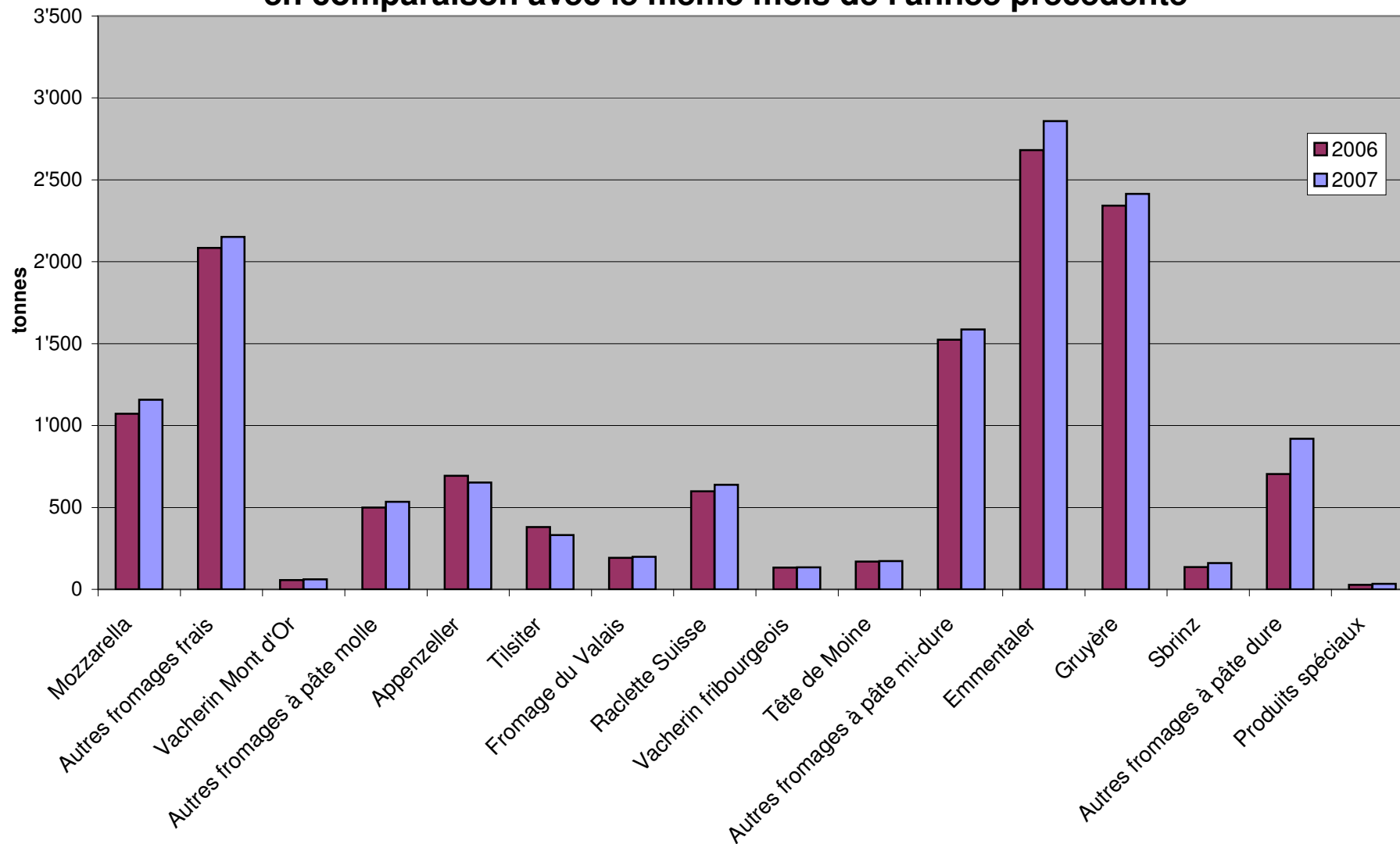
Production fromagère 2007 cumulée avec comparaison année précédente

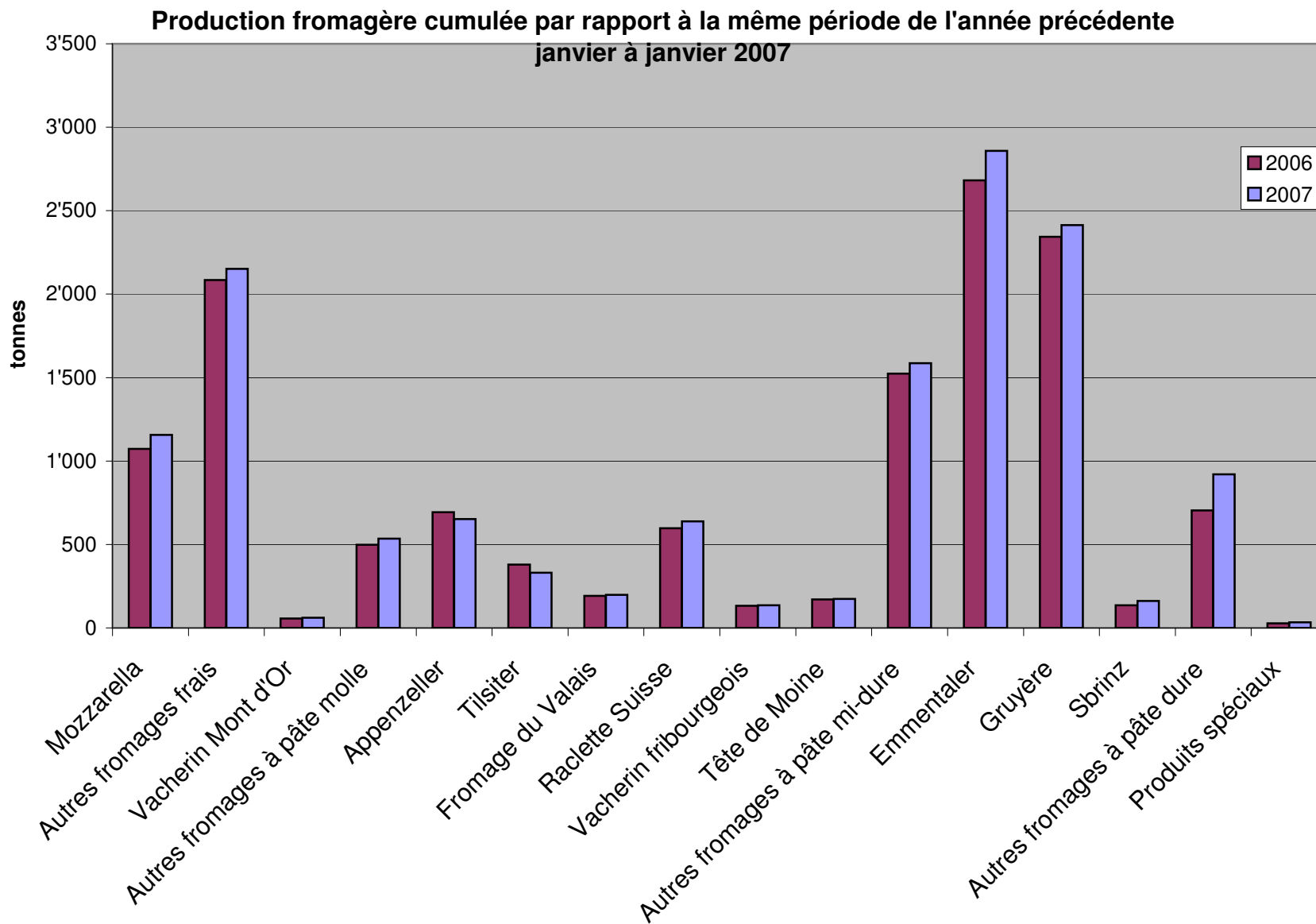
	janv.	févr.	mars	avril	mai	juin	juil.	août	sept.	oct.	nov.	déc.	Cumul 2006 tonnes	Cumul 2007 tonnes	Différence période année	
	tonnes	tonnes	tonnes	tonnes	tonnes	tonnes	tonnes	tonnes	tonnes	tonnes	tonnes	tonnes	tonnes	tonnes	tonnes	pour cent
Sère	869												825	869	44	5.3
Mozzarella	1'157												1'072	1'157	85	7.9
Mascarpone	49												42	49	7	16.7
Autres produits frais	1'232												1'217	1'232	15	1.2
Total fromages frais	3'308												3'156	3'308	152	4.8
Fromage à croûte fleurie, maigre à 1/4 gras																
Fromage à croûte fleurie, 1/2 gras à gras	114												131	114	-17	-13.0
Fromage à croûte fleurie, crème	117												94	117	23	24.5
Bleu, fromage à pâte persillée																
Tomme	176												160	176	16	10.0
Vacherin Mont-d'Or	61												57	61	4	7.0
Autres fromages à croûte fleurie, maigres à 1/4 gras	13												2	13	11	550.0
Autres fromages à croûte fleurie, 1/2 gras à gras	60												55	60	5	9.1
Autres fromages à croûte fleurie, crème	55												57	55	-2	-3.5
Total fromage à pâte molle	596												556	596	40	7.2
Appenzeller	652												693	652	-41	-5.9
Tilsiter	331												380	331	-49	-12.9
Fromage du Valais (fromage à raclette du Valais)	198												192	198	6	3.1
Raclette Suisse	638												598	638	40	6.7
Vacherin fribourgeois	135												133	135	2	1.5
Tête de Moine	173												170	173	3	1.8
Fromage du Jura	16												19	16	-3	-15.8
Winzerkäse	35												37	35	-2	-5.4
Mutschli	35												37	35	-2	-5.4
Fromage d'alpage à pâte mi-dure																#DIV/0!
Fromage de montagne des Grisons	80												86	80	-6	-7.0
Fromages de montagne, à la coupe	127												115	127	12	10.4
St. Paulin Suisse	63												80	63	-17	-21.3
Edam suisse	42												53	42	-11	-20.8
Fromage affiné à froid	2												2	2		
Fromage à pâte mi-dure persillée	12												11	12	1	9.1
Fromage semi - préparé	118												95	118	23	24.2
Fromage pour la fonte, gras	122												100	122	22	22.0
Autres fromages à pâte mi-dure, maigre à 1/4 gras	61												66	61	-5	-7.6
Autres fromages à pâte mi-dure, 1/2 gras à gras	722												703	722	19	2.7
Autres fromages à pâte mi-dure, crème	152												123	152	29	23.6
Total fromage à pâte mi-dure	3'713												3'690	3'713	23	0.6
Emmentaler	2'859												2'681	2'859	178	6.6
Switzerland Swiss	157												155	157	2	1.3
Gruyère	2'414												2'343	2'414	71	3.0
Fromage d'alpage à pâte dure	1													1	1	#DIV/0!
Autres fromages à pâte dure, maigre à 1/4 gras	2												3	2	-1	-33.3
Autres fromages à pâte dure, 1/2 gras à gras	756												544	756	212	39.0
Autres fromages à pâte dure, crème	4												2	4	2	100.0
Total fromage à pâte dure	6'193												5'728	6'193	465	8.1
Sbrinz	161												136	161	25	18.4
Total fromage à pâte extra-dure	161												136	161	25	18.4
Fromage pur chèvre	22												17	22	5	29.4
Fromage pur brebis	12												11	12	1	9.1
Total produits spéciaux	33												27	33	6	22.2
Total général	14'003												13'293	14'003	710	5.3

Production fromagère 2006

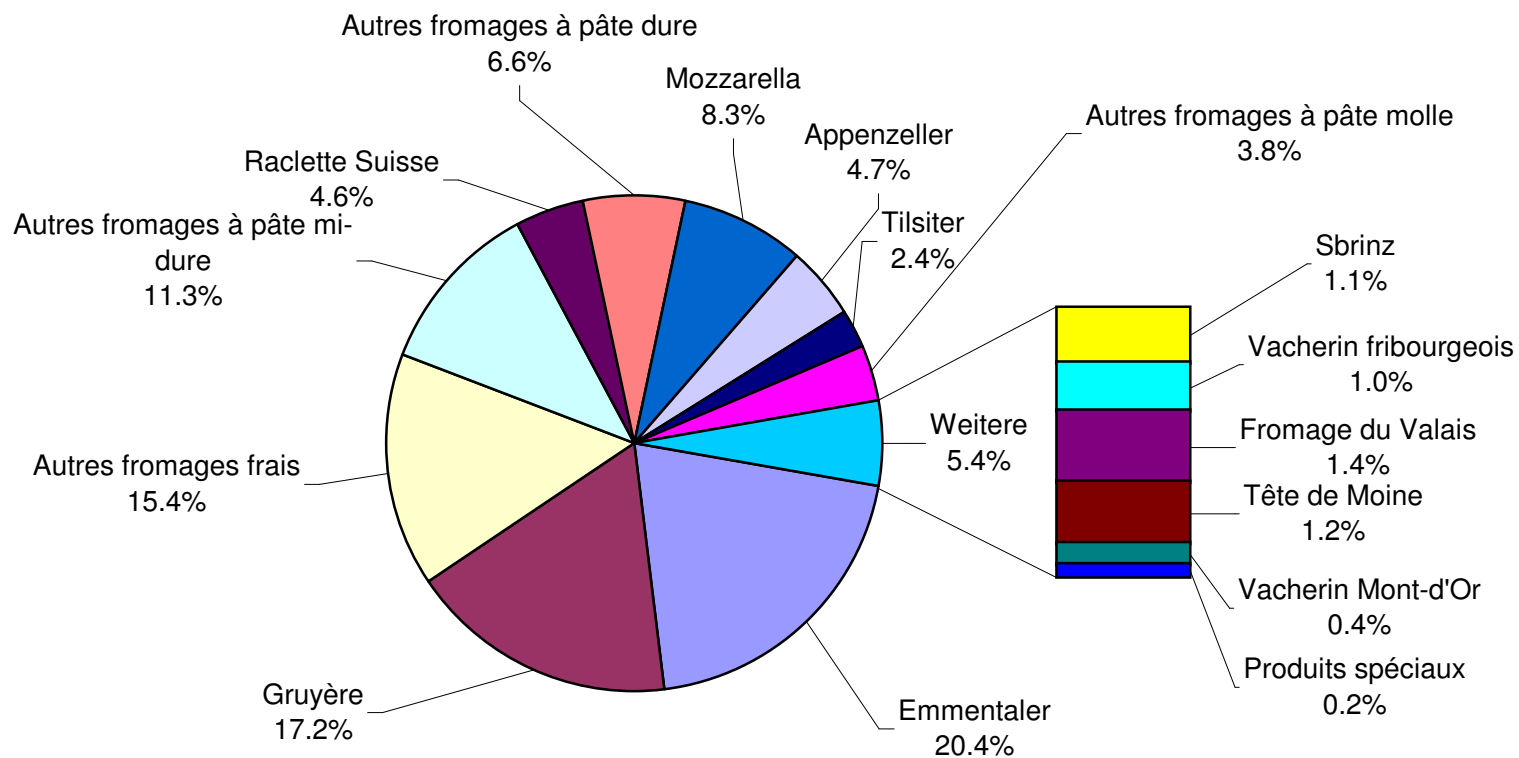
	janv. tonnes	févr. tonnes	mars tonnes	avril tonnes	mai tonnes	juin tonnes	juil. tonnes	août tonnes	sept. tonnes	oct. tonnes	nov. tonnes	déc. tonnes	Cumul 2006 tonnes
Séré	825	776	930	811	891	943	842	920	812	765	859	726	10'100
Mozzarella	1'072	1'064	1'288	1'243	1'563	1'705	1'559	1'423	1'135	1'169	1'143	1'106	15'470
Mascarpone	42	39	61	49	68	45	45	52	51	56	83	82	673
Autres produits frais	1'217	1'038	1'351	1'180	1'428	1'318	1'153	1'299	1'090	1'081	1'097	1'053	14'305
Total fromages frais	3'156	2'917	3'631	3'283	3'951	4'011	3'599	3'694	3'088	3'072	3'182	2'967	40'551
Fromage à croûte fleurie, maigre à 1/4 gras	0	0	0	0	0	0	0	0	0	0	0	0	0
Fromage à croûte fleurie, 1/2 gras à gras	131	115	138	119	128	130	103	159	109	117	139	101	1'489
Fromage à croûte fleurie, crème	94	97	120	124	132	123	89	116	131	117	128	99	1'370
Bleu, fromage à pâte persillée	0	0	0	0	0	0	0	0	0	0	0	0	0
Tomme	160	164	169	158	180	192	152	199	159	158	173	123	1'987
Vacherin Mont-d'Or	57	22	11	0	0	0	0	37	107	104	104	69	511
Autres fromages à croûte fleurie, maigres à 1/4 gras	2	18	10	5	4	7	3	3	2	5	11	7	77
Autres fromages à croûte fleurie, 1/2 gras à gras	55	69	67	66	65	68	61	68	67	66	70	50	772
Autres fromages à croûte fleurie, crème	57	49	43	44	54	44	38	55	44	55	46	37	566
Total fromage à pâte molle	556	534	559	516	564	564	445	638	619	623	671	485	6'774
Appenzeller	693	595	637	672	738	747	747	811	798	718	718	788	8'662
Tilsiter	380	322	390	350	387	383	296	328	325	342	301	318	4'122
Fromage du Valais (fromage à raclette du Valais)	192	182	238	220	225	146	68	49	252	187	143	156	2'058
Raclette Suisse	598	445	721	831	1'124	1'187	1'249	1'254	1'238	1'031	701	492	10'871
Vacherin fribourgeois	133	101	82	66	142	195	262	305	341	281	221	214	2'343
Tête de Moine	170	144	147	140	170	171	169	207	198	200	171	177	2'064
Fromage du Jura	19	13	19	18	22	16	13	8	11	18	11	17	185
Winzerkäse	37	30	31	31	32	31	34	36	31	34	31	33	391
Mutschli	37	33	38	32	42	46	30	36	70	60	47	34	505
Fromage d'alpage à pâte mi-dure	0	0	0	0	2	3	3	17	1'164	371	68	1	1'629
Fromage de montagne des Grisons	86	76	86	85	88	74	47	16	20	38	61	77	754
Fromages de montagne, à la coupe	115	114	115	123	145	142	95	82	111	120	107	127	1'396
St. Paulin Suisse	80	66	49	46	73	58	81	68	66	73	52	97	809
Edam suisse	53	47	55	45	85	49	46	60	49	42	28	47	606
Fromage affiné à froid	2	1	1	2	3	0	2	1	3	2	2	2	21
Fromage à pâte mi-dure persillée	11	11	11	12	19	23	7	6	18	18	12	11	159
Fromage semi - préparé	95	103	128	96	139	69	59	79	85	97	97	60	1'107
Fromage pour la fonte, gras	100	121	152	94	106	87	85	96	93	96	103	124	1'257
Autres fromages à pâte mi-dure, maigre à 1/4 gras	66	66	75	65	81	62	54	49	53	58	53	46	728
Autres fromages à pâte mi-dure, 1/2 gras à gras	703	603	723	671	717	648	606	615	714	758	758	739	8'255
Autres fromages à pâte mi-dure, crème	123	102	188	160	135	103	110	160	148	137	154	123	1'643
Total fromage à pâte mi-dure	3'690	3'174	3'887	3'758	4'473	4'239	4'062	4'285	5'788	4'681	3'840	3'683	49'560
Emmentaler	2'681	2'520	2'975	3'029	3'184	2'875	2'871	2'860	2'693	2'777	2'695	2'734	33'894
Switzerland Swiss	155	200	156	168	188	134	143	208	299	304	237	169	2'361
Gruyère	2'343	2'227	2'638	2'684	2'810	2'455	2'315	2'116	2'130	2'314	2'113	2'222	28'367
Fromage d'alpage à pâte dure	0	0	0	0	27	115	134	147	1'034	376	79	1	1'913
Autres fromages à pâte dure, maigre à 1/4 gras	3	4	9	8	13	14	14	10	9	2	8	2	96
Autres fromages à pâte dure, 1/2 gras à gras	544	497	643	639	685	510	487	424	441	568	652	694	6'784
Autres fromages à pâte dure, crème	2	0	1	2	2	2	0	2	4	4	4	3	26
Total fromage à pâte dure	5'728	5'448	6'422	6'530	6'909	6'105	5'964	5'767	6'610	6'345	5'788	5'825	73'441
Sbrinz	136	120	129	142	162	163	150	125	121	149	132	135	1'664
Total fromage à pâte extra-dure	136	120	129	142	162	163	150	125	121	149	132	135	1'664
Fromage pur chèvre	17	33	55	70	84	80	71	67	106	91	41	28	743
Fromage pur brebis	11	14	18	19	25	21	18	16	13	10	10	10	185
Total produits spéciaux	27	47	73	89	108	100	89	83	119	101	51	38	925
Total fromage	13'293	12'240	14'700	14'318	16'166	15'182	14'310	14'590	16'346	14'971	13'663	13'135	172'914

Production fromagère janvier 2007 en comparaison avec le même mois de l'année précédente





Production fromagère: janvier à janvier 2007 (en %) Total 14 003 tonnes



Production de lait de consommation

Variété de lait	Production mensuelle		Différence par rapport au même mois de l'année précédente		Production cumulée		Différence par rapport à la même période de l'année précédente	
	janvier 2006 tonnes	janvier 2007 tonnes	tonnes	(%)	jan. - jan. 2006 tonnes	jan. - jan. 2007 tonnes	tonnes	(%)
Lait cru	1'004	918	-86	-8.6	1'004	918	-86	-8.6
Lait past. enrichi en matière grasse	0	0	0		0	0	0	
Lait UHT enrichi en matière grasse	91	86	-5	-5.5	91	86	-5	-5.5
Lait entier past.	7'951	8'003	52	0.7	7'951	8'003	52	0.7
Lait entier UHT	14'373	14'339	-34	-0.2	14'373	14'339	-34	-0.2
Lait partiellement écrémé past.	6'582	6'898	316	4.8	6'582	6'898	316	4.8
Lait partiellement écrémé UHT	11'000	12'079	1'079	9.8	11'000	12'079	1'079	9.8
Lait écrémé past.	0	0	0		0	0	0	
Lait écrémé UHT	1'361	1'122	-239	-17.6	1'361	1'122	-239	-17.6
Total lait de consommation	42'362	43'445	1'083	2.6	42'362	43'445	1'083	2.6

Production et ventes de beurre

Production de beurre

	Production mensuelle		Différence par rapport au même mois de l'année précédente		Production cumulée		Différence par rapport à la même période de l'année précédente	
	<i>janvier 2006</i> tonnes	<i>janvier 2007</i> tonnes	tonnes	(%)	<i>jan. - jan. 2006</i> tonnes	<i>jan. - jan. 2007</i> tonnes	tonnes	(%)
Total production de beurre	3'826	3'640	-186	-4.9	3'826	3'640	-186	-4.9

Ventes de beurre (y compris beurre importé)

	Ventes mensuelles		Différence par rapport au même mois de l'année précédente		Ventes cumulées		Différence par rapport à la même période de l'année précédente	
	<i>janvier 2006</i> tonnes	<i>janvier 2007</i> tonnes	tonnes	(%)	<i>jan. - jan. 2006</i> tonnes	<i>jan. - jan. 2007</i> tonnes	tonnes	(%)
Beurre de choix	476	504	28	5.9	476	504	28	5.9
LE BEURRE, beurre industriel ou artisanal	1'859	2'028	169	9.1	1'859	2'028	169	9.1
Beurre de fromagerie	30	32	2	6.7	30	32	2	6.7
Autres beurres	266	245	-21	-7.9	266	245	-21	-7.9
Beurre fondu	339	378	39	11.5	339	378	39	11.5
Beurre déshydraté et autres	25	23	-2	-8.0	25	23	-2	-8.0
Total des ventes indigènes	2'995	3'210	215	7.2	2'995	3'210	215	7.2
Exportation	0	0	0		0	0	0	
trafic de perfectionnement *	16	1	-15	-93.8	16	1	-15	-93.8
Total des ventes	3'011	3'211	200	6.6	3'011	3'211	200	6.6

* Source: OSB

Production de spécialités laitières

Crème de consommation

	Production mensuelle		Différence par rapport au même mois de l'année précédente		Production cumulée		Différence par rapport à la même période de l'année précédente	
	<i>janvier 2006</i> tonnes	<i>janvier 2007</i> tonnes	tonnes	(%)	<i>jan. - jan. 2006</i> tonnes	<i>jan. - jan. 2007</i> tonnes	tonnes	(%)
Crème double	37	48	11	29.7	37	48	11	29.7
Crème entière 35%	1'749	1'824	75	4.3	1'749	1'824	75	4.3
Demi-crème	1'009	1'072	63	6.2	1'009	1'072	63	6.2
Crème à café	1'835	2'022	187	10.2	1'835	2'022	187	10.2
Total crème de consommation	4'630	4'966	336	7.3	4'630	4'966	336	7.3

Autres spécialités laitières

	Production mensuelle		Différence par rapport au même mois de l'année précédente		Production cumulée		Différence par rapport à la même période de l'année précédente	
	<i>janvier 2006</i> tonnes	<i>janvier 2007</i> tonnes	tonnes	(%)	<i>jan. - jan. 2006</i> tonnes	<i>jan. - jan. 2007</i> tonnes	tonnes	(%)
Lait acidulé	380	479	99	26.1	380	479	99	26.1
Crème acidulée	134	135	1	0.7	134	135	1	0.7
Desserts (crèmes, flans, coupes, etc.)	1'856	1'862	6	0.3	1'856	1'862	6	0.3
Boissons lactées	4'414	5'405	991	22.5	4'414	5'405	991	22.5
Yogourt	11'544	12'018	474	4.1	11'544	12'018	474	4.1
Kéfir	6	6	0	0.0	6	6	0	0.0
Glaces comestibles	848	1'380	532	62.7	848	1'380	532	62.7

Production de poudre de lait et de lait condensé

	Production mensuelle		Différence par rapport au même mois de l'année précédente		Production cumulée		Différence par rapport à la même période de l'année précédente	
	<i>janvier 2006</i> tonnes	<i>janvier 2007</i> tonnes	tonnes	(%)	<i>jan. - jan. 2006</i> tonnes	<i>jan. - jan. 2007</i> tonnes	tonnes	(%)
Poudre de lait entier	1'412	1'505	93	6.6	1'412	1'505	93	6.6
Poudre de lait partiellement écrémé	233	172	-61	-26.2	233	172	-61	-26.2
Poudre de lait enrichie et poudre de crème	21	41	20	95.2	21	41	20	95.2
Poudre de lait écrémé	2'567	2'379	-188	-7.3	2'567	2'379	-188	-7.3
Poudre de babeurre	36	27	-9	-25.0	36	27	-9	-25.0
Poudre de petit-lait	265	103	-162	-61.1	265	103	-162	-61.1
Lait condensé	193	260	67	34.7	193	260	67	34.7

Exportations de fromage par produit/groupe de produit

Variété / catégorie	Exportations mensuelles		Différence par rapport au même mois de l'année précédente		Exportations cumulées		Différence par rapport à la même période de l'année précédente	
	janvier 2006 tonnes	janvier 2007 tonnes	tonnes	(%)	jan. - jan. 2006 tonnes	jan. - jan. 2007 tonnes	tonnes	(%)
Total fromages frais	1.4	22.9	21.5	1488.9	1.4	22.9	21.5	1488.9
Vacherin Mont-d'Or	6.0	6.0	0.1	1.4	6.0	6.0	0.1	1.4
Autres fromages à pâte molle	32.4	8.7	-23.6	-73.0	32.4	8.7	-23.6	-73.0
Total fromages à pâte molle	38.3	14.8	-23.6	-61.4	38.3	14.8	-23.6	-61.4
Appenzeller	368.9	375.6	6.7	1.8	368.9	375.6	6.7	1.8
Tilsiter	22.0	22.9	0.9	4.1	22.0	22.9	0.9	4.1
Raclette Suisse	47.9	41.1	-6.9	-14.3	47.9	41.1	-6.9	-14.3
Vacherin Fribourgeois	21.6	28.5	6.8	31.6	21.6	28.5	6.8	31.6
Tête de Moine	85.8	97.2	11.4	13.3	85.8	97.2	11.4	13.3
Autres fromages à pâte mi-dure	36.8	52.4	15.7	42.6	36.8	52.4	15.7	42.6
Total fromages à pâte mi-dure	583.0	617.7	34.7	6.0	583.0	617.7	34.7	6.0
Emmentaler	1'487.6	1'746.6	259.0	17.4	1'487.6	1'746.6	259.0	17.4
Gruyère	898.2	734.3	-163.9	-18.3	898.2	734.3	-163.9	-18.3
Switzerland Swiss	100.1	108.6	8.5	8.5	100.1	108.6	8.5	8.5
Autres fromages à pâte dure	141.4	95.2	-46.3	-32.7	141.4	95.2	-46.3	-32.7
Total fromages à pâte dure	2'627.3	2'684.6	57.2	2.2	2'627.3	2'684.6	57.2	2.2
Sbrinz	21.5	36.6	15.1	70.0	21.5	36.6	15.1	70.0
Total fromages à pâte extra-dure	21.5	36.6	15.1	70.0	21.5	36.6	15.1	70.0
Total fromage fondu	360.8	324.6	-36.2	-10.0	360.8	324.6	-36.2	-10.0
Fondue prête à l'emploi *)	425.8	386.9	-38.9	-9.1	425.8	386.9	-38.9	-9.1
Autres fromages	11.9	10.5	-1.4	-11.7	11.9	10.5	-1.4	-11.7
Total	4'070.2	4'098.6	28.4	0.7	4'070.2	4'098.6	28.4	0.7

*) sans Autres préparations de produits alimentaires à base de matière grasse du lait à partir du 1er janvier 2006
Source: DGD

Exportations par pays

Janvier 2007

PAYS	Produits																				TOTAL	
	t	t	t	t	t	t	t	t	t	t	t	t	t	t	t	t	t	t	t	t		t
EUROPE																						
Allemagne	140.2	150.7	*	*	3.3	294.1	267.7	2.1	6.5	44.2	16.4	39.2	376.1	3.2	0.2	1.9	5.3	9.8	3.4	110.5	799.2	
France	168.8	146.8	*	*	0.0	315.6	49.8	19.8	3.7	26.2	*	2.4	101.9	0.1	*	5.5	5.6	1.7	0.8	83.9	509.6	
Italie	1'085.3	40.0	*	*	86.2	1'211.5	1.5	*	*	3.8	*	0.0	5.3	19.2	0.1	0.0	19.2	227.4	0.0	9.3	1'472.7	
BeNeLux	83.0	59.4	*	*	0.6	143.0	6.6	1.5	9.5	9.9	0.0	1.2	28.7	0.0	*	0.0	0.0	32.7	5.5	67.7	277.6	
Grande-Bretagne	30.2	43.9	*	*	0.1	74.2	1.1	*	*	0.1	*	0.0	1.2	0.0	*	0.0	0.0	2.3	0.0	1.8	79.5	
Espagne/Portugal	12.6	29.9	*	*	0.0	42.5	*	*	*	*	*	0.0	0.0	0.0	*	0.0	0.0	0.0	0.0	0.0	42.5	
UE sans affectation / Autres pays d'Europe (Fondue: autres pays du monde)	108.2	52.9	27.0	2.3	2.4	192.8	20.7	3.2	6.0	9.8	4.7	2.5	46.8	0.0	5.8	0.0	5.8	3.5	0.0	62.3	311.1	
TOTAL EUROPE	1'628.2	523.5	27.0	2.3	92.7	2'273.7	347.3	26.6	25.7	94.0	21.1	45.3	560.0	22.5	6.0	7.4	36.0	277.4	9.7	335.4	3'492.3	
Autres pays																						
Canada	10.7	*	*	*	0.3	11.0	1.9	*	*	0.9	*	2.1	4.9	0.0	*	0.0	0.0	18.1	0.0	37.7	71.7	
USA	78.0	100.8	*	*	2.0	180.8	24.3	0.5	5.8	1.2	*	3.2	34.9	0.0	*	1.0	1.0	13.8	0.0	13.8	244.3	
Canada ou USA / autres pays	29.6	110.0	9.7	106.3	0.2	255.7	2.1	1.4	9.6	1.2	1.8	1.8	17.9	0.4	0.0	0.4	0.8	15.2	0.7	0.0	290.4	
TOTAL AUTRES PAYS	118.3	210.8	9.7	106.3	2.5	447.5	28.3	1.9	15.4	3.2	1.8	7.1	57.7	0.4	0.0	1.4	1.7	47.2	0.8	51.5	606.4	
TOTAL	1'746.6	734.3	36.6	108.6	95.2	2'721.2	375.6	28.5	41.1	97.2	22.9	52.4	617.7	22.9	6.0	8.7	37.7	324.6	10.5	386.9	4'098.6	

* Pour des raisons de protection de données, celles concernant les exportations de variétés ne comportant qu'un ou deux exportateurs ne sont pas ventilées par pays, mais rassemblées sous la rubrique "autres pays d'Europe" ou "Canada ou USA / autres pays".

**) sans Autres préparations de produits alimentaires à base de matière grasse du lait à partir du 1er janvier 2006

Source: DGD

Exportations par pays

Janvier 2006

PAYS																					TOTAL	
	t	t	t	t	t	t	t	t	t	t	t	t	t	t	t	t	t	t	t	t		t
EUROPE																						
Allemagne	164.8	166.0	*	*	3.2	333.9	261.4	2.3	11.6	51.4	12.3	17.3	356.2	1.3	0.4	28.8	30.5	11.0	4.9	104.8	841.3	
France	152.3	165.5	*	*	0.2	318.0	60.7	12.9	5.9	16.7	*	2.1	98.4	0.2	*	2.4	2.6	2.1	0.0	83.2	504.3	
Italie	712.1	21.4	*	*	0.0	733.5	2.1	*	*	3.5	*	0.0	5.6	0.0	0.1	0.0	0.1	245.6	0.0	12.9	997.7	
BeNeLux	78.3	66.4	*	*	0.0	144.7	7.4	1.5	8.4	6.2	0.0	0.1	23.6	0.0	*	0.0	0.0	25.1	5.0	78.9	277.3	
Grande-Bretagne	22.6	43.0	*	*	0.0	65.6	1.1	*	*	0.4	*	0.0	1.4	0.0	*	0.0	0.0	1.5	0.0	2.7	71.3	
Espagne/Portugal	14.2	32.3	*	*	0.0	46.4	*	*	*	*	50.0	0.0	0.0	0.0	*	0.0	0.0	1.4	0.0	0.0	47.9	
Autres pays d'Europe	89.9	42.6	19.1	0.5	137.0	289.2	26.6	2.3	3.9	5.3	8.4	1.4	47.8	0.0	5.5	0.0	5.5	0.2	0.0	39.5	382.1	
TOTAL EUROPE	1'234.1	537.1	19.1	0.5	140.4	1'931.3	359.3	19.0	29.8	83.4	20.7	20.9	533.0	1.4	5.9	31.3	38.7	287.0	9.9	322.0	3'121.8	
Autres pays	0.0	0.0	0.0	0.0	0.0	0.0	0.0	0.0	0.0	0.0	0.0	0.0	0.0	0.0	0.0	0.0	0.0	0.0	0.0	0.0	0.0	
Canada	41.9	*	*	*	0.0	41.9	1.2	*	*	1.2	*	2.9	5.3	0.0	*	0.0	0.0	23.6	0.0	44.8	115.7	
USA	162.2	228.5	*	*	0.5	391.2	8.0	2.4	7.9	0.7	*	11.7	30.7	0.0	*	0.0	0.0	20.5	0.4	39.8	482.6	
Canada ou USA / autres pays	49.4	132.6	2.5	99.6	0.4	284.5	0.4	0.3	10.3	0.4	1.3	1.4	14.0	0.0	0.1	1.1	1.1	29.7	1.5	19.2	350.1	
TOTAL AUTRES PAYS	253.5	361.1	2.5	99.6	1.0	717.6	9.6	2.7	18.2	2.4	1.3	15.9	50.0	0.0	0.1	1.1	1.1	73.9	2.0	103.8	948.4	
TOTAL	1'487.6	898.2	21.5	100.1	141.4	2'648.9	368.9	21.6	47.9	85.8	22.0	36.8	583.0	1.4	6.0	32.4	39.8	360.8	11.9	425.8	4'070.2	

* Pour des raisons de protection de données, celles concernant les exportations de variétés ne comportant qu'un ou deux exportateurs ne sont pas ventilées par pays, mais rassemblées sous la rubrique "autres pays d'Europe" ou "Canada ou USA / autres pays".
Source: DGD

Exportations par pays, cumulées

Janvier à janvier 2007

PAYS																					TOTAL	
	t	t	t	t	t	t	t	t	t	t	t	t	t	t	t	t	t	t	t	t		t
EUROPE																						
Allemagne	140.2	150.7	*	*	3.3	294.1	267.7	2.1	6.5	44.2	16.4	39.2	376.1	3.2	0.2	1.9	5.3	9.8	3.4	110.5	799.2	
France	168.8	146.8	*	*	0.0	315.6	49.8	19.8	3.7	26.2	*	2.4	101.9	0.1	*	5.5	5.6	1.7	0.8	83.9	509.6	
Italie	1'085.3	40.0	*	*	86.2	1'211.5	1.5	*	*	3.8	*	0.0	5.3	19.2	0.1	0.0	19.2	227.4	0.0	9.3	1'472.7	
BeNeLux	83.0	59.4	*	*	0.6	143.0	6.6	1.5	9.5	9.9	0.0	1.2	28.7	0.0	*	0.0	0.0	32.7	5.5	67.7	277.6	
Grande-Bretagne	30.2	43.9	*	*	0.1	74.2	1.1	*	*	0.1	*	0.0	1.2	0.0	*	0.0	0.0	2.3	0.0	1.8	79.5	
Espagne/Portugal	12.6	29.9	*	*	0.0	42.5	*	*	*	*	*	0.0	0.0	0.0	*	0.0	0.0	0.0	0.0	0.0	42.5	
UE sans affectation / Autres pays d'Europe (Fondue: autres pays du monde)	108.2	52.9	27.0	2.3	2.4	192.8	20.7	3.2	6.0	9.8	4.7	2.5	46.8	0.0	5.8	0.0	5.8	3.5	0.0	62.3	311.1	
TOTAL EUROPE	1'628.2	523.5	27.0	2.3	92.7	2'273.7	347.3	26.6	25.7	94.0	21.1	45.3	560.0	22.5	6.0	7.4	36.0	277.4	9.7	335.4	3'492.3	
Autres pays																						
Canada	10.7	*	*	*	0.3	11.0	1.9	*	*	0.9	*	2.1	4.9	0.0	*	0.0	0.0	18.1	0.0	37.7	71.7	
USA	78.0	100.8	*	*	2.0	180.8	24.3	0.5	5.8	1.2	*	3.2	34.9	0.0	*	1.0	1.0	13.8	0.0	13.8	244.3	
Canada ou USA / autres pays	29.6	110.0	9.7	106.3	0.2	255.7	2.1	1.4	9.6	1.2	1.8	1.8	17.9	0.4	0.0	0.4	0.8	15.2	0.7	0.0	290.4	
TOTAL AUTRES PAYS	118.3	210.8	9.7	106.3	2.5	447.5	28.3	1.9	15.4	3.2	1.8	7.1	57.7	0.4	0.0	1.4	1.7	47.2	0.8	51.5	606.4	
TOTAL	1'746.6	734.3	36.6	108.6	95.2	2'721.2	375.6	28.5	41.1	97.2	22.9	52.4	617.7	22.9	6.0	8.7	37.7	324.6	10.5	386.9	4'098.6	

* Pour des raisons de protection de données, celles concernant les exportations de variétés ne comportant qu'un ou deux exportateurs ne sont pas ventilées par pays, mais rassemblées sous la rubrique "autres pays d'Europe" ou "Canada ou USA / autres pays".

** sans Autres préparations de produits alimentaires à base de matière grasse du lait à partir du 1er janvier 2006

Source: DGD

Exportations par pays, cumulées

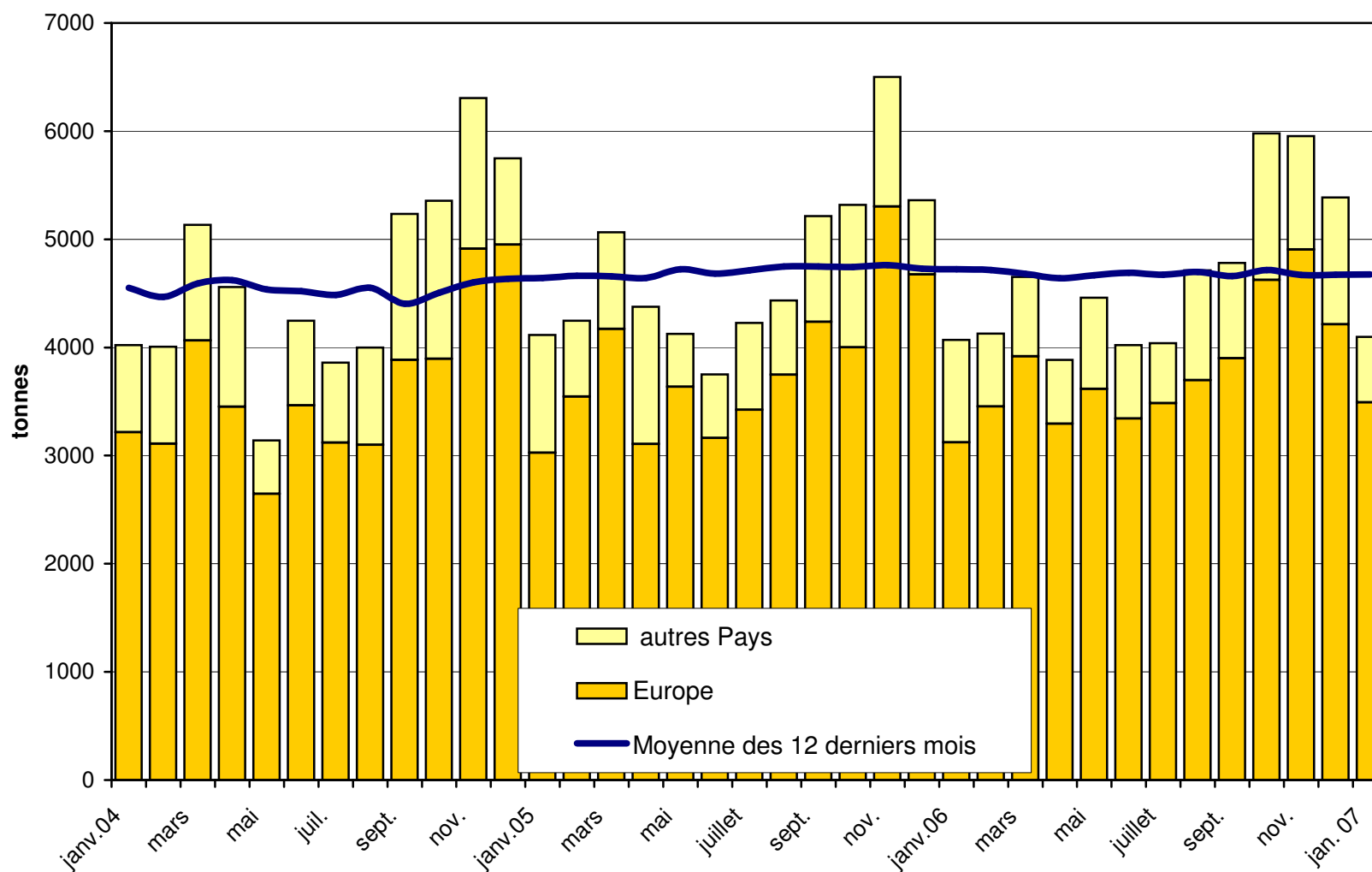
janvier à janvier 2006

PAYS																					TOTAL
	t	t	t	t	t	t	t	t	t	t	t	t	t	t	t	t	t	t	t	t	
EUROPE																					
Allemagne	164.8	166.0	*	*	3.2	333.9	261.4	2.3	11.6	51.4	12.3	17.3	356.2	1.3	0.4	28.8	30.5	11.0	4.9	104.8	
France	152.3	165.5	*	*	0.2	318.0	60.7	12.9	5.9	16.7	*	2.1	98.4	0.2	*	2.4	2.6	2.1	0.0	83.2	
Italie	712.1	21.4	*	*	0.0	733.5	2.1	*	*	3.5	*	0.0	5.6	0.0	0.1	0.0	0.1	245.6	0.0	12.9	
BeNeLux	78.3	66.4	*	*	0.0	144.7	7.4	1.5	8.4	6.2	0.0	0.1	23.6	0.0	*	0.0	0.0	25.1	5.0	78.9	
Grande-Bretagne	22.6	43.0	*	*	0.0	65.6	1.1	*	*	0.4	*	0.0	1.4	0.0	*	0.0	0.0	1.5	0.0	2.7	
Espagne/Portugal	14.2	32.3	*	*	0.0	46.4	*	*	*	*	*	0.0	0.0	0.0	*	0.0	0.0	1.4	0.0	0.0	
Autres pays d'Europe	89.9	42.6	19.1	0.5	137.0	289.2	26.6	2.3	3.9	5.3	8.4	1.4	47.8	0.0	5.5	0.0	5.5	0.2	0.0	39.5	
TOTAL EUROPE	1'234.1	537.1	19.1	0.5	140.4	1'931.3	359.3	19.0	29.8	83.4	20.7	20.9	533.0	1.4	5.9	31.3	38.7	287.0	9.9	322.0	
Autres pays	0.0	0.0	0.0	0.0	0.0	0.0	0.0	0.0	0.0	0.0	0.0	0.0	0.0	0.0	0.0	0.0	0.0	0.0	0.0	0.0	
Canada	41.9	*	*	*	0.0	41.9	1.2	*	*	1.2	*	2.9	5.3	0.0	*	0.0	0.0	23.6	0.0	44.8	
USA	162.2	228.5	*	*	0.5	391.2	8.0	2.4	7.9	0.7	*	11.7	30.7	0.0	*	0.0	0.0	20.5	0.4	39.8	
Canada ou USA / autres pays	49.4	132.6	2.5	99.6	0.4	284.5	0.4	0.3	10.3	0.4	1.3	1.4	14.0	0.0	0.1	1.1	1.1	29.7	1.5	19.2	
TOTAL AUTRES PAYS	253.5	361.1	2.5	99.6	1.0	717.6	9.6	2.7	18.2	2.4	1.3	15.9	50.0	0.0	0.1	1.1	1.1	73.9	2.0	103.8	
TOTAL	1'487.6	898.2	21.5	100.1	141.4	2'648.9	368.9	21.6	47.9	85.8	22.0	36.8	583.0	1.4	6.0	32.4	39.8	360.8	11.9	425.8	

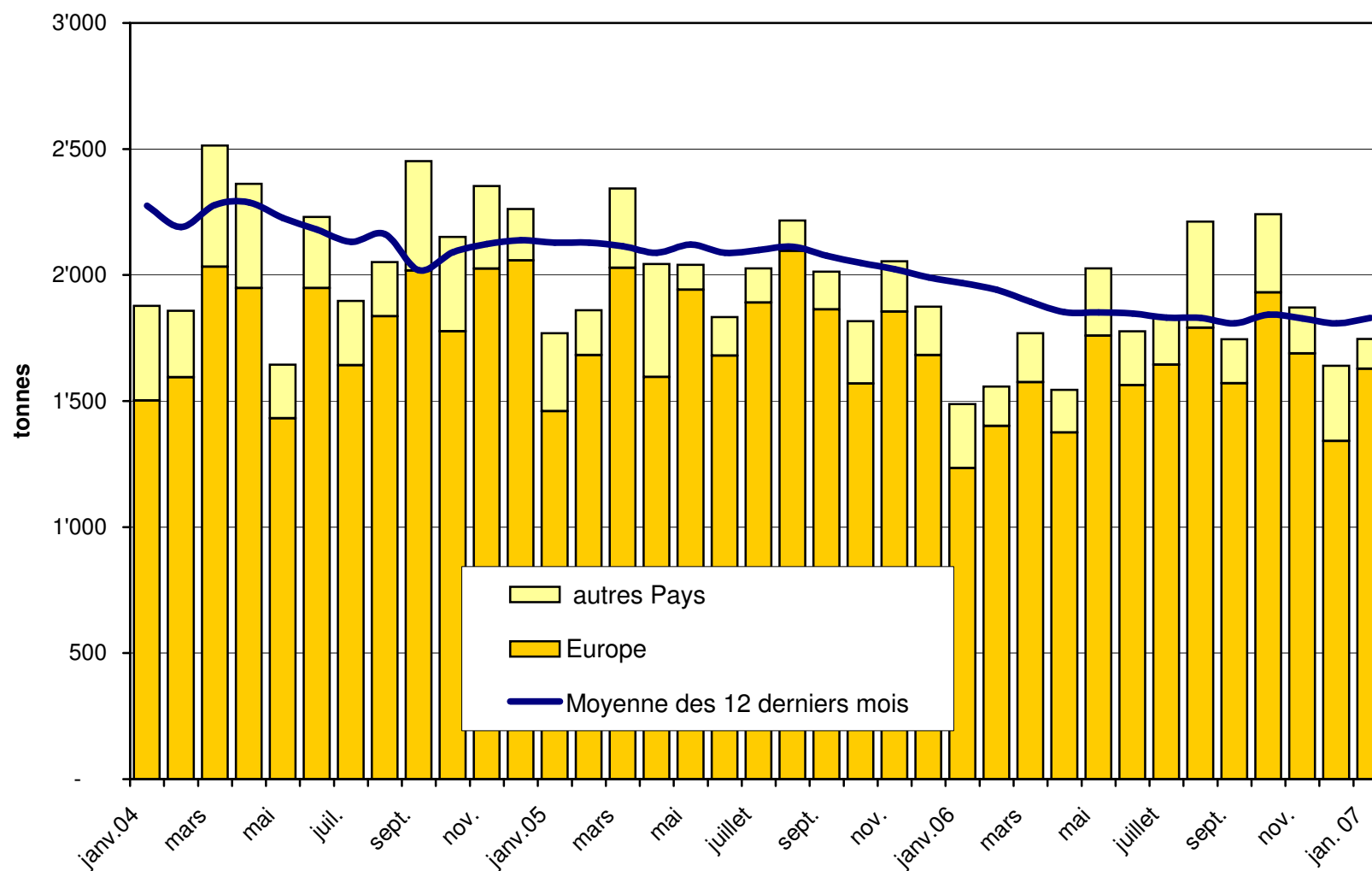
* Pour des raisons de protection de données, celles concernant les exportations de variétés ne comportant qu'un ou deux exportateurs ne sont pas ventilées par pays, mais rassemblées sous la rubrique "autres pays d'Europe" ou "Canada ou USA / autres pays".

Source: DGD

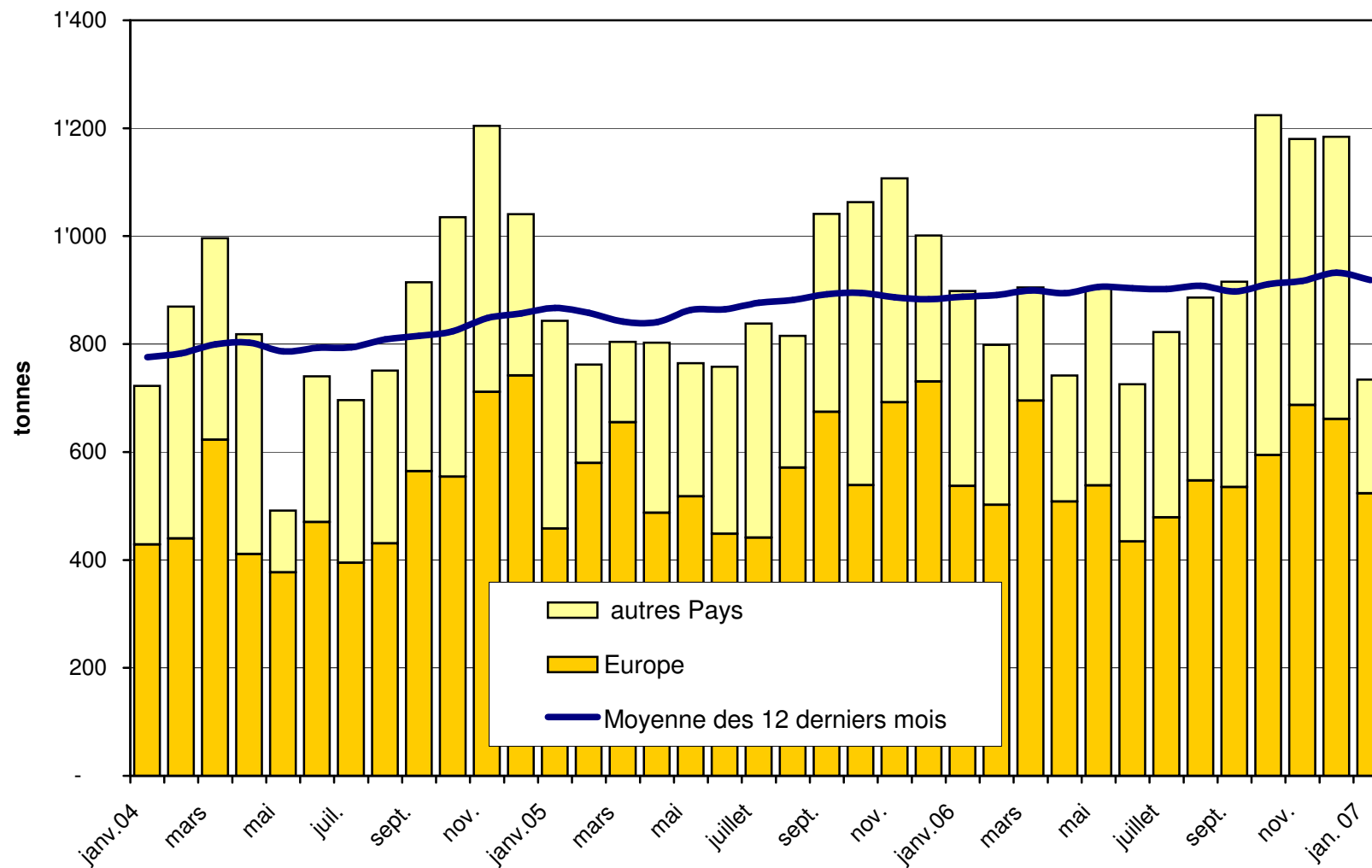
**Total des exportations de fromage (y c. mélanges à fondue et fromage fondu) depuis 2004
Valeur moyenne des 12 derniers**



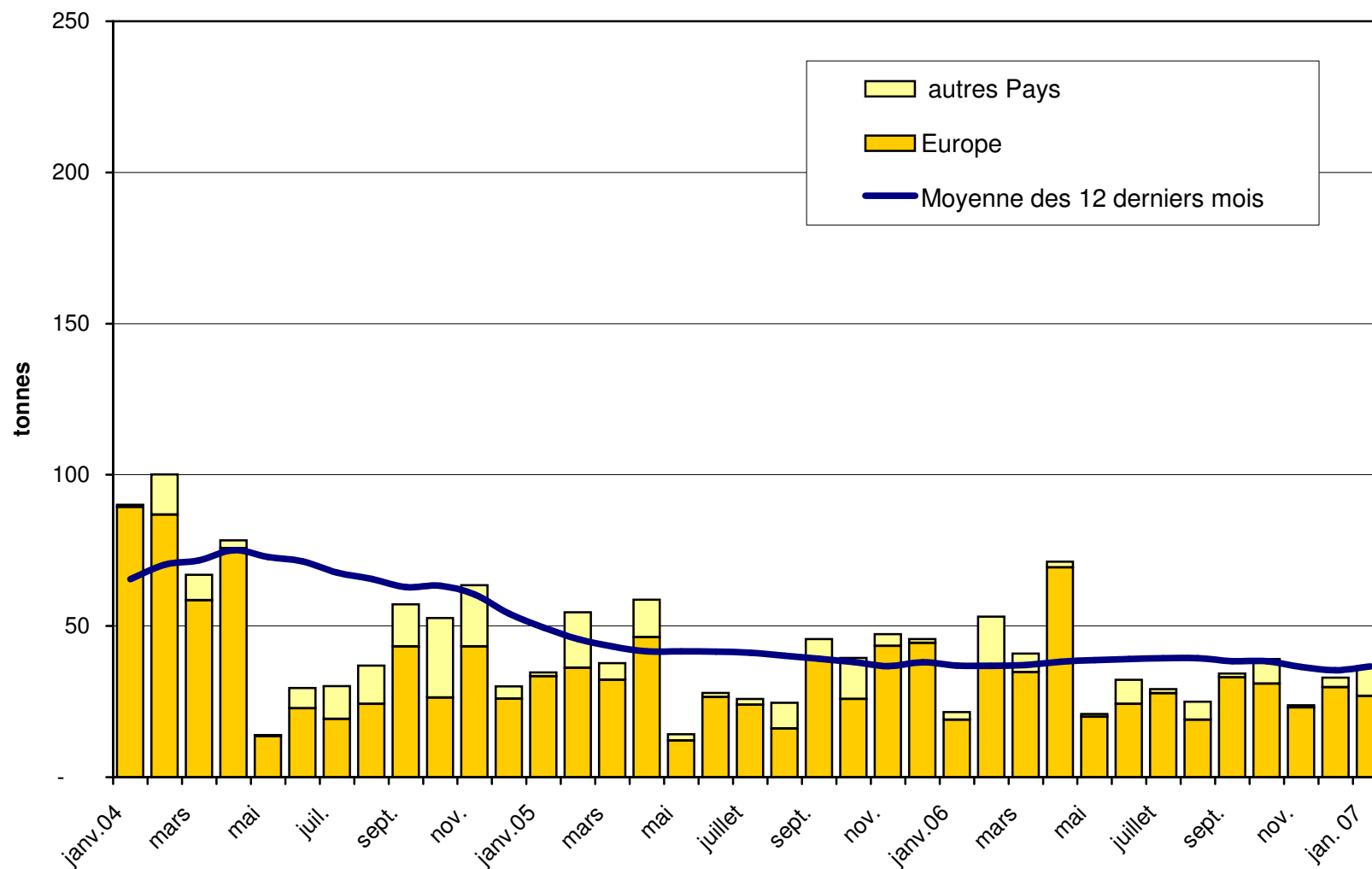
Exportations d'Emmentaler depuis 2004 Valeur moyenne des 12 derniers mois



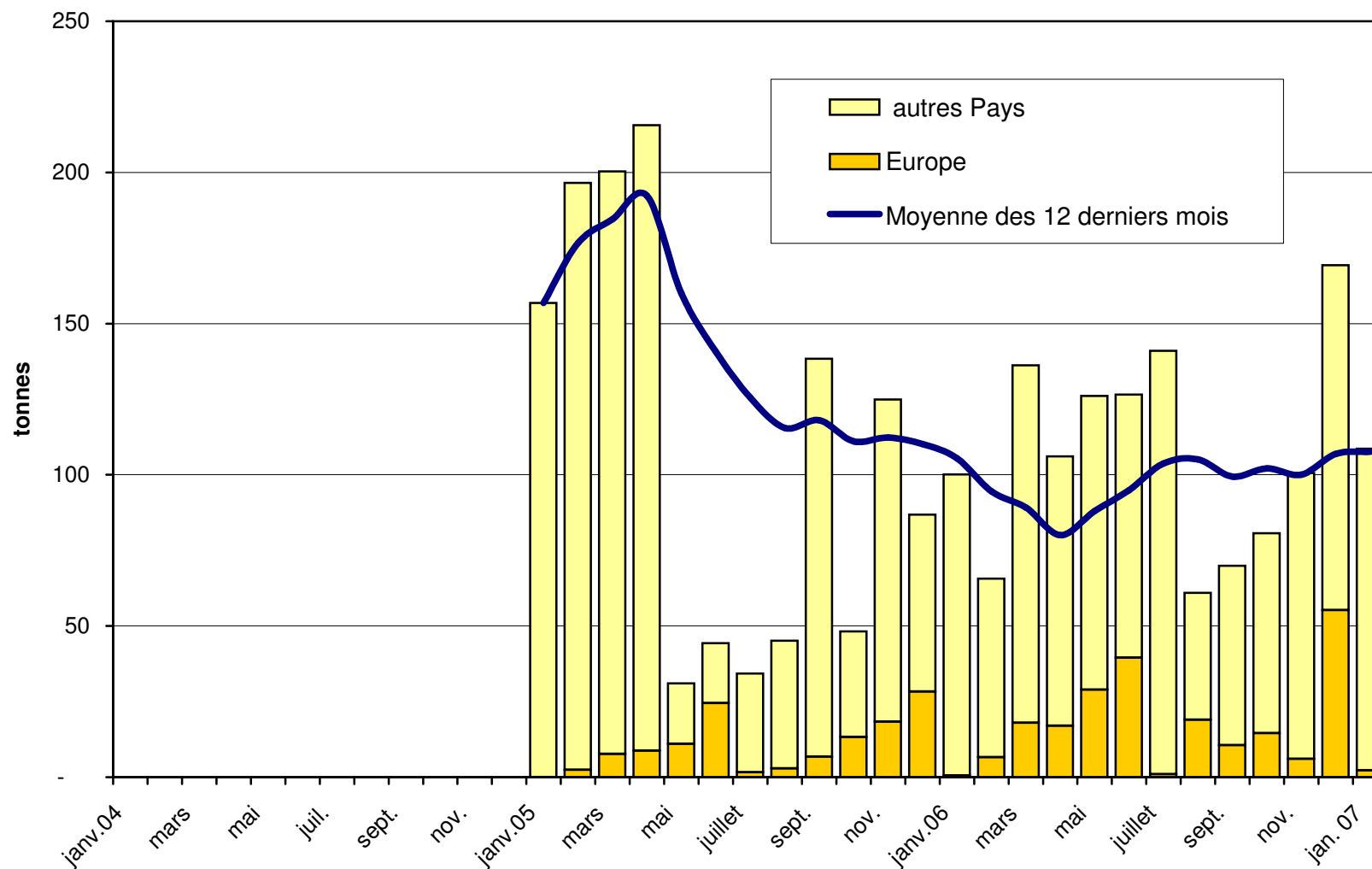
Exportations de Gruyère depuis 2004 Valeur moyenne des 12 derniers mois



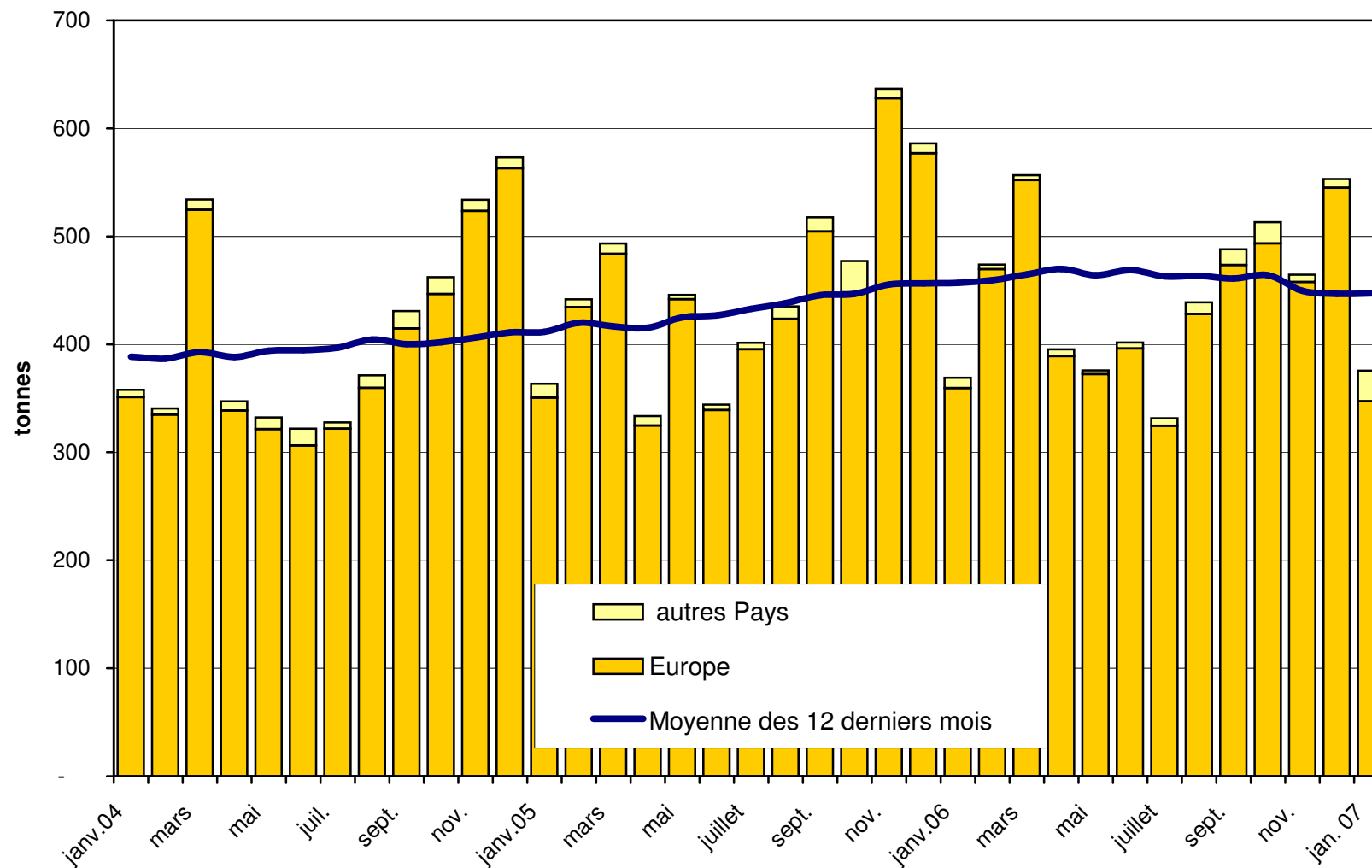
Exportations de sbrinz depuis 2004 Valeur moyenne des 12 derniers mois



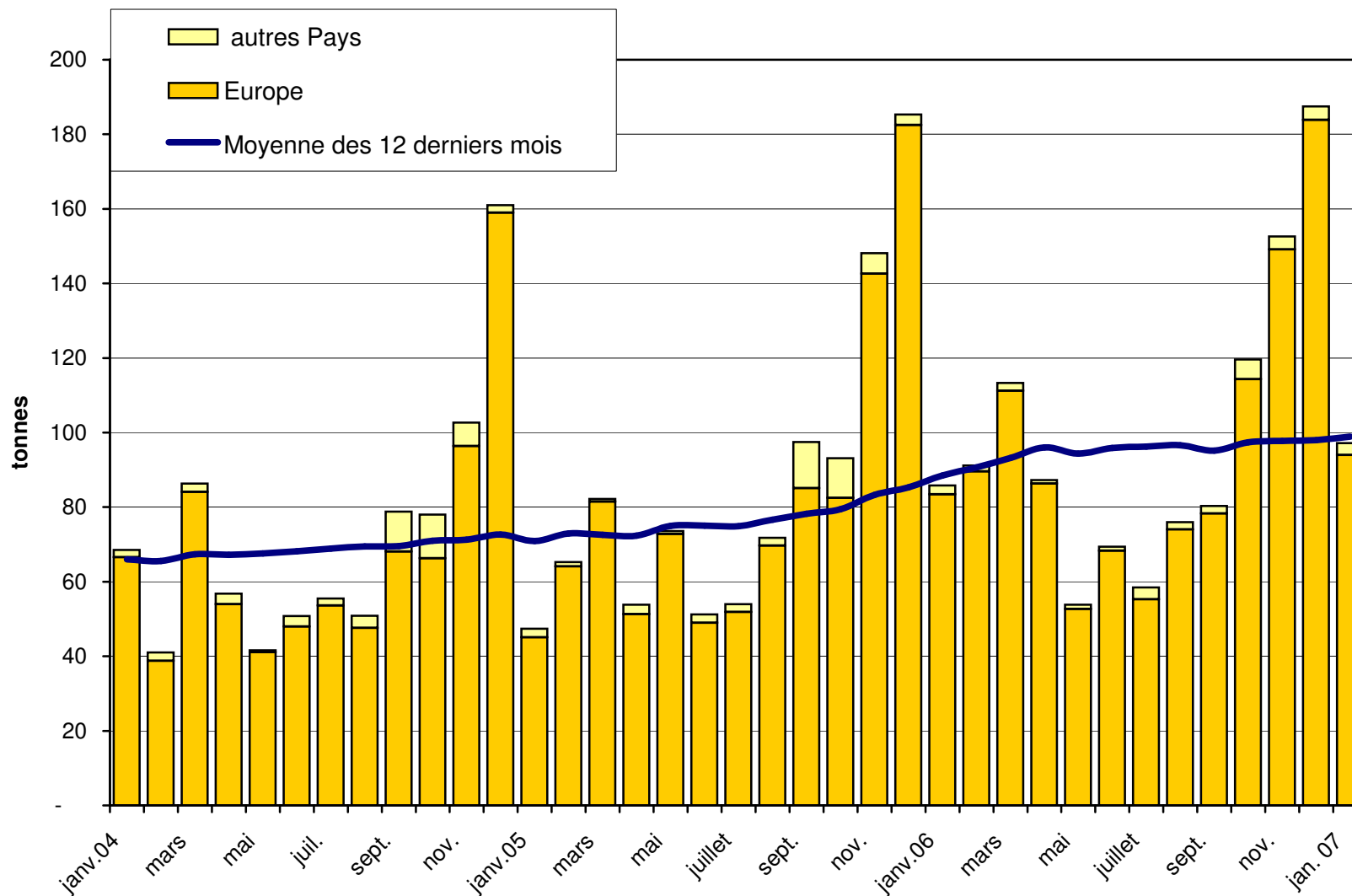
Exportations de Switzerland Swiss depuis 2005



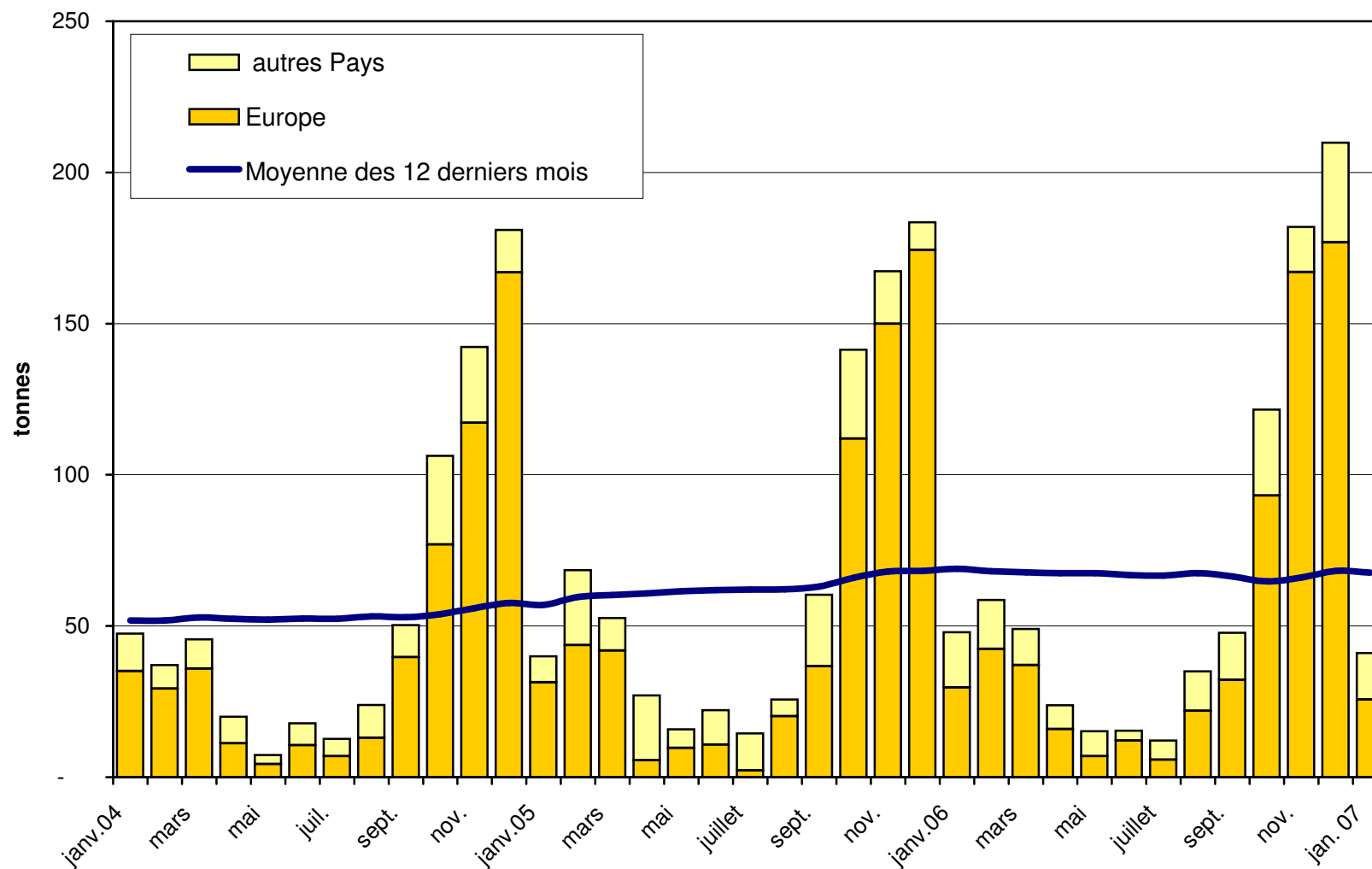
Exportations du Fromage Appenzeller depuis 2004 Valeur moyenne des 12 derniers mois



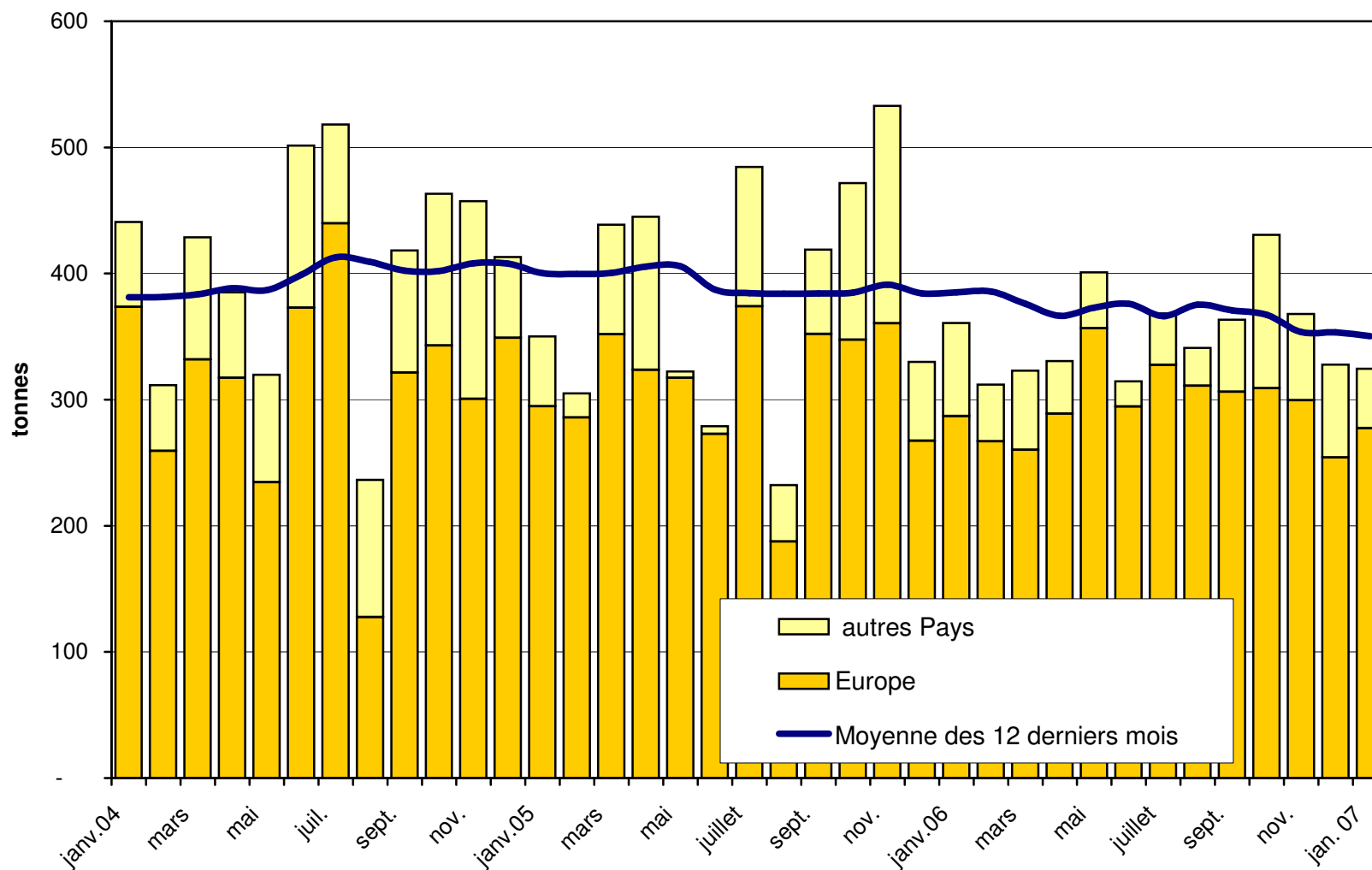
Exportations de Tête de Moine depuis 2004 Valeur moyenne des 12 derniers mois



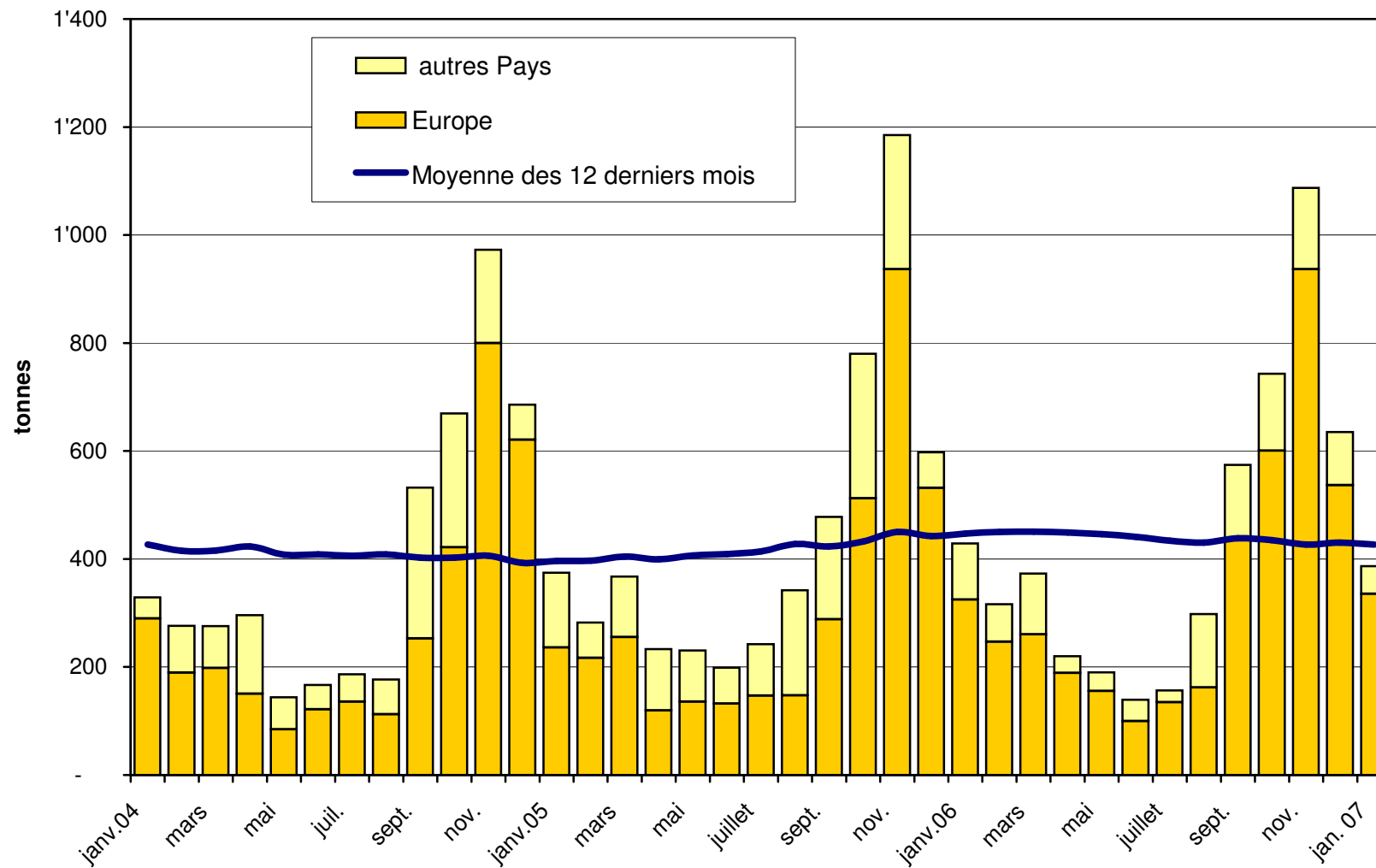
Exportations de Raclette Suisse depuis 2004 Valeur moyenne des 12 derniers mois



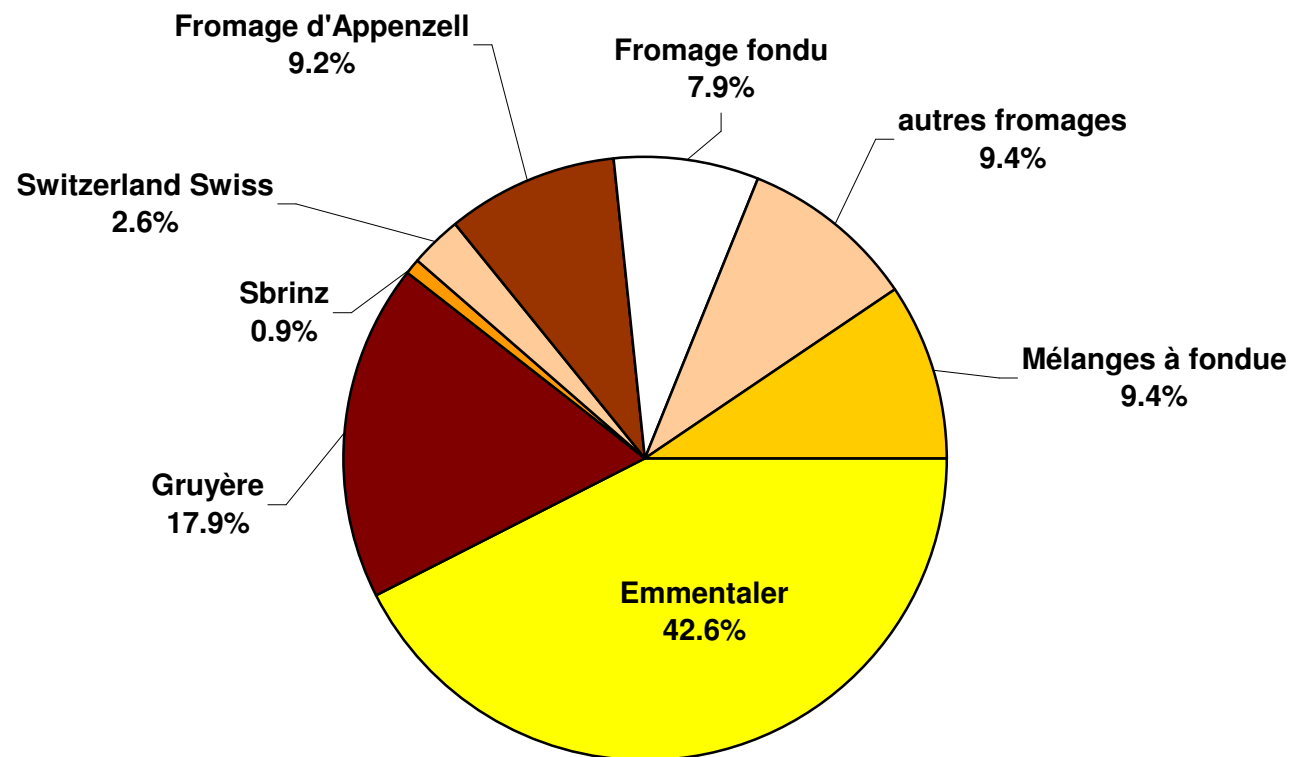
Exportations de fromage fondu depuis 2004 Valeur moyenne des 12 derniers mois



Exportations de Fondue prête à l'emploi depuis 2004 Valeur moyenne des 12 derniers mois



Pourcentage des exportations de fromage par variété en janvier 2007 Total 4 098 tonnes



Importations de fromage par produit/groupe de produit

Fromages / Catégorie	Importations mensuelles		Différence par rapport au même mois de l'année précédente		Importations cumulées		Différence par rapport à la période de l'année précédente	
	janvier 2006 tonnes	janvier 2007 tonnes	tonnes	(%)	jan. - jan. 2006 tonnes	jan. - jan. 2007 tonnes	tonnes	(%)
Mascarpone, Ricotta Romana	51.5	78.8	27.3	53.0	51.5	78.8	27.3	53.0
Mozzarella	100.9	174.5	73.6	73.0	100.9	174.5	73.6	73.0
Autres fromages frais	450.5	541.0	90.5	20.1	450.5	541.0	90.5	20.1
Total fromages frais	602.9	794.3	191.4	31.7	602.9	794.3	191.4	31.7
Danablu, Gorgonzola, Roquefort	30.7	18.9	-11.7	-38.2	30.7	18.9	-11.7	-38.2
Fromage à croûte fleurie	120.9	150.6	29.6	24.5	120.9	150.6	29.6	24.5
Bleu, fromage à pâte persillée	0.0	0.0	0.0		0.0	0.0	0.0	
Brie, Camembert, Italic	102.6	116.9	14.4	14.0	102.6	116.9	14.4	14.0
Autres fromages à pâte molle	300.3	317.1	16.8	5.6	300.3	317.1	16.8	5.6
Total fromages à pâte molle	554.5	603.5	49.1	8.9	554.5	603.5	49.1	8.9
Fromage à pâte mi-dure persillée	3.3	2.6	-0.7	-21.8	3.3	2.6	-0.7	-21.8
Caciocavallo, Fontina, Brà, etc.	105.2	77.4	-27.8	-26.4	105.2	77.4	-27.8	-26.4
Tilsiter	3.3	3.6	0.3	9.1	3.3	3.6	0.3	9.1
Autres fromages à pâte mi-dure	333.4	387.1	53.7	16.1	333.4	387.1	53.7	16.1
Fromages à pâte mi-dure râpé, en poudre	0.0	1.0	1.0		0.0	1.0	1.0	
Total fromages à pâte mi-dure	445.2	471.7	26.5	6.0	445.2	471.7	26.5	6.0
Fromage aux herbes (Schabziger)	0.0	0.0	0.0		0.0	0.0	0.0	
Fromage à pâte dure persillée	0.1	0.0	-0.1	-100.0	0.1	0.0	-0.1	-100.0
Caciocavallo, Fontina, Brà, etc.	15.3	13.3	-2.0	-13.2	15.3	13.3	-2.0	-13.2
Emmentaler	46.0	15.7	-30.3	-65.9	46.0	15.7	-30.3	-65.9
Autres fromages à pâte dure	93.8	129.0	35.2	37.5	93.8	129.0	35.2	37.5
Fromages à pâte dure râpé, en poudre	31.9	26.7	-5.3	-16.5	31.9	26.7	-5.3	-16.5
Total fromages à pâte dure	187.2	184.6	-2.6	-1.4	187.2	184.6	-2.6	-1.4
Grana/Parmigiano	333.5	402.5	69.1	20.7	333.5	402.5	69.1	20.7
Total fromages à pâte extra-dure	333.5	402.5	69.1	20.7	333.5	402.5	69.1	20.7
Total variétés de fromages sans fr. fondu	2'123.2	2'456.7	333.5	15.7	2'123.2	2'456.7	333.5	15.7
Total fromage fondu	182.4	196.9	14.5	7.9	182.4	196.9	14.5	7.9

Source: DGD

Importations de fromage par pays fournisseur

Janvier 2007

Pays	Type de fromage												TOTAL
	Mascarpone, ricotta Romana	Mozzarella	Autres fromages frais	TOTAL fromages frais	Danablu, Gorgonzola, Roquefort	Brie, Camembert, Reblochon	Autres fromages à pâte molle	TOTAL fromages à pâte molle	Fromage aux herbes	Fromage à pâte dure et mi-dure	Autres fromages		
EUROPE													
Allemagne		15.6	91.9	107.5	2.5		76.3	78.8		70.4	63.7		320.4
France		0.3	212.7	213.0	11.1	106.5	246.4	364.0		261.5	83.3		921.8
Italie	78.8	158.6	176.9	414.4	4.9		137.4	142.2		587.4	26.8		1'170.8
Pays-Bas			0.8	0.8						17.2	0.7		18.7
Belgique										10.9			10.9
Luxembourg													
Autriche			0.0	0.0			0.4	0.4		32.0	22.1		54.5
Grande-Bretagne							0.0	0.0		8.0			8.0
Danemark			58.5	58.5	0.5		6.7	7.2		28.9			94.6
Norvège													
Suède										1.5	0.3		1.8
Portugal							0.3	0.3		5.6			5.9
Espagne							0.1	0.1		4.3			4.4
Grèce			0.1	0.1			10.4	10.4		0.0			10.6
Autres pays d'Europe										31.2			31.2
TOTAL EUROPE	78.8	174.5	541.0	794.3	18.9	106.5	478.1	603.5		1'058.9	196.9		2'653.5
Autres pays													
Canada													
USA													
Autres pays d'Amérique													
Amérique latine													
Afrique													
Asie													
Australie													
TOTAL AUTRES PAYS													
TOTAL	78.8	174.5	541.0	794.3	18.9	106.5	478.1	603.5		1'058.9	196.9		2'653.5

Source: DGD

Importations de fromage par pays fournisseur

Janvier 2006

Pays	Type de fromage												TOTAL
	Mascarpone, ricotta Romana	Mozzarella	Autres fromages frais	TOTAL fromages frais	Danablu, Gorgonzola, Roquefort	Brie, Camembert, Reblochon	Autres fromages à pâte molle	TOTAL fromages à pâte molle	Fromage aux herbes	Fromage à pâte dure et mi-dure	Autres fromages		
	tonnes	tonnes	tonnes	tonnes	tonnes	tonnes	tonnes	tonnes	tonnes	tonnes	tonnes	tonnes	
EUROPE													
Allemagne		0.0	52.2	52.2	4.0		74.5	78.5		28.9	53.4		213.1
France	0.4	0.3	199.3	200.0	7.1	85.8	214.9	307.9		336.2	75.0		919.2
Italie	47.5	100.4	117.6	265.5	18.5		107.6	126.1		469.6	31.0		892.2
Pays-Bas			1.0	1.0						37.5	0.7		39.2
Belgique													
Luxembourg													
Autriche		0.2	0.1	0.3			0.7	0.7		30.1	15.2		46.2
Grande-Bretagne							0.2	0.2		4.7			4.9
Danemark			57.7	57.7	1.1		5.4	6.5		21.5			85.6
Norvège													
Suède										0.9	0.2		1.1
Portugal							0.2	0.2		6.0			6.3
Espagne							0.5	0.5		25.5			26.0
Grèce			0.7	0.7			31.6	31.6					32.2
Autres pays d'Europe										1.4			1.4
TOTAL EUROPE	47.9	100.9	428.6	577.4	30.7	85.8	435.5	552.0		962.3	175.6		2'267.4
Autres pays													
Canada													
USA													
Autres pays d'Amérique													
Amérique latine													
Afrique													
Asie			0.1	0.1									0.1
Australie													
TOTAL AUTRES PAYS			0.1	0.1									0.1
TOTAL	47.9	100.9	428.7	577.5	30.7	85.8	435.5	552.0		962.3	175.6		2'267.4

Source: DGD

Importations de fromage cumulées par pays, cumulées

Janvier à janvier 2007

Pays	Janvier à janvier 2007											TOTAL
	Mascarpone, ricotta Romana	Mozzarella	Autres fromages frais	TOTAL fromages frais	Danablu, Gorgonzola, Roquefort	Brie, Camembert, Reblochon	Autres fromages à pâte molle	TOTAL fromages à pâte molle	Fromage aux herbes	Fromage à pâte dure et mi-dure	Autres fromages	
	tonnes	tonnes	tonnes	tonnes	tonnes	tonnes	tonnes	tonnes	tonnes	tonnes	tonnes	
EUROPE												
Allemagne		15.6	91.9	107	2.5	76.3	79		70.4	63.7		320.4
France		0.3	212.7	213	11.1	106.5	246.4	364	261.5	83.3		921.8
Italie	78.8	158.6	176.9	414	4.9	137.4	142		587.4	26.8		1'170.8
Pays-Bas			0.8	0.8					17.2	0.7		18.7
Belgique									10.9			10.9
Luxembourg												
Autriche			0.0	0.0		0.4	0.4		32.0	22.1		54.5
Grande-Bretagne						0.0	0.0		8.0			8.0
Danemark			58.5	58.5	0.5	6.7	7.2		28.9			94.6
Norvège												
Suède									1.5	0.3		1.8
Portugal						0.3	0.3		5.6			5.9
Espagne						0.1	0.1		4.3			4.4
Grèce			0.1	0.1		10.4	10.4		0.0			10.6
Autres pays d'Europe									31.2			31.2
TOTAL EUROPE	78.8	174.5	541.0	794.3	18.9	106.5	478.1	603.5	1'058.9	196.9		2'653.5
Autres pays												
Canada												
USA												
Autres pays d'Amérique												
Amérique latine												
Afrique												
Asie												
Australie												
TOTAL AUTRES PAYS												
TOTAL	78.8	174.5	541.0	794.3	18.9	106.5	478.1	603.5	1'058.9	196.9		2'653.5

Source: DGD

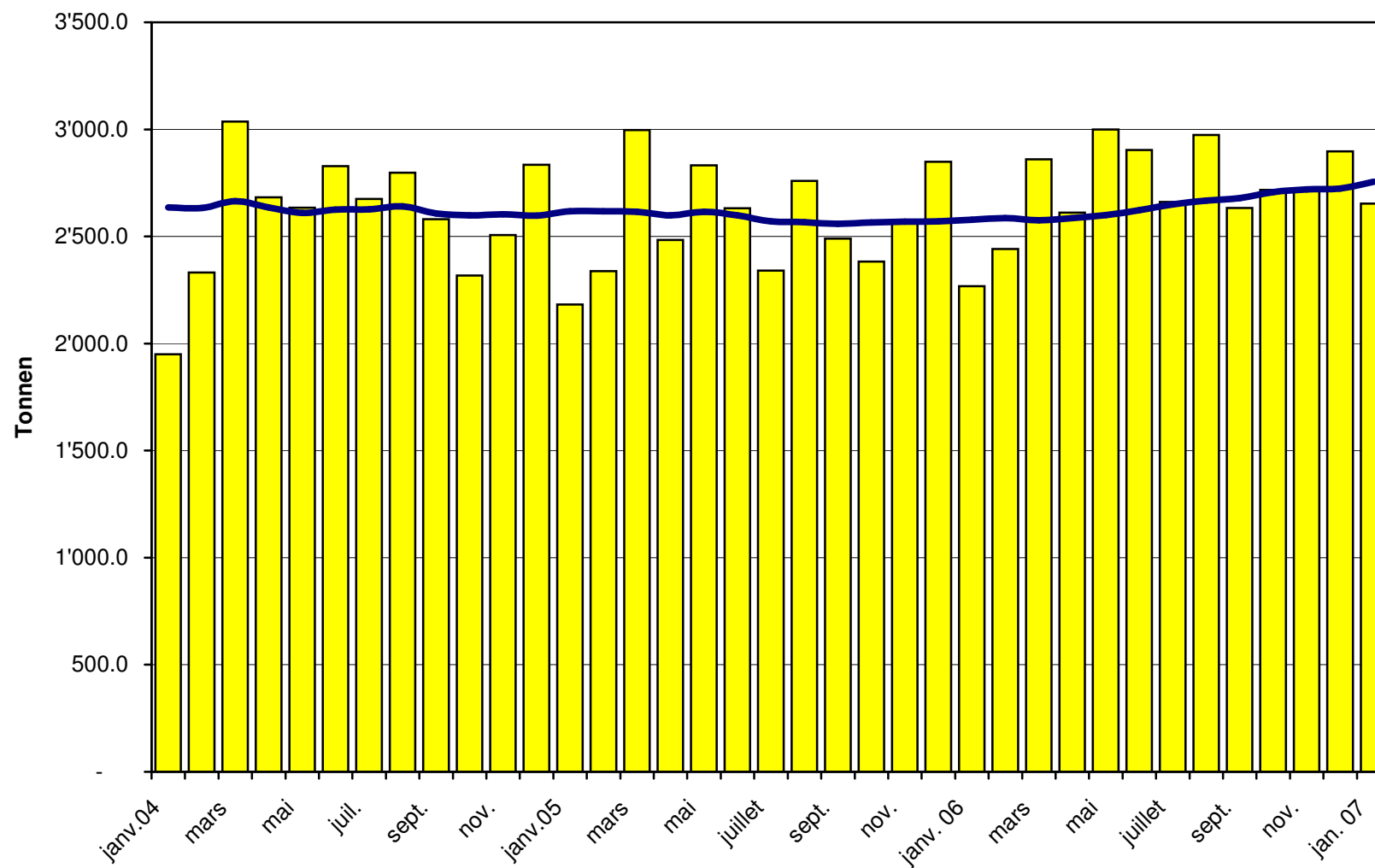
Importations de fromage cumulées par pays, cumulées

Janvier à janvier 2006

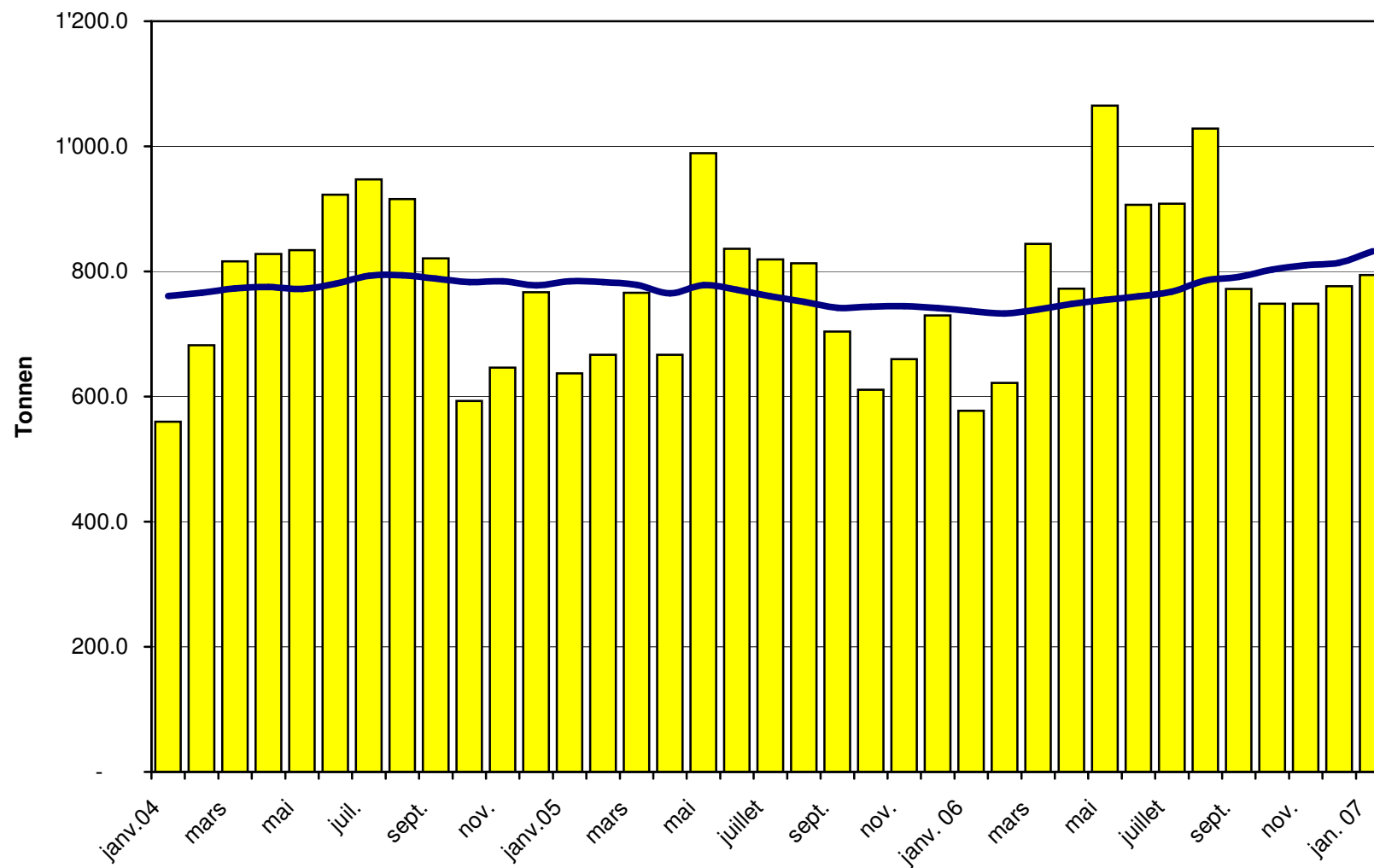
Pays	Janvier à janvier 2006											TOTAL
	Mascarpone, ricotta Romana	Mozzarella	Autres fromages frais	TOTAL fromages frais	Danablu, Gorgonzola, Roquefort	Brie, Camembert, Reblochon	Autres fromages à pâte molle	TOTAL fromages à pâte molle	Fromage aux herbes	Fromage à pâte dure et mi-dure	Autres fromages	
	tonnes	tonnes	tonnes	tonnes	tonnes	tonnes	tonnes	tonnes	tonnes	tonnes	tonnes	
EUROPE												
Allemagne		0.0	52.2	52	4.0	74.5	79		28.9	53.4		213.1
France	0.4	0.3	199.3	200	7.1	85.8	214.9	308	336.2	75.0		919.2
Italie	47.5	100.4	117.6	266	18.5	107.6	126		469.6	31.0		892.2
Pays-Bas			1.0	1.0					37.5	0.7		39.2
Belgique												
Luxembourg												
Autriche		0.2	0.1	0.3		0.7	0.7		30.1	15.2		46.2
Grande-Bretagne						0.2	0.2		4.7			4.9
Danemark			57.7	57.7	1.1	5.4	6.5		21.5			85.6
Norvège												
Suède									0.9	0.2		1.1
Portugal						0.2	0.2		6.0			6.3
Espagne						0.5	0.5		25.5			26.0
Grèce			0.7	0.7		31.6	31.6					32.2
Autres pays d'Europe									1.4			1.4
TOTAL EUROPE	47.9	100.9	428.6	577.4	30.7	85.8	435.5	552.0	962.3	175.6		2'267.4
Autres pays												
Canada												
USA												
Autres pays d'Amérique												
Amérique latine												
Afrique												
Asie			0.1	0.1								0.1
Australie												
TOTAL AUTRES PAYS			0.1	0.1								0.1
TOTAL	47.9	100.9	428.7	577.5	30.7	85.8	435.5	552.0	962.3	175.6		2'267.4

Source: DGD

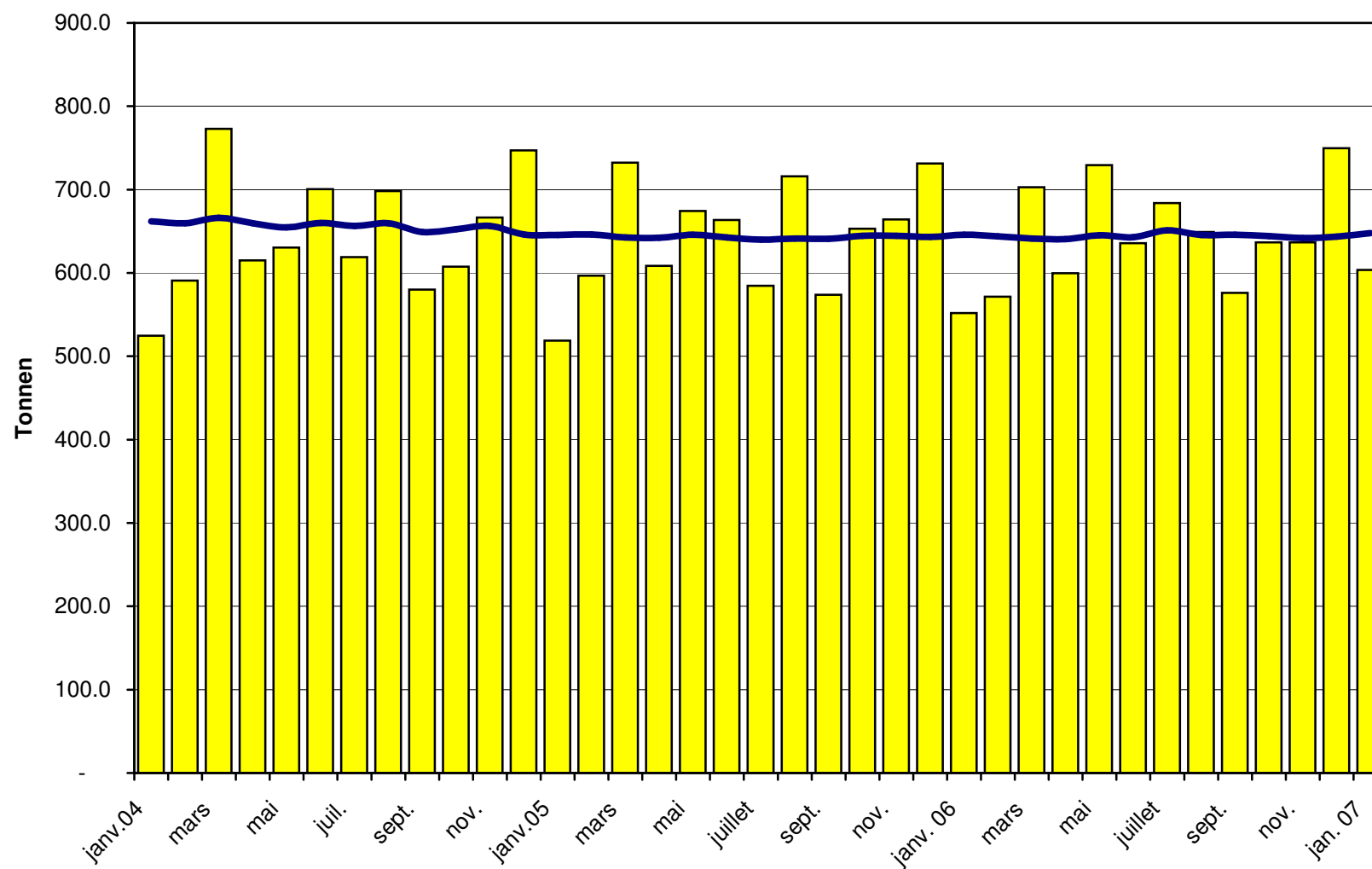
Total des importations de fromages depuis 2004 Valeur moyenne des 12 derniers mois



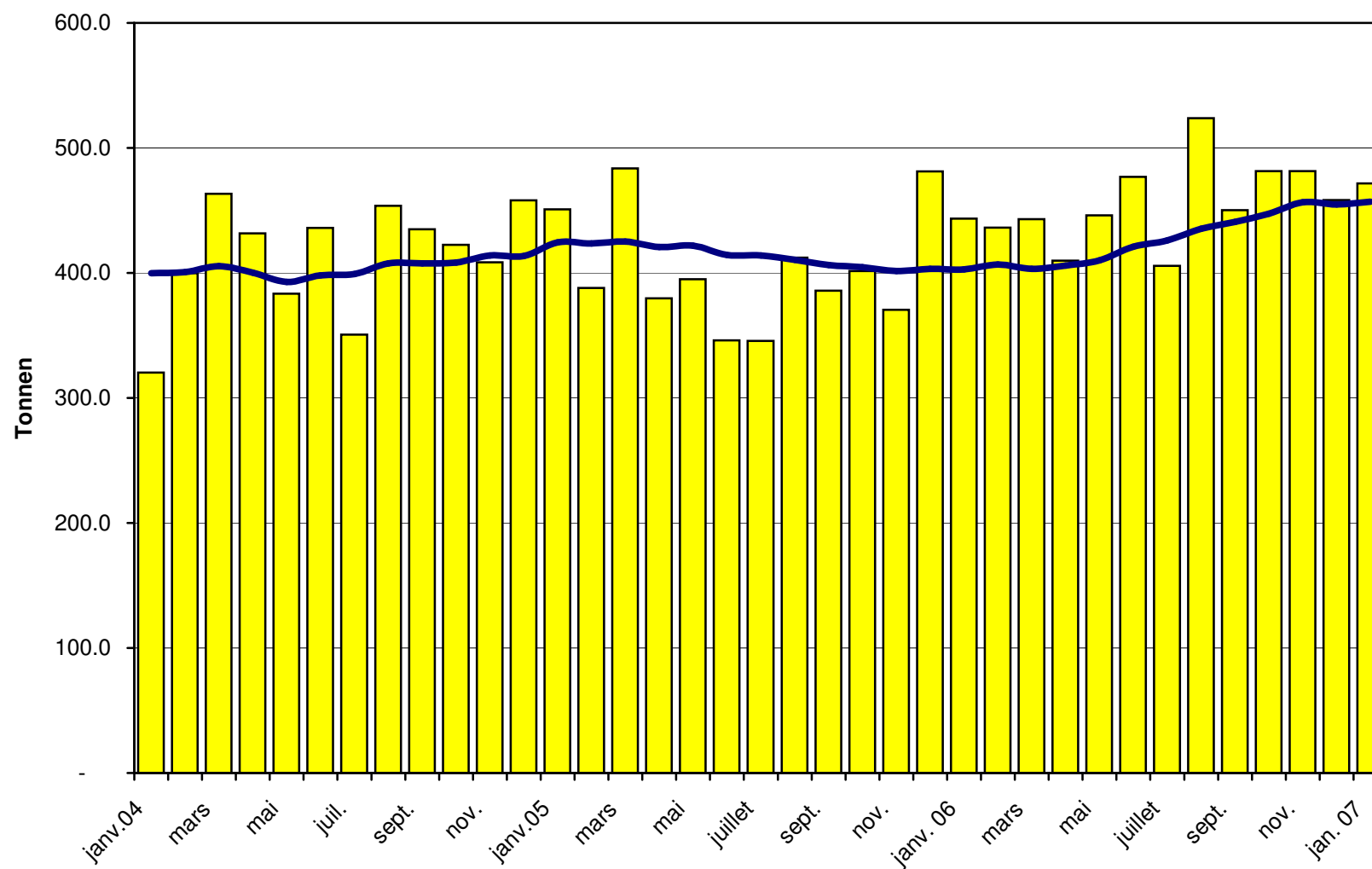
Importations de fromages frais depuis 2004 Valeur moyenne des 12 derniers mois



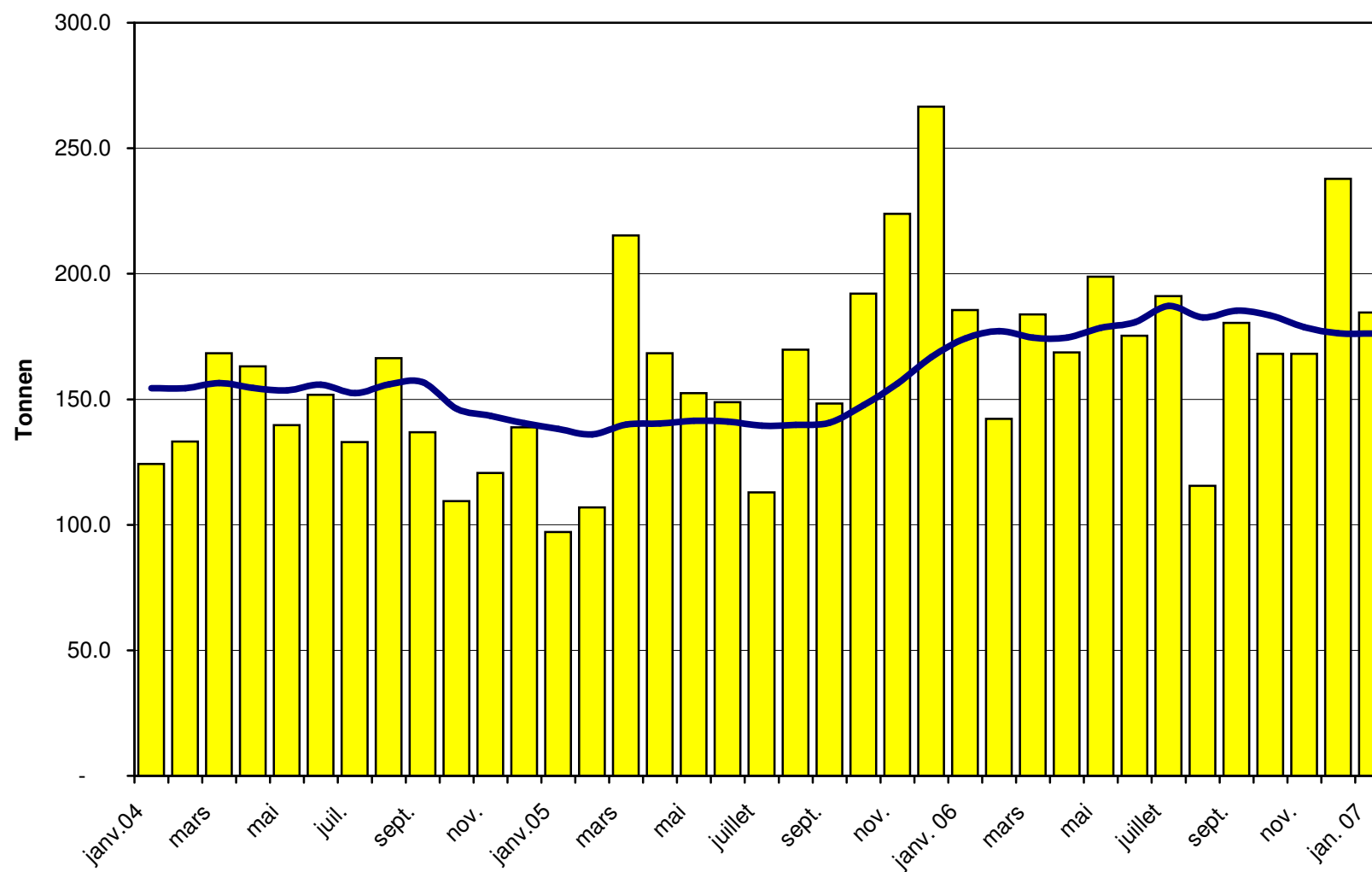
Importations de fromages à pâte molle depuis 2004 Valeur moyenne des 12 derniers mois



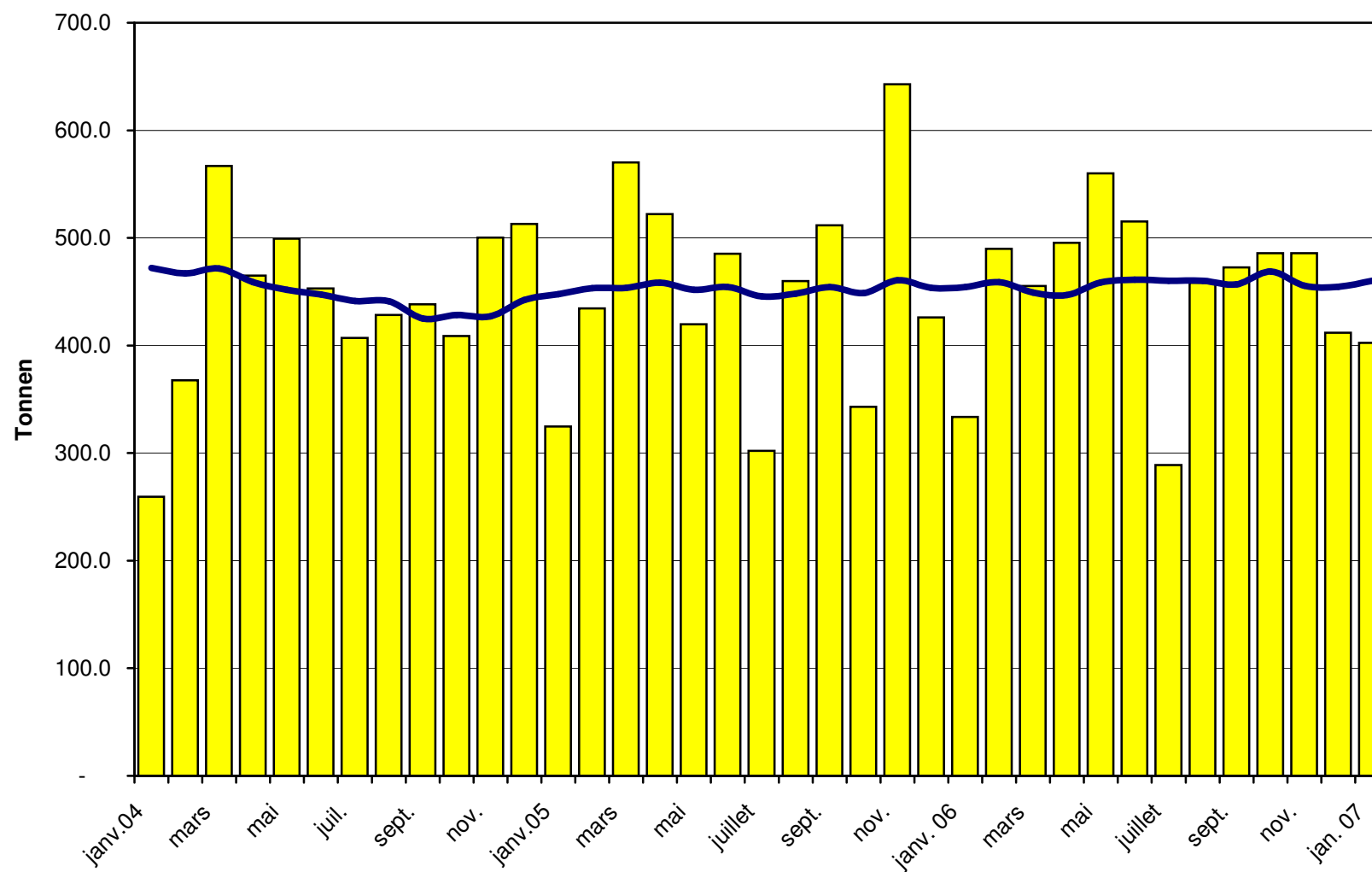
Importations de fromages à pâte mi-dure depuis 2004 Valeur moyenne des 12 derniers mois



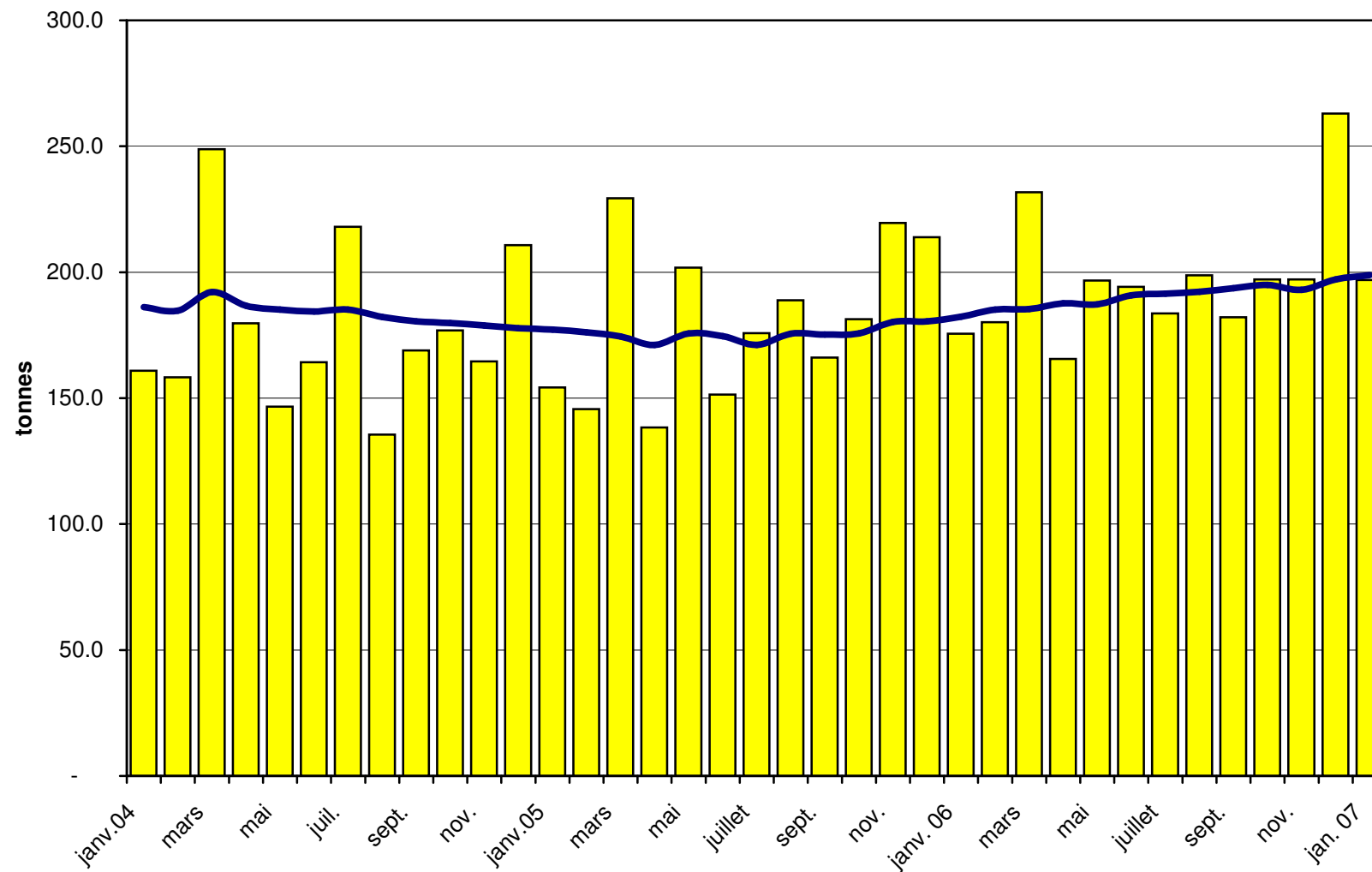
Importations de fromages à pâte dure depuis 2004 Valeur moyenne des 12 derniers mois



Importations de fromages à pâte extra-dure depuis 2004 Valeur moyenne des 12 derniers mois



Importations de fromage fondu depuis 2004 Valeur moyenne des 12 derniers mois



Importations de fromage par pays fournisseur, janvier 2007 Total 2 653 tonnes

